

マークをクリックするとそのページを見ることができます



発生動向総覧
P.2-6

<第43週>インフルエンザの定点当たり報告数は第34週以降増加が続いており、過去5年間の同時期と比較してかなり多い／その他最新動向



注目すべき感染症

<今週は該当記事はありません>



感染症関連情報
P.7

病原体情報／海外感染症情報



速報

<今週は該当記事はありません>



読者のコーナー

<今週は該当記事は
ありません>



グラフ総覧(43週)

P.8-14



43週のデータ

P.15-29



発生動向総覧

<第43週コメント> 11月2日集計分

◆全数報告の感染症

注意：これは当該週に診断された報告症例の集計です。しかし、迅速に情報還元するために期日を決めて集計を行いますので、当該週に診断された症例の報告が集計の期日以降に届くこともあります。それらについては一部を除いて発生動向総覧では扱いませんが、翌週あるいはそれ以降に、巻末の表の累積数に加えられることになります。

※感染経路、感染原因、感染地域については、確定あるいは推定として記載されていたものを示します。

1類感染症

報告なし

2類感染症

結核356例

3類感染症

コレラ1例

感染地域：インド

細菌性赤痢3例

菌種：*S. flexneri* (B群) 2例__感染地域：青森県1例、愛知県1例

S. sonnei (D群) 1例__感染地域：埼玉県

腸管出血性大腸菌感染症80例(有症者43例、うちHUS 4例)

感染地域：国内80例

国内の多い感染地域：神奈川県17例*、群馬県11例、埼玉県8例、宮城県7例、福岡県6例、福島県3例、千葉県2例

* 冷凍メンチを原因食品とする食中毒患者を含む(O157 VT2)

年齢群：1歳(9例)、2歳(4例)、3歳(1例)、4歳(2例)、5歳(2例)、6歳(3例)、7歳(3例)、8歳(2例)、9歳(2例)、10代(14例)、20代(10例)、30代(6例)、40代(8例)、50代(3例)、60代(3例)、70代(7例)、90代(1例)

血清型・毒素型：O157 VT2(30例)、O26 VT1(18例)、O157 VT1・VT2(6例)、O111 VT1(4例)、O91 VT1(2例)、O111 VT不明(2例)、O26 VT不明(1例)、O103 VT1(1例)、O103 VT不明(1例)、O111 VT1・VT2(1例)、O121 VT2(1例)、O146 VT2(1例)、O157 VT1(1例)、O157 VT不明(1例)、その他・不明(10例)

累積報告数：3,233例(有症者2,009例、うちHUS 80例、死亡9例)

パラチフス1例

感染地域：福岡県

4類感染症

E型肝炎1例

感染地域：北海道__感染源：鹿肉

A型肝炎5例

感染地域：国内(都道府県不明)4例、フィリピン1例

重症熱性血小板減少症候群3例

感染地域：福岡県2例、国内(都道府県不明)1例

年齢群：60代(1例)、80代(2例、うち1例死亡)

チクングニア熱1例

感染地域：インド

つつが虫病7例	感染地域：青森県2例、群馬県2例、福島県1例、千葉県1例、富山県1例
デング熱7例	感染地域：ラオス2例、インド1例、タイ1例、フィリピン1例、インド/バン格拉デシュ/タイ1例、シンガポール/ベトナム/マレーシア1例 累積報告数：309例(感染地域：国外309例)
日本紅斑熱14例	感染地域：三重県6例、兵庫県2例、和歌山県2例、広島県2例、宮崎県2例
日本脳炎2例	感染地域：山梨県1例、島根県1例 年齢群：60代(1例)、80代(1例, 死亡)
レジオネラ症38例(肺炎型35例、ポンティアック型3例)	感染地域：東京都4例、栃木県3例、群馬県3例、山形県2例、福島県2例、神奈川県2例、新潟県2例、愛知県2例、福岡県2例、宮城県1例、埼玉県1例、千葉県1例、富山県1例、福井県1例、岐阜県1例、奈良県1例、徳島県1例、愛媛県1例、熊本県1例、鹿児島県1例、国内(都道府県不明)5例 年齢群：20代(1例)、30代(1例)、50代(5例)、60代(13例)、70代(12例)、80代(6例) 累積報告数：1,332例
レプトスピラ症3例	感染地域(感染源)：千葉県2例(大雨後の下水1例、用水路清掃1例)、鹿児島県1例(河川)

5類感染症

アメーバ赤痢15例(腸管アメーバ症14例、腸管及び腸管外アメーバ症1例)	感染地域：神奈川県2例、茨城県1例、兵庫県1例、奈良県1例、山口県1例、国内(都道府県不明)6例、韓国1例、タイ/モルディブ1例、国外(国不明)1例 感染経路：性的接触3例(異性間2例、異性間・同性間不明1例)、経口感染1例、その他・不明11例
ウイルス性肝炎2例	B型2例__感染経路：性的接触1例(異性間)、不明1例
カルバペネム耐性腸内細菌科細菌感染症17例	菌検出検体：血液5例、尿5例、喀痰4例、腹水2例、膿1例 菌種：E. aerogenes 5例、E. cloacae 5例、E. coli 2例、K. pneumoniae 2例、その他・不明3例 感染経路：以前からの保菌5例、手術部位2例、医療器具関連1例、以前からの保菌/院内感染1例、その他・不明8例
急性脳炎4例	ヒトヘルペスウイルス7型1例__年齢群：1歳 病原体不明3例__年齢群：2歳(1例)、3歳(2例)
クロイツフェルト・ヤコブ病1例	遺伝性プリオン病家族性
劇症型溶血性レンサ球菌感染症6例	年齢群：30代(1例)、50代(4例)、70代(1例)
後天性免疫不全症候群18例(AIDS 2例、無症候14例、その他2例)	

感染地域：国内17例、ブラジル1例
 感染経路：性的接触17例(異性間2例、同性間15例)、不明1例
 侵襲性インフルエンザ菌感染症2例(菌検出検体：血液2例)
 年齢群：60代(1例)、80代(1例)
 侵襲性肺炎球菌感染症28例(菌検出検体：血液23例、血液/髄液4例、髄液1例)
 年齢群：1歳(1例)、2歳(1例)、3歳(2例)、30代(2例)、40代(2例)、50代(1例)、60代(8例.うち2例死亡)、70代(3例)、80代(6例)、90代(2例)
 水痘(入院例に限る)3例(臨床診断例3例)
 年齢群：40代(1例)、50代(1例)、80代(1例)
 梅毒56例(早期顕症I期25例、早期顕症II期18例、晩期顕症1例、無症候12例)
 累積報告数：3,684例
 播種性クリプトコックス症1例
 菌検出検体：血液
 感染地域：秋田県
 年齢群：60代
 破傷風1例
 年齢群：60代
 風しん2例(検査診断例2例)
 感染地域：大阪府1例、兵庫県1例
 年齢群：5～9歳(1例)、15～19歳(1例)
 累積報告数：113例(検査診断例90例、臨床診断例23例)
 麻しん2例〔麻しん(臨床診断例2例)〕
 感染地域：神奈川県1例、大阪府1例
 年齢群：1歳(1例)、20～24歳(1例)
 累積報告数：143例〔麻しん(検査診断例93例、臨床診断例10例)、修飾麻しん40例〕

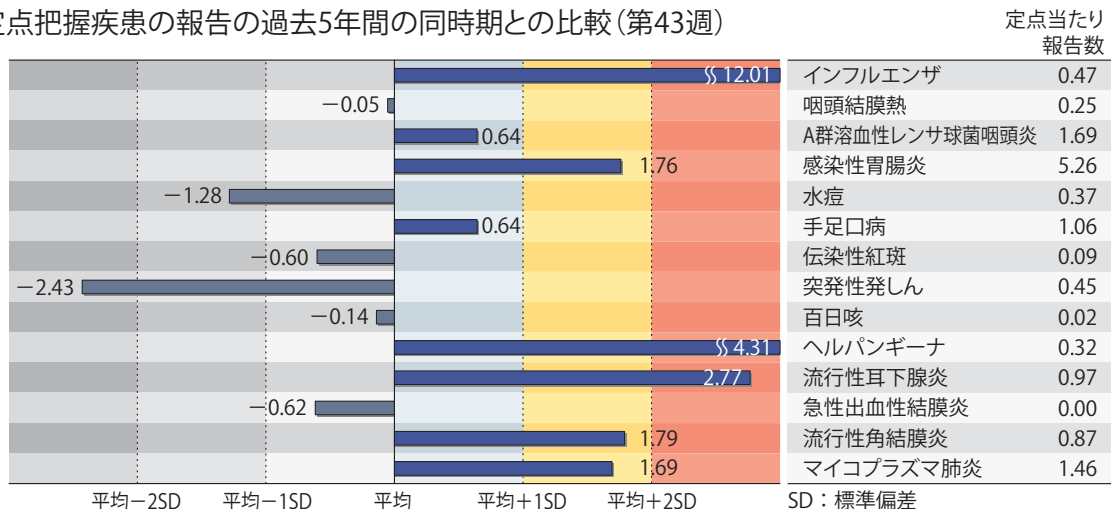
(補) 2015年第43週から2016年第42週までに診断されたものの報告遅れとして、パラチフス1例(感染地域：ネパール)、つつが虫病2例(感染地域：千葉県1例、大分県1例)、デング熱2例(感染地域：インドネシア1例、ベトナム1例)、日本紅斑熱3例(感染地域：和歌山県1例、香川県1例、熊本県1例)、ライム病1例(感染地域：北海道)、レジオネラ症5例(感染地域：香川県2例、宮城県1例、奈良県1例、広島県1例)、レプトスピラ症1例(感染地域：沖縄県__感染源：川)、カルバペネム耐性腸内細菌科細菌感染症17例(菌種：*E. aerogenes* 5例、*E. cloacae* 5例、*E. coli* 3例、*K. pneumoniae* 1例、その他3例)、急性脳炎5例〔水痘帯状疱疹ウイルス1例__年齢群：70代. 病原体不明4例__年齢群：1歳(1例)、3歳(1例)、70代(2例)〕、劇症型溶血性レンサ球菌感染症4例〔年齢群：50代(1例)、60代(2例)、80代(1例. 死亡)〕、梅毒30例(早期顕症I期10例、早期顕症II期10例、晩期顕症1例、無症候9例)、バンコマイシン耐性腸球菌感染症2例(遺伝子型：不明2例__菌検出検体：血液1例、尿1例)などの報告があった。

なお、本集計日に基づく第43週の麻しん症例数は、兵庫県においては病型変更後等のデータ確認作業が集計後に行われたことにより、本週報において一部のデータが反映されていない。

◆定点把握の対象となる5類感染症

全国の指定された医療機関(定点)から報告され、疾患により小児科定点(約3,000カ所)、インフルエンザ(小児科・内科)定点(約5,000カ所)、眼科定点(約600カ所)、基幹定点(約500カ所)に分かれています。また、定点当たり報告数は、報告数/定点医療機関数です(増減の目安は小数点第3位以下を含む)。

定点把握疾患の報告の過去5年間の同時期との比較(第43週)



当該週と過去5年間の平均(過去5年間の前週、当該週、後週の合計15週の平均)との差をグラフ上に表現した。

インフルエンザ

定点当たり報告数は第34週以降増加が続いており、過去5年間の同時期(前週、当該週、後週)と比較してかなり多い。都道府県別の上位3位は沖縄県(11.40)、福井県(1.66)、岩手県(1.08)である。基幹定点からのインフルエンザ入院サーベイランスにおける報告数は43例と前週と比較して減少し、17都道府県から報告があった。

小児科定点報告疾患(主なもの)

RSウイルス感染症の報告数は5,273例と3週連続で減少した。年齢別では1歳以下の報告数が全体の約73%を占めている。

咽頭結膜熱の定点当たり報告数は2週連続で増加した。都道府県別の上位3位は高知県(1.10)、福井県(0.68)、宮崎県(0.61)である。

A群溶血性レンサ球菌咽頭炎の定点当たり報告数は減少した。都道府県別の上位3位は山形県(4.43)、鳥取県(3.79)、北海道(3.39)である。

感染性胃腸炎の定点当たり報告数は2週連続で増加し、過去5年間の同時期と比較してやや多い。都道府県別の上位3位は広島県(11.11)、島根県(10.91)、大分県(8.81)である。

水痘の定点当たり報告数は2週連続で増加した。都道府県別の上位3位は北海道(0.89)、大分県(0.72)、広島県(0.57)である。

手足口病の定点当たり報告数は増加した。都道府県別の上位3位は宮崎県(4.64)、鹿児島県(3.42)、熊本県(2.98)である。

伝染性紅斑の定点当たり報告数は減少した。都道府県別の上位3位は宮崎県(0.64)、島根県(0.39)、徳島県(0.39)、愛媛県(0.35)である。

流行性耳下腺炎の定点当たり報告数は減少したが、過去5年間の同時期と比較してかなり多い。都道府県別の上位3位は新潟県(2.97)、富山県(2.55)、熊本県(2.16)である。

基幹定点報告疾患

マイコプラズマ肺炎の定点当たり報告数は減少したが、過去5年間の同時期と比較してやや多い。都道府県別の上位3位は群馬県(5.13)、岐阜県(3.80)、青森県(3.00)である。

感染性胃腸炎(ロタウイルスに限る)の定点当たり報告数は3週連続で増加した。6都県から10例報告があり、年齢別では0歳(2例)、1～4歳(4例)、5～9歳(2例)、10代(2例)であった。

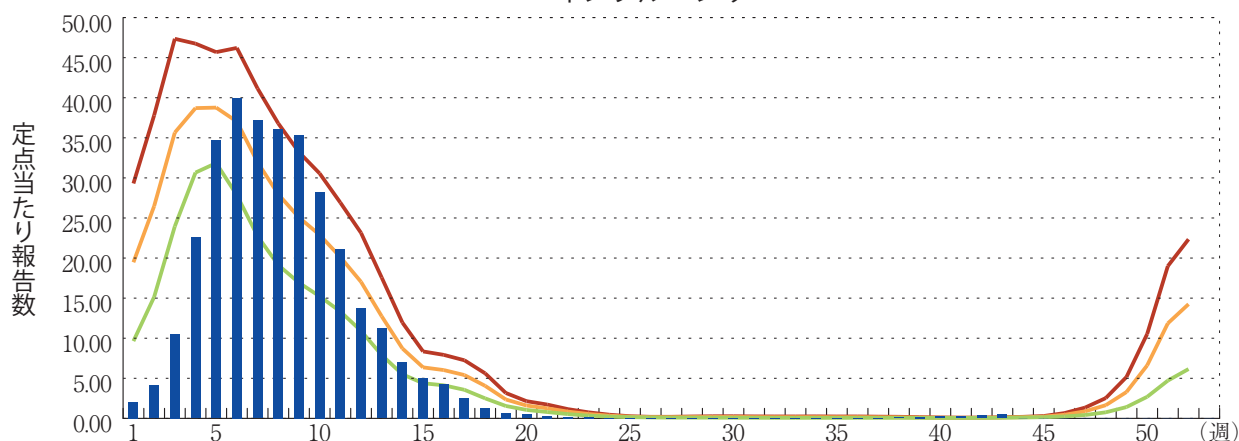
図. 主要定点把握疾患の過去5年間との週別比較(2016年第43週)

青のバーで示す本年の定点当たり報告数が赤のラインを超えているときには、過去5年間の週と比較してかなり多いことを示す。

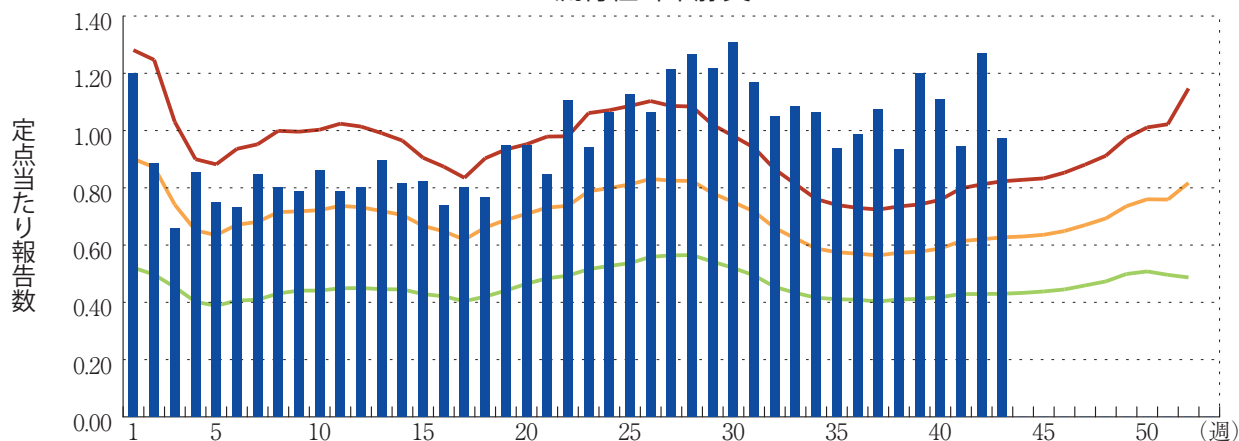


*過去5年間の平均：前週、当該週、後週の合計15週の平均

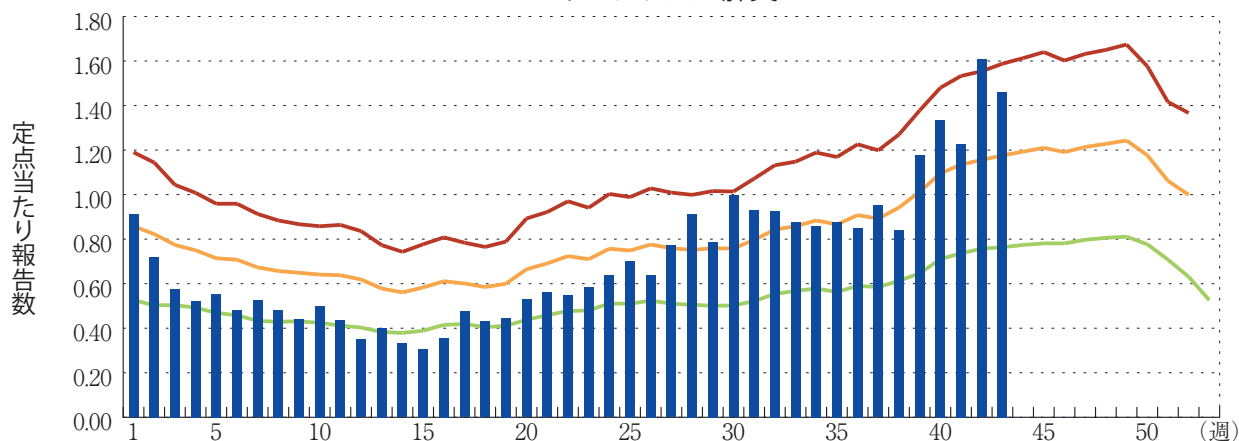
インフルエンザ



流行性耳下腺炎



マイコプラズマ肺炎





感染症関連情報

◆病原体情報

病原微生物検出情報(IASR)：<http://www.nih.go.jp/niid/ja/iasr.html>

◆海外感染症情報

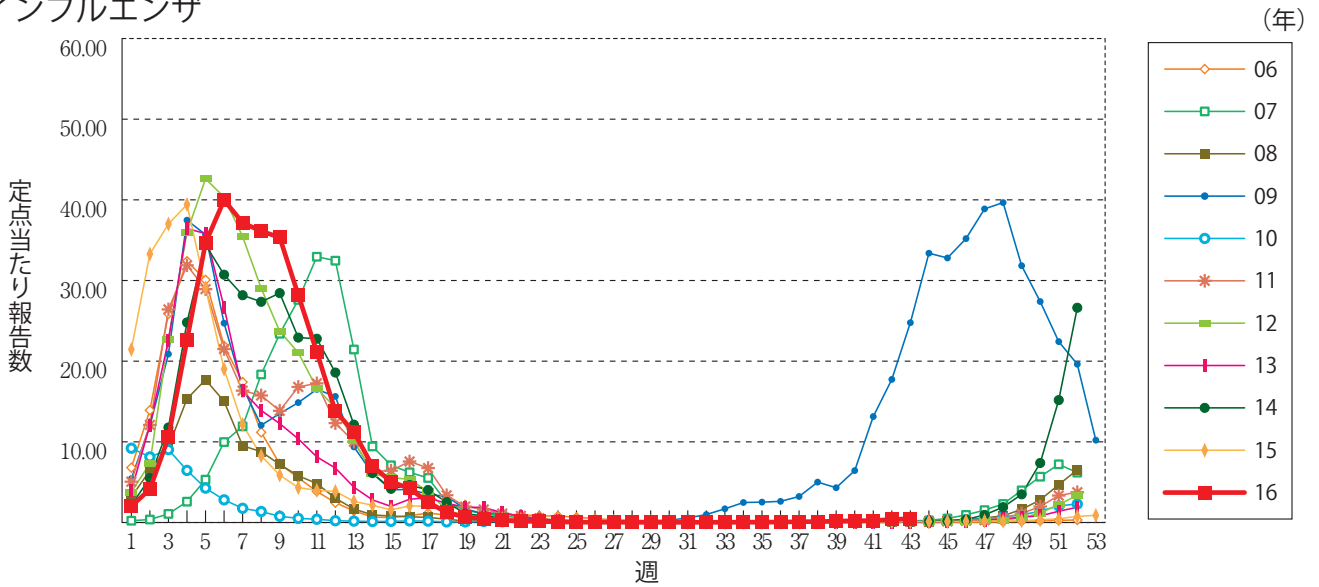
厚生労働省検疫所(FORTH)：<http://www.forth.go.jp/>

- コレラの発生－イエメン(更新)
<http://www.forth.go.jp/topics/2016/11041000.html>
- アメリカ大陸のコレラ発生状況(更新3)
<http://www.forth.go.jp/topics/2016/11021018.html>
- 世界のインフルエンザ流行について(更新21)
<http://www.forth.go.jp/moreinfo/topics/2016/11011114.html>
- 中東呼吸器症候群コロナウイルス(MERS-CoV)の発生(更新27)
<http://www.forth.go.jp/topics/2016/11010947.html>
- 黄熱の発生状況(更新26)
<http://www.forth.go.jp/topics/2016/10311150.html>

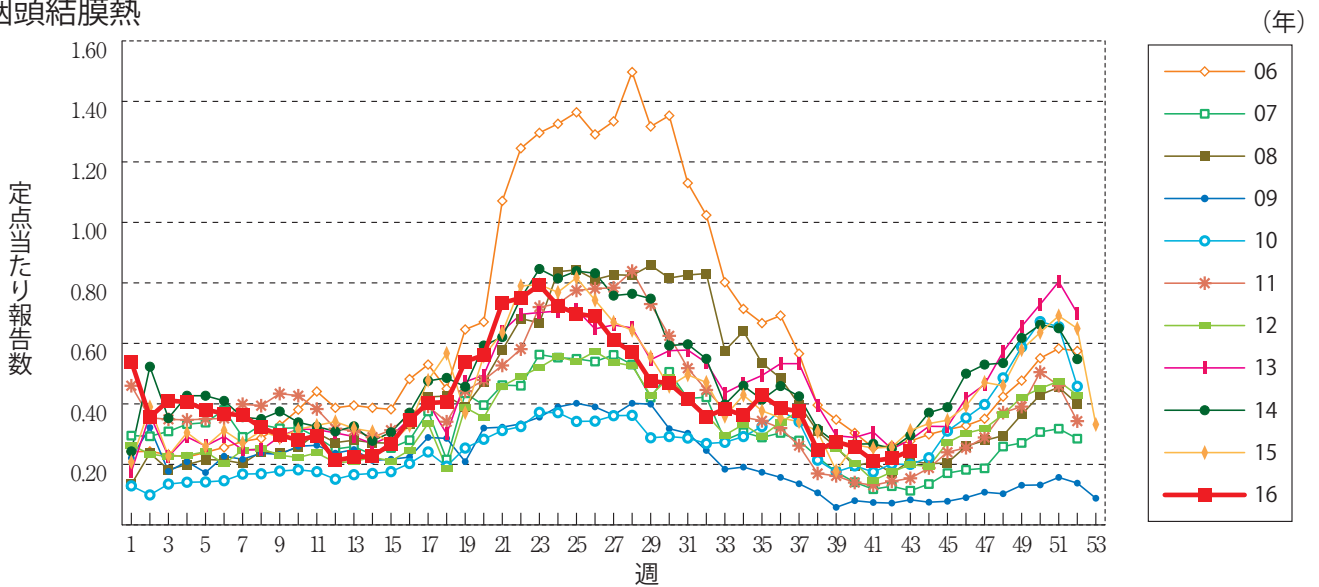


グラフ総覧(43週)

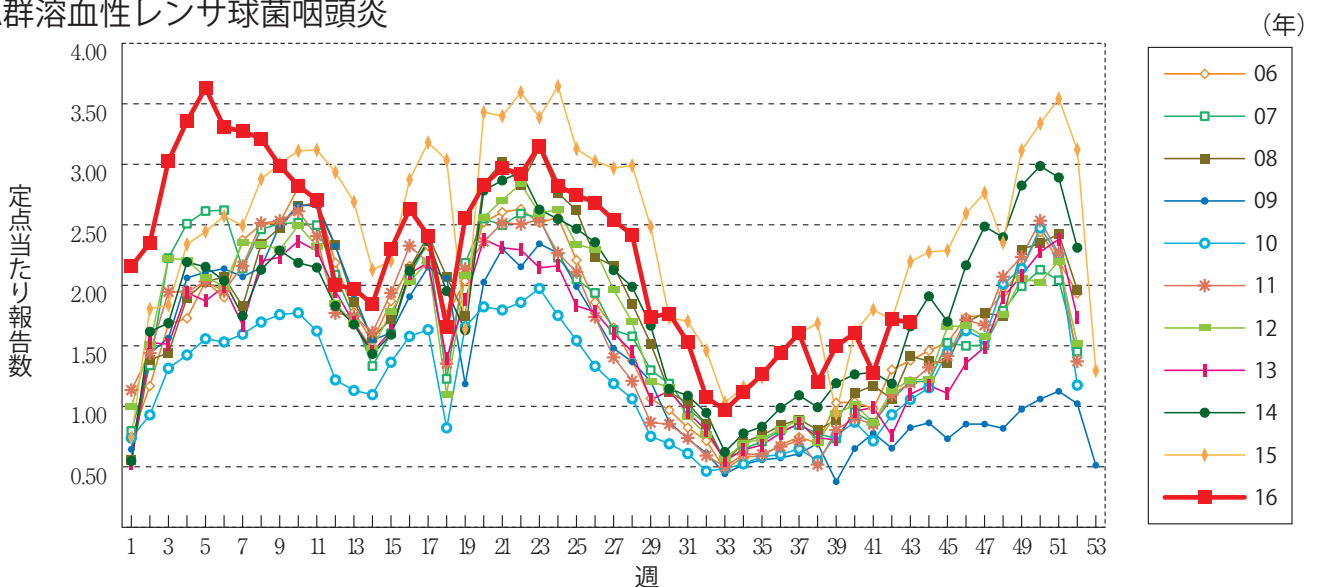
インフルエンザ



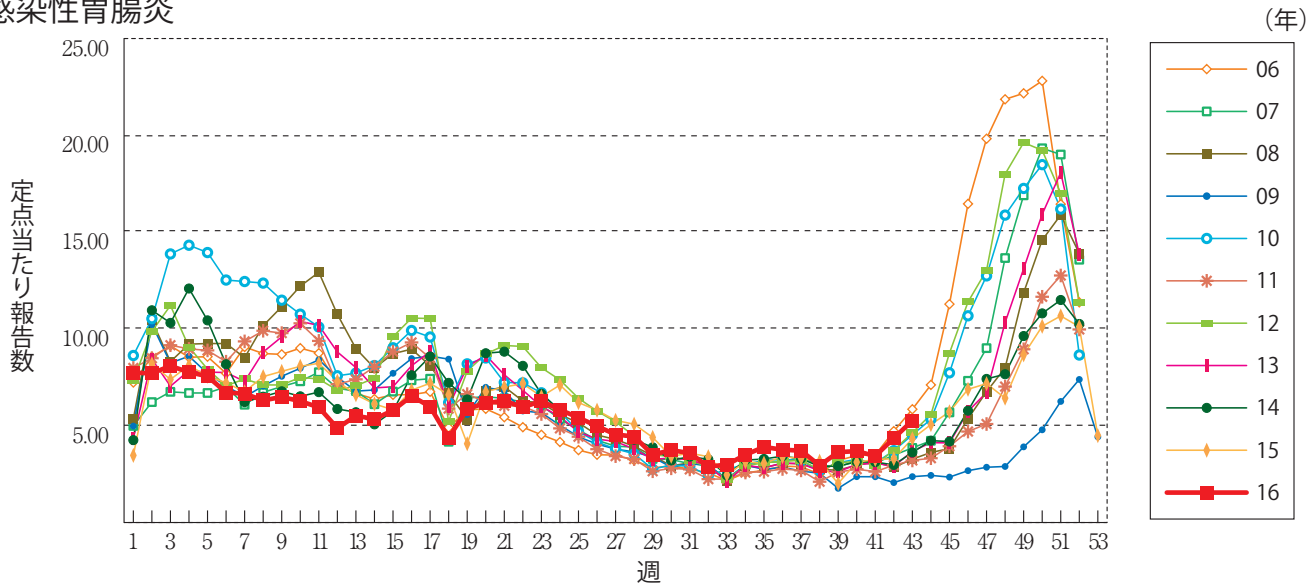
咽頭結膜熱



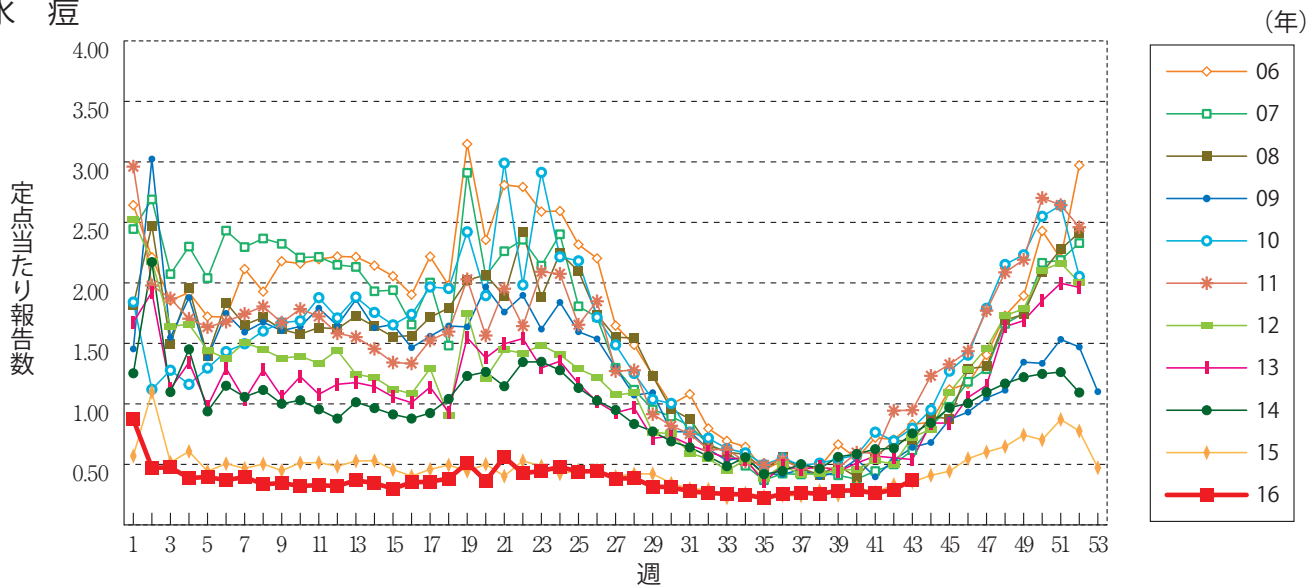
A群溶血性レンサ球菌咽頭炎



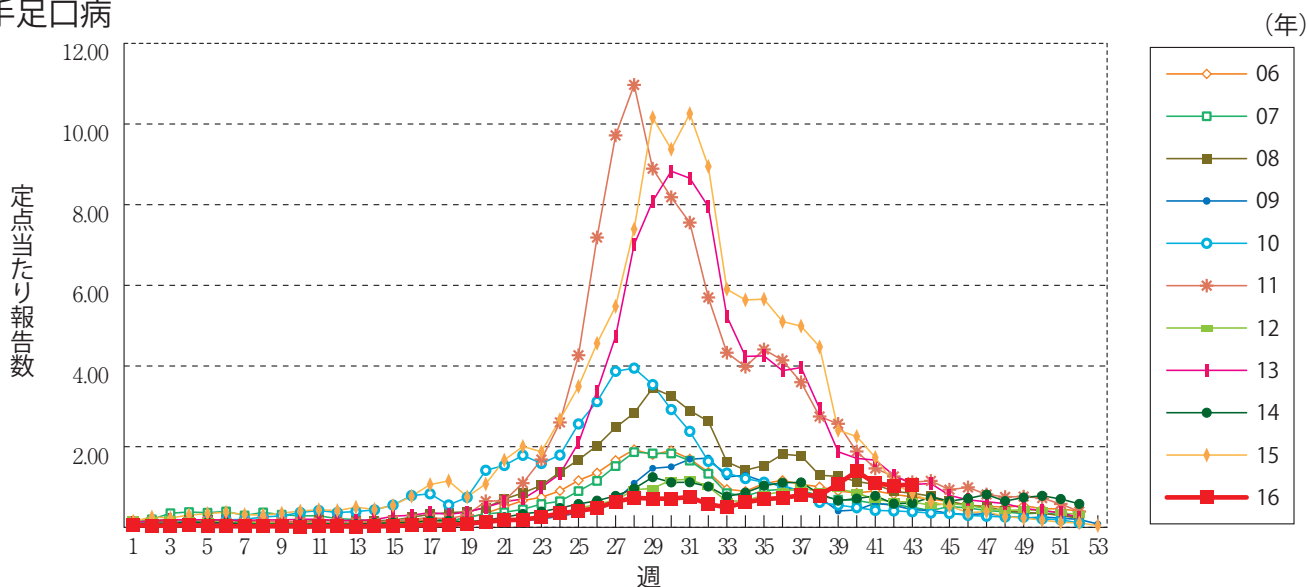
感染性胃腸炎



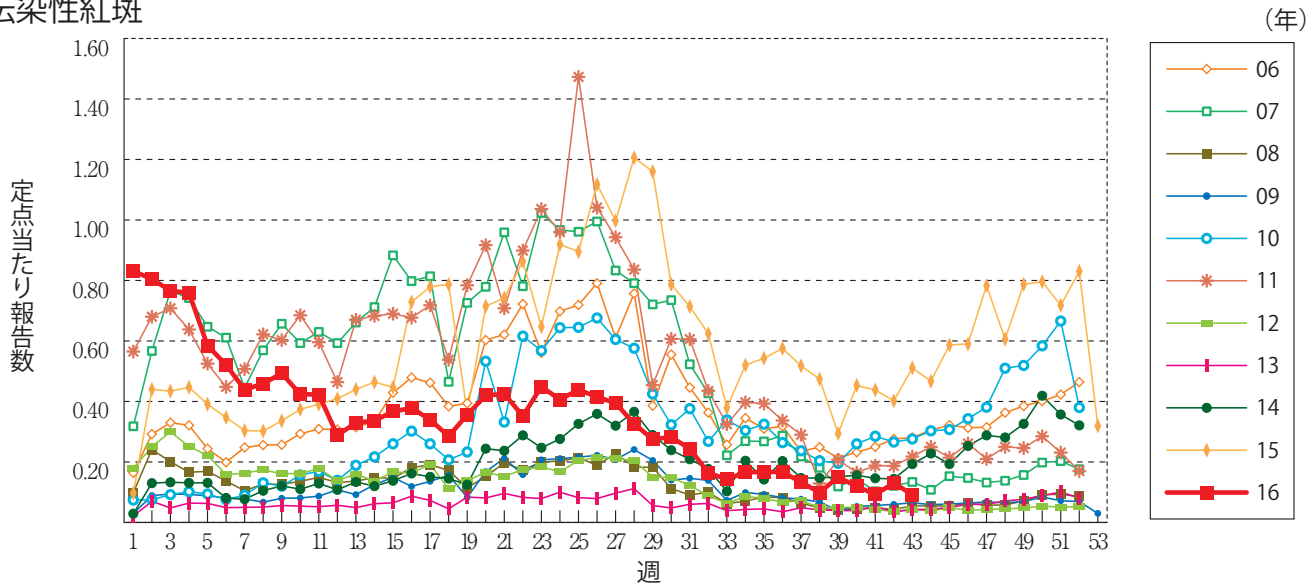
水痘



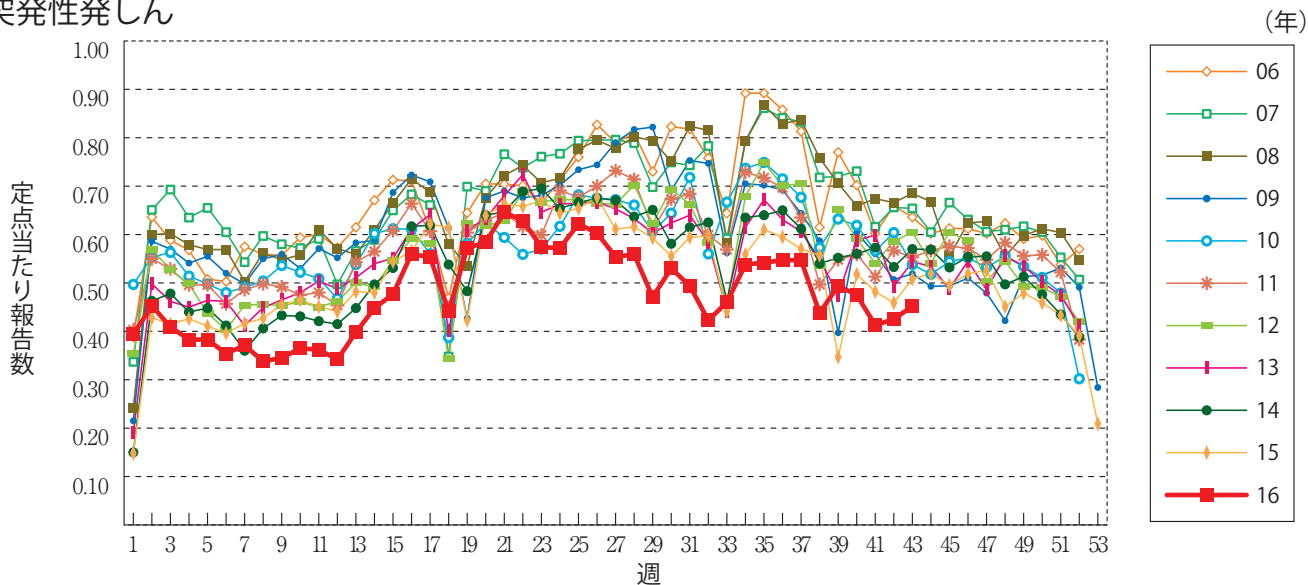
手足口病



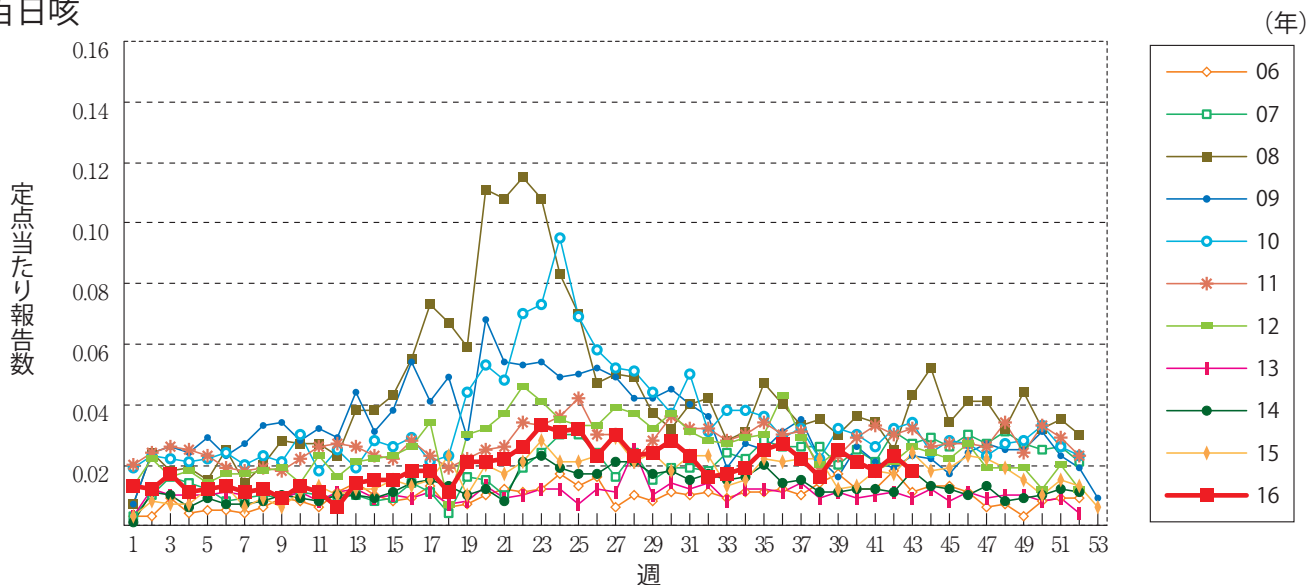
伝染性紅斑



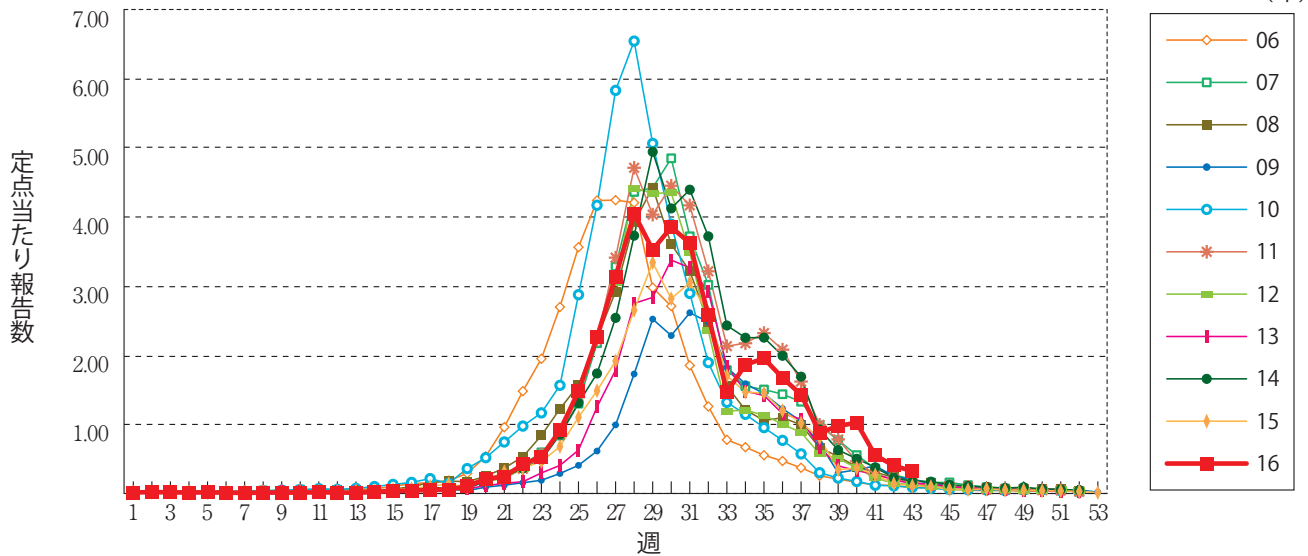
突発性発しん



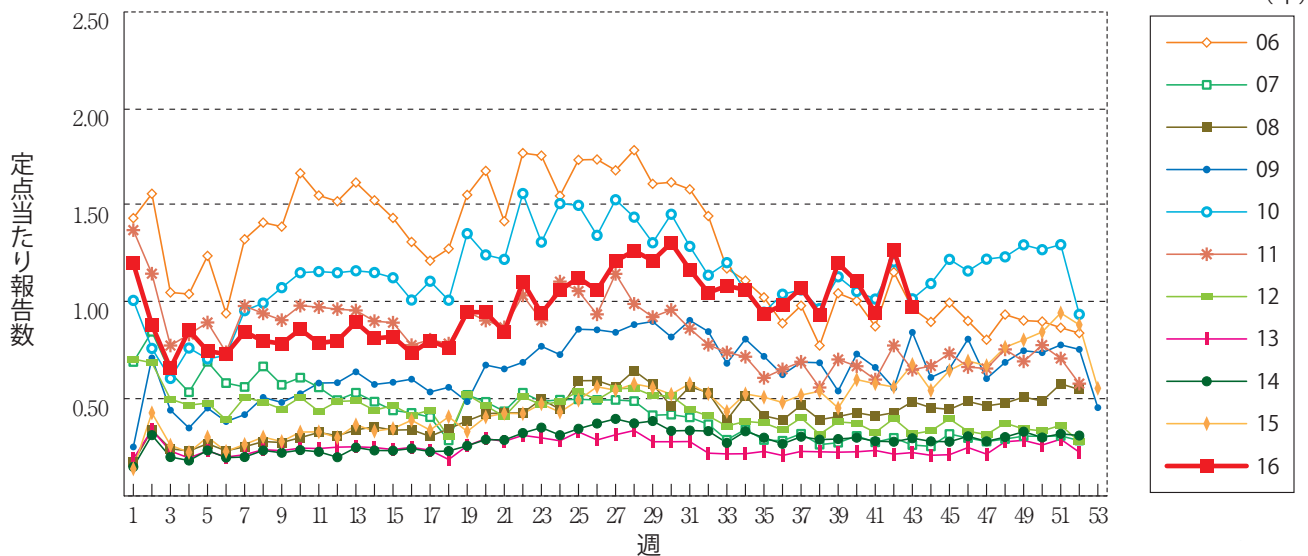
百日咳



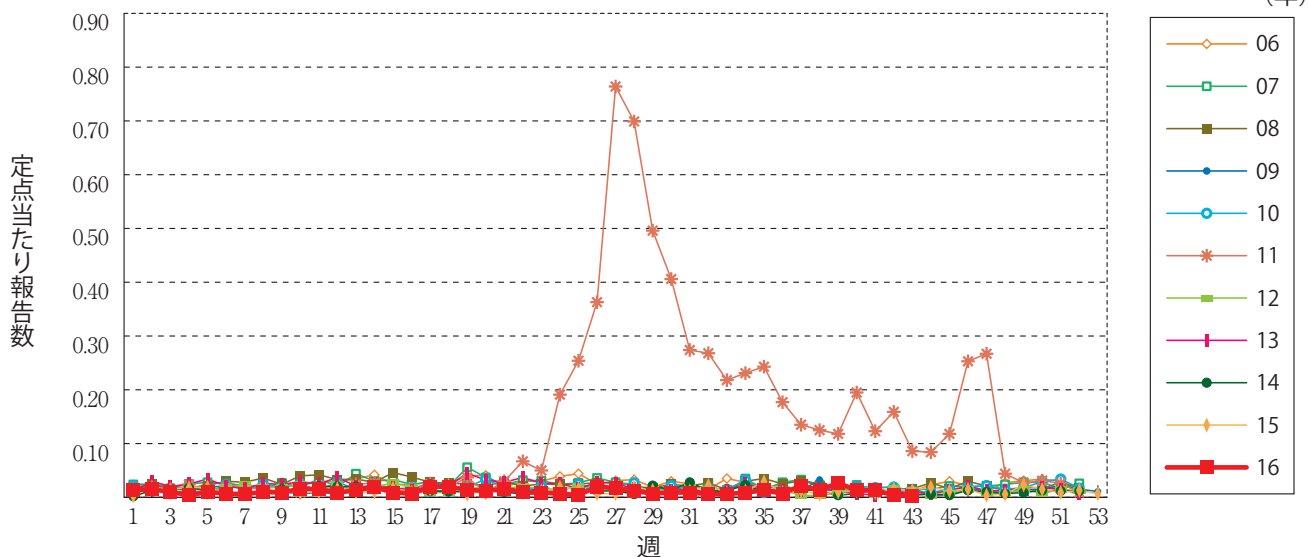
ヘルパンギーナ



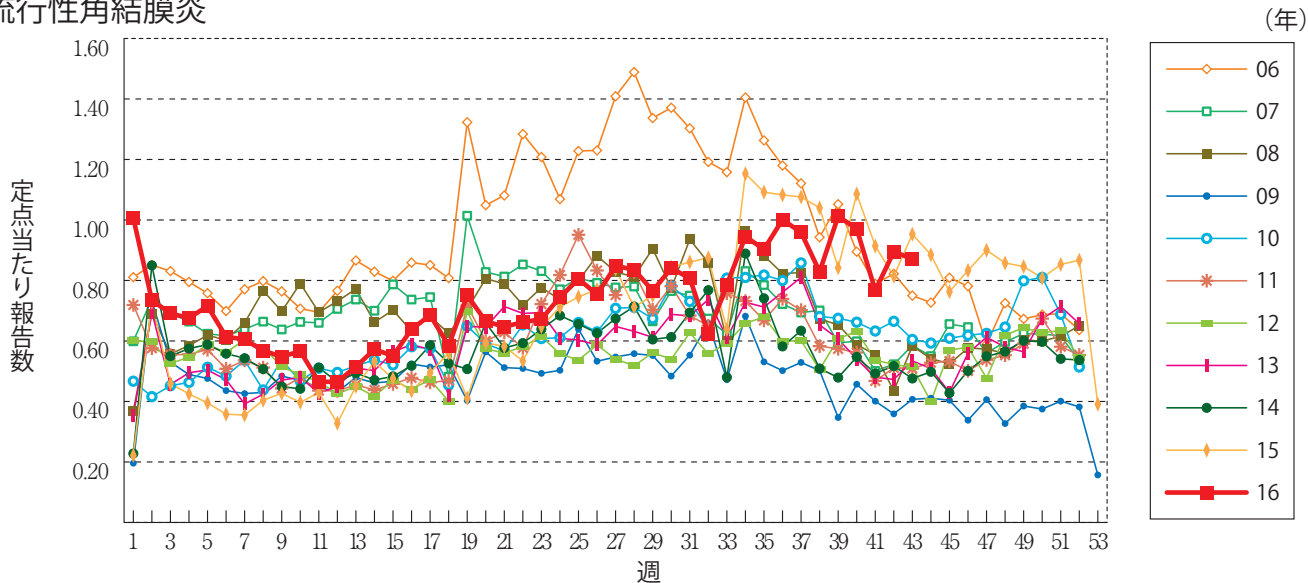
流行性耳下腺炎



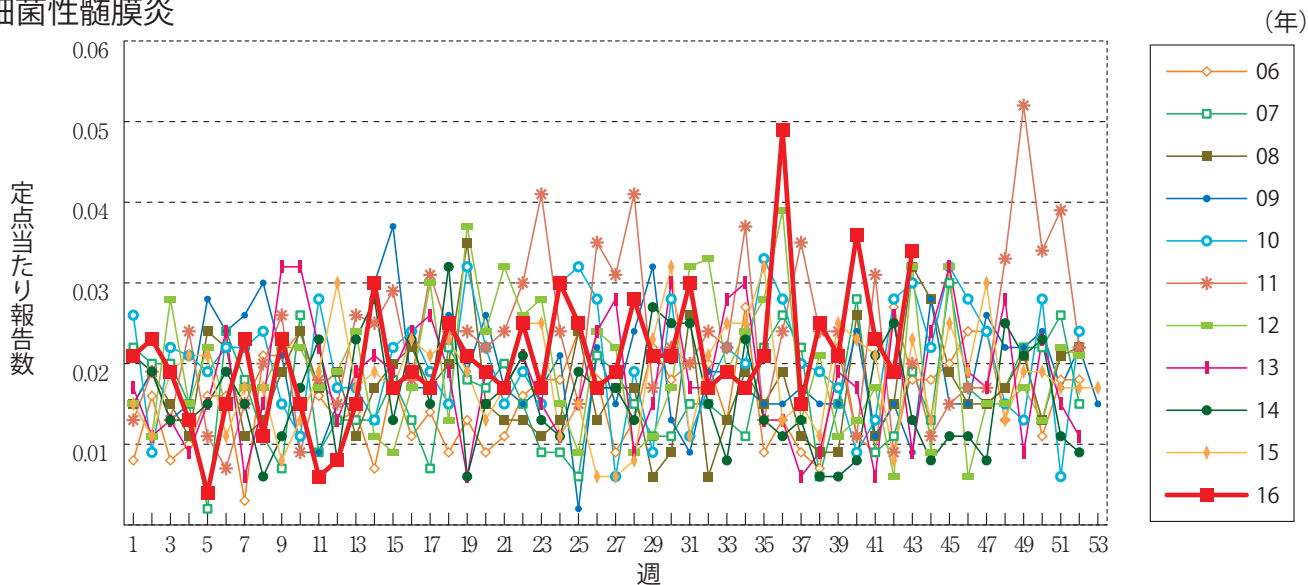
急性出血性結膜炎



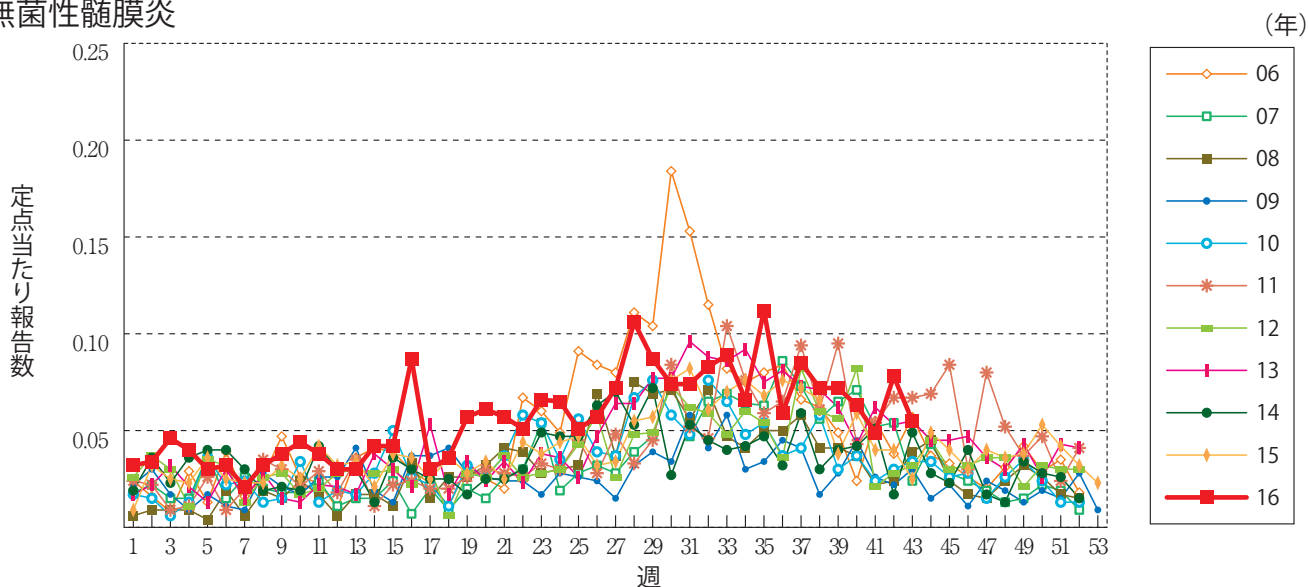
流行性角結膜炎



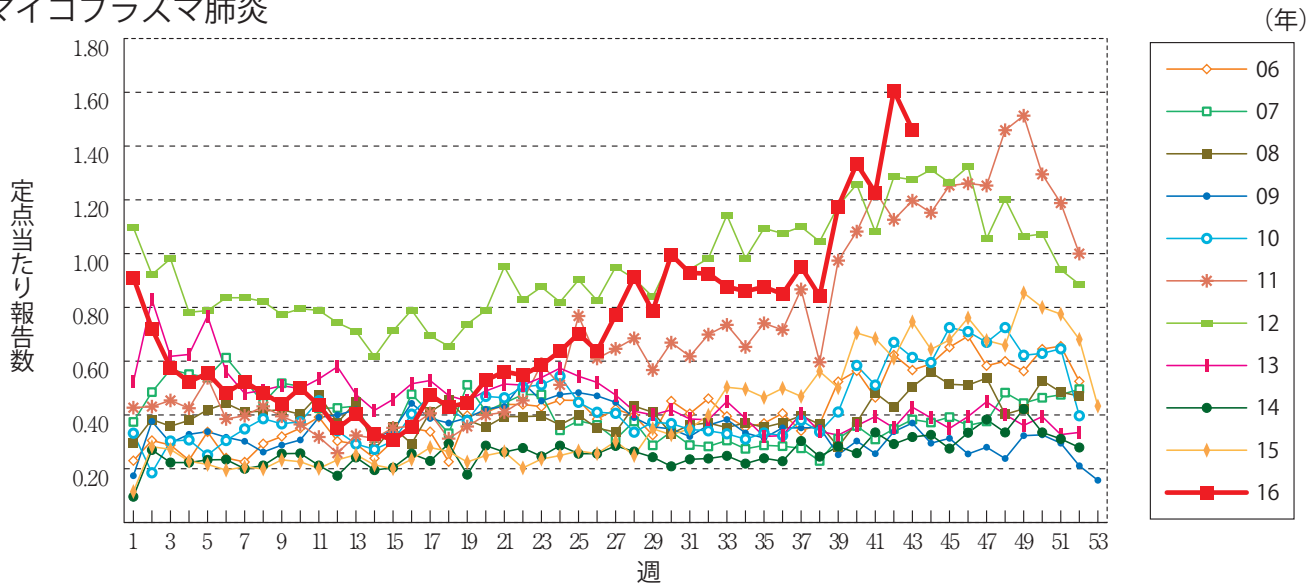
細菌性髄膜炎



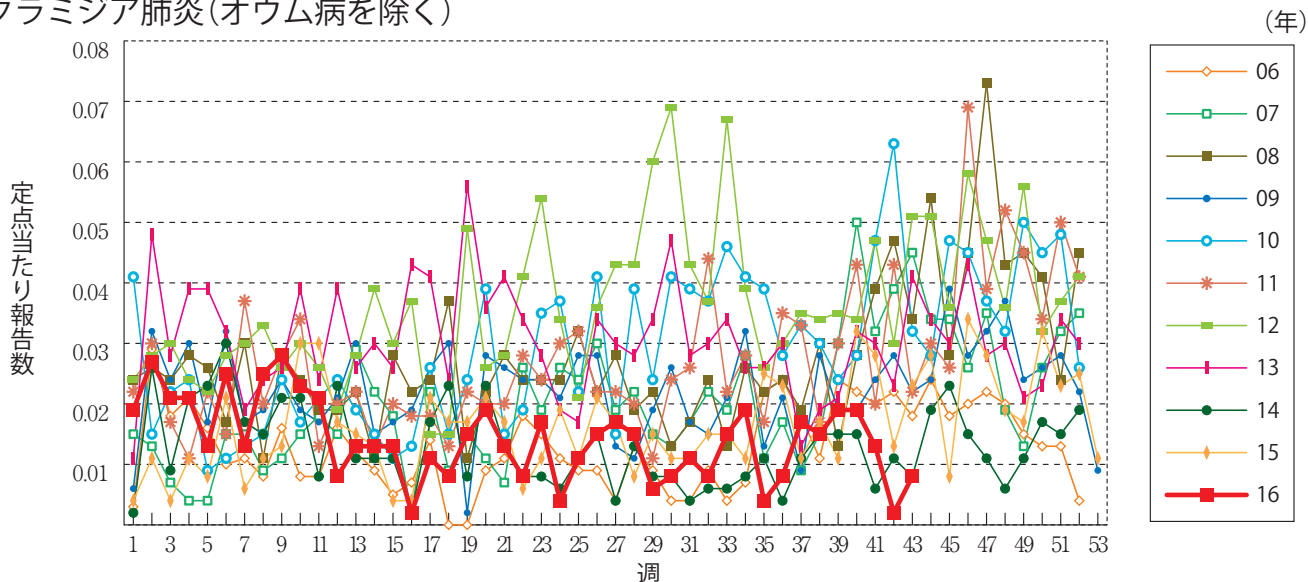
無菌性髄膜炎



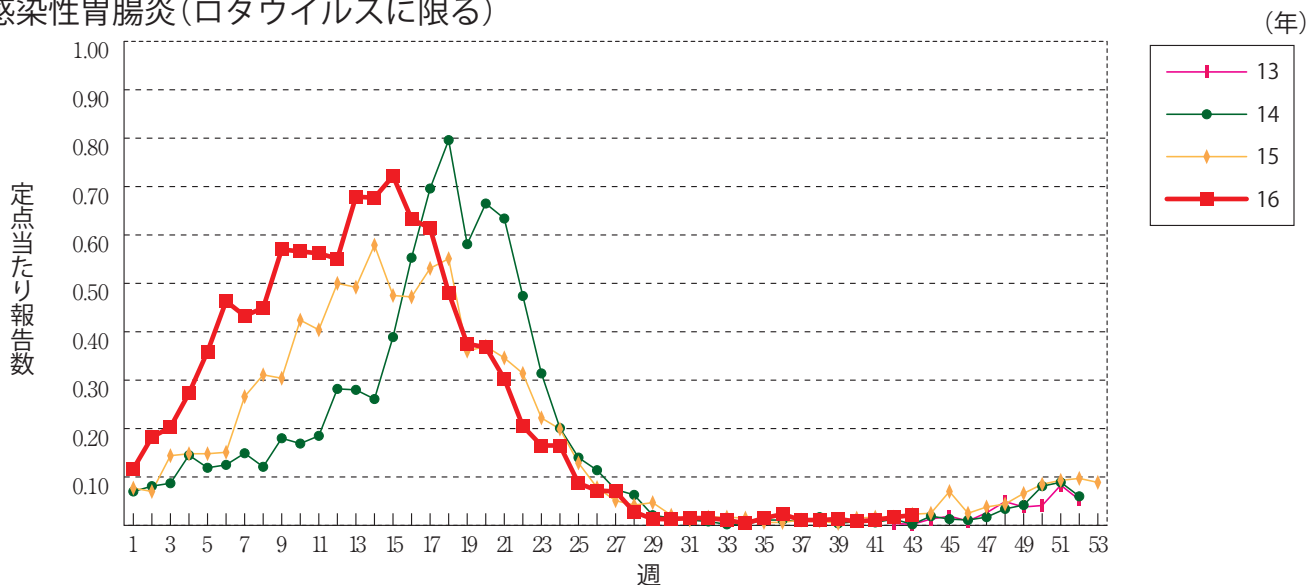
マイコプラズマ肺炎



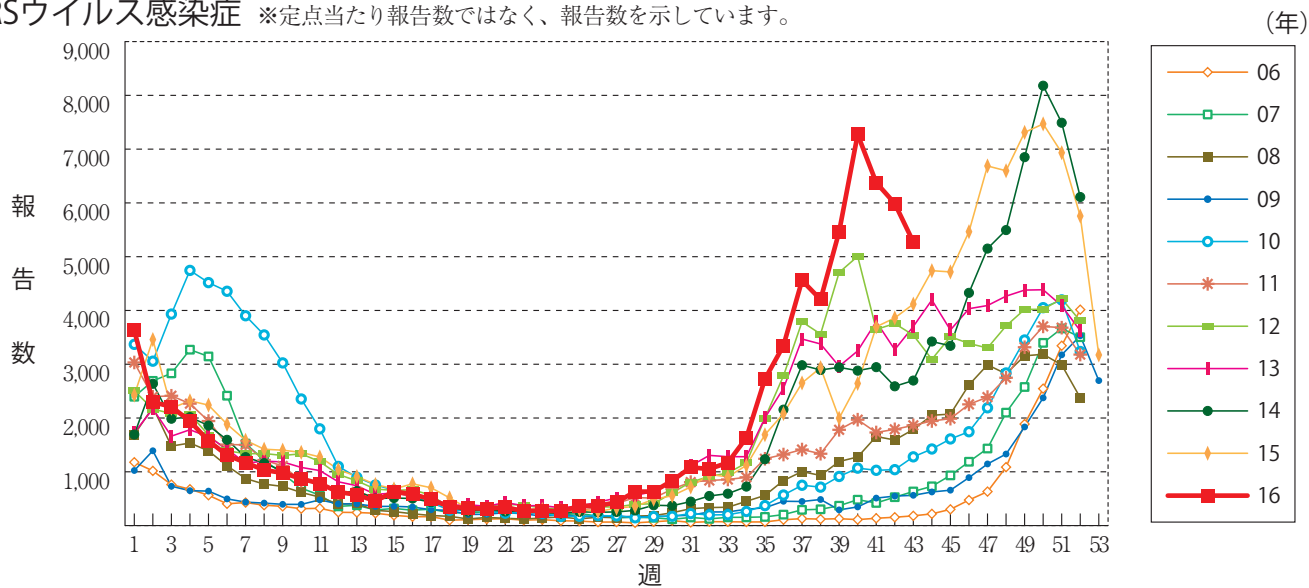
クラミジア肺炎(オウム病を除く)



感染性胃腸炎(ロタウイルスに限る)



RSウイルス感染症 ※定点当たり報告数ではなく、報告数を示しています。





43週のデータ

注) 表中の報告数は11月2日集計分であり、その後の報告は次週以降の累積に反映されます。
 新型インフルエンザは掲載していません。

報告数・累積報告数, 疾病・都道府県別

2016年43週

	エボラ出血熱		クリミア・コンゴ出血熱		痘 瘡		南米出血熱		ペスト		マールブルグ病		ラッサ熱		急性灰白髄炎		結 核	
	報告数	累積	報告数	累積	報告数	累積	報告数	累積	報告数	累積	報告数	累積	報告数	累積	報告数	累積	報告数	累積
総 数	-	-	-	-	-	-	-	-	-	-	-	-	-	-	-	-	356	19873
北海道	-	-	-	-	-	-	-	-	-	-	-	-	-	-	-	-	12	604
青森県	-	-	-	-	-	-	-	-	-	-	-	-	-	-	-	-	6	246
岩手県	-	-	-	-	-	-	-	-	-	-	-	-	-	-	-	-	3	204
宮城県	-	-	-	-	-	-	-	-	-	-	-	-	-	-	-	-	3	361
秋田県	-	-	-	-	-	-	-	-	-	-	-	-	-	-	-	-	1	110
山形県	-	-	-	-	-	-	-	-	-	-	-	-	-	-	-	-	6	99
福島県	-	-	-	-	-	-	-	-	-	-	-	-	-	-	-	-	4	186
茨城県	-	-	-	-	-	-	-	-	-	-	-	-	-	-	-	-	12	460
栃木県	-	-	-	-	-	-	-	-	-	-	-	-	-	-	-	-	6	267
群馬県	-	-	-	-	-	-	-	-	-	-	-	-	-	-	-	-	3	206
埼玉県	-	-	-	-	-	-	-	-	-	-	-	-	-	-	-	-	7	1140
千葉県	-	-	-	-	-	-	-	-	-	-	-	-	-	-	-	-	17	1166
東京都	-	-	-	-	-	-	-	-	-	-	-	-	-	-	-	-	61	3004
神奈川県	-	-	-	-	-	-	-	-	-	-	-	-	-	-	-	-	25	1378
新潟県	-	-	-	-	-	-	-	-	-	-	-	-	-	-	-	-	8	291
富山県	-	-	-	-	-	-	-	-	-	-	-	-	-	-	-	-	6	151
石川県	-	-	-	-	-	-	-	-	-	-	-	-	-	-	-	-	2	135
福井県	-	-	-	-	-	-	-	-	-	-	-	-	-	-	-	-	2	106
山梨県	-	-	-	-	-	-	-	-	-	-	-	-	-	-	-	-	1	85
長野県	-	-	-	-	-	-	-	-	-	-	-	-	-	-	-	-	5	237
岐阜県	-	-	-	-	-	-	-	-	-	-	-	-	-	-	-	-	19	390
静岡県	-	-	-	-	-	-	-	-	-	-	-	-	-	-	-	-	2	374
愛知県	-	-	-	-	-	-	-	-	-	-	-	-	-	-	-	-	29	1483
三重県	-	-	-	-	-	-	-	-	-	-	-	-	-	-	-	-	7	246
滋賀県	-	-	-	-	-	-	-	-	-	-	-	-	-	-	-	-	2	205
京都府	-	-	-	-	-	-	-	-	-	-	-	-	-	-	-	-	8	482
大阪府	-	-	-	-	-	-	-	-	-	-	-	-	-	-	-	-	29	1341
兵庫県	-	-	-	-	-	-	-	-	-	-	-	-	-	-	-	-	13	669
奈良県	-	-	-	-	-	-	-	-	-	-	-	-	-	-	-	-	3	223
和歌山県	-	-	-	-	-	-	-	-	-	-	-	-	-	-	-	-	-	158
鳥取県	-	-	-	-	-	-	-	-	-	-	-	-	-	-	-	-	-	74
島根県	-	-	-	-	-	-	-	-	-	-	-	-	-	-	-	-	3	95
岡山県	-	-	-	-	-	-	-	-	-	-	-	-	-	-	-	-	4	250
広島県	-	-	-	-	-	-	-	-	-	-	-	-	-	-	-	-	4	377
山口県	-	-	-	-	-	-	-	-	-	-	-	-	-	-	-	-	8	199
徳島県	-	-	-	-	-	-	-	-	-	-	-	-	-	-	-	-	3	126
香川県	-	-	-	-	-	-	-	-	-	-	-	-	-	-	-	-	-	129
愛媛県	-	-	-	-	-	-	-	-	-	-	-	-	-	-	-	-	1	156
高知県	-	-	-	-	-	-	-	-	-	-	-	-	-	-	-	-	1	108
福岡県	-	-	-	-	-	-	-	-	-	-	-	-	-	-	-	-	11	832
佐賀県	-	-	-	-	-	-	-	-	-	-	-	-	-	-	-	-	3	137
長崎県	-	-	-	-	-	-	-	-	-	-	-	-	-	-	-	-	3	214
熊本県	-	-	-	-	-	-	-	-	-	-	-	-	-	-	-	-	2	145
大分県	-	-	-	-	-	-	-	-	-	-	-	-	-	-	-	-	1	260
宮崎県	-	-	-	-	-	-	-	-	-	-	-	-	-	-	-	-	-	174
鹿児島県	-	-	-	-	-	-	-	-	-	-	-	-	-	-	-	-	6	269
沖縄県	-	-	-	-	-	-	-	-	-	-	-	-	-	-	-	-	4	321

* 病原体がSARSコロナウイルスであるものに限る。
 ** 病原体がMERSコロナウイルスであるものに限る。2014年7月26日より届出対象疾患となりました。
 *** 2013年5月6日より届出対象疾患となりました。

報告数・累積報告数, 疾病・都道府県別

2016年43週

	ジフテリア		重症急性 呼吸器症候群*		中東呼吸器 症候群**		鳥インフル エンザ(H5N1)		鳥インフル エンザ(H7N9)***		コレラ		細菌性赤痢		腸管出血性 大腸菌感染症		腸チフス	
	報告数	累積	報告数	累積	報告数	累積	報告数	累積	報告数	累積	報告数	累積	報告数	累積	報告数	累積	報告数	累積
総数	-	-	-	-	-	-	-	-	-	-	1	9	3	106	80	3233	-	50
北海道	-	-	-	-	-	-	-	-	-	-	-	-	-	-	-	122	-	-
青森県	-	-	-	-	-	-	-	-	-	-	-	-	1	2	1	95	-	-
岩手県	-	-	-	-	-	-	-	-	-	-	-	-	-	-	1	53	-	-
宮城県	-	-	-	-	-	-	-	-	-	-	-	-	-	2	7	102	-	-
秋田県	-	-	-	-	-	-	-	-	-	-	-	-	-	-	-	31	-	-
山形県	-	-	-	-	-	-	-	-	-	-	-	-	-	-	1	49	-	-
福島県	-	-	-	-	-	-	-	-	-	-	-	-	-	1	3	38	-	2
茨城県	-	-	-	-	-	-	-	-	-	-	-	-	-	-	1	51	-	-
栃木県	-	-	-	-	-	-	-	-	-	-	1	-	3	1	35	-	-	
群馬県	-	-	-	-	-	-	-	-	-	-	-	-	-	2	11	82	-	-
埼玉県	-	-	-	-	-	-	-	-	-	-	-	-	1	10	8	158	-	2
千葉県	-	-	-	-	-	-	-	-	-	-	1	-	5	2	163	-	1	
東京都	-	-	-	-	-	-	-	-	-	1	2	-	34	7	416	-	17	
神奈川県	-	-	-	-	-	-	-	-	-	-	2	-	7	21	200	-	2	
新潟県	-	-	-	-	-	-	-	-	-	-	-	-	3	-	44	-	-	
富山県	-	-	-	-	-	-	-	-	-	-	-	-	5	-	13	-	1	
石川県	-	-	-	-	-	-	-	-	-	-	-	-	1	1	30	-	1	
福井県	-	-	-	-	-	-	-	-	-	-	1	-	-	-	27	-	-	
山梨県	-	-	-	-	-	-	-	-	-	-	-	-	-	-	9	-	-	
長野県	-	-	-	-	-	-	-	-	-	-	-	-	1	-	34	-	1	
岐阜県	-	-	-	-	-	-	-	-	-	-	-	-	-	-	46	-	1	
静岡県	-	-	-	-	-	-	-	-	-	-	-	-	2	-	81	-	-	
愛知県	-	-	-	-	-	-	-	-	-	-	1	1	7	1	134	-	12	
三重県	-	-	-	-	-	-	-	-	-	-	-	-	1	1	37	-	-	
滋賀県	-	-	-	-	-	-	-	-	-	-	-	-	-	-	52	-	-	
京都府	-	-	-	-	-	-	-	-	-	-	-	-	-	-	1	33	-	4
大阪府	-	-	-	-	-	-	-	-	-	-	1	-	4	1	210	-	2	
兵庫県	-	-	-	-	-	-	-	-	-	-	-	-	5	1	120	-	-	
奈良県	-	-	-	-	-	-	-	-	-	-	-	-	2	-	22	-	-	
和歌山県	-	-	-	-	-	-	-	-	-	-	-	-	-	-	13	-	-	
鳥取県	-	-	-	-	-	-	-	-	-	-	-	-	-	-	16	-	-	
島根県	-	-	-	-	-	-	-	-	-	-	-	-	-	-	12	-	-	
岡山県	-	-	-	-	-	-	-	-	-	-	-	-	-	1	57	-	-	
広島県	-	-	-	-	-	-	-	-	-	-	-	-	3	-	45	-	-	
山口県	-	-	-	-	-	-	-	-	-	-	-	-	-	-	32	-	-	
徳島県	-	-	-	-	-	-	-	-	-	-	-	-	-	-	17	-	-	
香川県	-	-	-	-	-	-	-	-	-	-	-	-	2	-	22	-	-	
愛媛県	-	-	-	-	-	-	-	-	-	-	-	-	-	-	1	5	-	-
高知県	-	-	-	-	-	-	-	-	-	-	-	-	-	-	34	-	-	
福岡県	-	-	-	-	-	-	-	-	-	-	-	-	3	6	172	-	1	
佐賀県	-	-	-	-	-	-	-	-	-	-	-	-	-	-	81	-	2	
長崎県	-	-	-	-	-	-	-	-	-	-	-	-	-	-	1	76	-	-
熊本県	-	-	-	-	-	-	-	-	-	-	-	-	-	-	35	-	-	
大分県	-	-	-	-	-	-	-	-	-	-	-	-	-	-	50	-	-	
宮崎県	-	-	-	-	-	-	-	-	-	-	-	-	-	-	13	-	-	
鹿児島県	-	-	-	-	-	-	-	-	-	-	-	-	1	1	44	-	-	
沖縄県	-	-	-	-	-	-	-	-	-	-	-	-	-	-	22	-	1	

報告数・累積報告数, 疾病・都道府県別

2016年43週

	パラチフス		E型肝炎		ウエストナイル熱		A型肝炎		エキノコックス症		黄熱		オウム病		オムスク出血熱		回帰熱	
	報告数	累積	報告数	累積	報告数	累積	報告数	累積	報告数	累積	報告数	累積	報告数	累積	報告数	累積	報告数	累積
総数	1	17	1	320	-	-	5	244	-	18	-	-	-	4	-	-	-	7
北海道	-	-	1	100	-	-	-	3	-	18	-	-	-	-	-	-	-	5
青森県	-	-	-	5	-	-	-	3	-	-	-	-	-	-	-	-	-	-
岩手県	-	-	-	3	-	-	-	1	-	-	-	-	-	-	-	-	-	-
宮城県	-	-	-	6	-	-	-	4	-	-	-	-	-	-	-	-	-	-
秋田県	-	-	-	3	-	-	-	-	-	-	-	-	-	-	-	-	-	-
山形県	-	-	-	4	-	-	-	3	-	-	-	-	-	-	-	-	-	-
福島県	-	-	-	3	-	-	-	3	-	-	-	-	-	-	-	-	-	-
茨城県	-	-	-	11	-	-	-	9	-	-	-	-	-	-	-	-	-	-
栃木県	-	-	-	6	-	-	-	3	-	-	-	-	-	-	-	-	-	-
群馬県	-	-	-	15	-	-	-	3	-	-	-	-	-	-	-	-	-	1
埼玉県	-	-	-	14	-	-	-	5	-	-	-	-	-	-	-	-	-	-
千葉県	-	-	-	22	-	-	1	14	-	-	-	-	-	-	-	-	-	-
東京都	-	7	-	32	-	-	1	61	-	-	-	-	-	1	-	-	-	-
神奈川県	-	-	-	25	-	-	-	18	-	-	-	-	-	-	-	-	-	-
新潟県	-	-	-	7	-	-	-	3	-	-	-	-	-	-	-	-	-	-
富山県	-	-	-	11	-	-	-	5	-	-	-	-	-	-	-	-	-	-
石川県	-	-	-	3	-	-	-	2	-	-	-	-	-	-	-	-	-	-
福井県	-	-	-	-	-	-	-	1	-	-	-	-	-	-	-	-	-	-
山梨県	-	-	-	1	-	-	-	-	-	-	-	-	-	-	-	-	-	-
長野県	-	-	-	3	-	-	-	2	-	-	-	-	-	-	-	-	-	-
岐阜県	-	-	-	3	-	-	-	1	-	-	-	-	-	-	-	-	-	-
静岡県	-	1	-	3	-	-	-	7	-	-	-	-	-	-	-	-	-	-
愛知県	-	-	-	4	-	-	-	4	-	-	-	-	-	1	-	-	-	-
三重県	-	-	-	2	-	-	-	1	-	-	-	-	-	-	-	-	-	-
滋賀県	-	-	-	-	-	-	-	7	-	-	-	-	-	1	-	-	-	-
京都府	-	-	-	2	-	-	-	5	-	-	-	-	-	-	-	-	-	-
大阪府	-	2	-	7	-	-	-	22	-	-	-	-	-	-	-	-	-	-
兵庫県	-	-	-	3	-	-	1	8	-	-	-	-	-	-	-	-	-	-
奈良県	-	-	-	1	-	-	-	3	-	-	-	-	-	-	-	-	-	-
和歌山県	-	-	-	-	-	-	-	-	-	-	-	-	-	-	-	-	-	-
鳥取県	-	-	-	4	-	-	-	1	-	-	-	-	-	-	-	-	-	-
島根県	-	-	-	-	-	-	-	1	-	-	-	-	-	-	-	-	-	-
岡山県	-	-	-	2	-	-	-	3	-	-	-	-	-	-	-	-	-	-
広島県	-	-	-	6	-	-	-	5	-	-	-	-	-	1	-	-	-	-
山口県	-	-	-	-	-	-	-	2	-	-	-	-	-	-	-	-	-	-
徳島県	-	-	-	-	-	-	-	2	-	-	-	-	-	-	-	-	-	-
香川県	-	1	-	-	-	-	-	1	-	-	-	-	-	-	-	-	-	1
愛媛県	-	-	-	-	-	-	1	8	-	-	-	-	-	-	-	-	-	-
高知県	-	-	-	-	-	-	-	1	-	-	-	-	-	-	-	-	-	-
福岡県	1	6	-	3	-	-	1	9	-	-	-	-	-	-	-	-	-	-
佐賀県	-	-	-	-	-	-	-	1	-	-	-	-	-	-	-	-	-	-
長崎県	-	-	-	1	-	-	-	-	-	-	-	-	-	-	-	-	-	-
熊本県	-	-	-	1	-	-	-	1	-	-	-	-	-	-	-	-	-	-
大分県	-	-	-	-	-	-	-	3	-	-	-	-	-	-	-	-	-	-
宮崎県	-	-	-	3	-	-	-	3	-	-	-	-	-	-	-	-	-	-
鹿児島県	-	-	-	-	-	-	-	1	-	-	-	-	-	-	-	-	-	-
沖縄県	-	-	-	1	-	-	-	1	-	-	-	-	-	-	-	-	-	-

*2016年2月15日より届出対象疾患となりました。

**2013年3月4日より届出対象疾患となりました。

報告数・累積報告数, 疾病・都道府県別

2016年43週

	キャサナル 森林病		Q 熱		狂犬病		コクシジ オイドス症		サル痘		ジカウイルス 感染症*		重症熱性血小板 減少症候群**		腎症候性出血熱		西部ウマ脳炎	
	報告数	累積	報告数	累積	報告数	累積	報告数	累積	報告数	累積	報告数	累積	報告数	累積	報告数	累積	報告数	累積
総 数	-	-	-	-	-	-	3	-	-	-	9	3	53	-	-	-	-	-
北海道	-	-	-	-	-	-	-	-	-	-	-	-	-	-	-	-	-	-
青森県	-	-	-	-	-	-	-	-	-	-	-	-	-	-	-	-	-	-
岩手県	-	-	-	-	-	-	-	-	-	-	-	-	-	-	-	-	-	-
宮城県	-	-	-	-	-	-	-	-	-	-	-	-	-	-	-	-	-	-
秋田県	-	-	-	-	-	-	-	-	-	-	-	-	-	-	-	-	-	-
山形県	-	-	-	-	-	-	-	-	-	-	-	-	-	-	-	-	-	-
福島県	-	-	-	-	-	-	-	-	-	-	-	-	-	-	-	-	-	-
茨城県	-	-	-	-	-	-	-	-	-	-	-	-	-	-	-	-	-	-
栃木県	-	-	-	-	-	-	-	-	-	-	-	-	-	-	-	-	-	-
群馬県	-	-	-	-	-	-	-	-	-	-	-	-	-	-	-	-	-	-
埼玉県	-	-	-	-	-	-	-	-	-	-	-	-	-	-	-	-	-	-
千葉県	-	-	-	-	-	-	-	-	-	-	1	-	-	-	-	-	-	-
東京都	-	-	-	-	-	-	2	-	-	-	2	-	-	-	-	-	-	-
神奈川県	-	-	-	-	-	-	-	-	-	-	3	-	-	-	-	-	-	-
新潟県	-	-	-	-	-	-	-	-	-	-	-	-	-	-	-	-	-	-
富山県	-	-	-	-	-	-	-	-	-	-	-	-	-	-	-	-	-	-
石川県	-	-	-	-	-	-	-	-	-	-	-	-	-	-	-	-	-	-
福井県	-	-	-	-	-	-	-	-	-	-	-	-	-	-	-	-	-	-
山梨県	-	-	-	-	-	-	-	-	-	-	-	-	-	-	-	-	-	-
長野県	-	-	-	-	-	-	-	-	-	-	-	-	-	-	-	-	-	-
岐阜県	-	-	-	-	-	-	-	-	-	-	-	-	-	-	-	-	-	-
静岡県	-	-	-	-	-	-	-	-	-	-	-	-	-	-	-	-	-	-
愛知県	-	-	-	-	-	-	-	-	-	-	2	-	-	-	-	-	-	-
三重県	-	-	-	-	-	-	-	-	-	-	-	-	1	-	-	-	-	-
滋賀県	-	-	-	-	-	-	-	-	-	-	-	-	-	-	-	-	-	-
京都府	-	-	-	-	-	-	-	-	-	-	-	-	1	-	-	-	-	-
大阪府	-	-	-	-	-	-	-	-	-	-	1	-	-	-	-	-	-	-
兵庫県	-	-	-	-	-	-	-	-	-	-	-	-	-	-	-	-	-	-
奈良県	-	-	-	-	-	-	-	-	-	-	-	-	-	-	-	-	-	-
和歌山県	-	-	-	-	-	-	-	-	-	-	-	-	5	-	-	-	-	-
鳥取県	-	-	-	-	-	-	-	-	-	-	-	-	-	-	-	-	-	-
島根県	-	-	-	-	-	-	-	-	-	-	-	-	3	-	-	-	-	-
岡山県	-	-	-	-	-	-	-	-	-	-	-	-	1	-	-	-	-	-
広島県	-	-	-	-	-	-	-	-	-	-	-	-	3	-	-	-	-	-
山口県	-	-	-	-	-	-	-	-	-	-	-	-	2	-	-	-	-	-
徳島県	-	-	-	-	-	-	-	-	-	-	-	-	8	-	-	-	-	-
香川県	-	-	-	-	-	-	-	-	-	-	-	-	1	-	-	-	-	-
愛媛県	-	-	-	-	-	-	-	-	-	-	-	-	1	-	-	-	-	-
高知県	-	-	-	-	-	-	-	-	-	-	-	-	7	-	-	-	-	-
福岡県	-	-	-	-	-	-	-	-	-	-	-	2	2	-	-	-	-	-
佐賀県	-	-	-	-	-	-	-	-	-	-	-	-	-	-	-	-	-	-
長崎県	-	-	-	-	-	-	1	-	-	-	-	-	2	-	-	-	-	-
熊本県	-	-	-	-	-	-	-	-	-	-	-	1	1	-	-	-	-	-
大分県	-	-	-	-	-	-	-	-	-	-	-	-	3	-	-	-	-	-
宮崎県	-	-	-	-	-	-	-	-	-	-	-	-	8	-	-	-	-	-
鹿児島県	-	-	-	-	-	-	-	-	-	-	-	-	3	-	-	-	-	-
沖縄県	-	-	-	-	-	-	-	-	-	-	-	-	1	-	-	-	-	-

*鳥インフルエンザ(H5N1及びH7N9)を除く。

報告数・累積報告数, 疾病・都道府県別

2016年43週

	ダニ媒介脳炎		炭 疽		チクングニア熱		つつが虫病		デング熱		東部ウマ脳炎		鳥インフルエンザ*		ニパウイルス感染症		日本紅斑熱	
	報告数	累積	報告数	累積	報告数	累積	報告数	累積	報告数	累積	報告数	累積	報告数	累積	報告数	累積	報告数	累積
総 数	-	1	-	-	1	13	7	110	7	309	-	-	-	-	-	-	14	243
北海道	-	1	-	-	-	-	-	-	-	2	-	-	-	-	-	-	-	-
青森県	-	-	-	-	-	-	2	7	-	1	-	-	-	-	-	-	-	-
岩手県	-	-	-	-	-	-	-	3	-	1	-	-	-	-	-	-	-	-
宮城県	-	-	-	-	-	-	-	4	-	3	-	-	-	-	-	-	-	-
秋田県	-	-	-	-	-	-	-	3	-	-	-	-	-	-	-	-	-	-
山形県	-	-	-	-	-	-	-	5	-	-	-	-	-	-	-	-	-	-
福島県	-	-	-	-	-	-	1	14	-	-	-	-	-	-	-	-	-	-
茨城県	-	-	-	-	-	1	-	5	-	3	-	-	-	-	-	-	-	-
栃木県	-	-	-	-	-	-	-	1	-	4	-	-	-	-	-	-	-	-
群馬県	-	-	-	-	-	-	2	4	-	1	-	-	-	-	-	-	-	-
埼玉県	-	-	-	-	-	1	-	-	-	10	-	-	-	-	-	-	-	-
千葉県	-	-	-	-	-	-	1	9	-	31	-	-	-	-	-	-	-	10
東京都	-	-	-	-	-	4	-	-	2	83	-	-	-	-	-	-	-	-
神奈川県	-	-	-	-	-	-	-	-	-	22	-	-	-	-	-	-	-	-
新潟県	-	-	-	-	-	-	-	2	-	4	-	-	-	-	-	-	-	-
富山県	-	-	-	-	-	-	1	2	-	1	-	-	-	-	-	-	-	-
石川県	-	-	-	-	-	-	-	1	-	2	-	-	-	-	-	-	-	-
福井県	-	-	-	-	-	-	-	-	-	2	-	-	-	-	-	-	-	1
山梨県	-	-	-	-	-	-	-	-	-	3	-	-	-	-	-	-	-	-
長野県	-	-	-	-	-	-	-	1	-	4	-	-	-	-	-	-	-	-
岐阜県	-	-	-	-	-	-	-	2	-	3	-	-	-	-	-	-	-	-
静岡県	-	-	-	-	-	1	-	1	-	8	-	-	-	-	-	-	-	1
愛知県	-	-	-	-	-	3	-	-	1	19	-	-	-	-	-	-	-	1
三重県	-	-	-	-	-	-	-	1	-	3	-	-	-	-	-	-	6	42
滋賀県	-	-	-	-	-	-	-	1	-	3	-	-	-	-	-	-	-	-
京都府	-	-	-	-	-	-	-	-	-	8	-	-	-	-	-	-	-	-
大阪府	-	-	-	-	-	1	-	-	2	32	-	-	-	-	-	-	-	4
兵庫県	-	-	-	-	-	-	-	4	1	14	-	-	-	-	-	-	2	11
奈良県	-	-	-	-	-	-	-	-	-	5	-	-	-	-	-	-	-	-
和歌山県	-	-	-	-	-	-	-	-	-	1	-	-	-	-	-	-	2	17
鳥取県	-	-	-	-	-	-	-	-	-	-	-	-	-	-	-	-	-	9
島根県	-	-	-	-	-	-	-	2	-	1	-	-	-	-	-	-	-	14
岡山県	-	-	-	-	-	-	-	1	-	1	-	-	-	-	-	-	-	4
広島県	-	-	-	-	-	-	-	4	-	14	-	-	-	-	-	-	2	36
山口県	-	-	-	-	-	-	-	-	-	1	-	-	-	-	-	-	-	3
徳島県	-	-	-	-	-	-	-	-	-	1	-	-	-	-	-	-	-	5
香川県	-	-	-	-	-	-	-	-	-	-	-	-	-	-	-	-	-	7
愛媛県	-	-	-	-	-	-	-	-	-	3	-	-	-	-	-	-	-	13
高知県	-	-	-	-	-	-	-	1	-	-	-	-	-	-	-	-	-	11
福岡県	-	-	-	-	-	-	-	1	1	5	-	-	-	-	-	-	-	5
佐賀県	-	-	-	-	-	-	-	1	-	-	-	-	-	-	-	-	-	8
長崎県	-	-	-	-	-	-	-	5	-	1	-	-	-	-	-	-	-	5
熊本県	-	-	-	-	-	-	-	1	-	3	-	-	-	-	-	-	-	15
大分県	-	-	-	-	-	-	-	1	-	2	-	-	-	-	-	-	-	2
宮崎県	-	-	-	-	1	1	-	6	-	1	-	-	-	-	-	-	2	6
鹿児島県	-	-	-	-	-	-	-	13	-	1	-	-	-	-	-	-	-	13
沖縄県	-	-	-	-	-	1	-	4	-	2	-	-	-	-	-	-	-	-

報告数・累積報告数, 疾病・都道府県別

2016年43週

	日本脳炎		ハンタウイルス 肺症候群		Bウイルス病		鼻 疽		ブルセラ症		ベネズエラ ウマ脳炎		ヘンドラウイルス 感 染 症		発しんチフス		ボツリヌス症	
	報告数	累積	報告数	累積	報告数	累積	報告数	累積	報告数	累積	報告数	累積	報告数	累積	報告数	累積	報告数	累積
総 数	2	9	-	-	-	-	-	-	-	2	-	-	-	-	-	-	-	4
北海道	-	-	-	-	-	-	-	-	-	-	-	-	-	-	-	-	-	-
青森県	-	-	-	-	-	-	-	-	-	-	-	-	-	-	-	-	-	-
岩手県	-	-	-	-	-	-	-	-	-	-	-	-	-	-	-	-	-	-
宮城県	-	-	-	-	-	-	-	-	-	-	-	-	-	-	-	-	-	-
秋田県	-	-	-	-	-	-	-	-	-	-	-	-	-	-	-	-	-	-
山形県	-	-	-	-	-	-	-	-	-	-	-	-	-	-	-	-	-	-
福島県	-	-	-	-	-	-	-	-	-	-	-	-	-	-	-	-	-	-
茨城県	-	1	-	-	-	-	-	-	-	1	-	-	-	-	-	-	-	-
栃木県	-	-	-	-	-	-	-	-	-	-	-	-	-	-	-	-	-	-
群馬県	-	-	-	-	-	-	-	-	-	-	-	-	-	-	-	-	-	-
埼玉県	-	-	-	-	-	-	-	-	-	-	-	-	-	-	-	-	-	-
千葉県	-	-	-	-	-	-	-	-	-	-	-	-	-	-	-	-	-	-
東京都	-	-	-	-	-	-	-	-	-	1	-	-	-	-	-	-	-	1
神奈川県	-	-	-	-	-	-	-	-	-	-	-	-	-	-	-	-	-	1
新潟県	-	-	-	-	-	-	-	-	-	-	-	-	-	-	-	-	-	-
富山県	-	-	-	-	-	-	-	-	-	-	-	-	-	-	-	-	-	-
石川県	-	-	-	-	-	-	-	-	-	-	-	-	-	-	-	-	-	-
福井県	-	-	-	-	-	-	-	-	-	-	-	-	-	-	-	-	-	-
山梨県	1	1	-	-	-	-	-	-	-	-	-	-	-	-	-	-	-	-
長野県	-	-	-	-	-	-	-	-	-	-	-	-	-	-	-	-	-	-
岐阜県	-	-	-	-	-	-	-	-	-	-	-	-	-	-	-	-	-	1
静岡県	-	1	-	-	-	-	-	-	-	-	-	-	-	-	-	-	-	-
愛知県	-	-	-	-	-	-	-	-	-	-	-	-	-	-	-	-	-	-
三重県	-	-	-	-	-	-	-	-	-	-	-	-	-	-	-	-	-	-
滋賀県	-	-	-	-	-	-	-	-	-	-	-	-	-	-	-	-	-	-
京都府	-	-	-	-	-	-	-	-	-	-	-	-	-	-	-	-	-	-
大阪府	-	-	-	-	-	-	-	-	-	-	-	-	-	-	-	-	-	-
兵庫県	-	-	-	-	-	-	-	-	-	-	-	-	-	-	-	-	-	-
奈良県	-	-	-	-	-	-	-	-	-	-	-	-	-	-	-	-	-	1
和歌山県	-	1	-	-	-	-	-	-	-	-	-	-	-	-	-	-	-	-
鳥取県	-	-	-	-	-	-	-	-	-	-	-	-	-	-	-	-	-	-
島根県	1	1	-	-	-	-	-	-	-	-	-	-	-	-	-	-	-	-
岡山県	-	-	-	-	-	-	-	-	-	-	-	-	-	-	-	-	-	-
広島県	-	-	-	-	-	-	-	-	-	-	-	-	-	-	-	-	-	-
山口県	-	-	-	-	-	-	-	-	-	-	-	-	-	-	-	-	-	-
徳島県	-	-	-	-	-	-	-	-	-	-	-	-	-	-	-	-	-	-
香川県	-	-	-	-	-	-	-	-	-	-	-	-	-	-	-	-	-	-
愛媛県	-	-	-	-	-	-	-	-	-	-	-	-	-	-	-	-	-	-
高知県	-	-	-	-	-	-	-	-	-	-	-	-	-	-	-	-	-	-
福岡県	-	-	-	-	-	-	-	-	-	-	-	-	-	-	-	-	-	-
佐賀県	-	-	-	-	-	-	-	-	-	-	-	-	-	-	-	-	-	-
長崎県	-	4	-	-	-	-	-	-	-	-	-	-	-	-	-	-	-	-
熊本県	-	-	-	-	-	-	-	-	-	-	-	-	-	-	-	-	-	-
大分県	-	-	-	-	-	-	-	-	-	-	-	-	-	-	-	-	-	-
宮崎県	-	-	-	-	-	-	-	-	-	-	-	-	-	-	-	-	-	-
鹿児島県	-	-	-	-	-	-	-	-	-	-	-	-	-	-	-	-	-	-
沖縄県	-	-	-	-	-	-	-	-	-	-	-	-	-	-	-	-	-	-

報告数・累積報告数, 疾病・都道府県別

2016年43週

	マラリア		野 兎 病		ライム病		リッサウイルス 感 染 症		リフトバレー熱		類 鼻 疽		レジオネラ症		レプトスピラ症		ロッキー山 紅 斑 熱	
	報告数	累積	報告数	累積	報告数	累積	報告数	累積	報告数	累積	報告数	累積	報告数	累積	報告数	累積	報告数	累積
総 数	-	44	-	-	-	8	-	-	-	-	-	-	38	1332	3	69	-	-
北海道	-	2	-	-	-	5	-	-	-	-	-	-	-	32	-	2	-	-
青森県	-	-	-	-	-	-	-	-	-	-	-	-	-	5	-	-	-	-
岩手県	-	-	-	-	-	-	-	-	-	-	-	-	-	13	-	-	-	-
宮城県	-	2	-	-	-	-	-	-	-	-	-	-	1	33	-	-	-	-
秋田県	-	1	-	-	-	-	-	-	-	-	-	-	-	30	-	-	-	-
山形県	-	-	-	-	-	-	-	-	-	-	-	-	2	13	-	-	-	-
福島県	-	-	-	-	-	-	-	-	-	-	-	-	2	25	-	1	-	-
茨城県	-	2	-	-	-	-	-	-	-	-	-	-	-	39	-	-	-	-
栃木県	-	-	-	-	-	-	-	-	-	-	-	-	3	29	-	-	-	-
群馬県	-	-	-	-	-	1	-	-	-	-	-	-	3	35	-	-	-	-
埼玉県	-	-	-	-	-	-	-	-	-	-	-	-	1	77	-	-	-	-
千葉県	-	3	-	-	-	-	-	-	-	-	-	-	1	61	2	3	-	-
東京都	-	17	-	-	-	-	-	-	-	-	-	-	5	121	-	7	-	-
神奈川県	-	4	-	-	-	-	-	-	-	-	-	-	4	101	-	4	-	-
新潟県	-	-	-	-	-	-	-	-	-	-	-	-	2	26	-	1	-	-
富山県	-	-	-	-	-	-	-	-	-	-	-	-	1	28	-	-	-	-
石川県	-	1	-	-	-	-	-	-	-	-	-	-	-	22	-	-	-	-
福井県	-	-	-	-	-	-	-	-	-	-	-	-	-	18	-	-	-	-
山梨県	-	1	-	-	-	-	-	-	-	-	-	-	-	6	-	-	-	-
長野県	-	2	-	-	-	-	-	-	-	-	-	-	-	33	-	-	-	-
岐阜県	-	1	-	-	-	-	-	-	-	-	-	-	-	31	-	-	-	-
静岡県	-	1	-	-	-	-	-	-	-	-	-	-	-	43	-	2	-	-
愛知県	-	1	-	-	-	-	-	-	-	-	-	-	4	77	-	-	-	-
三重県	-	-	-	-	-	-	-	-	-	-	-	-	-	15	-	-	-	-
滋賀県	-	-	-	-	-	-	-	-	-	-	-	-	-	24	-	-	-	-
京都府	-	3	-	-	-	-	-	-	-	-	-	-	-	17	-	1	-	-
大阪府	-	1	-	-	-	-	-	-	-	-	-	-	1	66	-	-	-	-
兵庫県	-	-	-	-	-	-	-	-	-	-	-	-	-	64	-	-	-	-
奈良県	-	-	-	-	-	-	-	-	-	-	-	-	1	9	-	-	-	-
和歌山県	-	-	-	-	-	-	-	-	-	-	-	-	-	11	-	2	-	-
鳥取県	-	-	-	-	-	-	-	-	-	-	-	-	-	4	-	-	-	-
島根県	-	-	-	-	-	-	-	-	-	-	-	-	-	4	-	1	-	-
岡山県	-	-	-	-	-	-	-	-	-	-	-	-	-	22	-	-	-	-
広島県	-	-	-	-	-	-	-	-	-	-	-	-	-	29	-	1	-	-
山口県	-	-	-	-	-	-	-	-	-	-	-	-	-	11	-	-	-	-
徳島県	-	-	-	-	-	1	-	-	-	-	-	-	1	9	-	-	-	-
香川県	-	-	-	-	-	1	-	-	-	-	-	-	-	10	-	-	-	-
愛媛県	-	-	-	-	-	-	-	-	-	-	-	-	-	1	15	-	-	-
高知県	-	-	-	-	-	-	-	-	-	-	-	-	-	2	-	-	-	-
福岡県	-	1	-	-	-	-	-	-	-	-	-	-	2	43	-	-	-	-
佐賀県	-	1	-	-	-	-	-	-	-	-	-	-	-	2	-	-	-	-
長崎県	-	-	-	-	-	-	-	-	-	-	-	-	-	10	-	1	-	-
熊本県	-	-	-	-	-	-	-	-	-	-	-	-	2	33	-	-	-	-
大分県	-	-	-	-	-	-	-	-	-	-	-	-	-	11	-	-	-	-
宮崎県	-	-	-	-	-	-	-	-	-	-	-	-	-	1	-	-	-	-
鹿児島県	-	-	-	-	-	-	-	-	-	-	-	-	1	14	1	2	-	-
沖縄県	-	-	-	-	-	-	-	-	-	-	-	-	-	8	-	41	-	-

*E型肝炎及びA型肝炎を除く。

**2014年9月19日より届出対象疾患となりました。

***ウエストナイル脳炎、西部ウマ脳炎、ダニ媒介脳炎、東部ウマ脳炎、日本脳炎、ベネズエラウマ脳炎及びリフトバレー熱を除く。

報告数・累積報告数, 疾病・都道府県別

2016年43週

	アメーバ赤痢		ウイルス性肝炎*		カリバネム耐性 腸内細菌科細菌感染症**		急性脳炎***		クリプト スポリジウム症		クロイツフェルト ・ヤコブ病		劇症型溶血性 レンサ球菌感染症		後天性免疫不全 症候群		ジアルジア症	
	報告数	累積	報告数	累積	報告数	累積	報告数	累積	報告数	累積	報告数	累積	報告数	累積	報告数	累積	報告数	累積
総 数	15	951	2	237	17	1246	4	649	-	13	1	148	6	421	18	1208	-	57
北海道	-	33	-	6	1	29	-	27	-	3	-	11	-	13	-	37	-	1
青森県	1	4	-	-	1	14	-	-	-	1	-	3	-	3	-	3	-	-
岩手県	-	10	-	5	-	8	-	6	-	-	-	1	-	4	-	2	-	-
宮城県	1	17	-	3	-	15	-	1	-	-	-	3	-	9	1	9	-	1
秋田県	-	5	-	-	-	5	-	3	-	-	-	-	-	1	-	1	-	-
山形県	-	11	-	2	-	11	-	2	-	-	-	3	1	3	-	2	-	-
福島県	-	8	-	-	1	19	-	4	-	-	-	1	1	5	-	8	-	-
茨城県	1	14	-	1	-	12	-	23	-	1	1	3	-	4	-	12	-	3
栃木県	-	11	-	1	1	9	-	14	-	1	-	2	-	5	-	9	-	-
群馬県	-	10	-	2	-	10	-	13	-	-	-	2	-	2	1	14	-	1
埼玉県	-	44	-	7	3	44	-	33	-	-	-	5	-	19	-	37	-	1
千葉県	1	44	-	8	-	56	-	50	-	1	-	6	1	18	2	38	-	2
東京都	2	187	-	60	1	160	-	75	-	1	-	14	-	58	4	398	-	14
神奈川県	3	86	-	16	1	82	-	60	-	2	-	4	-	43	1	65	-	3
新潟県	-	14	-	1	-	15	-	3	-	-	-	4	1	10	-	4	-	1
富山県	-	3	-	1	-	8	-	3	-	-	-	1	-	5	-	4	-	2
石川県	1	5	-	1	-	10	-	-	-	-	-	2	-	9	-	4	-	-
福井県	-	7	-	-	-	6	-	2	-	-	-	-	-	4	-	-	-	-
山梨県	-	6	-	1	-	7	-	-	-	-	-	-	-	1	-	8	-	-
長野県	-	18	-	7	-	31	-	11	-	-	-	-	-	7	-	5	-	1
岐阜県	-	10	-	1	-	9	-	-	-	-	-	2	-	6	-	22	-	-
静岡県	-	22	-	6	-	14	1	31	-	1	-	6	-	12	-	20	-	1
愛知県	-	54	-	5	1	58	-	35	-	-	-	11	-	22	2	88	-	1
三重県	-	8	-	2	1	37	1	2	-	-	-	3	-	9	-	11	-	1
滋賀県	-	7	1	4	-	6	-	3	-	-	-	1	-	4	-	7	-	3
京都府	-	17	-	4	-	30	-	18	-	-	-	3	-	8	-	17	-	5
大阪府	1	101	-	25	1	114	-	38	-	1	-	8	2	23	4	148	-	3
兵庫県	1	41	-	15	-	57	2	42	-	-	-	9	-	26	-	25	-	1
奈良県	1	9	-	1	-	18	-	4	-	-	-	3	-	4	-	3	-	-
和歌山県	-	5	-	2	-	4	-	3	-	-	-	1	-	3	-	6	-	-
鳥取県	-	2	-	-	-	1	-	-	-	-	-	1	-	1	-	2	-	1
島根県	-	2	-	-	-	12	-	1	-	-	-	2	-	1	-	1	-	-
岡山県	-	17	-	3	-	22	-	8	-	-	-	3	-	7	-	9	-	1
広島県	-	15	-	10	-	56	-	13	-	-	-	6	-	4	-	14	-	1
山口県	1	8	-	1	1	20	-	19	-	-	-	5	-	3	-	7	-	1
徳島県	-	3	-	1	-	5	-	3	-	-	-	-	-	1	-	3	-	-
香川県	-	8	-	1	-	10	-	6	-	1	-	2	-	4	-	5	-	-
愛媛県	-	6	-	5	-	8	-	6	-	-	-	1	-	5	-	8	-	1
高知県	-	1	-	-	1	18	-	1	-	-	-	-	-	3	-	9	-	-
福岡県	1	32	-	14	2	106	-	29	-	-	-	6	-	24	1	77	-	3
佐賀県	-	5	-	1	1	13	-	4	-	-	-	1	-	4	-	9	-	-
長崎県	-	5	-	3	-	28	-	3	-	-	-	3	-	2	-	1	-	1
熊本県	-	6	-	-	-	18	-	-	-	-	-	-	-	7	1	16	-	-
大分県	-	5	-	1	-	5	-	10	-	-	-	1	-	8	-	7	-	-
宮崎県	-	13	-	3	-	8	-	10	-	-	-	1	-	1	-	5	-	-
鹿児島県	-	7	1	4	-	8	-	15	-	-	-	3	-	3	1	10	-	1
沖縄県	-	5	-	3	-	10	-	15	-	-	-	1	-	3	-	18	-	2

*2013年4月1日より届出対象疾患となりました。
 **2014年9月19日より届出対象疾患となりました。

報告数・累積報告数, 疾病・都道府県別

2016年43週

	侵襲性インフルエンザ菌感染症*		侵襲性髄膜炎菌感染症*		侵襲性肺炎球菌感染症*		水痘** (入院例に限る)		先天性風しん症候群		梅毒		播種性 クリプトコックス症**		破傷風		バンコマイシン耐性 黄色ブドウ球菌感染症	
	報告数	累積	報告数	累積	報告数	累積	報告数	累積	報告数	累積	報告数	累積	報告数	累積	報告数	累積	報告数	累積
総数	2	252	-	38	28	2080	3	247	-	-	56	3684	1	108	1	105	-	-
北海道	-	11	-	1	2	81	-	12	-	-	-	86	-	3	-	5	-	-
青森県	-	-	-	-	-	8	-	3	-	-	-	18	-	-	-	1	-	-
岩手県	-	1	-	-	-	9	-	6	-	-	1	6	-	-	-	-	-	-
宮城県	1	3	-	-	1	42	-	1	-	-	-	19	-	5	-	4	-	-
秋田県	-	2	-	-	-	10	1	5	-	-	-	6	1	1	-	1	-	-
山形県	-	-	-	-	-	52	-	5	-	-	-	15	-	1	-	-	-	-
福島県	-	4	-	-	-	20	-	1	-	-	1	59	-	1	-	1	-	-
茨城県	-	6	-	-	-	25	-	4	-	-	1	59	-	3	-	2	-	-
栃木県	-	1	-	-	-	19	-	3	-	-	2	35	-	3	-	2	-	-
群馬県	-	2	-	-	1	37	-	2	-	-	-	28	-	1	-	2	-	-
埼玉県	-	8	-	2	4	80	-	9	-	-	3	151	-	6	-	3	-	-
千葉県	-	11	-	1	1	120	-	2	-	-	2	103	-	7	-	5	-	-
東京都	-	40	-	4	3	273	-	43	-	-	19	1395	-	15	-	4	-	-
神奈川県	-	17	-	5	2	176	1	24	-	-	3	234	-	3	-	6	-	-
新潟県	1	8	-	-	-	54	-	3	-	-	1	38	-	-	-	3	-	-
富山県	-	4	-	-	-	18	-	-	-	-	-	8	-	-	-	3	-	-
石川県	-	7	-	-	1	21	-	5	-	-	-	14	-	2	-	3	-	-
福井県	-	2	-	1	-	13	-	2	-	-	-	11	-	2	-	1	-	-
山梨県	-	1	-	-	-	9	-	4	-	-	-	8	-	-	-	-	-	-
長野県	-	3	-	-	-	48	-	6	-	-	1	15	-	2	-	5	-	-
岐阜県	-	2	-	3	-	37	-	5	-	-	2	30	-	4	-	-	-	-
静岡県	-	8	-	-	-	59	-	10	-	-	1	54	-	3	-	4	-	-
愛知県	-	20	-	6	4	119	-	9	-	-	2	212	-	11	-	4	-	-
三重県	-	2	-	-	-	24	-	1	-	-	-	31	-	2	-	1	-	-
滋賀県	-	3	-	-	-	27	-	1	-	-	-	14	-	2	-	2	-	-
京都府	-	9	-	5	-	80	-	5	-	-	-	53	-	-	-	1	-	-
大阪府	-	22	-	2	2	144	1	23	-	-	9	484	-	7	-	4	-	-
兵庫県	-	14	-	3	2	112	-	4	-	-	2	136	-	3	-	-	-	-
奈良県	-	5	-	1	-	15	-	2	-	-	-	29	-	-	-	3	-	-
和歌山県	-	2	-	-	-	8	-	2	-	-	-	13	-	2	-	1	-	-
鳥取県	-	-	-	-	-	9	-	1	-	-	-	7	-	1	-	1	-	-
島根県	-	1	-	-	-	12	-	1	-	-	-	2	-	-	-	1	-	-
岡山県	-	6	-	-	1	24	-	1	-	-	-	31	-	1	-	2	-	-
広島県	-	1	-	-	2	29	-	3	-	-	1	38	-	1	-	3	-	-
山口県	-	-	-	-	-	10	-	6	-	-	-	9	-	-	-	2	-	-
徳島県	-	1	-	-	-	4	-	-	-	-	-	8	-	-	-	2	-	-
香川県	-	-	-	-	-	22	-	3	-	-	-	17	-	3	-	-	-	-
愛媛県	-	-	-	-	-	7	-	1	-	-	-	19	-	1	-	3	-	-
高知県	-	2	-	-	-	14	-	1	-	-	-	11	-	-	-	3	-	-
福岡県	-	7	-	-	2	99	-	15	-	-	3	83	-	5	-	4	-	-
佐賀県	-	1	-	-	-	9	-	5	-	-	-	14	-	-	-	-	-	-
長崎県	-	2	-	-	-	24	-	1	-	-	-	10	-	2	-	2	-	-
熊本県	-	3	-	1	-	14	-	1	-	-	1	14	-	-	-	1	-	-
大分県	-	1	-	1	-	1	-	1	-	-	-	9	-	-	-	3	-	-
宮崎県	-	3	-	-	-	6	-	3	-	-	-	8	-	3	1	2	-	-
鹿児島県	-	1	-	1	-	12	-	2	-	-	-	13	-	1	-	4	-	-
沖縄県	-	5	-	1	-	44	-	-	-	-	1	27	-	1	-	1	-	-

*2014年9月19日より届出対象疾患となりました。

報告数・累積報告数, 疾病・都道府県別

2016年43週

	バンコマイシン耐性腸球菌感染症		風しん		麻しん		薬剤耐性アシネトバクター感染症*	
	報告数	累積	報告数	累積	報告数	累積	報告数	累積
総数	-	47	2	113	2	143	-	32
北海道	-	3	-	1	-	1	-	-
青森県	-	-	-	-	-	-	-	-
岩手県	-	-	-	2	-	-	-	-
宮城県	-	-	-	1	-	-	-	-
秋田県	-	-	-	-	-	-	-	-
山形県	-	-	-	-	-	-	-	1
福島県	-	-	-	1	-	-	-	-
茨城県	-	1	-	-	-	1	-	-
栃木県	-	-	-	1	-	-	-	-
群馬県	-	1	-	1	-	1	-	-
埼玉県	-	7	-	4	-	7	-	6
千葉県	-	-	-	12	-	24	-	3
東京都	-	2	-	16	-	22	-	1
神奈川県	-	8	-	9	1	8	-	4
新潟県	-	-	-	1	-	-	-	-
富山県	-	-	-	-	-	-	-	1
石川県	-	-	-	1	-	-	-	-
福井県	-	-	-	1	-	-	-	-
山梨県	-	-	-	1	-	-	-	-
長野県	-	-	-	2	-	1	-	-
岐阜県	-	-	-	2	-	-	-	-
静岡県	-	2	-	7	-	1	-	-
愛知県	-	-	-	20	-	5	-	2
三重県	-	1	1	1	-	2	-	1
滋賀県	-	-	-	-	-	1	-	-
京都府	-	1	-	-	-	2	-	7
大阪府	-	7	-	11	1	52	-	2
兵庫県	-	-	1	9	-	8	-	-
奈良県	-	2	-	-	-	3	-	-
和歌山県	-	-	-	-	-	1	-	1
鳥取県	-	-	-	-	-	-	-	-
島根県	-	-	-	-	-	-	-	-
岡山県	-	1	-	-	-	-	-	-
広島県	-	-	-	-	-	1	-	1
山口県	-	-	-	-	-	-	-	-
徳島県	-	-	-	-	-	-	-	-
香川県	-	-	-	1	-	-	-	-
愛媛県	-	-	-	-	-	-	-	-
高知県	-	-	-	-	-	-	-	-
福岡県	-	5	-	3	-	1	-	1
佐賀県	-	-	-	-	-	-	-	-
長崎県	-	1	-	-	-	-	-	-
熊本県	-	-	-	1	-	1	-	1
大分県	-	-	-	-	-	-	-	-
宮崎県	-	-	-	-	-	-	-	-
鹿児島県	-	1	-	1	-	-	-	-
沖縄県	-	4	-	3	-	-	-	-

*鳥インフルエンザ及び新型インフルエンザ等感染症を除く。

報告数・定点当り報告数, 疾病・都道府県別

2016年43週

	インフルエンザ*		RSウイルス感染症		咽頭結膜熱		A群溶血性レンサ球菌咽頭炎		感染性胃腸炎		水痘		手足口病		伝染性紅斑		突発性発しん	
	報告数	定点当り	報告数	報告数	報告数	定点当り	報告数	定点当り	報告数	定点当り	報告数	定点当り	報告数	定点当り	報告数	定点当り	報告数	定点当り
総数	2329	0.47	5273	774	0.25	5343	1.69	16607	5.26	1170	0.37	3352	1.06	289	0.09	1425	0.45	
北海道	113	0.50	213	36	0.25	482	3.39	253	1.78	127	0.89	73	0.51	6	0.04	50	0.35	
青森県	-	-	37	10	0.24	51	1.21	99	2.36	3	0.07	19	0.45	3	0.07	19	0.45	
岩手県	70	1.08	69	19	0.48	81	2.03	107	2.68	6	0.15	4	0.10	-	-	11	0.28	
宮城県	17	0.18	141	8	0.14	146	2.47	247	4.19	24	0.41	90	1.53	2	0.03	26	0.44	
秋田県	39	0.72	61	5	0.14	56	1.60	80	2.29	14	0.40	3	0.09	2	0.06	7	0.20	
山形県	11	0.23	126	4	0.13	133	4.43	87	2.90	7	0.23	13	0.43	-	-	23	0.77	
福島県	19	0.25	162	1	0.02	62	1.35	97	2.11	17	0.37	45	0.98	8	0.17	22	0.48	
茨城県	68	0.57	106	4	0.05	129	1.72	293	3.91	25	0.33	82	1.09	5	0.07	28	0.37	
栃木県	73	0.96	82	13	0.27	36	0.75	273	5.69	10	0.21	30	0.63	8	0.17	28	0.58	
群馬県	38	0.40	66	13	0.22	138	2.38	230	3.97	16	0.28	51	0.88	8	0.14	30	0.52	
埼玉県	142	0.56	263	29	0.18	317	1.97	832	5.17	85	0.53	181	1.12	10	0.06	74	0.46	
千葉県	96	0.45	112	23	0.17	342	2.53	639	4.73	49	0.36	286	2.12	15	0.11	55	0.41	
東京都	159	0.39	302	63	0.24	453	1.75	1674	6.46	93	0.36	338	1.31	25	0.10	141	0.54	
神奈川県	119	0.36	160	36	0.17	261	1.23	1509	7.12	89	0.42	258	1.22	7	0.03	78	0.37	
新潟県	13	0.14	185	18	0.31	97	1.67	142	2.45	27	0.47	13	0.22	8	0.14	33	0.57	
富山県	24	0.51	52	2	0.07	24	0.83	104	3.59	5	0.17	12	0.41	1	0.03	9	0.31	
石川県	9	0.19	79	13	0.45	60	2.07	172	5.93	6	0.21	20	0.69	1	0.03	11	0.38	
福井県	53	1.66	66	15	0.68	30	1.36	92	4.18	4	0.18	6	0.27	2	0.09	6	0.27	
山梨県	6	0.15	46	7	0.29	35	1.46	63	2.63	5	0.21	23	0.96	1	0.04	11	0.46	
長野県	11	0.13	81	4	0.07	76	1.41	168	3.11	18	0.33	32	0.59	6	0.11	12	0.22	
岐阜県	24	0.28	67	8	0.15	45	0.87	84	1.62	5	0.10	27	0.52	4	0.08	13	0.25	
静岡県	35	0.25	158	11	0.12	205	2.30	331	3.72	17	0.19	81	0.91	1	0.01	32	0.36	
愛知県	49	0.25	282	27	0.15	226	1.25	653	3.61	51	0.28	147	0.81	20	0.11	58	0.32	
三重県	6	0.08	81	11	0.24	63	1.40	351	7.80	17	0.38	12	0.27	14	0.31	26	0.58	
滋賀県	8	0.15	20	4	0.13	29	0.94	146	4.71	11	0.35	39	1.26	1	0.03	12	0.39	
京都府	23	0.18	86	21	0.28	54	0.71	405	5.33	27	0.36	46	0.61	2	0.03	22	0.29	
大阪府	50	0.16	434	76	0.38	318	1.59	1011	5.06	49	0.25	109	0.55	7	0.04	82	0.41	
兵庫県	35	0.18	200	33	0.26	86	0.68	809	6.37	56	0.44	64	0.50	11	0.09	62	0.49	
奈良県	12	0.22	72	8	0.24	43	1.26	227	6.68	14	0.41	17	0.50	2	0.06	15	0.44	
和歌山県	4	0.08	60	8	0.26	16	0.52	102	3.29	6	0.19	4	0.13	3	0.10	10	0.32	
鳥取県	1	0.03	64	5	0.26	72	3.79	109	5.74	9	0.47	12	0.63	3	0.16	10	0.53	
島根県	18	0.47	98	9	0.39	52	2.26	251	10.91	10	0.43	30	1.30	9	0.39	4	0.17	
岡山県	9	0.11	70	2	0.04	53	0.98	389	7.20	20	0.37	50	0.93	3	0.06	27	0.50	
広島県	40	0.35	98	27	0.38	107	1.49	800	11.11	41	0.57	75	1.04	7	0.10	29	0.40	
山口県	25	0.37	95	14	0.29	103	2.15	355	7.40	13	0.27	8	0.17	11	0.23	17	0.35	
徳島県	-	-	116	2	0.09	15	0.65	121	5.26	2	0.09	17	0.74	9	0.39	16	0.70	
香川県	9	0.19	53	10	0.36	27	0.96	149	5.32	5	0.18	11	0.39	4	0.14	11	0.39	
愛媛県	26	0.43	132	4	0.11	83	2.24	273	7.38	18	0.49	78	2.11	13	0.35	30	0.81	
高知県	-	-	45	33	1.10	34	1.13	123	4.10	12	0.40	19	0.63	5	0.17	13	0.43	
福岡県	87	0.44	242	55	0.46	311	2.59	835	6.96	58	0.48	258	2.15	5	0.04	75	0.63	
佐賀県	4	0.10	31	6	0.26	51	2.22	67	2.91	5	0.22	26	1.13	1	0.04	19	0.83	
長崎県	39	0.56	54	7	0.16	69	1.57	205	4.66	11	0.25	69	1.57	4	0.09	21	0.48	
熊本県	2	0.03	107	8	0.16	41	0.82	437	8.74	17	0.34	149	2.98	3	0.06	43	0.86	
大分県	13	0.22	97	11	0.31	98	2.72	317	8.81	26	0.72	52	1.44	1	0.03	24	0.67	
宮崎県	-	-	61	22	0.61	37	1.03	307	8.53	12	0.33	167	4.64	23	0.64	31	0.86	
鹿児島県	69	0.74	30	18	0.33	77	1.40	470	8.55	19	0.35	188	3.42	4	0.07	32	0.58	
沖縄県	661	11.40	11	11	0.32	19	0.56	119	3.50	9	0.26	18	0.53	1	0.03	17	0.50	

*髄膜炎菌、肺炎球菌、インフルエンザ菌を原因として同定された場合を除く。

**オウム病を除く。

報告数・定点当り報告数, 疾病・都道府県別

2016年43週

	百日咳		ヘルパンギーナ		流行性耳下腺炎		急性出血性結膜炎		流行性角結膜炎		細菌性髄膜炎*		無菌性髄膜炎		マイコプラズマ肺炎		クラミジア肺炎**	
	報告数	定点当り	報告数	定点当り	報告数	定点当り	報告数	定点当り	報告数	定点当り	報告数	定点当り	報告数	定点当り	報告数	定点当り	報告数	定点当り
総数	58	0.02	1009	0.32	3075	0.97	2	0.00	601	0.87	16	0.03	26	0.05	691	1.46	4	0.01
北海道	1	0.01	47	0.33	92	0.65	-	-	12	0.41	-	-	-	-	37	1.61	-	-
青森県	-	-	26	0.62	30	0.71	-	-	11	1.00	-	-	-	-	18	3.00	-	-
岩手県	-	-	20	0.50	29	0.73	1	0.07	1	0.07	-	-	-	-	21	1.11	-	-
宮城県	2	0.03	41	0.69	16	0.27	-	-	2	0.17	1	0.08	-	-	19	1.58	-	-
秋田県	-	-	23	0.66	6	0.17	-	-	1	0.14	-	-	-	-	16	2.00	-	-
山形県	-	-	15	0.50	40	1.33	-	-	1	0.13	-	-	-	-	2	0.20	-	-
福島県	-	-	18	0.39	10	0.22	-	-	15	1.25	1	0.14	-	-	7	1.00	-	-
茨城県	-	-	8	0.11	17	0.23	-	-	26	1.53	-	-	-	-	16	1.23	-	-
栃木県	-	-	12	0.25	18	0.38	-	-	16	1.33	-	-	-	-	2	0.29	-	-
群馬県	2	0.03	21	0.36	30	0.52	-	-	13	0.93	-	-	-	-	41	5.13	-	-
埼玉県	2	0.01	31	0.19	165	1.02	-	-	49	1.20	-	-	-	-	29	2.90	-	-
千葉県	4	0.03	40	0.30	79	0.59	-	-	17	0.50	1	0.11	1	0.11	16	1.78	-	-
東京都	3	0.01	90	0.35	187	0.72	-	-	27	0.69	-	-	1	0.04	46	1.84	1	0.04
神奈川県	3	0.01	48	0.23	228	1.08	-	-	84	1.79	1	0.10	1	0.10	15	1.50	-	-
新潟県	4	0.07	19	0.33	172	2.97	-	-	2	0.20	-	-	-	-	12	0.92	1	0.08
富山県	-	-	7	0.24	74	2.55	-	-	-	-	-	-	-	-	10	2.00	-	-
石川県	-	-	5	0.17	19	0.66	-	-	1	0.14	-	-	1	0.20	10	2.00	-	-
福井県	1	0.05	2	0.09	9	0.41	-	-	-	-	-	-	-	-	11	1.83	-	-
山梨県	-	-	8	0.33	21	0.88	-	-	6	0.67	1	0.10	-	-	17	1.70	-	-
長野県	2	0.04	24	0.44	76	1.41	-	-	22	2.00	-	-	-	-	12	1.09	-	-
岐阜県	1	0.02	11	0.21	45	0.87	-	-	11	1.00	-	-	-	-	19	3.80	-	-
静岡県	-	-	23	0.26	61	0.69	-	-	13	0.62	1	0.10	1	0.10	21	2.10	1	0.10
愛知県	3	0.02	42	0.23	91	0.50	-	-	34	1.00	3	0.21	1	0.07	35	2.50	-	-
三重県	-	-	5	0.11	18	0.40	-	-	1	0.08	2	0.22	-	-	9	1.00	1	0.11
滋賀県	-	-	7	0.23	29	0.94	-	-	-	-	-	-	1	0.14	7	1.00	-	-
京都府	-	-	8	0.11	72	0.95	-	-	3	0.17	-	-	-	-	8	1.14	-	-
大阪府	2	0.01	40	0.20	365	1.83	1	0.02	30	0.58	-	-	1	0.06	44	2.59	-	-
兵庫県	2	0.02	27	0.21	184	1.45	-	-	16	0.46	1	0.09	1	0.09	13	1.18	-	-
奈良県	-	-	1	0.03	33	0.97	-	-	20	2.00	1	0.17	-	-	9	1.50	-	-
和歌山県	-	-	6	0.19	53	1.71	-	-	1	0.25	-	-	-	-	10	0.91	-	-
鳥取県	-	-	3	0.16	21	1.11	-	-	8	1.60	-	-	-	-	4	0.80	-	-
島根県	-	-	1	0.04	27	1.17	-	-	-	-	-	-	1	0.13	15	1.88	-	-
岡山県	2	0.04	2	0.04	34	0.63	-	-	4	0.33	-	-	2	0.40	4	0.80	-	-
広島県	-	-	33	0.46	44	0.61	-	-	16	0.84	-	-	-	-	9	0.43	-	-
山口県	1	0.02	33	0.69	70	1.46	-	-	2	0.22	-	-	2	0.22	18	2.00	-	-
徳島県	-	-	5	0.22	43	1.87	-	-	-	-	-	-	-	-	3	0.43	-	-
香川県	3	0.11	3	0.11	46	1.64	-	-	1	0.20	-	-	-	-	6	1.20	-	-
愛媛県	1	0.03	25	0.68	44	1.19	-	-	13	1.63	-	-	-	-	6	1.00	-	-
高知県	3	0.10	12	0.40	18	0.60	-	-	-	-	-	-	-	-	9	1.13	-	-
福岡県	6	0.05	61	0.51	129	1.08	-	-	23	0.88	1	0.07	4	0.27	27	1.80	-	-
佐賀県	-	-	10	0.43	17	0.74	-	-	16	4.00	-	-	-	-	5	0.83	-	-
長崎県	-	-	30	0.68	61	1.39	-	-	15	1.88	1	0.08	-	-	13	1.08	-	-
熊本県	1	0.02	45	0.90	108	2.16	-	-	33	3.67	-	-	3	0.20	16	1.07	-	-
大分県	2	0.06	20	0.56	15	0.42	-	-	4	0.80	-	-	1	0.09	10	0.91	-	-
宮崎県	-	-	26	0.72	22	0.61	-	-	12	2.40	-	-	-	-	2	0.29	-	-
鹿児島県	1	0.02	21	0.38	97	1.76	-	-	12	1.71	1	0.08	-	-	8	0.67	-	-
沖縄県	6	0.18	4	0.12	10	0.29	-	-	7	0.78	-	-	4	0.57	4	0.57	-	-

*病原体がロタウイルスであるものに限る。2013年10月14日より届出対象疾患となりました。

 報告数・定点当り報告数,
 疾病・都道府県別 2016年43週

	感染性胃腸炎 (ロタウイルス)*	
	報告数	定点当り
総 数	10	0.02
北海道	-	-
青森県	-	-
岩手県	-	-
宮城県	-	-
秋田県	-	-
山形県	-	-
福島県	1	0.14
茨城県	-	-
栃木県	-	-
群馬県	-	-
埼玉県	1	0.10
千葉県	-	-
東京都	4	0.16
神奈川県	-	-
新潟県	-	-
富山県	-	-
石川県	-	-
福井県	-	-
山梨県	-	-
長野県	-	-
岐阜県	-	-
静岡県	-	-
愛知県	1	0.07
三重県	-	-
滋賀県	-	-
京都府	-	-
大阪府	-	-
兵庫県	-	-
奈良県	-	-
和歌山県	2	0.18
鳥取県	-	-
島根県	-	-
岡山県	-	-
広島県	-	-
山口県	1	0.11
徳島県	-	-
香川県	-	-
愛媛県	-	-
高知県	-	-
福岡県	-	-
佐賀県	-	-
長崎県	-	-
熊本県	-	-
大分県	-	-
宮崎県	-	-
鹿児島県	-	-
沖縄県	-	-

 報告数・疾病・都道府県別
 2016年43週

	インフルエンザ (入院患者)
	報告数
総 数	43
北海道	2
青森県	-
岩手県	15
宮城県	-
秋田県	1
山形県	-
福島県	1
茨城県	-
栃木県	-
群馬県	1
埼玉県	1
千葉県	-
東京都	4
神奈川県	2
新潟県	-
富山県	1
石川県	-
福井県	-
山梨県	-
長野県	-
岐阜県	-
静岡県	1
愛知県	-
三重県	-
滋賀県	-
京都府	-
大阪府	1
兵庫県	1
奈良県	-
和歌山県	-
鳥取県	-
島根県	1
岡山県	-
広島県	-
山口県	-
徳島県	-
香川県	-
愛媛県	-
高知県	-
福岡県	1
佐賀県	1
長崎県	1
熊本県	-
大分県	-
宮崎県	-
鹿児島県	-
沖縄県	8

獣医師が届出を行う感染症と対象動物

報告数・累積報告数, 疾病・都道府県別

2016年43週

	エボラ出血熱		マールブルグ病		ペスト		重症急性呼吸器症候群(SARS)						細菌性赤痢		ウエストナイル熱		エキノコックス症	
	サル		サル		プレーリードッグ	イタチアナグマ		タヌキ		ハクビシン		サル		鳥類		犬		
	報告数	累積	報告数	累積	報告数	累積	報告数	累積	報告数	累積	報告数	累積	報告数	累積	報告数	累積	報告数	累積
総 数	-	-	-	-	-	-	-	-	-	-	-	-	5	-	-	-	1	
北海道	-	-	-	-	-	-	-	-	-	-	-	-	-	-	-	-	1	
青森県	-	-	-	-	-	-	-	-	-	-	-	-	-	-	-	-	-	
岩手県	-	-	-	-	-	-	-	-	-	-	-	-	-	-	-	-	-	
宮城県	-	-	-	-	-	-	-	-	-	-	-	-	-	-	-	-	-	
秋田県	-	-	-	-	-	-	-	-	-	-	-	-	-	-	-	-	-	
山形県	-	-	-	-	-	-	-	-	-	-	-	-	-	-	-	-	-	
福島県	-	-	-	-	-	-	-	-	-	-	-	-	-	-	-	-	-	
茨城県	-	-	-	-	-	-	-	-	-	-	-	-	3	-	-	-	-	
栃木県	-	-	-	-	-	-	-	-	-	-	-	-	-	-	-	-	-	
群馬県	-	-	-	-	-	-	-	-	-	-	-	-	-	-	-	-	-	
埼玉県	-	-	-	-	-	-	-	-	-	-	-	-	-	-	-	-	-	
千葉県	-	-	-	-	-	-	-	-	-	-	-	-	-	-	-	-	-	
東京都	-	-	-	-	-	-	-	-	-	-	-	-	-	-	-	-	-	
神奈川県	-	-	-	-	-	-	-	-	-	-	-	-	-	-	-	-	-	
新潟県	-	-	-	-	-	-	-	-	-	-	-	-	-	-	-	-	-	
富山県	-	-	-	-	-	-	-	-	-	-	-	-	-	-	-	-	-	
石川県	-	-	-	-	-	-	-	-	-	-	-	-	-	-	-	-	-	
福井県	-	-	-	-	-	-	-	-	-	-	-	-	-	-	-	-	-	
山梨県	-	-	-	-	-	-	-	-	-	-	-	-	-	-	-	-	-	
長野県	-	-	-	-	-	-	-	-	-	-	-	-	2	-	-	-	-	
岐阜県	-	-	-	-	-	-	-	-	-	-	-	-	-	-	-	-	-	
静岡県	-	-	-	-	-	-	-	-	-	-	-	-	-	-	-	-	-	
愛知県	-	-	-	-	-	-	-	-	-	-	-	-	-	-	-	-	-	
三重県	-	-	-	-	-	-	-	-	-	-	-	-	-	-	-	-	-	
滋賀県	-	-	-	-	-	-	-	-	-	-	-	-	-	-	-	-	-	
京都府	-	-	-	-	-	-	-	-	-	-	-	-	-	-	-	-	-	
大阪府	-	-	-	-	-	-	-	-	-	-	-	-	-	-	-	-	-	
兵庫県	-	-	-	-	-	-	-	-	-	-	-	-	-	-	-	-	-	
奈良県	-	-	-	-	-	-	-	-	-	-	-	-	-	-	-	-	-	
和歌山県	-	-	-	-	-	-	-	-	-	-	-	-	-	-	-	-	-	
鳥取県	-	-	-	-	-	-	-	-	-	-	-	-	-	-	-	-	-	
島根県	-	-	-	-	-	-	-	-	-	-	-	-	-	-	-	-	-	
岡山県	-	-	-	-	-	-	-	-	-	-	-	-	-	-	-	-	-	
広島県	-	-	-	-	-	-	-	-	-	-	-	-	-	-	-	-	-	
山口県	-	-	-	-	-	-	-	-	-	-	-	-	-	-	-	-	-	
徳島県	-	-	-	-	-	-	-	-	-	-	-	-	-	-	-	-	-	
香川県	-	-	-	-	-	-	-	-	-	-	-	-	-	-	-	-	-	
愛媛県	-	-	-	-	-	-	-	-	-	-	-	-	-	-	-	-	-	
高知県	-	-	-	-	-	-	-	-	-	-	-	-	-	-	-	-	-	
福岡県	-	-	-	-	-	-	-	-	-	-	-	-	-	-	-	-	-	
佐賀県	-	-	-	-	-	-	-	-	-	-	-	-	-	-	-	-	-	
長崎県	-	-	-	-	-	-	-	-	-	-	-	-	-	-	-	-	-	
熊本県	-	-	-	-	-	-	-	-	-	-	-	-	-	-	-	-	-	
大分県	-	-	-	-	-	-	-	-	-	-	-	-	-	-	-	-	-	
宮崎県	-	-	-	-	-	-	-	-	-	-	-	-	-	-	-	-	-	
鹿児島県	-	-	-	-	-	-	-	-	-	-	-	-	-	-	-	-	-	
沖縄県	-	-	-	-	-	-	-	-	-	-	-	-	-	-	-	-	-	

報告数・累積報告数、疾病・都道府県別 2016年43週

	結核		鳥インフルエンザ(H5N1又はH7N9)		中東呼吸器症候群(MERS)	
	サル		鳥類		ヒトコブラクダ	
	報告数	累積	報告数	累積	報告数	累積
総数	-	-	-	-	-	-
北海道	-	-	-	-	-	-
青森県	-	-	-	-	-	-
岩手県	-	-	-	-	-	-
宮城県	-	-	-	-	-	-
秋田県	-	-	-	-	-	-
山形県	-	-	-	-	-	-
福島県	-	-	-	-	-	-
茨城県	-	-	-	-	-	-
栃木県	-	-	-	-	-	-
群馬県	-	-	-	-	-	-
埼玉県	-	-	-	-	-	-
千葉県	-	-	-	-	-	-
東京都	-	-	-	-	-	-
神奈川県	-	-	-	-	-	-
新潟県	-	-	-	-	-	-
富山県	-	-	-	-	-	-
石川県	-	-	-	-	-	-
福井県	-	-	-	-	-	-
山梨県	-	-	-	-	-	-
長野県	-	-	-	-	-	-
岐阜県	-	-	-	-	-	-
静岡県	-	-	-	-	-	-
愛知県	-	-	-	-	-	-
三重県	-	-	-	-	-	-
滋賀県	-	-	-	-	-	-
京都府	-	-	-	-	-	-
大阪府	-	-	-	-	-	-
兵庫県	-	-	-	-	-	-
奈良県	-	-	-	-	-	-
和歌山県	-	-	-	-	-	-
鳥取県	-	-	-	-	-	-
島根県	-	-	-	-	-	-
岡山県	-	-	-	-	-	-
広島県	-	-	-	-	-	-
山口県	-	-	-	-	-	-
徳島県	-	-	-	-	-	-
香川県	-	-	-	-	-	-
愛媛県	-	-	-	-	-	-
高知県	-	-	-	-	-	-
福岡県	-	-	-	-	-	-
佐賀県	-	-	-	-	-	-
長崎県	-	-	-	-	-	-
熊本県	-	-	-	-	-	-
大分県	-	-	-	-	-	-
宮崎県	-	-	-	-	-	-
鹿児島県	-	-	-	-	-	-
沖縄県	-	-	-	-	-	-

感染症週報 第18巻 第43号 2016年11月11日発行
 発行：国立感染症研究所

厚生労働省健康局結核感染症課

事務局：国立感染症研究所感染症疫学センター

〒162-8640東京都新宿区戸山1-23-1

T E L : 03-5285-1111

F A X : 03-5285-1129

U R L : <http://www.nih.go.jp/niid/ja/from-idsc.html>

<国立感染症研究所 感染症疫学センター>

<http://www.mhlw.go.jp/>

<厚生労働省>

<http://www.forth.go.jp/>

<旅行者のための海外感染症情報(厚生労働省検疫所)>

本週報は、感染症法に基づくものであり、全国の医療従事者、定点医療機関、保健所、保健所設置市、特別区、都道府県、地方衛生研究所、検疫所の皆様のご協力を得て、国立感染症研究所感染症疫学センターにおいて編集したものです。

また、本週報は速報性を重視しておりますので、今後調査などの結果に応じて、若干の変更が生じることがありますが、その場合には週報上にて訂正させていただきます。

「感染症の話」及び「読者のコーナー」の回答欄の内容に関する責は、それぞれの執筆者及び回答者に属しますが、内容に関するご質問、ご意見については事務局でお受けいたします。

なお、週報の内容について、学術的研究、あるいは公衆衛生活動にかかわる業務以外の目的においては、無断転載を禁じます。