

マークをクリックするとそのページを見ることができます



発生動向総覧  
P.2-6

<第46週>インフルエンザの定点当たり報告数は第34週以降増加が続いており、過去5年間の同時期と比較してかなり多い / その他最新動向



注目すべき感染症

<今週は該当記事はありません>



感染症関連情報  
P.7

病原体情報(速報記事) / 海外感染症情報



速報

<今週は該当記事はありません>



読者のコーナー

<今週は該当記事はありません>



グラフ総覧(46週)

P.8-14



46週のデータ

P.15-29



# 発生動向総覧

## <第46週コメント> 11月24日集計分

### ◆全数報告の感染症

注意: これは当該週に診断された報告症例の集計です。しかし、迅速に情報還元するために期日を決めて集計を行いますので、当該週に診断された症例の報告が集計の期日以降に届くこともあります。それらについては一部を除いて発生動向総覧では扱いませんが、翌週あるいはそれ以降に、巻末の表の累積数に加えられることになります。

※感染経路、感染原因、感染地域については、確定あるいは推定として記載されていたものを示します。

#### 1類感染症

報告なし

#### 2類感染症

結核348例

#### 3類感染症

細菌性赤痢2例 菌種: *S. sonnei* (D群)2例\_\_感染地域: インドネシア1例、ミャンマー1例

腸管出血性大腸菌感染症44例(有症者22例、うちHUS 1例)

感染地域: 国内43例、インドネシア1例

国内の感染地域: 北海道7例、神奈川県5例\*、東京都4例、福岡県3例、埼玉県2例、静岡県2例、岡山県2例、長崎県2例、熊本県2例、鹿児島県2例、青森県1例、秋田県1例、石川県1例、愛知県1例、大阪府1例、大分県1例、不明6例

\* 第43週より報告された冷凍メンチを原因食品とする食中毒患者を含む(O157 VT2)

年齢群: 1歳(3例)、4歳(1例)、7歳(1例)、8歳(1例)、9歳(1例)、10代(6例)、20代(9例)、30代(6例)、40代(2例)、50代(6例)、60代(4例)、70代(3例)、80代(1例)

血清型・毒素型: O157 VT1・VT2(15例)、O157 VT2(9例)、O103 VT1(6例)、O157 VT1(2例)、O157 VT不明(2例)、O26 VT不明(1例)、O91 VT不明(1例)、O111 VT1・VT2(1例)、O111 VT1(1例)、O128 VT1・VT2(1例)、その他・不明(5例)

累積報告数: 3,450例(有症者2,143例、うちHUS 87例、死亡9例)

#### 4類感染症

E型肝炎1例

感染地域: 国内(都道府県不明)\_\_感染源: 不明

A型肝炎2例

感染地域: 神奈川県1例、パプアニューギニア1例

つつが虫病57例

感染地域: 岐阜県9例、鹿児島県7例、広島県5例、熊本県5例、群馬県4例、大分県4例、宮崎県4例、東京都3例、茨城県2例、神奈川県2例、青森県1例、福島県1例、富山県1例、山梨県1例、静岡県1例、三重県1例、兵庫県1例、和歌山県1例、高知県1例、佐賀県1例、長崎県1例、国内(都道府県不明)1例

- デング熱2例 感染地域：インド1例、フィリピン1例  
 累積報告数：317例(感染地域：国外317例)
- 日本紅斑熱5例 感染地域：鹿児島県2例、三重県1例、兵庫県1例、長崎県1例  
 マラリア2例 熱帯熱2例\_\_感染地域：ギニア1例、ルワンダ/タンザニア1例  
 レジオネラ症31例(肺炎型30例、ポンティアック型1例)  
 感染地域：神奈川県5例、愛知県3例、東京都2例、福井県2例、  
 静岡県2例、兵庫県2例、熊本県2例、北海道1例、宮  
 城県1例、秋田県1例、山形県1例、栃木県1例、新潟  
 県1例、石川県1例、京都府1例、徳島県1例、香川県  
 1例、国内(都道府県不明)2例、国内(都道府県不明)  
 /中国1例  
 年齢群：30代(1例)、40代(2例)、50代(1例)、60代(11例)、70代  
 (10例)、80代(6例)  
 累積報告数：1,441例  
 レプトスピラ症1例 感染地域：鹿児島県\_\_感染源：キャンプ場

#### 5類感染症

- アメーバ赤痢10例(腸管アメーバ症9例、腸管外アメーバ症1例)  
 感染地域：北海道1例、岩手県1例、東京都1例、神奈川県1例、  
 長野県1例、三重県1例、和歌山県1例、島根県1例、  
 国内(都道府県不明)1例、タイ1例  
 感染経路：性的接触3例(異性間2例、同性間1例)、経口感染  
 2例、その他・不明5例
- ウイルス性肝炎2例 B型1例\_\_感染経路：不明  
 サイトメガロウイルス1例\_\_感染経路：不明
- カルバペネム耐性腸内細菌科細菌感染症23例  
 菌検出検体：尿6例、血液4例、喀痰4例、胆汁4例、膿3例、腹水  
 1例、その他・不明1例  
 菌種：*E. aerogenes* 11例、*E. cloacae* 5例、*E. coli* 2例、*K. pneumoniae*  
 2例、その他・不明3例  
 感染経路：以前からの保菌9例、手術部位3例、医療器具関連  
 2例、以前からの保菌/院内感染2例、以前からの保  
 菌/医療器具関連1例、その他・不明6例
- 急性脳炎4例 病原体不明4例\_\_年齢群：0歳(1例)、1歳(1例)、10代(1例)、  
 20代(1例)
- クロイツフェルト・ヤコブ病2例  
 孤発性プリオン病古典型2例
- 劇症型溶血性レンサ球菌感染症1例  
 年齢群：80代
- 後天性免疫不全症候群17例(AIDS 2例、無症候13例、その他2例)  
 感染地域：国内15例、タイ1例、国内・国外不明1例  
 感染経路：性的接触17例(異性間4例、同性間13例)
- 侵襲性インフルエンザ菌感染症3例(菌検出検体：血液3例)  
 年齢群：2歳(1例、死亡)、70代(1例)、90代(1例)

侵襲性髄膜炎菌感染症1例(菌検出検体：血液)

感染地域：大阪府

年齢群：60代

侵襲性肺炎球菌感染症28例(菌検出検体：血液20例、血液/髄液6例、髄液2例)

年齢群：1歳(2例)、3歳(1例)、10代(1例)、40代(2例.うち1例死亡)、50代(2例.うち1例死亡)、60代(7例)、70代(6例.うち1例死亡)、80代(6例.うち1例死亡)、90代(1例)

水痘(入院例に限る)2例(検査診断例1例、臨床診断例1例)

年齢群：40代(1例)、80代(1例.死亡)

梅毒69例(早期顕症I期25例、早期顕症II期20例、晚期顕症2例、先天梅毒1例、無症候21例)

累積報告数：3,989例

播種性クリプトコックス症5例

菌検出検体：血液2例、血液/髄液2例、血液/その他1例

感染地域：東京都2例、長野県1例、京都府1例、山口県1例

年齢群：60代(1例)、70代(2例)、80代(2例)

破傷風2例

年齢群：30代(1例)、90代(1例)

風しん2例(臨床診断例2例)

感染地域：東京都1例、国内(都道府県不明)1例

年齢群：0歳(1例)、35～39歳(1例)

累積報告数：121例(検査診断例95例、臨床診断例26例)

麻しん1例〔麻しん(臨床診断例)〕

感染地域：国内(都道府県不明)

年齢群：15～19歳

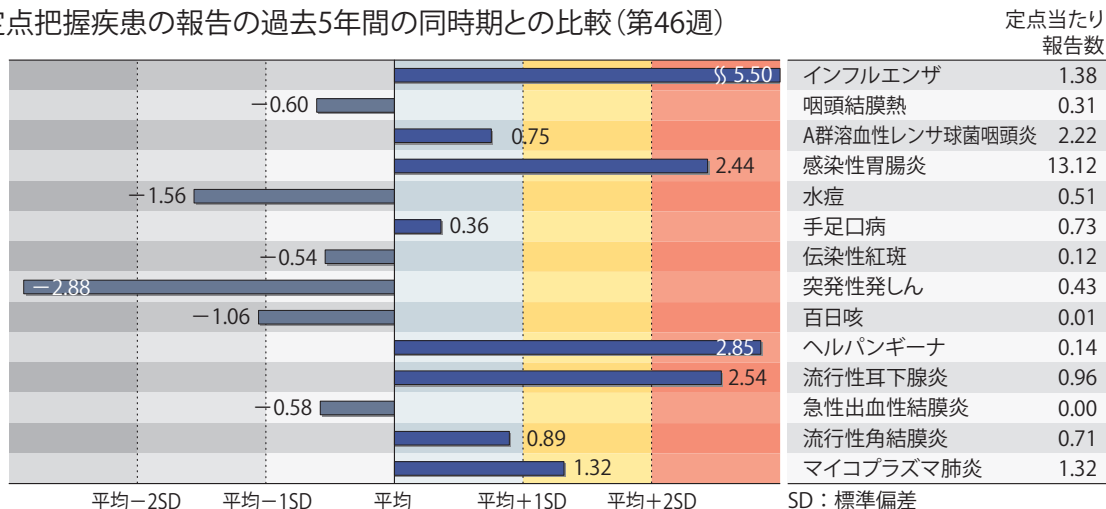
累積報告数：153例〔麻しん(検査診断例93例、臨床診断例9例)、修飾麻しん51例〕

(補) 2015年第46週から2016年第45週までに診断されたものの報告遅れとして、細菌性赤痢1例〔菌種：*S. sonnei*(D群)〕\_\_感染地域：フィリピン〕、E型肝炎2例〔感染地域(感染源)：茨城県1例(サザエを推定)、国内(都道府県不明)1例(不明)〕、つつが虫病7例(感染地域：広島県3例、和歌山県2例、神奈川県1例、岐阜県1例)、日本紅斑熱2例(感染地域：静岡県1例、三重県1例)、レジオネラ症12例(感染地域：神奈川県2例、静岡県2例、京都府2例、岡山県2例、新潟県1例、愛知県1例、大阪府1例、広島県1例)、カルバペネム耐性腸内細菌科細菌感染症20例(菌種：*E. aerogenes* 10例、*E. cloacae* 5例、*E. coli* 1例、*K. pneumoniae* 1例、その他・不明3例)、急性脳炎3例〔病原体不明3例〕\_\_年齢群：6歳(1例)、60代(1例)、70代(1例)〕、劇症型溶血性レンサ球菌感染症1例〔年齢群：80代(死亡)〕、水痘(入院例に限る)3例〔年齢群：10代(1例)、60代(1例)、70代(1例)〕、梅毒48例(早期顕症I期14例、早期顕症II期15例、無症候19例)などの報告があった。

## ◆定点把握の対象となる5類感染症

全国の指定された医療機関(定点)から報告され、疾患により小児科定点(約3,000力所)、インフルエンザ(小児科・内科)定点(約5,000力所)、眼科定点(約600力所)、基幹定点(約500力所)に分かれています。また、定点当たり報告数は、報告数/定点医療機関数です(増減の目安は小数点第3位以下を含む)。

定点把握疾患の報告の過去5年間の同時期との比較(第46週)



当該週と過去5年間の平均(過去5年間の前週、当該週、後週の合計15週の平均)との差をグラフ上に表現した。

### インフルエンザ

定点当たり報告数は第34週以降増加が続いており、過去5年間の同時期(前週、当該週、後週)と比較してかなり多い。都道府県別の上位3位は沖縄県(8.12)、栃木県(5.50)、福井県(3.50)である。基幹定点からのインフルエンザ入院サーベイランスにおける報告数は95例と前週と比較して増加した。都道府県別では35都道府県から報告があり、年齢別では0歳(2例)、1～9歳(21例)、10代(3例)、20代(2例)、30代(1例)、40代(3例)、50代(4例)、60代(8例)、70代(12例)、80歳以上(39例)であった。

### 小児科定点報告疾患(主なもの)

RSウイルス感染症の報告数は3,499例と第41週以降減少が続いている。年齢別では1歳以下の報告数が全体の約72%を占めている。

咽頭結膜熱の定点当たり報告数は2週連続で増加した。都道府県別の上位3位は福井県(0.95)、高知県(0.77)、岩手県(0.63)である。

A群溶血性レンサ球菌咽頭炎の定点当たり報告数は3週連続で増加した。都道府県別の上位3位は山形県(7.37)、鳥取県(5.00)、静岡県(4.97)である。

感染性胃腸炎の定点当たり報告数は第42週以降増加が続いており、過去5年間の同時期と比較してかなり多い。都道府県別の上位3位は宮城県(30.66)、三重県(24.91)、広島県(24.31)である。

水痘の定点当たり報告数は2週連続で増加した。都道府県別の上位3位は山形県(1.20)、北海道(0.89)、広島県(0.86)である。

手足口病の定点当たり報告数は3週連続で減少した。都道府県別の上位3位は宮崎県(2.81)、鹿児島県(2.49)、熊本県(2.48)である。

伝染性紅斑の定点当たり報告数は増加した。都道府県別の上位3位は島根県(0.70)、宮崎県(0.61)、愛媛県(0.51)である。

流行性耳下腺炎の定点当たり報告数は減少したが、過去5年間の同時期と比較してかなり多い。都道府県別の上位3位は富山県(3.62)、新潟県(2.81)、鹿児島県(2.38)である。

### 基幹定点報告疾患

マイコプラズマ肺炎の定点当たり報告数は横ばいであったが、過去5年間の同時期と比較してやや多い。都道府県別の上位3位は富山県(3.20)、奈良県(2.67)、静岡県(2.50)である。

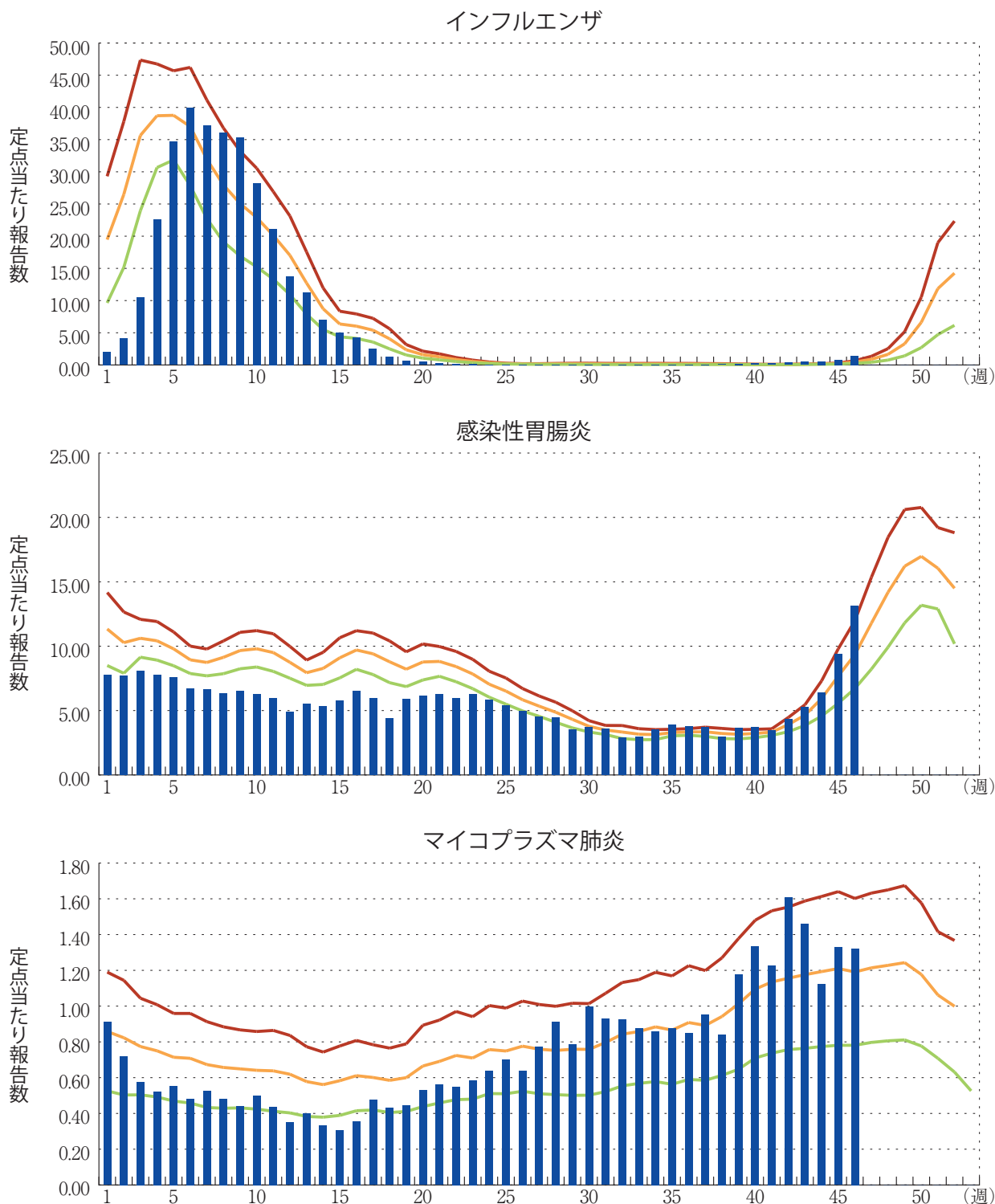
感染性胃腸炎(ロタウイルスに限る)の定点当たり報告数は2週連続で増加した。11都府県から20例報告があり、年齢別では0歳(4例)、1～4歳(12例)、5～9歳(3例)、10代(1例)であった。

図. 主要定点把握疾患の過去5年間との週別比較(2016年第46週)

青のバーで示す本年の定点当たり報告数が赤のラインを超えているときには、過去5年間の週と比較してかなり多いことを示す。



\*過去5年間の平均：前週、当該週、後週の合計15週の平均





## 感染症関連情報

### ◆病原体情報

病原微生物検出情報(IASR)：<http://www.nih.go.jp/niid/ja/iasr.html>

#### <速報記事>

- 福岡市におけるノロウイルス(NoV)GII.17の検出状況  
<http://www.nih.go.jp/niid/ja/norovirus-m/norovirus-iasrs/6911-443p02.html>
- ノロウイルスGIIの複数の遺伝子型が検出された胃腸炎集団事例－富山県  
<http://www.nih.go.jp/niid/ja/norovirus-m/norovirus-iasrs/6910-443p01.html>
- 2015/16シーズン終わりおよび2016/17シーズン初めに分離されたインフルエンザウイルス－新潟県  
<http://www.nih.go.jp/niid/ja/flu-m/flu-iasrs/6908-442p01.html>

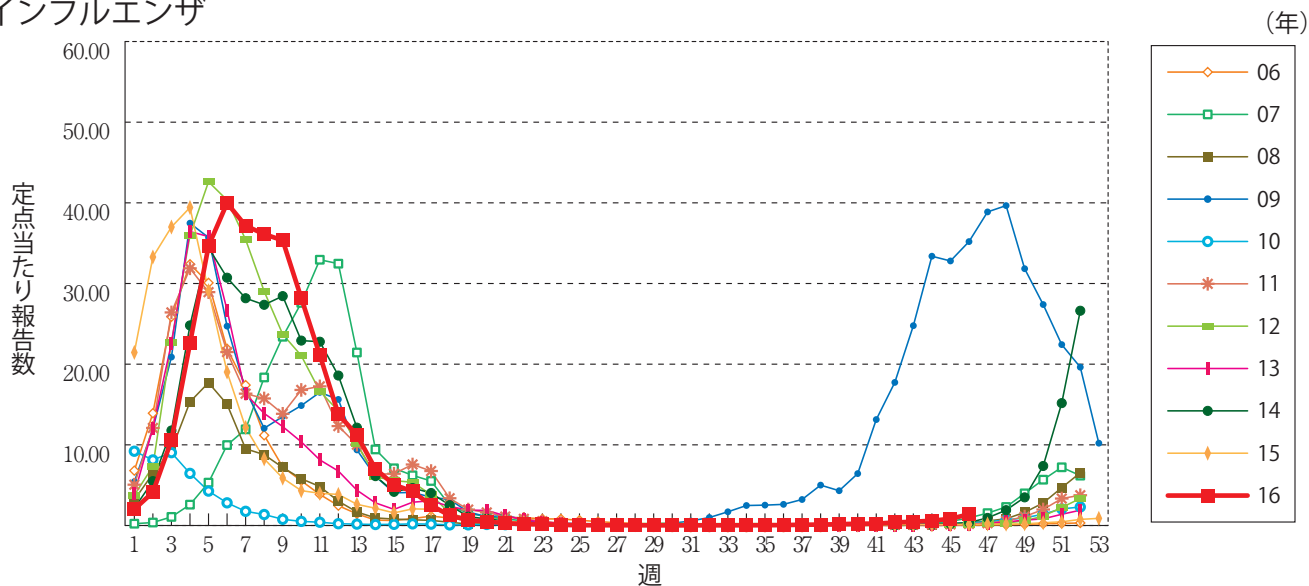
### ◆海外感染症情報

厚生労働省検疫所(FORTH)：<http://www.forth.go.jp/>

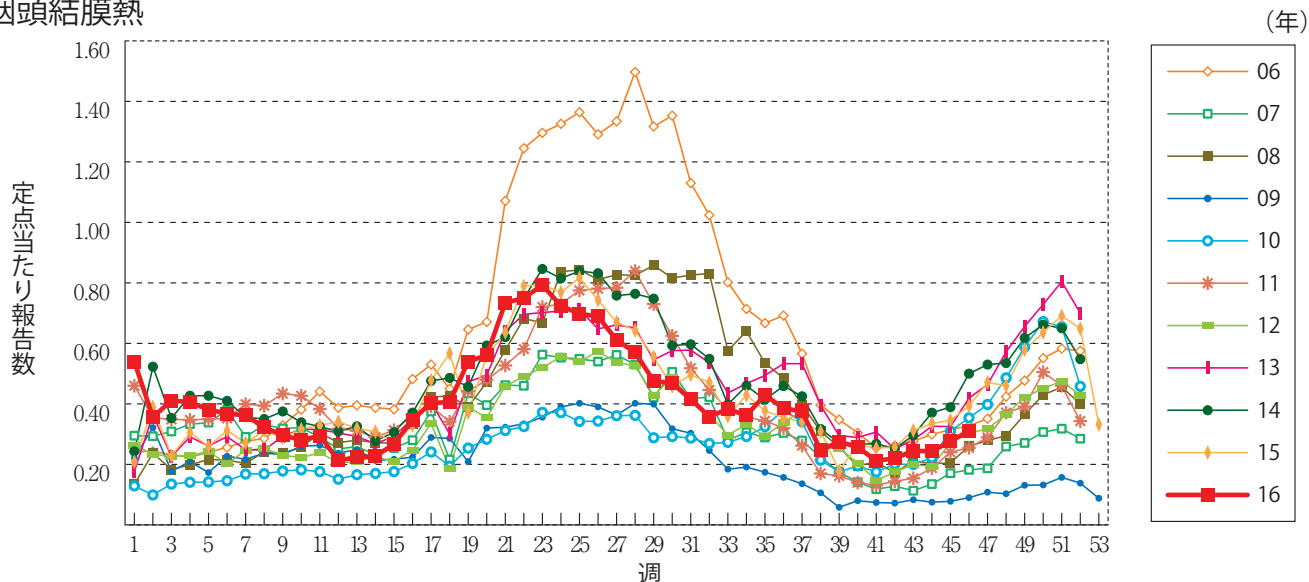
- ジカウイルス感染症の発生状況(更新41)  
<http://www.forth.go.jp/topics/2016/11251408.html>
- コレラの発生－イエメン(更新3)  
<http://www.forth.go.jp/topics/2016/11251050.html>
- デング熱の発生報告－ブルキナファソ  
<http://www.forth.go.jp/topics/2016/11221253.html>
- 国際保健規則に基づくジカウイルスおよび神経疾患と新生児奇形の増加に関する第5回緊急委員会のWHO声明  
<http://www.forth.go.jp/topics/2016/11211038.html>
- ジカウイルス感染症の発生状況(更新40)  
<http://www.forth.go.jp/topics/2016/11211000.html>

**グラフ総覧(46週)**

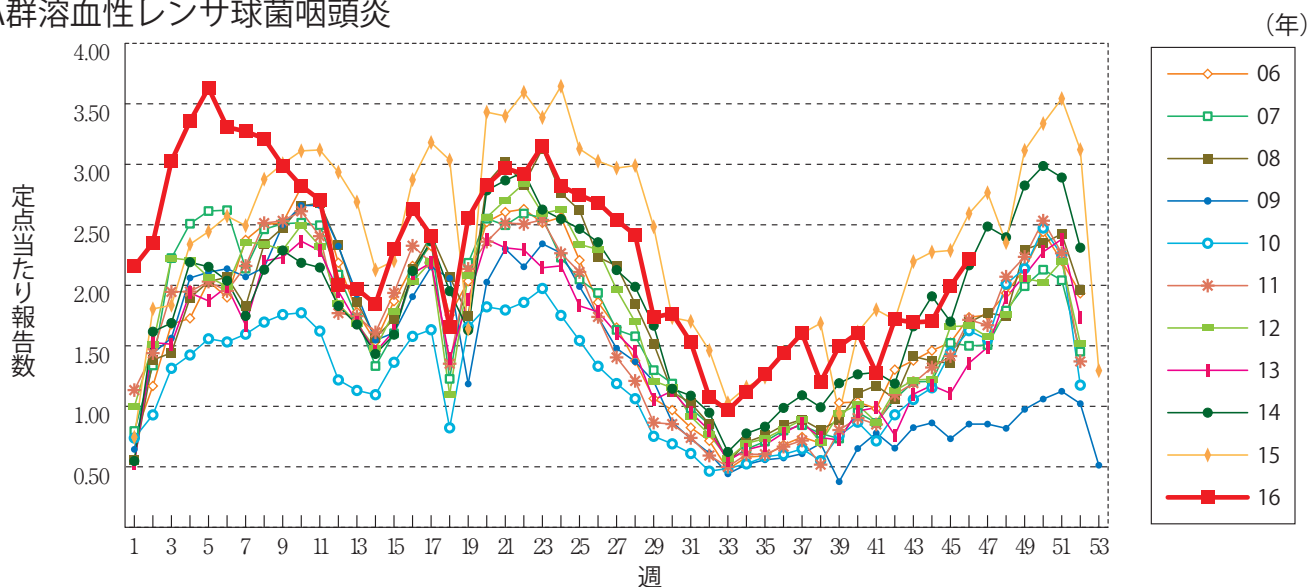
**インフルエンザ**



**咽頭結膜熱**

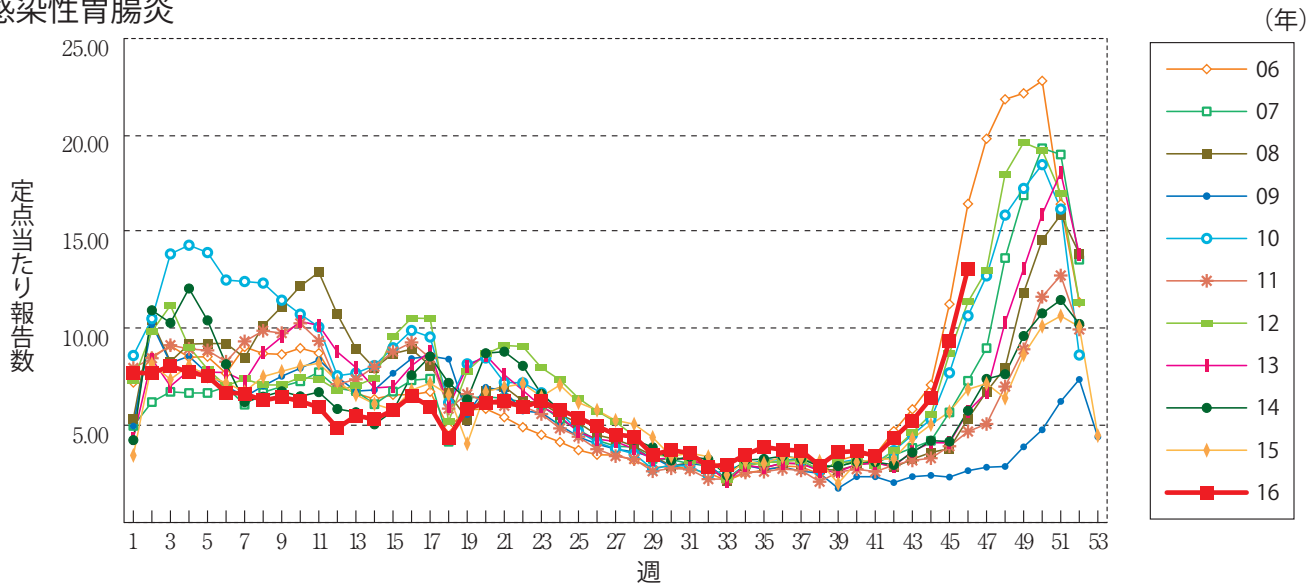


**A群溶血性レンサ球菌咽頭炎**

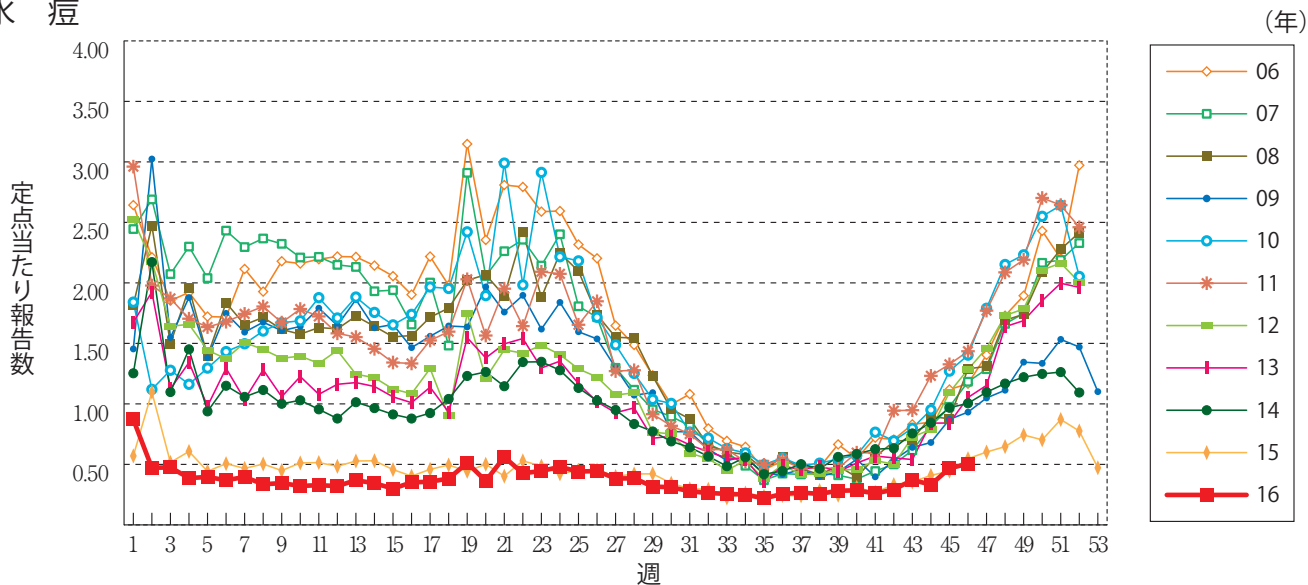




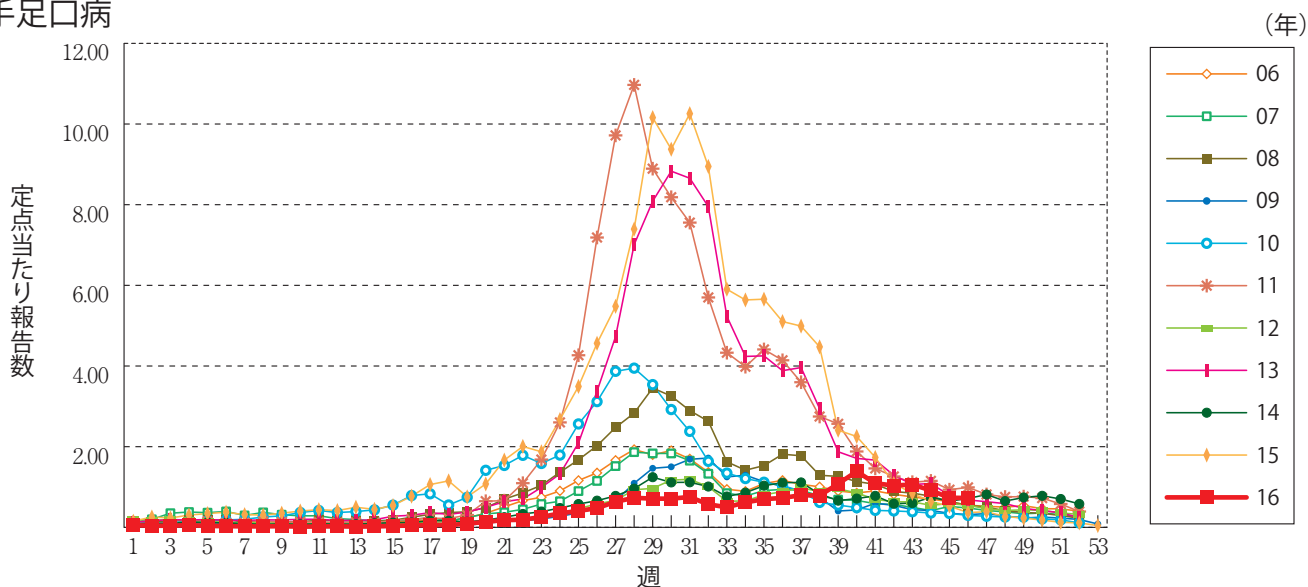
感染性胃腸炎



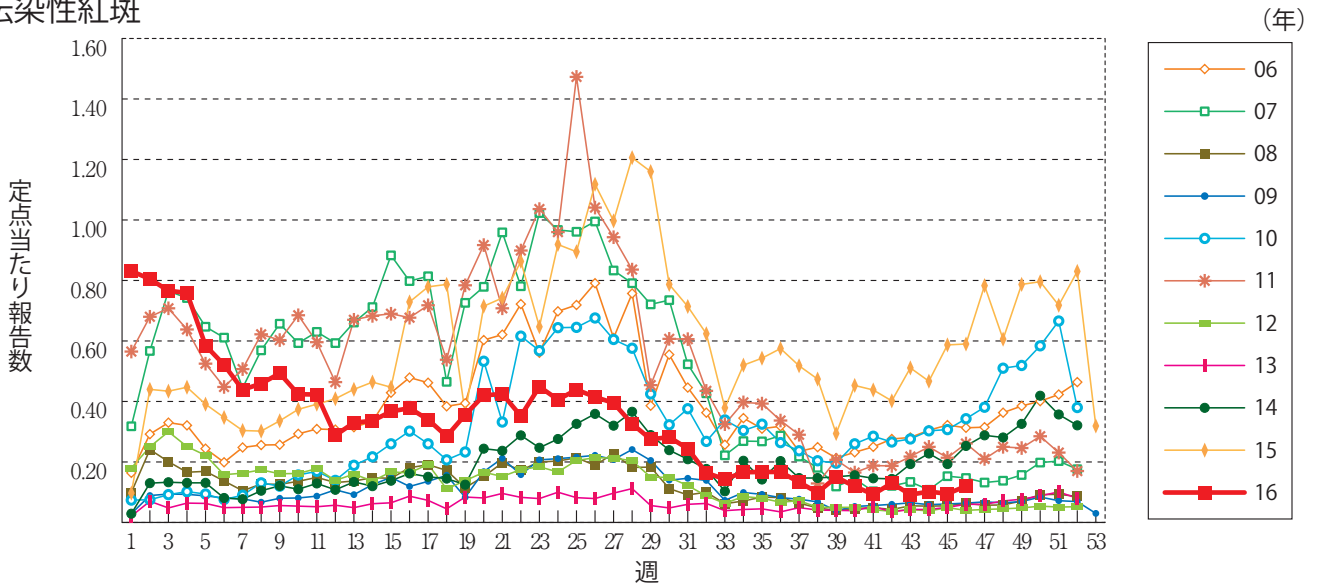
水痘



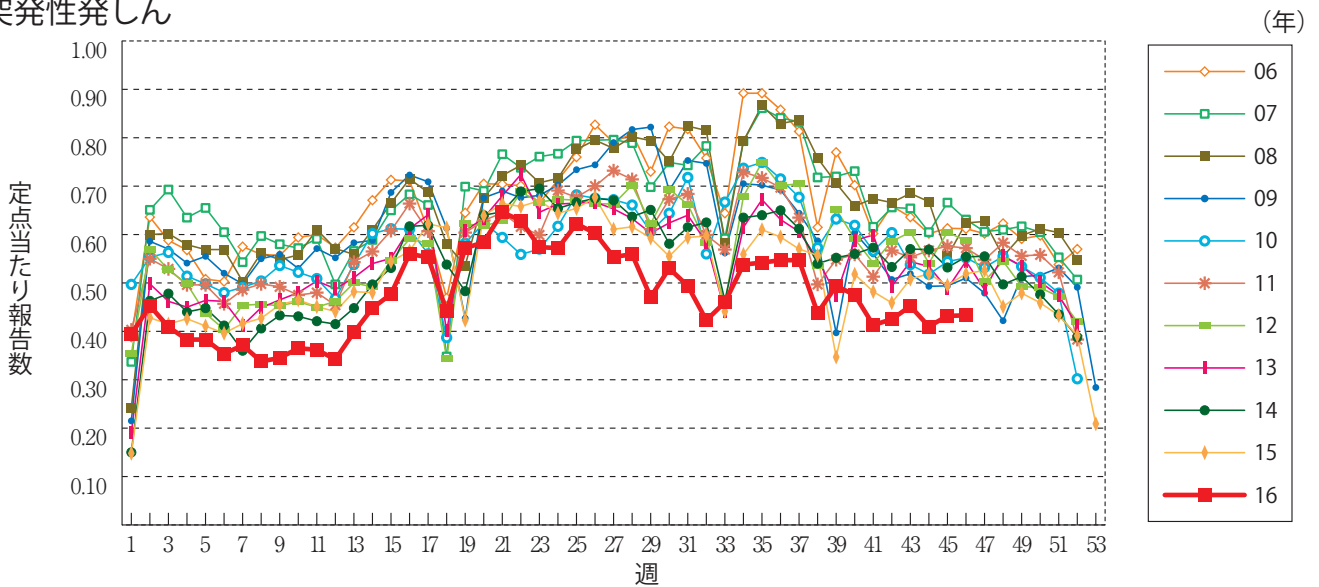
手足口病



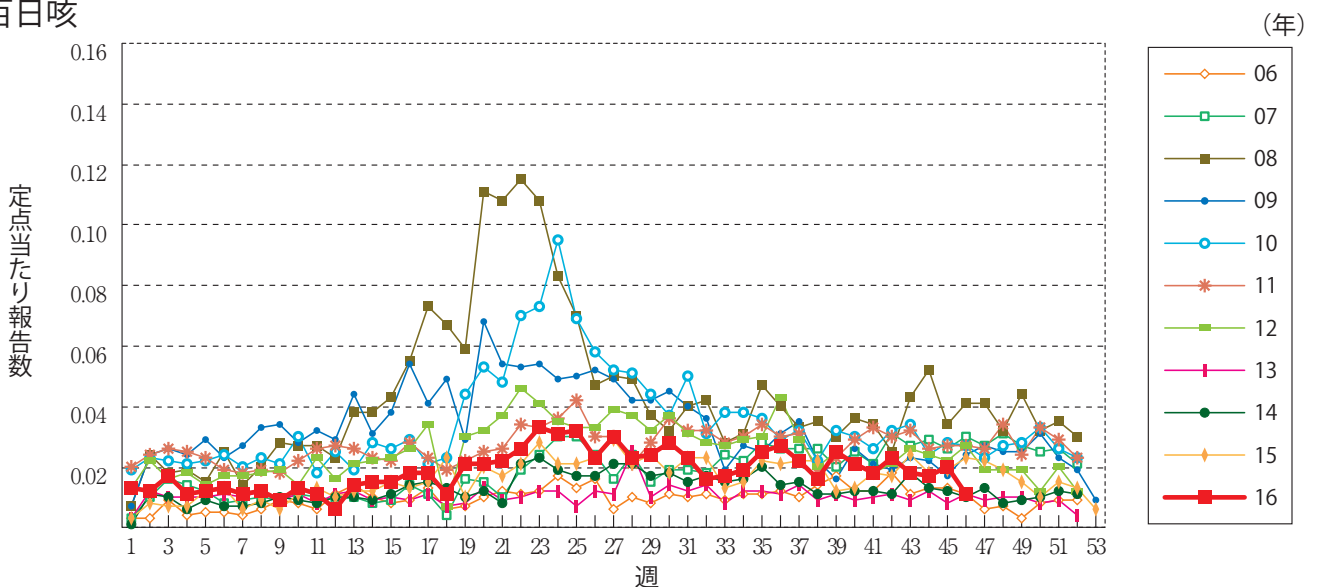
伝染性紅斑



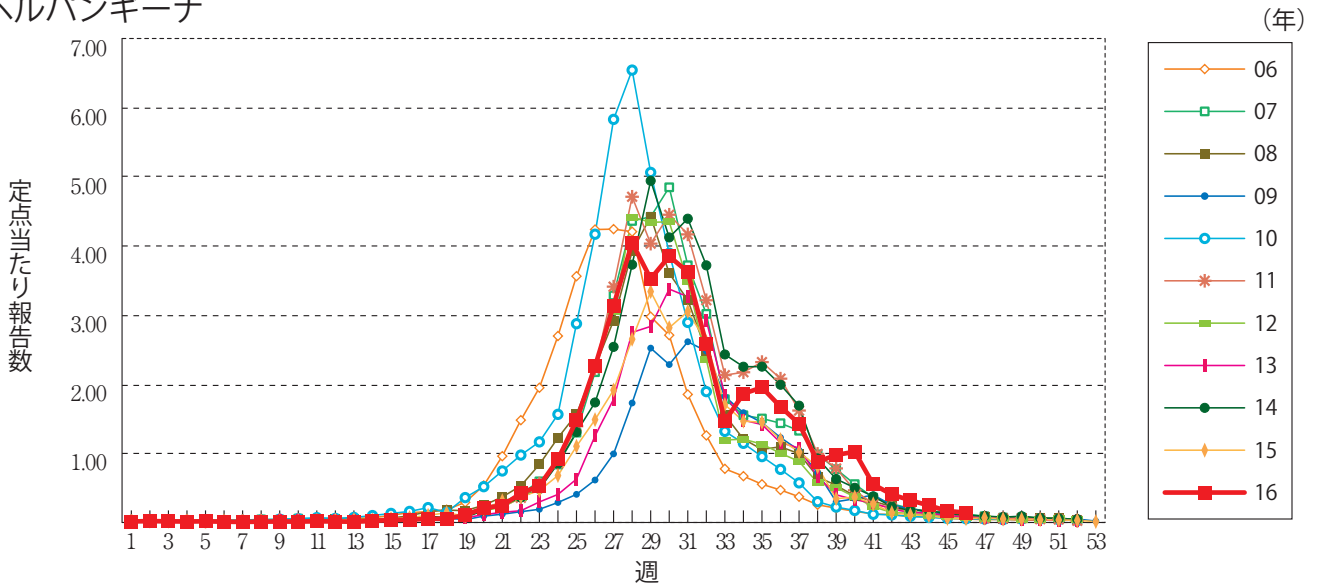
突発性発しん



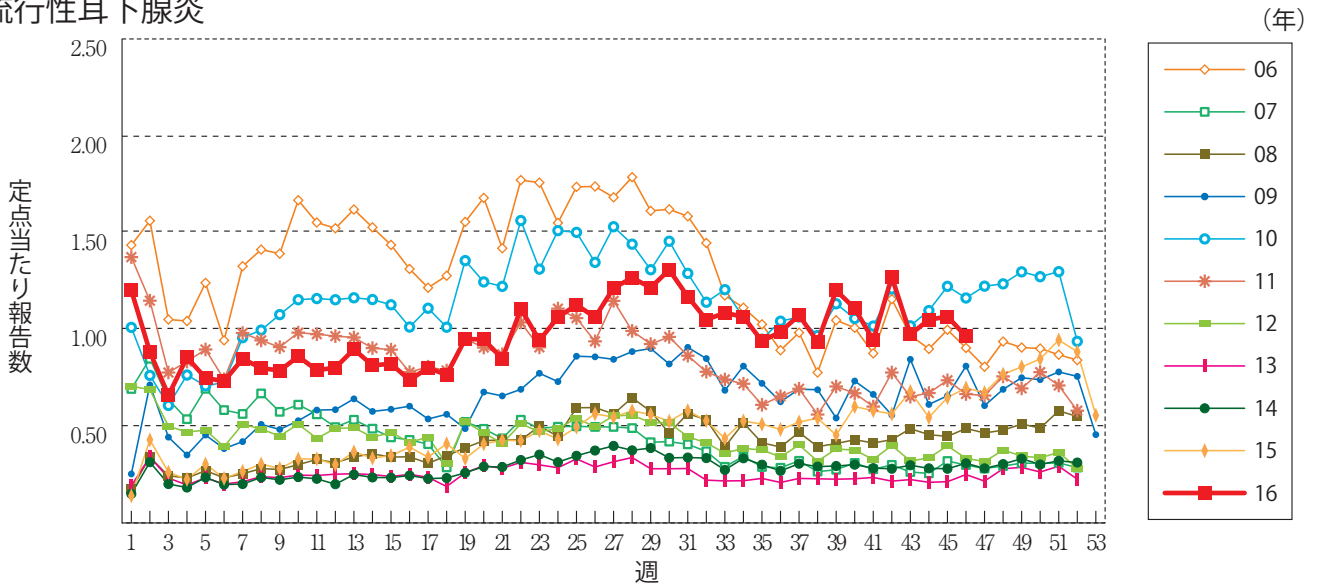
百日咳



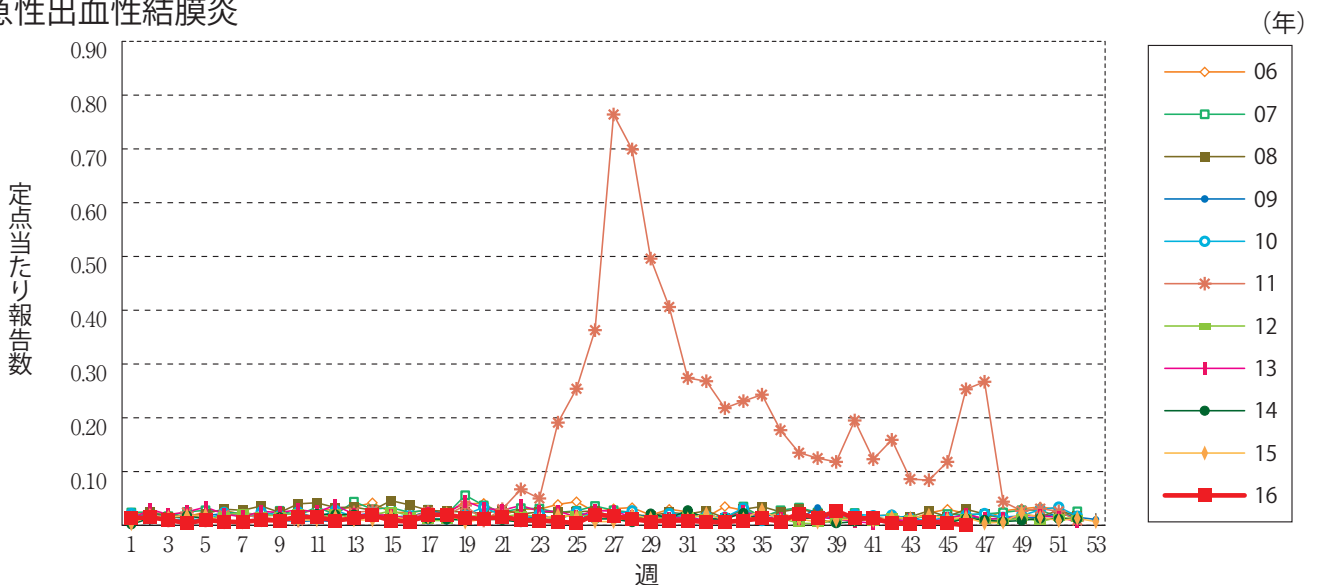
ヘルパンギーナ



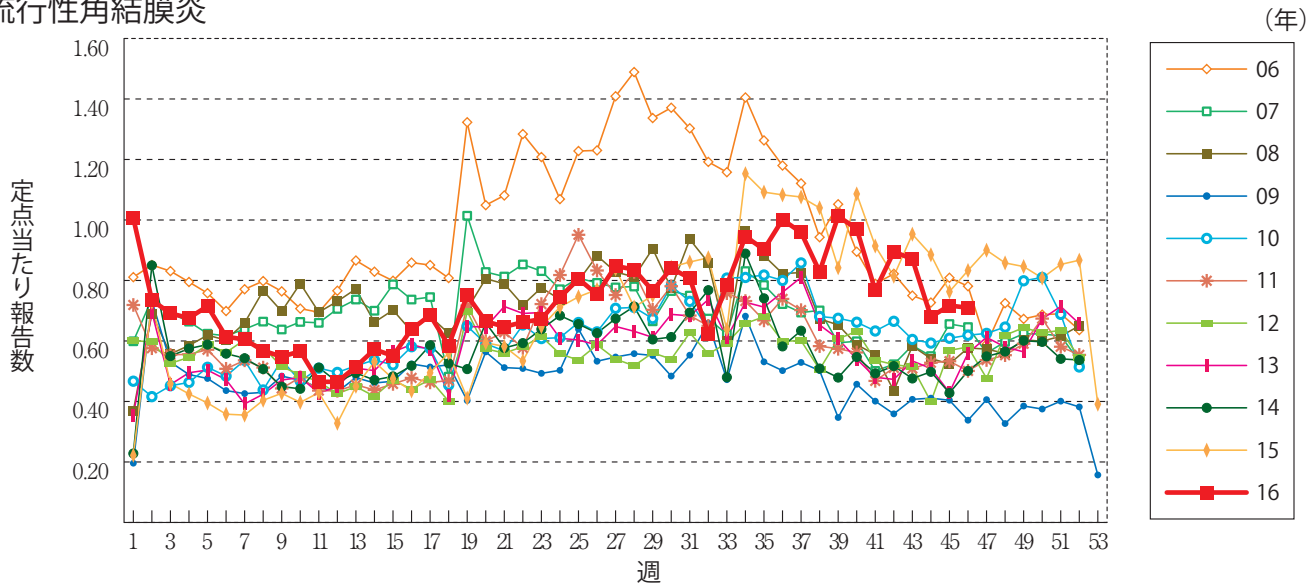
流行性耳下腺炎



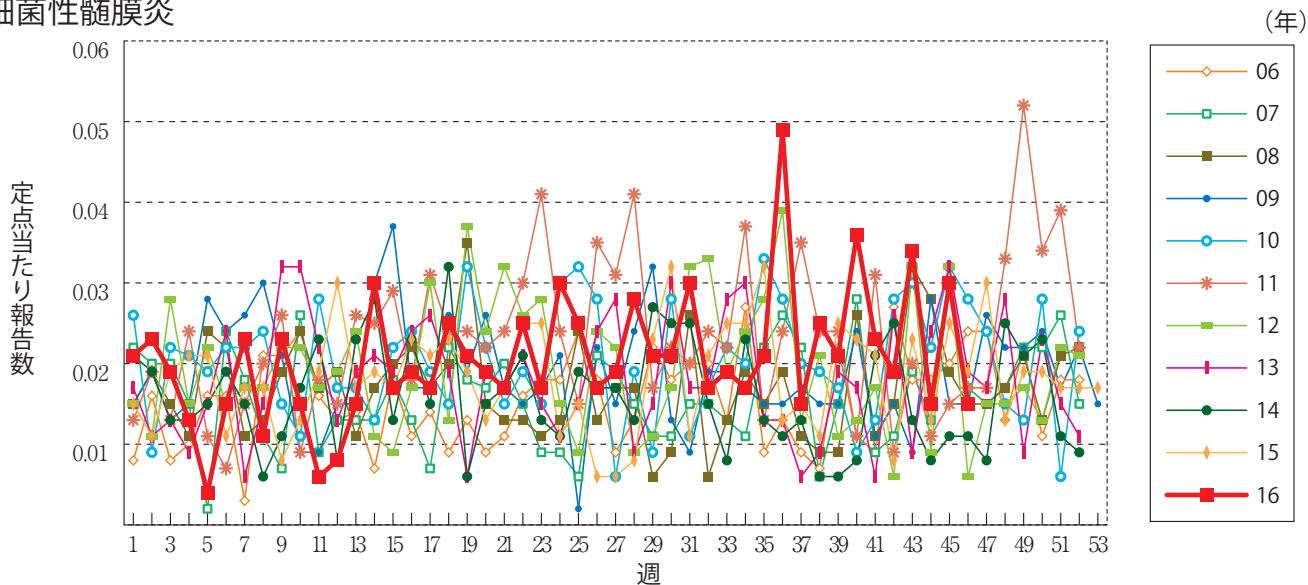
急性出血性結膜炎



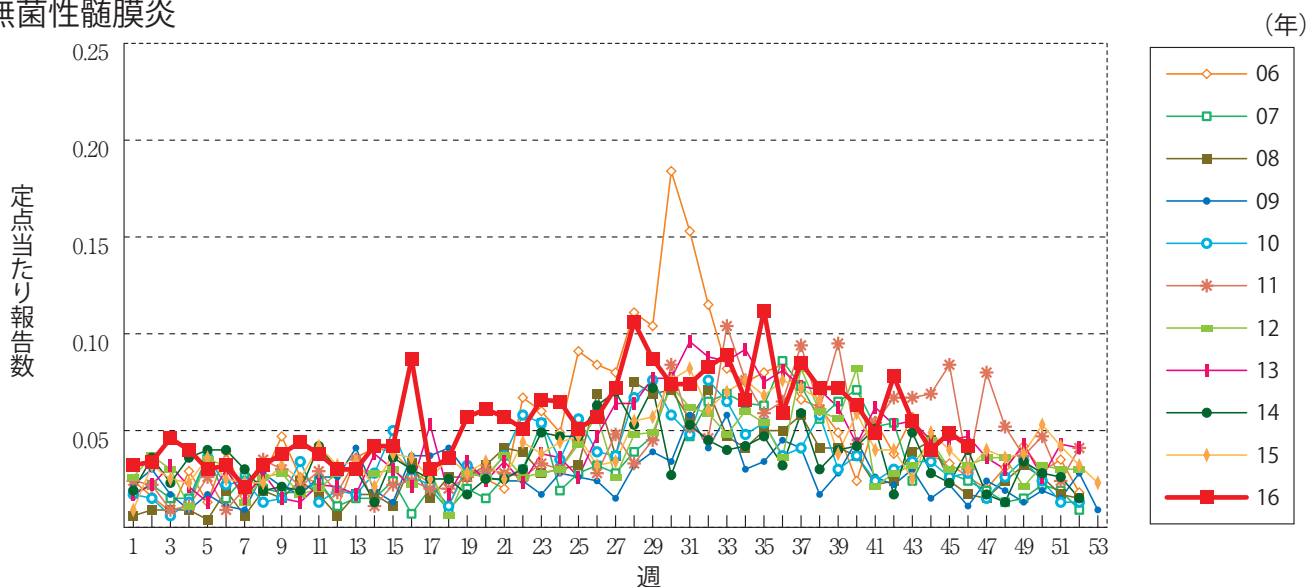
流行性角結膜炎



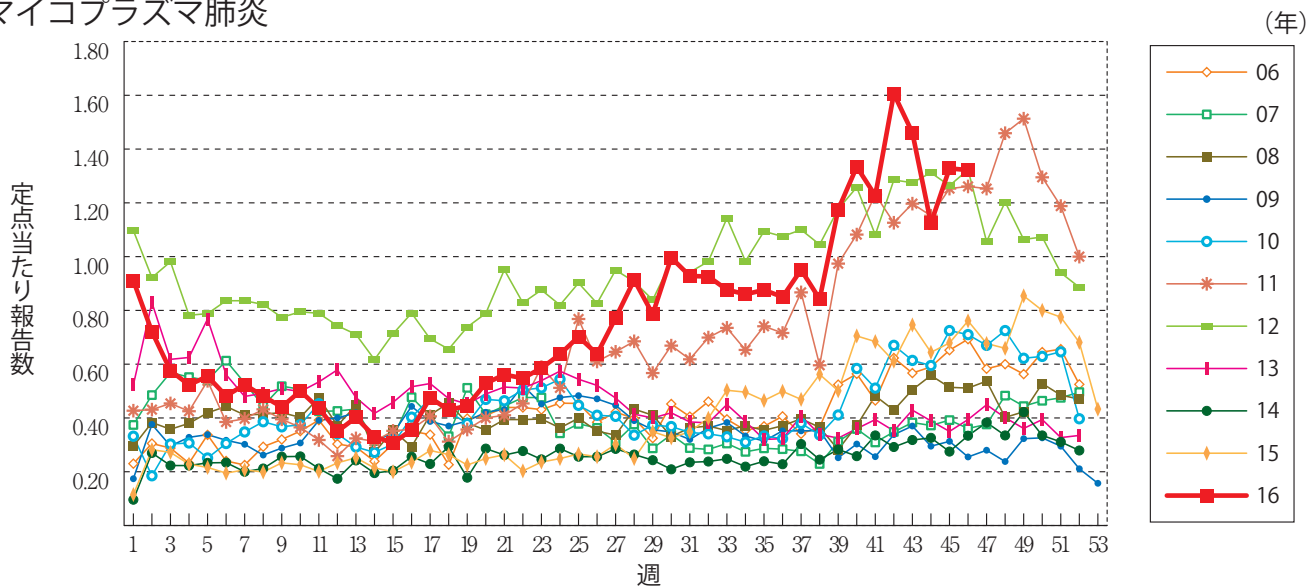
細菌性髄膜炎



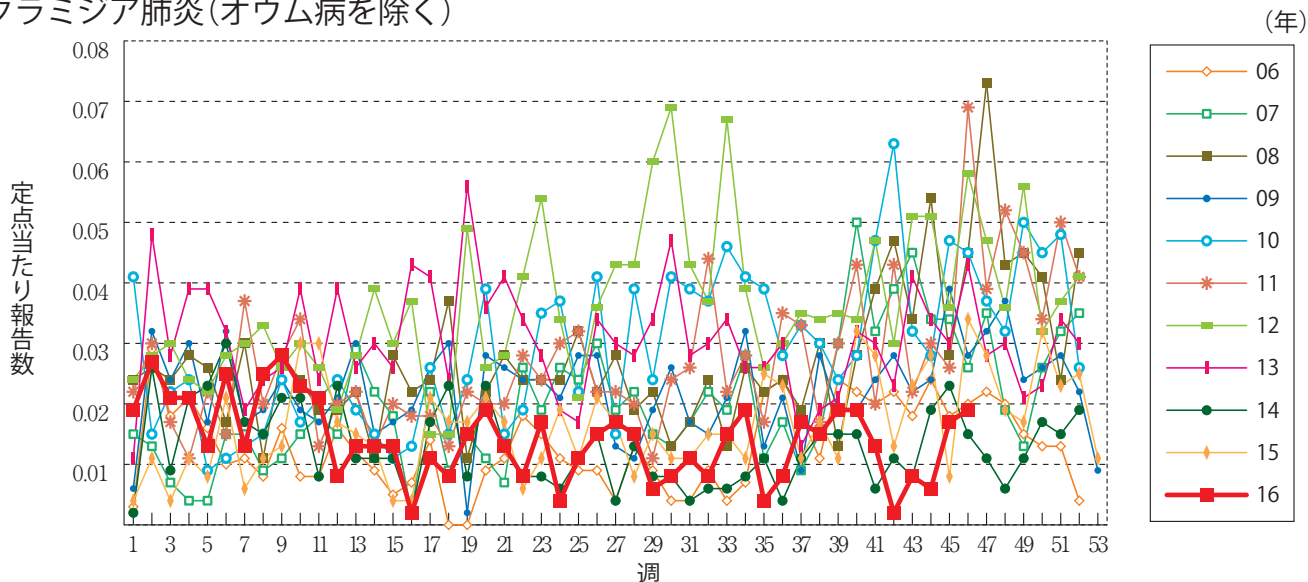
無菌性髄膜炎



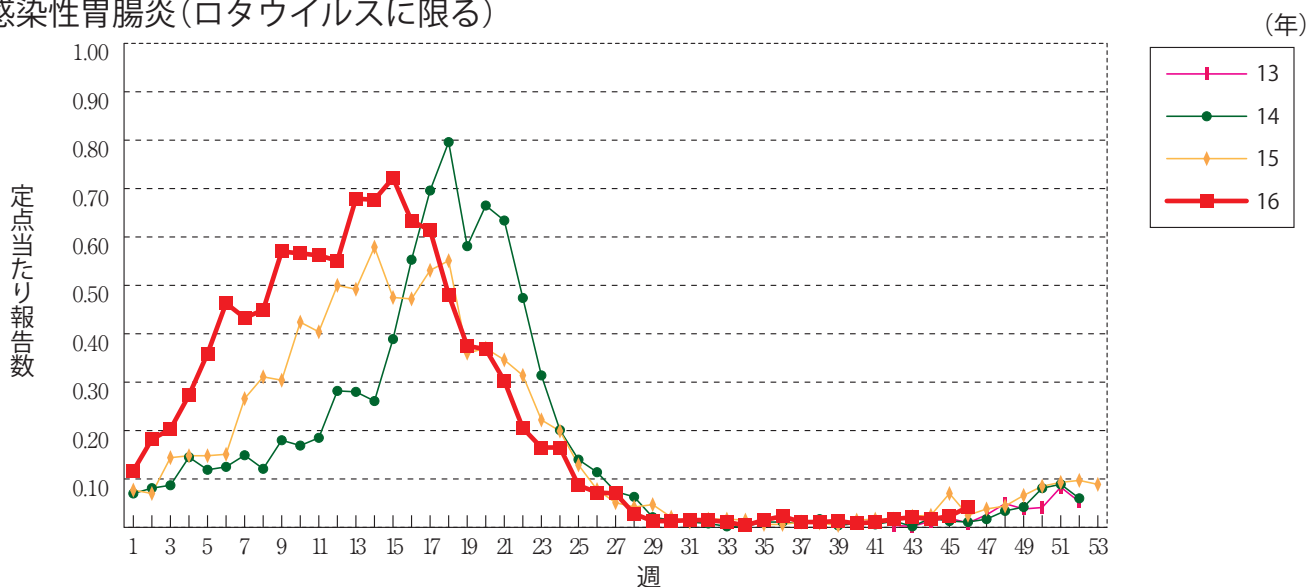
マイコプラズマ肺炎



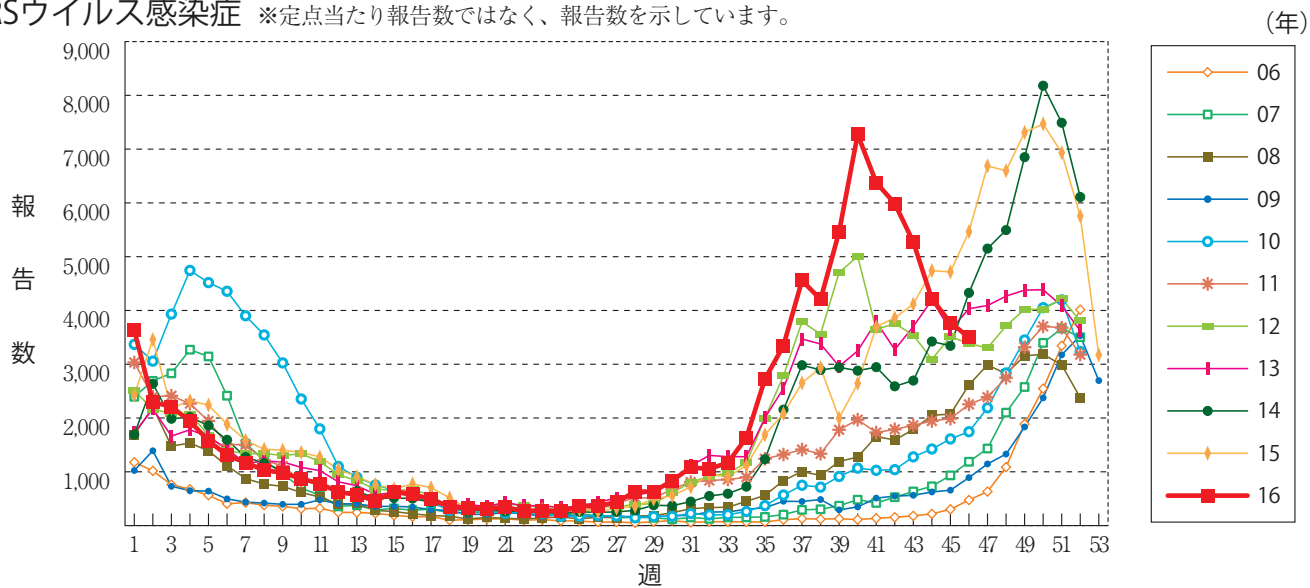
クラミジア肺炎(オウム病を除く)



感染性胃腸炎(ロタウイルスに限る)



RSウイルス感染症 ※定点当たり報告数ではなく、報告数を示しています。





### 46週のデータ

注) 表中の報告数は11月24日集計分であり、その後の報告は次週以降の累積に反映されます。  
 新型インフルエンザは掲載していません。

報告数・累積報告数, 疾病・都道府県別

2016年46週

	エボラ出血熱		クリミア・コンゴ出血熱		痘 瘡		南米出血熱		ペスト		マールブルグ病		ラッサ熱		急性灰白髄炎		結 核	
	報告数	累積	報告数	累積	報告数	累積	報告数	累積	報告数	累積	報告数	累積	報告数	累積	報告数	累積	報告数	累積
総 数	-	-	-	-	-	-	-	-	-	-	-	-	-	-	-	-	348	21282
北海道	-	-	-	-	-	-	-	-	-	-	-	-	-	-	-	-	19	674
青森県	-	-	-	-	-	-	-	-	-	-	-	-	-	-	-	-	6	266
岩手県	-	-	-	-	-	-	-	-	-	-	-	-	-	-	-	-	1	209
宮城県	-	-	-	-	-	-	-	-	-	-	-	-	-	-	-	-	6	382
秋田県	-	-	-	-	-	-	-	-	-	-	-	-	-	-	-	-	2	119
山形県	-	-	-	-	-	-	-	-	-	-	-	-	-	-	-	-	-	102
福島県	-	-	-	-	-	-	-	-	-	-	-	-	-	-	-	-	1	189
茨城県	-	-	-	-	-	-	-	-	-	-	-	-	-	-	-	-	14	488
栃木県	-	-	-	-	-	-	-	-	-	-	-	-	-	-	-	-	2	284
群馬県	-	-	-	-	-	-	-	-	-	-	-	-	-	-	-	-	4	230
埼玉県	-	-	-	-	-	-	-	-	-	-	-	-	-	-	-	-	3	1194
千葉県	-	-	-	-	-	-	-	-	-	-	-	-	-	-	-	-	26	1242
東京都	-	-	-	-	-	-	-	-	-	-	-	-	-	-	-	-	49	3229
神奈川県	-	-	-	-	-	-	-	-	-	-	-	-	-	-	-	-	33	1495
新潟県	-	-	-	-	-	-	-	-	-	-	-	-	-	-	-	-	6	310
富山県	-	-	-	-	-	-	-	-	-	-	-	-	-	-	-	-	3	163
石川県	-	-	-	-	-	-	-	-	-	-	-	-	-	-	-	-	3	145
福井県	-	-	-	-	-	-	-	-	-	-	-	-	-	-	-	-	-	115
山梨県	-	-	-	-	-	-	-	-	-	-	-	-	-	-	-	-	-	90
長野県	-	-	-	-	-	-	-	-	-	-	-	-	-	-	-	-	3	246
岐阜県	-	-	-	-	-	-	-	-	-	-	-	-	-	-	-	-	12	421
静岡県	-	-	-	-	-	-	-	-	-	-	-	-	-	-	-	-	5	396
愛知県	-	-	-	-	-	-	-	-	-	-	-	-	-	-	-	-	20	1562
三重県	-	-	-	-	-	-	-	-	-	-	-	-	-	-	-	-	5	267
滋賀県	-	-	-	-	-	-	-	-	-	-	-	-	-	-	-	-	6	219
京都府	-	-	-	-	-	-	-	-	-	-	-	-	-	-	-	-	6	510
大阪府	-	-	-	-	-	-	-	-	-	-	-	-	-	-	-	-	17	1453
兵庫県	-	-	-	-	-	-	-	-	-	-	-	-	-	-	-	-	24	732
奈良県	-	-	-	-	-	-	-	-	-	-	-	-	-	-	-	-	4	238
和歌山県	-	-	-	-	-	-	-	-	-	-	-	-	-	-	-	-	3	168
鳥取県	-	-	-	-	-	-	-	-	-	-	-	-	-	-	-	-	-	74
島根県	-	-	-	-	-	-	-	-	-	-	-	-	-	-	-	-	-	96
岡山県	-	-	-	-	-	-	-	-	-	-	-	-	-	-	-	-	2	263
広島県	-	-	-	-	-	-	-	-	-	-	-	-	-	-	-	-	7	397
山口県	-	-	-	-	-	-	-	-	-	-	-	-	-	-	-	-	4	214
徳島県	-	-	-	-	-	-	-	-	-	-	-	-	-	-	-	-	4	135
香川県	-	-	-	-	-	-	-	-	-	-	-	-	-	-	-	-	-	136
愛媛県	-	-	-	-	-	-	-	-	-	-	-	-	-	-	-	-	5	170
高知県	-	-	-	-	-	-	-	-	-	-	-	-	-	-	-	-	4	116
福岡県	-	-	-	-	-	-	-	-	-	-	-	-	-	-	-	-	18	902
佐賀県	-	-	-	-	-	-	-	-	-	-	-	-	-	-	-	-	-	142
長崎県	-	-	-	-	-	-	-	-	-	-	-	-	-	-	-	-	3	239
熊本県	-	-	-	-	-	-	-	-	-	-	-	-	-	-	-	-	1	163
大分県	-	-	-	-	-	-	-	-	-	-	-	-	-	-	-	-	2	275
宮崎県	-	-	-	-	-	-	-	-	-	-	-	-	-	-	-	-	2	184
鹿児島県	-	-	-	-	-	-	-	-	-	-	-	-	-	-	-	-	6	293
沖縄県	-	-	-	-	-	-	-	-	-	-	-	-	-	-	-	-	7	345

\* 病原体がSARSコロナウイルスであるものに限る。  
 \*\* 病原体がMERSコロナウイルスであるものに限る。2014年7月26日より届出対象疾患となりました。  
 \*\*\* 2013年5月6日より届出対象疾患となりました。

報告数・累積報告数, 疾病・都道府県別

2016年46週

	ジフテリア		重症急性 呼吸器症候群*		中東呼吸器 症候群**		鳥インフル エンザ(H5N1)		鳥インフル エンザ(H7N9)***		コレラ		細菌性赤痢		腸管出血性 大腸菌感染症		腸チフス	
	報告数	累積	報告数	累積	報告数	累積	報告数	累積	報告数	累積	報告数	累積	報告数	累積	報告数	累積	報告数	累積
総 数	-	-	-	-	-	-	-	-	-	-	9	2	112	44	3450	-	43	
北海道	-	-	-	-	-	-	-	-	-	-	-	-	-	7	132	-	-	
青森県	-	-	-	-	-	-	-	-	-	-	-	-	2	1	97	-	-	
岩手県	-	-	-	-	-	-	-	-	-	-	-	-	-	-	56	-	-	
宮城県	-	-	-	-	-	-	-	-	-	-	-	-	2	-	109	-	-	
秋田県	-	-	-	-	-	-	-	-	-	-	-	-	-	1	32	-	-	
山形県	-	-	-	-	-	-	-	-	-	-	-	-	-	-	52	-	-	
福島県	-	-	-	-	-	-	-	-	-	-	-	-	1	-	39	-	2	
茨城県	-	-	-	-	-	-	-	-	-	-	-	-	-	-	53	-	-	
栃木県	-	-	-	-	-	-	-	-	-	-	1	-	3	-	35	-	-	
群馬県	-	-	-	-	-	-	-	-	-	-	-	-	2	-	83	-	-	
埼玉県	-	-	-	-	-	-	-	-	-	-	-	-	10	2	164	-	2	
千葉県	-	-	-	-	-	-	-	-	-	-	1	-	5	1	169	-	1	
東京都	-	-	-	-	-	-	-	-	-	-	2	1	36	7	434	-	17	
神奈川県	-	-	-	-	-	-	-	-	-	-	2	-	7	6	260	-	2	
新潟県	-	-	-	-	-	-	-	-	-	-	-	-	3	-	45	-	-	
富山県	-	-	-	-	-	-	-	-	-	-	-	-	5	-	13	-	1	
石川県	-	-	-	-	-	-	-	-	-	-	-	-	1	1	33	-	1	
福井県	-	-	-	-	-	-	-	-	-	-	1	-	-	-	27	-	-	
山梨県	-	-	-	-	-	-	-	-	-	-	-	-	-	-	9	-	-	
長野県	-	-	-	-	-	-	-	-	-	-	-	-	1	-	35	-	1	
岐阜県	-	-	-	-	-	-	-	-	-	-	-	-	-	-	47	-	1	
静岡県	-	-	-	-	-	-	-	-	-	-	-	-	2	2	90	-	-	
愛知県	-	-	-	-	-	-	-	-	-	-	1	-	9	1	150	-	5	
三重県	-	-	-	-	-	-	-	-	-	-	-	-	1	-	43	-	-	
滋賀県	-	-	-	-	-	-	-	-	-	-	-	-	-	-	52	-	-	
京都府	-	-	-	-	-	-	-	-	-	-	-	-	-	-	40	-	4	
大阪府	-	-	-	-	-	-	-	-	-	-	1	-	4	1	220	-	2	
兵庫県	-	-	-	-	-	-	-	-	-	-	-	-	5	-	122	-	-	
奈良県	-	-	-	-	-	-	-	-	-	-	-	-	2	1	23	-	-	
和歌山県	-	-	-	-	-	-	-	-	-	-	-	-	-	-	13	-	-	
鳥取県	-	-	-	-	-	-	-	-	-	-	-	-	-	-	16	-	-	
島根県	-	-	-	-	-	-	-	-	-	-	-	-	-	-	12	-	-	
岡山県	-	-	-	-	-	-	-	-	-	-	-	-	-	2	63	-	-	
広島県	-	-	-	-	-	-	-	-	-	-	-	-	3	-	47	-	-	
山口県	-	-	-	-	-	-	-	-	-	-	-	-	-	-	36	-	-	
徳島県	-	-	-	-	-	-	-	-	-	-	-	-	-	-	17	-	-	
香川県	-	-	-	-	-	-	-	-	-	-	-	-	2	1	23	-	-	
愛媛県	-	-	-	-	-	-	-	-	-	-	-	-	-	-	5	-	-	
高知県	-	-	-	-	-	-	-	-	-	-	-	-	-	-	34	-	-	
福岡県	-	-	-	-	-	-	-	-	-	-	-	1	5	3	178	-	1	
佐賀県	-	-	-	-	-	-	-	-	-	-	-	-	-	-	83	-	2	
長崎県	-	-	-	-	-	-	-	-	-	-	-	-	-	2	82	-	-	
熊本県	-	-	-	-	-	-	-	-	-	-	-	-	-	2	39	-	-	
大分県	-	-	-	-	-	-	-	-	-	-	-	-	-	1	52	-	-	
宮崎県	-	-	-	-	-	-	-	-	-	-	-	-	-	-	13	-	-	
鹿児島県	-	-	-	-	-	-	-	-	-	-	-	-	1	2	50	-	-	
沖縄県	-	-	-	-	-	-	-	-	-	-	-	-	-	-	23	-	1	



報告数・累積報告数, 疾病・都道府県別

2016年46週

	パラチフス		E型肝炎		ウエストナイル熱		A型肝炎		エキノコックス症		黄熱		オウム病		オムスク出血熱		回帰熱	
	報告数	累積	報告数	累積	報告数	累積	報告数	累積	報告数	累積	報告数	累積	報告数	累積	報告数	累積	報告数	累積
総数	-	19	1	324	-	-	2	254	-	18	-	-	-	5	-	-	-	7
北海道	-	-	-	101	-	-	-	3	-	18	-	-	-	-	-	-	-	5
青森県	-	-	-	5	-	-	-	3	-	-	-	-	-	-	-	-	-	-
岩手県	-	-	-	3	-	-	-	1	-	-	-	-	-	-	-	-	-	-
宮城県	-	-	-	6	-	-	-	4	-	-	-	-	-	-	-	-	-	-
秋田県	-	-	-	3	-	-	-	-	-	-	-	-	-	-	-	-	-	-
山形県	-	-	-	4	-	-	-	3	-	-	-	-	-	-	-	-	-	-
福島県	-	-	-	3	-	-	-	3	-	-	-	-	-	-	-	-	-	-
茨城県	-	-	-	11	-	-	-	9	-	-	-	-	-	-	-	-	-	-
栃木県	-	1	-	7	-	-	-	3	-	-	-	-	-	-	-	-	-	-
群馬県	-	-	-	15	-	-	-	3	-	-	-	-	-	-	-	-	-	1
埼玉県	-	-	-	14	-	-	-	6	-	-	-	-	-	-	-	-	-	-
千葉県	-	-	-	22	-	-	-	14	-	-	-	-	-	-	-	-	-	-
東京都	-	8	1	34	-	-	1	63	-	-	-	-	2	-	-	-	-	-
神奈川県	-	-	-	25	-	-	1	19	-	-	-	-	-	-	-	-	-	-
新潟県	-	-	-	7	-	-	-	3	-	-	-	-	-	-	-	-	-	-
富山県	-	-	-	11	-	-	-	5	-	-	-	-	-	-	-	-	-	-
石川県	-	-	-	3	-	-	-	2	-	-	-	-	-	-	-	-	-	-
福井県	-	-	-	-	-	-	-	1	-	-	-	-	-	-	-	-	-	-
山梨県	-	-	-	1	-	-	-	-	-	-	-	-	-	-	-	-	-	-
長野県	-	-	-	3	-	-	-	2	-	-	-	-	-	-	-	-	-	-
岐阜県	-	-	-	3	-	-	-	1	-	-	-	-	-	-	-	-	-	-
静岡県	-	1	-	3	-	-	-	8	-	-	-	-	-	-	-	-	-	-
愛知県	-	-	-	4	-	-	-	5	-	-	-	-	1	-	-	-	-	-
三重県	-	-	-	2	-	-	-	2	-	-	-	-	-	-	-	-	-	-
滋賀県	-	-	-	-	-	-	-	7	-	-	-	-	1	-	-	-	-	-
京都府	-	-	-	2	-	-	-	5	-	-	-	-	-	-	-	-	-	-
大阪府	-	2	-	7	-	-	-	23	-	-	-	-	-	-	-	-	-	-
兵庫県	-	-	-	3	-	-	-	8	-	-	-	-	-	-	-	-	-	-
奈良県	-	-	-	1	-	-	-	3	-	-	-	-	-	-	-	-	-	-
和歌山県	-	-	-	-	-	-	-	-	-	-	-	-	-	-	-	-	-	-
鳥取県	-	-	-	4	-	-	-	1	-	-	-	-	-	-	-	-	-	-
島根県	-	-	-	-	-	-	-	1	-	-	-	-	-	-	-	-	-	-
岡山県	-	-	-	2	-	-	-	3	-	-	-	-	-	-	-	-	-	-
広島県	-	-	-	6	-	-	-	5	-	-	-	-	1	-	-	-	-	-
山口県	-	-	-	-	-	-	-	2	-	-	-	-	-	-	-	-	-	-
徳島県	-	-	-	-	-	-	-	2	-	-	-	-	-	-	-	-	-	-
香川県	-	1	-	-	-	-	-	1	-	-	-	-	-	-	-	-	-	1
愛媛県	-	-	-	-	-	-	-	8	-	-	-	-	-	-	-	-	-	-
高知県	-	-	-	-	-	-	-	1	-	-	-	-	-	-	-	-	-	-
福岡県	-	6	-	3	-	-	-	10	-	-	-	-	-	-	-	-	-	-
佐賀県	-	-	-	-	-	-	-	1	-	-	-	-	-	-	-	-	-	-
長崎県	-	-	-	1	-	-	-	-	-	-	-	-	-	-	-	-	-	-
熊本県	-	-	-	1	-	-	-	1	-	-	-	-	-	-	-	-	-	-
大分県	-	-	-	-	-	-	-	4	-	-	-	-	-	-	-	-	-	-
宮崎県	-	-	-	3	-	-	-	3	-	-	-	-	-	-	-	-	-	-
鹿児島県	-	-	-	-	-	-	-	1	-	-	-	-	-	-	-	-	-	-
沖縄県	-	-	-	1	-	-	-	1	-	-	-	-	-	-	-	-	-	-

\*2016年2月15日より届出対象疾患となりました。

\*\*2013年3月4日より届出対象疾患となりました。

報告数・累積報告数, 疾病・都道府県別

2016年46週

	キャサナル 森林病		Q 熱		狂犬病		コクシジ オイデス症		サル痘		ジカウイルス 感染症*		重症熱性血小板 減少症候群**		腎症候性出血熱		西部ウマ脳炎	
	報告数	累積	報告数	累積	報告数	累積	報告数	累積	報告数	累積	報告数	累積	報告数	累積	報告数	累積	報告数	累積
総 数	-	-	-	-	-	-	3	-	-	-	9	-	57	-	-	-	-	-
北海道	-	-	-	-	-	-	-	-	-	-	-	-	-	-	-	-	-	-
青森県	-	-	-	-	-	-	-	-	-	-	-	-	-	-	-	-	-	-
岩手県	-	-	-	-	-	-	-	-	-	-	-	-	-	-	-	-	-	-
宮城県	-	-	-	-	-	-	-	-	-	-	-	-	-	-	-	-	-	-
秋田県	-	-	-	-	-	-	-	-	-	-	-	-	-	-	-	-	-	-
山形県	-	-	-	-	-	-	-	-	-	-	-	-	-	-	-	-	-	-
福島県	-	-	-	-	-	-	-	-	-	-	-	-	-	-	-	-	-	-
茨城県	-	-	-	-	-	-	-	-	-	-	-	-	-	-	-	-	-	-
栃木県	-	-	-	-	-	-	-	-	-	-	-	-	-	-	-	-	-	-
群馬県	-	-	-	-	-	-	-	-	-	-	-	-	-	-	-	-	-	-
埼玉県	-	-	-	-	-	-	-	-	-	-	-	-	-	-	-	-	-	-
千葉県	-	-	-	-	-	-	-	-	-	-	1	-	-	-	-	-	-	-
東京都	-	-	-	-	-	-	2	-	-	-	2	-	-	-	-	-	-	-
神奈川県	-	-	-	-	-	-	-	-	-	-	3	-	-	-	-	-	-	-
新潟県	-	-	-	-	-	-	-	-	-	-	-	-	-	-	-	-	-	-
富山県	-	-	-	-	-	-	-	-	-	-	-	-	-	-	-	-	-	-
石川県	-	-	-	-	-	-	-	-	-	-	-	-	-	-	-	-	-	-
福井県	-	-	-	-	-	-	-	-	-	-	-	-	-	-	-	-	-	-
山梨県	-	-	-	-	-	-	-	-	-	-	-	-	-	-	-	-	-	-
長野県	-	-	-	-	-	-	-	-	-	-	-	-	-	-	-	-	-	-
岐阜県	-	-	-	-	-	-	-	-	-	-	-	-	-	-	-	-	-	-
静岡県	-	-	-	-	-	-	-	-	-	-	-	-	-	-	-	-	-	-
愛知県	-	-	-	-	-	-	-	-	-	-	2	-	-	-	-	-	-	-
三重県	-	-	-	-	-	-	-	-	-	-	-	-	3	-	-	-	-	-
滋賀県	-	-	-	-	-	-	-	-	-	-	-	-	-	-	-	-	-	-
京都府	-	-	-	-	-	-	-	-	-	-	-	-	1	-	-	-	-	-
大阪府	-	-	-	-	-	-	-	-	-	-	1	-	-	-	-	-	-	-
兵庫県	-	-	-	-	-	-	-	-	-	-	-	-	-	-	-	-	-	-
奈良県	-	-	-	-	-	-	-	-	-	-	-	-	-	-	-	-	-	-
和歌山県	-	-	-	-	-	-	-	-	-	-	-	-	5	-	-	-	-	-
鳥取県	-	-	-	-	-	-	-	-	-	-	-	-	-	-	-	-	-	-
島根県	-	-	-	-	-	-	-	-	-	-	-	-	3	-	-	-	-	-
岡山県	-	-	-	-	-	-	-	-	-	-	-	-	1	-	-	-	-	-
広島県	-	-	-	-	-	-	-	-	-	-	-	-	3	-	-	-	-	-
山口県	-	-	-	-	-	-	-	-	-	-	-	-	2	-	-	-	-	-
徳島県	-	-	-	-	-	-	-	-	-	-	-	-	8	-	-	-	-	-
香川県	-	-	-	-	-	-	-	-	-	-	-	-	1	-	-	-	-	-
愛媛県	-	-	-	-	-	-	-	-	-	-	-	-	1	-	-	-	-	-
高知県	-	-	-	-	-	-	-	-	-	-	-	-	7	-	-	-	-	-
福岡県	-	-	-	-	-	-	-	-	-	-	-	-	3	-	-	-	-	-
佐賀県	-	-	-	-	-	-	-	-	-	-	-	-	-	-	-	-	-	-
長崎県	-	-	-	-	-	-	1	-	-	-	-	-	2	-	-	-	-	-
熊本県	-	-	-	-	-	-	-	-	-	-	-	-	1	-	-	-	-	-
大分県	-	-	-	-	-	-	-	-	-	-	-	-	3	-	-	-	-	-
宮崎県	-	-	-	-	-	-	-	-	-	-	-	-	8	-	-	-	-	-
鹿児島県	-	-	-	-	-	-	-	-	-	-	-	-	4	-	-	-	-	-
沖縄県	-	-	-	-	-	-	-	-	-	-	-	-	1	-	-	-	-	-

\*鳥インフルエンザ(H5N1及びH7N9)を除く。

報告数・累積報告数, 疾病・都道府県別

2016年46週

	ダニ媒介脳炎		炭 疽		チクングニア熱		つつが虫病		デング熱		東部ウマ脳炎		鳥インフルエンザ*		ニパウイルス感染症		日本紅斑熱	
	報告数	累積	報告数	累積	報告数	累積	報告数	累積	報告数	累積	報告数	累積	報告数	累積	報告数	累積	報告数	累積
総 数	-	1	-	-	-	13	57	237	2	317	-	-	-	-	-	-	5	267
北海道	-	1	-	-	-	-	-	-	-	2	-	-	-	-	-	-	-	-
青森県	-	-	-	-	-	-	1	8	-	1	-	-	-	-	-	-	-	-
岩手県	-	-	-	-	-	-	-	3	-	1	-	-	-	-	-	-	-	-
宮城県	-	-	-	-	-	-	-	4	-	3	-	-	-	-	-	-	-	-
秋田県	-	-	-	-	-	-	-	3	-	-	-	-	-	-	-	-	-	-
山形県	-	-	-	-	-	-	-	5	-	-	-	-	-	-	-	-	-	-
福島県	-	-	-	-	-	-	1	19	-	-	-	-	-	-	-	-	-	-
茨城県	-	-	-	-	-	1	2	7	-	4	-	-	-	-	-	-	-	-
栃木県	-	-	-	-	-	-	-	1	-	4	-	-	-	-	-	-	-	-
群馬県	-	-	-	-	-	-	4	14	-	1	-	-	-	-	-	-	-	-
埼玉県	-	-	-	-	-	1	-	-	2	12	-	-	-	-	-	-	-	-
千葉県	-	-	-	-	-	-	-	9	-	32	-	-	-	-	-	-	-	10
東京都	-	-	-	-	-	4	3	5	-	85	-	-	-	-	-	-	-	-
神奈川県	-	-	-	-	-	-	2	4	-	23	-	-	-	-	-	-	-	-
新潟県	-	-	-	-	-	-	-	2	-	4	-	-	-	-	-	-	-	-
富山県	-	-	-	-	-	-	1	7	-	1	-	-	-	-	-	-	-	-
石川県	-	-	-	-	-	-	-	1	-	2	-	-	-	-	-	-	-	-
福井県	-	-	-	-	-	-	-	-	-	2	-	-	-	-	-	-	-	1
山梨県	-	-	-	-	-	-	1	1	-	3	-	-	-	-	-	-	-	-
長野県	-	-	-	-	-	-	-	1	-	4	-	-	-	-	-	-	-	-
岐阜県	-	-	-	-	-	-	9	16	-	3	-	-	-	-	-	-	-	-
静岡県	-	-	-	-	-	1	1	3	-	8	-	-	-	-	-	-	-	2
愛知県	-	-	-	-	-	3	1	1	-	19	-	-	-	-	-	-	-	1
三重県	-	-	-	-	-	-	-	3	-	3	-	-	-	-	-	-	1	48
滋賀県	-	-	-	-	-	-	-	1	-	3	-	-	-	-	-	-	-	-
京都府	-	-	-	-	-	-	-	-	-	8	-	-	-	-	-	-	-	-
大阪府	-	-	-	-	-	1	-	-	-	32	-	-	-	-	-	-	-	5
兵庫県	-	-	-	-	-	-	1	6	-	14	-	-	-	-	-	-	1	13
奈良県	-	-	-	-	-	-	-	-	-	5	-	-	-	-	-	-	-	-
和歌山県	-	-	-	-	-	-	1	3	-	1	-	-	-	-	-	-	-	17
鳥取県	-	-	-	-	-	-	-	-	-	-	-	-	-	-	-	-	-	9
島根県	-	-	-	-	-	-	-	2	-	1	-	-	-	-	-	-	-	15
岡山県	-	-	-	-	-	-	-	1	-	1	-	-	-	-	-	-	-	4
広島県	-	-	-	-	-	5	20	-	14	-	-	-	-	-	-	-	-	36
山口県	-	-	-	-	-	-	-	-	-	1	-	-	-	-	-	-	-	3
徳島県	-	-	-	-	-	-	-	1	-	1	-	-	-	-	-	-	-	6
香川県	-	-	-	-	-	-	-	-	-	-	-	-	-	-	-	-	-	7
愛媛県	-	-	-	-	-	-	1	1	-	3	-	-	-	-	-	-	-	13
高知県	-	-	-	-	-	-	-	2	-	-	-	-	-	-	-	-	-	13
福岡県	-	-	-	-	-	1	1	2	-	6	-	-	-	-	-	-	-	5
佐賀県	-	-	-	-	-	-	2	8	-	-	-	-	-	-	-	-	-	8
長崎県	-	-	-	-	-	-	1	8	-	1	-	-	-	-	-	-	1	7
熊本県	-	-	-	-	-	-	5	6	-	3	-	-	-	-	-	-	-	17
大分県	-	-	-	-	-	-	3	9	-	2	-	-	-	-	-	-	-	2
宮崎県	-	-	-	-	-	1	4	23	-	1	-	-	-	-	-	-	-	6
鹿児島県	-	-	-	-	-	-	7	23	-	1	-	-	-	-	-	-	2	19
沖縄県	-	-	-	-	-	-	-	4	-	2	-	-	-	-	-	-	-	-

報告数・累積報告数, 疾病・都道府県別

2016年46週

	日本脳炎		ハンタウイルス 肺症候群		Bウイルス病		鼻 疽		ブルセラ症		ベネズエラ ウマ脳炎		ヘンドラウイルス 感 染 症		発しんチフス		ボツリヌス症		
	報告数	累積	報告数	累積	報告数	累積	報告数	累積	報告数	累積	報告数	累積	報告数	累積	報告数	累積	報告数	累積	
総 数	-	10	-	-	-	-	-	-	-	2	-	-	-	-	-	-	-	-	5
北海道	-	-	-	-	-	-	-	-	-	-	-	-	-	-	-	-	-	-	-
青森県	-	-	-	-	-	-	-	-	-	-	-	-	-	-	-	-	-	-	-
岩手県	-	-	-	-	-	-	-	-	-	-	-	-	-	-	-	-	-	-	-
宮城県	-	-	-	-	-	-	-	-	-	-	-	-	-	-	-	-	-	-	-
秋田県	-	-	-	-	-	-	-	-	-	-	-	-	-	-	-	-	-	-	-
山形県	-	-	-	-	-	-	-	-	-	-	-	-	-	-	-	-	-	-	-
福島県	-	-	-	-	-	-	-	-	-	-	-	-	-	-	-	-	-	-	-
茨城県	-	1	-	-	-	-	-	-	-	1	-	-	-	-	-	-	-	-	-
栃木県	-	-	-	-	-	-	-	-	-	-	-	-	-	-	-	-	-	-	-
群馬県	-	-	-	-	-	-	-	-	-	-	-	-	-	-	-	-	-	-	-
埼玉県	-	-	-	-	-	-	-	-	-	-	-	-	-	-	-	-	-	-	-
千葉県	-	-	-	-	-	-	-	-	-	-	-	-	-	-	-	-	-	-	-
東京都	-	-	-	-	-	-	-	-	-	1	-	-	-	-	-	-	-	-	1
神奈川県	-	-	-	-	-	-	-	-	-	-	-	-	-	-	-	-	-	-	1
新潟県	-	-	-	-	-	-	-	-	-	-	-	-	-	-	-	-	-	-	-
富山県	-	-	-	-	-	-	-	-	-	-	-	-	-	-	-	-	-	-	-
石川県	-	-	-	-	-	-	-	-	-	-	-	-	-	-	-	-	-	-	-
福井県	-	-	-	-	-	-	-	-	-	-	-	-	-	-	-	-	-	-	-
山梨県	-	1	-	-	-	-	-	-	-	-	-	-	-	-	-	-	-	-	-
長野県	-	-	-	-	-	-	-	-	-	-	-	-	-	-	-	-	-	-	-
岐阜県	-	-	-	-	-	-	-	-	-	-	-	-	-	-	-	-	-	-	1
静岡県	-	1	-	-	-	-	-	-	-	-	-	-	-	-	-	-	-	-	-
愛知県	-	-	-	-	-	-	-	-	-	-	-	-	-	-	-	-	-	-	-
三重県	-	-	-	-	-	-	-	-	-	-	-	-	-	-	-	-	-	-	-
滋賀県	-	-	-	-	-	-	-	-	-	-	-	-	-	-	-	-	-	-	-
京都府	-	-	-	-	-	-	-	-	-	-	-	-	-	-	-	-	-	-	-
大阪府	-	-	-	-	-	-	-	-	-	-	-	-	-	-	-	-	-	-	-
兵庫県	-	-	-	-	-	-	-	-	-	-	-	-	-	-	-	-	-	-	-
奈良県	-	-	-	-	-	-	-	-	-	-	-	-	-	-	-	-	-	-	1
和歌山県	-	1	-	-	-	-	-	-	-	-	-	-	-	-	-	-	-	-	-
鳥取県	-	-	-	-	-	-	-	-	-	-	-	-	-	-	-	-	-	-	-
島根県	-	1	-	-	-	-	-	-	-	-	-	-	-	-	-	-	-	-	-
岡山県	-	1	-	-	-	-	-	-	-	-	-	-	-	-	-	-	-	-	-
広島県	-	-	-	-	-	-	-	-	-	-	-	-	-	-	-	-	-	-	-
山口県	-	-	-	-	-	-	-	-	-	-	-	-	-	-	-	-	-	-	-
徳島県	-	-	-	-	-	-	-	-	-	-	-	-	-	-	-	-	-	-	-
香川県	-	-	-	-	-	-	-	-	-	-	-	-	-	-	-	-	-	-	-
愛媛県	-	-	-	-	-	-	-	-	-	-	-	-	-	-	-	-	-	-	-
高知県	-	-	-	-	-	-	-	-	-	-	-	-	-	-	-	-	-	-	-
福岡県	-	-	-	-	-	-	-	-	-	-	-	-	-	-	-	-	-	-	1
佐賀県	-	-	-	-	-	-	-	-	-	-	-	-	-	-	-	-	-	-	-
長崎県	-	4	-	-	-	-	-	-	-	-	-	-	-	-	-	-	-	-	-
熊本県	-	-	-	-	-	-	-	-	-	-	-	-	-	-	-	-	-	-	-
大分県	-	-	-	-	-	-	-	-	-	-	-	-	-	-	-	-	-	-	-
宮崎県	-	-	-	-	-	-	-	-	-	-	-	-	-	-	-	-	-	-	-
鹿児島県	-	-	-	-	-	-	-	-	-	-	-	-	-	-	-	-	-	-	-
沖縄県	-	-	-	-	-	-	-	-	-	-	-	-	-	-	-	-	-	-	-

報告数・累積報告数, 疾病・都道府県別

2016年46週

	マラリア		野 兎 病		ライム病		リッサウイルス 感 染 症		リフトバレー熱		類 鼻 痘		レジオネラ症		レプトスピラ症		ロッキー山 紅 斑 熱	
	報告数	累積	報告数	累積	報告数	累積	報告数	累積	報告数	累積	報告数	累積	報告数	累積	報告数	累積	報告数	累積
総 数	2	48	-	-	-	8	-	-	-	-	-	-	31	1441	1	72	-	-
北海道	-	2	-	-	-	5	-	-	-	-	-	-	1	35	-	2	-	-
青森県	-	-	-	-	-	-	-	-	-	-	-	-	-	6	-	-	-	-
岩手県	-	-	-	-	-	-	-	-	-	-	-	-	-	13	-	-	-	-
宮城県	-	2	-	-	-	-	-	-	-	-	-	-	1	34	-	-	-	-
秋田県	-	1	-	-	-	-	-	-	-	-	-	-	1	31	-	-	-	-
山形県	-	-	-	-	-	-	-	-	-	-	-	-	-	13	-	-	-	-
福島県	-	-	-	-	-	-	-	-	-	-	-	-	1	28	-	1	-	-
茨城県	-	3	-	-	-	-	-	-	-	-	-	-	-	39	-	-	-	-
栃木県	-	-	-	-	-	-	-	-	-	-	-	-	1	34	-	-	-	-
群馬県	-	-	-	-	-	1	-	-	-	-	-	-	-	36	-	-	-	-
埼玉県	-	-	-	-	-	-	-	-	-	-	-	-	1	81	-	-	-	-
千葉県	-	3	-	-	-	-	-	-	-	-	-	-	-	64	-	3	-	-
東京都	1	18	-	-	-	-	-	-	-	-	-	-	4	129	-	7	-	-
神奈川県	-	5	-	-	-	-	-	-	-	-	-	-	4	111	-	4	-	-
新潟県	-	-	-	-	-	-	-	-	-	-	-	-	1	28	-	1	-	-
富山県	-	-	-	-	-	-	-	-	-	-	-	-	-	29	-	-	-	-
石川県	-	1	-	-	-	-	-	-	-	-	-	-	1	23	-	-	-	-
福井県	-	-	-	-	-	-	-	-	-	-	-	-	2	22	-	-	-	-
山梨県	-	1	-	-	-	-	-	-	-	-	-	-	-	6	-	-	-	-
長野県	-	2	-	-	-	-	-	-	-	-	-	-	-	33	-	-	-	-
岐阜県	-	1	-	-	-	-	-	-	-	-	-	-	1	32	-	-	-	-
静岡県	-	1	-	-	-	-	-	-	-	-	-	-	2	50	-	2	-	-
愛知県	-	1	-	-	-	-	-	-	-	-	-	-	4	85	-	-	-	-
三重県	-	-	-	-	-	-	-	-	-	-	-	-	-	17	-	-	-	-
滋賀県	-	-	-	-	-	-	-	-	-	-	-	-	-	24	-	-	-	-
京都府	-	3	-	-	-	-	-	-	-	-	-	-	1	23	-	2	-	-
大阪府	-	1	-	-	-	-	-	-	-	-	-	-	-	71	1	1	-	-
兵庫県	-	-	-	-	-	-	-	-	-	-	-	-	1	69	-	-	-	-
奈良県	-	-	-	-	-	-	-	-	-	-	-	-	-	9	-	-	-	-
和歌山県	-	-	-	-	-	-	-	-	-	-	-	-	-	11	-	2	-	-
鳥取県	-	-	-	-	-	-	-	-	-	-	-	-	-	4	-	-	-	-
島根県	-	-	-	-	-	-	-	-	-	-	-	-	-	4	-	1	-	-
岡山県	-	-	-	-	-	-	-	-	-	-	-	-	-	25	-	-	-	-
広島県	1	1	-	-	-	-	-	-	-	-	-	-	-	31	-	1	-	-
山口県	-	-	-	-	-	-	-	-	-	-	-	-	-	12	-	-	-	-
徳島県	-	-	-	-	-	1	-	-	-	-	-	-	1	10	-	-	-	-
香川県	-	-	-	-	-	1	-	-	-	-	-	-	1	11	-	-	-	-
愛媛県	-	-	-	-	-	-	-	-	-	-	-	-	-	18	-	-	-	-
高知県	-	-	-	-	-	-	-	-	-	-	-	-	-	3	-	-	-	-
福岡県	-	1	-	-	-	-	-	-	-	-	-	-	-	45	-	-	-	-
佐賀県	-	1	-	-	-	-	-	-	-	-	-	-	-	2	-	-	-	-
長崎県	-	-	-	-	-	-	-	-	-	-	-	-	-	11	-	1	-	-
熊本県	-	-	-	-	-	-	-	-	-	-	-	-	2	40	-	-	-	-
大分県	-	-	-	-	-	-	-	-	-	-	-	-	-	11	-	-	-	-
宮崎県	-	-	-	-	-	-	-	-	-	-	-	-	-	1	-	-	-	-
鹿児島県	-	-	-	-	-	-	-	-	-	-	-	-	-	17	-	3	-	-
沖縄県	-	-	-	-	-	-	-	-	-	-	-	-	-	10	-	41	-	-

\*E型肝炎及びA型肝炎を除く。

\*\*2014年9月19日より届出対象疾患となりました。

\*\*\*ウエストナイル脳炎、西部ウマ脳炎、ダニ媒介脳炎、東部ウマ脳炎、日本脳炎、ベネズエラウマ脳炎及びリフトバレー熱を除く。

報告数・累積報告数, 疾病・都道府県別

2016年46週

	アメーバ赤痢		ウイルス性肝炎*		カリバネム耐性 腸内細菌科細菌感染症**		急性脳炎***		クリプト スポリジウム症		クロイツフェルト ・ヤコブ病		劇症型溶血性 レンサ球菌感染症		後天性免疫不全 症候群		ジアルジア症	
	報告数	累積	報告数	累積	報告数	累積	報告数	累積	報告数	累積	報告数	累積	報告数	累積	報告数	累積	報告数	累積
総 数	10	998	2	251	23	1365	4	678	-	13	2	156	1	442	17	1269	-	61
北海道	-	35	-	6	1	32	-	29	-	3	1	12	-	14	-	39	-	1
青森県	-	5	-	-	-	14	-	-	-	1	-	3	-	3	-	3	-	-
岩手県	1	11	-	5	-	10	-	6	-	-	-	1	-	6	-	2	-	-
宮城県	-	18	-	3	-	16	-	1	-	-	-	3	-	9	1	11	-	1
秋田県	-	5	-	1	-	6	-	3	-	-	-	-	-	1	-	1	-	-
山形県	-	13	-	2	-	11	-	2	-	-	-	3	-	3	-	2	-	-
福島県	-	11	-	-	1	21	-	4	-	-	-	1	-	5	-	11	-	-
茨城県	-	14	-	1	2	14	-	28	-	1	-	3	-	4	-	12	-	3
栃木県	-	12	-	1	-	9	2	18	-	1	-	2	-	5	-	9	-	-
群馬県	-	10	-	2	-	11	-	13	-	-	-	2	-	2	-	15	-	1
埼玉県	-	44	-	7	1	47	-	35	-	-	-	5	-	19	1	38	-	1
千葉県	1	46	-	9	3	61	1	55	-	1	-	8	-	20	1	39	-	2
東京都	2	193	-	63	2	172	-	76	-	1	-	15	-	61	5	416	-	14
神奈川県	1	91	-	16	4	96	-	62	-	2	-	4	-	48	4	73	-	3
新潟県	-	14	-	1	-	15	-	3	-	-	1	5	-	11	-	4	-	1
富山県	-	3	-	1	-	9	-	3	-	-	-	1	-	7	-	5	-	4
石川県	-	5	-	1	1	12	-	-	-	-	-	2	-	9	-	4	-	-
福井県	-	7	-	-	-	6	-	2	-	-	-	1	-	4	-	-	-	-
山梨県	-	6	-	1	-	8	-	-	-	-	-	-	-	2	-	8	-	-
長野県	1	19	-	7	-	32	-	11	-	-	-	-	-	7	-	5	-	1
岐阜県	-	11	-	1	-	9	-	-	-	-	-	2	-	6	1	24	-	-
静岡県	-	22	-	7	-	18	-	31	-	1	-	6	1	13	1	21	-	1
愛知県	-	58	-	5	2	65	-	36	-	-	-	11	-	22	-	89	-	1
三重県	1	9	-	2	-	38	-	2	-	-	-	3	-	9	-	11	-	1
滋賀県	-	7	-	4	1	7	-	3	-	-	-	1	-	5	1	8	-	3
京都府	-	19	-	4	-	33	-	18	-	-	-	3	-	9	-	17	-	5
大阪府	1	104	-	25	-	128	1	41	-	1	-	10	-	23	1	158	-	3
兵庫県	-	44	1	16	2	66	-	43	-	-	-	9	-	26	-	27	-	1
奈良県	-	11	-	1	-	18	-	4	-	-	-	3	-	4	-	3	-	1
和歌山県	1	6	-	2	-	4	-	3	-	-	-	1	-	3	-	6	-	-
鳥取県	-	2	-	-	-	1	-	-	-	-	-	1	-	1	-	2	-	1
島根県	1	4	-	-	-	12	-	1	-	-	-	2	-	1	-	1	-	-
岡山県	-	17	-	3	-	26	-	8	-	-	-	3	-	7	-	9	-	1
広島県	-	15	-	10	-	56	-	13	-	-	-	6	-	5	-	14	-	1
山口県	-	8	-	2	1	23	-	19	-	-	-	5	-	3	-	7	-	1
徳島県	-	3	-	1	-	5	-	3	-	-	-	-	-	1	-	3	-	-
香川県	-	8	-	1	-	14	-	6	-	1	-	2	-	4	-	5	-	-
愛媛県	-	7	-	5	-	8	-	6	-	-	-	1	-	5	-	8	-	1
高知県	-	1	-	-	-	19	-	1	-	-	-	-	-	3	-	9	-	-
福岡県	-	33	-	16	-	115	-	29	-	-	-	6	-	25	-	79	-	4
佐賀県	-	5	-	1	-	13	-	4	-	-	-	1	-	4	-	9	-	-
長崎県	-	5	-	3	-	30	-	3	-	-	-	3	-	2	-	1	-	1
熊本県	-	6	-	-	-	19	-	-	-	-	-	-	-	7	-	18	-	-
大分県	-	5	-	1	1	6	-	10	-	-	-	1	-	9	-	7	-	-
宮崎県	-	13	1	5	1	9	-	10	-	-	-	1	-	1	1	6	-	-
鹿児島県	-	7	-	5	-	8	-	16	-	-	-	3	-	3	-	11	-	1
沖縄県	-	6	-	4	-	13	-	17	-	-	-	1	-	1	-	19	-	2

\*2013年4月1日より届出対象疾患となりました。  
 \*\*2014年9月19日より届出対象疾患となりました。

報告数・累積報告数, 疾病・都道府県別

2016年46週

	侵襲性インフルエンザ菌感染症*		侵襲性髄膜炎菌感染症*		侵襲性肺炎球菌感染症*		水痘** (入院例に限る)		先天性風しん症候群		梅毒		播種性 クリプトコックス症**		破傷風		バンコマイシン耐性 黄色ブドウ球菌感染症	
	報告数	累積	報告数	累積	報告数	累積	報告数	累積	報告数	累積	報告数	累積	報告数	累積	報告数	累積	報告数	累積
総数	3	266	1	40	28	2261	2	266	-	-	69	3989	5	116	2	116	-	-
北海道	-	11	-	1	2	92	-	12	-	-	6	102	-	3	1	6	-	-
青森県	-	-	-	-	-	8	-	3	-	-	1	20	-	-	1	2	-	-
岩手県	-	1	-	-	-	11	-	6	-	-	1	7	-	-	-	-	-	-
宮城県	-	3	-	-	-	43	-	1	-	-	2	25	-	5	-	4	-	-
秋田県	-	2	-	-	-	10	-	7	-	-	1	7	-	1	-	2	-	-
山形県	-	1	-	-	5	61	-	5	-	-	-	16	-	1	-	-	-	-
福島県	-	4	-	-	-	22	-	1	-	-	-	61	-	1	-	1	-	-
茨城県	-	6	-	-	-	31	-	4	-	-	1	63	-	3	-	2	-	-
栃木県	-	1	-	-	1	23	-	3	-	-	-	37	-	3	-	2	-	-
群馬県	-	2	-	-	-	44	-	2	-	-	-	28	-	1	-	2	-	-
埼玉県	-	8	-	2	1	81	-	9	-	-	2	161	-	6	-	3	-	-
千葉県	-	12	-	1	1	129	-	2	-	-	-	109	-	7	-	7	-	-
東京都	-	41	-	5	3	297	1	47	-	-	27	1491	2	17	-	4	-	-
神奈川県	-	17	-	5	4	198	-	24	-	-	7	256	-	5	-	6	-	-
新潟県	-	8	-	-	2	57	-	3	-	-	-	39	-	-	-	3	-	-
富山県	-	4	-	-	-	21	-	-	-	-	2	10	-	-	-	4	-	-
石川県	-	7	-	-	-	23	-	5	-	-	-	15	-	2	-	3	-	-
福井県	-	2	-	1	-	13	-	2	-	-	-	13	-	2	-	1	-	-
山梨県	-	1	-	-	-	9	-	4	-	-	-	8	-	-	-	-	-	-
長野県	-	3	-	-	1	52	-	7	-	-	-	16	1	3	-	5	-	-
岐阜県	-	3	-	3	1	38	-	5	-	-	-	32	-	4	-	-	-	-
静岡県	-	9	-	-	-	65	-	11	-	-	-	55	-	3	-	4	-	-
愛知県	-	21	-	6	1	131	-	10	-	-	2	228	-	11	-	5	-	-
三重県	-	2	-	-	-	26	-	2	-	-	-	34	-	2	-	1	-	-
滋賀県	-	3	-	-	1	30	-	1	-	-	3	19	-	2	-	3	-	-
京都府	1	11	-	5	-	85	-	5	-	-	1	58	-	-	-	1	-	-
大阪府	2	24	1	3	4	159	-	24	-	-	9	524	-	7	-	4	-	-
兵庫県	-	14	-	3	-	117	1	5	-	-	2	153	-	3	-	-	-	-
奈良県	-	5	-	1	-	18	-	2	-	-	-	33	1	1	-	3	-	-
和歌山県	-	2	-	-	-	10	-	2	-	-	-	15	-	2	-	1	-	-
鳥取県	-	-	-	-	-	9	-	1	-	-	-	7	-	1	-	1	-	-
島根県	-	1	-	-	-	16	-	1	-	-	-	2	-	-	-	1	-	-
岡山県	-	6	-	-	1	26	-	1	-	-	-	33	-	1	-	3	-	-
広島県	-	1	-	-	-	29	-	3	-	-	1	40	-	1	-	3	-	-
山口県	-	-	-	-	-	12	-	6	-	-	-	10	1	1	-	2	-	-
徳島県	-	1	-	-	-	4	-	-	-	-	-	10	-	-	-	2	-	-
香川県	-	-	-	-	-	22	-	3	-	-	-	18	-	3	-	-	-	-
愛媛県	-	-	-	-	-	9	-	1	-	-	1	21	-	1	-	3	-	-
高知県	-	2	-	-	-	14	-	1	-	-	-	11	-	-	-	3	-	-
福岡県	-	8	-	-	-	100	-	17	-	-	-	98	-	5	-	5	-	-
佐賀県	-	1	-	-	-	9	-	5	-	-	-	14	-	-	-	-	-	-
長崎県	-	4	-	-	-	24	-	2	-	-	-	11	-	2	-	2	-	-
熊本県	-	3	-	1	-	16	-	5	-	-	-	14	-	1	-	1	-	-
大分県	-	1	-	1	-	2	-	1	-	-	-	10	-	-	-	3	-	-
宮崎県	-	3	-	-	-	7	-	3	-	-	-	9	-	3	-	2	-	-
鹿児島県	-	1	-	1	-	13	-	2	-	-	-	16	-	1	-	4	-	-
沖縄県	-	6	-	1	-	45	-	-	-	-	-	30	-	1	-	2	-	-

\*2014年9月19日より届出対象疾患となりました。

報告数・累積報告数, 疾病・都道府県別 2016年46週

	バンコマイシン耐性腸球菌感染症		風しん		麻しん		薬剤耐性アシネトバクター感染症*	
	報告数	累積	報告数	累積	報告数	累積	報告数	累積
総 数	-	48	2	121	1	153	-	32
北海道	-	3	-	1	-	1	-	-
青森県	-	-	-	-	-	-	-	-
岩手県	-	-	-	2	-	-	-	-
宮城県	-	-	-	1	-	-	-	-
秋田県	-	-	-	-	-	-	-	-
山形県	-	-	-	-	-	-	-	1
福島県	-	-	-	1	-	-	-	-
茨城県	-	1	-	-	-	1	-	-
栃木県	-	-	-	1	-	-	-	-
群馬県	-	1	-	1	-	1	-	-
埼玉県	-	7	-	4	-	7	-	6
千葉県	-	-	-	13	-	24	-	3
東京都	-	2	1	19	-	22	-	1
神奈川県	-	8	-	9	1	8	-	4
新潟県	-	-	-	1	-	-	-	-
富山県	-	-	-	-	-	-	-	1
石川県	-	-	-	1	-	-	-	-
福井県	-	-	-	1	-	-	-	-
山梨県	-	-	-	1	-	-	-	-
長野県	-	-	1	3	-	1	-	-
岐阜県	-	-	-	3	-	-	-	-
静岡県	-	2	-	7	-	1	-	-
愛知県	-	-	-	20	-	5	-	2
三重県	-	1	-	1	-	2	-	1
滋賀県	-	-	-	-	-	1	-	-
京都府	-	1	-	-	-	2	-	7
大阪府	-	8	-	11	-	50	-	2
兵庫県	-	-	-	9	-	20	-	-
奈良県	-	2	-	-	-	3	-	-
和歌山県	-	-	-	-	-	1	-	1
鳥取県	-	-	-	-	-	-	-	-
島根県	-	-	-	-	-	-	-	-
岡山県	-	1	-	-	-	-	-	-
広島県	-	-	-	-	-	1	-	1
山口県	-	-	-	-	-	-	-	-
徳島県	-	-	-	-	-	-	-	-
香川県	-	-	-	1	-	-	-	-
愛媛県	-	-	-	-	-	-	-	-
高知県	-	-	-	-	-	-	-	-
福岡県	-	5	-	3	-	1	-	1
佐賀県	-	-	-	-	-	-	-	-
長崎県	-	1	-	1	-	-	-	-
熊本県	-	-	-	1	-	1	-	1
大分県	-	-	-	-	-	-	-	-
宮崎県	-	-	-	1	-	-	-	-
鹿児島県	-	1	-	1	-	-	-	-
沖縄県	-	4	-	3	-	-	-	-



\*鳥インフルエンザ及び新型インフルエンザ等感染症を除く。

報告数・定点当り報告数, 疾病・都道府県別

2016年46週

	インフルエンザ*		RSウイルス感染症		咽頭結膜熱		A群溶血性レンサ球菌咽頭炎		感染性胃腸炎		水痘		手足口病		伝染性紅斑		突発性発しん	
	報告数	定点当り	報告数	報告数	報告数	定点当り	報告数	定点当り	報告数	定点当り	報告数	定点当り	報告数	定点当り	報告数	定点当り	報告数	定点当り
総数	6843	1.38	3499	984	0.31	7000	2.22	41442	13.12	1598	0.51	2300	0.73	378	0.12	1369	0.43	
北海道	660	2.92	219	69	0.49	677	4.77	537	3.78	126	0.89	56	0.39	19	0.13	44	0.31	
青森県	14	0.22	41	17	0.40	58	1.38	204	4.86	10	0.24	13	0.31	10	0.24	24	0.57	
岩手県	169	2.60	45	25	0.63	102	2.55	176	4.40	11	0.28	7	0.18	3	0.08	11	0.28	
宮城県	153	1.61	48	6	0.10	162	2.75	1809	30.66	22	0.37	37	0.63	3	0.05	29	0.49	
秋田県	58	1.07	44	16	0.46	69	1.97	121	3.46	6	0.17	2	0.06	2	0.06	10	0.29	
山形県	23	0.48	73	9	0.30	221	7.37	476	15.87	36	1.20	8	0.27	1	0.03	18	0.60	
福島県	133	1.73	133	16	0.35	102	2.22	319	6.93	23	0.50	22	0.48	18	0.39	29	0.63	
茨城県	160	1.33	52	11	0.15	143	1.91	868	11.57	57	0.76	57	0.76	12	0.16	21	0.28	
栃木県	418	5.50	48	7	0.15	70	1.46	645	13.44	18	0.38	27	0.56	5	0.10	24	0.50	
群馬県	199	2.09	21	22	0.38	143	2.47	544	9.38	12	0.21	30	0.52	6	0.10	17	0.29	
埼玉県	423	1.70	73	27	0.17	414	2.62	2568	16.25	116	0.73	99	0.63	15	0.09	93	0.59	
千葉県	260	1.21	32	21	0.16	440	3.26	2227	16.50	59	0.44	146	1.08	15	0.11	54	0.40	
東京都	652	1.57	134	77	0.29	544	2.07	5322	20.24	129	0.49	197	0.75	17	0.06	142	0.54	
神奈川県	439	1.31	57	39	0.18	328	1.55	4126	19.55	134	0.64	114	0.54	22	0.10	104	0.49	
新潟県	94	1.02	125	24	0.41	150	2.59	337	5.81	30	0.52	8	0.14	11	0.19	27	0.47	
富山県	94	1.96	50	7	0.24	42	1.45	268	9.24	14	0.48	5	0.17	1	0.03	9	0.31	
石川県	110	2.29	22	17	0.59	59	2.03	374	12.90	15	0.52	15	0.52	2	0.07	13	0.45	
福井県	112	3.50	53	21	0.95	38	1.73	182	8.27	16	0.73	8	0.36	1	0.05	7	0.32	
山梨県	55	1.34	25	2	0.08	39	1.63	195	8.13	8	0.33	19	0.79	3	0.13	6	0.25	
長野県	99	1.14	95	10	0.19	119	2.20	290	5.37	18	0.33	29	0.54	2	0.04	19	0.35	
岐阜県	88	1.01	65	8	0.15	44	0.83	295	5.57	17	0.32	24	0.45	-	-	11	0.21	
静岡県	119	0.86	116	14	0.16	442	4.97	1007	11.31	38	0.43	65	0.73	8	0.09	37	0.42	
愛知県	271	1.39	228	38	0.21	255	1.41	1970	10.88	70	0.39	91	0.50	20	0.11	80	0.44	
三重県	15	0.21	33	17	0.38	64	1.42	1121	24.91	19	0.42	17	0.38	12	0.27	26	0.58	
滋賀県	60	1.13	28	2	0.06	49	1.53	265	8.28	14	0.44	25	0.78	-	-	13	0.41	
京都府	58	0.47	86	45	0.59	69	0.91	936	12.32	19	0.25	34	0.45	2	0.03	26	0.34	
大阪府	268	0.87	331	98	0.49	401	2.00	2671	13.29	88	0.44	108	0.54	13	0.06	78	0.39	
兵庫県	144	0.73	201	34	0.27	128	1.01	1966	15.48	68	0.54	45	0.35	18	0.14	43	0.34	
奈良県	95	1.76	61	18	0.53	50	1.47	807	23.74	15	0.44	22	0.65	5	0.15	11	0.32	
和歌山県	25	0.50	33	4	0.13	11	0.35	162	5.23	9	0.29	3	0.10	1	0.03	6	0.19	
鳥取県	5	0.17	59	2	0.11	95	5.00	287	15.11	9	0.47	4	0.21	2	0.11	5	0.26	
島根県	10	0.26	56	11	0.48	53	2.30	275	11.96	17	0.74	21	0.91	16	0.70	11	0.48	
岡山県	62	0.74	41	20	0.37	100	1.85	628	11.63	13	0.24	59	1.09	3	0.06	22	0.41	
広島県	125	1.09	65	30	0.42	127	1.76	1750	24.31	62	0.86	36	0.50	14	0.19	19	0.26	
山口県	79	1.16	59	18	0.38	132	2.75	707	14.73	22	0.46	7	0.15	14	0.29	23	0.48	
徳島県	9	0.24	86	5	0.22	29	1.26	266	11.57	13	0.57	16	0.70	8	0.35	14	0.61	
香川県	63	1.34	40	11	0.39	43	1.54	345	12.32	16	0.57	18	0.64	4	0.14	9	0.32	
愛媛県	82	1.34	72	7	0.19	74	2.00	431	11.65	11	0.30	52	1.41	19	0.51	20	0.54	
高知県	16	0.33	27	23	0.77	27	0.90	132	4.40	21	0.70	4	0.13	6	0.20	15	0.50	
福岡県	214	1.08	168	51	0.43	348	2.90	1072	8.93	72	0.60	239	1.99	11	0.09	70	0.58	
佐賀県	14	0.36	34	14	0.61	41	1.78	173	7.52	19	0.83	36	1.57	1	0.04	9	0.39	
長崎県	63	0.90	24	15	0.34	82	1.86	341	7.75	12	0.27	68	1.55	-	-	15	0.34	
熊本県	38	0.48	63	10	0.20	91	1.82	631	12.62	33	0.66	124	2.48	2	0.04	27	0.54	
大分県	39	0.67	62	9	0.25	115	3.19	357	9.92	25	0.69	35	0.97	4	0.11	25	0.69	
宮崎県	11	0.19	24	18	0.50	67	1.86	496	13.78	14	0.39	101	2.81	22	0.61	27	0.75	
鹿児島県	74	0.80	42	12	0.22	103	1.87	652	11.85	13	0.24	137	2.49	4	0.07	20	0.36	
沖縄県	471	8.12	5	7	0.21	40	1.18	111	3.26	9	0.26	10	0.29	1	0.03	6	0.18	

\*髄膜炎菌、肺炎球菌、インフルエンザ菌を原因として同定された場合を除く。

\*\*オウム病を除く。

報告数・定点当り報告数, 疾病・都道府県別

2016年46週

	百日咳		ヘルパンギーナ		流行性耳下腺炎		急性出血性結膜炎		流行性角結膜炎		細菌性髄膜炎*		無菌性髄膜炎		マイコプラズマ肺炎		クラミジア肺炎**	
	報告数	定点当り	報告数	定点当り	報告数	定点当り	報告数	定点当り	報告数	定点当り	報告数	定点当り	報告数	定点当り	報告数	定点当り	報告数	定点当り
総数	34	0.01	453	0.14	3046	0.96	-	-	490	0.71	7	0.01	20	0.04	624	1.32	9	0.02
北海道	1	0.01	26	0.18	114	0.80	-	-	4	0.14	-	-	-	-	30	1.30	-	-
青森県	-	-	9	0.21	13	0.31	-	-	7	0.64	-	-	-	-	7	1.17	-	-
岩手県	-	-	3	0.08	25	0.63	-	-	4	0.29	-	-	1	0.05	16	0.84	-	-
宮城県	1	0.02	5	0.08	15	0.25	-	-	-	-	-	-	-	14	1.17	-	-	
秋田県	-	-	8	0.23	7	0.20	-	-	-	-	-	-	-	18	2.25	-	-	
山形県	1	0.03	14	0.47	57	1.90	-	-	3	0.38	-	-	-	9	0.90	-	-	
福島県	-	-	7	0.15	9	0.20	-	-	4	0.33	-	-	-	9	1.29	-	-	
茨城県	-	-	5	0.07	25	0.33	-	-	20	1.18	-	-	1	0.08	25	1.92	-	-
栃木県	-	-	8	0.17	17	0.35	-	-	13	1.08	-	-	1	0.14	14	2.00	1	0.14
群馬県	-	-	11	0.19	31	0.53	-	-	20	1.43	1	0.13	-	-	17	2.13	-	-
埼玉県	-	-	6	0.04	132	0.84	-	-	25	0.61	-	-	1	0.10	16	1.60	1	0.10
千葉県	1	0.01	7	0.05	51	0.38	-	-	28	0.82	-	-	2	0.22	22	2.44	-	-
東京都	4	0.02	50	0.19	181	0.69	-	-	13	0.33	-	-	2	0.08	32	1.28	1	0.04
神奈川県	-	-	13	0.06	223	1.06	-	-	84	1.79	-	-	-	-	9	1.00	-	-
新潟県	1	0.02	3	0.05	163	2.81	-	-	3	0.30	-	-	-	-	11	0.85	4	0.31
富山県	1	0.03	4	0.14	105	3.62	-	-	3	0.43	-	-	-	-	16	3.20	-	-
石川県	-	-	1	0.03	22	0.76	-	-	-	-	-	-	-	12	2.40	-	-	
福井県	3	0.14	1	0.05	26	1.18	-	-	1	0.33	1	0.17	-	-	12	2.00	-	-
山梨県	-	-	1	0.04	32	1.33	-	-	3	0.33	-	-	-	-	15	1.50	-	-
長野県	1	0.02	19	0.35	102	1.89	-	-	8	0.73	1	0.09	-	-	20	1.82	-	-
岐阜県	1	0.02	2	0.04	55	1.04	-	-	4	0.36	-	-	1	0.20	11	2.20	-	-
静岡県	-	-	3	0.03	53	0.60	-	-	16	0.76	-	-	-	-	25	2.50	1	0.10
愛知県	2	0.01	14	0.08	86	0.48	-	-	17	0.50	-	-	-	-	27	1.93	-	-
三重県	-	-	1	0.02	11	0.24	-	-	2	0.17	-	-	1	0.11	10	1.11	-	-
滋賀県	-	-	3	0.09	29	0.91	-	-	1	0.13	-	-	-	-	2	0.29	-	-
京都府	-	-	13	0.17	74	0.97	-	-	5	0.28	-	-	-	-	6	0.86	-	-
大阪府	2	0.01	18	0.09	332	1.65	-	-	31	0.60	-	-	1	0.06	30	1.76	-	-
兵庫県	-	-	16	0.13	160	1.26	-	-	10	0.29	-	-	-	-	13	1.18	-	-
奈良県	-	-	3	0.09	49	1.44	-	-	15	1.50	1	0.17	-	-	16	2.67	-	-
和歌山県	1	0.03	-	-	53	1.71	-	-	3	0.75	-	-	-	-	6	0.55	-	-
鳥取県	-	-	1	0.05	30	1.58	-	-	4	0.80	-	-	-	-	5	1.00	-	-
島根県	-	-	3	0.13	36	1.57	-	-	-	-	-	-	-	3	0.38	-	-	
岡山県	-	-	2	0.04	29	0.54	-	-	5	0.42	-	-	1	0.20	6	1.20	-	-
広島県	3	0.04	12	0.17	45	0.63	-	-	31	1.63	1	0.05	-	-	14	0.67	-	-
山口県	1	0.02	10	0.21	104	2.17	-	-	4	0.44	-	-	-	-	9	1.00	-	-
徳島県	-	-	1	0.04	33	1.43	-	-	1	0.25	1	0.14	-	-	2	0.29	-	-
香川県	-	-	5	0.18	32	1.14	-	-	3	0.60	-	-	-	-	8	1.60	-	-
愛媛県	1	0.03	9	0.24	31	0.84	-	-	9	1.13	-	-	1	0.17	10	1.67	-	-
高知県	2	0.07	5	0.17	16	0.53	-	-	-	-	-	-	-	11	1.38	-	-	
福岡県	1	0.01	44	0.37	135	1.13	-	-	16	0.62	-	-	1	0.07	30	2.00	-	-
佐賀県	-	-	16	0.70	16	0.70	-	-	9	2.25	-	-	-	-	2	0.33	-	-
長崎県	-	-	14	0.32	39	0.89	-	-	8	1.00	-	-	1	0.08	7	0.58	-	-
熊本県	-	-	30	0.60	68	1.36	-	-	26	2.89	-	-	-	-	13	0.87	-	-
大分県	-	-	10	0.28	20	0.56	-	-	2	0.40	-	-	-	-	6	0.55	1	0.09
宮崎県	-	-	9	0.25	22	0.61	-	-	8	1.60	-	-	-	-	7	1.00	-	-
鹿児島県	-	-	4	0.07	131	2.38	-	-	11	1.57	-	-	-	-	8	0.67	-	-
沖縄県	6	0.18	4	0.12	7	0.21	-	-	6	0.67	1	0.14	5	0.71	13	1.86	-	-

\*病原体がロタウイルスであるものに限る。2013年10月14日より届出対象疾患となりました。

 報告数・定点当り報告数,  
 疾病・都道府県別 2016年46週

	感染性胃腸炎 (ロタウイルス)*	
	報告数	定点当り
総 数	20	0.04
北海道	-	-
青森県	-	-
岩手県	-	-
宮城県	4	0.33
秋田県	-	-
山形県	-	-
福島県	-	-
茨城県	-	-
栃木県	-	-
群馬県	-	-
埼玉県	3	0.30
千葉県	-	-
東京都	2	0.08
神奈川県	-	-
新潟県	-	-
富山県	-	-
石川県	-	-
福井県	-	-
山梨県	-	-
長野県	1	0.09
岐阜県	-	-
静岡県	-	-
愛知県	1	0.07
三重県	-	-
滋賀県	-	-
京都府	-	-
大阪府	1	0.06
兵庫県	-	-
奈良県	-	-
和歌山県	2	0.18
鳥取県	-	-
島根県	2	0.25
岡山県	-	-
広島県	-	-
山口県	-	-
徳島県	-	-
香川県	1	0.20
愛媛県	-	-
高知県	-	-
福岡県	-	-
佐賀県	1	0.17
長崎県	-	-
熊本県	-	-
大分県	-	-
宮崎県	-	-
鹿児島県	-	-
沖縄県	2	0.29

 報告数・疾病・都道府県別  
 2016年46週

	インフルエンザ (入院患者)
	報告数
総 数	95
北海道	7
青森県	1
岩手県	6
宮城県	1
秋田県	2
山形県	1
福島県	2
茨城県	1
栃木県	2
群馬県	2
埼玉県	2
千葉県	1
東京都	5
神奈川県	3
新潟県	3
富山県	1
石川県	2
福井県	4
山梨県	1
長野県	-
岐阜県	-
静岡県	-
愛知県	2
三重県	-
滋賀県	6
京都府	2
大阪府	4
兵庫県	2
奈良県	3
和歌山県	-
鳥取県	1
島根県	3
岡山県	-
広島県	5
山口県	2
徳島県	-
香川県	-
愛媛県	1
高知県	1
福岡県	1
佐賀県	-
長崎県	-
熊本県	4
大分県	1
宮崎県	-
鹿児島県	-
沖縄県	10

## 獣医師が届出を行う感染症と対象動物

報告数・累積報告数, 疾病・都道府県別

2016年46週

	エボラ出血熱		マールブルグ病		ペスト		重症急性呼吸器症候群(SARS)						細菌性赤痢		ウエストナイル熱		エキノコックス症	
	サル		サル		プレーリードッグ	イタチアナグマ		タヌキ		ハクビシン		サル		鳥類		犬		
	報告数	累積	報告数	累積	報告数	累積	報告数	累積	報告数	累積	報告数	累積	報告数	累積	報告数	累積	報告数	累積
総 数	-	-	-	-	-	-	-	-	-	-	-	-	5	-	-	-	1	
北海道	-	-	-	-	-	-	-	-	-	-	-	-	-	-	-	-	1	
青森県	-	-	-	-	-	-	-	-	-	-	-	-	-	-	-	-	-	
岩手県	-	-	-	-	-	-	-	-	-	-	-	-	-	-	-	-	-	
宮城県	-	-	-	-	-	-	-	-	-	-	-	-	-	-	-	-	-	
秋田県	-	-	-	-	-	-	-	-	-	-	-	-	-	-	-	-	-	
山形県	-	-	-	-	-	-	-	-	-	-	-	-	-	-	-	-	-	
福島県	-	-	-	-	-	-	-	-	-	-	-	-	-	-	-	-	-	
茨城県	-	-	-	-	-	-	-	-	-	-	-	-	3	-	-	-	-	
栃木県	-	-	-	-	-	-	-	-	-	-	-	-	-	-	-	-	-	
群馬県	-	-	-	-	-	-	-	-	-	-	-	-	-	-	-	-	-	
埼玉県	-	-	-	-	-	-	-	-	-	-	-	-	-	-	-	-	-	
千葉県	-	-	-	-	-	-	-	-	-	-	-	-	-	-	-	-	-	
東京都	-	-	-	-	-	-	-	-	-	-	-	-	-	-	-	-	-	
神奈川県	-	-	-	-	-	-	-	-	-	-	-	-	-	-	-	-	-	
新潟県	-	-	-	-	-	-	-	-	-	-	-	-	-	-	-	-	-	
富山県	-	-	-	-	-	-	-	-	-	-	-	-	-	-	-	-	-	
石川県	-	-	-	-	-	-	-	-	-	-	-	-	-	-	-	-	-	
福井県	-	-	-	-	-	-	-	-	-	-	-	-	-	-	-	-	-	
山梨県	-	-	-	-	-	-	-	-	-	-	-	-	-	-	-	-	-	
長野県	-	-	-	-	-	-	-	-	-	-	-	-	2	-	-	-	-	
岐阜県	-	-	-	-	-	-	-	-	-	-	-	-	-	-	-	-	-	
静岡県	-	-	-	-	-	-	-	-	-	-	-	-	-	-	-	-	-	
愛知県	-	-	-	-	-	-	-	-	-	-	-	-	-	-	-	-	-	
三重県	-	-	-	-	-	-	-	-	-	-	-	-	-	-	-	-	-	
滋賀県	-	-	-	-	-	-	-	-	-	-	-	-	-	-	-	-	-	
京都府	-	-	-	-	-	-	-	-	-	-	-	-	-	-	-	-	-	
大阪府	-	-	-	-	-	-	-	-	-	-	-	-	-	-	-	-	-	
兵庫県	-	-	-	-	-	-	-	-	-	-	-	-	-	-	-	-	-	
奈良県	-	-	-	-	-	-	-	-	-	-	-	-	-	-	-	-	-	
和歌山県	-	-	-	-	-	-	-	-	-	-	-	-	-	-	-	-	-	
鳥取県	-	-	-	-	-	-	-	-	-	-	-	-	-	-	-	-	-	
島根県	-	-	-	-	-	-	-	-	-	-	-	-	-	-	-	-	-	
岡山県	-	-	-	-	-	-	-	-	-	-	-	-	-	-	-	-	-	
広島県	-	-	-	-	-	-	-	-	-	-	-	-	-	-	-	-	-	
山口県	-	-	-	-	-	-	-	-	-	-	-	-	-	-	-	-	-	
徳島県	-	-	-	-	-	-	-	-	-	-	-	-	-	-	-	-	-	
香川県	-	-	-	-	-	-	-	-	-	-	-	-	-	-	-	-	-	
愛媛県	-	-	-	-	-	-	-	-	-	-	-	-	-	-	-	-	-	
高知県	-	-	-	-	-	-	-	-	-	-	-	-	-	-	-	-	-	
福岡県	-	-	-	-	-	-	-	-	-	-	-	-	-	-	-	-	-	
佐賀県	-	-	-	-	-	-	-	-	-	-	-	-	-	-	-	-	-	
長崎県	-	-	-	-	-	-	-	-	-	-	-	-	-	-	-	-	-	
熊本県	-	-	-	-	-	-	-	-	-	-	-	-	-	-	-	-	-	
大分県	-	-	-	-	-	-	-	-	-	-	-	-	-	-	-	-	-	
宮崎県	-	-	-	-	-	-	-	-	-	-	-	-	-	-	-	-	-	
鹿児島県	-	-	-	-	-	-	-	-	-	-	-	-	-	-	-	-	-	
沖縄県	-	-	-	-	-	-	-	-	-	-	-	-	-	-	-	-	-	

報告数・累積報告数, 疾病・都道府県別 2016年46週

	結核		鳥インフルエンザ(H5N1又はH7N9)		中東呼吸器症候群(MERS)	
	サル		鳥類		ヒトコブラクダ	
	報告数	累積	報告数	累積	報告数	累積
総数	-	-	-	-	-	-
北海道	-	-	-	-	-	-
青森県	-	-	-	-	-	-
岩手県	-	-	-	-	-	-
宮城県	-	-	-	-	-	-
秋田県	-	-	-	-	-	-
山形県	-	-	-	-	-	-
福島県	-	-	-	-	-	-
茨城県	-	-	-	-	-	-
栃木県	-	-	-	-	-	-
群馬県	-	-	-	-	-	-
埼玉県	-	-	-	-	-	-
千葉県	-	-	-	-	-	-
東京都	-	-	-	-	-	-
神奈川県	-	-	-	-	-	-
新潟県	-	-	-	-	-	-
富山県	-	-	-	-	-	-
石川県	-	-	-	-	-	-
福井県	-	-	-	-	-	-
山梨県	-	-	-	-	-	-
長野県	-	-	-	-	-	-
岐阜県	-	-	-	-	-	-
静岡県	-	-	-	-	-	-
愛知県	-	-	-	-	-	-
三重県	-	-	-	-	-	-
滋賀県	-	-	-	-	-	-
京都府	-	-	-	-	-	-
大阪府	-	-	-	-	-	-
兵庫県	-	-	-	-	-	-
奈良県	-	-	-	-	-	-
和歌山県	-	-	-	-	-	-
鳥取県	-	-	-	-	-	-
島根県	-	-	-	-	-	-
岡山県	-	-	-	-	-	-
広島県	-	-	-	-	-	-
山口県	-	-	-	-	-	-
徳島県	-	-	-	-	-	-
香川県	-	-	-	-	-	-
愛媛県	-	-	-	-	-	-
高知県	-	-	-	-	-	-
福岡県	-	-	-	-	-	-
佐賀県	-	-	-	-	-	-
長崎県	-	-	-	-	-	-
熊本県	-	-	-	-	-	-
大分県	-	-	-	-	-	-
宮崎県	-	-	-	-	-	-
鹿児島県	-	-	-	-	-	-
沖縄県	-	-	-	-	-	-

感染症週報 第18巻 第46号 2016年12月2日発行  
発行：国立感染症研究所

厚生労働省健康局結核感染症課

事務局：国立感染症研究所感染症疫学センター

〒162-8640東京都新宿区戸山1-23-1

TEL：03-5285-1111

FAX：03-5285-1129

URL：<http://www.nih.go.jp/niid/ja/from-idsc.html>

<国立感染症研究所 感染症疫学センター>

<http://www.mhlw.go.jp/>

<厚生労働省>

<http://www.forth.go.jp/>

<旅行者のための海外感染症情報(厚生労働省検疫所)>

本週報は、感染症法に基づくものであり、全国の医療従事者、定点医療機関、保健所、保健所設置市、特別区、都道府県、地方衛生研究所、検疫所の皆様のご協力を得て、国立感染症研究所感染症疫学センターにおいて編集したものです。

また、本週報は速報性を重視しておりますので、今後調査などの結果に応じて、若干の変更が生じることがありますが、その場合には週報上にて訂正させていただきます。

「感染症の話」及び「読者のコーナー」の回答欄の内容に関する責は、それぞれの執筆者及び回答者に属しますが、内容に関するご質問、ご意見については事務局でお受けいたします。

なお、週報の内容について、学術的研究、あるいは公衆衛生活動にかかわる業務以外の目的においては、無断転載を禁じます。