

マークをクリックするとそのページを見ることができます



発生動向総覧
P.2-6

<第47週>インフルエンザの定点当たり報告数は第34週以降増加が続いており、過去5年間の同時期と比較してかなり多い / その他最新動向



注目すべき感染症

<今週は該当記事はありません>



感染症関連情報
P.7

病原体情報(速報記事) / 海外感染症情報



速報

<今週は該当記事はありません>



読者のコーナー

<今週は該当記事はありません>



グラフ総覧(47週)

P.8-14



47週のデータ

P.15-29



発生動向総覧

<第47週コメント> 11月30日集計分

◆全数報告の感染症

注意：これは当該週に診断された報告症例の集計です。しかし、迅速に情報還元するために期日を決めて集計を行いますので、当該週に診断された症例の報告が集計の期日以降に届くこともあります。それらについては一部を除いて発生動向総覧では扱いませんが、翌週あるいはそれ以降に、巻末の表の累積数に加えられることになります。

※感染経路、感染原因、感染地域については、確定あるいは推定として記載されていたものを示します。

1類感染症

報告なし

2類感染症

結核240例

3類感染症

細菌性赤痢2例 菌種：*S. sonnei* (D群)2例__感染地域：インドネシア1例、ベトナム1例

腸管出血性大腸菌感染症36例(有症者21例、うちHUS 2例)

感染地域：国内35例、ネパール1例

国内の感染地域：静岡県5例、埼玉県4例、東京都3例、神奈川県2例*、新潟県2例、大阪府2例、兵庫県2例、長崎県2例、北海道1例、福島県1例、福井県1例、岐阜県1例、愛知県1例、愛媛県1例、佐賀県1例、大分県1例、不明5例

* 第43週より報告された冷凍メンチを原因食品とする食中毒患者を含む(O157 VT2)

年齢群：1歳(1例)、4歳(1例)、5歳(3例)、6歳(1例)、8歳(1例)、9歳(2例)、10代(6例)、20代(10例)、30代(2例)、40代(5例)、50代(2例)、60代(2例)

血清型・毒素型：O157 VT1・VT2(7例)、O157 VT2(7例)、O157 VT不明(4例)、O91 VT1(3例)、O26 VT1(2例)、O111 VT1・VT2(2例)、O157 VT1(2例)、O91 VT1・VT2(1例)、O103 VT1(1例)、O115 VT1(1例)、O128 VT不明(1例)、O145 VT1(1例)、その他・不明(4例)

累積報告数：3,491例(有症者2,169例、うちHUS 90例、死亡9例)

4類感染症

E型肝炎1例 感染地域：千葉県__感染源：不明

A型肝炎2例 感染地域：北海道1例、台湾1例

ジカウイルス感染症2例

感染地域：中南米・カリブ海地域1例、ベトナム1例

累積報告数：11例

つつが虫病34例 感染地域：岐阜県5例、群馬県4例、福島県3例、大分県3例、宮崎県3例、神奈川県2例、広島県2例、福岡県2例、鹿

児島県2例、青森県1例、宮城県1例、茨城県1例、千葉県1例、富山県1例、石川県1例、和歌山県1例、高知県1例

デング熱3例 感染地域：インドネシア1例、タイ1例、フィリピン1例
 累積報告数：320例(感染地域：国外320例)

マラリア1例 熱帯熱__感染地域：ルワンダ

レジオネラ症22例(肺炎型22例)
 感染地域：愛知県4例、北海道3例、群馬県2例、宮城県1例、茨城県1例、千葉県1例、神奈川県1例、山梨県1例、長野県1例、山口県1例、福岡県1例、熊本県1例、国内(都道府県不明)3例、中国1例
 年齢群：50代(4例)、60代(10例)、70代(2例)、80代(4例)、90代(2例)
 累積報告数：1,466例

5類感染症

アメーバ赤痢12例(腸管アメーバ症10例、腸管外アメーバ症2例)
 感染地域：東京都2例、神奈川県1例、長野県1例、岐阜県1例、静岡県1例、福岡県1例、国内(都道府県不明)1例、タイ1例、ベトナム/フィリピン/アラブ首長国連邦1例、モンゴル/フィリピン/スペイン1例、国外(国不明)1例
 感染経路：性的接触2例(異性間1例、同性間1例)、経口感染7例、その他・不明3例

ウイルス性肝炎1例 B型__感染経路：不明

カルバペネム耐性腸内細菌科細菌感染症14例
 菌検出検体：喀痰4例、尿4例、血液3例、膿1例、その他・不明2例
 菌種：E. cloacae 5例、E. aerogenes 4例、K. pneumoniae 4例、E. coli 1例
 感染経路：以前からの保菌6例、医療器具関連5例、以前からの保菌/医療器具関連/手術部位1例、その他・不明2例

急性脳炎5例 単純ヘルペスウイルス1例__年齢群：80代
 病原体不明4例__年齢群：1歳(1例、死亡)、2歳(2例)、8歳(1例)

クリプトスポリジウム症1例
 感染地域：ベトナム

クロイツフェルト・ヤコブ病2例
 孤発性プリオン病古典型2例

劇症型溶血性レンサ球菌感染症6例
 年齢群：50代(2例)、60代(1例、死亡)、70代(1例)、80代(2例)

後天性免疫不全症候群10例(AIDS 4例、無症候5例、その他1例)
 感染地域：国内8例、国内・国外不明2例
 感染経路：性的接触10例(異性間3例、同性間5例、異性/同性間2例)

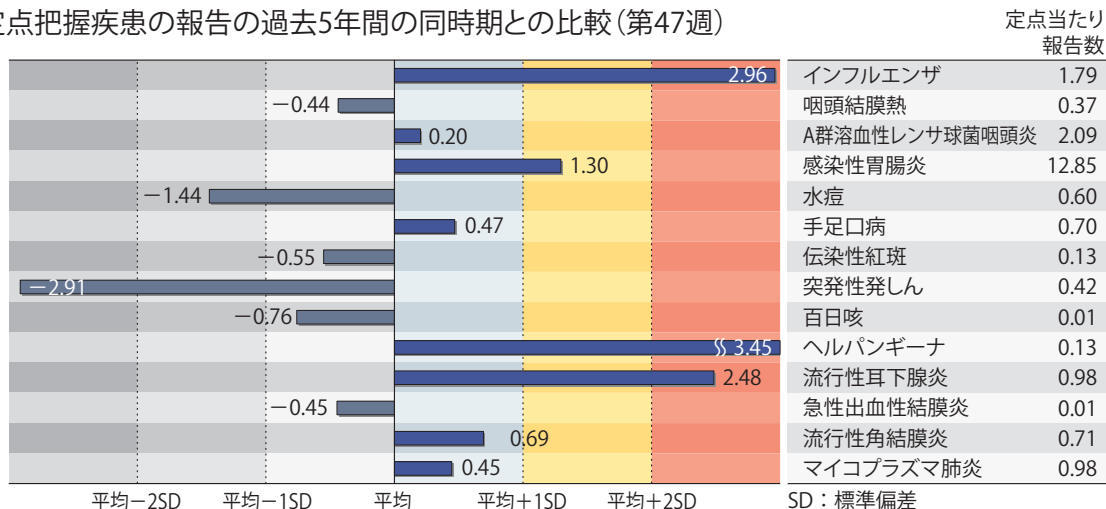
ジアルジア症3例 感染地域：大阪府2例、国外(国不明)1例
 侵襲性インフルエンザ菌感染症7例(菌検出検体：血液7例)
 年齢群：30代(1例)、70代(2例)、80代(3例)、90代(1例)
 侵襲性髄膜炎菌感染症1例(菌検出検体：髄液)
 感染地域：栃木県
 年齢群：40代
 侵襲性肺炎球菌感染症43例(菌検出検体：血液32例、血液/髄液10例、髄液1例)
 年齢群：0歳(1例)、5歳(1例)、7歳(1例)、9歳(1例)、20代(1例)、
 30代(1例)、40代(2例.うち1例死亡)、50代(2例)、
 60代(13例)、70代(9例.うち1例死亡)、80代(8例)、
 90代(3例.うち1例死亡)
 水痘(入院例に限る)2例(検査診断例1例、臨床診断例1例)
 年齢群：20代(1例)、80代(1例)
 梅毒57例(早期顕症I期23例、早期顕症II期14例、晩期顕症1例、先天梅毒1例、無症候
 18例)
 累積報告数：4,077例
 破傷風1例 年齢群：80代
 バンコマイシン耐性腸球菌感染症2例
 遺伝子型：不明2例__菌検出検体：尿2例
 風しん2例(検査診断例2例)
 感染地域：茨城県1例、マレーシア1例
 年齢群：15～19歳(1例)、50代(1例)
 累積報告数：123例(検査診断例97例、臨床診断例26例)
 麻しん2例〔麻しん(臨床診断例2例)〕
 感染地域：大阪府1例、和歌山県1例
 年齢群：1歳(1例)、35～39歳(1例)
 累積報告数：155例〔麻しん(検査診断例93例、臨床診断例11例)、
 修飾麻しん51例〕
 薬剤耐性アシネトバクター感染症1例
 菌検出検体：喀痰

(補) 2015年第47週から2016年第46週までに診断されたものの報告遅れとして、E型肝炎1例〔感染地域：国内(都道府県不明)__感染源：不明〕、エキノкокクス症1例(多包条虫__感染地域：北海道)、つつが虫病6例(感染地域：沖縄県5例、鹿児島県1例)、日本脳炎1例(感染地域：島根県__年齢群：60代)、レジオネラ症3例〔感染地域：宮城県1例、京都府1例、国内(都道府県不明)1例〕、カルバペネム耐性腸内細菌科細菌感染症20例(菌種：*E. cloacae* 9例、*E. aerogenes* 4例、*K. pneumoniae* 2例、その他・不明5例)、急性脳炎4例〔インフルエンザウイルスA型1例__年齢群：2歳. 病原体不明3例__年齢群：0歳(2例)、3歳(1例)〕、水痘(入院例に限る)2例〔年齢群：2歳(2例)〕、梅毒29例(早期顕症I期12例、早期顕症II期13例、無症候4例)、バンコマイシン耐性腸球菌感染症1例(遺伝子型：*VanC*__菌検出検体：血液)などの報告があった。

◆定点把握の対象となる5類感染症

全国の指定された医療機関(定点)から報告され、疾患により小児科定点(約3,000カ所)、インフルエンザ(小児科・内科)定点(約5,000カ所)、眼科定点(約600カ所)、基幹定点(約500カ所)に分かれています。また、定点当たり報告数は、報告数/定点医療機関数です(増減の目安は小数点第3位以下を含む)。

定点把握疾患の報告の過去5年間の同時期との比較(第47週)



当該週と過去5年間の平均(過去5年間の前週、当該週、後週の合計15週の平均)との差をグラフ上に表現した。

インフルエンザ

定点当たり報告数は第34週以降増加が続いており、過去5年間の同時期(前週、当該週、後週)と比較してかなり多い。都道府県別の上位3位は沖縄県(9.09)、栃木県(5.75)、福井県(5.38)である。基幹定点からのインフルエンザ入院サーベイランスにおける報告数は107例と前週と比較して増加した。都道府県別では30都道府県から報告があり、年齢別では0歳(7例)、1～9歳(17例)、10代(4例)、20代(2例)、30代(1例)、40代(2例)、50代(5例)、60代(11例)、70代(20例)、80歳以上(38例)であった。

小児科定点報告疾患(主なもの)

RSウイルス感染症の報告数は3,222例と第41週以降減少が続いている。年齢別では1歳以下の報告数が全体の約72%を占めている。

咽頭結膜熱の定点当たり報告数は3週連続で増加した。都道府県別の上位3位は高知県(1.00)、岩手県(0.93)、鳥根県(0.74)である。

A群溶血性レンサ球菌咽頭炎の定点当たり報告数は減少した。都道府県別の上位3位は山形県(7.00)、北海道(4.61)、鳥取県(3.74)である。

感染性胃腸炎の定点当たり報告数は減少したが、過去5年間の同時期と比較してやや多い。都道府県別の上位3位は宮城県(32.75)、山形県(23.53)、三重県(20.80)である。

水痘の定点当たり報告数は3週連続で増加した。都道府県別の上位3位は北海道(1.26)、鳥取県(1.16)、福井県(0.95)である。

手足口病の定点当たり報告数は第44週以降減少が続いている。都道府県別の上位3位は宮城県(3.22)、鹿児島県(3.09)、熊本県(2.28)である。

伝染性紅斑の定点当たり報告数は2週連続で増加した。都道府県別の上位3位は鳥根県(1.04)、宮城県(0.89)、徳島県(0.48)である。

流行性耳下腺炎の定点当たり報告数は増加し、過去5年間の同時期と比較してかなり多い。都道府県別の上位3位は富山県(4.17)、新潟県(2.91)、鹿児島県(2.05)である。

基幹定点報告疾患

マイコプラズマ肺炎の定点当たり報告数は減少した。都道府県別の上位2位は岐阜県(3.00)、秋田県(2.00)、群馬県(2.00)、富山県(2.00)、石川県(2.00)である。

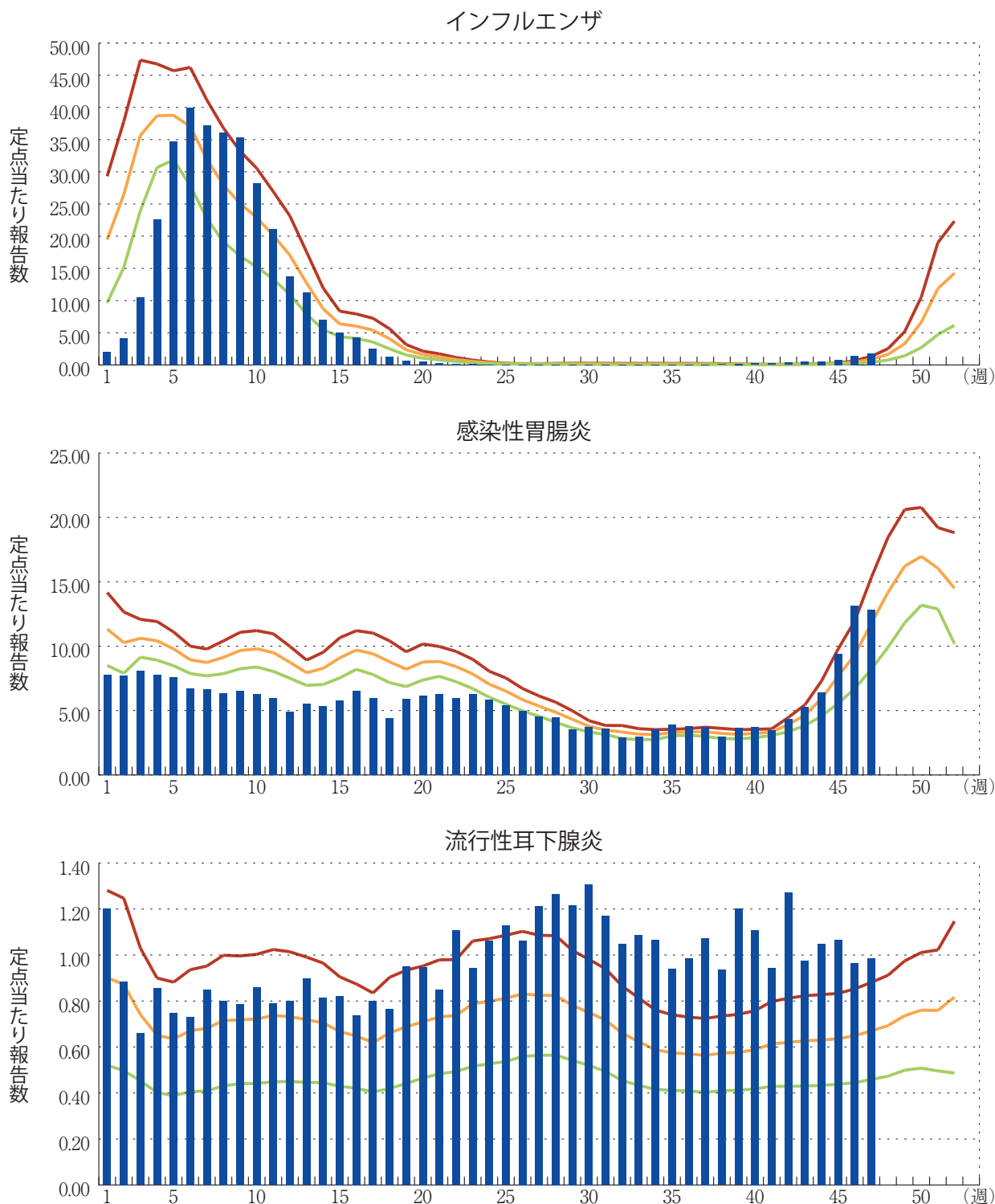
感染性胃腸炎(ロタウイルスに限る)の定点当たり報告数は減少した。7府県から8例報告があり、年齢別では0歳(1例)、1～4歳(6例)、5～9歳(1例)であった。

図. 主要定点把握疾患の過去5年間との週別比較(2016年第47週)

青のバーで示す本年の定点当たり報告数が赤のラインを超えているときには、過去5年間の週と比較してかなり多いことを示す。



*過去5年間の平均：前週、当該週、後週の合計15週の平均





感染症関連情報

◆病原体情報

病原微生物検出情報(IASR) : <http://www.nih.go.jp/niid/ja/iasr.html>

<速報記事>

- 宮城県内で流行しているノロウイルス(NoV)の遺伝子型について
<http://www.nih.go.jp/niid/ja/norovirus-m/norovirus-iasrs/6921-443p03.html>

(11/25更新)

- 福岡市におけるノロウイルス(NoV)GII.17の検出状況
<http://www.nih.go.jp/niid/ja/norovirus-m/norovirus-iasrs/6911-443p02.html>
- ノロウイルスGIIの複数の遺伝子型が検出された胃腸炎集団事例－富山県
<http://www.nih.go.jp/niid/ja/norovirus-m/norovirus-iasrs/6910-443p01.html>

(11/24更新)

- 2015/16シーズン終わりおよび2016/17シーズン初めに分離されたインフルエンザウイルス－新潟県
<http://www.nih.go.jp/niid/ja/flu-m/flu-iasrs/6908-442p01.html>

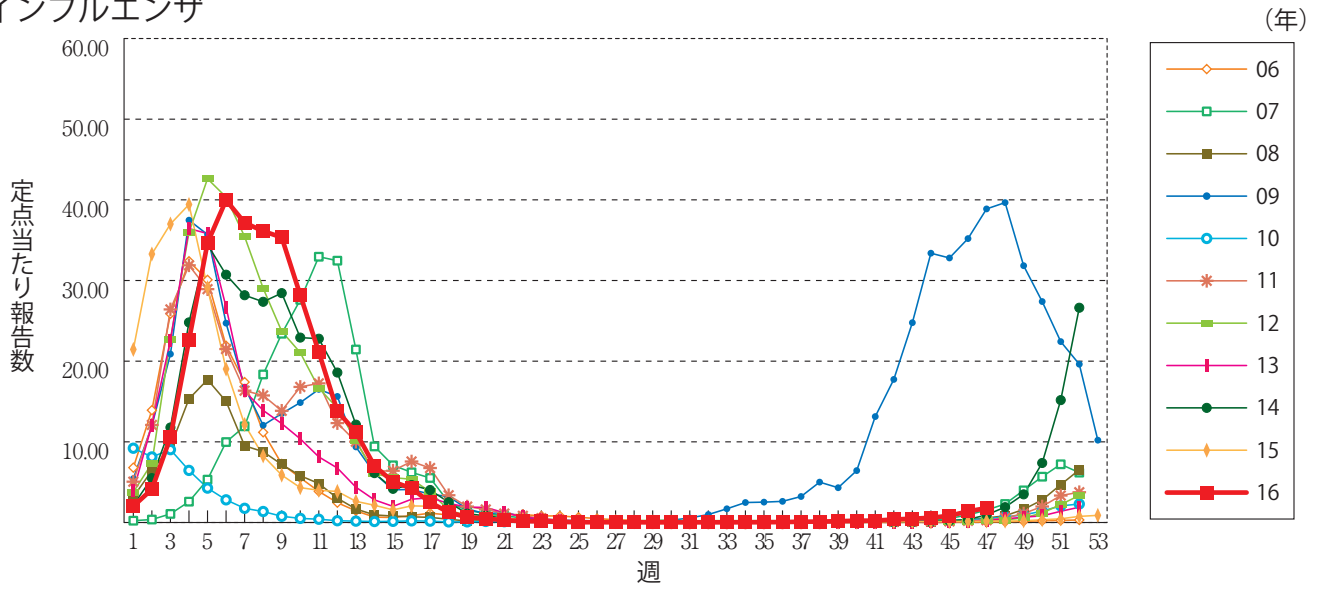
◆海外感染症情報

厚生労働省検疫所(FORTH) : <http://www.forth.go.jp/>

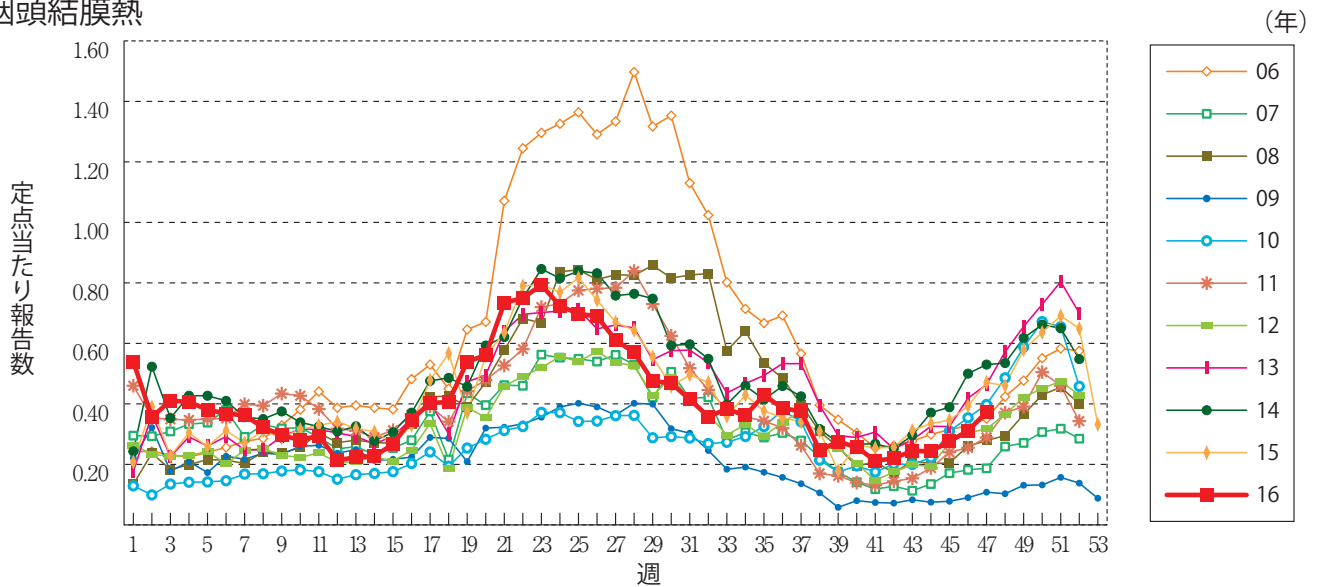
- 世界エイズデー－新しいHIV自己検査の指針
<http://www.forth.go.jp/topics/2016/12021224.html>
- アメリカ大陸のコレラ発生状況(更新4)
<http://www.forth.go.jp/topics/2016/12021042.html>
- 世界のインフルエンザ流行について(更新23)
<http://www.forth.go.jp/moreinfo/topics/2016/11301005.html>
- 10の事実－食べ物の安全
<http://www.forth.go.jp/topics/2016/11291123.html>
- 中東呼吸器症候群コロナウイルス(MERS-CoV)の発生(更新29)
<http://www.forth.go.jp/topics/2016/11291055.html>
- リフトバレー熱の発生－ニジェール(更新)
<http://www.forth.go.jp/topics/2016/11281409.html>

グラフ総覧(47週)

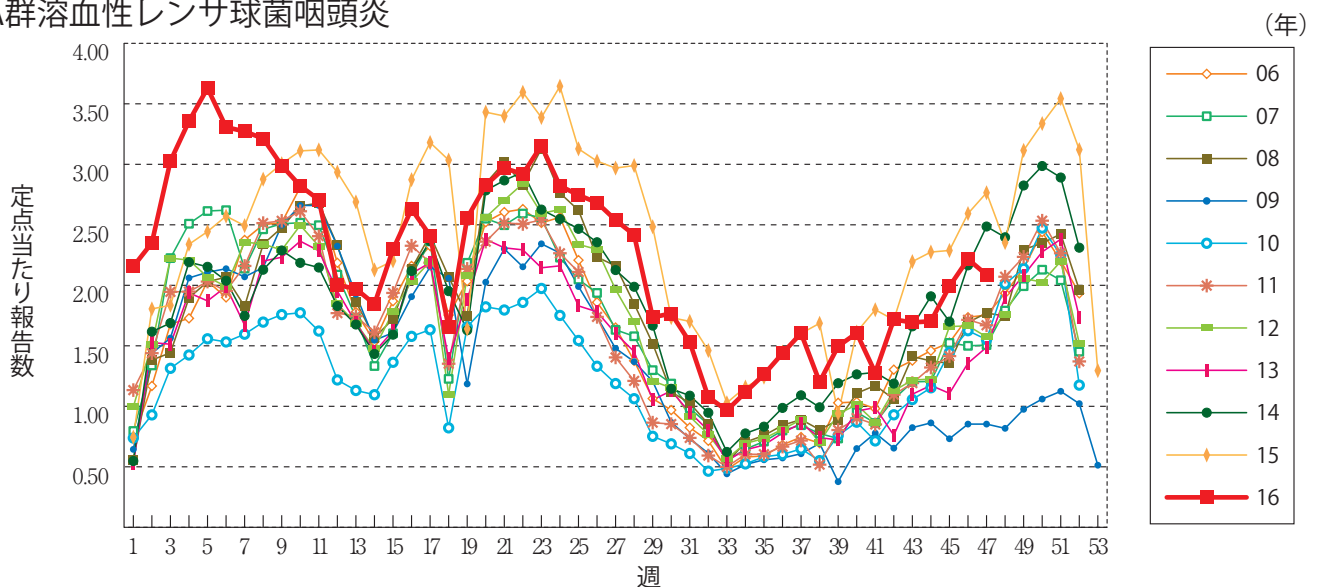
インフルエンザ



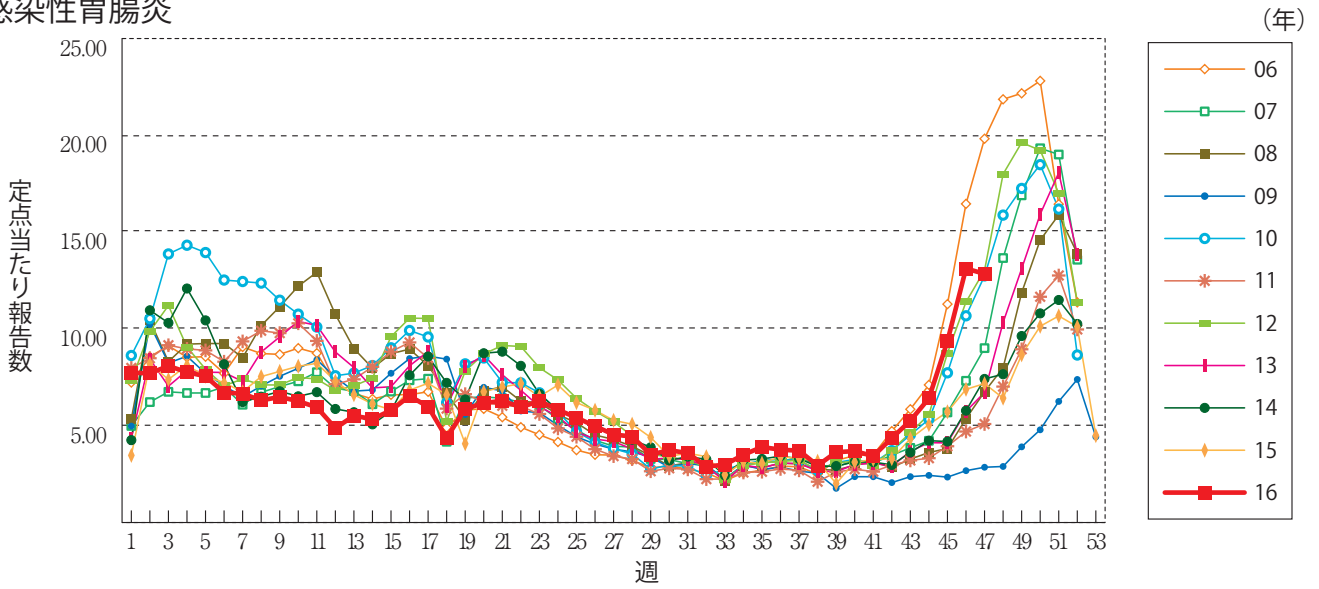
咽頭結膜熱



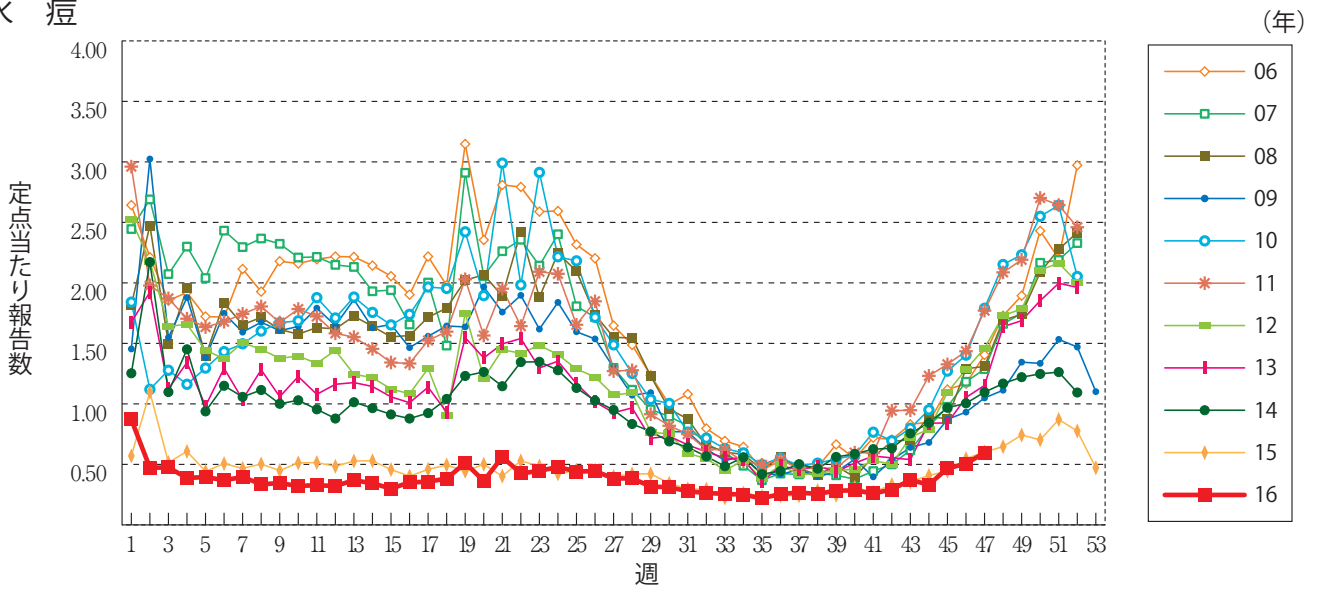
A群溶血性レンサ球菌咽頭炎



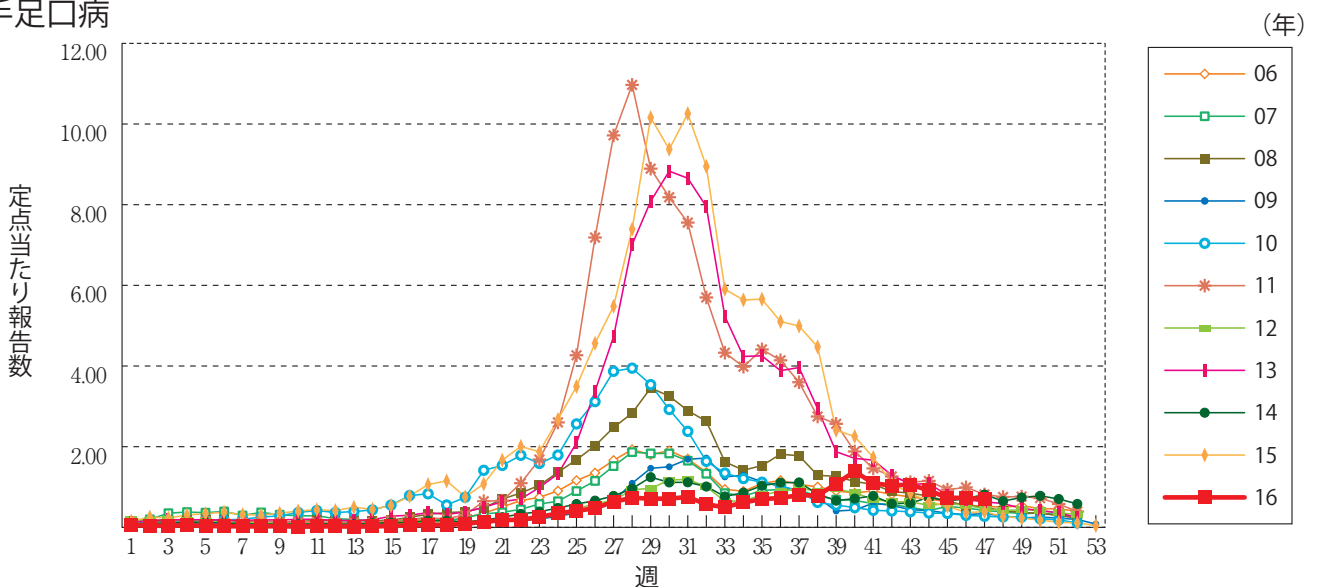
感染性胃腸炎



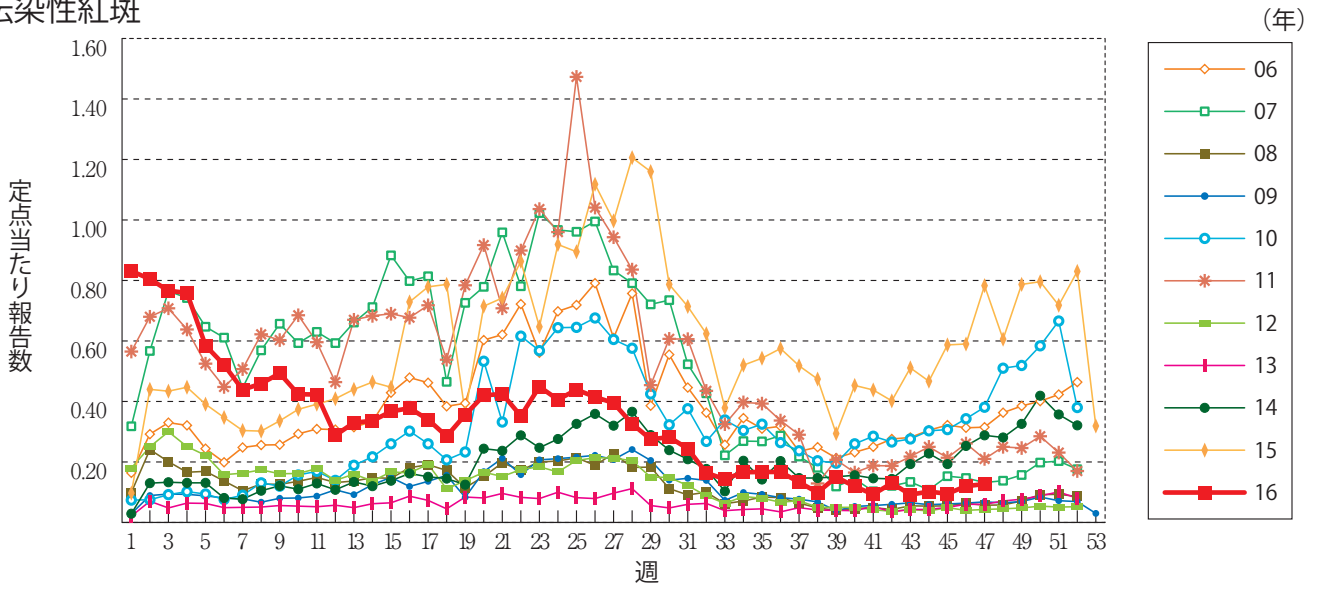
水痘



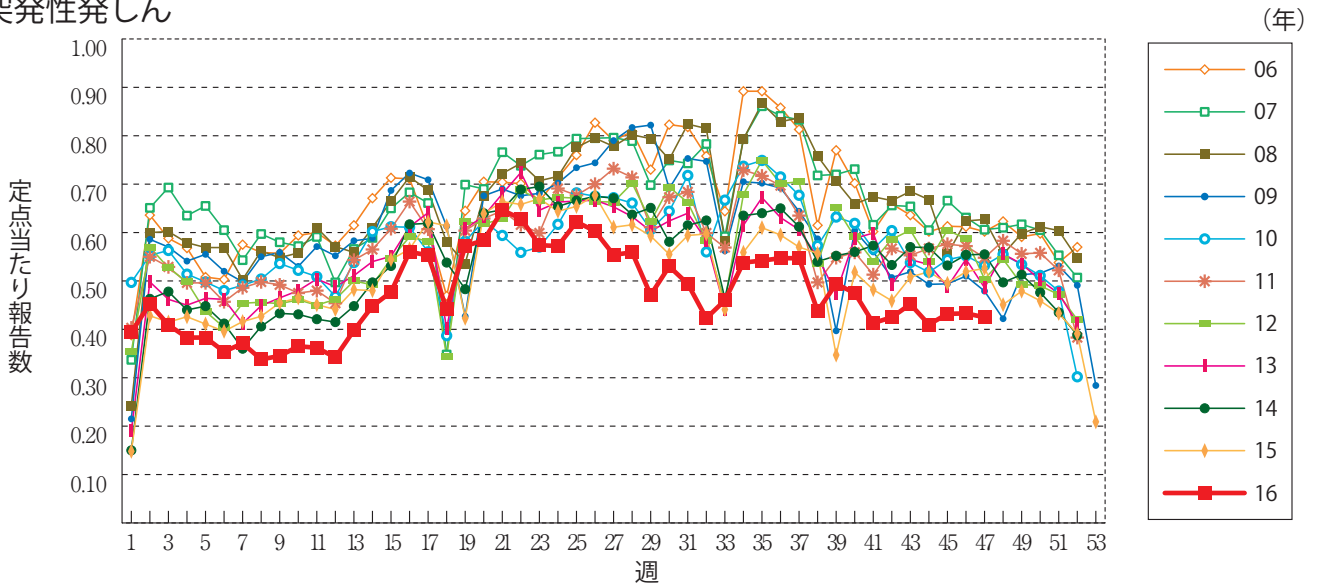
手足口病



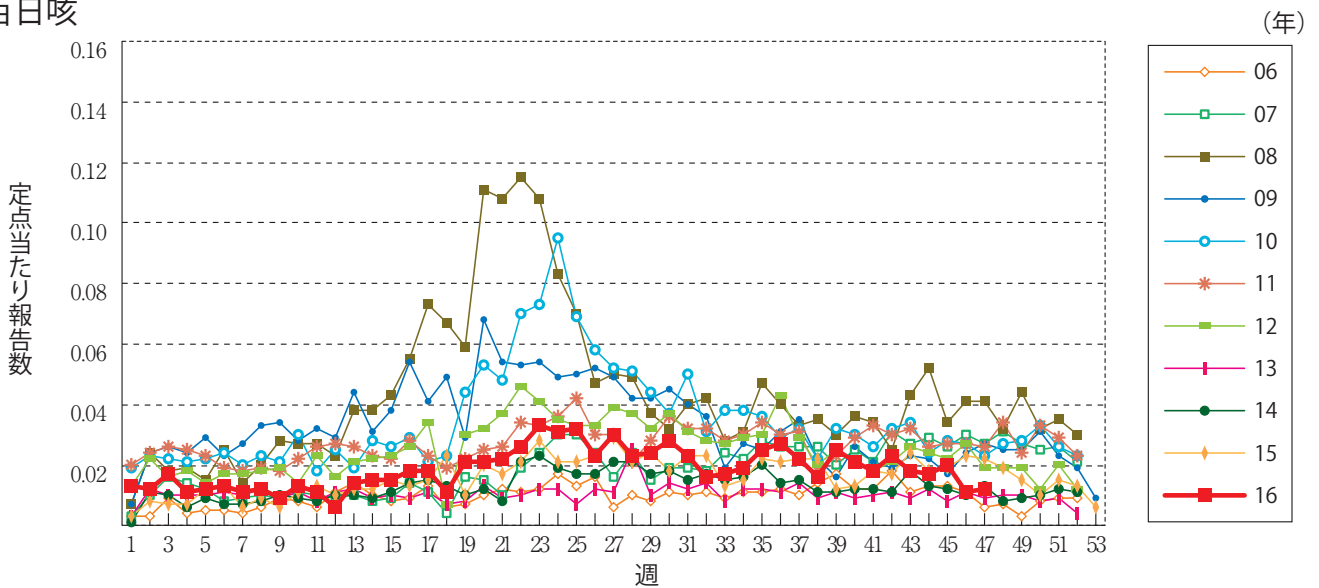
伝染性紅斑



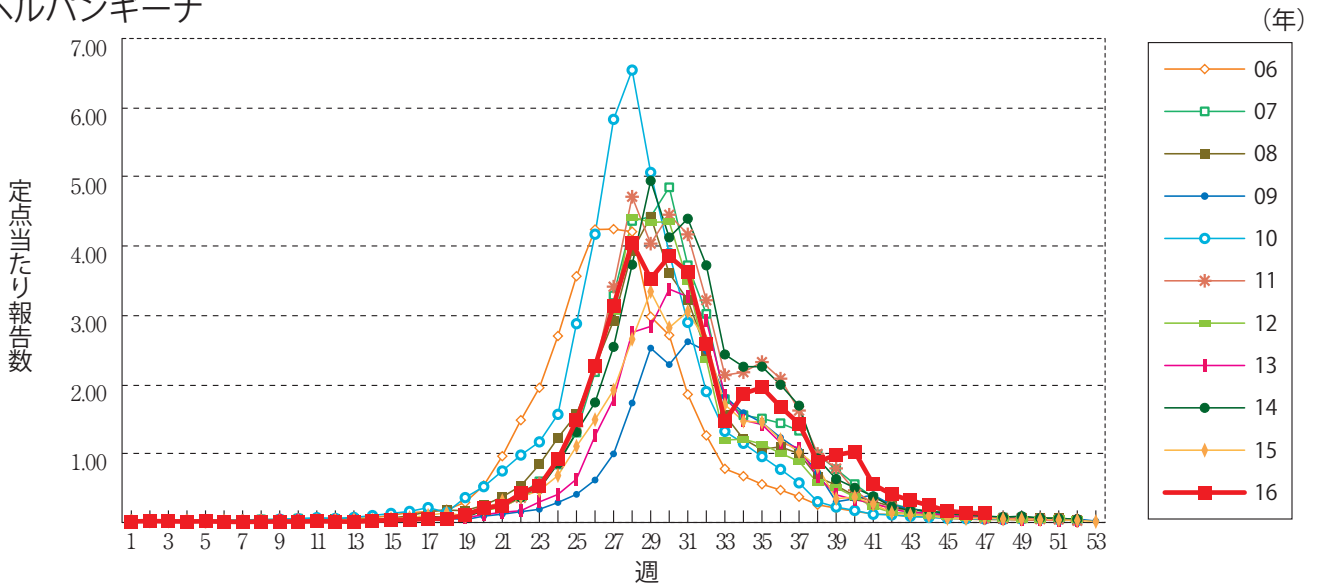
突発性発しん



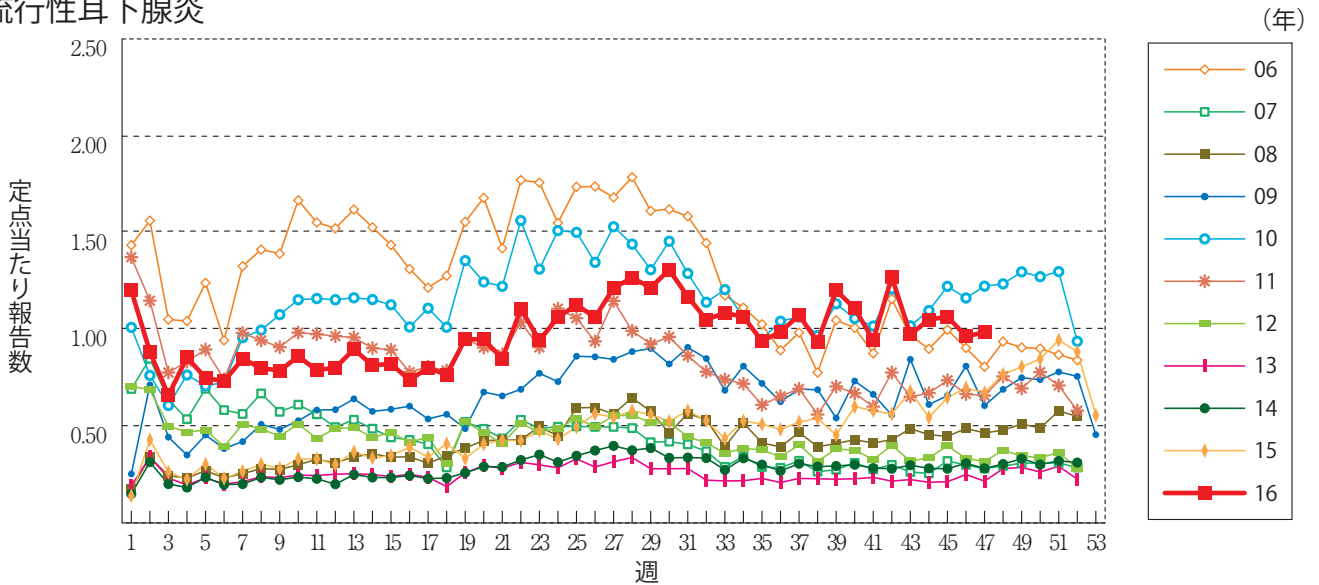
百日咳



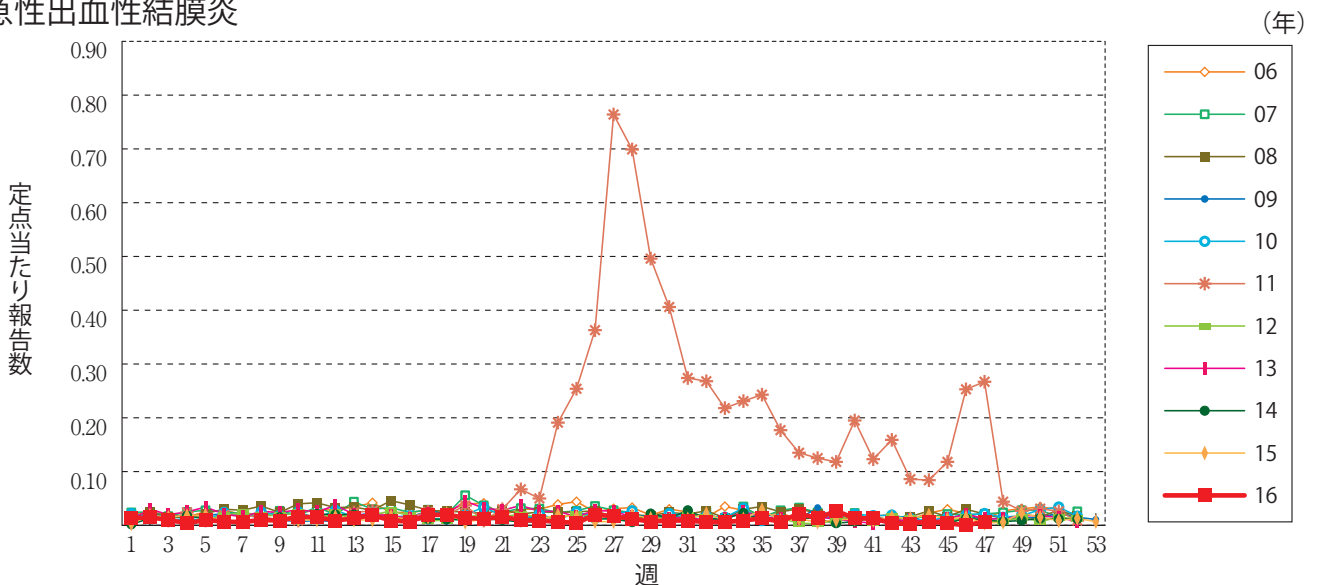
ヘルパンギーナ



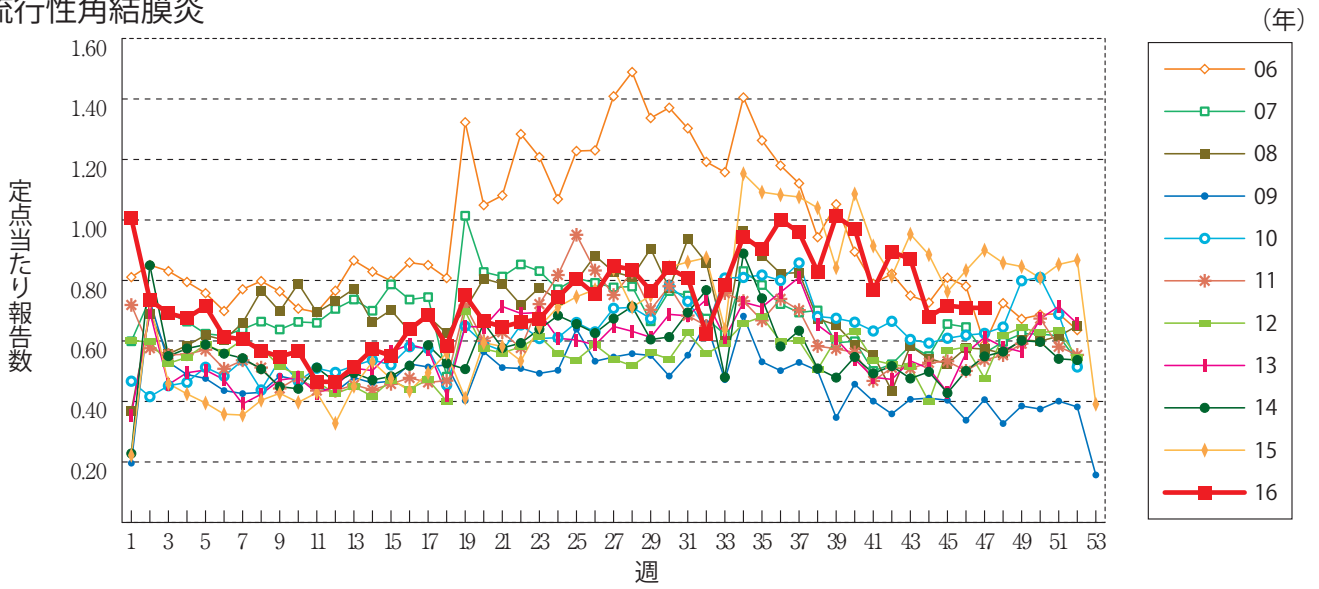
流行性耳下腺炎



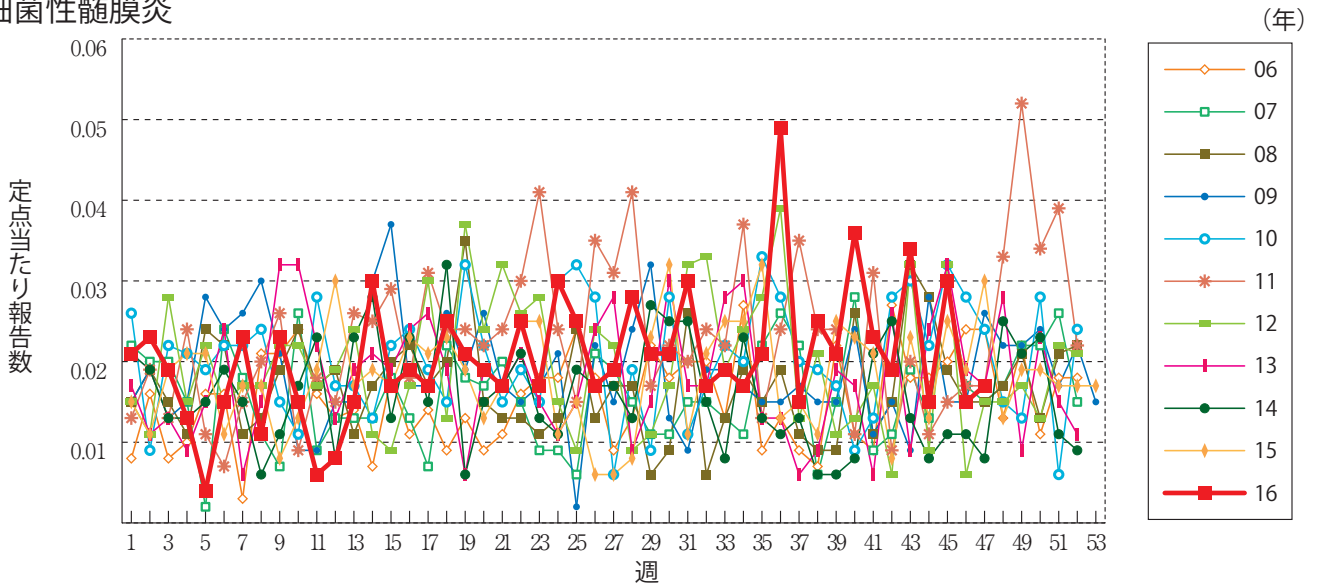
急性出血性結膜炎



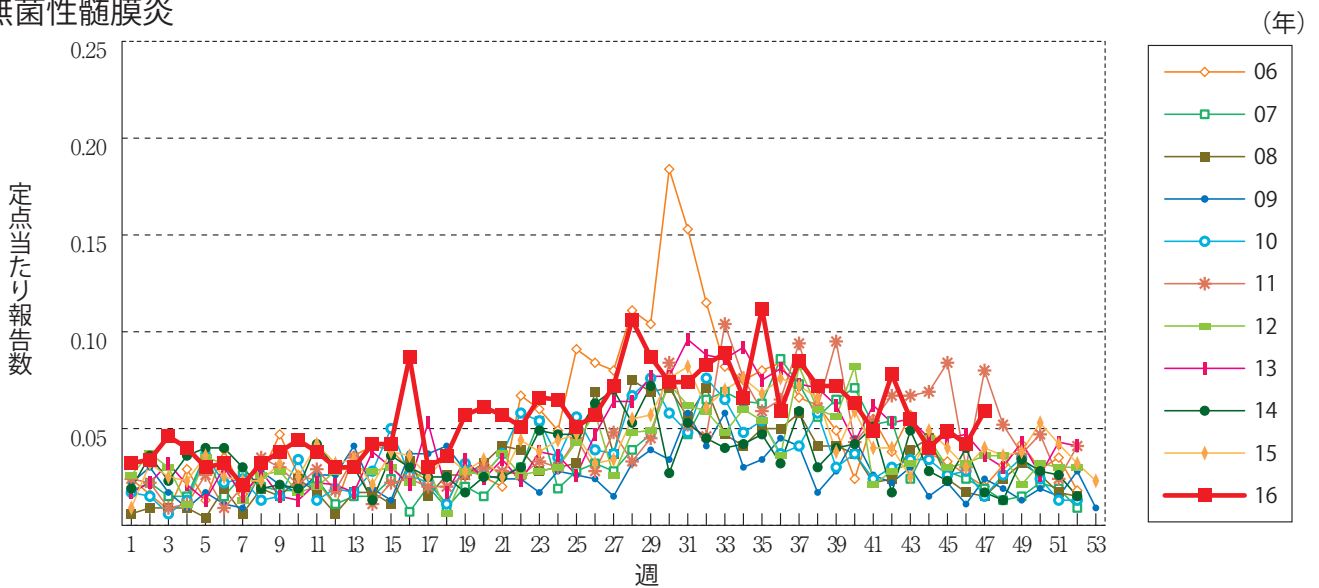
流行性角結膜炎



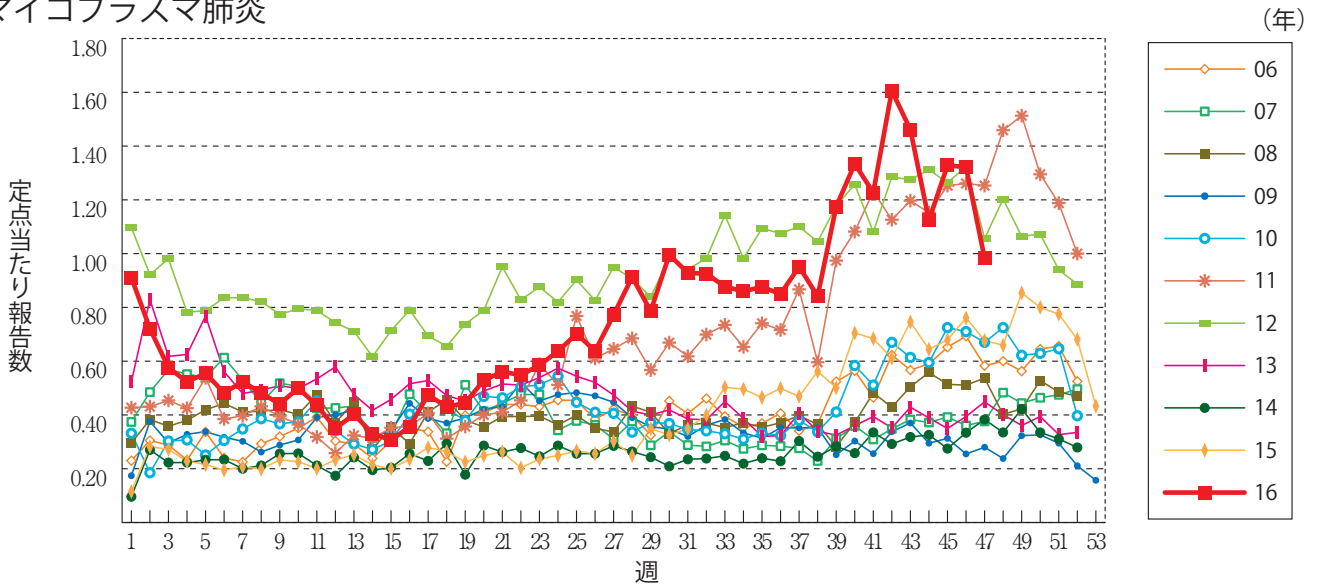
細菌性髄膜炎



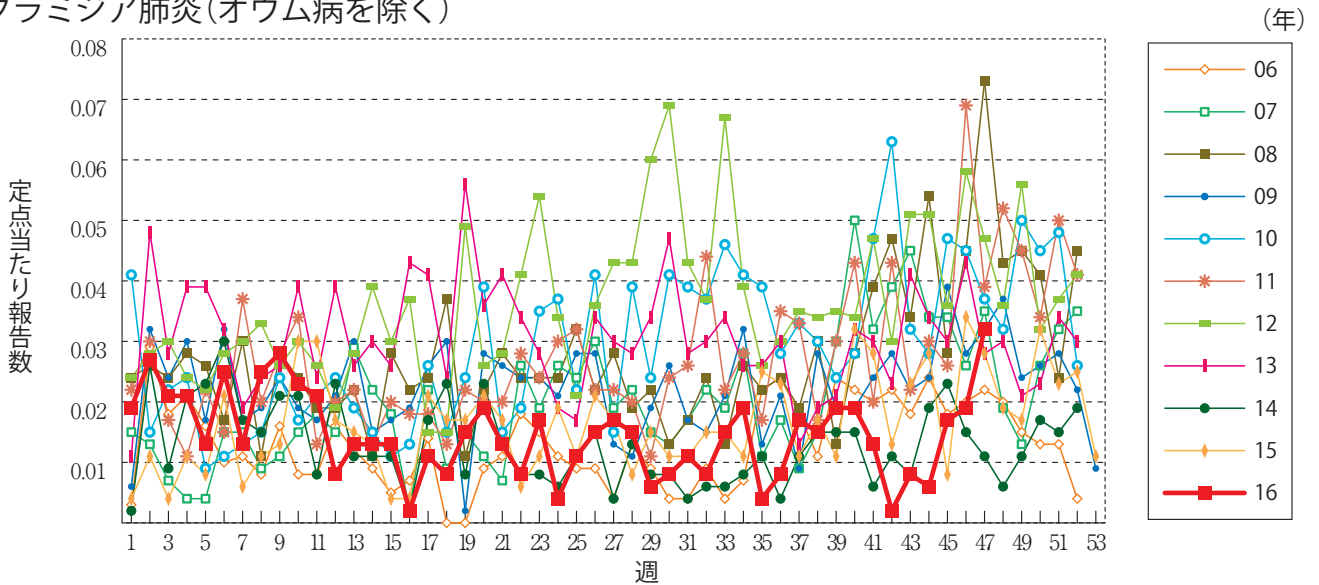
無菌性髄膜炎



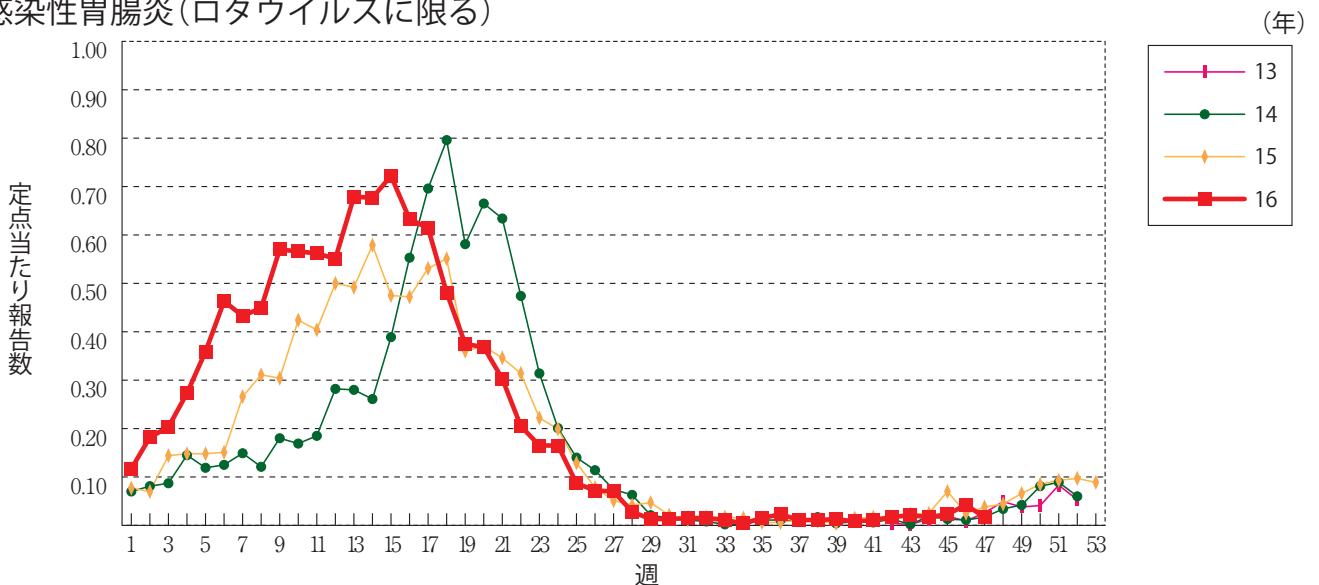
マイコプラズマ肺炎



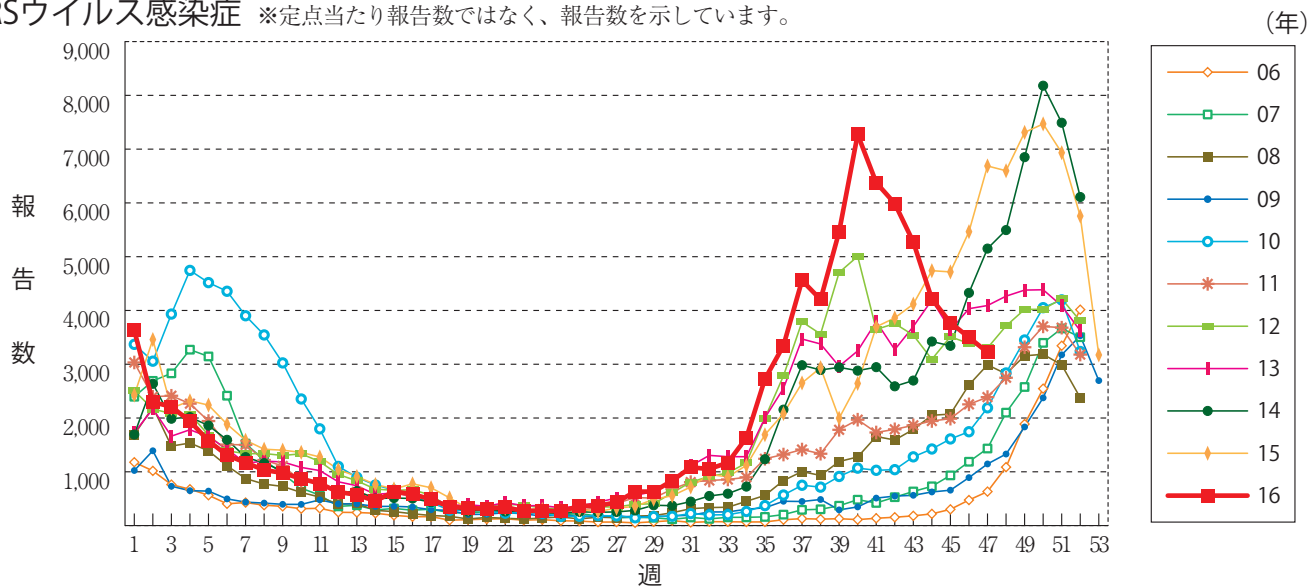
クラミジア肺炎(オウム病を除く)



感染性胃腸炎(ロタウイルスに限る)



RSウイルス感染症 ※定点当たり報告数ではなく、報告数を示しています。





47週のデータ

注) 表中の報告数は11月30日集計分であり、その後の報告は次週以降の累積に反映されます。
 新型インフルエンザは掲載していません。

報告数・累積報告数, 疾病・都道府県別

2016年47週

	エボラ出血熱		クリミア・コンゴ出血熱		痘 瘡		南米出血熱		ペスト		マールブルグ病		ラッサ熱		急性灰白髄炎		結 核	
	報告数	累積	報告数	累積	報告数	累積	報告数	累積	報告数	累積	報告数	累積	報告数	累積	報告数	累積	報告数	累積
総 数	-	-	-	-	-	-	-	-	-	-	-	-	-	-	-	-	240	21600
北海道	-	-	-	-	-	-	-	-	-	-	-	-	-	-	-	-	8	685
青森県	-	-	-	-	-	-	-	-	-	-	-	-	-	-	-	-	1	268
岩手県	-	-	-	-	-	-	-	-	-	-	-	-	-	-	-	-	2	212
宮城県	-	-	-	-	-	-	-	-	-	-	-	-	-	-	-	-	4	386
秋田県	-	-	-	-	-	-	-	-	-	-	-	-	-	-	-	-	-	119
山形県	-	-	-	-	-	-	-	-	-	-	-	-	-	-	-	-	2	104
福島県	-	-	-	-	-	-	-	-	-	-	-	-	-	-	-	-	6	195
茨城県	-	-	-	-	-	-	-	-	-	-	-	-	-	-	-	-	9	497
栃木県	-	-	-	-	-	-	-	-	-	-	-	-	-	-	-	-	3	288
群馬県	-	-	-	-	-	-	-	-	-	-	-	-	-	-	-	-	6	236
埼玉県	-	-	-	-	-	-	-	-	-	-	-	-	-	-	-	-	-	1194
千葉県	-	-	-	-	-	-	-	-	-	-	-	-	-	-	-	-	9	1254
東京都	-	-	-	-	-	-	-	-	-	-	-	-	-	-	-	-	51	3304
神奈川県	-	-	-	-	-	-	-	-	-	-	-	-	-	-	-	-	11	1510
新潟県	-	-	-	-	-	-	-	-	-	-	-	-	-	-	-	-	4	319
富山県	-	-	-	-	-	-	-	-	-	-	-	-	-	-	-	-	2	167
石川県	-	-	-	-	-	-	-	-	-	-	-	-	-	-	-	-	-	145
福井県	-	-	-	-	-	-	-	-	-	-	-	-	-	-	-	-	1	117
山梨県	-	-	-	-	-	-	-	-	-	-	-	-	-	-	-	-	-	91
長野県	-	-	-	-	-	-	-	-	-	-	-	-	-	-	-	-	3	248
岐阜県	-	-	-	-	-	-	-	-	-	-	-	-	-	-	-	-	9	432
静岡県	-	-	-	-	-	-	-	-	-	-	-	-	-	-	-	-	3	399
愛知県	-	-	-	-	-	-	-	-	-	-	-	-	-	-	-	-	17	1580
三重県	-	-	-	-	-	-	-	-	-	-	-	-	-	-	-	-	3	270
滋賀県	-	-	-	-	-	-	-	-	-	-	-	-	-	-	-	-	6	225
京都府	-	-	-	-	-	-	-	-	-	-	-	-	-	-	-	-	6	521
大阪府	-	-	-	-	-	-	-	-	-	-	-	-	-	-	-	-	7	1458
兵庫県	-	-	-	-	-	-	-	-	-	-	-	-	-	-	-	-	13	747
奈良県	-	-	-	-	-	-	-	-	-	-	-	-	-	-	-	-	3	241
和歌山県	-	-	-	-	-	-	-	-	-	-	-	-	-	-	-	-	-	170
鳥取県	-	-	-	-	-	-	-	-	-	-	-	-	-	-	-	-	-	74
島根県	-	-	-	-	-	-	-	-	-	-	-	-	-	-	-	-	3	99
岡山県	-	-	-	-	-	-	-	-	-	-	-	-	-	-	-	-	3	266
広島県	-	-	-	-	-	-	-	-	-	-	-	-	-	-	-	-	6	403
山口県	-	-	-	-	-	-	-	-	-	-	-	-	-	-	-	-	4	219
徳島県	-	-	-	-	-	-	-	-	-	-	-	-	-	-	-	-	2	140
香川県	-	-	-	-	-	-	-	-	-	-	-	-	-	-	-	-	-	136
愛媛県	-	-	-	-	-	-	-	-	-	-	-	-	-	-	-	-	1	171
高知県	-	-	-	-	-	-	-	-	-	-	-	-	-	-	-	-	-	117
福岡県	-	-	-	-	-	-	-	-	-	-	-	-	-	-	-	-	19	930
佐賀県	-	-	-	-	-	-	-	-	-	-	-	-	-	-	-	-	-	142
長崎県	-	-	-	-	-	-	-	-	-	-	-	-	-	-	-	-	-	242
熊本県	-	-	-	-	-	-	-	-	-	-	-	-	-	-	-	-	-	163
大分県	-	-	-	-	-	-	-	-	-	-	-	-	-	-	-	-	2	278
宮崎県	-	-	-	-	-	-	-	-	-	-	-	-	-	-	-	-	2	186
鹿児島県	-	-	-	-	-	-	-	-	-	-	-	-	-	-	-	-	6	300
沖縄県	-	-	-	-	-	-	-	-	-	-	-	-	-	-	-	-	3	352

* 病原体がSARSコロナウイルスであるものに限る。
 ** 病原体がMERSコロナウイルスであるものに限る。2014年7月26日より届出対象疾患となりました。
 *** 2013年5月6日より届出対象疾患となりました。

報告数・累積報告数, 疾病・都道府県別

2016年47週

	ジフテリア		重症急性 呼吸器症候群*		中東呼吸器 症候群**		鳥インフル エンザ(H5N1)		鳥インフル エンザ(H7N9)***		コレラ		細菌性赤痢		腸管出血性 大腸菌感染症		腸チフス	
	報告数	累積	報告数	累積	報告数	累積	報告数	累積	報告数	累積	報告数	累積	報告数	累積	報告数	累積	報告数	累積
総 数	-	-	-	-	-	-	-	-	-	-	9	2	114	36	3491	-	50	
北海道	-	-	-	-	-	-	-	-	-	-	-	-	-	1	133	-	-	
青森県	-	-	-	-	-	-	-	-	-	-	-	-	2	-	97	-	-	
岩手県	-	-	-	-	-	-	-	-	-	-	-	-	-	-	56	-	-	
宮城県	-	-	-	-	-	-	-	-	-	-	-	-	2	-	109	-	-	
秋田県	-	-	-	-	-	-	-	-	-	-	-	-	-	-	32	-	-	
山形県	-	-	-	-	-	-	-	-	-	-	-	-	-	-	52	-	-	
福島県	-	-	-	-	-	-	-	-	-	-	-	-	1	1	40	-	2	
茨城県	-	-	-	-	-	-	-	-	-	-	-	-	-	-	53	-	-	
栃木県	-	-	-	-	-	-	-	-	-	-	1	-	3	-	35	-	-	
群馬県	-	-	-	-	-	-	-	-	-	-	-	-	2	-	83	-	-	
埼玉県	-	-	-	-	-	-	-	-	-	-	-	-	10	4	169	-	2	
千葉県	-	-	-	-	-	-	-	-	-	-	1	-	5	1	170	-	1	
東京都	-	-	-	-	-	-	-	-	-	-	2	1	37	3	437	-	17	
神奈川県	-	-	-	-	-	-	-	-	-	-	2	-	7	2	262	-	2	
新潟県	-	-	-	-	-	-	-	-	-	-	-	-	3	2	48	-	-	
富山県	-	-	-	-	-	-	-	-	-	-	-	-	5	-	13	-	1	
石川県	-	-	-	-	-	-	-	-	-	-	-	-	1	-	33	-	1	
福井県	-	-	-	-	-	-	-	-	-	-	1	-	-	1	28	-	-	
山梨県	-	-	-	-	-	-	-	-	-	-	-	-	-	-	9	-	-	
長野県	-	-	-	-	-	-	-	-	-	-	-	-	1	1	36	-	1	
岐阜県	-	-	-	-	-	-	-	-	-	-	-	-	-	1	48	-	1	
静岡県	-	-	-	-	-	-	-	-	-	-	-	-	2	5	95	-	-	
愛知県	-	-	-	-	-	-	-	-	-	-	1	-	9	2	152	-	12	
三重県	-	-	-	-	-	-	-	-	-	-	-	-	1	-	43	-	-	
滋賀県	-	-	-	-	-	-	-	-	-	-	-	-	-	1	53	-	-	
京都府	-	-	-	-	-	-	-	-	-	-	-	-	-	-	40	-	4	
大阪府	-	-	-	-	-	-	-	-	-	-	1	-	4	3	224	-	2	
兵庫県	-	-	-	-	-	-	-	-	-	-	-	-	5	1	123	-	-	
奈良県	-	-	-	-	-	-	-	-	-	-	-	-	2	-	23	-	-	
和歌山県	-	-	-	-	-	-	-	-	-	-	-	-	-	-	13	-	-	
鳥取県	-	-	-	-	-	-	-	-	-	-	-	-	-	-	16	-	-	
島根県	-	-	-	-	-	-	-	-	-	-	-	-	-	-	12	-	-	
岡山県	-	-	-	-	-	-	-	-	-	-	-	-	-	-	63	-	-	
広島県	-	-	-	-	-	-	-	-	-	-	-	-	3	-	47	-	-	
山口県	-	-	-	-	-	-	-	-	-	-	-	-	-	-	36	-	-	
徳島県	-	-	-	-	-	-	-	-	-	-	-	-	-	-	17	-	-	
香川県	-	-	-	-	-	-	-	-	-	-	-	-	2	-	22	-	-	
愛媛県	-	-	-	-	-	-	-	-	-	-	-	-	-	1	6	-	-	
高知県	-	-	-	-	-	-	-	-	-	-	-	-	-	-	34	-	-	
福岡県	-	-	-	-	-	-	-	-	-	-	-	1	6	1	179	-	1	
佐賀県	-	-	-	-	-	-	-	-	-	-	-	-	-	1	84	-	2	
長崎県	-	-	-	-	-	-	-	-	-	-	-	-	-	2	84	-	-	
熊本県	-	-	-	-	-	-	-	-	-	-	-	-	-	-	39	-	-	
大分県	-	-	-	-	-	-	-	-	-	-	-	-	-	1	53	-	-	
宮崎県	-	-	-	-	-	-	-	-	-	-	-	-	-	1	14	-	-	
鹿児島県	-	-	-	-	-	-	-	-	-	-	-	-	1	-	50	-	-	
沖縄県	-	-	-	-	-	-	-	-	-	-	-	-	-	-	26	-	1	

報告数・累積報告数, 疾病・都道府県別

2016年47週

	パラチフス		E型肝炎		ウエストナイル熱		A型肝炎		エキノコックス症		黄熱		オウム病		オムスク出血熱		回帰熱	
	報告数	累積	報告数	累積	報告数	累積	報告数	累積	報告数	累積	報告数	累積	報告数	累積	報告数	累積	報告数	累積
総数	-	19	1	325	-	-	2	256	-	19	-	-	-	5	-	-	-	7
北海道	-	-	-	101	-	-	1	4	-	19	-	-	-	-	-	-	-	5
青森県	-	-	-	5	-	-	-	3	-	-	-	-	-	-	-	-	-	-
岩手県	-	-	-	4	-	-	-	1	-	-	-	-	-	-	-	-	-	-
宮城県	-	-	-	6	-	-	-	4	-	-	-	-	-	-	-	-	-	-
秋田県	-	-	-	3	-	-	-	-	-	-	-	-	-	-	-	-	-	-
山形県	-	-	-	4	-	-	-	3	-	-	-	-	-	-	-	-	-	-
福島県	-	-	-	3	-	-	-	3	-	-	-	-	-	-	-	-	-	-
茨城県	-	-	-	11	-	-	-	9	-	-	-	-	-	-	-	-	-	-
栃木県	-	1	-	7	-	-	-	3	-	-	-	-	-	-	-	-	-	-
群馬県	-	-	-	15	-	-	-	3	-	-	-	-	-	-	-	-	-	1
埼玉県	-	-	-	14	-	-	-	6	-	-	-	-	-	-	-	-	-	-
千葉県	-	-	1	23	-	-	-	14	-	-	-	-	-	-	-	-	-	-
東京都	-	8	-	33	-	-	-	63	-	-	-	-	2	-	-	-	-	-
神奈川県	-	-	-	25	-	-	-	19	-	-	-	-	-	-	-	-	-	-
新潟県	-	-	-	7	-	-	-	3	-	-	-	-	-	-	-	-	-	-
富山県	-	-	-	11	-	-	-	5	-	-	-	-	-	-	-	-	-	-
石川県	-	-	-	3	-	-	-	2	-	-	-	-	-	-	-	-	-	-
福井県	-	-	-	-	-	-	-	1	-	-	-	-	-	-	-	-	-	-
山梨県	-	-	-	1	-	-	-	-	-	-	-	-	-	-	-	-	-	-
長野県	-	-	-	3	-	-	-	2	-	-	-	-	-	-	-	-	-	-
岐阜県	-	-	-	3	-	-	-	1	-	-	-	-	-	-	-	-	-	-
静岡県	-	1	-	3	-	-	1	9	-	-	-	-	-	-	-	-	-	-
愛知県	-	-	-	4	-	-	-	5	-	-	-	-	1	-	-	-	-	-
三重県	-	-	-	2	-	-	-	2	-	-	-	-	-	-	-	-	-	-
滋賀県	-	-	-	-	-	-	-	7	-	-	-	-	1	-	-	-	-	-
京都府	-	-	-	2	-	-	-	5	-	-	-	-	-	-	-	-	-	-
大阪府	-	2	-	7	-	-	-	23	-	-	-	-	-	-	-	-	-	-
兵庫県	-	-	-	3	-	-	-	8	-	-	-	-	-	-	-	-	-	-
奈良県	-	-	-	1	-	-	-	3	-	-	-	-	-	-	-	-	-	-
和歌山県	-	-	-	-	-	-	-	-	-	-	-	-	-	-	-	-	-	-
鳥取県	-	-	-	4	-	-	-	1	-	-	-	-	-	-	-	-	-	-
島根県	-	-	-	-	-	-	-	1	-	-	-	-	-	-	-	-	-	-
岡山県	-	-	-	2	-	-	-	3	-	-	-	-	-	-	-	-	-	-
広島県	-	-	-	6	-	-	-	5	-	-	-	-	1	-	-	-	-	-
山口県	-	-	-	-	-	-	-	2	-	-	-	-	-	-	-	-	-	-
徳島県	-	-	-	-	-	-	-	2	-	-	-	-	-	-	-	-	-	-
香川県	-	1	-	-	-	-	-	1	-	-	-	-	-	-	-	-	-	1
愛媛県	-	-	-	-	-	-	-	8	-	-	-	-	-	-	-	-	-	-
高知県	-	-	-	-	-	-	-	1	-	-	-	-	-	-	-	-	-	-
福岡県	-	6	-	3	-	-	-	10	-	-	-	-	-	-	-	-	-	-
佐賀県	-	-	-	-	-	-	-	1	-	-	-	-	-	-	-	-	-	-
長崎県	-	-	-	1	-	-	-	-	-	-	-	-	-	-	-	-	-	-
熊本県	-	-	-	1	-	-	-	1	-	-	-	-	-	-	-	-	-	-
大分県	-	-	-	-	-	-	-	4	-	-	-	-	-	-	-	-	-	-
宮崎県	-	-	-	3	-	-	-	3	-	-	-	-	-	-	-	-	-	-
鹿児島県	-	-	-	-	-	-	-	1	-	-	-	-	-	-	-	-	-	-
沖縄県	-	-	-	1	-	-	-	1	-	-	-	-	-	-	-	-	-	-

*2016年2月15日より届出対象疾患となりました。

**2013年3月4日より届出対象疾患となりました。

報告数・累積報告数, 疾病・都道府県別

2016年47週

	キャサナル 森林病		Q 熱		狂犬病		コクシジ オイデス症		サル痘		ジカウイルス 感染症*		重症熱性血小板 減少症候群**		腎症候性出血熱		西部ウマ脳炎	
	報告数	累積	報告数	累積	報告数	累積	報告数	累積	報告数	累積	報告数	累積	報告数	累積	報告数	累積	報告数	累積
総 数	-	-	-	-	-	-	3	-	-	2	11	-	57	-	-	-	-	-
北海道	-	-	-	-	-	-	-	-	-	-	-	-	-	-	-	-	-	-
青森県	-	-	-	-	-	-	-	-	-	-	-	-	-	-	-	-	-	-
岩手県	-	-	-	-	-	-	-	-	-	-	-	-	-	-	-	-	-	-
宮城県	-	-	-	-	-	-	-	-	-	-	-	-	-	-	-	-	-	-
秋田県	-	-	-	-	-	-	-	-	-	-	-	-	-	-	-	-	-	-
山形県	-	-	-	-	-	-	-	-	-	-	-	-	-	-	-	-	-	-
福島県	-	-	-	-	-	-	-	-	-	-	-	-	-	-	-	-	-	-
茨城県	-	-	-	-	-	-	-	-	-	-	-	-	-	-	-	-	-	-
栃木県	-	-	-	-	-	-	-	-	-	-	-	-	-	-	-	-	-	-
群馬県	-	-	-	-	-	-	-	-	-	1	1	-	-	-	-	-	-	-
埼玉県	-	-	-	-	-	-	-	-	-	-	-	-	-	-	-	-	-	-
千葉県	-	-	-	-	-	-	-	-	-	-	1	-	-	-	-	-	-	-
東京都	-	-	-	-	-	-	2	-	-	1	3	-	-	-	-	-	-	-
神奈川県	-	-	-	-	-	-	-	-	-	-	3	-	-	-	-	-	-	-
新潟県	-	-	-	-	-	-	-	-	-	-	-	-	-	-	-	-	-	-
富山県	-	-	-	-	-	-	-	-	-	-	-	-	-	-	-	-	-	-
石川県	-	-	-	-	-	-	-	-	-	-	-	-	-	-	-	-	-	-
福井県	-	-	-	-	-	-	-	-	-	-	-	-	-	-	-	-	-	-
山梨県	-	-	-	-	-	-	-	-	-	-	-	-	-	-	-	-	-	-
長野県	-	-	-	-	-	-	-	-	-	-	-	-	-	-	-	-	-	-
岐阜県	-	-	-	-	-	-	-	-	-	-	-	-	-	-	-	-	-	-
静岡県	-	-	-	-	-	-	-	-	-	-	-	-	-	-	-	-	-	-
愛知県	-	-	-	-	-	-	-	-	-	-	2	-	-	-	-	-	-	-
三重県	-	-	-	-	-	-	-	-	-	-	-	-	3	-	-	-	-	-
滋賀県	-	-	-	-	-	-	-	-	-	-	-	-	-	-	-	-	-	-
京都府	-	-	-	-	-	-	-	-	-	-	-	-	1	-	-	-	-	-
大阪府	-	-	-	-	-	-	-	-	-	-	1	-	-	-	-	-	-	-
兵庫県	-	-	-	-	-	-	-	-	-	-	-	-	-	-	-	-	-	-
奈良県	-	-	-	-	-	-	-	-	-	-	-	-	-	-	-	-	-	-
和歌山県	-	-	-	-	-	-	-	-	-	-	-	-	5	-	-	-	-	-
鳥取県	-	-	-	-	-	-	-	-	-	-	-	-	-	-	-	-	-	-
島根県	-	-	-	-	-	-	-	-	-	-	-	-	3	-	-	-	-	-
岡山県	-	-	-	-	-	-	-	-	-	-	-	-	1	-	-	-	-	-
広島県	-	-	-	-	-	-	-	-	-	-	-	-	3	-	-	-	-	-
山口県	-	-	-	-	-	-	-	-	-	-	-	-	2	-	-	-	-	-
徳島県	-	-	-	-	-	-	-	-	-	-	-	-	8	-	-	-	-	-
香川県	-	-	-	-	-	-	-	-	-	-	-	-	1	-	-	-	-	-
愛媛県	-	-	-	-	-	-	-	-	-	-	-	-	1	-	-	-	-	-
高知県	-	-	-	-	-	-	-	-	-	-	-	-	7	-	-	-	-	-
福岡県	-	-	-	-	-	-	-	-	-	-	-	-	3	-	-	-	-	-
佐賀県	-	-	-	-	-	-	-	-	-	-	-	-	-	-	-	-	-	-
長崎県	-	-	-	-	-	-	1	-	-	-	-	-	2	-	-	-	-	-
熊本県	-	-	-	-	-	-	-	-	-	-	-	-	1	-	-	-	-	-
大分県	-	-	-	-	-	-	-	-	-	-	-	-	3	-	-	-	-	-
宮崎県	-	-	-	-	-	-	-	-	-	-	-	-	8	-	-	-	-	-
鹿児島県	-	-	-	-	-	-	-	-	-	-	-	-	4	-	-	-	-	-
沖縄県	-	-	-	-	-	-	-	-	-	-	-	-	1	-	-	-	-	-

*鳥インフルエンザ(H5N1及びH7N9)を除く。

報告数・累積報告数, 疾病・都道府県別

2016年47週

	ダニ媒介脳炎		炭 疽		チクングニア熱		つつが虫病		デング熱		東部ウマ脳炎		鳥インフルエンザ*		ニパウイルス感染症		日本紅斑熱	
	報告数	累積	報告数	累積	報告数	累積	報告数	累積	報告数	累積	報告数	累積	報告数	累積	報告数	累積	報告数	累積
総 数	-	1	-	-	-	13	34	277	3	320	-	-	-	-	-	-	-	267
北海道	-	1	-	-	-	-	-	-	-	2	-	-	-	-	-	-	-	-
青森県	-	-	-	-	-	-	1	9	-	1	-	-	-	-	-	-	-	-
岩手県	-	-	-	-	-	-	-	3	-	1	-	-	-	-	-	-	-	-
宮城県	-	-	-	-	-	-	1	5	1	4	-	-	-	-	-	-	-	-
秋田県	-	-	-	-	-	-	-	3	-	-	-	-	-	-	-	-	-	-
山形県	-	-	-	-	-	-	-	5	-	-	-	-	-	-	-	-	-	-
福島県	-	-	-	-	-	-	3	22	-	-	-	-	-	-	-	-	-	-
茨城県	-	-	-	-	-	1	-	7	-	4	-	-	-	-	-	-	-	-
栃木県	-	-	-	-	-	-	-	1	-	4	-	-	-	-	-	-	-	-
群馬県	-	-	-	-	-	-	4	18	-	1	-	-	-	-	-	-	-	-
埼玉県	-	-	-	-	-	1	-	-	-	12	-	-	-	-	-	-	-	-
千葉県	-	-	-	-	-	-	2	11	-	32	-	-	-	-	-	-	-	10
東京都	-	-	-	-	-	4	-	5	-	85	-	-	-	-	-	-	-	-
神奈川県	-	-	-	-	-	-	2	6	-	23	-	-	-	-	-	-	-	-
新潟県	-	-	-	-	-	-	-	2	-	4	-	-	-	-	-	-	-	-
富山県	-	-	-	-	-	-	1	8	1	2	-	-	-	-	-	-	-	-
石川県	-	-	-	-	-	-	1	2	-	2	-	-	-	-	-	-	-	-
福井県	-	-	-	-	-	-	-	-	-	2	-	-	-	-	-	-	-	1
山梨県	-	-	-	-	-	-	-	1	-	3	-	-	-	-	-	-	-	-
長野県	-	-	-	-	-	-	-	1	-	4	-	-	-	-	-	-	-	-
岐阜県	-	-	-	-	-	-	5	21	-	3	-	-	-	-	-	-	-	-
静岡県	-	-	-	-	-	1	-	3	-	8	-	-	-	-	-	-	-	2
愛知県	-	-	-	-	-	3	-	1	-	19	-	-	-	-	-	-	-	1
三重県	-	-	-	-	-	-	-	3	-	3	-	-	-	-	-	-	-	48
滋賀県	-	-	-	-	-	-	-	1	1	4	-	-	-	-	-	-	-	-
京都府	-	-	-	-	-	-	-	-	-	8	-	-	-	-	-	-	-	-
大阪府	-	-	-	-	-	1	-	-	-	32	-	-	-	-	-	-	-	5
兵庫県	-	-	-	-	-	-	-	6	-	14	-	-	-	-	-	-	-	13
奈良県	-	-	-	-	-	-	-	-	-	5	-	-	-	-	-	-	-	-
和歌山県	-	-	-	-	-	-	1	4	-	1	-	-	-	-	-	-	-	17
鳥取県	-	-	-	-	-	-	-	-	-	-	-	-	-	-	-	-	-	9
島根県	-	-	-	-	-	-	-	2	-	1	-	-	-	-	-	-	-	15
岡山県	-	-	-	-	-	-	-	1	-	1	-	-	-	-	-	-	-	4
広島県	-	-	-	-	-	-	2	22	-	14	-	-	-	-	-	-	-	36
山口県	-	-	-	-	-	-	-	-	-	1	-	-	-	-	-	-	-	3
徳島県	-	-	-	-	-	-	-	1	-	1	-	-	-	-	-	-	-	6
香川県	-	-	-	-	-	-	-	-	-	-	-	-	-	-	-	-	-	7
愛媛県	-	-	-	-	-	-	-	1	-	3	-	-	-	-	-	-	-	13
高知県	-	-	-	-	-	-	1	3	-	-	-	-	-	-	-	-	-	13
福岡県	-	-	-	-	-	1	2	4	-	6	-	-	-	-	-	-	-	5
佐賀県	-	-	-	-	-	-	-	8	-	-	-	-	-	-	-	-	-	8
長崎県	-	-	-	-	-	-	-	8	-	1	-	-	-	-	-	-	-	7
熊本県	-	-	-	-	-	-	-	6	-	3	-	-	-	-	-	-	-	17
大分県	-	-	-	-	-	-	3	12	-	2	-	-	-	-	-	-	-	2
宮崎県	-	-	-	-	-	1	3	26	-	1	-	-	-	-	-	-	-	6
鹿児島県	-	-	-	-	-	-	2	26	-	1	-	-	-	-	-	-	-	19
沖縄県	-	-	-	-	-	-	-	9	-	2	-	-	-	-	-	-	-	-

報告数・累積報告数, 疾病・都道府県別

2016年47週

	日本脳炎		ハンタウイルス 肺症候群		Bウイルス病		鼻 疽		ブルセラ症		ベネズエラ ウマ脳炎		ヘンドラウイルス 感 染 症		発しんチフス		ボツリヌス症		
	報告数	累積	報告数	累積	報告数	累積	報告数	累積	報告数	累積	報告数	累積	報告数	累積	報告数	累積	報告数	累積	
総 数	-	11	-	-	-	-	-	-	-	2	-	-	-	-	-	-	-	-	5
北海道	-	-	-	-	-	-	-	-	-	-	-	-	-	-	-	-	-	-	-
青森県	-	-	-	-	-	-	-	-	-	-	-	-	-	-	-	-	-	-	-
岩手県	-	-	-	-	-	-	-	-	-	-	-	-	-	-	-	-	-	-	-
宮城県	-	-	-	-	-	-	-	-	-	-	-	-	-	-	-	-	-	-	-
秋田県	-	-	-	-	-	-	-	-	-	-	-	-	-	-	-	-	-	-	-
山形県	-	-	-	-	-	-	-	-	-	-	-	-	-	-	-	-	-	-	-
福島県	-	-	-	-	-	-	-	-	-	-	-	-	-	-	-	-	-	-	-
茨城県	-	1	-	-	-	-	-	-	-	1	-	-	-	-	-	-	-	-	-
栃木県	-	-	-	-	-	-	-	-	-	-	-	-	-	-	-	-	-	-	-
群馬県	-	-	-	-	-	-	-	-	-	-	-	-	-	-	-	-	-	-	-
埼玉県	-	-	-	-	-	-	-	-	-	-	-	-	-	-	-	-	-	-	-
千葉県	-	-	-	-	-	-	-	-	-	-	-	-	-	-	-	-	-	-	-
東京都	-	-	-	-	-	-	-	-	-	1	-	-	-	-	-	-	-	-	1
神奈川県	-	-	-	-	-	-	-	-	-	-	-	-	-	-	-	-	-	-	1
新潟県	-	-	-	-	-	-	-	-	-	-	-	-	-	-	-	-	-	-	-
富山県	-	-	-	-	-	-	-	-	-	-	-	-	-	-	-	-	-	-	-
石川県	-	-	-	-	-	-	-	-	-	-	-	-	-	-	-	-	-	-	-
福井県	-	-	-	-	-	-	-	-	-	-	-	-	-	-	-	-	-	-	-
山梨県	-	1	-	-	-	-	-	-	-	-	-	-	-	-	-	-	-	-	-
長野県	-	-	-	-	-	-	-	-	-	-	-	-	-	-	-	-	-	-	-
岐阜県	-	-	-	-	-	-	-	-	-	-	-	-	-	-	-	-	-	-	1
静岡県	-	1	-	-	-	-	-	-	-	-	-	-	-	-	-	-	-	-	-
愛知県	-	-	-	-	-	-	-	-	-	-	-	-	-	-	-	-	-	-	-
三重県	-	-	-	-	-	-	-	-	-	-	-	-	-	-	-	-	-	-	-
滋賀県	-	-	-	-	-	-	-	-	-	-	-	-	-	-	-	-	-	-	-
京都府	-	-	-	-	-	-	-	-	-	-	-	-	-	-	-	-	-	-	-
大阪府	-	-	-	-	-	-	-	-	-	-	-	-	-	-	-	-	-	-	-
兵庫県	-	-	-	-	-	-	-	-	-	-	-	-	-	-	-	-	-	-	-
奈良県	-	-	-	-	-	-	-	-	-	-	-	-	-	-	-	-	-	-	1
和歌山県	-	1	-	-	-	-	-	-	-	-	-	-	-	-	-	-	-	-	-
鳥取県	-	-	-	-	-	-	-	-	-	-	-	-	-	-	-	-	-	-	-
島根県	-	2	-	-	-	-	-	-	-	-	-	-	-	-	-	-	-	-	-
岡山県	-	1	-	-	-	-	-	-	-	-	-	-	-	-	-	-	-	-	-
広島県	-	-	-	-	-	-	-	-	-	-	-	-	-	-	-	-	-	-	-
山口県	-	-	-	-	-	-	-	-	-	-	-	-	-	-	-	-	-	-	-
徳島県	-	-	-	-	-	-	-	-	-	-	-	-	-	-	-	-	-	-	-
香川県	-	-	-	-	-	-	-	-	-	-	-	-	-	-	-	-	-	-	-
愛媛県	-	-	-	-	-	-	-	-	-	-	-	-	-	-	-	-	-	-	-
高知県	-	-	-	-	-	-	-	-	-	-	-	-	-	-	-	-	-	-	-
福岡県	-	-	-	-	-	-	-	-	-	-	-	-	-	-	-	-	-	-	1
佐賀県	-	-	-	-	-	-	-	-	-	-	-	-	-	-	-	-	-	-	-
長崎県	-	4	-	-	-	-	-	-	-	-	-	-	-	-	-	-	-	-	-
熊本県	-	-	-	-	-	-	-	-	-	-	-	-	-	-	-	-	-	-	-
大分県	-	-	-	-	-	-	-	-	-	-	-	-	-	-	-	-	-	-	-
宮崎県	-	-	-	-	-	-	-	-	-	-	-	-	-	-	-	-	-	-	-
鹿児島県	-	-	-	-	-	-	-	-	-	-	-	-	-	-	-	-	-	-	-
沖縄県	-	-	-	-	-	-	-	-	-	-	-	-	-	-	-	-	-	-	-

報告数・累積報告数, 疾病・都道府県別

2016年47週

	マラリア		野 兎 病		ライム病		リッサウイルス 感 染 症		リフトバレー熱		類 鼻 痘		レジオネラ症		レプトスピラ症		ロッキー山 紅 斑 熱	
	報告数	累積	報告数	累積	報告数	累積	報告数	累積	報告数	累積	報告数	累積	報告数	累積	報告数	累積	報告数	累積
総 数	1	49	-	-	-	8	-	-	-	-	-	-	22	1466	-	72	-	-
北海道	-	2	-	-	-	5	-	-	-	-	-	-	3	38	-	2	-	-
青森県	-	-	-	-	-	-	-	-	-	-	-	-	-	6	-	-	-	-
岩手県	-	-	-	-	-	-	-	-	-	-	-	-	-	13	-	-	-	-
宮城県	-	2	-	-	-	-	-	-	-	-	-	-	1	36	-	-	-	-
秋田県	-	1	-	-	-	-	-	-	-	-	-	-	-	31	-	-	-	-
山形県	-	-	-	-	-	-	-	-	-	-	-	-	-	13	-	-	-	-
福島県	-	-	-	-	-	-	-	-	-	-	-	-	-	28	-	1	-	-
茨城県	-	3	-	-	-	-	-	-	-	-	-	-	2	42	-	-	-	-
栃木県	-	-	-	-	-	-	-	-	-	-	-	-	-	34	-	-	-	-
群馬県	-	-	-	-	-	1	-	-	-	-	-	-	2	38	-	-	-	-
埼玉県	-	-	-	-	-	-	-	-	-	-	-	-	-	81	-	-	-	-
千葉県	-	3	-	-	-	-	-	-	-	-	-	-	1	65	-	3	-	-
東京都	-	18	-	-	-	-	-	-	-	-	-	-	1	130	-	7	-	-
神奈川県	1	6	-	-	-	-	-	-	-	-	-	-	1	112	-	4	-	-
新潟県	-	-	-	-	-	-	-	-	-	-	-	-	-	28	-	1	-	-
富山県	-	-	-	-	-	-	-	-	-	-	-	-	-	29	-	-	-	-
石川県	-	1	-	-	-	-	-	-	-	-	-	-	-	23	-	-	-	-
福井県	-	-	-	-	-	-	-	-	-	-	-	-	-	22	-	-	-	-
山梨県	-	1	-	-	-	-	-	-	-	-	-	-	1	7	-	-	-	-
長野県	-	2	-	-	-	-	-	-	-	-	-	-	1	34	-	-	-	-
岐阜県	-	1	-	-	-	-	-	-	-	-	-	-	1	33	-	-	-	-
静岡県	-	1	-	-	-	-	-	-	-	-	-	-	-	50	-	2	-	-
愛知県	-	1	-	-	-	-	-	-	-	-	-	-	4	89	-	-	-	-
三重県	-	-	-	-	-	-	-	-	-	-	-	-	-	17	-	-	-	-
滋賀県	-	-	-	-	-	-	-	-	-	-	-	-	-	24	-	-	-	-
京都府	-	3	-	-	-	-	-	-	-	-	-	-	-	24	-	2	-	-
大阪府	-	1	-	-	-	-	-	-	-	-	-	-	1	72	-	1	-	-
兵庫県	-	-	-	-	-	-	-	-	-	-	-	-	-	69	-	-	-	-
奈良県	-	-	-	-	-	-	-	-	-	-	-	-	-	9	-	-	-	-
和歌山県	-	-	-	-	-	-	-	-	-	-	-	-	-	11	-	2	-	-
鳥取県	-	-	-	-	-	-	-	-	-	-	-	-	-	4	-	-	-	-
島根県	-	-	-	-	-	-	-	-	-	-	-	-	-	4	-	1	-	-
岡山県	-	-	-	-	-	-	-	-	-	-	-	-	-	25	-	-	-	-
広島県	-	1	-	-	-	-	-	-	-	-	-	-	-	31	-	1	-	-
山口県	-	-	-	-	-	-	-	-	-	-	-	-	1	13	-	-	-	-
徳島県	-	-	-	-	-	1	-	-	-	-	-	-	-	10	-	-	-	-
香川県	-	-	-	-	-	1	-	-	-	-	-	-	-	11	-	-	-	-
愛媛県	-	-	-	-	-	-	-	-	-	-	-	-	-	18	-	-	-	-
高知県	-	-	-	-	-	-	-	-	-	-	-	-	-	3	-	-	-	-
福岡県	-	1	-	-	-	-	-	-	-	-	-	-	1	46	-	-	-	-
佐賀県	-	1	-	-	-	-	-	-	-	-	-	-	-	2	-	-	-	-
長崎県	-	-	-	-	-	-	-	-	-	-	-	-	-	11	-	1	-	-
熊本県	-	-	-	-	-	-	-	-	-	-	-	-	-	40	-	-	-	-
大分県	-	-	-	-	-	-	-	-	-	-	-	-	-	11	-	-	-	-
宮崎県	-	-	-	-	-	-	-	-	-	-	-	-	-	1	-	-	-	-
鹿児島県	-	-	-	-	-	-	-	-	-	-	-	-	1	18	-	3	-	-
沖縄県	-	-	-	-	-	-	-	-	-	-	-	-	-	10	-	41	-	-

*E型肝炎及びA型肝炎を除く。

**2014年9月19日より届出対象疾患となりました。

***ウエストナイル脳炎、西部ウマ脳炎、ダニ媒介脳炎、東部ウマ脳炎、日本脳炎、ベネズエラウマ脳炎及びリフトバレー熱を除く。

報告数・累積報告数, 疾病・都道府県別

2016年47週

	アメーバ赤痢		ウイルス性肝炎*		カリバネム耐性 腸内細菌科細菌感染症**		急性脳炎***		クリプト スポリジウム症		クロイツフェルト ・ヤコブ病		劇症型溶血性 レンサ球菌感染症		後天性免疫不全 症候群		ジアルジア症	
	報告数	累積	報告数	累積	報告数	累積	報告数	累積	報告数	累積	報告数	累積	報告数	累積	報告数	累積	報告数	累積
総 数	12	1015	1	253	14	1398	5	688	1	14	2	158	6	449	10	1294	3	64
北海道	-	35	-	6	-	32	-	29	-	3	-	12	-	14	-	39	-	1
青森県	-	5	-	-	-	15	-	-	-	1	1	4	1	4	-	3	-	-
岩手県	-	11	-	5	-	10	-	6	-	-	-	1	-	6	-	2	-	-
宮城県	2	20	-	4	-	16	-	1	-	-	-	3	-	9	-	12	-	1
秋田県	-	5	-	1	-	6	-	3	-	-	-	-	-	1	-	1	-	-
山形県	-	13	-	2	-	13	-	2	-	-	-	3	-	3	-	3	-	-
福島県	-	11	-	-	1	22	-	4	-	-	-	1	-	5	1	12	-	-
茨城県	-	15	-	1	-	14	-	28	-	1	-	3	-	4	-	12	1	4
栃木県	-	12	-	1	-	9	-	19	-	1	-	2	-	5	-	9	-	-
群馬県	-	10	-	2	-	11	-	13	-	-	-	2	-	2	-	15	-	1
埼玉県	-	44	-	7	-	47	1	36	-	-	-	5	1	20	-	39	-	1
千葉県	-	46	-	9	1	63	-	56	-	1	-	8	-	20	1	42	-	2
東京都	3	196	1	64	3	174	-	76	1	2	-	15	1	62	4	421	-	14
神奈川県	3	95	-	16	1	100	1	63	-	2	-	4	-	48	1	74	-	3
新潟県	-	14	-	1	-	16	-	4	-	-	-	5	-	12	-	4	-	1
富山県	-	3	-	1	-	10	-	3	-	-	-	1	-	7	-	5	-	4
石川県	-	5	-	1	1	13	-	-	-	-	-	2	-	9	-	4	-	-
福井県	-	7	-	-	-	7	-	2	-	-	-	1	-	4	-	-	-	-
山梨県	-	6	-	1	-	8	-	-	-	-	-	-	-	2	-	8	-	-
長野県	1	20	-	7	-	35	-	12	-	-	1	1	-	7	-	5	-	1
岐阜県	1	12	-	1	-	9	1	1	-	-	-	2	-	6	1	25	-	-
静岡県	1	24	-	7	2	21	-	31	-	1	-	6	1	14	-	21	-	1
愛知県	-	59	-	5	1	68	-	36	-	-	-	11	1	23	-	89	-	1
三重県	-	9	-	2	-	38	-	2	-	-	-	3	1	10	-	12	-	1
滋賀県	-	7	-	4	-	7	-	3	-	-	-	1	-	5	-	8	-	3
京都府	-	19	-	4	-	33	-	18	-	-	-	3	-	9	-	17	-	5
大阪府	-	104	-	25	1	129	-	42	-	1	-	10	-	23	-	164	2	5
兵庫県	-	45	-	16	-	66	2	45	-	-	-	9	-	26	1	29	-	1
奈良県	-	11	-	1	1	19	-	4	-	-	-	3	-	4	-	3	-	1
和歌山県	-	6	-	2	-	4	-	3	-	-	-	1	-	3	-	6	-	-
鳥取県	-	2	-	-	-	1	-	-	-	-	-	1	-	1	-	2	-	1
島根県	-	4	-	-	-	12	-	1	-	-	-	2	-	1	-	2	-	-
岡山県	-	17	-	3	-	26	-	8	-	-	-	3	-	7	-	9	-	1
広島県	-	15	-	10	-	56	-	13	-	-	-	6	-	5	-	14	-	1
山口県	-	8	-	2	1	24	-	19	-	-	-	5	-	3	-	7	-	1
徳島県	-	3	-	1	-	5	-	3	-	-	-	-	-	1	-	3	-	-
香川県	-	8	-	1	-	14	-	6	-	1	-	2	-	4	-	5	-	-
愛媛県	-	7	-	5	-	8	-	6	-	-	-	1	-	5	-	8	-	1
高知県	-	1	-	-	1	20	-	1	-	-	-	-	-	3	-	9	-	-
福岡県	1	34	-	16	-	117	-	29	-	-	-	6	-	25	-	79	-	4
佐賀県	-	5	-	1	-	13	-	4	-	-	-	1	-	4	-	9	-	-
長崎県	-	5	-	3	-	30	-	3	-	-	-	3	-	2	1	2	-	1
熊本県	-	6	-	-	-	19	-	-	-	-	-	-	-	7	-	18	-	-
大分県	-	5	-	1	-	6	-	10	-	-	-	1	-	9	-	7	-	-
宮崎県	-	13	-	5	-	9	-	10	-	-	-	1	-	1	-	6	-	-
鹿児島県	-	7	-	5	-	8	-	16	-	-	-	3	-	3	-	11	-	1
沖縄県	-	6	-	4	-	15	-	17	-	-	-	1	-	1	-	19	-	2

*2013年4月1日より届出対象疾患となりました。
 **2014年9月19日より届出対象疾患となりました。

報告数・累積報告数, 疾病・都道府県別

2016年47週

	侵襲性インフルエンザ菌感染症*		侵襲性髄膜炎菌感染症*		侵襲性肺炎球菌感染症*		水痘** (入院例に限る)		先天性風しん症候群		梅毒		播種性 クリプトコックス症**		破傷風		バンコマイシン耐性 黄色ブドウ球菌感染症	
	報告数	累積	報告数	累積	報告数	累積	報告数	累積	報告数	累積	報告数	累積	報告数	累積	報告数	累積	報告数	累積
総数	7	274	1	41	43	2326	2	270	-	-	57	4077	-	116	1	118	-	-
北海道	-	11	-	1	1	93	-	12	-	-	2	104	-	3	-	6	-	-
青森県	-	-	-	-	-	8	-	3	-	-	-	21	-	-	-	2	-	-
岩手県	-	1	-	-	-	12	-	6	-	-	-	7	-	-	-	-	-	-
宮城県	-	3	-	-	2	45	-	1	-	-	1	26	-	5	-	4	-	-
秋田県	-	2	-	-	1	11	-	7	-	-	-	7	-	1	-	2	-	-
山形県	-	1	-	-	-	61	-	5	-	-	-	16	-	1	-	-	-	-
福島県	-	4	-	-	-	22	-	1	-	-	-	61	-	1	-	1	-	-
茨城県	-	6	-	-	-	31	-	4	-	-	1	64	-	3	1	3	-	-
栃木県	-	1	1	1	1	24	-	4	-	-	-	37	-	3	-	2	-	-
群馬県	-	2	-	-	1	45	-	2	-	-	1	29	-	1	-	2	-	-
埼玉県	1	9	-	2	2	84	-	9	-	-	3	166	-	6	-	4	-	-
千葉県	-	12	-	1	3	134	-	2	-	-	2	116	-	7	-	7	-	-
東京都	-	41	-	5	3	305	1	48	-	-	20	1524	-	17	-	4	-	-
神奈川県	1	19	-	5	1	201	-	24	-	-	-	257	-	5	-	6	-	-
新潟県	-	8	-	-	-	57	-	3	-	-	-	40	-	-	-	3	-	-
富山県	-	4	-	-	2	23	-	-	-	-	-	12	-	-	-	4	-	-
石川県	1	8	-	-	-	23	-	5	-	-	-	15	-	2	-	3	-	-
福井県	-	2	-	1	1	14	-	2	-	-	1	14	-	2	-	1	-	-
山梨県	-	1	-	-	-	9	1	5	-	-	-	8	-	-	-	-	-	-
長野県	-	3	-	-	-	52	-	7	-	-	-	16	-	3	-	5	-	-
岐阜県	-	3	-	3	4	42	-	5	-	-	-	32	-	4	-	-	-	-
静岡県	-	9	-	-	2	67	-	11	-	-	-	55	-	3	-	4	-	-
愛知県	-	21	-	6	2	135	-	10	-	-	2	230	-	11	-	5	-	-
三重県	-	2	-	-	-	26	-	2	-	-	-	34	-	2	-	1	-	-
滋賀県	-	3	-	-	3	33	-	1	-	-	3	24	-	2	-	3	-	-
京都府	-	11	-	5	-	87	-	5	-	-	1	59	-	-	-	1	-	-
大阪府	1	25	-	3	4	166	-	24	-	-	7	532	-	7	-	4	-	-
兵庫県	-	14	-	3	2	120	-	6	-	-	5	158	-	3	-	-	-	-
奈良県	-	5	-	1	1	19	-	2	-	-	1	34	-	1	-	3	-	-
和歌山県	-	2	-	-	1	11	-	2	-	-	-	13	-	2	-	1	-	-
鳥取県	-	-	-	-	-	9	-	1	-	-	-	7	-	1	-	1	-	-
島根県	-	1	-	-	-	16	-	1	-	-	-	2	-	-	-	1	-	-
岡山県	-	6	-	-	-	27	-	1	-	-	-	33	-	1	-	3	-	-
広島県	-	1	-	-	-	29	-	3	-	-	2	42	-	1	-	3	-	-
山口県	-	-	-	-	1	13	-	6	-	-	-	10	-	1	-	2	-	-
徳島県	1	2	-	-	-	4	-	-	-	-	-	10	-	-	-	2	-	-
香川県	-	-	-	-	-	22	-	3	-	-	-	18	-	3	-	-	-	-
愛媛県	-	-	-	-	-	9	-	1	-	-	-	22	-	1	-	3	-	-
高知県	-	2	-	-	-	14	-	1	-	-	-	11	-	-	-	3	-	-
福岡県	2	10	-	-	1	102	-	17	-	-	2	101	-	5	-	5	-	-
佐賀県	-	1	-	-	2	11	-	5	-	-	-	14	-	-	-	-	-	-
長崎県	-	4	-	-	1	25	-	2	-	-	-	12	-	2	-	2	-	-
熊本県	-	3	-	1	1	17	-	5	-	-	-	14	-	1	-	1	-	-
大分県	-	1	-	1	-	2	-	1	-	-	1	11	-	-	-	3	-	-
宮崎県	-	3	-	-	-	7	-	3	-	-	-	9	-	3	-	2	-	-
鹿児島県	-	1	-	1	-	13	-	2	-	-	-	16	-	1	-	4	-	-
沖縄県	-	6	-	1	-	46	-	-	-	-	2	34	-	1	-	2	-	-

*2014年9月19日より届出対象疾患となりました。

報告数・累積報告数, 疾病・都道府県別 2016年47週

	バンコマイシン耐性腸球菌感染症		風しん		麻しん		薬剤耐性アシネトバクター感染症*	
	報告数	累積	報告数	累積	報告数	累積	報告数	累積
総 数	2	51	2	123	2	155	1	33
北海道	-	3	-	1	-	1	-	-
青森県	-	-	-	-	-	-	-	-
岩手県	-	-	-	2	-	-	-	-
宮城県	-	-	-	1	-	-	-	-
秋田県	-	-	-	-	-	-	-	-
山形県	-	-	-	-	-	-	-	1
福島県	-	-	-	1	-	-	-	-
茨城県	-	1	1	1	-	1	-	-
栃木県	-	-	-	1	-	-	-	-
群馬県	1	2	-	1	-	1	-	-
埼玉県	-	7	-	4	-	7	1	7
千葉県	-	-	-	13	-	24	-	3
東京都	-	2	-	19	-	22	-	1
神奈川県	-	8	-	9	-	8	-	4
新潟県	-	-	1	2	-	-	-	-
富山県	-	-	-	-	-	-	-	1
石川県	-	-	-	1	-	-	-	-
福井県	-	-	-	1	-	-	-	-
山梨県	-	-	-	1	-	-	-	-
長野県	-	-	-	3	-	1	-	-
岐阜県	-	-	-	3	-	-	-	-
静岡県	-	2	-	7	-	1	-	-
愛知県	-	-	-	20	-	5	-	2
三重県	-	1	-	1	-	2	-	1
滋賀県	-	-	-	-	-	1	-	-
京都府	-	1	-	-	-	2	-	7
大阪府	-	9	-	11	1	51	-	2
兵庫県	-	-	-	9	-	20	-	-
奈良県	1	3	-	-	-	3	-	-
和歌山県	-	-	-	-	1	2	-	1
鳥取県	-	-	-	-	-	-	-	-
島根県	-	-	-	-	-	-	-	-
岡山県	-	1	-	-	-	-	-	-
広島県	-	-	-	-	-	1	-	1
山口県	-	-	-	-	-	-	-	-
徳島県	-	-	-	-	-	-	-	-
香川県	-	-	-	1	-	-	-	-
愛媛県	-	-	-	-	-	-	-	-
高知県	-	-	-	-	-	-	-	-
福岡県	-	5	-	3	-	1	-	1
佐賀県	-	-	-	-	-	-	-	-
長崎県	-	1	-	1	-	-	-	-
熊本県	-	-	-	1	-	1	-	1
大分県	-	-	-	-	-	-	-	-
宮崎県	-	-	-	1	-	-	-	-
鹿児島県	-	1	-	1	-	-	-	-
沖縄県	-	4	-	3	-	-	-	-

*鳥インフルエンザ及び新型インフルエンザ等感染症を除く。

報告数・定点当り報告数, 疾病・都道府県別

2016年47週

	インフルエンザ*		RSウイルス感染症		咽頭結膜熱		A群溶血性レンサ球菌咽頭炎		感染性胃腸炎		水痘		手足口病		伝染性紅斑		突発性発しん	
	報告数	定点当り	報告数	報告数	報告数	定点当り	報告数	定点当り	報告数	定点当り	報告数	定点当り	報告数	定点当り	報告数	定点当り	報告数	定点当り
総数	8843	1.79	3222	1180	0.37	6596	2.09	40607	12.85	1883	0.60	2212	0.70	403	0.13	1342	0.42	
北海道	869	3.85	202	65	0.46	655	4.61	446	3.14	179	1.26	59	0.42	11	0.08	40	0.28	
青森県	16	0.25	29	9	0.21	51	1.21	230	5.48	12	0.29	19	0.45	5	0.12	27	0.64	
岩手県	274	4.22	43	37	0.93	111	2.78	286	7.15	19	0.48	6	0.15	1	0.03	10	0.25	
宮城県	204	2.15	39	4	0.07	173	2.93	1932	32.75	53	0.90	34	0.58	2	0.03	33	0.56	
秋田県	68	1.26	39	19	0.54	46	1.31	128	3.66	13	0.37	5	0.14	-	-	7	0.20	
山形県	33	0.69	38	11	0.37	210	7.00	706	23.53	23	0.77	6	0.20	-	-	16	0.53	
福島県	226	2.94	115	10	0.22	122	2.65	375	8.15	36	0.78	12	0.26	19	0.41	36	0.78	
茨城県	153	1.28	30	11	0.15	167	2.23	787	10.49	36	0.48	45	0.60	12	0.16	15	0.20	
栃木県	437	5.75	32	21	0.44	60	1.25	475	9.90	22	0.46	23	0.48	2	0.04	12	0.25	
群馬県	221	2.33	20	32	0.55	147	2.53	604	10.41	29	0.50	26	0.45	13	0.22	27	0.47	
埼玉県	545	2.18	58	40	0.25	415	2.58	3045	18.91	128	0.80	112	0.70	21	0.13	79	0.49	
千葉県	353	1.64	38	22	0.16	376	2.79	2070	15.33	61	0.45	134	0.99	18	0.13	60	0.44	
東京都	727	1.75	85	110	0.42	529	2.02	5151	19.66	138	0.53	154	0.59	34	0.13	112	0.43	
神奈川県	521	1.56	51	36	0.17	338	1.61	3737	17.80	152	0.72	110	0.52	14	0.07	102	0.49	
新潟県	156	1.70	83	40	0.69	169	2.91	408	7.03	42	0.72	7	0.12	6	0.10	18	0.31	
富山県	136	2.83	37	10	0.34	42	1.45	262	9.03	3	0.10	5	0.17	2	0.07	6	0.21	
石川県	147	3.06	16	21	0.72	46	1.59	309	10.66	7	0.24	5	0.17	3	0.10	15	0.52	
福井県	172	5.38	59	13	0.59	42	1.91	213	9.68	21	0.95	3	0.14	2	0.09	11	0.50	
山梨県	96	2.34	26	9	0.38	40	1.67	178	7.42	5	0.21	35	1.46	2	0.08	8	0.33	
長野県	113	1.30	114	11	0.20	97	1.80	266	4.93	40	0.74	15	0.28	6	0.11	14	0.26	
岐阜県	152	1.75	68	22	0.42	50	0.94	339	6.40	9	0.17	14	0.26	2	0.04	16	0.30	
静岡県	202	1.45	94	19	0.21	330	3.71	1163	13.07	35	0.39	60	0.67	6	0.07	28	0.31	
愛知県	371	1.90	195	50	0.28	272	1.50	2257	12.47	90	0.50	107	0.59	18	0.10	52	0.29	
三重県	54	0.75	51	11	0.24	50	1.11	936	20.80	26	0.58	26	0.58	11	0.24	23	0.51	
滋賀県	79	1.49	52	10	0.31	35	1.09	308	9.63	16	0.50	29	0.91	2	0.06	11	0.34	
京都府	88	0.70	57	48	0.63	75	0.99	843	11.09	38	0.50	29	0.38	2	0.03	28	0.37	
大阪府	402	1.30	383	109	0.54	393	1.96	2587	12.87	129	0.64	94	0.47	12	0.06	100	0.50	
兵庫県	212	1.07	177	39	0.30	141	1.10	2013	15.73	92	0.72	61	0.48	16	0.13	41	0.32	
奈良県	95	1.76	44	12	0.35	49	1.44	601	17.68	13	0.38	10	0.29	6	0.18	24	0.71	
和歌山県	24	0.48	50	11	0.35	13	0.42	189	6.10	21	0.68	8	0.26	4	0.13	15	0.48	
鳥取県	7	0.24	52	4	0.21	71	3.74	225	11.84	22	1.16	3	0.16	2	0.11	10	0.53	
島根県	8	0.21	40	17	0.74	39	1.70	217	9.43	7	0.30	23	1.00	24	1.04	7	0.30	
岡山県	188	2.24	34	17	0.31	35	0.65	667	12.35	23	0.43	51	0.94	7	0.13	21	0.39	
広島県	170	1.48	82	22	0.31	123	1.71	1295	17.99	37	0.51	46	0.64	16	0.22	25	0.35	
山口県	66	0.97	69	25	0.52	162	3.38	566	11.79	34	0.71	3	0.06	14	0.29	27	0.56	
徳島県	36	0.97	112	8	0.35	30	1.30	290	12.61	7	0.30	20	0.87	11	0.48	14	0.61	
香川県	85	1.81	41	8	0.29	58	2.07	347	12.39	4	0.14	6	0.21	1	0.04	14	0.50	
愛媛県	111	1.82	73	10	0.27	46	1.24	393	10.62	11	0.30	57	1.54	14	0.38	13	0.35	
高知県	5	0.10	21	30	1.00	51	1.70	143	4.77	24	0.80	2	0.07	7	0.23	10	0.33	
福岡県	190	0.96	146	78	0.65	342	2.85	1088	9.07	97	0.81	227	1.89	5	0.04	76	0.63	
佐賀県	16	0.41	26	13	0.57	50	2.17	168	7.30	17	0.74	26	1.13	1	0.04	15	0.65	
長崎県	54	0.77	47	9	0.20	69	1.57	219	4.98	15	0.34	67	1.52	1	0.02	14	0.32	
熊本県	49	0.61	60	18	0.36	54	1.08	497	9.94	30	0.60	114	2.28	6	0.12	25	0.50	
大分県	91	1.57	56	3	0.08	75	2.08	338	9.39	21	0.58	26	0.72	2	0.06	23	0.64	
宮崎県	24	0.41	18	23	0.64	47	1.31	522	14.50	19	0.53	116	3.22	32	0.89	27	0.75	
鹿児島県	70	0.75	15	23	0.42	69	1.25	638	11.60	16	0.29	170	3.09	8	0.15	30	0.55	
沖縄県	527	9.09	5	10	0.29	31	0.91	150	4.41	11	0.32	2	0.06	-	-	5	0.15	

*髄膜炎菌、肺炎球菌、インフルエンザ菌を原因として同定された場合を除く。

**オウム病を除く。

報告数・定点当り報告数, 疾病・都道府県別

2016年47週

	百日咳		ヘルパンギーナ		流行性耳下腺炎		急性出血性結膜炎		流行性角結膜炎		細菌性髄膜炎*		無菌性髄膜炎		マイコプラズマ肺炎		クラミジア肺炎**	
	報告数	定点当り	報告数	定点当り	報告数	定点当り	報告数	定点当り	報告数	定点当り	報告数	定点当り	報告数	定点当り	報告数	定点当り	報告数	定点当り
総数	39	0.01	412	0.13	3110	0.98	5	0.01	489	0.71	8	0.02	28	0.06	463	0.98	15	0.03
北海道	-	-	19	0.13	134	0.94	-	-	10	0.34	-	-	-	-	28	1.22	1	0.04
青森県	-	-	4	0.10	15	0.36	-	-	3	0.27	-	-	-	-	9	1.50	-	-
岩手県	-	-	1	0.03	31	0.78	-	-	11	0.79	-	-	1	0.05	10	0.53	-	-
宮城県	-	-	3	0.05	8	0.14	-	-	3	0.25	-	-	-	-	8	0.67	-	-
秋田県	-	-	1	0.03	11	0.31	-	-	-	-	-	-	-	-	16	2.00	-	-
山形県	-	-	17	0.57	50	1.67	-	-	1	0.13	1	0.10	-	-	8	0.80	-	-
福島県	-	-	5	0.11	12	0.26	-	-	2	0.17	-	-	-	-	13	1.86	-	-
茨城県	-	-	3	0.04	18	0.24	-	-	4	0.24	-	-	-	-	6	0.46	-	-
栃木県	-	-	4	0.08	6	0.13	-	-	13	1.08	-	-	2	0.29	-	-	1	0.14
群馬県	-	-	13	0.22	30	0.52	-	-	23	1.64	-	-	-	-	16	2.00	-	-
埼玉県	-	-	10	0.06	164	1.02	-	-	22	0.54	-	-	-	-	15	1.50	3	0.30
千葉県	4	0.03	5	0.04	67	0.50	-	-	27	0.82	-	-	-	-	11	1.22	-	-
東京都	3	0.01	29	0.11	157	0.60	-	-	23	0.61	-	-	1	0.04	28	1.12	3	0.12
神奈川県	1	0.00	13	0.06	206	0.98	-	-	101	2.06	-	-	-	-	9	1.00	-	-
新潟県	6	0.10	10	0.17	169	2.91	1	0.10	6	0.60	1	0.08	-	-	12	0.92	2	0.15
富山県	1	0.03	3	0.10	121	4.17	-	-	1	0.14	-	-	-	-	10	2.00	1	0.20
石川県	-	-	-	-	19	0.66	-	-	2	0.29	-	-	1	0.20	10	2.00	-	-
福井県	-	-	1	0.05	13	0.59	-	-	-	-	-	-	-	-	8	1.33	-	-
山梨県	-	-	2	0.08	37	1.54	-	-	3	0.33	-	-	1	0.10	7	0.70	-	-
長野県	1	0.02	5	0.09	110	2.04	-	-	6	0.55	-	-	-	-	20	1.82	-	-
岐阜県	1	0.02	-	-	45	0.85	-	-	-	-	-	-	1	0.20	15	3.00	-	-
静岡県	-	-	6	0.07	77	0.87	-	-	13	0.62	-	-	1	0.11	8	0.89	2	0.22
愛知県	1	0.01	18	0.10	96	0.53	1	0.03	23	0.68	-	-	-	-	18	1.29	-	-
三重県	-	-	2	0.04	26	0.58	-	-	3	0.25	-	-	1	0.11	4	0.44	1	0.11
滋賀県	1	0.03	3	0.09	29	0.91	-	-	1	0.13	-	-	-	-	1	0.14	-	-
京都府	-	-	5	0.07	48	0.63	-	-	6	0.33	-	-	1	0.14	7	1.00	-	-
大阪府	3	0.01	11	0.05	350	1.74	-	-	21	0.40	-	-	3	0.18	19	1.12	-	-
兵庫県	1	0.01	19	0.15	199	1.55	-	-	11	0.31	-	-	3	0.27	11	1.00	-	-
奈良県	2	0.06	3	0.09	59	1.74	-	-	7	0.70	-	-	-	-	6	1.00	-	-
和歌山県	1	0.03	3	0.10	60	1.94	-	-	1	0.25	-	-	3	0.27	5	0.45	-	-
鳥取県	1	0.05	-	-	34	1.79	-	-	6	1.20	1	0.20	-	-	4	0.80	-	-
島根県	-	-	-	-	30	1.30	-	-	1	0.33	-	-	2	0.25	1	0.13	-	-
岡山県	1	0.02	1	0.02	22	0.41	-	-	4	0.33	1	0.20	-	-	1	0.20	-	-
広島県	2	0.03	10	0.14	42	0.58	3	0.16	19	1.00	-	-	-	-	13	0.62	-	-
山口県	1	0.02	15	0.31	85	1.77	-	-	-	-	1	0.11	-	-	12	1.33	-	-
徳島県	1	0.04	5	0.22	22	0.96	-	-	-	-	-	-	-	-	-	-	-	-
香川県	-	-	8	0.29	26	0.93	-	-	3	0.60	1	0.20	-	-	5	1.00	-	-
愛媛県	-	-	7	0.19	24	0.65	-	-	13	1.63	1	0.17	-	-	11	1.83	-	-
高知県	3	0.10	6	0.20	19	0.63	-	-	1	0.33	-	-	-	-	9	1.13	1	0.13
福岡県	-	-	42	0.35	112	0.93	-	-	22	0.85	1	0.07	3	0.20	19	1.27	-	-
佐賀県	-	-	15	0.65	32	1.39	-	-	8	2.00	-	-	-	-	5	0.83	-	-
長崎県	-	-	22	0.50	54	1.23	-	-	6	0.75	-	-	1	0.08	11	0.92	-	-
熊本県	1	0.02	38	0.76	77	1.54	-	-	33	3.67	-	-	1	0.07	10	0.67	-	-
大分県	-	-	6	0.17	26	0.72	-	-	1	0.20	-	-	-	-	9	0.82	-	-
宮崎県	-	-	7	0.19	18	0.50	-	-	8	1.60	-	-	-	-	7	1.00	-	-
鹿児島県	-	-	10	0.18	113	2.05	-	-	7	1.00	-	-	-	-	1	0.08	-	-
沖縄県	3	0.09	2	0.06	7	0.21	-	-	10	1.11	-	-	2	0.29	7	1.00	-	-

*病原体がロタウイルスであるものに限る。2013年10月14日より届出対象疾患となりました。

 報告数・定点当り報告数,
 疾病・都道府県別 2016年47週

	感染性胃腸炎 (ロタウイルス)*	
	報告数	定点当り
総 数	8	0.02
北海道	-	-
青森県	-	-
岩手県	-	-
宮城県	-	-
秋田県	-	-
山形県	-	-
福島県	-	-
茨城県	-	-
栃木県	-	-
群馬県	1	0.13
埼玉県	1	0.10
千葉県	-	-
東京都	-	-
神奈川県	-	-
新潟県	-	-
富山県	-	-
石川県	-	-
福井県	-	-
山梨県	-	-
長野県	1	0.09
岐阜県	-	-
静岡県	-	-
愛知県	-	-
三重県	-	-
滋賀県	-	-
京都府	-	-
大阪府	1	0.06
兵庫県	-	-
奈良県	-	-
和歌山県	-	-
鳥取県	1	0.20
島根県	-	-
岡山県	-	-
広島県	-	-
山口県	1	0.11
徳島県	-	-
香川県	-	-
愛媛県	-	-
高知県	2	0.25
福岡県	-	-
佐賀県	-	-
長崎県	-	-
熊本県	-	-
大分県	-	-
宮崎県	-	-
鹿児島県	-	-
沖縄県	-	-

 報告数・疾病・都道府県別
 2016年47週

	インフルエンザ (入院患者)
	報告数
総 数	107
北海道	9
青森県	1
岩手県	7
宮城県	2
秋田県	-
山形県	-
福島県	3
茨城県	2
栃木県	3
群馬県	5
埼玉県	1
千葉県	-
東京都	2
神奈川県	2
新潟県	2
富山県	4
石川県	5
福井県	2
山梨県	-
長野県	5
岐阜県	1
静岡県	1
愛知県	6
三重県	-
滋賀県	6
京都府	-
大阪府	7
兵庫県	5
奈良県	-
和歌山県	-
鳥取県	-
島根県	1
岡山県	-
広島県	1
山口県	-
徳島県	1
香川県	1
愛媛県	-
高知県	-
福岡県	-
佐賀県	1
長崎県	-
熊本県	1
大分県	1
宮崎県	-
鹿児島県	-
沖縄県	19

獣医師が届出を行う感染症と対象動物

報告数・累積報告数, 疾病・都道府県別

2016年47週

	エボラ出血熱		マールブルグ病		ペスト		重症急性呼吸器症候群(SARS)						細菌性赤痢		ウエストナイル熱		エキノコックス症	
	サル		サル		プレーリードッグ	イタチアナグマ		タヌキ		ハクビシン		サル		鳥類		犬		
	報告数	累積	報告数	累積	報告数	累積	報告数	累積	報告数	累積	報告数	累積	報告数	累積	報告数	累積	報告数	累積
総 数	-	-	-	-	-	-	-	-	-	-	-	-	5	-	-	-	1	
北海道	-	-	-	-	-	-	-	-	-	-	-	-	-	-	-	-	1	
青森県	-	-	-	-	-	-	-	-	-	-	-	-	-	-	-	-	-	
岩手県	-	-	-	-	-	-	-	-	-	-	-	-	-	-	-	-	-	
宮城県	-	-	-	-	-	-	-	-	-	-	-	-	-	-	-	-	-	
秋田県	-	-	-	-	-	-	-	-	-	-	-	-	-	-	-	-	-	
山形県	-	-	-	-	-	-	-	-	-	-	-	-	-	-	-	-	-	
福島県	-	-	-	-	-	-	-	-	-	-	-	-	-	-	-	-	-	
茨城県	-	-	-	-	-	-	-	-	-	-	-	-	3	-	-	-	-	
栃木県	-	-	-	-	-	-	-	-	-	-	-	-	-	-	-	-	-	
群馬県	-	-	-	-	-	-	-	-	-	-	-	-	-	-	-	-	-	
埼玉県	-	-	-	-	-	-	-	-	-	-	-	-	-	-	-	-	-	
千葉県	-	-	-	-	-	-	-	-	-	-	-	-	-	-	-	-	-	
東京都	-	-	-	-	-	-	-	-	-	-	-	-	-	-	-	-	-	
神奈川県	-	-	-	-	-	-	-	-	-	-	-	-	-	-	-	-	-	
新潟県	-	-	-	-	-	-	-	-	-	-	-	-	-	-	-	-	-	
富山県	-	-	-	-	-	-	-	-	-	-	-	-	-	-	-	-	-	
石川県	-	-	-	-	-	-	-	-	-	-	-	-	-	-	-	-	-	
福井県	-	-	-	-	-	-	-	-	-	-	-	-	-	-	-	-	-	
山梨県	-	-	-	-	-	-	-	-	-	-	-	-	-	-	-	-	-	
長野県	-	-	-	-	-	-	-	-	-	-	-	-	2	-	-	-	-	
岐阜県	-	-	-	-	-	-	-	-	-	-	-	-	-	-	-	-	-	
静岡県	-	-	-	-	-	-	-	-	-	-	-	-	-	-	-	-	-	
愛知県	-	-	-	-	-	-	-	-	-	-	-	-	-	-	-	-	-	
三重県	-	-	-	-	-	-	-	-	-	-	-	-	-	-	-	-	-	
滋賀県	-	-	-	-	-	-	-	-	-	-	-	-	-	-	-	-	-	
京都府	-	-	-	-	-	-	-	-	-	-	-	-	-	-	-	-	-	
大阪府	-	-	-	-	-	-	-	-	-	-	-	-	-	-	-	-	-	
兵庫県	-	-	-	-	-	-	-	-	-	-	-	-	-	-	-	-	-	
奈良県	-	-	-	-	-	-	-	-	-	-	-	-	-	-	-	-	-	
和歌山県	-	-	-	-	-	-	-	-	-	-	-	-	-	-	-	-	-	
鳥取県	-	-	-	-	-	-	-	-	-	-	-	-	-	-	-	-	-	
島根県	-	-	-	-	-	-	-	-	-	-	-	-	-	-	-	-	-	
岡山県	-	-	-	-	-	-	-	-	-	-	-	-	-	-	-	-	-	
広島県	-	-	-	-	-	-	-	-	-	-	-	-	-	-	-	-	-	
山口県	-	-	-	-	-	-	-	-	-	-	-	-	-	-	-	-	-	
徳島県	-	-	-	-	-	-	-	-	-	-	-	-	-	-	-	-	-	
香川県	-	-	-	-	-	-	-	-	-	-	-	-	-	-	-	-	-	
愛媛県	-	-	-	-	-	-	-	-	-	-	-	-	-	-	-	-	-	
高知県	-	-	-	-	-	-	-	-	-	-	-	-	-	-	-	-	-	
福岡県	-	-	-	-	-	-	-	-	-	-	-	-	-	-	-	-	-	
佐賀県	-	-	-	-	-	-	-	-	-	-	-	-	-	-	-	-	-	
長崎県	-	-	-	-	-	-	-	-	-	-	-	-	-	-	-	-	-	
熊本県	-	-	-	-	-	-	-	-	-	-	-	-	-	-	-	-	-	
大分県	-	-	-	-	-	-	-	-	-	-	-	-	-	-	-	-	-	
宮崎県	-	-	-	-	-	-	-	-	-	-	-	-	-	-	-	-	-	
鹿児島県	-	-	-	-	-	-	-	-	-	-	-	-	-	-	-	-	-	
沖縄県	-	-	-	-	-	-	-	-	-	-	-	-	-	-	-	-	-	

報告数・累積報告数, 疾病・都道府県別 2016年47週

	結核		鳥インフルエンザ(H5N1又はH7N9)		中東呼吸器症候群(MERS)	
	サル		鳥類		ヒトコブラクダ	
	報告数	累積	報告数	累積	報告数	累積
総数	-	-	-	-	-	-
北海道	-	-	-	-	-	-
青森県	-	-	-	-	-	-
岩手県	-	-	-	-	-	-
宮城県	-	-	-	-	-	-
秋田県	-	-	-	-	-	-
山形県	-	-	-	-	-	-
福島県	-	-	-	-	-	-
茨城県	-	-	-	-	-	-
栃木県	-	-	-	-	-	-
群馬県	-	-	-	-	-	-
埼玉県	-	-	-	-	-	-
千葉県	-	-	-	-	-	-
東京都	-	-	-	-	-	-
神奈川県	-	-	-	-	-	-
新潟県	-	-	-	-	-	-
富山県	-	-	-	-	-	-
石川県	-	-	-	-	-	-
福井県	-	-	-	-	-	-
山梨県	-	-	-	-	-	-
長野県	-	-	-	-	-	-
岐阜県	-	-	-	-	-	-
静岡県	-	-	-	-	-	-
愛知県	-	-	-	-	-	-
三重県	-	-	-	-	-	-
滋賀県	-	-	-	-	-	-
京都府	-	-	-	-	-	-
大阪府	-	-	-	-	-	-
兵庫県	-	-	-	-	-	-
奈良県	-	-	-	-	-	-
和歌山県	-	-	-	-	-	-
鳥取県	-	-	-	-	-	-
島根県	-	-	-	-	-	-
岡山県	-	-	-	-	-	-
広島県	-	-	-	-	-	-
山口県	-	-	-	-	-	-
徳島県	-	-	-	-	-	-
香川県	-	-	-	-	-	-
愛媛県	-	-	-	-	-	-
高知県	-	-	-	-	-	-
福岡県	-	-	-	-	-	-
佐賀県	-	-	-	-	-	-
長崎県	-	-	-	-	-	-
熊本県	-	-	-	-	-	-
大分県	-	-	-	-	-	-
宮崎県	-	-	-	-	-	-
鹿児島県	-	-	-	-	-	-
沖縄県	-	-	-	-	-	-

感染症週報 第18巻 第47号 2016年12月9日発行
発行：国立感染症研究所

厚生労働省健康局結核感染症課

事務局：国立感染症研究所感染症疫学センター

〒162-8640東京都新宿区戸山1-23-1

T E L : 03-5285-1111

F A X : 03-5285-1129

U R L : <http://www.nih.go.jp/niid/ja/from-idsc.html>

<国立感染症研究所 感染症疫学センター>

<http://www.mhlw.go.jp/>

<厚生労働省>

<http://www.forth.go.jp/>

<旅行者のための海外感染症情報(厚生労働省検疫所)>

本週報は、感染症法に基づくものであり、全国の医療従事者、定点医療機関、保健所、保健所設置市、特別区、都道府県、地方衛生研究所、検疫所の皆様のご協力を得て、国立感染症研究所感染症疫学センターにおいて編集したものです。

また、本週報は速報性を重視しておりますので、今後調査などの結果に応じて、若干の変更が生じることがありますが、その場合には週報上にて訂正させていただきます。

「感染症の話」及び「読者のコーナー」の回答欄の内容に関する責は、それぞれの執筆者及び回答者に属しますが、内容に関するご質問、ご意見については事務局でお受けいたします。

なお、週報の内容について、学術的研究、あるいは公衆衛生活動にかかわる業務以外の目的においては、無断転載を禁じます。