

マークをクリックするとそのページを見ることができます



発生動向総覧  
P.2-7

<第48週>流行性耳下腺炎の定点当たり報告数は2週連続で増加し、過去5年間の同時期と比較してかなり多い／その他最新動向



注目すべき感染症  
P.8-9

<梅毒 2016年第1～47週までの疫学的特徴>  
2016年第1～47週までに梅毒と診断、報告された症例数は4,077例(昨年同時期の1.8倍)であった



感染症関連情報  
P.10

病原体情報(速報記事)／海外感染症情報



速報

<今週は該当記事はありません>



読者のコーナー

<今週は該当記事はありません>



グラフ総覧(48週)  
P.11-17



48週のデータ  
P.18-32



# 発生動向総覧

## <第48週コメント> 12月7日集計分

### ◆全数報告の感染症

注意：これは当該週に診断された報告症例の集計です。しかし、迅速に情報還元するために期日を決めて集計を行いますので、当該週に診断された症例の報告が集計の期日以降に届くこともあります。それらについては一部を除いて発生動向総覧では扱いませんが、翌週あるいはそれ以降に、巻末の表の累積数に加えられることになります。

※感染経路、感染原因、感染地域については、確定あるいは推定として記載されていたものを示します。

#### 1類感染症

報告なし

#### 2類感染症

結核317例

#### 3類感染症

細菌性赤痢1例 菌種：*S. flexneri*(B群) \_\_感染地域：インドネシア

腸管出血性大腸菌感染症27例(有症者14例、うちHUS 2例)

感染地域：国内27例

国内の感染地域：埼玉県3例、神奈川県3例\*、北海道2例、兵庫県2例、福岡県2例、福島県1例、千葉県1例、東京都1例、静岡県1例、愛知県1例、三重県1例、京都府1例、大阪府1例、不明7例

\* 第43週より報告された冷凍メンチを原因食品とする食中毒患者を含む(O157 VT2)

年齢群：1歳(1例)、2歳(1例)、10代(2例)、20代(6例)、30代(4例)、40代(6例)、50代(3例)、60代(1例)、70代(1例)、80代(2例)

血清型・毒素型：O157 VT2(11例)、O157 VT1・VT2(4例)、O26 VT1(3例)、O103 VT1(3例)、O8 VT2(1例)、O111 VT1・VT2(1例)、O157 VT1(1例)、O157 VT不明(1例)、その他・不明(2例)

累積報告数：3,524例(有症者2,188例、うちHUS 94例、死亡9例)

#### 4類感染症

E型肝炎6例

感染地域(感染源)：北海道1例(不明)、宮城県1例(不明)、茨城県1例(不明)、静岡県1例(不明)、愛知県1例(豚肉)、奈良県1例(不明)

A型肝炎2例

感染地域：国内(都道府県不明)1例、インドネシア/フィリピン1例

ジカウイルス感染症1例

感染地域：中南米・カリブ海地域

累積報告数：12例

重症熱性血小板減少症候群1例

感染地域：山口県

年齢群：50代(死亡)

- つつが虫病50例 感染地域：鹿児島県11例、宮崎県6例、茨城県5例、広島県4例、熊本県4例、千葉県3例、大分県3例、群馬県2例、静岡県2例、福島県1例、神奈川県1例、新潟県1例、富山県1例、山梨県1例、岐阜県1例、三重県1例、岡山県1例、愛媛県1例、国内(都道府県不明)1例
- デング熱4例 感染地域：タイ1例、ベトナム1例、ミャンマー1例、フィリピン/オーストラリア1例  
累積報告数：325例(感染地域：国外325例)
- 日本紅斑熱2例 感染地域：熊本県2例
- レジオネラ症25例(肺炎型25例) 感染地域：大阪府3例、群馬県2例、北海道1例、茨城県1例、埼玉県1例、千葉県1例、東京都1例、神奈川県1例、新潟県1例、石川県1例、福井県1例、長野県1例、岐阜県1例、愛知県1例、滋賀県1例、京都府1例、岡山県1例、長崎県1例、熊本県1例、国内(都道府県不明)3例  
年齢群：40代(3例)、50代(1例)、60代(10例)、70代(6例、うち2例死亡)、80代(3例)、90代(2例)  
累積報告数：1,496例

#### 5類感染症

- アメーバ赤痢15例(腸管アメーバ症12例、腸管外アメーバ症2例、腸管及び腸管外アメーバ症1例) 感染地域：千葉県3例、東京都2例、北海道1例、神奈川県1例、長野県1例、熊本県1例、国内(都道府県不明)5例、ベトナム1例  
感染経路：性的接触4例(異性間3例、同性間1例)、経口感染2例、その他・不明9例
- ウイルス性肝炎2例 B型1例\_\_感染経路：性的接触(異性間・同性間不明)  
C型1例\_\_感染経路：不明
- カルバペネム耐性腸内細菌科細菌感染症18例 菌検出検体：血液6例、尿2例、胆汁2例、腹水1例、喀痰1例、膿1例、その他・不明5例  
菌種：*E. cloacae* 6例、*E. aerogenes* 4例、*E. coli* 2例、その他・不明6例  
感染経路：以前からの保菌7例、院内感染2例、手術部位2例、医療器具関連1例、その他・不明6例
- 急性脳炎8例 インフルエンザウイルスA型3例\_\_年齢群：5歳(1例)、10代(1例)、80代(1例)  
単純ヘルペスウイルス1例\_\_年齢群：20代  
病原体不明4例\_\_年齢群：1歳(2例)、7歳(1例)、50代(1例)
- 劇症型溶血性レンサ球菌感染症4例 年齢群：9歳(1例)、60代(1例)、80代(1例)、90代(1例、死亡)

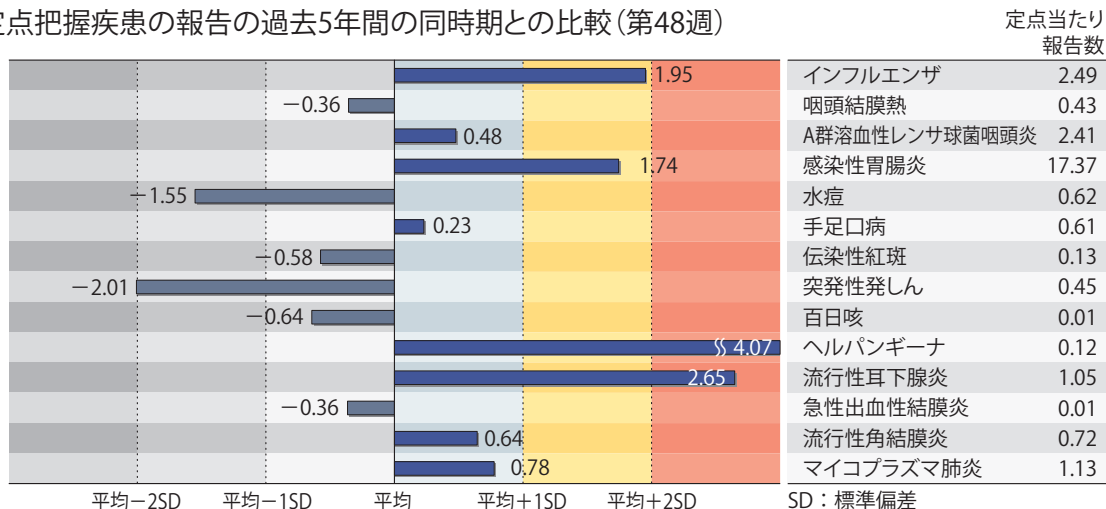
- 後天性免疫不全症候群 18例 (AIDS 5例、無症候 11例、その他 2例)  
 感染地域: 国内 15例、国内・国外不明 3例  
 感染経路: 性的接触 17例 (異性間 2例、同性間 11例、異性/同性間 3例、異性間・同性間不明 1例)、不明 1例
- ジアルジア症 1例 感染地域: 滋賀県
- 侵襲性インフルエンザ菌感染症 4例 (菌検出検体: 血液 2例、髄液 2例)  
 年齢群: 6歳 (1例)、30代 (1例)、60代 (1例)、90代 (1例)
- 侵襲性肺炎球菌感染症 44例 (菌検出検体: 血液 32例、血液/髄液 7例、髄液 3例、その他 2例)  
 年齢群: 0歳 (1例)、1歳 (1例)、5歳 (1例)、10代 (1例)、30代 (1例)、40代 (5例)、50代 (2例)、60代 (10例)、70代 (11例、うち 1例死亡)、80代 (8例、うち 1例死亡)、90代 (3例)
- 水痘 (入院例に限る) 5例 (検査診断例 3例、臨床診断例 2例)  
 年齢群: 20代 (1例)、30代 (1例)、40代 (2例)、60代 (1例)
- 梅毒 69例 (早期顕症 I期 17例、早期顕症 II期 27例、無症候 25例)  
 累積報告数: 4,168例
- 播種性クリプトコックス症 2例  
 菌検出検体: 血液/髄液 1例、髄液 1例  
 感染地域: 福岡県 1例、国内 (都道府県不明) 1例  
 年齢群: 40代 (1例)、60代 (1例)
- 破傷風 2例 年齢群: 40代 (1例)、70代 (1例)
- バンコマイシン耐性腸球菌感染症 1例  
 遺伝子型: *VanA*\_\_菌検出検体: 尿
- 風しん 1例 (検査診断例)  
 感染地域: 大阪府  
 年齢群: 2歳  
 累積報告数: 124例 (検査診断例 98例、臨床診断例 26例)
- 麻しん 1例 [麻しん (臨床診断例)]  
 感染地域: 国内 (都道府県不明)  
 年齢群: 4歳  
 累積報告数: 155例 [麻しん (検査診断例 93例、臨床診断例 11例)、修飾麻しん 51例]
- (補) 2015年第48週から2016年第47週までに診断されたものの報告遅れとして、つつが虫病 16例 (感染地域: 熊本県 4例、大分県 3例、岐阜県 2例、広島県 2例、群馬県 1例、埼玉県 1例、神奈川県 1例、長崎県 1例、宮崎県 1例)、デング熱 1例 (感染地域: マレーシア)、日本紅斑熱 1例 (感染地域: 鹿児島県)、レジオネラ症 5例 [感染地域: 東京都 1例、和歌山県 1例、広島県 1例、国内 (都道府県不明) 2例]、レプトスピラ症 2例 (感染地域: 鹿児島県 2例\_\_感染源: 用水路 2例)、カルバペネム耐性腸内細菌科細菌感染症 16例 (菌種: *E. aerogenes* 7例、*E. cloacae* 4例、*K. pneumoniae* 2例、*E. coli* 1例、その他・不明 2例)、急性脳炎 1例 (病原体不明\_\_年齢群: 2歳)、劇症型溶血性レンサ球菌感染症 3例 [年齢群: 40代 (1例)、50代 (1例)、60代 (1例、死亡)]、侵襲性髄膜炎菌感染症 1例 (血清群:

不明\_\_感染地域：沖縄県. 年齢群：60代)、水痘(入院例に限る)14例〔年齢群：3歳(1例)、5歳(1例)、6歳(2例)、8歳(2例)、9歳(1例)、10代(4例)、20代(2例)、30代(1例)〕、梅毒21例(早期顕症I期14例、早期顕症II期2例、晩期顕症2例、無症候3例)、播種性クリプトコックス症2例〔感染地域：宮崎県1例、国内(都道府県不明)1例. 年齢群：60代(2例)〕、風しん1例(検査診断例\_\_感染地域：神奈川県. 年齢群：20代)などの報告があった。

## ◆定点把握の対象となる5類感染症

全国の指定された医療機関(定点)から報告され、疾患により小児科定点(約3,000力所)、インフルエンザ(小児科・内科)定点(約5,000力所)、眼科定点(約600力所)、基幹定点(約500力所)に分かれています。また、定点当たり報告数は、報告数/定点医療機関数です(増減の目安は小数点第3位以下を含む)。

定点把握疾患の報告の過去5年間の同時期との比較(第48週)



当該週と過去5年間の平均(過去5年間の前週、当該週、後週の合計15週の平均)との差をグラフ上に表現した。

### インフルエンザ

定点当たり報告数は第34週以降増加が続いており、過去5年間の同時期(前週、当該週、後週)と比較してやや多い。都道府県別の上位3位は沖縄県(10.33)、栃木県(7.53)、岩手県(6.22)である。基幹定点からのインフルエンザ入院サーベイランスにおける報告数は133例と前週と比較して増加した。都道府県別では40都道府県から報告があり、年齢別では0歳(8例)、1～9歳(25例)、10代(8例)、20代(1例)、30代(6例)、40代(3例)、50代(4例)、60代(14例)、70代(26例)、80歳以上(38例)であった。

### 小児科定点報告疾患(主なもの)

RSウイルス感染症の報告数は3,054例と第41週以降減少が続いている。年齢別では1歳以下の報告数が全体の約71%を占めている。

咽頭結膜熱の定点当たり報告数は第45週以降増加が続いている。都道府県別の上位3位は石川県(1.14)、京都府(0.86)、宮崎県(0.86)、岩手県(0.83)である。

A群溶血性レンサ球菌咽頭炎の定点当たり報告数は増加した。都道府県別の上位3位は山形県(7.80)、北海道(5.54)、千葉県(4.01)である。

感染性胃腸炎の定点当たり報告数は増加し、過去5年間の同時期と比較してやや多い。都道府県別の上位3位は宮城県(45.75)、山形県(33.47)、三重県(27.71)である。

水痘の定点当たり報告数は第45週以降増加が続いている。都道府県別の上位3位は高知県(1.70)、大分県(1.06)、埼玉県(1.05)である。

手足口病の定点当たり報告数は第44週以降減少が続いている。都道府県別の上位3位は宮崎県(3.39)、鹿児島県(2.16)、熊本県(1.56)である。

伝染性紅斑の定点当たり報告数は横ばいであった。都道府県別の上位3位は宮崎県(0.92)、島根県(0.87)、徳島県(0.48)である。

流行性耳下腺炎の定点当たり報告数は2週連続で増加し、過去5年間の同時期と比較してかなり多い。都道府県別の上位3位は新潟県(4.02)、富山県(2.93)、長野県(2.54)である。

### 基幹定点報告疾患

マイコプラズマ肺炎の定点当たり報告数は増加した。都道府県別の上位3位は群馬県(3.13)、岐阜県(2.60)、福井県(2.50)である。

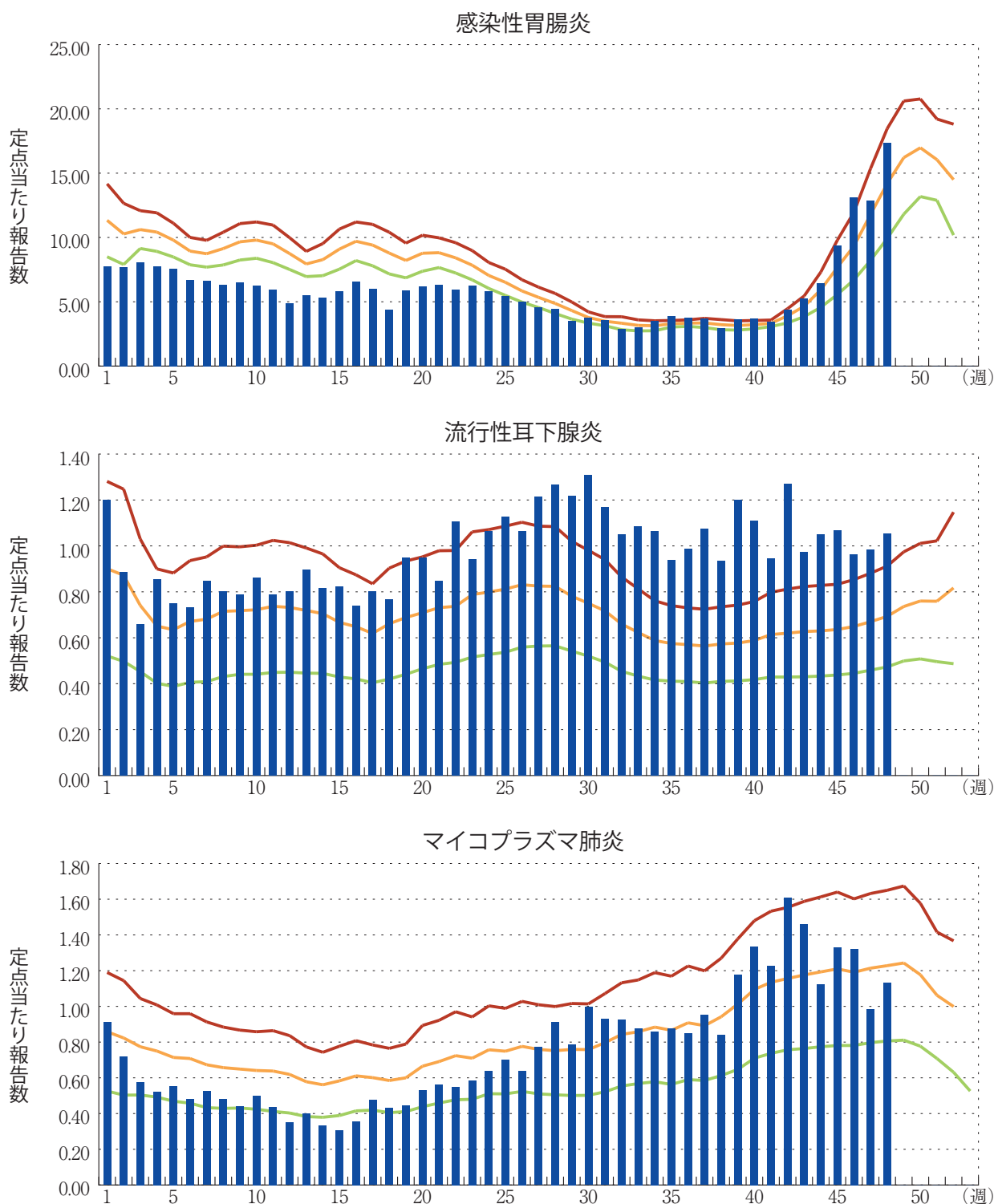
感染性胃腸炎(ロタウイルスに限る)の定点当たり報告数は横ばいであった。8県から8例報告があり、年齢別では0歳(1例)、1～4歳(6例)、5～9歳(1例)であった。

図. 主要定点把握疾患の過去5年間との週別比較(2016年第48週)

青のバーで示す本年の定点当たり報告数が赤のラインを超えているときには、過去5年間の週と比較してかなり多いことを示す。



\*過去5年間の平均：前週、当該週、後週の合計15週の平均





# 注目すべき感染症

## ◆梅毒 2016年第1～47週までの疫学的特徴

2016年第1週から第47週(2016年1月4日～11月27日)に診断され、梅毒として報告された症例数(2016年11月30日時点、暫定値)は4,077例であった。昨年同時期(2,328例)と比較して1.8倍であり、性別は男性2,848例、女性1,229例、昨年同時期(男性1,668例、女性660例)のそれぞれ1.7倍、1.9倍であった。

報告都道府県別では、東京都(1,524例；前年同時期924例、1.6倍)、大阪府(532例；同269例、2.0倍)、神奈川県(257例；同138例、1.9倍)、愛知県(230例；同102例、2.3倍)、埼玉県(166例；同92例、1.8倍)、兵庫県(158例；同73例、2.2倍)、千葉県(116例；同65例、1.8倍)、北海道(104例；同51例、2.0倍)、福岡県(101例；同62例、1.6倍)で多く報告された。

感染経路別では、男性においては詳細が不明等の報告660例を除いた2,198例の中で、異性間性的接触が1,480例(昨年同時期716例、2.1倍)、同性間(異性間・同性間の重複を含む)性的接触が718例(同533例、1.3倍)であった。また、女性においては詳細が不明等の報告275例を除いた960例の中で、異性間性的接触は951例(同473例、2.0倍)、同性間(異性間・同性間の重複を含む)性的接触が9例(同6例、1.5倍)であった。

病型は、感染早期の患者動向を反映し、感染性の高い早期顕症梅毒が、男性で2,113例(内訳：I期1,136例、II期977例。早期顕症梅毒の前年同時期1,152例、1.8倍)、女性で735例(内訳：I期220例、II期515例。同、前年同時期365例、2.0倍)とそれぞれ増加した。無症候は男性653例(同442例、1.5倍)、女性463例(同277例、1.7倍)、晩期顕症梅毒は男性75例(同71例、1.1倍)、女性24例(同10例、2.4倍)が報告された。先天梅毒は14例(同11例、1.3倍)が報告された。

年齢分布として、男性は20～54歳の各年齢群より報告されており(2,377例：男性報告数全体の83%)、5歳ごとの年齢群で最も割合の高い群は40～44歳(445例：男性報告数全体の16%)であった。女性は15～39歳の年齢群が女性報告数全体に占める割合が約8割(960例)であり、20～24歳(387例：女性報告数全体の31%)が最も割合の高い年齢群であった。

15歳以降5歳ごとの年齢群(15～19歳から55～59歳まで)の分布は、以下であった。

### 男性

	15～19歳	20～24歳	25～29歳	30～34歳	35～39歳	40～44歳	45～49歳	50～54歳	55～59歳
累積報告数 (2016年第1～47週)	42例	262例	392例	358例	370例	445例	323例	227例	159例
累積報告数 (2015年第1～47週)	21例	144例	236例	230例	242例	268例	174例	120例	72例

### 女性

	15～19歳	20～24歳	25～29歳	30～34歳	35～39歳	40～44歳	45～49歳	50～54歳	55～59歳
累積報告数 (2016年第1～47週)	84例	387例	260例	141例	88例	73例	41例	29例	19例
累積報告数 (2015年第1～47週)	67例	210例	124例	71例	38例	40例	21例	18例	3例



2010年以降梅毒の報告数は増加傾向に転じており<sup>1)</sup>、報告数は依然として多い状態が継続している。全国的に増加がみられており、東京都や大阪府等の大都市と、その周辺の地域からの報告が特に多い。昨年に引き続き、男女の異性間性的接触による報告数増加の傾向が続いており<sup>2)</sup>、母子伝播による先天梅毒も引き続き報告されている。今後の梅毒の発生動向に引き続き注意しながら、特にリスクが高い集団に対する啓発活動が重要である<sup>3)</sup>。具体的には、不特定多数の人との性的接触はリスク因子であり、その際にコンドームを適切に使用しないことがリスクを高めること、オーラルセックスやアナルセックスでも感染すること、梅毒は終生免疫を得られず再感染することなどが啓発のポイントとして挙げられる<sup>3,4)</sup>。

早期発見、早期検査が重要である<sup>3)</sup>。感染が疑われる症状がみられた場合には、早期に医師の診断・治療を受けることが重要である。医師が梅毒と診断した場合には、感染症法に基づく届出を行う必要がある。梅毒に感染していたことがわかった場合は、周囲で感染の可能性がある方(パートナー等)と一緒に検査を行い、必要に応じて、一緒に治療を行うことが重要である。梅毒の感染経路、症状、治療、予防等に関しては、「梅毒に関するQ&A」([http://www.mhlw.go.jp/seisakunitsuite/bunya/kenkou\\_iryuu/kenkou/kekkaku-kansenshou/seikansenshou/qanda2.html](http://www.mhlw.go.jp/seisakunitsuite/bunya/kenkou_iryuu/kenkou/kekkaku-kansenshou/seikansenshou/qanda2.html))を参照されたい。

#### 【参考文献】

1. IASR 梅毒2008～2014年  
<http://www.nih.go.jp/niid/ja/syphilis-m/syphilis-iasrtpc/5404-tpc420-j.html>
2. 感染症発生動向調査週報(IDWR)「梅毒 2015年第1～53週と2016年第12週までの疫学的特徴」  
<http://www0.nih.go.jp/niid/idsc/idwr/IDWR2016/idwr2016-12.pdf>
3. 性感染症  
[http://www.mhlw.go.jp/stf/seisakunitsuite/bunya/kenkou\\_iryuu/kenkou/kekkaku-kansenshou/seikansenshou/index.html](http://www.mhlw.go.jp/stf/seisakunitsuite/bunya/kenkou_iryuu/kenkou/kekkaku-kansenshou/seikansenshou/index.html)
4. 性感染症に関する特定感染症予防指針の改正(概要)  
[http://www.mhlw.go.jp/seisakunitsuite/bunya/kenkou\\_iryuu/kenkou/kekkaku-kansenshou/seikansenshou/dl/shishin-gaiyou.pdf](http://www.mhlw.go.jp/seisakunitsuite/bunya/kenkou_iryuu/kenkou/kekkaku-kansenshou/seikansenshou/dl/shishin-gaiyou.pdf)

国立感染症研究所 感染症疫学センター



## 感染症関連情報

### ◆病原体情報

病原微生物検出情報(IASR)：<http://www.nih.go.jp/niid/ja/iasr.html>

#### <速報記事>

(12/2更新)

- 宮城県内で流行しているノロウイルス(NoV)の遺伝子型について

<http://www.nih.go.jp/niid/ja/norovirus-m/norovirus-iasrs/6921-443p03.html>

### ◆海外感染症情報

厚生労働省検疫所(FORTH)：<http://www.forth.go.jp/>

- 中東呼吸器症候群コロナウイルス(MERS-CoV)の発生(更新31)

<http://www.forth.go.jp/topics/2016/12091344.html>

- 10の事実－マラリア

<http://www.forth.go.jp/topics/2016/12091107.html>

- ジカウイルス感染症の発生状況(更新43)

<http://www.forth.go.jp/topics/2016/12090929.html>

- 鳥インフルエンザA(H5N6)の発生状況(更新7)

<http://www.forth.go.jp/topics/2016/12080950.html>

- 中東呼吸器症候群コロナウイルス(MERS-CoV)の発生(更新30)

<http://www.forth.go.jp/topics/2016/12061042.html>

- コレラの発生－イエメン(更新4)

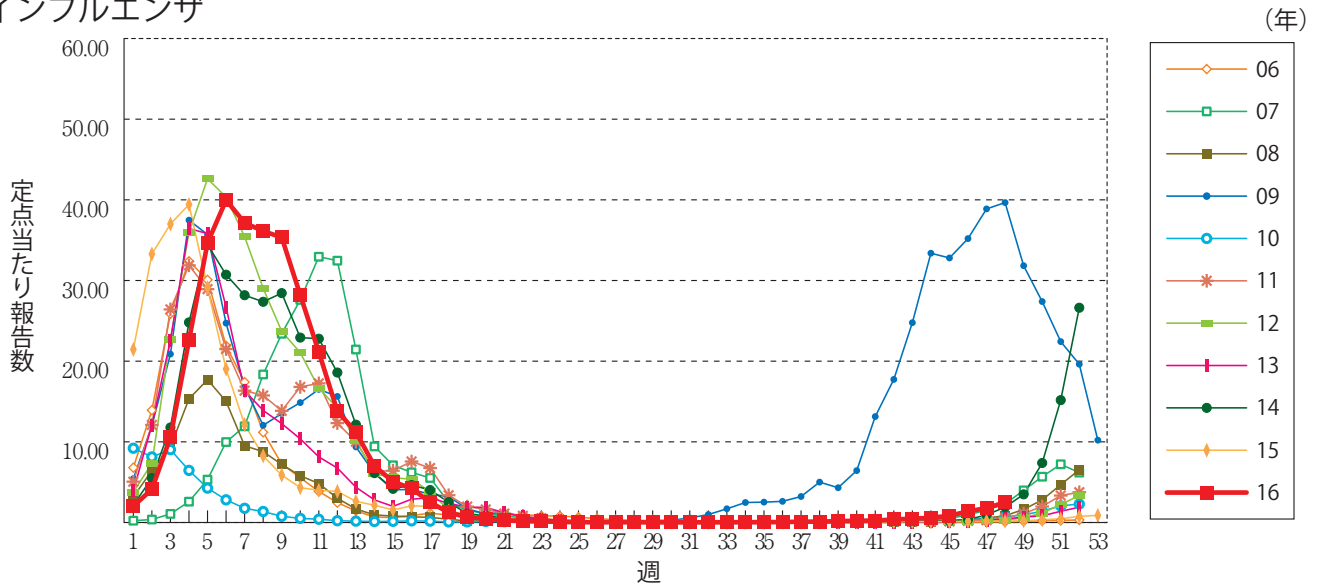
<http://www.forth.go.jp/topics/2016/12051045.html>

- ジカウイルス感染症の発生状況(更新42)

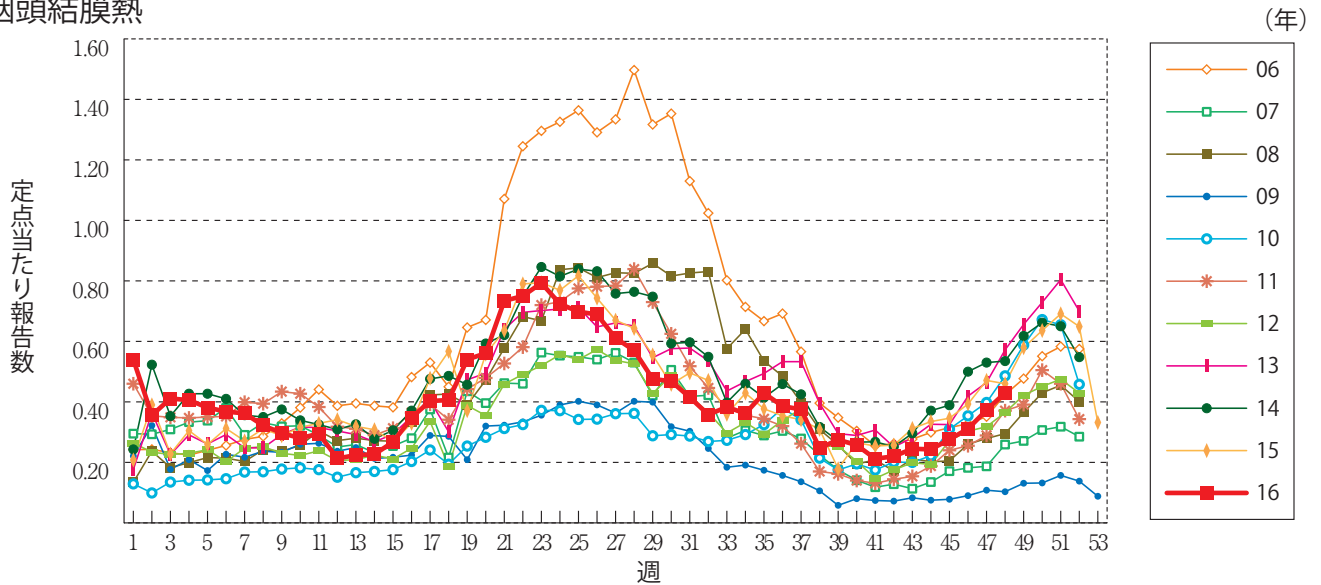
<http://www.forth.go.jp/topics/2016/12050944.html>

**グラフ総覧(48週)**

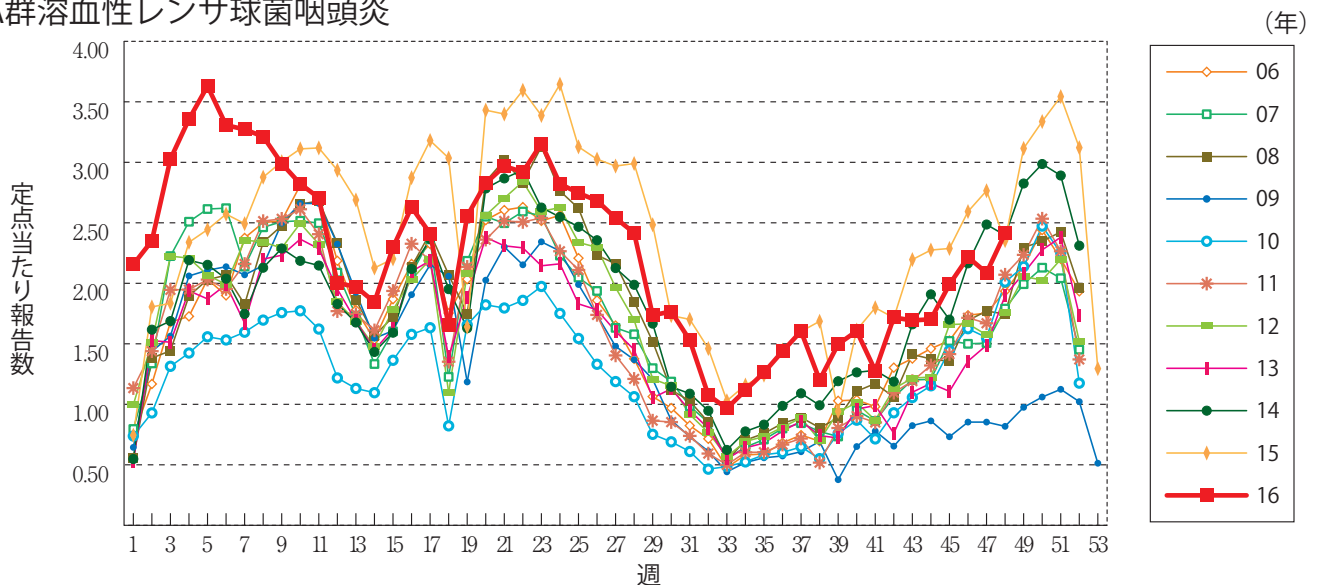
**インフルエンザ**



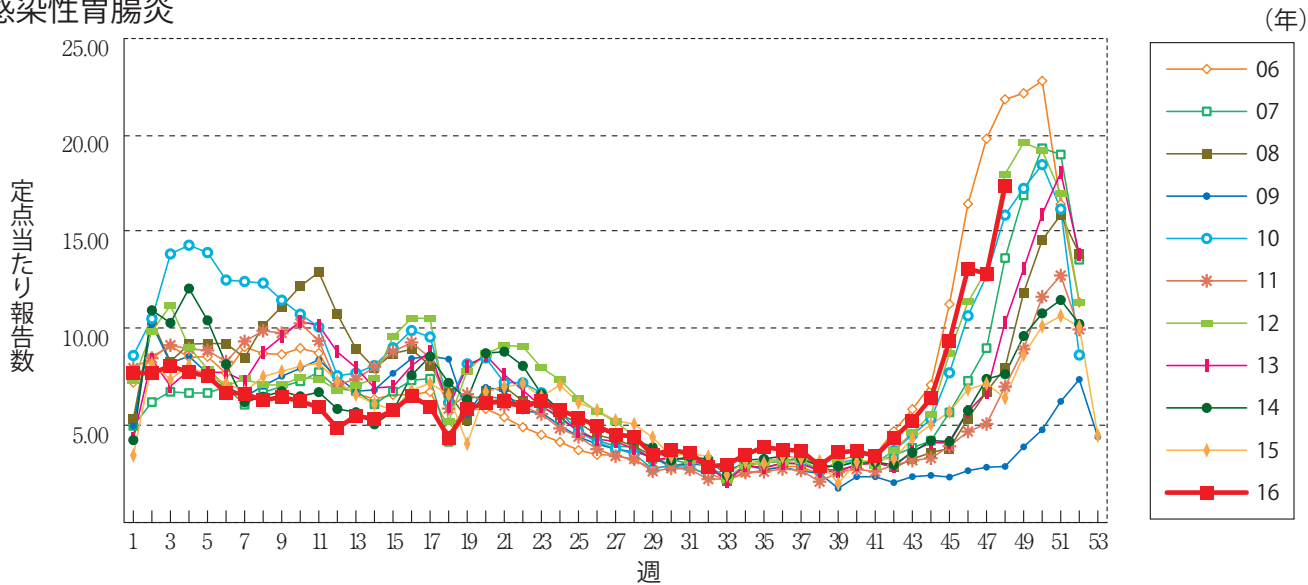
**咽頭結膜熱**



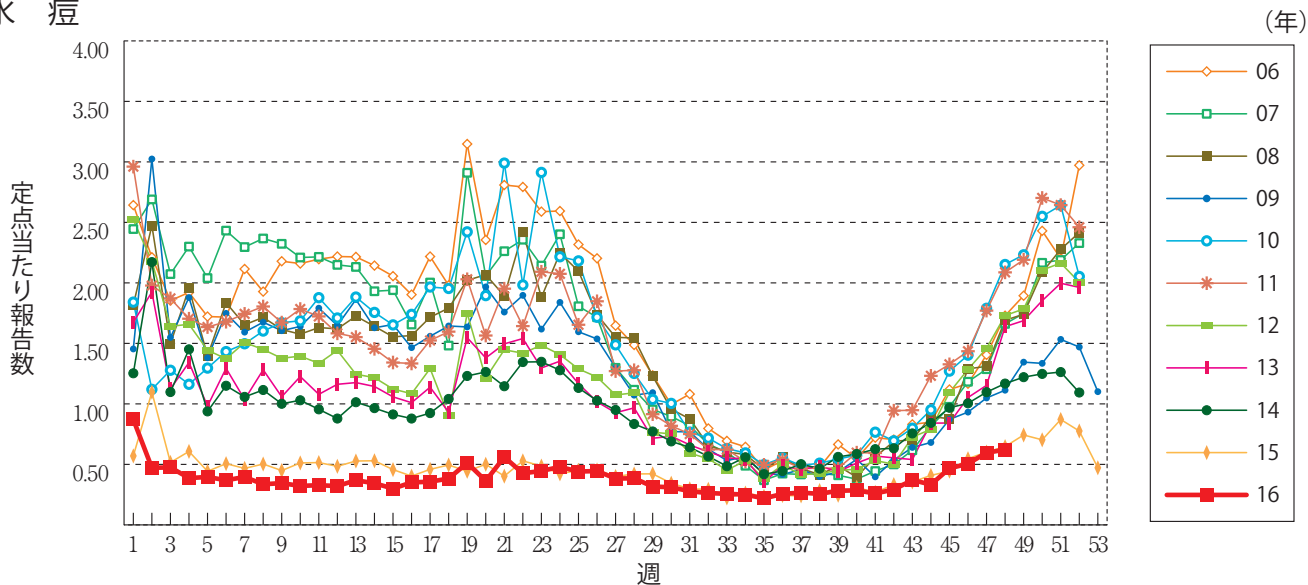
**A群溶血性レンサ球菌咽頭炎**



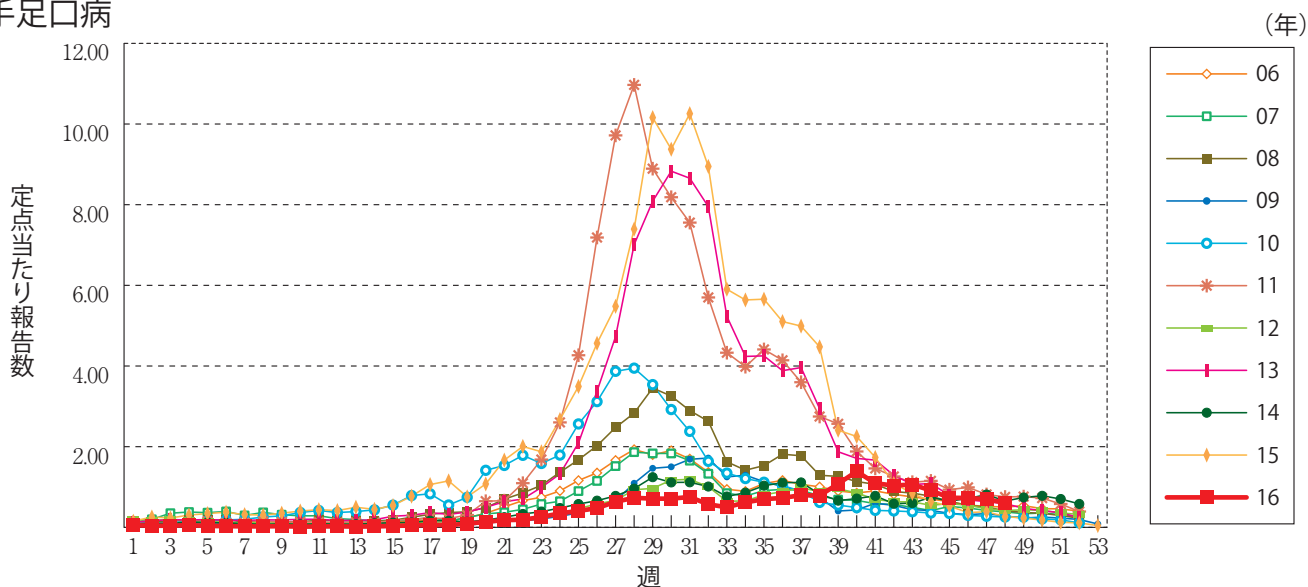
感染性胃腸炎



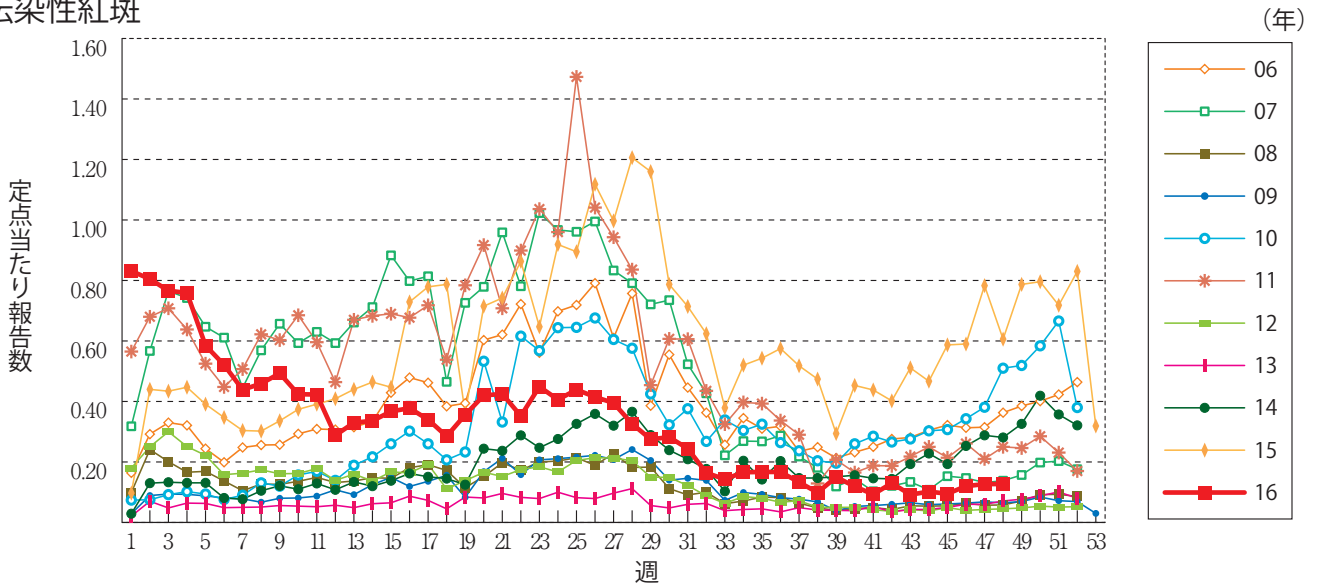
水痘



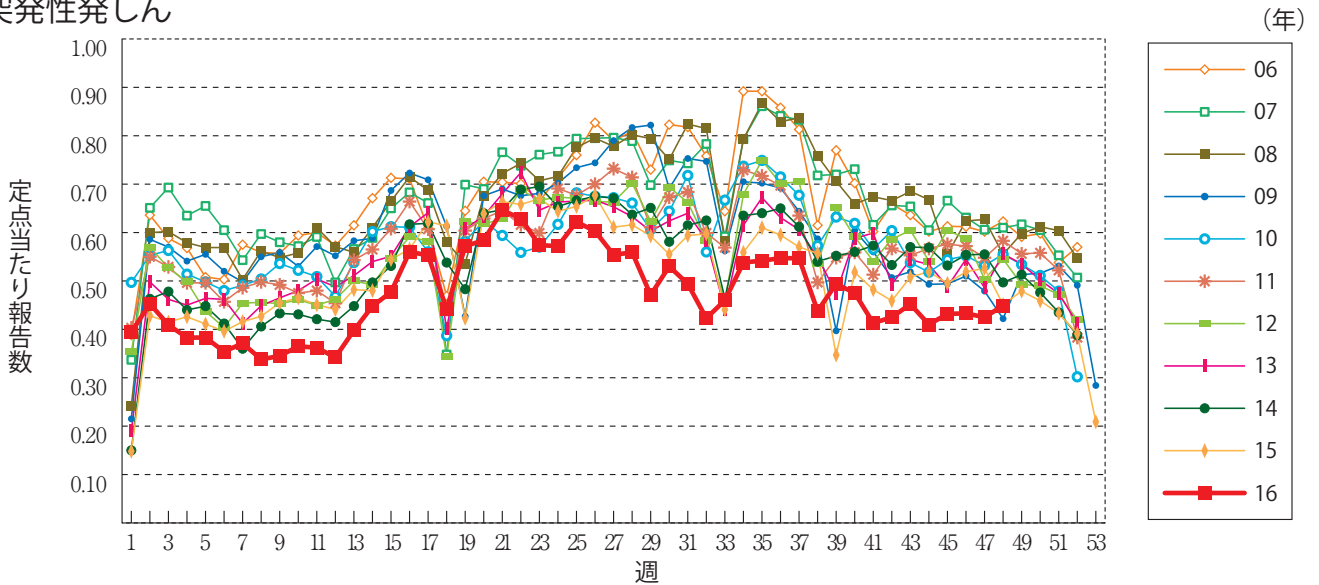
手足口病



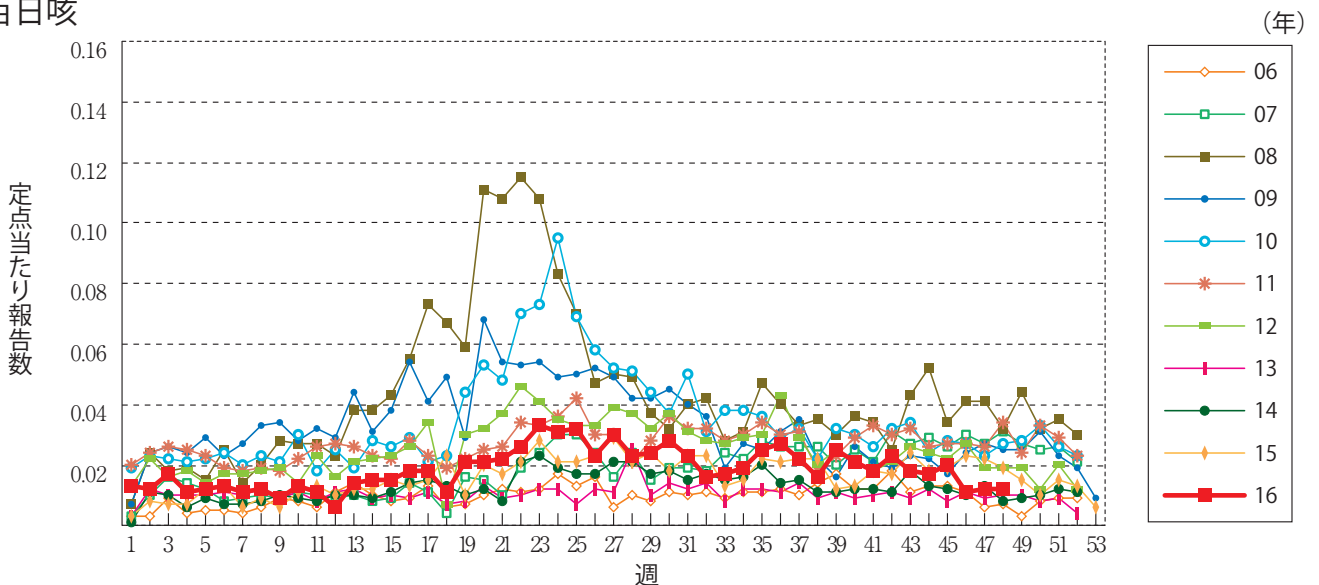
伝染性紅斑



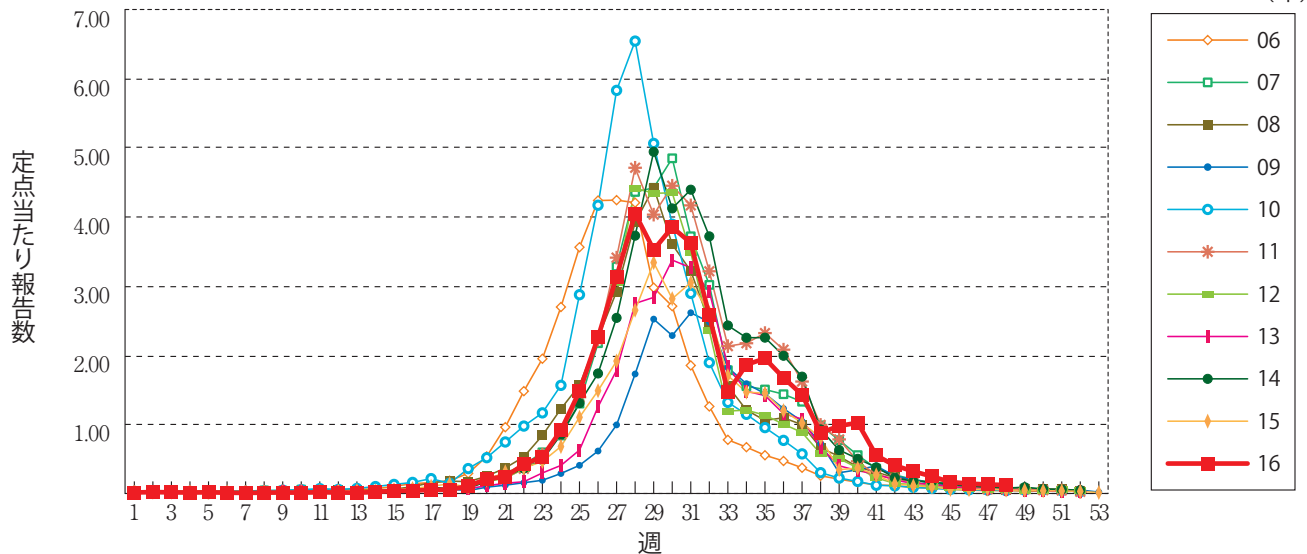
突発性発しん



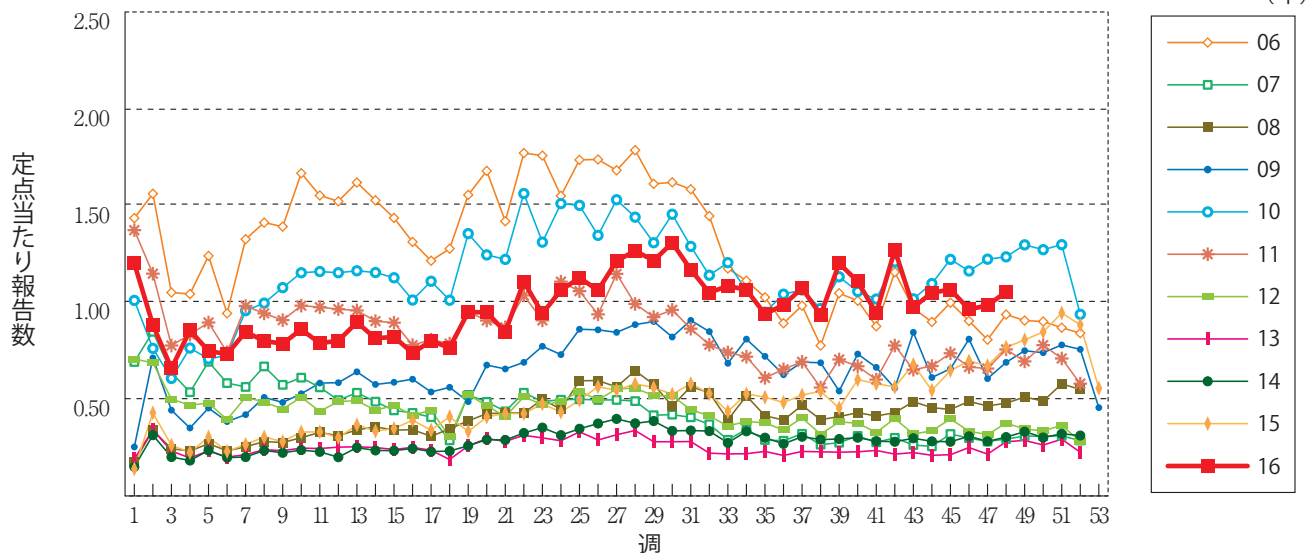
百日咳



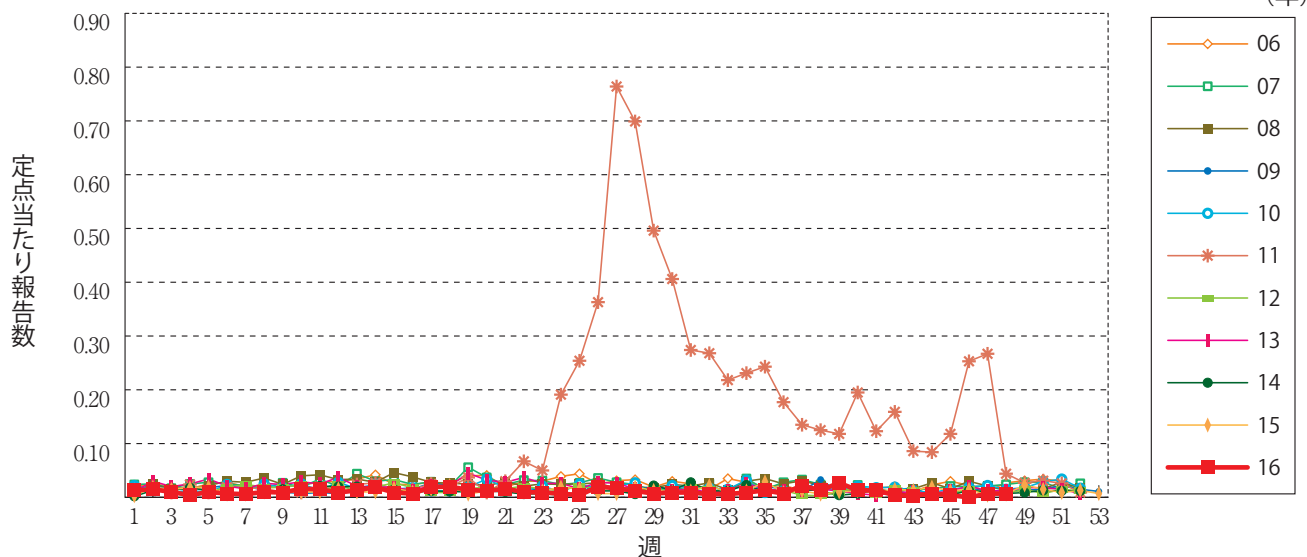
ヘルパンギーナ



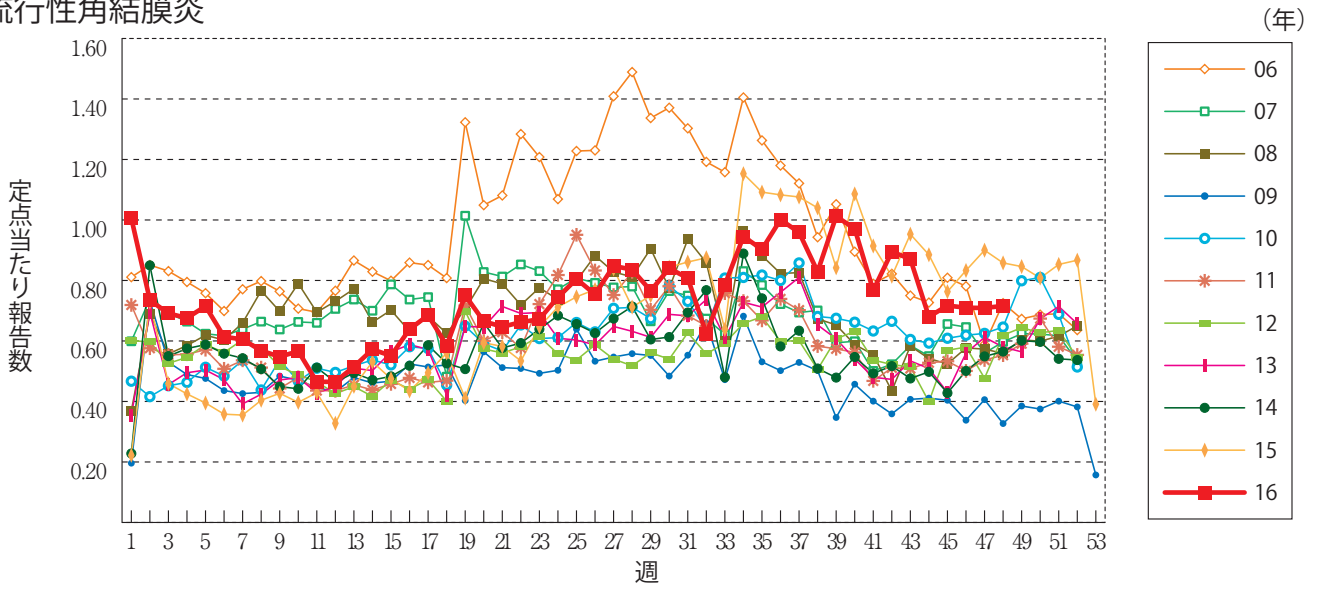
流行性耳下腺炎



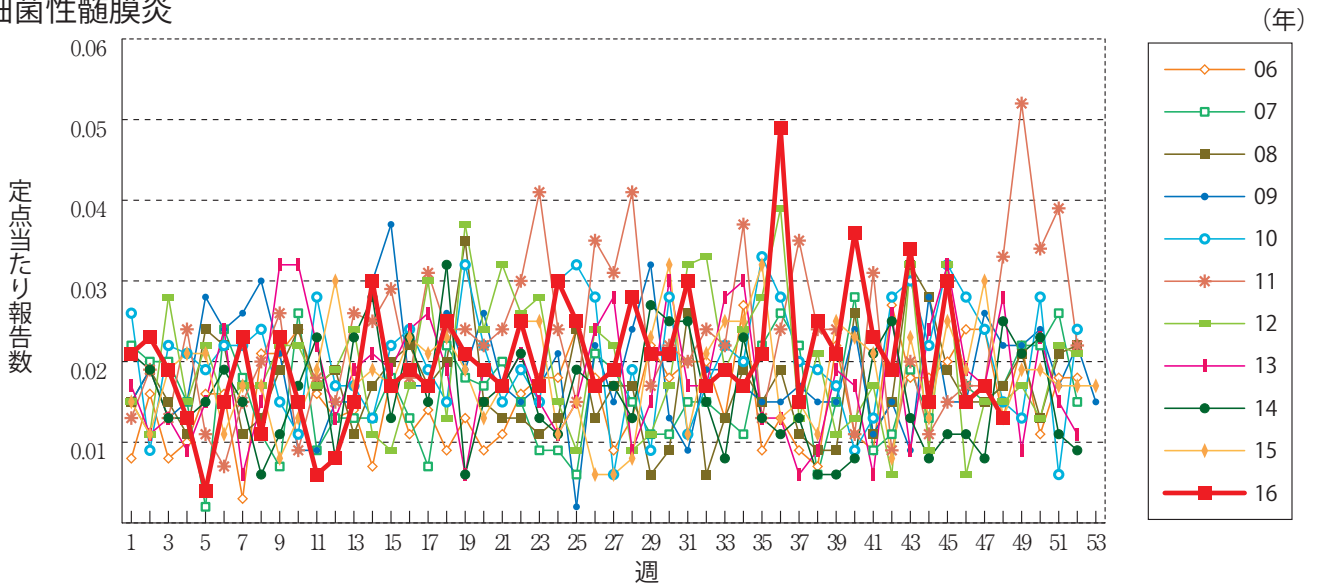
急性出血性結膜炎



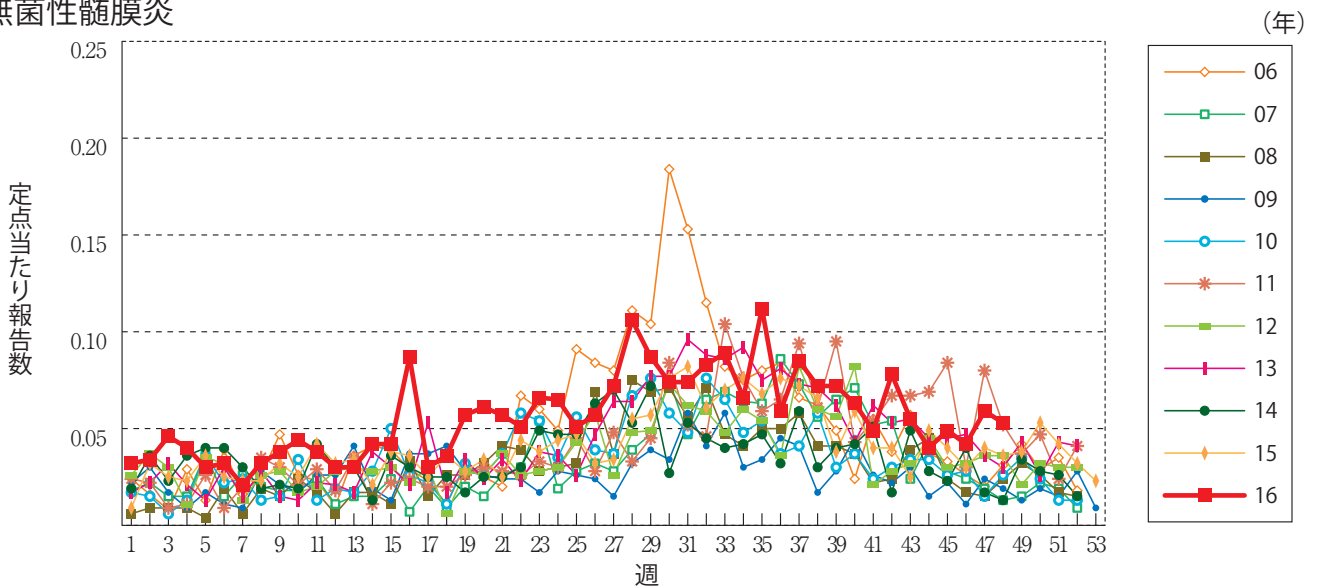
流行性角結膜炎



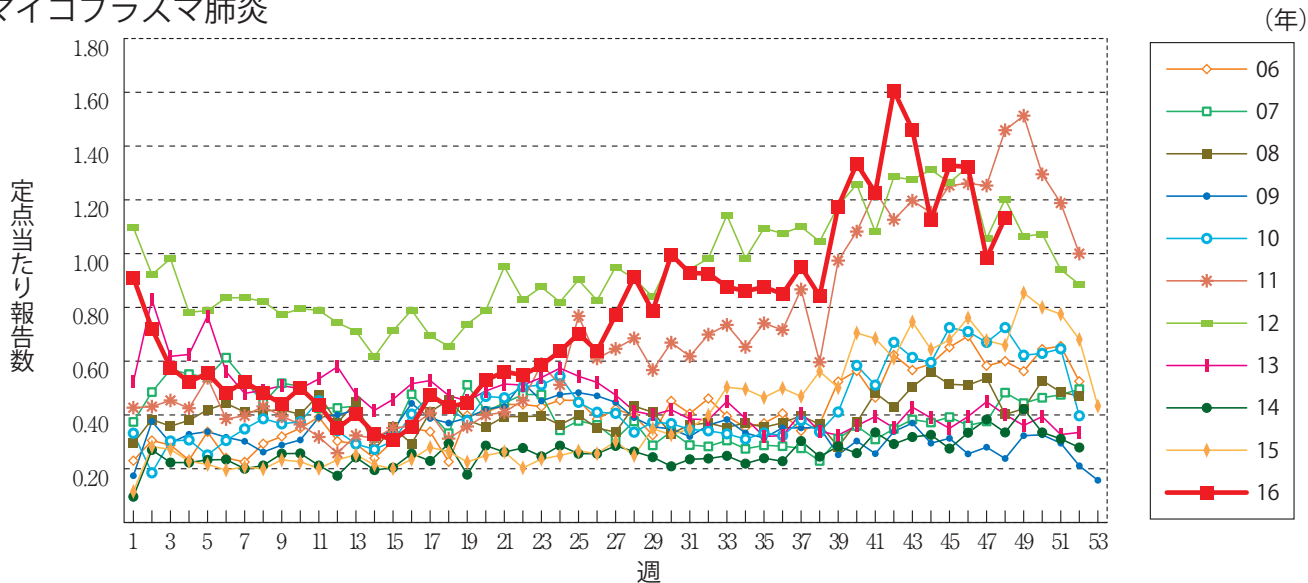
細菌性髄膜炎



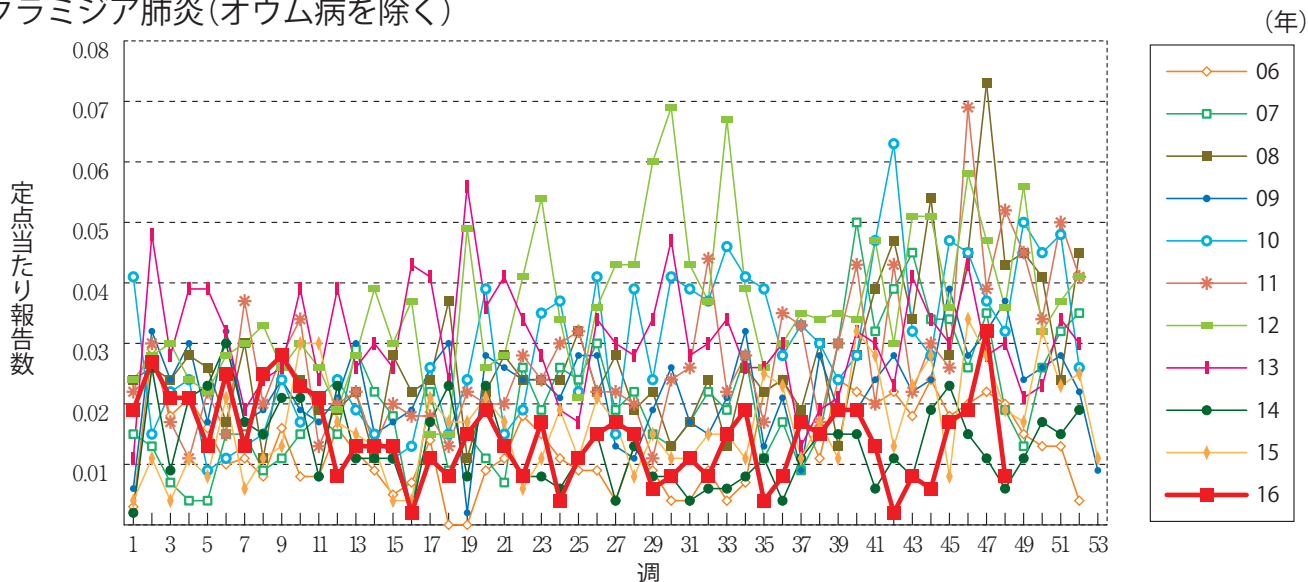
無菌性髄膜炎



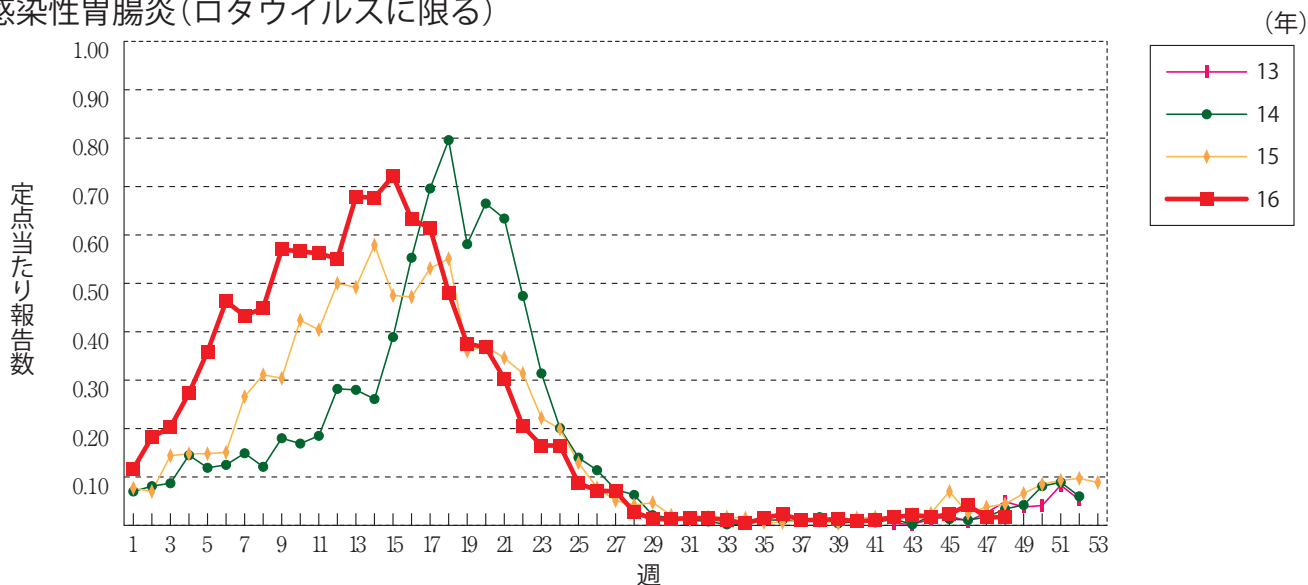
マイコプラズマ肺炎



クラミジア肺炎(オウム病を除く)

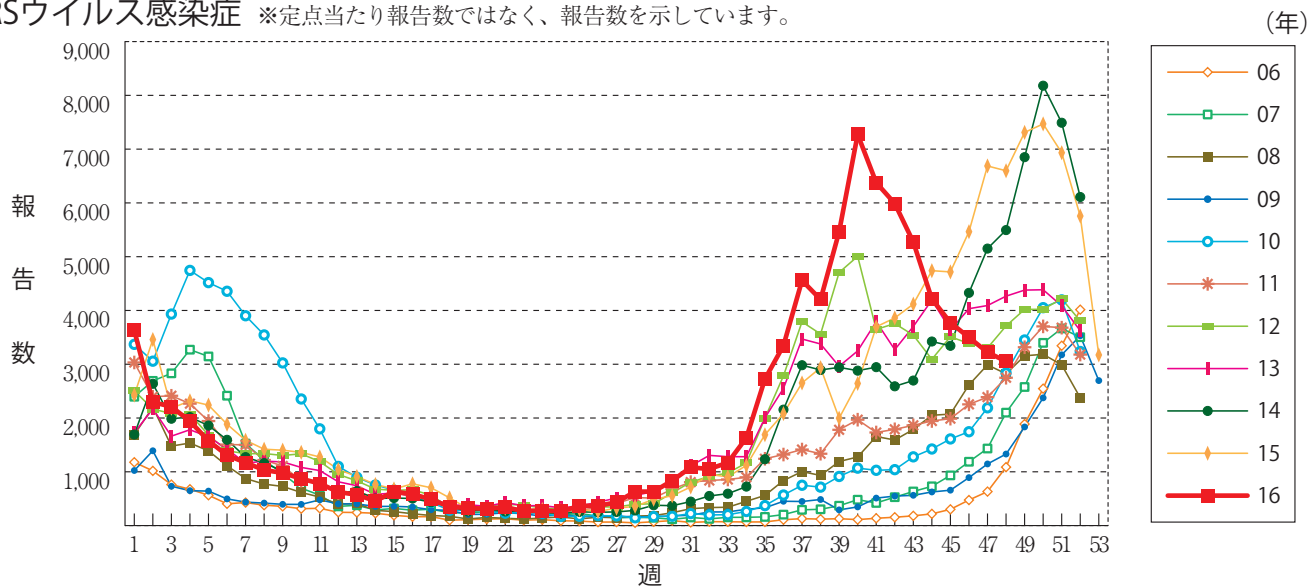


感染性胃腸炎(ロタウイルスに限る)





RSウイルス感染症 ※定点当たり報告数ではなく、報告数を示しています。





## 48週のデータ

注) 表中の報告数は12月7日集計分であり、その後の報告は次週以降の累積に反映されます。  
 新型インフルエンザは掲載していません。

報告数・累積報告数、疾病・都道府県別

2016年48週

	エボラ出血熱		クリミア・コンゴ出血熱		痘 瘡		南米出血熱		ペスト		マールブルグ病		ラッサ熱		急性灰白髄炎		結 核	
	報告数	累積	報告数	累積	報告数	累積	報告数	累積	報告数	累積	報告数	累積	報告数	累積	報告数	累積	報告数	累積
総 数	-	-	-	-	-	-	-	-	-	-	-	-	-	-	-	-	317	22014
北海道	-	-	-	-	-	-	-	-	-	-	-	-	-	-	-	-	12	697
青森県	-	-	-	-	-	-	-	-	-	-	-	-	-	-	-	-	3	272
岩手県	-	-	-	-	-	-	-	-	-	-	-	-	-	-	-	-	8	221
宮城県	-	-	-	-	-	-	-	-	-	-	-	-	-	-	-	-	4	389
秋田県	-	-	-	-	-	-	-	-	-	-	-	-	-	-	-	-	-	119
山形県	-	-	-	-	-	-	-	-	-	-	-	-	-	-	-	-	-	104
福島県	-	-	-	-	-	-	-	-	-	-	-	-	-	-	-	-	7	202
茨城県	-	-	-	-	-	-	-	-	-	-	-	-	-	-	-	-	11	509
栃木県	-	-	-	-	-	-	-	-	-	-	-	-	-	-	-	-	7	296
群馬県	-	-	-	-	-	-	-	-	-	-	-	-	-	-	-	-	4	240
埼玉県	-	-	-	-	-	-	-	-	-	-	-	-	-	-	-	-	-	1195
千葉県	-	-	-	-	-	-	-	-	-	-	-	-	-	-	-	-	33	1289
東京都	-	-	-	-	-	-	-	-	-	-	-	-	-	-	-	-	50	3356
神奈川県	-	-	-	-	-	-	-	-	-	-	-	-	-	-	-	-	6	1537
新潟県	-	-	-	-	-	-	-	-	-	-	-	-	-	-	-	-	2	322
富山県	-	-	-	-	-	-	-	-	-	-	-	-	-	-	-	-	5	172
石川県	-	-	-	-	-	-	-	-	-	-	-	-	-	-	-	-	1	147
福井県	-	-	-	-	-	-	-	-	-	-	-	-	-	-	-	-	2	119
山梨県	-	-	-	-	-	-	-	-	-	-	-	-	-	-	-	-	2	93
長野県	-	-	-	-	-	-	-	-	-	-	-	-	-	-	-	-	5	254
岐阜県	-	-	-	-	-	-	-	-	-	-	-	-	-	-	-	-	11	443
静岡県	-	-	-	-	-	-	-	-	-	-	-	-	-	-	-	-	10	408
愛知県	-	-	-	-	-	-	-	-	-	-	-	-	-	-	-	-	28	1612
三重県	-	-	-	-	-	-	-	-	-	-	-	-	-	-	-	-	4	278
滋賀県	-	-	-	-	-	-	-	-	-	-	-	-	-	-	-	-	8	233
京都府	-	-	-	-	-	-	-	-	-	-	-	-	-	-	-	-	5	528
大阪府	-	-	-	-	-	-	-	-	-	-	-	-	-	-	-	-	16	1498
兵庫県	-	-	-	-	-	-	-	-	-	-	-	-	-	-	-	-	13	762
奈良県	-	-	-	-	-	-	-	-	-	-	-	-	-	-	-	-	2	243
和歌山県	-	-	-	-	-	-	-	-	-	-	-	-	-	-	-	-	1	171
鳥取県	-	-	-	-	-	-	-	-	-	-	-	-	-	-	-	-	1	83
島根県	-	-	-	-	-	-	-	-	-	-	-	-	-	-	-	-	1	110
岡山県	-	-	-	-	-	-	-	-	-	-	-	-	-	-	-	-	2	269
広島県	-	-	-	-	-	-	-	-	-	-	-	-	-	-	-	-	5	409
山口県	-	-	-	-	-	-	-	-	-	-	-	-	-	-	-	-	5	224
徳島県	-	-	-	-	-	-	-	-	-	-	-	-	-	-	-	-	-	141
香川県	-	-	-	-	-	-	-	-	-	-	-	-	-	-	-	-	-	136
愛媛県	-	-	-	-	-	-	-	-	-	-	-	-	-	-	-	-	3	174
高知県	-	-	-	-	-	-	-	-	-	-	-	-	-	-	-	-	-	117
福岡県	-	-	-	-	-	-	-	-	-	-	-	-	-	-	-	-	12	944
佐賀県	-	-	-	-	-	-	-	-	-	-	-	-	-	-	-	-	2	144
長崎県	-	-	-	-	-	-	-	-	-	-	-	-	-	-	-	-	2	244
熊本県	-	-	-	-	-	-	-	-	-	-	-	-	-	-	-	-	1	170
大分県	-	-	-	-	-	-	-	-	-	-	-	-	-	-	-	-	8	285
宮崎県	-	-	-	-	-	-	-	-	-	-	-	-	-	-	-	-	4	190
鹿児島県	-	-	-	-	-	-	-	-	-	-	-	-	-	-	-	-	1	302
沖縄県	-	-	-	-	-	-	-	-	-	-	-	-	-	-	-	-	10	363

\* 病原体がSARSコロナウイルスであるものに限る。  
 \*\* 病原体がMERSコロナウイルスであるものに限る。2014年7月26日より届出対象疾患となりました。  
 \*\*\* 2013年5月6日より届出対象疾患となりました。

報告数・累積報告数, 疾病・都道府県別

2016年48週

	ジフテリア		重症急性 呼吸器症候群*		中東呼吸器 症候群**		鳥インフル エンザ(H5N1)		鳥インフル エンザ(H7N9)***		コレラ		細菌性赤痢		腸管出血性 大腸菌感染症		腸チフス	
	報告数	累積	報告数	累積	報告数	累積	報告数	累積	報告数	累積	報告数	累積	報告数	累積	報告数	累積	報告数	累積
総 数	-	-	-	-	-	-	-	-	-	-	9	1	115	27	3524	-	50	
北海道	-	-	-	-	-	-	-	-	-	-	-	-	-	2	136	-	-	
青森県	-	-	-	-	-	-	-	-	-	-	-	-	2	-	97	-	-	
岩手県	-	-	-	-	-	-	-	-	-	-	-	-	-	-	56	-	-	
宮城県	-	-	-	-	-	-	-	-	-	-	-	-	2	1	110	-	-	
秋田県	-	-	-	-	-	-	-	-	-	-	-	-	-	-	32	-	-	
山形県	-	-	-	-	-	-	-	-	-	-	-	-	-	-	52	-	-	
福島県	-	-	-	-	-	-	-	-	-	-	-	-	1	1	41	-	2	
茨城県	-	-	-	-	-	-	-	-	-	-	-	-	-	-	53	-	-	
栃木県	-	-	-	-	-	-	-	-	-	-	1	-	3	-	35	-	-	
群馬県	-	-	-	-	-	-	-	-	-	-	-	-	2	-	83	-	-	
埼玉県	-	-	-	-	-	-	-	-	-	-	-	-	10	3	172	-	2	
千葉県	-	-	-	-	-	-	-	-	-	-	1	-	5	2	172	-	1	
東京都	-	-	-	-	-	-	-	-	-	-	2	1	38	6	443	-	17	
神奈川県	-	-	-	-	-	-	-	-	-	-	2	-	7	2	265	-	2	
新潟県	-	-	-	-	-	-	-	-	-	-	-	-	3	-	48	-	-	
富山県	-	-	-	-	-	-	-	-	-	-	-	-	5	-	13	-	1	
石川県	-	-	-	-	-	-	-	-	-	-	-	-	1	-	33	-	1	
福井県	-	-	-	-	-	-	-	-	-	-	1	-	-	1	29	-	-	
山梨県	-	-	-	-	-	-	-	-	-	-	-	-	-	-	9	-	-	
長野県	-	-	-	-	-	-	-	-	-	-	-	-	1	-	36	-	1	
岐阜県	-	-	-	-	-	-	-	-	-	-	-	-	-	-	48	-	1	
静岡県	-	-	-	-	-	-	-	-	-	-	-	-	2	1	96	-	-	
愛知県	-	-	-	-	-	-	-	-	-	-	1	-	9	1	153	-	12	
三重県	-	-	-	-	-	-	-	-	-	-	-	-	1	1	44	-	-	
滋賀県	-	-	-	-	-	-	-	-	-	-	-	-	-	-	53	-	-	
京都府	-	-	-	-	-	-	-	-	-	-	-	-	-	1	41	-	4	
大阪府	-	-	-	-	-	-	-	-	-	-	1	-	4	1	225	-	2	
兵庫県	-	-	-	-	-	-	-	-	-	-	-	-	5	2	126	-	-	
奈良県	-	-	-	-	-	-	-	-	-	-	-	-	2	-	23	-	-	
和歌山県	-	-	-	-	-	-	-	-	-	-	-	-	-	-	13	-	-	
鳥取県	-	-	-	-	-	-	-	-	-	-	-	-	-	-	16	-	-	
島根県	-	-	-	-	-	-	-	-	-	-	-	-	-	-	12	-	-	
岡山県	-	-	-	-	-	-	-	-	-	-	-	-	-	-	63	-	-	
広島県	-	-	-	-	-	-	-	-	-	-	-	-	3	-	47	-	-	
山口県	-	-	-	-	-	-	-	-	-	-	-	-	-	-	36	-	-	
徳島県	-	-	-	-	-	-	-	-	-	-	-	-	-	-	17	-	-	
香川県	-	-	-	-	-	-	-	-	-	-	-	-	2	-	23	-	-	
愛媛県	-	-	-	-	-	-	-	-	-	-	-	-	-	-	6	-	-	
高知県	-	-	-	-	-	-	-	-	-	-	-	-	-	-	34	-	-	
福岡県	-	-	-	-	-	-	-	-	-	-	-	-	6	2	181	-	1	
佐賀県	-	-	-	-	-	-	-	-	-	-	-	-	-	-	84	-	2	
長崎県	-	-	-	-	-	-	-	-	-	-	-	-	-	-	84	-	-	
熊本県	-	-	-	-	-	-	-	-	-	-	-	-	-	-	40	-	-	
大分県	-	-	-	-	-	-	-	-	-	-	-	-	-	-	53	-	-	
宮崎県	-	-	-	-	-	-	-	-	-	-	-	-	-	-	14	-	-	
鹿児島県	-	-	-	-	-	-	-	-	-	-	-	-	1	-	50	-	-	
沖縄県	-	-	-	-	-	-	-	-	-	-	-	-	-	-	27	-	1	

報告数・累積報告数, 疾病・都道府県別

2016年48週

	パラチフス		E型肝炎		ウエストナイル熱		A型肝炎		エキノコックス症		黄熱		オウム病		オムスク出血熱		回帰熱	
	報告数	累積	報告数	累積	報告数	累積	報告数	累積	報告数	累積	報告数	累積	報告数	累積	報告数	累積	報告数	累積
総数	-	19	6	333	-	-	2	259	-	20	-	-	-	5	-	-	-	7
北海道	-	-	1	103	-	-	1	5	-	20	-	-	-	-	-	-	-	5
青森県	-	-	-	5	-	-	-	3	-	-	-	-	-	-	-	-	-	-
岩手県	-	-	-	4	-	-	-	1	-	-	-	-	-	-	-	-	-	-
宮城県	-	-	1	7	-	-	-	4	-	-	-	-	-	-	-	-	-	-
秋田県	-	-	-	3	-	-	-	-	-	-	-	-	-	-	-	-	-	-
山形県	-	-	-	4	-	-	-	3	-	-	-	-	-	-	-	-	-	-
福島県	-	-	-	3	-	-	-	3	-	-	-	-	-	-	-	-	-	-
茨城県	-	-	1	12	-	-	-	9	-	-	-	-	-	-	-	-	-	-
栃木県	-	1	-	7	-	-	-	3	-	-	-	-	-	-	-	-	-	-
群馬県	-	-	-	15	-	-	-	4	-	-	-	-	-	-	-	-	-	1
埼玉県	-	-	-	14	-	-	-	6	-	-	-	-	-	-	-	-	-	-
千葉県	-	-	-	23	-	-	-	14	-	-	-	-	-	-	-	-	-	-
東京都	-	8	-	34	-	-	1	64	-	-	-	-	2	-	-	-	-	-
神奈川県	-	-	-	25	-	-	-	19	-	-	-	-	-	-	-	-	-	-
新潟県	-	-	-	7	-	-	-	3	-	-	-	-	-	-	-	-	-	-
富山県	-	-	-	11	-	-	-	5	-	-	-	-	-	-	-	-	-	-
石川県	-	-	-	3	-	-	-	2	-	-	-	-	-	-	-	-	-	-
福井県	-	-	-	-	-	-	-	1	-	-	-	-	-	-	-	-	-	-
山梨県	-	-	-	1	-	-	-	-	-	-	-	-	-	-	-	-	-	-
長野県	-	-	-	3	-	-	-	2	-	-	-	-	-	-	-	-	-	-
岐阜県	-	-	-	3	-	-	-	1	-	-	-	-	-	-	-	-	-	-
静岡県	-	1	1	4	-	-	-	9	-	-	-	-	-	-	-	-	-	-
愛知県	-	-	1	5	-	-	-	5	-	-	-	-	1	-	-	-	-	-
三重県	-	-	-	2	-	-	-	2	-	-	-	-	-	-	-	-	-	-
滋賀県	-	-	-	-	-	-	-	7	-	-	-	-	1	-	-	-	-	-
京都府	-	-	-	2	-	-	-	5	-	-	-	-	-	-	-	-	-	-
大阪府	-	2	-	7	-	-	-	23	-	-	-	-	-	-	-	-	-	-
兵庫県	-	-	-	3	-	-	-	8	-	-	-	-	-	-	-	-	-	-
奈良県	-	-	-	1	-	-	-	3	-	-	-	-	-	-	-	-	-	-
和歌山県	-	-	1	1	-	-	-	-	-	-	-	-	-	-	-	-	-	-
鳥取県	-	-	-	4	-	-	-	1	-	-	-	-	-	-	-	-	-	-
島根県	-	-	-	-	-	-	-	1	-	-	-	-	-	-	-	-	-	-
岡山県	-	-	-	2	-	-	-	3	-	-	-	-	-	-	-	-	-	-
広島県	-	-	-	6	-	-	-	5	-	-	-	-	1	-	-	-	-	-
山口県	-	-	-	-	-	-	-	2	-	-	-	-	-	-	-	-	-	-
徳島県	-	-	-	-	-	-	-	2	-	-	-	-	-	-	-	-	-	-
香川県	-	1	-	-	-	-	-	1	-	-	-	-	-	-	-	-	-	1
愛媛県	-	-	-	-	-	-	-	8	-	-	-	-	-	-	-	-	-	-
高知県	-	-	-	-	-	-	-	1	-	-	-	-	-	-	-	-	-	-
福岡県	-	6	-	3	-	-	-	10	-	-	-	-	-	-	-	-	-	-
佐賀県	-	-	-	-	-	-	-	1	-	-	-	-	-	-	-	-	-	-
長崎県	-	-	-	1	-	-	-	-	-	-	-	-	-	-	-	-	-	-
熊本県	-	-	-	1	-	-	-	1	-	-	-	-	-	-	-	-	-	-
大分県	-	-	-	-	-	-	-	4	-	-	-	-	-	-	-	-	-	-
宮崎県	-	-	-	3	-	-	-	3	-	-	-	-	-	-	-	-	-	-
鹿児島県	-	-	-	-	-	-	-	1	-	-	-	-	-	-	-	-	-	-
沖縄県	-	-	-	1	-	-	-	1	-	-	-	-	-	-	-	-	-	-

\*2016年2月15日より届出対象疾患となりました。

\*\*2013年3月4日より届出対象疾患となりました。

報告数・累積報告数, 疾病・都道府県別

2016年48週

	キャサナル 森林病		Q 熱		狂犬病		コクシジ オイデス症		サル痘		ジカウイルス 感染症*		重症熱性血小板 減少症候群**		腎症候性出血熱		西部ウマ脳炎	
	報告数	累積	報告数	累積	報告数	累積	報告数	累積	報告数	累積	報告数	累積	報告数	累積	報告数	累積	報告数	累積
総 数	-	-	-	-	-	-	3	-	-	1	12	1	58	-	-	-	-	
北海道	-	-	-	-	-	-	-	-	-	-	-	-	-	-	-	-	-	
青森県	-	-	-	-	-	-	-	-	-	-	-	-	-	-	-	-	-	
岩手県	-	-	-	-	-	-	-	-	-	-	-	-	-	-	-	-	-	
宮城県	-	-	-	-	-	-	-	-	-	-	-	-	-	-	-	-	-	
秋田県	-	-	-	-	-	-	-	-	-	-	-	-	-	-	-	-	-	
山形県	-	-	-	-	-	-	-	-	-	-	-	-	-	-	-	-	-	
福島県	-	-	-	-	-	-	-	-	-	-	-	-	-	-	-	-	-	
茨城県	-	-	-	-	-	-	-	-	-	-	-	-	-	-	-	-	-	
栃木県	-	-	-	-	-	-	-	-	-	-	-	-	-	-	-	-	-	
群馬県	-	-	-	-	-	-	-	-	-	1	-	-	-	-	-	-	-	
埼玉県	-	-	-	-	-	-	-	-	-	-	-	-	-	-	-	-	-	
千葉県	-	-	-	-	-	-	-	-	-	-	1	-	-	-	-	-	-	
東京都	-	-	-	-	-	-	2	-	-	-	3	-	-	-	-	-	-	
神奈川県	-	-	-	-	-	-	-	-	-	1	4	-	-	-	-	-	-	
新潟県	-	-	-	-	-	-	-	-	-	-	-	-	-	-	-	-	-	
富山県	-	-	-	-	-	-	-	-	-	-	-	-	-	-	-	-	-	
石川県	-	-	-	-	-	-	-	-	-	-	-	-	-	-	-	-	-	
福井県	-	-	-	-	-	-	-	-	-	-	-	-	-	-	-	-	-	
山梨県	-	-	-	-	-	-	-	-	-	-	-	-	-	-	-	-	-	
長野県	-	-	-	-	-	-	-	-	-	-	-	-	-	-	-	-	-	
岐阜県	-	-	-	-	-	-	-	-	-	-	-	-	-	-	-	-	-	
静岡県	-	-	-	-	-	-	-	-	-	-	-	-	-	-	-	-	-	
愛知県	-	-	-	-	-	-	-	-	-	-	2	-	-	-	-	-	-	
三重県	-	-	-	-	-	-	-	-	-	-	-	-	3	-	-	-	-	
滋賀県	-	-	-	-	-	-	-	-	-	-	-	-	-	-	-	-	-	
京都府	-	-	-	-	-	-	-	-	-	-	-	-	1	-	-	-	-	
大阪府	-	-	-	-	-	-	-	-	-	-	1	-	-	-	-	-	-	
兵庫県	-	-	-	-	-	-	-	-	-	-	-	-	-	-	-	-	-	
奈良県	-	-	-	-	-	-	-	-	-	-	-	-	-	-	-	-	-	
和歌山県	-	-	-	-	-	-	-	-	-	-	-	-	5	-	-	-	-	
鳥取県	-	-	-	-	-	-	-	-	-	-	-	-	-	-	-	-	-	
島根県	-	-	-	-	-	-	-	-	-	-	-	-	3	-	-	-	-	
岡山県	-	-	-	-	-	-	-	-	-	-	-	-	1	-	-	-	-	
広島県	-	-	-	-	-	-	-	-	-	-	-	-	3	-	-	-	-	
山口県	-	-	-	-	-	-	-	-	-	-	-	1	3	-	-	-	-	
徳島県	-	-	-	-	-	-	-	-	-	-	-	-	8	-	-	-	-	
香川県	-	-	-	-	-	-	-	-	-	-	-	-	1	-	-	-	-	
愛媛県	-	-	-	-	-	-	-	-	-	-	-	-	1	-	-	-	-	
高知県	-	-	-	-	-	-	-	-	-	-	-	-	7	-	-	-	-	
福岡県	-	-	-	-	-	-	-	-	-	-	-	-	3	-	-	-	-	
佐賀県	-	-	-	-	-	-	-	-	-	-	-	-	-	-	-	-	-	
長崎県	-	-	-	-	-	-	1	-	-	-	-	-	2	-	-	-	-	
熊本県	-	-	-	-	-	-	-	-	-	-	-	-	1	-	-	-	-	
大分県	-	-	-	-	-	-	-	-	-	-	-	-	3	-	-	-	-	
宮崎県	-	-	-	-	-	-	-	-	-	-	-	-	8	-	-	-	-	
鹿児島県	-	-	-	-	-	-	-	-	-	-	-	-	4	-	-	-	-	
沖縄県	-	-	-	-	-	-	-	-	-	-	-	-	1	-	-	-	-	

\*鳥インフルエンザ(H5N1及びH7N9)を除く。

報告数・累積報告数, 疾病・都道府県別

2016年48週

	ダニ媒介脳炎		炭 疽		チクングニア熱		つつが虫病		デング熱		東部ウマ脳炎		鳥インフルエンザ*		ニパウイルス感染症		日本紅斑熱	
	報告数	累積	報告数	累積	報告数	累積	報告数	累積	報告数	累積	報告数	累積	報告数	累積	報告数	累積	報告数	累積
総 数	-	1	-	-	-	13	50	346	4	325	-	-	-	-	-	-	2	271
北海道	-	1	-	-	-	-	-	-	-	2	-	-	-	-	-	-	-	-
青森県	-	-	-	-	-	-	-	9	-	1	-	-	-	-	-	-	-	
岩手県	-	-	-	-	-	-	-	3	-	1	-	-	-	-	-	-	-	
宮城県	-	-	-	-	-	-	-	5	-	4	-	-	-	-	-	-	-	
秋田県	-	-	-	-	-	-	-	3	-	-	-	-	-	-	-	-	-	
山形県	-	-	-	-	-	-	-	5	-	-	-	-	-	-	-	-	-	
福島県	-	-	-	-	-	-	2	24	-	-	-	-	-	-	-	-	-	
茨城県	-	-	-	-	-	1	5	11	-	4	-	-	-	-	-	-	-	
栃木県	-	-	-	-	-	-	-	1	-	4	-	-	-	-	-	-	-	
群馬県	-	-	-	-	-	-	2	21	-	1	-	-	-	-	-	-	-	
埼玉県	-	-	-	-	-	1	-	1	-	12	-	-	-	-	-	-	-	
千葉県	-	-	-	-	-	-	3	14	-	32	-	-	-	-	-	-	10	
東京都	-	-	-	-	-	4	-	5	-	86	-	-	-	-	-	-	-	
神奈川県	-	-	-	-	-	-	1	8	-	23	-	-	-	-	-	-	-	
新潟県	-	-	-	-	-	-	1	3	-	4	-	-	-	-	-	-	-	
富山県	-	-	-	-	-	-	1	9	-	2	-	-	-	-	-	-	-	
石川県	-	-	-	-	-	-	-	2	-	2	-	-	-	-	-	-	-	
福井県	-	-	-	-	-	-	-	-	-	2	-	-	-	-	-	-	1	
山梨県	-	-	-	-	-	-	1	2	-	3	-	-	-	-	-	-	-	
長野県	-	-	-	-	-	-	-	1	-	4	-	-	-	-	-	-	-	
岐阜県	-	-	-	-	-	-	1	23	-	3	-	-	-	-	-	-	-	
静岡県	-	-	-	-	-	1	2	5	1	9	-	-	-	-	-	-	2	
愛知県	-	-	-	-	-	3	-	2	-	19	-	-	-	-	-	-	1	
三重県	-	-	-	-	-	-	1	4	-	3	-	-	-	-	-	-	48	
滋賀県	-	-	-	-	-	-	-	1	-	4	-	-	-	-	-	-	-	
京都府	-	-	-	-	-	-	-	-	-	8	-	-	-	-	-	-	-	
大阪府	-	-	-	-	-	1	-	-	1	33	-	-	-	-	-	-	5	
兵庫県	-	-	-	-	-	-	-	6	1	15	-	-	-	-	-	-	13	
奈良県	-	-	-	-	-	-	-	-	-	5	-	-	-	-	-	-	-	
和歌山県	-	-	-	-	-	-	-	4	-	1	-	-	-	-	-	-	17	
鳥取県	-	-	-	-	-	-	-	4	-	-	-	-	-	-	-	-	10	
島根県	-	-	-	-	-	-	-	2	-	1	-	-	-	-	-	-	15	
岡山県	-	-	-	-	-	-	1	2	-	1	-	-	-	-	-	-	4	
広島県	-	-	-	-	-	-	4	28	-	14	-	-	-	-	-	-	36	
山口県	-	-	-	-	-	-	-	-	-	1	-	-	-	-	-	-	3	
徳島県	-	-	-	-	-	-	-	1	-	1	-	-	-	-	-	-	6	
香川県	-	-	-	-	-	-	-	-	-	-	-	-	-	-	-	-	7	
愛媛県	-	-	-	-	-	-	1	2	-	3	-	-	-	-	-	-	13	
高知県	-	-	-	-	-	-	-	3	-	-	-	-	-	-	-	-	13	
福岡県	-	-	-	-	-	1	-	4	-	6	-	-	-	-	-	-	5	
佐賀県	-	-	-	-	-	-	-	8	-	-	-	-	-	-	-	-	8	
長崎県	-	-	-	-	-	-	-	9	-	1	-	-	-	-	-	-	7	
熊本県	-	-	-	-	-	-	4	14	-	3	-	-	-	-	-	-	2	
大分県	-	-	-	-	-	-	3	18	-	2	-	-	-	-	-	-	2	
宮崎県	-	-	-	-	-	1	7	34	-	1	-	-	-	-	-	-	6	
鹿児島県	-	-	-	-	-	-	10	36	-	1	-	-	-	-	-	-	20	
沖縄県	-	-	-	-	-	-	-	9	1	3	-	-	-	-	-	-	-	

報告数・累積報告数, 疾病・都道府県別

2016年48週

	日本脳炎		ハンタウイルス 肺症候群		Bウイルス病		鼻 疽		ブルセラ症		ベネズエラ ウマ脳炎		ヘンドラウイルス 感 染 症		発しんチフス		ボツリヌス症		
	報告数	累積	報告数	累積	報告数	累積	報告数	累積	報告数	累積	報告数	累積	報告数	累積	報告数	累積	報告数	累積	
総 数	-	11	-	-	-	-	-	-	-	2	-	-	-	-	-	-	-	-	5
北海道	-	-	-	-	-	-	-	-	-	-	-	-	-	-	-	-	-	-	-
青森県	-	-	-	-	-	-	-	-	-	-	-	-	-	-	-	-	-	-	-
岩手県	-	-	-	-	-	-	-	-	-	-	-	-	-	-	-	-	-	-	-
宮城県	-	-	-	-	-	-	-	-	-	-	-	-	-	-	-	-	-	-	-
秋田県	-	-	-	-	-	-	-	-	-	-	-	-	-	-	-	-	-	-	-
山形県	-	-	-	-	-	-	-	-	-	-	-	-	-	-	-	-	-	-	-
福島県	-	-	-	-	-	-	-	-	-	-	-	-	-	-	-	-	-	-	-
茨城県	-	1	-	-	-	-	-	-	-	1	-	-	-	-	-	-	-	-	-
栃木県	-	-	-	-	-	-	-	-	-	-	-	-	-	-	-	-	-	-	-
群馬県	-	-	-	-	-	-	-	-	-	-	-	-	-	-	-	-	-	-	-
埼玉県	-	-	-	-	-	-	-	-	-	-	-	-	-	-	-	-	-	-	-
千葉県	-	-	-	-	-	-	-	-	-	-	-	-	-	-	-	-	-	-	-
東京都	-	-	-	-	-	-	-	-	-	1	-	-	-	-	-	-	-	-	1
神奈川県	-	-	-	-	-	-	-	-	-	-	-	-	-	-	-	-	-	-	1
新潟県	-	-	-	-	-	-	-	-	-	-	-	-	-	-	-	-	-	-	-
富山県	-	-	-	-	-	-	-	-	-	-	-	-	-	-	-	-	-	-	-
石川県	-	-	-	-	-	-	-	-	-	-	-	-	-	-	-	-	-	-	-
福井県	-	-	-	-	-	-	-	-	-	-	-	-	-	-	-	-	-	-	-
山梨県	-	1	-	-	-	-	-	-	-	-	-	-	-	-	-	-	-	-	-
長野県	-	-	-	-	-	-	-	-	-	-	-	-	-	-	-	-	-	-	-
岐阜県	-	-	-	-	-	-	-	-	-	-	-	-	-	-	-	-	-	-	1
静岡県	-	1	-	-	-	-	-	-	-	-	-	-	-	-	-	-	-	-	-
愛知県	-	-	-	-	-	-	-	-	-	-	-	-	-	-	-	-	-	-	-
三重県	-	-	-	-	-	-	-	-	-	-	-	-	-	-	-	-	-	-	-
滋賀県	-	-	-	-	-	-	-	-	-	-	-	-	-	-	-	-	-	-	-
京都府	-	-	-	-	-	-	-	-	-	-	-	-	-	-	-	-	-	-	-
大阪府	-	-	-	-	-	-	-	-	-	-	-	-	-	-	-	-	-	-	-
兵庫県	-	-	-	-	-	-	-	-	-	-	-	-	-	-	-	-	-	-	-
奈良県	-	-	-	-	-	-	-	-	-	-	-	-	-	-	-	-	-	-	1
和歌山県	-	1	-	-	-	-	-	-	-	-	-	-	-	-	-	-	-	-	-
鳥取県	-	-	-	-	-	-	-	-	-	-	-	-	-	-	-	-	-	-	-
島根県	-	2	-	-	-	-	-	-	-	-	-	-	-	-	-	-	-	-	-
岡山県	-	1	-	-	-	-	-	-	-	-	-	-	-	-	-	-	-	-	-
広島県	-	-	-	-	-	-	-	-	-	-	-	-	-	-	-	-	-	-	-
山口県	-	-	-	-	-	-	-	-	-	-	-	-	-	-	-	-	-	-	-
徳島県	-	-	-	-	-	-	-	-	-	-	-	-	-	-	-	-	-	-	-
香川県	-	-	-	-	-	-	-	-	-	-	-	-	-	-	-	-	-	-	-
愛媛県	-	-	-	-	-	-	-	-	-	-	-	-	-	-	-	-	-	-	-
高知県	-	-	-	-	-	-	-	-	-	-	-	-	-	-	-	-	-	-	-
福岡県	-	-	-	-	-	-	-	-	-	-	-	-	-	-	-	-	-	-	1
佐賀県	-	-	-	-	-	-	-	-	-	-	-	-	-	-	-	-	-	-	-
長崎県	-	4	-	-	-	-	-	-	-	-	-	-	-	-	-	-	-	-	-
熊本県	-	-	-	-	-	-	-	-	-	-	-	-	-	-	-	-	-	-	-
大分県	-	-	-	-	-	-	-	-	-	-	-	-	-	-	-	-	-	-	-
宮崎県	-	-	-	-	-	-	-	-	-	-	-	-	-	-	-	-	-	-	-
鹿児島県	-	-	-	-	-	-	-	-	-	-	-	-	-	-	-	-	-	-	-
沖縄県	-	-	-	-	-	-	-	-	-	-	-	-	-	-	-	-	-	-	-

報告数・累積報告数, 疾病・都道府県別

2016年48週

	マラリア		野 兎 病		ライム病		リッサウイルス 感 染 症		リフトバレー熱		類 鼻 疽		レジオネラ症		レプトスピラ症		ロッキー山 紅 斑 熱	
	報告数	累積	報告数	累積	報告数	累積	報告数	累積	報告数	累積	報告数	累積	報告数	累積	報告数	累積	報告数	累積
総 数	-	49	-	-	-	8	-	-	-	-	-	-	25	1496	-	74	-	-
北海道	-	2	-	-	-	5	-	-	-	-	-	-	1	39	-	2	-	-
青森県	-	-	-	-	-	-	-	-	-	-	-	-	-	6	-	-	-	-
岩手県	-	-	-	-	-	-	-	-	-	-	-	-	-	13	-	-	-	-
宮城県	-	2	-	-	-	-	-	-	-	-	-	-	-	36	-	-	-	-
秋田県	-	1	-	-	-	-	-	-	-	-	-	-	-	31	-	-	-	-
山形県	-	-	-	-	-	-	-	-	-	-	-	-	-	13	-	-	-	-
福島県	-	-	-	-	-	-	-	-	-	-	-	-	-	28	-	1	-	-
茨城県	-	3	-	-	-	-	-	-	-	-	-	-	1	43	-	-	-	-
栃木県	-	-	-	-	-	-	-	-	-	-	-	-	-	34	-	-	-	-
群馬県	-	-	-	-	-	1	-	-	-	-	-	-	2	40	-	-	-	-
埼玉県	-	-	-	-	-	-	-	-	-	-	-	-	2	83	-	-	-	-
千葉県	-	3	-	-	-	-	-	-	-	-	-	-	1	66	-	3	-	-
東京都	-	18	-	-	-	-	-	-	-	-	-	-	1	134	-	7	-	-
神奈川県	-	6	-	-	-	-	-	-	-	-	-	-	2	114	-	4	-	-
新潟県	-	-	-	-	-	-	-	-	-	-	-	-	1	29	-	1	-	-
富山県	-	-	-	-	-	-	-	-	-	-	-	-	-	29	-	-	-	-
石川県	-	1	-	-	-	-	-	-	-	-	-	-	1	24	-	-	-	-
福井県	-	-	-	-	-	-	-	-	-	-	-	-	1	23	-	-	-	-
山梨県	-	1	-	-	-	-	-	-	-	-	-	-	-	7	-	-	-	-
長野県	-	2	-	-	-	-	-	-	-	-	-	-	1	35	-	-	-	-
岐阜県	-	1	-	-	-	-	-	-	-	-	-	-	-	33	-	-	-	-
静岡県	-	1	-	-	-	-	-	-	-	-	-	-	1	51	-	2	-	-
愛知県	-	1	-	-	-	-	-	-	-	-	-	-	1	90	-	-	-	-
三重県	-	-	-	-	-	-	-	-	-	-	-	-	-	17	-	-	-	-
滋賀県	-	-	-	-	-	-	-	-	-	-	-	-	2	26	-	-	-	-
京都府	-	3	-	-	-	-	-	-	-	-	-	-	1	25	-	2	-	-
大阪府	-	1	-	-	-	-	-	-	-	-	-	-	3	75	-	1	-	-
兵庫県	-	-	-	-	-	-	-	-	-	-	-	-	-	69	-	-	-	-
奈良県	-	-	-	-	-	-	-	-	-	-	-	-	-	9	-	-	-	-
和歌山県	-	-	-	-	-	-	-	-	-	-	-	-	-	12	-	2	-	-
鳥取県	-	-	-	-	-	-	-	-	-	-	-	-	-	4	-	-	-	-
島根県	-	-	-	-	-	-	-	-	-	-	-	-	-	4	-	1	-	-
岡山県	-	-	-	-	-	-	-	-	-	-	-	-	-	25	-	-	-	-
広島県	-	1	-	-	-	-	-	-	-	-	-	-	1	33	-	1	-	-
山口県	-	-	-	-	-	-	-	-	-	-	-	-	-	13	-	-	-	-
徳島県	-	-	-	-	-	1	-	-	-	-	-	-	-	10	-	-	-	-
香川県	-	-	-	-	-	1	-	-	-	-	-	-	-	11	-	-	-	-
愛媛県	-	-	-	-	-	-	-	-	-	-	-	-	-	18	-	-	-	-
高知県	-	-	-	-	-	-	-	-	-	-	-	-	-	3	-	-	-	-
福岡県	-	1	-	-	-	-	-	-	-	-	-	-	1	47	-	-	-	-
佐賀県	-	1	-	-	-	-	-	-	-	-	-	-	-	2	-	-	-	-
長崎県	-	-	-	-	-	-	-	-	-	-	-	-	-	11	-	1	-	-
熊本県	-	-	-	-	-	-	-	-	-	-	-	-	1	41	-	-	-	-
大分県	-	-	-	-	-	-	-	-	-	-	-	-	-	11	-	-	-	-
宮崎県	-	-	-	-	-	-	-	-	-	-	-	-	-	1	-	-	-	-
鹿児島県	-	-	-	-	-	-	-	-	-	-	-	-	-	18	-	5	-	-
沖縄県	-	-	-	-	-	-	-	-	-	-	-	-	-	10	-	41	-	-



\*E型肝炎及びA型肝炎を除く。

\*\*2014年9月19日より届出対象疾患となりました。

\*\*\*ウエストナイル脳炎、西部ウマ脳炎、ダニ媒介脳炎、東部ウマ脳炎、日本脳炎、ベネズエラウマ脳炎及びリフトバレー熱を除く。

報告数・累積報告数, 疾病・都道府県別

2016年48週

	アメーバ赤痢		ウイルス性肝炎*		カリバネム耐性 腸内細菌科細菌感染症**		急性脳炎***		クリプト スポリジウム症		クロイツフェルト ・ヤコブ病		劇症型溶血性 レンサ球菌感染症		後天性免疫不全 症候群		ジアルジア症	
	報告数	累積	報告数	累積	報告数	累積	報告数	累積	報告数	累積	報告数	累積	報告数	累積	報告数	累積	報告数	累積
総 数	15	1037	2	258	18	1434	8	697	-	14	-	160	4	457	18	1319	1	66
北海道	-	35	-	6	-	32	1	30	-	3	-	12	-	14	-	39	-	1
青森県	-	5	-	-	1	16	-	-	-	1	-	4	-	4	-	3	-	-
岩手県	-	11	-	5	-	10	-	6	-	-	-	1	-	6	-	2	-	-
宮城県	1	21	-	4	-	16	-	1	-	-	-	3	-	9	-	12	-	1
秋田県	-	5	-	1	-	6	-	3	-	-	-	-	-	1	-	1	-	-
山形県	-	13	-	2	-	13	-	2	-	-	-	3	-	3	-	3	-	-
福島県	-	11	-	-	1	23	-	4	-	-	-	1	-	5	-	12	-	-
茨城県	-	16	-	1	-	14	-	28	-	1	-	3	2	6	-	12	-	4
栃木県	-	13	-	1	-	9	-	19	-	1	-	2	-	5	-	9	-	-
群馬県	1	11	-	3	-	11	1	14	-	-	-	2	-	2	-	15	-	1
埼玉県	-	44	-	7	-	47	-	36	-	-	-	5	-	20	-	39	-	1
千葉県	3	49	-	9	-	63	1	57	-	1	-	8	-	20	3	45	-	2
東京都	4	201	1	65	1	178	1	78	-	2	-	16	-	63	7	430	-	14
神奈川県	2	99	-	16	-	102	3	66	-	2	-	4	1	49	1	76	-	4
新潟県	-	14	-	1	-	16	-	4	-	-	-	5	-	13	-	4	-	1
富山県	-	3	-	1	-	10	-	3	-	-	-	1	-	7	-	5	-	4
石川県	-	5	-	1	-	13	-	-	-	-	-	2	-	9	-	4	-	-
福井県	-	7	-	-	-	7	-	2	-	-	-	1	-	4	-	-	-	-
山梨県	-	6	-	1	-	8	-	-	-	-	-	1	-	2	-	8	-	-
長野県	1	21	-	8	-	36	-	12	-	-	-	1	-	7	-	5	-	1
岐阜県	-	12	-	1	-	9	-	1	-	-	-	2	-	6	-	25	-	-
静岡県	-	24	-	7	-	21	-	31	-	1	-	6	-	14	1	22	-	1
愛知県	-	59	-	5	1	71	-	36	-	-	-	11	-	24	1	90	-	1
三重県	-	9	-	2	-	39	-	2	-	-	-	3	-	10	-	13	-	1
滋賀県	1	8	-	4	1	8	-	3	-	-	-	1	-	5	-	8	1	4
京都府	1	20	-	4	1	34	-	18	-	-	-	3	-	9	-	17	-	5
大阪府	-	104	-	25	-	130	1	43	-	1	-	10	-	23	1	166	-	5
兵庫県	-	45	-	16	1	67	-	45	-	-	-	9	-	26	-	29	-	1
奈良県	-	11	-	1	-	19	-	4	-	-	-	3	-	4	-	3	-	1
和歌山県	-	6	-	2	-	5	-	3	-	-	-	1	-	3	-	6	-	-
鳥取県	-	2	-	-	-	2	-	-	-	-	-	1	-	2	-	2	-	1
島根県	-	4	-	-	1	13	-	1	-	-	-	2	-	1	-	2	-	-
岡山県	-	17	-	4	-	26	-	8	-	-	-	3	-	7	-	9	-	1
広島県	-	15	-	10	2	58	-	13	-	-	-	6	-	5	-	15	-	1
山口県	-	8	-	2	1	25	-	19	-	-	-	5	-	3	-	7	-	1
徳島県	-	3	-	1	-	5	-	3	-	-	-	-	-	1	-	3	-	-
香川県	-	8	-	1	-	15	-	6	-	1	-	2	-	4	-	5	-	-
愛媛県	-	7	-	5	1	9	-	6	-	-	-	1	-	5	-	8	-	1
高知県	-	1	-	-	-	20	-	1	-	-	-	-	-	3	-	9	-	-
福岡県	-	34	-	16	2	121	-	29	-	-	-	6	1	26	3	83	-	4
佐賀県	-	5	-	1	-	13	-	4	-	-	-	1	-	4	-	9	-	-
長崎県	-	5	-	3	-	30	-	3	-	-	-	3	-	2	-	2	-	1
熊本県	1	8	-	-	-	20	-	-	-	-	-	-	-	7	-	18	-	-
大分県	-	5	-	1	2	8	-	10	-	-	-	1	-	9	-	7	-	-
宮崎県	-	13	-	5	1	10	-	10	-	-	-	1	-	1	-	6	-	-
鹿児島県	-	7	1	6	1	9	-	16	-	-	-	3	-	3	-	11	-	1
沖縄県	-	7	-	4	-	17	-	17	-	-	-	1	-	1	1	20	-	2

\*2013年4月1日より届出対象疾患となりました。  
 \*\*2014年9月19日より届出対象疾患となりました。

報告数・累積報告数, 疾病・都道府県別

2016年48週

	侵襲性インフルエンザ菌感染症*		侵襲性髄膜炎菌感染症*		侵襲性肺炎球菌感染症*		水痘** (入院例に限る)		先天性風しん症候群		梅毒		播種性 クリプトコックス症**		破傷風		バンコマイシン耐性 黄色ブドウ球菌感染症	
	報告数	累積	報告数	累積	報告数	累積	報告数	累積	報告数	累積	報告数	累積	報告数	累積	報告数	累積	報告数	累積
総数	4	282	-	42	44	2397	5	284	-	-	69	4168	2	120	2	121	-	-
北海道	-	11	-	1	1	96	-	12	-	-	-	104	-	3	-	6	-	-
青森県	-	-	-	-	1	9	-	3	-	-	-	21	-	-	-	2	-	-
岩手県	-	1	-	-	-	12	-	6	-	-	-	7	-	-	-	-	-	-
宮城県	-	3	-	-	2	47	-	1	-	-	1	27	-	5	-	4	-	-
秋田県	1	3	-	-	-	11	-	7	-	-	2	9	-	1	-	2	-	-
山形県	-	1	-	-	2	64	-	5	-	-	2	18	-	1	-	-	-	-
福島県	-	4	-	-	1	23	-	1	-	-	4	65	-	1	-	1	-	-
茨城県	-	6	-	-	1	32	-	4	-	-	1	66	-	3	-	3	-	-
栃木県	-	1	-	1	-	24	-	4	-	-	4	41	-	3	-	2	-	-
群馬県	-	2	-	-	1	46	-	2	-	-	1	30	-	1	-	2	-	-
埼玉県	-	9	-	2	5	91	-	9	-	-	1	169	-	7	-	4	-	-
千葉県	1	14	-	1	3	138	-	2	-	-	2	121	-	7	1	8	-	-
東京都	-	42	-	5	5	315	-	50	-	-	24	1551	1	18	-	4	-	-
神奈川県	-	20	-	5	-	201	1	25	-	-	3	260	-	5	1	7	-	-
新潟県	-	8	-	-	-	57	1	4	-	-	-	41	-	-	-	3	-	-
富山県	-	4	-	-	-	23	-	-	-	-	-	12	-	-	-	4	-	-
石川県	1	9	-	-	1	25	-	6	-	-	-	15	-	2	-	3	-	-
福井県	-	2	-	1	-	15	-	2	-	-	-	14	-	2	-	1	-	-
山梨県	-	1	-	-	-	9	-	5	-	-	-	8	-	-	-	-	-	-
長野県	-	3	-	-	-	52	-	7	-	-	1	17	-	3	-	5	-	-
岐阜県	-	3	-	3	-	42	-	5	-	-	-	32	-	4	-	-	-	-
静岡県	-	9	-	-	1	68	-	11	-	-	1	57	-	3	-	4	-	-
愛知県	-	21	-	6	3	139	-	10	-	-	3	235	-	11	-	5	-	-
三重県	-	2	-	-	1	27	-	2	-	-	1	35	-	2	-	1	-	-
滋賀県	-	3	-	-	2	36	-	1	-	-	1	25	-	2	-	3	-	-
京都府	-	11	-	5	1	90	-	5	-	-	-	62	-	-	-	1	-	-
大阪府	-	25	-	3	3	170	1	25	-	-	5	539	-	7	-	4	-	-
兵庫県	-	14	-	3	2	122	1	7	-	-	4	162	-	3	-	-	-	-
奈良県	-	5	-	1	2	21	-	2	-	-	3	37	-	1	-	3	-	-
和歌山県	-	2	-	-	-	11	-	2	-	-	1	16	-	2	-	1	-	-
鳥取県	-	-	-	-	-	9	-	1	-	-	-	8	-	1	-	1	-	-
島根県	-	1	-	-	-	16	-	1	-	-	-	2	-	-	-	1	-	-
岡山県	-	6	-	-	1	29	-	1	-	-	-	34	-	1	-	3	-	-
広島県	-	1	-	-	-	30	-	3	-	-	2	44	-	1	-	3	-	-
山口県	-	-	-	-	1	14	-	6	-	-	-	10	-	1	-	2	-	-
徳島県	-	2	-	-	-	4	-	-	-	-	-	10	-	-	-	2	-	-
香川県	-	-	-	-	-	23	-	4	-	-	-	18	-	3	-	-	-	-
愛媛県	-	-	-	-	-	9	-	1	-	-	-	22	-	1	-	3	-	-
高知県	-	2	-	-	-	14	-	1	-	-	-	11	-	-	-	3	-	-
福岡県	1	11	-	-	-	103	-	17	-	-	-	101	1	6	-	5	-	-
佐賀県	-	1	-	-	-	11	-	5	-	-	1	15	-	-	-	-	-	-
長崎県	-	5	-	-	-	25	-	2	-	-	-	12	-	2	-	2	-	-
熊本県	-	3	-	1	1	19	-	9	-	-	-	14	-	1	-	1	-	-
大分県	-	1	-	1	-	2	1	3	-	-	1	11	-	-	-	3	-	-
宮崎県	-	3	-	-	-	7	-	3	-	-	-	9	-	4	-	2	-	-
鹿児島県	-	1	-	1	1	14	-	2	-	-	-	16	-	1	-	4	-	-
沖縄県	-	6	-	2	2	52	-	-	-	-	-	35	-	1	-	3	-	-

\*2014年9月19日より届出対象疾患となりました。

報告数・累積報告数, 疾病・都道府県別 2016年48週

	バンコマイシン耐性腸球菌感染症		風しん		麻しん		薬剤耐性アシネトバクター感染症*	
	報告数	累積	報告数	累積	報告数	累積	報告数	累積
総数	1	52	1	124	1	155	-	33
北海道	-	3	-	1	-	1	-	-
青森県	-	-	-	-	-	-	-	-
岩手県	-	-	-	2	-	-	-	-
宮城県	-	-	-	1	-	-	-	-
秋田県	-	-	-	-	-	-	-	-
山形県	-	-	-	-	-	-	-	1
福島県	-	-	-	1	-	-	-	-
茨城県	-	1	-	-	-	1	-	-
栃木県	-	-	-	1	-	-	-	-
群馬県	-	2	-	1	-	1	-	-
埼玉県	-	7	-	4	-	7	-	7
千葉県	-	-	-	13	-	24	-	3
東京都	-	2	-	19	-	22	-	1
神奈川県	-	8	-	10	-	8	-	4
新潟県	-	-	-	2	-	-	-	-
富山県	-	-	-	-	-	-	-	1
石川県	-	-	-	1	-	-	-	-
福井県	-	-	-	1	-	-	-	-
山梨県	-	-	-	1	-	-	-	-
長野県	-	-	-	3	-	1	-	-
岐阜県	-	-	-	3	-	-	-	-
静岡県	-	2	-	7	-	1	-	-
愛知県	-	-	-	20	-	5	-	2
三重県	-	1	-	1	-	2	-	1
滋賀県	-	-	-	-	-	1	-	-
京都府	-	1	-	-	-	2	-	7
大阪府	1	10	1	12	1	52	-	2
兵庫県	-	-	-	9	-	20	-	-
奈良県	-	3	-	-	-	3	-	-
和歌山県	-	-	-	-	-	1	-	1
鳥取県	-	-	-	-	-	-	-	-
島根県	-	-	-	-	-	-	-	-
岡山県	-	1	-	-	-	-	-	-
広島県	-	-	-	-	-	1	-	1
山口県	-	-	-	-	-	-	-	-
徳島県	-	-	-	-	-	-	-	-
香川県	-	-	-	1	-	-	-	-
愛媛県	-	-	-	-	-	-	-	-
高知県	-	-	-	-	-	-	-	-
福岡県	-	5	-	3	-	1	-	1
佐賀県	-	-	-	-	-	-	-	-
長崎県	-	1	-	1	-	-	-	-
熊本県	-	-	-	1	-	1	-	1
大分県	-	-	-	-	-	-	-	-
宮崎県	-	-	-	1	-	-	-	-
鹿児島県	-	1	-	1	-	-	-	-
沖縄県	-	4	-	3	-	-	-	-

\*鳥インフルエンザ及び新型インフルエンザ等感染症を除く。

報告数・定点当り報告数, 疾病・都道府県別

2016年48週

	インフルエンザ*		RSウイルス 感染症		咽頭結膜熱		A群溶血性 レンサ球菌咽頭炎		感染性胃腸炎		水痘		手足口病		伝染性紅斑		突発性発しん	
	報告数	定点当り	報告数	報告数	報告数	定点当り	報告数	定点当り	報告数	定点当り	報告数	定点当り	報告数	定点当り	報告数	定点当り	報告数	定点当り
総数	12334	2.49	3054	1358	0.43	7628	2.41	54876	17.37	1967	0.62	1918	0.61	401	0.13	1418	0.45	
北海道	1092	4.83	237	85	0.60	786	5.54	609	4.29	117	0.82	60	0.42	19	0.13	35	0.25	
青森県	53	0.82	29	6	0.14	56	1.33	300	7.14	5	0.12	16	0.38	8	0.19	11	0.26	
岩手県	404	6.22	27	33	0.83	115	2.88	354	8.85	27	0.68	8	0.20	4	0.10	13	0.33	
宮城県	291	3.06	38	7	0.12	186	3.15	2699	45.75	46	0.78	12	0.20	1	0.02	27	0.46	
秋田県	125	2.31	27	19	0.54	71	2.03	178	5.09	14	0.40	6	0.17	1	0.03	7	0.20	
山形県	60	1.25	38	8	0.27	234	7.80	1004	33.47	18	0.60	4	0.13	4	0.13	22	0.73	
福島県	384	4.99	89	8	0.17	131	2.85	604	13.13	27	0.59	13	0.28	18	0.39	28	0.61	
茨城県	252	2.10	27	11	0.15	160	2.13	1230	16.40	43	0.57	33	0.44	14	0.19	18	0.24	
栃木県	572	7.53	47	20	0.42	89	1.85	681	14.19	14	0.29	16	0.33	3	0.06	27	0.56	
群馬県	253	2.66	13	35	0.60	195	3.36	811	13.98	14	0.24	38	0.66	5	0.09	29	0.50	
埼玉県	685	2.73	99	57	0.36	543	3.39	4276	26.73	168	1.05	78	0.49	26	0.16	104	0.65	
千葉県	638	2.98	26	35	0.26	538	4.01	2712	20.24	88	0.66	110	0.82	15	0.11	49	0.37	
東京都	1160	2.79	76	108	0.41	576	2.20	6979	26.64	206	0.79	149	0.57	39	0.15	147	0.56	
神奈川県	945	2.80	58	71	0.34	372	1.76	4984	23.62	158	0.75	98	0.46	19	0.09	107	0.51	
新潟県	226	2.46	80	34	0.59	174	3.00	479	8.26	38	0.66	12	0.21	4	0.07	29	0.50	
富山県	284	5.92	30	8	0.28	27	0.93	431	14.86	22	0.76	5	0.17	1	0.03	9	0.31	
石川県	196	4.08	14	33	1.14	60	2.07	322	11.10	21	0.72	7	0.24	-	-	17	0.59	
福井県	166	5.19	28	16	0.73	57	2.59	354	16.09	9	0.41	4	0.18	1	0.05	9	0.41	
山梨県	134	3.27	17	7	0.29	46	1.92	339	14.13	11	0.46	18	0.75	4	0.17	6	0.25	
長野県	142	1.63	130	11	0.20	105	1.94	459	8.50	40	0.74	21	0.39	8	0.15	14	0.26	
岐阜県	121	1.39	44	18	0.34	46	0.87	440	8.30	17	0.32	9	0.17	1	0.02	15	0.28	
静岡県	273	1.96	70	16	0.18	344	3.87	1707	19.18	21	0.24	65	0.73	4	0.04	34	0.38	
愛知県	376	1.93	163	45	0.25	291	1.61	3210	17.73	109	0.60	104	0.57	13	0.07	71	0.39	
三重県	64	0.89	52	17	0.38	66	1.47	1247	27.71	27	0.60	19	0.42	13	0.29	17	0.38	
滋賀県	77	1.45	40	7	0.22	19	0.59	433	13.53	18	0.56	35	1.09	-	-	11	0.34	
京都府	194	1.55	57	65	0.86	83	1.09	1102	14.50	24	0.32	35	0.46	2	0.03	30	0.39	
大阪府	511	1.65	334	131	0.65	432	2.15	3552	17.67	120	0.60	70	0.35	10	0.05	87	0.43	
兵庫県	375	1.89	168	45	0.35	164	1.27	2595	20.12	85	0.66	42	0.33	12	0.09	52	0.40	
奈良県	80	1.48	66	24	0.71	44	1.29	785	23.09	20	0.59	14	0.41	5	0.15	14	0.41	
和歌山県	48	0.98	58	9	0.30	12	0.40	265	8.83	19	0.63	9	0.30	4	0.13	16	0.53	
鳥取県	10	0.34	49	1	0.05	74	3.89	299	15.74	16	0.84	3	0.16	2	0.11	6	0.32	
島根県	11	0.29	30	12	0.52	45	1.96	279	12.13	5	0.22	24	1.04	20	0.87	14	0.61	
岡山県	122	1.45	48	21	0.39	41	0.76	873	16.17	19	0.35	66	1.22	4	0.07	25	0.46	
広島県	320	2.78	92	41	0.57	153	2.13	1331	18.49	45	0.63	30	0.42	17	0.24	16	0.22	
山口県	62	0.91	75	31	0.65	150	3.13	826	17.21	25	0.52	11	0.23	10	0.21	29	0.60	
徳島県	29	0.78	74	4	0.17	36	1.57	347	15.09	7	0.30	10	0.43	11	0.48	13	0.57	
香川県	175	3.72	43	19	0.68	86	3.07	463	16.54	12	0.43	5	0.18	2	0.07	10	0.36	
愛媛県	84	1.38	63	6	0.16	71	1.92	510	13.78	15	0.41	55	1.49	13	0.35	16	0.43	
高知県	23	0.48	31	21	0.70	50	1.67	172	5.73	51	1.70	5	0.17	14	0.47	10	0.33	
福岡県	314	1.59	116	89	0.74	347	2.89	1244	10.37	77	0.64	181	1.51	5	0.04	69	0.58	
佐賀県	46	1.18	37	16	0.70	62	2.70	242	10.52	8	0.35	33	1.43	3	0.13	10	0.43	
長崎県	75	1.07	30	22	0.50	125	2.84	322	7.32	16	0.36	35	0.80	-	-	16	0.36	
熊本県	71	0.89	76	16	0.32	86	1.72	579	11.58	31	0.62	78	1.56	1	0.02	34	0.68	
大分県	53	0.91	56	14	0.39	117	3.25	468	13.00	38	1.06	26	0.72	4	0.11	31	0.86	
宮崎県	61	1.03	27	31	0.86	60	1.67	750	20.83	25	0.69	122	3.39	33	0.92	33	0.92	
鹿児島県	98	1.05	22	18	0.33	71	1.29	851	15.47	18	0.33	119	2.16	4	0.07	20	0.36	
沖縄県	599	10.33	3	7	0.21	32	0.94	179	5.26	13	0.38	5	0.15	-	-	11	0.32	

\*髄膜炎菌、肺炎球菌、インフルエンザ菌を原因として同定された場合を除く。

\*\*オウム病を除く。

報告数・定点当り報告数, 疾病・都道府県別

2016年48週

	百日咳		ヘルパンギーナ		流行性耳下腺炎		急性出血性結膜炎		流行性角結膜炎		細菌性髄膜炎*		無菌性髄膜炎		マイコプラズマ肺炎		クラミジア肺炎**	
	報告数	定点当り	報告数	定点当り	報告数	定点当り	報告数	定点当り	報告数	定点当り	報告数	定点当り	報告数	定点当り	報告数	定点当り	報告数	定点当り
総数	38	0.01	388	0.12	3331	1.05	5	0.01	496	0.72	6	0.01	25	0.05	536	1.13	4	0.01
北海道	1	0.01	9	0.06	144	1.01	-	-	13	0.45	-	-	-	-	28	1.22	-	-
青森県	1	0.02	8	0.19	13	0.31	-	-	5	0.45	-	-	1	0.17	6	1.00	-	-
岩手県	-	-	5	0.13	23	0.58	-	-	3	0.21	-	-	1	0.05	9	0.47	-	-
宮城県	-	-	3	0.05	19	0.32	-	-	2	0.17	-	-	-	-	20	1.67	-	-
秋田県	-	-	1	0.03	10	0.29	-	-	2	0.29	-	-	-	-	8	1.00	-	-
山形県	-	-	5	0.17	63	2.10	-	-	-	-	-	-	-	-	7	0.70	-	-
福島県	-	-	2	0.04	9	0.20	-	-	5	0.42	-	-	-	-	15	2.14	-	-
茨城県	1	0.01	3	0.04	21	0.28	-	-	13	0.76	-	-	-	-	10	0.77	-	-
栃木県	-	-	12	0.25	9	0.19	-	-	10	0.83	-	-	-	-	10	1.43	-	-
群馬県	1	0.02	20	0.34	36	0.62	-	-	32	2.29	-	-	-	-	25	3.13	-	-
埼玉県	-	-	6	0.04	194	1.21	1	0.02	33	0.80	1	0.10	1	0.10	18	1.80	1	0.10
千葉県	1	0.01	5	0.04	66	0.49	-	-	24	0.71	-	-	-	-	9	1.00	-	-
東京都	4	0.02	29	0.11	172	0.66	-	-	12	0.31	-	-	-	-	33	1.32	-	-
神奈川県	1	0.00	4	0.02	231	1.09	1	0.02	71	1.42	-	-	1	0.10	8	0.80	-	-
新潟県	3	0.05	16	0.28	233	4.02	1	0.10	8	0.80	-	-	-	-	11	0.85	-	-
富山県	-	-	2	0.07	85	2.93	-	-	1	0.14	-	-	-	-	7	1.40	-	-
石川県	-	-	-	-	17	0.59	-	-	2	0.29	-	-	2	0.40	9	1.80	-	-
福井県	1	0.05	1	0.05	6	0.27	-	-	-	-	-	-	-	-	15	2.50	-	-
山梨県	-	-	-	-	34	1.42	-	-	3	0.33	-	-	-	-	14	1.40	-	-
長野県	2	0.04	4	0.07	137	2.54	-	-	12	1.09	-	-	-	-	17	1.55	-	-
岐阜県	1	0.02	1	0.02	53	1.00	-	-	1	0.09	-	-	-	-	13	2.60	-	-
静岡県	-	-	5	0.06	53	0.60	-	-	7	0.33	-	-	1	0.10	18	1.80	1	0.10
愛知県	1	0.01	19	0.10	89	0.49	1	0.03	15	0.44	1	0.07	2	0.14	28	2.00	-	-
三重県	1	0.02	3	0.07	19	0.42	-	-	1	0.08	-	-	-	-	9	1.00	1	0.11
滋賀県	-	-	6	0.19	26	0.81	-	-	1	0.13	-	-	-	-	6	0.86	-	-
京都府	-	-	16	0.21	79	1.04	-	-	4	0.22	-	-	-	-	7	1.00	-	-
大阪府	-	-	10	0.05	366	1.82	-	-	33	0.63	-	-	-	-	17	1.00	-	-
兵庫県	1	0.01	9	0.07	174	1.35	-	-	19	0.54	-	-	1	0.09	8	0.73	-	-
奈良県	2	0.06	3	0.09	64	1.88	-	-	7	0.70	-	-	1	0.17	1	0.17	-	-
和歌山県	-	-	1	0.03	72	2.40	1	0.25	1	0.25	-	-	1	0.09	8	0.73	1	0.09
鳥取県	1	0.05	1	0.05	19	1.00	-	-	2	0.40	-	-	1	0.20	3	0.60	-	-
島根県	1	0.04	2	0.09	27	1.17	-	-	1	0.33	-	-	-	-	1	0.13	-	-
岡山県	-	-	4	0.07	21	0.39	-	-	5	0.42	-	-	-	-	1	0.20	-	-
広島県	-	-	5	0.07	47	0.65	-	-	23	1.21	-	-	-	-	12	0.57	-	-
山口県	-	-	12	0.25	95	1.98	-	-	3	0.33	1	0.11	2	0.22	9	1.00	-	-
徳島県	1	0.04	3	0.13	47	2.04	-	-	1	0.25	-	-	-	-	1	0.14	-	-
香川県	-	-	10	0.36	44	1.57	-	-	2	0.40	-	-	-	-	11	2.20	-	-
愛媛県	1	0.03	5	0.14	38	1.03	-	-	17	2.13	-	-	-	-	9	1.50	-	-
高知県	-	-	1	0.03	19	0.63	-	-	1	0.33	-	-	-	-	9	1.13	-	-
福岡県	6	0.05	39	0.33	124	1.03	-	-	19	0.73	2	0.13	1	0.07	37	2.47	-	-
佐賀県	-	-	14	0.61	20	0.87	-	-	7	1.75	-	-	1	0.17	6	1.00	-	-
長崎県	1	0.02	20	0.45	65	1.48	-	-	3	0.38	-	-	2	0.17	6	0.50	-	-
熊本県	-	-	28	0.56	82	1.64	-	-	28	3.11	-	-	2	0.13	8	0.53	-	-
大分県	1	0.03	18	0.50	9	0.25	-	-	2	0.40	-	-	-	-	9	0.82	-	-
宮崎県	-	-	7	0.19	23	0.64	-	-	28	5.60	-	-	1	0.14	3	0.43	-	-
鹿児島県	-	-	9	0.16	128	2.33	-	-	3	0.43	-	-	1	0.08	7	0.58	-	-
沖縄県	4	0.12	2	0.06	6	0.18	-	-	11	1.22	1	0.14	2	0.29	10	1.43	-	-

\*病原体がロタウイルスであるものに限る。2013年10月14日より届出対象疾患となりました。

 報告数・定点当り報告数,  
 疾病・都道府県別 2016年48週

	感染性胃腸炎 (ロタウイルス)*	
	報告数	定点当り
総 数	8	0.02
北海道	-	-
青森県	-	-
岩手県	-	-
宮城県	1	0.08
秋田県	1	0.13
山形県	-	-
福島県	-	-
茨城県	-	-
栃木県	-	-
群馬県	1	0.13
埼玉県	1	0.10
千葉県	1	0.11
東京都	-	-
神奈川県	-	-
新潟県	1	0.08
富山県	-	-
石川県	-	-
福井県	-	-
山梨県	-	-
長野県	-	-
岐阜県	-	-
静岡県	-	-
愛知県	-	-
三重県	-	-
滋賀県	-	-
京都府	-	-
大阪府	-	-
兵庫県	-	-
奈良県	-	-
和歌山県	-	-
鳥取県	-	-
島根県	-	-
岡山県	-	-
広島県	-	-
山口県	-	-
徳島県	-	-
香川県	-	-
愛媛県	-	-
高知県	-	-
福岡県	-	-
佐賀県	-	-
長崎県	-	-
熊本県	-	-
大分県	1	0.09
宮崎県	-	-
鹿児島県	1	0.08
沖縄県	-	-

 報告数・疾病・都道府県別  
 2016年48週

	インフルエンザ (入院患者)
	報告数
総 数	133
北海道	9
青森県	-
岩手県	7
宮城県	3
秋田県	1
山形県	3
福島県	8
茨城県	1
栃木県	6
群馬県	3
埼玉県	2
千葉県	3
東京都	6
神奈川県	7
新潟県	1
富山県	6
石川県	4
福井県	3
山梨県	2
長野県	3
岐阜県	-
静岡県	2
愛知県	3
三重県	1
滋賀県	4
京都府	8
大阪府	4
兵庫県	3
奈良県	2
和歌山県	4
鳥取県	1
島根県	1
岡山県	1
広島県	3
山口県	1
徳島県	2
香川県	2
愛媛県	-
高知県	-
福岡県	1
佐賀県	-
長崎県	1
熊本県	2
大分県	-
宮崎県	-
鹿児島県	4
沖縄県	5

## 獣医師が届出を行う感染症と対象動物

報告数・累積報告数, 疾病・都道府県別

2016年48週

	エボラ出血熱		マールブルグ病		ペスト		重症急性呼吸器症候群(SARS)						細菌性赤痢		ウエストナイル熱		エキノコックス症	
	サル		サル		プレーリードッグ	イタチアナグマ		タヌキ		ハクビシン		サル		鳥類		犬		
	報告数	累積	報告数	累積	報告数	累積	報告数	累積	報告数	累積	報告数	累積	報告数	累積	報告数	累積	報告数	累積
総 数	-	-	-	-	-	-	-	-	-	-	-	-	5	-	-	-	1	
北海道	-	-	-	-	-	-	-	-	-	-	-	-	-	-	-	-	1	
青森県	-	-	-	-	-	-	-	-	-	-	-	-	-	-	-	-	-	
岩手県	-	-	-	-	-	-	-	-	-	-	-	-	-	-	-	-	-	
宮城県	-	-	-	-	-	-	-	-	-	-	-	-	-	-	-	-	-	
秋田県	-	-	-	-	-	-	-	-	-	-	-	-	-	-	-	-	-	
山形県	-	-	-	-	-	-	-	-	-	-	-	-	-	-	-	-	-	
福島県	-	-	-	-	-	-	-	-	-	-	-	-	-	-	-	-	-	
茨城県	-	-	-	-	-	-	-	-	-	-	-	-	3	-	-	-	-	
栃木県	-	-	-	-	-	-	-	-	-	-	-	-	-	-	-	-	-	
群馬県	-	-	-	-	-	-	-	-	-	-	-	-	-	-	-	-	-	
埼玉県	-	-	-	-	-	-	-	-	-	-	-	-	-	-	-	-	-	
千葉県	-	-	-	-	-	-	-	-	-	-	-	-	-	-	-	-	-	
東京都	-	-	-	-	-	-	-	-	-	-	-	-	-	-	-	-	-	
神奈川県	-	-	-	-	-	-	-	-	-	-	-	-	-	-	-	-	-	
新潟県	-	-	-	-	-	-	-	-	-	-	-	-	-	-	-	-	-	
富山県	-	-	-	-	-	-	-	-	-	-	-	-	-	-	-	-	-	
石川県	-	-	-	-	-	-	-	-	-	-	-	-	-	-	-	-	-	
福井県	-	-	-	-	-	-	-	-	-	-	-	-	-	-	-	-	-	
山梨県	-	-	-	-	-	-	-	-	-	-	-	-	-	-	-	-	-	
長野県	-	-	-	-	-	-	-	-	-	-	-	-	2	-	-	-	-	
岐阜県	-	-	-	-	-	-	-	-	-	-	-	-	-	-	-	-	-	
静岡県	-	-	-	-	-	-	-	-	-	-	-	-	-	-	-	-	-	
愛知県	-	-	-	-	-	-	-	-	-	-	-	-	-	-	-	-	-	
三重県	-	-	-	-	-	-	-	-	-	-	-	-	-	-	-	-	-	
滋賀県	-	-	-	-	-	-	-	-	-	-	-	-	-	-	-	-	-	
京都府	-	-	-	-	-	-	-	-	-	-	-	-	-	-	-	-	-	
大阪府	-	-	-	-	-	-	-	-	-	-	-	-	-	-	-	-	-	
兵庫県	-	-	-	-	-	-	-	-	-	-	-	-	-	-	-	-	-	
奈良県	-	-	-	-	-	-	-	-	-	-	-	-	-	-	-	-	-	
和歌山県	-	-	-	-	-	-	-	-	-	-	-	-	-	-	-	-	-	
鳥取県	-	-	-	-	-	-	-	-	-	-	-	-	-	-	-	-	-	
島根県	-	-	-	-	-	-	-	-	-	-	-	-	-	-	-	-	-	
岡山県	-	-	-	-	-	-	-	-	-	-	-	-	-	-	-	-	-	
広島県	-	-	-	-	-	-	-	-	-	-	-	-	-	-	-	-	-	
山口県	-	-	-	-	-	-	-	-	-	-	-	-	-	-	-	-	-	
徳島県	-	-	-	-	-	-	-	-	-	-	-	-	-	-	-	-	-	
香川県	-	-	-	-	-	-	-	-	-	-	-	-	-	-	-	-	-	
愛媛県	-	-	-	-	-	-	-	-	-	-	-	-	-	-	-	-	-	
高知県	-	-	-	-	-	-	-	-	-	-	-	-	-	-	-	-	-	
福岡県	-	-	-	-	-	-	-	-	-	-	-	-	-	-	-	-	-	
佐賀県	-	-	-	-	-	-	-	-	-	-	-	-	-	-	-	-	-	
長崎県	-	-	-	-	-	-	-	-	-	-	-	-	-	-	-	-	-	
熊本県	-	-	-	-	-	-	-	-	-	-	-	-	-	-	-	-	-	
大分県	-	-	-	-	-	-	-	-	-	-	-	-	-	-	-	-	-	
宮崎県	-	-	-	-	-	-	-	-	-	-	-	-	-	-	-	-	-	
鹿児島県	-	-	-	-	-	-	-	-	-	-	-	-	-	-	-	-	-	
沖縄県	-	-	-	-	-	-	-	-	-	-	-	-	-	-	-	-	-	

報告数・累積報告数, 疾病・都道府県別 2016年48週

	結核		鳥インフルエンザ(H5N1又はH7N9)		中東呼吸器症候群(MERS)	
	サル		鳥類		ヒトコブラクダ	
	報告数	累積	報告数	累積	報告数	累積
総数	-	-	-	-	-	-
北海道	-	-	-	-	-	-
青森県	-	-	-	-	-	-
岩手県	-	-	-	-	-	-
宮城県	-	-	-	-	-	-
秋田県	-	-	-	-	-	-
山形県	-	-	-	-	-	-
福島県	-	-	-	-	-	-
茨城県	-	-	-	-	-	-
栃木県	-	-	-	-	-	-
群馬県	-	-	-	-	-	-
埼玉県	-	-	-	-	-	-
千葉県	-	-	-	-	-	-
東京都	-	-	-	-	-	-
神奈川県	-	-	-	-	-	-
新潟県	-	-	-	-	-	-
富山県	-	-	-	-	-	-
石川県	-	-	-	-	-	-
福井県	-	-	-	-	-	-
山梨県	-	-	-	-	-	-
長野県	-	-	-	-	-	-
岐阜県	-	-	-	-	-	-
静岡県	-	-	-	-	-	-
愛知県	-	-	-	-	-	-
三重県	-	-	-	-	-	-
滋賀県	-	-	-	-	-	-
京都府	-	-	-	-	-	-
大阪府	-	-	-	-	-	-
兵庫県	-	-	-	-	-	-
奈良県	-	-	-	-	-	-
和歌山県	-	-	-	-	-	-
鳥取県	-	-	-	-	-	-
島根県	-	-	-	-	-	-
岡山県	-	-	-	-	-	-
広島県	-	-	-	-	-	-
山口県	-	-	-	-	-	-
徳島県	-	-	-	-	-	-
香川県	-	-	-	-	-	-
愛媛県	-	-	-	-	-	-
高知県	-	-	-	-	-	-
福岡県	-	-	-	-	-	-
佐賀県	-	-	-	-	-	-
長崎県	-	-	-	-	-	-
熊本県	-	-	-	-	-	-
大分県	-	-	-	-	-	-
宮崎県	-	-	-	-	-	-
鹿児島県	-	-	-	-	-	-
沖縄県	-	-	-	-	-	-

感染症週報 第18巻 第48号 2016年12月16日発行  
 発行：国立感染症研究所  
 厚生労働省健康局結核感染症課  
 事務局：国立感染症研究所感染症疫学センター  
 〒162-8640東京都新宿区戸山1-23-1  
 TEL：03-5285-1111  
 FAX：03-5285-1129  
 URL：<http://www.nih.go.jp/niid/ja/from-idsc.html>  
 <国立感染症研究所 感染症疫学センター>  
<http://www.mhlw.go.jp/>  
 <厚生労働省>  
<http://www.forth.go.jp/>  
 <旅行者のための海外感染症情報(厚生労働省検疫所)>

本週報は、感染症法に基づくものであり、全国の医療従事者、定点医療機関、保健所、保健所設置市、特別区、都道府県、地方衛生研究所、検疫所の皆様のご協力を得て、国立感染症研究所感染症疫学センターにおいて編集したものです。

また、本週報は速報性を重視しておりますので、今後調査などの結果に応じて、若干の変更が生じることがありますが、その場合には週報上にて訂正させていただきます。

「感染症の話」及び「読者のコーナー」の回答欄の内容に関する責は、それぞれの執筆者及び回答者に属しますが、内容に関するご質問、ご意見については事務局でお受けいたします。

なお、週報の内容について、学術的研究、あるいは公衆衛生活動にかかわる業務以外の目的においては、無断転載を禁じます。