

マークをクリックするとそのページを見ることができます



発生動向総覧
P.2-6

<第49週> 感染性胃腸炎の定点当たり報告数は2週連続で増加し、過去5年間の同時期と比較してやや多い / その他最新動向



注目すべき感染症

<今週は該当記事はありません>



感染症関連情報
P.7

病原体情報(速報記事) / 海外感染症情報



速報

<今週は該当記事はありません>



読者のコーナー

<今週は該当記事はありません>



グラフ総覧(49週)
P.8-14



グラフ総覧(11月)
P.15-19



11月のデータ
P.20-22



49週のデータ
P.23-37



発生動向総覧

<第49週コメント> 12月14日集計分

◆全数報告の感染症

注意: これは当該週に診断された報告症例の集計です。しかし、迅速に情報還元するために期日を決めて集計を行いますので、当該週に診断された症例の報告が集計の期日以降に届くこともあります。それらについては一部を除いて発生動向総覧では扱いませんが、翌週あるいはそれ以降に、巻末の表の累積数に加えられることになります。

※感染経路、感染原因、感染地域については、確定あるいは推定として記載されていたものを示します。

1類感染症

報告なし

2類感染症

結核343例

3類感染症

細菌性赤痢2例

菌種: *S. flexneri* (B群) 1例__感染地域: インドネシア
S. sonnei (D群) 1例__感染地域: フィリピン

腸管出血性大腸菌感染症16例(有症者11例、うちHUS 1例)

感染地域: 国内16例

国内の感染地域: 大阪府4例、福島県2例、京都府2例、福岡県2例、北海道1例、埼玉県1例、神奈川県1例、静岡県1例、和歌山県1例、不明1例

年齢群: 1歳(1例)、4歳(1例)、6歳(2例)、7歳(1例)、9歳(1例)、10代(1例)、20代(1例)、30代(2例)、40代(1例)、50代(2例)、60代(1例)、80代(2例)

血清型・毒素型: O157 VT1・VT2(6例)、O26 VT1(2例)、O157 VT2(2例)、O157 VT不明(2例)、O145 VT1(1例)、O145 VT不明(1例)、その他・不明(2例)

累積報告数: 3,540例(有症者2,199例、うちHUS 96例、死亡9例)

4類感染症

E型肝炎4例

感染地域(感染源): 北海道1例(不明)、山形県1例(不明)、富山県1例(不明)、山口県1例(不明)

A型肝炎1例

感染地域: 国内(都道府県不明)

つつが虫病38例

感染地域: 宮崎県9例、鹿児島県9例、千葉県5例、熊本県3例、大分県2例、福島県1例、栃木県1例、群馬県1例、東京都1例、神奈川県1例、富山県1例、岐阜県1例、兵庫県1例、和歌山県1例、高知県1例

デング熱2例

感染地域: インド1例、ベトナム1例

累積報告数: 327例(感染地域: 国外327例)

マラリア2例

熱帯熱1例__感染地域: ケニア

病型不明1例__感染地域: パプアニューギニア

レジオネラ症18例(肺炎型17例、無症状病原体保有者1例)

感染地域: 富山県2例、三重県2例、京都府2例、青森県1例、茨

城県1例、埼玉県1例、神奈川県1例、長野県1例、静岡県1例、滋賀県1例、国内(都道府県不明)4例、タイ1例

年齢群：30代(1例)、40代(2例)、50代(4例)、60代(4例)、70代(3例)、80代(3例)、90代(1例)

累積報告数：1,516例

5類感染症

アメーバ赤痢23例(腸管アメーバ症18例、腸管外アメーバ症2例、腸管及び腸管外アメーバ症3例)

感染地域：東京都3例、愛知県3例、神奈川県2例、大阪府2例、福岡県2例、茨城県1例、静岡県1例、三重県1例、高知県1例、熊本県1例、国内(都道府県不明)2例、韓国1例、中国1例、フィリピン1例、マレーシア/インドネシア1例

感染経路：性的接触10例(異性間5例、同性間3例、異性間・同性間不明2例)、経口感染6例、その他・不明7例

ウイルス性肝炎1例 B型__感染経路：性的接触(異性間)

カルバペネム耐性腸内細菌科細菌感染症26例

菌検出検体：尿7例、血液6例、喀痰4例、腹水3例、膿2例、胸水1例、その他・不明3例

菌種：E. cloacae 10例、E. aerogenes 6例、E. coli 5例、その他・不明5例

感染経路：以前からの保菌10例、手術部位5例、医療器具関連2例、その他・不明9例

急性脳炎10例 インフルエンザウイルス A型1例__年齢群：10代

水痘帯状疱疹ウイルス1例__年齢群：5歳

単純ヘルペスウイルス6型1例__年齢群：1歳

ノロウイルス1例__年齢群：2歳

マイコプラズマ1例__年齢群：9歳

病原体不明5例__年齢群：0歳(2例、うち1例死亡)、6歳(1例)、7歳(1例)、9歳(1例)

クロイツフェルト・ヤコブ病1例

孤発性プリオン病古典型

劇症型溶血性レンサ球菌感染症6例

年齢群：20代(1例)、60代(1例)、70代(2例、うち1例死亡)、80代(2例)

後天性免疫不全症候群21例(AIDS 4例、無症候17例)

感染地域：国内20例、ペルー1例

感染経路：性的接触18例(異性間2例、同性間15例、異性間・同性間不明1例)、性的接触(異性間)/静注薬物使用1例、不明2例

ジアルジア症2例 感染地域：ベトナム1例、インド/タイ1例

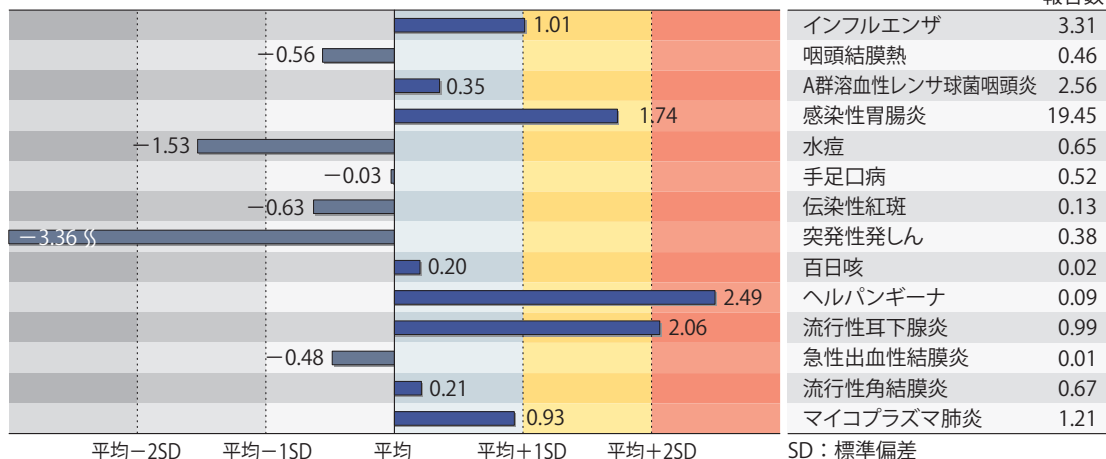
- 侵襲性インフルエンザ菌感染症3例(菌検出検体: 血液3例)
 年齢群: 0歳(1例. 死亡)、40代(2例)
- 侵襲性髄膜炎菌感染症1例(菌検出検体: 血液)
 感染地域: 沖縄県
 年齢群: 5歳
- 侵襲性肺炎球菌感染症51例(菌検出検体: 血液39例、血液/髄液8例、髄液2例、その他2例)
 年齢群: 0歳(1例)、1歳(3例)、2歳(1例)、4歳(1例)、5歳(1例)、6歳(1例)、7歳(1例)、10代(2例)、30代(1例)、40代(3例)、50代(3例)、60代(11例. うち1例死亡)、70代(8例)、80代(12例. うち1例死亡)、90代(2例. うち1例死亡)
- 水痘(入院例に限る)4例(検査診断例1例、臨床診断例3例)
 年齢群: 5歳(1例)、9歳(1例)、20代(2例)
- 梅毒64例(早期顕症I期23例、早期顕症II期22例、晩期顕症1例、無症候18例)
 累積報告数: 4,259例
- 播種性クリプトコックス症4例
 菌検出検体: 血液2例、髄液2例
 感染地域: 愛知県1例、大阪府1例、宮崎県1例、国内(都道府県不明)1例
 年齢群: 50代(1例)、70代(1例)、80代(2例. うち1例死亡)
- 破傷風1例 年齢群: 70代
- バンコマイシン耐性腸球菌感染症2例
 遺伝子型: 不明2例__菌検出検体: 尿1例、胆汁1例
- 風しん1例(臨床診断例)
 感染地域: 大阪府
 年齢群: 10～14歳
 累積報告数: 125例(検査診断例98例、臨床診断例27例)

(補) 2015年第49週から2016年第48週までに診断されたものの報告遅れとして、細菌性赤痢1例[菌種: *S. sonnei* (D群)__感染地域: フィリピン]、つつが虫病8例(感染地域: 大分県3例、広島県2例、栃木県1例、和歌山県1例、鹿児島県1例)、レジオネラ症2例(感染地域: 静岡県1例、福岡県1例)、カルバペネム耐性腸内細菌科細菌感染症12例(菌種: *E. aerogenes* 4例、*E. cloacae* 3例、*K. pneumoniae* 2例、その他3例)、急性脳炎4例[インフルエンザウイルスA型1例__年齢群: 60代. 水痘帯状疱疹ウイルス1例__年齢群: 60代. 病原体不明2例__年齢群: 1歳(1例)、20代(1例. 死亡)]、劇症型溶血性レンサ球菌感染症6例[年齢群: 20代(1例)、30代(1例. 死亡)、40代(1例)、70代(1例)、80代(1例)、90代(1例. 死亡)]、水痘(入院例に限る)4例[年齢群: 20代(2例)、30代(2例)]、梅毒28例(早期顕症I期13例、早期顕症II期10例、無症候5例)、播種性クリプトコックス症1例(感染地域: 岡山県. 年齢群: 50代)、バンコマイシン耐性腸球菌感染症1例(遺伝子型: 不明__菌検出検体: 血液)などの報告があった。

◆定点把握の対象となる5類感染症

全国の指定された医療機関(定点)から報告され、疾患により小児科定点(約3,000力所)、インフルエンザ(小児科・内科)定点(約5,000力所)、眼科定点(約600力所)、基幹定点(約500力所)に分かれています。また、定点当たり報告数は、報告数/定点医療機関数です(増減の目安は小数点第3位以下を含む)。

定点把握疾患の報告の過去5年間の同時期との比較(第49週)



当該週と過去5年間の平均(過去5年間の前週、当該週、後週の合計15週の平均)との差をグラフ上に表現した。

インフルエンザ

定点当たり報告数は第34週以降増加が続いており、過去5年間の同時期(前週、当該週、後週)と比較してやや多い。都道府県別の上位3位は栃木県(10.08)、沖縄県(9.64)、岩手県(8.94)である。基幹定点からのインフルエンザ入院サーベイランスにおける報告数は164例と前週と比較して増加した。都道府県別では35都道府県から報告があり、年齢別では0歳(11例)、1～9歳(36例)、10代(7例)、30代(6例)、40代(4例)、50代(2例)、60代(12例)、70代(36例)、80歳以上(50例)であった。

小児科定点報告疾患(主なもの)

RSウイルス感染症の報告数は2,950例と第41週以降減少が続いている。年齢別では1歳以下の報告数が全体の約70%を占めている。

咽頭結膜熱の定点当たり報告数は第45週以降増加が続いている。都道府県別の上位3位は石川県(1.10)、福井県(1.09)、奈良県(0.82)である。

A群溶血性レンサ球菌咽頭炎の定点当たり報告数は2週連続で増加した。都道府県別の上位3位は山形県(6.53)、北海道(5.37)、鳥取県(4.58)である。

感染性胃腸炎の定点当たり報告数は2週連続で増加し、過去5年間の同時期と比較してやや多い。都道府県別の上位3位は山形県(45.37)、宮城県(41.44)、埼玉県(30.89)である。

水痘の定点当たり報告数は第45週以降増加が続いている。都道府県別の上位3位は北海道(1.23)、宮城県(1.17)、鳥取県(1.16)である。

手足口病の定点当たり報告数は第44週以降減少が続いている。都道府県別の上位3位は宮崎県(2.75)、鹿児島県(2.33)、熊本県(1.50)である。

伝染性紅斑の定点当たり報告数は増加した。都道府県別の上位3位は宮崎県(0.78)、愛媛県(0.57)、福島県(0.54)である。

流行性耳下腺炎の定点当たり報告数は減少したが、過去5年間の同時期と比較してかなり多い。都道府県別の上位3位は富山県(5.21)、新潟県(2.93)、和歌山県(2.79)である。

基幹定点報告疾患

マイコプラズマ肺炎の定点当たり報告数は2週連続で増加した。都道府県別の上位3位は岐阜県(5.60)、群馬県(2.88)、富山県(2.80)である。

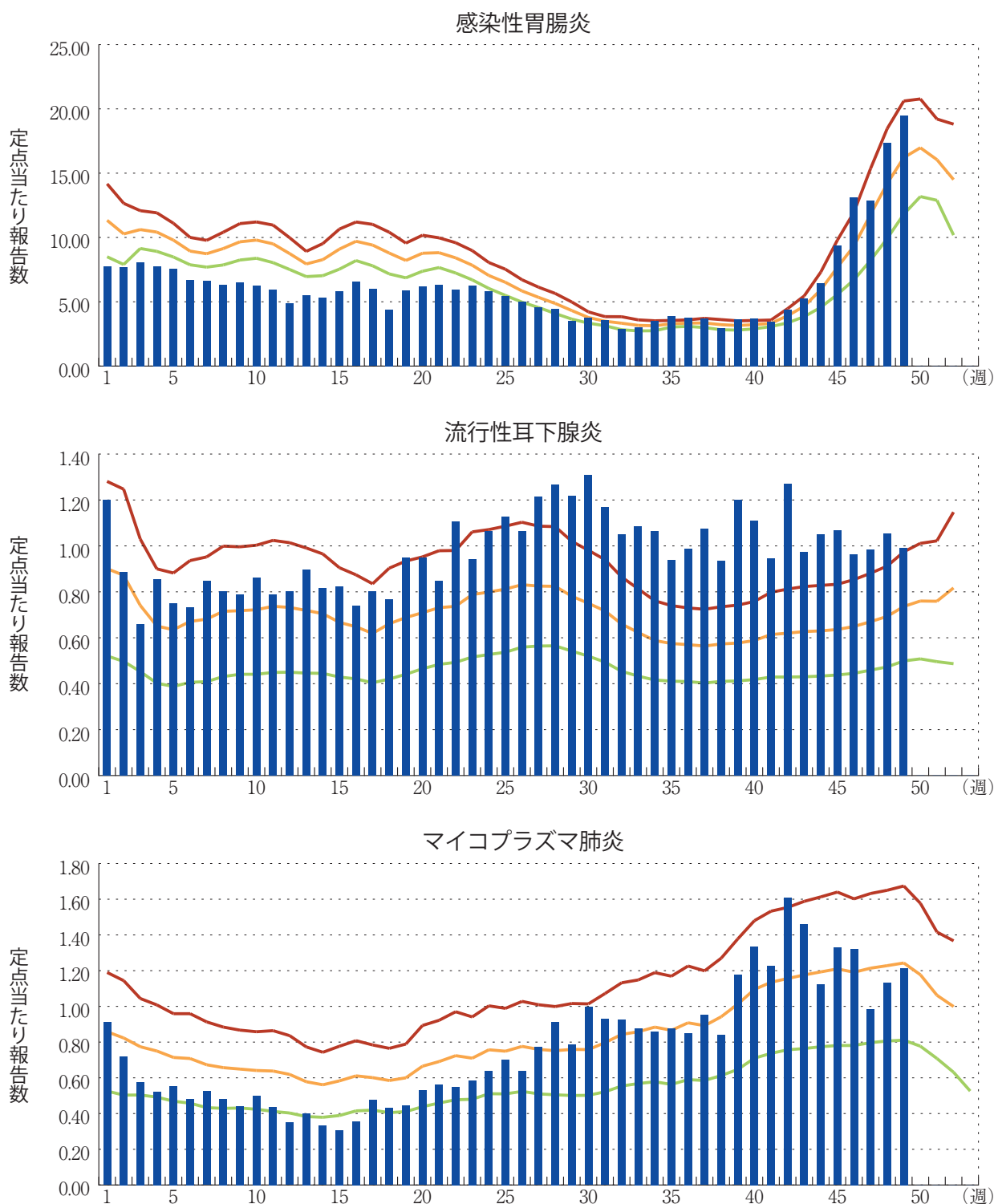
感染性胃腸炎(ロタウイルスに限る)の定点当たり報告数は増加した。14都道府県から25例報告があり、年齢別では0歳(3例)、1～4歳(18例)、5～9歳(1例)、10代(2例)、20代(1例)であった。

図. 主要定点把握疾患の過去5年間との週別比較(2016年第49週)

青のバーで示す本年の定点当たり報告数が赤のラインを超えているときには、過去5年間の週と比較してかなり多いことを示す。



*過去5年間の平均：前週、当該週、後週の合計15週の平均





感染症関連情報

◆病原体情報

病原微生物検出情報(IASR)：<http://www.nih.go.jp/niid/ja/iasr.html>

<速報記事>

- 2016年9～11月のノロウイルス感染集団発生事例について－千葉市
<http://www.nih.go.jp/niid/ja/norovirus-m/norovirus-iasrs/6969-443p04.html>
- 2016年のつつが虫病患者の多発－富山県
<http://www.nih.go.jp/niid/ja/tsutsugamushi-m/tsutsugamushi-iasrs/6971-443p06.html>
- 2016年に多発傾向がみられたレジオネラ症の解析－秋田県
<http://www.nih.go.jp/niid/ja/legionella-m/legionella-iasrs/6970-443p05.html>

◆海外感染症情報

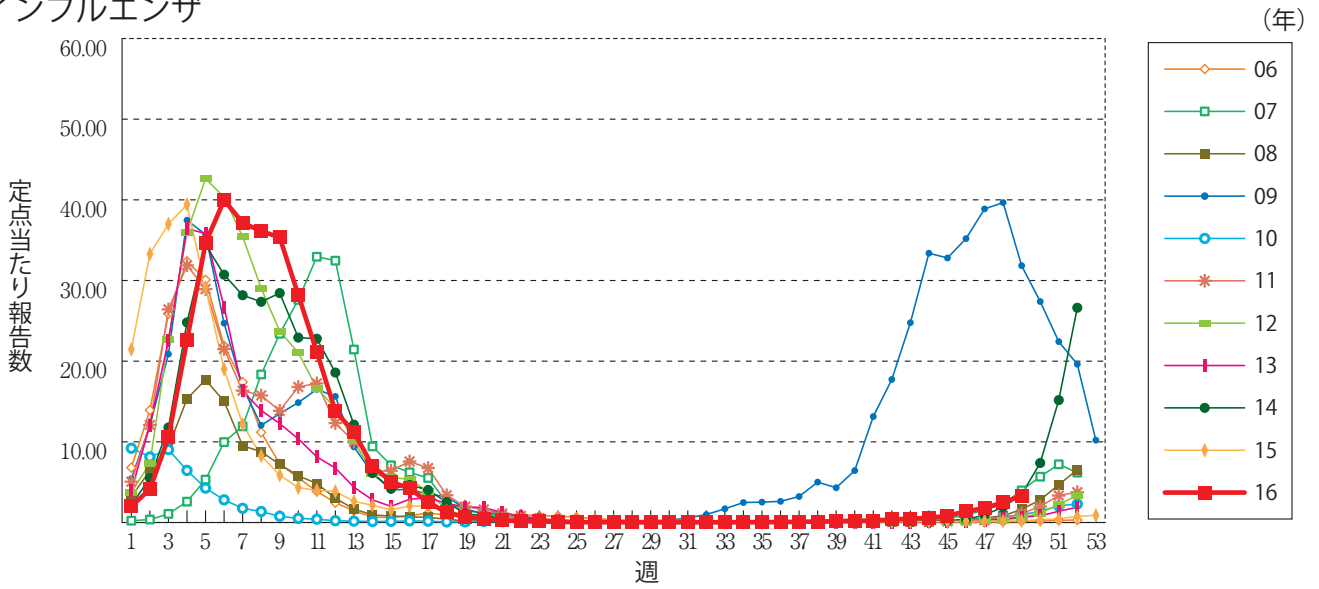
厚生労働省検疫所(FORTH)：<http://www.forth.go.jp/>

- コレラの発生－イエメン(更新6)
<http://www.forth.go.jp/topics/2016/12161033.html>
- ジカウイルス感染症の発生状況(更新44)
<http://www.forth.go.jp/topics/2016/12160939.html>
- 世界のインフルエンザ流行について(更新24)
<http://www.forth.go.jp/moreinfo/topics/2016/12141033.html>
- 10の事実－HIVの安全
<http://www.forth.go.jp/topics/2016/12130929.html>
- コレラの発生－イエメン(更新5)
<http://www.forth.go.jp/topics/2016/12121123.html>

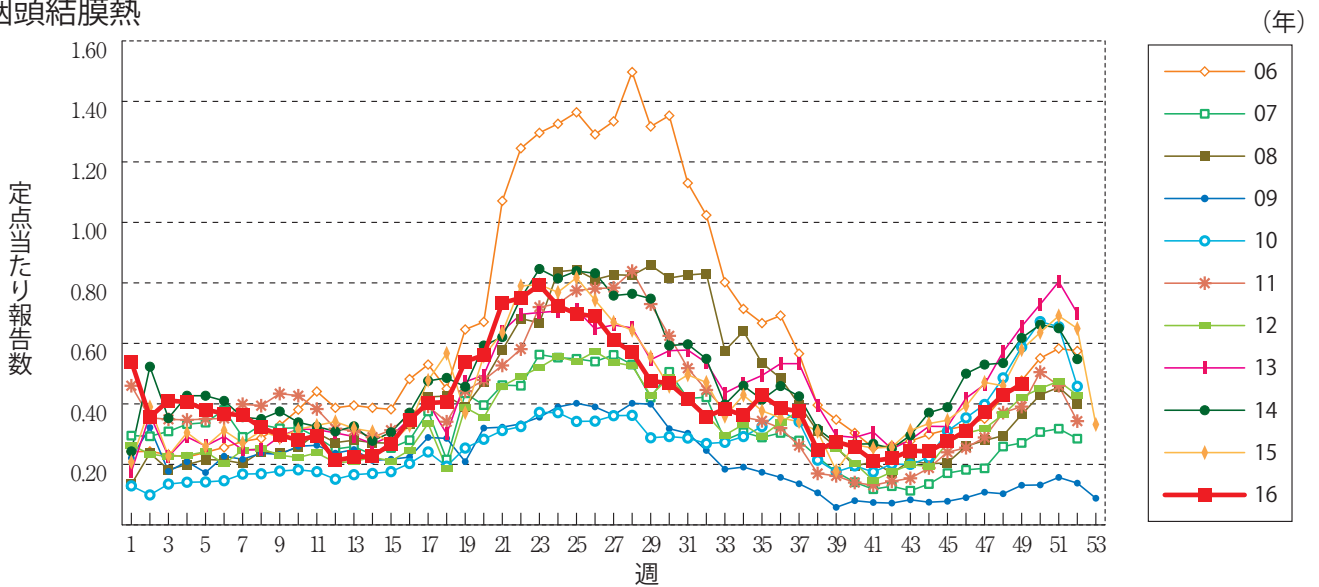


グラフ総覧(49週)

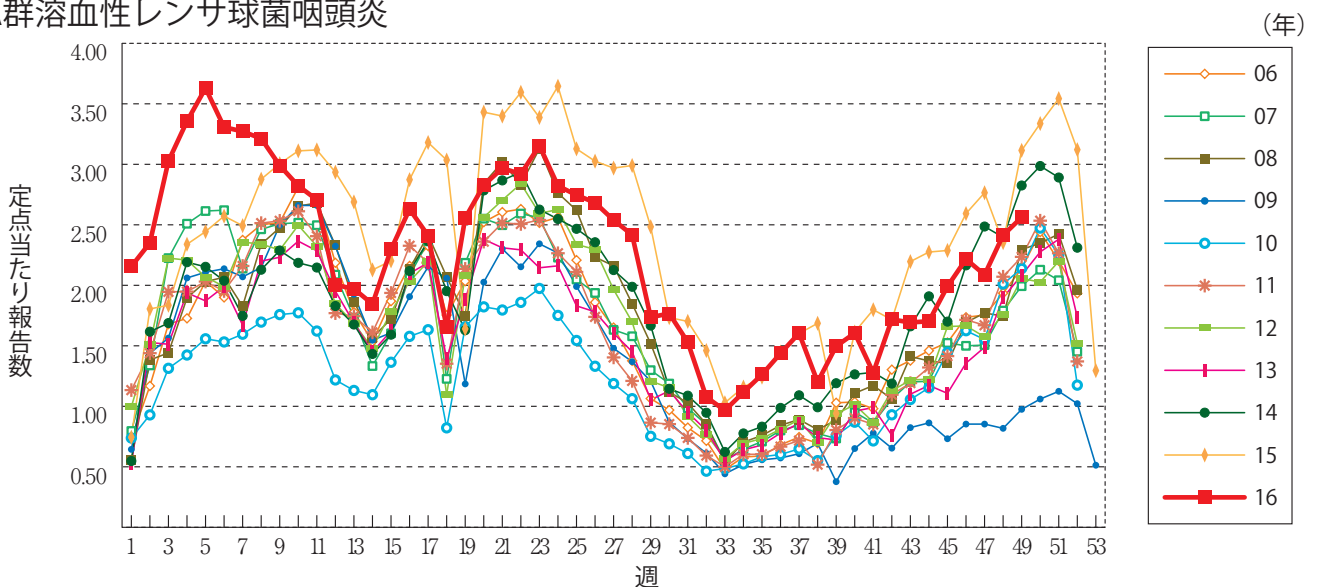
インフルエンザ



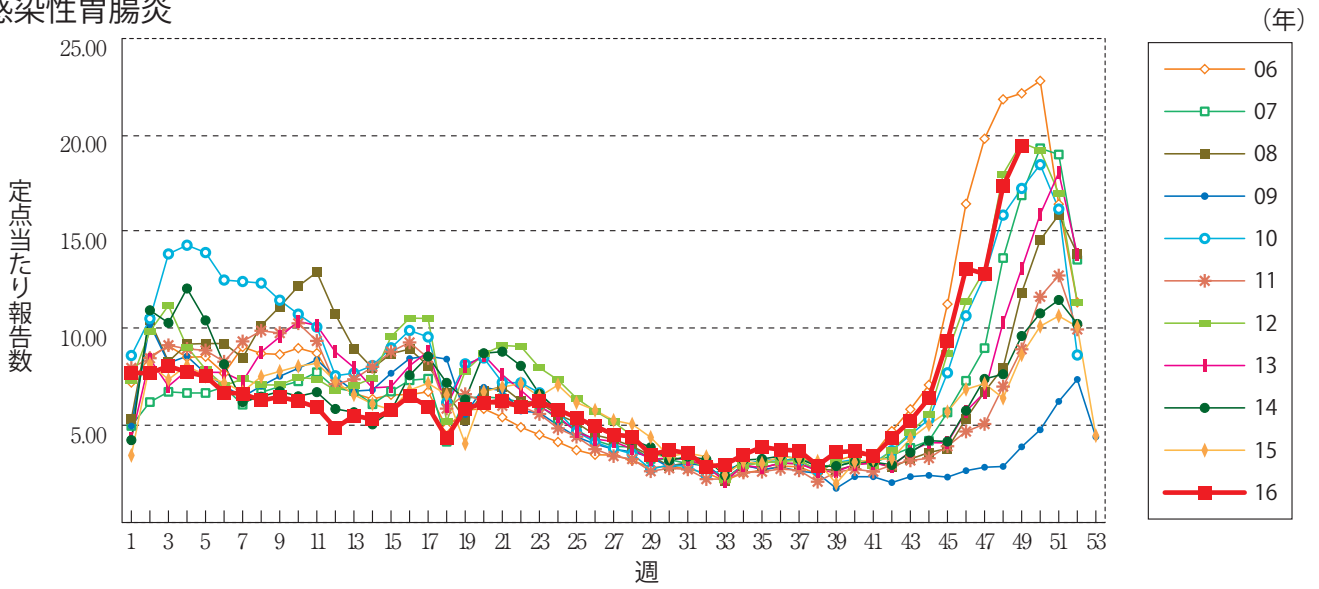
咽頭結膜熱



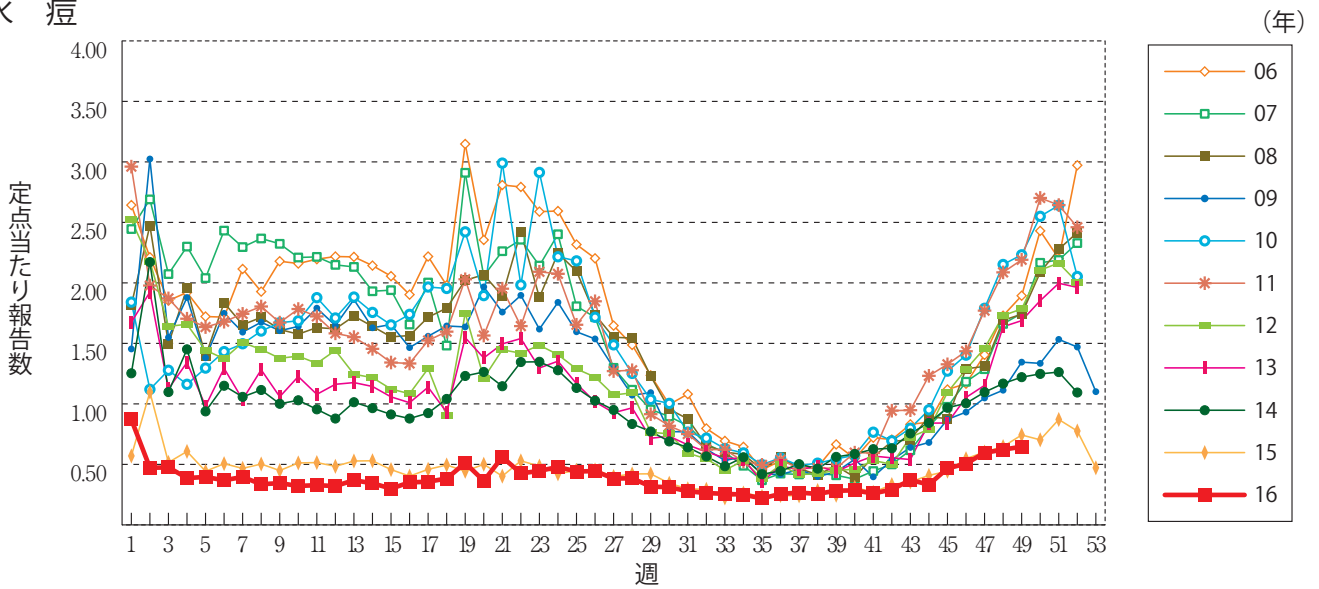
A群溶血性レンサ球菌咽頭炎



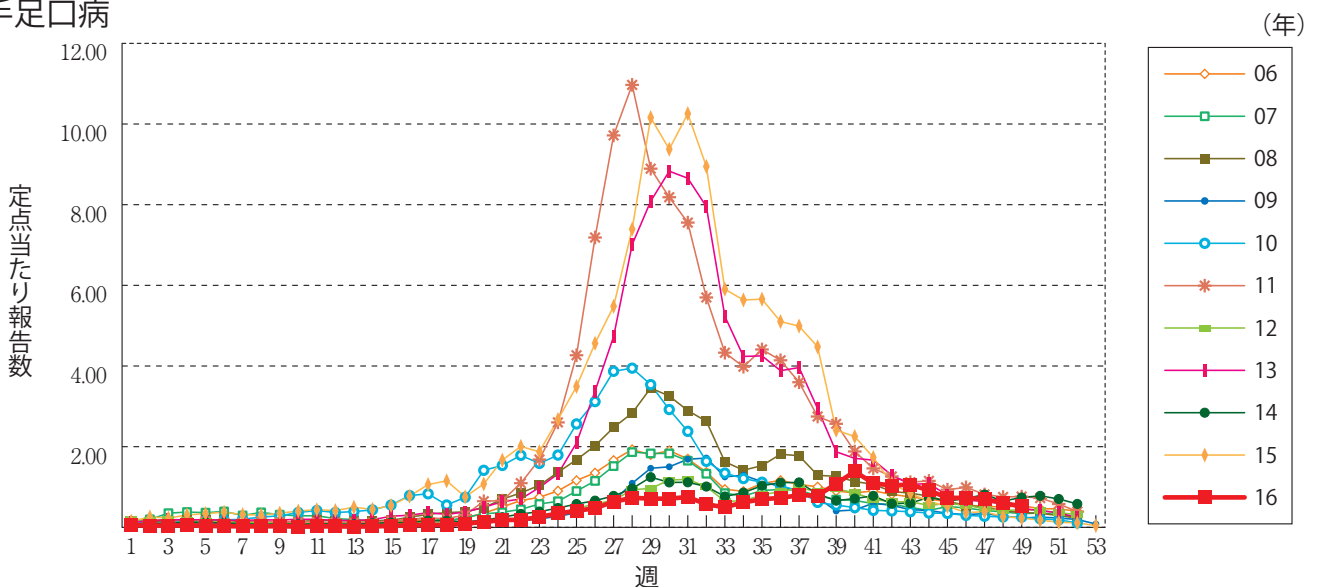
感染性胃腸炎



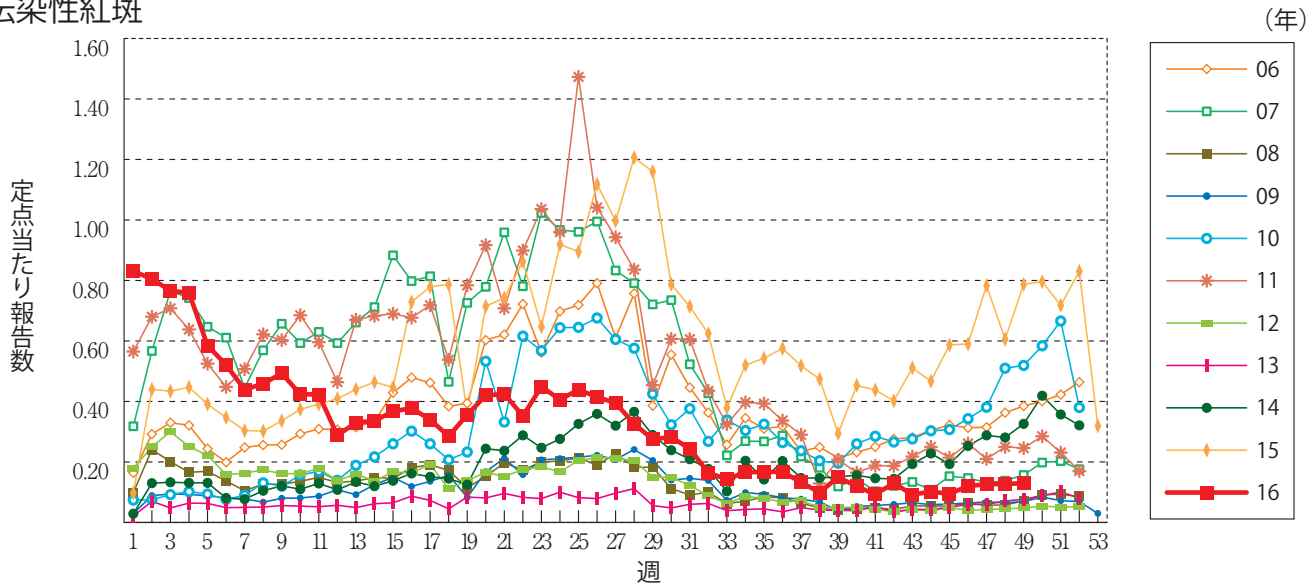
水痘



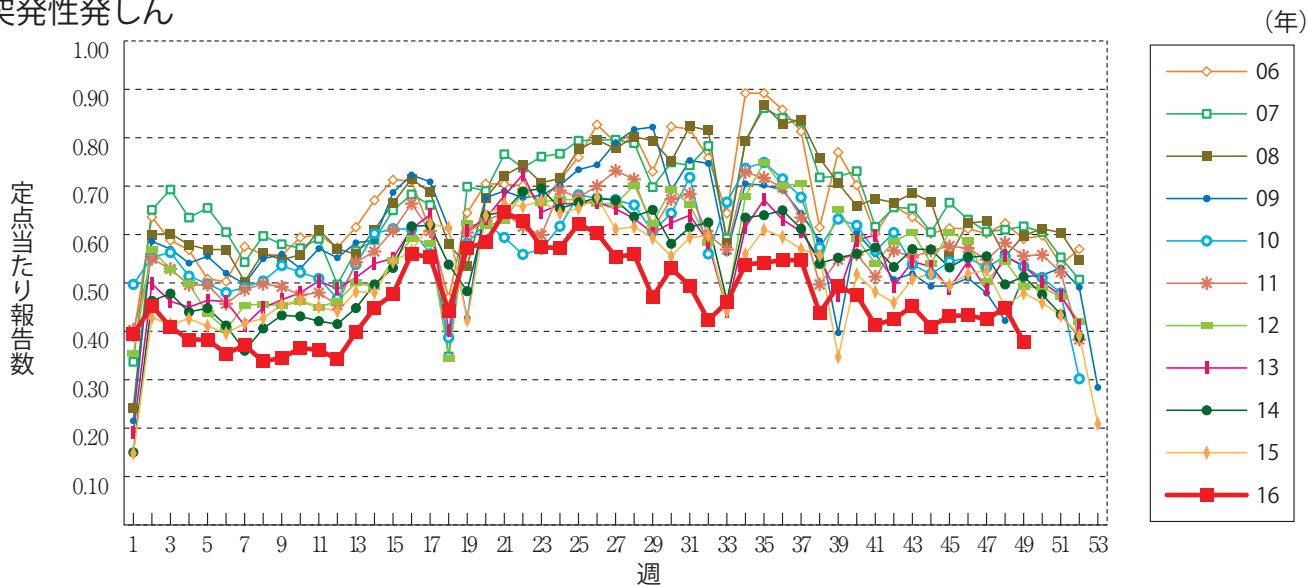
手足口病



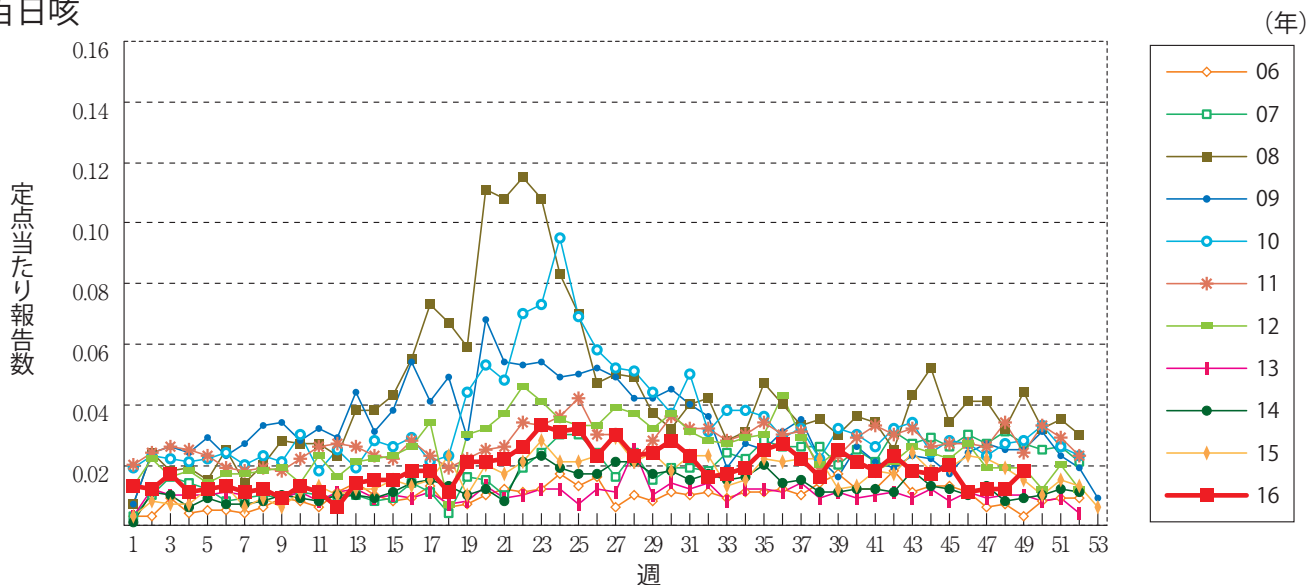
伝染性紅斑



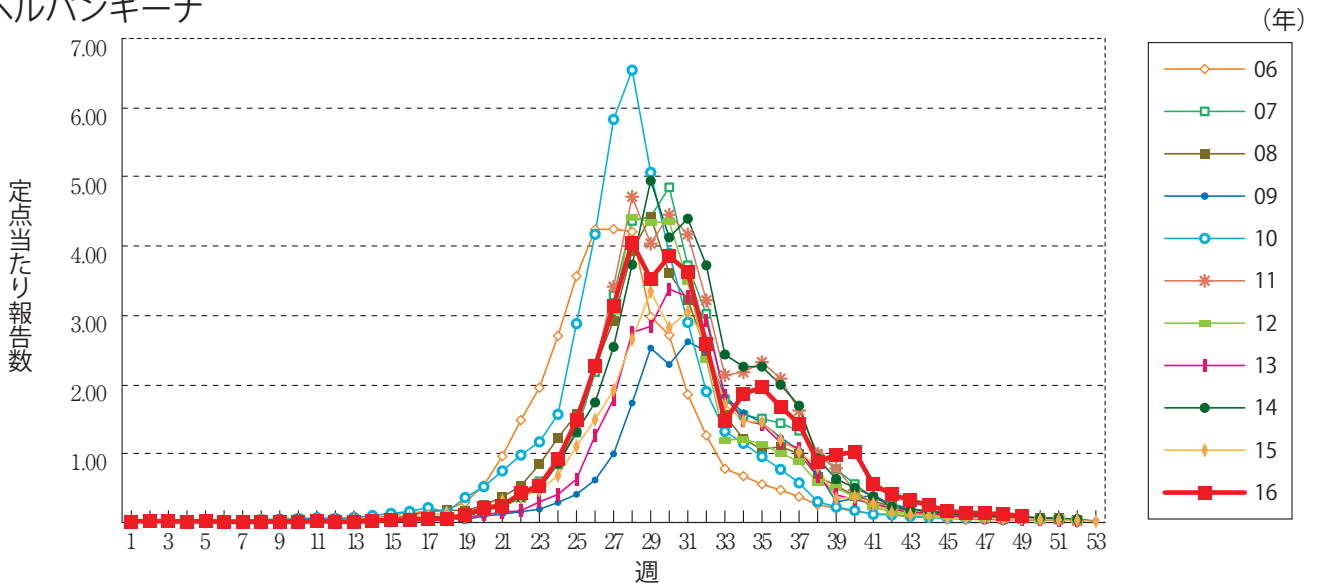
突発性発しん



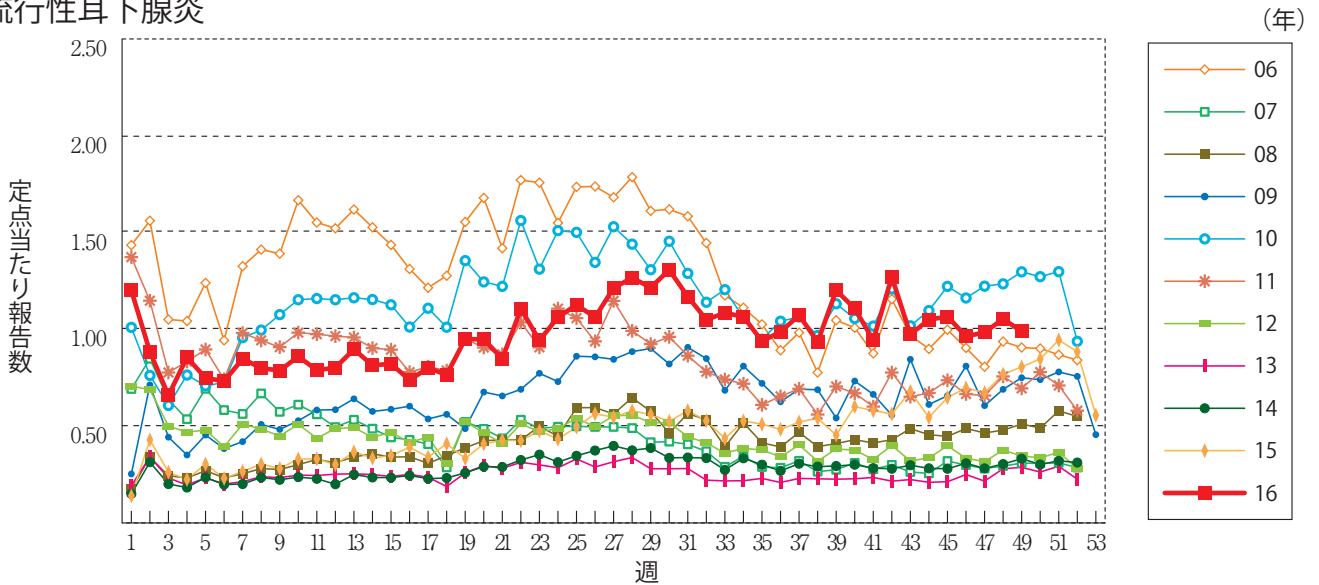
百日咳



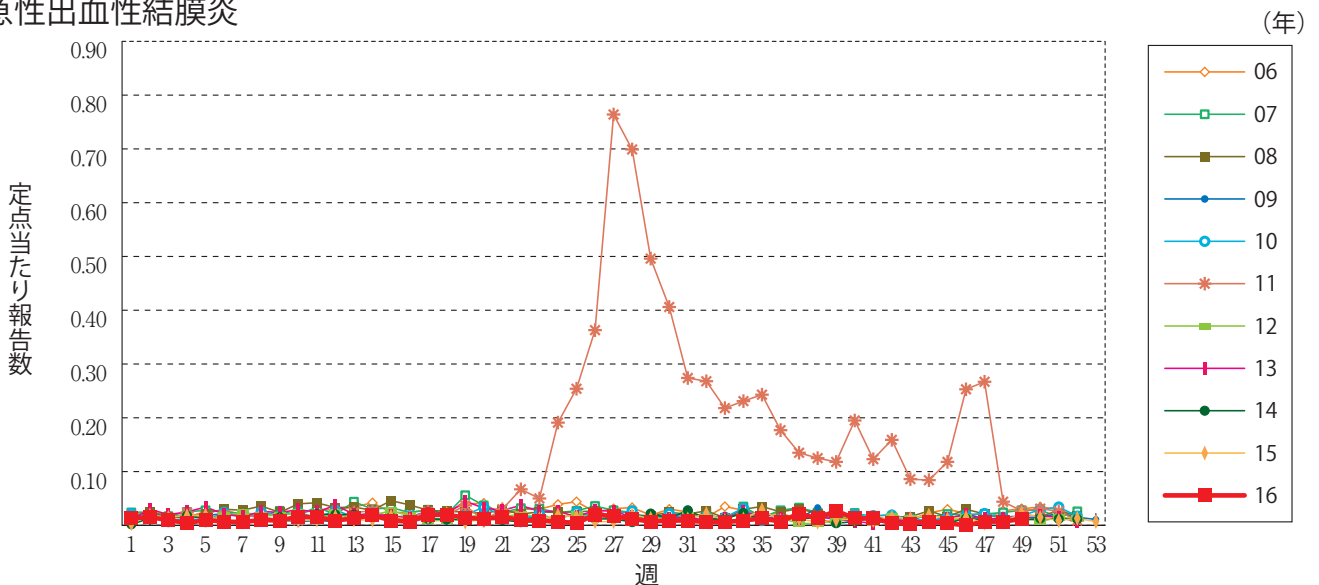
ヘルパンギーナ



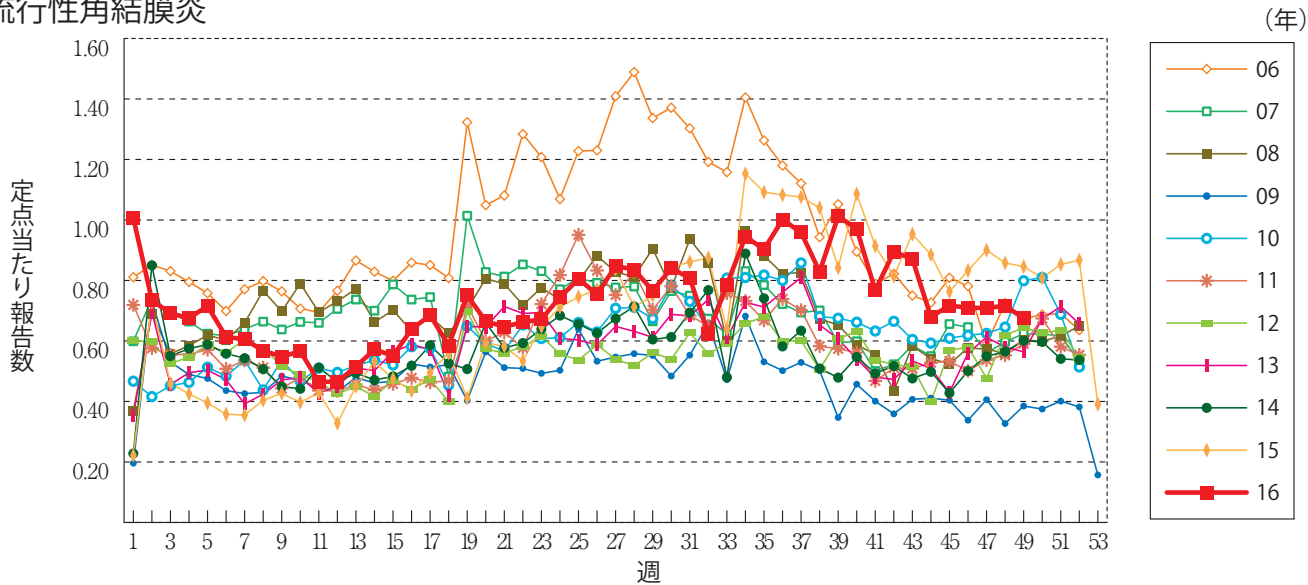
流行性耳下腺炎



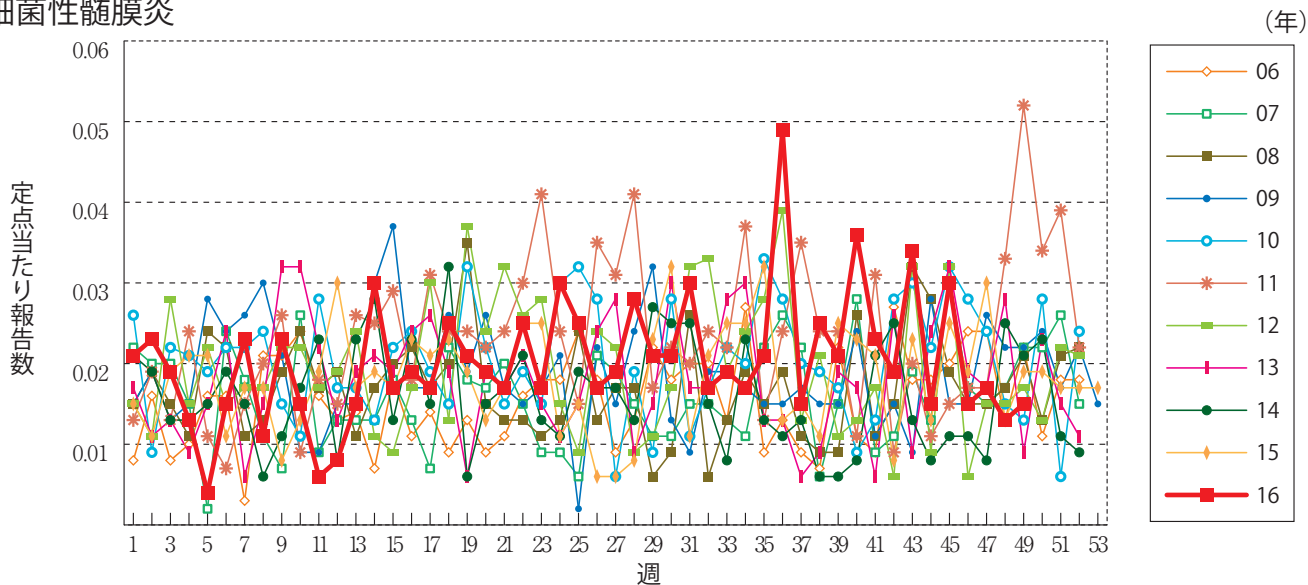
急性出血性結膜炎



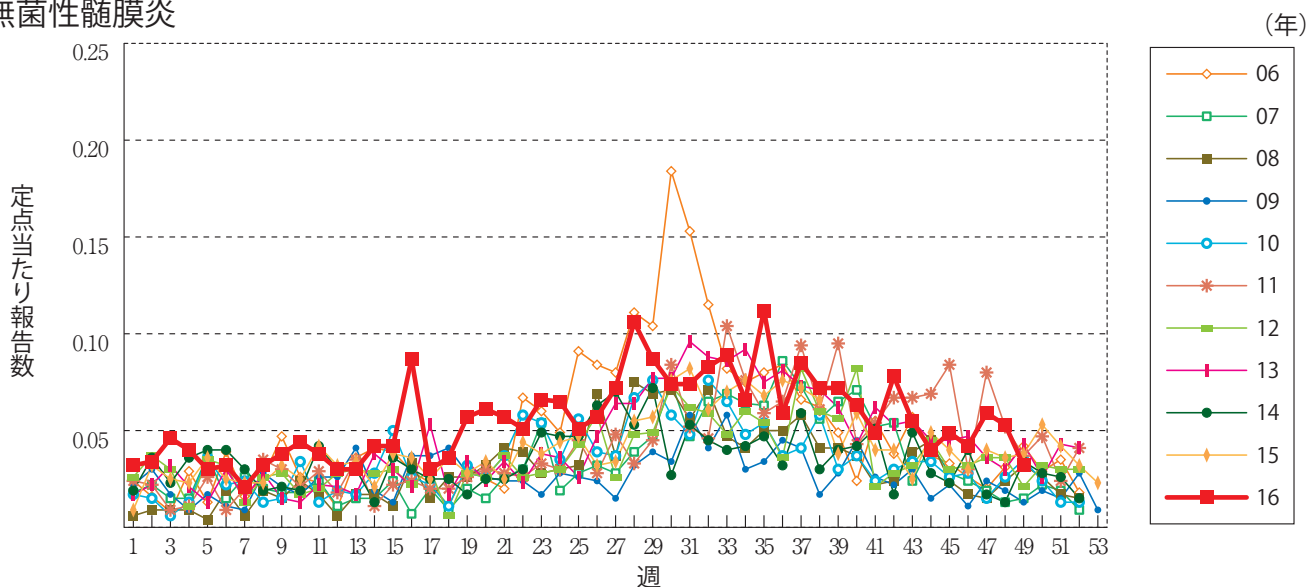
流行性角結膜炎



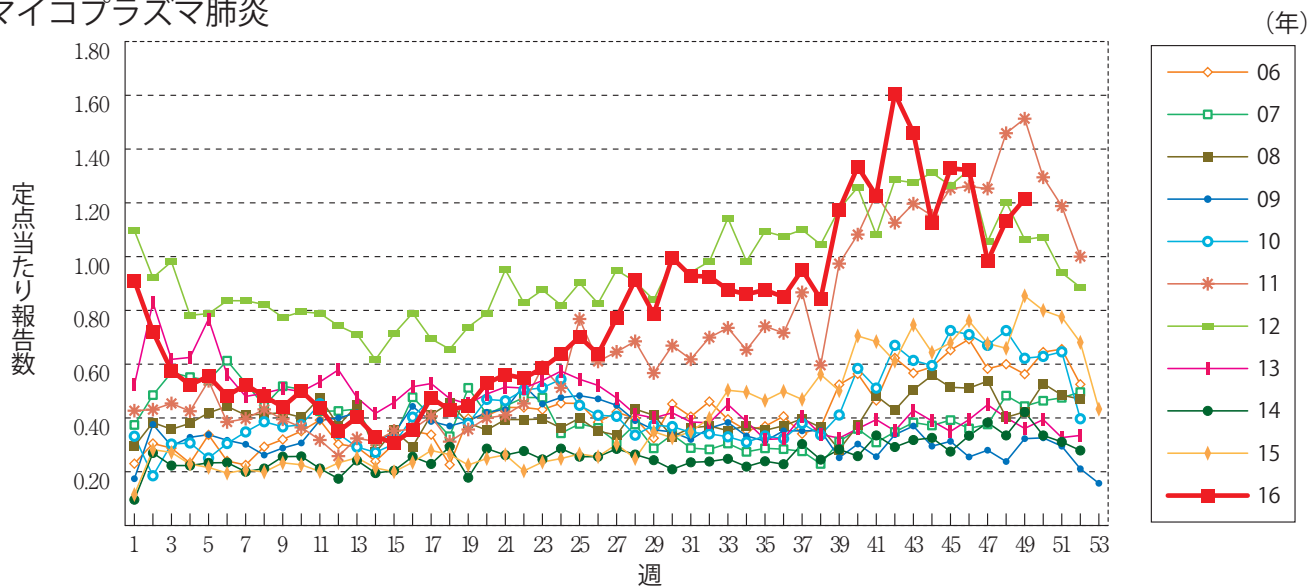
細菌性髄膜炎



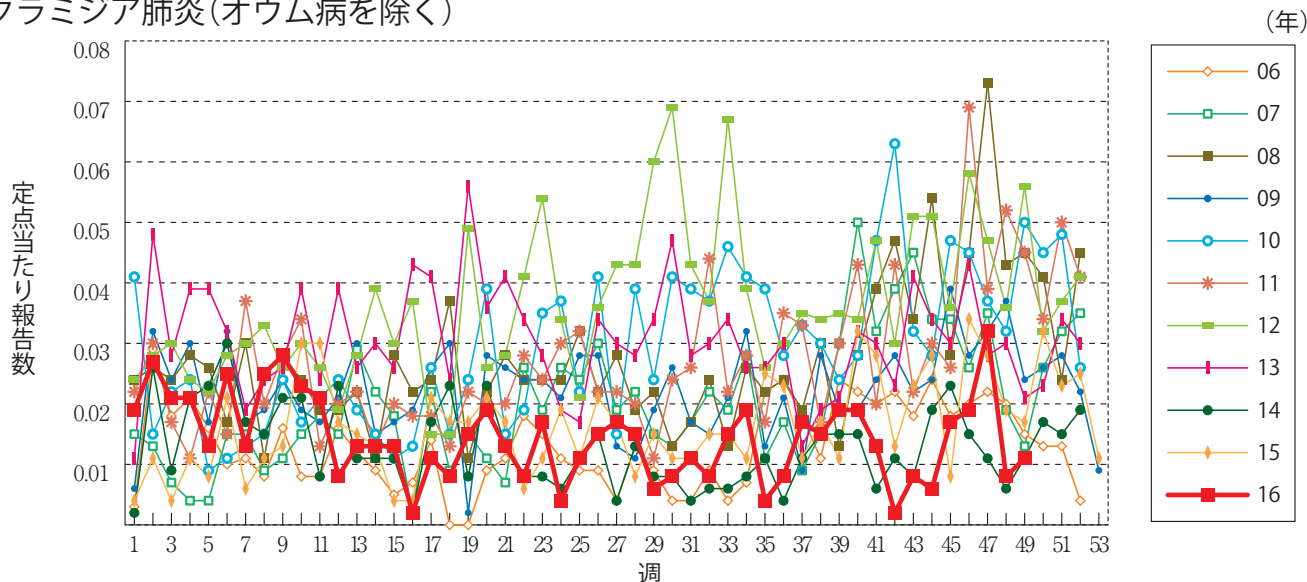
無菌性髄膜炎



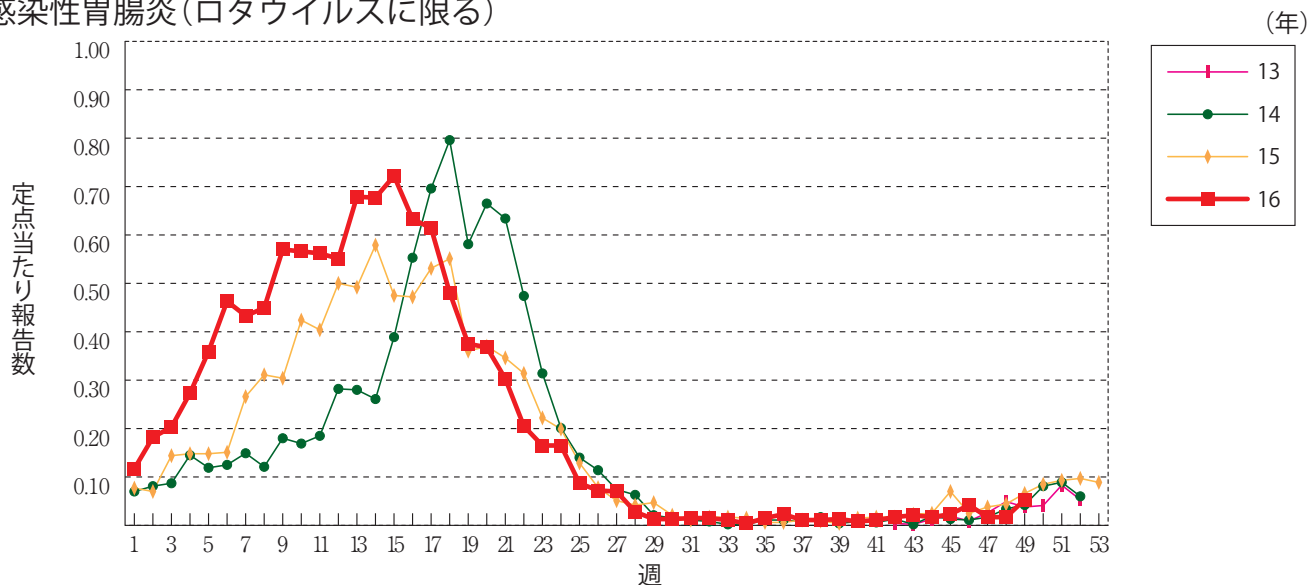
マイコプラズマ肺炎



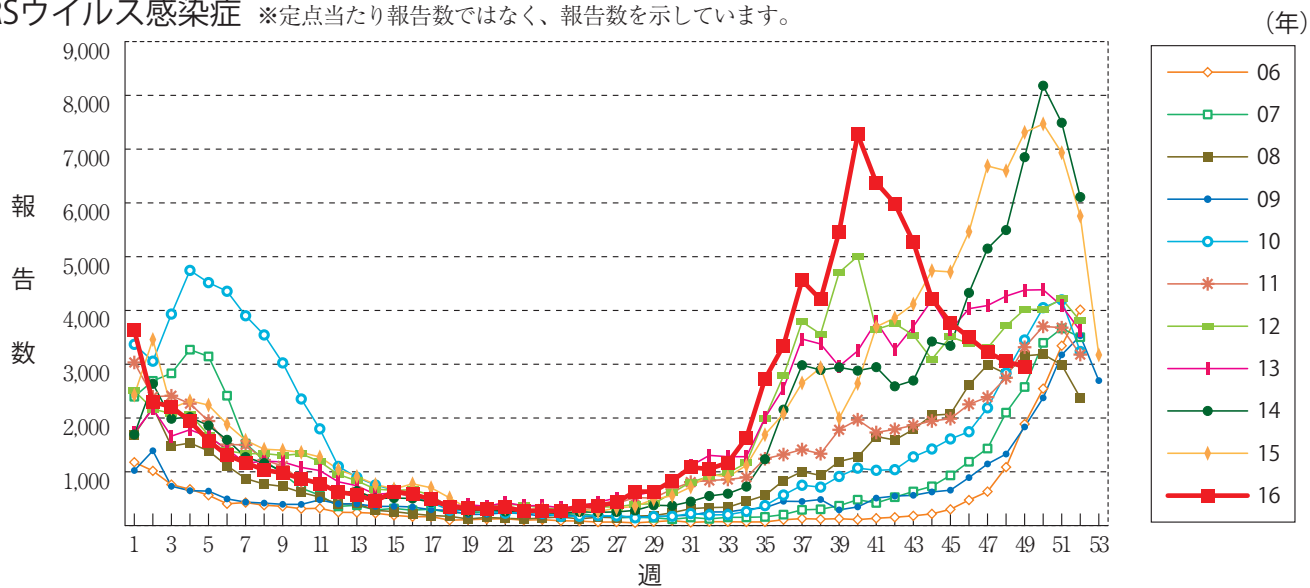
クラミジア肺炎(オウム病を除く)



感染性胃腸炎(ロタウイルスに限る)

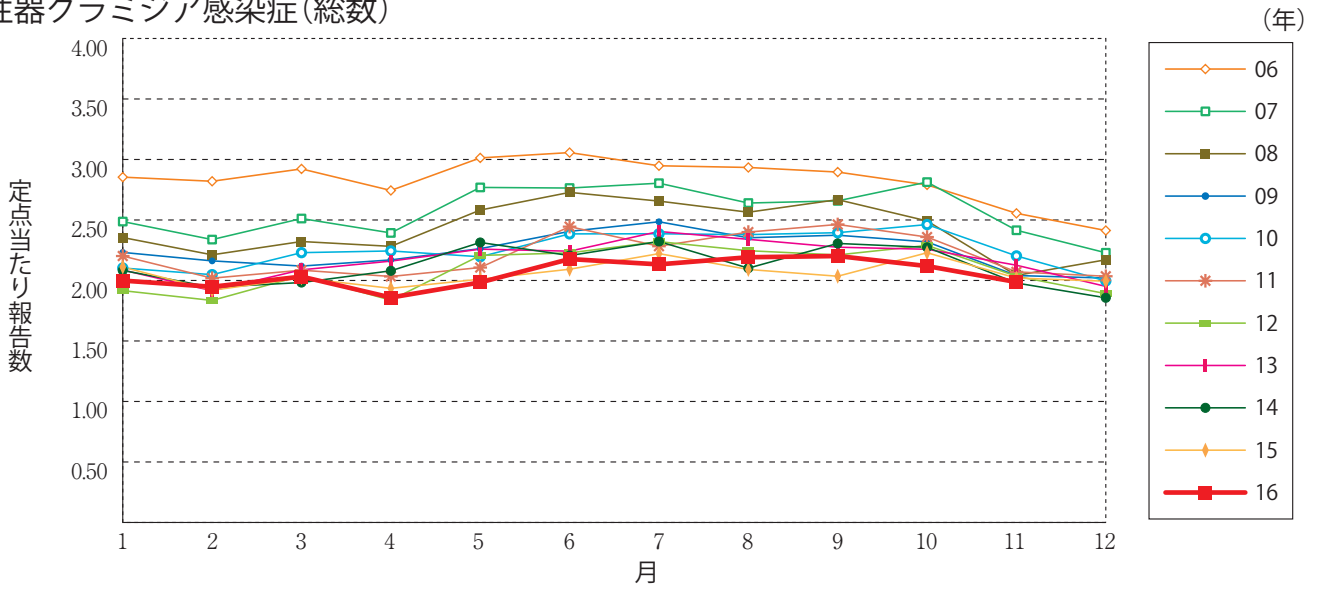


RSウイルス感染症 ※定点当たり報告数ではなく、報告数を示しています。

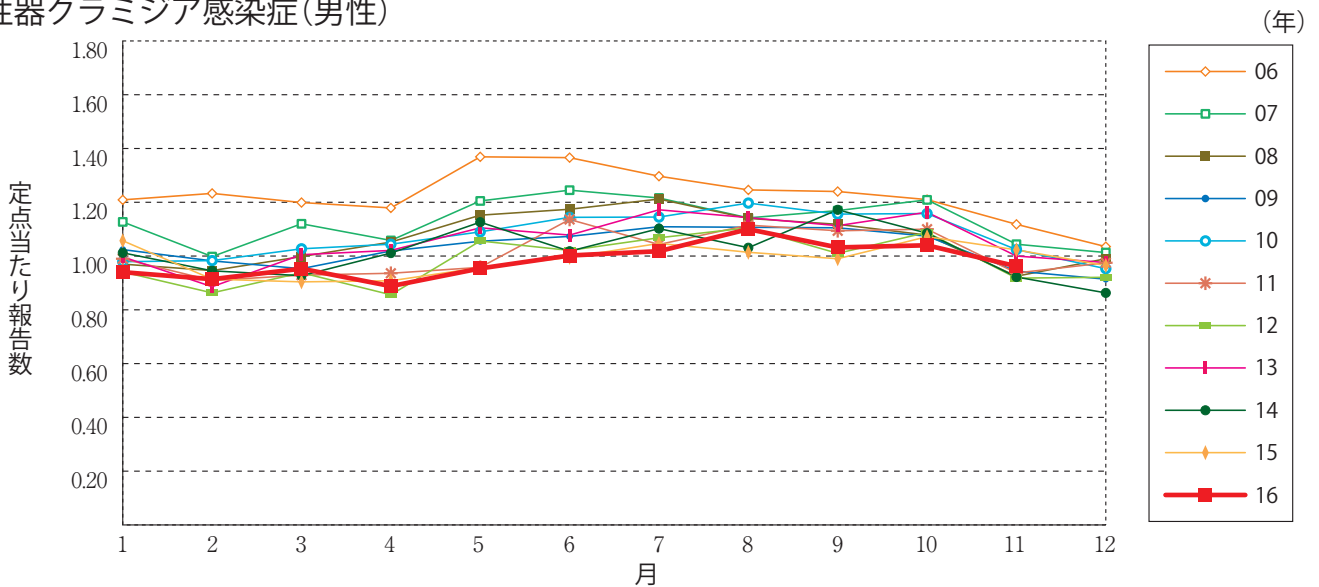


グラフ総覧(11月)

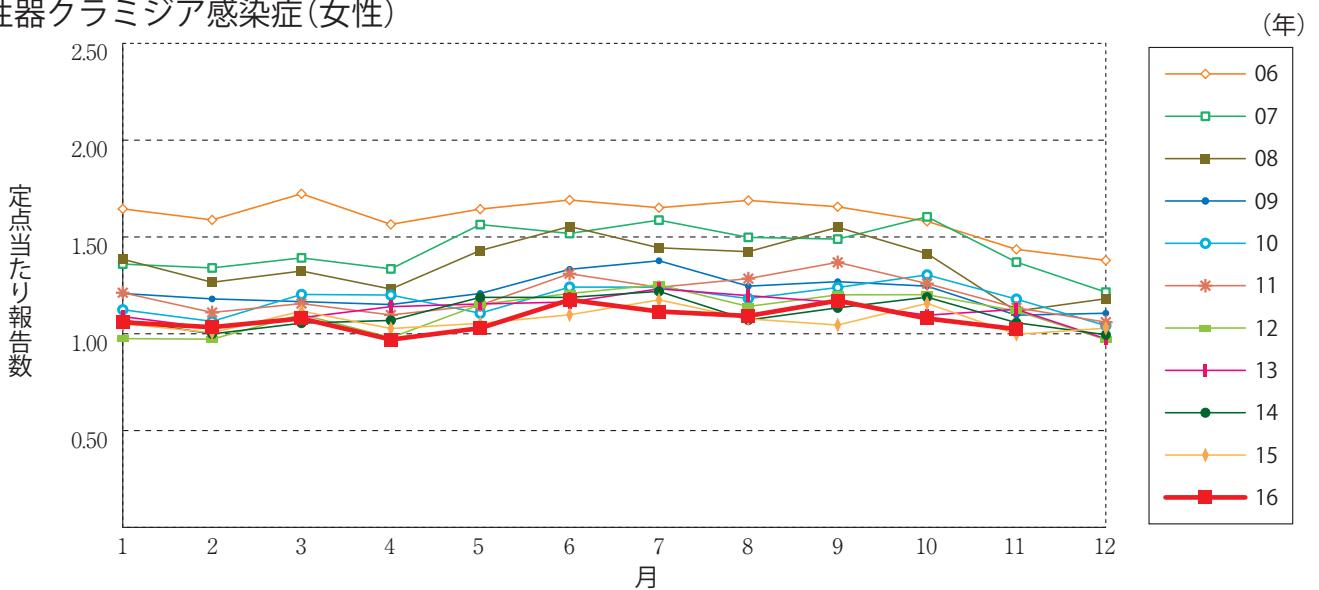
性器クラミジア感染症(総数)



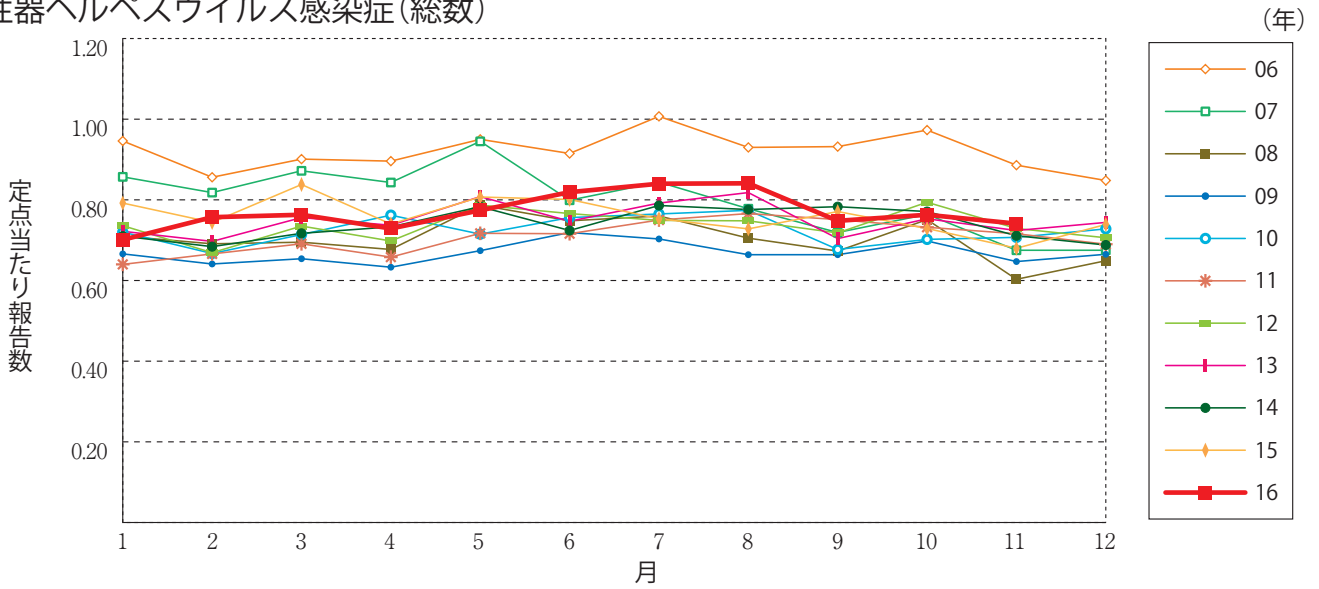
性器クラミジア感染症(男性)



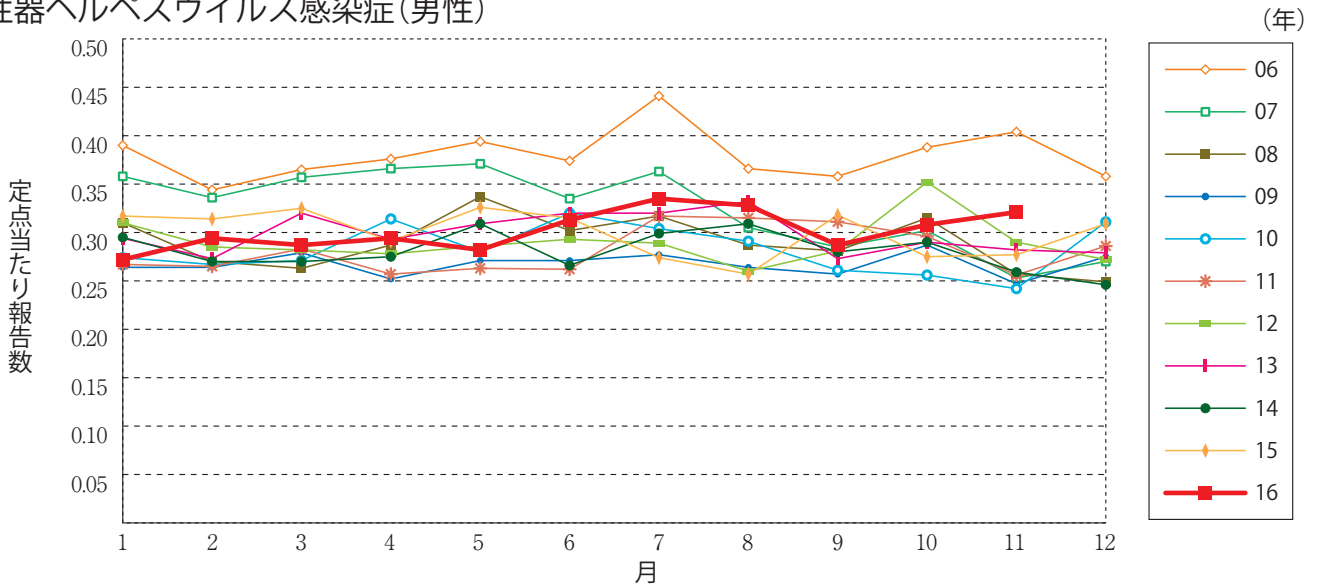
性器クラミジア感染症(女性)



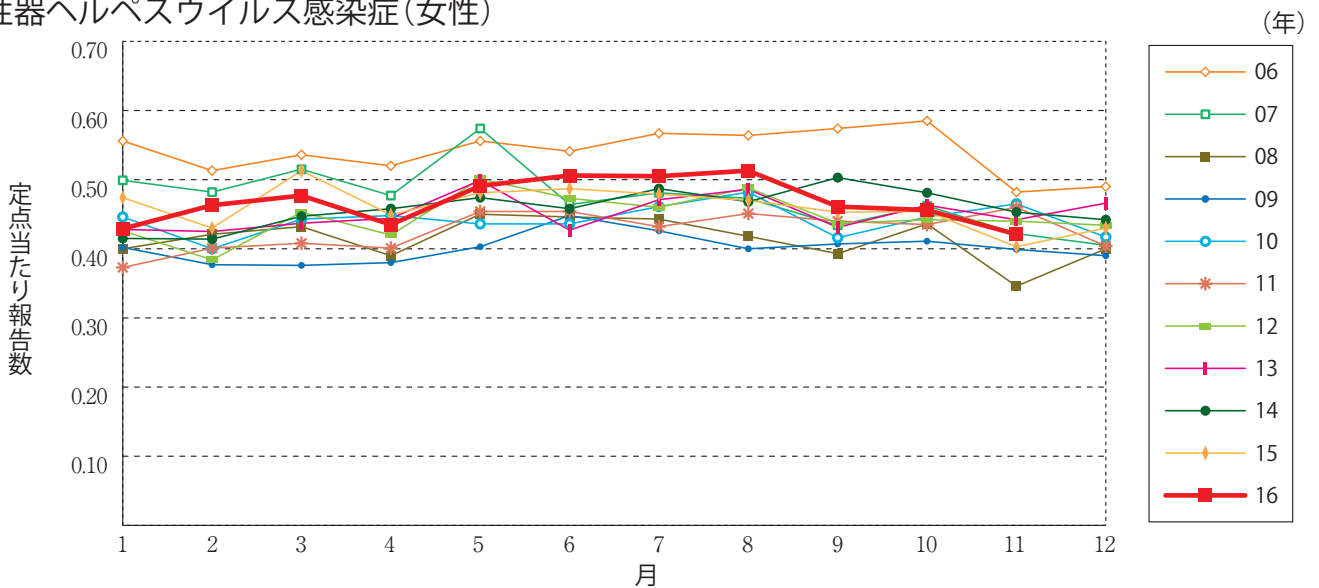
性器ヘルペスウイルス感染症(総数)



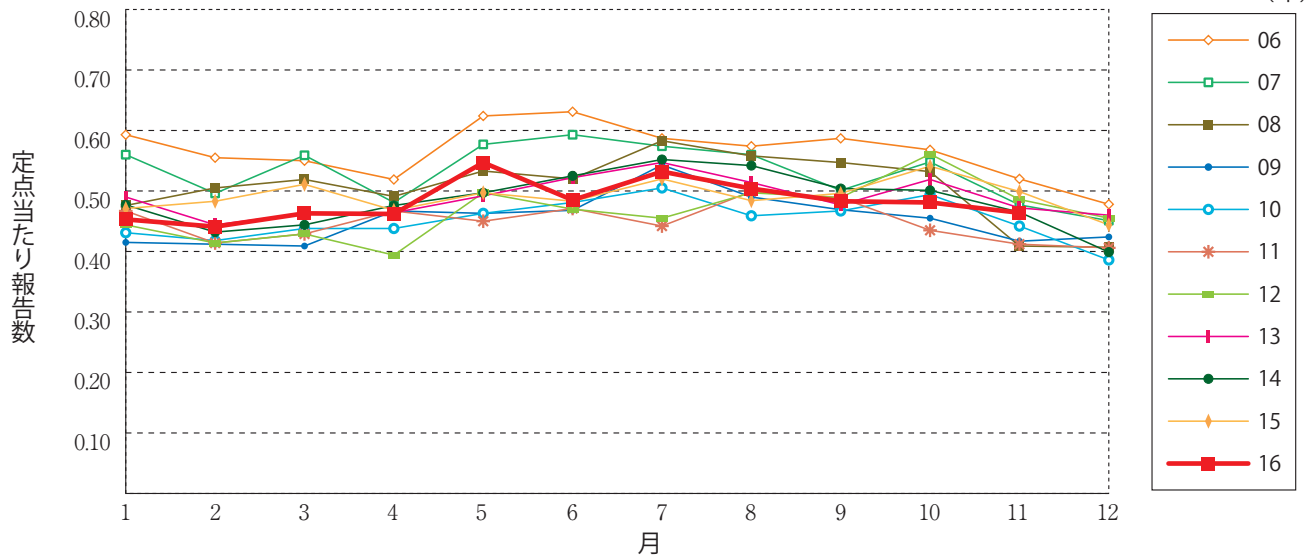
性器ヘルペスウイルス感染症(男性)



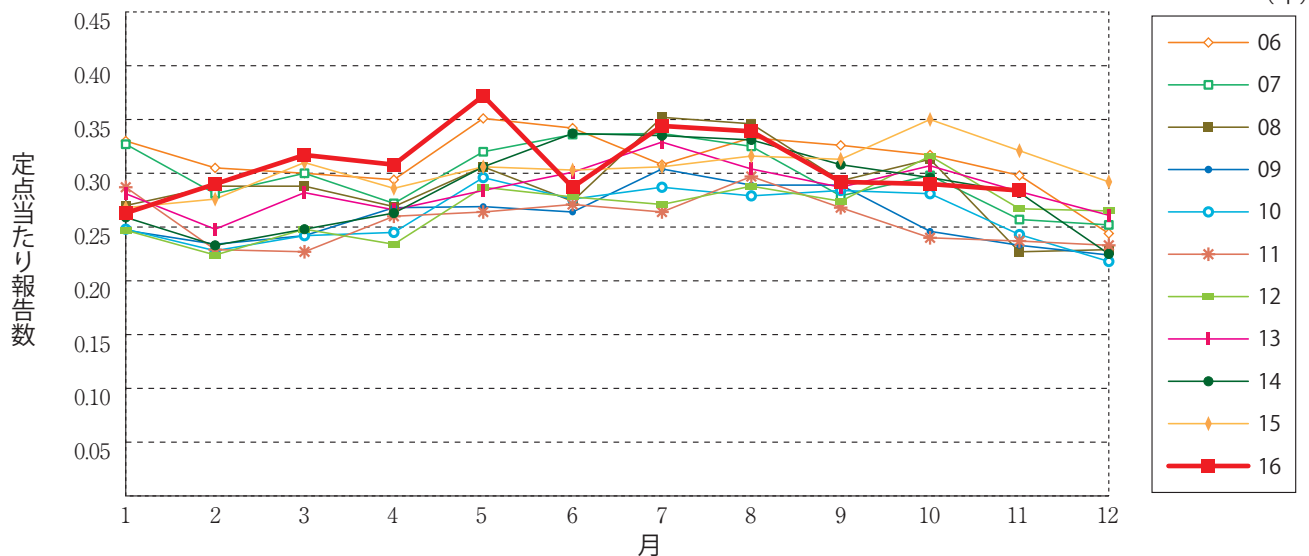
性器ヘルペスウイルス感染症(女性)



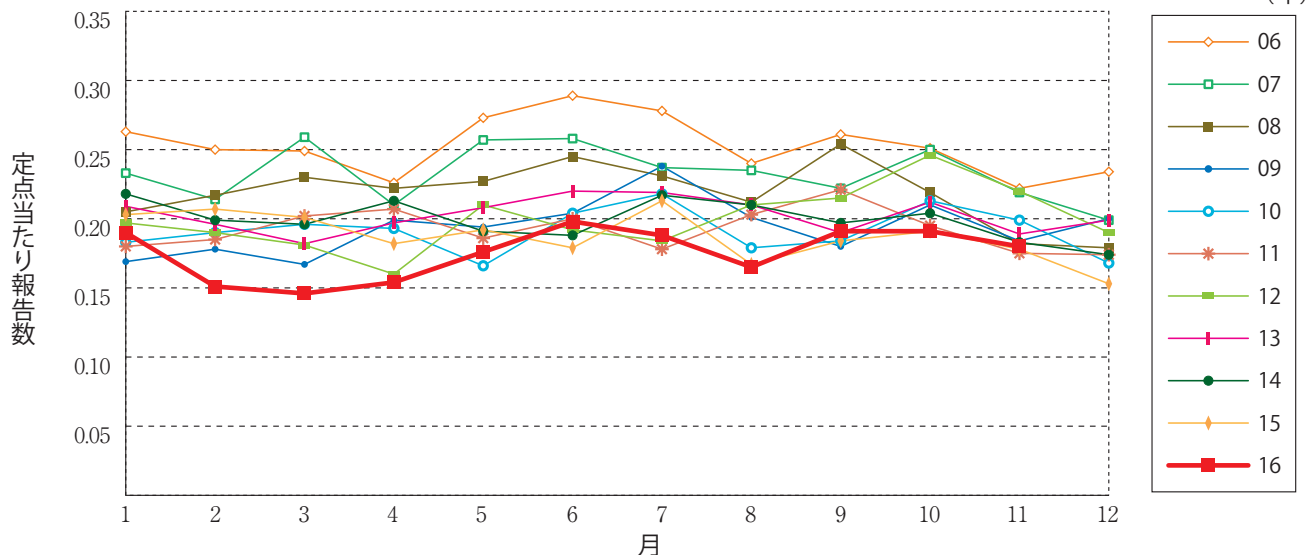
尖圭コンジローマ(総数)



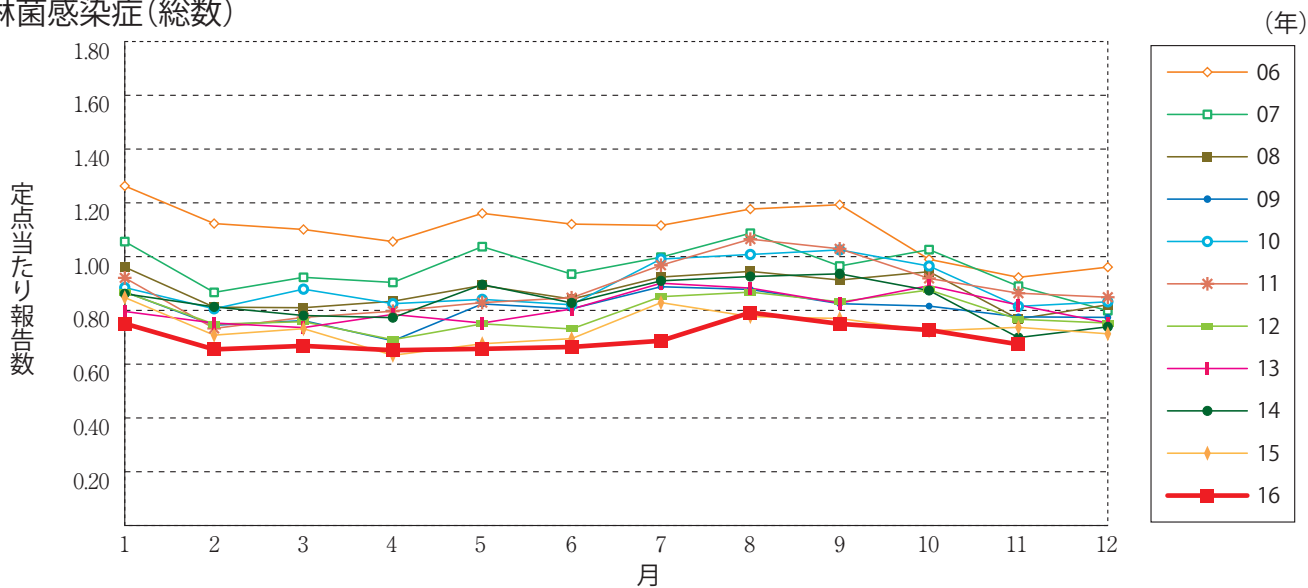
尖圭コンジローマ(男性)



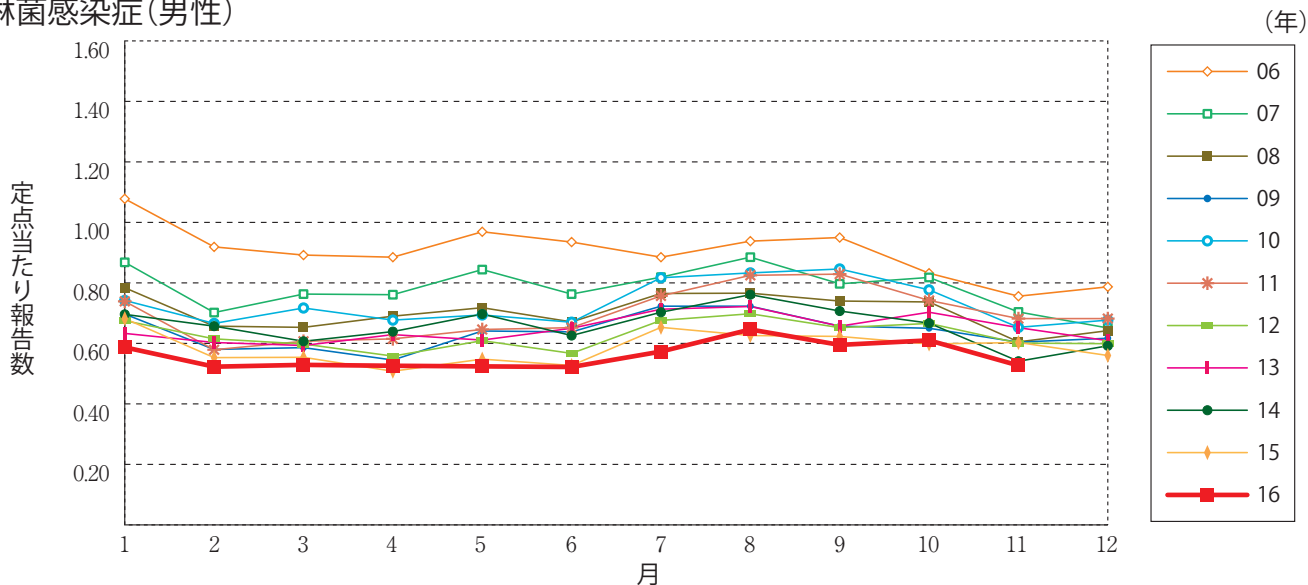
尖圭コンジローマ(女性)



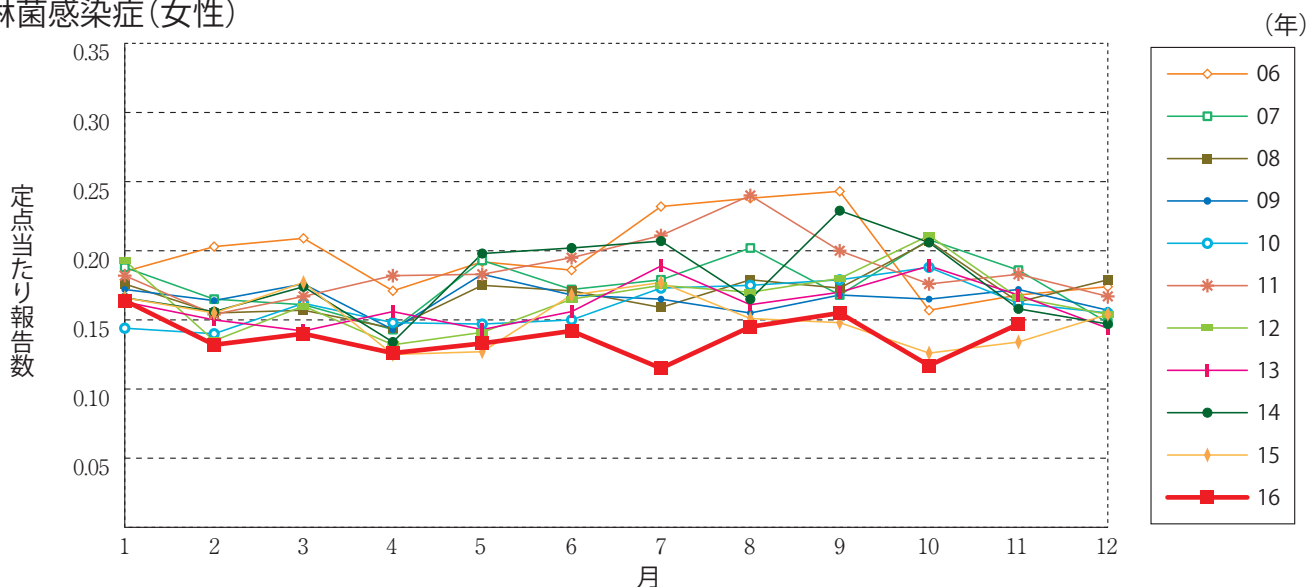
淋菌感染症(総数)



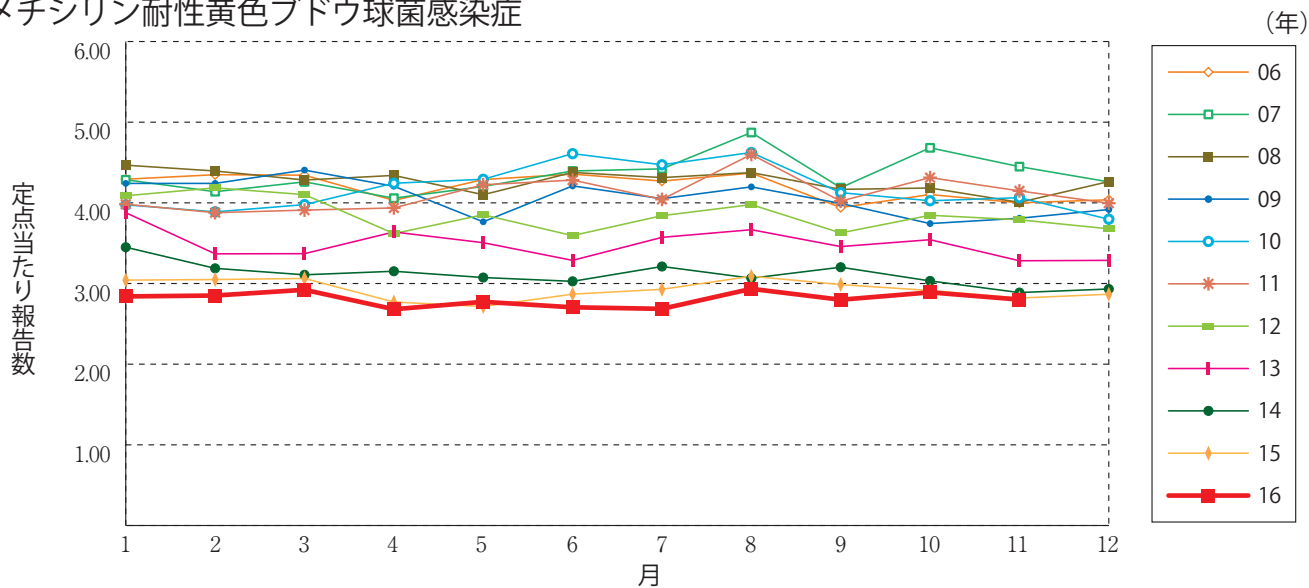
淋菌感染症(男性)



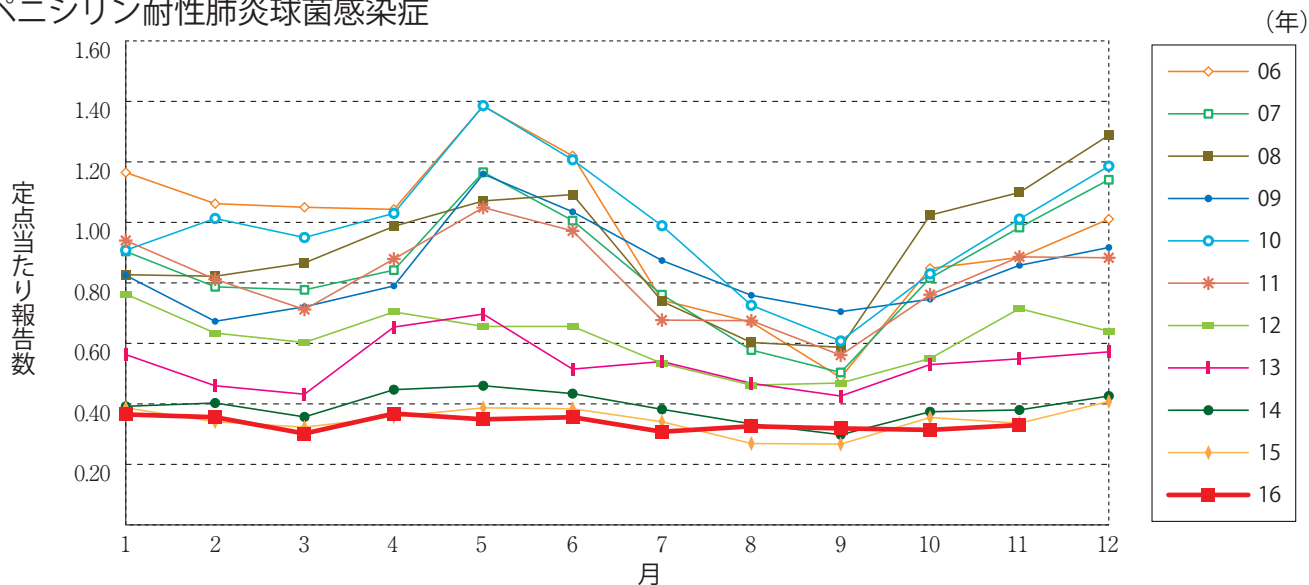
淋菌感染症(女性)



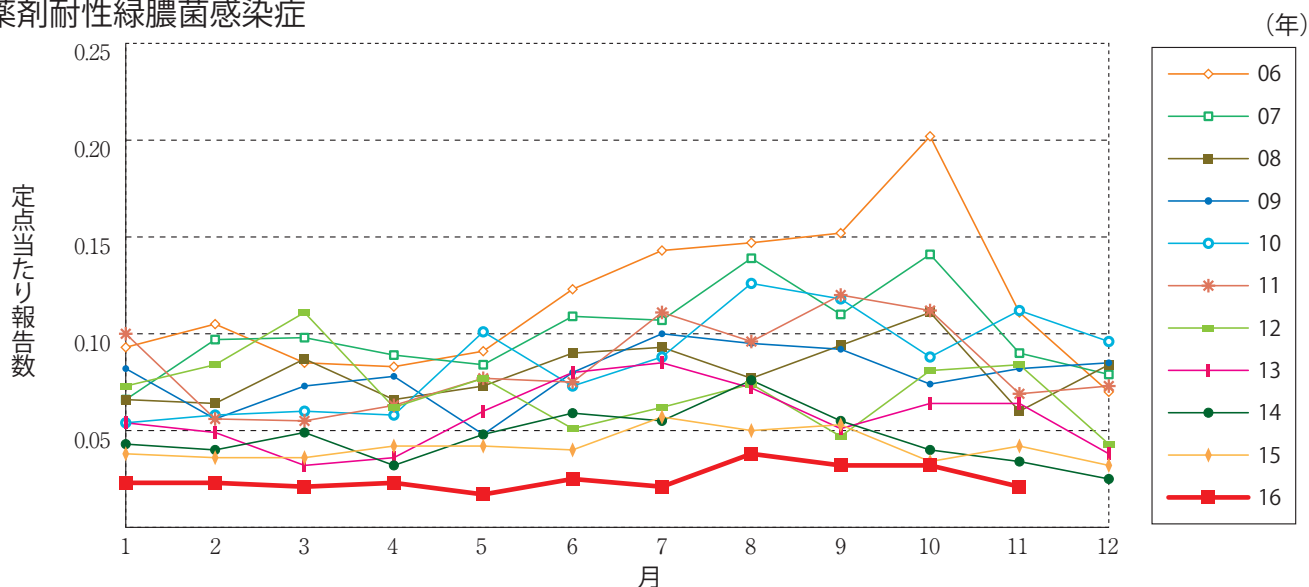
メチシリン耐性黄色ブドウ球菌感染症



ペニシリン耐性肺炎球菌感染症



薬剤耐性緑膿菌感染症





11月のデータ

注) 12月12日集計分 薬剤耐性アシネトバクター感染症は2014年9月19日より全数把握対象疾患に変更となりました。

報告数・定点当り報告数, 疾病・都道府県・性別(総数)

2016年11月

	性器クラミジア感染症		性器ヘルペスウイルス感染症		尖圭コンジローマ		淋菌感染症		メチシリン耐性黄色ブドウ球菌感染症		ペニシリン耐性肺炎球菌感染症		薬剤耐性緑膿菌感染症	
	報告数	定点当り	報告数	定点当り	報告数	定点当り	報告数	定点当り	報告数	定点当り	報告数	定点当り	報告数	定点当り
総数	1951	1.99	728	0.74	456	0.46	662	0.67	1325	2.80	156	0.33	10	0.02
北海道	140	3.41	51	1.24	19	0.46	31	0.76	52	2.26	-	-	-	-
青森県	22	1.69	6	0.46	5	0.38	2	0.15	16	2.67	1	0.17	-	-
岩手県	29	1.93	2	0.13	5	0.33	5	0.33	31	1.63	14	0.74	-	-
宮城県	39	2.29	13	0.76	13	0.76	10	0.59	20	1.67	1	0.08	1	0.08
秋田県	15	1.07	10	0.71	-	-	3	0.21	26	3.25	11	1.38	-	-
山形県	23	2.30	6	0.60	1	0.10	3	0.30	15	1.67	7	0.78	-	-
福島県	37	2.47	15	1.00	10	0.67	9	0.60	54	7.71	2	0.29	1	0.14
茨城県	55	2.50	27	1.23	3	0.14	3	0.14	21	1.62	4	0.31	-	-
栃木県	26	1.53	9	0.53	6	0.35	11	0.65	19	2.71	-	-	-	-
群馬県	50	2.08	15	0.63	4	0.17	8	0.33	13	1.63	1	0.13	-	-
埼玉県	104	1.79	32	0.55	18	0.31	30	0.52	9	0.90	2	0.20	-	-
千葉県	60	1.36	19	0.43	9	0.20	29	0.66	21	2.33	7	0.78	-	-
東京都	243	4.58	95	1.79	103	1.94	118	2.23	61	2.54	6	0.25	2	0.08
神奈川県	86	1.32	24	0.37	20	0.31	36	0.55	17	1.55	-	-	1	0.09
新潟県	25	1.67	8	0.53	4	0.27	6	0.40	44	3.38	21	1.62	1	0.08
富山県	2	0.20	5	0.50	3	0.30	3	0.30	12	2.40	1	0.20	-	-
石川県	12	1.20	11	1.10	4	0.40	8	0.80	27	5.40	-	-	-	-
福井県	4	0.80	4	0.80	1	0.20	1	0.20	12	2.00	3	0.50	-	-
山梨県	16	1.78	7	0.78	3	0.33	1	0.11	7	0.70	1	0.10	-	-
長野県	15	1.07	5	0.36	5	0.36	2	0.14	12	1.09	4	0.36	-	-
岐阜県	17	1.13	5	0.33	10	0.67	10	0.67	14	2.80	1	0.20	-	-
静岡県	39	1.30	14	0.47	8	0.27	7	0.23	31	3.10	1	0.10	-	-
愛知県	136	2.09	50	0.77	33	0.51	54	0.83	79	5.27	6	0.40	-	-
三重県	17	1.00	1	0.06	1	0.06	4	0.24	52	5.78	1	0.11	1	0.11
滋賀県	8	0.89	3	0.33	3	0.33	1	0.11	13	1.86	-	-	-	-
京都府	36	1.57	14	0.61	6	0.26	4	0.17	15	2.14	-	-	-	-
大阪府	177	2.72	70	1.08	51	0.78	74	1.14	52	2.89	9	0.50	-	-
兵庫県	72	1.57	26	0.57	17	0.37	24	0.52	26	2.60	1	0.10	-	-
奈良県	11	1.00	5	0.45	2	0.18	2	0.18	40	6.67	6	1.00	-	-
和歌山県	14	1.75	7	0.88	7	0.88	6	0.75	20	1.82	2	0.18	3	0.27
鳥取県	28	4.00	11	1.57	-	-	7	1.00	20	4.00	2	0.40	-	-
島根県	11	1.83	3	0.50	3	0.50	1	0.17	23	2.88	-	-	-	-
岡山県	24	1.50	6	0.38	8	0.50	8	0.50	7	1.40	-	-	-	-
広島県	37	1.61	15	0.65	7	0.30	21	0.91	65	3.10	11	0.52	-	-
山口県	21	1.75	16	1.33	9	0.75	8	0.67	37	4.11	5	0.56	-	-
徳島県	11	1.83	26	4.33	5	0.83	2	0.33	33	4.71	-	-	-	-
香川県	14	1.00	8	0.57	3	0.21	3	0.21	11	2.20	1	0.20	-	-
愛媛県	6	0.55	2	0.18	3	0.27	3	0.27	13	2.17	-	-	-	-
高知県	2	0.33	-	-	-	-	-	-	16	2.00	-	-	-	-
福岡県	92	2.49	28	0.76	18	0.49	44	1.19	52	3.47	4	0.27	-	-
佐賀県	15	2.14	3	0.43	5	0.71	1	0.14	18	3.00	-	-	-	-
長崎県	21	2.10	8	0.80	2	0.20	6	0.60	56	4.67	5	0.42	-	-
熊本県	63	3.94	21	1.31	10	0.63	26	1.63	23	1.53	5	0.33	-	-
大分県	26	2.60	4	0.40	2	0.20	6	0.60	48	4.36	1	0.09	-	-
宮崎県	17	1.31	5	0.38	2	0.15	5	0.38	20	2.86	1	0.14	-	-
鹿児島県	25	1.56	12	0.75	5	0.31	15	0.94	7	0.58	-	-	-	-
沖縄県	8	0.67	1	0.08	-	-	1	0.08	45	6.43	8	1.14	-	-

報告数・定点当り報告数, 疾病・都道府県・性別(男)

2016年11月

	性器クラミジア 感染症		性器ヘルペス ウイルス感染症		尖圭コンジローマ		淋菌感染症		メチシリン耐性黄色 ブドウ球菌感染症		ペニシリン耐性 肺炎球菌感染症		薬剤耐性 緑膿菌感染症	
	報告数	定点当り	報告数	定点当り	報告数	定点当り	報告数	定点当り	報告数	定点当り	報告数	定点当り	報告数	定点当り
総 数	945	0.96	315	0.32	279	0.28	518	0.53	817	1.73	91	0.19	5	0.01
北海道	27	0.66	8	0.20	9	0.22	9	0.22	30	1.30	-	-	-	-
青森県	9	0.69	4	0.31	3	0.23	2	0.15	6	1.00	1	0.17	-	-
岩手県	16	1.07	1	0.07	2	0.13	3	0.20	17	0.89	9	0.47	-	-
宮城県	22	1.29	6	0.35	11	0.65	10	0.59	12	1.00	1	0.08	1	0.08
秋田県	8	0.57	4	0.29	-	-	3	0.21	17	2.13	9	1.13	-	-
山形県	8	0.80	-	-	1	0.10	2	0.20	9	1.00	5	0.56	-	-
福島県	17	1.13	4	0.27	2	0.13	9	0.60	34	4.86	1	0.14	1	0.14
茨城県	22	1.00	14	0.64	2	0.09	1	0.05	12	0.92	2	0.15	-	-
栃木県	12	0.71	2	0.12	5	0.29	10	0.59	12	1.71	-	-	-	-
群馬県	26	1.08	6	0.25	2	0.08	8	0.33	7	0.88	1	0.13	-	-
埼玉県	37	0.64	10	0.17	6	0.10	24	0.41	4	0.40	2	0.20	-	-
千葉県	28	0.64	5	0.11	6	0.14	25	0.57	11	1.22	3	0.33	-	-
東京都	134	2.53	69	1.30	78	1.47	89	1.68	40	1.67	3	0.13	-	-
神奈川県	56	0.86	11	0.17	9	0.14	34	0.52	12	1.09	-	-	-	-
新潟県	18	1.20	5	0.33	2	0.13	6	0.40	32	2.46	12	0.92	1	0.08
富山県	2	0.20	-	-	1	0.10	3	0.30	7	1.40	1	0.20	-	-
石川県	6	0.60	7	0.70	4	0.40	8	0.80	18	3.60	-	-	-	-
福井県	-	-	1	0.20	1	0.20	1	0.20	6	1.00	2	0.33	-	-
山梨県	5	0.56	-	-	-	-	1	0.11	6	0.60	1	0.10	-	-
長野県	2	0.14	1	0.07	-	-	2	0.14	9	0.82	3	0.27	-	-
岐阜県	10	0.67	5	0.33	10	0.67	9	0.60	9	1.80	-	-	-	-
静岡県	24	0.80	7	0.23	3	0.10	6	0.20	20	2.00	-	-	-	-
愛知県	77	1.18	18	0.28	21	0.32	47	0.72	58	3.87	2	0.13	-	-
三重県	4	0.24	-	-	-	-	4	0.24	36	4.00	-	-	-	-
滋賀県	3	0.33	2	0.22	-	-	1	0.11	7	1.00	-	-	-	-
京都府	9	0.39	5	0.22	3	0.13	1	0.04	11	1.57	-	-	-	-
大阪府	98	1.51	35	0.54	31	0.48	51	0.78	37	2.06	5	0.28	-	-
兵庫県	34	0.74	8	0.17	14	0.30	23	0.50	16	1.60	1	0.10	-	-
奈良県	2	0.18	2	0.18	1	0.09	2	0.18	27	4.50	6	1.00	-	-
和歌山県	8	1.00	6	0.75	3	0.38	5	0.63	8	0.73	-	-	2	0.18
鳥取県	15	2.14	7	1.00	-	-	4	0.57	12	2.40	1	0.20	-	-
島根県	5	0.83	2	0.33	3	0.50	1	0.17	17	2.13	-	-	-	-
岡山県	1	0.06	1	0.06	7	0.44	4	0.25	4	0.80	-	-	-	-
広島県	25	1.09	6	0.26	2	0.09	19	0.83	38	1.81	4	0.19	-	-
山口県	12	1.00	6	0.50	1	0.08	6	0.50	14	1.56	3	0.33	-	-
徳島県	9	1.50	5	0.83	3	0.50	2	0.33	17	2.43	-	-	-	-
香川県	3	0.21	4	0.29	2	0.14	3	0.21	4	0.80	-	-	-	-
愛媛県	3	0.27	2	0.18	3	0.27	3	0.27	9	1.50	-	-	-	-
高知県	-	-	-	-	-	-	-	-	9	1.13	-	-	-	-
福岡県	51	1.38	9	0.24	11	0.30	24	0.65	31	2.07	1	0.07	-	-
佐賀県	8	1.14	3	0.43	3	0.43	1	0.14	11	1.83	-	-	-	-
長崎県	13	1.30	1	0.10	2	0.20	6	0.60	42	3.50	3	0.25	-	-
熊本県	34	2.13	10	0.63	3	0.19	23	1.44	15	1.00	3	0.20	-	-
大分県	11	1.10	4	0.40	2	0.20	4	0.40	26	2.36	-	-	-	-
宮崎県	10	0.77	1	0.08	2	0.15	4	0.31	12	1.71	-	-	-	-
鹿児島県	19	1.19	8	0.50	5	0.31	14	0.88	3	0.25	-	-	-	-
沖縄県	2	0.17	-	-	-	-	1	0.08	23	3.29	6	0.86	-	-

報告数・定点当り報告数, 疾病・都道府県・性別(女)

2016年11月

	性器クラミジア 感染症		性器ヘルペス ウイルス感染症		尖圭コンジローマ		淋菌感染症		メチシリン耐性黄色 ブドウ球菌感染症		ペニシリン耐性 肺炎球菌感染症		薬剤耐性 緑膿菌感染症	
	報告数	定点当り	報告数	定点当り	報告数	定点当り	報告数	定点当り	報告数	定点当り	報告数	定点当り	報告数	定点当り
総 数	1006	1.02	413	0.42	177	0.18	144	0.15	508	1.07	65	0.14	5	0.01
北海道	113	2.76	43	1.05	10	0.24	22	0.54	22	0.96	-	-	-	-
青森県	13	1.00	2	0.15	2	0.15	-	-	10	1.67	-	-	-	-
岩手県	13	0.87	1	0.07	3	0.20	2	0.13	14	0.74	5	0.26	-	-
宮城県	17	1.00	7	0.41	2	0.12	-	-	8	0.67	-	-	-	-
秋田県	7	0.50	6	0.43	-	-	-	-	9	1.13	2	0.25	-	-
山形県	15	1.50	6	0.60	-	-	1	0.10	6	0.67	2	0.22	-	-
福島県	20	1.33	11	0.73	8	0.53	-	-	20	2.86	1	0.14	-	-
茨城県	33	1.50	13	0.59	1	0.05	2	0.09	9	0.69	2	0.15	-	-
栃木県	14	0.82	7	0.41	1	0.06	1	0.06	7	1.00	-	-	-	-
群馬県	24	1.00	9	0.38	2	0.08	-	-	6	0.75	-	-	-	-
埼玉県	67	1.16	22	0.38	12	0.21	6	0.10	5	0.50	-	-	-	-
千葉県	32	0.73	14	0.32	3	0.07	4	0.09	10	1.11	4	0.44	-	-
東京都	109	2.06	26	0.49	25	0.47	29	0.55	21	0.88	3	0.13	2	0.08
神奈川県	30	0.46	13	0.20	11	0.17	2	0.03	5	0.45	-	-	1	0.09
新潟県	7	0.47	3	0.20	2	0.13	-	-	12	0.92	9	0.69	-	-
富山県	-	-	5	0.50	2	0.20	-	-	5	1.00	-	-	-	-
石川県	6	0.60	4	0.40	-	-	-	-	9	1.80	-	-	-	-
福井県	4	0.80	3	0.60	-	-	-	-	6	1.00	1	0.17	-	-
山梨県	11	1.22	7	0.78	3	0.33	-	-	1	0.10	-	-	-	-
長野県	13	0.93	4	0.29	5	0.36	-	-	3	0.27	1	0.09	-	-
岐阜県	7	0.47	-	-	-	-	1	0.07	5	1.00	1	0.20	-	-
静岡県	15	0.50	7	0.23	5	0.17	1	0.03	11	1.10	1	0.10	-	-
愛知県	59	0.91	32	0.49	12	0.18	7	0.11	21	1.40	4	0.27	-	-
三重県	13	0.76	1	0.06	1	0.06	-	-	16	1.78	1	0.11	1	0.11
滋賀県	5	0.56	1	0.11	3	0.33	-	-	6	0.86	-	-	-	-
京都府	27	1.17	9	0.39	3	0.13	3	0.13	4	0.57	-	-	-	-
大阪府	79	1.22	35	0.54	20	0.31	23	0.35	15	0.83	4	0.22	-	-
兵庫県	38	0.83	18	0.39	3	0.07	1	0.02	10	1.00	-	-	-	-
奈良県	9	0.82	3	0.27	1	0.09	-	-	13	2.17	-	-	-	-
和歌山県	6	0.75	1	0.13	4	0.50	1	0.13	12	1.09	2	0.18	1	0.09
鳥取県	13	1.86	4	0.57	-	-	3	0.43	8	1.60	1	0.20	-	-
島根県	6	1.00	1	0.17	-	-	-	-	6	0.75	-	-	-	-
岡山県	23	1.44	5	0.31	1	0.06	4	0.25	3	0.60	-	-	-	-
広島県	12	0.52	9	0.39	5	0.22	2	0.09	27	1.29	7	0.33	-	-
山口県	9	0.75	10	0.83	8	0.67	2	0.17	23	2.56	2	0.22	-	-
徳島県	2	0.33	21	3.50	2	0.33	-	-	16	2.29	-	-	-	-
香川県	11	0.79	4	0.29	1	0.07	-	-	7	1.40	1	0.20	-	-
愛媛県	3	0.27	-	-	-	-	-	-	4	0.67	-	-	-	-
高知県	2	0.33	-	-	-	-	-	-	7	0.88	-	-	-	-
福岡県	41	1.11	19	0.51	7	0.19	20	0.54	21	1.40	3	0.20	-	-
佐賀県	7	1.00	-	-	2	0.29	-	-	7	1.17	-	-	-	-
長崎県	8	0.80	7	0.70	-	-	-	-	14	1.17	2	0.17	-	-
熊本県	29	1.81	11	0.69	7	0.44	3	0.19	8	0.53	2	0.13	-	-
大分県	15	1.50	-	-	-	-	2	0.20	22	2.00	1	0.09	-	-
宮崎県	7	0.54	4	0.31	-	-	1	0.08	8	1.14	1	0.14	-	-
鹿児島県	6	0.38	4	0.25	-	-	1	0.06	4	0.33	-	-	-	-
沖縄県	6	0.50	1	0.08	-	-	-	-	22	3.14	2	0.29	-	-



49週のデータ

注)表中の報告数は12月14日集計分であり、その後の報告は次週以降の累積に反映されます。
 新型インフルエンザは掲載していません。

報告数・累積報告数, 疾病・都道府県別

2016年49週

	エボラ出血熱		クリミア・コンゴ出血熱		痘 瘡		南米出血熱		ペスト		マールブルグ病		ラッサ熱		急性灰白髄炎		結 核	
	報告数	累積	報告数	累積	報告数	累積	報告数	累積	報告数	累積	報告数	累積	報告数	累積	報告数	累積	報告数	累積
総 数	-	-	-	-	-	-	-	-	-	-	-	-	-	-	-	-	343	22551
北海道	-	-	-	-	-	-	-	-	-	-	-	-	-	-	-	-	8	710
青森県	-	-	-	-	-	-	-	-	-	-	-	-	-	-	-	-	4	278
岩手県	-	-	-	-	-	-	-	-	-	-	-	-	-	-	-	-	-	219
宮城県	-	-	-	-	-	-	-	-	-	-	-	-	-	-	-	-	12	401
秋田県	-	-	-	-	-	-	-	-	-	-	-	-	-	-	-	-	3	126
山形県	-	-	-	-	-	-	-	-	-	-	-	-	-	-	-	-	2	106
福島県	-	-	-	-	-	-	-	-	-	-	-	-	-	-	-	-	13	216
茨城県	-	-	-	-	-	-	-	-	-	-	-	-	-	-	-	-	5	514
栃木県	-	-	-	-	-	-	-	-	-	-	-	-	-	-	-	-	6	302
群馬県	-	-	-	-	-	-	-	-	-	-	-	-	-	-	-	-	3	244
埼玉県	-	-	-	-	-	-	-	-	-	-	-	-	-	-	-	-	11	1282
千葉県	-	-	-	-	-	-	-	-	-	-	-	-	-	-	-	-	2	1291
東京都	-	-	-	-	-	-	-	-	-	-	-	-	-	-	-	-	70	3460
神奈川県	-	-	-	-	-	-	-	-	-	-	-	-	-	-	-	-	28	1590
新潟県	-	-	-	-	-	-	-	-	-	-	-	-	-	-	-	-	3	325
富山県	-	-	-	-	-	-	-	-	-	-	-	-	-	-	-	-	2	175
石川県	-	-	-	-	-	-	-	-	-	-	-	-	-	-	-	-	-	149
福井県	-	-	-	-	-	-	-	-	-	-	-	-	-	-	-	-	5	125
山梨県	-	-	-	-	-	-	-	-	-	-	-	-	-	-	-	-	1	95
長野県	-	-	-	-	-	-	-	-	-	-	-	-	-	-	-	-	5	260
岐阜県	-	-	-	-	-	-	-	-	-	-	-	-	-	-	-	-	7	450
静岡県	-	-	-	-	-	-	-	-	-	-	-	-	-	-	-	-	5	413
愛知県	-	-	-	-	-	-	-	-	-	-	-	-	-	-	-	-	27	1643
三重県	-	-	-	-	-	-	-	-	-	-	-	-	-	-	-	-	5	283
滋賀県	-	-	-	-	-	-	-	-	-	-	-	-	-	-	-	-	2	238
京都府	-	-	-	-	-	-	-	-	-	-	-	-	-	-	-	-	12	544
大阪府	-	-	-	-	-	-	-	-	-	-	-	-	-	-	-	-	19	1517
兵庫県	-	-	-	-	-	-	-	-	-	-	-	-	-	-	-	-	8	768
奈良県	-	-	-	-	-	-	-	-	-	-	-	-	-	-	-	-	6	250
和歌山県	-	-	-	-	-	-	-	-	-	-	-	-	-	-	-	-	1	176
鳥取県	-	-	-	-	-	-	-	-	-	-	-	-	-	-	-	-	-	83
島根県	-	-	-	-	-	-	-	-	-	-	-	-	-	-	-	-	1	110
岡山県	-	-	-	-	-	-	-	-	-	-	-	-	-	-	-	-	4	276
広島県	-	-	-	-	-	-	-	-	-	-	-	-	-	-	-	-	1	412
山口県	-	-	-	-	-	-	-	-	-	-	-	-	-	-	-	-	6	231
徳島県	-	-	-	-	-	-	-	-	-	-	-	-	-	-	-	-	3	144
香川県	-	-	-	-	-	-	-	-	-	-	-	-	-	-	-	-	2	150
愛媛県	-	-	-	-	-	-	-	-	-	-	-	-	-	-	-	-	4	179
高知県	-	-	-	-	-	-	-	-	-	-	-	-	-	-	-	-	1	119
福岡県	-	-	-	-	-	-	-	-	-	-	-	-	-	-	-	-	19	962
佐賀県	-	-	-	-	-	-	-	-	-	-	-	-	-	-	-	-	5	149
長崎県	-	-	-	-	-	-	-	-	-	-	-	-	-	-	-	-	7	254
熊本県	-	-	-	-	-	-	-	-	-	-	-	-	-	-	-	-	4	176
大分県	-	-	-	-	-	-	-	-	-	-	-	-	-	-	-	-	2	292
宮崎県	-	-	-	-	-	-	-	-	-	-	-	-	-	-	-	-	4	194
鹿児島県	-	-	-	-	-	-	-	-	-	-	-	-	-	-	-	-	5	307
沖縄県	-	-	-	-	-	-	-	-	-	-	-	-	-	-	-	-	-	363

* 病原体がSARSコロナウイルスであるものに限る。
 ** 病原体がMERSコロナウイルスであるものに限る。2014年7月26日より届出対象疾患となりました。
 *** 2013年5月6日より届出対象疾患となりました。

報告数・累積報告数, 疾病・都道府県別

2016年49週

	ジフテリア		重症急性 呼吸器症候群*		中東呼吸器 症候群**		鳥インフル エンザ(H5N1)		鳥インフル エンザ(H7N9)***		コレラ		細菌性赤痢		腸管出血性 大腸菌感染症		腸チフス	
	報告数	累積	報告数	累積	報告数	累積	報告数	累積	報告数	累積	報告数	累積	報告数	累積	報告数	累積	報告数	累積
総 数	-	-	-	-	-	-	-	-	-	-	9	2	118	16	3540	-	50	
北海道	-	-	-	-	-	-	-	-	-	-	-	-	-	1	137	-	-	
青森県	-	-	-	-	-	-	-	-	-	-	-	-	2	-	97	-	-	
岩手県	-	-	-	-	-	-	-	-	-	-	-	-	-	-	56	-	-	
宮城県	-	-	-	-	-	-	-	-	-	-	-	-	2	-	110	-	-	
秋田県	-	-	-	-	-	-	-	-	-	-	-	-	-	-	32	-	-	
山形県	-	-	-	-	-	-	-	-	-	-	-	-	-	-	52	-	-	
福島県	-	-	-	-	-	-	-	-	-	-	-	-	1	2	43	-	2	
茨城県	-	-	-	-	-	-	-	-	-	-	-	-	-	-	53	-	-	
栃木県	-	-	-	-	-	-	-	-	-	-	1	-	3	-	35	-	-	
群馬県	-	-	-	-	-	-	-	-	-	-	-	-	2	-	83	-	-	
埼玉県	-	-	-	-	-	-	-	-	-	-	-	-	10	1	173	-	2	
千葉県	-	-	-	-	-	-	-	-	-	-	1	-	5	-	172	-	1	
東京都	-	-	-	-	-	-	-	-	-	-	2	1	40	-	443	-	17	
神奈川県	-	-	-	-	-	-	-	-	-	-	2	-	7	1	265	-	2	
新潟県	-	-	-	-	-	-	-	-	-	-	-	-	3	-	48	-	-	
富山県	-	-	-	-	-	-	-	-	-	-	-	-	5	-	13	-	1	
石川県	-	-	-	-	-	-	-	-	-	-	-	-	1	-	33	-	1	
福井県	-	-	-	-	-	-	-	-	-	-	1	-	-	-	29	-	-	
山梨県	-	-	-	-	-	-	-	-	-	-	-	-	-	-	9	-	-	
長野県	-	-	-	-	-	-	-	-	-	-	-	-	1	-	36	-	1	
岐阜県	-	-	-	-	-	-	-	-	-	-	-	-	-	-	48	-	1	
静岡県	-	-	-	-	-	-	-	-	-	-	-	1	3	1	97	-	-	
愛知県	-	-	-	-	-	-	-	-	-	-	1	-	9	-	153	-	12	
三重県	-	-	-	-	-	-	-	-	-	-	-	-	1	-	44	-	-	
滋賀県	-	-	-	-	-	-	-	-	-	-	-	-	-	-	53	-	-	
京都府	-	-	-	-	-	-	-	-	-	-	-	-	-	2	43	-	4	
大阪府	-	-	-	-	-	-	-	-	-	-	1	-	4	3	228	-	2	
兵庫県	-	-	-	-	-	-	-	-	-	-	-	-	5	-	126	-	-	
奈良県	-	-	-	-	-	-	-	-	-	-	-	-	2	-	23	-	-	
和歌山県	-	-	-	-	-	-	-	-	-	-	-	-	-	1	14	-	-	
鳥取県	-	-	-	-	-	-	-	-	-	-	-	-	-	-	16	-	-	
島根県	-	-	-	-	-	-	-	-	-	-	-	-	-	-	12	-	-	
岡山県	-	-	-	-	-	-	-	-	-	-	-	-	-	-	64	-	-	
広島県	-	-	-	-	-	-	-	-	-	-	-	-	3	-	47	-	-	
山口県	-	-	-	-	-	-	-	-	-	-	-	-	-	-	36	-	-	
徳島県	-	-	-	-	-	-	-	-	-	-	-	-	-	-	17	-	-	
香川県	-	-	-	-	-	-	-	-	-	-	-	-	2	-	23	-	-	
愛媛県	-	-	-	-	-	-	-	-	-	-	-	-	-	-	6	-	-	
高知県	-	-	-	-	-	-	-	-	-	-	-	-	-	-	34	-	-	
福岡県	-	-	-	-	-	-	-	-	-	-	-	-	6	2	183	-	1	
佐賀県	-	-	-	-	-	-	-	-	-	-	-	-	-	1	85	-	2	
長崎県	-	-	-	-	-	-	-	-	-	-	-	-	-	-	84	-	-	
熊本県	-	-	-	-	-	-	-	-	-	-	-	-	-	-	40	-	-	
大分県	-	-	-	-	-	-	-	-	-	-	-	-	-	-	53	-	-	
宮崎県	-	-	-	-	-	-	-	-	-	-	-	-	-	-	14	-	-	
鹿児島県	-	-	-	-	-	-	-	-	-	-	-	-	1	-	50	-	-	
沖縄県	-	-	-	-	-	-	-	-	-	-	-	-	-	1	28	-	1	

報告数・累積報告数, 疾病・都道府県別

2016年49週

	パラチフス		E型肝炎		ウエストナイル熱		A型肝炎		エキノコックス症		黄熱		オウム病		オムスク出血熱		回帰熱	
	報告数	累積	報告数	累積	報告数	累積	報告数	累積	報告数	累積	報告数	累積	報告数	累積	報告数	累積	報告数	累積
総数	-	19	4	337	-	-	1	260	-	20	-	-	-	5	-	-	-	7
北海道	-	-	1	104	-	-	-	5	-	20	-	-	-	-	-	-	-	5
青森県	-	-	-	5	-	-	-	3	-	-	-	-	-	-	-	-	-	-
岩手県	-	-	-	4	-	-	-	1	-	-	-	-	-	-	-	-	-	-
宮城県	-	-	-	7	-	-	-	4	-	-	-	-	-	-	-	-	-	-
秋田県	-	-	-	3	-	-	-	-	-	-	-	-	-	-	-	-	-	-
山形県	-	-	1	5	-	-	-	3	-	-	-	-	-	-	-	-	-	-
福島県	-	-	-	3	-	-	-	3	-	-	-	-	-	-	-	-	-	-
茨城県	-	-	-	12	-	-	-	9	-	-	-	-	-	-	-	-	-	-
栃木県	-	1	-	7	-	-	-	3	-	-	-	-	-	-	-	-	-	-
群馬県	-	-	-	15	-	-	-	4	-	-	-	-	-	-	-	-	-	1
埼玉県	-	-	-	14	-	-	-	6	-	-	-	-	-	-	-	-	-	-
千葉県	-	-	-	23	-	-	-	14	-	-	-	-	-	-	-	-	-	-
東京都	-	8	-	34	-	-	-	64	-	-	-	-	2	-	-	-	-	-
神奈川県	-	-	-	25	-	-	1	20	-	-	-	-	-	-	-	-	-	-
新潟県	-	-	-	7	-	-	-	3	-	-	-	-	-	-	-	-	-	-
富山県	-	-	1	12	-	-	-	5	-	-	-	-	-	-	-	-	-	-
石川県	-	-	-	3	-	-	-	2	-	-	-	-	-	-	-	-	-	-
福井県	-	-	-	-	-	-	-	1	-	-	-	-	-	-	-	-	-	-
山梨県	-	-	-	1	-	-	-	-	-	-	-	-	-	-	-	-	-	-
長野県	-	-	-	3	-	-	-	2	-	-	-	-	-	-	-	-	-	-
岐阜県	-	-	-	3	-	-	-	1	-	-	-	-	-	-	-	-	-	-
静岡県	-	1	-	4	-	-	-	9	-	-	-	-	-	-	-	-	-	-
愛知県	-	-	-	5	-	-	-	5	-	-	-	-	1	-	-	-	-	-
三重県	-	-	-	2	-	-	-	2	-	-	-	-	-	-	-	-	-	-
滋賀県	-	-	-	-	-	-	-	7	-	-	-	-	1	-	-	-	-	-
京都府	-	-	-	2	-	-	-	5	-	-	-	-	-	-	-	-	-	-
大阪府	-	2	-	7	-	-	-	23	-	-	-	-	-	-	-	-	-	-
兵庫県	-	-	-	3	-	-	-	8	-	-	-	-	-	-	-	-	-	-
奈良県	-	-	-	1	-	-	-	3	-	-	-	-	-	-	-	-	-	-
和歌山県	-	-	-	1	-	-	-	-	-	-	-	-	-	-	-	-	-	-
鳥取県	-	-	-	4	-	-	-	1	-	-	-	-	-	-	-	-	-	-
島根県	-	-	-	-	-	-	-	1	-	-	-	-	-	-	-	-	-	-
岡山県	-	-	-	2	-	-	-	3	-	-	-	-	-	-	-	-	-	-
広島県	-	-	-	6	-	-	-	5	-	-	-	-	1	-	-	-	-	-
山口県	-	-	1	1	-	-	-	2	-	-	-	-	-	-	-	-	-	-
徳島県	-	-	-	-	-	-	-	2	-	-	-	-	-	-	-	-	-	-
香川県	-	1	-	-	-	-	-	1	-	-	-	-	-	-	-	-	-	1
愛媛県	-	-	-	-	-	-	-	8	-	-	-	-	-	-	-	-	-	-
高知県	-	-	-	-	-	-	-	1	-	-	-	-	-	-	-	-	-	-
福岡県	-	6	-	3	-	-	-	10	-	-	-	-	-	-	-	-	-	-
佐賀県	-	-	-	-	-	-	-	1	-	-	-	-	-	-	-	-	-	-
長崎県	-	-	-	1	-	-	-	-	-	-	-	-	-	-	-	-	-	-
熊本県	-	-	-	1	-	-	-	1	-	-	-	-	-	-	-	-	-	-
大分県	-	-	-	-	-	-	-	4	-	-	-	-	-	-	-	-	-	-
宮崎県	-	-	-	3	-	-	-	3	-	-	-	-	-	-	-	-	-	-
鹿児島県	-	-	-	-	-	-	-	1	-	-	-	-	-	-	-	-	-	-
沖縄県	-	-	-	1	-	-	-	1	-	-	-	-	-	-	-	-	-	-

*2016年2月15日より届出対象疾患となりました。

**2013年3月4日より届出対象疾患となりました。

報告数・累積報告数, 疾病・都道府県別

2016年49週

	キャサナル 森林病		Q 熱		狂犬病		コクシジ オイデス症		サル痘		ジカウイルス 感染症*		重症熱性血小板 減少症候群**		腎症候性出血熱		西部ウマ脳炎	
	報告数	累積	報告数	累積	報告数	累積	報告数	累積	報告数	累積	報告数	累積	報告数	累積	報告数	累積	報告数	累積
総 数	-	-	-	-	-	-	3	-	-	-	12	-	58	-	-	-	-	-
北海道	-	-	-	-	-	-	-	-	-	-	-	-	-	-	-	-	-	-
青森県	-	-	-	-	-	-	-	-	-	-	-	-	-	-	-	-	-	-
岩手県	-	-	-	-	-	-	-	-	-	-	-	-	-	-	-	-	-	-
宮城県	-	-	-	-	-	-	-	-	-	-	-	-	-	-	-	-	-	-
秋田県	-	-	-	-	-	-	-	-	-	-	-	-	-	-	-	-	-	-
山形県	-	-	-	-	-	-	-	-	-	-	-	-	-	-	-	-	-	-
福島県	-	-	-	-	-	-	-	-	-	-	-	-	-	-	-	-	-	-
茨城県	-	-	-	-	-	-	-	-	-	-	-	-	-	-	-	-	-	-
栃木県	-	-	-	-	-	-	-	-	-	-	-	-	-	-	-	-	-	-
群馬県	-	-	-	-	-	-	-	-	-	-	1	-	-	-	-	-	-	-
埼玉県	-	-	-	-	-	-	-	-	-	-	-	-	-	-	-	-	-	-
千葉県	-	-	-	-	-	-	-	-	-	-	1	-	-	-	-	-	-	-
東京都	-	-	-	-	-	-	2	-	-	-	3	-	-	-	-	-	-	-
神奈川県	-	-	-	-	-	-	-	-	-	-	4	-	-	-	-	-	-	-
新潟県	-	-	-	-	-	-	-	-	-	-	-	-	-	-	-	-	-	-
富山県	-	-	-	-	-	-	-	-	-	-	-	-	-	-	-	-	-	-
石川県	-	-	-	-	-	-	-	-	-	-	-	-	-	-	-	-	-	-
福井県	-	-	-	-	-	-	-	-	-	-	-	-	-	-	-	-	-	-
山梨県	-	-	-	-	-	-	-	-	-	-	-	-	-	-	-	-	-	-
長野県	-	-	-	-	-	-	-	-	-	-	-	-	-	-	-	-	-	-
岐阜県	-	-	-	-	-	-	-	-	-	-	-	-	-	-	-	-	-	-
静岡県	-	-	-	-	-	-	-	-	-	-	-	-	-	-	-	-	-	-
愛知県	-	-	-	-	-	-	-	-	-	-	2	-	-	-	-	-	-	-
三重県	-	-	-	-	-	-	-	-	-	-	-	-	3	-	-	-	-	-
滋賀県	-	-	-	-	-	-	-	-	-	-	-	-	-	-	-	-	-	-
京都府	-	-	-	-	-	-	-	-	-	-	-	-	1	-	-	-	-	-
大阪府	-	-	-	-	-	-	-	-	-	-	1	-	-	-	-	-	-	-
兵庫県	-	-	-	-	-	-	-	-	-	-	-	-	-	-	-	-	-	-
奈良県	-	-	-	-	-	-	-	-	-	-	-	-	-	-	-	-	-	-
和歌山県	-	-	-	-	-	-	-	-	-	-	-	-	5	-	-	-	-	-
鳥取県	-	-	-	-	-	-	-	-	-	-	-	-	-	-	-	-	-	-
島根県	-	-	-	-	-	-	-	-	-	-	-	-	3	-	-	-	-	-
岡山県	-	-	-	-	-	-	-	-	-	-	-	-	1	-	-	-	-	-
広島県	-	-	-	-	-	-	-	-	-	-	-	-	3	-	-	-	-	-
山口県	-	-	-	-	-	-	-	-	-	-	-	-	3	-	-	-	-	-
徳島県	-	-	-	-	-	-	-	-	-	-	-	-	8	-	-	-	-	-
香川県	-	-	-	-	-	-	-	-	-	-	-	-	1	-	-	-	-	-
愛媛県	-	-	-	-	-	-	-	-	-	-	-	-	1	-	-	-	-	-
高知県	-	-	-	-	-	-	-	-	-	-	-	-	7	-	-	-	-	-
福岡県	-	-	-	-	-	-	-	-	-	-	-	-	3	-	-	-	-	-
佐賀県	-	-	-	-	-	-	-	-	-	-	-	-	-	-	-	-	-	-
長崎県	-	-	-	-	-	-	1	-	-	-	-	-	2	-	-	-	-	-
熊本県	-	-	-	-	-	-	-	-	-	-	-	-	1	-	-	-	-	-
大分県	-	-	-	-	-	-	-	-	-	-	-	-	3	-	-	-	-	-
宮崎県	-	-	-	-	-	-	-	-	-	-	-	-	8	-	-	-	-	-
鹿児島県	-	-	-	-	-	-	-	-	-	-	-	-	4	-	-	-	-	-
沖縄県	-	-	-	-	-	-	-	-	-	-	-	-	1	-	-	-	-	-

*鳥インフルエンザ(H5N1及びH7N9)を除く。

報告数・累積報告数, 疾病・都道府県別

2016年49週

	ダニ媒介脳炎		炭 疽		チクングニア熱		つつが虫病		デング熱		東部ウマ脳炎		鳥インフルエンザ*		ニパウイルス感染症		日本紅斑熱	
	報告数	累積	報告数	累積	報告数	累積	報告数	累積	報告数	累積	報告数	累積	報告数	累積	報告数	累積	報告数	累積
総 数	-	1	-	-	-	13	38	391	2	327	-	-	-	-	-	-	-	271
北海道	-	1	-	-	-	-	-	-	-	2	-	-	-	-	-	-	-	-
青森県	-	-	-	-	-	-	-	9	-	1	-	-	-	-	-	-	-	
岩手県	-	-	-	-	-	-	-	3	-	1	-	-	-	-	-	-	-	
宮城県	-	-	-	-	-	-	-	5	-	4	-	-	-	-	-	-	-	
秋田県	-	-	-	-	-	-	-	3	-	-	-	-	-	-	-	-	-	
山形県	-	-	-	-	-	-	-	5	-	-	-	-	-	-	-	-	-	
福島県	-	-	-	-	-	-	2	26	-	-	-	-	-	-	-	-	-	
茨城県	-	-	-	-	-	1	-	11	-	4	-	-	-	-	-	-	-	
栃木県	-	-	-	-	-	-	-	1	-	4	-	-	-	-	-	-	-	
群馬県	-	-	-	-	-	-	1	22	-	1	-	-	-	-	-	-	-	
埼玉県	-	-	-	-	-	1	-	1	-	12	-	-	-	-	-	-	-	
千葉県	-	-	-	-	-	-	5	20	-	32	-	-	-	-	-	-	10	
東京都	-	-	-	-	-	4	1	6	-	86	-	-	-	-	-	-	-	
神奈川県	-	-	-	-	-	-	1	9	-	23	-	-	-	-	-	-	-	
新潟県	-	-	-	-	-	-	-	3	-	4	-	-	-	-	-	-	-	
富山県	-	-	-	-	-	-	1	10	-	2	-	-	-	-	-	-	-	
石川県	-	-	-	-	-	-	-	2	-	2	-	-	-	-	-	-	-	
福井県	-	-	-	-	-	-	-	-	-	2	-	-	-	-	-	-	1	
山梨県	-	-	-	-	-	-	-	2	-	3	-	-	-	-	-	-	-	
長野県	-	-	-	-	-	-	-	1	-	4	-	-	-	-	-	-	-	
岐阜県	-	-	-	-	-	-	1	24	-	3	-	-	-	-	-	-	-	
静岡県	-	-	-	-	-	1	-	5	-	9	-	-	-	-	-	-	2	
愛知県	-	-	-	-	-	3	-	2	-	19	-	-	-	-	-	-	1	
三重県	-	-	-	-	-	-	-	4	-	3	-	-	-	-	-	-	48	
滋賀県	-	-	-	-	-	-	-	1	-	4	-	-	-	-	-	-	-	
京都府	-	-	-	-	-	-	-	-	-	8	-	-	-	-	-	-	-	
大阪府	-	-	-	-	-	1	-	-	1	34	-	-	-	-	-	-	5	
兵庫県	-	-	-	-	-	-	1	7	-	15	-	-	-	-	-	-	13	
奈良県	-	-	-	-	-	-	-	-	-	5	-	-	-	-	-	-	-	
和歌山県	-	-	-	-	-	-	1	6	-	1	-	-	-	-	-	-	17	
鳥取県	-	-	-	-	-	-	-	4	-	-	-	-	-	-	-	-	10	
島根県	-	-	-	-	-	-	-	2	-	1	-	-	-	-	-	-	15	
岡山県	-	-	-	-	-	-	-	2	-	1	-	-	-	-	-	-	4	
広島県	-	-	-	-	-	-	-	30	-	14	-	-	-	-	-	-	36	
山口県	-	-	-	-	-	-	-	-	-	1	-	-	-	-	-	-	3	
徳島県	-	-	-	-	-	-	-	1	-	1	-	-	-	-	-	-	6	
香川県	-	-	-	-	-	-	-	-	-	-	-	-	-	-	-	-	7	
愛媛県	-	-	-	-	-	-	-	2	-	3	-	-	-	-	-	-	13	
高知県	-	-	-	-	-	-	1	4	-	-	-	-	-	-	-	-	13	
福岡県	-	-	-	-	-	1	-	4	-	6	-	-	-	-	-	-	5	
佐賀県	-	-	-	-	-	-	-	8	-	-	-	-	-	-	-	-	8	
長崎県	-	-	-	-	-	-	-	9	-	1	-	-	-	-	-	-	7	
熊本県	-	-	-	-	-	-	3	16	-	3	-	-	-	-	-	-	19	
大分県	-	-	-	-	-	-	2	23	-	2	-	-	-	-	-	-	2	
宮崎県	-	-	-	-	-	1	9	43	-	1	-	-	-	-	-	-	6	
鹿児島県	-	-	-	-	-	-	9	46	1	2	-	-	-	-	-	-	20	
沖縄県	-	-	-	-	-	-	-	9	-	3	-	-	-	-	-	-	-	

報告数・累積報告数, 疾病・都道府県別

2016年49週

	日本脳炎		ハンタウイルス 肺症候群		Bウイルス病		鼻 疽		ブルセラ症		ベネズエラ ウマ脳炎		ヘンドラウイルス 感 染 症		発しんチフス		ボツリヌス症		
	報告数	累積	報告数	累積	報告数	累積	報告数	累積	報告数	累積	報告数	累積	報告数	累積	報告数	累積	報告数	累積	
総 数	-	11	-	-	-	-	-	-	-	2	-	-	-	-	-	-	-	-	5
北海道	-	-	-	-	-	-	-	-	-	-	-	-	-	-	-	-	-	-	-
青森県	-	-	-	-	-	-	-	-	-	-	-	-	-	-	-	-	-	-	-
岩手県	-	-	-	-	-	-	-	-	-	-	-	-	-	-	-	-	-	-	-
宮城県	-	-	-	-	-	-	-	-	-	-	-	-	-	-	-	-	-	-	-
秋田県	-	-	-	-	-	-	-	-	-	-	-	-	-	-	-	-	-	-	-
山形県	-	-	-	-	-	-	-	-	-	-	-	-	-	-	-	-	-	-	-
福島県	-	-	-	-	-	-	-	-	-	-	-	-	-	-	-	-	-	-	-
茨城県	-	1	-	-	-	-	-	-	-	1	-	-	-	-	-	-	-	-	-
栃木県	-	-	-	-	-	-	-	-	-	-	-	-	-	-	-	-	-	-	-
群馬県	-	-	-	-	-	-	-	-	-	-	-	-	-	-	-	-	-	-	-
埼玉県	-	-	-	-	-	-	-	-	-	-	-	-	-	-	-	-	-	-	-
千葉県	-	-	-	-	-	-	-	-	-	-	-	-	-	-	-	-	-	-	-
東京都	-	-	-	-	-	-	-	-	-	1	-	-	-	-	-	-	-	-	1
神奈川県	-	-	-	-	-	-	-	-	-	-	-	-	-	-	-	-	-	-	1
新潟県	-	-	-	-	-	-	-	-	-	-	-	-	-	-	-	-	-	-	-
富山県	-	-	-	-	-	-	-	-	-	-	-	-	-	-	-	-	-	-	-
石川県	-	-	-	-	-	-	-	-	-	-	-	-	-	-	-	-	-	-	-
福井県	-	-	-	-	-	-	-	-	-	-	-	-	-	-	-	-	-	-	-
山梨県	-	1	-	-	-	-	-	-	-	-	-	-	-	-	-	-	-	-	-
長野県	-	-	-	-	-	-	-	-	-	-	-	-	-	-	-	-	-	-	-
岐阜県	-	-	-	-	-	-	-	-	-	-	-	-	-	-	-	-	-	-	1
静岡県	-	1	-	-	-	-	-	-	-	-	-	-	-	-	-	-	-	-	-
愛知県	-	-	-	-	-	-	-	-	-	-	-	-	-	-	-	-	-	-	-
三重県	-	-	-	-	-	-	-	-	-	-	-	-	-	-	-	-	-	-	-
滋賀県	-	-	-	-	-	-	-	-	-	-	-	-	-	-	-	-	-	-	-
京都府	-	-	-	-	-	-	-	-	-	-	-	-	-	-	-	-	-	-	-
大阪府	-	-	-	-	-	-	-	-	-	-	-	-	-	-	-	-	-	-	-
兵庫県	-	-	-	-	-	-	-	-	-	-	-	-	-	-	-	-	-	-	-
奈良県	-	-	-	-	-	-	-	-	-	-	-	-	-	-	-	-	-	-	1
和歌山県	-	1	-	-	-	-	-	-	-	-	-	-	-	-	-	-	-	-	-
鳥取県	-	-	-	-	-	-	-	-	-	-	-	-	-	-	-	-	-	-	-
島根県	-	2	-	-	-	-	-	-	-	-	-	-	-	-	-	-	-	-	-
岡山県	-	1	-	-	-	-	-	-	-	-	-	-	-	-	-	-	-	-	-
広島県	-	-	-	-	-	-	-	-	-	-	-	-	-	-	-	-	-	-	-
山口県	-	-	-	-	-	-	-	-	-	-	-	-	-	-	-	-	-	-	-
徳島県	-	-	-	-	-	-	-	-	-	-	-	-	-	-	-	-	-	-	-
香川県	-	-	-	-	-	-	-	-	-	-	-	-	-	-	-	-	-	-	-
愛媛県	-	-	-	-	-	-	-	-	-	-	-	-	-	-	-	-	-	-	-
高知県	-	-	-	-	-	-	-	-	-	-	-	-	-	-	-	-	-	-	-
福岡県	-	-	-	-	-	-	-	-	-	-	-	-	-	-	-	-	-	-	1
佐賀県	-	-	-	-	-	-	-	-	-	-	-	-	-	-	-	-	-	-	-
長崎県	-	4	-	-	-	-	-	-	-	-	-	-	-	-	-	-	-	-	-
熊本県	-	-	-	-	-	-	-	-	-	-	-	-	-	-	-	-	-	-	-
大分県	-	-	-	-	-	-	-	-	-	-	-	-	-	-	-	-	-	-	-
宮崎県	-	-	-	-	-	-	-	-	-	-	-	-	-	-	-	-	-	-	-
鹿児島県	-	-	-	-	-	-	-	-	-	-	-	-	-	-	-	-	-	-	-
沖縄県	-	-	-	-	-	-	-	-	-	-	-	-	-	-	-	-	-	-	-

報告数・累積報告数, 疾病・都道府県別

2016年49週

	マラリア		野 兎 病		ライム病		リッサウイルス 感 染 症		リフトバレー熱		類 鼻 痘		レジオネラ症		レプトスピラ症		ロッキー山 紅 斑 熱	
	報告数	累積	報告数	累積	報告数	累積	報告数	累積	報告数	累積	報告数	累積	報告数	累積	報告数	累積	報告数	累積
総 数	2	51	-	-	-	8	-	-	-	-	-	-	18	1516	-	74	-	-
北海道	-	2	-	-	-	5	-	-	-	-	-	-	39	-	2	-	-	
青森県	-	-	-	-	-	-	-	-	-	-	-	-	1	7	-	-	-	
岩手県	-	-	-	-	-	-	-	-	-	-	-	-	13	-	-	-	-	
宮城県	-	2	-	-	-	-	-	-	-	-	-	-	36	-	-	-	-	
秋田県	-	1	-	-	-	-	-	-	-	-	-	-	31	-	-	-	-	
山形県	-	-	-	-	-	-	-	-	-	-	-	-	13	-	-	-	-	
福島県	-	-	-	-	-	-	-	-	-	-	-	-	28	-	1	-	-	
茨城県	-	3	-	-	-	-	-	-	-	-	-	-	1	44	-	-	-	
栃木県	-	-	-	-	-	-	-	-	-	-	-	-	34	-	-	-	-	
群馬県	-	-	-	-	-	1	-	-	-	-	-	-	40	-	-	-	-	
埼玉県	-	-	-	-	-	-	-	-	-	-	-	-	1	84	-	-	-	
千葉県	-	3	-	-	-	-	-	-	-	-	-	-	2	68	-	3	-	
東京都	-	18	-	-	-	-	-	-	-	-	-	-	1	135	-	7	-	
神奈川県	-	6	-	-	-	-	-	-	-	-	-	-	1	115	-	4	-	
新潟県	-	-	-	-	-	-	-	-	-	-	-	-	29	-	1	-	-	
富山県	-	-	-	-	-	-	-	-	-	-	-	-	3	32	-	-	-	
石川県	-	1	-	-	-	-	-	-	-	-	-	-	24	-	-	-	-	
福井県	-	-	-	-	-	-	-	-	-	-	-	-	23	-	-	-	-	
山梨県	-	1	-	-	-	-	-	-	-	-	-	-	7	-	-	-	-	
長野県	-	2	-	-	-	-	-	-	-	-	-	-	1	36	-	-	-	
岐阜県	-	1	-	-	-	-	-	-	-	-	-	-	1	34	-	-	-	
静岡県	-	1	-	-	-	-	-	-	-	-	-	-	52	-	2	-	-	
愛知県	-	1	-	-	-	-	-	-	-	-	-	-	90	-	-	-	-	
三重県	-	-	-	-	-	-	-	-	-	-	-	-	1	18	-	-	-	
滋賀県	-	-	-	-	-	-	-	-	-	-	-	-	2	28	-	-	-	
京都府	-	3	-	-	-	-	-	-	-	-	-	-	2	27	-	2	-	
大阪府	1	2	-	-	-	-	-	-	-	-	-	-	75	-	1	-	-	
兵庫県	-	-	-	-	-	-	-	-	-	-	-	-	69	-	-	-	-	
奈良県	-	-	-	-	-	-	-	-	-	-	-	-	9	-	-	-	-	
和歌山県	-	-	-	-	-	-	-	-	-	-	-	-	1	13	-	2	-	
鳥取県	-	-	-	-	-	-	-	-	-	-	-	-	4	-	-	-	-	
島根県	-	-	-	-	-	-	-	-	-	-	-	-	4	-	1	-	-	
岡山県	-	-	-	-	-	-	-	-	-	-	-	-	25	-	-	-	-	
広島県	-	1	-	-	-	-	-	-	-	-	-	-	33	-	1	-	-	
山口県	-	-	-	-	-	-	-	-	-	-	-	-	13	-	-	-	-	
徳島県	-	-	-	-	-	1	-	-	-	-	-	-	10	-	-	-	-	
香川県	-	-	-	-	-	1	-	-	-	-	-	-	11	-	-	-	-	
愛媛県	-	-	-	-	-	-	-	-	-	-	-	-	18	-	-	-	-	
高知県	-	-	-	-	-	-	-	-	-	-	-	-	3	-	-	-	-	
福岡県	1	2	-	-	-	-	-	-	-	-	-	-	48	-	-	-	-	
佐賀県	-	1	-	-	-	-	-	-	-	-	-	-	2	-	-	-	-	
長崎県	-	-	-	-	-	-	-	-	-	-	-	-	11	-	1	-	-	
熊本県	-	-	-	-	-	-	-	-	-	-	-	-	41	-	-	-	-	
大分県	-	-	-	-	-	-	-	-	-	-	-	-	11	-	-	-	-	
宮崎県	-	-	-	-	-	-	-	-	-	-	-	-	1	-	-	-	-	
鹿児島県	-	-	-	-	-	-	-	-	-	-	-	-	18	-	5	-	-	
沖縄県	-	-	-	-	-	-	-	-	-	-	-	-	10	-	41	-	-	

*E型肝炎及びA型肝炎を除く。

**2014年9月19日より届出対象疾患となりました。

***ウエストナイル脳炎、西部ウマ脳炎、ダニ媒介脳炎、東部ウマ脳炎、日本脳炎、ベネズエラウマ脳炎及びリフトバレー熱を除く。

報告数・累積報告数, 疾病・都道府県別

2016年49週

	アメーバ赤痢		ウイルス性肝炎*		カリバネム耐性 腸内細菌科細菌感染症**		急性脳炎***		クリプト スポリジウム症		クロイツフェルト ・ヤコブ病		劇症型溶血性 レンサ球菌感染症		後天性免疫不全 症候群		ジアルジア症	
	報告数	累積	報告数	累積	報告数	累積	報告数	累積	報告数	累積	報告数	累積	報告数	累積	報告数	累積	報告数	累積
総 数	23	1067	1	258	26	1472	10	711	-	14	1	161	6	469	21	1349	2	68
北海道	1	36	-	6	-	32	1	31	-	3	-	12	-	14	-	39	-	1
青森県	-	5	-	-	-	16	-	-	-	1	-	4	-	4	-	3	-	-
岩手県	-	11	-	5	-	10	-	6	-	-	-	1	-	6	-	2	-	-
宮城県	-	21	-	4	1	18	-	1	-	-	1	4	-	11	-	12	-	1
秋田県	-	5	-	1	-	7	-	3	-	-	-	-	-	1	-	1	-	-
山形県	-	13	-	2	-	13	-	2	-	-	-	3	-	3	-	3	-	-
福島県	-	11	-	-	1	24	-	4	-	-	-	1	-	5	-	12	-	-
茨城県	1	17	-	1	-	14	-	28	-	1	-	3	1	7	-	12	-	4
栃木県	-	13	-	1	1	10	-	19	-	1	-	2	-	5	-	9	-	-
群馬県	-	11	-	3	1	12	-	14	-	-	-	2	-	2	-	15	-	1
埼玉県	-	44	-	7	1	48	-	37	-	-	-	5	-	20	1	40	-	1
千葉県	-	49	-	9	1	64	1	59	-	1	-	8	-	20	1	46	-	2
東京都	5	207	1	65	2	181	2	80	-	2	-	16	-	63	7	437	-	14
神奈川県	3	102	-	16	2	107	2	69	-	2	-	4	2	51	1	79	1	5
新潟県	-	14	-	1	-	16	-	4	-	-	-	5	-	13	-	4	-	1
富山県	-	3	-	1	-	11	-	3	-	-	-	1	1	8	-	5	-	4
石川県	-	5	-	1	-	13	-	-	-	-	-	2	-	9	-	4	-	-
福井県	-	7	-	-	-	7	-	2	-	-	-	1	-	4	-	-	-	-
山梨県	-	6	-	1	-	8	-	-	-	-	-	1	-	2	-	8	-	-
長野県	-	21	-	8	-	37	-	12	-	-	-	1	-	7	-	5	-	1
岐阜県	-	12	-	1	-	9	-	1	-	-	-	2	-	6	1	26	-	-
静岡県	1	25	-	7	-	21	-	31	-	1	-	6	-	15	-	22	-	1
愛知県	2	61	-	5	1	72	-	36	-	-	-	11	-	24	-	90	-	1
三重県	1	10	-	2	-	39	1	3	-	-	-	3	-	11	-	13	-	1
滋賀県	-	8	-	4	1	9	-	3	-	-	-	1	-	5	1	9	-	4
京都府	-	21	-	4	2	36	-	18	-	-	-	3	-	9	-	19	-	5
大阪府	2	107	-	25	3	134	2	45	-	1	-	10	1	25	3	170	-	5
兵庫県	1	46	-	16	3	71	-	45	-	-	-	9	-	26	1	30	1	2
奈良県	-	11	-	1	-	19	-	4	-	-	-	3	-	4	-	3	-	1
和歌山県	-	7	-	2	1	6	1	4	-	-	-	1	-	3	-	6	-	-
鳥取県	-	2	-	-	-	2	-	-	-	-	-	1	-	2	-	2	-	1
島根県	-	5	-	-	1	14	-	1	-	-	-	2	-	1	-	2	-	-
岡山県	-	17	-	4	-	26	-	8	-	-	-	3	-	8	-	11	-	1
広島県	1	16	-	10	-	58	-	14	-	-	-	6	-	5	-	15	-	1
山口県	-	8	-	2	2	27	-	19	-	-	-	5	-	3	-	7	-	1
徳島県	-	3	-	1	-	5	-	3	-	-	-	-	-	1	1	5	-	-
香川県	-	9	-	1	-	15	-	6	-	1	-	2	-	4	-	5	-	-
愛媛県	-	7	-	5	-	9	-	6	-	-	-	1	-	5	-	8	-	1
高知県	1	2	-	-	-	20	-	1	-	-	-	-	-	3	-	9	-	-
福岡県	2	36	-	16	1	124	-	29	-	-	-	6	-	26	4	88	-	4
佐賀県	-	5	-	1	-	13	-	4	-	-	-	1	-	4	-	9	-	-
長崎県	-	5	-	3	-	30	-	3	-	-	-	3	-	2	-	2	-	1
熊本県	2	10	-	-	-	20	-	-	-	-	-	-	-	7	-	18	-	-
大分県	-	6	-	1	-	8	-	10	-	-	-	1	-	9	-	7	-	-
宮崎県	-	13	-	5	-	10	-	10	-	-	-	1	-	1	-	6	-	-
鹿児島県	-	7	-	6	1	10	-	16	-	-	-	3	-	3	-	11	-	1
沖縄県	-	7	-	4	-	17	-	17	-	-	-	1	1	2	-	20	-	2

*2013年4月1日より届出対象疾患となりました。
 **2014年9月19日より届出対象疾患となりました。

報告数・累積報告数, 疾病・都道府県別

2016年49週

	侵襲性インフルエンザ菌感染症*		侵襲性髄膜炎菌感染症*		侵襲性肺炎球菌感染症*		水痘** (入院例に限る)		先天性風しん症候群		梅毒		播種性 クリプトコックス症**		破傷風		バンコマイシン耐性 黄色ブドウ球菌感染症	
	報告数	累積	報告数	累積	報告数	累積	報告数	累積	報告数	累積	報告数	累積	報告数	累積	報告数	累積	報告数	累積
総数	3	287	1	43	51	2481	4	292	-	-	64	4259	4	125	1	122	-	-
北海道	-	11	-	1	-	97	-	12	-	-	2	106	-	3	-	6	-	-
青森県	-	-	-	-	-	9	-	3	-	-	1	23	-	-	-	2	-	-
岩手県	-	1	-	-	-	12	-	6	-	-	-	7	-	-	-	-	-	-
宮城県	-	3	-	-	2	49	-	1	-	-	-	27	-	5	-	4	-	-
秋田県	-	3	-	-	2	13	-	7	-	-	-	9	-	1	-	2	-	-
山形県	-	1	-	-	-	64	-	5	-	-	-	18	-	1	-	-	-	-
福島県	-	4	-	-	1	24	-	1	-	-	-	66	-	1	-	1	-	-
茨城県	1	7	-	-	-	32	-	4	-	-	-	66	-	3	-	3	-	-
栃木県	-	1	-	1	-	24	-	4	-	-	2	43	-	3	-	2	-	-
群馬県	-	2	-	-	2	48	-	2	-	-	-	30	-	1	-	2	-	-
埼玉県	-	9	-	2	3	95	-	9	-	-	3	173	-	7	-	4	-	-
千葉県	-	14	-	1	1	140	-	3	-	-	-	124	-	7	-	8	-	-
東京都	-	42	-	5	11	327	1	53	-	-	30	1586	-	18	-	4	-	-
神奈川県	-	20	-	5	3	209	1	26	-	-	3	269	-	5	-	7	-	-
新潟県	-	8	-	-	-	58	-	4	-	-	-	41	-	-	-	3	-	-
富山県	-	4	-	-	1	24	-	-	-	-	-	12	-	-	-	4	-	-
石川県	-	9	-	-	1	26	-	6	-	-	-	15	-	2	-	3	-	-
福井県	-	2	-	1	1	16	-	2	-	-	-	14	-	2	-	1	-	-
山梨県	-	1	-	-	-	9	-	5	-	-	-	8	-	-	-	-	-	-
長野県	-	3	-	-	1	53	-	7	-	-	1	18	-	3	-	5	-	-
岐阜県	-	3	-	3	2	44	-	5	-	-	1	33	-	4	-	-	-	-
静岡県	-	9	-	-	-	68	-	11	-	-	1	58	1	4	1	5	-	-
愛知県	-	22	-	6	2	144	1	11	-	-	3	238	-	11	-	5	-	-
三重県	-	2	-	-	1	28	-	2	-	-	-	35	-	2	-	1	-	-
滋賀県	-	3	-	-	1	37	-	1	-	-	-	26	-	2	-	3	-	-
京都府	-	11	-	5	1	94	-	5	-	-	-	63	-	-	-	1	-	-
大阪府	1	26	-	3	6	181	-	25	-	-	12	555	1	8	-	4	-	-
兵庫県	-	15	-	3	3	125	-	7	-	-	1	163	-	3	-	-	-	-
奈良県	-	5	-	1	-	21	-	2	-	-	-	36	-	1	-	3	-	-
和歌山県	-	2	-	-	-	11	-	2	-	-	-	17	-	2	-	1	-	-
鳥取県	-	-	-	-	-	9	-	1	-	-	-	8	-	1	-	1	-	-
島根県	-	1	-	-	-	16	-	1	-	-	-	2	-	-	-	1	-	-
岡山県	-	6	-	-	-	30	-	2	-	-	-	36	-	2	-	3	-	-
広島県	-	1	-	-	-	30	-	3	-	-	1	45	-	1	-	3	-	-
山口県	-	-	-	-	1	15	-	6	-	-	-	10	-	1	-	2	-	-
徳島県	-	2	-	-	-	4	-	-	-	-	-	10	-	-	-	2	-	-
香川県	-	-	-	-	-	26	-	4	-	-	-	18	-	3	-	-	-	-
愛媛県	-	-	-	-	1	10	-	1	-	-	1	23	-	1	-	3	-	-
高知県	-	2	-	-	1	15	-	1	-	-	-	11	1	1	-	3	-	-
福岡県	1	12	-	-	1	109	1	18	-	-	1	101	-	6	-	5	-	-
佐賀県	-	1	-	-	-	11	-	5	-	-	-	15	-	-	-	-	-	-
長崎県	-	5	-	-	-	26	-	2	-	-	-	12	-	2	-	2	-	-
熊本県	-	3	-	1	-	19	-	9	-	-	1	15	-	1	-	1	-	-
大分県	-	1	-	1	-	2	-	3	-	-	-	11	-	-	-	3	-	-
宮崎県	-	3	-	-	-	7	-	3	-	-	-	9	1	5	-	2	-	-
鹿児島県	-	1	-	1	1	15	-	2	-	-	-	16	-	1	-	4	-	-
沖縄県	-	6	1	3	1	55	-	-	-	-	-	38	-	1	-	3	-	-

*2014年9月19日より届出対象疾患となりました。

報告数・累積報告数, 疾病・都道府県別 2016年49週

	バンコマイシン耐性腸球菌感染症		風しん		麻しん		薬剤耐性アシネトバクター感染症*	
	報告数	累積	報告数	累積	報告数	累積	報告数	累積
総 数	2	55	1	125	-	152	-	33
北海道	-	3	-	1	-	1	-	-
青森県	-	-	-	-	-	-	-	-
岩手県	-	-	-	2	-	-	-	-
宮城県	-	-	-	1	-	-	-	-
秋田県	-	-	-	-	-	-	-	-
山形県	-	-	-	-	-	-	-	1
福島県	-	-	-	1	-	-	-	-
茨城県	-	1	-	-	-	1	-	-
栃木県	-	-	-	1	-	-	-	-
群馬県	-	2	-	1	-	1	-	-
埼玉県	-	7	-	4	-	7	-	7
千葉県	-	-	-	13	-	23	-	3
東京都	-	2	-	19	-	22	-	1
神奈川県	1	9	-	10	-	8	-	4
新潟県	-	-	-	2	-	-	-	-
富山県	-	-	-	-	-	-	-	1
石川県	-	-	-	1	-	-	-	-
福井県	-	-	-	1	-	-	-	-
山梨県	-	-	-	1	-	-	-	-
長野県	-	-	-	3	-	1	-	-
岐阜県	1	1	-	3	-	-	-	-
静岡県	-	2	-	7	-	1	-	-
愛知県	-	-	-	20	-	5	-	2
三重県	-	1	-	1	-	2	-	1
滋賀県	-	-	-	-	-	1	-	-
京都府	-	1	-	-	-	2	-	7
大阪府	-	11	1	13	-	50	-	2
兵庫県	-	-	-	9	-	20	-	-
奈良県	-	3	-	-	-	3	-	-
和歌山県	-	-	-	-	-	1	-	1
鳥取県	-	-	-	-	-	-	-	-
島根県	-	-	-	-	-	-	-	-
岡山県	-	1	-	-	-	-	-	-
広島県	-	-	-	-	-	1	-	1
山口県	-	-	-	-	-	-	-	-
徳島県	-	-	-	-	-	-	-	-
香川県	-	-	-	1	-	-	-	-
愛媛県	-	-	-	-	-	-	-	-
高知県	-	-	-	-	-	-	-	-
福岡県	-	5	-	3	-	1	-	1
佐賀県	-	-	-	-	-	-	-	-
長崎県	-	1	-	1	-	-	-	-
熊本県	-	-	-	1	-	1	-	1
大分県	-	-	-	-	-	-	-	-
宮崎県	-	-	-	1	-	-	-	-
鹿児島県	-	1	-	1	-	-	-	-
沖縄県	-	4	-	3	-	-	-	-

*鳥インフルエンザ及び新型インフルエンザ等感染症を除く。

報告数・定点当り報告数, 疾病・都道府県別

2016年49週

	インフルエンザ*		RSウイルス感染症		咽頭結膜熱		A群溶血性レンサ球菌咽頭炎		感染性胃腸炎		水痘		手足口病		伝染性紅斑		突発性発しん	
	報告数	定点当り	報告数	報告数	報告数	定点当り	報告数	定点当り	報告数	定点当り	報告数	定点当り	報告数	定点当り	報告数	定点当り	報告数	定点当り
総数	16404	3.31	2950	1471	0.46	8109	2.56	61547	19.45	2044	0.65	1637	0.52	410	0.13	1196	0.38	
北海道	1474	6.52	211	72	0.51	763	5.37	785	5.53	174	1.23	32	0.23	15	0.11	40	0.28	
青森県	72	1.11	15	18	0.43	62	1.48	361	8.60	5	0.12	9	0.21	10	0.24	12	0.29	
岩手県	581	8.94	23	24	0.60	139	3.48	439	10.98	14	0.35	9	0.23	-	-	16	0.40	
宮城県	421	4.43	27	14	0.24	236	4.00	2445	41.44	69	1.17	8	0.14	2	0.03	31	0.53	
秋田県	164	3.04	20	13	0.37	81	2.31	270	7.71	25	0.71	2	0.06	-	-	6	0.17	
山形県	70	1.46	33	12	0.40	196	6.53	1361	45.37	18	0.60	4	0.13	-	-	10	0.33	
福島県	513	6.66	89	12	0.26	112	2.43	905	19.67	48	1.04	9	0.20	25	0.54	25	0.54	
茨城県	289	2.41	27	14	0.19	187	2.49	1487	19.83	40	0.53	36	0.48	7	0.09	18	0.24	
栃木県	766	10.08	53	18	0.38	69	1.44	738	15.38	26	0.54	12	0.25	4	0.08	29	0.60	
群馬県	408	4.34	37	44	0.76	175	3.02	1010	17.41	21	0.36	35	0.60	15	0.26	21	0.36	
埼玉県	977	3.86	62	67	0.42	553	3.43	4973	30.89	120	0.75	71	0.44	15	0.09	63	0.39	
千葉県	713	3.32	35	46	0.34	535	3.96	3089	22.88	60	0.44	96	0.71	16	0.12	42	0.31	
東京都	1675	4.02	82	119	0.45	741	2.82	7164	27.24	160	0.61	117	0.44	56	0.21	125	0.48	
神奈川県	1172	3.43	45	61	0.28	473	2.20	5321	24.75	186	0.87	72	0.33	21	0.10	95	0.44	
新潟県	313	3.40	80	40	0.69	168	2.90	689	11.88	66	1.14	5	0.09	3	0.05	21	0.36	
富山県	419	8.73	26	17	0.59	45	1.55	607	20.93	6	0.21	-	-	2	0.07	6	0.21	
石川県	306	6.38	22	32	1.10	65	2.24	477	16.45	18	0.62	5	0.17	-	-	12	0.41	
福井県	237	7.41	28	24	1.09	62	2.82	555	25.23	21	0.95	4	0.18	2	0.09	10	0.45	
山梨県	145	3.54	10	17	0.71	46	1.92	432	18.00	9	0.38	19	0.79	1	0.04	1	0.04	
長野県	174	2.00	112	7	0.13	106	1.96	761	14.09	35	0.65	23	0.43	11	0.20	15	0.28	
岐阜県	260	2.99	58	26	0.49	45	0.85	574	10.83	15	0.28	16	0.30	-	-	17	0.32	
静岡県	331	2.38	68	32	0.36	372	4.18	1862	20.92	44	0.49	65	0.73	5	0.06	36	0.40	
愛知県	500	2.56	171	55	0.30	312	1.72	3714	20.52	87	0.48	74	0.41	12	0.07	58	0.32	
三重県	120	1.67	36	18	0.40	55	1.22	1178	26.18	19	0.42	23	0.51	11	0.24	14	0.31	
滋賀県	81	1.53	38	5	0.16	45	1.41	509	15.91	15	0.47	26	0.81	1	0.03	5	0.16	
京都府	255	2.04	60	51	0.67	98	1.29	1063	13.99	26	0.34	13	0.17	5	0.07	18	0.24	
大阪府	633	2.05	303	135	0.67	490	2.44	3927	19.54	124	0.62	53	0.26	9	0.04	65	0.32	
兵庫県	453	2.29	166	51	0.40	178	1.39	3009	23.51	98	0.77	48	0.38	25	0.20	44	0.34	
奈良県	96	1.78	58	28	0.82	71	2.09	658	19.35	19	0.56	7	0.21	4	0.12	20	0.59	
和歌山県	99	2.11	48	14	0.48	18	0.62	343	11.83	27	0.93	5	0.17	1	0.03	18	0.62	
鳥取県	15	0.52	39	5	0.26	87	4.58	364	19.16	22	1.16	3	0.16	-	-	3	0.16	
島根県	34	0.89	13	14	0.61	42	1.83	301	13.09	10	0.43	24	1.04	12	0.52	10	0.43	
岡山県	137	1.63	25	15	0.28	37	0.69	1030	19.07	21	0.39	66	1.22	3	0.06	20	0.37	
広島県	384	3.34	58	48	0.67	122	1.69	1039	14.43	31	0.43	39	0.54	15	0.21	13	0.18	
山口県	87	1.28	101	26	0.54	88	1.83	857	17.85	16	0.33	10	0.21	14	0.29	21	0.44	
徳島県	26	0.70	67	7	0.30	37	1.61	379	16.48	1	0.04	16	0.70	11	0.48	16	0.70	
香川県	197	4.19	61	12	0.43	58	2.07	474	16.93	3	0.11	17	0.61	5	0.18	7	0.25	
愛媛県	141	2.31	40	7	0.19	83	2.24	718	19.41	12	0.32	36	0.97	21	0.57	23	0.62	
高知県	44	0.92	42	7	0.23	62	2.07	203	6.77	29	0.97	2	0.07	6	0.20	7	0.23	
福岡県	526	2.66	140	92	0.77	406	3.38	1584	13.20	84	0.70	133	1.11	7	0.06	52	0.43	
佐賀県	77	1.97	57	13	0.57	55	2.39	263	11.43	13	0.57	28	1.22	-	-	10	0.43	
長崎県	77	1.10	36	22	0.50	108	2.45	302	6.86	33	0.75	35	0.80	-	-	15	0.34	
熊本県	71	0.89	103	30	0.60	97	1.94	708	14.16	45	0.90	75	1.50	2	0.04	26	0.52	
大分県	82	1.41	59	18	0.50	130	3.61	562	15.61	37	1.03	23	0.64	2	0.06	24	0.67	
宮崎県	43	0.73	22	21	0.58	76	2.11	937	26.03	32	0.89	99	2.75	28	0.78	29	0.81	
鹿児島県	187	2.01	37	36	0.65	83	1.51	848	15.42	43	0.78	128	2.33	6	0.11	19	0.35	
沖縄県	559	9.64	7	12	0.35	40	1.18	272	8.00	17	0.50	5	0.15	-	-	8	0.24	

*髄膜炎菌、肺炎球菌、インフルエンザ菌を原因として同定された場合を除く。

**オウム病を除く。

報告数・定点当り報告数、疾病・都道府県別

2016年49週

	百日咳		ヘルパンギーナ		流行性耳下腺炎		急性出血性結膜炎		流行性角結膜炎		細菌性髄膜炎*		無菌性髄膜炎		マイコプラズマ肺炎		クラミジア肺炎**	
	報告数	定点当り	報告数	定点当り	報告数	定点当り	報告数	定点当り	報告数	定点当り	報告数	定点当り	報告数	定点当り	報告数	定点当り	報告数	定点当り
総数	56	0.02	291	0.09	3129	0.99	8	0.01	467	0.67	7	0.01	15	0.03	573	1.21	5	0.01
北海道	-	-	11	0.08	124	0.87	-	-	9	0.31	-	-	-	-	23	1.00	-	-
青森県	-	-	10	0.24	6	0.14	-	-	11	1.00	-	-	-	-	3	0.50	-	-
岩手県	-	-	11	0.28	27	0.68	-	-	1	0.07	-	-	3	0.16	15	0.79	-	-
宮城県	-	-	1	0.02	12	0.20	-	-	2	0.17	-	-	-	-	11	0.92	-	-
秋田県	-	-	4	0.11	9	0.26	1	0.14	-	-	-	-	-	-	13	1.63	-	-
山形県	-	-	2	0.07	57	1.90	-	-	-	-	-	-	-	-	6	0.60	-	-
福島県	1	0.02	2	0.04	12	0.26	-	-	10	0.83	-	-	-	-	6	1.00	-	-
茨城県	-	-	5	0.07	23	0.31	1	0.06	15	0.88	-	-	-	-	16	1.23	-	-
栃木県	-	-	4	0.08	13	0.27	-	-	13	1.08	-	-	-	-	8	1.14	-	-
群馬県	-	-	4	0.07	35	0.60	-	-	15	1.07	-	-	-	-	23	2.88	-	-
埼玉県	1	0.01	7	0.04	147	0.91	-	-	23	0.56	-	-	-	-	17	1.70	-	-
千葉県	6	0.04	12	0.09	68	0.50	-	-	19	0.56	-	-	-	-	15	1.67	-	-
東京都	8	0.03	15	0.06	144	0.55	-	-	14	0.36	1	0.04	1	0.04	34	1.36	1	0.04
神奈川県	2	0.01	8	0.04	193	0.90	3	0.06	78	1.59	-	-	1	0.09	7	0.64	-	-
新潟県	2	0.03	5	0.09	170	2.93	-	-	8	0.80	-	-	1	0.08	14	1.08	1	0.08
富山県	-	-	1	0.03	151	5.21	-	-	1	0.14	-	-	-	-	14	2.80	-	-
石川県	-	-	-	-	16	0.55	-	-	3	0.43	-	-	-	-	8	1.60	-	-
福井県	-	-	-	-	20	0.91	-	-	-	-	1	0.17	-	-	10	1.67	-	-
山梨県	-	-	-	-	36	1.50	-	-	12	1.33	-	-	-	-	10	1.00	-	-
長野県	1	0.02	1	0.02	121	2.24	-	-	14	1.27	-	-	-	-	17	1.55	-	-
岐阜県	1	0.02	-	-	74	1.40	-	-	8	0.73	-	-	-	-	28	5.60	-	-
静岡県	-	-	7	0.08	64	0.72	-	-	20	0.95	-	-	-	-	13	1.30	2	0.20
愛知県	1	0.01	11	0.06	74	0.41	-	-	10	0.29	1	0.07	-	-	27	1.93	-	-
三重県	-	-	2	0.04	23	0.51	-	-	-	-	-	-	2	0.22	7	0.78	-	-
滋賀県	-	-	8	0.25	23	0.72	-	-	1	0.13	-	-	-	-	-	-	-	-
京都府	-	-	5	0.07	67	0.88	-	-	3	0.17	-	-	-	-	7	1.00	-	-
大阪府	2	0.01	16	0.08	284	1.41	1	0.02	32	0.62	-	-	1	0.06	42	2.47	-	-
兵庫県	4	0.03	9	0.07	185	1.45	-	-	13	0.37	1	0.09	-	-	14	1.27	-	-
奈良県	-	-	1	0.03	58	1.71	-	-	7	0.70	-	-	1	0.17	13	2.17	-	-
和歌山県	1	0.03	1	0.03	81	2.79	-	-	1	0.25	-	-	-	-	6	0.60	-	-
鳥取県	1	0.05	1	0.05	24	1.26	-	-	9	1.80	1	0.20	2	0.40	6	1.20	-	-
島根県	-	-	-	-	28	1.22	-	-	1	0.33	-	-	-	-	5	0.63	-	-
岡山県	-	-	5	0.09	30	0.56	-	-	9	0.75	-	-	-	-	2	0.40	-	-
広島県	2	0.03	6	0.08	41	0.57	1	0.05	13	0.68	-	-	-	-	20	0.95	-	-
山口県	1	0.02	5	0.10	126	2.63	-	-	-	-	1	0.11	-	-	7	0.78	-	-
徳島県	-	-	1	0.04	33	1.43	-	-	1	0.25	-	-	-	-	-	-	-	-
香川県	3	0.11	5	0.18	30	1.07	-	-	3	0.60	-	-	-	-	9	1.80	-	-
愛媛県	3	0.08	1	0.03	36	0.97	-	-	6	0.75	-	-	-	-	9	1.50	-	-
高知県	2	0.07	4	0.13	15	0.50	-	-	1	0.33	-	-	-	-	7	0.88	-	-
福岡県	6	0.05	20	0.17	117	0.98	-	-	19	0.73	1	0.07	-	-	20	1.33	1	0.07
佐賀県	-	-	9	0.39	17	0.74	-	-	3	0.75	-	-	-	-	4	0.67	-	-
長崎県	1	0.02	17	0.39	47	1.07	-	-	10	1.25	-	-	-	-	12	1.00	-	-
熊本県	2	0.04	23	0.46	70	1.40	1	0.11	21	2.33	-	-	1	0.07	10	0.67	-	-
大分県	3	0.08	13	0.36	29	0.81	-	-	1	0.20	-	-	-	-	9	0.82	-	-
宮崎県	-	-	7	0.19	20	0.56	-	-	15	3.00	-	-	-	-	11	1.57	-	-
鹿児島県	-	-	6	0.11	142	2.58	-	-	1	0.14	-	-	-	-	4	0.33	-	-
沖縄県	2	0.06	5	0.15	7	0.21	-	-	11	1.22	-	-	2	0.29	11	1.57	-	-

*病原体がロタウイルスであるものに限る。2013年10月14日より届出対象疾患となりました。

 報告数・定点当り報告数、
 疾病・都道府県別 2016年49週

	感染性胃腸炎 (ロタウイルス)*	
	報告数	定点当り
総 数	25	0.05
北海道	1	0.04
青森県	1	0.17
岩手県	2	0.11
宮城県	-	-
秋田県	1	0.13
山形県	-	-
福島県	1	0.17
茨城県	-	-
栃木県	-	-
群馬県	-	-
埼玉県	-	-
千葉県	-	-
東京都	1	0.04
神奈川県	3	0.27
新潟県	-	-
富山県	-	-
石川県	-	-
福井県	-	-
山梨県	-	-
長野県	1	0.09
岐阜県	2	0.40
静岡県	-	-
愛知県	-	-
三重県	-	-
滋賀県	-	-
京都府	1	0.14
大阪府	-	-
兵庫県	-	-
奈良県	-	-
和歌山県	-	-
鳥取県	-	-
島根県	-	-
岡山県	-	-
広島県	-	-
山口県	-	-
徳島県	-	-
香川県	-	-
愛媛県	1	0.17
高知県	2	0.25
福岡県	-	-
佐賀県	-	-
長崎県	-	-
熊本県	-	-
大分県	5	0.45
宮崎県	-	-
鹿児島県	-	-
沖縄県	3	0.43

 報告数・疾病・都道府県別
 2016年49週

	インフルエンザ (入院患者)
	報告数
総 数	164
北海道	14
青森県	-
岩手県	10
宮城県	11
秋田県	1
山形県	5
福島県	6
茨城県	3
栃木県	5
群馬県	5
埼玉県	2
千葉県	4
東京都	4
神奈川県	9
新潟県	3
富山県	6
石川県	4
福井県	4
山梨県	1
長野県	1
岐阜県	-
静岡県	4
愛知県	7
三重県	-
滋賀県	-
京都府	2
大阪府	5
兵庫県	9
奈良県	-
和歌山県	8
鳥取県	-
島根県	2
岡山県	-
広島県	4
山口県	1
徳島県	-
香川県	2
愛媛県	-
高知県	-
福岡県	5
佐賀県	1
長崎県	-
熊本県	5
大分県	2
宮崎県	-
鹿児島県	4
沖縄県	5

獣医師が届出を行う感染症と対象動物

報告数・累積報告数, 疾病・都道府県別

2016年49週

	エボラ出血熱		マールブルグ病		ペスト		重症急性呼吸器症候群(SARS)						細菌性赤痢		ウエストナイル熱		エキノコックス症	
	サル		サル		プレーリードッグ	イタチアナグマ		タヌキ		ハクビシン		サル		鳥類		犬		
	報告数	累積	報告数	累積	報告数	累積	報告数	累積	報告数	累積	報告数	累積	報告数	累積	報告数	累積	報告数	累積
総 数	-	-	-	-	-	-	-	-	-	-	-	-	5	-	-	-	1	
北海道	-	-	-	-	-	-	-	-	-	-	-	-	-	-	-	-	1	
青森県	-	-	-	-	-	-	-	-	-	-	-	-	-	-	-	-	-	
岩手県	-	-	-	-	-	-	-	-	-	-	-	-	-	-	-	-	-	
宮城県	-	-	-	-	-	-	-	-	-	-	-	-	-	-	-	-	-	
秋田県	-	-	-	-	-	-	-	-	-	-	-	-	-	-	-	-	-	
山形県	-	-	-	-	-	-	-	-	-	-	-	-	-	-	-	-	-	
福島県	-	-	-	-	-	-	-	-	-	-	-	-	-	-	-	-	-	
茨城県	-	-	-	-	-	-	-	-	-	-	-	-	3	-	-	-	-	
栃木県	-	-	-	-	-	-	-	-	-	-	-	-	-	-	-	-	-	
群馬県	-	-	-	-	-	-	-	-	-	-	-	-	-	-	-	-	-	
埼玉県	-	-	-	-	-	-	-	-	-	-	-	-	-	-	-	-	-	
千葉県	-	-	-	-	-	-	-	-	-	-	-	-	-	-	-	-	-	
東京都	-	-	-	-	-	-	-	-	-	-	-	-	-	-	-	-	-	
神奈川県	-	-	-	-	-	-	-	-	-	-	-	-	-	-	-	-	-	
新潟県	-	-	-	-	-	-	-	-	-	-	-	-	-	-	-	-	-	
富山県	-	-	-	-	-	-	-	-	-	-	-	-	-	-	-	-	-	
石川県	-	-	-	-	-	-	-	-	-	-	-	-	-	-	-	-	-	
福井県	-	-	-	-	-	-	-	-	-	-	-	-	-	-	-	-	-	
山梨県	-	-	-	-	-	-	-	-	-	-	-	-	-	-	-	-	-	
長野県	-	-	-	-	-	-	-	-	-	-	-	-	2	-	-	-	-	
岐阜県	-	-	-	-	-	-	-	-	-	-	-	-	-	-	-	-	-	
静岡県	-	-	-	-	-	-	-	-	-	-	-	-	-	-	-	-	-	
愛知県	-	-	-	-	-	-	-	-	-	-	-	-	-	-	-	-	-	
三重県	-	-	-	-	-	-	-	-	-	-	-	-	-	-	-	-	-	
滋賀県	-	-	-	-	-	-	-	-	-	-	-	-	-	-	-	-	-	
京都府	-	-	-	-	-	-	-	-	-	-	-	-	-	-	-	-	-	
大阪府	-	-	-	-	-	-	-	-	-	-	-	-	-	-	-	-	-	
兵庫県	-	-	-	-	-	-	-	-	-	-	-	-	-	-	-	-	-	
奈良県	-	-	-	-	-	-	-	-	-	-	-	-	-	-	-	-	-	
和歌山県	-	-	-	-	-	-	-	-	-	-	-	-	-	-	-	-	-	
鳥取県	-	-	-	-	-	-	-	-	-	-	-	-	-	-	-	-	-	
島根県	-	-	-	-	-	-	-	-	-	-	-	-	-	-	-	-	-	
岡山県	-	-	-	-	-	-	-	-	-	-	-	-	-	-	-	-	-	
広島県	-	-	-	-	-	-	-	-	-	-	-	-	-	-	-	-	-	
山口県	-	-	-	-	-	-	-	-	-	-	-	-	-	-	-	-	-	
徳島県	-	-	-	-	-	-	-	-	-	-	-	-	-	-	-	-	-	
香川県	-	-	-	-	-	-	-	-	-	-	-	-	-	-	-	-	-	
愛媛県	-	-	-	-	-	-	-	-	-	-	-	-	-	-	-	-	-	
高知県	-	-	-	-	-	-	-	-	-	-	-	-	-	-	-	-	-	
福岡県	-	-	-	-	-	-	-	-	-	-	-	-	-	-	-	-	-	
佐賀県	-	-	-	-	-	-	-	-	-	-	-	-	-	-	-	-	-	
長崎県	-	-	-	-	-	-	-	-	-	-	-	-	-	-	-	-	-	
熊本県	-	-	-	-	-	-	-	-	-	-	-	-	-	-	-	-	-	
大分県	-	-	-	-	-	-	-	-	-	-	-	-	-	-	-	-	-	
宮崎県	-	-	-	-	-	-	-	-	-	-	-	-	-	-	-	-	-	
鹿児島県	-	-	-	-	-	-	-	-	-	-	-	-	-	-	-	-	-	
沖縄県	-	-	-	-	-	-	-	-	-	-	-	-	-	-	-	-	-	

報告数・累積報告数, 疾病・都道府県別 2016年49週

	結核		鳥インフルエンザ(H5N1又はH7N9)		中東呼吸器症候群(MERS)	
	サル		鳥類		ヒトコブラクダ	
	報告数	累積	報告数	累積	報告数	累積
総数	-	-	-	-	-	-
北海道	-	-	-	-	-	-
青森県	-	-	-	-	-	-
岩手県	-	-	-	-	-	-
宮城県	-	-	-	-	-	-
秋田県	-	-	-	-	-	-
山形県	-	-	-	-	-	-
福島県	-	-	-	-	-	-
茨城県	-	-	-	-	-	-
栃木県	-	-	-	-	-	-
群馬県	-	-	-	-	-	-
埼玉県	-	-	-	-	-	-
千葉県	-	-	-	-	-	-
東京都	-	-	-	-	-	-
神奈川県	-	-	-	-	-	-
新潟県	-	-	-	-	-	-
富山県	-	-	-	-	-	-
石川県	-	-	-	-	-	-
福井県	-	-	-	-	-	-
山梨県	-	-	-	-	-	-
長野県	-	-	-	-	-	-
岐阜県	-	-	-	-	-	-
静岡県	-	-	-	-	-	-
愛知県	-	-	-	-	-	-
三重県	-	-	-	-	-	-
滋賀県	-	-	-	-	-	-
京都府	-	-	-	-	-	-
大阪府	-	-	-	-	-	-
兵庫県	-	-	-	-	-	-
奈良県	-	-	-	-	-	-
和歌山県	-	-	-	-	-	-
鳥取県	-	-	-	-	-	-
島根県	-	-	-	-	-	-
岡山県	-	-	-	-	-	-
広島県	-	-	-	-	-	-
山口県	-	-	-	-	-	-
徳島県	-	-	-	-	-	-
香川県	-	-	-	-	-	-
愛媛県	-	-	-	-	-	-
高知県	-	-	-	-	-	-
福岡県	-	-	-	-	-	-
佐賀県	-	-	-	-	-	-
長崎県	-	-	-	-	-	-
熊本県	-	-	-	-	-	-
大分県	-	-	-	-	-	-
宮崎県	-	-	-	-	-	-
鹿児島県	-	-	-	-	-	-
沖縄県	-	-	-	-	-	-

感染症週報 第18巻 第49号 2016年12月26日発行
 発行：国立感染症研究所
 厚生労働省健康局結核感染症課
 事務局：国立感染症研究所感染症疫学センター
 〒162-8640東京都新宿区戸山1-23-1
 TEL：03-5285-1111
 FAX：03-5285-1129
 URL：<http://www.nih.go.jp/niid/ja/from-idsc.html>
 <国立感染症研究所 感染症疫学センター>
<http://www.mhlw.go.jp/>
 <厚生労働省>
<http://www.forth.go.jp/>
 <旅行者のための海外感染症情報(厚生労働省検疫所)>

本週報は、感染症法に基づくものであり、全国の医療従事者、定点医療機関、保健所、保健所設置市、特別区、都道府県、地方衛生研究所、検疫所の皆様のご協力を得て、国立感染症研究所感染症疫学センターにおいて編集したものです。

また、本週報は速報性を重視しておりますので、今後調査などの結果に応じて、若干の変更が生じることがありますが、その場合には週報上にて訂正させていただきます。

「感染症の話」及び「読者のコーナー」の回答欄の内容に関する責は、それぞれの執筆者及び回答者に属しますが、内容に関するご質問、ご意見については事務局でお受けいたします。

なお、週報の内容について、学術的研究、あるいは公衆衛生活動にかかわる業務以外の目的においては、無断転載を禁じます。