

マークをクリックするとそのページを見ることができます



発生動向総覧
P.2-6

<第50週> 感染性胃腸炎の定点当たり報告数は3週連続で増加し、過去5年間の同時期と比較してかなり多い / その他最新動向



注目すべき感染症

<今週は該当記事はありません>



感染症関連情報
P.7

病原体情報(速報記事) / 海外感染症情報



速報

<今週は該当記事はありません>



読者のコーナー

<今週は該当記事は
ありません>



グラフ総覧(50週)

P.8-14



50週のデータ

P.15-29



発生動向総覧

<第50週コメント> 12月21日集計分

◆全数報告の感染症

注意：これは当該週に診断された報告症例の集計です。しかし、迅速に情報還元するために期日を決めて集計を行いますので、当該週に診断された症例の報告が集計の期日以降に届くこともあります。それらについては一部を除いて発生動向総覧では扱いませんが、翌週あるいはそれ以降に、巻末の表の累積数に加えられることになります。

※感染経路、感染原因、感染地域については、確定あるいは推定として記載されていたものを示します。

1類感染症

報告なし

2類感染症

結核357例

3類感染症

細菌性赤痢2例 菌種：*S. sonnei* (D群)2例__感染地域：国内(都道府県不明)1例、アゼルバイジャン/アルメニア/ジョージア1例

腸管出血性大腸菌感染症22例(有症者11例、うちHUS なし)

感染地域：国内22例

国内の感染地域：北海道2例、愛知県2例、滋賀県2例、大阪府2例、埼玉県1例、東京都1例、石川県1例、岐阜県1例、兵庫県1例、広島県1例、福岡県1例、宮崎県1例、鹿児島県1例、不明5例

年齢群：1歳(2例)、3歳(1例)、5歳(2例)、10代(1例)、20代(6例)、30代(3例)、40代(1例)、50代(1例)、60代(3例)、70代(1例)、80代(1例)

血清型・毒素型：O157 VT2(5例)、O26 VT1(2例)、O103 VT1(2例)、O111 VT1(2例)、O157 VT1・VT2(2例)、O157 VT不明(2例)、O91 VT1(1例)、O145 VT2(1例)、その他・不明(5例)

累積報告数：3,566例(有症者2,213例、うちHUS 96例、死亡9例)

4類感染症

E型肝炎3例 感染地域(感染源)：埼玉県1例(猪肉)、新潟県1例(海産物の疑い)、国内(都道府県不明)1例(不明)

A型肝炎1例 感染地域：国内(都道府県不明)

つつが虫病48例 感染地域：鹿児島県14例、千葉県5例、和歌山県4例、宮崎県4例、大分県3例、福島県2例、神奈川県2例、岐阜県2例、静岡県2例、三重県2例、群馬県1例、兵庫県1例、広島県1例、徳島県1例、佐賀県1例、長崎県1例、熊本県1例、国内(都道府県不明)1例

デング熱2例 感染地域：フィリピン1例、ベトナム1例

累積報告数：330例(感染地域：国外330例)

マラリア2例 熱帯熱2例__感染地域：コンゴ民主共和国1例、ナイジェリア1例

レジオネラ症20例(肺炎型20例)

感染地域：神奈川県3例、埼玉県2例、千葉県2例、青森県1例、秋田県1例、茨城県1例、東京都1例、富山県1例、京都府1例、奈良県1例、福岡県1例、熊本県1例、大分県1例、国内(都道府県不明)3例
 年齢群：40代(1例)、50代(5例)、60代(5例)、70代(6例)、80代(2例)、90代(1例)
 累積報告数：1,538例

5類感染症

アメーバ赤痢13例(腸管アメーバ症11例、腸管外アメーバ症2例)

感染地域：東京都1例、福岡県1例、佐賀県1例、国内(都道府県不明)7例、中国1例、国内・国外不明2例
 感染経路：性的接触3例(異性間1例、異性間・同性間不明2例)、性的接触(異性間)/経口感染1例、その他・不明9例

ウイルス性肝炎2例 B型2例__感染経路：性的接触2例(異性間2例)

カルバペネム耐性腸内細菌科細菌感染症13例

菌検出検体：血液3例、喀痰3例、尿3例、膿2例、腹水1例、その他・不明1例
 菌種：*E. aerogenes* 5例、*E. cloacae* 2例、*K. pneumoniae* 2例、*E. coli* 1例、その他・不明3例
 感染経路：以前からの保菌7例、医療器具関連1例、手術部位1例、その他・不明4例

急性脳炎7例

インフルエンザウイルスA型2例__年齢群：10代(1例)、70代(1例)
 RSウイルス1例__年齢群：2歳
 水痘帯状疱疹ウイルス1例__年齢群：80代
 単純ヘルペスウイルス1例__年齢群：40代
 病原体不明2例__年齢群：4歳(2例)

クロイツフェルト・ヤコブ病2例

孤発性プリオン病古典型1例
 遺伝性プリオン病ゲルストマン・ストロイスラー・シャインカー病1例

劇症型溶血性レンサ球菌感染症1例

年齢群：70代

後天性免疫不全症候群15例(AIDS 6例、無症候8例、その他1例)

感染地域：国内13例、台湾1例、米国1例
 感染経路：性的接触10例(異性間4例、同性間6例)、性的接触(異性間)/輸血1例、不明4例

侵襲性インフルエンザ菌感染症4例(菌検出検体：血液4例)

年齢群：6歳(1例)、30代(1例)、50代(1例)、80代(1例)

侵襲性肺炎球菌感染症49例(菌検出検体：血液43例、血液/髄液4例、髄液2例)

年齢群：0歳(1例)、1歳(4例)、2歳(2例)、3歳(1例)、5歳(1例)、30代(1例)、40代(3例)、50代(5例、うち1例死亡)、

60代(11例)、70代(8例.うち1例死亡)、80代(8例)、
90代(4例)

水痘(入院例に限る)2例(検査診断例1例、臨床診断例1例)

年齢群: 10代(1例)、70代(1例)

梅毒48例(早期顕症I期12例、早期顕症II期17例、晩期顕症3例、無症候16例)

累積報告数: 4,336例

播種性クリプトコックス症3例

菌検出検体: 血液1例、髄液2例

感染地域: 茨城県1例、山口県1例、国内(都道府県不明)1例

年齢群: 40代(1例)、60代(1例)、90代(1例)

破傷風1例

年齢群: 40代

麻しん3例〔麻しん(検査診断例2例)、修飾麻しん1例〕

感染地域: 三重県2例、オーストラリア1例

年齢群: 20～24歳(2例)、25～29歳(1例)

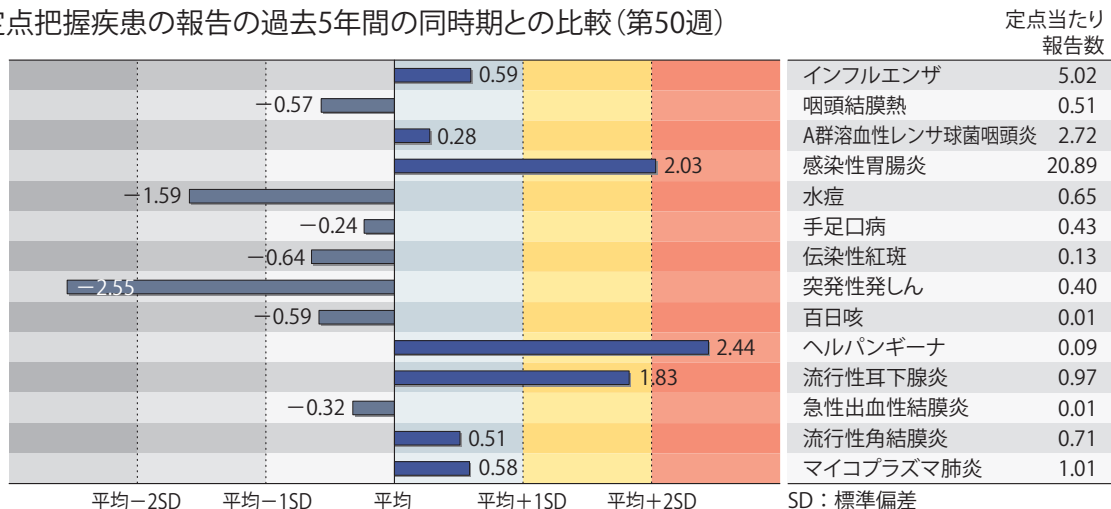
累積報告数: 156例〔麻しん(検査診断例96例、臨床診断例9例)、
修飾麻しん51例〕

- (補) 2015年第50週から2016年第49週までに診断されたものの報告遅れとして、コレラ1例(感染地域: フィリピン)、E型肝炎1例(感染地域: 栃木県__感染源: 鹿の生レバー等・豚生レバー)、オウム病1例(感染地域: 広島県__感染源: 飼育鳩の可能性)、つつが虫病13例〔感染地域: 大分県4例、鹿児島県3例、千葉県2例、広島県1例、長崎県1例、宮崎県1例、国内(都道府県不明)1例〕、デング熱1例(感染地域: フィリピン)、日本紅斑熱1例(感染地域: 福岡県)、レジオネラ症2例(感染地域: 埼玉県1例、山口県1例)、カルバペネム耐性腸内細菌科細菌感染症13例(菌種: *E. cloacae* 5例、*E. aerogenes* 4例、*K. pneumoniae* 1例、その他3例)、急性脳炎7例〔単純ヘルペスウイルス2型1例__年齢群: 0歳. ヒトヘルペスウイルス6型/ノロウイルス1例__年齢群: 1歳. *Listeria monocytogenes* 1例__年齢群: 1歳. 病原体不明4例__年齢群: 0歳(2例)、7歳(1例)、10代(1例)〕、劇症型溶血性レンサ球菌感染症3例〔年齢群: 50代(1例)、80代(2例.うち1例死亡)〕、水痘(入院例に限る)2例〔年齢群: 20代(1例)、70代(1例)〕、梅毒30例(早期顕症I期7例、早期顕症II期13例、晩期顕症3例、無症候7例)、播種性クリプトコックス症2例〔感染地域: 群馬県1例、新潟県1例. 年齢群: 60代(1例)、70代(1例)〕、バンコマイシン耐性腸球菌感染症1例(遺伝子型: 不明__菌検出検体: 尿)、麻しん5例〔検査診断例4例、臨床診断例1例__感染地域: 兵庫県4例、国内(都道府県不明)1例. 年齢群: 2歳(2例)、4歳(1例)、50代(1例)、60代(1例)〕などの報告があった。

◆定点把握の対象となる5類感染症

全国の指定された医療機関(定点)から報告され、疾患により小児科定点(約3,000力所)、インフルエンザ(小児科・内科)定点(約5,000力所)、眼科定点(約600力所)、基幹定点(約500力所)に分かれています。また、定点当たり報告数は、報告数/定点医療機関数です(増減の目安は小数点第3位以下を含む)。

定点把握疾患の報告の過去5年間の同時期との比較(第50週)



当該週と過去5年間の平均(過去5年間の前週、当該週、後週の合計15週の平均)との差をグラフ上に表現した。

インフルエンザ

定点当たり報告数は第34週以降増加が続いている。都道府県別の上位3位は福井県(11.16)、富山県(9.73)、栃木県(9.53)である。基幹定点からのインフルエンザ入院サーベイランスにおける報告数は225例と前週と比較して増加した。都道府県別では44都道府県から報告があり、年齢別では0歳(13例)、1～9歳(42例)、10代(15例)、20代(5例)、30代(7例)、40代(7例)、50代(16例)、60代(19例)、70代(32例)、80歳以上(69例)であった。

小児科定点報告疾患(主なもの)

RSウイルス感染症の報告数は2,507例と第41週以降減少が続いている。年齢別では1歳以下の報告数が全体の約70%を占めている。

咽頭結膜熱の定点当たり報告数は第45週以降増加が続いている。都道府県別の上位3位は石川県(1.38)、福岡県(1.06)、熊本県(1.04)である。

感染性胃腸炎の定点当たり報告数は3週連続で増加し、過去5年間の同時期(前週、当該週、後週)と比較してかなり多い。都道府県別の上位3位は山形県(47.27)、宮城県(34.08)、埼玉県(31.66)である。

水痘の定点当たり報告数は横ばいであった。都道府県別の上位3位は宮城県(1.11)、埼玉県(1.10)、石川県(1.10)、鳥取県(1.05)である。

手足口病の定点当たり報告数は第44週以降減少が続いている。都道府県別の上位3位は宮城県(2.47)、熊本県(1.68)、鹿児島県(1.53)である。

伝染性紅斑の定点当たり報告数は2週連続で増加した。都道府県別の上位3位は宮城県(1.17)、徳島県(0.78)、鳥根県(0.70)である。

流行性耳下腺炎の定点当たり報告数は2週連続で減少したが、過去5年間の同時期と比較してやや多い。都道府県別の上位3位は新潟県(3.95)、富山県(2.76)、和歌山県(2.35)である。

(注)当該週に福井県から報告されたA群溶血性レンサ球菌咽頭炎と感染性胃腸炎については数値の間違ひが検出されており、今後の累積データで修正を行う予定である。

基幹定点報告疾患

マイコプラズマ肺炎の定点当たり報告数は減少した。都道府県別の上位3位は石川県(3.20)、福岡県(2.00)、奈良県(1.83)である。

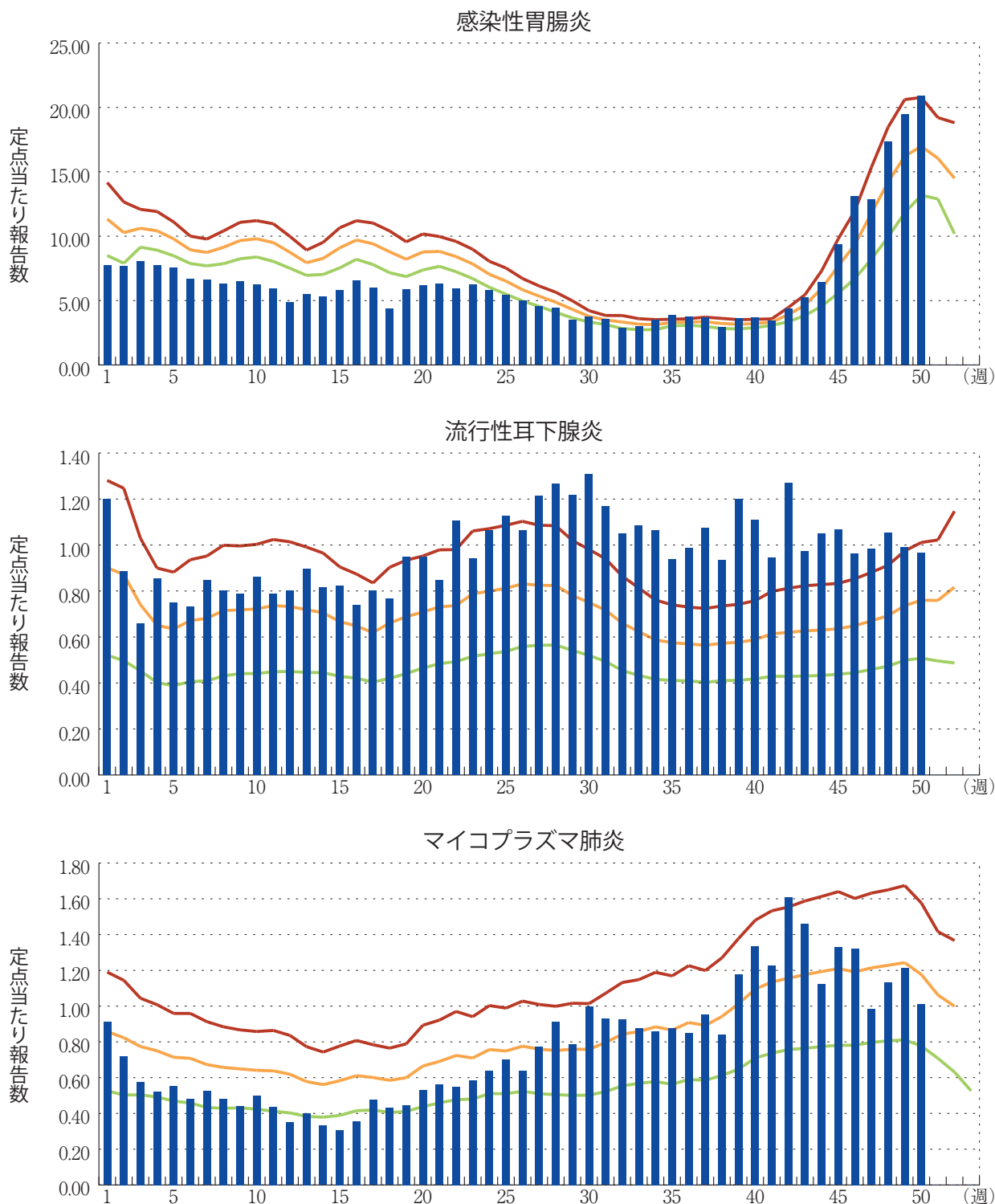
感染性胃腸炎(ロタウイルスに限る)の定点当たり報告数は2週連続で増加した。14都県から26例報告があり、年齢別では0歳(5例)、1～4歳(14例)、5～9歳(3例)、20代(1例)、30代(1例)、70歳以上(2例)であった。

図. 主要定点把握疾患の過去5年間との週別比較(2016年第50週)

青のバーで示す本年の定点当たり報告数が赤のラインを超えているときには、過去5年間の週と比較してかなり多いことを示す。



*過去5年間の平均：前週、当該週、後週の合計15週の平均





感染症関連情報

◆病原体情報

病原微生物検出情報(IASR)：<http://www.nih.go.jp/niid/ja/iasr.html>

<速報記事>

○茨城県と川崎市における2016/17シーズンに検出されたヒトノロウイルスGII.P16-GII.2の分子疫学

<http://www.nih.go.jp/niid/ja/norovirus-m/norovirus-iasrs/6988-443p07.html>

○冷凍メンチによる腸管出血性大腸菌O157 VT2の食中毒検査について

<http://www.nih.go.jp/niid/ja/ehec-m/ehec-iasrs/6992-443p08.html>

(12/21更新)

○2016年9～11月のノロウイルス感染集団発生事例について－千葉県

<http://www.nih.go.jp/niid/ja/norovirus-m/norovirus-iasrs/6969-443p04.html>

○2016年のつつが虫病患者の多発－富山県

<http://www.nih.go.jp/niid/ja/tsutsugamushi-m/tsutsugamushi-iasrs/6971-443p06.html>

○2016年に多発傾向がみられたレジオネラ症の解析－秋田県

<http://www.nih.go.jp/niid/ja/legionella-m/legionella-iasrs/6970-443p05.html>

◆海外感染症情報

厚生労働省検疫所(FORTH)：<http://www.forth.go.jp/>

○ジフテリアへの注意喚起－アメリカ大陸

<http://www.forth.go.jp/topics/2016/12221136.html>

○鳥インフルエンザA(H7N9)の発生状況(更新12)

<http://www.forth.go.jp/topics/2016/12211051.html>

○中東呼吸器症候群コロナウイルス(MERS-CoV)の発生(更新32)

<http://www.forth.go.jp/topics/2016/12201126.html>

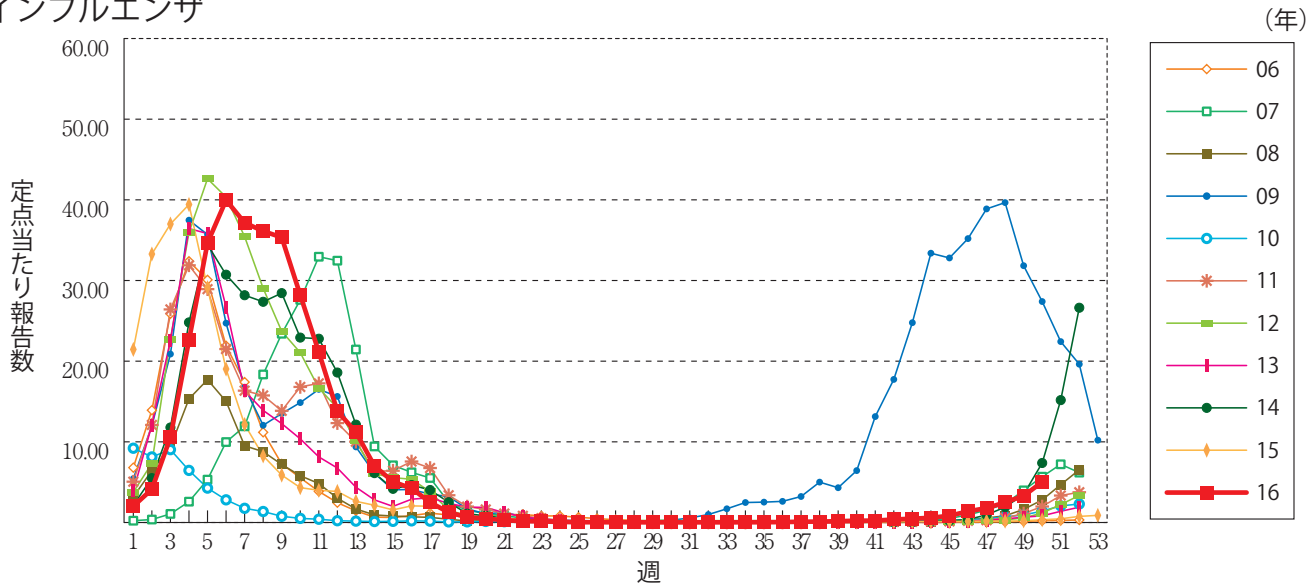
○マラリア対策－世界から取り残され改善半ばのアフリカ

<http://www.forth.go.jp/topics/2016/12191047.html>

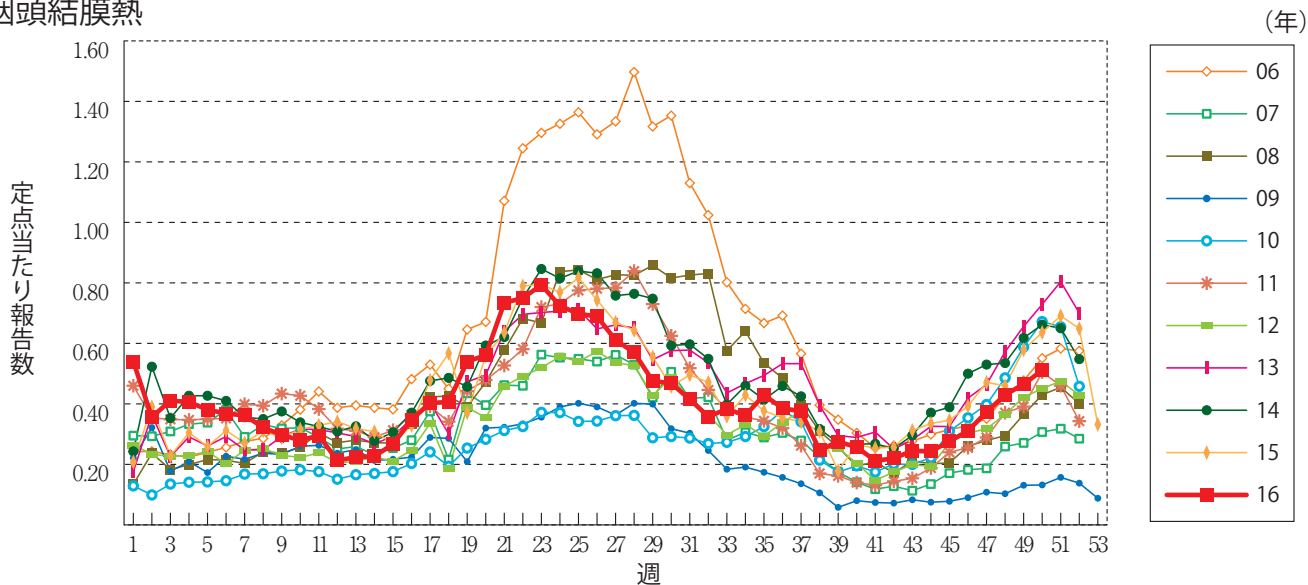


グラフ総覧(50週)

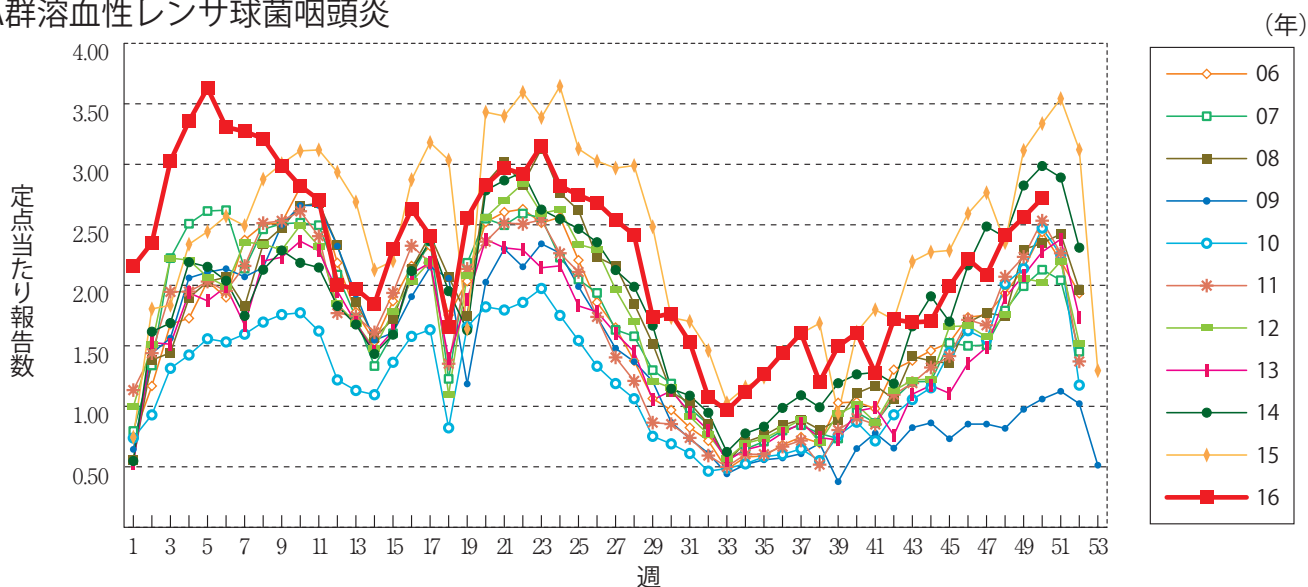
インフルエンザ



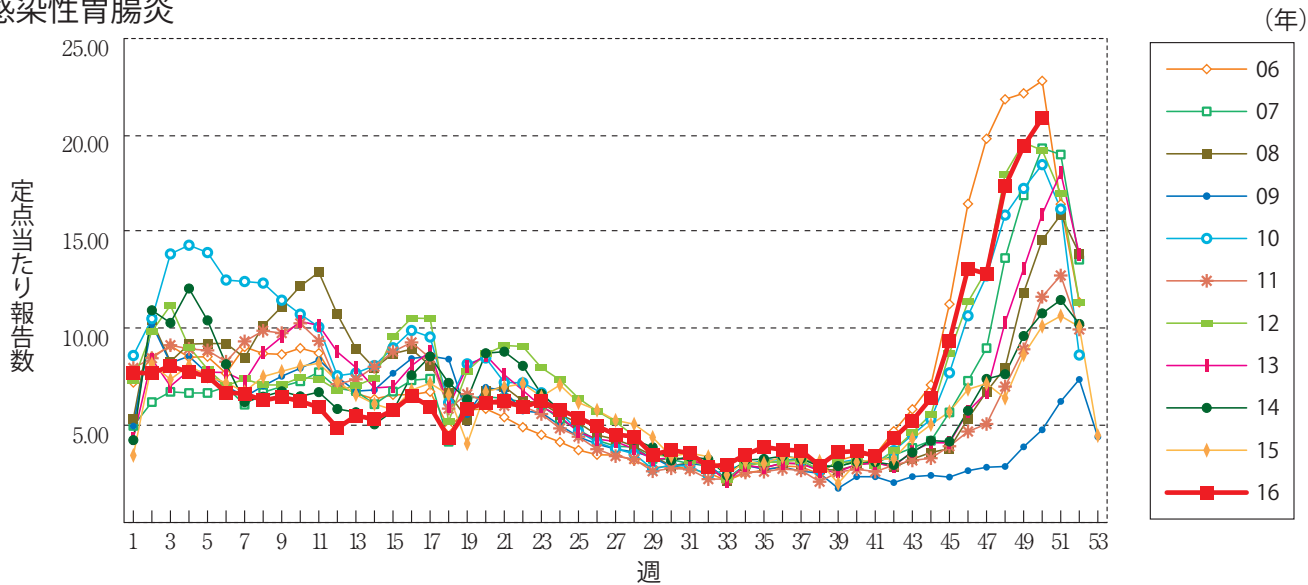
咽頭結膜熱



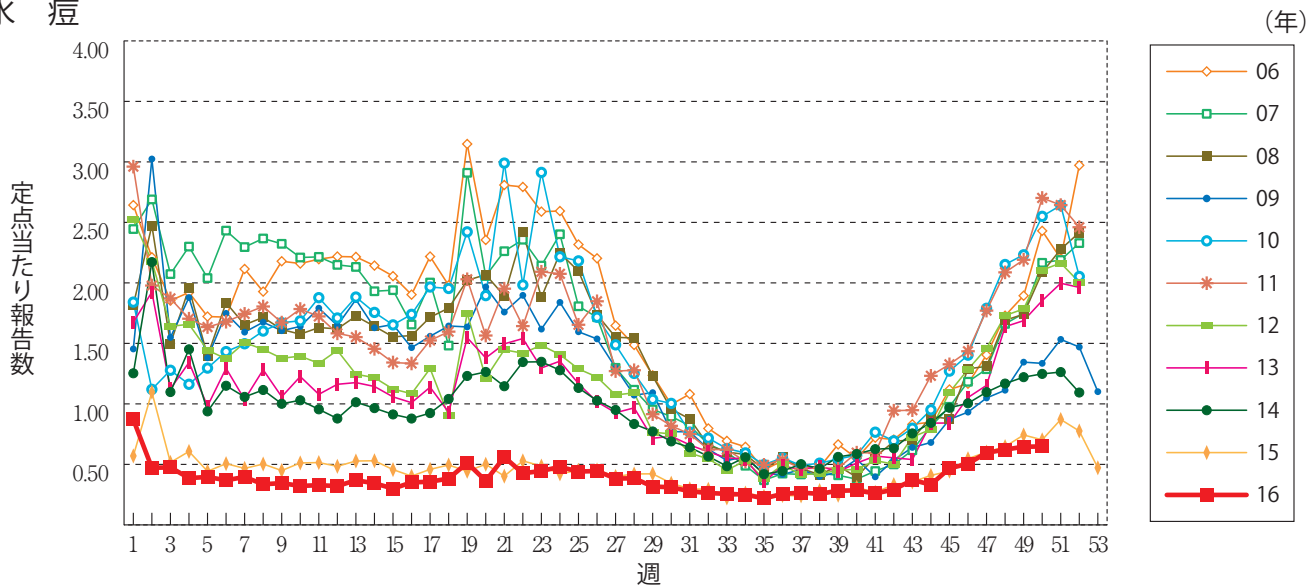
A群溶血性レンサ球菌咽頭炎



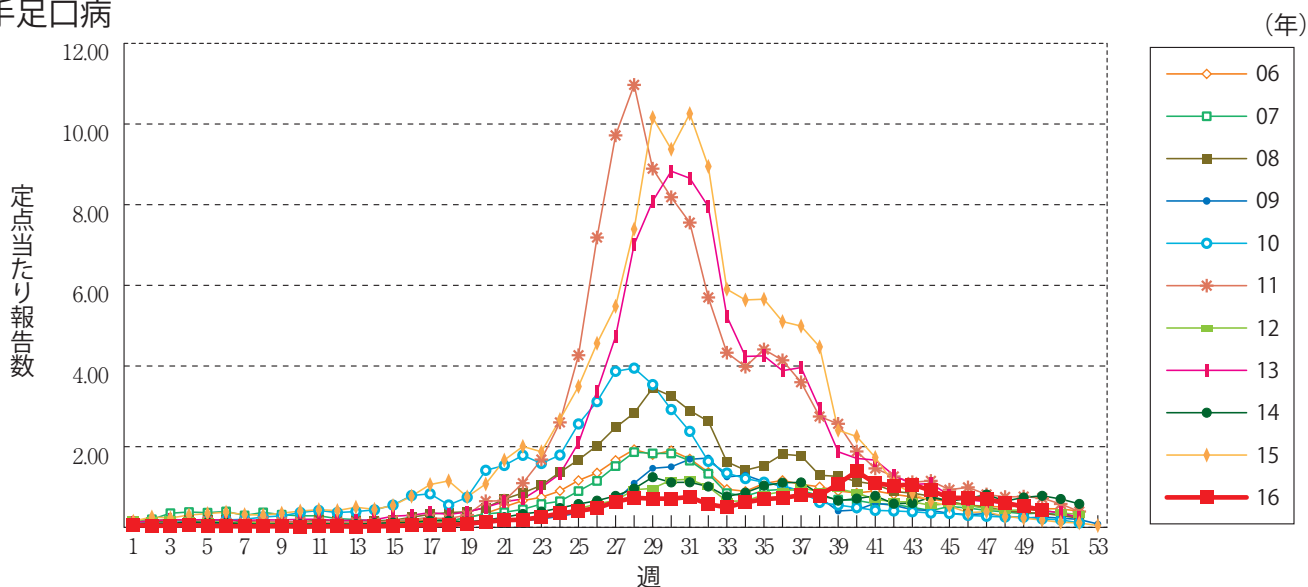
感染性胃腸炎



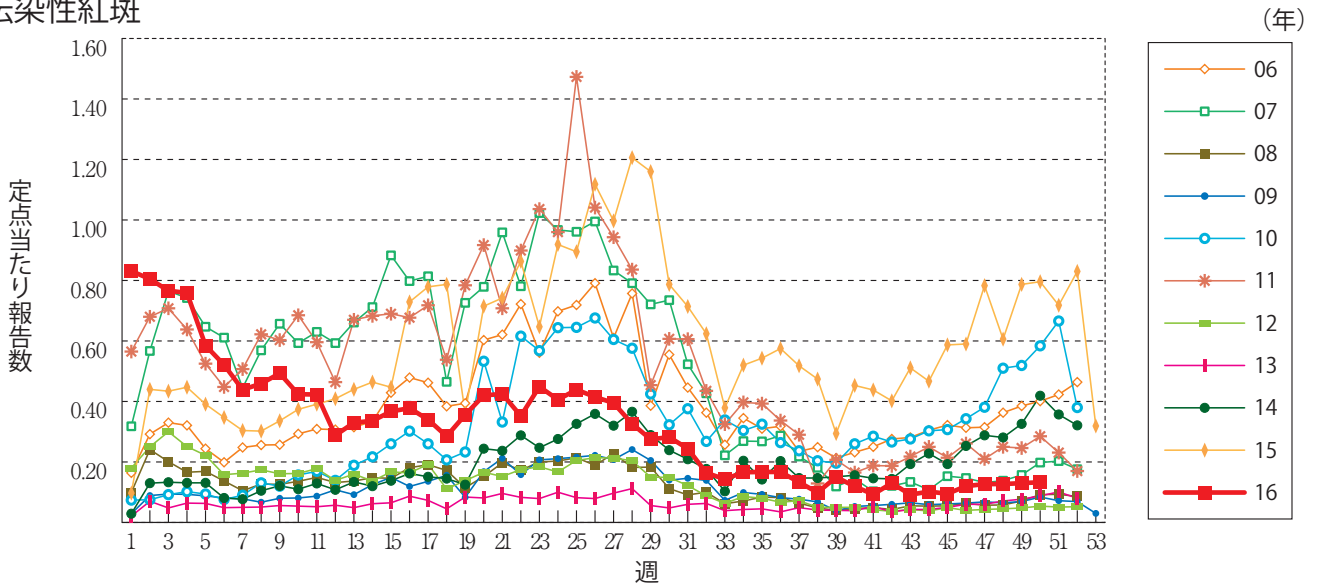
水痘



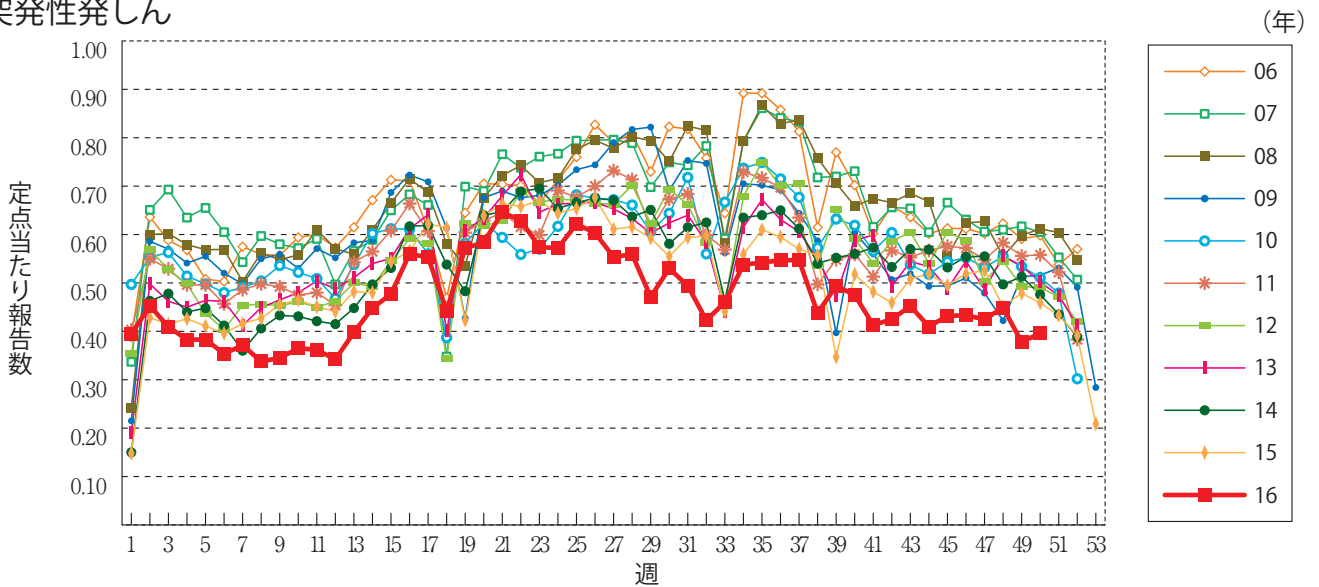
手足口病



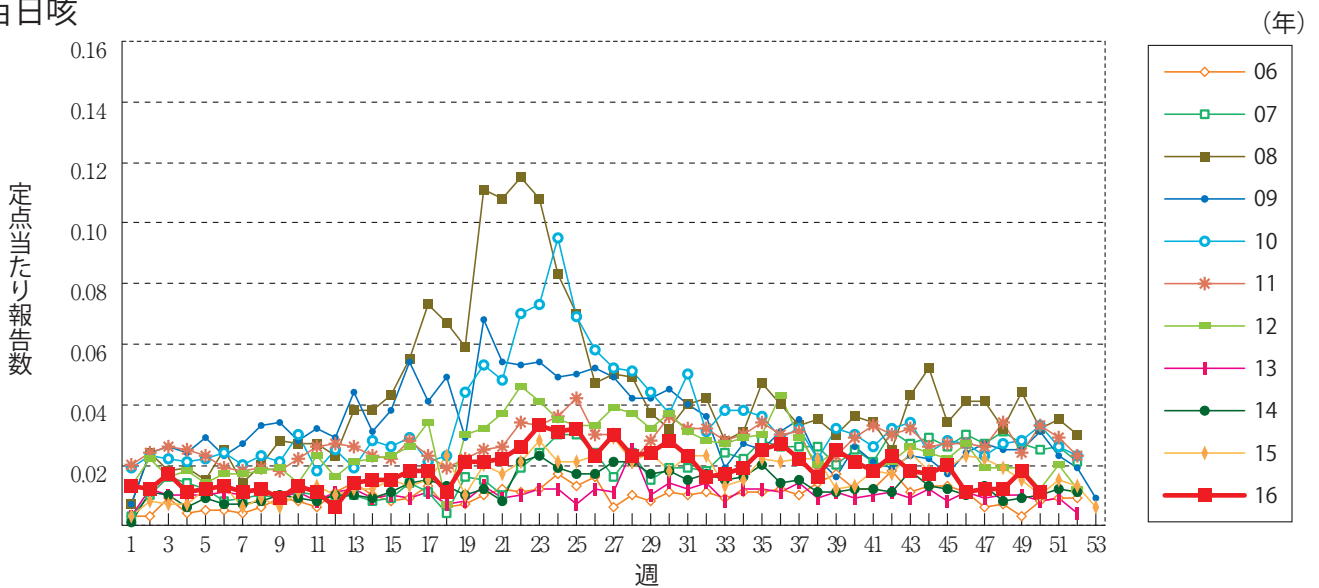
伝染性紅斑



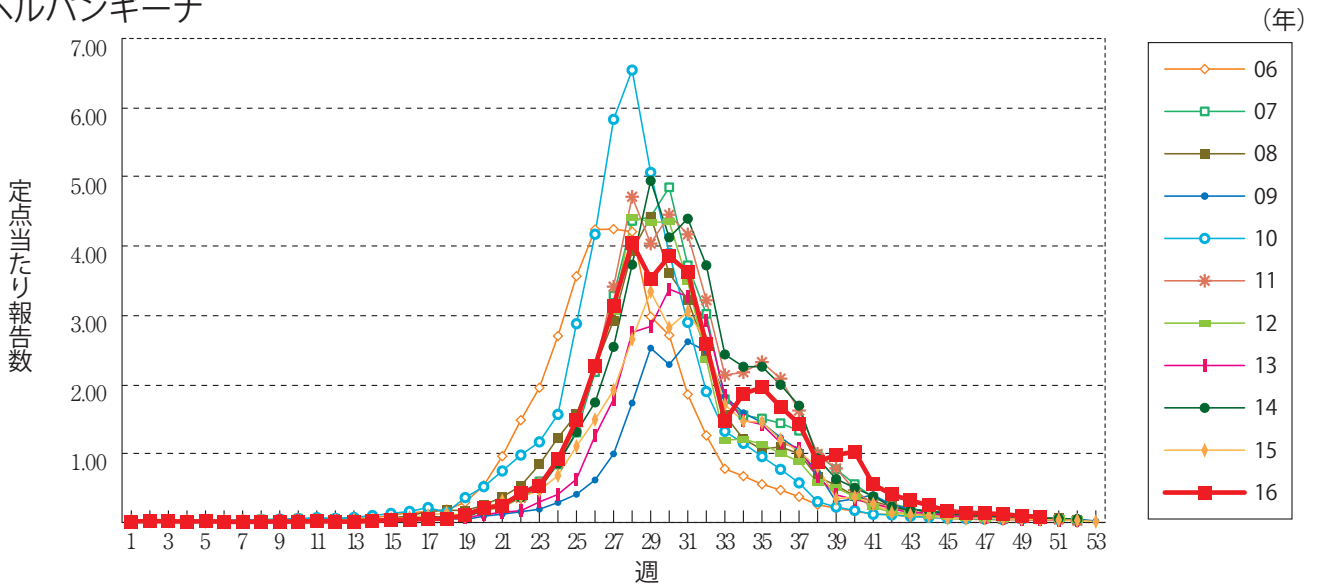
突発性発しん



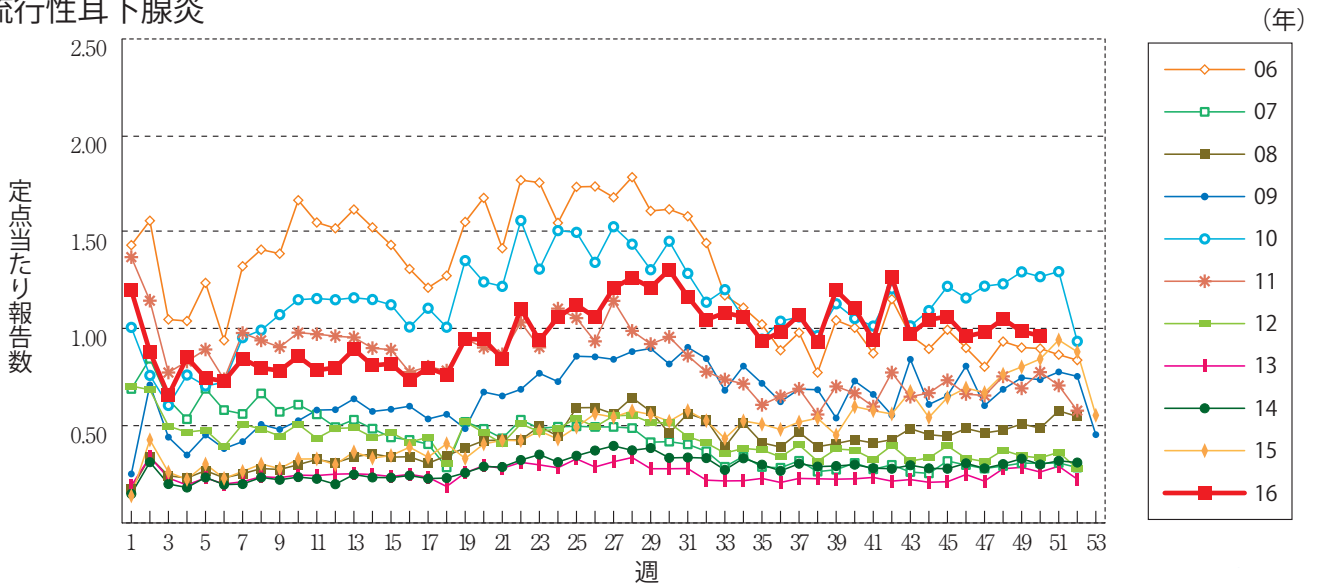
百日咳



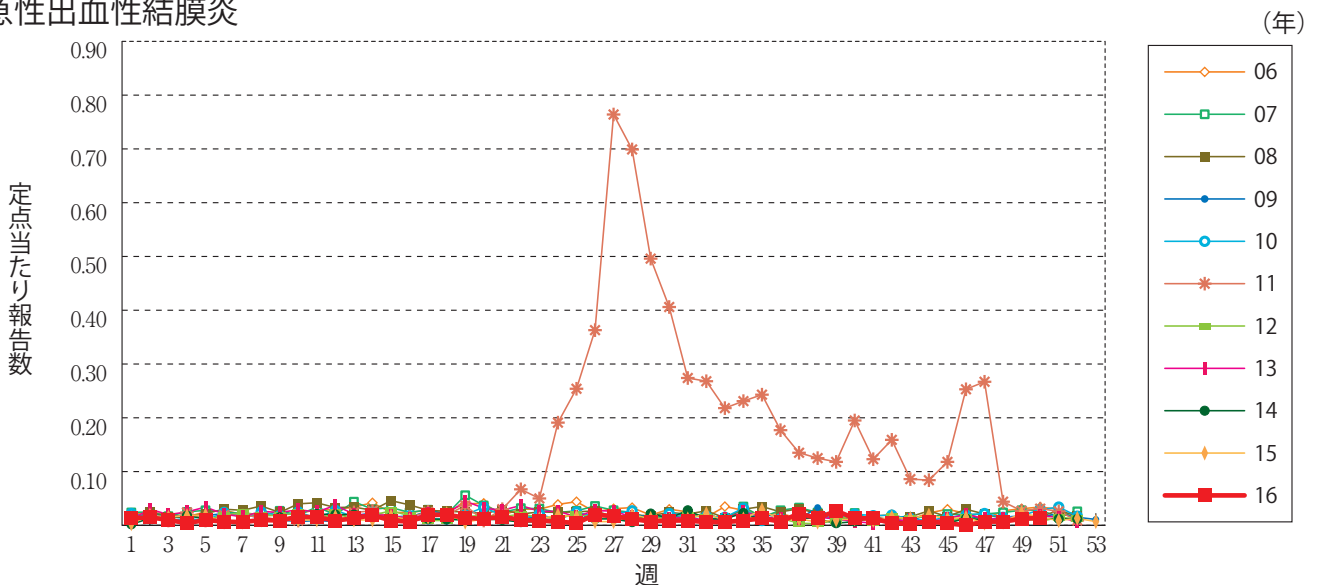
ヘルパンギーナ



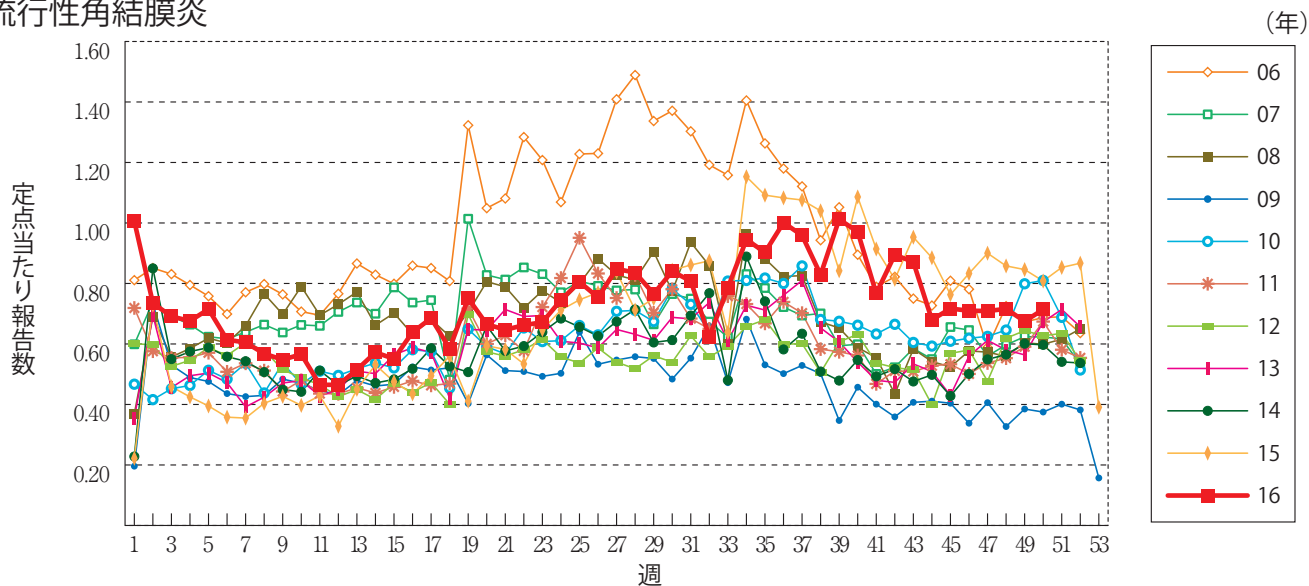
流行性耳下腺炎



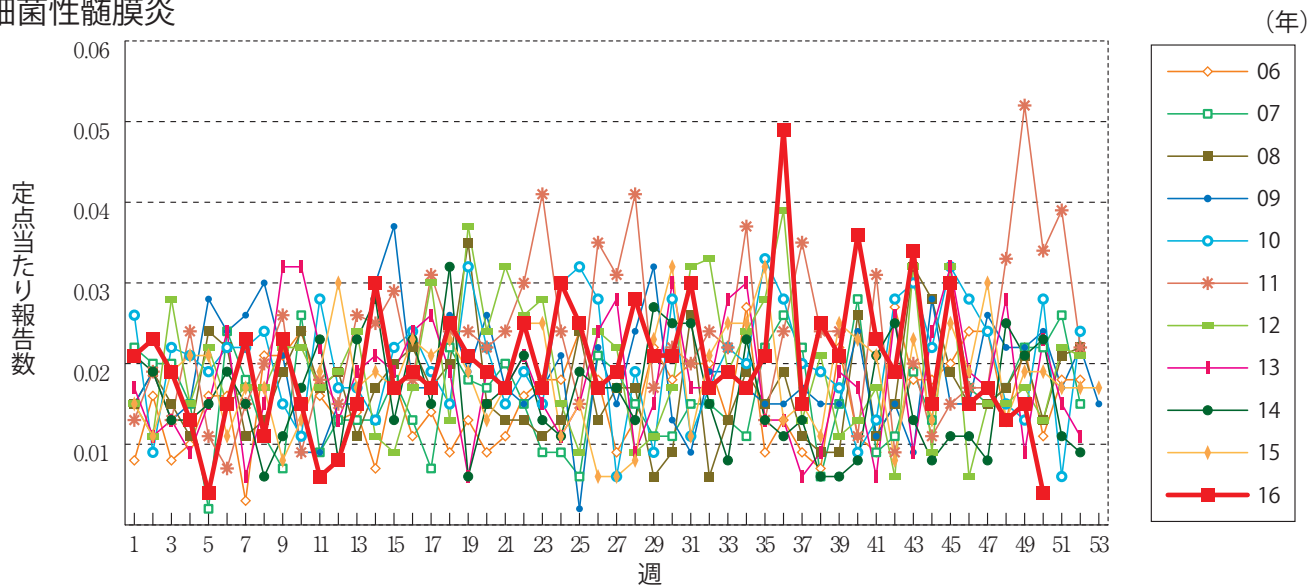
急性出血性結膜炎



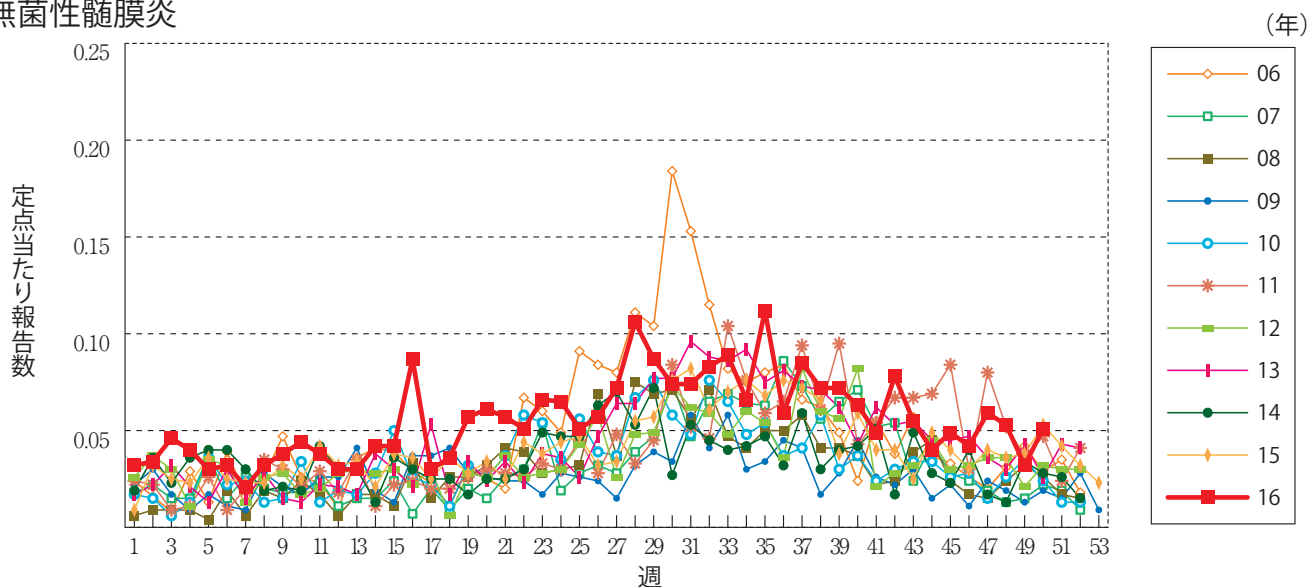
流行性角結膜炎



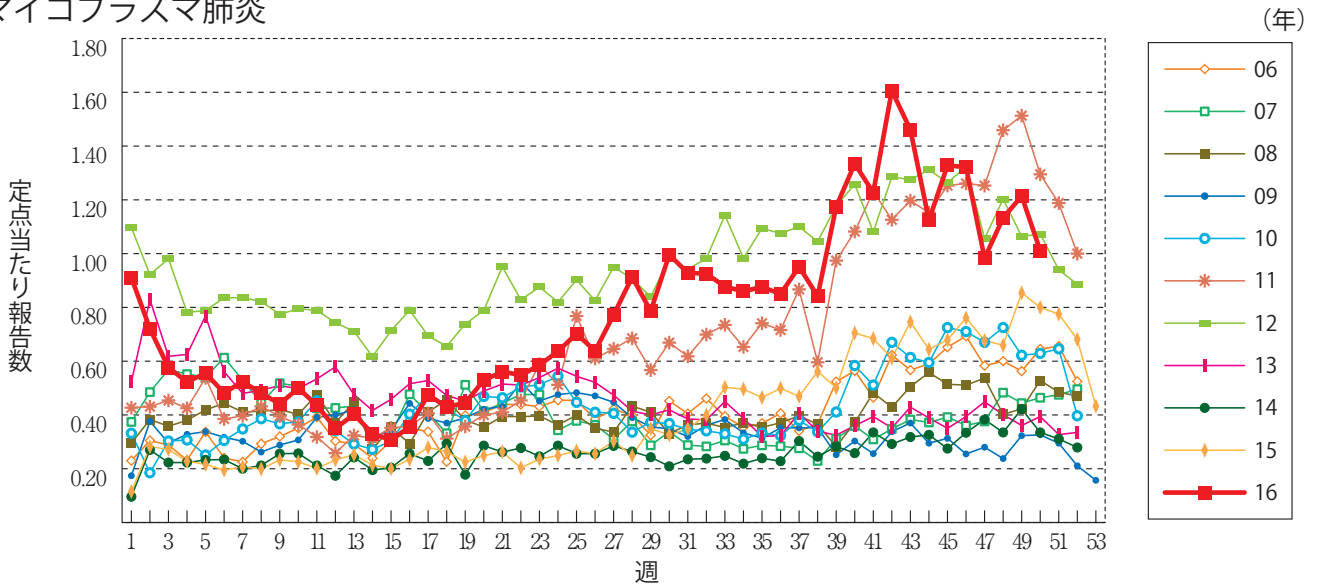
細菌性髄膜炎



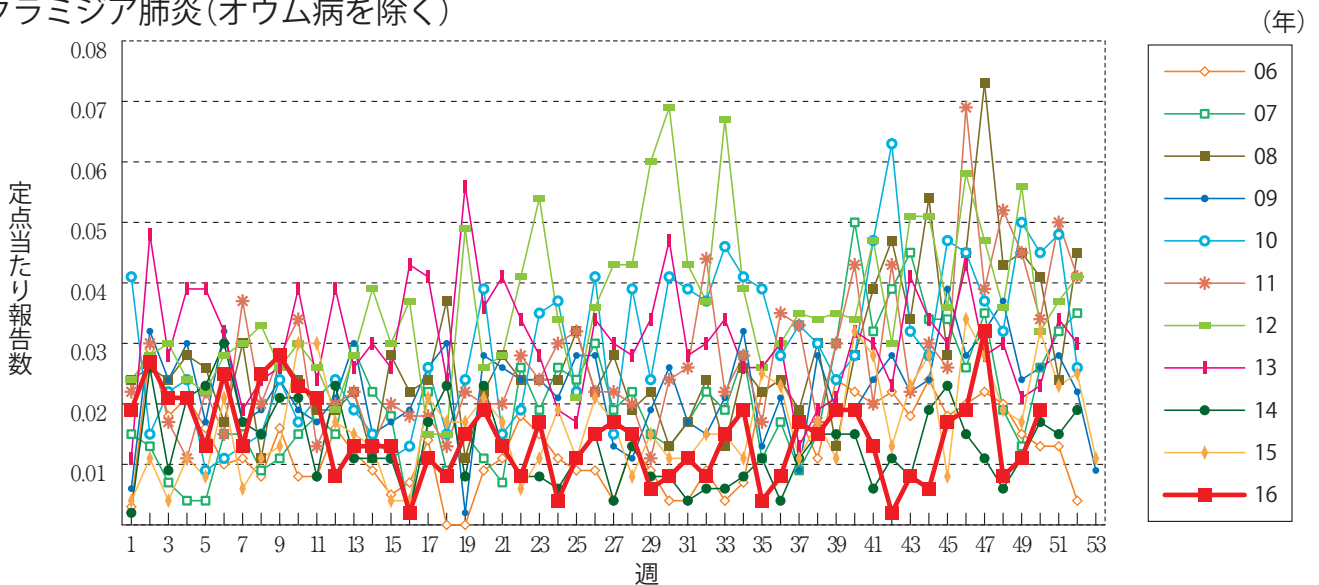
無菌性髄膜炎



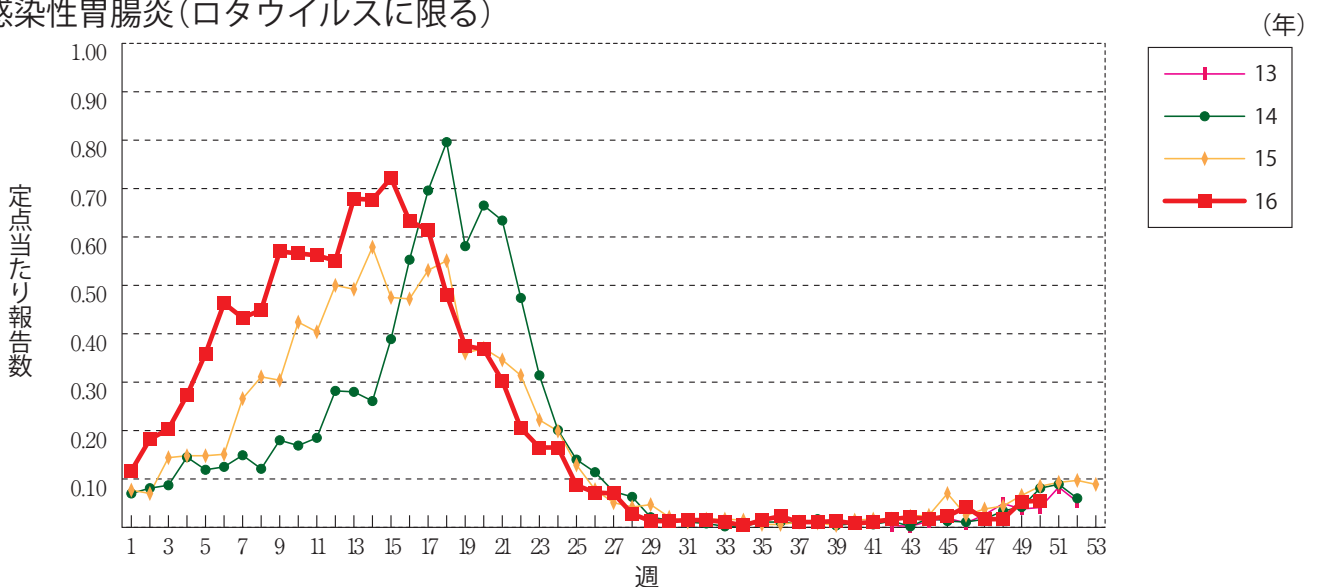
マイコプラズマ肺炎



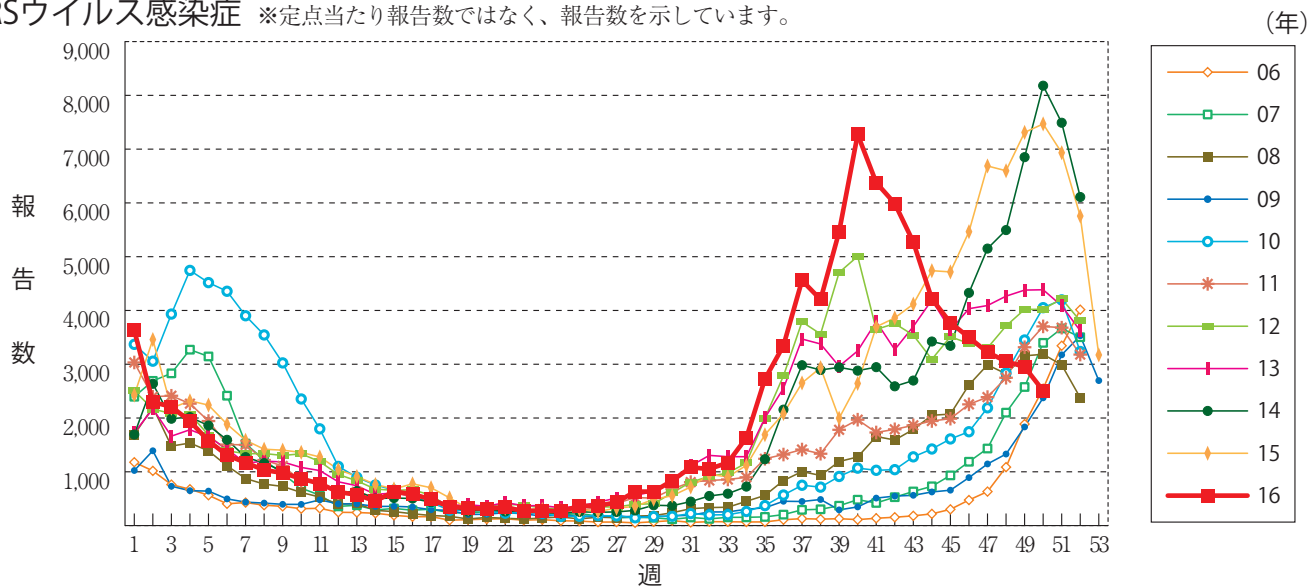
クラミジア肺炎(オウム病を除く)



感染性胃腸炎(ロタウイルスに限る)



RSウイルス感染症 ※定点当たり報告数ではなく、報告数を示しています。





50週のデータ

注)表中の報告数は12月21日集計分であり、その後の報告は次週以降の累積に反映されます。
 新型インフルエンザは掲載していません。

報告数・累積報告数, 疾病・都道府県別

2016年50週

	エボラ出血熱		クリミア・コンゴ出血熱		痘 瘡		南米出血熱		ペスト		マールブルグ病		ラッサ熱		急性灰白髄炎		結 核	
	報告数	累積	報告数	累積	報告数	累積	報告数	累積	報告数	累積	報告数	累積	報告数	累積	報告数	累積	報告数	累積
総 数	-	-	-	-	-	-	-	-	-	-	-	-	-	-	-	-	357	23019
北海道	-	-	-	-	-	-	-	-	-	-	-	-	-	-	-	-	7	717
青森県	-	-	-	-	-	-	-	-	-	-	-	-	-	-	-	-	1	280
岩手県	-	-	-	-	-	-	-	-	-	-	-	-	-	-	-	-	-	226
宮城県	-	-	-	-	-	-	-	-	-	-	-	-	-	-	-	-	5	407
秋田県	-	-	-	-	-	-	-	-	-	-	-	-	-	-	-	-	-	127
山形県	-	-	-	-	-	-	-	-	-	-	-	-	-	-	-	-	1	107
福島県	-	-	-	-	-	-	-	-	-	-	-	-	-	-	-	-	5	221
茨城県	-	-	-	-	-	-	-	-	-	-	-	-	-	-	-	-	17	533
栃木県	-	-	-	-	-	-	-	-	-	-	-	-	-	-	-	-	8	310
群馬県	-	-	-	-	-	-	-	-	-	-	-	-	-	-	-	-	4	253
埼玉県	-	-	-	-	-	-	-	-	-	-	-	-	-	-	-	-	12	1300
千葉県	-	-	-	-	-	-	-	-	-	-	-	-	-	-	-	-	29	1348
東京都	-	-	-	-	-	-	-	-	-	-	-	-	-	-	-	-	62	3531
神奈川県	-	-	-	-	-	-	-	-	-	-	-	-	-	-	-	-	18	1616
新潟県	-	-	-	-	-	-	-	-	-	-	-	-	-	-	-	-	7	333
富山県	-	-	-	-	-	-	-	-	-	-	-	-	-	-	-	-	6	182
石川県	-	-	-	-	-	-	-	-	-	-	-	-	-	-	-	-	6	156
福井県	-	-	-	-	-	-	-	-	-	-	-	-	-	-	-	-	3	129
山梨県	-	-	-	-	-	-	-	-	-	-	-	-	-	-	-	-	1	96
長野県	-	-	-	-	-	-	-	-	-	-	-	-	-	-	-	-	6	266
岐阜県	-	-	-	-	-	-	-	-	-	-	-	-	-	-	-	-	8	458
静岡県	-	-	-	-	-	-	-	-	-	-	-	-	-	-	-	-	4	424
愛知県	-	-	-	-	-	-	-	-	-	-	-	-	-	-	-	-	26	1670
三重県	-	-	-	-	-	-	-	-	-	-	-	-	-	-	-	-	4	289
滋賀県	-	-	-	-	-	-	-	-	-	-	-	-	-	-	-	-	6	244
京都府	-	-	-	-	-	-	-	-	-	-	-	-	-	-	-	-	7	558
大阪府	-	-	-	-	-	-	-	-	-	-	-	-	-	-	-	-	23	1543
兵庫県	-	-	-	-	-	-	-	-	-	-	-	-	-	-	-	-	16	784
奈良県	-	-	-	-	-	-	-	-	-	-	-	-	-	-	-	-	3	253
和歌山県	-	-	-	-	-	-	-	-	-	-	-	-	-	-	-	-	1	178
鳥取県	-	-	-	-	-	-	-	-	-	-	-	-	-	-	-	-	-	83
島根県	-	-	-	-	-	-	-	-	-	-	-	-	-	-	-	-	3	113
岡山県	-	-	-	-	-	-	-	-	-	-	-	-	-	-	-	-	5	286
広島県	-	-	-	-	-	-	-	-	-	-	-	-	-	-	-	-	10	422
山口県	-	-	-	-	-	-	-	-	-	-	-	-	-	-	-	-	4	234
徳島県	-	-	-	-	-	-	-	-	-	-	-	-	-	-	-	-	1	145
香川県	-	-	-	-	-	-	-	-	-	-	-	-	-	-	-	-	-	150
愛媛県	-	-	-	-	-	-	-	-	-	-	-	-	-	-	-	-	4	184
高知県	-	-	-	-	-	-	-	-	-	-	-	-	-	-	-	-	-	119
福岡県	-	-	-	-	-	-	-	-	-	-	-	-	-	-	-	-	8	974
佐賀県	-	-	-	-	-	-	-	-	-	-	-	-	-	-	-	-	2	150
長崎県	-	-	-	-	-	-	-	-	-	-	-	-	-	-	-	-	3	256
熊本県	-	-	-	-	-	-	-	-	-	-	-	-	-	-	-	-	7	185
大分県	-	-	-	-	-	-	-	-	-	-	-	-	-	-	-	-	3	295
宮崎県	-	-	-	-	-	-	-	-	-	-	-	-	-	-	-	-	4	200
鹿児島県	-	-	-	-	-	-	-	-	-	-	-	-	-	-	-	-	2	311
沖縄県	-	-	-	-	-	-	-	-	-	-	-	-	-	-	-	-	5	373

* 病原体がSARSコロナウイルスであるものに限る。
 ** 病原体がMERSコロナウイルスであるものに限る。2014年7月26日より届出対象疾患となりました。
 *** 2013年5月6日より届出対象疾患となりました。

報告数・累積報告数, 疾病・都道府県別

2016年50週

	ジフテリア		重症急性 呼吸器症候群*		中東呼吸器 症候群**		鳥インフル エンザ(H5N1)		鳥インフル エンザ(H7N9)***		コレラ		細菌性赤痢		腸管出血性 大腸菌感染症		腸チフス	
	報告数	累積	報告数	累積	報告数	累積	報告数	累積	報告数	累積	報告数	累積	報告数	累積	報告数	累積	報告数	累積
総 数	-	-	-	-	-	-	-	-	-	-	10	2	120	22	3566	-	50	
北海道	-	-	-	-	-	-	-	-	-	-	-	-	-	2	139	-	-	
青森県	-	-	-	-	-	-	-	-	-	-	-	-	2	-	97	-	-	
岩手県	-	-	-	-	-	-	-	-	-	-	-	-	-	-	56	-	-	
宮城県	-	-	-	-	-	-	-	-	-	-	-	-	2	-	110	-	-	
秋田県	-	-	-	-	-	-	-	-	-	-	-	-	-	-	32	-	-	
山形県	-	-	-	-	-	-	-	-	-	-	-	-	-	-	52	-	-	
福島県	-	-	-	-	-	-	-	-	-	-	-	-	1	-	43	-	2	
茨城県	-	-	-	-	-	-	-	-	-	-	-	-	-	-	53	-	-	
栃木県	-	-	-	-	-	-	-	-	-	-	1	-	3	-	35	-	-	
群馬県	-	-	-	-	-	-	-	-	-	-	-	-	2	-	83	-	-	
埼玉県	-	-	-	-	-	-	-	-	-	-	-	1	11	1	174	-	2	
千葉県	-	-	-	-	-	-	-	-	-	-	1	-	5	-	172	-	1	
東京都	-	-	-	-	-	-	-	-	-	-	2	-	40	3	446	-	17	
神奈川県	-	-	-	-	-	-	-	-	-	-	2	1	8	-	267	-	2	
新潟県	-	-	-	-	-	-	-	-	-	-	-	-	3	-	48	-	-	
富山県	-	-	-	-	-	-	-	-	-	-	-	-	5	-	13	-	1	
石川県	-	-	-	-	-	-	-	-	-	-	-	-	1	1	34	-	1	
福井県	-	-	-	-	-	-	-	-	-	-	1	-	-	-	29	-	-	
山梨県	-	-	-	-	-	-	-	-	-	-	1	-	-	-	9	-	-	
長野県	-	-	-	-	-	-	-	-	-	-	-	-	1	-	36	-	1	
岐阜県	-	-	-	-	-	-	-	-	-	-	-	-	-	1	49	-	1	
静岡県	-	-	-	-	-	-	-	-	-	-	-	-	3	-	97	-	-	
愛知県	-	-	-	-	-	-	-	-	-	-	1	-	9	2	155	-	12	
三重県	-	-	-	-	-	-	-	-	-	-	-	-	1	-	44	-	-	
滋賀県	-	-	-	-	-	-	-	-	-	-	-	-	-	3	56	-	-	
京都府	-	-	-	-	-	-	-	-	-	-	-	-	-	-	43	-	4	
大阪府	-	-	-	-	-	-	-	-	-	-	1	-	4	2	231	-	2	
兵庫県	-	-	-	-	-	-	-	-	-	-	-	-	5	2	128	-	-	
奈良県	-	-	-	-	-	-	-	-	-	-	-	-	2	-	23	-	-	
和歌山県	-	-	-	-	-	-	-	-	-	-	-	-	-	-	14	-	-	
鳥取県	-	-	-	-	-	-	-	-	-	-	-	-	-	-	16	-	-	
島根県	-	-	-	-	-	-	-	-	-	-	-	-	-	-	12	-	-	
岡山県	-	-	-	-	-	-	-	-	-	-	-	-	-	-	64	-	-	
広島県	-	-	-	-	-	-	-	-	-	-	-	-	3	1	48	-	-	
山口県	-	-	-	-	-	-	-	-	-	-	-	-	-	-	36	-	-	
徳島県	-	-	-	-	-	-	-	-	-	-	-	-	-	-	17	-	-	
香川県	-	-	-	-	-	-	-	-	-	-	-	-	2	-	23	-	-	
愛媛県	-	-	-	-	-	-	-	-	-	-	-	-	-	-	6	-	-	
高知県	-	-	-	-	-	-	-	-	-	-	-	-	-	-	34	-	-	
福岡県	-	-	-	-	-	-	-	-	-	-	-	-	6	2	185	-	1	
佐賀県	-	-	-	-	-	-	-	-	-	-	-	-	-	-	85	-	2	
長崎県	-	-	-	-	-	-	-	-	-	-	-	-	-	-	84	-	-	
熊本県	-	-	-	-	-	-	-	-	-	-	-	-	-	-	40	-	-	
大分県	-	-	-	-	-	-	-	-	-	-	-	-	-	-	54	-	-	
宮崎県	-	-	-	-	-	-	-	-	-	-	-	-	-	1	15	-	-	
鹿児島県	-	-	-	-	-	-	-	-	-	-	-	-	1	1	51	-	-	
沖縄県	-	-	-	-	-	-	-	-	-	-	-	-	-	-	28	-	1	

報告数・累積報告数, 疾病・都道府県別

2016年50週

	パラチフス		E型肝炎		ウエストナイル熱		A型肝炎		エキノコックス症		黄熱		オウム病		オムスク出血熱		回帰熱	
	報告数	累積	報告数	累積	報告数	累積	報告数	累積	報告数	累積	報告数	累積	報告数	累積	報告数	累積	報告数	累積
総数	-	19	3	341	-	-	1	262	-	20	-	-	-	6	-	-	-	7
北海道	-	-	-	104	-	-	-	5	-	20	-	-	-	-	-	-	-	5
青森県	-	-	-	5	-	-	-	3	-	-	-	-	-	-	-	-	-	-
岩手県	-	-	-	4	-	-	-	1	-	-	-	-	-	-	-	-	-	-
宮城県	-	-	-	7	-	-	-	4	-	-	-	-	-	-	-	-	-	-
秋田県	-	-	-	3	-	-	-	-	-	-	-	-	-	-	-	-	-	-
山形県	-	-	-	5	-	-	-	3	-	-	-	-	-	-	-	-	-	-
福島県	-	-	-	3	-	-	-	3	-	-	-	-	-	-	-	-	-	-
茨城県	-	-	-	12	-	-	-	9	-	-	-	-	-	-	-	-	-	-
栃木県	-	1	-	8	-	-	-	3	-	-	-	-	-	-	-	-	-	-
群馬県	-	-	1	16	-	-	-	4	-	-	-	-	-	-	-	-	-	1
埼玉県	-	-	1	15	-	-	-	6	-	-	-	-	-	-	-	-	-	-
千葉県	-	-	-	23	-	-	-	14	-	-	-	-	-	-	-	-	-	-
東京都	-	8	1	35	-	-	-	64	-	-	-	-	2	-	-	-	-	-
神奈川県	-	-	-	25	-	-	-	21	-	-	-	-	-	-	-	-	-	-
新潟県	-	-	-	7	-	-	-	3	-	-	-	-	-	-	-	-	-	-
富山県	-	-	-	12	-	-	-	5	-	-	-	-	-	-	-	-	-	-
石川県	-	-	-	3	-	-	-	2	-	-	-	-	-	-	-	-	-	-
福井県	-	-	-	-	-	-	-	1	-	-	-	-	-	-	-	-	-	-
山梨県	-	-	-	1	-	-	-	-	-	-	-	-	-	-	-	-	-	-
長野県	-	-	-	3	-	-	-	2	-	-	-	-	-	-	-	-	-	-
岐阜県	-	-	-	3	-	-	-	1	-	-	-	-	-	-	-	-	-	-
静岡県	-	1	-	4	-	-	-	9	-	-	-	-	-	-	-	-	-	-
愛知県	-	-	-	5	-	-	-	5	-	-	-	-	1	-	-	-	-	-
三重県	-	-	-	2	-	-	-	2	-	-	-	-	-	-	-	-	-	-
滋賀県	-	-	-	-	-	-	-	7	-	-	-	-	1	-	-	-	-	-
京都府	-	-	-	2	-	-	-	5	-	-	-	-	-	-	-	-	-	-
大阪府	-	2	-	7	-	-	-	23	-	-	-	-	-	-	-	-	-	-
兵庫県	-	-	-	3	-	-	-	8	-	-	-	-	-	-	-	-	-	-
奈良県	-	-	-	1	-	-	-	3	-	-	-	-	-	-	-	-	-	-
和歌山県	-	-	-	1	-	-	-	-	-	-	-	-	-	-	-	-	-	-
鳥取県	-	-	-	4	-	-	-	1	-	-	-	-	-	-	-	-	-	-
島根県	-	-	-	-	-	-	-	1	-	-	-	-	-	-	-	-	-	-
岡山県	-	-	-	2	-	-	-	3	-	-	-	-	-	-	-	-	-	-
広島県	-	-	-	6	-	-	-	5	-	-	-	-	2	-	-	-	-	-
山口県	-	-	-	1	-	-	-	2	-	-	-	-	-	-	-	-	-	-
徳島県	-	-	-	-	-	-	1	3	-	-	-	-	-	-	-	-	-	-
香川県	-	1	-	-	-	-	-	1	-	-	-	-	-	-	-	-	-	1
愛媛県	-	-	-	-	-	-	-	8	-	-	-	-	-	-	-	-	-	-
高知県	-	-	-	-	-	-	-	1	-	-	-	-	-	-	-	-	-	-
福岡県	-	6	-	3	-	-	-	10	-	-	-	-	-	-	-	-	-	-
佐賀県	-	-	-	-	-	-	-	1	-	-	-	-	-	-	-	-	-	-
長崎県	-	-	-	1	-	-	-	-	-	-	-	-	-	-	-	-	-	-
熊本県	-	-	-	1	-	-	-	1	-	-	-	-	-	-	-	-	-	-
大分県	-	-	-	-	-	-	-	4	-	-	-	-	-	-	-	-	-	-
宮崎県	-	-	-	3	-	-	-	3	-	-	-	-	-	-	-	-	-	-
鹿児島県	-	-	-	-	-	-	-	1	-	-	-	-	-	-	-	-	-	-
沖縄県	-	-	-	1	-	-	-	1	-	-	-	-	-	-	-	-	-	-

*2016年2月15日より届出対象疾患となりました。

**2013年3月4日より届出対象疾患となりました。

報告数・累積報告数, 疾病・都道府県別

2016年50週

	キャサナル 森林病		Q 熱		狂犬病		コクシジ オイドス症		サル痘		ジカウイルス 感染症*		重症熱性血小板 減少症候群**		腎症候性出血熱		西部ウマ脳炎	
	報告数	累積	報告数	累積	報告数	累積	報告数	累積	報告数	累積	報告数	累積	報告数	累積	報告数	累積	報告数	累積
総 数	-	-	-	-	-	-	3	-	-	-	12	-	58	-	-	-	-	-
北海道	-	-	-	-	-	-	-	-	-	-	-	-	-	-	-	-	-	-
青森県	-	-	-	-	-	-	-	-	-	-	-	-	-	-	-	-	-	-
岩手県	-	-	-	-	-	-	-	-	-	-	-	-	-	-	-	-	-	-
宮城県	-	-	-	-	-	-	-	-	-	-	-	-	-	-	-	-	-	-
秋田県	-	-	-	-	-	-	-	-	-	-	-	-	-	-	-	-	-	-
山形県	-	-	-	-	-	-	-	-	-	-	-	-	-	-	-	-	-	-
福島県	-	-	-	-	-	-	-	-	-	-	-	-	-	-	-	-	-	-
茨城県	-	-	-	-	-	-	-	-	-	-	-	-	-	-	-	-	-	-
栃木県	-	-	-	-	-	-	-	-	-	-	-	-	-	-	-	-	-	-
群馬県	-	-	-	-	-	-	-	-	-	-	1	-	-	-	-	-	-	-
埼玉県	-	-	-	-	-	-	-	-	-	-	-	-	-	-	-	-	-	-
千葉県	-	-	-	-	-	-	-	-	-	-	1	-	-	-	-	-	-	-
東京都	-	-	-	-	-	-	2	-	-	-	3	-	-	-	-	-	-	-
神奈川県	-	-	-	-	-	-	-	-	-	-	4	-	-	-	-	-	-	-
新潟県	-	-	-	-	-	-	-	-	-	-	-	-	-	-	-	-	-	-
富山県	-	-	-	-	-	-	-	-	-	-	-	-	-	-	-	-	-	-
石川県	-	-	-	-	-	-	-	-	-	-	-	-	-	-	-	-	-	-
福井県	-	-	-	-	-	-	-	-	-	-	-	-	-	-	-	-	-	-
山梨県	-	-	-	-	-	-	-	-	-	-	-	-	-	-	-	-	-	-
長野県	-	-	-	-	-	-	-	-	-	-	-	-	-	-	-	-	-	-
岐阜県	-	-	-	-	-	-	-	-	-	-	-	-	-	-	-	-	-	-
静岡県	-	-	-	-	-	-	-	-	-	-	-	-	-	-	-	-	-	-
愛知県	-	-	-	-	-	-	-	-	-	-	2	-	-	-	-	-	-	-
三重県	-	-	-	-	-	-	-	-	-	-	-	-	3	-	-	-	-	-
滋賀県	-	-	-	-	-	-	-	-	-	-	-	-	-	-	-	-	-	-
京都府	-	-	-	-	-	-	-	-	-	-	-	-	1	-	-	-	-	-
大阪府	-	-	-	-	-	-	-	-	-	-	1	-	-	-	-	-	-	-
兵庫県	-	-	-	-	-	-	-	-	-	-	-	-	-	-	-	-	-	-
奈良県	-	-	-	-	-	-	-	-	-	-	-	-	-	-	-	-	-	-
和歌山県	-	-	-	-	-	-	-	-	-	-	-	-	5	-	-	-	-	-
鳥取県	-	-	-	-	-	-	-	-	-	-	-	-	-	-	-	-	-	-
島根県	-	-	-	-	-	-	-	-	-	-	-	-	3	-	-	-	-	-
岡山県	-	-	-	-	-	-	-	-	-	-	-	-	1	-	-	-	-	-
広島県	-	-	-	-	-	-	-	-	-	-	-	-	3	-	-	-	-	-
山口県	-	-	-	-	-	-	-	-	-	-	-	-	3	-	-	-	-	-
徳島県	-	-	-	-	-	-	-	-	-	-	-	-	8	-	-	-	-	-
香川県	-	-	-	-	-	-	-	-	-	-	-	-	1	-	-	-	-	-
愛媛県	-	-	-	-	-	-	-	-	-	-	-	-	1	-	-	-	-	-
高知県	-	-	-	-	-	-	-	-	-	-	-	-	7	-	-	-	-	-
福岡県	-	-	-	-	-	-	-	-	-	-	-	-	3	-	-	-	-	-
佐賀県	-	-	-	-	-	-	-	-	-	-	-	-	-	-	-	-	-	-
長崎県	-	-	-	-	-	-	1	-	-	-	-	-	2	-	-	-	-	-
熊本県	-	-	-	-	-	-	-	-	-	-	-	-	1	-	-	-	-	-
大分県	-	-	-	-	-	-	-	-	-	-	-	-	3	-	-	-	-	-
宮崎県	-	-	-	-	-	-	-	-	-	-	-	-	8	-	-	-	-	-
鹿児島県	-	-	-	-	-	-	-	-	-	-	-	-	4	-	-	-	-	-
沖縄県	-	-	-	-	-	-	-	-	-	-	-	-	1	-	-	-	-	-

*鳥インフルエンザ(H5N1及びH7N9)を除く。

報告数・累積報告数, 疾病・都道府県別

2016年50週

	ダニ媒介脳炎		炭 疽		チクングニア熱		つつが虫病		デング熱		東部ウマ脳炎		鳥インフルエンザ*		ニパウイルス感染症		日本紅斑熱	
	報告数	累積	報告数	累積	報告数	累積	報告数	累積	報告数	累積	報告数	累積	報告数	累積	報告数	累積	報告数	累積
総 数	-	1	-	-	-	13	48	453	2	330	-	-	-	-	-	-	-	272
北海道	-	1	-	-	-	-	-	-	-	2	-	-	-	-	-	-	-	-
青森県	-	-	-	-	-	-	-	9	-	1	-	-	-	-	-	-	-	
岩手県	-	-	-	-	-	-	-	3	-	1	-	-	-	-	-	-	-	
宮城県	-	-	-	-	-	-	-	5	-	4	-	-	-	-	-	-	-	
秋田県	-	-	-	-	-	-	-	3	-	-	-	-	-	-	-	-	-	
山形県	-	-	-	-	-	-	-	5	-	-	-	-	-	-	-	-	-	
福島県	-	-	-	-	-	-	2	28	-	-	-	-	-	-	-	-	-	
茨城県	-	-	-	-	-	1	-	11	-	4	-	-	-	-	-	-	-	
栃木県	-	-	-	-	-	-	-	1	-	4	-	-	-	-	-	-	-	
群馬県	-	-	-	-	-	-	1	23	-	1	-	-	-	-	-	-	-	
埼玉県	-	-	-	-	-	1	-	1	-	12	-	-	-	-	-	-	-	
千葉県	-	-	-	-	-	-	5	27	-	32	-	-	-	-	-	-	10	
東京都	-	-	-	-	-	4	-	6	1	87	-	-	-	-	-	-	-	
神奈川県	-	-	-	-	-	-	3	12	-	24	-	-	-	-	-	-	-	
新潟県	-	-	-	-	-	-	-	3	-	4	-	-	-	-	-	-	-	
富山県	-	-	-	-	-	-	-	10	-	2	-	-	-	-	-	-	-	
石川県	-	-	-	-	-	-	-	2	-	2	-	-	-	-	-	-	-	
福井県	-	-	-	-	-	-	-	-	-	2	-	-	-	-	-	-	1	
山梨県	-	-	-	-	-	-	-	2	-	3	-	-	-	-	-	-	-	
長野県	-	-	-	-	-	-	-	1	-	4	-	-	-	-	-	-	-	
岐阜県	-	-	-	-	-	-	2	26	-	3	-	-	-	-	-	-	-	
静岡県	-	-	-	-	-	1	2	7	-	9	-	-	-	-	-	-	2	
愛知県	-	-	-	-	-	3	-	2	-	19	-	-	-	-	-	-	1	
三重県	-	-	-	-	-	-	2	6	-	3	-	-	-	-	-	-	48	
滋賀県	-	-	-	-	-	-	-	1	-	4	-	-	-	-	-	-	-	
京都府	-	-	-	-	-	-	-	-	-	8	-	-	-	-	-	-	-	
大阪府	-	-	-	-	-	1	1	1	-	34	-	-	-	-	-	-	5	
兵庫県	-	-	-	-	-	-	1	8	1	16	-	-	-	-	-	-	13	
奈良県	-	-	-	-	-	-	-	-	-	5	-	-	-	-	-	-	-	
和歌山県	-	-	-	-	-	-	3	9	-	1	-	-	-	-	-	-	17	
鳥取県	-	-	-	-	-	-	-	4	-	-	-	-	-	-	-	-	10	
島根県	-	-	-	-	-	-	-	2	-	1	-	-	-	-	-	-	15	
岡山県	-	-	-	-	-	-	-	2	-	1	-	-	-	-	-	-	4	
広島県	-	-	-	-	-	1	32	-	14	-	-	-	-	-	-	-	36	
山口県	-	-	-	-	-	-	-	-	-	1	-	-	-	-	-	-	3	
徳島県	-	-	-	-	-	-	1	2	-	1	-	-	-	-	-	-	6	
香川県	-	-	-	-	-	-	-	-	-	-	-	-	-	-	-	-	7	
愛媛県	-	-	-	-	-	-	-	2	-	3	-	-	-	-	-	-	13	
高知県	-	-	-	-	-	-	-	4	-	-	-	-	-	-	-	-	13	
福岡県	-	-	-	-	-	1	-	4	-	6	-	-	-	-	-	-	6	
佐賀県	-	-	-	-	-	-	1	9	-	-	-	-	-	-	-	-	8	
長崎県	-	-	-	-	-	-	1	11	-	1	-	-	-	-	-	-	7	
熊本県	-	-	-	-	-	-	1	19	-	3	-	-	-	-	-	-	19	
大分県	-	-	-	-	-	-	3	30	-	2	-	-	-	-	-	-	2	
宮崎県	-	-	-	-	-	1	4	48	-	1	-	-	-	-	-	-	6	
鹿児島県	-	-	-	-	-	-	14	63	-	2	-	-	-	-	-	-	20	
沖縄県	-	-	-	-	-	-	-	9	-	3	-	-	-	-	-	-	-	

報告数・累積報告数, 疾病・都道府県別

2016年50週

	日本脳炎		ハンタウイルス 肺症候群		Bウイルス病		鼻 疽		ブルセラ症		ベネズエラ ウマ脳炎		ヘンドラウイルス 感 染 症		発しんチフス		ボツリヌス症		
	報告数	累積	報告数	累積	報告数	累積	報告数	累積	報告数	累積	報告数	累積	報告数	累積	報告数	累積	報告数	累積	
総 数	-	11	-	-	-	-	-	-	-	2	-	-	-	-	-	-	-	-	5
北海道	-	-	-	-	-	-	-	-	-	-	-	-	-	-	-	-	-	-	-
青森県	-	-	-	-	-	-	-	-	-	-	-	-	-	-	-	-	-	-	-
岩手県	-	-	-	-	-	-	-	-	-	-	-	-	-	-	-	-	-	-	-
宮城県	-	-	-	-	-	-	-	-	-	-	-	-	-	-	-	-	-	-	-
秋田県	-	-	-	-	-	-	-	-	-	-	-	-	-	-	-	-	-	-	-
山形県	-	-	-	-	-	-	-	-	-	-	-	-	-	-	-	-	-	-	-
福島県	-	-	-	-	-	-	-	-	-	-	-	-	-	-	-	-	-	-	-
茨城県	-	1	-	-	-	-	-	-	-	1	-	-	-	-	-	-	-	-	-
栃木県	-	-	-	-	-	-	-	-	-	-	-	-	-	-	-	-	-	-	-
群馬県	-	-	-	-	-	-	-	-	-	-	-	-	-	-	-	-	-	-	-
埼玉県	-	-	-	-	-	-	-	-	-	-	-	-	-	-	-	-	-	-	-
千葉県	-	-	-	-	-	-	-	-	-	-	-	-	-	-	-	-	-	-	-
東京都	-	-	-	-	-	-	-	-	-	1	-	-	-	-	-	-	-	-	1
神奈川県	-	-	-	-	-	-	-	-	-	-	-	-	-	-	-	-	-	-	1
新潟県	-	-	-	-	-	-	-	-	-	-	-	-	-	-	-	-	-	-	-
富山県	-	-	-	-	-	-	-	-	-	-	-	-	-	-	-	-	-	-	-
石川県	-	-	-	-	-	-	-	-	-	-	-	-	-	-	-	-	-	-	-
福井県	-	-	-	-	-	-	-	-	-	-	-	-	-	-	-	-	-	-	-
山梨県	-	1	-	-	-	-	-	-	-	-	-	-	-	-	-	-	-	-	-
長野県	-	-	-	-	-	-	-	-	-	-	-	-	-	-	-	-	-	-	-
岐阜県	-	-	-	-	-	-	-	-	-	-	-	-	-	-	-	-	-	-	1
静岡県	-	1	-	-	-	-	-	-	-	-	-	-	-	-	-	-	-	-	-
愛知県	-	-	-	-	-	-	-	-	-	-	-	-	-	-	-	-	-	-	-
三重県	-	-	-	-	-	-	-	-	-	-	-	-	-	-	-	-	-	-	-
滋賀県	-	-	-	-	-	-	-	-	-	-	-	-	-	-	-	-	-	-	-
京都府	-	-	-	-	-	-	-	-	-	-	-	-	-	-	-	-	-	-	-
大阪府	-	-	-	-	-	-	-	-	-	-	-	-	-	-	-	-	-	-	-
兵庫県	-	-	-	-	-	-	-	-	-	-	-	-	-	-	-	-	-	-	-
奈良県	-	-	-	-	-	-	-	-	-	-	-	-	-	-	-	-	-	-	1
和歌山県	-	1	-	-	-	-	-	-	-	-	-	-	-	-	-	-	-	-	-
鳥取県	-	-	-	-	-	-	-	-	-	-	-	-	-	-	-	-	-	-	-
島根県	-	2	-	-	-	-	-	-	-	-	-	-	-	-	-	-	-	-	-
岡山県	-	1	-	-	-	-	-	-	-	-	-	-	-	-	-	-	-	-	-
広島県	-	-	-	-	-	-	-	-	-	-	-	-	-	-	-	-	-	-	-
山口県	-	-	-	-	-	-	-	-	-	-	-	-	-	-	-	-	-	-	-
徳島県	-	-	-	-	-	-	-	-	-	-	-	-	-	-	-	-	-	-	-
香川県	-	-	-	-	-	-	-	-	-	-	-	-	-	-	-	-	-	-	-
愛媛県	-	-	-	-	-	-	-	-	-	-	-	-	-	-	-	-	-	-	-
高知県	-	-	-	-	-	-	-	-	-	-	-	-	-	-	-	-	-	-	-
福岡県	-	-	-	-	-	-	-	-	-	-	-	-	-	-	-	-	-	-	1
佐賀県	-	-	-	-	-	-	-	-	-	-	-	-	-	-	-	-	-	-	-
長崎県	-	4	-	-	-	-	-	-	-	-	-	-	-	-	-	-	-	-	-
熊本県	-	-	-	-	-	-	-	-	-	-	-	-	-	-	-	-	-	-	-
大分県	-	-	-	-	-	-	-	-	-	-	-	-	-	-	-	-	-	-	-
宮崎県	-	-	-	-	-	-	-	-	-	-	-	-	-	-	-	-	-	-	-
鹿児島県	-	-	-	-	-	-	-	-	-	-	-	-	-	-	-	-	-	-	-
沖縄県	-	-	-	-	-	-	-	-	-	-	-	-	-	-	-	-	-	-	-

報告数・累積報告数, 疾病・都道府県別

2016年50週

	マラリア		野 兎 病		ライム病		リッサウイルス 感 染 症		リフトバレー熱		類 鼻 疽		レジオネラ症		レプトスピラ症		ロッキー山 紅 斑 熱	
	報告数	累積	報告数	累積	報告数	累積	報告数	累積	報告数	累積	報告数	累積	報告数	累積	報告数	累積	報告数	累積
総 数	2	53	-	-	-	8	-	-	-	-	-	-	20	1538	-	74	-	-
北海道	-	2	-	-	-	5	-	-	-	-	-	-	-	39	-	2	-	-
青森県	-	-	-	-	-	-	-	-	-	-	-	-	1	8	-	-	-	-
岩手県	-	-	-	-	-	-	-	-	-	-	-	-	-	13	-	-	-	-
宮城県	-	2	-	-	-	-	-	-	-	-	-	-	-	36	-	-	-	-
秋田県	-	1	-	-	-	-	-	-	-	-	-	-	1	32	-	-	-	-
山形県	-	-	-	-	-	-	-	-	-	-	-	-	-	13	-	-	-	-
福島県	-	-	-	-	-	-	-	-	-	-	-	-	-	28	-	1	-	-
茨城県	-	3	-	-	-	-	-	-	-	-	-	-	1	45	-	-	-	-
栃木県	-	-	-	-	-	-	-	-	-	-	-	-	-	34	-	-	-	-
群馬県	-	-	-	-	-	1	-	-	-	-	-	-	1	41	-	-	-	-
埼玉県	-	-	-	-	-	-	-	-	-	-	-	-	3	88	-	-	-	-
千葉県	1	4	-	-	-	-	-	-	-	-	-	-	2	70	-	3	-	-
東京都	-	18	-	-	-	-	-	-	-	-	-	-	2	137	-	7	-	-
神奈川県	-	6	-	-	-	-	-	-	-	-	-	-	3	118	-	4	-	-
新潟県	-	-	-	-	-	-	-	-	-	-	-	-	-	29	-	1	-	-
富山県	-	-	-	-	-	-	-	-	-	-	-	-	1	33	-	-	-	-
石川県	-	1	-	-	-	-	-	-	-	-	-	-	-	24	-	-	-	-
福井県	-	-	-	-	-	-	-	-	-	-	-	-	-	23	-	-	-	-
山梨県	-	1	-	-	-	-	-	-	-	-	-	-	-	7	-	-	-	-
長野県	-	2	-	-	-	-	-	-	-	-	-	-	-	36	-	-	-	-
岐阜県	-	1	-	-	-	-	-	-	-	-	-	-	-	34	-	-	-	-
静岡県	-	1	-	-	-	-	-	-	-	-	-	-	-	52	-	2	-	-
愛知県	-	1	-	-	-	-	-	-	-	-	-	-	-	90	-	-	-	-
三重県	-	-	-	-	-	-	-	-	-	-	-	-	-	18	-	-	-	-
滋賀県	-	-	-	-	-	-	-	-	-	-	-	-	-	28	-	-	-	-
京都府	-	3	-	-	-	-	-	-	-	-	-	-	1	28	-	2	-	-
大阪府	1	3	-	-	-	-	-	-	-	-	-	-	-	75	-	1	-	-
兵庫県	-	-	-	-	-	-	-	-	-	-	-	-	-	69	-	-	-	-
奈良県	-	-	-	-	-	-	-	-	-	-	-	-	1	10	-	-	-	-
和歌山県	-	-	-	-	-	-	-	-	-	-	-	-	-	13	-	2	-	-
鳥取県	-	-	-	-	-	-	-	-	-	-	-	-	-	4	-	-	-	-
島根県	-	-	-	-	-	-	-	-	-	-	-	-	-	4	-	1	-	-
岡山県	-	-	-	-	-	-	-	-	-	-	-	-	-	25	-	-	-	-
広島県	-	1	-	-	-	-	-	-	-	-	-	-	-	33	-	1	-	-
山口県	-	-	-	-	-	-	-	-	-	-	-	-	-	14	-	-	-	-
徳島県	-	-	-	-	-	1	-	-	-	-	-	-	-	10	-	-	-	-
香川県	-	-	-	-	-	1	-	-	-	-	-	-	-	11	-	-	-	-
愛媛県	-	-	-	-	-	-	-	-	-	-	-	-	-	18	-	-	-	-
高知県	-	-	-	-	-	-	-	-	-	-	-	-	-	3	-	-	-	-
福岡県	-	2	-	-	-	-	-	-	-	-	-	-	1	49	-	-	-	-
佐賀県	-	1	-	-	-	-	-	-	-	-	-	-	-	2	-	-	-	-
長崎県	-	-	-	-	-	-	-	-	-	-	-	-	-	11	-	1	-	-
熊本県	-	-	-	-	-	-	-	-	-	-	-	-	1	42	-	-	-	-
大分県	-	-	-	-	-	-	-	-	-	-	-	-	1	12	-	-	-	-
宮崎県	-	-	-	-	-	-	-	-	-	-	-	-	-	1	-	-	-	-
鹿児島県	-	-	-	-	-	-	-	-	-	-	-	-	-	18	-	5	-	-
沖縄県	-	-	-	-	-	-	-	-	-	-	-	-	-	10	-	41	-	-

*E型肝炎及びA型肝炎を除く。

**2014年9月19日より届出対象疾患となりました。

***ウエストナイル脳炎、西部ウマ脳炎、ダニ媒介脳炎、東部ウマ脳炎、日本脳炎、ペネズエラウマ脳炎及びリフトバレー熱を除く。

報告数・累積報告数, 疾病・都道府県別

2016年50週

	アメーバ赤痢		ウイルス性肝炎*		カリバネム耐性 腸内細菌科細菌感染症**		急性脳炎***		クリプト スポリジウム症		クロイツフェルト ・ヤコブ病		劇症型溶血性 レンサ球菌感染症		後天性免疫不全 症候群		ジアルジア症	
	報告数	累積	報告数	累積	報告数	累積	報告数	累積	報告数	累積	報告数	累積	報告数	累積	報告数	累積	報告数	累積
総 数	13	1089	2	261	13	1498	7	725	-	14	2	163	1	473	15	1379	-	68
北海道	-	36	-	6	-	32	-	31	-	3	-	12	-	14	-	39	-	1
青森県	-	5	-	-	1	17	-	-	-	1	-	4	-	4	-	3	-	-
岩手県	-	11	-	5	-	10	-	7	-	-	-	1	-	7	-	2	-	-
宮城県	2	23	-	4	-	19	-	1	-	-	-	4	-	11	-	12	-	1
秋田県	-	5	-	1	-	7	-	3	-	-	-	-	-	1	-	1	-	-
山形県	-	14	-	2	-	13	-	2	-	-	-	3	-	3	-	3	-	-
福島県	-	11	-	-	-	24	-	4	-	-	-	1	-	5	-	12	-	-
茨城県	-	17	-	1	-	14	-	30	-	1	-	3	-	7	1	13	-	4
栃木県	1	14	-	1	-	11	-	19	-	1	-	2	-	5	-	9	-	-
群馬県	1	12	-	3	-	12	-	14	-	-	-	2	1	3	1	16	-	1
埼玉県	-	44	-	7	-	50	-	37	-	-	-	5	-	20	-	40	-	1
千葉県	-	50	-	9	2	68	-	60	-	1	-	8	-	20	2	48	-	2
東京都	3	211	1	66	1	182	-	80	-	2	-	16	-	63	6	444	-	14
神奈川県	2	104	-	16	-	107	2	71	-	2	1	5	-	51	1	80	-	5
新潟県	-	15	-	1	-	17	-	4	-	-	-	5	-	13	-	4	-	1
富山県	-	3	-	1	-	12	-	4	-	-	-	1	-	8	-	5	-	4
石川県	-	5	-	1	-	13	1	1	-	-	-	2	-	9	-	4	-	-
福井県	-	7	-	-	-	7	-	2	-	-	-	-	-	4	-	-	-	-
山梨県	-	6	-	1	-	8	-	-	-	-	-	1	-	2	-	8	-	-
長野県	-	21	1	9	1	38	-	12	-	-	-	1	-	7	-	6	-	1
岐阜県	-	12	-	1	-	9	-	1	-	-	-	2	-	6	-	26	-	-
静岡県	-	25	-	7	-	21	-	31	-	1	-	6	-	16	-	22	-	1
愛知県	-	62	-	5	-	73	-	36	-	-	-	12	-	24	-	96	-	1
三重県	-	10	-	2	-	39	-	3	-	-	-	3	-	11	-	13	-	1
滋賀県	-	8	-	4	1	10	-	3	-	-	-	1	-	5	-	9	-	4
京都府	-	21	-	4	-	36	-	18	-	-	-	3	-	9	-	19	-	5
大阪府	1	109	-	25	-	134	-	46	-	1	-	10	-	25	2	176	-	5
兵庫県	-	46	-	16	1	73	3	48	-	-	-	9	-	26	2	32	-	2
奈良県	-	11	-	1	1	20	-	4	-	-	-	3	-	5	-	3	-	1
和歌山県	-	7	-	2	-	6	-	4	-	-	-	1	-	3	-	6	-	-
鳥取県	-	2	-	-	-	2	-	-	-	-	-	1	-	2	-	2	-	1
島根県	-	6	-	-	-	15	-	1	-	-	-	2	-	1	-	2	-	-
岡山県	-	18	-	4	-	26	-	8	-	-	-	3	-	8	-	12	-	1
広島県	-	16	-	11	-	59	1	15	-	-	-	6	-	5	-	15	-	1
山口県	-	8	-	2	1	28	-	19	-	-	-	5	-	3	-	7	-	1
徳島県	1	4	-	1	-	5	-	3	-	-	-	-	-	1	-	6	-	-
香川県	-	9	-	1	-	15	-	6	-	1	-	2	-	4	-	5	-	-
愛媛県	-	7	-	5	-	9	-	6	-	-	-	1	-	5	-	9	-	1
高知県	-	2	-	-	-	20	-	1	-	-	-	-	-	3	-	9	-	-
福岡県	1	37	-	16	1	126	-	30	-	-	1	7	-	26	-	88	-	4
佐賀県	1	6	-	1	1	14	-	4	-	-	-	1	-	4	-	9	-	-
長崎県	-	5	-	3	1	31	-	3	-	-	-	3	-	2	-	2	-	1
熊本県	-	10	-	-	-	20	-	-	-	-	-	-	-	7	-	18	-	-
大分県	-	6	-	1	-	8	-	10	-	-	-	1	-	9	-	7	-	-
宮崎県	-	14	-	5	-	10	-	10	-	-	-	1	-	1	-	6	-	-
鹿児島県	-	7	-	6	1	11	-	16	-	-	-	3	-	3	-	11	-	1
沖縄県	-	7	-	4	-	17	-	17	-	-	-	1	-	2	-	20	-	2

*2013年4月1日より届出対象疾患となりました。
 **2014年9月19日より届出対象疾患となりました。

報告数・累積報告数, 疾病・都道府県別

2016年50週

	侵襲性インフルエンザ菌感染症*		侵襲性髄膜炎菌感染症*		侵襲性肺炎球菌感染症*		水痘** (入院例に限る)		先天性風しん症候群		梅毒		播種性 クリプトコックス症**		破傷風		バンコマイシン耐性 黄色ブドウ球菌感染症	
	報告数	累積	報告数	累積	報告数	累積	報告数	累積	報告数	累積	報告数	累積	報告数	累積	報告数	累積	報告数	累積
総数	4	293	-	43	49	2549	2	296	-	-	48	4336	3	130	1	124	-	-
北海道	-	11	-	1	1	98	-	12	-	-	2	111	-	3	-	6	-	-
青森県	-	-	-	-	-	9	-	3	-	-	1	24	-	-	-	2	-	-
岩手県	-	1	-	-	-	12	-	6	-	-	-	7	-	-	-	-	-	-
宮城県	-	3	-	-	-	49	-	1	-	-	1	29	-	5	1	5	-	-
秋田県	-	3	-	-	1	14	-	7	-	-	-	9	-	1	-	2	-	-
山形県	-	1	-	-	-	64	-	5	-	-	-	18	-	1	-	-	-	-
福島県	-	4	-	-	-	24	-	1	-	-	1	67	-	1	-	1	-	-
茨城県	1	8	-	-	-	32	-	4	-	-	1	67	1	4	-	3	-	-
栃木県	-	1	-	1	2	26	-	4	-	-	-	43	-	3	-	2	-	-
群馬県	-	2	-	-	1	49	-	2	-	-	-	30	-	2	-	3	-	-
埼玉県	-	9	-	2	1	98	-	9	-	-	5	180	1	8	-	4	-	-
千葉県	-	14	-	1	3	145	-	3	-	-	3	130	-	7	-	8	-	-
東京都	2	44	-	5	4	333	-	53	-	-	16	1610	-	18	-	4	-	-
神奈川県	-	20	-	5	10	220	-	26	-	-	-	270	-	5	-	7	-	-
新潟県	-	8	-	-	1	60	-	4	-	-	1	43	-	1	-	3	-	-
富山県	-	4	-	-	-	24	-	-	-	-	-	12	-	-	-	4	-	-
石川県	-	9	-	-	-	26	-	6	-	-	-	15	-	2	-	3	-	-
福井県	-	3	-	1	-	17	-	2	-	-	-	14	-	2	-	1	-	-
山梨県	-	1	-	-	-	9	-	5	-	-	-	8	-	-	-	-	-	-
長野県	-	3	-	-	-	53	-	7	-	-	1	19	-	3	-	5	-	-
岐阜県	-	3	-	3	1	45	-	5	-	-	-	33	-	4	-	-	-	-
静岡県	-	9	-	-	2	70	-	11	-	-	1	59	-	4	-	5	-	-
愛知県	-	23	-	6	3	148	-	12	-	-	3	242	-	11	-	5	-	-
三重県	-	2	-	-	1	30	-	2	-	-	-	35	-	2	-	1	-	-
滋賀県	-	3	-	-	1	38	-	2	-	-	1	27	-	2	-	3	-	-
京都府	-	11	-	5	-	96	-	5	-	-	1	65	-	-	-	1	-	-
大阪府	-	26	-	3	4	187	-	25	-	-	4	562	-	8	-	4	-	-
兵庫県	1	16	-	3	6	132	-	7	-	-	5	171	-	3	-	-	-	-
奈良県	-	5	-	1	-	20	-	2	-	-	-	36	-	1	-	3	-	-
和歌山県	-	2	-	-	-	12	-	2	-	-	-	17	-	2	-	1	-	-
鳥取県	-	-	-	-	-	9	-	1	-	-	-	8	-	1	-	1	-	-
島根県	-	1	-	-	1	17	-	1	-	-	-	2	-	-	-	1	-	-
岡山県	-	6	-	-	-	30	-	2	-	-	-	36	-	2	-	3	-	-
広島県	-	1	-	-	-	30	-	3	-	-	-	46	-	1	-	3	-	-
山口県	-	-	-	-	-	15	-	6	-	-	-	10	1	2	-	2	-	-
徳島県	-	2	-	-	-	4	-	-	-	-	1	11	-	-	-	2	-	-
香川県	-	-	-	-	-	26	-	4	-	-	-	18	-	3	-	-	-	-
愛媛県	-	-	-	-	1	11	-	1	-	-	-	23	-	1	-	3	-	-
高知県	-	2	-	-	-	15	-	1	-	-	-	11	-	1	-	3	-	-
福岡県	-	12	-	-	3	114	1	19	-	-	-	102	-	6	-	5	-	-
佐賀県	-	1	-	-	-	12	-	5	-	-	-	15	-	-	-	-	-	-
長崎県	-	5	-	-	-	26	-	2	-	-	-	12	-	2	-	2	-	-
熊本県	-	3	-	1	1	20	-	9	-	-	-	15	-	1	-	1	-	-
大分県	-	1	-	1	-	2	-	3	-	-	-	11	-	-	-	3	-	-
宮崎県	-	3	-	-	1	8	-	3	-	-	-	9	-	5	-	2	-	-
鹿児島県	-	1	-	1	-	15	1	3	-	-	-	16	-	1	-	4	-	-
沖縄県	-	6	-	3	-	55	-	-	-	-	-	38	-	1	-	3	-	-

*2014年9月19日より届出対象疾患となりました。

報告数・累積報告数, 疾病・都道府県別 2016年50週

	バンコマイシン耐性腸球菌感染症		風しん		麻しん		薬剤耐性アシネトバクター感染症*	
	報告数	累積	報告数	累積	報告数	累積	報告数	累積
総数	-	56	-	125	3	156	-	33
北海道	-	3	-	1	-	1	-	-
青森県	-	-	-	-	-	-	-	-
岩手県	-	-	-	2	-	-	-	-
宮城県	-	-	-	1	-	-	-	-
秋田県	-	-	-	-	-	-	-	-
山形県	-	-	-	-	-	-	-	1
福島県	-	-	-	1	-	-	-	-
茨城県	-	1	-	-	-	1	-	-
栃木県	-	-	-	1	-	-	-	-
群馬県	-	2	-	1	-	1	-	-
埼玉県	-	7	-	4	-	7	-	7
千葉県	-	-	-	13	-	24	-	3
東京都	-	2	-	19	-	22	-	1
神奈川県	-	9	-	10	-	9	-	4
新潟県	-	-	-	2	-	-	-	-
富山県	-	-	-	-	-	-	-	1
石川県	-	-	-	1	-	-	-	-
福井県	-	-	-	1	-	-	-	-
山梨県	-	-	-	1	-	-	-	-
長野県	-	-	-	3	-	1	-	-
岐阜県	-	1	-	3	-	-	-	-
静岡県	-	2	-	7	-	1	-	-
愛知県	-	-	-	20	-	5	-	2
三重県	-	1	-	1	2	4	-	1
滋賀県	-	-	-	-	-	1	-	-
京都府	-	1	-	-	-	2	-	7
大阪府	-	11	-	13	1	51	-	2
兵庫県	-	-	-	9	-	19	-	-
奈良県	-	4	-	-	-	3	-	-
和歌山県	-	-	-	-	-	1	-	1
鳥取県	-	-	-	-	-	-	-	-
島根県	-	-	-	-	-	-	-	-
岡山県	-	1	-	-	-	-	-	-
広島県	-	-	-	-	-	1	-	1
山口県	-	-	-	-	-	-	-	-
徳島県	-	-	-	-	-	-	-	-
香川県	-	-	-	1	-	-	-	-
愛媛県	-	-	-	-	-	-	-	-
高知県	-	-	-	-	-	-	-	-
福岡県	-	5	-	3	-	1	-	1
佐賀県	-	-	-	-	-	-	-	-
長崎県	-	1	-	1	-	-	-	-
熊本県	-	-	-	1	-	1	-	1
大分県	-	-	-	-	-	-	-	-
宮崎県	-	-	-	1	-	-	-	-
鹿児島県	-	1	-	1	-	-	-	-
沖縄県	-	4	-	3	-	-	-	-

*鳥インフルエンザ及び新型インフルエンザ等感染症を除く。

報告数・定点当り報告数, 疾病・都道府県別

2016年50週

	インフルエンザ*		RSウイルス感染症		咽頭結膜熱		A群溶血性レンサ球菌咽頭炎		感染性胃腸炎		水痘		手足口病		伝染性紅斑		突発性発しん	
	報告数	定点当り	報告数	報告数	報告数	定点当り	報告数	定点当り	報告数	定点当り	報告数	定点当り	報告数	定点当り	報告数	定点当り	報告数	定点当り
総数	24857	5.02	2507	1616	0.51	8595	2.72	66015	20.89	2047	0.65	1371	0.43	420	0.13	1250	0.40	
北海道	2108	9.33	184	95	0.67	744	5.24	915	6.44	147	1.04	49	0.35	20	0.14	26	0.18	
青森県	144	2.22	27	16	0.38	72	1.71	455	10.83	12	0.29	8	0.19	9	0.21	19	0.45	
岩手県	604	9.29	17	18	0.45	134	3.35	559	13.98	25	0.63	4	0.10	2	0.05	12	0.30	
宮城県	597	6.28	14	23	0.39	188	3.19	2011	34.08	38	0.64	7	0.12	5	0.08	30	0.51	
秋田県	317	5.87	18	5	0.14	92	2.63	329	9.40	20	0.57	6	0.17	6	0.17	7	0.20	
山形県	174	3.63	31	13	0.43	196	6.53	1418	47.27	31	1.03	7	0.23	2	0.07	12	0.40	
福島県	652	8.47	61	11	0.24	119	2.59	997	21.67	38	0.83	8	0.17	14	0.30	25	0.54	
茨城県	527	4.39	23	19	0.25	183	2.44	1735	23.13	55	0.73	17	0.23	16	0.21	19	0.25	
栃木県	724	9.53	50	22	0.46	61	1.27	693	14.44	21	0.44	11	0.23	1	0.02	25	0.52	
群馬県	784	8.34	22	33	0.57	189	3.26	1094	18.86	19	0.33	32	0.55	15	0.26	24	0.41	
埼玉県	1766	7.01	66	50	0.31	557	3.48	5066	31.66	176	1.10	49	0.31	21	0.13	54	0.34	
千葉県	1013	4.73	28	51	0.38	565	4.22	3245	24.22	92	0.69	70	0.52	14	0.10	58	0.43	
東京都	2576	6.24	53	115	0.44	673	2.60	7370	28.46	182	0.70	99	0.38	49	0.19	130	0.50	
神奈川県	2134	6.22	40	57	0.27	451	2.11	5234	24.46	170	0.79	69	0.32	11	0.05	97	0.45	
新潟県	492	5.35	71	53	0.91	208	3.59	984	16.97	34	0.59	5	0.09	7	0.12	24	0.41	
富山県	467	9.73	27	14	0.48	41	1.41	848	29.24	7	0.24	2	0.07	3	0.10	7	0.24	
石川県	308	6.42	18	40	1.38	87	3.00	570	19.66	32	1.10	3	0.10	-	-	18	0.62	
福井県	357	11.16	28	12	0.55	198	9.00	540	24.55	13	0.59	1	0.05	1	0.05	12	0.55	
山梨県	219	5.34	13	15	0.63	84	3.50	461	19.21	6	0.25	15	0.63	2	0.08	3	0.13	
長野県	286	3.29	80	4	0.07	135	2.50	1095	20.28	34	0.63	16	0.30	7	0.13	11	0.20	
岐阜県	426	4.90	50	29	0.55	39	0.74	772	14.57	29	0.55	7	0.13	-	-	14	0.26	
静岡県	607	4.37	50	23	0.26	412	4.63	2088	23.46	30	0.34	48	0.54	3	0.03	27	0.30	
愛知県	925	4.74	140	51	0.28	328	1.81	3783	20.90	85	0.47	74	0.41	13	0.07	46	0.25	
三重県	258	3.58	33	36	0.80	91	2.02	1056	23.47	15	0.33	27	0.60	11	0.24	16	0.36	
滋賀県	109	2.06	24	4	0.13	54	1.69	556	17.38	15	0.47	12	0.38	1	0.03	10	0.31	
京都府	421	3.37	38	71	0.93	92	1.21	1246	16.39	37	0.49	29	0.38	-	-	15	0.20	
大阪府	867	2.81	270	167	0.83	497	2.47	4271	21.25	127	0.63	56	0.28	9	0.04	84	0.42	
兵庫県	719	3.63	178	78	0.61	170	1.33	3082	24.08	84	0.66	40	0.31	18	0.14	50	0.39	
奈良県	246	4.56	47	15	0.44	93	2.74	622	18.29	30	0.88	15	0.44	-	-	18	0.53	
和歌山県	104	2.08	70	11	0.35	14	0.45	477	15.39	24	0.77	11	0.35	5	0.16	10	0.32	
鳥取県	24	0.83	34	9	0.47	92	4.84	319	16.79	20	1.05	3	0.16	1	0.05	5	0.26	
島根県	69	1.82	15	12	0.52	48	2.09	314	13.65	15	0.65	23	1.00	16	0.70	11	0.48	
岡山県	216	2.57	26	31	0.57	59	1.09	1088	20.15	15	0.28	35	0.65	6	0.11	18	0.33	
広島県	465	4.04	45	39	0.54	153	2.13	947	13.15	31	0.43	28	0.39	14	0.19	25	0.35	
山口県	148	2.18	84	18	0.38	101	2.10	893	18.60	22	0.46	3	0.06	11	0.23	18	0.38	
徳島県	46	1.24	52	9	0.39	40	1.74	407	17.70	6	0.26	7	0.30	18	0.78	9	0.39	
香川県	249	5.30	34	21	0.75	90	3.21	660	23.57	6	0.21	14	0.50	5	0.18	10	0.36	
愛媛県	247	4.05	40	4	0.11	73	1.97	909	24.57	14	0.38	28	0.76	18	0.49	21	0.57	
高知県	108	2.25	30	12	0.40	70	2.33	263	8.77	23	0.77	-	-	4	0.13	10	0.33	
福岡県	1059	5.35	125	127	1.06	398	3.32	1821	15.18	88	0.73	108	0.90	8	0.07	80	0.67	
佐賀県	89	2.28	49	17	0.74	53	2.30	266	11.57	11	0.48	16	0.70	1	0.04	16	0.70	
長崎県	163	2.33	46	30	0.68	183	4.16	343	7.80	14	0.32	27	0.61	1	0.02	10	0.23	
熊本県	127	1.59	61	52	1.04	101	2.02	848	16.96	41	0.82	84	1.68	2	0.04	33	0.66	
大分県	171	2.95	39	16	0.44	127	3.53	837	23.25	32	0.89	22	0.61	2	0.06	20	0.56	
宮崎県	73	1.24	20	20	0.56	96	2.67	1080	30.00	40	1.11	89	2.47	42	1.17	29	0.81	
鹿児島県	183	1.97	35	43	0.78	105	1.91	1059	19.25	32	0.58	84	1.53	5	0.09	25	0.45	
沖縄県	489	8.43	1	5	0.15	39	1.15	389	11.44	9	0.26	3	0.09	1	0.03	7	0.21	

*髄膜炎菌、肺炎球菌、インフルエンザ菌を原因として同定された場合を除く。
 **オウム病を除く。

報告数・定点当り報告数, 疾病・都道府県別

2016年50週

	百日咳		ヘルパンギーナ		流行性耳下腺炎		急性出血性結膜炎		流行性角結膜炎		細菌性髄膜炎*		無菌性髄膜炎		マイコプラズマ肺炎		クラミジア肺炎**	
	報告数	定点当り	報告数	定点当り	報告数	定点当り	報告数	定点当り	報告数	定点当り	報告数	定点当り	報告数	定点当り	報告数	定点当り	報告数	定点当り
総数	35	0.01	271	0.09	3056	0.97	10	0.01	495	0.71	2	0.00	24	0.05	477	1.01	9	0.02
北海道	1	0.01	8	0.06	139	0.98	-	-	11	0.38	-	-	-	-	15	0.65	-	-
青森県	1	0.02	7	0.17	19	0.45	-	-	3	0.27	-	-	-	-	6	1.00	-	-
岩手県	-	-	7	0.18	25	0.63	-	-	7	0.50	-	-	1	0.05	11	0.58	-	-
宮城県	-	-	1	0.02	11	0.19	-	-	6	0.50	-	-	-	-	12	1.00	-	-
秋田県	-	-	3	0.09	6	0.17	-	-	3	0.43	-	-	-	-	7	0.88	-	-
山形県	-	-	4	0.13	49	1.63	-	-	1	0.13	-	-	-	-	7	0.70	-	-
福島県	-	-	-	-	17	0.37	-	-	5	0.42	-	-	2	0.29	4	0.57	-	-
茨城県	-	-	1	0.01	23	0.31	-	-	11	0.65	-	-	-	-	12	0.92	-	-
栃木県	-	-	4	0.08	8	0.17	-	-	8	0.67	-	-	-	-	8	1.14	-	-
群馬県	-	-	7	0.12	42	0.72	-	-	13	0.93	-	-	2	0.25	14	1.75	-	-
埼玉県	-	-	6	0.04	156	0.98	3	0.07	26	0.63	-	-	1	0.10	14	1.40	-	-
千葉県	5	0.04	7	0.05	49	0.37	-	-	27	0.79	1	0.11	1	0.11	16	1.78	-	-
東京都	3	0.01	15	0.06	139	0.54	-	-	31	0.79	-	-	-	-	34	1.36	1	0.04
神奈川県	-	-	6	0.03	196	0.92	2	0.04	73	1.46	-	-	1	0.11	13	1.44	-	-
新潟県	1	0.02	5	0.09	229	3.95	-	-	14	1.40	-	-	1	0.08	11	0.85	2	0.15
富山県	-	-	-	-	80	2.76	-	-	-	-	-	-	-	-	1	0.20	-	-
石川県	-	-	1	0.03	13	0.45	-	-	2	0.29	-	-	-	-	16	3.20	-	-
福井県	-	-	-	-	15	0.68	-	-	1	0.33	-	-	-	-	8	1.33	-	-
山梨県	-	-	1	0.04	26	1.08	-	-	7	0.78	-	-	-	-	12	1.20	-	-
長野県	-	-	-	-	110	2.04	-	-	12	1.09	-	-	-	-	18	1.64	-	-
岐阜県	1	0.02	-	-	58	1.09	-	-	7	0.64	-	-	1	0.20	9	1.80	-	-
静岡県	-	-	3	0.03	66	0.74	-	-	11	0.52	-	-	2	0.20	14	1.40	5	0.50
愛知県	2	0.01	7	0.04	56	0.31	-	-	17	0.50	-	-	1	0.07	13	0.93	-	-
三重県	-	-	1	0.02	15	0.33	1	0.08	2	0.17	-	-	1	0.11	12	1.33	-	-
滋賀県	-	-	4	0.13	24	0.75	-	-	-	-	-	-	1	0.14	1	0.14	-	-
京都府	-	-	8	0.11	60	0.79	-	-	1	0.06	-	-	-	-	5	0.71	-	-
大阪府	3	0.01	11	0.05	316	1.57	1	0.02	33	0.63	-	-	1	0.06	18	1.06	-	-
兵庫県	2	0.02	11	0.09	184	1.44	-	-	12	0.34	-	-	2	0.18	13	1.18	-	-
奈良県	-	-	4	0.12	66	1.94	-	-	12	1.20	-	-	-	-	11	1.83	-	-
和歌山県	-	-	3	0.10	73	2.35	-	-	1	0.25	-	-	-	-	8	0.73	-	-
鳥取県	-	-	2	0.11	37	1.95	-	-	4	0.80	-	-	-	-	4	0.80	-	-
島根県	-	-	1	0.04	42	1.83	-	-	3	1.00	-	-	-	-	1	0.13	-	-
岡山県	-	-	-	-	25	0.46	-	-	4	0.33	-	-	1	0.20	5	1.00	-	-
広島県	1	0.01	11	0.15	28	0.39	-	-	17	0.89	-	-	-	-	12	0.57	-	-
山口県	3	0.06	3	0.06	97	2.02	-	-	5	0.56	-	-	-	-	12	1.33	-	-
徳島県	-	-	2	0.09	27	1.17	-	-	1	0.25	-	-	-	-	1	0.14	-	-
香川県	-	-	4	0.14	35	1.25	-	-	-	-	-	-	1	0.20	7	1.40	-	-
愛媛県	-	-	3	0.08	50	1.35	-	-	14	1.75	-	-	-	-	7	1.17	-	-
高知県	1	0.03	2	0.07	19	0.63	-	-	-	-	-	-	-	-	5	0.63	1	0.13
福岡県	3	0.03	20	0.17	144	1.20	-	-	20	0.77	-	-	2	0.13	30	2.00	-	-
佐賀県	-	-	7	0.30	13	0.57	-	-	4	1.00	-	-	-	-	4	0.67	-	-
長崎県	-	-	27	0.61	46	1.05	-	-	11	1.38	-	-	-	-	11	0.92	-	-
熊本県	1	0.02	23	0.46	65	1.30	3	0.33	25	2.78	1	0.07	-	-	10	0.67	-	-
大分県	2	0.06	16	0.44	13	0.36	-	-	5	1.00	-	-	-	-	13	1.18	-	-
宮崎県	1	0.03	5	0.14	12	0.33	-	-	12	2.40	-	-	-	-	5	0.71	-	-
鹿児島県	2	0.04	9	0.16	127	2.31	-	-	6	0.86	-	-	-	-	2	0.17	-	-
沖縄県	2	0.06	1	0.03	6	0.18	-	-	7	0.78	-	-	2	0.29	5	0.71	-	-

*病原体がロタウイルスであるものに限る。2013年10月14日より届出対象疾患となりました。

 報告数・定点当り報告数、
 疾病・都道府県別 2016年50週

	感染性胃腸炎 (ロタウイルス)*	
	報告数	定点当り
総 数	26	0.06
北海道	-	-
青森県	1	0.17
岩手県	-	-
宮城県	-	-
秋田県	-	-
山形県	-	-
福島県	1	0.14
茨城県	-	-
栃木県	-	-
群馬県	-	-
埼玉県	-	-
千葉県	1	0.11
東京都	1	0.04
神奈川県	-	-
新潟県	1	0.08
富山県	-	-
石川県	-	-
福井県	-	-
山梨県	1	0.10
長野県	-	-
岐阜県	1	0.20
静岡県	-	-
愛知県	1	0.07
三重県	-	-
滋賀県	1	0.14
京都府	-	-
大阪府	-	-
兵庫県	1	0.09
奈良県	-	-
和歌山県	-	-
鳥取県	-	-
島根県	-	-
岡山県	-	-
広島県	-	-
山口県	-	-
徳島県	-	-
香川県	-	-
愛媛県	-	-
高知県	-	-
福岡県	1	0.07
佐賀県	-	-
長崎県	-	-
熊本県	-	-
大分県	7	0.64
宮崎県	-	-
鹿児島県	1	0.08
沖縄県	7	1.00

 報告数・疾病・都道府県別
 2016年50週

	インフルエンザ (入院患者)
	報告数
総 数	225
北海道	9
青森県	1
岩手県	18
宮城県	6
秋田県	2
山形県	15
福島県	9
茨城県	5
栃木県	15
群馬県	17
埼玉県	4
千葉県	6
東京都	17
神奈川県	9
新潟県	2
富山県	6
石川県	6
福井県	1
山梨県	-
長野県	2
岐阜県	1
静岡県	5
愛知県	6
三重県	3
滋賀県	1
京都府	1
大阪府	9
兵庫県	2
奈良県	1
和歌山県	-
鳥取県	2
島根県	4
岡山県	2
広島県	7
山口県	2
徳島県	1
香川県	-
愛媛県	2
高知県	2
福岡県	6
佐賀県	1
長崎県	1
熊本県	5
大分県	2
宮崎県	1
鹿児島県	4
沖縄県	4

獣医師が届出を行う感染症と対象動物

報告数・累積報告数, 疾病・都道府県別

2016年50週

	エボラ出血熱		マールブルグ病		ペスト		重症急性呼吸器症候群(SARS)						細菌性赤痢		ウエストナイル熱		エキノコックス症	
	サル		サル		プレーリードッグ	イタチアナグマ		タヌキ		ハクビシン		サル		鳥類		犬		
	報告数	累積	報告数	累積	報告数	累積	報告数	累積	報告数	累積	報告数	累積	報告数	累積	報告数	累積	報告数	累積
総 数	-	-	-	-	-	-	-	-	-	-	-	-	5	-	-	-	1	
北海道	-	-	-	-	-	-	-	-	-	-	-	-	-	-	-	-	1	
青森県	-	-	-	-	-	-	-	-	-	-	-	-	-	-	-	-	-	
岩手県	-	-	-	-	-	-	-	-	-	-	-	-	-	-	-	-	-	
宮城県	-	-	-	-	-	-	-	-	-	-	-	-	-	-	-	-	-	
秋田県	-	-	-	-	-	-	-	-	-	-	-	-	-	-	-	-	-	
山形県	-	-	-	-	-	-	-	-	-	-	-	-	-	-	-	-	-	
福島県	-	-	-	-	-	-	-	-	-	-	-	-	-	-	-	-	-	
茨城県	-	-	-	-	-	-	-	-	-	-	-	-	3	-	-	-	-	
栃木県	-	-	-	-	-	-	-	-	-	-	-	-	-	-	-	-	-	
群馬県	-	-	-	-	-	-	-	-	-	-	-	-	-	-	-	-	-	
埼玉県	-	-	-	-	-	-	-	-	-	-	-	-	-	-	-	-	-	
千葉県	-	-	-	-	-	-	-	-	-	-	-	-	-	-	-	-	-	
東京都	-	-	-	-	-	-	-	-	-	-	-	-	-	-	-	-	-	
神奈川県	-	-	-	-	-	-	-	-	-	-	-	-	-	-	-	-	-	
新潟県	-	-	-	-	-	-	-	-	-	-	-	-	-	-	-	-	-	
富山県	-	-	-	-	-	-	-	-	-	-	-	-	-	-	-	-	-	
石川県	-	-	-	-	-	-	-	-	-	-	-	-	-	-	-	-	-	
福井県	-	-	-	-	-	-	-	-	-	-	-	-	-	-	-	-	-	
山梨県	-	-	-	-	-	-	-	-	-	-	-	-	-	-	-	-	-	
長野県	-	-	-	-	-	-	-	-	-	-	-	-	2	-	-	-	-	
岐阜県	-	-	-	-	-	-	-	-	-	-	-	-	-	-	-	-	-	
静岡県	-	-	-	-	-	-	-	-	-	-	-	-	-	-	-	-	-	
愛知県	-	-	-	-	-	-	-	-	-	-	-	-	-	-	-	-	-	
三重県	-	-	-	-	-	-	-	-	-	-	-	-	-	-	-	-	-	
滋賀県	-	-	-	-	-	-	-	-	-	-	-	-	-	-	-	-	-	
京都府	-	-	-	-	-	-	-	-	-	-	-	-	-	-	-	-	-	
大阪府	-	-	-	-	-	-	-	-	-	-	-	-	-	-	-	-	-	
兵庫県	-	-	-	-	-	-	-	-	-	-	-	-	-	-	-	-	-	
奈良県	-	-	-	-	-	-	-	-	-	-	-	-	-	-	-	-	-	
和歌山県	-	-	-	-	-	-	-	-	-	-	-	-	-	-	-	-	-	
鳥取県	-	-	-	-	-	-	-	-	-	-	-	-	-	-	-	-	-	
島根県	-	-	-	-	-	-	-	-	-	-	-	-	-	-	-	-	-	
岡山県	-	-	-	-	-	-	-	-	-	-	-	-	-	-	-	-	-	
広島県	-	-	-	-	-	-	-	-	-	-	-	-	-	-	-	-	-	
山口県	-	-	-	-	-	-	-	-	-	-	-	-	-	-	-	-	-	
徳島県	-	-	-	-	-	-	-	-	-	-	-	-	-	-	-	-	-	
香川県	-	-	-	-	-	-	-	-	-	-	-	-	-	-	-	-	-	
愛媛県	-	-	-	-	-	-	-	-	-	-	-	-	-	-	-	-	-	
高知県	-	-	-	-	-	-	-	-	-	-	-	-	-	-	-	-	-	
福岡県	-	-	-	-	-	-	-	-	-	-	-	-	-	-	-	-	-	
佐賀県	-	-	-	-	-	-	-	-	-	-	-	-	-	-	-	-	-	
長崎県	-	-	-	-	-	-	-	-	-	-	-	-	-	-	-	-	-	
熊本県	-	-	-	-	-	-	-	-	-	-	-	-	-	-	-	-	-	
大分県	-	-	-	-	-	-	-	-	-	-	-	-	-	-	-	-	-	
宮崎県	-	-	-	-	-	-	-	-	-	-	-	-	-	-	-	-	-	
鹿児島県	-	-	-	-	-	-	-	-	-	-	-	-	-	-	-	-	-	
沖縄県	-	-	-	-	-	-	-	-	-	-	-	-	-	-	-	-	-	

報告数・累積報告数, 疾病・都道府県別 2016年50週

	結核		鳥インフルエンザ(H5N1又はH7N9)		中東呼吸器症候群(MERS)	
	サル		鳥類		ヒトコブラクダ	
	報告数	累積	報告数	累積	報告数	累積
総数	-	-	-	-	-	-
北海道	-	-	-	-	-	-
青森県	-	-	-	-	-	-
岩手県	-	-	-	-	-	-
宮城県	-	-	-	-	-	-
秋田県	-	-	-	-	-	-
山形県	-	-	-	-	-	-
福島県	-	-	-	-	-	-
茨城県	-	-	-	-	-	-
栃木県	-	-	-	-	-	-
群馬県	-	-	-	-	-	-
埼玉県	-	-	-	-	-	-
千葉県	-	-	-	-	-	-
東京都	-	-	-	-	-	-
神奈川県	-	-	-	-	-	-
新潟県	-	-	-	-	-	-
富山県	-	-	-	-	-	-
石川県	-	-	-	-	-	-
福井県	-	-	-	-	-	-
山梨県	-	-	-	-	-	-
長野県	-	-	-	-	-	-
岐阜県	-	-	-	-	-	-
静岡県	-	-	-	-	-	-
愛知県	-	-	-	-	-	-
三重県	-	-	-	-	-	-
滋賀県	-	-	-	-	-	-
京都府	-	-	-	-	-	-
大阪府	-	-	-	-	-	-
兵庫県	-	-	-	-	-	-
奈良県	-	-	-	-	-	-
和歌山県	-	-	-	-	-	-
鳥取県	-	-	-	-	-	-
島根県	-	-	-	-	-	-
岡山県	-	-	-	-	-	-
広島県	-	-	-	-	-	-
山口県	-	-	-	-	-	-
徳島県	-	-	-	-	-	-
香川県	-	-	-	-	-	-
愛媛県	-	-	-	-	-	-
高知県	-	-	-	-	-	-
福岡県	-	-	-	-	-	-
佐賀県	-	-	-	-	-	-
長崎県	-	-	-	-	-	-
熊本県	-	-	-	-	-	-
大分県	-	-	-	-	-	-
宮崎県	-	-	-	-	-	-
鹿児島県	-	-	-	-	-	-
沖縄県	-	-	-	-	-	-

感染症週報 第18巻 第50号 2017年1月6日発行
 発行：国立感染症研究所
 厚生労働省健康局結核感染症課
 事務局：国立感染症研究所感染症疫学センター
 〒162-8640東京都新宿区戸山1-23-1
 TEL：03-5285-1111
 FAX：03-5285-1129
 URL：<http://www.nih.go.jp/niid/ja/from-idsc.html>
 <国立感染症研究所 感染症疫学センター>
<http://www.mhlw.go.jp/>
 <厚生労働省>
<http://www.forth.go.jp/>
 <旅行者のための海外感染症情報(厚生労働省検疫所)>

本週報は、感染症法に基づくものであり、全国の医療従事者、定点医療機関、保健所、保健所設置市、特別区、都道府県、地方衛生研究所、検疫所の皆様のご協力を得て、国立感染症研究所感染症疫学センターにおいて編集したものです。

また、本週報は速報性を重視しておりますので、今後調査などの結果に応じて、若干の変更が生じることがありますが、その場合には週報上にて訂正させていただきます。

「感染症の話」及び「読者のコーナー」の回答欄の内容に関する責は、それぞれの執筆者及び回答者に属しますが、内容に関するご質問、ご意見については事務局でお受けいたします。

なお、週報の内容について、学術的研究、あるいは公衆衛生活動にかかわる業務以外の目的においては、無断転載を禁じます。