

マークをクリックするとそのページを見ることができます



発生動向総覧
P.2-10

<第51・52週>インフルエンザの定点当たり報告数は第34週以降増加が続いている / その他最新動向



注目すべき感染症

<今週は該当記事はありません>



感染症関連情報
P.11

病原体情報(速報記事) / 海外感染症情報



速報

<今週は該当記事はありません>



読者のコーナー

<今週は該当記事はありません>



グラフ総覧(52週)
P.12-18



51週のデータ
P.19-33



52週のデータ
P.34-48



発生動向総覧

<第51週コメント> 12月28日集計分

◆全数報告の感染症

注意：これは当該週に診断された報告症例の集計です。しかし、迅速に情報還元するために期日を決めて集計を行いますので、当該週に診断された症例の報告が集計の期日以降に届くこともあります。それらについては一部を除いて発生動向総覧では扱いませんが、翌週あるいはそれ以降に、巻末の表の累積数に加えられることになります。

※感染経路、感染原因、感染地域については、確定あるいは推定として記載されていたものを示します。

1類感染症

報告なし

2類感染症

結核327例

3類感染症

腸管出血性大腸菌感染症49例(有症者16例、うちHUS なし)

感染地域：国内49例

国内の感染地域：富山県32例*、東京都4例、北海道3例、新潟県2例、愛知県2例、福島県1例、神奈川県1例、兵庫県1例、岡山県1例、不明2例

* 学生寮における集団感染例(O26 VT1)

年齢群：2歳(1例)、9歳(1例)、10代(35例)、20代(5例)、30代(2例)、40代(1例)、50代(3例)、70代(1例)

血清型・毒素型：O26 VT1(35例)、O157 VT1・VT2(5例)、O103 VT1(3例)、O91 VT1(1例)、O124 VT2(1例)、O145 VT2(1例)、O153 VT不明(1例)、O157 VT1(1例)、O157 VT2(1例)

累積報告数：3,619例(有症者2,231例、うちHUS 96例、死亡9例)

4類感染症

E型肝炎3例

感染地域(感染源)：北海道1例(焼肉)、茨城県1例(不明)、国内(都道府県不明)1例(不明)

A型肝炎2例

感染地域：東京都1例、タイ1例

重症熱性血小板減少症候群1例

感染地域：山口県

年齢群：70代

つつが虫病22例

感染地域：鹿児島県5例、広島県4例、千葉県3例、大分県2例、群馬県1例、神奈川県1例、静岡県1例、愛知県1例、和歌山県1例、長崎県1例、熊本県1例、国内(都道府県不明)1例

デング熱3例

感染地域：スリランカ1例、フィリピン1例、ベトナム1例

累積報告数：335例(感染地域：国外335例)

日本紅斑熱1例

感染地域：山口県

レジオネラ症23例(肺炎型22例、無症状病原体保有者1例)

感染地域：岐阜県2例、兵庫県2例、鹿児島県2例、北海道1例、東京都1例、神奈川県1例、富山県1例、石川県1例、長野県1例、愛知県1例、三重県1例、広島県1例、福岡県1例、国内(都道府県不明)7例

年齢群：10代(1例)、40代(1例)、50代(3例)、60代(5例)、70代(5例)、80代(5例)、90代(3例)

累積報告数：1,572例

5類感染症

アメーバ赤痢17例(腸管アメーバ症17例)

感染地域：秋田県1例、茨城県1例、千葉県1例、大阪府1例、山口県1例、国内(都道府県不明)8例、韓国1例、タイ1例、タイ/ベトナム1例、国内・国外不明1例

感染経路：性的接触3例(異性間1例、同性間2例)、性的接触(異性間・同性間不明)/経口感染1例、経口感染6例、その他・不明7例

ウイルス性肝炎4例 B型3例__感染経路：性的接触1例(異性間)、不明2例

C型1例__感染経路：不明

カルバペネム耐性腸内細菌科細菌感染症17例

菌検出検体：尿6例、喀痰5例、血液2例、膿1例、その他・不明3例

菌種：*E. aerogenes* 9例、*E. cloacae* 3例、*E. coli* 3例、その他・不明2例

感染経路：以前からの保菌4例、医療器具関連3例、以前からの保菌/医療器具関連1例、その他・不明9例

急性脳炎8例

インフルエンザウイルスA型1例__年齢群：3歳

単純ヘルペスウイルス1例__年齢群：70代

ノロウイルス1例__年齢群：10代

ヒトヘルペスウイルス6型1例__年齢群：0歳

病原体不明4例__年齢群：3歳(1例)、4歳(1例)、10代(1例)、20代(1例)

クロイツフェルト・ヤコブ病2例

孤発性プリオン病古典型2例

劇症型溶血性レンサ球菌感染症7例

年齢群：30代(2例)、60代(2例)、70代(2例)、80代(1例)

後天性免疫不全症候群13例(AIDS 5例、無症候8例)

感染地域：国内10例、国内・国外不明3例

感染経路：性的接触10例(異性間3例、同性間6例、異性間・同性間不明1例)、不明3例

ジアルジア症1例

感染地域：大阪府

侵襲性インフルエンザ菌感染症4例(菌検出検体：血液4例)

年齢群：80代(1例)、90代(3例、うち2例死亡)

侵襲性肺炎球菌感染症37例(菌検出検体: 血液33例、血液/髄液3例、髄液1例)

年齢群: 1歳(3例)、3歳(1例)、5歳(1例)、7歳(1例)、30代(3例)、40代(2例)、50代(1例)、60代(7例. うち1例死亡)、70代(7例. うち1例死亡)、80代(8例. うち3例死亡)、90代(3例)

水痘(入院例に限る)5例(検査診断例1例、臨床診断例4例)

年齢群: 2歳(1例)、10代(1例)、30代(1例)、40代(1例)、80代(1例)

梅毒58例(早期顕症I期18例、早期顕症II期24例、無症候16例)

累積報告数: 4,440例

破傷風1例

年齢群: 30代

バンコマイシン耐性腸球菌感染症2例

遺伝子型: 不明2例__菌検出検体: 尿1例、膿1例

麻しん5例〔麻しん(検査診断例2例、臨床診断例2例)、修飾麻しん1例〕

感染地域: 三重県2例、千葉県1例、京都府1例、国内(都道府県不明)1例

年齢群: 0歳(1例)、10～14歳(1例)、25～29歳(2例)、40代(1例)

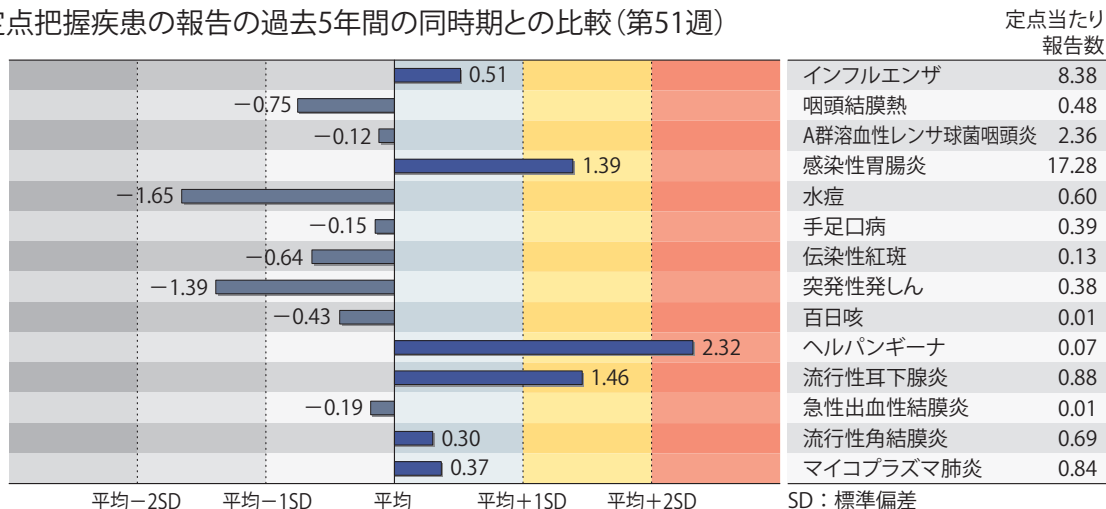
累積報告数: 161例〔麻しん(検査診断例99例、臨床診断例10例)、修飾麻しん52例〕

(補) 2015年第51週から2016年第50週までに診断されたものの報告遅れとして、腸チフス1例(感染地域: インド)、E型肝炎3例〔感染地域(感染源): 北海道1例(不明)、東京都1例(豚レバー)、熊本県1例(イノシシ解体作業)〕、つつが虫病10例(感染地域: 広島県2例、鹿児島県2例、千葉県1例、神奈川県1例、富山県1例、兵庫県1例、和歌山県1例、宮崎県1例)、デング熱2例(感染地域: ソロモン諸島1例、仏領ポリネシア1例)、レジオネラ症11例(感染地域: 香川県2例、北海道1例、東京都1例、神奈川県1例、福井県1例、三重県1例、大阪府1例、徳島県1例、沖縄県1例、韓国1例)、カルバペネム耐性腸内細菌科細菌感染症13例(菌種: *E. cloacae* 5例、*E. aerogenes* 3例、*K. pneumoniae* 2例、*E. coli* 1例、その他2例)、急性脳炎6例〔インフルエンザウイルスA型1例__年齢群: 6歳. 病原体不明5例__年齢群: 2歳(1例)、3歳(1例)、10代(2例)、70代(1例)〕、劇症型溶血性レンサ球菌感染症5例〔年齢群: 50代(1例. 死亡)、60代(1例)、80代(3例. うち2例死亡)〕、水痘(入院例に限る)7例〔年齢群: 2歳(1例)、20代(1例)、40代(2例)、50代(1例)、80代(2例)〕、梅毒44例(早期顕症I期17例、早期顕症II期13例、晩期顕症1例、無症候13例)、播種性クリプトコックス症1例(感染地域: 新潟県. 年齢群: 80代)、バンコマイシン耐性腸球菌感染症3例(遺伝子型: 不明3例__菌検出検体: 血液1例、腹水1例、胆汁1例)、麻しん1例(検査診断例__感染地域: 富山県. 年齢群: 30代)などの報告があった。

◆定点把握の対象となる5類感染症

全国の指定された医療機関(定点)から報告され、疾患により小児科定点(約3,000力所)、インフルエンザ(小児科・内科)定点(約5,000力所)、眼科定点(約600力所)、基幹定点(約500力所)に分かれています。また、定点当たり報告数は、報告数/定点医療機関数です(増減の目安は小数点第3位以下を含む)。

定点把握疾患の報告の過去5年間の同時期との比較(第51週)



当該週と過去5年間の平均(過去5年間の前週、当該週、後週の合計15週の平均)との差をグラフ上に表現した。

インフルエンザ

定点当たり報告数は第34週以降増加が続いている。都道府県別の上位3位は富山県(14.31)、群馬県(14.09)、秋田県(13.76)である。基幹定点からのインフルエンザ入院サーベイランスにおける報告数は430例と前週と比較して増加した。都道府県別では46都道府県から報告があり、年齢別では0歳(16例)、1～9歳(65例)、10代(33例)、20代(15例)、30代(5例)、40代(10例)、50代(24例)、60代(42例)、70代(77例)、80歳以上(143例)であった。

小児科定点報告疾患(主なもの)

RSウイルス感染症の報告数は2,217例と第41週以降減少が続いている。年齢別では1歳以下の報告数が全体の約70%を占めている。

咽頭結膜熱の定点当たり報告数は減少した。都道府県別の上位3位は佐賀県(1.22)、宮崎県(1.06)、石川県(1.03)である。

A群溶血性レンサ球菌咽頭炎の定点当たり報告数は減少した。都道府県別の上位3位は山形県(7.70)、北海道(4.65)、長崎県(4.64)である。

感染性胃腸炎の定点当たり報告数は減少したが、過去5年間の同時期(前週、当該週、後週)と比較してやや多い。都道府県別の上位3位は山形県(33.20)、福井県(32.68)、宮崎県(31.33)である。

水痘の定点当たり報告数は減少した。都道府県別の上位3位は大分県(1.08)、北海道(1.07)、長崎県(1.05)である。

手足口病の定点当たり報告数は第44週以降減少が続いている。都道府県別の上位3位は宮崎県(1.64)、鹿児島県(1.58)、熊本県(1.26)である。

伝染性紅斑の定点当たり報告数は減少した。都道府県別の上位3位は宮崎県(1.08)、島根県(0.61)、福島県(0.59)である。

流行性耳下腺炎の定点当たり報告数は3週連続で減少したが、過去5年間の同時期と比較してやや多い。都道府県別の上位3位は新潟県(3.17)、富山県(2.86)、山口県(2.77)である。

基幹定点報告疾患

マイコプラズマ肺炎の定点当たり報告数は2週連続で減少した。都道府県別の上位3位は岐阜県(2.80)、富山県(2.40)、青森県(2.17)、奈良県(2.17)である。

感染性胃腸炎(ロタウイルスに限る)の定点当たり報告数は横ばいであった。16県から26例報告があり、年齢別では0歳(6例)、1～4歳(17例)、5～9歳(1例)、30代(1例)、70歳以上(1例)であった。



発生動向総覧

<第52週コメント> 1月6日集計分

◆全数報告の感染症

注意: これは当該週に診断された報告症例の集計です。しかし、迅速に情報還元するために期日を決めて集計を行いますので、当該週に診断された症例の報告が集計の期日以降に届くこともあります。それらについては一部を除いて発生動向総覧では扱いませんが、翌週あるいはそれ以降に、巻末の表の累積数に加えられることになります。

※感染経路、感染原因、感染地域については、確定あるいは推定として記載されていたものを示します。

1類感染症

報告なし

2類感染症

結核340例

3類感染症

細菌性赤痢1例 菌種: *S. flexneri*(B群) 感染地域: 千葉県

腸管出血性大腸菌感染症18例(有症者9例、うちHUS なし)

感染地域: 国内17例、ベトナム1例

国内の感染地域: 北海道3例、愛知県3例、千葉県2例、宮城県1例、栃木県1例、岐阜県1例、和歌山県1例、福岡県1例、不明4例

年齢群: 0歳(1例)、3歳(2例)、5歳(1例)、9歳(1例)、10代(1例)、20代(3例)、30代(3例)、40代(2例)、50代(2例)、60代(1例)、70代(1例)

血清型・毒素型: O103 VT1(3例)、O111 VT1(2例)、O26 VT1(1例)、O111 VT1・VT2(1例)、O111 VT不明(1例)、O145 VT2(1例)、O157 VT1・VT2(1例)、O157 VT1(1例)、O157 VT2(1例)、O165 VT不明(1例)、その他・不明(5例)

累積報告数: 3,641例(有症者2,244例、うちHUS 96例、死亡9例)

腸チフス1例

感染地域: インド

4類感染症

E型肝炎7例

感染地域(感染源): 北海道1例(不明)、東京都1例(鳥・豚の刺身)、国内(都道府県不明)3例(不明3例)、中国2例(刺身2例)

A型肝炎2例

感染地域: 宮城県1例、三重県1例

重症熱性血小板減少症候群1例

感染地域: 宮崎県

年齢群: 80代

つつが虫病13例

感染地域: 鹿児島県7例、千葉県1例、神奈川県1例、和歌山県1例、広島県1例、大分県1例、宮崎県1例

デング熱3例

感染地域: インド1例、インドネシア1例、フィリピン1例

累積報告数: 338例(感染地域: 国外338例)

日本紅斑熱2例 感染地域：鹿児島県2例
 マラリア1例 熱帯熱__感染地域：モザンビーク
 レジオネラ症17例(肺炎型17例)
 感染地域：埼玉県1例、神奈川県1例、富山県1例、石川県1例、
 福井県1例、長野県1例、岐阜県1例、愛知県1例、大
 阪府1例、福岡県1例、長崎県1例、熊本県1例、大分
 県1例、国内(都道府県不明)3例、インドネシア1例
 年齢群：50代(1例)、60代(8例)、70代(3例)、80代(4例)、90代
 (1例)
 累積報告数：1,592例

5類感染症

アメーバ赤痢10例(腸管アメーバ症8例、腸管外アメーバ症2例)
 感染地域：富山県1例、愛知県1例、大阪府1例、国内(都道府県
 不明)4例、国外(国不明)2例、国内・国外不明1例
 感染経路：性的接触1例(異性間・同性間不明)、性的接触(異性
 間)/経口感染1例、経口感染2例、その他・不明6例
 ウイルス性肝炎2例 B型2例__感染経路：性的接触2例(異性間1例、異性間・同性間
 不明1例)
 カルバペネム耐性腸内細菌科細菌感染症19例
 菌検出検体：尿6例、血液3例、喀痰2例、胆汁2例、その他・不
 明6例
 菌種：*E. aerogenes* 7例、*E. cloacae* 3例、*K. pneumoniae* 3例、*E. coli*
 1例、その他・不明5例
 感染経路：以前からの保菌9例、医療器具関連3例、手術部位
 1例、以前からの保菌/医療器具関連1例、院内感染/
 医療器具関連1例、その他・不明4例
 急性脳炎8例 インフルエンザウイルスA型2例__年齢群：3歳(1例)、10代(1
 例)
 病原体不明6例__年齢群：0歳(2例)、1歳(2例.うち1例死亡)、
 3歳(1例)、30代(1例)
 劇症型溶血性レンサ球菌感染症6例
 年齢群：60代(2例)、70代(3例.うち2例死亡)、90代(1例)
 後天性免疫不全症候群10例(AIDS 1例、無症候8例、その他1例)
 感染地域：国内8例、中国1例、米国1例
 感染経路：性的接触10例(異性間1例、同性間8例、異性/同性間
 1例)
 侵襲性インフルエンザ菌感染症3例(菌検出検体：血液3例)
 年齢群：80代(3例.うち1例死亡)
 侵襲性肺炎球菌感染症60例(菌検出検体：血液52例、血液/髄液5例、髄液3例)
 年齢群：0歳(1例)、1歳(3例)、3歳(1例)、10代(1例)、30代
 (3例)、40代(4例)、50代(7例.うち1例死亡)、60代
 (14例)、70代(11例.うち2例死亡)、80代(12例.うち
 1例死亡)、90代(3例.うち1例死亡)

水痘(入院例に限る)2例(検査診断例1例、臨床診断例1例)

年齢群: 60代(1例)、70代(1例)

梅毒49例(早期顕症I期15例、早期顕症II期12例、晩期顕症4例、無症候18例)

累積報告数: 4,518例

播種性クリプトコックス症4例

菌検出検体: 血液1例、髄液3例

感染地域: 東京都2例、国内(都道府県不明)2例

年齢群: 60代(1例)、70代(2例)、80代(1例、死亡)

破傷風2例

年齢群: 50代(1例)、60代(1例)

麻しん1例〔麻しん(検査診断例)〕

感染地域: 埼玉県

年齢群: 10～14歳

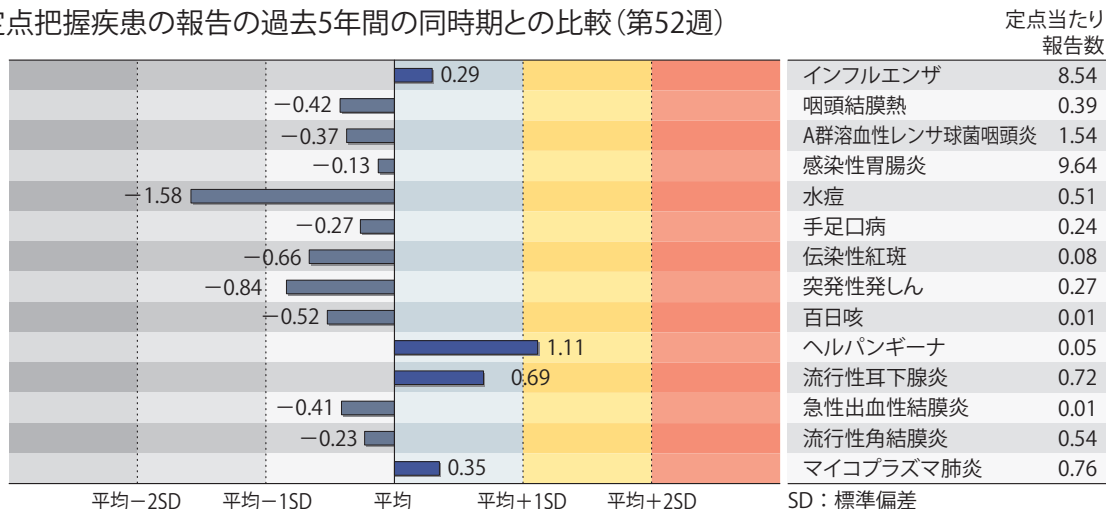
累積報告数: 159例〔麻しん(検査診断例98例、臨床診断例9例)、修飾麻しん52例〕

(補) 2015年第52週から2016年第51週までに診断されたものの報告遅れとして、つつが虫病2例(感染地域: 千葉県1例、鹿児島県1例)、レジオネラ症3例(感染地域: 岩手県1例、富山県1例、福岡県1例)、カルバペネム耐性腸内細菌科細菌感染症8例(菌種: *E. cloacae* 3例、*E. coli* 1例、*K. pneumoniae* 1例、その他・不明3例)、急性脳炎3例(インフルエンザウイルスAH1pdm1例__年齢群: 10代、インフルエンザウイルスA型1例__年齢群: 2歳、エンテロウイルス/ヒトヘルペスウイルス6型/ヒトヘルペスウイルス7型/RSウイルス1例__年齢群: 2歳)、劇症型溶血性レンサ球菌感染症1例(年齢群: 50代)、水痘(入院例に限る)2例〔年齢群: 10代(1例)、20代(1例)〕、梅毒29例(早期顕症I期4例、早期顕症II期11例、晩期顕症2例、無症候12例)、播種性クリプトコックス症1例〔感染地域: 国内(都道府県不明)、年齢群: 70代〕などの報告があった。

◆定点把握の対象となる5類感染症

全国の指定された医療機関(定点)から報告され、疾患により小児科定点(約3,000力所)、インフルエンザ(小児科・内科)定点(約5,000力所)、眼科定点(約600力所)、基幹定点(約500力所)に分かれています。また、定点当たり報告数は、報告数/定点医療機関数です(増減の目安は小数点第3位以下を含む)。

定点把握疾患の報告の過去5年間の同時期との比較(第52週)



当該週と過去5年間の平均(過去5年間の前週、当該週、後週の合計15週の平均)との差をグラフ上に表現した。

インフルエンザ

定点当たり報告数は第34週以降増加が続いている。都道府県別の上位3位は岐阜県(18.26)、秋田県(17.54)、茨城県(14.31)である。基幹定点からのインフルエンザ入院サーベイランスにおける報告数は435例と前週(12月28日現在)と比較して増加した。都道府県別では45都道府県から報告があり、年齢別では0歳(22例)、1~9歳(70例)、10代(14例)、20代(6例)、30代(8例)、40代(11例)、50代(14例)、60代(35例)、70代(88例)、80歳以上(167例)であった。

小児科定点報告疾患(主なもの)

RSウイルス感染症の報告数は1,850例と第41週以降減少が続いている。年齢別では1歳以下の報告数が全体の約74%を占めている。

咽頭結膜熱の定点当たり報告数は2週連続で減少した。都道府県別の上位3位は鹿児島県(0.84)、佐賀県(0.83)、新潟県(0.78)である。

A群溶血性レンサ球菌咽頭炎の定点当たり報告数は2週連続で減少した。都道府県別の上位3位は山形県(3.97)、北海道(2.95)、長崎県(2.66)である。

感染性胃腸炎の定点当たり報告数は2週連続で減少した。都道府県別の上位3位は福井県(23.55)、大分県(21.58)、宮崎県(17.89)である。

水痘の定点当たり報告数は2週連続で減少した。都道府県別の上位3位は福島県(0.98)、高知県(0.93)、熊本県(0.90)である。

手足口病の定点当たり報告数は第44週以降減少が続いている。都道府県別の上位3位は宮崎県(1.00)、鹿児島県(0.95)、熊本県(0.94)である。

伝染性紅斑の定点当たり報告数は2週連続で減少した。都道府県別の上位3位は島根県(0.65)、宮崎県(0.53)、愛媛県(0.43)である。

流行性耳下腺炎の定点当たり報告数は第49週以降減少が続いている。都道府県別の上位3位は富山県(3.14)、新潟県(2.71)、和歌山県(2.45)である。

基幹定点報告疾患

マイコプラズマ肺炎の定点当たり報告数は3週連続で減少した。都道府県別の上位3位は岐阜県(2.80)、群馬県(2.13)、石川県(1.40)、鳥取県(1.40)である。

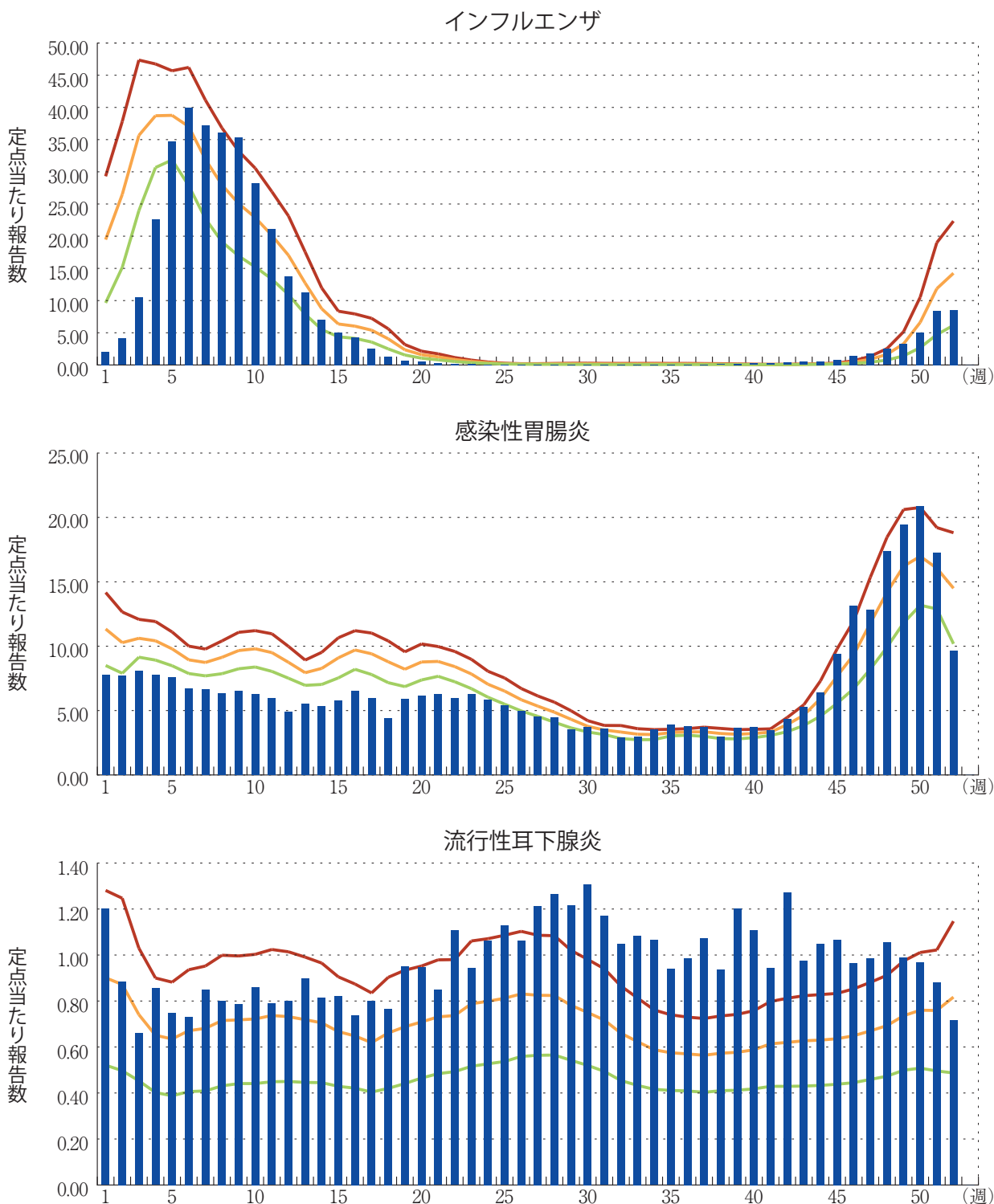
感染性胃腸炎(ロタウイルスに限る)の定点当たり報告数は増加した。14都道府県から35例報告があり、年齢別では0歳(2例)、1~4歳(25例)、5~9歳(6例)、70歳以上(2例)であった。

図. 主要定点把握疾患の過去5年間との週別比較(2016年第52週)

青のバーで示す本年の定点当たり報告数が赤のラインを超えているときには、過去5年間の週と比較してかなり多いことを示す。



*過去5年間の平均：前週、当該週、後週の合計15週の平均





感染症関連情報

◆病原体情報

病原微生物検出情報(IASR) : <http://www.nih.go.jp/niid/ja/iasr.html>

<速報記事>

(12/28更新)

- 茨城県と川崎市における2016/17シーズンに検出されたヒトノロウイルスGII.P16-GII.2の分子疫学

<http://www.nih.go.jp/niid/ja/norovirus-m/norovirus-iasrs/6988-443p07.html>

- 冷凍メンチによる腸管出血性大腸菌O157 VT2の食中毒検査について

<http://www.nih.go.jp/niid/ja/ehec-m/ehec-iasrs/6992-443p08.html>

◆海外感染症情報

厚生労働省検疫所(FORTH) : <http://www.forth.go.jp/>

- ジカウイルス感染症の発生状況について

<http://www.forth.go.jp/topics/2017/01061409.html>

- ジカウイルス感染症の発生状況(更新46)

<http://www.forth.go.jp/topics/2017/01051317.html>

- コレラの発生－イエメン(更新8)

<http://www.forth.go.jp/topics/2017/01051315.html>

- 鳥インフルエンザA(H7N9)の発生状況

<http://www.forth.go.jp/topics/2017/01041335.html>

- パキスタンにおけるポリオ流行の総括(2016)

<http://www.forth.go.jp/topics/2016/12281330.html>

- 世界のインフルエンザ流行について(更新25)

<http://www.forth.go.jp/moreinfo/topics/2016/12280953.html>

- コレラの発生－イエメン(更新7)

<http://www.forth.go.jp/topics/2016/12261102.html>

- ジカウイルス感染症の発生状況(更新45)

<http://www.forth.go.jp/topics/2016/12261010.html>

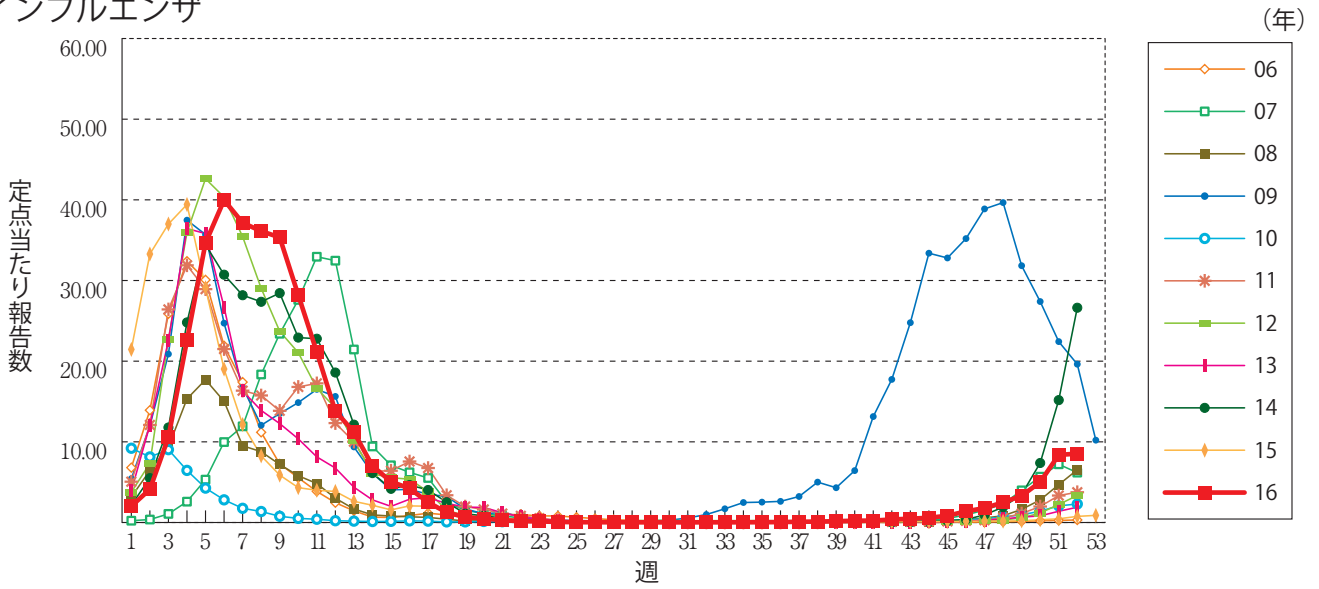
- 鳥インフルエンザA(H7N9)の発生状況(更新13)

<http://www.forth.go.jp/topics/2016/12261006.html>

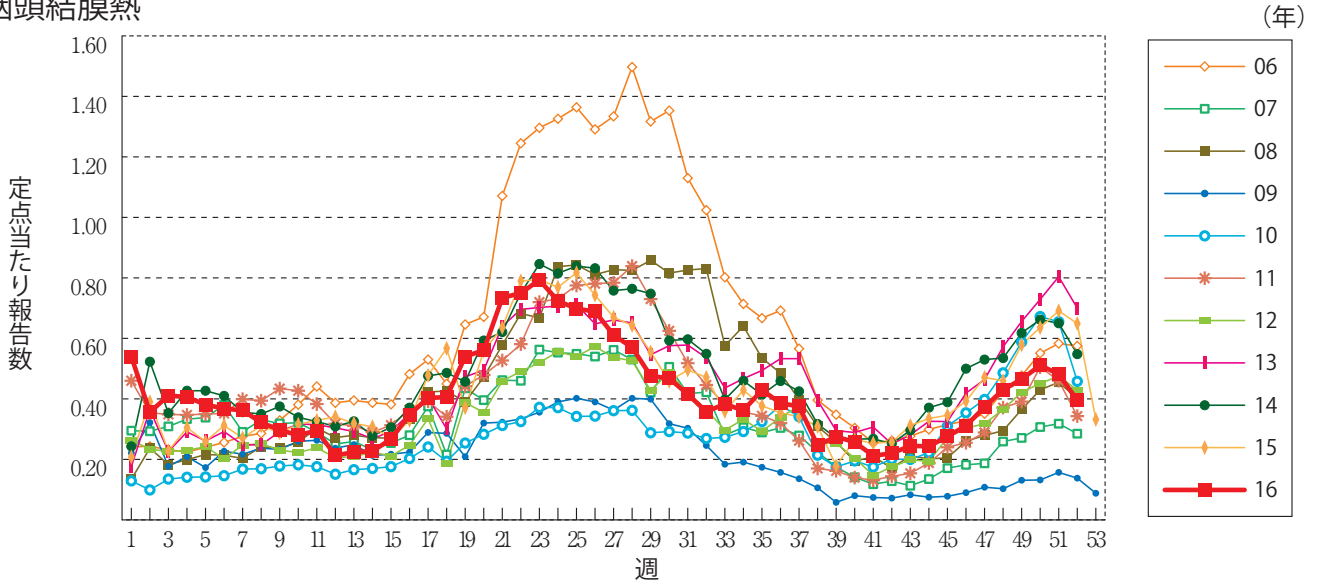


グラフ総覧(52週)

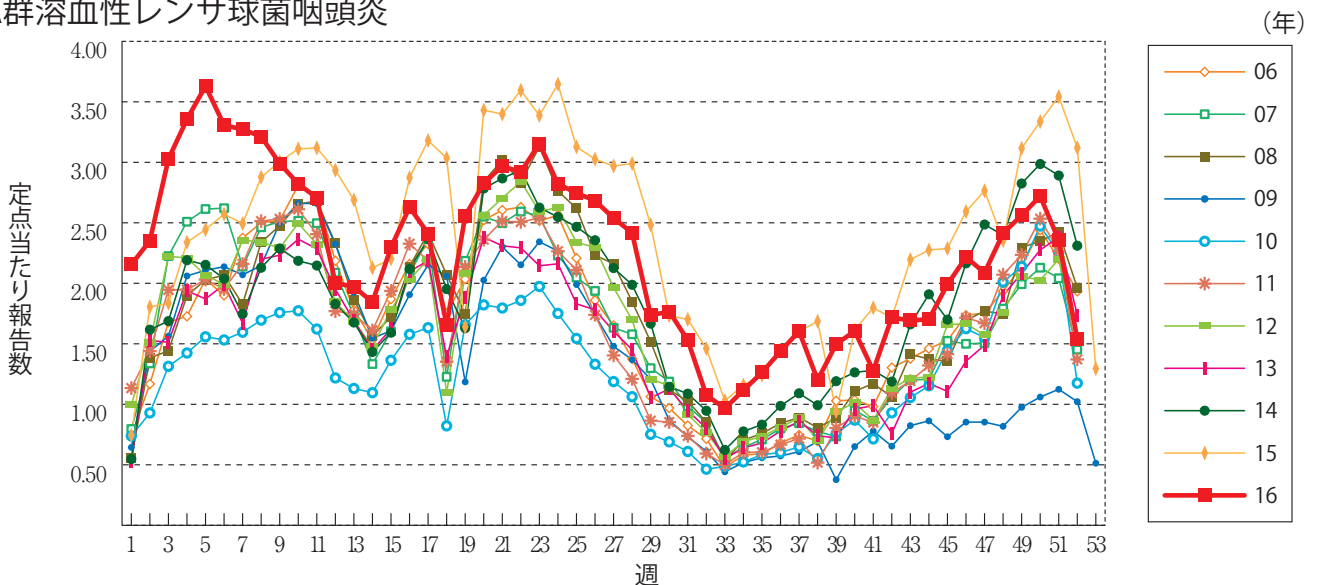
インフルエンザ



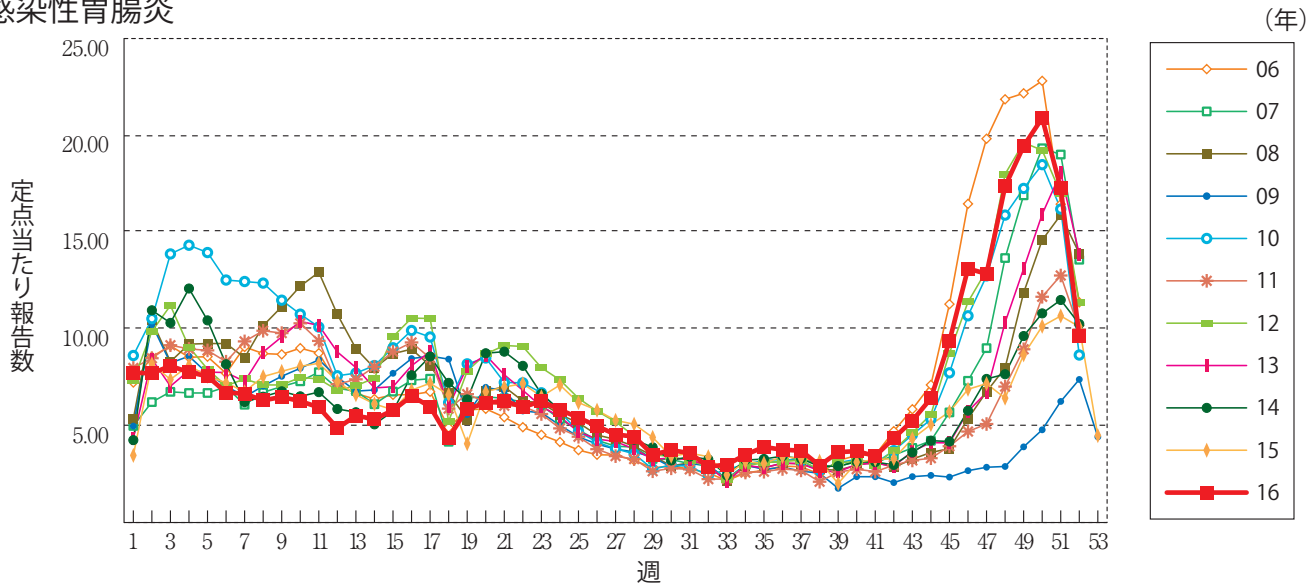
咽頭結膜熱



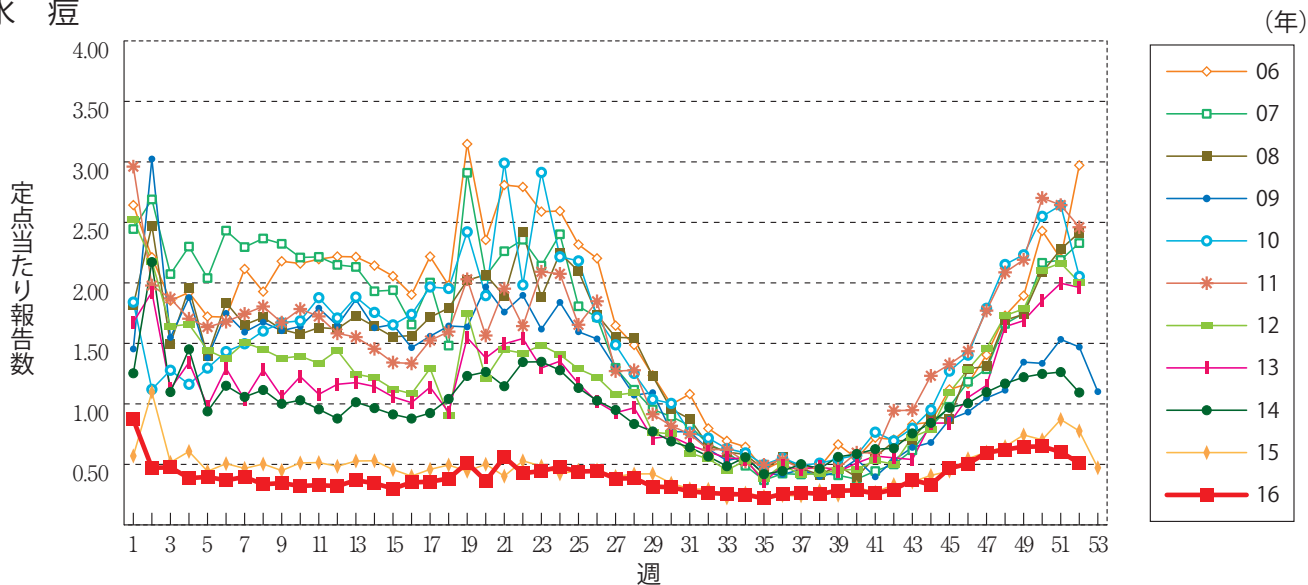
A群溶血性レンサ球菌咽頭炎



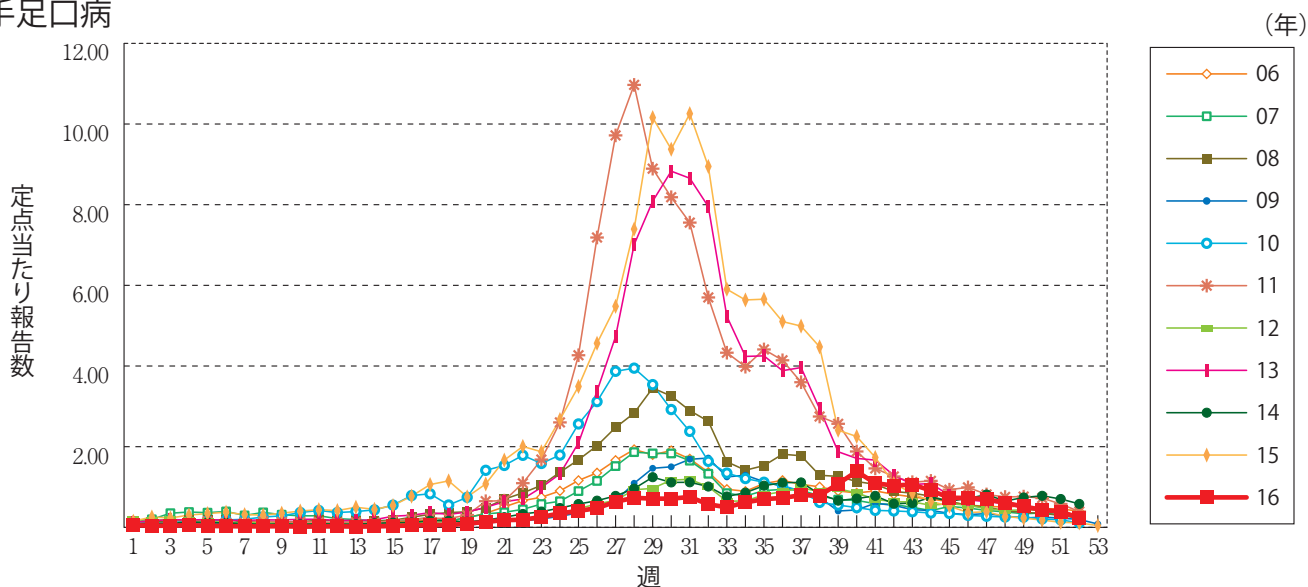
感染性胃腸炎



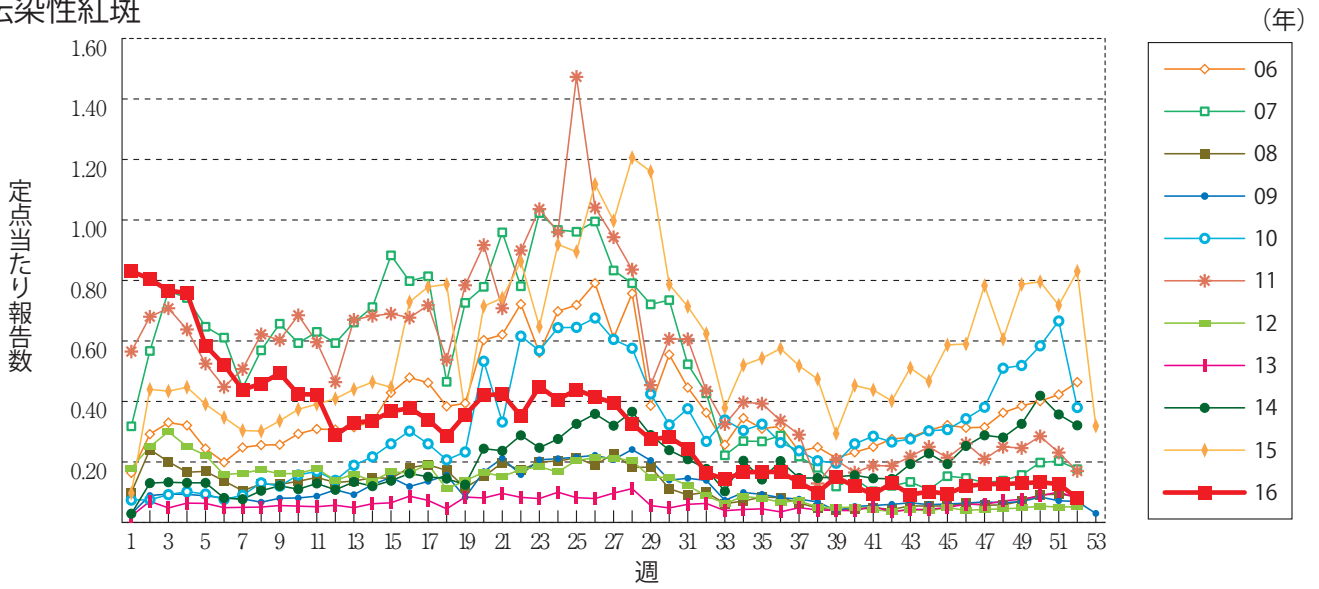
水痘



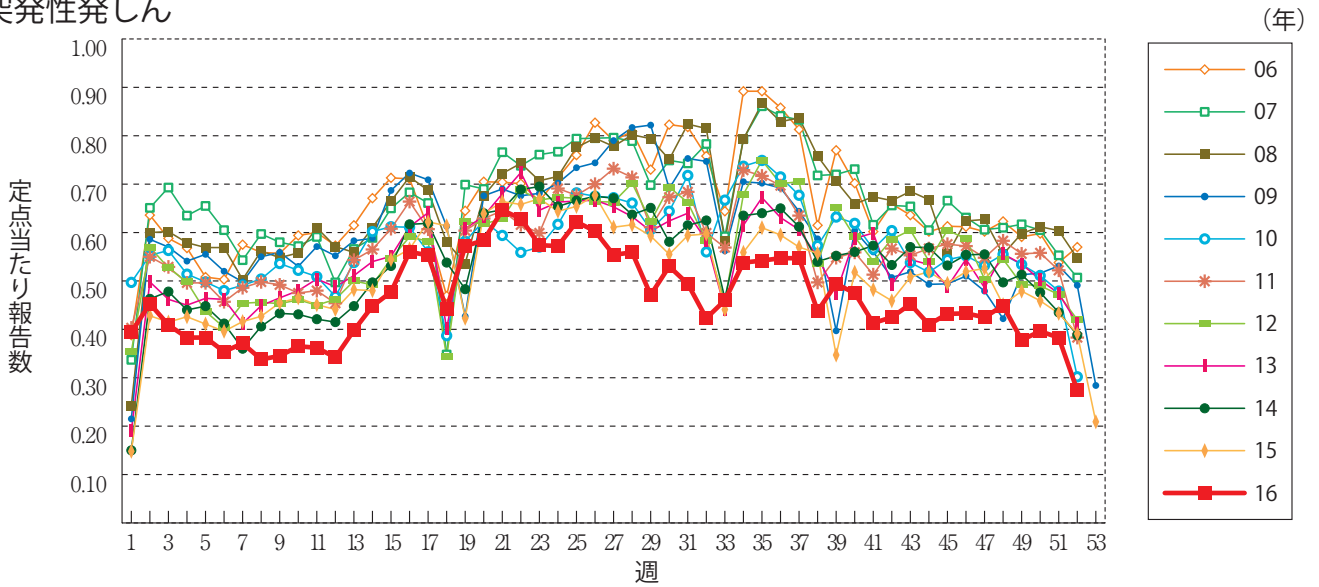
手足口病



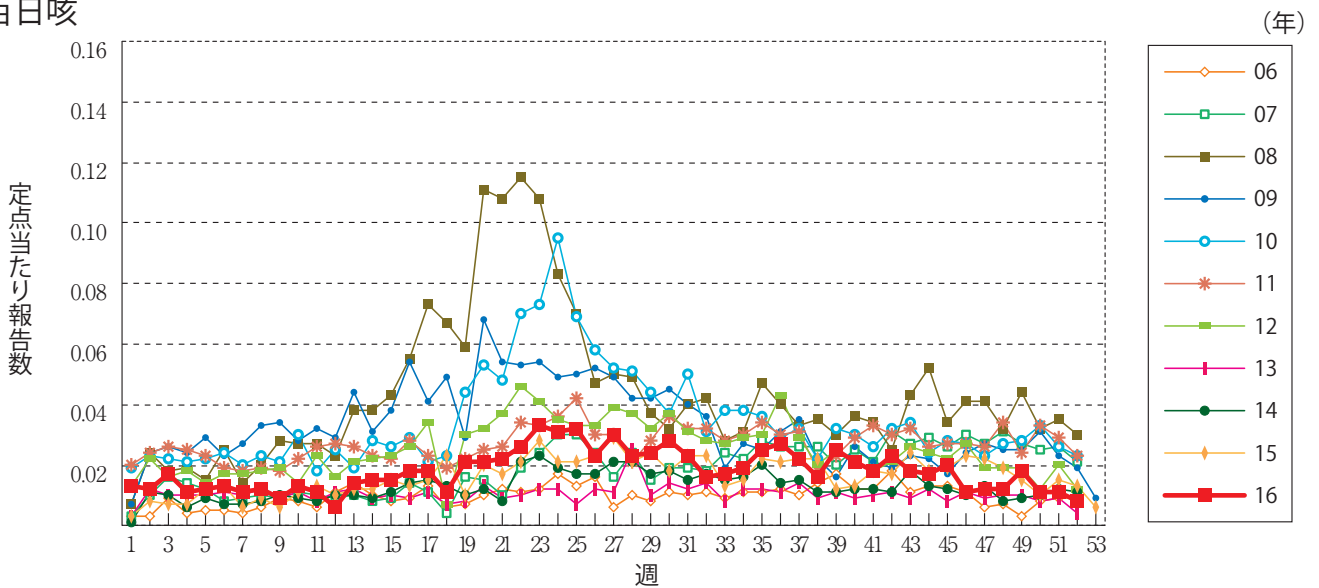
伝染性紅斑



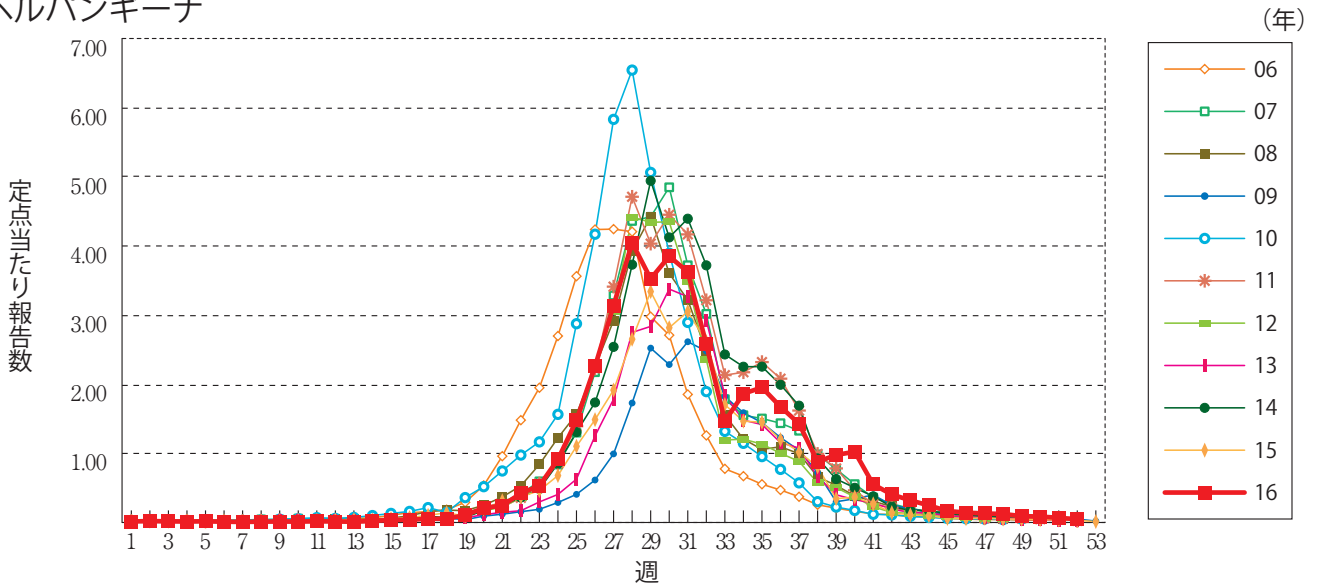
突発性発しん



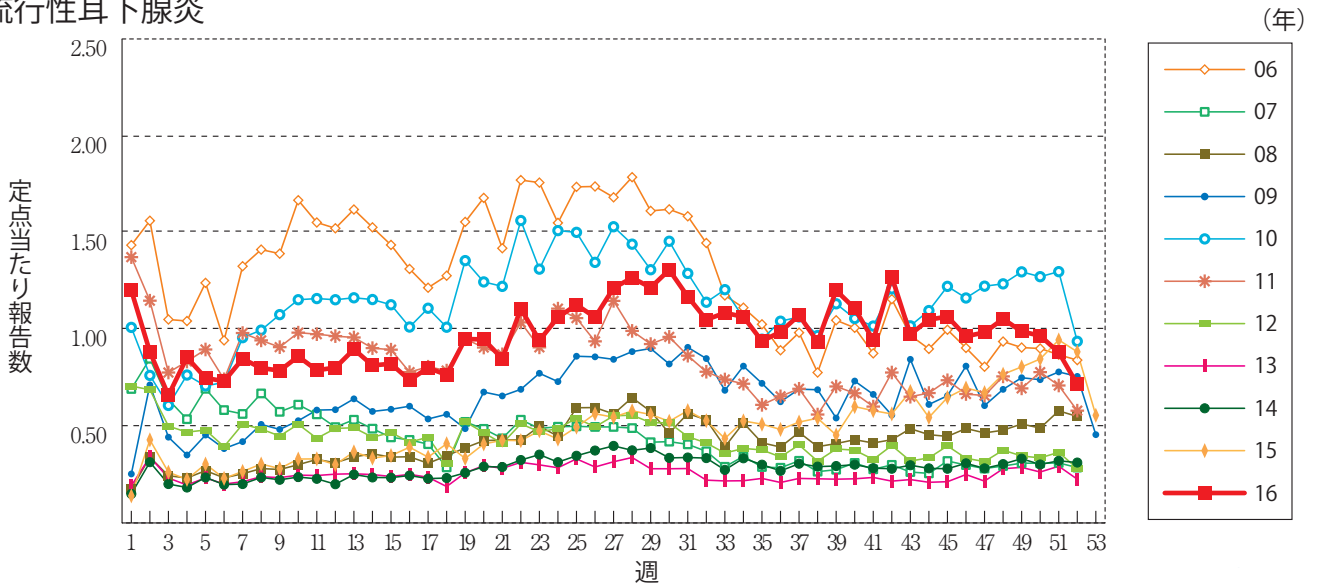
百日咳



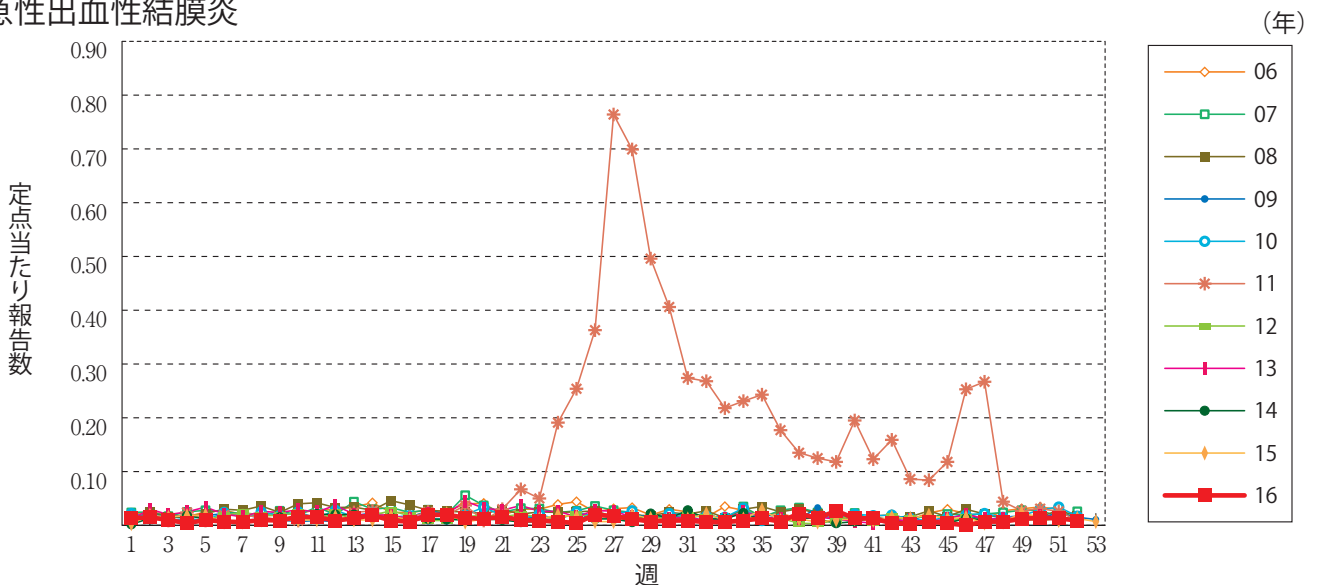
ヘルパンギーナ



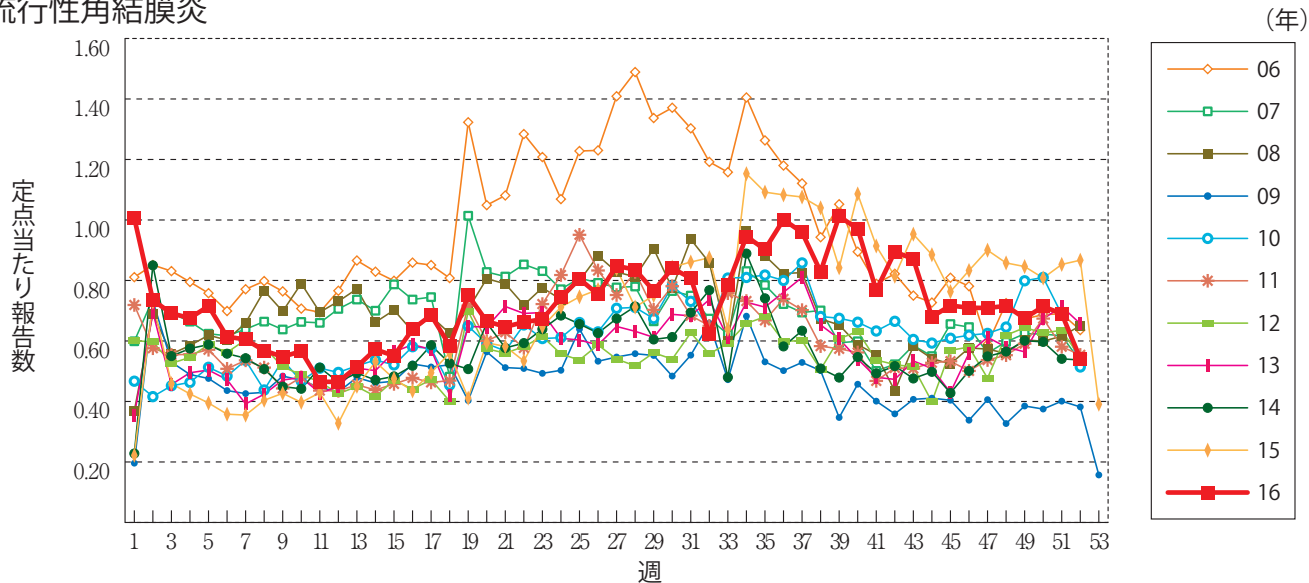
流行性耳下腺炎



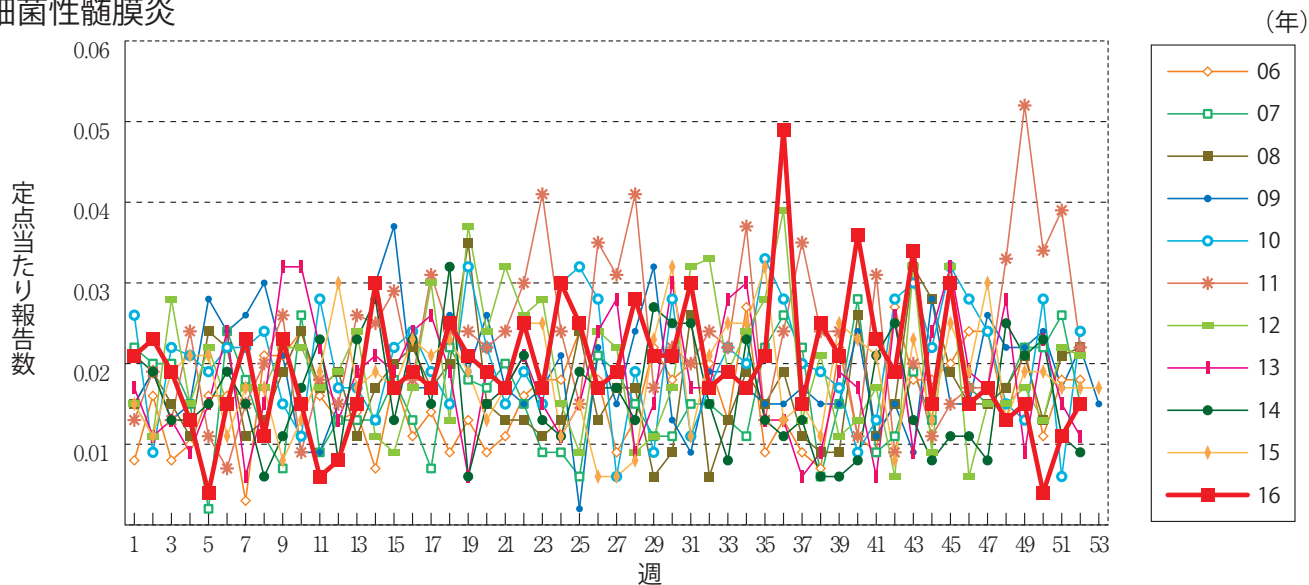
急性出血性結膜炎



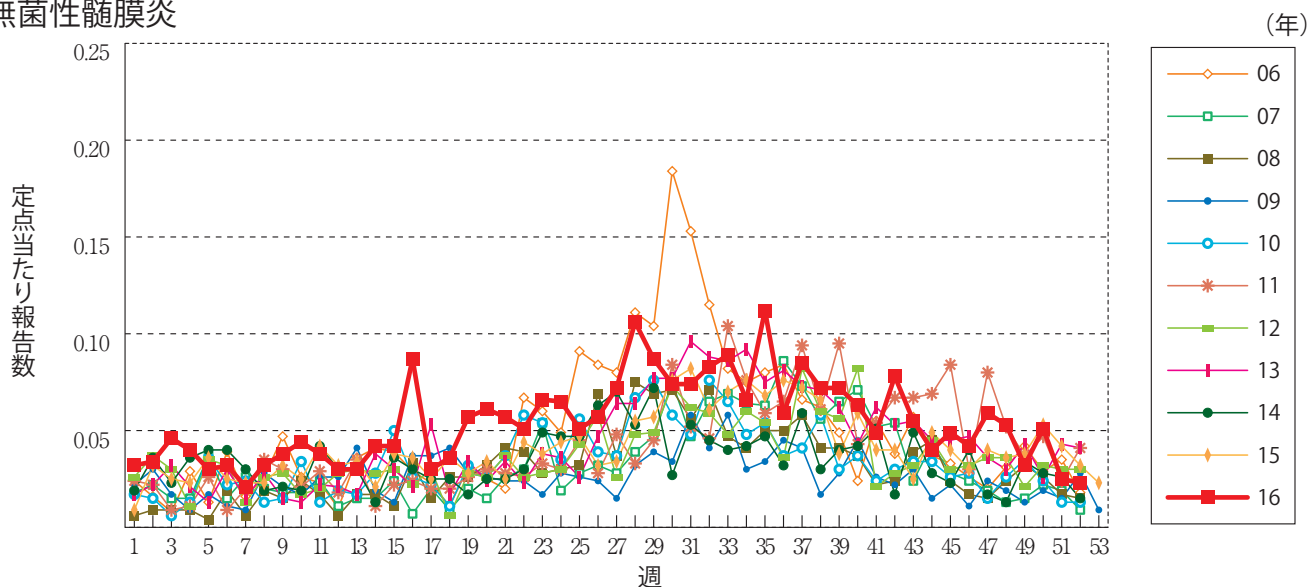
流行性角結膜炎



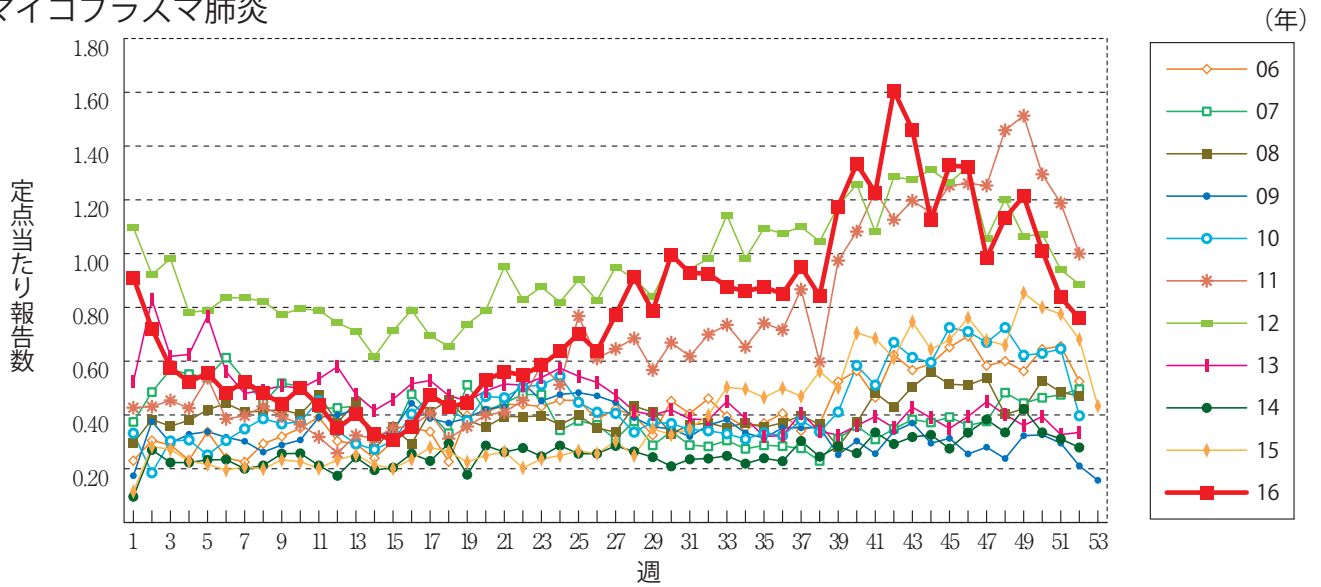
細菌性髄膜炎



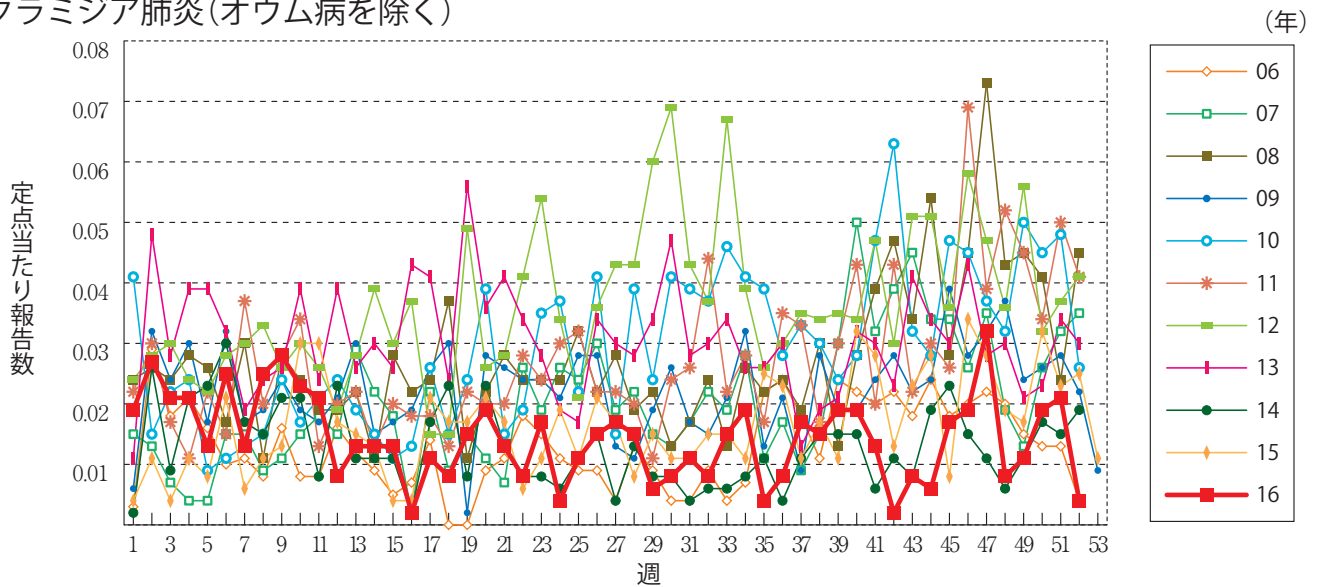
無菌性髄膜炎



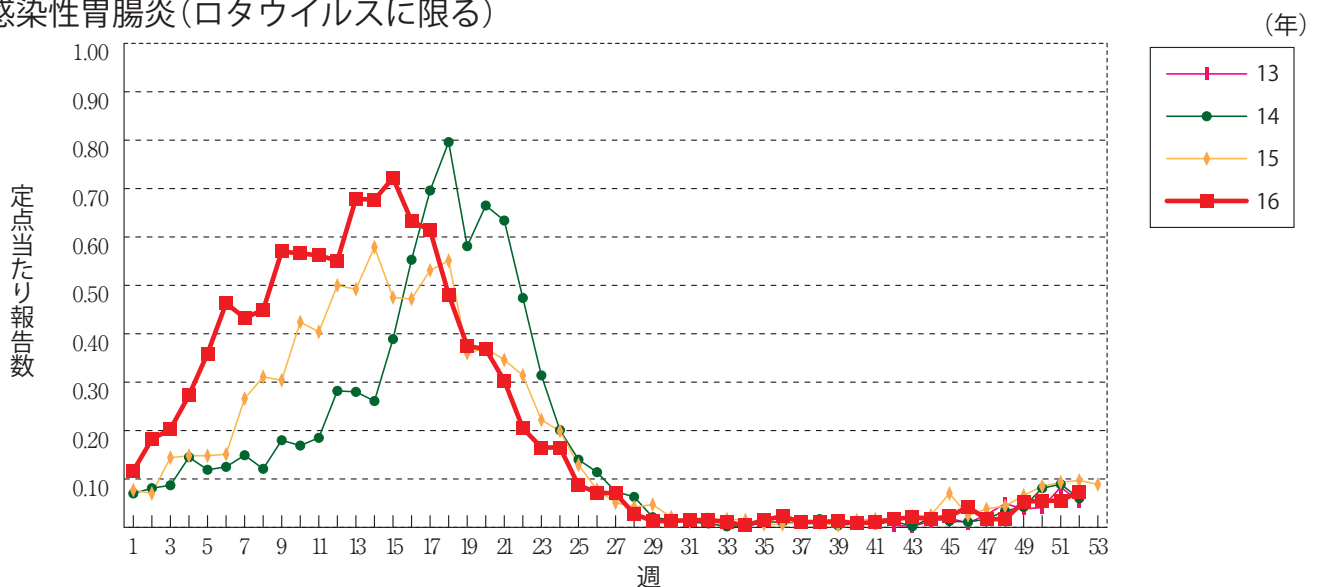
マイコプラズマ肺炎



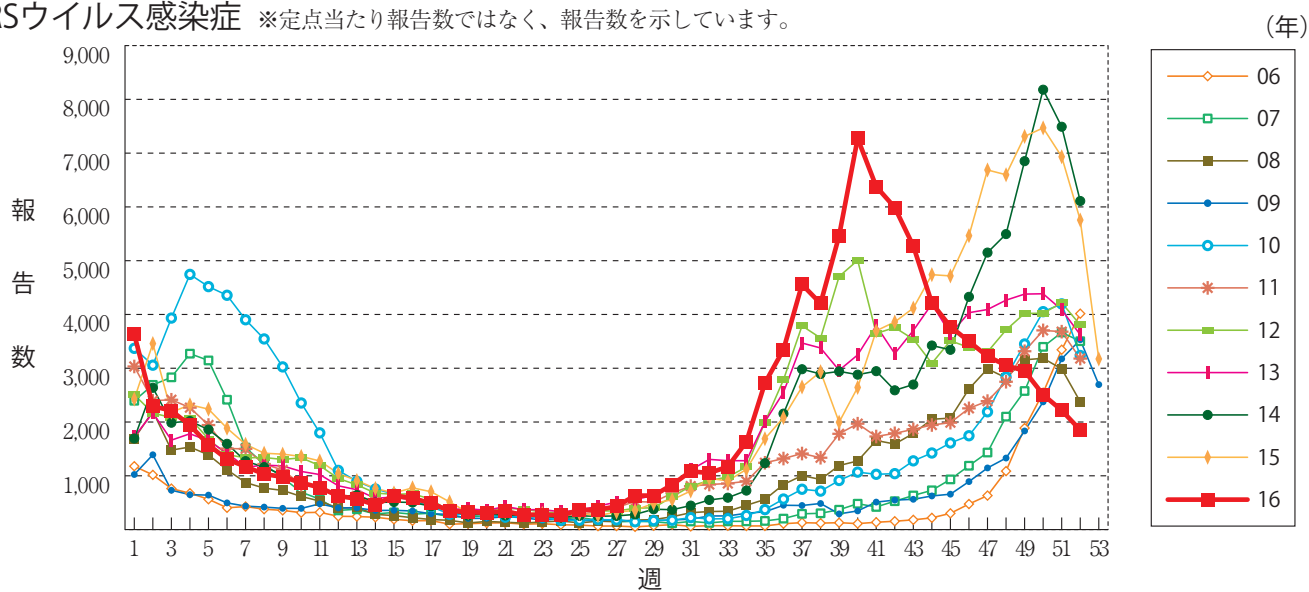
クラミジア肺炎(オウム病を除く)



感染性胃腸炎(ロタウイルスに限る)



RSウイルス感染症 ※定点当たり報告数ではなく、報告数を示しています。





51週のデータ

注) 表中の報告数は12月28日集計分であり、その後の報告は次週以降の累積に反映されます。
 新型インフルエンザは掲載していません。

報告数・累積報告数、疾病・都道府県別

2016年51週

	エボラ出血熱		クリミア・コンゴ出血熱		痘 瘡		南米出血熱		ペスト		マールブルグ病		ラッサ熱		急性灰白髄炎		結 核	
	報告数	累積	報告数	累積	報告数	累積	報告数	累積	報告数	累積	報告数	累積	報告数	累積	報告数	累積	報告数	累積
総 数	-	-	-	-	-	-	-	-	-	-	-	-	-	-	-	-	327	23447
北海道	-	-	-	-	-	-	-	-	-	-	-	-	-	-	-	-	8	729
青森県	-	-	-	-	-	-	-	-	-	-	-	-	-	-	-	-	6	292
岩手県	-	-	-	-	-	-	-	-	-	-	-	-	-	-	-	-	-	229
宮城県	-	-	-	-	-	-	-	-	-	-	-	-	-	-	-	-	5	411
秋田県	-	-	-	-	-	-	-	-	-	-	-	-	-	-	-	-	4	132
山形県	-	-	-	-	-	-	-	-	-	-	-	-	-	-	-	-	1	108
福島県	-	-	-	-	-	-	-	-	-	-	-	-	-	-	-	-	8	229
茨城県	-	-	-	-	-	-	-	-	-	-	-	-	-	-	-	-	6	540
栃木県	-	-	-	-	-	-	-	-	-	-	-	-	-	-	-	-	5	316
群馬県	-	-	-	-	-	-	-	-	-	-	-	-	-	-	-	-	3	250
埼玉県	-	-	-	-	-	-	-	-	-	-	-	-	-	-	-	-	8	1321
千葉県	-	-	-	-	-	-	-	-	-	-	-	-	-	-	-	-	27	1373
東京都	-	-	-	-	-	-	-	-	-	-	-	-	-	-	-	-	51	3600
神奈川県	-	-	-	-	-	-	-	-	-	-	-	-	-	-	-	-	22	1648
新潟県	-	-	-	-	-	-	-	-	-	-	-	-	-	-	-	-	3	337
富山県	-	-	-	-	-	-	-	-	-	-	-	-	-	-	-	-	4	188
石川県	-	-	-	-	-	-	-	-	-	-	-	-	-	-	-	-	3	159
福井県	-	-	-	-	-	-	-	-	-	-	-	-	-	-	-	-	-	130
山梨県	-	-	-	-	-	-	-	-	-	-	-	-	-	-	-	-	2	99
長野県	-	-	-	-	-	-	-	-	-	-	-	-	-	-	-	-	8	275
岐阜県	-	-	-	-	-	-	-	-	-	-	-	-	-	-	-	-	9	468
静岡県	-	-	-	-	-	-	-	-	-	-	-	-	-	-	-	-	5	441
愛知県	-	-	-	-	-	-	-	-	-	-	-	-	-	-	-	-	25	1701
三重県	-	-	-	-	-	-	-	-	-	-	-	-	-	-	-	-	2	292
滋賀県	-	-	-	-	-	-	-	-	-	-	-	-	-	-	-	-	3	246
京都府	-	-	-	-	-	-	-	-	-	-	-	-	-	-	-	-	8	563
大阪府	-	-	-	-	-	-	-	-	-	-	-	-	-	-	-	-	19	1568
兵庫県	-	-	-	-	-	-	-	-	-	-	-	-	-	-	-	-	6	791
奈良県	-	-	-	-	-	-	-	-	-	-	-	-	-	-	-	-	6	261
和歌山県	-	-	-	-	-	-	-	-	-	-	-	-	-	-	-	-	1	181
鳥取県	-	-	-	-	-	-	-	-	-	-	-	-	-	-	-	-	-	83
島根県	-	-	-	-	-	-	-	-	-	-	-	-	-	-	-	-	3	115
岡山県	-	-	-	-	-	-	-	-	-	-	-	-	-	-	-	-	2	289
広島県	-	-	-	-	-	-	-	-	-	-	-	-	-	-	-	-	8	435
山口県	-	-	-	-	-	-	-	-	-	-	-	-	-	-	-	-	6	243
徳島県	-	-	-	-	-	-	-	-	-	-	-	-	-	-	-	-	6	153
香川県	-	-	-	-	-	-	-	-	-	-	-	-	-	-	-	-	-	149
愛媛県	-	-	-	-	-	-	-	-	-	-	-	-	-	-	-	-	5	189
高知県	-	-	-	-	-	-	-	-	-	-	-	-	-	-	-	-	2	122
福岡県	-	-	-	-	-	-	-	-	-	-	-	-	-	-	-	-	11	993
佐賀県	-	-	-	-	-	-	-	-	-	-	-	-	-	-	-	-	2	152
長崎県	-	-	-	-	-	-	-	-	-	-	-	-	-	-	-	-	2	258
熊本県	-	-	-	-	-	-	-	-	-	-	-	-	-	-	-	-	1	186
大分県	-	-	-	-	-	-	-	-	-	-	-	-	-	-	-	-	5	300
宮崎県	-	-	-	-	-	-	-	-	-	-	-	-	-	-	-	-	3	204
鹿児島県	-	-	-	-	-	-	-	-	-	-	-	-	-	-	-	-	6	317
沖縄県	-	-	-	-	-	-	-	-	-	-	-	-	-	-	-	-	7	381

* 病原体がSARSコロナウイルスであるものに限る。
 ** 病原体がMERSコロナウイルスであるものに限る。2014年7月26日より届出対象疾患となりました。
 *** 2013年5月6日より届出対象疾患となりました。

報告数・累積報告数, 疾病・都道府県別

2016年51週

	ジフテリア		重症急性 呼吸器症候群*		中東呼吸器 症候群**		鳥インフル エンザ(H5N1)		鳥インフル エンザ(H7N9)***		コレラ		細菌性赤痢		腸管出血性 大腸菌感染症		腸チフス	
	報告数	累積	報告数	累積	報告数	累積	報告数	累積	報告数	累積	報告数	累積	報告数	累積	報告数	累積	報告数	累積
総数	-	-	-	-	-	-	-	-	-	-	10	-	120	49	3619	-	51	
北海道	-	-	-	-	-	-	-	-	-	-	-	-	-	3	143	-	-	
青森県	-	-	-	-	-	-	-	-	-	-	-	-	2	-	97	-	-	
岩手県	-	-	-	-	-	-	-	-	-	-	-	-	-	-	56	-	-	
宮城県	-	-	-	-	-	-	-	-	-	-	-	-	2	-	110	-	-	
秋田県	-	-	-	-	-	-	-	-	-	-	-	-	-	-	32	-	-	
山形県	-	-	-	-	-	-	-	-	-	-	-	-	-	-	52	-	-	
福島県	-	-	-	-	-	-	-	-	-	-	-	-	1	1	44	-	2	
茨城県	-	-	-	-	-	-	-	-	-	-	-	-	-	-	53	-	-	
栃木県	-	-	-	-	-	-	-	-	-	-	1	-	3	-	35	-	-	
群馬県	-	-	-	-	-	-	-	-	-	-	-	-	2	-	83	-	-	
埼玉県	-	-	-	-	-	-	-	-	-	-	-	-	11	-	174	-	2	
千葉県	-	-	-	-	-	-	-	-	-	-	1	-	5	-	172	-	1	
東京都	-	-	-	-	-	-	-	-	-	-	2	-	40	4	450	-	17	
神奈川県	-	-	-	-	-	-	-	-	-	-	2	-	8	2	269	-	3	
新潟県	-	-	-	-	-	-	-	-	-	-	-	-	3	2	50	-	-	
富山県	-	-	-	-	-	-	-	-	-	-	-	-	5	32	46	-	1	
石川県	-	-	-	-	-	-	-	-	-	-	-	-	1	-	34	-	1	
福井県	-	-	-	-	-	-	-	-	-	-	1	-	-	-	29	-	-	
山梨県	-	-	-	-	-	-	-	-	-	-	1	-	-	-	9	-	-	
長野県	-	-	-	-	-	-	-	-	-	-	-	-	1	-	36	-	1	
岐阜県	-	-	-	-	-	-	-	-	-	-	-	-	-	-	49	-	1	
静岡県	-	-	-	-	-	-	-	-	-	-	-	-	3	-	98	-	-	
愛知県	-	-	-	-	-	-	-	-	-	-	1	-	9	2	157	-	12	
三重県	-	-	-	-	-	-	-	-	-	-	-	-	1	-	43	-	-	
滋賀県	-	-	-	-	-	-	-	-	-	-	-	-	-	-	56	-	-	
京都府	-	-	-	-	-	-	-	-	-	-	-	-	-	-	43	-	4	
大阪府	-	-	-	-	-	-	-	-	-	-	1	-	4	1	232	-	2	
兵庫県	-	-	-	-	-	-	-	-	-	-	-	-	5	1	129	-	-	
奈良県	-	-	-	-	-	-	-	-	-	-	-	-	2	-	23	-	-	
和歌山県	-	-	-	-	-	-	-	-	-	-	-	-	-	-	14	-	-	
鳥取県	-	-	-	-	-	-	-	-	-	-	-	-	-	-	16	-	-	
島根県	-	-	-	-	-	-	-	-	-	-	-	-	-	-	12	-	-	
岡山県	-	-	-	-	-	-	-	-	-	-	-	-	-	1	65	-	-	
広島県	-	-	-	-	-	-	-	-	-	-	-	-	3	-	48	-	-	
山口県	-	-	-	-	-	-	-	-	-	-	-	-	-	-	36	-	-	
徳島県	-	-	-	-	-	-	-	-	-	-	-	-	-	-	17	-	-	
香川県	-	-	-	-	-	-	-	-	-	-	-	-	2	-	23	-	-	
愛媛県	-	-	-	-	-	-	-	-	-	-	-	-	-	-	6	-	-	
高知県	-	-	-	-	-	-	-	-	-	-	-	-	-	-	34	-	-	
福岡県	-	-	-	-	-	-	-	-	-	-	-	-	6	-	187	-	1	
佐賀県	-	-	-	-	-	-	-	-	-	-	-	-	-	-	85	-	2	
長崎県	-	-	-	-	-	-	-	-	-	-	-	-	-	-	84	-	-	
熊本県	-	-	-	-	-	-	-	-	-	-	-	-	-	-	40	-	-	
大分県	-	-	-	-	-	-	-	-	-	-	-	-	-	-	54	-	-	
宮崎県	-	-	-	-	-	-	-	-	-	-	-	-	-	-	15	-	-	
鹿児島県	-	-	-	-	-	-	-	-	-	-	-	-	1	-	51	-	-	
沖縄県	-	-	-	-	-	-	-	-	-	-	-	-	-	-	28	-	1	

報告数・累積報告数, 疾病・都道府県別

2016年51週

	パラチフス		E型肝炎		ウエストナイル熱		A型肝炎		エキノコックス症		黄熱		オウム病		オムスク出血熱		回帰熱	
	報告数	累積	報告数	累積	報告数	累積	報告数	累積	報告数	累積	報告数	累積	報告数	累積	報告数	累積	報告数	累積
総数	-	19	3	347	-	-	2	266	-	20	-	-	-	6	-	-	-	7
北海道	-	-	1	106	-	-	-	7	-	20	-	-	-	-	-	-	-	5
青森県	-	-	-	5	-	-	-	3	-	-	-	-	-	-	-	-	-	-
岩手県	-	-	-	4	-	-	-	1	-	-	-	-	-	-	-	-	-	-
宮城県	-	-	-	7	-	-	-	4	-	-	-	-	-	-	-	-	-	-
秋田県	-	-	-	3	-	-	-	-	-	-	-	-	-	-	-	-	-	-
山形県	-	-	-	5	-	-	-	3	-	-	-	-	-	-	-	-	-	-
福島県	-	-	-	3	-	-	-	3	-	-	-	-	-	-	-	-	-	-
茨城県	-	-	1	13	-	-	-	9	-	-	-	-	-	-	-	-	-	-
栃木県	-	1	-	8	-	-	-	3	-	-	-	-	-	-	-	-	-	-
群馬県	-	-	-	16	-	-	-	4	-	-	-	-	-	-	-	-	-	1
埼玉県	-	-	-	15	-	-	-	6	-	-	-	-	-	-	-	-	-	-
千葉県	-	-	-	23	-	-	-	14	-	-	-	-	-	-	-	-	-	-
東京都	-	8	-	36	-	-	1	65	-	-	-	-	2	-	-	-	-	-
神奈川県	-	-	1	26	-	-	-	21	-	-	-	-	-	-	-	-	-	-
新潟県	-	-	-	7	-	-	-	3	-	-	-	-	-	-	-	-	-	-
富山県	-	-	-	12	-	-	-	5	-	-	-	-	-	-	-	-	-	-
石川県	-	-	-	3	-	-	-	2	-	-	-	-	-	-	-	-	-	-
福井県	-	-	-	-	-	-	-	1	-	-	-	-	-	-	-	-	-	-
山梨県	-	-	-	1	-	-	-	-	-	-	-	-	-	-	-	-	-	-
長野県	-	-	-	3	-	-	-	2	-	-	-	-	-	-	-	-	-	-
岐阜県	-	-	-	3	-	-	-	1	-	-	-	-	-	-	-	-	-	-
静岡県	-	1	-	4	-	-	-	9	-	-	-	-	-	-	-	-	-	-
愛知県	-	-	-	5	-	-	-	5	-	-	-	-	1	-	-	-	-	-
三重県	-	-	-	2	-	-	1	3	-	-	-	-	-	-	-	-	-	-
滋賀県	-	-	-	-	-	-	-	7	-	-	-	-	1	-	-	-	-	-
京都府	-	-	-	2	-	-	-	5	-	-	-	-	-	-	-	-	-	-
大阪府	-	2	-	7	-	-	-	23	-	-	-	-	-	-	-	-	-	-
兵庫県	-	-	-	3	-	-	-	8	-	-	-	-	-	-	-	-	-	-
奈良県	-	-	-	1	-	-	-	3	-	-	-	-	-	-	-	-	-	-
和歌山県	-	-	-	1	-	-	-	-	-	-	-	-	-	-	-	-	-	-
鳥取県	-	-	-	4	-	-	-	1	-	-	-	-	-	-	-	-	-	-
島根県	-	-	-	-	-	-	-	1	-	-	-	-	-	-	-	-	-	-
岡山県	-	-	-	2	-	-	-	3	-	-	-	-	-	-	-	-	-	-
広島県	-	-	-	6	-	-	-	5	-	-	-	-	2	-	-	-	-	-
山口県	-	-	-	1	-	-	-	2	-	-	-	-	-	-	-	-	-	-
徳島県	-	-	-	-	-	-	-	3	-	-	-	-	-	-	-	-	-	-
香川県	-	1	-	-	-	-	-	1	-	-	-	-	-	-	-	-	-	1
愛媛県	-	-	-	-	-	-	-	8	-	-	-	-	-	-	-	-	-	-
高知県	-	-	-	-	-	-	-	1	-	-	-	-	-	-	-	-	-	-
福岡県	-	6	-	3	-	-	-	10	-	-	-	-	-	-	-	-	-	-
佐賀県	-	-	-	-	-	-	-	1	-	-	-	-	-	-	-	-	-	-
長崎県	-	-	-	1	-	-	-	-	-	-	-	-	-	-	-	-	-	-
熊本県	-	-	-	2	-	-	-	1	-	-	-	-	-	-	-	-	-	-
大分県	-	-	-	-	-	-	-	4	-	-	-	-	-	-	-	-	-	-
宮崎県	-	-	-	3	-	-	-	3	-	-	-	-	-	-	-	-	-	-
鹿児島県	-	-	-	-	-	-	-	1	-	-	-	-	-	-	-	-	-	-
沖縄県	-	-	-	1	-	-	-	1	-	-	-	-	-	-	-	-	-	-

*2016年2月15日より届出対象疾患となりました。

**2013年3月4日より届出対象疾患となりました。

報告数・累積報告数, 疾病・都道府県別

2016年51週

	キャサナル 森林病		Q 熱		狂犬病		コクシジ オイデス症		サル痘		ジカウイルス 感染症*		重症熱性血小板 減少症候群**		腎症候性出血熱		西部ウマ脳炎	
	報告数	累積	報告数	累積	報告数	累積	報告数	累積	報告数	累積	報告数	累積	報告数	累積	報告数	累積	報告数	累積
総 数	-	-	-	-	-	-	3	-	-	-	12	1	59	-	-	-	-	-
北海道	-	-	-	-	-	-	-	-	-	-	-	-	-	-	-	-	-	-
青森県	-	-	-	-	-	-	-	-	-	-	-	-	-	-	-	-	-	-
岩手県	-	-	-	-	-	-	-	-	-	-	-	-	-	-	-	-	-	-
宮城県	-	-	-	-	-	-	-	-	-	-	-	-	-	-	-	-	-	-
秋田県	-	-	-	-	-	-	-	-	-	-	-	-	-	-	-	-	-	-
山形県	-	-	-	-	-	-	-	-	-	-	-	-	-	-	-	-	-	-
福島県	-	-	-	-	-	-	-	-	-	-	-	-	-	-	-	-	-	-
茨城県	-	-	-	-	-	-	-	-	-	-	-	-	-	-	-	-	-	-
栃木県	-	-	-	-	-	-	-	-	-	-	-	-	-	-	-	-	-	-
群馬県	-	-	-	-	-	-	-	-	-	-	1	-	-	-	-	-	-	-
埼玉県	-	-	-	-	-	-	-	-	-	-	-	-	-	-	-	-	-	-
千葉県	-	-	-	-	-	-	-	-	-	-	1	-	-	-	-	-	-	-
東京都	-	-	-	-	-	-	2	-	-	-	3	-	-	-	-	-	-	-
神奈川県	-	-	-	-	-	-	-	-	-	-	4	-	-	-	-	-	-	-
新潟県	-	-	-	-	-	-	-	-	-	-	-	-	-	-	-	-	-	-
富山県	-	-	-	-	-	-	-	-	-	-	-	-	-	-	-	-	-	-
石川県	-	-	-	-	-	-	-	-	-	-	-	-	-	-	-	-	-	-
福井県	-	-	-	-	-	-	-	-	-	-	-	-	-	-	-	-	-	-
山梨県	-	-	-	-	-	-	-	-	-	-	-	-	-	-	-	-	-	-
長野県	-	-	-	-	-	-	-	-	-	-	-	-	-	-	-	-	-	-
岐阜県	-	-	-	-	-	-	-	-	-	-	-	-	-	-	-	-	-	-
静岡県	-	-	-	-	-	-	-	-	-	-	-	-	-	-	-	-	-	-
愛知県	-	-	-	-	-	-	-	-	-	-	2	-	-	-	-	-	-	-
三重県	-	-	-	-	-	-	-	-	-	-	-	-	3	-	-	-	-	-
滋賀県	-	-	-	-	-	-	-	-	-	-	-	-	-	-	-	-	-	-
京都府	-	-	-	-	-	-	-	-	-	-	-	-	1	-	-	-	-	-
大阪府	-	-	-	-	-	-	-	-	-	-	1	-	-	-	-	-	-	-
兵庫県	-	-	-	-	-	-	-	-	-	-	-	-	-	-	-	-	-	-
奈良県	-	-	-	-	-	-	-	-	-	-	-	-	-	-	-	-	-	-
和歌山県	-	-	-	-	-	-	-	-	-	-	-	-	5	-	-	-	-	-
鳥取県	-	-	-	-	-	-	-	-	-	-	-	-	-	-	-	-	-	-
島根県	-	-	-	-	-	-	-	-	-	-	-	-	3	-	-	-	-	-
岡山県	-	-	-	-	-	-	-	-	-	-	-	-	1	-	-	-	-	-
広島県	-	-	-	-	-	-	-	-	-	-	-	-	3	-	-	-	-	-
山口県	-	-	-	-	-	-	-	-	-	-	-	1	4	-	-	-	-	-
徳島県	-	-	-	-	-	-	-	-	-	-	-	-	8	-	-	-	-	-
香川県	-	-	-	-	-	-	-	-	-	-	-	-	1	-	-	-	-	-
愛媛県	-	-	-	-	-	-	-	-	-	-	-	-	1	-	-	-	-	-
高知県	-	-	-	-	-	-	-	-	-	-	-	-	7	-	-	-	-	-
福岡県	-	-	-	-	-	-	-	-	-	-	-	-	3	-	-	-	-	-
佐賀県	-	-	-	-	-	-	-	-	-	-	-	-	-	-	-	-	-	-
長崎県	-	-	-	-	-	-	1	-	-	-	-	-	2	-	-	-	-	-
熊本県	-	-	-	-	-	-	-	-	-	-	-	-	1	-	-	-	-	-
大分県	-	-	-	-	-	-	-	-	-	-	-	-	3	-	-	-	-	-
宮崎県	-	-	-	-	-	-	-	-	-	-	-	-	8	-	-	-	-	-
鹿児島県	-	-	-	-	-	-	-	-	-	-	-	-	4	-	-	-	-	-
沖縄県	-	-	-	-	-	-	-	-	-	-	-	-	1	-	-	-	-	-

*鳥インフルエンザ(H5N1及びH7N9)を除く。

報告数・累積報告数, 疾病・都道府県別

2016年51週

	ダニ媒介脳炎		炭 疽		チクングニア熱		つつが虫病		デング熱		東部ウマ脳炎		鳥インフルエンザ*		ニパウイルス感染症		日本紅斑熱	
	報告数	累積	報告数	累積	報告数	累積	報告数	累積	報告数	累積	報告数	累積	報告数	累積	報告数	累積	報告数	累積
総 数	-	1	-	-	-	13	22	485	3	335	-	-	-	-	-	-	1	273
北海道	-	1	-	-	-	-	-	-	-	2	-	-	-	-	-	-	-	-
青森県	-	-	-	-	-	-	-	9	-	1	-	-	-	-	-	-	-	-
岩手県	-	-	-	-	-	-	-	3	-	1	-	-	-	-	-	-	-	-
宮城県	-	-	-	-	-	-	-	5	-	4	-	-	-	-	-	-	-	-
秋田県	-	-	-	-	-	-	-	3	-	-	-	-	-	-	-	-	-	-
山形県	-	-	-	-	-	-	-	5	-	-	-	-	-	-	-	-	-	-
福島県	-	-	-	-	-	-	-	28	-	-	-	-	-	-	-	-	-	-
茨城県	-	-	-	-	-	1	-	11	-	4	-	-	-	-	-	-	-	-
栃木県	-	-	-	-	-	-	-	1	-	4	-	-	-	-	-	-	-	-
群馬県	-	-	-	-	-	-	1	24	-	1	-	-	-	-	-	-	-	-
埼玉県	-	-	-	-	-	1	-	1	-	12	-	-	-	-	-	-	-	-
千葉県	-	-	-	-	-	-	3	31	-	33	-	-	-	-	-	-	-	10
東京都	-	-	-	-	-	4	1	7	1	89	-	-	-	-	-	-	-	-
神奈川県	-	-	-	-	-	-	1	14	-	24	-	-	-	-	-	-	-	-
新潟県	-	-	-	-	-	-	-	3	-	4	-	-	-	-	-	-	-	-
富山県	-	-	-	-	-	-	-	11	-	2	-	-	-	-	-	-	-	-
石川県	-	-	-	-	-	-	-	2	-	2	-	-	-	-	-	-	-	-
福井県	-	-	-	-	-	-	-	-	-	2	-	-	-	-	-	-	-	1
山梨県	-	-	-	-	-	-	-	2	-	3	-	-	-	-	-	-	-	-
長野県	-	-	-	-	-	-	-	1	-	4	-	-	-	-	-	-	-	-
岐阜県	-	-	-	-	-	-	-	26	-	3	-	-	-	-	-	-	-	-
静岡県	-	-	-	-	-	1	1	8	1	10	-	-	-	-	-	-	-	2
愛知県	-	-	-	-	-	3	1	3	-	19	-	-	-	-	-	-	-	1
三重県	-	-	-	-	-	-	-	6	-	3	-	-	-	-	-	-	-	48
滋賀県	-	-	-	-	-	-	-	1	-	4	-	-	-	-	-	-	-	-
京都府	-	-	-	-	-	-	-	-	-	8	-	-	-	-	-	-	-	-
大阪府	-	-	-	-	-	1	-	1	1	35	-	-	-	-	-	-	-	5
兵庫県	-	-	-	-	-	-	-	9	-	16	-	-	-	-	-	-	-	13
奈良県	-	-	-	-	-	-	-	-	-	5	-	-	-	-	-	-	-	-
和歌山県	-	-	-	-	-	-	1	11	-	1	-	-	-	-	-	-	-	17
鳥取県	-	-	-	-	-	-	-	4	-	-	-	-	-	-	-	-	-	10
島根県	-	-	-	-	-	-	-	2	-	1	-	-	-	-	-	-	-	15
岡山県	-	-	-	-	-	-	-	2	-	1	-	-	-	-	-	-	-	4
広島県	-	-	-	-	-	4	38	-	14	-	-	-	-	-	-	-	-	36
山口県	-	-	-	-	-	-	-	-	-	1	-	-	-	-	-	-	1	4
徳島県	-	-	-	-	-	-	-	2	-	1	-	-	-	-	-	-	-	6
香川県	-	-	-	-	-	-	-	-	-	-	-	-	-	-	-	-	-	7
愛媛県	-	-	-	-	-	-	-	2	-	3	-	-	-	-	-	-	-	13
高知県	-	-	-	-	-	-	-	4	-	-	-	-	-	-	-	-	-	13
福岡県	-	-	-	-	-	1	-	4	-	6	-	-	-	-	-	-	-	6
佐賀県	-	-	-	-	-	-	-	9	-	-	-	-	-	-	-	-	-	8
長崎県	-	-	-	-	-	-	1	12	-	1	-	-	-	-	-	-	-	7
熊本県	-	-	-	-	-	-	1	20	-	3	-	-	-	-	-	-	-	19
大分県	-	-	-	-	-	-	2	32	-	2	-	-	-	-	-	-	-	2
宮崎県	-	-	-	-	-	1	-	49	-	1	-	-	-	-	-	-	-	6
鹿児島県	-	-	-	-	-	-	5	70	-	2	-	-	-	-	-	-	-	20
沖縄県	-	-	-	-	-	-	-	9	-	3	-	-	-	-	-	-	-	-

報告数・累積報告数, 疾病・都道府県別

2016年51週

	日本脳炎		ハンタウイルス 肺症候群		Bウイルス病		鼻 疽		ブルセラ症		ベネズエラ ウマ脳炎		ヘンドラウイルス 感 染 症		発しんチフス		ボツリヌス症		
	報告数	累積	報告数	累積	報告数	累積	報告数	累積	報告数	累積	報告数	累積	報告数	累積	報告数	累積	報告数	累積	
総 数	-	11	-	-	-	-	-	-	-	2	-	-	-	-	-	-	-	-	5
北海道	-	-	-	-	-	-	-	-	-	-	-	-	-	-	-	-	-	-	-
青森県	-	-	-	-	-	-	-	-	-	-	-	-	-	-	-	-	-	-	-
岩手県	-	-	-	-	-	-	-	-	-	-	-	-	-	-	-	-	-	-	-
宮城県	-	-	-	-	-	-	-	-	-	-	-	-	-	-	-	-	-	-	-
秋田県	-	-	-	-	-	-	-	-	-	-	-	-	-	-	-	-	-	-	-
山形県	-	-	-	-	-	-	-	-	-	-	-	-	-	-	-	-	-	-	-
福島県	-	-	-	-	-	-	-	-	-	-	-	-	-	-	-	-	-	-	-
茨城県	-	1	-	-	-	-	-	-	-	1	-	-	-	-	-	-	-	-	-
栃木県	-	-	-	-	-	-	-	-	-	-	-	-	-	-	-	-	-	-	-
群馬県	-	-	-	-	-	-	-	-	-	-	-	-	-	-	-	-	-	-	-
埼玉県	-	-	-	-	-	-	-	-	-	-	-	-	-	-	-	-	-	-	-
千葉県	-	-	-	-	-	-	-	-	-	-	-	-	-	-	-	-	-	-	-
東京都	-	-	-	-	-	-	-	-	-	1	-	-	-	-	-	-	-	-	1
神奈川県	-	-	-	-	-	-	-	-	-	-	-	-	-	-	-	-	-	-	1
新潟県	-	-	-	-	-	-	-	-	-	-	-	-	-	-	-	-	-	-	-
富山県	-	-	-	-	-	-	-	-	-	-	-	-	-	-	-	-	-	-	-
石川県	-	-	-	-	-	-	-	-	-	-	-	-	-	-	-	-	-	-	-
福井県	-	-	-	-	-	-	-	-	-	-	-	-	-	-	-	-	-	-	-
山梨県	-	1	-	-	-	-	-	-	-	-	-	-	-	-	-	-	-	-	-
長野県	-	-	-	-	-	-	-	-	-	-	-	-	-	-	-	-	-	-	-
岐阜県	-	-	-	-	-	-	-	-	-	-	-	-	-	-	-	-	-	-	1
静岡県	-	1	-	-	-	-	-	-	-	-	-	-	-	-	-	-	-	-	-
愛知県	-	-	-	-	-	-	-	-	-	-	-	-	-	-	-	-	-	-	-
三重県	-	-	-	-	-	-	-	-	-	-	-	-	-	-	-	-	-	-	-
滋賀県	-	-	-	-	-	-	-	-	-	-	-	-	-	-	-	-	-	-	-
京都府	-	-	-	-	-	-	-	-	-	-	-	-	-	-	-	-	-	-	-
大阪府	-	-	-	-	-	-	-	-	-	-	-	-	-	-	-	-	-	-	-
兵庫県	-	-	-	-	-	-	-	-	-	-	-	-	-	-	-	-	-	-	-
奈良県	-	-	-	-	-	-	-	-	-	-	-	-	-	-	-	-	-	-	1
和歌山県	-	1	-	-	-	-	-	-	-	-	-	-	-	-	-	-	-	-	-
鳥取県	-	-	-	-	-	-	-	-	-	-	-	-	-	-	-	-	-	-	-
島根県	-	2	-	-	-	-	-	-	-	-	-	-	-	-	-	-	-	-	-
岡山県	-	1	-	-	-	-	-	-	-	-	-	-	-	-	-	-	-	-	-
広島県	-	-	-	-	-	-	-	-	-	-	-	-	-	-	-	-	-	-	-
山口県	-	-	-	-	-	-	-	-	-	-	-	-	-	-	-	-	-	-	-
徳島県	-	-	-	-	-	-	-	-	-	-	-	-	-	-	-	-	-	-	-
香川県	-	-	-	-	-	-	-	-	-	-	-	-	-	-	-	-	-	-	-
愛媛県	-	-	-	-	-	-	-	-	-	-	-	-	-	-	-	-	-	-	-
高知県	-	-	-	-	-	-	-	-	-	-	-	-	-	-	-	-	-	-	-
福岡県	-	-	-	-	-	-	-	-	-	-	-	-	-	-	-	-	-	-	1
佐賀県	-	-	-	-	-	-	-	-	-	-	-	-	-	-	-	-	-	-	-
長崎県	-	4	-	-	-	-	-	-	-	-	-	-	-	-	-	-	-	-	-
熊本県	-	-	-	-	-	-	-	-	-	-	-	-	-	-	-	-	-	-	-
大分県	-	-	-	-	-	-	-	-	-	-	-	-	-	-	-	-	-	-	-
宮崎県	-	-	-	-	-	-	-	-	-	-	-	-	-	-	-	-	-	-	-
鹿児島県	-	-	-	-	-	-	-	-	-	-	-	-	-	-	-	-	-	-	-
沖縄県	-	-	-	-	-	-	-	-	-	-	-	-	-	-	-	-	-	-	-

報告数・累積報告数, 疾病・都道府県別

2016年51週

	マラリア		野 兎 病		ライム病		リッサウイルス 感 染 症		リフトバレー熱		類 鼻 痘		レジオネラ症		レプトスピラ症		ロッキー山 紅 斑 熱	
	報告数	累積	報告数	累積	報告数	累積	報告数	累積	報告数	累積	報告数	累積	報告数	累積	報告数	累積	報告数	累積
総 数	-	53	-	-	-	8	-	-	-	-	-	-	23	1572	-	74	-	-
北海道	-	2	-	-	-	5	-	-	-	-	-	-	1	41	-	2	-	-
青森県	-	-	-	-	-	-	-	-	-	-	-	-	-	8	-	-	-	-
岩手県	-	-	-	-	-	-	-	-	-	-	-	-	-	13	-	-	-	-
宮城県	-	2	-	-	-	-	-	-	-	-	-	-	-	36	-	-	-	-
秋田県	-	1	-	-	-	-	-	-	-	-	-	-	-	32	-	-	-	-
山形県	-	-	-	-	-	-	-	-	-	-	-	-	-	13	-	-	-	-
福島県	-	-	-	-	-	-	-	-	-	-	-	-	-	28	-	1	-	-
茨城県	-	3	-	-	-	-	-	-	-	-	-	-	-	45	-	-	-	-
栃木県	-	-	-	-	-	-	-	-	-	-	-	-	-	34	-	-	-	-
群馬県	-	-	-	-	-	1	-	-	-	-	-	-	-	41	-	-	-	-
埼玉県	-	-	-	-	-	-	-	-	-	-	-	-	1	89	-	-	-	-
千葉県	-	4	-	-	-	-	-	-	-	-	-	-	-	70	-	3	-	-
東京都	-	18	-	-	-	-	-	-	-	-	-	-	3	141	-	7	-	-
神奈川県	-	6	-	-	-	-	-	-	-	-	-	-	2	121	-	4	-	-
新潟県	-	-	-	-	-	-	-	-	-	-	-	-	-	29	-	1	-	-
富山県	-	-	-	-	-	-	-	-	-	-	-	-	1	34	-	-	-	-
石川県	-	1	-	-	-	-	-	-	-	-	-	-	1	25	-	-	-	-
福井県	-	-	-	-	-	-	-	-	-	-	-	-	-	24	-	-	-	-
山梨県	-	1	-	-	-	-	-	-	-	-	-	-	-	7	-	-	-	-
長野県	-	2	-	-	-	-	-	-	-	-	-	-	1	37	-	-	-	-
岐阜県	-	1	-	-	-	-	-	-	-	-	-	-	3	37	-	-	-	-
静岡県	-	1	-	-	-	-	-	-	-	-	-	-	1	53	-	2	-	-
愛知県	-	1	-	-	-	-	-	-	-	-	-	-	3	93	-	-	-	-
三重県	-	-	-	-	-	-	-	-	-	-	-	-	-	19	-	-	-	-
滋賀県	-	-	-	-	-	-	-	-	-	-	-	-	-	28	-	-	-	-
京都府	-	3	-	-	-	-	-	-	-	-	-	-	-	29	-	2	-	-
大阪府	-	3	-	-	-	-	-	-	-	-	-	-	-	76	-	1	-	-
兵庫県	-	-	-	-	-	-	-	-	-	-	-	-	2	71	-	-	-	-
奈良県	-	-	-	-	-	-	-	-	-	-	-	-	-	10	-	-	-	-
和歌山県	-	-	-	-	-	-	-	-	-	-	-	-	-	13	-	2	-	-
鳥取県	-	-	-	-	-	-	-	-	-	-	-	-	-	4	-	-	-	-
島根県	-	-	-	-	-	-	-	-	-	-	-	-	-	4	-	1	-	-
岡山県	-	-	-	-	-	-	-	-	-	-	-	-	-	25	-	-	-	-
広島県	-	1	-	-	-	-	-	-	-	-	-	-	1	34	-	1	-	-
山口県	-	-	-	-	-	-	-	-	-	-	-	-	-	14	-	-	-	-
徳島県	-	-	-	-	-	1	-	-	-	-	-	-	-	11	-	-	-	-
香川県	-	-	-	-	-	1	-	-	-	-	-	-	-	13	-	-	-	-
愛媛県	-	-	-	-	-	-	-	-	-	-	-	-	-	18	-	-	-	-
高知県	-	-	-	-	-	-	-	-	-	-	-	-	-	3	-	-	-	-
福岡県	-	2	-	-	-	-	-	-	-	-	-	-	1	50	-	-	-	-
佐賀県	-	1	-	-	-	-	-	-	-	-	-	-	1	3	-	-	-	-
長崎県	-	-	-	-	-	-	-	-	-	-	-	-	-	11	-	1	-	-
熊本県	-	-	-	-	-	-	-	-	-	-	-	-	-	42	-	-	-	-
大分県	-	-	-	-	-	-	-	-	-	-	-	-	-	12	-	-	-	-
宮崎県	-	-	-	-	-	-	-	-	-	-	-	-	-	1	-	-	-	-
鹿児島県	-	-	-	-	-	-	-	-	-	-	-	-	1	19	-	5	-	-
沖縄県	-	-	-	-	-	-	-	-	-	-	-	-	-	11	-	41	-	-

*E型肝炎及びA型肝炎を除く。

**2014年9月19日より届出対象疾患となりました。

***ウエストナイル脳炎、西部ウマ脳炎、ダニ媒介脳炎、東部ウマ脳炎、日本脳炎、ペネズエラウマ脳炎及びリフトバレー熱を除く。

報告数・累積報告数, 疾病・都道府県別

2016年51週

	アメーバ赤痢		ウイルス性肝炎*		カリバネム耐性 腸内細菌科細菌感染症**		急性脳炎***		クリプト スポリジウム症		クロイツフェルト ・ヤコブ病		劇症型溶血性 レンサ球菌感染症		後天性免疫不全 症候群		ジアルジア症	
	報告数	累積	報告数	累積	報告数	累積	報告数	累積	報告数	累積	報告数	累積	報告数	累積	報告数	累積	報告数	累積
総数	17	1118	4	269	17	1528	8	739	-	14	2	167	7	485	13	1411	1	71
北海道	-	36	-	6	-	33	1	32	-	3	-	12	-	16	1	41	-	1
青森県	1	6	-	-	-	17	-	-	-	1	-	4	-	4	-	3	-	-
岩手県	-	11	-	6	-	10	-	7	-	-	-	2	-	7	-	2	-	-
宮城県	1	23	1	5	-	19	-	1	-	-	-	4	-	11	-	12	-	1
秋田県	1	6	1	2	-	7	-	3	-	-	-	-	-	1	-	1	-	-
山形県	-	14	-	2	-	13	-	2	-	-	-	3	-	3	-	3	-	-
福島県	-	11	-	-	-	24	-	4	-	-	-	1	-	5	-	12	-	-
茨城県	2	19	-	1	-	14	-	30	-	1	-	3	-	7	1	14	-	4
栃木県	-	14	-	1	-	11	-	19	-	1	-	2	-	5	-	9	-	-
群馬県	1	13	-	3	-	12	-	14	-	-	-	2	-	3	-	16	-	1
埼玉県	-	44	-	7	-	50	-	37	-	-	-	5	1	21	-	40	-	1
千葉県	1	53	-	9	-	68	-	62	-	1	-	8	-	21	-	49	-	2
東京都	-	215	-	68	1	185	-	80	-	2	-	16	1	64	3	454	-	16
神奈川県	1	105	1	17	5	112	2	74	-	2	-	5	1	52	-	81	-	5
新潟県	-	16	-	2	-	17	-	4	-	-	-	5	-	13	-	4	-	1
富山県	-	4	-	1	-	12	-	4	-	-	-	1	1	9	-	5	-	4
石川県	1	6	-	1	-	13	-	1	-	-	-	2	-	9	-	4	-	-
福井県	-	7	-	-	-	7	-	2	-	-	-	1	-	4	-	-	-	-
山梨県	-	6	-	1	-	8	-	-	-	-	-	1	-	2	-	8	-	-
長野県	-	21	-	9	1	39	1	13	-	-	-	1	-	7	1	7	-	1
岐阜県	-	13	-	1	-	9	-	1	-	-	-	2	-	6	-	26	-	-
静岡県	-	25	-	7	1	23	-	31	-	1	-	6	-	16	-	22	-	1
愛知県	1	63	-	5	1	74	-	36	-	-	-	12	2	26	-	96	-	1
三重県	-	10	-	2	-	39	-	3	-	-	-	3	-	11	-	13	-	1
滋賀県	-	8	-	4	-	11	-	3	-	-	-	1	-	5	1	10	-	4
京都府	1	22	-	4	-	38	-	18	-	-	-	3	-	9	-	19	-	5
大阪府	2	111	-	25	1	136	-	47	-	1	1	11	-	25	4	184	1	6
兵庫県	1	48	-	16	1	74	2	50	-	-	1	10	-	26	1	34	-	2
奈良県	-	11	-	1	-	21	-	4	-	-	-	3	-	5	-	3	-	1
和歌山県	1	8	-	2	-	6	-	4	-	-	-	1	1	4	-	6	-	-
鳥取県	-	2	-	-	-	2	-	-	-	-	-	1	-	2	-	2	-	1
島根県	-	6	-	-	-	15	-	1	-	-	-	2	-	1	-	2	-	-
岡山県	-	18	-	4	-	26	-	9	-	-	-	3	-	8	-	12	-	1
広島県	-	16	-	11	-	59	-	15	-	-	-	6	-	5	-	16	-	1
山口県	1	9	-	2	1	29	-	19	-	-	-	5	-	3	-	7	-	1
徳島県	-	4	-	1	-	5	-	3	-	-	-	-	-	1	-	6	-	-
香川県	-	11	-	1	-	15	-	7	-	1	-	2	-	5	-	5	-	-
愛媛県	-	7	1	6	-	9	-	6	-	-	-	1	-	5	-	9	-	1
高知県	-	2	-	-	-	20	-	1	-	-	-	-	-	3	-	9	-	-
福岡県	-	38	-	16	4	133	1	31	-	-	-	7	-	26	1	89	-	4
佐賀県	1	7	-	1	-	14	-	4	-	-	-	1	-	4	-	9	-	-
長崎県	-	5	-	3	1	32	-	3	-	-	-	3	-	2	-	2	-	1
熊本県	-	10	-	-	-	21	-	-	-	-	-	-	-	7	-	19	-	-
大分県	-	6	-	1	-	8	-	10	-	-	-	1	-	9	-	7	-	-
宮崎県	-	14	-	5	-	10	-	10	-	-	-	1	-	2	-	6	-	-
鹿児島県	-	7	-	6	-	11	1	17	-	-	-	3	-	3	-	11	-	1
沖縄県	-	7	-	4	-	17	-	17	-	-	-	1	-	2	-	22	-	2

*2013年4月1日より届出対象疾患となりました。
 **2014年9月19日より届出対象疾患となりました。

報告数・累積報告数, 疾病・都道府県別

2016年51週

	侵襲性インフルエンザ菌感染症*		侵襲性髄膜炎菌感染症*		侵襲性肺炎球菌感染症*		水痘** (入院例に限る)		先天性風しん症候群		梅毒		播種性 クリプトコックス症**		破傷風		バンコマイシン耐性 黄色ブドウ球菌感染症	
	報告数	累積	報告数	累積	報告数	累積	報告数	累積	報告数	累積	報告数	累積	報告数	累積	報告数	累積	報告数	累積
総数	4	301	-	43	37	2620	5	307	-	-	58	4440	-	131	1	126	-	-
北海道	-	12	-	1	1	103	-	12	-	-	1	115	-	3	-	6	-	-
青森県	-	-	-	-	-	9	-	3	-	-	-	26	-	-	-	2	-	-
岩手県	-	1	-	-	-	13	-	7	-	-	-	8	-	-	-	-	-	-
宮城県	-	3	-	-	-	49	-	1	-	-	-	29	-	5	-	5	-	-
秋田県	-	3	-	-	-	14	-	7	-	-	-	9	-	1	-	2	-	-
山形県	-	1	-	-	-	64	-	5	-	-	1	19	-	1	-	-	-	-
福島県	-	4	-	-	-	24	-	1	-	-	-	67	-	1	-	1	-	-
茨城県	-	8	-	-	2	34	-	4	-	-	-	67	-	4	-	3	-	-
栃木県	-	1	-	1	2	28	1	5	-	-	-	43	-	3	-	2	-	-
群馬県	-	2	-	-	1	50	-	2	-	-	2	33	-	2	-	3	-	-
埼玉県	-	9	-	2	3	101	-	9	-	-	3	185	-	8	-	4	-	-
千葉県	-	14	-	1	-	145	-	3	-	-	2	132	-	7	-	8	-	-
東京都	1	45	-	5	3	345	2	55	-	-	17	1641	-	18	-	4	-	-
神奈川県	-	20	-	5	2	223	-	25	-	-	8	279	-	5	1	8	-	-
新潟県	-	8	-	-	1	61	-	4	-	-	1	44	-	2	-	3	-	-
富山県	1	5	-	-	1	25	-	-	-	-	-	12	-	-	-	4	-	-
石川県	-	9	-	-	-	26	-	6	-	-	-	15	-	2	-	3	-	-
福井県	-	3	-	1	1	18	-	2	-	-	-	14	-	2	-	1	-	-
山梨県	-	1	-	-	-	10	-	7	-	-	-	8	-	-	-	-	-	-
長野県	-	3	-	-	2	57	-	7	-	-	-	19	-	3	-	5	-	-
岐阜県	-	3	-	3	-	46	-	5	-	-	-	33	-	4	-	-	-	-
静岡県	-	10	-	-	2	72	-	11	-	-	2	61	-	4	-	5	-	-
愛知県	-	23	-	6	2	150	-	13	-	-	2	244	-	11	-	5	-	-
三重県	-	2	-	-	-	30	-	2	-	-	-	36	-	2	-	1	-	-
滋賀県	-	3	-	-	-	38	-	2	-	-	-	29	-	2	-	3	-	-
京都府	-	11	-	5	1	97	1	6	-	-	1	67	-	-	-	1	-	-
大阪府	-	26	-	3	5	197	-	26	-	-	8	575	-	8	-	5	-	-
兵庫県	1	17	-	3	-	134	1	9	-	-	3	176	-	3	-	-	-	-
奈良県	1	6	-	1	-	22	-	3	-	-	-	36	-	1	-	3	-	-
和歌山県	-	2	-	-	-	12	-	2	-	-	-	18	-	2	-	1	-	-
鳥取県	-	-	-	-	-	9	-	1	-	-	-	8	-	1	-	1	-	-
島根県	-	1	-	-	-	17	-	1	-	-	-	2	-	-	-	1	-	-
岡山県	-	7	-	-	-	32	-	2	-	-	1	38	-	2	-	3	-	-
広島県	-	1	-	-	1	31	-	3	-	-	1	48	-	1	-	3	-	-
山口県	-	-	-	-	-	15	-	6	-	-	-	10	-	2	-	2	-	-
徳島県	-	2	-	-	-	4	-	-	-	-	-	11	-	-	-	2	-	-
香川県	-	-	-	-	1	27	-	4	-	-	1	26	-	3	-	-	-	-
愛媛県	-	-	-	-	-	11	-	1	-	-	-	23	-	1	-	3	-	-
高知県	-	2	-	-	-	15	-	1	-	-	1	12	-	1	-	3	-	-
福岡県	-	13	-	-	4	118	-	19	-	-	1	104	-	6	-	5	-	-
佐賀県	-	1	-	-	1	13	-	5	-	-	-	15	-	-	-	-	-	-
長崎県	-	5	-	-	-	26	-	2	-	-	-	12	-	2	-	2	-	-
熊本県	-	3	-	1	-	20	-	9	-	-	-	15	-	1	-	1	-	-
大分県	-	1	-	1	-	2	-	3	-	-	1	12	-	-	-	3	-	-
宮崎県	-	3	-	-	-	8	-	3	-	-	-	9	-	5	-	2	-	-
鹿児島県	-	1	-	1	-	15	-	3	-	-	1	17	-	1	-	4	-	-
沖縄県	-	6	-	3	1	60	-	-	-	-	-	38	-	1	-	3	-	-

*2014年9月19日より届出対象疾患となりました。

報告数・累積報告数, 疾病・都道府県別

2016年51週

	バンコマイシン耐性腸球菌感染症		風しん		麻しん		薬剤耐性アシネトバクター感染症*	
	報告数	累積	報告数	累積	報告数	累積	報告数	累積
総数	2	61	-	125	5	161	-	33
北海道	-	4	-	1	-	1	-	-
青森県	-	-	-	-	-	-	-	-
岩手県	-	-	-	2	-	-	-	-
宮城県	-	-	-	1	-	-	-	-
秋田県	-	-	-	-	-	-	-	-
山形県	-	-	-	-	-	-	-	1
福島県	-	-	-	1	-	-	-	-
茨城県	-	1	-	-	-	1	-	-
栃木県	1	1	-	1	-	-	-	-
群馬県	-	2	-	1	-	1	-	-
埼玉県	-	8	-	4	-	7	-	7
千葉県	-	-	-	13	1	25	-	3
東京都	-	2	-	19	-	22	-	1
神奈川県	1	10	-	10	-	8	-	4
新潟県	-	-	-	2	-	-	-	-
富山県	-	-	-	-	-	1	-	1
石川県	-	-	-	1	-	-	-	-
福井県	-	-	-	1	-	-	-	-
山梨県	-	-	-	1	-	-	-	-
長野県	-	-	-	3	-	1	-	-
岐阜県	-	1	-	3	-	-	-	-
静岡県	-	2	-	7	-	1	-	-
愛知県	-	-	-	20	-	5	-	2
三重県	-	1	-	1	2	6	-	1
滋賀県	-	-	-	-	-	1	-	-
京都府	-	1	-	-	1	3	-	7
大阪府	-	11	-	13	-	51	-	2
兵庫県	-	-	-	9	-	19	-	-
奈良県	-	5	-	-	-	3	-	-
和歌山県	-	-	-	-	-	1	-	1
鳥取県	-	-	-	-	-	-	-	-
島根県	-	-	-	-	-	-	-	-
岡山県	-	1	-	-	-	-	-	-
広島県	-	-	-	-	-	1	-	1
山口県	-	-	-	-	-	-	-	-
徳島県	-	-	-	-	-	-	-	-
香川県	-	-	-	1	-	-	-	-
愛媛県	-	-	-	-	-	-	-	-
高知県	-	-	-	-	-	-	-	-
福岡県	-	5	-	3	-	1	-	1
佐賀県	-	-	-	-	-	-	-	-
長崎県	-	1	-	1	-	-	-	-
熊本県	-	-	-	1	-	1	-	1
大分県	-	-	-	-	1	1	-	-
宮崎県	-	-	-	1	-	-	-	-
鹿児島県	-	1	-	1	-	-	-	-
沖縄県	-	4	-	3	-	-	-	-

*鳥インフルエンザ及び新型インフルエンザ等感染症を除く。

報告数・定点当り報告数, 疾病・都道府県別

2016年51週

	インフルエンザ*		RSウイルス 感染症	咽頭結膜熱		A群溶血性 レンサ球菌咽頭炎		感染性胃腸炎		水痘		手足口病		伝染性紅斑		突発性発しん	
	報告数	定点当り		報告数	報告数	定点当り	報告数	定点当り	報告数	定点当り	報告数	定点当り	報告数	定点当り	報告数	定点当り	報告数
総数	41428	8.38	2217	1522	0.48	7432	2.36	54503	17.28	1902	0.60	1222	0.39	401	0.13	1207	0.38
北海道	2762	12.22	158	84	0.59	661	4.65	818	5.76	152	1.07	30	0.21	16	0.11	34	0.24
青森県	136	2.09	17	22	0.52	66	1.57	379	9.02	9	0.21	7	0.17	7	0.17	13	0.31
岩手県	603	9.28	23	27	0.68	120	3.00	606	15.15	14	0.35	-	-	2	0.05	14	0.35
宮城県	813	8.56	24	9	0.15	191	3.24	1359	23.03	57	0.97	1	0.02	4	0.07	31	0.53
秋田県	743	13.76	21	10	0.29	63	1.80	273	7.80	8	0.23	11	0.31	2	0.06	5	0.14
山形県	281	5.85	21	18	0.60	231	7.70	996	33.20	27	0.90	1	0.03	2	0.07	17	0.57
福島県	878	11.40	47	8	0.17	125	2.72	769	16.72	42	0.91	3	0.07	27	0.59	27	0.59
茨城県	1209	10.08	19	21	0.28	156	2.08	1448	19.31	45	0.60	8	0.11	7	0.09	20	0.27
栃木県	912	12.00	36	15	0.31	64	1.33	525	10.94	31	0.65	8	0.17	2	0.04	33	0.69
群馬県	1324	14.09	17	24	0.41	181	3.12	886	15.28	32	0.55	40	0.69	14	0.24	26	0.45
埼玉県	3330	13.37	36	56	0.35	459	2.91	3708	23.47	128	0.81	31	0.20	18	0.11	67	0.42
千葉県	2065	9.65	27	42	0.31	449	3.35	2599	19.40	61	0.46	55	0.41	15	0.11	52	0.39
東京都	4360	10.58	57	111	0.43	587	2.26	5368	20.65	144	0.55	73	0.28	51	0.20	108	0.42
神奈川県	3720	11.01	39	77	0.36	447	2.12	3628	17.19	140	0.66	58	0.27	16	0.08	98	0.46
新潟県	692	7.52	67	49	0.84	179	3.09	1165	20.09	40	0.69	7	0.12	6	0.10	17	0.29
富山県	687	14.31	27	18	0.62	29	1.00	694	23.93	12	0.41	-	-	-	-	8	0.28
石川県	419	8.73	9	30	1.03	76	2.62	526	18.14	13	0.45	3	0.10	-	-	10	0.34
福井県	415	12.97	20	14	0.64	49	2.23	719	32.68	21	0.95	3	0.14	-	-	3	0.14
山梨県	353	8.61	13	14	0.58	36	1.50	610	25.42	9	0.38	13	0.54	3	0.13	2	0.08
長野県	437	5.02	59	3	0.06	123	2.28	1097	20.31	18	0.33	23	0.43	7	0.13	22	0.41
岐阜県	848	9.75	38	28	0.53	48	0.91	741	13.98	7	0.13	22	0.42	4	0.08	10	0.19
静岡県	948	6.82	32	20	0.22	337	3.79	1511	16.98	49	0.55	30	0.34	-	-	33	0.37
愛知県	1789	9.17	102	47	0.26	285	1.57	3089	16.97	91	0.50	66	0.36	9	0.05	48	0.26
三重県	507	7.04	40	25	0.56	38	0.84	704	15.64	19	0.42	22	0.49	9	0.20	13	0.29
滋賀県	271	5.11	31	7	0.22	50	1.56	533	16.66	12	0.38	19	0.59	-	-	9	0.28
京都府	664	5.40	28	67	0.91	94	1.27	970	13.11	12	0.16	19	0.26	3	0.04	14	0.19
大阪府	1532	4.96	251	147	0.73	414	2.06	3256	16.20	138	0.69	74	0.37	10	0.05	79	0.39
兵庫県	1269	6.41	162	66	0.52	157	1.23	2429	18.98	75	0.59	24	0.19	14	0.11	47	0.37
奈良県	384	7.11	54	17	0.50	45	1.32	372	10.94	22	0.65	20	0.59	3	0.09	9	0.26
和歌山県	140	2.80	60	3	0.10	11	0.35	356	11.48	29	0.94	6	0.19	4	0.13	13	0.42
鳥取県	53	1.83	11	11	0.58	65	3.42	250	13.16	18	0.95	5	0.26	1	0.05	3	0.16
島根県	98	2.58	13	10	0.43	67	2.91	323	14.04	11	0.48	12	0.52	14	0.61	10	0.43
岡山県	449	5.35	34	45	0.83	56	1.04	1054	19.52	25	0.46	54	1.00	7	0.13	12	0.22
広島県	859	7.47	70	36	0.50	127	1.76	705	9.79	39	0.54	38	0.53	15	0.21	27	0.38
山口県	345	5.07	67	33	0.69	102	2.13	716	14.92	16	0.33	8	0.17	10	0.21	26	0.54
徳島県	91	2.46	62	12	0.52	42	1.83	358	15.57	6	0.26	4	0.17	9	0.39	12	0.52
香川県	417	8.87	31	16	0.57	38	1.36	612	21.86	9	0.32	14	0.50	1	0.04	12	0.43
愛媛県	421	6.90	43	4	0.11	62	1.68	864	23.35	20	0.54	30	0.81	20	0.54	14	0.38
高知県	212	4.42	29	11	0.37	59	1.97	256	8.53	24	0.80	7	0.23	10	0.33	10	0.33
福岡県	1708	8.63	112	97	0.81	362	3.02	2143	17.86	75	0.63	101	0.84	12	0.10	70	0.58
佐賀県	233	5.97	41	28	1.22	61	2.65	268	11.65	9	0.39	15	0.65	2	0.09	10	0.43
長崎県	223	3.19	25	17	0.39	204	4.64	373	8.48	46	1.05	24	0.55	-	-	14	0.32
熊本県	324	4.05	39	28	0.56	106	2.12	843	16.86	41	0.82	63	1.26	2	0.04	31	0.62
大分県	386	6.66	28	12	0.33	102	2.83	958	26.61	39	1.08	21	0.58	2	0.06	20	0.56
宮崎県	273	4.63	30	38	1.06	83	2.31	1128	31.33	25	0.69	59	1.64	39	1.08	32	0.89
鹿児島県	271	2.91	46	34	0.62	96	1.75	986	17.93	25	0.45	87	1.58	2	0.04	18	0.33
沖縄県	574	9.90	1	11	0.32	29	0.85	532	15.65	17	0.50	3	0.09	-	-	4	0.12

*髄膜炎菌、肺炎球菌、インフルエンザ菌を原因として同定された場合を除く。
 **オウム病を除く。

報告数・定点当り報告数, 疾病・都道府県別

2016年51週

	百日咳		ヘルパンギーナ		流行性耳下腺炎		急性出血性結膜炎		流行性角結膜炎		細菌性髄膜炎*		無菌性髄膜炎		マイコプラズマ肺炎		クラミジア肺炎**	
	報告数	定点当り	報告数	定点当り	報告数	定点当り	報告数	定点当り	報告数	定点当り	報告数	定点当り	報告数	定点当り	報告数	定点当り	報告数	定点当り
総数	36	0.01	212	0.07	2778	0.88	9	0.01	477	0.69	5	0.01	12	0.03	396	0.84	10	0.02
北海道	1	0.01	8	0.06	92	0.65	-	-	6	0.21	1	0.04	-	-	20	0.87	-	-
青森県	-	-	4	0.10	19	0.45	-	-	2	0.18	-	-	-	-	13	2.17	-	-
岩手県	1	0.03	4	0.10	29	0.73	-	-	7	0.50	-	-	-	-	5	0.26	-	-
宮城県	-	-	1	0.02	13	0.22	-	-	3	0.25	-	-	-	-	8	0.67	-	-
秋田県	-	-	2	0.06	12	0.34	-	-	-	-	-	-	-	-	12	1.50	-	-
山形県	-	-	2	0.07	47	1.57	-	-	3	0.38	-	-	-	-	13	1.30	-	-
福島県	-	-	-	-	17	0.37	-	-	11	0.92	-	-	-	-	11	1.57	-	-
茨城県	3	0.04	6	0.08	28	0.37	2	0.12	8	0.47	-	-	2	0.15	11	0.85	-	-
栃木県	2	0.04	2	0.04	10	0.21	-	-	10	0.83	-	-	-	-	10	1.43	1	0.14
群馬県	-	-	4	0.07	21	0.36	-	-	12	0.86	-	-	-	-	12	1.50	-	-
埼玉県	1	0.01	6	0.04	141	0.89	1	0.03	19	0.48	-	-	1	0.10	6	0.60	-	-
千葉県	4	0.03	2	0.01	38	0.28	-	-	17	0.50	-	-	1	0.11	11	1.22	-	-
東京都	2	0.01	12	0.05	116	0.45	-	-	21	0.54	-	-	-	-	22	0.88	3	0.12
神奈川県	-	-	5	0.02	180	0.85	1	0.02	90	1.88	-	-	-	-	4	0.44	-	-
新潟県	1	0.02	-	-	184	3.17	1	0.10	7	0.70	-	-	-	-	10	0.77	2	0.15
富山県	-	-	1	0.03	83	2.86	-	-	1	0.14	-	-	-	-	12	2.40	-	-
石川県	-	-	-	-	7	0.24	-	-	3	0.43	-	-	-	-	6	1.20	-	-
福井県	2	0.09	-	-	18	0.82	-	-	1	0.33	1	0.17	-	-	8	1.33	-	-
山梨県	-	-	1	0.04	24	1.00	-	-	11	1.22	-	-	-	-	16	1.60	-	-
長野県	1	0.02	4	0.07	133	2.46	-	-	13	1.18	-	-	1	0.09	10	0.91	-	-
岐阜県	-	-	2	0.04	55	1.04	-	-	4	0.36	-	-	-	-	14	2.80	-	-
静岡県	-	-	1	0.01	75	0.84	-	-	18	0.86	-	-	-	-	4	0.40	-	-
愛知県	1	0.01	3	0.02	72	0.40	2	0.06	14	0.40	-	-	2	0.13	10	0.67	-	-
三重県	-	-	-	-	12	0.27	-	-	3	0.25	-	-	-	-	7	0.78	-	-
滋賀県	-	-	3	0.09	29	0.91	-	-	1	0.13	-	-	-	-	2	0.29	-	-
京都府	-	-	12	0.16	63	0.85	-	-	5	0.28	-	-	-	-	8	1.14	-	-
大阪府	3	0.01	12	0.06	239	1.19	-	-	23	0.44	-	-	-	-	21	1.24	-	-
兵庫県	1	0.01	9	0.07	150	1.17	-	-	22	0.63	2	0.18	-	-	13	1.18	-	-
奈良県	-	-	3	0.09	55	1.62	-	-	4	0.40	-	-	-	-	13	2.17	-	-
和歌山県	-	-	1	0.03	52	1.68	-	-	-	-	-	-	-	-	4	0.36	-	-
鳥取県	-	-	-	-	20	1.05	-	-	4	0.80	-	-	-	-	5	1.00	-	-
島根県	-	-	-	-	22	0.96	-	-	-	-	-	-	-	-	2	0.25	-	-
岡山県	1	0.02	4	0.07	21	0.39	-	-	5	0.42	-	-	1	0.20	2	0.40	-	-
広島県	1	0.01	5	0.07	33	0.46	-	-	16	0.84	-	-	-	-	8	0.38	-	-
山口県	-	-	8	0.17	133	2.77	-	-	3	0.33	-	-	-	-	3	0.33	-	-
徳島県	-	-	5	0.22	22	0.96	-	-	2	0.50	-	-	1	0.14	1	0.14	-	-
香川県	-	-	4	0.14	40	1.43	-	-	-	-	-	-	-	-	4	0.80	-	-
愛媛県	-	-	2	0.05	47	1.27	-	-	9	1.13	-	-	-	-	10	1.67	-	-
高知県	2	0.07	-	-	15	0.50	-	-	-	-	-	-	-	-	4	0.50	3	0.38
福岡県	5	0.04	15	0.13	118	0.98	1	0.04	23	0.88	-	-	-	-	8	0.53	-	-
佐賀県	-	-	3	0.13	16	0.70	-	-	7	1.75	-	-	-	-	2	0.33	-	-
長崎県	1	0.02	11	0.25	29	0.66	-	-	7	0.88	-	-	-	-	9	0.75	-	-
熊本県	-	-	26	0.52	101	2.02	1	0.11	25	2.78	-	-	1	0.07	8	0.53	1	0.07
大分県	-	-	4	0.11	14	0.39	-	-	4	0.80	-	-	-	-	7	0.64	-	-
宮崎県	-	-	6	0.17	18	0.50	-	-	23	4.60	-	-	-	-	-	-	-	-
鹿児島県	2	0.04	6	0.11	111	2.02	-	-	3	0.43	-	-	1	0.08	1	0.08	-	-
沖縄県	1	0.03	3	0.09	4	0.12	-	-	7	0.78	1	0.14	1	0.14	6	0.86	-	-

*病原体がロタウイルスであるものに限る。2013年10月14日より届出対象疾患となりました。

 報告数・定点当り報告数、
 疾病・都道府県別 2016年51週

	感染性胃腸炎 (ロタウイルス)*	
	報告数	定点当り
総 数	26	0.05
北海道	-	-
青森県	-	-
岩手県	-	-
宮城県	-	-
秋田県	-	-
山形県	-	-
福島県	5	0.71
茨城県	-	-
栃木県	-	-
群馬県	-	-
埼玉県	1	0.10
千葉県	-	-
東京都	-	-
神奈川県	-	-
新潟県	2	0.15
富山県	1	0.20
石川県	1	0.20
福井県	-	-
山梨県	-	-
長野県	3	0.27
岐阜県	1	0.20
静岡県	-	-
愛知県	1	0.07
三重県	-	-
滋賀県	-	-
京都府	-	-
大阪府	-	-
兵庫県	1	0.09
奈良県	-	-
和歌山県	1	0.09
鳥取県	-	-
島根県	-	-
岡山県	-	-
広島県	-	-
山口県	-	-
徳島県	-	-
香川県	-	-
愛媛県	1	0.17
高知県	1	0.13
福岡県	-	-
佐賀県	1	0.17
長崎県	-	-
熊本県	-	-
大分県	3	0.27
宮崎県	-	-
鹿児島県	1	0.08
沖縄県	2	0.29

 報告数・疾病・都道府県別
 2016年51週

	インフルエンザ (入院患者)
	報告数
総 数	430
北海道	24
青森県	2
岩手県	24
宮城県	15
秋田県	5
山形県	13
福島県	8
茨城県	18
栃木県	18
群馬県	31
埼玉県	14
千葉県	10
東京都	30
神奈川県	20
新潟県	6
富山県	3
石川県	5
福井県	6
山梨県	4
長野県	5
岐阜県	6
静岡県	3
愛知県	16
三重県	4
滋賀県	7
京都府	9
大阪府	20
兵庫県	12
奈良県	6
和歌山県	12
鳥取県	3
島根県	5
岡山県	1
広島県	11
山口県	6
徳島県	1
香川県	2
愛媛県	1
高知県	1
福岡県	17
佐賀県	-
長崎県	3
熊本県	5
大分県	1
宮崎県	2
鹿児島県	4
沖縄県	11

獣医師が届出を行う感染症と対象動物

報告数・累積報告数, 疾病・都道府県別

2016年51週

	エボラ出血熱		マールブルグ病		ペスト		重症急性呼吸器症候群(SARS)						細菌性赤痢		ウエストナイル熱		エキノコックス症	
	サル		サル		プレーリードッグ	イタチアナグマ		タヌキ		ハクビシン		サル		鳥類		犬		
	報告数	累積	報告数	累積	報告数	累積	報告数	累積	報告数	累積	報告数	累積	報告数	累積	報告数	累積	報告数	累積
総 数	-	-	-	-	-	-	-	-	-	-	-	-	5	-	-	-	1	
北海道	-	-	-	-	-	-	-	-	-	-	-	-	-	-	-	-	1	
青森県	-	-	-	-	-	-	-	-	-	-	-	-	-	-	-	-	-	
岩手県	-	-	-	-	-	-	-	-	-	-	-	-	-	-	-	-	-	
宮城県	-	-	-	-	-	-	-	-	-	-	-	-	-	-	-	-	-	
秋田県	-	-	-	-	-	-	-	-	-	-	-	-	-	-	-	-	-	
山形県	-	-	-	-	-	-	-	-	-	-	-	-	-	-	-	-	-	
福島県	-	-	-	-	-	-	-	-	-	-	-	-	-	-	-	-	-	
茨城県	-	-	-	-	-	-	-	-	-	-	-	-	3	-	-	-	-	
栃木県	-	-	-	-	-	-	-	-	-	-	-	-	-	-	-	-	-	
群馬県	-	-	-	-	-	-	-	-	-	-	-	-	-	-	-	-	-	
埼玉県	-	-	-	-	-	-	-	-	-	-	-	-	-	-	-	-	-	
千葉県	-	-	-	-	-	-	-	-	-	-	-	-	-	-	-	-	-	
東京都	-	-	-	-	-	-	-	-	-	-	-	-	-	-	-	-	-	
神奈川県	-	-	-	-	-	-	-	-	-	-	-	-	-	-	-	-	-	
新潟県	-	-	-	-	-	-	-	-	-	-	-	-	-	-	-	-	-	
富山県	-	-	-	-	-	-	-	-	-	-	-	-	-	-	-	-	-	
石川県	-	-	-	-	-	-	-	-	-	-	-	-	-	-	-	-	-	
福井県	-	-	-	-	-	-	-	-	-	-	-	-	-	-	-	-	-	
山梨県	-	-	-	-	-	-	-	-	-	-	-	-	-	-	-	-	-	
長野県	-	-	-	-	-	-	-	-	-	-	-	-	2	-	-	-	-	
岐阜県	-	-	-	-	-	-	-	-	-	-	-	-	-	-	-	-	-	
静岡県	-	-	-	-	-	-	-	-	-	-	-	-	-	-	-	-	-	
愛知県	-	-	-	-	-	-	-	-	-	-	-	-	-	-	-	-	-	
三重県	-	-	-	-	-	-	-	-	-	-	-	-	-	-	-	-	-	
滋賀県	-	-	-	-	-	-	-	-	-	-	-	-	-	-	-	-	-	
京都府	-	-	-	-	-	-	-	-	-	-	-	-	-	-	-	-	-	
大阪府	-	-	-	-	-	-	-	-	-	-	-	-	-	-	-	-	-	
兵庫県	-	-	-	-	-	-	-	-	-	-	-	-	-	-	-	-	-	
奈良県	-	-	-	-	-	-	-	-	-	-	-	-	-	-	-	-	-	
和歌山県	-	-	-	-	-	-	-	-	-	-	-	-	-	-	-	-	-	
鳥取県	-	-	-	-	-	-	-	-	-	-	-	-	-	-	-	-	-	
島根県	-	-	-	-	-	-	-	-	-	-	-	-	-	-	-	-	-	
岡山県	-	-	-	-	-	-	-	-	-	-	-	-	-	-	-	-	-	
広島県	-	-	-	-	-	-	-	-	-	-	-	-	-	-	-	-	-	
山口県	-	-	-	-	-	-	-	-	-	-	-	-	-	-	-	-	-	
徳島県	-	-	-	-	-	-	-	-	-	-	-	-	-	-	-	-	-	
香川県	-	-	-	-	-	-	-	-	-	-	-	-	-	-	-	-	-	
愛媛県	-	-	-	-	-	-	-	-	-	-	-	-	-	-	-	-	-	
高知県	-	-	-	-	-	-	-	-	-	-	-	-	-	-	-	-	-	
福岡県	-	-	-	-	-	-	-	-	-	-	-	-	-	-	-	-	-	
佐賀県	-	-	-	-	-	-	-	-	-	-	-	-	-	-	-	-	-	
長崎県	-	-	-	-	-	-	-	-	-	-	-	-	-	-	-	-	-	
熊本県	-	-	-	-	-	-	-	-	-	-	-	-	-	-	-	-	-	
大分県	-	-	-	-	-	-	-	-	-	-	-	-	-	-	-	-	-	
宮崎県	-	-	-	-	-	-	-	-	-	-	-	-	-	-	-	-	-	
鹿児島県	-	-	-	-	-	-	-	-	-	-	-	-	-	-	-	-	-	
沖縄県	-	-	-	-	-	-	-	-	-	-	-	-	-	-	-	-	-	

報告数・累積報告数, 疾病・都道府県別 2016年51週

	結核		鳥インフルエンザ(H5N1又はH7N9)		中東呼吸器症候群(MERS)	
	サル		鳥類		ヒトコブラクダ	
	報告数	累積	報告数	累積	報告数	累積
総数	-	-	-	-	-	-
北海道	-	-	-	-	-	-
青森県	-	-	-	-	-	-
岩手県	-	-	-	-	-	-
宮城県	-	-	-	-	-	-
秋田県	-	-	-	-	-	-
山形県	-	-	-	-	-	-
福島県	-	-	-	-	-	-
茨城県	-	-	-	-	-	-
栃木県	-	-	-	-	-	-
群馬県	-	-	-	-	-	-
埼玉県	-	-	-	-	-	-
千葉県	-	-	-	-	-	-
東京都	-	-	-	-	-	-
神奈川県	-	-	-	-	-	-
新潟県	-	-	-	-	-	-
富山県	-	-	-	-	-	-
石川県	-	-	-	-	-	-
福井県	-	-	-	-	-	-
山梨県	-	-	-	-	-	-
長野県	-	-	-	-	-	-
岐阜県	-	-	-	-	-	-
静岡県	-	-	-	-	-	-
愛知県	-	-	-	-	-	-
三重県	-	-	-	-	-	-
滋賀県	-	-	-	-	-	-
京都府	-	-	-	-	-	-
大阪府	-	-	-	-	-	-
兵庫県	-	-	-	-	-	-
奈良県	-	-	-	-	-	-
和歌山県	-	-	-	-	-	-
鳥取県	-	-	-	-	-	-
島根県	-	-	-	-	-	-
岡山県	-	-	-	-	-	-
広島県	-	-	-	-	-	-
山口県	-	-	-	-	-	-
徳島県	-	-	-	-	-	-
香川県	-	-	-	-	-	-
愛媛県	-	-	-	-	-	-
高知県	-	-	-	-	-	-
福岡県	-	-	-	-	-	-
佐賀県	-	-	-	-	-	-
長崎県	-	-	-	-	-	-
熊本県	-	-	-	-	-	-
大分県	-	-	-	-	-	-
宮崎県	-	-	-	-	-	-
鹿児島県	-	-	-	-	-	-
沖縄県	-	-	-	-	-	-



52週のデータ

注) 表中の報告数は1月6日集計分であり、その後の報告は次週以降の累積に反映されます。
 新型インフルエンザは掲載していません。

報告数・累積報告数、疾病・都道府県別

2016年52週

	エボラ出血熱		クリミア・コンゴ出血熱		痘 瘡		南米出血熱		ペスト		マールブルグ病		ラッサ熱		急性灰白髄炎		結 核	
	報告数	累積	報告数	累積	報告数	累積	報告数	累積	報告数	累積	報告数	累積	報告数	累積	報告数	累積	報告数	累積
総 数	-	-	-	-	-	-	-	-	-	-	-	-	-	-	-	-	340	23854
北海道	-	-	-	-	-	-	-	-	-	-	-	-	-	-	-	-	5	736
青森県	-	-	-	-	-	-	-	-	-	-	-	-	-	-	-	-	5	299
岩手県	-	-	-	-	-	-	-	-	-	-	-	-	-	-	-	-	-	231
宮城県	-	-	-	-	-	-	-	-	-	-	-	-	-	-	-	-	11	423
秋田県	-	-	-	-	-	-	-	-	-	-	-	-	-	-	-	-	1	133
山形県	-	-	-	-	-	-	-	-	-	-	-	-	-	-	-	-	1	108
福島県	-	-	-	-	-	-	-	-	-	-	-	-	-	-	-	-	5	234
茨城県	-	-	-	-	-	-	-	-	-	-	-	-	-	-	-	-	7	546
栃木県	-	-	-	-	-	-	-	-	-	-	-	-	-	-	-	-	6	322
群馬県	-	-	-	-	-	-	-	-	-	-	-	-	-	-	-	-	5	258
埼玉県	-	-	-	-	-	-	-	-	-	-	-	-	-	-	-	-	12	1341
千葉県	-	-	-	-	-	-	-	-	-	-	-	-	-	-	-	-	21	1401
東京都	-	-	-	-	-	-	-	-	-	-	-	-	-	-	-	-	40	3641
神奈川県	-	-	-	-	-	-	-	-	-	-	-	-	-	-	-	-	27	1687
新潟県	-	-	-	-	-	-	-	-	-	-	-	-	-	-	-	-	7	345
富山県	-	-	-	-	-	-	-	-	-	-	-	-	-	-	-	-	2	190
石川県	-	-	-	-	-	-	-	-	-	-	-	-	-	-	-	-	2	162
福井県	-	-	-	-	-	-	-	-	-	-	-	-	-	-	-	-	3	134
山梨県	-	-	-	-	-	-	-	-	-	-	-	-	-	-	-	-	2	102
長野県	-	-	-	-	-	-	-	-	-	-	-	-	-	-	-	-	11	286
岐阜県	-	-	-	-	-	-	-	-	-	-	-	-	-	-	-	-	5	473
静岡県	-	-	-	-	-	-	-	-	-	-	-	-	-	-	-	-	5	446
愛知県	-	-	-	-	-	-	-	-	-	-	-	-	-	-	-	-	29	1734
三重県	-	-	-	-	-	-	-	-	-	-	-	-	-	-	-	-	6	298
滋賀県	-	-	-	-	-	-	-	-	-	-	-	-	-	-	-	-	3	249
京都府	-	-	-	-	-	-	-	-	-	-	-	-	-	-	-	-	5	572
大阪府	-	-	-	-	-	-	-	-	-	-	-	-	-	-	-	-	29	1600
兵庫県	-	-	-	-	-	-	-	-	-	-	-	-	-	-	-	-	16	808
奈良県	-	-	-	-	-	-	-	-	-	-	-	-	-	-	-	-	4	265
和歌山県	-	-	-	-	-	-	-	-	-	-	-	-	-	-	-	-	3	184
鳥取県	-	-	-	-	-	-	-	-	-	-	-	-	-	-	-	-	-	83
島根県	-	-	-	-	-	-	-	-	-	-	-	-	-	-	-	-	-	116
岡山県	-	-	-	-	-	-	-	-	-	-	-	-	-	-	-	-	2	295
広島県	-	-	-	-	-	-	-	-	-	-	-	-	-	-	-	-	17	453
山口県	-	-	-	-	-	-	-	-	-	-	-	-	-	-	-	-	2	245
徳島県	-	-	-	-	-	-	-	-	-	-	-	-	-	-	-	-	2	155
香川県	-	-	-	-	-	-	-	-	-	-	-	-	-	-	-	-	-	149
愛媛県	-	-	-	-	-	-	-	-	-	-	-	-	-	-	-	-	2	191
高知県	-	-	-	-	-	-	-	-	-	-	-	-	-	-	-	-	-	122
福岡県	-	-	-	-	-	-	-	-	-	-	-	-	-	-	-	-	13	1008
佐賀県	-	-	-	-	-	-	-	-	-	-	-	-	-	-	-	-	1	153
長崎県	-	-	-	-	-	-	-	-	-	-	-	-	-	-	-	-	-	260
熊本県	-	-	-	-	-	-	-	-	-	-	-	-	-	-	-	-	-	186
大分県	-	-	-	-	-	-	-	-	-	-	-	-	-	-	-	-	6	308
宮崎県	-	-	-	-	-	-	-	-	-	-	-	-	-	-	-	-	1	207
鹿児島県	-	-	-	-	-	-	-	-	-	-	-	-	-	-	-	-	7	324
沖縄県	-	-	-	-	-	-	-	-	-	-	-	-	-	-	-	-	9	391

* 病原体がSARSコロナウイルスであるものに限る。
 ** 病原体がMERSコロナウイルスであるものに限る。2014年7月26日より届出対象疾患となりました。
 *** 2013年5月6日より届出対象疾患となりました。

報告数・累積報告数, 疾病・都道府県別

2016年52週

	ジフテリア		重症急性 呼吸器症候群*		中東呼吸器 症候群**		鳥インフル エンザ(H5N1)		鳥インフル エンザ(H7N9)***		コレラ		細菌性赤痢		腸管出血性 大腸菌感染症		腸チフス	
	報告数	累積	報告数	累積	報告数	累積	報告数	累積	報告数	累積	報告数	累積	報告数	累積	報告数	累積	報告数	累積
総 数	-	-	-	-	-	-	-	-	-	-	10	1	121	18	3641	1	52	
北海道	-	-	-	-	-	-	-	-	-	-	-	-	-	3	146	-	-	
青森県	-	-	-	-	-	-	-	-	-	-	-	-	2	-	97	-	-	
岩手県	-	-	-	-	-	-	-	-	-	-	-	-	-	-	56	-	-	
宮城県	-	-	-	-	-	-	-	-	-	-	-	-	2	1	111	-	-	
秋田県	-	-	-	-	-	-	-	-	-	-	-	-	-	-	32	-	-	
山形県	-	-	-	-	-	-	-	-	-	-	-	-	-	-	52	-	-	
福島県	-	-	-	-	-	-	-	-	-	-	-	-	1	-	44	-	2	
茨城県	-	-	-	-	-	-	-	-	-	-	-	-	-	-	53	-	-	
栃木県	-	-	-	-	-	-	-	-	-	-	1	-	3	1	36	-	-	
群馬県	-	-	-	-	-	-	-	-	-	-	-	-	2	-	83	-	-	
埼玉県	-	-	-	-	-	-	-	-	-	-	-	-	11	-	174	-	2	
千葉県	-	-	-	-	-	-	-	-	-	-	1	1	6	3	175	-	1	
東京都	-	-	-	-	-	-	-	-	-	-	2	-	40	1	452	1	18	
神奈川県	-	-	-	-	-	-	-	-	-	-	2	-	8	1	270	-	3	
新潟県	-	-	-	-	-	-	-	-	-	-	-	-	3	-	52	-	-	
富山県	-	-	-	-	-	-	-	-	-	-	-	-	5	-	46	-	1	
石川県	-	-	-	-	-	-	-	-	-	-	-	-	1	-	34	-	1	
福井県	-	-	-	-	-	-	-	-	-	-	1	-	-	-	29	-	-	
山梨県	-	-	-	-	-	-	-	-	-	-	1	-	-	-	9	-	-	
長野県	-	-	-	-	-	-	-	-	-	-	-	-	1	-	36	-	1	
岐阜県	-	-	-	-	-	-	-	-	-	-	-	-	-	1	50	-	1	
静岡県	-	-	-	-	-	-	-	-	-	-	-	-	3	-	98	-	-	
愛知県	-	-	-	-	-	-	-	-	-	-	1	-	9	3	160	-	12	
三重県	-	-	-	-	-	-	-	-	-	-	-	-	1	-	44	-	-	
滋賀県	-	-	-	-	-	-	-	-	-	-	-	-	-	-	56	-	-	
京都府	-	-	-	-	-	-	-	-	-	-	-	-	-	-	43	-	4	
大阪府	-	-	-	-	-	-	-	-	-	-	1	-	4	1	233	-	2	
兵庫県	-	-	-	-	-	-	-	-	-	-	-	-	5	-	129	-	-	
奈良県	-	-	-	-	-	-	-	-	-	-	-	-	2	-	23	-	-	
和歌山県	-	-	-	-	-	-	-	-	-	-	-	-	-	1	15	-	-	
鳥取県	-	-	-	-	-	-	-	-	-	-	-	-	-	-	16	-	-	
島根県	-	-	-	-	-	-	-	-	-	-	-	-	-	-	12	-	-	
岡山県	-	-	-	-	-	-	-	-	-	-	-	-	-	-	65	-	-	
広島県	-	-	-	-	-	-	-	-	-	-	-	-	3	-	48	-	-	
山口県	-	-	-	-	-	-	-	-	-	-	-	-	-	-	36	-	-	
徳島県	-	-	-	-	-	-	-	-	-	-	-	-	-	-	17	-	-	
香川県	-	-	-	-	-	-	-	-	-	-	-	-	2	-	23	-	-	
愛媛県	-	-	-	-	-	-	-	-	-	-	-	-	-	-	6	-	-	
高知県	-	-	-	-	-	-	-	-	-	-	-	-	-	-	34	-	-	
福岡県	-	-	-	-	-	-	-	-	-	-	-	-	6	1	188	-	1	
佐賀県	-	-	-	-	-	-	-	-	-	-	-	-	-	-	85	-	2	
長崎県	-	-	-	-	-	-	-	-	-	-	-	-	-	-	84	-	-	
熊本県	-	-	-	-	-	-	-	-	-	-	-	-	-	-	40	-	-	
大分県	-	-	-	-	-	-	-	-	-	-	-	-	-	-	54	-	-	
宮崎県	-	-	-	-	-	-	-	-	-	-	-	-	-	1	16	-	-	
鹿児島県	-	-	-	-	-	-	-	-	-	-	-	-	1	-	51	-	-	
沖縄県	-	-	-	-	-	-	-	-	-	-	-	-	-	-	28	-	1	

報告数・累積報告数, 疾病・都道府県別

2016年52週

	パラチフス		E型肝炎		ウエストナイル熱		A型肝炎		エキノコックス症		黄熱		オウム病		オムスク出血熱		回帰熱	
	報告数	累積	報告数	累積	報告数	累積	報告数	累積	報告数	累積	報告数	累積	報告数	累積	報告数	累積	報告数	累積
総数	-	19	7	354	-	-	2	269	-	20	-	-	-	6	-	-	-	7
北海道	-	-	1	107	-	-	-	7	-	20	-	-	-	-	-	-	-	5
青森県	-	-	-	5	-	-	-	3	-	-	-	-	-	-	-	-	-	-
岩手県	-	-	-	4	-	-	-	1	-	-	-	-	-	-	-	-	-	-
宮城県	-	-	-	7	-	-	1	5	-	-	-	-	-	-	-	-	-	-
秋田県	-	-	-	3	-	-	-	-	-	-	-	-	-	-	-	-	-	-
山形県	-	-	-	5	-	-	-	3	-	-	-	-	-	-	-	-	-	-
福島県	-	-	-	3	-	-	-	3	-	-	-	-	-	-	-	-	-	-
茨城県	-	-	-	13	-	-	-	9	-	-	-	-	-	-	-	-	-	-
栃木県	-	1	-	8	-	-	-	3	-	-	-	-	-	-	-	-	-	-
群馬県	-	-	-	16	-	-	-	4	-	-	-	-	-	-	-	-	-	1
埼玉県	-	-	-	15	-	-	-	6	-	-	-	-	-	-	-	-	-	-
千葉県	-	-	2	25	-	-	-	14	-	-	-	-	-	-	-	-	-	-
東京都	-	8	2	38	-	-	-	65	-	-	-	-	2	-	-	-	-	-
神奈川県	-	-	-	26	-	-	-	21	-	-	-	-	-	-	-	-	-	-
新潟県	-	-	-	7	-	-	-	3	-	-	-	-	-	-	-	-	-	-
富山県	-	-	-	12	-	-	-	5	-	-	-	-	-	-	-	-	-	-
石川県	-	-	-	3	-	-	-	2	-	-	-	-	-	-	-	-	-	-
福井県	-	-	-	-	-	-	-	1	-	-	-	-	-	-	-	-	-	-
山梨県	-	-	-	1	-	-	-	-	-	-	-	-	-	-	-	-	-	-
長野県	-	-	-	3	-	-	-	2	-	-	-	-	-	-	-	-	-	-
岐阜県	-	-	-	3	-	-	-	1	-	-	-	-	-	-	-	-	-	-
静岡県	-	1	-	4	-	-	-	9	-	-	-	-	-	-	-	-	-	-
愛知県	-	-	-	5	-	-	-	5	-	-	-	-	1	-	-	-	-	-
三重県	-	-	-	2	-	-	1	4	-	-	-	-	-	-	-	-	-	-
滋賀県	-	-	-	-	-	-	-	7	-	-	-	-	1	-	-	-	-	-
京都府	-	-	-	2	-	-	-	6	-	-	-	-	-	-	-	-	-	-
大阪府	-	2	-	7	-	-	-	23	-	-	-	-	-	-	-	-	-	-
兵庫県	-	-	-	3	-	-	-	8	-	-	-	-	-	-	-	-	-	-
奈良県	-	-	1	2	-	-	-	3	-	-	-	-	-	-	-	-	-	-
和歌山県	-	-	-	1	-	-	-	-	-	-	-	-	-	-	-	-	-	-
鳥取県	-	-	-	4	-	-	-	1	-	-	-	-	-	-	-	-	-	-
島根県	-	-	-	-	-	-	-	1	-	-	-	-	-	-	-	-	-	-
岡山県	-	-	-	2	-	-	-	3	-	-	-	-	-	-	-	-	-	-
広島県	-	-	-	6	-	-	-	5	-	-	-	-	2	-	-	-	-	-
山口県	-	-	-	1	-	-	-	2	-	-	-	-	-	-	-	-	-	-
徳島県	-	-	-	-	-	-	-	3	-	-	-	-	-	-	-	-	-	-
香川県	-	1	-	-	-	-	-	1	-	-	-	-	-	-	-	-	-	1
愛媛県	-	-	-	-	-	-	-	8	-	-	-	-	-	-	-	-	-	-
高知県	-	-	-	-	-	-	-	1	-	-	-	-	-	-	-	-	-	-
福岡県	-	6	-	3	-	-	-	10	-	-	-	-	-	-	-	-	-	-
佐賀県	-	-	-	-	-	-	-	1	-	-	-	-	-	-	-	-	-	-
長崎県	-	-	-	1	-	-	-	-	-	-	-	-	-	-	-	-	-	-
熊本県	-	-	-	2	-	-	-	1	-	-	-	-	-	-	-	-	-	-
大分県	-	-	-	-	-	-	-	4	-	-	-	-	-	-	-	-	-	-
宮崎県	-	-	-	3	-	-	-	3	-	-	-	-	-	-	-	-	-	-
鹿児島県	-	-	1	1	-	-	-	1	-	-	-	-	-	-	-	-	-	-
沖縄県	-	-	-	1	-	-	-	1	-	-	-	-	-	-	-	-	-	-

*2016年2月15日より届出対象疾患となりました。

**2013年3月4日より届出対象疾患となりました。

報告数・累積報告数, 疾病・都道府県別

2016年52週

	キャサナル 森林病		Q 熱		狂犬病		コクシジ オイデス症		サル痘		ジカウイルス 感染症*		重症熱性血小板 減少症候群**		腎症候性出血熱		西部ウマ脳炎	
	報告数	累積	報告数	累積	報告数	累積	報告数	累積	報告数	累積	報告数	累積	報告数	累積	報告数	累積	報告数	累積
総 数	-	-	-	-	-	-	3	-	-	-	12	1	60	-	-	-	-	-
北海道	-	-	-	-	-	-	-	-	-	-	-	-	-	-	-	-	-	-
青森県	-	-	-	-	-	-	-	-	-	-	-	-	-	-	-	-	-	-
岩手県	-	-	-	-	-	-	-	-	-	-	-	-	-	-	-	-	-	-
宮城県	-	-	-	-	-	-	-	-	-	-	-	-	-	-	-	-	-	-
秋田県	-	-	-	-	-	-	-	-	-	-	-	-	-	-	-	-	-	-
山形県	-	-	-	-	-	-	-	-	-	-	-	-	-	-	-	-	-	-
福島県	-	-	-	-	-	-	-	-	-	-	-	-	-	-	-	-	-	-
茨城県	-	-	-	-	-	-	-	-	-	-	-	-	-	-	-	-	-	-
栃木県	-	-	-	-	-	-	-	-	-	-	-	-	-	-	-	-	-	-
群馬県	-	-	-	-	-	-	-	-	-	-	1	-	-	-	-	-	-	-
埼玉県	-	-	-	-	-	-	-	-	-	-	-	-	-	-	-	-	-	-
千葉県	-	-	-	-	-	-	-	-	-	-	1	-	-	-	-	-	-	-
東京都	-	-	-	-	-	-	2	-	-	-	3	-	-	-	-	-	-	-
神奈川県	-	-	-	-	-	-	-	-	-	-	4	-	-	-	-	-	-	-
新潟県	-	-	-	-	-	-	-	-	-	-	-	-	-	-	-	-	-	-
富山県	-	-	-	-	-	-	-	-	-	-	-	-	-	-	-	-	-	-
石川県	-	-	-	-	-	-	-	-	-	-	-	-	-	-	-	-	-	-
福井県	-	-	-	-	-	-	-	-	-	-	-	-	-	-	-	-	-	-
山梨県	-	-	-	-	-	-	-	-	-	-	-	-	-	-	-	-	-	-
長野県	-	-	-	-	-	-	-	-	-	-	-	-	-	-	-	-	-	-
岐阜県	-	-	-	-	-	-	-	-	-	-	-	-	-	-	-	-	-	-
静岡県	-	-	-	-	-	-	-	-	-	-	-	-	-	-	-	-	-	-
愛知県	-	-	-	-	-	-	-	-	-	-	2	-	-	-	-	-	-	-
三重県	-	-	-	-	-	-	-	-	-	-	-	-	3	-	-	-	-	-
滋賀県	-	-	-	-	-	-	-	-	-	-	-	-	-	-	-	-	-	-
京都府	-	-	-	-	-	-	-	-	-	-	-	-	1	-	-	-	-	-
大阪府	-	-	-	-	-	-	-	-	-	-	1	-	-	-	-	-	-	-
兵庫県	-	-	-	-	-	-	-	-	-	-	-	-	-	-	-	-	-	-
奈良県	-	-	-	-	-	-	-	-	-	-	-	-	-	-	-	-	-	-
和歌山県	-	-	-	-	-	-	-	-	-	-	-	-	5	-	-	-	-	-
鳥取県	-	-	-	-	-	-	-	-	-	-	-	-	-	-	-	-	-	-
島根県	-	-	-	-	-	-	-	-	-	-	-	-	3	-	-	-	-	-
岡山県	-	-	-	-	-	-	-	-	-	-	-	-	1	-	-	-	-	-
広島県	-	-	-	-	-	-	-	-	-	-	-	-	3	-	-	-	-	-
山口県	-	-	-	-	-	-	-	-	-	-	-	-	4	-	-	-	-	-
徳島県	-	-	-	-	-	-	-	-	-	-	-	-	8	-	-	-	-	-
香川県	-	-	-	-	-	-	-	-	-	-	-	-	1	-	-	-	-	-
愛媛県	-	-	-	-	-	-	-	-	-	-	-	-	1	-	-	-	-	-
高知県	-	-	-	-	-	-	-	-	-	-	-	-	7	-	-	-	-	-
福岡県	-	-	-	-	-	-	-	-	-	-	-	-	3	-	-	-	-	-
佐賀県	-	-	-	-	-	-	-	-	-	-	-	-	-	-	-	-	-	-
長崎県	-	-	-	-	-	-	1	-	-	-	-	-	2	-	-	-	-	-
熊本県	-	-	-	-	-	-	-	-	-	-	-	-	1	-	-	-	-	-
大分県	-	-	-	-	-	-	-	-	-	-	-	-	3	-	-	-	-	-
宮崎県	-	-	-	-	-	-	-	-	-	-	-	1	9	-	-	-	-	-
鹿児島県	-	-	-	-	-	-	-	-	-	-	-	-	4	-	-	-	-	-
沖縄県	-	-	-	-	-	-	-	-	-	-	-	-	1	-	-	-	-	-

*鳥インフルエンザ(H5N1及びH7N9)を除く。

報告数・累積報告数, 疾病・都道府県別

2016年52週

	ダニ媒介脳炎		炭 疽		チクングニア熱		つつが虫病		デング熱		東部ウマ脳炎		鳥インフルエンザ*		ニパウイルス感染症		日本紅斑熱	
	報告数	累積	報告数	累積	報告数	累積	報告数	累積	報告数	累積	報告数	累積	報告数	累積	報告数	累積	報告数	累積
総 数	-	1	-	-	-	13	13	500	3	338	-	-	-	-	-	-	2	275
北海道	-	1	-	-	-	-	-	-	-	2	-	-	-	-	-	-	-	-
青森県	-	-	-	-	-	-	-	9	-	1	-	-	-	-	-	-	-	-
岩手県	-	-	-	-	-	-	-	3	-	1	-	-	-	-	-	-	-	-
宮城県	-	-	-	-	-	-	-	5	-	4	-	-	-	-	-	-	-	-
秋田県	-	-	-	-	-	-	-	3	-	-	-	-	-	-	-	-	-	-
山形県	-	-	-	-	-	-	-	5	-	-	-	-	-	-	-	-	-	-
福島県	-	-	-	-	-	-	-	28	-	-	-	-	-	-	-	-	-	-
茨城県	-	-	-	-	-	1	-	11	-	4	-	-	-	-	-	-	-	-
栃木県	-	-	-	-	-	-	-	1	-	4	-	-	-	-	-	-	-	-
群馬県	-	-	-	-	-	-	-	24	-	1	-	-	-	-	-	-	-	-
埼玉県	-	-	-	-	-	1	-	1	1	13	-	-	-	-	-	-	-	-
千葉県	-	-	-	-	-	-	1	33	-	33	-	-	-	-	-	-	-	10
東京都	-	-	-	-	-	4	-	7	1	90	-	-	-	-	-	-	-	-
神奈川県	-	-	-	-	-	-	1	15	-	24	-	-	-	-	-	-	-	-
新潟県	-	-	-	-	-	-	-	3	-	4	-	-	-	-	-	-	-	-
富山県	-	-	-	-	-	-	-	11	-	2	-	-	-	-	-	-	-	-
石川県	-	-	-	-	-	-	-	2	-	2	-	-	-	-	-	-	-	-
福井県	-	-	-	-	-	-	-	-	-	2	-	-	-	-	-	-	-	1
山梨県	-	-	-	-	-	-	-	2	-	3	-	-	-	-	-	-	-	-
長野県	-	-	-	-	-	-	-	1	-	4	-	-	-	-	-	-	-	-
岐阜県	-	-	-	-	-	-	-	26	-	3	-	-	-	-	-	-	-	-
静岡県	-	-	-	-	-	1	-	8	-	10	-	-	-	-	-	-	-	2
愛知県	-	-	-	-	-	3	-	3	1	20	-	-	-	-	-	-	-	1
三重県	-	-	-	-	-	-	-	6	-	3	-	-	-	-	-	-	-	48
滋賀県	-	-	-	-	-	-	-	1	-	4	-	-	-	-	-	-	-	-
京都府	-	-	-	-	-	-	-	-	-	8	-	-	-	-	-	-	-	-
大阪府	-	-	-	-	-	1	-	1	-	35	-	-	-	-	-	-	-	5
兵庫県	-	-	-	-	-	-	-	9	-	16	-	-	-	-	-	-	-	13
奈良県	-	-	-	-	-	-	-	-	-	5	-	-	-	-	-	-	-	-
和歌山県	-	-	-	-	-	-	1	12	-	1	-	-	-	-	-	-	-	17
鳥取県	-	-	-	-	-	-	-	4	-	-	-	-	-	-	-	-	-	10
島根県	-	-	-	-	-	-	-	2	-	1	-	-	-	-	-	-	-	15
岡山県	-	-	-	-	-	-	-	2	-	1	-	-	-	-	-	-	-	4
広島県	-	-	-	-	-	1	39	-	14	-	-	-	-	-	-	-	-	36
山口県	-	-	-	-	-	-	-	-	-	1	-	-	-	-	-	-	-	4
徳島県	-	-	-	-	-	-	-	2	-	1	-	-	-	-	-	-	-	6
香川県	-	-	-	-	-	-	-	-	-	-	-	-	-	-	-	-	-	7
愛媛県	-	-	-	-	-	-	-	2	-	3	-	-	-	-	-	-	-	13
高知県	-	-	-	-	-	-	-	4	-	-	-	-	-	-	-	-	-	13
福岡県	-	-	-	-	-	1	-	4	-	6	-	-	-	-	-	-	-	6
佐賀県	-	-	-	-	-	-	-	9	-	-	-	-	-	-	-	-	-	8
長崎県	-	-	-	-	-	-	-	12	-	1	-	-	-	-	-	-	-	7
熊本県	-	-	-	-	-	-	-	20	-	3	-	-	-	-	-	-	-	19
大分県	-	-	-	-	-	-	1	33	-	2	-	-	-	-	-	-	-	2
宮崎県	-	-	-	-	-	1	2	51	-	1	-	-	-	-	-	-	-	6
鹿児島県	-	-	-	-	-	-	6	77	-	2	-	-	-	-	-	-	2	22
沖縄県	-	-	-	-	-	-	-	9	-	3	-	-	-	-	-	-	-	-

報告数・累積報告数, 疾病・都道府県別

2016年52週

	日本脳炎		ハンタウイルス 肺症候群		Bウイルス病		鼻 疽		ブルセラ症		ペネズエラ ウマ脳炎		ヘンドラウイルス 感 染 症		発しんチフス		ボツリヌス症		
	報告数	累積	報告数	累積	報告数	累積	報告数	累積	報告数	累積	報告数	累積	報告数	累積	報告数	累積	報告数	累積	
総 数	-	11	-	-	-	-	-	-	-	2	-	-	-	-	-	-	-	-	5
北海道	-	-	-	-	-	-	-	-	-	-	-	-	-	-	-	-	-	-	-
青森県	-	-	-	-	-	-	-	-	-	-	-	-	-	-	-	-	-	-	-
岩手県	-	-	-	-	-	-	-	-	-	-	-	-	-	-	-	-	-	-	-
宮城県	-	-	-	-	-	-	-	-	-	-	-	-	-	-	-	-	-	-	-
秋田県	-	-	-	-	-	-	-	-	-	-	-	-	-	-	-	-	-	-	-
山形県	-	-	-	-	-	-	-	-	-	-	-	-	-	-	-	-	-	-	-
福島県	-	-	-	-	-	-	-	-	-	-	-	-	-	-	-	-	-	-	-
茨城県	-	1	-	-	-	-	-	-	-	1	-	-	-	-	-	-	-	-	-
栃木県	-	-	-	-	-	-	-	-	-	-	-	-	-	-	-	-	-	-	-
群馬県	-	-	-	-	-	-	-	-	-	-	-	-	-	-	-	-	-	-	-
埼玉県	-	-	-	-	-	-	-	-	-	-	-	-	-	-	-	-	-	-	-
千葉県	-	-	-	-	-	-	-	-	-	-	-	-	-	-	-	-	-	-	-
東京都	-	-	-	-	-	-	-	-	-	1	-	-	-	-	-	-	-	-	1
神奈川県	-	-	-	-	-	-	-	-	-	-	-	-	-	-	-	-	-	-	1
新潟県	-	-	-	-	-	-	-	-	-	-	-	-	-	-	-	-	-	-	-
富山県	-	-	-	-	-	-	-	-	-	-	-	-	-	-	-	-	-	-	-
石川県	-	-	-	-	-	-	-	-	-	-	-	-	-	-	-	-	-	-	-
福井県	-	-	-	-	-	-	-	-	-	-	-	-	-	-	-	-	-	-	-
山梨県	-	1	-	-	-	-	-	-	-	-	-	-	-	-	-	-	-	-	-
長野県	-	-	-	-	-	-	-	-	-	-	-	-	-	-	-	-	-	-	-
岐阜県	-	-	-	-	-	-	-	-	-	-	-	-	-	-	-	-	-	-	1
静岡県	-	1	-	-	-	-	-	-	-	-	-	-	-	-	-	-	-	-	-
愛知県	-	-	-	-	-	-	-	-	-	-	-	-	-	-	-	-	-	-	-
三重県	-	-	-	-	-	-	-	-	-	-	-	-	-	-	-	-	-	-	-
滋賀県	-	-	-	-	-	-	-	-	-	-	-	-	-	-	-	-	-	-	-
京都府	-	-	-	-	-	-	-	-	-	-	-	-	-	-	-	-	-	-	-
大阪府	-	-	-	-	-	-	-	-	-	-	-	-	-	-	-	-	-	-	-
兵庫県	-	-	-	-	-	-	-	-	-	-	-	-	-	-	-	-	-	-	-
奈良県	-	-	-	-	-	-	-	-	-	-	-	-	-	-	-	-	-	-	1
和歌山県	-	1	-	-	-	-	-	-	-	-	-	-	-	-	-	-	-	-	-
鳥取県	-	-	-	-	-	-	-	-	-	-	-	-	-	-	-	-	-	-	-
島根県	-	2	-	-	-	-	-	-	-	-	-	-	-	-	-	-	-	-	-
岡山県	-	1	-	-	-	-	-	-	-	-	-	-	-	-	-	-	-	-	-
広島県	-	-	-	-	-	-	-	-	-	-	-	-	-	-	-	-	-	-	-
山口県	-	-	-	-	-	-	-	-	-	-	-	-	-	-	-	-	-	-	-
徳島県	-	-	-	-	-	-	-	-	-	-	-	-	-	-	-	-	-	-	-
香川県	-	-	-	-	-	-	-	-	-	-	-	-	-	-	-	-	-	-	-
愛媛県	-	-	-	-	-	-	-	-	-	-	-	-	-	-	-	-	-	-	-
高知県	-	-	-	-	-	-	-	-	-	-	-	-	-	-	-	-	-	-	-
福岡県	-	-	-	-	-	-	-	-	-	-	-	-	-	-	-	-	-	-	1
佐賀県	-	-	-	-	-	-	-	-	-	-	-	-	-	-	-	-	-	-	-
長崎県	-	4	-	-	-	-	-	-	-	-	-	-	-	-	-	-	-	-	-
熊本県	-	-	-	-	-	-	-	-	-	-	-	-	-	-	-	-	-	-	-
大分県	-	-	-	-	-	-	-	-	-	-	-	-	-	-	-	-	-	-	-
宮崎県	-	-	-	-	-	-	-	-	-	-	-	-	-	-	-	-	-	-	-
鹿児島県	-	-	-	-	-	-	-	-	-	-	-	-	-	-	-	-	-	-	-
沖縄県	-	-	-	-	-	-	-	-	-	-	-	-	-	-	-	-	-	-	-

報告数・累積報告数, 疾病・都道府県別

2016年52週

	マラリア		野 兎 病		ライム病		リッサウイルス 感 染 症		リフトバレー熱		類 鼻 疽		レジオネラ症		レプトスピラ症		ロッキー山 紅 斑 熱	
	報告数	累積	報告数	累積	報告数	累積	報告数	累積	報告数	累積	報告数	累積	報告数	累積	報告数	累積	報告数	累積
総 数	1	54	-	-	-	8	-	-	-	-	-	-	17	1592	-	74	-	-
北海道	-	2	-	-	-	5	-	-	-	-	-	-	-	41	-	2	-	-
青森県	-	-	-	-	-	-	-	-	-	-	-	-	-	8	-	-	-	-
岩手県	-	-	-	-	-	-	-	-	-	-	-	-	-	14	-	-	-	-
宮城県	-	2	-	-	-	-	-	-	-	-	-	-	-	36	-	-	-	-
秋田県	-	1	-	-	-	-	-	-	-	-	-	-	-	32	-	-	-	-
山形県	-	-	-	-	-	-	-	-	-	-	-	-	-	13	-	-	-	-
福島県	-	-	-	-	-	-	-	-	-	-	-	-	-	28	-	1	-	-
茨城県	-	3	-	-	-	-	-	-	-	-	-	-	-	45	-	-	-	-
栃木県	-	-	-	-	-	-	-	-	-	-	-	-	-	34	-	-	-	-
群馬県	-	-	-	-	-	1	-	-	-	-	-	-	-	41	-	-	-	-
埼玉県	-	-	-	-	-	-	-	-	-	-	-	-	1	90	-	-	-	-
千葉県	-	4	-	-	-	-	-	-	-	-	-	-	-	70	-	3	-	-
東京都	-	18	-	-	-	-	-	-	-	-	-	-	1	142	-	7	-	-
神奈川県	-	6	-	-	-	-	-	-	-	-	-	-	2	123	-	4	-	-
新潟県	-	-	-	-	-	-	-	-	-	-	-	-	-	29	-	1	-	-
富山県	-	-	-	-	-	-	-	-	-	-	-	-	1	36	-	-	-	-
石川県	-	1	-	-	-	-	-	-	-	-	-	-	-	25	-	-	-	-
福井県	-	-	-	-	-	-	-	-	-	-	-	-	1	25	-	-	-	-
山梨県	-	1	-	-	-	-	-	-	-	-	-	-	-	7	-	-	-	-
長野県	-	2	-	-	-	-	-	-	-	-	-	-	1	38	-	-	-	-
岐阜県	-	1	-	-	-	-	-	-	-	-	-	-	1	38	-	-	-	-
静岡県	-	1	-	-	-	-	-	-	-	-	-	-	-	53	-	2	-	-
愛知県	-	1	-	-	-	-	-	-	-	-	-	-	1	94	-	-	-	-
三重県	-	-	-	-	-	-	-	-	-	-	-	-	1	20	-	-	-	-
滋賀県	-	-	-	-	-	-	-	-	-	-	-	-	-	28	-	-	-	-
京都府	-	3	-	-	-	-	-	-	-	-	-	-	-	29	-	2	-	-
大阪府	-	3	-	-	-	-	-	-	-	-	-	-	3	79	-	1	-	-
兵庫県	-	-	-	-	-	-	-	-	-	-	-	-	-	71	-	-	-	-
奈良県	-	-	-	-	-	-	-	-	-	-	-	-	-	10	-	-	-	-
和歌山県	-	-	-	-	-	-	-	-	-	-	-	-	-	13	-	2	-	-
鳥取県	-	-	-	-	-	-	-	-	-	-	-	-	-	4	-	-	-	-
島根県	-	-	-	-	-	-	-	-	-	-	-	-	-	4	-	1	-	-
岡山県	-	-	-	-	-	-	-	-	-	-	-	-	-	25	-	-	-	-
広島県	-	1	-	-	-	-	-	-	-	-	-	-	-	34	-	1	-	-
山口県	-	-	-	-	-	-	-	-	-	-	-	-	-	14	-	-	-	-
徳島県	-	-	-	-	-	1	-	-	-	-	-	-	-	11	-	-	-	-
香川県	-	-	-	-	-	1	-	-	-	-	-	-	-	13	-	-	-	-
愛媛県	-	-	-	-	-	-	-	-	-	-	-	-	-	18	-	-	-	-
高知県	-	-	-	-	-	-	-	-	-	-	-	-	-	3	-	-	-	-
福岡県	1	3	-	-	-	-	-	-	-	-	-	-	1	52	-	-	-	-
佐賀県	-	1	-	-	-	-	-	-	-	-	-	-	-	3	-	-	-	-
長崎県	-	-	-	-	-	-	-	-	-	-	-	-	1	12	-	1	-	-
熊本県	-	-	-	-	-	-	-	-	-	-	-	-	1	43	-	-	-	-
大分県	-	-	-	-	-	-	-	-	-	-	-	-	1	13	-	-	-	-
宮崎県	-	-	-	-	-	-	-	-	-	-	-	-	-	1	-	-	-	-
鹿児島県	-	-	-	-	-	-	-	-	-	-	-	-	-	19	-	5	-	-
沖縄県	-	-	-	-	-	-	-	-	-	-	-	-	-	11	-	41	-	-

*E型肝炎及びA型肝炎を除く。

**2014年9月19日より届出対象疾患となりました。

***ウエストナイル脳炎、西部ウマ脳炎、ダニ媒介脳炎、東部ウマ脳炎、日本脳炎、ペネズエラウマ脳炎及びリフトバレー熱を除く。

報告数・累積報告数、疾病・都道府県別

2016年52週

	アメーバ赤痢		ウイルス性肝炎*		カリバネム耐性 腸内細菌科細菌感染症**		急性脳炎***		クリプト スポリジウム症		クロイツフェルト ・ヤコブ病		劇症型溶血性 レンサ球菌感染症		後天性免疫不全 症候群		ジアルジア症	
	報告数	累積	報告数	累積	報告数	累積	報告数	累積	報告数	累積	報告数	累積	報告数	累積	報告数	累積	報告数	累積
総数	10	1133	2	273	19	1555	8	750	-	14	-	172	6	492	10	1428	-	71
北海道	-	36	-	6	-	33	-	32	-	3	-	12	-	16	1	42	-	1
青森県	-	6	-	-	-	17	-	-	-	1	-	4	-	4	-	4	-	-
岩手県	-	12	-	8	-	11	1	8	-	-	-	2	-	7	-	2	-	-
宮城県	1	25	-	5	-	19	1	2	-	-	-	4	-	11	-	12	-	1
秋田県	-	6	-	2	-	7	-	3	-	-	-	-	-	1	-	1	-	-
山形県	-	14	-	2	1	14	-	2	-	-	-	3	-	3	-	3	-	-
福島県	-	11	-	-	-	24	-	4	-	-	-	2	-	5	-	12	-	-
茨城県	-	19	-	1	-	14	-	31	-	1	-	3	-	7	-	14	-	4
栃木県	-	14	-	1	-	11	1	20	-	1	-	2	-	5	-	9	-	-
群馬県	-	13	-	3	-	12	-	14	-	-	-	2	-	3	-	16	-	1
埼玉県	-	44	-	7	-	50	1	38	-	-	-	5	-	21	-	40	-	1
千葉県	-	53	1	10	3	72	-	63	-	1	-	9	-	21	-	49	-	2
東京都	2	217	-	68	2	189	-	80	-	2	-	16	1	66	4	463	-	16
神奈川県	1	106	1	18	-	114	-	74	-	2	-	6	1	53	1	82	-	5
新潟県	-	16	-	2	-	17	-	4	-	-	-	5	-	13	-	4	-	1
富山県	1	5	-	1	2	14	-	4	-	-	-	1	-	9	-	5	-	4
石川県	-	6	-	1	-	13	-	1	-	-	-	2	-	9	-	4	-	-
福井県	-	7	-	-	-	7	-	2	-	-	-	1	-	4	-	-	-	-
山梨県	-	6	-	1	-	8	-	-	-	-	-	2	-	2	-	8	-	-
長野県	-	21	-	9	1	40	-	13	-	-	-	1	1	8	-	7	-	1
岐阜県	1	14	-	1	-	9	-	1	-	-	-	2	-	6	-	26	-	-
静岡県	-	25	-	7	-	23	-	31	-	1	-	6	-	16	-	22	-	1
愛知県	1	66	-	5	-	74	-	36	-	-	-	12	-	26	-	96	-	1
三重県	-	10	-	2	-	39	-	3	-	-	-	3	1	12	-	13	-	1
滋賀県	-	8	-	4	-	11	-	3	-	-	-	1	-	5	-	10	-	4
京都府	1	23	-	4	-	38	-	19	-	-	-	3	-	9	-	19	-	5
大阪府	2	113	-	25	1	137	1	48	-	1	-	11	-	25	1	186	-	6
兵庫県	-	48	-	16	-	74	1	51	-	-	-	10	1	27	-	34	-	2
奈良県	-	11	-	1	-	22	-	4	-	-	-	3	-	5	-	3	-	1
和歌山県	-	8	-	2	-	6	-	4	-	-	-	1	-	4	-	6	-	-
鳥取県	-	2	-	-	-	2	-	-	-	-	-	1	-	2	-	2	-	1
島根県	-	6	-	-	1	16	-	1	-	-	-	2	-	1	-	2	-	-
岡山県	-	18	-	4	1	28	-	9	-	-	-	3	-	8	-	12	-	1
広島県	-	16	-	11	1	60	-	15	-	-	-	6	-	5	-	16	-	1
山口県	-	9	-	2	-	29	1	20	-	-	-	5	-	3	-	7	-	1
徳島県	-	4	-	1	-	5	-	3	-	-	-	-	-	1	-	6	-	-
香川県	-	11	-	1	-	15	-	7	-	1	-	2	-	5	-	5	-	-
愛媛県	-	7	-	6	-	9	-	6	-	-	-	1	-	5	-	9	-	1
高知県	-	2	-	-	1	21	-	1	-	-	-	-	-	3	-	9	-	-
福岡県	-	39	-	16	2	135	1	32	-	-	-	7	-	26	2	91	-	4
佐賀県	-	7	-	1	1	15	-	4	-	-	-	1	1	5	-	9	-	-
長崎県	-	5	-	3	1	33	-	3	-	-	-	3	-	2	-	2	-	1
熊本県	-	10	-	-	-	21	-	-	-	-	-	-	-	7	-	19	-	-
大分県	-	6	-	1	-	8	-	10	-	-	-	1	-	9	1	8	-	-
宮崎県	-	14	-	5	-	10	-	10	-	-	-	1	-	2	-	6	-	-
鹿児島県	-	7	-	6	1	12	-	17	-	-	-	3	-	3	-	11	-	1
沖縄県	-	7	-	4	-	17	-	17	-	-	-	2	-	2	-	22	-	2

*2013年4月1日より届出対象疾患となりました。
 **2014年9月19日より届出対象疾患となりました。

報告数・累積報告数, 疾病・都道府県別

2016年52週

	侵襲性インフルエンザ菌感染症*		侵襲性髄膜炎菌感染症*		侵襲性肺炎球菌感染症*		水痘** (入院例に限る)		先天性風しん症候群		梅毒		播種性 クリプトコックス症**		破傷風		バンコマイシン耐性 黄色ブドウ球菌感染症	
	報告数	累積	報告数	累積	報告数	累積	報告数	累積	報告数	累積	報告数	累積	報告数	累積	報告数	累積	報告数	累積
総数	3	307	-	43	60	2693	2	313	-	-	49	4518	4	136	2	128	-	-
北海道	-	12	-	1	-	104	-	12	-	-	2	117	-	3	-	6	-	-
青森県	-	-	-	-	-	9	-	3	-	-	-	26	-	-	-	2	-	-
岩手県	-	1	-	-	-	13	-	7	-	-	-	8	-	-	-	-	-	-
宮城県	-	3	-	-	2	51	-	1	-	-	-	29	-	5	-	5	-	-
秋田県	-	3	-	-	1	15	-	7	-	-	-	9	-	1	-	2	-	-
山形県	-	1	-	-	-	64	-	5	-	-	-	19	-	1	-	-	-	-
福島県	-	4	-	-	1	25	1	2	-	-	1	68	-	1	-	1	-	-
茨城県	-	8	-	-	-	35	-	4	-	-	1	69	-	5	-	3	-	-
栃木県	-	1	-	1	2	30	-	5	-	-	-	44	-	3	-	2	-	-
群馬県	-	2	-	-	-	50	-	2	-	-	-	33	-	2	-	3	-	-
埼玉県	-	9	-	2	6	108	-	9	-	-	3	190	-	8	-	4	-	-
千葉県	-	14	-	1	2	150	-	3	-	-	3	139	-	7	-	8	-	-
東京都	-	45	-	5	9	355	-	56	-	-	14	1661	4	22	-	4	-	-
神奈川県	-	20	-	5	2	225	1	27	-	-	4	284	-	5	-	8	-	-
新潟県	-	8	-	-	2	65	-	4	-	-	1	45	-	2	-	3	-	-
富山県	-	5	-	-	-	25	-	-	-	-	-	12	-	-	-	4	-	-
石川県	-	9	-	-	-	26	-	6	-	-	-	15	-	2	-	3	-	-
福井県	-	3	-	1	1	19	-	2	-	-	1	15	-	2	-	1	-	-
山梨県	-	1	-	-	-	10	-	7	-	-	-	8	-	-	-	-	-	-
長野県	-	3	-	-	1	58	-	7	-	-	-	20	-	3	-	5	-	-
岐阜県	-	3	-	3	1	47	-	6	-	-	-	33	-	4	-	-	-	-
静岡県	-	11	-	-	-	72	-	11	-	-	-	61	-	4	-	5	-	-
愛知県	-	25	-	6	6	156	-	13	-	-	1	255	-	11	-	5	-	-
三重県	-	2	-	-	-	31	-	2	-	-	-	36	-	2	1	2	-	-
滋賀県	-	3	-	-	2	40	-	2	-	-	1	30	-	2	-	3	-	-
京都府	-	11	-	5	1	98	-	6	-	-	-	67	-	-	-	1	-	-
大阪府	1	27	-	3	6	203	-	27	-	-	6	583	-	8	-	5	-	-
兵庫県	-	17	-	3	5	140	-	9	-	-	5	181	-	3	-	-	-	-
奈良県	-	6	-	1	1	23	-	3	-	-	-	36	-	1	-	3	-	-
和歌山県	-	2	-	-	-	12	-	2	-	-	-	18	-	2	-	1	-	-
鳥取県	-	-	-	-	-	9	-	1	-	-	-	8	-	1	-	1	-	-
島根県	-	1	-	-	1	18	-	1	-	-	-	2	-	-	-	1	-	-
岡山県	-	7	-	-	-	32	-	2	-	-	-	38	-	2	-	3	-	-
広島県	-	1	-	-	1	32	-	3	-	-	1	49	-	1	-	3	-	-
山口県	-	-	-	-	-	15	-	6	-	-	-	10	-	2	-	2	-	-
徳島県	-	2	-	-	-	4	-	-	-	-	-	11	-	-	-	2	-	-
香川県	-	-	-	-	1	29	-	4	-	-	-	26	-	3	-	-	-	-
愛媛県	-	-	-	-	-	11	-	1	-	-	-	23	-	1	-	3	-	-
高知県	-	2	-	-	1	16	-	1	-	-	1	13	-	1	-	3	-	-
福岡県	1	14	-	-	3	122	-	19	-	-	3	107	-	6	-	5	-	-
佐賀県	-	1	-	-	-	13	-	5	-	-	-	15	-	-	-	-	-	-
長崎県	-	5	-	-	-	26	-	2	-	-	-	12	-	2	-	2	-	-
熊本県	-	3	-	1	-	20	-	9	-	-	-	15	-	1	-	1	-	-
大分県	-	1	-	1	-	2	-	3	-	-	1	12	-	-	-	3	-	-
宮崎県	-	3	-	-	-	8	-	3	-	-	-	9	-	5	1	3	-	-
鹿児島県	1	2	-	1	2	17	-	3	-	-	-	18	-	1	-	4	-	-
沖縄県	-	6	-	3	-	60	-	-	-	-	-	39	-	1	-	3	-	-

*2014年9月19日より届出対象疾患となりました。

報告数・累積報告数, 疾病・都道府県別 2016年52週

	バンコマイシン耐性腸球菌感染症		風しん		麻しん		薬剤耐性アシネトバクター感染症*	
	報告数	累積	報告数	累積	報告数	累積	報告数	累積
総数	-	61	-	125	1	159	-	33
北海道	-	4	-	1	-	1	-	-
青森県	-	-	-	-	-	-	-	-
岩手県	-	-	-	2	-	-	-	-
宮城県	-	-	-	1	-	-	-	-
秋田県	-	-	-	-	-	-	-	-
山形県	-	-	-	-	-	-	-	1
福島県	-	-	-	1	-	-	-	-
茨城県	-	1	-	-	-	1	-	-
栃木県	-	1	-	1	-	-	-	-
群馬県	-	2	-	1	-	1	-	-
埼玉県	-	8	-	4	1	8	-	7
千葉県	-	-	-	13	-	25	-	3
東京都	-	2	-	19	-	22	-	1
神奈川県	-	10	-	10	-	8	-	4
新潟県	-	-	-	2	-	-	-	-
富山県	-	-	-	-	-	1	-	1
石川県	-	-	-	1	-	-	-	-
福井県	-	-	-	1	-	-	-	-
山梨県	-	-	-	1	-	-	-	-
長野県	-	-	-	3	-	1	-	-
岐阜県	-	1	-	3	-	-	-	-
静岡県	-	2	-	7	-	1	-	-
愛知県	-	-	-	20	-	5	-	2
三重県	-	1	-	1	-	3	-	1
滋賀県	-	-	-	-	-	1	-	-
京都府	-	1	-	-	-	3	-	7
大阪府	-	11	-	13	-	51	-	2
兵庫県	-	-	-	9	-	19	-	-
奈良県	-	5	-	-	-	3	-	-
和歌山県	-	-	-	-	-	1	-	1
鳥取県	-	-	-	-	-	-	-	-
島根県	-	-	-	-	-	-	-	-
岡山県	-	1	-	-	-	-	-	-
広島県	-	-	-	-	-	1	-	1
山口県	-	-	-	-	-	-	-	-
徳島県	-	-	-	-	-	-	-	-
香川県	-	-	-	1	-	-	-	-
愛媛県	-	-	-	-	-	-	-	-
高知県	-	-	-	-	-	-	-	-
福岡県	-	5	-	3	-	1	-	1
佐賀県	-	-	-	-	-	-	-	-
長崎県	-	1	-	1	-	-	-	-
熊本県	-	-	-	1	-	1	-	1
大分県	-	-	-	-	-	1	-	-
宮崎県	-	-	-	1	-	-	-	-
鹿児島県	-	1	-	1	-	-	-	-
沖縄県	-	4	-	3	-	-	-	-

*鳥インフルエンザ及び新型インフルエンザ等感染症を除く。

報告数・定点当り報告数, 疾病・都道府県別

2016年52週

	インフルエンザ*		RSウイルス感染症		咽頭結膜熱		A群溶血性レンサ球菌咽頭炎		感染性胃腸炎		水痘		手足口病		伝染性紅斑		突発性発しん	
	報告数	定点当り	報告数	報告数	報告数	定点当り	報告数	定点当り	報告数	定点当り	報告数	定点当り	報告数	定点当り	報告数	定点当り	報告数	定点当り
総数	41438	8.54	1850	1224	0.39	4777	1.54	29897	9.64	1581	0.51	739	0.24	247	0.08	849	0.27	
北海道	2580	11.42	139	78	0.55	419	2.95	593	4.18	82	0.58	19	0.13	11	0.08	28	0.20	
青森県	346	5.41	9	20	0.49	46	1.12	332	8.10	10	0.24	8	0.20	6	0.15	13	0.32	
岩手県	582	8.95	14	12	0.30	59	1.48	360	9.00	16	0.40	2	0.05	2	0.05	5	0.13	
宮城県	406	4.27	20	12	0.20	112	1.90	571	9.68	32	0.54	4	0.07	2	0.03	13	0.22	
秋田県	947	17.54	9	14	0.40	64	1.83	198	5.66	19	0.54	7	0.20	1	0.03	8	0.23	
山形県	269	5.72	9	17	0.57	119	3.97	421	14.03	19	0.63	4	0.13	2	0.07	12	0.40	
福島県	856	11.12	51	7	0.15	86	1.87	363	7.89	45	0.98	2	0.04	14	0.30	16	0.35	
茨城県	1717	14.31	18	8	0.11	129	1.72	900	12.00	65	0.87	7	0.09	3	0.04	20	0.27	
栃木県	635	8.36	19	9	0.19	30	0.63	275	5.73	14	0.29	4	0.08	1	0.02	19	0.40	
群馬県	1058	11.26	13	22	0.38	102	1.76	534	9.21	15	0.26	15	0.26	10	0.17	16	0.28	
埼玉県	2706	11.87	45	32	0.22	273	1.91	1267	8.86	109	0.76	13	0.09	9	0.06	33	0.23	
千葉県	1708	8.67	26	24	0.19	291	2.33	1098	8.78	51	0.41	27	0.22	6	0.05	38	0.30	
東京都	3461	9.08	26	76	0.31	307	1.27	2454	10.14	114	0.47	37	0.15	20	0.08	55	0.23	
神奈川県	2870	8.94	29	58	0.29	209	1.05	1694	8.51	95	0.48	48	0.24	15	0.08	62	0.31	
新潟県	771	8.38	48	45	0.78	116	2.00	787	13.57	44	0.76	1	0.02	2	0.03	16	0.28	
富山県	430	8.96	20	16	0.55	26	0.90	415	14.31	11	0.38	-	-	1	0.03	4	0.14	
石川県	367	7.65	5	19	0.66	59	2.03	427	14.72	23	0.79	4	0.14	2	0.07	4	0.14	
福井県	405	12.66	13	8	0.36	39	1.77	518	23.55	6	0.27	-	-	-	-	6	0.27	
山梨県	294	7.17	11	9	0.38	28	1.17	405	16.88	5	0.21	6	0.25	3	0.13	8	0.33	
長野県	673	7.74	33	6	0.11	136	2.52	868	16.07	25	0.46	19	0.35	6	0.11	11	0.20	
岐阜県	1589	18.26	40	23	0.44	48	0.92	458	8.81	11	0.21	6	0.12	-	-	8	0.15	
静岡県	1006	7.24	26	21	0.24	177	1.99	797	8.96	23	0.26	16	0.18	3	0.03	25	0.28	
愛知県	2448	12.55	73	45	0.25	197	1.08	1524	8.37	74	0.41	34	0.19	9	0.05	31	0.17	
三重県	512	7.11	34	34	0.76	34	0.76	343	7.62	9	0.20	15	0.33	8	0.18	11	0.24	
滋賀県	451	8.51	17	7	0.22	31	0.97	359	11.22	18	0.56	10	0.31	-	-	5	0.16	
京都府	983	7.93	15	47	0.62	64	0.84	542	7.13	24	0.32	5	0.07	1	0.01	16	0.21	
大阪府	1735	5.63	193	97	0.49	257	1.29	1527	7.64	103	0.52	53	0.27	3	0.02	56	0.28	
兵庫県	1200	6.03	139	60	0.47	104	0.81	1347	10.44	75	0.58	14	0.11	6	0.05	34	0.26	
奈良県	216	4.00	39	23	0.68	37	1.09	207	6.09	11	0.32	14	0.41	3	0.09	10	0.29	
和歌山県	146	2.92	59	16	0.52	15	0.48	223	7.19	7	0.23	5	0.16	1	0.03	10	0.32	
鳥取県	168	5.79	9	9	0.47	50	2.63	164	8.63	10	0.53	5	0.26	2	0.11	2	0.11	
島根県	181	4.76	10	16	0.70	33	1.43	247	10.74	18	0.78	4	0.17	15	0.65	15	0.65	
岡山県	555	6.61	32	15	0.28	44	0.81	665	12.31	24	0.44	20	0.37	2	0.04	8	0.15	
広島県	932	8.10	68	36	0.50	74	1.03	382	5.31	32	0.44	17	0.24	9	0.13	26	0.36	
山口県	406	6.06	67	23	0.48	89	1.85	395	8.23	18	0.38	3	0.06	15	0.31	24	0.50	
徳島県	136	3.68	48	14	0.61	34	1.48	277	12.04	15	0.65	3	0.13	5	0.22	16	0.70	
香川県	441	9.38	21	19	0.68	39	1.39	352	12.57	8	0.29	10	0.36	2	0.07	8	0.29	
愛媛県	464	7.61	55	3	0.08	64	1.73	546	14.76	20	0.54	27	0.73	16	0.43	15	0.41	
高知県	340	7.08	40	7	0.23	37	1.23	184	6.13	28	0.93	2	0.07	2	0.07	5	0.17	
福岡県	1802	9.10	96	73	0.61	260	2.17	1290	10.75	76	0.63	71	0.59	2	0.02	45	0.38	
佐賀県	227	5.82	27	19	0.83	42	1.83	161	7.00	9	0.39	14	0.61	-	-	6	0.26	
長崎県	280	4.00	33	14	0.32	117	2.66	272	6.18	18	0.41	16	0.36	1	0.02	6	0.14	
熊本県	326	4.08	55	23	0.46	87	1.74	689	13.78	45	0.90	47	0.94	5	0.10	22	0.44	
大分県	457	7.88	45	16	0.44	88	2.44	777	21.58	27	0.75	12	0.33	-	-	10	0.28	
宮崎県	354	6.00	22	21	0.58	43	1.19	644	17.89	26	0.72	36	1.00	19	0.53	28	0.78	
鹿児島県	294	3.16	28	46	0.84	42	0.76	673	12.24	33	0.60	52	0.95	2	0.04	13	0.24	
沖縄県	708	12.21	2	5	0.15	20	0.59	372	10.94	19	0.56	1	0.03	-	-	7	0.21	

*髄膜炎菌、肺炎球菌、インフルエンザ菌を原因として同定された場合を除く。
 **オウム病を除く。

報告数・定点当り報告数, 疾病・都道府県別

2016年52週

	百日咳		ヘルパンギーナ		流行性耳下腺炎		急性出血性結膜炎		流行性角結膜炎		細菌性髄膜炎*		無菌性髄膜炎		マイコプラズマ肺炎		クラミジア肺炎**	
	報告数	定点当り	報告数	定点当り	報告数	定点当り	報告数	定点当り	報告数	定点当り	報告数	定点当り	報告数	定点当り	報告数	定点当り	報告数	定点当り
総数	25	0.01	150	0.05	2220	0.72	6	0.01	360	0.54	7	0.01	11	0.02	360	0.76	2	0.00
北海道	-	-	11	0.08	92	0.65	-	-	2	0.07	2	0.09	2	0.09	27	1.17	-	-
青森県	-	-	2	0.05	7	0.17	-	-	4	0.36	-	-	1	0.17	5	0.83	-	-
岩手県	-	-	4	0.10	19	0.48	-	-	5	0.36	-	-	-	-	12	0.63	-	-
宮城県	-	-	2	0.03	5	0.08	-	-	2	0.17	1	0.08	-	-	7	0.58	-	-
秋田県	-	-	-	-	4	0.11	-	-	1	0.14	-	-	-	-	4	0.50	-	-
山形県	1	0.03	1	0.03	40	1.33	-	-	-	-	-	-	-	-	7	0.70	-	-
福島県	-	-	-	-	17	0.37	-	-	14	1.17	-	-	-	-	3	0.43	-	-
茨城県	-	-	1	0.01	23	0.31	-	-	14	0.82	-	-	-	-	6	0.46	-	-
栃木県	1	0.02	-	-	3	0.06	-	-	19	1.58	-	-	-	-	4	0.57	-	-
群馬県	-	-	4	0.07	23	0.40	-	-	14	1.00	-	-	-	-	17	2.13	-	-
埼玉県	1	0.01	1	0.01	62	0.43	1	0.03	16	0.50	-	-	1	0.10	8	0.80	-	-
千葉県	1	0.01	4	0.03	30	0.24	-	-	23	0.74	-	-	-	-	8	0.89	-	-
東京都	4	0.02	6	0.02	78	0.32	-	-	10	0.29	-	-	-	-	6	0.24	1	0.04
神奈川県	-	-	4	0.02	122	0.61	-	-	67	1.68	-	-	-	-	2	0.20	-	-
新潟県	1	0.02	-	-	157	2.71	2	0.20	2	0.20	-	-	-	-	9	0.69	1	0.08
富山県	-	-	-	-	91	3.14	-	-	1	0.14	-	-	-	-	5	1.00	-	-
石川県	-	-	-	-	10	0.34	-	-	2	0.29	-	-	-	-	7	1.40	-	-
福井県	-	-	-	-	17	0.77	-	-	-	-	1	0.17	-	-	6	1.00	-	-
山梨県	-	-	-	-	15	0.63	-	-	1	0.11	-	-	-	-	9	0.90	-	-
長野県	-	-	3	0.06	99	1.83	-	-	24	2.18	-	-	-	-	11	1.00	-	-
岐阜県	-	-	1	0.02	56	1.08	-	-	1	0.09	-	-	-	-	14	2.80	-	-
静岡県	-	-	1	0.01	33	0.37	-	-	7	0.33	-	-	-	-	5	0.50	-	-
愛知県	3	0.02	-	-	41	0.23	2	0.06	9	0.26	-	-	-	-	19	1.27	-	-
三重県	-	-	-	-	12	0.27	-	-	1	0.08	-	-	1	0.11	8	0.89	-	-
滋賀県	-	-	4	0.13	28	0.88	-	-	1	0.13	-	-	-	-	2	0.29	-	-
京都府	-	-	10	0.13	57	0.75	-	-	6	0.33	-	-	-	-	6	0.86	-	-
大阪府	3	0.02	10	0.05	189	0.95	1	0.02	19	0.37	-	-	-	-	18	1.06	-	-
兵庫県	1	0.01	3	0.02	98	0.76	-	-	16	0.46	1	0.09	-	-	8	0.73	-	-
奈良県	-	-	3	0.09	35	1.03	-	-	3	0.30	-	-	1	0.17	5	0.83	-	-
和歌山県	-	-	3	0.10	76	2.45	-	-	1	0.25	-	-	-	-	4	0.36	-	-
鳥取県	1	0.05	2	0.11	24	1.26	-	-	-	-	-	-	-	-	7	1.40	-	-
島根県	-	-	1	0.04	15	0.65	-	-	-	-	-	-	-	-	2	0.25	-	-
岡山県	-	-	-	-	23	0.43	-	-	1	0.08	-	-	-	-	3	0.60	-	-
広島県	1	0.01	-	-	24	0.33	-	-	7	0.37	-	-	-	-	14	0.67	-	-
山口県	-	-	9	0.19	106	2.21	-	-	6	0.75	-	-	-	-	8	0.89	-	-
徳島県	-	-	1	0.04	20	0.87	-	-	1	0.25	-	-	-	-	-	-	-	-
香川県	1	0.04	10	0.36	47	1.68	-	-	-	-	-	-	-	-	3	0.60	-	-
愛媛県	-	-	2	0.05	52	1.41	-	-	4	0.50	-	-	-	-	5	0.83	-	-
高知県	1	0.03	3	0.10	12	0.40	-	-	-	-	-	-	-	-	3	0.38	-	-
福岡県	2	0.02	9	0.08	78	0.65	-	-	13	0.50	1	0.07	2	0.13	20	1.33	-	-
佐賀県	-	-	1	0.04	9	0.39	-	-	4	1.33	-	-	-	-	3	0.50	-	-
長崎県	-	-	7	0.16	38	0.86	-	-	6	0.75	-	-	2	0.17	6	0.50	-	-
熊本県	1	0.02	19	0.38	63	1.26	-	-	9	1.13	-	-	-	-	14	0.93	-	-
大分県	-	-	3	0.08	18	0.50	-	-	5	1.00	-	-	-	-	10	0.91	-	-
宮崎県	-	-	2	0.06	27	0.75	-	-	12	2.40	-	-	-	-	3	0.43	-	-
鹿児島県	1	0.02	1	0.02	125	2.27	-	-	3	0.43	-	-	-	-	-	-	-	-
沖縄県	1	0.03	2	0.06	-	-	-	-	4	0.44	1	0.14	1	0.14	7	1.00	-	-

*病原体がロタウイルスであるものに限る。2013年10月14日より届出対象疾患となりました。

 報告数・定点当り報告数、
 疾病・都道府県別 2016年52週

	感染性胃腸炎 (ロタウイルス)*	
	報告数	定点当り
総 数	35	0.07
北海道	1	0.04
青森県	1	0.17
岩手県	-	-
宮城県	-	-
秋田県	-	-
山形県	-	-
福島県	4	0.57
茨城県	-	-
栃木県	-	-
群馬県	-	-
埼玉県	-	-
千葉県	-	-
東京都	2	0.08
神奈川県	2	0.20
新潟県	1	0.08
富山県	-	-
石川県	-	-
福井県	-	-
山梨県	-	-
長野県	-	-
岐阜県	9	1.80
静岡県	-	-
愛知県	2	0.13
三重県	-	-
滋賀県	1	0.14
京都府	-	-
大阪府	1	0.06
兵庫県	-	-
奈良県	-	-
和歌山県	-	-
鳥取県	1	0.20
島根県	-	-
岡山県	-	-
広島県	-	-
山口県	1	0.11
徳島県	-	-
香川県	-	-
愛媛県	-	-
高知県	-	-
福岡県	-	-
佐賀県	-	-
長崎県	1	0.08
熊本県	-	-
大分県	8	0.73
宮崎県	-	-
鹿児島県	-	-
沖縄県	-	-

 報告数・疾病・都道府県別
 2016年52週

	インフルエンザ (入院患者)
	報告数
総 数	435
北海道	17
青森県	4
岩手県	9
宮城県	5
秋田県	9
山形県	26
福島県	6
茨城県	32
栃木県	8
群馬県	12
埼玉県	20
千葉県	20
東京都	39
神奈川県	30
新潟県	5
富山県	15
石川県	8
福井県	3
山梨県	2
長野県	2
岐阜県	2
静岡県	3
愛知県	21
三重県	2
滋賀県	1
京都府	7
大阪府	16
兵庫県	15
奈良県	6
和歌山県	4
鳥取県	1
島根県	4
岡山県	1
広島県	23
山口県	4
徳島県	-
香川県	4
愛媛県	3
高知県	3
福岡県	12
佐賀県	3
長崎県	2
熊本県	6
大分県	3
宮崎県	-
鹿児島県	3
沖縄県	14

獣医師が届出を行う感染症と対象動物

報告数・累積報告数, 疾病・都道府県別

2016年52週

	エボラ出血熱		マールブルグ病		ペスト		重症急性呼吸器症候群(SARS)						細菌性赤痢		ウエストナイル熱		エキノコックス症	
	サル		サル		プレーリードッグ	イタチアナグマ		タヌキ		ハクビシン		サル		鳥類		犬		
	報告数	累積	報告数	累積	報告数	累積	報告数	累積	報告数	累積	報告数	累積	報告数	累積	報告数	累積	報告数	累積
総 数	-	-	-	-	-	-	-	-	-	-	-	-	5	-	-	-	1	
北海道	-	-	-	-	-	-	-	-	-	-	-	-	-	-	-	-	1	
青森県	-	-	-	-	-	-	-	-	-	-	-	-	-	-	-	-	-	
岩手県	-	-	-	-	-	-	-	-	-	-	-	-	-	-	-	-	-	
宮城県	-	-	-	-	-	-	-	-	-	-	-	-	-	-	-	-	-	
秋田県	-	-	-	-	-	-	-	-	-	-	-	-	-	-	-	-	-	
山形県	-	-	-	-	-	-	-	-	-	-	-	-	-	-	-	-	-	
福島県	-	-	-	-	-	-	-	-	-	-	-	-	-	-	-	-	-	
茨城県	-	-	-	-	-	-	-	-	-	-	-	-	3	-	-	-	-	
栃木県	-	-	-	-	-	-	-	-	-	-	-	-	-	-	-	-	-	
群馬県	-	-	-	-	-	-	-	-	-	-	-	-	-	-	-	-	-	
埼玉県	-	-	-	-	-	-	-	-	-	-	-	-	-	-	-	-	-	
千葉県	-	-	-	-	-	-	-	-	-	-	-	-	-	-	-	-	-	
東京都	-	-	-	-	-	-	-	-	-	-	-	-	-	-	-	-	-	
神奈川県	-	-	-	-	-	-	-	-	-	-	-	-	-	-	-	-	-	
新潟県	-	-	-	-	-	-	-	-	-	-	-	-	-	-	-	-	-	
富山県	-	-	-	-	-	-	-	-	-	-	-	-	-	-	-	-	-	
石川県	-	-	-	-	-	-	-	-	-	-	-	-	-	-	-	-	-	
福井県	-	-	-	-	-	-	-	-	-	-	-	-	-	-	-	-	-	
山梨県	-	-	-	-	-	-	-	-	-	-	-	-	-	-	-	-	-	
長野県	-	-	-	-	-	-	-	-	-	-	-	-	2	-	-	-	-	
岐阜県	-	-	-	-	-	-	-	-	-	-	-	-	-	-	-	-	-	
静岡県	-	-	-	-	-	-	-	-	-	-	-	-	-	-	-	-	-	
愛知県	-	-	-	-	-	-	-	-	-	-	-	-	-	-	-	-	-	
三重県	-	-	-	-	-	-	-	-	-	-	-	-	-	-	-	-	-	
滋賀県	-	-	-	-	-	-	-	-	-	-	-	-	-	-	-	-	-	
京都府	-	-	-	-	-	-	-	-	-	-	-	-	-	-	-	-	-	
大阪府	-	-	-	-	-	-	-	-	-	-	-	-	-	-	-	-	-	
兵庫県	-	-	-	-	-	-	-	-	-	-	-	-	-	-	-	-	-	
奈良県	-	-	-	-	-	-	-	-	-	-	-	-	-	-	-	-	-	
和歌山県	-	-	-	-	-	-	-	-	-	-	-	-	-	-	-	-	-	
鳥取県	-	-	-	-	-	-	-	-	-	-	-	-	-	-	-	-	-	
島根県	-	-	-	-	-	-	-	-	-	-	-	-	-	-	-	-	-	
岡山県	-	-	-	-	-	-	-	-	-	-	-	-	-	-	-	-	-	
広島県	-	-	-	-	-	-	-	-	-	-	-	-	-	-	-	-	-	
山口県	-	-	-	-	-	-	-	-	-	-	-	-	-	-	-	-	-	
徳島県	-	-	-	-	-	-	-	-	-	-	-	-	-	-	-	-	-	
香川県	-	-	-	-	-	-	-	-	-	-	-	-	-	-	-	-	-	
愛媛県	-	-	-	-	-	-	-	-	-	-	-	-	-	-	-	-	-	
高知県	-	-	-	-	-	-	-	-	-	-	-	-	-	-	-	-	-	
福岡県	-	-	-	-	-	-	-	-	-	-	-	-	-	-	-	-	-	
佐賀県	-	-	-	-	-	-	-	-	-	-	-	-	-	-	-	-	-	
長崎県	-	-	-	-	-	-	-	-	-	-	-	-	-	-	-	-	-	
熊本県	-	-	-	-	-	-	-	-	-	-	-	-	-	-	-	-	-	
大分県	-	-	-	-	-	-	-	-	-	-	-	-	-	-	-	-	-	
宮崎県	-	-	-	-	-	-	-	-	-	-	-	-	-	-	-	-	-	
鹿児島県	-	-	-	-	-	-	-	-	-	-	-	-	-	-	-	-	-	
沖縄県	-	-	-	-	-	-	-	-	-	-	-	-	-	-	-	-	-	

報告数・累積報告数, 疾病・都道府県別 2016年52週

	結核		鳥インフルエンザ(H5N1又はH7N9)		中東呼吸器症候群(MERS)	
	サル		鳥類		ヒトコブラクダ	
	報告数	累積	報告数	累積	報告数	累積
総数	-	-	-	-	-	-
北海道	-	-	-	-	-	-
青森県	-	-	-	-	-	-
岩手県	-	-	-	-	-	-
宮城県	-	-	-	-	-	-
秋田県	-	-	-	-	-	-
山形県	-	-	-	-	-	-
福島県	-	-	-	-	-	-
茨城県	-	-	-	-	-	-
栃木県	-	-	-	-	-	-
群馬県	-	-	-	-	-	-
埼玉県	-	-	-	-	-	-
千葉県	-	-	-	-	-	-
東京都	-	-	-	-	-	-
神奈川県	-	-	-	-	-	-
新潟県	-	-	-	-	-	-
富山県	-	-	-	-	-	-
石川県	-	-	-	-	-	-
福井県	-	-	-	-	-	-
山梨県	-	-	-	-	-	-
長野県	-	-	-	-	-	-
岐阜県	-	-	-	-	-	-
静岡県	-	-	-	-	-	-
愛知県	-	-	-	-	-	-
三重県	-	-	-	-	-	-
滋賀県	-	-	-	-	-	-
京都府	-	-	-	-	-	-
大阪府	-	-	-	-	-	-
兵庫県	-	-	-	-	-	-
奈良県	-	-	-	-	-	-
和歌山県	-	-	-	-	-	-
鳥取県	-	-	-	-	-	-
島根県	-	-	-	-	-	-
岡山県	-	-	-	-	-	-
広島県	-	-	-	-	-	-
山口県	-	-	-	-	-	-
徳島県	-	-	-	-	-	-
香川県	-	-	-	-	-	-
愛媛県	-	-	-	-	-	-
高知県	-	-	-	-	-	-
福岡県	-	-	-	-	-	-
佐賀県	-	-	-	-	-	-
長崎県	-	-	-	-	-	-
熊本県	-	-	-	-	-	-
大分県	-	-	-	-	-	-
宮崎県	-	-	-	-	-	-
鹿児島県	-	-	-	-	-	-
沖縄県	-	-	-	-	-	-

感染症週報 第18巻 第51・52合併号 2017年1月16日発行
 発行：国立感染症研究所
 厚生労働省健康局結核感染症課
 事務局：国立感染症研究所感染症疫学センター
 〒162-8640東京都新宿区戸山1-23-1
 TEL：03-5285-1111
 FAX：03-5285-1129
 URL：<http://www.nih.go.jp/niid/ja/from-idsc.html>
 <国立感染症研究所 感染症疫学センター>
<http://www.mhlw.go.jp/>
 <厚生労働省>
<http://www.forth.go.jp/>
 <旅行者のための海外感染症情報(厚生労働省検疫所)>

本週報は、感染症法に基づくものであり、全国の医療従事者、定点医療機関、保健所、保健所設置市、特別区、都道府県、地方衛生研究所、検疫所の皆様のご協力を得て、国立感染症研究所感染症疫学センターにおいて編集したものです。

また、本週報は速報性を重視しておりますので、今後調査などの結果に応じて、若干の変更が生じることがありますが、その場合には週報上にて訂正させていただきます。

「感染症の話」及び「読者のコーナー」の回答欄の内容に関する責は、それぞれの執筆者及び回答者に属しますが、内容に関するご質問、ご意見については事務局でお受けいたします。

なお、週報の内容について、学術的研究、あるいは公衆衛生活動にかかわる業務以外の目的においては、無断転載を禁じます。