

マークをクリックするとそのページを見ることができます



発生動向総覧  
P.2-6

<第1週> 流行性耳下腺炎の定点当たり報告数は増加し、過去5年間の同時期と比較してやや多い / その他最新動向



注目すべき感染症  
P.7-8

<感染性胃腸炎>  
多種多様な原因によるものを包含する症候群名で、その多くにウイルス感染を原因とするものが含まれ、ノロウイルスによる感染性胃腸炎は特に冬季に流行する



感染症関連情報  
P.9

病原体情報 / 海外感染症情報



速報

<今週は該当記事はありません>



読者のコーナー

<今週は該当記事はありません>



グラフ総覧(1週)  
P.10-16



1週のデータ  
P.17-31



# 発生動向総覧

## <第1週コメント> 1月11日集計分

### ◆全数報告の感染症

注意：これは当該週に診断された報告症例の集計です。しかし、迅速に情報還元するために期日を決めて集計を行いますので、当該週に診断された症例の報告が集計の期日以降に届くこともあります。それらについては一部を除いて発生動向総覧では扱いませんが、翌週あるいはそれ以降に、巻末の表の累積数に加えられることとなります。

※感染経路、感染原因、感染地域については、確定あるいは推定として記載されていたものを示します。

#### 1類感染症

報告なし

#### 2類感染症

結核187例

#### 3類感染症

細菌性赤痢3例

菌種：*S. flexneri*(B群)1例\_\_感染地域：千葉県  
*S. sonnei*(D群)2例\_\_感染地域：国内(都道府県不明)1例、  
ベトナム1例

腸管出血性大腸菌感染症9例(有症者6例、うちHUS なし)

感染地域：国内9例  
国内の感染地域：北海道2例、福島県1例、群馬県1例、東京都1例、神奈川県1例、静岡県1例、福岡県1例、不明1例  
年齢群：9歳(1例)、20代(2例)、30代(2例)、40代(1例)、50代(1例)、60代(1例)、70代(1例)  
血清型・毒素型：O157 VT2(3例)、O157 VT1・VT2(2例)、O103 VT1(1例)、O145 VT2(1例)、O157 VT不明(1例)、その他・不明(1例)  
累積報告数：9例(有症者6例、うちHUS なし。死亡なし)

#### 4類感染症

E型肝炎2例

感染地域(感染源)：北海道1例(肉の生食)、国内(都道府県不明)1例(馬刺し・ホルモン)

A型肝炎1例

感染地域：フィリピン

つつが虫病3例

感染地域：千葉県1例、岐阜県1例、鹿児島県1例

デング熱3例

感染地域：スリランカ1例、タイ1例、フィリピン1例

累積報告数：3例(感染地域：国外3例)

マラリア1例

熱帯熱\_\_感染地域：ナイジェリア

レジオネラ症20例(肺炎型19例、ポンティアック型1例)

感染地域：長野県3例、神奈川県2例、宮城県1例、山形県1例、福島県1例、茨城県1例、栃木県1例、東京都1例、新潟県1例、富山県1例、愛知県1例、三重県1例、岡山県1例、山口県1例、福岡県1例、国内(都道府県不明)2例

年齢群：50代(7例)、60代(3例)、70代(4例)、80代(5例)、90代(1例)

累積報告数：20例

### 5類感染症

アメーバ赤痢8例(腸管アメーバ症5例、腸管及び腸管外アメーバ症3例)

感染地域：長野県2例、群馬県1例、東京都1例、佐賀県1例、国内(都道府県不明)2例、インドネシア/中国1例

感染経路：性的接触2例(異性間1例、同性間1例)、その他・不明6例

ウイルス性肝炎4例 B型4例\_\_感染経路：性的接触1例(同性間)、不明3例

カルバペネム耐性腸内細菌科細菌感染症9例

菌検出検体：尿5例、膿2例、血液1例、胆汁1例

菌種：*E. aerogenes* 2例、*K. pneumoniae* 2例、*E. cloacae* 1例、*E. coli* 1例、その他・不明3例

感染経路：以前からの保菌4例、手術部位2例、医療器具関連1例、その他・不明2例

急性脳炎6例 インフルエンザウイルスA型1例\_\_年齢群：80代

インフルエンザウイルス型不明2例\_\_年齢群：0歳(1例)、40代(1例)

病原体不明3例\_\_年齢群：0歳(1例)、10代(1例)、70代(1例)

劇症型溶血性レンサ球菌感染症6例

年齢群：40代(1例)、50代(1例. 死亡)、60代(2例. うち1例死亡)、70代(1例. 死亡)、80代(1例. 死亡)

後天性免疫不全症候群5例(AIDS 1例、無症候4例)

感染地域：国内3例、ペルー1例、国内・国外不明1例

感染経路：性的接触4例(同性間3例、異性/同性間1例)、不明1例

ジアルジア症1例 感染地域：インドネシア

侵襲性インフルエンザ菌感染症6例(菌検出検体：血液6例)

年齢群：30代(1例)、60代(1例)、70代(2例. うち1例死亡)、80代(2例)

侵襲性肺炎球菌感染症44例(菌検出検体：血液33例、血液/髄液10例、髄液1例)

年齢群：0歳(1例)、1歳(3例)、10代(2例)、30代(1例)、40代(3例)、50代(2例)、60代(8例. うち3例死亡)、70代(13例)、80代(10例. うち2例死亡)、90代(1例. 死亡)

水痘(入院例に限る)3例(臨床診断例3例)

年齢群：10代(1例)、20代(1例)、30代(1例)

梅毒26例(早期顕症I期7例、早期顕症II期12例、晩期顕症3例、無症候4例)

累積報告数：26例

破傷風1例 年齢群：80代

バンコマイシン耐性腸球菌感染症2例

遺伝子型：不明2例\_\_菌検出検体：血液1例、ドレーン排液1例

麻しん2例〔麻しん(検査診断例1例、臨床診断例1例)〕

感染地域：三重県1例、大分県1例

年齢群：15～19歳(1例)、40代(1例)

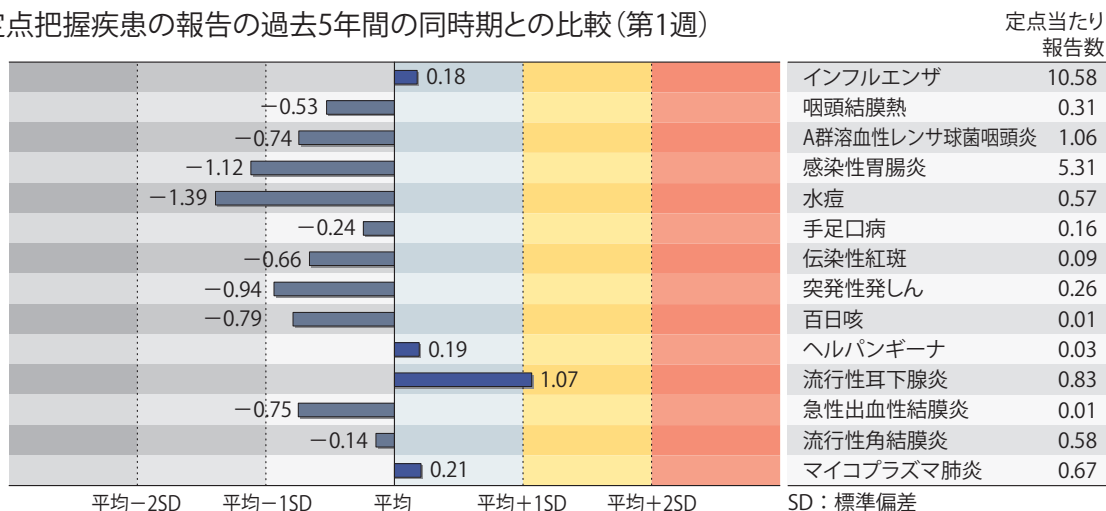
累積報告数：2例〔麻しん(検査診断例1例、臨床診断例1例)〕

(補) 2016年第1週から2016年第52週までに診断されたものの報告遅れとして、E型肝炎1例〔感染地域：国内(都道府県不明)〕\_\_感染源：不明〕、エキノコックス症1例(多包条虫\_\_感染地域：北海道)、つつが虫病3例(感染地域：千葉県1例、岐阜県1例、宮崎県1例)、デング熱1例(感染地域：マレーシア)、レジオネラ症2例(感染地域：茨城県1例、愛知県1例)、カルバペネム耐性腸内細菌科細菌感染症5例(菌種：*E. cloacae* 2例、*E. coli* 1例、*K. pneumoniae* 1例、不明1例)、急性脳炎8例〔インフルエンザウイルス1例\_\_年齢群：70代(死亡)、病原体不明7例\_\_年齢群：0歳(1例)、3歳(1例)、4歳(1例)、5歳(2例)、40代(1例)、60代(1例)〕、劇症型溶血性レンサ球菌感染症2例〔年齢群：70代(1例)、80代(1例)〕、水痘(入院例に限る)4例〔年齢群：20代(1例)、30代(2例)、80代(1例)〕、梅毒11例(早期顕症I期2例、早期顕症II期4例、無症候5例)、バンコマイシン耐性腸球菌感染症2例(遺伝子型：不明2例\_\_菌検出検体：血液1例、胆汁1例)、風しん1例(臨床診断例\_\_感染地域：沖縄県、年齢群：1歳)、麻しん1例(検査診断例\_\_感染地域：大阪府、年齢群：30代)などの報告があった。

## ◆定点把握の対象となる5類感染症

全国の指定された医療機関(定点)から報告され、疾患により小児科定点(約3,000力所)、インフルエンザ(小児科・内科)定点(約5,000力所)、眼科定点(約600力所)、基幹定点(約500力所)に分かれています。また、定点当たり報告数は、報告数/定点医療機関数です(増減の目安は小数点第3位以下を含む)。

定点把握疾患の報告の過去5年間の同時期との比較(第1週)



当該週と過去5年間の平均(過去5年間の前週、当該週、後週の合計15週の平均)との差をグラフ上に表現した。

### インフルエンザ

定点当たり報告数は第34週以降増加が続いている。都道府県別の上位3位は岐阜県(19.87)、秋田県(18.30)、愛知県(18.25)である。基幹定点からのインフルエンザ入院サーベイランスにおける報告数は718例と前週と比較して増加した。都道府県別では47都道府県から報告があり、年齢別では0歳(34例)、1～9歳(98例)、10代(27例)、20代(15例)、30代(16例)、40代(15例)、50代(25例)、60代(68例)、70代(138例)、80歳以上(282例)であった。

### 小児科定点報告疾患(主なもの)

RSウイルス感染症の報告数は1,399例と第41週以降減少が続いている。年齢別では1歳以下の報告数が全体の約79%を占めている。

咽頭結膜熱の定点当たり報告数は3週連続で減少した。都道府県別の上位2位は鹿児島県(0.78)、香川県(0.75)である。

A群溶血性レンサ球菌咽頭炎の定点当たり報告数は3週連続で減少した。都道府県別の上位3位は鳥取県(2.37)、山形県(2.30)、北海道(2.04)である。

感染性胃腸炎の定点当たり報告数は3週連続で減少した。都道府県別の上位3位は大分県(15.11)、福井県(12.45)、宮崎県(11.94)である。

水痘の定点当たり報告数は増加した。都道府県別の上位3位は大分県(1.33)、宮崎県(1.25)、宮城県(1.24)である。

手足口病の定点当たり報告数は第44週以降減少が続いている。都道府県別の上位3位は島根県(0.61)、宮崎県(0.53)、鹿児島県(0.51)である。

伝染性紅斑の定点当たり報告数は増加した。都道府県別の上位3位は宮崎県(0.81)、島根県(0.48)、福島県(0.43)である。

流行性耳下腺炎の定点当たり報告数は増加し、過去5年間の同時期(前週、当該週、後週)と比較してやや多い。都道府県別の上位3位は新潟県(4.34)、山口県(2.75)、和歌山県(2.52)である。

### 基幹定点報告疾患

マイコプラズマ肺炎の定点当たり報告数は第50週以降減少が続いている。都道府県別の上位3位は岐阜県(2.80)、石川県(1.60)、愛知県(1.60)、福岡県(1.27)である。

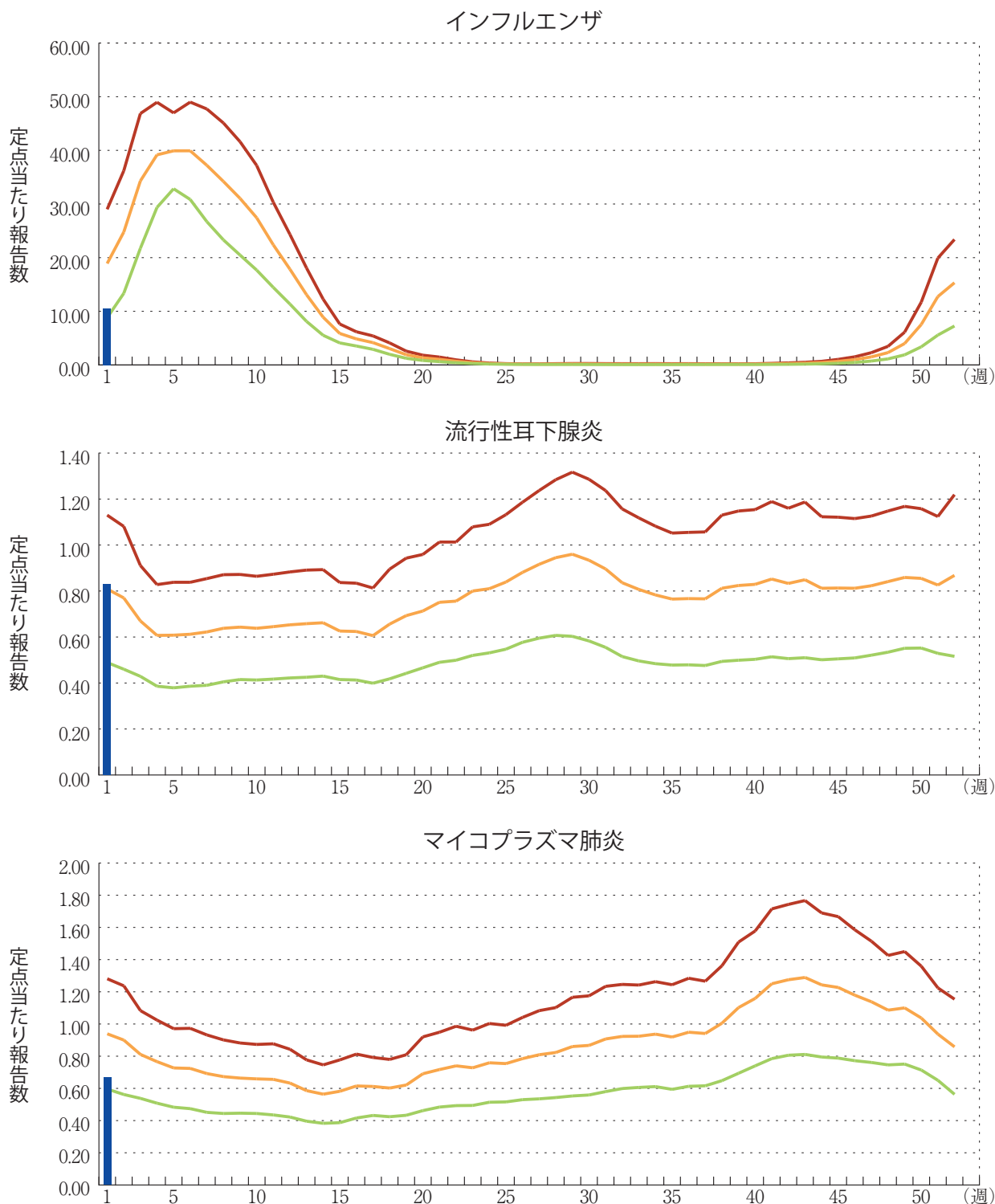
感染性胃腸炎(ロタウイルスに限る)の定点当たり報告数は減少した。14県から23例報告があり、年齢別では0歳(5例)、1～4歳(11例)、5～9歳(4例)、10代(1例)、70歳以上(2例)であった。

図. 主要定点把握疾患の過去5年間との週別比較(2017年第1週)

青のバーで示す本年の定点当たり報告数が赤のラインを超えているときには、過去5年間の週と比較してかなり多いことを示す。



\*過去5年間の平均：前週、当該週、後週の合計15週の平均





## 注目すべき感染症

### ◆感染性胃腸炎

感染性胃腸炎は多種多様な原因によるものを包含する症候群名である。その多くにウイルス感染(ノロウイルス、ロタウイルス、サポウイルス等)を原因とするものが含まれる。

ノロウイルスによる感染性胃腸炎は、特に冬季に流行する(ノロウイルスの流行 2010/11～2013/14シーズン：<http://www.nih.go.jp/niid/ja/id/777-disease-based/na/norovirus/idsc/iasr-topic/4822-tpc413-j.html>)。

ノロウイルスはRNAウイルスで、GI～GVIIの遺伝子群(genogroup)に分けられ、GIとGIIが主にヒトに感染する。ノロウイルスの感染経路としては、患者の糞便や嘔吐物からヒトの手指を介した接触感染や、家庭や施設などヒト同士が接触する機会が多いところでのヒトからヒトへの飛沫感染、家庭内調理を含む感染した食品取扱者(無症状病原体保有者を含む)を介して汚染された食品を食した場合、汚染されていた食品や水を摂取した場合などがあり、その感染力は非常に強い。感染から発症に至る潜伏期間は主に24～48時間で、主な症状は吐き気・嘔吐及び下痢である。ノロウイルスは糞便および吐物中に大量に排出され、症状消失後も数週間糞便中への排出が続き、1カ月以上排出が続く事例も報告されている(<http://idsc.nih.go.jp/iasr/31/369/dj3694.html>)。特に乳幼児や高齢者等では、嘔吐、下痢によって体力を消耗し、脱水症状を引き起こすこともある。現在有効なワクチンはなく、治療法は対症療法となる。

感染症発生動向調査では、感染性胃腸炎は全国約3,000カ所の小児科定点からの報告に基づき、毎週の情報が監視されている。感染性胃腸炎の定点当たり報告数は2016年第41週以降、急速に患者数が増加した。地理的な流行の推移をみると、第41週以降の当初は報告の多くが南・西日本からなされ、その後全国的に多くの報告がなされるに至った。定点当たり報告数の上位5位を都道府県別にみると、第41週は、島根県、熊本県、大分県、広島県、鹿児島県、第44週は、広島県、三重県、島根県、東京都、神奈川県、第47週は、宮城県、山形県、三重県、東京都、埼玉県、第50週は、山形県、宮城県、埼玉県、宮崎県、富山県であった。第50週(2016年12月12～18日)の定点当たり報告数は20.89となり(感染性胃腸炎の年別・週別発生状況：<http://www.nih.go.jp/niid/ja/10/2096-weeklygraph/1647-04gastro.html>)、2006年以降の過去10年間の報告のうち、1週当たりの定点当たり報告数では2006年の第50週(定点当たり報告数22.81)に次ぐ高い値であった。第50週以降は減少し、2017年第1週(2017年1月2～8日：2017年1月11日現在)では定点当たり報告数は5.31であった。2017年第1週の定点当たり報告数は大分県(15.11)、福井県(12.45)、宮崎県(11.94)、山梨県(10.58)、熊本県(10.42)の順となっており、広島県を除く46都道府県で前週の報告数を下回った。

2016年第41週～2017年第1週の年齢群別割合では4～5歳が22.0%、2～3歳19.8%、6～7歳14.9%、0～1歳14.5%の順となっている。男女別割合では小児(15歳未満)の年齢群において男性が53.8%とやや多かった。

ヒトに由来する感染性胃腸炎ウイルスとして検出された病原体の中では、ノロウイルスGIIが多くを占めた(週別病原体別感染性胃腸炎由来ウイルス、2016&2017年：<http://www.nih.go.jp/niid/idsc/iasr/Byogentai/Pdf/data117j.pdf>)。一部の自治体で検出されたノロウイルスの多くがGII.2であるとの報告もあった(千葉県：<http://www.nih.go.jp/niid/ja/id/778-disease-based/na/norovirus/idsc/iasr-news/6969-443p04.html>、宮城県：<http://www.nih.go.jp/niid/ja/id/778-disease-based/na/norovirus/idsc/iasr-news/6921-443p03.html>、茨城県・川崎市：<http://www.nih.go.jp/niid/ja/id/778-disease-based/na/norovirus/idsc/iasr-news/6988-443p07.html>)。

ノロウイルスによる食中毒及び感染症の発生を防止するためには、ノロウイルスに関する正しい知識と予防対策等についての理解が欠かせない。厚生労働省は、「ノロウイルスに関するQ&A」([http://www.mhlw.go.jp/stf/seisakunitsuite/bunya/kenkou\\_iryoku/shokuhin/syokuchu/kanren/yobou/040204-1.html](http://www.mhlw.go.jp/stf/seisakunitsuite/bunya/kenkou_iryoku/shokuhin/syokuchu/kanren/yobou/040204-1.html))、「ノロウイルス等の食中毒予防のための適切な手洗い(動画)」(<https://www.youtube.com/watch?v=z7ifN95YVdM&feature=youtu.be>)を作成し、手洗いや糞便・吐物の適切な処理等の感染予防対策の徹底を呼びかけている。また、「感染性胃腸炎の流行に伴うノロウイルスの感染予防対策の啓発について」を毎シーズン発出し(<http://www.mhlw.go.jp/file/06-Seisakujouhou-11130500-Shokuhinanzenbu/0000143835.pdf>) (2016/17シーズンは2016年11月22日)、今シーズンは更に2016年12月21日に「感染性胃腸炎の流行状況を踏まえたノロウイルスの一層の感染予防対策の啓発について」([http://www.mhlw.go.jp/seisakunitsuite/bunya/kenkou\\_iryoku/shokuhin/syokuchu/dl/161222-01.pdf](http://www.mhlw.go.jp/seisakunitsuite/bunya/kenkou_iryoku/shokuhin/syokuchu/dl/161222-01.pdf))を発出し、注意を喚起している。

厚生労働省では食中毒の患者並びに食中毒死者の発生状況を的確に把握し、また複雑な発生状況を解明することを目的として食中毒統計調査を実施し、発生状況について報告を行っている(<http://www.mhlw.go.jp/toukei/list/112-1.html>)。調理従事者を介した食品汚染による食中毒を防ぐためには、手洗いや食品取り扱い施設での作業衣や手袋着用などを含めた基本的な衛生管理および調理従事者の健康管理の徹底が望まれる。食中毒の原因を早期に究明し拡大を防止するために、厚生労働省は2016年11月24日に「ノロウイルスによる食中毒の予防及び調査について」(<http://www.mhlw.go.jp/file/06-Seisakujouhou-11130500-Shokuhinanzenbu/0000143826.pdf>)の通知を発出している。

今後の感染性胃腸炎の感染症発生動向調査及びウイルスの推移に関する詳細な情報と最新の状況については、以下を参照いただきたい：

- ノロウイルス感染症とは  
<http://www.nih.go.jp/niid/ja/kansennohanashi/452-norovirus-intro.html>
- IASR ノロウイルスの流行 2010/11～2013/14シーズン  
<http://www.nih.go.jp/niid/ja/iasr-vol35/4830-iasr-413.html>
- ノロウイルス等検出状況 2016/17シーズン  
<http://www.nih.go.jp/niid/ja/iasr-noro.html>
- 食中毒の原因(細菌以外)  
[http://www.mhlw.go.jp/stf/seisakunitsuite/bunya/kenkou\\_iryoku/shokuhin/syokuchu/03.html](http://www.mhlw.go.jp/stf/seisakunitsuite/bunya/kenkou_iryoku/shokuhin/syokuchu/03.html)
- 感染性胃腸炎(特にノロウイルス)について  
<http://www.mhlw.go.jp/bunya/kenkou/kekkaku-kansenshou19/norovirus/>
- 食中毒統計調査  
<http://www.mhlw.go.jp/toukei/list/112-1.html>

国立感染症研究所感染症疫学センター





## 感染症関連情報

### ◆病原体情報

病原微生物検出情報(IASR)：<http://www.nih.go.jp/niid/ja/iasr.html>

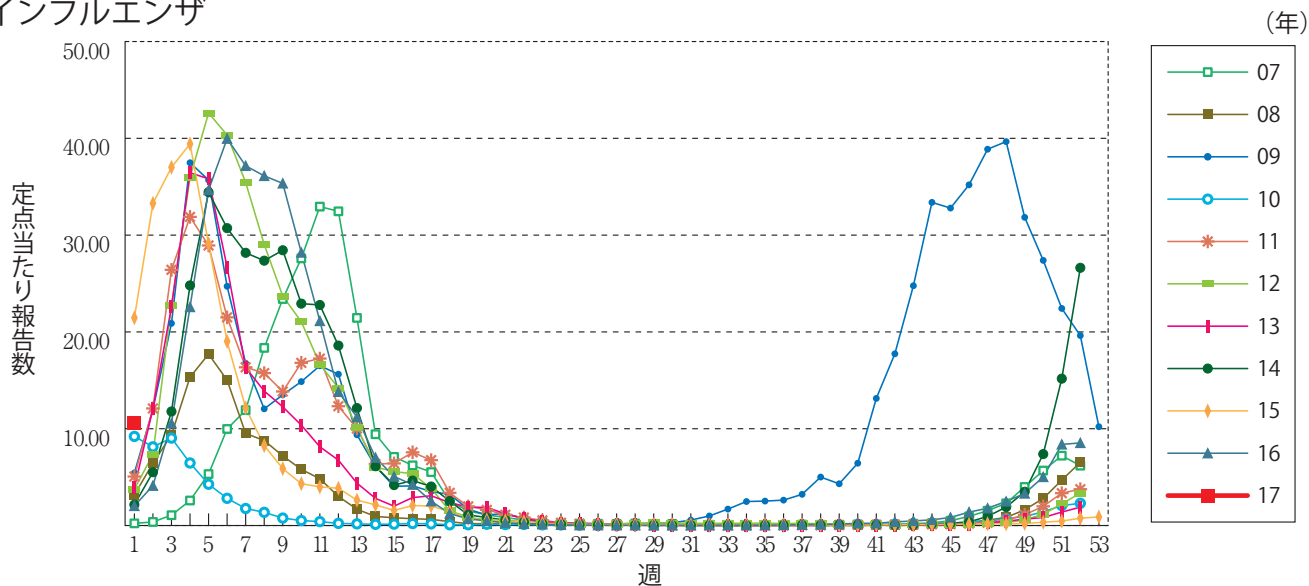
### ◆海外感染症情報

厚生労働省検疫所(FORTH)：<http://www.forth.go.jp/>

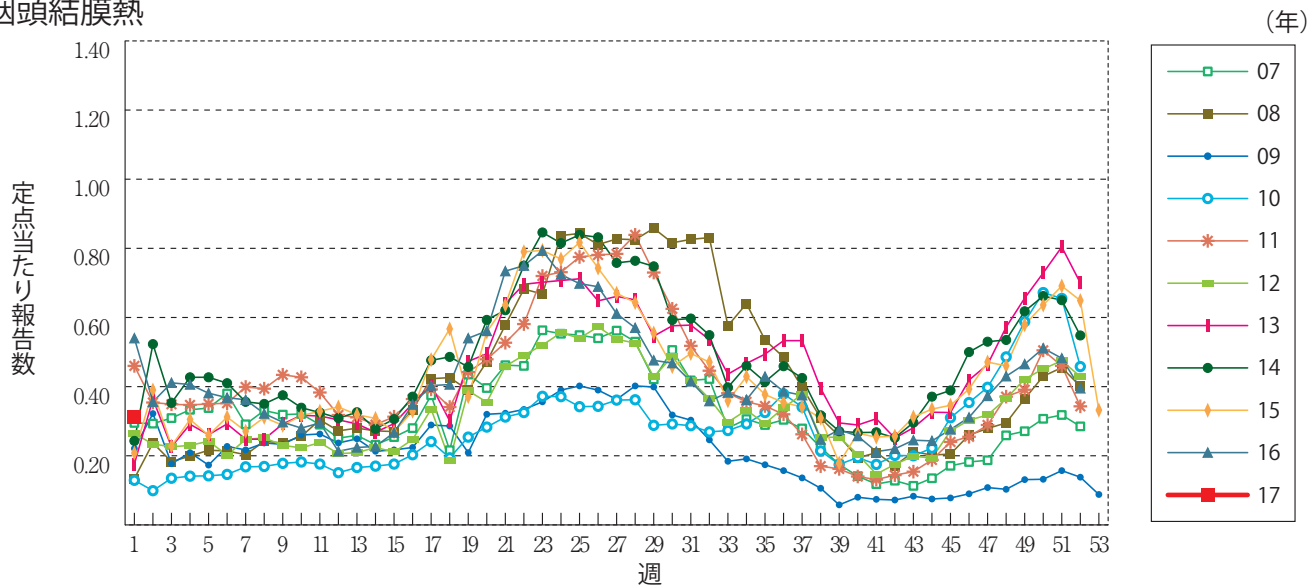
- 世界のインフルエンザ流行の状況  
<http://www.forth.go.jp/moreinfo/topics/2017/01111041.html>
- ペストの発生報告－マダガスカル  
<http://www.forth.go.jp/topics/2017/01101159.html>
- ジカウイルス感染症の発生状況について  
<http://www.forth.go.jp/topics/2017/01061409.html>
- ジカウイルス感染症の発生状況(更新46)  
<http://www.forth.go.jp/topics/2017/01051317.html>
- コレラの発生－イエメン(更新8)  
<http://www.forth.go.jp/topics/2017/01051315.html>
- 鳥インフルエンザA(H7N9)の発生状況  
<http://www.forth.go.jp/topics/2017/01041335.html>

**グラフ総覧(1週)**

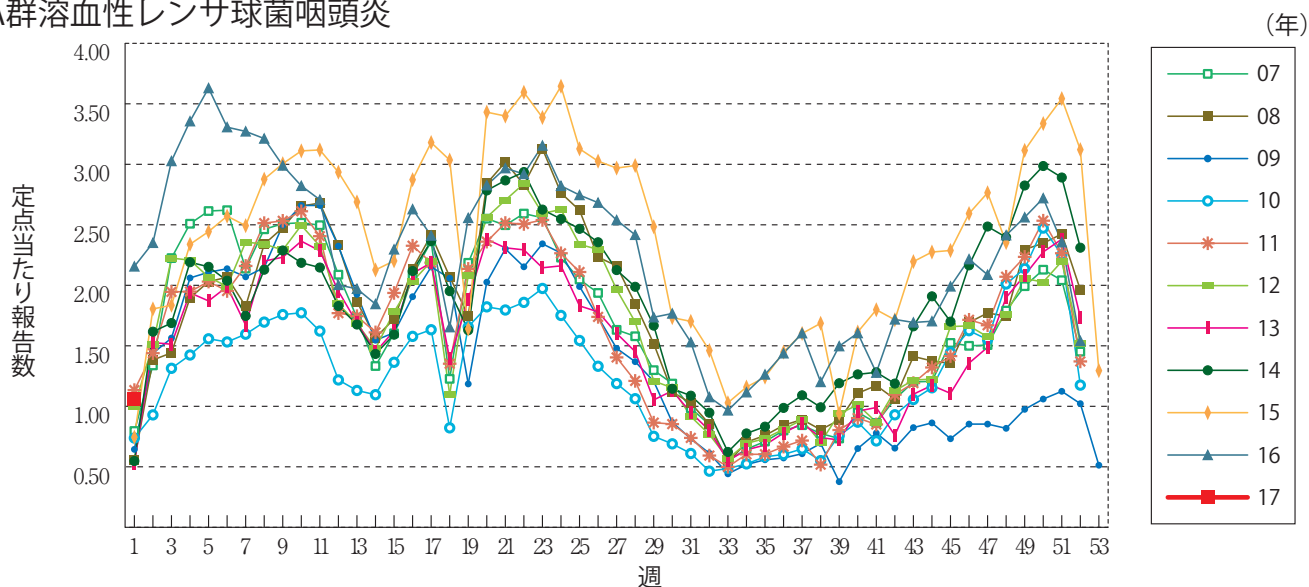
**インフルエンザ**



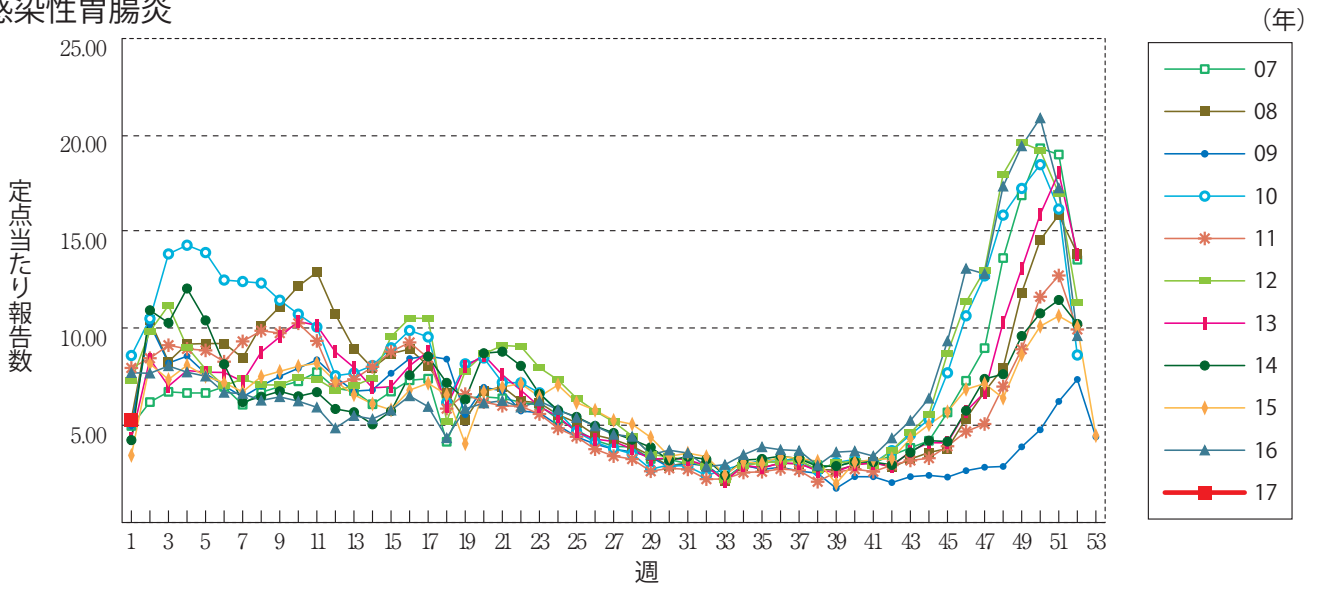
**咽頭結膜熱**



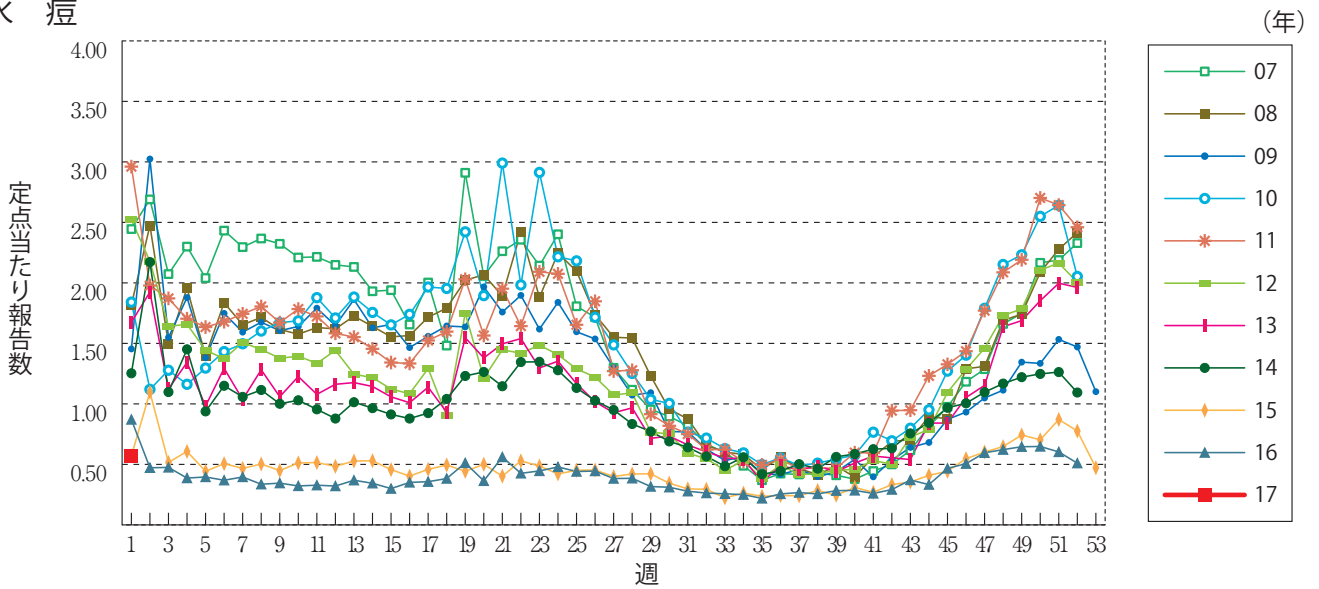
**A群溶血性レンサ球菌咽頭炎**



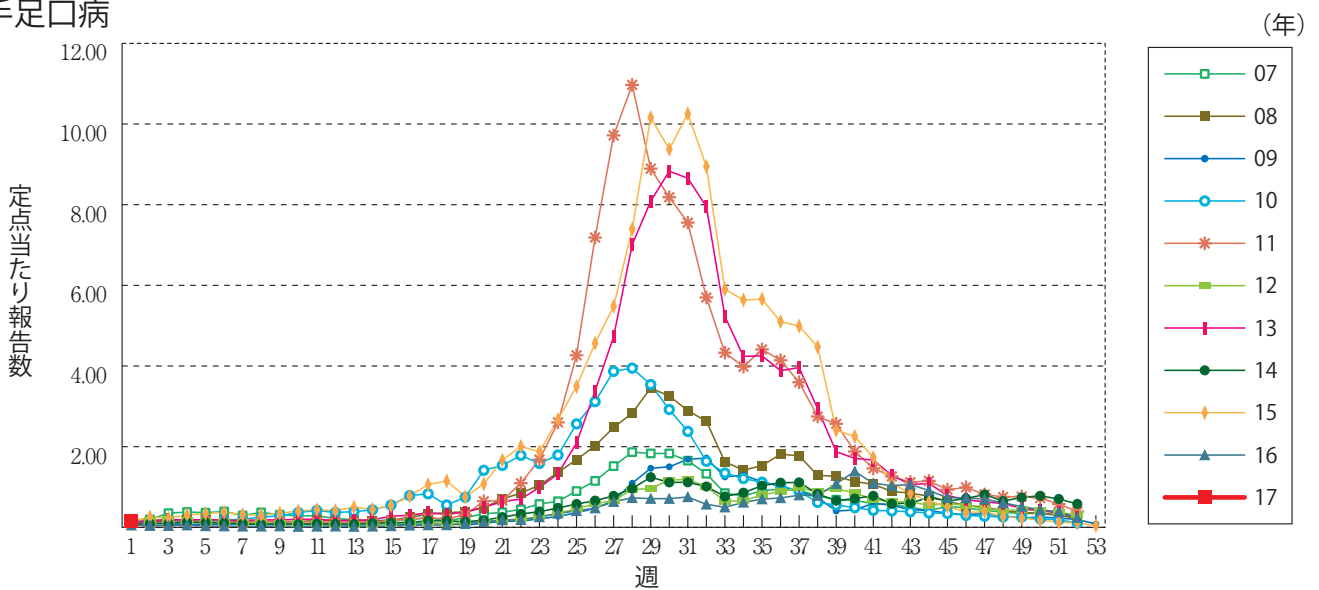
感染性胃腸炎



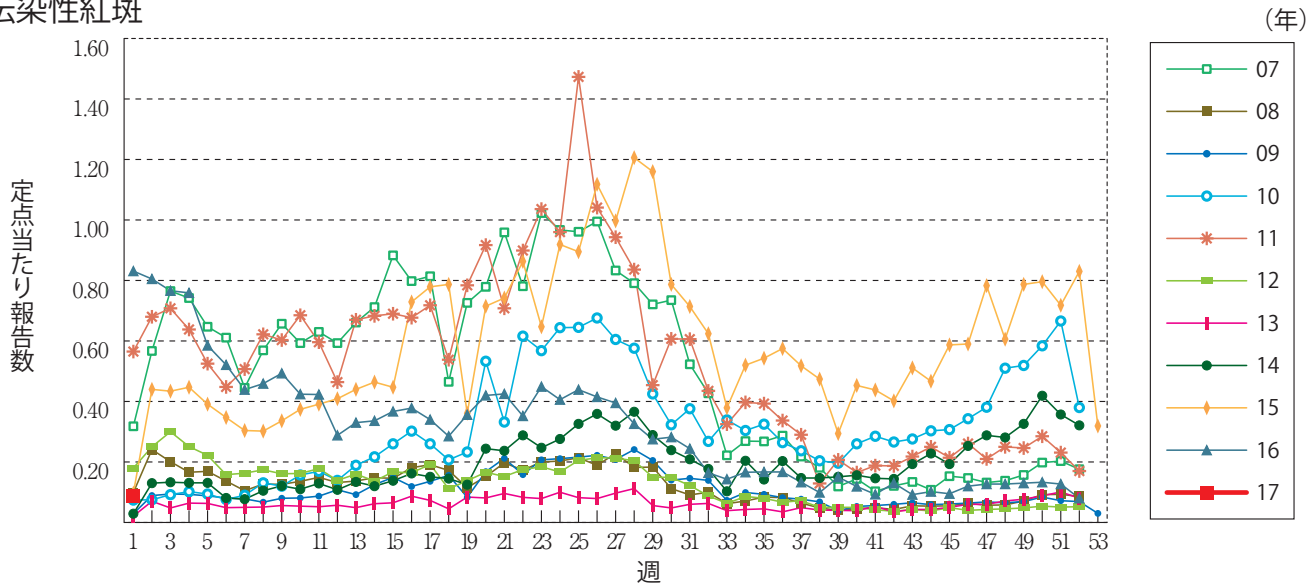
水痘



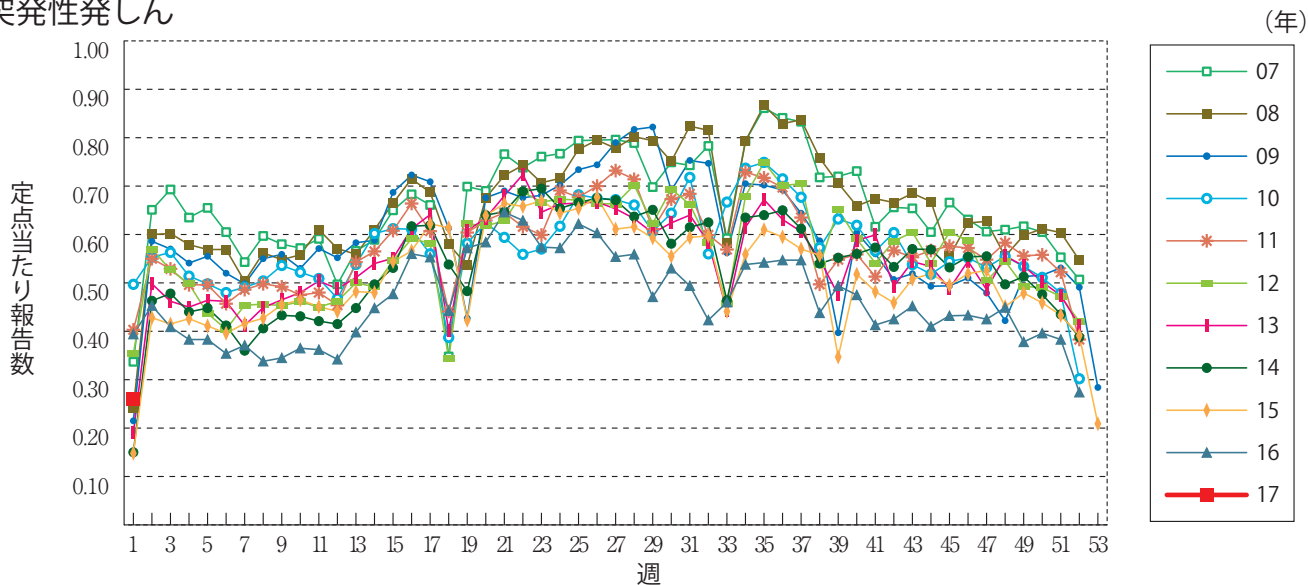
手足口病



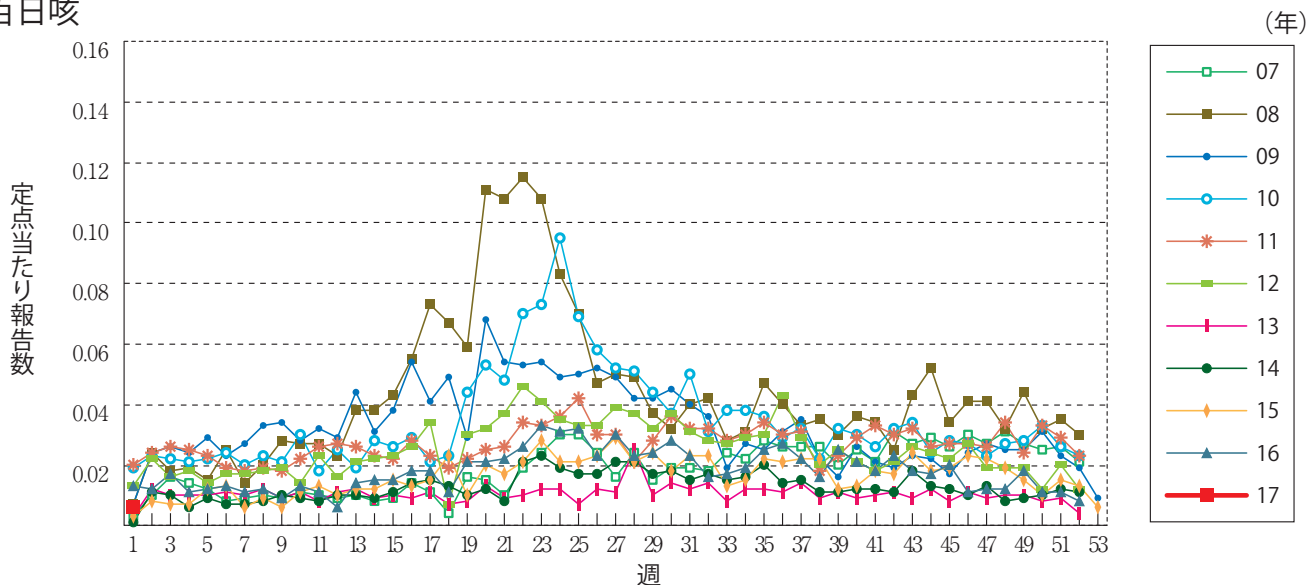
伝染性紅斑



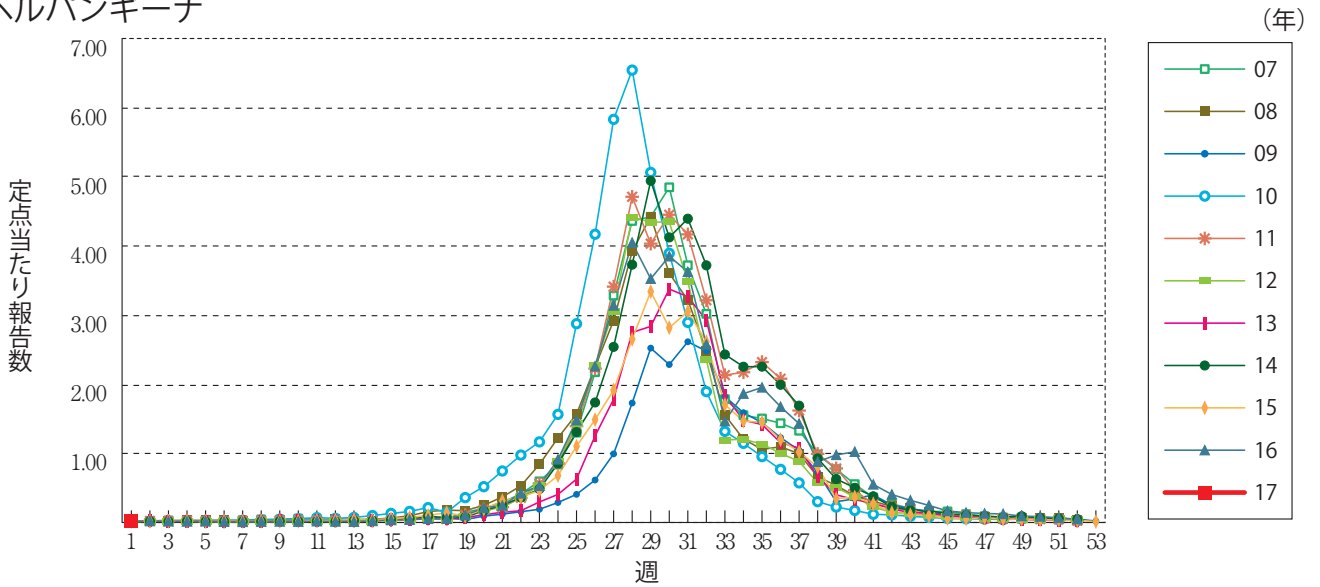
突発性発しん



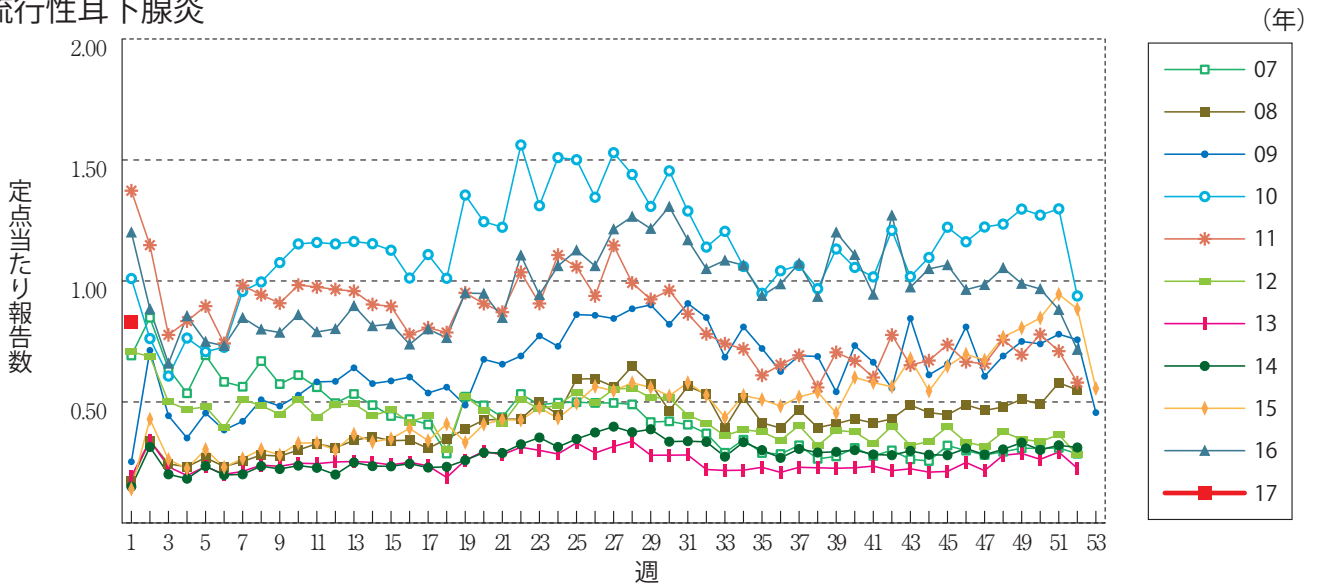
百日咳



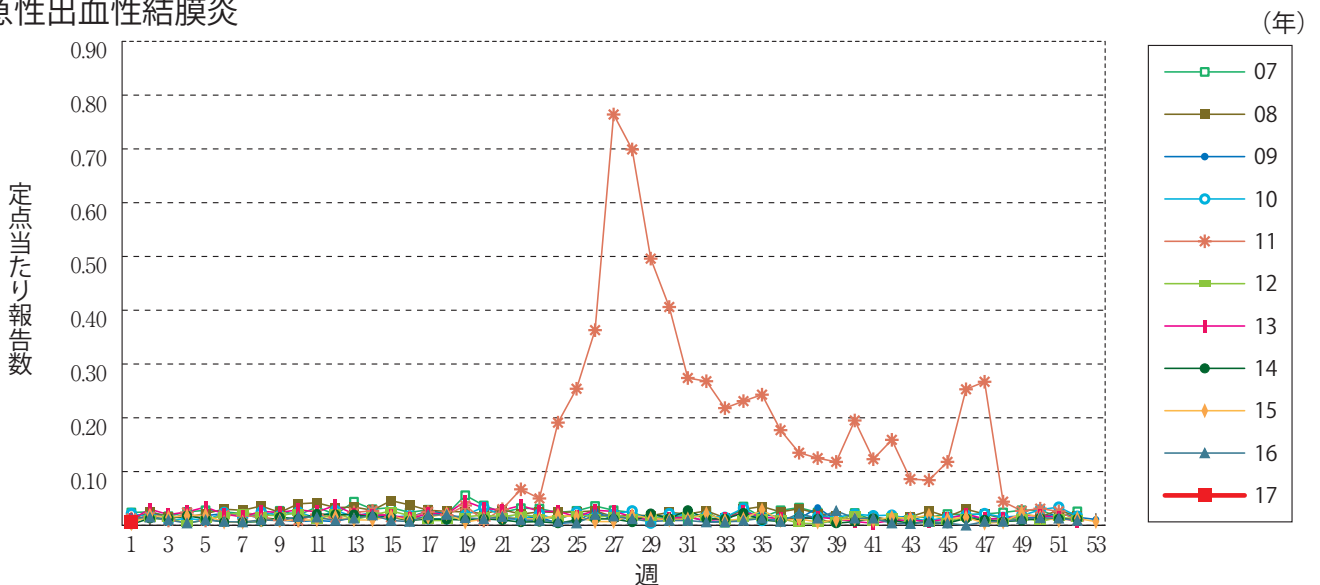
ヘルパンギーナ



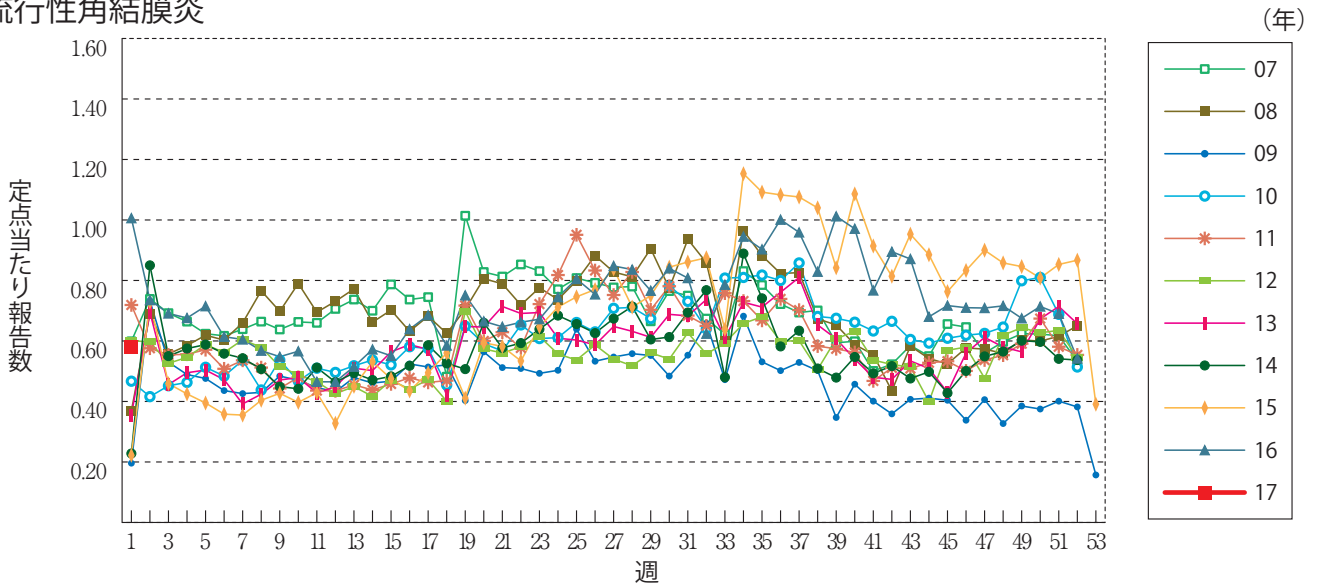
流行性耳下腺炎



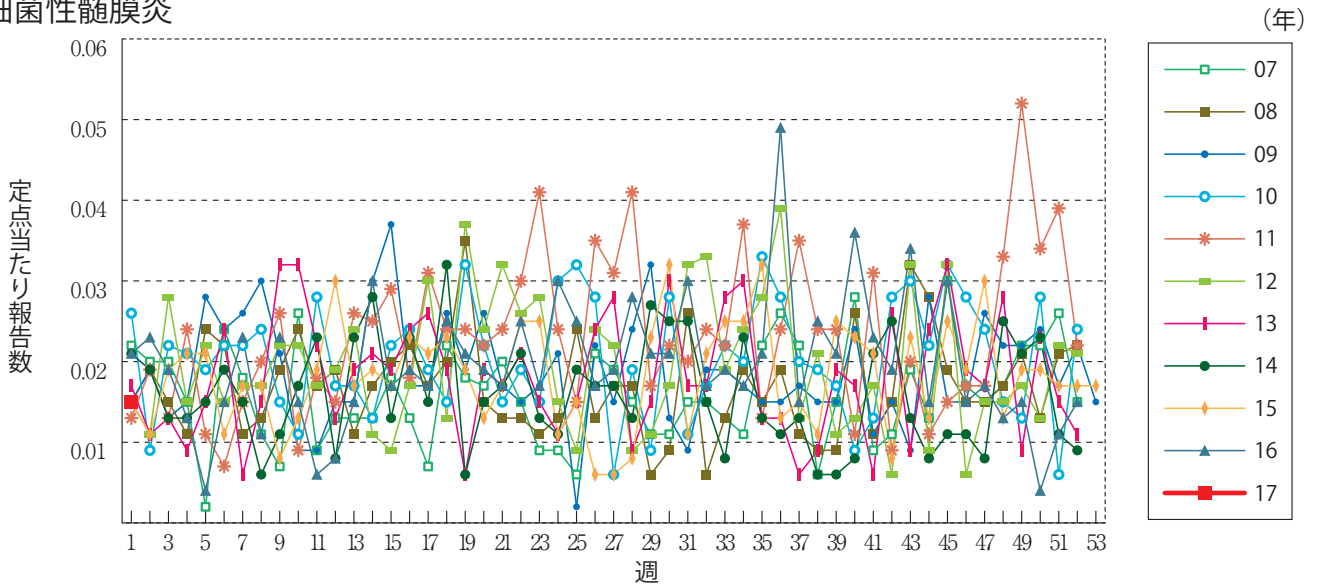
急性出血性結膜炎



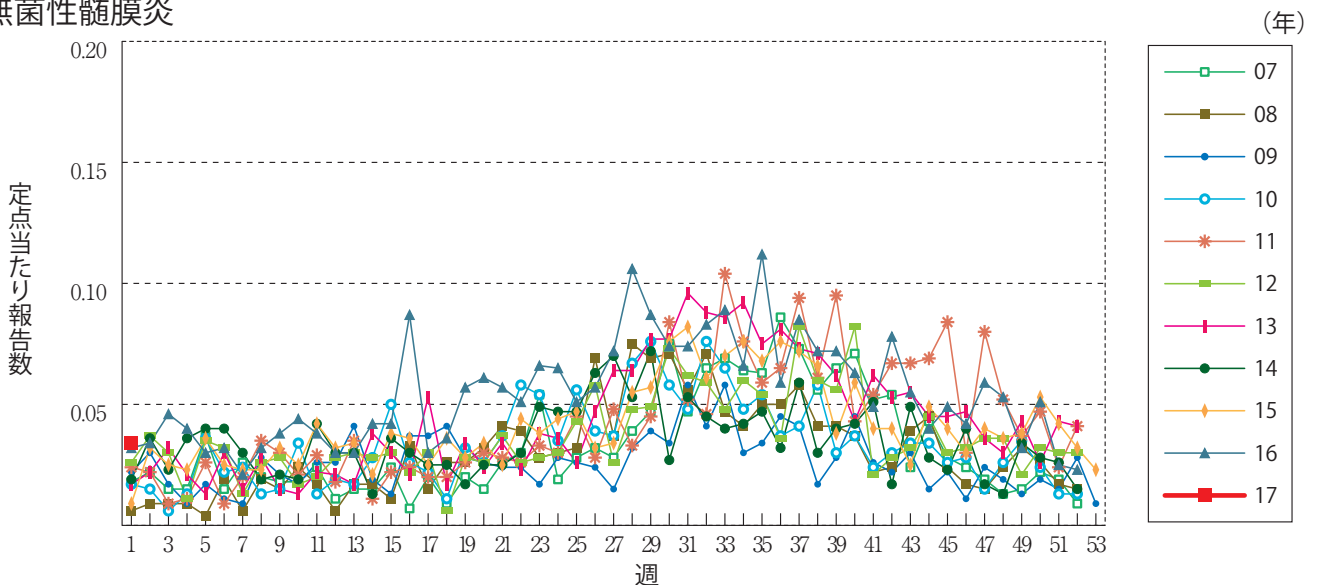
流行性角結膜炎



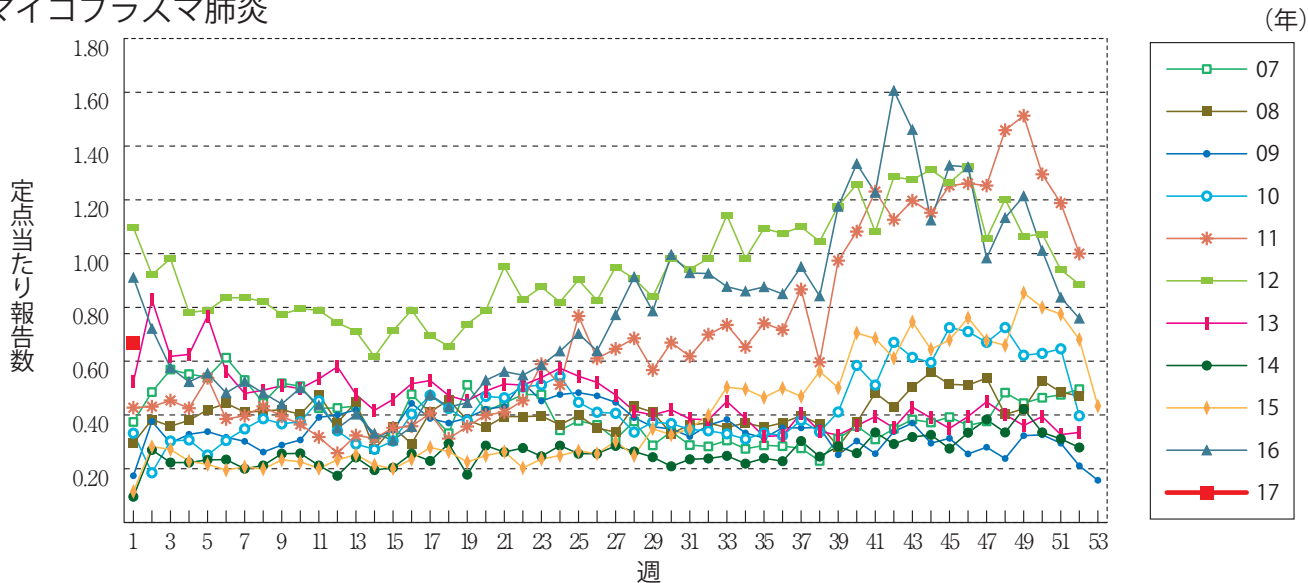
細菌性髄膜炎



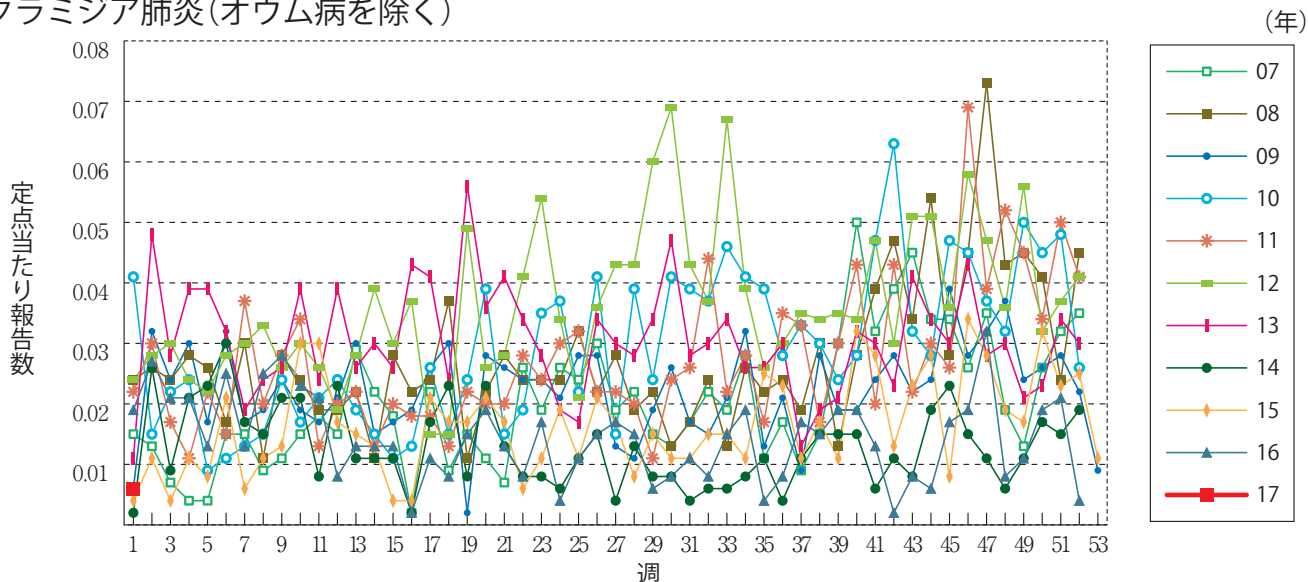
無菌性髄膜炎



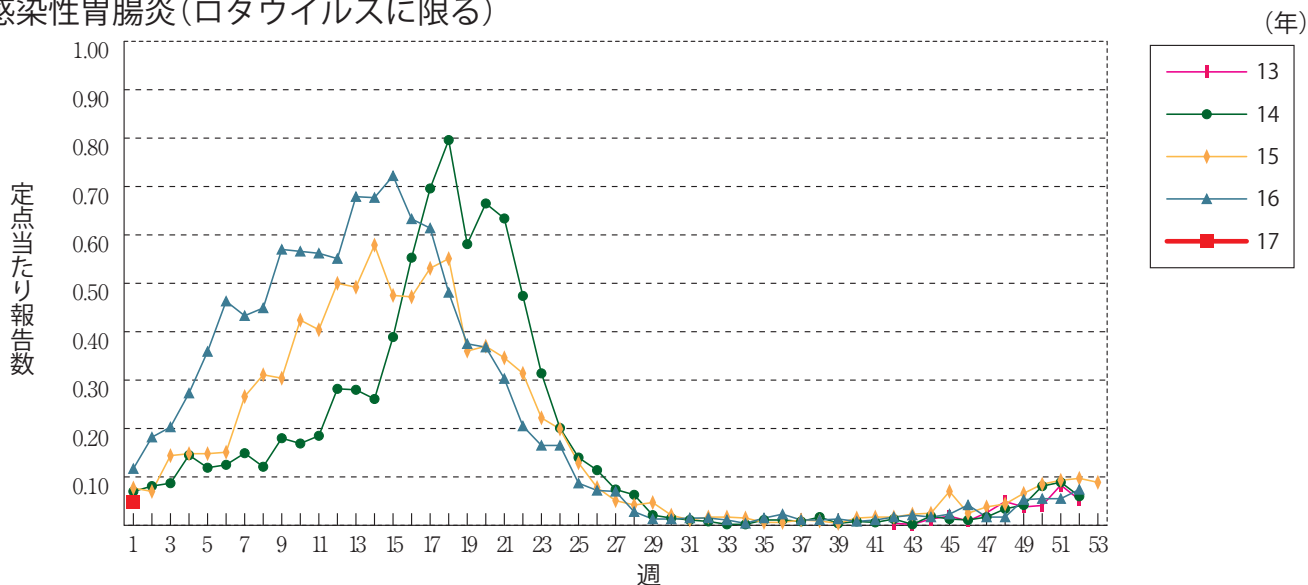
マイコプラズマ肺炎



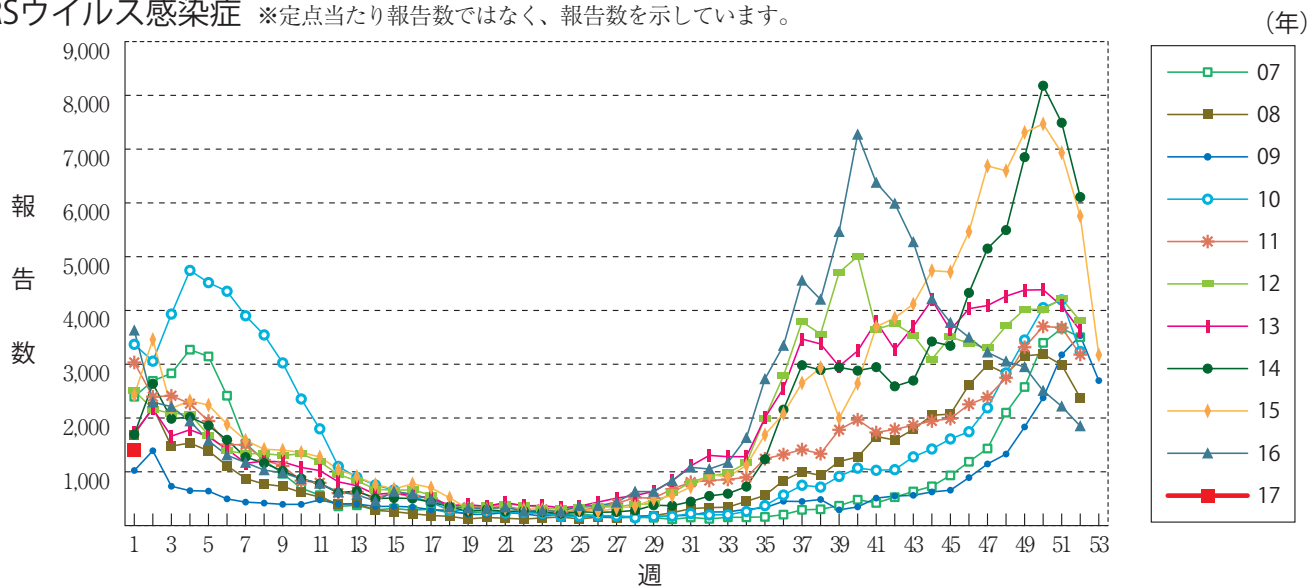
クラミジア肺炎(オウム病を除く)



感染性胃腸炎(ロタウイルスに限る)



RSウイルス感染症 ※定点当たり報告数ではなく、報告数を示しています。







## 1週のデータ

注)表中の報告数は1月11日集計分であり、その後の報告は次週以降の累積に反映されます。  
 新型インフルエンザは掲載していません。

報告数・累積報告数、疾病・都道府県別

2017年1週

	エボラ出血熱		クリミア・コンゴ出血熱		痘 瘡		南米出血熱		ペスト		マールブルグ病		ラッサ熱		急性灰白髄炎		結 核	
	報告数	累積	報告数	累積	報告数	累積	報告数	累積	報告数	累積	報告数	累積	報告数	累積	報告数	累積	報告数	累積
総 数	-	-	-	-	-	-	-	-	-	-	-	-	-	-	-	-	187	187
北海道	-	-	-	-	-	-	-	-	-	-	-	-	-	-	-	-	5	5
青森県	-	-	-	-	-	-	-	-	-	-	-	-	-	-	-	-	2	2
岩手県	-	-	-	-	-	-	-	-	-	-	-	-	-	-	-	-	-	-
宮城県	-	-	-	-	-	-	-	-	-	-	-	-	-	-	-	-	2	2
秋田県	-	-	-	-	-	-	-	-	-	-	-	-	-	-	-	-	-	-
山形県	-	-	-	-	-	-	-	-	-	-	-	-	-	-	-	-	2	2
福島県	-	-	-	-	-	-	-	-	-	-	-	-	-	-	-	-	4	4
茨城県	-	-	-	-	-	-	-	-	-	-	-	-	-	-	-	-	9	9
栃木県	-	-	-	-	-	-	-	-	-	-	-	-	-	-	-	-	3	3
群馬県	-	-	-	-	-	-	-	-	-	-	-	-	-	-	-	-	5	5
埼玉県	-	-	-	-	-	-	-	-	-	-	-	-	-	-	-	-	-	-
千葉県	-	-	-	-	-	-	-	-	-	-	-	-	-	-	-	-	10	10
東京都	-	-	-	-	-	-	-	-	-	-	-	-	-	-	-	-	27	27
神奈川県	-	-	-	-	-	-	-	-	-	-	-	-	-	-	-	-	5	5
新潟県	-	-	-	-	-	-	-	-	-	-	-	-	-	-	-	-	4	4
富山県	-	-	-	-	-	-	-	-	-	-	-	-	-	-	-	-	-	-
石川県	-	-	-	-	-	-	-	-	-	-	-	-	-	-	-	-	-	-
福井県	-	-	-	-	-	-	-	-	-	-	-	-	-	-	-	-	-	-
山梨県	-	-	-	-	-	-	-	-	-	-	-	-	-	-	-	-	-	-
長野県	-	-	-	-	-	-	-	-	-	-	-	-	-	-	-	-	4	4
岐阜県	-	-	-	-	-	-	-	-	-	-	-	-	-	-	-	-	5	5
静岡県	-	-	-	-	-	-	-	-	-	-	-	-	-	-	-	-	4	4
愛知県	-	-	-	-	-	-	-	-	-	-	-	-	-	-	-	-	14	14
三重県	-	-	-	-	-	-	-	-	-	-	-	-	-	-	-	-	3	3
滋賀県	-	-	-	-	-	-	-	-	-	-	-	-	-	-	-	-	3	3
京都府	-	-	-	-	-	-	-	-	-	-	-	-	-	-	-	-	4	4
大阪府	-	-	-	-	-	-	-	-	-	-	-	-	-	-	-	-	14	14
兵庫県	-	-	-	-	-	-	-	-	-	-	-	-	-	-	-	-	2	2
奈良県	-	-	-	-	-	-	-	-	-	-	-	-	-	-	-	-	6	6
和歌山県	-	-	-	-	-	-	-	-	-	-	-	-	-	-	-	-	-	-
鳥取県	-	-	-	-	-	-	-	-	-	-	-	-	-	-	-	-	-	-
島根県	-	-	-	-	-	-	-	-	-	-	-	-	-	-	-	-	1	1
岡山県	-	-	-	-	-	-	-	-	-	-	-	-	-	-	-	-	3	3
広島県	-	-	-	-	-	-	-	-	-	-	-	-	-	-	-	-	8	8
山口県	-	-	-	-	-	-	-	-	-	-	-	-	-	-	-	-	1	1
徳島県	-	-	-	-	-	-	-	-	-	-	-	-	-	-	-	-	2	2
香川県	-	-	-	-	-	-	-	-	-	-	-	-	-	-	-	-	-	-
愛媛県	-	-	-	-	-	-	-	-	-	-	-	-	-	-	-	-	3	3
高知県	-	-	-	-	-	-	-	-	-	-	-	-	-	-	-	-	-	-
福岡県	-	-	-	-	-	-	-	-	-	-	-	-	-	-	-	-	7	7
佐賀県	-	-	-	-	-	-	-	-	-	-	-	-	-	-	-	-	2	2
長崎県	-	-	-	-	-	-	-	-	-	-	-	-	-	-	-	-	4	4
熊本県	-	-	-	-	-	-	-	-	-	-	-	-	-	-	-	-	1	1
大分県	-	-	-	-	-	-	-	-	-	-	-	-	-	-	-	-	3	3
宮崎県	-	-	-	-	-	-	-	-	-	-	-	-	-	-	-	-	5	5
鹿児島県	-	-	-	-	-	-	-	-	-	-	-	-	-	-	-	-	6	6
沖縄県	-	-	-	-	-	-	-	-	-	-	-	-	-	-	-	-	4	4

\* 病原体がSARSコロナウイルスであるものに限る。  
 \*\* 病原体がMERSコロナウイルスであるものに限る。2014年7月26日より届出対象疾患となりました。  
 \*\*\* 2013年5月6日より届出対象疾患となりました。

報告数・累積報告数、疾病・都道府県別

2017年1週

	ジフテリア		重症急性 呼吸器症候群*		中東呼吸器 症候群**		鳥インフル エンザ(H5N1)		鳥インフル エンザ(H7N9)***		コレラ		細菌性赤痢		腸管出血性 大腸菌感染症		腸チフス	
	報告数	累積	報告数	累積	報告数	累積	報告数	累積	報告数	累積	報告数	累積	報告数	累積	報告数	累積	報告数	累積
総 数	-	-	-	-	-	-	-	-	-	-	-	-	3	3	9	9	-	-
北海道	-	-	-	-	-	-	-	-	-	-	-	-	-	-	2	2	-	-
青森県	-	-	-	-	-	-	-	-	-	-	-	-	-	-	-	-	-	-
岩手県	-	-	-	-	-	-	-	-	-	-	-	-	-	-	-	-	-	-
宮城県	-	-	-	-	-	-	-	-	-	-	-	-	-	-	-	-	-	-
秋田県	-	-	-	-	-	-	-	-	-	-	-	-	-	-	1	1	-	-
山形県	-	-	-	-	-	-	-	-	-	-	-	-	-	-	-	-	-	-
福島県	-	-	-	-	-	-	-	-	-	-	-	-	-	-	1	1	-	-
茨城県	-	-	-	-	-	-	-	-	-	-	-	-	-	-	-	-	-	-
栃木県	-	-	-	-	-	-	-	-	-	-	-	-	-	-	-	-	-	-
群馬県	-	-	-	-	-	-	-	-	-	-	-	-	-	-	1	1	-	-
埼玉県	-	-	-	-	-	-	-	-	-	-	-	-	-	-	-	-	-	-
千葉県	-	-	-	-	-	-	-	-	-	-	-	-	1	1	-	-	-	-
東京都	-	-	-	-	-	-	-	-	-	-	-	-	2	2	-	-	-	-
神奈川県	-	-	-	-	-	-	-	-	-	-	-	-	-	-	1	1	-	-
新潟県	-	-	-	-	-	-	-	-	-	-	-	-	-	-	-	-	-	-
富山県	-	-	-	-	-	-	-	-	-	-	-	-	-	-	-	-	-	-
石川県	-	-	-	-	-	-	-	-	-	-	-	-	-	-	-	-	-	-
福井県	-	-	-	-	-	-	-	-	-	-	-	-	-	-	-	-	-	-
山梨県	-	-	-	-	-	-	-	-	-	-	-	-	-	-	-	-	-	-
長野県	-	-	-	-	-	-	-	-	-	-	-	-	-	-	-	-	-	-
岐阜県	-	-	-	-	-	-	-	-	-	-	-	-	-	-	-	-	-	-
静岡県	-	-	-	-	-	-	-	-	-	-	-	-	-	-	1	1	-	-
愛知県	-	-	-	-	-	-	-	-	-	-	-	-	-	-	-	-	-	-
三重県	-	-	-	-	-	-	-	-	-	-	-	-	-	-	-	-	-	-
滋賀県	-	-	-	-	-	-	-	-	-	-	-	-	-	-	-	-	-	-
京都府	-	-	-	-	-	-	-	-	-	-	-	-	-	-	-	-	-	-
大阪府	-	-	-	-	-	-	-	-	-	-	-	-	-	-	-	-	-	-
兵庫県	-	-	-	-	-	-	-	-	-	-	-	-	-	-	-	-	-	-
奈良県	-	-	-	-	-	-	-	-	-	-	-	-	-	-	-	-	-	-
和歌山県	-	-	-	-	-	-	-	-	-	-	-	-	-	-	-	-	-	-
鳥取県	-	-	-	-	-	-	-	-	-	-	-	-	-	-	-	-	-	-
島根県	-	-	-	-	-	-	-	-	-	-	-	-	-	-	-	-	-	-
岡山県	-	-	-	-	-	-	-	-	-	-	-	-	-	-	-	-	-	-
広島県	-	-	-	-	-	-	-	-	-	-	-	-	-	-	-	-	-	-
山口県	-	-	-	-	-	-	-	-	-	-	-	-	-	-	-	-	-	-
徳島県	-	-	-	-	-	-	-	-	-	-	-	-	-	-	-	-	-	-
香川県	-	-	-	-	-	-	-	-	-	-	-	-	-	-	-	-	-	-
愛媛県	-	-	-	-	-	-	-	-	-	-	-	-	-	-	-	-	-	-
高知県	-	-	-	-	-	-	-	-	-	-	-	-	-	-	-	-	-	-
福岡県	-	-	-	-	-	-	-	-	-	-	-	-	-	-	2	2	-	-
佐賀県	-	-	-	-	-	-	-	-	-	-	-	-	-	-	-	-	-	-
長崎県	-	-	-	-	-	-	-	-	-	-	-	-	-	-	-	-	-	-
熊本県	-	-	-	-	-	-	-	-	-	-	-	-	-	-	-	-	-	-
大分県	-	-	-	-	-	-	-	-	-	-	-	-	-	-	-	-	-	-
宮崎県	-	-	-	-	-	-	-	-	-	-	-	-	-	-	-	-	-	-
鹿児島県	-	-	-	-	-	-	-	-	-	-	-	-	-	-	-	-	-	-
沖縄県	-	-	-	-	-	-	-	-	-	-	-	-	-	-	-	-	-	-

報告数・累積報告数，疾病・都道府県別

2017年1週

	パラチフス		E型肝炎		ウエストナイル熱		A型肝炎		エキノコックス症		黄熱		オウム病		オムスク出血熱		回帰熱	
	報告数	累積	報告数	累積	報告数	累積	報告数	累積	報告数	累積	報告数	累積	報告数	累積	報告数	累積	報告数	累積
総数	-	-	2	2	-	-	1	1	-	-	-	-	-	-	-	-	-	-
北海道	-	-	2	2	-	-	-	-	-	-	-	-	-	-	-	-	-	-
青森県	-	-	-	-	-	-	-	-	-	-	-	-	-	-	-	-	-	-
岩手県	-	-	-	-	-	-	-	-	-	-	-	-	-	-	-	-	-	-
宮城県	-	-	-	-	-	-	-	-	-	-	-	-	-	-	-	-	-	-
秋田県	-	-	-	-	-	-	-	-	-	-	-	-	-	-	-	-	-	-
山形県	-	-	-	-	-	-	-	-	-	-	-	-	-	-	-	-	-	-
福島県	-	-	-	-	-	-	-	-	-	-	-	-	-	-	-	-	-	-
茨城県	-	-	-	-	-	-	-	-	-	-	-	-	-	-	-	-	-	-
栃木県	-	-	-	-	-	-	-	-	-	-	-	-	-	-	-	-	-	-
群馬県	-	-	-	-	-	-	-	-	-	-	-	-	-	-	-	-	-	-
埼玉県	-	-	-	-	-	-	-	-	-	-	-	-	-	-	-	-	-	-
千葉県	-	-	-	-	-	-	-	-	-	-	-	-	-	-	-	-	-	-
東京都	-	-	-	-	-	-	-	-	-	-	-	-	-	-	-	-	-	-
神奈川県	-	-	-	-	-	-	-	-	-	-	-	-	-	-	-	-	-	-
新潟県	-	-	-	-	-	-	-	-	-	-	-	-	-	-	-	-	-	-
富山県	-	-	-	-	-	-	-	-	-	-	-	-	-	-	-	-	-	-
石川県	-	-	-	-	-	-	-	-	-	-	-	-	-	-	-	-	-	-
福井県	-	-	-	-	-	-	-	-	-	-	-	-	-	-	-	-	-	-
山梨県	-	-	-	-	-	-	-	-	-	-	-	-	-	-	-	-	-	-
長野県	-	-	-	-	-	-	-	-	-	-	-	-	-	-	-	-	-	-
岐阜県	-	-	-	-	-	-	-	-	-	-	-	-	-	-	-	-	-	-
静岡県	-	-	-	-	-	-	-	-	-	-	-	-	-	-	-	-	-	-
愛知県	-	-	-	-	-	-	-	-	-	-	-	-	-	-	-	-	-	-
三重県	-	-	-	-	-	-	-	-	-	-	-	-	-	-	-	-	-	-
滋賀県	-	-	-	-	-	-	-	-	-	-	-	-	-	-	-	-	-	-
京都府	-	-	-	-	-	-	-	-	-	-	-	-	-	-	-	-	-	-
大阪府	-	-	-	-	-	-	1	1	-	-	-	-	-	-	-	-	-	-
兵庫県	-	-	-	-	-	-	-	-	-	-	-	-	-	-	-	-	-	-
奈良県	-	-	-	-	-	-	-	-	-	-	-	-	-	-	-	-	-	-
和歌山県	-	-	-	-	-	-	-	-	-	-	-	-	-	-	-	-	-	-
鳥取県	-	-	-	-	-	-	-	-	-	-	-	-	-	-	-	-	-	-
島根県	-	-	-	-	-	-	-	-	-	-	-	-	-	-	-	-	-	-
岡山県	-	-	-	-	-	-	-	-	-	-	-	-	-	-	-	-	-	-
広島県	-	-	-	-	-	-	-	-	-	-	-	-	-	-	-	-	-	-
山口県	-	-	-	-	-	-	-	-	-	-	-	-	-	-	-	-	-	-
徳島県	-	-	-	-	-	-	-	-	-	-	-	-	-	-	-	-	-	-
香川県	-	-	-	-	-	-	-	-	-	-	-	-	-	-	-	-	-	-
愛媛県	-	-	-	-	-	-	-	-	-	-	-	-	-	-	-	-	-	-
高知県	-	-	-	-	-	-	-	-	-	-	-	-	-	-	-	-	-	-
福岡県	-	-	-	-	-	-	-	-	-	-	-	-	-	-	-	-	-	-
佐賀県	-	-	-	-	-	-	-	-	-	-	-	-	-	-	-	-	-	-
長崎県	-	-	-	-	-	-	-	-	-	-	-	-	-	-	-	-	-	-
熊本県	-	-	-	-	-	-	-	-	-	-	-	-	-	-	-	-	-	-
大分県	-	-	-	-	-	-	-	-	-	-	-	-	-	-	-	-	-	-
宮崎県	-	-	-	-	-	-	-	-	-	-	-	-	-	-	-	-	-	-
鹿児島県	-	-	-	-	-	-	-	-	-	-	-	-	-	-	-	-	-	-
沖縄県	-	-	-	-	-	-	-	-	-	-	-	-	-	-	-	-	-	-

\*2016年2月15日より届出対象疾患となりました。

\*\*2013年3月4日より届出対象疾患となりました。

報告数・累積報告数，疾病・都道府県別

2017年1週

	キャサナル 森林病		Q 熱		狂犬病		コクシジ オイドス症		サル痘		ジカウイルス 感染症*		重症熱性血小板 減少症候群**		腎症候性出血熱		西部ウマ脳炎	
	報告数	累積	報告数	累積	報告数	累積	報告数	累積	報告数	累積	報告数	累積	報告数	累積	報告数	累積	報告数	累積
総 数	-	-	-	-	-	-	-	-	-	-	-	-	-	-	-	-	-	-
北海道	-	-	-	-	-	-	-	-	-	-	-	-	-	-	-	-	-	-
青森県	-	-	-	-	-	-	-	-	-	-	-	-	-	-	-	-	-	-
岩手県	-	-	-	-	-	-	-	-	-	-	-	-	-	-	-	-	-	-
宮城県	-	-	-	-	-	-	-	-	-	-	-	-	-	-	-	-	-	-
秋田県	-	-	-	-	-	-	-	-	-	-	-	-	-	-	-	-	-	-
山形県	-	-	-	-	-	-	-	-	-	-	-	-	-	-	-	-	-	-
福島県	-	-	-	-	-	-	-	-	-	-	-	-	-	-	-	-	-	-
茨城県	-	-	-	-	-	-	-	-	-	-	-	-	-	-	-	-	-	-
栃木県	-	-	-	-	-	-	-	-	-	-	-	-	-	-	-	-	-	-
群馬県	-	-	-	-	-	-	-	-	-	-	-	-	-	-	-	-	-	-
埼玉県	-	-	-	-	-	-	-	-	-	-	-	-	-	-	-	-	-	-
千葉県	-	-	-	-	-	-	-	-	-	-	-	-	-	-	-	-	-	-
東京都	-	-	-	-	-	-	-	-	-	-	-	-	-	-	-	-	-	-
神奈川県	-	-	-	-	-	-	-	-	-	-	-	-	-	-	-	-	-	-
新潟県	-	-	-	-	-	-	-	-	-	-	-	-	-	-	-	-	-	-
富山県	-	-	-	-	-	-	-	-	-	-	-	-	-	-	-	-	-	-
石川県	-	-	-	-	-	-	-	-	-	-	-	-	-	-	-	-	-	-
福井県	-	-	-	-	-	-	-	-	-	-	-	-	-	-	-	-	-	-
山梨県	-	-	-	-	-	-	-	-	-	-	-	-	-	-	-	-	-	-
長野県	-	-	-	-	-	-	-	-	-	-	-	-	-	-	-	-	-	-
岐阜県	-	-	-	-	-	-	-	-	-	-	-	-	-	-	-	-	-	-
静岡県	-	-	-	-	-	-	-	-	-	-	-	-	-	-	-	-	-	-
愛知県	-	-	-	-	-	-	-	-	-	-	-	-	-	-	-	-	-	-
三重県	-	-	-	-	-	-	-	-	-	-	-	-	-	-	-	-	-	-
滋賀県	-	-	-	-	-	-	-	-	-	-	-	-	-	-	-	-	-	-
京都府	-	-	-	-	-	-	-	-	-	-	-	-	-	-	-	-	-	-
大阪府	-	-	-	-	-	-	-	-	-	-	-	-	-	-	-	-	-	-
兵庫県	-	-	-	-	-	-	-	-	-	-	-	-	-	-	-	-	-	-
奈良県	-	-	-	-	-	-	-	-	-	-	-	-	-	-	-	-	-	-
和歌山県	-	-	-	-	-	-	-	-	-	-	-	-	-	-	-	-	-	-
鳥取県	-	-	-	-	-	-	-	-	-	-	-	-	-	-	-	-	-	-
島根県	-	-	-	-	-	-	-	-	-	-	-	-	-	-	-	-	-	-
岡山県	-	-	-	-	-	-	-	-	-	-	-	-	-	-	-	-	-	-
広島県	-	-	-	-	-	-	-	-	-	-	-	-	-	-	-	-	-	-
山口県	-	-	-	-	-	-	-	-	-	-	-	-	-	-	-	-	-	-
徳島県	-	-	-	-	-	-	-	-	-	-	-	-	-	-	-	-	-	-
香川県	-	-	-	-	-	-	-	-	-	-	-	-	-	-	-	-	-	-
愛媛県	-	-	-	-	-	-	-	-	-	-	-	-	-	-	-	-	-	-
高知県	-	-	-	-	-	-	-	-	-	-	-	-	-	-	-	-	-	-
福岡県	-	-	-	-	-	-	-	-	-	-	-	-	-	-	-	-	-	-
佐賀県	-	-	-	-	-	-	-	-	-	-	-	-	-	-	-	-	-	-
長崎県	-	-	-	-	-	-	-	-	-	-	-	-	-	-	-	-	-	-
熊本県	-	-	-	-	-	-	-	-	-	-	-	-	-	-	-	-	-	-
大分県	-	-	-	-	-	-	-	-	-	-	-	-	-	-	-	-	-	-
宮崎県	-	-	-	-	-	-	-	-	-	-	-	-	-	-	-	-	-	-
鹿児島県	-	-	-	-	-	-	-	-	-	-	-	-	-	-	-	-	-	-
沖縄県	-	-	-	-	-	-	-	-	-	-	-	-	-	-	-	-	-	-

\*鳥インフルエンザ(H5N1及びH7N9)を除く。

報告数・累積報告数，疾病・都道府県別

2017年1週

	ダニ媒介脳炎		炭 疽		チクングニア熱		つつが虫病		デング熱		東部ウマ脳炎		鳥インフルエンザ*		ニパウイルス感染症		日本紅斑熱	
	報告数	累積	報告数	累積	報告数	累積	報告数	累積	報告数	累積	報告数	累積	報告数	累積	報告数	累積	報告数	累積
総 数	-	-	-	-	-	-	3	3	3	3	-	-	-	-	-	-	-	-
北海道	-	-	-	-	-	-	-	-	-	-	-	-	-	-	-	-	-	-
青森県	-	-	-	-	-	-	-	-	-	-	-	-	-	-	-	-	-	-
岩手県	-	-	-	-	-	-	-	-	-	-	-	-	-	-	-	-	-	-
宮城県	-	-	-	-	-	-	-	-	-	-	-	-	-	-	-	-	-	-
秋田県	-	-	-	-	-	-	-	-	-	-	-	-	-	-	-	-	-	-
山形県	-	-	-	-	-	-	-	-	-	-	-	-	-	-	-	-	-	-
福島県	-	-	-	-	-	-	-	-	-	-	-	-	-	-	-	-	-	-
茨城県	-	-	-	-	-	-	-	-	-	-	-	-	-	-	-	-	-	-
栃木県	-	-	-	-	-	-	-	-	-	-	-	-	-	-	-	-	-	-
群馬県	-	-	-	-	-	-	-	-	1	1	-	-	-	-	-	-	-	-
埼玉県	-	-	-	-	-	-	-	-	-	-	-	-	-	-	-	-	-	-
千葉県	-	-	-	-	-	-	1	1	-	-	-	-	-	-	-	-	-	-
東京都	-	-	-	-	-	-	-	-	-	-	-	-	-	-	-	-	-	-
神奈川県	-	-	-	-	-	-	-	-	1	1	-	-	-	-	-	-	-	-
新潟県	-	-	-	-	-	-	-	-	-	-	-	-	-	-	-	-	-	-
富山県	-	-	-	-	-	-	-	-	-	-	-	-	-	-	-	-	-	-
石川県	-	-	-	-	-	-	-	-	-	-	-	-	-	-	-	-	-	-
福井県	-	-	-	-	-	-	-	-	-	-	-	-	-	-	-	-	-	-
山梨県	-	-	-	-	-	-	-	-	-	-	-	-	-	-	-	-	-	-
長野県	-	-	-	-	-	-	-	-	-	-	-	-	-	-	-	-	-	-
岐阜県	-	-	-	-	-	-	1	1	-	-	-	-	-	-	-	-	-	-
静岡県	-	-	-	-	-	-	-	-	-	-	-	-	-	-	-	-	-	-
愛知県	-	-	-	-	-	-	-	-	-	-	-	-	-	-	-	-	-	-
三重県	-	-	-	-	-	-	-	-	-	-	-	-	-	-	-	-	-	-
滋賀県	-	-	-	-	-	-	-	-	-	-	-	-	-	-	-	-	-	-
京都府	-	-	-	-	-	-	-	-	-	-	-	-	-	-	-	-	-	-
大阪府	-	-	-	-	-	-	-	-	1	1	-	-	-	-	-	-	-	-
兵庫県	-	-	-	-	-	-	-	-	-	-	-	-	-	-	-	-	-	-
奈良県	-	-	-	-	-	-	-	-	-	-	-	-	-	-	-	-	-	-
和歌山県	-	-	-	-	-	-	-	-	-	-	-	-	-	-	-	-	-	-
鳥取県	-	-	-	-	-	-	-	-	-	-	-	-	-	-	-	-	-	-
島根県	-	-	-	-	-	-	-	-	-	-	-	-	-	-	-	-	-	-
岡山県	-	-	-	-	-	-	-	-	-	-	-	-	-	-	-	-	-	-
広島県	-	-	-	-	-	-	-	-	-	-	-	-	-	-	-	-	-	-
山口県	-	-	-	-	-	-	-	-	-	-	-	-	-	-	-	-	-	-
徳島県	-	-	-	-	-	-	-	-	-	-	-	-	-	-	-	-	-	-
香川県	-	-	-	-	-	-	-	-	-	-	-	-	-	-	-	-	-	-
愛媛県	-	-	-	-	-	-	-	-	-	-	-	-	-	-	-	-	-	-
高知県	-	-	-	-	-	-	-	-	-	-	-	-	-	-	-	-	-	-
福岡県	-	-	-	-	-	-	-	-	-	-	-	-	-	-	-	-	-	-
佐賀県	-	-	-	-	-	-	-	-	-	-	-	-	-	-	-	-	-	-
長崎県	-	-	-	-	-	-	-	-	-	-	-	-	-	-	-	-	-	-
熊本県	-	-	-	-	-	-	-	-	-	-	-	-	-	-	-	-	-	-
大分県	-	-	-	-	-	-	-	-	-	-	-	-	-	-	-	-	-	-
宮崎県	-	-	-	-	-	-	-	-	-	-	-	-	-	-	-	-	-	-
鹿児島県	-	-	-	-	-	-	1	1	-	-	-	-	-	-	-	-	-	-
沖縄県	-	-	-	-	-	-	-	-	-	-	-	-	-	-	-	-	-	-

報告数・累積報告数，疾病・都道府県別

2017年1週

	日本脳炎		ハンタウイルス 肺症候群		Bウイルス病		鼻 疽		ブルセラ症		ベネズエラ ウマ脳炎		ヘンドラウイルス 感 染 症		発しんチフス		ボツリヌス症	
	報告数	累積	報告数	累積	報告数	累積	報告数	累積	報告数	累積	報告数	累積	報告数	累積	報告数	累積	報告数	累積
総 数	-	-	-	-	-	-	-	-	-	-	-	-	-	-	-	-	-	-
北海道	-	-	-	-	-	-	-	-	-	-	-	-	-	-	-	-	-	-
青森県	-	-	-	-	-	-	-	-	-	-	-	-	-	-	-	-	-	-
岩手県	-	-	-	-	-	-	-	-	-	-	-	-	-	-	-	-	-	-
宮城県	-	-	-	-	-	-	-	-	-	-	-	-	-	-	-	-	-	-
秋田県	-	-	-	-	-	-	-	-	-	-	-	-	-	-	-	-	-	-
山形県	-	-	-	-	-	-	-	-	-	-	-	-	-	-	-	-	-	-
福島県	-	-	-	-	-	-	-	-	-	-	-	-	-	-	-	-	-	-
茨城県	-	-	-	-	-	-	-	-	-	-	-	-	-	-	-	-	-	-
栃木県	-	-	-	-	-	-	-	-	-	-	-	-	-	-	-	-	-	-
群馬県	-	-	-	-	-	-	-	-	-	-	-	-	-	-	-	-	-	-
埼玉県	-	-	-	-	-	-	-	-	-	-	-	-	-	-	-	-	-	-
千葉県	-	-	-	-	-	-	-	-	-	-	-	-	-	-	-	-	-	-
東京都	-	-	-	-	-	-	-	-	-	-	-	-	-	-	-	-	-	-
神奈川県	-	-	-	-	-	-	-	-	-	-	-	-	-	-	-	-	-	-
新潟県	-	-	-	-	-	-	-	-	-	-	-	-	-	-	-	-	-	-
富山県	-	-	-	-	-	-	-	-	-	-	-	-	-	-	-	-	-	-
石川県	-	-	-	-	-	-	-	-	-	-	-	-	-	-	-	-	-	-
福井県	-	-	-	-	-	-	-	-	-	-	-	-	-	-	-	-	-	-
山梨県	-	-	-	-	-	-	-	-	-	-	-	-	-	-	-	-	-	-
長野県	-	-	-	-	-	-	-	-	-	-	-	-	-	-	-	-	-	-
岐阜県	-	-	-	-	-	-	-	-	-	-	-	-	-	-	-	-	-	-
静岡県	-	-	-	-	-	-	-	-	-	-	-	-	-	-	-	-	-	-
愛知県	-	-	-	-	-	-	-	-	-	-	-	-	-	-	-	-	-	-
三重県	-	-	-	-	-	-	-	-	-	-	-	-	-	-	-	-	-	-
滋賀県	-	-	-	-	-	-	-	-	-	-	-	-	-	-	-	-	-	-
京都府	-	-	-	-	-	-	-	-	-	-	-	-	-	-	-	-	-	-
大阪府	-	-	-	-	-	-	-	-	-	-	-	-	-	-	-	-	-	-
兵庫県	-	-	-	-	-	-	-	-	-	-	-	-	-	-	-	-	-	-
奈良県	-	-	-	-	-	-	-	-	-	-	-	-	-	-	-	-	-	-
和歌山県	-	-	-	-	-	-	-	-	-	-	-	-	-	-	-	-	-	-
鳥取県	-	-	-	-	-	-	-	-	-	-	-	-	-	-	-	-	-	-
島根県	-	-	-	-	-	-	-	-	-	-	-	-	-	-	-	-	-	-
岡山県	-	-	-	-	-	-	-	-	-	-	-	-	-	-	-	-	-	-
広島県	-	-	-	-	-	-	-	-	-	-	-	-	-	-	-	-	-	-
山口県	-	-	-	-	-	-	-	-	-	-	-	-	-	-	-	-	-	-
徳島県	-	-	-	-	-	-	-	-	-	-	-	-	-	-	-	-	-	-
香川県	-	-	-	-	-	-	-	-	-	-	-	-	-	-	-	-	-	-
愛媛県	-	-	-	-	-	-	-	-	-	-	-	-	-	-	-	-	-	-
高知県	-	-	-	-	-	-	-	-	-	-	-	-	-	-	-	-	-	-
福岡県	-	-	-	-	-	-	-	-	-	-	-	-	-	-	-	-	-	-
佐賀県	-	-	-	-	-	-	-	-	-	-	-	-	-	-	-	-	-	-
長崎県	-	-	-	-	-	-	-	-	-	-	-	-	-	-	-	-	-	-
熊本県	-	-	-	-	-	-	-	-	-	-	-	-	-	-	-	-	-	-
大分県	-	-	-	-	-	-	-	-	-	-	-	-	-	-	-	-	-	-
宮崎県	-	-	-	-	-	-	-	-	-	-	-	-	-	-	-	-	-	-
鹿児島県	-	-	-	-	-	-	-	-	-	-	-	-	-	-	-	-	-	-
沖縄県	-	-	-	-	-	-	-	-	-	-	-	-	-	-	-	-	-	-

報告数・累積報告数，疾病・都道府県別

2017年1週

	マラリア		野 兎 病		ライム病		リッサウイルス 感 染 症		リフトバレー熱		類 鼻 疽		レジオネラ症		レプトスピラ症		ロッキー山 紅 斑 熱	
	報告数	累積	報告数	累積	報告数	累積	報告数	累積	報告数	累積	報告数	累積	報告数	累積	報告数	累積	報告数	累積
総 数	1	1	-	-	-	-	-	-	-	-	-	-	20	20	-	-	-	-
北海道	-	-	-	-	-	-	-	-	-	-	-	-	-	-	-	-	-	-
青森県	-	-	-	-	-	-	-	-	-	-	-	-	-	-	-	-	-	-
岩手県	-	-	-	-	-	-	-	-	-	-	-	-	-	-	-	-	-	-
宮城県	-	-	-	-	-	-	-	-	-	-	-	-	1	1	-	-	-	-
秋田県	-	-	-	-	-	-	-	-	-	-	-	-	-	-	-	-	-	-
山形県	-	-	-	-	-	-	-	-	-	-	-	-	2	2	-	-	-	-
福島県	-	-	-	-	-	-	-	-	-	-	-	-	1	1	-	-	-	-
茨城県	-	-	-	-	-	-	-	-	-	-	-	-	1	1	-	-	-	-
栃木県	-	-	-	-	-	-	-	-	-	-	-	-	1	1	-	-	-	-
群馬県	-	-	-	-	-	-	-	-	-	-	-	-	-	-	-	-	-	-
埼玉県	-	-	-	-	-	-	-	-	-	-	-	-	-	-	-	-	-	-
千葉県	1	1	-	-	-	-	-	-	-	-	-	-	-	-	-	-	-	-
東京都	-	-	-	-	-	-	-	-	-	-	-	-	3	3	-	-	-	-
神奈川県	-	-	-	-	-	-	-	-	-	-	-	-	1	1	-	-	-	-
新潟県	-	-	-	-	-	-	-	-	-	-	-	-	1	1	-	-	-	-
富山県	-	-	-	-	-	-	-	-	-	-	-	-	1	1	-	-	-	-
石川県	-	-	-	-	-	-	-	-	-	-	-	-	-	-	-	-	-	-
福井県	-	-	-	-	-	-	-	-	-	-	-	-	-	-	-	-	-	-
山梨県	-	-	-	-	-	-	-	-	-	-	-	-	-	-	-	-	-	-
長野県	-	-	-	-	-	-	-	-	-	-	-	-	3	3	-	-	-	-
岐阜県	-	-	-	-	-	-	-	-	-	-	-	-	-	-	-	-	-	-
静岡県	-	-	-	-	-	-	-	-	-	-	-	-	-	-	-	-	-	-
愛知県	-	-	-	-	-	-	-	-	-	-	-	-	1	1	-	-	-	-
三重県	-	-	-	-	-	-	-	-	-	-	-	-	1	1	-	-	-	-
滋賀県	-	-	-	-	-	-	-	-	-	-	-	-	-	-	-	-	-	-
京都府	-	-	-	-	-	-	-	-	-	-	-	-	-	-	-	-	-	-
大阪府	-	-	-	-	-	-	-	-	-	-	-	-	-	-	-	-	-	-
兵庫県	-	-	-	-	-	-	-	-	-	-	-	-	-	-	-	-	-	-
奈良県	-	-	-	-	-	-	-	-	-	-	-	-	-	-	-	-	-	-
和歌山県	-	-	-	-	-	-	-	-	-	-	-	-	-	-	-	-	-	-
鳥取県	-	-	-	-	-	-	-	-	-	-	-	-	-	-	-	-	-	-
島根県	-	-	-	-	-	-	-	-	-	-	-	-	-	-	-	-	-	-
岡山県	-	-	-	-	-	-	-	-	-	-	-	-	1	1	-	-	-	-
広島県	-	-	-	-	-	-	-	-	-	-	-	-	-	-	-	-	-	-
山口県	-	-	-	-	-	-	-	-	-	-	-	-	1	1	-	-	-	-
徳島県	-	-	-	-	-	-	-	-	-	-	-	-	-	-	-	-	-	-
香川県	-	-	-	-	-	-	-	-	-	-	-	-	-	-	-	-	-	-
愛媛県	-	-	-	-	-	-	-	-	-	-	-	-	-	-	-	-	-	-
高知県	-	-	-	-	-	-	-	-	-	-	-	-	-	-	-	-	-	-
福岡県	-	-	-	-	-	-	-	-	-	-	-	-	1	1	-	-	-	-
佐賀県	-	-	-	-	-	-	-	-	-	-	-	-	-	-	-	-	-	-
長崎県	-	-	-	-	-	-	-	-	-	-	-	-	-	-	-	-	-	-
熊本県	-	-	-	-	-	-	-	-	-	-	-	-	-	-	-	-	-	-
大分県	-	-	-	-	-	-	-	-	-	-	-	-	-	-	-	-	-	-
宮崎県	-	-	-	-	-	-	-	-	-	-	-	-	-	-	-	-	-	-
鹿児島県	-	-	-	-	-	-	-	-	-	-	-	-	-	-	-	-	-	-
沖縄県	-	-	-	-	-	-	-	-	-	-	-	-	-	-	-	-	-	-

\*E型肝炎及びA型肝炎を除く。

\*\*2014年9月19日より届出対象疾患となりました。

\*\*\*ウエストナイル脳炎、西部ウマ脳炎、ダニ媒介脳炎、東部ウマ脳炎、日本脳炎、ペネズエラウマ脳炎及びリフトバレー熱を除く。

報告数・累積報告数、疾病・都道府県別

2017年1週

	アメルバ赤痢		ウイルス性肝炎*		カリバネム耐性腸内細菌科細菌感染症**		急性脳炎***		クリプトスポリジウム症		クロイツフェルト・ヤコブ病		劇症型溶血性レンサ球菌感染症		後天性免疫不全症候群		ジアルジア症	
	報告数	累積	報告数	累積	報告数	累積	報告数	累積	報告数	累積	報告数	累積	報告数	累積	報告数	累積	報告数	累積
総 数	8	8	4	4	9	9	6	6	-	-	-	-	6	6	5	5	1	1
北海道	-	-	-	-	-	-	-	-	-	-	-	-	-	-	-	-	-	-
青森県	-	-	-	-	-	-	-	-	-	-	-	-	-	-	-	-	-	-
岩手県	-	-	-	-	-	-	-	-	-	-	-	-	-	-	-	-	-	-
宮城県	-	-	1	1	-	-	-	-	-	-	-	-	-	-	-	-	-	-
秋田県	-	-	-	-	-	-	-	-	-	-	-	-	-	-	-	-	-	-
山形県	-	-	-	-	1	1	-	-	-	-	-	-	-	-	-	-	-	-
福島県	-	-	-	-	-	-	-	-	-	-	-	-	-	-	-	-	-	-
茨城県	-	-	-	-	-	-	-	-	-	-	-	-	-	-	-	-	-	-
栃木県	-	-	-	-	-	-	1	1	-	-	-	-	-	-	-	-	-	-
群馬県	1	1	-	-	-	-	-	-	-	-	-	-	1	1	-	-	1	1
埼玉県	-	-	-	-	-	-	-	-	-	-	-	-	-	-	-	-	-	-
千葉県	-	-	-	-	1	1	-	-	-	-	-	-	-	-	-	-	-	-
東京都	2	2	-	-	3	3	2	2	-	-	-	-	2	2	2	2	-	-
神奈川県	-	-	-	-	-	-	-	-	-	-	-	-	-	-	-	-	-	-
新潟県	-	-	-	-	-	-	-	-	-	-	-	-	-	-	-	-	-	-
富山県	-	-	-	-	-	-	-	-	-	-	-	-	-	-	-	-	-	-
石川県	-	-	-	-	-	-	-	-	-	-	-	-	-	-	-	-	-	-
福井県	-	-	-	-	-	-	-	-	-	-	-	-	-	-	-	-	-	-
山梨県	-	-	-	-	-	-	-	-	-	-	-	-	-	-	-	-	-	-
長野県	2	2	-	-	-	-	1	1	-	-	-	-	-	-	-	-	-	-
岐阜県	-	-	1	1	-	-	-	-	-	-	-	-	-	-	-	-	-	-
静岡県	-	-	-	-	-	-	-	-	-	-	-	-	-	-	1	1	-	-
愛知県	-	-	-	-	1	1	-	-	-	-	-	-	1	1	-	-	-	-
三重県	-	-	-	-	-	-	-	-	-	-	-	-	-	-	-	-	-	-
滋賀県	-	-	-	-	-	-	-	-	-	-	-	-	-	-	-	-	-	-
京都府	-	-	-	-	-	-	-	-	-	-	-	-	-	-	-	-	-	-
大阪府	1	1	1	1	1	1	-	-	-	-	-	-	-	-	-	-	-	-
兵庫県	-	-	-	-	-	-	-	-	-	-	-	-	-	-	-	-	-	-
奈良県	-	-	-	-	-	-	-	-	-	-	-	-	-	-	-	-	-	-
和歌山県	-	-	-	-	-	-	-	-	-	-	-	-	-	-	-	-	-	-
鳥取県	-	-	-	-	-	-	-	-	-	-	-	-	-	-	-	-	-	-
島根県	-	-	-	-	-	-	-	-	-	-	-	-	-	-	-	-	-	-
岡山県	-	-	-	-	-	-	-	-	-	-	-	-	-	-	-	-	-	-
広島県	-	-	-	-	-	-	-	-	-	-	-	-	1	1	-	-	-	-
山口県	-	-	-	-	-	-	1	1	-	-	-	-	1	1	-	-	-	-
徳島県	-	-	-	-	-	-	-	-	-	-	-	-	-	-	-	-	-	-
香川県	-	-	-	-	-	-	-	-	-	-	-	-	-	-	-	-	-	-
愛媛県	-	-	-	-	-	-	-	-	-	-	-	-	-	-	-	-	-	-
高知県	-	-	-	-	-	-	-	-	-	-	-	-	-	-	-	-	-	-
福岡県	1	1	-	-	2	2	-	-	-	-	-	-	-	-	1	1	-	-
佐賀県	1	1	1	1	-	-	-	-	-	-	-	-	-	-	-	-	-	-
長崎県	-	-	-	-	-	-	-	-	-	-	-	-	-	-	-	-	-	-
熊本県	-	-	-	-	-	-	-	-	-	-	-	-	-	-	-	-	-	-
大分県	-	-	-	-	-	-	-	-	-	-	-	-	-	-	-	-	-	-
宮崎県	-	-	-	-	-	-	-	-	-	-	-	-	-	-	-	-	-	-
鹿児島県	-	-	-	-	-	-	1	1	-	-	-	-	-	-	-	-	-	-
沖縄県	-	-	-	-	-	-	-	-	-	-	-	-	-	-	1	1	-	-



\*2013年4月1日より届出対象疾患となりました。  
 \*\*2014年9月19日より届出対象疾患となりました。

報告数・累積報告数，疾病・都道府県別

2017年1週

	侵襲性インフルエンザ菌感染症*		侵襲性髄膜炎菌感染症*		侵襲性肺炎球菌感染症*		水痘** (入院例に限る)		先天性風しん症候群		梅毒		播種性 クリプトコックス症**		破傷風		バンコマイシン耐性 黄色ブドウ球菌感染症	
	報告数	累積	報告数	累積	報告数	累積	報告数	累積	報告数	累積	報告数	累積	報告数	累積	報告数	累積	報告数	累積
総数	6	6	-	-	44	44	3	3	-	-	26	26	-	-	1	1	-	-
北海道	1	1	-	-	2	2	-	-	-	-	1	1	-	-	-	-	-	-
青森県	-	-	-	-	-	-	-	-	-	-	-	-	-	-	-	-	-	-
岩手県	-	-	-	-	-	-	-	-	-	-	-	-	-	-	-	-	-	-
宮城県	-	-	-	-	-	-	-	-	-	-	2	2	-	-	-	-	-	-
秋田県	-	-	-	-	-	-	1	1	-	-	-	-	-	-	-	-	-	-
山形県	-	-	-	-	-	-	-	-	-	-	-	-	-	-	-	-	-	-
福島県	-	-	-	-	-	-	-	-	-	-	1	1	-	-	-	-	-	-
茨城県	-	-	-	-	1	1	-	-	-	-	1	1	-	-	-	-	-	-
栃木県	-	-	-	-	-	-	-	-	-	-	-	-	-	-	-	-	-	-
群馬県	-	-	-	-	2	2	-	-	-	-	-	-	-	-	-	-	-	-
埼玉県	-	-	-	-	1	1	-	-	-	-	-	-	-	-	-	-	-	-
千葉県	-	-	-	-	2	2	-	-	-	-	-	-	-	-	-	-	-	-
東京都	-	-	-	-	3	3	-	-	-	-	8	8	-	-	-	-	-	-
神奈川県	2	2	-	-	3	3	-	-	-	-	-	-	-	-	-	-	-	-
新潟県	-	-	-	-	-	-	-	-	-	-	-	-	-	-	-	-	-	-
富山県	-	-	-	-	1	1	-	-	-	-	-	-	-	-	-	-	-	-
石川県	-	-	-	-	-	-	-	-	-	-	-	-	-	-	-	-	-	-
福井県	-	-	-	-	-	-	-	-	-	-	-	-	-	-	-	-	-	-
山梨県	-	-	-	-	-	-	-	-	-	-	-	-	-	-	-	-	-	-
長野県	-	-	-	-	2	2	-	-	-	-	1	1	-	-	-	-	-	-
岐阜県	-	-	-	-	-	-	-	-	-	-	3	3	-	-	1	1	-	-
静岡県	-	-	-	-	4	4	-	-	-	-	-	-	-	-	-	-	-	-
愛知県	-	-	-	-	6	6	-	-	-	-	-	-	-	-	-	-	-	-
三重県	-	-	-	-	2	2	-	-	-	-	-	-	-	-	-	-	-	-
滋賀県	-	-	-	-	-	-	-	-	-	-	-	-	-	-	-	-	-	-
京都府	-	-	-	-	1	1	-	-	-	-	-	-	-	-	-	-	-	-
大阪府	2	2	-	-	3	3	-	-	-	-	3	3	-	-	-	-	-	-
兵庫県	-	-	-	-	3	3	-	-	-	-	1	1	-	-	-	-	-	-
奈良県	-	-	-	-	-	-	-	-	-	-	-	-	-	-	-	-	-	-
和歌山県	-	-	-	-	-	-	-	-	-	-	-	-	-	-	-	-	-	-
鳥取県	-	-	-	-	-	-	-	-	-	-	-	-	-	-	-	-	-	-
島根県	-	-	-	-	-	-	-	-	-	-	-	-	-	-	-	-	-	-
岡山県	-	-	-	-	-	-	1	1	-	-	-	-	-	-	-	-	-	-
広島県	-	-	-	-	1	1	-	-	-	-	-	-	-	-	-	-	-	-
山口県	-	-	-	-	-	-	-	-	-	-	-	-	-	-	-	-	-	-
徳島県	-	-	-	-	-	-	-	-	-	-	-	-	-	-	-	-	-	-
香川県	-	-	-	-	-	-	-	-	-	-	-	-	-	-	-	-	-	-
愛媛県	-	-	-	-	-	-	-	-	-	-	-	-	-	-	-	-	-	-
高知県	1	1	-	-	-	-	-	-	-	-	1	1	-	-	-	-	-	-
福岡県	-	-	-	-	6	6	-	-	-	-	2	2	-	-	-	-	-	-
佐賀県	-	-	-	-	-	-	-	-	-	-	1	1	-	-	-	-	-	-
長崎県	-	-	-	-	-	-	-	-	-	-	-	-	-	-	-	-	-	-
熊本県	-	-	-	-	1	1	-	-	-	-	-	-	-	-	-	-	-	-
大分県	-	-	-	-	-	-	-	-	-	-	-	-	-	-	-	-	-	-
宮崎県	-	-	-	-	-	-	-	-	-	-	-	-	-	-	-	-	-	-
鹿児島県	-	-	-	-	-	-	1	1	-	-	1	1	-	-	-	-	-	-
沖縄県	-	-	-	-	-	-	-	-	-	-	-	-	-	-	-	-	-	-

\*2014年9月19日より届出対象疾患となりました。

報告数・累積報告数，疾病・都道府県別

2017年1週

	バンコマイシン耐性腸球菌感染症		風しん		麻しん		薬剤耐性アシネトバクター感染症*	
	報告数	累積	報告数	累積	報告数	累積	報告数	累積
総 数	2	2	-	-	2	2	-	-
北海道	-	-	-	-	-	-	-	-
青森県	-	-	-	-	-	-	-	-
岩手県	-	-	-	-	-	-	-	-
宮城県	-	-	-	-	-	-	-	-
秋田県	-	-	-	-	-	-	-	-
山形県	-	-	-	-	-	-	-	-
福島県	-	-	-	-	-	-	-	-
茨城県	-	-	-	-	-	-	-	-
栃木県	-	-	-	-	-	-	-	-
群馬県	-	-	-	-	-	-	-	-
埼玉県	-	-	-	-	-	-	-	-
千葉県	-	-	-	-	-	-	-	-
東京都	1	1	-	-	-	-	-	-
神奈川県	-	-	-	-	-	-	-	-
新潟県	-	-	-	-	-	-	-	-
富山県	-	-	-	-	-	-	-	-
石川県	-	-	-	-	-	-	-	-
福井県	-	-	-	-	-	-	-	-
山梨県	-	-	-	-	-	-	-	-
長野県	-	-	-	-	-	-	-	-
岐阜県	-	-	-	-	-	-	-	-
静岡県	-	-	-	-	-	-	-	-
愛知県	-	-	-	-	-	-	-	-
三重県	-	-	-	-	1	1	-	-
滋賀県	-	-	-	-	-	-	-	-
京都府	-	-	-	-	-	-	-	-
大阪府	1	1	-	-	-	-	-	-
兵庫県	-	-	-	-	-	-	-	-
奈良県	-	-	-	-	-	-	-	-
和歌山県	-	-	-	-	-	-	-	-
鳥取県	-	-	-	-	-	-	-	-
島根県	-	-	-	-	-	-	-	-
岡山県	-	-	-	-	-	-	-	-
広島県	-	-	-	-	-	-	-	-
山口県	-	-	-	-	-	-	-	-
徳島県	-	-	-	-	-	-	-	-
香川県	-	-	-	-	-	-	-	-
愛媛県	-	-	-	-	-	-	-	-
高知県	-	-	-	-	-	-	-	-
福岡県	-	-	-	-	-	-	-	-
佐賀県	-	-	-	-	-	-	-	-
長崎県	-	-	-	-	-	-	-	-
熊本県	-	-	-	-	-	-	-	-
大分県	-	-	-	-	1	1	-	-
宮崎県	-	-	-	-	-	-	-	-
鹿児島県	-	-	-	-	-	-	-	-
沖縄県	-	-	-	-	-	-	-	-

\*鳥インフルエンザ及び新型インフルエンザ等感染症を除く。

報告数・定点当り報告数, 疾病・都道府県別

2017年1週

	インフルエンザ*		RSウイルス感染症		咽頭結膜熱		A群溶血性レンサ球菌咽頭炎		感染性胃腸炎		水痘		手足口病		伝染性紅斑		突発性発しん	
	報告数	定点当り	報告数	報告数	報告数	定点当り	報告数	定点当り	報告数	定点当り	報告数	定点当り	報告数	定点当り	報告数	定点当り	報告数	定点当り
総数	52082	10.58	1399	978	0.31	3316	1.06	16671	5.31	1781	0.57	515	0.16	280	0.09	820	0.26	
北海道	2449	10.84	111	61	0.43	290	2.04	366	2.58	147	1.04	10	0.07	7	0.05	22	0.15	
青森県	466	7.28	8	16	0.39	39	0.95	206	5.02	7	0.17	6	0.15	7	0.17	22	0.54	
岩手県	591	9.09	6	20	0.50	64	1.60	280	7.00	12	0.30	2	0.05	2	0.05	17	0.43	
宮城県	694	7.31	11	10	0.17	79	1.34	284	4.81	73	1.24	2	0.03	3	0.05	13	0.22	
秋田県	988	18.30	5	7	0.20	39	1.11	112	3.20	8	0.23	14	0.40	1	0.03	6	0.17	
山形県	309	6.44	1	9	0.30	69	2.30	136	4.53	16	0.53	-	-	1	0.03	10	0.33	
福島県	955	12.40	40	8	0.17	49	1.07	182	3.96	42	0.91	3	0.07	20	0.43	13	0.28	
茨城県	2076	17.30	18	16	0.21	83	1.11	537	7.16	48	0.64	3	0.04	11	0.15	23	0.31	
栃木県	680	8.95	6	7	0.15	39	0.81	147	3.06	15	0.31	2	0.04	2	0.04	15	0.31	
群馬県	1062	11.18	10	14	0.24	68	1.17	296	5.10	22	0.38	20	0.34	3	0.05	23	0.40	
埼玉県	3226	13.55	22	28	0.19	192	1.28	707	4.71	92	0.61	14	0.09	9	0.06	33	0.22	
千葉県	2654	12.34	19	17	0.13	198	1.47	598	4.43	67	0.50	16	0.12	16	0.12	32	0.24	
東京都	3770	9.22	19	57	0.22	231	0.90	1083	4.20	117	0.45	23	0.09	34	0.13	45	0.17	
神奈川県	3006	9.05	27	28	0.14	120	0.58	838	4.07	119	0.58	20	0.10	7	0.03	52	0.25	
新潟県	718	7.80	30	40	0.69	66	1.14	381	6.57	31	0.53	1	0.02	5	0.09	20	0.34	
富山県	339	7.06	30	15	0.52	17	0.59	251	8.66	14	0.48	6	0.21	1	0.03	4	0.14	
石川県	401	8.35	3	7	0.24	38	1.31	201	6.93	11	0.38	3	0.10	-	-	9	0.31	
福井県	438	13.69	8	9	0.41	32	1.45	274	12.45	16	0.73	1	0.05	-	-	4	0.18	
山梨県	418	10.20	5	6	0.25	15	0.63	254	10.58	10	0.42	5	0.21	2	0.08	2	0.08	
長野県	952	11.07	32	4	0.08	72	1.36	395	7.45	17	0.32	18	0.34	3	0.06	8	0.15	
岐阜県	1729	19.87	18	10	0.19	21	0.40	205	3.87	17	0.32	5	0.09	-	-	6	0.11	
静岡県	1713	12.32	44	25	0.28	102	1.15	457	5.13	34	0.38	15	0.17	7	0.08	20	0.22	
愛知県	3558	18.25	81	42	0.23	139	0.76	707	3.88	77	0.42	27	0.15	3	0.02	27	0.15	
三重県	908	12.61	39	31	0.69	30	0.67	231	5.13	14	0.31	5	0.11	5	0.11	5	0.11	
滋賀県	803	15.15	22	2	0.06	18	0.56	185	5.78	32	1.00	3	0.09	-	-	10	0.31	
京都府	1517	12.23	13	33	0.44	56	0.75	297	3.96	22	0.29	6	0.08	1	0.01	15	0.20	
大阪府	2385	7.77	150	77	0.39	159	0.80	749	3.76	110	0.55	33	0.17	6	0.03	40	0.20	
兵庫県	1392	7.03	84	34	0.27	71	0.55	548	4.28	70	0.55	8	0.06	8	0.06	24	0.19	
奈良県	327	6.06	28	5	0.15	22	0.65	82	2.41	12	0.35	4	0.12	-	-	9	0.26	
和歌山県	289	5.78	37	8	0.26	4	0.13	114	3.68	22	0.71	4	0.13	2	0.06	10	0.32	
鳥取県	210	7.24	15	8	0.42	45	2.37	80	4.21	19	1.00	2	0.11	-	-	3	0.16	
島根県	233	6.13	13	9	0.39	31	1.35	136	5.91	19	0.83	14	0.61	11	0.48	9	0.39	
岡山県	897	10.68	17	15	0.28	32	0.59	395	7.31	10	0.19	23	0.43	3	0.06	17	0.31	
広島県	1266	11.01	42	42	0.58	74	1.03	412	5.72	48	0.67	21	0.29	19	0.26	15	0.21	
山口県	409	6.01	40	18	0.38	44	0.92	177	3.69	20	0.42	6	0.13	7	0.15	21	0.44	
徳島県	372	10.05	33	10	0.43	12	0.52	170	7.39	12	0.52	8	0.35	4	0.17	17	0.74	
香川県	499	10.62	17	21	0.75	30	1.07	237	8.46	5	0.18	11	0.39	5	0.18	10	0.36	
愛媛県	626	10.26	16	8	0.22	48	1.30	351	9.49	8	0.22	13	0.35	10	0.27	18	0.49	
高知県	490	10.21	24	5	0.17	25	0.83	134	4.47	29	0.97	1	0.03	4	0.13	7	0.23	
福岡県	2124	10.78	100	51	0.43	207	1.73	960	8.00	86	0.72	44	0.37	8	0.07	49	0.41	
佐賀県	263	6.74	12	14	0.61	32	1.39	119	5.17	7	0.30	9	0.39	1	0.04	5	0.22	
長崎県	482	6.89	23	15	0.34	78	1.77	161	3.66	34	0.77	15	0.34	-	-	16	0.36	
熊本県	651	8.14	34	28	0.56	50	1.00	521	10.42	51	1.02	18	0.36	4	0.08	34	0.68	
大分県	627	10.81	22	14	0.39	61	1.69	544	15.11	48	1.33	2	0.06	-	-	11	0.31	
宮崎県	556	9.42	23	25	0.69	49	1.36	430	11.94	45	1.25	19	0.53	29	0.81	20	0.56	
鹿児島県	524	5.63	35	43	0.78	52	0.95	456	8.29	34	0.62	28	0.51	5	0.09	19	0.35	
沖縄県	1040	17.93	6	6	0.18	24	0.71	285	8.38	12	0.35	2	0.06	4	0.12	10	0.29	

\*髄膜炎菌、肺炎球菌、インフルエンザ菌を原因として同定された場合を除く。  
 \*\*オウム病を除く。

報告数・定点当り報告数, 疾病・都道府県別

2017年1週

	百日咳		ヘルパンギーナ		流行性耳下腺炎		急性出血性結膜炎		流行性角結膜炎		細菌性髄膜炎*		無菌性髄膜炎		マイコプラズマ肺炎		クラミジア肺炎**	
	報告数	定点当り	報告数	定点当り	報告数	定点当り	報告数	定点当り	報告数	定点当り	報告数	定点当り	報告数	定点当り	報告数	定点当り	報告数	定点当り
総数	18	0.01	80	0.03	2608	0.83	5	0.01	397	0.58	7	0.01	16	0.03	315	0.67	3	0.01
北海道	-	-	2	0.01	81	0.57	-	-	13	0.45	-	-	-	-	13	0.57	-	-
青森県	-	-	1	0.02	15	0.37	-	-	12	1.09	-	-	-	-	1	0.17	-	-
岩手県	-	-	2	0.05	16	0.40	-	-	6	0.43	1	0.05	-	-	5	0.26	-	-
宮城県	-	-	1	0.02	14	0.24	-	-	3	0.25	-	-	-	-	8	0.67	-	-
秋田県	-	-	-	-	8	0.23	-	-	-	-	-	-	-	-	6	0.75	-	-
山形県	-	-	-	-	30	1.00	-	-	1	0.13	-	-	-	-	12	1.20	-	-
福島県	4	0.09	-	-	6	0.13	-	-	4	0.33	-	-	-	-	5	0.71	-	-
茨城県	-	-	-	-	15	0.20	-	-	11	0.65	-	-	-	-	7	0.54	-	-
栃木県	-	-	-	-	6	0.13	-	-	24	2.00	-	-	-	-	3	0.43	-	-
群馬県	-	-	3	0.05	35	0.60	-	-	12	0.86	-	-	-	-	10	1.25	-	-
埼玉県	-	-	2	0.01	90	0.60	1	0.03	13	0.35	-	-	1	0.10	5	0.50	1	0.10
千葉県	1	0.01	2	0.01	40	0.30	-	-	23	0.70	-	-	-	-	6	0.67	-	-
東京都	1	0.00	2	0.01	73	0.28	-	-	15	0.39	-	-	1	0.04	13	0.54	-	-
神奈川県	1	0.00	1	0.00	152	0.74	-	-	61	1.30	-	-	1	0.10	3	0.30	-	-
新潟県	-	-	3	0.05	252	4.34	-	-	9	0.90	-	-	-	-	10	0.77	-	-
富山県	-	-	-	-	56	1.93	-	-	-	-	-	-	-	-	3	0.60	-	-
石川県	-	-	-	-	9	0.31	-	-	2	0.29	-	-	-	-	8	1.60	-	-
福井県	-	-	-	-	12	0.55	-	-	-	-	-	-	-	-	2	0.33	-	-
山梨県	-	-	-	-	16	0.67	-	-	5	0.56	-	-	-	-	9	0.90	-	-
長野県	-	-	1	0.02	110	2.08	-	-	5	0.45	-	-	-	-	7	0.64	-	-
岐阜県	1	0.02	-	-	33	0.62	-	-	3	0.27	-	-	-	-	14	2.80	-	-
静岡県	-	-	2	0.02	60	0.67	1	0.05	3	0.14	-	-	-	-	9	0.90	-	-
愛知県	-	-	1	0.01	77	0.42	-	-	11	0.31	1	0.07	-	-	24	1.60	-	-
三重県	-	-	-	-	20	0.44	-	-	-	-	-	-	2	0.22	4	0.44	1	0.11
滋賀県	-	-	1	0.03	21	0.66	-	-	2	0.25	-	-	-	-	5	0.71	-	-
京都府	1	0.01	-	-	47	0.63	-	-	6	0.33	-	-	1	0.14	8	1.14	-	-
大阪府	1	0.01	10	0.05	244	1.23	1	0.02	14	0.27	2	0.12	-	-	12	0.71	-	-
兵庫県	-	-	1	0.01	153	1.20	-	-	5	0.14	-	-	2	0.18	4	0.36	-	-
奈良県	-	-	-	-	37	1.09	-	-	4	0.40	-	-	-	-	4	0.67	-	-
和歌山県	-	-	1	0.03	78	2.52	-	-	1	0.25	-	-	-	-	4	0.36	1	0.09
鳥取県	-	-	-	-	32	1.68	-	-	2	0.40	-	-	1	0.20	1	0.20	-	-
島根県	-	-	-	-	38	1.65	-	-	-	-	-	-	3	0.38	10	1.25	-	-
岡山県	-	-	-	-	29	0.54	-	-	6	0.50	-	-	-	-	-	-	-	-
広島県	2	0.03	2	0.03	41	0.57	1	0.05	20	1.05	1	0.05	-	-	12	0.60	-	-
山口県	-	-	2	0.04	132	2.75	-	-	10	1.11	-	-	-	-	8	0.89	-	-
徳島県	-	-	2	0.09	21	0.91	-	-	-	-	-	-	-	-	3	0.43	-	-
香川県	-	-	5	0.18	36	1.29	-	-	1	0.20	-	-	-	-	4	0.80	-	-
愛媛県	-	-	2	0.05	60	1.62	-	-	15	1.88	-	-	-	-	2	0.33	-	-
高知県	-	-	-	-	7	0.23	-	-	1	0.33	-	-	-	-	5	0.63	-	-
福岡県	2	0.02	7	0.06	130	1.08	-	-	15	0.58	1	0.07	2	0.13	19	1.27	-	-
佐賀県	-	-	-	-	7	0.30	-	-	11	2.75	-	-	-	-	5	0.83	-	-
長崎県	-	-	3	0.07	34	0.77	-	-	1	0.13	-	-	-	-	4	0.33	-	-
熊本県	-	-	7	0.14	81	1.62	1	0.11	15	1.67	1	0.07	-	-	6	0.40	-	-
大分県	-	-	1	0.03	13	0.36	-	-	6	1.20	-	-	-	-	4	0.36	-	-
宮崎県	-	-	6	0.17	15	0.42	-	-	14	2.80	-	-	-	-	2	0.29	-	-
鹿児島県	1	0.02	6	0.11	124	2.25	-	-	3	0.43	-	-	-	-	1	0.08	-	-
沖縄県	3	0.09	1	0.03	2	0.06	-	-	9	1.00	-	-	2	0.29	5	0.71	-	-

\*病原体がロタウイルスであるものに限る。2013年10月14日より届出対象疾患となりました。

 報告数・定点当り報告数、  
 疾病・都道府県別 2017年1週

	感染性胃腸炎 (ロタウイルス)*	
	報告数	定点当り
総 数	23	0.05
北海道	-	-
青森県	2	0.33
岩手県	1	0.05
宮城県	1	0.08
秋田県	-	-
山形県	-	-
福島県	2	0.29
茨城県	-	-
栃木県	-	-
群馬県	-	-
埼玉県	-	-
千葉県	-	-
東京都	-	-
神奈川県	5	0.50
新潟県	1	0.08
富山県	-	-
石川県	-	-
福井県	-	-
山梨県	-	-
長野県	-	-
岐阜県	2	0.40
静岡県	1	0.10
愛知県	-	-
三重県	-	-
滋賀県	-	-
京都府	-	-
大阪府	-	-
兵庫県	-	-
奈良県	-	-
和歌山県	-	-
鳥取県	-	-
島根県	-	-
岡山県	-	-
広島県	2	0.10
山口県	1	0.11
徳島県	1	0.14
香川県	2	0.40
愛媛県	-	-
高知県	-	-
福岡県	-	-
佐賀県	-	-
長崎県	1	0.08
熊本県	-	-
大分県	1	0.09
宮崎県	-	-
鹿児島県	-	-
沖縄県	-	-

 報告数・疾病・都道府県別  
 2017年1週

	インフルエンザ (入院患者)
	報告数
総 数	718
北海道	26
青森県	6
岩手県	16
宮城県	14
秋田県	14
山形県	29
福島県	16
茨城県	28
栃木県	19
群馬県	27
埼玉県	20
千葉県	20
東京都	49
神奈川県	30
新潟県	8
富山県	14
石川県	19
福井県	7
山梨県	8
長野県	12
岐阜県	6
静岡県	23
愛知県	31
三重県	13
滋賀県	20
京都府	12
大阪府	27
兵庫県	27
奈良県	3
和歌山県	9
鳥取県	1
島根県	14
岡山県	4
広島県	22
山口県	8
徳島県	4
香川県	6
愛媛県	12
高知県	5
福岡県	25
佐賀県	7
長崎県	3
熊本県	19
大分県	16
宮崎県	3
鹿児島県	4
沖縄県	12

## 獣医師が届出を行う感染症と対象動物

報告数・累積報告数、疾病・都道府県別

2017年1週

	エボラ出血熱		マールブルグ病		ペスト		重症急性呼吸器症候群(SARS)						細菌性赤痢		ウエストナイル熱		エキノコックス症	
	サル		サル		プレーリードッグ	イタチアナグマ		タヌキ		ハクビシン		サル		鳥類		犬		
	報告数	累積	報告数	累積	報告数	累積	報告数	累積	報告数	累積	報告数	累積	報告数	累積	報告数	累積	報告数	累積
総 数	-	-	-	-	-	-	-	-	-	-	-	-	-	-	-	-	-	-
北海道	-	-	-	-	-	-	-	-	-	-	-	-	-	-	-	-	-	-
青森県	-	-	-	-	-	-	-	-	-	-	-	-	-	-	-	-	-	-
岩手県	-	-	-	-	-	-	-	-	-	-	-	-	-	-	-	-	-	-
宮城県	-	-	-	-	-	-	-	-	-	-	-	-	-	-	-	-	-	-
秋田県	-	-	-	-	-	-	-	-	-	-	-	-	-	-	-	-	-	-
山形県	-	-	-	-	-	-	-	-	-	-	-	-	-	-	-	-	-	-
福島県	-	-	-	-	-	-	-	-	-	-	-	-	-	-	-	-	-	-
茨城県	-	-	-	-	-	-	-	-	-	-	-	-	-	-	-	-	-	-
栃木県	-	-	-	-	-	-	-	-	-	-	-	-	-	-	-	-	-	-
群馬県	-	-	-	-	-	-	-	-	-	-	-	-	-	-	-	-	-	-
埼玉県	-	-	-	-	-	-	-	-	-	-	-	-	-	-	-	-	-	-
千葉県	-	-	-	-	-	-	-	-	-	-	-	-	-	-	-	-	-	-
東京都	-	-	-	-	-	-	-	-	-	-	-	-	-	-	-	-	-	-
神奈川県	-	-	-	-	-	-	-	-	-	-	-	-	-	-	-	-	-	-
新潟県	-	-	-	-	-	-	-	-	-	-	-	-	-	-	-	-	-	-
富山県	-	-	-	-	-	-	-	-	-	-	-	-	-	-	-	-	-	-
石川県	-	-	-	-	-	-	-	-	-	-	-	-	-	-	-	-	-	-
福井県	-	-	-	-	-	-	-	-	-	-	-	-	-	-	-	-	-	-
山梨県	-	-	-	-	-	-	-	-	-	-	-	-	-	-	-	-	-	-
長野県	-	-	-	-	-	-	-	-	-	-	-	-	-	-	-	-	-	-
岐阜県	-	-	-	-	-	-	-	-	-	-	-	-	-	-	-	-	-	-
静岡県	-	-	-	-	-	-	-	-	-	-	-	-	-	-	-	-	-	-
愛知県	-	-	-	-	-	-	-	-	-	-	-	-	-	-	-	-	-	-
三重県	-	-	-	-	-	-	-	-	-	-	-	-	-	-	-	-	-	-
滋賀県	-	-	-	-	-	-	-	-	-	-	-	-	-	-	-	-	-	-
京都府	-	-	-	-	-	-	-	-	-	-	-	-	-	-	-	-	-	-
大阪府	-	-	-	-	-	-	-	-	-	-	-	-	-	-	-	-	-	-
兵庫県	-	-	-	-	-	-	-	-	-	-	-	-	-	-	-	-	-	-
奈良県	-	-	-	-	-	-	-	-	-	-	-	-	-	-	-	-	-	-
和歌山県	-	-	-	-	-	-	-	-	-	-	-	-	-	-	-	-	-	-
鳥取県	-	-	-	-	-	-	-	-	-	-	-	-	-	-	-	-	-	-
島根県	-	-	-	-	-	-	-	-	-	-	-	-	-	-	-	-	-	-
岡山県	-	-	-	-	-	-	-	-	-	-	-	-	-	-	-	-	-	-
広島県	-	-	-	-	-	-	-	-	-	-	-	-	-	-	-	-	-	-
山口県	-	-	-	-	-	-	-	-	-	-	-	-	-	-	-	-	-	-
徳島県	-	-	-	-	-	-	-	-	-	-	-	-	-	-	-	-	-	-
香川県	-	-	-	-	-	-	-	-	-	-	-	-	-	-	-	-	-	-
愛媛県	-	-	-	-	-	-	-	-	-	-	-	-	-	-	-	-	-	-
高知県	-	-	-	-	-	-	-	-	-	-	-	-	-	-	-	-	-	-
福岡県	-	-	-	-	-	-	-	-	-	-	-	-	-	-	-	-	-	-
佐賀県	-	-	-	-	-	-	-	-	-	-	-	-	-	-	-	-	-	-
長崎県	-	-	-	-	-	-	-	-	-	-	-	-	-	-	-	-	-	-
熊本県	-	-	-	-	-	-	-	-	-	-	-	-	-	-	-	-	-	-
大分県	-	-	-	-	-	-	-	-	-	-	-	-	-	-	-	-	-	-
宮崎県	-	-	-	-	-	-	-	-	-	-	-	-	-	-	-	-	-	-
鹿児島県	-	-	-	-	-	-	-	-	-	-	-	-	-	-	-	-	-	-
沖縄県	-	-	-	-	-	-	-	-	-	-	-	-	-	-	-	-	-	-

報告数・累積報告数、疾病・都道府県別 2017年1週

	結核		鳥インフルエンザ(H5N1又はH7N9)		中東呼吸器症候群(MERS)	
	サル		鳥類		ヒトコブラクダ	
	報告数	累積	報告数	累積	報告数	累積
総数	-	-	-	-	-	-
北海道	-	-	-	-	-	-
青森県	-	-	-	-	-	-
岩手県	-	-	-	-	-	-
宮城県	-	-	-	-	-	-
秋田県	-	-	-	-	-	-
山形県	-	-	-	-	-	-
福島県	-	-	-	-	-	-
茨城県	-	-	-	-	-	-
栃木県	-	-	-	-	-	-
群馬県	-	-	-	-	-	-
埼玉県	-	-	-	-	-	-
千葉県	-	-	-	-	-	-
東京都	-	-	-	-	-	-
神奈川県	-	-	-	-	-	-
新潟県	-	-	-	-	-	-
富山県	-	-	-	-	-	-
石川県	-	-	-	-	-	-
福井県	-	-	-	-	-	-
山梨県	-	-	-	-	-	-
長野県	-	-	-	-	-	-
岐阜県	-	-	-	-	-	-
静岡県	-	-	-	-	-	-
愛知県	-	-	-	-	-	-
三重県	-	-	-	-	-	-
滋賀県	-	-	-	-	-	-
京都府	-	-	-	-	-	-
大阪府	-	-	-	-	-	-
兵庫県	-	-	-	-	-	-
奈良県	-	-	-	-	-	-
和歌山県	-	-	-	-	-	-
鳥取県	-	-	-	-	-	-
島根県	-	-	-	-	-	-
岡山県	-	-	-	-	-	-
広島県	-	-	-	-	-	-
山口県	-	-	-	-	-	-
徳島県	-	-	-	-	-	-
香川県	-	-	-	-	-	-
愛媛県	-	-	-	-	-	-
高知県	-	-	-	-	-	-
福岡県	-	-	-	-	-	-
佐賀県	-	-	-	-	-	-
長崎県	-	-	-	-	-	-
熊本県	-	-	-	-	-	-
大分県	-	-	-	-	-	-
宮崎県	-	-	-	-	-	-
鹿児島県	-	-	-	-	-	-
沖縄県	-	-	-	-	-	-

感染症週報 第19巻 第1号 2017年1月20日発行  
 発行：国立感染症研究所  
 厚生労働省健康局結核感染症課  
 事務局：国立感染症研究所感染症疫学センター  
 〒162-8640東京都新宿区戸山1-23-1  
 TEL：03-5285-1111  
 FAX：03-5285-1129  
 URL：<http://www.nih.go.jp/niid/ja/from-idsc.html>  
 <国立感染症研究所 感染症疫学センター>  
<http://www.mhlw.go.jp/>  
 <厚生労働省>  
<http://www.forth.go.jp/>  
 <旅行者のための海外感染症情報(厚生労働省検疫所)>

本週報は、感染症法に基づくものであり、全国の医療従事者、定点医療機関、保健所、保健所設置市、特別区、都道府県、地方衛生研究所、検疫所の皆様のご協力を得て、国立感染症研究所感染症疫学センターにおいて編集したものです。

また、本週報は速報性を重視しておりますので、今後調査などの結果に応じて、若干の変更が生じることがありますが、その場合には週報上にて訂正させていただきます。

「感染症の話」及び「読者のコーナー」の回答欄の内容に関する責は、それぞれの執筆者及び回答者に属しますが、内容に関するご質問、ご意見については事務局でお受けいたします。

なお、週報の内容について、学術的研究、あるいは公衆衛生活動にかかわる業務以外の目的においては、無断転載を禁じます。