

マークをクリックするとそのページを見ることができます



発生動向総覧
P.2-7

<第3週>インフルエンザの定点当たり報告数は第34週以降増加が続いている / その他最新動向



注目すべき感染症

<今週は該当記事はありません>



感染症関連情報
P.8

病原体情報 / 海外感染症情報



速報

<今週は該当記事はありません>



読者のコーナー

<今週は該当記事はありません>



グラフ総覧(3週)

P.9-15



3週のデータ

P.16-30



発生動向総覧

<第3週コメント> 1月25日集計分

◆全数報告の感染症

注意：これは当該週に診断された報告症例の集計です。しかし、迅速に情報還元するために期日を決めて集計を行いますので、当該週に診断された症例の報告が集計の期日以降に届くこともあります。それらについては一部を除いて発生動向総覧では扱いませんが、翌週あるいはそれ以降に、巻末の表の累積数に加えられることになります。

※感染経路、感染原因、感染地域については、確定あるいは推定として記載されていたものを示します。

1類感染症

報告なし

2類感染症

結核305例

3類感染症

細菌性赤痢6例

菌種：*S. flexneri* (B群) 4例__感染地域：神奈川県1例、インド1例、ミャンマー1例、モロッコ1例

S. sonnei (D群) 2例__感染地域：フィリピン1例、ベトナム1例

腸管出血性大腸菌感染症19例(有症者9例、うちHUS 1例)

感染地域：国内18例、フィリピン1例

国内の感染地域：北海道5例、長崎県2例、山形県1例、福島県1例、東京都1例、愛知県1例、滋賀県1例、京都府1例、大阪府1例、大分県1例、不明3例

年齢群：6歳(1例)、8歳(1例)、10代(3例)、20代(5例)、30代(2例)、40代(3例)、50代(1例)、60代(2例)、70代(1例)

血清型・毒素型：O103 VT1(4例)、O157 VT1(2例)、O26 VT1(1例)、O91 VT1(1例)、O111 VT1(1例)、O115 VT1(1例)、O121 VT2(1例)、O157 VT1・VT2(1例)、O157 VT不明(1例)、O165 VT不明(1例)、その他・不明(5例)

累積報告数：37例(有症者22例、うちHUS 1例、死亡なし)

4類感染症

E型肝炎1例

感染地域：千葉県__感染源：不明

A型肝炎4例

感染地域：東京都1例、国内(都道府県不明)1例、台湾1例、フィリピン1例

エキノкокクス症1例 多包条虫__感染地域：北海道

ジカウイルス感染症1例

感染地域：ベトナム

累積報告数：1例

チクングニア熱1例

感染地域：インドネシア

つつが虫病9例

感染地域：千葉県4例、鹿児島県4例、徳島県1例

デング熱9例(デング熱8例、デング出血熱1例)

感染地域：フィリピン4例、ガーナ1例、スリランカ1例、パプア
ニューギニア1例、マレーシア1例、モルディブ1例

累積報告数：17例(感染地域：国外17例)

マラリア1例

病型不明__感染地域：インドネシア

レジオネラ症17例(肺炎型16例、無症状病原体保有者1例)

感染地域：静岡県2例、大阪府2例、茨城県1例、群馬県1例、埼
玉県1例、東京都1例、神奈川県1例、富山県1例、三
重県1例、兵庫県1例、福岡県1例、国内(都道府県不
明)4例

年齢群：40代(1例)、50代(2例)、60代(3例)、70代(4例)、80代
(6例.うち1例死亡)、90代(1例)

累積報告数：59例

5類感染症

アメーバ赤痢15例(腸管アメーバ症9例、腸管外アメーバ症3例、腸管及び腸管外アメー
バ症3例)

感染地域：東京都4例、埼玉県2例、大阪府1例、熊本県1例、国
内(都道府県不明)3例、タイ1例、ベトナム1例、国
内・国外不明2例

感染経路：性的接触5例(異性間1例、同性間3例、異性間・同性
間不明1例)、経口感染3例、その他・不明7例

ウイルス性肝炎4例

B型3例__感染経路：性的接触1例(同性間)、不明2例

C型1例__感染経路：針治療

カルバペネム耐性腸内細菌科細菌感染症28例

菌検出検体：尿10例、血液5例、喀痰5例、胸水1例、髄液1例、
膿1例、その他・不明5例

菌種：*E. aerogenes* 7例、*E. coli* 7例、*K. pneumoniae* 6例、*E. cloacae*
3例、その他・不明5例

感染経路：以前からの保菌10例、医療器具関連5例、手術部位
3例、その他・不明10例

急性脳炎9例

インフルエンザウイルスA型7例__年齢群：1歳(1例)、2歳(1例)、
3歳(3例)、5歳(1例)、
7歳(1例)

ノロウイルス1例__年齢群：0歳

病原体不明1例__年齢群：30代

クロイツフェルト・ヤコブ病4例

孤発性プリオン病古典型3例

その他1例

劇症型溶血性レンサ球菌感染症8例

年齢群：30代(2例)、40代(1例)、60代(3例.うち1例死亡)、70代
(1例)、90代(1例.死亡)

- 後天性免疫不全症候群15例(AIDS 6例、無症候8例、その他1例)
 感染地域：国内14例、国内・国外不明1例
 感染経路：性的接触11例(異性間3例、同性間8例)、刺青1例、不明3例
- 侵襲性インフルエンザ菌感染症7例(菌検出検体：血液7例)
 年齢群：0歳(2例)、40代(1例)、60代(1例. 死亡)、80代(2例)、90代(1例. 死亡)
- 侵襲性肺炎球菌感染症58例(菌検出検体：血液42例、血液/髄液12例、髄液3例、その他1例)
 年齢群：1歳(1例)、5歳(1例)、10代(2例)、20代(1例)、40代(3例)、50代(3例)、60代(13例)、70代(15例. うち1例死亡)、80代(15例. うち2例死亡)、90代(4例. うち1例死亡)
- 水痘(入院例に限る)3例(臨床診断例3例)
 年齢群：70代(2例)、90代(1例)
 感染経路：うち院内感染2例
- 梅毒63例(早期顕症I期20例、早期顕症II期17例、晩期顕症3例、無症候23例)
 累積報告数：181例
- 播種性クリプトコックス症3例
 菌検出検体：血液2例、血液/髄液1例
 感染地域：東京都1例、新潟県1例、長野県1例
 年齢群：80代(2例. うち1例死亡)、90代(1例)
- 破傷風1例
 年齢群：70代
- バンコマイシン耐性腸球菌感染症2例
 遺伝子型：*VanB* 1例__菌検出検体：血液
 遺伝子型：*VanC* 1例__菌検出検体：血液/腹水
- 風しん2例(検査診断例2例)
 感染地域：埼玉県1例、インドネシア1例
 年齢群：25～29歳(1例)、35～39歳(1例)
 累積報告数：4例(検査診断例4例)
- 麻しん5例〔麻しん(検査診断例4例)、修飾麻しん1例〕
 感染地域：香川県2例、大分県2例、ミャンマー1例
 年齢群：3歳(1例)、20～24歳(1例)、30～34歳(1例)、35～39歳(2例)
 累積報告数：8例〔麻しん(検査診断例7例)、修飾麻しん1例〕
- 薬剤耐性アシネトバクター感染症1例
 菌検出検体：尿

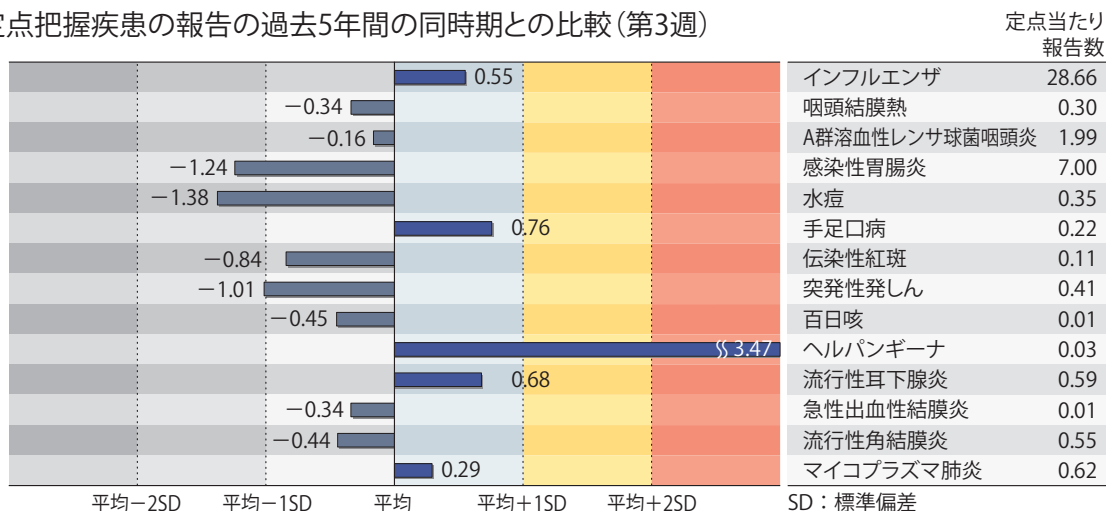
(補) 他に水痘(入院例に限る)1例の報告があったが削除予定。また、2016年第3週から2017年第2週までに診断されたものの報告遅れとして、つつが虫病1例(感染地域：宮崎県)、ブルセラ症1例(感染地域：三重県__感染源：イヌ/ネコ)、レジオネラ症2例(感染地域：北海道1例、神奈川県1例)、カルバペネム耐性腸内細菌科細菌感染症9例(菌種：*E. aerogenes* 3例、*E. cloacae* 3例、*K. pneumoniae* 2例、*E. coli* 1例)、急性脳炎7例(イン

フルエンザウイルス A型1例__年齢群：3歳. インフルエンザウイルスB型1例__年齢群：1歳. インフルエンザウイルス1例__年齢群：9歳. ヒトヘルペスウイルス6型1例__年齢群：10代. パラインフルエンザウイルス2型1例__年齢群：4歳. 単純ヘルペスウイルス1例__年齢群：80代. 病原体不明1例__年齢群：1歳)、劇症型溶血性レンサ球菌感染症2例〔年齢群：60代(1例. 死亡)、90代(1例. 死亡)〕、梅毒25例(早期顕症I期12例、早期顕症II期5例、晩期顕症1例、無症候7例)、播種性クリプトコックス症2例〔感染地域：愛知県1例、広島県1例. 年齢群：40代(1例)、80代(1例)〕、バンコマイシン耐性腸球菌感染症1例(遺伝子型：*VanA*__菌検出検体：血液. 死亡)、風しん1例(検査診断例__感染地域：大阪府. 年齢群：1歳)などの報告があった。

◆定点把握の対象となる5類感染症

全国の指定された医療機関(定点)から報告され、疾患により小児科定点(約3,000力所)、インフルエンザ(小児科・内科)定点(約5,000力所)、眼科定点(約600力所)、基幹定点(約500力所)に分かれています。また、定点当たり報告数は、報告数/定点医療機関数です(増減の目安は小数点第3位以下を含む)。

定点把握疾患の報告の過去5年間の同時期との比較(第3週)



当該週と過去5年間の平均(過去5年間の前週、当該週、後週の合計15週の平均)との差をグラフ上に表現した。

インフルエンザ

定点当たり報告数は第34週以降増加が続いている。都道府県別の上位3位は宮崎県(42.53)、愛知県(42.46)、埼玉県(38.51)である。基幹定点からのインフルエンザ入院サーベイランスにおける報告数は1,219例と前週と比較して増加した。都道府県別では47都道府県から報告があり、年齢別では0歳(41例)、1～9歳(219例)、10代(41例)、20代(12例)、30代(17例)、40代(26例)、50代(54例)、60代(101例)、70代(192例)、80歳以上(516例)であった。

小児科定点報告疾患(主なもの)

RSウイルス感染症の報告数は1,215例と増加した。年齢別では1歳以下の報告数が全体の約74%を占めている。

咽頭結膜熱の定点当たり報告数は増加した。都道府県別の上位3位は佐賀県(0.83)、福井県(0.73)、新潟県(0.71)である。

A群溶血性レンサ球菌咽頭炎の定点当たり報告数は2週連続で増加した。都道府県別の上位3位は鳥取県(5.89)、山形県(4.40)、長崎県(3.75)である。

感染性胃腸炎の定点当たり報告数は2週連続で増加した。都道府県別の上位3位は大分県(25.44)、熊本県(16.00)、福井県(15.73)である。

水痘の定点当たり報告数は2週連続で減少した。都道府県別の上位3位は鳥取県(1.16)、宮崎県(1.00)、熊本県(0.70)である。

手足口病の定点当たり報告数は増加した。都道府県別の上位3位は熊本県(1.24)、鹿児島県(1.09)、佐賀県(0.96)である。

伝染性紅斑の定点当たり報告数は3週連続で増加した。都道府県別の上位3位は宮崎県(1.00)、鳥根県(0.83)、福島県(0.54)である。

流行性耳下腺炎の定点当たり報告数は減少した。都道府県別の上位3位は新潟県(2.38)、和歌山県(2.29)、鹿児島県(2.13)である。

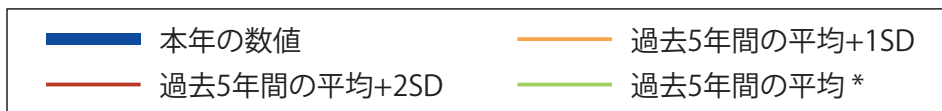
基幹定点報告疾患

マイコプラズマ肺炎の定点当たり報告数は減少した。都道府県別の上位3位は岐阜県(2.60)、香川県(1.40)、青森県(1.33)である。

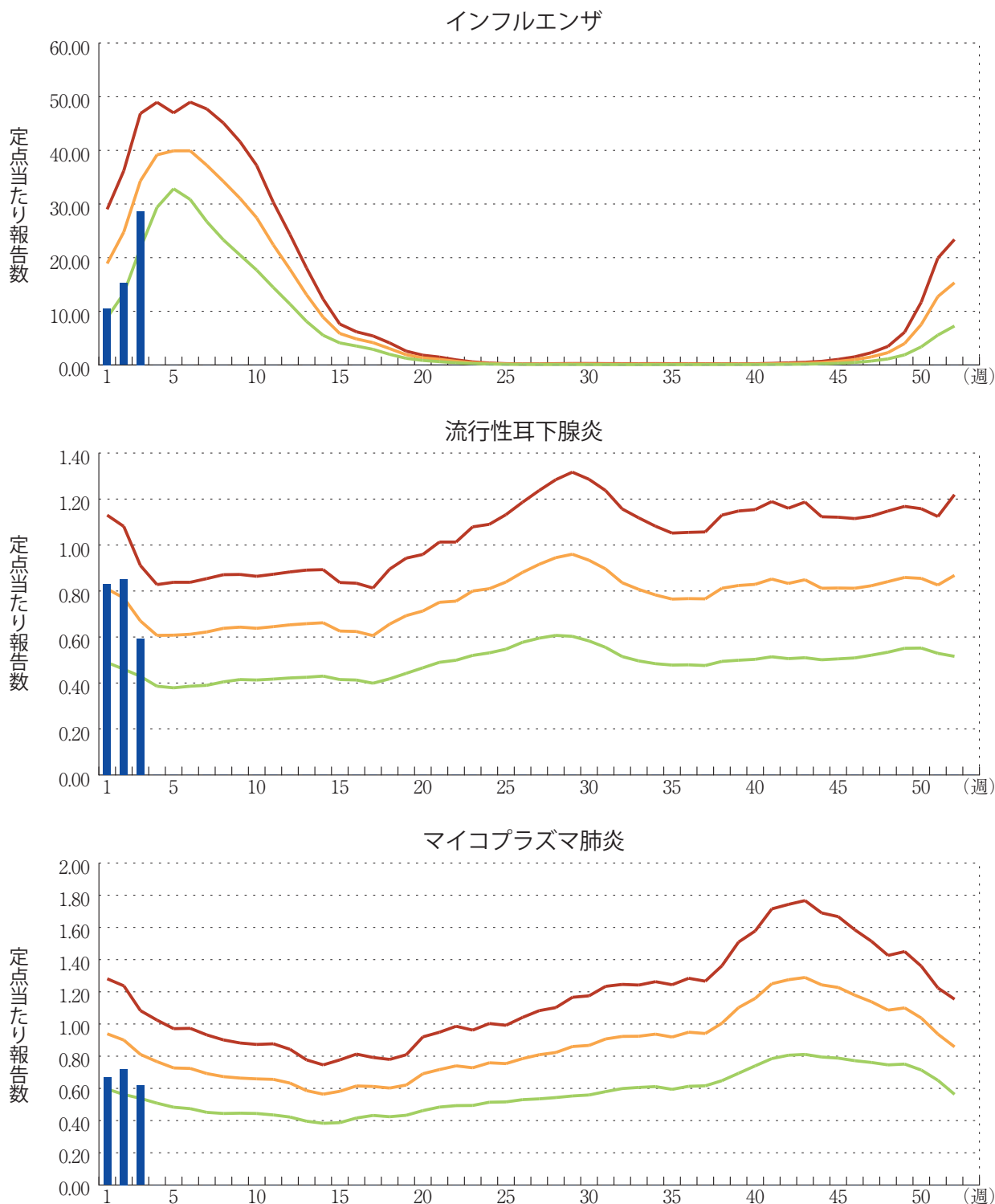
感染性胃腸炎(ロタウイルスに限る)の定点当たり報告数は2週連続で増加した。21都道府県から34例報告があり、年齢別では0歳(13例)、1～4歳(15例)、5～9歳(6例)であった。

図. 主要定点把握疾患の過去5年間との週別比較(2017年第3週)

青のバーで示す本年の定点当たり報告数が赤のラインを超えているときには、過去5年間の週と比較してかなり多いことを示す。



*過去5年間の平均：前週、当該週、後週の合計15週の平均





感染症関連情報

◆病原体情報

病原微生物検出情報(IASR)：<http://www.nih.go.jp/niid/ja/iasr.html>

◆海外感染症情報

厚生労働省検疫所(FORTH)：<http://www.forth.go.jp/>

○中東呼吸器症候群コロナウイルス(MERS-CoV)の発生報告(更新)

<http://www.forth.go.jp/topics/2017/01271031.html>

○コレラの発生状況－イエメン

<http://www.forth.go.jp/topics/2017/01271029.html>

○世界のインフルエンザ流行の状況(更新)

<http://www.forth.go.jp/moreinfo/topics/2017/01261015.html>

○E型肝炎の発生－チャド

<http://www.forth.go.jp/topics/2017/01251453.html>

○アジア・大洋州におけるデング熱の流行

<http://www.forth.go.jp/topics/2017/01231150.html>

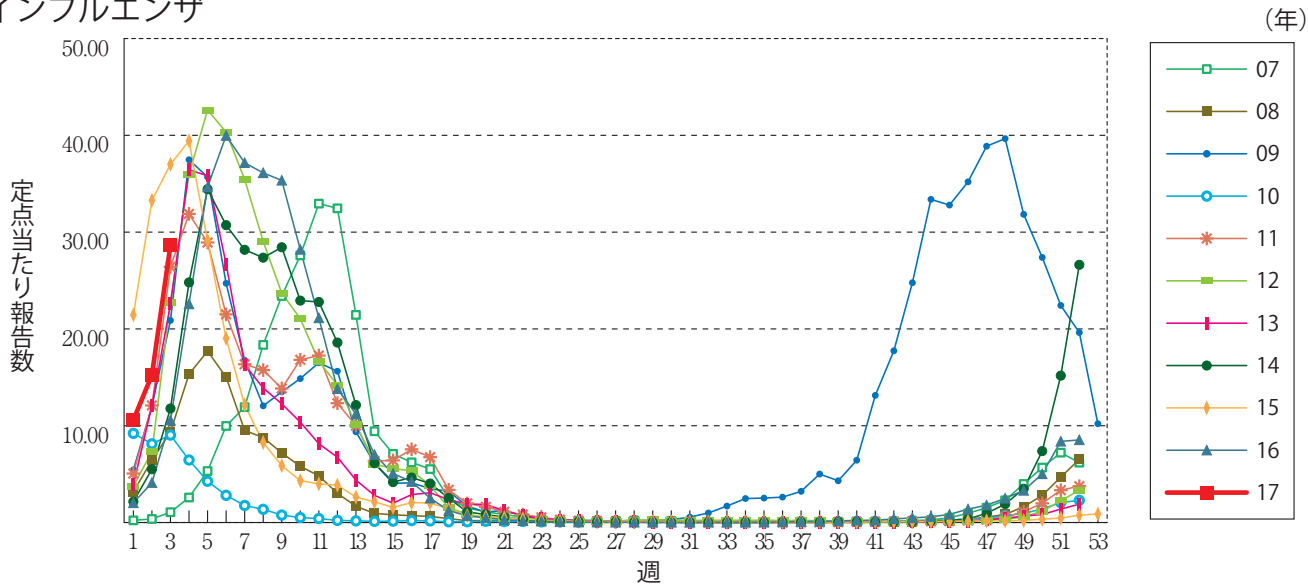
○ジカウイルス感染症の発生状況について(更新)

<http://www.forth.go.jp/topics/2017/01231027.html>

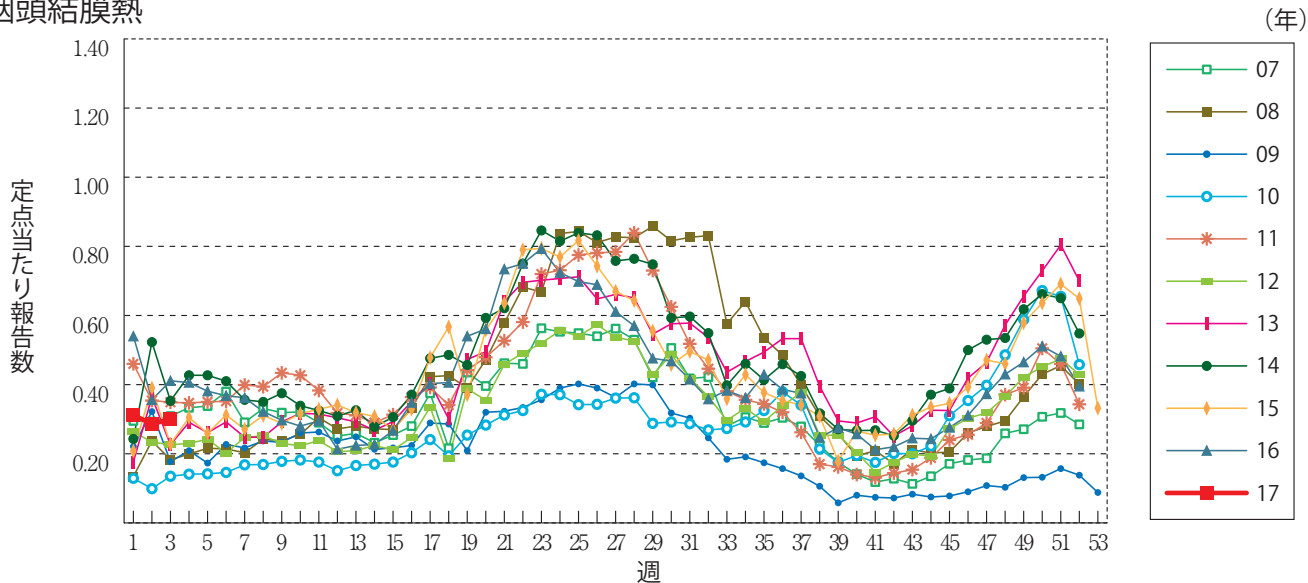


グラフ総覧(3週)

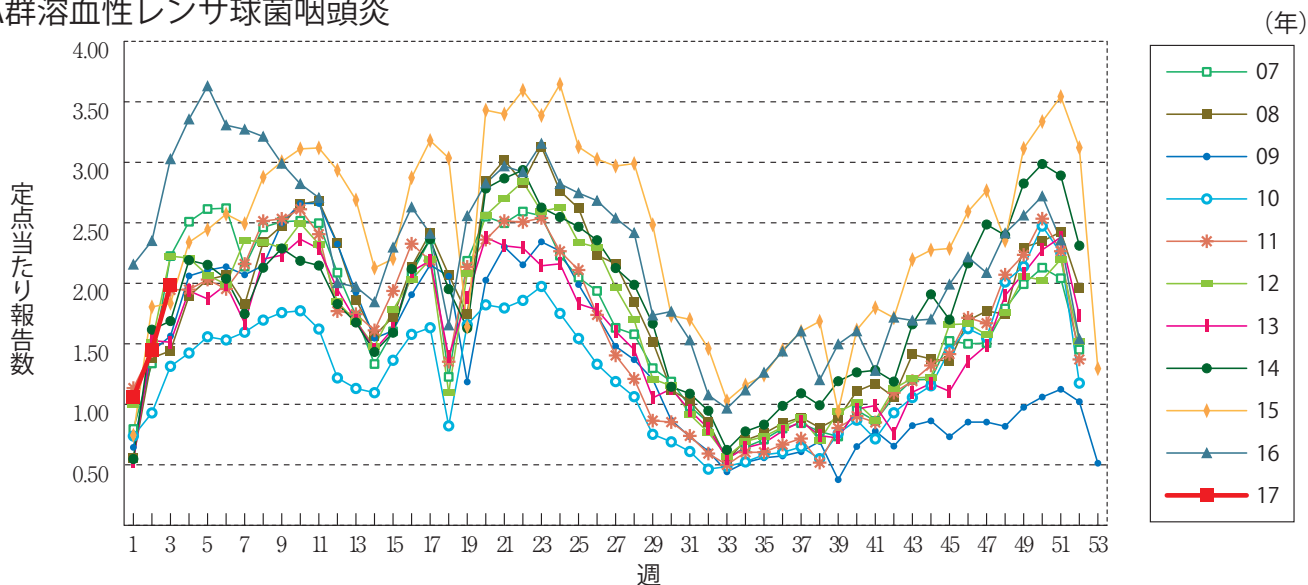
インフルエンザ



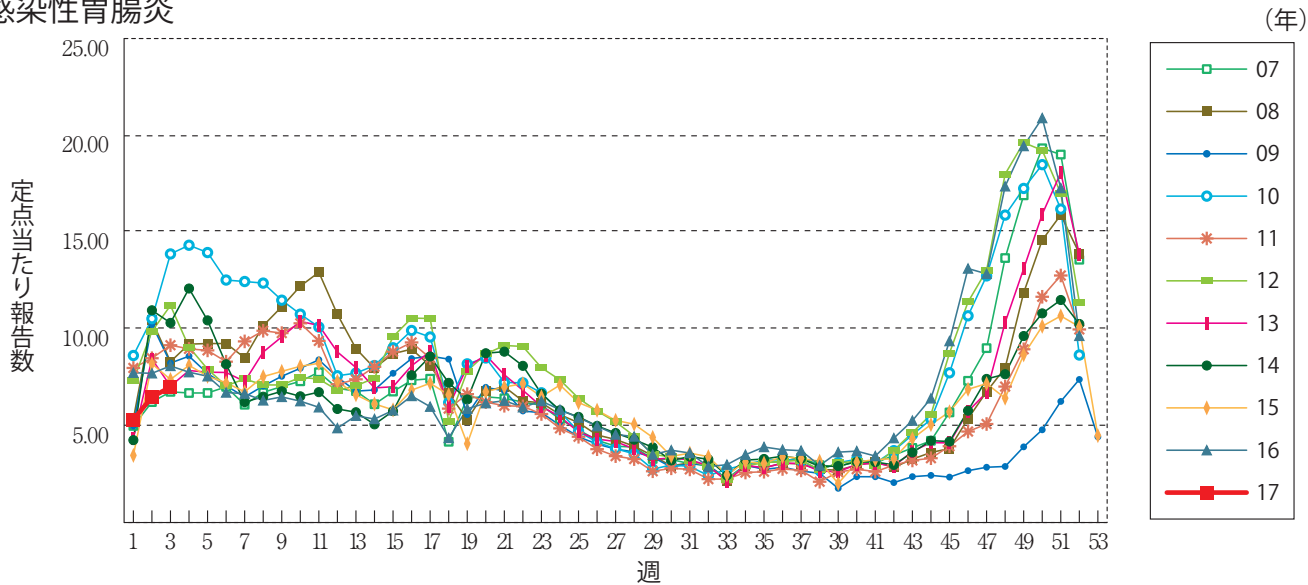
咽頭結膜熱



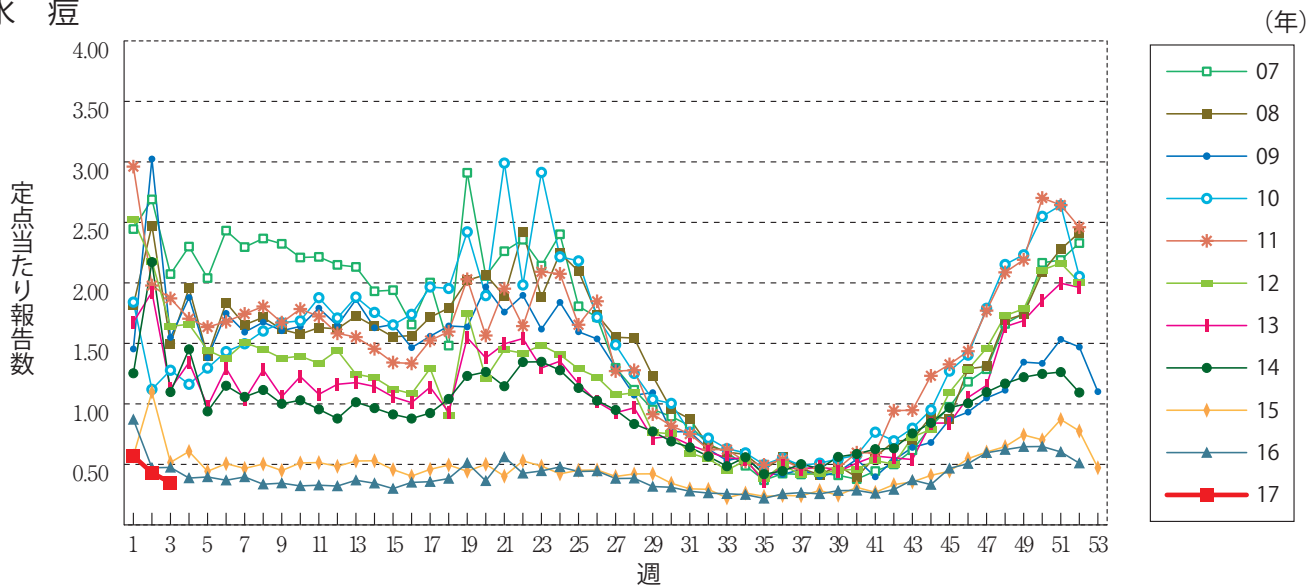
A群溶血性レンサ球菌咽頭炎



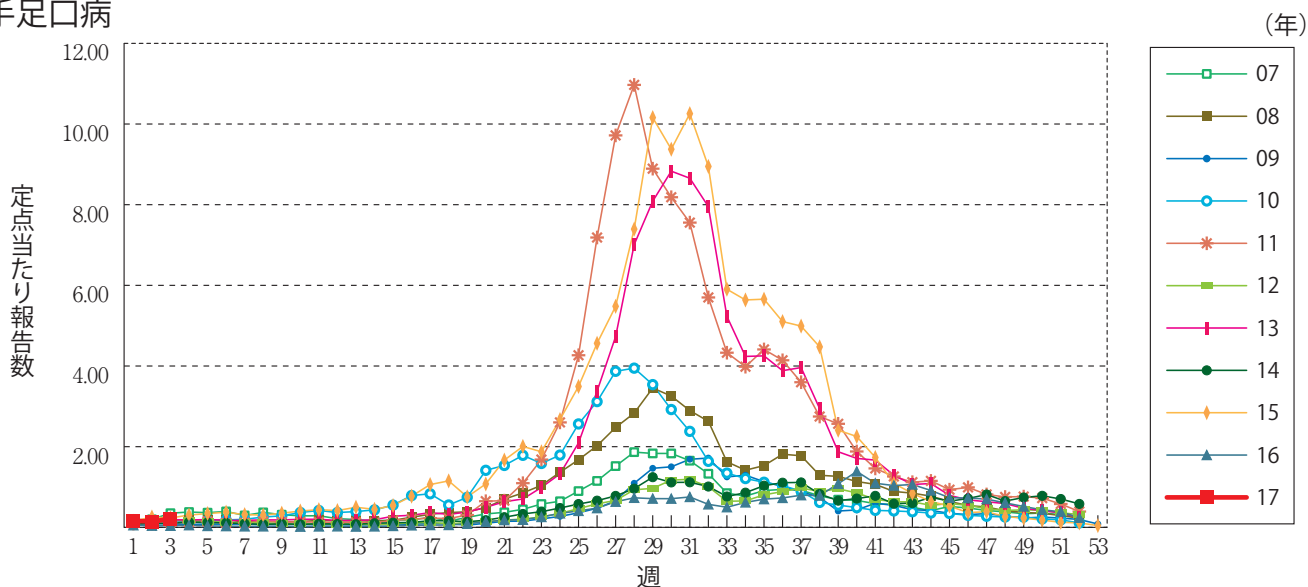
感染性胃腸炎



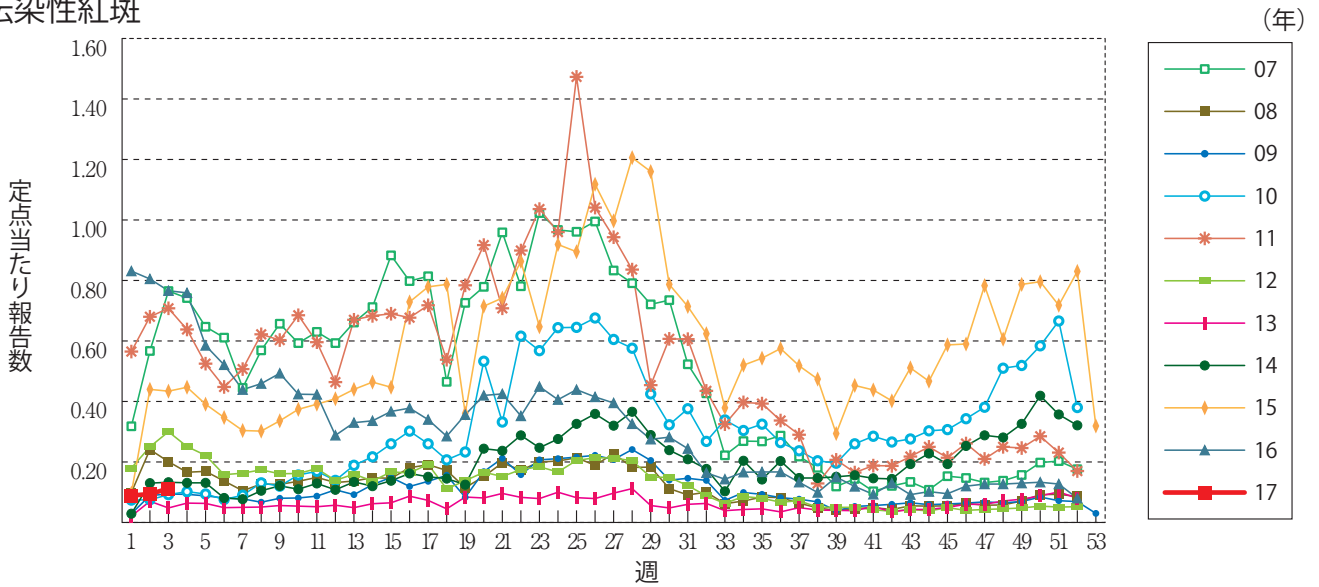
水痘



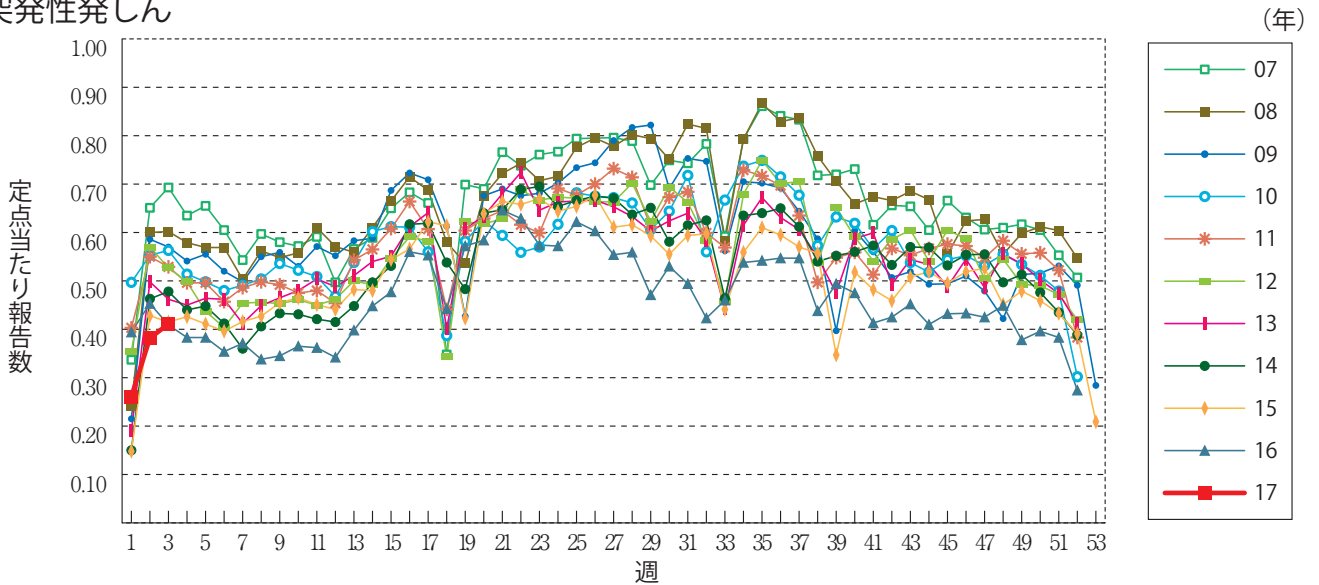
手足口病



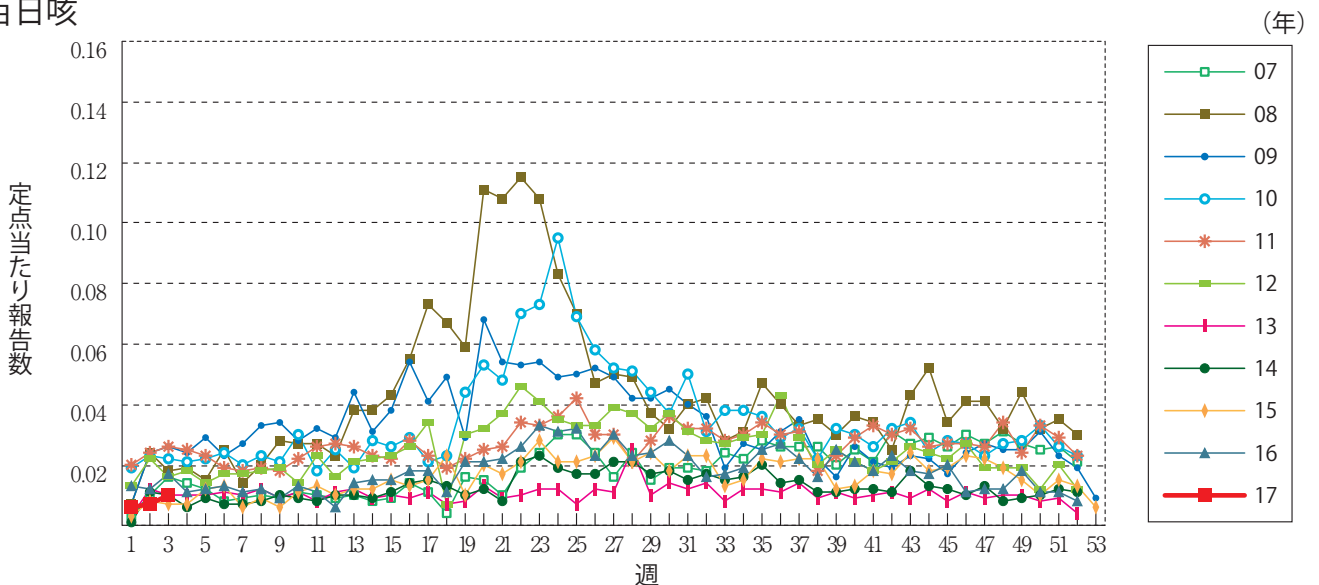
伝染性紅斑



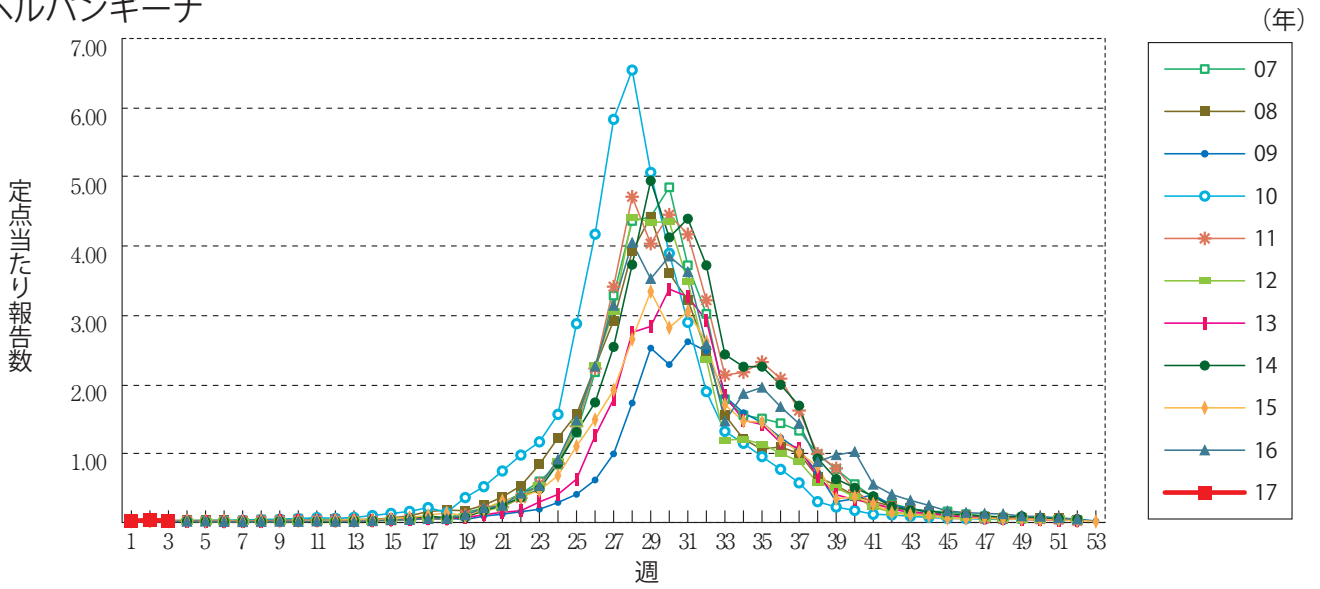
突発性発しん



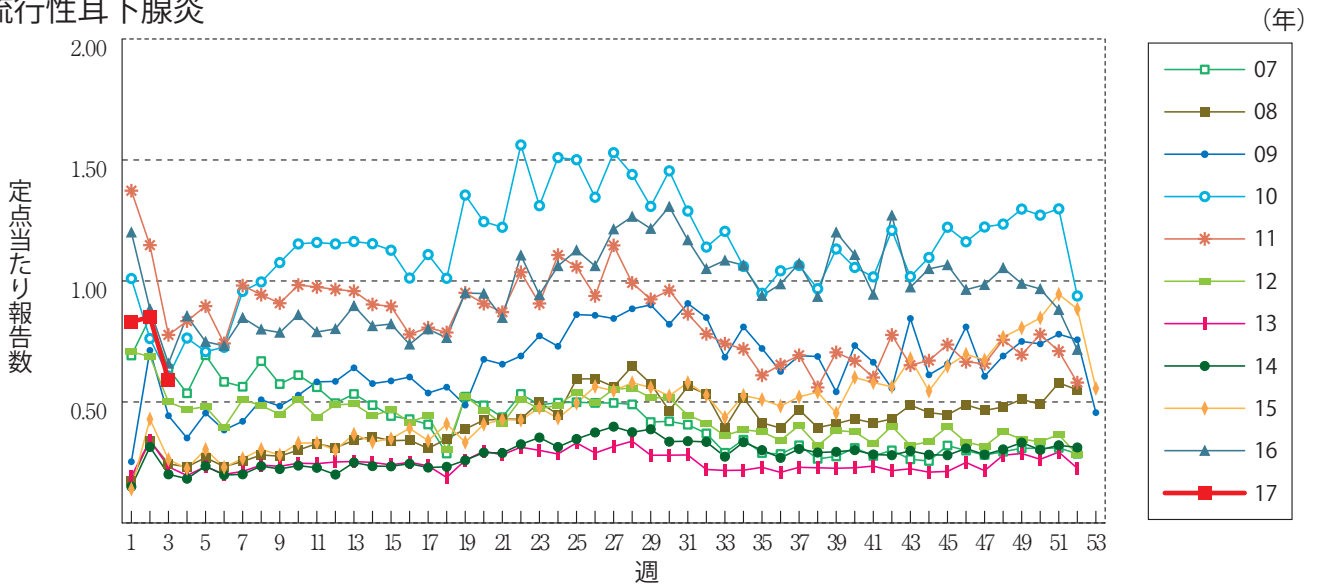
百日咳



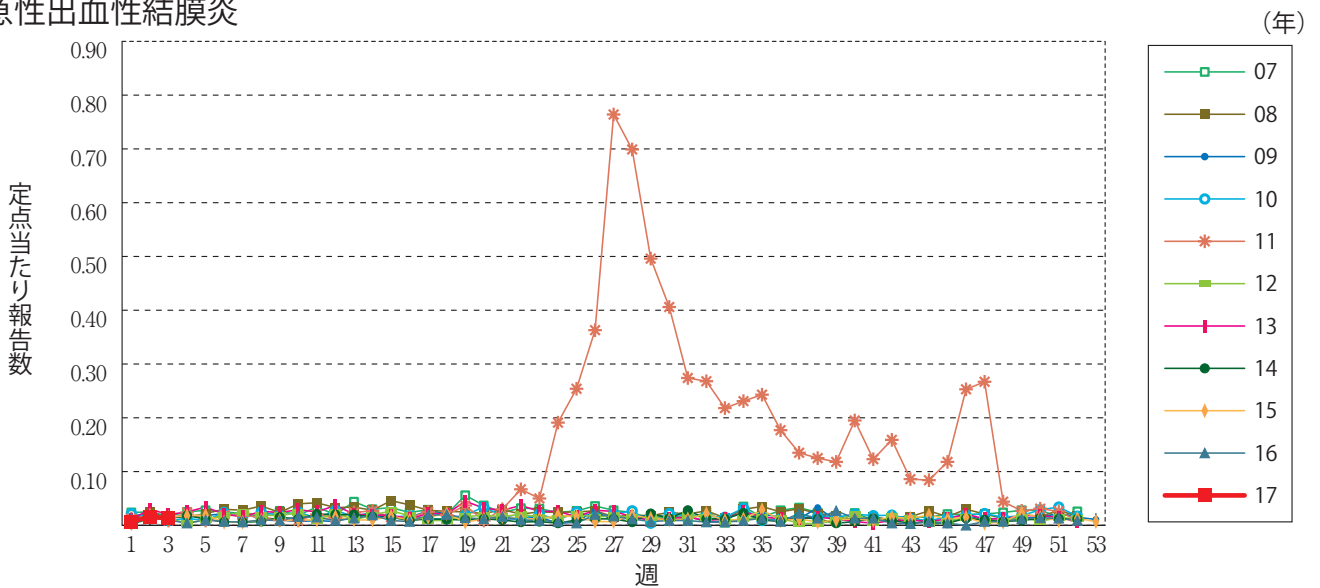
ヘルパンギーナ



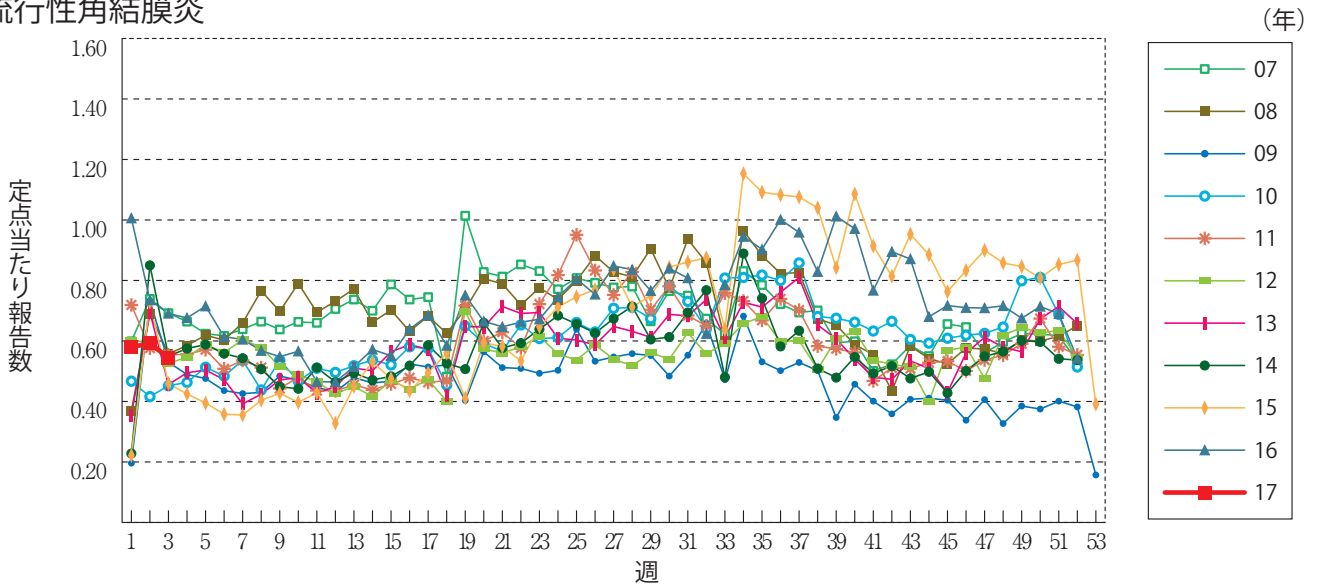
流行性耳下腺炎



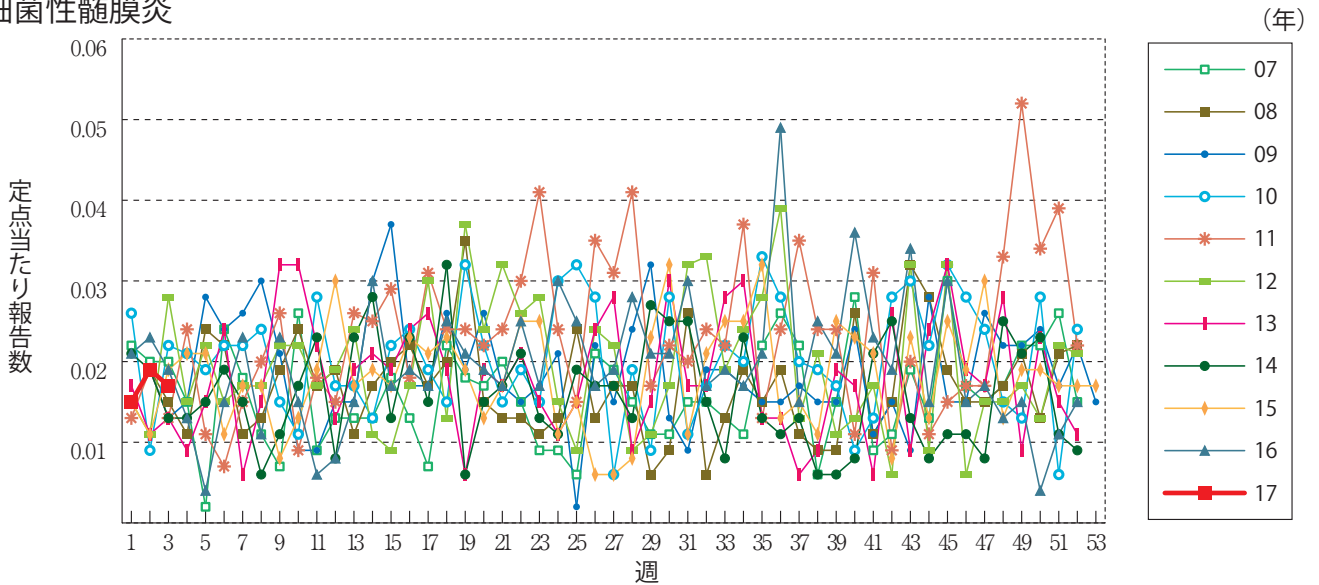
急性出血性結膜炎



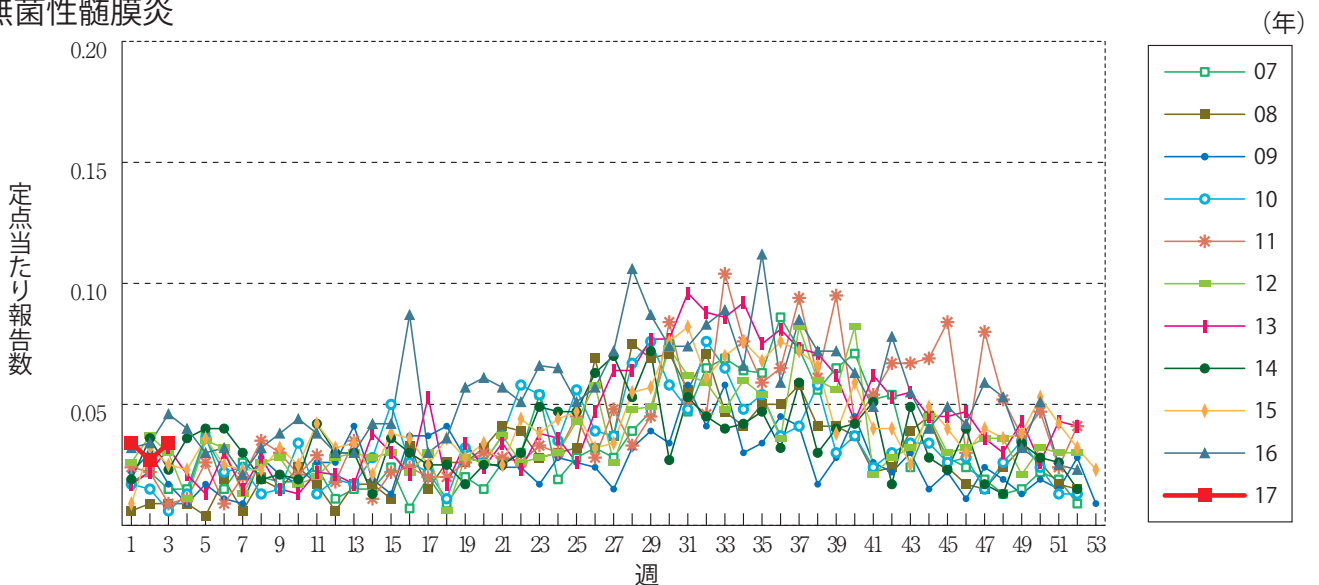
流行性角結膜炎



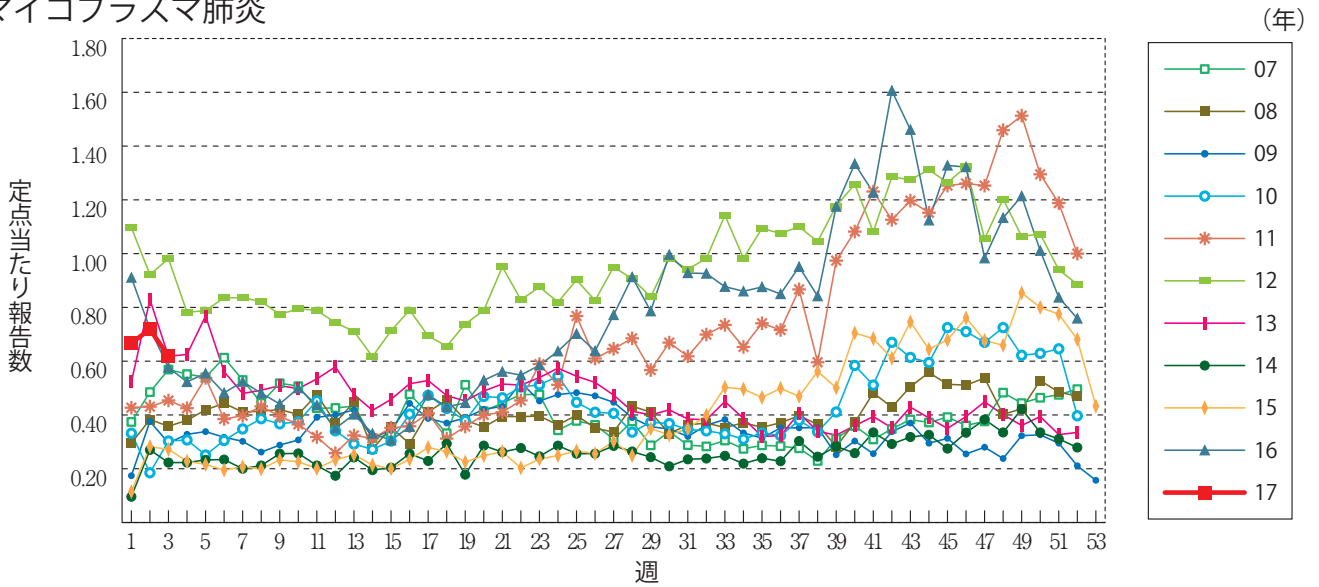
細菌性髄膜炎



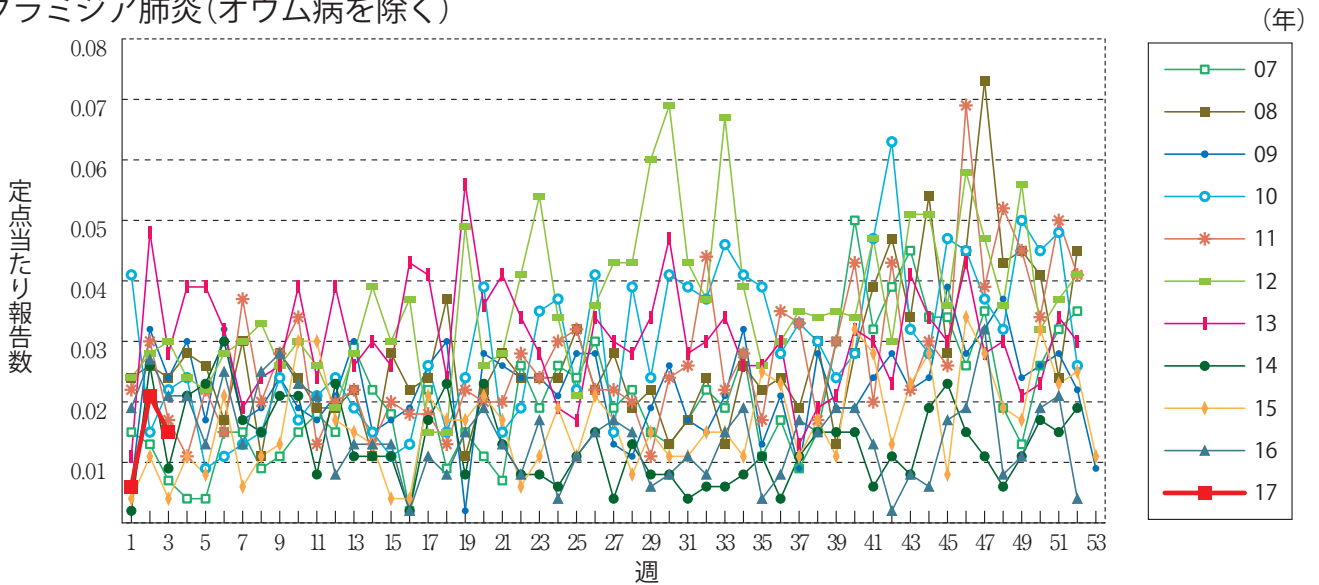
無菌性髄膜炎



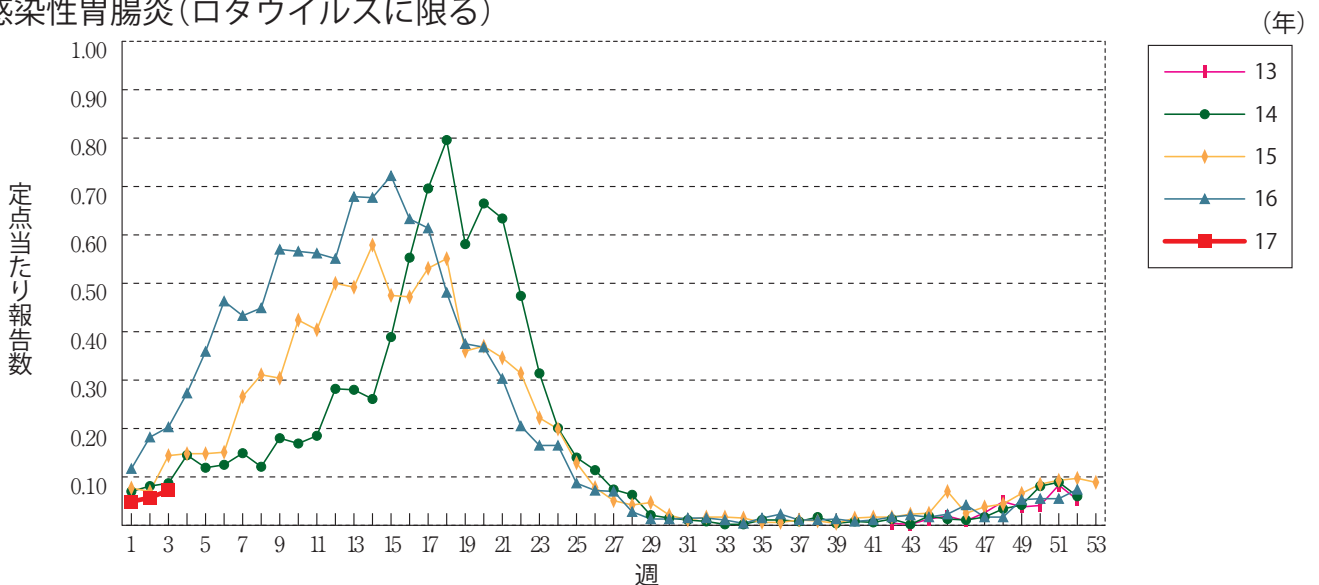
マイコプラズマ肺炎



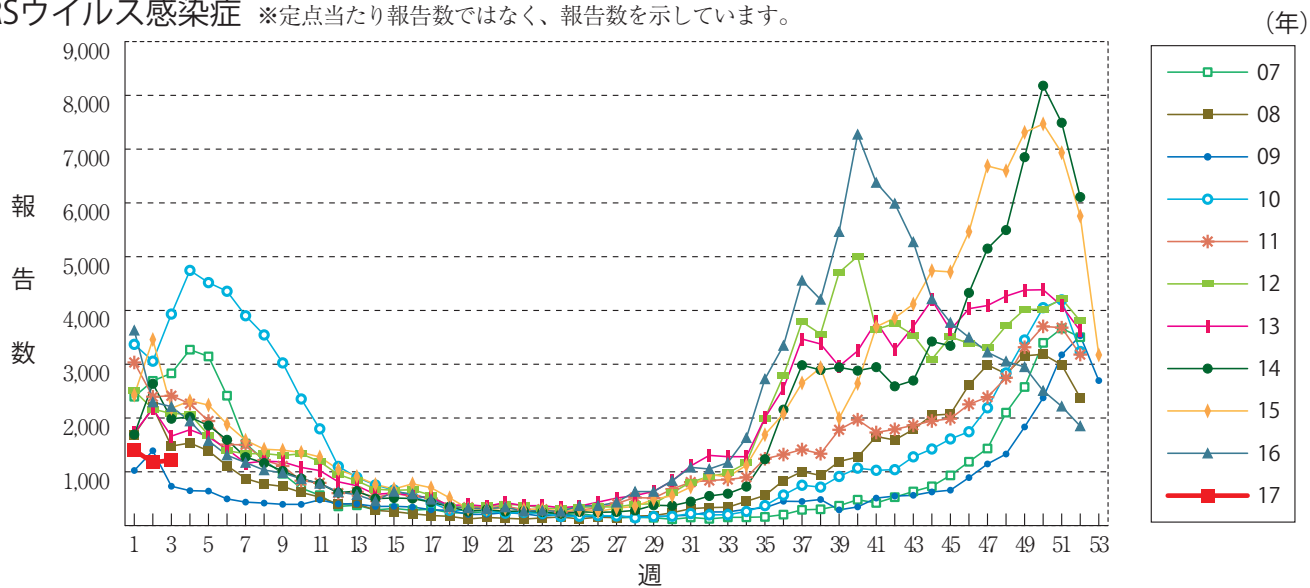
クラミジア肺炎(オウム病を除く)



感染性胃腸炎(ロタウイルスに限る)



RSウイルス感染症 ※定点当たり報告数ではなく、報告数を示しています。





3週のデータ

注)表中の報告数は1月25日集計分であり、その後の報告は次週以降の累積に反映されます。
 新型インフルエンザは掲載していません。

報告数・累積報告数、疾病・都道府県別

2017年3週

	エボラ出血熱		クリミア・コンゴ出血熱		痘 瘡		南米出血熱		ペ スト		マールブルグ病		ラッサ熱		急性灰白髄炎		結 核	
	報告数	累積	報告数	累積	報告数	累積	報告数	累積	報告数	累積	報告数	累積	報告数	累積	報告数	累積	報告数	累積
総 数	-	-	-	-	-	-	-	-	-	-	-	-	-	-	-	-	305	927
北海道	-	-	-	-	-	-	-	-	-	-	-	-	-	-	-	-	19	30
青森県	-	-	-	-	-	-	-	-	-	-	-	-	-	-	-	-	10	17
岩手県	-	-	-	-	-	-	-	-	-	-	-	-	-	-	-	-	-	8
宮城県	-	-	-	-	-	-	-	-	-	-	-	-	-	-	-	-	6	11
秋田県	-	-	-	-	-	-	-	-	-	-	-	-	-	-	-	-	2	4
山形県	-	-	-	-	-	-	-	-	-	-	-	-	-	-	-	-	3	11
福島県	-	-	-	-	-	-	-	-	-	-	-	-	-	-	-	-	5	11
茨城県	-	-	-	-	-	-	-	-	-	-	-	-	-	-	-	-	6	24
栃木県	-	-	-	-	-	-	-	-	-	-	-	-	-	-	-	-	5	15
群馬県	-	-	-	-	-	-	-	-	-	-	-	-	-	-	-	-	2	13
埼玉県	-	-	-	-	-	-	-	-	-	-	-	-	-	-	-	-	7	29
千葉県	-	-	-	-	-	-	-	-	-	-	-	-	-	-	-	-	18	59
東京都	-	-	-	-	-	-	-	-	-	-	-	-	-	-	-	-	50	146
神奈川県	-	-	-	-	-	-	-	-	-	-	-	-	-	-	-	-	15	47
新潟県	-	-	-	-	-	-	-	-	-	-	-	-	-	-	-	-	3	12
富山県	-	-	-	-	-	-	-	-	-	-	-	-	-	-	-	-	1	4
石川県	-	-	-	-	-	-	-	-	-	-	-	-	-	-	-	-	2	8
福井県	-	-	-	-	-	-	-	-	-	-	-	-	-	-	-	-	2	9
山梨県	-	-	-	-	-	-	-	-	-	-	-	-	-	-	-	-	1	1
長野県	-	-	-	-	-	-	-	-	-	-	-	-	-	-	-	-	7	16
岐阜県	-	-	-	-	-	-	-	-	-	-	-	-	-	-	-	-	10	28
静岡県	-	-	-	-	-	-	-	-	-	-	-	-	-	-	-	-	6	15
愛知県	-	-	-	-	-	-	-	-	-	-	-	-	-	-	-	-	15	58
三重県	-	-	-	-	-	-	-	-	-	-	-	-	-	-	-	-	5	15
滋賀県	-	-	-	-	-	-	-	-	-	-	-	-	-	-	-	-	2	14
京都府	-	-	-	-	-	-	-	-	-	-	-	-	-	-	-	-	4	18
大阪府	-	-	-	-	-	-	-	-	-	-	-	-	-	-	-	-	20	52
兵庫県	-	-	-	-	-	-	-	-	-	-	-	-	-	-	-	-	10	26
奈良県	-	-	-	-	-	-	-	-	-	-	-	-	-	-	-	-	7	18
和歌山県	-	-	-	-	-	-	-	-	-	-	-	-	-	-	-	-	1	7
鳥取県	-	-	-	-	-	-	-	-	-	-	-	-	-	-	-	-	-	-
島根県	-	-	-	-	-	-	-	-	-	-	-	-	-	-	-	-	4	7
岡山県	-	-	-	-	-	-	-	-	-	-	-	-	-	-	-	-	3	19
広島県	-	-	-	-	-	-	-	-	-	-	-	-	-	-	-	-	7	29
山口県	-	-	-	-	-	-	-	-	-	-	-	-	-	-	-	-	3	10
徳島県	-	-	-	-	-	-	-	-	-	-	-	-	-	-	-	-	-	4
香川県	-	-	-	-	-	-	-	-	-	-	-	-	-	-	-	-	-	-
愛媛県	-	-	-	-	-	-	-	-	-	-	-	-	-	-	-	-	-	9
高知県	-	-	-	-	-	-	-	-	-	-	-	-	-	-	-	-	3	4
福岡県	-	-	-	-	-	-	-	-	-	-	-	-	-	-	-	-	10	31
佐賀県	-	-	-	-	-	-	-	-	-	-	-	-	-	-	-	-	2	5
長崎県	-	-	-	-	-	-	-	-	-	-	-	-	-	-	-	-	3	11
熊本県	-	-	-	-	-	-	-	-	-	-	-	-	-	-	-	-	4	9
大分県	-	-	-	-	-	-	-	-	-	-	-	-	-	-	-	-	5	13
宮崎県	-	-	-	-	-	-	-	-	-	-	-	-	-	-	-	-	5	13
鹿児島県	-	-	-	-	-	-	-	-	-	-	-	-	-	-	-	-	3	14
沖縄県	-	-	-	-	-	-	-	-	-	-	-	-	-	-	-	-	9	23

* 病原体がSARSコロナウイルスであるものに限る。
 ** 病原体がMERSコロナウイルスであるものに限る。2014年7月26日より届出対象疾患となりました。
 *** 2013年5月6日より届出対象疾患となりました。

報告数・累積報告数、疾病・都道府県別

2017年3週

	ジフテリア		重症急性 呼吸器症候群*		中東呼吸器 症候群**		鳥インフル エンザ(H5N1)		鳥インフル エンザ(H7N9)***		コレラ		細菌性赤痢		腸管出血性 大腸菌感染症		腸チフス	
	報告数	累積	報告数	累積	報告数	累積	報告数	累積	報告数	累積	報告数	累積	報告数	累積	報告数	累積	報告数	累積
総数	-	-	-	-	-	-	-	-	-	-	-	-	6	12	19	37	-	-
北海道	-	-	-	-	-	-	-	-	-	-	-	-	-	-	5	7	-	-
青森県	-	-	-	-	-	-	-	-	-	-	-	-	-	-	-	-	-	-
岩手県	-	-	-	-	-	-	-	-	-	-	-	-	-	-	-	-	-	-
宮城県	-	-	-	-	-	-	-	-	-	-	-	-	-	-	-	-	-	-
秋田県	-	-	-	-	-	-	-	-	-	-	-	-	-	-	-	1	-	-
山形県	-	-	-	-	-	-	-	-	-	-	-	-	-	-	1	1	-	-
福島県	-	-	-	-	-	-	-	-	-	-	-	-	-	-	1	2	-	-
茨城県	-	-	-	-	-	-	-	-	-	-	-	-	-	-	-	-	-	-
栃木県	-	-	-	-	-	-	-	-	-	-	-	-	-	-	-	-	-	-
群馬県	-	-	-	-	-	-	-	-	-	-	-	-	-	-	-	1	-	-
埼玉県	-	-	-	-	-	-	-	-	-	-	-	-	-	-	-	2	-	-
千葉県	-	-	-	-	-	-	-	-	-	-	-	-	1	2	-	-	-	-
東京都	-	-	-	-	-	-	-	-	-	-	-	-	-	3	3	5	-	-
神奈川県	-	-	-	-	-	-	-	-	-	-	-	-	2	2	-	1	-	-
新潟県	-	-	-	-	-	-	-	-	-	-	-	-	-	-	-	-	-	-
富山県	-	-	-	-	-	-	-	-	-	-	-	-	-	-	-	-	-	-
石川県	-	-	-	-	-	-	-	-	-	-	-	-	-	-	-	-	-	-
福井県	-	-	-	-	-	-	-	-	-	-	-	-	-	-	-	-	-	-
山梨県	-	-	-	-	-	-	-	-	-	-	-	-	-	-	-	-	-	-
長野県	-	-	-	-	-	-	-	-	-	-	-	-	-	-	-	-	-	-
岐阜県	-	-	-	-	-	-	-	-	-	-	-	-	-	-	-	1	-	-
静岡県	-	-	-	-	-	-	-	-	-	-	-	-	1	1	-	1	-	-
愛知県	-	-	-	-	-	-	-	-	-	-	-	-	-	1	1	2	-	-
三重県	-	-	-	-	-	-	-	-	-	-	-	-	-	-	-	-	-	-
滋賀県	-	-	-	-	-	-	-	-	-	-	-	-	-	-	1	1	-	-
京都府	-	-	-	-	-	-	-	-	-	-	-	-	-	1	1	2	-	-
大阪府	-	-	-	-	-	-	-	-	-	-	-	-	-	-	2	4	-	-
兵庫県	-	-	-	-	-	-	-	-	-	-	-	-	1	1	-	-	-	-
奈良県	-	-	-	-	-	-	-	-	-	-	-	-	-	-	-	-	-	-
和歌山県	-	-	-	-	-	-	-	-	-	-	-	-	-	-	-	-	-	-
鳥取県	-	-	-	-	-	-	-	-	-	-	-	-	-	-	-	-	-	-
島根県	-	-	-	-	-	-	-	-	-	-	-	-	-	-	-	-	-	-
岡山県	-	-	-	-	-	-	-	-	-	-	-	-	-	-	-	-	-	-
広島県	-	-	-	-	-	-	-	-	-	-	-	-	-	-	-	-	-	-
山口県	-	-	-	-	-	-	-	-	-	-	-	-	-	-	-	-	-	-
徳島県	-	-	-	-	-	-	-	-	-	-	-	-	-	-	-	-	-	-
香川県	-	-	-	-	-	-	-	-	-	-	-	-	-	-	-	-	-	-
愛媛県	-	-	-	-	-	-	-	-	-	-	-	-	-	-	-	-	-	-
高知県	-	-	-	-	-	-	-	-	-	-	-	-	-	-	-	-	-	-
福岡県	-	-	-	-	-	-	-	-	-	-	-	-	1	1	2	4	-	-
佐賀県	-	-	-	-	-	-	-	-	-	-	-	-	-	-	-	-	-	-
長崎県	-	-	-	-	-	-	-	-	-	-	-	-	-	-	2	2	-	-
熊本県	-	-	-	-	-	-	-	-	-	-	-	-	-	-	-	-	-	-
大分県	-	-	-	-	-	-	-	-	-	-	-	-	-	-	-	-	-	-
宮崎県	-	-	-	-	-	-	-	-	-	-	-	-	-	-	-	-	-	-
鹿児島県	-	-	-	-	-	-	-	-	-	-	-	-	-	-	-	-	-	-
沖縄県	-	-	-	-	-	-	-	-	-	-	-	-	-	-	-	-	-	-

報告数・累積報告数，疾病・都道府県別

2017年3週

	パラチフス		E型肝炎		ウエストナイル熱		A型肝炎		エキノコックス症		黄熱		オウム病		オムスク出血熱		回帰熱	
	報告数	累積	報告数	累積	報告数	累積	報告数	累積	報告数	累積	報告数	累積	報告数	累積	報告数	累積	報告数	累積
総数	-	-	1	13	-	-	4	6	1	1	-	-	-	-	-	-	-	-
北海道	-	-	-	3	-	-	-	-	1	1	-	-	-	-	-	-	-	-
青森県	-	-	-	1	-	-	-	-	-	-	-	-	-	-	-	-	-	-
岩手県	-	-	-	1	-	-	-	-	-	-	-	-	-	-	-	-	-	-
宮城県	-	-	-	-	-	-	-	-	-	-	-	-	-	-	-	-	-	-
秋田県	-	-	-	-	-	-	-	-	-	-	-	-	-	-	-	-	-	-
山形県	-	-	-	-	-	-	-	-	-	-	-	-	-	-	-	-	-	-
福島県	-	-	-	-	-	-	-	-	-	-	-	-	-	-	-	-	-	-
茨城県	-	-	-	-	-	-	-	-	-	-	-	-	-	-	-	-	-	-
栃木県	-	-	-	-	-	-	-	-	-	-	-	-	-	-	-	-	-	-
群馬県	-	-	-	-	-	-	-	-	-	-	-	-	-	-	-	-	-	-
埼玉県	-	-	-	1	-	-	-	-	-	-	-	-	-	-	-	-	-	-
千葉県	-	-	1	2	-	-	-	-	-	-	-	-	-	-	-	-	-	-
東京都	-	-	-	-	-	-	3	3	-	-	-	-	-	-	-	-	-	-
神奈川県	-	-	-	-	-	-	-	-	-	-	-	-	-	-	-	-	-	-
新潟県	-	-	-	3	-	-	-	-	-	-	-	-	-	-	-	-	-	-
富山県	-	-	-	-	-	-	-	-	-	-	-	-	-	-	-	-	-	-
石川県	-	-	-	-	-	-	-	-	-	-	-	-	-	-	-	-	-	-
福井県	-	-	-	-	-	-	-	-	-	-	-	-	-	-	-	-	-	-
山梨県	-	-	-	-	-	-	-	-	-	-	-	-	-	-	-	-	-	-
長野県	-	-	-	-	-	-	-	-	-	-	-	-	-	-	-	-	-	-
岐阜県	-	-	-	-	-	-	-	-	-	-	-	-	-	-	-	-	-	-
静岡県	-	-	-	-	-	-	-	-	-	-	-	-	-	-	-	-	-	-
愛知県	-	-	-	-	-	-	-	-	-	-	-	-	-	-	-	-	-	-
三重県	-	-	-	-	-	-	-	-	-	-	-	-	-	-	-	-	-	-
滋賀県	-	-	-	-	-	-	-	-	-	-	-	-	-	-	-	-	-	-
京都府	-	-	-	-	-	-	-	-	-	-	-	-	-	-	-	-	-	-
大阪府	-	-	-	-	-	-	-	1	-	-	-	-	-	-	-	-	-	-
兵庫県	-	-	-	-	-	-	1	2	-	-	-	-	-	-	-	-	-	-
奈良県	-	-	-	-	-	-	-	-	-	-	-	-	-	-	-	-	-	-
和歌山県	-	-	-	-	-	-	-	-	-	-	-	-	-	-	-	-	-	-
鳥取県	-	-	-	-	-	-	-	-	-	-	-	-	-	-	-	-	-	-
島根県	-	-	-	-	-	-	-	-	-	-	-	-	-	-	-	-	-	-
岡山県	-	-	-	-	-	-	-	-	-	-	-	-	-	-	-	-	-	-
広島県	-	-	-	-	-	-	-	-	-	-	-	-	-	-	-	-	-	-
山口県	-	-	-	-	-	-	-	-	-	-	-	-	-	-	-	-	-	-
徳島県	-	-	-	-	-	-	-	-	-	-	-	-	-	-	-	-	-	-
香川県	-	-	-	-	-	-	-	-	-	-	-	-	-	-	-	-	-	-
愛媛県	-	-	-	-	-	-	-	-	-	-	-	-	-	-	-	-	-	-
高知県	-	-	-	-	-	-	-	-	-	-	-	-	-	-	-	-	-	-
福岡県	-	-	-	1	-	-	-	-	-	-	-	-	-	-	-	-	-	-
佐賀県	-	-	-	-	-	-	-	-	-	-	-	-	-	-	-	-	-	-
長崎県	-	-	-	-	-	-	-	-	-	-	-	-	-	-	-	-	-	-
熊本県	-	-	-	-	-	-	-	-	-	-	-	-	-	-	-	-	-	-
大分県	-	-	-	-	-	-	-	-	-	-	-	-	-	-	-	-	-	-
宮崎県	-	-	-	1	-	-	-	-	-	-	-	-	-	-	-	-	-	-
鹿児島県	-	-	-	-	-	-	-	-	-	-	-	-	-	-	-	-	-	-
沖縄県	-	-	-	-	-	-	-	-	-	-	-	-	-	-	-	-	-	-

*2016年2月15日より届出対象疾患となりました。

**2013年3月4日より届出対象疾患となりました。

報告数・累積報告数，疾病・都道府県別

2017年3週

	キャサナル 森林病		Q 熱		狂犬病		コクシジ オイデス症		サル痘		ジカウイルス 感染症*		重症熱性血小板 減少症候群**		腎症候性出血熱		西部ウマ脳炎	
	報告数	累積	報告数	累積	報告数	累積	報告数	累積	報告数	累積	報告数	累積	報告数	累積	報告数	累積	報告数	累積
総 数	-	-	-	-	-	-	-	-	-	-	1	1	-	-	-	-	-	-
北海道	-	-	-	-	-	-	-	-	-	-	-	-	-	-	-	-	-	-
青森県	-	-	-	-	-	-	-	-	-	-	-	-	-	-	-	-	-	-
岩手県	-	-	-	-	-	-	-	-	-	-	-	-	-	-	-	-	-	-
宮城県	-	-	-	-	-	-	-	-	-	-	-	-	-	-	-	-	-	-
秋田県	-	-	-	-	-	-	-	-	-	-	-	-	-	-	-	-	-	-
山形県	-	-	-	-	-	-	-	-	-	-	-	-	-	-	-	-	-	-
福島県	-	-	-	-	-	-	-	-	-	-	-	-	-	-	-	-	-	-
茨城県	-	-	-	-	-	-	-	-	-	-	-	-	-	-	-	-	-	-
栃木県	-	-	-	-	-	-	-	-	-	-	-	-	-	-	-	-	-	-
群馬県	-	-	-	-	-	-	-	-	-	-	-	-	-	-	-	-	-	-
埼玉県	-	-	-	-	-	-	-	-	-	-	-	-	-	-	-	-	-	-
千葉県	-	-	-	-	-	-	-	-	-	-	-	-	-	-	-	-	-	-
東京都	-	-	-	-	-	-	-	-	-	-	-	-	-	-	-	-	-	-
神奈川県	-	-	-	-	-	-	-	-	-	-	-	-	-	-	-	-	-	-
新潟県	-	-	-	-	-	-	-	-	-	-	-	-	-	-	-	-	-	-
富山県	-	-	-	-	-	-	-	-	-	-	-	-	-	-	-	-	-	-
石川県	-	-	-	-	-	-	-	-	-	-	-	-	-	-	-	-	-	-
福井県	-	-	-	-	-	-	-	-	-	-	-	-	-	-	-	-	-	-
山梨県	-	-	-	-	-	-	-	-	-	-	-	-	-	-	-	-	-	-
長野県	-	-	-	-	-	-	-	-	-	-	-	-	-	-	-	-	-	-
岐阜県	-	-	-	-	-	-	-	-	-	-	-	-	-	-	-	-	-	-
静岡県	-	-	-	-	-	-	-	-	-	-	-	-	-	-	-	-	-	-
愛知県	-	-	-	-	-	-	-	-	-	-	-	-	-	-	-	-	-	-
三重県	-	-	-	-	-	-	-	-	-	-	-	-	-	-	-	-	-	-
滋賀県	-	-	-	-	-	-	-	-	-	-	-	-	-	-	-	-	-	-
京都府	-	-	-	-	-	-	-	-	-	-	-	-	-	-	-	-	-	-
大阪府	-	-	-	-	-	-	-	-	-	-	1	1	-	-	-	-	-	-
兵庫県	-	-	-	-	-	-	-	-	-	-	-	-	-	-	-	-	-	-
奈良県	-	-	-	-	-	-	-	-	-	-	-	-	-	-	-	-	-	-
和歌山県	-	-	-	-	-	-	-	-	-	-	-	-	-	-	-	-	-	-
鳥取県	-	-	-	-	-	-	-	-	-	-	-	-	-	-	-	-	-	-
島根県	-	-	-	-	-	-	-	-	-	-	-	-	-	-	-	-	-	-
岡山県	-	-	-	-	-	-	-	-	-	-	-	-	-	-	-	-	-	-
広島県	-	-	-	-	-	-	-	-	-	-	-	-	-	-	-	-	-	-
山口県	-	-	-	-	-	-	-	-	-	-	-	-	-	-	-	-	-	-
徳島県	-	-	-	-	-	-	-	-	-	-	-	-	-	-	-	-	-	-
香川県	-	-	-	-	-	-	-	-	-	-	-	-	-	-	-	-	-	-
愛媛県	-	-	-	-	-	-	-	-	-	-	-	-	-	-	-	-	-	-
高知県	-	-	-	-	-	-	-	-	-	-	-	-	-	-	-	-	-	-
福岡県	-	-	-	-	-	-	-	-	-	-	-	-	-	-	-	-	-	-
佐賀県	-	-	-	-	-	-	-	-	-	-	-	-	-	-	-	-	-	-
長崎県	-	-	-	-	-	-	-	-	-	-	-	-	-	-	-	-	-	-
熊本県	-	-	-	-	-	-	-	-	-	-	-	-	-	-	-	-	-	-
大分県	-	-	-	-	-	-	-	-	-	-	-	-	-	-	-	-	-	-
宮崎県	-	-	-	-	-	-	-	-	-	-	-	-	-	-	-	-	-	-
鹿児島県	-	-	-	-	-	-	-	-	-	-	-	-	-	-	-	-	-	-
沖縄県	-	-	-	-	-	-	-	-	-	-	-	-	-	-	-	-	-	-

*鳥インフルエンザ(H5N1及びH7N9)を除く。

報告数・累積報告数，疾病・都道府県別

2017年3週

	ダニ媒介脳炎		炭 疽		チクングニア熱		つつが虫病		デング熱		東部ウマ脳炎		鳥インフルエンザ*		ニパウイルス感染症		日本紅斑熱	
	報告数	累積	報告数	累積	報告数	累積	報告数	累積	報告数	累積	報告数	累積	報告数	累積	報告数	累積	報告数	累積
総 数	-	-	-	-	1	1	9	21	9	17	-	-	-	-	-	-	-	1
北海道	-	-	-	-	-	-	-	-	-	-	-	-	-	-	-	-	-	-
青森県	-	-	-	-	-	-	-	-	-	-	-	-	-	-	-	-	-	-
岩手県	-	-	-	-	-	-	-	-	-	-	-	-	-	-	-	-	-	-
宮城県	-	-	-	-	-	-	-	-	-	-	-	-	-	-	-	-	-	-
秋田県	-	-	-	-	-	-	-	-	-	-	-	-	-	-	-	-	-	-
山形県	-	-	-	-	-	-	-	-	-	-	-	-	-	-	-	-	-	-
福島県	-	-	-	-	-	-	-	-	-	-	-	-	-	-	-	-	-	-
茨城県	-	-	-	-	-	-	-	-	-	-	-	-	-	-	-	-	-	-
栃木県	-	-	-	-	-	-	-	-	-	-	-	-	-	-	-	-	-	-
群馬県	-	-	-	-	-	-	-	-	-	2	-	-	-	-	-	-	-	-
埼玉県	-	-	-	-	-	-	-	-	2	2	-	-	-	-	-	-	-	-
千葉県	-	-	-	-	-	-	4	5	-	-	-	-	-	-	-	-	-	-
東京都	-	-	-	-	-	-	-	1	2	4	-	-	-	-	-	-	-	-
神奈川県	-	-	-	-	-	-	-	-	3	4	-	-	-	-	-	-	-	-
新潟県	-	-	-	-	-	-	-	-	-	-	-	-	-	-	-	-	-	-
富山県	-	-	-	-	-	-	-	-	1	1	-	-	-	-	-	-	-	-
石川県	-	-	-	-	-	-	-	-	-	-	-	-	-	-	-	-	-	-
福井県	-	-	-	-	-	-	-	-	-	-	-	-	-	-	-	-	-	-
山梨県	-	-	-	-	-	-	-	-	-	-	-	-	-	-	-	-	-	-
長野県	-	-	-	-	-	-	-	-	-	-	-	-	-	-	-	-	-	-
岐阜県	-	-	-	-	-	-	-	1	-	-	-	-	-	-	-	-	-	-
静岡県	-	-	-	-	-	-	-	-	-	-	-	-	-	-	-	-	-	-
愛知県	-	-	-	-	-	-	-	-	-	-	-	-	-	-	-	-	-	-
三重県	-	-	-	-	-	-	-	-	-	-	-	-	-	-	-	-	-	-
滋賀県	-	-	-	-	-	-	-	-	-	-	-	-	-	-	-	-	-	-
京都府	-	-	-	-	-	-	-	-	-	-	-	-	-	-	-	-	-	1
大阪府	-	-	-	-	1	1	-	-	-	3	-	-	-	-	-	-	-	-
兵庫県	-	-	-	-	-	-	-	-	-	-	-	-	-	-	-	-	-	-
奈良県	-	-	-	-	-	-	-	-	-	-	-	-	-	-	-	-	-	-
和歌山県	-	-	-	-	-	-	-	-	-	-	-	-	-	-	-	-	-	-
鳥取県	-	-	-	-	-	-	-	-	-	-	-	-	-	-	-	-	-	-
島根県	-	-	-	-	-	-	-	-	-	-	-	-	-	-	-	-	-	-
岡山県	-	-	-	-	-	-	-	-	-	-	-	-	-	-	-	-	-	-
広島県	-	-	-	-	-	-	-	-	-	-	-	-	-	-	-	-	-	-
山口県	-	-	-	-	-	-	-	-	-	-	-	-	-	-	-	-	-	-
徳島県	-	-	-	-	-	-	1	1	-	-	-	-	-	-	-	-	-	-
香川県	-	-	-	-	-	-	-	-	-	-	-	-	-	-	-	-	-	-
愛媛県	-	-	-	-	-	-	-	-	1	1	-	-	-	-	-	-	-	-
高知県	-	-	-	-	-	-	-	1	-	-	-	-	-	-	-	-	-	-
福岡県	-	-	-	-	-	-	-	-	-	-	-	-	-	-	-	-	-	-
佐賀県	-	-	-	-	-	-	-	-	-	-	-	-	-	-	-	-	-	-
長崎県	-	-	-	-	-	-	-	-	-	-	-	-	-	-	-	-	-	-
熊本県	-	-	-	-	-	-	-	-	-	-	-	-	-	-	-	-	-	-
大分県	-	-	-	-	-	-	-	-	-	-	-	-	-	-	-	-	-	-
宮崎県	-	-	-	-	-	-	-	4	-	-	-	-	-	-	-	-	-	-
鹿児島県	-	-	-	-	-	-	4	8	-	-	-	-	-	-	-	-	-	-
沖縄県	-	-	-	-	-	-	-	-	-	-	-	-	-	-	-	-	-	-

報告数・累積報告数，疾病・都道府県別

2017年3週

	日本脳炎		ハンタウイルス 肺症候群		Bウイルス病		鼻 疽		ブルセラ症		ベネズエラ ウマ脳炎		ヘンドラウイルス 感 染 症		発しんチフス		ボツリヌス症	
	報告数	累積	報告数	累積	報告数	累積	報告数	累積	報告数	累積	報告数	累積	報告数	累積	報告数	累積	報告数	累積
総 数	-	-	-	-	-	-	-	-	1	-	-	-	-	-	-	-	-	-
北海道	-	-	-	-	-	-	-	-	-	-	-	-	-	-	-	-	-	-
青森県	-	-	-	-	-	-	-	-	-	-	-	-	-	-	-	-	-	-
岩手県	-	-	-	-	-	-	-	-	-	-	-	-	-	-	-	-	-	-
宮城県	-	-	-	-	-	-	-	-	-	-	-	-	-	-	-	-	-	-
秋田県	-	-	-	-	-	-	-	-	-	-	-	-	-	-	-	-	-	-
山形県	-	-	-	-	-	-	-	-	-	-	-	-	-	-	-	-	-	-
福島県	-	-	-	-	-	-	-	-	-	-	-	-	-	-	-	-	-	-
茨城県	-	-	-	-	-	-	-	-	-	-	-	-	-	-	-	-	-	-
栃木県	-	-	-	-	-	-	-	-	-	-	-	-	-	-	-	-	-	-
群馬県	-	-	-	-	-	-	-	-	-	-	-	-	-	-	-	-	-	-
埼玉県	-	-	-	-	-	-	-	-	-	-	-	-	-	-	-	-	-	-
千葉県	-	-	-	-	-	-	-	-	-	-	-	-	-	-	-	-	-	-
東京都	-	-	-	-	-	-	-	-	-	-	-	-	-	-	-	-	-	-
神奈川県	-	-	-	-	-	-	-	-	-	-	-	-	-	-	-	-	-	-
新潟県	-	-	-	-	-	-	-	-	-	-	-	-	-	-	-	-	-	-
富山県	-	-	-	-	-	-	-	-	-	-	-	-	-	-	-	-	-	-
石川県	-	-	-	-	-	-	-	-	-	-	-	-	-	-	-	-	-	-
福井県	-	-	-	-	-	-	-	-	-	-	-	-	-	-	-	-	-	-
山梨県	-	-	-	-	-	-	-	-	-	-	-	-	-	-	-	-	-	-
長野県	-	-	-	-	-	-	-	-	-	-	-	-	-	-	-	-	-	-
岐阜県	-	-	-	-	-	-	-	-	-	-	-	-	-	-	-	-	-	-
静岡県	-	-	-	-	-	-	-	-	-	-	-	-	-	-	-	-	-	-
愛知県	-	-	-	-	-	-	-	-	1	-	-	-	-	-	-	-	-	-
三重県	-	-	-	-	-	-	-	-	-	-	-	-	-	-	-	-	-	-
滋賀県	-	-	-	-	-	-	-	-	-	-	-	-	-	-	-	-	-	-
京都府	-	-	-	-	-	-	-	-	-	-	-	-	-	-	-	-	-	-
大阪府	-	-	-	-	-	-	-	-	-	-	-	-	-	-	-	-	-	-
兵庫県	-	-	-	-	-	-	-	-	-	-	-	-	-	-	-	-	-	-
奈良県	-	-	-	-	-	-	-	-	-	-	-	-	-	-	-	-	-	-
和歌山県	-	-	-	-	-	-	-	-	-	-	-	-	-	-	-	-	-	-
鳥取県	-	-	-	-	-	-	-	-	-	-	-	-	-	-	-	-	-	-
島根県	-	-	-	-	-	-	-	-	-	-	-	-	-	-	-	-	-	-
岡山県	-	-	-	-	-	-	-	-	-	-	-	-	-	-	-	-	-	-
広島県	-	-	-	-	-	-	-	-	-	-	-	-	-	-	-	-	-	-
山口県	-	-	-	-	-	-	-	-	-	-	-	-	-	-	-	-	-	-
徳島県	-	-	-	-	-	-	-	-	-	-	-	-	-	-	-	-	-	-
香川県	-	-	-	-	-	-	-	-	-	-	-	-	-	-	-	-	-	-
愛媛県	-	-	-	-	-	-	-	-	-	-	-	-	-	-	-	-	-	-
高知県	-	-	-	-	-	-	-	-	-	-	-	-	-	-	-	-	-	-
福岡県	-	-	-	-	-	-	-	-	-	-	-	-	-	-	-	-	-	-
佐賀県	-	-	-	-	-	-	-	-	-	-	-	-	-	-	-	-	-	-
長崎県	-	-	-	-	-	-	-	-	-	-	-	-	-	-	-	-	-	-
熊本県	-	-	-	-	-	-	-	-	-	-	-	-	-	-	-	-	-	-
大分県	-	-	-	-	-	-	-	-	-	-	-	-	-	-	-	-	-	-
宮崎県	-	-	-	-	-	-	-	-	-	-	-	-	-	-	-	-	-	-
鹿児島県	-	-	-	-	-	-	-	-	-	-	-	-	-	-	-	-	-	-
沖縄県	-	-	-	-	-	-	-	-	-	-	-	-	-	-	-	-	-	-

報告数・累積報告数，疾病・都道府県別

2017年3週

	マラリア		野 兎 病		ライム病		リッサウイルス 感 染 症		リフトバレー熱		類 鼻 疽		レジオネラ症		レプトスピラ症		ロッキー山 紅 斑 熱	
	報告数	累積	報告数	累積	報告数	累積	報告数	累積	報告数	累積	報告数	累積	報告数	累積	報告数	累積	報告数	累積
総 数	1	2	-	-	-	-	-	-	-	-	-	-	17	59	-	-	-	-
北海道	-	-	-	-	-	-	-	-	-	-	-	-	-	1	-	-	-	-
青森県	-	-	-	-	-	-	-	-	-	-	-	-	-	1	-	-	-	-
岩手県	-	-	-	-	-	-	-	-	-	-	-	-	-	-	-	-	-	-
宮城県	-	-	-	-	-	-	-	-	-	-	-	-	1	2	-	-	-	-
秋田県	-	-	-	-	-	-	-	-	-	-	-	-	-	-	-	-	-	-
山形県	-	-	-	-	-	-	-	-	-	-	-	-	-	2	-	-	-	-
福島県	-	-	-	-	-	-	-	-	-	-	-	-	-	2	-	-	-	-
茨城県	-	-	-	-	-	-	-	-	-	-	-	-	1	5	-	-	-	-
栃木県	-	-	-	-	-	-	-	-	-	-	-	-	-	1	-	-	-	-
群馬県	-	-	-	-	-	-	-	-	-	-	-	-	1	1	-	-	-	-
埼玉県	-	-	-	-	-	-	-	-	-	-	-	-	1	2	-	-	-	-
千葉県	-	1	-	-	-	-	-	-	-	-	-	-	-	-	-	-	-	-
東京都	1	1	-	-	-	-	-	-	-	-	-	-	2	9	-	-	-	-
神奈川県	-	-	-	-	-	-	-	-	-	-	-	-	1	3	-	-	-	-
新潟県	-	-	-	-	-	-	-	-	-	-	-	-	-	1	-	-	-	-
富山県	-	-	-	-	-	-	-	-	-	-	-	-	1	3	-	-	-	-
石川県	-	-	-	-	-	-	-	-	-	-	-	-	-	-	-	-	-	-
福井県	-	-	-	-	-	-	-	-	-	-	-	-	-	1	-	-	-	-
山梨県	-	-	-	-	-	-	-	-	-	-	-	-	-	-	-	-	-	-
長野県	-	-	-	-	-	-	-	-	-	-	-	-	-	3	-	-	-	-
岐阜県	-	-	-	-	-	-	-	-	-	-	-	-	-	-	-	-	-	-
静岡県	-	-	-	-	-	-	-	-	-	-	-	-	2	4	-	-	-	-
愛知県	-	-	-	-	-	-	-	-	-	-	-	-	1	2	-	-	-	-
三重県	-	-	-	-	-	-	-	-	-	-	-	-	1	2	-	-	-	-
滋賀県	-	-	-	-	-	-	-	-	-	-	-	-	-	-	-	-	-	-
京都府	-	-	-	-	-	-	-	-	-	-	-	-	-	-	-	-	-	-
大阪府	-	-	-	-	-	-	-	-	-	-	-	-	3	4	-	-	-	-
兵庫県	-	-	-	-	-	-	-	-	-	-	-	-	1	2	-	-	-	-
奈良県	-	-	-	-	-	-	-	-	-	-	-	-	-	-	-	-	-	-
和歌山県	-	-	-	-	-	-	-	-	-	-	-	-	-	-	-	-	-	-
鳥取県	-	-	-	-	-	-	-	-	-	-	-	-	-	-	-	-	-	-
島根県	-	-	-	-	-	-	-	-	-	-	-	-	-	-	-	-	-	-
岡山県	-	-	-	-	-	-	-	-	-	-	-	-	-	2	-	-	-	-
広島県	-	-	-	-	-	-	-	-	-	-	-	-	-	-	-	-	-	-
山口県	-	-	-	-	-	-	-	-	-	-	-	-	-	2	-	-	-	-
徳島県	-	-	-	-	-	-	-	-	-	-	-	-	-	1	-	-	-	-
香川県	-	-	-	-	-	-	-	-	-	-	-	-	-	-	-	-	-	-
愛媛県	-	-	-	-	-	-	-	-	-	-	-	-	-	-	-	-	-	-
高知県	-	-	-	-	-	-	-	-	-	-	-	-	-	-	-	-	-	-
福岡県	-	-	-	-	-	-	-	-	-	-	-	-	1	2	-	-	-	-
佐賀県	-	-	-	-	-	-	-	-	-	-	-	-	-	-	-	-	-	-
長崎県	-	-	-	-	-	-	-	-	-	-	-	-	-	-	-	-	-	-
熊本県	-	-	-	-	-	-	-	-	-	-	-	-	-	-	-	-	-	-
大分県	-	-	-	-	-	-	-	-	-	-	-	-	-	1	-	-	-	-
宮崎県	-	-	-	-	-	-	-	-	-	-	-	-	-	-	-	-	-	-
鹿児島県	-	-	-	-	-	-	-	-	-	-	-	-	-	-	-	-	-	-
沖縄県	-	-	-	-	-	-	-	-	-	-	-	-	-	-	-	-	-	-

*E型肝炎及びA型肝炎を除く。

**2014年9月19日より届出対象疾患となりました。

***ウエストナイル脳炎、西部ウマ脳炎、ダニ媒介脳炎、東部ウマ脳炎、日本脳炎、ペネズエラウマ脳炎及びリフトバレー熱を除く。

報告数・累積報告数, 疾病・都道府県別

2017年3週

	アメルバ赤痢		ウイルス性肝炎*		カリバネム耐性 腸内細菌科細菌感染症**		急性脳炎***		クリプト スポリジウム症		クロイツフェルト ・ヤコブ病		劇症型溶血性 レンサ球菌感染症		後天性免疫不全 症候群		ジアルジア症	
	報告数	累積	報告数	累積	報告数	累積	報告数	累積	報告数	累積	報告数	累積	報告数	累積	報告数	累積	報告数	累積
総 数	15	54	4	12	28	66	9	34	-	-	4	8	8	26	15	53	-	2
北海道	-	-	1	1	1	1	-	-	-	-	-	-	-	-	3	3	-	-
青森県	-	-	-	-	-	1	-	-	-	-	-	-	-	-	-	-	-	-
岩手県	-	-	-	-	-	1	-	-	-	-	-	-	-	-	-	-	-	-
宮城県	-	2	1	2	1	1	-	-	-	-	-	-	-	-	1	2	-	-
秋田県	-	-	-	-	-	-	-	-	-	-	-	-	-	-	-	-	-	-
山形県	-	1	-	-	-	1	-	1	-	-	-	-	-	-	-	-	-	-
福島県	-	-	-	-	-	-	-	-	-	-	-	-	-	-	-	-	-	-
茨城県	-	1	-	-	-	-	1	1	-	-	-	-	-	-	1	1	-	-
栃木県	-	-	-	-	-	1	-	2	-	-	-	-	-	-	-	-	-	-
群馬県	-	1	-	-	-	-	-	1	-	-	-	-	-	2	-	1	-	1
埼玉県	3	6	-	-	-	2	1	2	-	-	-	-	1	1	-	1	-	-
千葉県	-	-	-	-	2	3	-	2	-	-	-	-	-	-	-	3	-	-
東京都	4	11	1	2	4	10	1	5	-	-	-	-	2	5	2	17	-	1
神奈川県	1	4	-	-	1	2	1	2	-	-	-	-	-	1	1	3	-	-
新潟県	-	-	-	-	1	1	1	2	-	-	1	2	-	-	-	-	-	-
富山県	-	-	1	1	1	1	-	-	-	-	-	-	-	-	-	1	-	-
石川県	-	-	-	-	-	-	-	-	-	-	-	-	-	-	-	-	-	-
福井県	-	1	-	-	1	1	-	-	-	-	-	-	-	-	-	-	-	-
山梨県	-	-	-	-	-	-	-	-	-	-	1	-	-	-	-	-	-	-
長野県	-	3	-	-	-	1	-	1	-	-	-	-	-	1	-	-	-	-
岐阜県	-	1	-	2	-	-	-	-	-	-	-	-	1	2	-	-	-	-
静岡県	-	-	-	-	2	2	1	1	-	-	1	1	-	-	-	1	-	-
愛知県	-	2	-	-	-	4	-	3	-	-	-	1	-	1	1	1	-	-
三重県	-	2	-	1	-	-	-	-	-	-	-	-	-	-	-	-	-	-
滋賀県	-	-	-	-	-	-	-	-	-	-	-	-	1	-	1	-	-	-
京都府	-	-	-	-	1	1	-	-	-	-	-	-	-	-	-	-	-	-
大阪府	2	8	-	1	4	8	-	2	-	-	-	-	1	3	2	9	-	-
兵庫県	-	1	-	-	3	3	-	1	-	-	-	-	2	2	-	-	-	-
奈良県	-	-	-	-	2	3	-	-	-	-	1	-	1	-	-	-	-	-
和歌山県	-	-	-	-	-	-	-	-	-	-	-	-	-	-	-	-	-	-
鳥取県	-	-	-	-	-	-	-	-	-	-	-	-	-	-	-	-	-	-
島根県	-	-	-	-	1	3	-	-	-	-	-	-	-	-	-	-	-	-
岡山県	-	-	-	-	-	-	-	-	-	-	-	-	1	-	-	-	-	-
広島県	1	2	-	-	-	-	-	-	-	-	-	-	1	1	2	-	-	-
山口県	-	1	-	-	-	2	-	2	-	-	-	-	1	-	-	-	-	-
徳島県	-	-	-	-	-	-	-	-	-	-	-	-	-	-	-	-	-	-
香川県	-	-	-	-	-	3	-	-	-	-	-	-	-	-	-	-	-	-
愛媛県	-	-	-	-	-	-	-	1	-	-	-	-	-	-	-	-	-	-
高知県	-	-	-	-	1	1	-	-	-	-	-	-	-	-	-	-	-	-
福岡県	1	3	-	-	-	5	3	4	-	-	-	-	1	3	1	2	-	-
佐賀県	1	2	-	1	-	1	-	-	-	-	1	1	-	-	-	-	-	-
長崎県	-	-	-	-	2	2	-	-	-	-	-	-	-	-	-	-	-	-
熊本県	2	2	-	-	-	-	-	-	-	-	1	1	-	-	-	-	-	-
大分県	-	-	-	-	-	-	-	-	-	-	-	-	-	-	-	-	-	-
宮崎県	-	-	-	-	-	-	-	-	-	-	-	-	-	-	-	-	-	-
鹿児島県	-	-	-	-	-	-	-	1	-	-	-	-	-	-	1	1	-	-
沖縄県	-	-	-	1	-	1	-	-	-	-	-	-	-	-	1	4	-	-

*2013年4月1日より届出対象疾患となりました。
 **2014年9月19日より届出対象疾患となりました。

報告数・累積報告数、疾病・都道府県別

2017年3週

	侵襲性インフルエンザ菌感染症*		侵襲性髄膜炎菌感染症*		侵襲性肺炎球菌感染症*		水痘** (入院例に限る)		先天性風しん症候群		梅毒		播種性 クリプトコックス症**		破傷風		バンコマイシン耐性 黄色ブドウ球菌感染症	
	報告数	累積	報告数	累積	報告数	累積	報告数	累積	報告数	累積	報告数	累積	報告数	累積	報告数	累積	報告数	累積
総数	7	31	-	-	58	223	4	12	-	-	63	181	3	7	1	3	-	-
北海道	-	1	-	-	4	8	1	1	-	-	1	5	-	-	1	1	-	-
青森県	-	-	-	-	-	-	-	-	-	-	2	2	-	-	-	-	-	-
岩手県	1	1	-	-	-	1	-	-	-	-	-	-	-	-	-	-	-	-
宮城県	-	-	-	-	1	3	-	-	-	-	3	6	-	-	-	-	-	-
秋田県	-	-	-	-	1	2	-	2	-	-	-	-	-	-	-	-	-	-
山形県	-	1	-	-	-	3	-	-	-	-	-	-	-	-	-	-	-	-
福島県	-	-	-	-	-	2	-	-	-	-	-	3	-	-	-	-	-	-
茨城県	-	-	-	-	2	5	-	-	-	-	1	3	-	-	-	-	-	-
栃木県	-	-	-	-	1	2	-	-	-	-	-	4	-	-	-	-	-	-
群馬県	-	-	-	-	-	2	-	-	-	-	1	2	-	-	-	-	-	-
埼玉県	-	1	-	-	2	10	1	1	-	-	3	6	-	-	-	-	-	-
千葉県	-	-	-	-	4	13	-	-	-	-	4	4	-	-	-	-	-	-
東京都	1	5	-	-	7	21	-	-	-	-	15	50	1	1	-	-	-	-
神奈川県	-	3	-	-	4	20	1	1	-	-	7	14	-	-	-	1	-	-
新潟県	-	1	-	-	-	4	-	-	-	-	-	-	1	1	-	-	-	-
富山県	-	-	-	-	-	2	-	-	-	-	-	-	-	-	-	-	-	-
石川県	-	-	-	-	-	-	-	-	-	-	-	-	-	-	-	-	-	-
福井県	-	-	-	-	-	3	-	-	-	-	-	-	-	1	-	-	-	-
山梨県	-	-	-	-	-	-	-	-	-	-	-	1	-	-	-	-	-	-
長野県	1	1	-	-	1	5	-	-	-	-	-	4	1	1	-	-	-	-
岐阜県	-	1	-	-	-	-	-	1	-	-	2	6	-	-	-	1	-	-
静岡県	-	-	-	-	1	12	-	-	-	-	2	2	-	-	-	-	-	-
愛知県	-	1	-	-	4	17	-	-	-	-	3	5	-	1	-	-	-	-
三重県	-	-	-	-	-	5	-	-	-	-	-	2	-	-	-	-	-	-
滋賀県	1	1	-	-	1	3	-	-	-	-	-	-	-	-	-	-	-	-
京都府	-	-	-	-	-	5	-	-	-	-	1	1	-	-	-	-	-	-
大阪府	1	8	-	-	8	20	-	1	-	-	6	24	-	-	-	-	-	-
兵庫県	-	-	-	-	7	13	1	1	-	-	3	7	-	-	-	-	-	-
奈良県	-	-	-	-	-	2	-	-	-	-	-	1	-	-	-	-	-	-
和歌山県	-	-	-	-	-	-	-	-	-	-	1	2	-	-	-	-	-	-
鳥取県	-	-	-	-	-	-	-	-	-	-	-	-	-	-	-	-	-	-
島根県	-	-	-	-	1	4	-	-	-	-	-	-	-	-	-	-	-	-
岡山県	-	-	-	-	-	-	-	1	-	-	-	1	-	-	-	-	-	-
広島県	-	-	-	-	-	2	-	-	-	-	2	6	-	1	-	-	-	-
山口県	1	1	-	-	-	-	-	-	-	-	-	-	-	-	-	-	-	-
徳島県	-	-	-	-	-	1	-	-	-	-	-	-	-	-	-	-	-	-
香川県	-	1	-	-	1	1	-	-	-	-	1	2	-	-	-	-	-	-
愛媛県	-	1	-	-	-	1	-	1	-	-	-	-	-	-	-	-	-	-
高知県	-	1	-	-	1	1	-	-	-	-	-	1	-	-	-	-	-	-
福岡県	-	1	-	-	5	15	-	-	-	-	3	8	-	1	-	-	-	-
佐賀県	-	-	-	-	-	1	-	-	-	-	-	1	-	-	-	-	-	-
長崎県	-	-	-	-	-	3	-	-	-	-	-	1	-	-	-	-	-	-
熊本県	-	-	-	-	-	2	-	-	-	-	-	-	-	-	-	-	-	-
大分県	-	-	-	-	-	2	-	-	-	-	-	2	-	-	-	-	-	-
宮崎県	-	-	-	-	1	2	-	-	-	-	1	1	-	-	-	-	-	-
鹿児島県	1	1	-	-	1	4	-	2	-	-	1	2	-	-	-	-	-	-
沖縄県	-	-	-	-	-	1	-	-	-	-	-	2	-	-	-	-	-	-

*2014年9月19日より届出対象疾患となりました。

報告数・累積報告数、疾病・都道府県別 2017年3週

	バンコマイシン耐性腸球菌感染症		風しん		麻疹		薬剤耐性アシネトバクター感染症*	
	報告数	累積	報告数	累積	報告数	累積	報告数	累積
総数	2	5	2	4	5	8	1	1
北海道	-	-	-	-	-	-	-	-
青森県	-	-	-	-	-	-	-	-
岩手県	-	-	-	-	-	-	-	-
宮城県	-	-	-	-	-	-	-	-
秋田県	-	-	-	-	-	-	-	-
山形県	-	-	-	-	-	-	-	-
福島県	-	-	-	-	-	-	-	-
茨城県	-	-	-	-	-	-	-	-
栃木県	-	-	-	-	-	-	-	-
群馬県	-	-	-	-	-	-	-	-
埼玉県	-	-	1	1	-	-	-	-
千葉県	-	-	-	-	-	-	-	-
東京都	-	1	-	-	2	2	-	-
神奈川県	-	-	1	1	-	-	-	-
新潟県	-	-	-	-	-	-	-	-
富山県	-	-	-	-	-	-	-	-
石川県	-	-	-	-	-	-	-	-
福井県	-	-	-	-	-	-	-	-
山梨県	-	-	-	-	-	-	-	-
長野県	-	-	-	-	-	-	-	-
岐阜県	-	-	-	-	-	-	-	-
静岡県	-	-	-	-	-	-	-	-
愛知県	-	-	-	-	-	-	-	-
三重県	-	-	-	-	-	2	-	-
滋賀県	-	-	-	-	-	-	-	-
京都府	-	-	-	-	-	-	-	-
大阪府	-	2	-	2	-	-	1	1
兵庫県	-	-	-	-	-	-	-	-
奈良県	-	-	-	-	-	-	-	-
和歌山県	-	-	-	-	-	-	-	-
鳥取県	-	-	-	-	-	-	-	-
島根県	-	-	-	-	-	-	-	-
岡山県	-	-	-	-	-	-	-	-
広島県	-	-	-	-	-	-	-	-
山口県	-	-	-	-	-	-	-	-
徳島県	-	-	-	-	-	-	-	-
香川県	-	-	-	-	2	2	-	-
愛媛県	1	1	-	-	-	-	-	-
高知県	-	-	-	-	-	-	-	-
福岡県	1	1	-	-	-	-	-	-
佐賀県	-	-	-	-	-	-	-	-
長崎県	-	-	-	-	-	-	-	-
熊本県	-	-	-	-	-	-	-	-
大分県	-	-	-	-	1	2	-	-
宮崎県	-	-	-	-	-	-	-	-
鹿児島県	-	-	-	-	-	-	-	-
沖縄県	-	-	-	-	-	-	-	-

*鳥インフルエンザ及び新型インフルエンザ等感染症を除く。

報告数・定点当り報告数, 疾病・都道府県別

2017年3週

	インフルエンザ*		RSウイルス 感染症	咽頭結膜熱		A群溶血性 レンサ球菌咽頭炎		感染性胃腸炎		水痘		手足口病		伝染性紅斑		突発性発しん	
	報告数	定点当り		報告数	報告数	定点当り	報告数	定点当り	報告数	定点当り	報告数	定点当り	報告数	定点当り	報告数	定点当り	報告数
総数	142144	28.66	1215	950	0.30	6282	1.99	22140	7.00	1101	0.35	681	0.22	353	0.11	1299	0.41
北海道	2885	12.77	65	62	0.44	417	2.94	436	3.07	64	0.45	3	0.02	11	0.08	38	0.27
青森県	1028	16.06	5	8	0.20	85	2.07	312	7.61	5	0.12	11	0.27	8	0.20	20	0.49
岩手県	1124	17.29	8	20	0.50	96	2.40	243	6.08	6	0.15	-	-	5	0.13	17	0.43
宮城県	2794	29.41	9	12	0.20	173	2.93	231	3.92	33	0.56	-	-	2	0.03	31	0.53
秋田県	904	16.74	14	7	0.20	59	1.69	152	4.34	7	0.20	16	0.46	1	0.03	6	0.17
山形県	1239	25.81	7	6	0.20	132	4.40	132	4.40	9	0.30	10	0.33	5	0.17	20	0.67
福島県	1678	21.79	26	8	0.17	120	2.61	225	4.89	23	0.50	3	0.07	25	0.54	19	0.41
茨城県	3277	27.31	16	11	0.15	156	2.08	440	5.87	16	0.21	6	0.08	5	0.07	14	0.19
栃木県	1391	18.30	8	7	0.15	66	1.38	149	3.10	18	0.38	2	0.04	2	0.04	27	0.56
群馬県	2751	28.96	22	14	0.24	129	2.22	303	5.22	18	0.31	26	0.45	10	0.17	23	0.40
埼玉県	9666	38.51	25	34	0.21	450	2.83	1098	6.91	53	0.33	9	0.06	4	0.03	78	0.49
千葉県	8148	37.90	9	24	0.18	355	2.63	803	5.95	44	0.33	20	0.15	12	0.09	55	0.41
東京都	11861	28.58	38	57	0.22	517	1.98	1781	6.82	70	0.27	18	0.07	37	0.14	107	0.41
神奈川県	11741	33.64	25	23	0.11	344	1.59	1174	5.41	74	0.34	20	0.09	25	0.12	90	0.41
新潟県	1803	19.60	35	41	0.71	155	2.67	739	12.74	13	0.22	1	0.02	4	0.07	28	0.48
富山県	843	17.56	36	10	0.34	38	1.31	283	9.76	17	0.59	15	0.52	-	-	11	0.38
石川県	1191	24.81	4	8	0.28	83	2.86	338	11.66	8	0.28	2	0.07	4	0.14	9	0.31
福井県	1118	34.94	5	16	0.73	43	1.95	346	15.73	4	0.18	1	0.05	2	0.09	15	0.68
山梨県	1394	34.00	3	13	0.54	45	1.88	261	10.88	7	0.29	4	0.17	1	0.04	5	0.21
長野県	2786	32.02	15	1	0.02	106	1.96	635	11.76	14	0.26	12	0.22	3	0.06	18	0.33
岐阜県	2423	27.85	13	22	0.42	45	0.85	221	4.17	13	0.25	9	0.17	1	0.02	15	0.28
静岡県	4615	33.20	23	18	0.20	188	2.11	545	6.12	25	0.28	4	0.04	2	0.02	27	0.30
愛知県	8280	42.46	50	36	0.20	283	1.55	860	4.73	46	0.25	31	0.17	12	0.07	50	0.27
三重県	2294	31.86	34	18	0.40	60	1.33	197	4.38	5	0.11	13	0.29	11	0.24	21	0.47
滋賀県	1123	21.19	16	7	0.22	25	0.78	195	6.09	6	0.19	8	0.25	-	-	12	0.38
京都府	2951	23.61	7	31	0.41	56	0.74	369	4.86	23	0.30	17	0.22	3	0.04	21	0.28
大阪府	7987	26.02	128	56	0.28	333	1.67	1008	5.07	64	0.32	41	0.21	13	0.07	84	0.42
兵庫県	5394	27.24	80	61	0.48	122	0.95	934	7.30	52	0.41	18	0.14	7	0.05	58	0.45
奈良県	1146	21.22	45	17	0.50	52	1.53	103	3.03	7	0.21	6	0.18	2	0.06	19	0.56
和歌山県	1060	21.20	18	20	0.65	11	0.35	189	6.10	7	0.23	2	0.06	4	0.13	12	0.39
鳥取県	568	19.59	2	3	0.16	112	5.89	77	4.05	22	1.16	2	0.11	-	-	7	0.37
島根県	775	20.39	7	7	0.30	58	2.52	171	7.43	4	0.17	2	0.09	19	0.83	24	1.04
岡山県	2871	34.18	14	34	0.63	36	0.67	345	6.39	6	0.11	18	0.33	7	0.13	12	0.22
広島県	3899	33.90	56	32	0.44	101	1.40	335	4.65	33	0.46	16	0.22	15	0.21	23	0.32
山口県	2091	30.75	43	20	0.42	80	1.67	216	4.50	18	0.38	16	0.33	12	0.25	31	0.65
徳島県	1112	30.05	29	9	0.39	29	1.26	181	7.87	5	0.22	8	0.35	5	0.22	11	0.48
香川県	1112	23.66	10	16	0.57	44	1.57	252	9.00	10	0.36	6	0.21	4	0.14	13	0.46
愛媛県	1796	29.44	20	8	0.22	81	2.19	502	13.57	10	0.27	9	0.24	13	0.35	14	0.38
高知県	1380	28.75	25	2	0.07	48	1.60	261	8.70	10	0.33	4	0.13	10	0.33	5	0.17
福岡県	6789	34.29	69	47	0.39	354	2.95	1477	12.31	75	0.63	71	0.59	4	0.03	77	0.64
佐賀県	1252	32.10	22	19	0.83	58	2.52	173	7.52	2	0.09	22	0.96	-	-	15	0.65
長崎県	1353	19.33	12	5	0.11	165	3.75	368	8.36	13	0.30	23	0.52	3	0.07	25	0.57
熊本県	2167	27.09	25	15	0.30	88	1.76	800	16.00	35	0.70	62	1.24	1	0.02	22	0.44
大分県	2065	35.60	14	10	0.28	117	3.25	916	25.44	24	0.67	2	0.06	-	-	18	0.50
宮崎県	2509	42.53	35	23	0.64	68	1.89	548	15.22	36	1.00	32	0.89	36	1.00	27	0.75
鹿児島県	2273	24.44	34	24	0.44	69	1.25	647	11.76	33	0.60	60	1.09	3	0.05	17	0.31
沖縄県	1237	21.33	9	8	0.24	30	0.88	169	4.97	14	0.41	-	-	-	-	8	0.24

*髄膜炎菌、肺炎球菌、インフルエンザ菌を原因として同定された場合を除く。
 **オウム病を除く。

報告数・定点当り報告数、疾病・都道府県別

2017年3週

	百日咳		ヘルパンギーナ		流行性耳下腺炎		急性出血性結膜炎		流行性角結膜炎		細菌性髄膜炎*		無菌性髄膜炎		マイコプラズマ肺炎		クラミジア肺炎**	
	報告数	定点当り	報告数	定点当り	報告数	定点当り	報告数	定点当り	報告数	定点当り	報告数	定点当り	報告数	定点当り	報告数	定点当り	報告数	定点当り
総数	31	0.01	87	0.03	1873	0.59	9	0.01	378	0.55	8	0.02	16	0.03	293	0.62	7	0.01
北海道	-	-	2	0.01	52	0.37	1	0.03	11	0.38	-	-	-	-	6	0.26	-	-
青森県	-	-	5	0.12	11	0.27	1	0.09	5	0.45	-	-	-	-	8	1.33	-	-
岩手県	-	-	-	-	19	0.48	2	0.14	1	0.07	-	-	-	-	7	0.37	-	-
宮城県	-	-	3	0.05	7	0.12	-	-	2	0.17	1	0.08	-	-	12	1.00	-	-
秋田県	-	-	3	0.09	3	0.09	-	-	-	-	-	-	-	-	4	0.50	-	-
山形県	1	0.03	5	0.17	26	0.87	-	-	-	-	1	0.10	-	-	4	0.40	-	-
福島県	-	-	1	0.02	8	0.17	-	-	8	0.67	-	-	-	-	5	0.71	-	-
茨城県	-	-	-	-	16	0.21	-	-	14	0.82	-	-	-	-	7	0.54	-	-
栃木県	-	-	-	-	14	0.29	-	-	13	1.08	-	-	-	-	9	1.29	-	-
群馬県	-	-	1	0.02	23	0.40	-	-	11	0.79	-	-	-	-	10	1.25	-	-
埼玉県	2	0.01	4	0.03	79	0.50	-	-	16	0.39	-	-	-	-	5	0.50	1	0.10
千葉県	1	0.01	2	0.01	30	0.22	-	-	21	0.60	-	-	-	-	7	0.78	-	-
東京都	2	0.01	1	0.00	66	0.25	-	-	19	0.49	-	-	-	-	10	0.40	-	-
神奈川県	1	0.00	-	-	102	0.47	-	-	68	1.39	-	-	-	-	6	0.60	-	-
新潟県	2	0.03	1	0.02	138	2.38	-	-	8	0.80	-	-	-	-	13	1.00	1	0.08
富山県	-	-	2	0.07	38	1.31	1	0.14	8	1.14	-	-	-	-	3	0.60	-	-
石川県	-	-	-	-	7	0.24	-	-	-	-	-	-	-	-	4	0.80	-	-
福井県	-	-	-	-	9	0.41	-	-	2	0.67	-	-	-	-	6	1.00	-	-
山梨県	-	-	-	-	25	1.04	-	-	2	0.22	-	-	-	-	8	0.80	-	-
長野県	-	-	-	-	98	1.81	-	-	2	0.18	-	-	1	0.09	9	0.82	-	-
岐阜県	-	-	-	-	45	0.85	-	-	2	0.18	-	-	1	0.20	13	2.60	-	-
静岡県	4	0.04	-	-	26	0.29	3	0.14	12	0.57	-	-	-	-	8	0.80	-	-
愛知県	2	0.01	2	0.01	50	0.27	-	-	12	0.34	-	-	3	0.20	10	0.67	1	0.07
三重県	-	-	-	-	8	0.18	1	0.08	1	0.08	1	0.11	1	0.11	5	0.56	2	0.22
滋賀県	-	-	1	0.03	15	0.47	-	-	1	0.13	-	-	2	0.29	5	0.71	-	-
京都府	2	0.03	2	0.03	37	0.49	-	-	3	0.18	1	0.14	-	-	4	0.57	-	-
大阪府	3	0.02	8	0.04	194	0.97	-	-	24	0.46	-	-	1	0.06	19	1.12	-	-
兵庫県	1	0.01	1	0.01	118	0.92	-	-	7	0.20	1	0.09	-	-	10	0.91	-	-
奈良県	-	-	1	0.03	39	1.15	-	-	12	1.20	-	-	2	0.33	4	0.67	-	-
和歌山県	-	-	1	0.03	71	2.29	-	-	1	0.25	-	-	1	0.09	4	0.36	-	-
鳥取県	-	-	-	-	10	0.53	-	-	5	1.00	-	-	1	0.20	2	0.40	-	-
島根県	1	0.04	-	-	27	1.17	-	-	-	-	-	-	-	1	0.13	-	-	
岡山県	1	0.02	2	0.04	17	0.31	-	-	-	-	-	-	1	0.20	6	1.20	1	0.20
広島県	-	-	1	0.01	17	0.24	-	-	18	0.95	-	-	-	-	9	0.43	-	-
山口県	-	-	-	-	59	1.23	-	-	3	0.33	1	0.11	-	-	8	0.89	-	-
徳島県	1	0.04	1	0.04	15	0.65	-	-	1	0.25	-	-	-	-	-	-	-	-
香川県	-	-	6	0.21	28	1.00	-	-	3	0.60	-	-	-	-	7	1.40	-	-
愛媛県	-	-	1	0.03	25	0.68	-	-	8	1.00	-	-	-	-	2	0.33	-	-
高知県	-	-	-	-	9	0.30	-	-	3	1.00	-	-	-	-	5	0.63	1	0.13
福岡県	3	0.03	6	0.05	76	0.63	-	-	12	0.46	1	0.07	1	0.07	4	0.27	-	-
佐賀県	-	-	1	0.04	6	0.26	-	-	5	1.25	1	0.17	-	-	-	-	-	-
長崎県	3	0.07	-	-	31	0.70	-	-	4	0.50	-	-	-	-	6	0.50	-	-
熊本県	-	-	11	0.22	28	0.56	-	-	15	1.67	-	-	-	-	6	0.40	-	-
大分県	-	-	1	0.03	23	0.64	-	-	1	0.20	-	-	-	-	5	0.45	-	-
宮崎県	-	-	-	-	10	0.28	-	-	7	1.40	-	-	-	-	1	0.14	-	-
鹿児島県	-	-	9	0.16	117	2.13	-	-	2	0.29	-	-	-	-	-	-	-	-
沖縄県	1	0.03	2	0.06	1	0.03	-	-	5	0.56	-	-	1	0.14	6	0.86	-	-

*病原体がロタウイルスであるものに限る。2013年10月14日より届出対象疾患となりました。

 報告数・定点当り報告数、
 疾病・都道府県別 2017年3週

	感染性胃腸炎 (ロタウイルス)*	
	報告数	定点当り
総 数	34	0.07
北海道	1	0.04
青森県	1	0.17
岩手県	1	0.05
宮城県	-	-
秋田県	1	0.13
山形県	-	-
福島県	2	0.29
茨城県	-	-
栃木県	1	0.14
群馬県	4	0.50
埼玉県	-	-
千葉県	-	-
東京都	2	0.08
神奈川県	4	0.40
新潟県	-	-
富山県	1	0.20
石川県	-	-
福井県	-	-
山梨県	-	-
長野県	-	-
岐阜県	3	0.60
静岡県	-	-
愛知県	2	0.13
三重県	-	-
滋賀県	-	-
京都府	-	-
大阪府	1	0.06
兵庫県	2	0.18
奈良県	-	-
和歌山県	1	0.09
鳥取県	-	-
島根県	-	-
岡山県	-	-
広島県	1	0.05
山口県	1	0.11
徳島県	-	-
香川県	-	-
愛媛県	-	-
高知県	1	0.13
福岡県	-	-
佐賀県	-	-
長崎県	-	-
熊本県	1	0.07
大分県	1	0.09
宮崎県	2	0.29
鹿児島県	-	-
沖縄県	-	-

 報告数・疾病・都道府県別
 2017年3週

	インフルエンザ (入院患者)
	報告数
総 数	1,219
北海道	33
青森県	11
岩手県	18
宮城県	17
秋田県	19
山形県	28
福島県	26
茨城県	45
栃木県	14
群馬県	33
埼玉県	30
千葉県	63
東京都	70
神奈川県	30
新潟県	14
富山県	18
石川県	28
福井県	4
山梨県	13
長野県	30
岐阜県	10
静岡県	43
愛知県	73
三重県	29
滋賀県	21
京都府	13
大阪府	50
兵庫県	36
奈良県	9
和歌山県	29
鳥取県	12
島根県	7
岡山県	16
広島県	46
山口県	22
徳島県	19
香川県	9
愛媛県	5
高知県	17
福岡県	45
佐賀県	16
長崎県	13
熊本県	36
大分県	42
宮崎県	18
鹿児島県	24
沖縄県	15

獣医師が届出を行う感染症と対象動物

報告数・累積報告数, 疾病・都道府県別

2017年3週

	エボラ出血熱		マールブルグ病		ペスト		重症急性呼吸器症候群(SARS)						細菌性赤痢		ウエストナイル熱		エキノコックス症	
	サル		サル		プレーリードッグ	イタチアナグマ		タヌキ		ハクビシン		サル		鳥類		犬		
	報告数	累積	報告数	累積	報告数	累積	報告数	累積	報告数	累積	報告数	累積	報告数	累積	報告数	累積	報告数	累積
総 数	-	-	-	-	-	-	-	-	-	-	-	-	-	-	-	-	-	-
北海道	-	-	-	-	-	-	-	-	-	-	-	-	-	-	-	-	-	-
青森県	-	-	-	-	-	-	-	-	-	-	-	-	-	-	-	-	-	-
岩手県	-	-	-	-	-	-	-	-	-	-	-	-	-	-	-	-	-	-
宮城県	-	-	-	-	-	-	-	-	-	-	-	-	-	-	-	-	-	-
秋田県	-	-	-	-	-	-	-	-	-	-	-	-	-	-	-	-	-	-
山形県	-	-	-	-	-	-	-	-	-	-	-	-	-	-	-	-	-	-
福島県	-	-	-	-	-	-	-	-	-	-	-	-	-	-	-	-	-	-
茨城県	-	-	-	-	-	-	-	-	-	-	-	-	-	-	-	-	-	-
栃木県	-	-	-	-	-	-	-	-	-	-	-	-	-	-	-	-	-	-
群馬県	-	-	-	-	-	-	-	-	-	-	-	-	-	-	-	-	-	-
埼玉県	-	-	-	-	-	-	-	-	-	-	-	-	-	-	-	-	-	-
千葉県	-	-	-	-	-	-	-	-	-	-	-	-	-	-	-	-	-	-
東京都	-	-	-	-	-	-	-	-	-	-	-	-	-	-	-	-	-	-
神奈川県	-	-	-	-	-	-	-	-	-	-	-	-	-	-	-	-	-	-
新潟県	-	-	-	-	-	-	-	-	-	-	-	-	-	-	-	-	-	-
富山県	-	-	-	-	-	-	-	-	-	-	-	-	-	-	-	-	-	-
石川県	-	-	-	-	-	-	-	-	-	-	-	-	-	-	-	-	-	-
福井県	-	-	-	-	-	-	-	-	-	-	-	-	-	-	-	-	-	-
山梨県	-	-	-	-	-	-	-	-	-	-	-	-	-	-	-	-	-	-
長野県	-	-	-	-	-	-	-	-	-	-	-	-	-	-	-	-	-	-
岐阜県	-	-	-	-	-	-	-	-	-	-	-	-	-	-	-	-	-	-
静岡県	-	-	-	-	-	-	-	-	-	-	-	-	-	-	-	-	-	-
愛知県	-	-	-	-	-	-	-	-	-	-	-	-	-	-	-	-	-	-
三重県	-	-	-	-	-	-	-	-	-	-	-	-	-	-	-	-	-	-
滋賀県	-	-	-	-	-	-	-	-	-	-	-	-	-	-	-	-	-	-
京都府	-	-	-	-	-	-	-	-	-	-	-	-	-	-	-	-	-	-
大阪府	-	-	-	-	-	-	-	-	-	-	-	-	-	-	-	-	-	-
兵庫県	-	-	-	-	-	-	-	-	-	-	-	-	-	-	-	-	-	-
奈良県	-	-	-	-	-	-	-	-	-	-	-	-	-	-	-	-	-	-
和歌山県	-	-	-	-	-	-	-	-	-	-	-	-	-	-	-	-	-	-
鳥取県	-	-	-	-	-	-	-	-	-	-	-	-	-	-	-	-	-	-
島根県	-	-	-	-	-	-	-	-	-	-	-	-	-	-	-	-	-	-
岡山県	-	-	-	-	-	-	-	-	-	-	-	-	-	-	-	-	-	-
広島県	-	-	-	-	-	-	-	-	-	-	-	-	-	-	-	-	-	-
山口県	-	-	-	-	-	-	-	-	-	-	-	-	-	-	-	-	-	-
徳島県	-	-	-	-	-	-	-	-	-	-	-	-	-	-	-	-	-	-
香川県	-	-	-	-	-	-	-	-	-	-	-	-	-	-	-	-	-	-
愛媛県	-	-	-	-	-	-	-	-	-	-	-	-	-	-	-	-	-	-
高知県	-	-	-	-	-	-	-	-	-	-	-	-	-	-	-	-	-	-
福岡県	-	-	-	-	-	-	-	-	-	-	-	-	-	-	-	-	-	-
佐賀県	-	-	-	-	-	-	-	-	-	-	-	-	-	-	-	-	-	-
長崎県	-	-	-	-	-	-	-	-	-	-	-	-	-	-	-	-	-	-
熊本県	-	-	-	-	-	-	-	-	-	-	-	-	-	-	-	-	-	-
大分県	-	-	-	-	-	-	-	-	-	-	-	-	-	-	-	-	-	-
宮崎県	-	-	-	-	-	-	-	-	-	-	-	-	-	-	-	-	-	-
鹿児島県	-	-	-	-	-	-	-	-	-	-	-	-	-	-	-	-	-	-
沖縄県	-	-	-	-	-	-	-	-	-	-	-	-	-	-	-	-	-	-

報告数・累積報告数, 疾病・都道府県別 2017年3週

	結核		鳥インフルエンザ(H5N1又はH7N9)		中東呼吸器症候群(MERS)	
	サル		鳥類		ヒトコブラクダ	
	報告数	累積	報告数	累積	報告数	累積
総数	-	-	-	-	-	-
北海道	-	-	-	-	-	-
青森県	-	-	-	-	-	-
岩手県	-	-	-	-	-	-
宮城県	-	-	-	-	-	-
秋田県	-	-	-	-	-	-
山形県	-	-	-	-	-	-
福島県	-	-	-	-	-	-
茨城県	-	-	-	-	-	-
栃木県	-	-	-	-	-	-
群馬県	-	-	-	-	-	-
埼玉県	-	-	-	-	-	-
千葉県	-	-	-	-	-	-
東京都	-	-	-	-	-	-
神奈川県	-	-	-	-	-	-
新潟県	-	-	-	-	-	-
富山県	-	-	-	-	-	-
石川県	-	-	-	-	-	-
福井県	-	-	-	-	-	-
山梨県	-	-	-	-	-	-
長野県	-	-	-	-	-	-
岐阜県	-	-	-	-	-	-
静岡県	-	-	-	-	-	-
愛知県	-	-	-	-	-	-
三重県	-	-	-	-	-	-
滋賀県	-	-	-	-	-	-
京都府	-	-	-	-	-	-
大阪府	-	-	-	-	-	-
兵庫県	-	-	-	-	-	-
奈良県	-	-	-	-	-	-
和歌山県	-	-	-	-	-	-
鳥取県	-	-	-	-	-	-
島根県	-	-	-	-	-	-
岡山県	-	-	-	-	-	-
広島県	-	-	-	-	-	-
山口県	-	-	-	-	-	-
徳島県	-	-	-	-	-	-
香川県	-	-	-	-	-	-
愛媛県	-	-	-	-	-	-
高知県	-	-	-	-	-	-
福岡県	-	-	-	-	-	-
佐賀県	-	-	-	-	-	-
長崎県	-	-	-	-	-	-
熊本県	-	-	-	-	-	-
大分県	-	-	-	-	-	-
宮崎県	-	-	-	-	-	-
鹿児島県	-	-	-	-	-	-
沖縄県	-	-	-	-	-	-

感染症週報 第19巻 第3号 2017年2月3日発行
 発行：国立感染症研究所
 厚生労働省健康局結核感染症課
 事務局：国立感染症研究所感染症疫学センター
 〒162-8640東京都新宿区戸山1-23-1
 TEL：03-5285-1111
 FAX：03-5285-1129
 URL：<http://www.nih.go.jp/niid/ja/from-idsc.html>
 <国立感染症研究所 感染症疫学センター>
<http://www.mhlw.go.jp/>
 <厚生労働省>
<http://www.forth.go.jp/>
 <旅行者のための海外感染症情報(厚生労働省検疫所)>

本週報は、感染症法に基づくものであり、全国の医療従事者、定点医療機関、保健所、保健所設置市、特別区、都道府県、地方衛生研究所、検疫所の皆様のご協力を得て、国立感染症研究所感染症疫学センターにおいて編集したものです。

また、本週報は速報性を重視しておりますので、今後調査などの結果に応じて、若干の変更が生じることがありますが、その場合には週報上にて訂正させていただきます。

「感染症の話」及び「読者のコーナー」の回答欄の内容に関する責は、それぞれの執筆者及び回答者に属しますが、内容に関するご質問、ご意見については事務局でお受けいたします。

なお、週報の内容について、学術的研究、あるいは公衆衛生活動にかかわる業務以外の目的においては、無断転載を禁じます。