

マークをクリックするとそのページを見ることができます



発生動向総覧
P.2-6

<第4週>インフルエンザの定点当たり報告数は第34週以降増加が続いており、過去5年間の同時期と比較してやや多い／その他最新動向



注目すべき感染症

<今週は該当記事はありません>



感染症関連情報
P.7

病原体情報(速報記事)／海外感染症情報



速報

<今週は該当記事はありません>



読者のコーナー

<今週は該当記事はありません>



グラフ総覧(4週)

P.8-14



4週のデータ

P.15-29



発生動向総覧

<第4週コメント> 2月1日集計分

◆全数報告の感染症

注意：これは当該週に診断された報告症例の集計です。しかし、迅速に情報還元するために期日を決めて集計を行いますので、当該週に診断された症例の報告が集計の期日以降に届くこともあります。それらについては一部を除いて発生動向総覧では扱いませんが、翌週あるいはそれ以降に、巻末の表の累積数に加えられることになります。

※感染経路、感染原因、感染地域については、確定あるいは推定として記載されていたものを示します。

1類感染症

報告なし

2類感染症

結核292例

3類感染症

細菌性赤痢6例 菌種：*S. flexneri*(B群)2例__感染地域：カンボジア1例、モロッコ1例

S. sonnei(D群)4例__感染地域：インド1例、エジプト1例、フィリピン1例、ベトナム1例

腸管出血性大腸菌感染症15例(有症者6例、うちHUS 1例)

感染地域：国内14例、エジプト1例

国内の感染地域：北海道6例、東京都2例、青森県1例、群馬県1例、埼玉県1例、滋賀県1例、広島県1例、不明1例

年齢群：9歳(1例)、10代(1例)、20代(2例)、40代(2例)、50代(3例)、60代(3例)、70代(2例)、80代(1例)

血清型・毒素型：O103 VT1(7例)、O157 VT1・VT2(3例)、O157 VT1(2例)、O91 VT1(1例)、O121 VT2(1例)、O157 VT2(1例)

累積報告数：56例(有症者31例、うちHUS 2例、死亡なし)

4類感染症

E型肝炎5例 感染地域(感染源)：北海道1例(不明)、山形県1例(焼肉)、千葉県1例(不明)、静岡県1例(不明)、岡山県1例(不明)

A型肝炎3例 感染地域：富山県1例、タイ1例、フィリピン1例

つつが虫病5例 感染地域：鹿児島県4例、兵庫県1例

デング熱3例 感染地域：インドネシア2例、ベトナム1例
累積報告数：20例(感染地域：国外20例)

マラリア1例 熱帯熱__感染地域：マラウイ

レジオネラ症10例(肺炎型9例、ポンティアック型1例)
感染地域：宮城県2例、東京都1例、福井県1例、長野県1例、広島県1例、国内(都道府県不明)2例、福岡県/中国1例、国内・国外不明1例

年齢群：40代(2例)、60代(3例)、70代(4例)、80代(1例)

累積報告数：73例

5類感染症

- アメーバ赤痢16例(腸管アメーバ症14例、腸管外アメーバ症2例)
 感染地域：東京都4例、栃木県2例、神奈川県1例、大阪府1例、
 兵庫県1例、広島県1例、愛媛県1例、国内(都道府県
 不明)4例、中国1例
 感染経路：性的接触4例(異性間3例、異性間・同性間不明1例)、
 経口感染6例、その他・不明6例
- ウイルス性肝炎3例 B型2例__感染経路：性的接触2例(異性間2例)
 C型1例__感染経路：輸血・血液製剤
- カルバペネム耐性腸内細菌科細菌感染症17例
 菌検出検体：喀痰7例、尿3例、血液2例、腹水1例、胸水1例、そ
 の他・不明3例
 菌種：*E. aerogenes* 4例、*E. cloacae* 3例、*E. coli* 3例、*K. pneumoniae*
 1例、その他・不明6例
 感染経路：以前からの保菌9例、医療器具関連2例、手術部位
 1例、その他・不明5例
- 急性脳炎15例 インフルエンザウイルスA型3例__年齢群：1歳(1例)、6歳(1例)、
 50代(1例)
 単純ヘルペスウイルス3例__年齢群：60代(2例)、90代(1例)
 ヒトヘルペスウイルス6型1例__年齢群：1歳
 ヘルペスウイルス1例__年齢群：70代
 ムンプスウイルス1例__年齢群：6歳
 病原体不明6例__年齢群：0歳(2例)、1歳(2例)、2歳(1例)、60代
 (1例)
- クロイツフェルト・ヤコブ病2例
 孤発性プリオン病古典型2例
- 劇症型溶血性レンサ球菌感染症9例
 年齢群：50代(2例)、60代(3例)、70代(2例)、80代(2例)
- 後天性免疫不全症候群17例(AIDS 4例、無症候13例)
 感染地域：国内16例、国内・国外不明1例
 感染経路：性的接触15例(異性間5例、同性間10例)、不明2例
- ジアルジア症1例 感染地域：栃木県
- 侵襲性インフルエンザ菌感染症2例(菌検出検体：血液2例)
 年齢群：2歳(1例)、80代(1例)
- 侵襲性髄膜炎菌感染症1例(菌検出検体：血液)
 感染地域：愛知県
 年齢群：60代
- 侵襲性肺炎球菌感染症47例(菌検出検体：血液41例、血液/髄液5例、その他1例)
 年齢群：1歳(2例)、20代(1例、死亡)、30代(1例)、40代(3例)、
 50代(2例、うち1例死亡)、60代(7例)、70代(15例、うち
 2例死亡)、80代(14例、うち1例死亡)、90代(2例)
- 水痘(入院例に限る)3例(検査診断例1例、臨床診断例2例)
 年齢群：20代(1例)、30代(1例)、40代(1例)

梅毒68例(早期顕症I期24例、早期顕症II期19例、晩期顕症2例、先天梅毒1例、無症候22例)

累積報告数：272例

播種性クリプトコックス症2例

菌検出検体：血液2例

感染地域：静岡県2例

年齢群：70代(1例)、90代(1例)

バンコマイシン耐性腸球菌感染症1例

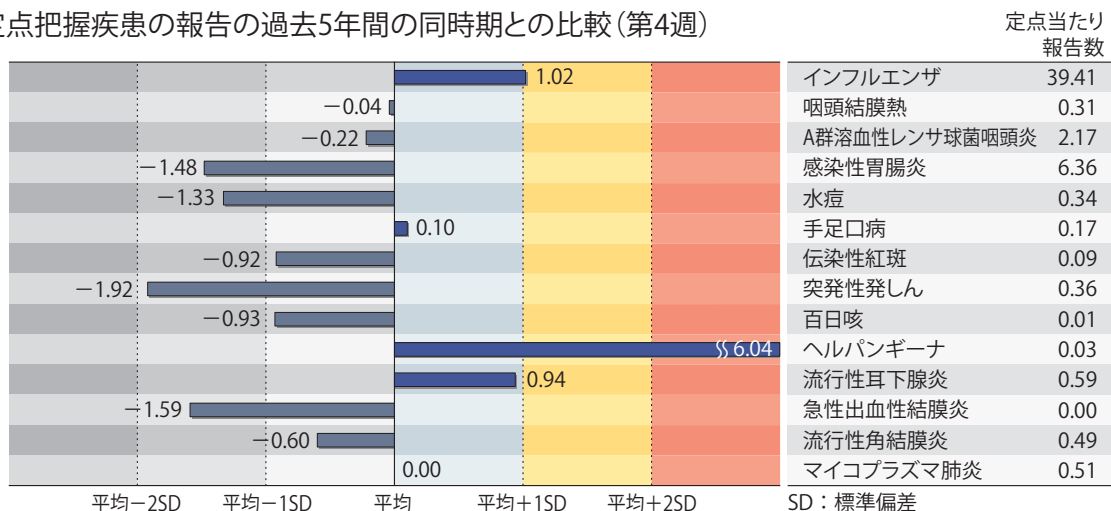
遺伝子型：不明__菌検出検体：血液

(補) 2016年第4週から2017年第3週までに診断されたものの報告遅れとして、細菌性赤痢1例〔菌種：*S. sonnei*(D群)__感染地域：フィリピン〕、E型肝炎1例(感染地域：東京都__感染源：不明)、エキノコックス症2例(多包条虫2例__感染地域：北海道2例)、つつが虫病2例〔感染地域：千葉県1例、沖縄県1例(死亡)〕、マラリア1例(熱帯熱__感染地域：インドネシア)、レジオネラ症7例〔感染地域：山梨県2例、北海道1例、千葉県1例、富山県1例、愛知県1例、国内(都道府県不明)1例〕、カルバペネム耐性腸内細菌科細菌感染症12例(菌種：*E. aerogenes* 6例、*E. cloacae* 3例、*E. coli* 1例、その他・不明2例)、急性脳炎7例〔インフルエンザウイルスA型6例__年齢群：1歳(1例)、10代(3例.うち1例死亡)、50代(1例)、70代(1例.死亡). 病原体不明1例__年齢群：30代〕、劇症型溶血性レンサ球菌感染症1例〔年齢群：60代(死亡)〕、水痘(入院例に限る)2例〔年齢群：4歳(1例)、40代(1例)〕、梅毒26例(早期顕症I期10例、早期顕症II期7例、晩期顕症1例、無症候8例)、播種性クリプトコックス症2例〔感染地域：岐阜県1例、広島県1例. 年齢群：50代(1例)、70代(1例)〕、バンコマイシン耐性腸球菌感染症1例(遺伝子型：不明__菌検出検体：胆汁)などの報告があった。

◆定点把握の対象となる5類感染症

全国の指定された医療機関(定点)から報告され、疾患により小児科定点(約3,000力所)、インフルエンザ(小児科・内科)定点(約5,000力所)、眼科定点(約600力所)、基幹定点(約500力所)に分かれています。また、定点当たり報告数は、報告数/定点医療機関数です(増減の目安は小数点第3位以下を含む)。

定点把握疾患の報告の過去5年間の同時期との比較(第4週)



当該週と過去5年間の平均(過去5年間の前週、当該週、後週の合計15週の平均)との差をグラフ上に表現した。

インフルエンザ

定点当たり報告数は第34週以降増加が続いており、過去5年間の同時期(前週、当該週、後週)と比較してやや多い。都道府県別の上位3位は宮崎県(59.08)、福岡県(55.10)、愛知県(54.68)である。基幹定点からのインフルエンザ入院サーベイランスにおける報告数は1,588例と前週と比較して増加した。都道府県別では47都道府県から報告があり、年齢別では0歳(61例)、1～9歳(267例)、10代(66例)、20代(14例)、30代(27例)、40代(34例)、50代(41例)、60代(141例)、70代(293例)、80歳以上(644例)であった。

小児科定点報告疾患(主なもの)

RSウイルス感染症の報告数は1,121例と減少した。年齢別では1歳以下の報告数が全体の約73%を占めている。

咽頭結膜熱の定点当たり報告数は2週連続で増加した。都道府県別の上位3位は鹿児島県(0.93)、新潟県(0.72)、宮崎県(0.72)、山梨県(0.67)である。

A群溶血性レンサ球菌咽頭炎の定点当たり報告数は3週連続で増加した。都道府県別の上位3位は山形県(6.17)、鳥取県(5.84)、長崎県(4.73)である。

感染性胃腸炎の定点当たり報告数は減少した。都道府県別の上位3位は大分県(24.86)、新潟県(12.79)、石川県(12.76)である。

水痘の定点当たり報告数は3週連続で減少した。都道府県別の上位3位は新潟県(0.81)、山形県(0.73)、鳥取県(0.68)である。

手足口病の定点当たり報告数は減少した。都道府県別の上位3位は熊本県(0.84)、宮崎県(0.81)、鹿児島県(0.55)である。

伝染性紅斑の定点当たり報告数は減少した。都道府県別の上位3位は島根県(0.65)、宮崎県(0.39)、福島県(0.37)である。

流行性耳下腺炎の定点当たり報告数は横ばいであった。都道府県別の上位3位は新潟県(2.24)、鹿児島県(2.18)、山口県(2.15)である。

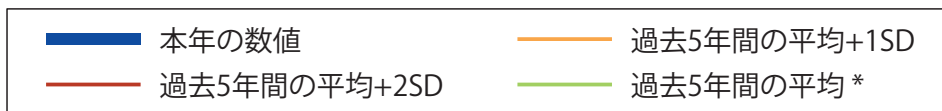
基幹定点報告疾患

マイコプラズマ肺炎の定点当たり報告数は2週連続で減少した。都道府県別の上位3位は群馬県(1.63)、福島県(1.00)、山口県(1.00)、新潟県(0.92)である。

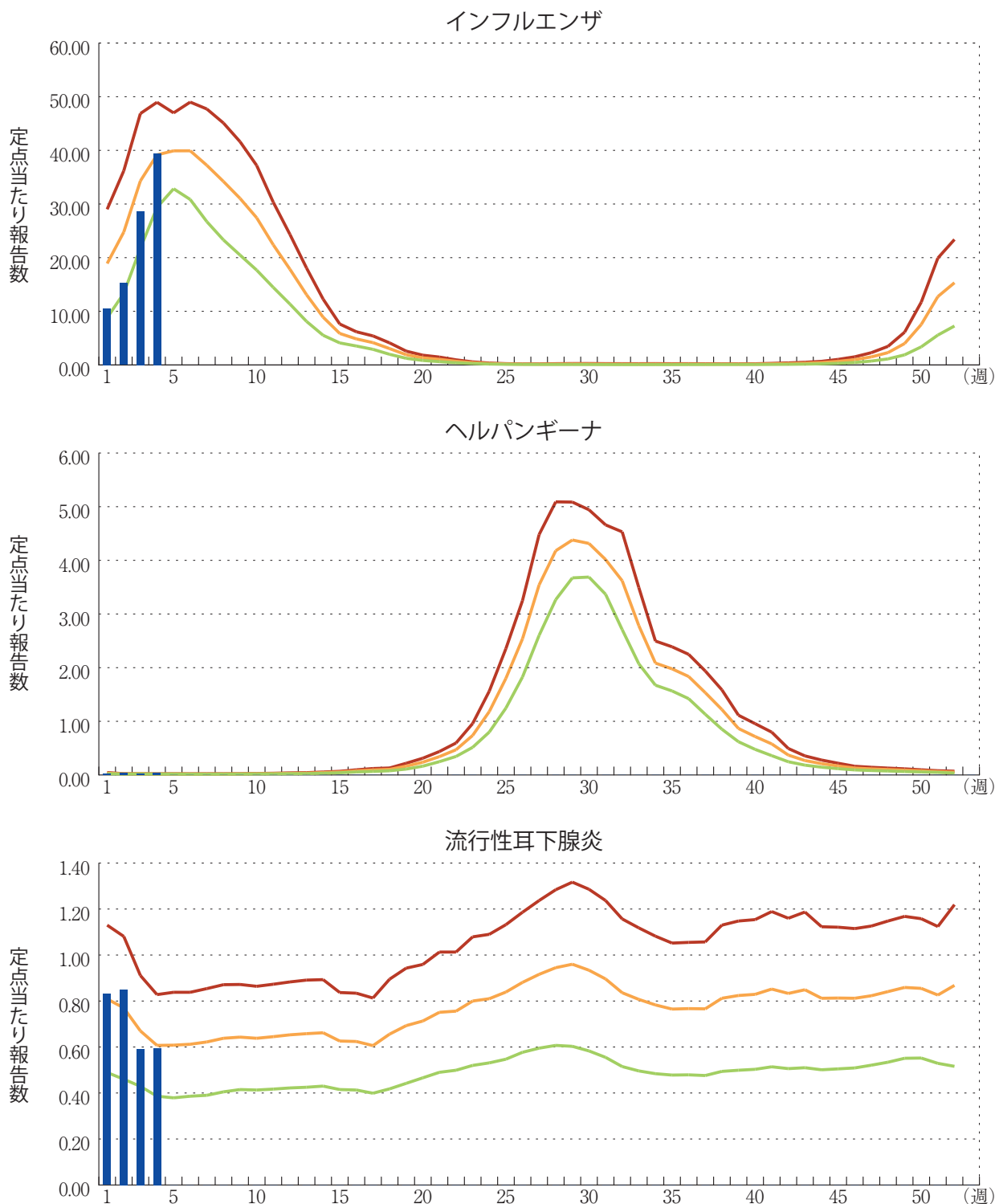
感染性胃腸炎(ロタウイルスに限る)の定点当たり報告数は3週連続で増加した。22都道府県から46例報告があり、年齢別では0歳(9例)、1～4歳(29例)、5～9歳(5例)、10代(1例)、20代(1例)、60代(1例)であった。

図. 主要定点把握疾患の過去5年間との週別比較(2017年第4週)

青のバーで示す本年の定点当たり報告数が赤のラインを超えているときには、過去5年間の週と比較してかなり多いことを示す。



*過去5年間の平均：前週、当該週、後週の合計15週の平均





感染症関連情報

◆病原体情報

病原微生物検出情報(IASR)：<http://www.nih.go.jp/niid/ja/iasr.html>

<速報記事>

- 広島市で検出されたノロウイルスGII.P16-GII.2の遺伝学的解析
<http://www.nih.go.jp/niid/ja/norovirus-m/norovirus-iasrs/7048-444p01.html>

◆海外感染症情報

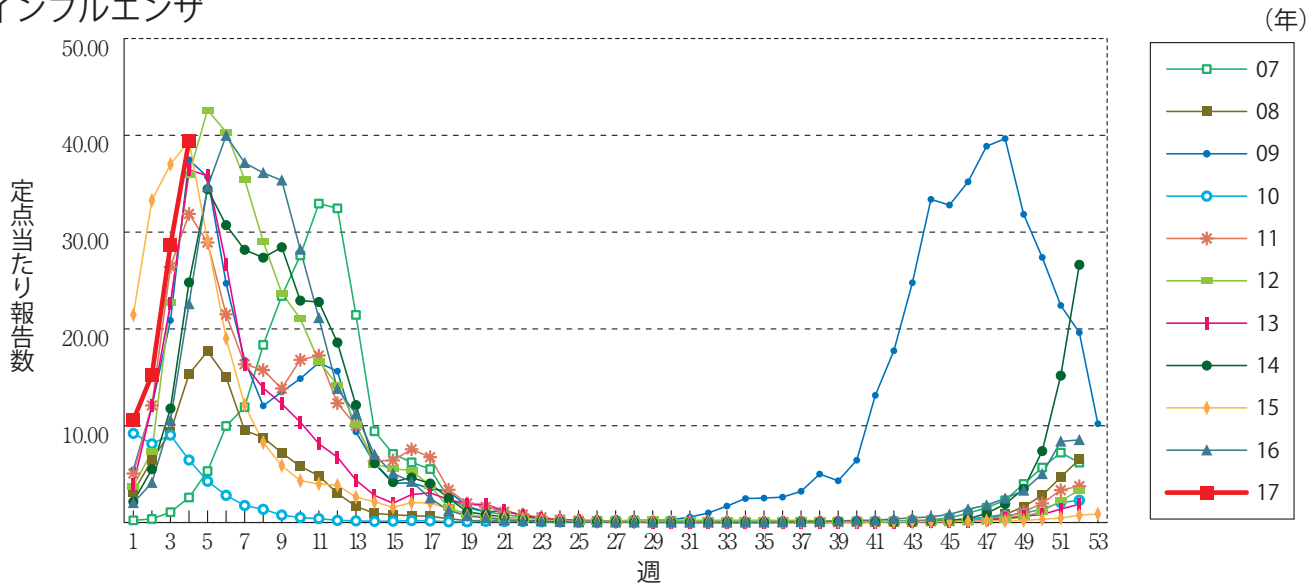
厚生労働省検疫所(FORTH)：<http://www.forth.go.jp/>

- ジカウイルス感染症：長い道のり－WHO事務局長より
<http://www.forth.go.jp/topics/2017/02031410.html>
- ジカウイルス感染症の発生状況について(更新2)
<http://www.forth.go.jp/topics/2017/02031019.html>
- コレラの発生状況－ソマリア(更新)
<http://www.forth.go.jp/topics/2017/02031017.html>
- ブラジルにおける黄熱の流行－海外安全情報
<http://www.forth.go.jp/topics/2017/01311325.html>
- アメリカ大陸の黄熱の発生状況(更新)
<http://www.forth.go.jp/topics/2017/01311200.html>
- 黄熱の発生報告－ブラジル(更新)
<http://www.forth.go.jp/topics/2017/01301436.html>

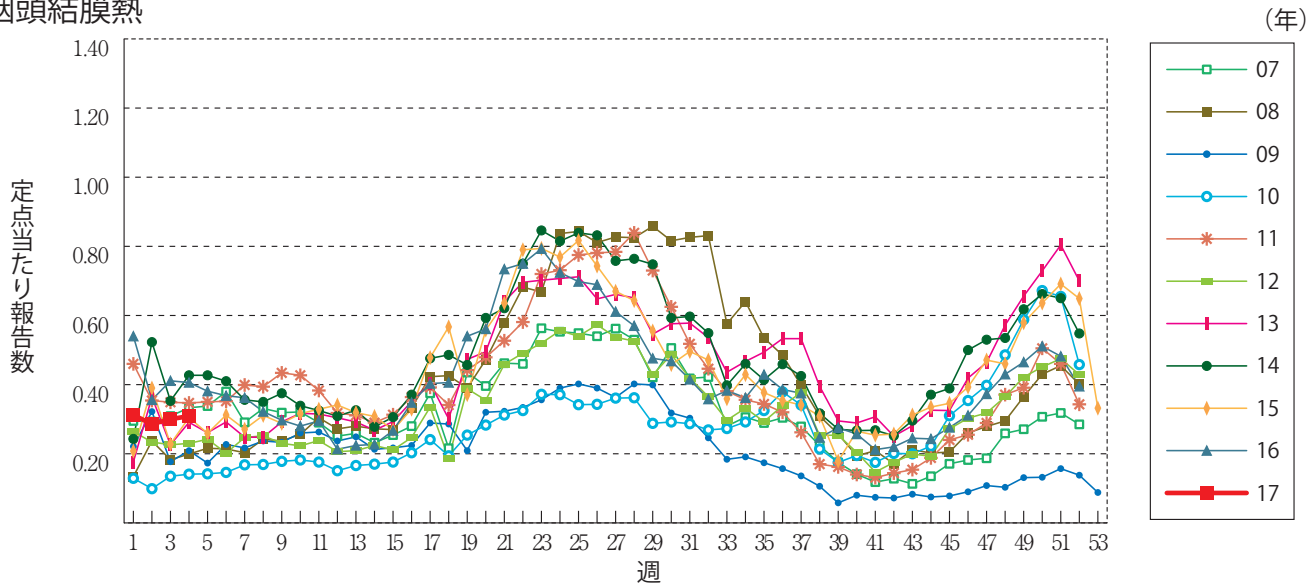


グラフ総覧(4週)

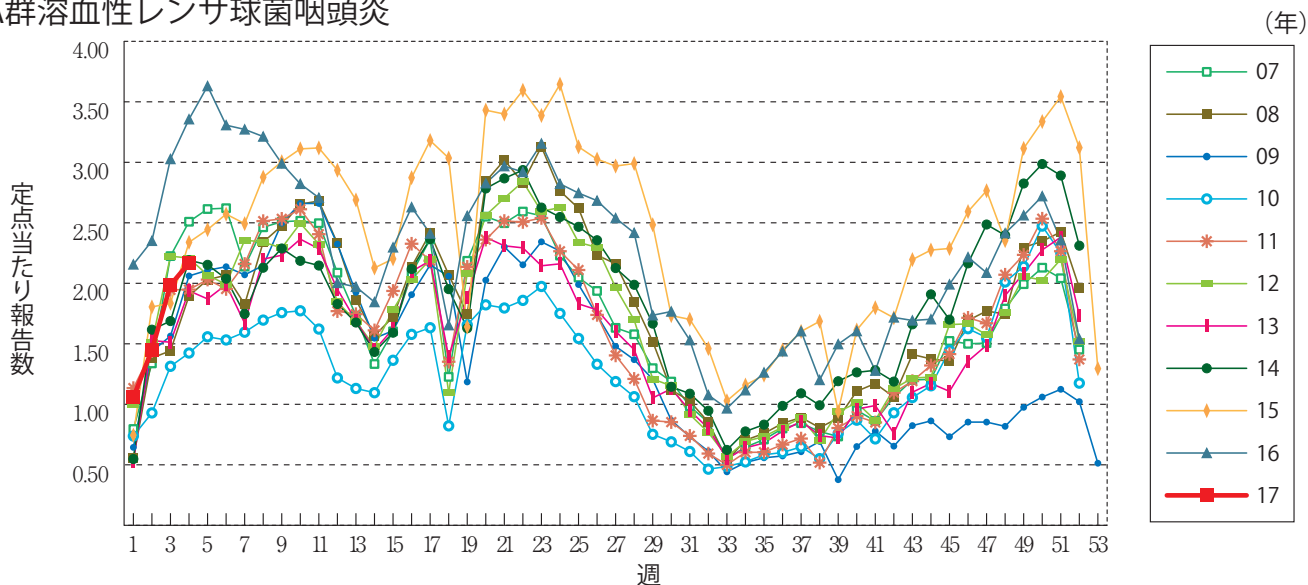
インフルエンザ



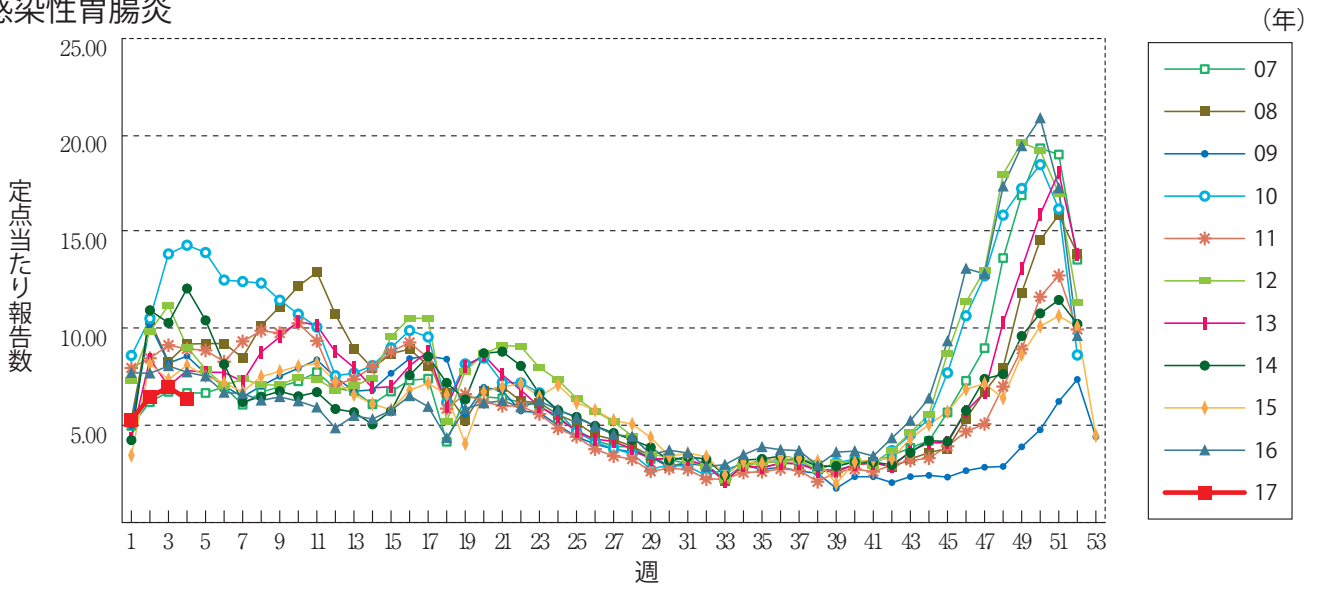
咽頭結膜熱



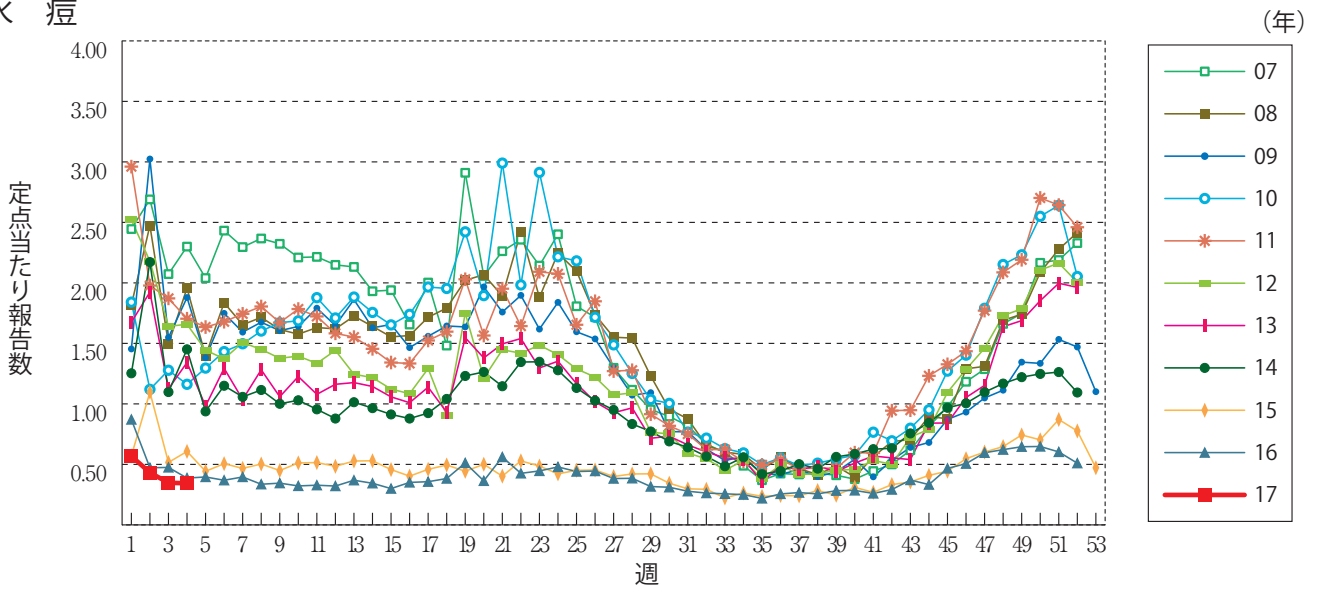
A群溶血性レンサ球菌咽頭炎



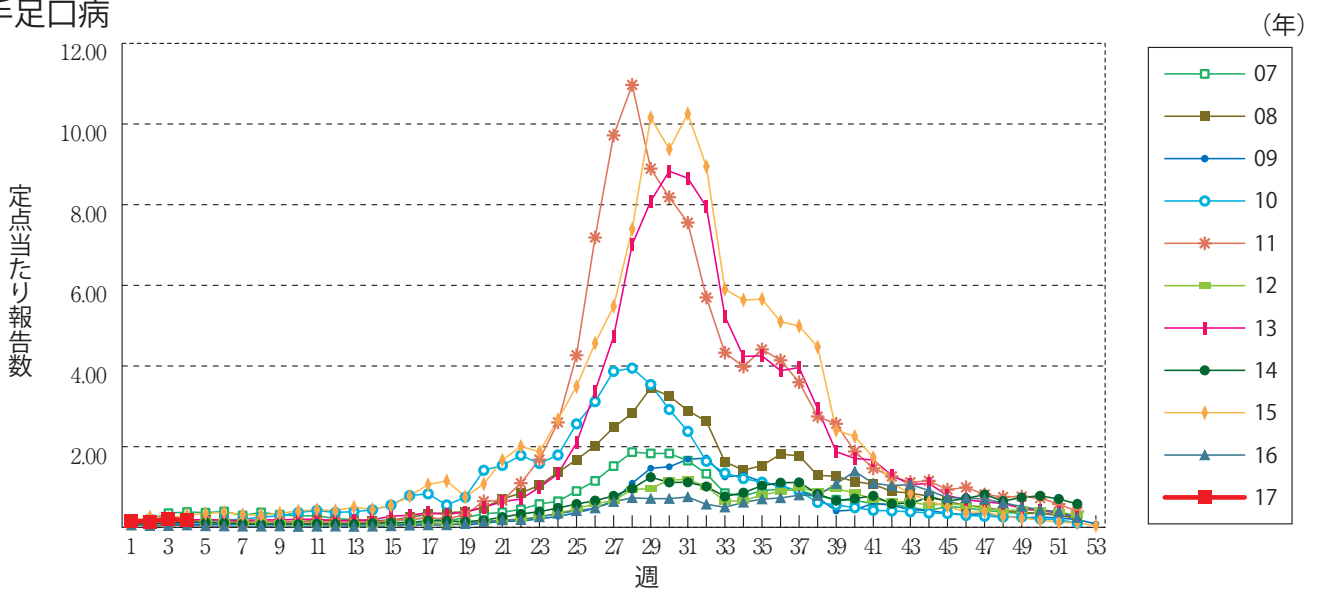
感染性胃腸炎



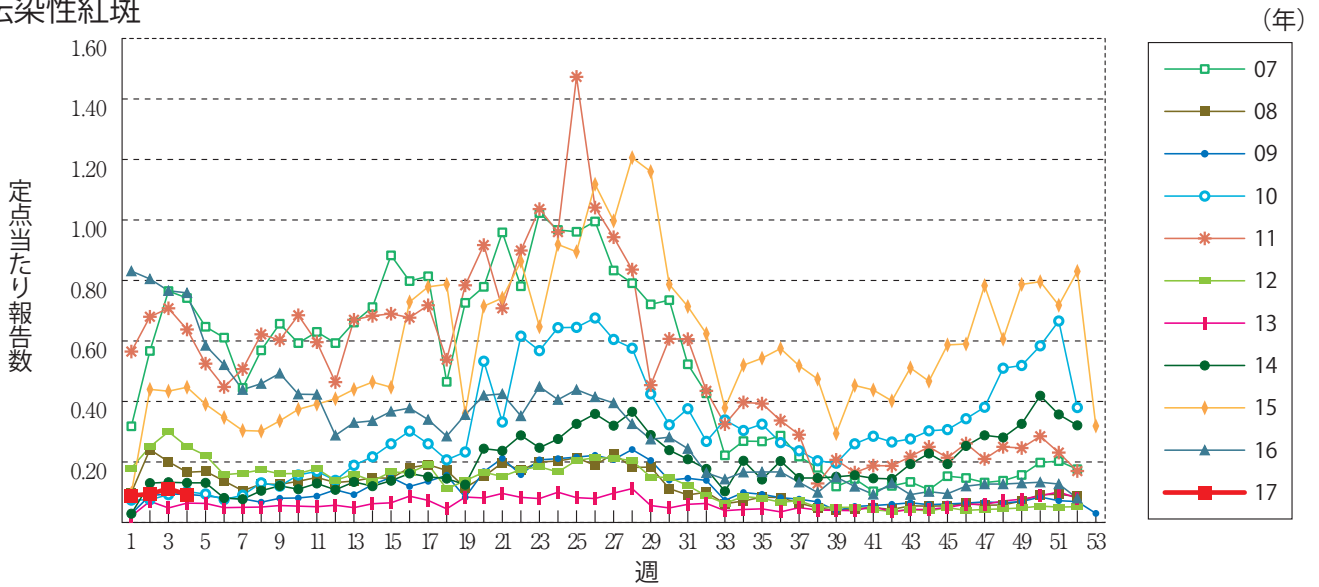
水痘



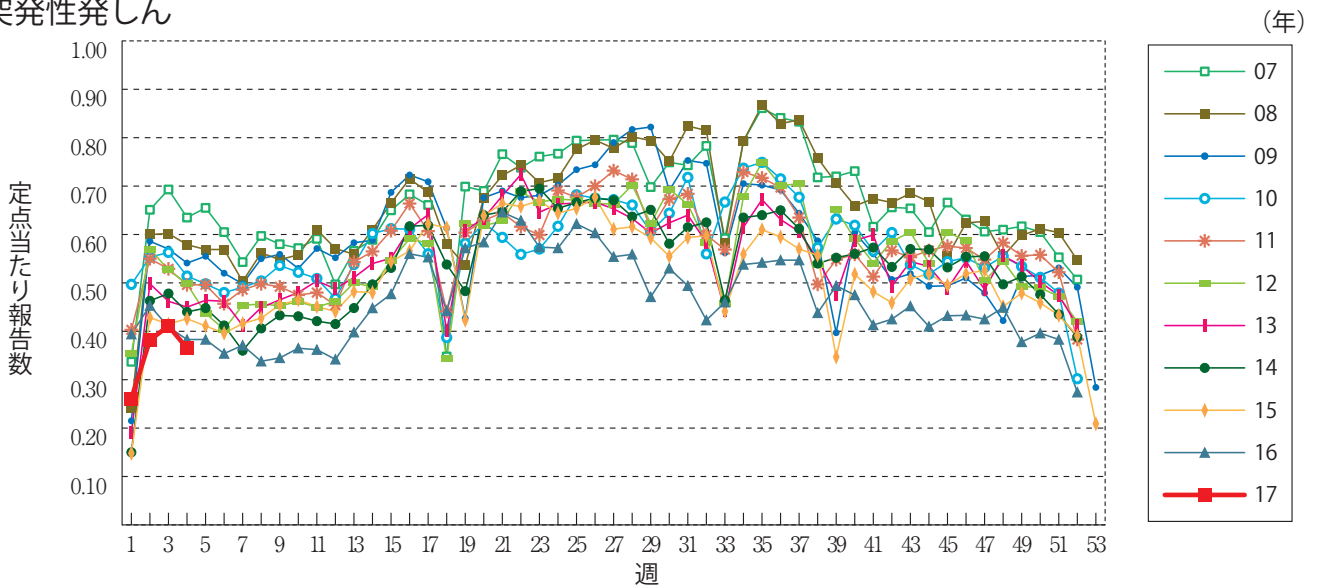
手足口病



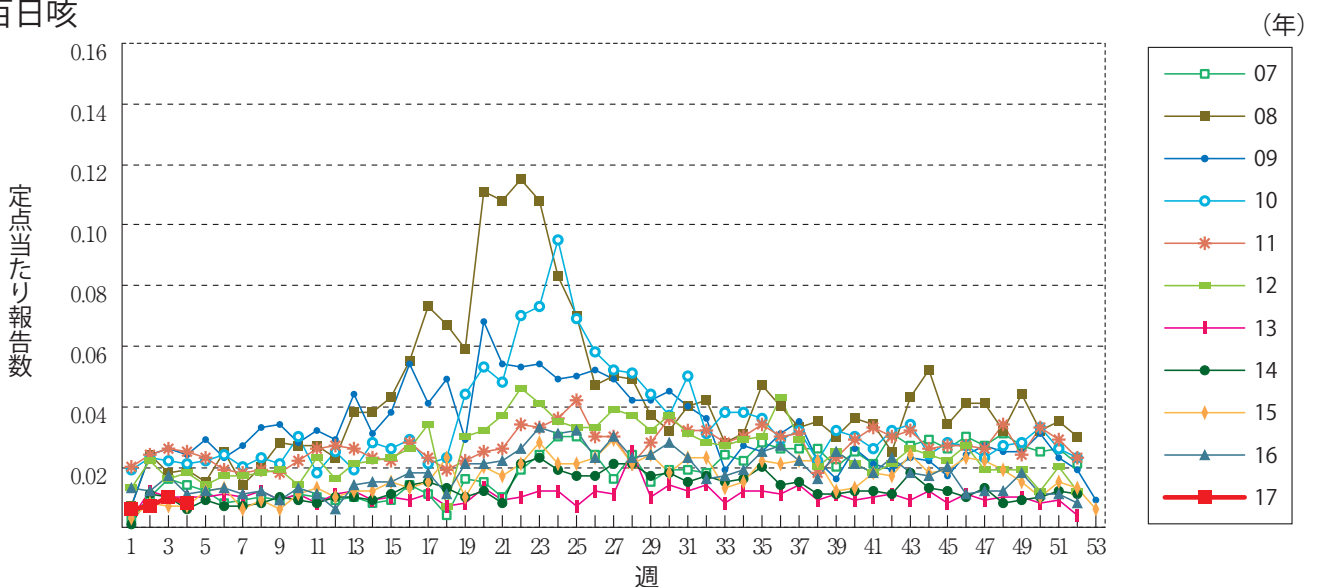
伝染性紅斑



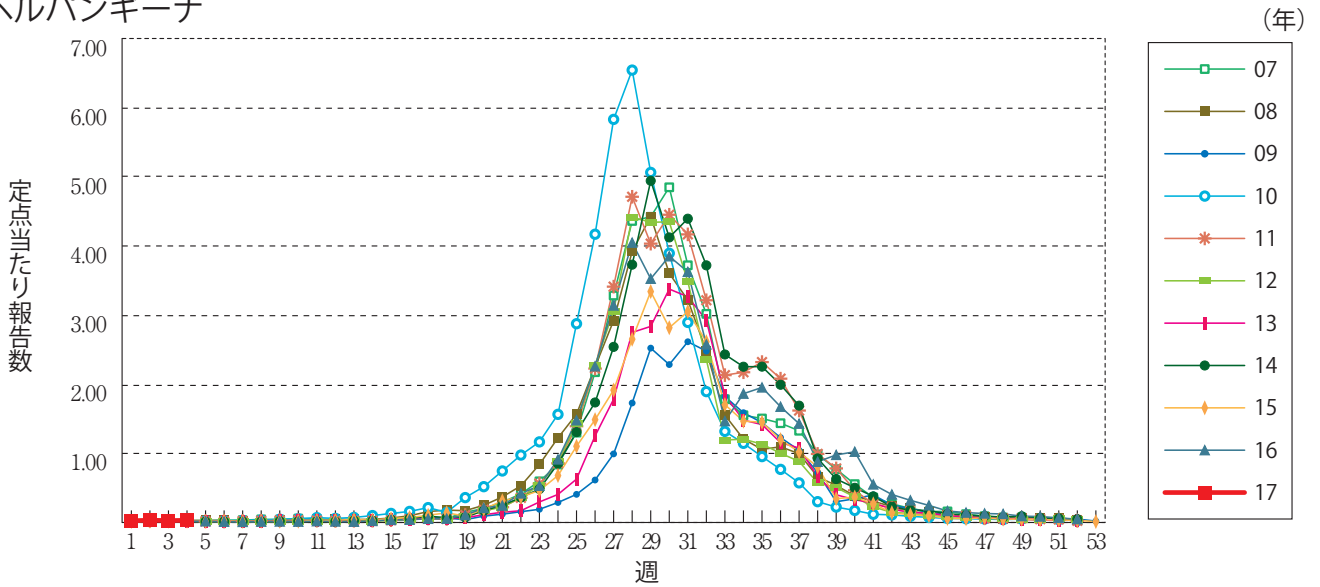
突発性発しん



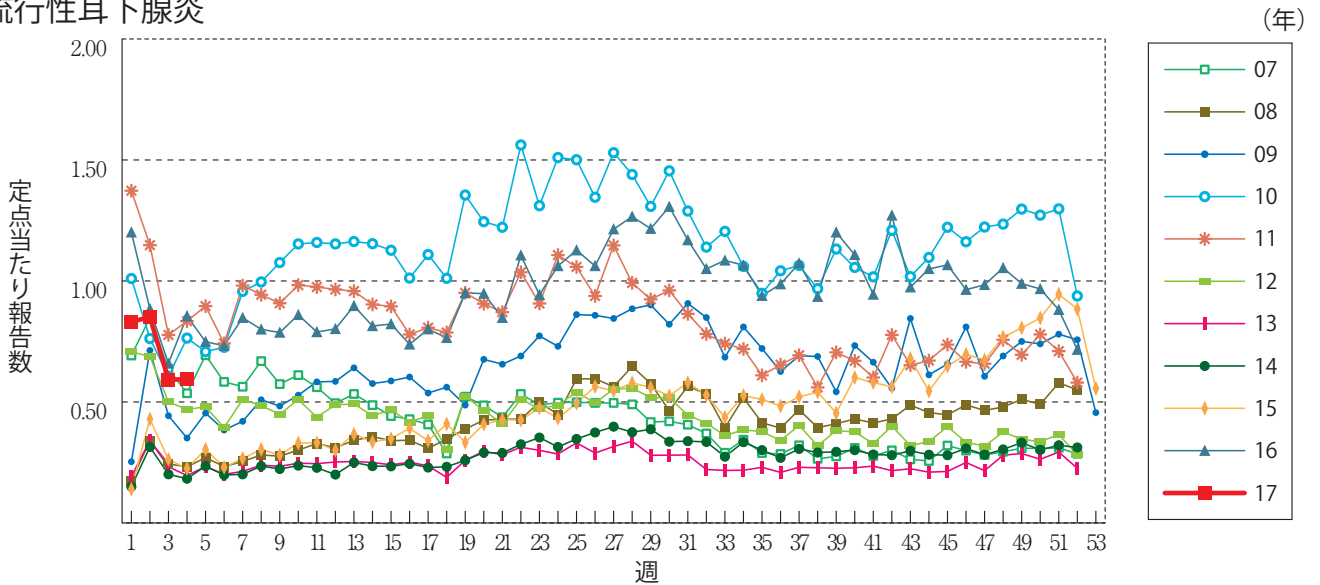
百日咳



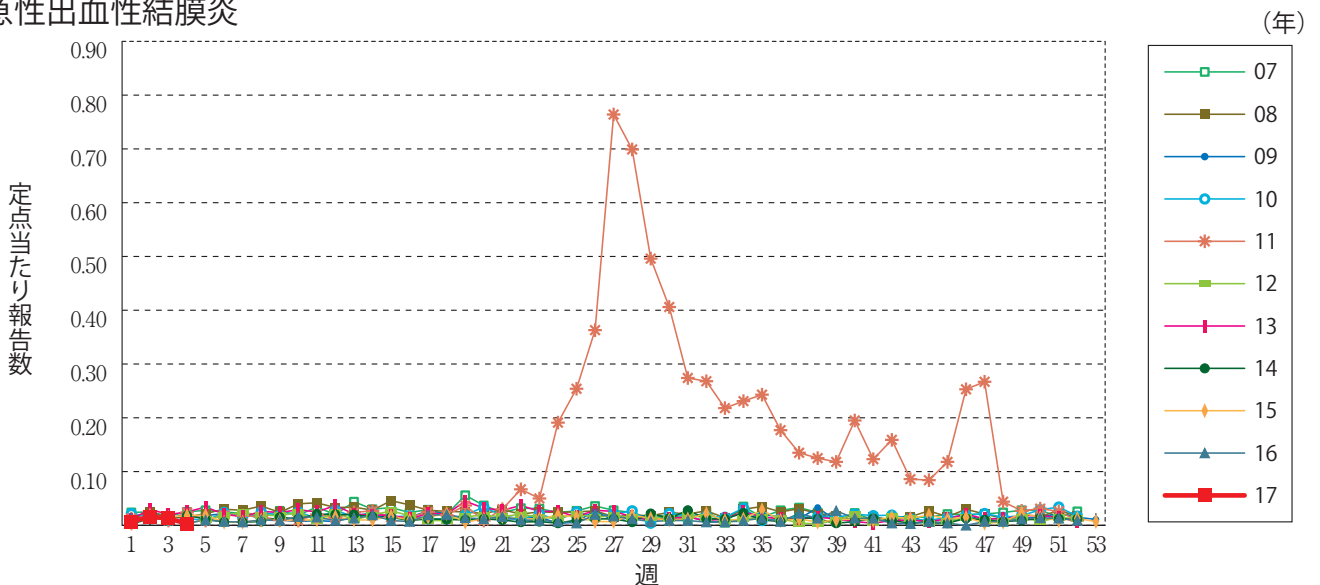
ヘルパンギーナ



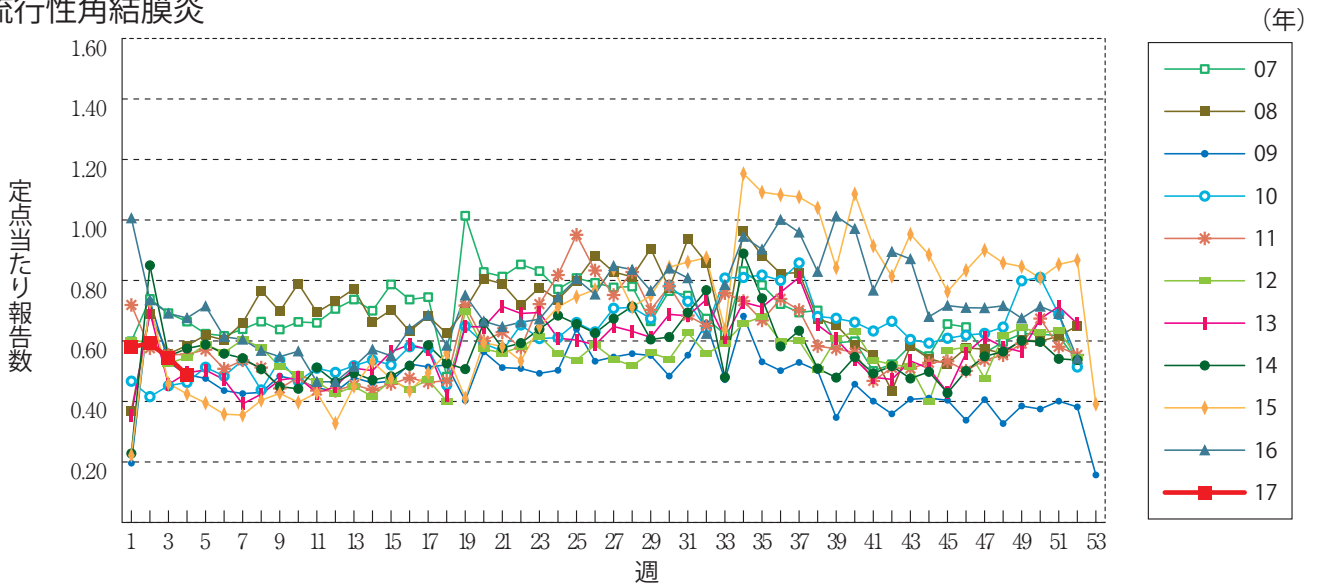
流行性耳下腺炎



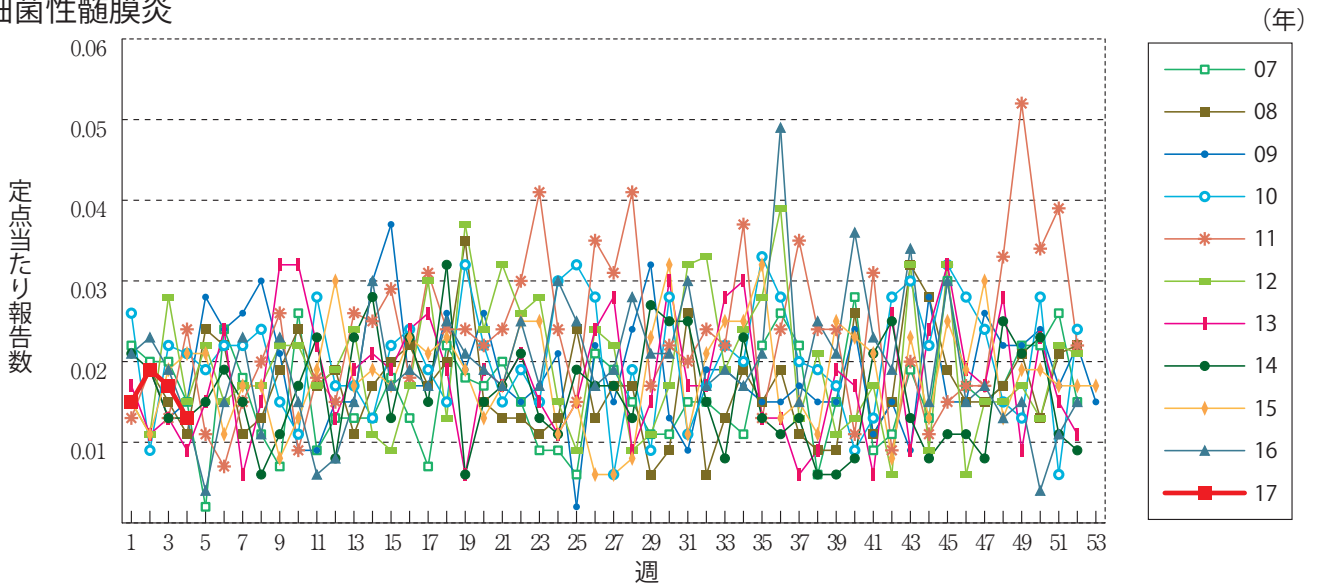
急性出血性結膜炎



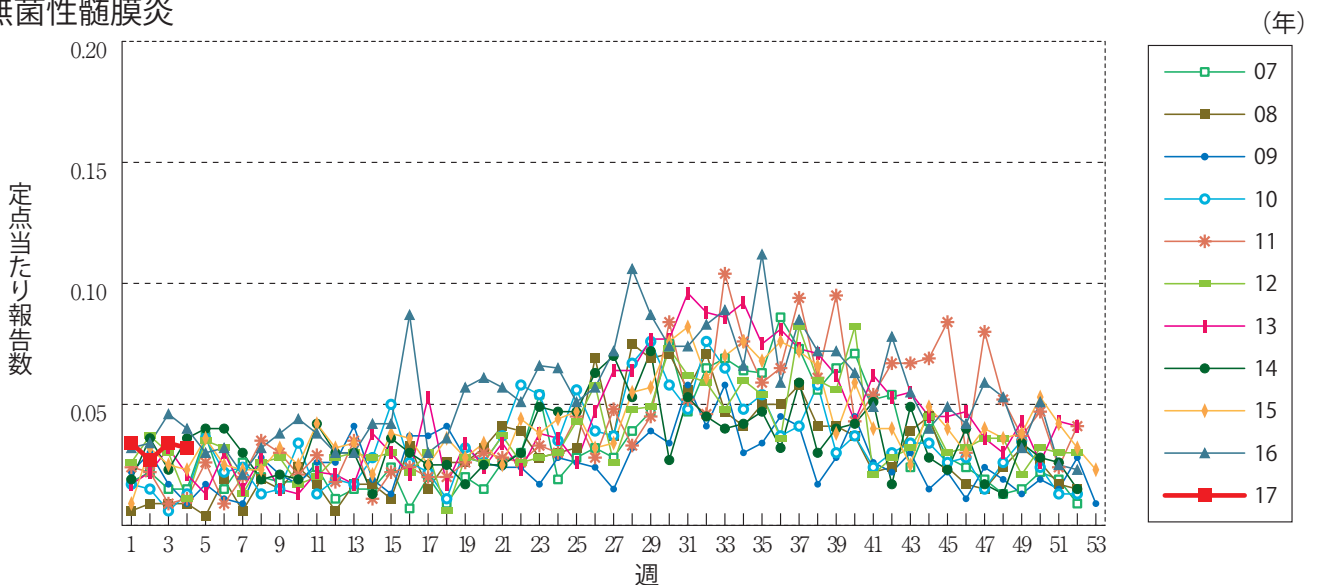
流行性角結膜炎



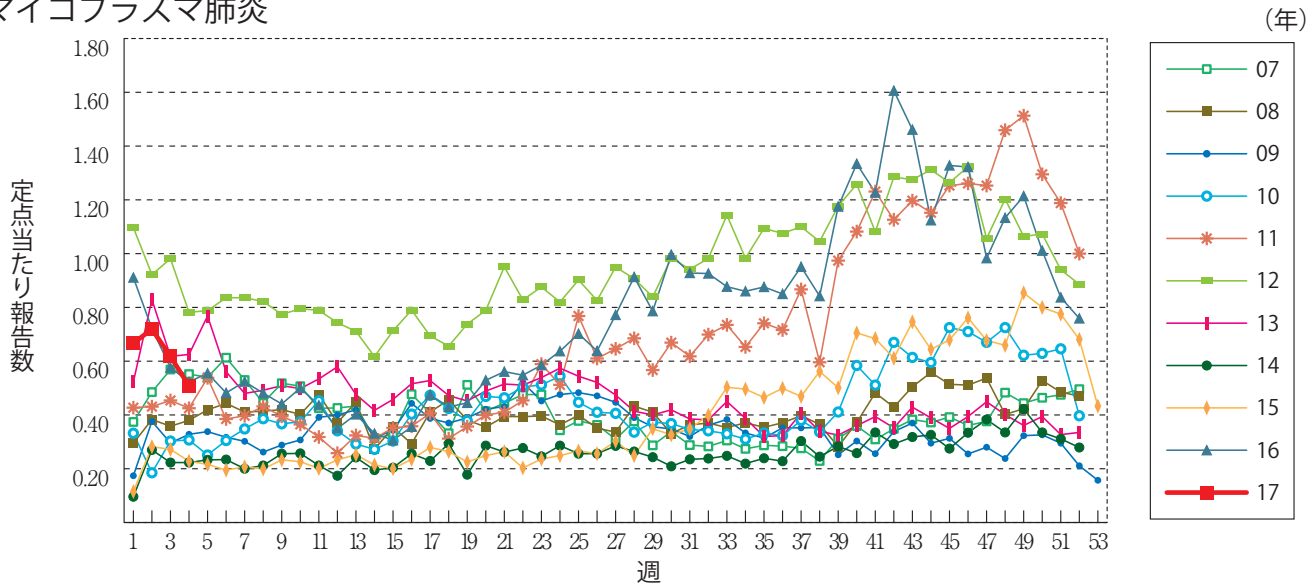
細菌性髄膜炎



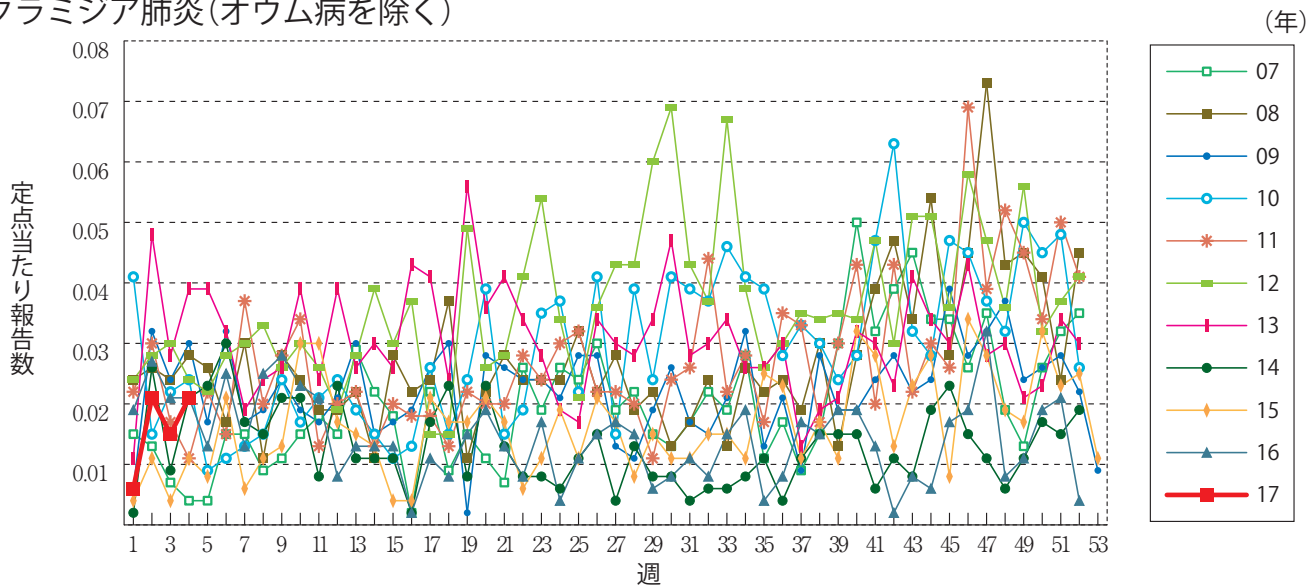
無菌性髄膜炎



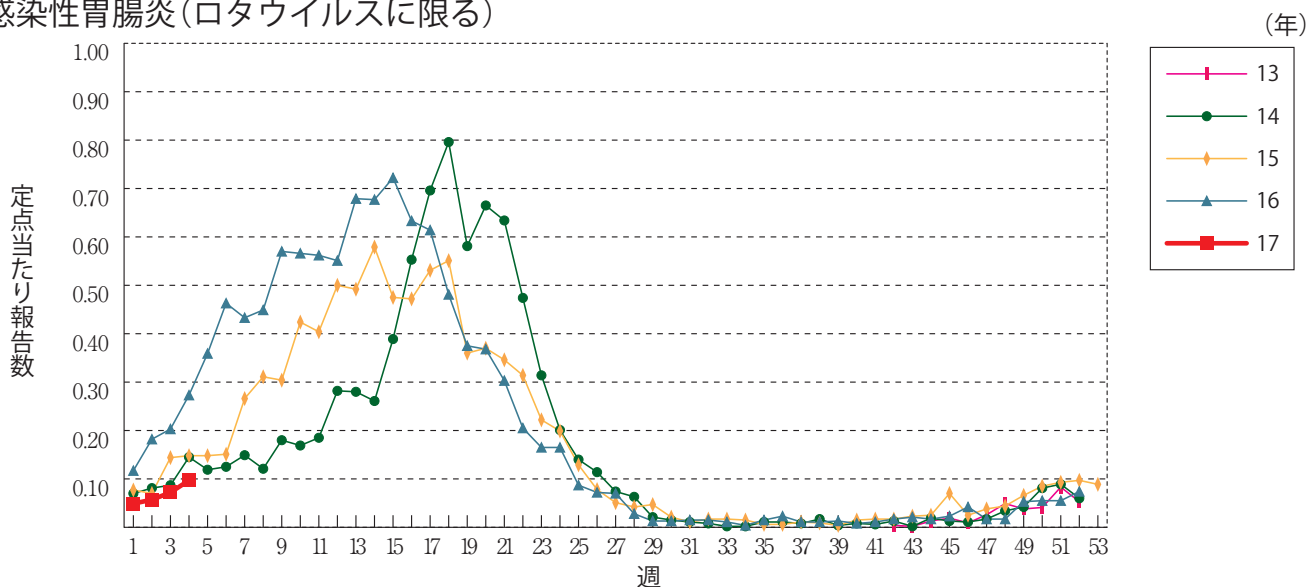
マイコプラズマ肺炎



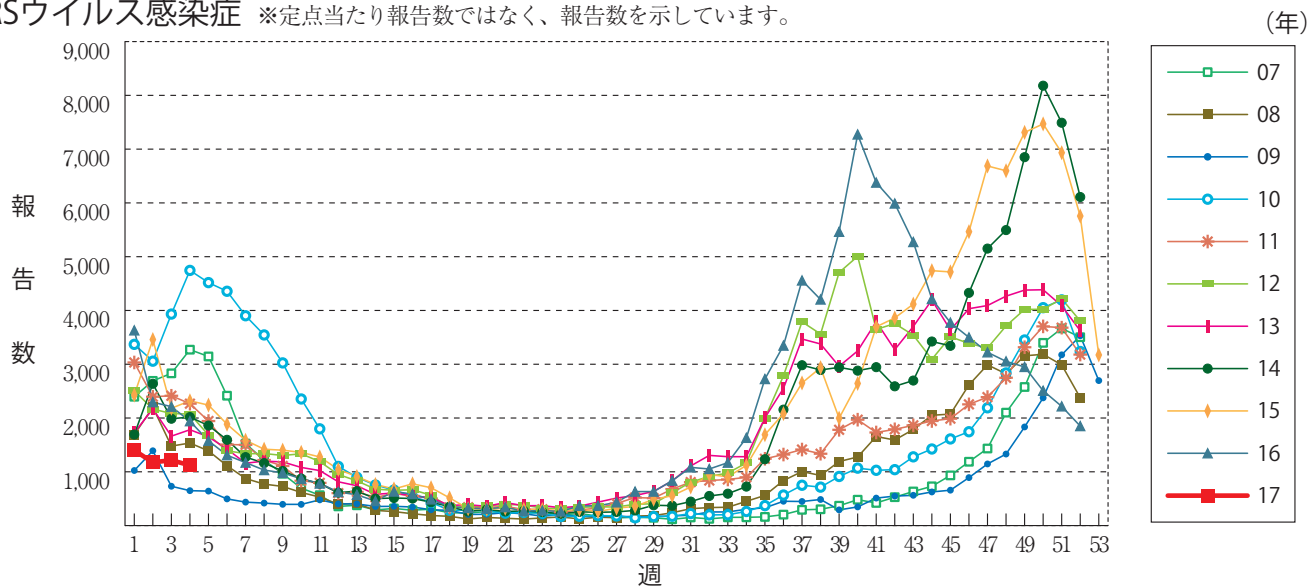
クラミジア肺炎(オウム病を除く)



感染性胃腸炎(ロタウイルスに限る)



RSウイルス感染症 ※定点当たり報告数ではなく、報告数を示しています。





4週のデータ

注)表中の報告数は2月1日集計分であり、その後の報告は次週以降の累積に反映されます。
 新型インフルエンザは掲載していません。

報告数・累積報告数、疾病・都道府県別

2017年4週

	エボラ出血熱		クリミア・コンゴ出血熱		痘 瘡		南米出血熱		ペスト		マールブルグ病		ラッサ熱		急性灰白髄炎		結 核	
	報告数	累積	報告数	累積	報告数	累積	報告数	累積	報告数	累積	報告数	累積	報告数	累積	報告数	累積	報告数	累積
総 数	-	-	-	-	-	-	-	-	-	-	-	-	-	-	-	-	292	1310
北海道	-	-	-	-	-	-	-	-	-	-	-	-	-	-	-	-	6	42
青森県	-	-	-	-	-	-	-	-	-	-	-	-	-	-	-	-	7	24
岩手県	-	-	-	-	-	-	-	-	-	-	-	-	-	-	-	-	1	13
宮城県	-	-	-	-	-	-	-	-	-	-	-	-	-	-	-	-	1	13
秋田県	-	-	-	-	-	-	-	-	-	-	-	-	-	-	-	-	1	6
山形県	-	-	-	-	-	-	-	-	-	-	-	-	-	-	-	-	2	13
福島県	-	-	-	-	-	-	-	-	-	-	-	-	-	-	-	-	1	12
茨城県	-	-	-	-	-	-	-	-	-	-	-	-	-	-	-	-	8	33
栃木県	-	-	-	-	-	-	-	-	-	-	-	-	-	-	-	-	5	20
群馬県	-	-	-	-	-	-	-	-	-	-	-	-	-	-	-	-	4	19
埼玉県	-	-	-	-	-	-	-	-	-	-	-	-	-	-	-	-	2	34
千葉県	-	-	-	-	-	-	-	-	-	-	-	-	-	-	-	-	34	106
東京都	-	-	-	-	-	-	-	-	-	-	-	-	-	-	-	-	49	206
神奈川県	-	-	-	-	-	-	-	-	-	-	-	-	-	-	-	-	11	62
新潟県	-	-	-	-	-	-	-	-	-	-	-	-	-	-	-	-	5	19
富山県	-	-	-	-	-	-	-	-	-	-	-	-	-	-	-	-	3	7
石川県	-	-	-	-	-	-	-	-	-	-	-	-	-	-	-	-	1	9
福井県	-	-	-	-	-	-	-	-	-	-	-	-	-	-	-	-	3	13
山梨県	-	-	-	-	-	-	-	-	-	-	-	-	-	-	-	-	-	1
長野県	-	-	-	-	-	-	-	-	-	-	-	-	-	-	-	-	6	22
岐阜県	-	-	-	-	-	-	-	-	-	-	-	-	-	-	-	-	6	34
静岡県	-	-	-	-	-	-	-	-	-	-	-	-	-	-	-	-	7	22
愛知県	-	-	-	-	-	-	-	-	-	-	-	-	-	-	-	-	22	83
三重県	-	-	-	-	-	-	-	-	-	-	-	-	-	-	-	-	6	22
滋賀県	-	-	-	-	-	-	-	-	-	-	-	-	-	-	-	-	2	16
京都府	-	-	-	-	-	-	-	-	-	-	-	-	-	-	-	-	12	30
大阪府	-	-	-	-	-	-	-	-	-	-	-	-	-	-	-	-	16	78
兵庫県	-	-	-	-	-	-	-	-	-	-	-	-	-	-	-	-	8	37
奈良県	-	-	-	-	-	-	-	-	-	-	-	-	-	-	-	-	7	25
和歌山県	-	-	-	-	-	-	-	-	-	-	-	-	-	-	-	-	-	9
鳥取県	-	-	-	-	-	-	-	-	-	-	-	-	-	-	-	-	-	-
島根県	-	-	-	-	-	-	-	-	-	-	-	-	-	-	-	-	2	10
岡山県	-	-	-	-	-	-	-	-	-	-	-	-	-	-	-	-	1	22
広島県	-	-	-	-	-	-	-	-	-	-	-	-	-	-	-	-	11	42
山口県	-	-	-	-	-	-	-	-	-	-	-	-	-	-	-	-	-	12
徳島県	-	-	-	-	-	-	-	-	-	-	-	-	-	-	-	-	1	6
香川県	-	-	-	-	-	-	-	-	-	-	-	-	-	-	-	-	-	4
愛媛県	-	-	-	-	-	-	-	-	-	-	-	-	-	-	-	-	3	12
高知県	-	-	-	-	-	-	-	-	-	-	-	-	-	-	-	-	-	4
福岡県	-	-	-	-	-	-	-	-	-	-	-	-	-	-	-	-	11	51
佐賀県	-	-	-	-	-	-	-	-	-	-	-	-	-	-	-	-	1	6
長崎県	-	-	-	-	-	-	-	-	-	-	-	-	-	-	-	-	-	11
熊本県	-	-	-	-	-	-	-	-	-	-	-	-	-	-	-	-	3	12
大分県	-	-	-	-	-	-	-	-	-	-	-	-	-	-	-	-	3	16
宮崎県	-	-	-	-	-	-	-	-	-	-	-	-	-	-	-	-	2	16
鹿児島県	-	-	-	-	-	-	-	-	-	-	-	-	-	-	-	-	8	22
沖縄県	-	-	-	-	-	-	-	-	-	-	-	-	-	-	-	-	10	34

* 病原体がSARSコロナウイルスであるものに限る。
 ** 病原体がMERSコロナウイルスであるものに限る。2014年7月26日より届出対象疾患となりました。
 *** 2013年5月6日より届出対象疾患となりました。

報告数・累積報告数、疾病・都道府県別

2017年4週

	ジフテリア		重症急性 呼吸器症候群*		中東呼吸器 症候群**		鳥インフル エンザ(H5N1)		鳥インフル エンザ(H7N9)***		コレラ		細菌性赤痢		腸管出血性 大腸菌感染症		腸チフス	
	報告数	累積	報告数	累積	報告数	累積	報告数	累積	報告数	累積	報告数	累積	報告数	累積	報告数	累積	報告数	累積
総数	-	-	-	-	-	-	-	-	-	-	-	-	6	19	15	56	-	-
北海道	-	-	-	-	-	-	-	-	-	-	-	-	-	-	6	13	-	-
青森県	-	-	-	-	-	-	-	-	-	-	-	-	-	-	1	1	-	-
岩手県	-	-	-	-	-	-	-	-	-	-	-	-	-	-	-	-	-	-
宮城県	-	-	-	-	-	-	-	-	-	-	-	-	-	-	-	-	-	-
秋田県	-	-	-	-	-	-	-	-	-	-	-	-	-	-	-	1	-	-
山形県	-	-	-	-	-	-	-	-	-	-	-	-	-	-	-	1	-	-
福島県	-	-	-	-	-	-	-	-	-	-	-	-	-	-	-	2	-	-
茨城県	-	-	-	-	-	-	-	-	-	-	-	-	-	-	-	-	-	-
栃木県	-	-	-	-	-	-	-	-	-	-	-	-	-	-	1	1	-	-
群馬県	-	-	-	-	-	-	-	-	-	-	-	-	-	-	1	2	-	-
埼玉県	-	-	-	-	-	-	-	-	-	-	-	-	-	-	1	3	-	-
千葉県	-	-	-	-	-	-	-	-	-	-	-	-	2	-	-	-	-	-
東京都	-	-	-	-	-	-	-	-	-	-	-	2	6	2	7	-	-	-
神奈川県	-	-	-	-	-	-	-	-	-	-	-	-	2	1	2	-	-	-
新潟県	-	-	-	-	-	-	-	-	-	-	-	-	-	-	-	-	-	-
富山県	-	-	-	-	-	-	-	-	-	-	-	-	-	-	-	-	-	-
石川県	-	-	-	-	-	-	-	-	-	-	-	-	-	-	-	2	-	-
福井県	-	-	-	-	-	-	-	-	-	-	-	-	-	-	-	-	-	-
山梨県	-	-	-	-	-	-	-	-	-	-	-	-	-	-	-	-	-	-
長野県	-	-	-	-	-	-	-	-	-	-	-	-	-	-	-	-	-	-
岐阜県	-	-	-	-	-	-	-	-	-	-	-	-	-	-	-	1	-	-
静岡県	-	-	-	-	-	-	-	-	-	-	-	-	1	-	1	-	-	-
愛知県	-	-	-	-	-	-	-	-	-	-	-	-	1	-	2	-	-	-
三重県	-	-	-	-	-	-	-	-	-	-	-	-	-	-	-	-	-	-
滋賀県	-	-	-	-	-	-	-	-	-	-	-	-	-	1	2	-	-	-
京都府	-	-	-	-	-	-	-	-	-	-	-	-	1	-	2	-	-	-
大阪府	-	-	-	-	-	-	-	-	-	-	-	-	-	-	4	-	-	-
兵庫県	-	-	-	-	-	-	-	-	-	-	-	3	4	-	-	-	-	-
奈良県	-	-	-	-	-	-	-	-	-	-	-	-	-	-	-	-	-	-
和歌山県	-	-	-	-	-	-	-	-	-	-	-	-	-	-	-	-	-	-
鳥取県	-	-	-	-	-	-	-	-	-	-	-	-	-	-	-	-	-	-
島根県	-	-	-	-	-	-	-	-	-	-	-	-	-	-	-	-	-	-
岡山県	-	-	-	-	-	-	-	-	-	-	-	-	-	-	-	-	-	-
広島県	-	-	-	-	-	-	-	-	-	-	-	-	-	-	1	1	-	-
山口県	-	-	-	-	-	-	-	-	-	-	-	-	-	-	-	-	-	-
徳島県	-	-	-	-	-	-	-	-	-	-	-	-	-	-	-	-	-	-
香川県	-	-	-	-	-	-	-	-	-	-	-	-	-	-	-	-	-	-
愛媛県	-	-	-	-	-	-	-	-	-	-	-	-	-	-	-	-	-	-
高知県	-	-	-	-	-	-	-	-	-	-	-	-	-	-	-	-	-	-
福岡県	-	-	-	-	-	-	-	-	-	-	-	1	2	-	4	-	-	-
佐賀県	-	-	-	-	-	-	-	-	-	-	-	-	-	-	-	-	-	-
長崎県	-	-	-	-	-	-	-	-	-	-	-	-	-	-	-	2	-	-
熊本県	-	-	-	-	-	-	-	-	-	-	-	-	-	-	-	-	-	-
大分県	-	-	-	-	-	-	-	-	-	-	-	-	-	-	-	1	-	-
宮崎県	-	-	-	-	-	-	-	-	-	-	-	-	-	-	-	-	-	-
鹿児島県	-	-	-	-	-	-	-	-	-	-	-	-	-	-	-	-	-	-
沖縄県	-	-	-	-	-	-	-	-	-	-	-	-	-	-	-	1	-	-

報告数・累積報告数，疾病・都道府県別

2017年4週

	パラチフス		E型肝炎		ウエストナイル熱		A型肝炎		エキノコックス症		黄熱		オウム病		オムスク出血熱		回帰熱	
	報告数	累積	報告数	累積	報告数	累積	報告数	累積	報告数	累積	報告数	累積	報告数	累積	報告数	累積	報告数	累積
総数	-	-	5	19	-	-	3	9	-	2	-	-	-	-	-	-	-	-
北海道	-	-	1	4	-	-	-	-	-	2	-	-	-	-	-	-	-	-
青森県	-	-	-	1	-	-	-	-	-	-	-	-	-	-	-	-	-	-
岩手県	-	-	-	1	-	-	-	-	-	-	-	-	-	-	-	-	-	-
宮城県	-	-	-	-	-	-	-	-	-	-	-	-	-	-	-	-	-	-
秋田県	-	-	-	-	-	-	-	-	-	-	-	-	-	-	-	-	-	-
山形県	-	-	1	1	-	-	-	-	-	-	-	-	-	-	-	-	-	-
福島県	-	-	-	-	-	-	-	-	-	-	-	-	-	-	-	-	-	-
茨城県	-	-	-	-	-	-	-	-	-	-	-	-	-	-	-	-	-	-
栃木県	-	-	-	-	-	-	-	-	-	-	-	-	-	-	-	-	-	-
群馬県	-	-	-	-	-	-	-	-	-	-	-	-	-	-	-	-	-	-
埼玉県	-	-	-	1	-	-	-	-	-	-	-	-	-	-	-	-	-	-
千葉県	-	-	1	3	-	-	-	-	-	-	-	-	-	-	-	-	-	-
東京都	-	-	-	1	-	-	-	3	-	-	-	-	-	-	-	-	-	-
神奈川県	-	-	-	-	-	-	-	-	-	-	-	-	-	-	-	-	-	-
新潟県	-	-	-	3	-	-	-	-	-	-	-	-	-	-	-	-	-	-
富山県	-	-	-	-	-	-	1	1	-	-	-	-	-	-	-	-	-	-
石川県	-	-	-	-	-	-	-	-	-	-	-	-	-	-	-	-	-	-
福井県	-	-	-	-	-	-	-	-	-	-	-	-	-	-	-	-	-	-
山梨県	-	-	-	-	-	-	-	-	-	-	-	-	-	-	-	-	-	-
長野県	-	-	-	-	-	-	-	-	-	-	-	-	-	-	-	-	-	-
岐阜県	-	-	-	-	-	-	-	-	-	-	-	-	-	-	-	-	-	-
静岡県	-	-	1	1	-	-	-	-	-	-	-	-	-	-	-	-	-	-
愛知県	-	-	-	-	-	-	-	-	-	-	-	-	-	-	-	-	-	-
三重県	-	-	-	-	-	-	-	-	-	-	-	-	-	-	-	-	-	-
滋賀県	-	-	-	-	-	-	-	-	-	-	-	-	-	-	-	-	-	-
京都府	-	-	-	-	-	-	1	1	-	-	-	-	-	-	-	-	-	-
大阪府	-	-	-	-	-	-	1	2	-	-	-	-	-	-	-	-	-	-
兵庫県	-	-	-	-	-	-	-	2	-	-	-	-	-	-	-	-	-	-
奈良県	-	-	-	-	-	-	-	-	-	-	-	-	-	-	-	-	-	-
和歌山県	-	-	-	-	-	-	-	-	-	-	-	-	-	-	-	-	-	-
鳥取県	-	-	-	-	-	-	-	-	-	-	-	-	-	-	-	-	-	-
島根県	-	-	-	-	-	-	-	-	-	-	-	-	-	-	-	-	-	-
岡山県	-	-	1	1	-	-	-	-	-	-	-	-	-	-	-	-	-	-
広島県	-	-	-	-	-	-	-	-	-	-	-	-	-	-	-	-	-	-
山口県	-	-	-	-	-	-	-	-	-	-	-	-	-	-	-	-	-	-
徳島県	-	-	-	-	-	-	-	-	-	-	-	-	-	-	-	-	-	-
香川県	-	-	-	-	-	-	-	-	-	-	-	-	-	-	-	-	-	-
愛媛県	-	-	-	-	-	-	-	-	-	-	-	-	-	-	-	-	-	-
高知県	-	-	-	-	-	-	-	-	-	-	-	-	-	-	-	-	-	-
福岡県	-	-	-	1	-	-	-	-	-	-	-	-	-	-	-	-	-	-
佐賀県	-	-	-	-	-	-	-	-	-	-	-	-	-	-	-	-	-	-
長崎県	-	-	-	-	-	-	-	-	-	-	-	-	-	-	-	-	-	-
熊本県	-	-	-	-	-	-	-	-	-	-	-	-	-	-	-	-	-	-
大分県	-	-	-	-	-	-	-	-	-	-	-	-	-	-	-	-	-	-
宮崎県	-	-	-	1	-	-	-	-	-	-	-	-	-	-	-	-	-	-
鹿児島県	-	-	-	-	-	-	-	-	-	-	-	-	-	-	-	-	-	-
沖縄県	-	-	-	-	-	-	-	-	-	-	-	-	-	-	-	-	-	-

*2016年2月15日より届出対象疾患となりました。

**2013年3月4日より届出対象疾患となりました。

報告数・累積報告数，疾病・都道府県別

2017年4週

	キャサナル 森林病		Q 熱		狂犬病		コクシジ オイドス症		サル痘		ジカウイルス 感染症*		重症熱性血小板 減少症候群**		腎症候性出血熱		西部ウマ脳炎	
	報告数	累積	報告数	累積	報告数	累積	報告数	累積	報告数	累積	報告数	累積	報告数	累積	報告数	累積	報告数	累積
総 数	-	-	-	-	-	-	-	-	-	-	-	1	-	-	-	-	-	-
北海道	-	-	-	-	-	-	-	-	-	-	-	-	-	-	-	-	-	-
青森県	-	-	-	-	-	-	-	-	-	-	-	-	-	-	-	-	-	-
岩手県	-	-	-	-	-	-	-	-	-	-	-	-	-	-	-	-	-	-
宮城県	-	-	-	-	-	-	-	-	-	-	-	-	-	-	-	-	-	-
秋田県	-	-	-	-	-	-	-	-	-	-	-	-	-	-	-	-	-	-
山形県	-	-	-	-	-	-	-	-	-	-	-	-	-	-	-	-	-	-
福島県	-	-	-	-	-	-	-	-	-	-	-	-	-	-	-	-	-	-
茨城県	-	-	-	-	-	-	-	-	-	-	-	-	-	-	-	-	-	-
栃木県	-	-	-	-	-	-	-	-	-	-	-	-	-	-	-	-	-	-
群馬県	-	-	-	-	-	-	-	-	-	-	-	-	-	-	-	-	-	-
埼玉県	-	-	-	-	-	-	-	-	-	-	-	-	-	-	-	-	-	-
千葉県	-	-	-	-	-	-	-	-	-	-	-	-	-	-	-	-	-	-
東京都	-	-	-	-	-	-	-	-	-	-	-	-	-	-	-	-	-	-
神奈川県	-	-	-	-	-	-	-	-	-	-	-	-	-	-	-	-	-	-
新潟県	-	-	-	-	-	-	-	-	-	-	-	-	-	-	-	-	-	-
富山県	-	-	-	-	-	-	-	-	-	-	-	-	-	-	-	-	-	-
石川県	-	-	-	-	-	-	-	-	-	-	-	-	-	-	-	-	-	-
福井県	-	-	-	-	-	-	-	-	-	-	-	-	-	-	-	-	-	-
山梨県	-	-	-	-	-	-	-	-	-	-	-	-	-	-	-	-	-	-
長野県	-	-	-	-	-	-	-	-	-	-	-	-	-	-	-	-	-	-
岐阜県	-	-	-	-	-	-	-	-	-	-	-	-	-	-	-	-	-	-
静岡県	-	-	-	-	-	-	-	-	-	-	-	-	-	-	-	-	-	-
愛知県	-	-	-	-	-	-	-	-	-	-	-	-	-	-	-	-	-	-
三重県	-	-	-	-	-	-	-	-	-	-	-	-	-	-	-	-	-	-
滋賀県	-	-	-	-	-	-	-	-	-	-	-	-	-	-	-	-	-	-
京都府	-	-	-	-	-	-	-	-	-	-	-	-	-	-	-	-	-	-
大阪府	-	-	-	-	-	-	-	-	-	-	-	1	-	-	-	-	-	-
兵庫県	-	-	-	-	-	-	-	-	-	-	-	-	-	-	-	-	-	-
奈良県	-	-	-	-	-	-	-	-	-	-	-	-	-	-	-	-	-	-
和歌山県	-	-	-	-	-	-	-	-	-	-	-	-	-	-	-	-	-	-
鳥取県	-	-	-	-	-	-	-	-	-	-	-	-	-	-	-	-	-	-
島根県	-	-	-	-	-	-	-	-	-	-	-	-	-	-	-	-	-	-
岡山県	-	-	-	-	-	-	-	-	-	-	-	-	-	-	-	-	-	-
広島県	-	-	-	-	-	-	-	-	-	-	-	-	-	-	-	-	-	-
山口県	-	-	-	-	-	-	-	-	-	-	-	-	-	-	-	-	-	-
徳島県	-	-	-	-	-	-	-	-	-	-	-	-	-	-	-	-	-	-
香川県	-	-	-	-	-	-	-	-	-	-	-	-	-	-	-	-	-	-
愛媛県	-	-	-	-	-	-	-	-	-	-	-	-	-	-	-	-	-	-
高知県	-	-	-	-	-	-	-	-	-	-	-	-	-	-	-	-	-	-
福岡県	-	-	-	-	-	-	-	-	-	-	-	-	-	-	-	-	-	-
佐賀県	-	-	-	-	-	-	-	-	-	-	-	-	-	-	-	-	-	-
長崎県	-	-	-	-	-	-	-	-	-	-	-	-	-	-	-	-	-	-
熊本県	-	-	-	-	-	-	-	-	-	-	-	-	-	-	-	-	-	-
大分県	-	-	-	-	-	-	-	-	-	-	-	-	-	-	-	-	-	-
宮崎県	-	-	-	-	-	-	-	-	-	-	-	-	-	-	-	-	-	-
鹿児島県	-	-	-	-	-	-	-	-	-	-	-	-	-	-	-	-	-	-
沖縄県	-	-	-	-	-	-	-	-	-	-	-	-	-	-	-	-	-	-

*鳥インフルエンザ(H5N1及びH7N9)を除く。

報告数・累積報告数，疾病・都道府県別

2017年4週

	ダニ媒介脳炎		炭 疽		チクングニア熱		つつが虫病		デング熱		東部ウマ脳炎		鳥インフルエンザ*		ニパウイルス感染症		日本紅斑熱	
	報告数	累積	報告数	累積	報告数	累積	報告数	累積	報告数	累積	報告数	累積	報告数	累積	報告数	累積	報告数	累積
総 数	-	-	-	-	-	1	5	27	3	20	-	-	-	-	-	-	-	1
北海道	-	-	-	-	-	-	-	-	-	-	-	-	-	-	-	-	-	-
青森県	-	-	-	-	-	-	-	-	-	-	-	-	-	-	-	-	-	-
岩手県	-	-	-	-	-	-	-	-	-	-	-	-	-	-	-	-	-	-
宮城県	-	-	-	-	-	-	-	-	-	-	-	-	-	-	-	-	-	-
秋田県	-	-	-	-	-	-	-	-	-	-	-	-	-	-	-	-	-	-
山形県	-	-	-	-	-	-	-	-	-	-	-	-	-	-	-	-	-	-
福島県	-	-	-	-	-	-	-	-	-	-	-	-	-	-	-	-	-	-
茨城県	-	-	-	-	-	-	-	-	-	-	-	-	-	-	-	-	-	-
栃木県	-	-	-	-	-	-	-	-	-	-	-	-	-	-	-	-	-	-
群馬県	-	-	-	-	-	-	-	-	-	2	-	-	-	-	-	-	-	-
埼玉県	-	-	-	-	-	-	-	-	1	3	-	-	-	-	-	-	-	-
千葉県	-	-	-	-	-	-	-	6	-	-	-	-	-	-	-	-	-	-
東京都	-	-	-	-	-	-	-	1	1	5	-	-	-	-	-	-	-	-
神奈川県	-	-	-	-	-	-	-	-	1	5	-	-	-	-	-	-	-	-
新潟県	-	-	-	-	-	-	-	-	-	-	-	-	-	-	-	-	-	-
富山県	-	-	-	-	-	-	-	-	-	1	-	-	-	-	-	-	-	-
石川県	-	-	-	-	-	-	-	-	-	-	-	-	-	-	-	-	-	-
福井県	-	-	-	-	-	-	-	-	-	-	-	-	-	-	-	-	-	-
山梨県	-	-	-	-	-	-	-	-	-	-	-	-	-	-	-	-	-	-
長野県	-	-	-	-	-	-	-	-	-	-	-	-	-	-	-	-	-	-
岐阜県	-	-	-	-	-	-	-	1	-	-	-	-	-	-	-	-	-	-
静岡県	-	-	-	-	-	-	-	-	-	-	-	-	-	-	-	-	-	-
愛知県	-	-	-	-	-	-	-	-	-	-	-	-	-	-	-	-	-	-
三重県	-	-	-	-	-	-	-	-	-	-	-	-	-	-	-	-	-	-
滋賀県	-	-	-	-	-	-	1	1	-	-	-	-	-	-	-	-	-	-
京都府	-	-	-	-	-	-	-	-	-	-	-	-	-	-	-	-	-	1
大阪府	-	-	-	-	-	1	-	-	-	3	-	-	-	-	-	-	-	-
兵庫県	-	-	-	-	-	-	-	-	-	-	-	-	-	-	-	-	-	-
奈良県	-	-	-	-	-	-	-	-	-	-	-	-	-	-	-	-	-	-
和歌山県	-	-	-	-	-	-	-	-	-	-	-	-	-	-	-	-	-	-
鳥取県	-	-	-	-	-	-	-	-	-	-	-	-	-	-	-	-	-	-
島根県	-	-	-	-	-	-	-	-	-	-	-	-	-	-	-	-	-	-
岡山県	-	-	-	-	-	-	-	-	-	-	-	-	-	-	-	-	-	-
広島県	-	-	-	-	-	-	-	-	-	-	-	-	-	-	-	-	-	-
山口県	-	-	-	-	-	-	-	-	-	-	-	-	-	-	-	-	-	-
徳島県	-	-	-	-	-	-	-	1	-	-	-	-	-	-	-	-	-	-
香川県	-	-	-	-	-	-	-	-	-	-	-	-	-	-	-	-	-	-
愛媛県	-	-	-	-	-	-	-	-	-	1	-	-	-	-	-	-	-	-
高知県	-	-	-	-	-	-	-	1	-	-	-	-	-	-	-	-	-	-
福岡県	-	-	-	-	-	-	-	-	-	-	-	-	-	-	-	-	-	-
佐賀県	-	-	-	-	-	-	-	-	-	-	-	-	-	-	-	-	-	-
長崎県	-	-	-	-	-	-	-	-	-	-	-	-	-	-	-	-	-	-
熊本県	-	-	-	-	-	-	-	-	-	-	-	-	-	-	-	-	-	-
大分県	-	-	-	-	-	-	-	-	-	-	-	-	-	-	-	-	-	-
宮崎県	-	-	-	-	-	-	-	4	-	-	-	-	-	-	-	-	-	-
鹿児島県	-	-	-	-	-	-	4	12	-	-	-	-	-	-	-	-	-	-
沖縄県	-	-	-	-	-	-	-	-	-	-	-	-	-	-	-	-	-	-

報告数・累積報告数，疾病・都道府県別

2017年4週

	日本脳炎		ハンタウイルス 肺症候群		Bウイルス病		鼻 疽		ブルセラ症		ベネズエラ ウマ脳炎		ヘンドラウイルス 感 染 症		発しんチフス		ボツリヌス症	
	報告数	累積	報告数	累積	報告数	累積	報告数	累積	報告数	累積	報告数	累積	報告数	累積	報告数	累積	報告数	累積
総 数	-	-	-	-	-	-	-	-	1	-	-	-	-	-	-	-	-	-
北海道	-	-	-	-	-	-	-	-	-	-	-	-	-	-	-	-	-	-
青森県	-	-	-	-	-	-	-	-	-	-	-	-	-	-	-	-	-	-
岩手県	-	-	-	-	-	-	-	-	-	-	-	-	-	-	-	-	-	-
宮城県	-	-	-	-	-	-	-	-	-	-	-	-	-	-	-	-	-	-
秋田県	-	-	-	-	-	-	-	-	-	-	-	-	-	-	-	-	-	-
山形県	-	-	-	-	-	-	-	-	-	-	-	-	-	-	-	-	-	-
福島県	-	-	-	-	-	-	-	-	-	-	-	-	-	-	-	-	-	-
茨城県	-	-	-	-	-	-	-	-	-	-	-	-	-	-	-	-	-	-
栃木県	-	-	-	-	-	-	-	-	-	-	-	-	-	-	-	-	-	-
群馬県	-	-	-	-	-	-	-	-	-	-	-	-	-	-	-	-	-	-
埼玉県	-	-	-	-	-	-	-	-	-	-	-	-	-	-	-	-	-	-
千葉県	-	-	-	-	-	-	-	-	-	-	-	-	-	-	-	-	-	-
東京都	-	-	-	-	-	-	-	-	-	-	-	-	-	-	-	-	-	-
神奈川県	-	-	-	-	-	-	-	-	-	-	-	-	-	-	-	-	-	-
新潟県	-	-	-	-	-	-	-	-	-	-	-	-	-	-	-	-	-	-
富山県	-	-	-	-	-	-	-	-	-	-	-	-	-	-	-	-	-	-
石川県	-	-	-	-	-	-	-	-	-	-	-	-	-	-	-	-	-	-
福井県	-	-	-	-	-	-	-	-	-	-	-	-	-	-	-	-	-	-
山梨県	-	-	-	-	-	-	-	-	-	-	-	-	-	-	-	-	-	-
長野県	-	-	-	-	-	-	-	-	-	-	-	-	-	-	-	-	-	-
岐阜県	-	-	-	-	-	-	-	-	-	-	-	-	-	-	-	-	-	-
静岡県	-	-	-	-	-	-	-	-	-	-	-	-	-	-	-	-	-	-
愛知県	-	-	-	-	-	-	-	-	1	-	-	-	-	-	-	-	-	-
三重県	-	-	-	-	-	-	-	-	-	-	-	-	-	-	-	-	-	-
滋賀県	-	-	-	-	-	-	-	-	-	-	-	-	-	-	-	-	-	-
京都府	-	-	-	-	-	-	-	-	-	-	-	-	-	-	-	-	-	-
大阪府	-	-	-	-	-	-	-	-	-	-	-	-	-	-	-	-	-	-
兵庫県	-	-	-	-	-	-	-	-	-	-	-	-	-	-	-	-	-	-
奈良県	-	-	-	-	-	-	-	-	-	-	-	-	-	-	-	-	-	-
和歌山県	-	-	-	-	-	-	-	-	-	-	-	-	-	-	-	-	-	-
鳥取県	-	-	-	-	-	-	-	-	-	-	-	-	-	-	-	-	-	-
島根県	-	-	-	-	-	-	-	-	-	-	-	-	-	-	-	-	-	-
岡山県	-	-	-	-	-	-	-	-	-	-	-	-	-	-	-	-	-	-
広島県	-	-	-	-	-	-	-	-	-	-	-	-	-	-	-	-	-	-
山口県	-	-	-	-	-	-	-	-	-	-	-	-	-	-	-	-	-	-
徳島県	-	-	-	-	-	-	-	-	-	-	-	-	-	-	-	-	-	-
香川県	-	-	-	-	-	-	-	-	-	-	-	-	-	-	-	-	-	-
愛媛県	-	-	-	-	-	-	-	-	-	-	-	-	-	-	-	-	-	-
高知県	-	-	-	-	-	-	-	-	-	-	-	-	-	-	-	-	-	-
福岡県	-	-	-	-	-	-	-	-	-	-	-	-	-	-	-	-	-	-
佐賀県	-	-	-	-	-	-	-	-	-	-	-	-	-	-	-	-	-	-
長崎県	-	-	-	-	-	-	-	-	-	-	-	-	-	-	-	-	-	-
熊本県	-	-	-	-	-	-	-	-	-	-	-	-	-	-	-	-	-	-
大分県	-	-	-	-	-	-	-	-	-	-	-	-	-	-	-	-	-	-
宮崎県	-	-	-	-	-	-	-	-	-	-	-	-	-	-	-	-	-	-
鹿児島県	-	-	-	-	-	-	-	-	-	-	-	-	-	-	-	-	-	-
沖縄県	-	-	-	-	-	-	-	-	-	-	-	-	-	-	-	-	-	-

報告数・累積報告数, 疾病・都道府県別

2017年4週

	マラリア		野 兎 病		ライム病		リッサウイルス 感 染 症		リフトバレー熱		類 鼻 疽		レジオネラ症		レプトスピラ症		ロッキー山 紅 斑 熱	
	報告数	累積	報告数	累積	報告数	累積	報告数	累積	報告数	累積	報告数	累積	報告数	累積	報告数	累積	報告数	累積
総 数	1	4	-	-	-	-	-	-	-	-	-	-	10	73	-	-	-	-
北海道	-	-	-	-	-	-	-	-	-	-	-	-	2	-	-	-	-	-
青森県	-	-	-	-	-	-	-	-	-	-	-	-	1	-	-	-	-	-
岩手県	-	-	-	-	-	-	-	-	-	-	-	-	-	-	-	-	-	-
宮城県	-	-	-	-	-	-	-	-	-	-	-	-	2	4	-	-	-	-
秋田県	-	-	-	-	-	-	-	-	-	-	-	-	-	-	-	-	-	-
山形県	-	-	-	-	-	-	-	-	-	-	-	-	2	-	-	-	-	-
福島県	-	-	-	-	-	-	-	-	-	-	-	-	2	-	-	-	-	-
茨城県	1	1	-	-	-	-	-	-	-	-	-	-	5	-	-	-	-	-
栃木県	-	-	-	-	-	-	-	-	-	-	-	-	1	-	-	-	-	-
群馬県	-	-	-	-	-	-	-	-	-	-	-	-	1	-	-	-	-	-
埼玉県	-	-	-	-	-	-	-	-	-	-	-	-	2	-	-	-	-	-
千葉県	-	1	-	-	-	-	-	-	-	-	-	-	1	-	-	-	-	-
東京都	-	2	-	-	-	-	-	-	-	-	-	-	1	10	-	-	-	-
神奈川県	-	-	-	-	-	-	-	-	-	-	-	-	1	4	-	-	-	-
新潟県	-	-	-	-	-	-	-	-	-	-	-	-	1	-	-	-	-	-
富山県	-	-	-	-	-	-	-	-	-	-	-	-	4	-	-	-	-	-
石川県	-	-	-	-	-	-	-	-	-	-	-	-	-	-	-	-	-	-
福井県	-	-	-	-	-	-	-	-	-	-	-	-	1	2	-	-	-	-
山梨県	-	-	-	-	-	-	-	-	-	-	-	-	-	-	-	-	-	-
長野県	-	-	-	-	-	-	-	-	-	-	-	-	1	4	-	-	-	-
岐阜県	-	-	-	-	-	-	-	-	-	-	-	-	-	-	-	-	-	-
静岡県	-	-	-	-	-	-	-	-	-	-	-	-	4	-	-	-	-	-
愛知県	-	-	-	-	-	-	-	-	-	-	-	-	3	-	-	-	-	-
三重県	-	-	-	-	-	-	-	-	-	-	-	-	2	-	-	-	-	-
滋賀県	-	-	-	-	-	-	-	-	-	-	-	-	-	-	-	-	-	-
京都府	-	-	-	-	-	-	-	-	-	-	-	-	-	-	-	-	-	-
大阪府	-	-	-	-	-	-	-	-	-	-	-	-	1	5	-	-	-	-
兵庫県	-	-	-	-	-	-	-	-	-	-	-	-	2	-	-	-	-	-
奈良県	-	-	-	-	-	-	-	-	-	-	-	-	-	-	-	-	-	-
和歌山県	-	-	-	-	-	-	-	-	-	-	-	-	-	-	-	-	-	-
鳥取県	-	-	-	-	-	-	-	-	-	-	-	-	-	-	-	-	-	-
島根県	-	-	-	-	-	-	-	-	-	-	-	-	-	-	-	-	-	-
岡山県	-	-	-	-	-	-	-	-	-	-	-	-	2	-	-	-	-	-
広島県	-	-	-	-	-	-	-	-	-	-	-	-	1	1	-	-	-	-
山口県	-	-	-	-	-	-	-	-	-	-	-	-	1	3	-	-	-	-
徳島県	-	-	-	-	-	-	-	-	-	-	-	-	1	-	-	-	-	-
香川県	-	-	-	-	-	-	-	-	-	-	-	-	-	-	-	-	-	-
愛媛県	-	-	-	-	-	-	-	-	-	-	-	-	-	-	-	-	-	-
高知県	-	-	-	-	-	-	-	-	-	-	-	-	-	-	-	-	-	-
福岡県	-	-	-	-	-	-	-	-	-	-	-	-	1	3	-	-	-	-
佐賀県	-	-	-	-	-	-	-	-	-	-	-	-	-	-	-	-	-	-
長崎県	-	-	-	-	-	-	-	-	-	-	-	-	-	-	-	-	-	-
熊本県	-	-	-	-	-	-	-	-	-	-	-	-	-	-	-	-	-	-
大分県	-	-	-	-	-	-	-	-	-	-	-	-	1	-	-	-	-	-
宮崎県	-	-	-	-	-	-	-	-	-	-	-	-	-	-	-	-	-	-
鹿児島県	-	-	-	-	-	-	-	-	-	-	-	-	-	-	-	-	-	-
沖縄県	-	-	-	-	-	-	-	-	-	-	-	-	-	-	-	-	-	-

*E型肝炎及びA型肝炎を除く。

**2014年9月19日より届出対象疾患となりました。

***ウエストナイル脳炎、西部ウマ脳炎、ダニ媒介脳炎、東部ウマ脳炎、日本脳炎、ペネズエラウマ脳炎及びリフトバレー熱を除く。

報告数・累積報告数、疾病・都道府県別

2017年4週

	アメーバ赤痢		ウイルス性肝炎*		カリバネム耐性 腸内細菌科細菌感染症**		急性脳炎***		クリプト スポリジウム症		クロイツフェルト ・ヤコブ病		劇症型溶血性 レンサ球菌感染症		後天性免疫不全 症候群		ジアルジア症	
	報告数	累積	報告数	累積	報告数	累積	報告数	累積	報告数	累積	報告数	累積	報告数	累積	報告数	累積	報告数	累積
総 数	16	75	3	17	17	95	15	56	-	-	2	11	9	36	17	87	1	3
北海道	-	1	-	1	1	3	2	2	-	-	-	-	-	-	-	3	-	-
青森県	-	1	-	-	-	1	-	-	-	-	-	-	-	-	-	-	-	-
岩手県	-	-	-	-	-	1	-	-	-	-	-	-	-	-	-	-	-	-
宮城県	1	3	-	2	-	1	-	-	-	-	-	-	-	-	-	2	-	-
秋田県	-	-	-	-	-	-	-	-	-	-	-	1	1	-	-	-	-	-
山形県	1	2	-	-	-	1	-	1	-	-	-	-	-	-	-	-	-	-
福島県	-	-	-	-	1	1	-	1	-	-	-	-	-	-	-	-	-	-
茨城県	-	1	-	-	-	-	1	2	-	-	-	-	-	-	-	1	-	-
栃木県	3	3	-	-	-	1	-	3	-	-	-	1	-	-	-	-	1	1
群馬県	-	1	-	1	-	-	-	1	-	-	-	-	-	2	-	1	-	1
埼玉県	1	8	-	-	-	2	1	3	-	-	-	-	-	1	-	1	-	-
千葉県	-	-	1	1	1	4	1	3	-	-	-	-	-	-	-	4	-	-
東京都	3	14	-	2	2	15	1	7	-	-	-	-	2	7	5	33	-	1
神奈川県	1	7	-	-	3	6	2	4	-	-	-	-	2	3	1	5	-	-
新潟県	-	-	-	-	-	2	-	3	-	-	-	2	-	-	1	1	-	-
富山県	-	-	-	1	1	3	-	-	-	-	-	-	-	-	-	1	-	-
石川県	-	-	-	-	-	-	-	-	-	-	-	-	-	-	-	-	-	-
福井県	-	1	-	-	-	1	-	-	-	-	-	-	-	-	-	-	-	-
山梨県	-	-	-	-	-	-	-	-	-	-	-	1	-	-	-	-	-	-
長野県	-	3	-	-	-	1	1	2	-	-	-	-	-	1	-	-	-	-
岐阜県	-	1	-	2	-	-	1	1	-	-	-	-	-	2	-	-	-	-
静岡県	-	-	-	-	-	2	1	2	-	-	-	1	1	1	-	1	-	-
愛知県	-	2	-	-	1	6	-	4	-	-	-	1	1	2	-	1	-	-
三重県	-	2	-	1	-	-	1	1	-	-	-	-	-	-	-	-	-	-
滋賀県	-	-	-	-	-	-	-	-	-	-	-	-	-	1	-	1	-	-
京都府	-	-	-	-	-	1	-	-	-	-	1	1	-	-	1	1	-	-
大阪府	2	10	-	1	-	10	-	2	-	-	-	-	1	4	5	15	-	-
兵庫県	1	2	-	-	2	5	-	1	-	-	-	-	-	2	-	1	-	-
奈良県	-	-	-	-	3	6	-	-	-	-	-	1	-	1	-	-	-	-
和歌山県	-	-	-	-	-	-	-	-	-	-	-	-	-	-	-	-	-	-
鳥取県	-	-	-	-	-	-	-	-	-	-	-	-	-	-	-	-	-	-
島根県	-	-	-	-	-	3	-	-	-	-	-	-	-	-	-	-	-	-
岡山県	-	-	-	-	-	-	-	-	-	-	-	-	-	1	1	1	-	-
広島県	1	3	-	-	-	-	-	-	-	-	-	-	-	2	-	2	-	-
山口県	-	1	-	-	-	2	1	3	-	-	-	-	-	1	-	-	-	-
徳島県	-	-	-	-	-	-	-	-	-	-	-	-	-	-	-	-	-	-
香川県	-	-	-	-	-	3	-	-	-	-	-	-	-	-	-	1	-	-
愛媛県	1	1	-	-	-	-	-	2	-	-	-	-	-	-	-	-	-	-
高知県	-	-	-	-	-	1	-	-	-	-	-	-	-	-	-	-	-	-
福岡県	-	3	-	1	-	7	-	4	-	-	-	-	-	3	3	6	-	-
佐賀県	-	2	-	1	-	1	-	-	-	-	-	1	-	-	-	-	-	-
長崎県	-	-	-	-	1	3	1	1	-	-	-	-	-	-	-	-	-	-
熊本県	-	2	-	-	-	-	-	-	-	-	-	1	-	-	-	-	-	-
大分県	-	-	-	-	1	1	-	1	-	-	-	-	1	1	-	-	-	-
宮崎県	-	-	-	-	-	-	-	-	-	-	-	-	-	-	-	-	-	-
鹿児島県	-	-	2	2	-	-	1	2	-	-	1	1	-	-	-	1	-	-
沖縄県	1	1	-	1	-	1	-	-	-	-	-	-	-	-	-	4	-	-

*2013年4月1日より届出対象疾患となりました。
 **2014年9月19日より届出対象疾患となりました。

報告数・累積報告数, 疾病・都道府県別

2017年4週

	侵襲性インフルエンザ菌感染症*		侵襲性髄膜炎菌感染症*		侵襲性肺炎球菌感染症*		水痘** (入院例に限る)		先天性風しん症候群		梅毒		播種性 クリプトコックス症**		破傷風		バンコマイシン耐性 黄色ブドウ球菌感染症	
	報告数	累積	報告数	累積	報告数	累積	報告数	累積	報告数	累積	報告数	累積	報告数	累積	報告数	累積	報告数	累積
総数	2	35	1	1	47	287	3	16	-	-	68	272	2	11	-	3	-	-
北海道	-	1	-	-	1	9	-	1	-	-	2	7	-	-	-	1	-	-
青森県	-	-	-	-	1	1	-	-	-	-	-	2	-	-	-	-	-	-
岩手県	-	1	-	-	-	1	-	-	-	-	-	-	-	-	-	-	-	-
宮城県	-	-	-	-	-	3	-	-	-	-	1	8	-	-	-	-	-	-
秋田県	-	-	-	-	1	3	-	2	-	-	-	-	-	-	-	-	-	-
山形県	-	1	-	-	-	3	-	-	-	-	-	-	-	-	-	-	-	-
福島県	-	-	-	-	-	2	-	-	-	-	1	4	-	-	-	-	-	-
茨城県	-	-	-	-	1	6	-	-	-	-	-	3	-	-	-	-	-	-
栃木県	-	-	-	-	-	2	-	-	-	-	1	5	-	-	-	-	-	-
群馬県	-	-	-	-	1	4	1	1	-	-	-	2	-	-	-	-	-	-
埼玉県	-	1	-	-	4	14	1	1	-	-	3	9	-	-	-	-	-	-
千葉県	-	-	-	-	4	18	-	-	-	-	1	6	-	-	-	-	-	-
東京都	1	6	-	-	7	30	-	2	-	-	28	85	-	1	-	-	-	-
神奈川県	-	3	-	-	2	23	-	1	-	-	4	18	-	-	-	1	-	-
新潟県	-	1	-	-	-	4	-	-	-	-	-	-	1	-	-	-	-	-
富山県	-	-	-	-	1	3	-	-	-	-	1	1	-	-	-	-	-	-
石川県	-	-	-	-	-	-	-	-	-	-	-	-	-	-	-	-	-	-
福井県	-	-	-	-	-	3	-	-	-	-	-	-	1	-	-	-	-	-
山梨県	-	-	-	-	-	-	-	-	-	-	-	1	-	-	-	-	-	-
長野県	-	1	-	-	-	5	-	-	-	-	1	5	-	1	-	-	-	-
岐阜県	-	1	-	-	2	2	-	1	-	-	1	7	-	1	-	1	-	-
静岡県	-	-	-	-	1	14	-	-	-	-	1	4	2	2	-	-	-	-
愛知県	-	1	1	1	7	26	1	1	-	-	5	12	-	1	-	-	-	-
三重県	-	1	-	-	3	8	-	-	-	-	1	4	-	-	-	-	-	-
滋賀県	-	1	-	-	1	4	-	-	-	-	-	-	-	-	-	-	-	-
京都府	-	-	-	-	1	8	-	-	-	-	1	2	-	-	-	-	-	-
大阪府	1	9	-	-	4	26	-	1	-	-	8	36	-	-	-	-	-	-
兵庫県	-	-	-	-	-	14	-	1	-	-	-	9	-	-	-	-	-	-
奈良県	-	-	-	-	-	2	-	-	-	-	-	1	-	-	-	-	-	-
和歌山県	-	-	-	-	-	-	-	-	-	-	-	2	-	-	-	-	-	-
鳥取県	-	-	-	-	-	-	-	-	-	-	-	-	-	-	-	-	-	-
島根県	-	-	-	-	-	4	-	-	-	-	-	-	-	-	-	-	-	-
岡山県	-	-	-	-	-	-	-	1	-	-	1	4	-	-	-	-	-	-
広島県	-	-	-	-	-	2	-	-	-	-	1	7	-	2	-	-	-	-
山口県	-	1	-	-	1	1	-	-	-	-	1	1	-	-	-	-	-	-
徳島県	-	-	-	-	-	1	-	-	-	-	-	-	-	-	-	-	-	-
香川県	-	1	-	-	-	1	-	-	-	-	-	3	-	-	-	-	-	-
愛媛県	-	1	-	-	-	1	-	1	-	-	-	-	-	-	-	-	-	-
高知県	-	1	-	-	-	1	-	-	-	-	-	1	-	-	-	-	-	-
福岡県	-	2	-	-	1	16	-	-	-	-	4	13	-	1	-	-	-	-
佐賀県	-	-	-	-	1	2	-	-	-	-	-	1	-	-	-	-	-	-
長崎県	-	-	-	-	-	3	-	-	-	-	-	1	-	-	-	-	-	-
熊本県	-	-	-	-	-	2	-	-	-	-	-	-	-	-	-	-	-	-
大分県	-	-	-	-	-	2	-	-	-	-	-	2	-	-	-	-	-	-
宮崎県	-	-	-	-	1	3	-	-	-	-	-	1	-	-	-	-	-	-
鹿児島県	-	1	-	-	-	4	-	2	-	-	1	3	-	-	-	-	-	-
沖縄県	-	-	-	-	1	6	-	-	-	-	-	2	-	-	-	-	-	-

*2014年9月19日より届出対象疾患となりました。

報告数・累積報告数、疾病・都道府県別

2017年4週

	バンコマイシン耐性腸球菌感染症		風しん		麻しん		薬剤耐性アシネトバクター感染症*	
	報告数	累積	報告数	累積	報告数	累積	報告数	累積
総 数	1	7	-	4	-	9	-	1
北海道	-	-	-	-	-	-	-	-
青森県	-	-	-	-	-	-	-	-
岩手県	-	-	-	-	-	-	-	-
宮城県	-	-	-	-	-	-	-	-
秋田県	-	-	-	-	-	-	-	-
山形県	-	-	-	-	-	-	-	-
福島県	-	-	-	-	-	-	-	-
茨城県	-	-	-	-	-	-	-	-
栃木県	-	-	-	-	-	-	-	-
群馬県	-	-	-	-	-	-	-	-
埼玉県	1	1	-	1	-	-	-	-
千葉県	-	-	-	-	-	-	-	-
東京都	-	1	-	-	-	2	-	-
神奈川県	-	-	-	1	-	-	-	-
新潟県	-	-	-	-	-	-	-	-
富山県	-	-	-	-	-	-	-	-
石川県	-	-	-	-	-	-	-	-
福井県	-	-	-	-	-	-	-	-
山梨県	-	-	-	-	-	-	-	-
長野県	-	-	-	-	-	-	-	-
岐阜県	-	-	-	-	-	-	-	-
静岡県	-	-	-	-	-	-	-	-
愛知県	-	-	-	-	-	-	-	-
三重県	-	-	-	-	-	2	-	-
滋賀県	-	-	-	-	-	-	-	-
京都府	-	-	-	-	-	-	-	-
大阪府	-	3	-	2	-	-	-	1
兵庫県	-	-	-	-	-	-	-	-
奈良県	-	-	-	-	-	-	-	-
和歌山県	-	-	-	-	-	-	-	-
鳥取県	-	-	-	-	-	-	-	-
島根県	-	-	-	-	-	-	-	-
岡山県	-	-	-	-	-	-	-	-
広島県	-	-	-	-	-	-	-	-
山口県	-	-	-	-	-	-	-	-
徳島県	-	-	-	-	-	-	-	-
香川県	-	-	-	-	-	3	-	-
愛媛県	-	1	-	-	-	-	-	-
高知県	-	-	-	-	-	-	-	-
福岡県	-	1	-	-	-	-	-	-
佐賀県	-	-	-	-	-	-	-	-
長崎県	-	-	-	-	-	-	-	-
熊本県	-	-	-	-	-	-	-	-
大分県	-	-	-	-	-	2	-	-
宮崎県	-	-	-	-	-	-	-	-
鹿児島県	-	-	-	-	-	-	-	-
沖縄県	-	-	-	-	-	-	-	-

*鳥インフルエンザ及び新型インフルエンザ等感染症を除く。

報告数・定点当り報告数, 疾病・都道府県別

2017年4週

	インフルエンザ*		RSウイルス感染症		咽頭結膜熱		A群溶血性レンサ球菌咽頭炎		感染性胃腸炎		水痘		手足口病		伝染性紅斑		突発性発しん	
	報告数	定点当り	報告数	報告数	報告数	定点当り	報告数	定点当り	報告数	定点当り	報告数	定点当り	報告数	定点当り	報告数	定点当り	報告数	定点当り
総数	195501	39.41	1121	976	0.31	6852	2.17	20117	6.36	1087	0.34	542	0.17	292	0.09	1153	0.36	
北海道	3763	16.65	67	41	0.29	522	3.68	503	3.54	94	0.66	8	0.06	13	0.09	40	0.28	
青森県	1652	25.81	10	9	0.22	54	1.32	251	6.12	5	0.12	4	0.10	7	0.17	17	0.41	
岩手県	1334	20.52	14	14	0.35	105	2.63	242	6.05	5	0.13	-	-	1	0.03	15	0.38	
宮城県	3975	41.84	10	10	0.17	199	3.37	190	3.22	16	0.27	1	0.02	2	0.03	25	0.42	
秋田県	1272	23.56	15	3	0.09	70	2.00	128	3.66	3	0.09	8	0.23	2	0.06	12	0.34	
山形県	1273	26.52	5	8	0.27	185	6.17	110	3.67	22	0.73	3	0.10	-	-	18	0.60	
福島県	1991	25.86	13	8	0.17	130	2.83	194	4.22	11	0.24	-	-	17	0.37	23	0.50	
茨城県	3822	31.85	7	12	0.16	218	2.91	371	4.95	30	0.40	7	0.09	5	0.07	21	0.28	
栃木県	1737	22.86	5	4	0.08	76	1.58	151	3.15	9	0.19	2	0.04	-	-	15	0.31	
群馬県	3101	32.64	7	27	0.47	144	2.48	312	5.38	15	0.26	23	0.40	6	0.10	27	0.47	
埼玉県	13074	51.68	29	39	0.25	410	2.59	893	5.65	72	0.46	13	0.08	8	0.05	45	0.28	
千葉県	11050	51.40	15	10	0.07	440	3.26	635	4.70	38	0.28	18	0.13	13	0.10	44	0.33	
東京都	16073	38.73	24	60	0.23	487	1.87	1608	6.16	85	0.33	14	0.05	27	0.10	112	0.43	
神奈川県	17221	49.49	25	29	0.13	412	1.91	1073	4.97	78	0.36	11	0.05	15	0.07	75	0.35	
新潟県	2387	25.95	20	42	0.72	130	2.24	742	12.79	47	0.81	3	0.05	4	0.07	17	0.29	
富山県	1261	26.27	45	9	0.31	47	1.62	250	8.62	3	0.10	6	0.21	1	0.03	12	0.41	
石川県	1969	41.02	2	18	0.62	95	3.28	370	12.76	9	0.31	1	0.03	2	0.07	12	0.41	
福井県	1394	43.56	8	4	0.18	34	1.55	249	11.32	8	0.36	3	0.14	-	-	8	0.36	
山梨県	1487	36.27	3	16	0.67	60	2.50	249	10.38	1	0.04	6	0.25	-	-	5	0.21	
長野県	3573	41.07	20	3	0.06	102	1.89	532	9.85	17	0.31	6	0.11	7	0.13	14	0.26	
岐阜県	3046	35.01	5	17	0.32	44	0.83	227	4.28	5	0.09	8	0.15	4	0.08	19	0.36	
静岡県	6589	47.40	25	27	0.30	241	2.71	450	5.06	19	0.21	10	0.11	6	0.07	31	0.35	
愛知県	10663	54.68	49	45	0.25	289	1.59	809	4.45	30	0.16	25	0.14	12	0.07	38	0.21	
三重県	3282	45.58	30	20	0.44	51	1.13	154	3.42	23	0.51	9	0.20	12	0.27	15	0.33	
滋賀県	1465	27.64	12	7	0.22	24	0.75	185	5.78	6	0.19	13	0.41	2	0.06	6	0.19	
京都府	3964	31.71	15	26	0.34	83	1.09	356	4.68	14	0.18	12	0.16	3	0.04	11	0.14	
大阪府	12220	39.80	138	50	0.25	315	1.58	949	4.77	71	0.36	46	0.23	4	0.02	69	0.35	
兵庫県	7675	38.76	60	63	0.49	146	1.14	792	6.19	38	0.30	13	0.10	15	0.12	46	0.36	
奈良県	1782	33.00	27	8	0.24	41	1.21	108	3.18	6	0.18	8	0.24	2	0.06	15	0.44	
和歌山県	1408	28.16	16	13	0.42	20	0.65	301	9.71	12	0.39	-	-	4	0.13	11	0.35	
鳥取県	638	22.00	5	7	0.37	111	5.84	89	4.68	13	0.68	6	0.32	2	0.11	3	0.16	
島根県	845	22.24	8	7	0.30	59	2.57	137	5.96	8	0.35	3	0.13	15	0.65	6	0.26	
岡山県	3552	42.29	24	27	0.50	31	0.57	308	5.70	20	0.37	16	0.30	6	0.11	23	0.43	
広島県	4498	39.11	36	38	0.53	115	1.60	310	4.31	31	0.43	13	0.18	9	0.13	23	0.32	
山口県	3495	51.40	34	27	0.56	85	1.77	215	4.48	7	0.15	13	0.27	10	0.21	19	0.40	
徳島県	1500	40.54	25	4	0.17	28	1.22	127	5.52	3	0.13	6	0.26	6	0.26	6	0.26	
香川県	1478	31.45	10	10	0.36	72	2.57	265	9.46	2	0.07	5	0.18	7	0.25	12	0.43	
愛媛県	2336	38.30	15	10	0.27	103	2.78	379	10.24	16	0.43	10	0.27	8	0.22	26	0.70	
高知県	1917	39.94	10	2	0.07	43	1.43	223	7.43	13	0.43	2	0.07	5	0.17	7	0.23	
福岡県	10910	55.10	90	62	0.52	368	3.07	1383	11.53	53	0.44	65	0.54	7	0.06	74	0.62	
佐賀県	1635	41.92	26	11	0.48	54	2.35	150	6.52	8	0.35	12	0.52	2	0.09	13	0.57	
長崎県	2243	32.04	22	6	0.14	208	4.73	354	8.05	18	0.41	8	0.18	1	0.02	12	0.27	
熊本県	3241	40.51	9	23	0.46	96	1.92	628	12.56	31	0.62	42	0.84	1	0.02	42	0.84	
大分県	2965	51.12	7	9	0.25	110	3.06	895	24.86	24	0.67	1	0.03	-	-	23	0.64	
宮崎県	3486	59.08	27	26	0.72	69	1.92	459	12.75	18	0.50	29	0.81	14	0.39	21	0.58	
鹿児島県	3539	38.05	41	51	0.93	93	1.69	642	11.67	18	0.33	30	0.55	3	0.05	20	0.36	
沖縄県	1720	29.66	11	14	0.41	33	0.97	169	4.97	12	0.35	-	-	2	0.06	5	0.15	

*髄膜炎菌、肺炎球菌、インフルエンザ菌を原因として同定された場合を除く。
 **オウム病を除く。

報告数・定点当り報告数、疾病・都道府県別

2017年4週

	百日咳		ヘルパンギーナ		流行性耳下腺炎		急性出血性結膜炎		流行性角結膜炎		細菌性髄膜炎*		無菌性髄膜炎		マイコプラズマ肺炎		クラミジア肺炎**	
	報告数	定点当り	報告数	定点当り	報告数	定点当り	報告数	定点当り	報告数	定点当り	報告数	定点当り	報告数	定点当り	報告数	定点当り	報告数	定点当り
総数	25	0.01	99	0.03	1878	0.59	2	0.00	338	0.49	6	0.01	15	0.03	241	0.51	10	0.02
北海道	4	0.03	3	0.02	60	0.42	-	-	13	0.45	-	-	-	-	8	0.35	-	-
青森県	1	0.02	6	0.15	9	0.22	-	-	5	0.45	-	-	-	-	2	0.33	-	-
岩手県	-	-	-	-	23	0.58	-	-	1	0.07	-	-	-	-	8	0.42	-	-
宮城県	-	-	-	-	16	0.27	-	-	1	0.08	-	-	-	-	6	0.50	-	-
秋田県	-	-	-	-	5	0.14	-	-	1	0.14	-	-	-	-	4	0.50	-	-
山形県	1	0.03	-	-	15	0.50	-	-	1	0.13	-	-	-	-	4	0.40	-	-
福島県	-	-	-	-	8	0.17	-	-	1	0.08	-	-	-	-	7	1.00	-	-
茨城県	1	0.01	-	-	20	0.27	-	-	11	0.65	-	-	-	-	4	0.31	-	-
栃木県	-	-	-	-	6	0.13	-	-	13	1.08	-	-	-	-	-	-	-	-
群馬県	-	-	3	0.05	17	0.29	-	-	9	0.64	-	-	-	-	13	1.63	-	-
埼玉県	-	-	1	0.01	68	0.43	1	0.03	20	0.50	-	-	1	0.10	3	0.30	1	0.10
千葉県	-	-	2	0.01	32	0.24	-	-	22	0.63	-	-	-	-	6	0.67	-	-
東京都	2	0.01	2	0.01	68	0.26	-	-	12	0.31	-	-	-	-	8	0.32	4	0.16
神奈川県	-	-	1	0.00	108	0.50	-	-	50	1.04	-	-	-	-	3	0.30	-	-
新潟県	-	-	-	-	130	2.24	-	-	9	0.90	-	-	1	0.08	12	0.92	1	0.08
富山県	-	-	1	0.03	32	1.10	-	-	22	3.14	-	-	-	-	2	0.40	-	-
石川県	-	-	-	-	1	0.03	-	-	-	-	-	-	-	-	3	0.60	-	-
福井県	-	-	-	-	12	0.55	-	-	-	-	1	0.17	-	-	3	0.50	-	-
山梨県	-	-	-	-	9	0.38	-	-	1	0.11	-	-	-	-	6	0.60	1	0.10
長野県	-	-	2	0.04	84	1.56	-	-	10	0.91	-	-	-	-	8	0.73	-	-
岐阜県	-	-	-	-	31	0.58	-	-	2	0.18	-	-	-	-	4	0.80	-	-
静岡県	-	-	2	0.02	32	0.36	-	-	6	0.29	-	-	-	-	5	0.50	2	0.20
愛知県	-	-	5	0.03	71	0.39	-	-	3	0.09	-	-	3	0.20	11	0.73	-	-
三重県	-	-	-	-	12	0.27	-	-	1	0.08	-	-	1	0.11	7	0.78	-	-
滋賀県	-	-	1	0.03	19	0.59	-	-	2	0.25	-	-	1	0.14	1	0.14	-	-
京都府	1	0.01	1	0.01	21	0.28	-	-	7	0.39	-	-	-	-	5	0.71	-	-
大阪府	2	0.01	2	0.01	162	0.81	1	0.02	11	0.21	2	0.12	1	0.06	11	0.65	-	-
兵庫県	-	-	3	0.02	104	0.81	-	-	10	0.29	-	-	-	-	8	0.73	-	-
奈良県	-	-	1	0.03	23	0.68	-	-	2	0.20	-	-	-	-	5	0.83	-	-
和歌山県	1	0.03	2	0.06	41	1.32	-	-	-	-	-	-	-	-	-	-	-	-
鳥取県	-	-	-	-	13	0.68	-	-	2	0.40	-	-	-	-	4	0.80	-	-
島根県	2	0.09	-	-	33	1.43	-	-	-	-	-	-	1	0.13	3	0.38	-	-
岡山県	-	-	4	0.07	13	0.24	-	-	3	0.25	-	-	1	0.20	1	0.20	-	-
広島県	2	0.03	4	0.06	19	0.26	-	-	16	0.84	-	-	-	-	12	0.57	-	-
山口県	-	-	4	0.08	103	2.15	-	-	1	0.11	-	-	1	0.11	9	1.00	-	-
徳島県	1	0.04	-	-	18	0.78	-	-	-	-	-	-	-	-	1	0.14	-	-
香川県	2	0.07	1	0.04	29	1.04	-	-	2	0.40	-	-	-	-	4	0.80	-	-
愛媛県	-	-	2	0.05	58	1.57	-	-	12	1.50	-	-	-	-	1	0.17	-	-
高知県	1	0.03	-	-	8	0.27	-	-	-	-	-	-	-	-	4	0.50	1	0.13
福岡県	4	0.03	6	0.05	108	0.90	-	-	14	0.54	-	-	1	0.07	9	0.60	-	-
佐賀県	-	-	3	0.13	10	0.43	-	-	2	0.50	2	0.33	-	-	1	0.17	-	-
長崎県	-	-	-	-	24	0.55	-	-	1	0.13	-	-	-	-	5	0.42	-	-
熊本県	-	-	25	0.50	42	0.84	-	-	8	0.89	-	-	-	-	5	0.33	-	-
大分県	-	-	1	0.03	15	0.42	-	-	4	0.80	-	-	-	-	8	0.73	-	-
宮崎県	-	-	2	0.06	18	0.50	-	-	12	2.40	-	-	-	-	1	0.14	-	-
鹿児島県	-	-	8	0.15	120	2.18	-	-	8	1.14	1	0.08	1	0.08	4	0.33	-	-
沖縄県	-	-	1	0.03	8	0.24	-	-	7	0.78	-	-	2	0.29	2	0.29	-	-

*病原体がロタウイルスであるものに限る。2013年10月14日より届出対象疾患となりました。

 報告数・定点当り報告数、
 疾病・都道府県別 2017年4週

	感染性胃腸炎 (ロタウイルス)*	
	報告数	定点当り
総 数	46	0.10
北海道	3	0.13
青森県	-	-
岩手県	1	0.05
宮城県	-	-
秋田県	-	-
山形県	1	0.10
福島県	3	0.43
茨城県	-	-
栃木県	-	-
群馬県	2	0.25
埼玉県	-	-
千葉県	-	-
東京都	4	0.16
神奈川県	5	0.50
新潟県	-	-
富山県	1	0.20
石川県	-	-
福井県	-	-
山梨県	1	0.10
長野県	1	0.09
岐阜県	6	1.20
静岡県	2	0.20
愛知県	2	0.13
三重県	-	-
滋賀県	1	0.14
京都府	-	-
大阪府	2	0.12
兵庫県	1	0.09
奈良県	1	0.17
和歌山県	-	-
鳥取県	-	-
島根県	-	-
岡山県	-	-
広島県	2	0.10
山口県	-	-
徳島県	-	-
香川県	2	0.40
愛媛県	-	-
高知県	-	-
福岡県	-	-
佐賀県	1	0.17
長崎県	-	-
熊本県	2	0.13
大分県	-	-
宮崎県	2	0.29
鹿児島県	-	-
沖縄県	-	-

 報告数・疾病・都道府県別
 2017年4週

	インフルエンザ (入院患者)
	報告数
総 数	1,588
北海道	48
青森県	13
岩手県	28
宮城県	21
秋田県	11
山形県	34
福島県	16
茨城県	55
栃木県	20
群馬県	42
埼玉県	33
千葉県	67
東京都	83
神奈川県	55
新潟県	33
富山県	27
石川県	19
福井県	24
山梨県	15
長野県	32
岐阜県	15
静岡県	40
愛知県	86
三重県	44
滋賀県	22
京都府	38
大阪府	67
兵庫県	90
奈良県	12
和歌山県	12
鳥取県	14
島根県	12
岡山県	8
広島県	71
山口県	24
徳島県	13
香川県	8
愛媛県	14
高知県	22
福岡県	56
佐賀県	27
長崎県	24
熊本県	55
大分県	43
宮崎県	25
鹿児島県	49
沖縄県	21

獣医師が届出を行う感染症と対象動物

報告数・累積報告数, 疾病・都道府県別

2017年4週

	エボラ出血熱		マールブルグ病		ペスト		重症急性呼吸器症候群(SARS)						細菌性赤痢		ウエストナイル熱		エキノコックス症	
	サル		サル		プレーリードッグ	イタチアナグマ		タヌキ		ハクビシン		サル		鳥類		犬		
	報告数	累積	報告数	累積	報告数	累積	報告数	累積	報告数	累積	報告数	累積	報告数	累積	報告数	累積	報告数	累積
総 数	-	-	-	-	-	-	-	-	-	-	-	-	-	-	-	-	-	-
北海道	-	-	-	-	-	-	-	-	-	-	-	-	-	-	-	-	-	-
青森県	-	-	-	-	-	-	-	-	-	-	-	-	-	-	-	-	-	-
岩手県	-	-	-	-	-	-	-	-	-	-	-	-	-	-	-	-	-	-
宮城県	-	-	-	-	-	-	-	-	-	-	-	-	-	-	-	-	-	-
秋田県	-	-	-	-	-	-	-	-	-	-	-	-	-	-	-	-	-	-
山形県	-	-	-	-	-	-	-	-	-	-	-	-	-	-	-	-	-	-
福島県	-	-	-	-	-	-	-	-	-	-	-	-	-	-	-	-	-	-
茨城県	-	-	-	-	-	-	-	-	-	-	-	-	-	-	-	-	-	-
栃木県	-	-	-	-	-	-	-	-	-	-	-	-	-	-	-	-	-	-
群馬県	-	-	-	-	-	-	-	-	-	-	-	-	-	-	-	-	-	-
埼玉県	-	-	-	-	-	-	-	-	-	-	-	-	-	-	-	-	-	-
千葉県	-	-	-	-	-	-	-	-	-	-	-	-	-	-	-	-	-	-
東京都	-	-	-	-	-	-	-	-	-	-	-	-	-	-	-	-	-	-
神奈川県	-	-	-	-	-	-	-	-	-	-	-	-	-	-	-	-	-	-
新潟県	-	-	-	-	-	-	-	-	-	-	-	-	-	-	-	-	-	-
富山県	-	-	-	-	-	-	-	-	-	-	-	-	-	-	-	-	-	-
石川県	-	-	-	-	-	-	-	-	-	-	-	-	-	-	-	-	-	-
福井県	-	-	-	-	-	-	-	-	-	-	-	-	-	-	-	-	-	-
山梨県	-	-	-	-	-	-	-	-	-	-	-	-	-	-	-	-	-	-
長野県	-	-	-	-	-	-	-	-	-	-	-	-	-	-	-	-	-	-
岐阜県	-	-	-	-	-	-	-	-	-	-	-	-	-	-	-	-	-	-
静岡県	-	-	-	-	-	-	-	-	-	-	-	-	-	-	-	-	-	-
愛知県	-	-	-	-	-	-	-	-	-	-	-	-	-	-	-	-	-	-
三重県	-	-	-	-	-	-	-	-	-	-	-	-	-	-	-	-	-	-
滋賀県	-	-	-	-	-	-	-	-	-	-	-	-	-	-	-	-	-	-
京都府	-	-	-	-	-	-	-	-	-	-	-	-	-	-	-	-	-	-
大阪府	-	-	-	-	-	-	-	-	-	-	-	-	-	-	-	-	-	-
兵庫県	-	-	-	-	-	-	-	-	-	-	-	-	-	-	-	-	-	-
奈良県	-	-	-	-	-	-	-	-	-	-	-	-	-	-	-	-	-	-
和歌山県	-	-	-	-	-	-	-	-	-	-	-	-	-	-	-	-	-	-
鳥取県	-	-	-	-	-	-	-	-	-	-	-	-	-	-	-	-	-	-
島根県	-	-	-	-	-	-	-	-	-	-	-	-	-	-	-	-	-	-
岡山県	-	-	-	-	-	-	-	-	-	-	-	-	-	-	-	-	-	-
広島県	-	-	-	-	-	-	-	-	-	-	-	-	-	-	-	-	-	-
山口県	-	-	-	-	-	-	-	-	-	-	-	-	-	-	-	-	-	-
徳島県	-	-	-	-	-	-	-	-	-	-	-	-	-	-	-	-	-	-
香川県	-	-	-	-	-	-	-	-	-	-	-	-	-	-	-	-	-	-
愛媛県	-	-	-	-	-	-	-	-	-	-	-	-	-	-	-	-	-	-
高知県	-	-	-	-	-	-	-	-	-	-	-	-	-	-	-	-	-	-
福岡県	-	-	-	-	-	-	-	-	-	-	-	-	-	-	-	-	-	-
佐賀県	-	-	-	-	-	-	-	-	-	-	-	-	-	-	-	-	-	-
長崎県	-	-	-	-	-	-	-	-	-	-	-	-	-	-	-	-	-	-
熊本県	-	-	-	-	-	-	-	-	-	-	-	-	-	-	-	-	-	-
大分県	-	-	-	-	-	-	-	-	-	-	-	-	-	-	-	-	-	-
宮崎県	-	-	-	-	-	-	-	-	-	-	-	-	-	-	-	-	-	-
鹿児島県	-	-	-	-	-	-	-	-	-	-	-	-	-	-	-	-	-	-
沖縄県	-	-	-	-	-	-	-	-	-	-	-	-	-	-	-	-	-	-

報告数・累積報告数, 疾病・都道府県別 2017年4週

	結核		鳥インフルエンザ(H5N1又はH7N9)		中東呼吸器症候群(MERS)	
	サル		鳥類		ヒトコブラクダ	
	報告数	累積	報告数	累積	報告数	累積
総数	-	-	-	-	-	-
北海道	-	-	-	-	-	-
青森県	-	-	-	-	-	-
岩手県	-	-	-	-	-	-
宮城県	-	-	-	-	-	-
秋田県	-	-	-	-	-	-
山形県	-	-	-	-	-	-
福島県	-	-	-	-	-	-
茨城県	-	-	-	-	-	-
栃木県	-	-	-	-	-	-
群馬県	-	-	-	-	-	-
埼玉県	-	-	-	-	-	-
千葉県	-	-	-	-	-	-
東京都	-	-	-	-	-	-
神奈川県	-	-	-	-	-	-
新潟県	-	-	-	-	-	-
富山県	-	-	-	-	-	-
石川県	-	-	-	-	-	-
福井県	-	-	-	-	-	-
山梨県	-	-	-	-	-	-
長野県	-	-	-	-	-	-
岐阜県	-	-	-	-	-	-
静岡県	-	-	-	-	-	-
愛知県	-	-	-	-	-	-
三重県	-	-	-	-	-	-
滋賀県	-	-	-	-	-	-
京都府	-	-	-	-	-	-
大阪府	-	-	-	-	-	-
兵庫県	-	-	-	-	-	-
奈良県	-	-	-	-	-	-
和歌山県	-	-	-	-	-	-
鳥取県	-	-	-	-	-	-
島根県	-	-	-	-	-	-
岡山県	-	-	-	-	-	-
広島県	-	-	-	-	-	-
山口県	-	-	-	-	-	-
徳島県	-	-	-	-	-	-
香川県	-	-	-	-	-	-
愛媛県	-	-	-	-	-	-
高知県	-	-	-	-	-	-
福岡県	-	-	-	-	-	-
佐賀県	-	-	-	-	-	-
長崎県	-	-	-	-	-	-
熊本県	-	-	-	-	-	-
大分県	-	-	-	-	-	-
宮崎県	-	-	-	-	-	-
鹿児島県	-	-	-	-	-	-
沖縄県	-	-	-	-	-	-

感染症週報 第19巻 第4号 2017年2月10日発行
 発行：国立感染症研究所
 厚生労働省健康局結核感染症課
 事務局：国立感染症研究所感染症疫学センター
 〒162-8640東京都新宿区戸山1-23-1
 TEL：03-5285-1111
 FAX：03-5285-1129
 URL：<http://www.nih.go.jp/niid/ja/from-idsc.html>
 <国立感染症研究所 感染症疫学センター>
<http://www.mhlw.go.jp/>
 <厚生労働省>
<http://www.forth.go.jp/>
 <旅行者のための海外感染症情報(厚生労働省検疫所)>

本週報は、感染症法に基づくものであり、全国の医療従事者、定点医療機関、保健所、保健所設置市、特別区、都道府県、地方衛生研究所、検疫所の皆様のご協力を得て、国立感染症研究所感染症疫学センターにおいて編集したものです。

また、本週報は速報性を重視しておりますので、今後調査などの結果に応じて、若干の変更が生じることがありますが、その場合には週報上にて訂正させていただきます。

「感染症の話」及び「読者のコーナー」の回答欄の内容に関する責は、それぞれの執筆者及び回答者に属しますが、内容に関するご質問、ご意見については事務局でお受けいたします。

なお、週報の内容について、学術的研究、あるいは公衆衛生活動にかかわる業務以外の目的においては、無断転載を禁じます。