

マークをクリックするとそのページを見ることができます



発生動向総覧
P.2-6

<第6週>インフルエンザの定点当たり報告数は2週連続で減少した/その他最新動向



注目すべき感染症

<今週は該当記事はありません>



感染症関連情報
P.7

病原体情報/海外感染症情報/その他



速報

<今週は該当記事はありません>



読者のコーナー

<今週は該当記事はありません>



グラフ総覧(6週)
P.8-14



グラフ総覧(1月)
P.15-19



1月のデータ
P.20-22



6週のデータ
P.23-37



発生動向総覧

<第6週コメント> 2月15日集計分

◆全数報告の感染症

注意：これは当該週に診断された報告症例の集計です。しかし、迅速に情報還元するために期日を決めて集計を行いますので、当該週に診断された症例の報告が集計の期日以降に届くこともあります。それらについては一部を除いて発生動向総覧では扱いませんが、翌週あるいはそれ以降に、巻末の表の累積数に加えられることになります。

※感染経路、感染原因、感染地域については、確定あるいは推定として記載されていたものを示します。

1類感染症

報告なし

2類感染症

結核312例

3類感染症

細菌性赤痢4例

菌種：*S. flexneri*(B群)2例__感染地域：福岡県1例、カンボジア/ミャンマー/ベトナム1例

S. sonnei(D群)1例__感染地域：フィリピン

不明1例__感染地域：福岡県

腸管出血性大腸菌感染症5例(有症者5例、うちHUS なし)

感染地域：国内4例、エジプト1例

国内の感染地域：北海道1例、滋賀県1例、兵庫県1例、不明1例
年齢群：7歳(1例)、20代(1例)、30代(1例)、40代(1例)、70代(1例)

血清型・毒素型：O26 VT1(1例)、O103 VT1(1例)、O103 VT不明(1例)、O157 VT1(1例)、O157 VT2(1例)

累積報告数：72例(有症者43例、うちHUS 3例、死亡なし)

4類感染症

E型肝炎8例

感染地域(感染源)：北海道4例(豚レバー2例、ホルモン/レバー1例、焼肉1例)、青森県1例(不明)、埼玉県1例(豚肉/鹿生肉/馬刺し)、国内(都道府県不明)2例(不明2例)

A型肝炎4例

感染地域：千葉県1例、岐阜県1例、大阪府1例、バングラデシュ1例

つつが虫病1例

感染地域：和歌山県

デング熱2例

感染地域：インドネシア2例

累積報告数：25例(感染地域：国外25例)

レジオネラ症10例(肺炎型10例)

感染地域：千葉県3例、北海道1例、宮城県1例、茨城県1例、埼玉県1例、島根県1例、国内(都道府県不明)2例

年齢群：50代(1例)、60代(5例)、70代(1例)、80代(3例)

累積報告数：103例

5類感染症

- アメーバ赤痢16例(腸管アメーバ症15例、腸管外アメーバ症1例)
 感染地域：埼玉県2例、大阪府2例、北海道1例、山形県1例、福島県1例、奈良県1例、国内(都道府県不明)6例、国外(国不明)1例、国内・国外不明1例
 感染経路：性的接触4例(異性間4例)、経口感染5例、その他・不明7例
- ウイルス性肝炎2例 B型2例__感染経路：性的接触2例(異性間2例)
- カルバペネム耐性腸内細菌科細菌感染症13例
 菌検出検体：喀痰5例、尿4例、血液2例、腹水1例、その他・不明1例
 菌種：*E. aerogenes* 4例、*E. cloacae* 4例、*E. coli* 2例、その他・不明3例
 感染経路：以前からの保菌4例、医療器具関連2例、手術部位2例、その他・不明5例
- 急性脳炎13例 インフルエンザウイルスA型9例__年齢群：0歳(1例)、1歳(3例)、2歳(1例)、3歳(2例)、4歳(1例)、90代(1例)
 インフルエンザウイルス型不明1例__年齢群：30代
 ロタウイルス1例__年齢群：2歳
 病原体不明2例__年齢群：2歳(1例)、7歳(1例)
- クロイツフェルト・ヤコブ病5例
 孤発性プリオン病古典型4例
 その他1例
- 劇症型溶血性レンサ球菌感染症9例
 年齢群：30代(1例)、50代(2例)、60代(1例、死亡)、70代(1例)、80代(3例、うち2例死亡)、90代(1例)
- 後天性免疫不全症候群16例(AIDS 3例、無症候13例)
 感染地域：国内13例、米国1例、フィリピン/タイ1例、国内・国外不明1例
 感染経路：性的接触14例(異性間3例、同性間11例)、不明2例
- 侵襲性インフルエンザ菌感染症6例(菌検出検体：血液6例)
 年齢群：4歳(1例)、60代(1例)、70代(1例)、80代(3例)
- 侵襲性髄膜炎菌感染症1例(菌検出検体：血液)
 感染地域：兵庫県
 年齢群：4歳
- 侵襲性肺炎球菌感染症49例(菌検出検体：血液40例、血液/髄液6例、髄液3例)
 年齢群：1歳(1例)、3歳(2例)、10代(3例)、20代(2例)、50代(8例、うち1例死亡)、60代(14例、うち1例死亡)、70代(10例、うち2例死亡)、80代(8例、うち3例死亡)、90代(1例)
- 水痘(入院例に限る)2例(臨床診断例2例)
 年齢群：0歳(1例)、1歳(1例)

梅毒62例(早期顕症I期23例、早期顕症II期15例、晩期顕症2例、無症候22例)

累積報告数：456例

バンコマイシン耐性腸球菌感染症2例

遺伝子型：不明2例__菌検出検体：腹水1例、その他1例

風しん1例(検査診断例)

感染地域：兵庫県

年齢群：50代

累積報告数：7例(検査診断例6例、臨床診断例1例)

麻しん12例〔麻しん(検査診断例6例、臨床診断例2例)、修飾麻しん4例〕

感染地域：三重県7例、山形県1例、国内(都道府県不明)2例、
インドネシア2例

年齢群：0歳(2例)、5～9歳(1例)、20～24歳(1例)、25～29歳
(1例)、30～34歳(4例)、35～39歳(3例)

累積報告数：26例〔麻しん(検査診断例17例、臨床診断例2例)、
修飾麻しん7例〕

薬剤耐性アシネトバクター感染症1例

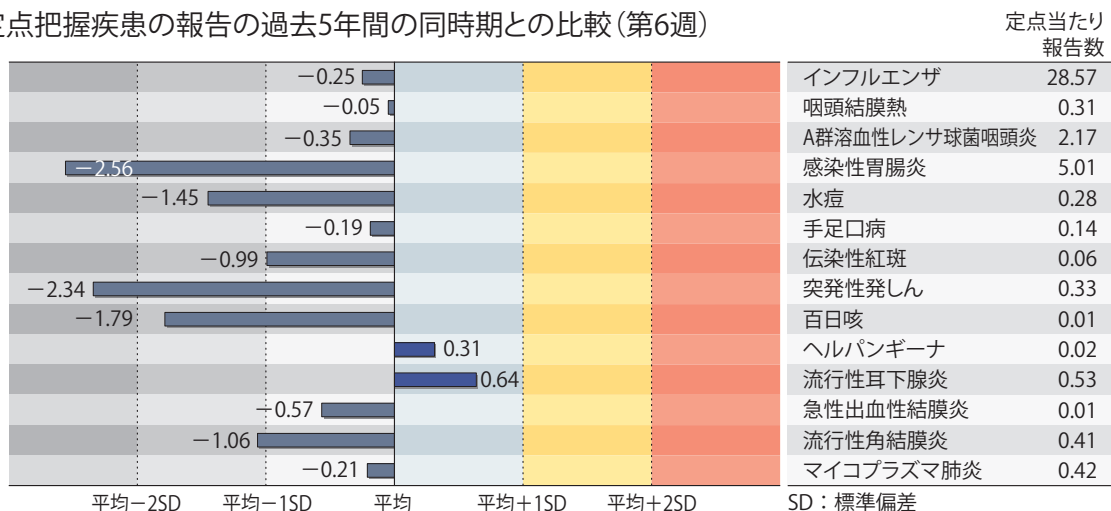
菌検出検体：喀痰

(補) 2016年第6週から2017年第5週までに診断されたものの報告遅れとして、細菌性赤痢1例〔菌種：*S. flexneri*(B群)__感染地域：福岡県〕、腸チフス1例(感染地域：パキスタン)、つつが虫病1例(感染地域：鳥取県)、日本紅斑熱1例(感染地域：和歌山県)、レジオネラ症4例〔感染地域：東京都1例、鳥取県1例、福岡県1例、国内(都道府県不明)1例〕、レプトスピラ症1例(感染地域：グアム__感染源：河川)、カルバペネム耐性腸内細菌科細菌感染症11例(菌種：*E. cloacae* 5例、*E. aerogenes* 1例、*E. coli* 1例、その他4例)、急性脳炎5例〔インフルエンザウイルス AH3型1例__年齢群：5歳. 病原体不明4例__年齢群：0歳(1例)、2歳(1例)、10代(1例)、30代(1例)〕、劇症型溶血性レンサ球菌感染症5例〔年齢群：40代(1例. 死亡)、50代(2例. うち1例死亡)、60代(1例)、80代(1例)〕、水痘(入院例に限る)2例〔年齢群：30代(1例)、40代(1例)〕、梅毒32例(早期顕症I期16例、早期顕症II期6例、無症候10例)、バンコマイシン耐性腸球菌感染症2例(遺伝子型：不明2例__菌検出検体：血液2例)、風しん1例(臨床診断例__感染地域：山梨県. 年齢群：20代)などの報告があった。

◆定点把握の対象となる5類感染症

全国の指定された医療機関(定点)から報告され、疾患により小児科定点(約3,000力所)、インフルエンザ(小児科・内科)定点(約5,000力所)、眼科定点(約600力所)、基幹定点(約500力所)に分かれています。また、定点当たり報告数は、報告数/定点医療機関数です(増減の目安は小数点第3位以下を含む)。

定点把握疾患の報告の過去5年間の同時期との比較(第6週)



当該週と過去5年間の平均(過去5年間の前週、当該週、後週の合計15週の平均)との差をグラフ上に表現した。

インフルエンザ

定点当たり報告数は2週連続で減少した。都道府県別の上位3位は高知県(41.63)、福岡県(39.77)、大分県(38.55)である。基幹定点からのインフルエンザ入院サーバイランスにおける報告数は1,397例と前週と比較して減少した。都道府県別では47都道府県から報告があり、年齢別では0歳(45例)、1～9歳(244例)、10代(62例)、20代(11例)、30代(21例)、40代(26例)、50代(44例)、60代(115例)、70代(247例)、80歳以上(582例)であった。

小児科定点報告疾患(主なもの)

RSウイルス感染症の報告数は788例と3週連続で減少した。年齢別では1歳以下の報告数が全体の約75%を占めている。

咽頭結膜熱の定点当たり報告数は減少した。都道府県別の上位2位は鹿児島県(0.75)、岡山県(0.65)、佐賀県(0.65)である。

A群溶血性レンサ球菌咽頭炎の定点当たり報告数は減少した。都道府県別の上位3位は鳥取県(5.53)、山形県(4.50)、山梨県(4.08)である。

感染性胃腸炎の定点当たり報告数は3週連続で減少した。都道府県別の上位3位は大分県(18.14)、石川県(11.55)、宮崎県(10.03)である。

水痘の定点当たり報告数は第2週以降減少が続いている。都道府県別の上位3位は沖縄県(0.82)、山形県(0.70)、福岡県(0.56)である。

手足口病の定点当たり報告数は3週連続で減少した。都道府県別の上位3位は宮崎県(0.75)、熊本県(0.50)、佐賀県(0.48)である。

伝染性紅斑の定点当たり報告数は3週連続で減少した。都道府県別の上位3位は宮崎県(0.31)、鳥根県(0.30)、愛媛県(0.22)である。

流行性耳下腺炎の定点当たり報告数は減少した。都道府県別の上位3位は鹿児島県(2.07)、新潟県(1.98)、山口県(1.83)である。

基幹定点報告疾患

マイコプラズマ肺炎の定点当たり報告数は第3週以降減少が続いている。都道府県別の上位3位は石川県(1.20)、岐阜県(1.20)、兵庫県(1.09)、栃木県(1.00)である。

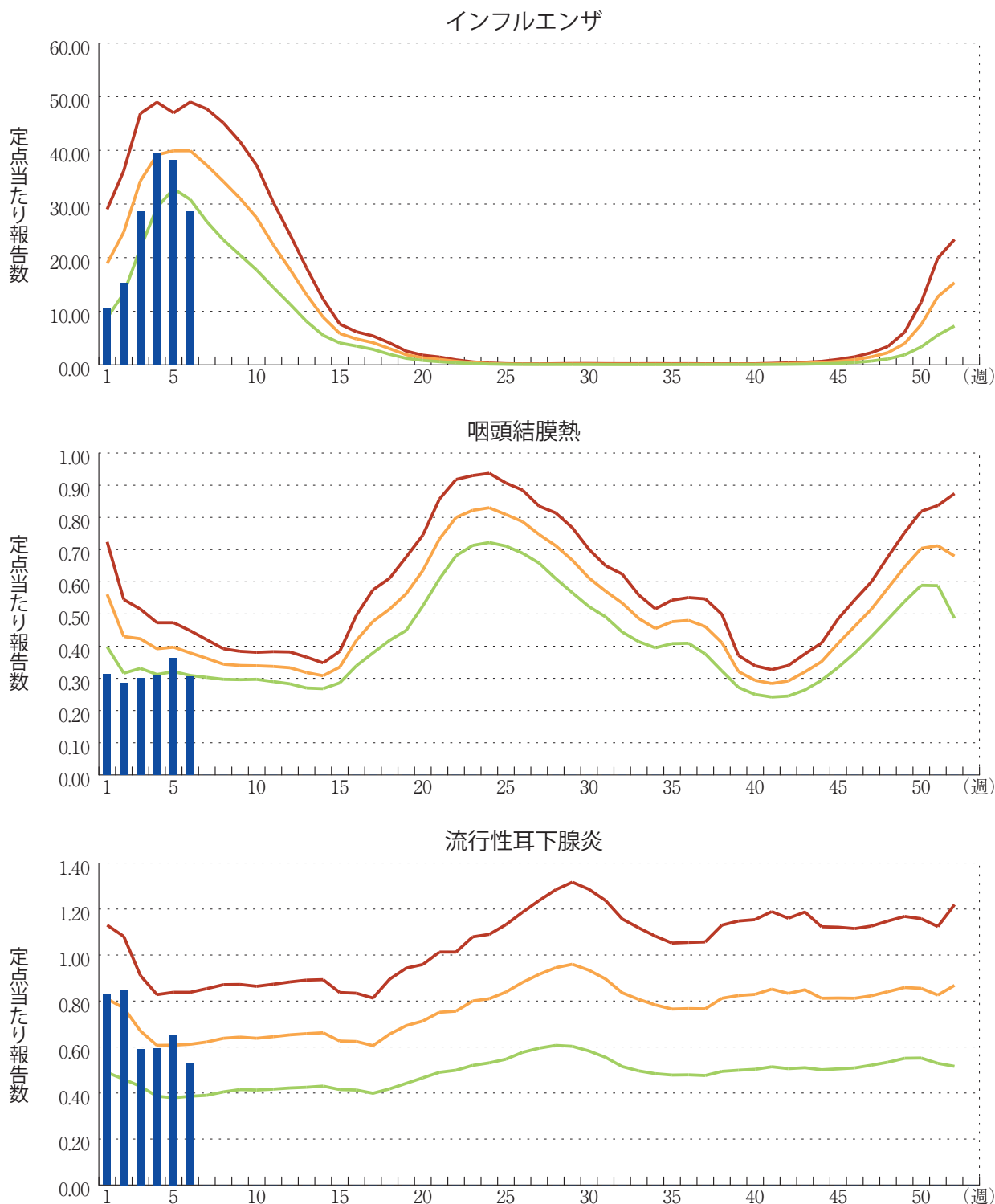
感染性胃腸炎(ロタウイルスに限る)の定点当たり報告数は増加した。22都県から49例報告があり、年齢別では0歳(6例)、1～4歳(33例)、5～9歳(9例)、70歳以上(1例)であった。

図. 主要定点把握疾患の過去5年間との週別比較(2017年第6週)

青のバーで示す本年の定点当たり報告数が赤のラインを超えているときには、過去5年間の週と比較してかなり多いことを示す。



*過去5年間の平均：前週、当該週、後週の合計15週の平均





感染症関連情報

◆病原体情報

病原微生物検出情報(IASR)：<http://www.nih.go.jp/niid/ja/iasr.html>

◆海外感染症情報

厚生労働省検疫所(FORTH)：<http://www.forth.go.jp/>

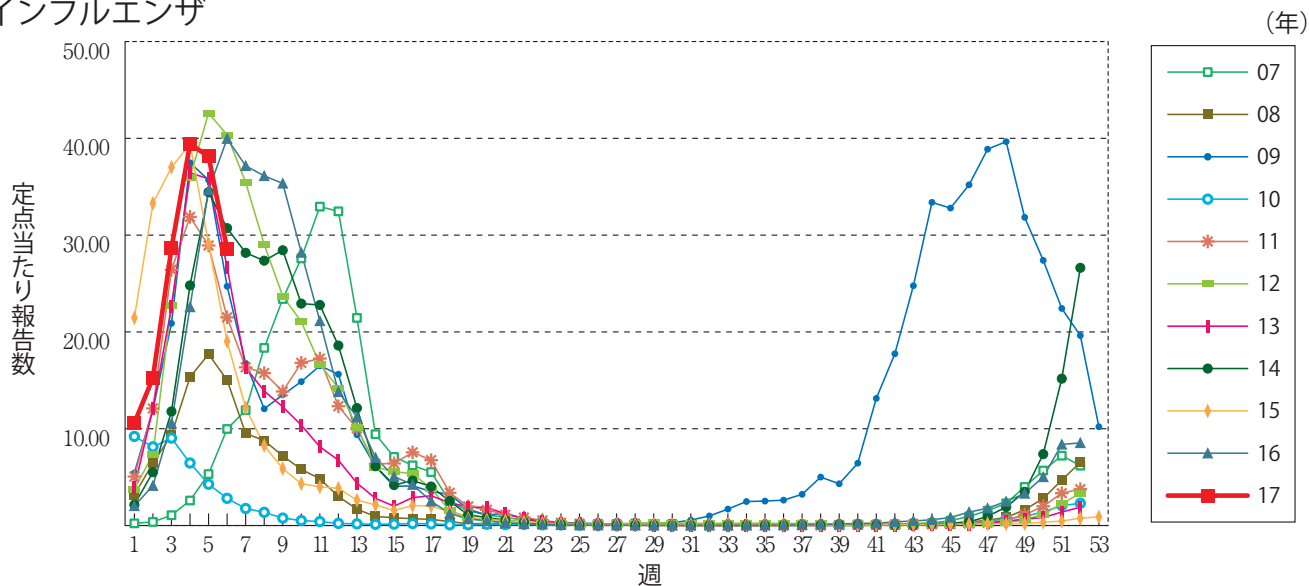
- マラリア患者の発生増加－アメリカ大陸
<http://www.forth.go.jp/topics/2017/02171602.html>
- ポリオウイルスの国際的拡大に関する国際保健規則(IHR)緊急委員会第12回会議でのWHO
声明
<http://www.forth.go.jp/moreinfo/topics/2017/02151429.html>
- コレラの発生状況－ソマリア(更新2)
<http://www.forth.go.jp/topics/2017/02141117.html>
- アメリカ大陸の黄熱の発生状況(更新3)
<http://www.forth.go.jp/topics/2017/02131310.html>
- 中東呼吸器症候群コロナウイルス(MERS-CoV)の発生報告(更新2)
<http://www.forth.go.jp/topics/2017/02130959.html>

◆その他

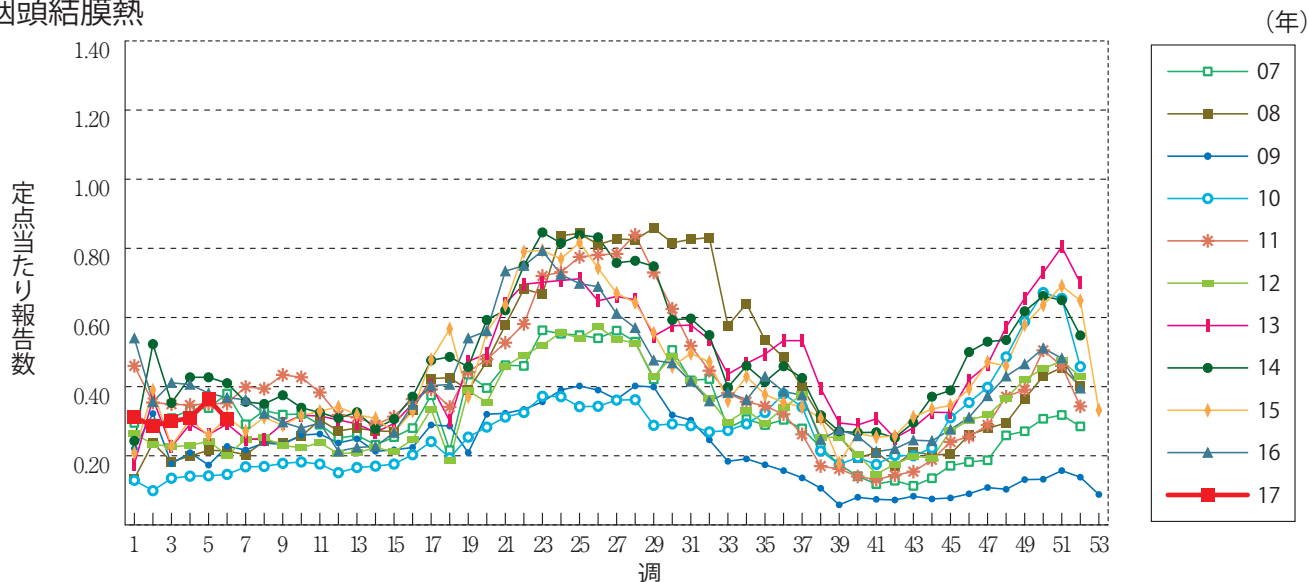
- 日本の輸入デング熱症例の動向について(2017年2月17日更新)
<http://www.nih.go.jp/niid/ja/dengue-imported.html>

グラフ総覧(6週)

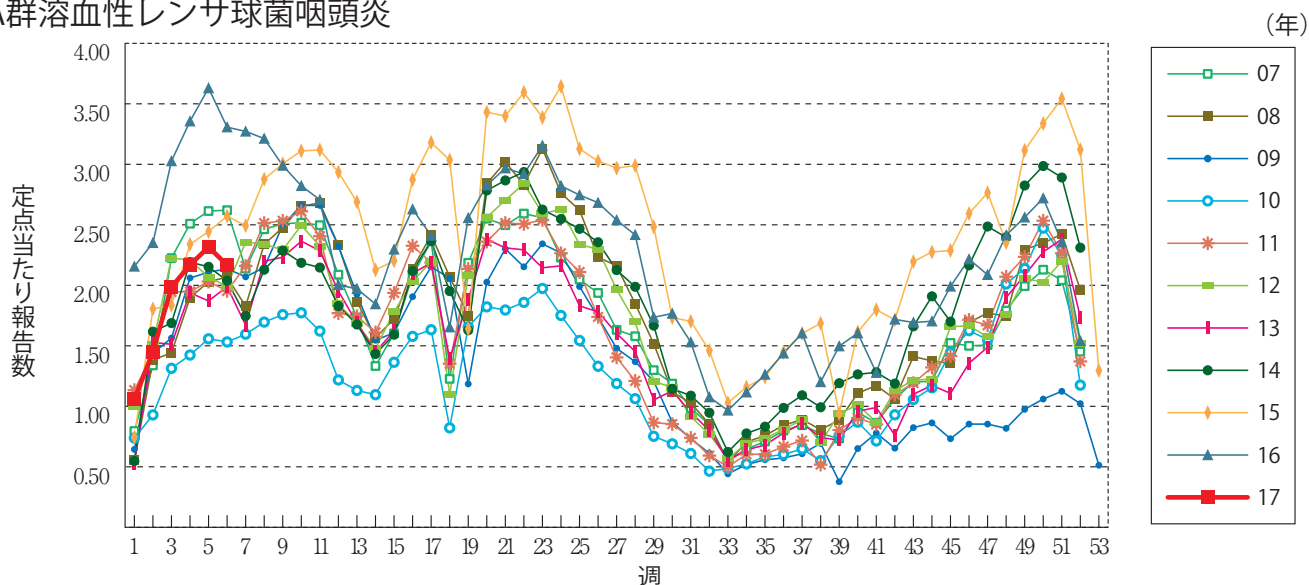
インフルエンザ



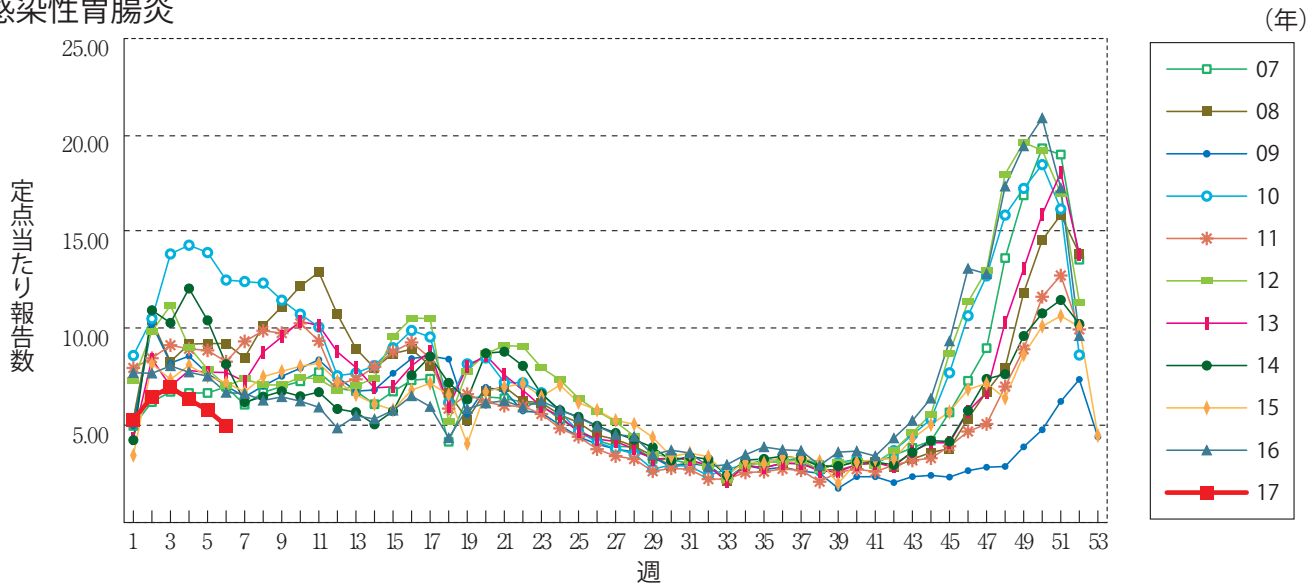
咽頭結膜熱



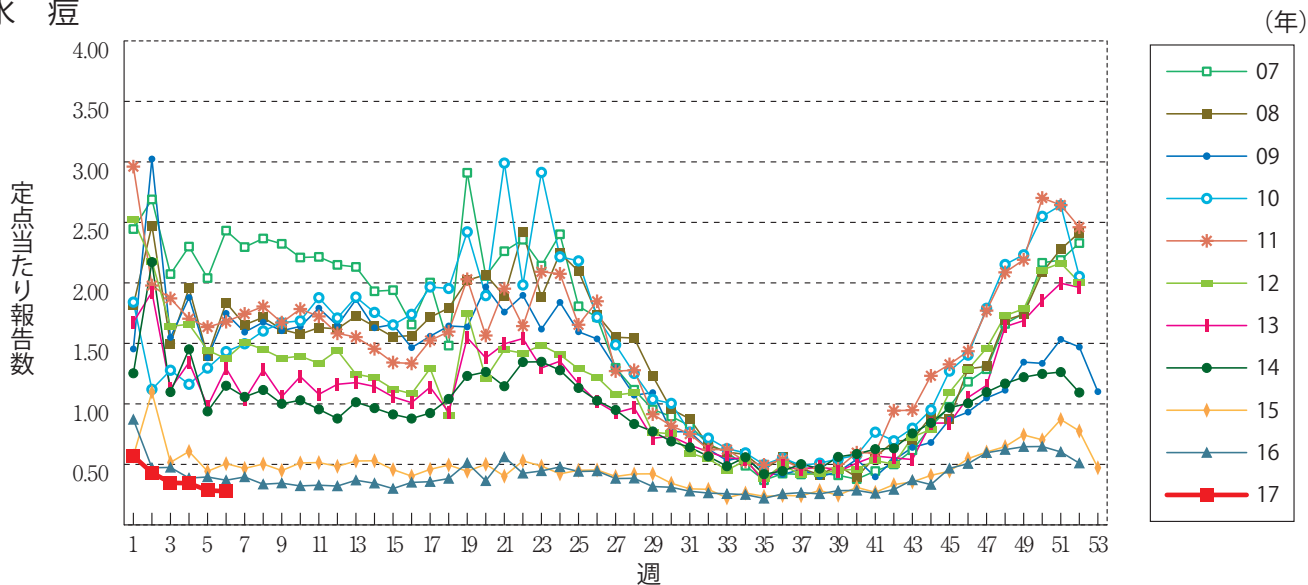
A群溶血性レンサ球菌咽頭炎



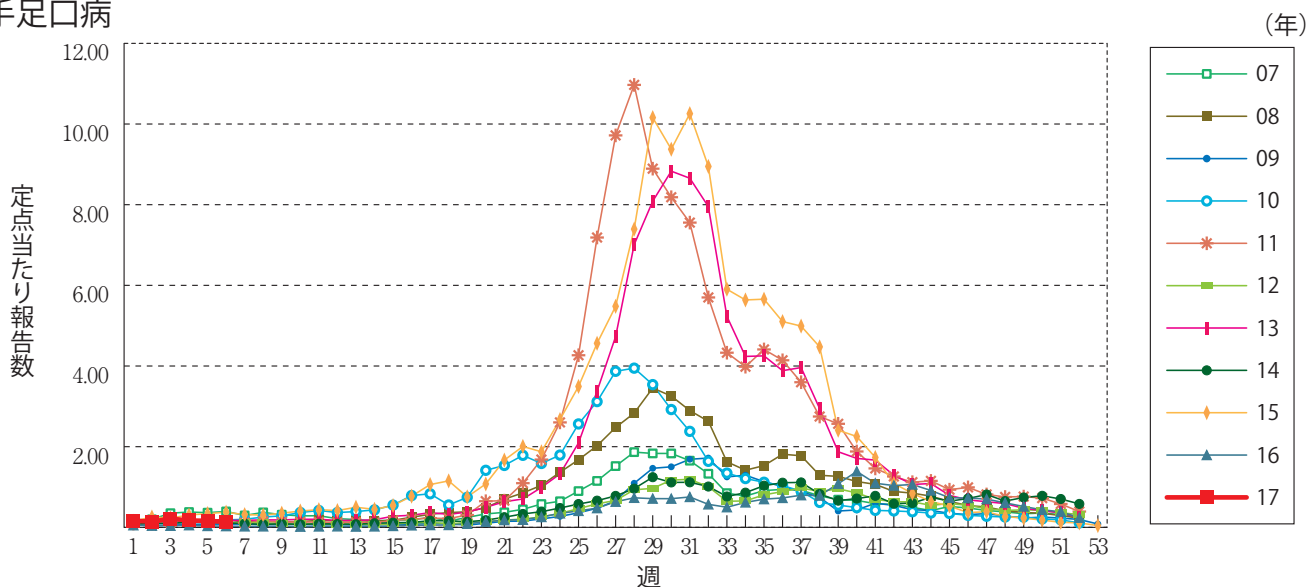
感染性胃腸炎



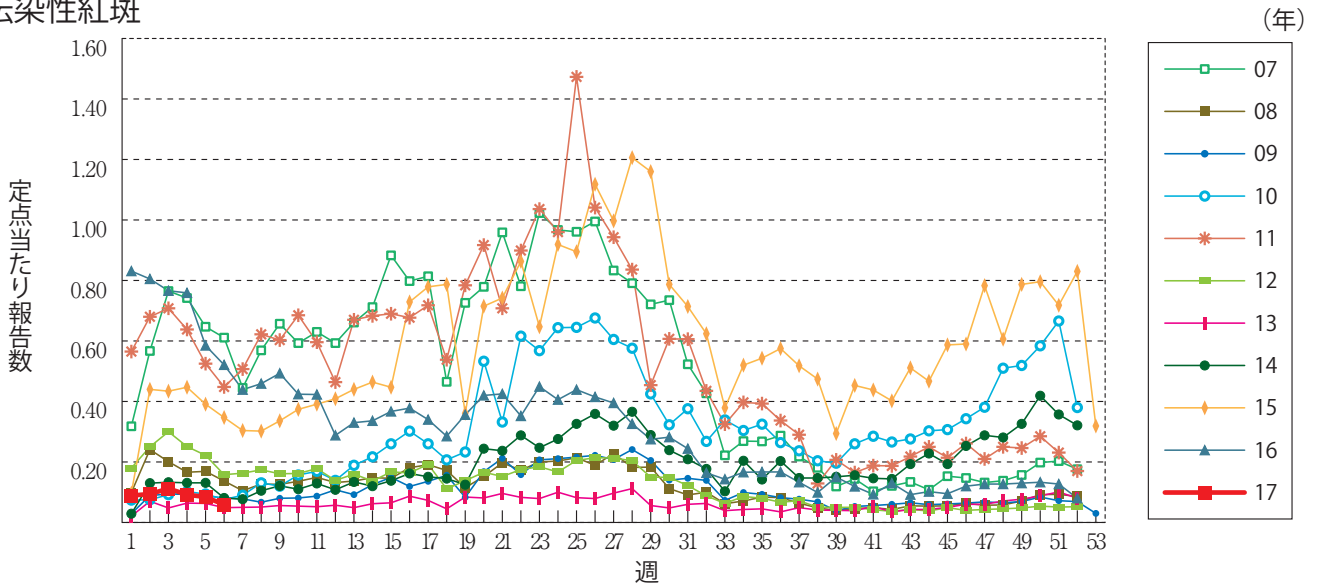
水痘



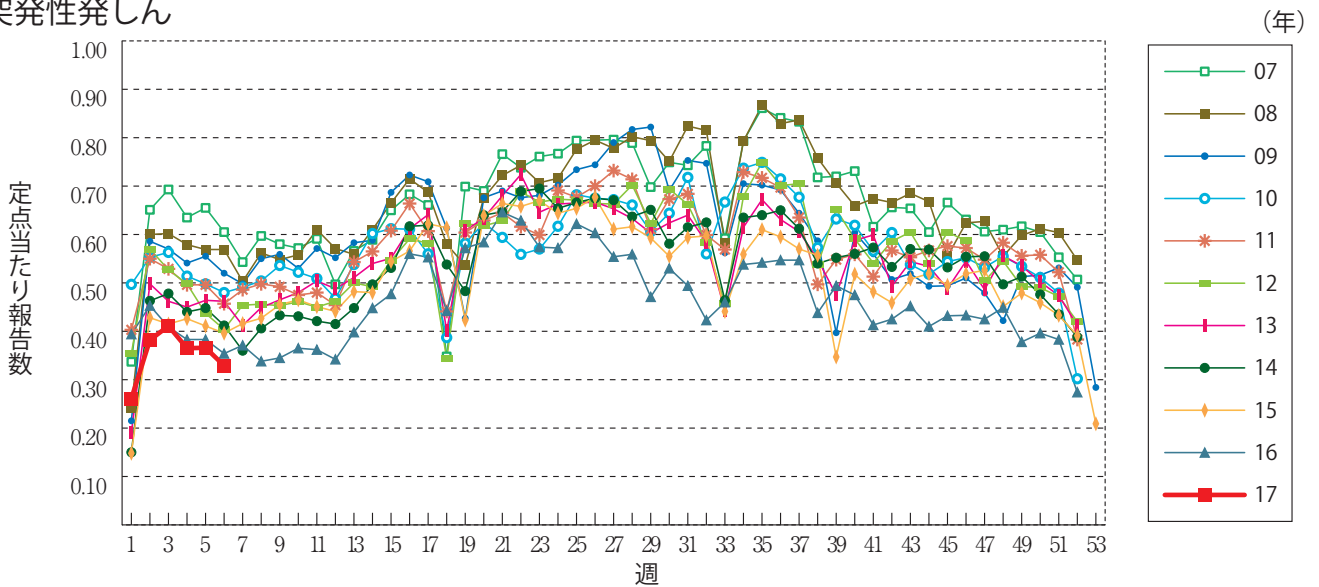
手足口病



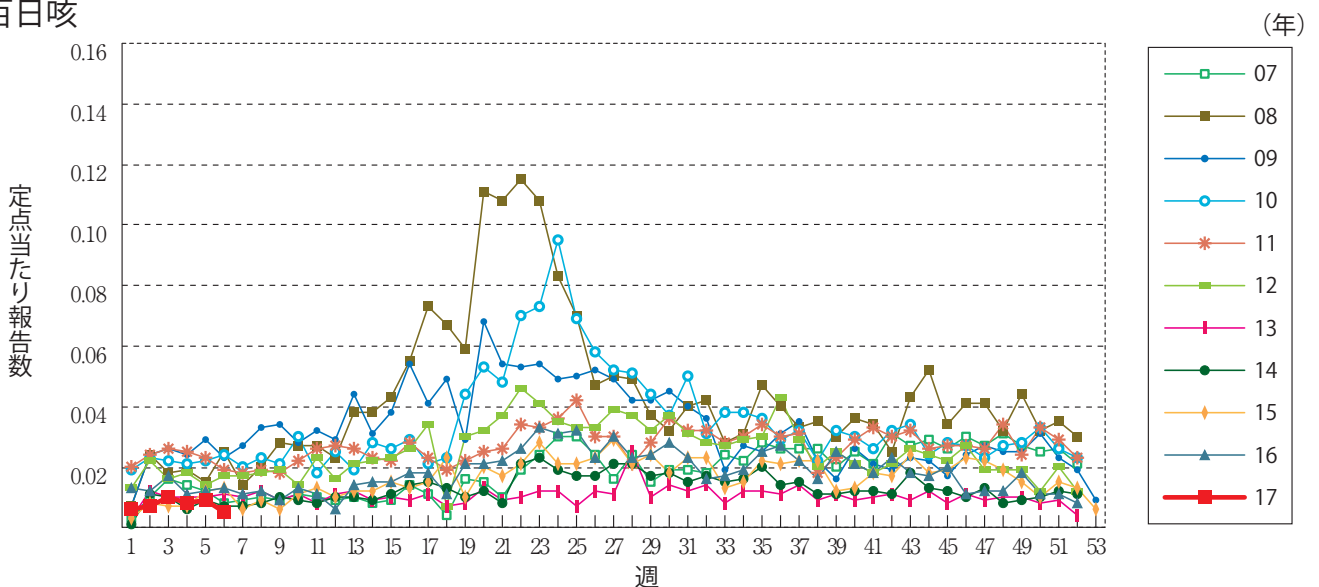
伝染性紅斑



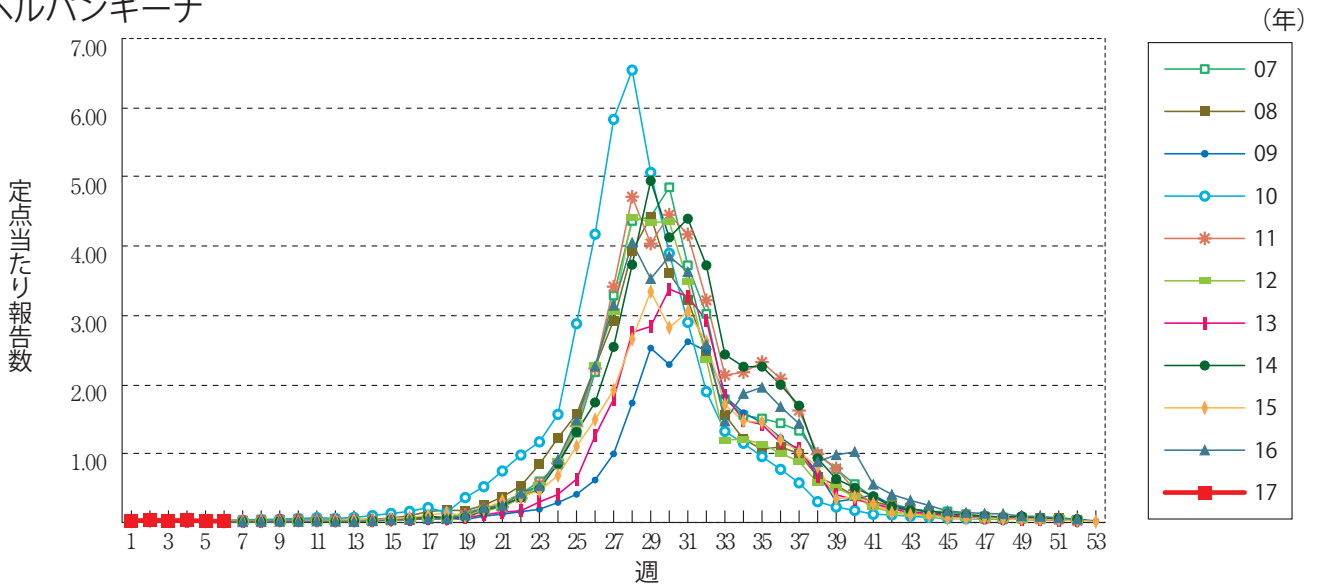
突発性発疹



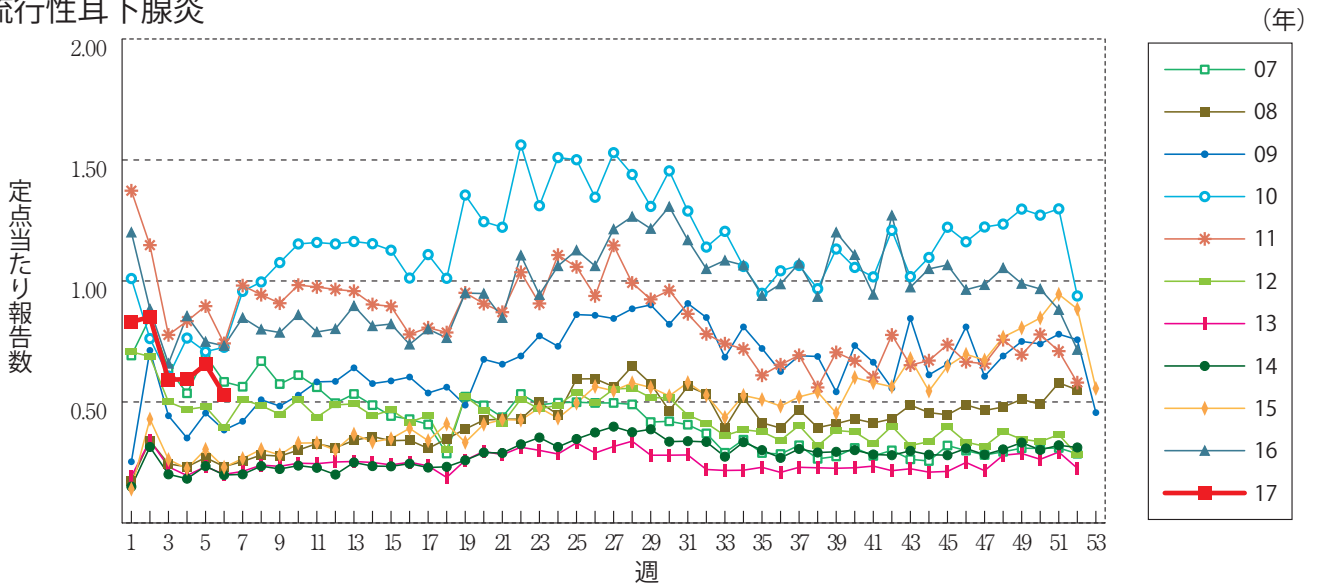
百日咳



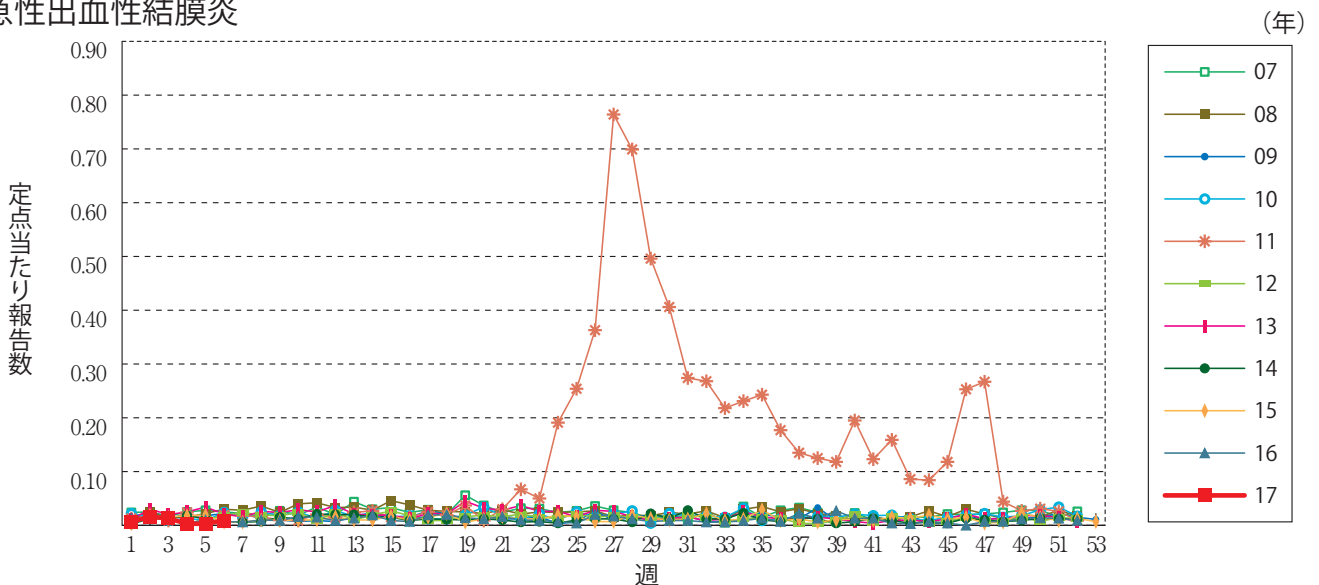
ヘルパンギーナ



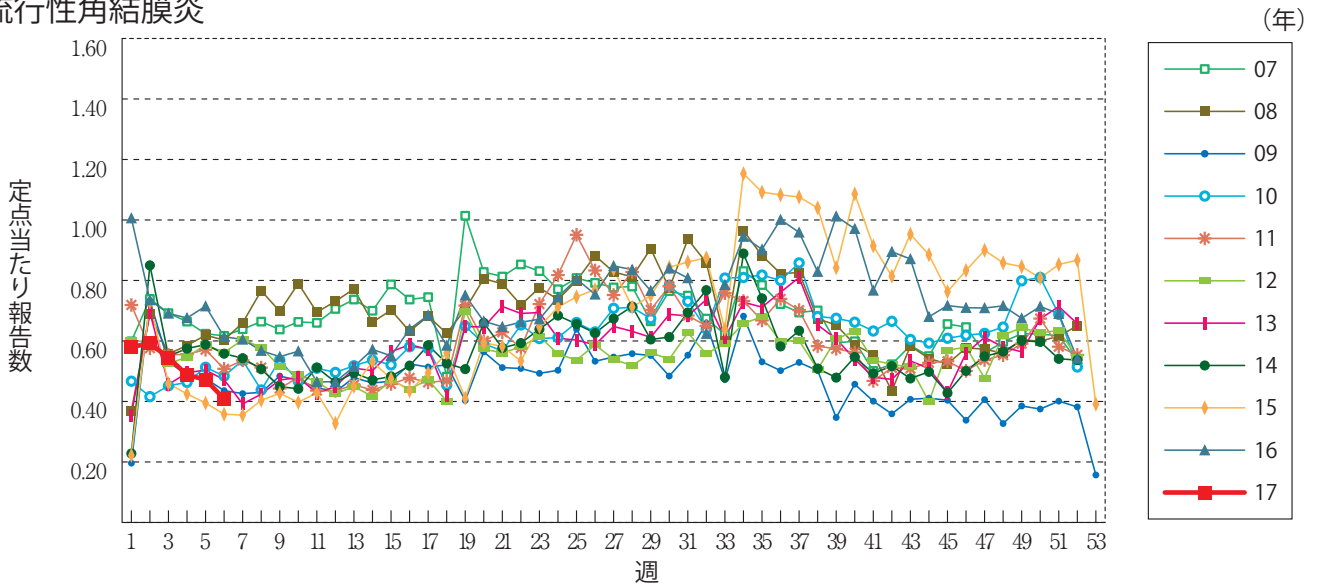
流行性耳下腺炎



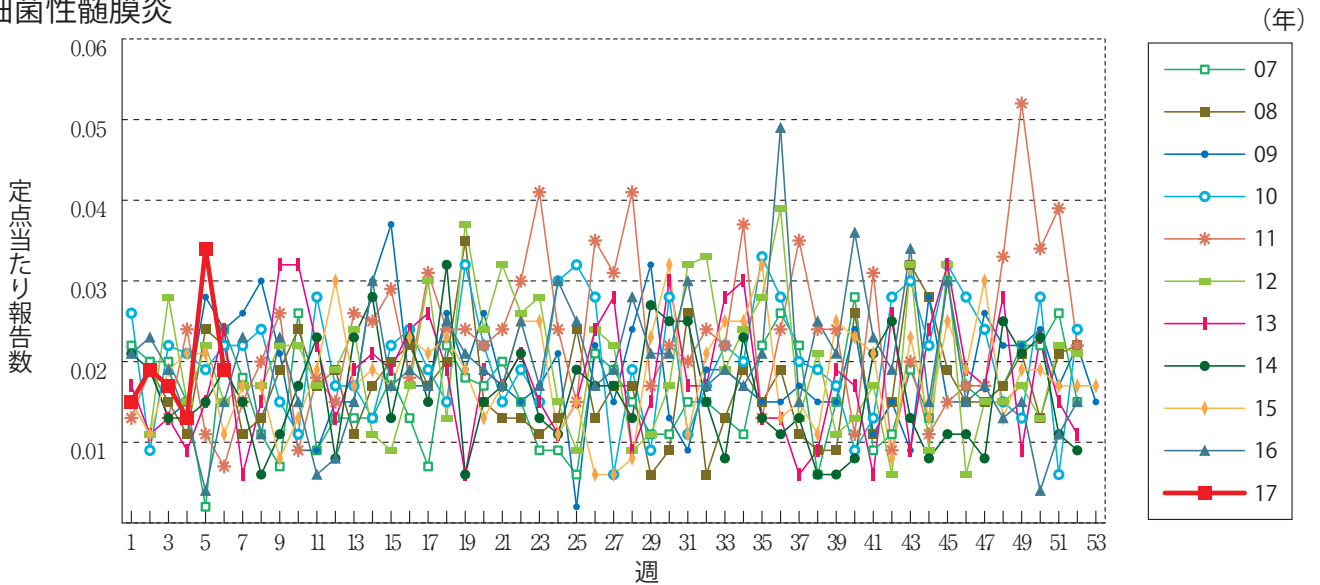
急性出血性結膜炎



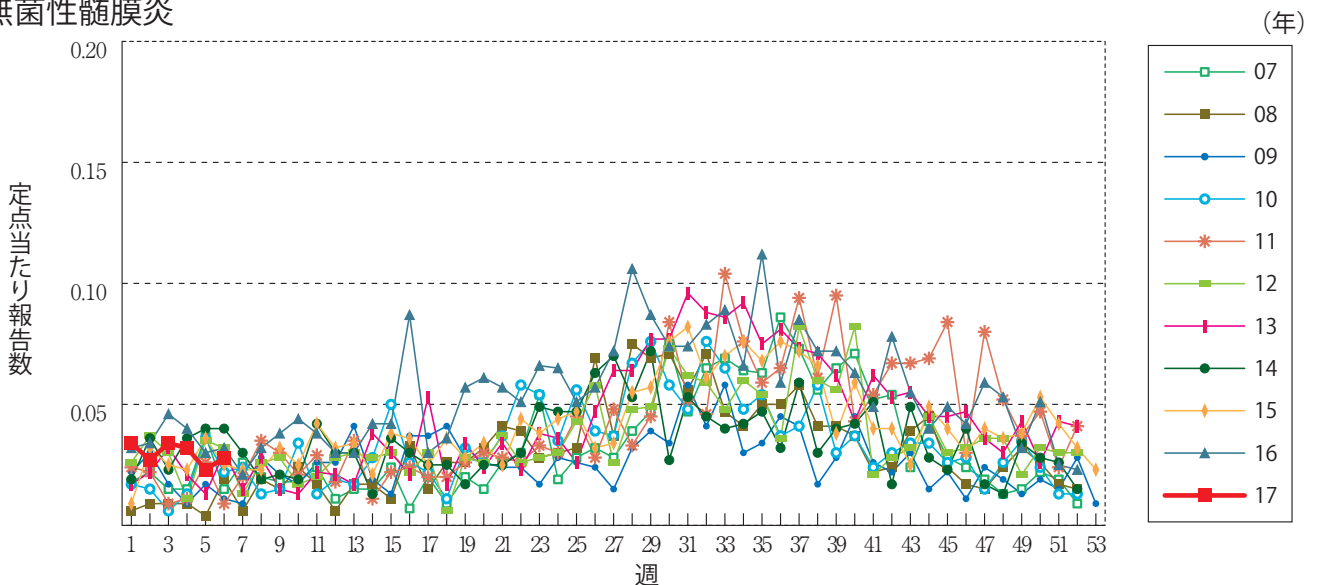
流行性角結膜炎



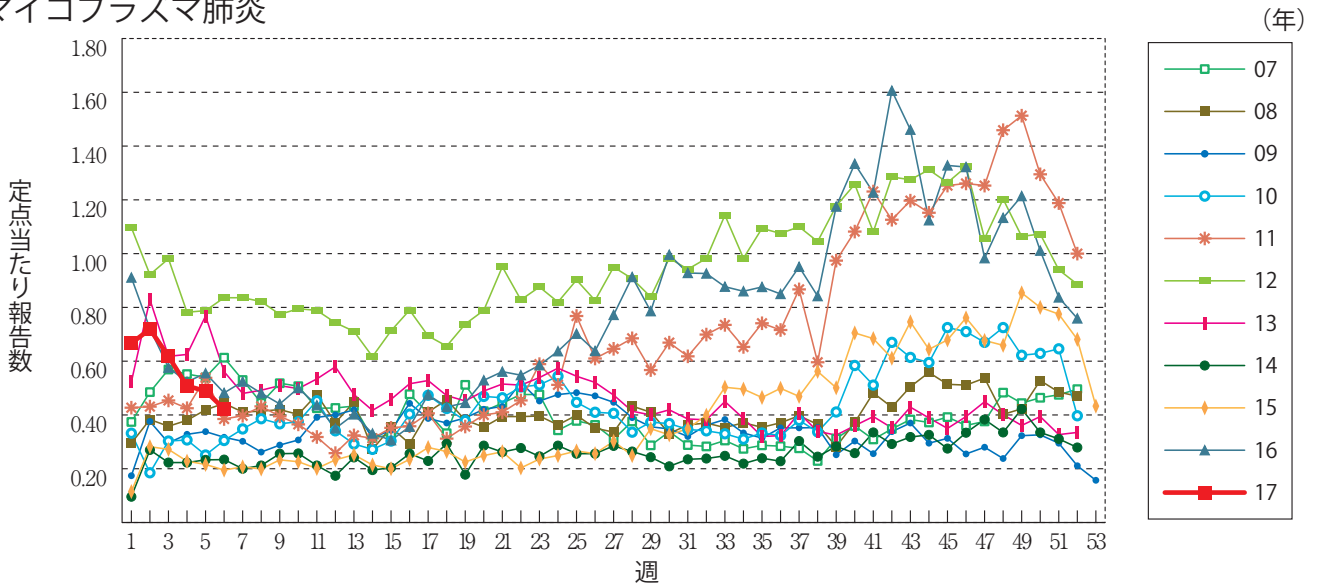
細菌性髄膜炎



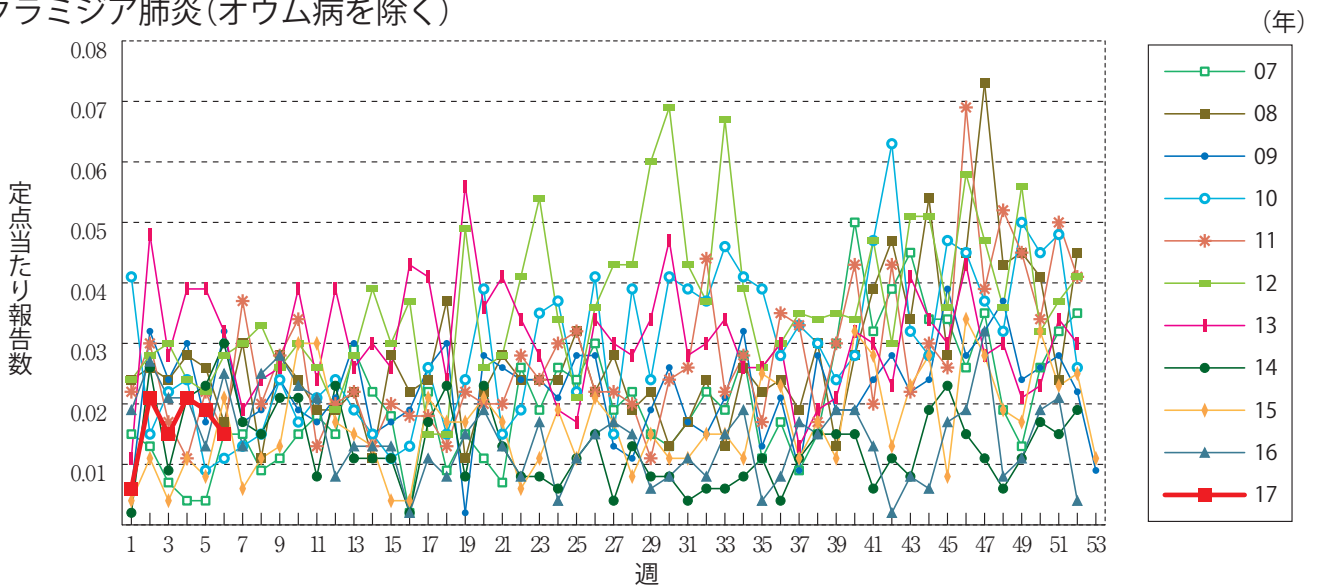
無菌性髄膜炎



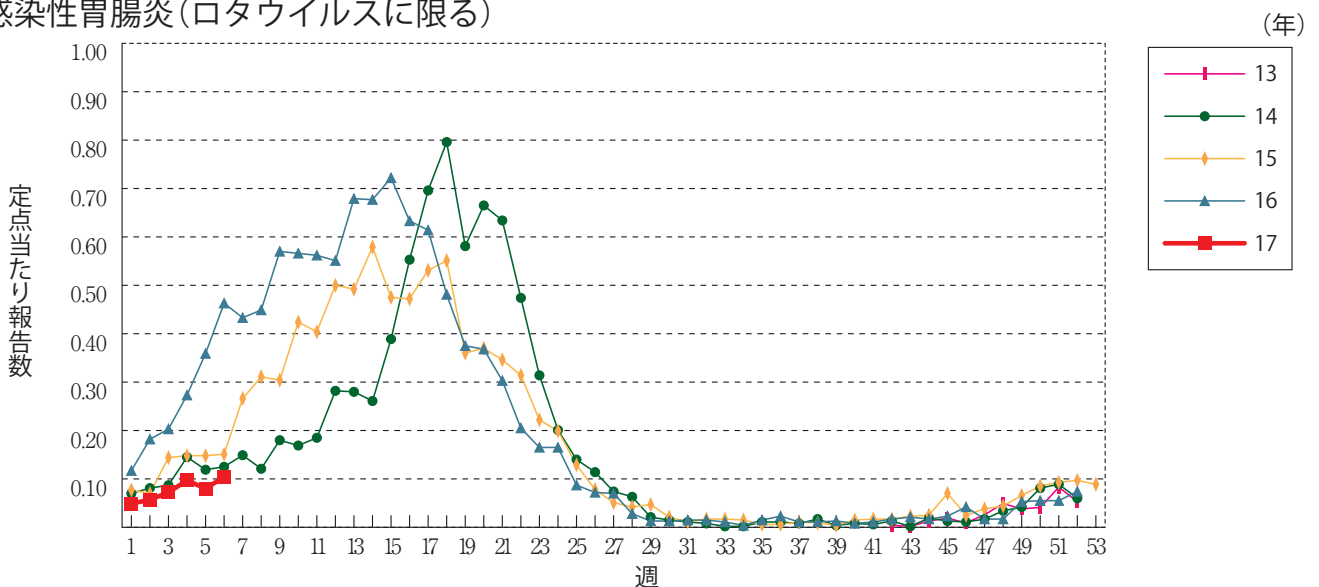
マイコプラズマ肺炎



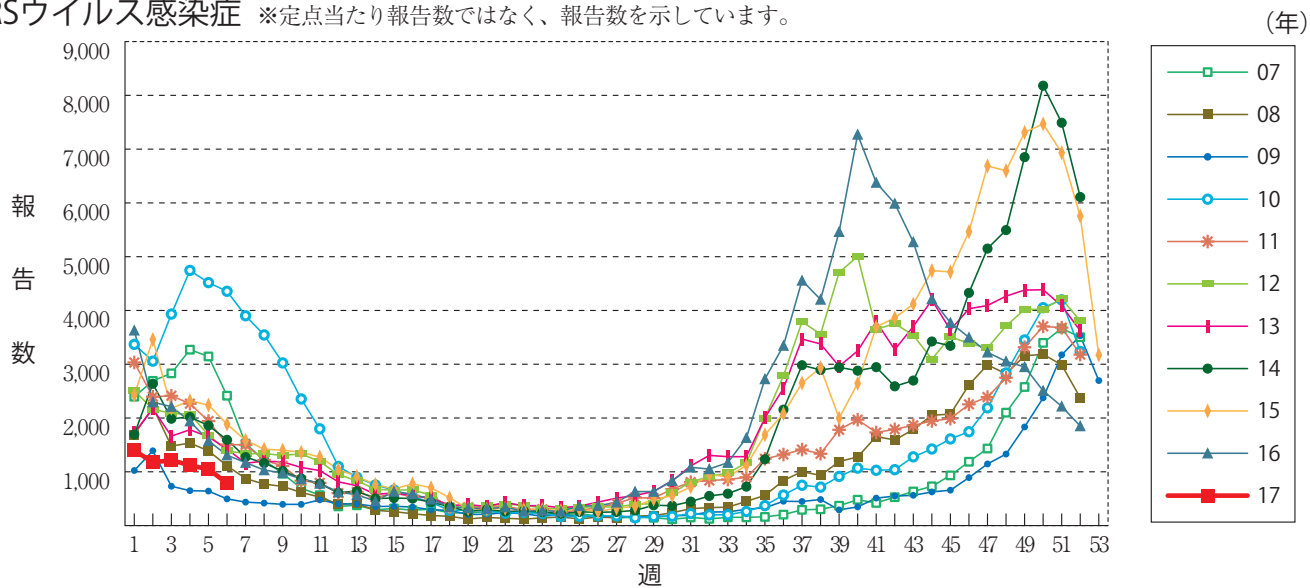
クラミジア肺炎(オウム病を除く)



感染性胃腸炎(ロタウイルスに限る)



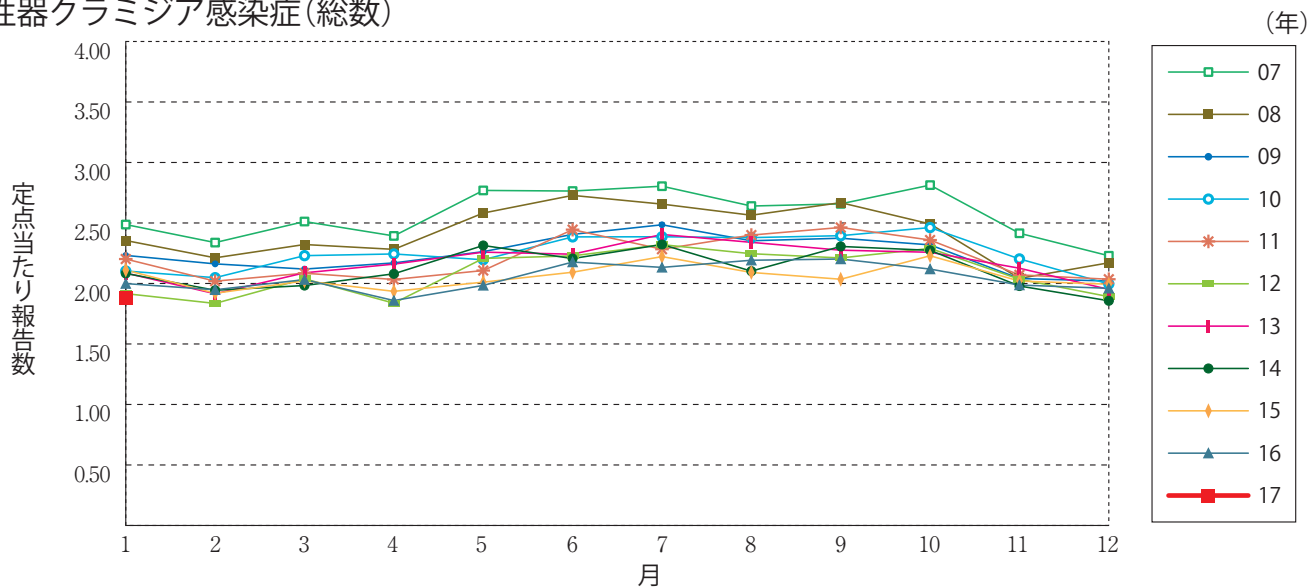
RSウイルス感染症 ※定点当たり報告数ではなく、報告数を示しています。



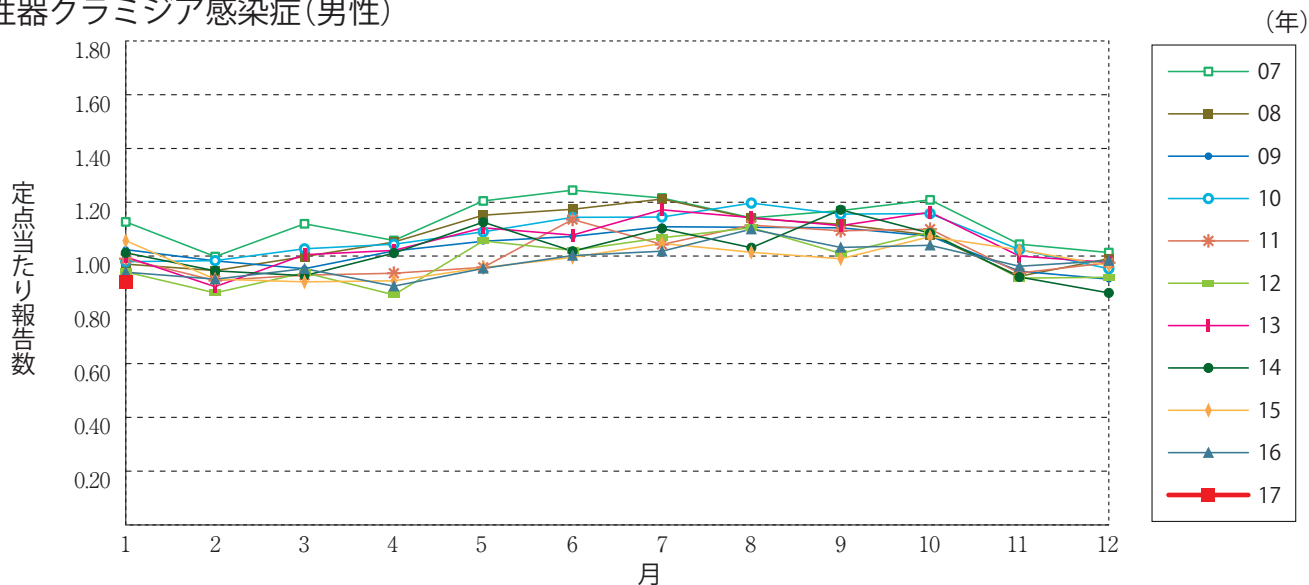


グラフ総覧(1月)

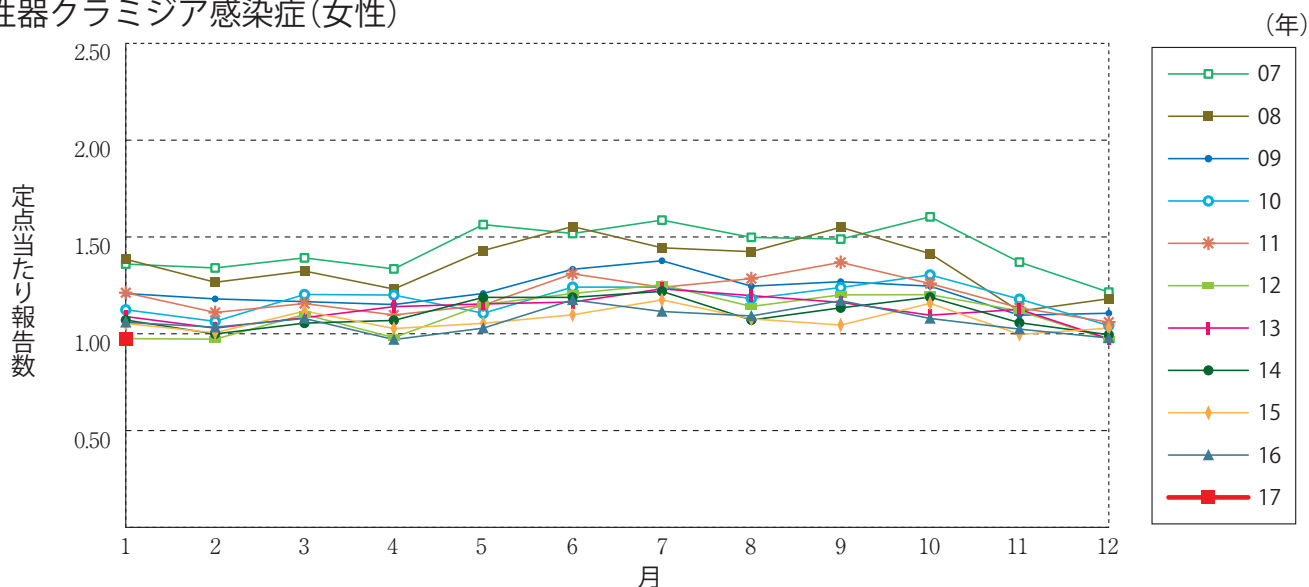
性器クラミジア感染症(総数)



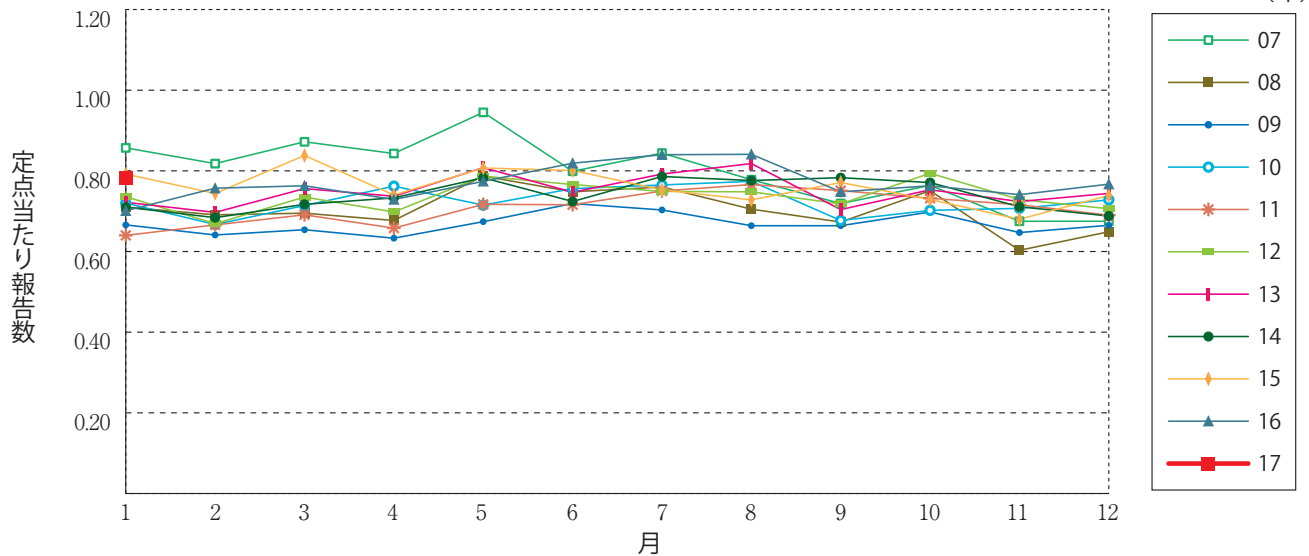
性器クラミジア感染症(男性)



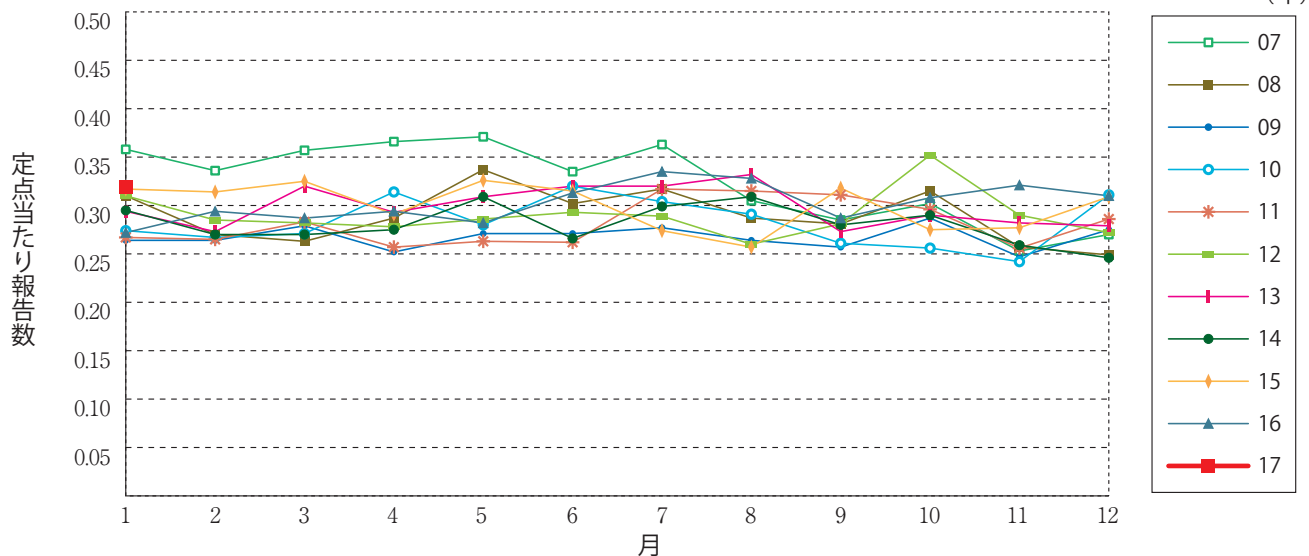
性器クラミジア感染症(女性)



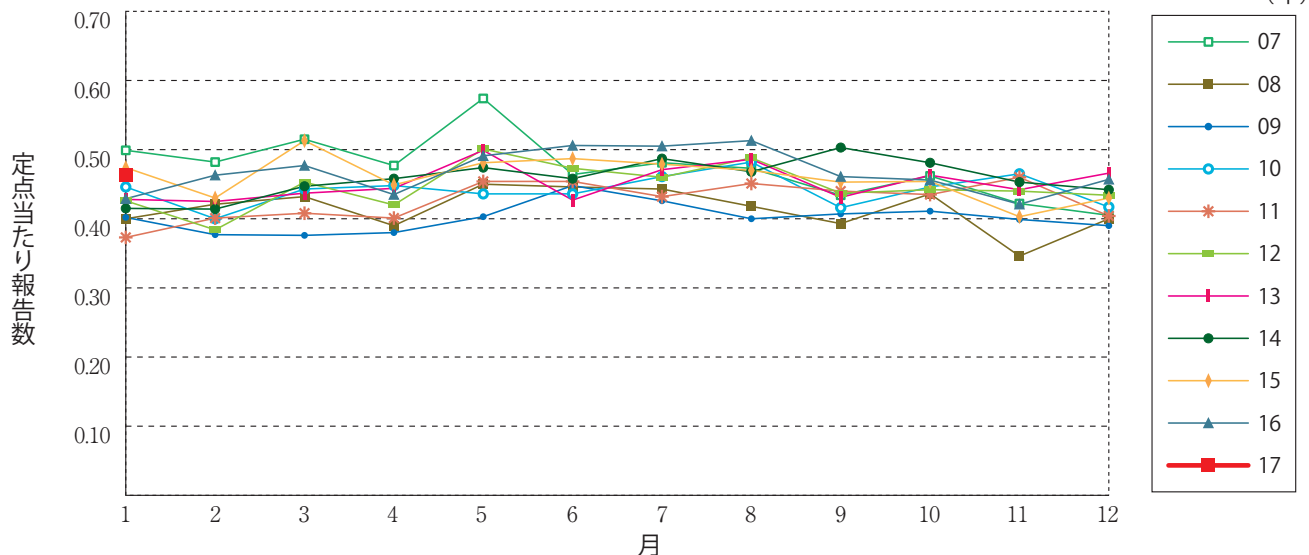
性器ヘルペスウイルス感染症(総数)



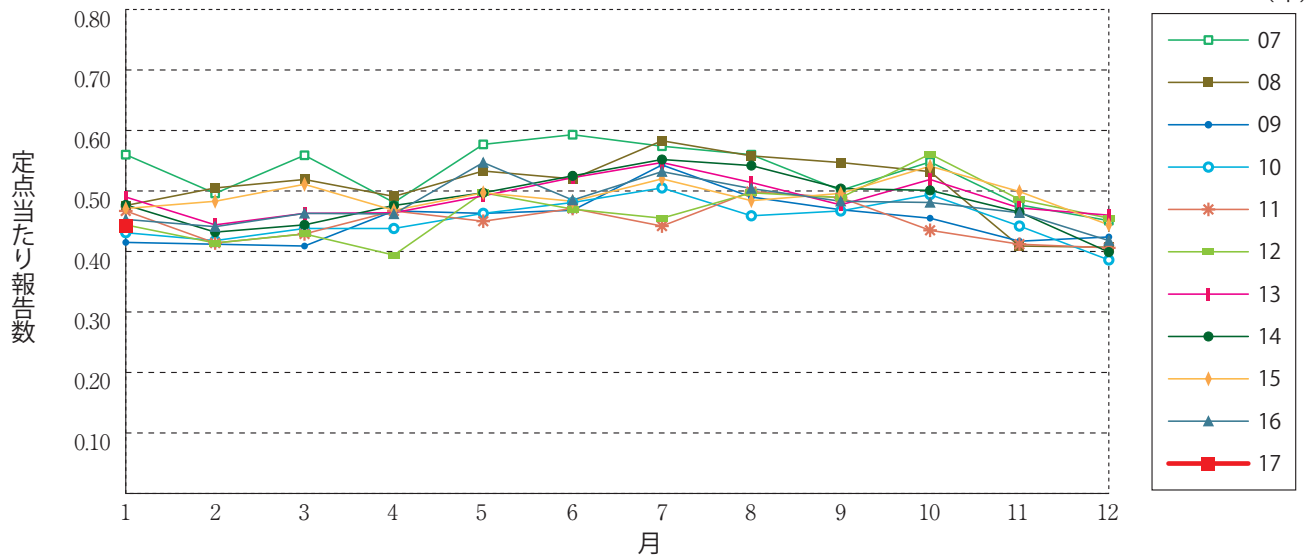
性器ヘルペスウイルス感染症(男性)



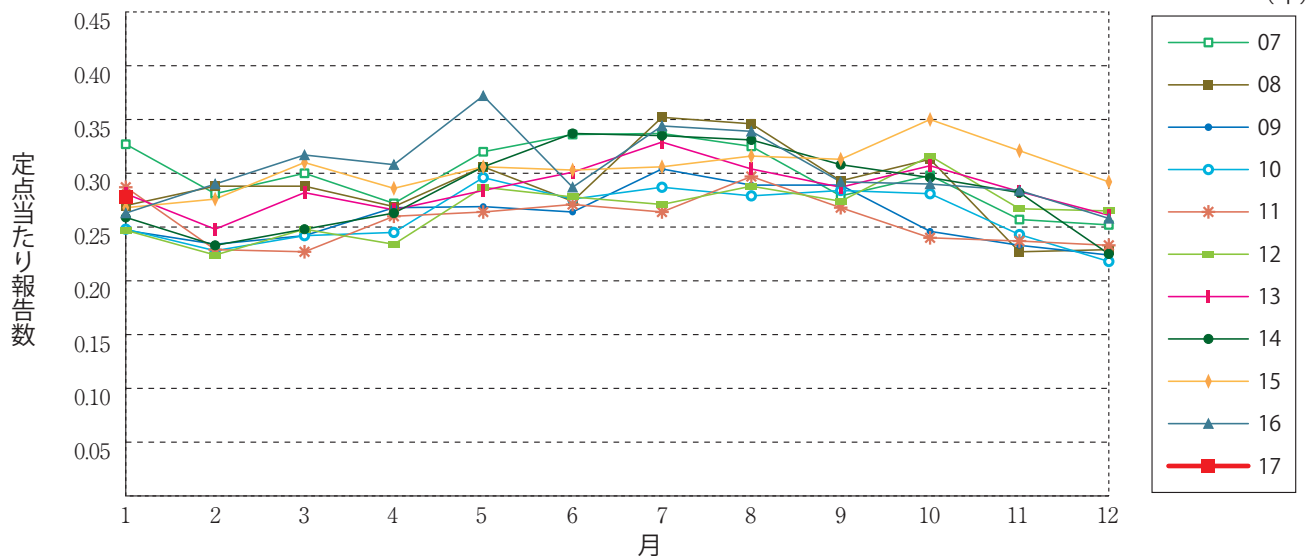
性器ヘルペスウイルス感染症(女性)



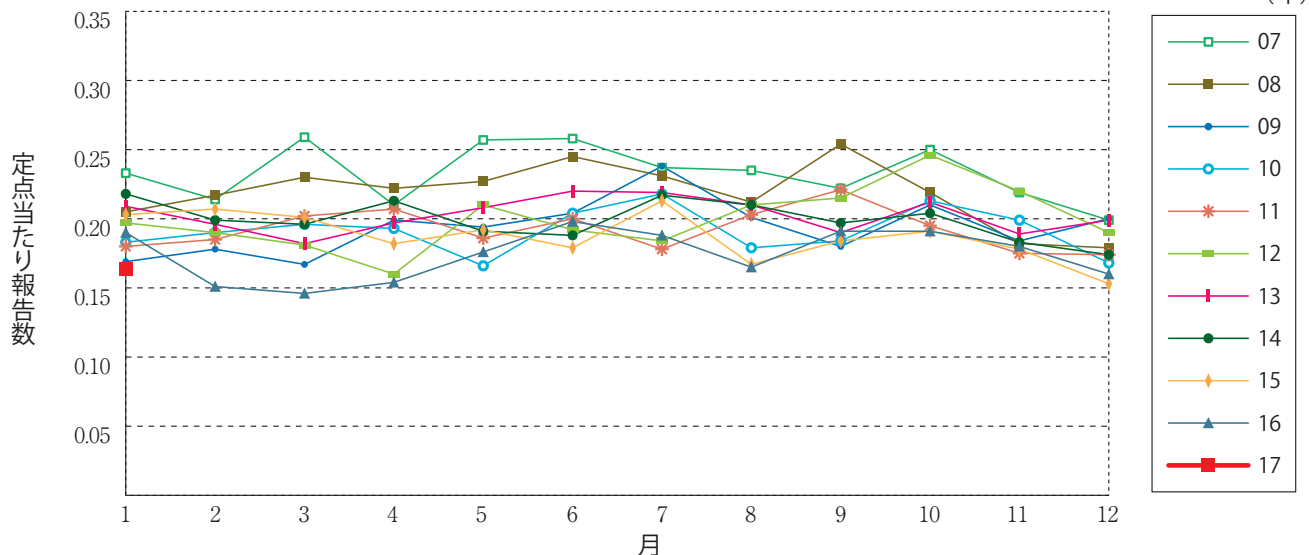
尖圭コンジローマ(総数)



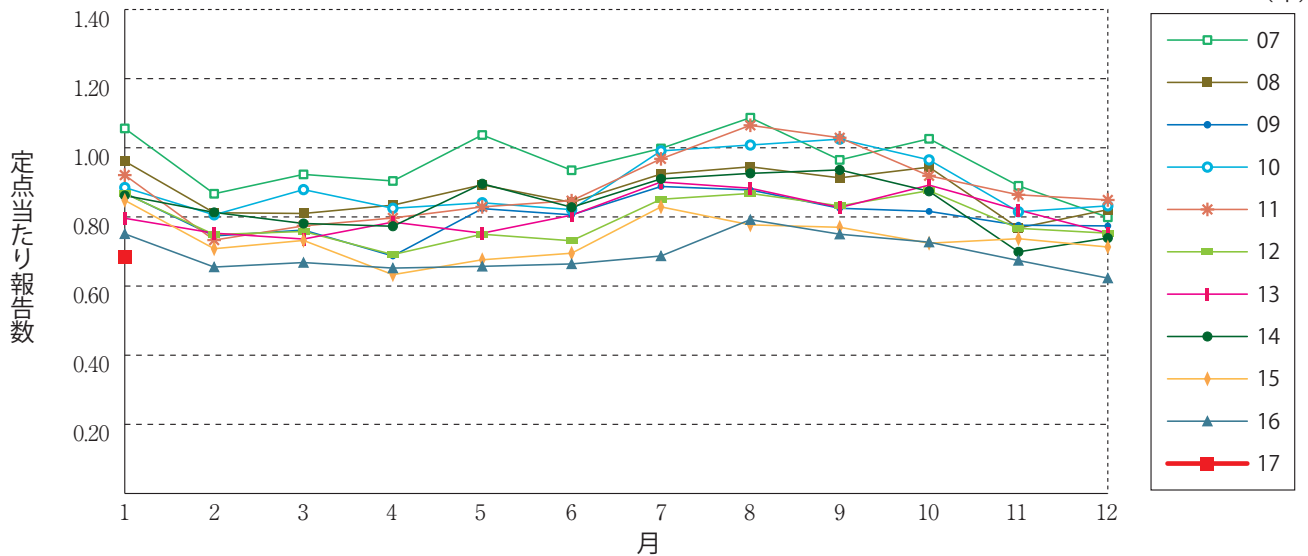
尖圭コンジローマ(男性)



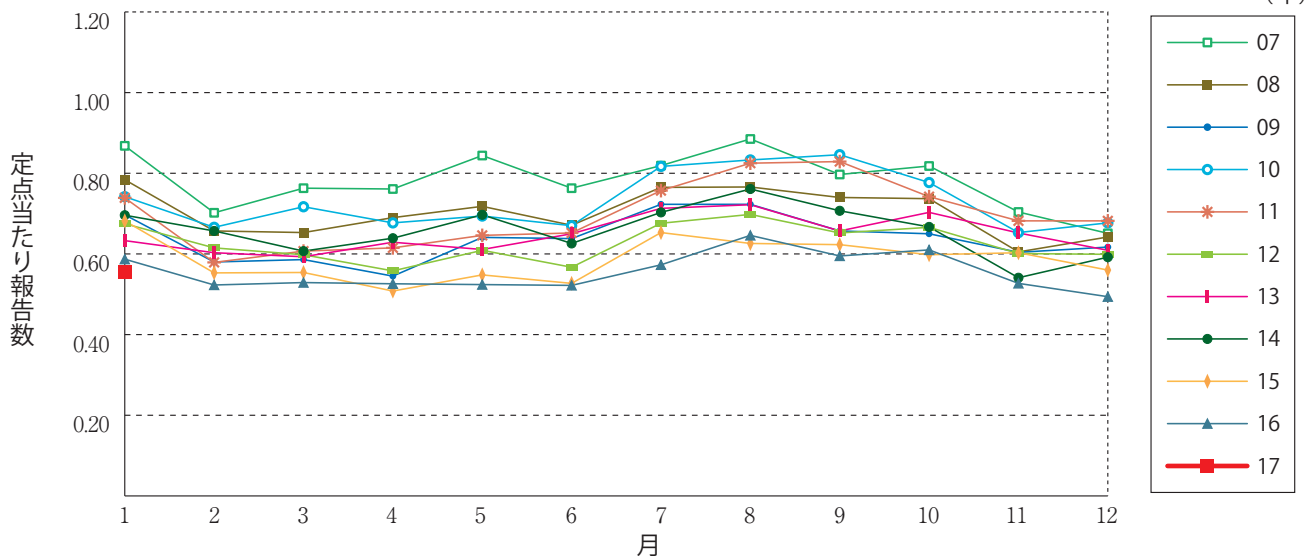
尖圭コンジローマ(女性)



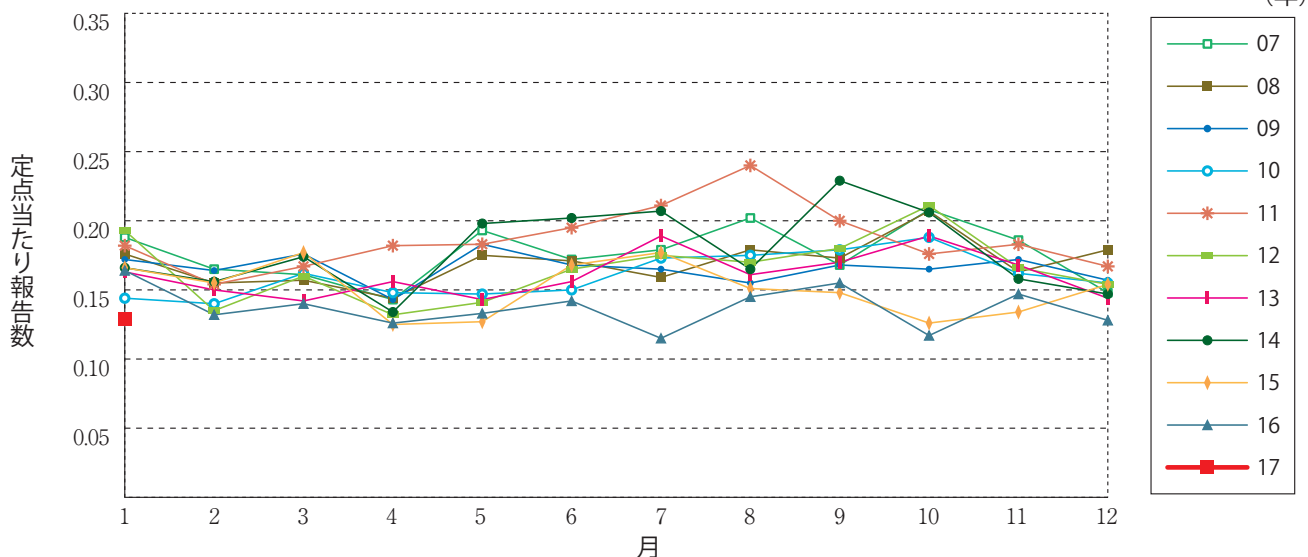
淋菌感染症(総数)



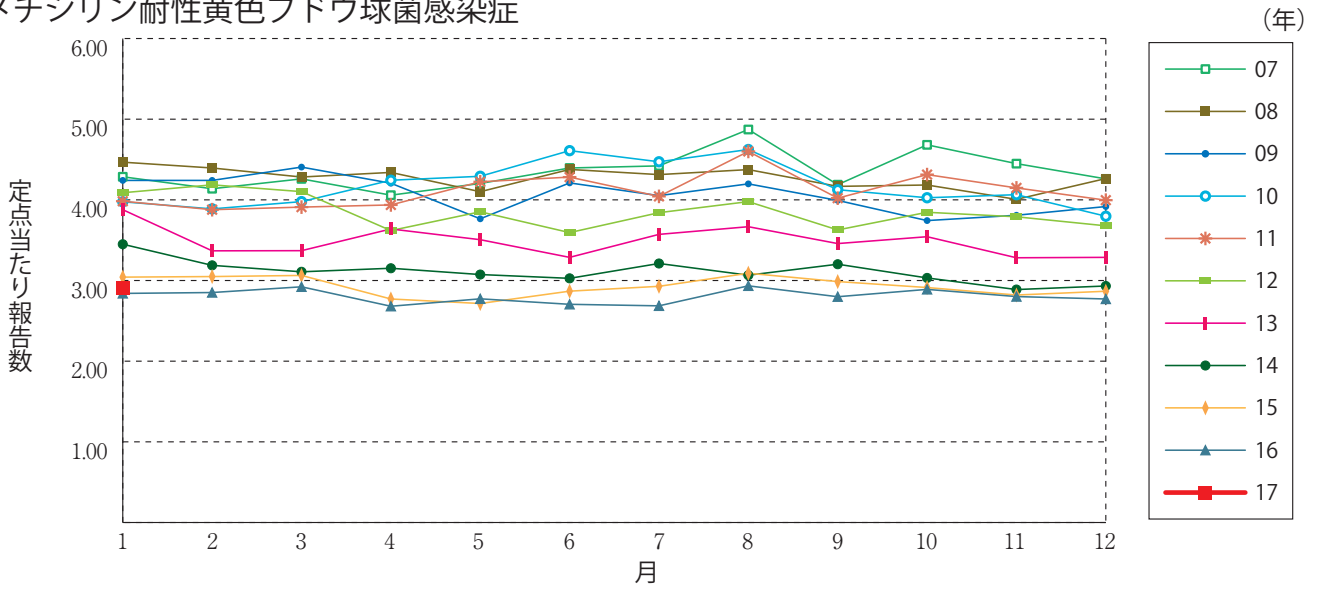
淋菌感染症(男性)



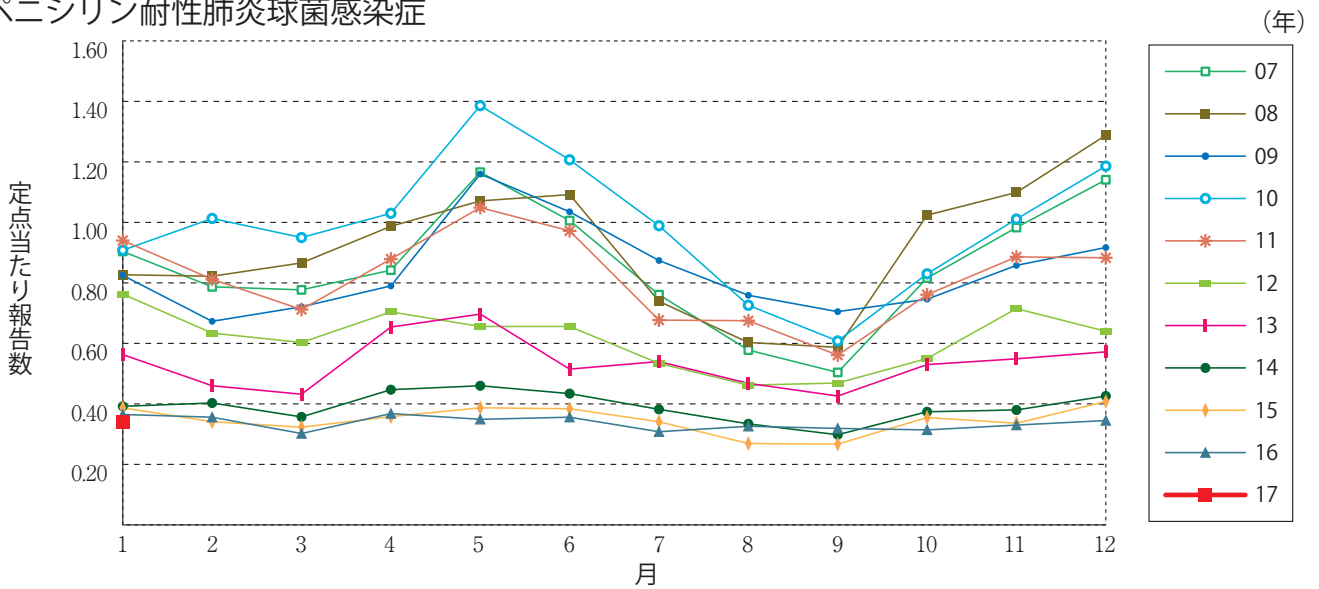
淋菌感染症(女性)



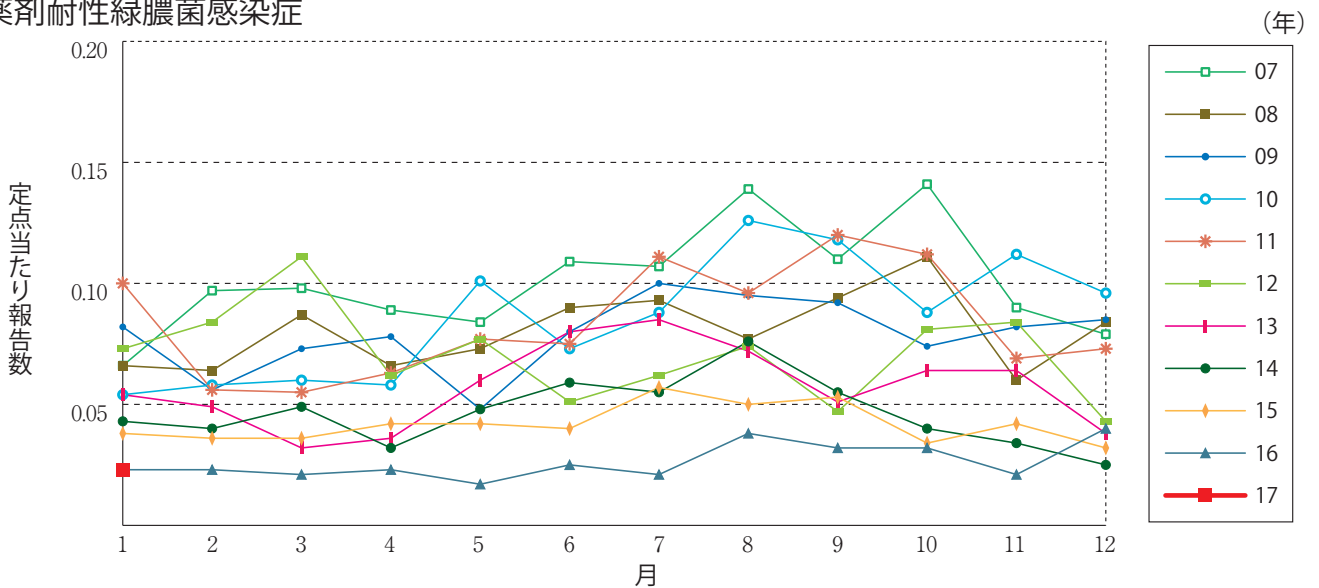
メチシリン耐性黄色ブドウ球菌感染症



ペニシリン耐性肺炎球菌感染症



薬剤耐性緑膿菌感染症





1月のデータ

注)2月13日集計分 薬剤耐性アシネトバクター感染症は2014年9月19日より全数把握対象疾患に変更となりました。

報告数・定点当り報告数, 疾病・都道府県・性別(総数)

2017年1月

	性器クラミジア感染症		性器ヘルペスウイルス感染症		尖圭コンジローマ		淋菌感染症		メチシリン耐性黄色ブドウ球菌感染症		ペニシリン耐性肺炎球菌感染症		薬剤耐性緑膿菌感染症	
	報告数	定点当り	報告数	定点当り	報告数	定点当り	報告数	定点当り	報告数	定点当り	報告数	定点当り	報告数	定点当り
総数	1854	1.88	773	0.78	436	0.44	674	0.68	1381	2.91	161	0.34	11	0.02
北海道	142	3.46	42	1.02	18	0.44	24	0.59	42	1.83	1	0.04	-	-
青森県	22	1.69	8	0.62	6	0.46	4	0.31	12	2.00	1	0.17	-	-
岩手県	19	1.27	3	0.20	7	0.47	9	0.60	46	2.42	7	0.37	2	0.11
宮城県	35	2.06	23	1.35	14	0.82	17	1.00	19	1.58	3	0.25	-	-
秋田県	22	1.57	7	0.50	2	0.14	-	-	17	2.13	8	1.00	-	-
山形県	18	1.80	8	0.80	1	0.10	4	0.40	17	1.70	8	0.80	-	-
福島県	38	2.53	16	1.07	14	0.93	15	1.00	37	5.29	-	-	1	0.14
茨城県	60	2.73	13	0.59	8	0.36	5	0.23	25	1.92	1	0.08	-	-
栃木県	28	1.65	9	0.53	3	0.18	17	1.00	20	2.86	-	-	-	-
群馬県	37	1.54	16	0.67	7	0.29	15	0.63	14	1.75	7	0.88	-	-
埼玉県	116	2.00	40	0.69	15	0.26	38	0.66	16	1.60	2	0.20	-	-
千葉県	59	1.34	35	0.80	10	0.23	19	0.43	42	4.67	12	1.33	-	-
東京都	167	3.04	104	1.89	100	1.82	88	1.60	62	2.48	7	0.28	-	-
神奈川県	100	1.54	45	0.69	21	0.32	40	0.62	22	2.20	2	0.20	-	-
新潟県	18	1.20	9	0.60	5	0.33	4	0.27	40	3.08	13	1.00	-	-
富山県	10	1.00	5	0.50	3	0.30	-	-	10	2.00	4	0.80	-	-
石川県	21	2.10	1	0.10	3	0.30	10	1.00	22	4.40	-	-	-	-
福井県	3	0.60	6	1.20	-	-	-	-	15	2.50	4	0.67	-	-
山梨県	10	1.11	7	0.78	-	-	3	0.33	10	1.00	1	0.10	-	-
長野県	14	1.00	3	0.21	4	0.29	2	0.14	14	1.27	6	0.55	-	-
岐阜県	31	2.07	8	0.53	14	0.93	8	0.53	17	3.40	3	0.60	-	-
静岡県	27	0.90	11	0.37	4	0.13	7	0.23	32	3.20	5	0.50	-	-
愛知県	129	1.98	39	0.60	20	0.31	41	0.63	92	6.13	13	0.87	-	-
三重県	9	0.53	7	0.41	1	0.06	1	0.06	58	6.44	-	-	1	0.11
滋賀県	1	0.11	4	0.44	-	-	-	-	22	3.14	-	-	-	-
京都府	33	1.43	14	0.61	6	0.26	6	0.26	6	0.86	-	-	-	-
大阪府	166	2.48	69	1.03	44	0.66	68	1.01	69	3.83	2	0.11	-	-
兵庫県	77	1.67	29	0.63	15	0.33	41	0.89	36	3.27	5	0.45	-	-
奈良県	14	1.27	-	-	6	0.55	6	0.55	40	6.67	5	0.83	-	-
和歌山県	16	2.00	7	0.88	5	0.63	6	0.75	17	1.55	3	0.27	3	0.27
鳥取県	24	3.43	11	1.57	6	0.86	4	0.57	15	3.00	1	0.20	-	-
島根県	5	0.83	1	0.17	-	-	5	0.83	19	2.38	-	-	1	0.13
岡山県	29	1.71	8	0.47	4	0.24	11	0.65	11	2.20	-	-	-	-
広島県	58	2.52	20	0.87	12	0.52	20	0.87	67	3.19	2	0.10	1	0.05
山口県	17	1.42	16	1.33	10	0.83	5	0.42	35	3.89	11	1.22	-	-
徳島県	20	3.33	29	4.83	6	1.00	4	0.67	28	4.00	2	0.29	-	-
香川県	16	1.14	10	0.71	4	0.29	3	0.21	6	1.20	1	0.20	-	-
愛媛県	6	0.55	1	0.09	2	0.18	6	0.55	12	2.00	1	0.17	1	0.17
高知県	2	0.33	-	-	1	0.17	-	-	13	1.63	-	-	-	-
福岡県	60	1.62	30	0.81	6	0.16	32	0.86	65	4.33	5	0.33	-	-
佐賀県	10	1.43	9	1.29	5	0.71	9	1.29	24	4.00	1	0.17	-	-
長崎県	13	1.30	4	0.40	1	0.10	2	0.20	50	4.17	1	0.08	-	-
熊本県	50	3.13	17	1.06	7	0.44	22	1.38	21	1.40	5	0.33	-	-
大分県	15	1.50	7	0.70	5	0.50	4	0.40	66	6.00	-	-	-	-
宮崎県	26	2.00	9	0.69	3	0.23	7	0.54	13	1.86	-	-	1	0.14
鹿児島県	51	3.19	12	0.75	6	0.38	38	2.38	10	0.83	-	-	-	-
沖縄県	10	0.83	1	0.08	2	0.17	4	0.33	35	5.00	8	1.14	-	-

報告数・定点当り報告数, 疾病・都道府県・性別(男)

2017年1月

	性器クラミジア 感染症		性器ヘルペス ウイルス感染症		尖圭コンジローマ		淋菌感染症		メチシリン耐性黄色 ブドウ球菌感染症		ペニシリン耐性 肺炎球菌感染症		薬剤耐性 緑膿菌感染症	
	報告数	定点当り	報告数	定点当り	報告数	定点当り	報告数	定点当り	報告数	定点当り	報告数	定点当り	報告数	定点当り
総 数	893	0.90	315	0.32	274	0.28	547	0.55	857	1.80	101	0.21	7	0.01
北海道	37	0.90	13	0.32	9	0.22	12	0.29	25	1.09	1	0.04	-	-
青森県	8	0.62	6	0.46	4	0.31	2	0.15	7	1.17	1	0.17	-	-
岩手県	12	0.80	3	0.20	5	0.33	7	0.47	23	1.21	5	0.26	1	0.05
宮城県	16	0.94	9	0.53	10	0.59	13	0.76	11	0.92	1	0.08	-	-
秋田県	17	1.21	3	0.21	1	0.07	-	-	12	1.50	5	0.63	-	-
山形県	9	0.90	1	0.10	-	-	3	0.30	14	1.40	7	0.70	-	-
福島県	18	1.20	8	0.53	8	0.53	11	0.73	23	3.29	-	-	1	0.14
茨城県	20	0.91	5	0.23	3	0.14	4	0.18	15	1.15	1	0.08	-	-
栃木県	18	1.06	4	0.24	2	0.12	17	1.00	13	1.86	-	-	-	-
群馬県	24	1.00	4	0.17	4	0.17	10	0.42	10	1.25	6	0.75	-	-
埼玉県	52	0.90	13	0.22	7	0.12	27	0.47	11	1.10	1	0.10	-	-
千葉県	25	0.57	13	0.30	6	0.14	18	0.41	26	2.89	6	0.67	-	-
東京都	82	1.49	69	1.25	70	1.27	60	1.09	37	1.48	5	0.20	-	-
神奈川県	51	0.78	26	0.40	10	0.15	39	0.60	16	1.60	1	0.10	-	-
新潟県	11	0.73	6	0.40	4	0.27	4	0.27	21	1.62	8	0.62	-	-
富山県	6	0.60	-	-	-	-	-	-	4	0.80	2	0.40	-	-
石川県	12	1.20	1	0.10	2	0.20	7	0.70	12	2.40	-	-	-	-
福井県	1	0.20	3	0.60	-	-	-	-	8	1.33	1	0.17	-	-
山梨県	3	0.33	-	-	-	-	3	0.33	8	0.80	1	0.10	-	-
長野県	3	0.21	2	0.14	1	0.07	2	0.14	11	1.00	3	0.27	-	-
岐阜県	19	1.27	4	0.27	12	0.80	6	0.40	11	2.20	1	0.20	-	-
静岡県	12	0.40	4	0.13	1	0.03	5	0.17	19	1.90	1	0.10	-	-
愛知県	72	1.11	14	0.22	12	0.18	39	0.60	56	3.73	8	0.53	-	-
三重県	2	0.12	1	0.06	-	-	1	0.06	42	4.67	-	-	1	0.11
滋賀県	1	0.11	1	0.11	-	-	-	-	15	2.14	-	-	-	-
京都府	7	0.30	1	0.04	4	0.17	4	0.17	5	0.71	-	-	-	-
大阪府	73	1.09	31	0.46	30	0.45	54	0.81	47	2.61	2	0.11	-	-
兵庫県	40	0.87	5	0.11	8	0.17	39	0.85	23	2.09	3	0.27	-	-
奈良県	5	0.45	-	-	1	0.09	6	0.55	27	4.50	5	0.83	-	-
和歌山県	11	1.38	3	0.38	5	0.63	6	0.75	13	1.18	2	0.18	1	0.09
鳥取県	19	2.71	5	0.71	4	0.57	4	0.57	8	1.60	1	0.20	-	-
島根県	3	0.50	-	-	-	-	5	0.83	14	1.75	-	-	1	0.13
岡山県	6	0.35	-	-	4	0.24	8	0.47	5	1.00	-	-	-	-
広島県	40	1.74	8	0.35	8	0.35	19	0.83	42	2.00	1	0.05	-	-
山口県	5	0.42	2	0.17	2	0.17	4	0.33	22	2.44	8	0.89	-	-
徳島県	17	2.83	9	1.50	6	1.00	3	0.50	20	2.86	2	0.29	-	-
香川県	4	0.29	3	0.21	4	0.29	3	0.21	4	0.80	-	-	-	-
愛媛県	4	0.36	1	0.09	2	0.18	4	0.36	6	1.00	-	-	1	0.17
高知県	-	-	-	-	-	-	-	-	6	0.75	-	-	-	-
福岡県	29	0.78	9	0.24	5	0.14	28	0.76	37	2.47	3	0.20	-	-
佐賀県	6	0.86	6	0.86	3	0.43	9	1.29	14	2.33	1	0.17	-	-
長崎県	9	0.90	1	0.10	-	-	2	0.20	30	2.50	1	0.08	-	-
熊本県	27	1.69	7	0.44	6	0.38	18	1.13	15	1.00	3	0.20	-	-
大分県	7	0.70	4	0.40	4	0.40	3	0.30	34	3.09	-	-	-	-
宮崎県	11	0.85	1	0.08	2	0.15	6	0.46	7	1.00	-	-	1	0.14
鹿児島県	36	2.25	6	0.38	3	0.19	30	1.88	6	0.50	-	-	-	-
沖縄県	3	0.25	-	-	2	0.17	2	0.17	22	3.14	4	0.57	-	-

報告数・定点当り報告数, 疾病・都道府県・性別(女)

2017年1月

	性器クラミジア 感染症		性器ヘルペス ウイルス感染症		尖圭コンジローマ		淋菌感染症		メチシリン耐性黄色 ブドウ球菌感染症		ペニシリン耐性 肺炎球菌感染症		薬剤耐性 緑膿菌感染症	
	報告数	定点当り	報告数	定点当り	報告数	定点当り	報告数	定点当り	報告数	定点当り	報告数	定点当り	報告数	定点当り
総 数	961	0.97	458	0.46	162	0.16	127	0.13	524	1.10	60	0.13	4	0.01
北海道	105	2.56	29	0.71	9	0.22	12	0.29	17	0.74	-	-	-	-
青森県	14	1.08	2	0.15	2	0.15	2	0.15	5	0.83	-	-	-	-
岩手県	7	0.47	-	-	2	0.13	2	0.13	23	1.21	2	0.11	1	0.05
宮城県	19	1.12	14	0.82	4	0.24	4	0.24	8	0.67	2	0.17	-	-
秋田県	5	0.36	4	0.29	1	0.07	-	-	5	0.63	3	0.38	-	-
山形県	9	0.90	7	0.70	1	0.10	1	0.10	3	0.30	1	0.10	-	-
福島県	20	1.33	8	0.53	6	0.40	4	0.27	14	2.00	-	-	-	-
茨城県	40	1.82	8	0.36	5	0.23	1	0.05	10	0.77	-	-	-	-
栃木県	10	0.59	5	0.29	1	0.06	-	-	7	1.00	-	-	-	-
群馬県	13	0.54	12	0.50	3	0.13	5	0.21	4	0.50	1	0.13	-	-
埼玉県	64	1.10	27	0.47	8	0.14	11	0.19	5	0.50	1	0.10	-	-
千葉県	34	0.77	22	0.50	4	0.09	1	0.02	16	1.78	6	0.67	-	-
東京都	85	1.55	35	0.64	30	0.55	28	0.51	25	1.00	2	0.08	-	-
神奈川県	49	0.75	19	0.29	11	0.17	1	0.02	6	0.60	1	0.10	-	-
新潟県	7	0.47	3	0.20	1	0.07	-	-	19	1.46	5	0.38	-	-
富山県	4	0.40	5	0.50	3	0.30	-	-	6	1.20	2	0.40	-	-
石川県	9	0.90	-	-	1	0.10	3	0.30	10	2.00	-	-	-	-
福井県	2	0.40	3	0.60	-	-	-	-	7	1.17	3	0.50	-	-
山梨県	7	0.78	7	0.78	-	-	-	-	2	0.20	-	-	-	-
長野県	11	0.79	1	0.07	3	0.21	-	-	3	0.27	3	0.27	-	-
岐阜県	12	0.80	4	0.27	2	0.13	2	0.13	6	1.20	2	0.40	-	-
静岡県	15	0.50	7	0.23	3	0.10	2	0.07	13	1.30	4	0.40	-	-
愛知県	57	0.88	25	0.38	8	0.12	2	0.03	36	2.40	5	0.33	-	-
三重県	7	0.41	6	0.35	1	0.06	-	-	16	1.78	-	-	-	-
滋賀県	-	-	3	0.33	-	-	-	-	7	1.00	-	-	-	-
京都府	26	1.13	13	0.57	2	0.09	2	0.09	1	0.14	-	-	-	-
大阪府	93	1.39	38	0.57	14	0.21	14	0.21	22	1.22	-	-	-	-
兵庫県	37	0.80	24	0.52	7	0.15	2	0.04	13	1.18	2	0.18	-	-
奈良県	9	0.82	-	-	5	0.45	-	-	13	2.17	-	-	-	-
和歌山県	5	0.63	4	0.50	-	-	-	-	4	0.36	1	0.09	2	0.18
鳥取県	5	0.71	6	0.86	2	0.29	-	-	7	1.40	-	-	-	-
島根県	2	0.33	1	0.17	-	-	-	-	5	0.63	-	-	-	-
岡山県	23	1.35	8	0.47	-	-	3	0.18	6	1.20	-	-	-	-
広島県	18	0.78	12	0.52	4	0.17	1	0.04	25	1.19	1	0.05	1	0.05
山口県	12	1.00	14	1.17	8	0.67	1	0.08	13	1.44	3	0.33	-	-
徳島県	3	0.50	20	3.33	-	-	1	0.17	8	1.14	-	-	-	-
香川県	12	0.86	7	0.50	-	-	-	-	2	0.40	1	0.20	-	-
愛媛県	2	0.18	-	-	-	-	2	0.18	6	1.00	1	0.17	-	-
高知県	2	0.33	-	-	1	0.17	-	-	7	0.88	-	-	-	-
福岡県	31	0.84	21	0.57	1	0.03	4	0.11	28	1.87	2	0.13	-	-
佐賀県	4	0.57	3	0.43	2	0.29	-	-	10	1.67	-	-	-	-
長崎県	4	0.40	3	0.30	1	0.10	-	-	20	1.67	-	-	-	-
熊本県	23	1.44	10	0.63	1	0.06	4	0.25	6	0.40	2	0.13	-	-
大分県	8	0.80	3	0.30	1	0.10	1	0.10	32	2.91	-	-	-	-
宮崎県	15	1.15	8	0.62	1	0.08	1	0.08	6	0.86	-	-	-	-
鹿児島県	15	0.94	6	0.38	3	0.19	8	0.50	4	0.33	-	-	-	-
沖縄県	7	0.58	1	0.08	-	-	2	0.17	13	1.86	4	0.57	-	-



6週のデータ

注)表中の報告数は2月15日集計分であり、その後の報告は次週以降の累積に反映されます。
 新型インフルエンザは掲載していません。

報告数・累積報告数、疾病・都道府県別

2017年6週

	エボラ出血熱		クリミア・コンゴ出血熱		痘 瘡		南米出血熱		ペスト		マールブルグ病		ラッサ熱		急性灰白髄炎		結 核	
	報告数	累積	報告数	累積	報告数	累積	報告数	累積	報告数	累積	報告数	累積	報告数	累積	報告数	累積	報告数	累積
総 数	-	-	-	-	-	-	-	-	-	-	-	-	-	-	-	-	312	2185
北海道	-	-	-	-	-	-	-	-	-	-	-	-	-	-	-	-	11	66
青森県	-	-	-	-	-	-	-	-	-	-	-	-	-	-	-	-	7	35
岩手県	-	-	-	-	-	-	-	-	-	-	-	-	-	-	-	-	-	15
宮城県	-	-	-	-	-	-	-	-	-	-	-	-	-	-	-	-	4	22
秋田県	-	-	-	-	-	-	-	-	-	-	-	-	-	-	-	-	1	10
山形県	-	-	-	-	-	-	-	-	-	-	-	-	-	-	-	-	-	13
福島県	-	-	-	-	-	-	-	-	-	-	-	-	-	-	-	-	3	15
茨城県	-	-	-	-	-	-	-	-	-	-	-	-	-	-	-	-	3	43
栃木県	-	-	-	-	-	-	-	-	-	-	-	-	-	-	-	-	7	35
群馬県	-	-	-	-	-	-	-	-	-	-	-	-	-	-	-	-	3	25
埼玉県	-	-	-	-	-	-	-	-	-	-	-	-	-	-	-	-	9	112
千葉県	-	-	-	-	-	-	-	-	-	-	-	-	-	-	-	-	37	163
東京都	-	-	-	-	-	-	-	-	-	-	-	-	-	-	-	-	62	345
神奈川県	-	-	-	-	-	-	-	-	-	-	-	-	-	-	-	-	20	121
新潟県	-	-	-	-	-	-	-	-	-	-	-	-	-	-	-	-	-	24
富山県	-	-	-	-	-	-	-	-	-	-	-	-	-	-	-	-	7	22
石川県	-	-	-	-	-	-	-	-	-	-	-	-	-	-	-	-	2	13
福井県	-	-	-	-	-	-	-	-	-	-	-	-	-	-	-	-	3	20
山梨県	-	-	-	-	-	-	-	-	-	-	-	-	-	-	-	-	1	7
長野県	-	-	-	-	-	-	-	-	-	-	-	-	-	-	-	-	-	27
岐阜県	-	-	-	-	-	-	-	-	-	-	-	-	-	-	-	-	3	46
静岡県	-	-	-	-	-	-	-	-	-	-	-	-	-	-	-	-	6	32
愛知県	-	-	-	-	-	-	-	-	-	-	-	-	-	-	-	-	29	141
三重県	-	-	-	-	-	-	-	-	-	-	-	-	-	-	-	-	2	32
滋賀県	-	-	-	-	-	-	-	-	-	-	-	-	-	-	-	-	12	30
京都府	-	-	-	-	-	-	-	-	-	-	-	-	-	-	-	-	11	53
大阪府	-	-	-	-	-	-	-	-	-	-	-	-	-	-	-	-	14	118
兵庫県	-	-	-	-	-	-	-	-	-	-	-	-	-	-	-	-	11	99
奈良県	-	-	-	-	-	-	-	-	-	-	-	-	-	-	-	-	4	38
和歌山県	-	-	-	-	-	-	-	-	-	-	-	-	-	-	-	-	-	14
鳥取県	-	-	-	-	-	-	-	-	-	-	-	-	-	-	-	-	-	6
島根県	-	-	-	-	-	-	-	-	-	-	-	-	-	-	-	-	3	14
岡山県	-	-	-	-	-	-	-	-	-	-	-	-	-	-	-	-	1	41
広島県	-	-	-	-	-	-	-	-	-	-	-	-	-	-	-	-	3	57
山口県	-	-	-	-	-	-	-	-	-	-	-	-	-	-	-	-	2	17
徳島県	-	-	-	-	-	-	-	-	-	-	-	-	-	-	-	-	2	12
香川県	-	-	-	-	-	-	-	-	-	-	-	-	-	-	-	-	-	6
愛媛県	-	-	-	-	-	-	-	-	-	-	-	-	-	-	-	-	6	25
高知県	-	-	-	-	-	-	-	-	-	-	-	-	-	-	-	-	1	8
福岡県	-	-	-	-	-	-	-	-	-	-	-	-	-	-	-	-	8	77
佐賀県	-	-	-	-	-	-	-	-	-	-	-	-	-	-	-	-	-	9
長崎県	-	-	-	-	-	-	-	-	-	-	-	-	-	-	-	-	-	29
熊本県	-	-	-	-	-	-	-	-	-	-	-	-	-	-	-	-	1	21
大分県	-	-	-	-	-	-	-	-	-	-	-	-	-	-	-	-	5	26
宮崎県	-	-	-	-	-	-	-	-	-	-	-	-	-	-	-	-	3	27
鹿児島県	-	-	-	-	-	-	-	-	-	-	-	-	-	-	-	-	2	30
沖縄県	-	-	-	-	-	-	-	-	-	-	-	-	-	-	-	-	3	44

* 病原体がSARSコロナウイルスであるものに限る。
 ** 病原体がMERSコロナウイルスであるものに限る。2014年7月26日より届出対象疾患となりました。
 *** 2013年5月6日より届出対象疾患となりました。

報告数・累積報告数、疾病・都道府県別

2017年6週

	ジフテリア		重症急性 呼吸器症候群*		中東呼吸器 症候群**		鳥インフル エンザ(H5N1)		鳥インフル エンザ(H7N9)***		コレラ		細菌性赤痢		腸管出血性 大腸菌感染症		腸チフス	
	報告数	累積	報告数	累積	報告数	累積	報告数	累積	報告数	累積	報告数	累積	報告数	累積	報告数	累積	報告数	累積
総 数	-	-	-	-	-	-	-	-	-	-	-	-	4	26	5	72	-	2
北海道	-	-	-	-	-	-	-	-	-	-	-	-	-	-	1	16	-	-
青森県	-	-	-	-	-	-	-	-	-	-	-	-	-	-	-	1	-	-
岩手県	-	-	-	-	-	-	-	-	-	-	-	-	-	-	-	-	-	-
宮城県	-	-	-	-	-	-	-	-	-	-	-	-	-	-	-	2	-	-
秋田県	-	-	-	-	-	-	-	-	-	-	-	-	-	-	-	1	-	-
山形県	-	-	-	-	-	-	-	-	-	-	-	-	-	-	-	1	-	-
福島県	-	-	-	-	-	-	-	-	-	-	-	-	-	-	-	2	-	-
茨城県	-	-	-	-	-	-	-	-	-	-	-	-	-	-	-	-	-	-
栃木県	-	-	-	-	-	-	-	-	-	-	-	-	-	-	-	1	-	-
群馬県	-	-	-	-	-	-	-	-	-	-	-	-	-	-	-	2	-	-
埼玉県	-	-	-	-	-	-	-	-	-	-	-	-	-	-	-	6	-	-
千葉県	-	-	-	-	-	-	-	-	-	-	-	-	2	-	-	-	-	-
東京都	-	-	-	-	-	-	-	-	-	-	-	1	8	1	9	-	1	-
神奈川県	-	-	-	-	-	-	-	-	-	-	-	-	3	-	3	-	-	-
新潟県	-	-	-	-	-	-	-	-	-	-	-	-	-	-	-	-	-	-
富山県	-	-	-	-	-	-	-	-	-	-	-	-	-	-	-	-	-	-
石川県	-	-	-	-	-	-	-	-	-	-	-	-	-	-	-	2	-	-
福井県	-	-	-	-	-	-	-	-	-	-	-	-	-	-	-	-	-	-
山梨県	-	-	-	-	-	-	-	-	-	-	-	-	-	-	-	-	-	-
長野県	-	-	-	-	-	-	-	-	-	-	-	-	-	-	-	-	-	-
岐阜県	-	-	-	-	-	-	-	-	-	-	-	-	-	-	-	1	-	-
静岡県	-	-	-	-	-	-	-	-	-	-	-	-	1	-	1	-	-	-
愛知県	-	-	-	-	-	-	-	-	-	-	-	-	1	1	3	-	-	-
三重県	-	-	-	-	-	-	-	-	-	-	-	-	-	-	-	-	-	-
滋賀県	-	-	-	-	-	-	-	-	-	-	-	-	-	1	3	-	-	-
京都府	-	-	-	-	-	-	-	-	-	-	-	1	2	-	2	-	-	-
大阪府	-	-	-	-	-	-	-	-	-	-	-	-	-	-	4	-	-	-
兵庫県	-	-	-	-	-	-	-	-	-	-	-	-	4	1	1	-	-	-
奈良県	-	-	-	-	-	-	-	-	-	-	-	-	-	-	-	-	-	-
和歌山県	-	-	-	-	-	-	-	-	-	-	-	-	-	-	-	-	-	-
鳥取県	-	-	-	-	-	-	-	-	-	-	-	-	-	-	-	1	-	-
島根県	-	-	-	-	-	-	-	-	-	-	-	-	-	-	-	-	-	-
岡山県	-	-	-	-	-	-	-	-	-	-	-	-	-	-	-	-	-	-
広島県	-	-	-	-	-	-	-	-	-	-	-	-	-	-	-	1	-	-
山口県	-	-	-	-	-	-	-	-	-	-	-	-	-	-	-	-	-	-
徳島県	-	-	-	-	-	-	-	-	-	-	-	-	-	-	-	-	-	-
香川県	-	-	-	-	-	-	-	-	-	-	-	-	-	-	-	-	-	-
愛媛県	-	-	-	-	-	-	-	-	-	-	-	-	-	-	-	-	-	1
高知県	-	-	-	-	-	-	-	-	-	-	-	-	-	-	-	-	-	-
福岡県	-	-	-	-	-	-	-	-	-	-	-	2	5	-	5	-	-	-
佐賀県	-	-	-	-	-	-	-	-	-	-	-	-	-	-	-	-	-	-
長崎県	-	-	-	-	-	-	-	-	-	-	-	-	-	-	-	1	-	-
熊本県	-	-	-	-	-	-	-	-	-	-	-	-	-	-	-	-	-	-
大分県	-	-	-	-	-	-	-	-	-	-	-	-	-	-	-	1	-	-
宮崎県	-	-	-	-	-	-	-	-	-	-	-	-	-	-	-	-	-	-
鹿児島県	-	-	-	-	-	-	-	-	-	-	-	-	-	-	-	1	-	-
沖縄県	-	-	-	-	-	-	-	-	-	-	-	-	-	-	-	1	-	-

報告数・累積報告数，疾病・都道府県別

2017年6週

	パラチフス		E型肝炎		ウエストナイル熱		A型肝炎		エキノコックス症		黄熱		オウム病		オムスク出血熱		回帰熱	
	報告数	累積	報告数	累積	報告数	累積	報告数	累積	報告数	累積	報告数	累積	報告数	累積	報告数	累積	報告数	累積
総数	-	-	8	34	-	-	4	18	-	3	-	-	-	-	-	-	-	-
北海道	-	-	5	10	-	-	-	-	-	3	-	-	-	-	-	-	-	-
青森県	-	-	1	2	-	-	-	-	-	-	-	-	-	-	-	-	-	-
岩手県	-	-	-	1	-	-	-	-	-	-	-	-	-	-	-	-	-	-
宮城県	-	-	-	-	-	-	-	1	-	-	-	-	-	-	-	-	-	-
秋田県	-	-	-	-	-	-	-	-	-	-	-	-	-	-	-	-	-	-
山形県	-	-	-	1	-	-	-	-	-	-	-	-	-	-	-	-	-	-
福島県	-	-	-	-	-	-	-	-	-	-	-	-	-	-	-	-	-	-
茨城県	-	-	-	1	-	-	-	-	-	-	-	-	-	-	-	-	-	-
栃木県	-	-	-	-	-	-	-	-	-	-	-	-	-	-	-	-	-	-
群馬県	-	-	-	-	-	-	-	-	-	-	-	-	-	-	-	-	-	-
埼玉県	-	-	1	2	-	-	-	1	-	-	-	-	-	-	-	-	-	-
千葉県	-	-	1	5	-	-	1	1	-	-	-	-	-	-	-	-	-	-
東京都	-	-	-	4	-	-	-	4	-	-	-	-	-	-	-	-	-	-
神奈川県	-	-	-	-	-	-	-	-	-	-	-	-	-	-	-	-	-	-
新潟県	-	-	-	3	-	-	-	1	-	-	-	-	-	-	-	-	-	-
富山県	-	-	-	-	-	-	-	1	-	-	-	-	-	-	-	-	-	-
石川県	-	-	-	-	-	-	-	-	-	-	-	-	-	-	-	-	-	-
福井県	-	-	-	-	-	-	-	-	-	-	-	-	-	-	-	-	-	-
山梨県	-	-	-	-	-	-	-	-	-	-	-	-	-	-	-	-	-	-
長野県	-	-	-	-	-	-	-	-	-	-	-	-	-	-	-	-	-	-
岐阜県	-	-	-	-	-	-	1	1	-	-	-	-	-	-	-	-	-	-
静岡県	-	-	-	1	-	-	-	1	-	-	-	-	-	-	-	-	-	-
愛知県	-	-	-	-	-	-	-	-	-	-	-	-	-	-	-	-	-	-
三重県	-	-	-	-	-	-	-	-	-	-	-	-	-	-	-	-	-	-
滋賀県	-	-	-	-	-	-	-	-	-	-	-	-	-	-	-	-	-	-
京都府	-	-	-	-	-	-	1	2	-	-	-	-	-	-	-	-	-	-
大阪府	-	-	-	-	-	-	1	3	-	-	-	-	-	-	-	-	-	-
兵庫県	-	-	-	1	-	-	-	2	-	-	-	-	-	-	-	-	-	-
奈良県	-	-	-	-	-	-	-	-	-	-	-	-	-	-	-	-	-	-
和歌山県	-	-	-	-	-	-	-	-	-	-	-	-	-	-	-	-	-	-
鳥取県	-	-	-	-	-	-	-	-	-	-	-	-	-	-	-	-	-	-
島根県	-	-	-	-	-	-	-	-	-	-	-	-	-	-	-	-	-	-
岡山県	-	-	-	1	-	-	-	-	-	-	-	-	-	-	-	-	-	-
広島県	-	-	-	-	-	-	-	-	-	-	-	-	-	-	-	-	-	-
山口県	-	-	-	-	-	-	-	-	-	-	-	-	-	-	-	-	-	-
徳島県	-	-	-	-	-	-	-	-	-	-	-	-	-	-	-	-	-	-
香川県	-	-	-	-	-	-	-	-	-	-	-	-	-	-	-	-	-	-
愛媛県	-	-	-	-	-	-	-	-	-	-	-	-	-	-	-	-	-	-
高知県	-	-	-	-	-	-	-	-	-	-	-	-	-	-	-	-	-	-
福岡県	-	-	-	1	-	-	-	-	-	-	-	-	-	-	-	-	-	-
佐賀県	-	-	-	-	-	-	-	-	-	-	-	-	-	-	-	-	-	-
長崎県	-	-	-	-	-	-	-	-	-	-	-	-	-	-	-	-	-	-
熊本県	-	-	-	-	-	-	-	-	-	-	-	-	-	-	-	-	-	-
大分県	-	-	-	-	-	-	-	-	-	-	-	-	-	-	-	-	-	-
宮崎県	-	-	-	1	-	-	-	-	-	-	-	-	-	-	-	-	-	-
鹿児島県	-	-	-	-	-	-	-	-	-	-	-	-	-	-	-	-	-	-
沖縄県	-	-	-	-	-	-	-	-	-	-	-	-	-	-	-	-	-	-

*2016年2月15日より届出対象疾患となりました。

**2013年3月4日より届出対象疾患となりました。

報告数・累積報告数，疾病・都道府県別

2017年6週

	キャサナル 森林病		Q 熱		狂犬病		コクシジ オイドス症		サル痘		ジカウイルス 感染症*		重症熱性血小板 減少症候群**		腎症候性出血熱		西部ウマ脳炎	
	報告数	累積	報告数	累積	報告数	累積	報告数	累積	報告数	累積	報告数	累積	報告数	累積	報告数	累積	報告数	累積
総 数	-	-	-	-	-	-	-	-	-	-	-	1	-	-	-	-	-	-
北海道	-	-	-	-	-	-	-	-	-	-	-	-	-	-	-	-	-	-
青森県	-	-	-	-	-	-	-	-	-	-	-	-	-	-	-	-	-	-
岩手県	-	-	-	-	-	-	-	-	-	-	-	-	-	-	-	-	-	-
宮城県	-	-	-	-	-	-	-	-	-	-	-	-	-	-	-	-	-	-
秋田県	-	-	-	-	-	-	-	-	-	-	-	-	-	-	-	-	-	-
山形県	-	-	-	-	-	-	-	-	-	-	-	-	-	-	-	-	-	-
福島県	-	-	-	-	-	-	-	-	-	-	-	-	-	-	-	-	-	-
茨城県	-	-	-	-	-	-	-	-	-	-	-	-	-	-	-	-	-	-
栃木県	-	-	-	-	-	-	-	-	-	-	-	-	-	-	-	-	-	-
群馬県	-	-	-	-	-	-	-	-	-	-	-	-	-	-	-	-	-	-
埼玉県	-	-	-	-	-	-	-	-	-	-	-	-	-	-	-	-	-	-
千葉県	-	-	-	-	-	-	-	-	-	-	-	-	-	-	-	-	-	-
東京都	-	-	-	-	-	-	-	-	-	-	-	-	-	-	-	-	-	-
神奈川県	-	-	-	-	-	-	-	-	-	-	-	-	-	-	-	-	-	-
新潟県	-	-	-	-	-	-	-	-	-	-	-	-	-	-	-	-	-	-
富山県	-	-	-	-	-	-	-	-	-	-	-	-	-	-	-	-	-	-
石川県	-	-	-	-	-	-	-	-	-	-	-	-	-	-	-	-	-	-
福井県	-	-	-	-	-	-	-	-	-	-	-	-	-	-	-	-	-	-
山梨県	-	-	-	-	-	-	-	-	-	-	-	-	-	-	-	-	-	-
長野県	-	-	-	-	-	-	-	-	-	-	-	-	-	-	-	-	-	-
岐阜県	-	-	-	-	-	-	-	-	-	-	-	-	-	-	-	-	-	-
静岡県	-	-	-	-	-	-	-	-	-	-	-	-	-	-	-	-	-	-
愛知県	-	-	-	-	-	-	-	-	-	-	-	-	-	-	-	-	-	-
三重県	-	-	-	-	-	-	-	-	-	-	-	-	-	-	-	-	-	-
滋賀県	-	-	-	-	-	-	-	-	-	-	-	-	-	-	-	-	-	-
京都府	-	-	-	-	-	-	-	-	-	-	-	-	-	-	-	-	-	-
大阪府	-	-	-	-	-	-	-	-	-	-	-	1	-	-	-	-	-	-
兵庫県	-	-	-	-	-	-	-	-	-	-	-	-	-	-	-	-	-	-
奈良県	-	-	-	-	-	-	-	-	-	-	-	-	-	-	-	-	-	-
和歌山県	-	-	-	-	-	-	-	-	-	-	-	-	-	-	-	-	-	-
鳥取県	-	-	-	-	-	-	-	-	-	-	-	-	-	-	-	-	-	-
島根県	-	-	-	-	-	-	-	-	-	-	-	-	-	-	-	-	-	-
岡山県	-	-	-	-	-	-	-	-	-	-	-	-	-	-	-	-	-	-
広島県	-	-	-	-	-	-	-	-	-	-	-	-	-	-	-	-	-	-
山口県	-	-	-	-	-	-	-	-	-	-	-	-	-	-	-	-	-	-
徳島県	-	-	-	-	-	-	-	-	-	-	-	-	-	-	-	-	-	-
香川県	-	-	-	-	-	-	-	-	-	-	-	-	-	-	-	-	-	-
愛媛県	-	-	-	-	-	-	-	-	-	-	-	-	-	-	-	-	-	-
高知県	-	-	-	-	-	-	-	-	-	-	-	-	-	-	-	-	-	-
福岡県	-	-	-	-	-	-	-	-	-	-	-	-	-	-	-	-	-	-
佐賀県	-	-	-	-	-	-	-	-	-	-	-	-	-	-	-	-	-	-
長崎県	-	-	-	-	-	-	-	-	-	-	-	-	-	-	-	-	-	-
熊本県	-	-	-	-	-	-	-	-	-	-	-	-	-	-	-	-	-	-
大分県	-	-	-	-	-	-	-	-	-	-	-	-	-	-	-	-	-	-
宮崎県	-	-	-	-	-	-	-	-	-	-	-	-	-	-	-	-	-	-
鹿児島県	-	-	-	-	-	-	-	-	-	-	-	-	-	-	-	-	-	-
沖縄県	-	-	-	-	-	-	-	-	-	-	-	-	-	-	-	-	-	-

*鳥インフルエンザ(H5N1及びH7N9)を除く。

報告数・累積報告数，疾病・都道府県別

2017年6週

	ダニ媒介脳炎		炭 疽		チクングニア熱		つつが虫病		デング熱		東部ウマ脳炎		鳥インフルエンザ*		ニパウイルス感染症		日本紅斑熱	
	報告数	累積	報告数	累積	報告数	累積	報告数	累積	報告数	累積	報告数	累積	報告数	累積	報告数	累積	報告数	累積
総 数	-	-	-	-	-	1	1	34	2	25	-	-	-	-	-	-	-	2
北海道	-	-	-	-	-	-	-	-	-	-	-	-	-	-	-	-	-	-
青森県	-	-	-	-	-	-	-	-	-	-	-	-	-	-	-	-	-	-
岩手県	-	-	-	-	-	-	-	-	-	-	-	-	-	-	-	-	-	-
宮城県	-	-	-	-	-	-	-	-	-	-	-	-	-	-	-	-	-	-
秋田県	-	-	-	-	-	-	-	-	-	-	-	-	-	-	-	-	-	-
山形県	-	-	-	-	-	-	-	-	-	-	-	-	-	-	-	-	-	-
福島県	-	-	-	-	-	-	-	-	-	-	-	-	-	-	-	-	-	-
茨城県	-	-	-	-	-	-	-	-	-	-	-	-	-	-	-	-	-	-
栃木県	-	-	-	-	-	-	-	-	-	-	-	-	-	-	-	-	-	-
群馬県	-	-	-	-	-	-	-	-	1	3	-	-	-	-	-	-	-	-
埼玉県	-	-	-	-	-	-	-	-	-	3	-	-	-	-	-	-	-	-
千葉県	-	-	-	-	-	-	-	6	-	-	-	-	-	-	-	-	-	-
東京都	-	-	-	-	-	-	-	2	-	6	-	-	-	-	-	-	-	-
神奈川県	-	-	-	-	-	-	-	-	1	7	-	-	-	-	-	-	-	-
新潟県	-	-	-	-	-	-	-	-	-	-	-	-	-	-	-	-	-	-
富山県	-	-	-	-	-	-	-	-	-	1	-	-	-	-	-	-	-	-
石川県	-	-	-	-	-	-	-	-	-	-	-	-	-	-	-	-	-	-
福井県	-	-	-	-	-	-	-	-	-	-	-	-	-	-	-	-	-	-
山梨県	-	-	-	-	-	-	-	-	-	-	-	-	-	-	-	-	-	-
長野県	-	-	-	-	-	-	-	-	-	-	-	-	-	-	-	-	-	-
岐阜県	-	-	-	-	-	-	-	1	-	-	-	-	-	-	-	-	-	-
静岡県	-	-	-	-	-	-	-	-	-	-	-	-	-	-	-	-	-	-
愛知県	-	-	-	-	-	-	-	-	-	-	-	-	-	-	-	-	-	-
三重県	-	-	-	-	-	-	-	-	-	1	-	-	-	-	-	-	-	-
滋賀県	-	-	-	-	-	-	-	1	-	-	-	-	-	-	-	-	-	-
京都府	-	-	-	-	-	-	-	-	-	-	-	-	-	-	-	-	-	1
大阪府	-	-	-	-	-	1	-	-	-	3	-	-	-	-	-	-	-	-
兵庫県	-	-	-	-	-	-	-	-	-	-	-	-	-	-	-	-	-	1
奈良県	-	-	-	-	-	-	-	-	-	-	-	-	-	-	-	-	-	-
和歌山県	-	-	-	-	-	-	1	2	-	-	-	-	-	-	-	-	-	-
鳥取県	-	-	-	-	-	-	-	1	-	-	-	-	-	-	-	-	-	-
島根県	-	-	-	-	-	-	-	-	-	-	-	-	-	-	-	-	-	-
岡山県	-	-	-	-	-	-	-	-	-	-	-	-	-	-	-	-	-	-
広島県	-	-	-	-	-	-	-	-	-	-	-	-	-	-	-	-	-	-
山口県	-	-	-	-	-	-	-	-	-	-	-	-	-	-	-	-	-	-
徳島県	-	-	-	-	-	-	-	1	-	-	-	-	-	-	-	-	-	-
香川県	-	-	-	-	-	-	-	-	-	-	-	-	-	-	-	-	-	-
愛媛県	-	-	-	-	-	-	-	-	-	1	-	-	-	-	-	-	-	-
高知県	-	-	-	-	-	-	-	1	-	-	-	-	-	-	-	-	-	-
福岡県	-	-	-	-	-	-	-	-	-	-	-	-	-	-	-	-	-	-
佐賀県	-	-	-	-	-	-	-	-	-	-	-	-	-	-	-	-	-	-
長崎県	-	-	-	-	-	-	-	-	-	-	-	-	-	-	-	-	-	-
熊本県	-	-	-	-	-	-	-	-	-	-	-	-	-	-	-	-	-	-
大分県	-	-	-	-	-	-	-	-	-	-	-	-	-	-	-	-	-	-
宮崎県	-	-	-	-	-	-	-	4	-	-	-	-	-	-	-	-	-	-
鹿児島県	-	-	-	-	-	-	-	15	-	-	-	-	-	-	-	-	-	-
沖縄県	-	-	-	-	-	-	-	-	-	-	-	-	-	-	-	-	-	-

報告数・累積報告数，疾病・都道府県別

2017年6週

	日本脳炎		ハンタウイルス 肺症候群		Bウイルス病		鼻 疽		ブルセラ症		ベネズエラ ウマ脳炎		ヘンドラウイルス 感 染 症		発しんチフス		ボツリヌス症	
	報告数	累積	報告数	累積	報告数	累積	報告数	累積	報告数	累積	報告数	累積	報告数	累積	報告数	累積	報告数	累積
総 数	-	-	-	-	-	-	-	-	1	-	-	-	-	-	-	-	-	-
北海道	-	-	-	-	-	-	-	-	-	-	-	-	-	-	-	-	-	-
青森県	-	-	-	-	-	-	-	-	-	-	-	-	-	-	-	-	-	-
岩手県	-	-	-	-	-	-	-	-	-	-	-	-	-	-	-	-	-	-
宮城県	-	-	-	-	-	-	-	-	-	-	-	-	-	-	-	-	-	-
秋田県	-	-	-	-	-	-	-	-	-	-	-	-	-	-	-	-	-	-
山形県	-	-	-	-	-	-	-	-	-	-	-	-	-	-	-	-	-	-
福島県	-	-	-	-	-	-	-	-	-	-	-	-	-	-	-	-	-	-
茨城県	-	-	-	-	-	-	-	-	-	-	-	-	-	-	-	-	-	-
栃木県	-	-	-	-	-	-	-	-	-	-	-	-	-	-	-	-	-	-
群馬県	-	-	-	-	-	-	-	-	-	-	-	-	-	-	-	-	-	-
埼玉県	-	-	-	-	-	-	-	-	-	-	-	-	-	-	-	-	-	-
千葉県	-	-	-	-	-	-	-	-	-	-	-	-	-	-	-	-	-	-
東京都	-	-	-	-	-	-	-	-	-	-	-	-	-	-	-	-	-	-
神奈川県	-	-	-	-	-	-	-	-	-	-	-	-	-	-	-	-	-	-
新潟県	-	-	-	-	-	-	-	-	-	-	-	-	-	-	-	-	-	-
富山県	-	-	-	-	-	-	-	-	-	-	-	-	-	-	-	-	-	-
石川県	-	-	-	-	-	-	-	-	-	-	-	-	-	-	-	-	-	-
福井県	-	-	-	-	-	-	-	-	-	-	-	-	-	-	-	-	-	-
山梨県	-	-	-	-	-	-	-	-	-	-	-	-	-	-	-	-	-	-
長野県	-	-	-	-	-	-	-	-	-	-	-	-	-	-	-	-	-	-
岐阜県	-	-	-	-	-	-	-	-	-	-	-	-	-	-	-	-	-	-
静岡県	-	-	-	-	-	-	-	-	-	-	-	-	-	-	-	-	-	-
愛知県	-	-	-	-	-	-	-	-	1	-	-	-	-	-	-	-	-	-
三重県	-	-	-	-	-	-	-	-	-	-	-	-	-	-	-	-	-	-
滋賀県	-	-	-	-	-	-	-	-	-	-	-	-	-	-	-	-	-	-
京都府	-	-	-	-	-	-	-	-	-	-	-	-	-	-	-	-	-	-
大阪府	-	-	-	-	-	-	-	-	-	-	-	-	-	-	-	-	-	-
兵庫県	-	-	-	-	-	-	-	-	-	-	-	-	-	-	-	-	-	-
奈良県	-	-	-	-	-	-	-	-	-	-	-	-	-	-	-	-	-	-
和歌山県	-	-	-	-	-	-	-	-	-	-	-	-	-	-	-	-	-	-
鳥取県	-	-	-	-	-	-	-	-	-	-	-	-	-	-	-	-	-	-
島根県	-	-	-	-	-	-	-	-	-	-	-	-	-	-	-	-	-	-
岡山県	-	-	-	-	-	-	-	-	-	-	-	-	-	-	-	-	-	-
広島県	-	-	-	-	-	-	-	-	-	-	-	-	-	-	-	-	-	-
山口県	-	-	-	-	-	-	-	-	-	-	-	-	-	-	-	-	-	-
徳島県	-	-	-	-	-	-	-	-	-	-	-	-	-	-	-	-	-	-
香川県	-	-	-	-	-	-	-	-	-	-	-	-	-	-	-	-	-	-
愛媛県	-	-	-	-	-	-	-	-	-	-	-	-	-	-	-	-	-	-
高知県	-	-	-	-	-	-	-	-	-	-	-	-	-	-	-	-	-	-
福岡県	-	-	-	-	-	-	-	-	-	-	-	-	-	-	-	-	-	-
佐賀県	-	-	-	-	-	-	-	-	-	-	-	-	-	-	-	-	-	-
長崎県	-	-	-	-	-	-	-	-	-	-	-	-	-	-	-	-	-	-
熊本県	-	-	-	-	-	-	-	-	-	-	-	-	-	-	-	-	-	-
大分県	-	-	-	-	-	-	-	-	-	-	-	-	-	-	-	-	-	-
宮崎県	-	-	-	-	-	-	-	-	-	-	-	-	-	-	-	-	-	-
鹿児島県	-	-	-	-	-	-	-	-	-	-	-	-	-	-	-	-	-	-
沖縄県	-	-	-	-	-	-	-	-	-	-	-	-	-	-	-	-	-	-

報告数・累積報告数，疾病・都道府県別

2017年6週

	マラリア		野 兎 病		ライム病		リッサウイルス 感 染 症		リフトバレー熱		類 鼻 疽		レジオネラ症		レプトスピラ症		ロッキー山 紅 斑 熱	
	報告数	累積	報告数	累積	報告数	累積	報告数	累積	報告数	累積	報告数	累積	報告数	累積	報告数	累積	報告数	累積
総 数	-	5	-	-	-	-	-	-	-	-	-	-	10	103	-	1	-	-
北海道	-	1	-	-	-	-	-	-	-	-	-	-	1	3	-	-	-	-
青森県	-	-	-	-	-	-	-	-	-	-	-	-	-	1	-	-	-	-
岩手県	-	-	-	-	-	-	-	-	-	-	-	-	-	1	-	-	-	-
宮城県	-	-	-	-	-	-	-	-	-	-	-	-	1	5	-	-	-	-
秋田県	-	-	-	-	-	-	-	-	-	-	-	-	-	-	-	-	-	-
山形県	-	-	-	-	-	-	-	-	-	-	-	-	-	2	-	-	-	-
福島県	-	-	-	-	-	-	-	-	-	-	-	-	-	2	-	-	-	-
茨城県	-	1	-	-	-	-	-	-	-	-	-	-	1	6	-	-	-	-
栃木県	-	-	-	-	-	-	-	-	-	-	-	-	-	1	-	-	-	-
群馬県	-	-	-	-	-	-	-	-	-	-	-	-	-	1	-	-	-	-
埼玉県	-	-	-	-	-	-	-	-	-	-	-	-	2	6	-	-	-	-
千葉県	-	1	-	-	-	-	-	-	-	-	-	-	2	5	-	-	-	-
東京都	-	2	-	-	-	-	-	-	-	-	-	-	1	14	-	1	-	-
神奈川県	-	-	-	-	-	-	-	-	-	-	-	-	-	4	-	-	-	-
新潟県	-	-	-	-	-	-	-	-	-	-	-	-	-	2	-	-	-	-
富山県	-	-	-	-	-	-	-	-	-	-	-	-	-	4	-	-	-	-
石川県	-	-	-	-	-	-	-	-	-	-	-	-	-	1	-	-	-	-
福井県	-	-	-	-	-	-	-	-	-	-	-	-	-	2	-	-	-	-
山梨県	-	-	-	-	-	-	-	-	-	-	-	-	-	-	-	-	-	-
長野県	-	-	-	-	-	-	-	-	-	-	-	-	-	4	-	-	-	-
岐阜県	-	-	-	-	-	-	-	-	-	-	-	-	-	-	-	-	-	-
静岡県	-	-	-	-	-	-	-	-	-	-	-	-	-	4	-	-	-	-
愛知県	-	-	-	-	-	-	-	-	-	-	-	-	-	5	-	-	-	-
三重県	-	-	-	-	-	-	-	-	-	-	-	-	-	2	-	-	-	-
滋賀県	-	-	-	-	-	-	-	-	-	-	-	-	-	1	-	-	-	-
京都府	-	-	-	-	-	-	-	-	-	-	-	-	-	-	-	-	-	-
大阪府	-	-	-	-	-	-	-	-	-	-	-	-	1	6	-	-	-	-
兵庫県	-	-	-	-	-	-	-	-	-	-	-	-	-	4	-	-	-	-
奈良県	-	-	-	-	-	-	-	-	-	-	-	-	-	-	-	-	-	-
和歌山県	-	-	-	-	-	-	-	-	-	-	-	-	-	-	-	-	-	-
鳥取県	-	-	-	-	-	-	-	-	-	-	-	-	-	1	-	-	-	-
島根県	-	-	-	-	-	-	-	-	-	-	-	-	1	1	-	-	-	-
岡山県	-	-	-	-	-	-	-	-	-	-	-	-	-	3	-	-	-	-
広島県	-	-	-	-	-	-	-	-	-	-	-	-	-	1	-	-	-	-
山口県	-	-	-	-	-	-	-	-	-	-	-	-	-	3	-	-	-	-
徳島県	-	-	-	-	-	-	-	-	-	-	-	-	-	1	-	-	-	-
香川県	-	-	-	-	-	-	-	-	-	-	-	-	-	-	-	-	-	-
愛媛県	-	-	-	-	-	-	-	-	-	-	-	-	-	-	-	-	-	-
高知県	-	-	-	-	-	-	-	-	-	-	-	-	-	-	-	-	-	-
福岡県	-	-	-	-	-	-	-	-	-	-	-	-	-	5	-	-	-	-
佐賀県	-	-	-	-	-	-	-	-	-	-	-	-	-	-	-	-	-	-
長崎県	-	-	-	-	-	-	-	-	-	-	-	-	-	-	-	-	-	-
熊本県	-	-	-	-	-	-	-	-	-	-	-	-	-	-	-	-	-	-
大分県	-	-	-	-	-	-	-	-	-	-	-	-	-	1	-	-	-	-
宮崎県	-	-	-	-	-	-	-	-	-	-	-	-	-	-	-	-	-	-
鹿児島県	-	-	-	-	-	-	-	-	-	-	-	-	-	-	-	-	-	-
沖縄県	-	-	-	-	-	-	-	-	-	-	-	-	-	1	-	-	-	-

*E型肝炎及びA型肝炎を除く。

**2014年9月19日より届出対象疾患となりました。

***ウエストナイル脳炎、西部ウマ脳炎、ダニ媒介脳炎、東部ウマ脳炎、日本脳炎、ペネズエラウマ脳炎及びリフトバレー熱を除く。

報告数・累積報告数, 疾病・都道府県別

2017年6週

	アメーバ赤痢		ウイルス性肝炎*		カリバネム耐性腸内細菌科細菌感染症**		急性脳炎***		クリプトスポリジウム症		クロイツフェルト・ヤコブ病		劇症型溶血性レンサ球菌感染症		後天性免疫不全症候群		ジアルジア症	
	報告数	累積	報告数	累積	報告数	累積	報告数	累積	報告数	累積	報告数	累積	報告数	累積	報告数	累積	報告数	累積
総 数	16	121	2	28	13	150	13	98	-	-	5	22	9	59	16	133	-	4
北海道	2	3	-	2	-	3	-	3	-	-	-	-	-	-	-	5	-	-
青森県	-	1	-	-	-	2	-	-	-	-	-	-	1	1	-	1	-	-
岩手県	-	-	-	-	-	2	-	-	-	-	-	-	-	-	-	1	-	-
宮城県	-	4	1	4	-	1	-	-	-	-	-	-	-	-	-	2	-	-
秋田県	-	-	-	-	-	1	-	1	-	-	-	-	1	-	-	-	-	-
山形県	1	3	-	-	-	1	-	3	-	-	-	-	-	-	-	-	-	-
福島県	1	2	-	-	1	2	1	2	-	-	-	-	-	-	-	-	-	-
茨城県	-	2	-	-	-	1	1	4	-	-	-	1	-	-	-	1	-	-
栃木県	-	5	-	-	1	2	-	3	-	-	-	1	1	1	1	1	-	1
群馬県	1	2	-	2	1	1	-	1	-	-	-	-	1	3	1	2	-	1
埼玉県	2	11	-	-	1	4	1	7	-	-	-	-	2	3	-	2	-	-
千葉県	-	1	-	1	4	10	2	8	-	-	-	-	-	-	-	5	-	1
東京都	4	27	-	6	1	21	2	11	-	-	2	3	1	8	7	50	-	1
神奈川県	-	7	-	1	1	12	-	5	-	-	-	-	5	2	11	-	-	
新潟県	-	1	-	-	-	3	-	4	-	-	1	3	-	-	-	1	-	-
富山県	-	-	-	1	-	4	-	-	-	-	-	-	-	-	-	1	-	-
石川県	1	1	-	-	-	-	-	-	-	-	1	1	-	-	-	1	-	-
福井県	-	1	-	-	-	1	-	-	-	-	-	-	-	-	-	-	-	-
山梨県	-	-	-	-	-	-	-	-	-	-	-	1	-	-	-	-	-	-
長野県	-	3	-	-	-	3	-	2	-	-	-	1	-	1	-	-	-	-
岐阜県	-	2	-	2	-	-	-	1	-	-	-	-	-	2	-	-	-	-
静岡県	-	1	-	-	-	1	-	2	-	-	-	1	-	1	-	1	-	-
愛知県	-	4	-	-	1	9	-	8	-	-	-	1	-	5	-	3	-	-
三重県	-	2	-	1	1	2	-	1	-	-	-	-	-	-	-	-	-	-
滋賀県	-	-	-	-	-	-	-	-	-	-	-	-	2	-	1	-	-	
京都府	1	2	-	-	-	3	1	2	-	-	1	2	-	2	-	1	-	-
大阪府	1	15	-	1	1	15	1	4	-	-	-	-	4	2	21	-	-	
兵庫県	1	3	-	1	-	8	1	3	-	-	-	1	1	3	-	1	-	-
奈良県	1	1	-	-	-	6	-	2	-	-	-	1	1	2	-	-	-	-
和歌山県	-	-	-	-	-	2	-	-	-	-	-	-	1	-	-	-	-	-
鳥取県	-	-	-	-	-	-	-	-	-	-	-	-	1	-	-	-	-	-
島根県	-	-	-	-	-	3	-	-	-	-	-	-	-	-	-	1	-	-
岡山県	-	-	1	1	-	-	-	1	-	-	-	-	1	-	2	-	-	
広島県	-	5	-	-	-	-	-	-	-	-	-	1	-	2	-	2	-	-
山口県	-	1	-	-	-	5	-	3	-	-	-	1	-	1	-	-	-	-
徳島県	-	1	-	-	-	-	-	-	-	-	-	-	-	-	1	1	-	-
香川県	-	-	-	-	-	3	-	-	-	-	-	-	-	-	-	1	-	-
愛媛県	-	1	-	-	-	1	-	2	-	-	-	-	-	-	-	-	-	-
高知県	-	-	-	-	-	1	-	-	-	-	-	-	1	-	-	-	-	-
福岡県	-	3	-	1	-	9	1	6	-	-	-	-	4	-	7	-	-	
佐賀県	-	2	-	1	-	2	-	-	-	-	-	1	-	1	-	-	-	-
長崎県	-	-	-	-	-	3	-	1	-	-	-	1	1	-	-	-	-	-
熊本県	-	2	-	-	-	-	-	1	-	-	-	1	-	-	-	-	-	-
大分県	-	-	-	-	-	1	-	1	-	-	-	-	1	1	1	-	-	
宮崎県	-	-	-	-	-	-	-	-	-	-	-	-	-	-	-	-	-	-
鹿児島県	-	-	-	2	-	1	2	6	-	-	-	1	-	-	-	1	-	-
沖縄県	-	2	-	1	-	1	-	-	-	-	-	-	1	1	5	-	-	

*2013年4月1日より届出対象疾患となりました。
 **2014年9月19日より届出対象疾患となりました。

報告数・累積報告数，疾病・都道府県別

2017年6週

	侵襲性インフルエンザ菌感染症*		侵襲性髄膜炎菌感染症*		侵襲性肺炎球菌感染症*		水痘** (入院例に限る)		先天性風しん 症候群		梅毒		播種性 クリプトコックス症**		破傷風		バンコマイシン耐性 黄色ブドウ球菌感染症	
	報告数	累積	報告数	累積	報告数	累積	報告数	累積	報告数	累積	報告数	累積	報告数	累積	報告数	累積	報告数	累積
総数	6	48	1	4	49	428	2	23	-	-	62	456	-	15	-	3	-	-
北海道	-	1	-	-	1	13	-	1	-	-	-	8	-	-	-	1	-	-
青森県	-	-	-	-	-	1	-	-	-	-	1	7	-	-	-	-	-	-
岩手県	-	1	-	-	-	1	-	1	-	-	-	1	-	-	-	-	-	-
宮城県	-	-	-	-	2	7	-	-	-	-	1	10	-	-	-	-	-	-
秋田県	-	-	-	-	-	4	-	2	-	-	1	1	-	-	-	-	-	-
山形県	1	2	-	-	-	8	-	-	-	-	1	2	-	-	-	-	-	-
福島県	1	1	-	-	-	2	-	-	-	-	3	9	-	-	-	-	-	-
茨城県	-	-	-	1	-	6	-	-	-	-	1	4	-	-	-	-	-	-
栃木県	-	-	-	-	1	5	-	-	-	-	2	7	-	-	-	-	-	-
群馬県	-	-	-	-	-	5	-	1	-	-	3	7	-	-	-	-	-	-
埼玉県	-	1	-	-	1	20	-	1	-	-	1	16	-	-	-	-	-	-
千葉県	-	-	-	1	4	25	-	-	-	-	2	13	-	-	-	-	-	-
東京都	-	8	-	-	6	47	1	4	-	-	23	144	-	1	-	-	-	-
神奈川県	1	4	-	-	6	36	-	1	-	-	2	29	-	-	-	1	-	-
新潟県	-	1	-	-	1	6	-	1	-	-	-	-	-	1	-	-	-	-
富山県	-	-	-	-	-	4	-	-	-	-	-	1	-	-	-	-	-	-
石川県	-	-	-	-	-	-	-	1	-	-	-	-	-	-	-	-	-	-
福井県	-	-	-	-	1	4	-	-	-	-	-	-	-	1	-	-	-	-
山梨県	-	1	-	-	-	1	-	-	-	-	-	1	-	-	-	-	-	-
長野県	-	1	-	-	-	9	-	-	-	-	-	6	-	2	-	-	-	-
岐阜県	-	1	-	-	1	4	-	1	-	-	1	8	-	1	-	1	-	-
静岡県	-	-	-	-	1	18	-	-	-	-	1	5	-	2	-	-	-	-
愛知県	-	1	-	1	1	35	-	1	-	-	1	17	-	1	-	-	-	-
三重県	-	1	-	-	1	11	-	-	-	-	1	6	-	-	-	-	-	-
滋賀県	-	1	-	-	-	4	-	-	-	-	-	-	-	-	-	-	-	-
京都府	1	1	-	-	3	13	-	-	-	-	2	6	-	-	-	-	-	-
大阪府	1	11	-	-	3	33	1	2	-	-	5	64	-	-	-	-	-	-
兵庫県	-	-	1	1	3	21	-	1	-	-	3	19	-	-	-	-	-	-
奈良県	-	-	-	-	1	3	-	-	-	-	-	2	-	-	-	-	-	-
和歌山県	-	-	-	-	-	2	-	-	-	-	-	4	-	-	-	-	-	-
鳥取県	-	-	-	-	-	4	-	-	-	-	-	-	-	-	-	-	-	-
島根県	-	-	-	-	-	5	-	-	-	-	-	-	-	-	-	-	-	-
岡山県	-	-	-	-	1	4	-	1	-	-	-	6	-	-	-	-	-	-
広島県	-	-	-	-	-	2	-	-	-	-	1	9	-	3	-	-	-	-
山口県	-	1	-	-	2	3	-	-	-	-	1	3	-	-	-	-	-	-
徳島県	-	-	-	-	-	1	-	-	-	-	-	-	-	-	-	-	-	-
香川県	-	1	-	-	-	2	-	-	-	-	-	3	-	-	-	-	-	-
愛媛県	-	1	-	-	-	2	-	1	-	-	3	4	-	-	-	-	-	-
高知県	-	1	-	-	1	2	-	-	-	-	-	1	-	-	-	-	-	-
福岡県	1	3	-	-	2	21	-	1	-	-	1	17	-	1	-	-	-	-
佐賀県	-	-	-	-	1	4	-	-	-	-	-	2	-	-	-	-	-	-
長崎県	-	1	-	-	-	4	-	-	-	-	-	1	-	-	-	-	-	-
熊本県	-	1	-	-	1	3	-	-	-	-	-	3	-	-	-	-	-	-
大分県	-	-	-	-	-	2	-	-	-	-	-	2	-	-	-	-	-	-
宮崎県	-	1	-	-	-	6	-	-	-	-	1	2	-	-	-	-	-	-
鹿児島県	-	1	-	-	1	6	-	2	-	-	-	4	-	2	-	-	-	-
沖縄県	-	-	-	-	3	9	-	-	-	-	-	2	-	-	-	-	-	-

*2014年9月19日より届出対象疾患となりました。

報告数・累積報告数，疾病・都道府県別 2017年6週

	バンコマイシン耐性腸球菌感染症		風しん		麻しん		薬剤耐性アシネトバクター感染症*	
	報告数	累積	報告数	累積	報告数	累積	報告数	累積
総 数	2	13	1	7	12	26	1	3
北海道	-	-	-	-	-	-	-	-
青森県	-	-	-	-	-	-	-	-
岩手県	-	-	-	-	-	-	-	-
宮城県	-	-	-	-	-	-	-	-
秋田県	-	-	-	-	-	-	-	-
山形県	-	-	-	-	1	1	-	-
福島県	-	-	-	-	-	-	-	-
茨城県	-	-	-	-	-	-	-	-
栃木県	-	-	-	-	-	-	-	-
群馬県	-	-	-	-	-	-	-	-
埼玉県	-	3	-	1	-	-	-	1
千葉県	-	-	-	-	-	-	-	-
東京都	1	3	-	-	-	2	-	-
神奈川県	-	-	-	2	-	-	-	-
新潟県	-	-	-	-	-	-	-	-
富山県	-	-	-	-	-	-	-	-
石川県	-	-	-	-	-	-	-	-
福井県	-	-	-	-	-	-	-	-
山梨県	-	-	-	-	-	-	-	-
長野県	-	-	-	-	-	-	-	-
岐阜県	-	-	-	-	-	-	-	-
静岡県	-	-	-	2	-	-	-	-
愛知県	-	-	-	-	1	1	-	-
三重県	-	-	-	-	7	15	-	-
滋賀県	-	-	-	-	-	-	-	-
京都府	-	-	-	-	-	-	-	-
大阪府	-	3	-	1	2	2	-	1
兵庫県	-	-	1	1	-	-	-	-
奈良県	-	-	-	-	-	-	-	-
和歌山県	-	-	-	-	-	-	-	-
鳥取県	-	-	-	-	-	-	-	-
島根県	-	-	-	-	-	-	-	-
岡山県	1	2	-	-	-	-	-	-
広島県	-	-	-	-	1	1	-	-
山口県	-	-	-	-	-	-	-	-
徳島県	-	-	-	-	-	-	-	-
香川県	-	-	-	-	-	2	-	-
愛媛県	-	1	-	-	-	-	-	-
高知県	-	-	-	-	-	-	-	-
福岡県	-	1	-	-	-	-	1	1
佐賀県	-	-	-	-	-	-	-	-
長崎県	-	-	-	-	-	-	-	-
熊本県	-	-	-	-	-	-	-	-
大分県	-	-	-	-	-	2	-	-
宮崎県	-	-	-	-	-	-	-	-
鹿児島県	-	-	-	-	-	-	-	-
沖縄県	-	-	-	-	-	-	-	-

*鳥インフルエンザ及び新型インフルエンザ等感染症を除く。

報告数・定点当り報告数, 疾病・都道府県別

2017年6週

	インフルエンザ*		RSウイルス感染症		咽頭結膜熱		A群溶血性レンサ球菌咽頭炎		感染性胃腸炎		水痘		手足口病		伝染性紅斑		突発性発しん	
	報告数	定点当り	報告数	報告数	報告数	定点当り	報告数	定点当り	報告数	定点当り	報告数	定点当り	報告数	定点当り	報告数	定点当り	報告数	定点当り
総数	141666	28.57	788	967	0.31	6852	2.17	15838	5.01	879	0.28	432	0.14	188	0.06	1039	0.33	
北海道	4504	19.93	55	43	0.30	543	3.82	431	3.04	43	0.30	2	0.01	12	0.08	47	0.33	
青森県	1962	30.18	8	8	0.19	69	1.64	182	4.33	7	0.17	10	0.24	4	0.10	18	0.43	
岩手県	1441	22.17	1	17	0.43	129	3.23	214	5.35	5	0.13	-	-	-	-	13	0.33	
宮城県	2529	26.62	9	10	0.17	184	3.12	156	2.64	13	0.22	-	-	1	0.02	24	0.41	
秋田県	1440	26.67	8	4	0.11	68	1.94	97	2.77	8	0.23	11	0.31	2	0.06	10	0.29	
山形県	934	19.46	2	7	0.23	135	4.50	87	2.90	21	0.70	-	-	3	0.10	9	0.30	
福島県	1947	25.29	8	14	0.30	110	2.39	187	4.07	10	0.22	1	0.02	9	0.20	22	0.48	
茨城県	2991	24.93	3	19	0.25	198	2.64	257	3.43	27	0.36	9	0.12	1	0.01	15	0.20	
栃木県	1755	23.09	10	8	0.17	53	1.10	130	2.71	10	0.21	1	0.02	-	-	14	0.29	
群馬県	2273	23.93	4	19	0.33	154	2.66	305	5.26	17	0.29	23	0.40	4	0.07	17	0.29	
埼玉県	8856	35.14	25	31	0.20	340	2.15	760	4.81	56	0.35	14	0.09	7	0.04	47	0.30	
千葉県	6848	31.85	19	21	0.16	480	3.56	594	4.40	24	0.18	4	0.03	15	0.11	48	0.36	
東京都	10813	26.18	22	53	0.20	473	1.82	1370	5.27	48	0.18	21	0.08	20	0.08	107	0.41	
神奈川県	8902	25.73	23	33	0.15	366	1.69	908	4.20	64	0.30	1	0.00	7	0.03	94	0.44	
新潟県	2617	28.45	12	32	0.55	188	3.24	467	8.05	17	0.29	2	0.03	8	0.14	14	0.24	
富山県	1256	26.17	26	11	0.38	45	1.55	186	6.41	4	0.14	4	0.14	2	0.07	9	0.31	
石川県	1681	35.02	6	16	0.55	89	3.07	335	11.55	6	0.21	-	-	1	0.03	16	0.55	
福井県	1122	35.06	4	9	0.41	43	1.95	134	6.09	3	0.14	-	-	1	0.05	4	0.18	
山梨県	1177	28.71	2	6	0.25	98	4.08	162	6.75	7	0.29	3	0.13	2	0.08	4	0.17	
長野県	3086	35.47	15	1	0.02	106	1.96	397	7.35	13	0.24	6	0.11	4	0.07	15	0.28	
岐阜県	2363	27.16	16	15	0.28	46	0.87	201	3.79	13	0.25	5	0.09	-	-	8	0.15	
静岡県	3984	28.66	6	28	0.31	234	2.63	360	4.04	13	0.15	11	0.12	2	0.02	14	0.16	
愛知県	7416	38.03	36	54	0.30	270	1.48	642	3.53	37	0.20	9	0.05	4	0.02	40	0.22	
三重県	1957	27.18	20	26	0.58	73	1.62	119	2.64	13	0.29	17	0.38	3	0.07	15	0.33	
滋賀県	1444	27.25	6	5	0.16	25	0.78	168	5.25	10	0.31	11	0.34	-	-	6	0.19	
京都府	3088	24.70	9	19	0.25	89	1.17	261	3.43	11	0.14	4	0.05	5	0.07	21	0.28	
大阪府	8206	26.64	66	71	0.36	295	1.48	815	4.08	67	0.34	35	0.18	5	0.03	60	0.30	
兵庫県	5251	26.52	49	43	0.34	147	1.15	629	4.91	26	0.20	20	0.16	8	0.06	29	0.23	
奈良県	1256	23.26	16	17	0.50	66	1.94	101	2.97	7	0.21	5	0.15	-	-	13	0.38	
和歌山県	1115	22.30	15	9	0.29	18	0.58	116	3.74	5	0.16	-	-	-	-	8	0.26	
鳥取県	600	20.69	1	7	0.37	105	5.53	62	3.26	9	0.47	-	-	-	-	5	0.26	
島根県	687	18.08	2	6	0.26	56	2.43	106	4.61	8	0.35	4	0.17	7	0.30	11	0.48	
岡山県	2376	28.29	12	35	0.65	53	0.98	182	3.37	15	0.28	16	0.30	1	0.02	14	0.26	
広島県	3029	26.34	29	37	0.51	140	1.94	264	3.67	23	0.32	15	0.21	1	0.01	21	0.29	
山口県	2458	36.15	19	28	0.58	95	1.98	159	3.31	9	0.19	6	0.13	6	0.13	11	0.23	
徳島県	895	24.19	4	12	0.52	26	1.13	114	4.96	1	0.04	4	0.17	1	0.04	13	0.57	
香川県	945	20.11	22	8	0.29	56	2.00	234	8.36	5	0.18	6	0.21	-	-	6	0.21	
愛媛県	1571	25.75	16	9	0.24	118	3.19	313	8.46	13	0.35	4	0.11	8	0.22	19	0.51	
高知県	1998	41.63	16	8	0.27	74	2.47	203	6.77	6	0.20	1	0.03	5	0.17	5	0.17	
福岡県	7874	39.77	50	47	0.39	355	2.96	927	7.73	67	0.56	41	0.34	9	0.08	57	0.48	
佐賀県	1240	31.79	19	15	0.65	53	2.30	99	4.30	10	0.43	11	0.48	1	0.04	11	0.48	
長崎県	2236	31.94	3	12	0.27	172	3.91	362	8.23	13	0.30	11	0.25	2	0.05	13	0.30	
熊本県	2212	27.65	16	23	0.46	97	1.94	486	9.72	21	0.42	25	0.50	3	0.06	17	0.34	
大分県	2236	38.55	12	8	0.22	114	3.17	653	18.14	12	0.33	2	0.06	1	0.03	18	0.50	
宮崎県	2162	36.64	16	16	0.44	83	2.31	361	10.03	14	0.39	27	0.75	11	0.31	30	0.83	
鹿児島県	3563	38.31	42	41	0.75	81	1.47	384	6.98	20	0.36	25	0.45	-	-	22	0.40	
沖縄県	1370	23.62	8	6	0.18	40	1.18	158	4.65	28	0.82	5	0.15	2	0.06	5	0.15	

*髄膜炎菌、肺炎球菌、インフルエンザ菌を原因として同定された場合を除く。
 **オウム病を除く。

報告数・定点当り報告数、疾病・都道府県別

2017年6週

	百日咳		ヘルパンギーナ		流行性耳下腺炎		急性出血性結膜炎		流行性角結膜炎		細菌性髄膜炎*		無菌性髄膜炎		マイコプラズマ肺炎		クラミジア肺炎**	
	報告数	定点当り	報告数	定点当り	報告数	定点当り	報告数	定点当り	報告数	定点当り	報告数	定点当り	報告数	定点当り	報告数	定点当り	報告数	定点当り
総数	17	0.01	52	0.02	1677	0.53	6	0.01	283	0.41	9	0.02	13	0.03	199	0.42	7	0.01
北海道	4	0.03	-	-	60	0.42	-	-	6	0.21	-	-	-	-	3	0.13	-	-
青森県	-	-	3	0.07	7	0.17	-	-	5	0.45	-	-	-	-	2	0.33	-	-
岩手県	-	-	-	-	19	0.48	-	-	3	0.21	-	-	-	-	5	0.26	-	-
宮城県	-	-	-	-	10	0.17	-	-	2	0.17	-	-	-	-	8	0.67	-	-
秋田県	-	-	-	-	1	0.03	-	-	-	-	-	-	-	3	0.38	-	-	
山形県	-	-	-	-	24	0.80	-	-	1	0.13	-	-	1	0.10	3	0.30	-	-
福島県	-	-	1	0.02	7	0.15	-	-	6	0.50	1	0.14	-	-	6	0.86	-	-
茨城県	-	-	-	-	19	0.25	-	-	11	0.65	-	-	-	-	1	0.08	-	-
栃木県	-	-	-	-	6	0.13	-	-	3	0.25	-	-	-	-	7	1.00	-	-
群馬県	-	-	3	0.05	19	0.33	-	-	7	0.50	-	-	-	-	4	0.50	-	-
埼玉県	-	-	-	-	67	0.42	3	0.08	10	0.25	-	-	-	-	6	0.60	2	0.20
千葉県	-	-	1	0.01	33	0.24	1	0.03	25	0.71	-	-	1	0.11	6	0.67	-	-
東京都	1	0.00	-	-	68	0.26	1	0.03	7	0.18	1	0.04	-	-	7	0.29	-	-
神奈川県	-	-	-	-	92	0.43	-	-	47	0.96	-	-	-	-	1	0.11	-	-
新潟県	1	0.02	1	0.02	115	1.98	-	-	4	0.40	1	0.08	-	-	5	0.38	2	0.15
富山県	-	-	1	0.03	32	1.10	-	-	10	1.43	1	0.20	-	-	4	0.80	-	-
石川県	-	-	1	0.03	2	0.07	-	-	1	0.14	-	-	-	-	6	1.20	-	-
福井県	-	-	-	-	9	0.41	-	-	-	-	-	-	-	3	0.50	-	-	
山梨県	-	-	-	-	17	0.71	-	-	-	-	-	-	-	8	0.80	1	0.10	
長野県	-	-	2	0.04	91	1.69	-	-	7	0.64	1	0.09	-	-	6	0.55	-	-
岐阜県	-	-	-	-	33	0.62	-	-	1	0.09	-	-	-	-	6	1.20	-	-
静岡県	-	-	-	-	24	0.27	-	-	3	0.14	-	-	-	-	6	0.60	1	0.10
愛知県	1	0.01	2	0.01	38	0.21	1	0.03	7	0.20	-	-	1	0.07	12	0.80	-	-
三重県	-	-	1	0.02	7	0.16	-	-	-	-	-	-	1	0.11	3	0.33	-	-
滋賀県	1	0.03	-	-	16	0.50	-	-	2	0.25	-	-	-	-	2	0.29	-	-
京都府	-	-	3	0.04	19	0.25	-	-	8	0.44	1	0.14	-	-	1	0.14	-	-
大阪府	-	-	4	0.02	149	0.75	-	-	7	0.13	-	-	1	0.06	1	0.06	-	-
兵庫県	-	-	3	0.02	74	0.58	-	-	11	0.31	-	-	-	-	12	1.09	-	-
奈良県	-	-	1	0.03	22	0.65	-	-	1	0.10	-	-	1	0.17	4	0.67	-	-
和歌山県	2	0.06	-	-	38	1.23	-	-	1	0.25	-	-	1	0.09	3	0.27	1	0.09
鳥取県	1	0.05	-	-	18	0.95	-	-	5	1.00	-	-	-	-	2	0.40	-	-
島根県	-	-	-	-	32	1.39	-	-	-	-	-	-	-	3	0.38	-	-	
岡山県	1	0.02	-	-	19	0.35	-	-	5	0.42	-	-	-	-	2	0.40	-	-
広島県	-	-	2	0.03	16	0.22	-	-	13	0.68	1	0.05	-	-	5	0.24	-	-
山口県	-	-	2	0.04	88	1.83	-	-	4	0.44	1	0.11	-	-	3	0.33	-	-
徳島県	-	-	-	-	19	0.83	-	-	-	-	-	-	-	1	0.14	-	-	
香川県	-	-	3	0.11	28	1.00	-	-	-	-	-	-	1	0.20	1	0.20	-	-
愛媛県	-	-	-	-	54	1.46	-	-	10	1.25	-	-	-	-	1	0.17	-	-
高知県	2	0.07	-	-	7	0.23	-	-	-	-	-	-	-	5	0.63	-	-	
福岡県	1	0.01	4	0.03	70	0.58	-	-	14	0.54	-	-	2	0.13	13	0.87	-	-
佐賀県	-	-	-	-	7	0.30	-	-	1	0.25	-	-	-	-	2	0.33	-	-
長崎県	1	0.02	1	0.02	17	0.39	-	-	3	0.38	-	-	-	-	4	0.33	-	-
熊本県	-	-	10	0.20	36	0.72	-	-	13	1.44	-	-	1	0.07	4	0.27	-	-
大分県	1	0.03	-	-	16	0.44	-	-	3	0.60	-	-	-	-	2	0.18	-	-
宮崎県	-	-	2	0.06	15	0.42	-	-	10	2.00	-	-	-	-	1	0.14	-	-
鹿児島県	-	-	-	-	114	2.07	-	-	2	0.29	1	0.08	-	-	1	0.08	-	-
沖縄県	-	-	1	0.03	3	0.09	-	-	4	0.44	-	-	2	0.29	5	0.71	-	-

*病原体がロタウイルスであるものに限る。2013年10月14日より届出対象疾患となりました。

 報告数・定点当り報告数、
 疾病・都道府県別 2017年6週

	感染性胃腸炎 (ロタウイルス)*	
	報告数	定点当り
総 数	49	0.10
北海道	-	-
青森県	-	-
岩手県	1	0.05
宮城県	1	0.08
秋田県	-	-
山形県	-	-
福島県	13	1.86
茨城県	-	-
栃木県	1	0.14
群馬県	2	0.25
埼玉県	2	0.20
千葉県	1	0.11
東京都	5	0.21
神奈川県	6	0.67
新潟県	-	-
富山県	1	0.20
石川県	-	-
福井県	-	-
山梨県	-	-
長野県	1	0.09
岐阜県	3	0.60
静岡県	1	0.10
愛知県	-	-
三重県	-	-
滋賀県	-	-
京都府	-	-
大阪府	-	-
兵庫県	-	-
奈良県	1	0.17
和歌山県	2	0.18
鳥取県	1	0.20
島根県	-	-
岡山県	-	-
広島県	-	-
山口県	-	-
徳島県	-	-
香川県	1	0.20
愛媛県	-	-
高知県	1	0.13
福岡県	1	0.07
佐賀県	-	-
長崎県	-	-
熊本県	1	0.07
大分県	2	0.18
宮崎県	-	-
鹿児島県	-	-
沖縄県	1	0.14

 報告数・疾病・都道府県別
 2017年6週

	インフルエンザ (入院患者)
	報告数
総 数	1,397
北海道	21
青森県	30
岩手県	34
宮城県	43
秋田県	20
山形県	52
福島県	22
茨城県	42
栃木県	22
群馬県	31
埼玉県	37
千葉県	46
東京都	89
神奈川県	30
新潟県	35
富山県	19
石川県	22
福井県	26
山梨県	15
長野県	44
岐阜県	8
静岡県	29
愛知県	72
三重県	14
滋賀県	21
京都府	19
大阪府	67
兵庫県	58
奈良県	20
和歌山県	13
鳥取県	17
島根県	18
岡山県	14
広島県	45
山口県	23
徳島県	13
香川県	8
愛媛県	13
高知県	22
福岡県	44
佐賀県	17
長崎県	18
熊本県	58
大分県	28
宮崎県	22
鹿児島県	18
沖縄県	18

獣医師が届出を行う感染症と対象動物

報告数・累積報告数、疾病・都道府県別

2017年6週

	エボラ出血熱		マールブルグ病		ペスト		重症急性呼吸器症候群(SARS)						細菌性赤痢		ウエストナイル熱		エキノコックス症	
	サル		サル		プレーリードッグ	イタチアナグマ		タヌキ		ハクビシン		サル		鳥類		犬		
	報告数	累積	報告数	累積	報告数	累積	報告数	累積	報告数	累積	報告数	累積	報告数	累積	報告数	累積	報告数	累積
総 数	-	-	-	-	-	-	-	-	-	-	-	-	-	-	-	-	-	-
北海道	-	-	-	-	-	-	-	-	-	-	-	-	-	-	-	-	-	-
青森県	-	-	-	-	-	-	-	-	-	-	-	-	-	-	-	-	-	-
岩手県	-	-	-	-	-	-	-	-	-	-	-	-	-	-	-	-	-	-
宮城県	-	-	-	-	-	-	-	-	-	-	-	-	-	-	-	-	-	-
秋田県	-	-	-	-	-	-	-	-	-	-	-	-	-	-	-	-	-	-
山形県	-	-	-	-	-	-	-	-	-	-	-	-	-	-	-	-	-	-
福島県	-	-	-	-	-	-	-	-	-	-	-	-	-	-	-	-	-	-
茨城県	-	-	-	-	-	-	-	-	-	-	-	-	-	-	-	-	-	-
栃木県	-	-	-	-	-	-	-	-	-	-	-	-	-	-	-	-	-	-
群馬県	-	-	-	-	-	-	-	-	-	-	-	-	-	-	-	-	-	-
埼玉県	-	-	-	-	-	-	-	-	-	-	-	-	-	-	-	-	-	-
千葉県	-	-	-	-	-	-	-	-	-	-	-	-	-	-	-	-	-	-
東京都	-	-	-	-	-	-	-	-	-	-	-	-	-	-	-	-	-	-
神奈川県	-	-	-	-	-	-	-	-	-	-	-	-	-	-	-	-	-	-
新潟県	-	-	-	-	-	-	-	-	-	-	-	-	-	-	-	-	-	-
富山県	-	-	-	-	-	-	-	-	-	-	-	-	-	-	-	-	-	-
石川県	-	-	-	-	-	-	-	-	-	-	-	-	-	-	-	-	-	-
福井県	-	-	-	-	-	-	-	-	-	-	-	-	-	-	-	-	-	-
山梨県	-	-	-	-	-	-	-	-	-	-	-	-	-	-	-	-	-	-
長野県	-	-	-	-	-	-	-	-	-	-	-	-	-	-	-	-	-	-
岐阜県	-	-	-	-	-	-	-	-	-	-	-	-	-	-	-	-	-	-
静岡県	-	-	-	-	-	-	-	-	-	-	-	-	-	-	-	-	-	-
愛知県	-	-	-	-	-	-	-	-	-	-	-	-	-	-	-	-	-	-
三重県	-	-	-	-	-	-	-	-	-	-	-	-	-	-	-	-	-	-
滋賀県	-	-	-	-	-	-	-	-	-	-	-	-	-	-	-	-	-	-
京都府	-	-	-	-	-	-	-	-	-	-	-	-	-	-	-	-	-	-
大阪府	-	-	-	-	-	-	-	-	-	-	-	-	-	-	-	-	-	-
兵庫県	-	-	-	-	-	-	-	-	-	-	-	-	-	-	-	-	-	-
奈良県	-	-	-	-	-	-	-	-	-	-	-	-	-	-	-	-	-	-
和歌山県	-	-	-	-	-	-	-	-	-	-	-	-	-	-	-	-	-	-
鳥取県	-	-	-	-	-	-	-	-	-	-	-	-	-	-	-	-	-	-
島根県	-	-	-	-	-	-	-	-	-	-	-	-	-	-	-	-	-	-
岡山県	-	-	-	-	-	-	-	-	-	-	-	-	-	-	-	-	-	-
広島県	-	-	-	-	-	-	-	-	-	-	-	-	-	-	-	-	-	-
山口県	-	-	-	-	-	-	-	-	-	-	-	-	-	-	-	-	-	-
徳島県	-	-	-	-	-	-	-	-	-	-	-	-	-	-	-	-	-	-
香川県	-	-	-	-	-	-	-	-	-	-	-	-	-	-	-	-	-	-
愛媛県	-	-	-	-	-	-	-	-	-	-	-	-	-	-	-	-	-	-
高知県	-	-	-	-	-	-	-	-	-	-	-	-	-	-	-	-	-	-
福岡県	-	-	-	-	-	-	-	-	-	-	-	-	-	-	-	-	-	-
佐賀県	-	-	-	-	-	-	-	-	-	-	-	-	-	-	-	-	-	-
長崎県	-	-	-	-	-	-	-	-	-	-	-	-	-	-	-	-	-	-
熊本県	-	-	-	-	-	-	-	-	-	-	-	-	-	-	-	-	-	-
大分県	-	-	-	-	-	-	-	-	-	-	-	-	-	-	-	-	-	-
宮崎県	-	-	-	-	-	-	-	-	-	-	-	-	-	-	-	-	-	-
鹿児島県	-	-	-	-	-	-	-	-	-	-	-	-	-	-	-	-	-	-
沖縄県	-	-	-	-	-	-	-	-	-	-	-	-	-	-	-	-	-	-

報告数・累積報告数, 疾病・都道府県別 2017年6週

	結核		鳥インフルエンザ(H5N1又はH7N9)		中東呼吸器症候群(MERS)	
	サル		鳥類		ヒトコブラクダ	
	報告数	累積	報告数	累積	報告数	累積
総数	-	-	-	-	-	-
北海道	-	-	-	-	-	-
青森県	-	-	-	-	-	-
岩手県	-	-	-	-	-	-
宮城県	-	-	-	-	-	-
秋田県	-	-	-	-	-	-
山形県	-	-	-	-	-	-
福島県	-	-	-	-	-	-
茨城県	-	-	-	-	-	-
栃木県	-	-	-	-	-	-
群馬県	-	-	-	-	-	-
埼玉県	-	-	-	-	-	-
千葉県	-	-	-	-	-	-
東京都	-	-	-	-	-	-
神奈川県	-	-	-	-	-	-
新潟県	-	-	-	-	-	-
富山県	-	-	-	-	-	-
石川県	-	-	-	-	-	-
福井県	-	-	-	-	-	-
山梨県	-	-	-	-	-	-
長野県	-	-	-	-	-	-
岐阜県	-	-	-	-	-	-
静岡県	-	-	-	-	-	-
愛知県	-	-	-	-	-	-
三重県	-	-	-	-	-	-
滋賀県	-	-	-	-	-	-
京都府	-	-	-	-	-	-
大阪府	-	-	-	-	-	-
兵庫県	-	-	-	-	-	-
奈良県	-	-	-	-	-	-
和歌山県	-	-	-	-	-	-
鳥取県	-	-	-	-	-	-
島根県	-	-	-	-	-	-
岡山県	-	-	-	-	-	-
広島県	-	-	-	-	-	-
山口県	-	-	-	-	-	-
徳島県	-	-	-	-	-	-
香川県	-	-	-	-	-	-
愛媛県	-	-	-	-	-	-
高知県	-	-	-	-	-	-
福岡県	-	-	-	-	-	-
佐賀県	-	-	-	-	-	-
長崎県	-	-	-	-	-	-
熊本県	-	-	-	-	-	-
大分県	-	-	-	-	-	-
宮崎県	-	-	-	-	-	-
鹿児島県	-	-	-	-	-	-
沖縄県	-	-	-	-	-	-

感染症週報 第19巻 第6号 2017年2月24日発行
 発行：国立感染症研究所
 厚生労働省健康局結核感染症課
 事務局：国立感染症研究所感染症疫学センター
 〒162-8640東京都新宿区戸山1-23-1
 TEL：03-5285-1111
 FAX：03-5285-1129
 URL：<http://www.nih.go.jp/niid/ja/from-idsc.html>
 <国立感染症研究所 感染症疫学センター>
<http://www.mhlw.go.jp/>
 <厚生労働省>
<http://www.forth.go.jp/>
 <旅行者のための海外感染症情報(厚生労働省検疫所)>

本週報は、感染症法に基づくものであり、全国の医療従事者、定点医療機関、保健所、保健所設置市、特別区、都道府県、地方衛生研究所、検疫所の皆様のご協力を得て、国立感染症研究所感染症疫学センターにおいて編集したものです。

また、本週報は速報性を重視しておりますので、今後調査などの結果に応じて、若干の変更が生じることがありますが、その場合には週報上にて訂正させていただきます。

「感染症の話」及び「読者のコーナー」の回答欄の内容に関する責は、それぞれの執筆者及び回答者に属しますが、内容に関するご質問、ご意見については事務局でお受けいたします。

なお、週報の内容について、学術的研究、あるいは公衆衛生活動にかかわる業務以外の目的においては、無断転載を禁じます。