

マークをクリックするとそのページを見ることができます



発生動向総覧
P.2-6

<第7週> 流行性耳下腺炎の定点当たり報告数は増加し、過去5年間の同時期と比較してやや多い / その他最新動向



注目すべき感染症

<今週は該当記事はありません>



感染症関連情報
P.7

病原体情報 / 海外感染症情報 / その他



速報

<今週は該当記事はありません>



読者のコーナー

<今週は該当記事はありません>



グラフ総覧(7週)

P.8-14



7週のデータ

P.15-29



発生動向総覧

<第7週コメント> 2月22日集計分

◆全数報告の感染症

注意：これは当該週に診断された報告症例の集計です。しかし、迅速に情報還元するために期日を決めて集計を行いますので、当該週に診断された症例の報告が集計の期日以降に届くこともあります。それらについては一部を除いて発生動向総覧では扱いませんが、翌週あるいはそれ以降に、巻末の表の累積数に加えられることになります。

※感染経路、感染原因、感染地域については、確定あるいは推定として記載されていたものを示します。

1類感染症

報告なし

2類感染症

結核294例

3類感染症

細菌性赤痢2例

菌種：*S. flexneri*(B群)1例__感染地域：群馬県
S. sonnei(D群)1例__感染地域：フィリピン

腸管出血性大腸菌感染症8例(有症者4例、うちHUS なし)

感染地域：国内7例、カンボジア1例
国内の感染地域：福岡県2例、大分県2例、新潟県1例、岡山県1例、不明1例
年齢群：10代(1例)、20代(1例)、30代(2例)、40代(1例)、50代(1例)、70代(1例)、80代(1例)
血清型・毒素型：O91 VT1(2例)、O157 VT2(2例)、O115 VT1(1例)、O157 VT1・VT2(1例)、その他・不明(2例)
累積報告数：80例(有症者47例、うちHUS 3例、死亡なし)

4類感染症

E型肝炎5例

感染地域(感染源)：北海道1例(生牡蠣)、東京都1例(不明)、新潟県1例(鴨肉)、大阪府1例(豚レバー/ホルモン)、国内(都道府県不明)1例(不明)

A型肝炎4例

感染地域：東京都1例、フィリピン2例、カンボジア1例

つが虫病2例

感染地域：神奈川県1例、宮崎県1例

デング熱2例

感染地域：コンゴ民主共和国1例、フィリピン1例
累積報告数：27例(感染地域：国外27例)

レジオネラ症16例(肺炎型14例、ポンティアック型2例)

感染地域：東京都3例、山形県1例、福島県1例、栃木県1例、群馬県1例、千葉県1例、福井県1例、長野県1例、大阪府1例、兵庫県1例、徳島県1例、高知県1例、国内(都道府県不明)2例
年齢群：40代(3例)、50代(2例)、60代(1例)、70代(5例)、80代(3例)、90代(2例)
累積報告数：121例

5類感染症

- アメーバ赤痢19例(腸管アメーバ症18例、腸管外アメーバ症1例)
 感染地域：千葉県4例、群馬県1例、東京都1例、愛知県1例、香川県1例、愛媛県1例、福岡県1例、国内(都道府県不明)8例、国内・国外不明1例
 感染経路：性的接触6例(異性間5例、同性間1例)、経口感染2例、その他・不明11例
- ウイルス性肝炎5例 B型5例__感染経路：性的接触3例(異性間2例、異性/同性間1例)、針治療1例、不明1例
- カルバペネム耐性腸内細菌科細菌感染症13例
 菌検出検体：血液3例、尿3例、喀痰2例、腹水1例、膿1例、その他・不明3例
 菌種：*E. aerogenes* 3例、*E. cloacae* 3例、*E. coli* 1例、その他・不明6例
 感染経路：以前からの保菌6例、手術部位3例、院内感染2例、その他・不明2例
- 急性脳炎14例 インフルエンザウイルスA型6例__年齢群：1歳(1例)、2歳(1例)、4歳(1例)、7歳(1例)、70代(1例)、80代(1例)
 インフルエンザウイルスB型1例__年齢群：70代
 ヒトヘルペスウイルス6型1例__年齢群：1歳
 ヒトヘルペスウイルス7型1例__年齢群：0歳
 ロタウイルス1例__年齢群：1歳
 病原体不明4例__年齢群：10代(3例)、80代(1例)
- クロイツフェルト・ヤコブ病2例
 孤発性プリオン病古典型1例
 その他1例
- 劇症型溶血性レンサ球菌感染症4例
 年齢群：40代(2例)、50代(1例)、60代(1例)
- 後天性免疫不全症候群4例(無症候4例)
 感染地域：国内2例、国内・国外不明2例
 感染経路：性的接触4例(異性間2例、同性間2例)
- 侵襲性インフルエンザ菌感染症3例(菌検出検体：血液2例、髄液1例)
 年齢群：60代(1例)、70代(2例)
- 侵襲性肺炎球菌感染症55例(菌検出検体：血液46例、血液/髄液8例、髄液1例)
 年齢群：0歳(1例)、2歳(3例)、3歳(1例)、4歳(1例)、10代(1例)、30代(5例)、40代(4例)、50代(1例)、60代(9例、うち1例死亡)、70代(16例、うち3例死亡)、80代(9例)、90代(4例、うち1例死亡)
- 水痘(入院例に限る)1例(臨床診断例)
 年齢群：50代

梅毒74例(早期顕症I期19例、早期顕症II期25例、晩期顕症1例、無症候29例)

累積報告数：546例

播種性クリプトコックス症5例

菌検出検体：血液3例、髄液2例

感染地域：東京都1例、神奈川県1例、新潟県1例、三重県1例、
鳥取県1例

年齢群：60代(2例)、70代(1例)、80代(2例。うち1例死亡)

破傷風1例

年齢群：80代

バンコマイシン耐性腸球菌感染症2例

遺伝子型：不明2例__菌検出検体：髄液1例、尿1例

風しん1例(検査診断例)

感染地域：インド

年齢群：60代

累積報告数：8例(検査診断例7例、臨床診断例1例)

麻しん6例〔麻しん(検査診断例2例)、修飾麻しん4例〕

感染地域：三重県4例、広島県1例、福岡県1例

年齢群：20～24歳(1例)、25～29歳(1例)、30～34歳(2例)、
35～39歳(1例)、50代(1例)

累積報告数：32例〔麻しん(検査診断例18例、臨床診断例2例)、
修飾麻しん12例〕

薬剤耐性アシネトバクター感染症1例

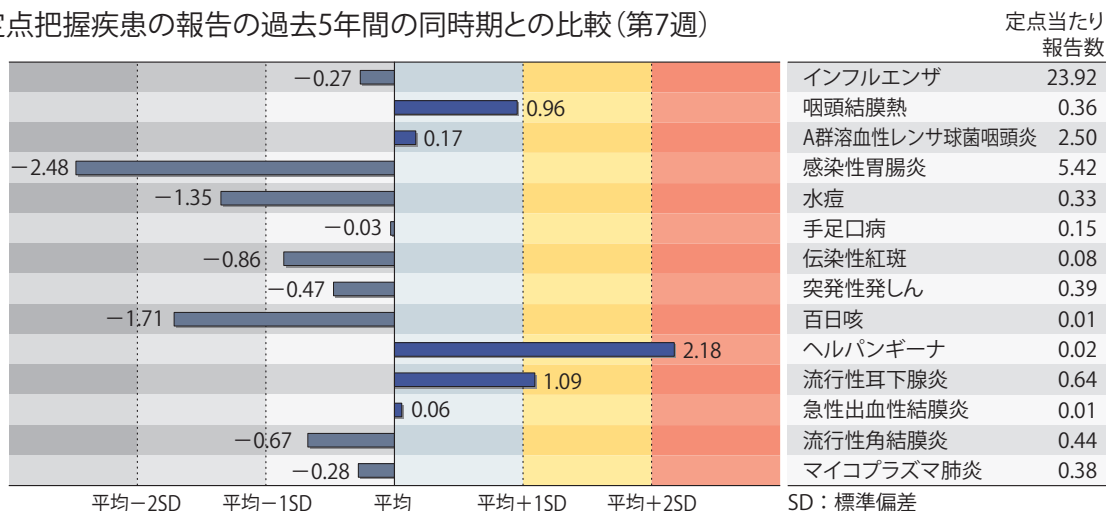
菌検出検体：喀痰

(補) 2016年第7週から2017年第6週までに診断されたものの報告遅れとして、細菌性赤痢1例〔菌種：*S. sonnei*(D群)__感染地域：エジプト〕、パラチフス1例(感染地域：カンボジア)、E型肝炎1例(感染地域：鳥取県__感染源：不明)、つつが虫病1例(感染地域：鹿児島県)、日本紅斑熱1例(感染地域：京都府)、レジオネラ症2例(感染地域：静岡県1例、沖縄県1例)、カルバペネム耐性腸内細菌科細菌感染症12例(菌種：*E. cloacae* 3例、*E. aerogenes* 2例、*E. coli* 2例、*K. pneumoniae* 1例、その他4例)、急性脳炎6例〔インフルエンザウイルスA型1例__年齢群：1歳。インフルエンザウイルス1例__年齢群：3歳。病原体不明4例__年齢群：2歳(2例)、30代(1例)、80代(1例)〕、劇症型溶血性レンサ球菌感染症4例〔年齢群：30代(1例。死亡)、60代(1例。死亡)、70代(2例)〕、侵襲性髄膜炎菌感染症1例(血清群：不明__感染地域：沖縄県。年齢群：40代)、梅毒19例(早期顕症I期7例、早期顕症II期8例、無症候4例)、播種性クリプトコックス症2例〔感染地域：山梨県1例、熊本県1例。年齢群：60代(1例)、80代(1例)〕、薬剤耐性アシネトバクター感染症1例(菌検出検体：喀痰)などの報告があった。

◆定点把握の対象となる5類感染症

全国の指定された医療機関(定点)から報告され、疾患により小児科定点(約3,000力所)、インフルエンザ(小児科・内科)定点(約5,000力所)、眼科定点(約600力所)、基幹定点(約500力所)に分かれています。また、定点当たり報告数は、報告数/定点医療機関数です(増減の目安は小数点第3位以下を含む)。

定点把握疾患の報告の過去5年間の同時期との比較(第7週)



当該週と過去5年間の平均(過去5年間の前週、当該週、後週の合計15週の平均)との差をグラフ上に表現した。

インフルエンザ

定点当たり報告数は3週連続で減少した。都道府県別の上位3位は鹿児島県(36.17)、石川県(35.77)、長崎県(35.23)である。基幹定点からのインフルエンザ入院サーベイランスにおける報告数は1,241例と前週と比較して減少した。都道府県別では47都道府県から報告があり、年齢別では0歳(46例)、1～9歳(201例)、10代(40例)、20代(13例)、30代(35例)、40代(26例)、50代(46例)、60代(105例)、70代(221例)、80歳以上(508例)であった。

小児科定点報告疾患(主なもの)

RSウイルス感染症の報告数は827例と増加した。年齢別では1歳以下の報告数が全体の約76%を占めている。

咽頭結膜熱の定点当たり報告数は増加した。都道府県別の上位3位は山梨県(0.92)、宮崎県(0.81)、佐賀県(0.74)である。

A群溶血性レンサ球菌咽頭炎の定点当たり報告数は増加した。都道府県別の上位3位は山形県(6.90)、鳥取県(5.79)、北海道(4.44)である。

感染性胃腸炎の定点当たり報告数は増加した。都道府県別の上位3位は大分県(19.17)、石川県(10.55)、鹿児島県(9.29)である。

水痘の定点当たり報告数は増加した。都道府県別の上位3位は鳥取県(1.16)、鹿児島県(0.65)、沖縄県(0.62)である。

手足口病の定点当たり報告数は増加した。都道府県別の上位3位は宮崎県(0.97)、広島県(0.42)、鹿児島県(0.42)、福岡県(0.40)である。

伝染性紅斑の定点当たり報告数は増加した。都道府県別の上位3位は宮崎県(0.42)、島根県(0.35)、愛媛県(0.32)である。

流行性耳下腺炎の定点当たり報告数は増加し、過去5年間の同時期(前週、当該週、後週)と比較してやや多い。都道府県別の上位3位は山口県(2.63)、愛媛県(2.41)、鹿児島県(2.13)である。

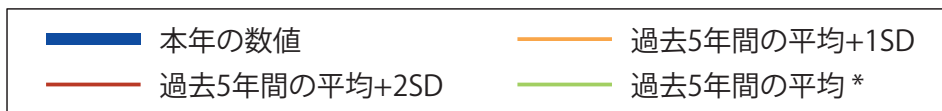
基幹定点報告疾患

マイコプラズマ肺炎の定点当たり報告数は第3週以降減少が続いている。都道府県別の上位3位は群馬県(1.75)、青森県(1.17)、沖縄県(1.00)である。

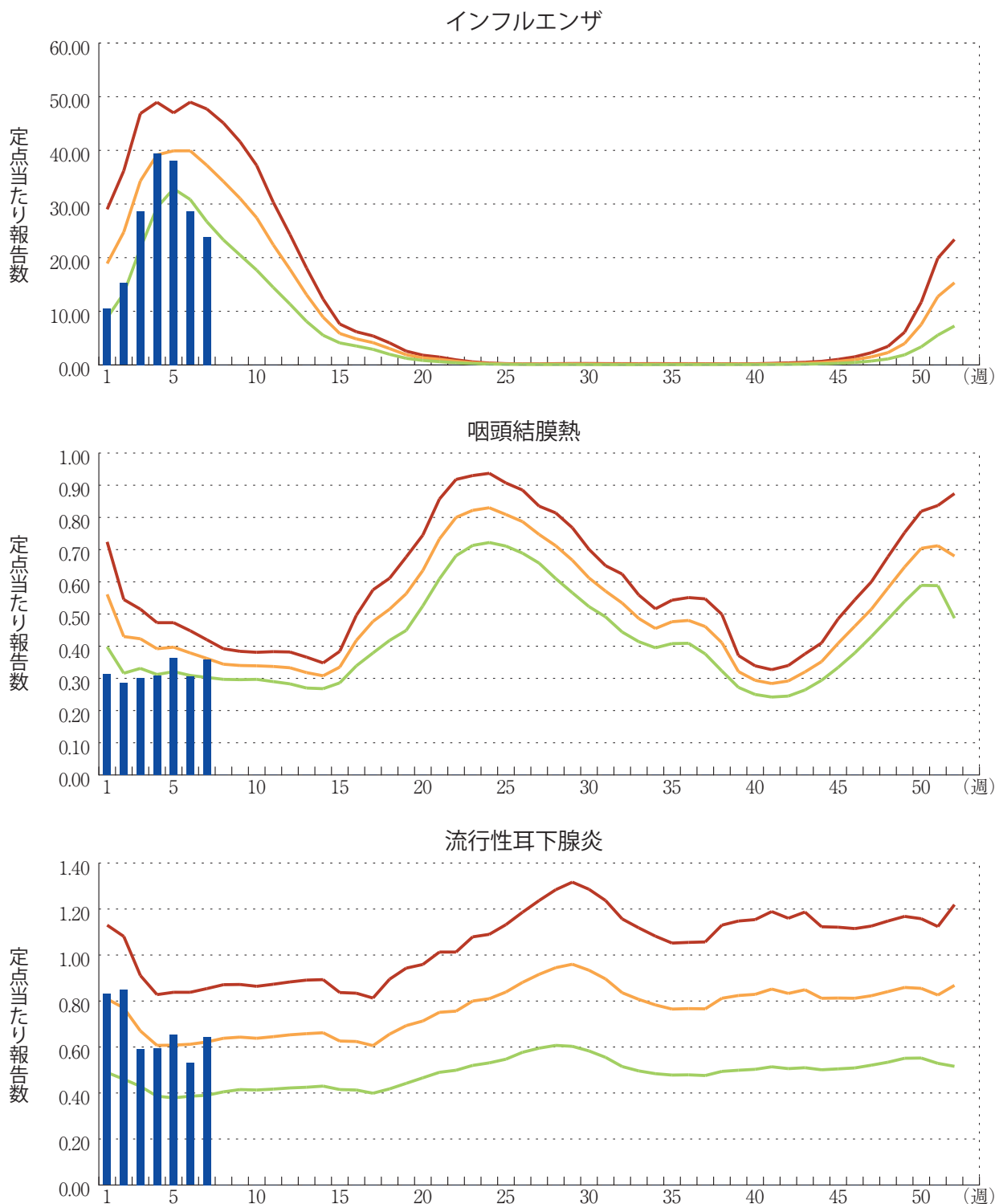
感染性胃腸炎(ロタウイルスに限る)の定点当たり報告数は2週連続で増加した。23都道府県から83例報告があり、年齢別では0歳(9例)、1～4歳(48例)、5～9歳(21例)、10代(4例)、20代(1例)であった。

図. 主要定点把握疾患の過去5年間との週別比較(2017年第7週)

青のバーで示す本年の定点当たり報告数が赤のラインを超えているときには、過去5年間の週と比較してかなり多いことを示す。



*過去5年間の平均：前週、当該週、後週の合計15週の平均





感染症関連情報

◆病原体情報

病原微生物検出情報(IASR)：<http://www.nih.go.jp/niid/ja/iasr.html>

◆海外感染症情報

厚生労働省検疫所(FORTH)：<http://www.forth.go.jp/>

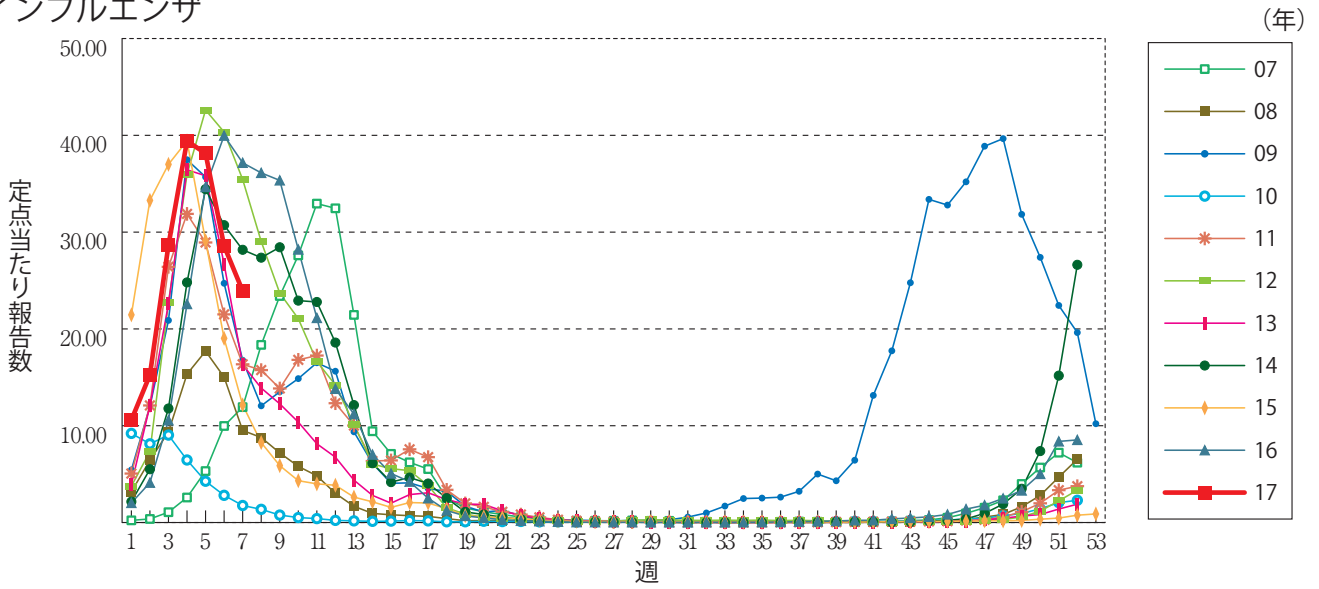
- アメリカ大陸の黄熱の発生状況(更新5)
<http://www.forth.go.jp/topics/2017/02241340.html>
- 髄膜炎菌感染症の発生報告－トーゴ
<http://www.forth.go.jp/topics/2017/02241329.html>
- 世界のインフルエンザ流行の状況(更新3)
<http://www.forth.go.jp/moreinfo/topics/2017/02231130.html>
- 鳥インフルエンザA(H7N9)の発生状況(更新4)
<http://www.forth.go.jp/topics/2017/02231122.html>
- ワクチンと予防接種のための世界同盟
<http://www.forth.go.jp/topics/2017/02221531.html>
- ハンタウイルス(ソウルウイルス)の発生報告－米国とカナダ
<http://www.forth.go.jp/topics/2017/02211453.html>
- 鳥インフルエンザA(H7N9)の発生状況(更新3)
<http://www.forth.go.jp/topics/2017/02211146.html>
- アメリカ大陸の黄熱の発生状況(更新4)
<http://www.forth.go.jp/topics/2017/02201021.html>

◆その他

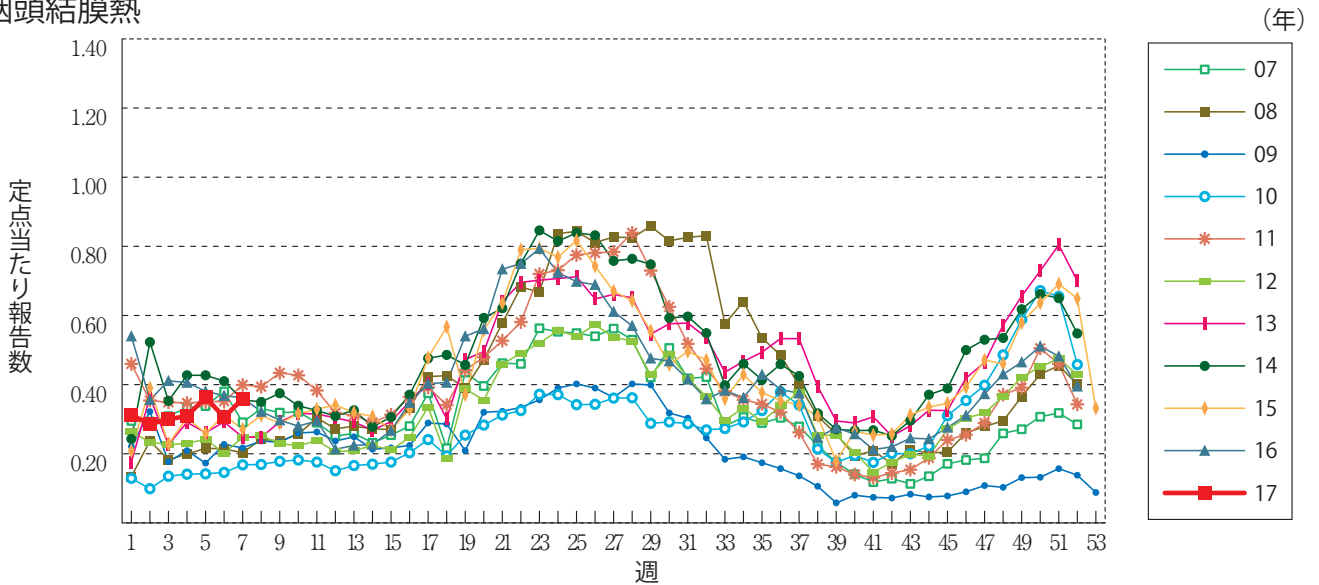
- 予防接種で予防可能な疾患の患者報告数
<http://www.nih.go.jp/niid/ja/id/320-vaccine/2903-freport.html>

グラフ総覧(7週)

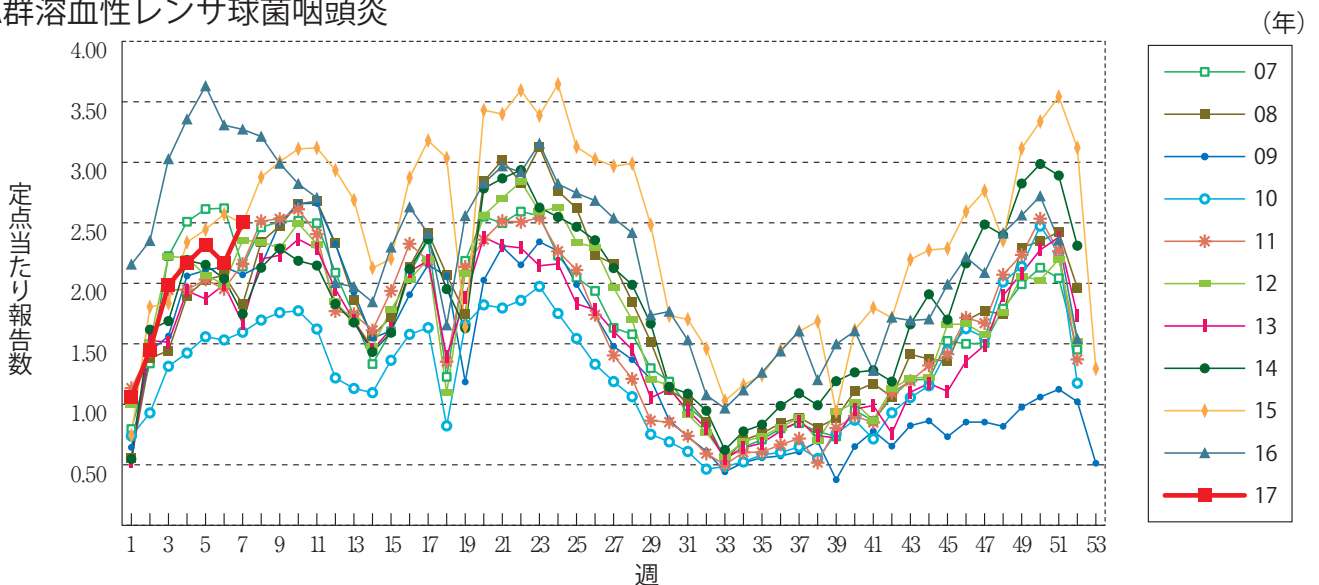
インフルエンザ



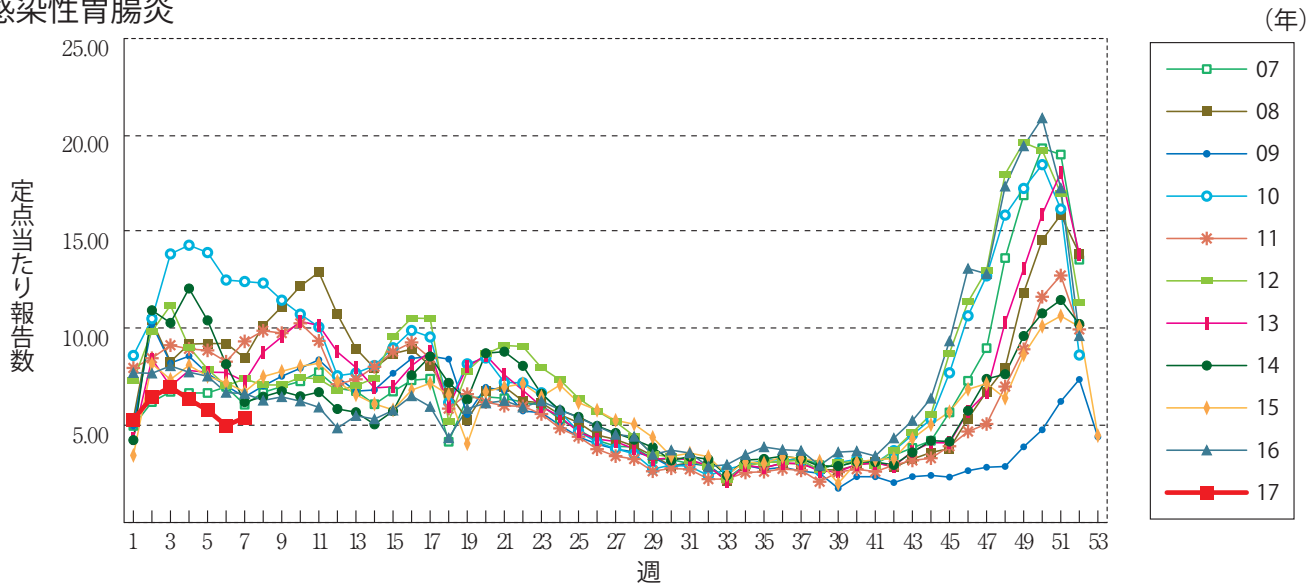
咽頭結膜熱



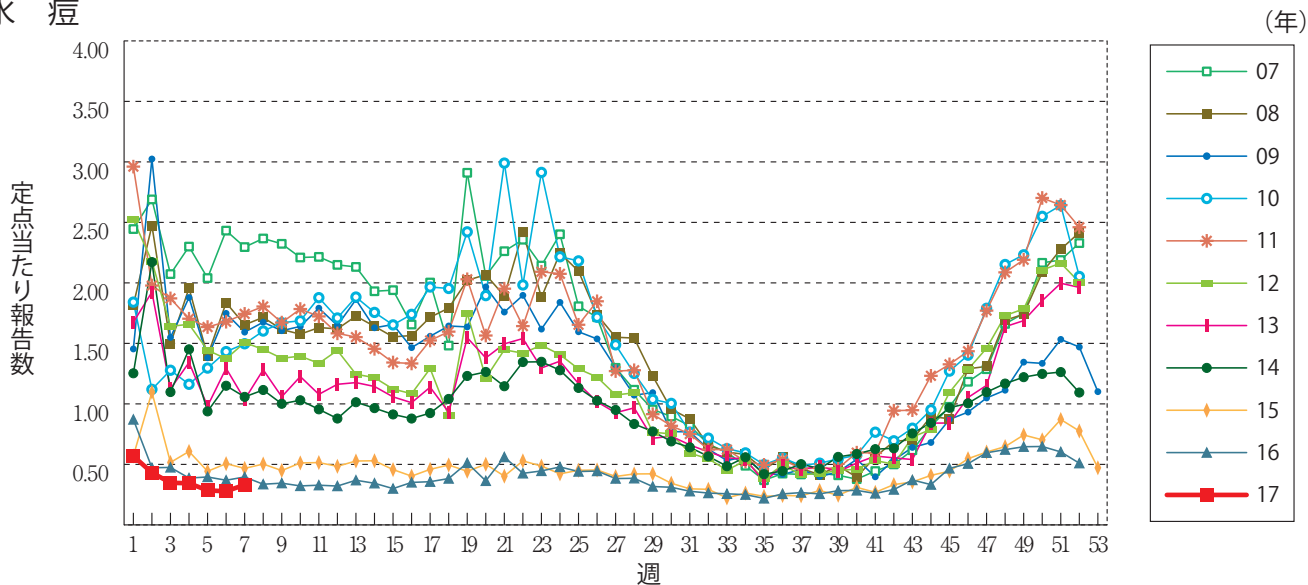
A群溶血性レンサ球菌咽頭炎



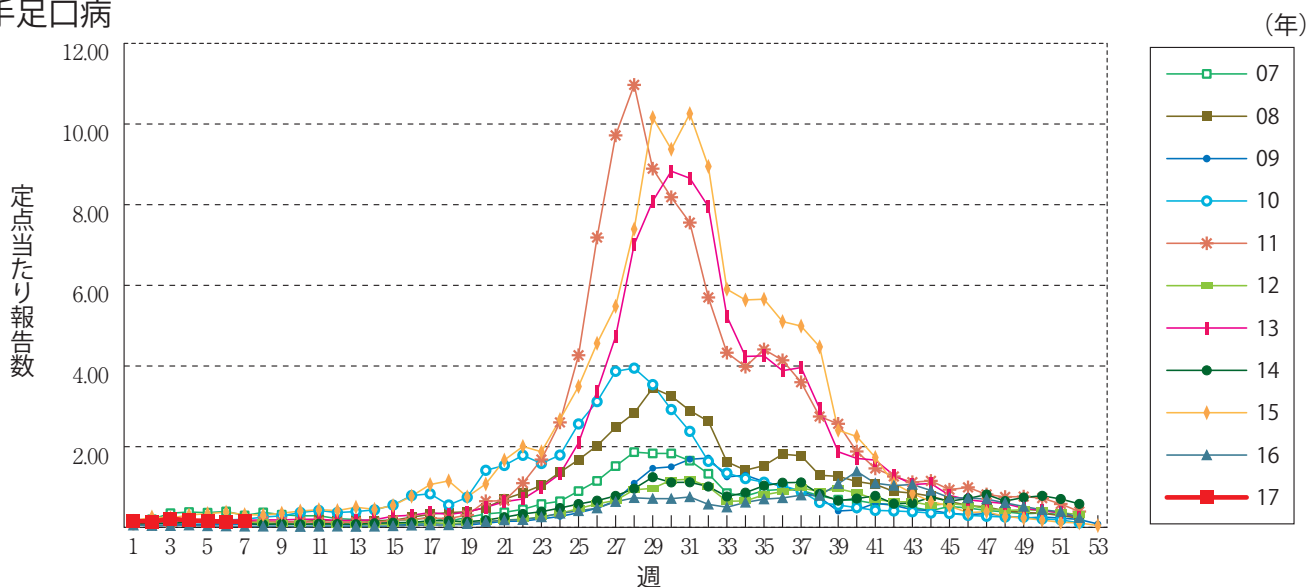
感染性胃腸炎



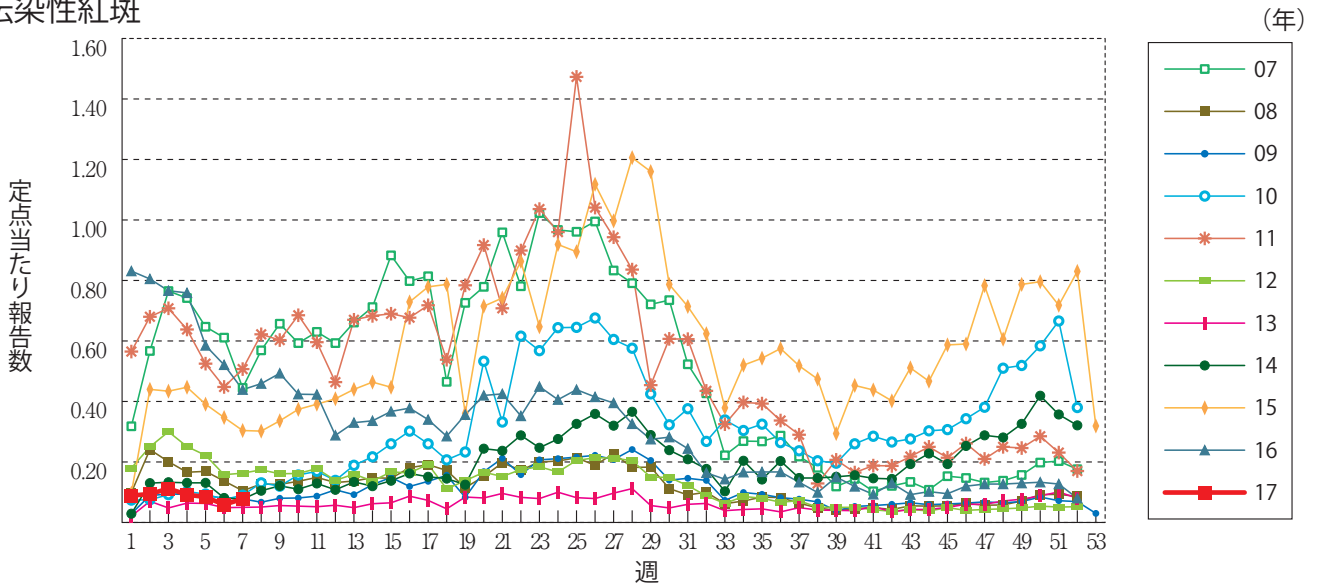
水痘



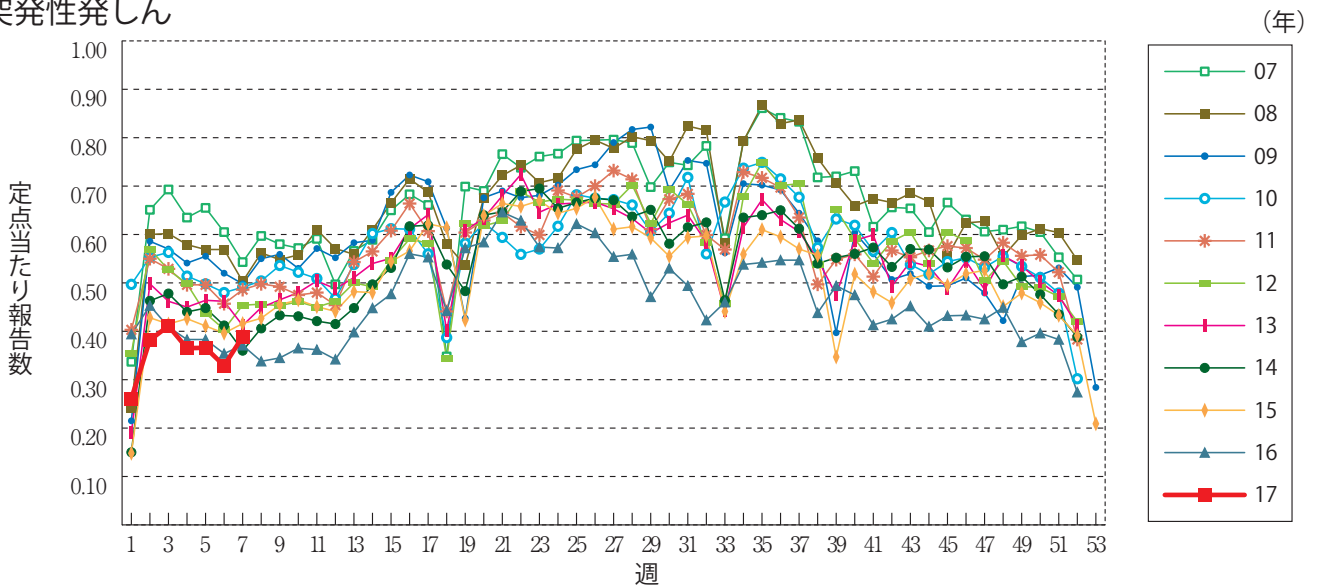
手足口病



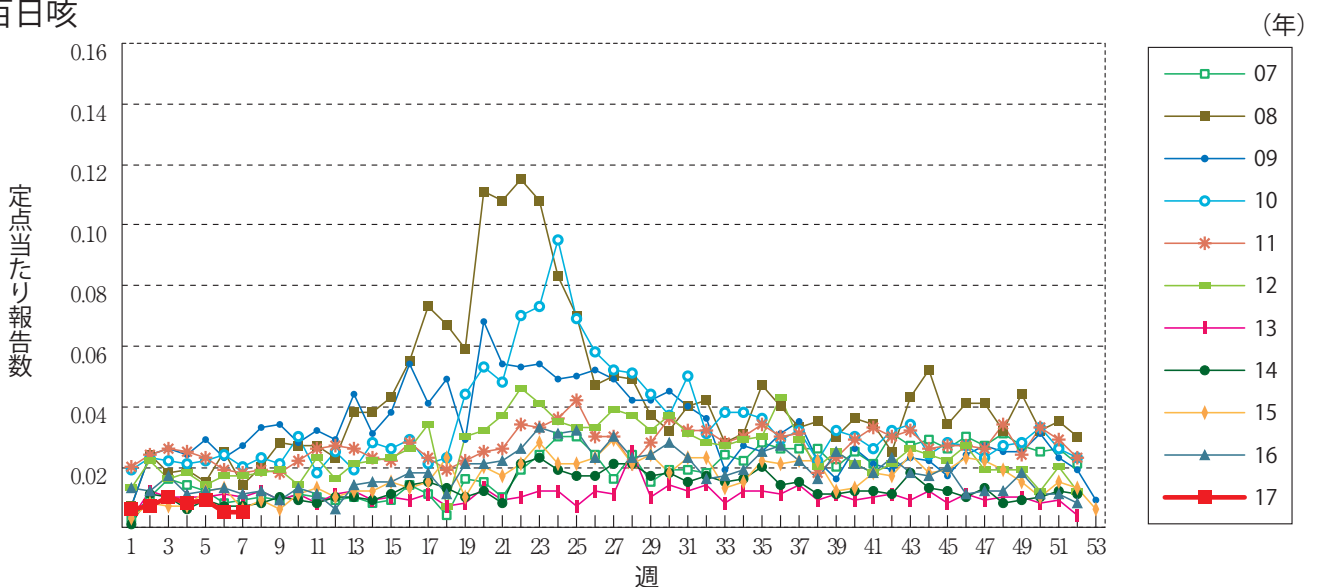
伝染性紅斑



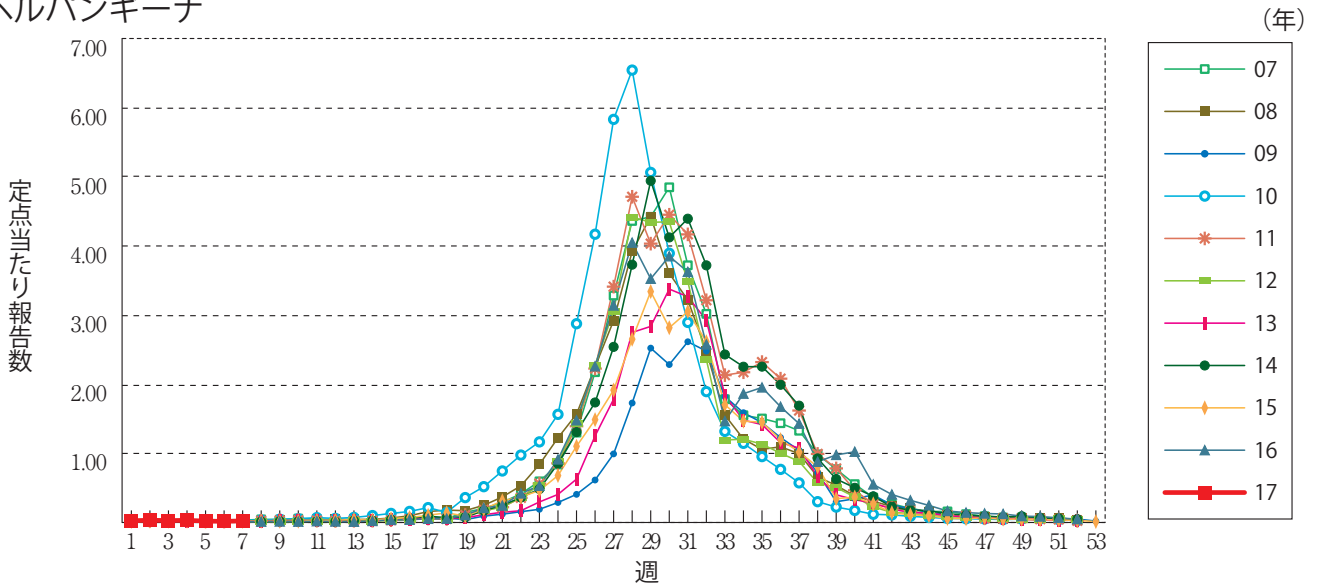
突発性発しん



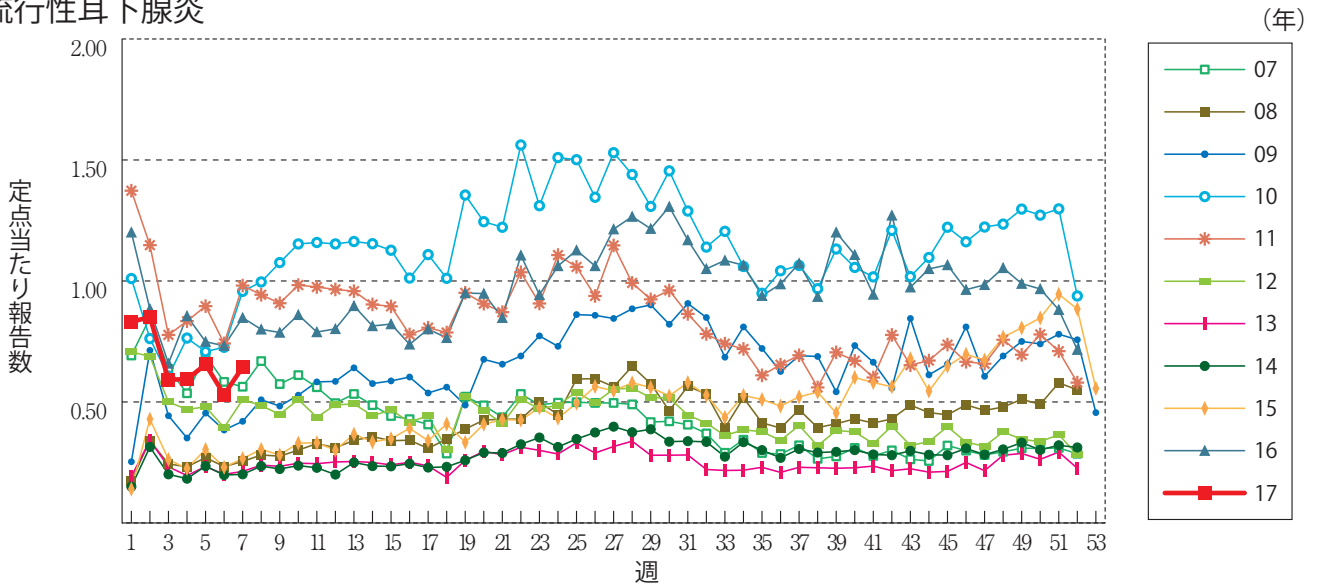
百日咳



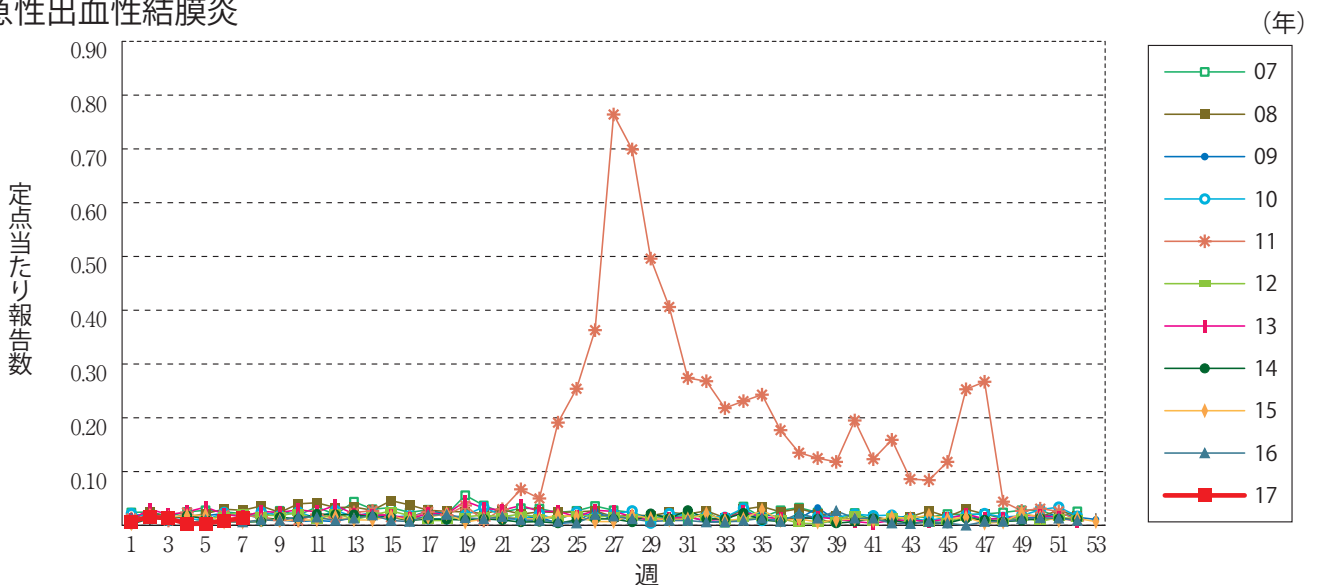
ヘルパンギーナ



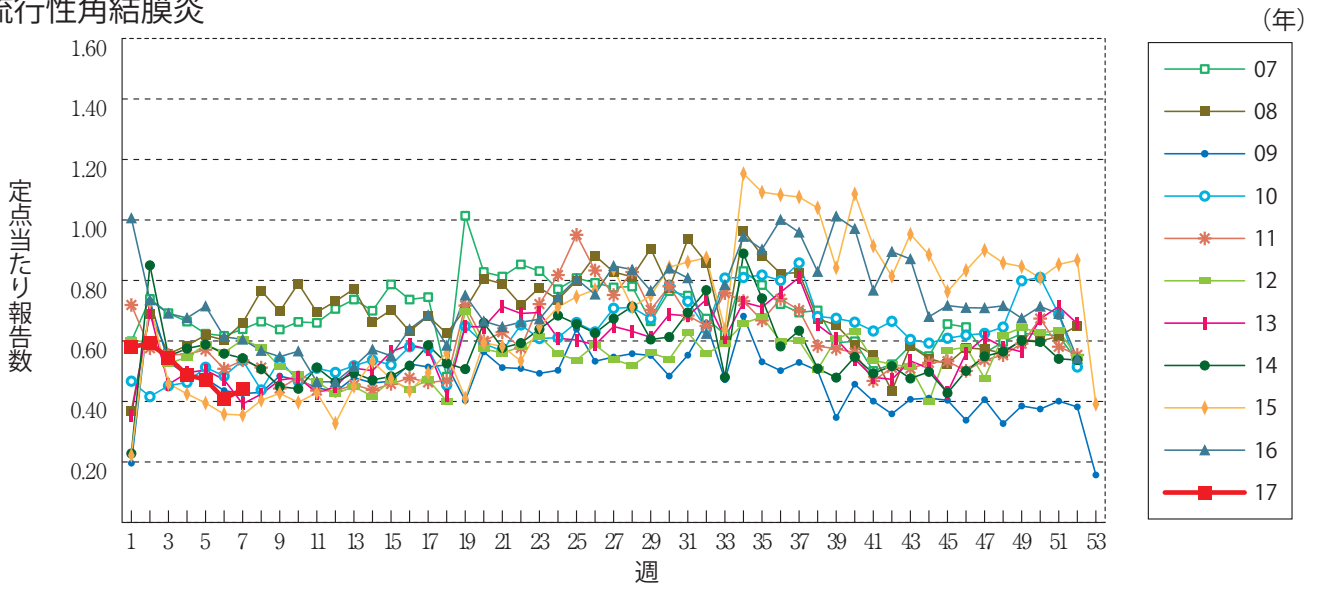
流行性耳下腺炎



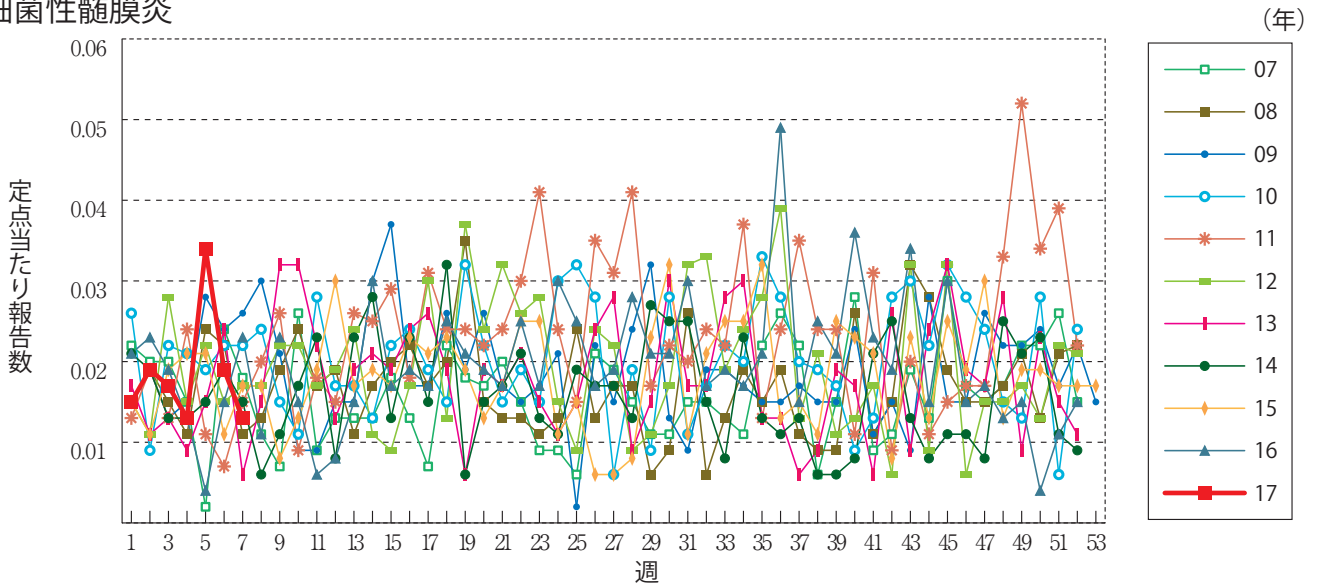
急性出血性結膜炎



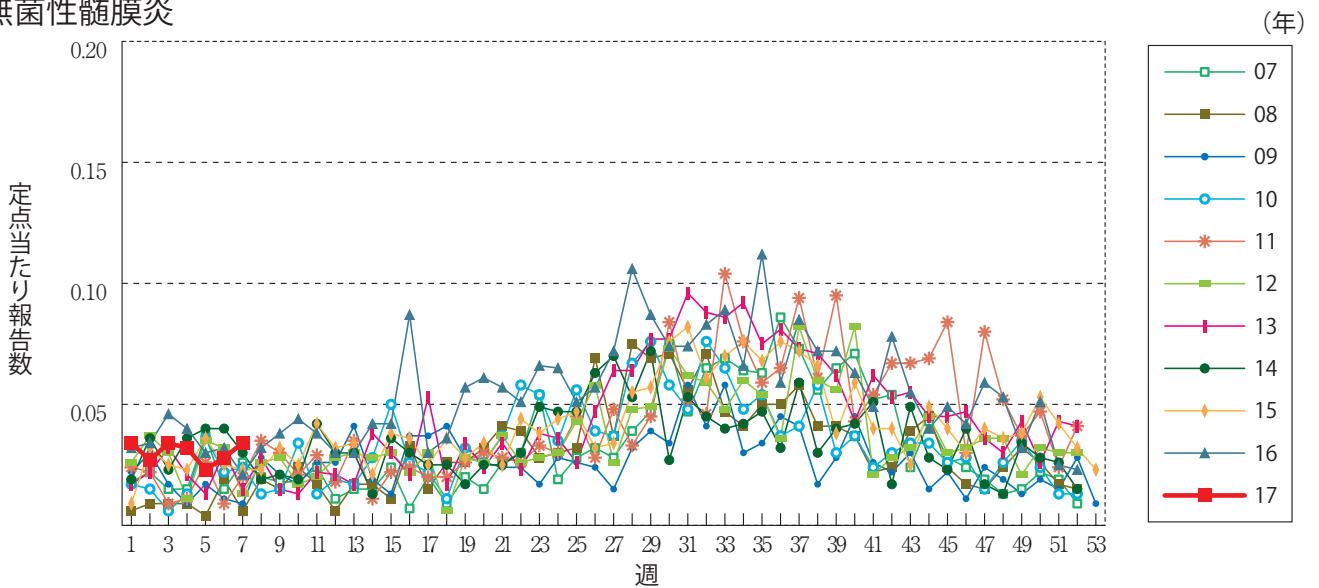
流行性角結膜炎



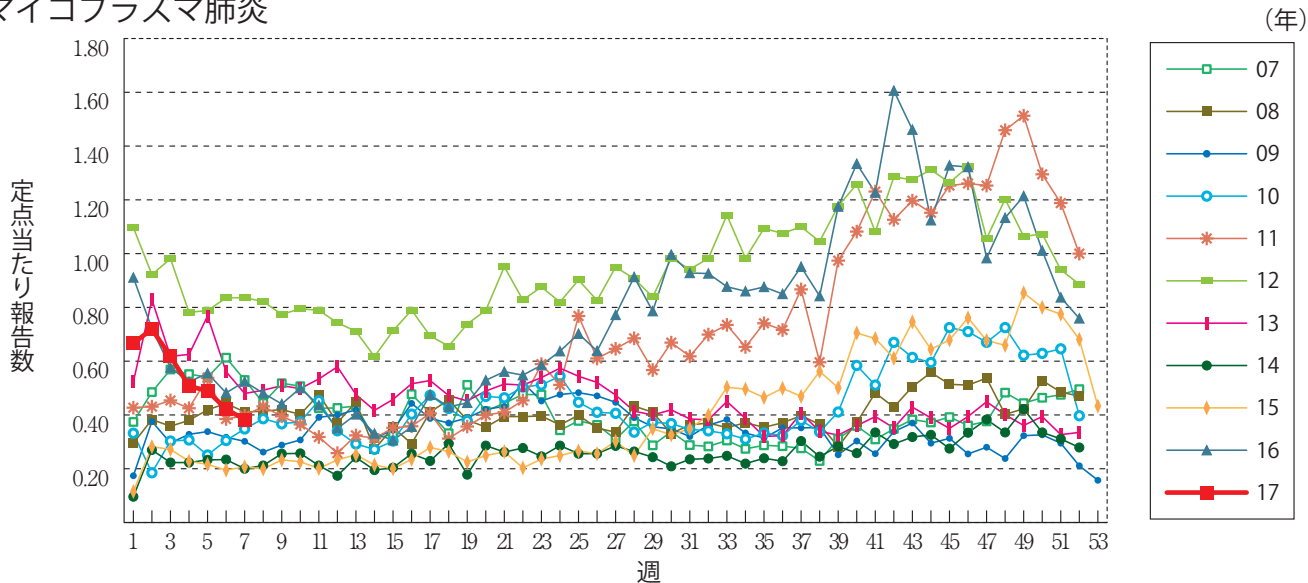
細菌性髄膜炎



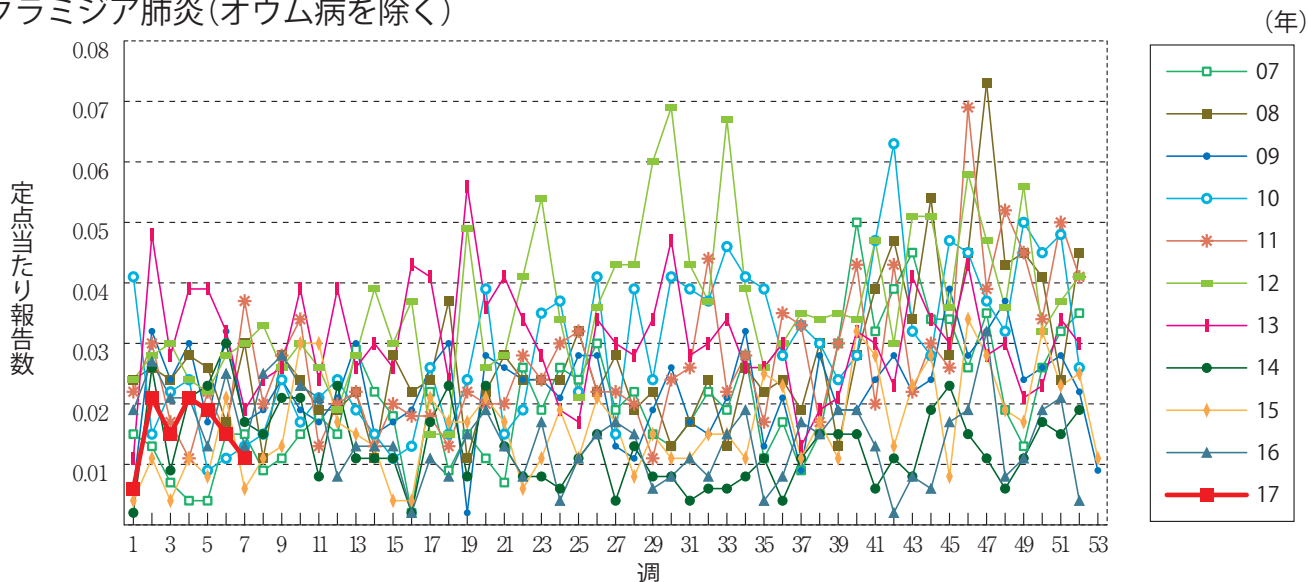
無菌性髄膜炎



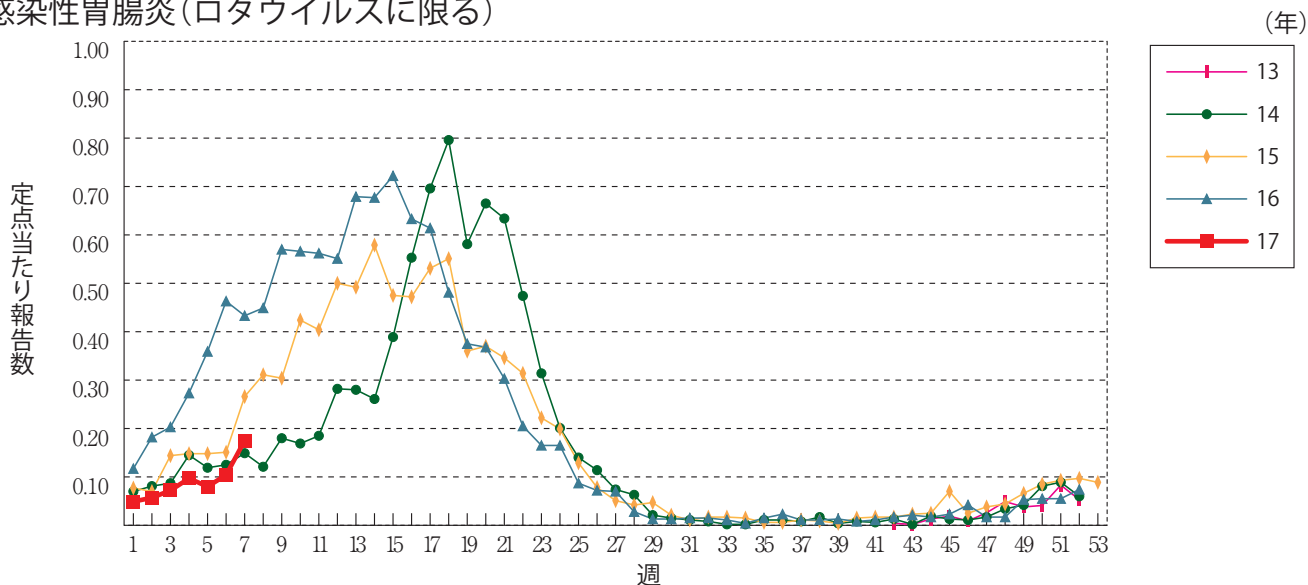
マイコプラズマ肺炎



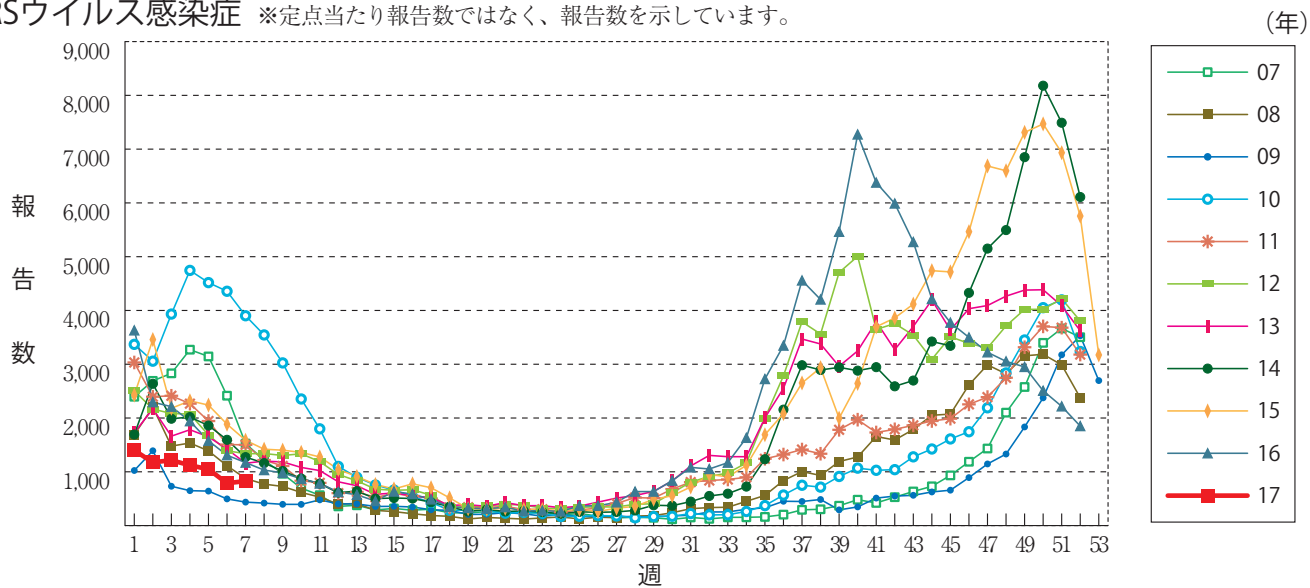
クラミジア肺炎(オウム病を除く)



感染性胃腸炎(ロタウイルスに限る)



RSウイルス感染症 ※定点当たり報告数ではなく、報告数を示しています。





7週のデータ

注)表中の報告数は2月22日集計分であり、その後の報告は次週以降の累積に反映されます。
 新型インフルエンザは掲載していません。

報告数・累積報告数、疾病・都道府県別

2017年7週

	エボラ出血熱		クリミア・コンゴ出血熱		痘 瘡		南米出血熱		ペスト		マールブルグ病		ラッサ熱		急性灰白髄炎		結 核	
	報告数	累積	報告数	累積	報告数	累積	報告数	累積	報告数	累積	報告数	累積	報告数	累積	報告数	累積	報告数	累積
総 数	-	-	-	-	-	-	-	-	-	-	-	-	-	-	-	-	294	2568
北海道	-	-	-	-	-	-	-	-	-	-	-	-	-	-	-	-	8	77
青森県	-	-	-	-	-	-	-	-	-	-	-	-	-	-	-	-	9	46
岩手県	-	-	-	-	-	-	-	-	-	-	-	-	-	-	-	-	1	18
宮城県	-	-	-	-	-	-	-	-	-	-	-	-	-	-	-	-	6	28
秋田県	-	-	-	-	-	-	-	-	-	-	-	-	-	-	-	-	-	13
山形県	-	-	-	-	-	-	-	-	-	-	-	-	-	-	-	-	-	13
福島県	-	-	-	-	-	-	-	-	-	-	-	-	-	-	-	-	1	16
茨城県	-	-	-	-	-	-	-	-	-	-	-	-	-	-	-	-	7	51
栃木県	-	-	-	-	-	-	-	-	-	-	-	-	-	-	-	-	3	38
群馬県	-	-	-	-	-	-	-	-	-	-	-	-	-	-	-	-	9	40
埼玉県	-	-	-	-	-	-	-	-	-	-	-	-	-	-	-	-	1	114
千葉県	-	-	-	-	-	-	-	-	-	-	-	-	-	-	-	-	12	176
東京都	-	-	-	-	-	-	-	-	-	-	-	-	-	-	-	-	36	399
神奈川県	-	-	-	-	-	-	-	-	-	-	-	-	-	-	-	-	30	160
新潟県	-	-	-	-	-	-	-	-	-	-	-	-	-	-	-	-	4	28
富山県	-	-	-	-	-	-	-	-	-	-	-	-	-	-	-	-	3	26
石川県	-	-	-	-	-	-	-	-	-	-	-	-	-	-	-	-	3	16
福井県	-	-	-	-	-	-	-	-	-	-	-	-	-	-	-	-	-	20
山梨県	-	-	-	-	-	-	-	-	-	-	-	-	-	-	-	-	-	8
長野県	-	-	-	-	-	-	-	-	-	-	-	-	-	-	-	-	1	34
岐阜県	-	-	-	-	-	-	-	-	-	-	-	-	-	-	-	-	4	50
静岡県	-	-	-	-	-	-	-	-	-	-	-	-	-	-	-	-	7	41
愛知県	-	-	-	-	-	-	-	-	-	-	-	-	-	-	-	-	26	170
三重県	-	-	-	-	-	-	-	-	-	-	-	-	-	-	-	-	1	34
滋賀県	-	-	-	-	-	-	-	-	-	-	-	-	-	-	-	-	8	38
京都府	-	-	-	-	-	-	-	-	-	-	-	-	-	-	-	-	11	72
大阪府	-	-	-	-	-	-	-	-	-	-	-	-	-	-	-	-	21	146
兵庫県	-	-	-	-	-	-	-	-	-	-	-	-	-	-	-	-	8	107
奈良県	-	-	-	-	-	-	-	-	-	-	-	-	-	-	-	-	5	43
和歌山県	-	-	-	-	-	-	-	-	-	-	-	-	-	-	-	-	-	17
鳥取県	-	-	-	-	-	-	-	-	-	-	-	-	-	-	-	-	-	8
島根県	-	-	-	-	-	-	-	-	-	-	-	-	-	-	-	-	1	15
岡山県	-	-	-	-	-	-	-	-	-	-	-	-	-	-	-	-	5	51
広島県	-	-	-	-	-	-	-	-	-	-	-	-	-	-	-	-	5	65
山口県	-	-	-	-	-	-	-	-	-	-	-	-	-	-	-	-	3	20
徳島県	-	-	-	-	-	-	-	-	-	-	-	-	-	-	-	-	5	17
香川県	-	-	-	-	-	-	-	-	-	-	-	-	-	-	-	-	-	6
愛媛県	-	-	-	-	-	-	-	-	-	-	-	-	-	-	-	-	3	28
高知県	-	-	-	-	-	-	-	-	-	-	-	-	-	-	-	-	1	11
福岡県	-	-	-	-	-	-	-	-	-	-	-	-	-	-	-	-	9	87
佐賀県	-	-	-	-	-	-	-	-	-	-	-	-	-	-	-	-	7	16
長崎県	-	-	-	-	-	-	-	-	-	-	-	-	-	-	-	-	2	31
熊本県	-	-	-	-	-	-	-	-	-	-	-	-	-	-	-	-	1	22
大分県	-	-	-	-	-	-	-	-	-	-	-	-	-	-	-	-	4	30
宮崎県	-	-	-	-	-	-	-	-	-	-	-	-	-	-	-	-	9	36
鹿児島県	-	-	-	-	-	-	-	-	-	-	-	-	-	-	-	-	5	35
沖縄県	-	-	-	-	-	-	-	-	-	-	-	-	-	-	-	-	9	51

* 病原体がSARSコロナウイルスであるものに限る。
 ** 病原体がMERSコロナウイルスであるものに限る。2014年7月26日より届出対象疾患となりました。
 *** 2013年5月6日より届出対象疾患となりました。

報告数・累積報告数、疾病・都道府県別

2017年7週

	ジフテリア		重症急性 呼吸器症候群*		中東呼吸器 症候群**		鳥インフル エンザ(H5N1)		鳥インフル エンザ(H7N9)***		コレラ		細菌性赤痢		腸管出血性 大腸菌感染症		腸チフス	
	報告数	累積	報告数	累積	報告数	累積	報告数	累積	報告数	累積	報告数	累積	報告数	累積	報告数	累積	報告数	累積
総 数	-	-	-	-	-	-	-	-	-	-	-	2	29	8	80	-	2	
北海道	-	-	-	-	-	-	-	-	-	-	-	-	-	-	16	-	-	
青森県	-	-	-	-	-	-	-	-	-	-	-	-	-	-	1	-	-	
岩手県	-	-	-	-	-	-	-	-	-	-	-	-	-	-	-	-	-	
宮城県	-	-	-	-	-	-	-	-	-	-	-	-	-	-	2	-	-	
秋田県	-	-	-	-	-	-	-	-	-	-	-	-	-	-	1	-	-	
山形県	-	-	-	-	-	-	-	-	-	-	-	-	-	-	1	-	-	
福島県	-	-	-	-	-	-	-	-	-	-	-	-	-	-	2	-	-	
茨城県	-	-	-	-	-	-	-	-	-	-	-	-	-	-	-	-	-	
栃木県	-	-	-	-	-	-	-	-	-	-	-	-	-	-	1	-	-	
群馬県	-	-	-	-	-	-	-	-	-	-	-	1	1	-	2	-	-	
埼玉県	-	-	-	-	-	-	-	-	-	-	-	-	-	-	6	-	-	
千葉県	-	-	-	-	-	-	-	-	-	-	-	-	2	-	-	-	-	
東京都	-	-	-	-	-	-	-	-	-	-	-	-	8	-	9	-	1	
神奈川県	-	-	-	-	-	-	-	-	-	-	-	-	3	-	3	-	-	
新潟県	-	-	-	-	-	-	-	-	-	-	-	-	-	2	2	-	-	
富山県	-	-	-	-	-	-	-	-	-	-	-	-	-	-	-	-	-	
石川県	-	-	-	-	-	-	-	-	-	-	-	-	-	-	2	-	-	
福井県	-	-	-	-	-	-	-	-	-	-	-	-	-	-	-	-	-	
山梨県	-	-	-	-	-	-	-	-	-	-	-	-	-	-	-	-	-	
長野県	-	-	-	-	-	-	-	-	-	-	-	-	-	-	-	-	-	
岐阜県	-	-	-	-	-	-	-	-	-	-	-	-	-	-	1	-	-	
静岡県	-	-	-	-	-	-	-	-	-	-	-	1	2	-	1	-	-	
愛知県	-	-	-	-	-	-	-	-	-	-	-	-	2	-	3	-	-	
三重県	-	-	-	-	-	-	-	-	-	-	-	-	-	-	-	-	-	
滋賀県	-	-	-	-	-	-	-	-	-	-	-	-	-	-	3	-	-	
京都府	-	-	-	-	-	-	-	-	-	-	-	-	2	-	2	-	-	
大阪府	-	-	-	-	-	-	-	-	-	-	-	-	-	-	4	-	-	
兵庫県	-	-	-	-	-	-	-	-	-	-	-	-	4	-	1	-	-	
奈良県	-	-	-	-	-	-	-	-	-	-	-	-	-	-	-	-	-	
和歌山県	-	-	-	-	-	-	-	-	-	-	-	-	-	-	-	-	-	
鳥取県	-	-	-	-	-	-	-	-	-	-	-	-	-	-	1	-	-	
島根県	-	-	-	-	-	-	-	-	-	-	-	-	-	-	-	-	-	
岡山県	-	-	-	-	-	-	-	-	-	-	-	-	-	1	1	-	-	
広島県	-	-	-	-	-	-	-	-	-	-	-	-	-	-	1	-	-	
山口県	-	-	-	-	-	-	-	-	-	-	-	-	-	-	-	-	-	
徳島県	-	-	-	-	-	-	-	-	-	-	-	-	-	-	-	-	-	
香川県	-	-	-	-	-	-	-	-	-	-	-	-	-	-	-	-	-	
愛媛県	-	-	-	-	-	-	-	-	-	-	-	-	-	-	-	-	1	
高知県	-	-	-	-	-	-	-	-	-	-	-	-	-	-	-	-	-	
福岡県	-	-	-	-	-	-	-	-	-	-	-	-	5	3	8	-	-	
佐賀県	-	-	-	-	-	-	-	-	-	-	-	-	-	-	-	-	-	
長崎県	-	-	-	-	-	-	-	-	-	-	-	-	-	-	1	-	-	
熊本県	-	-	-	-	-	-	-	-	-	-	-	-	-	-	-	-	-	
大分県	-	-	-	-	-	-	-	-	-	-	-	-	-	2	3	-	-	
宮崎県	-	-	-	-	-	-	-	-	-	-	-	-	-	-	-	-	-	
鹿児島県	-	-	-	-	-	-	-	-	-	-	-	-	-	-	1	-	-	
沖縄県	-	-	-	-	-	-	-	-	-	-	-	-	-	-	1	-	-	

報告数・累積報告数，疾病・都道府県別

2017年7週

	パラチフス		E型肝炎		ウエストナイル熱		A型肝炎		エキノコックス症		黄熱		オウム病		オムスク出血熱		回帰熱	
	報告数	累積	報告数	累積	報告数	累積	報告数	累積	報告数	累積	報告数	累積	報告数	累積	報告数	累積	報告数	累積
総数	-	-	5	40	-	-	4	22	-	3	-	-	-	-	-	-	-	-
北海道	-	-	-	10	-	-	-	-	-	3	-	-	-	-	-	-	-	-
青森県	-	-	-	2	-	-	-	-	-	-	-	-	-	-	-	-	-	-
岩手県	-	-	-	1	-	-	-	-	-	-	-	-	-	-	-	-	-	-
宮城県	-	-	-	-	-	-	-	1	-	-	-	-	-	-	-	-	-	-
秋田県	-	-	-	-	-	-	-	-	-	-	-	-	-	-	-	-	-	-
山形県	-	-	-	1	-	-	-	-	-	-	-	-	-	-	-	-	-	-
福島県	-	-	-	-	-	-	-	-	-	-	-	-	-	-	-	-	-	-
茨城県	-	-	-	1	-	-	-	-	-	-	-	-	-	-	-	-	-	-
栃木県	-	-	-	-	-	-	-	-	-	-	-	-	-	-	-	-	-	-
群馬県	-	-	-	-	-	-	1	1	-	-	-	-	-	-	-	-	-	-
埼玉県	-	-	-	2	-	-	-	1	-	-	-	-	-	-	-	-	-	-
千葉県	-	-	-	5	-	-	-	1	-	-	-	-	-	-	-	-	-	-
東京都	-	-	2	6	-	-	2	6	-	-	-	-	-	-	-	-	-	-
神奈川県	-	-	1	1	-	-	-	-	-	-	-	-	-	-	-	-	-	-
新潟県	-	-	1	4	-	-	-	1	-	-	-	-	-	-	-	-	-	-
富山県	-	-	-	-	-	-	-	1	-	-	-	-	-	-	-	-	-	-
石川県	-	-	-	-	-	-	-	-	-	-	-	-	-	-	-	-	-	-
福井県	-	-	-	-	-	-	-	-	-	-	-	-	-	-	-	-	-	-
山梨県	-	-	-	-	-	-	-	-	-	-	-	-	-	-	-	-	-	-
長野県	-	-	-	-	-	-	-	-	-	-	-	-	-	-	-	-	-	-
岐阜県	-	-	-	-	-	-	-	1	-	-	-	-	-	-	-	-	-	-
静岡県	-	-	-	1	-	-	-	1	-	-	-	-	-	-	-	-	-	-
愛知県	-	-	-	-	-	-	-	-	-	-	-	-	-	-	-	-	-	-
三重県	-	-	-	-	-	-	-	-	-	-	-	-	-	-	-	-	-	-
滋賀県	-	-	-	-	-	-	-	-	-	-	-	-	-	-	-	-	-	-
京都府	-	-	-	-	-	-	-	2	-	-	-	-	-	-	-	-	-	-
大阪府	-	-	1	1	-	-	-	3	-	-	-	-	-	-	-	-	-	-
兵庫県	-	-	-	1	-	-	-	2	-	-	-	-	-	-	-	-	-	-
奈良県	-	-	-	-	-	-	-	-	-	-	-	-	-	-	-	-	-	-
和歌山県	-	-	-	-	-	-	-	-	-	-	-	-	-	-	-	-	-	-
鳥取県	-	-	-	1	-	-	-	-	-	-	-	-	-	-	-	-	-	-
島根県	-	-	-	-	-	-	-	-	-	-	-	-	-	-	-	-	-	-
岡山県	-	-	-	1	-	-	-	-	-	-	-	-	-	-	-	-	-	-
広島県	-	-	-	-	-	-	1	1	-	-	-	-	-	-	-	-	-	-
山口県	-	-	-	-	-	-	-	-	-	-	-	-	-	-	-	-	-	-
徳島県	-	-	-	-	-	-	-	-	-	-	-	-	-	-	-	-	-	-
香川県	-	-	-	-	-	-	-	-	-	-	-	-	-	-	-	-	-	-
愛媛県	-	-	-	-	-	-	-	-	-	-	-	-	-	-	-	-	-	-
高知県	-	-	-	-	-	-	-	-	-	-	-	-	-	-	-	-	-	-
福岡県	-	-	-	1	-	-	-	-	-	-	-	-	-	-	-	-	-	-
佐賀県	-	-	-	-	-	-	-	-	-	-	-	-	-	-	-	-	-	-
長崎県	-	-	-	-	-	-	-	-	-	-	-	-	-	-	-	-	-	-
熊本県	-	-	-	-	-	-	-	-	-	-	-	-	-	-	-	-	-	-
大分県	-	-	-	-	-	-	-	-	-	-	-	-	-	-	-	-	-	-
宮崎県	-	-	-	1	-	-	-	-	-	-	-	-	-	-	-	-	-	-
鹿児島県	-	-	-	-	-	-	-	-	-	-	-	-	-	-	-	-	-	-
沖縄県	-	-	-	-	-	-	-	-	-	-	-	-	-	-	-	-	-	-

*2016年2月15日より届出対象疾患となりました。

**2013年3月4日より届出対象疾患となりました。

報告数・累積報告数，疾病・都道府県別

2017年7週

	キャサナル 森林病		Q 熱		狂犬病		コクシジ オイドス症		サル痘		ジカウイルス 感染症*		重症熱性血小板 減少症候群**		腎症候性出血熱		西部ウマ脳炎	
	報告数	累積	報告数	累積	報告数	累積	報告数	累積	報告数	累積	報告数	累積	報告数	累積	報告数	累積	報告数	累積
総 数	-	-	-	-	-	-	-	-	-	-	-	1	-	-	-	-	-	-
北海道	-	-	-	-	-	-	-	-	-	-	-	-	-	-	-	-	-	-
青森県	-	-	-	-	-	-	-	-	-	-	-	-	-	-	-	-	-	-
岩手県	-	-	-	-	-	-	-	-	-	-	-	-	-	-	-	-	-	-
宮城県	-	-	-	-	-	-	-	-	-	-	-	-	-	-	-	-	-	-
秋田県	-	-	-	-	-	-	-	-	-	-	-	-	-	-	-	-	-	-
山形県	-	-	-	-	-	-	-	-	-	-	-	-	-	-	-	-	-	-
福島県	-	-	-	-	-	-	-	-	-	-	-	-	-	-	-	-	-	-
茨城県	-	-	-	-	-	-	-	-	-	-	-	-	-	-	-	-	-	-
栃木県	-	-	-	-	-	-	-	-	-	-	-	-	-	-	-	-	-	-
群馬県	-	-	-	-	-	-	-	-	-	-	-	-	-	-	-	-	-	-
埼玉県	-	-	-	-	-	-	-	-	-	-	-	-	-	-	-	-	-	-
千葉県	-	-	-	-	-	-	-	-	-	-	-	-	-	-	-	-	-	-
東京都	-	-	-	-	-	-	-	-	-	-	-	-	-	-	-	-	-	-
神奈川県	-	-	-	-	-	-	-	-	-	-	-	-	-	-	-	-	-	-
新潟県	-	-	-	-	-	-	-	-	-	-	-	-	-	-	-	-	-	-
富山県	-	-	-	-	-	-	-	-	-	-	-	-	-	-	-	-	-	-
石川県	-	-	-	-	-	-	-	-	-	-	-	-	-	-	-	-	-	-
福井県	-	-	-	-	-	-	-	-	-	-	-	-	-	-	-	-	-	-
山梨県	-	-	-	-	-	-	-	-	-	-	-	-	-	-	-	-	-	-
長野県	-	-	-	-	-	-	-	-	-	-	-	-	-	-	-	-	-	-
岐阜県	-	-	-	-	-	-	-	-	-	-	-	-	-	-	-	-	-	-
静岡県	-	-	-	-	-	-	-	-	-	-	-	-	-	-	-	-	-	-
愛知県	-	-	-	-	-	-	-	-	-	-	-	-	-	-	-	-	-	-
三重県	-	-	-	-	-	-	-	-	-	-	-	-	-	-	-	-	-	-
滋賀県	-	-	-	-	-	-	-	-	-	-	-	-	-	-	-	-	-	-
京都府	-	-	-	-	-	-	-	-	-	-	-	-	-	-	-	-	-	-
大阪府	-	-	-	-	-	-	-	-	-	-	-	1	-	-	-	-	-	-
兵庫県	-	-	-	-	-	-	-	-	-	-	-	-	-	-	-	-	-	-
奈良県	-	-	-	-	-	-	-	-	-	-	-	-	-	-	-	-	-	-
和歌山県	-	-	-	-	-	-	-	-	-	-	-	-	-	-	-	-	-	-
鳥取県	-	-	-	-	-	-	-	-	-	-	-	-	-	-	-	-	-	-
島根県	-	-	-	-	-	-	-	-	-	-	-	-	-	-	-	-	-	-
岡山県	-	-	-	-	-	-	-	-	-	-	-	-	-	-	-	-	-	-
広島県	-	-	-	-	-	-	-	-	-	-	-	-	-	-	-	-	-	-
山口県	-	-	-	-	-	-	-	-	-	-	-	-	-	-	-	-	-	-
徳島県	-	-	-	-	-	-	-	-	-	-	-	-	-	-	-	-	-	-
香川県	-	-	-	-	-	-	-	-	-	-	-	-	-	-	-	-	-	-
愛媛県	-	-	-	-	-	-	-	-	-	-	-	-	-	-	-	-	-	-
高知県	-	-	-	-	-	-	-	-	-	-	-	-	-	-	-	-	-	-
福岡県	-	-	-	-	-	-	-	-	-	-	-	-	-	-	-	-	-	-
佐賀県	-	-	-	-	-	-	-	-	-	-	-	-	-	-	-	-	-	-
長崎県	-	-	-	-	-	-	-	-	-	-	-	-	-	-	-	-	-	-
熊本県	-	-	-	-	-	-	-	-	-	-	-	-	-	-	-	-	-	-
大分県	-	-	-	-	-	-	-	-	-	-	-	-	-	-	-	-	-	-
宮崎県	-	-	-	-	-	-	-	-	-	-	-	-	-	-	-	-	-	-
鹿児島県	-	-	-	-	-	-	-	-	-	-	-	-	-	-	-	-	-	-
沖縄県	-	-	-	-	-	-	-	-	-	-	-	-	-	-	-	-	-	-

*鳥インフルエンザ(H5N1及びH7N9)を除く。

報告数・累積報告数, 疾病・都道府県別

2017年7週

	ダニ媒介脳炎		炭 疽		チクングニア熱		つつが虫病		デング熱		東部ウマ脳炎		鳥インフルエンザ*		ニパウイルス感染症		日本紅斑熱	
	報告数	累積	報告数	累積	報告数	累積	報告数	累積	報告数	累積	報告数	累積	報告数	累積	報告数	累積	報告数	累積
総 数	-	-	-	-	-	1	2	37	2	27	-	-	-	-	-	-	-	3
北海道	-	-	-	-	-	-	-	-	-	-	-	-	-	-	-	-	-	-
青森県	-	-	-	-	-	-	-	-	-	-	-	-	-	-	-	-	-	-
岩手県	-	-	-	-	-	-	-	-	-	-	-	-	-	-	-	-	-	-
宮城県	-	-	-	-	-	-	-	-	1	1	-	-	-	-	-	-	-	-
秋田県	-	-	-	-	-	-	-	-	-	-	-	-	-	-	-	-	-	-
山形県	-	-	-	-	-	-	-	-	-	-	-	-	-	-	-	-	-	-
福島県	-	-	-	-	-	-	-	-	-	-	-	-	-	-	-	-	-	-
茨城県	-	-	-	-	-	-	-	-	-	-	-	-	-	-	-	-	-	-
栃木県	-	-	-	-	-	-	-	-	-	-	-	-	-	-	-	-	-	-
群馬県	-	-	-	-	-	-	-	-	-	3	-	-	-	-	-	-	-	-
埼玉県	-	-	-	-	-	-	-	-	-	3	-	-	-	-	-	-	-	-
千葉県	-	-	-	-	-	-	-	6	1	1	-	-	-	-	-	-	-	-
東京都	-	-	-	-	-	-	-	2	-	6	-	-	-	-	-	-	-	-
神奈川県	-	-	-	-	-	-	1	1	-	7	-	-	-	-	-	-	-	-
新潟県	-	-	-	-	-	-	-	-	-	-	-	-	-	-	-	-	-	-
富山県	-	-	-	-	-	-	-	-	-	1	-	-	-	-	-	-	-	-
石川県	-	-	-	-	-	-	-	-	-	-	-	-	-	-	-	-	-	-
福井県	-	-	-	-	-	-	-	-	-	-	-	-	-	-	-	-	-	-
山梨県	-	-	-	-	-	-	-	-	-	-	-	-	-	-	-	-	-	-
長野県	-	-	-	-	-	-	-	-	-	-	-	-	-	-	-	-	-	-
岐阜県	-	-	-	-	-	-	-	1	-	-	-	-	-	-	-	-	-	-
静岡県	-	-	-	-	-	-	-	-	-	-	-	-	-	-	-	-	-	-
愛知県	-	-	-	-	-	-	-	-	-	-	-	-	-	-	-	-	-	-
三重県	-	-	-	-	-	-	-	-	-	1	-	-	-	-	-	-	-	-
滋賀県	-	-	-	-	-	-	-	1	-	-	-	-	-	-	-	-	-	-
京都府	-	-	-	-	-	-	-	-	-	-	-	-	-	-	-	-	-	2
大阪府	-	-	-	-	-	1	-	-	-	3	-	-	-	-	-	-	-	-
兵庫県	-	-	-	-	-	-	-	-	-	-	-	-	-	-	-	-	-	1
奈良県	-	-	-	-	-	-	-	-	-	-	-	-	-	-	-	-	-	-
和歌山県	-	-	-	-	-	-	-	2	-	-	-	-	-	-	-	-	-	-
鳥取県	-	-	-	-	-	-	-	1	-	-	-	-	-	-	-	-	-	-
島根県	-	-	-	-	-	-	-	-	-	-	-	-	-	-	-	-	-	-
岡山県	-	-	-	-	-	-	-	-	-	-	-	-	-	-	-	-	-	-
広島県	-	-	-	-	-	-	-	-	-	-	-	-	-	-	-	-	-	-
山口県	-	-	-	-	-	-	-	-	-	-	-	-	-	-	-	-	-	-
徳島県	-	-	-	-	-	-	-	1	-	-	-	-	-	-	-	-	-	-
香川県	-	-	-	-	-	-	-	-	-	-	-	-	-	-	-	-	-	-
愛媛県	-	-	-	-	-	-	-	-	-	1	-	-	-	-	-	-	-	-
高知県	-	-	-	-	-	-	-	1	-	-	-	-	-	-	-	-	-	-
福岡県	-	-	-	-	-	-	-	-	-	-	-	-	-	-	-	-	-	-
佐賀県	-	-	-	-	-	-	-	-	-	-	-	-	-	-	-	-	-	-
長崎県	-	-	-	-	-	-	-	-	-	-	-	-	-	-	-	-	-	-
熊本県	-	-	-	-	-	-	-	-	-	-	-	-	-	-	-	-	-	-
大分県	-	-	-	-	-	-	-	-	-	-	-	-	-	-	-	-	-	-
宮崎県	-	-	-	-	-	-	-	4	-	-	-	-	-	-	-	-	-	-
鹿児島県	-	-	-	-	-	-	1	17	-	-	-	-	-	-	-	-	-	-
沖縄県	-	-	-	-	-	-	-	-	-	-	-	-	-	-	-	-	-	-

報告数・累積報告数，疾病・都道府県別

2017年7週

	日本脳炎		ハンタウイルス 肺症候群		Bウイルス病		鼻 疽		ブルセラ症		ベネズエラ ウマ脳炎		ヘンドラウイルス 感 染 症		発しんチフス		ボツリヌス症	
	報告数	累積	報告数	累積	報告数	累積	報告数	累積	報告数	累積	報告数	累積	報告数	累積	報告数	累積	報告数	累積
総 数	-	-	-	-	-	-	-	-	1	-	-	-	-	-	-	-	-	-
北海道	-	-	-	-	-	-	-	-	-	-	-	-	-	-	-	-	-	-
青森県	-	-	-	-	-	-	-	-	-	-	-	-	-	-	-	-	-	-
岩手県	-	-	-	-	-	-	-	-	-	-	-	-	-	-	-	-	-	-
宮城県	-	-	-	-	-	-	-	-	-	-	-	-	-	-	-	-	-	-
秋田県	-	-	-	-	-	-	-	-	-	-	-	-	-	-	-	-	-	-
山形県	-	-	-	-	-	-	-	-	-	-	-	-	-	-	-	-	-	-
福島県	-	-	-	-	-	-	-	-	-	-	-	-	-	-	-	-	-	-
茨城県	-	-	-	-	-	-	-	-	-	-	-	-	-	-	-	-	-	-
栃木県	-	-	-	-	-	-	-	-	-	-	-	-	-	-	-	-	-	-
群馬県	-	-	-	-	-	-	-	-	-	-	-	-	-	-	-	-	-	-
埼玉県	-	-	-	-	-	-	-	-	-	-	-	-	-	-	-	-	-	-
千葉県	-	-	-	-	-	-	-	-	-	-	-	-	-	-	-	-	-	-
東京都	-	-	-	-	-	-	-	-	-	-	-	-	-	-	-	-	-	-
神奈川県	-	-	-	-	-	-	-	-	-	-	-	-	-	-	-	-	-	-
新潟県	-	-	-	-	-	-	-	-	-	-	-	-	-	-	-	-	-	-
富山県	-	-	-	-	-	-	-	-	-	-	-	-	-	-	-	-	-	-
石川県	-	-	-	-	-	-	-	-	-	-	-	-	-	-	-	-	-	-
福井県	-	-	-	-	-	-	-	-	-	-	-	-	-	-	-	-	-	-
山梨県	-	-	-	-	-	-	-	-	-	-	-	-	-	-	-	-	-	-
長野県	-	-	-	-	-	-	-	-	-	-	-	-	-	-	-	-	-	-
岐阜県	-	-	-	-	-	-	-	-	-	-	-	-	-	-	-	-	-	-
静岡県	-	-	-	-	-	-	-	-	-	-	-	-	-	-	-	-	-	-
愛知県	-	-	-	-	-	-	-	-	1	-	-	-	-	-	-	-	-	-
三重県	-	-	-	-	-	-	-	-	-	-	-	-	-	-	-	-	-	-
滋賀県	-	-	-	-	-	-	-	-	-	-	-	-	-	-	-	-	-	-
京都府	-	-	-	-	-	-	-	-	-	-	-	-	-	-	-	-	-	-
大阪府	-	-	-	-	-	-	-	-	-	-	-	-	-	-	-	-	-	-
兵庫県	-	-	-	-	-	-	-	-	-	-	-	-	-	-	-	-	-	-
奈良県	-	-	-	-	-	-	-	-	-	-	-	-	-	-	-	-	-	-
和歌山県	-	-	-	-	-	-	-	-	-	-	-	-	-	-	-	-	-	-
鳥取県	-	-	-	-	-	-	-	-	-	-	-	-	-	-	-	-	-	-
島根県	-	-	-	-	-	-	-	-	-	-	-	-	-	-	-	-	-	-
岡山県	-	-	-	-	-	-	-	-	-	-	-	-	-	-	-	-	-	-
広島県	-	-	-	-	-	-	-	-	-	-	-	-	-	-	-	-	-	-
山口県	-	-	-	-	-	-	-	-	-	-	-	-	-	-	-	-	-	-
徳島県	-	-	-	-	-	-	-	-	-	-	-	-	-	-	-	-	-	-
香川県	-	-	-	-	-	-	-	-	-	-	-	-	-	-	-	-	-	-
愛媛県	-	-	-	-	-	-	-	-	-	-	-	-	-	-	-	-	-	-
高知県	-	-	-	-	-	-	-	-	-	-	-	-	-	-	-	-	-	-
福岡県	-	-	-	-	-	-	-	-	-	-	-	-	-	-	-	-	-	-
佐賀県	-	-	-	-	-	-	-	-	-	-	-	-	-	-	-	-	-	-
長崎県	-	-	-	-	-	-	-	-	-	-	-	-	-	-	-	-	-	-
熊本県	-	-	-	-	-	-	-	-	-	-	-	-	-	-	-	-	-	-
大分県	-	-	-	-	-	-	-	-	-	-	-	-	-	-	-	-	-	-
宮崎県	-	-	-	-	-	-	-	-	-	-	-	-	-	-	-	-	-	-
鹿児島県	-	-	-	-	-	-	-	-	-	-	-	-	-	-	-	-	-	-
沖縄県	-	-	-	-	-	-	-	-	-	-	-	-	-	-	-	-	-	-

報告数・累積報告数, 疾病・都道府県別

2017年7週

	マラリア		野 兎 病		ライム病		リッサウイルス 感 染 症		リフトバレー熱		類 鼻 疽		レジオネラ症		レプトスピラ症		ロッキー山 紅 斑 熱	
	報告数	累積	報告数	累積	報告数	累積	報告数	累積	報告数	累積	報告数	累積	報告数	累積	報告数	累積	報告数	累積
総 数	-	5	-	-	-	-	-	-	-	-	-	-	16	121	-	1	-	-
北海道	-	1	-	-	-	-	-	-	-	-	-	-	3	-	-	-	-	-
青森県	-	-	-	-	-	-	-	-	-	-	-	-	1	-	-	-	-	-
岩手県	-	-	-	-	-	-	-	-	-	-	-	-	1	-	-	-	-	-
宮城県	-	-	-	-	-	-	-	-	-	-	-	-	5	-	-	-	-	-
秋田県	-	-	-	-	-	-	-	-	-	-	-	-	-	-	-	-	-	-
山形県	-	-	-	-	-	-	-	-	-	-	-	-	1	3	-	-	-	-
福島県	-	-	-	-	-	-	-	-	-	-	-	-	1	3	-	-	-	-
茨城県	-	1	-	-	-	-	-	-	-	-	-	-	-	6	-	-	-	-
栃木県	-	-	-	-	-	-	-	-	-	-	-	-	1	2	-	-	-	-
群馬県	-	-	-	-	-	-	-	-	-	-	-	-	1	2	-	-	-	-
埼玉県	-	-	-	-	-	-	-	-	-	-	-	-	-	6	-	-	-	-
千葉県	-	1	-	-	-	-	-	-	-	-	-	-	1	6	-	-	-	-
東京都	-	2	-	-	-	-	-	-	-	-	-	-	4	18	-	1	-	-
神奈川県	-	-	-	-	-	-	-	-	-	-	-	-	1	5	-	-	-	-
新潟県	-	-	-	-	-	-	-	-	-	-	-	-	-	2	-	-	-	-
富山県	-	-	-	-	-	-	-	-	-	-	-	-	-	4	-	-	-	-
石川県	-	-	-	-	-	-	-	-	-	-	-	-	-	1	-	-	-	-
福井県	-	-	-	-	-	-	-	-	-	-	-	-	-	2	-	-	-	-
山梨県	-	-	-	-	-	-	-	-	-	-	-	-	-	-	-	-	-	-
長野県	-	-	-	-	-	-	-	-	-	-	-	-	1	5	-	-	-	-
岐阜県	-	-	-	-	-	-	-	-	-	-	-	-	-	-	-	-	-	-
静岡県	-	-	-	-	-	-	-	-	-	-	-	-	-	5	-	-	-	-
愛知県	-	-	-	-	-	-	-	-	-	-	-	-	1	6	-	-	-	-
三重県	-	-	-	-	-	-	-	-	-	-	-	-	-	2	-	-	-	-
滋賀県	-	-	-	-	-	-	-	-	-	-	-	-	-	1	-	-	-	-
京都府	-	-	-	-	-	-	-	-	-	-	-	-	-	-	-	-	-	-
大阪府	-	-	-	-	-	-	-	-	-	-	-	-	1	7	-	-	-	-
兵庫県	-	-	-	-	-	-	-	-	-	-	-	-	1	5	-	-	-	-
奈良県	-	-	-	-	-	-	-	-	-	-	-	-	-	-	-	-	-	-
和歌山県	-	-	-	-	-	-	-	-	-	-	-	-	-	-	-	-	-	-
鳥取県	-	-	-	-	-	-	-	-	-	-	-	-	-	1	-	-	-	-
島根県	-	-	-	-	-	-	-	-	-	-	-	-	-	1	-	-	-	-
岡山県	-	-	-	-	-	-	-	-	-	-	-	-	-	3	-	-	-	-
広島県	-	-	-	-	-	-	-	-	-	-	-	-	-	1	-	-	-	-
山口県	-	-	-	-	-	-	-	-	-	-	-	-	-	3	-	-	-	-
徳島県	-	-	-	-	-	-	-	-	-	-	-	-	1	2	-	-	-	-
香川県	-	-	-	-	-	-	-	-	-	-	-	-	-	-	-	-	-	-
愛媛県	-	-	-	-	-	-	-	-	-	-	-	-	-	-	-	-	-	-
高知県	-	-	-	-	-	-	-	-	-	-	-	-	1	1	-	-	-	-
福岡県	-	-	-	-	-	-	-	-	-	-	-	-	-	5	-	-	-	-
佐賀県	-	-	-	-	-	-	-	-	-	-	-	-	-	-	-	-	-	-
長崎県	-	-	-	-	-	-	-	-	-	-	-	-	-	-	-	-	-	-
熊本県	-	-	-	-	-	-	-	-	-	-	-	-	-	-	-	-	-	-
大分県	-	-	-	-	-	-	-	-	-	-	-	-	-	1	-	-	-	-
宮崎県	-	-	-	-	-	-	-	-	-	-	-	-	-	-	-	-	-	-
鹿児島県	-	-	-	-	-	-	-	-	-	-	-	-	-	-	-	-	-	-
沖縄県	-	-	-	-	-	-	-	-	-	-	-	-	-	2	-	-	-	-

*E型肝炎及びA型肝炎を除く。

**2014年9月19日より届出対象疾患となりました。

***ウエストナイル脳炎、西部ウマ脳炎、ダニ媒介脳炎、東部ウマ脳炎、日本脳炎、ペネズエラウマ脳炎及びリフトバレー熱を除く。

報告数・累積報告数, 疾病・都道府県別

2017年7週

	アメーバ赤痢		ウイルス性肝炎*		カリバネム耐性腸内細菌科細菌感染症**		急性脳炎***		クリプトスポリジウム症		クロイツフェルト・ヤコブ病		劇症型溶血性レンサ球菌感染症		後天性免疫不全症候群		ジアルジア症	
	報告数	累積	報告数	累積	報告数	累積	報告数	累積	報告数	累積	報告数	累積	報告数	累積	報告数	累積	報告数	累積
総数	19	146	5	34	13	172	14	118	-	-	2	24	4	67	4	151	-	4
北海道	-	3	-	2	-	3	-	3	-	-	-	-	-	-	-	6	-	-
青森県	-	1	-	-	-	2	-	-	-	-	-	-	1	-	1	-	-	
岩手県	-	1	-	-	-	2	-	-	-	-	-	-	-	-	1	-	-	
宮城県	-	5	-	4	-	1	-	-	-	-	-	-	-	-	2	-	-	
秋田県	-	-	-	-	-	1	-	1	-	-	-	-	1	-	-	-	-	
山形県	1	4	-	-	-	1	-	4	-	-	-	-	-	-	-	-	-	
福島県	-	2	-	-	1	3	-	2	-	-	-	-	-	-	-	-	-	
茨城県	-	2	-	-	-	1	-	4	-	-	1	2	-	-	-	1	-	
栃木県	1	6	-	-	-	2	-	3	-	-	-	1	-	2	-	1	1	
群馬県	1	3	-	2	-	1	-	1	-	-	-	-	-	3	-	2	1	
埼玉県	1	12	-	-	2	6	1	8	-	-	-	-	4	-	2	-	-	
千葉県	4	5	-	2	1	11	3	11	-	-	-	-	-	-	5	-	1	
東京都	3	31	2	8	-	23	1	13	-	-	-	3	1	9	1	57	-	1
神奈川県	2	10	-	1	-	14	2	8	-	-	-	-	5	-	11	-	-	
新潟県	-	1	1	1	1	4	1	5	-	-	-	3	1	1	-	1	-	
富山県	-	-	-	1	-	4	-	-	-	-	-	-	-	-	1	-	-	
石川県	1	2	-	-	-	-	1	1	-	-	-	1	-	-	1	-	-	
福井県	-	1	-	-	-	1	-	-	-	-	-	-	-	-	-	-	-	
山梨県	-	-	1	1	-	-	-	-	-	-	-	1	-	-	1	-	-	
長野県	-	3	-	-	-	3	1	3	-	-	-	1	-	1	-	-	-	
岐阜県	-	2	-	2	-	-	-	1	-	-	-	-	-	2	-	-	-	
静岡県	-	1	-	-	1	2	-	3	-	-	-	1	1	2	-	1	-	
愛知県	1	5	-	-	1	10	2	10	-	-	-	1	-	5	-	4	-	
三重県	-	3	-	1	-	2	-	1	-	-	-	-	-	-	1	-	-	
滋賀県	-	-	-	-	-	-	-	1	-	-	1	1	-	2	-	1	-	
京都府	-	2	-	-	-	3	-	2	-	-	-	2	-	2	-	1	-	
大阪府	-	15	1	2	1	18	1	5	-	-	-	-	4	1	24	-	-	
兵庫県	-	4	-	1	-	8	-	3	-	-	-	1	-	3	1	2	-	
奈良県	-	1	-	-	-	7	-	2	-	-	-	1	-	2	-	-	-	
和歌山県	-	-	-	-	-	2	-	-	-	-	-	-	-	1	-	-	-	
鳥取県	-	-	-	-	-	-	-	-	-	-	-	-	-	1	-	-	-	
島根県	-	-	-	-	-	3	-	-	-	-	-	-	-	-	1	-	-	
岡山県	1	1	-	1	-	-	-	1	-	-	-	-	1	-	3	-	-	
広島県	-	5	-	-	1	1	-	-	-	-	-	1	-	2	-	2	-	
山口県	1	2	-	-	1	7	-	3	-	-	-	1	-	1	-	-	-	
徳島県	-	1	-	-	-	-	-	-	-	-	-	-	-	-	1	-	-	
香川県	1	1	-	-	-	3	-	-	-	-	-	-	-	-	1	-	-	
愛媛県	1	2	-	-	-	1	1	3	-	-	-	-	-	-	-	-	-	
高知県	-	-	-	-	-	1	-	-	-	-	-	-	-	1	-	-	-	
福岡県	-	3	-	1	2	12	-	6	-	-	-	-	1	7	-	7	-	
佐賀県	-	2	-	1	-	2	-	-	-	-	-	1	-	1	-	-	-	
長崎県	-	-	-	-	-	3	-	1	-	-	-	-	-	1	-	-	-	
熊本県	-	2	-	-	-	-	-	1	-	-	-	1	-	-	-	-	-	
大分県	-	-	-	-	1	2	-	1	-	-	-	-	-	1	1	2	-	
宮崎県	-	-	-	-	-	-	-	-	-	-	-	-	-	-	-	-	-	
鹿児島県	-	-	-	2	-	1	-	7	-	-	-	1	-	-	1	-	-	
沖縄県	-	2	-	1	-	1	-	-	-	-	-	-	-	1	-	6	-	

*2013年4月1日より届出対象疾患となりました。
 **2014年9月19日より届出対象疾患となりました。

報告数・累積報告数、疾病・都道府県別

2017年7週

	侵襲性インフルエンザ菌感染症*		侵襲性髄膜炎菌感染症*		侵襲性肺炎球菌感染症*		水痘** (入院例に限る)		先天性風しん症候群		梅毒		播種性 クリプトコックス症**		破傷風		バンコマイシン耐性 黄色ブドウ球菌感染症	
	報告数	累積	報告数	累積	報告数	累積	報告数	累積	報告数	累積	報告数	累積	報告数	累積	報告数	累積	報告数	累積
総数	3	56	-	4	55	512	1	23	-	-	74	546	5	22	1	5	-	-
北海道	-	1	-	-	1	15	1	2	-	-	2	11	-	-	-	1	-	-
青森県	-	-	-	-	-	1	-	-	-	-	2	9	-	-	-	-	-	-
岩手県	-	1	-	-	-	2	-	1	-	-	-	1	-	-	-	-	-	-
宮城県	1	1	-	-	2	9	-	-	-	-	-	10	-	-	-	-	-	-
秋田県	-	1	-	-	1	5	-	2	-	-	-	1	-	-	-	-	-	-
山形県	-	2	-	-	-	8	-	-	-	-	-	2	-	-	-	-	-	-
福島県	-	1	-	-	-	2	-	-	-	-	2	11	-	-	-	-	-	-
茨城県	-	-	-	-	1	7	-	-	-	-	-	4	-	-	-	-	-	-
栃木県	-	-	-	-	1	6	-	-	-	-	-	7	-	-	-	-	-	-
群馬県	-	-	-	-	-	6	-	1	-	-	2	9	-	-	-	-	-	-
埼玉県	-	1	-	-	5	25	-	1	-	-	2	18	-	-	-	-	-	-
千葉県	-	-	-	1	5	30	-	-	-	-	-	13	-	-	-	-	-	-
東京都	-	9	-	-	7	58	-	4	-	-	22	171	1	2	-	1	-	-
神奈川県	-	4	-	-	3	42	-	1	-	-	5	35	1	1	-	1	-	-
新潟県	-	1	-	-	2	8	-	-	-	-	-	1	2	-	-	-	-	-
富山県	-	-	-	-	1	5	-	-	-	-	-	1	-	-	-	-	-	-
石川県	-	-	-	-	1	1	-	1	-	-	-	-	-	-	-	-	-	-
福井県	-	-	-	-	-	4	-	-	-	-	-	1	-	1	-	-	-	-
山梨県	-	1	-	-	-	1	-	-	-	-	-	1	-	1	-	-	-	-
長野県	-	1	-	-	2	11	-	-	-	-	-	6	-	2	-	-	-	-
岐阜県	-	1	-	-	-	4	-	1	-	-	2	10	-	1	1	2	-	-
静岡県	-	-	-	-	4	22	-	-	-	-	-	6	-	2	-	-	-	-
愛知県	-	2	-	1	8	44	-	1	-	-	5	23	-	1	-	-	-	-
三重県	-	1	-	-	-	12	-	-	-	-	1	8	1	1	-	-	-	-
滋賀県	-	1	-	-	-	6	-	-	-	-	1	1	-	-	-	-	-	-
京都府	-	1	-	-	2	16	-	-	-	-	-	6	-	-	-	-	-	-
大阪府	-	11	-	-	2	37	-	2	-	-	15	80	-	-	-	-	-	-
兵庫県	-	-	-	1	2	23	-	1	-	-	4	23	-	-	-	-	-	-
奈良県	1	1	-	-	-	4	-	-	-	-	-	2	1	1	-	-	-	-
和歌山県	-	-	-	-	-	2	-	-	-	-	-	4	-	-	-	-	-	-
鳥取県	-	-	-	-	-	4	-	-	-	-	-	-	-	-	-	-	-	-
島根県	-	-	-	-	1	8	-	-	-	-	-	-	-	-	-	-	-	-
岡山県	-	-	-	-	-	7	-	1	-	-	2	9	-	-	-	-	-	-
広島県	-	-	-	-	-	3	-	-	-	-	3	13	-	3	-	-	-	-
山口県	-	1	-	-	-	4	-	-	-	-	-	3	-	-	-	-	-	-
徳島県	-	-	-	-	-	1	-	-	-	-	-	-	-	-	-	-	-	-
香川県	1	2	-	-	-	3	-	-	-	-	-	4	-	-	-	-	-	-
愛媛県	-	1	-	-	-	2	-	1	-	-	-	4	-	-	-	-	-	-
高知県	-	1	-	-	1	3	-	-	-	-	1	2	-	-	-	-	-	-
福岡県	-	3	-	-	2	26	-	1	-	-	2	20	-	1	-	-	-	-
佐賀県	-	-	-	-	-	4	-	-	-	-	-	2	-	-	-	-	-	-
長崎県	-	1	-	-	-	4	-	-	-	-	-	1	-	-	-	-	-	-
熊本県	-	1	-	-	-	3	-	-	-	-	-	3	-	1	-	-	-	-
大分県	-	-	-	-	-	2	-	-	-	-	-	1	3	-	-	-	-	-
宮崎県	-	1	-	-	1	7	-	-	-	-	-	2	-	-	-	-	-	-
鹿児島県	-	1	-	-	-	6	-	2	-	-	-	4	-	2	-	-	-	-
沖縄県	-	2	-	1	-	9	-	-	-	-	-	2	-	-	-	-	-	-

*2014年9月19日より届出対象疾患となりました。

報告数・累積報告数、疾病・都道府県別

2017年7週

	バンコマイシン耐性腸球菌感染症		風しん		麻しん		薬剤耐性アシネトバクター感染症*	
	報告数	累積	報告数	累積	報告数	累積	報告数	累積
総 数	2	15	1	8	6	32	1	5
北海道	-	-	-	-	-	-	-	-
青森県	-	-	-	-	-	-	-	-
岩手県	-	-	-	-	-	-	-	-
宮城県	-	-	-	-	-	-	-	-
秋田県	-	-	-	-	-	-	-	-
山形県	-	-	-	-	-	-	-	-
福島県	-	-	-	-	-	-	-	-
茨城県	-	-	-	-	-	-	-	-
栃木県	-	-	-	-	-	-	-	-
群馬県	-	-	-	-	-	-	-	-
埼玉県	1	4	-	1	-	-	-	1
千葉県	-	-	-	-	-	-	1	1
東京都	-	3	-	-	-	2	-	-
神奈川県	-	-	1	3	-	-	-	-
新潟県	-	-	-	-	-	-	-	-
富山県	-	-	-	-	-	-	-	-
石川県	-	-	-	-	-	-	-	-
福井県	-	-	-	-	-	-	-	-
山梨県	-	-	-	-	-	-	-	-
長野県	-	-	-	-	-	-	-	-
岐阜県	-	-	-	-	-	-	-	-
静岡県	-	-	-	2	-	-	-	-
愛知県	-	-	-	-	-	1	-	-
三重県	-	-	-	-	4	19	-	-
滋賀県	-	-	-	-	-	-	-	-
京都府	-	-	-	-	-	-	-	-
大阪府	1	4	-	1	-	2	-	1
兵庫県	-	-	-	1	-	-	-	-
奈良県	-	-	-	-	-	-	-	-
和歌山県	-	-	-	-	-	-	-	1
鳥取県	-	-	-	-	-	-	-	-
島根県	-	-	-	-	-	-	-	-
岡山県	-	2	-	-	-	-	-	-
広島県	-	-	-	-	1	2	-	-
山口県	-	-	-	-	-	-	-	-
徳島県	-	-	-	-	-	-	-	-
香川県	-	-	-	-	-	3	-	-
愛媛県	-	1	-	-	-	-	-	-
高知県	-	-	-	-	-	-	-	-
福岡県	-	1	-	-	1	1	-	1
佐賀県	-	-	-	-	-	-	-	-
長崎県	-	-	-	-	-	-	-	-
熊本県	-	-	-	-	-	-	-	-
大分県	-	-	-	-	-	2	-	-
宮崎県	-	-	-	-	-	-	-	-
鹿児島県	-	-	-	-	-	-	-	-
沖縄県	-	-	-	-	-	-	-	-

*鳥インフルエンザ及び新型インフルエンザ等感染症を除く。

報告数・定点当り報告数, 疾病・都道府県別

2017年7週

	インフルエンザ*		RSウイルス感染症		咽頭結膜熱		A群溶血性レンサ球菌咽頭炎		感染性胃腸炎		水痘		手足口病		伝染性紅斑		突発性発しん	
	報告数	定点当り	報告数	報告数	報告数	定点当り	報告数	定点当り	報告数	定点当り	報告数	定点当り	報告数	定点当り	報告数	定点当り	報告数	定点当り
総数	118696	23.92	827	1136	0.36	7918	2.50	17140	5.42	1046	0.33	459	0.15	246	0.08	1232	0.39	
北海道	3540	15.66	65	59	0.42	630	4.44	462	3.25	69	0.49	6	0.04	9	0.06	32	0.23	
青森県	1502	23.11	4	17	0.40	88	2.10	202	4.81	8	0.19	7	0.17	-	-	16	0.38	
岩手県	1125	17.31	3	22	0.55	139	3.48	236	5.90	4	0.10	2	0.05	3	0.08	22	0.55	
宮城県	2284	24.04	10	8	0.14	193	3.27	151	2.56	26	0.44	1	0.02	2	0.03	29	0.49	
秋田県	929	17.20	2	7	0.20	61	1.74	81	2.31	11	0.31	6	0.17	2	0.06	7	0.20	
山形県	845	17.60	2	6	0.20	207	6.90	81	2.70	12	0.40	1	0.03	1	0.03	18	0.60	
福島県	1803	23.42	6	12	0.26	152	3.30	202	4.39	12	0.26	-	-	11	0.24	22	0.48	
茨城県	2632	21.93	6	20	0.27	229	3.05	357	4.76	15	0.20	11	0.15	5	0.07	14	0.19	
栃木県	1657	21.80	8	16	0.33	80	1.67	164	3.42	13	0.27	1	0.02	2	0.04	24	0.50	
群馬県	1839	19.36	5	13	0.22	163	2.81	300	5.17	17	0.29	21	0.36	6	0.10	24	0.41	
埼玉県	7011	27.82	21	43	0.27	447	2.79	878	5.49	73	0.46	9	0.06	9	0.06	52	0.33	
千葉県	5809	27.02	13	30	0.22	546	4.04	674	4.99	45	0.33	6	0.04	12	0.09	48	0.36	
東京都	9277	22.35	28	67	0.26	547	2.10	1689	6.47	74	0.28	19	0.07	31	0.12	121	0.46	
神奈川県	7900	22.70	17	37	0.17	487	2.27	1088	5.06	91	0.42	4	0.02	22	0.10	85	0.40	
新潟県	2543	27.64	14	35	0.60	214	3.69	457	7.88	22	0.38	1	0.02	8	0.14	23	0.40	
富山県	1132	23.58	13	16	0.55	40	1.38	186	6.41	3	0.10	4	0.14	-	-	4	0.14	
石川県	1717	35.77	4	20	0.69	88	3.03	306	10.55	11	0.38	2	0.07	-	-	9	0.31	
福井県	1113	34.78	5	9	0.41	49	2.23	134	6.09	6	0.27	-	-	1	0.05	7	0.32	
山梨県	948	23.12	-	22	0.92	64	2.67	132	5.50	4	0.17	2	0.08	2	0.08	8	0.33	
長野県	2708	31.13	18	8	0.15	105	1.94	347	6.43	15	0.28	-	-	5	0.09	16	0.30	
岐阜県	1765	20.29	21	18	0.34	40	0.75	191	3.60	17	0.32	6	0.11	1	0.02	9	0.17	
静岡県	3128	22.50	14	36	0.40	305	3.43	395	4.44	12	0.13	10	0.11	2	0.02	23	0.26	
愛知県	5271	27.03	31	47	0.26	303	1.66	739	4.06	29	0.16	14	0.08	5	0.03	60	0.33	
三重県	1587	22.04	31	19	0.42	86	1.91	159	3.53	17	0.38	9	0.20	9	0.20	26	0.58	
滋賀県	1111	21.37	6	11	0.35	30	0.97	144	4.65	17	0.55	1	0.03	-	-	8	0.26	
京都府	2433	19.46	8	35	0.46	95	1.25	312	4.11	18	0.24	15	0.20	2	0.03	28	0.37	
大阪府	6217	20.19	102	71	0.36	377	1.89	787	3.94	76	0.38	43	0.22	5	0.03	87	0.44	
兵庫県	3981	20.01	48	55	0.43	179	1.39	772	5.98	42	0.33	20	0.16	9	0.07	34	0.26	
奈良県	963	17.83	28	12	0.35	86	2.53	99	2.91	1	0.03	4	0.12	3	0.09	14	0.41	
和歌山県	963	19.26	14	9	0.29	18	0.58	119	3.84	6	0.19	3	0.10	-	-	13	0.42	
鳥取県	495	17.07	1	4	0.21	110	5.79	56	2.95	22	1.16	-	-	1	0.05	9	0.47	
島根県	675	17.76	5	10	0.43	69	3.00	125	5.43	5	0.22	5	0.22	8	0.35	11	0.48	
岡山県	1834	21.83	8	35	0.65	58	1.07	173	3.20	14	0.26	20	0.37	4	0.07	16	0.30	
広島県	2260	19.65	30	41	0.57	145	2.01	296	4.11	16	0.22	30	0.42	7	0.10	23	0.32	
山口県	1912	28.12	25	26	0.54	93	1.94	167	3.48	16	0.33	14	0.29	4	0.08	19	0.40	
徳島県	725	19.59	4	9	0.39	41	1.78	117	5.09	5	0.22	6	0.26	1	0.04	9	0.39	
香川県	775	16.49	7	11	0.39	77	2.75	196	7.00	4	0.14	10	0.36	3	0.11	7	0.25	
愛媛県	1693	27.75	27	11	0.30	108	2.92	336	9.08	19	0.51	5	0.14	12	0.32	23	0.62	
高知県	1616	33.67	16	10	0.33	92	3.07	188	6.27	10	0.33	2	0.07	3	0.10	9	0.30	
福岡県	6356	32.10	51	52	0.43	419	3.49	1067	8.89	44	0.37	48	0.40	10	0.08	75	0.63	
佐賀県	1356	34.77	9	17	0.74	45	1.96	122	5.30	11	0.48	5	0.22	-	-	15	0.65	
長崎県	2466	35.23	11	12	0.27	166	3.77	317	7.20	6	0.14	10	0.23	1	0.02	19	0.43	
熊本県	2125	26.56	13	25	0.50	102	2.04	441	8.82	19	0.38	13	0.26	2	0.04	34	0.68	
大分県	1892	32.62	4	8	0.22	114	3.17	690	19.17	16	0.44	3	0.08	1	0.03	28	0.78	
宮崎県	1761	29.85	16	29	0.81	86	2.39	306	8.50	16	0.44	35	0.97	15	0.42	26	0.72	
鹿児島県	3364	36.17	43	38	0.69	111	2.02	511	9.29	36	0.65	23	0.42	7	0.13	21	0.38	
沖縄県	1658	28.59	10	18	0.53	34	1.00	188	5.53	21	0.62	2	0.06	-	-	5	0.15	

*髄膜炎菌、肺炎球菌、インフルエンザ菌を原因として同定された場合を除く。

**オウム病を除く。

報告数・定点当り報告数、疾病・都道府県別

2017年7週

	百日咳		ヘルパンギーナ		流行性耳下腺炎		急性出血性結膜炎		流行性角結膜炎		細菌性髄膜炎*		無菌性髄膜炎		マイコプラズマ肺炎		クラミジア肺炎**	
	報告数	定点当り	報告数	定点当り	報告数	定点当り	報告数	定点当り	報告数	定点当り	報告数	定点当り	報告数	定点当り	報告数	定点当り	報告数	定点当り
総数	16	0.01	75	0.02	2037	0.64	9	0.01	303	0.44	6	0.01	16	0.03	182	0.38	5	0.01
北海道	1	0.01	2	0.01	100	0.70	-	-	18	0.64	-	-	1	0.04	9	0.39	-	-
青森県	1	0.02	4	0.10	9	0.21	-	-	1	0.09	1	0.17	-	-	7	1.17	-	-
岩手県	-	-	-	-	15	0.38	-	-	4	0.29	-	-	-	-	9	0.47	-	-
宮城県	-	-	-	-	17	0.29	-	-	-	-	-	-	-	-	6	0.50	-	-
秋田県	1	0.03	1	0.03	3	0.09	-	-	-	-	-	-	-	-	1	0.13	-	-
山形県	-	-	1	0.03	20	0.67	-	-	-	-	-	-	-	-	5	0.50	-	-
福島県	-	-	-	-	15	0.33	-	-	10	0.83	-	-	-	-	4	0.57	-	-
茨城県	-	-	-	-	20	0.27	1	0.06	14	0.82	-	-	-	-	2	0.15	-	-
栃木県	-	-	-	-	7	0.15	-	-	5	0.42	-	-	-	-	3	0.43	-	-
群馬県	-	-	-	-	47	0.81	-	-	10	0.71	-	-	1	0.13	14	1.75	-	-
埼玉県	-	-	2	0.01	79	0.49	3	0.08	18	0.45	-	-	1	0.10	1	0.10	-	-
千葉県	1	0.01	1	0.01	41	0.30	-	-	25	0.71	-	-	2	0.22	3	0.33	-	-
東京都	1	0.00	1	0.00	78	0.30	-	-	7	0.19	1	0.04	1	0.04	7	0.28	-	-
神奈川県	-	-	1	0.00	140	0.65	-	-	55	1.15	-	-	1	0.09	4	0.36	-	-
新潟県	-	-	1	0.02	122	2.10	-	-	5	0.50	-	-	-	-	4	0.31	1	0.08
富山県	-	-	1	0.03	33	1.14	-	-	1	0.14	-	-	-	-	-	-	-	-
石川県	-	-	-	-	2	0.07	-	-	-	-	-	-	-	-	2	0.40	-	-
福井県	-	-	-	-	15	0.68	-	-	-	-	-	-	-	-	2	0.33	-	-
山梨県	-	-	-	-	9	0.38	-	-	-	-	-	-	-	-	3	0.30	-	-
長野県	-	-	-	-	103	1.91	3	0.27	3	0.27	-	-	-	-	6	0.55	-	-
岐阜県	-	-	-	-	37	0.70	-	-	4	0.36	-	-	-	-	1	0.20	-	-
静岡県	-	-	-	-	40	0.45	-	-	5	0.24	-	-	-	-	4	0.40	2	0.20
愛知県	-	-	-	-	60	0.33	1	0.03	8	0.23	-	-	-	-	7	0.47	-	-
三重県	1	0.02	1	0.02	8	0.18	-	-	3	0.25	-	-	-	-	4	0.44	1	0.11
滋賀県	-	-	5	0.16	19	0.61	-	-	-	-	-	-	-	-	1	0.14	-	-
京都府	-	-	6	0.08	30	0.39	-	-	5	0.28	-	-	1	0.14	2	0.29	-	-
大阪府	-	-	10	0.05	148	0.74	1	0.02	11	0.21	-	-	-	-	11	0.65	-	-
兵庫県	1	0.01	1	0.01	80	0.62	-	-	15	0.43	-	-	1	0.09	4	0.36	-	-
奈良県	-	-	3	0.09	24	0.71	-	-	3	0.30	1	0.17	-	-	3	0.50	-	-
和歌山県	2	0.06	1	0.03	62	2.00	-	-	-	-	-	-	-	-	2	0.18	-	-
鳥取県	1	0.05	-	-	22	1.16	-	-	7	1.40	-	-	-	-	3	0.60	-	-
島根県	-	-	1	0.04	23	1.00	-	-	-	-	-	-	-	-	1	0.13	-	-
岡山県	-	-	1	0.02	16	0.30	-	-	2	0.17	-	-	-	-	1	0.20	-	-
広島県	-	-	4	0.06	27	0.38	-	-	12	0.63	-	-	1	0.05	3	0.14	-	-
山口県	-	-	-	-	126	2.63	-	-	2	0.22	1	0.11	-	-	4	0.44	1	0.11
徳島県	-	-	-	-	18	0.78	-	-	1	0.25	-	-	-	-	1	0.14	-	-
香川県	-	-	3	0.11	35	1.25	-	-	-	-	-	-	1	0.20	3	0.60	-	-
愛媛県	-	-	4	0.11	89	2.41	-	-	8	1.00	-	-	1	0.17	1	0.17	-	-
高知県	1	0.03	-	-	6	0.20	-	-	-	-	-	-	-	-	1	0.13	-	-
福岡県	3	0.03	2	0.02	77	0.64	-	-	7	0.27	-	-	2	0.13	12	0.80	-	-
佐賀県	-	-	1	0.04	3	0.13	-	-	2	0.50	-	-	-	-	-	-	-	-
長崎県	-	-	4	0.09	6	0.14	-	-	2	0.25	1	0.08	-	-	6	0.50	-	-
熊本県	-	-	9	0.18	52	1.04	-	-	10	1.11	-	-	-	-	2	0.13	-	-
大分県	-	-	1	0.03	21	0.58	-	-	3	0.60	-	-	-	-	2	0.18	-	-
宮崎県	-	-	-	-	13	0.36	-	-	10	2.00	-	-	-	-	2	0.29	-	-
鹿児島県	-	-	1	0.02	117	2.13	-	-	5	0.71	1	0.08	-	-	2	0.17	-	-
沖縄県	2	0.06	2	0.06	3	0.09	-	-	2	0.22	-	-	2	0.29	7	1.00	-	-

*病原体がロタウイルスであるものに限る。2013年10月14日より届出対象疾患となりました。

 報告数・定点当り報告数、
 疾病・都道府県別 2017年7週

	感染性胃腸炎 (ロタウイルス)*	
	報告数	定点当り
総 数	83	0.17
北海道	6	0.26
青森県	-	-
岩手県	-	-
宮城県	-	-
秋田県	-	-
山形県	-	-
福島県	17	2.43
茨城県	1	0.08
栃木県	1	0.14
群馬県	3	0.38
埼玉県	1	0.10
千葉県	-	-
東京都	7	0.28
神奈川県	7	0.64
新潟県	1	0.08
富山県	2	0.40
石川県	2	0.40
福井県	-	-
山梨県	-	-
長野県	-	-
岐阜県	3	0.60
静岡県	3	0.30
愛知県	1	0.07
三重県	-	-
滋賀県	-	-
京都府	-	-
大阪府	10	0.59
兵庫県	1	0.09
奈良県	1	0.17
和歌山県	1	0.09
鳥取県	-	-
島根県	-	-
岡山県	-	-
広島県	-	-
山口県	-	-
徳島県	-	-
香川県	-	-
愛媛県	-	-
高知県	-	-
福岡県	3	0.20
佐賀県	-	-
長崎県	2	0.17
熊本県	3	0.20
大分県	4	0.36
宮崎県	-	-
鹿児島県	-	-
沖縄県	3	0.43

 報告数・疾病・都道府県別
 2017年7週

	インフルエンザ (入院患者)
	報告数
総 数	1,241
北海道	40
青森県	12
岩手県	23
宮城県	23
秋田県	27
山形県	23
福島県	14
茨城県	42
栃木県	13
群馬県	42
埼玉県	23
千葉県	45
東京都	83
神奈川県	32
新潟県	21
富山県	20
石川県	39
福井県	25
山梨県	15
長野県	62
岐阜県	11
静岡県	20
愛知県	55
三重県	12
滋賀県	10
京都府	27
大阪府	56
兵庫県	34
奈良県	30
和歌山県	16
鳥取県	21
島根県	19
岡山県	12
広島県	29
山口県	18
徳島県	8
香川県	6
愛媛県	10
高知県	23
福岡県	34
佐賀県	16
長崎県	27
熊本県	43
大分県	21
宮崎県	17
鹿児島県	22
沖縄県	20

獣医師が届出を行う感染症と対象動物

報告数・累積報告数, 疾病・都道府県別

2017年7週

	エボラ出血熱		マールブルグ病		ペスト		重症急性呼吸器症候群(SARS)						細菌性赤痢		ウエストナイル熱		エキノコックス症	
	サル		サル		プレーリードッグ	イタチアナグマ		タヌキ		ハクビシン		サル		鳥類		犬		
	報告数	累積	報告数	累積	報告数	累積	報告数	累積	報告数	累積	報告数	累積	報告数	累積	報告数	累積	報告数	累積
総 数	-	-	-	-	-	-	-	-	-	-	-	-	-	-	-	-	-	-
北海道	-	-	-	-	-	-	-	-	-	-	-	-	-	-	-	-	-	-
青森県	-	-	-	-	-	-	-	-	-	-	-	-	-	-	-	-	-	-
岩手県	-	-	-	-	-	-	-	-	-	-	-	-	-	-	-	-	-	-
宮城県	-	-	-	-	-	-	-	-	-	-	-	-	-	-	-	-	-	-
秋田県	-	-	-	-	-	-	-	-	-	-	-	-	-	-	-	-	-	-
山形県	-	-	-	-	-	-	-	-	-	-	-	-	-	-	-	-	-	-
福島県	-	-	-	-	-	-	-	-	-	-	-	-	-	-	-	-	-	-
茨城県	-	-	-	-	-	-	-	-	-	-	-	-	-	-	-	-	-	-
栃木県	-	-	-	-	-	-	-	-	-	-	-	-	-	-	-	-	-	-
群馬県	-	-	-	-	-	-	-	-	-	-	-	-	-	-	-	-	-	-
埼玉県	-	-	-	-	-	-	-	-	-	-	-	-	-	-	-	-	-	-
千葉県	-	-	-	-	-	-	-	-	-	-	-	-	-	-	-	-	-	-
東京都	-	-	-	-	-	-	-	-	-	-	-	-	-	-	-	-	-	-
神奈川県	-	-	-	-	-	-	-	-	-	-	-	-	-	-	-	-	-	-
新潟県	-	-	-	-	-	-	-	-	-	-	-	-	-	-	-	-	-	-
富山県	-	-	-	-	-	-	-	-	-	-	-	-	-	-	-	-	-	-
石川県	-	-	-	-	-	-	-	-	-	-	-	-	-	-	-	-	-	-
福井県	-	-	-	-	-	-	-	-	-	-	-	-	-	-	-	-	-	-
山梨県	-	-	-	-	-	-	-	-	-	-	-	-	-	-	-	-	-	-
長野県	-	-	-	-	-	-	-	-	-	-	-	-	-	-	-	-	-	-
岐阜県	-	-	-	-	-	-	-	-	-	-	-	-	-	-	-	-	-	-
静岡県	-	-	-	-	-	-	-	-	-	-	-	-	-	-	-	-	-	-
愛知県	-	-	-	-	-	-	-	-	-	-	-	-	-	-	-	-	-	-
三重県	-	-	-	-	-	-	-	-	-	-	-	-	-	-	-	-	-	-
滋賀県	-	-	-	-	-	-	-	-	-	-	-	-	-	-	-	-	-	-
京都府	-	-	-	-	-	-	-	-	-	-	-	-	-	-	-	-	-	-
大阪府	-	-	-	-	-	-	-	-	-	-	-	-	-	-	-	-	-	-
兵庫県	-	-	-	-	-	-	-	-	-	-	-	-	-	-	-	-	-	-
奈良県	-	-	-	-	-	-	-	-	-	-	-	-	-	-	-	-	-	-
和歌山県	-	-	-	-	-	-	-	-	-	-	-	-	-	-	-	-	-	-
鳥取県	-	-	-	-	-	-	-	-	-	-	-	-	-	-	-	-	-	-
島根県	-	-	-	-	-	-	-	-	-	-	-	-	-	-	-	-	-	-
岡山県	-	-	-	-	-	-	-	-	-	-	-	-	-	-	-	-	-	-
広島県	-	-	-	-	-	-	-	-	-	-	-	-	-	-	-	-	-	-
山口県	-	-	-	-	-	-	-	-	-	-	-	-	-	-	-	-	-	-
徳島県	-	-	-	-	-	-	-	-	-	-	-	-	-	-	-	-	-	-
香川県	-	-	-	-	-	-	-	-	-	-	-	-	-	-	-	-	-	-
愛媛県	-	-	-	-	-	-	-	-	-	-	-	-	-	-	-	-	-	-
高知県	-	-	-	-	-	-	-	-	-	-	-	-	-	-	-	-	-	-
福岡県	-	-	-	-	-	-	-	-	-	-	-	-	-	-	-	-	-	-
佐賀県	-	-	-	-	-	-	-	-	-	-	-	-	-	-	-	-	-	-
長崎県	-	-	-	-	-	-	-	-	-	-	-	-	-	-	-	-	-	-
熊本県	-	-	-	-	-	-	-	-	-	-	-	-	-	-	-	-	-	-
大分県	-	-	-	-	-	-	-	-	-	-	-	-	-	-	-	-	-	-
宮崎県	-	-	-	-	-	-	-	-	-	-	-	-	-	-	-	-	-	-
鹿児島県	-	-	-	-	-	-	-	-	-	-	-	-	-	-	-	-	-	-
沖縄県	-	-	-	-	-	-	-	-	-	-	-	-	-	-	-	-	-	-

報告数・累積報告数, 疾病・都道府県別 2017年7週

	結核		鳥インフルエンザ(H5N1又はH7N9)		中東呼吸器症候群(MERS)	
	サル		鳥類		ヒトコブラクダ	
	報告数	累積	報告数	累積	報告数	累積
総数	-	-	-	-	-	-
北海道	-	-	-	-	-	-
青森県	-	-	-	-	-	-
岩手県	-	-	-	-	-	-
宮城県	-	-	-	-	-	-
秋田県	-	-	-	-	-	-
山形県	-	-	-	-	-	-
福島県	-	-	-	-	-	-
茨城県	-	-	-	-	-	-
栃木県	-	-	-	-	-	-
群馬県	-	-	-	-	-	-
埼玉県	-	-	-	-	-	-
千葉県	-	-	-	-	-	-
東京都	-	-	-	-	-	-
神奈川県	-	-	-	-	-	-
新潟県	-	-	-	-	-	-
富山県	-	-	-	-	-	-
石川県	-	-	-	-	-	-
福井県	-	-	-	-	-	-
山梨県	-	-	-	-	-	-
長野県	-	-	-	-	-	-
岐阜県	-	-	-	-	-	-
静岡県	-	-	-	-	-	-
愛知県	-	-	-	-	-	-
三重県	-	-	-	-	-	-
滋賀県	-	-	-	-	-	-
京都府	-	-	-	-	-	-
大阪府	-	-	-	-	-	-
兵庫県	-	-	-	-	-	-
奈良県	-	-	-	-	-	-
和歌山県	-	-	-	-	-	-
鳥取県	-	-	-	-	-	-
島根県	-	-	-	-	-	-
岡山県	-	-	-	-	-	-
広島県	-	-	-	-	-	-
山口県	-	-	-	-	-	-
徳島県	-	-	-	-	-	-
香川県	-	-	-	-	-	-
愛媛県	-	-	-	-	-	-
高知県	-	-	-	-	-	-
福岡県	-	-	-	-	-	-
佐賀県	-	-	-	-	-	-
長崎県	-	-	-	-	-	-
熊本県	-	-	-	-	-	-
大分県	-	-	-	-	-	-
宮崎県	-	-	-	-	-	-
鹿児島県	-	-	-	-	-	-
沖縄県	-	-	-	-	-	-

感染症週報 第19巻 第7号 2017年3月3日発行
 発行：国立感染症研究所
 厚生労働省健康局結核感染症課
 事務局：国立感染症研究所感染症疫学センター
 〒162-8640東京都新宿区戸山1-23-1
 TEL：03-5285-1111
 FAX：03-5285-1129
 URL：<http://www.nih.go.jp/niid/ja/from-idsc.html>
 <国立感染症研究所 感染症疫学センター>
<http://www.mhlw.go.jp/>
 <厚生労働省>
<http://www.forth.go.jp/>
 <旅行者のための海外感染症情報(厚生労働省検疫所)>

本週報は、感染症法に基づくものであり、全国の医療従事者、定点医療機関、保健所、保健所設置市、特別区、都道府県、地方衛生研究所、検疫所の皆様のご協力を得て、国立感染症研究所感染症疫学センターにおいて編集したものです。

また、本週報は速報性を重視しておりますので、今後調査などの結果に応じて、若干の変更が生じることがありますが、その場合には週報上にて訂正させていただきます。

「感染症の話」及び「読者のコーナー」の回答欄の内容に関する責は、それぞれの執筆者及び回答者に属しますが、内容に関するご質問、ご意見については事務局でお受けいたします。

なお、週報の内容について、学術的研究、あるいは公衆衛生活動にかかわる業務以外の目的においては、無断転載を禁じます。