

マークをクリックするとそのページを見ることができます



発生動向総覧  
P.2-6

<第8週>咽頭結膜熱の定点当たり報告数は2週連続で増加し、過去5年間の同時期と比較してやや多い / その他最新動向



注目すべき感染症

<今週は該当記事はありません>



感染症関連情報  
P.7

病原体情報 / 海外感染症情報



速報

<今週は該当記事はありません>



読者のコーナー

<今週は該当記事は  
ありません>



グラフ総覧(8週)

P.8-14



8週のデータ

P.15-29



# 発生動向総覧

## <第8週コメント> 3月1日集計分

### ◆全数報告の感染症

注意：これは当該週に診断された報告症例の集計です。しかし、迅速に情報還元するために期日を決めて集計を行いますので、当該週に診断された症例の報告が集計の期日以降に届くこともあります。それらについては一部を除いて発生動向総覧では扱いませんが、翌週あるいはそれ以降に、巻末の表の累積数に加えられることとなります。

※感染経路、感染原因、感染地域については、確定あるいは推定として記載されていたものを示します。

#### 1類感染症

報告なし

#### 2類感染症

結核342例

#### 3類感染症

細菌性赤痢1例 菌種：*S. sonnei* (D群) \_\_感染地域：東京都

腸管出血性大腸菌感染症11例(有症者7例、うちHUS なし)

感染地域：国内8例、インドネシア1例、中国1例、モロッコ1例

国内の感染地域：北海道1例、青森県1例、東京都1例、愛知県1例、三重県1例、岡山県1例、沖縄県1例、不明1例

年齢群：6歳(1例)、20代(4例)、30代(3例)、50代(1例)、60代(1例)、70代(1例)

血清型・毒素型：O157 VT2(3例)、O91 VT1(1例)、O103 VT1(1例)、O157 VT1・VT2(1例)、O157 VT1(1例)、O145 VT2(1例)、その他・不明(3例)

累積報告数：92例(有症者54例、うちHUS 3例、死亡なし)

腸チフス1例

感染地域：群馬県

パラチフス2例

感染地域：国内(都道府県不明)1例、インド1例

#### 4類感染症

E型肝炎9例

感染地域(感染源)：北海道2例(焼肉/豚レバー1例、豚ホルモン1例)、神奈川県2例(不明2例)、埼玉県1例(不明)、千葉県1例(不明)、新潟県1例(貝類)、兵庫県1例(不明)、国内(都道府県不明)1例(不明)

A型肝炎5例

感染地域：大阪府2例、国内(都道府県不明)2例、ネパール1例

デング熱1例

感染地域：フィリピン

累積報告数：29例(感染地域：国外29例)

マラリア1例

病型不明\_\_感染地域：ガーナ

レジオネラ症15例(肺炎型13例、ポンティアック型1例、無症状病原体保有者1例)

感染地域：栃木県2例、東京都2例、大阪府2例、山形県1例、神奈川県1例、福井県1例、岐阜県1例、静岡県1例、愛知県1例、香川県1例、国内(都道府県不明)1例、タイ1例

年齢群：30代(1例)、50代(2例)、60代(3例)、70代(3例)、80代(5例)、90代(1例)

累積報告数：139例

レプトスピラ症1例 感染地域：埼玉県\_\_感染源：ネズミの咬傷

#### 5類感染症

アメーバ赤痢13例(腸管アメーバ症11例、腸管外アメーバ症1例、腸管及び腸管外アメーバ症1例)

感染地域：山形県1例、長野県1例、兵庫県1例、福岡県1例、国内(都道府県不明)6例、タイ1例、中国1例、マレーシア1例

感染経路：性的接触2例(異性間1例、異性間・同性間不明1例)、経口感染3例、その他・不明8例

ウイルス性肝炎3例 B型2例\_\_感染経路：性的接触2例(異性間2例)

C型1例\_\_感染経路：性的接触(異性間)

カルバペネム耐性腸内細菌科細菌感染症17例

菌検出検体：血液4例、尿4例、喀痰3例、腹水2例、胸水1例、その他・不明3例

菌種：*E. aerogenes* 7例、*E. cloacae* 3例、*K. pneumoniae* 3例、*E. coli* 1例、その他・不明3例

感染経路：以前からの保菌8例、医療器具関連2例、院内感染2例、手術部位1例、以前からの保菌/医療器具関連1例、その他・不明3例

急性脳炎6例 インフルエンザウイルスA型1例\_\_年齢群：10代

ヒトヘルペスウイルス6型1例\_\_年齢群：1歳

病原体不明4例\_\_年齢群：2歳(2例)、5歳(1例)、70代(1例)

クロイツフェルト・ヤコブ病3例

孤発性プリオン病古典型2例

遺伝性プリオン病家族性1例

劇症型溶血性レンサ球菌感染症11例

年齢群：0歳(1例)、40代(2例)、50代(2例)、60代(1例)、70代(2例.うち1例死亡)、80代(1例.死亡)、90代(2例.ともに死亡)

後天性免疫不全症候群20例(AIDS 2例、無症候15例、その他3例)

感染地域：国内16例、ベトナム1例、国外(国不明)1例、国内・国外不明2例

感染経路：性的接触20例(異性間4例、同性間15例、異性/同性間1例)

侵襲性インフルエンザ菌感染症7例(菌検出検体：血液6例、血液/髄液1例)

年齢群：0歳(1例)、50代(1例)、60代(1例)、70代(1例)、80代(2例)、90代(1例)

侵襲性肺炎球菌感染症39例(菌検出検体：血液30例、血液/髄液8例、髄液1例)  
 年齢群：0歳(2例)、1歳(2例)、2歳(1例)、3歳(1例)、30代(1例)、50代(6例)、60代(9例)、70代(8例)、80代(7例、うち1例死亡)、90代(2例、うち1例死亡)

水痘(入院例に限る)4例(検査診断例2例、臨床診断例2例)  
 年齢群：6歳(1例)、20代(1例)、70代(2例)

梅毒75例(早期顕症I期23例、早期顕症II期24例、晩期顕症4例、無症候24例)  
 累積報告数：656例

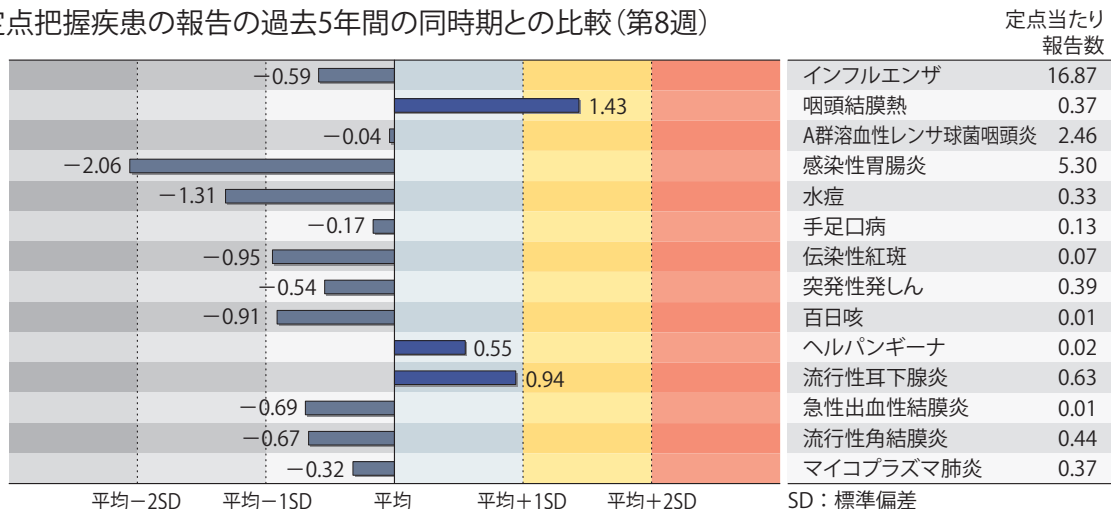
麻しん5例〔麻しん(検査診断例3例)、修飾麻しん2例〕  
 感染地域：三重県1例、兵庫県1例、広島県1例、福岡県1例、ガボン1例  
 年齢群：1歳(2例)、30～34歳(2例)、40代(1例)  
 累積報告数：38例〔麻しん(検査診断例21例、臨床診断例3例)、修飾麻しん14例〕

(補) 2016年第8週から2017年第7週までに診断されたものの報告遅れとして、細菌性赤痢1例〔菌種：*S. flexneri*(B群)〕\_\_感染地域：国内(都道府県不明)〕、E型肝炎2例〔感染地域(感染源)：北海道1例(不明)、岩手県1例(不明)〕、エキノコックス症1例〔多包条虫\_\_感染地域：国内(都道府県不明)〕、つつが虫病1例(感染地域：茨城県)、 Dengue熱1例(感染地域：インドネシア)、レジオネラ症3例(感染地域：富山県1例、兵庫県1例、奈良県1例)、レプトスピラ症2例(感染地域：沖縄県2例\_\_感染源：川1例、用水路の清掃1例)、カルバペネム耐性腸内細菌科細菌感染症16例(菌種：*E. aerogenes* 9例、*E. cloacae* 3例、*E. coli* 2例、*K. pneumoniae* 1例、その他1例)、急性脳炎11例〔インフルエンザウイルスAH3 1例\_\_年齢群：10代、インフルエンザウイルスA型6例\_\_年齢群：2歳(1例)、4歳(2例)、8歳(1例)、10代(1例)、50代(1例)、単純ヘルペスウイルス1例\_\_年齢群：60代、ヘルペスウイルス1例\_\_年齢群：30代、病原体不明2例\_\_年齢群：1歳(2例)〕、劇症型溶血性レンサ球菌感染症2例〔年齢群：60代(1例、死亡)、80代(1例)〕、水痘(入院例に限る)1例(年齢群：30代)、梅毒37例(早期顕症I期17例、早期顕症II期10例、無症候10例)、バンコマイシン耐性腸球菌感染症2例(遺伝子型：不明2例\_\_菌検出検体：胆汁1例、便1例)、麻しん1例(臨床診断例\_\_感染地域：東京都、年齢群：8歳)などの報告があった。

## ◆定点把握の対象となる5類感染症

全国の指定された医療機関(定点)から報告され、疾患により小児科定点(約3,000力所)、インフルエンザ(小児科・内科)定点(約5,000力所)、眼科定点(約600力所)、基幹定点(約500力所)に分かれています。また、定点当たり報告数は、報告数/定点医療機関数です(増減の目安は小数点第3位以下を含む)。

定点把握疾患の報告の過去5年間の同時期との比較(第8週)



当該週と過去5年間の平均(過去5年間の前週、当該週、後週の合計15週の平均)との差をグラフ上に表現した。

### インフルエンザ

定点当たり報告数は第5週以降減少が続いている。都道府県別の上位3位は福井県(26.34)、長野県(26.11)、長崎県(25.13)である。基幹定点からのインフルエンザ入院サーベイランスにおける報告数は870例と前週と比較して減少した。都道府県別では47都道府県から報告があり、年齢別では0歳(32例)、1～9歳(135例)、10代(28例)、20代(10例)、30代(10例)、40代(13例)、50代(32例)、60代(83例)、70代(134例)、80歳以上(393例)であった。

### 小児科定点報告疾患(主なもの)

RSウイルス感染症の報告数は674例と減少した。年齢別では1歳以下の報告数が全体の約74%を占めている。

咽頭結膜熱の定点当たり報告数は2週連続で増加し、過去5年間の同時期(前週、当該週、後週)と比較してやや多い。都道府県別の上位3位は石川県(1.07)、宮崎県(0.75)、佐賀県(0.74)である。

A群溶血性レンサ球菌咽頭炎の定点当たり報告数は減少した。都道府県別の上位3位は山形県(5.67)、鳥取県(5.32)、北海道(4.56)である。

感染性胃腸炎の定点当たり報告数は減少した。都道府県別の上位3位は大分県(14.00)、宮崎県(9.50)、福岡県(9.22)である。

水痘の定点当たり報告数は減少した。都道府県別の上位3位は佐賀県(0.91)、鳥取県(0.79)、山形県(0.73)である。

手足口病の定点当たり報告数は減少した。都道府県別の上位3位は宮崎県(0.89)、秋田県(0.57)、熊本県(0.46)である。

伝染性紅斑の定点当たり報告数は減少した。都道府県別の上位3位は宮崎県(0.42)、鳥取県(0.32)、鳥根県(0.30)、愛媛県(0.30)である。

流行性耳下腺炎の定点当たり報告数は減少した。都道府県別の上位3位は和歌山県(2.81)、愛媛県(2.51)、山口県(2.42)である。

### 基幹定点報告疾患

マイコプラズマ肺炎の定点当たり報告数は第3週以降減少が続いている。都道府県別の上位2位は石川県(0.80)、大阪府(0.76)である。

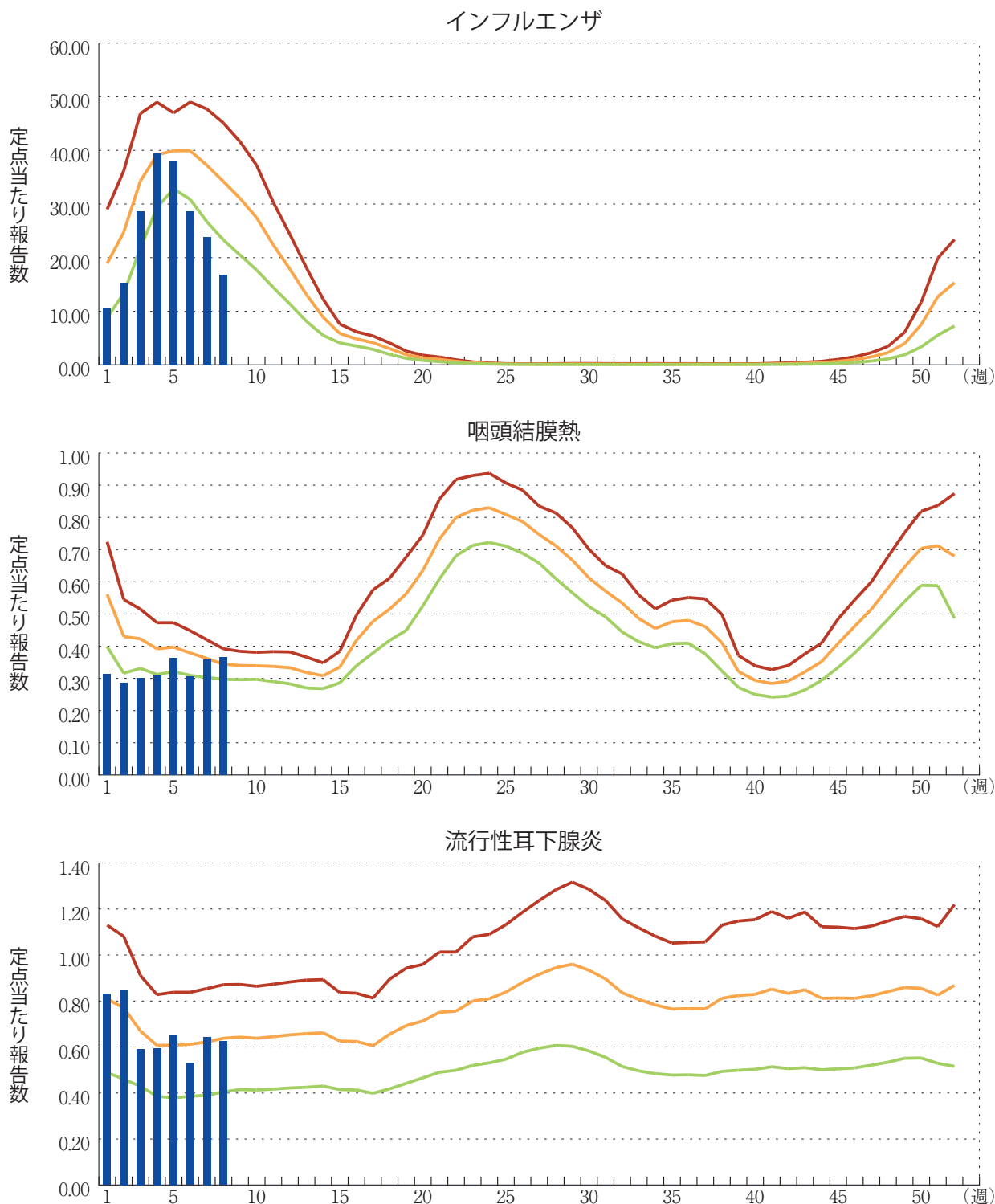
感染性胃腸炎(ロタウイルスに限る)の定点当たり報告数は3週連続で増加した。29都道府県から119例報告があり、年齢別では0歳(21例)、1～4歳(71例)、5～9歳(21例)、10代(6例)であった。

図. 主要定点把握疾患の過去5年間との週別比較(2017年第8週)

青のバーで示す本年の定点当たり報告数が赤のラインを超えているときには、過去5年間の週と比較してかなり多いことを示す。



\*過去5年間の平均：前週、当該週、後週の合計15週の平均





## 感染症関連情報

### ◆病原体情報

病原微生物検出情報(IASR)：<http://www.nih.go.jp/niid/ja/iasr.html>

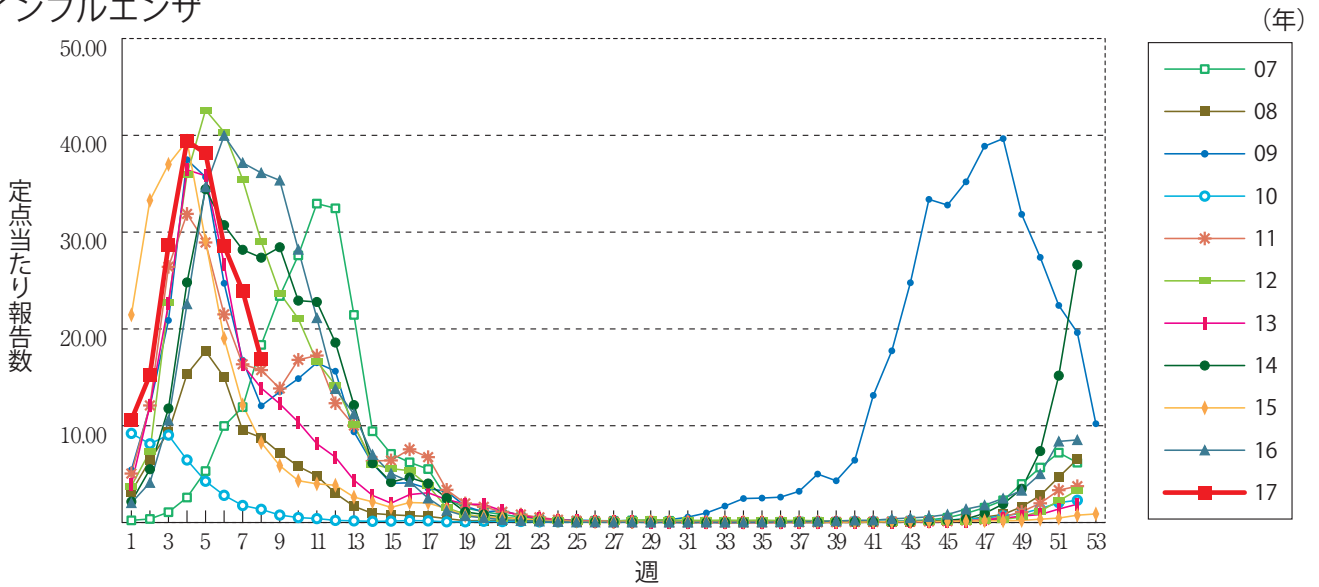
### ◆海外感染症情報

厚生労働省検疫所(FORTH)：<http://www.forth.go.jp/>

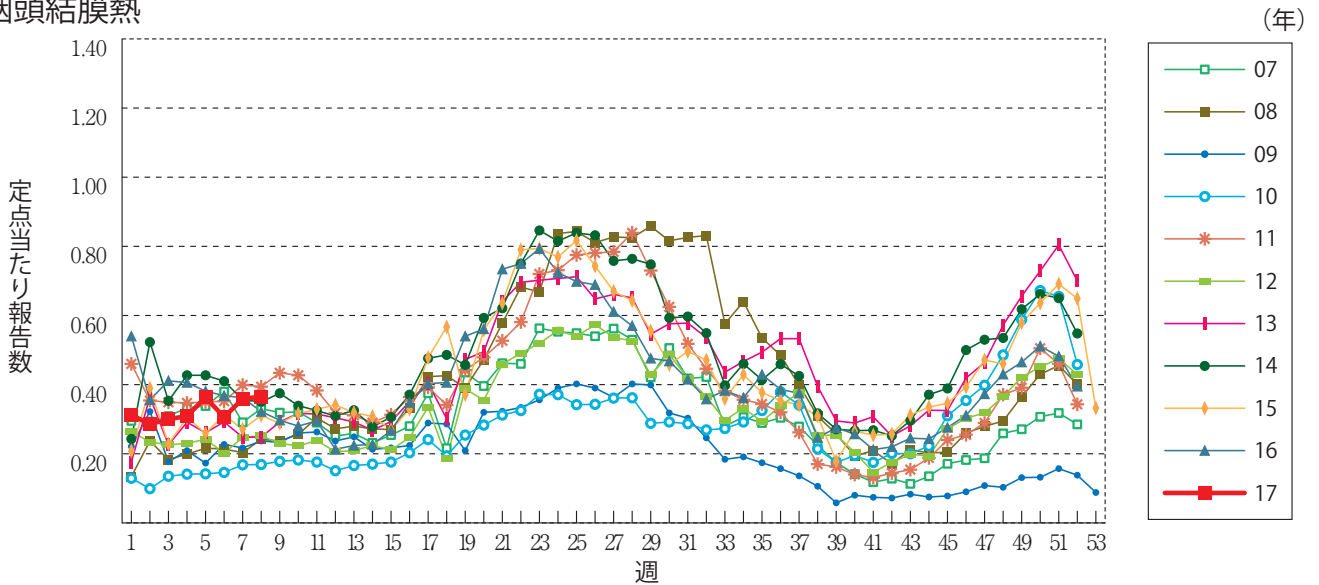
- アメリカ大陸の黄熱の発生状況(更新6)  
<http://www.forth.go.jp/topics/2017/03030949.html>
- アンゴラ及びコンゴ民主共和国における黄熱の流行の終息  
<http://www.forth.go.jp/topics/2017/03011202.html>
- チクングニア熱の発生報告－パキスタン  
<http://www.forth.go.jp/topics/2017/02281149.html>
- 鳥インフルエンザA(H7N9)の発生状況(更新5)  
<http://www.forth.go.jp/topics/2017/02281139.html>
- コレラの発生状況－イエメン(更新)  
<http://www.forth.go.jp/topics/2017/02281137.html>
- コレラの発生状況－アメリカ大陸  
<http://www.forth.go.jp/topics/2017/02271319.html>
- 黄熱の発生報告－ブラジル(更新2)  
<http://www.forth.go.jp/topics/2017/02271138.html>

**グラフ総覧(8週)**

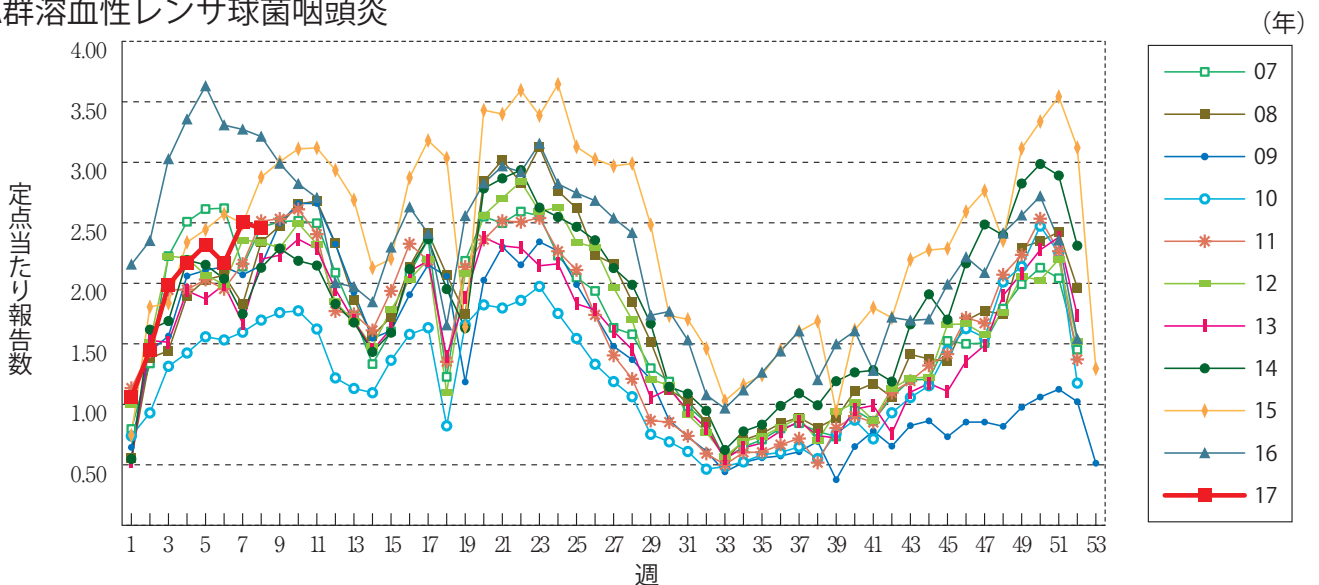
**インフルエンザ**



**咽頭結膜熱**

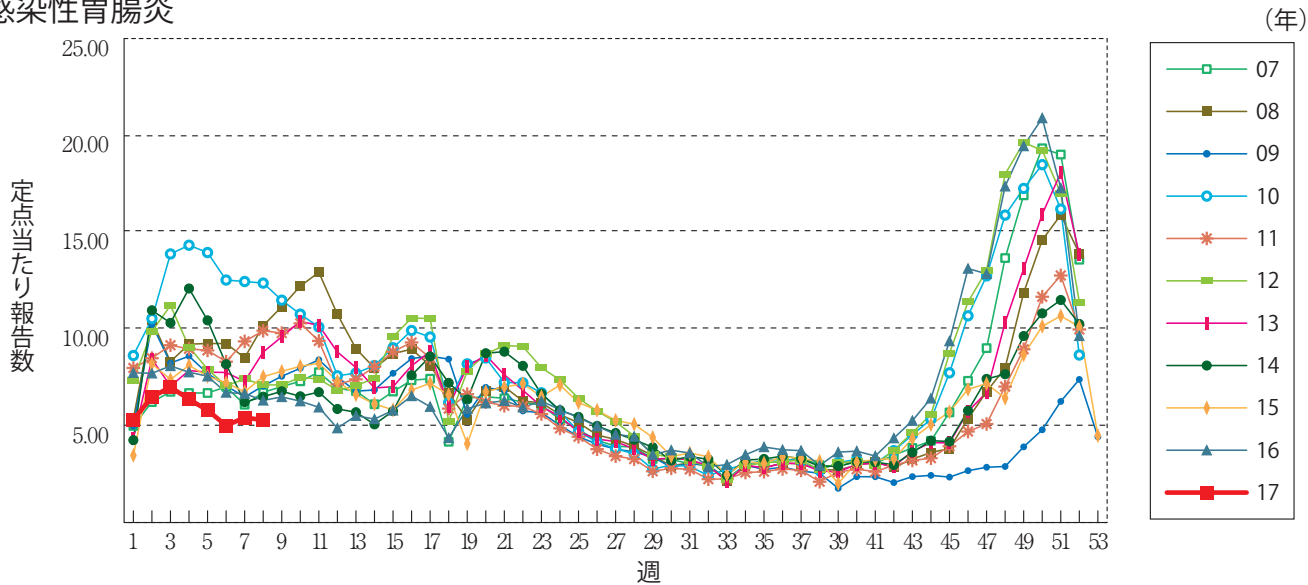


**A群溶血性レンサ球菌咽頭炎**

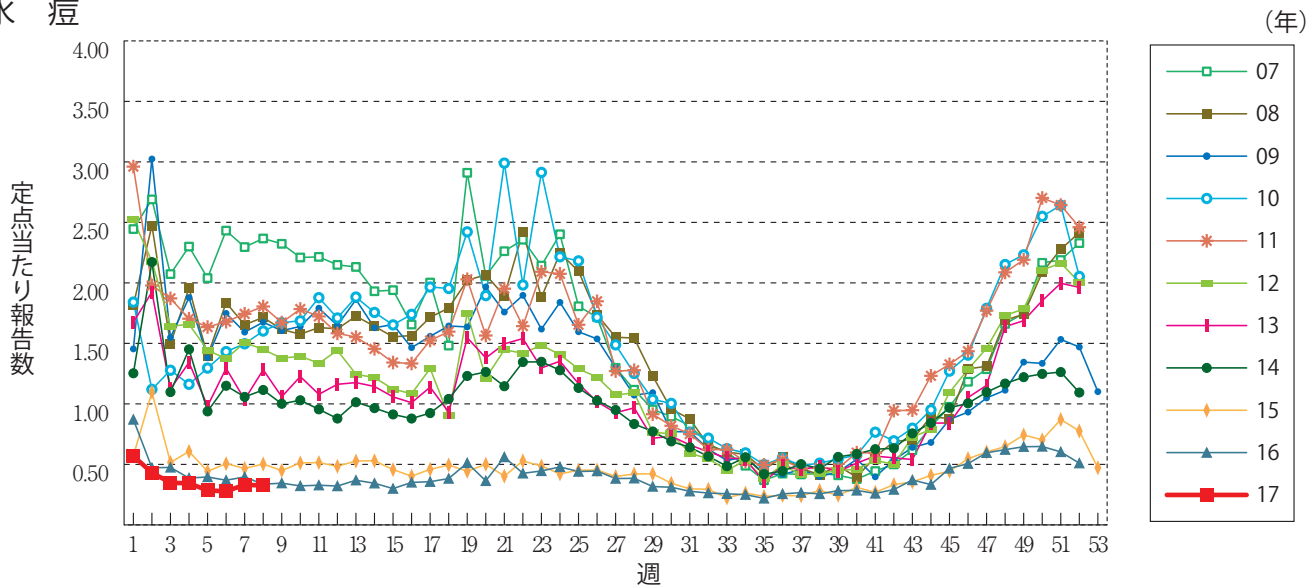




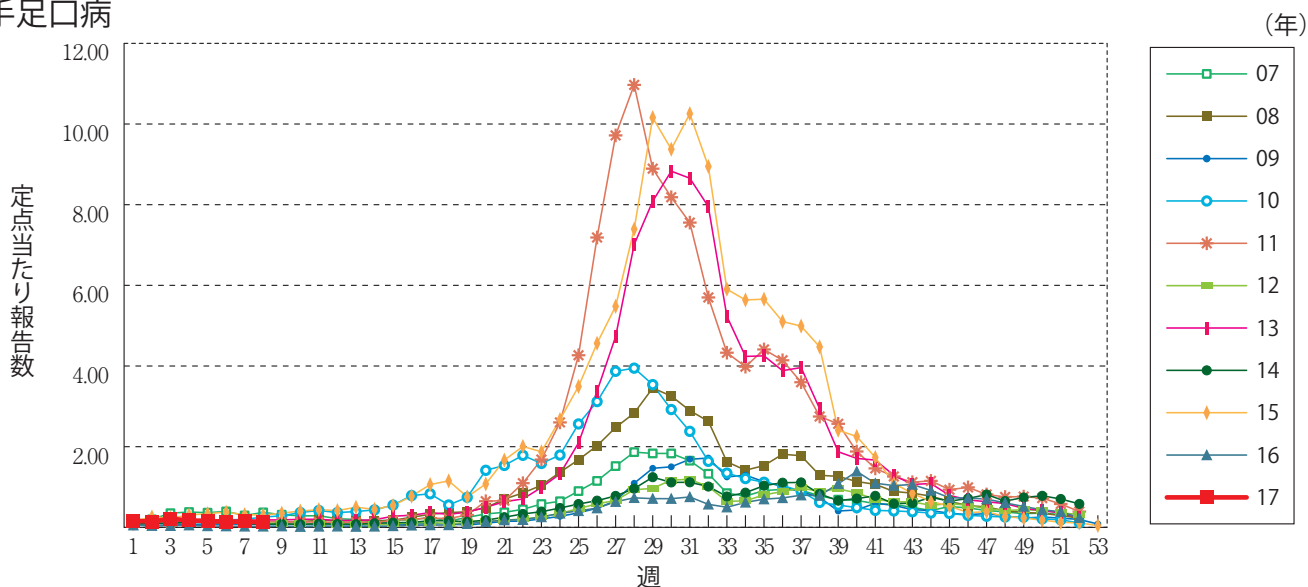
感染性胃腸炎



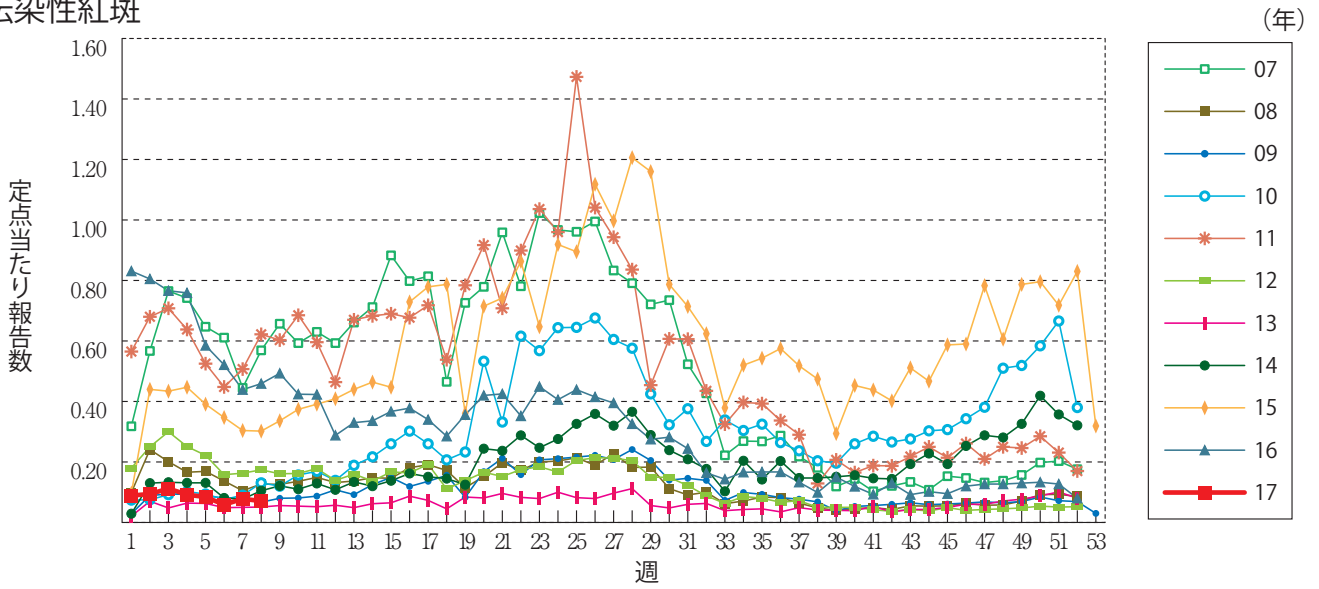
水痘



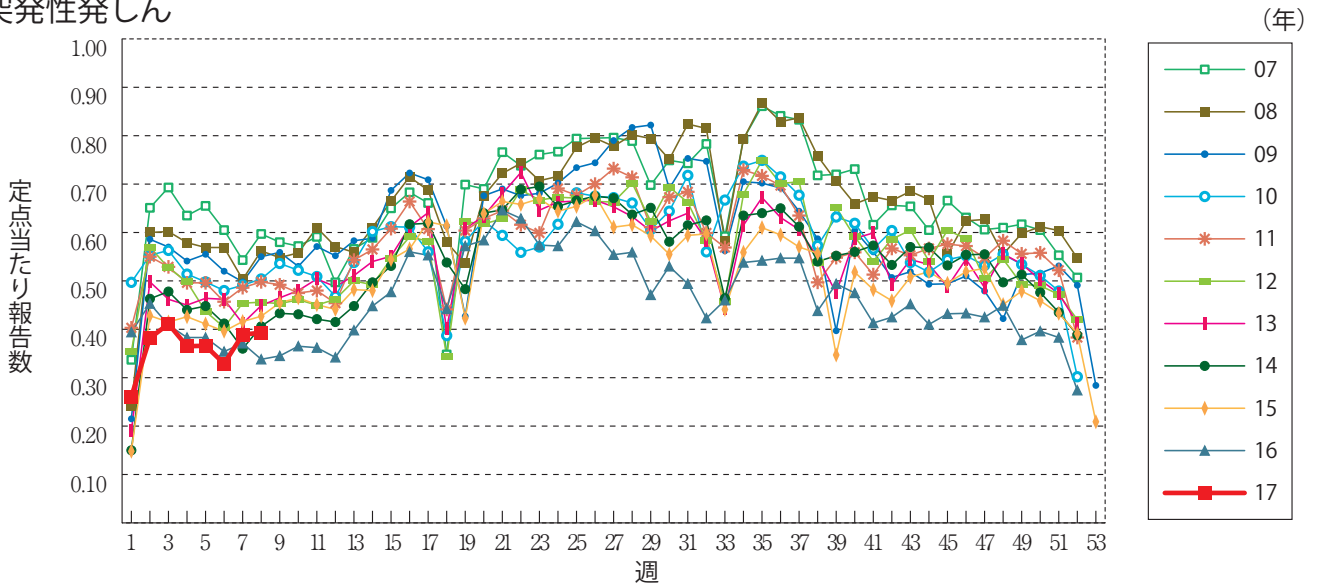
手足口病



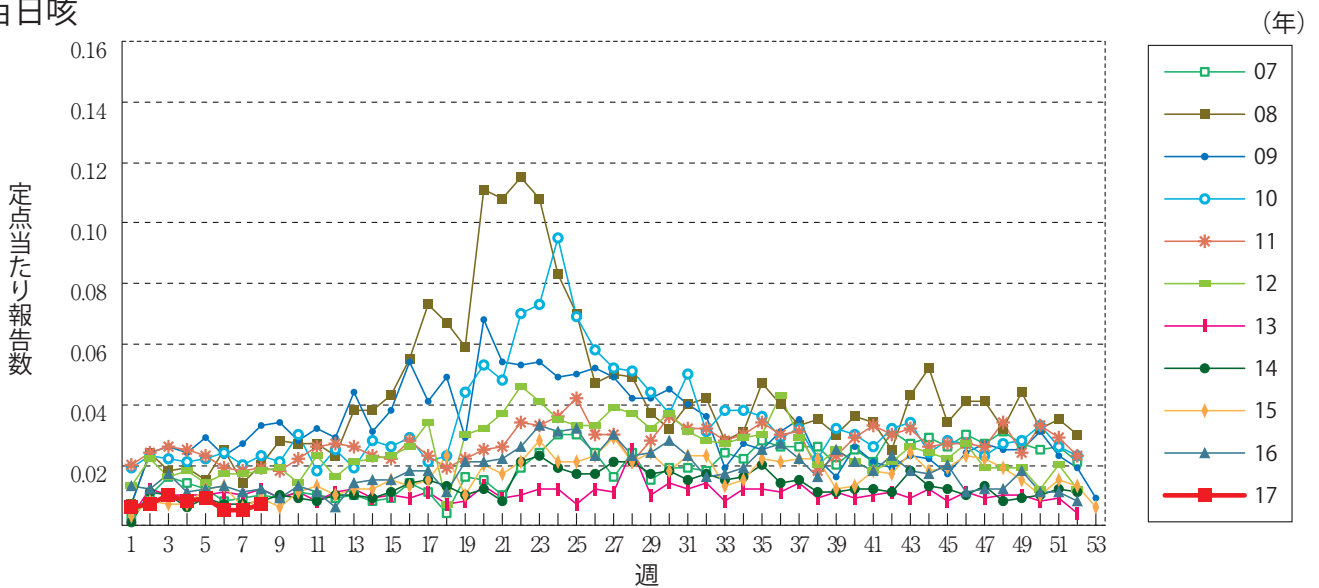
伝染性紅斑



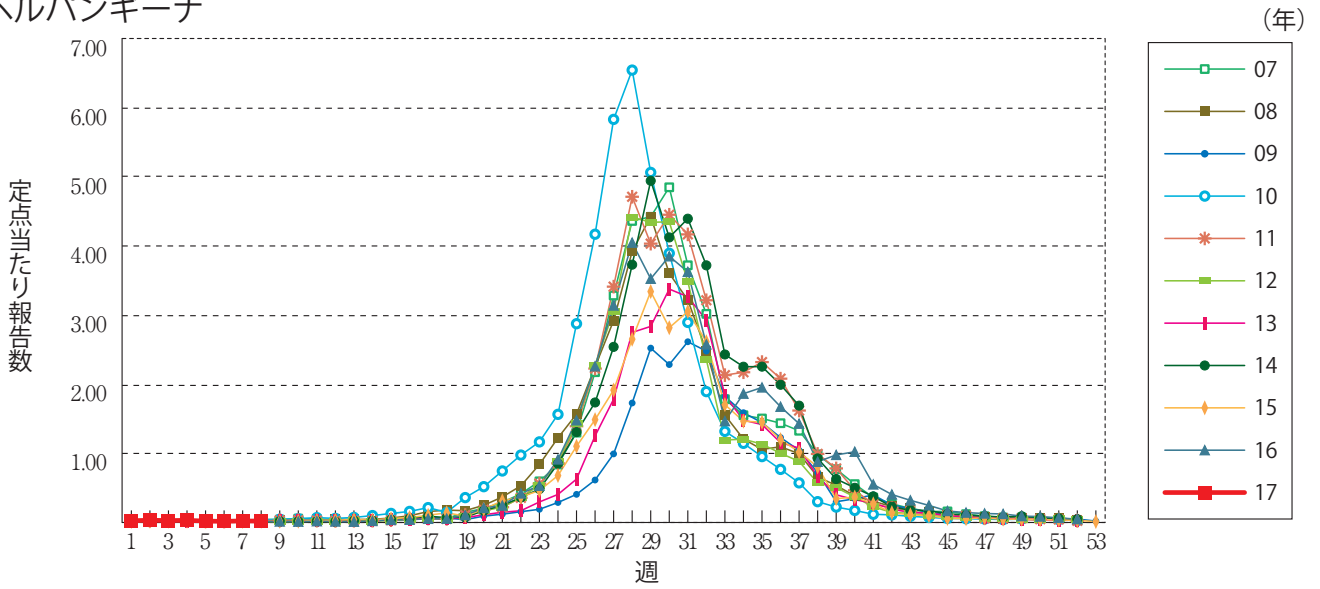
突発性発疹



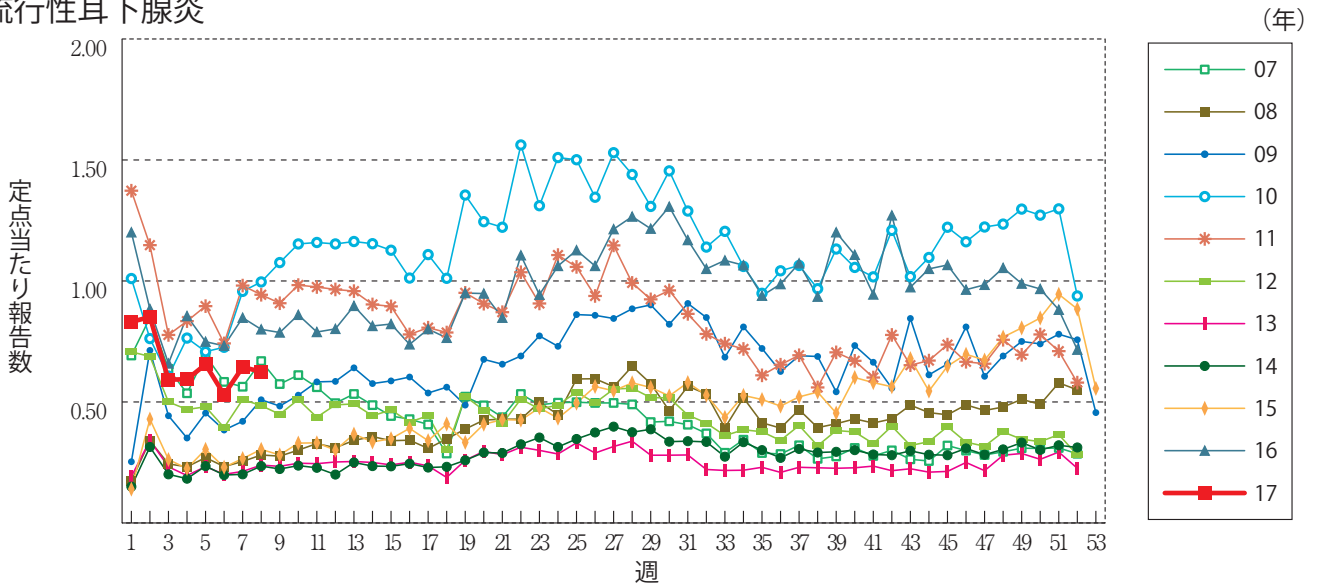
百日咳



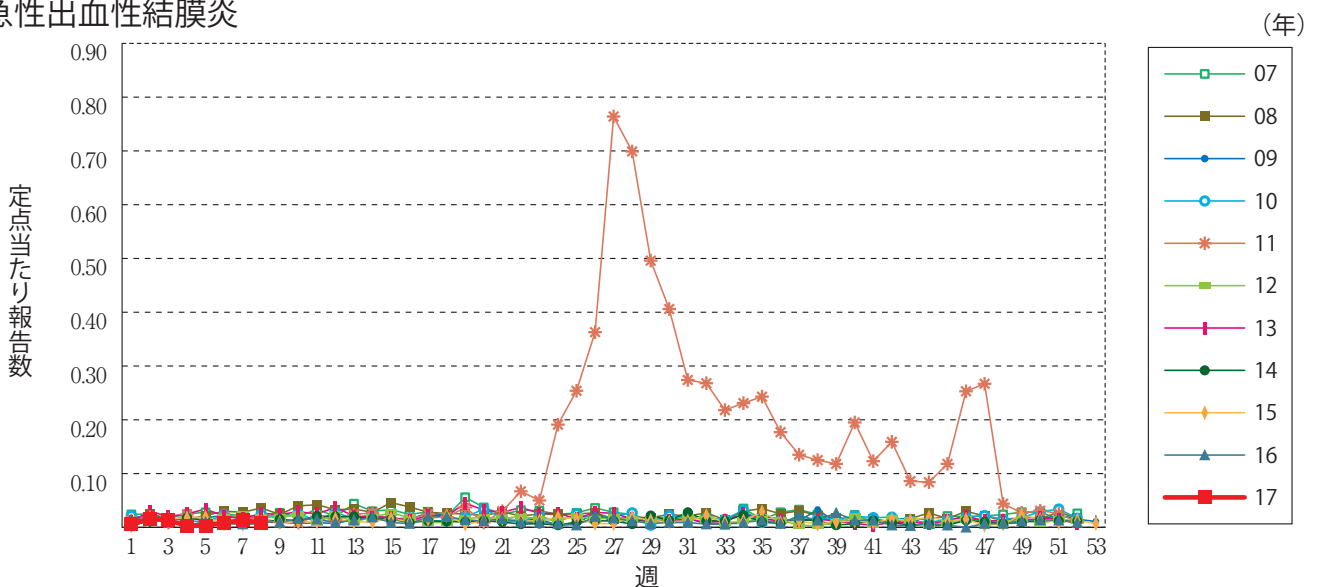
ヘルパンギーナ



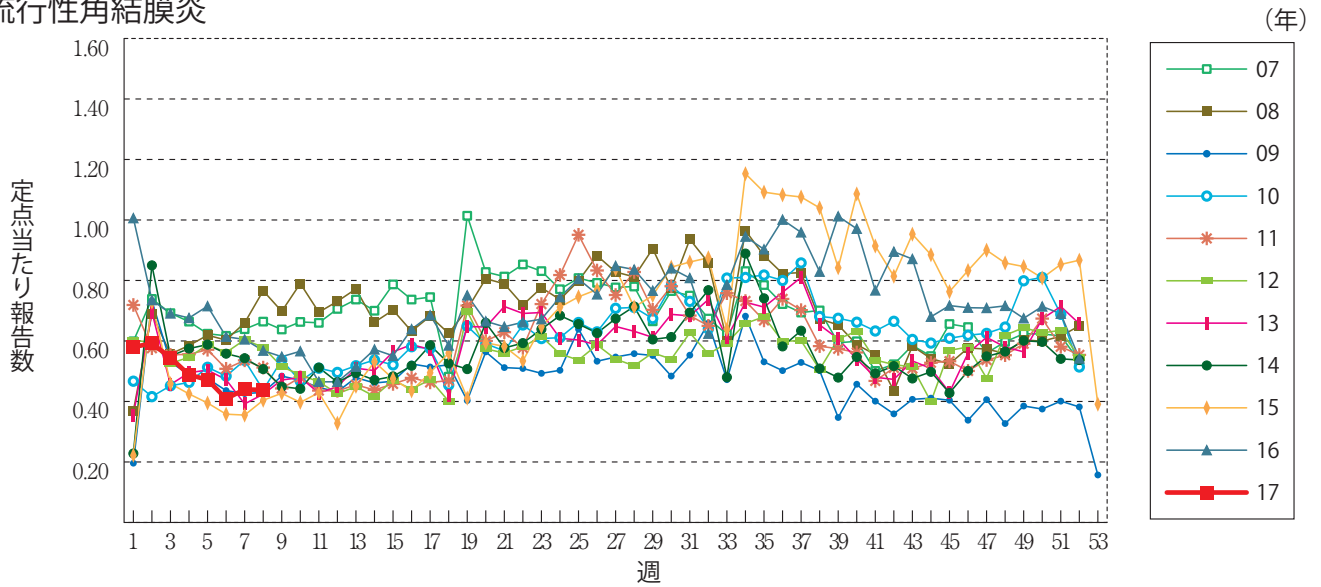
流行性耳下腺炎



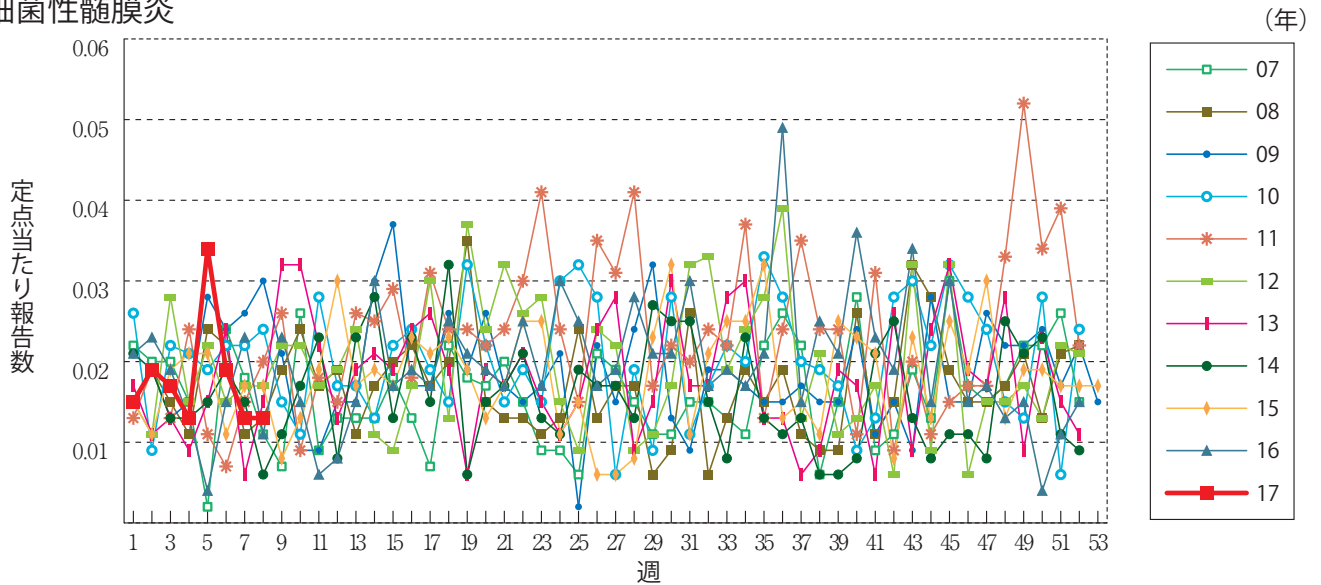
急性出血性結膜炎



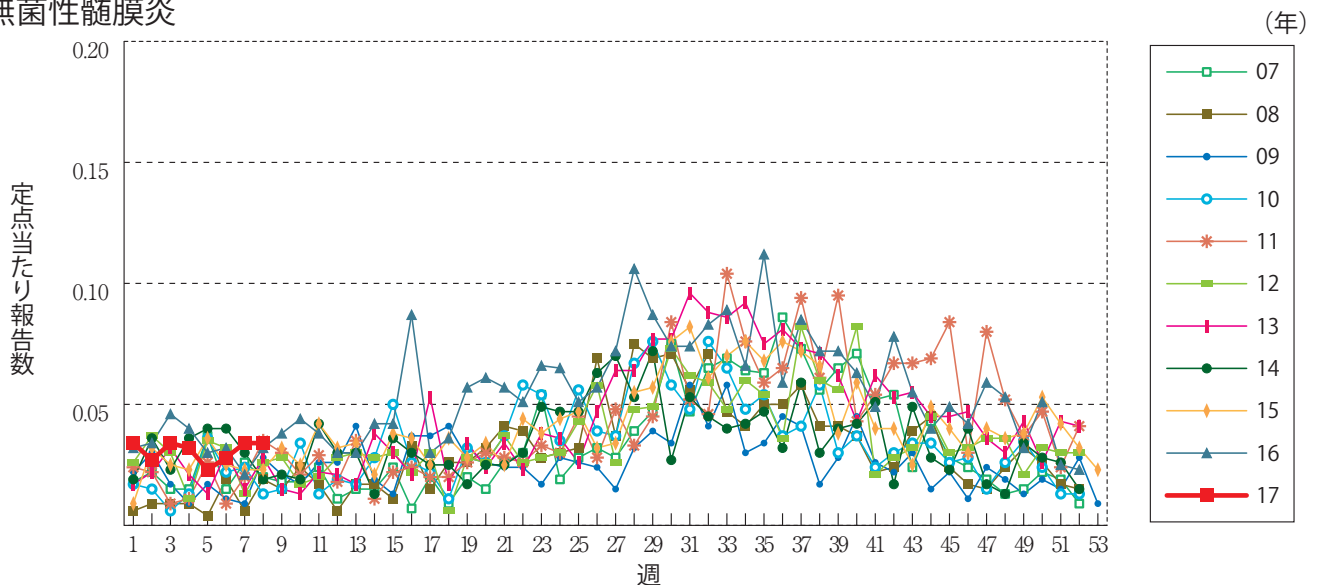
流行性角結膜炎



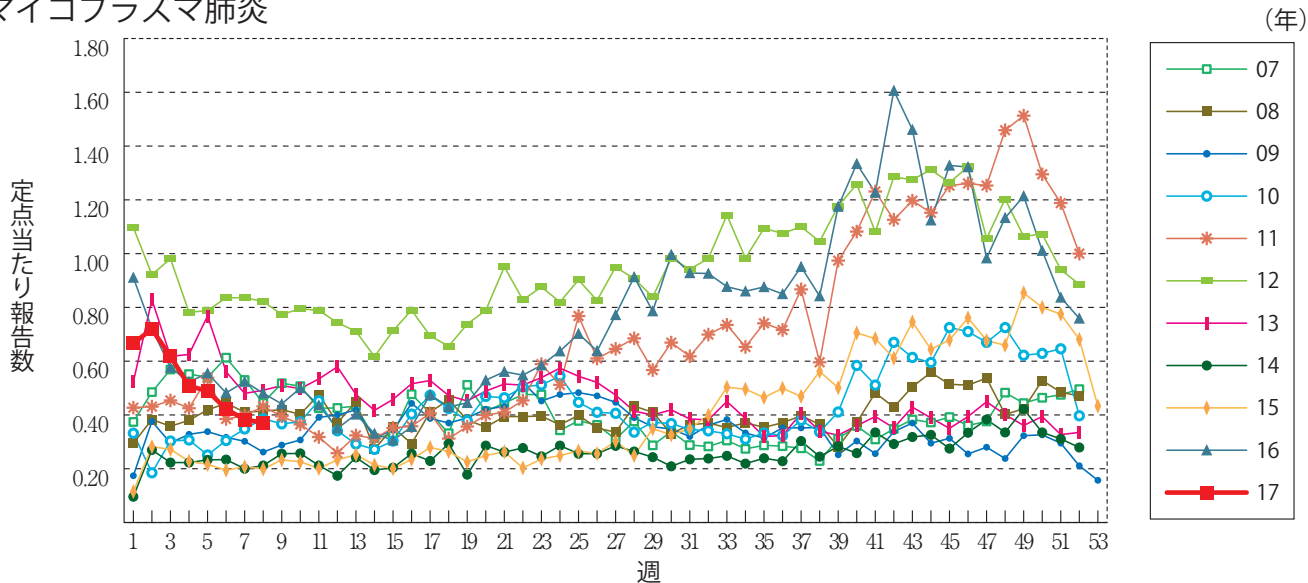
細菌性髄膜炎



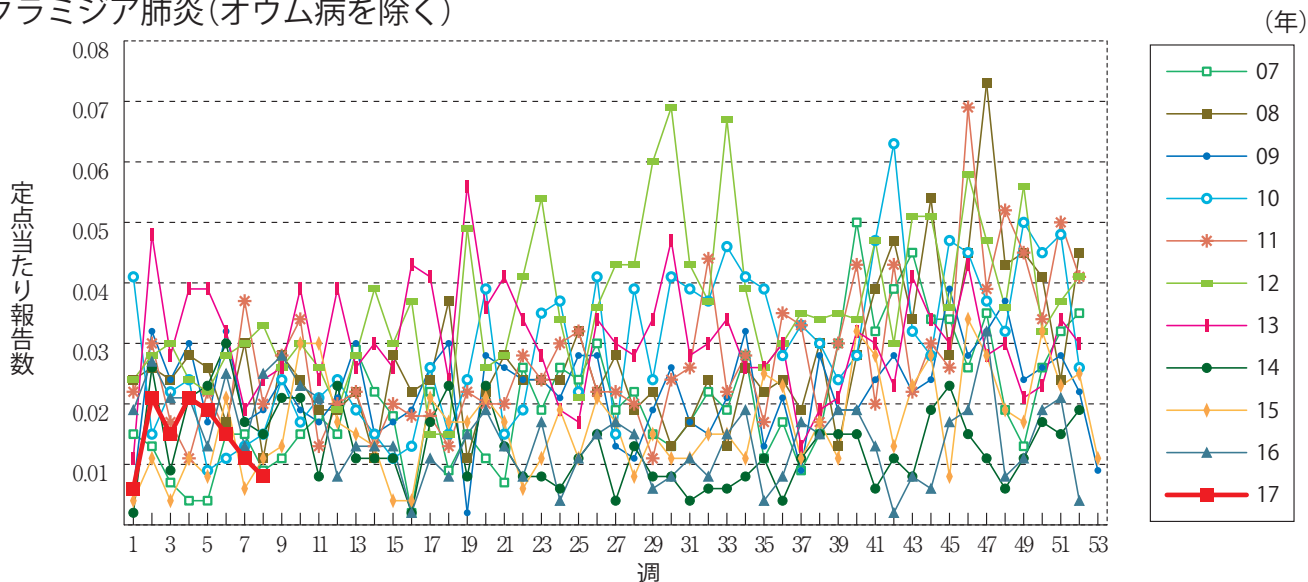
無菌性髄膜炎



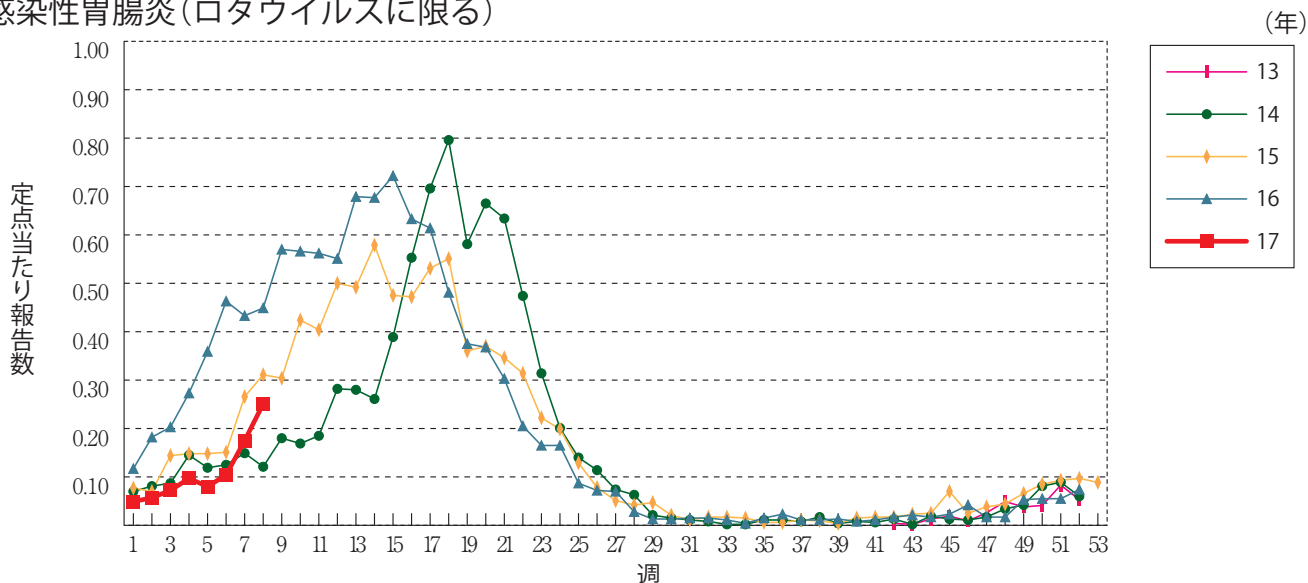
マイコプラズマ肺炎



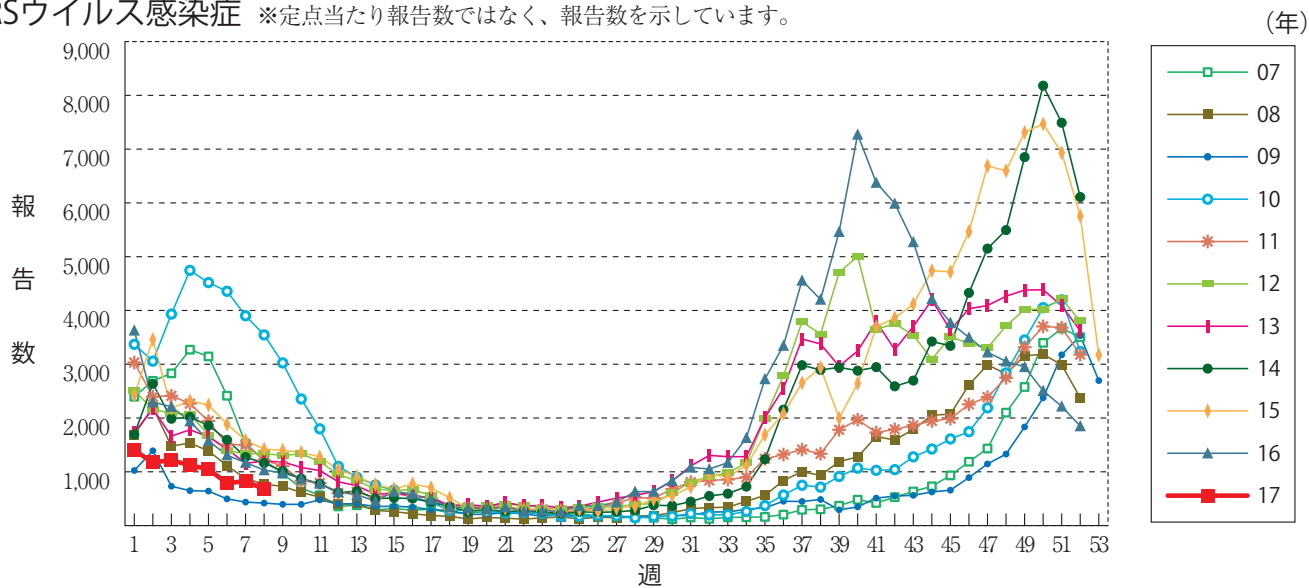
クラミジア肺炎(オウム病を除く)



感染性胃腸炎(ロタウイルスに限る)



RSウイルス感染症 ※定点当たり報告数ではなく、報告数を示しています。





**8週のデータ**

注)表中の報告数は3月1日集計分であり、その後の報告は次週以降の累積に反映されます。  
 新型インフルエンザは掲載していません。

報告数・累積報告数、疾病・都道府県別

2017年8週

	エボラ出血熱		クリミア・コンゴ出血熱		痘 瘡		南米出血熱		ペ  スト		マールブルグ病		ラッサ熱		急性灰白髄炎		結 核	
	報告数	累積	報告数	累積	報告数	累積	報告数	累積	報告数	累積	報告数	累積	報告数	累積	報告数	累積	報告数	累積
総 数	-	-	-	-	-	-	-	-	-	-	-	-	-	-	-	-	342	3050
北海道	-	-	-	-	-	-	-	-	-	-	-	-	-	-	-	-	13	94
青森県	-	-	-	-	-	-	-	-	-	-	-	-	-	-	-	-	5	51
岩手県	-	-	-	-	-	-	-	-	-	-	-	-	-	-	-	-	2	20
宮城県	-	-	-	-	-	-	-	-	-	-	-	-	-	-	-	-	6	35
秋田県	-	-	-	-	-	-	-	-	-	-	-	-	-	-	-	-	2	16
山形県	-	-	-	-	-	-	-	-	-	-	-	-	-	-	-	-	-	13
福島県	-	-	-	-	-	-	-	-	-	-	-	-	-	-	-	-	5	21
茨城県	-	-	-	-	-	-	-	-	-	-	-	-	-	-	-	-	6	57
栃木県	-	-	-	-	-	-	-	-	-	-	-	-	-	-	-	-	6	44
群馬県	-	-	-	-	-	-	-	-	-	-	-	-	-	-	-	-	2	42
埼玉県	-	-	-	-	-	-	-	-	-	-	-	-	-	-	-	-	11	156
千葉県	-	-	-	-	-	-	-	-	-	-	-	-	-	-	-	-	19	204
東京都	-	-	-	-	-	-	-	-	-	-	-	-	-	-	-	-	67	481
神奈川県	-	-	-	-	-	-	-	-	-	-	-	-	-	-	-	-	20	191
新潟県	-	-	-	-	-	-	-	-	-	-	-	-	-	-	-	-	2	32
富山県	-	-	-	-	-	-	-	-	-	-	-	-	-	-	-	-	3	30
石川県	-	-	-	-	-	-	-	-	-	-	-	-	-	-	-	-	1	17
福井県	-	-	-	-	-	-	-	-	-	-	-	-	-	-	-	-	2	25
山梨県	-	-	-	-	-	-	-	-	-	-	-	-	-	-	-	-	1	9
長野県	-	-	-	-	-	-	-	-	-	-	-	-	-	-	-	-	6	40
岐阜県	-	-	-	-	-	-	-	-	-	-	-	-	-	-	-	-	3	54
静岡県	-	-	-	-	-	-	-	-	-	-	-	-	-	-	-	-	6	48
愛知県	-	-	-	-	-	-	-	-	-	-	-	-	-	-	-	-	25	197
三重県	-	-	-	-	-	-	-	-	-	-	-	-	-	-	-	-	6	40
滋賀県	-	-	-	-	-	-	-	-	-	-	-	-	-	-	-	-	6	45
京都府	-	-	-	-	-	-	-	-	-	-	-	-	-	-	-	-	9	82
大阪府	-	-	-	-	-	-	-	-	-	-	-	-	-	-	-	-	22	191
兵庫県	-	-	-	-	-	-	-	-	-	-	-	-	-	-	-	-	9	117
奈良県	-	-	-	-	-	-	-	-	-	-	-	-	-	-	-	-	5	49
和歌山県	-	-	-	-	-	-	-	-	-	-	-	-	-	-	-	-	1	20
鳥取県	-	-	-	-	-	-	-	-	-	-	-	-	-	-	-	-	-	8
島根県	-	-	-	-	-	-	-	-	-	-	-	-	-	-	-	-	4	20
岡山県	-	-	-	-	-	-	-	-	-	-	-	-	-	-	-	-	3	56
広島県	-	-	-	-	-	-	-	-	-	-	-	-	-	-	-	-	6	72
山口県	-	-	-	-	-	-	-	-	-	-	-	-	-	-	-	-	4	24
徳島県	-	-	-	-	-	-	-	-	-	-	-	-	-	-	-	-	2	20
香川県	-	-	-	-	-	-	-	-	-	-	-	-	-	-	-	-	-	13
愛媛県	-	-	-	-	-	-	-	-	-	-	-	-	-	-	-	-	2	30
高知県	-	-	-	-	-	-	-	-	-	-	-	-	-	-	-	-	2	12
福岡県	-	-	-	-	-	-	-	-	-	-	-	-	-	-	-	-	14	112
佐賀県	-	-	-	-	-	-	-	-	-	-	-	-	-	-	-	-	3	19
長崎県	-	-	-	-	-	-	-	-	-	-	-	-	-	-	-	-	1	33
熊本県	-	-	-	-	-	-	-	-	-	-	-	-	-	-	-	-	4	26
大分県	-	-	-	-	-	-	-	-	-	-	-	-	-	-	-	-	1	33
宮崎県	-	-	-	-	-	-	-	-	-	-	-	-	-	-	-	-	7	45
鹿児島県	-	-	-	-	-	-	-	-	-	-	-	-	-	-	-	-	5	41
沖縄県	-	-	-	-	-	-	-	-	-	-	-	-	-	-	-	-	13	65

\* 病原体がSARSコロナウイルスであるものに限る。  
 \*\* 病原体がMERSコロナウイルスであるものに限る。2014年7月26日より届出対象疾患となりました。  
 \*\*\* 2013年5月6日より届出対象疾患となりました。

報告数・累積報告数、疾病・都道府県別

2017年8週

	ジフテリア		重症急性 呼吸器症候群*		中東呼吸器 症候群**		鳥インフル エンザ(H5N1)		鳥インフル エンザ(H7N9)***		コレラ		細菌性赤痢		腸管出血性 大腸菌感染症		腸チフス	
	報告数	累積	報告数	累積	報告数	累積	報告数	累積	報告数	累積	報告数	累積	報告数	累積	報告数	累積	報告数	累積
総 数	-	-	-	-	-	-	-	-	-	-	-	-	1	31	11	92	1	3
北海道	-	-	-	-	-	-	-	-	-	-	-	-	-	-	1	17	-	-
青森県	-	-	-	-	-	-	-	-	-	-	-	-	-	-	1	2	-	-
岩手県	-	-	-	-	-	-	-	-	-	-	-	-	-	-	-	-	-	-
宮城県	-	-	-	-	-	-	-	-	-	-	-	-	-	-	-	2	-	-
秋田県	-	-	-	-	-	-	-	-	-	-	-	-	-	-	-	1	-	-
山形県	-	-	-	-	-	-	-	-	-	-	-	-	-	-	-	1	-	-
福島県	-	-	-	-	-	-	-	-	-	-	-	-	-	-	-	2	-	-
茨城県	-	-	-	-	-	-	-	-	-	-	-	-	-	-	1	1	-	-
栃木県	-	-	-	-	-	-	-	-	-	-	-	-	-	-	-	1	-	-
群馬県	-	-	-	-	-	-	-	-	-	-	-	-	1	-	2	1	1	-
埼玉県	-	-	-	-	-	-	-	-	-	-	-	-	-	-	1	7	-	-
千葉県	-	-	-	-	-	-	-	-	-	-	-	-	2	1	1	-	-	-
東京都	-	-	-	-	-	-	-	-	-	-	-	-	1	9	1	10	-	1
神奈川県	-	-	-	-	-	-	-	-	-	-	-	-	3	-	3	-	-	-
新潟県	-	-	-	-	-	-	-	-	-	-	-	-	-	-	2	-	-	-
富山県	-	-	-	-	-	-	-	-	-	-	-	-	-	-	-	-	-	-
石川県	-	-	-	-	-	-	-	-	-	-	-	-	-	-	-	2	-	-
福井県	-	-	-	-	-	-	-	-	-	-	-	-	-	-	-	-	-	-
山梨県	-	-	-	-	-	-	-	-	-	-	-	-	-	-	-	-	-	-
長野県	-	-	-	-	-	-	-	-	-	-	-	-	-	-	-	-	-	-
岐阜県	-	-	-	-	-	-	-	-	-	-	-	-	-	-	-	1	-	-
静岡県	-	-	-	-	-	-	-	-	-	-	-	-	2	1	2	-	-	-
愛知県	-	-	-	-	-	-	-	-	-	-	-	-	2	2	5	-	-	-
三重県	-	-	-	-	-	-	-	-	-	-	-	-	-	1	1	-	-	-
滋賀県	-	-	-	-	-	-	-	-	-	-	-	-	-	-	3	-	-	-
京都府	-	-	-	-	-	-	-	-	-	-	-	-	2	-	2	-	-	-
大阪府	-	-	-	-	-	-	-	-	-	-	-	-	-	-	4	-	-	-
兵庫県	-	-	-	-	-	-	-	-	-	-	-	-	4	-	1	-	-	-
奈良県	-	-	-	-	-	-	-	-	-	-	-	-	-	-	-	-	-	-
和歌山県	-	-	-	-	-	-	-	-	-	-	-	-	-	-	-	-	-	-
鳥取県	-	-	-	-	-	-	-	-	-	-	-	-	-	-	-	1	-	-
島根県	-	-	-	-	-	-	-	-	-	-	-	-	-	-	-	-	-	-
岡山県	-	-	-	-	-	-	-	-	-	-	-	-	-	-	1	2	-	-
広島県	-	-	-	-	-	-	-	-	-	-	-	-	-	-	-	1	-	-
山口県	-	-	-	-	-	-	-	-	-	-	-	-	-	-	-	-	-	-
徳島県	-	-	-	-	-	-	-	-	-	-	-	-	-	-	-	-	-	-
香川県	-	-	-	-	-	-	-	-	-	-	-	-	-	-	-	-	-	-
愛媛県	-	-	-	-	-	-	-	-	-	-	-	-	-	-	-	-	-	1
高知県	-	-	-	-	-	-	-	-	-	-	-	-	-	-	-	-	-	-
福岡県	-	-	-	-	-	-	-	-	-	-	-	-	5	-	8	-	-	-
佐賀県	-	-	-	-	-	-	-	-	-	-	-	-	-	-	-	-	-	-
長崎県	-	-	-	-	-	-	-	-	-	-	-	-	-	-	-	2	-	-
熊本県	-	-	-	-	-	-	-	-	-	-	-	-	-	-	-	-	-	-
大分県	-	-	-	-	-	-	-	-	-	-	-	-	-	-	-	3	-	-
宮崎県	-	-	-	-	-	-	-	-	-	-	-	-	-	-	-	-	-	-
鹿児島県	-	-	-	-	-	-	-	-	-	-	-	-	-	-	-	1	-	-
沖縄県	-	-	-	-	-	-	-	-	-	-	-	-	1	-	1	-	-	-



報告数・累積報告数，疾病・都道府県別

2017年8週

	パラチフス		E型肝炎		ウエストナイル熱		A型肝炎		エキノコックス症		黄熱		オウム病		オムスク出血熱		回帰熱	
	報告数	累積	報告数	累積	報告数	累積	報告数	累積	報告数	累積	報告数	累積	報告数	累積	報告数	累積	報告数	累積
総数	2	2	9	51	-	-	5	27	-	4	-	-	-	-	-	-	-	-
北海道	-	-	2	13	-	-	-	-	-	4	-	-	-	-	-	-	-	-
青森県	-	-	-	2	-	-	-	-	-	-	-	-	-	-	-	-	-	-
岩手県	-	-	-	2	-	-	-	-	-	-	-	-	-	-	-	-	-	-
宮城県	-	-	-	-	-	-	-	1	-	-	-	-	-	-	-	-	-	-
秋田県	-	-	-	-	-	-	-	-	-	-	-	-	-	-	-	-	-	-
山形県	-	-	-	1	-	-	-	-	-	-	-	-	-	-	-	-	-	-
福島県	-	-	-	-	-	-	-	-	-	-	-	-	-	-	-	-	-	-
茨城県	-	-	-	1	-	-	-	-	-	-	-	-	-	-	-	-	-	-
栃木県	-	-	-	-	-	-	-	-	-	-	-	-	-	-	-	-	-	-
群馬県	-	-	-	-	-	-	1	2	-	-	-	-	-	-	-	-	-	-
埼玉県	-	-	1	3	-	-	-	1	-	-	-	-	-	-	-	-	-	-
千葉県	-	-	1	6	-	-	-	1	-	-	-	-	-	-	-	-	-	-
東京都	-	-	2	8	-	-	1	7	-	-	-	-	-	-	-	-	-	-
神奈川県	-	-	1	2	-	-	-	-	-	-	-	-	-	-	-	-	-	-
新潟県	-	-	1	5	-	-	-	1	-	-	-	-	-	-	-	-	-	-
富山県	-	-	-	-	-	-	-	1	-	-	-	-	-	-	-	-	-	-
石川県	-	-	-	-	-	-	-	-	-	-	-	-	-	-	-	-	-	-
福井県	-	-	-	-	-	-	-	-	-	-	-	-	-	-	-	-	-	-
山梨県	-	-	-	-	-	-	-	-	-	-	-	-	-	-	-	-	-	-
長野県	-	-	-	-	-	-	-	-	-	-	-	-	-	-	-	-	-	-
岐阜県	-	-	-	-	-	-	-	1	-	-	-	-	-	-	-	-	-	-
静岡県	-	-	-	1	-	-	-	1	-	-	-	-	-	-	-	-	-	-
愛知県	-	-	-	-	-	-	-	-	-	-	-	-	-	-	-	-	-	-
三重県	-	-	-	-	-	-	-	-	-	-	-	-	-	-	-	-	-	-
滋賀県	-	-	-	-	-	-	-	-	-	-	-	-	-	-	-	-	-	-
京都府	-	-	-	-	-	-	-	2	-	-	-	-	-	-	-	-	-	-
大阪府	1	1	-	1	-	-	2	5	-	-	-	-	-	-	-	-	-	-
兵庫県	-	-	1	2	-	-	-	2	-	-	-	-	-	-	-	-	-	-
奈良県	-	-	-	-	-	-	-	-	-	-	-	-	-	-	-	-	-	-
和歌山県	-	-	-	-	-	-	-	-	-	-	-	-	-	-	-	-	-	-
鳥取県	-	-	-	1	-	-	-	-	-	-	-	-	-	-	-	-	-	-
島根県	-	-	-	-	-	-	-	-	-	-	-	-	-	-	-	-	-	-
岡山県	-	-	-	1	-	-	-	-	-	-	-	-	-	-	-	-	-	-
広島県	-	-	-	-	-	-	-	1	-	-	-	-	-	-	-	-	-	-
山口県	-	-	-	-	-	-	-	-	-	-	-	-	-	-	-	-	-	-
徳島県	-	-	-	-	-	-	-	-	-	-	-	-	-	-	-	-	-	-
香川県	-	-	-	-	-	-	-	-	-	-	-	-	-	-	-	-	-	-
愛媛県	1	1	-	-	-	-	-	-	-	-	-	-	-	-	-	-	-	-
高知県	-	-	-	-	-	-	-	-	-	-	-	-	-	-	-	-	-	-
福岡県	-	-	-	1	-	-	-	-	-	-	-	-	-	-	-	-	-	-
佐賀県	-	-	-	-	-	-	-	-	-	-	-	-	-	-	-	-	-	-
長崎県	-	-	-	-	-	-	-	-	-	-	-	-	-	-	-	-	-	-
熊本県	-	-	-	-	-	-	1	1	-	-	-	-	-	-	-	-	-	-
大分県	-	-	-	-	-	-	-	-	-	-	-	-	-	-	-	-	-	-
宮崎県	-	-	-	1	-	-	-	-	-	-	-	-	-	-	-	-	-	-
鹿児島県	-	-	-	-	-	-	-	-	-	-	-	-	-	-	-	-	-	-
沖縄県	-	-	-	-	-	-	-	-	-	-	-	-	-	-	-	-	-	-

\*2016年2月15日より届出対象疾患となりました。

\*\*2013年3月4日より届出対象疾患となりました。

報告数・累積報告数，疾病・都道府県別

2017年8週

	キャサナル 森林病		Q 熱		狂犬病		コクシジ オイドス症		サル痘		ジカウイルス 感染症*		重症熱性血小板 減少症候群**		腎症候性出血熱		西部ウマ脳炎	
	報告数	累積	報告数	累積	報告数	累積	報告数	累積	報告数	累積	報告数	累積	報告数	累積	報告数	累積	報告数	累積
総 数	-	-	-	-	-	-	-	-	-	-	-	1	-	-	-	-	-	-
北海道	-	-	-	-	-	-	-	-	-	-	-	-	-	-	-	-	-	-
青森県	-	-	-	-	-	-	-	-	-	-	-	-	-	-	-	-	-	-
岩手県	-	-	-	-	-	-	-	-	-	-	-	-	-	-	-	-	-	-
宮城県	-	-	-	-	-	-	-	-	-	-	-	-	-	-	-	-	-	-
秋田県	-	-	-	-	-	-	-	-	-	-	-	-	-	-	-	-	-	-
山形県	-	-	-	-	-	-	-	-	-	-	-	-	-	-	-	-	-	-
福島県	-	-	-	-	-	-	-	-	-	-	-	-	-	-	-	-	-	-
茨城県	-	-	-	-	-	-	-	-	-	-	-	-	-	-	-	-	-	-
栃木県	-	-	-	-	-	-	-	-	-	-	-	-	-	-	-	-	-	-
群馬県	-	-	-	-	-	-	-	-	-	-	-	-	-	-	-	-	-	-
埼玉県	-	-	-	-	-	-	-	-	-	-	-	-	-	-	-	-	-	-
千葉県	-	-	-	-	-	-	-	-	-	-	-	-	-	-	-	-	-	-
東京都	-	-	-	-	-	-	-	-	-	-	-	-	-	-	-	-	-	-
神奈川県	-	-	-	-	-	-	-	-	-	-	-	-	-	-	-	-	-	-
新潟県	-	-	-	-	-	-	-	-	-	-	-	-	-	-	-	-	-	-
富山県	-	-	-	-	-	-	-	-	-	-	-	-	-	-	-	-	-	-
石川県	-	-	-	-	-	-	-	-	-	-	-	-	-	-	-	-	-	-
福井県	-	-	-	-	-	-	-	-	-	-	-	-	-	-	-	-	-	-
山梨県	-	-	-	-	-	-	-	-	-	-	-	-	-	-	-	-	-	-
長野県	-	-	-	-	-	-	-	-	-	-	-	-	-	-	-	-	-	-
岐阜県	-	-	-	-	-	-	-	-	-	-	-	-	-	-	-	-	-	-
静岡県	-	-	-	-	-	-	-	-	-	-	-	-	-	-	-	-	-	-
愛知県	-	-	-	-	-	-	-	-	-	-	-	-	-	-	-	-	-	-
三重県	-	-	-	-	-	-	-	-	-	-	-	-	-	-	-	-	-	-
滋賀県	-	-	-	-	-	-	-	-	-	-	-	-	-	-	-	-	-	-
京都府	-	-	-	-	-	-	-	-	-	-	-	-	-	-	-	-	-	-
大阪府	-	-	-	-	-	-	-	-	-	-	-	1	-	-	-	-	-	-
兵庫県	-	-	-	-	-	-	-	-	-	-	-	-	-	-	-	-	-	-
奈良県	-	-	-	-	-	-	-	-	-	-	-	-	-	-	-	-	-	-
和歌山県	-	-	-	-	-	-	-	-	-	-	-	-	-	-	-	-	-	-
鳥取県	-	-	-	-	-	-	-	-	-	-	-	-	-	-	-	-	-	-
島根県	-	-	-	-	-	-	-	-	-	-	-	-	-	-	-	-	-	-
岡山県	-	-	-	-	-	-	-	-	-	-	-	-	-	-	-	-	-	-
広島県	-	-	-	-	-	-	-	-	-	-	-	-	-	-	-	-	-	-
山口県	-	-	-	-	-	-	-	-	-	-	-	-	-	-	-	-	-	-
徳島県	-	-	-	-	-	-	-	-	-	-	-	-	-	-	-	-	-	-
香川県	-	-	-	-	-	-	-	-	-	-	-	-	-	-	-	-	-	-
愛媛県	-	-	-	-	-	-	-	-	-	-	-	-	-	-	-	-	-	-
高知県	-	-	-	-	-	-	-	-	-	-	-	-	-	-	-	-	-	-
福岡県	-	-	-	-	-	-	-	-	-	-	-	-	-	-	-	-	-	-
佐賀県	-	-	-	-	-	-	-	-	-	-	-	-	-	-	-	-	-	-
長崎県	-	-	-	-	-	-	-	-	-	-	-	-	-	-	-	-	-	-
熊本県	-	-	-	-	-	-	-	-	-	-	-	-	-	-	-	-	-	-
大分県	-	-	-	-	-	-	-	-	-	-	-	-	-	-	-	-	-	-
宮崎県	-	-	-	-	-	-	-	-	-	-	-	-	-	-	-	-	-	-
鹿児島県	-	-	-	-	-	-	-	-	-	-	-	-	-	-	-	-	-	-
沖縄県	-	-	-	-	-	-	-	-	-	-	-	-	-	-	-	-	-	-

\*鳥インフルエンザ(H5N1及びH7N9)を除く。

報告数・累積報告数, 疾病・都道府県別

2017年8週

	ダニ媒介脳炎		炭 疽		チクングニア熱		つつが虫病		デング熱		東部ウマ脳炎		鳥インフルエンザ*		ニパウイルス感染症		日本紅斑熱	
	報告数	累積	報告数	累積	報告数	累積	報告数	累積	報告数	累積	報告数	累積	報告数	累積	報告数	累積	報告数	累積
総 数	-	-	-	-	-	1	-	37	1	29	-	-	-	-	-	-	-	3
北海道	-	-	-	-	-	-	-	-	-	-	-	-	-	-	-	-	-	-
青森県	-	-	-	-	-	-	-	-	-	-	-	-	-	-	-	-	-	-
岩手県	-	-	-	-	-	-	-	-	-	-	-	-	-	-	-	-	-	-
宮城県	-	-	-	-	-	-	-	-	-	1	-	-	-	-	-	-	-	-
秋田県	-	-	-	-	-	-	-	-	-	-	-	-	-	-	-	-	-	-
山形県	-	-	-	-	-	-	-	-	-	-	-	-	-	-	-	-	-	-
福島県	-	-	-	-	-	-	-	-	-	-	-	-	-	-	-	-	-	-
茨城県	-	-	-	-	-	-	-	-	-	-	-	-	-	-	-	-	-	-
栃木県	-	-	-	-	-	-	-	-	-	-	-	-	-	-	-	-	-	-
群馬県	-	-	-	-	-	-	-	-	-	3	-	-	-	-	-	-	-	-
埼玉県	-	-	-	-	-	-	-	-	-	3	-	-	-	-	-	-	-	-
千葉県	-	-	-	-	-	-	-	6	-	1	-	-	-	-	-	-	-	-
東京都	-	-	-	-	-	-	-	2	-	7	-	-	-	-	-	-	-	-
神奈川県	-	-	-	-	-	-	-	1	-	7	-	-	-	-	-	-	-	-
新潟県	-	-	-	-	-	-	-	-	-	-	-	-	-	-	-	-	-	-
富山県	-	-	-	-	-	-	-	-	-	1	-	-	-	-	-	-	-	-
石川県	-	-	-	-	-	-	-	-	-	-	-	-	-	-	-	-	-	-
福井県	-	-	-	-	-	-	-	-	-	-	-	-	-	-	-	-	-	-
山梨県	-	-	-	-	-	-	-	-	-	-	-	-	-	-	-	-	-	-
長野県	-	-	-	-	-	-	-	-	-	-	-	-	-	-	-	-	-	-
岐阜県	-	-	-	-	-	-	-	1	1	1	-	-	-	-	-	-	-	-
静岡県	-	-	-	-	-	-	-	-	-	-	-	-	-	-	-	-	-	-
愛知県	-	-	-	-	-	-	-	-	-	-	-	-	-	-	-	-	-	-
三重県	-	-	-	-	-	-	-	-	-	1	-	-	-	-	-	-	-	-
滋賀県	-	-	-	-	-	-	-	1	-	-	-	-	-	-	-	-	-	-
京都府	-	-	-	-	-	-	-	-	-	-	-	-	-	-	-	-	-	2
大阪府	-	-	-	-	-	1	-	-	-	3	-	-	-	-	-	-	-	-
兵庫県	-	-	-	-	-	-	-	-	-	-	-	-	-	-	-	-	-	1
奈良県	-	-	-	-	-	-	-	-	-	-	-	-	-	-	-	-	-	-
和歌山県	-	-	-	-	-	-	-	2	-	-	-	-	-	-	-	-	-	-
鳥取県	-	-	-	-	-	-	-	1	-	-	-	-	-	-	-	-	-	-
島根県	-	-	-	-	-	-	-	-	-	-	-	-	-	-	-	-	-	-
岡山県	-	-	-	-	-	-	-	-	-	-	-	-	-	-	-	-	-	-
広島県	-	-	-	-	-	-	-	-	-	-	-	-	-	-	-	-	-	-
山口県	-	-	-	-	-	-	-	-	-	-	-	-	-	-	-	-	-	-
徳島県	-	-	-	-	-	-	-	1	-	-	-	-	-	-	-	-	-	-
香川県	-	-	-	-	-	-	-	-	-	-	-	-	-	-	-	-	-	-
愛媛県	-	-	-	-	-	-	-	-	-	1	-	-	-	-	-	-	-	-
高知県	-	-	-	-	-	-	-	1	-	-	-	-	-	-	-	-	-	-
福岡県	-	-	-	-	-	-	-	-	-	-	-	-	-	-	-	-	-	-
佐賀県	-	-	-	-	-	-	-	-	-	-	-	-	-	-	-	-	-	-
長崎県	-	-	-	-	-	-	-	-	-	-	-	-	-	-	-	-	-	-
熊本県	-	-	-	-	-	-	-	-	-	-	-	-	-	-	-	-	-	-
大分県	-	-	-	-	-	-	-	-	-	-	-	-	-	-	-	-	-	-
宮崎県	-	-	-	-	-	-	-	4	-	-	-	-	-	-	-	-	-	-
鹿児島県	-	-	-	-	-	-	-	17	-	-	-	-	-	-	-	-	-	-
沖縄県	-	-	-	-	-	-	-	-	-	-	-	-	-	-	-	-	-	-

報告数・累積報告数，疾病・都道府県別

2017年8週

	日本脳炎		ハンタウイルス 肺症候群		Bウイルス病		鼻 疽		ブルセラ症		ベネズエラ ウマ脳炎		ヘンドラウイルス 感 染 症		発しんチフス		ボツリヌス症	
	報告数	累積	報告数	累積	報告数	累積	報告数	累積	報告数	累積	報告数	累積	報告数	累積	報告数	累積	報告数	累積
総 数	-	-	-	-	-	-	-	-	1	-	-	-	-	-	-	-	-	-
北海道	-	-	-	-	-	-	-	-	-	-	-	-	-	-	-	-	-	-
青森県	-	-	-	-	-	-	-	-	-	-	-	-	-	-	-	-	-	-
岩手県	-	-	-	-	-	-	-	-	-	-	-	-	-	-	-	-	-	-
宮城県	-	-	-	-	-	-	-	-	-	-	-	-	-	-	-	-	-	-
秋田県	-	-	-	-	-	-	-	-	-	-	-	-	-	-	-	-	-	-
山形県	-	-	-	-	-	-	-	-	-	-	-	-	-	-	-	-	-	-
福島県	-	-	-	-	-	-	-	-	-	-	-	-	-	-	-	-	-	-
茨城県	-	-	-	-	-	-	-	-	-	-	-	-	-	-	-	-	-	-
栃木県	-	-	-	-	-	-	-	-	-	-	-	-	-	-	-	-	-	-
群馬県	-	-	-	-	-	-	-	-	-	-	-	-	-	-	-	-	-	-
埼玉県	-	-	-	-	-	-	-	-	-	-	-	-	-	-	-	-	-	-
千葉県	-	-	-	-	-	-	-	-	-	-	-	-	-	-	-	-	-	-
東京都	-	-	-	-	-	-	-	-	-	-	-	-	-	-	-	-	-	-
神奈川県	-	-	-	-	-	-	-	-	-	-	-	-	-	-	-	-	-	-
新潟県	-	-	-	-	-	-	-	-	-	-	-	-	-	-	-	-	-	-
富山県	-	-	-	-	-	-	-	-	-	-	-	-	-	-	-	-	-	-
石川県	-	-	-	-	-	-	-	-	-	-	-	-	-	-	-	-	-	-
福井県	-	-	-	-	-	-	-	-	-	-	-	-	-	-	-	-	-	-
山梨県	-	-	-	-	-	-	-	-	-	-	-	-	-	-	-	-	-	-
長野県	-	-	-	-	-	-	-	-	-	-	-	-	-	-	-	-	-	-
岐阜県	-	-	-	-	-	-	-	-	-	-	-	-	-	-	-	-	-	-
静岡県	-	-	-	-	-	-	-	-	-	-	-	-	-	-	-	-	-	-
愛知県	-	-	-	-	-	-	-	-	1	-	-	-	-	-	-	-	-	-
三重県	-	-	-	-	-	-	-	-	-	-	-	-	-	-	-	-	-	-
滋賀県	-	-	-	-	-	-	-	-	-	-	-	-	-	-	-	-	-	-
京都府	-	-	-	-	-	-	-	-	-	-	-	-	-	-	-	-	-	-
大阪府	-	-	-	-	-	-	-	-	-	-	-	-	-	-	-	-	-	-
兵庫県	-	-	-	-	-	-	-	-	-	-	-	-	-	-	-	-	-	-
奈良県	-	-	-	-	-	-	-	-	-	-	-	-	-	-	-	-	-	-
和歌山県	-	-	-	-	-	-	-	-	-	-	-	-	-	-	-	-	-	-
鳥取県	-	-	-	-	-	-	-	-	-	-	-	-	-	-	-	-	-	-
島根県	-	-	-	-	-	-	-	-	-	-	-	-	-	-	-	-	-	-
岡山県	-	-	-	-	-	-	-	-	-	-	-	-	-	-	-	-	-	-
広島県	-	-	-	-	-	-	-	-	-	-	-	-	-	-	-	-	-	-
山口県	-	-	-	-	-	-	-	-	-	-	-	-	-	-	-	-	-	-
徳島県	-	-	-	-	-	-	-	-	-	-	-	-	-	-	-	-	-	-
香川県	-	-	-	-	-	-	-	-	-	-	-	-	-	-	-	-	-	-
愛媛県	-	-	-	-	-	-	-	-	-	-	-	-	-	-	-	-	-	-
高知県	-	-	-	-	-	-	-	-	-	-	-	-	-	-	-	-	-	-
福岡県	-	-	-	-	-	-	-	-	-	-	-	-	-	-	-	-	-	-
佐賀県	-	-	-	-	-	-	-	-	-	-	-	-	-	-	-	-	-	-
長崎県	-	-	-	-	-	-	-	-	-	-	-	-	-	-	-	-	-	-
熊本県	-	-	-	-	-	-	-	-	-	-	-	-	-	-	-	-	-	-
大分県	-	-	-	-	-	-	-	-	-	-	-	-	-	-	-	-	-	-
宮崎県	-	-	-	-	-	-	-	-	-	-	-	-	-	-	-	-	-	-
鹿児島県	-	-	-	-	-	-	-	-	-	-	-	-	-	-	-	-	-	-
沖縄県	-	-	-	-	-	-	-	-	-	-	-	-	-	-	-	-	-	-

報告数・累積報告数, 疾病・都道府県別

2017年8週

	マラリア		野 兎 病		ライム病		リッサウイルス 感 染 症		リフトバレー熱		類 鼻 疽		レジオネラ症		レプトスピラ症		ロッキー山 紅 斑 熱	
	報告数	累積	報告数	累積	報告数	累積	報告数	累積	報告数	累積	報告数	累積	報告数	累積	報告数	累積	報告数	累積
総 数	1	6	-	-	-	-	-	-	-	-	-	-	15	139	1	2	-	-
北海道	-	1	-	-	-	-	-	-	-	-	-	-	3	-	-	-	-	-
青森県	-	-	-	-	-	-	-	-	-	-	-	-	1	-	-	-	-	-
岩手県	-	-	-	-	-	-	-	-	-	-	-	-	1	-	-	-	-	-
宮城県	-	-	-	-	-	-	-	-	-	-	-	-	5	-	-	-	-	-
秋田県	-	-	-	-	-	-	-	-	-	-	-	-	-	-	-	-	-	-
山形県	-	-	-	-	-	-	-	-	-	-	-	-	1	4	-	-	-	-
福島県	-	-	-	-	-	-	-	-	-	-	-	-	3	-	-	-	-	-
茨城県	-	1	-	-	-	-	-	-	-	-	-	-	1	7	-	-	-	-
栃木県	-	-	-	-	-	-	-	-	-	-	-	-	2	4	-	-	-	-
群馬県	-	-	-	-	-	-	-	-	-	-	-	-	-	2	-	-	-	-
埼玉県	-	-	-	-	-	-	-	-	-	-	-	-	1	7	1	1	-	-
千葉県	-	1	-	-	-	-	-	-	-	-	-	-	-	6	-	-	-	-
東京都	-	2	-	-	-	-	-	-	-	-	-	-	2	20	-	1	-	-
神奈川県	-	-	-	-	-	-	-	-	-	-	-	-	1	6	-	-	-	-
新潟県	-	-	-	-	-	-	-	-	-	-	-	-	-	2	-	-	-	-
富山県	-	-	-	-	-	-	-	-	-	-	-	-	-	5	-	-	-	-
石川県	-	-	-	-	-	-	-	-	-	-	-	-	-	1	-	-	-	-
福井県	-	-	-	-	-	-	-	-	-	-	-	-	1	3	-	-	-	-
山梨県	-	-	-	-	-	-	-	-	-	-	-	-	-	-	-	-	-	-
長野県	-	-	-	-	-	-	-	-	-	-	-	-	-	5	-	-	-	-
岐阜県	-	-	-	-	-	-	-	-	-	-	-	-	1	1	-	-	-	-
静岡県	-	-	-	-	-	-	-	-	-	-	-	-	1	6	-	-	-	-
愛知県	1	1	-	-	-	-	-	-	-	-	-	-	1	7	-	-	-	-
三重県	-	-	-	-	-	-	-	-	-	-	-	-	-	2	-	-	-	-
滋賀県	-	-	-	-	-	-	-	-	-	-	-	-	-	1	-	-	-	-
京都府	-	-	-	-	-	-	-	-	-	-	-	-	-	-	-	-	-	-
大阪府	-	-	-	-	-	-	-	-	-	-	-	-	2	9	-	-	-	-
兵庫県	-	-	-	-	-	-	-	-	-	-	-	-	-	6	-	-	-	-
奈良県	-	-	-	-	-	-	-	-	-	-	-	-	-	1	-	-	-	-
和歌山県	-	-	-	-	-	-	-	-	-	-	-	-	-	-	-	-	-	-
鳥取県	-	-	-	-	-	-	-	-	-	-	-	-	-	1	-	-	-	-
島根県	-	-	-	-	-	-	-	-	-	-	-	-	-	1	-	-	-	-
岡山県	-	-	-	-	-	-	-	-	-	-	-	-	-	3	-	-	-	-
広島県	-	-	-	-	-	-	-	-	-	-	-	-	-	1	-	-	-	-
山口県	-	-	-	-	-	-	-	-	-	-	-	-	-	3	-	-	-	-
徳島県	-	-	-	-	-	-	-	-	-	-	-	-	-	2	-	-	-	-
香川県	-	-	-	-	-	-	-	-	-	-	-	-	1	1	-	-	-	-
愛媛県	-	-	-	-	-	-	-	-	-	-	-	-	-	-	-	-	-	-
高知県	-	-	-	-	-	-	-	-	-	-	-	-	-	1	-	-	-	-
福岡県	-	-	-	-	-	-	-	-	-	-	-	-	-	5	-	-	-	-
佐賀県	-	-	-	-	-	-	-	-	-	-	-	-	-	-	-	-	-	-
長崎県	-	-	-	-	-	-	-	-	-	-	-	-	-	-	-	-	-	-
熊本県	-	-	-	-	-	-	-	-	-	-	-	-	-	-	-	-	-	-
大分県	-	-	-	-	-	-	-	-	-	-	-	-	-	1	-	-	-	-
宮崎県	-	-	-	-	-	-	-	-	-	-	-	-	-	-	-	-	-	-
鹿児島県	-	-	-	-	-	-	-	-	-	-	-	-	-	-	-	-	-	-
沖縄県	-	-	-	-	-	-	-	-	-	-	-	-	-	2	-	-	-	-

\*E型肝炎及びA型肝炎を除く。

\*\*2014年9月19日より届出対象疾患となりました。

\*\*\*ウエストナイル脳炎、西部ウマ脳炎、ダニ媒介脳炎、東部ウマ脳炎、日本脳炎、ペネズエラウマ脳炎及びリフトバレー熱を除く。

報告数・累積報告数, 疾病・都道府県別

2017年8週

	アメーバ赤痢		ウイルス性肝炎*		カリバネム耐性 腸内細菌科細菌感染症**		急性脳炎***		クリプト スポリジウム症		クロイツフェルト ・ヤコブ病		劇症型溶血性 レンサ球菌感染症		後天性免疫不全 症候群		ジアルジア症	
	報告数	累積	報告数	累積	報告数	累積	報告数	累積	報告数	累積	報告数	累積	報告数	累積	報告数	累積	報告数	累積
総 数	13	172	3	42	17	202	6	135	-	-	3	29	11	79	20	181	-	4
北海道	-	3	-	2	1	4	-	4	-	-	1	1	-	-	-	6	-	-
青森県	-	1	-	-	-	2	-	-	-	-	-	-	1	-	1	-	-	
岩手県	-	2	-	1	-	3	-	1	-	-	-	-	-	-	1	-	-	
宮城県	-	5	1	5	-	1	-	-	-	-	-	-	-	-	2	-	-	
秋田県	-	-	-	-	-	1	-	1	-	-	-	-	1	-	-	-	-	
山形県	1	5	-	-	-	1	-	4	-	-	-	-	-	-	-	-	-	
福島県	1	3	-	-	-	5	-	2	-	-	-	-	-	-	1	-	-	
茨城県	-	2	-	1	1	2	-	5	-	-	2	1	1	1	2	-	-	
栃木県	-	6	-	-	1	3	-	3	-	-	-	1	-	2	-	1	-	1
群馬県	-	3	-	2	-	1	-	1	-	-	-	-	3	1	3	-	1	
埼玉県	1	13	1	1	-	6	1	9	-	-	-	-	4	-	3	-	-	
千葉県	1	6	-	2	-	12	2	15	-	-	-	1	1	-	5	-	1	
東京都	2	37	-	8	2	25	1	14	-	-	1	4	1	10	10	69	-	1
神奈川県	-	11	-	3	1	15	-	9	-	-	-	3	8	-	12	-	-	
新潟県	-	1	-	1	1	5	-	5	-	-	3	-	1	2	3	-	-	
富山県	1	1	-	1	-	4	-	-	-	-	-	-	-	-	2	-	-	
石川県	-	2	-	-	-	-	-	1	-	-	-	1	-	-	1	-	-	
福井県	-	1	-	-	-	1	-	-	-	-	-	-	-	-	-	-	-	
山梨県	-	-	-	1	-	-	-	-	-	-	1	-	-	-	1	-	-	
長野県	1	4	-	-	1	4	-	3	-	-	-	1	-	1	-	1	-	
岐阜県	-	2	-	2	-	-	-	1	-	-	-	-	-	2	-	-	-	
静岡県	-	1	-	-	-	2	-	3	-	-	1	2	-	2	-	1	-	
愛知県	1	6	-	-	-	10	-	10	-	-	-	1	1	6	3	7	-	
三重県	-	3	-	1	-	2	-	1	-	-	-	-	-	-	1	-	-	
滋賀県	-	-	1	1	-	-	-	3	-	-	-	1	-	2	-	1	-	
京都府	1	3	-	-	-	3	-	2	-	-	-	2	-	2	-	1	-	
大阪府	1	21	-	2	2	24	1	6	-	-	-	1	1	5	1	27	-	
兵庫県	-	4	-	1	1	9	1	5	-	-	-	1	1	4	-	2	-	
奈良県	-	1	-	-	-	7	-	2	-	-	-	1	-	3	-	-	-	
和歌山県	-	-	-	-	-	2	-	-	-	-	-	-	1	-	-	-	-	
鳥取県	-	-	-	-	-	-	-	-	-	-	-	-	1	-	-	-	-	
島根県	-	-	-	-	1	4	-	-	-	-	-	-	-	-	1	-	-	
岡山県	-	1	-	1	-	1	-	1	-	-	-	-	1	-	3	-	-	
広島県	-	5	-	-	-	1	-	-	-	-	1	-	2	-	2	-	-	
山口県	1	3	-	-	-	7	-	3	-	-	-	1	-	1	-	-	-	
徳島県	-	1	-	-	-	-	-	-	-	-	-	-	-	-	1	-	-	
香川県	-	2	-	-	-	3	-	1	-	-	-	-	-	-	1	-	-	
愛媛県	-	2	-	-	-	1	-	3	-	-	-	-	-	-	-	-	-	
高知県	-	-	-	-	-	1	-	-	-	-	-	-	1	-	1	-	-	
福岡県	1	4	-	1	4	17	-	6	-	-	-	1	-	7	1	8	-	
佐賀県	-	2	-	1	-	2	-	-	-	-	-	1	-	1	-	-	-	
長崎県	-	1	-	-	1	7	-	1	-	-	-	-	-	1	-	-	-	
熊本県	-	2	-	-	-	-	-	1	-	-	-	1	-	-	-	-	-	
大分県	-	-	-	-	-	2	-	1	-	-	-	-	1	-	2	-	-	
宮崎県	-	-	-	-	-	-	-	1	-	-	-	1	1	-	-	-	-	
鹿児島県	-	-	-	2	-	1	-	7	-	-	-	1	-	-	1	-	-	
沖縄県	-	2	-	2	-	1	-	-	-	-	-	1	2	1	7	-	-	

\*2013年4月1日より届出対象疾患となりました。  
 \*\*2014年9月19日より届出対象疾患となりました。

報告数・累積報告数, 疾病・都道府県別

2017年8週

	侵襲性インフルエンザ菌感染症*		侵襲性髄膜炎菌感染症*		侵襲性肺炎球菌感染症*		水痘** (入院例に限る)		先天性風しん 症候群		梅毒		播種性 クリプトコックス症**		破傷風		バンコマイシン耐性 黄色ブドウ球菌感染症	
	報告数	累積	報告数	累積	報告数	累積	報告数	累積	報告数	累積	報告数	累積	報告数	累積	報告数	累積	報告数	累積
総数	7	66	-	4	39	575	4	28	-	-	75	656	-	22	-	6	-	-
北海道	-	1	-	-	-	16	-	2	-	-	1	12	-	-	-	1	-	-
青森県	-	-	-	-	-	1	-	-	-	-	-	11	-	-	-	-	-	-
岩手県	-	1	-	-	-	2	-	1	-	-	-	1	-	-	-	-	-	-
宮城県	-	1	-	-	1	10	-	-	-	-	1	11	-	-	-	-	-	-
秋田県	-	1	-	-	-	5	-	2	-	-	-	1	-	-	-	-	-	-
山形県	-	2	-	-	-	8	-	-	-	-	-	3	-	-	-	-	-	-
福島県	-	2	-	-	-	2	-	-	-	-	1	12	-	-	-	-	-	-
茨城県	1	1	-	-	1	8	-	-	-	-	-	4	-	-	-	-	-	-
栃木県	-	-	-	-	1	7	-	-	-	-	1	8	-	-	-	-	-	-
群馬県	-	-	-	-	-	6	-	1	-	-	3	13	-	-	-	-	-	-
埼玉県	1	2	-	-	4	30	-	1	-	-	3	23	-	-	-	-	-	-
千葉県	-	-	-	1	4	38	1	1	-	-	4	18	-	-	-	-	-	-
東京都	-	9	-	-	5	66	1	5	-	-	22	200	-	2	-	1	-	-
神奈川県	-	4	-	-	2	44	-	1	-	-	5	41	-	1	-	1	-	-
新潟県	-	1	-	-	2	10	-	-	-	-	-	-	-	2	-	-	-	-
富山県	-	-	-	-	1	6	-	-	-	-	-	1	-	-	-	-	-	-
石川県	-	-	-	-	1	2	-	1	-	-	-	1	-	-	-	1	-	-
福井県	-	-	-	-	-	5	-	-	-	-	-	1	-	1	-	-	-	-
山梨県	-	1	-	-	-	1	-	-	-	-	-	1	-	1	-	-	-	-
長野県	-	1	-	-	1	12	1	1	-	-	-	6	-	2	-	-	-	-
岐阜県	1	2	-	-	1	5	-	2	-	-	1	12	-	1	-	2	-	-
静岡県	1	2	-	-	1	23	-	-	-	-	2	8	-	2	-	-	-	-
愛知県	1	3	-	1	-	47	-	1	-	-	2	27	-	1	-	-	-	-
三重県	-	1	-	-	1	13	-	-	-	-	-	10	-	1	-	-	-	-
滋賀県	-	1	-	-	-	6	-	-	-	-	-	1	-	-	-	-	-	-
京都府	-	1	-	-	1	20	-	-	-	-	-	7	-	-	-	-	-	-
大阪府	-	11	-	-	2	40	-	2	-	-	14	98	-	-	-	-	-	-
兵庫県	2	2	-	1	3	27	-	1	-	-	4	28	-	-	-	-	-	-
奈良県	-	1	-	-	-	4	1	1	-	-	-	2	-	1	-	-	-	-
和歌山県	-	-	-	-	-	2	-	-	-	-	-	7	-	-	-	-	-	-
鳥取県	-	-	-	-	-	4	-	-	-	-	-	-	-	-	-	-	-	-
島根県	-	-	-	-	-	8	-	-	-	-	-	-	-	-	-	-	-	-
岡山県	-	-	-	-	-	7	-	1	-	-	-	9	-	-	-	-	-	-
広島県	-	-	-	-	-	4	-	-	-	-	2	14	-	3	-	-	-	-
山口県	-	1	-	-	-	3	-	-	-	-	1	4	-	-	-	-	-	-
徳島県	-	-	-	-	-	1	-	-	-	-	-	-	-	-	-	-	-	-
香川県	-	2	-	-	-	3	-	-	-	-	1	5	-	-	-	-	-	-
愛媛県	-	1	-	-	1	4	-	1	-	-	-	4	-	-	-	-	-	-
高知県	-	1	-	-	-	3	-	-	-	-	-	2	-	-	-	-	-	-
福岡県	-	4	-	-	3	31	-	1	-	-	5	29	-	1	-	-	-	-
佐賀県	-	-	-	-	-	4	-	-	-	-	-	2	-	-	-	-	-	-
長崎県	-	1	-	-	-	4	-	-	-	-	-	1	-	-	-	-	-	-
熊本県	-	1	-	-	2	6	-	-	-	-	1	6	-	1	-	-	-	-
大分県	-	-	-	-	-	2	-	-	-	-	-	3	-	-	-	-	-	-
宮崎県	-	1	-	-	-	7	-	-	-	-	1	3	-	-	-	-	-	-
鹿児島県	-	1	-	-	-	6	-	2	-	-	-	4	-	2	-	-	-	-
沖縄県	-	2	-	1	1	12	-	-	-	-	-	2	-	-	-	-	-	-

\*2014年9月19日より届出対象疾患となりました。

報告数・累積報告数、疾病・都道府県別 2017年8週

	バンコマイシン耐性腸球菌感染症		風しん		麻しん		薬剤耐性アシネトバクター感染症*	
	報告数	累積	報告数	累積	報告数	累積	報告数	累積
総 数	-	17	-	8	5	38	-	5
北海道	-	-	-	-	-	-	-	-
青森県	-	-	-	-	-	-	-	-
岩手県	-	-	-	-	-	-	-	-
宮城県	-	-	-	-	-	-	-	-
秋田県	-	-	-	-	-	-	-	-
山形県	-	-	-	-	-	-	-	-
福島県	-	-	-	-	-	-	-	-
茨城県	-	-	-	-	-	-	-	-
栃木県	-	-	-	-	-	-	-	-
群馬県	-	-	-	-	-	-	-	-
埼玉県	-	4	-	1	-	-	-	1
千葉県	-	-	-	-	-	-	-	1
東京都	-	3	-	-	-	3	-	-
神奈川県	-	-	-	3	-	-	-	-
新潟県	-	-	-	-	-	-	-	-
富山県	-	-	-	-	-	-	-	-
石川県	-	-	-	-	-	-	-	-
福井県	-	-	-	-	-	-	-	-
山梨県	-	-	-	-	-	-	-	-
長野県	-	-	-	-	-	-	-	-
岐阜県	-	-	-	-	-	-	-	-
静岡県	-	-	-	2	-	-	-	-
愛知県	-	-	-	-	-	1	-	-
三重県	-	-	-	-	1	20	-	-
滋賀県	-	-	-	-	-	-	-	-
京都府	-	-	-	-	-	-	-	-
大阪府	-	4	-	1	-	2	-	1
兵庫県	-	-	-	1	1	1	-	-
奈良県	-	-	-	-	-	-	-	-
和歌山県	-	-	-	-	-	-	-	1
鳥取県	-	-	-	-	-	-	-	-
島根県	-	-	-	-	-	-	-	-
岡山県	-	2	-	-	-	-	-	-
広島県	-	-	-	-	1	3	-	-
山口県	-	-	-	-	-	-	-	-
徳島県	-	-	-	-	-	-	-	-
香川県	-	-	-	-	-	3	-	-
愛媛県	-	1	-	-	-	-	-	-
高知県	-	-	-	-	-	-	-	-
福岡県	-	2	-	-	2	3	-	1
佐賀県	-	-	-	-	-	-	-	-
長崎県	-	-	-	-	-	-	-	-
熊本県	-	-	-	-	-	-	-	-
大分県	-	-	-	-	-	2	-	-
宮崎県	-	-	-	-	-	-	-	-
鹿児島県	-	-	-	-	-	-	-	-
沖縄県	-	1	-	-	-	-	-	-



\*鳥インフルエンザ及び新型インフルエンザ等感染症を除く。

報告数・定点当り報告数, 疾病・都道府県別

2017年8週

	インフルエンザ*		RSウイルス 感染症	咽頭結膜熱		A群溶血性 レンサ球菌咽頭炎		感染性胃腸炎		水痘		手足口病		伝染性紅斑		突発性発しん	
	報告数	定点当り		報告数	報告数	定点当り	報告数	定点当り	報告数	定点当り	報告数	定点当り	報告数	定点当り	報告数	定点当り	報告数
総数	83714	16.87	674	1156	0.37	7773	2.46	16771	5.30	1032	0.33	397	0.13	224	0.07	1243	0.39
北海道	2745	12.15	33	74	0.52	648	4.56	491	3.46	55	0.39	5	0.04	15	0.11	38	0.27
青森県	1077	16.57	2	12	0.29	96	2.29	140	3.33	3	0.07	7	0.17	5	0.12	15	0.36
岩手県	1015	15.62	5	29	0.73	138	3.45	268	6.70	8	0.20	1	0.03	3	0.08	16	0.40
宮城県	1821	19.17	10	20	0.34	231	3.92	186	3.15	15	0.25	2	0.03	3	0.05	25	0.42
秋田県	726	13.44	1	11	0.31	65	1.86	76	2.17	7	0.20	20	0.57	2	0.06	3	0.09
山形県	590	12.29	2	7	0.23	170	5.67	75	2.50	22	0.73	1	0.03	3	0.10	16	0.53
福島県	1492	19.38	7	20	0.43	137	2.98	203	4.41	17	0.37	1	0.02	10	0.22	27	0.59
茨城県	2033	16.94	4	23	0.31	215	2.87	318	4.24	18	0.24	6	0.08	-	-	23	0.31
栃木県	1406	18.50	5	9	0.19	69	1.44	119	2.48	15	0.31	-	-	3	0.06	27	0.56
群馬県	1391	14.64	7	16	0.28	152	2.62	339	5.84	16	0.28	11	0.19	4	0.07	24	0.41
埼玉県	5201	20.48	22	36	0.22	469	2.91	862	5.35	69	0.43	7	0.04	9	0.06	60	0.37
千葉県	3857	17.94	11	27	0.20	503	3.73	724	5.36	52	0.39	1	0.01	9	0.07	56	0.41
東京都	6495	15.65	26	47	0.18	519	1.99	1737	6.66	113	0.43	19	0.07	16	0.06	120	0.46
神奈川県	5161	14.96	15	22	0.10	379	1.75	1259	5.83	99	0.46	9	0.04	13	0.06	81	0.38
新潟県	1871	20.34	15	28	0.48	229	3.95	361	6.22	17	0.29	4	0.07	8	0.14	22	0.38
富山県	858	17.88	19	14	0.48	42	1.45	176	6.07	2	0.07	7	0.24	-	-	4	0.14
石川県	1202	25.04	1	31	1.07	92	3.17	208	7.17	18	0.62	3	0.10	-	-	8	0.28
福井県	843	26.34	6	16	0.73	58	2.64	102	4.64	4	0.18	1	0.05	1	0.05	5	0.23
山梨県	833	20.32	1	11	0.46	61	2.54	147	6.13	6	0.25	3	0.13	4	0.17	3	0.13
長野県	2272	26.11	3	4	0.07	117	2.17	357	6.61	24	0.44	-	-	5	0.09	14	0.26
岐阜県	1353	15.55	9	19	0.36	48	0.91	216	4.08	7	0.13	3	0.06	1	0.02	15	0.28
静岡県	2257	16.24	19	47	0.53	242	2.72	399	4.48	20	0.22	4	0.04	1	0.01	20	0.22
愛知県	3621	18.57	21	46	0.25	279	1.53	694	3.81	35	0.19	15	0.08	5	0.03	39	0.21
三重県	1088	15.11	24	32	0.71	74	1.64	148	3.29	20	0.44	7	0.16	2	0.04	28	0.62
滋賀県	918	17.32	18	7	0.22	18	0.56	152	4.75	9	0.28	6	0.19	-	-	9	0.28
京都府	1855	14.84	3	25	0.33	101	1.33	312	4.11	14	0.18	13	0.17	4	0.05	21	0.28
大阪府	3656	11.87	75	77	0.39	458	2.29	839	4.20	60	0.30	30	0.15	6	0.03	78	0.39
兵庫県	2465	12.45	43	66	0.52	179	1.40	759	5.93	30	0.23	14	0.11	6	0.05	45	0.35
奈良県	588	10.89	16	17	0.50	81	2.38	102	3.00	7	0.21	5	0.15	1	0.03	13	0.38
和歌山県	497	9.94	4	21	0.68	7	0.23	105	3.39	3	0.10	2	0.06	-	-	14	0.45
鳥取県	384	13.24	2	8	0.42	101	5.32	67	3.53	15	0.79	-	-	6	0.32	4	0.21
島根県	545	14.34	1	14	0.61	84	3.65	118	5.13	7	0.30	2	0.09	7	0.30	13	0.57
岡山県	1377	16.39	10	21	0.39	49	0.91	189	3.50	6	0.11	19	0.35	2	0.04	20	0.37
広島県	1506	13.10	16	43	0.60	167	2.32	271	3.76	22	0.31	27	0.38	13	0.18	37	0.51
山口県	1315	19.34	21	30	0.63	127	2.65	224	4.67	14	0.29	6	0.13	8	0.17	19	0.40
徳島県	419	11.32	14	5	0.22	28	1.22	106	4.61	3	0.13	3	0.13	-	-	20	0.87
香川県	535	11.38	4	11	0.39	76	2.71	167	5.96	5	0.18	8	0.29	1	0.04	15	0.54
愛媛県	1025	16.80	8	6	0.16	118	3.19	311	8.41	13	0.35	5	0.14	11	0.30	22	0.59
高知県	1153	24.02	9	7	0.23	66	2.20	141	4.70	4	0.13	-	-	4	0.13	8	0.27
福岡県	4219	21.31	44	53	0.44	448	3.73	1106	9.22	42	0.35	28	0.23	10	0.08	70	0.58
佐賀県	905	23.21	1	17	0.74	38	1.65	114	4.96	21	0.91	3	0.13	1	0.04	17	0.74
長崎県	1759	25.13	10	8	0.18	143	3.25	260	5.91	9	0.20	12	0.27	2	0.05	14	0.32
熊本県	1562	19.53	12	31	0.62	99	1.98	398	7.96	23	0.46	23	0.46	3	0.06	39	0.78
大分県	1152	19.86	3	16	0.44	136	3.78	504	14.00	15	0.42	-	-	1	0.03	24	0.67
宮崎県	1293	21.92	20	27	0.75	66	1.83	342	9.50	14	0.39	32	0.89	15	0.42	24	0.67
鹿児島県	1970	21.18	62	36	0.65	102	1.85	438	7.96	14	0.25	20	0.36	1	0.02	21	0.38
沖縄県	1408	24.28	10	9	0.26	48	1.41	141	4.15	20	0.59	2	0.06	-	-	7	0.21

\*髄膜炎菌、肺炎球菌、インフルエンザ菌を原因として同定された場合を除く。  
 \*\*オウム病を除く。

報告数・定点当り報告数、疾病・都道府県別

2017年8週

	百日咳		ヘルパンギーナ		流行性耳下腺炎		急性出血性結膜炎		流行性角結膜炎		細菌性髄膜炎*		無菌性髄膜炎		マイコプラズマ肺炎		クラミジア肺炎**	
	報告数	定点当り	報告数	定点当り	報告数	定点当り	報告数	定点当り	報告数	定点当り	報告数	定点当り	報告数	定点当り	報告数	定点当り	報告数	定点当り
総数	23	0.01	56	0.02	1979	0.63	6	0.01	303	0.44	6	0.01	16	0.03	176	0.37	4	0.01
北海道	-	-	-	-	44	0.31	2	0.07	9	0.31	-	-	-	-	9	0.39	-	-
青森県	-	-	1	0.02	15	0.36	-	-	1	0.09	-	-	-	-	3	0.50	-	-
岩手県	-	-	-	-	20	0.50	-	-	6	0.43	-	-	-	-	7	0.37	-	-
宮城県	-	-	-	-	5	0.08	-	-	2	0.17	1	0.08	-	-	1	0.08	-	-
秋田県	-	-	2	0.06	1	0.03	-	-	2	0.29	-	-	-	-	3	0.38	-	-
山形県	-	-	-	-	28	0.93	-	-	-	-	-	-	1	0.10	5	0.50	-	-
福島県	-	-	-	-	14	0.30	1	0.08	6	0.50	-	-	-	-	2	0.29	-	-
茨城県	1	0.01	-	-	32	0.43	-	-	12	0.71	-	-	-	-	3	0.23	-	-
栃木県	-	-	1	0.02	5	0.10	-	-	8	0.67	-	-	-	-	4	0.57	-	-
群馬県	-	-	1	0.02	36	0.62	-	-	8	0.57	-	-	-	-	5	0.63	-	-
埼玉県	3	0.02	1	0.01	82	0.51	1	0.02	11	0.27	-	-	2	0.20	5	0.50	-	-
千葉県	-	-	-	-	23	0.17	-	-	22	0.65	-	-	2	0.22	5	0.56	-	-
東京都	2	0.01	3	0.01	58	0.22	-	-	5	0.14	1	0.04	-	-	6	0.24	-	-
神奈川県	3	0.01	1	0.00	101	0.47	-	-	66	1.32	-	-	-	-	4	0.36	-	-
新潟県	-	-	-	-	122	2.10	-	-	7	0.70	-	-	1	0.08	7	0.54	-	-
富山県	-	-	-	-	51	1.76	-	-	5	0.71	-	-	-	-	2	0.40	-	-
石川県	-	-	1	0.03	3	0.10	-	-	-	-	-	-	-	-	4	0.80	-	-
福井県	-	-	1	0.05	10	0.45	-	-	-	-	-	-	-	-	2	0.33	-	-
山梨県	1	0.04	1	0.04	32	1.33	-	-	3	0.33	-	-	-	-	3	0.30	-	-
長野県	-	-	1	0.02	101	1.87	-	-	2	0.18	-	-	-	-	6	0.55	-	-
岐阜県	1	0.02	-	-	36	0.68	-	-	2	0.18	-	-	-	-	3	0.60	-	-
静岡県	-	-	1	0.01	38	0.43	-	-	6	0.29	-	-	1	0.10	5	0.50	3	0.30
愛知県	1	0.01	2	0.01	42	0.23	-	-	4	0.11	-	-	-	-	7	0.47	-	-
三重県	-	-	-	-	11	0.24	1	0.08	2	0.17	-	-	-	-	3	0.33	1	0.11
滋賀県	-	-	2	0.06	32	1.00	-	-	1	0.13	-	-	1	0.14	-	-	-	-
京都府	-	-	4	0.05	27	0.36	-	-	5	0.29	-	-	-	-	3	0.43	-	-
大阪府	-	-	8	0.04	151	0.76	-	-	6	0.12	1	0.06	-	-	13	0.76	-	-
兵庫県	2	0.02	1	0.01	99	0.77	-	-	10	0.29	-	-	-	-	6	0.55	-	-
奈良県	-	-	-	-	23	0.68	-	-	-	-	-	-	-	-	4	0.67	-	-
和歌山県	-	-	1	0.03	87	2.81	-	-	-	-	-	-	-	-	1	0.09	-	-
鳥取県	-	-	-	-	23	1.21	1	0.20	4	0.80	1	0.20	-	-	2	0.40	-	-
島根県	-	-	-	-	20	0.87	-	-	-	-	-	-	-	-	3	0.38	-	-
岡山県	-	-	1	0.02	14	0.26	-	-	5	0.42	1	0.20	-	-	2	0.40	-	-
広島県	2	0.03	2	0.03	34	0.47	-	-	12	0.63	-	-	-	-	2	0.10	-	-
山口県	2	0.04	-	-	116	2.42	-	-	7	0.78	-	-	-	-	3	0.33	-	-
徳島県	1	0.04	-	-	18	0.78	-	-	-	-	-	-	-	-	-	-	-	-
香川県	-	-	1	0.04	19	0.68	-	-	-	-	-	-	-	-	-	-	-	-
愛媛県	-	-	1	0.03	93	2.51	-	-	9	1.13	-	-	-	-	4	0.67	-	-
高知県	-	-	1	0.03	8	0.27	-	-	-	-	-	-	2	0.25	2	0.25	-	-
福岡県	1	0.01	4	0.03	101	0.84	-	-	10	0.38	-	-	1	0.07	10	0.67	-	-
佐賀県	-	-	-	-	9	0.39	-	-	2	0.50	-	-	1	0.17	-	-	-	-
長崎県	-	-	-	-	8	0.18	-	-	3	0.38	-	-	1	0.08	4	0.33	-	-
熊本県	-	-	10	0.20	47	0.94	-	-	16	1.78	1	0.07	2	0.13	5	0.33	-	-
大分県	1	0.03	-	-	19	0.53	-	-	5	1.00	-	-	-	-	4	0.36	-	-
宮崎県	-	-	-	-	7	0.19	-	-	7	1.40	-	-	-	-	1	0.14	-	-
鹿児島県	-	-	2	0.04	110	2.00	-	-	8	1.14	-	-	1	0.08	-	-	-	-
沖縄県	2	0.06	1	0.03	4	0.12	-	-	4	0.44	-	-	-	-	3	0.43	-	-

\*病原体がロタウイルスであるものに限る。2013年10月14日より届出対象疾患となりました。

 報告数・定点当り報告数、  
 疾病・都道府県別 2017年8週

	感染性胃腸炎 (ロタウイルス)*	
	報告数	定点当り
総 数	119	0.25
北海道	7	0.30
青森県	2	0.33
岩手県	1	0.05
宮城県	1	0.08
秋田県	-	-
山形県	-	-
福島県	20	2.86
茨城県	5	0.38
栃木県	1	0.14
群馬県	4	0.50
埼玉県	1	0.10
千葉県	-	-
東京都	14	0.56
神奈川県	17	1.55
新潟県	-	-
富山県	3	0.60
石川県	1	0.20
福井県	-	-
山梨県	3	0.30
長野県	-	-
岐阜県	3	0.60
静岡県	-	-
愛知県	2	0.13
三重県	-	-
滋賀県	1	0.14
京都府	3	0.43
大阪府	6	0.35
兵庫県	3	0.27
奈良県	-	-
和歌山県	3	0.27
鳥取県	-	-
島根県	-	-
岡山県	-	-
広島県	3	0.14
山口県	-	-
徳島県	-	-
香川県	4	0.80
愛媛県	-	-
高知県	1	0.13
福岡県	1	0.07
佐賀県	-	-
長崎県	-	-
熊本県	2	0.13
大分県	3	0.27
宮崎県	1	0.14
鹿児島県	-	-
沖縄県	3	0.43

 報告数・疾病・都道府県別  
 2017年8週

	インフルエンザ (入院患者)
	報告数
総 数	870
北海道	24
青森県	15
岩手県	29
宮城県	21
秋田県	13
山形県	38
福島県	12
茨城県	39
栃木県	14
群馬県	32
埼玉県	24
千葉県	34
東京都	32
神奈川県	24
新潟県	28
富山県	19
石川県	16
福井県	8
山梨県	10
長野県	32
岐阜県	13
静岡県	13
愛知県	36
三重県	7
滋賀県	12
京都府	10
大阪府	40
兵庫県	19
奈良県	11
和歌山県	5
鳥取県	13
島根県	18
岡山県	6
広島県	35
山口県	10
徳島県	5
香川県	6
愛媛県	9
高知県	18
福岡県	27
佐賀県	8
長崎県	19
熊本県	28
大分県	7
宮崎県	8
鹿児島県	11
沖縄県	12

## 獣医師が届出を行う感染症と対象動物

報告数・累積報告数, 疾病・都道府県別

2017年8週

	エボラ出血熱		マールブルグ病		ペスト		重症急性呼吸器症候群(SARS)						細菌性赤痢		ウエストナイル熱		エキノコックス症	
	サル		サル		プレーリードッグ	イタチアナグマ		タヌキ		ハクビシン		サル		鳥類		犬		
	報告数	累積	報告数	累積	報告数	累積	報告数	累積	報告数	累積	報告数	累積	報告数	累積	報告数	累積	報告数	累積
総 数	-	-	-	-	-	-	-	-	-	-	-	-	-	-	-	-	-	-
北海道	-	-	-	-	-	-	-	-	-	-	-	-	-	-	-	-	-	-
青森県	-	-	-	-	-	-	-	-	-	-	-	-	-	-	-	-	-	-
岩手県	-	-	-	-	-	-	-	-	-	-	-	-	-	-	-	-	-	-
宮城県	-	-	-	-	-	-	-	-	-	-	-	-	-	-	-	-	-	-
秋田県	-	-	-	-	-	-	-	-	-	-	-	-	-	-	-	-	-	-
山形県	-	-	-	-	-	-	-	-	-	-	-	-	-	-	-	-	-	-
福島県	-	-	-	-	-	-	-	-	-	-	-	-	-	-	-	-	-	-
茨城県	-	-	-	-	-	-	-	-	-	-	-	-	-	-	-	-	-	-
栃木県	-	-	-	-	-	-	-	-	-	-	-	-	-	-	-	-	-	-
群馬県	-	-	-	-	-	-	-	-	-	-	-	-	-	-	-	-	-	-
埼玉県	-	-	-	-	-	-	-	-	-	-	-	-	-	-	-	-	-	-
千葉県	-	-	-	-	-	-	-	-	-	-	-	-	-	-	-	-	-	-
東京都	-	-	-	-	-	-	-	-	-	-	-	-	-	-	-	-	-	-
神奈川県	-	-	-	-	-	-	-	-	-	-	-	-	-	-	-	-	-	-
新潟県	-	-	-	-	-	-	-	-	-	-	-	-	-	-	-	-	-	-
富山県	-	-	-	-	-	-	-	-	-	-	-	-	-	-	-	-	-	-
石川県	-	-	-	-	-	-	-	-	-	-	-	-	-	-	-	-	-	-
福井県	-	-	-	-	-	-	-	-	-	-	-	-	-	-	-	-	-	-
山梨県	-	-	-	-	-	-	-	-	-	-	-	-	-	-	-	-	-	-
長野県	-	-	-	-	-	-	-	-	-	-	-	-	-	-	-	-	-	-
岐阜県	-	-	-	-	-	-	-	-	-	-	-	-	-	-	-	-	-	-
静岡県	-	-	-	-	-	-	-	-	-	-	-	-	-	-	-	-	-	-
愛知県	-	-	-	-	-	-	-	-	-	-	-	-	-	-	-	-	-	-
三重県	-	-	-	-	-	-	-	-	-	-	-	-	-	-	-	-	-	-
滋賀県	-	-	-	-	-	-	-	-	-	-	-	-	-	-	-	-	-	-
京都府	-	-	-	-	-	-	-	-	-	-	-	-	-	-	-	-	-	-
大阪府	-	-	-	-	-	-	-	-	-	-	-	-	-	-	-	-	-	-
兵庫県	-	-	-	-	-	-	-	-	-	-	-	-	-	-	-	-	-	-
奈良県	-	-	-	-	-	-	-	-	-	-	-	-	-	-	-	-	-	-
和歌山県	-	-	-	-	-	-	-	-	-	-	-	-	-	-	-	-	-	-
鳥取県	-	-	-	-	-	-	-	-	-	-	-	-	-	-	-	-	-	-
島根県	-	-	-	-	-	-	-	-	-	-	-	-	-	-	-	-	-	-
岡山県	-	-	-	-	-	-	-	-	-	-	-	-	-	-	-	-	-	-
広島県	-	-	-	-	-	-	-	-	-	-	-	-	-	-	-	-	-	-
山口県	-	-	-	-	-	-	-	-	-	-	-	-	-	-	-	-	-	-
徳島県	-	-	-	-	-	-	-	-	-	-	-	-	-	-	-	-	-	-
香川県	-	-	-	-	-	-	-	-	-	-	-	-	-	-	-	-	-	-
愛媛県	-	-	-	-	-	-	-	-	-	-	-	-	-	-	-	-	-	-
高知県	-	-	-	-	-	-	-	-	-	-	-	-	-	-	-	-	-	-
福岡県	-	-	-	-	-	-	-	-	-	-	-	-	-	-	-	-	-	-
佐賀県	-	-	-	-	-	-	-	-	-	-	-	-	-	-	-	-	-	-
長崎県	-	-	-	-	-	-	-	-	-	-	-	-	-	-	-	-	-	-
熊本県	-	-	-	-	-	-	-	-	-	-	-	-	-	-	-	-	-	-
大分県	-	-	-	-	-	-	-	-	-	-	-	-	-	-	-	-	-	-
宮崎県	-	-	-	-	-	-	-	-	-	-	-	-	-	-	-	-	-	-
鹿児島県	-	-	-	-	-	-	-	-	-	-	-	-	-	-	-	-	-	-
沖縄県	-	-	-	-	-	-	-	-	-	-	-	-	-	-	-	-	-	-

報告数・累積報告数、疾病・都道府県別 2017年8週

	結核		鳥インフルエンザ(H5N1又はH7N9)		中東呼吸器症候群(MERS)	
	サル		鳥類		ヒトコブラクダ	
	報告数	累積	報告数	累積	報告数	累積
総数	-	-	-	-	-	-
北海道	-	-	-	-	-	-
青森県	-	-	-	-	-	-
岩手県	-	-	-	-	-	-
宮城県	-	-	-	-	-	-
秋田県	-	-	-	-	-	-
山形県	-	-	-	-	-	-
福島県	-	-	-	-	-	-
茨城県	-	-	-	-	-	-
栃木県	-	-	-	-	-	-
群馬県	-	-	-	-	-	-
埼玉県	-	-	-	-	-	-
千葉県	-	-	-	-	-	-
東京都	-	-	-	-	-	-
神奈川県	-	-	-	-	-	-
新潟県	-	-	-	-	-	-
富山県	-	-	-	-	-	-
石川県	-	-	-	-	-	-
福井県	-	-	-	-	-	-
山梨県	-	-	-	-	-	-
長野県	-	-	-	-	-	-
岐阜県	-	-	-	-	-	-
静岡県	-	-	-	-	-	-
愛知県	-	-	-	-	-	-
三重県	-	-	-	-	-	-
滋賀県	-	-	-	-	-	-
京都府	-	-	-	-	-	-
大阪府	-	-	-	-	-	-
兵庫県	-	-	-	-	-	-
奈良県	-	-	-	-	-	-
和歌山県	-	-	-	-	-	-
鳥取県	-	-	-	-	-	-
島根県	-	-	-	-	-	-
岡山県	-	-	-	-	-	-
広島県	-	-	-	-	-	-
山口県	-	-	-	-	-	-
徳島県	-	-	-	-	-	-
香川県	-	-	-	-	-	-
愛媛県	-	-	-	-	-	-
高知県	-	-	-	-	-	-
福岡県	-	-	-	-	-	-
佐賀県	-	-	-	-	-	-
長崎県	-	-	-	-	-	-
熊本県	-	-	-	-	-	-
大分県	-	-	-	-	-	-
宮崎県	-	-	-	-	-	-
鹿児島県	-	-	-	-	-	-
沖縄県	-	-	-	-	-	-

感染症週報 第19巻 第8号 2017年3月10日発行  
 発行：国立感染症研究所  
 厚生労働省健康局結核感染症課  
 事務局：国立感染症研究所感染症疫学センター  
 〒162-8640東京都新宿区戸山1-23-1  
 TEL：03-5285-1111  
 FAX：03-5285-1129  
 URL：<http://www.nih.go.jp/niid/ja/from-idsc.html>  
 <国立感染症研究所 感染症疫学センター>  
<http://www.mhlw.go.jp/>  
 <厚生労働省>  
<http://www.forth.go.jp/>  
 <旅行者のための海外感染症情報(厚生労働省検疫所)>

本週報は、感染症法に基づくものであり、全国の医療従事者、定点医療機関、保健所、保健所設置市、特別区、都道府県、地方衛生研究所、検疫所の皆様のご協力を得て、国立感染症研究所感染症疫学センターにおいて編集したものです。

また、本週報は速報性を重視しておりますので、今後調査などの結果に応じて、若干の変更が生じることがありますが、その場合には週報上にて訂正させていただきます。

「感染症の話」及び「読者のコーナー」の回答欄の内容に関する責は、それぞれの執筆者及び回答者に属しますが、内容に関するご質問、ご意見については事務局でお受けいたします。

なお、週報の内容について、学術的研究、あるいは公衆衛生活動にかかわる業務以外の目的においては、無断転載を禁じます。