

マークをクリックするとそのページを見ることができます



発生動向総覧
P.2-6

<第10週>咽頭結膜熱の定点当たり報告数は横ばいであったが、過去5年間の同時期と比較してかなり多い / その他最新動向



注目すべき感染症

<今週は該当記事はありません>



感染症関連情報
P.7

病原体情報 / 海外感染症情報



速報

<今週は該当記事はありません>



読者のコーナー

<今週は該当記事は
ありません>



グラフ総覧(10週)

P.8-14



10週のデータ

P.15-29



発生動向総覧

<第10週コメント> 3月15日集計分

◆全数報告の感染症

注意: これは当該週に診断された報告症例の集計です。しかし、迅速に情報還元するために期日を決めて集計を行いますので、当該週に診断された症例の報告が集計の期日以降に届くこともあります。それらについては一部を除いて発生動向総覧では扱いませんが、翌週あるいはそれ以降に、巻末の表の累積数に加えられることになります。

※感染経路、感染原因、感染地域については、確定あるいは推定として記載されていたものを示します。

1類感染症

報告なし

2類感染症

結核288例

3類感染症

細菌性赤痢2例 菌種: *S. flexneri* (B群)1例__感染地域: 国内(都道府県不明)
S. sonnei (D群)1例__感染地域: 奈良県

腸管出血性大腸菌感染症10例(有症者9例、うちHUS なし)
感染地域: 国内6例、タイ2例、インドネシア1例、ペルー1例
国内の感染地域: 愛知県2例、長野県1例、兵庫県1例、不明2例
年齢群: 1歳(1例)、10代(3例)、20代(1例)、30代(3例)、40代(2例)
血清型・毒素型: O111 VT1(4例)、O157 VT1・VT2(3例)、O26 VT1(1例)、その他・不明(2例)
累積報告数: 112例(有症者69例、うちHUS 3例、死亡なし)

パラチフス1例 感染地域: カンボジア

4類感染症

E型肝炎6例 感染地域(感染源): 北海道3例(豚肉1例、豚ホルモン1例、不明1例)、埼玉県1例(不明)、愛知県1例(猪肉)、国内(都道府県不明)1例(不明)

A型肝炎9例 感染地域: 東京都4例、静岡県1例、福岡県1例、国内(都道府県不明)2例、ベトナム1例

エキノкокクス症1例 多包条虫__感染地域: 北海道

オウム病1例(死亡) 感染地域: 京都府__感染源: 不明

重症熱性血小板減少症候群1例 感染地域: 鹿児島県
年齢群: 60代

デング熱1例 感染地域: スリランカ
累積報告数: 31例(感染地域: 国外31例)

日本紅斑熱1例 感染地域: 兵庫県

レジオネラ症13例 (肺炎型13例)
感染地域: 群馬県2例、青森県1例、山形県1例、茨城県1例、東京都1例、石川県1例、長野県1例、岐阜県1例、静岡

県1例、兵庫県1例、国内(都道府県不明)1例、兵庫県/タイ1例

年齢群: 40代(1例)、50代(3例)、60代(2例)、70代(4例)、80代(3例)

累積報告数: 173例

5類感染症

アメーバ赤痢11例(腸管アメーバ症9例、腸管外アメーバ症2例)

感染地域: 兵庫県2例、宮城県1例、栃木県1例、長野県1例、静岡県1例、福岡県1例、国内(都道府県不明)4例

感染経路: 性的接触3例(異性間3例)、経口感染3例、その他・不明5例

ウイルス性肝炎4例 B型2例__感染経路: 性的接触1例(異性間・同性間不明)、不明1例

C型1例__感染経路: 不明

サイトメガロウイルス1例__感染経路: 不明

カルバペネム耐性腸内細菌科細菌感染症9例

菌検出検体: 尿3例、血液2例、胆汁2例、喀痰1例、その他・不明1例

菌種: *E. cloacae* 4例、*K. pneumoniae* 2例、*E. aerogenes* 1例、*E. coli* 1例、その他・不明1例

感染経路: 以前からの保菌4例、医療器具関連2例、以前からの保菌/医療器具関連1例、以前からの保菌/手術部位1例、その他・不明1例

急性脳炎8例 インフルエンザウイルスA型2例__年齢群: 6歳(1例)、10代(1例)
病原体不明6例__年齢群: 0歳(1例)、7歳(1例)、8歳(1例)、9歳(1例)、10代(1例)、50代(1例)

劇症型溶血性レンサ球菌感染症5例

年齢群: 50代(1例)、70代(1例)、80代(3例)

後天性免疫不全症候群24例(AIDS 3例、無症候19例、その他2例)

感染地域: 国内18例、タイ1例、国外(国不明)1例、国内・国外不明4例

感染経路: 性的接触23例(異性間4例、同性間18例、異性/同性間1例)、不明1例

侵襲性インフルエンザ菌感染症2例(菌検出検体: 血液2例)

年齢群: 70代(2例)

侵襲性肺炎球菌感染症42例(菌検出検体: 血液34例、血液/髄液4例、髄液1例、その他3例)

年齢群: 0歳(1例)、1歳(1例)、3歳(1例)、4歳(1例)、5歳(2例)、30代(1例)、40代(4例.うち1例死亡)、50代(2例)、60代(7例)、70代(7例.うち1例死亡)、80代(8例.うち1例死亡)、90代(7例)

水痘(入院例に限る)7例(検査診断例2例、臨床診断例5例)

年齢群: 5歳(1例)、7歳(1例)、10代(1例)、20代(1例)、30代(1例)、60代(1例)、80代(1例)

感染経路: うち院内感染1例

梅毒62例(早期顕症I期23例、早期顕症II期24例、無症候15例)

累積報告数: 847例

播種性クリプトコックス症1例

菌検出検体: 血液

感染地域: 東京都

年齢群: 60代

風しん3例(検査診断例2例、臨床診断例1例)

感染地域: 宮城県1例、東京都1例、静岡県1例

年齢群: 30～34歳(1例)、50代(2例)

累積報告数: 14例(検査診断例11例、臨床診断例3例)

麻しん7例〔麻しん(検査診断例6例)、修飾麻しん1例〕

感染地域: 広島県3例、京都府1例、福岡県1例、インドネシア2例

年齢群: 0歳(1例)、1歳(1例)、20～24歳(1例)、30～34歳(2例)、35～39歳(1例)、40代(1例)

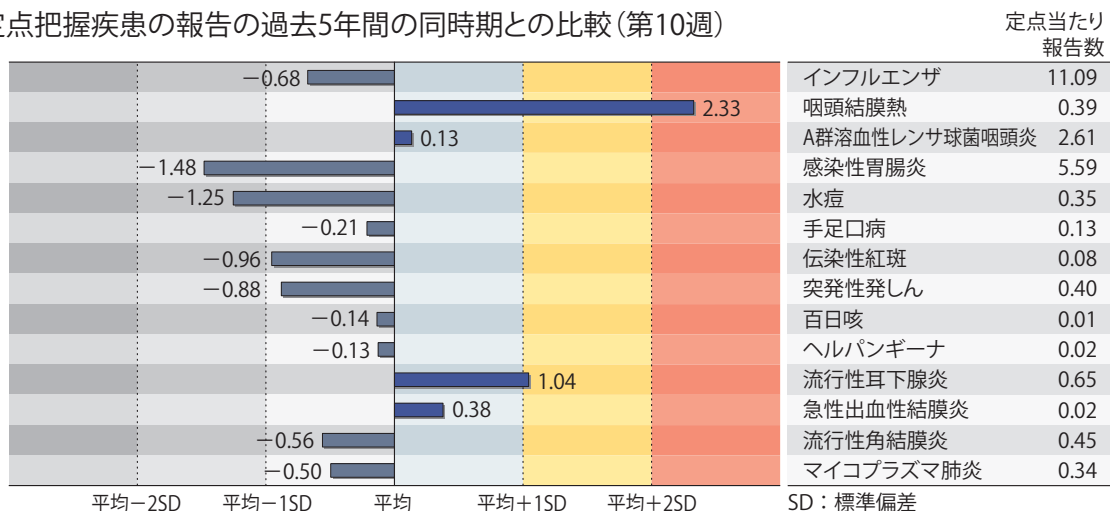
累積報告数: 51例〔麻しん(検査診断例33例、臨床診断例1例)、修飾麻しん17例〕

(補) 2016年第10週から2017年第9週までに診断されたものの報告遅れとして、E型肝炎3例〔感染地域(感染源): 北海道1例(不明)、茨城県1例(レバー)、国内(都道府県不明)1例(不明)〕、デング熱1例(感染地域: マレーシア/モルディブ)、レジオネラ症2例(感染地域: 熊本県1例、沖縄県1例)、カルバペネム耐性腸内細菌科細菌感染症13例(菌種: *E. aerogenes* 6例、*E. cloacae* 1例、*E. coli* 1例、その他・不明5例)、急性脳炎3例(インフルエンザウイルスA型1例__年齢群: 0歳、ヘルペスウイルス1例__年齢群: 70代、病原体不明1例__年齢群: 10代)、劇症型溶血性レンサ球菌感染症5例〔年齢群: 40代(1例)、60代(3例、うち1例死亡)、90代以上(1例、死亡)〕、侵襲性髄膜炎菌感染症1例(血清群: 不明__感染地域: 愛知県、年齢群: 50代)、水痘(入院例に限る)1例(年齢群: 20代)、梅毒28例(早期顕症I期7例、早期顕症II期13例、晩期顕症1例、無症候7例)、播種性クリプトコックス症2例〔感染地域: 神奈川県1例、大阪府1例、年齢群: 60代(2例)〕、バンコマイシン耐性腸球菌感染症1例(遺伝子型: 不明__菌検出検体: 尿)、薬剤耐性アシネトバクター感染症1例(菌検出検体: 喀痰)などの報告があった。

◆定点把握の対象となる5類感染症

全国の指定された医療機関(定点)から報告され、疾患により小児科定点(約3,000力所)、インフルエンザ(小児科・内科)定点(約5,000力所)、眼科定点(約600力所)、基幹定点(約500力所)に分かれています。また、定点当たり報告数は、報告数/定点医療機関数です(増減の目安は小数点第3位以下を含む)。

定点把握疾患の報告の過去5年間の同時期との比較(第10週)



当該週と過去5年間の平均(過去5年間の前週、当該週、後週の合計15週の平均)との差をグラフ上に表現した。

インフルエンザ

定点当たり報告数は第5週以降減少が続いている。都道府県別の上位3位は沖縄県(21.93)、福島県(20.71)、石川県(19.52)である。基幹定点からのインフルエンザ入院サーベイランスにおける報告数は607例と前週と比較して減少した。都道府県別では47都道府県から報告があり、年齢別では0歳(22例)、1～9歳(106例)、10代(21例)、20代(1例)、30代(6例)、40代(8例)、50代(24例)、60代(54例)、70代(95例)、80歳以上(270例)であった。

小児科定点報告疾患(主なもの)

RSウイルス感染症の報告数は737例と2週連続で増加した。年齢別では1歳以下の報告数が全体の約75%を占めている。

咽頭結膜熱の定点当たり報告数は横ばいであったが、過去5年間の同時期(前週、当該週、後週)と比較してかなり多い。都道府県別の上位3位は鹿児島県(1.11)、三重県(0.98)、宮崎県(0.94)である。

A群溶血性レンサ球菌咽頭炎の定点当たり報告数は増加した。都道府県別の上位3位は山形県(6.43)、鳥取県(5.68)、北海道(4.98)である。

感染性胃腸炎の定点当たり報告数は2週連続で増加した。都道府県別の上位3位は大分県(10.58)、宮崎県(9.53)、愛媛県(9.27)である。

水痘の定点当たり報告数は増加した。都道府県別の上位3位は石川県(1.00)、鳥取県(1.00)、佐賀県(0.78)、沖縄県(0.76)である。

手足口病の定点当たり報告数は増加した。都道府県別の上位3位は秋田県(1.06)、宮崎県(0.69)、鹿児島県(0.42)である。

伝染性紅斑の定点当たり報告数は2週連続で増加した。都道府県別の上位3位は島根県(0.39)、愛媛県(0.35)、宮崎県(0.31)である。

流行性耳下腺炎の定点当たり報告数は増加し、過去5年間の同時期と比較してやや多い。都道府県別の上位3位は愛媛県(2.95)、山口県(2.31)、長野県(2.24)である。

基幹定点報告疾患

マイコプラズマ肺炎の定点当たり報告数は増加した。都道府県別の上位3位は青森県(1.33)、群馬県(0.88)、石川県(0.80)、香川県(0.80)である。

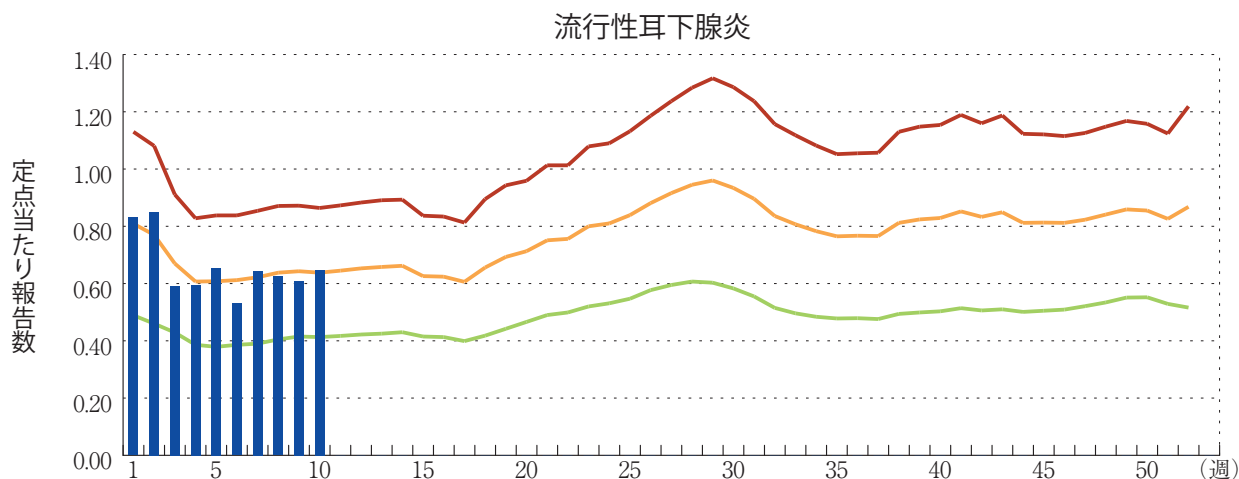
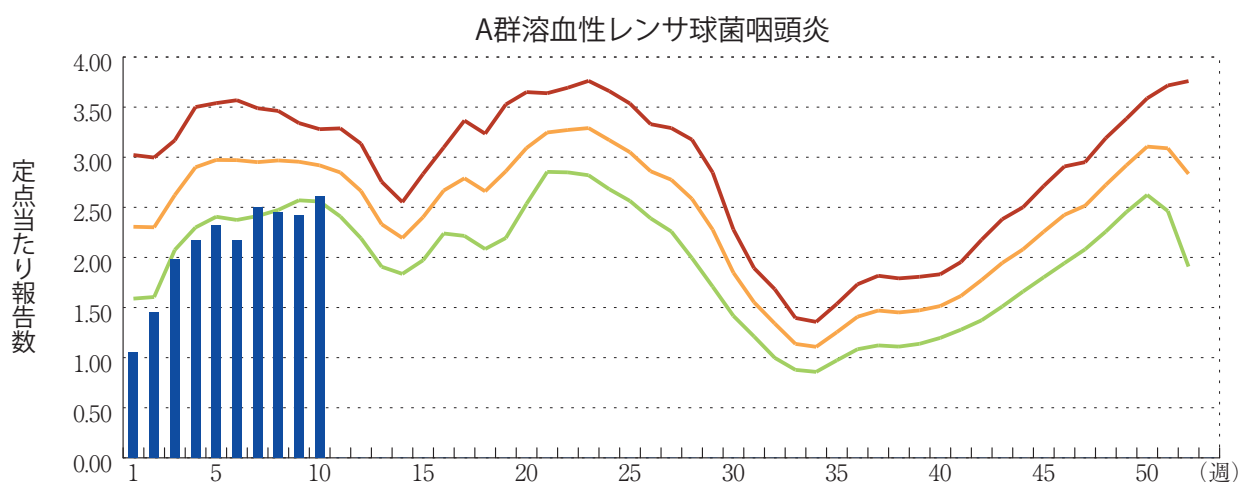
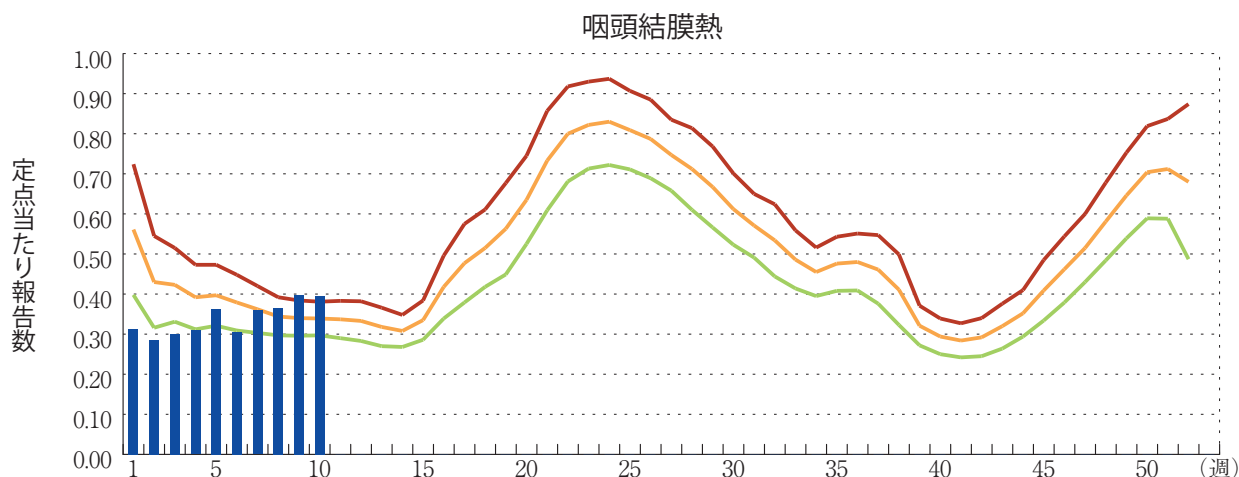
感染性胃腸炎(ロタウイルスに限る)の定点当たり報告数は第6週以降増加が続いている。41都道府県から186例報告があり、年齢別では0歳(19例)、1～4歳(120例)、5～9歳(42例)、10代(3例)、20代(1例)、50代(1例)であった。

図. 主要定点把握疾患の過去5年間との週別比較(2017年第10週)

青のバーで示す本年の定点当たり報告数が赤のラインを超えているときには、過去5年間の週と比較してかなり多いことを示す。



*過去5年間の平均：前週、当該週、後週の合計15週の平均





感染症関連情報

◆病原体情報

病原微生物検出情報(IASR)：<http://www.niid.go.jp/niid/ja/iasr.html>

◆海外感染症情報

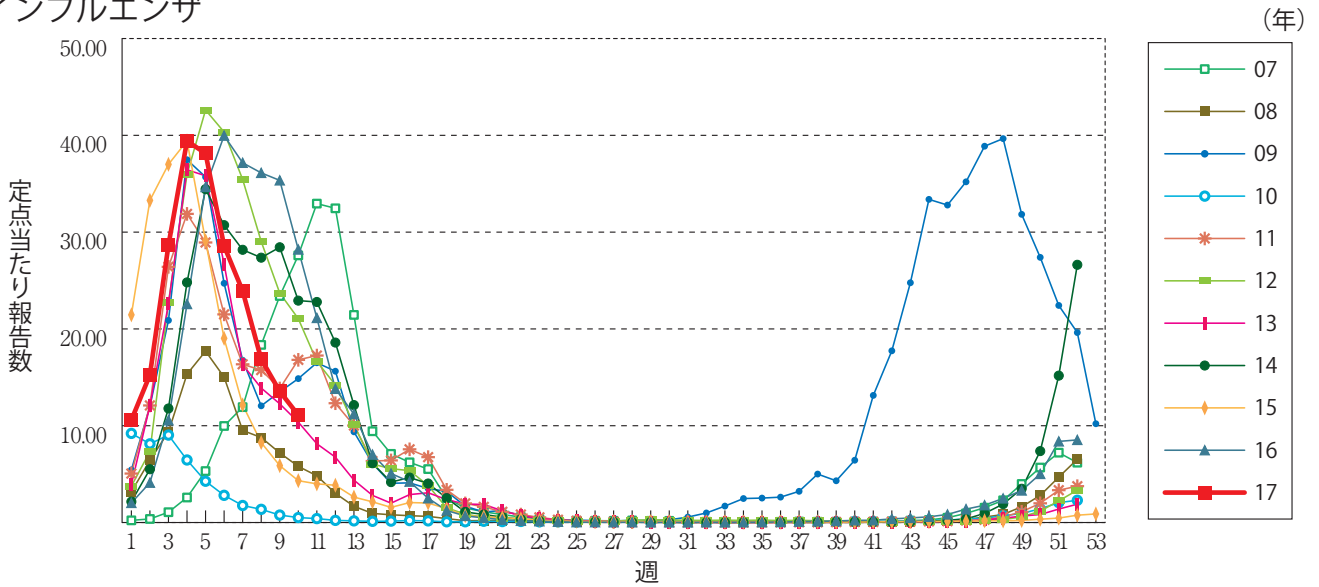
厚生労働省検疫所(FORTH)：<http://www.forth.go.jp/>

- アメリカ大陸の黄熱の発生状況(更新8)
<http://www.forth.go.jp/topics/2017/03171311.html>
- 鳥インフルエンザA(H7N9)の発生状況(更新7)
<http://www.forth.go.jp/topics/2017/03171021.html>
- 鳥インフルエンザA(H7N9)の発生状況(更新6)
<http://www.forth.go.jp/topics/2017/03161156.html>
- コレラの発生状況－ソマリア(更新2)
<http://www.forth.go.jp/topics/2017/03150955.html>
- ジカウイルス感染症の発生状況について(更新4)
<http://www.forth.go.jp/topics/2017/03141346.html>
- アメリカ大陸の黄熱の発生状況(更新7)
<http://www.forth.go.jp/topics/2017/03131418.html>
- ラッサ熱の発生について－ベナン、トーゴ、ブルキナファソ
<http://www.forth.go.jp/topics/2017/03131151.html>
- 中東呼吸器症候群コロナウイルス(MERS-CoV)の発生報告(更新3)
<http://www.forth.go.jp/topics/2017/03131120.html>

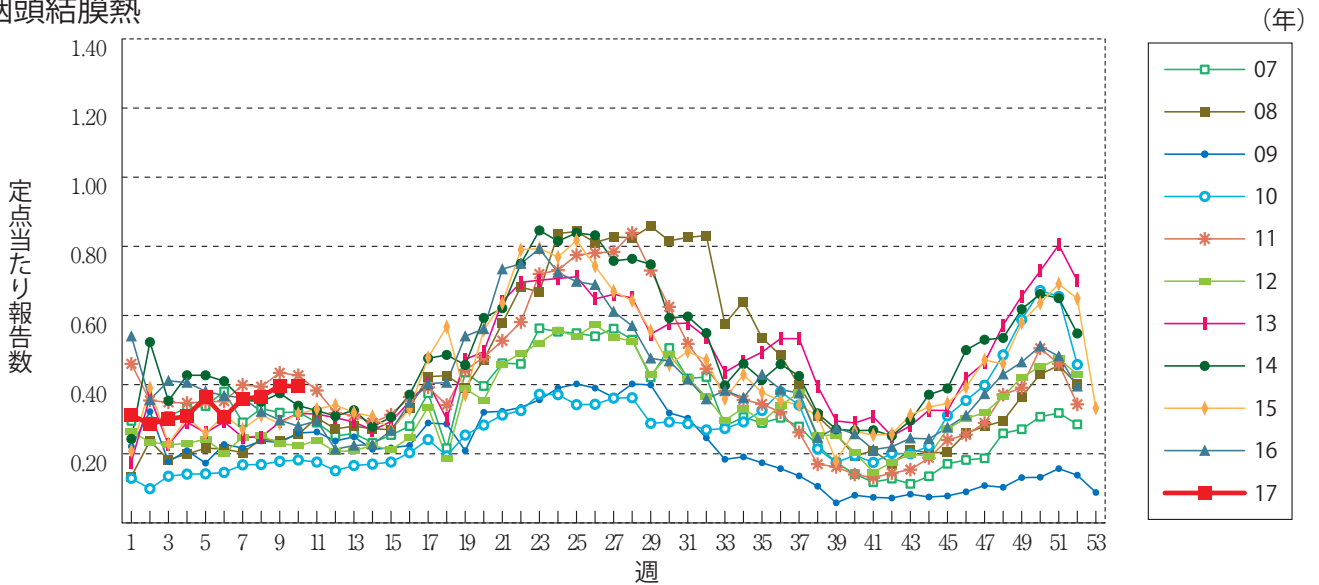


グラフ総覧(10週)

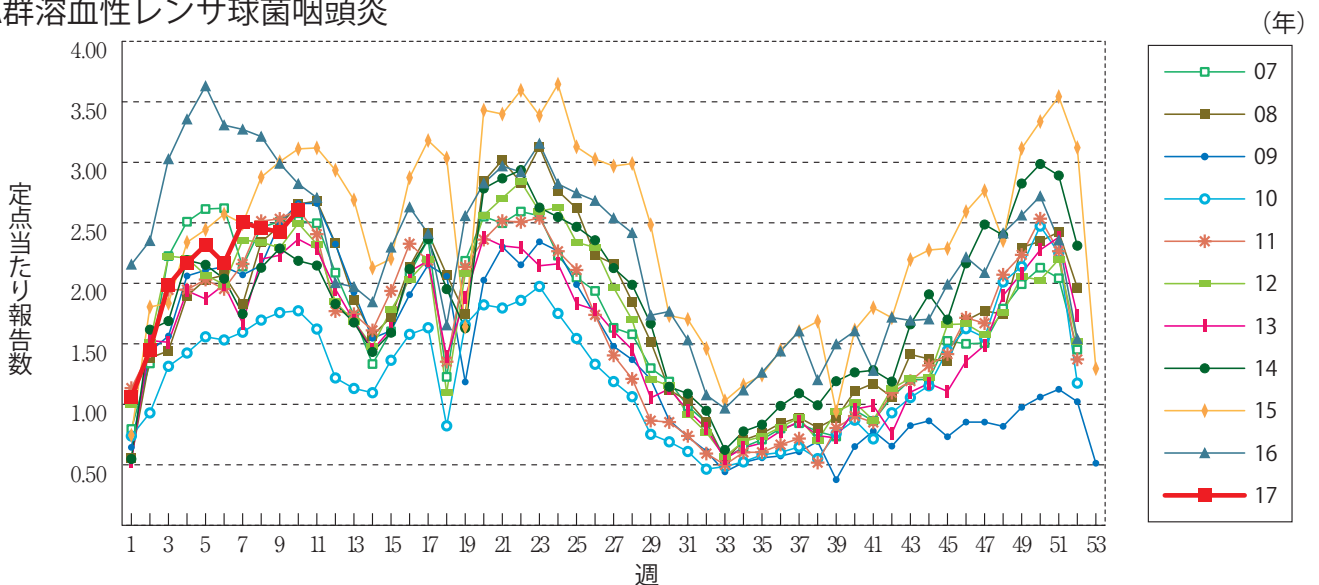
インフルエンザ



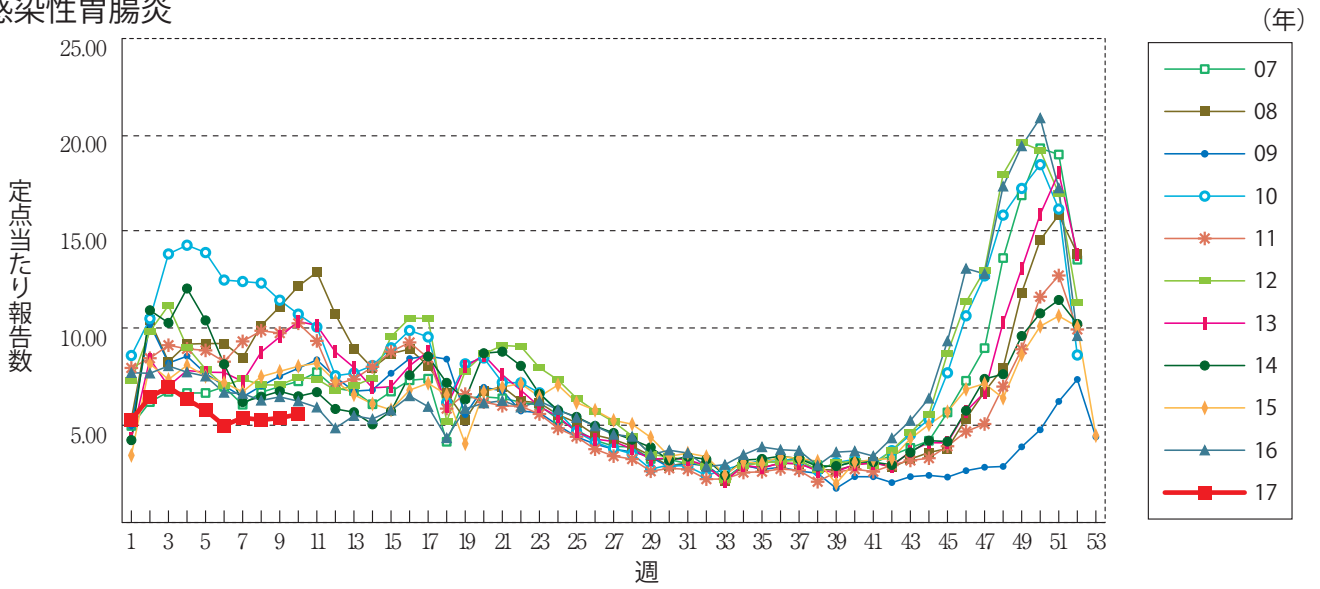
咽頭結膜熱



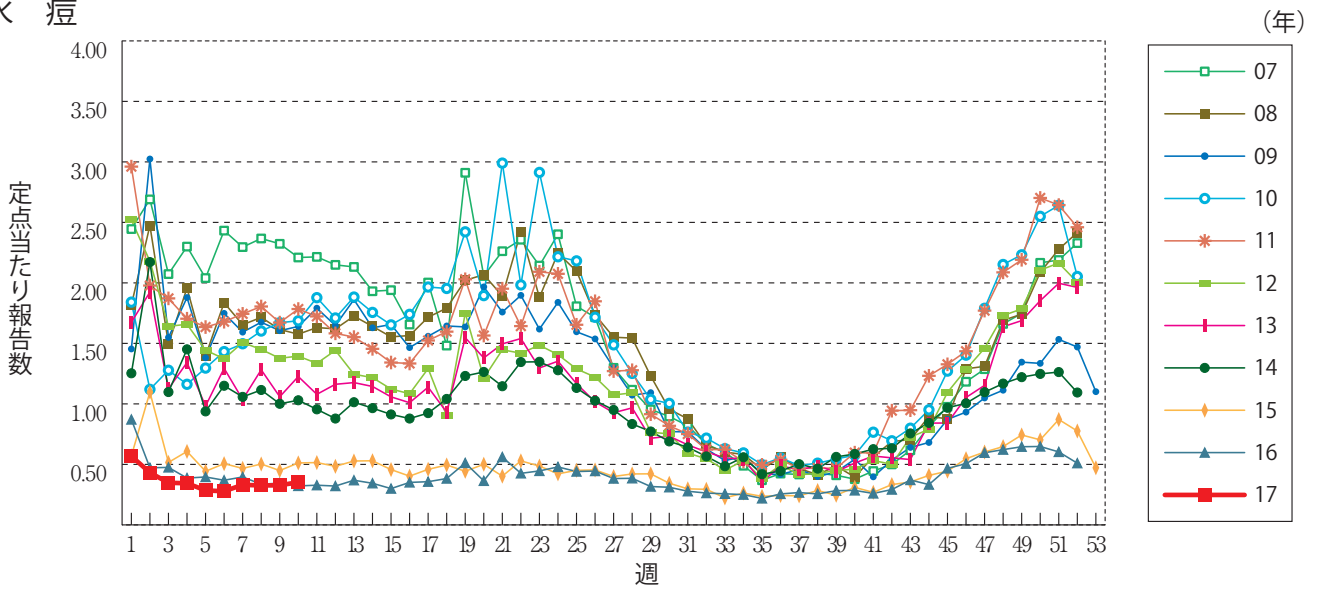
A群溶血性レンサ球菌咽頭炎



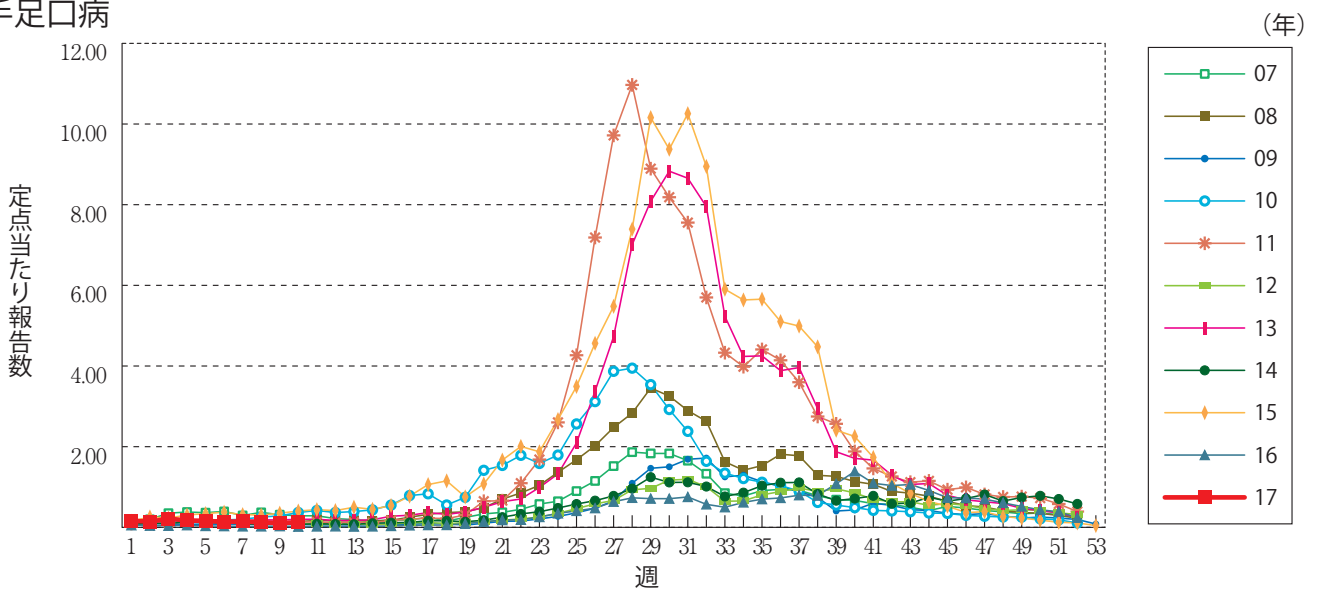
感染性胃腸炎



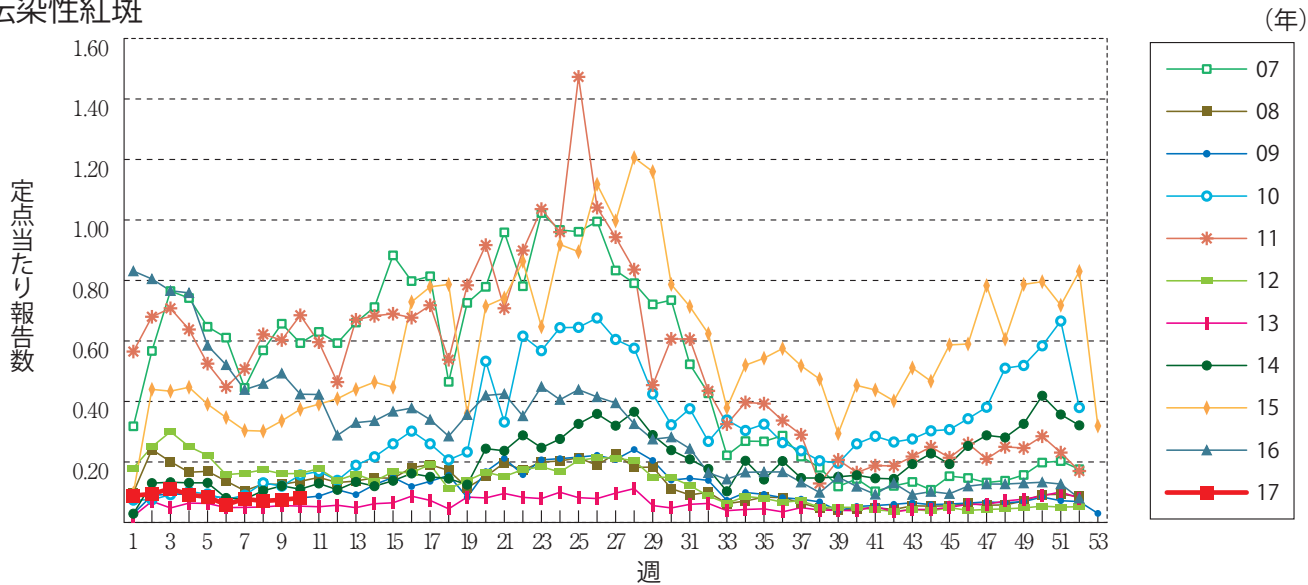
水痘



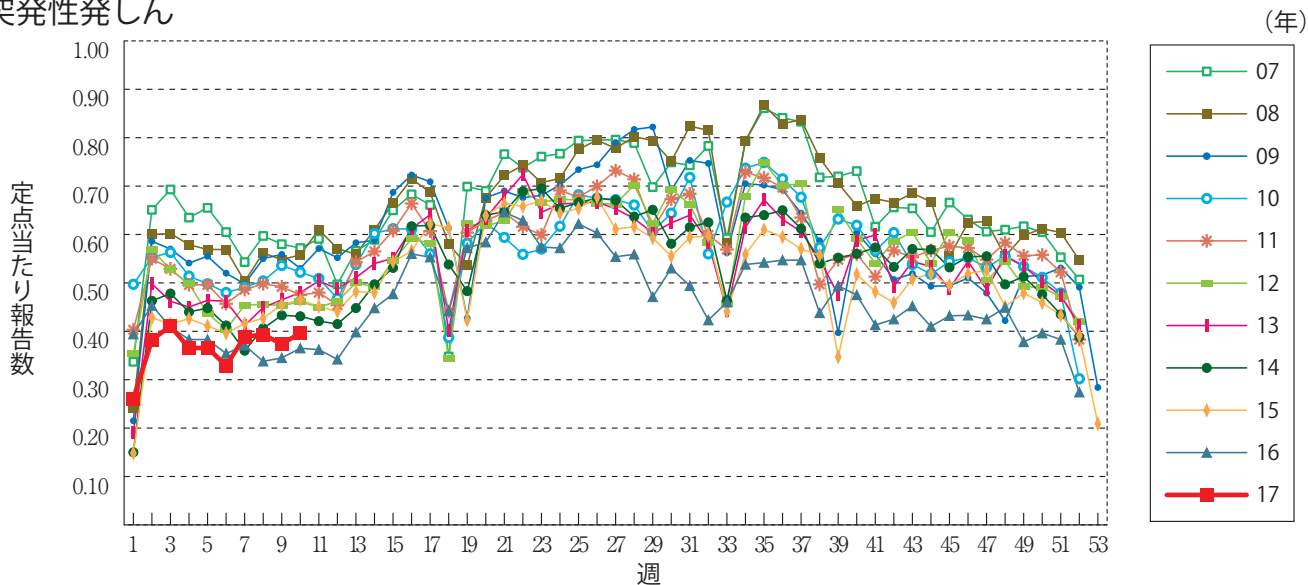
手足口病



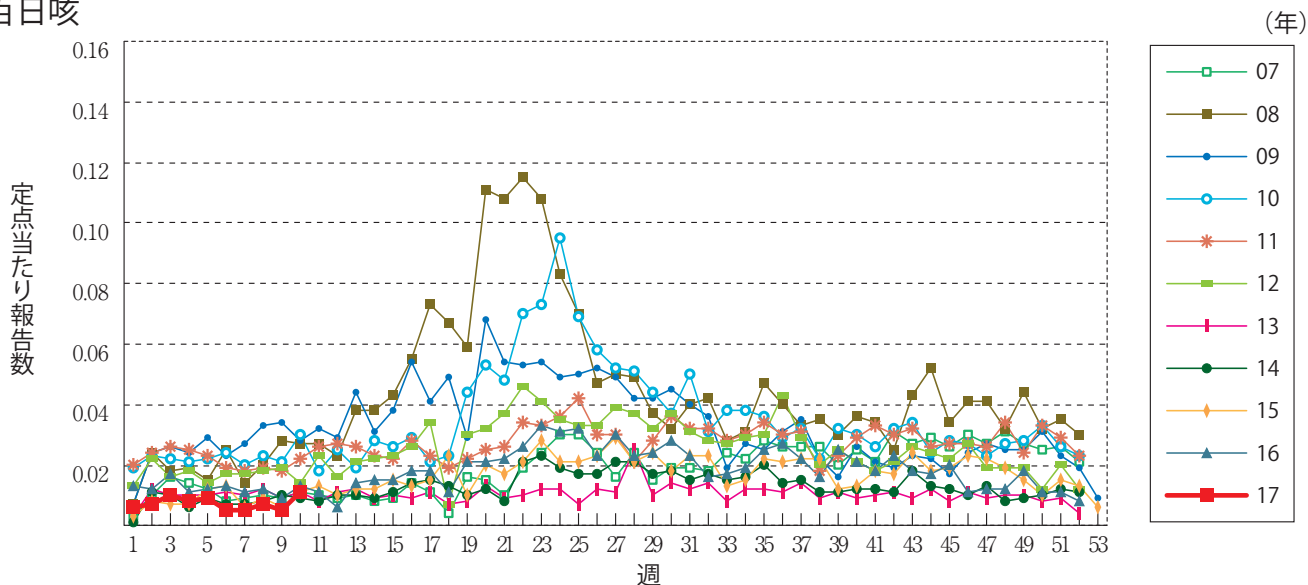
伝染性紅斑



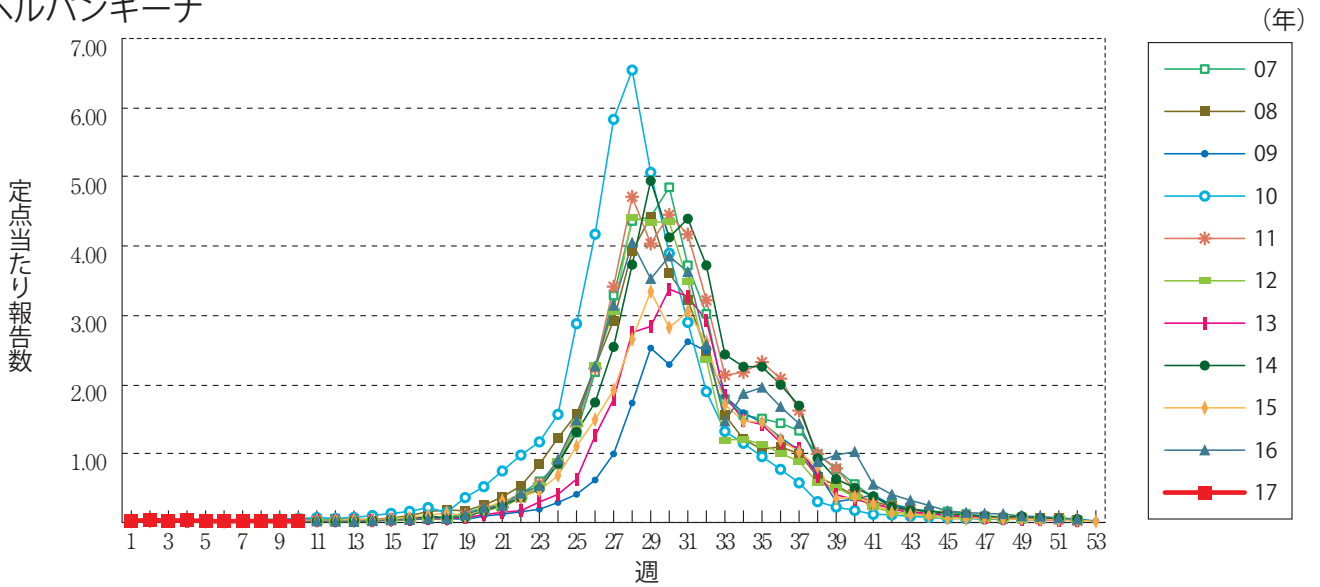
突発性発しん



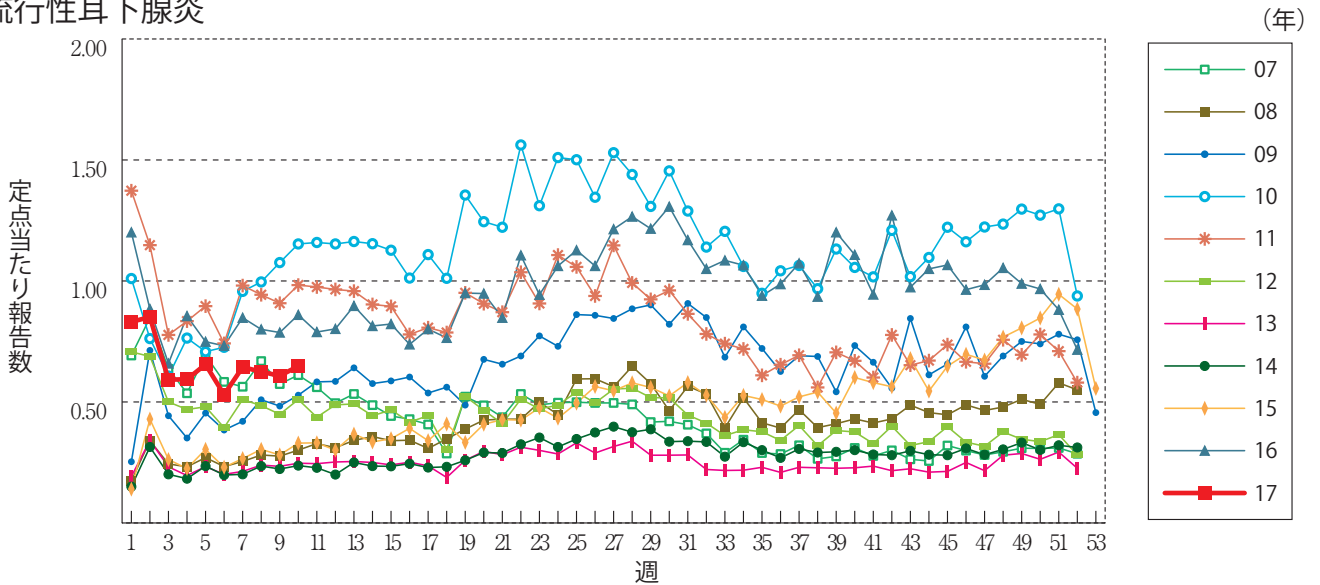
百日咳



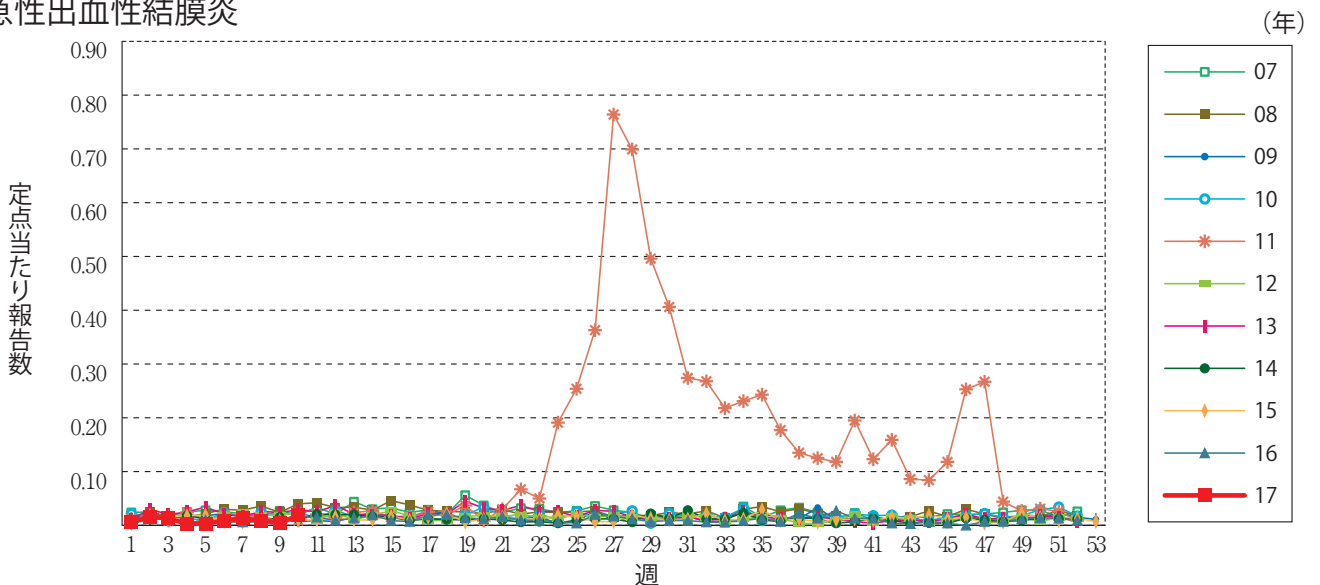
ヘルパンギーナ



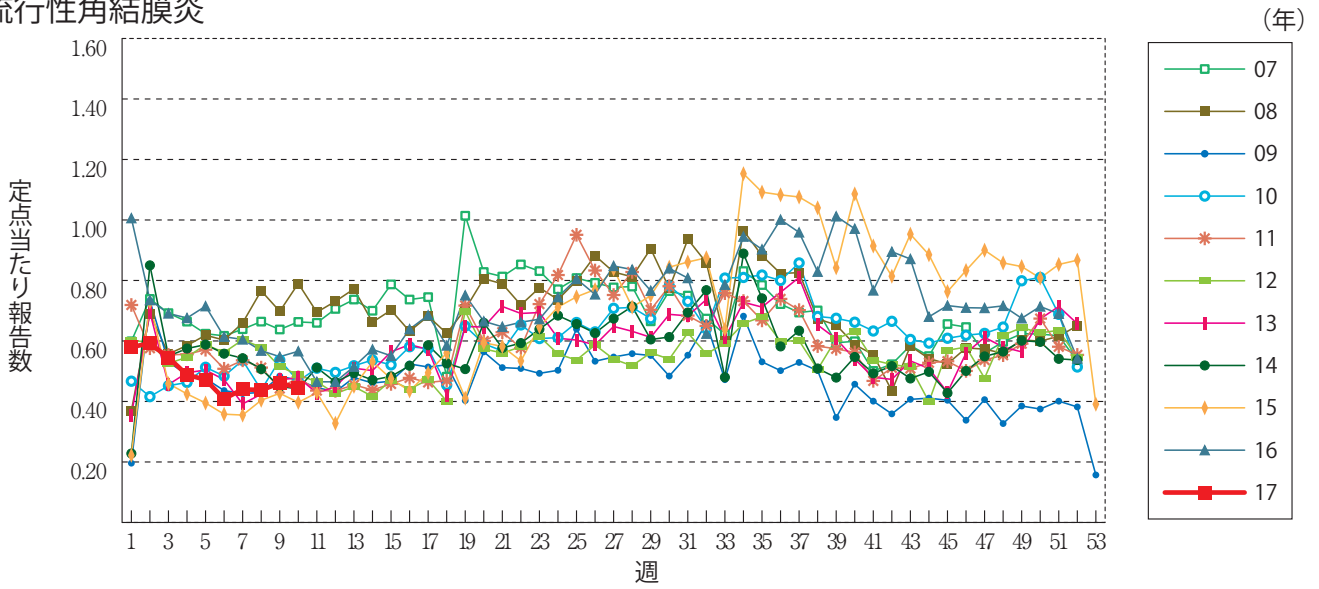
流行性耳下腺炎



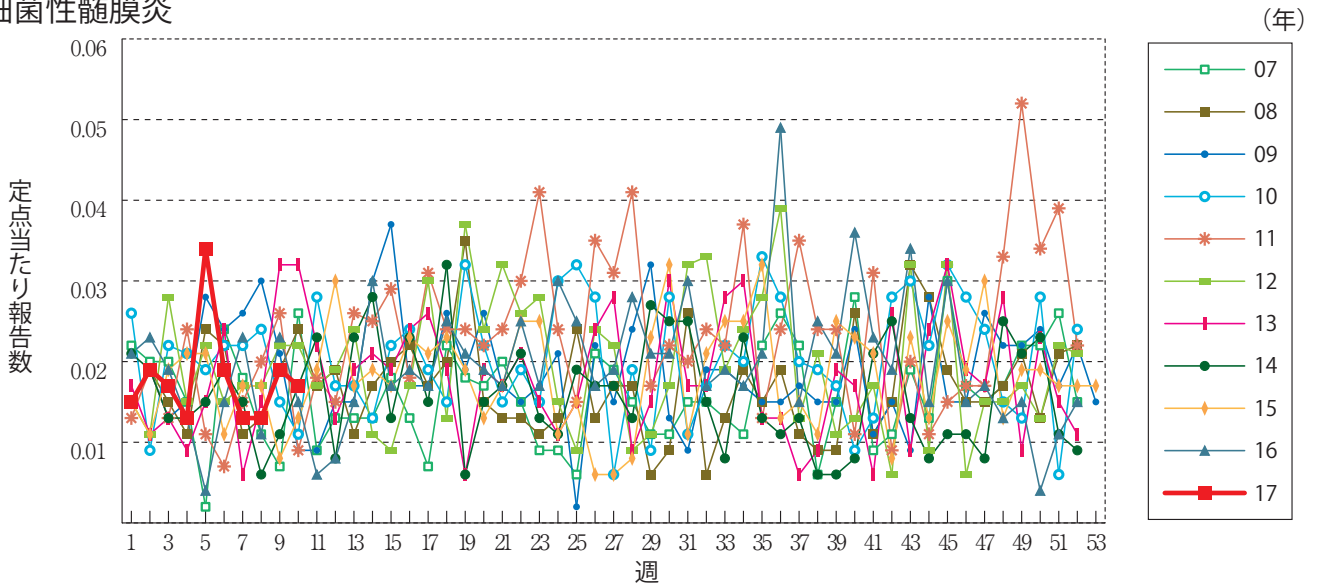
急性出血性結膜炎



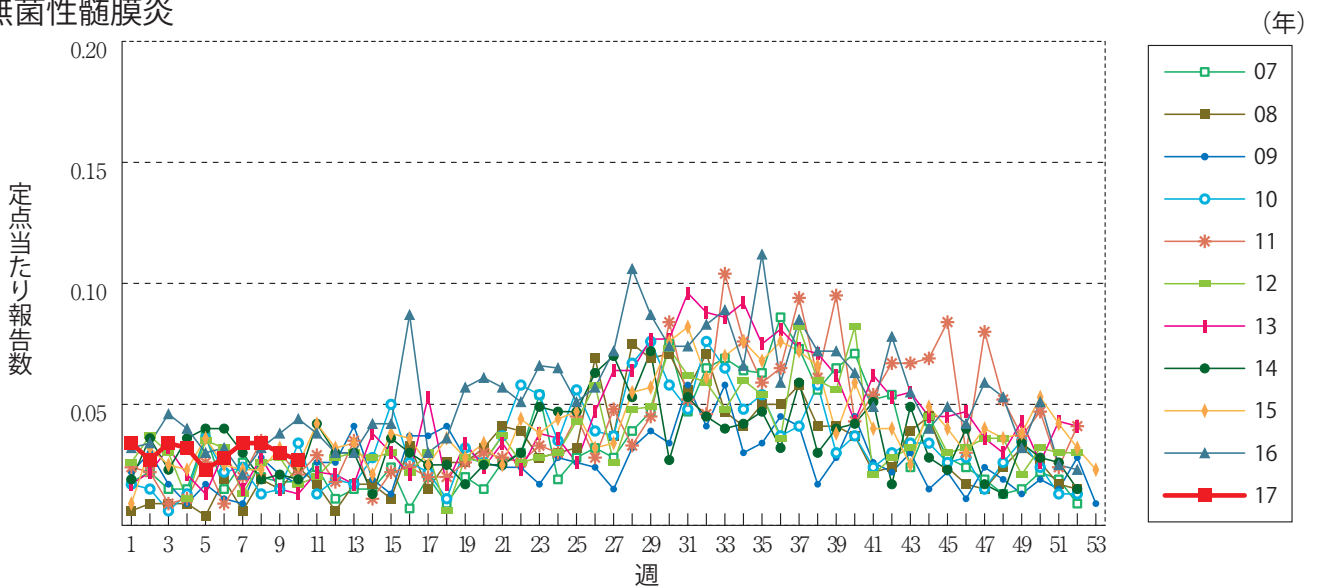
流行性角結膜炎



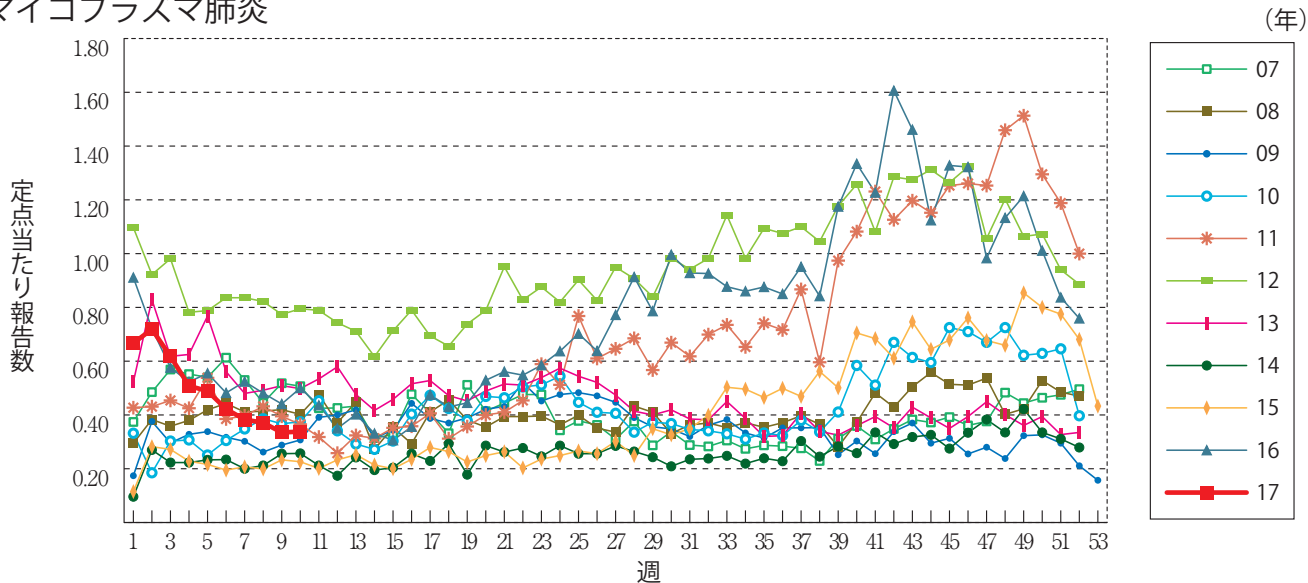
細菌性髄膜炎



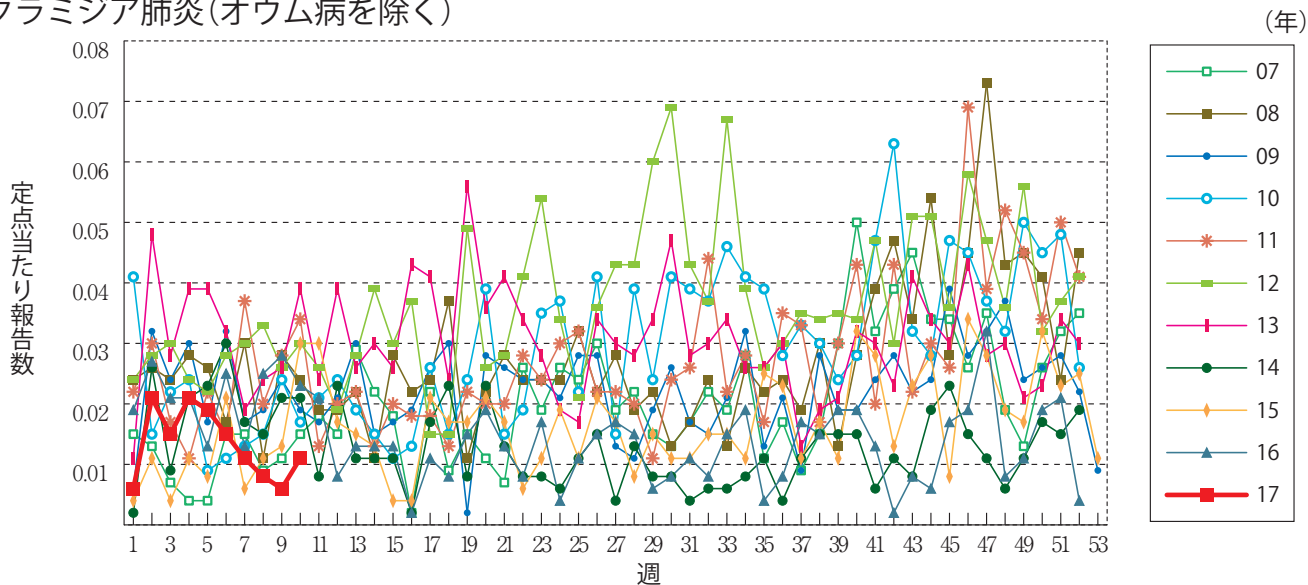
無菌性髄膜炎



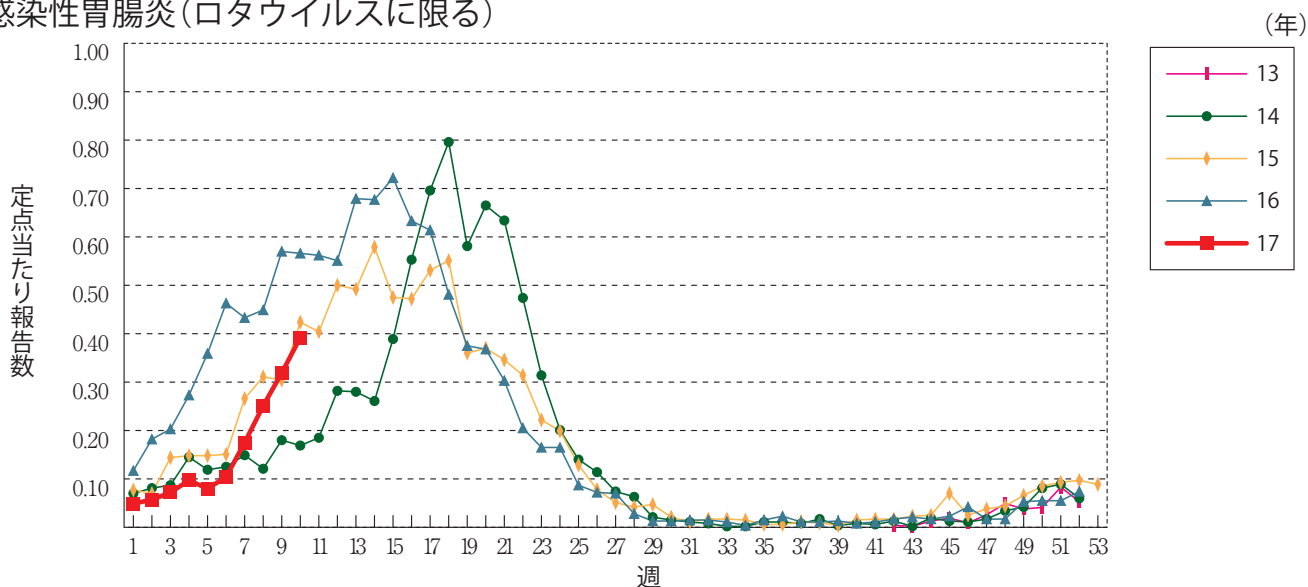
マイコプラズマ肺炎



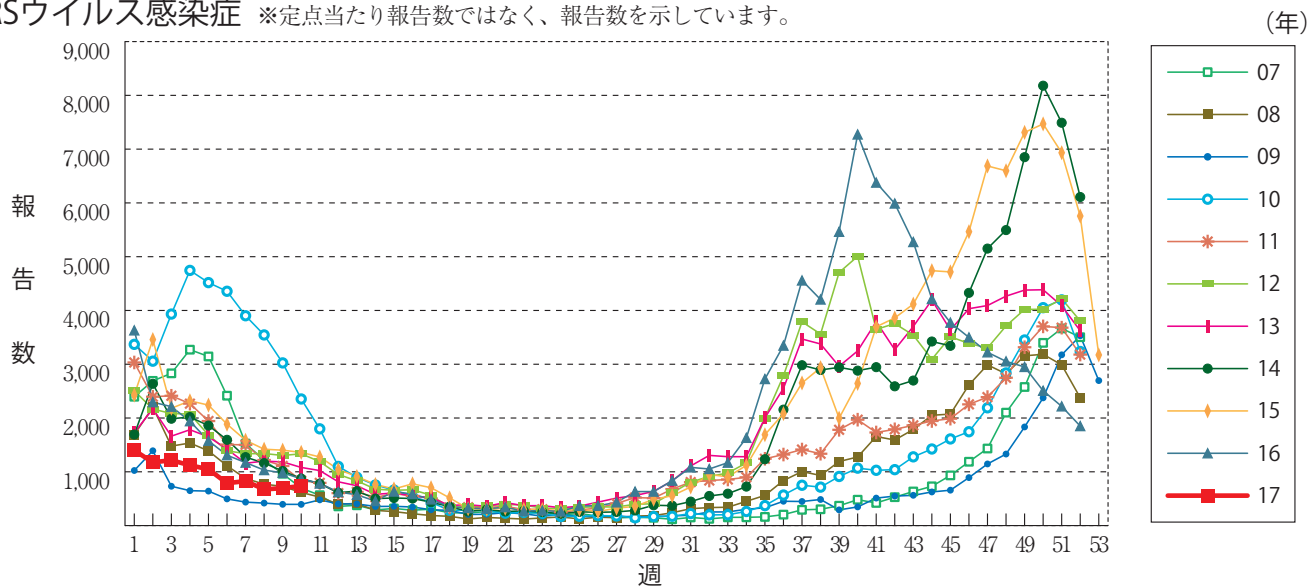
クラミジア肺炎(オウム病を除く)



感染性胃腸炎(ロタウイルスに限る)



RSウイルス感染症 ※定点当たり報告数ではなく、報告数を示しています。





10週のデータ

注) 表中の報告数は3月15日集計分であり、その後の報告は次週以降の累積に反映されます。
 新型インフルエンザは掲載していません。

報告数・累積報告数, 疾病・都道府県別

2017年10週

	エボラ出血熱		クリミア・コンゴ出血熱		痘 瘡		南米出血熱		ペスト		マールブルグ病		ラッサ熱		急性灰白髄炎		結 核	
	報告数	累積	報告数	累積	報告数	累積	報告数	累積	報告数	累積	報告数	累積	報告数	累積	報告数	累積	報告数	累積
総 数	-	-	-	-	-	-	-	-	-	-	-	-	-	-	-	-	288	3911
北海道	-	-	-	-	-	-	-	-	-	-	-	-	-	-	-	-	9	119
青森県	-	-	-	-	-	-	-	-	-	-	-	-	-	-	-	-	6	59
岩手県	-	-	-	-	-	-	-	-	-	-	-	-	-	-	-	-	2	25
宮城県	-	-	-	-	-	-	-	-	-	-	-	-	-	-	-	-	5	51
秋田県	-	-	-	-	-	-	-	-	-	-	-	-	-	-	-	-	2	21
山形県	-	-	-	-	-	-	-	-	-	-	-	-	-	-	-	-	2	18
福島県	-	-	-	-	-	-	-	-	-	-	-	-	-	-	-	-	2	26
茨城県	-	-	-	-	-	-	-	-	-	-	-	-	-	-	-	-	8	74
栃木県	-	-	-	-	-	-	-	-	-	-	-	-	-	-	-	-	8	57
群馬県	-	-	-	-	-	-	-	-	-	-	-	-	-	-	-	-	5	48
埼玉県	-	-	-	-	-	-	-	-	-	-	-	-	-	-	-	-	12	214
千葉県	-	-	-	-	-	-	-	-	-	-	-	-	-	-	-	-	18	242
東京都	-	-	-	-	-	-	-	-	-	-	-	-	-	-	-	-	51	614
神奈川県	-	-	-	-	-	-	-	-	-	-	-	-	-	-	-	-	16	258
新潟県	-	-	-	-	-	-	-	-	-	-	-	-	-	-	-	-	3	43
富山県	-	-	-	-	-	-	-	-	-	-	-	-	-	-	-	-	3	38
石川県	-	-	-	-	-	-	-	-	-	-	-	-	-	-	-	-	-	23
福井県	-	-	-	-	-	-	-	-	-	-	-	-	-	-	-	-	1	26
山梨県	-	-	-	-	-	-	-	-	-	-	-	-	-	-	-	-	3	16
長野県	-	-	-	-	-	-	-	-	-	-	-	-	-	-	-	-	5	56
岐阜県	-	-	-	-	-	-	-	-	-	-	-	-	-	-	-	-	7	74
静岡県	-	-	-	-	-	-	-	-	-	-	-	-	-	-	-	-	1	66
愛知県	-	-	-	-	-	-	-	-	-	-	-	-	-	-	-	-	20	248
三重県	-	-	-	-	-	-	-	-	-	-	-	-	-	-	-	-	1	53
滋賀県	-	-	-	-	-	-	-	-	-	-	-	-	-	-	-	-	2	51
京都府	-	-	-	-	-	-	-	-	-	-	-	-	-	-	-	-	6	101
大阪府	-	-	-	-	-	-	-	-	-	-	-	-	-	-	-	-	20	253
兵庫県	-	-	-	-	-	-	-	-	-	-	-	-	-	-	-	-	8	144
奈良県	-	-	-	-	-	-	-	-	-	-	-	-	-	-	-	-	1	56
和歌山県	-	-	-	-	-	-	-	-	-	-	-	-	-	-	-	-	-	27
鳥取県	-	-	-	-	-	-	-	-	-	-	-	-	-	-	-	-	-	12
島根県	-	-	-	-	-	-	-	-	-	-	-	-	-	-	-	-	4	33
岡山県	-	-	-	-	-	-	-	-	-	-	-	-	-	-	-	-	2	68
広島県	-	-	-	-	-	-	-	-	-	-	-	-	-	-	-	-	7	91
山口県	-	-	-	-	-	-	-	-	-	-	-	-	-	-	-	-	2	33
徳島県	-	-	-	-	-	-	-	-	-	-	-	-	-	-	-	-	2	28
香川県	-	-	-	-	-	-	-	-	-	-	-	-	-	-	-	-	-	13
愛媛県	-	-	-	-	-	-	-	-	-	-	-	-	-	-	-	-	5	39
高知県	-	-	-	-	-	-	-	-	-	-	-	-	-	-	-	-	1	17
福岡県	-	-	-	-	-	-	-	-	-	-	-	-	-	-	-	-	16	151
佐賀県	-	-	-	-	-	-	-	-	-	-	-	-	-	-	-	-	2	24
長崎県	-	-	-	-	-	-	-	-	-	-	-	-	-	-	-	-	3	51
熊本県	-	-	-	-	-	-	-	-	-	-	-	-	-	-	-	-	3	33
大分県	-	-	-	-	-	-	-	-	-	-	-	-	-	-	-	-	3	38
宮崎県	-	-	-	-	-	-	-	-	-	-	-	-	-	-	-	-	-	48
鹿児島県	-	-	-	-	-	-	-	-	-	-	-	-	-	-	-	-	3	51
沖縄県	-	-	-	-	-	-	-	-	-	-	-	-	-	-	-	-	8	80

* 病原体がSARSコロナウイルスであるものに限る。
 ** 病原体がMERSコロナウイルスであるものに限る。2014年7月26日より届出対象疾患となりました。
 *** 2013年5月6日より届出対象疾患となりました。

報告数・累積報告数, 疾病・都道府県別

2017年10週

	ジフテリア		重症急性 呼吸器症候群*		中東呼吸器 症候群**		鳥インフル エンザ(H5N1)		鳥インフル エンザ(H7N9)***		コレラ		細菌性赤痢		腸管出血性 大腸菌感染症		腸チフス	
	報告数	累積	報告数	累積	報告数	累積	報告数	累積	報告数	累積	報告数	累積	報告数	累積	報告数	累積	報告数	累積
総 数	-	-	-	-	-	-	-	-	-	-	-	-	2	35	10	112	-	4
北海道	-	-	-	-	-	-	-	-	-	-	-	-	-	-	-	18	-	-
青森県	-	-	-	-	-	-	-	-	-	-	-	-	-	-	-	2	-	-
岩手県	-	-	-	-	-	-	-	-	-	-	-	-	-	-	-	-	-	-
宮城県	-	-	-	-	-	-	-	-	-	-	-	-	-	-	-	2	-	-
秋田県	-	-	-	-	-	-	-	-	-	-	-	-	-	-	-	1	-	-
山形県	-	-	-	-	-	-	-	-	-	-	-	-	-	-	-	1	-	-
福島県	-	-	-	-	-	-	-	-	-	-	-	-	-	-	-	2	-	-
茨城県	-	-	-	-	-	-	-	-	-	-	-	-	-	-	-	1	-	-
栃木県	-	-	-	-	-	-	-	-	-	-	-	-	-	-	-	1	-	-
群馬県	-	-	-	-	-	-	-	-	-	-	-	-	1	-	2	-	1	-
埼玉県	-	-	-	-	-	-	-	-	-	-	-	-	1	-	7	-	-	-
千葉県	-	-	-	-	-	-	-	-	-	-	-	-	2	-	1	-	-	-
東京都	-	-	-	-	-	-	-	-	-	-	-	1	10	-	11	-	1	-
神奈川県	-	-	-	-	-	-	-	-	-	-	-	-	4	1	4	-	-	-
新潟県	-	-	-	-	-	-	-	-	-	-	-	-	-	-	2	-	-	-
富山県	-	-	-	-	-	-	-	-	-	-	-	-	-	-	-	-	-	-
石川県	-	-	-	-	-	-	-	-	-	-	-	-	-	-	1	3	-	-
福井県	-	-	-	-	-	-	-	-	-	-	-	-	-	-	-	-	-	-
山梨県	-	-	-	-	-	-	-	-	-	-	-	-	-	-	-	-	-	-
長野県	-	-	-	-	-	-	-	-	-	-	-	-	-	-	1	1	-	-
岐阜県	-	-	-	-	-	-	-	-	-	-	-	-	-	-	-	5	-	-
静岡県	-	-	-	-	-	-	-	-	-	-	-	-	2	-	3	-	-	-
愛知県	-	-	-	-	-	-	-	-	-	-	-	-	2	2	7	-	-	-
三重県	-	-	-	-	-	-	-	-	-	-	-	-	-	-	1	-	-	-
滋賀県	-	-	-	-	-	-	-	-	-	-	-	-	-	-	3	-	-	-
京都府	-	-	-	-	-	-	-	-	-	-	-	-	2	-	2	-	-	-
大阪府	-	-	-	-	-	-	-	-	-	-	-	-	1	1	1	6	-	-
兵庫県	-	-	-	-	-	-	-	-	-	-	-	-	4	1	2	-	-	-
奈良県	-	-	-	-	-	-	-	-	-	-	-	-	-	-	1	1	-	-
和歌山県	-	-	-	-	-	-	-	-	-	-	-	-	-	-	-	-	-	-
鳥取県	-	-	-	-	-	-	-	-	-	-	-	-	-	-	-	1	-	-
島根県	-	-	-	-	-	-	-	-	-	-	-	-	-	-	1	1	-	-
岡山県	-	-	-	-	-	-	-	-	-	-	-	-	-	-	-	2	-	-
広島県	-	-	-	-	-	-	-	-	-	-	-	-	-	-	-	2	-	-
山口県	-	-	-	-	-	-	-	-	-	-	-	-	-	-	-	-	-	-
徳島県	-	-	-	-	-	-	-	-	-	-	-	-	-	-	1	1	-	-
香川県	-	-	-	-	-	-	-	-	-	-	-	-	-	-	-	-	-	-
愛媛県	-	-	-	-	-	-	-	-	-	-	-	-	-	-	-	-	-	2
高知県	-	-	-	-	-	-	-	-	-	-	-	-	-	-	-	-	-	-
福岡県	-	-	-	-	-	-	-	-	-	-	-	-	5	-	8	-	-	-
佐賀県	-	-	-	-	-	-	-	-	-	-	-	-	-	-	-	-	-	-
長崎県	-	-	-	-	-	-	-	-	-	-	-	-	-	-	-	2	-	-
熊本県	-	-	-	-	-	-	-	-	-	-	-	-	-	-	-	-	-	-
大分県	-	-	-	-	-	-	-	-	-	-	-	-	-	-	-	3	-	-
宮崎県	-	-	-	-	-	-	-	-	-	-	-	-	-	-	-	-	-	-
鹿児島県	-	-	-	-	-	-	-	-	-	-	-	-	-	-	-	1	-	-
沖縄県	-	-	-	-	-	-	-	-	-	-	-	-	1	-	2	-	-	-

報告数・累積報告数, 疾病・都道府県別

2017年10週

	パラチフス		E型肝炎		ウエストナイル熱		A型肝炎		エキノコックス症		黄熱		オウム病		オムスク出血熱		回帰熱	
	報告数	累積	報告数	累積	報告数	累積	報告数	累積	報告数	累積	報告数	累積	報告数	累積	報告数	累積	報告数	累積
総数	1	3	6	72	-	-	9	44	1	6	-	-	1	2	-	-	-	-
北海道	-	-	3	24	-	-	-	-	1	6	-	-	-	-	-	-	-	-
青森県	-	-	-	2	-	-	1	1	-	-	-	-	-	-	-	-	-	-
岩手県	-	-	-	2	-	-	-	-	-	-	-	-	-	-	-	-	-	-
宮城県	-	-	-	-	-	-	-	1	-	-	-	-	-	-	-	-	-	-
秋田県	-	-	-	1	-	-	-	-	-	-	-	-	-	-	-	-	-	-
山形県	-	-	-	1	-	-	-	-	-	-	-	-	-	-	-	-	-	-
福島県	-	-	-	-	-	-	-	-	-	-	-	-	-	-	-	-	-	-
茨城県	-	-	-	2	-	-	-	-	-	-	-	-	-	-	-	-	-	-
栃木県	-	-	-	-	-	-	-	-	-	-	-	-	-	-	-	-	-	-
群馬県	-	-	-	-	-	-	-	2	-	-	-	-	-	-	-	-	-	-
埼玉県	-	-	1	4	-	-	-	1	-	-	-	-	-	-	-	-	-	-
千葉県	-	-	1	7	-	-	-	2	-	-	-	-	-	-	-	-	-	-
東京都	1	1	-	11	-	-	5	18	-	-	-	-	-	-	-	-	-	-
神奈川県	-	-	-	2	-	-	-	1	-	-	-	-	-	-	-	-	-	-
新潟県	-	-	-	5	-	-	-	1	-	-	-	-	-	-	-	-	-	-
富山県	-	-	-	-	-	-	-	1	-	-	-	-	-	-	-	-	-	-
石川県	-	-	-	-	-	-	-	-	-	-	-	-	-	-	-	-	-	-
福井県	-	-	-	-	-	-	-	-	-	-	-	-	1	-	-	-	-	-
山梨県	-	-	-	-	-	-	-	-	-	-	-	-	-	-	-	-	-	-
長野県	-	-	-	-	-	-	1	1	-	-	-	-	-	-	-	-	-	-
岐阜県	-	-	-	-	-	-	-	1	-	-	-	-	-	-	-	-	-	-
静岡県	-	-	-	1	-	-	1	2	-	-	-	-	-	-	-	-	-	-
愛知県	-	-	1	2	-	-	-	-	-	-	-	-	-	-	-	-	-	-
三重県	-	-	-	-	-	-	-	-	-	-	-	-	-	-	-	-	-	-
滋賀県	-	-	-	-	-	-	-	-	-	-	-	-	-	-	-	-	-	-
京都府	-	-	-	-	-	-	-	2	-	-	-	-	1	1	-	-	-	-
大阪府	-	1	-	1	-	-	-	5	-	-	-	-	-	-	-	-	-	-
兵庫県	-	-	-	2	-	-	-	2	-	-	-	-	-	-	-	-	-	-
奈良県	-	-	-	1	-	-	-	-	-	-	-	-	-	-	-	-	-	-
和歌山県	-	-	-	-	-	-	-	-	-	-	-	-	-	-	-	-	-	-
鳥取県	-	-	-	1	-	-	-	-	-	-	-	-	-	-	-	-	-	-
島根県	-	-	-	-	-	-	-	-	-	-	-	-	-	-	-	-	-	-
岡山県	-	-	-	1	-	-	-	-	-	-	-	-	-	-	-	-	-	-
広島県	-	-	-	-	-	-	-	1	-	-	-	-	-	-	-	-	-	-
山口県	-	-	-	-	-	-	-	-	-	-	-	-	-	-	-	-	-	-
徳島県	-	-	-	-	-	-	-	-	-	-	-	-	-	-	-	-	-	-
香川県	-	-	-	-	-	-	-	-	-	-	-	-	-	-	-	-	-	-
愛媛県	-	1	-	-	-	-	-	-	-	-	-	-	-	-	-	-	-	-
高知県	-	-	-	-	-	-	-	-	-	-	-	-	-	-	-	-	-	-
福岡県	-	-	-	1	-	-	1	1	-	-	-	-	-	-	-	-	-	-
佐賀県	-	-	-	-	-	-	-	-	-	-	-	-	-	-	-	-	-	-
長崎県	-	-	-	-	-	-	-	-	-	-	-	-	-	-	-	-	-	-
熊本県	-	-	-	-	-	-	-	1	-	-	-	-	-	-	-	-	-	-
大分県	-	-	-	-	-	-	-	-	-	-	-	-	-	-	-	-	-	-
宮崎県	-	-	-	1	-	-	-	-	-	-	-	-	-	-	-	-	-	-
鹿児島県	-	-	-	-	-	-	-	-	-	-	-	-	-	-	-	-	-	-
沖縄県	-	-	-	-	-	-	-	-	-	-	-	-	-	-	-	-	-	-

*2016年2月15日より届出対象疾患となりました。

**2013年3月4日より届出対象疾患となりました。

報告数・累積報告数, 疾病・都道府県別

2017年10週

	キャサナル 森林病		Q 熱		狂犬病		コクシジ オイデス症		サル痘		ジカウイルス 感染症*		重症熱性血小板 減少症候群**		腎症候性出血熱		西部ウマ脳炎	
	報告数	累積	報告数	累積	報告数	累積	報告数	累積	報告数	累積	報告数	累積	報告数	累積	報告数	累積	報告数	累積
総 数	-	-	-	-	-	-	-	-	-	-	1	1	1	-	-	-	-	
北海道	-	-	-	-	-	-	-	-	-	-	-	-	-	-	-	-	-	
青森県	-	-	-	-	-	-	-	-	-	-	-	-	-	-	-	-	-	
岩手県	-	-	-	-	-	-	-	-	-	-	-	-	-	-	-	-	-	
宮城県	-	-	-	-	-	-	-	-	-	-	-	-	-	-	-	-	-	
秋田県	-	-	-	-	-	-	-	-	-	-	-	-	-	-	-	-	-	
山形県	-	-	-	-	-	-	-	-	-	-	-	-	-	-	-	-	-	
福島県	-	-	-	-	-	-	-	-	-	-	-	-	-	-	-	-	-	
茨城県	-	-	-	-	-	-	-	-	-	-	-	-	-	-	-	-	-	
栃木県	-	-	-	-	-	-	-	-	-	-	-	-	-	-	-	-	-	
群馬県	-	-	-	-	-	-	-	-	-	-	-	-	-	-	-	-	-	
埼玉県	-	-	-	-	-	-	-	-	-	-	-	-	-	-	-	-	-	
千葉県	-	-	-	-	-	-	-	-	-	-	-	-	-	-	-	-	-	
東京都	-	-	-	-	-	-	-	-	-	-	-	-	-	-	-	-	-	
神奈川県	-	-	-	-	-	-	-	-	-	-	-	-	-	-	-	-	-	
新潟県	-	-	-	-	-	-	-	-	-	-	-	-	-	-	-	-	-	
富山県	-	-	-	-	-	-	-	-	-	-	-	-	-	-	-	-	-	
石川県	-	-	-	-	-	-	-	-	-	-	-	-	-	-	-	-	-	
福井県	-	-	-	-	-	-	-	-	-	-	-	-	-	-	-	-	-	
山梨県	-	-	-	-	-	-	-	-	-	-	-	-	-	-	-	-	-	
長野県	-	-	-	-	-	-	-	-	-	-	-	-	-	-	-	-	-	
岐阜県	-	-	-	-	-	-	-	-	-	-	-	-	-	-	-	-	-	
静岡県	-	-	-	-	-	-	-	-	-	-	-	-	-	-	-	-	-	
愛知県	-	-	-	-	-	-	-	-	-	-	-	-	-	-	-	-	-	
三重県	-	-	-	-	-	-	-	-	-	-	-	-	-	-	-	-	-	
滋賀県	-	-	-	-	-	-	-	-	-	-	-	-	-	-	-	-	-	
京都府	-	-	-	-	-	-	-	-	-	-	-	-	-	-	-	-	-	
大阪府	-	-	-	-	-	-	-	-	-	-	1	-	-	-	-	-	-	
兵庫県	-	-	-	-	-	-	-	-	-	-	-	-	-	-	-	-	-	
奈良県	-	-	-	-	-	-	-	-	-	-	-	-	-	-	-	-	-	
和歌山県	-	-	-	-	-	-	-	-	-	-	-	-	-	-	-	-	-	
鳥取県	-	-	-	-	-	-	-	-	-	-	-	-	-	-	-	-	-	
島根県	-	-	-	-	-	-	-	-	-	-	-	-	-	-	-	-	-	
岡山県	-	-	-	-	-	-	-	-	-	-	-	-	-	-	-	-	-	
広島県	-	-	-	-	-	-	-	-	-	-	-	-	-	-	-	-	-	
山口県	-	-	-	-	-	-	-	-	-	-	-	-	-	-	-	-	-	
徳島県	-	-	-	-	-	-	-	-	-	-	-	-	-	-	-	-	-	
香川県	-	-	-	-	-	-	-	-	-	-	-	-	-	-	-	-	-	
愛媛県	-	-	-	-	-	-	-	-	-	-	-	-	-	-	-	-	-	
高知県	-	-	-	-	-	-	-	-	-	-	-	-	-	-	-	-	-	
福岡県	-	-	-	-	-	-	-	-	-	-	-	-	-	-	-	-	-	
佐賀県	-	-	-	-	-	-	-	-	-	-	-	-	-	-	-	-	-	
長崎県	-	-	-	-	-	-	-	-	-	-	-	-	-	-	-	-	-	
熊本県	-	-	-	-	-	-	-	-	-	-	-	-	-	-	-	-	-	
大分県	-	-	-	-	-	-	-	-	-	-	-	-	-	-	-	-	-	
宮崎県	-	-	-	-	-	-	-	-	-	-	-	-	-	-	-	-	-	
鹿児島県	-	-	-	-	-	-	-	-	-	-	-	1	1	-	-	-	-	
沖縄県	-	-	-	-	-	-	-	-	-	-	-	-	-	-	-	-	-	

*鳥インフルエンザ(H5N1及びH7N9)を除く。

報告数・累積報告数, 疾病・都道府県別

2017年10週

	ダニ媒介脳炎		炭 疽		チクングニア熱		つつが虫病		デング熱		東部ウマ脳炎		鳥インフルエンザ*		ニパウイルス感染症		日本紅斑熱	
	報告数	累積	報告数	累積	報告数	累積	報告数	累積	報告数	累積	報告数	累積	報告数	累積	報告数	累積	報告数	累積
総 数	-	-	-	-	-	1	-	37	1	31	-	-	-	-	-	-	1	4
北海道	-	-	-	-	-	-	-	-	-	-	-	-	-	-	-	-	-	-
青森県	-	-	-	-	-	-	-	-	-	-	-	-	-	-	-	-	-	-
岩手県	-	-	-	-	-	-	-	-	-	-	-	-	-	-	-	-	-	-
宮城県	-	-	-	-	-	-	-	-	1	-	-	-	-	-	-	-	-	-
秋田県	-	-	-	-	-	-	-	-	-	-	-	-	-	-	-	-	-	-
山形県	-	-	-	-	-	-	-	-	-	-	-	-	-	-	-	-	-	-
福島県	-	-	-	-	-	-	-	-	-	-	-	-	-	-	-	-	-	-
茨城県	-	-	-	-	-	-	-	-	-	-	-	-	-	-	-	-	-	-
栃木県	-	-	-	-	-	-	-	-	-	-	-	-	-	-	-	-	-	-
群馬県	-	-	-	-	-	-	-	-	3	-	-	-	-	-	-	-	-	-
埼玉県	-	-	-	-	-	-	-	-	3	-	-	-	-	-	-	-	-	-
千葉県	-	-	-	-	-	-	6	-	1	-	-	-	-	-	-	-	-	-
東京都	-	-	-	-	-	-	2	-	7	-	-	-	-	-	-	-	-	-
神奈川県	-	-	-	-	-	-	1	-	7	-	-	-	-	-	-	-	-	-
新潟県	-	-	-	-	-	-	-	-	-	-	-	-	-	-	-	-	-	-
富山県	-	-	-	-	-	-	-	-	1	-	-	-	-	-	-	-	-	-
石川県	-	-	-	-	-	-	-	1	1	-	-	-	-	-	-	-	1	1
福井県	-	-	-	-	-	-	-	-	-	-	-	-	-	-	-	-	-	-
山梨県	-	-	-	-	-	-	-	-	-	-	-	-	-	-	-	-	-	-
長野県	-	-	-	-	-	-	-	-	-	-	-	-	-	-	-	-	-	-
岐阜県	-	-	-	-	-	-	1	-	1	-	-	-	-	-	-	-	-	-
静岡県	-	-	-	-	-	-	-	-	-	-	-	-	-	-	-	-	-	-
愛知県	-	-	-	-	-	-	-	-	-	-	-	-	-	-	-	-	-	-
三重県	-	-	-	-	-	-	-	-	1	-	-	-	-	-	-	-	-	-
滋賀県	-	-	-	-	-	-	1	-	-	-	-	-	-	-	-	-	-	-
京都府	-	-	-	-	-	-	-	-	-	-	-	-	-	-	-	-	-	2
大阪府	-	-	-	-	1	-	-	-	4	-	-	-	-	-	-	-	-	-
兵庫県	-	-	-	-	-	-	-	-	-	-	-	-	-	-	-	-	-	1
奈良県	-	-	-	-	-	-	-	-	-	-	-	-	-	-	-	-	-	-
和歌山県	-	-	-	-	-	-	2	-	-	-	-	-	-	-	-	-	-	-
鳥取県	-	-	-	-	-	-	1	-	-	-	-	-	-	-	-	-	-	-
島根県	-	-	-	-	-	-	-	-	-	-	-	-	-	-	-	-	-	-
岡山県	-	-	-	-	-	-	-	-	-	-	-	-	-	-	-	-	-	-
広島県	-	-	-	-	-	-	-	-	-	-	-	-	-	-	-	-	-	-
山口県	-	-	-	-	-	-	-	-	-	-	-	-	-	-	-	-	-	-
徳島県	-	-	-	-	-	-	1	-	-	-	-	-	-	-	-	-	-	-
香川県	-	-	-	-	-	-	-	-	-	-	-	-	-	-	-	-	-	-
愛媛県	-	-	-	-	-	-	-	-	1	-	-	-	-	-	-	-	-	-
高知県	-	-	-	-	-	-	1	-	-	-	-	-	-	-	-	-	-	-
福岡県	-	-	-	-	-	-	-	-	-	-	-	-	-	-	-	-	-	-
佐賀県	-	-	-	-	-	-	-	-	-	-	-	-	-	-	-	-	-	-
長崎県	-	-	-	-	-	-	-	-	-	-	-	-	-	-	-	-	-	-
熊本県	-	-	-	-	-	-	-	-	-	-	-	-	-	-	-	-	-	-
大分県	-	-	-	-	-	-	-	-	-	-	-	-	-	-	-	-	-	-
宮崎県	-	-	-	-	-	-	4	-	-	-	-	-	-	-	-	-	-	-
鹿児島県	-	-	-	-	-	-	17	-	-	-	-	-	-	-	-	-	-	-
沖縄県	-	-	-	-	-	-	-	-	-	-	-	-	-	-	-	-	-	-

報告数・累積報告数, 疾病・都道府県別

2017年10週

	日本脳炎		ハンタウイルス 肺症候群		Bウイルス病		鼻 疽		ブルセラ症		ベネズエラ ウマ脳炎		ヘンドラウイルス 感 染 症		発しんチフス		ボツリヌス症	
	報告数	累積	報告数	累積	報告数	累積	報告数	累積	報告数	累積	報告数	累積	報告数	累積	報告数	累積	報告数	累積
総 数	-	-	-	-	-	-	-	-	-	1	-	-	-	-	-	-	-	1
北海道	-	-	-	-	-	-	-	-	-	-	-	-	-	-	-	-	-	-
青森県	-	-	-	-	-	-	-	-	-	-	-	-	-	-	-	-	-	-
岩手県	-	-	-	-	-	-	-	-	-	-	-	-	-	-	-	-	-	-
宮城県	-	-	-	-	-	-	-	-	-	-	-	-	-	-	-	-	-	-
秋田県	-	-	-	-	-	-	-	-	-	-	-	-	-	-	-	-	-	-
山形県	-	-	-	-	-	-	-	-	-	-	-	-	-	-	-	-	-	-
福島県	-	-	-	-	-	-	-	-	-	-	-	-	-	-	-	-	-	-
茨城県	-	-	-	-	-	-	-	-	-	-	-	-	-	-	-	-	-	-
栃木県	-	-	-	-	-	-	-	-	-	-	-	-	-	-	-	-	-	-
群馬県	-	-	-	-	-	-	-	-	-	-	-	-	-	-	-	-	-	-
埼玉県	-	-	-	-	-	-	-	-	-	-	-	-	-	-	-	-	-	-
千葉県	-	-	-	-	-	-	-	-	-	-	-	-	-	-	-	-	-	-
東京都	-	-	-	-	-	-	-	-	-	-	-	-	-	-	-	-	-	1
神奈川県	-	-	-	-	-	-	-	-	-	-	-	-	-	-	-	-	-	-
新潟県	-	-	-	-	-	-	-	-	-	-	-	-	-	-	-	-	-	-
富山県	-	-	-	-	-	-	-	-	-	-	-	-	-	-	-	-	-	-
石川県	-	-	-	-	-	-	-	-	-	-	-	-	-	-	-	-	-	-
福井県	-	-	-	-	-	-	-	-	-	-	-	-	-	-	-	-	-	-
山梨県	-	-	-	-	-	-	-	-	-	-	-	-	-	-	-	-	-	-
長野県	-	-	-	-	-	-	-	-	-	-	-	-	-	-	-	-	-	-
岐阜県	-	-	-	-	-	-	-	-	-	-	-	-	-	-	-	-	-	-
静岡県	-	-	-	-	-	-	-	-	-	-	-	-	-	-	-	-	-	-
愛知県	-	-	-	-	-	-	-	-	-	1	-	-	-	-	-	-	-	-
三重県	-	-	-	-	-	-	-	-	-	-	-	-	-	-	-	-	-	-
滋賀県	-	-	-	-	-	-	-	-	-	-	-	-	-	-	-	-	-	-
京都府	-	-	-	-	-	-	-	-	-	-	-	-	-	-	-	-	-	-
大阪府	-	-	-	-	-	-	-	-	-	-	-	-	-	-	-	-	-	-
兵庫県	-	-	-	-	-	-	-	-	-	-	-	-	-	-	-	-	-	-
奈良県	-	-	-	-	-	-	-	-	-	-	-	-	-	-	-	-	-	-
和歌山県	-	-	-	-	-	-	-	-	-	-	-	-	-	-	-	-	-	-
鳥取県	-	-	-	-	-	-	-	-	-	-	-	-	-	-	-	-	-	-
島根県	-	-	-	-	-	-	-	-	-	-	-	-	-	-	-	-	-	-
岡山県	-	-	-	-	-	-	-	-	-	-	-	-	-	-	-	-	-	-
広島県	-	-	-	-	-	-	-	-	-	-	-	-	-	-	-	-	-	-
山口県	-	-	-	-	-	-	-	-	-	-	-	-	-	-	-	-	-	-
徳島県	-	-	-	-	-	-	-	-	-	-	-	-	-	-	-	-	-	-
香川県	-	-	-	-	-	-	-	-	-	-	-	-	-	-	-	-	-	-
愛媛県	-	-	-	-	-	-	-	-	-	-	-	-	-	-	-	-	-	-
高知県	-	-	-	-	-	-	-	-	-	-	-	-	-	-	-	-	-	-
福岡県	-	-	-	-	-	-	-	-	-	-	-	-	-	-	-	-	-	-
佐賀県	-	-	-	-	-	-	-	-	-	-	-	-	-	-	-	-	-	-
長崎県	-	-	-	-	-	-	-	-	-	-	-	-	-	-	-	-	-	-
熊本県	-	-	-	-	-	-	-	-	-	-	-	-	-	-	-	-	-	-
大分県	-	-	-	-	-	-	-	-	-	-	-	-	-	-	-	-	-	-
宮崎県	-	-	-	-	-	-	-	-	-	-	-	-	-	-	-	-	-	-
鹿児島県	-	-	-	-	-	-	-	-	-	-	-	-	-	-	-	-	-	-
沖縄県	-	-	-	-	-	-	-	-	-	-	-	-	-	-	-	-	-	-

報告数・累積報告数, 疾病・都道府県別

2017年10週

	マラリア		野 兎 病		ライム病		リッサウイルス 感 染 症		リフトバレー熱		類 鼻 疽		レジオネラ症		レプトスピラ症		ロッキー山 紅 斑 熱	
	報告数	累積	報告数	累積	報告数	累積	報告数	累積	報告数	累積	報告数	累積	報告数	累積	報告数	累積	報告数	累積
総 数	-	7	-	-	-	-	-	-	-	-	-	-	13	173	-	2	-	-
北海道	-	1	-	-	-	-	-	-	-	-	-	-	3	-	-	-	-	
青森県	-	-	-	-	-	-	-	-	-	-	-	-	1	2	-	-	-	
岩手県	-	-	-	-	-	-	-	-	-	-	-	-	1	-	-	-	-	
宮城県	-	-	-	-	-	-	-	-	-	-	-	-	6	-	-	-	-	
秋田県	-	-	-	-	-	-	-	-	-	-	-	-	-	-	-	-	-	
山形県	-	-	-	-	-	-	-	-	-	-	-	-	4	-	-	-	-	
福島県	-	-	-	-	-	-	-	-	-	-	-	-	1	4	-	-	-	
茨城県	-	1	-	-	-	-	-	-	-	-	-	-	1	9	-	-	-	
栃木県	-	-	-	-	-	-	-	-	-	-	-	-	5	-	-	-	-	
群馬県	-	-	-	-	-	-	-	-	-	-	-	-	2	4	-	-	-	
埼玉県	-	-	-	-	-	-	-	-	-	-	-	-	10	-	1	-	-	
千葉県	-	1	-	-	-	-	-	-	-	-	-	-	7	-	-	-	-	
東京都	-	2	-	-	-	-	-	-	-	-	-	-	2	26	-	1	-	
神奈川県	-	-	-	-	-	-	-	-	-	-	-	-	6	-	-	-	-	
新潟県	-	-	-	-	-	-	-	-	-	-	-	-	3	-	-	-	-	
富山県	-	-	-	-	-	-	-	-	-	-	-	-	1	6	-	-	-	
石川県	-	-	-	-	-	-	-	-	-	-	-	-	1	2	-	-	-	
福井県	-	-	-	-	-	-	-	-	-	-	-	-	3	-	-	-	-	
山梨県	-	-	-	-	-	-	-	-	-	-	-	-	-	-	-	-	-	
長野県	-	-	-	-	-	-	-	-	-	-	-	-	1	7	-	-	-	
岐阜県	-	-	-	-	-	-	-	-	-	-	-	-	2	-	-	-	-	
静岡県	-	-	-	-	-	-	-	-	-	-	-	-	1	8	-	-	-	
愛知県	-	1	-	-	-	-	-	-	-	-	-	-	1	9	-	-	-	
三重県	-	-	-	-	-	-	-	-	-	-	-	-	2	-	-	-	-	
滋賀県	-	-	-	-	-	-	-	-	-	-	-	-	1	-	-	-	-	
京都府	-	-	-	-	-	-	-	-	-	-	-	-	-	-	-	-	-	
大阪府	-	1	-	-	-	-	-	-	-	-	-	-	9	-	-	-	-	
兵庫県	-	-	-	-	-	-	-	-	-	-	-	-	1	7	-	-	-	
奈良県	-	-	-	-	-	-	-	-	-	-	-	-	2	-	-	-	-	
和歌山県	-	-	-	-	-	-	-	-	-	-	-	-	-	-	-	-	-	
鳥取県	-	-	-	-	-	-	-	-	-	-	-	-	1	-	-	-	-	
島根県	-	-	-	-	-	-	-	-	-	-	-	-	2	-	-	-	-	
岡山県	-	-	-	-	-	-	-	-	-	-	-	-	3	-	-	-	-	
広島県	-	-	-	-	-	-	-	-	-	-	-	-	1	-	-	-	-	
山口県	-	-	-	-	-	-	-	-	-	-	-	-	3	-	-	-	-	
徳島県	-	-	-	-	-	-	-	-	-	-	-	-	2	-	-	-	-	
香川県	-	-	-	-	-	-	-	-	-	-	-	-	1	-	-	-	-	
愛媛県	-	-	-	-	-	-	-	-	-	-	-	-	-	-	-	-	-	
高知県	-	-	-	-	-	-	-	-	-	-	-	-	1	-	-	-	-	
福岡県	-	-	-	-	-	-	-	-	-	-	-	-	5	-	-	-	-	
佐賀県	-	-	-	-	-	-	-	-	-	-	-	-	-	-	-	-	-	
長崎県	-	-	-	-	-	-	-	-	-	-	-	-	-	-	-	-	-	
熊本県	-	-	-	-	-	-	-	-	-	-	-	-	1	-	-	-	-	
大分県	-	-	-	-	-	-	-	-	-	-	-	-	1	-	-	-	-	
宮崎県	-	-	-	-	-	-	-	-	-	-	-	-	1	-	-	-	-	
鹿児島県	-	-	-	-	-	-	-	-	-	-	-	-	-	-	-	-	-	
沖縄県	-	-	-	-	-	-	-	-	-	-	-	-	3	-	-	-	-	

*E型肝炎及びA型肝炎を除く。

**2014年9月19日より届出対象疾患となりました。

***ウエストナイル脳炎、西部ウマ脳炎、ダニ媒介脳炎、東部ウマ脳炎、日本脳炎、ペネズエラウマ脳炎及びリフトバレー熱を除く。

報告数・累積報告数、疾病・都道府県別

2017年10週

	アメルバ赤痢		ウイルス性肝炎*		カリバネム耐性 腸内細菌科細菌感染症**		急性脳炎***		クリプト スポリジウム症		クロイツフェルト ・ヤコブ病		劇症型溶血性 レンサ球菌感染症		後天性免疫不全 症候群		ジアルジア症	
	報告数	累積	報告数	累積	報告数	累積	報告数	累積	報告数	累積	報告数	累積	報告数	累積	報告数	累積	報告数	累積
総 数	11	212	4	54	9	256	8	164	-	-	-	31	5	105	24	242	-	8
北海道	-	3	-	2	-	6	-	6	-	-	-	1	-	-	1	10	-	-
青森県	-	1	-	-	-	2	-	-	-	-	-	-	-	1	-	1	-	-
岩手県	-	3	-	1	-	4	-	1	-	-	-	-	-	-	-	1	-	-
宮城県	1	6	-	6	1	2	-	-	-	-	-	-	1	-	5	-	-	
秋田県	-	-	-	-	-	2	1	2	-	-	-	-	-	2	-	-	-	-
山形県	-	5	-	-	-	2	-	4	-	-	-	-	-	-	-	-	-	-
福島県	-	3	-	-	-	6	-	2	-	-	-	-	-	-	-	1	-	-
茨城県	-	2	-	3	-	2	-	5	-	-	-	2	-	2	-	2	-	-
栃木県	1	8	-	-	-	4	-	4	-	-	-	1	-	2	-	1	-	1
群馬県	-	4	-	2	-	1	-	1	-	-	-	-	-	4	-	3	-	1
埼玉県	-	15	-	1	-	6	1	10	-	-	-	-	1	6	1	5	-	-
千葉県	-	7	-	3	-	13	1	20	-	-	-	-	1	2	3	10	-	1
東京都	2	43	-	9	1	31	-	15	-	-	-	6	1	12	4	82	-	4
神奈川県	-	14	-	3	-	20	1	13	-	-	-	-	-	8	-	14	-	-
新潟県	-	1	-	1	-	7	-	5	-	-	-	3	-	1	-	3	-	-
富山県	-	1	-	1	-	4	-	-	-	-	-	-	1	1	-	2	-	1
石川県	-	2	-	-	-	-	-	1	-	-	-	1	-	-	1	3	-	-
福井県	-	1	-	-	-	2	-	-	-	-	-	-	-	-	-	-	-	-
山梨県	1	1	-	1	-	-	-	-	-	-	-	1	-	-	-	2	-	-
長野県	1	5	-	-	1	5	-	5	-	-	-	1	-	1	-	1	-	-
岐阜県	-	3	-	2	-	1	-	1	-	-	-	-	-	2	-	-	-	-
静岡県	1	2	-	-	-	3	-	4	-	-	-	2	-	3	-	3	-	-
愛知県	-	7	-	-	1	16	1	11	-	-	-	1	-	7	-	10	-	-
三重県	-	3	-	1	-	3	-	1	-	-	-	-	-	-	-	1	-	-
滋賀県	-	-	-	1	-	-	-	3	-	-	-	1	-	2	-	2	-	-
京都府	-	3	-	-	1	4	-	2	-	-	-	2	-	2	1	4	-	-
大阪府	1	29	-	3	-	27	-	7	-	-	-	1	-	5	6	36	-	-
兵庫県	1	5	-	1	-	9	1	6	-	-	-	1	-	5	1	3	-	-
奈良県	-	1	1	1	-	8	-	2	-	-	-	1	-	5	-	1	-	-
和歌山県	-	-	-	-	-	2	-	-	-	-	-	-	-	2	-	-	-	-
鳥取県	-	-	-	-	-	-	-	-	-	-	-	-	-	3	-	-	-	-
島根県	-	-	-	-	-	5	-	-	-	-	-	-	-	-	-	1	-	-
岡山県	-	4	-	2	-	2	1	3	-	-	-	-	-	1	-	3	-	-
広島県	-	5	1	2	-	3	-	-	-	-	-	1	-	2	-	2	-	-
山口県	-	3	-	-	1	9	-	4	-	-	-	1	-	1	-	-	-	-
徳島県	-	1	-	-	-	-	-	-	-	-	-	-	-	-	1	2	-	-
香川県	-	3	-	-	-	3	-	1	-	-	-	-	-	-	-	1	-	-
愛媛県	-	2	-	-	-	1	-	3	-	-	-	-	-	1	-	-	-	-
高知県	1	2	-	-	1	2	-	-	-	-	-	-	-	1	-	1	-	-
福岡県	1	5	-	1	1	21	-	9	-	-	-	1	-	8	2	13	-	-
佐賀県	-	2	-	1	-	2	-	-	-	-	-	1	-	3	-	-	-	-
長崎県	-	1	1	1	-	9	1	2	-	-	-	-	-	2	-	-	-	-
熊本県	-	3	-	-	-	-	-	1	-	-	-	1	1	2	-	-	-	-
大分県	-	-	-	-	1	3	-	1	-	-	-	-	-	1	-	2	-	-
宮崎県	-	-	-	-	-	-	-	1	-	-	-	-	-	1	1	1	-	-
鹿児島県	-	-	-	2	-	1	-	8	-	-	-	1	-	-	2	3	-	-
沖縄県	-	3	1	3	-	3	-	-	-	-	-	-	-	3	-	7	-	-

*2013年4月1日より届出対象疾患となりました。
 **2014年9月19日より届出対象疾患となりました。

報告数・累積報告数, 疾病・都道府県別

2017年10週

	侵襲性インフルエンザ菌感染症*		侵襲性髄膜炎菌感染症*		侵襲性肺炎球菌感染症*		水痘** (入院例に限る)		先天性風しん症候群		梅毒		播種性 クリプトコックス症**		破傷風		バンコマイシン耐性 黄色ブドウ球菌感染症	
	報告数	累積	報告数	累積	報告数	累積	報告数	累積	報告数	累積	報告数	累積	報告数	累積	報告数	累積	報告数	累積
総数	2	80	-	5	42	731	7	43	-	-	62	847	1	27	-	7	-	-
北海道	-	2	-	-	3	20	-	3	-	-	3	16	-	-	-	1	-	-
青森県	-	-	-	-	-	2	-	-	-	-	1	12	-	-	-	-	-	-
岩手県	-	1	-	-	-	2	-	1	-	-	-	1	-	-	-	-	-	-
宮城県	-	1	-	-	-	10	-	-	-	-	-	11	-	-	-	-	-	-
秋田県	-	1	-	-	-	6	-	2	-	-	-	1	-	-	-	-	-	-
山形県	-	2	-	-	-	9	-	-	-	-	-	3	-	-	-	-	-	-
福島県	-	2	-	-	-	2	-	-	-	-	2	14	-	-	-	-	-	-
茨城県	-	1	-	-	-	10	-	-	-	-	-	5	-	-	-	-	-	-
栃木県	1	1	-	-	1	9	-	-	-	-	-	9	-	-	-	-	-	-
群馬県	-	-	-	-	-	6	-	1	-	-	1	16	-	-	-	-	-	-
埼玉県	-	2	-	-	2	37	3	5	-	-	5	34	-	-	-	-	-	-
千葉県	-	1	-	1	3	49	-	1	-	-	2	25	-	-	-	-	-	-
東京都	-	9	-	-	6	90	-	5	-	-	23	268	1	3	-	1	-	-
神奈川県	-	4	-	-	3	56	-	1	-	-	4	51	-	2	-	1	-	-
新潟県	-	1	-	-	1	15	-	-	-	-	-	1	-	2	-	-	-	-
富山県	-	1	-	-	1	7	-	-	-	-	-	1	-	-	-	-	-	-
石川県	-	-	-	-	-	4	-	1	-	-	1	4	-	-	-	1	-	-
福井県	-	-	-	-	-	5	-	-	-	-	-	2	-	1	-	-	-	-
山梨県	-	1	-	-	1	3	-	-	-	-	-	3	-	1	-	-	-	-
長野県	-	1	-	-	1	16	-	1	-	-	-	7	-	2	-	-	-	-
岐阜県	1	3	-	-	-	6	1	3	-	-	-	15	-	1	-	2	-	-
静岡県	-	2	-	-	3	31	-	-	-	-	-	8	-	2	-	-	-	-
愛知県	-	4	-	2	3	57	-	2	-	-	4	37	-	1	-	-	-	-
三重県	-	1	-	-	1	14	-	-	-	-	-	14	-	1	-	-	-	-
滋賀県	-	1	-	-	1	9	-	1	-	-	-	1	-	-	-	-	-	-
京都府	-	1	-	-	2	25	1	1	-	-	-	7	-	-	-	-	-	-
大阪府	-	11	-	-	5	54	-	2	-	-	12	127	-	2	-	-	-	-
兵庫県	-	3	-	1	3	31	-	2	-	-	1	31	-	-	-	-	-	-
奈良県	-	1	-	-	-	4	-	2	-	-	-	3	-	1	-	-	-	-
和歌山県	-	-	-	-	-	4	-	-	-	-	-	7	-	-	-	-	-	-
鳥取県	-	1	-	-	-	4	-	-	-	-	-	-	-	-	-	-	-	-
島根県	-	-	-	-	1	9	-	-	-	-	-	-	-	-	-	-	-	-
岡山県	-	-	-	-	-	7	-	1	-	-	-	11	-	-	-	-	-	-
広島県	-	1	-	-	-	5	-	-	-	-	1	17	-	3	-	-	-	-
山口県	-	1	-	-	-	5	-	-	-	-	-	5	-	-	-	-	-	-
徳島県	-	-	-	-	-	2	-	-	-	-	-	-	-	-	-	-	-	-
香川県	-	2	-	-	-	3	-	-	-	-	-	6	-	-	-	-	-	-
愛媛県	-	1	-	-	-	4	-	1	-	-	-	4	-	-	-	-	-	-
高知県	-	1	-	-	-	4	-	-	-	-	-	3	-	-	-	-	-	-
福岡県	-	5	-	-	1	36	2	4	-	-	2	44	-	2	-	-	-	-
佐賀県	-	-	-	-	-	4	-	-	-	-	-	2	-	-	-	-	-	-
長崎県	-	1	-	-	-	7	-	-	-	-	-	1	-	-	-	-	-	-
熊本県	-	1	-	-	-	9	-	-	-	-	-	5	-	1	-	-	-	-
大分県	-	-	-	-	-	3	-	-	-	-	-	3	-	-	-	-	-	-
宮崎県	-	2	-	-	-	8	-	-	-	-	-	3	-	-	-	-	-	-
鹿児島県	-	1	-	-	-	7	-	2	-	-	-	5	-	2	-	1	-	-
沖縄県	-	5	-	1	-	21	-	1	-	-	-	4	-	-	-	-	-	-

*2014年9月19日より届出対象疾患となりました。

報告数・累積報告数, 疾病・都道府県別 2017年10週

	バンコマイシン耐性腸球菌感染症		風しん		麻しん		薬剤耐性アシネトバクター感染症*	
	報告数	累積	報告数	累積	報告数	累積	報告数	累積
総数	-	19	3	14	7	51	-	7
北海道	-	1	-	-	-	-	-	-
青森県	-	-	-	-	-	-	-	-
岩手県	-	-	-	-	-	-	-	-
宮城県	-	-	1	1	-	-	-	-
秋田県	-	-	-	-	-	-	-	-
山形県	-	-	-	-	1	1	-	-
福島県	-	-	-	-	-	-	-	-
茨城県	-	-	-	-	-	-	-	-
栃木県	-	-	-	-	-	-	-	-
群馬県	-	-	-	-	-	-	-	-
埼玉県	-	4	-	2	-	1	-	2
千葉県	-	-	-	1	-	-	-	1
東京都	-	3	1	1	-	3	-	-
神奈川県	-	-	-	4	-	1	-	-
新潟県	-	-	-	-	-	-	-	-
富山県	-	-	-	-	-	-	-	-
石川県	-	-	-	-	-	-	-	-
福井県	-	-	-	-	-	-	-	-
山梨県	-	-	-	-	1	1	-	-
長野県	-	-	-	-	-	-	-	-
岐阜県	-	-	-	-	-	-	-	-
静岡県	-	-	1	3	-	-	-	-
愛知県	-	-	-	-	-	1	-	-
三重県	-	-	-	-	-	20	-	-
滋賀県	-	-	-	-	-	-	-	-
京都府	-	-	-	-	1	1	-	-
大阪府	-	5	-	1	-	1	-	1
兵庫県	-	-	-	1	-	1	-	-
奈良県	-	-	-	-	-	-	-	-
和歌山県	-	-	-	-	-	-	-	1
鳥取県	-	-	-	-	-	-	-	1
島根県	-	-	-	-	-	-	-	-
岡山県	-	2	-	-	-	-	-	-
広島県	-	-	-	-	3	10	-	-
山口県	-	-	-	-	-	-	-	-
徳島県	-	-	-	-	-	-	-	-
香川県	-	-	-	-	-	4	-	-
愛媛県	-	1	-	-	-	-	-	-
高知県	-	-	-	-	-	-	-	-
福岡県	-	2	-	-	1	4	-	1
佐賀県	-	-	-	-	-	-	-	-
長崎県	-	-	-	-	-	-	-	-
熊本県	-	-	-	-	-	-	-	-
大分県	-	-	-	-	-	2	-	-
宮崎県	-	-	-	-	-	-	-	-
鹿児島県	-	-	-	-	-	-	-	-
沖縄県	-	1	-	-	-	-	-	-

*鳥インフルエンザ及び新型インフルエンザ等感染症を除く。

報告数・定点当り報告数, 疾病・都道府県別

2017年10週

	インフルエンザ*		RSウイルス感染症		咽頭結膜熱		A群溶血性レンサ球菌咽頭炎		感染性胃腸炎		水痘		手足口病		伝染性紅斑		突発性発しん	
	報告数	定点当り	報告数	報告数	報告数	定点当り	報告数	定点当り	報告数	定点当り	報告数	定点当り	報告数	定点当り	報告数	定点当り	報告数	定点当り
総数	55004	11.09	737	1249	0.39	8247	2.61	17679	5.59	1117	0.35	403	0.13	257	0.08	1253	0.40	
北海道	2565	11.40	33	81	0.57	707	4.98	588	4.14	60	0.42	3	0.02	6	0.04	29	0.20	
青森県	810	12.46	-	7	0.17	138	3.29	109	2.60	10	0.24	11	0.26	12	0.29	12	0.29	
岩手県	701	10.95	3	34	0.87	143	3.67	208	5.33	6	0.15	-	-	2	0.05	22	0.56	
宮城県	1367	14.39	5	34	0.58	202	3.42	237	4.02	18	0.31	-	-	1	0.02	32	0.54	
秋田県	744	13.78	7	8	0.23	57	1.63	79	2.26	7	0.20	37	1.06	1	0.03	5	0.14	
山形県	730	15.21	7	9	0.30	193	6.43	76	2.53	10	0.33	2	0.07	7	0.23	20	0.67	
福島県	1595	20.71	10	21	0.46	102	2.22	191	4.15	22	0.48	-	-	14	0.30	27	0.59	
茨城県	1317	10.98	9	8	0.11	186	2.48	296	3.95	25	0.33	1	0.01	4	0.05	13	0.17	
栃木県	897	11.80	5	7	0.15	67	1.40	153	3.19	13	0.27	-	-	1	0.02	15	0.31	
群馬県	1008	10.61	6	17	0.29	175	3.02	336	5.79	23	0.40	10	0.17	6	0.10	19	0.33	
埼玉県	3129	12.37	20	30	0.19	466	2.91	1061	6.63	81	0.51	9	0.06	6	0.04	57	0.36	
千葉県	2433	11.32	16	36	0.27	527	3.90	894	6.62	59	0.44	1	0.01	8	0.06	50	0.37	
東京都	4220	10.19	29	66	0.25	574	2.20	1898	7.27	73	0.28	9	0.03	29	0.11	113	0.43	
神奈川県	3762	10.87	18	45	0.21	443	2.06	1427	6.64	94	0.44	4	0.02	15	0.07	102	0.47	
新潟県	1346	14.63	10	29	0.50	170	2.93	345	5.95	22	0.38	2	0.03	6	0.10	24	0.41	
富山県	571	11.90	23	11	0.38	77	2.66	157	5.41	5	0.17	1	0.03	1	0.03	13	0.45	
石川県	937	19.52	5	21	0.72	69	2.38	215	7.41	29	1.00	-	-	-	-	9	0.31	
福井県	430	13.44	3	15	0.68	50	2.27	99	4.50	16	0.73	1	0.05	-	-	5	0.23	
山梨県	353	8.61	-	11	0.46	69	2.88	95	3.96	4	0.17	2	0.08	2	0.08	5	0.21	
長野県	1152	13.24	7	2	0.04	120	2.22	313	5.80	21	0.39	3	0.06	8	0.15	17	0.31	
岐阜県	922	10.60	6	14	0.26	36	0.68	172	3.25	15	0.28	8	0.15	1	0.02	13	0.25	
静岡県	1180	8.49	11	38	0.43	355	3.99	453	5.09	18	0.20	10	0.11	1	0.01	27	0.30	
愛知県	2129	10.92	29	55	0.30	293	1.61	744	4.09	55	0.30	25	0.14	11	0.06	57	0.31	
三重県	661	9.18	17	44	0.98	74	1.64	164	3.64	9	0.20	5	0.11	2	0.04	21	0.47	
滋賀県	453	8.55	9	11	0.34	43	1.34	199	6.22	9	0.28	3	0.09	2	0.06	11	0.34	
京都府	1044	8.35	6	27	0.36	114	1.50	326	4.29	12	0.16	7	0.09	1	0.01	24	0.32	
大阪府	1807	5.87	93	97	0.49	435	2.18	1075	5.38	65	0.33	56	0.28	6	0.03	74	0.37	
兵庫県	1275	6.41	41	54	0.42	199	1.54	732	5.67	35	0.27	18	0.14	5	0.04	42	0.33	
奈良県	280	5.19	11	18	0.53	100	2.94	117	3.44	11	0.32	13	0.38	2	0.06	16	0.47	
和歌山県	173	3.46	8	11	0.35	11	0.35	103	3.32	4	0.13	-	-	2	0.06	9	0.29	
鳥取県	367	12.66	-	13	0.68	108	5.68	76	4.00	19	1.00	-	-	2	0.11	11	0.58	
島根県	338	8.89	3	15	0.65	75	3.26	96	4.17	5	0.22	-	-	9	0.39	12	0.52	
岡山県	837	9.96	7	31	0.57	64	1.19	208	3.85	7	0.13	20	0.37	4	0.07	21	0.39	
広島県	823	7.16	19	43	0.60	198	2.75	348	4.83	17	0.24	16	0.22	18	0.25	25	0.35	
山口県	613	9.01	24	24	0.50	119	2.48	165	3.44	5	0.10	5	0.10	7	0.15	18	0.38	
徳島県	271	7.32	8	8	0.35	60	2.61	104	4.52	3	0.13	1	0.04	2	0.09	8	0.35	
香川県	273	5.81	11	8	0.29	78	2.79	219	7.82	5	0.18	11	0.39	2	0.07	11	0.39	
愛媛県	724	11.87	3	11	0.30	104	2.81	343	9.27	8	0.22	1	0.03	13	0.35	24	0.65	
高知県	480	10.00	9	5	0.17	88	2.93	134	4.47	7	0.23	1	0.03	3	0.10	10	0.33	
福岡県	2932	14.81	55	68	0.57	468	3.90	1029	8.58	79	0.66	32	0.27	10	0.08	79	0.66	
佐賀県	698	17.90	4	12	0.52	52	2.26	203	8.83	18	0.78	-	-	-	-	19	0.83	
長崎県	1294	18.49	12	15	0.34	176	4.00	177	4.02	4	0.09	12	0.27	2	0.05	16	0.36	
熊本県	1165	14.56	13	19	0.38	101	2.02	319	6.38	26	0.52	13	0.26	4	0.08	34	0.68	
大分県	784	13.52	4	16	0.44	106	2.94	381	10.58	21	0.58	1	0.03	2	0.06	29	0.81	
宮崎県	1142	19.36	36	34	0.94	107	2.97	343	9.53	19	0.53	25	0.69	11	0.31	27	0.75	
鹿児島県	1000	10.75	55	61	1.11	110	2.00	509	9.25	17	0.31	23	0.42	4	0.07	15	0.27	
沖縄県	1272	21.93	27	5	0.15	38	1.12	163	4.79	26	0.76	1	0.03	2	0.06	11	0.32	

*髄膜炎菌、肺炎球菌、インフルエンザ菌を原因として同定された場合を除く。
 **オウム病を除く。

報告数・定点当り報告数, 疾病・都道府県別

2017年10週

	百日咳		ヘルパンギーナ		流行性耳下腺炎		急性出血性結膜炎		流行性角結膜炎		細菌性髄膜炎*		無菌性髄膜炎		マイコプラズマ肺炎		クラミジア肺炎**	
	報告数	定点当り	報告数	定点当り	報告数	定点当り	報告数	定点当り	報告数	定点当り	報告数	定点当り	報告数	定点当り	報告数	定点当り	報告数	定点当り
総数	35	0.01	58	0.02	2050	0.65	13	0.02	308	0.45	8	0.02	13	0.03	160	0.34	5	0.01
北海道	2	0.01	-	-	73	0.51	-	-	10	0.34	-	-	1	0.04	6	0.26	-	-
青森県	-	-	2	0.05	3	0.07	-	-	2	0.18	-	-	-	-	8	1.33	-	-
岩手県	-	-	-	-	31	0.79	-	-	2	0.14	-	-	-	-	1	0.05	-	-
宮城県	-	-	-	-	12	0.20	-	-	4	0.33	-	-	-	-	4	0.33	-	-
秋田県	-	-	1	0.03	2	0.06	-	-	3	0.43	-	-	-	-	5	0.63	-	-
山形県	-	-	1	0.03	17	0.57	-	-	8	1.00	-	-	-	-	4	0.40	-	-
福島県	-	-	1	0.02	10	0.22	-	-	9	0.75	1	0.14	-	-	2	0.29	-	-
茨城県	-	-	2	0.03	22	0.29	-	-	12	0.71	-	-	-	-	1	0.08	-	-
栃木県	-	-	-	-	2	0.04	-	-	3	0.25	1	0.14	1	0.14	3	0.43	-	-
群馬県	-	-	3	0.05	46	0.79	-	-	5	0.36	-	-	-	-	7	0.88	-	-
埼玉県	-	-	4	0.03	81	0.51	3	0.08	23	0.58	-	-	-	-	3	0.30	-	-
千葉県	-	-	1	0.01	26	0.19	2	0.06	26	0.74	-	-	2	0.22	7	0.78	-	-
東京都	2	0.01	1	0.00	58	0.22	1	0.03	8	0.21	-	-	1	0.04	3	0.12	-	-
神奈川県	1	0.00	2	0.01	119	0.55	-	-	45	0.96	-	-	-	-	3	0.30	-	-
新潟県	2	0.03	-	-	126	2.17	-	-	12	1.20	-	-	-	-	3	0.23	1	0.08
富山県	-	-	3	0.10	47	1.62	-	-	4	0.57	-	-	-	-	2	0.40	-	-
石川県	2	0.07	-	-	4	0.14	-	-	-	-	-	-	-	4	0.80	-	-	
福井県	-	-	-	-	13	0.59	-	-	1	0.33	-	-	-	-	2	0.33	-	-
山梨県	-	-	-	-	8	0.33	-	-	2	0.22	-	-	-	-	5	0.50	-	-
長野県	-	-	-	-	121	2.24	-	-	5	0.45	-	-	-	-	8	0.73	-	-
岐阜県	1	0.02	-	-	52	0.98	-	-	-	-	-	-	1	0.20	2	0.40	-	-
静岡県	1	0.01	-	-	28	0.31	-	-	7	0.33	-	-	1	0.10	3	0.30	2	0.20
愛知県	1	0.01	1	0.01	60	0.33	-	-	7	0.20	1	0.07	-	-	11	0.73	-	-
三重県	2	0.04	-	-	12	0.27	-	-	-	-	1	0.11	2	0.22	4	0.44	-	-
滋賀県	-	-	2	0.06	26	0.81	-	-	2	0.25	-	-	-	-	3	0.43	-	-
京都府	2	0.03	-	-	37	0.49	-	-	5	0.28	-	-	-	-	4	0.57	-	-
大阪府	-	-	5	0.03	179	0.90	-	-	14	0.27	-	-	-	-	10	0.59	-	-
兵庫県	-	-	-	-	118	0.91	-	-	15	0.43	-	-	-	-	2	0.18	-	-
奈良県	1	0.03	-	-	32	0.94	-	-	6	0.60	-	-	1	0.17	4	0.67	-	-
和歌山県	-	-	-	-	44	1.42	-	-	-	-	1	0.09	1	0.09	1	0.09	-	-
鳥取県	-	-	-	-	37	1.95	-	-	2	0.40	-	-	-	-	-	-	-	-
島根県	-	-	-	-	42	1.83	-	-	-	-	-	-	-	-	1	0.13	-	-
岡山県	-	-	4	0.07	21	0.39	6	0.50	4	0.33	-	-	-	-	-	-	-	-
広島県	1	0.01	1	0.01	17	0.24	-	-	6	0.32	-	-	-	-	5	0.24	-	-
山口県	-	-	-	-	111	2.31	-	-	5	0.56	-	-	-	-	5	0.56	-	-
徳島県	-	-	-	-	19	0.83	1	0.25	-	-	-	-	-	-	-	-	-	-
香川県	-	-	-	-	28	1.00	-	-	-	-	1	0.20	-	-	4	0.80	-	-
愛媛県	-	-	1	0.03	109	2.95	-	-	11	1.38	-	-	-	-	1	0.17	-	-
高知県	3	0.10	1	0.03	10	0.33	-	-	-	-	-	-	-	-	2	0.25	2	0.25
福岡県	4	0.03	5	0.04	79	0.66	-	-	14	0.54	-	-	-	-	5	0.33	-	-
佐賀県	1	0.04	-	-	15	0.65	-	-	-	-	-	-	-	-	1	0.17	-	-
長崎県	-	-	1	0.02	18	0.41	-	-	2	0.25	-	-	-	-	2	0.17	-	-
熊本県	-	-	9	0.18	31	0.62	-	-	9	1.00	1	0.07	-	-	2	0.13	-	-
大分県	3	0.08	-	-	20	0.56	-	-	1	0.20	-	-	-	-	2	0.18	-	-
宮崎県	-	-	3	0.08	9	0.25	-	-	9	1.80	-	-	-	-	1	0.14	-	-
鹿児島県	-	-	1	0.02	69	1.25	-	-	1	0.14	-	-	-	-	1	0.08	-	-
沖縄県	6	0.18	3	0.09	6	0.18	-	-	4	0.44	1	0.14	2	0.29	3	0.43	-	-

*病原体がロタウイルスであるものに限る。2013年10月14日より届出対象疾患となりました。

 報告数・定点当り報告数,
 疾病・都道府県別 2017年10週

	感染性胃腸炎 (ロタウイルス)*	
	報告数	定点当り
総 数	186	0.39
北海道	4	0.17
青森県	-	-
岩手県	1	0.05
宮城県	2	0.17
秋田県	1	0.13
山形県	3	0.30
福島県	14	2.00
茨城県	3	0.23
栃木県	3	0.43
群馬県	11	1.38
埼玉県	5	0.50
千葉県	3	0.33
東京都	21	0.84
神奈川県	21	2.10
新潟県	2	0.15
富山県	1	0.20
石川県	4	0.80
福井県	-	-
山梨県	1	0.10
長野県	1	0.09
岐阜県	1	0.20
静岡県	1	0.10
愛知県	11	0.73
三重県	2	0.22
滋賀県	-	-
京都府	3	0.43
大阪府	12	0.71
兵庫県	1	0.09
奈良県	1	0.17
和歌山県	1	0.09
鳥取県	-	-
島根県	1	0.13
岡山県	-	-
広島県	9	0.43
山口県	4	0.44
徳島県	1	0.14
香川県	2	0.40
愛媛県	3	0.50
高知県	-	-
福岡県	4	0.27
佐賀県	8	1.33
長崎県	1	0.08
熊本県	3	0.20
大分県	4	0.36
宮崎県	5	0.71
鹿児島県	3	0.25
沖縄県	4	0.57

 報告数・疾病・都道府県別
 2017年10週

	インフルエンザ (入院患者)
	報告数
総 数	607
北海道	23
青森県	19
岩手県	22
宮城県	17
秋田県	9
山形県	27
福島県	15
茨城県	20
栃木県	18
群馬県	14
埼玉県	11
千葉県	12
東京都	25
神奈川県	12
新潟県	11
富山県	23
石川県	9
福井県	17
山梨県	5
長野県	34
岐阜県	2
静岡県	8
愛知県	24
三重県	7
滋賀県	2
京都府	8
大阪府	20
兵庫県	11
奈良県	8
和歌山県	4
鳥取県	9
島根県	22
岡山県	5
広島県	15
山口県	6
徳島県	6
香川県	1
愛媛県	3
高知県	3
福岡県	23
佐賀県	7
長崎県	6
熊本県	19
大分県	12
宮崎県	14
鹿児島県	12
沖縄県	7

獣医師が届出を行う感染症と対象動物

報告数・累積報告数, 疾病・都道府県別

2017年10週

	エボラ出血熱		マールブルグ病		ペスト		重症急性呼吸器症候群(SARS)						細菌性赤痢		ウエストナイル熱		エキノコックス症	
	サル		サル		プレーリードッグ	イタチアナグマ		タヌキ		ハクビシン		サル		鳥類		犬		
	報告数	累積	報告数	累積	報告数	累積	報告数	累積	報告数	累積	報告数	累積	報告数	累積	報告数	累積	報告数	累積
総 数	-	-	-	-	-	-	-	-	-	-	-	-	-	-	-	-	-	-
北海道	-	-	-	-	-	-	-	-	-	-	-	-	-	-	-	-	-	-
青森県	-	-	-	-	-	-	-	-	-	-	-	-	-	-	-	-	-	-
岩手県	-	-	-	-	-	-	-	-	-	-	-	-	-	-	-	-	-	-
宮城県	-	-	-	-	-	-	-	-	-	-	-	-	-	-	-	-	-	-
秋田県	-	-	-	-	-	-	-	-	-	-	-	-	-	-	-	-	-	-
山形県	-	-	-	-	-	-	-	-	-	-	-	-	-	-	-	-	-	-
福島県	-	-	-	-	-	-	-	-	-	-	-	-	-	-	-	-	-	-
茨城県	-	-	-	-	-	-	-	-	-	-	-	-	-	-	-	-	-	-
栃木県	-	-	-	-	-	-	-	-	-	-	-	-	-	-	-	-	-	-
群馬県	-	-	-	-	-	-	-	-	-	-	-	-	-	-	-	-	-	-
埼玉県	-	-	-	-	-	-	-	-	-	-	-	-	-	-	-	-	-	-
千葉県	-	-	-	-	-	-	-	-	-	-	-	-	-	-	-	-	-	-
東京都	-	-	-	-	-	-	-	-	-	-	-	-	-	-	-	-	-	-
神奈川県	-	-	-	-	-	-	-	-	-	-	-	-	-	-	-	-	-	-
新潟県	-	-	-	-	-	-	-	-	-	-	-	-	-	-	-	-	-	-
富山県	-	-	-	-	-	-	-	-	-	-	-	-	-	-	-	-	-	-
石川県	-	-	-	-	-	-	-	-	-	-	-	-	-	-	-	-	-	-
福井県	-	-	-	-	-	-	-	-	-	-	-	-	-	-	-	-	-	-
山梨県	-	-	-	-	-	-	-	-	-	-	-	-	-	-	-	-	-	-
長野県	-	-	-	-	-	-	-	-	-	-	-	-	-	-	-	-	-	-
岐阜県	-	-	-	-	-	-	-	-	-	-	-	-	-	-	-	-	-	-
静岡県	-	-	-	-	-	-	-	-	-	-	-	-	-	-	-	-	-	-
愛知県	-	-	-	-	-	-	-	-	-	-	-	-	-	-	-	-	-	-
三重県	-	-	-	-	-	-	-	-	-	-	-	-	-	-	-	-	-	-
滋賀県	-	-	-	-	-	-	-	-	-	-	-	-	-	-	-	-	-	-
京都府	-	-	-	-	-	-	-	-	-	-	-	-	-	-	-	-	-	-
大阪府	-	-	-	-	-	-	-	-	-	-	-	-	-	-	-	-	-	-
兵庫県	-	-	-	-	-	-	-	-	-	-	-	-	-	-	-	-	-	-
奈良県	-	-	-	-	-	-	-	-	-	-	-	-	-	-	-	-	-	-
和歌山県	-	-	-	-	-	-	-	-	-	-	-	-	-	-	-	-	-	-
鳥取県	-	-	-	-	-	-	-	-	-	-	-	-	-	-	-	-	-	-
島根県	-	-	-	-	-	-	-	-	-	-	-	-	-	-	-	-	-	-
岡山県	-	-	-	-	-	-	-	-	-	-	-	-	-	-	-	-	-	-
広島県	-	-	-	-	-	-	-	-	-	-	-	-	-	-	-	-	-	-
山口県	-	-	-	-	-	-	-	-	-	-	-	-	-	-	-	-	-	-
徳島県	-	-	-	-	-	-	-	-	-	-	-	-	-	-	-	-	-	-
香川県	-	-	-	-	-	-	-	-	-	-	-	-	-	-	-	-	-	-
愛媛県	-	-	-	-	-	-	-	-	-	-	-	-	-	-	-	-	-	-
高知県	-	-	-	-	-	-	-	-	-	-	-	-	-	-	-	-	-	-
福岡県	-	-	-	-	-	-	-	-	-	-	-	-	-	-	-	-	-	-
佐賀県	-	-	-	-	-	-	-	-	-	-	-	-	-	-	-	-	-	-
長崎県	-	-	-	-	-	-	-	-	-	-	-	-	-	-	-	-	-	-
熊本県	-	-	-	-	-	-	-	-	-	-	-	-	-	-	-	-	-	-
大分県	-	-	-	-	-	-	-	-	-	-	-	-	-	-	-	-	-	-
宮崎県	-	-	-	-	-	-	-	-	-	-	-	-	-	-	-	-	-	-
鹿児島県	-	-	-	-	-	-	-	-	-	-	-	-	-	-	-	-	-	-
沖縄県	-	-	-	-	-	-	-	-	-	-	-	-	-	-	-	-	-	-

報告数・累積報告数, 疾病・都道府県別 2017年10週

	結核		鳥インフルエンザ(H5N1又はH7N9)		中東呼吸器症候群(MERS)	
	サル		鳥類		ヒトコブラクダ	
	報告数	累積	報告数	累積	報告数	累積
総数	-	-	-	-	-	-
北海道	-	-	-	-	-	-
青森県	-	-	-	-	-	-
岩手県	-	-	-	-	-	-
宮城県	-	-	-	-	-	-
秋田県	-	-	-	-	-	-
山形県	-	-	-	-	-	-
福島県	-	-	-	-	-	-
茨城県	-	-	-	-	-	-
栃木県	-	-	-	-	-	-
群馬県	-	-	-	-	-	-
埼玉県	-	-	-	-	-	-
千葉県	-	-	-	-	-	-
東京都	-	-	-	-	-	-
神奈川県	-	-	-	-	-	-
新潟県	-	-	-	-	-	-
富山県	-	-	-	-	-	-
石川県	-	-	-	-	-	-
福井県	-	-	-	-	-	-
山梨県	-	-	-	-	-	-
長野県	-	-	-	-	-	-
岐阜県	-	-	-	-	-	-
静岡県	-	-	-	-	-	-
愛知県	-	-	-	-	-	-
三重県	-	-	-	-	-	-
滋賀県	-	-	-	-	-	-
京都府	-	-	-	-	-	-
大阪府	-	-	-	-	-	-
兵庫県	-	-	-	-	-	-
奈良県	-	-	-	-	-	-
和歌山県	-	-	-	-	-	-
鳥取県	-	-	-	-	-	-
島根県	-	-	-	-	-	-
岡山県	-	-	-	-	-	-
広島県	-	-	-	-	-	-
山口県	-	-	-	-	-	-
徳島県	-	-	-	-	-	-
香川県	-	-	-	-	-	-
愛媛県	-	-	-	-	-	-
高知県	-	-	-	-	-	-
福岡県	-	-	-	-	-	-
佐賀県	-	-	-	-	-	-
長崎県	-	-	-	-	-	-
熊本県	-	-	-	-	-	-
大分県	-	-	-	-	-	-
宮崎県	-	-	-	-	-	-
鹿児島県	-	-	-	-	-	-
沖縄県	-	-	-	-	-	-

感染症週報 第19巻 第10号 2017年3月27日発行
 発行：国立感染症研究所
 厚生労働省健康局結核感染症課
 事務局：国立感染症研究所感染症疫学センター
 〒162-8640東京都新宿区戸山1-23-1
 TEL：03-5285-1111
 FAX：03-5285-1129
 URL：<http://www.niid.go.jp/niid/ja/from-idsc.html>
 <国立感染症研究所 感染症疫学センター>
<http://www.mhlw.go.jp/>
 <厚生労働省>
<http://www.forth.go.jp/>
 <旅行者のための海外感染症情報(厚生労働省検疫所)>

本週報は、感染症法に基づくものであり、全国の医療従事者、定点医療機関、保健所、保健所設置市、特別区、都道府県、地方衛生研究所、検疫所の皆様のご協力を得て、国立感染症研究所感染症疫学センターにおいて編集したものです。

また、本週報は速報性を重視しておりますので、今後調査などの結果に応じて、若干の変更が生じることがありますが、その場合には週報上にて訂正させていただきます。

「感染症の話」及び「読者のコーナー」の回答欄の内容に関する責は、それぞれの執筆者及び回答者に属しますが、内容に関するご質問、ご意見については事務局でお受けいたします。

なお、週報の内容について、学術的研究、あるいは公衆衛生活動にかかわる業務以外の目的においては、無断転載を禁じます。