

マークをクリックするとそのページを見ることができます



発生動向総覧
P.2-10

<第15週> 流行性耳下腺炎の定点当たり報告数は増加した / その他最新動向

<3月> 性感染症・薬剤耐性菌感染症について



注目すべき感染症

<今週は該当記事はありません>



感染症関連情報
P.11

病原体情報 / 海外感染症情報



速報

<今週は該当記事はありません>



読者のコーナー

<今週は該当記事はありません>



グラフ総覧(15週)
P.12-18



グラフ総覧(3月)
P.19-23



3月のデータ
P.24-26



15週のデータ
P.27-41



発生動向総覧

<第15週コメント> 4月19日集計分

◆全数報告の感染症

注意：これは当該週に診断された報告症例の集計です。しかし、迅速に情報還元するために期日を決めて集計を行いますので、当該週に診断された症例の報告が集計の期日以降に届くこともあります。それらについては一部を除いて発生動向総覧では扱いませんが、翌週あるいはそれ以降に、巻末の表の累積数に加えられることになります。

※感染経路、感染原因、感染地域については、確定あるいは推定として記載されていたものを示します。

1類感染症

報告なし

2類感染症

結核357例

3類感染症

細菌性赤痢3例 菌種：*S. sonnei*(D群)3例__感染地域：東京都1例、インド1例、ベトナム1例

腸管出血性大腸菌感染症30例(有症者17例、うちHUS なし)

感染地域：国内29例、韓国1例

国内の感染地域：千葉県3例、神奈川県2例、北海道1例、青森県1例、宮城県1例、福島県1例、群馬県1例、埼玉県1例、東京都1例、富山県1例、石川県1例、長野県1例、岐阜県1例、静岡県1例、大阪府1例、兵庫県1例、広島県1例、愛媛県1例、長崎県1例、宮崎県1例、不明6例

年齢群：5歳(1例)、8歳(1例)、10代(2例)、20代(11例)、30代(3例)、40代(4例)、50代(5例)、60代(1例)、70代(2例)

血清型・毒素型：O26 VT1(12例)、O157 VT1・VT2(3例)、O157 VT2(3例)、O26 VT不明(2例)、O111 VT1(2例)、O157 VT1(2例)、O91 VT1・VT2(1例)、O91 VT1(1例)、O103 VT1(1例)、O146 VT1(1例)、その他・不明(2例)

累積報告数：238例(有症者146例、うちHUS 4例、死亡1例)

腸チフス1例

感染地域：インド

4類感染症

E型肝炎7例

感染地域(感染源)：北海道1例(不明)、群馬県1例(不明)、石川県1例(不明)、福岡県1例(焼肉)、宮崎県1例(鹿肉)、国内(都道府県不明)2例(不明2例)

A型肝炎5例

感染地域：北海道1例、神奈川県1例、静岡県1例、愛媛県1例、国内(都道府県不明)1例

エキノкокクス症1例

単包条虫__感染地域：アフガニスタン

つつが虫病1例

感染地域：島根県

デング熱1例 感染地域：スリランカ
 累積報告数：61例(感染地域：国外61例)

日本紅斑熱2例 感染地域：高知県1例、鹿児島県1例

レジオネラ症14例(肺炎型13例、ポンティアック型1例)
 感染地域：広島県3例、兵庫県2例、福島県1例、栃木県1例、千葉県1例、三重県1例、京都府1例、福岡県1例、国内(都道府県不明)3例
 年齢群：30代(1例)、50代(2例)、60代(6例)、70代(1例)、80代(4例)
 累積報告数：335例

5類感染症

アメーバ赤痢9例(腸管アメーバ症9例)
 感染地域：宮城県1例、東京都1例、神奈川県1例、新潟県1例、国内(都道府県不明)5例
 感染経路：性的接触1例(同性間)、その他・不明8例

ウイルス性肝炎2例 B型2例__感染経路：性的接触2例(異性間2例)

カルバペネム耐性腸内細菌科細菌感染症10例
 菌検出検体：尿4例、血液1例、腹水1例、喀痰1例、膿1例、その他・不明2例
 菌種：*E. cloacae* 5例、*E. aerogenes* 3例、その他・不明2例
 感染経路：以前からの保菌3例、医療器具関連2例、院内感染1例、その他・不明4例

急性脳炎8例
 インフルエンザウイルスA型1例__年齢群：5歳
 インフルエンザウイルスB型1例__年齢群：10代
 ロタウイルス1例__年齢群：9歳
 水痘・帯状疱疹ウイルス1例__年齢群：60代
 病原体不明4例__年齢群：0歳(1例)、1歳(2例)、6歳(1例)

クロイツフェルト・ヤコブ病3例
 孤発性プリオン病古典型3例

劇症型溶血性レンサ球菌感染症12例
 年齢群：50代(1例)、60代(1例)、70代(8例、うち1例死亡)、80代(1例)、90代(1例、死亡)

後天性免疫不全症候群18例(AIDS 4例、無症候11例、その他3例)
 感染地域：国内13例、ブラジル1例、国内・国外不明4例
 感染経路：性的接触14例(異性間3例、同性間11例)、性的接触(同性間)/静注薬物使用1例、その他・不明3例

ジアルジア症2例 感染地域：国内(都道府県不明)1例、国内・国外不明1例

侵襲性インフルエンザ菌感染症6例(菌検出検体：血液5例、血液/髄液1例)
 年齢群：0歳(1例)、2歳(1例)、20代(1例)、60代(1例)、70代(2例)

侵襲性肺炎球菌感染症51例(菌検出検体: 血液39例、血液/髄液8例、髄液2例、その他2例)

年齢群: 0歳(2例)、1歳(2例)、5歳(2例)、10代(2例)、20代(3例)、30代(1例)、40代(5例)、50代(4例)、60代(10例)、70代(10例)、80代(8例、うち1例死亡)、90代(2例)

水痘(入院例に限る)2例(臨床診断例2例)

年齢群: 0歳(1例)、30代(1例)

梅毒63例(早期顕症I期20例、早期顕症II期19例、晩期顕症1例、無症候23例)

累積報告数: 1,307例

播種性クリプトコックス症2例

菌検出検体: 血液/髄液1例、髄液1例

感染地域: 兵庫県2例

年齢群: 60代(2例)

破傷風1例

年齢群: 70代

バンコマイシン耐性腸球菌感染症1例

遺伝子型: 不明__菌検出検体: 尿

風しん1例(検査診断例)

感染地域: 兵庫県

年齢群: 30～34歳

累積報告数: 20例(検査診断例16例、臨床診断例4例)

麻しん10例〔麻しん(検査診断例6例)、修飾麻しん4例〕

感染地域: 東京都4例、山形県3例、大阪府1例、国内(都道府県不明)1例、国内(都道府県不明)/インド1例

年齢群: 15～19歳(1例)、20～24歳(2例)、25～29歳(2例)、30～34歳(3例)、35～39歳(1例)、40代(1例)

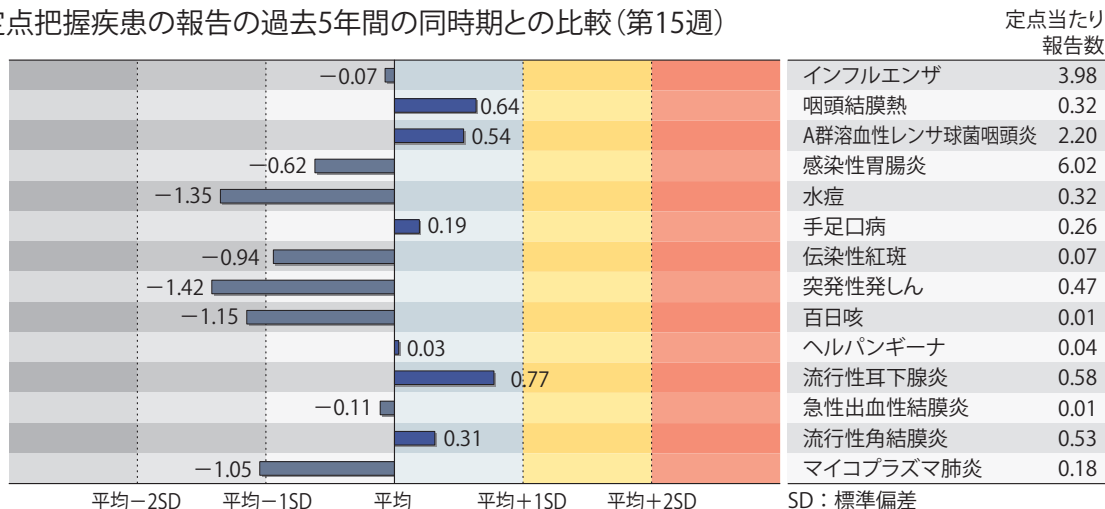
累積報告数: 139例〔麻しん(検査診断例69例、臨床診断例5例)、修飾麻しん65例〕

(補) 2016年第15週から2017年第14週までに診断されたものの報告遅れとして、E型肝炎1例〔感染地域: 国内(都道府県不明)__感染源: 不明〕、デング熱1例(感染地域: ブルキナファソ)、レジオネラ症2例(感染地域: 北海道1例、茨城県1例)、カルバペネム耐性腸内細菌科細菌感染症14例(菌種: *E. aerogenes* 7例、*E. cloacae* 4例、*E. coli* 1例、その他・不明2例)、急性脳炎4例〔インフルエンザウイルスB型1例__年齢群: 1歳、ロタウイルス1例__年齢群: 2歳、病原体不明2例__年齢群: 1歳(1例)、30代(1例)〕、劇症型溶血性レンサ球菌感染症8例〔年齢群: 50代(1例、死亡)、70代(2例)、80代(4例、うち1例死亡)、90代(1例)〕、水痘(入院例に限る)3例〔年齢群: 10代(1例)、20代(2例)〕、梅毒44例(早期顕症I期19例、早期顕症II期10例、晩期顕症1例、無症候14例)、播種性クリプトコックス症4例〔感染地域: 東京都2例、秋田県1例、国内(都道府県不明)1例、年齢群: 50代(1例)、60代(1例)、70代(1例)、90代(1例)〕、風しん1例〔検査診断例__感染地域: 国内(都道府県不明)、年齢群: 3歳〕、麻しん11例〔検査診断例11例__感染地域: 山形県9例、大阪府1例、パキスタン1例、年齢群: 1歳(1例)、20代(3例)、30代(4例)、40代(1例)、50代(2例)〕などの報告があった。

◆定点把握の対象となる5類感染症

全国の指定された医療機関(定点)から報告され、疾患により小児科定点(約3,000力所)、インフルエンザ(小児科・内科)定点(約5,000力所)、眼科定点(約600力所)、基幹定点(約500力所)に分かれています。また、定点当たり報告数は、報告数/定点医療機関数です(増減の目安は小数点第3位以下を含む)。

定点把握疾患の報告の過去5年間の同時期との比較(第15週)



当該週と過去5年間の平均(過去5年間の前週、当該週、後週の合計15週の平均)との差をグラフ上に表現した。

インフルエンザ

定点当たり報告数は第5週以降減少が続いている。都道府県別の上位3位は沖縄県(9.81)、新潟県(8.27)、宮崎県(8.14)である。基幹定点からのインフルエンザ入院サーベイランスにおける報告数は237例と前週と比較して減少した。都道府県別では42都道府県から報告があり、年齢別では0歳(7例)、1～9歳(56例)、10代(6例)、20代(5例)、30代(5例)、40代(8例)、50代(7例)、60代(20例)、70代(47例)、80歳以上(76例)であった。

小児科定点報告疾患(主なもの)

RSウイルス感染症の報告数は817例と増加した。年齢別では1歳以下の報告数が全体の約78%を占めている。

咽頭結膜熱の定点当たり報告数は増加した。都道府県別の上位3位は岩手県(0.90)、鹿児島県(0.80)、宮崎県(0.72)である。

A群溶血性レンサ球菌咽頭炎の定点当たり報告数は増加した。都道府県別の上位3位は山形県(6.73)、鳥取県(6.26)、北海道(3.51)である。

感染性胃腸炎の定点当たり報告数は3週連続で増加した。都道府県別の上位3位は石川県(10.90)、香川県(10.14)、宮崎県(9.92)である。

水痘の定点当たり報告数は第12週以降減少が続いている。都道府県別の上位3位は静岡県(0.79)、富山県(0.72)、佐賀県(0.59)である。

手足口病の定点当たり報告数は3週連続で増加した。都道府県別の上位3位は宮崎県(2.28)、広島県(1.21)、鹿児島県(1.15)である。

伝染性紅斑の定点当たり報告数は減少した。都道府県別の上位3位は島根県(0.48)、愛媛県(0.32)、宮崎県(0.25)である。

流行性耳下腺炎の定点当たり報告数は増加した。都道府県別の上位3位は鳥取県(2.42)、長野県(2.30)、愛媛県(2.27)である。

基幹定点報告疾患

マイコプラズマ肺炎の定点当たり報告数は2週連続して減少した。都道府県別の上位3位は岐阜県(1.20)、青森県(0.83)、鳥取県(0.60)である。

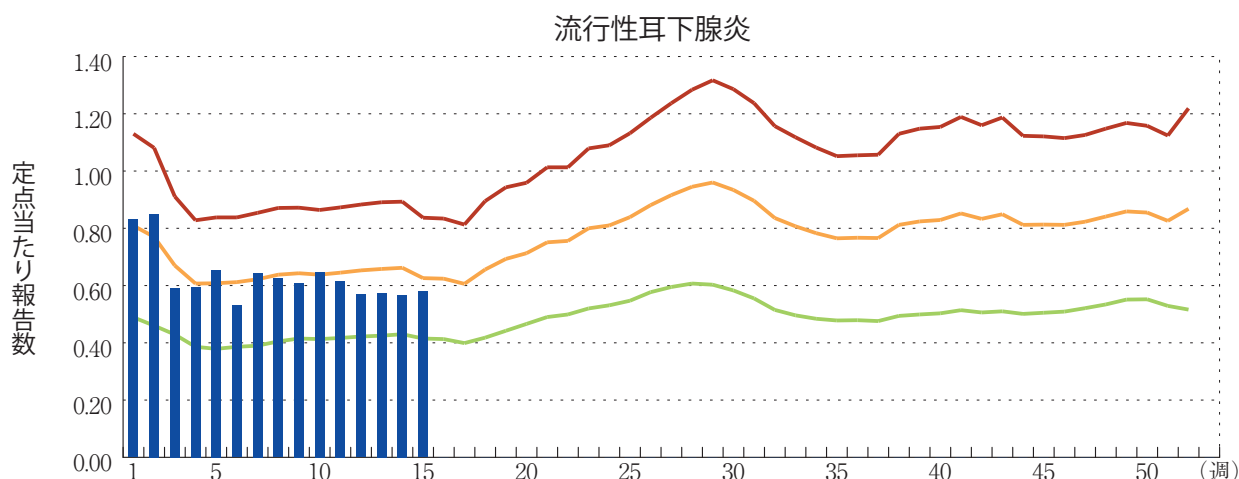
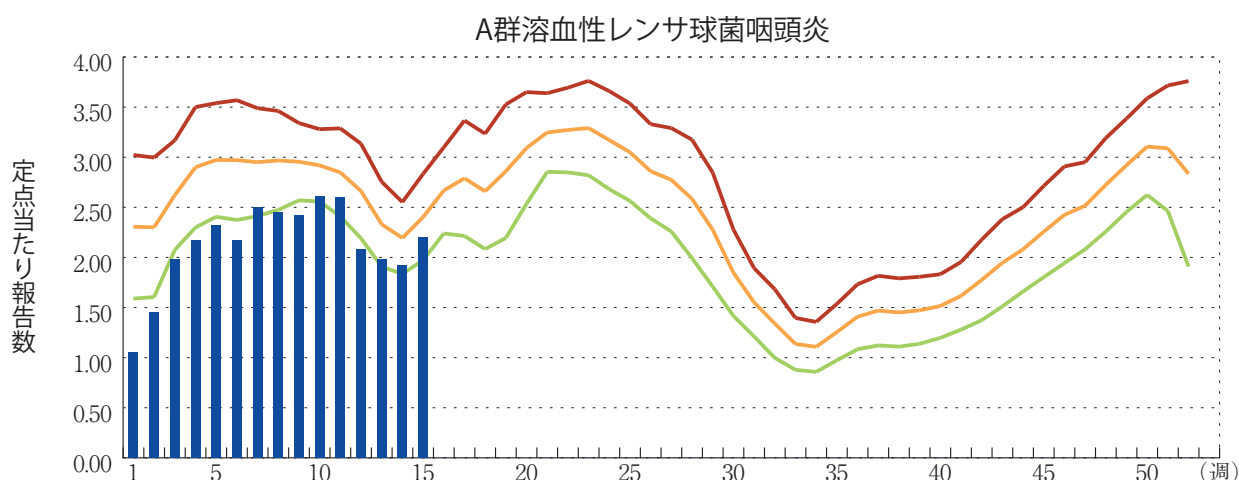
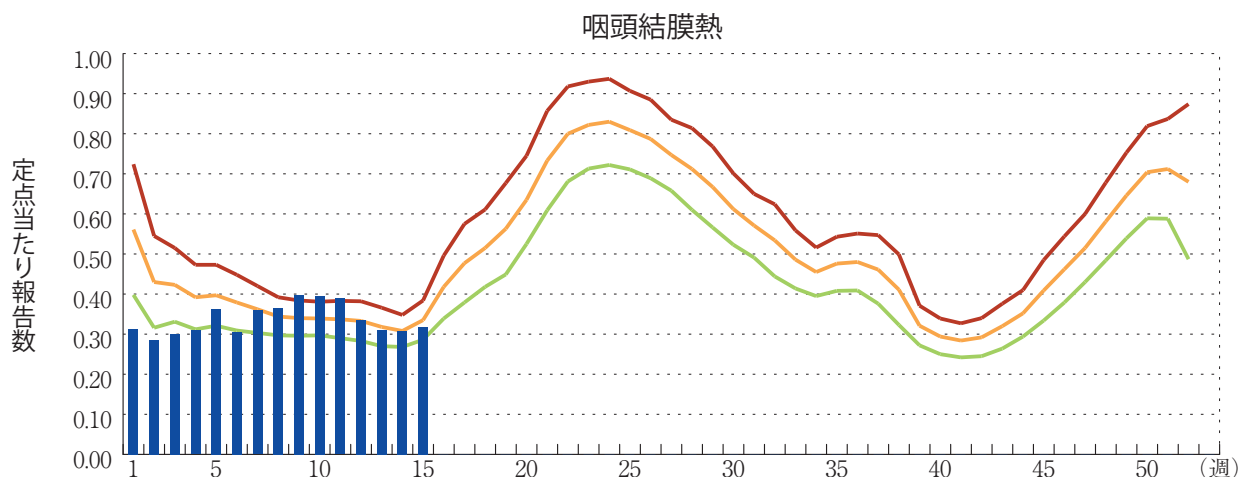
感染性胃腸炎(ロタウイルスに限る)の定点当たり報告数は第6週以降増加が続いている。46都道府県から374例報告があり、年齢別では0歳(36例)、1～4歳(239例)、5～9歳(83例)、10代(11例)、20代(2例)、30代(1例)、70歳以上(2例)であった。

図. 主要定点把握疾患の過去5年間との週別比較(2017年第15週)

青のバーで示す本年の定点当たり報告数が赤のラインを超えているときには、過去5年間の週と比較してかなり多いことを示す。



*過去5年間の平均：前週、当該週、後週の合計15週の平均



〈3月コメント〉(4月13日集計分)

◆性感染症について (2017年1～3月、19～22ページ「グラフ総覧」参照)

4つの性感染症(性器クラミジア感染症、性器ヘルペスウイルス感染症、尖圭コンジローマ、淋菌感染症)は性感染症定点医療機関(全国約1,000カ所)から毎月報告される。2017年3月分の報告を行った性感染症定点医療機関数は984(産婦人科・産科・婦人科：475、泌尿器科：411、皮膚科：87、性病科：11)であった。以下疾患と性別毎に、過去5年間の同時期との比較(図1)、年齢群(0歳、1～4歳、5～69歳は5歳毎、および70歳以上)別患者報告数又は定点当たり報告数(図2)、15～29歳における定点当たり報告数推移(図3)を示す。

性器クラミジア感染症

1～3月の定点当たり報告数は、男女ともに大きな変化は認められなかった。3月の定点当たり報告数は過去5年間の同時期と比較すると、男女ともに大きな変化は認められなかった。年齢群のピークは男女ともに20～24歳であった。また、男女ともに10～14歳の報告を認めた。15～29歳の若年者での動向はここ数年男女ともに横ばいである。

性器ヘルペスウイルス感染症

1～3月の定点当たり報告数は、男女ともに大きな変化は認められなかった。3月の定点当たり報告数は過去5年間の同時期と比較すると、男性でかなり多かった。年齢群のピークは男性では35～39歳、女性では20～24歳であった。15～29歳の若年者での動向はここ数年男女ともに横ばいである。

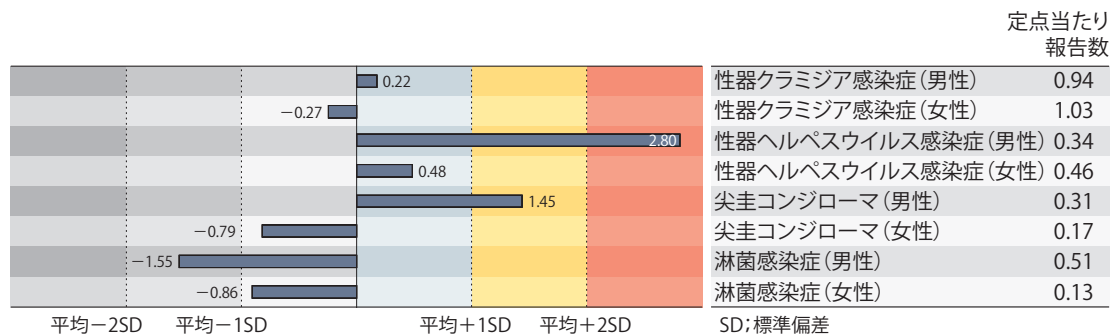
尖圭コンジローマ

1～3月の定点当たり報告数は、男女ともに大きな変化は認められなかった。3月の定点当たり報告数は過去5年間の同時期と比較すると、男性でやや多かった。年齢群のピークは男性では30～34歳、女性では20～24歳であった。15～29歳の若年者での動向はここ数年男女ともに横ばいである。

淋菌感染症

1～3月の定点当たり報告数は、男女ともに大きな変化は認められなかった。3月の定点当たり報告数は過去5年間の同時期と比較すると、男性でやや少なかった。年齢群のピークは男性では25～29歳、女性では20～24歳であった。また、男性では10～14歳、女性では5～9歳の報告を認めた。15～29歳の若年者での動向はここ数年男女ともに横ばいである。

図1. 性感染症の定点当たり報告数の過去5年間の同時期との比較(3月)



当該月と過去5年間の平均(過去5年間の前月、当該月、後月の合計15月の平均)との差をグラフの上に表現した。

図2. 性感染症の男女別・年齢群分布(3月)

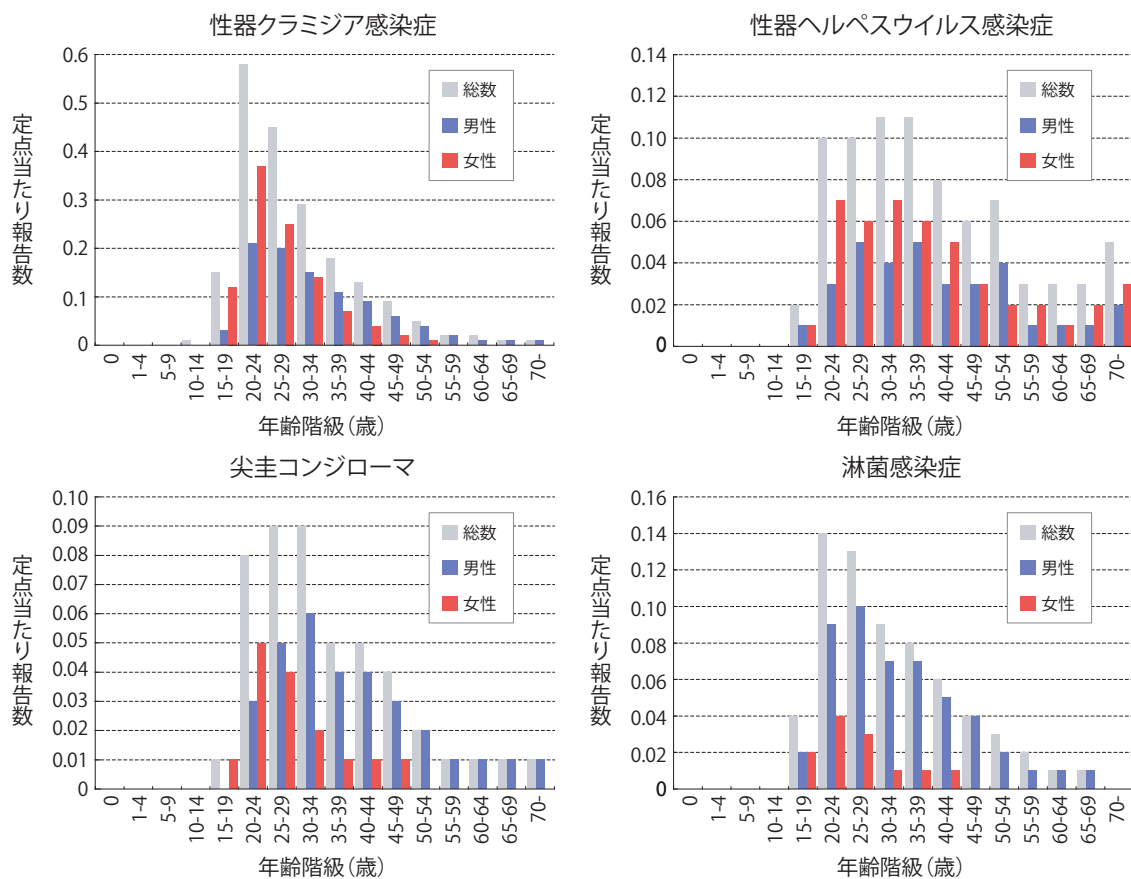
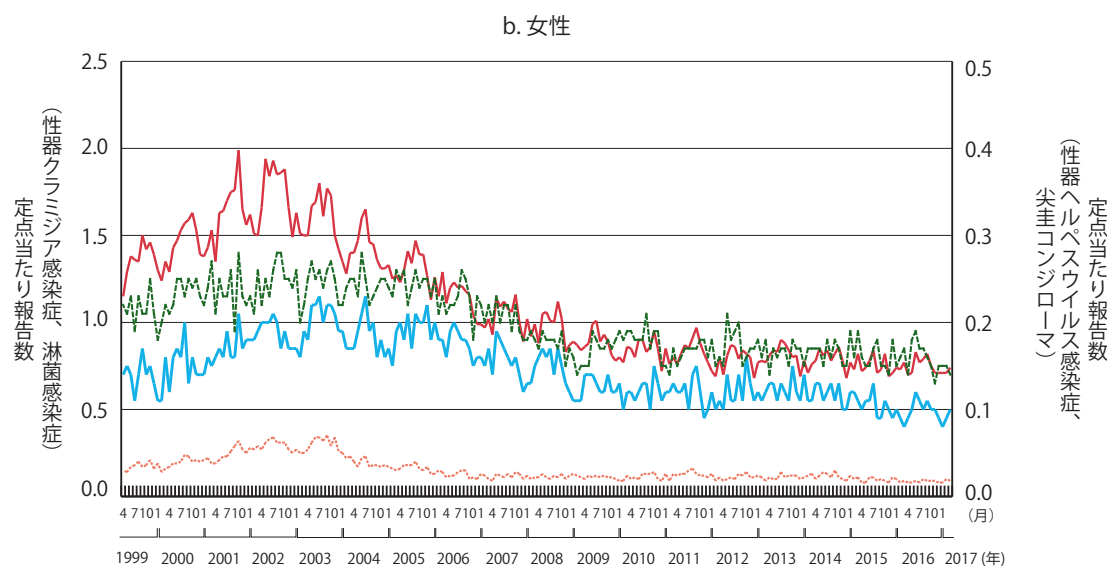
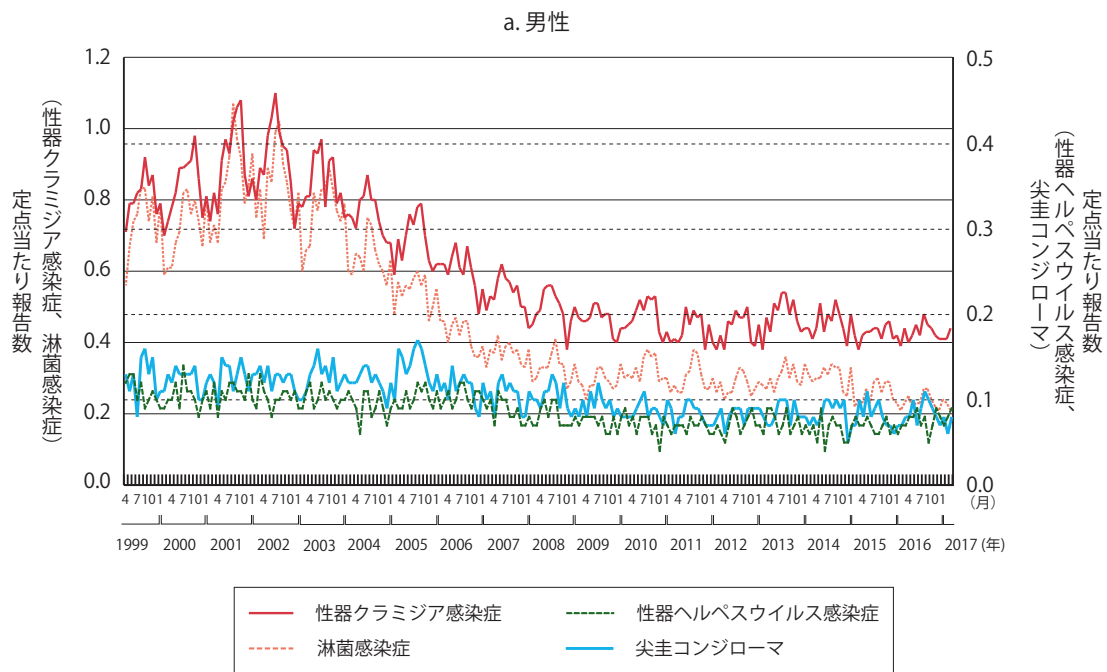


図3. 若年層における性感染症の年別・月別推移
(15～29歳、1999年4月～2017年3月)



◆薬剤耐性菌感染症について

(2017年3月、23ページ「グラフ総覧」参照)

薬剤耐性菌感染症〔メチシリン耐性黄色ブドウ球菌(MRSA)感染症、ペニシリン耐性肺炎球菌(PRSP)感染症、薬剤耐性緑膿菌(MDRP)感染症〕は、2次医療圏毎に1カ所以上定められた病床数300以上の基幹定点医療機関(全国約500カ所)から毎月報告される。2017年3月分の報告を行った基幹定点医療機関数は473であった。

MRSA：定点当たり報告数2.76

定点当たり報告数は、例年年間を通じてほぼ一定である。過去10年間の同月との比較では最も少なかった。報告数は高齢者に多く、70歳以上が全体の65%を占めていた(図1)。

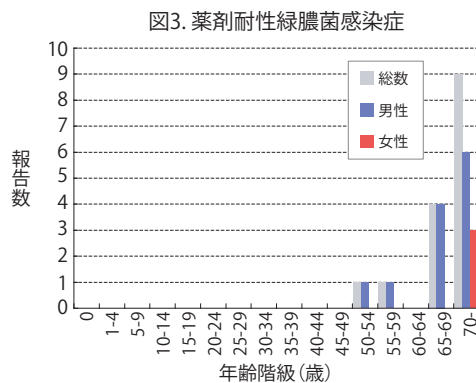
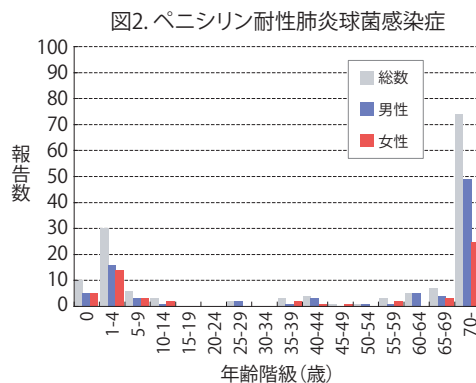
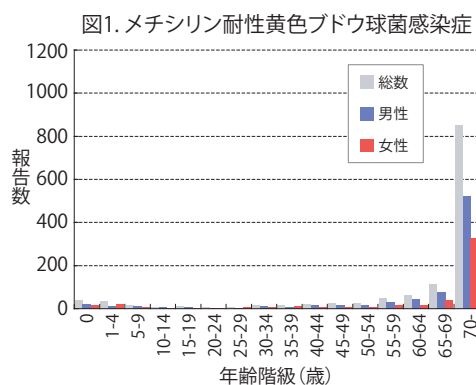
PRSP：定点当たり報告数0.32

定点当たり報告数は、2012年以降、以前の冬から初夏に多い傾向は認められていない。過去10年間の同月との比較では2016年に次ぎ2番目に少なかった。報告数は小児と高齢者に多く、5歳未満が全体の27%を占める一方、70歳以上が全体の50%を占めていた(図2)。

MDRP：定点当たり報告数0.03

定点当たり報告数は、2015年以降、以前の夏から秋にかけて多い傾向がはっきりしていない。過去10年間の同月との比較では2016年に次ぎ2番目に少なかった。報告数は高齢者に多く、65歳以上が全体の87%を占めていた(図3)。

薬剤耐性菌感染症について(3月)





感染症関連情報

◆病原体情報

病原微生物検出情報(IASR)：<http://www.niid.go.jp/niid/ja/iasr.html>

◆海外感染症情報

厚生労働省検疫所(FORTH)：<http://www.forth.go.jp/>

○顧みられない熱帯病に対する今までにない進展－WHO報告

<http://www.forth.go.jp/topics/2017/04211319.html>

○世界のインフルエンザ流行の状況(更新7)

<http://www.forth.go.jp/moreinfo/topics/2017/04211052.html>

○鳥インフルエンザA(H7N9)の発生状況(更新12)

<http://www.forth.go.jp/topics/2017/04211039.html>

○ポリオ－小児麻痺(10の事実)

<http://www.forth.go.jp/topics/2017/04201304.html>

○チクングニア熱の発生報告(更新)－パキスタン

<http://www.forth.go.jp/topics/2017/04200936.html>

○鳥インフルエンザA(H7N9)の発生状況(更新11)

<http://www.forth.go.jp/topics/2017/04191121.html>

○公衆衛生における10年 2007－2017：WHO事務局長より

<http://www.forth.go.jp/topics/2017/04181453.html>

○アメリカ大陸の黄熱の発生状況(更新12)

<http://www.forth.go.jp/topics/2017/04181110.html>

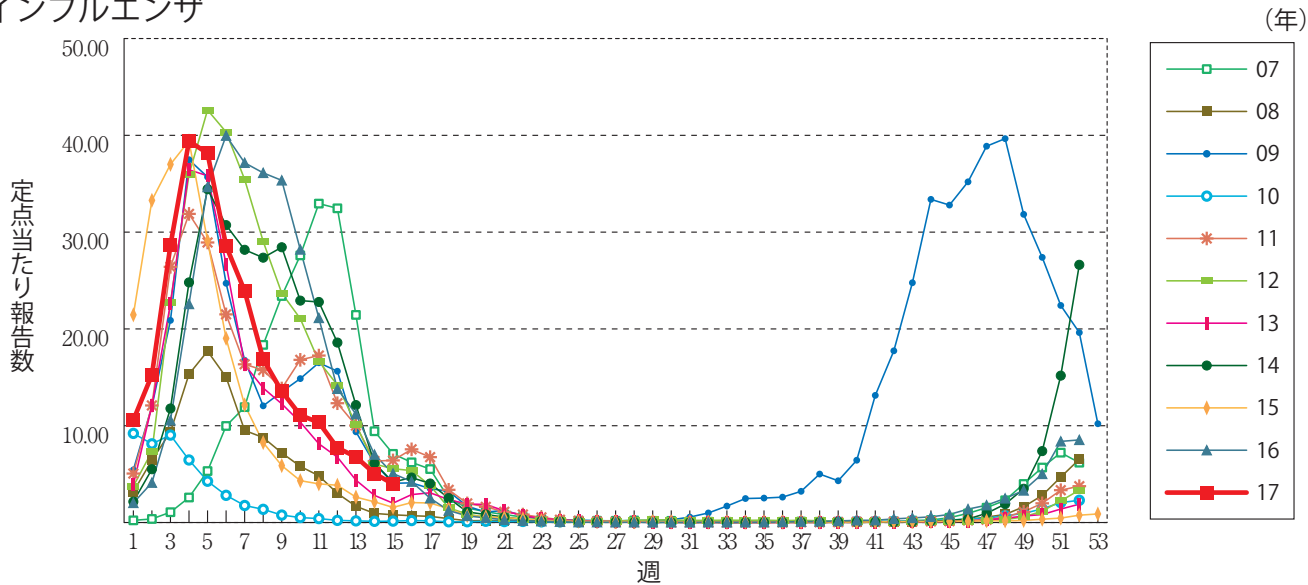
○ポリオの予防接種への注意喚起－海外安全情報

<http://www.forth.go.jp/topics/2017/04171003.html>

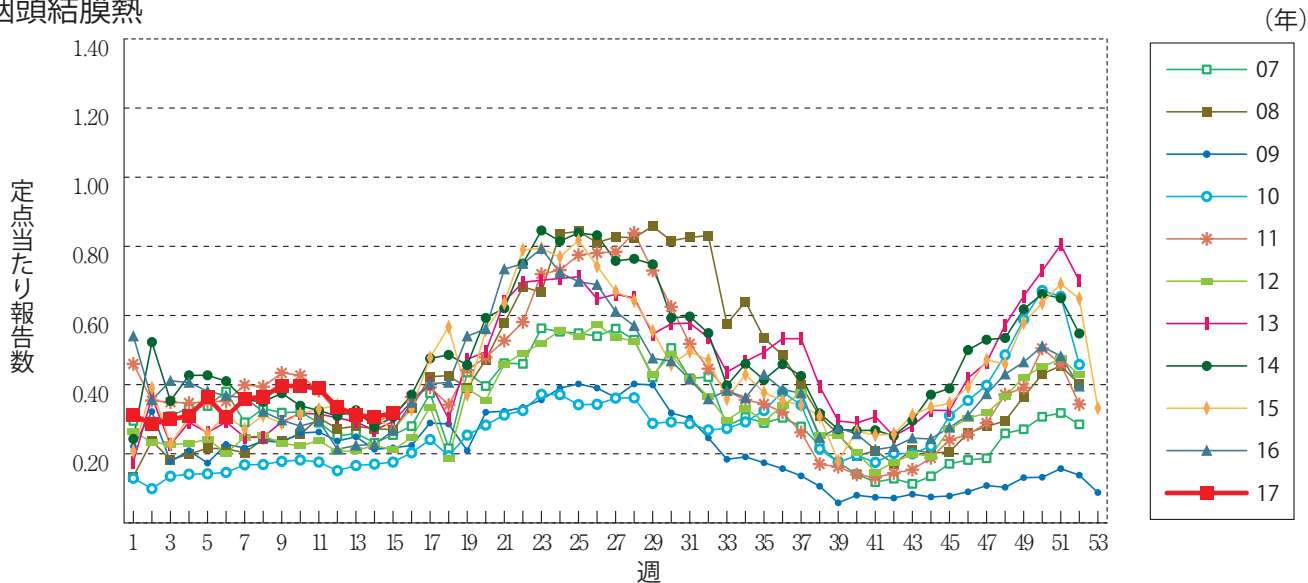


グラフ総覧(15週)

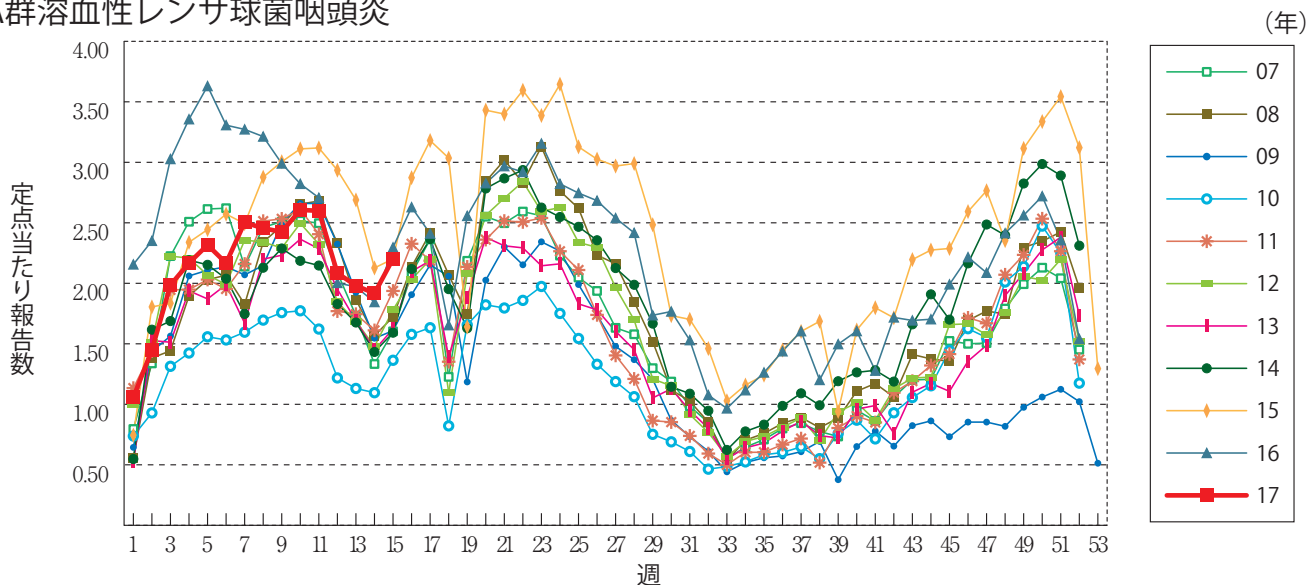
インフルエンザ



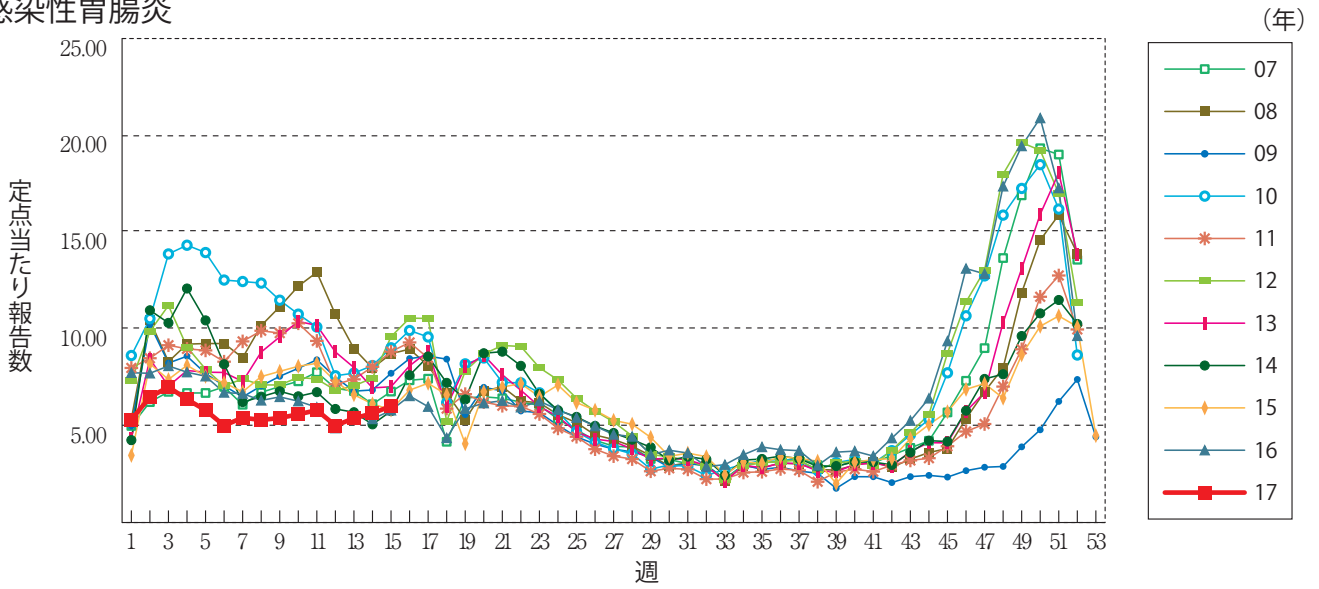
咽頭結膜熱



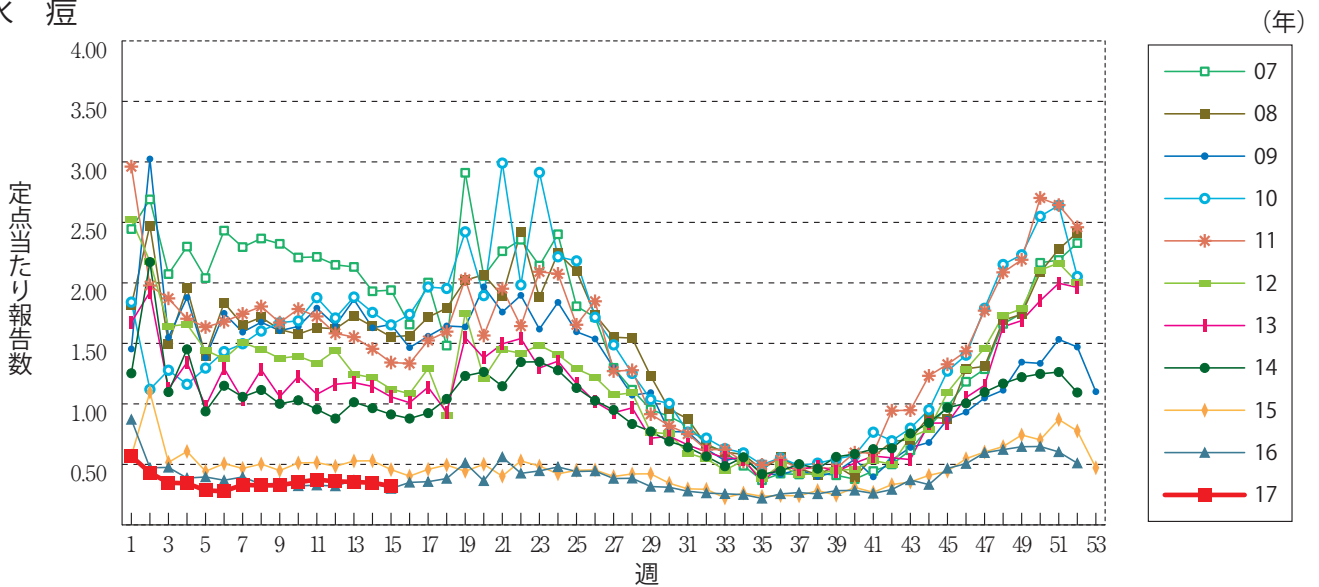
A群溶血性レンサ球菌咽頭炎



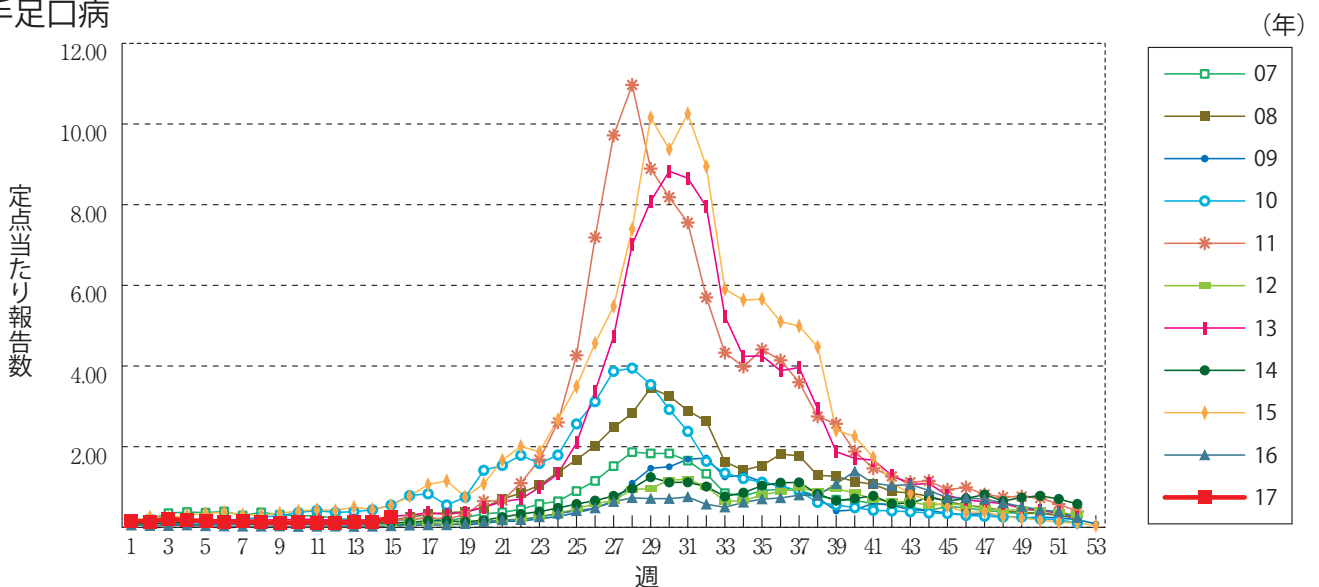
感染性胃腸炎



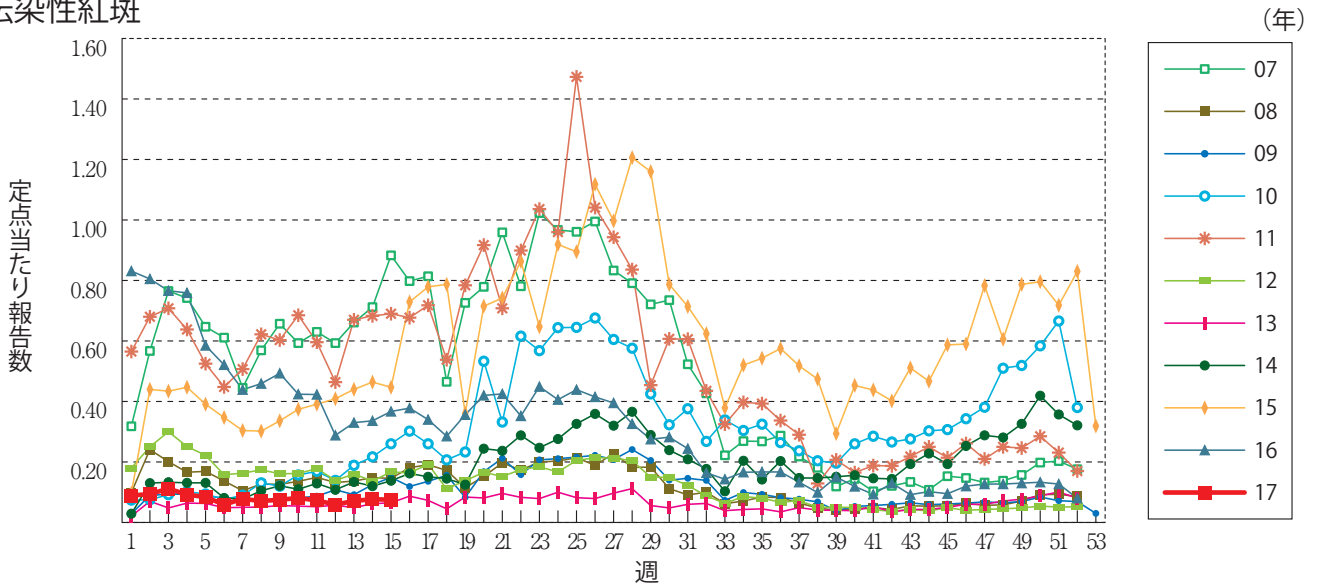
水痘



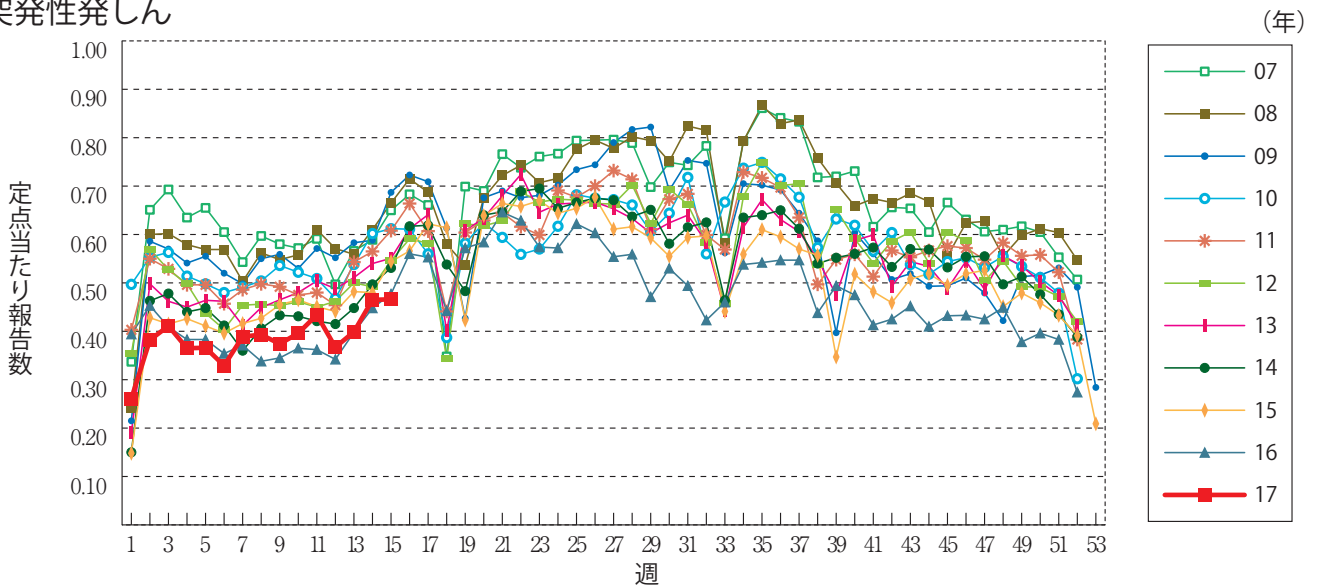
手足口病



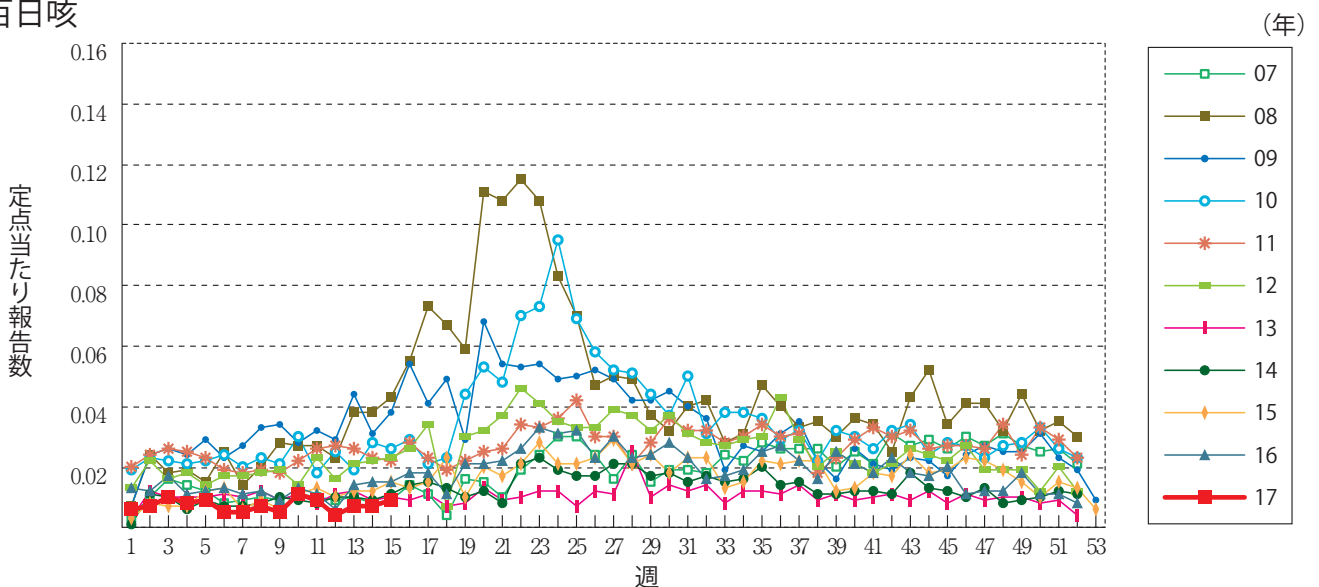
伝染性紅斑



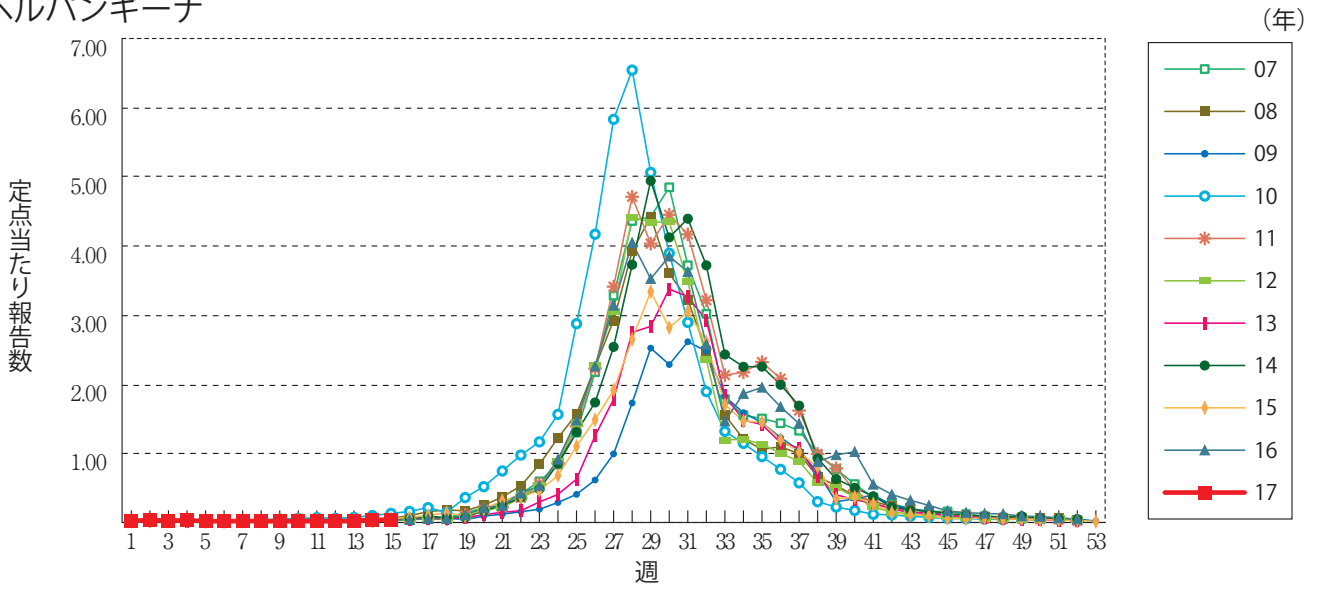
突発性発しん



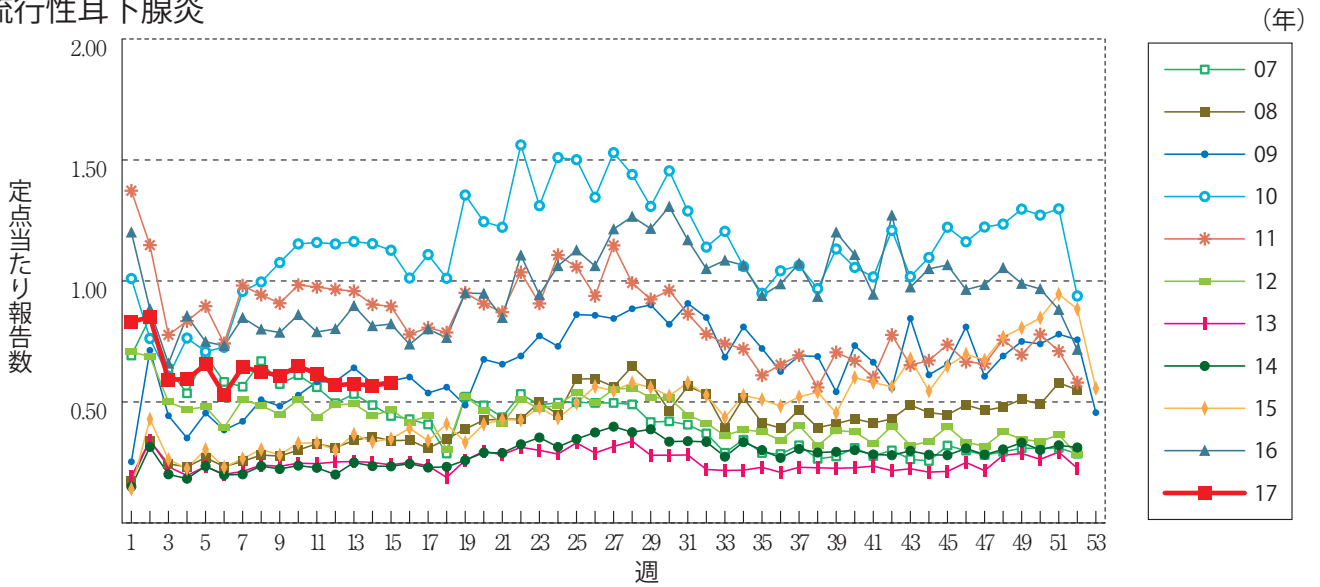
百日咳



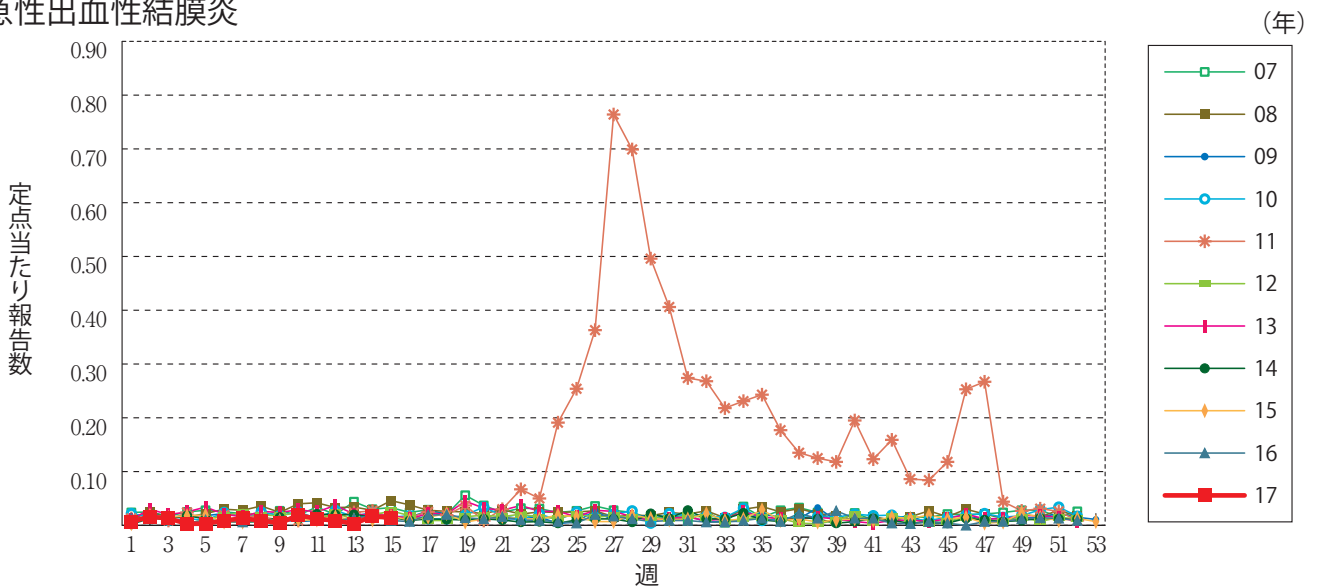
ヘルパンギーナ



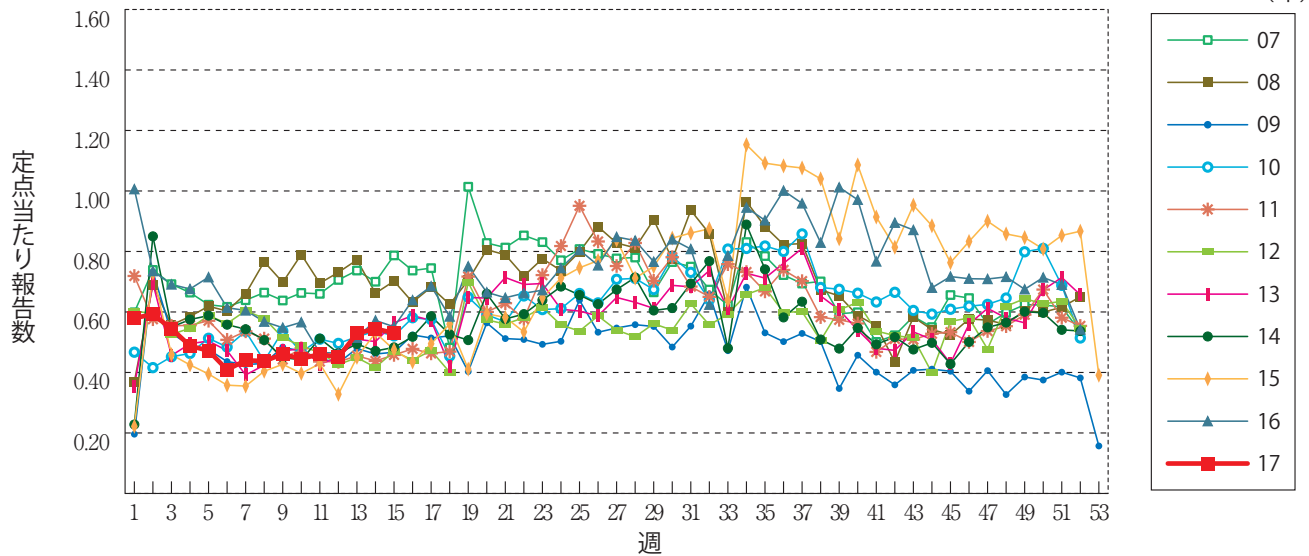
流行性耳下腺炎



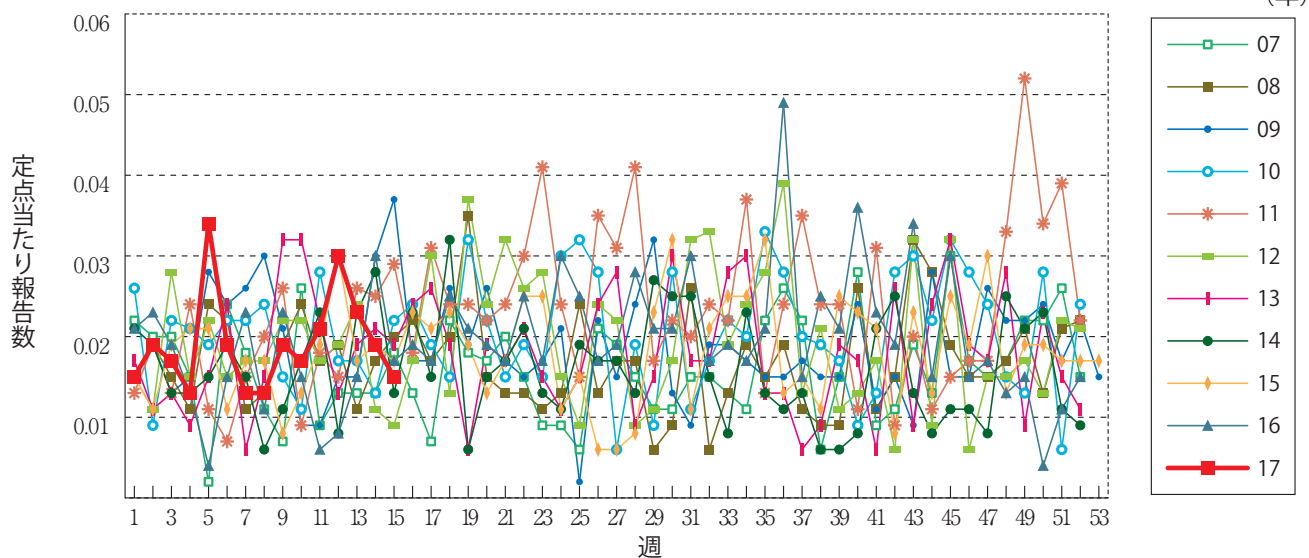
急性出血性結膜炎



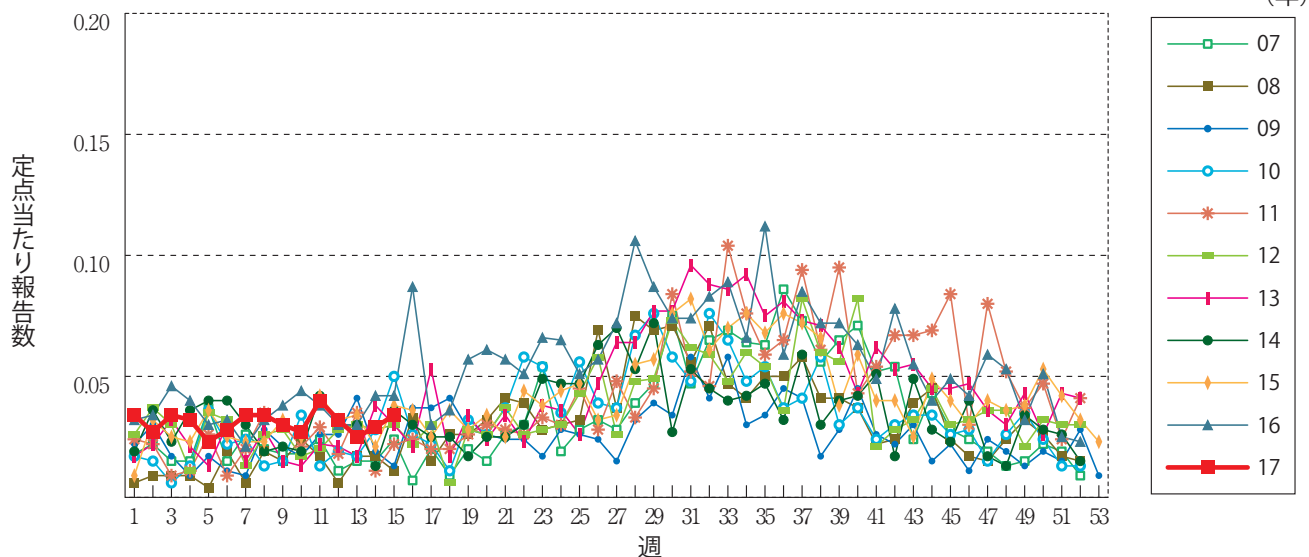
流行性角結膜炎



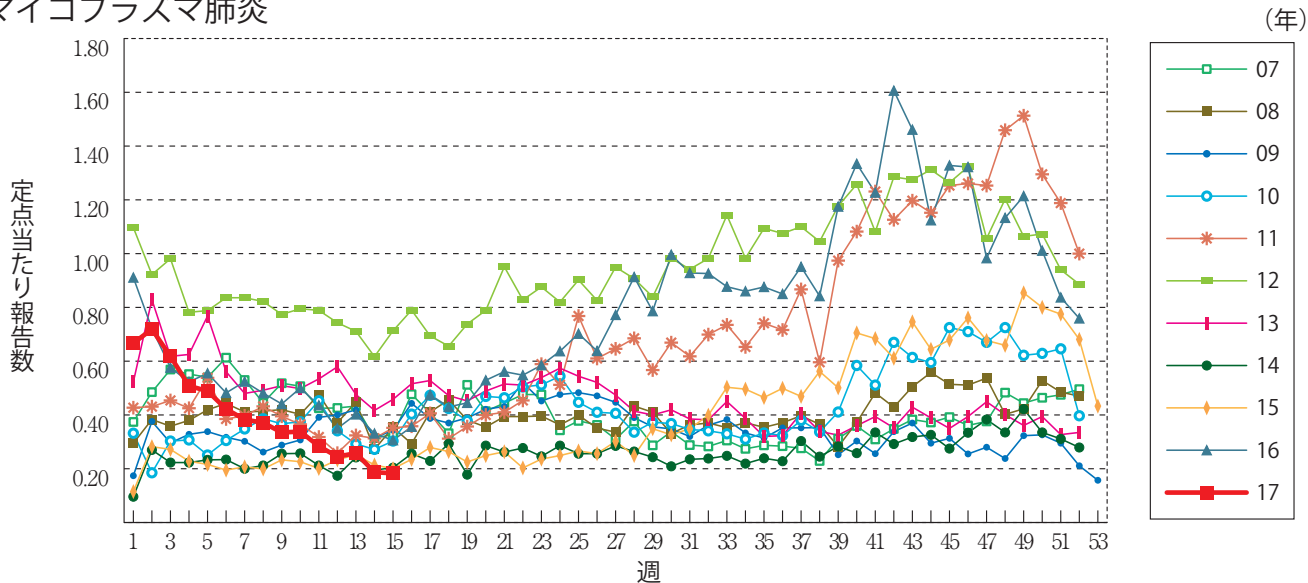
細菌性髄膜炎



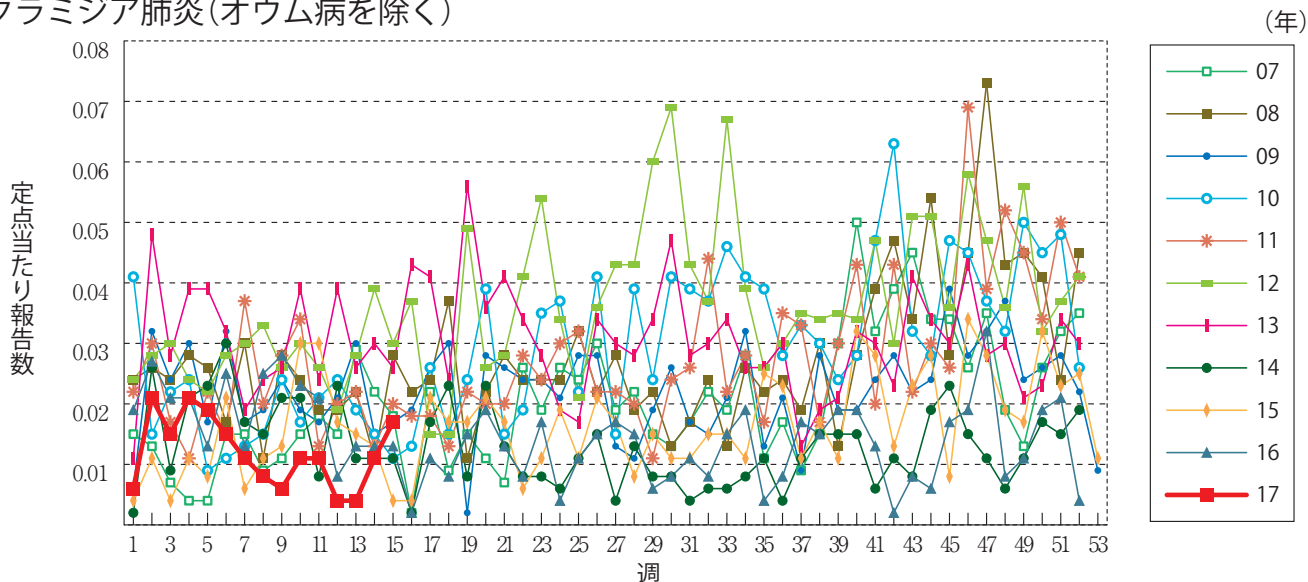
無菌性髄膜炎



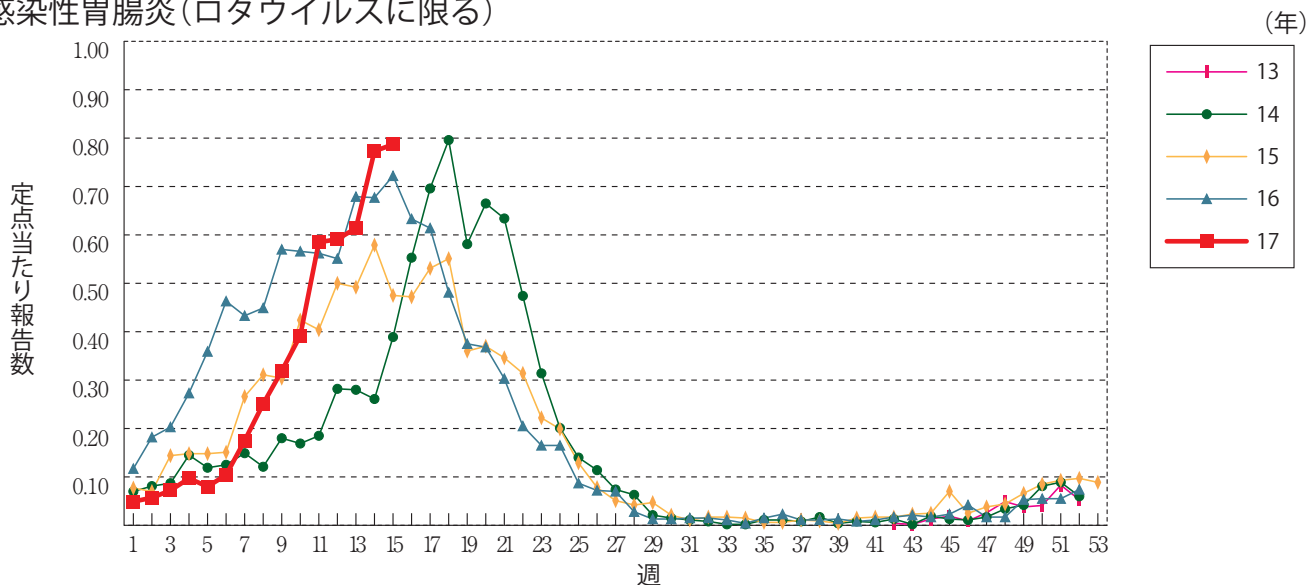
マイコプラズマ肺炎



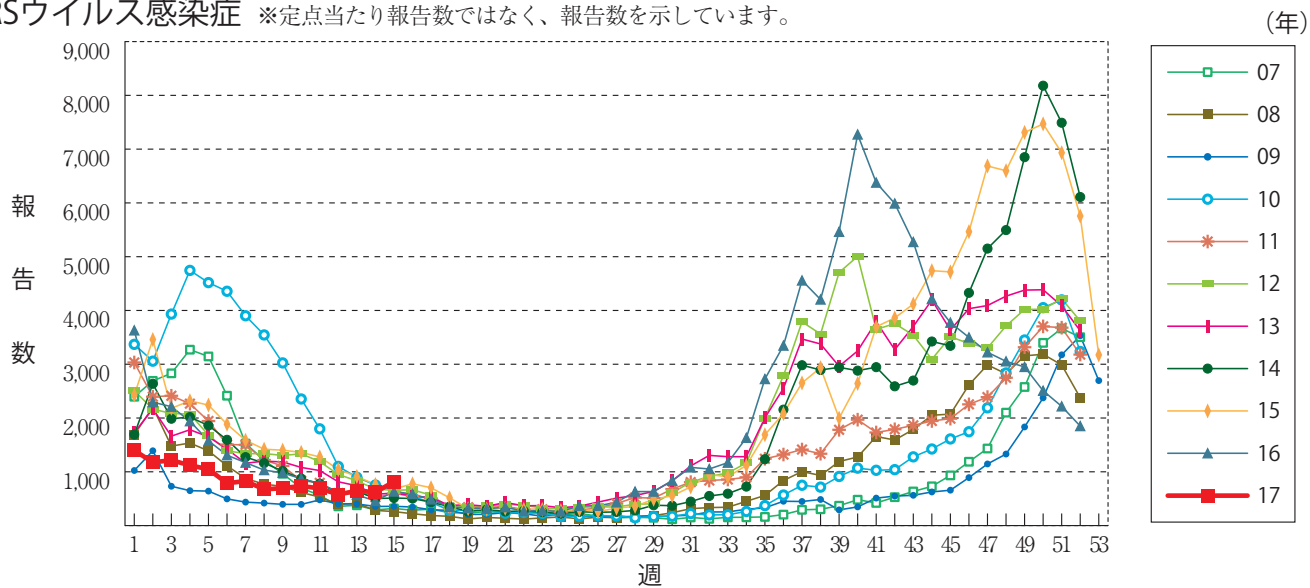
クラミジア肺炎(オウム病を除く)



感染性胃腸炎(ロタウイルスに限る)



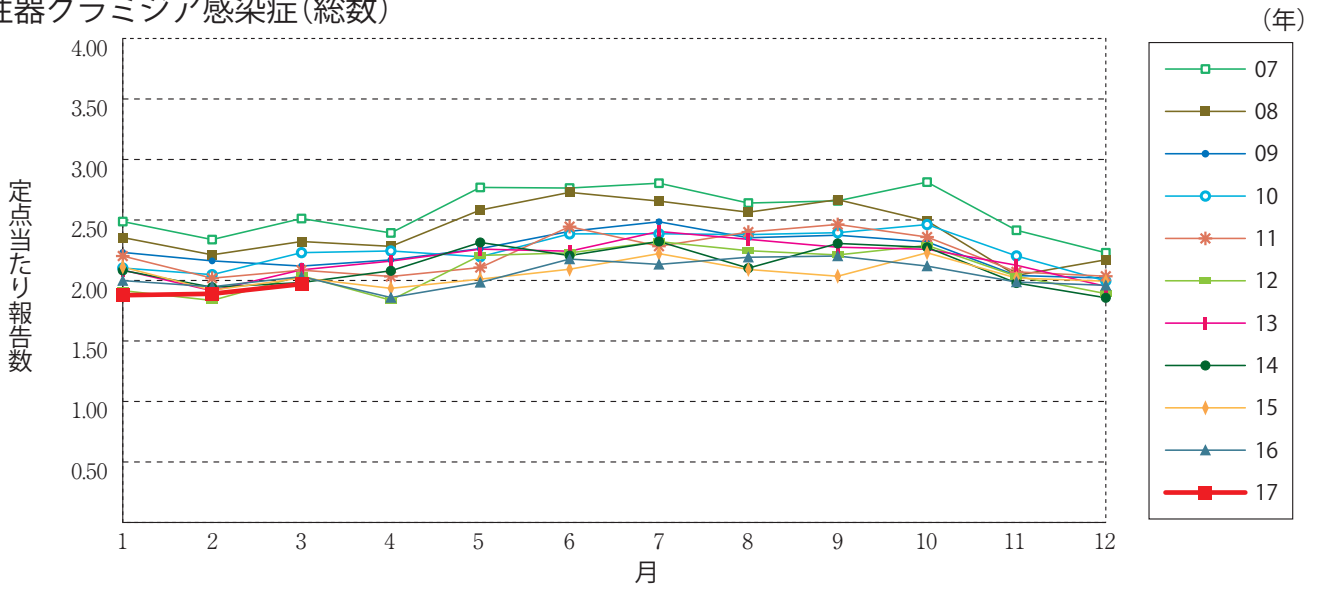
RSウイルス感染症 ※定点当たり報告数ではなく、報告数を示しています。



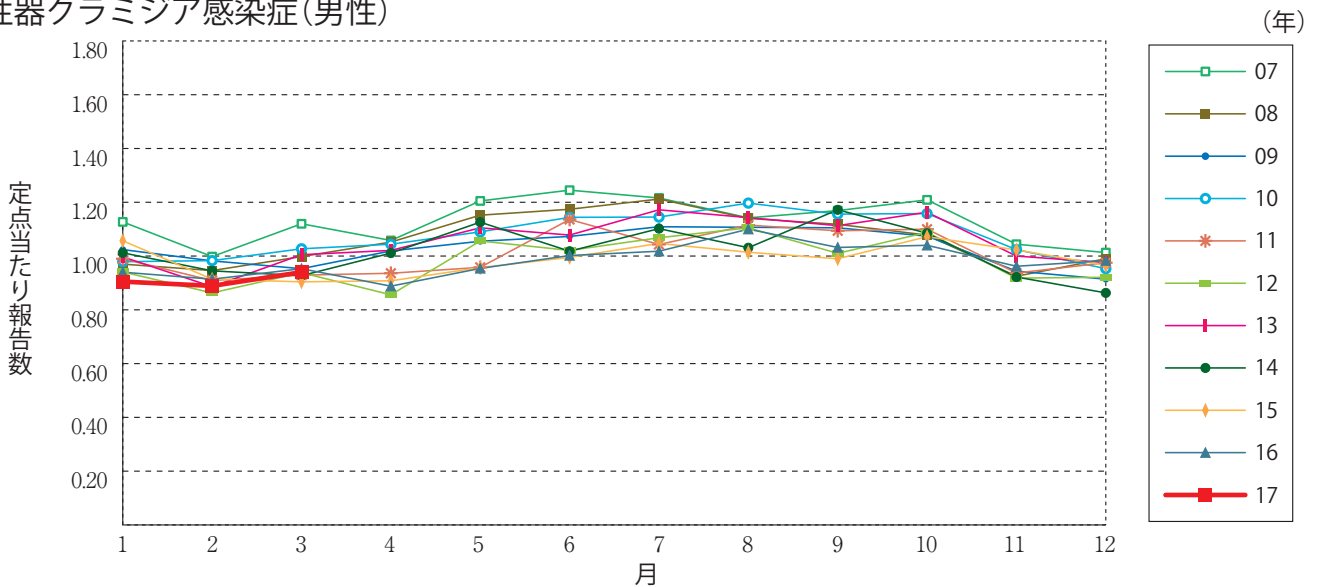


グラフ総覧(3月)

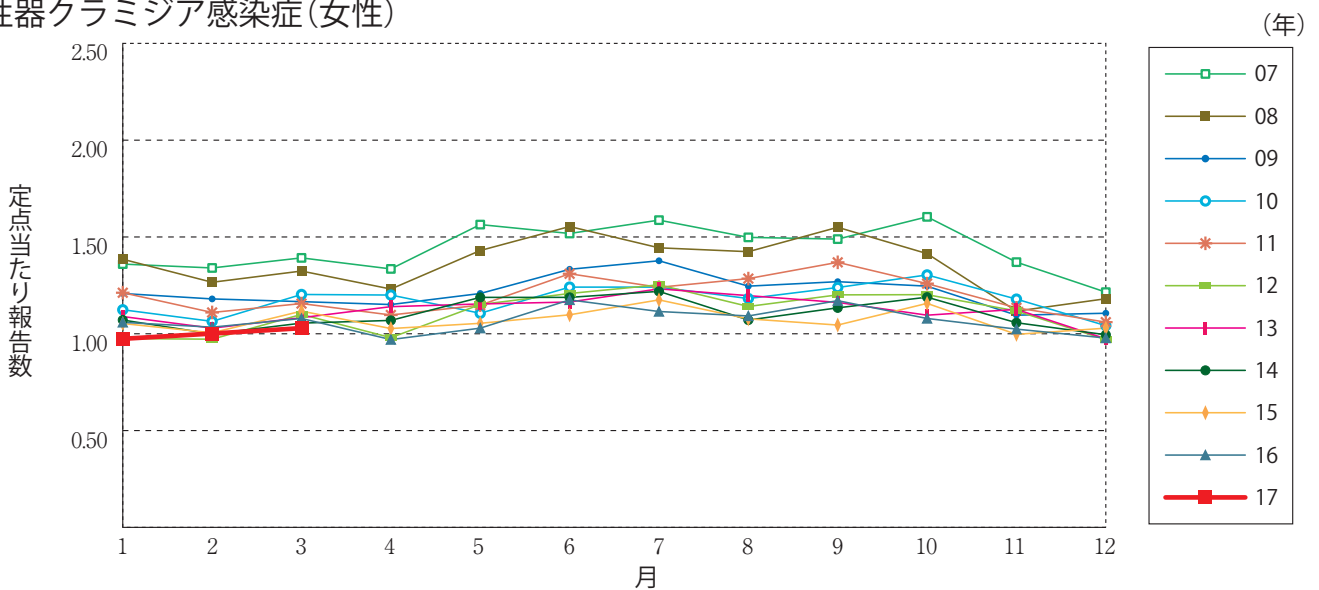
性器クラミジア感染症(総数)



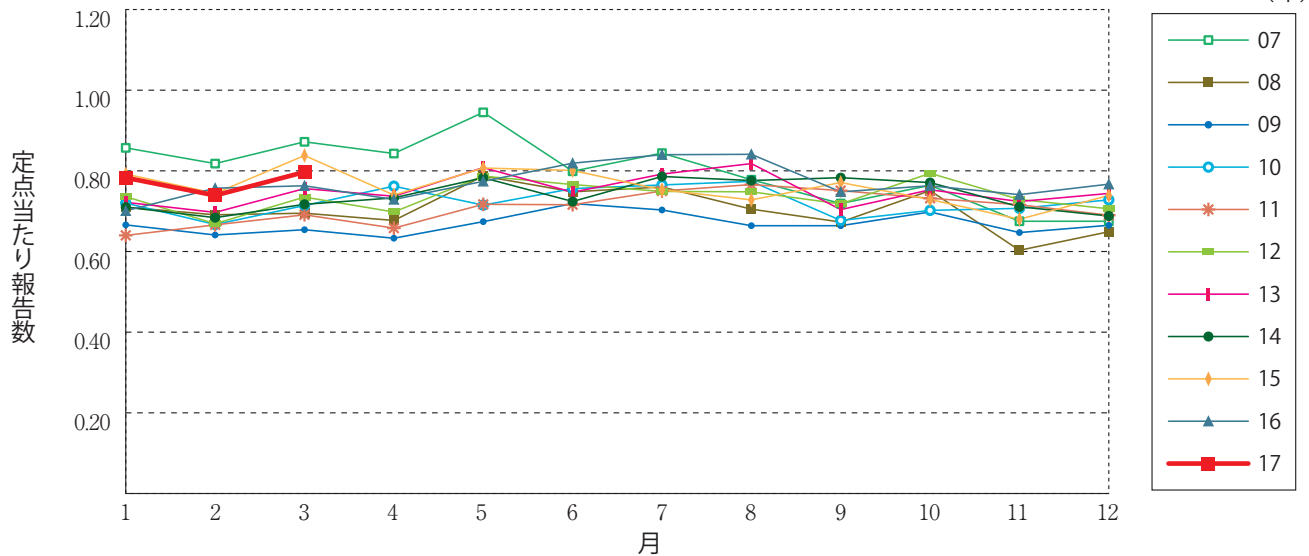
性器クラミジア感染症(男性)



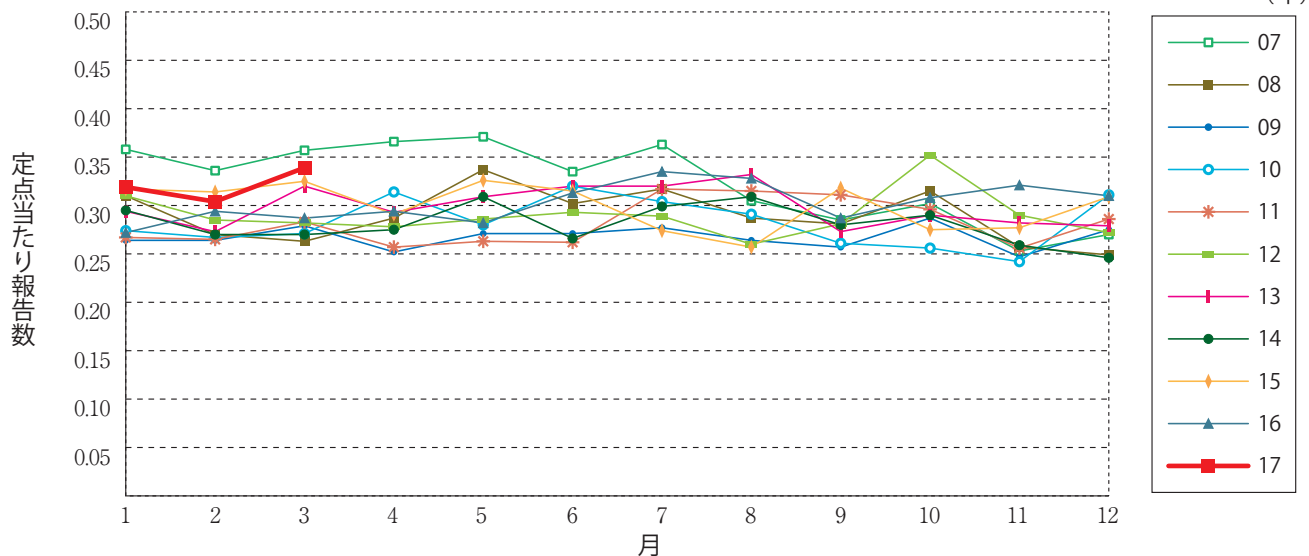
性器クラミジア感染症(女性)



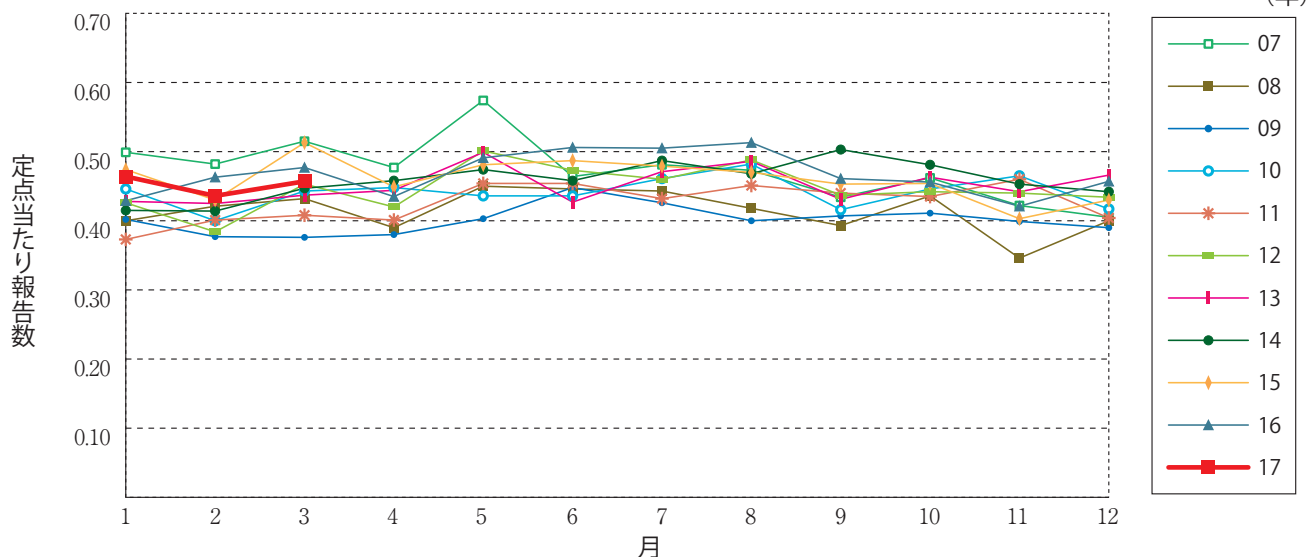
性器ヘルペスウイルス感染症(総数)



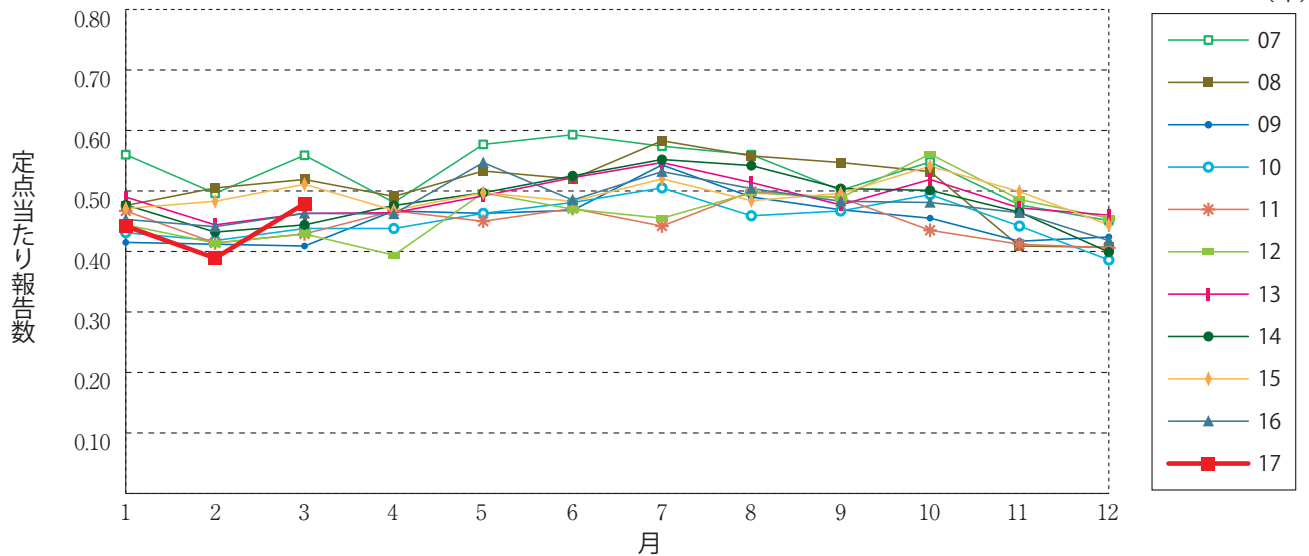
性器ヘルペスウイルス感染症(男性)



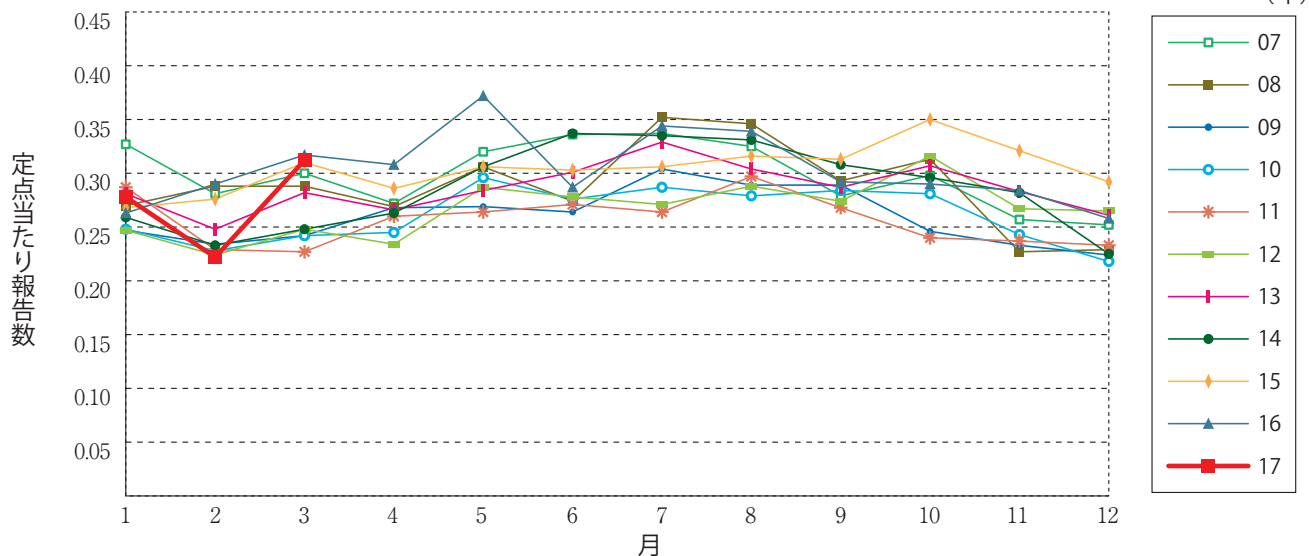
性器ヘルペスウイルス感染症(女性)



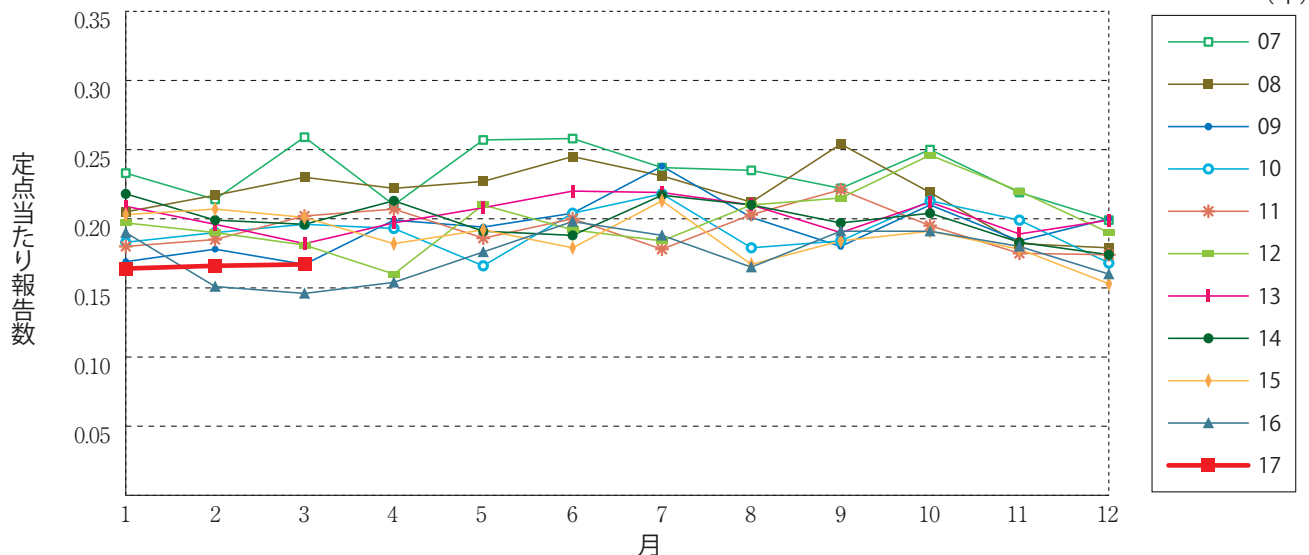
尖圭コンジローマ(総数)



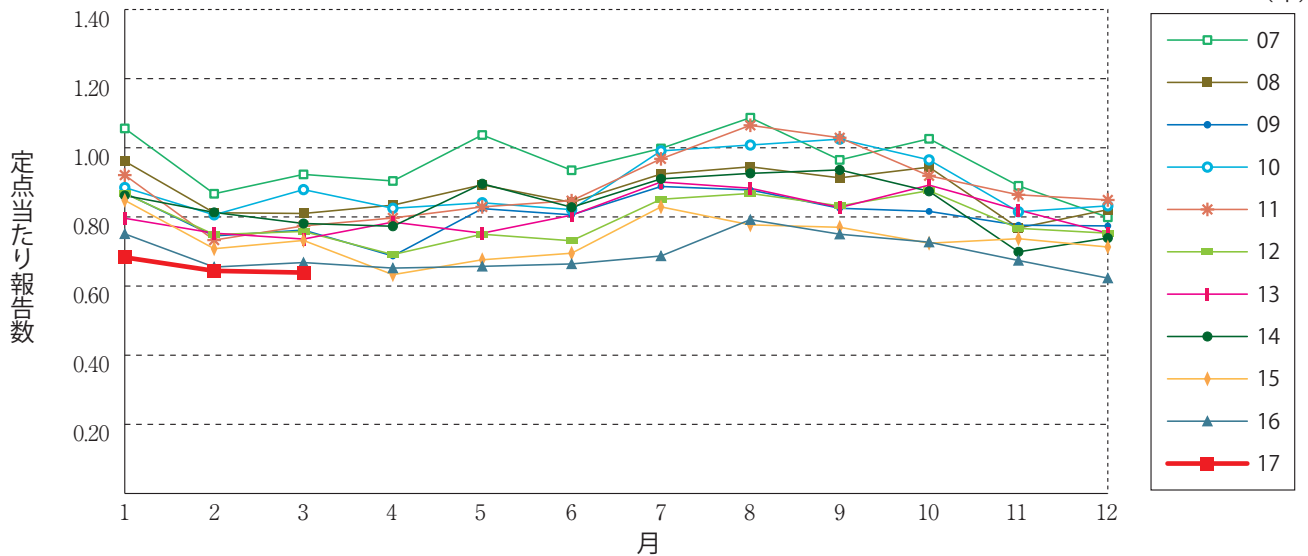
尖圭コンジローマ(男性)



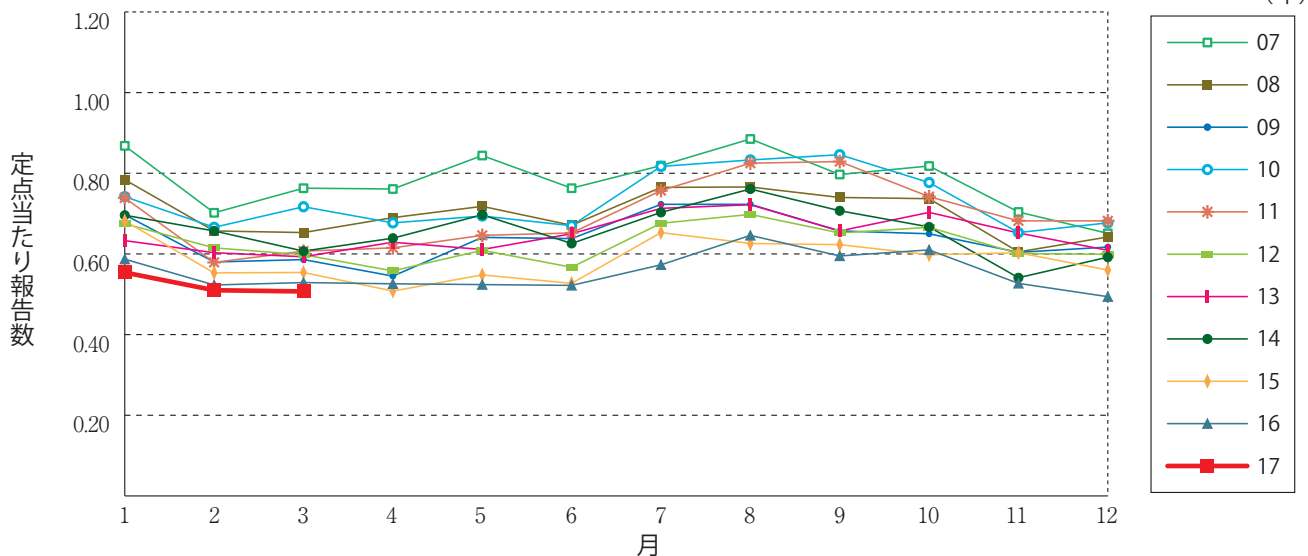
尖圭コンジローマ(女性)



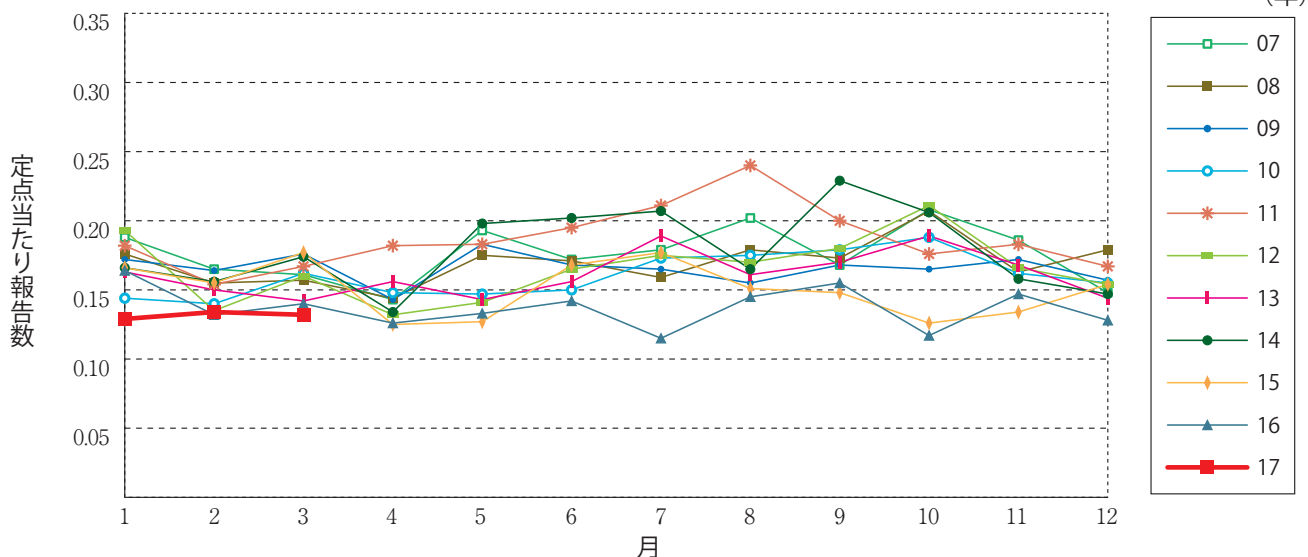
淋菌感染症(総数)



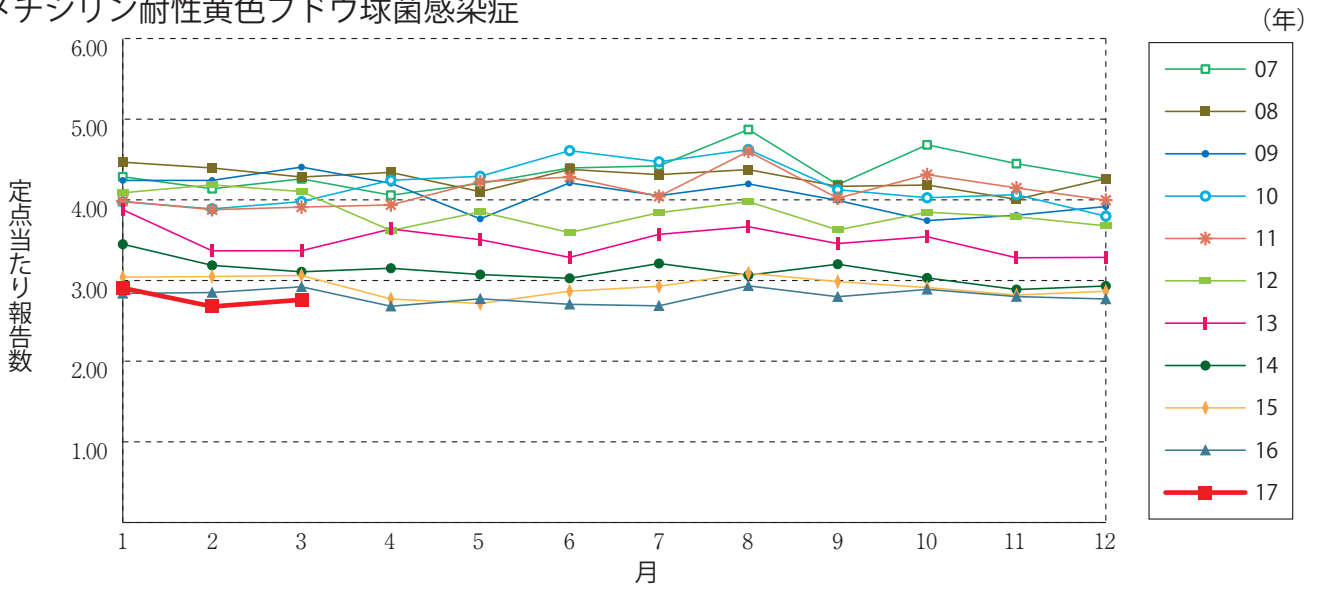
淋菌感染症(男性)



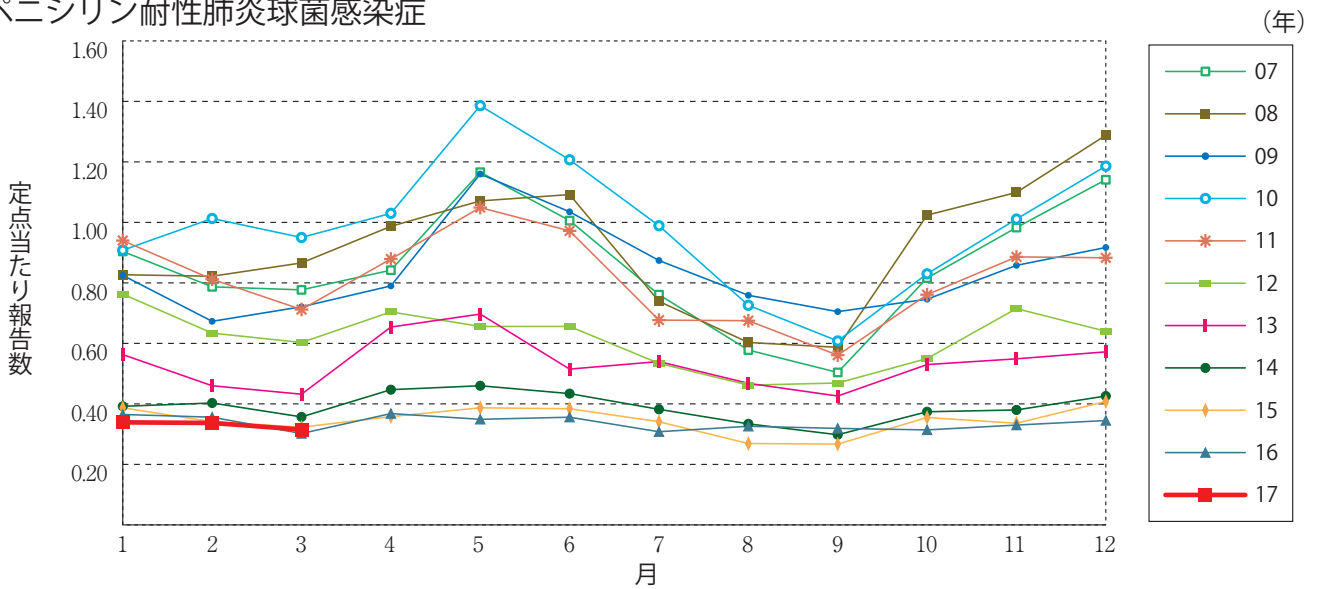
淋菌感染症(女性)



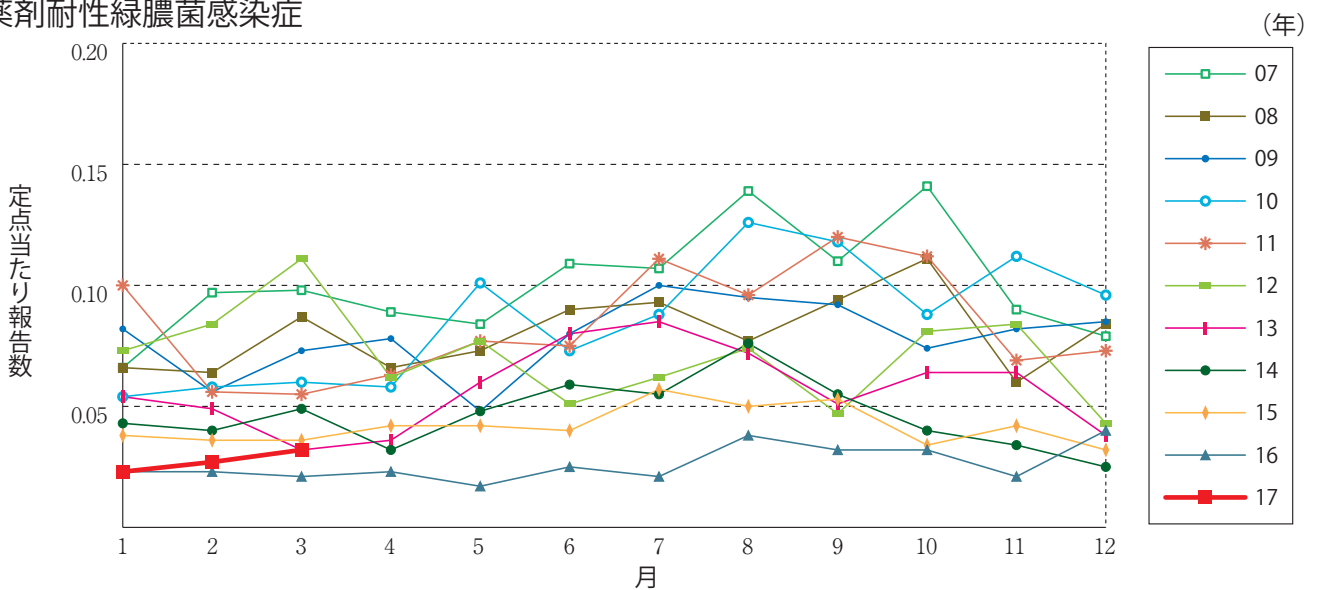
メチシリン耐性黄色ブドウ球菌感染症



ペニシリン耐性肺炎球菌感染症



薬剤耐性緑膿菌感染症





3月のデータ

注)4月13日集計分 薬剤耐性アシネトバクター感染症は2014年9月19日より全数把握対象疾患に変更となりました。

報告数・定点当り報告数, 疾病・都道府県・性別(総数)

2017年3月

	性器クラミジア感染症		性器ヘルペスウイルス感染症		尖圭コンジローマ		淋菌感染症		メチシリン耐性黄色ブドウ球菌感染症		ペニシリン耐性肺炎球菌感染症		薬剤耐性緑膿菌感染症	
	報告数	定点当り	報告数	定点当り	報告数	定点当り	報告数	定点当り	報告数	定点当り	報告数	定点当り	報告数	定点当り
総数	1938	1.97	784	0.80	471	0.48	629	0.64	1306	2.76	149	0.32	15	0.03
北海道	144	3.51	47	1.15	18	0.44	24	0.59	57	2.48	3	0.13	-	-
青森県	19	1.46	9	0.69	8	0.62	-	-	15	2.50	2	0.33	-	-
岩手県	26	1.73	3	0.20	7	0.47	4	0.27	39	2.05	6	0.32	-	-
宮城県	27	1.59	10	0.59	10	0.59	16	0.94	28	2.33	-	-	-	-
秋田県	13	0.93	6	0.43	4	0.29	2	0.14	15	1.88	8	1.00	-	-
山形県	15	1.50	8	0.80	1	0.10	3	0.30	18	2.00	2	0.22	-	-
福島県	32	2.13	21	1.40	9	0.60	17	1.13	33	4.71	-	-	1	0.14
茨城県	62	2.82	19	0.86	4	0.18	10	0.45	31	2.38	-	-	2	0.15
栃木県	28	1.65	9	0.53	10	0.59	20	1.18	24	3.43	-	-	-	-
群馬県	59	2.46	18	0.75	8	0.33	6	0.25	11	1.38	1	0.13	-	-
埼玉県	131	2.30	38	0.67	26	0.46	45	0.79	15	1.50	7	0.70	-	-
千葉県	68	1.66	33	0.80	19	0.46	23	0.56	35	3.89	12	1.33	-	-
東京都	175	3.18	98	1.78	89	1.62	87	1.58	40	1.74	7	0.30	-	-
神奈川県	109	1.65	39	0.59	13	0.20	42	0.64	20	1.82	-	-	-	-
新潟県	23	1.53	5	0.33	4	0.27	4	0.27	34	2.62	7	0.54	-	-
富山県	8	0.80	4	0.40	4	0.40	3	0.30	8	1.60	2	0.40	-	-
石川県	17	1.70	19	1.90	3	0.30	4	0.40	14	2.80	-	-	-	-
福井県	2	0.40	4	0.80	2	0.40	-	-	17	2.83	5	0.83	-	-
山梨県	11	1.22	11	1.22	-	-	-	-	14	1.40	2	0.20	-	-
長野県	24	1.71	4	0.29	3	0.21	4	0.29	20	1.82	3	0.27	-	-
岐阜県	16	1.07	8	0.53	7	0.47	8	0.53	9	1.80	2	0.40	2	0.40
静岡県	39	1.30	19	0.63	7	0.23	6	0.20	26	2.60	4	0.40	-	-
愛知県	117	1.80	57	0.88	32	0.49	39	0.60	84	5.60	9	0.60	-	-
三重県	11	0.65	1	0.06	5	0.29	5	0.29	43	4.78	-	-	1	0.11
滋賀県	4	0.44	3	0.33	5	0.56	2	0.22	19	2.71	-	-	-	-
京都府	26	1.13	8	0.35	3	0.13	7	0.30	13	1.86	-	-	-	-
大阪府	166	2.48	75	1.12	53	0.79	49	0.73	46	2.56	8	0.44	-	-
兵庫県	72	1.57	23	0.50	18	0.39	19	0.41	22	2.00	4	0.36	1	0.09
奈良県	8	0.73	1	0.09	5	0.45	9	0.82	36	6.00	4	0.67	-	-
和歌山県	15	1.88	12	1.50	6	0.75	5	0.63	13	1.18	-	-	2	0.18
鳥取県	17	2.43	6	0.86	5	0.71	2	0.29	11	2.20	4	0.80	-	-
島根県	22	3.67	1	0.17	5	0.83	8	1.33	23	2.88	-	-	2	0.25
岡山県	33	1.94	6	0.35	11	0.65	7	0.41	5	1.00	-	-	-	-
広島県	42	1.83	19	0.83	8	0.35	13	0.57	82	3.90	9	0.43	2	0.10
山口県	17	1.42	8	0.67	1	0.08	3	0.25	44	4.89	7	0.78	-	-
徳島県	18	3.00	22	3.67	8	1.33	1	0.17	22	3.14	-	-	-	-
香川県	20	1.43	12	0.86	7	0.50	8	0.57	6	1.20	-	-	1	0.20
愛媛県	9	0.82	5	0.45	-	-	1	0.09	10	1.67	-	-	-	-
高知県	-	-	-	-	-	-	-	-	21	2.63	1	0.13	-	-
福岡県	114	3.08	41	1.11	21	0.57	47	1.27	50	3.33	7	0.47	-	-
佐賀県	22	3.14	10	1.43	3	0.43	8	1.14	18	3.00	-	-	-	-
長崎県	18	1.80	4	0.40	-	-	6	0.60	60	5.00	3	0.25	-	-
熊本県	38	2.38	15	0.94	9	0.56	26	1.63	40	2.67	6	0.40	1	0.07
大分県	20	2.00	5	0.50	5	0.50	8	0.80	54	4.91	-	-	-	-
宮崎県	19	1.46	4	0.31	1	0.08	4	0.31	26	3.71	-	-	-	-
鹿児島県	45	2.81	11	0.69	2	0.13	21	1.31	9	0.75	-	-	-	-
沖縄県	17	1.42	3	0.25	2	0.17	3	0.25	26	3.71	14	2.00	-	-

報告数・定点当り報告数, 疾病・都道府県・性別(男)

2017年3月

	性器クラミジア 感染症		性器ヘルペス ウイルス感染症		尖圭コンジローマ		淋菌感染症		メチシリン耐性黄色 ブドウ球菌感染症		ペニシリン耐性 肺炎球菌感染症		薬剤耐性 緑膿菌感染症	
	報告数	定点当り	報告数	定点当り	報告数	定点当り	報告数	定点当り	報告数	定点当り	報告数	定点当り	報告数	定点当り
総 数	925	0.94	334	0.34	307	0.31	499	0.51	812	1.72	91	0.19	12	0.03
北海道	36	0.88	13	0.32	11	0.27	14	0.34	35	1.52	2	0.09	-	-
青森県	10	0.77	5	0.38	7	0.54	-	-	9	1.50	1	0.17	-	-
岩手県	13	0.87	1	0.07	5	0.33	2	0.13	29	1.53	4	0.21	-	-
宮城県	13	0.76	6	0.35	8	0.47	13	0.76	15	1.25	-	-	-	-
秋田県	8	0.57	1	0.07	3	0.21	2	0.14	9	1.13	5	0.63	-	-
山形県	3	0.30	-	-	-	-	2	0.20	11	1.22	2	0.22	-	-
福島県	20	1.33	9	0.60	5	0.33	13	0.87	15	2.14	-	-	1	0.14
茨城県	17	0.77	4	0.18	2	0.09	8	0.36	18	1.38	-	-	2	0.15
栃木県	20	1.18	4	0.24	5	0.29	18	1.06	20	2.86	-	-	-	-
群馬県	34	1.42	7	0.29	4	0.17	4	0.17	6	0.75	1	0.13	-	-
埼玉県	50	0.88	11	0.19	11	0.19	33	0.58	9	0.90	4	0.40	-	-
千葉県	28	0.68	17	0.41	8	0.20	23	0.56	24	2.67	6	0.67	-	-
東京都	93	1.69	65	1.18	63	1.15	63	1.15	22	0.96	5	0.22	-	-
神奈川県	61	0.92	18	0.27	10	0.15	37	0.56	13	1.18	-	-	-	-
新潟県	18	1.20	2	0.13	4	0.27	3	0.20	20	1.54	2	0.15	-	-
富山県	6	0.60	-	-	3	0.30	2	0.20	6	1.20	-	-	-	-
石川県	7	0.70	9	0.90	2	0.20	4	0.40	5	1.00	-	-	-	-
福井県	1	0.20	1	0.20	1	0.20	-	-	14	2.33	2	0.33	-	-
山梨県	3	0.33	-	-	-	-	-	-	11	1.10	1	0.10	-	-
長野県	10	0.71	1	0.07	-	-	1	0.07	15	1.36	3	0.27	-	-
岐阜県	9	0.60	5	0.33	7	0.47	7	0.47	6	1.20	2	0.40	1	0.20
静岡県	16	0.53	9	0.30	3	0.10	6	0.20	21	2.10	2	0.20	-	-
愛知県	70	1.08	23	0.35	21	0.32	32	0.49	48	3.20	4	0.27	-	-
三重県	4	0.24	-	-	2	0.12	4	0.24	31	3.44	-	-	-	-
滋賀県	3	0.33	-	-	1	0.11	2	0.22	11	1.57	-	-	-	-
京都府	4	0.17	2	0.09	2	0.09	1	0.04	9	1.29	-	-	-	-
大阪府	76	1.13	36	0.54	40	0.60	40	0.60	31	1.72	3	0.17	-	-
兵庫県	30	0.65	8	0.17	12	0.26	17	0.37	14	1.27	3	0.27	1	0.09
奈良県	6	0.55	-	-	3	0.27	7	0.64	21	3.50	3	0.50	-	-
和歌山県	8	1.00	6	0.75	5	0.63	4	0.50	9	0.82	-	-	2	0.18
鳥取県	10	1.43	2	0.29	4	0.57	1	0.14	5	1.00	3	0.60	-	-
島根県	16	2.67	1	0.17	4	0.67	7	1.17	17	2.13	-	-	2	0.25
岡山県	8	0.47	-	-	6	0.35	5	0.29	5	1.00	-	-	-	-
広島県	23	1.00	11	0.48	5	0.22	12	0.52	55	2.62	6	0.29	2	0.10
山口県	8	0.67	2	0.17	-	-	2	0.17	26	2.89	5	0.56	-	-
徳島県	13	2.17	6	1.00	6	1.00	1	0.17	7	1.00	-	-	-	-
香川県	5	0.36	4	0.29	6	0.43	5	0.36	4	0.80	-	-	1	0.20
愛媛県	5	0.45	5	0.45	-	-	1	0.09	7	1.17	-	-	-	-
高知県	-	-	-	-	-	-	-	-	14	1.75	1	0.13	-	-
福岡県	67	1.81	15	0.41	13	0.35	42	1.14	29	1.93	5	0.33	-	-
佐賀県	10	1.43	4	0.57	1	0.14	7	1.00	8	1.33	-	-	-	-
長崎県	9	0.90	-	-	-	-	6	0.60	39	3.25	1	0.08	-	-
熊本県	18	1.13	9	0.56	8	0.50	21	1.31	23	1.53	5	0.33	-	-
大分県	9	0.90	3	0.30	2	0.20	5	0.50	30	2.73	-	-	-	-
宮崎県	12	0.92	-	-	1	0.08	4	0.31	16	2.29	-	-	-	-
鹿児島県	30	1.88	8	0.50	2	0.13	17	1.06	3	0.25	-	-	-	-
沖縄県	5	0.42	1	0.08	1	0.08	1	0.08	17	2.43	10	1.43	-	-

報告数・定点当り報告数, 疾病・都道府県・性別(女)

2017年3月

	性器クラミジア感染症		性器ヘルペスウイルス感染症		尖圭コンジローマ		淋菌感染症		メチシリン耐性黄色ブドウ球菌感染症		ペニシリン耐性肺炎球菌感染症		薬剤耐性緑膿菌感染症	
	報告数	定点当り	報告数	定点当り	報告数	定点当り	報告数	定点当り	報告数	定点当り	報告数	定点当り	報告数	定点当り
総 数	1013	1.03	450	0.46	164	0.17	130	0.13	494	1.04	58	0.12	3	0.01
北海道	108	2.63	34	0.83	7	0.17	10	0.24	22	0.96	1	0.04	-	-
青森県	9	0.69	4	0.31	1	0.08	-	-	6	1.00	1	0.17	-	-
岩手県	13	0.87	2	0.13	2	0.13	2	0.13	10	0.53	2	0.11	-	-
宮城県	14	0.82	4	0.24	2	0.12	3	0.18	13	1.08	-	-	-	-
秋田県	5	0.36	5	0.36	1	0.07	-	-	6	0.75	3	0.38	-	-
山形県	12	1.20	8	0.80	1	0.10	1	0.10	7	0.78	-	-	-	-
福島県	12	0.80	12	0.80	4	0.27	4	0.27	18	2.57	-	-	-	-
茨城県	45	2.05	15	0.68	2	0.09	2	0.09	13	1.00	-	-	-	-
栃木県	8	0.47	5	0.29	5	0.29	2	0.12	4	0.57	-	-	-	-
群馬県	25	1.04	11	0.46	4	0.17	2	0.08	5	0.63	-	-	-	-
埼玉県	81	1.42	27	0.47	15	0.26	12	0.21	6	0.60	3	0.30	-	-
千葉県	40	0.98	16	0.39	11	0.27	-	-	11	1.22	6	0.67	-	-
東京都	82	1.49	33	0.60	26	0.47	24	0.44	18	0.78	2	0.09	-	-
神奈川県	48	0.73	21	0.32	3	0.05	5	0.08	7	0.64	-	-	-	-
新潟県	5	0.33	3	0.20	-	-	1	0.07	14	1.08	5	0.38	-	-
富山県	2	0.20	4	0.40	1	0.10	1	0.10	2	0.40	2	0.40	-	-
石川県	10	1.00	10	1.00	1	0.10	-	-	9	1.80	-	-	-	-
福井県	1	0.20	3	0.60	1	0.20	-	-	3	0.50	3	0.50	-	-
山梨県	8	0.89	11	1.22	-	-	-	-	3	0.30	1	0.10	-	-
長野県	14	1.00	3	0.21	3	0.21	3	0.21	5	0.45	-	-	-	-
岐阜県	7	0.47	3	0.20	-	-	1	0.07	3	0.60	-	-	1	0.20
静岡県	23	0.77	10	0.33	4	0.13	-	-	5	0.50	2	0.20	-	-
愛知県	47	0.72	34	0.52	11	0.17	7	0.11	36	2.40	5	0.33	-	-
三重県	7	0.41	1	0.06	3	0.18	1	0.06	12	1.33	-	-	1	0.11
滋賀県	1	0.11	3	0.33	4	0.44	-	-	8	1.14	-	-	-	-
京都府	22	0.96	6	0.26	1	0.04	6	0.26	4	0.57	-	-	-	-
大阪府	90	1.34	39	0.58	13	0.19	9	0.13	15	0.83	5	0.28	-	-
兵庫県	42	0.91	15	0.33	6	0.13	2	0.04	8	0.73	1	0.09	-	-
奈良県	2	0.18	1	0.09	2	0.18	2	0.18	15	2.50	1	0.17	-	-
和歌山県	7	0.88	6	0.75	1	0.13	1	0.13	4	0.36	-	-	-	-
鳥取県	7	1.00	4	0.57	1	0.14	1	0.14	6	1.20	1	0.20	-	-
島根県	6	1.00	-	-	1	0.17	1	0.17	6	0.75	-	-	-	-
岡山県	25	1.47	6	0.35	5	0.29	2	0.12	-	-	-	-	-	-
広島県	19	0.83	8	0.35	3	0.13	1	0.04	27	1.29	3	0.14	-	-
山口県	9	0.75	6	0.50	1	0.08	1	0.08	18	2.00	2	0.22	-	-
徳島県	5	0.83	16	2.67	2	0.33	-	-	15	2.14	-	-	-	-
香川県	15	1.07	8	0.57	1	0.07	3	0.21	2	0.40	-	-	-	-
愛媛県	4	0.36	-	-	-	-	-	-	3	0.50	-	-	-	-
高知県	-	-	-	-	-	-	-	-	7	0.88	-	-	-	-
福岡県	47	1.27	26	0.70	8	0.22	5	0.14	21	1.40	2	0.13	-	-
佐賀県	12	1.71	6	0.86	2	0.29	1	0.14	10	1.67	-	-	-	-
長崎県	9	0.90	4	0.40	-	-	-	-	21	1.75	2	0.17	-	-
熊本県	20	1.25	6	0.38	1	0.06	5	0.31	17	1.13	1	0.07	1	0.07
大分県	11	1.10	2	0.20	3	0.30	3	0.30	24	2.18	-	-	-	-
宮崎県	7	0.54	4	0.31	-	-	-	-	10	1.43	-	-	-	-
鹿児島県	15	0.94	3	0.19	-	-	4	0.25	6	0.50	-	-	-	-
沖縄県	12	1.00	2	0.17	1	0.08	2	0.17	9	1.29	4	0.57	-	-



15週のデータ

注) 表中の報告数は4月19日集計分であり、その後の報告は次週以降の累積に反映されます。
 新型インフルエンザは掲載していません。

報告数・累積報告数, 疾病・都道府県別

2017年15週

	エボラ出血熱		クリミア・コンゴ出血熱		痘 瘡		南米出血熱		ペスト		マールブルグ病		ラッサ熱		急性灰白髄炎		結 核	
	報告数	累積	報告数	累積	報告数	累積	報告数	累積	報告数	累積	報告数	累積	報告数	累積	報告数	累積	報告数	累積
総 数	-	-	-	-	-	-	-	-	-	-	-	-	-	-	-	-	357	6054
北海道	-	-	-	-	-	-	-	-	-	-	-	-	-	-	-	-	6	160
青森県	-	-	-	-	-	-	-	-	-	-	-	-	-	-	-	-	2	91
岩手県	-	-	-	-	-	-	-	-	-	-	-	-	-	-	-	-	5	45
宮城県	-	-	-	-	-	-	-	-	-	-	-	-	-	-	-	-	5	73
秋田県	-	-	-	-	-	-	-	-	-	-	-	-	-	-	-	-	-	29
山形県	-	-	-	-	-	-	-	-	-	-	-	-	-	-	-	-	6	29
福島県	-	-	-	-	-	-	-	-	-	-	-	-	-	-	-	-	4	44
茨城県	-	-	-	-	-	-	-	-	-	-	-	-	-	-	-	-	12	143
栃木県	-	-	-	-	-	-	-	-	-	-	-	-	-	-	-	-	3	86
群馬県	-	-	-	-	-	-	-	-	-	-	-	-	-	-	-	-	5	66
埼玉県	-	-	-	-	-	-	-	-	-	-	-	-	-	-	-	-	2	323
千葉県	-	-	-	-	-	-	-	-	-	-	-	-	-	-	-	-	33	377
東京都	-	-	-	-	-	-	-	-	-	-	-	-	-	-	-	-	58	925
神奈川県	-	-	-	-	-	-	-	-	-	-	-	-	-	-	-	-	29	428
新潟県	-	-	-	-	-	-	-	-	-	-	-	-	-	-	-	-	5	62
富山県	-	-	-	-	-	-	-	-	-	-	-	-	-	-	-	-	5	56
石川県	-	-	-	-	-	-	-	-	-	-	-	-	-	-	-	-	2	41
福井県	-	-	-	-	-	-	-	-	-	-	-	-	-	-	-	-	1	35
山梨県	-	-	-	-	-	-	-	-	-	-	-	-	-	-	-	-	2	23
長野県	-	-	-	-	-	-	-	-	-	-	-	-	-	-	-	-	7	80
岐阜県	-	-	-	-	-	-	-	-	-	-	-	-	-	-	-	-	10	128
静岡県	-	-	-	-	-	-	-	-	-	-	-	-	-	-	-	-	8	104
愛知県	-	-	-	-	-	-	-	-	-	-	-	-	-	-	-	-	37	436
三重県	-	-	-	-	-	-	-	-	-	-	-	-	-	-	-	-	5	78
滋賀県	-	-	-	-	-	-	-	-	-	-	-	-	-	-	-	-	3	71
京都府	-	-	-	-	-	-	-	-	-	-	-	-	-	-	-	-	5	159
大阪府	-	-	-	-	-	-	-	-	-	-	-	-	-	-	-	-	14	367
兵庫県	-	-	-	-	-	-	-	-	-	-	-	-	-	-	-	-	15	227
奈良県	-	-	-	-	-	-	-	-	-	-	-	-	-	-	-	-	5	92
和歌山県	-	-	-	-	-	-	-	-	-	-	-	-	-	-	-	-	1	48
鳥取県	-	-	-	-	-	-	-	-	-	-	-	-	-	-	-	-	-	12
島根県	-	-	-	-	-	-	-	-	-	-	-	-	-	-	-	-	2	42
岡山県	-	-	-	-	-	-	-	-	-	-	-	-	-	-	-	-	3	106
広島県	-	-	-	-	-	-	-	-	-	-	-	-	-	-	-	-	2	118
山口県	-	-	-	-	-	-	-	-	-	-	-	-	-	-	-	-	5	51
徳島県	-	-	-	-	-	-	-	-	-	-	-	-	-	-	-	-	5	41
香川県	-	-	-	-	-	-	-	-	-	-	-	-	-	-	-	-	-	41
愛媛県	-	-	-	-	-	-	-	-	-	-	-	-	-	-	-	-	-	56
高知県	-	-	-	-	-	-	-	-	-	-	-	-	-	-	-	-	1	26
福岡県	-	-	-	-	-	-	-	-	-	-	-	-	-	-	-	-	18	257
佐賀県	-	-	-	-	-	-	-	-	-	-	-	-	-	-	-	-	1	36
長崎県	-	-	-	-	-	-	-	-	-	-	-	-	-	-	-	-	3	79
熊本県	-	-	-	-	-	-	-	-	-	-	-	-	-	-	-	-	-	50
大分県	-	-	-	-	-	-	-	-	-	-	-	-	-	-	-	-	3	55
宮崎県	-	-	-	-	-	-	-	-	-	-	-	-	-	-	-	-	3	64
鹿児島県	-	-	-	-	-	-	-	-	-	-	-	-	-	-	-	-	11	86
沖縄県	-	-	-	-	-	-	-	-	-	-	-	-	-	-	-	-	5	108

* 病原体がSARSコロナウイルスであるものに限る。
 ** 病原体がMERSコロナウイルスであるものに限る。2014年7月26日より届出対象疾患となりました。
 *** 2013年5月6日より届出対象疾患となりました。

報告数・累積報告数, 疾病・都道府県別

2017年15週

	ジフテリア		重症急性 呼吸器症候群*		中東呼吸器 症候群**		鳥インフル エンザ(H5N1)		鳥インフル エンザ(H7N9)***		コレラ		細菌性赤痢		腸管出血性 大腸菌感染症		腸チフス	
	報告数	累積	報告数	累積	報告数	累積	報告数	累積	報告数	累積	報告数	累積	報告数	累積	報告数	累積	報告数	累積
総 数	-	-	-	-	-	-	-	-	-	-	-	-	3	46	30	238	1	8
北海道	-	-	-	-	-	-	-	-	-	-	-	-	1	1	1	25	-	-
青森県	-	-	-	-	-	-	-	-	-	-	-	-	-	-	1	4	-	-
岩手県	-	-	-	-	-	-	-	-	-	-	-	-	1	-	-	21	-	-
宮城県	-	-	-	-	-	-	-	-	-	-	-	-	-	-	1	4	-	1
秋田県	-	-	-	-	-	-	-	-	-	-	-	-	-	-	-	1	-	-
山形県	-	-	-	-	-	-	-	-	-	-	-	-	-	-	-	1	-	-
福島県	-	-	-	-	-	-	-	-	-	-	-	-	-	-	1	3	-	-
茨城県	-	-	-	-	-	-	-	-	-	-	-	-	-	-	2	3	-	-
栃木県	-	-	-	-	-	-	-	-	-	-	-	-	-	-	-	1	-	-
群馬県	-	-	-	-	-	-	-	-	-	-	-	-	-	1	1	5	-	1
埼玉県	-	-	-	-	-	-	-	-	-	-	-	-	1	3	3	15	-	-
千葉県	-	-	-	-	-	-	-	-	-	-	-	-	-	2	3	7	-	-
東京都	-	-	-	-	-	-	-	-	-	-	-	-	1	13	3	27	-	1
神奈川県	-	-	-	-	-	-	-	-	-	-	-	-	-	4	1	9	-	1
新潟県	-	-	-	-	-	-	-	-	-	-	-	-	-	-	-	2	1	1
富山県	-	-	-	-	-	-	-	-	-	-	-	-	-	-	1	2	-	-
石川県	-	-	-	-	-	-	-	-	-	-	-	-	-	-	1	7	-	-
福井県	-	-	-	-	-	-	-	-	-	-	-	-	-	-	-	-	-	-
山梨県	-	-	-	-	-	-	-	-	-	-	-	-	-	-	-	-	-	-
長野県	-	-	-	-	-	-	-	-	-	-	-	-	-	-	1	2	-	-
岐阜県	-	-	-	-	-	-	-	-	-	-	-	-	-	-	1	7	-	1
静岡県	-	-	-	-	-	-	-	-	-	-	-	-	-	3	1	6	-	-
愛知県	-	-	-	-	-	-	-	-	-	-	-	-	-	3	-	13	-	-
三重県	-	-	-	-	-	-	-	-	-	-	-	-	-	-	-	4	-	-
滋賀県	-	-	-	-	-	-	-	-	-	-	-	-	-	-	-	3	-	-
京都府	-	-	-	-	-	-	-	-	-	-	-	-	-	2	-	2	-	-
大阪府	-	-	-	-	-	-	-	-	-	-	-	-	-	2	3	15	-	-
兵庫県	-	-	-	-	-	-	-	-	-	-	-	-	-	4	1	3	-	-
奈良県	-	-	-	-	-	-	-	-	-	-	-	-	-	-	-	1	-	-
和歌山県	-	-	-	-	-	-	-	-	-	-	-	-	-	-	-	3	-	-
鳥取県	-	-	-	-	-	-	-	-	-	-	-	-	-	-	-	1	-	-
島根県	-	-	-	-	-	-	-	-	-	-	-	-	-	-	-	2	-	-
岡山県	-	-	-	-	-	-	-	-	-	-	-	-	-	-	-	2	-	-
広島県	-	-	-	-	-	-	-	-	-	-	-	-	-	-	1	3	-	-
山口県	-	-	-	-	-	-	-	-	-	-	-	-	-	-	-	1	-	-
徳島県	-	-	-	-	-	-	-	-	-	-	-	-	-	-	-	1	-	-
香川県	-	-	-	-	-	-	-	-	-	-	-	-	-	-	-	-	-	-
愛媛県	-	-	-	-	-	-	-	-	-	-	-	-	-	-	1	3	-	2
高知県	-	-	-	-	-	-	-	-	-	-	-	-	-	-	-	-	-	-
福岡県	-	-	-	-	-	-	-	-	-	-	-	-	-	6	-	14	-	-
佐賀県	-	-	-	-	-	-	-	-	-	-	-	-	-	-	-	-	-	-
長崎県	-	-	-	-	-	-	-	-	-	-	-	-	-	-	1	4	-	-
熊本県	-	-	-	-	-	-	-	-	-	-	-	-	-	-	-	1	-	-
大分県	-	-	-	-	-	-	-	-	-	-	-	-	-	-	-	3	-	-
宮崎県	-	-	-	-	-	-	-	-	-	-	-	-	-	-	1	1	-	-
鹿児島県	-	-	-	-	-	-	-	-	-	-	-	-	-	-	-	2	-	-
沖縄県	-	-	-	-	-	-	-	-	-	-	-	-	-	1	-	4	-	-

報告数・累積報告数, 疾病・都道府県別

2017年15週

	パラチフス		E型肝炎		ウエストナイル熱		A型肝炎		エキノコックス症		黄熱		オウム病		オムスク出血熱		回帰熱	
	報告数	累積	報告数	累積	報告数	累積	報告数	累積	報告数	累積	報告数	累積	報告数	累積	報告数	累積	報告数	累積
総数	-	4	7	108	-	-	5	74	1	10	-	-	-	4	-	-	-	-
北海道	-	-	1	34	-	-	1	1	-	9	-	-	-	-	-	-	-	-
青森県	-	-	-	3	-	-	-	1	-	-	-	-	-	-	-	-	-	-
岩手県	-	-	-	2	-	-	-	1	-	-	-	-	-	-	-	-	-	-
宮城県	-	-	-	1	-	-	-	1	-	-	-	-	-	-	-	-	-	-
秋田県	-	-	-	1	-	-	-	-	-	-	-	-	-	-	-	-	-	-
山形県	-	-	-	2	-	-	-	-	-	-	-	-	-	-	-	-	-	-
福島県	-	-	-	-	-	-	-	-	-	-	-	-	-	-	-	-	-	-
茨城県	-	-	-	2	-	-	1	1	-	-	-	-	-	1	-	-	-	-
栃木県	-	-	-	-	-	-	-	-	-	-	-	-	-	-	-	-	-	-
群馬県	-	-	3	6	-	-	1	3	-	-	-	-	-	-	-	-	-	-
埼玉県	-	-	-	6	-	-	-	2	-	-	-	-	-	-	-	-	-	-
千葉県	-	-	-	7	-	-	-	6	-	-	-	-	-	-	-	-	-	-
東京都	-	2	-	15	-	-	-	27	-	-	-	-	-	-	-	-	-	-
神奈川県	-	-	-	4	-	-	-	3	-	-	-	-	-	-	-	-	-	-
新潟県	-	-	-	7	-	-	-	1	1	1	-	-	-	-	-	-	-	-
富山県	-	-	-	-	-	-	-	1	-	-	-	-	-	-	-	-	-	-
石川県	-	-	1	1	-	-	-	-	-	-	-	-	-	-	-	-	-	-
福井県	-	-	-	-	-	-	-	-	-	-	-	-	-	1	-	-	-	-
山梨県	-	-	-	-	-	-	-	-	-	-	-	-	-	-	-	-	-	-
長野県	-	-	-	-	-	-	-	1	-	-	-	-	-	-	-	-	-	-
岐阜県	-	-	-	-	-	-	-	2	-	-	-	-	-	-	-	-	-	-
静岡県	-	-	-	2	-	-	1	3	-	-	-	-	-	-	-	-	-	-
愛知県	-	-	-	3	-	-	-	-	-	-	-	-	-	1	-	-	-	-
三重県	-	-	-	-	-	-	-	-	-	-	-	-	-	-	-	-	-	-
滋賀県	-	-	-	-	-	-	-	1	-	-	-	-	-	-	-	-	-	-
京都府	-	-	-	-	-	-	-	2	-	-	-	-	-	1	-	-	-	-
大阪府	-	1	-	1	-	-	-	5	-	-	-	-	-	-	-	-	-	-
兵庫県	-	-	-	2	-	-	-	5	-	-	-	-	-	-	-	-	-	-
奈良県	-	-	-	1	-	-	-	-	-	-	-	-	-	-	-	-	-	-
和歌山県	-	-	-	-	-	-	-	-	-	-	-	-	-	-	-	-	-	-
鳥取県	-	-	-	1	-	-	-	-	-	-	-	-	-	-	-	-	-	-
島根県	-	-	-	-	-	-	-	-	-	-	-	-	-	-	-	-	-	-
岡山県	-	-	-	1	-	-	-	1	-	-	-	-	-	-	-	-	-	-
広島県	-	-	-	-	-	-	-	1	-	-	-	-	-	-	-	-	-	-
山口県	-	-	-	-	-	-	-	-	-	-	-	-	-	-	-	-	-	-
徳島県	-	-	-	-	-	-	-	-	-	-	-	-	-	-	-	-	-	-
香川県	-	-	-	-	-	-	-	-	-	-	-	-	-	-	-	-	-	-
愛媛県	-	1	-	-	-	-	1	1	-	-	-	-	-	-	-	-	-	-
高知県	-	-	-	-	-	-	-	-	-	-	-	-	-	-	-	-	-	-
福岡県	-	-	1	3	-	-	-	2	-	-	-	-	-	-	-	-	-	-
佐賀県	-	-	-	-	-	-	-	-	-	-	-	-	-	-	-	-	-	-
長崎県	-	-	-	-	-	-	-	-	-	-	-	-	-	-	-	-	-	-
熊本県	-	-	-	1	-	-	-	1	-	-	-	-	-	-	-	-	-	-
大分県	-	-	-	-	-	-	-	-	-	-	-	-	-	-	-	-	-	-
宮崎県	-	-	1	2	-	-	-	-	-	-	-	-	-	-	-	-	-	-
鹿児島県	-	-	-	-	-	-	-	1	-	-	-	-	-	-	-	-	-	-
沖縄県	-	-	-	-	-	-	-	-	-	-	-	-	-	-	-	-	-	-

*2016年2月15日より届出対象疾患となりました。

**2013年3月4日より届出対象疾患となりました。

報告数・累積報告数, 疾病・都道府県別

2017年15週

	キャサナル 森林病		Q 熱		狂犬病		コクシジ オイドス症		サル痘		ジカウイルス 感染症*		重症熱性血小板 減少症候群**		腎症候性出血熱		西部ウマ脳炎	
	報告数	累積	報告数	累積	報告数	累積	報告数	累積	報告数	累積	報告数	累積	報告数	累積	報告数	累積	報告数	累積
総 数	-	-	-	-	-	-	-	-	-	-	1	-	2	-	-	-	-	-
北海道	-	-	-	-	-	-	-	-	-	-	-	-	-	-	-	-	-	-
青森県	-	-	-	-	-	-	-	-	-	-	-	-	-	-	-	-	-	-
岩手県	-	-	-	-	-	-	-	-	-	-	-	-	-	-	-	-	-	-
宮城県	-	-	-	-	-	-	-	-	-	-	-	-	-	-	-	-	-	-
秋田県	-	-	-	-	-	-	-	-	-	-	-	-	-	-	-	-	-	-
山形県	-	-	-	-	-	-	-	-	-	-	-	-	-	-	-	-	-	-
福島県	-	-	-	-	-	-	-	-	-	-	-	-	-	-	-	-	-	-
茨城県	-	-	-	-	-	-	-	-	-	-	-	-	-	-	-	-	-	-
栃木県	-	-	-	-	-	-	-	-	-	-	-	-	-	-	-	-	-	-
群馬県	-	-	-	-	-	-	-	-	-	-	-	-	-	-	-	-	-	-
埼玉県	-	-	-	-	-	-	-	-	-	-	-	-	-	-	-	-	-	-
千葉県	-	-	-	-	-	-	-	-	-	-	-	-	-	-	-	-	-	-
東京都	-	-	-	-	-	-	-	-	-	-	-	-	-	-	-	-	-	-
神奈川県	-	-	-	-	-	-	-	-	-	-	-	-	-	-	-	-	-	-
新潟県	-	-	-	-	-	-	-	-	-	-	-	-	-	-	-	-	-	-
富山県	-	-	-	-	-	-	-	-	-	-	-	-	-	-	-	-	-	-
石川県	-	-	-	-	-	-	-	-	-	-	-	-	-	-	-	-	-	-
福井県	-	-	-	-	-	-	-	-	-	-	-	-	-	-	-	-	-	-
山梨県	-	-	-	-	-	-	-	-	-	-	-	-	-	-	-	-	-	-
長野県	-	-	-	-	-	-	-	-	-	-	-	-	-	-	-	-	-	-
岐阜県	-	-	-	-	-	-	-	-	-	-	-	-	-	-	-	-	-	-
静岡県	-	-	-	-	-	-	-	-	-	-	-	-	-	-	-	-	-	-
愛知県	-	-	-	-	-	-	-	-	-	-	-	-	-	-	-	-	-	-
三重県	-	-	-	-	-	-	-	-	-	-	-	-	-	-	-	-	-	-
滋賀県	-	-	-	-	-	-	-	-	-	-	-	-	-	-	-	-	-	-
京都府	-	-	-	-	-	-	-	-	-	-	-	-	-	-	-	-	-	-
大阪府	-	-	-	-	-	-	-	-	-	-	1	-	-	-	-	-	-	-
兵庫県	-	-	-	-	-	-	-	-	-	-	-	-	-	-	-	-	-	-
奈良県	-	-	-	-	-	-	-	-	-	-	-	-	-	-	-	-	-	-
和歌山県	-	-	-	-	-	-	-	-	-	-	-	-	-	-	-	-	-	-
鳥取県	-	-	-	-	-	-	-	-	-	-	-	-	-	-	-	-	-	-
島根県	-	-	-	-	-	-	-	-	-	-	-	-	-	-	-	-	-	-
岡山県	-	-	-	-	-	-	-	-	-	-	-	-	-	-	-	-	-	-
広島県	-	-	-	-	-	-	-	-	-	-	-	-	-	-	-	-	-	-
山口県	-	-	-	-	-	-	-	-	-	-	-	-	1	-	-	-	-	-
徳島県	-	-	-	-	-	-	-	-	-	-	-	-	-	-	-	-	-	-
香川県	-	-	-	-	-	-	-	-	-	-	-	-	-	-	-	-	-	-
愛媛県	-	-	-	-	-	-	-	-	-	-	-	-	-	-	-	-	-	-
高知県	-	-	-	-	-	-	-	-	-	-	-	-	-	-	-	-	-	-
福岡県	-	-	-	-	-	-	-	-	-	-	-	-	-	-	-	-	-	-
佐賀県	-	-	-	-	-	-	-	-	-	-	-	-	-	-	-	-	-	-
長崎県	-	-	-	-	-	-	-	-	-	-	-	-	-	-	-	-	-	-
熊本県	-	-	-	-	-	-	-	-	-	-	-	-	-	-	-	-	-	-
大分県	-	-	-	-	-	-	-	-	-	-	-	-	-	-	-	-	-	-
宮崎県	-	-	-	-	-	-	-	-	-	-	-	-	-	-	-	-	-	-
鹿児島県	-	-	-	-	-	-	-	-	-	-	-	-	1	-	-	-	-	-
沖縄県	-	-	-	-	-	-	-	-	-	-	-	-	-	-	-	-	-	-

*鳥インフルエンザ(H5N1及びH7N9)を除く。

報告数・累積報告数, 疾病・都道府県別

2017年15週

	ダニ媒介脳炎		炭 疽		チクングニア熱		つつが虫病		デング熱		東部ウマ脳炎		鳥インフルエンザ*		ニパウイルス感染症		日本紅斑熱	
	報告数	累積	報告数	累積	報告数	累積	報告数	累積	報告数	累積	報告数	累積	報告数	累積	報告数	累積	報告数	累積
総 数	-	-	-	-	-	1	1	40	1	61	-	-	-	-	-	-	2	7
北海道	-	-	-	-	-	-	-	-	-	-	-	-	-	-	-	-	-	-
青森県	-	-	-	-	-	-	-	-	-	-	-	-	-	-	-	-	-	-
岩手県	-	-	-	-	-	-	-	-	-	-	-	-	-	-	-	-	-	-
宮城県	-	-	-	-	-	-	-	-	-	1	-	-	-	-	-	-	-	-
秋田県	-	-	-	-	-	-	-	-	-	-	-	-	-	-	-	-	-	-
山形県	-	-	-	-	-	-	-	-	-	-	-	-	-	-	-	-	-	-
福島県	-	-	-	-	-	-	1	-	-	-	-	-	-	-	-	-	-	-
茨城県	-	-	-	-	-	-	-	-	-	5	-	-	-	-	-	-	-	-
栃木県	-	-	-	-	-	-	-	-	-	1	-	-	-	-	-	-	-	-
群馬県	-	-	-	-	-	-	-	-	-	4	-	-	-	-	-	-	-	-
埼玉県	-	-	-	-	-	-	-	-	-	5	-	-	-	-	-	-	-	-
千葉県	-	-	-	-	-	-	6	-	3	-	-	-	-	-	-	-	-	-
東京都	-	-	-	-	-	-	2	-	14	-	-	-	-	-	-	-	-	-
神奈川県	-	-	-	-	-	-	1	1	10	-	-	-	-	-	-	-	-	-
新潟県	-	-	-	-	-	-	-	-	-	-	-	-	-	-	-	-	-	-
富山県	-	-	-	-	-	-	-	-	1	-	-	-	-	-	-	-	-	-
石川県	-	-	-	-	-	-	-	-	1	-	-	-	-	-	-	-	-	1
福井県	-	-	-	-	-	-	-	-	-	-	-	-	-	-	-	-	-	-
山梨県	-	-	-	-	-	-	-	-	-	-	-	-	-	-	-	-	-	-
長野県	-	-	-	-	-	-	-	-	-	-	-	-	-	-	-	-	-	-
岐阜県	-	-	-	-	-	-	1	-	1	-	-	-	-	-	-	-	-	-
静岡県	-	-	-	-	-	-	-	-	1	-	-	-	-	-	-	-	-	-
愛知県	-	-	-	-	-	-	-	-	-	-	-	-	-	-	-	-	-	-
三重県	-	-	-	-	-	-	-	-	2	-	-	-	-	-	-	-	-	-
滋賀県	-	-	-	-	-	-	1	-	-	-	-	-	-	-	-	-	-	-
京都府	-	-	-	-	-	-	-	-	2	-	-	-	-	-	-	-	-	2
大阪府	-	-	-	-	1	-	-	-	4	-	-	-	-	-	-	-	-	-
兵庫県	-	-	-	-	-	-	-	-	-	-	-	-	-	-	-	-	-	1
奈良県	-	-	-	-	-	-	-	-	1	-	-	-	-	-	-	-	-	-
和歌山県	-	-	-	-	-	-	2	-	-	-	-	-	-	-	-	-	-	-
鳥取県	-	-	-	-	-	-	1	-	-	-	-	-	-	-	-	-	-	-
島根県	-	-	-	-	-	-	-	-	-	-	-	-	-	-	-	-	-	-
岡山県	-	-	-	-	-	-	-	-	-	-	-	-	-	-	-	-	-	-
広島県	-	-	-	-	-	1	1	-	-	-	-	-	-	-	-	-	-	-
山口県	-	-	-	-	-	-	-	-	1	-	-	-	-	-	-	-	-	-
徳島県	-	-	-	-	-	-	1	-	-	-	-	-	-	-	-	-	-	-
香川県	-	-	-	-	-	-	-	-	-	-	-	-	-	-	-	-	-	1
愛媛県	-	-	-	-	-	-	-	-	4	-	-	-	-	-	-	-	-	-
高知県	-	-	-	-	-	-	1	-	-	-	-	-	-	-	-	-	1	1
福岡県	-	-	-	-	-	-	-	-	-	-	-	-	-	-	-	-	-	-
佐賀県	-	-	-	-	-	-	-	-	-	-	-	-	-	-	-	-	-	-
長崎県	-	-	-	-	-	-	-	-	-	-	-	-	-	-	-	-	-	-
熊本県	-	-	-	-	-	-	-	-	-	-	-	-	-	-	-	-	-	-
大分県	-	-	-	-	-	-	-	-	-	-	-	-	-	-	-	-	-	-
宮崎県	-	-	-	-	-	-	5	-	-	-	-	-	-	-	-	-	-	-
鹿児島県	-	-	-	-	-	-	17	-	-	-	-	-	-	-	-	-	1	1
沖縄県	-	-	-	-	-	-	-	-	-	-	-	-	-	-	-	-	-	-

報告数・累積報告数, 疾病・都道府県別

2017年15週

	日本脳炎		ハンタウイルス 肺症候群		Bウイルス病		鼻 疽		ブルセラ症		ベネズエラ ウマ脳炎		ヘンドラウイルス 感 染 症		発しんチフス		ボツリヌス症	
	報告数	累積	報告数	累積	報告数	累積	報告数	累積	報告数	累積	報告数	累積	報告数	累積	報告数	累積	報告数	累積
総 数	-	-	-	-	-	-	-	-	-	1	-	-	-	-	-	-	-	1
北海道	-	-	-	-	-	-	-	-	-	-	-	-	-	-	-	-	-	-
青森県	-	-	-	-	-	-	-	-	-	-	-	-	-	-	-	-	-	-
岩手県	-	-	-	-	-	-	-	-	-	-	-	-	-	-	-	-	-	-
宮城県	-	-	-	-	-	-	-	-	-	-	-	-	-	-	-	-	-	-
秋田県	-	-	-	-	-	-	-	-	-	-	-	-	-	-	-	-	-	-
山形県	-	-	-	-	-	-	-	-	-	-	-	-	-	-	-	-	-	-
福島県	-	-	-	-	-	-	-	-	-	-	-	-	-	-	-	-	-	-
茨城県	-	-	-	-	-	-	-	-	-	-	-	-	-	-	-	-	-	-
栃木県	-	-	-	-	-	-	-	-	-	-	-	-	-	-	-	-	-	-
群馬県	-	-	-	-	-	-	-	-	-	-	-	-	-	-	-	-	-	-
埼玉県	-	-	-	-	-	-	-	-	-	-	-	-	-	-	-	-	-	-
千葉県	-	-	-	-	-	-	-	-	-	-	-	-	-	-	-	-	-	-
東京都	-	-	-	-	-	-	-	-	-	-	-	-	-	-	-	-	-	1
神奈川県	-	-	-	-	-	-	-	-	-	-	-	-	-	-	-	-	-	-
新潟県	-	-	-	-	-	-	-	-	-	-	-	-	-	-	-	-	-	-
富山県	-	-	-	-	-	-	-	-	-	-	-	-	-	-	-	-	-	-
石川県	-	-	-	-	-	-	-	-	-	-	-	-	-	-	-	-	-	-
福井県	-	-	-	-	-	-	-	-	-	-	-	-	-	-	-	-	-	-
山梨県	-	-	-	-	-	-	-	-	-	-	-	-	-	-	-	-	-	-
長野県	-	-	-	-	-	-	-	-	-	-	-	-	-	-	-	-	-	-
岐阜県	-	-	-	-	-	-	-	-	-	-	-	-	-	-	-	-	-	-
静岡県	-	-	-	-	-	-	-	-	-	-	-	-	-	-	-	-	-	-
愛知県	-	-	-	-	-	-	-	-	-	1	-	-	-	-	-	-	-	-
三重県	-	-	-	-	-	-	-	-	-	-	-	-	-	-	-	-	-	-
滋賀県	-	-	-	-	-	-	-	-	-	-	-	-	-	-	-	-	-	-
京都府	-	-	-	-	-	-	-	-	-	-	-	-	-	-	-	-	-	-
大阪府	-	-	-	-	-	-	-	-	-	-	-	-	-	-	-	-	-	-
兵庫県	-	-	-	-	-	-	-	-	-	-	-	-	-	-	-	-	-	-
奈良県	-	-	-	-	-	-	-	-	-	-	-	-	-	-	-	-	-	-
和歌山県	-	-	-	-	-	-	-	-	-	-	-	-	-	-	-	-	-	-
鳥取県	-	-	-	-	-	-	-	-	-	-	-	-	-	-	-	-	-	-
島根県	-	-	-	-	-	-	-	-	-	-	-	-	-	-	-	-	-	-
岡山県	-	-	-	-	-	-	-	-	-	-	-	-	-	-	-	-	-	-
広島県	-	-	-	-	-	-	-	-	-	-	-	-	-	-	-	-	-	-
山口県	-	-	-	-	-	-	-	-	-	-	-	-	-	-	-	-	-	-
徳島県	-	-	-	-	-	-	-	-	-	-	-	-	-	-	-	-	-	-
香川県	-	-	-	-	-	-	-	-	-	-	-	-	-	-	-	-	-	-
愛媛県	-	-	-	-	-	-	-	-	-	-	-	-	-	-	-	-	-	-
高知県	-	-	-	-	-	-	-	-	-	-	-	-	-	-	-	-	-	-
福岡県	-	-	-	-	-	-	-	-	-	-	-	-	-	-	-	-	-	-
佐賀県	-	-	-	-	-	-	-	-	-	-	-	-	-	-	-	-	-	-
長崎県	-	-	-	-	-	-	-	-	-	-	-	-	-	-	-	-	-	-
熊本県	-	-	-	-	-	-	-	-	-	-	-	-	-	-	-	-	-	-
大分県	-	-	-	-	-	-	-	-	-	-	-	-	-	-	-	-	-	-
宮崎県	-	-	-	-	-	-	-	-	-	-	-	-	-	-	-	-	-	-
鹿児島県	-	-	-	-	-	-	-	-	-	-	-	-	-	-	-	-	-	-
沖縄県	-	-	-	-	-	-	-	-	-	-	-	-	-	-	-	-	-	-

報告数・累積報告数, 疾病・都道府県別

2017年15週

	マラリア		野 兎 病		ライム病		リッサウイルス 感 染 症		リフトバレー熱		類 鼻 疽		レジオネラ症		レプトスピラ症		ロッキー山 紅 斑 熱	
	報告数	累積	報告数	累積	報告数	累積	報告数	累積	報告数	累積	報告数	累積	報告数	累積	報告数	累積	報告数	累積
総 数	-	10	-	-	-	1	-	-	-	-	-	-	14	335	-	2	-	-
北海道	-	1	-	-	-	-	-	-	-	-	-	-	-	5	-	-	-	-
青森県	-	-	-	-	-	-	-	-	-	-	-	-	-	3	-	-	-	-
岩手県	-	-	-	-	-	-	-	-	-	-	-	-	-	2	-	-	-	-
宮城県	-	-	-	-	-	-	-	-	-	-	-	-	1	8	-	-	-	-
秋田県	-	-	-	-	-	-	-	-	-	-	-	-	-	-	-	-	-	-
山形県	-	-	-	-	-	-	-	-	-	-	-	-	-	4	-	-	-	-
福島県	-	-	-	-	-	-	-	-	-	-	-	-	-	5	-	-	-	-
茨城県	-	1	-	-	-	-	-	-	-	-	-	-	-	14	-	-	-	-
栃木県	-	1	-	-	-	-	-	-	-	-	-	-	1	6	-	-	-	-
群馬県	-	-	-	-	-	1	-	-	-	-	-	-	-	6	-	-	-	-
埼玉県	-	-	-	-	-	-	-	-	-	-	-	-	-	13	-	1	-	-
千葉県	-	1	-	-	-	-	-	-	-	-	-	-	2	13	-	-	-	-
東京都	-	4	-	-	-	-	-	-	-	-	-	-	1	35	-	1	-	-
神奈川県	-	-	-	-	-	-	-	-	-	-	-	-	-	16	-	-	-	-
新潟県	-	-	-	-	-	-	-	-	-	-	-	-	-	5	-	-	-	-
富山県	-	-	-	-	-	-	-	-	-	-	-	-	1	8	-	-	-	-
石川県	-	-	-	-	-	-	-	-	-	-	-	-	-	4	-	-	-	-
福井県	-	-	-	-	-	-	-	-	-	-	-	-	-	3	-	-	-	-
山梨県	-	-	-	-	-	-	-	-	-	-	-	-	-	-	-	-	-	-
長野県	-	-	-	-	-	-	-	-	-	-	-	-	-	10	-	-	-	-
岐阜県	-	-	-	-	-	-	-	-	-	-	-	-	-	3	-	-	-	-
静岡県	-	-	-	-	-	-	-	-	-	-	-	-	-	10	-	-	-	-
愛知県	-	1	-	-	-	-	-	-	-	-	-	-	-	14	-	-	-	-
三重県	-	-	-	-	-	-	-	-	-	-	-	-	1	4	-	-	-	-
滋賀県	-	-	-	-	-	-	-	-	-	-	-	-	-	1	-	-	-	-
京都府	-	-	-	-	-	-	-	-	-	-	-	-	-	2	-	-	-	-
大阪府	-	1	-	-	-	-	-	-	-	-	-	-	-	16	-	-	-	-
兵庫県	-	-	-	-	-	-	-	-	-	-	-	-	3	16	-	-	-	-
奈良県	-	-	-	-	-	-	-	-	-	-	-	-	-	3	-	-	-	-
和歌山県	-	-	-	-	-	-	-	-	-	-	-	-	-	3	-	-	-	-
鳥取県	-	-	-	-	-	-	-	-	-	-	-	-	-	1	-	-	-	-
島根県	-	-	-	-	-	-	-	-	-	-	-	-	-	2	-	-	-	-
岡山県	-	-	-	-	-	-	-	-	-	-	-	-	-	3	-	-	-	-
広島県	-	-	-	-	-	-	-	-	-	-	-	-	3	63	-	-	-	-
山口県	-	-	-	-	-	-	-	-	-	-	-	-	-	3	-	-	-	-
徳島県	-	-	-	-	-	-	-	-	-	-	-	-	-	2	-	-	-	-
香川県	-	-	-	-	-	-	-	-	-	-	-	-	-	2	-	-	-	-
愛媛県	-	-	-	-	-	-	-	-	-	-	-	-	-	-	-	-	-	-
高知県	-	-	-	-	-	-	-	-	-	-	-	-	-	1	-	-	-	-
福岡県	-	-	-	-	-	-	-	-	-	-	-	-	1	12	-	-	-	-
佐賀県	-	-	-	-	-	-	-	-	-	-	-	-	-	1	-	-	-	-
長崎県	-	-	-	-	-	-	-	-	-	-	-	-	-	3	-	-	-	-
熊本県	-	-	-	-	-	-	-	-	-	-	-	-	-	2	-	-	-	-
大分県	-	-	-	-	-	-	-	-	-	-	-	-	-	2	-	-	-	-
宮崎県	-	-	-	-	-	-	-	-	-	-	-	-	-	2	-	-	-	-
鹿児島県	-	-	-	-	-	-	-	-	-	-	-	-	-	-	-	-	-	-
沖縄県	-	-	-	-	-	-	-	-	-	-	-	-	-	4	-	-	-	-

*E型肝炎及びA型肝炎を除く。

**2014年9月19日より届出対象疾患となりました。

***ウエストナイル脳炎、西部ウマ脳炎、ダニ媒介脳炎、東部ウマ脳炎、日本脳炎、ペネズエラウマ脳炎及びリフトバレー熱を除く。

報告数・累積報告数, 疾病・都道府県別

2017年15週

	アメーバ赤痢		ウイルス性肝炎*		カリバネム耐性 腸内細菌科細菌感染症**		急性脳炎***		クリプト スポリジウム症		クロイツフェルト ・ヤコブ病		劇症型溶血性 レンサ球菌感染症		後天性免疫不全 症候群		ジアルジア症	
	報告数	累積	報告数	累積	報告数	累積	報告数	累積	報告数	累積	報告数	累積	報告数	累積	報告数	累積	報告数	累積
総 数	9	306	2	79	10	396	8	226	-	1	3	50	12	179	18	364	2	21
北海道	-	5	-	3	1	9	2	8	-	-	-	1	-	1	1	11	-	-
青森県	-	2	-	-	-	4	-	-	-	-	-	1	-	1	-	1	-	-
岩手県	-	4	-	1	-	5	-	1	-	-	-	-	-	-	-	1	-	-
宮城県	1	7	-	7	-	3	-	-	-	-	-	-	1	-	5	-	-	
秋田県	-	-	-	-	-	3	-	3	-	-	-	1	-	4	-	-	-	
山形県	-	5	-	-	-	2	-	4	-	-	-	-	1	3	-	-	-	
福島県	-	5	-	-	-	8	-	2	-	-	-	-	1	1	-	1	-	
茨城県	-	4	-	4	-	2	-	10	-	-	-	2	-	3	-	3	-	
栃木県	-	10	-	-	-	5	-	4	-	-	-	1	-	2	-	1	-	
群馬県	-	4	-	3	-	3	-	1	-	-	-	-	-	4	-	3	-	
埼玉県	-	19	-	2	2	15	1	14	-	-	1	1	1	8	-	8	-	
千葉県	-	12	2	5	-	18	1	28	-	-	-	2	-	3	2	14	-	
東京都	3	64	-	17	1	52	-	21	-	-	-	6	2	24	8	126	1	
神奈川県	1	22	-	3	1	32	1	17	-	-	-	3	2	10	3	26	-	
新潟県	1	5	-	1	-	11	-	5	-	-	-	3	-	5	-	3	-	
富山県	-	1	-	1	-	4	-	-	-	-	-	-	-	4	-	2	-	
石川県	-	3	-	-	-	2	-	2	-	-	-	2	-	-	-	3	-	
福井県	-	2	-	-	-	4	-	-	-	-	-	2	-	-	-	-	-	
山梨県	-	1	-	1	-	-	-	-	-	-	-	1	-	-	-	2	-	
長野県	-	8	-	1	1	10	-	6	-	-	-	2	-	3	-	3	1	
岐阜県	1	4	-	2	1	2	-	1	-	-	-	-	-	4	-	2	-	
静岡県	-	3	-	1	1	5	1	9	-	-	-	1	-	5	-	4	-	
愛知県	-	13	-	-	-	21	-	13	-	-	1	2	1	13	1	15	-	
三重県	-	4	-	3	-	12	-	1	-	-	-	-	1	4	-	3	-	
滋賀県	-	1	-	1	-	-	-	4	-	-	-	1	-	4	1	4	-	
京都府	-	5	-	-	1	11	-	2	-	-	-	3	-	3	-	5	-	
大阪府	1	36	-	3	-	35	-	12	-	-	-	3	1	9	-	46	-	
兵庫県	-	8	-	2	-	15	1	8	-	-	-	1	-	9	-	7	-	
奈良県	-	1	-	1	-	9	-	2	-	-	-	1	-	8	-	1	-	
和歌山県	-	-	-	-	-	3	-	-	-	1	-	-	2	5	-	1	-	
鳥取県	-	-	-	-	-	-	-	-	-	-	-	-	-	3	-	-	-	
島根県	-	-	-	-	-	7	-	-	-	-	1	1	-	-	-	1	-	
岡山県	-	9	-	3	-	2	-	3	-	-	-	-	-	1	-	7	-	
広島県	-	6	-	2	-	6	-	-	-	-	-	1	-	3	-	2	-	
山口県	-	3	-	-	-	11	1	5	-	-	-	1	-	2	1	4	-	
徳島県	-	1	-	-	-	1	-	-	-	-	-	-	-	-	-	3	-	
香川県	-	3	-	-	-	5	-	1	-	-	-	-	-	-	-	2	-	
愛媛県	-	2	-	-	-	1	-	3	-	-	-	1	-	2	-	-	-	
高知県	1	3	-	1	-	3	-	-	-	-	-	-	-	1	-	2	-	
福岡県	-	10	-	2	1	30	-	16	-	-	-	1	-	11	1	19	-	
佐賀県	-	2	-	1	-	2	-	-	-	-	-	1	-	3	-	-	-	
長崎県	-	1	-	1	-	11	-	3	-	-	-	1	-	2	-	1	-	
熊本県	-	3	-	-	-	1	-	1	-	-	-	2	-	4	-	2	-	
大分県	-	-	-	1	-	3	-	2	-	-	-	-	-	1	-	2	-	
宮崎県	-	-	-	-	-	1	-	2	-	-	-	-	-	2	-	4	-	
鹿児島県	-	2	-	2	-	1	-	10	-	-	-	1	-	-	-	6	-	
沖縄県	-	3	-	4	-	6	-	2	-	-	-	-	-	3	-	8	-	

*2013年4月1日より届出対象疾患となりました。
 **2014年9月19日より届出対象疾患となりました。

報告数・累積報告数, 疾病・都道府県別

2017年15週

	侵襲性インフルエンザ菌感染症*		侵襲性髄膜炎菌感染症*		侵襲性肺炎球菌感染症*		水痘** (入院例に限る)		先天性風しん 症候群		梅毒		播種性 クリプトコックス症**		破傷風		バンコマイシン耐性 黄色ブドウ球菌感染症	
	報告数	累積	報告数	累積	報告数	累積	報告数	累積	報告数	累積	報告数	累積	報告数	累積	報告数	累積	報告数	累積
総数	6	116	-	8	51	1132	2	67	-	-	63	1307	2	44	1	15	-	-
北海道	-	2	-	-	2	34	-	5	-	-	2	28	-	-	-	1	-	-
青森県	-	-	-	-	-	3	-	-	-	-	3	21	-	-	-	-	-	-
岩手県	-	1	-	-	-	4	-	2	-	-	-	3	-	-	-	-	-	-
宮城県	-	2	-	-	1	18	-	-	-	-	1	15	-	-	-	-	-	-
秋田県	-	1	-	-	-	11	-	2	-	-	-	1	-	1	-	-	-	-
山形県	-	3	-	-	-	13	-	-	-	-	-	4	-	1	-	-	-	-
福島県	-	3	-	-	-	7	-	-	-	-	-	18	-	-	-	-	-	-
茨城県	-	1	-	-	-	23	-	-	-	-	-	9	-	-	-	-	-	-
栃木県	-	1	-	-	-	12	-	-	-	-	-	14	-	-	-	-	-	-
群馬県	-	-	-	-	3	13	-	1	-	-	-	19	-	-	-	1	-	-
埼玉県	-	3	-	-	1	54	-	6	-	-	1	45	-	-	-	-	-	-
千葉県	-	1	-	1	7	71	-	1	-	-	2	34	-	1	-	1	-	-
東京都	-	14	-	1	6	147	-	9	-	-	21	410	-	5	-	1	-	-
神奈川県	1	6	-	-	3	88	-	3	-	-	4	84	-	3	-	1	-	-
新潟県	-	2	-	-	-	28	-	-	-	-	-	3	-	2	-	-	-	-
富山県	1	3	-	-	1	12	-	-	-	-	-	3	-	-	-	-	-	-
石川県	-	-	-	-	1	5	-	1	-	-	-	9	-	-	-	1	-	-
福井県	-	-	-	-	2	7	-	-	-	-	-	5	-	1	-	-	-	-
山梨県	-	1	-	-	-	5	-	-	-	-	-	3	-	1	-	-	-	-
長野県	-	2	-	-	2	23	-	1	-	-	-	10	-	2	1	1	-	-
岐阜県	-	4	-	-	1	11	-	3	-	-	2	21	-	1	-	2	-	-
静岡県	1	4	-	-	1	38	-	1	-	-	1	12	-	2	-	-	-	-
愛知県	1	6	-	3	2	73	-	4	-	-	4	61	-	4	-	-	-	-
三重県	-	1	-	1	1	21	-	-	-	-	-	18	-	1	-	-	-	-
滋賀県	-	2	-	-	1	18	-	1	-	-	-	5	-	-	-	-	-	-
京都府	-	1	-	-	1	31	-	1	-	-	1	15	-	1	-	-	-	-
大阪府	-	14	-	-	1	78	1	4	-	-	12	193	-	3	-	-	-	-
兵庫県	1	6	-	1	5	56	1	4	-	-	6	49	2	3	-	1	-	-
奈良県	-	1	-	-	2	10	-	1	-	-	1	8	-	1	-	1	-	-
和歌山県	-	1	-	-	2	8	-	-	-	-	1	8	-	-	-	-	-	-
鳥取県	-	1	-	-	-	4	-	-	-	-	-	-	-	-	-	-	-	-
島根県	-	-	-	-	1	15	-	-	-	-	-	-	-	-	-	-	-	-
岡山県	-	-	-	-	1	13	-	1	-	-	-	18	-	-	-	-	-	-
広島県	-	1	-	-	-	7	-	-	-	-	-	28	-	3	-	-	-	-
山口県	-	1	-	-	-	8	-	-	-	-	-	8	-	-	-	-	-	-
徳島県	-	-	-	-	-	2	-	1	-	-	-	2	-	-	-	-	-	-
香川県	-	2	-	-	-	9	-	1	-	-	-	13	-	-	-	1	-	-
愛媛県	-	1	-	-	-	5	-	1	-	-	-	6	-	-	-	-	-	-
高知県	-	2	-	-	-	8	-	-	-	-	-	3	-	2	-	-	-	-
福岡県	-	8	-	-	1	55	-	4	-	-	1	65	-	2	-	1	-	-
佐賀県	-	-	-	-	-	7	-	1	-	-	-	2	-	-	-	-	-	-
長崎県	-	1	-	-	1	11	-	1	-	-	-	3	-	-	-	-	-	-
熊本県	1	2	-	-	-	15	-	-	-	-	-	9	-	1	-	-	-	-
大分県	-	-	-	-	-	3	-	3	-	-	-	5	-	-	-	-	-	-
宮崎県	-	2	-	-	-	10	-	1	-	-	-	5	-	-	-	1	-	-
鹿児島県	-	1	-	-	1	9	-	2	-	-	-	6	-	2	-	1	-	-
沖縄県	-	8	-	1	-	29	-	1	-	-	-	6	-	1	-	-	-	-

*2014年9月19日より届出対象疾患となりました。

報告数・累積報告数, 疾病・都道府県別 2017年15週

	バンコマイシン耐性腸球菌感染症		風しん		麻疹		薬剤耐性アシネトバクター感染症*	
	報告数	累積	報告数	累積	報告数	累積	報告数	累積
総数	1	26	1	20	10	139	-	9
北海道	-	2	-	-	-	1	-	-
青森県	-	-	-	-	-	-	-	-
岩手県	-	-	-	-	-	-	-	-
宮城県	-	-	-	1	-	1	-	-
秋田県	-	-	-	-	-	-	-	-
山形県	-	-	-	-	3	50	-	-
福島県	-	-	-	-	-	-	-	-
茨城県	-	-	-	-	-	1	-	-
栃木県	-	-	-	-	-	-	-	-
群馬県	-	-	-	-	-	1	-	-
埼玉県	-	5	-	2	-	2	-	4
千葉県	-	-	-	2	-	-	-	1
東京都	-	3	-	3	3	16	-	-
神奈川県	1	1	-	4	-	4	-	-
新潟県	-	-	-	-	-	-	-	-
富山県	-	-	-	-	-	-	-	-
石川県	-	-	-	-	1	1	-	-
福井県	-	-	-	-	-	-	-	-
山梨県	-	-	-	-	-	1	-	-
長野県	-	-	-	-	-	4	-	-
岐阜県	-	-	-	-	-	-	-	-
静岡県	-	-	-	3	-	-	-	-
愛知県	-	-	-	-	-	1	-	-
三重県	-	-	-	-	-	20	-	-
滋賀県	-	-	-	-	-	1	-	-
京都府	-	1	-	-	-	2	-	-
大阪府	-	6	-	2	2	4	-	1
兵庫県	-	1	1	3	-	3	-	-
奈良県	-	-	-	-	-	1	-	-
和歌山県	-	-	-	-	-	-	-	1
鳥取県	-	-	-	-	-	-	-	1
島根県	-	-	-	-	1	2	-	-
岡山県	-	3	-	-	-	-	-	-
広島県	-	-	-	-	-	11	-	-
山口県	-	-	-	-	-	-	-	-
徳島県	-	-	-	-	-	-	-	-
香川県	-	-	-	-	-	5	-	-
愛媛県	-	1	-	-	-	-	-	-
高知県	-	-	-	-	-	-	-	-
福岡県	-	2	-	-	-	4	-	1
佐賀県	-	-	-	-	-	-	-	-
長崎県	-	-	-	-	-	-	-	-
熊本県	-	-	-	-	-	-	-	-
大分県	-	-	-	-	-	3	-	-
宮崎県	-	-	-	-	-	-	-	-
鹿児島県	-	-	-	-	-	-	-	-
沖縄県	-	1	-	-	-	-	-	-

*鳥インフルエンザ及び新型インフルエンザ等感染症を除く。

報告数・定点当り報告数, 疾病・都道府県別

2017年15週

	インフルエンザ*		RSウイルス感染症		咽頭結膜熱		A群溶血性レンサ球菌咽頭炎		感染性胃腸炎		水痘		手足口病		伝染性紅斑		突発性発しん	
	報告数	定点当り	報告数	報告数	報告数	定点当り	報告数	定点当り	報告数	定点当り	報告数	定点当り	報告数	定点当り	報告数	定点当り	報告数	定点当り
総数	19730	3.98	817	1004	0.32	6969	2.20	19042	6.02	1018	0.32	814	0.26	236	0.07	1473	0.47	
北海道	1473	6.61	57	59	0.42	495	3.51	441	3.13	46	0.33	2	0.01	6	0.04	35	0.25	
青森県	255	3.92	1	17	0.40	90	2.14	139	3.31	9	0.21	9	0.21	5	0.12	29	0.69	
岩手県	249	3.83	4	36	0.90	123	3.08	127	3.18	8	0.20	-	-	2	0.05	19	0.48	
宮城県	306	3.22	18	29	0.49	106	1.80	278	4.71	16	0.27	-	-	3	0.05	33	0.56	
秋田県	296	5.48	5	1	0.03	54	1.54	100	2.86	6	0.17	30	0.86	3	0.09	8	0.23	
山形県	291	6.19	11	4	0.13	202	6.73	138	4.60	9	0.30	-	-	6	0.20	20	0.67	
福島県	589	7.65	12	12	0.26	120	2.61	172	3.74	8	0.17	-	-	11	0.24	36	0.78	
茨城県	352	2.93	4	12	0.16	160	2.13	397	5.29	13	0.17	2	0.03	6	0.08	25	0.33	
栃木県	327	4.30	5	6	0.13	70	1.46	141	2.94	22	0.46	1	0.02	5	0.10	24	0.50	
群馬県	342	3.60	3	10	0.17	149	2.57	504	8.69	10	0.17	6	0.10	11	0.19	26	0.45	
埼玉県	1027	4.00	19	40	0.25	393	2.41	1166	7.15	65	0.40	13	0.08	10	0.06	93	0.57	
千葉県	1022	4.75	17	23	0.17	382	2.83	889	6.59	48	0.36	5	0.04	5	0.04	53	0.39	
東京都	1716	4.17	62	56	0.22	559	2.15	2093	8.05	89	0.34	32	0.12	27	0.10	109	0.42	
神奈川県	1394	4.04	34	46	0.21	429	2.00	1250	5.81	88	0.41	6	0.03	14	0.07	92	0.43	
新潟県	744	8.27	10	17	0.30	140	2.46	232	4.07	16	0.28	1	0.02	3	0.05	22	0.39	
富山県	142	2.96	3	19	0.66	52	1.79	143	4.93	21	0.72	23	0.79	1	0.03	10	0.34	
石川県	319	6.65	7	15	0.52	74	2.55	316	10.90	8	0.28	1	0.03	-	-	20	0.69	
福井県	233	7.28	-	12	0.55	68	3.09	214	9.73	6	0.27	-	-	-	-	7	0.32	
山梨県	103	2.51	2	7	0.29	40	1.67	82	3.42	9	0.38	1	0.04	-	-	10	0.42	
長野県	428	4.92	3	7	0.13	137	2.54	359	6.65	8	0.15	2	0.04	5	0.09	19	0.35	
岐阜県	229	2.63	8	8	0.15	37	0.70	142	2.68	8	0.15	-	-	3	0.06	17	0.32	
静岡県	400	2.88	10	16	0.18	242	2.72	599	6.73	70	0.79	14	0.16	3	0.03	24	0.27	
愛知県	604	3.10	42	41	0.23	272	1.49	778	4.27	37	0.20	40	0.22	5	0.03	63	0.35	
三重県	191	2.65	18	29	0.64	64	1.42	229	5.09	7	0.16	3	0.07	-	-	19	0.42	
滋賀県	130	2.45	2	13	0.41	28	0.88	138	4.31	6	0.19	2	0.06	-	-	18	0.56	
京都府	305	2.44	4	18	0.24	97	1.28	318	4.18	18	0.24	47	0.62	-	-	23	0.30	
大阪府	602	1.96	65	69	0.35	383	1.92	1277	6.39	56	0.28	128	0.64	12	0.06	99	0.50	
兵庫県	430	2.16	45	61	0.47	198	1.53	980	7.60	56	0.43	15	0.12	16	0.12	59	0.46	
奈良県	112	2.07	36	23	0.68	61	1.79	174	5.12	9	0.26	1	0.03	2	0.06	12	0.35	
和歌山県	93	1.90	4	8	0.27	10	0.33	125	4.17	4	0.13	-	-	1	0.03	17	0.57	
鳥取県	186	6.41	-	10	0.53	119	6.26	126	6.63	8	0.42	-	-	1	0.05	12	0.63	
島根県	71	1.87	-	8	0.35	58	2.52	141	6.13	2	0.09	2	0.09	11	0.48	12	0.52	
岡山県	195	2.32	10	22	0.41	60	1.11	306	5.67	3	0.06	7	0.13	1	0.02	22	0.41	
広島県	240	2.09	15	34	0.47	156	2.17	394	5.47	8	0.11	87	1.21	5	0.07	32	0.44	
山口県	178	2.62	40	21	0.44	91	1.90	189	3.94	16	0.33	3	0.06	4	0.08	24	0.50	
徳島県	83	2.24	12	4	0.17	29	1.26	155	6.74	1	0.04	1	0.04	4	0.17	9	0.39	
香川県	77	1.64	7	11	0.39	40	1.43	284	10.14	9	0.32	6	0.21	1	0.04	15	0.54	
愛媛県	160	2.62	7	9	0.24	71	1.92	215	5.81	11	0.30	28	0.76	12	0.32	25	0.68	
高知県	90	1.88	13	1	0.03	57	1.90	84	2.80	15	0.50	-	-	3	0.10	13	0.43	
福岡県	990	5.00	47	42	0.35	406	3.38	1164	9.70	63	0.53	69	0.58	5	0.04	84	0.70	
佐賀県	161	4.24	5	6	0.27	68	3.09	139	6.32	13	0.59	22	1.00	2	0.09	21	0.95	
長崎県	460	6.57	9	11	0.25	130	2.95	188	4.27	7	0.16	17	0.39	-	-	18	0.41	
熊本県	390	4.88	3	16	0.32	92	1.84	327	6.54	12	0.24	41	0.82	4	0.08	55	1.10	
大分県	293	5.05	4	10	0.28	125	3.47	345	9.58	11	0.31	-	-	2	0.06	28	0.78	
宮崎県	480	8.14	19	26	0.72	91	2.53	357	9.92	20	0.56	82	2.28	9	0.25	24	0.67	
鹿児島県	403	4.33	50	44	0.80	99	1.80	524	9.53	26	0.47	63	1.15	4	0.07	24	0.44	
沖縄県	569	9.81	65	15	0.44	42	1.24	163	4.79	17	0.50	2	0.06	3	0.09	14	0.41	

*髄膜炎菌、肺炎球菌、インフルエンザ菌を原因として同定された場合を除く。

**オウム病を除く。

報告数・定点当り報告数, 疾病・都道府県別

2017年15週

	百日咳		ヘルパンギーナ		流行性耳下腺炎		急性出血性結膜炎		流行性角結膜炎		細菌性髄膜炎*		無菌性髄膜炎		マイコプラズマ肺炎		クラミジア肺炎**	
	報告数	定点当り	報告数	定点当り	報告数	定点当り	報告数	定点当り	報告数	定点当り	報告数	定点当り	報告数	定点当り	報告数	定点当り	報告数	定点当り
総数	27	0.01	130	0.04	1830	0.58	10	0.01	368	0.53	7	0.01	16	0.03	87	0.18	8	0.02
北海道	2	0.01	-	-	41	0.29	-	-	3	0.11	-	-	1	0.05	1	0.05	-	-
青森県	-	-	4	0.10	9	0.21	-	-	3	0.27	-	-	-	-	5	0.83	-	-
岩手県	-	-	-	-	40	1.00	-	-	7	0.50	1	0.05	-	-	1	0.05	-	-
宮城県	1	0.02	-	-	16	0.27	-	-	-	-	-	-	-	-	1	0.08	-	-
秋田県	-	-	-	-	7	0.20	-	-	-	-	-	-	-	-	4	0.50	1	0.13
山形県	-	-	-	-	16	0.53	-	-	-	-	-	-	1	0.10	3	0.30	-	-
福島県	1	0.02	-	-	15	0.33	-	-	15	1.25	-	-	-	-	1	0.14	2	0.29
茨城県	-	-	-	-	9	0.12	-	-	15	0.88	-	-	-	-	-	-	-	-
栃木県	-	-	-	-	1	0.02	-	-	4	0.33	-	-	1	0.14	2	0.29	-	-
群馬県	-	-	-	-	30	0.52	-	-	14	1.00	-	-	-	-	3	0.38	-	-
埼玉県	1	0.01	4	0.02	80	0.49	-	-	26	0.65	-	-	-	-	5	0.50	-	-
千葉県	-	-	10	0.07	32	0.24	1	0.03	28	0.80	-	-	-	-	-	-	-	-
東京都	1	0.00	5	0.02	54	0.21	-	-	15	0.38	-	-	1	0.04	1	0.04	3	0.13
神奈川県	1	0.00	5	0.02	80	0.37	1	0.02	53	1.06	-	-	1	0.10	3	0.30	-	-
新潟県	1	0.02	-	-	106	1.86	-	-	7	0.70	-	-	1	0.08	1	0.08	-	-
富山県	-	-	2	0.07	37	1.28	-	-	7	1.00	-	-	-	-	-	-	-	-
石川県	-	-	-	-	4	0.14	-	-	-	-	-	-	-	-	1	0.20	-	-
福井県	-	-	-	-	3	0.14	-	-	-	-	1	0.17	-	-	1	0.17	-	-
山梨県	-	-	1	0.04	8	0.33	-	-	2	0.22	-	-	-	-	1	0.10	-	-
長野県	-	-	-	-	124	2.30	-	-	1	0.09	-	-	-	-	5	0.45	-	-
岐阜県	-	-	1	0.02	39	0.74	-	-	6	0.55	-	-	-	-	6	1.20	-	-
静岡県	2	0.02	3	0.03	29	0.33	1	0.05	7	0.32	-	-	2	0.20	1	0.10	-	-
愛知県	-	-	1	0.01	54	0.30	-	-	8	0.23	-	-	1	0.07	4	0.27	-	-
三重県	-	-	1	0.02	14	0.31	-	-	1	0.08	-	-	1	0.11	2	0.22	1	0.11
滋賀県	-	-	4	0.13	24	0.75	-	-	1	0.13	-	-	-	-	-	-	-	-
京都府	1	0.01	6	0.08	39	0.51	-	-	9	0.50	-	-	-	-	-	-	-	-
大阪府	2	0.01	9	0.05	124	0.62	-	-	13	0.25	-	-	-	-	6	0.35	-	-
兵庫県	3	0.02	8	0.06	110	0.85	3	0.09	14	0.40	-	-	1	0.07	-	-	-	-
奈良県	-	-	5	0.15	20	0.59	-	-	4	0.40	3	0.50	-	-	1	0.17	-	-
和歌山県	1	0.03	1	0.03	34	1.13	-	-	2	0.50	-	-	-	-	2	0.18	-	-
鳥取県	-	-	2	0.11	46	2.42	-	-	1	0.20	-	-	2	0.40	3	0.60	-	-
島根県	-	-	-	-	45	1.96	-	-	-	-	-	-	1	0.13	2	0.25	-	-
岡山県	-	-	3	0.06	26	0.48	1	0.08	10	0.83	-	-	-	-	-	-	-	-
広島県	-	-	2	0.03	42	0.58	-	-	14	0.74	1	0.05	-	-	2	0.10	-	-
山口県	1	0.02	2	0.04	82	1.71	-	-	5	0.56	-	-	-	-	2	0.22	-	-
徳島県	-	-	-	-	28	1.22	-	-	2	0.50	-	-	-	-	-	-	-	-
香川県	-	-	-	-	38	1.36	2	0.40	4	0.80	-	-	-	-	-	-	-	-
愛媛県	-	-	1	0.03	84	2.27	-	-	7	0.88	-	-	-	-	1	0.17	-	-
高知県	-	-	-	-	10	0.33	-	-	-	-	-	-	-	-	3	0.38	1	0.13
福岡県	1	0.01	23	0.19	75	0.63	-	-	15	0.58	-	-	-	-	4	0.27	-	-
佐賀県	1	0.05	1	0.05	5	0.23	-	-	1	0.25	-	-	-	-	1	0.17	-	-
長崎県	-	-	-	-	29	0.66	-	-	-	-	-	-	-	-	2	0.17	-	-
熊本県	-	-	13	0.26	19	0.38	-	-	12	1.33	-	-	1	0.07	2	0.13	-	-
大分県	2	0.06	3	0.08	22	0.61	-	-	3	0.60	-	-	1	0.09	-	-	-	-
宮崎県	-	-	3	0.08	9	0.25	-	-	11	2.20	-	-	-	-	-	-	-	-
鹿児島県	1	0.02	4	0.07	69	1.25	-	-	8	1.14	-	-	-	-	1	0.08	-	-
沖縄県	4	0.12	3	0.09	2	0.06	1	0.11	10	1.11	1	0.14	-	-	3	0.43	-	-

*病原体がロタウイルスであるものに限る。2013年10月14日より届出対象疾患となりました。

 報告数・定点当り報告数、
 疾病・都道府県別 2017年15週

	感染性胃腸炎 (ロタウイルス)*	
	報告数	定点当り
総 数	374	0.79
北海道	13	0.59
青森県	5	0.83
岩手県	9	0.47
宮城県	3	0.25
秋田県	2	0.25
山形県	2	0.20
福島県	14	2.00
茨城県	20	1.54
栃木県	10	1.43
群馬県	37	4.63
埼玉県	7	0.70
千葉県	10	1.11
東京都	10	0.42
神奈川県	10	1.00
新潟県	10	0.77
富山県	4	0.80
石川県	6	1.20
福井県	12	2.00
山梨県	4	0.40
長野県	10	0.91
岐阜県	3	0.60
静岡県	3	0.30
愛知県	15	1.00
三重県	1	0.11
滋賀県	-	-
京都府	12	1.71
大阪府	17	1.00
兵庫県	29	2.07
奈良県	10	1.67
和歌山県	2	0.18
鳥取県	2	0.40
島根県	3	0.38
岡山県	1	0.20
広島県	4	0.19
山口県	4	0.44
徳島県	1	0.14
香川県	17	3.40
愛媛県	1	0.17
高知県	1	0.13
福岡県	2	0.13
佐賀県	9	1.50
長崎県	7	0.58
熊本県	11	0.73
大分県	1	0.09
宮崎県	8	1.14
鹿児島県	5	0.42
沖縄県	7	1.00

 報告数・疾病・都道府県別
 2017年15週

	インフルエンザ (入院患者)
	報告数
総 数	237
北海道	39
青森県	2
岩手県	3
宮城県	6
秋田県	5
山形県	19
福島県	5
茨城県	4
栃木県	5
群馬県	4
埼玉県	3
千葉県	8
東京都	6
神奈川県	3
新潟県	8
富山県	3
石川県	4
福井県	7
山梨県	1
長野県	5
岐阜県	-
静岡県	4
愛知県	7
三重県	-
滋賀県	3
京都府	1
大阪府	17
兵庫県	2
奈良県	1
和歌山県	2
鳥取県	3
島根県	1
岡山県	3
広島県	12
山口県	4
徳島県	1
香川県	1
愛媛県	-
高知県	6
福岡県	8
佐賀県	-
長崎県	-
熊本県	4
大分県	3
宮崎県	5
鹿児島県	4
沖縄県	5

獣医師が届出を行う感染症と対象動物

報告数・累積報告数, 疾病・都道府県別

2017年15週

	エボラ出血熱		マールブルグ病		ペスト		重症急性呼吸器症候群(SARS)						細菌性赤痢		ウエストナイル熱		エキノコックス症	
	サル		サル		プレーリードッグ	イタチアナグマ		タヌキ		ハクビシン		サル		鳥類		犬		
	報告数	累積	報告数	累積	報告数	累積	報告数	累積	報告数	累積	報告数	累積	報告数	累積	報告数	累積	報告数	累積
総 数	-	-	-	-	-	-	-	-	-	-	-	-	-	-	-	-	-	-
北海道	-	-	-	-	-	-	-	-	-	-	-	-	-	-	-	-	-	-
青森県	-	-	-	-	-	-	-	-	-	-	-	-	-	-	-	-	-	-
岩手県	-	-	-	-	-	-	-	-	-	-	-	-	-	-	-	-	-	-
宮城県	-	-	-	-	-	-	-	-	-	-	-	-	-	-	-	-	-	-
秋田県	-	-	-	-	-	-	-	-	-	-	-	-	-	-	-	-	-	-
山形県	-	-	-	-	-	-	-	-	-	-	-	-	-	-	-	-	-	-
福島県	-	-	-	-	-	-	-	-	-	-	-	-	-	-	-	-	-	-
茨城県	-	-	-	-	-	-	-	-	-	-	-	-	-	-	-	-	-	-
栃木県	-	-	-	-	-	-	-	-	-	-	-	-	-	-	-	-	-	-
群馬県	-	-	-	-	-	-	-	-	-	-	-	-	-	-	-	-	-	-
埼玉県	-	-	-	-	-	-	-	-	-	-	-	-	-	-	-	-	-	-
千葉県	-	-	-	-	-	-	-	-	-	-	-	-	-	-	-	-	-	-
東京都	-	-	-	-	-	-	-	-	-	-	-	-	-	-	-	-	-	-
神奈川県	-	-	-	-	-	-	-	-	-	-	-	-	-	-	-	-	-	-
新潟県	-	-	-	-	-	-	-	-	-	-	-	-	-	-	-	-	-	-
富山県	-	-	-	-	-	-	-	-	-	-	-	-	-	-	-	-	-	-
石川県	-	-	-	-	-	-	-	-	-	-	-	-	-	-	-	-	-	-
福井県	-	-	-	-	-	-	-	-	-	-	-	-	-	-	-	-	-	-
山梨県	-	-	-	-	-	-	-	-	-	-	-	-	-	-	-	-	-	-
長野県	-	-	-	-	-	-	-	-	-	-	-	-	-	-	-	-	-	-
岐阜県	-	-	-	-	-	-	-	-	-	-	-	-	-	-	-	-	-	-
静岡県	-	-	-	-	-	-	-	-	-	-	-	-	-	-	-	-	-	-
愛知県	-	-	-	-	-	-	-	-	-	-	-	-	-	-	-	-	-	-
三重県	-	-	-	-	-	-	-	-	-	-	-	-	-	-	-	-	-	-
滋賀県	-	-	-	-	-	-	-	-	-	-	-	-	-	-	-	-	-	-
京都府	-	-	-	-	-	-	-	-	-	-	-	-	-	-	-	-	-	-
大阪府	-	-	-	-	-	-	-	-	-	-	-	-	-	-	-	-	-	-
兵庫県	-	-	-	-	-	-	-	-	-	-	-	-	-	-	-	-	-	-
奈良県	-	-	-	-	-	-	-	-	-	-	-	-	-	-	-	-	-	-
和歌山県	-	-	-	-	-	-	-	-	-	-	-	-	-	-	-	-	-	-
鳥取県	-	-	-	-	-	-	-	-	-	-	-	-	-	-	-	-	-	-
島根県	-	-	-	-	-	-	-	-	-	-	-	-	-	-	-	-	-	-
岡山県	-	-	-	-	-	-	-	-	-	-	-	-	-	-	-	-	-	-
広島県	-	-	-	-	-	-	-	-	-	-	-	-	-	-	-	-	-	-
山口県	-	-	-	-	-	-	-	-	-	-	-	-	-	-	-	-	-	-
徳島県	-	-	-	-	-	-	-	-	-	-	-	-	-	-	-	-	-	-
香川県	-	-	-	-	-	-	-	-	-	-	-	-	-	-	-	-	-	-
愛媛県	-	-	-	-	-	-	-	-	-	-	-	-	-	-	-	-	-	-
高知県	-	-	-	-	-	-	-	-	-	-	-	-	-	-	-	-	-	-
福岡県	-	-	-	-	-	-	-	-	-	-	-	-	-	-	-	-	-	-
佐賀県	-	-	-	-	-	-	-	-	-	-	-	-	-	-	-	-	-	-
長崎県	-	-	-	-	-	-	-	-	-	-	-	-	-	-	-	-	-	-
熊本県	-	-	-	-	-	-	-	-	-	-	-	-	-	-	-	-	-	-
大分県	-	-	-	-	-	-	-	-	-	-	-	-	-	-	-	-	-	-
宮崎県	-	-	-	-	-	-	-	-	-	-	-	-	-	-	-	-	-	-
鹿児島県	-	-	-	-	-	-	-	-	-	-	-	-	-	-	-	-	-	-
沖縄県	-	-	-	-	-	-	-	-	-	-	-	-	-	-	-	-	-	-

報告数・累積報告数, 疾病・都道府県別 2017年15週

	結核		鳥インフルエンザ(H5N1又はH7N9)		中東呼吸器症候群(MERS)	
	サル		鳥類		ヒトコブラクダ	
	報告数	累積	報告数	累積	報告数	累積
総数	-	2	-	-	-	-
北海道	-	-	-	-	-	-
青森県	-	-	-	-	-	-
岩手県	-	-	-	-	-	-
宮城県	-	-	-	-	-	-
秋田県	-	-	-	-	-	-
山形県	-	-	-	-	-	-
福島県	-	-	-	-	-	-
茨城県	-	2	-	-	-	-
栃木県	-	-	-	-	-	-
群馬県	-	-	-	-	-	-
埼玉県	-	-	-	-	-	-
千葉県	-	-	-	-	-	-
東京都	-	-	-	-	-	-
神奈川県	-	-	-	-	-	-
新潟県	-	-	-	-	-	-
富山県	-	-	-	-	-	-
石川県	-	-	-	-	-	-
福井県	-	-	-	-	-	-
山梨県	-	-	-	-	-	-
長野県	-	-	-	-	-	-
岐阜県	-	-	-	-	-	-
静岡県	-	-	-	-	-	-
愛知県	-	-	-	-	-	-
三重県	-	-	-	-	-	-
滋賀県	-	-	-	-	-	-
京都府	-	-	-	-	-	-
大阪府	-	-	-	-	-	-
兵庫県	-	-	-	-	-	-
奈良県	-	-	-	-	-	-
和歌山県	-	-	-	-	-	-
鳥取県	-	-	-	-	-	-
島根県	-	-	-	-	-	-
岡山県	-	-	-	-	-	-
広島県	-	-	-	-	-	-
山口県	-	-	-	-	-	-
徳島県	-	-	-	-	-	-
香川県	-	-	-	-	-	-
愛媛県	-	-	-	-	-	-
高知県	-	-	-	-	-	-
福岡県	-	-	-	-	-	-
佐賀県	-	-	-	-	-	-
長崎県	-	-	-	-	-	-
熊本県	-	-	-	-	-	-
大分県	-	-	-	-	-	-
宮崎県	-	-	-	-	-	-
鹿児島県	-	-	-	-	-	-
沖縄県	-	-	-	-	-	-

感染症週報 第19巻 第15号 2017年4月28日発行
 発行：国立感染症研究所

厚生労働省健康局結核感染症課

事務局：国立感染症研究所感染症疫学センター

〒162-8640東京都新宿区戸山1-23-1

T E L : 03-5285-1111

F A X : 03-5285-1129

U R L : <http://www.niid.go.jp/niid/ja/from-idsc.html>

<国立感染症研究所 感染症疫学センター>

<http://www.mhlw.go.jp/>

<厚生労働省>

<http://www.forth.go.jp/>

<旅行者のための海外感染症情報(厚生労働省検疫所)>

本週報は、感染症法に基づくものであり、全国の医療従事者、定点医療機関、保健所、保健所設置市、特別区、都道府県、地方衛生研究所、検疫所の皆様のご協力を得て、国立感染症研究所感染症疫学センターにおいて編集したものです。

また、本週報は速報性を重視しておりますので、今後調査などの結果に応じて、若干の変更が生じることがありますが、その場合には週報上にて訂正させていただきます。

「感染症の話」及び「読者のコーナー」の回答欄の内容に関する責は、それぞれの執筆者及び回答者に属しますが、内容に関するご質問、ご意見については事務局でお受けいたします。

なお、週報の内容について、学術的研究、あるいは公衆衛生活動にかかわる業務以外の目的においては、無断転載を禁じます。