

マークをクリックするとそのページを見ることができます



発生動向総覧  
P.2-7

<第19週> 咽頭結膜熱の定点当たり報告数は増加し、過去5年間の同時期と比較してやや多い / その他最新動向



注目すべき感染症

<今週は該当記事はありません>



感染症関連情報  
P.8

病原体情報 / 海外感染症情報



速報

<今週は該当記事はありません>



読者のコーナー

<今週は該当記事はありません>



グラフ総覧(19週)  
P.9-15



グラフ総覧(4月)  
P.16-20



4月のデータ  
P.21-23



19週のデータ  
P.24-38



# 発生動向総覧

## <第19週コメント> 5月17日集計分

### ◆全数報告の感染症

注意：これは当該週に診断された報告症例の集計です。しかし、迅速に情報還元するために期日を決めて集計を行いますので、当該週に診断された症例の報告が集計の期日以降に届くこともあります。それらについては一部を除いて発生動向総覧では扱いませんが、翌週あるいはそれ以降に、巻末の表の累積数に加えられることになります。

※感染経路、感染原因、感染地域については、確定あるいは推定として記載されていたものを示します。

#### 1類感染症

報告なし

#### 2類感染症

結核355例

#### 3類感染症

腸管出血性大腸菌感染症25例(有症者16例、うちHUS なし)

感染地域：国内23例、ベトナム1例、国内・国外不明1例

国内の感染地域：北海道4例、千葉県2例、愛知県2例、福岡県2例、佐賀県2例、群馬県1例、埼玉県1例、東京都1例、新潟県1例、山梨県1例、滋賀県1例、京都府1例、大阪府1例、不明3例

年齢群：1歳(2例)、4歳(2例)、7歳(1例)、10代(4例)、20代(6例)、30代(4例)、40代(2例)、60代(2例)、70代(2例)

血清型・毒素型：O157 VT1・VT2(7例)、O157 VT2(6例)、O26 VT1(4例)、O103 VT1(2例)、O26 VT1・VT2(1例)、O91 VT1(1例)、O103 VT不明(1例)、O126 VT2(1例)、その他・不明(2例)

累積報告数：348例(有症者210例、うちHUS 8例、死亡1例)

パラチフス1例

感染地域：カンボジア

#### 4類感染症

E型肝炎12例

感染地域(感染源)：北海道2例(豚レバー1例、不明1例)、茨城県1例(不明)、岐阜県1例(不明)、三重県1例(輸血の疑い)、山口県1例(不明)、国内(都道府県不明)3例(不明3例)、インド1例(不明)、中国1例(海産物)、ドイツ1例(生ガキ/鹿生肉)

A型肝炎11例

感染地域：千葉県2例、茨城県1例、東京都1例、岐阜県1例、静岡県1例、三重県1例、京都府1例、国内(都道府県不明)1例、ネパール1例、フィリピン1例

重症熱性血小板減少症候群8例

感染地域：山口県3例、鹿児島県2例、香川県1例、愛媛県1例、長崎県1例

年齢群：50代(1例)、60代(4例)、70代(1例)、80代(1例、死亡)、90代(1例、死亡)

- つつが虫病8例 感染地域：福島県2例、岩手県1例、秋田県1例、千葉県1例、神奈川県1例、奈良県1例、島根県1例
- デング熱3例 感染地域：インドネシア2例、インド1例  
累積報告数：67例(感染地域：国外67例)
- 日本紅斑熱2例 感染地域：広島県1例、佐賀県1例
- レジオネラ症26例(肺炎型24例、ポンティアック型1例、無症状病原体保有者1例)  
感染地域：青森県2例、新潟県2例、愛知県2例、宮城県1例、栃木県1例、群馬県1例、東京都1例、神奈川県1例、富山県1例、岐阜県1例、静岡県1例、京都府1例、大阪府1例、和歌山県1例、島根県1例、広島県1例、徳島県1例、福岡県1例、国内(都道府県不明)3例、中国/北朝鮮1例、国内・国外不明1例  
年齢群：30代(1例)、50代(3例)、60代(3例)、70代(7例)、80代(10例)、90代(2例)  
累積報告数：420例

#### 5類感染症

- アメーバ赤痢15例(腸管アメーバ症11例、腸管外アメーバ症3例、腸管及び腸管外アメーバ症1例)  
感染地域：北海道2例、東京都1例、広島県1例、福岡県1例、国内(都道府県不明)7例、インドネシア1例、タイ1例、中国1例  
感染経路：性的接触4例(異性間3例、同性間1例)、経口感染5例、その他・不明6例
- ウイルス性肝炎5例 B型4例\_\_感染経路：性的接触3例(異性間2例、同性間1例)、不明1例  
サイトメガロウイルス1例\_\_感染経路：その他
- カルバペネム耐性腸内細菌科細菌感染症21例  
菌検出検体：尿6例、血液4例、胆汁4例、喀痰3例、膿2例、その他・不明2例  
菌種：*E. cloacae* 10例、*E. aerogenes* 5例、*E. coli* 1例、その他・不明5例  
感染経路：以前からの保菌6例、医療器具関連6例、院内感染1例、手術部位1例、以前からの保菌/手術部位1例、その他・不明6例
- 急性脳炎9例 アデノウイルス1例\_\_年齢群：1歳  
水痘・帯状疱疹ウイルス1例\_\_年齢群：10代  
マイコプラズマ1例\_\_年齢群：9歳  
病原体不明6例\_\_年齢群：0歳(3例)、1歳(1例)、2歳(1例)、5歳(1例)
- クロイツフェルト・ヤコブ病2例  
遺伝性プリオン病家族性1例  
その他1例

劇症型溶血性レンサ球菌感染症12例

年齢群: 40代(1例)、50代(2例. うち1例死亡)、60代(2例)、80代(5例. うち1例死亡)、90代(2例)

後天性免疫不全症候群14例(AIDS 1例、無症候13例)

感染地域: 国内9例、インドネシア1例、ブラジル1例、ベトナム1例、国内・国外不明2例

感染経路: 性的接触13例(異性間6例、同性間6例、異性間・同性間不明1例)、その他・不明1例

侵襲性インフルエンザ菌感染症8例(菌検出検体: 血液7例、血液/髄液1例)

年齢群: 1歳(1例)、20代(1例)、30代(1例)、60代(1例)、70代(1例)、80代(2例. うち1例死亡)、90代(1例)

侵襲性肺炎球菌感染症83例(菌検出検体: 血液67例、血液/髄液13例、髄液1例、その他1例、不明1例)

年齢群: 0歳(1例)、1歳(10例)、2歳(3例)、3歳(4例)、4歳(1例)、5歳(2例)、20代(1例)、40代(5例)、50代(8例. うち1例死亡)、60代(17例)、70代(17例. うち1例死亡)、80代(11例. うち2例死亡)、90代(3例)

水痘(入院例に限る)6例(検査診断例2例、臨床診断例4例)

年齢群: 5歳(1例)、9歳(1例)、10代(1例)、20代(1例)、30代(1例)、80代(1例)

梅毒93例(早期顕症I期31例、早期顕症II期40例、晩期顕症1例、無症候21例)

累積報告数: 1,711例

麻しん3例〔麻しん(検査診断例1例、臨床診断例1例)、修飾麻しん1例〕

感染地域: 新潟県2例、大阪府1例

年齢群: 1歳(1例)、10～14歳(1例)、40代(1例)

累積報告数: 151例〔麻しん(検査診断例74例、臨床診断例9例)、修飾麻しん68例〕

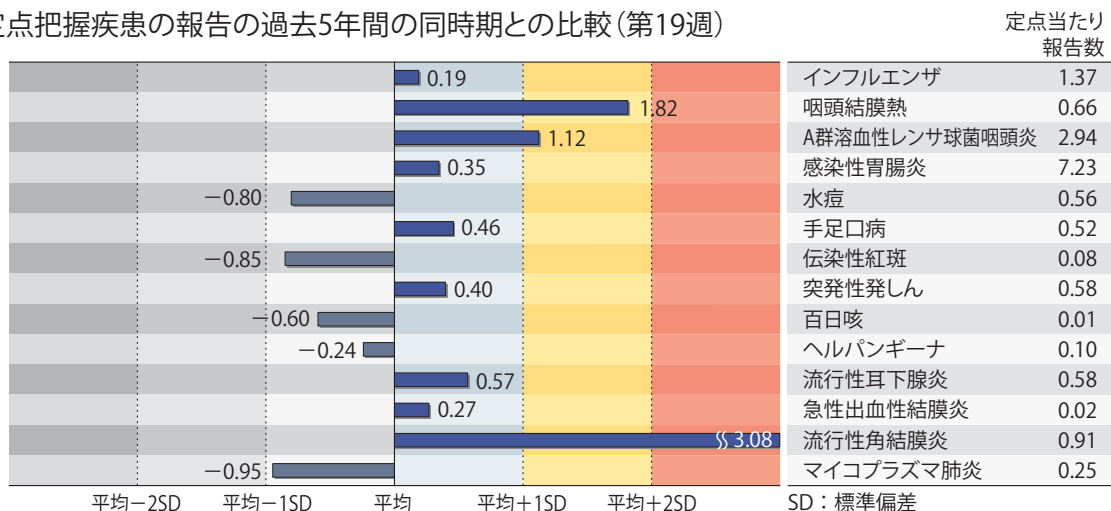
(補) 2016年第19週から2017年第18週までに診断されたものの報告遅れとして、細菌性赤痢2例〔菌種: *S. flexneri*(B群)2例\_\_感染地域: 東京都1例、岡山県1例〕、E型肝炎1例(感染地域: 三重県\_\_感染源: 不明)、エキノコックス症2例(多包条虫2例\_\_感染地域: 北海道2例)、デング熱1例(感染地域: フィリピン)、日本紅斑熱2例(感染地域: 大阪府1例、沖縄県1例)、マラリア1例(四日熱\_\_感染地域: カメルーン)、レジオネラ症5例(感染地域: 青森県1例、神奈川県1例、大阪府1例、沖縄県1例、香港1例)、カルバペネム耐性腸内細菌科細菌感染症14例(菌種: *E. aerogenes* 3例、*K. pneumoniae* 3例、*E. coli* 2例、*E. cloacae* 1例、その他・不明5例)、急性脳炎5例〔アデノウイルス1例\_\_年齢群: 1歳. 水痘・帯状疱疹ウイルス1例\_\_年齢群: 60代. 病原体不明3例\_\_年齢群: 0歳(1例)、1歳(1例)、50代(1例)〕、劇症型溶血性レンサ球菌感染症6例〔年齢群: 10代(1例)、50代(2例)、60代(1例)、70代(1例)、90代(1例)〕、水痘(入院例に限る)2例〔年齢群: 20代(1例)、60代(1例)〕、梅毒42例(早期顕症I期17例、早期顕症II期13例、無症候12例)、播種性クリプトコックス症1例(感染地域: 大阪府. 年齢群: 70代)、麻しん1例(検査診断例\_\_感染地域: インドネシア. 年齢群: 30代)などの報告があった。

なお、本集計日に基づく第19週の麻疹症例数は、山形県においては病型変更後等のデータ確認作業が集計後に行われたことにより、本週報において一部のデータが反映されていない。

## ◆定点把握の対象となる5類感染症

全国の指定された医療機関(定点)から報告され、疾患により小児科定点(約3,000力所)、インフルエンザ(小児科・内科)定点(約5,000力所)、眼科定点(約600力所)、基幹定点(約500力所)に分かれています。また、定点当たり報告数は、報告数/定点医療機関数です(増減の目安は小数点第3位以下を含む)。

定点把握疾患の報告の過去5年間の同時期との比較(第19週)



当該週と過去5年間の平均(過去5年間の前週、当該週、後週の合計15週の平均)との差をグラフ上に表現した。

### インフルエンザ

定点当たり報告数は3週連続で減少した。都道府県別の上位3位は沖縄県(7.98)、新潟県(4.32)、山形県(3.31)である。基幹定点からのインフルエンザ入院サーベイランスにおける報告数は67例と前週と比較して減少した。都道府県別では28都道府県から報告があり、年齢別では0歳(3例)、1～9歳(25例)、10代(3例)、20代(3例)、30代(2例)、40代(2例)、50代(1例)、60代(1例)、70代(9例)、80歳以上(18例)であった。

### 小児科定点報告疾患(主なもの)

RSウイルス感染症の報告数は636例と増加した。年齢別では1歳以下の報告数が全体の約78%を占めている。

咽頭結膜熱の定点当たり報告数は増加し、過去5年間の同時期(前週、当該週、後週)と比較してやや多い。都道府県別の上位3位は奈良県(1.53)、鹿児島県(1.45)、北海道(1.16)、三重県(1.16)である。

A群溶血性レンサ球菌咽頭炎の定点当たり報告数は増加し、過去5年間の同時期と比較してやや多い。都道府県別の上位3位は鳥取県(8.74)、山形県(6.10)、北海道(4.06)である。

感染性胃腸炎の定点当たり報告数は増加した。都道府県別の上位3位は福井県(14.95)、石川県(13.31)、大分県(11.53)である。

水痘の定点当たり報告数は増加した。都道府県別の上位3位は宮崎県(1.67)、福岡県(1.02)、神奈川県(0.82)である。

手足口病の定点当たり報告数は第13週以降増加が続いている。都道府県別の上位3位は佐賀県(3.09)、宮崎県(3.00)、広島県(1.72)である。

伝染性紅斑の定点当たり報告数は増加した。都道府県別の上位3位は島根県(0.57)、青森県(0.31)、山形県(0.27)である。

流行性耳下腺炎の定点当たり報告数は増加した。都道府県別の上位3位は和歌山県(2.63)、愛媛県(2.41)、島根県(2.39)である。

### 基幹定点報告疾患

マイコプラズマ肺炎の定点当たり報告数は増加した。都道府県別の上位3位は秋田県(1.13)、奈良県(1.00)、沖縄県(0.86)である。

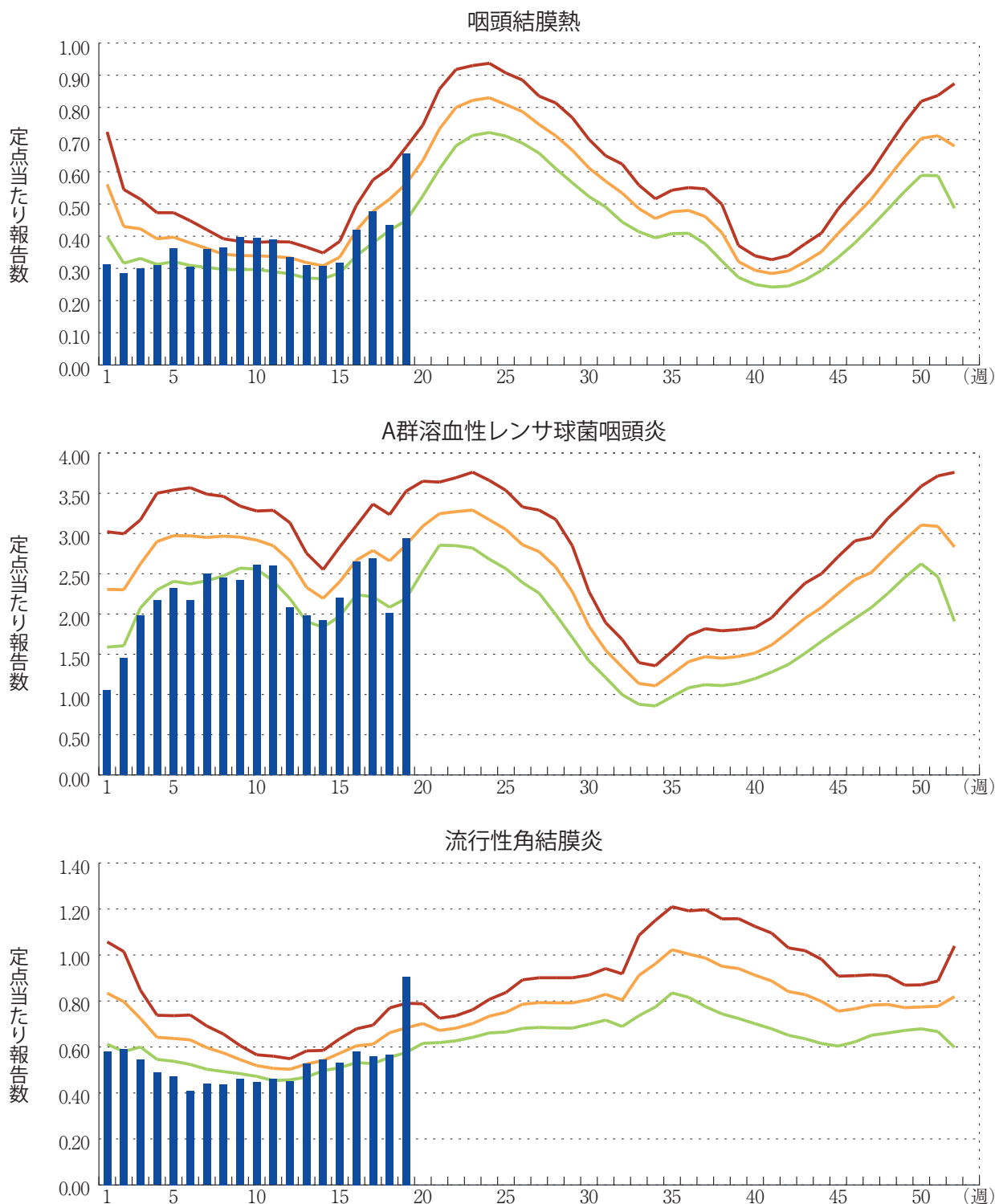
感染性胃腸炎(ロタウイルスに限る)の定点当たり報告数は増加した。46都道府県から319例報告があり、年齢別では0歳(36例)、1～4歳(195例)、5～9歳(73例)、10代(7例)、20代(1例)、30代(1例)、40代(1例)、50代(1例)、60代(2例)、70歳以上(2例)であった。

図. 主要定点把握疾患の過去5年間との週別比較(2017年第19週)

青のバーで示す本年の定点当たり報告数が赤のラインを超えているときには、過去5年間の週と比較してかなり多いことを示す。



\*過去5年間の平均：前週、当該週、後週の合計15週の平均





## 感染症関連情報

### ◆病原体情報

病原微生物検出情報(IASR)：<https://www.niid.go.jp/niid/ja/iasr.html>

### ◆海外感染症情報

厚生労働省検疫所(FORTH)：<http://www.forth.go.jp/>

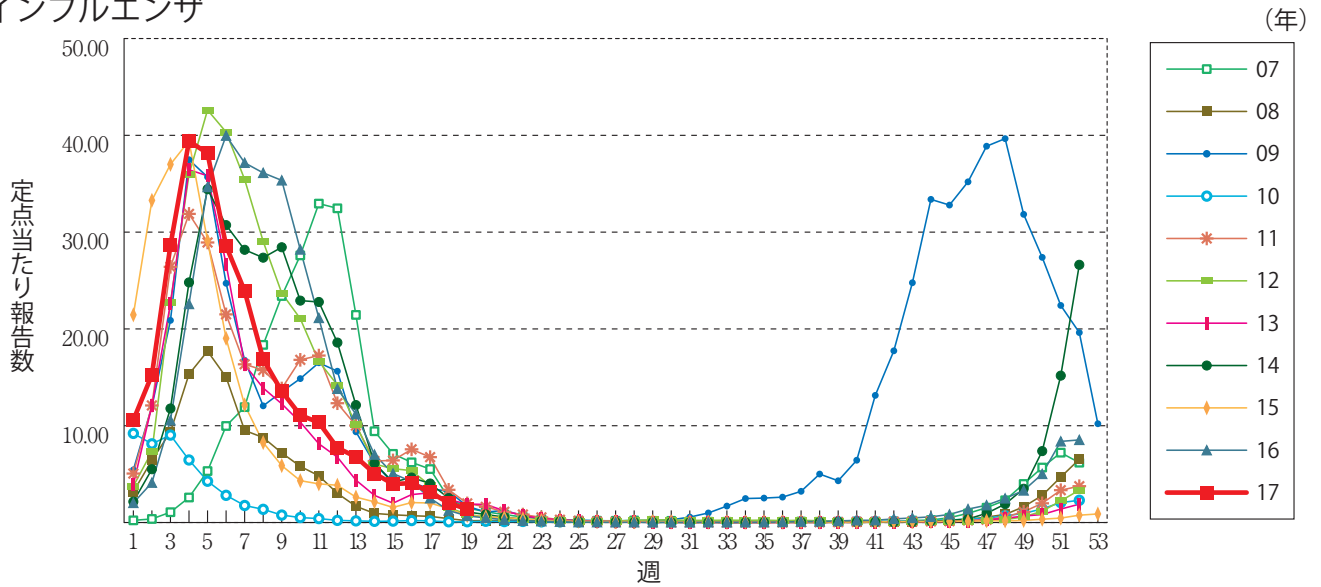
- 鳥インフルエンザA(H7N9)の発生状況(更新15)  
<http://www.forth.go.jp/topics/2017/05191045.html>
- エボラ出血熱の発生－コンゴ民主共和国(更新)  
<http://www.forth.go.jp/topics/2017/05181335.html>
- コレラの発生状況－ソマリア(更新4)  
<http://www.forth.go.jp/topics/2017/05181035.html>
- 世界のインフルエンザ流行の状況(更新9)  
<http://www.forth.go.jp/moreinfo/topics/2017/05171113.html>
- ヨーロッパにおける麻しんの流行  
<http://www.forth.go.jp/topics/2017/05171054.html>
- エボラ出血熱の発生－コンゴ民主共和国  
<http://www.forth.go.jp/topics/2017/05151040.html>
- コレラ流行の再興－イエメン  
<http://www.forth.go.jp/topics/2017/05150959.html>
- コンゴ民主共和国におけるエボラ出血熱の発生－外務省  
<http://www.forth.go.jp/topics/2017/05150929.html>



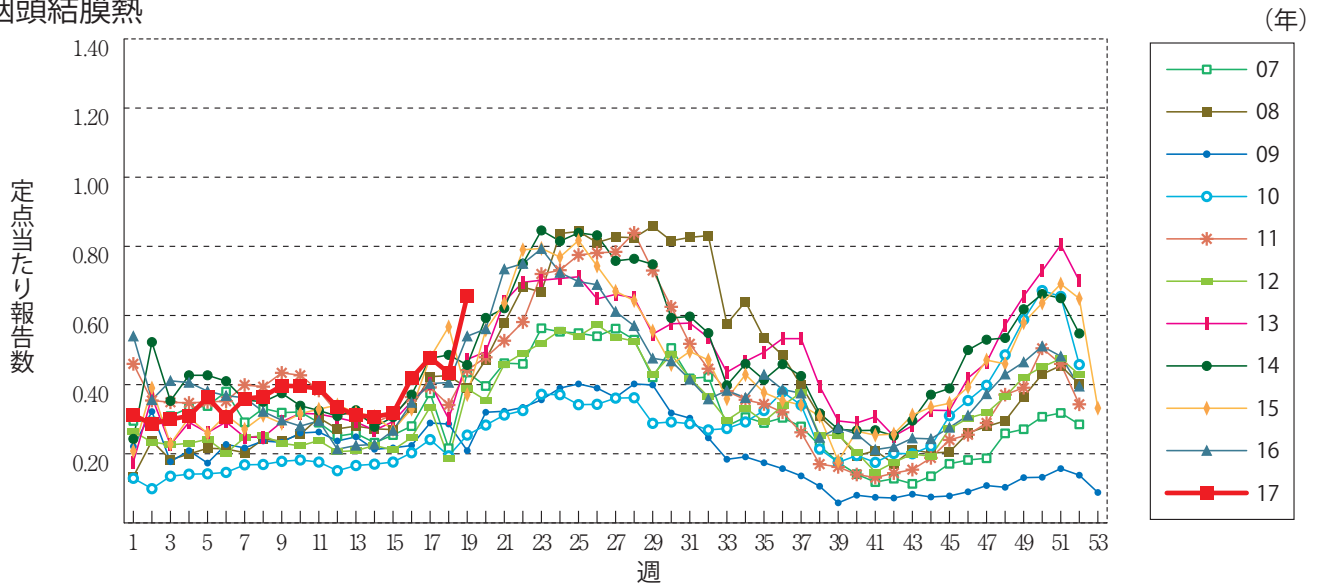


**グラフ総覧(19週)**

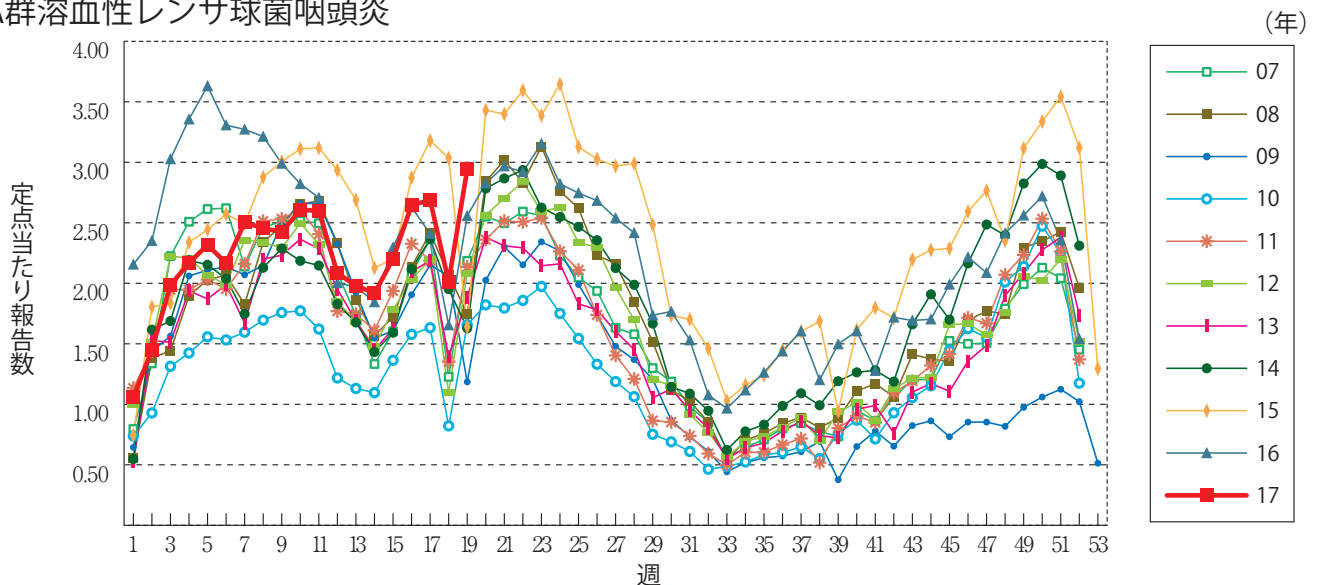
**インフルエンザ**



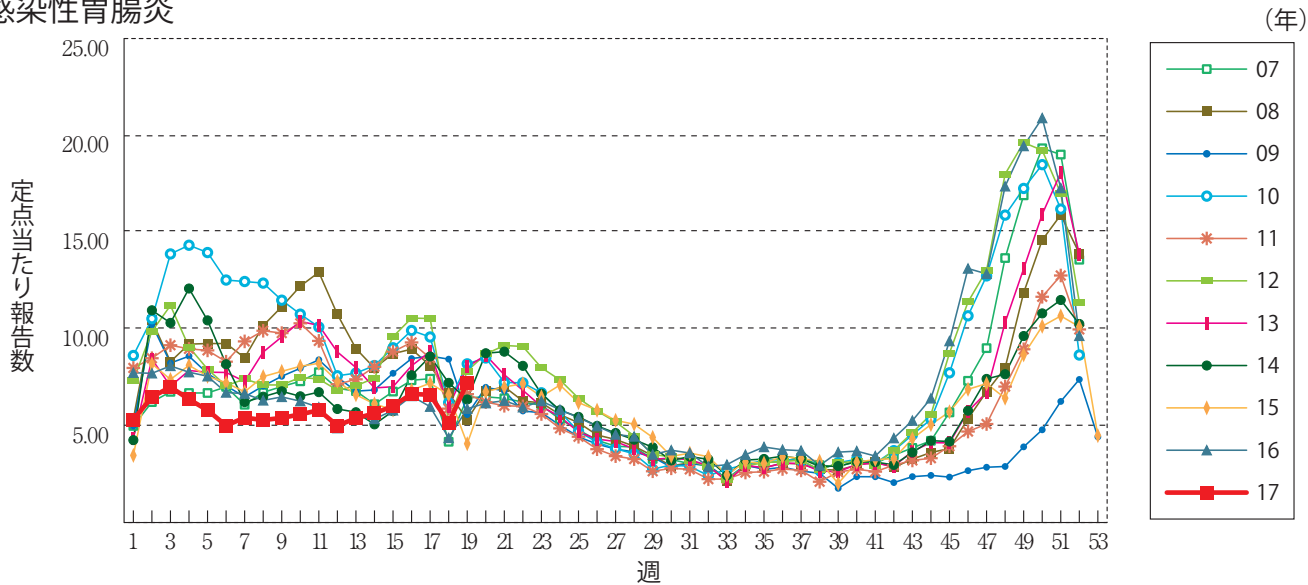
**咽頭結膜熱**



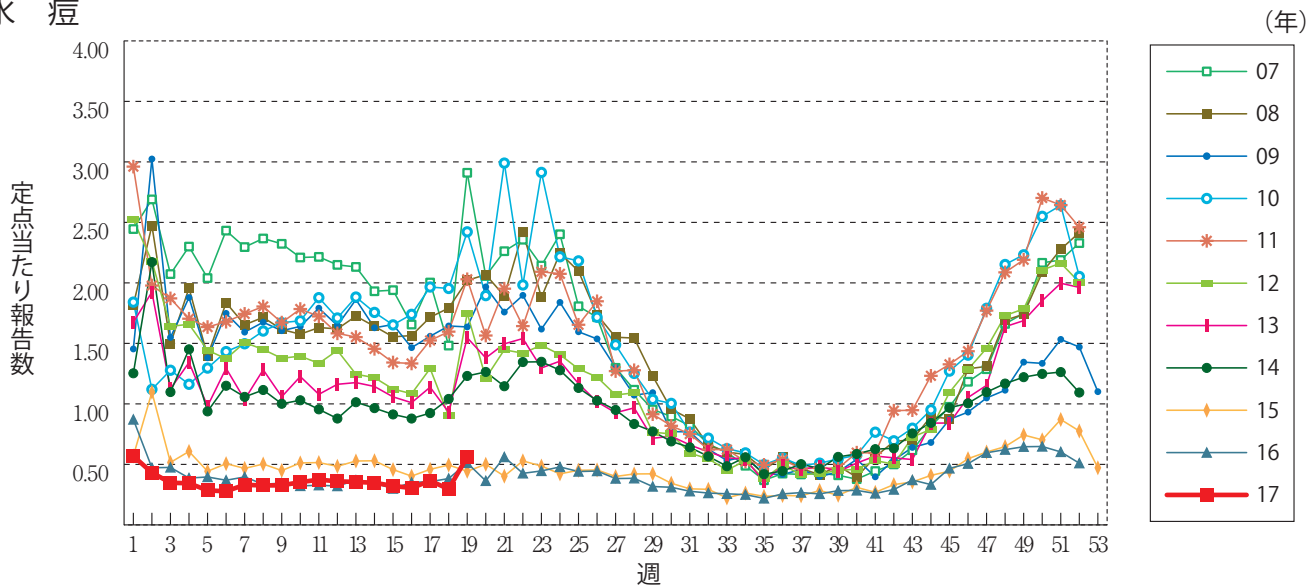
**A群溶血性レンサ球菌咽頭炎**



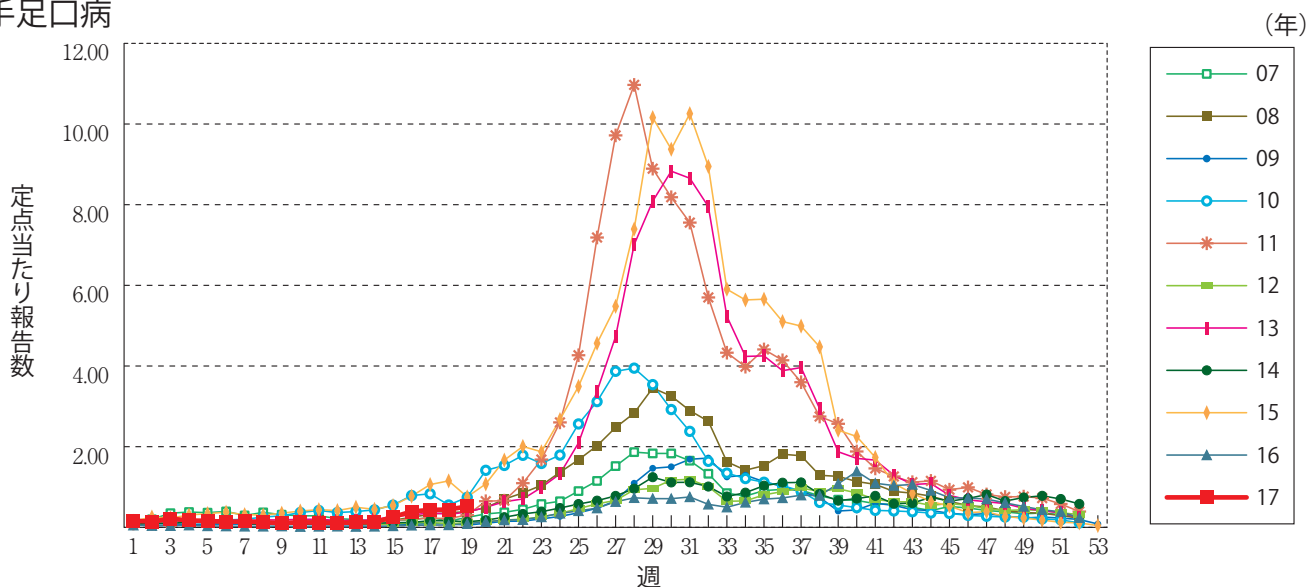
感染性胃腸炎



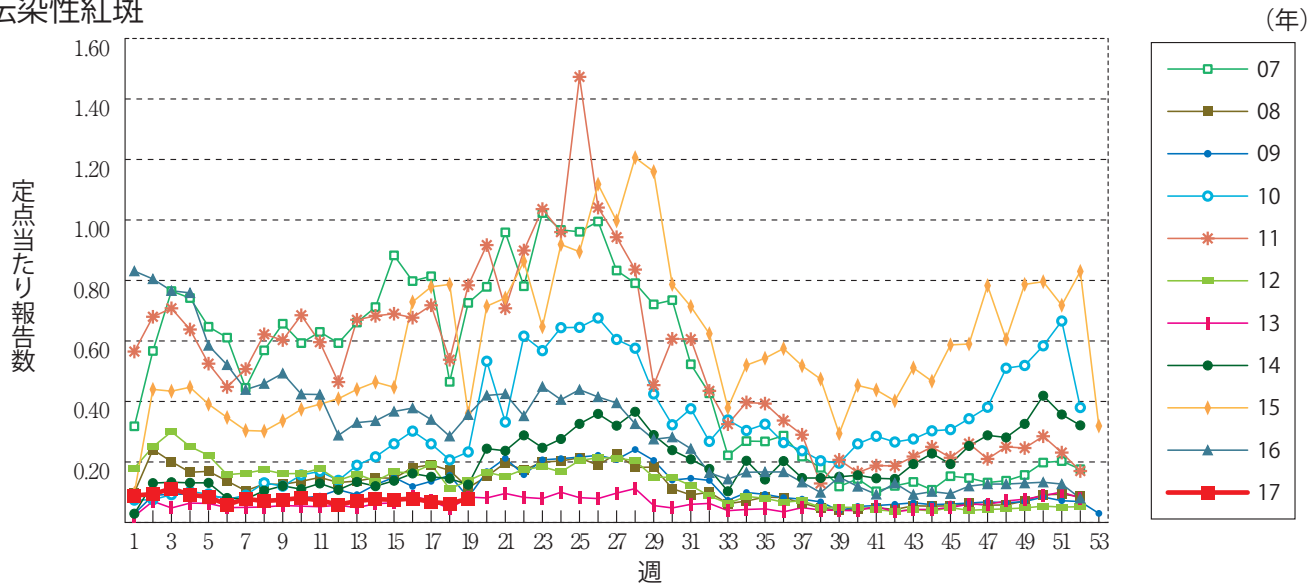
水痘



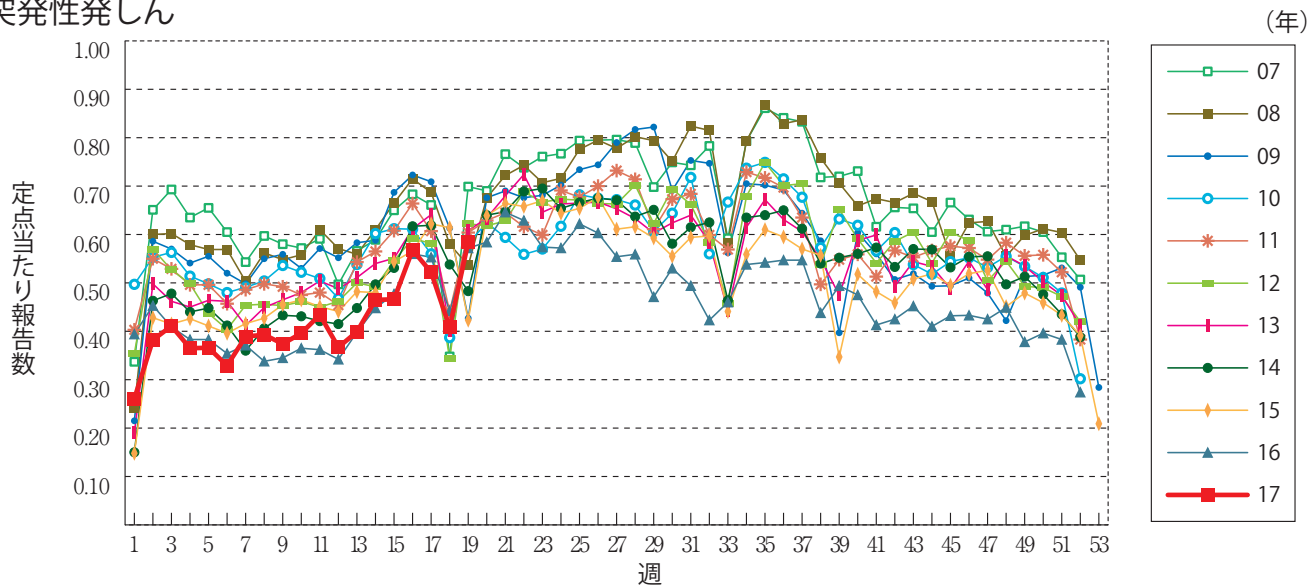
手足口病



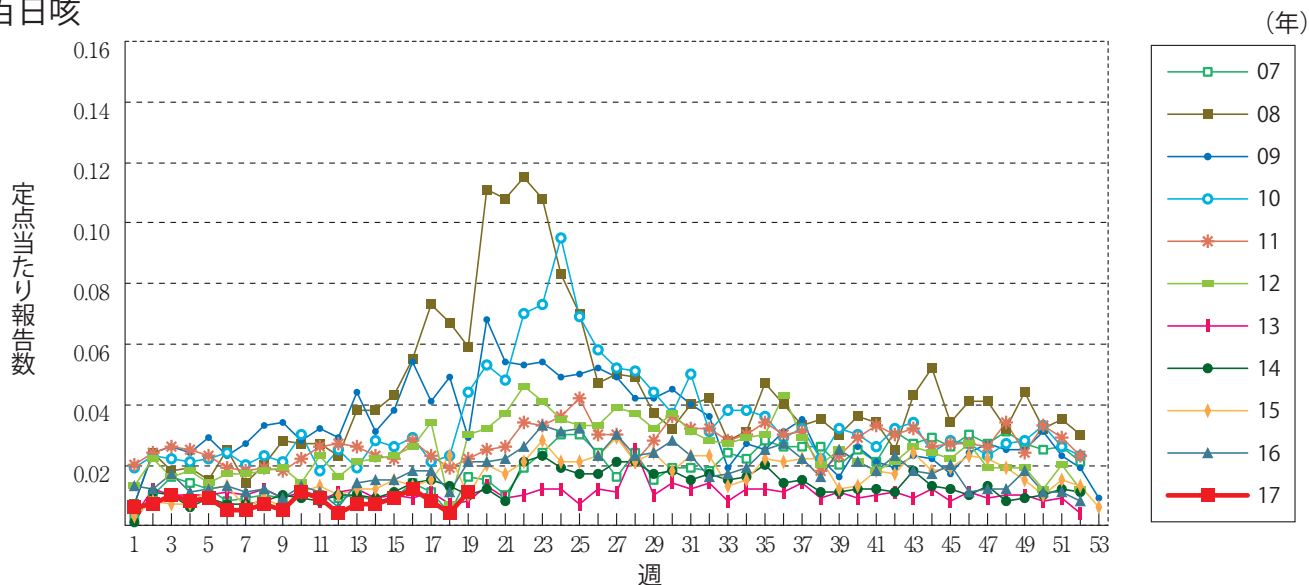
伝染性紅斑



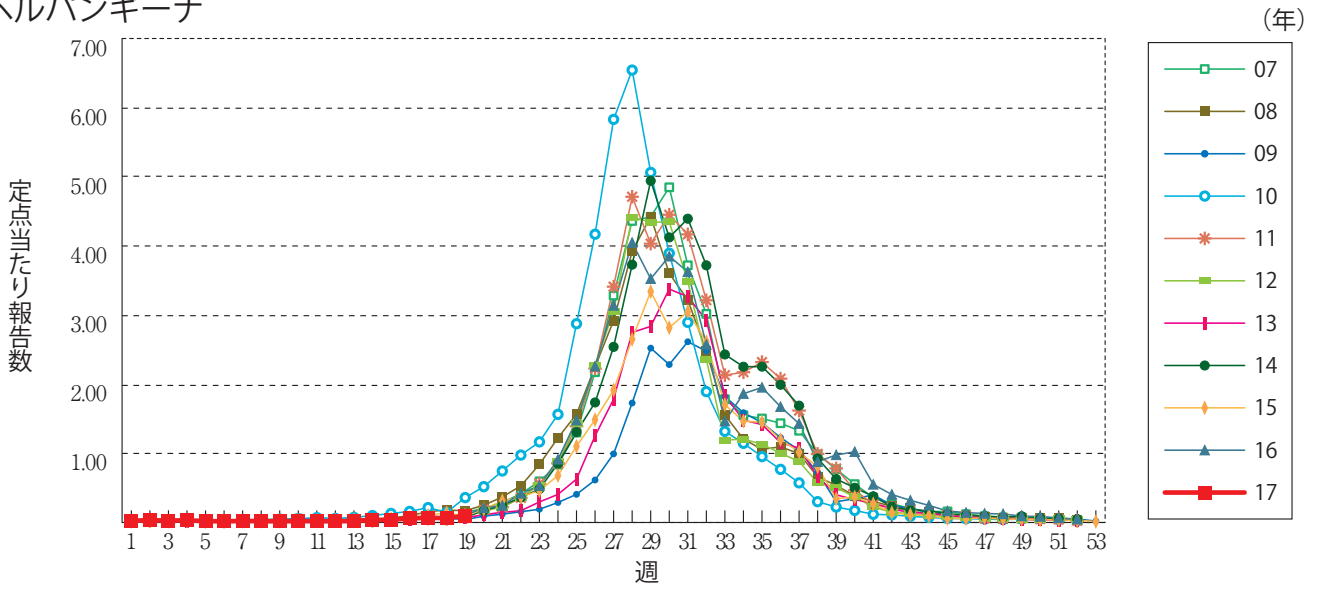
突発性発疹



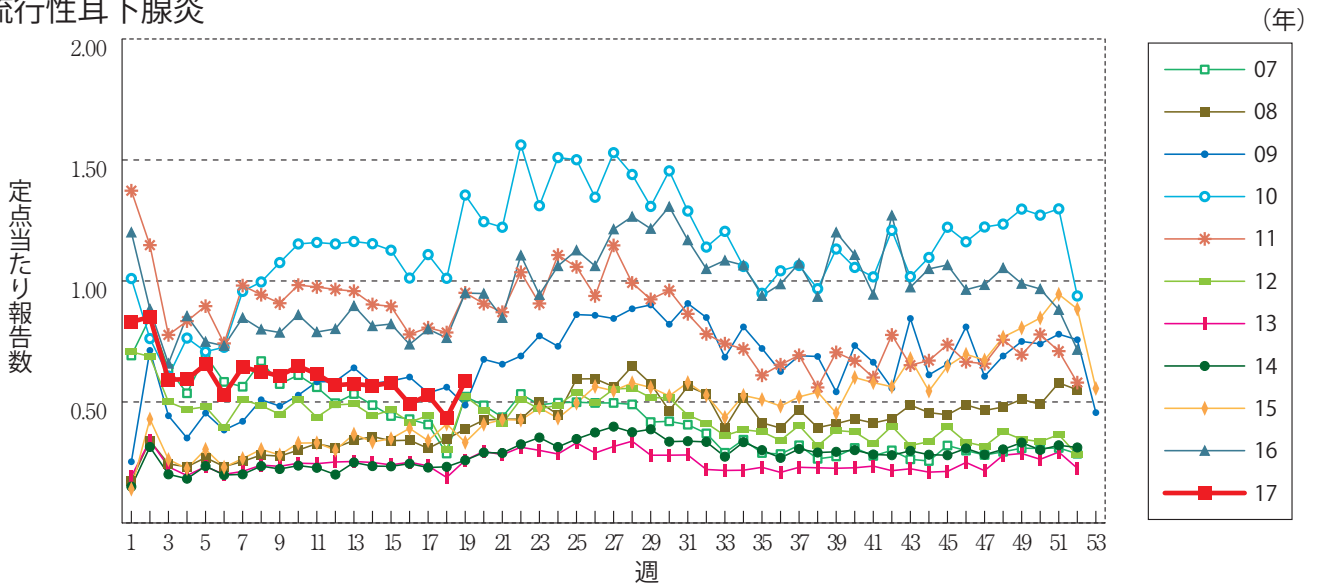
百日咳



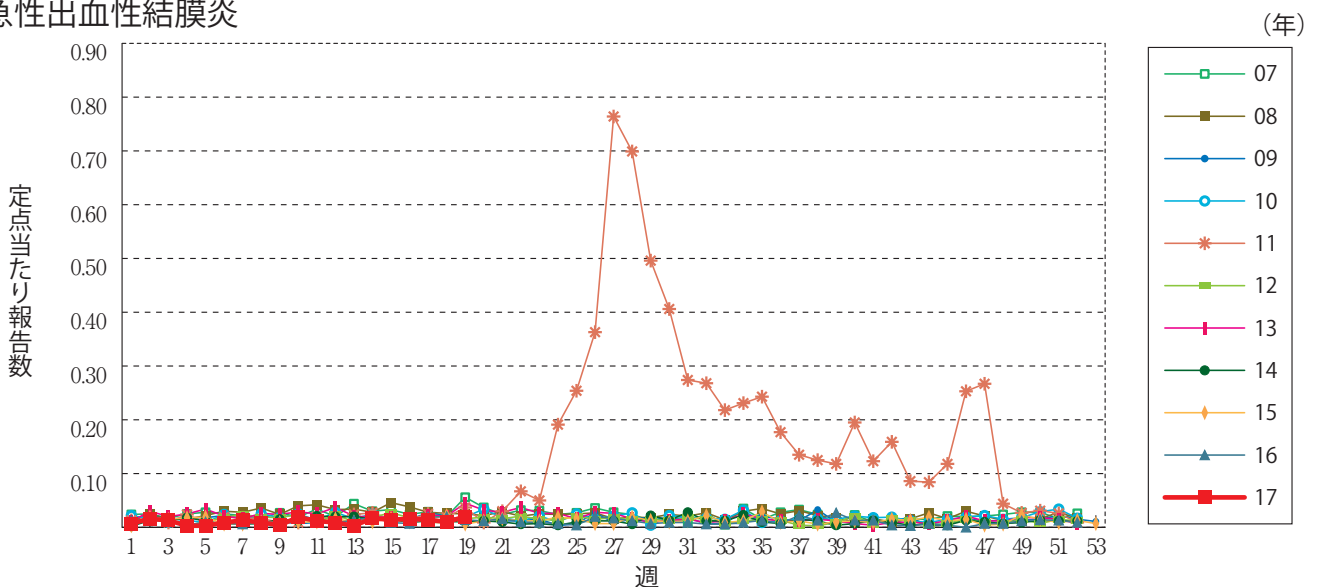
ヘルパンギーナ



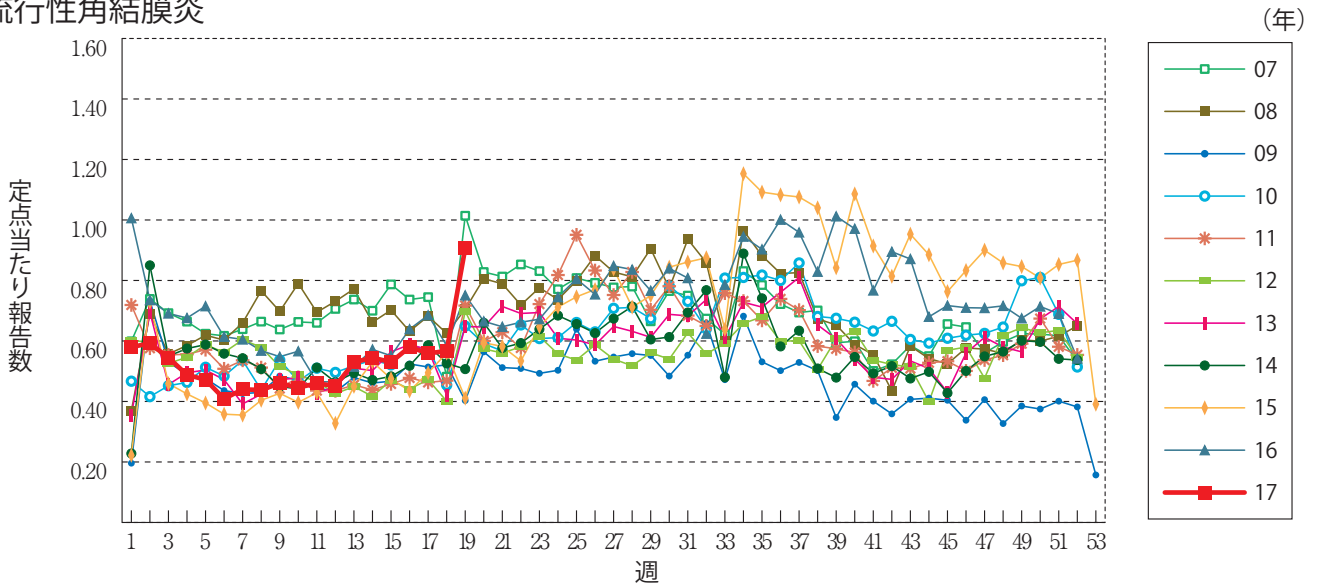
流行性耳下腺炎



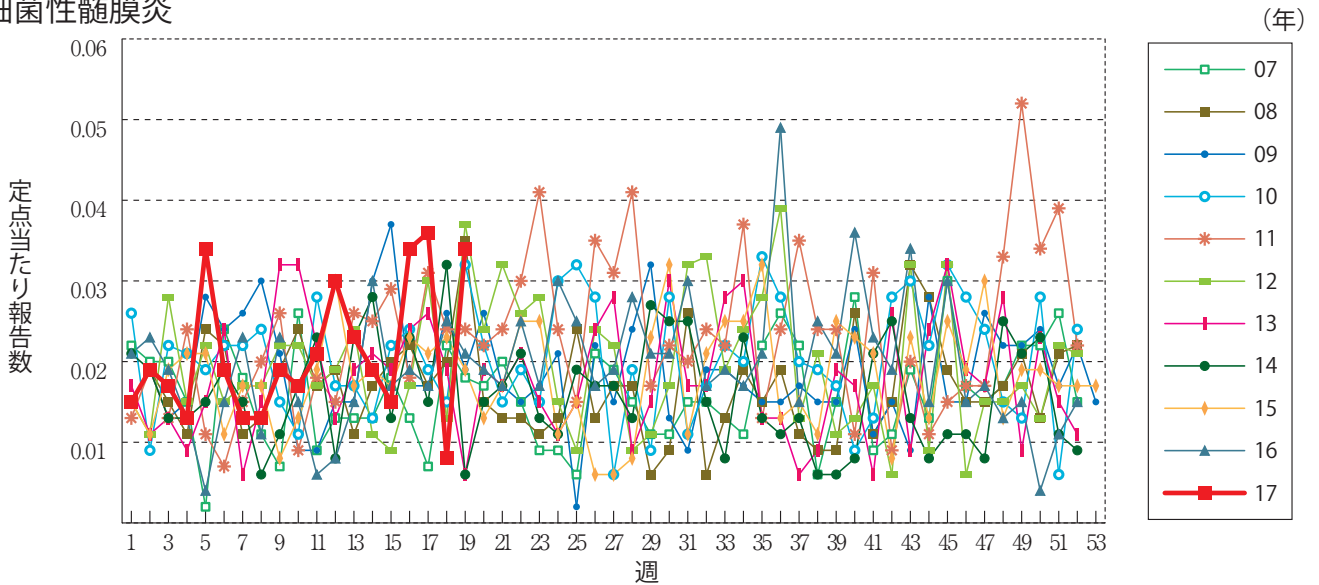
急性出血性結膜炎



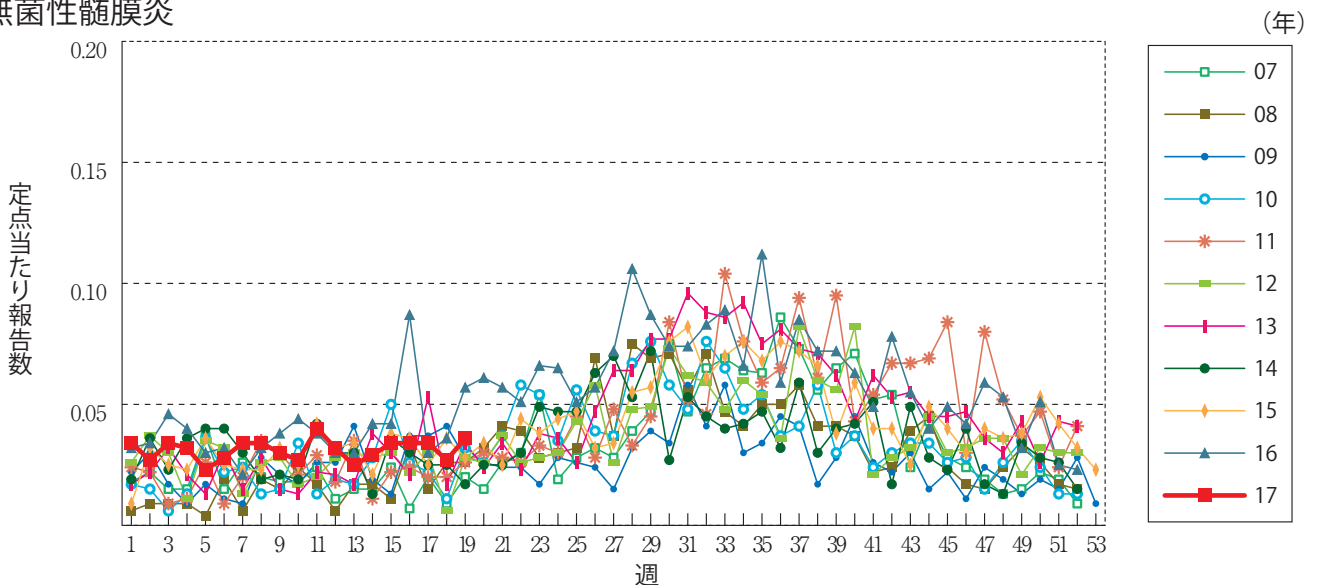
流行性角結膜炎



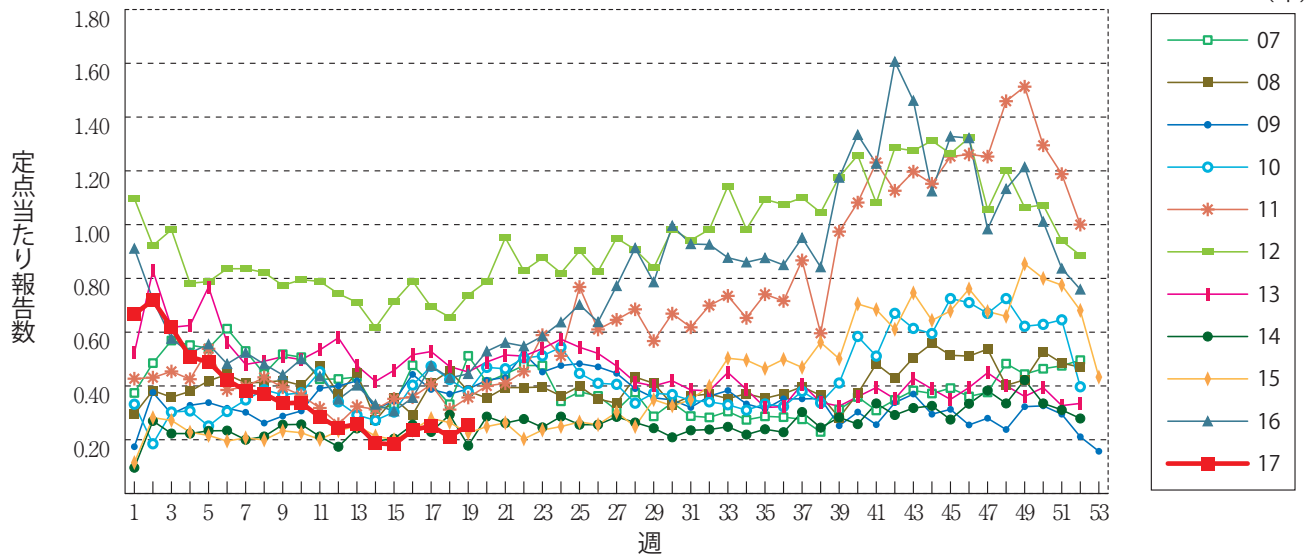
細菌性髄膜炎



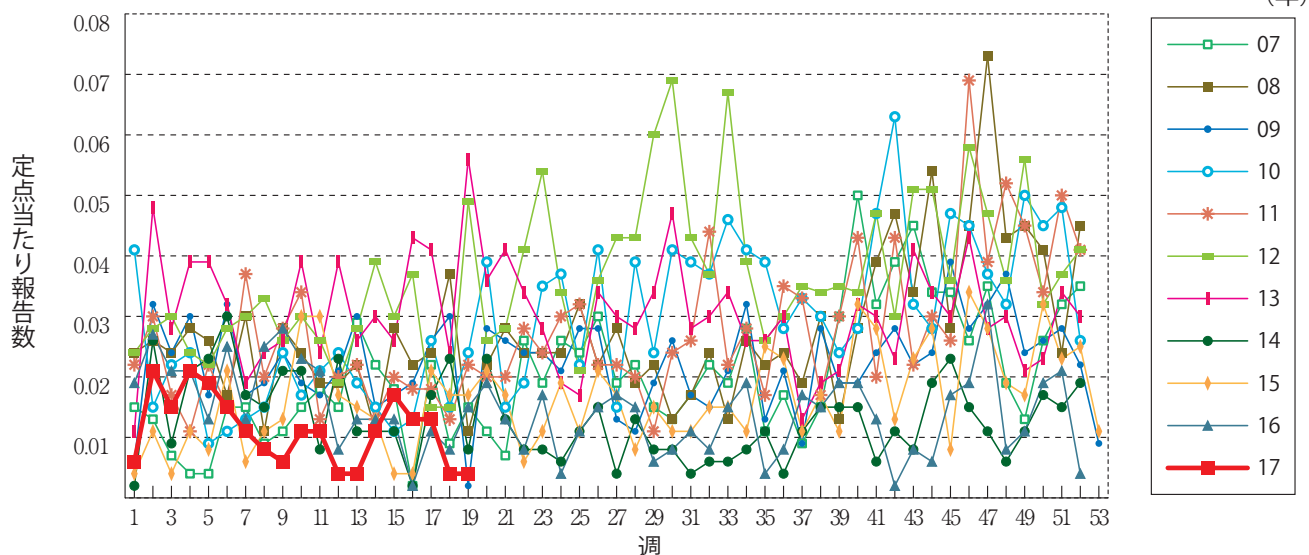
無菌性髄膜炎



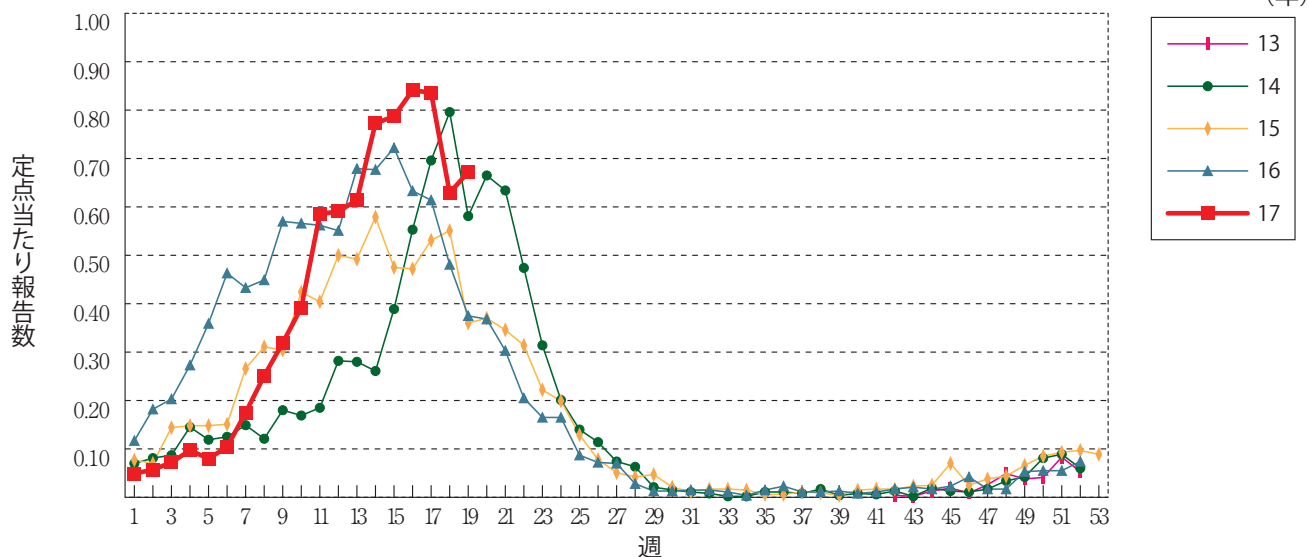
マイコプラズマ肺炎



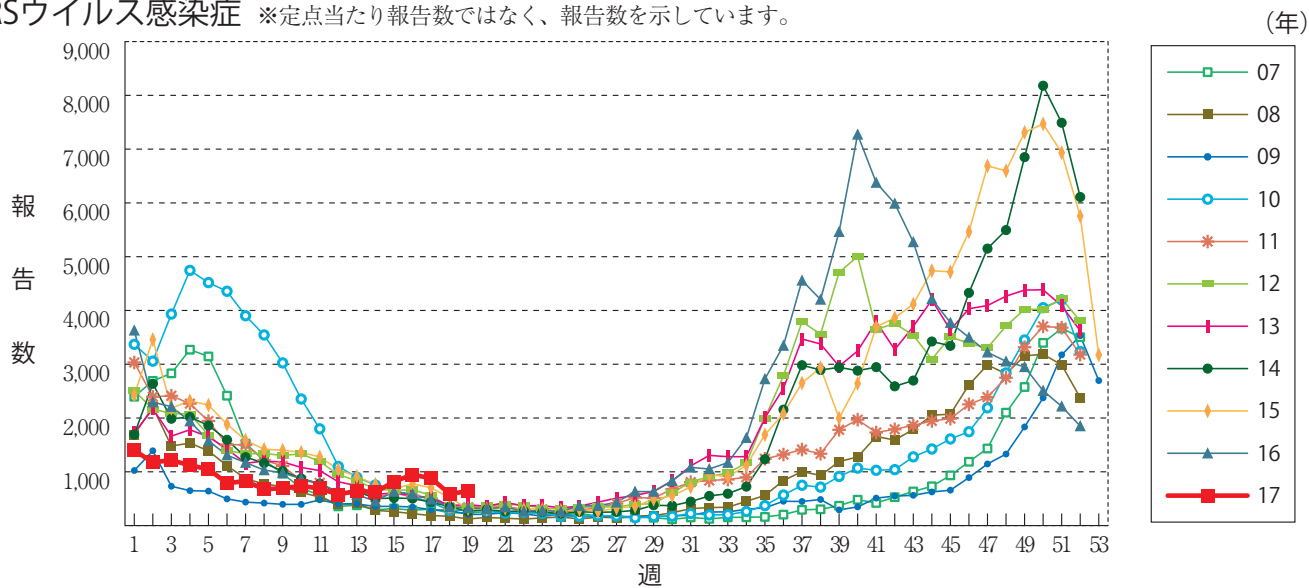
クラミジア肺炎(オウム病を除く)



感染性胃腸炎(ロタウイルスに限る)

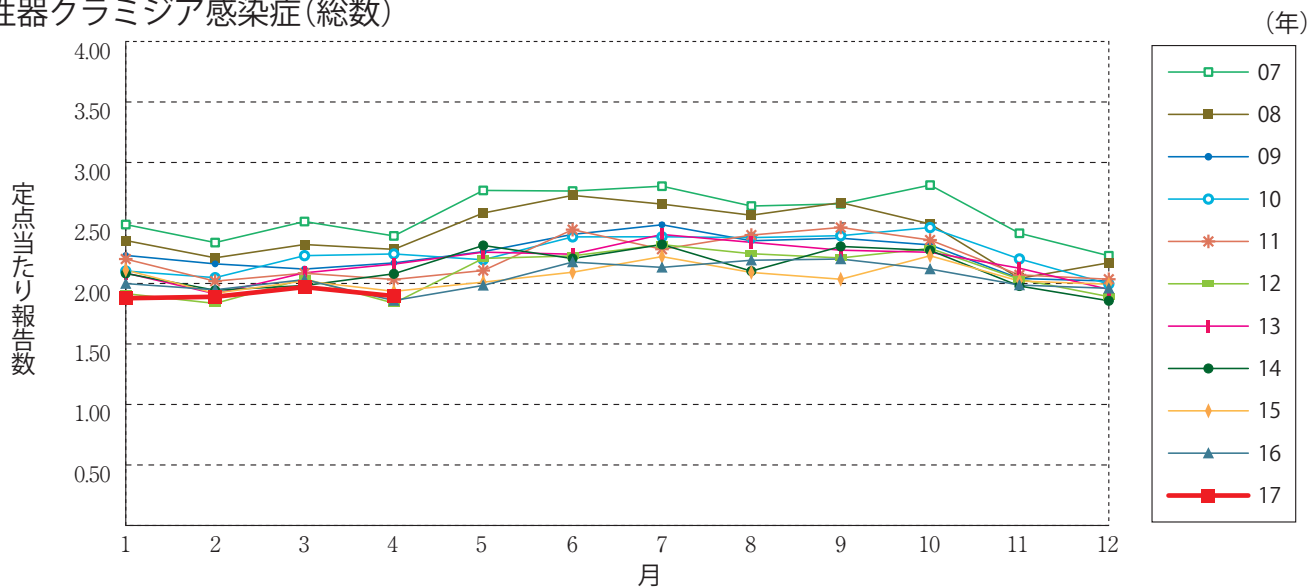


RSウイルス感染症 ※定点当たり報告数ではなく、報告数を示しています。

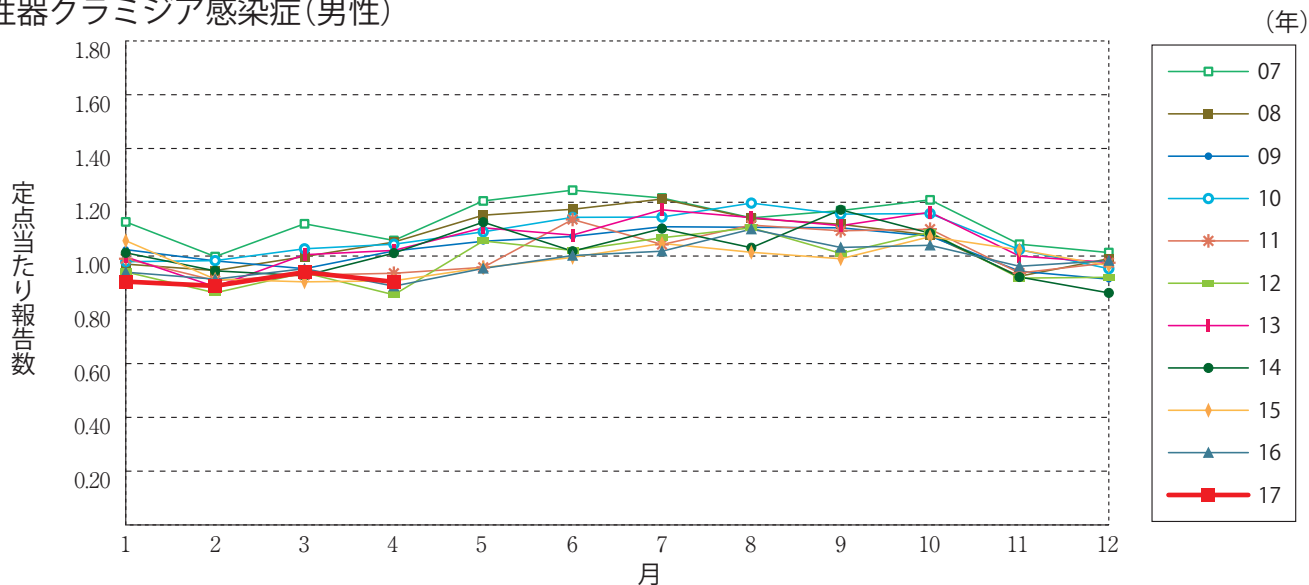


**グラフ総覧(4月)**

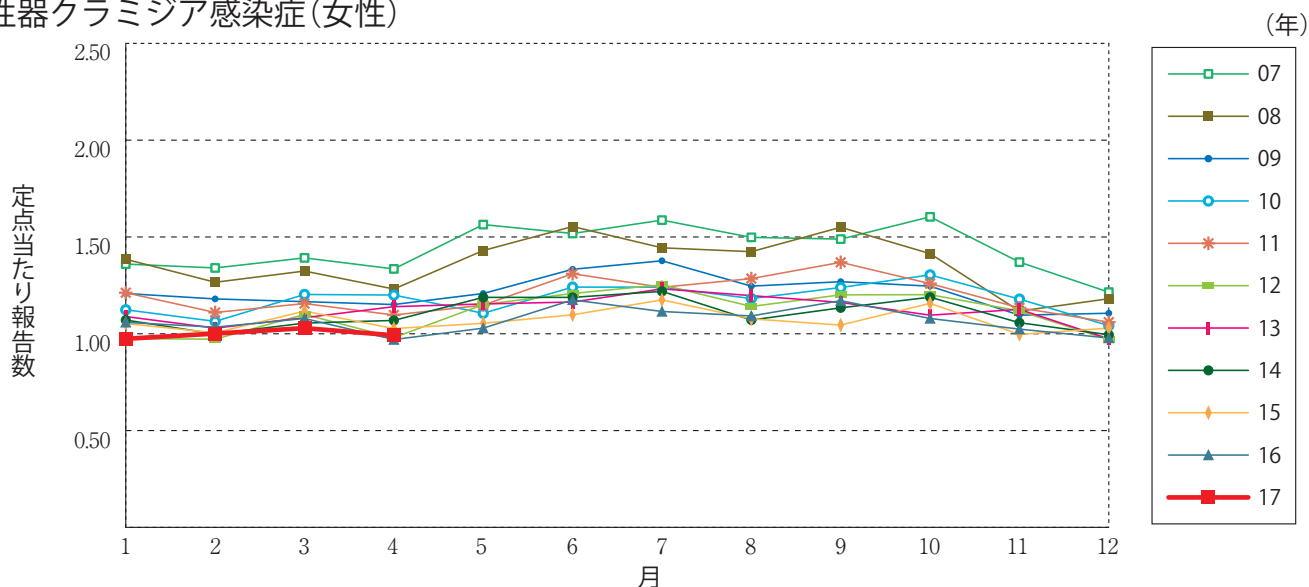
性器クラミジア感染症(総数)



性器クラミジア感染症(男性)

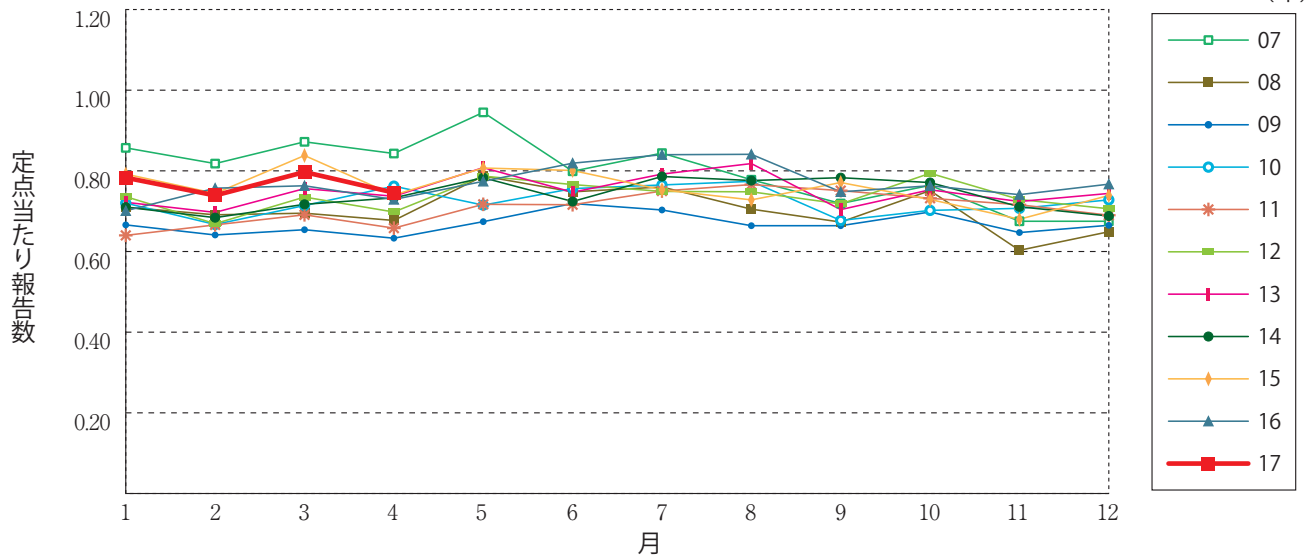


性器クラミジア感染症(女性)

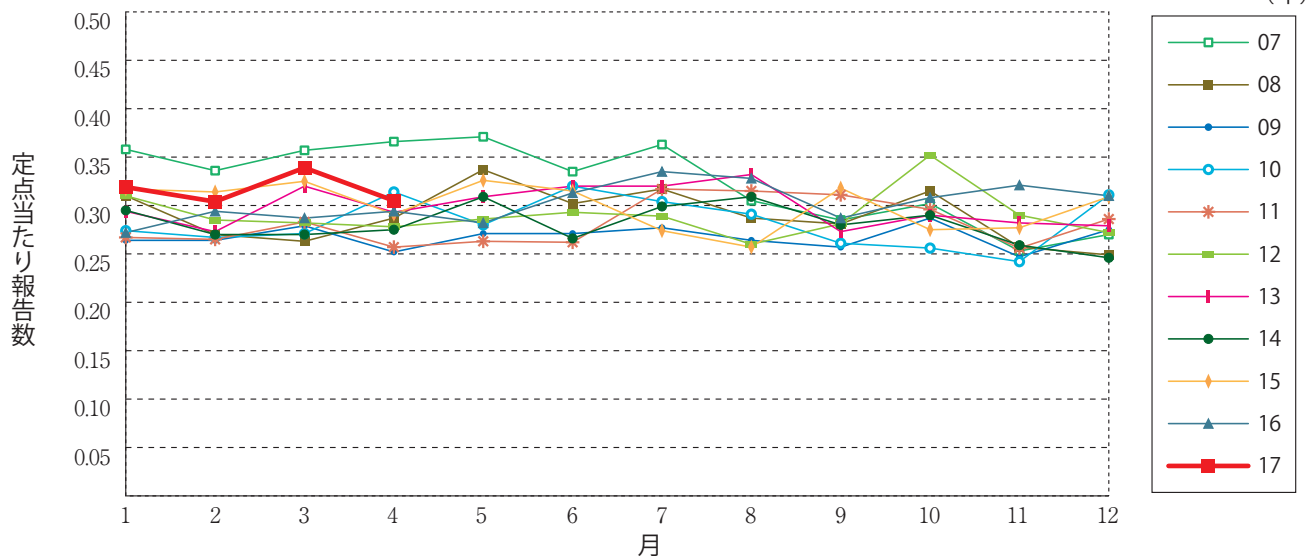




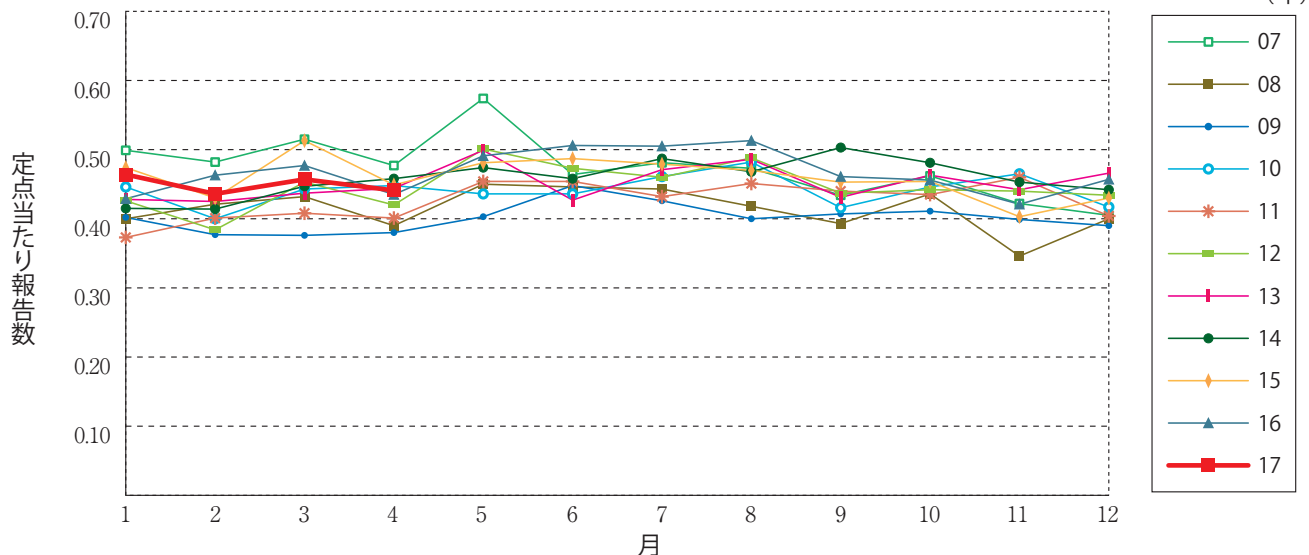
性器ヘルペスウイルス感染症(総数)



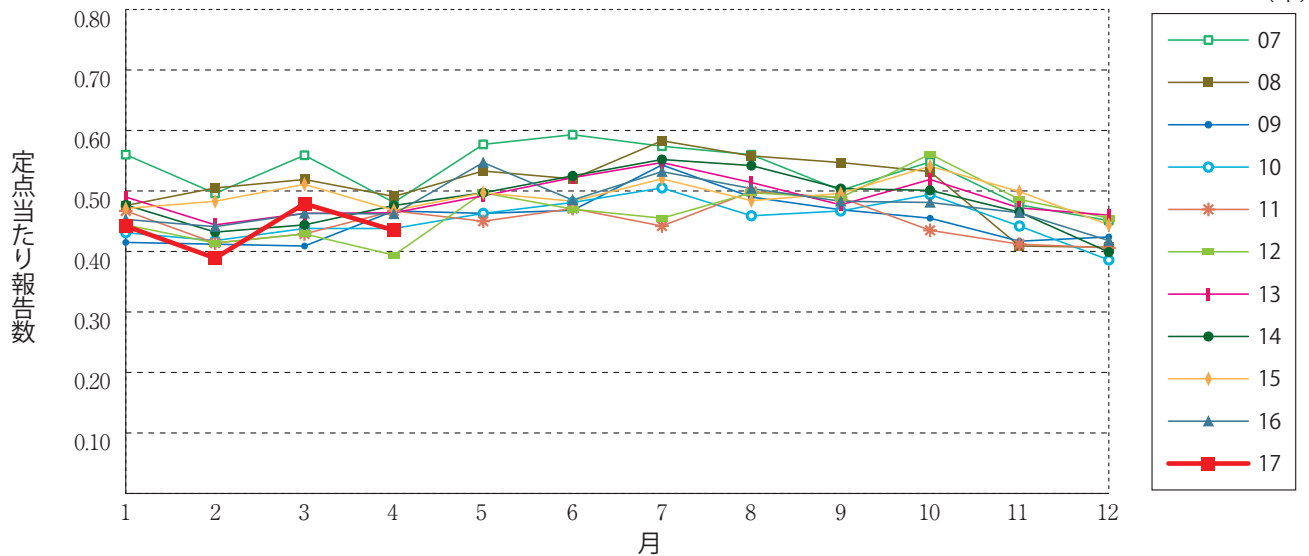
性器ヘルペスウイルス感染症(男性)



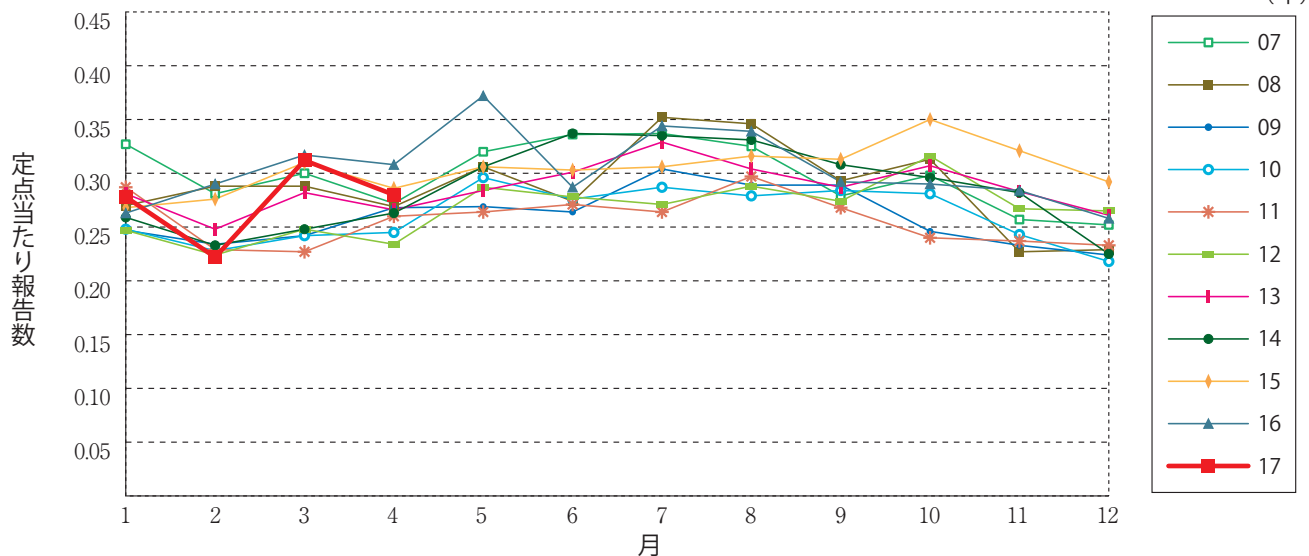
性器ヘルペスウイルス感染症(女性)



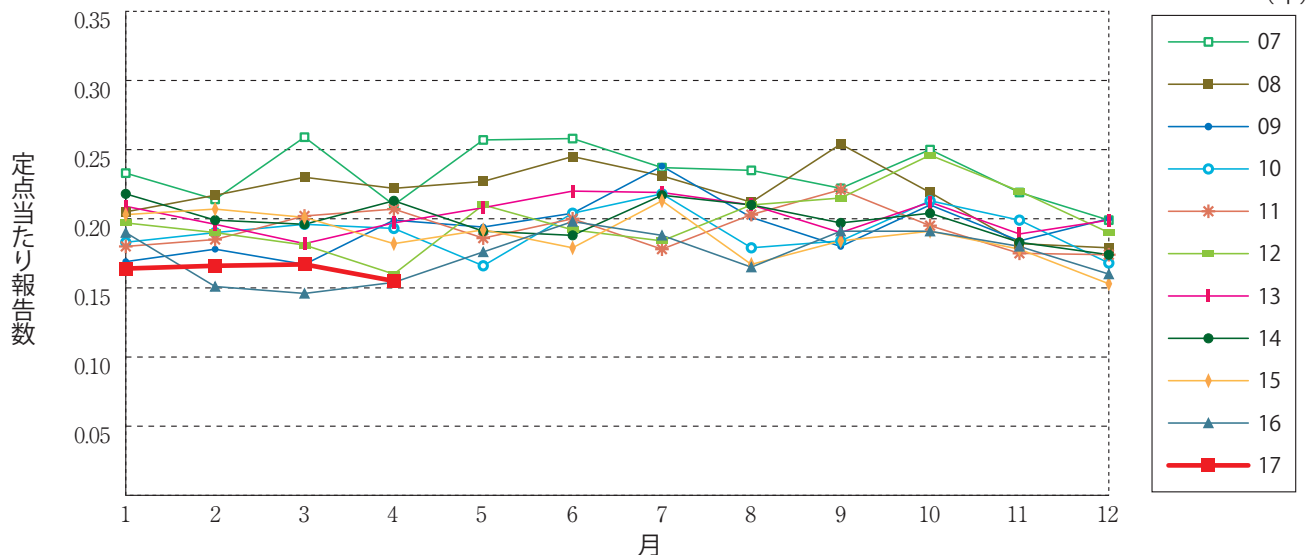
尖圭コンジローマ(総数)



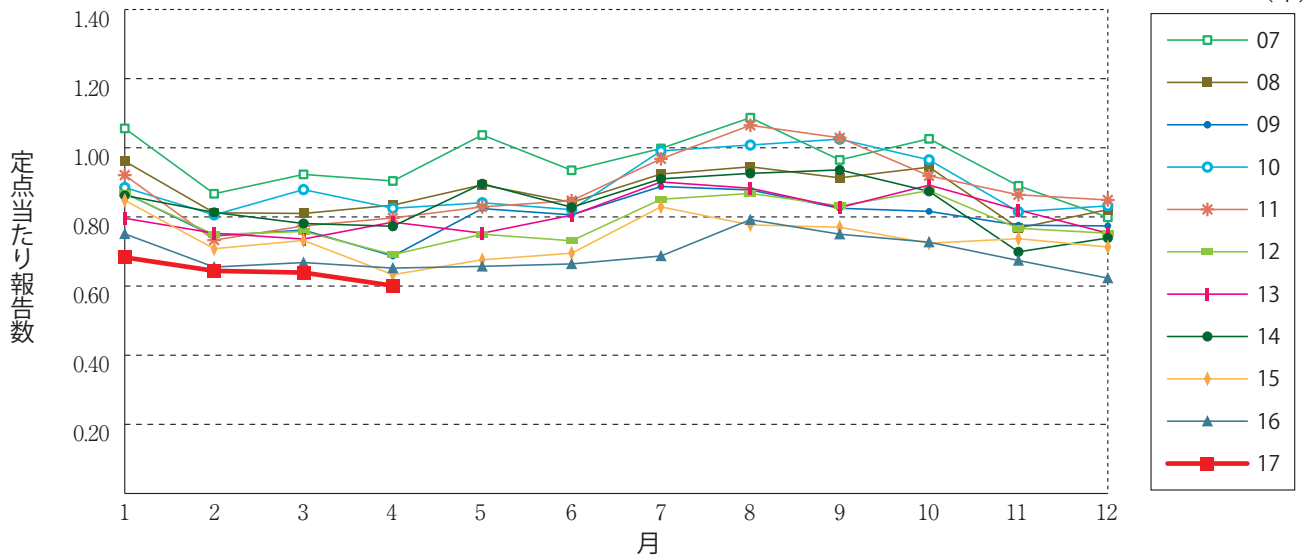
尖圭コンジローマ(男性)



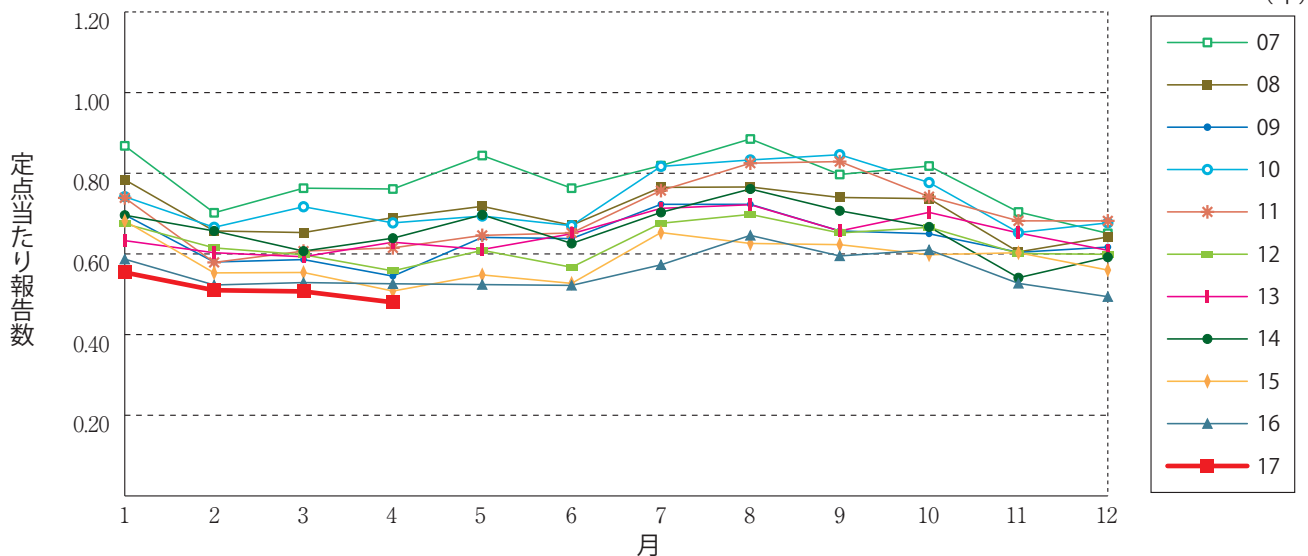
尖圭コンジローマ(女性)



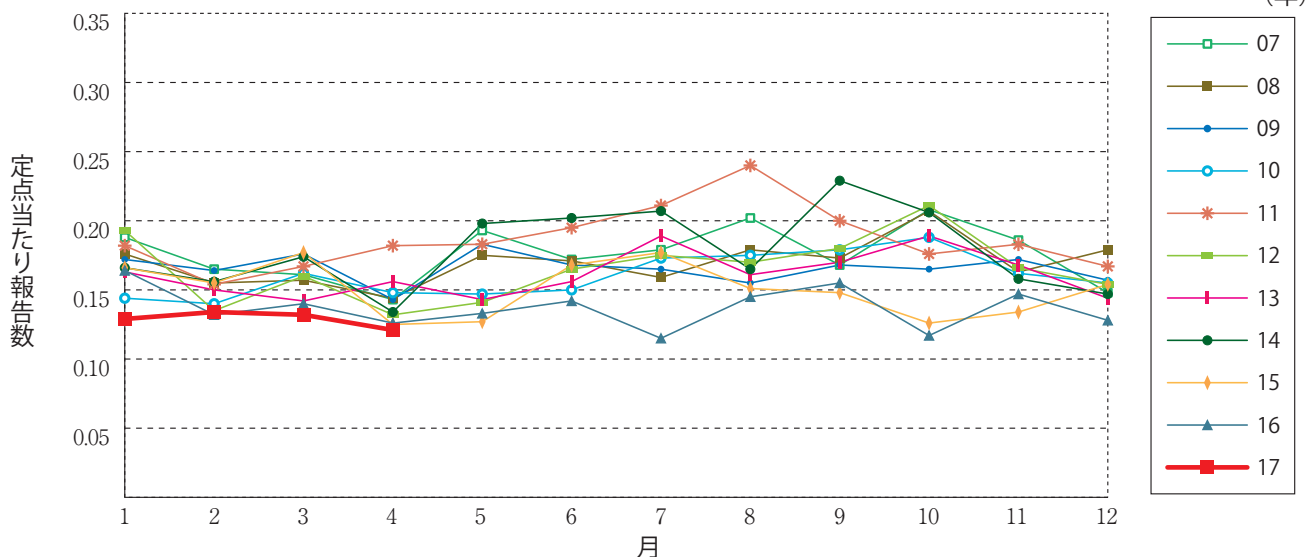
淋菌感染症(総数)



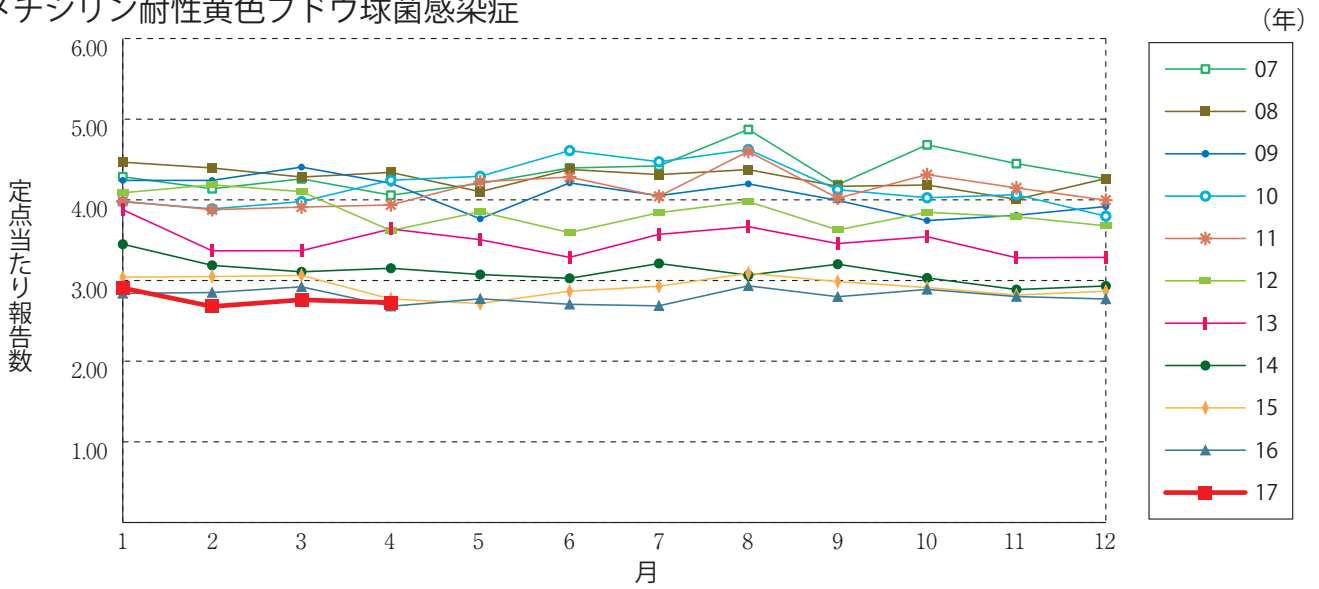
淋菌感染症(男性)



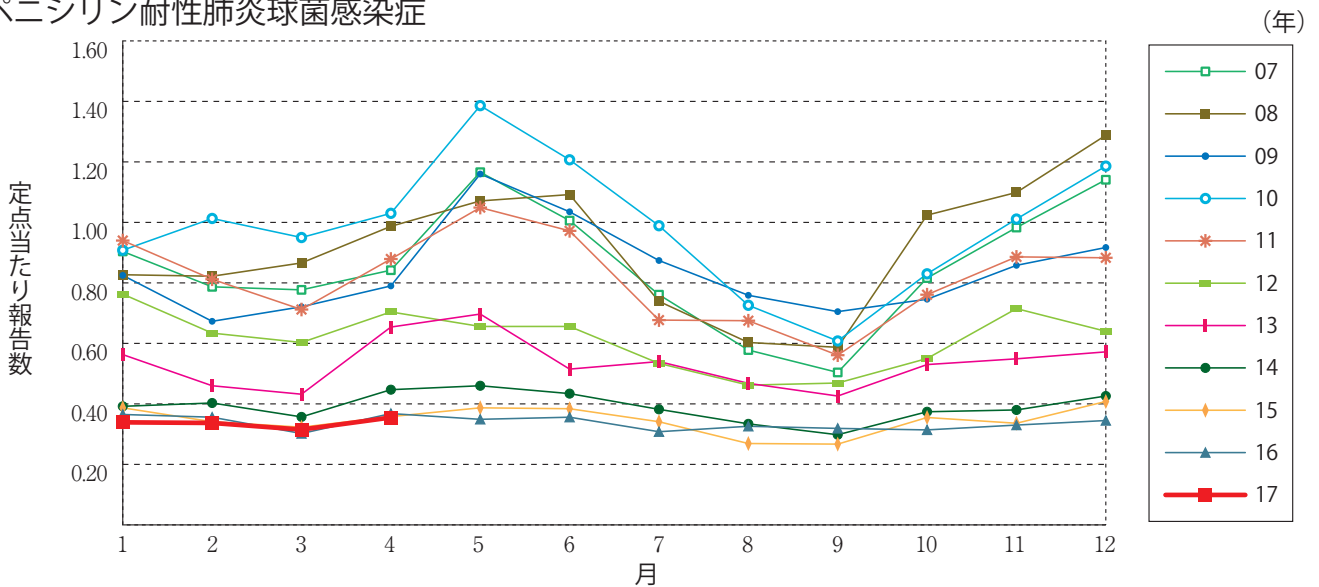
淋菌感染症(女性)



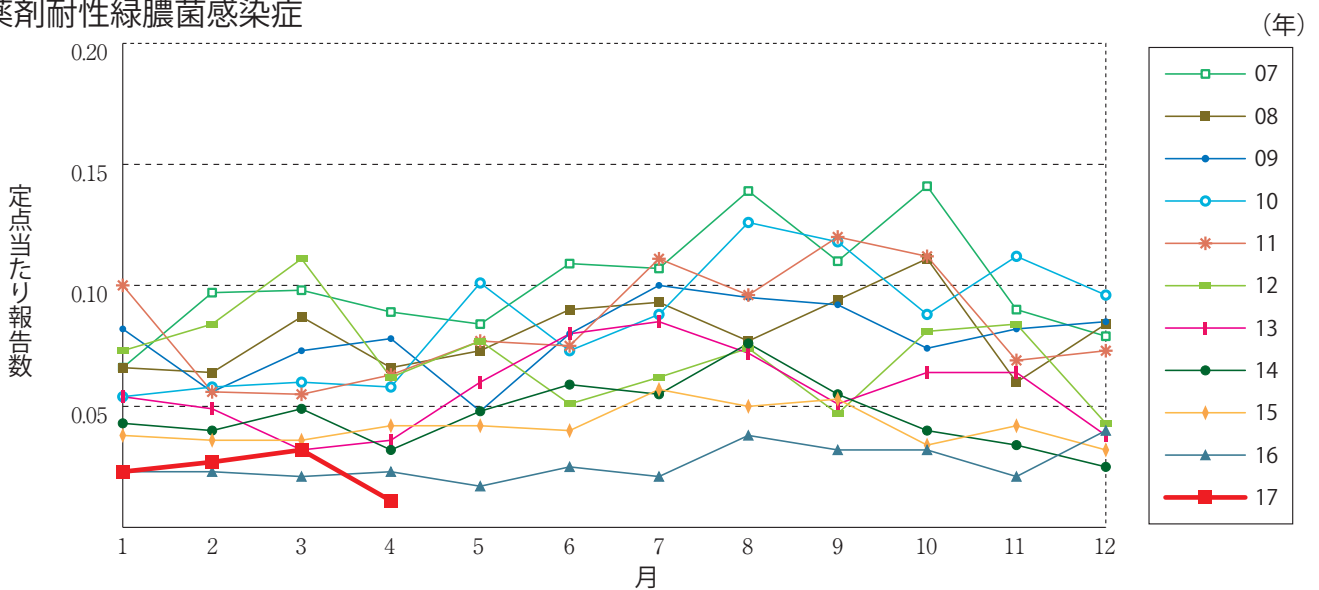
メチシリン耐性黄色ブドウ球菌感染症



ペニシリン耐性肺炎球菌感染症



薬剤耐性緑膿菌感染症





## 4月のデータ

注)5月12日集計分 薬剤耐性アシネトバクター感染症は2014年9月19日より全数把握対象疾患に変更となりました。

報告数・定点当り報告数, 疾病・都道府県・性別(総数)

2017年4月

	性器クラミジア感染症		性器ヘルペスウイルス感染症		尖圭コンジローマ		淋菌感染症		メチシリン耐性黄色ブドウ球菌感染症		ペニシリン耐性肺炎球菌感染症		薬剤耐性緑膿菌感染症	
	報告数	定点当り	報告数	定点当り	報告数	定点当り	報告数	定点当り	報告数	定点当り	報告数	定点当り	報告数	定点当り
総数	1858	1.90	731	0.75	426	0.43	589	0.60	1297	2.72	169	0.36	5	0.01
北海道	133	3.17	48	1.14	26	0.62	31	0.74	57	2.48	2	0.09	-	-
青森県	22	1.69	10	0.77	4	0.31	2	0.15	10	1.67	1	0.17	-	-
岩手県	20	1.33	2	0.13	4	0.27	1	0.07	37	1.95	10	0.53	-	-
宮城県	33	2.06	18	1.13	9	0.56	12	0.75	20	1.67	4	0.33	-	-
秋田県	14	1.00	-	-	5	0.36	4	0.29	16	2.00	13	1.63	-	-
山形県	19	1.90	6	0.60	1	0.10	5	0.50	16	1.78	5	0.56	-	-
福島県	32	2.13	10	0.67	12	0.80	13	0.87	52	7.43	-	-	-	-
茨城県	57	2.59	9	0.41	7	0.32	6	0.27	31	2.38	2	0.15	-	-
栃木県	29	1.71	6	0.35	10	0.59	14	0.82	25	3.57	-	-	-	-
群馬県	45	1.88	19	0.79	3	0.13	8	0.33	13	1.63	1	0.13	-	-
埼玉県	103	1.78	44	0.76	27	0.47	35	0.60	8	0.80	6	0.60	-	-
千葉県	46	1.10	31	0.74	17	0.40	17	0.40	22	2.44	10	1.11	-	-
東京都	182	3.31	100	1.82	59	1.07	84	1.53	84	3.36	10	0.40	-	-
神奈川県	95	1.48	26	0.41	19	0.30	30	0.47	36	3.00	5	0.42	-	-
新潟県	20	1.33	7	0.47	6	0.40	6	0.40	28	2.15	6	0.46	-	-
富山県	9	0.90	4	0.40	4	0.40	2	0.20	10	2.00	-	-	-	-
石川県	22	2.20	11	1.10	6	0.60	8	0.80	18	3.60	2	0.40	-	-
福井県	2	0.40	6	1.20	3	0.60	-	-	15	2.50	5	0.83	-	-
山梨県	16	1.78	18	2.00	-	-	4	0.44	12	1.20	-	-	-	-
長野県	24	1.71	7	0.50	1	0.07	5	0.36	22	2.00	2	0.18	-	-
岐阜県	19	1.27	4	0.27	7	0.47	11	0.73	10	2.00	-	-	-	-
静岡県	41	1.37	14	0.47	12	0.40	3	0.10	28	2.80	1	0.10	-	-
愛知県	131	2.02	47	0.72	19	0.29	40	0.62	80	5.33	13	0.87	1	0.07
三重県	7	0.41	4	0.24	2	0.12	2	0.12	54	6.00	-	-	-	-
滋賀県	1	0.11	2	0.22	1	0.11	1	0.11	11	1.57	-	-	-	-
京都府	29	1.26	14	0.61	5	0.22	7	0.30	10	1.43	-	-	1	0.14
大阪府	199	2.97	50	0.75	57	0.85	59	0.88	74	4.11	6	0.33	1	0.06
兵庫県	82	1.82	23	0.51	13	0.29	20	0.44	28	2.55	3	0.27	-	-
奈良県	10	0.91	7	0.64	8	0.73	5	0.45	41	6.83	7	1.17	-	-
和歌山県	13	1.86	13	1.86	7	1.00	6	0.86	14	1.27	3	0.27	-	-
鳥取県	18	2.57	6	0.86	1	0.14	4	0.57	11	2.20	1	0.20	-	-
島根県	16	2.67	1	0.17	1	0.17	7	1.17	16	2.00	-	-	-	-
岡山県	19	1.12	4	0.24	7	0.41	5	0.29	5	1.00	-	-	-	-
広島県	49	2.13	23	1.00	10	0.43	19	0.83	65	3.10	6	0.29	-	-
山口県	25	2.08	10	0.83	5	0.42	2	0.17	36	4.00	5	0.56	-	-
徳島県	15	2.50	21	3.50	4	0.67	6	1.00	19	2.71	1	0.14	-	-
香川県	20	1.43	10	0.71	5	0.36	4	0.29	4	0.80	1	0.20	-	-
愛媛県	7	0.64	5	0.45	1	0.09	2	0.18	12	2.00	1	0.17	-	-
高知県	2	0.33	-	-	1	0.17	-	-	22	2.75	-	-	-	-
福岡県	82	2.22	33	0.89	13	0.35	38	1.03	38	2.53	16	1.07	2	0.13
佐賀県	13	1.86	5	0.71	2	0.29	7	1.00	23	3.83	2	0.33	-	-
長崎県	13	1.30	6	0.60	1	0.10	6	0.60	40	3.33	5	0.42	-	-
熊本県	38	2.38	23	1.44	6	0.38	15	0.94	23	1.53	6	0.40	-	-
大分県	15	1.50	10	1.00	6	0.60	8	0.80	48	4.36	-	-	-	-
宮崎県	15	1.15	4	0.31	2	0.15	3	0.23	15	2.14	-	-	-	-
鹿児島県	44	2.75	7	0.44	5	0.31	19	1.19	7	0.58	2	0.17	-	-
沖縄県	12	1.20	3	0.30	2	0.20	3	0.30	31	4.43	6	0.86	-	-

報告数・定点当り報告数, 疾病・都道府県・性別(男)

2017年4月

	性器クラミジア 感染症		性器ヘルペス ウイルス感染症		尖圭コンジローマ		淋菌感染症		メチシリン耐性黄色 ブドウ球菌感染症		ペニシリン耐性 肺炎球菌感染症		薬剤耐性 緑膿菌感染症	
	報告数	定点当り	報告数	定点当り	報告数	定点当り	報告数	定点当り	報告数	定点当り	報告数	定点当り	報告数	定点当り
総 数	886	0.90	299	0.31	274	0.28	470	0.48	797	1.67	88	0.18	2	0.00
北海道	34	0.81	9	0.21	9	0.21	14	0.33	37	1.61	-	-	-	-
青森県	5	0.38	5	0.38	2	0.15	1	0.08	6	1.00	-	-	-	-
岩手県	13	0.87	-	-	3	0.20	1	0.07	29	1.53	5	0.26	-	-
宮城県	14	0.88	4	0.25	6	0.38	11	0.69	13	1.08	1	0.08	-	-
秋田県	8	0.57	-	-	3	0.21	4	0.29	9	1.13	4	0.50	-	-
山形県	5	0.50	1	0.10	-	-	-	-	10	1.11	2	0.22	-	-
福島県	12	0.80	2	0.13	8	0.53	11	0.73	32	4.57	-	-	-	-
茨城県	19	0.86	2	0.09	1	0.05	2	0.09	16	1.23	1	0.08	-	-
栃木県	22	1.29	3	0.18	7	0.41	14	0.82	18	2.57	-	-	-	-
群馬県	20	0.83	5	0.21	1	0.04	7	0.29	10	1.25	1	0.13	-	-
埼玉県	42	0.72	15	0.26	14	0.24	30	0.52	7	0.70	2	0.20	-	-
千葉県	14	0.33	4	0.10	9	0.21	16	0.38	9	1.00	6	0.67	-	-
東京都	108	1.96	79	1.44	47	0.85	58	1.05	47	1.88	4	0.16	-	-
神奈川県	56	0.88	15	0.23	8	0.13	27	0.42	20	1.67	2	0.17	-	-
新潟県	15	1.00	4	0.27	5	0.33	5	0.33	19	1.46	3	0.23	-	-
富山県	4	0.40	-	-	2	0.20	1	0.10	7	1.40	-	-	-	-
石川県	10	1.00	4	0.40	5	0.50	5	0.50	9	1.80	2	0.40	-	-
福井県	-	-	1	0.20	3	0.60	-	-	10	1.67	2	0.33	-	-
山梨県	7	0.78	-	-	-	-	3	0.33	7	0.70	-	-	-	-
長野県	9	0.64	1	0.07	-	-	2	0.14	15	1.36	2	0.18	-	-
岐阜県	13	0.87	3	0.20	7	0.47	9	0.60	6	1.20	-	-	-	-
静岡県	13	0.43	6	0.20	7	0.23	2	0.07	16	1.60	1	0.10	-	-
愛知県	68	1.05	21	0.32	15	0.23	36	0.55	45	3.00	10	0.67	-	-
三重県	4	0.24	2	0.12	2	0.12	2	0.12	34	3.78	-	-	-	-
滋賀県	-	-	1	0.11	-	-	1	0.11	6	0.86	-	-	-	-
京都府	7	0.30	3	0.13	5	0.22	3	0.13	7	1.00	-	-	-	-
大阪府	85	1.27	25	0.37	38	0.57	48	0.72	42	2.33	4	0.22	-	-
兵庫県	48	1.07	9	0.20	5	0.11	18	0.40	14	1.27	2	0.18	-	-
奈良県	6	0.55	1	0.09	4	0.36	4	0.36	25	4.17	4	0.67	-	-
和歌山県	8	1.14	8	1.14	7	1.00	5	0.71	6	0.55	2	0.18	-	-
鳥取県	14	2.00	4	0.57	-	-	3	0.43	7	1.40	1	0.20	-	-
島根県	9	1.50	-	-	1	0.17	7	1.17	8	1.00	-	-	-	-
岡山県	3	0.18	-	-	5	0.29	3	0.18	2	0.40	-	-	-	-
広島県	30	1.30	10	0.43	5	0.22	17	0.74	44	2.10	1	0.05	-	-
山口県	10	0.83	5	0.42	3	0.25	1	0.08	25	2.78	2	0.22	-	-
徳島県	12	2.00	1	0.17	4	0.67	5	0.83	11	1.57	-	-	-	-
香川県	9	0.64	4	0.29	4	0.29	3	0.21	4	0.80	-	-	-	-
愛媛県	3	0.27	5	0.45	1	0.09	2	0.18	7	1.17	1	0.17	-	-
高知県	-	-	-	-	-	-	-	-	14	1.75	-	-	-	-
福岡県	47	1.27	9	0.24	10	0.27	34	0.92	25	1.67	11	0.73	2	0.13
佐賀県	10	1.43	2	0.29	-	-	7	1.00	16	2.67	2	0.33	-	-
長崎県	4	0.40	1	0.10	1	0.10	4	0.40	28	2.33	3	0.25	-	-
熊本県	19	1.19	12	0.75	4	0.25	14	0.88	13	0.87	2	0.13	-	-
大分県	6	0.60	6	0.60	4	0.40	6	0.60	26	2.36	-	-	-	-
宮崎県	6	0.46	-	-	2	0.15	2	0.15	9	1.29	-	-	-	-
鹿児島県	32	2.00	5	0.31	5	0.31	19	1.19	5	0.42	1	0.08	-	-
沖縄県	3	0.30	2	0.20	2	0.20	3	0.30	22	3.14	4	0.57	-	-

報告数・定点当り報告数, 疾病・都道府県・性別(女)

2017年4月

	性器クラミジア感染症		性器ヘルペスウイルス感染症		尖圭コンジローマ		淋菌感染症		メチシリン耐性黄色ブドウ球菌感染症		ペニシリン耐性肺炎球菌感染症		薬剤耐性緑膿菌感染症	
	報告数	定点当り	報告数	定点当り	報告数	定点当り	報告数	定点当り	報告数	定点当り	報告数	定点当り	報告数	定点当り
総 数	972	0.99	432	0.44	152	0.16	119	0.12	500	1.05	81	0.17	3	0.01
北海道	99	2.36	39	0.93	17	0.40	17	0.40	20	0.87	2	0.09	-	-
青森県	17	1.31	5	0.38	2	0.15	1	0.08	4	0.67	1	0.17	-	-
岩手県	7	0.47	2	0.13	1	0.07	-	-	8	0.42	5	0.26	-	-
宮城県	19	1.19	14	0.88	3	0.19	1	0.06	7	0.58	3	0.25	-	-
秋田県	6	0.43	-	-	2	0.14	-	-	7	0.88	9	1.13	-	-
山形県	14	1.40	5	0.50	1	0.10	5	0.50	6	0.67	3	0.33	-	-
福島県	20	1.33	8	0.53	4	0.27	2	0.13	20	2.86	-	-	-	-
茨城県	38	1.73	7	0.32	6	0.27	4	0.18	15	1.15	1	0.08	-	-
栃木県	7	0.41	3	0.18	3	0.18	-	-	7	1.00	-	-	-	-
群馬県	25	1.04	14	0.58	2	0.08	1	0.04	3	0.38	-	-	-	-
埼玉県	61	1.05	29	0.50	13	0.22	5	0.09	1	0.10	4	0.40	-	-
千葉県	32	0.76	27	0.64	8	0.19	1	0.02	13	1.44	4	0.44	-	-
東京都	74	1.35	21	0.38	12	0.22	26	0.47	37	1.48	6	0.24	-	-
神奈川県	39	0.61	11	0.17	11	0.17	3	0.05	16	1.33	3	0.25	-	-
新潟県	5	0.33	3	0.20	1	0.07	1	0.07	9	0.69	3	0.23	-	-
富山県	5	0.50	4	0.40	2	0.20	1	0.10	3	0.60	-	-	-	-
石川県	12	1.20	7	0.70	1	0.10	3	0.30	9	1.80	-	-	-	-
福井県	2	0.40	5	1.00	-	-	-	-	5	0.83	3	0.50	-	-
山梨県	9	1.00	18	2.00	-	-	1	0.11	5	0.50	-	-	-	-
長野県	15	1.07	6	0.43	1	0.07	3	0.21	7	0.64	-	-	-	-
岐阜県	6	0.40	1	0.07	-	-	2	0.13	4	0.80	-	-	-	-
静岡県	28	0.93	8	0.27	5	0.17	1	0.03	12	1.20	-	-	-	-
愛知県	63	0.97	26	0.40	4	0.06	4	0.06	35	2.33	3	0.20	1	0.07
三重県	3	0.18	2	0.12	-	-	-	-	20	2.22	-	-	-	-
滋賀県	1	0.11	1	0.11	1	0.11	-	-	5	0.71	-	-	-	-
京都府	22	0.96	11	0.48	-	-	4	0.17	3	0.43	-	-	1	0.14
大阪府	114	1.70	25	0.37	19	0.28	11	0.16	32	1.78	2	0.11	1	0.06
兵庫県	34	0.76	14	0.31	8	0.18	2	0.04	14	1.27	1	0.09	-	-
奈良県	4	0.36	6	0.55	4	0.36	1	0.09	16	2.67	3	0.50	-	-
和歌山県	5	0.71	5	0.71	-	-	1	0.14	8	0.73	1	0.09	-	-
鳥取県	4	0.57	2	0.29	1	0.14	1	0.14	4	0.80	-	-	-	-
島根県	7	1.17	1	0.17	-	-	-	-	8	1.00	-	-	-	-
岡山県	16	0.94	4	0.24	2	0.12	2	0.12	3	0.60	-	-	-	-
広島県	19	0.83	13	0.57	5	0.22	2	0.09	21	1.00	5	0.24	-	-
山口県	15	1.25	5	0.42	2	0.17	1	0.08	11	1.22	3	0.33	-	-
徳島県	3	0.50	20	3.33	-	-	1	0.17	8	1.14	1	0.14	-	-
香川県	11	0.79	6	0.43	1	0.07	1	0.07	-	-	1	0.20	-	-
愛媛県	4	0.36	-	-	-	-	-	-	5	0.83	-	-	-	-
高知県	2	0.33	-	-	1	0.17	-	-	8	1.00	-	-	-	-
福岡県	35	0.95	24	0.65	3	0.08	4	0.11	13	0.87	5	0.33	-	-
佐賀県	3	0.43	3	0.43	2	0.29	-	-	7	1.17	-	-	-	-
長崎県	9	0.90	5	0.50	-	-	2	0.20	12	1.00	2	0.17	-	-
熊本県	19	1.19	11	0.69	2	0.13	1	0.06	10	0.67	4	0.27	-	-
大分県	9	0.90	4	0.40	2	0.20	2	0.20	22	2.00	-	-	-	-
宮崎県	9	0.69	4	0.31	-	-	1	0.08	6	0.86	-	-	-	-
鹿児島県	12	0.75	2	0.13	-	-	-	-	2	0.17	1	0.08	-	-
沖縄県	9	0.90	1	0.10	-	-	-	-	9	1.29	2	0.29	-	-



## 19週のデータ

注) 表中の報告数は5月17日集計分であり、その後の報告は次週以降の累積に反映されます。  
 新型インフルエンザは掲載していません。

報告数・累積報告数, 疾病・都道府県別

2017年19週

	エボラ出血熱		クリミア・コンゴ出血熱		痘 瘡		南米出血熱		ペスト		マールブルグ病		ラッサ熱		急性灰白髄炎		結 核	
	報告数	累積	報告数	累積	報告数	累積	報告数	累積	報告数	累積	報告数	累積	報告数	累積	報告数	累積	報告数	累積
総 数	-	-	-	-	-	-	-	-	-	-	-	-	-	-	-	-	355	7648
北海道	-	-	-	-	-	-	-	-	-	-	-	-	-	-	-	-	14	217
青森県	-	-	-	-	-	-	-	-	-	-	-	-	-	-	-	-	6	107
岩手県	-	-	-	-	-	-	-	-	-	-	-	-	-	-	-	-	4	61
宮城県	-	-	-	-	-	-	-	-	-	-	-	-	-	-	-	-	8	90
秋田県	-	-	-	-	-	-	-	-	-	-	-	-	-	-	-	-	2	38
山形県	-	-	-	-	-	-	-	-	-	-	-	-	-	-	-	-	2	37
福島県	-	-	-	-	-	-	-	-	-	-	-	-	-	-	-	-	5	70
茨城県	-	-	-	-	-	-	-	-	-	-	-	-	-	-	-	-	4	175
栃木県	-	-	-	-	-	-	-	-	-	-	-	-	-	-	-	-	2	99
群馬県	-	-	-	-	-	-	-	-	-	-	-	-	-	-	-	-	4	81
埼玉県	-	-	-	-	-	-	-	-	-	-	-	-	-	-	-	-	9	431
千葉県	-	-	-	-	-	-	-	-	-	-	-	-	-	-	-	-	24	455
東京都	-	-	-	-	-	-	-	-	-	-	-	-	-	-	-	-	48	1155
神奈川県	-	-	-	-	-	-	-	-	-	-	-	-	-	-	-	-	18	547
新潟県	-	-	-	-	-	-	-	-	-	-	-	-	-	-	-	-	4	78
富山県	-	-	-	-	-	-	-	-	-	-	-	-	-	-	-	-	2	63
石川県	-	-	-	-	-	-	-	-	-	-	-	-	-	-	-	-	2	52
福井県	-	-	-	-	-	-	-	-	-	-	-	-	-	-	-	-	1	42
山梨県	-	-	-	-	-	-	-	-	-	-	-	-	-	-	-	-	3	30
長野県	-	-	-	-	-	-	-	-	-	-	-	-	-	-	-	-	10	108
岐阜県	-	-	-	-	-	-	-	-	-	-	-	-	-	-	-	-	13	163
静岡県	-	-	-	-	-	-	-	-	-	-	-	-	-	-	-	-	4	138
愛知県	-	-	-	-	-	-	-	-	-	-	-	-	-	-	-	-	26	544
三重県	-	-	-	-	-	-	-	-	-	-	-	-	-	-	-	-	3	94
滋賀県	-	-	-	-	-	-	-	-	-	-	-	-	-	-	-	-	6	87
京都府	-	-	-	-	-	-	-	-	-	-	-	-	-	-	-	-	6	198
大阪府	-	-	-	-	-	-	-	-	-	-	-	-	-	-	-	-	28	460
兵庫県	-	-	-	-	-	-	-	-	-	-	-	-	-	-	-	-	18	296
奈良県	-	-	-	-	-	-	-	-	-	-	-	-	-	-	-	-	6	115
和歌山県	-	-	-	-	-	-	-	-	-	-	-	-	-	-	-	-	2	60
鳥取県	-	-	-	-	-	-	-	-	-	-	-	-	-	-	-	-	-	18
島根県	-	-	-	-	-	-	-	-	-	-	-	-	-	-	-	-	2	51
岡山県	-	-	-	-	-	-	-	-	-	-	-	-	-	-	-	-	4	128
広島県	-	-	-	-	-	-	-	-	-	-	-	-	-	-	-	-	4	134
山口県	-	-	-	-	-	-	-	-	-	-	-	-	-	-	-	-	5	66
徳島県	-	-	-	-	-	-	-	-	-	-	-	-	-	-	-	-	1	53
香川県	-	-	-	-	-	-	-	-	-	-	-	-	-	-	-	-	1	59
愛媛県	-	-	-	-	-	-	-	-	-	-	-	-	-	-	-	-	3	73
高知県	-	-	-	-	-	-	-	-	-	-	-	-	-	-	-	-	-	31
福岡県	-	-	-	-	-	-	-	-	-	-	-	-	-	-	-	-	19	326
佐賀県	-	-	-	-	-	-	-	-	-	-	-	-	-	-	-	-	2	43
長崎県	-	-	-	-	-	-	-	-	-	-	-	-	-	-	-	-	4	101
熊本県	-	-	-	-	-	-	-	-	-	-	-	-	-	-	-	-	3	70
大分県	-	-	-	-	-	-	-	-	-	-	-	-	-	-	-	-	3	73
宮崎県	-	-	-	-	-	-	-	-	-	-	-	-	-	-	-	-	3	80
鹿児島県	-	-	-	-	-	-	-	-	-	-	-	-	-	-	-	-	8	108
沖縄県	-	-	-	-	-	-	-	-	-	-	-	-	-	-	-	-	9	143



\* 病原体がSARSコロナウイルスであるものに限る。  
 \*\* 病原体がMERSコロナウイルスであるものに限る。2014年7月26日より届出対象疾患となりました。  
 \*\*\* 2013年5月6日より届出対象疾患となりました。

報告数・累積報告数, 疾病・都道府県別

2017年19週

	ジフテリア		重症急性 呼吸器症候群*		中東呼吸器 症候群**		鳥インフル エンザ(H5N1)		鳥インフル エンザ(H7N9)***		コレラ		細菌性赤痢		腸管出血性 大腸菌感染症		腸チフス	
	報告数	累積	報告数	累積	報告数	累積	報告数	累積	報告数	累積	報告数	累積	報告数	累積	報告数	累積	報告数	累積
総 数	-	-	-	-	-	-	-	-	-	-	-	-	54	25	348	-	14	
北海道	-	-	-	-	-	-	-	-	-	-	-	-	1	4	36	-	1	
青森県	-	-	-	-	-	-	-	-	-	-	-	-	-	-	5	-	-	
岩手県	-	-	-	-	-	-	-	-	-	-	-	-	1	-	21	-	-	
宮城県	-	-	-	-	-	-	-	-	-	-	-	-	1	-	7	-	1	
秋田県	-	-	-	-	-	-	-	-	-	-	-	-	-	-	3	-	-	
山形県	-	-	-	-	-	-	-	-	-	-	-	-	-	-	3	-	-	
福島県	-	-	-	-	-	-	-	-	-	-	-	-	-	-	3	-	-	
茨城県	-	-	-	-	-	-	-	-	-	-	-	-	-	-	4	-	2	
栃木県	-	-	-	-	-	-	-	-	-	-	-	-	-	1	4	-	-	
群馬県	-	-	-	-	-	-	-	-	-	-	-	-	1	-	9	-	1	
埼玉県	-	-	-	-	-	-	-	-	-	-	-	-	3	2	30	-	-	
千葉県	-	-	-	-	-	-	-	-	-	-	-	-	2	2	10	-	-	
東京都	-	-	-	-	-	-	-	-	-	-	-	-	15	2	37	-	2	
神奈川県	-	-	-	-	-	-	-	-	-	-	-	-	4	2	12	-	2	
新潟県	-	-	-	-	-	-	-	-	-	-	-	-	-	1	3	-	1	
富山県	-	-	-	-	-	-	-	-	-	-	-	-	-	-	3	-	-	
石川県	-	-	-	-	-	-	-	-	-	-	-	-	-	-	9	-	-	
福井県	-	-	-	-	-	-	-	-	-	-	-	-	-	-	-	-	-	
山梨県	-	-	-	-	-	-	-	-	-	-	-	-	-	1	1	-	-	
長野県	-	-	-	-	-	-	-	-	-	-	-	-	-	1	3	-	-	
岐阜県	-	-	-	-	-	-	-	-	-	-	-	-	-	-	8	-	1	
静岡県	-	-	-	-	-	-	-	-	-	-	-	-	3	-	6	-	-	
愛知県	-	-	-	-	-	-	-	-	-	-	-	-	4	2	24	-	-	
三重県	-	-	-	-	-	-	-	-	-	-	-	-	-	-	5	-	-	
滋賀県	-	-	-	-	-	-	-	-	-	-	-	-	-	-	3	-	-	
京都府	-	-	-	-	-	-	-	-	-	-	-	-	2	1	4	-	1	
大阪府	-	-	-	-	-	-	-	-	-	-	-	-	4	1	17	-	-	
兵庫県	-	-	-	-	-	-	-	-	-	-	-	-	4	1	4	-	-	
奈良県	-	-	-	-	-	-	-	-	-	-	-	-	-	-	2	-	-	
和歌山県	-	-	-	-	-	-	-	-	-	-	-	-	-	-	3	-	-	
鳥取県	-	-	-	-	-	-	-	-	-	-	-	-	-	-	1	-	-	
島根県	-	-	-	-	-	-	-	-	-	-	-	-	-	-	2	-	-	
岡山県	-	-	-	-	-	-	-	-	-	-	-	-	1	-	2	-	-	
広島県	-	-	-	-	-	-	-	-	-	-	-	-	-	-	4	-	-	
山口県	-	-	-	-	-	-	-	-	-	-	-	-	-	-	1	-	-	
徳島県	-	-	-	-	-	-	-	-	-	-	-	-	-	-	1	-	-	
香川県	-	-	-	-	-	-	-	-	-	-	-	-	-	-	2	-	-	
愛媛県	-	-	-	-	-	-	-	-	-	-	-	-	-	-	3	-	2	
高知県	-	-	-	-	-	-	-	-	-	-	-	-	-	-	-	-	-	
福岡県	-	-	-	-	-	-	-	-	-	-	-	-	7	2	20	-	-	
佐賀県	-	-	-	-	-	-	-	-	-	-	-	-	-	2	2	-	-	
長崎県	-	-	-	-	-	-	-	-	-	-	-	-	-	-	7	-	-	
熊本県	-	-	-	-	-	-	-	-	-	-	-	-	-	-	4	-	-	
大分県	-	-	-	-	-	-	-	-	-	-	-	-	-	-	4	-	-	
宮崎県	-	-	-	-	-	-	-	-	-	-	-	-	-	-	2	-	-	
鹿児島県	-	-	-	-	-	-	-	-	-	-	-	-	-	-	9	-	-	
沖縄県	-	-	-	-	-	-	-	-	-	-	-	-	1	-	5	-	-	

報告数・累積報告数, 疾病・都道府県別

2017年19週

	パラチフス		E型肝炎		ウエストナイル熱		A型肝炎		エキノコックス症		黄熱		オウム病		オムスク出血熱		回帰熱	
	報告数	累積	報告数	累積	報告数	累積	報告数	累積	報告数	累積	報告数	累積	報告数	累積	報告数	累積	報告数	累積
総数	1	6	12	142	-	-	11	111	-	12	-	-	-	5	-	-	-	-
北海道	-	-	2	40	-	-	-	1	-	11	-	-	-	-	-	-	-	-
青森県	-	-	-	4	-	-	-	1	-	-	-	-	-	-	-	-	-	-
岩手県	-	-	-	2	-	-	-	1	-	-	-	-	-	-	-	-	-	-
宮城県	-	-	-	3	-	-	1	3	-	-	-	-	-	-	-	-	-	-
秋田県	-	-	-	1	-	-	-	-	-	-	-	-	-	-	-	-	-	-
山形県	-	-	-	2	-	-	-	1	-	-	-	-	-	-	-	-	-	-
福島県	-	-	-	-	-	-	-	-	-	-	-	-	-	-	-	-	-	-
茨城県	-	-	1	4	-	-	1	2	-	-	-	-	-	1	-	-	-	-
栃木県	-	-	-	-	-	-	-	-	-	-	-	-	-	-	-	-	-	-
群馬県	-	-	-	6	-	-	-	4	-	-	-	-	-	-	-	-	-	-
埼玉県	-	-	-	9	-	-	1	6	-	-	-	-	-	-	-	-	-	-
千葉県	-	-	-	8	-	-	2	9	-	-	-	-	-	-	-	-	-	-
東京都	-	2	3	24	-	-	1	35	-	-	-	-	-	-	-	-	-	-
神奈川県	1	1	-	4	-	-	1	8	-	-	-	-	-	-	-	-	-	-
新潟県	-	-	-	7	-	-	-	1	-	1	-	-	-	-	-	-	-	-
富山県	-	-	-	-	-	-	-	3	-	-	-	-	-	-	-	-	-	-
石川県	-	-	-	1	-	-	-	1	-	-	-	-	-	-	-	-	-	-
福井県	-	-	-	-	-	-	-	-	-	-	-	-	-	1	-	-	-	-
山梨県	-	-	-	-	-	-	-	-	-	-	-	-	-	-	-	-	-	-
長野県	-	-	-	-	-	-	-	1	-	-	-	-	-	-	-	-	-	-
岐阜県	-	-	1	1	-	-	1	3	-	-	-	-	-	-	-	-	-	-
静岡県	-	-	-	2	-	-	1	5	-	-	-	-	-	-	-	-	-	-
愛知県	-	-	-	3	-	-	1	1	-	-	-	-	-	1	-	-	-	-
三重県	-	-	1	2	-	-	-	-	-	-	-	-	-	-	-	-	-	-
滋賀県	-	-	-	-	-	-	-	1	-	-	-	-	-	-	-	-	-	-
京都府	-	-	-	-	-	-	1	3	-	-	-	-	-	1	-	-	-	-
大阪府	-	2	2	4	-	-	-	7	-	-	-	-	-	-	-	-	-	-
兵庫県	-	-	1	3	-	-	-	6	-	-	-	-	-	1	-	-	-	-
奈良県	-	-	-	1	-	-	-	-	-	-	-	-	-	-	-	-	-	-
和歌山県	-	-	-	-	-	-	-	1	-	-	-	-	-	-	-	-	-	-
鳥取県	-	-	-	1	-	-	-	-	-	-	-	-	-	-	-	-	-	-
島根県	-	-	-	-	-	-	-	-	-	-	-	-	-	-	-	-	-	-
岡山県	-	-	-	1	-	-	-	1	-	-	-	-	-	-	-	-	-	-
広島県	-	-	-	-	-	-	-	1	-	-	-	-	-	-	-	-	-	-
山口県	-	-	1	1	-	-	-	-	-	-	-	-	-	-	-	-	-	-
徳島県	-	-	-	-	-	-	-	-	-	-	-	-	-	-	-	-	-	-
香川県	-	-	-	-	-	-	-	-	-	-	-	-	-	-	-	-	-	-
愛媛県	-	1	-	2	-	-	-	-	-	-	-	-	-	-	-	-	-	-
高知県	-	-	-	-	-	-	-	-	-	-	-	-	-	-	-	-	-	-
福岡県	-	-	-	3	-	-	-	3	-	-	-	-	-	-	-	-	-	-
佐賀県	-	-	-	-	-	-	-	-	-	-	-	-	-	-	-	-	-	-
長崎県	-	-	-	-	-	-	-	-	-	-	-	-	-	-	-	-	-	-
熊本県	-	-	-	1	-	-	-	1	-	-	-	-	-	-	-	-	-	-
大分県	-	-	-	-	-	-	-	-	-	-	-	-	-	-	-	-	-	-
宮崎県	-	-	-	2	-	-	-	-	-	-	-	-	-	-	-	-	-	-
鹿児島県	-	-	-	-	-	-	-	1	-	-	-	-	-	-	-	-	-	-
沖縄県	-	-	-	-	-	-	-	-	-	-	-	-	-	-	-	-	-	-

\*2016年2月15日より届出対象疾患となりました。

\*\*2013年3月4日より届出対象疾患となりました。

報告数・累積報告数, 疾病・都道府県別

2017年19週

	キャサナル 森林病		Q 熱		狂犬病		コクシジ オイドス症		サル痘		ジカウイルス 感染症*		重症熱性血小板 減少症候群**		腎症候性出血熱		西部ウマ脳炎	
	報告数	累積	報告数	累積	報告数	累積	報告数	累積	報告数	累積	報告数	累積	報告数	累積	報告数	累積	報告数	累積
総 数	-	-	-	-	-	-	-	-	-	-	1	8	13	-	-	-	-	-
北海道	-	-	-	-	-	-	-	-	-	-	-	-	-	-	-	-	-	-
青森県	-	-	-	-	-	-	-	-	-	-	-	-	-	-	-	-	-	-
岩手県	-	-	-	-	-	-	-	-	-	-	-	-	-	-	-	-	-	-
宮城県	-	-	-	-	-	-	-	-	-	-	-	-	-	-	-	-	-	-
秋田県	-	-	-	-	-	-	-	-	-	-	-	-	-	-	-	-	-	-
山形県	-	-	-	-	-	-	-	-	-	-	-	-	-	-	-	-	-	-
福島県	-	-	-	-	-	-	-	-	-	-	-	-	-	-	-	-	-	-
茨城県	-	-	-	-	-	-	-	-	-	-	-	-	-	-	-	-	-	-
栃木県	-	-	-	-	-	-	-	-	-	-	-	-	-	-	-	-	-	-
群馬県	-	-	-	-	-	-	-	-	-	-	-	-	-	-	-	-	-	-
埼玉県	-	-	-	-	-	-	-	-	-	-	-	-	-	-	-	-	-	-
千葉県	-	-	-	-	-	-	-	-	-	-	-	-	-	-	-	-	-	-
東京都	-	-	-	-	-	-	-	-	-	-	-	-	-	-	-	-	-	-
神奈川県	-	-	-	-	-	-	-	-	-	-	-	-	-	-	-	-	-	-
新潟県	-	-	-	-	-	-	-	-	-	-	-	-	-	-	-	-	-	-
富山県	-	-	-	-	-	-	-	-	-	-	-	-	-	-	-	-	-	-
石川県	-	-	-	-	-	-	-	-	-	-	-	-	-	-	-	-	-	-
福井県	-	-	-	-	-	-	-	-	-	-	-	-	-	-	-	-	-	-
山梨県	-	-	-	-	-	-	-	-	-	-	-	-	-	-	-	-	-	-
長野県	-	-	-	-	-	-	-	-	-	-	-	-	-	-	-	-	-	-
岐阜県	-	-	-	-	-	-	-	-	-	-	-	-	-	-	-	-	-	-
静岡県	-	-	-	-	-	-	-	-	-	-	-	-	-	-	-	-	-	-
愛知県	-	-	-	-	-	-	-	-	-	-	-	-	-	-	-	-	-	-
三重県	-	-	-	-	-	-	-	-	-	-	-	-	-	-	-	-	-	-
滋賀県	-	-	-	-	-	-	-	-	-	-	-	-	-	-	-	-	-	-
京都府	-	-	-	-	-	-	-	-	-	-	-	-	-	-	-	-	-	-
大阪府	-	-	-	-	-	-	-	-	-	-	1	-	-	-	-	-	-	-
兵庫県	-	-	-	-	-	-	-	-	-	-	-	-	-	-	-	-	-	-
奈良県	-	-	-	-	-	-	-	-	-	-	-	-	-	-	-	-	-	-
和歌山県	-	-	-	-	-	-	-	-	-	-	-	-	-	-	-	-	-	-
鳥取県	-	-	-	-	-	-	-	-	-	-	-	-	-	-	-	-	-	-
島根県	-	-	-	-	-	-	-	-	-	-	-	-	-	-	-	-	-	-
岡山県	-	-	-	-	-	-	-	-	-	-	-	-	-	-	-	-	-	-
広島県	-	-	-	-	-	-	-	-	-	-	-	-	-	-	-	-	-	-
山口県	-	-	-	-	-	-	-	-	-	-	-	3	4	-	-	-	-	-
徳島県	-	-	-	-	-	-	-	-	-	-	-	-	-	-	-	-	-	-
香川県	-	-	-	-	-	-	-	-	-	-	-	1	1	-	-	-	-	-
愛媛県	-	-	-	-	-	-	-	-	-	-	-	1	1	-	-	-	-	-
高知県	-	-	-	-	-	-	-	-	-	-	-	-	-	-	-	-	-	-
福岡県	-	-	-	-	-	-	-	-	-	-	-	-	-	-	-	-	-	-
佐賀県	-	-	-	-	-	-	-	-	-	-	-	-	-	-	-	-	-	-
長崎県	-	-	-	-	-	-	-	-	-	-	-	1	2	-	-	-	-	-
熊本県	-	-	-	-	-	-	-	-	-	-	-	-	-	-	-	-	-	-
大分県	-	-	-	-	-	-	-	-	-	-	-	-	-	-	-	-	-	-
宮崎県	-	-	-	-	-	-	-	-	-	-	-	-	1	-	-	-	-	-
鹿児島県	-	-	-	-	-	-	-	-	-	-	-	2	4	-	-	-	-	-
沖縄県	-	-	-	-	-	-	-	-	-	-	-	-	-	-	-	-	-	-

\*鳥インフルエンザ(H5N1及びH7N9)を除く。

報告数・累積報告数, 疾病・都道府県別

2017年19週

	ダニ媒介脳炎		炭 疽		チクングニア熱		つつが虫病		デング熱		東部ウマ脳炎		鳥インフルエンザ*		ニパウイルス感染症		日本紅斑熱	
	報告数	累積	報告数	累積	報告数	累積	報告数	累積	報告数	累積	報告数	累積	報告数	累積	報告数	累積	報告数	累積
総 数	-	-	-	-	-	1	8	58	3	67	-	-	-	-	-	-	2	16
北海道	-	-	-	-	-	-	-	-	-	-	-	-	-	-	-	-	-	-
青森県	-	-	-	-	-	-	-	-	-	-	-	-	-	-	-	-	-	-
岩手県	-	-	-	-	-	-	1	1	-	-	-	-	-	-	-	-	-	-
宮城県	-	-	-	-	-	-	-	-	1	2	-	-	-	-	-	-	-	-
秋田県	-	-	-	-	-	-	1	2	-	-	-	-	-	-	-	-	-	-
山形県	-	-	-	-	-	-	-	-	-	-	-	-	-	-	-	-	-	-
福島県	-	-	-	-	-	-	2	5	-	-	-	-	-	-	-	-	-	-
茨城県	-	-	-	-	-	-	-	-	-	5	-	-	-	-	-	-	-	-
栃木県	-	-	-	-	-	-	-	-	-	1	-	-	-	-	-	-	-	-
群馬県	-	-	-	-	-	-	-	-	-	4	-	-	-	-	-	-	-	-
埼玉県	-	-	-	-	-	-	-	-	-	6	-	-	-	-	-	-	-	-
千葉県	-	-	-	-	-	-	1	7	-	3	-	-	-	-	-	-	-	-
東京都	-	-	-	-	-	-	-	2	1	15	-	-	-	-	-	-	-	-
神奈川県	-	-	-	-	-	-	1	2	1	11	-	-	-	-	-	-	-	-
新潟県	-	-	-	-	-	-	-	1	-	-	-	-	-	-	-	-	-	-
富山県	-	-	-	-	-	-	-	-	-	1	-	-	-	-	-	-	-	-
石川県	-	-	-	-	-	-	-	-	-	1	-	-	-	-	-	-	-	1
福井県	-	-	-	-	-	-	-	-	-	-	-	-	-	-	-	-	-	-
山梨県	-	-	-	-	-	-	-	-	-	-	-	-	-	-	-	-	-	-
長野県	-	-	-	-	-	-	-	2	-	-	-	-	-	-	-	-	-	-
岐阜県	-	-	-	-	-	-	-	1	-	1	-	-	-	-	-	-	-	-
静岡県	-	-	-	-	-	-	-	-	-	1	-	-	-	-	-	-	-	-
愛知県	-	-	-	-	-	-	-	-	-	1	-	-	-	-	-	-	-	-
三重県	-	-	-	-	-	-	-	-	-	2	-	-	-	-	-	-	-	-
滋賀県	-	-	-	-	-	-	-	1	-	-	-	-	-	-	-	-	-	-
京都府	-	-	-	-	-	-	-	-	-	2	-	-	-	-	-	-	-	2
大阪府	-	-	-	-	-	1	-	-	-	5	-	-	-	-	-	-	-	1
兵庫県	-	-	-	-	-	-	-	-	-	-	-	-	-	-	-	-	-	1
奈良県	-	-	-	-	-	-	1	1	-	1	-	-	-	-	-	-	-	-
和歌山県	-	-	-	-	-	-	-	2	-	-	-	-	-	-	-	-	-	-
鳥取県	-	-	-	-	-	-	-	1	-	-	-	-	-	-	-	-	-	-
島根県	-	-	-	-	-	-	1	3	-	-	-	-	-	-	-	-	-	-
岡山県	-	-	-	-	-	-	-	-	-	-	-	-	-	-	-	-	-	-
広島県	-	-	-	-	-	-	-	1	-	-	-	-	-	-	-	-	1	2
山口県	-	-	-	-	-	-	-	-	-	1	-	-	-	-	-	-	-	2
徳島県	-	-	-	-	-	-	-	2	-	-	-	-	-	-	-	-	-	2
香川県	-	-	-	-	-	-	-	-	-	-	-	-	-	-	-	-	-	1
愛媛県	-	-	-	-	-	-	-	-	-	4	-	-	-	-	-	-	-	-
高知県	-	-	-	-	-	-	-	1	-	-	-	-	-	-	-	-	-	1
福岡県	-	-	-	-	-	-	-	-	-	-	-	-	-	-	-	-	-	-
佐賀県	-	-	-	-	-	-	-	-	-	-	-	-	-	-	-	-	1	1
長崎県	-	-	-	-	-	-	-	-	-	-	-	-	-	-	-	-	-	-
熊本県	-	-	-	-	-	-	-	-	-	-	-	-	-	-	-	-	-	-
大分県	-	-	-	-	-	-	-	-	-	-	-	-	-	-	-	-	-	-
宮崎県	-	-	-	-	-	-	-	5	-	-	-	-	-	-	-	-	-	-
鹿児島県	-	-	-	-	-	-	-	18	-	-	-	-	-	-	-	-	-	1
沖縄県	-	-	-	-	-	-	-	-	-	-	-	-	-	-	-	-	-	1

報告数・累積報告数, 疾病・都道府県別

2017年19週

	日本脳炎		ハンタウイルス 肺症候群		Bウイルス病		鼻 疽		ブルセラ症		ベネズエラ ウマ脳炎		ヘンドラウイルス 感 染 症		発しんチフス		ボツリヌス症	
	報告数	累積	報告数	累積	報告数	累積	報告数	累積	報告数	累積	報告数	累積	報告数	累積	報告数	累積	報告数	累積
総 数	-	-	-	-	-	-	-	-	-	1	-	-	-	-	-	-	-	1
北海道	-	-	-	-	-	-	-	-	-	-	-	-	-	-	-	-	-	-
青森県	-	-	-	-	-	-	-	-	-	-	-	-	-	-	-	-	-	-
岩手県	-	-	-	-	-	-	-	-	-	-	-	-	-	-	-	-	-	-
宮城県	-	-	-	-	-	-	-	-	-	-	-	-	-	-	-	-	-	-
秋田県	-	-	-	-	-	-	-	-	-	-	-	-	-	-	-	-	-	-
山形県	-	-	-	-	-	-	-	-	-	-	-	-	-	-	-	-	-	-
福島県	-	-	-	-	-	-	-	-	-	-	-	-	-	-	-	-	-	-
茨城県	-	-	-	-	-	-	-	-	-	-	-	-	-	-	-	-	-	-
栃木県	-	-	-	-	-	-	-	-	-	-	-	-	-	-	-	-	-	-
群馬県	-	-	-	-	-	-	-	-	-	-	-	-	-	-	-	-	-	-
埼玉県	-	-	-	-	-	-	-	-	-	-	-	-	-	-	-	-	-	-
千葉県	-	-	-	-	-	-	-	-	-	-	-	-	-	-	-	-	-	-
東京都	-	-	-	-	-	-	-	-	-	-	-	-	-	-	-	-	-	1
神奈川県	-	-	-	-	-	-	-	-	-	-	-	-	-	-	-	-	-	-
新潟県	-	-	-	-	-	-	-	-	-	-	-	-	-	-	-	-	-	-
富山県	-	-	-	-	-	-	-	-	-	-	-	-	-	-	-	-	-	-
石川県	-	-	-	-	-	-	-	-	-	-	-	-	-	-	-	-	-	-
福井県	-	-	-	-	-	-	-	-	-	-	-	-	-	-	-	-	-	-
山梨県	-	-	-	-	-	-	-	-	-	-	-	-	-	-	-	-	-	-
長野県	-	-	-	-	-	-	-	-	-	-	-	-	-	-	-	-	-	-
岐阜県	-	-	-	-	-	-	-	-	-	-	-	-	-	-	-	-	-	-
静岡県	-	-	-	-	-	-	-	-	-	-	-	-	-	-	-	-	-	-
愛知県	-	-	-	-	-	-	-	-	-	1	-	-	-	-	-	-	-	-
三重県	-	-	-	-	-	-	-	-	-	-	-	-	-	-	-	-	-	-
滋賀県	-	-	-	-	-	-	-	-	-	-	-	-	-	-	-	-	-	-
京都府	-	-	-	-	-	-	-	-	-	-	-	-	-	-	-	-	-	-
大阪府	-	-	-	-	-	-	-	-	-	-	-	-	-	-	-	-	-	-
兵庫県	-	-	-	-	-	-	-	-	-	-	-	-	-	-	-	-	-	-
奈良県	-	-	-	-	-	-	-	-	-	-	-	-	-	-	-	-	-	-
和歌山県	-	-	-	-	-	-	-	-	-	-	-	-	-	-	-	-	-	-
鳥取県	-	-	-	-	-	-	-	-	-	-	-	-	-	-	-	-	-	-
島根県	-	-	-	-	-	-	-	-	-	-	-	-	-	-	-	-	-	-
岡山県	-	-	-	-	-	-	-	-	-	-	-	-	-	-	-	-	-	-
広島県	-	-	-	-	-	-	-	-	-	-	-	-	-	-	-	-	-	-
山口県	-	-	-	-	-	-	-	-	-	-	-	-	-	-	-	-	-	-
徳島県	-	-	-	-	-	-	-	-	-	-	-	-	-	-	-	-	-	-
香川県	-	-	-	-	-	-	-	-	-	-	-	-	-	-	-	-	-	-
愛媛県	-	-	-	-	-	-	-	-	-	-	-	-	-	-	-	-	-	-
高知県	-	-	-	-	-	-	-	-	-	-	-	-	-	-	-	-	-	-
福岡県	-	-	-	-	-	-	-	-	-	-	-	-	-	-	-	-	-	-
佐賀県	-	-	-	-	-	-	-	-	-	-	-	-	-	-	-	-	-	-
長崎県	-	-	-	-	-	-	-	-	-	-	-	-	-	-	-	-	-	-
熊本県	-	-	-	-	-	-	-	-	-	-	-	-	-	-	-	-	-	-
大分県	-	-	-	-	-	-	-	-	-	-	-	-	-	-	-	-	-	-
宮崎県	-	-	-	-	-	-	-	-	-	-	-	-	-	-	-	-	-	-
鹿児島県	-	-	-	-	-	-	-	-	-	-	-	-	-	-	-	-	-	-
沖縄県	-	-	-	-	-	-	-	-	-	-	-	-	-	-	-	-	-	-

報告数・累積報告数, 疾病・都道府県別

2017年19週

	マラリア		野 兎 病		ライム病		リッサウイルス 感 染 症		リフトバレー熱		類 鼻 疽		レジオネラ症		レプトスピラ症		ロッキー山 紅 斑 熱	
	報告数	累積	報告数	累積	報告数	累積	報告数	累積	報告数	累積	報告数	累積	報告数	累積	報告数	累積	報告数	累積
総 数	-	12	-	-	-	1	-	-	-	-	-	-	26	420	-	2	-	-
北海道	-	1	-	-	-	-	-	-	-	-	-	-	1	6	-	-	-	-
青森県	-	-	-	-	-	-	-	-	-	-	-	-	1	6	-	-	-	-
岩手県	-	-	-	-	-	-	-	-	-	-	-	-	2	-	-	-	-	-
宮城県	-	-	-	-	-	-	-	-	-	-	-	-	1	10	-	-	-	-
秋田県	-	-	-	-	-	-	-	-	-	-	-	-	1	1	-	-	-	-
山形県	-	-	-	-	-	-	-	-	-	-	-	-	4	-	-	-	-	-
福島県	-	-	-	-	-	-	-	-	-	-	-	-	5	-	-	-	-	-
茨城県	-	1	-	-	-	-	-	-	-	-	-	-	15	-	-	-	-	-
栃木県	-	1	-	-	-	-	-	-	-	-	-	-	1	7	-	-	-	-
群馬県	-	-	-	-	-	1	-	-	-	-	-	-	8	-	-	-	-	-
埼玉県	-	-	-	-	-	-	-	-	-	-	-	-	14	-	1	-	-	-
千葉県	-	1	-	-	-	-	-	-	-	-	-	-	1	15	-	-	-	-
東京都	-	5	-	-	-	-	-	-	-	-	-	-	3	44	-	1	-	-
神奈川県	-	-	-	-	-	-	-	-	-	-	-	-	1	23	-	-	-	-
新潟県	-	-	-	-	-	-	-	-	-	-	-	-	2	8	-	-	-	-
富山県	-	-	-	-	-	-	-	-	-	-	-	-	1	9	-	-	-	-
石川県	-	-	-	-	-	-	-	-	-	-	-	-	4	-	-	-	-	-
福井県	-	-	-	-	-	-	-	-	-	-	-	-	6	-	-	-	-	-
山梨県	-	-	-	-	-	-	-	-	-	-	-	-	1	-	-	-	-	-
長野県	-	-	-	-	-	-	-	-	-	-	-	-	11	-	-	-	-	-
岐阜県	-	-	-	-	-	-	-	-	-	-	-	-	1	5	-	-	-	-
静岡県	-	-	-	-	-	-	-	-	-	-	-	-	3	14	-	-	-	-
愛知県	-	1	-	-	-	-	-	-	-	-	-	-	3	24	-	-	-	-
三重県	-	-	-	-	-	-	-	-	-	-	-	-	6	-	-	-	-	-
滋賀県	-	-	-	-	-	-	-	-	-	-	-	-	2	-	-	-	-	-
京都府	-	-	-	-	-	-	-	-	-	-	-	-	1	3	-	-	-	-
大阪府	-	1	-	-	-	-	-	-	-	-	-	-	1	20	-	-	-	-
兵庫県	-	-	-	-	-	-	-	-	-	-	-	-	20	-	-	-	-	-
奈良県	-	-	-	-	-	-	-	-	-	-	-	-	3	-	-	-	-	-
和歌山県	-	-	-	-	-	-	-	-	-	-	-	-	1	4	-	-	-	-
鳥取県	-	-	-	-	-	-	-	-	-	-	-	-	1	-	-	-	-	-
島根県	-	-	-	-	-	-	-	-	-	-	-	-	2	-	-	-	-	-
岡山県	-	-	-	-	-	-	-	-	-	-	-	-	3	-	-	-	-	-
広島県	-	-	-	-	-	-	-	-	-	-	-	-	1	65	-	-	-	-
山口県	-	1	-	-	-	-	-	-	-	-	-	-	3	-	-	-	-	-
徳島県	-	-	-	-	-	-	-	-	-	-	-	-	1	6	-	-	-	-
香川県	-	-	-	-	-	-	-	-	-	-	-	-	2	-	-	-	-	-
愛媛県	-	-	-	-	-	-	-	-	-	-	-	-	1	-	-	-	-	-
高知県	-	-	-	-	-	-	-	-	-	-	-	-	1	-	-	-	-	-
福岡県	-	-	-	-	-	-	-	-	-	-	-	-	1	14	-	-	-	-
佐賀県	-	-	-	-	-	-	-	-	-	-	-	-	1	-	-	-	-	-
長崎県	-	-	-	-	-	-	-	-	-	-	-	-	5	-	-	-	-	-
熊本県	-	-	-	-	-	-	-	-	-	-	-	-	2	-	-	-	-	-
大分県	-	-	-	-	-	-	-	-	-	-	-	-	5	-	-	-	-	-
宮崎県	-	-	-	-	-	-	-	-	-	-	-	-	3	-	-	-	-	-
鹿児島県	-	-	-	-	-	-	-	-	-	-	-	-	-	-	-	-	-	-
沖縄県	-	-	-	-	-	-	-	-	-	-	-	-	6	-	-	-	-	-

\*E型肝炎及びA型肝炎を除く。

\*\*2014年9月19日より届出対象疾患となりました。

\*\*\*ウエストナイル脳炎、西部ウマ脳炎、ダニ媒介脳炎、東部ウマ脳炎、日本脳炎、ペネズエラウマ脳炎及びリフトバレー熱を除く。

報告数・累積報告数, 疾病・都道府県別

2017年19週

	アメーバ赤痢		ウイルス性肝炎*		カリバネム耐性 腸内細菌科細菌感染症**		急性脳炎***		クリプト スポリジウム症		クロイツフェルト ・ヤコブ病		劇症型溶血性 レンサ球菌感染症		後天性免疫不全 症候群		ジアルジア症	
	報告数	累積	報告数	累積	報告数	累積	報告数	累積	報告数	累積	報告数	累積	報告数	累積	報告数	累積	報告数	累積
総数	15	382	5	102	21	495	9	276	-	2	2	63	12	218	14	456	-	24
北海道	2	10	1	5	-	13	-	9	-	-	-	3	-	3	-	13	-	-
青森県	-	2	-	-	-	6	-	-	-	-	-	1	-	1	-	3	-	-
岩手県	-	4	-	1	-	5	-	1	-	-	-	-	-	3	-	1	-	-
宮城県	-	10	-	7	-	3	-	-	-	-	-	2	-	3	-	6	-	-
秋田県	-	-	-	-	-	3	-	3	-	-	-	1	1	5	-	-	-	-
山形県	-	5	-	1	-	4	-	4	-	-	-	-	-	3	-	-	-	-
福島県	-	5	-	-	-	8	-	2	-	-	-	-	-	1	-	1	-	-
茨城県	-	5	-	4	-	3	-	12	-	-	-	2	-	3	1	5	-	1
栃木県	-	10	-	1	-	5	1	5	-	-	-	1	-	3	-	1	-	1
群馬県	-	5	-	5	-	3	-	2	-	-	1	1	-	4	-	3	-	1
埼玉県	1	21	-	3	1	25	2	19	-	-	-	1	1	9	-	10	-	-
千葉県	-	14	-	5	1	22	-	32	-	-	-	2	-	5	-	15	-	1
東京都	4	74	-	20	4	67	1	28	-	-	-	6	2	29	8	159	-	10
神奈川県	1	29	-	3	3	37	1	22	-	-	-	5	-	10	2	33	-	2
新潟県	-	7	-	1	-	12	-	7	-	-	-	4	-	5	-	4	-	-
富山県	-	2	-	1	1	5	-	1	-	-	-	1	-	5	-	2	-	2
石川県	-	3	-	-	-	2	-	2	-	-	-	2	-	-	-	3	-	-
福井県	-	2	-	-	-	4	-	-	-	-	-	2	-	-	-	-	-	-
山梨県	-	1	1	4	-	-	-	1	-	-	-	1	-	-	-	2	-	-
長野県	-	8	-	1	-	11	-	7	-	-	-	2	-	3	-	3	-	1
岐阜県	1	6	-	2	-	3	-	1	-	-	-	-	-	4	-	2	-	-
静岡県	1	7	-	2	-	10	1	11	-	-	-	1	-	9	1	7	-	1
愛知県	-	23	-	1	2	26	1	17	-	-	-	2	1	18	-	22	-	-
三重県	-	5	-	4	-	12	-	1	-	-	-	-	1	6	-	4	-	-
滋賀県	-	1	-	1	1	1	-	4	-	-	-	1	1	5	-	5	-	-
京都府	1	8	-	-	-	12	-	2	-	-	-	4	-	3	-	6	-	-
大阪府	1	42	-	4	2	44	-	14	-	-	-	4	-	12	-	56	-	2
兵庫県	-	8	2	4	-	18	2	10	-	-	-	1	1	10	-	9	-	-
奈良県	-	2	-	1	-	9	-	4	-	-	-	2	-	6	-	1	-	1
和歌山県	-	-	-	-	-	3	-	1	-	1	-	-	-	4	-	1	-	-
鳥取県	-	1	-	-	-	-	-	-	-	-	-	-	-	4	-	-	-	-
島根県	1	1	-	-	-	7	-	-	-	-	-	1	-	1	-	1	-	-
岡山県	-	10	-	3	-	4	-	3	-	-	-	-	-	1	-	7	-	-
広島県	1	8	-	4	1	11	-	-	-	-	-	1	-	3	-	3	-	-
山口県	-	3	-	-	-	11	-	7	-	1	-	1	-	3	1	6	-	-
徳島県	-	1	-	-	-	1	-	-	-	-	-	-	-	-	-	3	-	-
香川県	-	4	-	-	-	6	-	1	-	-	-	-	1	1	-	4	-	-
愛媛県	-	2	-	-	-	1	-	3	-	-	-	1	-	2	-	-	-	-
高知県	-	4	-	1	-	5	-	-	-	-	-	-	-	1	-	4	-	-
福岡県	1	17	-	2	3	39	-	18	-	-	1	2	3	15	-	21	-	-
佐賀県	-	2	-	1	-	2	-	-	-	-	-	1	-	3	-	-	-	-
長崎県	-	1	-	2	2	15	-	3	-	-	-	1	-	2	-	1	-	1
熊本県	-	4	-	-	-	2	-	1	-	-	-	2	-	2	-	3	-	-
大分県	-	-	-	1	-	3	-	4	-	-	-	-	-	1	-	2	-	-
宮崎県	-	-	1	1	-	2	-	2	-	-	-	-	-	3	-	5	-	-
鹿児島県	-	2	-	2	-	2	-	9	-	-	-	1	-	-	1	7	-	-
沖縄県	-	3	-	4	-	8	-	3	-	-	-	-	-	4	-	12	-	-

\*2013年4月1日より届出対象疾患となりました。  
 \*\*2014年9月19日より届出対象疾患となりました。

報告数・累積報告数, 疾病・都道府県別

2017年19週

	侵襲性インフルエンザ菌感染症*		侵襲性髄膜炎菌感染症*		侵襲性肺炎球菌感染症*		水痘** (入院例に限る)		先天性風しん症候群		梅毒		播種性 クリプトコックス症**		破傷風		バンコマイシン耐性 黄色ブドウ球菌感染症	
	報告数	累積	報告数	累積	報告数	累積	報告数	累積	報告数	累積	報告数	累積	報告数	累積	報告数	累積	報告数	累積
総数	8	143	-	11	83	1480	6	90	-	-	93	1711	-	54	-	23	-	-
北海道	-	2	-	-	3	48	-	5	-	-	3	39	-	-	-	2	-	-
青森県	-	-	-	-	-	4	-	-	-	-	1	27	-	-	-	-	-	-
岩手県	-	1	-	-	-	7	-	2	-	-	1	4	-	-	-	-	-	-
宮城県	1	3	-	-	1	22	-	-	-	-	1	17	-	-	-	-	-	-
秋田県	-	1	-	-	-	13	-	2	-	-	-	1	-	1	-	-	-	-
山形県	-	3	-	-	-	14	-	-	-	-	-	4	-	1	-	-	-	-
福島県	-	3	-	-	-	11	-	1	-	-	1	22	-	-	-	-	-	-
茨城県	-	1	-	1	2	28	-	2	-	-	2	12	-	-	-	-	-	-
栃木県	-	1	-	-	-	13	-	-	-	-	-	18	-	-	-	-	-	-
群馬県	-	1	-	-	-	16	-	1	-	-	-	21	-	-	-	1	-	-
埼玉県	-	6	-	-	2	64	-	8	-	-	5	60	-	1	-	1	-	-
千葉県	-	1	-	2	6	92	-	1	-	-	3	45	-	1	-	2	-	-
東京都	2	18	-	1	13	194	1	14	-	-	38	556	-	6	-	1	-	-
神奈川県	2	10	-	-	5	117	1	7	-	-	2	102	-	4	-	1	-	-
新潟県	-	2	-	-	1	37	-	-	-	-	-	4	-	3	-	-	-	-
富山県	-	3	-	-	-	15	-	-	-	-	-	4	-	-	-	-	-	-
石川県	1	1	-	-	1	9	-	1	-	-	-	12	-	-	-	1	-	-
福井県	-	1	-	-	-	11	-	-	-	-	-	6	-	1	-	-	-	-
山梨県	-	1	-	-	-	8	1	1	-	-	-	3	-	1	-	-	-	-
長野県	-	2	-	-	-	26	-	1	-	-	-	10	-	3	-	1	-	-
岐阜県	-	6	-	-	-	16	-	3	-	-	2	23	-	1	-	2	-	-
静岡県	-	4	-	-	3	50	-	1	-	-	1	22	-	2	-	-	-	-
愛知県	-	10	-	3	5	96	-	4	-	-	1	82	-	5	-	1	-	-
三重県	-	1	-	1	-	24	-	1	-	-	1	26	-	1	-	-	-	-
滋賀県	-	2	-	-	4	25	1	2	-	-	1	8	-	-	-	-	-	-
京都府	-	1	-	-	2	38	1	2	-	-	-	18	-	1	-	-	-	-
大阪府	-	15	-	-	10	109	1	6	-	-	8	224	-	5	-	-	-	-
兵庫県	1	8	-	1	12	78	-	4	-	-	5	66	-	3	-	1	-	-
奈良県	-	1	-	-	1	13	-	2	-	-	1	10	-	1	-	1	-	-
和歌山県	-	1	-	-	-	8	-	-	-	-	-	9	-	1	-	1	-	-
鳥取県	-	1	-	-	-	7	-	-	-	-	-	2	-	-	-	-	-	-
島根県	-	-	-	-	1	20	-	-	-	-	-	-	-	-	-	-	-	-
岡山県	-	-	-	-	-	16	-	1	-	-	-	26	-	-	-	-	-	-
広島県	-	1	-	-	1	10	-	-	-	-	3	39	-	3	-	-	-	-
山口県	-	1	-	-	1	11	-	-	-	-	-	9	-	-	-	1	-	-
徳島県	-	-	-	-	-	2	-	1	-	-	-	2	-	-	-	1	-	-
香川県	-	2	-	-	-	11	-	1	-	-	2	22	-	-	-	2	-	-
愛媛県	-	1	-	-	-	6	-	1	-	-	-	8	-	1	-	-	-	-
高知県	-	2	-	-	2	11	-	-	-	-	2	7	-	2	-	-	-	-
福岡県	1	10	-	-	2	72	-	5	-	-	6	85	-	2	-	1	-	-
佐賀県	-	-	-	-	1	9	-	1	-	-	1	3	-	-	-	-	-	-
長崎県	-	1	-	-	-	15	-	1	-	-	-	3	-	-	-	-	-	-
熊本県	-	3	-	-	3	24	-	1	-	-	1	20	-	1	-	-	-	-
大分県	-	-	-	-	-	5	-	3	-	-	-	7	-	-	-	-	-	-
宮崎県	-	2	-	-	-	10	-	1	-	-	-	5	-	-	-	1	-	-
鹿児島県	-	1	-	1	1	12	-	2	-	-	-	8	-	2	-	1	-	-
沖縄県	-	8	-	1	-	33	-	1	-	-	1	10	-	1	-	-	-	-



\*2014年9月19日より届出対象疾患となりました。

報告数・累積報告数, 疾病・都道府県別 2017年19週

	バンコマイシン耐性腸球菌感染症		風しん		麻しん		薬剤耐性アシネトバクター感染症*	
	報告数	累積	報告数	累積	報告数	累積	報告数	累積
総 数	-	29	-	33	3	151	-	11
北海道	-	2	-	-	-	1	-	-
青森県	-	-	-	-	-	-	-	-
岩手県	-	-	-	-	-	-	-	-
宮城県	-	-	-	1	-	1	-	-
秋田県	-	-	-	-	-	-	-	1
山形県	-	-	-	-	-	44	-	-
福島県	-	-	-	-	-	-	-	-
茨城県	-	-	-	-	-	1	-	-
栃木県	-	-	-	-	-	-	-	-
群馬県	-	-	-	-	-	2	-	-
埼玉県	-	5	-	2	-	4	-	4
千葉県	-	-	-	3	-	-	-	1
東京都	-	4	-	6	-	17	-	1
神奈川県	-	1	-	5	-	4	-	-
新潟県	-	-	-	-	2	3	-	-
富山県	-	-	-	-	-	-	-	-
石川県	-	-	-	-	-	4	-	-
福井県	-	-	-	-	-	-	-	-
山梨県	-	-	-	-	-	1	-	-
長野県	-	-	-	1	-	4	-	-
岐阜県	-	-	-	-	-	-	-	-
静岡県	-	-	-	3	-	-	-	-
愛知県	-	-	-	-	-	1	-	-
三重県	-	-	-	-	-	21	-	-
滋賀県	-	-	-	-	-	1	-	-
京都府	-	1	-	-	-	2	-	-
大阪府	-	8	-	5	1	9	-	1
兵庫県	-	1	-	5	-	3	-	-
奈良県	-	-	-	1	-	1	-	-
和歌山県	-	-	-	-	-	-	-	1
鳥取県	-	-	-	1	-	-	-	1
島根県	-	-	-	-	-	2	-	-
岡山県	-	3	-	-	-	-	-	-
広島県	-	-	-	-	-	11	-	-
山口県	-	-	-	-	-	-	-	-
徳島県	-	-	-	-	-	-	-	-
香川県	-	-	-	-	-	5	-	-
愛媛県	-	1	-	-	-	-	-	-
高知県	-	-	-	-	-	-	-	-
福岡県	-	2	-	-	-	4	-	1
佐賀県	-	-	-	-	-	-	-	-
長崎県	-	-	-	-	-	-	-	-
熊本県	-	-	-	-	-	2	-	-
大分県	-	-	-	-	-	3	-	-
宮崎県	-	-	-	-	-	-	-	-
鹿児島県	-	-	-	-	-	-	-	-
沖縄県	-	1	-	-	-	-	-	-

\*鳥インフルエンザ及び新型インフルエンザ等感染症を除く。

報告数・定点当り報告数, 疾病・都道府県別

2017年19週

	インフルエンザ*		RSウイルス感染症		咽頭結膜熱		A群溶血性レンサ球菌咽頭炎		感染性胃腸炎		水痘		手足口病		伝染性紅斑		突発性発しん	
	報告数	定点当り	報告数	報告数	報告数	定点当り	報告数	定点当り	報告数	定点当り	報告数	定点当り	報告数	定点当り	報告数	定点当り	報告数	定点当り
総数	6786	1.37	636	2079	0.66	9321	2.94	22893	7.23	1779	0.56	1643	0.52	249	0.08	1849	0.58	
北海道	524	2.34	75	164	1.16	573	4.06	610	4.33	104	0.74	2	0.01	7	0.05	38	0.27	
青森県	107	1.65	2	23	0.55	83	1.98	213	5.07	16	0.38	8	0.19	13	0.31	16	0.38	
岩手県	118	1.82	4	46	1.15	139	3.48	289	7.23	10	0.25	-	-	4	0.10	28	0.70	
宮城県	205	2.14	21	33	0.56	236	4.00	382	6.47	25	0.42	8	0.14	5	0.08	44	0.75	
秋田県	72	1.31	-	11	0.31	67	1.91	231	6.60	17	0.49	30	0.86	2	0.06	10	0.29	
山形県	159	3.31	9	15	0.50	183	6.10	254	8.47	7	0.23	1	0.03	8	0.27	20	0.67	
福島県	251	3.26	16	17	0.37	122	2.65	267	5.80	24	0.52	2	0.04	9	0.20	31	0.67	
茨城県	70	0.58	8	33	0.44	209	2.79	406	5.41	35	0.47	8	0.11	6	0.08	20	0.27	
栃木県	129	1.70	2	18	0.38	100	2.08	171	3.56	23	0.48	3	0.06	3	0.06	36	0.75	
群馬県	141	1.48	11	27	0.47	195	3.36	454	7.83	13	0.22	11	0.19	15	0.26	36	0.62	
埼玉県	412	1.60	21	105	0.64	649	3.98	1622	9.95	88	0.54	14	0.09	14	0.09	110	0.67	
千葉県	276	1.28	8	82	0.61	508	3.76	824	6.10	101	0.75	20	0.15	9	0.07	89	0.66	
東京都	495	1.20	40	142	0.54	746	2.85	2051	7.83	176	0.67	61	0.23	26	0.10	203	0.77	
神奈川県	332	0.97	26	103	0.47	627	2.88	1724	7.91	179	0.82	39	0.18	9	0.04	147	0.67	
新潟県	389	4.32	12	55	0.96	180	3.16	387	6.79	25	0.44	12	0.21	14	0.25	18	0.32	
富山県	58	1.21	16	13	0.45	68	2.34	333	11.48	17	0.59	28	0.97	-	-	16	0.55	
石川県	85	1.77	3	27	0.93	72	2.48	386	13.31	14	0.48	5	0.17	2	0.07	13	0.45	
福井県	46	1.44	-	8	0.36	69	3.14	329	14.95	12	0.55	3	0.14	-	-	6	0.27	
山梨県	51	1.24	-	13	0.54	73	3.04	101	4.21	9	0.38	-	-	2	0.08	8	0.33	
長野県	220	2.53	4	9	0.17	155	2.87	463	8.57	32	0.59	6	0.11	4	0.07	12	0.22	
岐阜県	74	0.85	4	19	0.36	72	1.36	191	3.60	13	0.25	1	0.02	-	-	14	0.26	
静岡県	216	1.55	7	42	0.47	332	3.73	629	7.07	49	0.55	9	0.10	5	0.06	59	0.66	
愛知県	191	0.98	40	69	0.38	403	2.21	1146	6.30	109	0.60	67	0.37	5	0.03	68	0.37	
三重県	61	0.85	10	52	1.16	101	2.24	373	8.29	31	0.69	21	0.47	2	0.04	22	0.49	
滋賀県	35	0.66	5	34	1.06	53	1.66	212	6.63	18	0.56	25	0.78	2	0.06	19	0.59	
京都府	93	0.74	4	59	0.78	160	2.11	585	7.70	19	0.25	112	1.47	1	0.01	38	0.50	
大阪府	203	0.66	69	157	0.79	559	2.80	1557	7.79	102	0.51	260	1.30	10	0.05	119	0.60	
兵庫県	160	0.81	22	108	0.84	235	1.84	1193	9.32	60	0.47	75	0.59	23	0.18	68	0.53	
奈良県	24	0.44	4	52	1.53	81	2.38	246	7.24	19	0.56	16	0.47	1	0.03	19	0.56	
和歌山県	24	0.49	-	15	0.50	39	1.30	184	6.13	16	0.53	1	0.03	-	-	16	0.53	
鳥取県	18	0.62	1	13	0.68	166	8.74	159	8.37	10	0.53	2	0.11	-	-	7	0.37	
島根県	31	0.82	3	12	0.52	77	3.35	132	5.74	7	0.30	5	0.22	13	0.57	21	0.91	
岡山県	41	0.49	2	27	0.50	70	1.30	377	6.98	11	0.20	15	0.28	4	0.07	33	0.61	
広島県	32	0.28	5	61	0.85	242	3.36	453	6.29	32	0.44	124	1.72	2	0.03	28	0.39	
山口県	58	0.85	10	22	0.46	135	2.81	272	5.67	18	0.38	25	0.52	1	0.02	24	0.50	
徳島県	26	0.70	10	7	0.30	57	2.48	131	5.70	7	0.30	6	0.26	-	-	22	0.96	
香川県	25	0.53	13	29	1.04	88	3.14	227	8.11	5	0.18	26	0.93	3	0.11	27	0.96	
愛媛県	55	0.90	1	10	0.27	105	2.84	334	9.03	14	0.38	58	1.57	4	0.11	28	0.76	
高知県	34	0.71	5	26	0.87	59	1.97	123	4.10	20	0.67	3	0.10	3	0.10	16	0.53	
福岡県	238	1.20	43	80	0.67	460	3.83	907	7.56	122	1.02	168	1.40	10	0.08	111	0.93	
佐賀県	30	0.77	4	22	0.96	56	2.43	112	4.87	15	0.65	71	3.09	-	-	20	0.87	
長崎県	76	1.09	4	26	0.59	145	3.30	162	3.68	7	0.16	32	0.73	-	-	25	0.57	
熊本県	150	1.88	4	26	0.52	156	3.12	387	7.74	21	0.42	75	1.50	1	0.02	39	0.78	
大分県	130	2.24	4	24	0.67	137	3.81	415	11.53	24	0.67	12	0.33	-	-	33	0.92	
宮崎県	64	1.08	3	33	0.92	100	2.78	313	8.69	60	1.67	108	3.00	2	0.06	31	0.86	
鹿児島県	102	1.10	21	80	1.45	149	2.71	464	8.44	23	0.42	61	1.11	3	0.05	22	0.40	
沖縄県	455	7.98	60	30	0.88	30	0.88	112	3.29	20	0.59	4	0.12	2	0.06	19	0.56	

\*髄膜炎菌、肺炎球菌、インフルエンザ菌を原因として同定された場合を除く。  
 \*\*オウム病を除く。

報告数・定点当り報告数、疾病・都道府県別

2017年19週

	百日咳		ヘルパンギーナ		流行性耳下腺炎		急性出血性結膜炎		流行性角結膜炎		細菌性髄膜炎*		無菌性髄膜炎		マイコプラズマ肺炎		クラミジア肺炎**	
	報告数	定点当り	報告数	定点当り	報告数	定点当り	報告数	定点当り	報告数	定点当り	報告数	定点当り	報告数	定点当り	報告数	定点当り	報告数	定点当り
総数	35	0.01	307	0.10	1853	0.58	14	0.02	630	0.91	16	0.03	17	0.04	121	0.25	2	0.00
北海道	6	0.04	-	-	57	0.40	-	-	11	0.38	1	0.04	-	-	1	0.04	-	-
青森県	-	-	-	-	12	0.29	-	-	1	0.09	1	0.17	-	-	1	0.17	-	-
岩手県	-	-	-	-	40	1.00	-	-	6	0.43	-	-	1	0.05	6	0.32	-	-
宮城県	-	-	5	0.08	12	0.20	-	-	1	0.08	-	-	-	-	7	0.58	-	-
秋田県	-	-	1	0.03	7	0.20	1	0.14	3	0.43	-	-	-	-	9	1.13	-	-
山形県	1	0.03	2	0.07	5	0.17	-	-	1	0.13	-	-	-	-	5	0.50	-	-
福島県	-	-	-	-	13	0.28	-	-	17	1.42	1	0.14	-	-	1	0.14	-	-
茨城県	-	-	2	0.03	7	0.09	-	-	20	1.18	-	-	-	-	2	0.15	-	-
栃木県	-	-	2	0.04	8	0.17	-	-	14	1.17	-	-	-	-	1	0.14	-	-
群馬県	-	-	1	0.02	45	0.78	-	-	18	1.29	-	-	1	0.13	2	0.25	-	-
埼玉県	1	0.01	9	0.06	84	0.52	1	0.03	40	1.00	1	0.10	-	-	3	0.30	-	-
千葉県	4	0.03	10	0.07	43	0.32	2	0.06	50	1.43	1	0.11	1	0.11	4	0.44	-	-
東京都	-	-	10	0.04	54	0.21	-	-	36	0.92	2	0.08	-	-	2	0.08	-	-
神奈川県	1	0.00	6	0.03	105	0.48	-	-	105	2.14	1	0.11	-	-	3	0.33	-	-
新潟県	-	-	3	0.05	95	1.67	1	0.10	9	0.90	-	-	2	0.15	2	0.15	1	0.08
富山県	-	-	2	0.07	46	1.59	-	-	8	1.14	-	-	-	-	1	0.20	-	-
石川県	-	-	-	-	2	0.07	-	-	6	0.86	-	-	-	-	3	0.60	-	-
福井県	-	-	1	0.05	14	0.64	-	-	1	0.33	2	0.33	1	0.17	1	0.17	-	-
山梨県	-	-	-	-	14	0.58	-	-	11	1.22	-	-	1	0.10	5	0.50	-	-
長野県	-	-	1	0.02	116	2.15	-	-	4	0.36	-	-	-	-	4	0.36	-	-
岐阜県	-	-	2	0.04	32	0.60	-	-	6	0.55	-	-	-	-	4	0.80	-	-
静岡県	-	-	4	0.04	43	0.48	-	-	16	0.73	1	0.10	-	-	2	0.20	-	-
愛知県	1	0.01	5	0.03	53	0.29	-	-	24	0.69	1	0.07	1	0.07	4	0.27	-	-
三重県	2	0.04	5	0.11	11	0.24	-	-	4	0.33	1	0.11	-	-	-	-	-	-
滋賀県	-	-	17	0.53	20	0.63	-	-	6	0.75	-	-	-	-	1	0.14	-	-
京都府	-	-	11	0.14	22	0.29	-	-	9	0.50	-	-	-	-	-	-	-	-
大阪府	5	0.03	31	0.16	121	0.61	2	0.04	15	0.29	-	-	2	0.12	3	0.18	1	0.06
兵庫県	-	-	11	0.09	91	0.71	1	0.03	18	0.51	-	-	-	-	2	0.15	-	-
奈良県	-	-	2	0.06	11	0.32	-	-	9	0.90	1	0.17	-	-	6	1.00	-	-
和歌山県	-	-	1	0.03	79	2.63	4	1.00	4	1.00	-	-	-	-	3	0.27	-	-
鳥取県	-	-	4	0.21	22	1.16	-	-	8	1.60	-	-	1	0.20	1	0.20	-	-
島根県	-	-	3	0.13	55	2.39	-	-	-	-	-	-	-	-	-	-	-	-
岡山県	-	-	6	0.11	25	0.46	-	-	21	1.75	-	-	-	-	-	-	-	-
広島県	1	0.01	5	0.07	44	0.61	-	-	10	0.53	-	-	-	-	2	0.10	-	-
山口県	-	-	6	0.13	76	1.58	-	-	9	1.00	-	-	-	-	4	0.44	-	-
徳島県	1	0.04	2	0.09	14	0.61	-	-	-	-	-	-	-	-	-	-	-	-
香川県	-	-	2	0.07	17	0.61	-	-	1	0.20	-	-	-	-	-	-	-	-
愛媛県	-	-	5	0.14	89	2.41	-	-	20	2.50	-	-	-	-	-	-	-	-
高知県	-	-	-	-	3	0.10	-	-	1	0.33	-	-	-	-	1	0.13	-	-
福岡県	5	0.04	83	0.69	92	0.77	-	-	16	0.62	-	-	-	-	7	0.47	-	-
佐賀県	-	-	4	0.17	2	0.09	-	-	3	0.75	-	-	-	-	-	-	-	-
長崎県	-	-	2	0.05	10	0.23	2	0.25	3	0.38	-	-	1	0.08	4	0.33	-	-
熊本県	-	-	16	0.32	27	0.54	-	-	12	1.33	1	0.07	1	0.07	-	-	-	-
大分県	-	-	6	0.17	6	0.17	-	-	1	0.20	-	-	-	-	6	0.55	-	-
宮崎県	-	-	8	0.22	9	0.25	-	-	13	2.17	-	-	-	-	1	0.14	-	-
鹿児島県	-	-	8	0.15	96	1.75	-	-	31	4.43	-	-	2	0.17	1	0.08	-	-
沖縄県	7	0.21	3	0.09	4	0.12	-	-	8	0.89	1	0.14	2	0.29	6	0.86	-	-

\*病原体がロタウイルスであるものに限る。2013年10月14日より届出対象疾患となりました。

 報告数・定点当り報告数、  
 疾病・都道府県別 2017年19週

	感染性胃腸炎 (ロタウイルス)*	
	報告数	定点当り
総 数	319	0.67
北海道	15	0.65
青森県	11	1.83
岩手県	14	0.74
宮城県	4	0.33
秋田県	5	0.63
山形県	7	0.70
福島県	10	1.43
茨城県	5	0.38
栃木県	5	0.71
群馬県	19	2.38
埼玉県	11	1.10
千葉県	5	0.56
東京都	13	0.52
神奈川県	8	0.89
新潟県	5	0.38
富山県	7	1.40
石川県	6	1.20
福井県	11	1.83
山梨県	-	-
長野県	12	1.09
岐阜県	8	1.60
静岡県	4	0.40
愛知県	17	1.13
三重県	2	0.22
滋賀県	1	0.14
京都府	1	0.14
大阪府	20	1.18
兵庫県	5	0.38
奈良県	5	0.83
和歌山県	3	0.27
鳥取県	2	0.40
島根県	6	0.75
岡山県	5	1.00
広島県	5	0.24
山口県	15	1.67
徳島県	1	0.14
香川県	2	0.40
愛媛県	3	0.50
高知県	4	0.50
福岡県	4	0.27
佐賀県	9	1.50
長崎県	6	0.50
熊本県	4	0.27
大分県	1	0.09
宮崎県	7	1.00
鹿児島県	5	0.42
沖縄県	1	0.14

 報告数・疾病・都道府県別  
 2017年19週

	インフルエンザ (入院患者)
	報告数
総 数	67
北海道	3
青森県	2
岩手県	2
宮城県	-
秋田県	4
山形県	4
福島県	4
茨城県	-
栃木県	2
群馬県	-
埼玉県	1
千葉県	-
東京都	4
神奈川県	5
新潟県	3
富山県	1
石川県	1
福井県	2
山梨県	1
長野県	-
岐阜県	1
静岡県	-
愛知県	4
三重県	-
滋賀県	-
京都府	1
大阪府	-
兵庫県	1
奈良県	-
和歌山県	-
鳥取県	-
島根県	1
岡山県	-
広島県	1
山口県	-
徳島県	-
香川県	-
愛媛県	-
高知県	3
福岡県	2
佐賀県	-
長崎県	1
熊本県	1
大分県	3
宮崎県	-
鹿児島県	4
沖縄県	5

**獣医師が届出を行う感染症と対象動物**

注)2017年第16週より報告数は頭数を示しています〔鳥インフルエンザ(H5N1又はH7N9)の鳥類を除く〕。

報告数・累積報告数, 疾病・都道府県別

2017年19週

	エボラ出血熱		マールブルグ病		ペスト		重症急性呼吸器症候群(SARS)						細菌性赤痢		ウエストナイル熱		エキノコックス症	
	サル		サル		プレーリードッグ	イタチアナグマ		タヌキ		ハクビシン		サル		鳥類		犬		
	報告数	累積	報告数	累積	報告数	累積	報告数	累積	報告数	累積	報告数	累積	報告数	累積	報告数	累積	報告数	累積
総 数	-	-	-	-	-	-	-	-	-	-	-	-	-	-	-	-	-	-
北海道	-	-	-	-	-	-	-	-	-	-	-	-	-	-	-	-	-	-
青森県	-	-	-	-	-	-	-	-	-	-	-	-	-	-	-	-	-	-
岩手県	-	-	-	-	-	-	-	-	-	-	-	-	-	-	-	-	-	-
宮城県	-	-	-	-	-	-	-	-	-	-	-	-	-	-	-	-	-	-
秋田県	-	-	-	-	-	-	-	-	-	-	-	-	-	-	-	-	-	-
山形県	-	-	-	-	-	-	-	-	-	-	-	-	-	-	-	-	-	-
福島県	-	-	-	-	-	-	-	-	-	-	-	-	-	-	-	-	-	-
茨城県	-	-	-	-	-	-	-	-	-	-	-	-	-	-	-	-	-	-
栃木県	-	-	-	-	-	-	-	-	-	-	-	-	-	-	-	-	-	-
群馬県	-	-	-	-	-	-	-	-	-	-	-	-	-	-	-	-	-	-
埼玉県	-	-	-	-	-	-	-	-	-	-	-	-	-	-	-	-	-	-
千葉県	-	-	-	-	-	-	-	-	-	-	-	-	-	-	-	-	-	-
東京都	-	-	-	-	-	-	-	-	-	-	-	-	-	-	-	-	-	-
神奈川県	-	-	-	-	-	-	-	-	-	-	-	-	-	-	-	-	-	-
新潟県	-	-	-	-	-	-	-	-	-	-	-	-	-	-	-	-	-	-
富山県	-	-	-	-	-	-	-	-	-	-	-	-	-	-	-	-	-	-
石川県	-	-	-	-	-	-	-	-	-	-	-	-	-	-	-	-	-	-
福井県	-	-	-	-	-	-	-	-	-	-	-	-	-	-	-	-	-	-
山梨県	-	-	-	-	-	-	-	-	-	-	-	-	-	-	-	-	-	-
長野県	-	-	-	-	-	-	-	-	-	-	-	-	-	-	-	-	-	-
岐阜県	-	-	-	-	-	-	-	-	-	-	-	-	-	-	-	-	-	-
静岡県	-	-	-	-	-	-	-	-	-	-	-	-	-	-	-	-	-	-
愛知県	-	-	-	-	-	-	-	-	-	-	-	-	-	-	-	-	-	-
三重県	-	-	-	-	-	-	-	-	-	-	-	-	-	-	-	-	-	-
滋賀県	-	-	-	-	-	-	-	-	-	-	-	-	-	-	-	-	-	-
京都府	-	-	-	-	-	-	-	-	-	-	-	-	-	-	-	-	-	-
大阪府	-	-	-	-	-	-	-	-	-	-	-	-	-	-	-	-	-	-
兵庫県	-	-	-	-	-	-	-	-	-	-	-	-	-	-	-	-	-	-
奈良県	-	-	-	-	-	-	-	-	-	-	-	-	-	-	-	-	-	-
和歌山県	-	-	-	-	-	-	-	-	-	-	-	-	-	-	-	-	-	-
鳥取県	-	-	-	-	-	-	-	-	-	-	-	-	-	-	-	-	-	-
島根県	-	-	-	-	-	-	-	-	-	-	-	-	-	-	-	-	-	-
岡山県	-	-	-	-	-	-	-	-	-	-	-	-	-	-	-	-	-	-
広島県	-	-	-	-	-	-	-	-	-	-	-	-	-	-	-	-	-	-
山口県	-	-	-	-	-	-	-	-	-	-	-	-	-	-	-	-	-	-
徳島県	-	-	-	-	-	-	-	-	-	-	-	-	-	-	-	-	-	-
香川県	-	-	-	-	-	-	-	-	-	-	-	-	-	-	-	-	-	-
愛媛県	-	-	-	-	-	-	-	-	-	-	-	-	-	-	-	-	-	-
高知県	-	-	-	-	-	-	-	-	-	-	-	-	-	-	-	-	-	-
福岡県	-	-	-	-	-	-	-	-	-	-	-	-	-	-	-	-	-	-
佐賀県	-	-	-	-	-	-	-	-	-	-	-	-	-	-	-	-	-	-
長崎県	-	-	-	-	-	-	-	-	-	-	-	-	-	-	-	-	-	-
熊本県	-	-	-	-	-	-	-	-	-	-	-	-	-	-	-	-	-	-
大分県	-	-	-	-	-	-	-	-	-	-	-	-	-	-	-	-	-	-
宮崎県	-	-	-	-	-	-	-	-	-	-	-	-	-	-	-	-	-	-
鹿児島県	-	-	-	-	-	-	-	-	-	-	-	-	-	-	-	-	-	-
沖縄県	-	-	-	-	-	-	-	-	-	-	-	-	-	-	-	-	-	-

報告数・累積報告数, 疾病・都道府県別 2017年19週

	結核		鳥インフルエンザ(H5N1又はH7N9)		中東呼吸器症候群(MERS)	
	サル		鳥類		ヒトコブラクダ	
	報告数	累積	報告数	累積	報告数	累積
総数	-	22	-	-	-	-
北海道	-	-	-	-	-	-
青森県	-	-	-	-	-	-
岩手県	-	-	-	-	-	-
宮城県	-	-	-	-	-	-
秋田県	-	-	-	-	-	-
山形県	-	-	-	-	-	-
福島県	-	-	-	-	-	-
茨城県	-	22	-	-	-	-
栃木県	-	-	-	-	-	-
群馬県	-	-	-	-	-	-
埼玉県	-	-	-	-	-	-
千葉県	-	-	-	-	-	-
東京都	-	-	-	-	-	-
神奈川県	-	-	-	-	-	-
新潟県	-	-	-	-	-	-
富山県	-	-	-	-	-	-
石川県	-	-	-	-	-	-
福井県	-	-	-	-	-	-
山梨県	-	-	-	-	-	-
長野県	-	-	-	-	-	-
岐阜県	-	-	-	-	-	-
静岡県	-	-	-	-	-	-
愛知県	-	-	-	-	-	-
三重県	-	-	-	-	-	-
滋賀県	-	-	-	-	-	-
京都府	-	-	-	-	-	-
大阪府	-	-	-	-	-	-
兵庫県	-	-	-	-	-	-
奈良県	-	-	-	-	-	-
和歌山県	-	-	-	-	-	-
鳥取県	-	-	-	-	-	-
島根県	-	-	-	-	-	-
岡山県	-	-	-	-	-	-
広島県	-	-	-	-	-	-
山口県	-	-	-	-	-	-
徳島県	-	-	-	-	-	-
香川県	-	-	-	-	-	-
愛媛県	-	-	-	-	-	-
高知県	-	-	-	-	-	-
福岡県	-	-	-	-	-	-
佐賀県	-	-	-	-	-	-
長崎県	-	-	-	-	-	-
熊本県	-	-	-	-	-	-
大分県	-	-	-	-	-	-
宮崎県	-	-	-	-	-	-
鹿児島県	-	-	-	-	-	-
沖縄県	-	-	-	-	-	-

感染症週報 第19巻 第19号 2017年5月26日発行  
 発行：国立感染症研究所  
 厚生労働省健康局結核感染症課  
 事務局：国立感染症研究所感染症疫学センター  
 〒162-8640東京都新宿区戸山1-23-1  
 TEL：03-5285-1111  
 FAX：03-5285-1129  
 URL：<https://www.niid.go.jp/niid/ja/from-idsc.html>  
 <国立感染症研究所 感染症疫学センター>  
<http://www.mhlw.go.jp/>  
 <厚生労働省>  
<http://www.forth.go.jp/>  
 <旅行者のための海外感染症情報(厚生労働省検疫所)>

本週報は、感染症法に基づくものであり、全国の医療従事者、定点医療機関、保健所、保健所設置市、特別区、都道府県、地方衛生研究所、検疫所の皆様のご協力を得て、国立感染症研究所感染症疫学センターにおいて編集したものです。

また、本週報は速報性を重視しておりますので、今後調査などの結果に応じて、若干の変更が生じることがありますが、その場合には週報上にて訂正させていただきます。

「感染症の話」及び「読者のコーナー」の回答欄の内容に関する責は、それぞれの執筆者及び回答者に属しますが、内容に関するご質問、ご意見については事務局でお受けいたします。

なお、週報の内容について、学術的研究、あるいは公衆衛生活動にかかわる業務以外の目的においては、無断転載を禁じます。