

マークをクリックするとそのページを見ることができます



発生動向総覧
P.2-6

<第21週>咽頭結膜熱の定点当たり報告数は増加し、過去5年間の同時期と比較してかなり多い / その他最新動向



注目すべき感染症

<今週は該当記事はありません>



感染症関連情報
P.7

病原体情報 / 海外感染症情報 / その他



速報

<今週は該当記事はありません>



読者のコーナー

<今週は該当記事は
ありません>



グラフ総覧(21週)

P.8-14



21週のデータ

P.15-29



発生動向総覧

<第21週コメント> 5月31日集計分

◆全数報告の感染症

注意：これは当該週に診断された報告症例の集計です。しかし、迅速に情報還元するために期日を決めて集計を行いますので、当該週に診断された症例の報告が集計の期日以降に届くこともあります。それらについては一部を除いて発生動向総覧では扱いませんが、翌週あるいはそれ以降に、巻末の表の累積数に加えられることになります。

※感染経路、感染原因、感染地域については、確定あるいは推定として記載されていたものを示します。

1類感染症

報告なし

2類感染症

結核344例

3類感染症

腸管出血性大腸菌感染症29例(有症者20例、うちHUS 2例)

感染地域：国内29例

国内の感染地域：愛知県5例、東京都2例、滋賀県2例、福島県1例、群馬県1例、埼玉県1例、神奈川県1例、新潟県1例、石川県1例、岐阜県1例、静岡県1例、三重県1例、大阪府1例、兵庫県1例、愛媛県1例、福岡県1例、不明7例

年齢群：1歳(3例)、3歳(2例)、4歳(2例)、5歳(1例)、6歳(1例)、8歳(1例)、9歳(1例)、10代(2例)、20代(6例)、30代(4例)、50代(1例)、70代(4例)、90代以上(1例)

血清型・毒素型：O26 VT1(9例)、O157 VT1・VT2(8例)、O157 VT2(4例)、O121 VT2(2例)、O25 VT不明(1例)、O91 VT1・VT2(1例)、O91 VT1(1例)、O111 VT1・VT2(1例)、O145 VT2(1例)、その他・不明(1例)

累積報告数：420例(有症者258例、うちHUS 12例、死亡1例)

4類感染症

E型肝炎2例

感染地域(感染源)：石川県1例(不明)、国内(都道府県不明)1例(不明)

A型肝炎4例

感染地域：三重県1例、島根県1例、国内(都道府県不明)2例

オウム病1例

感染地域：岐阜県_感染源：インコ

重症熱性血小板減少症候群4例

感染地域：高知県1例、長崎県1例、宮崎県1例、鹿児島県1例
年齢群：60代(2例)、80代(1例)、90代以上(1例)

つつが虫病7例

感染地域：青森県3例、山形県1例、新潟県1例、長野県1例、広島県1例

デング熱3例

感染地域：マレーシア2例、タイ1例

累積報告数：73例(感染地域：国外73例)

日本紅斑熱9例 感染地域: 鹿児島県3例、三重県2例、広島県1例、愛媛県1例、福岡県1例、長崎県1例

レジオネラ症41例(肺炎型37例、ポンティアック型3例、無症状病原体保有者1例)
 感染地域: 石川県6例、愛知県4例、茨城県3例、宮城県2例、埼玉県2例、静岡県2例、奈良県2例、愛媛県2例、青森県1例、栃木県1例、千葉県1例、東京都1例、神奈川県1例、富山県1例、滋賀県1例、兵庫県1例、徳島県1例、福岡県1例、長崎県1例、国内(都道府県不明)6例、広島県/中国1例

年齢群: 30代(1例)、40代(6例)、50代(8例)、60代(8例)、70代(10例)、80代(7例)、90代(1例)

累積報告数: 482例

5類感染症

アメーバ赤痢11例(腸管アメーバ症9例、腸管外アメーバ症2例)
 感染地域: 岩手県1例、長野県1例、静岡県1例、山口県1例、福岡県1例、国内(都道府県不明)6例
 感染経路: 性的接触2例(異性間1例、異性間・同性間不明1例)、経口感染5例、その他・不明4例

ウイルス性肝炎7例 B型6例__感染経路: 性的接触4例(異性間3例、同性間1例)、不明2例
 サイトメガロウイルス1例__感染経路: 不明

カルバペネム耐性腸内細菌科細菌感染症18例
 菌検出検体: 尿7例、血液4例、腹水2例、喀痰2例、膿1例、その他・不明2例
 菌種: *E. cloacae* 5例、*E. aerogenes* 3例、*K. pneumoniae* 3例、*E. coli* 1例、その他・不明6例
 感染経路: 手術部位5例、以前からの保菌4例、医療器具関連2例、以前からの保菌/医療器具関連1例、その他・不明6例

急性脳炎8例
 インフルエンザウイルスB型1例__年齢群: 50代
 ロタウイルス1例__年齢群: 5歳
 病原体不明6例__年齢群: 1歳(3例)、2歳(1例)、4歳(1例)、70代(1例)

クロイツフェルト・ヤコブ病1例
 孤発性プリオン病古典型

劇症型溶血性レンサ球菌感染症11例
 年齢群: 30代(1例)、60代(1例)、70代(3例、うち1例死亡)、80代(4例、うち1例死亡)、90代以上(2例、うち1例死亡)

後天性免疫不全症候群16例(AIDS 3例、無症候8例、その他5例)
 感染地域: 国内14例、英国1例、国内・国外不明1例
 感染経路: 性的接触16例(異性間3例、同性間11例、異性/同性間2例)

ジアルジア症1例 感染地域: 静岡県

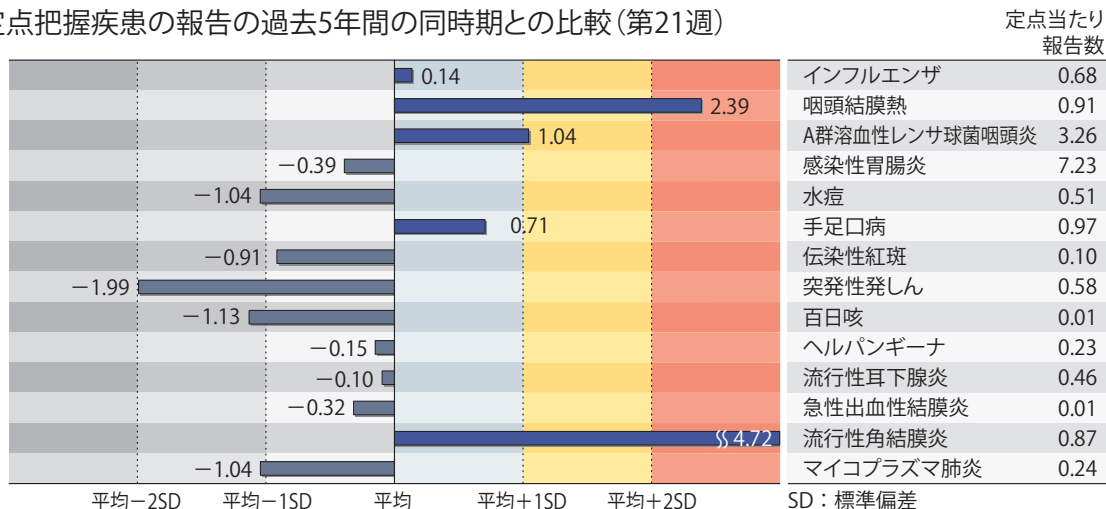
- 侵襲性インフルエンザ菌感染症6例(菌検出検体：血液5例、髄液1例)
 年齢群：0歳(1例)、3歳(1例)、70代(1例)、80代(2例)、90代以上(1例)
- 侵襲性肺炎球菌感染症44例(菌検出検体：血液40例、血液/髄液4例)
 年齢群：1歳(7例)、2歳(1例)、3歳(1例)、4歳(1例)、7歳(1例)、30代(1例)、40代(1例)、50代(1例)、60代(11例.うち3例死亡)、70代(11例)、80代(3例)、90代以上(5例)
- 水痘(入院例に限る)3例(検査診断例2例、臨床診断例1例)
 年齢群：6歳(1例)、40代(2例)
- 梅毒77例(早期顕症I期23例、早期顕症II期31例、晚期顕症1例、無症候22例)
 累積報告数：1,961例
- 破傷風1例 年齢群：90代
- 風しん2例(検査診断例2例)
 感染地域：埼玉県1例、千葉県1例
 年齢群：40代(1例)、50代(1例)
 累積報告数：39例(検査診断例31例、臨床診断例8例)
- 麻しん1例〔麻しん(検査診断例)〕
 感染地域：埼玉県
 年齢群：1歳
 累積報告数：163例〔麻しん(検査診断例81例、臨床診断例6例)、修飾麻しん76例〕

(補) 他に麻しん2例の報告があったが削除予定。また、2016年第21週から2017年第20週までに診断されたものの報告遅れとして、E型肝炎2例〔感染地域(感染源)：国内(都道府県不明)1例(不明)、インド1例(不明)〕、重症熱性血小板減少症候群1例(感染地域：宮崎県__年齢群：70代)、つつが虫病2例(感染地域：福島県1例、長野県1例)、マラリア1例(三日熱__感染地域：ナイジェリア)、カルバペネム耐性腸内細菌科細菌感染症11例(菌種：*E. cloacae* 5例、*E. aerogenes* 4例、*E. coli* 1例、その他1例)、急性脳炎1例(インフルエンザウイルス__年齢群：20代)、劇症型溶血性レンサ球菌感染症4例〔年齢群：50代(1例)、60代(1例)、80代(2例.うち1例死亡)〕、水痘(入院例に限る)2例〔年齢群：1歳(1例)、60代(1例)〕、梅毒46例(早期顕症I期12例、早期顕症II期15例、晚期顕症3例、無症候16例)、播種性クリプトコックス症1例(感染地域：鹿児島県.年齢群：80代)、風しん2例〔検査診断例2例__感染地域：奈良県1例、国内(都道府県不明)1例.年齢群：1歳(1例)、50代(1例)〕などの報告があった。

◆定点把握の対象となる5類感染症

全国の指定された医療機関(定点)から報告され、疾患により小児科定点(約3,000カ所)、インフルエンザ(小児科・内科)定点(約5,000カ所)、眼科定点(約600カ所)、基幹定点(約500カ所)に分かれています。また、定点当たり報告数は、報告数/定点医療機関数です(増減の目安は小数点第3位以下を含む)。

定点把握疾患の報告の過去5年間の同時期との比較(第21週)



当該週と過去5年間の平均(過去5年間の前週、当該週、後週の合計15週の平均)との差をグラフ上に表現した。

インフルエンザ

定点当たり報告数は第17週以降減少が続いている。都道府県別の上位3位は沖縄県(6.58)、岩手県(3.33)、熊本県(2.29)である。基幹定点からのインフルエンザ入院サーベイランスにおける報告数は43例と前週と比較して減少した。都道府県別では24都道府県から報告があり、年齢別では0歳(5例)、1～9歳(12例)、10代(3例)、20代(1例)、30代(2例)、50代(1例)、60代(2例)、70代(2例)、80歳以上(15例)であった。

小児科定点報告疾患(主なもの)

RSウイルス感染症の報告数は698例と減少した。年齢別では1歳以下の報告数が全体の約76%を占めている。

咽頭結膜熱の定点当たり報告数は増加し、過去5年間の同時期(前週、当該週、後週)と比較してかなり多い。都道府県別の上位3位は鹿児島県(1.85)、北海道(1.84)、山梨県(1.83)である。

A群溶血性レンサ球菌咽頭炎の定点当たり報告数は3週連続で増加し、過去5年間の同時期と比較してやや多い。都道府県別の上位3位は鳥取県(8.53)、山形県(6.33)、福岡県(5.45)である。

感染性胃腸炎の定点当たり報告数は減少した。都道府県別の上位3位は富山県(12.17)、大分県(10.75)、福井県(10.59)である。

水痘の定点当たり報告数は増加した。都道府県別の上位3位は福岡県(0.89)、宮崎県(0.86)、大分県(0.83)である。

手足口病の定点当たり報告数は第13週以降増加が続いている。都道府県別の上位3位は佐賀県(4.09)、宮崎県(3.47)、福岡県(2.88)である。

伝染性紅斑の定点当たり報告数は増加した。都道府県別の上位3位は山形県(0.63)、島根県(0.43)、福岡県(0.31)である。

流行性耳下腺炎の定点当たり報告数は減少した。都道府県別の上位3位は長野県(1.67)、島根県(1.65)、愛媛県(1.41)である。

基幹定点報告疾患

マイコプラズマ肺炎の定点当たり報告数は増加した。都道府県別の上位3位は青森県(1.67)、千葉県(1.00)、秋田県(0.75)である。

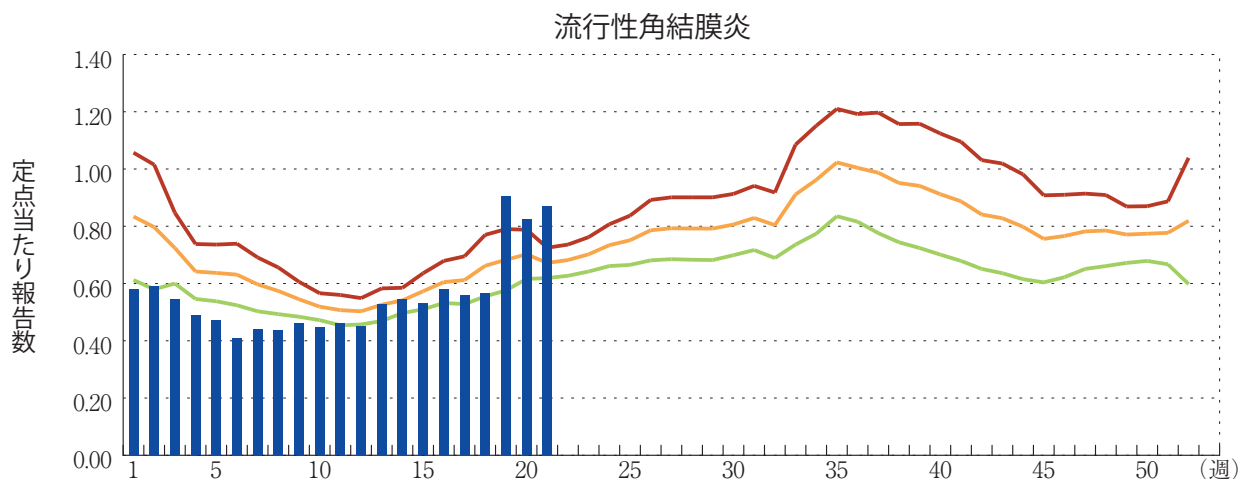
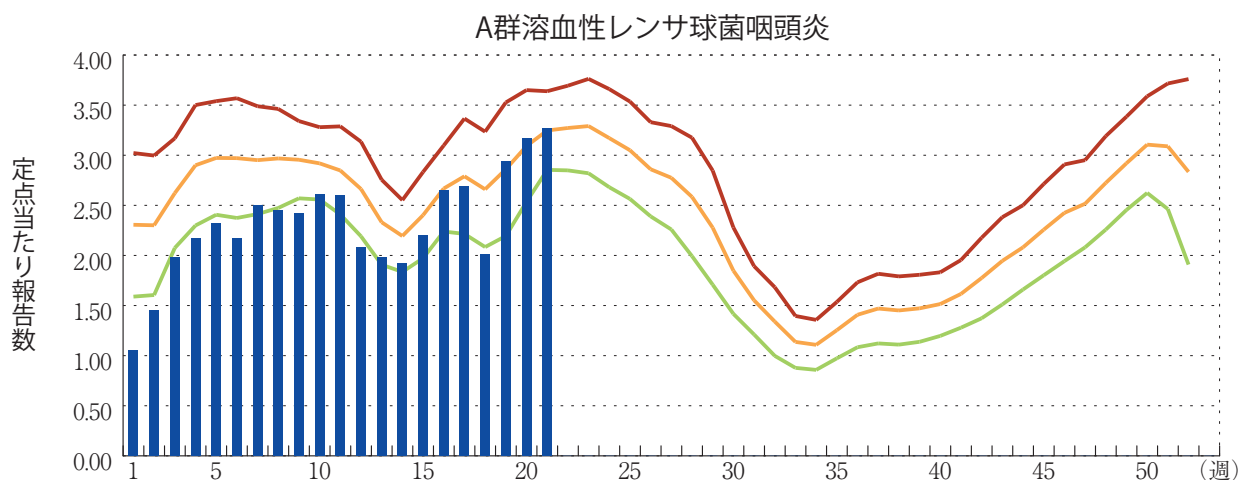
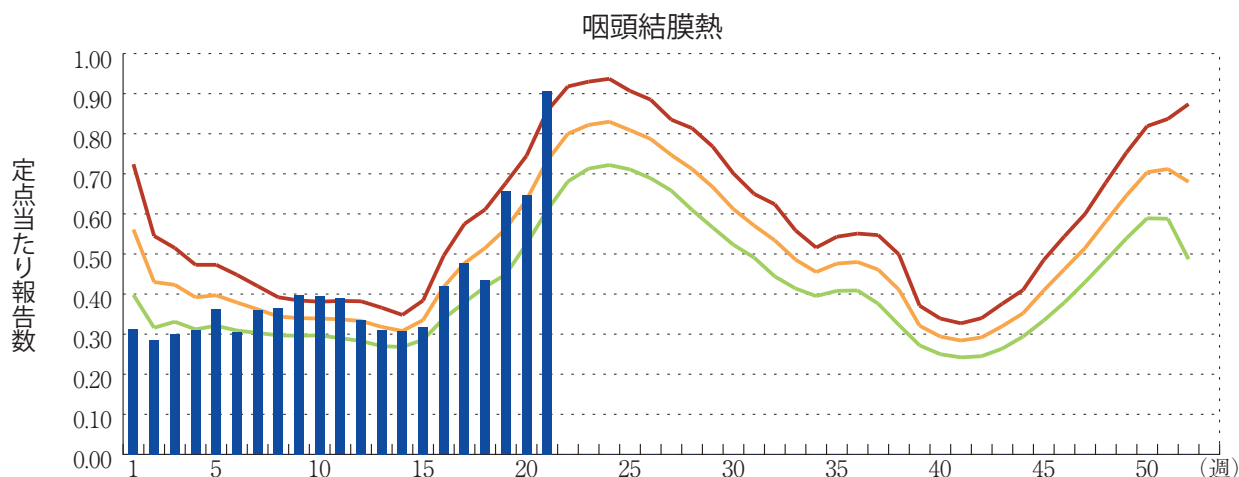
感染性胃腸炎(ロタウイルスに限る)の定点当たり報告数は2週連続で減少した。45都道府県から200例報告があり、年齢別では0歳(24例)、1～4歳(116例)、5～9歳(52例)、10代(5例)、20代(1例)、30代(1例)、70歳以上(1例)であった。

図. 主要定点把握疾患の過去5年間との週別比較(2017年第21週)

青のバーで示す本年の定点当たり報告数が赤のラインを超えているときには、過去5年間の週と比較してかなり多いことを示す。



*過去5年間の平均：前週、当該週、後週の合計15週の平均





感染症関連情報

◆病原体情報

病原微生物検出情報(IASR)：<https://www.niid.go.jp/niid/ja/iasr.html>

◆海外感染症情報

厚生労働省検疫所(FORTH)：<http://www.forth.go.jp/>

- AIDS対策の強化－西アフリカ、中央アフリカ
<http://www.forth.go.jp/topics/2017/06021128.html>
- コレラ流行の発生－タンザニア
<http://www.forth.go.jp/topics/2017/06011337.html>
- 世界のインフルエンザ流行の状況(更新10)
<http://www.forth.go.jp/moreinfo/topics/2017/05311137.html>
- ジカウイルス感染症に関する注意喚起(インド)－外務省
<http://www.forth.go.jp/topics/2017/05310900.html>
- ジカウイルス感染症の発生状況について(更新6)
<http://www.forth.go.jp/topics/2017/05291416.html>
- ジカウイルス感染症の発生状況－インド
<http://www.forth.go.jp/topics/2017/05291148.html>

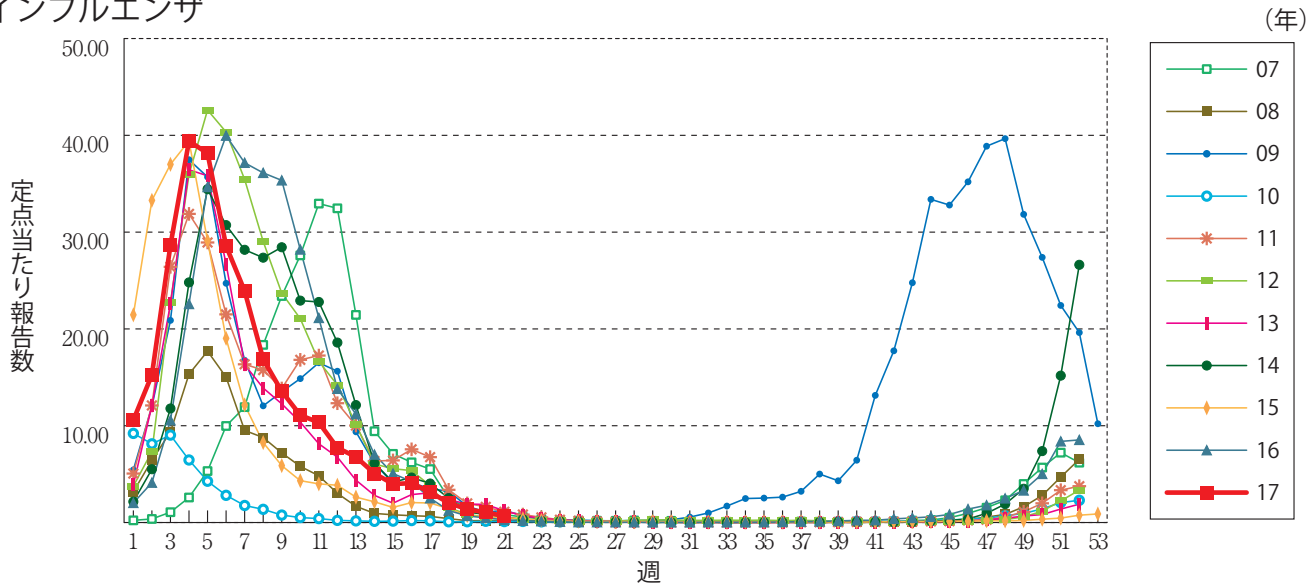
◆その他

- 麻疹とは
<https://www.niid.go.jp/niid/ja/kansenohanashi/518-measles.html>

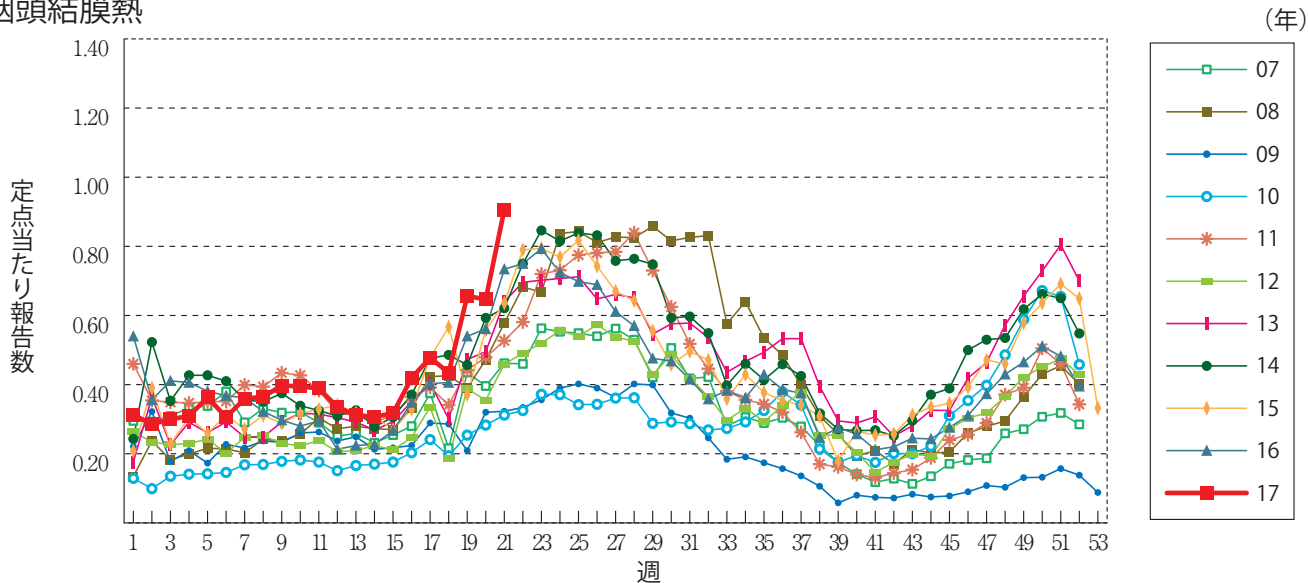


グラフ総覧(21週)

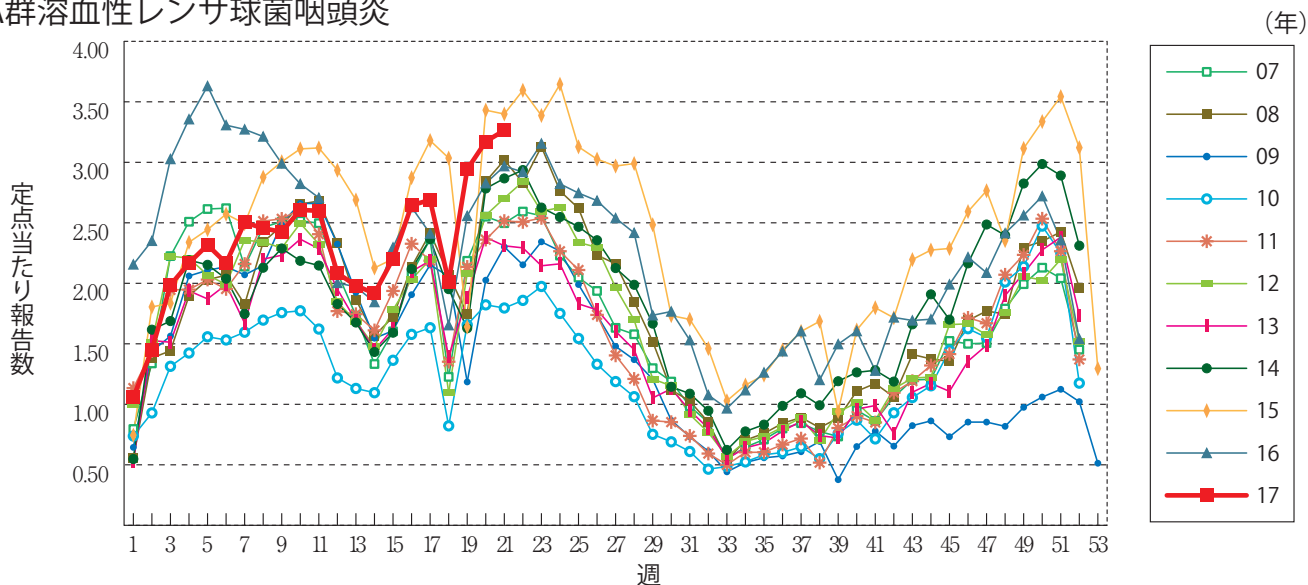
インフルエンザ



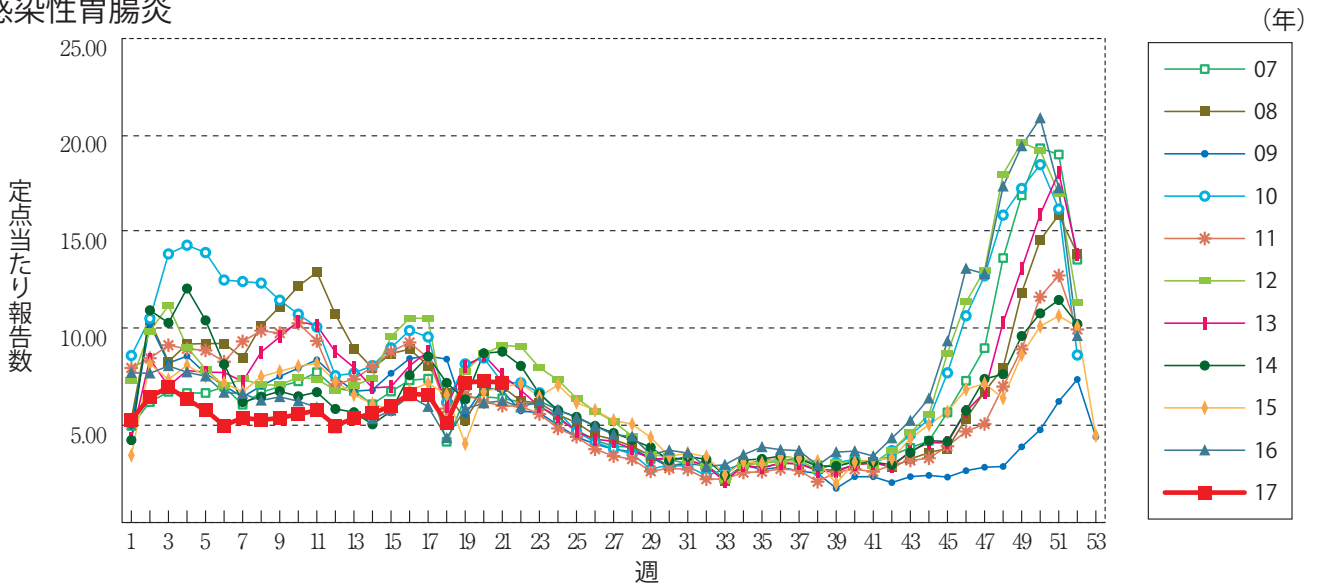
咽頭結膜熱



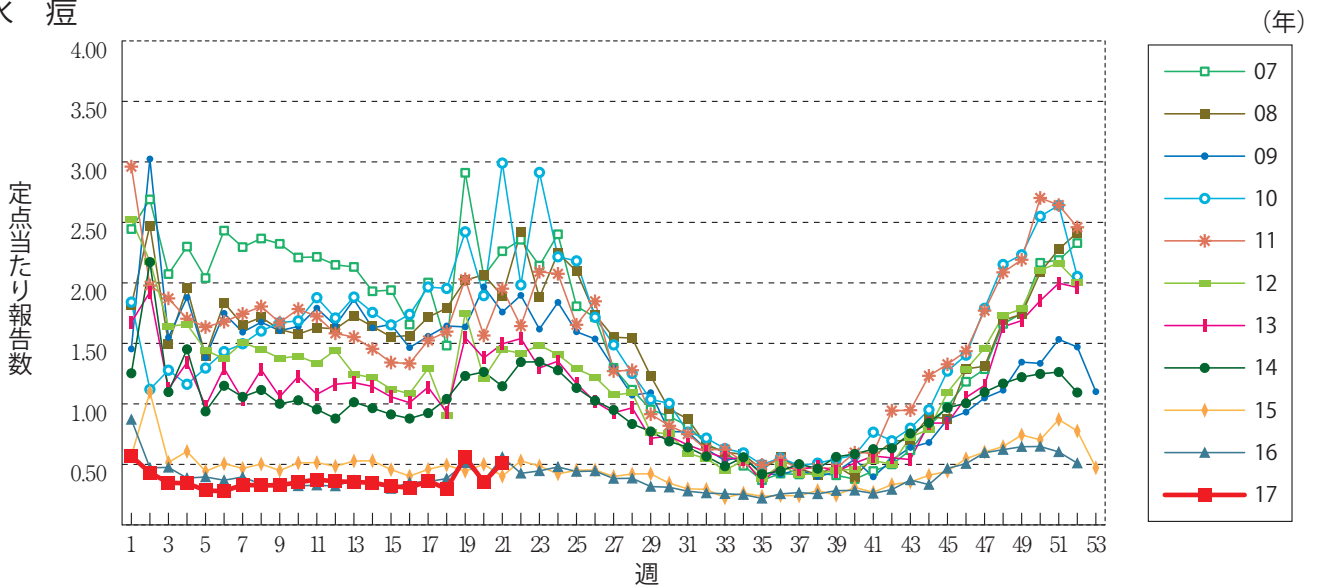
A群溶血性レンサ球菌咽頭炎



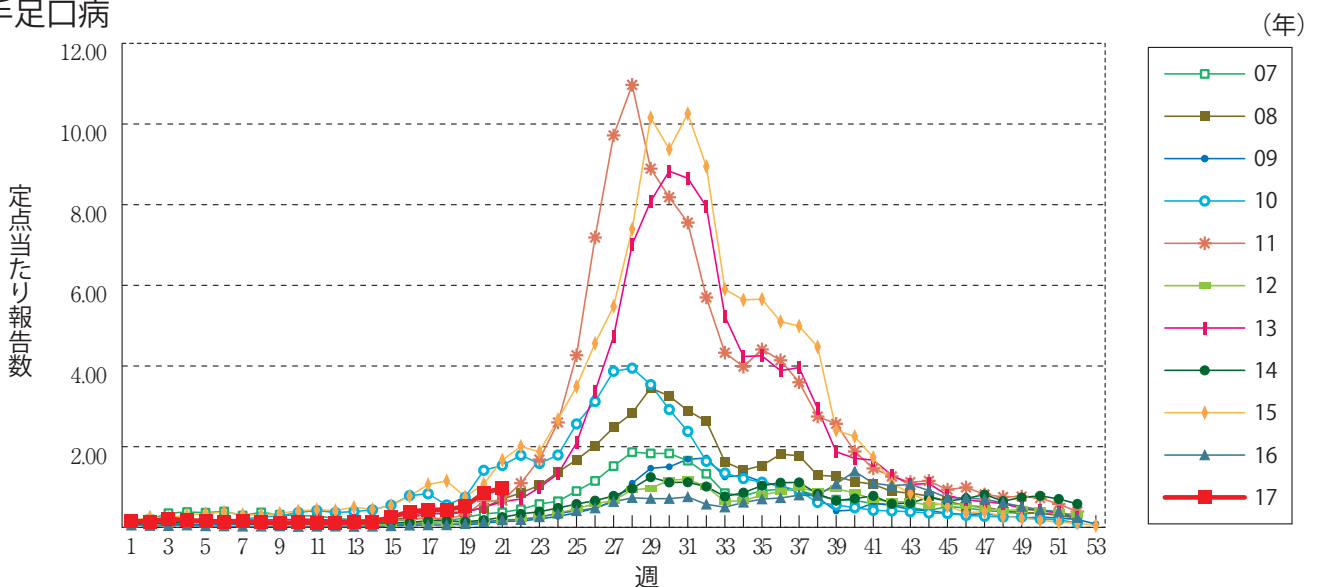
感染性胃腸炎



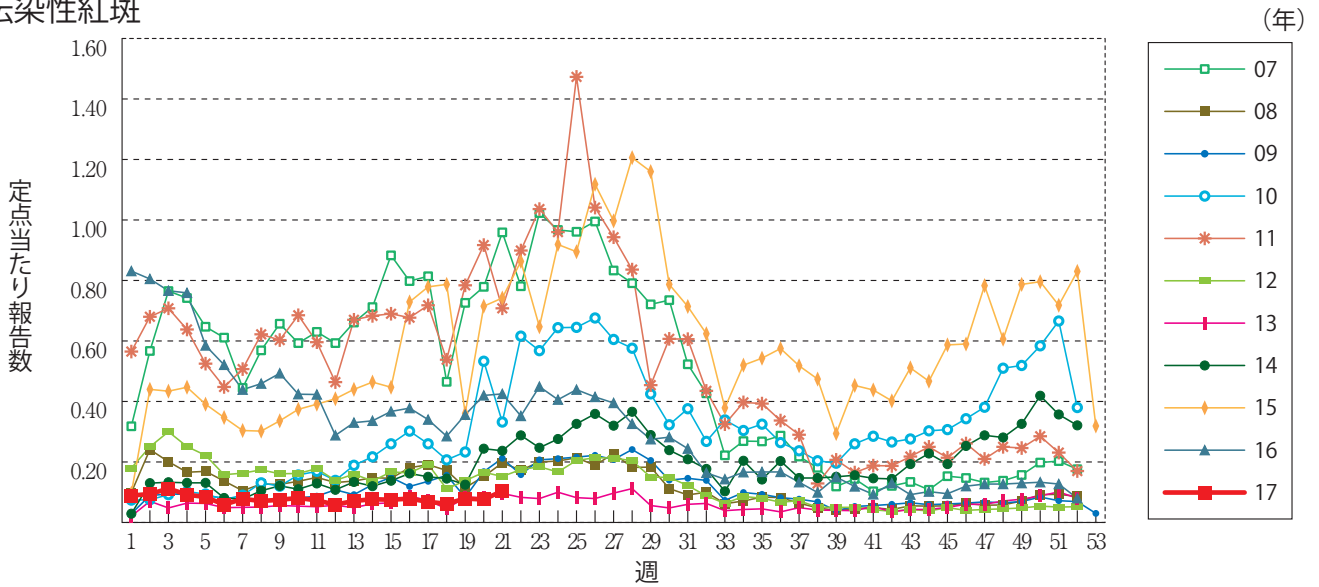
水痘



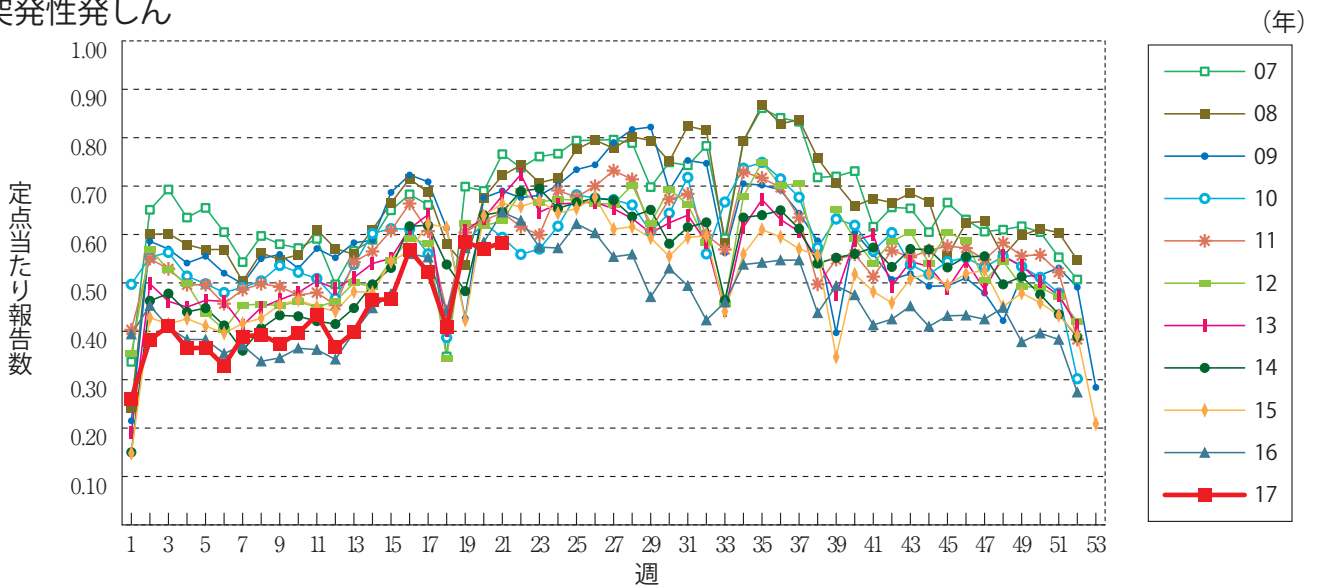
手足口病



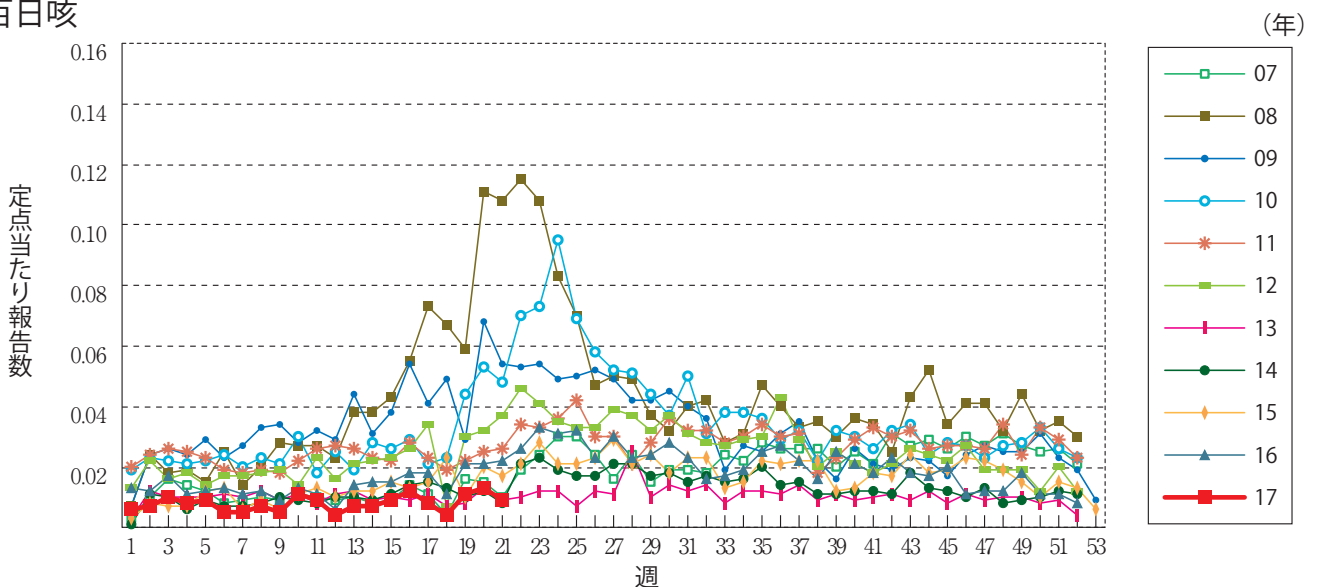
伝染性紅斑



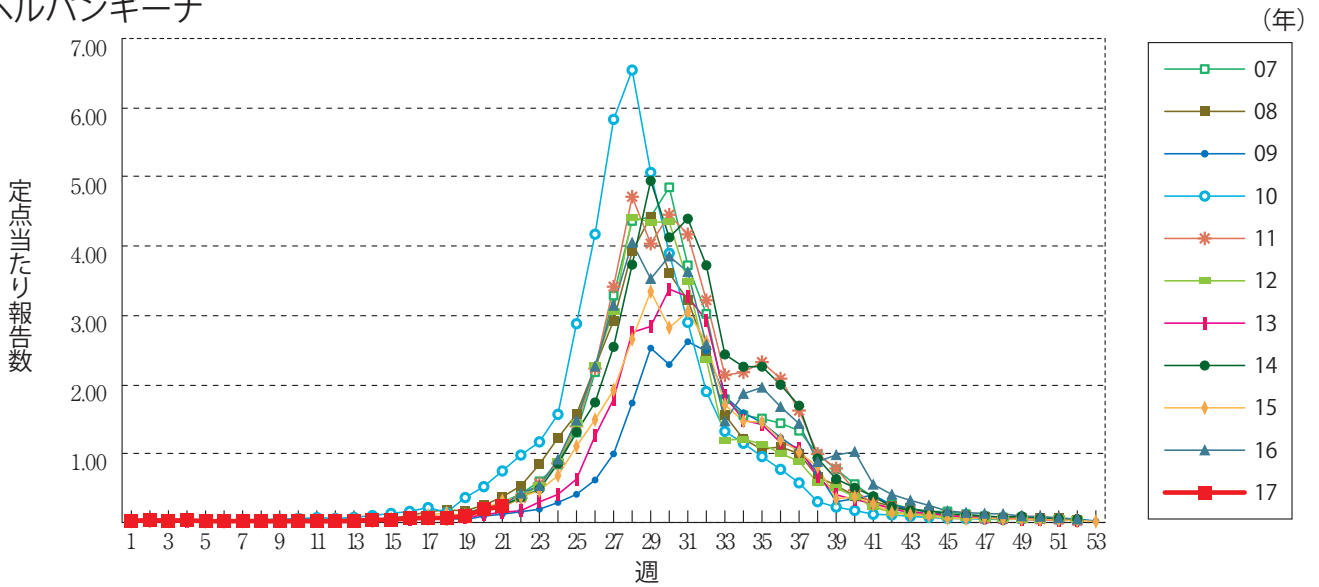
突発性発しん



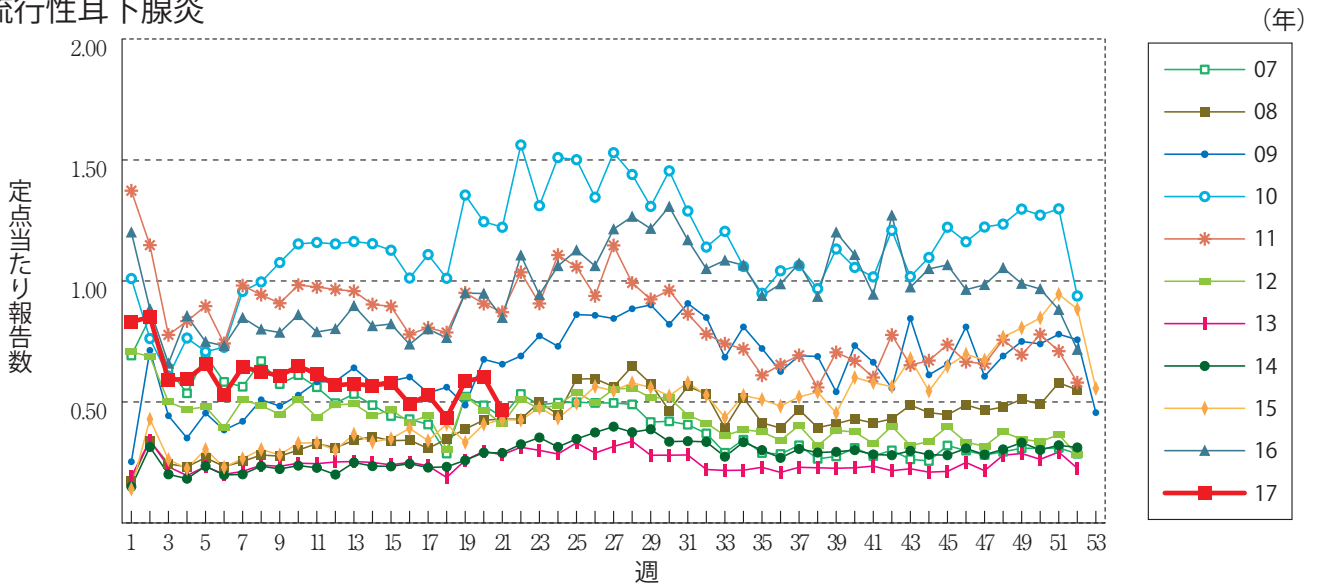
百日咳



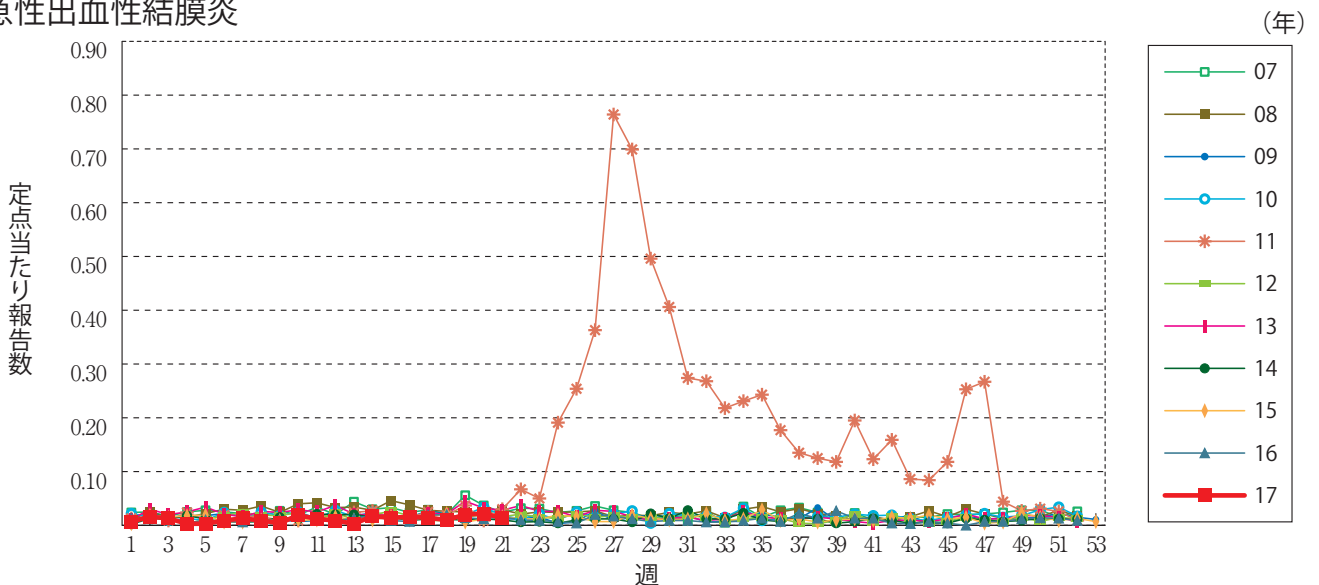
ヘルパンギーナ



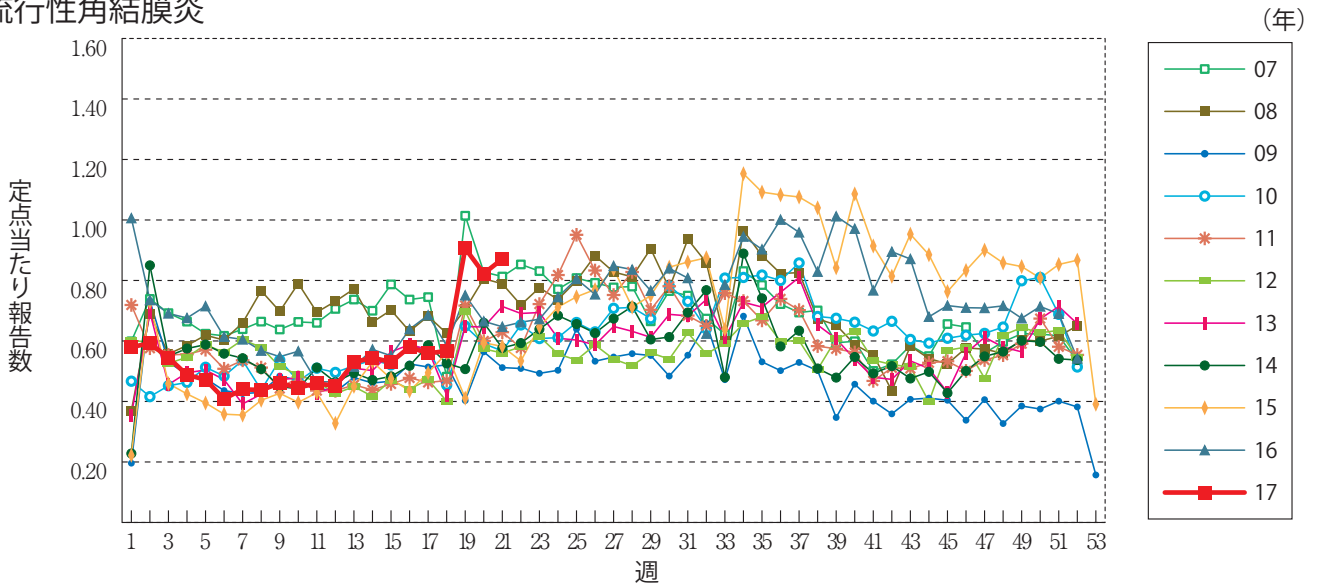
流行性耳下腺炎



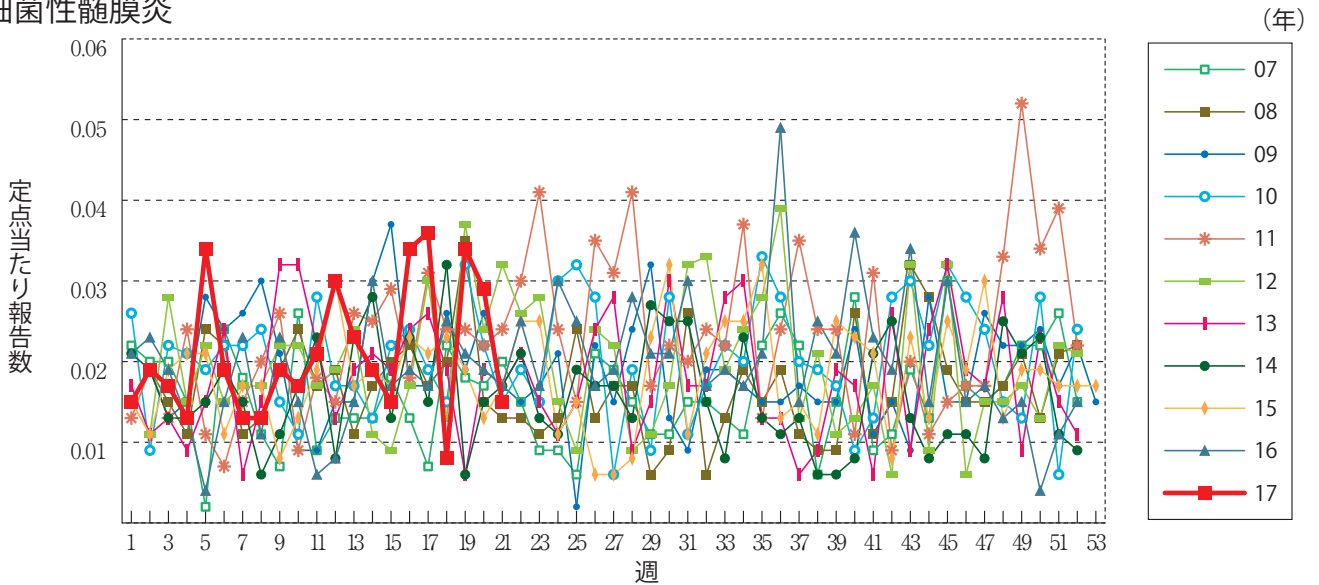
急性出血性結膜炎



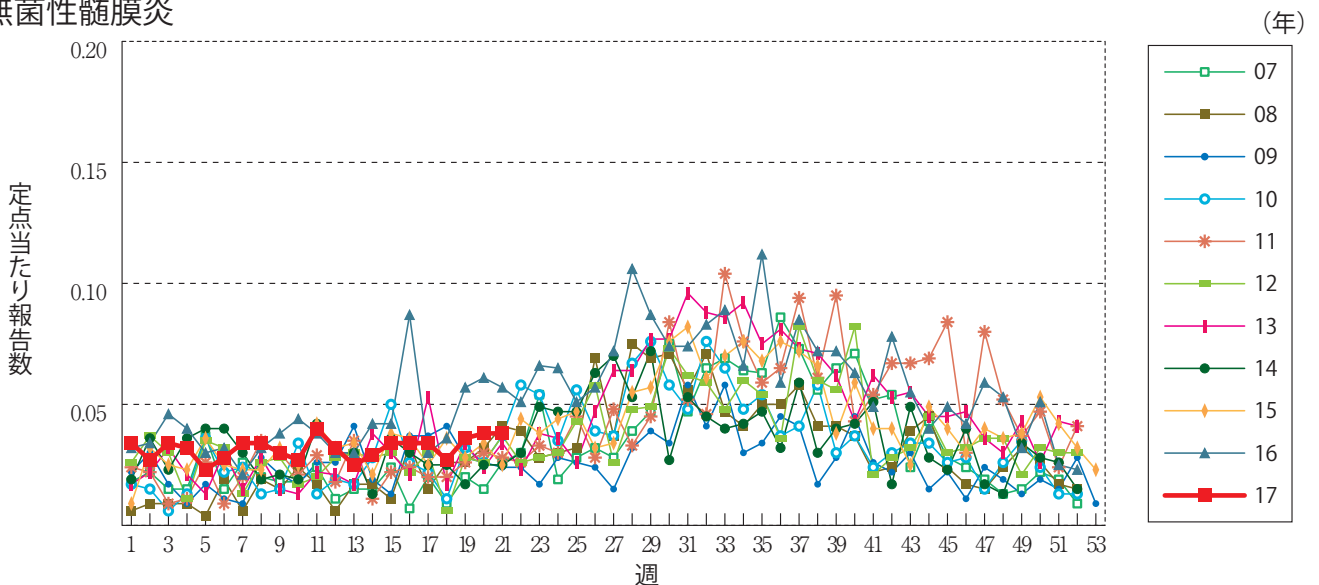
流行性角結膜炎



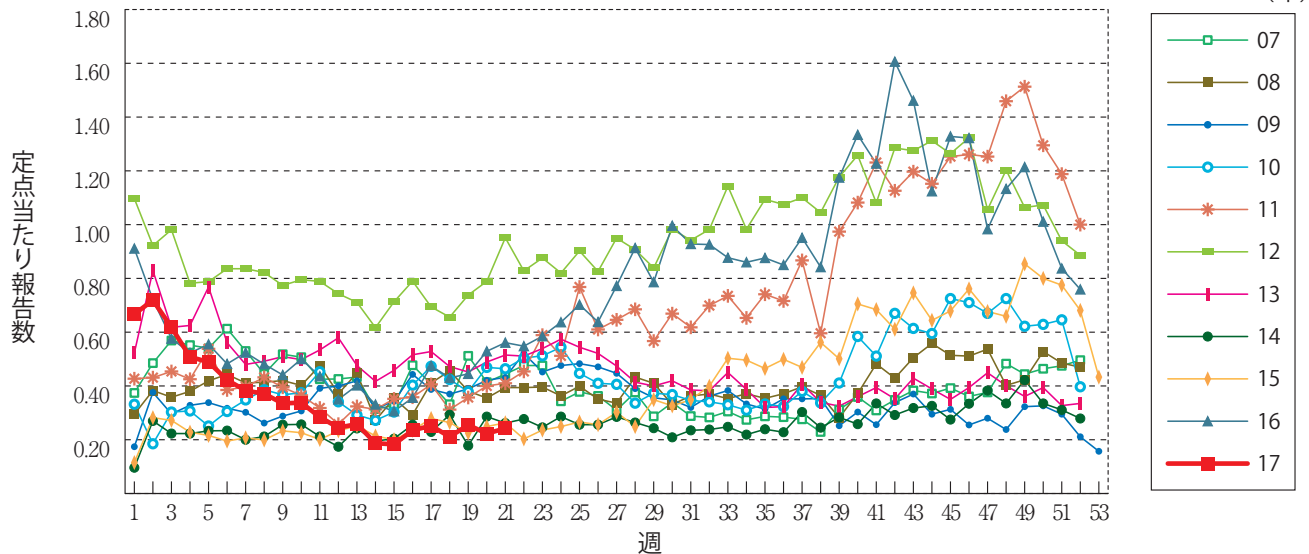
細菌性髄膜炎



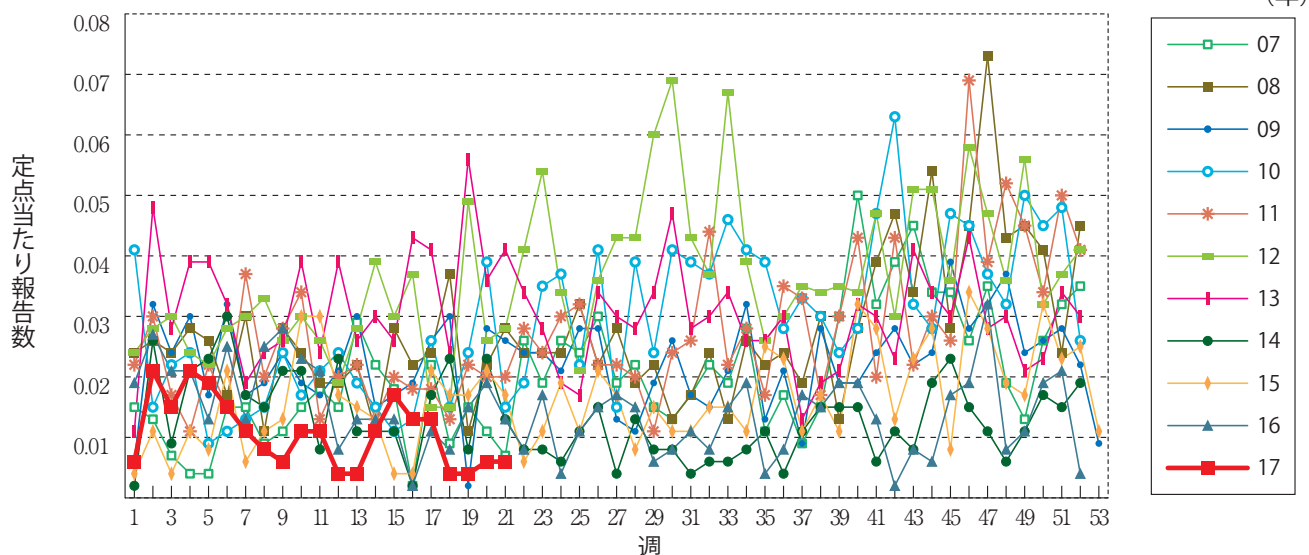
無菌性髄膜炎



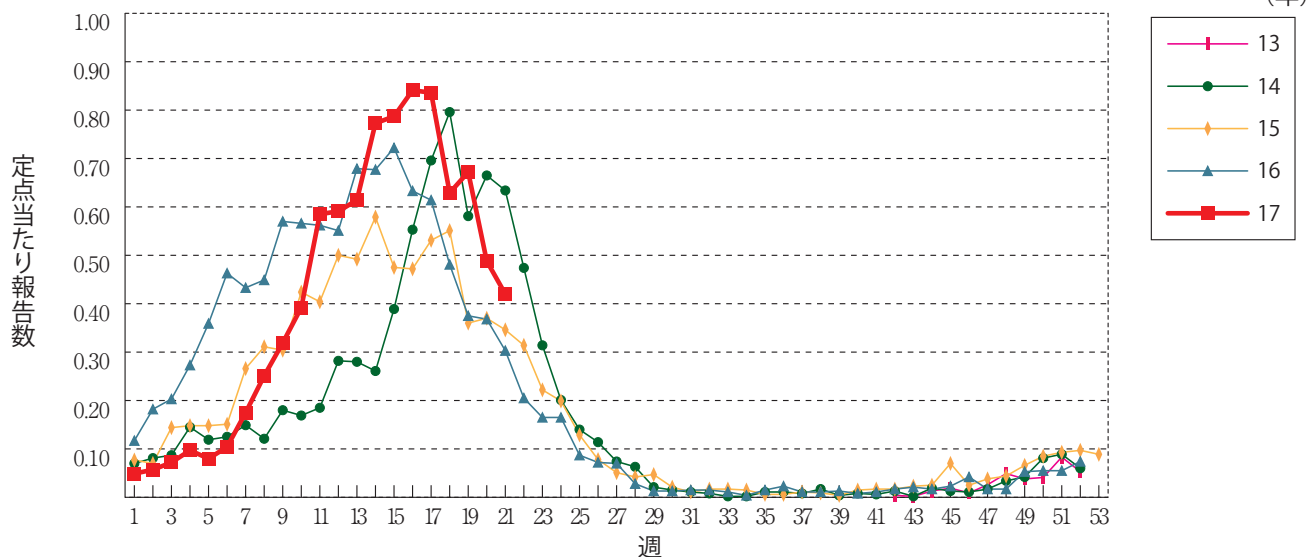
マイコプラズマ肺炎



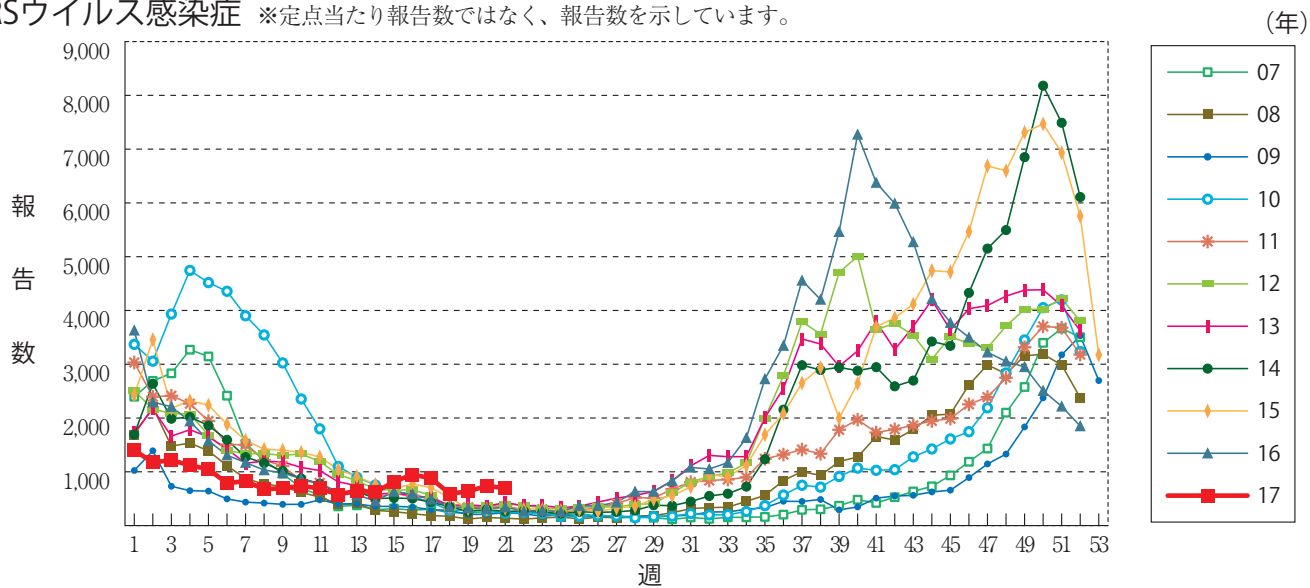
クラミジア肺炎(オウム病を除く)



感染性胃腸炎(ロタウイルスに限る)



RSウイルス感染症 ※定点当たり報告数ではなく、報告数を示しています。





21週のデータ

注)表中の報告数は5月31日集計分であり、その後の報告は次週以降の累積に反映されます。
 新型インフルエンザは掲載していません。

報告数・累積報告数, 疾病・都道府県別

2017年21週

	エボラ出血熱		クリミア・コンゴ出血熱		痘 瘡		南米出血熱		ペスト		マールブルグ病		ラッサ熱		急性灰白髄炎		結 核	
	報告数	累積	報告数	累積	報告数	累積	報告数	累積	報告数	累積	報告数	累積	報告数	累積	報告数	累積	報告数	累積
総 数	-	-	-	-	-	-	-	-	-	-	-	-	-	-	-	-	344	8576
北海道	-	-	-	-	-	-	-	-	-	-	-	-	-	-	-	-	12	251
青森県	-	-	-	-	-	-	-	-	-	-	-	-	-	-	-	-	6	120
岩手県	-	-	-	-	-	-	-	-	-	-	-	-	-	-	-	-	3	68
宮城県	-	-	-	-	-	-	-	-	-	-	-	-	-	-	-	-	2	101
秋田県	-	-	-	-	-	-	-	-	-	-	-	-	-	-	-	-	-	41
山形県	-	-	-	-	-	-	-	-	-	-	-	-	-	-	-	-	1	39
福島県	-	-	-	-	-	-	-	-	-	-	-	-	-	-	-	-	5	77
茨城県	-	-	-	-	-	-	-	-	-	-	-	-	-	-	-	-	8	191
栃木県	-	-	-	-	-	-	-	-	-	-	-	-	-	-	-	-	4	111
群馬県	-	-	-	-	-	-	-	-	-	-	-	-	-	-	-	-	4	90
埼玉県	-	-	-	-	-	-	-	-	-	-	-	-	-	-	-	-	18	488
千葉県	-	-	-	-	-	-	-	-	-	-	-	-	-	-	-	-	24	509
東京都	-	-	-	-	-	-	-	-	-	-	-	-	-	-	-	-	51	1305
神奈川県	-	-	-	-	-	-	-	-	-	-	-	-	-	-	-	-	21	606
新潟県	-	-	-	-	-	-	-	-	-	-	-	-	-	-	-	-	4	87
富山県	-	-	-	-	-	-	-	-	-	-	-	-	-	-	-	-	5	71
石川県	-	-	-	-	-	-	-	-	-	-	-	-	-	-	-	-	1	64
福井県	-	-	-	-	-	-	-	-	-	-	-	-	-	-	-	-	3	47
山梨県	-	-	-	-	-	-	-	-	-	-	-	-	-	-	-	-	5	37
長野県	-	-	-	-	-	-	-	-	-	-	-	-	-	-	-	-	1	116
岐阜県	-	-	-	-	-	-	-	-	-	-	-	-	-	-	-	-	10	182
静岡県	-	-	-	-	-	-	-	-	-	-	-	-	-	-	-	-	9	160
愛知県	-	-	-	-	-	-	-	-	-	-	-	-	-	-	-	-	19	591
三重県	-	-	-	-	-	-	-	-	-	-	-	-	-	-	-	-	4	110
滋賀県	-	-	-	-	-	-	-	-	-	-	-	-	-	-	-	-	2	95
京都府	-	-	-	-	-	-	-	-	-	-	-	-	-	-	-	-	10	222
大阪府	-	-	-	-	-	-	-	-	-	-	-	-	-	-	-	-	17	523
兵庫県	-	-	-	-	-	-	-	-	-	-	-	-	-	-	-	-	24	336
奈良県	-	-	-	-	-	-	-	-	-	-	-	-	-	-	-	-	3	124
和歌山県	-	-	-	-	-	-	-	-	-	-	-	-	-	-	-	-	3	67
鳥取県	-	-	-	-	-	-	-	-	-	-	-	-	-	-	-	-	-	29
島根県	-	-	-	-	-	-	-	-	-	-	-	-	-	-	-	-	1	53
岡山県	-	-	-	-	-	-	-	-	-	-	-	-	-	-	-	-	3	136
広島県	-	-	-	-	-	-	-	-	-	-	-	-	-	-	-	-	5	151
山口県	-	-	-	-	-	-	-	-	-	-	-	-	-	-	-	-	4	75
徳島県	-	-	-	-	-	-	-	-	-	-	-	-	-	-	-	-	1	57
香川県	-	-	-	-	-	-	-	-	-	-	-	-	-	-	-	-	-	60
愛媛県	-	-	-	-	-	-	-	-	-	-	-	-	-	-	-	-	-	79
高知県	-	-	-	-	-	-	-	-	-	-	-	-	-	-	-	-	1	35
福岡県	-	-	-	-	-	-	-	-	-	-	-	-	-	-	-	-	20	384
佐賀県	-	-	-	-	-	-	-	-	-	-	-	-	-	-	-	-	3	47
長崎県	-	-	-	-	-	-	-	-	-	-	-	-	-	-	-	-	3	114
熊本県	-	-	-	-	-	-	-	-	-	-	-	-	-	-	-	-	3	80
大分県	-	-	-	-	-	-	-	-	-	-	-	-	-	-	-	-	5	84
宮崎県	-	-	-	-	-	-	-	-	-	-	-	-	-	-	-	-	1	83
鹿児島県	-	-	-	-	-	-	-	-	-	-	-	-	-	-	-	-	8	123
沖縄県	-	-	-	-	-	-	-	-	-	-	-	-	-	-	-	-	7	157

* 病原体がSARSコロナウイルスであるものに限る。
 ** 病原体がMERSコロナウイルスであるものに限る。2014年7月26日より届出対象疾患となりました。
 *** 2013年5月6日より届出対象疾患となりました。

報告数・累積報告数、疾病・都道府県別

2017年21週

	ジフテリア		重症急性 呼吸器症候群*		中東呼吸器 症候群**		鳥インフル エンザ(H5N1)		鳥インフル エンザ(H7N9)***		コレラ		細菌性赤痢		腸管出血性 大腸菌感染症		腸チフス	
	報告数	累積	報告数	累積	報告数	累積	報告数	累積	報告数	累積	報告数	累積	報告数	累積	報告数	累積	報告数	累積
総 数	-	-	-	-	-	-	-	-	-	-	1	-	57	29	420	-	14	
北海道	-	-	-	-	-	-	-	-	-	-	-	-	1	-	40	-	1	
青森県	-	-	-	-	-	-	-	-	-	-	-	-	-	-	5	-	-	
岩手県	-	-	-	-	-	-	-	-	-	-	-	-	1	-	21	-	-	
宮城県	-	-	-	-	-	-	-	-	-	-	-	-	1	-	8	-	1	
秋田県	-	-	-	-	-	-	-	-	-	-	-	-	-	-	3	-	-	
山形県	-	-	-	-	-	-	-	-	-	-	-	-	-	-	3	-	-	
福島県	-	-	-	-	-	-	-	-	-	-	-	-	-	1	4	-	-	
茨城県	-	-	-	-	-	-	-	-	-	-	-	-	-	-	4	-	2	
栃木県	-	-	-	-	-	-	-	-	-	-	-	-	-	-	4	-	-	
群馬県	-	-	-	-	-	-	-	-	-	-	-	-	1	1	10	-	1	
埼玉県	-	-	-	-	-	-	-	-	-	-	-	-	3	1	32	-	-	
千葉県	-	-	-	-	-	-	-	-	-	-	-	-	2	3	16	-	-	
東京都	-	-	-	-	-	-	-	-	-	-	1	-	17	4	44	-	2	
神奈川県	-	-	-	-	-	-	-	-	-	-	-	-	4	1	13	-	2	
新潟県	-	-	-	-	-	-	-	-	-	-	-	-	-	1	4	-	1	
富山県	-	-	-	-	-	-	-	-	-	-	-	-	-	-	3	-	-	
石川県	-	-	-	-	-	-	-	-	-	-	-	-	-	1	12	-	-	
福井県	-	-	-	-	-	-	-	-	-	-	-	-	-	-	2	-	-	
山梨県	-	-	-	-	-	-	-	-	-	-	-	-	-	-	1	-	-	
長野県	-	-	-	-	-	-	-	-	-	-	-	-	-	-	6	-	-	
岐阜県	-	-	-	-	-	-	-	-	-	-	-	-	-	2	10	-	1	
静岡県	-	-	-	-	-	-	-	-	-	-	-	-	3	1	11	-	-	
愛知県	-	-	-	-	-	-	-	-	-	-	-	-	4	6	34	-	-	
三重県	-	-	-	-	-	-	-	-	-	-	-	-	-	1	6	-	-	
滋賀県	-	-	-	-	-	-	-	-	-	-	-	-	-	-	5	-	-	
京都府	-	-	-	-	-	-	-	-	-	-	-	-	2	-	4	-	1	
大阪府	-	-	-	-	-	-	-	-	-	-	-	-	4	2	24	-	-	
兵庫県	-	-	-	-	-	-	-	-	-	-	-	-	4	1	7	-	-	
奈良県	-	-	-	-	-	-	-	-	-	-	-	-	-	-	2	-	-	
和歌山県	-	-	-	-	-	-	-	-	-	-	-	-	-	1	4	-	-	
鳥取県	-	-	-	-	-	-	-	-	-	-	-	-	-	-	3	-	-	
島根県	-	-	-	-	-	-	-	-	-	-	-	-	-	-	2	-	-	
岡山県	-	-	-	-	-	-	-	-	-	-	-	-	1	-	3	-	-	
広島県	-	-	-	-	-	-	-	-	-	-	-	-	-	-	4	-	-	
山口県	-	-	-	-	-	-	-	-	-	-	-	-	-	-	1	-	-	
徳島県	-	-	-	-	-	-	-	-	-	-	-	-	-	-	1	-	-	
香川県	-	-	-	-	-	-	-	-	-	-	-	-	-	-	2	-	-	
愛媛県	-	-	-	-	-	-	-	-	-	-	-	-	-	1	4	-	2	
高知県	-	-	-	-	-	-	-	-	-	-	-	-	-	-	-	-	-	
福岡県	-	-	-	-	-	-	-	-	-	-	-	-	7	1	23	-	-	
佐賀県	-	-	-	-	-	-	-	-	-	-	-	-	-	-	2	-	-	
長崎県	-	-	-	-	-	-	-	-	-	-	-	-	-	-	7	-	-	
熊本県	-	-	-	-	-	-	-	-	-	-	-	-	1	-	5	-	-	
大分県	-	-	-	-	-	-	-	-	-	-	-	-	-	-	4	-	-	
宮崎県	-	-	-	-	-	-	-	-	-	-	-	-	-	-	2	-	-	
鹿児島県	-	-	-	-	-	-	-	-	-	-	-	-	-	-	10	-	-	
沖縄県	-	-	-	-	-	-	-	-	-	-	-	-	1	-	5	-	-	

報告数・累積報告数，疾病・都道府県別

2017年21週

	パラチフス		E型肝炎		ウエストナイル熱		A型肝炎		エキノコックス症		黄熱		オウム病		オムスク出血熱		回帰熱	
	報告数	累積	報告数	累積	報告数	累積	報告数	累積	報告数	累積	報告数	累積	報告数	累積	報告数	累積	報告数	累積
総数	-	6	2	150	-	-	4	124	-	14	-	-	1	6	-	-	-	-
北海道	-	-	-	40	-	-	-	1	-	13	-	-	-	-	-	-	-	-
青森県	-	-	-	4	-	-	-	1	-	-	-	-	-	-	-	-	-	-
岩手県	-	-	-	2	-	-	-	2	-	-	-	-	-	-	-	-	-	-
宮城県	-	-	-	3	-	-	-	3	-	-	-	-	-	-	-	-	-	-
秋田県	-	-	-	1	-	-	-	-	-	-	-	-	-	-	-	-	-	-
山形県	-	-	-	2	-	-	-	1	-	-	-	-	-	-	-	-	-	-
福島県	-	-	-	1	-	-	-	-	-	-	-	-	-	-	-	-	-	-
茨城県	-	-	-	4	-	-	-	3	-	-	-	-	-	1	-	-	-	-
栃木県	-	-	-	-	-	-	-	-	-	-	-	-	-	-	-	-	-	-
群馬県	-	-	-	6	-	-	-	4	-	-	-	-	-	-	-	-	-	-
埼玉県	-	-	-	9	-	-	-	7	-	-	-	-	-	-	-	-	-	-
千葉県	-	-	-	9	-	-	-	9	-	-	-	-	-	-	-	-	-	-
東京都	-	2	1	26	-	-	1	38	-	-	-	-	-	-	-	-	-	-
神奈川県	-	1	-	4	-	-	-	8	-	-	-	-	-	-	-	-	-	-
新潟県	-	-	-	8	-	-	-	2	-	1	-	-	-	-	-	-	-	-
富山県	-	-	-	-	-	-	-	3	-	-	-	-	-	-	-	-	-	-
石川県	-	-	1	2	-	-	-	2	-	-	-	-	-	-	-	-	-	-
福井県	-	-	-	-	-	-	-	-	-	-	-	-	-	1	-	-	-	-
山梨県	-	-	-	-	-	-	-	-	-	-	-	-	-	-	-	-	-	-
長野県	-	-	-	-	-	-	-	1	-	-	-	-	-	-	-	-	-	-
岐阜県	-	-	-	1	-	-	-	3	-	-	-	-	1	1	-	-	-	-
静岡県	-	-	-	2	-	-	-	5	-	-	-	-	-	-	-	-	-	-
愛知県	-	-	-	3	-	-	1	3	-	-	-	-	-	1	-	-	-	-
三重県	-	-	-	2	-	-	-	-	-	-	-	-	-	-	-	-	-	-
滋賀県	-	-	-	-	-	-	-	1	-	-	-	-	-	-	-	-	-	-
京都府	-	-	-	-	-	-	-	3	-	-	-	-	-	1	-	-	-	-
大阪府	-	2	-	5	-	-	1	8	-	-	-	-	-	-	-	-	-	-
兵庫県	-	-	-	3	-	-	-	6	-	-	-	-	-	1	-	-	-	-
奈良県	-	-	-	1	-	-	-	-	-	-	-	-	-	-	-	-	-	-
和歌山県	-	-	-	-	-	-	-	1	-	-	-	-	-	-	-	-	-	-
鳥取県	-	-	-	2	-	-	-	-	-	-	-	-	-	-	-	-	-	-
島根県	-	-	-	-	-	-	1	1	-	-	-	-	-	-	-	-	-	-
岡山県	-	-	-	1	-	-	-	1	-	-	-	-	-	-	-	-	-	-
広島県	-	-	-	-	-	-	-	1	-	-	-	-	-	-	-	-	-	-
山口県	-	-	-	1	-	-	-	-	-	-	-	-	-	-	-	-	-	-
徳島県	-	-	-	-	-	-	-	-	-	-	-	-	-	-	-	-	-	-
香川県	-	-	-	-	-	-	-	-	-	-	-	-	-	-	-	-	-	-
愛媛県	-	1	-	2	-	-	-	-	-	-	-	-	-	-	-	-	-	-
高知県	-	-	-	-	-	-	-	-	-	-	-	-	-	-	-	-	-	-
福岡県	-	-	-	3	-	-	-	3	-	-	-	-	-	-	-	-	-	-
佐賀県	-	-	-	-	-	-	-	-	-	-	-	-	-	-	-	-	-	-
長崎県	-	-	-	-	-	-	-	-	-	-	-	-	-	-	-	-	-	-
熊本県	-	-	-	1	-	-	-	2	-	-	-	-	-	-	-	-	-	-
大分県	-	-	-	-	-	-	-	-	-	-	-	-	-	-	-	-	-	-
宮崎県	-	-	-	2	-	-	-	-	-	-	-	-	-	-	-	-	-	-
鹿児島県	-	-	-	-	-	-	-	1	-	-	-	-	-	-	-	-	-	-
沖縄県	-	-	-	-	-	-	-	-	-	-	-	-	-	-	-	-	-	-

*2016年2月15日より届出対象疾患となりました。

**2013年3月4日より届出対象疾患となりました。

報告数・累積報告数，疾病・都道府県別

2017年21週

	キャサナル 森林病		Q 熱		狂犬病		コクシジ オイドス症		サル痘		ジカウイルス 感染症*		重症熱性血小板 減少症候群**		腎症候性出血熱		西部ウマ脳炎	
	報告数	累積	報告数	累積	報告数	累積	報告数	累積	報告数	累積	報告数	累積	報告数	累積	報告数	累積	報告数	累積
総 数	-	-	-	-	-	-	-	-	-	-	1	4	21	-	-	-	-	-
北海道	-	-	-	-	-	-	-	-	-	-	-	-	-	-	-	-	-	-
青森県	-	-	-	-	-	-	-	-	-	-	-	-	-	-	-	-	-	-
岩手県	-	-	-	-	-	-	-	-	-	-	-	-	-	-	-	-	-	-
宮城県	-	-	-	-	-	-	-	-	-	-	-	-	-	-	-	-	-	-
秋田県	-	-	-	-	-	-	-	-	-	-	-	-	-	-	-	-	-	-
山形県	-	-	-	-	-	-	-	-	-	-	-	-	-	-	-	-	-	-
福島県	-	-	-	-	-	-	-	-	-	-	-	-	-	-	-	-	-	-
茨城県	-	-	-	-	-	-	-	-	-	-	-	-	-	-	-	-	-	-
栃木県	-	-	-	-	-	-	-	-	-	-	-	-	-	-	-	-	-	-
群馬県	-	-	-	-	-	-	-	-	-	-	-	-	-	-	-	-	-	-
埼玉県	-	-	-	-	-	-	-	-	-	-	-	-	-	-	-	-	-	-
千葉県	-	-	-	-	-	-	-	-	-	-	-	-	-	-	-	-	-	-
東京都	-	-	-	-	-	-	-	-	-	-	-	-	-	-	-	-	-	-
神奈川県	-	-	-	-	-	-	-	-	-	-	-	-	-	-	-	-	-	-
新潟県	-	-	-	-	-	-	-	-	-	-	-	-	-	-	-	-	-	-
富山県	-	-	-	-	-	-	-	-	-	-	-	-	-	-	-	-	-	-
石川県	-	-	-	-	-	-	-	-	-	-	-	-	-	-	-	-	-	-
福井県	-	-	-	-	-	-	-	-	-	-	-	-	-	-	-	-	-	-
山梨県	-	-	-	-	-	-	-	-	-	-	-	-	-	-	-	-	-	-
長野県	-	-	-	-	-	-	-	-	-	-	-	-	-	-	-	-	-	-
岐阜県	-	-	-	-	-	-	-	-	-	-	-	-	-	-	-	-	-	-
静岡県	-	-	-	-	-	-	-	-	-	-	-	-	-	-	-	-	-	-
愛知県	-	-	-	-	-	-	-	-	-	-	-	-	-	-	-	-	-	-
三重県	-	-	-	-	-	-	-	-	-	-	-	-	-	-	-	-	-	-
滋賀県	-	-	-	-	-	-	-	-	-	-	-	-	-	-	-	-	-	-
京都府	-	-	-	-	-	-	-	-	-	-	-	-	-	-	-	-	-	-
大阪府	-	-	-	-	-	-	-	-	-	-	1	-	-	-	-	-	-	-
兵庫県	-	-	-	-	-	-	-	-	-	-	-	-	-	-	-	-	-	-
奈良県	-	-	-	-	-	-	-	-	-	-	-	-	-	-	-	-	-	-
和歌山県	-	-	-	-	-	-	-	-	-	-	-	-	-	-	-	-	-	-
鳥取県	-	-	-	-	-	-	-	-	-	-	-	-	-	-	-	-	-	-
島根県	-	-	-	-	-	-	-	-	-	-	-	-	1	-	-	-	-	-
岡山県	-	-	-	-	-	-	-	-	-	-	-	-	-	-	-	-	-	-
広島県	-	-	-	-	-	-	-	-	-	-	-	-	-	-	-	-	-	-
山口県	-	-	-	-	-	-	-	-	-	-	-	-	5	-	-	-	-	-
徳島県	-	-	-	-	-	-	-	-	-	-	-	-	-	-	-	-	-	-
香川県	-	-	-	-	-	-	-	-	-	-	-	-	1	-	-	-	-	-
愛媛県	-	-	-	-	-	-	-	-	-	-	-	-	2	-	-	-	-	-
高知県	-	-	-	-	-	-	-	-	-	-	-	1	1	-	-	-	-	-
福岡県	-	-	-	-	-	-	-	-	-	-	-	-	-	-	-	-	-	-
佐賀県	-	-	-	-	-	-	-	-	-	-	-	-	-	-	-	-	-	-
長崎県	-	-	-	-	-	-	-	-	-	-	-	1	3	-	-	-	-	-
熊本県	-	-	-	-	-	-	-	-	-	-	-	-	-	-	-	-	-	-
大分県	-	-	-	-	-	-	-	-	-	-	-	-	-	-	-	-	-	-
宮崎県	-	-	-	-	-	-	-	-	-	-	-	1	3	-	-	-	-	-
鹿児島県	-	-	-	-	-	-	-	-	-	-	-	1	5	-	-	-	-	-
沖縄県	-	-	-	-	-	-	-	-	-	-	-	-	-	-	-	-	-	-

*鳥インフルエンザ (H5N1及びH7N9)を除く。

報告数・累積報告数, 疾病・都道府県別

2017年21週

	ダニ媒介脳炎		炭 疽		チクングニア熱		つつが虫病		デング熱		東部ウマ脳炎		鳥インフルエンザ*		ニパウイルス感染症		日本紅斑熱	
	報告数	累積	報告数	累積	報告数	累積	報告数	累積	報告数	累積	報告数	累積	報告数	累積	報告数	累積	報告数	累積
総 数	-	-	-	-	-	1	7	75	3	73	-	-	-	-	-	-	9	36
北海道	-	-	-	-	-	-	-	-	-	1	-	-	-	-	-	-	-	-
青森県	-	-	-	-	-	-	3	4	-	-	-	-	-	-	-	-	-	-
岩手県	-	-	-	-	-	-	-	1	-	-	-	-	-	-	-	-	-	-
宮城県	-	-	-	-	-	-	-	-	-	2	-	-	-	-	-	-	-	-
秋田県	-	-	-	-	-	-	-	4	-	-	-	-	-	-	-	-	-	-
山形県	-	-	-	-	-	-	1	2	-	-	-	-	-	-	-	-	-	-
福島県	-	-	-	-	-	-	-	7	-	-	-	-	-	-	-	-	-	-
茨城県	-	-	-	-	-	-	-	1	-	5	-	-	-	-	-	-	-	-
栃木県	-	-	-	-	-	-	-	-	-	1	-	-	-	-	-	-	-	-
群馬県	-	-	-	-	-	-	-	-	-	4	-	-	-	-	-	-	-	-
埼玉県	-	-	-	-	-	-	-	-	1	7	-	-	-	-	-	-	-	-
千葉県	-	-	-	-	-	-	-	7	-	3	-	-	-	-	-	-	-	-
東京都	-	-	-	-	-	-	-	2	-	15	-	-	-	-	-	-	-	-
神奈川県	-	-	-	-	-	-	-	2	-	11	-	-	-	-	-	-	-	-
新潟県	-	-	-	-	-	-	1	3	-	-	-	-	-	-	-	-	-	-
富山県	-	-	-	-	-	-	-	-	-	1	-	-	-	-	-	-	-	-
石川県	-	-	-	-	-	-	-	-	-	1	-	-	-	-	-	-	-	1
福井県	-	-	-	-	-	-	-	-	-	-	-	-	-	-	-	-	-	-
山梨県	-	-	-	-	-	-	-	-	-	-	-	-	-	-	-	-	-	-
長野県	-	-	-	-	-	-	1	5	1	2	-	-	-	-	-	-	-	-
岐阜県	-	-	-	-	-	-	-	1	-	1	-	-	-	-	-	-	-	-
静岡県	-	-	-	-	-	-	-	-	-	1	-	-	-	-	-	-	-	-
愛知県	-	-	-	-	-	-	-	-	1	2	-	-	-	-	-	-	-	-
三重県	-	-	-	-	-	-	-	-	-	2	-	-	-	-	-	-	2	2
滋賀県	-	-	-	-	-	-	-	1	-	-	-	-	-	-	-	-	-	-
京都府	-	-	-	-	-	-	-	-	-	2	-	-	-	-	-	-	-	2
大阪府	-	-	-	-	-	1	-	-	-	6	-	-	-	-	-	-	-	1
兵庫県	-	-	-	-	-	-	-	-	-	-	-	-	-	-	-	-	-	1
奈良県	-	-	-	-	-	-	-	1	-	1	-	-	-	-	-	-	-	-
和歌山県	-	-	-	-	-	-	-	2	-	-	-	-	-	-	-	-	-	-
鳥取県	-	-	-	-	-	-	-	1	-	-	-	-	-	-	-	-	-	-
島根県	-	-	-	-	-	-	-	3	-	-	-	-	-	-	-	-	-	-
岡山県	-	-	-	-	-	-	-	-	-	-	-	-	-	-	-	-	-	-
広島県	-	-	-	-	-	-	1	2	-	-	-	-	-	-	-	-	1	10
山口県	-	-	-	-	-	-	-	-	-	1	-	-	-	-	-	-	-	2
徳島県	-	-	-	-	-	-	-	2	-	-	-	-	-	-	-	-	-	2
香川県	-	-	-	-	-	-	-	-	-	-	-	-	-	-	-	-	-	2
愛媛県	-	-	-	-	-	-	-	-	-	4	-	-	-	-	-	-	1	2
高知県	-	-	-	-	-	-	-	1	-	-	-	-	-	-	-	-	-	2
福岡県	-	-	-	-	-	-	-	-	-	-	-	-	-	-	-	-	1	2
佐賀県	-	-	-	-	-	-	-	-	-	-	-	-	-	-	-	-	-	1
長崎県	-	-	-	-	-	-	-	-	-	-	-	-	-	-	-	-	1	1
熊本県	-	-	-	-	-	-	-	-	-	-	-	-	-	-	-	-	-	-
大分県	-	-	-	-	-	-	-	-	-	-	-	-	-	-	-	-	-	-
宮崎県	-	-	-	-	-	-	-	5	-	-	-	-	-	-	-	-	-	-
鹿児島県	-	-	-	-	-	-	-	18	-	-	-	-	-	-	-	-	3	4
沖縄県	-	-	-	-	-	-	-	-	-	-	-	-	-	-	-	-	-	1

報告数・累積報告数, 疾病・都道府県別

2017年21週

	日本脳炎		ハンタウイルス 肺症候群		Bウイルス病		鼻 疽		ブルセラ症		ベネズエラ ウマ脳炎		ヘンドラウイルス 感 染 症		発しんチフス		ボツリヌス症	
	報告数	累積	報告数	累積	報告数	累積	報告数	累積	報告数	累積	報告数	累積	報告数	累積	報告数	累積	報告数	累積
総 数	-	-	-	-	-	-	-	-	-	1	-	-	-	-	-	-	-	1
北海道	-	-	-	-	-	-	-	-	-	-	-	-	-	-	-	-	-	-
青森県	-	-	-	-	-	-	-	-	-	-	-	-	-	-	-	-	-	-
岩手県	-	-	-	-	-	-	-	-	-	-	-	-	-	-	-	-	-	-
宮城県	-	-	-	-	-	-	-	-	-	-	-	-	-	-	-	-	-	-
秋田県	-	-	-	-	-	-	-	-	-	-	-	-	-	-	-	-	-	-
山形県	-	-	-	-	-	-	-	-	-	-	-	-	-	-	-	-	-	-
福島県	-	-	-	-	-	-	-	-	-	-	-	-	-	-	-	-	-	-
茨城県	-	-	-	-	-	-	-	-	-	-	-	-	-	-	-	-	-	-
栃木県	-	-	-	-	-	-	-	-	-	-	-	-	-	-	-	-	-	-
群馬県	-	-	-	-	-	-	-	-	-	-	-	-	-	-	-	-	-	-
埼玉県	-	-	-	-	-	-	-	-	-	-	-	-	-	-	-	-	-	-
千葉県	-	-	-	-	-	-	-	-	-	-	-	-	-	-	-	-	-	-
東京都	-	-	-	-	-	-	-	-	-	-	-	-	-	-	-	-	-	1
神奈川県	-	-	-	-	-	-	-	-	-	-	-	-	-	-	-	-	-	-
新潟県	-	-	-	-	-	-	-	-	-	-	-	-	-	-	-	-	-	-
富山県	-	-	-	-	-	-	-	-	-	-	-	-	-	-	-	-	-	-
石川県	-	-	-	-	-	-	-	-	-	-	-	-	-	-	-	-	-	-
福井県	-	-	-	-	-	-	-	-	-	-	-	-	-	-	-	-	-	-
山梨県	-	-	-	-	-	-	-	-	-	-	-	-	-	-	-	-	-	-
長野県	-	-	-	-	-	-	-	-	-	-	-	-	-	-	-	-	-	-
岐阜県	-	-	-	-	-	-	-	-	-	-	-	-	-	-	-	-	-	-
静岡県	-	-	-	-	-	-	-	-	-	-	-	-	-	-	-	-	-	-
愛知県	-	-	-	-	-	-	-	-	-	1	-	-	-	-	-	-	-	-
三重県	-	-	-	-	-	-	-	-	-	-	-	-	-	-	-	-	-	-
滋賀県	-	-	-	-	-	-	-	-	-	-	-	-	-	-	-	-	-	-
京都府	-	-	-	-	-	-	-	-	-	-	-	-	-	-	-	-	-	-
大阪府	-	-	-	-	-	-	-	-	-	-	-	-	-	-	-	-	-	-
兵庫県	-	-	-	-	-	-	-	-	-	-	-	-	-	-	-	-	-	-
奈良県	-	-	-	-	-	-	-	-	-	-	-	-	-	-	-	-	-	-
和歌山県	-	-	-	-	-	-	-	-	-	-	-	-	-	-	-	-	-	-
鳥取県	-	-	-	-	-	-	-	-	-	-	-	-	-	-	-	-	-	-
島根県	-	-	-	-	-	-	-	-	-	-	-	-	-	-	-	-	-	-
岡山県	-	-	-	-	-	-	-	-	-	-	-	-	-	-	-	-	-	-
広島県	-	-	-	-	-	-	-	-	-	-	-	-	-	-	-	-	-	-
山口県	-	-	-	-	-	-	-	-	-	-	-	-	-	-	-	-	-	-
徳島県	-	-	-	-	-	-	-	-	-	-	-	-	-	-	-	-	-	-
香川県	-	-	-	-	-	-	-	-	-	-	-	-	-	-	-	-	-	-
愛媛県	-	-	-	-	-	-	-	-	-	-	-	-	-	-	-	-	-	-
高知県	-	-	-	-	-	-	-	-	-	-	-	-	-	-	-	-	-	-
福岡県	-	-	-	-	-	-	-	-	-	-	-	-	-	-	-	-	-	-
佐賀県	-	-	-	-	-	-	-	-	-	-	-	-	-	-	-	-	-	-
長崎県	-	-	-	-	-	-	-	-	-	-	-	-	-	-	-	-	-	-
熊本県	-	-	-	-	-	-	-	-	-	-	-	-	-	-	-	-	-	-
大分県	-	-	-	-	-	-	-	-	-	-	-	-	-	-	-	-	-	-
宮崎県	-	-	-	-	-	-	-	-	-	-	-	-	-	-	-	-	-	-
鹿児島県	-	-	-	-	-	-	-	-	-	-	-	-	-	-	-	-	-	-
沖縄県	-	-	-	-	-	-	-	-	-	-	-	-	-	-	-	-	-	-

報告数・累積報告数, 疾病・都道府県別

2017年21週

	マラリア		野 兎 病		ライム病		リッサウイルス 感 染 症		リフトバレー熱		類 鼻 疽		レジオネラ症		レプトスピラ症		ロッキー山 紅 斑 熱	
	報告数	累積	報告数	累積	報告数	累積	報告数	累積	報告数	累積	報告数	累積	報告数	累積	報告数	累積	報告数	累積
総 数	-	13	-	-	-	1	-	-	-	-	-	-	41	482	-	2	-	-
北海道	-	1	-	-	-	-	-	-	-	-	-	-	-	6	-	-	-	-
青森県	-	-	-	-	-	-	-	-	-	-	-	-	-	6	-	-	-	-
岩手県	-	-	-	-	-	-	-	-	-	-	-	-	-	4	-	-	-	-
宮城県	-	-	-	-	-	-	-	-	-	-	-	-	3	13	-	-	-	-
秋田県	-	-	-	-	-	-	-	-	-	-	-	-	-	1	-	-	-	-
山形県	-	-	-	-	-	-	-	-	-	-	-	-	-	4	-	-	-	-
福島県	-	-	-	-	-	-	-	-	-	-	-	-	1	6	-	-	-	-
茨城県	-	2	-	-	-	-	-	-	-	-	-	-	3	20	-	-	-	-
栃木県	-	1	-	-	-	-	-	-	-	-	-	-	1	10	-	-	-	-
群馬県	-	-	-	-	-	1	-	-	-	-	-	-	-	9	-	-	-	-
埼玉県	-	-	-	-	-	-	-	-	-	-	-	-	2	17	-	1	-	-
千葉県	-	1	-	-	-	-	-	-	-	-	-	-	2	17	-	-	-	-
東京都	-	5	-	-	-	-	-	-	-	-	-	-	3	52	-	1	-	-
神奈川県	-	-	-	-	-	-	-	-	-	-	-	-	1	24	-	-	-	-
新潟県	-	-	-	-	-	-	-	-	-	-	-	-	-	8	-	-	-	-
富山県	-	-	-	-	-	-	-	-	-	-	-	-	1	11	-	-	-	-
石川県	-	-	-	-	-	-	-	-	-	-	-	-	6	11	-	-	-	-
福井県	-	-	-	-	-	-	-	-	-	-	-	-	-	6	-	-	-	-
山梨県	-	-	-	-	-	-	-	-	-	-	-	-	-	1	-	-	-	-
長野県	-	-	-	-	-	-	-	-	-	-	-	-	1	12	-	-	-	-
岐阜県	-	-	-	-	-	-	-	-	-	-	-	-	-	5	-	-	-	-
静岡県	-	-	-	-	-	-	-	-	-	-	-	-	1	15	-	-	-	-
愛知県	-	1	-	-	-	-	-	-	-	-	-	-	5	29	-	-	-	-
三重県	-	-	-	-	-	-	-	-	-	-	-	-	-	7	-	-	-	-
滋賀県	-	-	-	-	-	-	-	-	-	-	-	-	1	3	-	-	-	-
京都府	-	-	-	-	-	-	-	-	-	-	-	-	-	4	-	-	-	-
大阪府	-	1	-	-	-	-	-	-	-	-	-	-	-	20	-	-	-	-
兵庫県	-	-	-	-	-	-	-	-	-	-	-	-	-	20	-	-	-	-
奈良県	-	-	-	-	-	-	-	-	-	-	-	-	2	6	-	-	-	-
和歌山県	-	-	-	-	-	-	-	-	-	-	-	-	-	4	-	-	-	-
鳥取県	-	-	-	-	-	-	-	-	-	-	-	-	-	1	-	-	-	-
島根県	-	-	-	-	-	-	-	-	-	-	-	-	-	2	-	-	-	-
岡山県	-	-	-	-	-	-	-	-	-	-	-	-	-	4	-	-	-	-
広島県	-	-	-	-	-	-	-	-	-	-	-	-	2	68	-	-	-	-
山口県	-	1	-	-	-	-	-	-	-	-	-	-	-	3	-	-	-	-
徳島県	-	-	-	-	-	-	-	-	-	-	-	-	1	7	-	-	-	-
香川県	-	-	-	-	-	-	-	-	-	-	-	-	-	2	-	-	-	-
愛媛県	-	-	-	-	-	-	-	-	-	-	-	-	2	3	-	-	-	-
高知県	-	-	-	-	-	-	-	-	-	-	-	-	-	1	-	-	-	-
福岡県	-	-	-	-	-	-	-	-	-	-	-	-	2	17	-	-	-	-
佐賀県	-	-	-	-	-	-	-	-	-	-	-	-	-	1	-	-	-	-
長崎県	-	-	-	-	-	-	-	-	-	-	-	-	1	6	-	-	-	-
熊本県	-	-	-	-	-	-	-	-	-	-	-	-	-	2	-	-	-	-
大分県	-	-	-	-	-	-	-	-	-	-	-	-	-	5	-	-	-	-
宮崎県	-	-	-	-	-	-	-	-	-	-	-	-	-	3	-	-	-	-
鹿児島県	-	-	-	-	-	-	-	-	-	-	-	-	-	-	-	-	-	-
沖縄県	-	-	-	-	-	-	-	-	-	-	-	-	-	6	-	-	-	-

*E型肝炎及びA型肝炎を除く。

**2014年9月19日より届出対象疾患となりました。

***ウエストナイル脳炎、西部ウマ脳炎、ダニ媒介脳炎、東部ウマ脳炎、日本脳炎、ペネズエラウマ脳炎及びリフトバレー熱を除く。

報告数・累積報告数, 疾病・都道府県別

2017年21週

	アメルバ赤痢		ウイルス性肝炎*		カリバネム耐性 腸内細菌科細菌感染症**		急性脳炎***		クリプト スポリジウム症		クロイツフェルト ・ヤコブ病		劇症型溶血性 レンサ球菌感染症		後天性免疫不全 症候群		ジアルジア症	
	報告数	累積	報告数	累積	報告数	累積	報告数	累積	報告数	累積	報告数	累積	報告数	累積	報告数	累積	報告数	累積
総数	11	419	7	123	18	562	8	306	-	3	1	71	11	244	16	518	1	29
北海道	-	11	-	6	1	14	-	10	-	-	-	3	1	5	-	14	-	1
青森県	-	2	-	-	-	6	-	-	-	-	-	1	-	1	-	5	-	-
岩手県	1	6	-	1	-	5	-	1	-	-	-	-	-	3	-	1	-	-
宮城県	-	10	-	7	-	3	-	-	-	-	-	2	1	4	-	6	-	-
秋田県	1	2	-	-	-	4	-	3	-	-	-	1	1	6	-	-	-	-
山形県	-	6	-	1	-	4	-	4	-	-	-	-	-	3	-	-	-	-
福島県	-	5	-	-	-	8	-	2	-	-	1	1	-	2	1	3	-	-
茨城県	-	6	1	5	-	3	-	14	-	-	-	2	-	5	-	6	-	1
栃木県	1	11	-	1	1	7	-	5	-	-	-	1	-	3	-	3	-	1
群馬県	2	7	-	5	-	3	-	1	-	-	-	1	1	5	1	4	-	1
埼玉県	1	22	-	4	1	27	1	22	-	-	-	1	-	9	2	16	-	-
千葉県	-	14	-	6	1	30	2	37	-	-	-	3	1	6	-	19	-	1
東京都	-	79	2	22	-	74	1	29	-	-	-	6	1	33	5	176	-	13
神奈川県	-	31	-	4	1	38	-	24	-	-	-	6	-	11	1	36	-	2
新潟県	-	8	-	1	1	17	-	8	-	-	-	4	-	6	-	4	-	-
富山県	-	2	-	1	-	5	-	1	-	-	-	1	-	5	-	2	-	2
石川県	-	3	-	-	-	3	-	2	-	-	-	2	-	-	-	3	-	-
福井県	-	2	-	-	-	4	-	-	-	-	-	2	1	1	-	-	-	-
山梨県	-	1	-	4	1	1	-	2	-	-	-	1	-	-	-	2	-	-
長野県	1	9	-	1	1	12	-	8	-	-	-	2	1	4	-	3	-	1
岐阜県	-	6	-	3	-	3	-	1	-	-	-	1	-	4	-	2	-	-
静岡県	1	8	1	3	-	11	-	12	-	-	-	1	-	9	-	7	1	2
愛知県	-	24	-	1	2	33	1	18	-	-	-	3	-	18	-	23	-	-
三重県	-	5	-	4	-	12	-	1	-	-	-	-	-	7	1	5	-	-
滋賀県	-	1	-	2	-	2	-	4	-	-	-	1	-	6	-	5	-	-
京都府	-	8	-	-	-	14	1	4	-	-	-	5	-	3	-	6	-	-
大阪府	1	49	-	5	1	49	-	16	-	-	-	4	1	13	1	67	-	2
兵庫県	-	9	-	5	1	20	2	13	-	1	-	1	-	10	-	12	-	-
奈良県	-	2	-	1	-	9	-	4	-	-	-	2	-	6	1	3	-	1
和歌山県	-	-	-	-	-	3	-	1	-	1	-	-	-	4	-	1	-	-
鳥取県	-	1	-	1	-	-	-	-	-	-	-	-	-	5	-	1	-	-
島根県	-	2	-	-	-	7	-	-	-	-	-	1	-	1	-	1	-	-
岡山県	-	10	-	3	-	4	-	3	-	-	-	-	-	2	-	7	-	-
広島県	-	9	1	5	2	14	-	1	-	-	-	1	-	3	-	3	-	-
山口県	1	5	-	-	1	13	-	7	-	1	-	1	-	3	-	6	-	-
徳島県	-	1	1	2	-	1	-	-	-	-	-	-	-	-	-	3	-	-
香川県	-	4	-	3	-	6	-	1	-	-	-	-	-	1	-	4	-	-
愛媛県	-	2	-	-	-	2	-	3	-	-	-	-	-	3	-	-	-	-
高知県	-	4	1	2	-	6	-	-	-	-	-	-	-	1	-	4	-	-
福岡県	1	18	-	3	2	44	-	18	-	-	-	2	1	16	1	23	-	-
佐賀県	-	3	-	1	-	2	-	-	-	-	-	1	1	5	-	-	-	-
長崎県	-	1	-	2	-	17	-	3	-	-	-	1	-	2	1	2	-	1
熊本県	-	4	-	-	1	3	-	1	-	-	-	2	-	2	-	3	-	-
大分県	-	-	-	1	-	3	-	4	-	-	-	-	-	1	-	2	-	-
宮崎県	-	-	-	1	-	2	-	3	-	-	-	1	-	3	-	5	-	-
鹿児島県	-	2	-	2	-	2	-	11	-	-	-	2	-	-	1	8	-	-
沖縄県	-	4	-	4	-	12	-	4	-	-	-	-	-	4	-	12	-	-

*2013年4月1日より届出対象疾患となりました。
 **2014年9月19日より届出対象疾患となりました。

報告数・累積報告数, 疾病・都道府県別

2017年21週

	侵襲性インフルエンザ菌感染症*		侵襲性髄膜炎菌感染症*		侵襲性肺炎球菌感染症*		水痘** (入院例に限る)		先天性風しん症候群		梅毒		播種性 クリプトコックス症**		破傷風		バンコマイシン耐性 黄色ブドウ球菌感染症	
	報告数	累積	報告数	累積	報告数	累積	報告数	累積	報告数	累積	報告数	累積	報告数	累積	報告数	累積	報告数	累積
総数	6	162	-	12	44	1647	3	104	-	-	77	1961	-	56	1	28	-	-
北海道	-	2	-	-	2	54	1	6	-	-	2	45	-	-	-	2	-	-
青森県	-	-	-	-	-	4	-	-	-	-	3	33	-	-	-	-	-	-
岩手県	1	2	-	-	-	8	-	2	-	-	-	5	-	-	-	-	-	-
宮城県	-	3	-	-	-	24	-	-	-	-	1	21	-	-	-	-	-	-
秋田県	-	1	-	-	-	13	-	3	-	-	-	1	-	1	-	-	-	-
山形県	-	3	-	-	-	14	-	-	-	-	-	4	-	1	-	-	-	-
福島県	-	3	-	-	1	12	-	1	-	-	2	25	-	-	-	-	-	-
茨城県	-	1	-	1	1	30	-	3	-	-	-	13	-	-	-	-	-	-
栃木県	-	1	-	-	1	15	-	-	-	-	-	20	-	-	1	1	-	-
群馬県	-	1	-	-	-	22	-	2	-	-	-	22	-	-	-	1	-	-
埼玉県	-	7	-	-	3	70	-	8	-	-	6	75	-	1	-	1	-	-
千葉県	-	1	-	2	1	101	-	2	-	-	4	51	-	1	-	2	-	-
東京都	3	23	-	1	6	218	1	16	-	-	24	641	-	6	-	1	-	-
神奈川県	-	12	-	-	3	125	-	7	-	-	6	114	-	4	-	1	-	-
新潟県	-	2	-	-	1	36	-	-	-	-	-	4	-	3	-	-	-	-
富山県	-	3	-	-	-	17	-	-	-	-	-	4	-	-	-	-	-	-
石川県	-	1	-	-	-	11	1	3	-	-	-	12	-	-	-	1	-	-
福井県	-	2	-	-	1	12	-	-	-	-	1	8	-	1	-	-	-	-
山梨県	-	1	-	-	-	8	-	1	-	-	-	3	-	1	-	-	-	-
長野県	-	2	-	-	-	28	-	1	-	-	-	10	-	3	-	1	-	-
岐阜県	-	6	-	-	1	18	-	3	-	-	-	26	-	1	-	2	-	-
静岡県	-	4	-	-	-	53	-	1	-	-	1	25	-	2	-	1	-	-
愛知県	-	13	-	3	2	109	-	4	-	-	1	89	-	5	-	1	-	-
三重県	-	1	-	1	1	26	-	1	-	-	1	30	-	1	-	-	-	-
滋賀県	-	2	-	-	1	29	-	2	-	-	-	8	-	1	-	-	-	-
京都府	-	2	-	-	2	41	-	2	-	-	-	22	-	1	-	-	-	-
大阪府	1	16	-	1	2	123	-	6	-	-	13	255	-	5	-	-	-	-
兵庫県	1	9	-	1	1	86	-	5	-	-	3	79	-	3	-	1	-	-
奈良県	-	2	-	-	2	20	-	2	-	-	-	10	-	1	-	1	-	-
和歌山県	-	1	-	-	1	10	-	-	-	-	-	9	-	1	-	1	-	-
鳥取県	-	1	-	-	-	9	-	-	-	-	-	4	-	-	-	-	-	-
島根県	-	-	-	-	2	24	-	-	-	-	-	-	-	-	-	-	-	-
岡山県	-	-	-	-	-	18	-	1	-	-	2	39	-	-	-	-	-	-
広島県	-	1	-	-	-	12	-	-	-	-	2	43	-	3	-	1	-	-
山口県	-	1	-	-	-	11	-	-	-	-	-	9	-	-	-	1	-	-
徳島県	-	-	-	-	-	2	-	1	-	-	-	2	-	-	-	1	-	-
香川県	-	2	-	-	-	13	-	1	-	-	-	22	-	-	-	2	-	-
愛媛県	-	1	-	-	1	7	-	1	-	-	1	9	-	1	-	-	-	-
高知県	-	3	-	-	-	12	-	-	-	-	1	8	-	2	-	-	-	-
福岡県	-	11	-	-	5	82	-	8	-	-	1	95	-	2	-	1	-	-
佐賀県	-	-	-	-	-	9	-	1	-	-	-	4	-	-	-	1	-	-
長崎県	-	1	-	-	-	18	-	2	-	-	-	3	-	-	-	-	-	-
熊本県	-	3	-	-	3	28	-	1	-	-	1	26	-	1	-	-	-	-
大分県	-	-	-	-	-	5	-	3	-	-	1	7	-	-	-	-	-	-
宮崎県	-	2	-	-	-	10	-	1	-	-	-	5	-	-	-	2	-	-
鹿児島県	-	1	-	1	-	13	-	2	-	-	-	9	-	3	-	1	-	-
沖縄県	-	8	-	1	-	37	-	1	-	-	-	12	-	1	-	-	-	-

*2014年9月19日より届出対象疾患となりました。

報告数・累積報告数, 疾病・都道府県別 2017年21週

	バンコマイシン耐性腸球菌感染症		風しん		麻しん		薬剤耐性アシネトバクター感染症*	
	報告数	累積	報告数	累積	報告数	累積	報告数	累積
総数	-	29	2	39	3	165	-	11
北海道	-	2	-	-	1	2	-	-
青森県	-	-	-	-	-	-	-	-
岩手県	-	-	-	-	-	-	-	-
宮城県	-	-	-	1	-	1	-	-
秋田県	-	-	-	-	-	-	-	1
山形県	-	-	-	-	-	53	-	-
福島県	-	-	-	-	-	-	-	-
茨城県	-	-	-	-	-	1	-	-
栃木県	-	-	-	-	-	-	-	-
群馬県	-	-	-	-	-	2	-	-
埼玉県	-	5	1	3	1	5	-	4
千葉県	-	-	1	4	-	-	-	1
東京都	-	4	-	8	-	17	-	1
神奈川県	-	1	-	6	-	4	-	-
新潟県	-	-	-	-	-	3	-	-
富山県	-	-	-	-	-	-	-	-
石川県	-	-	-	-	-	4	-	-
福井県	-	-	-	-	-	-	-	-
山梨県	-	-	-	-	-	1	-	-
長野県	-	-	-	1	-	4	-	-
岐阜県	-	-	-	-	-	-	-	-
静岡県	-	-	-	3	-	-	-	-
愛知県	-	-	-	-	-	1	-	-
三重県	-	-	-	-	-	22	-	-
滋賀県	-	-	-	-	-	1	-	-
京都府	-	1	-	-	-	2	-	-
大阪府	-	8	-	5	-	9	-	1
兵庫県	-	1	-	5	-	3	-	-
奈良県	-	-	-	2	1	2	-	-
和歌山県	-	-	-	-	-	-	-	1
鳥取県	-	-	-	1	-	-	-	1
島根県	-	-	-	-	-	2	-	-
岡山県	-	3	-	-	-	-	-	-
広島県	-	-	-	-	-	11	-	-
山口県	-	-	-	-	-	-	-	-
徳島県	-	-	-	-	-	-	-	-
香川県	-	-	-	-	-	5	-	-
愛媛県	-	1	-	-	-	-	-	-
高知県	-	-	-	-	-	-	-	-
福岡県	-	2	-	-	-	4	-	1
佐賀県	-	-	-	-	-	-	-	-
長崎県	-	-	-	-	-	-	-	-
熊本県	-	-	-	-	-	2	-	-
大分県	-	-	-	-	-	3	-	-
宮崎県	-	-	-	-	-	1	-	-
鹿児島県	-	-	-	-	-	-	-	-
沖縄県	-	1	-	-	-	-	-	-

*鳥インフルエンザ及び新型インフルエンザ等感染症を除く。

報告数・定点当り報告数, 疾病・都道府県別

2017年21週

	インフルエンザ*		RSウイルス感染症		咽頭結膜熱		A群溶血性レンサ球菌咽頭炎		感染性胃腸炎		水痘		手足口病		伝染性紅斑		突発性発しん	
	報告数	定点当り	報告数	報告数	報告数	定点当り	報告数	定点当り	報告数	定点当り	報告数	定点当り	報告数	定点当り	報告数	定点当り	報告数	定点当り
総数	3344	0.68	698	2867	0.91	10334	3.26	22877	7.23	1626	0.51	3077	0.97	330	0.10	1846	0.58	
北海道	314	1.40	132	260	1.84	697	4.94	574	4.07	94	0.67	14	0.10	3	0.02	54	0.38	
青森県	70	1.08	3	16	0.38	77	1.83	239	5.69	33	0.79	8	0.19	11	0.26	28	0.67	
岩手県	213	3.33	3	59	1.51	111	2.85	344	8.82	19	0.49	1	0.03	8	0.21	22	0.56	
宮城県	134	1.41	16	65	1.10	231	3.92	544	9.22	23	0.39	11	0.19	8	0.14	44	0.75	
秋田県	28	0.52	-	18	0.51	37	1.06	248	7.09	20	0.57	44	1.26	-	-	11	0.31	
山形県	86	1.79	5	29	0.97	190	6.33	291	9.70	14	0.47	7	0.23	19	0.63	24	0.80	
福島県	114	1.48	16	28	0.61	149	3.24	258	5.61	32	0.70	3	0.07	7	0.15	35	0.76	
茨城県	23	0.19	6	63	0.84	246	3.28	334	4.45	29	0.39	6	0.08	5	0.07	26	0.35	
栃木県	23	0.30	14	38	0.79	108	2.25	148	3.08	27	0.56	3	0.06	4	0.08	21	0.44	
群馬県	38	0.40	3	37	0.64	198	3.41	456	7.86	14	0.24	18	0.31	13	0.22	29	0.50	
埼玉県	92	0.36	20	144	0.88	706	4.33	1346	8.26	80	0.49	67	0.41	19	0.12	108	0.66	
千葉県	113	0.53	11	105	0.78	458	3.39	808	5.99	75	0.56	66	0.49	14	0.10	73	0.54	
東京都	123	0.30	56	212	0.81	847	3.25	2022	7.75	157	0.60	143	0.55	36	0.14	181	0.69	
神奈川県	96	0.28	28	125	0.58	729	3.36	1521	7.01	165	0.76	89	0.41	16	0.07	167	0.77	
新潟県	112	1.24	29	66	1.16	159	2.79	469	8.23	24	0.42	22	0.39	7	0.12	32	0.56	
富山県	16	0.33	10	26	0.90	58	2.00	353	12.17	11	0.38	46	1.59	-	-	14	0.48	
石川県	9	0.19	9	32	1.10	66	2.28	293	10.10	19	0.66	15	0.52	4	0.14	16	0.55	
福井県	47	1.47	-	20	0.91	70	3.18	233	10.59	10	0.45	6	0.27	1	0.05	7	0.32	
山梨県	11	0.27	-	44	1.83	110	4.58	134	5.58	12	0.50	4	0.17	-	-	10	0.42	
長野県	82	0.94	9	8	0.15	172	3.19	473	8.76	28	0.52	1	0.02	4	0.07	22	0.41	
岐阜県	31	0.36	1	22	0.42	117	2.21	243	4.58	16	0.30	17	0.32	1	0.02	25	0.47	
静岡県	70	0.50	5	73	0.82	300	3.37	650	7.30	31	0.35	31	0.35	6	0.07	37	0.42	
愛知県	75	0.38	20	113	0.62	422	2.32	1046	5.75	100	0.55	129	0.71	9	0.05	78	0.43	
三重県	5	0.07	8	65	1.44	105	2.33	397	8.82	19	0.42	31	0.69	-	-	24	0.53	
滋賀県	21	0.40	2	26	0.81	61	1.91	259	8.09	18	0.56	69	2.16	-	-	18	0.56	
京都府	36	0.29	2	80	1.05	210	2.76	657	8.64	12	0.16	190	2.50	4	0.05	35	0.46	
大阪府	90	0.29	54	223	1.12	722	3.61	1628	8.14	82	0.41	454	2.27	13	0.07	122	0.61	
兵庫県	49	0.25	17	159	1.23	300	2.33	1239	9.60	56	0.43	159	1.23	21	0.16	58	0.45	
奈良県	14	0.26	5	54	1.59	84	2.47	273	8.03	12	0.35	26	0.76	3	0.09	20	0.59	
和歌山県	3	0.06	6	13	0.43	27	0.90	184	6.13	13	0.43	26	0.87	-	-	13	0.43	
鳥取県	3	0.10	4	21	1.11	162	8.53	127	6.68	7	0.37	9	0.47	-	-	5	0.26	
島根県	20	0.53	1	20	0.87	65	2.83	138	6.00	6	0.26	11	0.48	10	0.43	21	0.91	
岡山県	40	0.48	4	31	0.57	60	1.11	338	6.26	28	0.52	44	0.81	1	0.02	28	0.52	
広島県	15	0.13	4	74	1.03	259	3.60	478	6.64	24	0.33	177	2.46	8	0.11	36	0.50	
山口県	33	0.49	7	31	0.65	172	3.58	288	6.00	14	0.29	64	1.33	1	0.02	27	0.56	
徳島県	4	0.11	5	20	0.87	67	2.91	142	6.17	11	0.48	7	0.30	-	-	18	0.78	
香川県	14	0.30	12	31	1.11	97	3.46	184	6.57	11	0.39	71	2.54	2	0.07	21	0.75	
愛媛県	46	0.75	3	33	0.89	113	3.05	368	9.95	8	0.22	77	2.08	10	0.27	24	0.65	
高知県	21	0.44	-	10	0.33	66	2.20	137	4.57	18	0.60	32	1.07	3	0.10	12	0.40	
福岡県	119	0.60	39	110	0.92	654	5.45	904	7.53	107	0.89	345	2.88	37	0.31	98	0.82	
佐賀県	14	0.36	9	23	1.00	55	2.39	115	5.00	11	0.48	94	4.09	1	0.04	16	0.70	
長崎県	63	0.90	5	26	0.59	144	3.27	207	4.70	23	0.52	51	1.16	-	-	26	0.59	
熊本県	183	2.29	1	24	0.48	201	4.02	439	8.78	19	0.38	124	2.48	4	0.08	37	0.74	
大分県	127	2.19	2	14	0.39	177	4.92	387	10.75	30	0.83	41	1.14	1	0.03	39	1.08	
宮崎県	34	0.58	1	36	1.00	115	3.19	353	9.81	31	0.86	125	3.47	7	0.19	46	1.28	
鹿児島県	95	1.02	15	102	1.85	124	2.25	493	8.96	18	0.33	89	1.62	3	0.05	26	0.47	
沖縄県	375	6.58	96	38	1.12	36	1.06	115	3.38	15	0.44	10	0.29	6	0.18	12	0.35	

*髄膜炎菌、肺炎球菌、インフルエンザ菌を原因として同定された場合を除く。
 **オウム病を除く。

報告数・定点当り報告数、疾病・都道府県別

2017年21週

	百日咳		ヘルパンギーナ		流行性耳下腺炎		急性出血性結膜炎		流行性角結膜炎		細菌性髄膜炎*		無菌性髄膜炎		マイコプラズマ肺炎		クラミジア肺炎**	
	報告数	定点当り	報告数	定点当り	報告数	定点当り	報告数	定点当り	報告数	定点当り	報告数	定点当り	報告数	定点当り	報告数	定点当り	報告数	定点当り
総数	28	0.01	739	0.23	1471	0.46	10	0.01	605	0.87	7	0.01	18	0.04	115	0.24	3	0.01
北海道	2	0.01	17	0.12	55	0.39	-	-	10	0.34	-	-	-	-	3	0.13	-	-
青森県	-	-	5	0.12	15	0.36	-	-	4	0.36	-	-	-	-	10	1.67	-	-
岩手県	-	-	2	0.05	28	0.72	-	-	3	0.21	2	0.11	-	-	9	0.47	-	-
宮城県	-	-	4	0.07	10	0.17	-	-	6	0.50	-	-	-	-	6	0.50	-	-
秋田県	2	0.06	2	0.06	4	0.11	-	-	2	0.29	-	-	-	-	6	0.75	-	-
山形県	2	0.07	1	0.03	6	0.20	-	-	-	-	-	-	-	-	4	0.40	-	-
福島県	1	0.02	3	0.07	13	0.28	-	-	14	1.17	-	-	-	-	-	-	-	-
茨城県	-	-	1	0.01	10	0.13	-	-	24	1.41	-	-	-	-	-	-	-	-
栃木県	-	-	2	0.04	13	0.27	-	-	14	1.17	-	-	-	-	2	0.29	-	-
群馬県	1	0.02	3	0.05	29	0.50	-	-	17	1.21	-	-	-	-	5	0.63	-	-
埼玉県	-	-	22	0.13	78	0.48	3	0.08	39	0.98	-	-	-	-	3	0.30	1	0.10
千葉県	2	0.01	25	0.19	37	0.27	-	-	35	1.00	1	0.11	1	0.11	9	1.00	-	-
東京都	1	0.00	26	0.10	45	0.17	1	0.03	31	0.79	-	-	1	0.04	2	0.08	-	-
神奈川県	2	0.01	8	0.04	84	0.39	1	0.02	98	2.00	-	-	2	0.22	-	-	-	-
新潟県	-	-	2	0.04	75	1.32	-	-	10	1.00	-	-	-	-	1	0.08	-	-
富山県	-	-	-	-	29	1.00	-	-	4	0.57	-	-	1	0.20	2	0.40	1	0.20
石川県	-	-	6	0.21	1	0.03	-	-	7	1.00	-	-	1	0.20	2	0.40	-	-
福井県	1	0.05	-	-	4	0.18	-	-	1	0.33	1	0.17	-	-	2	0.33	-	-
山梨県	-	-	1	0.04	18	0.75	-	-	14	1.56	-	-	-	-	1	0.10	-	-
長野県	-	-	4	0.07	90	1.67	-	-	7	0.64	-	-	-	-	3	0.27	-	-
岐阜県	-	-	2	0.04	19	0.36	-	-	7	0.64	-	-	-	-	3	0.60	-	-
静岡県	1	0.01	7	0.08	35	0.39	-	-	8	0.36	1	0.10	-	-	2	0.20	1	0.10
愛知県	1	0.01	10	0.05	68	0.37	-	-	23	0.66	-	-	1	0.07	6	0.40	-	-
三重県	-	-	8	0.18	16	0.36	-	-	1	0.08	-	-	-	-	3	0.33	-	-
滋賀県	-	-	9	0.28	11	0.34	1	0.13	2	0.25	-	-	-	-	2	0.29	-	-
京都府	-	-	28	0.37	25	0.33	-	-	5	0.28	1	0.14	-	-	-	-	-	-
大阪府	2	0.01	63	0.32	94	0.47	3	0.06	20	0.38	-	-	-	-	3	0.18	-	-
兵庫県	-	-	32	0.25	75	0.58	-	-	15	0.43	-	-	2	0.14	3	0.21	-	-
奈良県	-	-	9	0.26	20	0.59	-	-	11	1.10	-	-	2	0.33	3	0.50	-	-
和歌山県	-	-	8	0.27	36	1.20	-	-	22	5.50	-	-	-	-	1	0.09	-	-
鳥取県	-	-	8	0.42	15	0.79	-	-	5	1.00	-	-	1	0.20	-	-	-	-
島根県	-	-	4	0.17	38	1.65	-	-	-	-	-	-	1	0.13	1	0.13	-	-
岡山県	1	0.02	21	0.39	23	0.43	-	-	23	1.92	-	-	-	-	1	0.20	-	-
広島県	2	0.03	21	0.29	18	0.25	-	-	16	0.84	1	0.05	-	-	-	-	-	-
山口県	3	0.06	24	0.50	48	1.00	-	-	15	1.67	-	-	-	-	2	0.22	-	-
徳島県	-	-	6	0.26	15	0.65	-	-	-	-	-	-	-	-	-	-	-	-
香川県	-	-	14	0.50	14	0.50	-	-	2	0.40	-	-	-	-	-	-	-	-
愛媛県	-	-	5	0.14	52	1.41	-	-	12	1.50	-	-	-	-	3	0.50	-	-
高知県	-	-	6	0.20	3	0.10	-	-	-	-	-	-	-	-	3	0.38	-	-
福岡県	-	-	209	1.74	65	0.54	-	-	20	0.77	-	-	-	-	3	0.20	-	-
佐賀県	-	-	5	0.22	5	0.22	-	-	1	0.25	-	-	-	-	-	-	-	-
長崎県	-	-	3	0.07	21	0.48	-	-	2	0.25	-	-	3	0.25	2	0.17	-	-
熊本県	-	-	36	0.72	12	0.24	1	0.11	15	1.67	-	-	1	0.07	-	-	-	-
大分県	-	-	25	0.69	14	0.39	-	-	6	1.20	-	-	-	-	1	0.09	-	-
宮崎県	-	-	13	0.36	10	0.28	-	-	16	2.67	-	-	-	-	-	-	-	-
鹿児島県	-	-	20	0.36	64	1.16	-	-	10	1.43	-	-	1	0.08	2	0.17	-	-
沖縄県	4	0.12	9	0.26	11	0.32	-	-	8	0.89	-	-	-	-	1	0.14	-	-

*病原体がロタウイルスであるものに限る。2013年10月14日より届出対象疾患となりました。

 報告数・定点当り報告数、
 疾病・都道府県別 2017年21週

	感染性胃腸炎 (ロタウイルス)*	
	報告数	定点当り
総 数	200	0.42
北海道	10	0.43
青森県	1	0.17
岩手県	11	0.58
宮城県	1	0.08
秋田県	4	0.50
山形県	2	0.20
福島県	6	0.86
茨城県	4	0.31
栃木県	1	0.14
群馬県	8	1.00
埼玉県	5	0.50
千葉県	7	0.78
東京都	7	0.28
神奈川県	2	0.22
新潟県	5	0.38
富山県	1	0.20
石川県	1	0.20
福井県	1	0.17
山梨県	3	0.30
長野県	6	0.55
岐阜県	2	0.40
静岡県	2	0.20
愛知県	3	0.20
三重県	-	-
滋賀県	1	0.14
京都府	3	0.43
大阪府	12	0.71
兵庫県	15	1.07
奈良県	3	0.50
和歌山県	4	0.36
鳥取県	6	1.20
島根県	1	0.13
岡山県	2	0.40
広島県	3	0.14
山口県	4	0.44
徳島県	-	-
香川県	5	1.00
愛媛県	6	1.00
高知県	13	1.63
福岡県	2	0.13
佐賀県	5	0.83
長崎県	8	0.67
熊本県	3	0.20
大分県	1	0.09
宮崎県	4	0.57
鹿児島県	5	0.42
沖縄県	1	0.14

 報告数・疾病・都道府県別
 2017年21週

	インフルエンザ (入院患者)
	報告数
総 数	43
北海道	3
青森県	-
岩手県	2
宮城県	1
秋田県	1
山形県	2
福島県	-
茨城県	1
栃木県	1
群馬県	-
埼玉県	-
千葉県	1
東京都	1
神奈川県	1
新潟県	4
富山県	1
石川県	-
福井県	3
山梨県	-
長野県	1
岐阜県	-
静岡県	1
愛知県	1
三重県	-
滋賀県	1
京都府	-
大阪府	-
兵庫県	3
奈良県	-
和歌山県	1
鳥取県	-
島根県	-
岡山県	1
広島県	-
山口県	1
徳島県	-
香川県	-
愛媛県	-
高知県	-
福岡県	3
佐賀県	-
長崎県	-
熊本県	-
大分県	3
宮崎県	-
鹿児島県	-
沖縄県	5

獣医師が届出を行う感染症と対象動物

注)2017年第16週より報告数は頭数を示しています〔鳥インフルエンザ(H5N1又はH7N9)の鳥類を除く〕。

報告数・累積報告数、疾病・都道府県別

2017年21週

	エボラ出血熱		マールブルグ病		ペスト		重症急性呼吸器症候群(SARS)						細菌性赤痢		ウエストナイル熱		エキノコックス症	
	サル		サル		プレーリードッグ	イタチアナグマ		タヌキ		ハクビシン		サル		鳥類		犬		
	報告数	累積	報告数	累積	報告数	累積	報告数	累積	報告数	累積	報告数	累積	報告数	累積	報告数	累積	報告数	累積
総 数	-	-	-	-	-	-	-	-	-	-	-	-	-	-	-	-	-	-
北海道	-	-	-	-	-	-	-	-	-	-	-	-	-	-	-	-	-	-
青森県	-	-	-	-	-	-	-	-	-	-	-	-	-	-	-	-	-	-
岩手県	-	-	-	-	-	-	-	-	-	-	-	-	-	-	-	-	-	-
宮城県	-	-	-	-	-	-	-	-	-	-	-	-	-	-	-	-	-	-
秋田県	-	-	-	-	-	-	-	-	-	-	-	-	-	-	-	-	-	-
山形県	-	-	-	-	-	-	-	-	-	-	-	-	-	-	-	-	-	-
福島県	-	-	-	-	-	-	-	-	-	-	-	-	-	-	-	-	-	-
茨城県	-	-	-	-	-	-	-	-	-	-	-	-	-	-	-	-	-	-
栃木県	-	-	-	-	-	-	-	-	-	-	-	-	-	-	-	-	-	-
群馬県	-	-	-	-	-	-	-	-	-	-	-	-	-	-	-	-	-	-
埼玉県	-	-	-	-	-	-	-	-	-	-	-	-	-	-	-	-	-	-
千葉県	-	-	-	-	-	-	-	-	-	-	-	-	-	-	-	-	-	-
東京都	-	-	-	-	-	-	-	-	-	-	-	-	-	-	-	-	-	-
神奈川県	-	-	-	-	-	-	-	-	-	-	-	-	-	-	-	-	-	-
新潟県	-	-	-	-	-	-	-	-	-	-	-	-	-	-	-	-	-	-
富山県	-	-	-	-	-	-	-	-	-	-	-	-	-	-	-	-	-	-
石川県	-	-	-	-	-	-	-	-	-	-	-	-	-	-	-	-	-	-
福井県	-	-	-	-	-	-	-	-	-	-	-	-	-	-	-	-	-	-
山梨県	-	-	-	-	-	-	-	-	-	-	-	-	-	-	-	-	-	-
長野県	-	-	-	-	-	-	-	-	-	-	-	-	-	-	-	-	-	-
岐阜県	-	-	-	-	-	-	-	-	-	-	-	-	-	-	-	-	-	-
静岡県	-	-	-	-	-	-	-	-	-	-	-	-	-	-	-	-	-	-
愛知県	-	-	-	-	-	-	-	-	-	-	-	-	-	-	-	-	-	-
三重県	-	-	-	-	-	-	-	-	-	-	-	-	-	-	-	-	-	-
滋賀県	-	-	-	-	-	-	-	-	-	-	-	-	-	-	-	-	-	-
京都府	-	-	-	-	-	-	-	-	-	-	-	-	-	-	-	-	-	-
大阪府	-	-	-	-	-	-	-	-	-	-	-	-	-	-	-	-	-	-
兵庫県	-	-	-	-	-	-	-	-	-	-	-	-	-	-	-	-	-	-
奈良県	-	-	-	-	-	-	-	-	-	-	-	-	-	-	-	-	-	-
和歌山県	-	-	-	-	-	-	-	-	-	-	-	-	-	-	-	-	-	-
鳥取県	-	-	-	-	-	-	-	-	-	-	-	-	-	-	-	-	-	-
島根県	-	-	-	-	-	-	-	-	-	-	-	-	-	-	-	-	-	-
岡山県	-	-	-	-	-	-	-	-	-	-	-	-	-	-	-	-	-	-
広島県	-	-	-	-	-	-	-	-	-	-	-	-	-	-	-	-	-	-
山口県	-	-	-	-	-	-	-	-	-	-	-	-	-	-	-	-	-	-
徳島県	-	-	-	-	-	-	-	-	-	-	-	-	-	-	-	-	-	-
香川県	-	-	-	-	-	-	-	-	-	-	-	-	-	-	-	-	-	-
愛媛県	-	-	-	-	-	-	-	-	-	-	-	-	-	-	-	-	-	-
高知県	-	-	-	-	-	-	-	-	-	-	-	-	-	-	-	-	-	-
福岡県	-	-	-	-	-	-	-	-	-	-	-	-	-	-	-	-	-	-
佐賀県	-	-	-	-	-	-	-	-	-	-	-	-	-	-	-	-	-	-
長崎県	-	-	-	-	-	-	-	-	-	-	-	-	-	-	-	-	-	-
熊本県	-	-	-	-	-	-	-	-	-	-	-	-	-	-	-	-	-	-
大分県	-	-	-	-	-	-	-	-	-	-	-	-	-	-	-	-	-	-
宮崎県	-	-	-	-	-	-	-	-	-	-	-	-	-	-	-	-	-	-
鹿児島県	-	-	-	-	-	-	-	-	-	-	-	-	-	-	-	-	-	-
沖縄県	-	-	-	-	-	-	-	-	-	-	-	-	-	-	-	-	-	-

報告数・累積報告数、疾病・都道府県別 2017年21週

	結核		鳥インフルエンザ(H5N1又はH7N9)		中東呼吸器症候群(MERS)	
	サル		鳥類		ヒトコブラクダ	
	報告数	累積	報告数	累積	報告数	累積
総数	-	22	-	-	-	-
北海道	-	-	-	-	-	-
青森県	-	-	-	-	-	-
岩手県	-	-	-	-	-	-
宮城県	-	-	-	-	-	-
秋田県	-	-	-	-	-	-
山形県	-	-	-	-	-	-
福島県	-	-	-	-	-	-
茨城県	-	22	-	-	-	-
栃木県	-	-	-	-	-	-
群馬県	-	-	-	-	-	-
埼玉県	-	-	-	-	-	-
千葉県	-	-	-	-	-	-
東京都	-	-	-	-	-	-
神奈川県	-	-	-	-	-	-
新潟県	-	-	-	-	-	-
富山県	-	-	-	-	-	-
石川県	-	-	-	-	-	-
福井県	-	-	-	-	-	-
山梨県	-	-	-	-	-	-
長野県	-	-	-	-	-	-
岐阜県	-	-	-	-	-	-
静岡県	-	-	-	-	-	-
愛知県	-	-	-	-	-	-
三重県	-	-	-	-	-	-
滋賀県	-	-	-	-	-	-
京都府	-	-	-	-	-	-
大阪府	-	-	-	-	-	-
兵庫県	-	-	-	-	-	-
奈良県	-	-	-	-	-	-
和歌山県	-	-	-	-	-	-
鳥取県	-	-	-	-	-	-
島根県	-	-	-	-	-	-
岡山県	-	-	-	-	-	-
広島県	-	-	-	-	-	-
山口県	-	-	-	-	-	-
徳島県	-	-	-	-	-	-
香川県	-	-	-	-	-	-
愛媛県	-	-	-	-	-	-
高知県	-	-	-	-	-	-
福岡県	-	-	-	-	-	-
佐賀県	-	-	-	-	-	-
長崎県	-	-	-	-	-	-
熊本県	-	-	-	-	-	-
大分県	-	-	-	-	-	-
宮崎県	-	-	-	-	-	-
鹿児島県	-	-	-	-	-	-
沖縄県	-	-	-	-	-	-

感染症週報 第19巻 第21号 2017年6月9日発行
 発行：国立感染症研究所
 厚生労働省健康局結核感染症課
 事務局：国立感染症研究所感染症疫学センター
 〒162-8640東京都新宿区戸山1-23-1
 TEL：03-5285-1111
 FAX：03-5285-1129
 URL：<https://www.niid.go.jp/niid/ja/from-idsc.html>
 <国立感染症研究所 感染症疫学センター>
<http://www.mhlw.go.jp/>
 <厚生労働省>
<http://www.forth.go.jp/>
 <旅行者のための海外感染症情報(厚生労働省検疫所)>

本週報は、感染症法に基づくものであり、全国の医療従事者、定点医療機関、保健所、保健所設置市、特別区、都道府県、地方衛生研究所、検疫所の皆様のご協力を得て、国立感染症研究所感染症疫学センターにおいて編集したものです。

また、本週報は速報性を重視しておりますので、今後調査などの結果に応じて、若干の変更が生じることがありますが、その場合には週報上にて訂正させていただきます。

「感染症の話」及び「読者のコーナー」の回答欄の内容に関する責は、それぞれの執筆者及び回答者に属しますが、内容に関するご質問、ご意見については事務局でお受けいたします。

なお、週報の内容について、学術的研究、あるいは公衆衛生活動にかかわる業務以外の目的においては、無断転載を禁じます。