

マークをクリックするとそのページを見ることができます



発生動向総覧  
P.2-7

<第23週>咽頭結膜熱の定点当たり報告数は3週連続で増加し、過去5年間の同時期と比較してかなり多い / その他最新動向



注目すべき感染症  
P.8-9

<手足口病>

2017年の報告数は増加が続いており、これから流行期を迎える時期と予想されるため、その発生動向には注視する必要がある



感染症関連情報  
P.10

病原体情報 / 海外感染症情報 / その他



速報

<今週は該当記事はありません>



読者のコーナー

<今週は該当記事はありません>



グラフ総覧(23週)

P.11-17



23週のデータ

P.18-32



# 発生動向総覧

## <第23週コメント> 6月14日集計分

### ◆全数報告の感染症

注意: これは当該週に診断された報告症例の集計です。しかし、迅速に情報還元するために期日を決めて集計を行いますので、当該週に診断された症例の報告が集計の期日以降に届くこともあります。それらについては一部を除いて発生動向総覧では扱いませんが、翌週あるいはそれ以降に、巻末の表の累積数に加えられることになります。

※感染経路、感染原因、感染地域については、確定あるいは推定として記載されていたものを示します。

#### 1類感染症

報告なし

#### 2類感染症

結核419例

#### 3類感染症

細菌性赤痢1例

菌種: *S. sonnei* (D群) \_\_感染地域: 愛知県

腸管出血性大腸菌感染症50例(有症者34例、うちHUS 2例、死亡1例)

感染地域: 国内49例、韓国1例

国内の感染地域: 山形県5例、北海道4例、福島県3例、千葉県3例、福岡県3例、神奈川県2例、石川県2例、長野県2例、兵庫県2例、長崎県2例、栃木県1例、群馬県1例、埼玉県1例、東京都1例、岐阜県1例、静岡県1例、愛知県1例、大阪府1例、広島県1例、不明12例

年齢群: 1歳(1例)、2歳(2例)、3歳(1例)、4歳(2例)、6歳(1例)、7歳(1例)、9歳(1例)、10代(7例)、20代(8例)、30代(8例)、40代(2例)、50代(3例)、60代(7例)、70代(2例)、80代(3例)、90代(1例)

血清型・毒素型: O157 VT1・VT2(14例)、O26 VT1(10例)、O157 VT2(8例)、O121 VT2(4例)、O145 VT2(2例)、O157 VT1(2例)、O1 VT2(1例)、O8 VT1(1例)、O111 VT1・VT2(1例)、O115 VT1(1例)、O115 VT2(1例)、O121 VT不明(1例)、O145 VT1(1例)、O145 VT不明(1例)、O157 VT不明(1例)、その他・不明(1例)

累積報告数: 530例(有症者325例、うちHUS 15例、死亡2例)

腸チフス1例

感染地域: カンボジア

#### 4類感染症

E型肝炎3例

感染地域(感染源): 北海道1例(不明)、中国1例(不明)、台湾/中国1例(豚レバー)

A型肝炎3例

感染地域: 国内(都道府県不明)1例、バングラデシュ1例、フィリピン1例

重症熱性血小板減少症候群5例

感染地域: 島根県1例、山口県1例、長崎県1例、宮崎県1例、鹿児島県1例

年齢群: 60代(2例)、80代(2例)、90代(1例)

つつが虫病6例

感染地域: 新潟県2例、青森県1例、秋田県1例、山形県1例、福島県1例

デング熱3例(デング熱2例、デング出血熱1例)

感染地域: インドネシア1例、スリランカ1例、バングラデシュ1例  
累積報告数: 78例(感染地域: 国外78例)

日本紅斑熱10例

感染地域: 広島県3例、千葉県2例、三重県2例、和歌山県2例、茨城県1例

レジオネラ症28例(肺炎型27例、ポンティアック型1例)

感染地域: 新潟県5例、埼玉県3例、栃木県2例、岐阜県2例、愛知県2例、北海道1例、群馬県1例、千葉県1例、神奈川県1例、富山県1例、静岡県1例、三重県1例、大阪府1例、兵庫県1例、広島県1例、愛媛県1例、国内(都道府県不明)3例

年齢群: 40代(1例)、50代(4例)、60代(11例)、70代(10例)、80代(1例)、90代(1例)

累積報告数: 537例

5類感染症

アメーバ赤痢16例(腸管アメーバ症12例、腸管外アメーバ症3例、腸管及び腸管外アメーバ症1例)

感染地域: 神奈川県2例、福島県1例、栃木県1例、群馬県1例、富山県1例、兵庫県1例、徳島県1例、福岡県1例、鹿児島県1例、国内(都道府県不明)1例、タイ1例、中国1例、シンガポール/マレーシア1例、国内・国外不明2例

感染経路: 性的接触4例(異性間2例、同性間1例、異性間・同性間不明1例)、経口感染3例、その他・不明9例

ウイルス性肝炎3例

B型3例\_\_感染経路: 性的接触2例(異性間1例、異性間・同性間不明1例)、不明1例

カルバペネム耐性腸内細菌科細菌感染症18例

菌検出検体: 血液5例、膿4例、尿3例、喀痰2例、腹水1例、その他・不明3例

菌種: *E. cloacae* 8例、*E. aerogenes* 6例、その他・不明4例

感染経路: 以前からの保菌4例、医療器具関連3例、手術部位3例、院内感染1例、以前からの保菌/手術部位1例、その他・不明6例

急性脳炎9例

アデノウイルス1例\_\_年齢群: 0歳

ロタウイルス1例\_\_年齢群: 0歳

病原体不明7例\_\_年齢群: 1歳(4例)、3歳(1例)、6歳(1例)、9歳(1例)

クロイツフェルト・ヤコブ病1例

病型不明(その他)

劇症型溶血性レンサ球菌感染症10例

年齢群：30代(1例)、40代(1例)、50代(1例)、60代(3例.うち1例死亡)、70代(3例.うち1例死亡)、90代(1例)

後天性免疫不全症候群21例(AIDS 3例、無症候15例、その他3例)

感染地域：国内21例

感染経路：性的接触19例(異性間2例、同性間17例)、性的接触(異性間)/静注薬物使用1例、不明1例

ジアルジア症2例 感染地域：インド1例、インド/タイ1例

侵襲性インフルエンザ菌感染症6例(菌検出検体：血液5例、血液/髄液1例)

年齢群：3歳(1例)、40代(1例)、70代(1例)、80代(3例)

侵襲性肺炎球菌感染症49例(菌検出検体：血液43例、血液/髄液5例、髄液1例)

年齢群：0歳(2例)、1歳(9例)、2歳(3例)、3歳(2例)、4歳(3例)、40代(4例)、60代(8例.うち1例死亡)、70代(8例.うち1例死亡)、80代(4例.うち2例死亡)、90代(6例.うち2例死亡)

水痘(入院例に限る)3例(検査診断例1例、臨床診断例2例)

年齢群：10代(1例)、30代(1例)、80代(1例)

感染経路：うち院内感染1例

梅毒68例(早期顕症I期24例、早期顕症II期26例、無症候18例)

累積報告数：2,210例

播種性クリプトコックス症1例

菌検出検体：血液

感染地域：大阪府

年齢群：70代(死亡)

破傷風3例 年齢群：60代(1例)、70代(2例)

バンコマイシン耐性腸球菌感染症2例

遺伝子型：VanA 1例\_\_菌検出検体：尿

遺伝子型：不明1例\_\_菌検出検体：尿

風しん1例(検査診断例)

感染地域：国内(都道府県不明)

年齢群：50代

累積報告数：43例(検査診断例36例、臨床診断例7例)

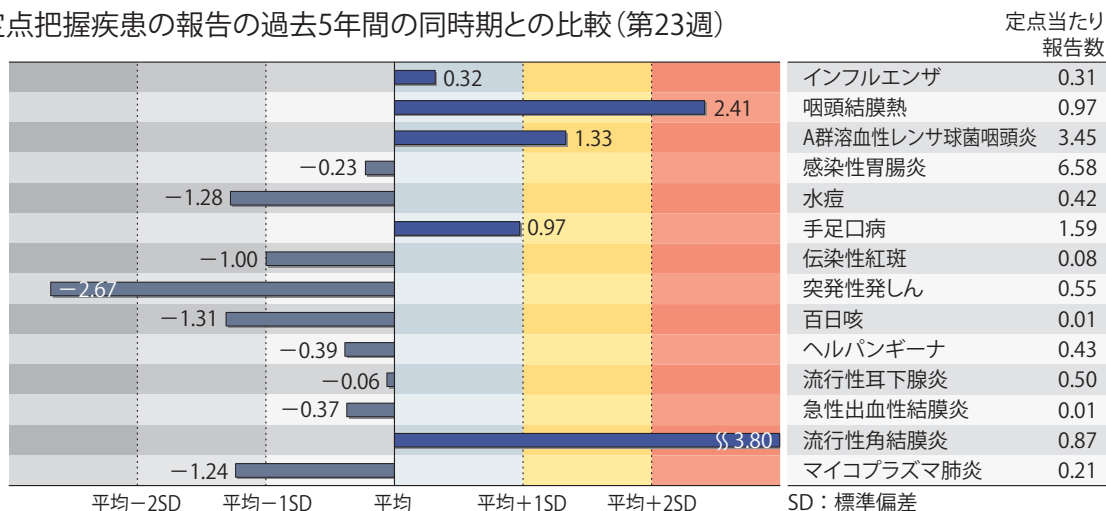
(補) 2016年第23週から2017年第22週までに診断されたものの報告遅れとして、細菌性赤痢2例〔菌種：*S. flexneri*(B群)2例\_\_感染地域：鳥取県1例、インド1例〕、E型肝炎3例〔感染地域(感染源)：沖縄県2例(山羊肉1例、不明1例)、国内(都道府県不明)1例(不明)〕、レジオネラ症6例(感染地域：神奈川県1例、新潟県1例、愛知県1例、鳥取県1例、沖縄県1例、タイ1例)、カルバペネム耐性腸内細菌科細菌感染症19例(菌種：*E. aerogenes* 7例、*E. cloacae* 6例、*E. coli* 1例、*K. pneumoniae* 1例、その他・不明4例)、急性脳炎2例〔病原体不明2例\_\_年齢群：10代(2例)〕、劇症型溶血性レンサ球菌感染症4例〔年齢群：30代(1例)、40代(1例)、60代(1例)、80代(1例.死亡)〕、水痘(入院例に限る)5例〔年齢

群：1歳(1例)、20代(1例)、30代(1例)、60代(1例)、70代(1例)]、梅毒45例(早期顕症I期17例、早期顕症II期12例、晩期顕症3例、無症候13例)、播種性クリプトコックス症1例〔感染地域：国内(都道府県不明)、年齢群：40代〕、バンコマイシン耐性腸球菌感染症1例(遺伝子型：*VanA*\_菌検出検体：血液)などの報告があった。

## ◆定点把握の対象となる5類感染症

全国の指定された医療機関(定点)から報告され、疾患により小児科定点(約3,000力所)、インフルエンザ(小児科・内科)定点(約5,000力所)、眼科定点(約600力所)、基幹定点(約500力所)に分かれています。また、定点当たり報告数は、報告数/定点医療機関数です(増減の目安は小数点第3位以下を含む)。

定点把握疾患の報告の過去5年間の同時期との比較(第23週)



当該週と過去5年間の平均(過去5年間の前週、当該週、後週の合計15週の平均)との差をグラフ上に表現した。

### インフルエンザ

定点当たり報告数は第17週以降減少が続いている。都道府県別の上位3位は沖縄県(5.76)、鹿児島県(1.24)、岩手県(1.09)、福井県(1.09)である。基幹定点からのインフルエンザ入院サーベイランスにおける報告数は17例と前週と比較して減少し、12道県から報告があった。

### 小児科定点報告疾患(主なもの)

RSウイルス感染症の報告数は787例と2週連続で増加した。年齢別では1歳以下の報告数が全体の約76%を占めている。

咽頭結膜熱の定点当たり報告数は3週連続で増加し、過去5年間の同時期(前週、当該週、後週)と比較してかなり多い。都道府県別の上位3位は山梨県(2.04)、北海道(1.89)、奈良県(1.68)である。

A群溶血性レンサ球菌咽頭炎の定点当たり報告数は第19週以降増加が続いており、過去5年間の同時期と比較してやや多い。都道府県別の上位3位は鳥取県(8.42)、山形県(6.57)、大分県(6.39)である。

感染性胃腸炎の定点当たり報告数は3週連続で減少した。都道府県別の上位3位は福井県(11.45)、山形県(10.90)、大分県(10.67)である。

水痘の定点当たり報告数は2週連続で減少した。都道府県別の上位3位は石川県(0.79)、神奈川県(0.71)、福島県(0.70)、和歌山県(0.70)である。

手足口病の定点当たり報告数は第13週以降増加が続いている。都道府県別の上位3位は香川県(7.18)、宮崎県(5.28)、佐賀県(4.43)である。

伝染性紅斑の定点当たり報告数は2週連続で減少した。都道府県別の上位3位は山形県(0.67)、石川県(0.38)、群馬県(0.22)である。

流行性耳下腺炎の定点当たり報告数は減少した。都道府県別の上位3位は長野県(1.85)、鹿児島県(1.36)、新潟県(1.25)である。

### 基幹定点報告疾患

マイコプラズマ肺炎の定点当たり報告数は減少した。都道府県別の上位3位は秋田県(0.88)、群馬県(0.75)、長野県(0.64)である。

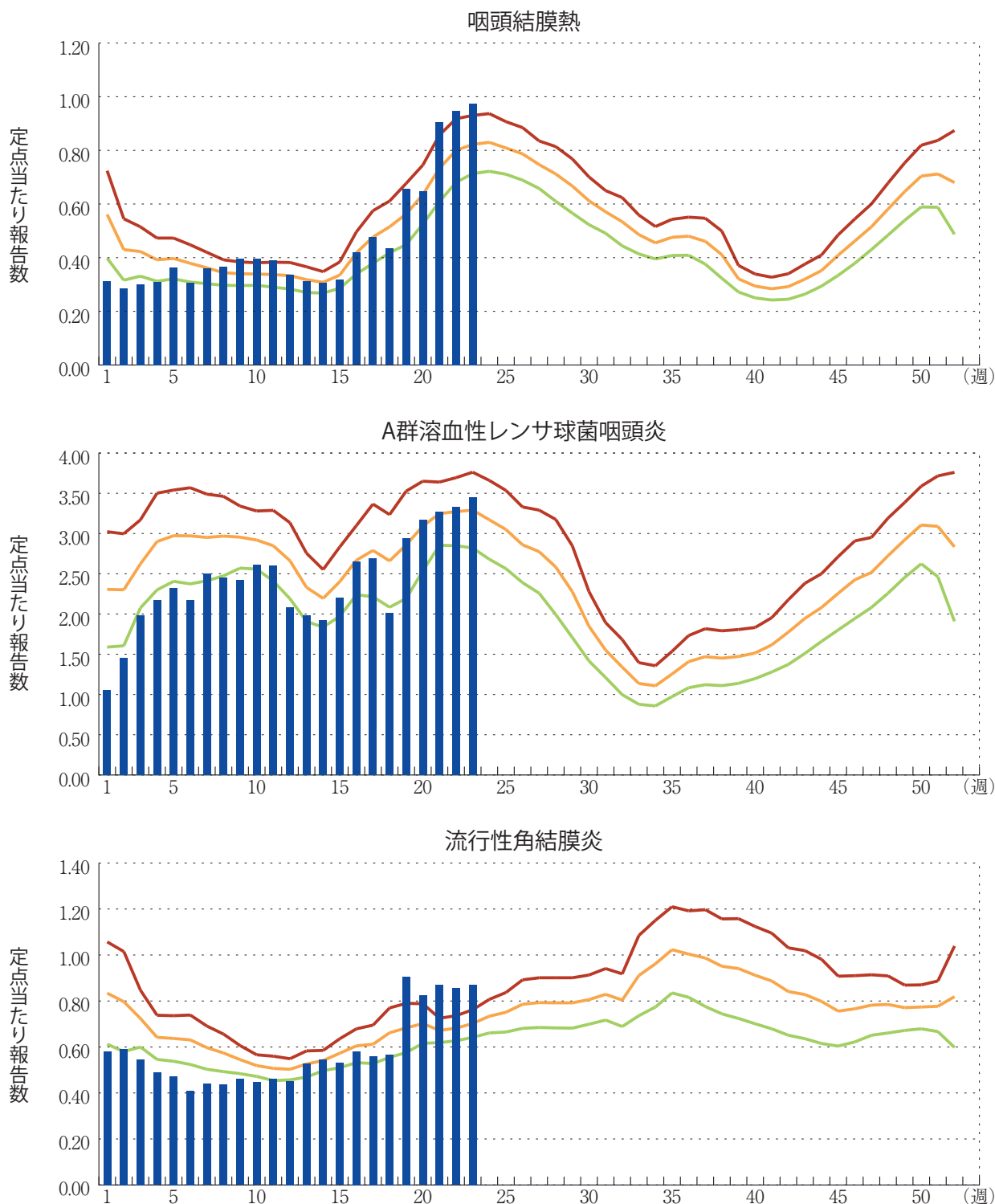
感染性胃腸炎(ロタウイルスに限る)の定点当たり報告数は第20週以降減少が続いている。34都道府県から103例報告があり、年齢別では0歳(10例)、1～4歳(69例)、5～9歳(24例)であった。

図. 主要定点把握疾患の過去5年間との週別比較(2017年第23週)

青のバーで示す本年の定点当たり報告数が赤のラインを超えているときには、過去5年間の週と比較してかなり多いことを示す。



\*過去5年間の平均：前週、当該週、後週の合計15週の平均





## 注目すべき感染症

### ◆手足口病

手足口病(hand, foot, and mouth disease：HFMD)は、口腔粘膜および手や足などに現れる水疱性の発疹を主症状とした急性ウイルス性感染症であり、乳幼児を中心として夏季に流行する。手足口病の病原ウイルスは主にコクサッキーウイルスA16(CA16)、A6(CA6)、エンテロウイルス71(EV71)であり、コクサッキーウイルスA10(CA10)などによっても引き起こされることがある。基本的には数日の内に治癒する予後良好の疾患であり、不顕性感染例も存在する。しかしときに髄膜炎、稀ではあるが小脳失調症、脳炎などの中枢神経系の合併症など多彩な臨床症状を呈することがある。感染経路は主として飛沫感染、接触感染である。手足口病に対しては対症療法が行われる。予防策としては、手洗いの励行と排泄物の適正な処理が基本である。水疱内容には感染性のあるウイルスが含まれているので、患者との濃厚な接触は避けるべきである。

手足口病は、感染症発生動向調査において全国約3,000カ所の小児科定点医療機関が週単位での届出を求められる5類感染症の一つである(手足口病の届出基準：<http://www.mhlw.go.jp/bunya/kenkou/kekkaku-kansenshou1/01-05-20.html>)。小児科定点からの報告に基づくため、成人における動向は不明である。2017年第13週以降、増加が続いており(<https://www.niid.go.jp/niid/ja/10/2096-weeklygraph/1649-06hfmd.html>)、2017年第15週以降、過去5年間の同時期と比較して継続して定点当たり報告数が多い状態が続いている。第23週(2017年6月5～11日：2017年6月14日現在)には定点当たり報告数1.59(報告数5,026例)となり、昨年(同時期の定点当たり報告数0.26)を大きく上回る推移で増加している。地域別では、第15週から第23週までは、定点当たり報告数上位3位の都道府県は全て西日本で、この期間の週毎の上位3位は、広島県、香川県、福岡県、佐賀県、宮崎県、鹿児島県のいずれかであり、九州が多かった。第23週の定点当たり報告数上位3位は、香川県(7.18)、宮崎県(5.28)、佐賀県(4.43)であった。年齢群別では、2017年第1～23週(累積報告数27,746例)では、男女共に1歳(42.5%)、2歳(20.5%)が大半を占めた。性別は男児が54%とやや多かった。この年齢分布・性差は、第15～23週も同様であった。

近年、手足口病の報告数は、年によって大きく異なり、2011年、2013年、2015年は報告数が多い年であった(<https://www.niid.go.jp/niid/ja/10/2096-weeklygraph/1649-06hfmd.html>)。また、手足口病の患者から検出されたウイルスも年によって異なる。過去5年間で主に検出されたウイルスは、2012年にはEV71およびCA16、2013年はCA6およびEV71、2014年はCA16およびEV71、2015年はCA6およびCA16、2016年はCA6であった。2017年に最も多く検出されているウイルスもCA6であり、ウイルス検出報告158件中、CA6が79件(50%)と半数を占めている(2017年6月16日現在、手足口病由来ウイルス、年別2013～2017年：<https://www.niid.go.jp/niid/ja/iasr/510-surveillance/iasr/graphs/1532-iasrgv.html>)。近年のCA6による手足口病では、従来の手足口病における臨床所見と比較して、CA16やEV71症例より水疱が大きいことや、手足口病発症後、数週間後に爪脱落が起こる症例(爪甲脱落症)が報告されてきた。

手足口病は、我が国の学校保健安全法において、学校において予防すべき感染症として個別に規定はされていない([http://www.mext.go.jp/a\\_menu/kenko/hoken/\\_icsFiles/afieldfile/2013/05/15/1334054\\_04.pdf](http://www.mext.go.jp/a_menu/kenko/hoken/_icsFiles/afieldfile/2013/05/15/1334054_04.pdf))。患児の状態が安定していれば、登校(園)は可能であるが、症状が消失した後も2～4週間にわたり児の便などからウイルスが排泄される。流行期の保育園



や幼稚園などの乳幼児施設においては、手洗いの励行と排泄物の適正な処理、またタオルを共用しないなどの感染予防対策が重要となる。

2017年の手足口病の報告数は増加しており、これから本格的な流行期を迎える時期と予想されるため、その発生動向には注視し、各関係機関において感染予防対策を講じる必要がある。

手足口病の感染症発生動向調査に関する背景・詳細な情報と最新の状況については、以下を参照いただきたい：

- 手足口病とは  
<https://www.niid.go.jp/niid/ja/diseases/ta/hfmd.html>
- 感染症発生動向調査週報(IDWR) 過去10年間との比較グラフ 手足口病  
<https://www.niid.go.jp/niid/ja/10/2096-weeklygraph/1649-06hfmd.html>
- IASR夏の疾患(ヘルパンギーナ/手足口病他)  
<https://www.niid.go.jp/niid/ja/iasr/510-surveillance/iasr/graphs/4892-iasrgnatus.html>
- IASR病原微生物検出情報 エンテロウイルス  
<https://www.niid.go.jp/niid/ja/iasr/510-surveillance/iasr/graphs/1532-iasrgv.html>
- Fujimoto T, Iizuka S, Enomoto M, Abe K, Yamashita K, Hanaoka N, et al. Hand, foot, and mouth disease caused by coxsackievirus A6, Japan, 2011 [letter]. Emerg Infect Dis. 2012 Feb.  
[http://wwwnc.cdc.gov/eid/article/18/2/11-1147\\_article](http://wwwnc.cdc.gov/eid/article/18/2/11-1147_article)
- 文部科学省「学校において予防すべき感染症の解説」  
[http://www.mext.go.jp/a\\_menu/kenko/hoken/1334054.htm](http://www.mext.go.jp/a_menu/kenko/hoken/1334054.htm)

国立感染症研究所 感染症疫学センター



## 感染症関連情報

### ◆病原体情報

病原微生物検出情報(IASR) : <https://www.niid.go.jp/niid/ja/iasr.html>

### ◆海外感染症情報

厚生労働省検疫所(FORTH) : <http://www.forth.go.jp/>

- E型肝炎の発生－ニジェール(更新)  
<http://www.forth.go.jp/topics/2017/06161320.html>
- コレラ流行の再興－イエメン(更新3)  
<http://www.forth.go.jp/topics/2017/06160953.html>
- コレラの発生状況－ソマリア(更新5)  
<http://www.forth.go.jp/topics/2017/06160843.html>
- 世界のインフルエンザ流行の状況(更新11)  
<http://www.forth.go.jp/moreinfo/topics/2017/06151109.html>
- ワクチン由来ポリオ2型の発生－シリア、コンゴ民主共和国  
<http://www.forth.go.jp/topics/2017/06141440.html>
- 中東呼吸器症候群コロナウイルス(MERS-CoV)の発生報告(更新9)  
<http://www.forth.go.jp/topics/2017/06141127.html>
- ヨーロッパにおける麻しんの流行(更新3)  
<http://www.forth.go.jp/topics/2017/06131111.html>

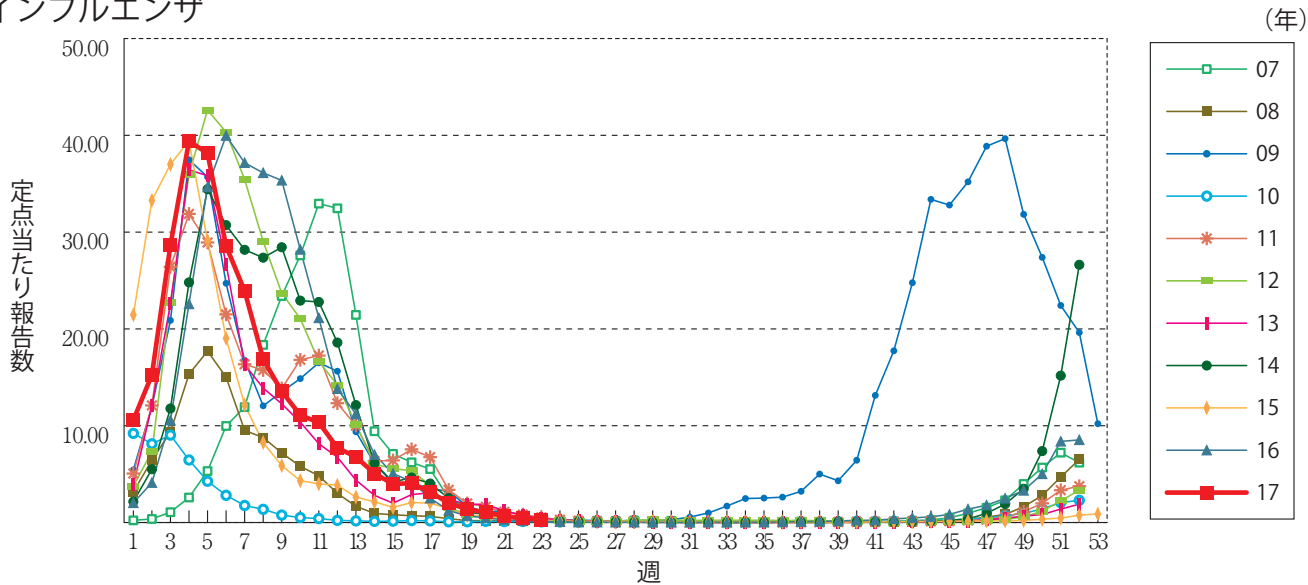
### ◆その他

- 今冬のインフルエンザについて(2016/17シーズン)  
<https://www.niid.go.jp/niid/ja/flu-m/flutoppage/590-idsc/7323-fludoko-2016.html>

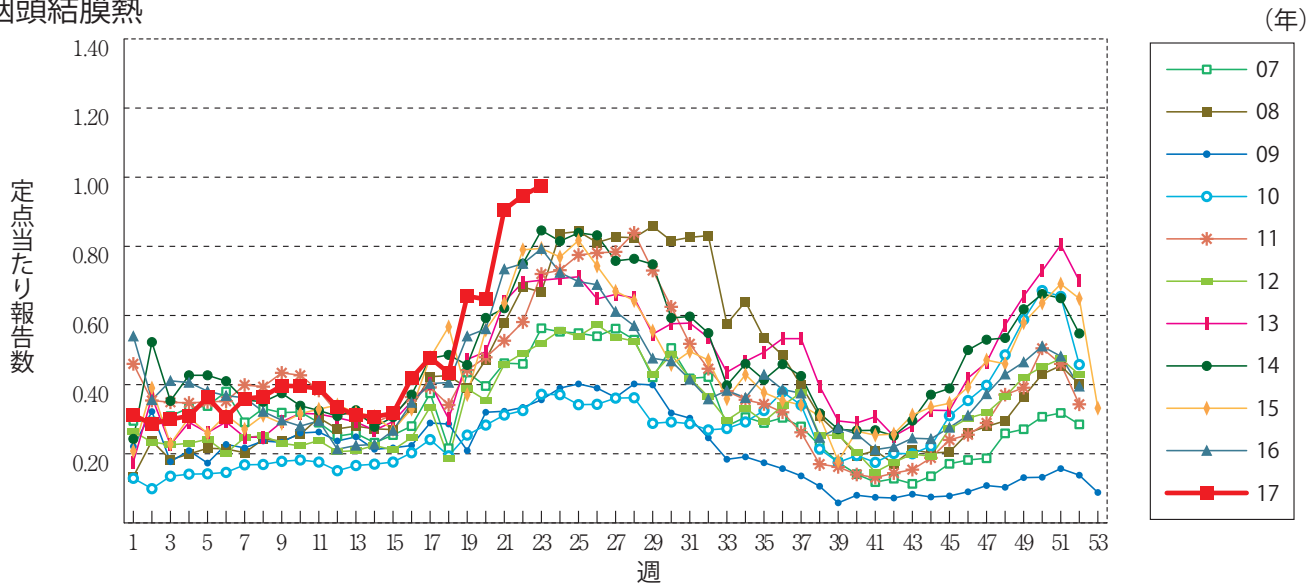


**グラフ総覧(23週)**

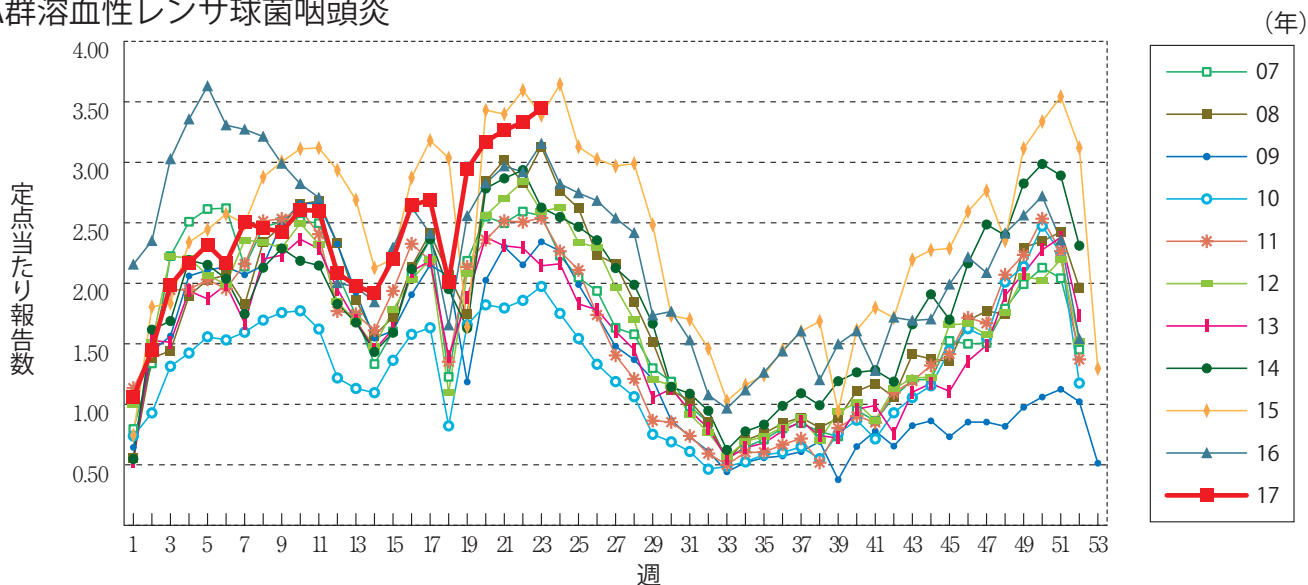
**インフルエンザ**



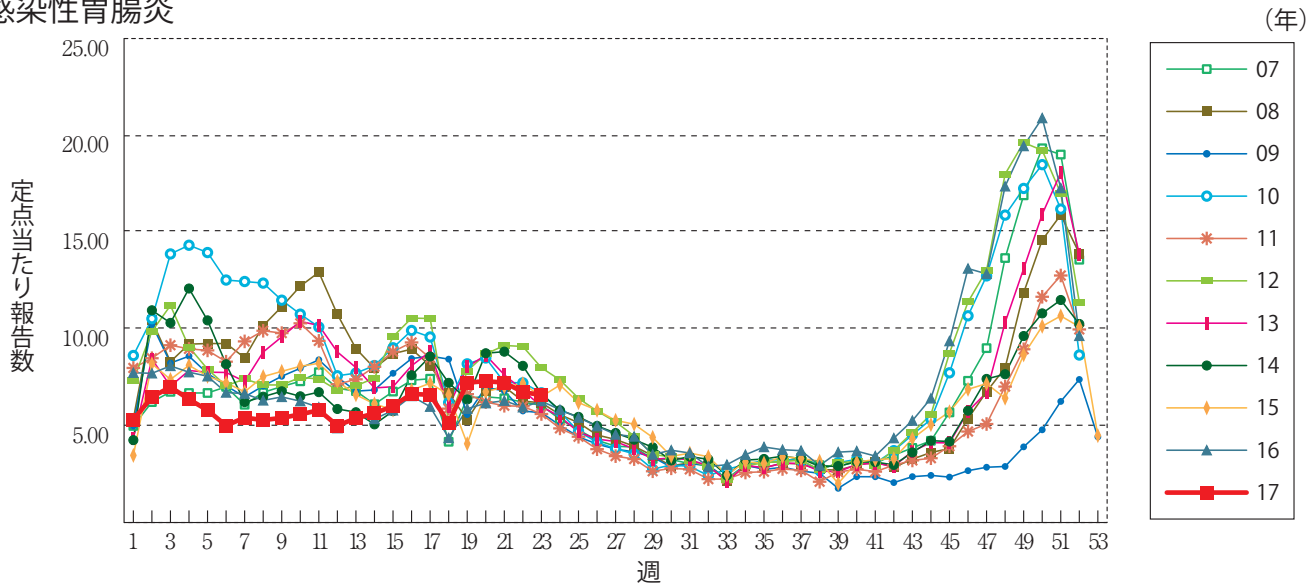
**咽頭結膜熱**



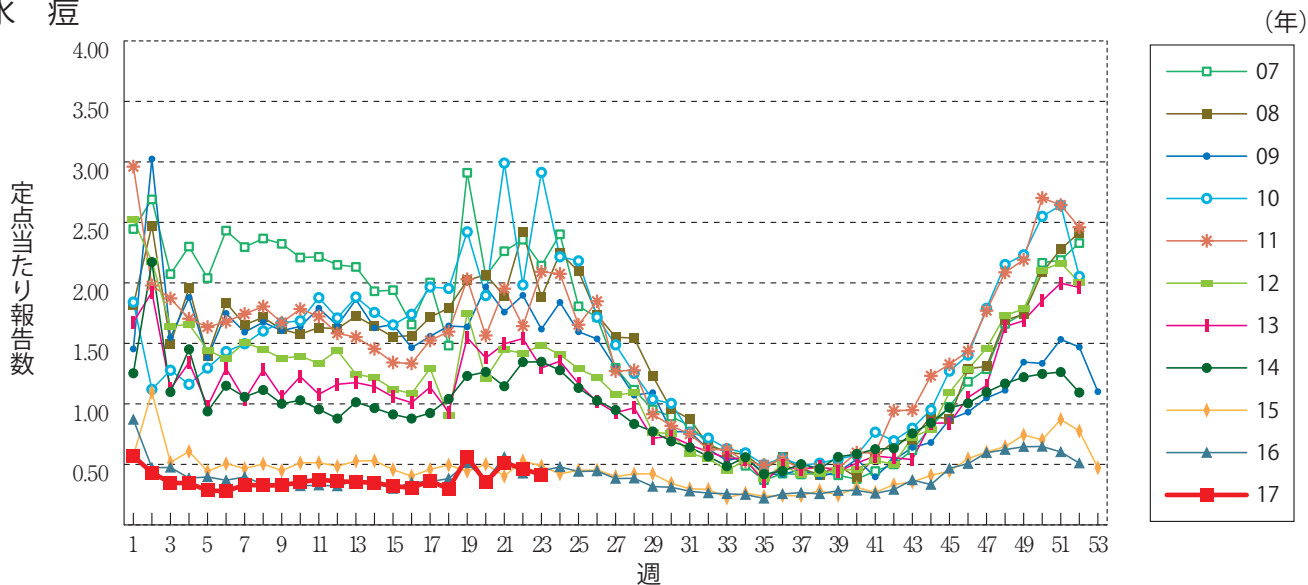
**A群溶血性レンサ球菌咽頭炎**



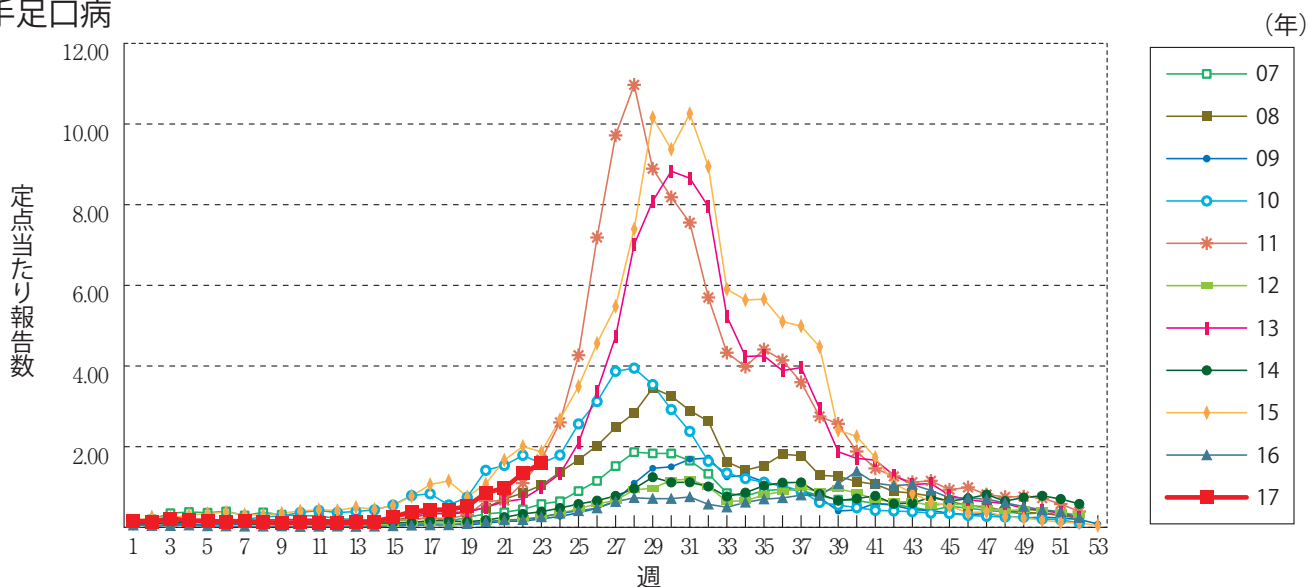
感染性胃腸炎



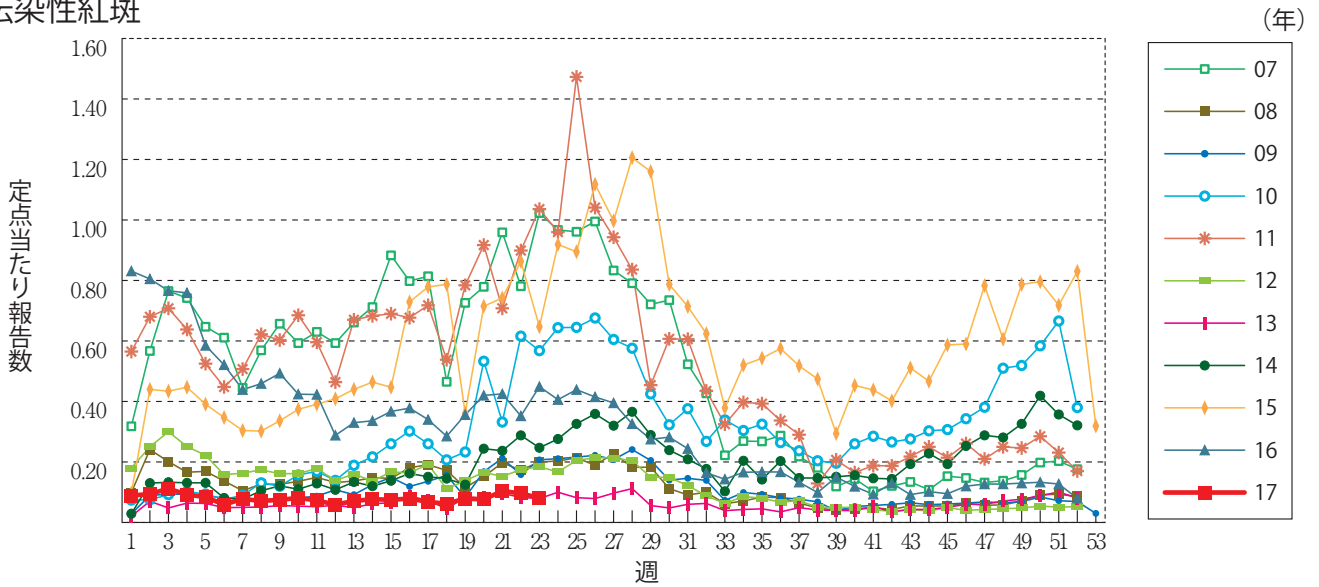
水痘



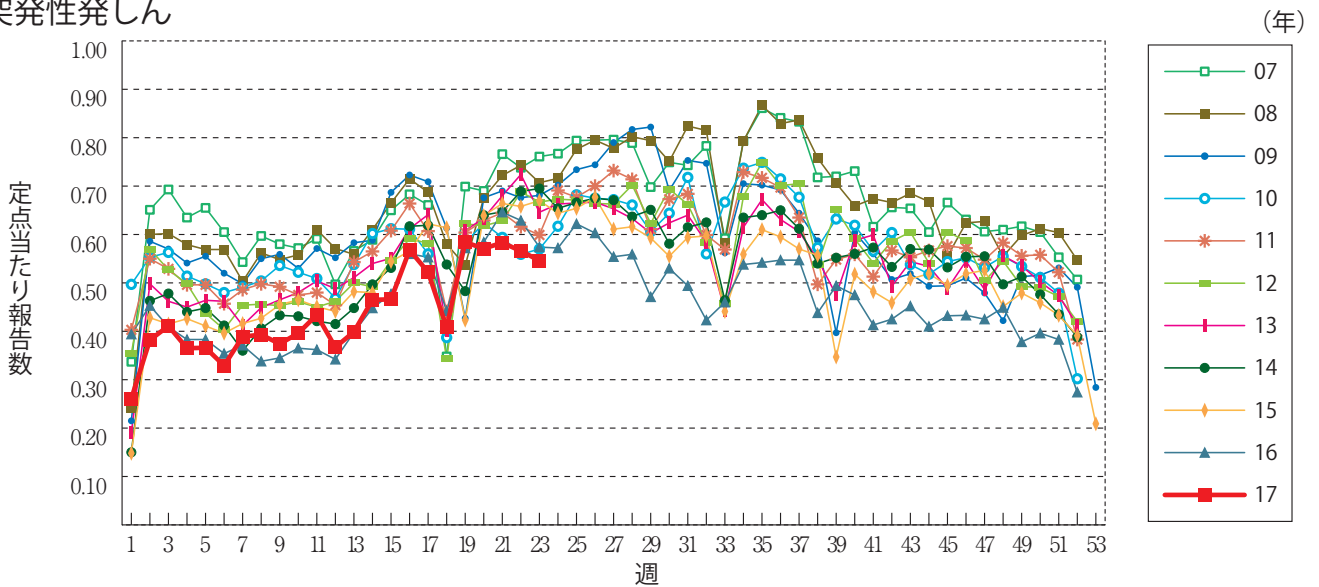
手足口病



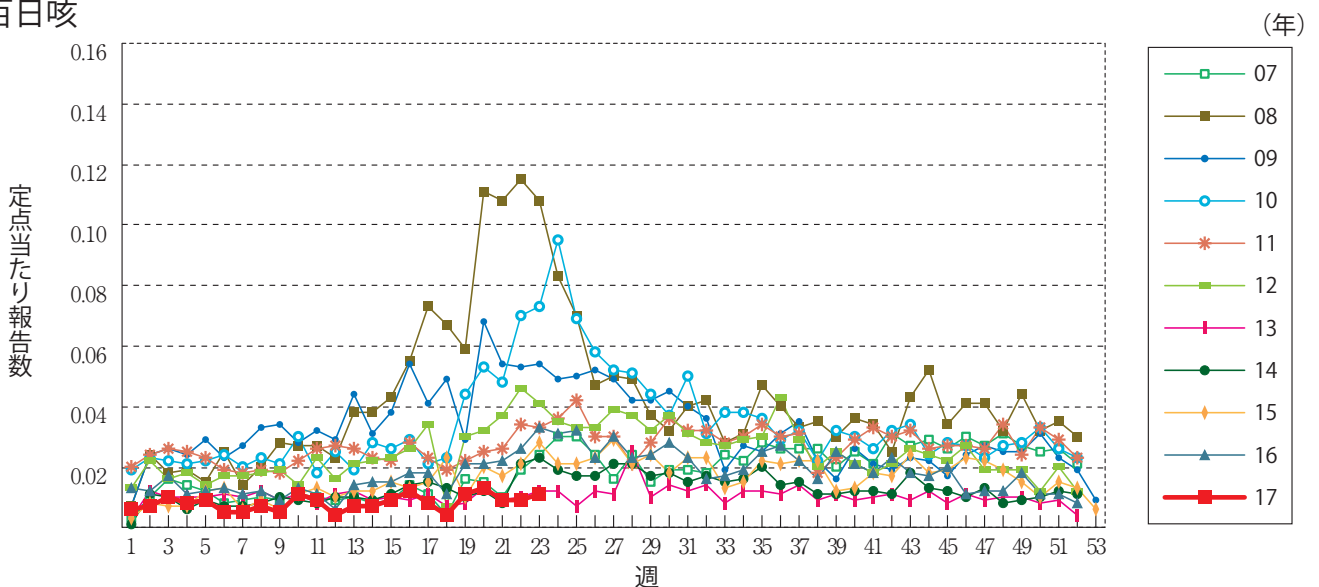
伝染性紅斑



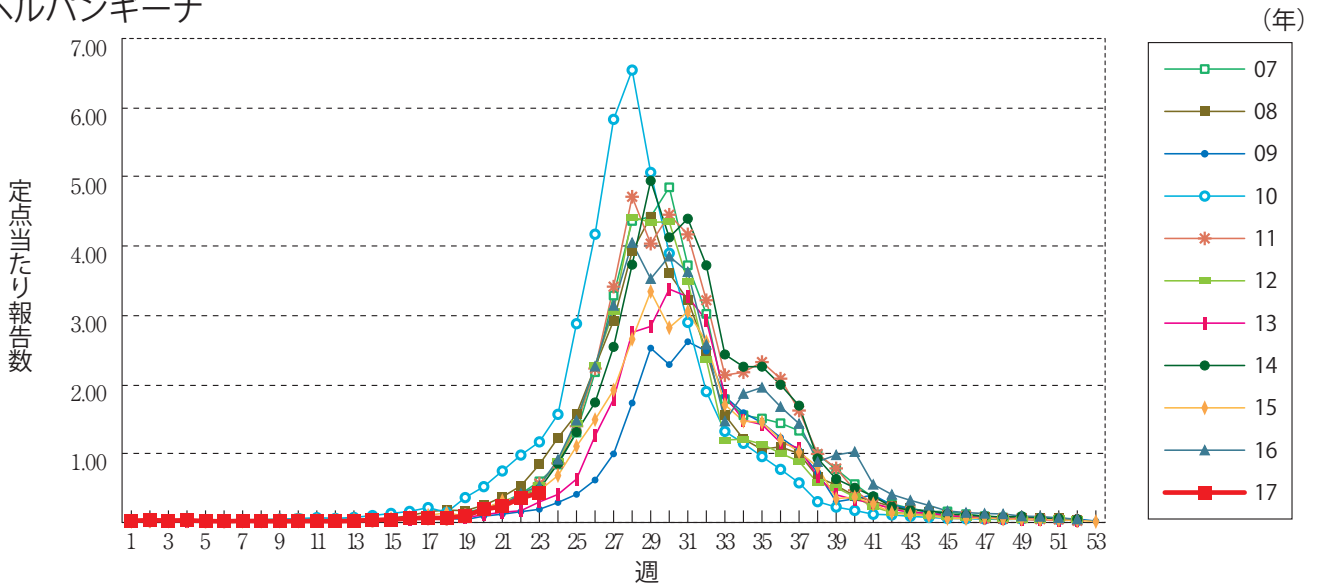
突発性発しん



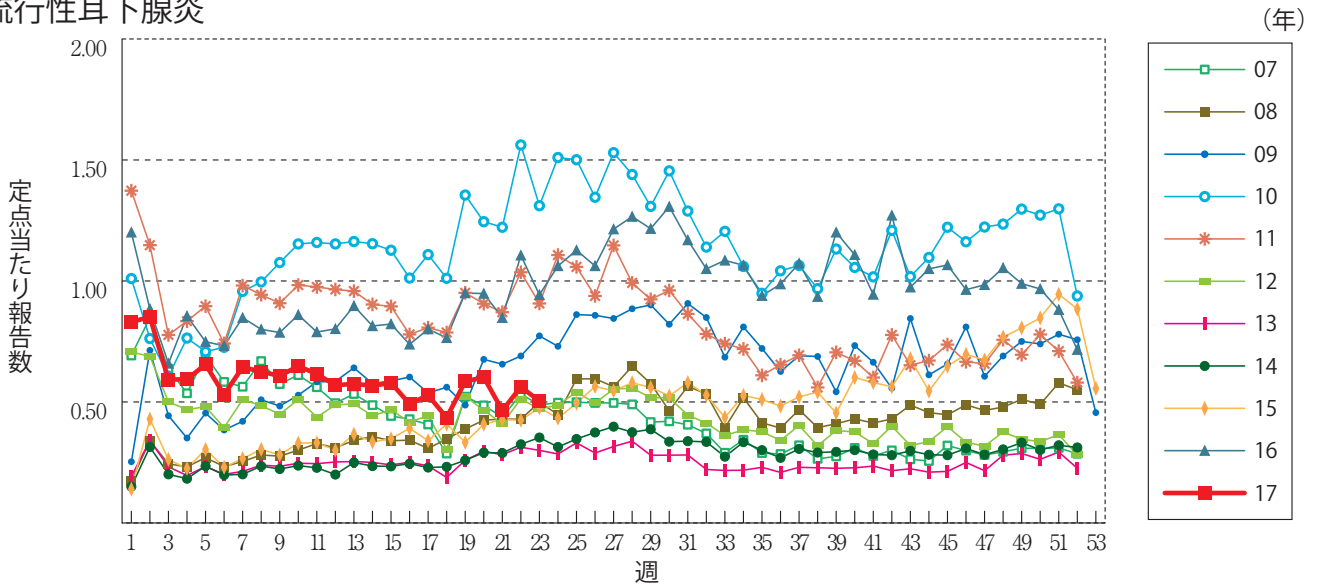
百日咳



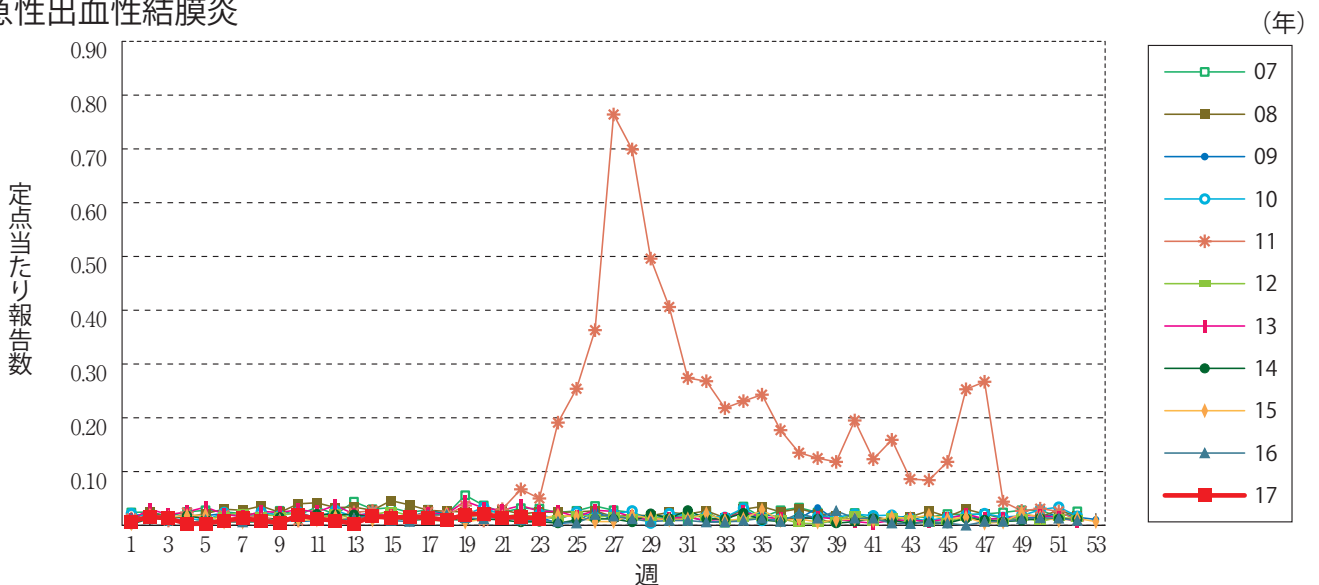
ヘルパンギーナ



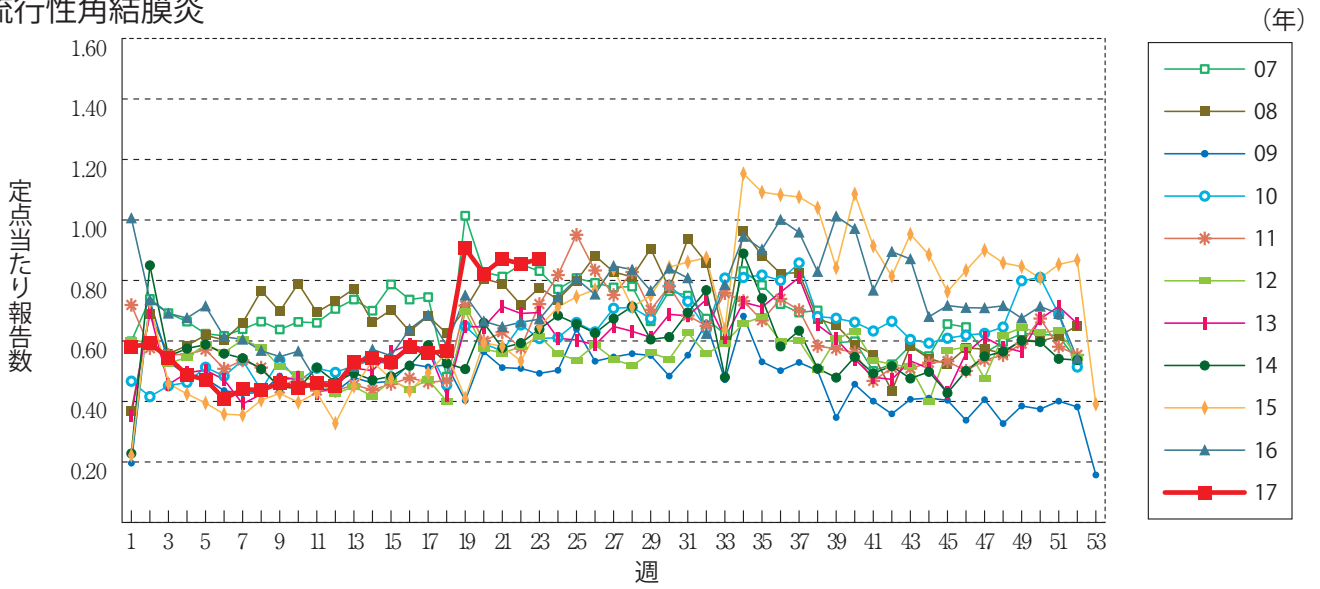
流行性耳下腺炎



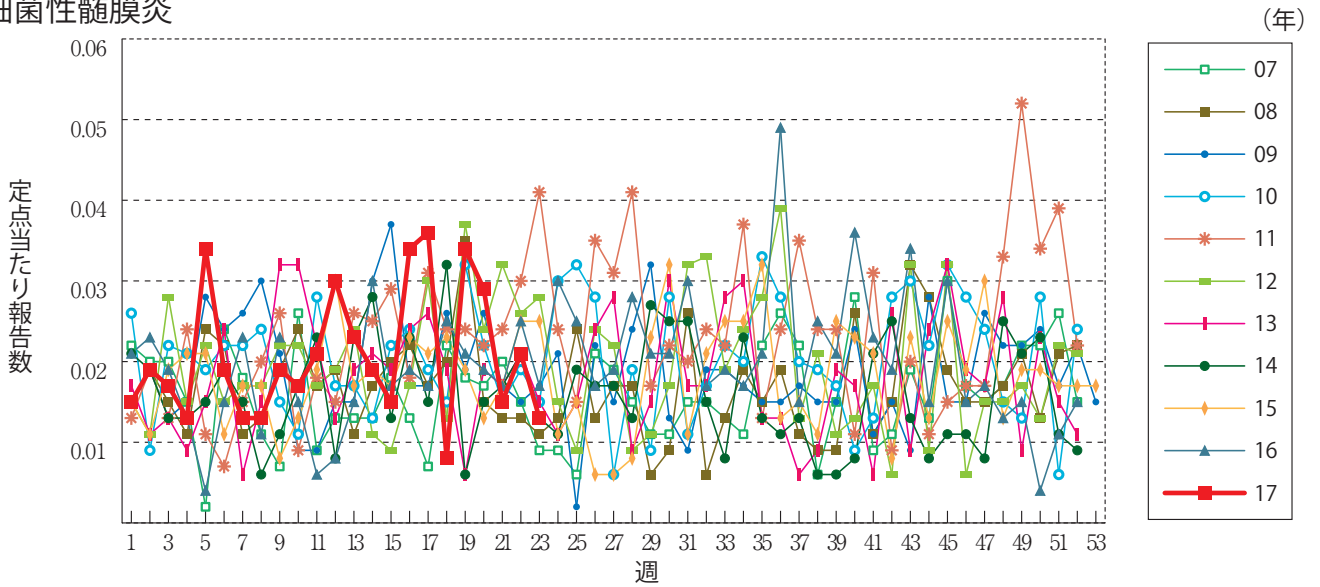
急性出血性結膜炎



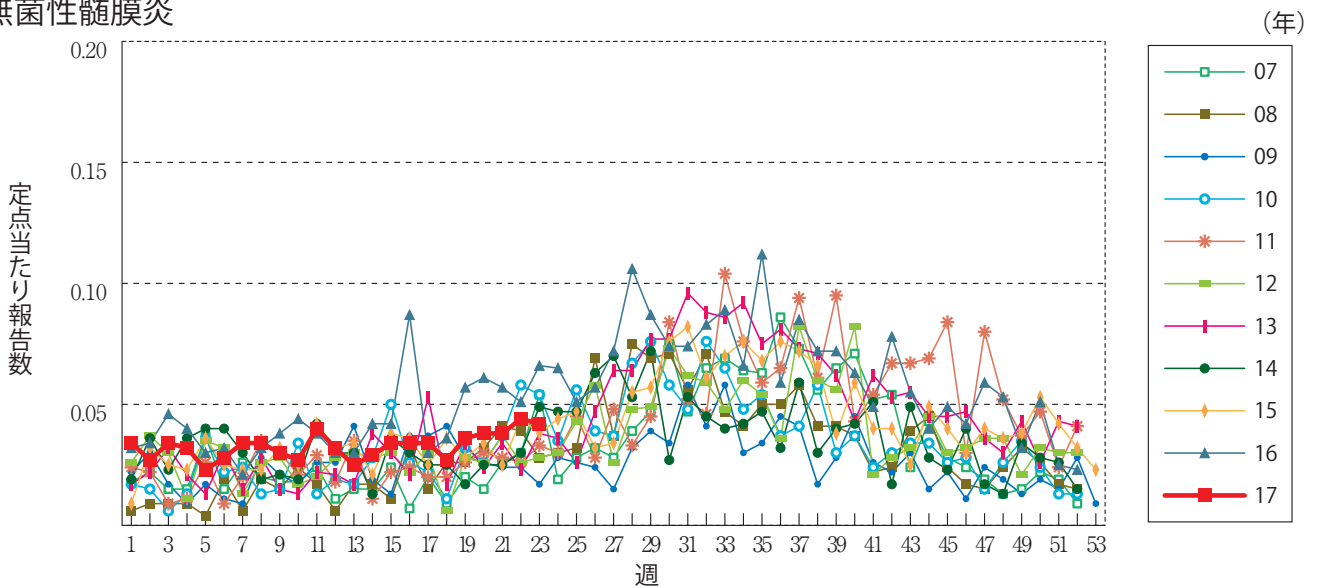
流行性角結膜炎



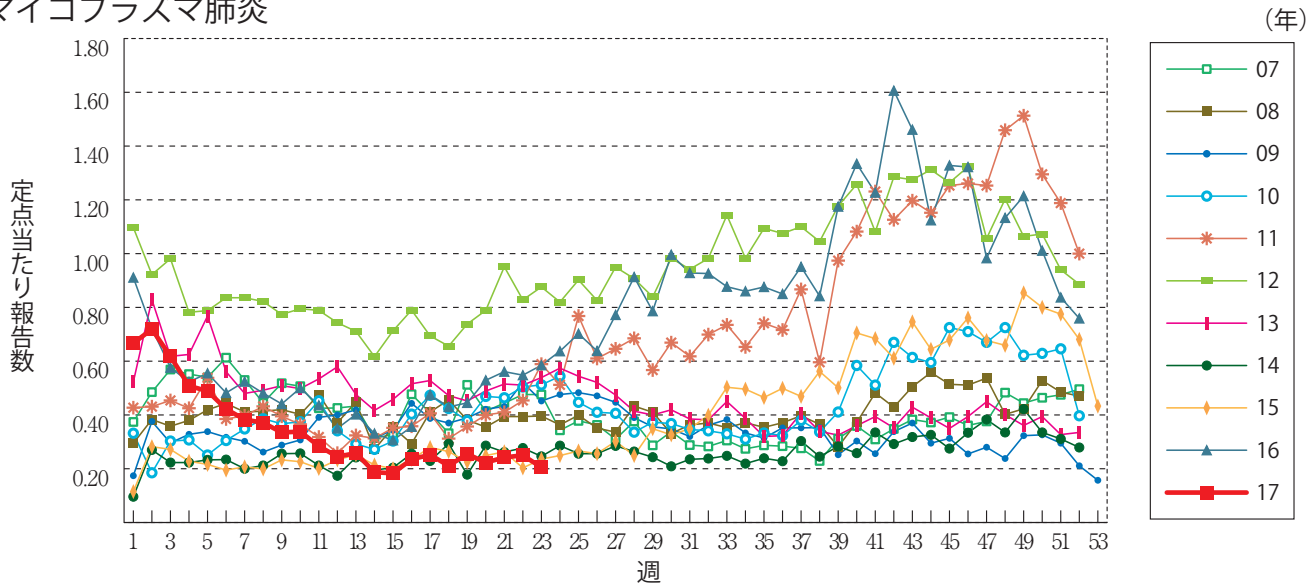
細菌性髄膜炎



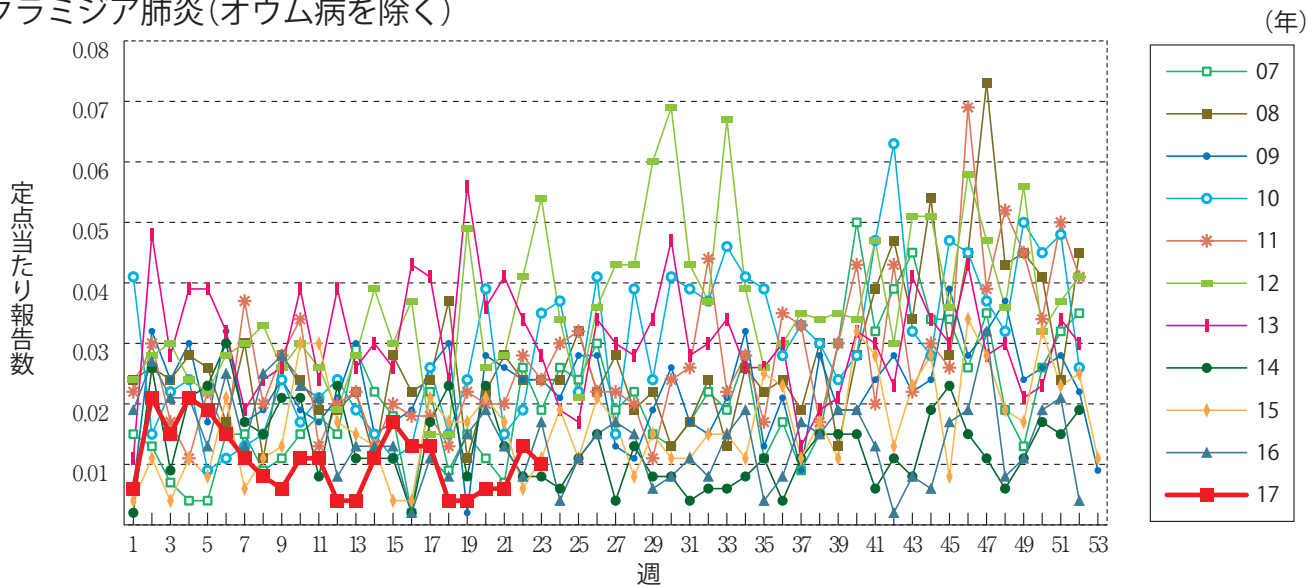
無菌性髄膜炎



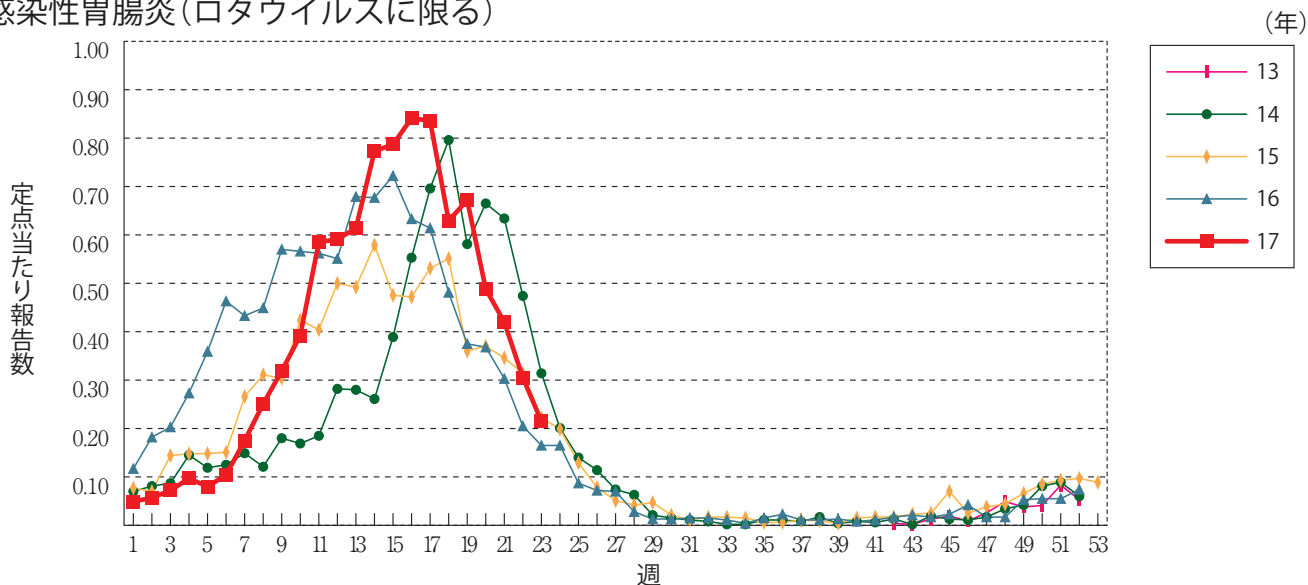
マイコプラズマ肺炎



クラミジア肺炎(オウム病を除く)

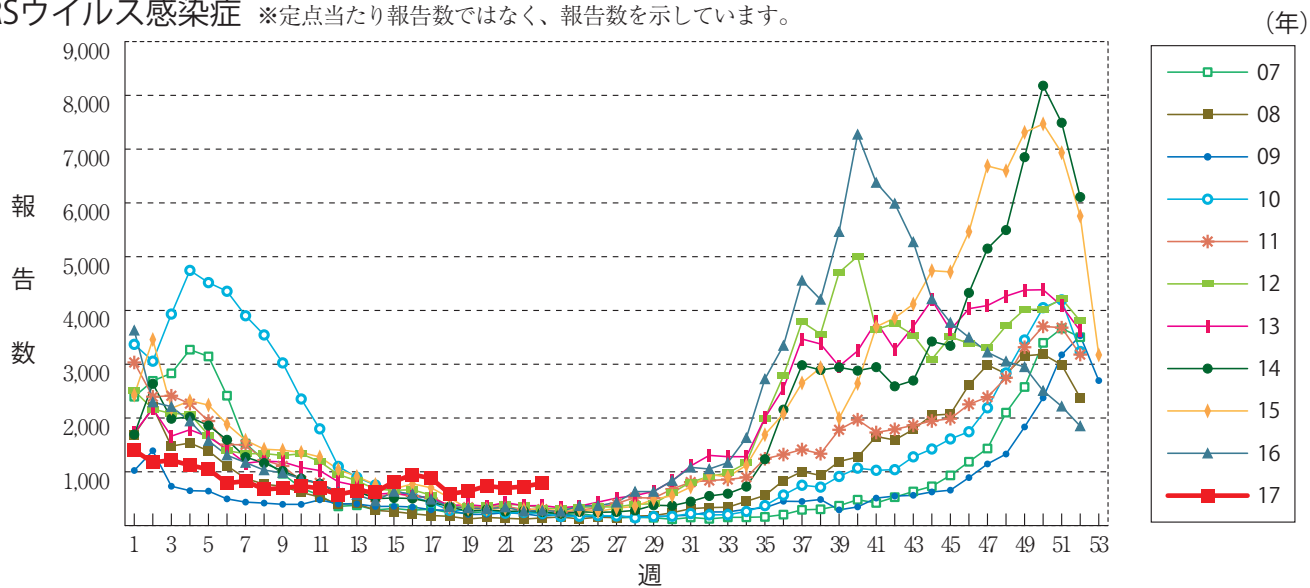


感染性胃腸炎(ロタウイルスに限る)





RSウイルス感染症 ※定点当たり報告数ではなく、報告数を示しています。





## 23週のデータ

注) 表中の報告数は6月14日集計分であり、その後の報告は次週以降の累積に反映されます。  
 新型インフルエンザは掲載していません。

報告数・累積報告数, 疾病・都道府県別

2017年23週

	エボラ出血熱		クリミア・コンゴ出血熱		痘 瘡		南米出血熱		ペスト		マールブルグ病		ラッサ熱		急性灰白髄炎		結 核	
	報告数	累積	報告数	累積	報告数	累積	報告数	累積	報告数	累積	報告数	累積	報告数	累積	報告数	累積	報告数	累積
総 数	-	-	-	-	-	-	-	-	-	-	-	-	-	-	-	-	419	9566
北海道	-	-	-	-	-	-	-	-	-	-	-	-	-	-	-	-	5	270
青森県	-	-	-	-	-	-	-	-	-	-	-	-	-	-	-	-	7	135
岩手県	-	-	-	-	-	-	-	-	-	-	-	-	-	-	-	-	6	75
宮城県	-	-	-	-	-	-	-	-	-	-	-	-	-	-	-	-	6	110
秋田県	-	-	-	-	-	-	-	-	-	-	-	-	-	-	-	-	1	45
山形県	-	-	-	-	-	-	-	-	-	-	-	-	-	-	-	-	3	47
福島県	-	-	-	-	-	-	-	-	-	-	-	-	-	-	-	-	4	86
茨城県	-	-	-	-	-	-	-	-	-	-	-	-	-	-	-	-	17	216
栃木県	-	-	-	-	-	-	-	-	-	-	-	-	-	-	-	-	3	120
群馬県	-	-	-	-	-	-	-	-	-	-	-	-	-	-	-	-	5	107
埼玉県	-	-	-	-	-	-	-	-	-	-	-	-	-	-	-	-	27	564
千葉県	-	-	-	-	-	-	-	-	-	-	-	-	-	-	-	-	27	561
東京都	-	-	-	-	-	-	-	-	-	-	-	-	-	-	-	-	69	1453
神奈川県	-	-	-	-	-	-	-	-	-	-	-	-	-	-	-	-	33	692
新潟県	-	-	-	-	-	-	-	-	-	-	-	-	-	-	-	-	6	99
富山県	-	-	-	-	-	-	-	-	-	-	-	-	-	-	-	-	2	80
石川県	-	-	-	-	-	-	-	-	-	-	-	-	-	-	-	-	5	74
福井県	-	-	-	-	-	-	-	-	-	-	-	-	-	-	-	-	3	53
山梨県	-	-	-	-	-	-	-	-	-	-	-	-	-	-	-	-	2	41
長野県	-	-	-	-	-	-	-	-	-	-	-	-	-	-	-	-	5	129
岐阜県	-	-	-	-	-	-	-	-	-	-	-	-	-	-	-	-	10	196
静岡県	-	-	-	-	-	-	-	-	-	-	-	-	-	-	-	-	10	181
愛知県	-	-	-	-	-	-	-	-	-	-	-	-	-	-	-	-	35	656
三重県	-	-	-	-	-	-	-	-	-	-	-	-	-	-	-	-	4	130
滋賀県	-	-	-	-	-	-	-	-	-	-	-	-	-	-	-	-	7	107
京都府	-	-	-	-	-	-	-	-	-	-	-	-	-	-	-	-	8	241
大阪府	-	-	-	-	-	-	-	-	-	-	-	-	-	-	-	-	23	591
兵庫県	-	-	-	-	-	-	-	-	-	-	-	-	-	-	-	-	13	369
奈良県	-	-	-	-	-	-	-	-	-	-	-	-	-	-	-	-	5	137
和歌山県	-	-	-	-	-	-	-	-	-	-	-	-	-	-	-	-	1	73
鳥取県	-	-	-	-	-	-	-	-	-	-	-	-	-	-	-	-	-	35
島根県	-	-	-	-	-	-	-	-	-	-	-	-	-	-	-	-	2	55
岡山県	-	-	-	-	-	-	-	-	-	-	-	-	-	-	-	-	2	148
広島県	-	-	-	-	-	-	-	-	-	-	-	-	-	-	-	-	1	158
山口県	-	-	-	-	-	-	-	-	-	-	-	-	-	-	-	-	5	88
徳島県	-	-	-	-	-	-	-	-	-	-	-	-	-	-	-	-	1	63
香川県	-	-	-	-	-	-	-	-	-	-	-	-	-	-	-	-	-	64
愛媛県	-	-	-	-	-	-	-	-	-	-	-	-	-	-	-	-	6	89
高知県	-	-	-	-	-	-	-	-	-	-	-	-	-	-	-	-	1	37
福岡県	-	-	-	-	-	-	-	-	-	-	-	-	-	-	-	-	19	428
佐賀県	-	-	-	-	-	-	-	-	-	-	-	-	-	-	-	-	8	59
長崎県	-	-	-	-	-	-	-	-	-	-	-	-	-	-	-	-	6	127
熊本県	-	-	-	-	-	-	-	-	-	-	-	-	-	-	-	-	2	91
大分県	-	-	-	-	-	-	-	-	-	-	-	-	-	-	-	-	4	94
宮崎県	-	-	-	-	-	-	-	-	-	-	-	-	-	-	-	-	-	88
鹿児島県	-	-	-	-	-	-	-	-	-	-	-	-	-	-	-	-	7	138
沖縄県	-	-	-	-	-	-	-	-	-	-	-	-	-	-	-	-	3	166

\* 病原体がSARSコロナウイルスであるものに限る。  
 \*\* 病原体がMERSコロナウイルスであるものに限る。2014年7月26日より届出対象疾患となりました。  
 \*\*\* 2013年5月6日より届出対象疾患となりました。

報告数・累積報告数, 疾病・都道府県別

2017年23週

	ジフテリア		重症急性 呼吸器症候群*		中東呼吸器 症候群**		鳥インフル エンザ(H5N1)		鳥インフル エンザ(H7N9)***		コレラ		細菌性赤痢		腸管出血性 大腸菌感染症		腸チフス	
	報告数	累積	報告数	累積	報告数	累積	報告数	累積	報告数	累積	報告数	累積	報告数	累積	報告数	累積	報告数	累積
総 数	-	-	-	-	-	-	-	-	-	-	1	1	63	50	530	1	15	
北海道	-	-	-	-	-	-	-	-	-	-	-	-	1	4	47	-	1	
青森県	-	-	-	-	-	-	-	-	-	-	-	-	-	-	5	-	-	
岩手県	-	-	-	-	-	-	-	-	-	-	-	-	1	-	23	-	-	
宮城県	-	-	-	-	-	-	-	-	-	-	-	-	1	-	8	-	1	
秋田県	-	-	-	-	-	-	-	-	-	-	-	-	-	-	3	-	-	
山形県	-	-	-	-	-	-	-	-	-	-	-	-	-	5	8	-	-	
福島県	-	-	-	-	-	-	-	-	-	-	-	-	-	3	7	-	-	
茨城県	-	-	-	-	-	-	-	-	-	-	-	-	-	-	5	-	2	
栃木県	-	-	-	-	-	-	-	-	-	-	-	-	-	1	5	-	-	
群馬県	-	-	-	-	-	-	-	-	-	-	-	-	1	4	16	-	1	
埼玉県	-	-	-	-	-	-	-	-	-	-	-	-	3	1	34	-	-	
千葉県	-	-	-	-	-	-	-	-	-	-	-	-	2	4	22	-	-	
東京都	-	-	-	-	-	-	-	-	-	-	1	-	18	2	48	-	2	
神奈川県	-	-	-	-	-	-	-	-	-	-	-	-	5	3	21	-	2	
新潟県	-	-	-	-	-	-	-	-	-	-	-	-	-	-	4	-	1	
富山県	-	-	-	-	-	-	-	-	-	-	-	-	-	-	8	-	-	
石川県	-	-	-	-	-	-	-	-	-	-	-	-	-	3	15	-	-	
福井県	-	-	-	-	-	-	-	-	-	-	-	-	-	-	7	-	-	
山梨県	-	-	-	-	-	-	-	-	-	-	-	-	-	-	1	-	-	
長野県	-	-	-	-	-	-	-	-	-	-	-	-	-	3	10	-	-	
岐阜県	-	-	-	-	-	-	-	-	-	-	-	-	-	1	11	-	1	
静岡県	-	-	-	-	-	-	-	-	-	-	-	-	3	1	18	-	-	
愛知県	-	-	-	-	-	-	-	-	-	-	-	1	5	2	41	-	-	
三重県	-	-	-	-	-	-	-	-	-	-	-	-	-	-	8	-	-	
滋賀県	-	-	-	-	-	-	-	-	-	-	-	-	-	-	5	-	-	
京都府	-	-	-	-	-	-	-	-	-	-	-	-	2	1	7	-	1	
大阪府	-	-	-	-	-	-	-	-	-	-	-	-	4	1	29	-	-	
兵庫県	-	-	-	-	-	-	-	-	-	-	-	-	5	2	10	-	-	
奈良県	-	-	-	-	-	-	-	-	-	-	-	-	-	-	2	-	-	
和歌山県	-	-	-	-	-	-	-	-	-	-	-	-	-	-	4	-	-	
鳥取県	-	-	-	-	-	-	-	-	-	-	-	-	2	-	3	-	-	
島根県	-	-	-	-	-	-	-	-	-	-	-	-	-	-	2	-	-	
岡山県	-	-	-	-	-	-	-	-	-	-	-	-	1	-	3	1	1	
広島県	-	-	-	-	-	-	-	-	-	-	-	-	-	1	7	-	-	
山口県	-	-	-	-	-	-	-	-	-	-	-	-	-	-	1	-	-	
徳島県	-	-	-	-	-	-	-	-	-	-	-	-	-	-	1	-	-	
香川県	-	-	-	-	-	-	-	-	-	-	-	-	-	-	2	-	-	
愛媛県	-	-	-	-	-	-	-	-	-	-	-	-	-	-	4	-	2	
高知県	-	-	-	-	-	-	-	-	-	-	-	-	-	-	-	-	-	
福岡県	-	-	-	-	-	-	-	-	-	-	-	-	7	3	26	-	-	
佐賀県	-	-	-	-	-	-	-	-	-	-	-	-	-	-	2	-	-	
長崎県	-	-	-	-	-	-	-	-	-	-	-	-	-	2	13	-	-	
熊本県	-	-	-	-	-	-	-	-	-	-	-	-	1	-	5	-	-	
大分県	-	-	-	-	-	-	-	-	-	-	-	-	-	-	4	-	-	
宮崎県	-	-	-	-	-	-	-	-	-	-	-	-	-	-	4	-	-	
鹿児島県	-	-	-	-	-	-	-	-	-	-	-	-	-	-	10	-	-	
沖縄県	-	-	-	-	-	-	-	-	-	-	-	-	1	3	11	-	-	

報告数・累積報告数, 疾病・都道府県別

2017年23週

	パラチフス		E型肝炎		ウエストナイル熱		A型肝炎		エキノコックス症		黄熱		オウム病		オムスク出血熱		回帰熱	
	報告数	累積	報告数	累積	報告数	累積	報告数	累積	報告数	累積	報告数	累積	報告数	累積	報告数	累積	報告数	累積
総数	-	7	3	161	-	-	3	136	-	14	-	-	-	6	-	-	-	-
北海道	-	-	1	42	-	-	-	1	-	13	-	-	-	-	-	-	-	-
青森県	-	-	-	4	-	-	-	1	-	-	-	-	-	-	-	-	-	-
岩手県	-	-	-	2	-	-	-	2	-	-	-	-	-	-	-	-	-	-
宮城県	-	-	-	3	-	-	-	3	-	-	-	-	-	-	-	-	-	-
秋田県	-	-	-	1	-	-	-	-	-	-	-	-	-	-	-	-	-	-
山形県	-	-	-	4	-	-	-	1	-	-	-	-	-	-	-	-	-	-
福島県	-	-	-	1	-	-	-	-	-	-	-	-	-	-	-	-	-	-
茨城県	-	-	-	5	-	-	-	3	-	-	-	-	-	1	-	-	-	-
栃木県	-	-	-	-	-	-	-	-	-	-	-	-	-	-	-	-	-	-
群馬県	-	-	-	6	-	-	-	4	-	-	-	-	-	-	-	-	-	-
埼玉県	-	-	-	9	-	-	-	8	-	-	-	-	-	-	-	-	-	-
千葉県	-	-	-	9	-	-	1	12	-	-	-	-	-	-	-	-	-	-
東京都	-	3	1	28	-	-	-	41	-	-	-	-	-	-	-	-	-	-
神奈川県	-	1	-	4	-	-	-	10	-	-	-	-	-	-	-	-	-	-
新潟県	-	-	-	8	-	-	-	2	-	1	-	-	-	-	-	-	-	-
富山県	-	-	-	-	-	-	-	3	-	-	-	-	-	-	-	-	-	-
石川県	-	-	-	2	-	-	-	2	-	-	-	-	-	-	-	-	-	-
福井県	-	-	-	-	-	-	-	-	-	-	-	-	-	1	-	-	-	-
山梨県	-	-	-	-	-	-	-	-	-	-	-	-	-	-	-	-	-	-
長野県	-	-	-	-	-	-	-	1	-	-	-	-	-	-	-	-	-	-
岐阜県	-	-	-	1	-	-	-	3	-	-	-	-	-	1	-	-	-	-
静岡県	-	-	-	2	-	-	-	5	-	-	-	-	-	-	-	-	-	-
愛知県	-	-	-	3	-	-	-	4	-	-	-	-	-	1	-	-	-	-
三重県	-	-	-	2	-	-	-	-	-	-	-	-	-	-	-	-	-	-
滋賀県	-	-	-	-	-	-	-	1	-	-	-	-	-	-	-	-	-	-
京都府	-	-	-	-	-	-	1	4	-	-	-	-	-	1	-	-	-	-
大阪府	-	2	-	5	-	-	-	8	-	-	-	-	-	-	-	-	-	-
兵庫県	-	-	-	3	-	-	-	6	-	-	-	-	-	1	-	-	-	-
奈良県	-	-	-	1	-	-	-	-	-	-	-	-	-	-	-	-	-	-
和歌山県	-	-	-	-	-	-	-	1	-	-	-	-	-	-	-	-	-	-
鳥取県	-	-	-	2	-	-	-	-	-	-	-	-	-	-	-	-	-	-
島根県	-	-	-	-	-	-	-	1	-	-	-	-	-	-	-	-	-	-
岡山県	-	-	-	1	-	-	-	1	-	-	-	-	-	-	-	-	-	-
広島県	-	-	-	-	-	-	-	1	-	-	-	-	-	-	-	-	-	-
山口県	-	-	-	1	-	-	-	-	-	-	-	-	-	-	-	-	-	-
徳島県	-	-	-	-	-	-	-	-	-	-	-	-	-	-	-	-	-	-
香川県	-	-	1	1	-	-	-	-	-	-	-	-	-	-	-	-	-	-
愛媛県	-	1	-	2	-	-	-	-	-	-	-	-	-	-	-	-	-	-
高知県	-	-	-	-	-	-	-	-	-	-	-	-	-	-	-	-	-	-
福岡県	-	-	-	4	-	-	1	4	-	-	-	-	-	-	-	-	-	-
佐賀県	-	-	-	-	-	-	-	-	-	-	-	-	-	-	-	-	-	-
長崎県	-	-	-	-	-	-	-	-	-	-	-	-	-	-	-	-	-	-
熊本県	-	-	-	1	-	-	-	2	-	-	-	-	-	-	-	-	-	-
大分県	-	-	-	-	-	-	-	-	-	-	-	-	-	-	-	-	-	-
宮崎県	-	-	-	2	-	-	-	-	-	-	-	-	-	-	-	-	-	-
鹿児島県	-	-	-	-	-	-	-	1	-	-	-	-	-	-	-	-	-	-
沖縄県	-	-	-	2	-	-	-	-	-	-	-	-	-	-	-	-	-	-

\*2016年2月15日より届出対象疾患となりました。

\*\*2013年3月4日より届出対象疾患となりました。

報告数・累積報告数, 疾病・都道府県別

2017年23週

	キャサナル 森林病		Q 熱		狂犬病		コクシジ オイドス症		サル痘		ジカウイルス 感染症*		重症熱性血小板 減少症候群**		腎症候性出血熱		西部ウマ脳炎	
	報告数	累積	報告数	累積	報告数	累積	報告数	累積	報告数	累積	報告数	累積	報告数	累積	報告数	累積	報告数	累積
総 数	-	-	-	-	-	-	-	-	-	-	1	5	30	-	-	-	-	-
北海道	-	-	-	-	-	-	-	-	-	-	-	-	-	-	-	-	-	-
青森県	-	-	-	-	-	-	-	-	-	-	-	-	-	-	-	-	-	-
岩手県	-	-	-	-	-	-	-	-	-	-	-	-	-	-	-	-	-	-
宮城県	-	-	-	-	-	-	-	-	-	-	-	-	-	-	-	-	-	-
秋田県	-	-	-	-	-	-	-	-	-	-	-	-	-	-	-	-	-	-
山形県	-	-	-	-	-	-	-	-	-	-	-	-	-	-	-	-	-	-
福島県	-	-	-	-	-	-	-	-	-	-	-	-	-	-	-	-	-	-
茨城県	-	-	-	-	-	-	-	-	-	-	-	-	-	-	-	-	-	-
栃木県	-	-	-	-	-	-	-	-	-	-	-	-	-	-	-	-	-	-
群馬県	-	-	-	-	-	-	-	-	-	-	-	-	-	-	-	-	-	-
埼玉県	-	-	-	-	-	-	-	-	-	-	-	-	-	-	-	-	-	-
千葉県	-	-	-	-	-	-	-	-	-	-	-	-	-	-	-	-	-	-
東京都	-	-	-	-	-	-	-	-	-	-	-	-	-	-	-	-	-	-
神奈川県	-	-	-	-	-	-	-	-	-	-	-	-	-	-	-	-	-	-
新潟県	-	-	-	-	-	-	-	-	-	-	-	-	-	-	-	-	-	-
富山県	-	-	-	-	-	-	-	-	-	-	-	-	-	-	-	-	-	-
石川県	-	-	-	-	-	-	-	-	-	-	-	-	-	-	-	-	-	-
福井県	-	-	-	-	-	-	-	-	-	-	-	-	-	-	-	-	-	-
山梨県	-	-	-	-	-	-	-	-	-	-	-	-	-	-	-	-	-	-
長野県	-	-	-	-	-	-	-	-	-	-	-	-	-	-	-	-	-	-
岐阜県	-	-	-	-	-	-	-	-	-	-	-	-	-	-	-	-	-	-
静岡県	-	-	-	-	-	-	-	-	-	-	-	-	-	-	-	-	-	-
愛知県	-	-	-	-	-	-	-	-	-	-	-	-	-	-	-	-	-	-
三重県	-	-	-	-	-	-	-	-	-	-	-	-	-	-	-	-	-	-
滋賀県	-	-	-	-	-	-	-	-	-	-	-	-	-	-	-	-	-	-
京都府	-	-	-	-	-	-	-	-	-	-	-	-	-	-	-	-	-	-
大阪府	-	-	-	-	-	-	-	-	-	-	1	-	-	-	-	-	-	-
兵庫県	-	-	-	-	-	-	-	-	-	-	-	-	-	-	-	-	-	-
奈良県	-	-	-	-	-	-	-	-	-	-	-	-	-	-	-	-	-	-
和歌山県	-	-	-	-	-	-	-	-	-	-	-	-	-	-	-	-	-	-
鳥取県	-	-	-	-	-	-	-	-	-	-	-	-	-	-	-	-	-	-
島根県	-	-	-	-	-	-	-	-	-	-	-	1	3	-	-	-	-	-
岡山県	-	-	-	-	-	-	-	-	-	-	-	-	-	-	-	-	-	-
広島県	-	-	-	-	-	-	-	-	-	-	-	-	-	-	-	-	-	-
山口県	-	-	-	-	-	-	-	-	-	-	-	1	6	-	-	-	-	-
徳島県	-	-	-	-	-	-	-	-	-	-	-	-	-	-	-	-	-	-
香川県	-	-	-	-	-	-	-	-	-	-	-	-	1	-	-	-	-	-
愛媛県	-	-	-	-	-	-	-	-	-	-	-	-	2	-	-	-	-	-
高知県	-	-	-	-	-	-	-	-	-	-	-	-	1	-	-	-	-	-
福岡県	-	-	-	-	-	-	-	-	-	-	-	-	-	-	-	-	-	-
佐賀県	-	-	-	-	-	-	-	-	-	-	-	-	-	-	-	-	-	-
長崎県	-	-	-	-	-	-	-	-	-	-	-	-	1	4	-	-	-	-
熊本県	-	-	-	-	-	-	-	-	-	-	-	-	-	-	-	-	-	-
大分県	-	-	-	-	-	-	-	-	-	-	-	-	-	-	-	-	-	-
宮崎県	-	-	-	-	-	-	-	-	-	-	-	1	7	-	-	-	-	-
鹿児島県	-	-	-	-	-	-	-	-	-	-	-	1	6	-	-	-	-	-
沖縄県	-	-	-	-	-	-	-	-	-	-	-	-	-	-	-	-	-	-

\*鳥インフルエンザ(H5N1及びH7N9)を除く。

報告数・累積報告数, 疾病・都道府県別

2017年23週

	ダニ媒介脳炎		炭 疽		チクングニア熱		つつが虫病		デング熱		東部ウマ脳炎		鳥インフルエンザ*		ニパウイルス感染症		日本紅斑熱	
	報告数	累積	報告数	累積	報告数	累積	報告数	累積	報告数	累積	報告数	累積	報告数	累積	報告数	累積	報告数	累積
総 数	-	-	-	-	-	1	6	84	3	78	-	-	-	-	-	-	10	64
北海道	-	-	-	-	-	-	-	-	-	1	-	-	-	-	-	-	-	-
青森県	-	-	-	-	-	-	1	5	-	-	-	-	-	-	-	-	-	-
岩手県	-	-	-	-	-	-	-	1	-	-	-	-	-	-	-	-	-	-
宮城県	-	-	-	-	-	-	-	-	-	2	-	-	-	-	-	-	-	-
秋田県	-	-	-	-	-	-	1	6	-	-	-	-	-	-	-	-	-	-
山形県	-	-	-	-	-	-	1	3	-	-	-	-	-	-	-	-	-	-
福島県	-	-	-	-	-	-	1	8	-	-	-	-	-	-	-	-	-	-
茨城県	-	-	-	-	-	-	-	1	-	5	-	-	-	-	-	-	-	-
栃木県	-	-	-	-	-	-	-	-	-	1	-	-	-	-	-	-	-	-
群馬県	-	-	-	-	-	-	-	-	-	4	-	-	-	-	-	-	-	-
埼玉県	-	-	-	-	-	-	-	-	-	7	-	-	-	-	-	-	-	-
千葉県	-	-	-	-	-	-	-	7	-	5	-	-	-	-	-	-	2	2
東京都	-	-	-	-	-	-	-	2	-	15	-	-	-	-	-	-	-	-
神奈川県	-	-	-	-	-	-	-	2	-	11	-	-	-	-	-	-	1	1
新潟県	-	-	-	-	-	-	2	6	-	-	-	-	-	-	-	-	-	-
富山県	-	-	-	-	-	-	-	-	-	1	-	-	-	-	-	-	-	-
石川県	-	-	-	-	-	-	-	-	-	1	-	-	-	-	-	-	-	1
福井県	-	-	-	-	-	-	-	-	-	-	-	-	-	-	-	-	-	-
山梨県	-	-	-	-	-	-	-	-	-	-	-	-	-	-	-	-	-	-
長野県	-	-	-	-	-	-	-	6	-	2	-	-	-	-	-	-	-	-
岐阜県	-	-	-	-	-	-	-	1	-	1	-	-	-	-	-	-	-	-
静岡県	-	-	-	-	-	-	-	-	-	1	-	-	-	-	-	-	-	-
愛知県	-	-	-	-	-	-	-	-	1	3	-	-	-	-	-	-	-	-
三重県	-	-	-	-	-	-	-	-	-	2	-	-	-	-	-	-	2	5
滋賀県	-	-	-	-	-	-	-	1	-	-	-	-	-	-	-	-	-	-
京都府	-	-	-	-	-	-	-	-	-	2	-	-	-	-	-	-	-	2
大阪府	-	-	-	-	-	1	-	-	-	6	-	-	-	-	-	-	-	1
兵庫県	-	-	-	-	-	-	-	-	-	-	-	-	-	-	-	-	-	1
奈良県	-	-	-	-	-	-	1	-	1	-	-	-	-	-	-	-	-	-
和歌山県	-	-	-	-	-	-	-	2	-	-	-	-	-	-	-	-	2	6
鳥取県	-	-	-	-	-	-	-	1	-	-	-	-	-	-	-	-	-	-
島根県	-	-	-	-	-	-	-	3	-	-	-	-	-	-	-	-	-	-
岡山県	-	-	-	-	-	-	-	-	-	-	-	-	-	-	-	-	-	-
広島県	-	-	-	-	-	-	2	1	1	-	-	-	-	-	-	-	3	21
山口県	-	-	-	-	-	-	-	-	-	1	-	-	-	-	-	-	-	2
徳島県	-	-	-	-	-	-	2	-	-	-	-	-	-	-	-	-	-	2
香川県	-	-	-	-	-	-	-	-	-	-	-	-	-	-	-	-	-	2
愛媛県	-	-	-	-	-	-	-	-	-	4	-	-	-	-	-	-	-	3
高知県	-	-	-	-	-	-	-	1	-	-	-	-	-	-	-	-	-	2
福岡県	-	-	-	-	-	-	-	-	1	1	-	-	-	-	-	-	-	2
佐賀県	-	-	-	-	-	-	-	-	-	-	-	-	-	-	-	-	-	1
長崎県	-	-	-	-	-	-	-	-	-	-	-	-	-	-	-	-	-	2
熊本県	-	-	-	-	-	-	-	-	-	-	-	-	-	-	-	-	-	-
大分県	-	-	-	-	-	-	-	-	-	-	-	-	-	-	-	-	-	1
宮崎県	-	-	-	-	-	-	-	5	-	-	-	-	-	-	-	-	-	1
鹿児島県	-	-	-	-	-	-	-	18	-	-	-	-	-	-	-	-	-	5
沖縄県	-	-	-	-	-	-	-	-	-	-	-	-	-	-	-	-	-	1

報告数・累積報告数, 疾病・都道府県別

2017年23週

	日本脳炎		ハンタウイルス 肺症候群		Bウイルス病		鼻 疽		ブルセラ症		ベネズエラ ウマ脳炎		ヘンドラウイルス 感 染 症		発しんチフス		ボツリヌス症	
	報告数	累積	報告数	累積	報告数	累積	報告数	累積	報告数	累積	報告数	累積	報告数	累積	報告数	累積	報告数	累積
総 数	-	-	-	-	-	-	-	-	-	1	-	-	-	-	-	-	-	1
北海道	-	-	-	-	-	-	-	-	-	-	-	-	-	-	-	-	-	-
青森県	-	-	-	-	-	-	-	-	-	-	-	-	-	-	-	-	-	-
岩手県	-	-	-	-	-	-	-	-	-	-	-	-	-	-	-	-	-	-
宮城県	-	-	-	-	-	-	-	-	-	-	-	-	-	-	-	-	-	-
秋田県	-	-	-	-	-	-	-	-	-	-	-	-	-	-	-	-	-	-
山形県	-	-	-	-	-	-	-	-	-	-	-	-	-	-	-	-	-	-
福島県	-	-	-	-	-	-	-	-	-	-	-	-	-	-	-	-	-	-
茨城県	-	-	-	-	-	-	-	-	-	-	-	-	-	-	-	-	-	-
栃木県	-	-	-	-	-	-	-	-	-	-	-	-	-	-	-	-	-	-
群馬県	-	-	-	-	-	-	-	-	-	-	-	-	-	-	-	-	-	-
埼玉県	-	-	-	-	-	-	-	-	-	-	-	-	-	-	-	-	-	-
千葉県	-	-	-	-	-	-	-	-	-	-	-	-	-	-	-	-	-	-
東京都	-	-	-	-	-	-	-	-	-	-	-	-	-	-	-	-	-	1
神奈川県	-	-	-	-	-	-	-	-	-	-	-	-	-	-	-	-	-	-
新潟県	-	-	-	-	-	-	-	-	-	-	-	-	-	-	-	-	-	-
富山県	-	-	-	-	-	-	-	-	-	-	-	-	-	-	-	-	-	-
石川県	-	-	-	-	-	-	-	-	-	-	-	-	-	-	-	-	-	-
福井県	-	-	-	-	-	-	-	-	-	-	-	-	-	-	-	-	-	-
山梨県	-	-	-	-	-	-	-	-	-	-	-	-	-	-	-	-	-	-
長野県	-	-	-	-	-	-	-	-	-	-	-	-	-	-	-	-	-	-
岐阜県	-	-	-	-	-	-	-	-	-	-	-	-	-	-	-	-	-	-
静岡県	-	-	-	-	-	-	-	-	-	-	-	-	-	-	-	-	-	-
愛知県	-	-	-	-	-	-	-	-	-	1	-	-	-	-	-	-	-	-
三重県	-	-	-	-	-	-	-	-	-	-	-	-	-	-	-	-	-	-
滋賀県	-	-	-	-	-	-	-	-	-	-	-	-	-	-	-	-	-	-
京都府	-	-	-	-	-	-	-	-	-	-	-	-	-	-	-	-	-	-
大阪府	-	-	-	-	-	-	-	-	-	-	-	-	-	-	-	-	-	-
兵庫県	-	-	-	-	-	-	-	-	-	-	-	-	-	-	-	-	-	-
奈良県	-	-	-	-	-	-	-	-	-	-	-	-	-	-	-	-	-	-
和歌山県	-	-	-	-	-	-	-	-	-	-	-	-	-	-	-	-	-	-
鳥取県	-	-	-	-	-	-	-	-	-	-	-	-	-	-	-	-	-	-
島根県	-	-	-	-	-	-	-	-	-	-	-	-	-	-	-	-	-	-
岡山県	-	-	-	-	-	-	-	-	-	-	-	-	-	-	-	-	-	-
広島県	-	-	-	-	-	-	-	-	-	-	-	-	-	-	-	-	-	-
山口県	-	-	-	-	-	-	-	-	-	-	-	-	-	-	-	-	-	-
徳島県	-	-	-	-	-	-	-	-	-	-	-	-	-	-	-	-	-	-
香川県	-	-	-	-	-	-	-	-	-	-	-	-	-	-	-	-	-	-
愛媛県	-	-	-	-	-	-	-	-	-	-	-	-	-	-	-	-	-	-
高知県	-	-	-	-	-	-	-	-	-	-	-	-	-	-	-	-	-	-
福岡県	-	-	-	-	-	-	-	-	-	-	-	-	-	-	-	-	-	-
佐賀県	-	-	-	-	-	-	-	-	-	-	-	-	-	-	-	-	-	-
長崎県	-	-	-	-	-	-	-	-	-	-	-	-	-	-	-	-	-	-
熊本県	-	-	-	-	-	-	-	-	-	-	-	-	-	-	-	-	-	-
大分県	-	-	-	-	-	-	-	-	-	-	-	-	-	-	-	-	-	-
宮崎県	-	-	-	-	-	-	-	-	-	-	-	-	-	-	-	-	-	-
鹿児島県	-	-	-	-	-	-	-	-	-	-	-	-	-	-	-	-	-	-
沖縄県	-	-	-	-	-	-	-	-	-	-	-	-	-	-	-	-	-	-

報告数・累積報告数, 疾病・都道府県別

2017年23週

	マラリア		野 兎 病		ライム病		リッサウイルス 感 染 症		リフトバレー熱		類 鼻 疽		レジオネラ症		レプトスピラ症		ロッキー山 紅 斑 熱	
	報告数	累積	報告数	累積	報告数	累積	報告数	累積	報告数	累積	報告数	累積	報告数	累積	報告数	累積	報告数	累積
総 数	-	13	-	-	-	1	-	-	-	-	-	-	28	537	-	2	-	-
北海道	-	1	-	-	-	-	-	-	-	-	-	-	1	7	-	-	-	-
青森県	-	-	-	-	-	-	-	-	-	-	-	-	-	6	-	-	-	-
岩手県	-	-	-	-	-	-	-	-	-	-	-	-	-	4	-	-	-	-
宮城県	-	-	-	-	-	-	-	-	-	-	-	-	-	14	-	-	-	-
秋田県	-	-	-	-	-	-	-	-	-	-	-	-	-	1	-	-	-	-
山形県	-	-	-	-	-	-	-	-	-	-	-	-	-	4	-	-	-	-
福島県	-	-	-	-	-	-	-	-	-	-	-	-	-	7	-	-	-	-
茨城県	-	2	-	-	-	-	-	-	-	-	-	-	1	22	-	-	-	-
栃木県	-	1	-	-	-	-	-	-	-	-	-	-	-	11	-	-	-	-
群馬県	-	-	-	-	-	1	-	-	-	-	-	-	1	11	-	-	-	-
埼玉県	-	-	-	-	-	-	-	-	-	-	-	-	3	21	-	1	-	-
千葉県	-	1	-	-	-	-	-	-	-	-	-	-	1	20	-	-	-	-
東京都	-	5	-	-	-	-	-	-	-	-	-	-	1	55	-	1	-	-
神奈川県	-	-	-	-	-	-	-	-	-	-	-	-	2	29	-	-	-	-
新潟県	-	-	-	-	-	-	-	-	-	-	-	-	5	14	-	-	-	-
富山県	-	-	-	-	-	-	-	-	-	-	-	-	1	12	-	-	-	-
石川県	-	-	-	-	-	-	-	-	-	-	-	-	-	11	-	-	-	-
福井県	-	-	-	-	-	-	-	-	-	-	-	-	-	6	-	-	-	-
山梨県	-	-	-	-	-	-	-	-	-	-	-	-	-	1	-	-	-	-
長野県	-	-	-	-	-	-	-	-	-	-	-	-	-	13	-	-	-	-
岐阜県	-	-	-	-	-	-	-	-	-	-	-	-	3	8	-	-	-	-
静岡県	-	-	-	-	-	-	-	-	-	-	-	-	1	16	-	-	-	-
愛知県	-	1	-	-	-	-	-	-	-	-	-	-	2	34	-	-	-	-
三重県	-	-	-	-	-	-	-	-	-	-	-	-	1	8	-	-	-	-
滋賀県	-	-	-	-	-	-	-	-	-	-	-	-	-	3	-	-	-	-
京都府	-	-	-	-	-	-	-	-	-	-	-	-	-	4	-	-	-	-
大阪府	-	1	-	-	-	-	-	-	-	-	-	-	2	25	-	-	-	-
兵庫県	-	-	-	-	-	-	-	-	-	-	-	-	1	21	-	-	-	-
奈良県	-	-	-	-	-	-	-	-	-	-	-	-	-	6	-	-	-	-
和歌山県	-	-	-	-	-	-	-	-	-	-	-	-	-	4	-	-	-	-
鳥取県	-	-	-	-	-	-	-	-	-	-	-	-	-	2	-	-	-	-
島根県	-	-	-	-	-	-	-	-	-	-	-	-	-	2	-	-	-	-
岡山県	-	-	-	-	-	-	-	-	-	-	-	-	-	5	-	-	-	-
広島県	-	-	-	-	-	-	-	-	-	-	-	-	1	69	-	-	-	-
山口県	-	1	-	-	-	-	-	-	-	-	-	-	-	4	-	-	-	-
徳島県	-	-	-	-	-	-	-	-	-	-	-	-	-	7	-	-	-	-
香川県	-	-	-	-	-	-	-	-	-	-	-	-	-	2	-	-	-	-
愛媛県	-	-	-	-	-	-	-	-	-	-	-	-	-	1	4	-	-	-
高知県	-	-	-	-	-	-	-	-	-	-	-	-	-	1	-	-	-	-
福岡県	-	-	-	-	-	-	-	-	-	-	-	-	-	17	-	-	-	-
佐賀県	-	-	-	-	-	-	-	-	-	-	-	-	-	2	-	-	-	-
長崎県	-	-	-	-	-	-	-	-	-	-	-	-	-	6	-	-	-	-
熊本県	-	-	-	-	-	-	-	-	-	-	-	-	-	3	-	-	-	-
大分県	-	-	-	-	-	-	-	-	-	-	-	-	-	5	-	-	-	-
宮崎県	-	-	-	-	-	-	-	-	-	-	-	-	-	3	-	-	-	-
鹿児島県	-	-	-	-	-	-	-	-	-	-	-	-	-	-	-	-	-	-
沖縄県	-	-	-	-	-	-	-	-	-	-	-	-	-	7	-	-	-	-



\*E型肝炎及びA型肝炎を除く。

\*\*2014年9月19日より届出対象疾患となりました。

\*\*\*ウエストナイル脳炎、西部ウマ脳炎、ダニ媒介脳炎、東部ウマ脳炎、日本脳炎、ペネズエラウマ脳炎及びリフトバレー熱を除く。

報告数・累積報告数, 疾病・都道府県別

2017年23週

	アメーバ赤痢		ウイルス性肝炎*		カピバネム耐性 腸内細菌科細菌感染症**		急性脳炎***		クリプト スポリジウム症		クロイツフェルト ・ヤコブ病		劇症型溶血性 レンサ球菌感染症		後天性免疫不全 症候群		ジアルジア症	
	報告数	累積	報告数	累積	報告数	累積	報告数	累積	報告数	累積	報告数	累積	報告数	累積	報告数	累積	報告数	累積
総 数	16	475	3	132	18	628	9	325	-	5	1	76	10	272	21	589	2	31
北海道	1	12	-	6	-	14	1	12	-	2	-	3	1	6	-	18	-	1
青森県	-	2	-	-	1	8	-	-	-	-	-	1	-	2	-	5	-	-
岩手県	-	6	-	2	-	5	-	1	-	-	-	-	-	3	-	1	-	-
宮城県	-	11	-	7	-	3	-	-	-	-	-	2	-	4	-	6	-	-
秋田県	-	2	-	-	-	4	-	3	-	-	-	1	-	6	-	-	-	-
山形県	-	6	-	1	-	4	-	4	-	-	-	-	-	4	-	-	-	-
福島県	1	7	-	-	1	9	-	2	-	-	-	1	1	3	-	3	-	-
茨城県	-	6	-	5	-	3	-	13	-	-	-	2	1	6	-	6	-	1
栃木県	1	14	-	1	-	7	-	6	-	-	-	1	-	3	-	3	-	1
群馬県	1	10	-	5	-	3	1	2	-	-	-	1	-	5	-	5	-	1
埼玉県	1	25	-	4	-	29	1	23	-	-	-	1	-	9	-	17	-	-
千葉県	-	15	1	7	2	34	2	41	-	-	-	3	-	6	1	22	-	1
東京都	-	87	1	24	3	81	-	29	-	-	-	6	2	40	4	190	1	14
神奈川県	2	38	-	4	2	46	2	28	-	-	-	6	-	14	2	41	-	2
新潟県	-	9	-	1	-	18	-	8	-	-	-	4	1	7	1	5	-	-
富山県	1	3	-	1	-	5	-	1	-	-	-	1	-	5	-	2	-	2
石川県	-	3	-	-	-	3	-	2	-	-	-	2	-	-	-	3	-	-
福井県	-	2	-	-	-	4	-	-	-	-	-	2	-	1	-	-	-	-
山梨県	-	1	-	4	-	1	-	2	-	-	1	2	-	-	-	4	-	-
長野県	-	9	-	1	-	13	-	8	-	-	-	2	-	4	-	4	-	1
岐阜県	-	6	-	3	-	3	-	1	-	-	-	1	-	4	-	3	-	-
静岡県	-	8	-	3	-	12	-	11	-	-	-	1	-	9	-	8	-	2
愛知県	-	24	-	1	1	38	1	19	-	-	-	4	-	19	1	27	-	-
三重県	-	6	-	4	-	13	-	1	-	-	-	-	-	7	1	7	-	-
滋賀県	-	1	-	2	2	5	-	4	-	-	-	1	-	6	-	5	-	-
京都府	-	11	-	-	2	16	-	4	-	-	-	5	-	3	1	8	-	-
大阪府	2	57	-	8	-	53	1	18	-	-	-	4	-	13	9	82	-	2
兵庫県	1	13	-	5	1	24	-	14	-	1	-	1	1	13	-	13	1	1
奈良県	1	3	-	1	-	10	-	4	-	-	-	2	-	7	-	3	-	1
和歌山県	-	1	-	-	-	4	-	2	-	1	-	-	-	4	-	2	-	-
鳥取県	-	1	-	1	-	1	-	-	-	-	-	-	-	6	-	1	-	-
島根県	-	2	-	-	1	8	-	-	-	-	-	1	-	1	-	1	-	-
岡山県	-	11	1	4	-	4	-	3	-	-	-	-	1	3	-	8	-	-
広島県	-	10	-	5	1	15	-	1	-	-	-	1	-	3	-	3	-	-
山口県	-	5	-	-	-	13	-	7	-	1	-	2	-	3	-	6	-	-
徳島県	1	2	-	2	-	1	-	-	-	-	-	-	-	-	-	4	-	-
香川県	-	4	-	3	-	7	-	1	-	-	-	-	-	1	-	4	-	-
愛媛県	-	3	-	-	-	2	-	3	-	-	-	-	1	4	-	-	-	-
高知県	-	4	-	2	-	8	-	-	-	-	-	-	-	1	1	5	-	-
福岡県	2	20	-	3	1	49	-	20	-	-	-	3	-	17	-	28	-	-
佐賀県	-	3	-	1	-	2	-	-	-	-	-	1	1	6	-	-	-	-
長崎県	-	1	-	2	-	18	-	3	-	-	-	1	-	2	-	2	-	1
熊本県	-	4	-	1	-	3	-	1	-	-	-	2	-	2	-	4	-	-
大分県	-	-	-	1	-	4	-	4	-	-	-	-	-	1	-	2	-	-
宮崎県	-	-	-	1	-	4	-	3	-	-	-	1	-	3	-	5	-	-
鹿児島県	1	3	-	2	-	2	-	11	-	-	-	3	-	-	-	9	-	-
沖縄県	-	4	-	4	-	15	-	5	-	-	-	-	-	6	-	14	-	-

\*2013年4月1日より届出対象疾患となりました。  
 \*\*2014年9月19日より届出対象疾患となりました。

報告数・累積報告数, 疾病・都道府県別

2017年23週

	侵襲性インフルエンザ菌感染症*		侵襲性髄膜炎菌感染症*		侵襲性肺炎球菌感染症*		水痘** (入院例に限る)		先天性風しん症候群		梅毒		播種性 クリプトコックス症**		破傷風		バンコマイシン耐性 黄色ブドウ球菌感染症	
	報告数	累積	報告数	累積	報告数	累積	報告数	累積	報告数	累積	報告数	累積	報告数	累積	報告数	累積	報告数	累積
総数	6	180	-	11	49	1808	3	129	-	-	68	2210	1	62	3	32	-	-
北海道	2	5	-	-	1	57	-	10	-	-	2	50	-	-	-	2	-	-
青森県	-	-	-	-	-	7	-	-	-	-	1	35	-	-	-	-	-	-
岩手県	-	2	-	-	1	9	-	3	-	-	-	7	-	-	-	-	-	-
宮城県	-	3	-	-	2	26	-	1	-	-	2	25	-	-	-	-	-	-
秋田県	-	1	-	-	-	13	-	4	-	-	-	2	-	1	-	-	-	-
山形県	-	3	-	-	1	16	-	-	-	-	-	6	-	1	-	-	-	-
福島県	1	4	-	-	1	13	-	1	-	-	-	26	-	-	-	-	-	-
茨城県	-	1	-	1	-	33	-	3	-	-	1	14	-	-	-	-	-	-
栃木県	-	1	-	-	1	16	-	-	-	-	2	23	-	-	-	1	-	-
群馬県	-	1	-	-	-	23	-	2	-	-	1	25	-	-	-	1	-	-
埼玉県	-	8	-	-	-	74	-	9	-	-	2	87	-	1	-	1	-	-
千葉県	1	2	-	2	2	109	-	2	-	-	2	60	-	2	1	3	-	-
東京都	-	23	-	1	4	232	-	19	-	-	22	711	-	7	-	2	-	-
神奈川県	1	13	-	-	6	135	-	8	-	-	-	126	-	5	-	1	-	-
新潟県	-	2	-	-	4	49	-	-	-	-	-	4	-	3	-	-	-	-
富山県	-	3	-	-	-	19	-	-	-	-	-	4	-	-	-	-	-	-
石川県	-	1	-	-	-	12	-	5	-	-	-	12	-	-	-	1	-	-
福井県	-	2	-	-	-	13	-	-	-	-	-	8	-	1	-	-	-	-
山梨県	-	1	-	-	-	8	-	1	-	-	-	3	-	2	-	-	-	-
長野県	-	2	-	-	-	30	-	2	-	-	-	12	-	3	-	1	-	-
岐阜県	-	6	-	-	2	20	-	3	-	-	2	30	-	1	-	2	-	-
静岡県	-	4	-	-	-	59	-	3	-	-	1	31	-	2	-	1	-	-
愛知県	1	17	-	2	2	121	1	5	-	-	4	111	-	5	-	1	-	-
三重県	-	1	-	1	-	28	-	1	-	-	-	31	-	1	-	-	-	-
滋賀県	-	2	-	-	1	31	-	2	-	-	-	8	-	1	-	-	-	-
京都府	-	2	-	-	2	49	-	2	-	-	2	24	-	1	-	-	-	-
大阪府	-	17	-	1	5	141	1	9	-	-	10	290	1	6	1	1	-	-
兵庫県	-	10	-	1	2	91	-	5	-	-	-	82	-	3	-	1	-	-
奈良県	-	2	-	-	1	23	-	3	-	-	-	11	-	1	-	1	-	-
和歌山県	-	1	-	-	1	11	-	-	-	-	-	10	-	1	-	1	-	-
鳥取県	-	1	-	-	-	10	-	-	-	-	-	5	-	-	-	-	-	-
島根県	-	-	-	-	-	25	-	-	-	-	-	-	-	-	-	-	-	-
岡山県	-	-	-	-	1	20	-	1	-	-	-	43	-	-	-	-	-	-
広島県	-	1	-	-	1	13	-	-	-	-	3	51	-	4	-	1	-	-
山口県	-	1	-	-	1	12	-	-	-	-	-	9	-	-	-	1	-	-
徳島県	-	-	-	-	-	3	-	1	-	-	1	4	-	-	-	1	-	-
香川県	-	2	-	-	-	16	-	1	-	-	-	26	-	-	-	2	-	-
愛媛県	-	1	-	-	-	8	-	1	-	-	2	12	-	1	1	1	-	-
高知県	-	3	-	-	-	12	-	-	-	-	-	9	-	2	-	-	-	-
福岡県	-	11	-	-	5	88	-	10	-	-	6	108	-	2	-	1	-	-
佐賀県	-	-	-	-	1	10	1	2	-	-	-	4	-	-	-	1	-	-
長崎県	-	1	-	-	-	18	-	2	-	-	-	3	-	-	-	-	-	-
熊本県	-	3	-	-	-	28	-	1	-	-	1	30	-	1	-	-	-	-
大分県	-	-	-	-	-	5	-	3	-	-	-	7	-	-	-	-	-	-
宮崎県	-	2	-	-	-	10	-	1	-	-	-	5	-	-	-	2	-	-
鹿児島県	-	1	-	1	-	13	-	2	-	-	-	10	-	3	-	1	-	-
沖縄県	-	13	-	1	1	49	-	1	-	-	1	16	-	1	-	-	-	-

\*2014年9月19日より届出対象疾患となりました。

報告数・累積報告数, 疾病・都道府県別 2017年23週

	バンコマイシン耐性腸球菌感染症		風しん		麻しん		薬剤耐性アシネトバクター感染症*	
	報告数	累積	報告数	累積	報告数	累積	報告数	累積
総数	2	35	1	43	-	164	-	11
北海道	-	3	-	-	-	1	-	-
青森県	-	-	-	-	-	-	-	-
岩手県	-	-	-	-	-	-	-	-
宮城県	-	-	-	1	-	1	-	-
秋田県	-	-	-	-	-	-	-	1
山形県	-	-	-	-	-	53	-	-
福島県	-	-	-	-	-	-	-	-
茨城県	-	-	-	-	-	1	-	-
栃木県	-	-	-	-	-	-	-	-
群馬県	-	-	-	-	-	2	-	-
埼玉県	-	6	-	4	-	4	-	4
千葉県	-	-	-	4	-	-	-	1
東京都	-	5	-	9	-	17	-	1
神奈川県	-	1	-	5	-	4	-	-
新潟県	-	-	-	-	-	3	-	-
富山県	-	-	-	-	-	-	-	-
石川県	-	-	-	-	-	4	-	-
福井県	-	-	-	-	-	-	-	-
山梨県	-	-	-	-	-	1	-	-
長野県	-	-	-	1	-	4	-	-
岐阜県	-	-	-	-	-	-	-	-
静岡県	-	-	-	4	-	-	-	-
愛知県	-	-	-	-	-	1	-	-
三重県	-	-	-	-	-	22	-	-
滋賀県	-	-	-	-	-	1	-	-
京都府	-	1	-	-	-	2	-	-
大阪府	2	11	-	5	-	9	-	1
兵庫県	-	1	1	6	-	3	-	-
奈良県	-	-	-	2	-	1	-	-
和歌山県	-	-	-	-	-	1	-	1
鳥取県	-	-	-	1	-	-	-	1
島根県	-	-	-	-	-	2	-	-
岡山県	-	3	-	-	-	-	-	-
広島県	-	-	-	-	-	11	-	-
山口県	-	-	-	-	-	1	-	-
徳島県	-	-	-	-	-	-	-	-
香川県	-	-	-	-	-	5	-	-
愛媛県	-	1	-	-	-	-	-	-
高知県	-	-	-	-	-	-	-	-
福岡県	-	2	-	-	-	4	-	1
佐賀県	-	-	-	-	-	-	-	-
長崎県	-	-	-	-	-	-	-	-
熊本県	-	-	-	1	-	2	-	-
大分県	-	-	-	-	-	3	-	-
宮崎県	-	-	-	-	-	1	-	-
鹿児島県	-	-	-	-	-	-	-	-
沖縄県	-	1	-	-	-	-	-	-

\*鳥インフルエンザ及び新型インフルエンザ等感染症を除く。

報告数・定点当り報告数, 疾病・都道府県別

2017年23週

	インフルエンザ*		RSウイルス感染症		咽頭結膜熱		A群溶血性レンサ球菌咽頭炎		感染性胃腸炎		水痘		手足口病		伝染性紅斑		突発性発しん	
	報告数	定点当り	報告数	報告数	報告数	定点当り	報告数	定点当り	報告数	定点当り	報告数	定点当り	報告数	定点当り	報告数	定点当り	報告数	定点当り
総数	1539	0.31	787	3080	0.97	10890	3.45	20784	6.58	1311	0.42	5026	1.59	257	0.08	1726	0.55	
北海道	99	0.44	180	266	1.89	551	3.91	436	3.09	67	0.48	49	0.35	2	0.01	39	0.28	
青森県	30	0.47	3	25	0.60	99	2.36	253	6.02	26	0.62	9	0.21	8	0.19	20	0.48	
岩手県	70	1.09	2	20	0.51	123	3.15	277	7.10	5	0.13	12	0.31	8	0.21	16	0.41	
宮城県	28	0.29	22	64	1.08	171	2.90	390	6.61	15	0.25	29	0.49	8	0.14	37	0.63	
秋田県	22	0.41	1	11	0.31	44	1.26	158	4.51	12	0.34	62	1.77	1	0.03	11	0.31	
山形県	19	0.40	3	34	1.13	197	6.57	327	10.90	9	0.30	11	0.37	20	0.67	15	0.50	
福島県	46	0.60	32	25	0.54	156	3.39	213	4.63	32	0.70	4	0.09	4	0.09	44	0.96	
茨城県	8	0.07	4	59	0.79	270	3.60	341	4.55	25	0.33	12	0.16	4	0.05	34	0.45	
栃木県	15	0.20	5	36	0.75	96	2.00	95	1.98	25	0.52	11	0.23	-	-	36	0.75	
群馬県	6	0.06	9	43	0.74	216	3.72	377	6.50	18	0.31	20	0.34	13	0.22	27	0.47	
埼玉県	68	0.27	39	208	1.28	792	4.89	1190	7.35	64	0.40	81	0.50	30	0.19	126	0.78	
千葉県	52	0.24	20	138	1.02	556	4.12	747	5.53	66	0.49	79	0.59	10	0.07	92	0.68	
東京都	26	0.06	59	303	1.16	879	3.35	1841	7.03	104	0.40	267	1.02	33	0.13	168	0.64	
神奈川県	39	0.12	44	181	0.85	800	3.76	1368	6.42	151	0.71	131	0.62	10	0.05	147	0.69	
新潟県	39	0.43	25	90	1.58	212	3.72	402	7.05	16	0.28	44	0.77	3	0.05	28	0.49	
富山県	2	0.04	8	33	1.14	73	2.52	270	9.31	4	0.14	27	0.93	-	-	12	0.41	
石川県	-	-	2	34	1.17	71	2.45	199	6.86	23	0.79	35	1.21	11	0.38	14	0.48	
福井県	35	1.09	-	17	0.77	86	3.91	252	11.45	8	0.36	11	0.50	-	-	11	0.50	
山梨県	-	-	-	49	2.04	112	4.67	103	4.29	5	0.21	11	0.46	-	-	13	0.54	
長野県	6	0.07	5	25	0.46	197	3.65	391	7.24	36	0.67	5	0.09	7	0.13	15	0.28	
岐阜県	9	0.11	4	33	0.65	103	2.02	244	4.78	14	0.27	18	0.35	1	0.02	15	0.29	
静岡県	54	0.39	5	67	0.75	345	3.88	673	7.56	20	0.22	53	0.60	7	0.08	43	0.48	
愛知県	22	0.11	39	131	0.72	439	2.41	1047	5.75	91	0.50	247	1.36	9	0.05	64	0.35	
三重県	17	0.24	3	44	0.98	113	2.51	357	7.93	9	0.20	85	1.89	-	-	24	0.53	
滋賀県	2	0.04	-	25	0.78	50	1.56	214	6.69	17	0.53	112	3.50	1	0.03	14	0.44	
京都府	12	0.10	3	89	1.17	197	2.59	561	7.38	4	0.05	286	3.76	1	0.01	31	0.41	
大阪府	43	0.14	36	189	0.95	703	3.52	1501	7.51	97	0.49	741	3.71	8	0.04	91	0.46	
兵庫県	35	0.18	24	148	1.16	316	2.47	1064	8.31	55	0.43	345	2.70	10	0.08	57	0.45	
奈良県	4	0.07	7	57	1.68	110	3.24	246	7.24	21	0.62	59	1.74	4	0.12	18	0.53	
和歌山県	1	0.02	5	19	0.63	41	1.37	148	4.93	21	0.70	53	1.77	-	-	17	0.57	
鳥取県	2	0.07	3	19	1.00	160	8.42	99	5.21	4	0.21	51	2.68	1	0.05	9	0.47	
島根県	4	0.11	-	15	0.65	97	4.22	115	5.00	5	0.22	15	0.65	3	0.13	15	0.65	
岡山県	24	0.29	3	37	0.69	74	1.37	386	7.15	21	0.39	81	1.50	2	0.04	21	0.39	
広島県	7	0.06	5	52	0.72	294	4.08	561	7.79	18	0.25	289	4.01	6	0.08	27	0.38	
山口県	14	0.21	11	28	0.58	143	2.98	303	6.31	10	0.21	89	1.85	4	0.08	19	0.40	
徳島県	2	0.05	3	20	0.87	99	4.30	154	6.70	5	0.22	22	0.96	-	-	25	1.09	
香川県	4	0.09	8	23	0.82	65	2.32	220	7.86	9	0.32	201	7.18	2	0.07	16	0.57	
愛媛県	3	0.05	1	27	0.73	137	3.70	321	8.68	6	0.16	99	2.68	3	0.08	30	0.81	
高知県	1	0.02	-	11	0.37	77	2.57	87	2.90	8	0.27	120	4.00	2	0.07	14	0.47	
福岡県	73	0.37	25	110	0.92	630	5.25	915	7.63	79	0.66	371	3.09	10	0.08	73	0.61	
佐賀県	9	0.23	3	33	1.43	55	2.39	109	4.74	3	0.13	102	4.43	-	-	26	1.13	
長崎県	24	0.34	2	17	0.39	187	4.25	177	4.02	15	0.34	107	2.43	2	0.05	19	0.43	
熊本県	53	0.66	-	33	0.66	229	4.58	412	8.24	18	0.36	152	3.04	2	0.04	46	0.92	
大分県	39	0.67	1	33	0.92	230	6.39	384	10.67	14	0.39	95	2.64	2	0.06	24	0.67	
宮崎県	22	0.37	4	34	0.94	122	3.39	256	7.11	17	0.47	190	5.28	2	0.06	45	1.25	
鹿児島県	115	1.24	20	89	1.62	146	2.65	495	9.00	13	0.24	107	1.95	1	0.02	26	0.47	
沖縄県	334	5.76	109	36	1.06	27	0.79	105	3.09	6	0.18	26	0.76	2	0.06	12	0.35	

\*髄膜炎菌、肺炎球菌、インフルエンザ菌を原因として同定された場合を除く。

\*\*オウム病を除く。

報告数・定点当り報告数, 疾病・都道府県別

2017年23週

	百日咳		ヘルパンギーナ		流行性耳下腺炎		急性出血性結膜炎		流行性角結膜炎		細菌性髄膜炎*		無菌性髄膜炎		マイコプラズマ肺炎		クラミジア肺炎**	
	報告数	定点当り	報告数	定点当り	報告数	定点当り	報告数	定点当り	報告数	定点当り	報告数	定点当り	報告数	定点当り	報告数	定点当り	報告数	定点当り
総数	36	0.01	1356	0.43	1592	0.50	8	0.01	605	0.87	6	0.01	20	0.04	98	0.21	5	0.01
北海道	1	0.01	18	0.13	44	0.31	-	-	5	0.17	-	-	1	0.04	3	0.13	-	-
青森県	-	-	5	0.12	20	0.48	-	-	2	0.18	1	0.17	1	0.17	1	0.17	-	-
岩手県	-	-	3	0.08	44	1.13	-	-	4	0.29	-	-	-	-	5	0.26	-	-
宮城県	-	-	3	0.05	11	0.19	-	-	7	0.58	-	-	-	-	7	0.58	-	-
秋田県	1	0.03	-	-	1	0.03	-	-	1	0.14	-	-	-	-	7	0.88	-	-
山形県	-	-	8	0.27	13	0.43	-	-	1	0.13	-	-	2	0.20	1	0.10	-	-
福島県	-	-	4	0.09	34	0.74	-	-	16	1.33	-	-	1	0.14	-	-	-	-
茨城県	2	0.03	8	0.11	20	0.27	-	-	26	1.53	-	-	-	-	3	0.23	-	-
栃木県	-	-	-	-	21	0.44	-	-	16	1.33	-	-	-	-	1	0.14	-	-
群馬県	1	0.02	8	0.14	40	0.69	-	-	8	0.57	-	-	-	-	6	0.75	-	-
埼玉県	-	-	31	0.19	73	0.45	1	0.03	61	1.53	1	0.10	-	-	2	0.20	1	0.10
千葉県	1	0.01	53	0.39	42	0.31	1	0.03	36	1.06	-	-	-	-	3	0.33	-	-
東京都	3	0.01	70	0.27	59	0.23	-	-	44	1.13	-	-	1	0.04	-	-	2	0.08
神奈川県	-	-	29	0.14	94	0.44	1	0.02	96	1.88	-	-	1	0.09	2	0.18	-	-
新潟県	-	-	1	0.02	71	1.25	1	0.10	16	1.60	-	-	-	-	1	0.08	-	-
富山県	-	-	10	0.34	22	0.76	-	-	2	0.29	-	-	-	-	1	0.20	-	-
石川県	-	-	3	0.10	1	0.03	-	-	13	1.86	-	-	1	0.20	3	0.60	-	-
福井県	-	-	4	0.18	4	0.18	-	-	-	-	1	0.17	-	-	-	-	-	-
山梨県	-	-	1	0.04	16	0.67	-	-	16	1.78	1	0.10	-	-	3	0.30	-	-
長野県	4	0.07	9	0.17	100	1.85	-	-	2	0.18	-	-	-	-	7	0.64	-	-
岐阜県	-	-	6	0.12	42	0.82	-	-	5	0.45	-	-	2	0.40	2	0.40	-	-
静岡県	-	-	7	0.08	35	0.39	-	-	14	0.64	-	-	1	0.10	2	0.20	1	0.10
愛知県	1	0.01	33	0.18	56	0.31	-	-	14	0.40	-	-	-	-	6	0.40	1	0.07
三重県	-	-	14	0.31	23	0.51	1	0.08	1	0.08	-	-	-	-	2	0.22	-	-
滋賀県	-	-	26	0.81	9	0.28	-	-	-	-	-	-	-	-	-	-	-	-
京都府	2	0.03	21	0.28	31	0.41	-	-	5	0.28	-	-	-	-	-	-	-	-
大阪府	6	0.03	140	0.70	85	0.43	-	-	28	0.54	1	0.06	2	0.12	3	0.18	-	-
兵庫県	2	0.02	55	0.43	73	0.57	-	-	23	0.66	-	-	-	-	1	0.07	-	-
奈良県	-	-	9	0.26	24	0.71	-	-	8	0.80	-	-	-	-	-	-	-	-
和歌山県	-	-	10	0.33	34	1.13	-	-	2	0.50	-	-	1	0.09	1	0.09	-	-
鳥取県	1	0.05	38	2.00	15	0.79	-	-	4	0.80	-	-	1	0.20	-	-	-	-
島根県	-	-	1	0.04	20	0.87	-	-	-	-	-	-	-	-	1	0.13	-	-
岡山県	-	-	39	0.72	24	0.44	1	0.08	16	1.33	-	-	-	-	-	-	-	-
広島県	3	0.04	18	0.25	27	0.38	1	0.05	18	0.95	-	-	-	-	2	0.10	-	-
山口県	-	-	19	0.40	54	1.13	-	-	11	1.22	-	-	-	-	1	0.11	-	-
徳島県	1	0.04	19	0.83	13	0.57	-	-	-	-	-	-	1	0.14	-	-	-	-
香川県	-	-	44	1.57	9	0.32	-	-	3	0.60	-	-	-	-	-	-	-	-
愛媛県	-	-	21	0.57	39	1.05	-	-	17	2.13	-	-	-	-	2	0.33	-	-
高知県	-	-	14	0.47	4	0.13	-	-	-	-	-	-	-	-	1	0.13	-	-
福岡県	3	0.03	364	3.03	86	0.72	-	-	17	0.65	-	-	-	-	7	0.47	-	-
佐賀県	-	-	20	0.87	4	0.17	-	-	-	-	-	-	-	-	1	0.17	-	-
長崎県	-	-	9	0.20	28	0.64	1	0.13	2	0.25	-	-	1	0.08	3	0.25	-	-
熊本県	-	-	48	0.96	16	0.32	-	-	11	1.22	-	-	2	0.13	1	0.07	-	-
大分県	1	0.03	30	0.83	16	0.44	-	-	1	0.20	-	-	-	-	3	0.27	-	-
宮崎県	-	-	29	0.81	9	0.25	-	-	9	1.50	-	-	-	-	1	0.14	-	-
鹿児島県	-	-	30	0.55	75	1.36	-	-	14	2.00	-	-	-	-	-	-	-	-
沖縄県	3	0.09	24	0.71	11	0.32	-	-	10	1.11	1	0.14	1	0.14	2	0.29	-	-

\*病原体がロタウイルスであるものに限る。2013年10月14日より届出対象疾患となりました。

 報告数・定点当り報告数、  
 疾病・都道府県別 2017年23週

	感染性胃腸炎 (ロタウイルス)*	
	報告数	定点当り
総 数	103	0.22
北海道	8	0.35
青森県	1	0.17
岩手県	3	0.16
宮城県	-	-
秋田県	-	-
山形県	7	0.70
福島県	-	-
茨城県	-	-
栃木県	-	-
群馬県	2	0.25
埼玉県	1	0.10
千葉県	1	0.11
東京都	5	0.20
神奈川県	1	0.09
新潟県	3	0.23
富山県	1	0.20
石川県	2	0.40
福井県	2	0.33
山梨県	-	-
長野県	5	0.45
岐阜県	-	-
静岡県	2	0.20
愛知県	4	0.27
三重県	1	0.11
滋賀県	-	-
京都府	-	-
大阪府	4	0.24
兵庫県	2	0.14
奈良県	1	0.17
和歌山県	3	0.27
鳥取県	2	0.40
島根県	1	0.13
岡山県	5	1.00
広島県	3	0.14
山口県	2	0.22
徳島県	-	-
香川県	-	-
愛媛県	1	0.17
高知県	8	1.00
福岡県	-	-
佐賀県	2	0.33
長崎県	13	1.08
熊本県	4	0.27
大分県	1	0.09
宮崎県	-	-
鹿児島県	1	0.08
沖縄県	1	0.14

 報告数・疾病・都道府県別  
 2017年23週

	インフルエンザ (入院患者)
	報告数
総 数	17
北海道	1
青森県	-
岩手県	1
宮城県	-
秋田県	-
山形県	1
福島県	1
茨城県	1
栃木県	-
群馬県	-
埼玉県	-
千葉県	-
東京都	-
神奈川県	1
新潟県	-
富山県	2
石川県	3
福井県	1
山梨県	-
長野県	-
岐阜県	-
静岡県	-
愛知県	-
三重県	-
滋賀県	-
京都府	-
大阪府	-
兵庫県	-
奈良県	-
和歌山県	-
鳥取県	-
島根県	-
岡山県	2
広島県	-
山口県	-
徳島県	-
香川県	-
愛媛県	-
高知県	-
福岡県	-
佐賀県	-
長崎県	-
熊本県	1
大分県	-
宮崎県	-
鹿児島県	-
沖縄県	2

**獣医師が届出を行う感染症と対象動物**

注)2017年第16週より報告数は頭数を示しています〔鳥インフルエンザ(H5N1又はH7N9)の鳥類を除く〕。

報告数・累積報告数, 疾病・都道府県別

2017年23週

	エボラ出血熱		マールブルグ病		ペスト		重症急性呼吸器症候群(SARS)						細菌性赤痢		ウエストナイル熱		エキノコックス症	
	サル		サル		プレーリードッグ	イタチアナグマ		タヌキ		ハクビシン		サル		鳥類		犬		
	報告数	累積	報告数	累積	報告数	累積	報告数	累積	報告数	累積	報告数	累積	報告数	累積	報告数	累積	報告数	累積
総 数	-	-	-	-	-	-	-	-	-	-	-	-	-	-	-	-	-	-
北海道	-	-	-	-	-	-	-	-	-	-	-	-	-	-	-	-	-	-
青森県	-	-	-	-	-	-	-	-	-	-	-	-	-	-	-	-	-	-
岩手県	-	-	-	-	-	-	-	-	-	-	-	-	-	-	-	-	-	-
宮城県	-	-	-	-	-	-	-	-	-	-	-	-	-	-	-	-	-	-
秋田県	-	-	-	-	-	-	-	-	-	-	-	-	-	-	-	-	-	-
山形県	-	-	-	-	-	-	-	-	-	-	-	-	-	-	-	-	-	-
福島県	-	-	-	-	-	-	-	-	-	-	-	-	-	-	-	-	-	-
茨城県	-	-	-	-	-	-	-	-	-	-	-	-	-	-	-	-	-	-
栃木県	-	-	-	-	-	-	-	-	-	-	-	-	-	-	-	-	-	-
群馬県	-	-	-	-	-	-	-	-	-	-	-	-	-	-	-	-	-	-
埼玉県	-	-	-	-	-	-	-	-	-	-	-	-	-	-	-	-	-	-
千葉県	-	-	-	-	-	-	-	-	-	-	-	-	-	-	-	-	-	-
東京都	-	-	-	-	-	-	-	-	-	-	-	-	-	-	-	-	-	-
神奈川県	-	-	-	-	-	-	-	-	-	-	-	-	-	-	-	-	-	-
新潟県	-	-	-	-	-	-	-	-	-	-	-	-	-	-	-	-	-	-
富山県	-	-	-	-	-	-	-	-	-	-	-	-	-	-	-	-	-	-
石川県	-	-	-	-	-	-	-	-	-	-	-	-	-	-	-	-	-	-
福井県	-	-	-	-	-	-	-	-	-	-	-	-	-	-	-	-	-	-
山梨県	-	-	-	-	-	-	-	-	-	-	-	-	-	-	-	-	-	-
長野県	-	-	-	-	-	-	-	-	-	-	-	-	-	-	-	-	-	-
岐阜県	-	-	-	-	-	-	-	-	-	-	-	-	-	-	-	-	-	-
静岡県	-	-	-	-	-	-	-	-	-	-	-	-	-	-	-	-	-	-
愛知県	-	-	-	-	-	-	-	-	-	-	-	-	-	-	-	-	-	-
三重県	-	-	-	-	-	-	-	-	-	-	-	-	-	-	-	-	-	-
滋賀県	-	-	-	-	-	-	-	-	-	-	-	-	-	-	-	-	-	-
京都府	-	-	-	-	-	-	-	-	-	-	-	-	-	-	-	-	-	-
大阪府	-	-	-	-	-	-	-	-	-	-	-	-	-	-	-	-	-	-
兵庫県	-	-	-	-	-	-	-	-	-	-	-	-	-	-	-	-	-	-
奈良県	-	-	-	-	-	-	-	-	-	-	-	-	-	-	-	-	-	-
和歌山県	-	-	-	-	-	-	-	-	-	-	-	-	-	-	-	-	-	-
鳥取県	-	-	-	-	-	-	-	-	-	-	-	-	-	-	-	-	-	-
島根県	-	-	-	-	-	-	-	-	-	-	-	-	-	-	-	-	-	-
岡山県	-	-	-	-	-	-	-	-	-	-	-	-	-	-	-	-	-	-
広島県	-	-	-	-	-	-	-	-	-	-	-	-	-	-	-	-	-	-
山口県	-	-	-	-	-	-	-	-	-	-	-	-	-	-	-	-	-	-
徳島県	-	-	-	-	-	-	-	-	-	-	-	-	-	-	-	-	-	-
香川県	-	-	-	-	-	-	-	-	-	-	-	-	-	-	-	-	-	-
愛媛県	-	-	-	-	-	-	-	-	-	-	-	-	-	-	-	-	-	-
高知県	-	-	-	-	-	-	-	-	-	-	-	-	-	-	-	-	-	-
福岡県	-	-	-	-	-	-	-	-	-	-	-	-	-	-	-	-	-	-
佐賀県	-	-	-	-	-	-	-	-	-	-	-	-	-	-	-	-	-	-
長崎県	-	-	-	-	-	-	-	-	-	-	-	-	-	-	-	-	-	-
熊本県	-	-	-	-	-	-	-	-	-	-	-	-	-	-	-	-	-	-
大分県	-	-	-	-	-	-	-	-	-	-	-	-	-	-	-	-	-	-
宮崎県	-	-	-	-	-	-	-	-	-	-	-	-	-	-	-	-	-	-
鹿児島県	-	-	-	-	-	-	-	-	-	-	-	-	-	-	-	-	-	-
沖縄県	-	-	-	-	-	-	-	-	-	-	-	-	-	-	-	-	-	-

報告数・累積報告数, 疾病・都道府県別 2017年23週

	結核		鳥インフルエンザ(H5N1又はH7N9)		中東呼吸器症候群(MERS)	
	サル		鳥類		ヒトコブラクダ	
	報告数	累積	報告数	累積	報告数	累積
総数	-	22	-	-	-	-
北海道	-	-	-	-	-	-
青森県	-	-	-	-	-	-
岩手県	-	-	-	-	-	-
宮城県	-	-	-	-	-	-
秋田県	-	-	-	-	-	-
山形県	-	-	-	-	-	-
福島県	-	-	-	-	-	-
茨城県	-	22	-	-	-	-
栃木県	-	-	-	-	-	-
群馬県	-	-	-	-	-	-
埼玉県	-	-	-	-	-	-
千葉県	-	-	-	-	-	-
東京都	-	-	-	-	-	-
神奈川県	-	-	-	-	-	-
新潟県	-	-	-	-	-	-
富山県	-	-	-	-	-	-
石川県	-	-	-	-	-	-
福井県	-	-	-	-	-	-
山梨県	-	-	-	-	-	-
長野県	-	-	-	-	-	-
岐阜県	-	-	-	-	-	-
静岡県	-	-	-	-	-	-
愛知県	-	-	-	-	-	-
三重県	-	-	-	-	-	-
滋賀県	-	-	-	-	-	-
京都府	-	-	-	-	-	-
大阪府	-	-	-	-	-	-
兵庫県	-	-	-	-	-	-
奈良県	-	-	-	-	-	-
和歌山県	-	-	-	-	-	-
鳥取県	-	-	-	-	-	-
島根県	-	-	-	-	-	-
岡山県	-	-	-	-	-	-
広島県	-	-	-	-	-	-
山口県	-	-	-	-	-	-
徳島県	-	-	-	-	-	-
香川県	-	-	-	-	-	-
愛媛県	-	-	-	-	-	-
高知県	-	-	-	-	-	-
福岡県	-	-	-	-	-	-
佐賀県	-	-	-	-	-	-
長崎県	-	-	-	-	-	-
熊本県	-	-	-	-	-	-
大分県	-	-	-	-	-	-
宮崎県	-	-	-	-	-	-
鹿児島県	-	-	-	-	-	-
沖縄県	-	-	-	-	-	-

感染症週報 第19巻 第23号 2017年6月23日発行  
 発行：国立感染症研究所  
 厚生労働省健康局結核感染症課  
 事務局：国立感染症研究所感染症疫学センター  
 〒162-8640東京都新宿区戸山1-23-1  
 TEL：03-5285-1111  
 FAX：03-5285-1129  
 URL：<https://www.niid.go.jp/niid/ja/from-idsc.html>  
 <国立感染症研究所 感染症疫学センター>  
<http://www.mhlw.go.jp/>  
 <厚生労働省>  
<http://www.forth.go.jp/>  
 <旅行者のための海外感染症情報(厚生労働省検疫所)>

本週報は、感染症法に基づくものであり、全国の医療従事者、定点医療機関、保健所、保健所設置市、特別区、都道府県、地方衛生研究所、検疫所の皆様のご協力を得て、国立感染症研究所感染症疫学センターにおいて編集したものです。

また、本週報は速報性を重視しておりますので、今後調査などの結果に応じて、若干の変更が生じることがありますが、その場合には週報上にて訂正させていただきます。

「感染症の話」及び「読者のコーナー」の回答欄の内容に関する責は、それぞれの執筆者及び回答者に属しますが、内容に関するご質問、ご意見については事務局でお受けいたします。

なお、週報の内容について、学術的研究、あるいは公衆衛生活動にかかわる業務以外の目的においては、無断転載を禁じます。