

マークをクリックするとそのページを見ることができます



発生動向総覧
P.2-7

<第24週>A群溶血性レンサ球菌咽頭炎の定点当たり報告数は第19週以降増加が続いており、過去5年間の同時期と比較してやや多い/その他最新動向



注目すべき感染症

<今週は該当記事はありません>



感染症関連情報
P.8

病原体情報/海外感染症情報



速報

<今週は該当記事はありません>



読者のコーナー

<今週は該当記事はありません>



グラフ総覧(24週)
P.9-15



グラフ総覧(5月)
P.16-20



5月のデータ
P.21-23



24週のデータ
P.24-38



発生動向総覧

<第24週コメント> 6月21日集計分

◆全数報告の感染症

注意：これは当該週に診断された報告症例の集計です。しかし、迅速に情報還元するために期日を決めて集計を行いますので、当該週に診断された症例の報告が集計の期日以降に届くこともあります。それらについては一部を除いて発生動向総覧では扱いませんが、翌週あるいはそれ以降に、巻末の表の累積数に加えられることになります。

※感染経路、感染原因、感染地域については、確定あるいは推定として記載されていたものを示します。

1類感染症

報告なし

2類感染症

結核336例

3類感染症

細菌性赤痢3例

菌種：*S. dysenteriae* (A群)1例__感染地域：ヨルダン

S. sonnei (D群)2例__感染地域：愛知県1例、インド1例

腸管出血性大腸菌感染症73例(有症者53例、うちHUS 2例)

感染地域：国内72例、韓国1例

国内の感染地域：大阪府8例、千葉県7例、兵庫県7例、北海道6例、東京都5例、宮城県4例、石川県4例、栃木県2例、群馬県2例、埼玉県2例、愛知県2例、三重県2例、岡山県2例、福岡県2例、山形県1例、茨城県1例、滋賀県1例、京都府1例、愛媛県1例、鹿児島県1例、不明11例

年齢群：1歳(1例)、2歳(3例)、3歳(2例)、4歳(3例)、5歳(5例)、6歳(1例)、7歳(2例)、9歳(1例)、10代(12例)、20代(8例)、30代(9例)、40代(8例)、50代(4例)、60代(9例)、70代(3例)、80代(2例)

血清型・毒素型：O26 VT1(24例)、O157 VT1・VT2(20例)、O157 VT2(6例)、O26 VT不明(3例)、O157 VT不明(3例)、O26 VT1・VT2(2例)、O103 VT1(2例)、O145 VT2(2例)、O111 VT1(1例)、O121 VT2(1例)、O124 VT2(1例)、O146 VT2(1例)、O157 VT1(1例)、その他・不明(6例)

累積報告数：608例(有症者381例、うちHUS 17例、死亡2例)

4類感染症

E型肝炎4例

感染地域(感染源)：青森県1例(ホルモン)、埼玉県1例(不明)、国内(都道府県不明)2例(不明2例)

A型肝炎9例

感染地域：長野県2例、北海道1例、青森県1例、愛媛県1例、国内(都道府県不明)2例、フランス1例、モロッコ1例

オウム病2例

感染地域(感染源)：愛知県1例(インコ)、大阪府1例(インコ)

重症熱性血小板減少症候群3例

感染地域：島根県1例、徳島県1例、鹿児島県1例
年齢群：60代(1例)、70代(2例)

つつが虫病3例

感染地域：新潟県2例、秋田県1例

デング熱3例

感染地域：タイ1例、仏領ポリネシア(タヒチ)1例、パラオ1例
累積報告数：81例(感染地域：国外81例)

日本紅斑熱4例

感染地域：鹿児島県2例、三重県1例、広島県1例

マラリア2例

熱帯熱1例__感染地域：ギニア
卵形1例__感染地域：カメルーン

レジオネラ症30例(肺炎型27例、ポンティアック型3例)

感染地域：福島県3例、神奈川県3例、大阪府3例、岩手県2例、
埼玉県2例、三重県2例、栃木県1例、富山県1例、石
川県1例、長野県1例、静岡県1例、愛知県1例、兵庫
県1例、広島県1例、徳島県1例、沖縄県1例、山口
県/島根県1例、国内(都道府県不明)3例、国内・国
外不明1例

年齢群：30代(2例、うち1例死亡)、40代(4例)、50代(5例)、60代
(10例)、70代(5例)、80代(4例)

累積報告数：568例

5類感染症

アメーバ赤痢12例(腸管アメーバ症12例)

感染地域：東京都2例、神奈川県1例、福井県1例、愛知県1例、
大阪府1例、国内(都道府県不明)5例、タイ1例

感染経路：性的接触3例(異性間1例、同性間1例、異性間・同性
間不明1例)、その他・不明9例

ウイルス性肝炎3例

B型2例__感染経路：性的接触1例(異性間)、不明1例

C型1例__感染経路：性的接触(異性間・同性間不明)

カルバペネム耐性腸内細菌科細菌感染症17例

菌検出検体：血液5例、尿4例、膿3例、喀痰1例、その他・不明
4例

菌種：E. aerogenes 5例、E. cloacae 4例、E. coli 4例、その他・
不明4例

感染経路：以前からの保菌6例、手術部位2例、医療器具関連
1例、その他・不明8例

急性脳炎8例

病原体不明8例__年齢群：0歳(1例)、1歳(2例)、6歳(1例)、9歳
(1例)、10代(2例)、30代(1例)

クリプトスポリジウム症2例

感染地域：北海道1例、大阪府1例

クロイツフェルト・ヤコブ病4例

孤発性プリオン病古典型3例
遺伝性プリオン病家族性1例

劇症型溶血性レンサ球菌感染症12例

年齢群: 0歳(1例)、20代(1例)、50代(3例.うち1例死亡)、60代(2例)、70代(1例)、80代(4例.うち1例死亡)

後天性免疫不全症候群18例(AIDS 2例、無症候16例)

感染地域: 国内16例、タイ1例、国内・国外不明1例

感染経路: 性的接触16例(異性間3例、同性間12例、異性/同性間1例)、その他・不明2例

侵襲性インフルエンザ菌感染症3例(菌検出検体: 血液2例、血液/髄液1例)

年齢群: 0歳(1例)、70代(2例)

侵襲性肺炎球菌感染症32例(菌検出検体: 血液26例、血液/髄液6例)

年齢群: 0歳(3例)、3歳(1例)、10代(1例)、30代(1例)、40代(4例)、50代(1例)、60代(4例)、70代(7例)、80代(9例)、90代以上(1例)

水痘(入院例に限る)6例(検査診断例1例、臨床診断例5例)

年齢群: 6歳(1例)、20代(2例)、30代(1例)、50代(1例)、60代(1例)

梅毒79例(早期顕症I期34例、早期顕症II期29例、晩期顕症4例、無症候12例)

累積報告数: 2,339例

播種性クリプトコックス症2例

菌検出検体: 血液1例、血液/髄液1例

感染地域: 東京都1例、愛知県1例

年齢群: 30代(1例)、70代(1例)

破傷風3例

年齢群: 60代(1例)、80代(2例)

バンコマイシン耐性腸球菌感染症2例

遺伝子型: 不明2例__菌検出検体: 尿1例、その他1例

風しん2例(検査診断例2例)

感染地域: 東京都1例、国内(都道府県不明)1例

年齢群: 20～24歳(1例)、25～29歳(1例)

累積報告数: 46例(検査診断例38例、臨床診断例8例)

麻しん1例(臨床診断例)

感染地域: 国内(都道府県不明)

年齢群: 40代

累積報告数: 163例[麻しん(検査診断例80例、臨床診断例7例)、修飾麻しん76例]

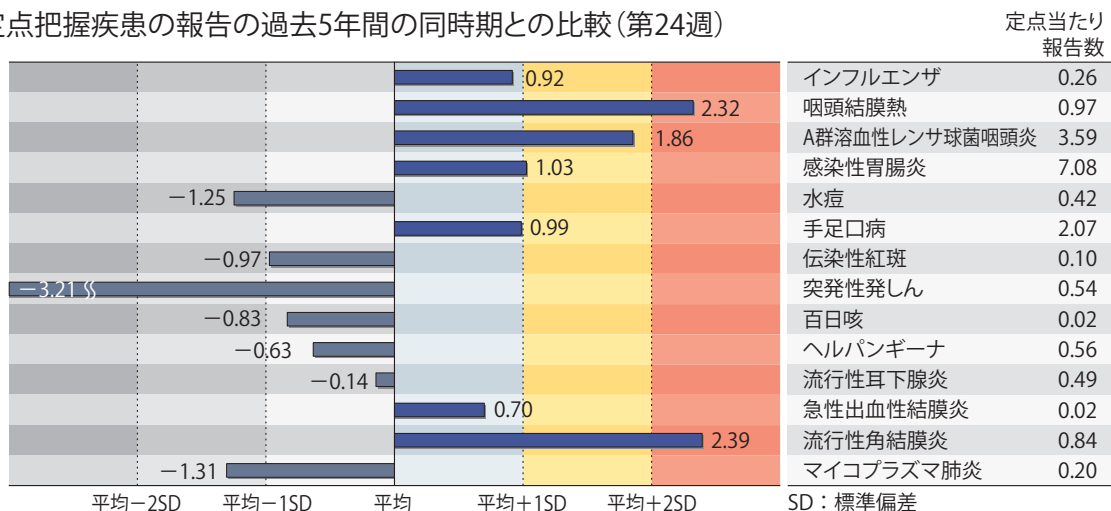
(補) 2016年第24週から2017年第23週までに診断されたものの報告遅れとして、細菌性赤痢2例〔菌種: *S. sonnei*(D群)2例__感染地域: 愛知県1例、国内(都道府県不明)1例〕、日本紅斑熱2例〔感染地域: 愛媛県1例、国内(都道府県不明)1例〕、レジオネラ症2例(感染地域: 岩手県1例、岡山県1例)、カルバペネム耐性腸内細菌科細菌感染症11例(菌種: *E. aerogenes* 3例、*K. pneumoniae* 3例、*E. cloacae* 2例、*E. coli* 1例、その他・不明2例)、急性脳炎2例〔病原体不明2例__年齢群: 2歳(1例)、50代(1例)〕、劇症型溶血性レンサ球菌感染症4例〔年齢群: 20代(1例.死亡)、50代(1例)、60代(2例.うち1例死亡)〕、水痘(入院例に限る)1例(年齢群: 30代)、梅毒52例(早期顕症I期16例、早期顕症II期

19例、晩期顕症2例、無症候15例)、播種性クリプトコックス症3例〔感染地域：佐賀県2例、兵庫県1例. 年齢群：40代(1例)、70代(1例)、80代(1例)〕、風しん1例(臨床診断例)―感染地域：東京都. 年齢群：3歳)などの報告があった。

◆定点把握の対象となる5類感染症

全国の指定された医療機関(定点)から報告され、疾患により小児科定点(約3,000力所)、インフルエンザ(小児科・内科)定点(約5,000力所)、眼科定点(約600力所)、基幹定点(約500力所)に分かれています。また、定点当たり報告数は、報告数/定点医療機関数です(増減の目安は小数点第3位以下を含む)。

定点把握疾患の報告の過去5年間の同時期との比較(第24週)



当該週と過去5年間の平均(過去5年間の前週、当該週、後週の合計15週の平均)との差をグラフ上に表現した。

インフルエンザ

定点当たり報告数は第17週以降減少が続いている。都道府県別の上位3位は沖縄県(6.48)、鹿児島県(1.72)、岩手県(0.64)である。基幹定点からのインフルエンザ入院サーベイランスにおける報告数は15例と前週と比較して減少し、10府県から報告があった。

小児科定点報告疾患(主なもの)

RSウイルス感染症の報告数は863例と3週連続で増加した。年齢別では1歳以下の報告数が全体の約75%を占めている。

咽頭結膜熱の定点当たり報告数は横ばいであったが、過去5年間の同時期(前週、当該週、後週)と比較してかなり多い。都道府県別の上位3位は山梨県(2.54)、鹿児島県(2.51)、北海道(2.14)である。

A群溶血性レンサ球菌咽頭炎の定点当たり報告数は第19週以降増加が続いており、過去5年間の同時期と比較してやや多い。都道府県別の上位3位は鳥取県(9.32)、山形県(5.83)、大分県(5.69)である。

感染性胃腸炎の定点当たり報告数は増加し、過去5年間の同時期と比較してやや多い。都道府県別の上位3位は大分県(14.14)、鹿児島県(10.75)、福井県(10.50)である。

水痘の定点当たり報告数は横ばいであった。都道府県別の上位3位は福島県(1.22)、秋田県(0.91)、山形県(0.63)、滋賀県(0.63)である。

手足口病の定点当たり報告数は第13週以降増加が続いている。都道府県別の上位3位は香川県(8.57)、高知県(7.73)、宮崎県(6.23)である。

伝染性紅斑の定点当たり報告数は増加した。都道府県別の上位3位は山形県(1.03)、岩手県(0.31)、兵庫県(0.20)である。

流行性耳下腺炎の定点当たり報告数は2週連続で減少した。都道府県別の上位3位は鹿児島県(2.02)、長野県(1.93)、愛媛県(1.27)である。

基幹定点報告疾患

マイコプラズマ肺炎の定点当たり報告数は2週連続で減少した。都道府県別の上位3位は沖縄県(1.29)、栃木県(0.57)、群馬県(0.50)、奈良県(0.50)である。

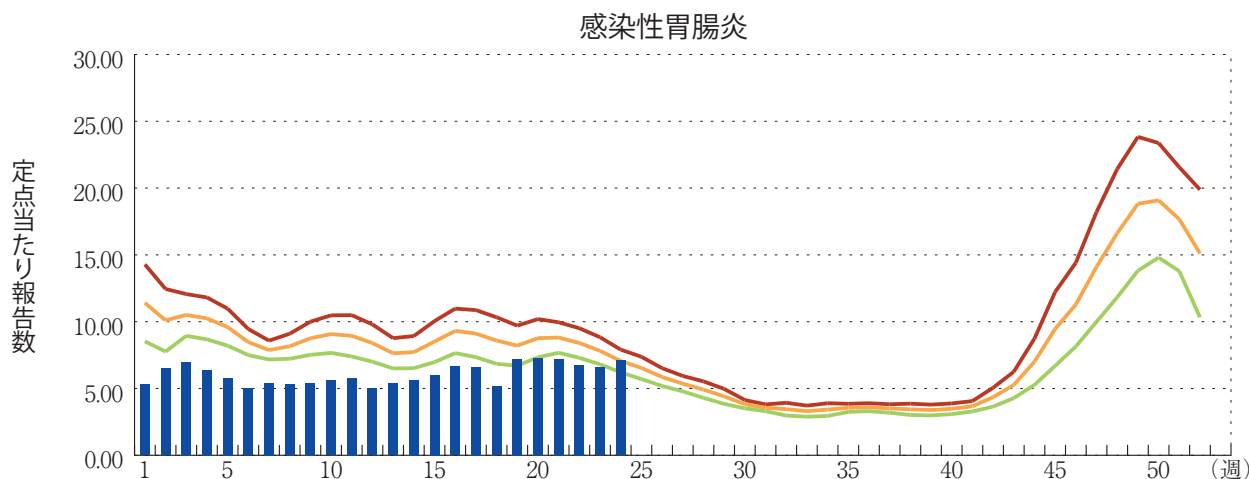
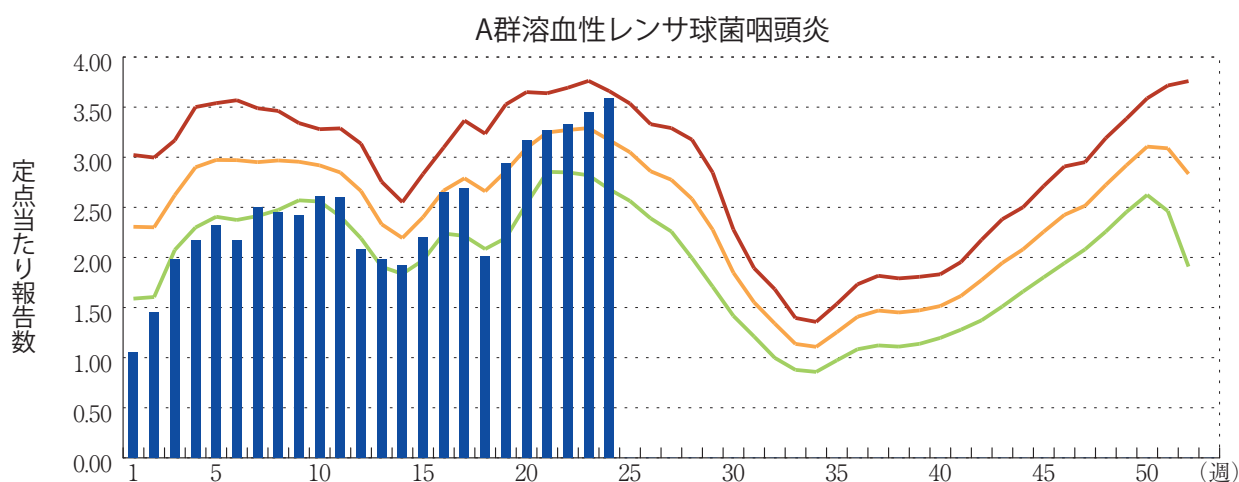
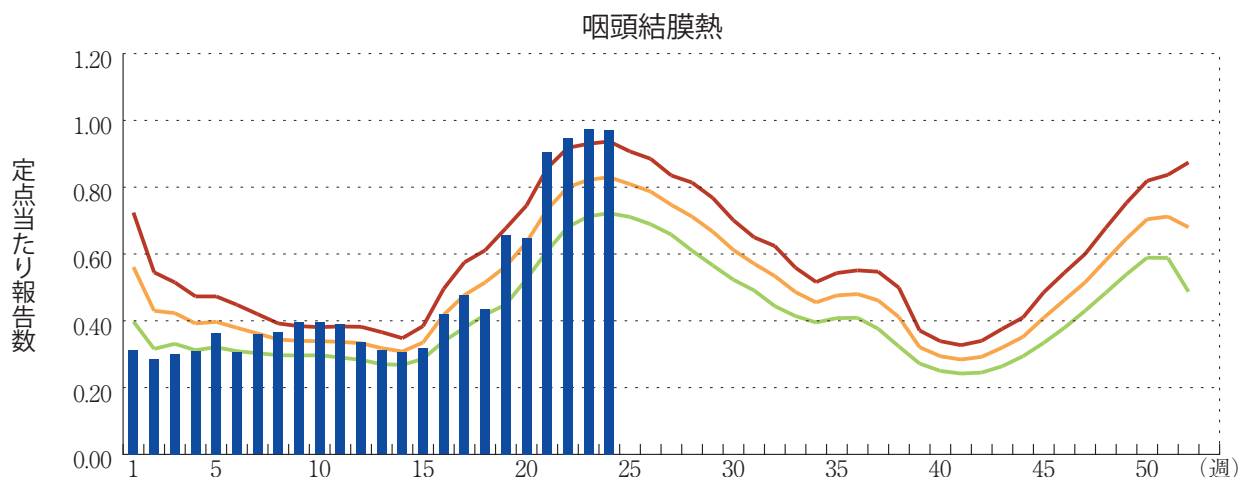
感染性胃腸炎(ロタウイルスに限る)の定点当たり報告数は増加した。38都道府県から121例報告があり、年齢別では0歳(14例)、1～4歳(82例)、5～9歳(20例)、10代(3例)、30代(1例)、40代(1例)であった。

図. 主要定点把握疾患の過去5年間との週別比較(2017年第24週)

青のバーで示す本年の定点当たり報告数が赤のラインを超えているときには、過去5年間の週と比較してかなり多いことを示す。



*過去5年間の平均：前週、当該週、後週の合計15週の平均





感染症関連情報

◆病原体情報

病原微生物検出情報(IASR)：<https://www.niid.go.jp/niid/ja/iasr.html>

◆海外感染症情報

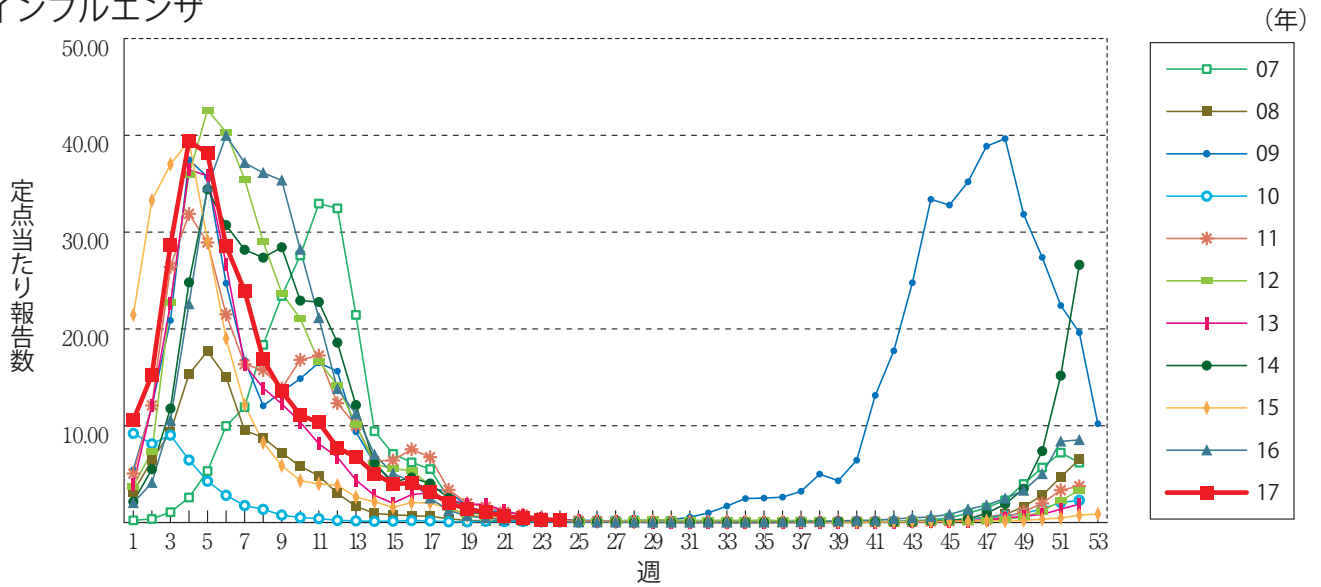
厚生労働省検疫所(FORTH)：<http://www.forth.go.jp/>

- コレラ流行の発生－タンザニア
<http://www.forth.go.jp/topics/2017/06230948.html>
- E型肝炎の発生－チャド
<http://www.forth.go.jp/topics/2017/06221053.html>
- アメリカ大陸における結膜炎の流行
<http://www.forth.go.jp/topics/2017/06220915.html>
- コレラの発生状況－ソマリア(更新6)
<http://www.forth.go.jp/topics/2017/06211334.html>
- 中東呼吸器症候群コロナウイルス(MERS-CoV)の発生報告(更新10)
<http://www.forth.go.jp/topics/2017/06211157.html>
- コレラ流行の再興－イエメン(更新4)
<http://www.forth.go.jp/topics/2017/06210923.html>
- 髄膜炎菌感染症の発生報告－ニジェール
<http://www.forth.go.jp/topics/2017/06201352.html>
- ヨーロッパにおける麻しんの流行(更新4)
<http://www.forth.go.jp/topics/2017/06201259.html>
- 髄膜炎菌感染症の発生報告－ナイジェリア(更新)
<http://www.forth.go.jp/topics/2017/06191128.html>

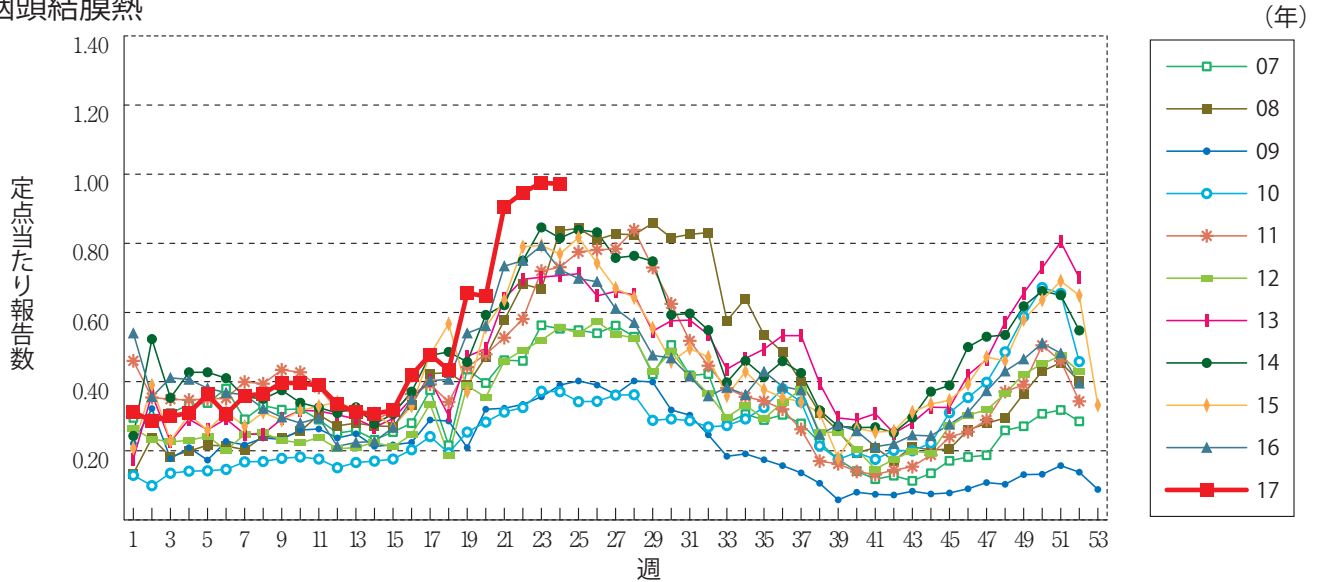


グラフ総覧(24週)

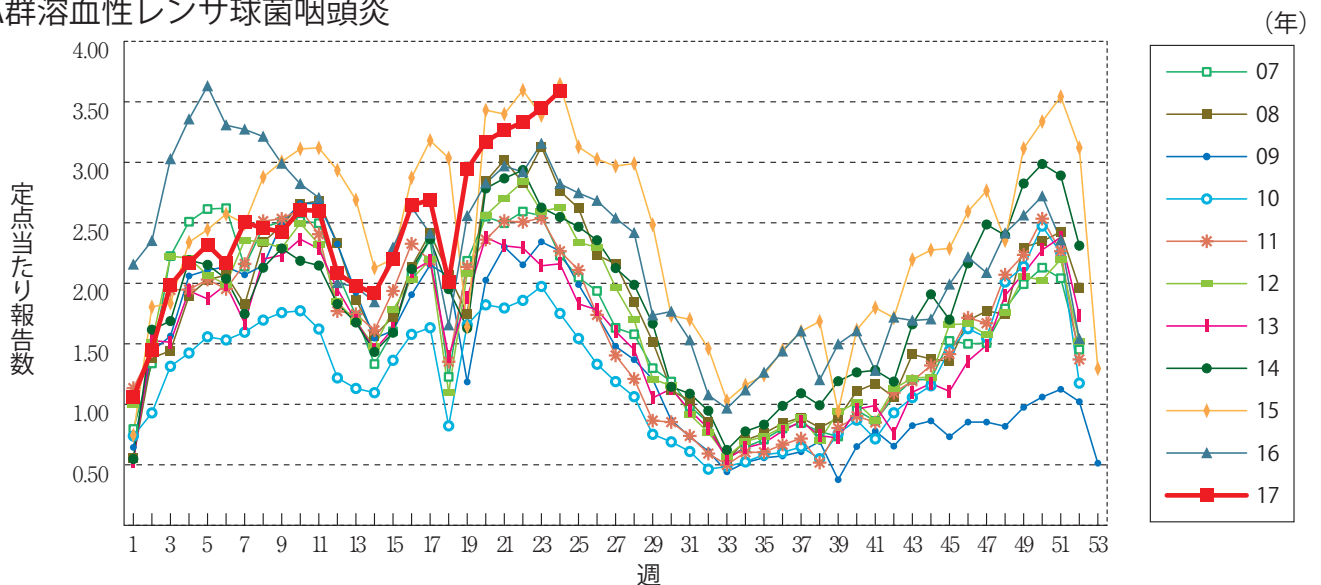
インフルエンザ



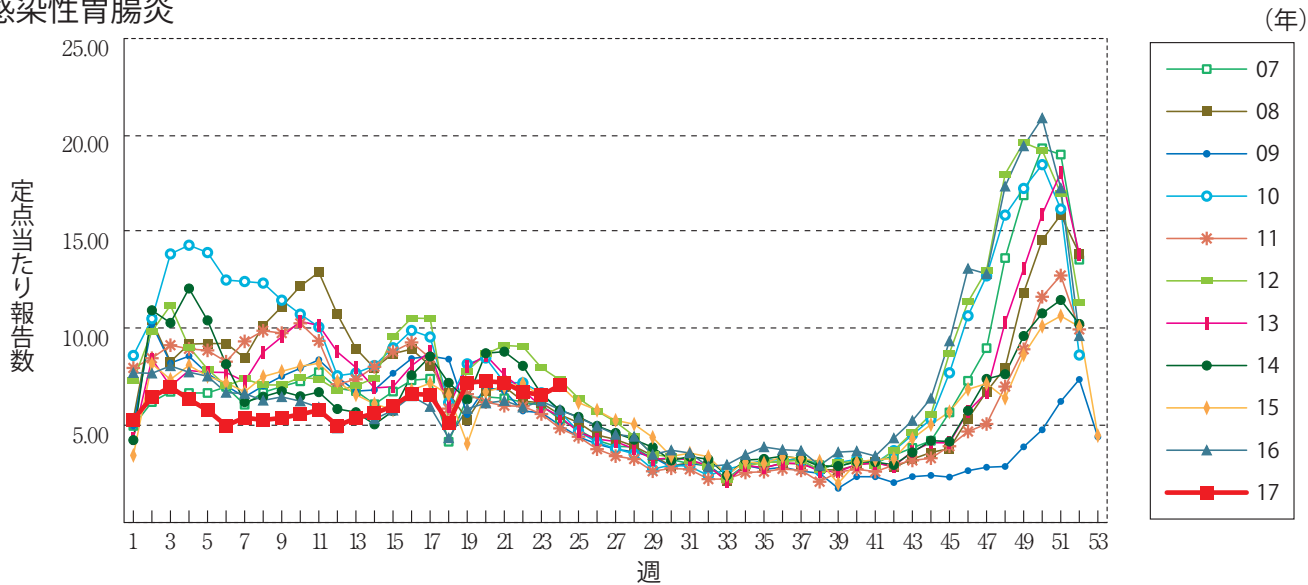
咽頭結膜熱



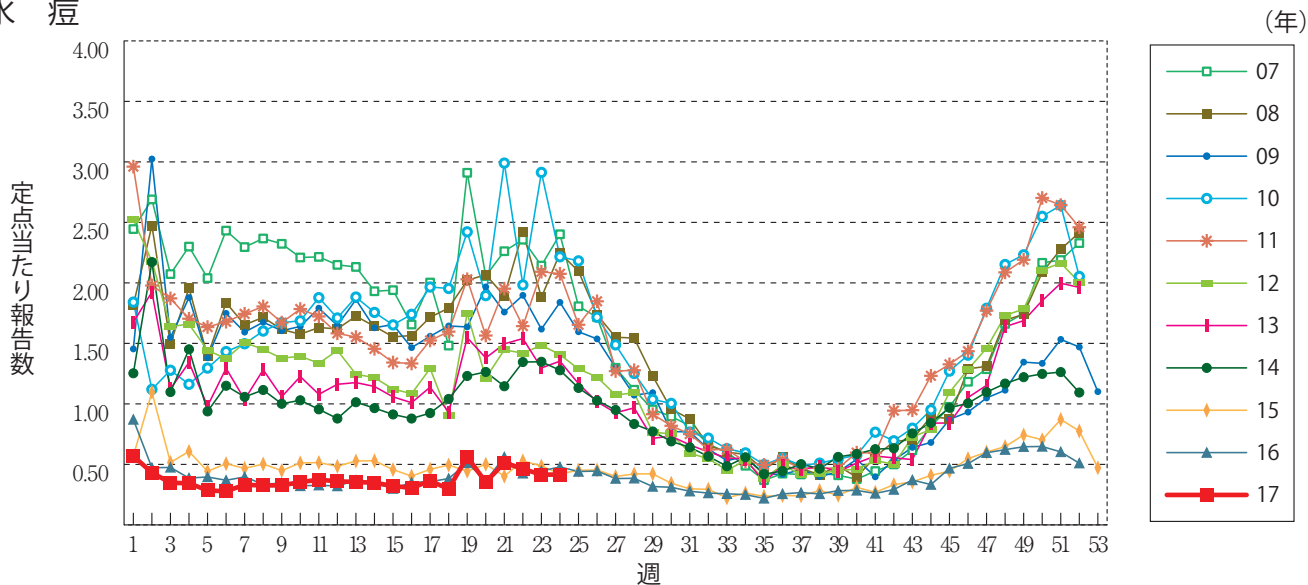
A群溶血性レンサ球菌咽頭炎



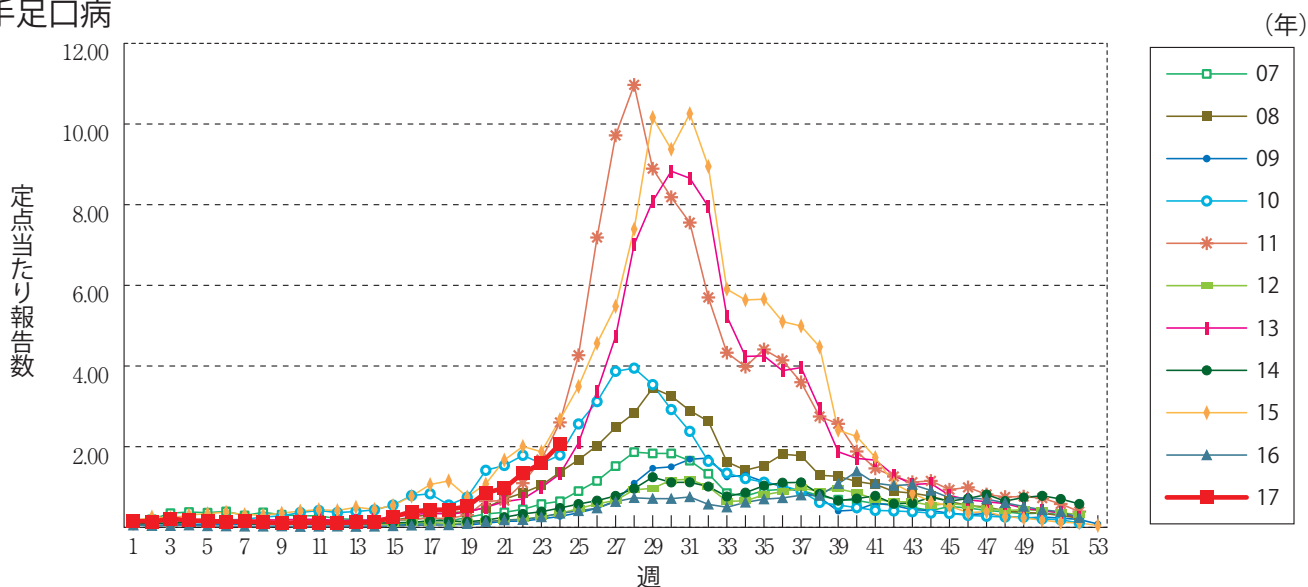
感染性胃腸炎



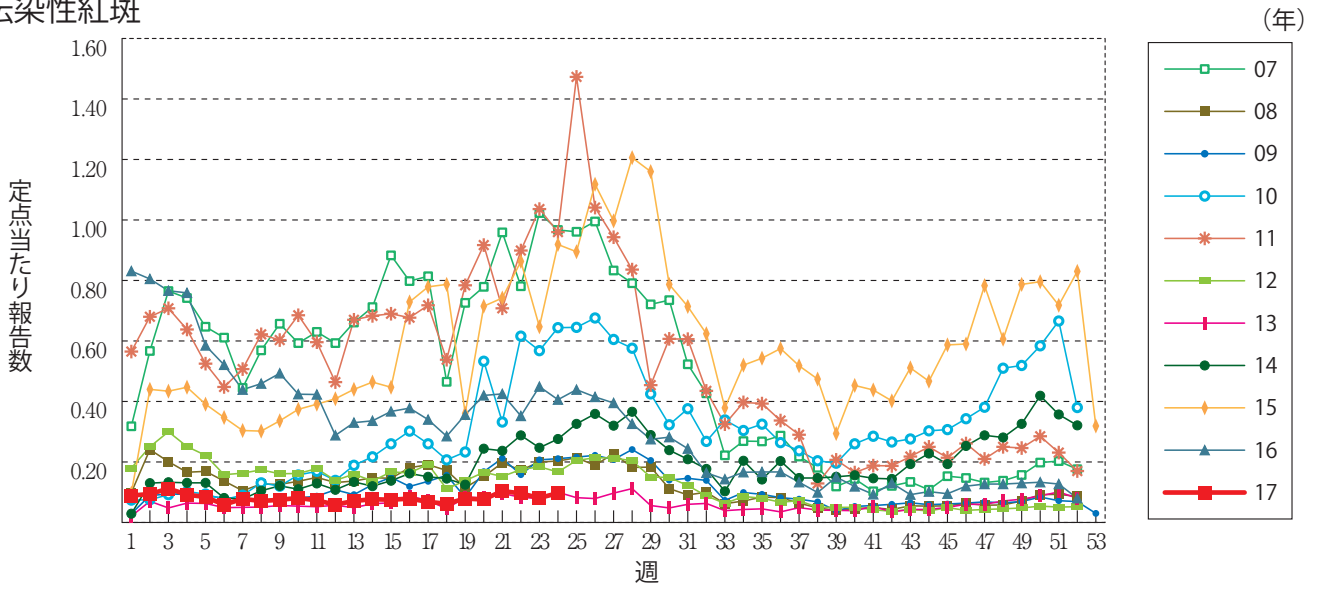
水痘



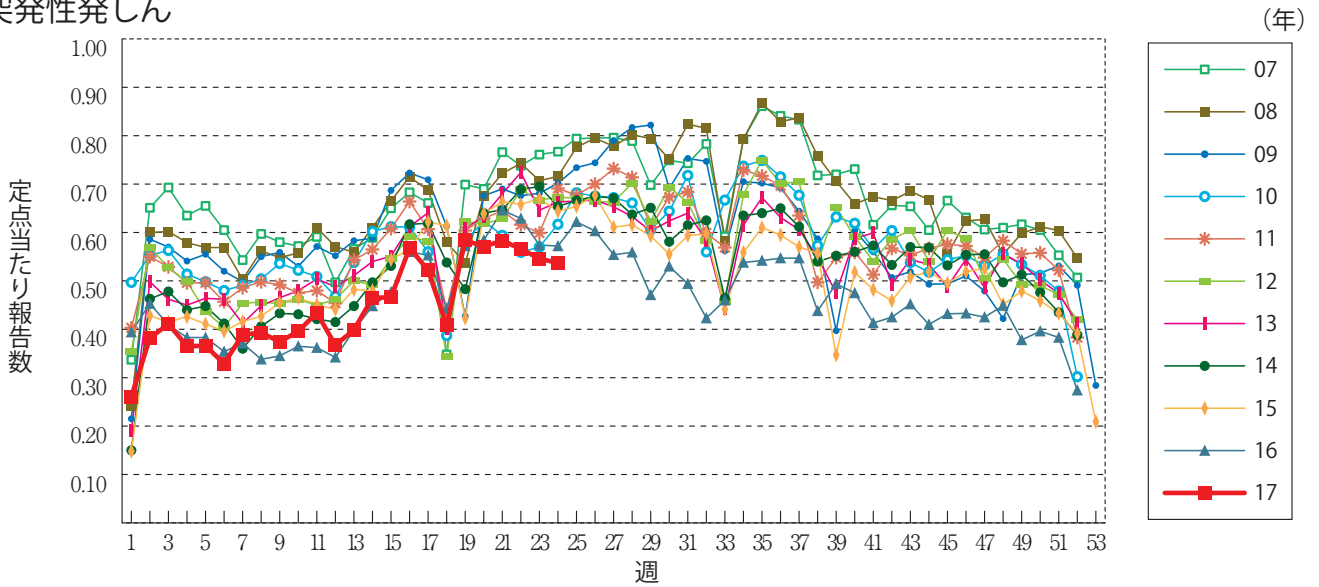
手足口病



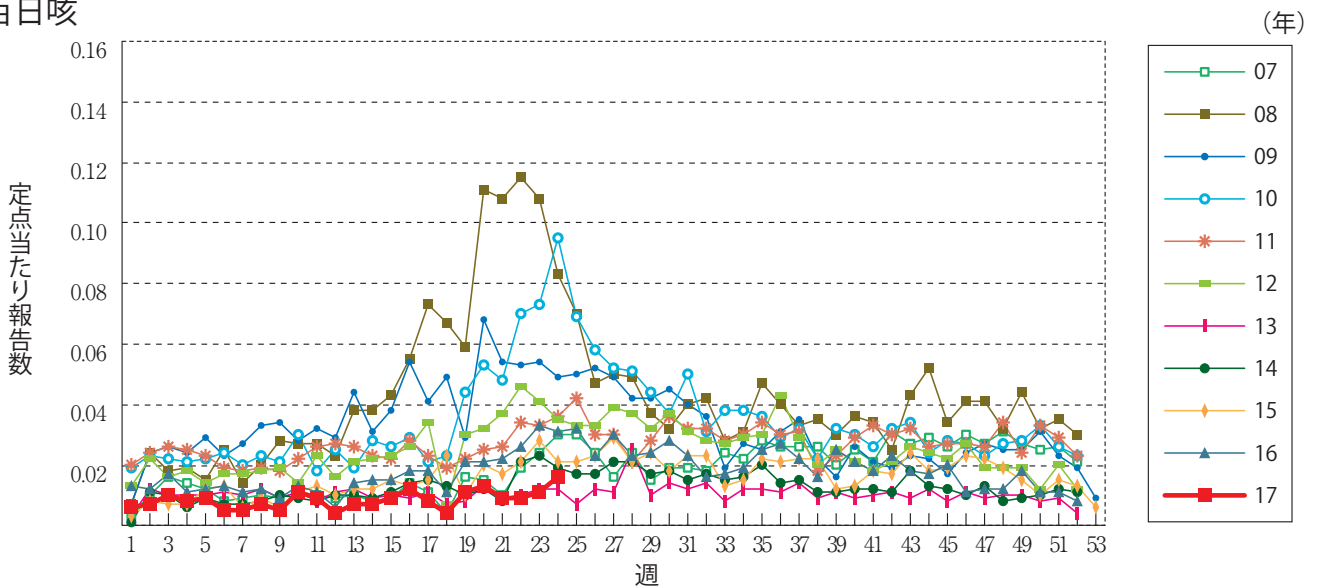
伝染性紅斑



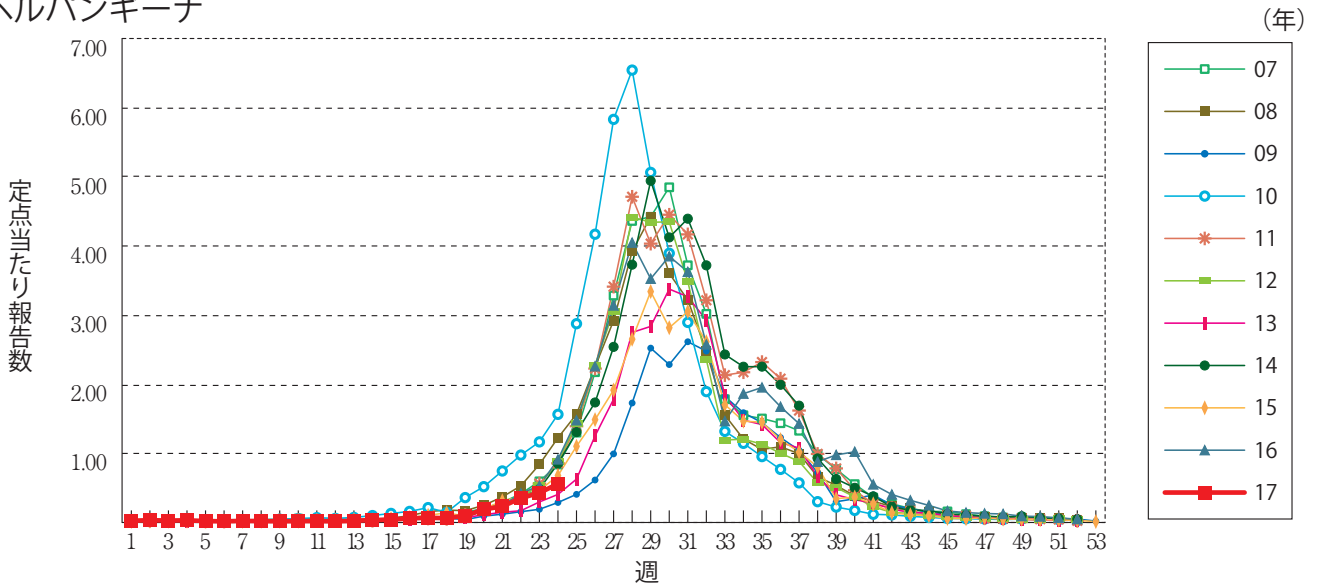
突発性発しん



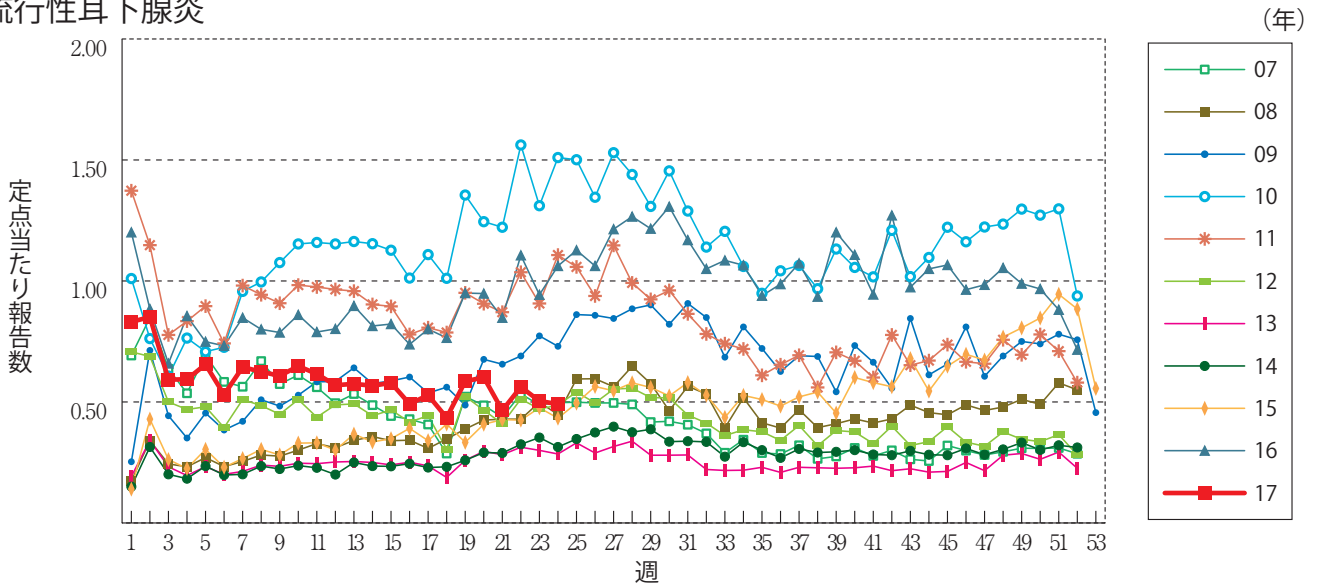
百日咳



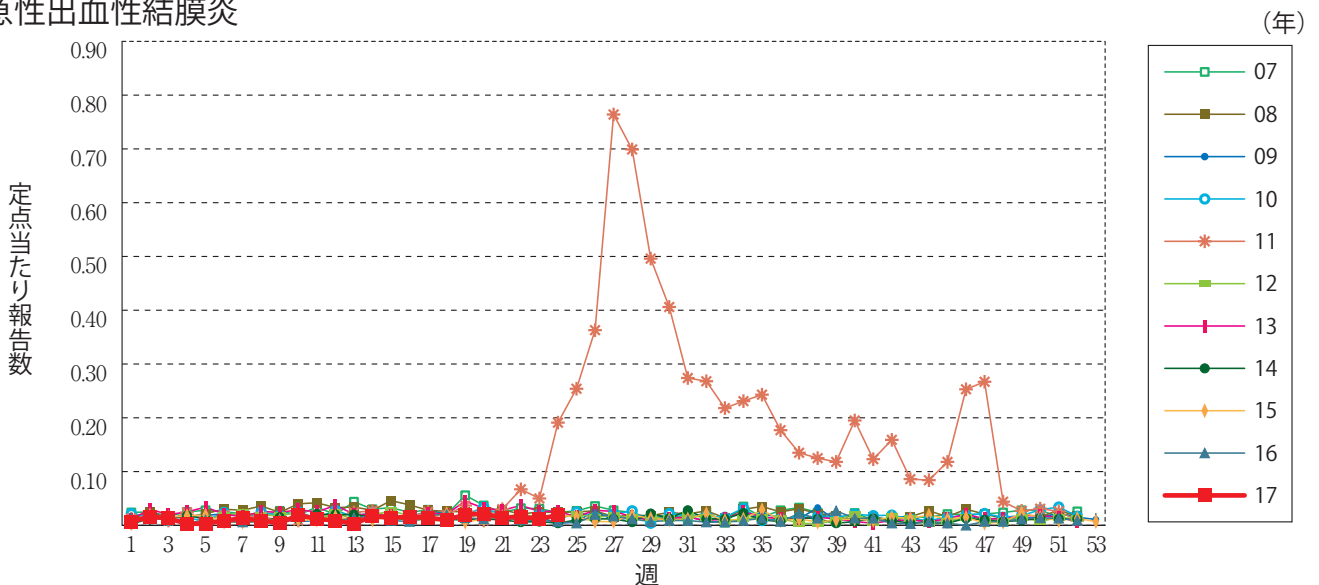
ヘルパンギーナ



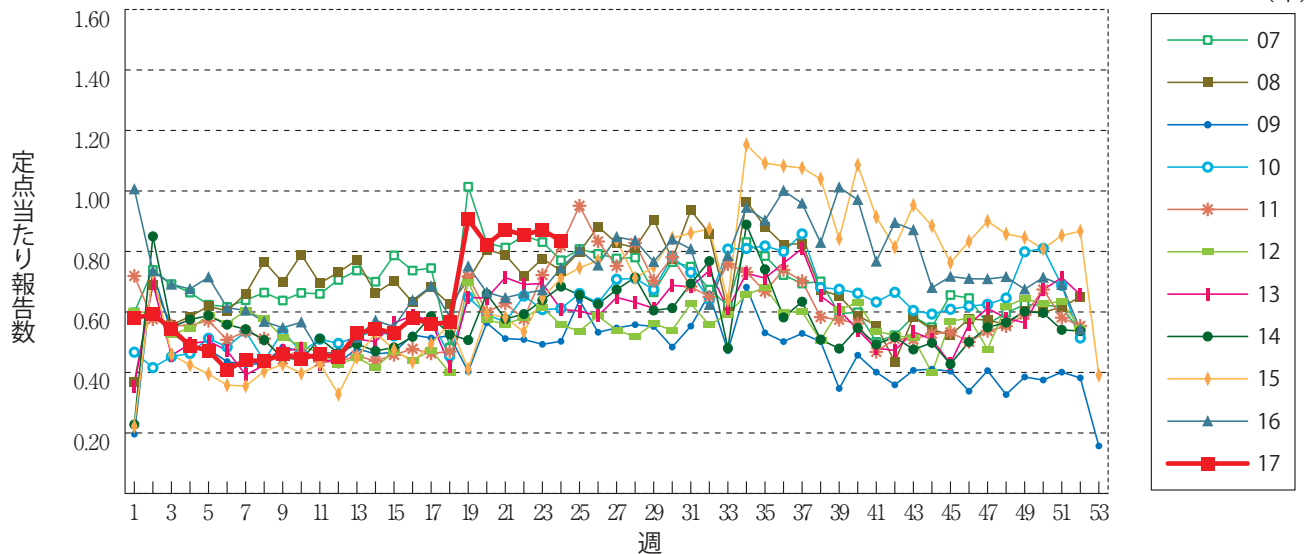
流行性耳下腺炎



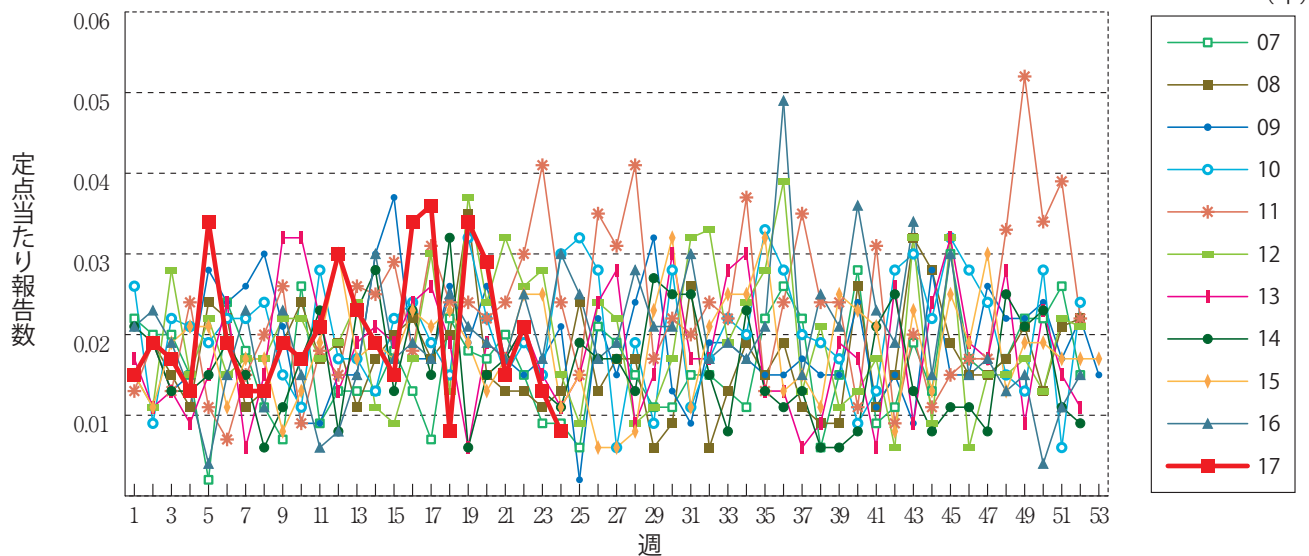
急性出血性結膜炎



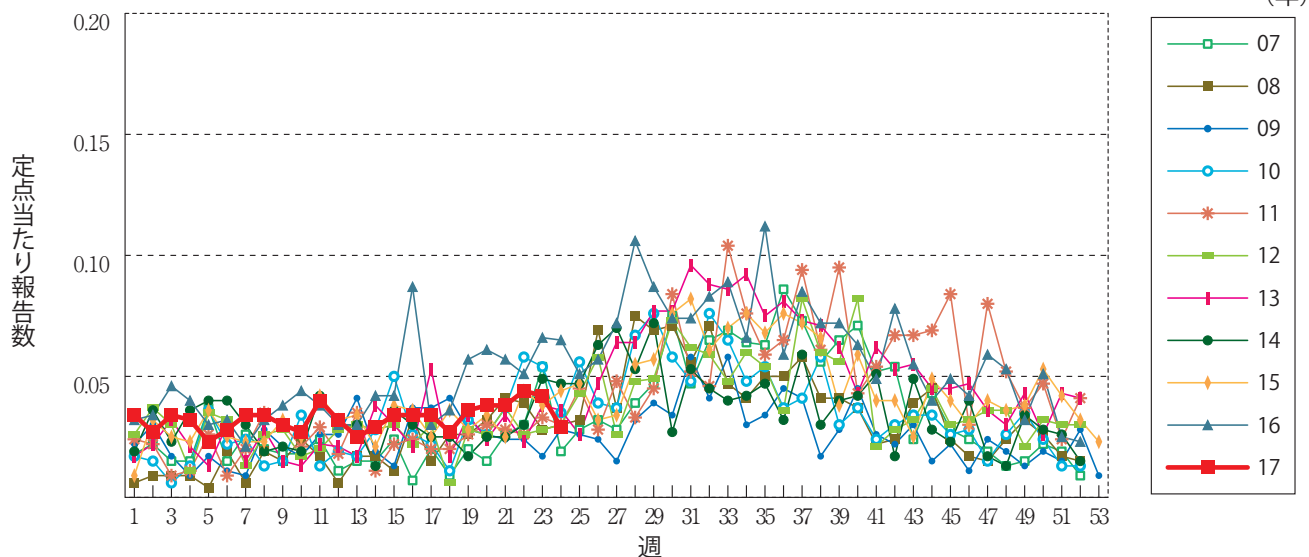
流行性角結膜炎



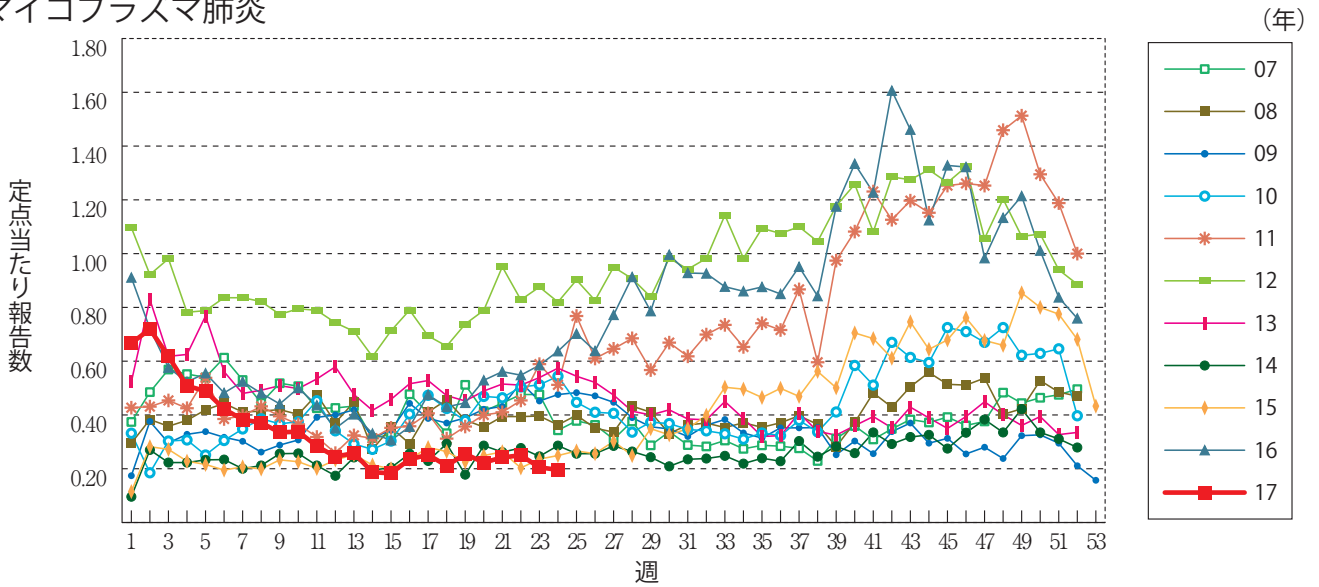
細菌性髄膜炎



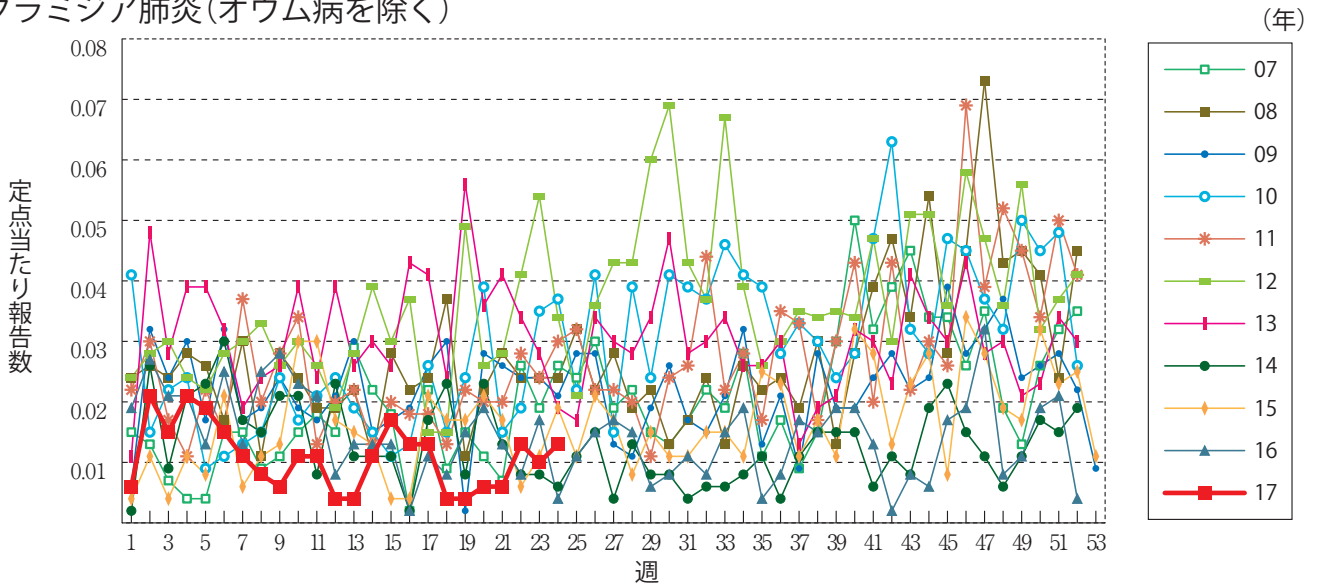
無菌性髄膜炎



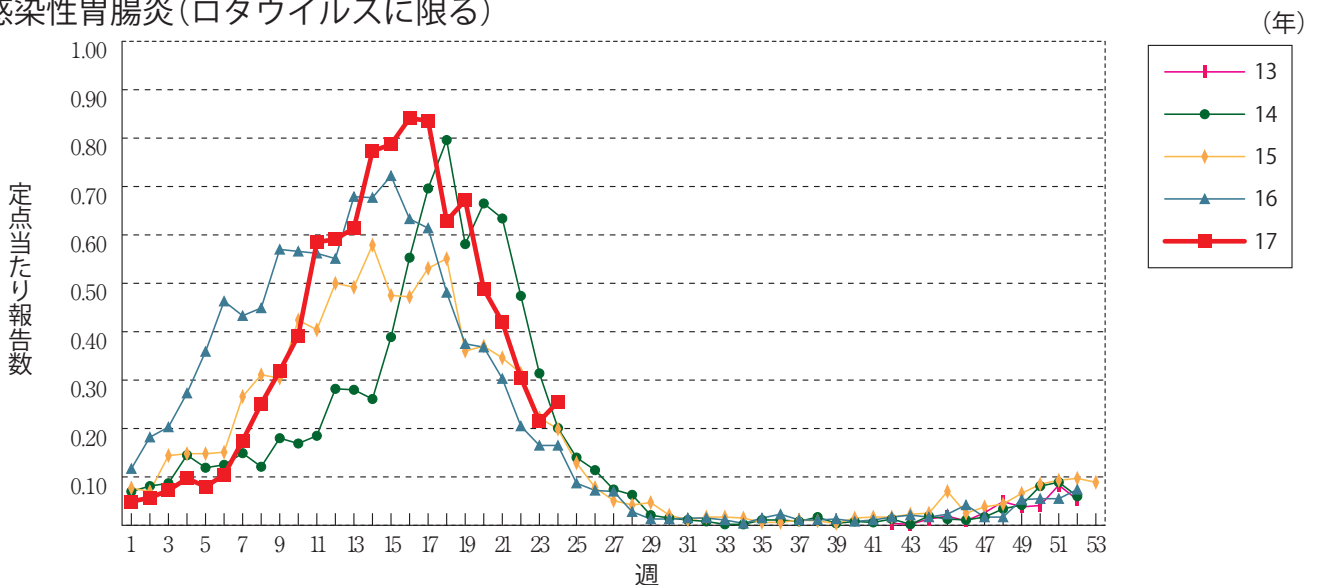
マイコプラズマ肺炎



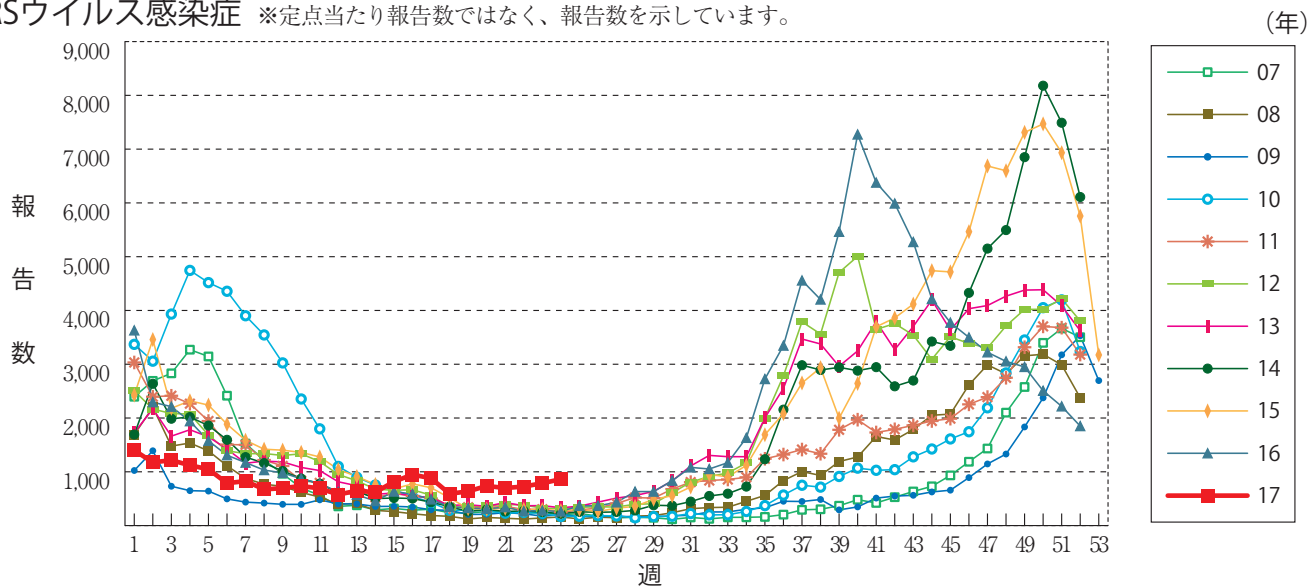
クラミジア肺炎(オウム病を除く)



感染性胃腸炎(ロタウイルスに限る)



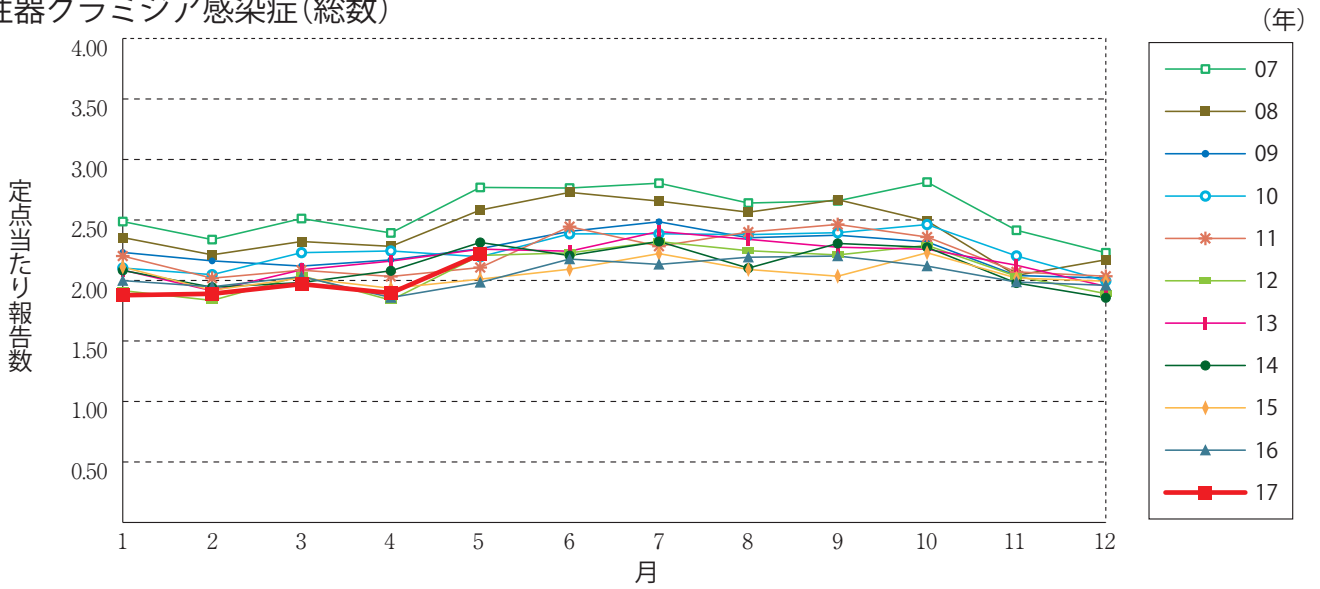
RSウイルス感染症 ※定点当たり報告数ではなく、報告数を示しています。



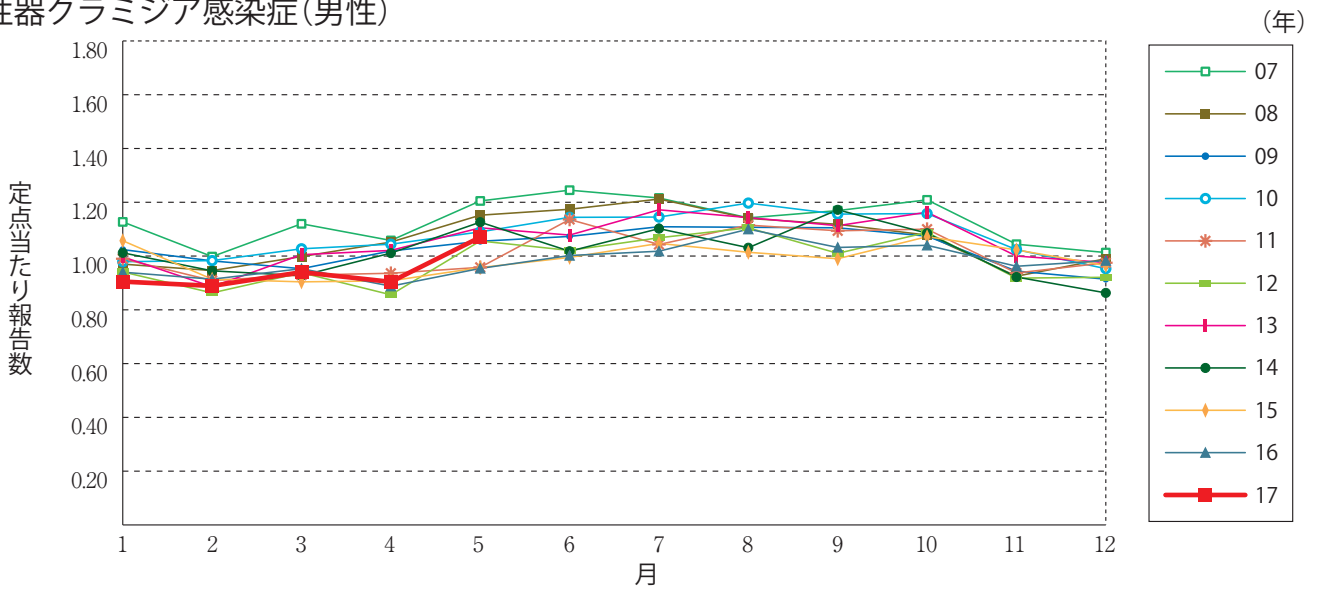


グラフ総覧(5月)

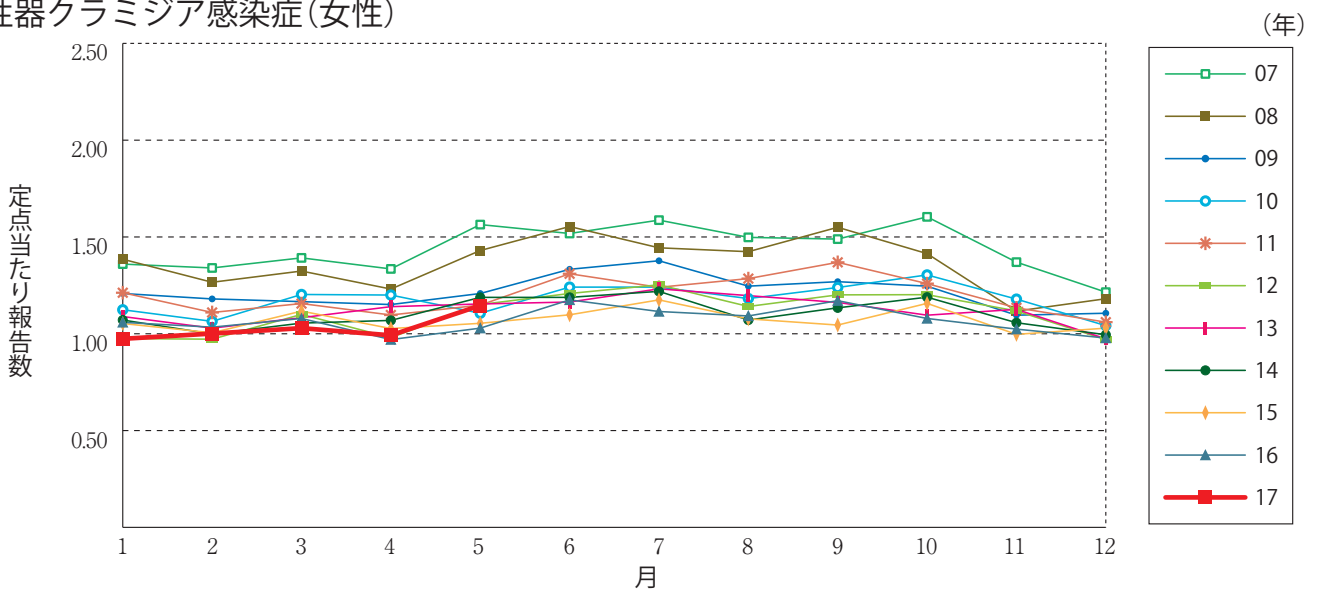
性器クラミジア感染症(総数)



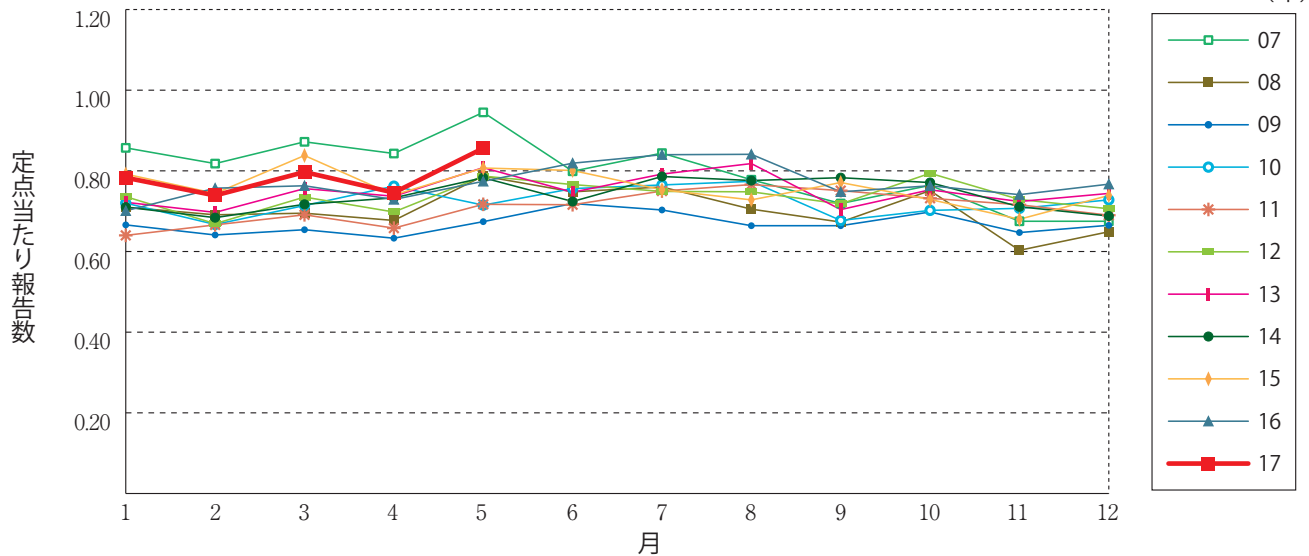
性器クラミジア感染症(男性)



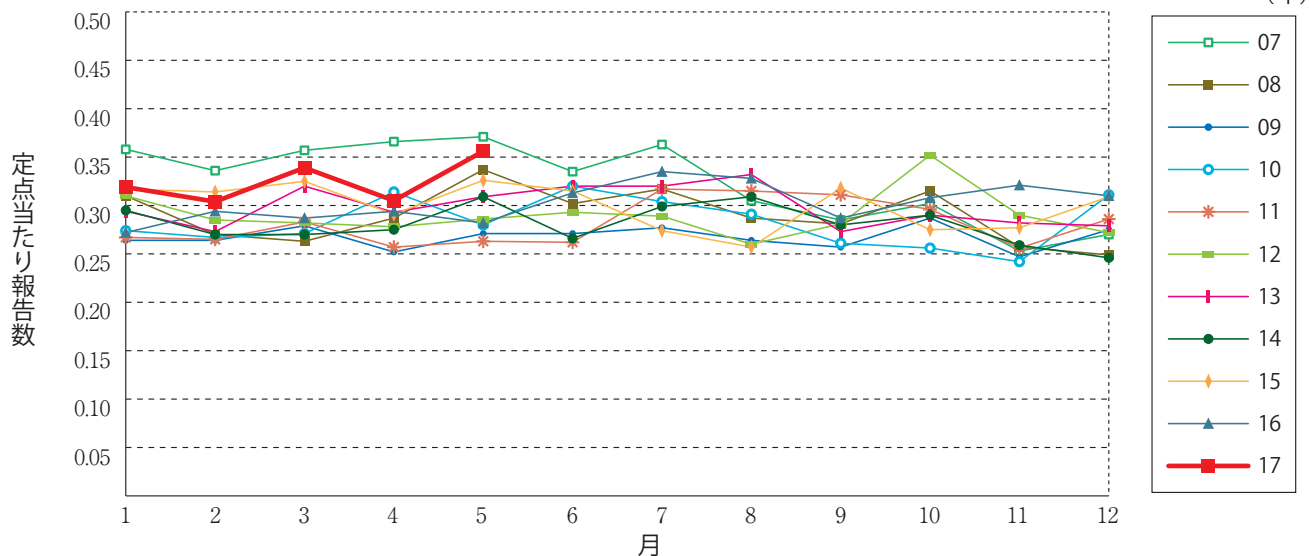
性器クラミジア感染症(女性)



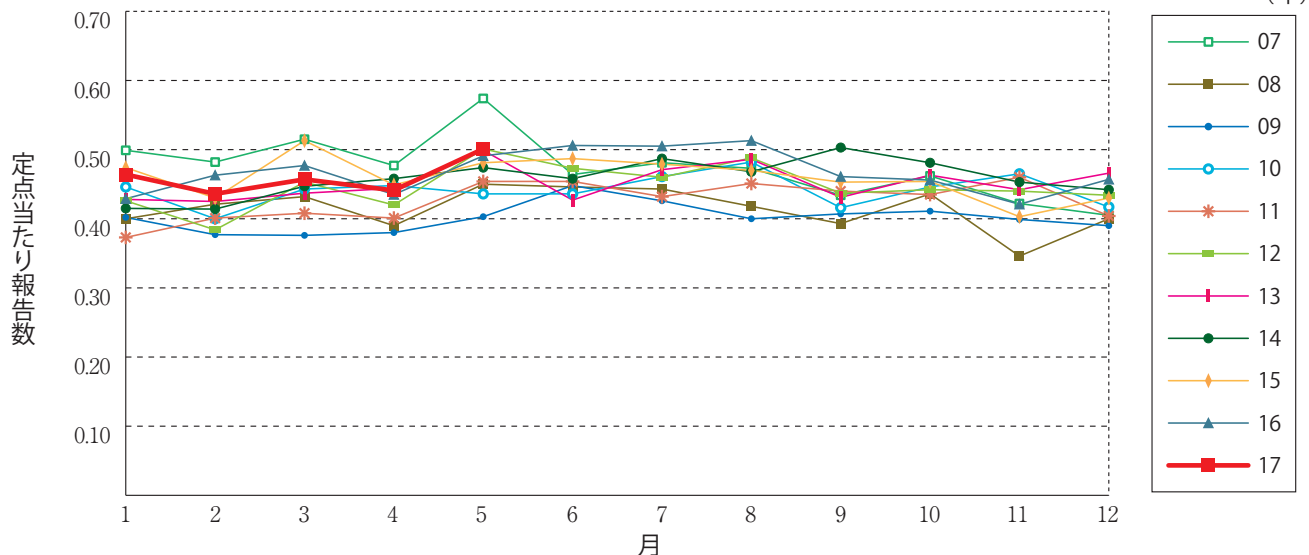
性器ヘルペスウイルス感染症(総数)



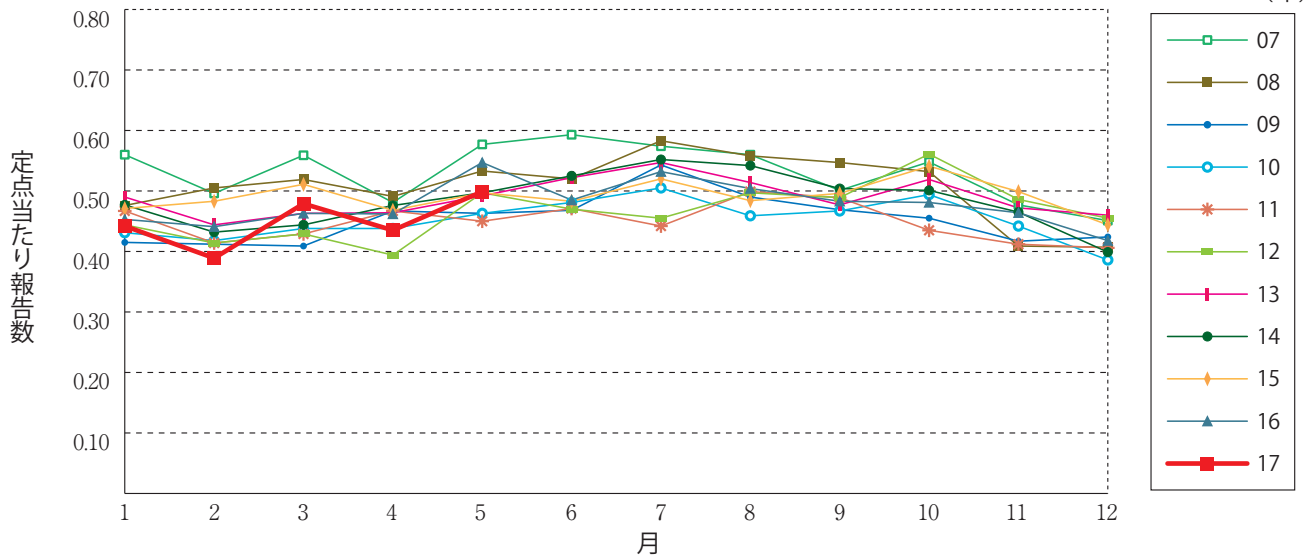
性器ヘルペスウイルス感染症(男性)



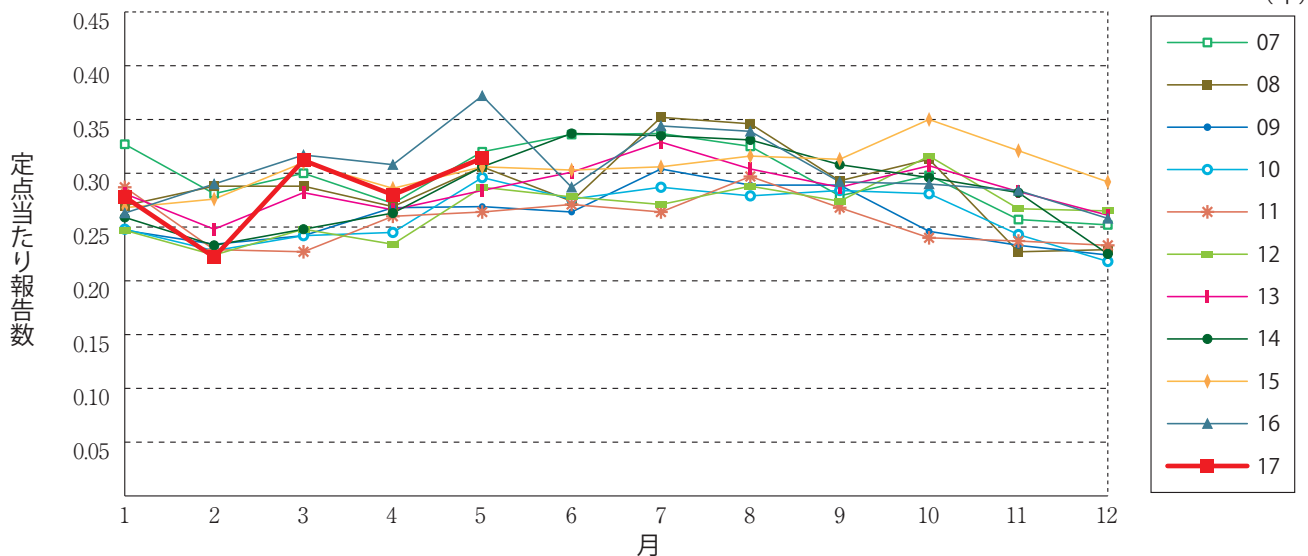
性器ヘルペスウイルス感染症(女性)



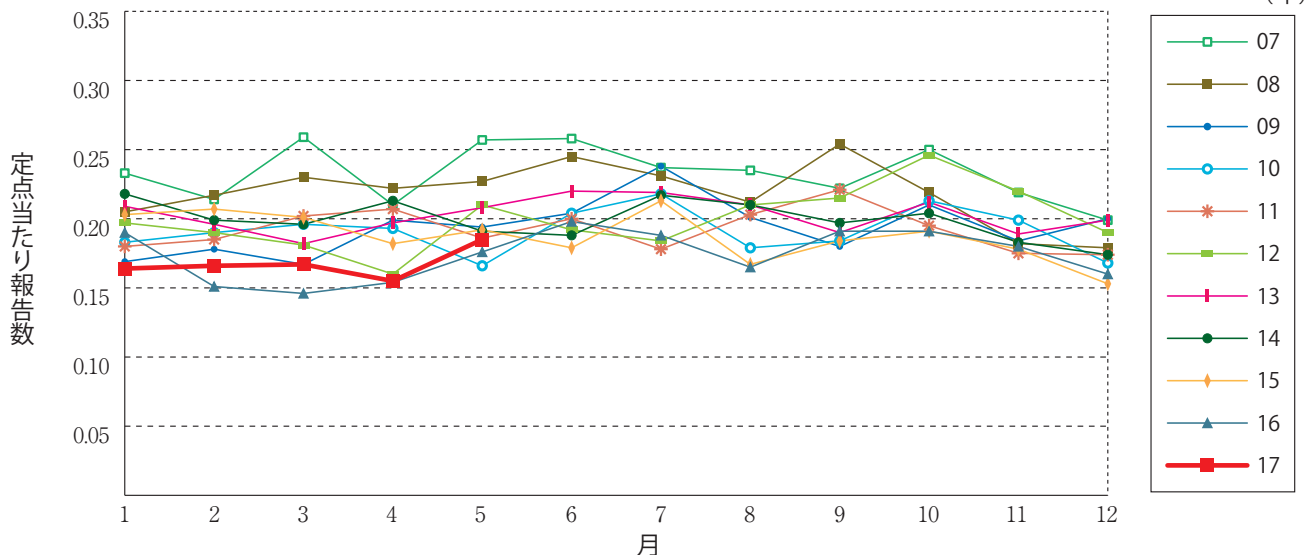
尖圭コンジローマ(総数)



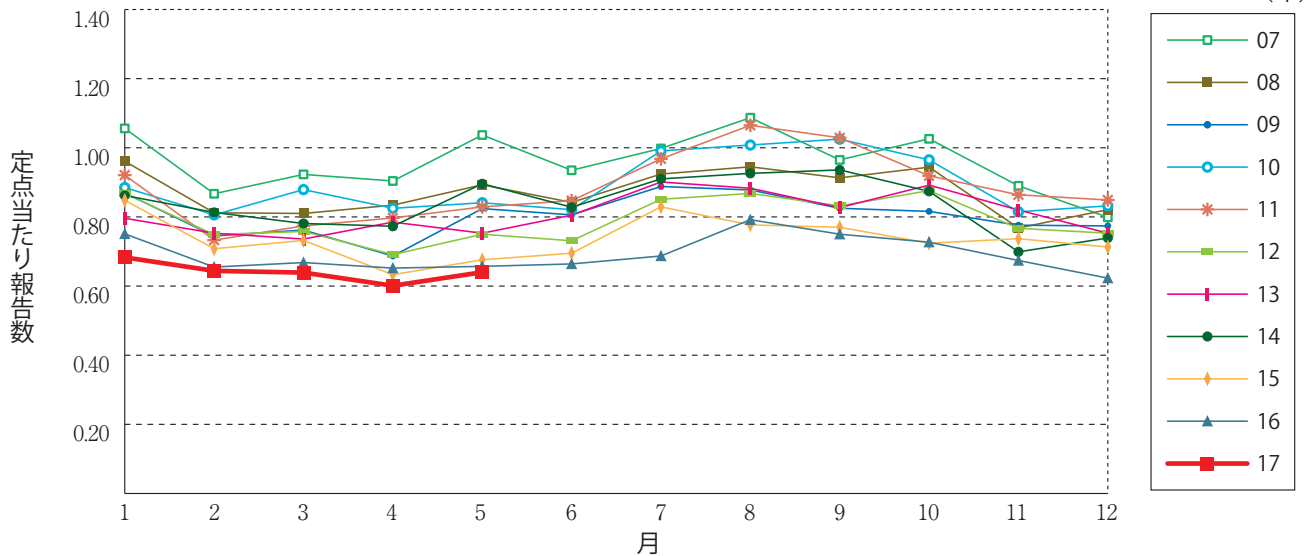
尖圭コンジローマ(男性)



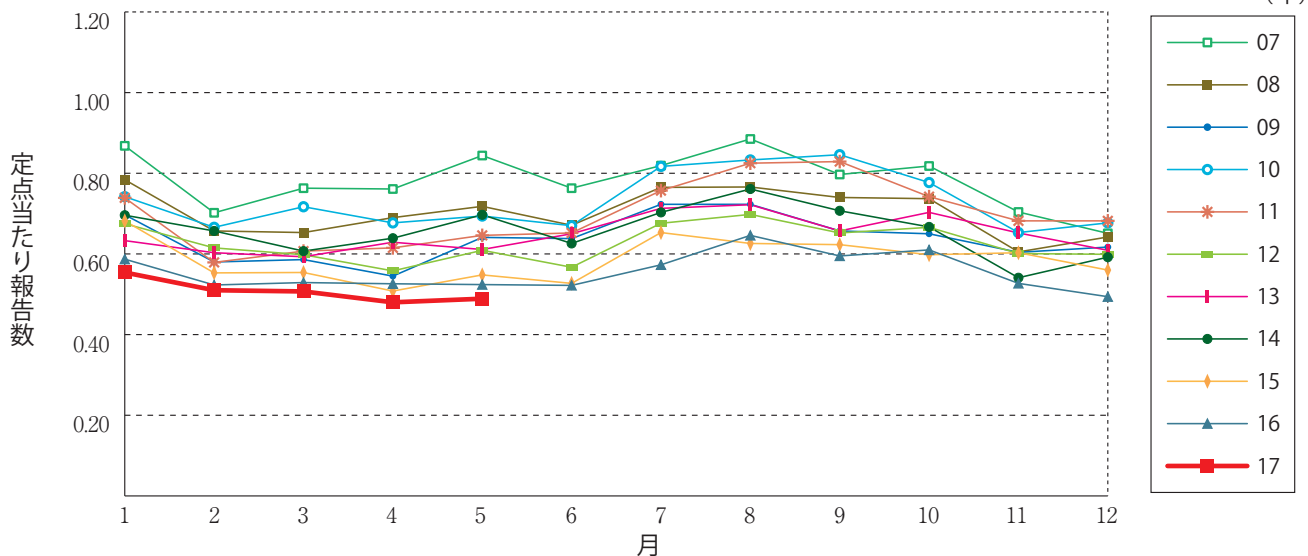
尖圭コンジローマ(女性)



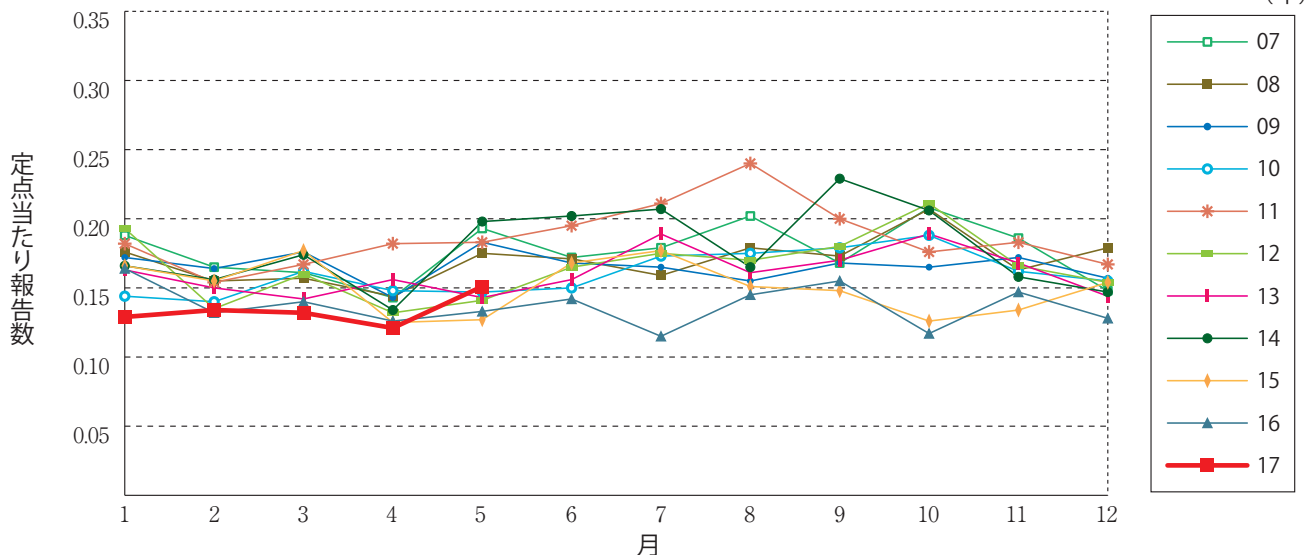
淋菌感染症(総数)



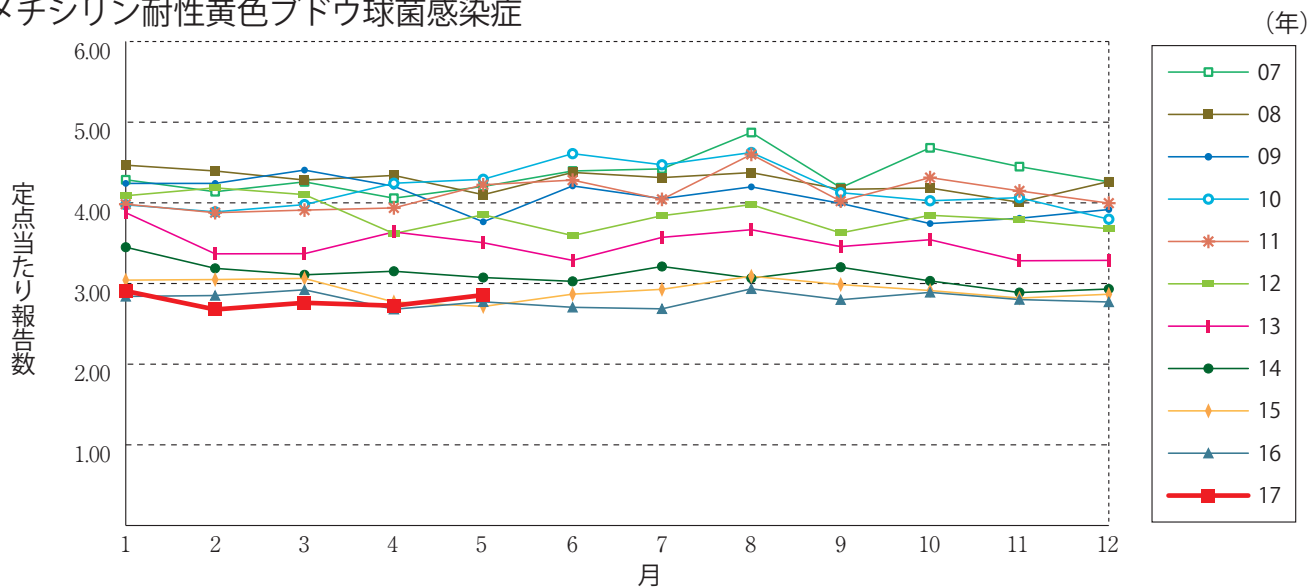
淋菌感染症(男性)



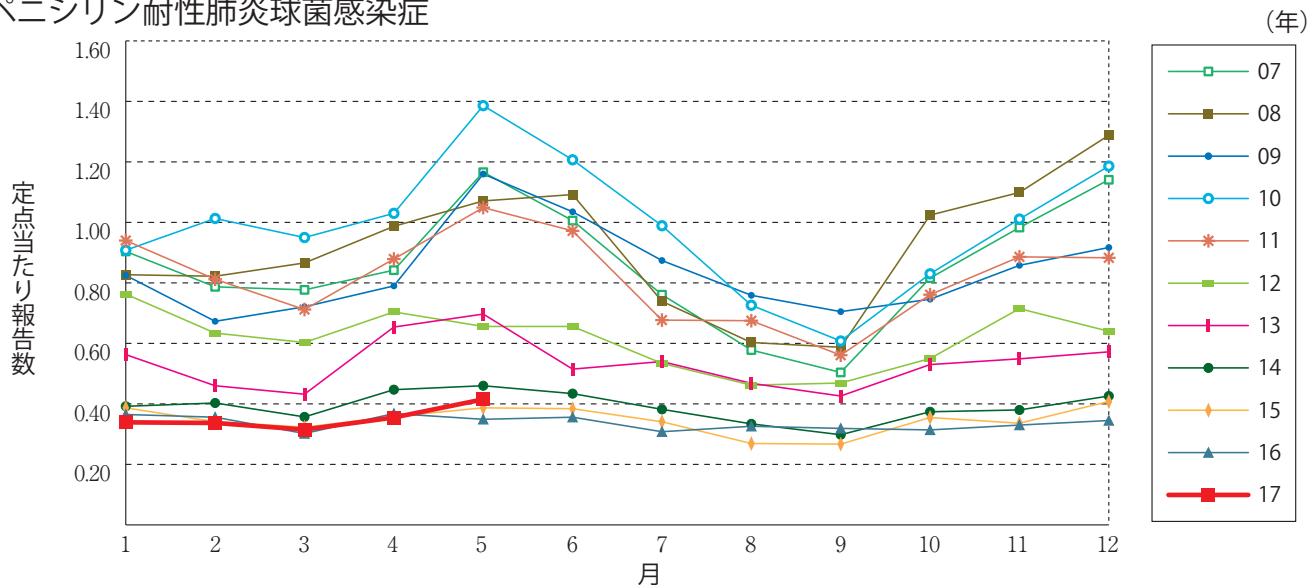
淋菌感染症(女性)



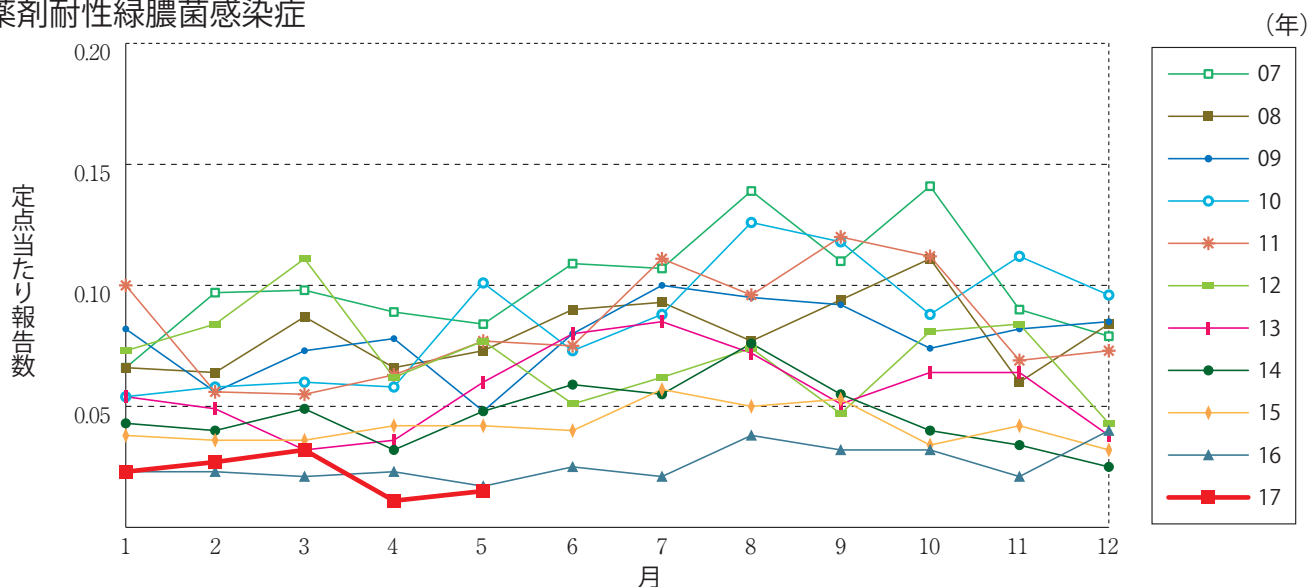
メチシリン耐性黄色ブドウ球菌感染症



ペニシリン耐性肺炎球菌感染症



薬剤耐性緑膿菌感染症





5月のデータ

注)6月12日集計分 薬剤耐性アシネトバクター感染症は2014年9月19日より全数把握対象疾患に変更となりました。

報告数・定点当り報告数, 疾病・都道府県・性別(総数)

2017年5月

	性器クラミジア感染症		性器ヘルペスウイルス感染症		尖圭コンジローマ		淋菌感染症		メチシリン耐性黄色ブドウ球菌感染症		ペニシリン耐性肺炎球菌感染症		薬剤耐性緑膿菌感染症	
	報告数	定点当り	報告数	定点当り	報告数	定点当り	報告数	定点当り	報告数	定点当り	報告数	定点当り	報告数	定点当り
総数	2187	2.22	845	0.86	493	0.50	632	0.64	1357	2.86	197	0.41	7	0.01
北海道	136	3.24	43	1.02	23	0.55	29	0.69	55	2.39	-	-	-	-
青森県	17	1.31	10	0.77	1	0.08	1	0.08	29	4.83	-	-	1	0.17
岩手県	32	2.13	3	0.20	7	0.47	7	0.47	45	2.37	7	0.37	-	-
宮城県	60	3.75	14	0.88	14	0.88	9	0.56	17	1.42	6	0.50	-	-
秋田県	15	1.07	11	0.79	6	0.43	1	0.07	21	2.63	22	2.75	-	-
山形県	18	1.80	10	1.00	2	0.20	3	0.30	20	2.22	5	0.56	1	0.11
福島県	43	2.87	22	1.47	12	0.80	14	0.93	33	4.71	-	-	-	-
茨城県	81	3.68	20	0.91	9	0.41	7	0.32	27	2.08	3	0.23	-	-
栃木県	39	2.29	6	0.35	16	0.94	15	0.88	30	4.29	-	-	-	-
群馬県	62	2.58	11	0.46	9	0.38	10	0.42	16	2.00	3	0.38	-	-
埼玉県	146	2.47	37	0.63	26	0.44	35	0.59	15	1.50	10	1.00	-	-
千葉県	71	1.65	27	0.63	24	0.56	24	0.56	16	1.78	9	1.00	-	-
東京都	195	3.55	136	2.47	103	1.87	84	1.53	74	2.96	9	0.36	-	-
神奈川県	136	2.03	38	0.57	21	0.31	37	0.55	20	1.82	4	0.36	-	-
新潟県	22	1.47	10	0.67	11	0.73	4	0.27	40	3.08	4	0.31	-	-
富山県	8	0.80	6	0.60	3	0.30	1	0.10	8	1.60	6	1.20	-	-
石川県	26	2.60	14	1.40	9	0.90	6	0.60	25	5.00	-	-	-	-
福井県	3	0.60	6	1.20	-	-	1	0.20	14	2.33	9	1.50	-	-
山梨県	6	0.67	3	0.33	1	0.11	2	0.22	10	1.00	1	0.10	1	0.10
長野県	22	1.57	6	0.43	2	0.14	2	0.14	13	1.18	2	0.18	-	-
岐阜県	19	1.27	5	0.33	8	0.53	7	0.47	8	1.60	-	-	-	-
静岡県	34	1.13	10	0.33	5	0.17	12	0.40	34	3.40	4	0.40	-	-
愛知県	138	2.12	60	0.92	26	0.40	42	0.65	105	7.00	15	1.00	-	-
三重県	6	0.35	3	0.18	-	-	-	-	44	4.89	2	0.22	-	-
滋賀県	3	0.33	1	0.11	1	0.11	-	-	24	3.43	-	-	-	-
京都府	25	1.09	13	0.57	2	0.09	8	0.35	9	1.29	-	-	-	-
大阪府	248	3.65	83	1.22	51	0.75	81	1.19	53	2.94	11	0.61	-	-
兵庫県	102	2.22	25	0.54	22	0.48	23	0.50	23	2.09	7	0.64	-	-
奈良県	7	0.64	9	0.82	2	0.18	1	0.09	32	5.33	7	1.17	1	0.17
和歌山県	13	1.86	4	0.57	9	1.29	4	0.57	20	1.82	1	0.09	1	0.09
鳥取県	12	1.71	10	1.43	4	0.57	8	1.14	16	3.20	2	0.40	-	-
島根県	11	1.83	2	0.33	-	-	4	0.67	27	3.38	-	-	-	-
岡山県	32	1.88	19	1.12	5	0.29	8	0.47	4	0.80	-	-	-	-
広島県	55	2.39	18	0.78	9	0.39	16	0.70	69	3.29	7	0.33	-	-
山口県	19	1.58	13	1.08	4	0.33	7	0.58	36	4.00	7	0.78	-	-
徳島県	22	3.67	28	4.67	6	1.00	6	1.00	22	3.14	-	-	-	-
香川県	11	0.79	10	0.71	6	0.43	3	0.21	11	2.20	1	0.20	-	-
愛媛県	12	1.09	2	0.18	-	-	2	0.18	8	1.33	-	-	-	-
高知県	1	0.17	-	-	-	-	1	0.17	20	2.50	-	-	-	-
福岡県	93	2.51	37	1.00	11	0.30	42	1.14	33	2.20	9	0.60	1	0.07
佐賀県	14	2.00	5	0.71	1	0.14	5	0.71	21	3.50	-	-	-	-
長崎県	24	2.40	9	0.90	2	0.20	1	0.10	56	4.67	8	0.67	-	-
熊本県	59	3.69	23	1.44	7	0.44	28	1.75	23	1.53	7	0.47	-	-
大分県	18	1.80	6	0.60	6	0.60	7	0.70	74	6.73	-	-	1	0.09
宮崎県	20	1.54	3	0.23	2	0.15	8	0.62	20	2.86	1	0.14	-	-
鹿児島県	44	2.75	11	0.69	4	0.25	15	0.94	6	0.50	2	0.17	-	-
沖縄県	7	0.70	3	0.30	1	0.10	1	0.10	31	4.43	6	0.86	-	-

報告数・定点当り報告数, 疾病・都道府県・性別(男)

2017年5月

	性器クラミジア感染症		性器ヘルペスウイルス感染症		尖圭コンジローマ		淋菌感染症		メチシリン耐性黄色ブドウ球菌感染症		ペニシリン耐性肺炎球菌感染症		薬剤耐性緑膿菌感染症	
	報告数	定点当り	報告数	定点当り	報告数	定点当り	報告数	定点当り	報告数	定点当り	報告数	定点当り	報告数	定点当り
総 数	1056	1.07	351	0.36	310	0.31	483	0.49	864	1.82	120	0.25	5	0.01
北海道	40	0.95	12	0.29	14	0.33	19	0.45	32	1.39	-	-	-	-
青森県	4	0.31	3	0.23	1	0.08	-	-	21	3.50	-	-	-	-
岩手県	17	1.13	-	-	4	0.27	7	0.47	27	1.42	6	0.32	-	-
宮城県	27	1.69	3	0.19	13	0.81	6	0.38	12	1.00	3	0.25	-	-
秋田県	11	0.79	3	0.21	3	0.21	1	0.07	13	1.63	12	1.50	-	-
山形県	7	0.70	1	0.10	1	0.10	1	0.10	12	1.33	4	0.44	-	-
福島県	23	1.53	7	0.47	7	0.47	14	0.93	22	3.14	-	-	-	-
茨城県	27	1.23	7	0.32	1	0.05	3	0.14	20	1.54	1	0.08	-	-
栃木県	28	1.65	1	0.06	12	0.71	14	0.82	22	3.14	-	-	-	-
群馬県	32	1.33	3	0.13	4	0.17	9	0.38	11	1.38	2	0.25	-	-
埼玉県	59	1.00	8	0.14	9	0.15	25	0.42	8	0.80	4	0.40	-	-
千葉県	24	0.56	5	0.12	15	0.35	22	0.51	12	1.33	7	0.78	-	-
東京都	107	1.95	94	1.71	69	1.25	53	0.96	50	2.00	5	0.20	-	-
神奈川県	77	1.15	20	0.30	14	0.21	34	0.51	14	1.27	4	0.36	-	-
新潟県	15	1.00	6	0.40	9	0.60	3	0.20	31	2.38	3	0.23	-	-
富山県	5	0.50	2	0.20	2	0.20	1	0.10	4	0.80	4	0.80	-	-
石川県	10	1.00	10	1.00	9	0.90	4	0.40	14	2.80	-	-	-	-
福井県	2	0.40	-	-	-	-	-	-	10	1.67	3	0.50	-	-
山梨県	1	0.11	-	-	-	-	1	0.11	8	0.80	1	0.10	1	0.10
長野県	5	0.36	3	0.21	-	-	1	0.07	11	1.00	2	0.18	-	-
岐阜県	12	0.80	4	0.27	8	0.53	5	0.33	8	1.60	-	-	-	-
静岡県	12	0.40	3	0.10	-	-	10	0.33	24	2.40	1	0.10	-	-
愛知県	73	1.12	26	0.40	17	0.26	38	0.58	57	3.80	9	0.60	-	-
三重県	2	0.12	-	-	-	-	-	-	28	3.11	1	0.11	-	-
滋賀県	-	-	-	-	-	-	-	-	12	1.71	-	-	-	-
京都府	5	0.22	1	0.04	1	0.04	3	0.13	7	1.00	-	-	-	-
大阪府	113	1.66	37	0.54	35	0.51	62	0.91	34	1.89	7	0.39	-	-
兵庫県	60	1.30	8	0.17	15	0.33	20	0.43	13	1.18	4	0.36	-	-
奈良県	4	0.36	2	0.18	1	0.09	1	0.09	20	3.33	3	0.50	1	0.17
和歌山県	8	1.14	2	0.29	7	1.00	1	0.14	13	1.18	1	0.09	1	0.09
鳥取県	9	1.29	8	1.14	2	0.29	5	0.71	11	2.20	2	0.40	-	-
島根県	5	0.83	1	0.17	-	-	4	0.67	18	2.25	-	-	-	-
岡山県	7	0.41	3	0.18	-	-	6	0.35	-	-	-	-	-	-
広島県	30	1.30	7	0.30	2	0.09	14	0.61	41	1.95	3	0.14	-	-
山口県	6	0.50	6	0.50	1	0.08	2	0.17	22	2.44	5	0.56	-	-
徳島県	21	3.50	12	2.00	6	1.00	6	1.00	10	1.43	-	-	-	-
香川県	3	0.21	2	0.14	3	0.21	3	0.21	5	1.00	1	0.20	-	-
愛媛県	7	0.64	2	0.18	-	-	2	0.18	4	0.67	-	-	-	-
高知県	-	-	-	-	-	-	1	0.17	9	1.13	-	-	-	-
福岡県	47	1.27	9	0.24	7	0.19	30	0.81	24	1.60	7	0.47	1	0.07
佐賀県	12	1.71	1	0.14	-	-	4	0.57	14	2.33	-	-	-	-
長崎県	10	1.00	5	0.50	2	0.20	1	0.10	33	2.75	7	0.58	-	-
熊本県	36	2.25	11	0.69	7	0.44	22	1.38	19	1.27	4	0.27	-	-
大分県	10	1.00	2	0.20	3	0.30	5	0.50	49	4.45	-	-	1	0.09
宮崎県	12	0.92	2	0.15	2	0.15	8	0.62	13	1.86	-	-	-	-
鹿児島県	28	1.75	8	0.50	4	0.25	12	0.75	4	0.33	1	0.08	-	-
沖縄県	3	0.30	1	0.10	-	-	-	-	18	2.57	3	0.43	-	-

報告数・定点当り報告数, 疾病・都道府県・性別(女)

2017年5月

	性器クラミジア 感染症		性器ヘルペス ウイルス感染症		尖圭コンジローマ		淋菌感染症		メチシリン耐性黄色 ブドウ球菌感染症		ペニシリン耐性 肺炎球菌感染症		薬剤耐性 緑膿菌感染症	
	報告数	定点当り	報告数	定点当り	報告数	定点当り	報告数	定点当り	報告数	定点当り	報告数	定点当り	報告数	定点当り
総 数	1131	1.15	494	0.50	183	0.19	149	0.15	493	1.04	77	0.16	2	0.00
北海道	96	2.29	31	0.74	9	0.21	10	0.24	23	1.00	-	-	-	-
青森県	13	1.00	7	0.54	-	-	1	0.08	8	1.33	-	-	1	0.17
岩手県	15	1.00	3	0.20	3	0.20	-	-	18	0.95	1	0.05	-	-
宮城県	33	2.06	11	0.69	1	0.06	3	0.19	5	0.42	3	0.25	-	-
秋田県	4	0.29	8	0.57	3	0.21	-	-	8	1.00	10	1.25	-	-
山形県	11	1.10	9	0.90	1	0.10	2	0.20	8	0.89	1	0.11	1	0.11
福島県	20	1.33	15	1.00	5	0.33	-	-	11	1.57	-	-	-	-
茨城県	54	2.45	13	0.59	8	0.36	4	0.18	7	0.54	2	0.15	-	-
栃木県	11	0.65	5	0.29	4	0.24	1	0.06	8	1.14	-	-	-	-
群馬県	30	1.25	8	0.33	5	0.21	1	0.04	5	0.63	1	0.13	-	-
埼玉県	87	1.47	29	0.49	17	0.29	10	0.17	7	0.70	6	0.60	-	-
千葉県	47	1.09	22	0.51	9	0.21	2	0.05	4	0.44	2	0.22	-	-
東京都	88	1.60	42	0.76	34	0.62	31	0.56	24	0.96	4	0.16	-	-
神奈川県	59	0.88	18	0.27	7	0.10	3	0.04	6	0.55	-	-	-	-
新潟県	7	0.47	4	0.27	2	0.13	1	0.07	9	0.69	1	0.08	-	-
富山県	3	0.30	4	0.40	1	0.10	-	-	4	0.80	2	0.40	-	-
石川県	16	1.60	4	0.40	-	-	2	0.20	11	2.20	-	-	-	-
福井県	1	0.20	6	1.20	-	-	1	0.20	4	0.67	6	1.00	-	-
山梨県	5	0.56	3	0.33	1	0.11	1	0.11	2	0.20	-	-	-	-
長野県	17	1.21	3	0.21	2	0.14	1	0.07	2	0.18	-	-	-	-
岐阜県	7	0.47	1	0.07	-	-	2	0.13	-	-	-	-	-	-
静岡県	22	0.73	7	0.23	5	0.17	2	0.07	10	1.00	3	0.30	-	-
愛知県	65	1.00	34	0.52	9	0.14	4	0.06	48	3.20	6	0.40	-	-
三重県	4	0.24	3	0.18	-	-	-	-	16	1.78	1	0.11	-	-
滋賀県	3	0.33	1	0.11	1	0.11	-	-	12	1.71	-	-	-	-
京都府	20	0.87	12	0.52	1	0.04	5	0.22	2	0.29	-	-	-	-
大阪府	135	1.99	46	0.68	16	0.24	19	0.28	19	1.06	4	0.22	-	-
兵庫県	42	0.91	17	0.37	7	0.15	3	0.07	10	0.91	3	0.27	-	-
奈良県	3	0.27	7	0.64	1	0.09	-	-	12	2.00	4	0.67	-	-
和歌山県	5	0.71	2	0.29	2	0.29	3	0.43	7	0.64	-	-	-	-
鳥取県	3	0.43	2	0.29	2	0.29	3	0.43	5	1.00	-	-	-	-
島根県	6	1.00	1	0.17	-	-	-	-	9	1.13	-	-	-	-
岡山県	25	1.47	16	0.94	5	0.29	2	0.12	4	0.80	-	-	-	-
広島県	25	1.09	11	0.48	7	0.30	2	0.09	28	1.33	4	0.19	-	-
山口県	13	1.08	7	0.58	3	0.25	5	0.42	14	1.56	2	0.22	-	-
徳島県	1	0.17	16	2.67	-	-	-	-	12	1.71	-	-	-	-
香川県	8	0.57	8	0.57	3	0.21	-	-	6	1.20	-	-	-	-
愛媛県	5	0.45	-	-	-	-	-	-	4	0.67	-	-	-	-
高知県	1	0.17	-	-	-	-	-	-	11	1.38	-	-	-	-
福岡県	46	1.24	28	0.76	4	0.11	12	0.32	9	0.60	2	0.13	-	-
佐賀県	2	0.29	4	0.57	1	0.14	1	0.14	7	1.17	-	-	-	-
長崎県	14	1.40	4	0.40	-	-	-	-	23	1.92	1	0.08	-	-
熊本県	23	1.44	12	0.75	-	-	6	0.38	4	0.27	3	0.20	-	-
大分県	8	0.80	4	0.40	3	0.30	2	0.20	25	2.27	-	-	-	-
宮崎県	8	0.62	1	0.08	-	-	-	-	7	1.00	1	0.14	-	-
鹿児島県	16	1.00	3	0.19	-	-	3	0.19	2	0.17	1	0.08	-	-
沖縄県	4	0.40	2	0.20	1	0.10	1	0.10	13	1.86	3	0.43	-	-



24週のデータ

注) 表中の報告数は6月21日集計分であり、その後の報告は次週以降の累積に反映されます。
 新型インフルエンザは掲載していません。

報告数・累積報告数、疾病・都道府県別

2017年24週

	エボラ出血熱		クリミア・コンゴ出血熱		痘 瘡		南米出血熱		ペスト		マールブルグ病		ラッサ熱		急性灰白髄炎		結 核	
	報告数	累積	報告数	累積	報告数	累積	報告数	累積	報告数	累積	報告数	累積	報告数	累積	報告数	累積	報告数	累積
総 数	-	-	-	-	-	-	-	-	-	-	-	-	-	-	-	-	336	9980
北海道	-	-	-	-	-	-	-	-	-	-	-	-	-	-	-	-	4	282
青森県	-	-	-	-	-	-	-	-	-	-	-	-	-	-	-	-	4	139
岩手県	-	-	-	-	-	-	-	-	-	-	-	-	-	-	-	-	4	79
宮城県	-	-	-	-	-	-	-	-	-	-	-	-	-	-	-	-	3	115
秋田県	-	-	-	-	-	-	-	-	-	-	-	-	-	-	-	-	3	49
山形県	-	-	-	-	-	-	-	-	-	-	-	-	-	-	-	-	2	49
福島県	-	-	-	-	-	-	-	-	-	-	-	-	-	-	-	-	3	89
茨城県	-	-	-	-	-	-	-	-	-	-	-	-	-	-	-	-	10	227
栃木県	-	-	-	-	-	-	-	-	-	-	-	-	-	-	-	-	8	128
群馬県	-	-	-	-	-	-	-	-	-	-	-	-	-	-	-	-	9	119
埼玉県	-	-	-	-	-	-	-	-	-	-	-	-	-	-	-	-	3	567
千葉県	-	-	-	-	-	-	-	-	-	-	-	-	-	-	-	-	23	584
東京都	-	-	-	-	-	-	-	-	-	-	-	-	-	-	-	-	53	1510
神奈川県	-	-	-	-	-	-	-	-	-	-	-	-	-	-	-	-	30	741
新潟県	-	-	-	-	-	-	-	-	-	-	-	-	-	-	-	-	3	102
富山県	-	-	-	-	-	-	-	-	-	-	-	-	-	-	-	-	3	83
石川県	-	-	-	-	-	-	-	-	-	-	-	-	-	-	-	-	1	75
福井県	-	-	-	-	-	-	-	-	-	-	-	-	-	-	-	-	1	54
山梨県	-	-	-	-	-	-	-	-	-	-	-	-	-	-	-	-	-	41
長野県	-	-	-	-	-	-	-	-	-	-	-	-	-	-	-	-	4	134
岐阜県	-	-	-	-	-	-	-	-	-	-	-	-	-	-	-	-	5	201
静岡県	-	-	-	-	-	-	-	-	-	-	-	-	-	-	-	-	6	187
愛知県	-	-	-	-	-	-	-	-	-	-	-	-	-	-	-	-	18	674
三重県	-	-	-	-	-	-	-	-	-	-	-	-	-	-	-	-	3	132
滋賀県	-	-	-	-	-	-	-	-	-	-	-	-	-	-	-	-	4	111
京都府	-	-	-	-	-	-	-	-	-	-	-	-	-	-	-	-	8	252
大阪府	-	-	-	-	-	-	-	-	-	-	-	-	-	-	-	-	21	622
兵庫県	-	-	-	-	-	-	-	-	-	-	-	-	-	-	-	-	15	387
奈良県	-	-	-	-	-	-	-	-	-	-	-	-	-	-	-	-	3	140
和歌山県	-	-	-	-	-	-	-	-	-	-	-	-	-	-	-	-	4	80
鳥取県	-	-	-	-	-	-	-	-	-	-	-	-	-	-	-	-	-	35
島根県	-	-	-	-	-	-	-	-	-	-	-	-	-	-	-	-	5	61
岡山県	-	-	-	-	-	-	-	-	-	-	-	-	-	-	-	-	6	155
広島県	-	-	-	-	-	-	-	-	-	-	-	-	-	-	-	-	6	175
山口県	-	-	-	-	-	-	-	-	-	-	-	-	-	-	-	-	4	92
徳島県	-	-	-	-	-	-	-	-	-	-	-	-	-	-	-	-	4	68
香川県	-	-	-	-	-	-	-	-	-	-	-	-	-	-	-	-	-	64
愛媛県	-	-	-	-	-	-	-	-	-	-	-	-	-	-	-	-	3	92
高知県	-	-	-	-	-	-	-	-	-	-	-	-	-	-	-	-	3	40
福岡県	-	-	-	-	-	-	-	-	-	-	-	-	-	-	-	-	20	447
佐賀県	-	-	-	-	-	-	-	-	-	-	-	-	-	-	-	-	5	65
長崎県	-	-	-	-	-	-	-	-	-	-	-	-	-	-	-	-	5	133
熊本県	-	-	-	-	-	-	-	-	-	-	-	-	-	-	-	-	1	94
大分県	-	-	-	-	-	-	-	-	-	-	-	-	-	-	-	-	2	97
宮崎県	-	-	-	-	-	-	-	-	-	-	-	-	-	-	-	-	1	89
鹿児島県	-	-	-	-	-	-	-	-	-	-	-	-	-	-	-	-	9	148
沖縄県	-	-	-	-	-	-	-	-	-	-	-	-	-	-	-	-	4	172

* 病原体がSARSコロナウイルスであるものに限る。
 ** 病原体がMERSコロナウイルスであるものに限る。2014年7月26日より届出対象疾患となりました。
 *** 2013年5月6日より届出対象疾患となりました。

報告数・累積報告数, 疾病・都道府県別

2017年24週

	ジフテリア		重症急性 呼吸器症候群*		中東呼吸器 症候群**		鳥インフル エンザ(H5N1)		鳥インフル エンザ(H7N9)***		コレラ		細菌性赤痢		腸管出血性 大腸菌感染症		腸チフス	
	報告数	累積	報告数	累積	報告数	累積	報告数	累積	報告数	累積	報告数	累積	報告数	累積	報告数	累積	報告数	累積
総 数	-	-	-	-	-	-	-	-	-	-	1	3	68	73	608	-	15	
北海道	-	-	-	-	-	-	-	-	-	-	-	-	1	6	54	-	1	
青森県	-	-	-	-	-	-	-	-	-	-	-	-	-	1	6	-	-	
岩手県	-	-	-	-	-	-	-	-	-	-	-	-	1	-	23	-	-	
宮城県	-	-	-	-	-	-	-	-	-	-	-	-	1	4	12	-	1	
秋田県	-	-	-	-	-	-	-	-	-	-	-	-	-	-	3	-	-	
山形県	-	-	-	-	-	-	-	-	-	-	-	-	-	2	11	-	-	
福島県	-	-	-	-	-	-	-	-	-	-	-	-	-	-	7	-	-	
茨城県	-	-	-	-	-	-	-	-	-	-	-	-	-	2	7	-	2	
栃木県	-	-	-	-	-	-	-	-	-	-	-	-	-	2	7	-	-	
群馬県	-	-	-	-	-	-	-	-	-	-	-	-	1	4	20	-	1	
埼玉県	-	-	-	-	-	-	-	-	-	-	-	-	3	3	37	-	-	
千葉県	-	-	-	-	-	-	-	-	-	-	-	-	2	8	30	-	-	
東京都	-	-	-	-	-	-	-	-	-	-	1	1	19	5	54	-	2	
神奈川県	-	-	-	-	-	-	-	-	-	-	-	-	5	1	22	-	2	
新潟県	-	-	-	-	-	-	-	-	-	-	-	-	-	-	4	-	1	
富山県	-	-	-	-	-	-	-	-	-	-	-	1	1	-	8	-	-	
石川県	-	-	-	-	-	-	-	-	-	-	-	-	-	4	19	-	-	
福井県	-	-	-	-	-	-	-	-	-	-	-	-	-	-	7	-	-	
山梨県	-	-	-	-	-	-	-	-	-	-	-	-	-	-	1	-	-	
長野県	-	-	-	-	-	-	-	-	-	-	-	-	-	-	10	-	-	
岐阜県	-	-	-	-	-	-	-	-	-	-	-	-	-	-	11	-	1	
静岡県	-	-	-	-	-	-	-	-	-	-	-	-	3	1	19	-	-	
愛知県	-	-	-	-	-	-	-	-	-	-	-	1	8	3	44	-	-	
三重県	-	-	-	-	-	-	-	-	-	-	-	-	-	2	10	-	-	
滋賀県	-	-	-	-	-	-	-	-	-	-	-	-	-	1	6	-	-	
京都府	-	-	-	-	-	-	-	-	-	-	-	-	2	1	8	-	1	
大阪府	-	-	-	-	-	-	-	-	-	-	-	-	4	10	41	-	-	
兵庫県	-	-	-	-	-	-	-	-	-	-	-	-	5	7	17	-	-	
奈良県	-	-	-	-	-	-	-	-	-	-	-	-	-	-	2	-	-	
和歌山県	-	-	-	-	-	-	-	-	-	-	-	-	-	-	4	-	-	
鳥取県	-	-	-	-	-	-	-	-	-	-	-	-	2	-	3	-	-	
島根県	-	-	-	-	-	-	-	-	-	-	-	-	-	-	2	-	-	
岡山県	-	-	-	-	-	-	-	-	-	-	-	-	1	2	5	-	1	
広島県	-	-	-	-	-	-	-	-	-	-	-	-	-	-	7	-	-	
山口県	-	-	-	-	-	-	-	-	-	-	-	-	-	1	2	-	-	
徳島県	-	-	-	-	-	-	-	-	-	-	-	-	-	-	1	-	-	
香川県	-	-	-	-	-	-	-	-	-	-	-	-	-	-	2	-	-	
愛媛県	-	-	-	-	-	-	-	-	-	-	-	-	-	1	5	-	2	
高知県	-	-	-	-	-	-	-	-	-	-	-	-	-	-	-	-	-	
福岡県	-	-	-	-	-	-	-	-	-	-	-	-	7	1	27	-	-	
佐賀県	-	-	-	-	-	-	-	-	-	-	-	-	-	-	2	-	-	
長崎県	-	-	-	-	-	-	-	-	-	-	-	-	-	-	13	-	-	
熊本県	-	-	-	-	-	-	-	-	-	-	-	-	1	-	5	-	-	
大分県	-	-	-	-	-	-	-	-	-	-	-	-	-	-	4	-	-	
宮崎県	-	-	-	-	-	-	-	-	-	-	-	-	-	-	4	-	-	
鹿児島県	-	-	-	-	-	-	-	-	-	-	-	-	-	1	11	-	-	
沖縄県	-	-	-	-	-	-	-	-	-	-	-	-	1	-	11	-	-	

報告数・累積報告数, 疾病・都道府県別

2017年24週

	パラチフス		E型肝炎		ウエストナイル熱		A型肝炎		エキノコックス症		黄熱		オウム病		オムスク出血熱		回帰熱	
	報告数	累積	報告数	累積	報告数	累積	報告数	累積	報告数	累積	報告数	累積	報告数	累積	報告数	累積	報告数	累積
総数	-	7	4	165	-	-	9	145	-	14	-	-	2	8	-	-	-	-
北海道	-	-	-	42	-	-	1	2	-	13	-	-	-	-	-	-	-	-
青森県	-	-	1	5	-	-	1	2	-	-	-	-	-	-	-	-	-	-
岩手県	-	-	-	2	-	-	-	2	-	-	-	-	-	-	-	-	-	-
宮城県	-	-	-	3	-	-	-	3	-	-	-	-	-	-	-	-	-	-
秋田県	-	-	-	1	-	-	-	-	-	-	-	-	-	-	-	-	-	-
山形県	-	-	-	4	-	-	-	1	-	-	-	-	-	-	-	-	-	-
福島県	-	-	-	1	-	-	-	-	-	-	-	-	-	-	-	-	-	-
茨城県	-	-	-	5	-	-	-	3	-	-	-	-	-	1	-	-	-	-
栃木県	-	-	-	-	-	-	-	-	-	-	-	-	-	-	-	-	-	-
群馬県	-	-	-	6	-	-	-	4	-	-	-	-	-	-	-	-	-	-
埼玉県	-	-	1	10	-	-	1	9	-	-	-	-	-	-	-	-	-	-
千葉県	-	-	-	9	-	-	-	12	-	-	-	-	-	-	-	-	-	-
東京都	-	3	2	30	-	-	1	42	-	-	-	-	-	-	-	-	-	-
神奈川県	-	1	-	4	-	-	-	10	-	-	-	-	-	-	-	-	-	-
新潟県	-	-	-	8	-	-	-	2	-	1	-	-	-	-	-	-	-	-
富山県	-	-	-	-	-	-	-	3	-	-	-	-	-	-	-	-	-	-
石川県	-	-	-	2	-	-	-	2	-	-	-	-	-	-	-	-	-	-
福井県	-	-	-	-	-	-	-	-	-	-	-	-	-	1	-	-	-	-
山梨県	-	-	-	-	-	-	-	-	-	-	-	-	-	-	-	-	-	-
長野県	-	-	-	-	-	-	2	3	-	-	-	-	-	-	-	-	-	-
岐阜県	-	-	-	1	-	-	-	3	-	-	-	-	-	1	-	-	-	-
静岡県	-	-	-	2	-	-	1	6	-	-	-	-	-	-	-	-	-	-
愛知県	-	-	-	3	-	-	-	4	-	-	-	-	1	2	-	-	-	-
三重県	-	-	-	2	-	-	-	-	-	-	-	-	-	-	-	-	-	-
滋賀県	-	-	-	-	-	-	-	1	-	-	-	-	-	-	-	-	-	-
京都府	-	-	-	-	-	-	-	4	-	-	-	-	-	1	-	-	-	-
大阪府	-	2	-	5	-	-	-	8	-	-	-	-	1	1	-	-	-	-
兵庫県	-	-	-	3	-	-	1	7	-	-	-	-	-	1	-	-	-	-
奈良県	-	-	-	1	-	-	-	-	-	-	-	-	-	-	-	-	-	-
和歌山県	-	-	-	-	-	-	-	1	-	-	-	-	-	-	-	-	-	-
鳥取県	-	-	-	2	-	-	-	-	-	-	-	-	-	-	-	-	-	-
島根県	-	-	-	-	-	-	-	1	-	-	-	-	-	-	-	-	-	-
岡山県	-	-	-	1	-	-	-	1	-	-	-	-	-	-	-	-	-	-
広島県	-	-	-	-	-	-	-	1	-	-	-	-	-	-	-	-	-	-
山口県	-	-	-	1	-	-	-	-	-	-	-	-	-	-	-	-	-	-
徳島県	-	-	-	-	-	-	-	-	-	-	-	-	-	-	-	-	-	-
香川県	-	-	-	1	-	-	-	-	-	-	-	-	-	-	-	-	-	-
愛媛県	-	1	-	2	-	-	1	1	-	-	-	-	-	-	-	-	-	-
高知県	-	-	-	-	-	-	-	-	-	-	-	-	-	-	-	-	-	-
福岡県	-	-	-	4	-	-	-	4	-	-	-	-	-	-	-	-	-	-
佐賀県	-	-	-	-	-	-	-	-	-	-	-	-	-	-	-	-	-	-
長崎県	-	-	-	-	-	-	-	-	-	-	-	-	-	-	-	-	-	-
熊本県	-	-	-	1	-	-	-	2	-	-	-	-	-	-	-	-	-	-
大分県	-	-	-	-	-	-	-	-	-	-	-	-	-	-	-	-	-	-
宮崎県	-	-	-	2	-	-	-	-	-	-	-	-	-	-	-	-	-	-
鹿児島県	-	-	-	-	-	-	-	1	-	-	-	-	-	-	-	-	-	-
沖縄県	-	-	-	2	-	-	-	-	-	-	-	-	-	-	-	-	-	-

*2016年2月15日より届出対象疾患となりました。

**2013年3月4日より届出対象疾患となりました。

報告数・累積報告数, 疾病・都道府県別

2017年24週

	キャサナル 森林病		Q 熱		狂犬病		コクシジ オイドス症		サル痘		ジカウイルス 感染症*		重症熱性血小板 減少症候群**		腎症候性出血熱		西部ウマ脳炎	
	報告数	累積	報告数	累積	報告数	累積	報告数	累積	報告数	累積	報告数	累積	報告数	累積	報告数	累積	報告数	累積
総 数	-	-	-	-	-	-	-	-	-	-	1	3	33	-	-	-	-	-
北海道	-	-	-	-	-	-	-	-	-	-	-	-	-	-	-	-	-	-
青森県	-	-	-	-	-	-	-	-	-	-	-	-	-	-	-	-	-	-
岩手県	-	-	-	-	-	-	-	-	-	-	-	-	-	-	-	-	-	-
宮城県	-	-	-	-	-	-	-	-	-	-	-	-	-	-	-	-	-	-
秋田県	-	-	-	-	-	-	-	-	-	-	-	-	-	-	-	-	-	-
山形県	-	-	-	-	-	-	-	-	-	-	-	-	-	-	-	-	-	-
福島県	-	-	-	-	-	-	-	-	-	-	-	-	-	-	-	-	-	-
茨城県	-	-	-	-	-	-	-	-	-	-	-	-	-	-	-	-	-	-
栃木県	-	-	-	-	-	-	-	-	-	-	-	-	-	-	-	-	-	-
群馬県	-	-	-	-	-	-	-	-	-	-	-	-	-	-	-	-	-	-
埼玉県	-	-	-	-	-	-	-	-	-	-	-	-	-	-	-	-	-	-
千葉県	-	-	-	-	-	-	-	-	-	-	-	-	-	-	-	-	-	-
東京都	-	-	-	-	-	-	-	-	-	-	-	-	-	-	-	-	-	-
神奈川県	-	-	-	-	-	-	-	-	-	-	-	-	-	-	-	-	-	-
新潟県	-	-	-	-	-	-	-	-	-	-	-	-	-	-	-	-	-	-
富山県	-	-	-	-	-	-	-	-	-	-	-	-	-	-	-	-	-	-
石川県	-	-	-	-	-	-	-	-	-	-	-	-	-	-	-	-	-	-
福井県	-	-	-	-	-	-	-	-	-	-	-	-	-	-	-	-	-	-
山梨県	-	-	-	-	-	-	-	-	-	-	-	-	-	-	-	-	-	-
長野県	-	-	-	-	-	-	-	-	-	-	-	-	-	-	-	-	-	-
岐阜県	-	-	-	-	-	-	-	-	-	-	-	-	-	-	-	-	-	-
静岡県	-	-	-	-	-	-	-	-	-	-	-	-	-	-	-	-	-	-
愛知県	-	-	-	-	-	-	-	-	-	-	-	-	-	-	-	-	-	-
三重県	-	-	-	-	-	-	-	-	-	-	-	-	-	-	-	-	-	-
滋賀県	-	-	-	-	-	-	-	-	-	-	-	-	-	-	-	-	-	-
京都府	-	-	-	-	-	-	-	-	-	-	-	-	-	-	-	-	-	-
大阪府	-	-	-	-	-	-	-	-	-	-	1	-	-	-	-	-	-	-
兵庫県	-	-	-	-	-	-	-	-	-	-	-	-	-	-	-	-	-	-
奈良県	-	-	-	-	-	-	-	-	-	-	-	-	-	-	-	-	-	-
和歌山県	-	-	-	-	-	-	-	-	-	-	-	-	-	-	-	-	-	-
鳥取県	-	-	-	-	-	-	-	-	-	-	-	-	-	-	-	-	-	-
島根県	-	-	-	-	-	-	-	-	-	-	-	1	4	-	-	-	-	-
岡山県	-	-	-	-	-	-	-	-	-	-	-	-	-	-	-	-	-	-
広島県	-	-	-	-	-	-	-	-	-	-	-	-	-	-	-	-	-	-
山口県	-	-	-	-	-	-	-	-	-	-	-	-	6	-	-	-	-	-
徳島県	-	-	-	-	-	-	-	-	-	-	-	1	1	-	-	-	-	-
香川県	-	-	-	-	-	-	-	-	-	-	-	-	1	-	-	-	-	-
愛媛県	-	-	-	-	-	-	-	-	-	-	-	-	2	-	-	-	-	-
高知県	-	-	-	-	-	-	-	-	-	-	-	-	1	-	-	-	-	-
福岡県	-	-	-	-	-	-	-	-	-	-	-	-	-	-	-	-	-	-
佐賀県	-	-	-	-	-	-	-	-	-	-	-	-	-	-	-	-	-	-
長崎県	-	-	-	-	-	-	-	-	-	-	-	-	4	-	-	-	-	-
熊本県	-	-	-	-	-	-	-	-	-	-	-	-	-	-	-	-	-	-
大分県	-	-	-	-	-	-	-	-	-	-	-	-	-	-	-	-	-	-
宮崎県	-	-	-	-	-	-	-	-	-	-	-	-	7	-	-	-	-	-
鹿児島県	-	-	-	-	-	-	-	-	-	-	-	1	7	-	-	-	-	-
沖縄県	-	-	-	-	-	-	-	-	-	-	-	-	-	-	-	-	-	-

*鳥インフルエンザ(H5N1及びH7N9)を除く。

報告数・累積報告数, 疾病・都道府県別

2017年24週

	ダニ媒介脳炎		炭 疽		チクングニア熱		つつが虫病		デング熱		東部ウマ脳炎		鳥インフルエンザ*		ニパウイルス感染症		日本紅斑熱	
	報告数	累積	報告数	累積	報告数	累積	報告数	累積	報告数	累積	報告数	累積	報告数	累積	報告数	累積	報告数	累積
総 数	-	-	-	-	-	1	3	87	3	81	-	-	-	-	-	-	4	70
北海道	-	-	-	-	-	-	-	-	-	1	-	-	-	-	-	-	-	-
青森県	-	-	-	-	-	-	-	5	-	-	-	-	-	-	-	-	-	-
岩手県	-	-	-	-	-	-	-	1	-	-	-	-	-	-	-	-	-	-
宮城県	-	-	-	-	-	-	-	-	-	2	-	-	-	-	-	-	-	-
秋田県	-	-	-	-	-	-	1	7	-	-	-	-	-	-	-	-	-	-
山形県	-	-	-	-	-	-	-	3	-	-	-	-	-	-	-	-	-	-
福島県	-	-	-	-	-	-	-	8	-	-	-	-	-	-	-	-	-	-
茨城県	-	-	-	-	-	-	-	1	-	5	-	-	-	-	-	-	-	-
栃木県	-	-	-	-	-	-	-	-	-	1	-	-	-	-	-	-	-	-
群馬県	-	-	-	-	-	-	-	-	-	4	-	-	-	-	-	-	-	-
埼玉県	-	-	-	-	-	-	-	-	-	7	-	-	-	-	-	-	-	-
千葉県	-	-	-	-	-	-	-	7	-	5	-	-	-	-	-	-	-	2
東京都	-	-	-	-	-	-	-	2	1	16	-	-	-	-	-	-	-	-
神奈川県	-	-	-	-	-	-	-	2	-	11	-	-	-	-	-	-	-	1
新潟県	-	-	-	-	-	-	2	8	-	-	-	-	-	-	-	-	-	-
富山県	-	-	-	-	-	-	-	-	1	2	-	-	-	-	-	-	-	-
石川県	-	-	-	-	-	-	-	-	-	1	-	-	-	-	-	-	-	1
福井県	-	-	-	-	-	-	-	-	-	-	-	-	-	-	-	-	-	-
山梨県	-	-	-	-	-	-	-	-	-	-	-	-	-	-	-	-	-	-
長野県	-	-	-	-	-	-	-	6	-	2	-	-	-	-	-	-	-	-
岐阜県	-	-	-	-	-	-	-	1	-	1	-	-	-	-	-	-	-	-
静岡県	-	-	-	-	-	-	-	-	-	1	-	-	-	-	-	-	-	-
愛知県	-	-	-	-	-	-	-	-	-	3	-	-	-	-	-	-	-	-
三重県	-	-	-	-	-	-	-	-	-	2	-	-	-	-	-	-	1	6
滋賀県	-	-	-	-	-	-	-	1	-	-	-	-	-	-	-	-	-	-
京都府	-	-	-	-	-	-	-	-	-	2	-	-	-	-	-	-	-	3
大阪府	-	-	-	-	-	1	-	-	-	6	-	-	-	-	-	-	-	1
兵庫県	-	-	-	-	-	-	-	-	1	1	-	-	-	-	-	-	-	1
奈良県	-	-	-	-	-	-	-	1	-	1	-	-	-	-	-	-	-	-
和歌山県	-	-	-	-	-	-	-	2	-	-	-	-	-	-	-	-	-	6
鳥取県	-	-	-	-	-	-	-	1	-	-	-	-	-	-	-	-	-	-
島根県	-	-	-	-	-	-	-	3	-	-	-	-	-	-	-	-	-	-
岡山県	-	-	-	-	-	-	-	-	-	-	-	-	-	-	-	-	-	-
広島県	-	-	-	-	-	-	-	2	-	1	-	-	-	-	-	-	1	22
山口県	-	-	-	-	-	-	-	-	-	1	-	-	-	-	-	-	-	2
徳島県	-	-	-	-	-	-	-	2	-	-	-	-	-	-	-	-	-	2
香川県	-	-	-	-	-	-	-	-	-	-	-	-	-	-	-	-	-	2
愛媛県	-	-	-	-	-	-	-	-	-	4	-	-	-	-	-	-	-	4
高知県	-	-	-	-	-	-	-	1	-	-	-	-	-	-	-	-	-	2
福岡県	-	-	-	-	-	-	-	-	-	1	-	-	-	-	-	-	-	2
佐賀県	-	-	-	-	-	-	-	-	-	-	-	-	-	-	-	-	-	1
長崎県	-	-	-	-	-	-	-	-	-	-	-	-	-	-	-	-	-	2
熊本県	-	-	-	-	-	-	-	-	-	-	-	-	-	-	-	-	-	-
大分県	-	-	-	-	-	-	-	-	-	-	-	-	-	-	-	-	-	1
宮崎県	-	-	-	-	-	-	-	5	-	-	-	-	-	-	-	-	-	1
鹿児島県	-	-	-	-	-	-	-	18	-	-	-	-	-	-	-	-	2	7
沖縄県	-	-	-	-	-	-	-	-	-	-	-	-	-	-	-	-	-	1

報告数・累積報告数, 疾病・都道府県別

2017年24週

	日本脳炎		ハンタウイルス 肺症候群		Bウイルス病		鼻 疽		ブルセラ症		ベネズエラ ウマ脳炎		ヘンドラウイルス 感 染 症		発しんチフス		ボツリヌス症	
	報告数	累積	報告数	累積	報告数	累積	報告数	累積	報告数	累積	報告数	累積	報告数	累積	報告数	累積	報告数	累積
総 数	-	-	-	-	-	-	-	-	-	1	-	-	-	-	-	-	-	1
北海道	-	-	-	-	-	-	-	-	-	-	-	-	-	-	-	-	-	-
青森県	-	-	-	-	-	-	-	-	-	-	-	-	-	-	-	-	-	-
岩手県	-	-	-	-	-	-	-	-	-	-	-	-	-	-	-	-	-	-
宮城県	-	-	-	-	-	-	-	-	-	-	-	-	-	-	-	-	-	-
秋田県	-	-	-	-	-	-	-	-	-	-	-	-	-	-	-	-	-	-
山形県	-	-	-	-	-	-	-	-	-	-	-	-	-	-	-	-	-	-
福島県	-	-	-	-	-	-	-	-	-	-	-	-	-	-	-	-	-	-
茨城県	-	-	-	-	-	-	-	-	-	-	-	-	-	-	-	-	-	-
栃木県	-	-	-	-	-	-	-	-	-	-	-	-	-	-	-	-	-	-
群馬県	-	-	-	-	-	-	-	-	-	-	-	-	-	-	-	-	-	-
埼玉県	-	-	-	-	-	-	-	-	-	-	-	-	-	-	-	-	-	-
千葉県	-	-	-	-	-	-	-	-	-	-	-	-	-	-	-	-	-	-
東京都	-	-	-	-	-	-	-	-	-	-	-	-	-	-	-	-	-	1
神奈川県	-	-	-	-	-	-	-	-	-	-	-	-	-	-	-	-	-	-
新潟県	-	-	-	-	-	-	-	-	-	-	-	-	-	-	-	-	-	-
富山県	-	-	-	-	-	-	-	-	-	-	-	-	-	-	-	-	-	-
石川県	-	-	-	-	-	-	-	-	-	-	-	-	-	-	-	-	-	-
福井県	-	-	-	-	-	-	-	-	-	-	-	-	-	-	-	-	-	-
山梨県	-	-	-	-	-	-	-	-	-	-	-	-	-	-	-	-	-	-
長野県	-	-	-	-	-	-	-	-	-	-	-	-	-	-	-	-	-	-
岐阜県	-	-	-	-	-	-	-	-	-	-	-	-	-	-	-	-	-	-
静岡県	-	-	-	-	-	-	-	-	-	-	-	-	-	-	-	-	-	-
愛知県	-	-	-	-	-	-	-	-	-	1	-	-	-	-	-	-	-	-
三重県	-	-	-	-	-	-	-	-	-	-	-	-	-	-	-	-	-	-
滋賀県	-	-	-	-	-	-	-	-	-	-	-	-	-	-	-	-	-	-
京都府	-	-	-	-	-	-	-	-	-	-	-	-	-	-	-	-	-	-
大阪府	-	-	-	-	-	-	-	-	-	-	-	-	-	-	-	-	-	-
兵庫県	-	-	-	-	-	-	-	-	-	-	-	-	-	-	-	-	-	-
奈良県	-	-	-	-	-	-	-	-	-	-	-	-	-	-	-	-	-	-
和歌山県	-	-	-	-	-	-	-	-	-	-	-	-	-	-	-	-	-	-
鳥取県	-	-	-	-	-	-	-	-	-	-	-	-	-	-	-	-	-	-
島根県	-	-	-	-	-	-	-	-	-	-	-	-	-	-	-	-	-	-
岡山県	-	-	-	-	-	-	-	-	-	-	-	-	-	-	-	-	-	-
広島県	-	-	-	-	-	-	-	-	-	-	-	-	-	-	-	-	-	-
山口県	-	-	-	-	-	-	-	-	-	-	-	-	-	-	-	-	-	-
徳島県	-	-	-	-	-	-	-	-	-	-	-	-	-	-	-	-	-	-
香川県	-	-	-	-	-	-	-	-	-	-	-	-	-	-	-	-	-	-
愛媛県	-	-	-	-	-	-	-	-	-	-	-	-	-	-	-	-	-	-
高知県	-	-	-	-	-	-	-	-	-	-	-	-	-	-	-	-	-	-
福岡県	-	-	-	-	-	-	-	-	-	-	-	-	-	-	-	-	-	-
佐賀県	-	-	-	-	-	-	-	-	-	-	-	-	-	-	-	-	-	-
長崎県	-	-	-	-	-	-	-	-	-	-	-	-	-	-	-	-	-	-
熊本県	-	-	-	-	-	-	-	-	-	-	-	-	-	-	-	-	-	-
大分県	-	-	-	-	-	-	-	-	-	-	-	-	-	-	-	-	-	-
宮崎県	-	-	-	-	-	-	-	-	-	-	-	-	-	-	-	-	-	-
鹿児島県	-	-	-	-	-	-	-	-	-	-	-	-	-	-	-	-	-	-
沖縄県	-	-	-	-	-	-	-	-	-	-	-	-	-	-	-	-	-	-

報告数・累積報告数, 疾病・都道府県別

2017年24週

	マラリア		野 兎 病		ライム病		リッサウイルス 感 染 症		リフトバレー熱		類 鼻 疽		レジオネラ症		レプトスピラ症		ロッキー山 紅 斑 熱	
	報告数	累積	報告数	累積	報告数	累積	報告数	累積	報告数	累積	報告数	累積	報告数	累積	報告数	累積	報告数	累積
総 数	2	15	-	-	-	1	-	-	-	-	-	-	30	568	-	2	-	-
北海道	-	1	-	-	-	-	-	-	-	-	-	-	7	-	-	-	-	-
青森県	-	-	-	-	-	-	-	-	-	-	-	-	6	-	-	-	-	-
岩手県	-	-	-	-	-	-	-	-	-	-	-	1	6	-	-	-	-	-
宮城県	-	-	-	-	-	-	-	-	-	-	-	1	15	-	-	-	-	-
秋田県	-	-	-	-	-	-	-	-	-	-	-	1	-	-	-	-	-	-
山形県	-	-	-	-	-	-	-	-	-	-	-	4	-	-	-	-	-	-
福島県	-	-	-	-	-	-	-	-	-	-	-	3	10	-	-	-	-	-
茨城県	-	2	-	-	-	-	-	-	-	-	-	-	21	-	-	-	-	-
栃木県	-	1	-	-	-	-	-	-	-	-	-	1	12	-	-	-	-	-
群馬県	-	-	-	-	-	1	-	-	-	-	-	-	11	-	-	-	-	-
埼玉県	-	-	-	-	-	-	-	-	-	-	-	3	24	-	1	-	-	-
千葉県	-	1	-	-	-	-	-	-	-	-	-	-	20	-	-	-	-	-
東京都	1	6	-	-	-	-	-	-	-	-	-	-	55	-	1	-	-	-
神奈川県	-	-	-	-	-	-	-	-	-	-	-	4	33	-	-	-	-	-
新潟県	-	-	-	-	-	-	-	-	-	-	-	-	14	-	-	-	-	-
富山県	-	-	-	-	-	-	-	-	-	-	-	1	13	-	-	-	-	-
石川県	-	-	-	-	-	-	-	-	-	-	-	1	12	-	-	-	-	-
福井県	-	-	-	-	-	-	-	-	-	-	-	-	6	-	-	-	-	-
山梨県	-	-	-	-	-	-	-	-	-	-	-	-	1	-	-	-	-	-
長野県	-	-	-	-	-	-	-	-	-	-	-	-	1	14	-	-	-	-
岐阜県	-	-	-	-	-	-	-	-	-	-	-	-	8	-	-	-	-	-
静岡県	-	-	-	-	-	-	-	-	-	-	-	-	2	18	-	-	-	-
愛知県	-	1	-	-	-	-	-	-	-	-	-	-	2	36	-	-	-	-
三重県	-	-	-	-	-	-	-	-	-	-	-	-	2	10	-	-	-	-
滋賀県	-	-	-	-	-	-	-	-	-	-	-	-	3	-	-	-	-	-
京都府	1	1	-	-	-	-	-	-	-	-	-	-	4	-	-	-	-	-
大阪府	-	1	-	-	-	-	-	-	-	-	-	-	3	28	-	-	-	-
兵庫県	-	-	-	-	-	-	-	-	-	-	-	-	1	22	-	-	-	-
奈良県	-	-	-	-	-	-	-	-	-	-	-	-	6	-	-	-	-	-
和歌山県	-	-	-	-	-	-	-	-	-	-	-	-	4	-	-	-	-	-
鳥取県	-	-	-	-	-	-	-	-	-	-	-	-	2	-	-	-	-	-
島根県	-	-	-	-	-	-	-	-	-	-	-	-	1	3	-	-	-	-
岡山県	-	-	-	-	-	-	-	-	-	-	-	-	6	-	-	-	-	-
広島県	-	-	-	-	-	-	-	-	-	-	-	-	1	70	-	-	-	-
山口県	-	1	-	-	-	-	-	-	-	-	-	-	4	-	-	-	-	-
徳島県	-	-	-	-	-	-	-	-	-	-	-	-	1	8	-	-	-	-
香川県	-	-	-	-	-	-	-	-	-	-	-	-	2	-	-	-	-	-
愛媛県	-	-	-	-	-	-	-	-	-	-	-	-	4	-	-	-	-	-
高知県	-	-	-	-	-	-	-	-	-	-	-	-	1	-	-	-	-	-
福岡県	-	-	-	-	-	-	-	-	-	-	-	-	17	-	-	-	-	-
佐賀県	-	-	-	-	-	-	-	-	-	-	-	-	2	-	-	-	-	-
長崎県	-	-	-	-	-	-	-	-	-	-	-	-	6	-	-	-	-	-
熊本県	-	-	-	-	-	-	-	-	-	-	-	-	3	-	-	-	-	-
大分県	-	-	-	-	-	-	-	-	-	-	-	-	5	-	-	-	-	-
宮崎県	-	-	-	-	-	-	-	-	-	-	-	-	3	-	-	-	-	-
鹿児島県	-	-	-	-	-	-	-	-	-	-	-	-	-	-	-	-	-	-
沖縄県	-	-	-	-	-	-	-	-	-	-	-	-	1	8	-	-	-	-

*E型肝炎及びA型肝炎を除く。

**2014年9月19日より届出対象疾患となりました。

***ウエストナイル脳炎、西部ウマ脳炎、ダニ媒介脳炎、東部ウマ脳炎、日本脳炎、ペネズエラウマ脳炎及びリフトバレー熱を除く。

報告数・累積報告数, 疾病・都道府県別

2017年24週

	アメルバ赤痢		ウイルス性肝炎*		カリバネム耐性 腸内細菌科細菌感染症**		急性脳炎***		クリプト スポリジウム症		クロイツフェルト ・ヤコブ病		劇症型溶血性 レンサ球菌感染症		後天性免疫不全 症候群		ジアルジア症	
	報告数	累積	報告数	累積	報告数	累積	報告数	累積	報告数	累積	報告数	累積	報告数	累積	報告数	累積	報告数	累積
総 数	12	500	3	136	17	655	8	335	2	7	4	85	12	288	18	620	-	31
北海道	1	13	-	6	-	14	-	12	1	3	1	4	-	6	-	19	-	1
青森県	-	2	-	-	-	8	-	-	-	-	-	1	-	2	-	5	-	-
岩手県	-	6	-	2	-	5	-	1	-	-	-	-	-	3	-	1	-	-
宮城県	-	11	-	7	-	3	-	-	-	-	-	2	-	4	1	7	-	-
秋田県	-	2	-	-	1	5	-	3	-	-	-	1	-	7	-	-	-	-
山形県	-	6	-	1	-	4	-	4	-	-	-	-	-	4	-	-	-	-
福島県	-	7	-	-	-	9	-	2	-	-	-	1	-	3	-	3	-	-
茨城県	-	6	-	5	-	4	-	13	-	-	-	2	-	6	-	6	-	1
栃木県	-	14	-	1	-	7	-	6	-	-	-	1	-	3	-	3	-	1
群馬県	-	10	-	5	-	3	-	2	-	-	-	1	-	5	-	5	-	1
埼玉県	1	28	-	4	-	29	-	23	-	-	-	3	1	10	-	17	-	-
千葉県	-	15	1	8	1	35	3	45	-	-	-	3	3	9	6	28	-	1
東京都	3	98	1	25	5	88	-	29	-	-	-	6	2	42	3	195	-	14
神奈川県	1	39	-	4	-	47	-	28	-	-	-	6	2	16	-	43	-	2
新潟県	-	9	-	1	-	19	-	8	-	-	-	4	-	7	-	5	-	-
富山県	1	4	-	1	-	5	-	1	-	-	-	1	-	5	-	2	-	2
石川県	-	3	-	-	-	3	-	2	-	-	-	2	-	-	-	3	-	-
福井県	1	3	-	-	-	4	-	-	-	-	-	2	-	1	-	-	-	-
山梨県	-	1	-	4	-	1	-	2	-	-	2	5	-	-	-	4	-	-
長野県	1	10	-	1	-	12	1	9	-	-	-	2	-	5	2	6	-	1
岐阜県	-	6	-	3	-	3	-	1	-	-	-	1	-	4	-	3	-	-
静岡県	-	8	-	3	-	12	-	11	-	-	-	1	1	10	1	9	-	2
愛知県	1	25	-	1	1	40	2	21	-	-	-	4	1	21	1	33	-	-
三重県	-	6	-	4	1	14	-	1	-	-	-	-	-	7	-	7	-	-
滋賀県	-	1	-	2	-	5	-	4	-	-	-	1	1	7	-	5	-	-
京都府	-	11	-	1	-	16	-	4	-	-	-	5	-	4	-	9	-	-
大阪府	2	59	1	9	3	57	-	18	1	1	-	4	-	13	1	84	-	2
兵庫県	-	14	-	5	2	26	1	16	-	1	1	2	-	13	1	14	-	1
奈良県	-	3	-	1	-	10	-	4	-	-	-	2	-	7	-	3	-	1
和歌山県	-	1	-	-	-	4	-	2	-	1	-	-	-	4	-	2	-	-
鳥取県	-	1	-	1	-	1	-	-	-	-	-	-	-	6	-	1	-	-
島根県	-	2	-	-	-	8	-	-	-	-	-	1	-	1	-	1	-	-
岡山県	-	11	-	4	-	4	-	3	-	-	-	-	-	3	-	8	-	-
広島県	-	10	-	5	-	17	-	1	-	-	-	2	-	3	-	3	-	-
山口県	-	5	-	-	-	13	1	8	-	1	-	2	-	3	1	7	-	-
徳島県	-	2	-	2	-	1	-	-	-	-	-	-	-	-	-	4	-	-
香川県	-	4	-	3	-	7	-	1	-	-	-	-	-	1	-	4	-	-
愛媛県	-	3	-	-	-	2	-	3	-	-	-	-	-	4	-	-	-	-
高知県	-	4	-	2	-	8	-	-	-	-	-	-	-	1	-	5	-	-
福岡県	-	21	-	3	1	51	-	20	-	-	-	4	1	18	-	29	-	-
佐賀県	-	3	-	1	-	2	-	-	-	-	-	1	-	6	-	-	-	-
長崎県	-	1	-	2	-	19	-	3	-	-	-	1	-	2	-	2	-	1
熊本県	-	4	-	1	2	5	-	1	-	-	-	2	-	2	-	4	-	-
大分県	-	-	-	1	-	4	-	4	-	-	-	-	-	1	-	2	-	-
宮崎県	-	-	-	1	-	4	-	3	-	-	-	1	-	3	-	5	-	-
鹿児島県	-	3	-	2	-	2	-	11	-	-	-	3	-	-	1	10	-	-
沖縄県	-	5	-	4	-	15	-	5	-	-	-	-	-	6	-	14	-	-

*2013年4月1日より届出対象疾患となりました。
 **2014年9月19日より届出対象疾患となりました。

報告数・累積報告数, 疾病・都道府県別

2017年24週

	侵襲性インフルエンザ菌感染症*		侵襲性髄膜炎菌感染症*		侵襲性肺炎球菌感染症*		水痘** (入院例に限る)		先天性風しん症候群		梅毒		播種性 クリプトコックス症**		破傷風		バンコマイシン耐性 黄色ブドウ球菌感染症	
	報告数	累積	報告数	累積	報告数	累積	報告数	累積	報告数	累積	報告数	累積	報告数	累積	報告数	累積	報告数	累積
総数	3	184	-	11	32	1858	6	135	-	-	79	2339	2	67	3	36	-	-
北海道	-	5	-	-	1	58	1	11	-	-	1	51	-	-	-	2	-	-
青森県	-	-	-	-	-	7	-	-	-	-	2	37	-	-	-	-	-	-
岩手県	-	2	-	-	-	9	-	3	-	-	-	7	-	-	-	-	-	-
宮城県	-	3	-	-	1	27	-	1	-	-	2	27	-	-	-	-	-	-
秋田県	1	2	-	-	1	15	1	5	-	-	-	2	-	1	-	-	-	-
山形県	-	3	-	-	-	16	-	-	-	-	-	6	-	1	-	-	-	-
福島県	-	4	-	-	1	15	-	1	-	-	-	27	-	-	-	-	-	-
茨城県	-	1	-	1	-	33	-	3	-	-	1	15	-	-	-	-	-	-
栃木県	-	1	-	-	-	16	-	-	-	-	1	25	-	-	-	1	-	-
群馬県	-	1	-	-	-	23	1	3	-	-	-	27	-	-	-	1	-	-
埼玉県	-	8	-	-	2	78	-	9	-	-	6	95	-	1	-	1	-	-
千葉県	-	2	-	2	3	112	-	2	-	-	2	63	-	2	-	3	-	-
東京都	1	24	-	1	7	244	1	20	-	-	23	749	1	8	-	2	-	-
神奈川県	-	13	-	-	2	139	-	7	-	-	3	131	-	5	-	1	-	-
新潟県	-	2	-	-	-	50	-	-	-	-	1	5	-	3	-	-	-	-
富山県	-	3	-	-	-	19	-	-	-	-	-	4	-	-	-	-	-	-
石川県	-	1	-	-	-	12	1	6	-	-	-	12	-	-	-	1	-	-
福井県	-	2	-	-	-	13	-	-	-	-	-	8	-	1	-	-	-	-
山梨県	-	1	-	-	-	9	-	1	-	-	-	4	-	2	-	-	-	-
長野県	-	2	-	-	-	31	-	2	-	-	-	12	-	3	-	1	-	-
岐阜県	-	6	-	-	-	20	-	3	-	-	1	31	-	1	-	2	-	-
静岡県	-	4	-	-	1	61	-	3	-	-	-	31	-	2	-	1	-	-
愛知県	-	17	-	2	1	122	1	7	-	-	5	126	1	6	1	2	-	-
三重県	-	1	-	1	1	29	-	1	-	-	-	32	-	1	-	-	-	-
滋賀県	-	2	-	-	-	31	-	2	-	-	2	10	-	1	-	-	-	-
京都府	-	3	-	-	-	50	-	2	-	-	-	28	-	1	1	1	-	-
大阪府	-	17	-	1	5	145	-	9	-	-	10	302	-	6	-	1	-	-
兵庫県	1	11	-	1	2	94	-	5	-	-	5	89	-	4	-	1	-	-
奈良県	-	2	-	-	1	24	-	3	-	-	2	13	-	1	-	1	-	-
和歌山県	-	1	-	-	-	11	-	-	-	-	-	10	-	1	-	1	-	-
鳥取県	-	1	-	-	-	10	-	-	-	-	-	5	-	-	-	-	-	-
島根県	-	-	-	-	-	25	-	-	-	-	-	-	-	-	-	-	-	-
岡山県	-	-	-	-	-	21	-	1	-	-	3	47	-	-	-	-	-	-
広島県	-	1	-	-	-	12	-	-	-	-	1	54	-	4	-	1	-	-
山口県	-	1	-	-	-	12	-	-	-	-	-	9	-	-	-	1	-	-
徳島県	-	-	-	-	-	3	-	1	-	-	-	4	-	-	-	1	-	-
香川県	-	2	-	-	-	16	-	1	-	-	-	26	-	-	-	2	-	-
愛媛県	-	1	-	-	-	8	-	1	-	-	3	15	-	1	-	1	-	-
高知県	-	3	-	-	-	12	-	-	-	-	-	9	-	2	-	-	-	-
福岡県	-	11	-	-	1	89	-	10	-	-	3	111	-	2	1	2	-	-
佐賀県	-	-	-	-	-	10	-	2	-	-	-	4	-	2	-	1	-	-
長崎県	-	1	-	-	-	18	-	2	-	-	-	3	-	-	-	-	-	-
熊本県	-	3	-	-	-	28	-	1	-	-	2	33	-	1	-	-	-	-
大分県	-	-	-	-	-	5	-	3	-	-	-	7	-	-	-	-	-	-
宮崎県	-	2	-	-	-	10	-	1	-	-	-	6	-	-	-	2	-	-
鹿児島県	-	1	-	1	1	14	-	2	-	-	-	10	-	3	-	2	-	-
沖縄県	-	13	-	1	1	52	-	1	-	-	-	17	-	1	-	-	-	-

*2014年9月19日より届出対象疾患となりました。

報告数・累積報告数, 疾病・都道府県別 2017年24週

	バンコマイシン耐性腸球菌感染症		風しん		麻しん		薬剤耐性アシネトバクター感染症*	
	報告数	累積	報告数	累積	報告数	累積	報告数	累積
総 数	2	37	2	46	1	163	-	11
北海道	-	3	-	-	-	1	-	-
青森県	-	-	-	-	-	-	-	-
岩手県	-	-	-	-	-	-	-	-
宮城県	-	-	-	1	-	1	-	-
秋田県	-	-	-	-	-	-	-	1
山形県	-	-	-	-	-	53	-	-
福島県	-	-	-	-	-	-	-	-
茨城県	-	-	-	-	-	1	-	-
栃木県	-	-	-	-	-	-	-	-
群馬県	-	-	-	-	-	2	-	-
埼玉県	-	6	-	4	-	4	-	4
千葉県	-	-	-	4	-	-	-	1
東京都	-	5	1	11	-	17	-	1
神奈川県	1	2	1	6	-	4	-	-
新潟県	-	-	-	-	-	3	-	-
富山県	-	-	-	-	-	-	-	-
石川県	-	-	-	-	-	4	-	-
福井県	-	-	-	-	-	-	-	-
山梨県	-	-	-	-	-	1	-	-
長野県	-	-	-	1	-	4	-	-
岐阜県	-	-	-	-	-	-	-	-
静岡県	-	-	-	4	-	-	-	-
愛知県	-	-	-	-	-	1	-	-
三重県	-	-	-	-	-	22	-	-
滋賀県	-	-	-	-	-	1	-	-
京都府	-	1	-	-	-	2	-	-
大阪府	-	11	-	5	1	10	-	1
兵庫県	-	1	-	6	-	3	-	-
奈良県	-	-	-	2	-	1	-	-
和歌山県	-	-	-	-	-	-	-	1
鳥取県	-	-	-	1	-	-	-	1
島根県	-	-	-	-	-	2	-	-
岡山県	-	3	-	-	-	-	-	-
広島県	-	-	-	-	-	11	-	-
山口県	-	-	-	-	-	-	-	-
徳島県	-	-	-	-	-	-	-	-
香川県	-	-	-	-	-	5	-	-
愛媛県	-	1	-	-	-	-	-	-
高知県	-	-	-	-	-	-	-	-
福岡県	1	3	-	-	-	4	-	1
佐賀県	-	-	-	-	-	-	-	-
長崎県	-	-	-	-	-	-	-	-
熊本県	-	-	-	1	-	2	-	-
大分県	-	-	-	-	-	3	-	-
宮崎県	-	-	-	-	-	1	-	-
鹿児島県	-	-	-	-	-	-	-	-
沖縄県	-	1	-	-	-	-	-	-

*鳥インフルエンザ及び新型インフルエンザ等感染症を除く。

報告数・定点当り報告数, 疾病・都道府県別

2017年24週

	インフルエンザ*		RSウイルス感染症		咽頭結膜熱		A群溶血性レンサ球菌咽頭炎		感染性胃腸炎		水痘		手足口病		伝染性紅斑		突発性発しん	
	報告数	定点当り	報告数	報告数	報告数	定点当り	報告数	定点当り	報告数	定点当り	報告数	定点当り	報告数	定点当り	報告数	定点当り	報告数	定点当り
総数	1265	0.26	863	3067	0.97	11323	3.59	22344	7.08	1313	0.42	6520	2.07	306	0.10	1693	0.54	
北海道	104	0.46	238	302	2.14	639	4.53	443	3.14	49	0.35	82	0.58	5	0.04	45	0.32	
青森県	21	0.33	12	34	0.81	67	1.60	352	8.38	11	0.26	4	0.10	6	0.14	22	0.52	
岩手県	41	0.64	6	34	0.87	115	2.95	268	6.87	15	0.38	8	0.21	12	0.31	14	0.36	
宮城県	28	0.29	17	101	1.71	199	3.37	543	9.20	32	0.54	17	0.29	10	0.17	32	0.54	
秋田県	8	0.15	-	9	0.26	48	1.37	127	3.63	32	0.91	65	1.86	2	0.06	6	0.17	
山形県	7	0.15	3	40	1.33	175	5.83	275	9.17	19	0.63	8	0.27	31	1.03	27	0.90	
福島県	16	0.21	52	31	0.67	160	3.48	213	4.63	56	1.22	4	0.09	3	0.07	24	0.52	
茨城県	6	0.05	7	66	0.88	313	4.17	347	4.63	23	0.31	10	0.13	8	0.11	21	0.28	
栃木県	3	0.04	4	32	0.67	105	2.19	126	2.63	18	0.38	13	0.27	1	0.02	33	0.69	
群馬県	1	0.01	10	34	0.59	251	4.33	360	6.21	16	0.28	32	0.55	10	0.17	29	0.50	
埼玉県	20	0.08	37	216	1.37	807	5.11	1106	7.00	93	0.59	123	0.78	26	0.16	114	0.72	
千葉県	41	0.19	21	126	0.93	543	4.02	750	5.56	84	0.62	87	0.64	6	0.04	74	0.55	
東京都	27	0.07	62	289	1.10	958	3.64	1920	7.30	118	0.45	362	1.38	33	0.13	174	0.66	
神奈川県	18	0.05	54	193	0.90	782	3.64	1499	6.97	95	0.44	234	1.09	13	0.06	143	0.67	
新潟県	15	0.17	51	82	1.44	170	2.98	417	7.32	15	0.26	86	1.51	8	0.14	25	0.44	
富山県	2	0.04	5	27	0.93	71	2.45	200	6.90	3	0.10	33	1.14	1	0.03	12	0.41	
石川県	-	-	7	31	1.07	71	2.45	214	7.38	14	0.48	54	1.86	5	0.17	13	0.45	
福井県	15	0.47	1	10	0.45	103	4.68	231	10.50	5	0.23	15	0.68	-	-	5	0.23	
山梨県	-	-	-	61	2.54	96	4.00	133	5.54	3	0.13	21	0.88	2	0.08	8	0.33	
長野県	1	0.01	3	22	0.41	250	4.63	392	7.26	31	0.57	11	0.20	9	0.17	16	0.30	
岐阜県	9	0.11	2	38	0.75	82	1.61	262	5.14	9	0.18	39	0.76	2	0.04	23	0.45	
静岡県	5	0.04	7	62	0.70	351	3.94	717	8.06	18	0.20	79	0.89	14	0.16	38	0.43	
愛知県	17	0.09	11	107	0.59	573	3.15	1231	6.76	73	0.40	331	1.82	13	0.07	67	0.37	
三重県	10	0.14	4	58	1.29	124	2.76	375	8.33	20	0.44	131	2.91	-	-	24	0.53	
滋賀県	4	0.08	2	15	0.47	56	1.75	315	9.84	20	0.63	187	5.84	-	-	16	0.50	
京都府	17	0.14	3	61	0.81	215	2.87	588	7.84	11	0.15	321	4.28	1	0.01	27	0.36	
大阪府	41	0.13	40	203	1.02	743	3.72	1695	8.48	68	0.34	888	4.44	8	0.04	110	0.55	
兵庫県	18	0.09	14	128	1.01	348	2.74	1155	9.09	35	0.28	457	3.60	26	0.20	58	0.46	
奈良県	1	0.02	6	49	1.44	119	3.50	305	8.97	19	0.56	83	2.44	1	0.03	15	0.44	
和歌山県	-	-	6	12	0.40	32	1.07	168	5.60	16	0.53	95	3.17	-	-	9	0.30	
鳥取県	3	0.10	6	10	0.53	177	9.32	121	6.37	5	0.26	86	4.53	-	-	5	0.26	
島根県	1	0.03	1	11	0.48	65	2.83	117	5.09	3	0.13	39	1.70	1	0.04	14	0.61	
岡山県	26	0.31	2	45	0.83	90	1.67	461	8.54	24	0.44	66	1.22	1	0.02	26	0.48	
広島県	6	0.05	4	56	0.78	258	3.58	497	6.90	25	0.35	333	4.63	6	0.08	24	0.33	
山口県	10	0.15	5	28	0.58	168	3.50	314	6.54	16	0.33	109	2.27	2	0.04	44	0.92	
徳島県	2	0.05	4	36	1.57	93	4.04	163	7.09	1	0.04	25	1.09	1	0.04	15	0.65	
香川県	-	-	8	21	0.75	75	2.68	257	9.18	8	0.29	240	8.57	1	0.04	15	0.54	
愛媛県	12	0.20	1	20	0.54	170	4.59	357	9.65	12	0.32	114	3.08	6	0.16	20	0.54	
高知県	-	-	1	6	0.20	75	2.50	100	3.33	16	0.53	232	7.73	4	0.13	17	0.57	
福岡県	71	0.36	21	91	0.76	669	5.58	988	8.23	74	0.62	483	4.03	11	0.09	102	0.85	
佐賀県	2	0.05	1	18	0.78	56	2.43	101	4.39	7	0.30	92	4.00	2	0.09	29	1.26	
長崎県	33	0.47	-	12	0.27	186	4.23	223	5.07	10	0.23	148	3.36	2	0.05	22	0.50	
熊本県	29	0.36	7	24	0.48	193	3.86	423	8.46	21	0.42	196	3.92	4	0.08	52	1.04	
大分県	30	0.52	-	32	0.89	205	5.69	509	14.14	22	0.61	75	2.08	1	0.03	20	0.56	
宮崎県	8	0.14	3	15	0.43	112	3.20	267	7.63	21	0.60	218	6.23	-	-	30	0.86	
鹿児島県	160	1.72	18	138	2.51	131	2.38	591	10.75	17	0.31	141	2.56	7	0.13	30	0.55	
沖縄県	376	6.48	96	31	0.91	34	1.00	128	3.76	10	0.29	43	1.26	1	0.03	4	0.12	

*髄膜炎菌、肺炎球菌、インフルエンザ菌を原因として同定された場合を除く。

**オウム病を除く。

報告数・定点当り報告数, 疾病・都道府県別

2017年24週

	百日咳		ヘルパンギーナ		流行性耳下腺炎		急性出血性結膜炎		流行性角結膜炎		細菌性髄膜炎*		無菌性髄膜炎		マイコプラズマ肺炎		クラミジア肺炎**	
	報告数	定点当り	報告数	定点当り	報告数	定点当り	報告数	定点当り	報告数	定点当り	報告数	定点当り	報告数	定点当り	報告数	定点当り	報告数	定点当り
総数	51	0.02	1762	0.56	1549	0.49	13	0.02	581	0.84	4	0.01	14	0.03	93	0.20	6	0.01
北海道	1	0.01	16	0.11	36	0.26	-	-	12	0.41	-	-	1	0.04	3	0.13	-	-
青森県	-	-	1	0.02	13	0.31	-	-	1	0.09	1	0.17	1	0.17	1	0.17	-	-
岩手県	-	-	-	-	45	1.15	1	0.07	5	0.36	-	-	-	-	9	0.47	-	-
宮城県	-	-	5	0.08	9	0.15	-	-	1	0.08	-	-	1	0.08	5	0.42	-	-
秋田県	2	0.06	3	0.09	11	0.31	2	0.29	2	0.29	-	-	-	-	3	0.38	-	-
山形県	1	0.03	1	0.03	6	0.20	-	-	2	0.25	-	-	-	-	1	0.10	-	-
福島県	-	-	8	0.17	17	0.37	-	-	12	1.00	-	-	1	0.14	1	0.14	-	-
茨城県	-	-	4	0.05	23	0.31	1	0.06	34	2.00	-	-	-	-	-	-	-	-
栃木県	-	-	1	0.02	24	0.50	-	-	16	1.33	-	-	-	-	4	0.57	-	-
群馬県	-	-	12	0.21	55	0.95	-	-	15	1.07	-	-	-	-	4	0.50	-	-
埼玉県	1	0.01	44	0.28	58	0.37	5	0.13	45	1.13	1	0.10	1	0.10	-	-	1	0.10
千葉県	4	0.03	70	0.52	32	0.24	-	-	34	0.97	-	-	-	-	4	0.44	-	-
東京都	4	0.02	83	0.32	63	0.24	-	-	23	0.59	-	-	-	-	4	0.16	1	0.04
神奈川県	2	0.01	57	0.27	71	0.33	1	0.02	100	2.00	1	0.11	-	-	-	-	-	-
新潟県	1	0.02	4	0.07	63	1.11	1	0.10	15	1.50	-	-	1	0.08	4	0.31	2	0.15
富山県	-	-	4	0.14	23	0.79	-	-	6	0.86	-	-	1	0.20	2	0.40	-	-
石川県	-	-	9	0.31	13	0.45	-	-	4	0.57	-	-	-	-	1	0.20	-	-
福井県	-	-	3	0.14	15	0.68	-	-	-	-	-	-	-	-	-	-	-	-
山梨県	-	-	1	0.04	13	0.54	-	-	18	2.00	-	-	-	-	1	0.10	-	-
長野県	-	-	5	0.09	104	1.93	1	0.09	1	0.09	-	-	-	-	1	0.09	-	-
岐阜県	-	-	12	0.24	23	0.45	-	-	4	0.36	-	-	-	-	2	0.40	-	-
静岡県	-	-	6	0.07	50	0.56	-	-	10	0.45	-	-	1	0.10	3	0.30	1	0.10
愛知県	1	0.01	31	0.17	54	0.30	-	-	23	0.66	-	-	-	-	4	0.27	1	0.07
三重県	-	-	31	0.69	25	0.56	-	-	-	-	-	-	1	0.11	2	0.22	-	-
滋賀県	-	-	47	1.47	9	0.28	-	-	2	0.25	-	-	1	0.14	-	-	-	-
京都府	1	0.01	54	0.72	16	0.21	-	-	10	0.56	-	-	-	-	-	-	-	-
大阪府	5	0.03	172	0.86	89	0.45	1	0.02	23	0.44	-	-	1	0.06	4	0.24	-	-
兵庫県	1	0.01	89	0.70	72	0.57	-	-	21	0.60	-	-	-	-	1	0.08	-	-
奈良県	-	-	14	0.41	22	0.65	-	-	6	0.60	-	-	-	-	3	0.50	-	-
和歌山県	1	0.03	18	0.60	37	1.23	-	-	2	0.50	-	-	-	-	1	0.09	-	-
鳥取県	2	0.11	52	2.74	16	0.84	-	-	3	0.60	-	-	-	-	-	-	-	-
島根県	-	-	2	0.09	22	0.96	-	-	-	-	-	-	-	-	1	0.13	-	-
岡山県	-	-	34	0.63	14	0.26	-	-	17	1.42	-	-	-	-	2	0.40	-	-
広島県	1	0.01	25	0.35	19	0.26	-	-	19	1.00	-	-	-	-	1	0.05	-	-
山口県	4	0.08	42	0.88	39	0.81	-	-	8	0.89	-	-	-	-	1	0.11	-	-
徳島県	-	-	37	1.61	11	0.48	-	-	1	0.25	-	-	-	-	-	-	-	-
香川県	-	-	48	1.71	20	0.71	-	-	5	1.00	-	-	-	-	-	-	-	-
愛媛県	-	-	15	0.41	47	1.27	-	-	10	1.25	-	-	-	-	-	-	-	-
高知県	1	0.03	31	1.03	7	0.23	-	-	1	0.33	-	-	1	0.13	2	0.25	-	-
福岡県	5	0.04	412	3.43	79	0.66	-	-	16	0.62	-	-	-	-	2	0.13	-	-
佐賀県	-	-	22	0.96	2	0.09	-	-	-	-	-	-	-	-	2	0.33	-	-
長崎県	3	0.07	36	0.82	17	0.39	-	-	4	0.50	-	-	-	-	2	0.17	-	-
熊本県	6	0.12	69	1.38	21	0.42	-	-	10	1.11	-	-	-	-	2	0.13	-	-
大分県	1	0.03	38	1.06	20	0.56	-	-	-	-	-	-	-	-	-	-	-	-
宮崎県	-	-	35	1.00	8	0.23	-	-	19	3.17	-	-	-	-	-	-	-	-
鹿児島県	-	-	33	0.60	111	2.02	-	-	14	2.00	1	0.08	1	0.08	1	0.08	-	-
沖縄県	3	0.09	26	0.76	5	0.15	-	-	7	0.78	-	-	1	0.14	9	1.29	-	-

*病原体がロタウイルスであるものに限る。2013年10月14日より届出対象疾患となりました。

 報告数・定点当り報告数、
 疾病・都道府県別 2017年24週

	感染性胃腸炎 (ロタウイルス)*	
	報告数	定点当り
総 数	121	0.25
北海道	8	0.35
青森県	1	0.17
岩手県	7	0.37
宮城県	-	-
秋田県	2	0.25
山形県	8	0.80
福島県	2	0.29
茨城県	-	-
栃木県	1	0.14
群馬県	-	-
埼玉県	1	0.10
千葉県	3	0.33
東京都	5	0.20
神奈川県	4	0.44
新潟県	2	0.15
富山県	1	0.20
石川県	7	1.40
福井県	1	0.17
山梨県	2	0.20
長野県	4	0.36
岐阜県	2	0.40
静岡県	2	0.20
愛知県	4	0.27
三重県	2	0.22
滋賀県	-	-
京都府	3	0.43
大阪府	1	0.06
兵庫県	2	0.15
奈良県	-	-
和歌山県	2	0.18
鳥取県	-	-
島根県	6	0.75
岡山県	1	0.20
広島県	1	0.05
山口県	1	0.11
徳島県	1	0.14
香川県	-	-
愛媛県	1	0.17
高知県	4	0.50
福岡県	-	-
佐賀県	2	0.33
長崎県	17	1.42
熊本県	6	0.40
大分県	1	0.09
宮崎県	2	0.29
鹿児島県	1	0.08
沖縄県	-	-

 報告数・疾病・都道府県別
 2017年24週

	インフルエンザ (入院患者)
	報告数
総 数	15
北海道	-
青森県	-
岩手県	-
宮城県	2
秋田県	-
山形県	-
福島県	1
茨城県	-
栃木県	-
群馬県	-
埼玉県	1
千葉県	-
東京都	-
神奈川県	-
新潟県	1
富山県	-
石川県	2
福井県	-
山梨県	-
長野県	-
岐阜県	-
静岡県	-
愛知県	1
三重県	-
滋賀県	-
京都府	-
大阪府	1
兵庫県	-
奈良県	-
和歌山県	-
鳥取県	-
島根県	-
岡山県	1
広島県	-
山口県	1
徳島県	-
香川県	-
愛媛県	-
高知県	-
福岡県	-
佐賀県	-
長崎県	-
熊本県	-
大分県	-
宮崎県	-
鹿児島県	-
沖縄県	4

獣医師が届出を行う感染症と対象動物

注)2017年第16週より報告数は頭数を示しています〔鳥インフルエンザ(H5N1又はH7N9)の鳥類を除く〕。

報告数・累積報告数, 疾病・都道府県別

2017年24週

	エボラ出血熱		マールブルグ病		ペスト		重症急性呼吸器症候群(SARS)						細菌性赤痢		ウエストナイル熱		エキノコックス症	
	サル		サル		プレーリードッグ	イタチアナグマ		タヌキ		ハクビシン		サル		鳥類		犬		
	報告数	累積	報告数	累積	報告数	累積	報告数	累積	報告数	累積	報告数	累積	報告数	累積	報告数	累積	報告数	累積
総 数	-	-	-	-	-	-	-	-	-	-	-	-	-	-	-	-	-	-
北海道	-	-	-	-	-	-	-	-	-	-	-	-	-	-	-	-	-	-
青森県	-	-	-	-	-	-	-	-	-	-	-	-	-	-	-	-	-	-
岩手県	-	-	-	-	-	-	-	-	-	-	-	-	-	-	-	-	-	-
宮城県	-	-	-	-	-	-	-	-	-	-	-	-	-	-	-	-	-	-
秋田県	-	-	-	-	-	-	-	-	-	-	-	-	-	-	-	-	-	-
山形県	-	-	-	-	-	-	-	-	-	-	-	-	-	-	-	-	-	-
福島県	-	-	-	-	-	-	-	-	-	-	-	-	-	-	-	-	-	-
茨城県	-	-	-	-	-	-	-	-	-	-	-	-	-	-	-	-	-	-
栃木県	-	-	-	-	-	-	-	-	-	-	-	-	-	-	-	-	-	-
群馬県	-	-	-	-	-	-	-	-	-	-	-	-	-	-	-	-	-	-
埼玉県	-	-	-	-	-	-	-	-	-	-	-	-	-	-	-	-	-	-
千葉県	-	-	-	-	-	-	-	-	-	-	-	-	-	-	-	-	-	-
東京都	-	-	-	-	-	-	-	-	-	-	-	-	-	-	-	-	-	-
神奈川県	-	-	-	-	-	-	-	-	-	-	-	-	-	-	-	-	-	-
新潟県	-	-	-	-	-	-	-	-	-	-	-	-	-	-	-	-	-	-
富山県	-	-	-	-	-	-	-	-	-	-	-	-	-	-	-	-	-	-
石川県	-	-	-	-	-	-	-	-	-	-	-	-	-	-	-	-	-	-
福井県	-	-	-	-	-	-	-	-	-	-	-	-	-	-	-	-	-	-
山梨県	-	-	-	-	-	-	-	-	-	-	-	-	-	-	-	-	-	-
長野県	-	-	-	-	-	-	-	-	-	-	-	-	-	-	-	-	-	-
岐阜県	-	-	-	-	-	-	-	-	-	-	-	-	-	-	-	-	-	-
静岡県	-	-	-	-	-	-	-	-	-	-	-	-	-	-	-	-	-	-
愛知県	-	-	-	-	-	-	-	-	-	-	-	-	-	-	-	-	-	-
三重県	-	-	-	-	-	-	-	-	-	-	-	-	-	-	-	-	-	-
滋賀県	-	-	-	-	-	-	-	-	-	-	-	-	-	-	-	-	-	-
京都府	-	-	-	-	-	-	-	-	-	-	-	-	-	-	-	-	-	-
大阪府	-	-	-	-	-	-	-	-	-	-	-	-	-	-	-	-	-	-
兵庫県	-	-	-	-	-	-	-	-	-	-	-	-	-	-	-	-	-	-
奈良県	-	-	-	-	-	-	-	-	-	-	-	-	-	-	-	-	-	-
和歌山県	-	-	-	-	-	-	-	-	-	-	-	-	-	-	-	-	-	-
鳥取県	-	-	-	-	-	-	-	-	-	-	-	-	-	-	-	-	-	-
島根県	-	-	-	-	-	-	-	-	-	-	-	-	-	-	-	-	-	-
岡山県	-	-	-	-	-	-	-	-	-	-	-	-	-	-	-	-	-	-
広島県	-	-	-	-	-	-	-	-	-	-	-	-	-	-	-	-	-	-
山口県	-	-	-	-	-	-	-	-	-	-	-	-	-	-	-	-	-	-
徳島県	-	-	-	-	-	-	-	-	-	-	-	-	-	-	-	-	-	-
香川県	-	-	-	-	-	-	-	-	-	-	-	-	-	-	-	-	-	-
愛媛県	-	-	-	-	-	-	-	-	-	-	-	-	-	-	-	-	-	-
高知県	-	-	-	-	-	-	-	-	-	-	-	-	-	-	-	-	-	-
福岡県	-	-	-	-	-	-	-	-	-	-	-	-	-	-	-	-	-	-
佐賀県	-	-	-	-	-	-	-	-	-	-	-	-	-	-	-	-	-	-
長崎県	-	-	-	-	-	-	-	-	-	-	-	-	-	-	-	-	-	-
熊本県	-	-	-	-	-	-	-	-	-	-	-	-	-	-	-	-	-	-
大分県	-	-	-	-	-	-	-	-	-	-	-	-	-	-	-	-	-	-
宮崎県	-	-	-	-	-	-	-	-	-	-	-	-	-	-	-	-	-	-
鹿児島県	-	-	-	-	-	-	-	-	-	-	-	-	-	-	-	-	-	-
沖縄県	-	-	-	-	-	-	-	-	-	-	-	-	-	-	-	-	-	-

報告数・累積報告数、疾病・都道府県別 2017年24週

	結核		鳥インフルエンザ(H5N1又はH7N9)		中東呼吸器症候群(MERS)	
	サル		鳥類		ヒトコブラクダ	
	報告数	累積	報告数	累積	報告数	累積
総数	-	22	-	-	-	-
北海道	-	-	-	-	-	-
青森県	-	-	-	-	-	-
岩手県	-	-	-	-	-	-
宮城県	-	-	-	-	-	-
秋田県	-	-	-	-	-	-
山形県	-	-	-	-	-	-
福島県	-	-	-	-	-	-
茨城県	-	22	-	-	-	-
栃木県	-	-	-	-	-	-
群馬県	-	-	-	-	-	-
埼玉県	-	-	-	-	-	-
千葉県	-	-	-	-	-	-
東京都	-	-	-	-	-	-
神奈川県	-	-	-	-	-	-
新潟県	-	-	-	-	-	-
富山県	-	-	-	-	-	-
石川県	-	-	-	-	-	-
福井県	-	-	-	-	-	-
山梨県	-	-	-	-	-	-
長野県	-	-	-	-	-	-
岐阜県	-	-	-	-	-	-
静岡県	-	-	-	-	-	-
愛知県	-	-	-	-	-	-
三重県	-	-	-	-	-	-
滋賀県	-	-	-	-	-	-
京都府	-	-	-	-	-	-
大阪府	-	-	-	-	-	-
兵庫県	-	-	-	-	-	-
奈良県	-	-	-	-	-	-
和歌山県	-	-	-	-	-	-
鳥取県	-	-	-	-	-	-
島根県	-	-	-	-	-	-
岡山県	-	-	-	-	-	-
広島県	-	-	-	-	-	-
山口県	-	-	-	-	-	-
徳島県	-	-	-	-	-	-
香川県	-	-	-	-	-	-
愛媛県	-	-	-	-	-	-
高知県	-	-	-	-	-	-
福岡県	-	-	-	-	-	-
佐賀県	-	-	-	-	-	-
長崎県	-	-	-	-	-	-
熊本県	-	-	-	-	-	-
大分県	-	-	-	-	-	-
宮崎県	-	-	-	-	-	-
鹿児島県	-	-	-	-	-	-
沖縄県	-	-	-	-	-	-

感染症週報 第19巻 第24号 2017年6月30日発行
発行：国立感染症研究所

厚生労働省健康局結核感染症課

事務局：国立感染症研究所感染症疫学センター

〒162-8640東京都新宿区戸山1-23-1

TEL：03-5285-1111

FAX：03-5285-1129

URL：<https://www.niid.go.jp/niid/ja/from-idsc.html>

<国立感染症研究所 感染症疫学センター>

<http://www.mhlw.go.jp/>

<厚生労働省>

<http://www.forth.go.jp/>

<旅行者のための海外感染症情報(厚生労働省検疫所)>

本週報は、感染症法に基づくものであり、全国の医療従事者、定点医療機関、保健所、保健所設置市、特別区、都道府県、地方衛生研究所、検疫所の皆様のご協力を得て、国立感染症研究所感染症疫学センターにおいて編集したものです。

また、本週報は速報性を重視しておりますので、今後調査などの結果に応じて、若干の変更が生じることがありますが、その場合には週報上にて訂正させていただきます。

「感染症の話」及び「読者のコーナー」の回答欄の内容に関する責は、それぞれの執筆者及び回答者に属しますが、内容に関するご質問、ご意見については事務局でお受けいたします。

なお、週報の内容について、学術的研究、あるいは公衆衛生活動にかかわる業務以外の目的においては、無断転載を禁じます。