

マークをクリックするとそのページを見ることができます



発生動向総覧
P.2-6

<第26週>咽頭結膜熱の定点当たり報告数は減少したが、過去5年間の同時期と比較してかなり多い / その他最新動向



注目すべき感染症

<今週は該当記事はありません>



感染症関連情報
P.7

病原体情報 / 海外感染症情報 / その他



速報

<今週は該当記事はありません>



読者のコーナー

<今週は該当記事は
ありません>



グラフ総覧(26週)

P.8-14



26週のデータ

P.15-29



発生動向総覧

<第26週コメント> 7月5日集計分

◆全数報告の感染症

注意：これは当該週に診断された報告症例の集計です。しかし、迅速に情報還元するために期日を決めて集計を行いますので、当該週に診断された症例の報告が集計の期日以降に届くこともあります。それらについては一部を除いて発生動向総覧では扱いませんが、翌週あるいはそれ以降に、巻末の表の累積数に加えられることになります。

※感染経路、感染原因、感染地域については、確定あるいは推定として記載されていたものを示します。

1類感染症

報告なし

2類感染症

結核366例

3類感染症

細菌性赤痢2例

菌種：*S. flexneri*(B群)1例__感染地域：栃木県

S. sonnei(D群)1例__感染地域：岐阜県

腸管出血性大腸菌感染症62例(有症者40例、うちHUS 3例)

感染地域：国内61例、韓国1例

国内の多い感染地域：神奈川県7例、宮城県6例、香川県4例、福岡県4例、東京都3例、大阪府3例、北海道2例、埼玉県2例、石川県2例、愛知県2例、滋賀県2例、徳島県2例、鹿児島県2例

年齢群：0歳(1例)、1歳(1例)、2歳(3例)、3歳(3例)、4歳(12例)、5歳(3例)、7歳(3例)、10代(6例)、20代(11例)、30代(7例)、40代(3例)、50代(4例)、60代(3例)、70代(1例)、80代(1例)

血清型・毒素型：O26 VT1(17例)、O157 VT1・VT2(10例)、O121 VT2(7例)、O157 VT2(7例)、O111 VT1(5例)、O103 VT1(3例)、O91 VT1(1例)、O128 VT1・VT2(1例)、O128 VT1(1例)、O157 VT不明(1例)、その他・不明(9例)

累積報告数：767例(有症者487例、うちHUS 20例、死亡2例)

腸チフス4例

感染地域：パキスタン2例、インド1例、インド/ベトナム1例

4類感染症

E型肝炎3例

感染地域(感染源)：山形県1例(不明)、群馬県1例(不明)、長野県1例(不明)

A型肝炎4例

感染地域：北海道1例、長野県1例、静岡県1例、佐賀県1例

エキノкокクス症2例

多包条虫2例__感染地域：北海道2例

オウム病1例

感染地域：岐阜県__感染源：インコ

重症熱性血小板減少症候群2例

感染地域：広島県1例、長崎県1例

年齢群：70代(1例)、80代(1例)

つつが虫病3例

感染地域：青森県1例、茨城県1例、国内・国外不明1例

デング熱5例

感染地域：スリランカ3例、タイ1例、ラオス1例

累積報告数：89例(感染地域：国外89例)

日本紅斑熱7例

感染地域：広島県2例、静岡県1例、島根県1例、福岡県1例、長崎県1例、宮崎県1例

マラリア3例

熱帯熱1例__感染地域：インドネシア

三日熱2例__感染地域：アラブ首長国連邦1例、韓国1例

ライム病1例

感染地域：北海道

レジオネラ症30例(肺炎型29例、ポンティアック型1例)

感染地域：静岡県3例、福岡県3例、栃木県2例、熊本県2例、茨城県1例、群馬県1例、埼玉県1例、千葉県1例、東京都1例、神奈川県1例、長野県1例、愛知県1例、京都府1例、島根県1例、岡山県1例、大分県1例、鹿児島県1例、国内(都道府県不明)5例、山形県/中国1例、タイ1例

年齢群：10代(1例)、30代(1例)、40代(2例)、50代(2例)、60代(7例)、70代(8例)、80代(9例)

累積報告数：642例

5類感染症

アメーバ赤痢15例(腸管アメーバ症14例、腸管外アメーバ症1例)

感染地域：千葉県2例、大阪府2例、愛媛県2例、北海道1例、静岡県1例、愛知県1例、高知県1例、国内(都道府県不明)5例

感染経路：性的接触5例(異性間3例、同性間1例、異性間・同性間不明1例)、経口感染1例、その他・不明9例

ウイルス性肝炎3例

B型2例__感染経路：鋭利なものの刺入1例、不明1例

C型1例__感染経路：不明

カルバペネム耐性腸内細菌科細菌感染症21例

菌検出検体：血液6例、尿5例、喀痰4例、膿1例、その他・不明5例

菌種：*E. cloacae* 8例、*E. aerogenes* 4例、*E. coli* 3例、*K. pneumoniae* 2例、その他・不明4例

感染経路：以前からの保菌10例、医療器具関連7例、院内感染1例、手術部位1例、その他・不明2例

急性脳炎9例

病原体不明9例__年齢群：1歳(3例)、3歳(1例)、4歳(1例)、6歳(1例)、9歳(2例)、30代(1例)

クロイツフェルト・ヤコブ病4例

孤発性プリオン病古典型4例

劇症型溶血性レンサ球菌感染症9例

年齢群：40代(3例、うち2例死亡)、50代(1例、死亡)、60代(1例)、70代(2例)、80代(2例)

後天性免疫不全症候群22例(AIDS 4例、無症候16例、その他2例)

感染地域：国内17例、ナイジェリア1例、国内・国外不明4例

感染経路：性的接触17例(異性間3例、同性間14例)、性的接触(同性間)/静注薬物使用1例、その他・不明4例

侵襲性インフルエンザ菌感染症1例(菌検出検体：血液)

年齢群：5歳

侵襲性肺炎球菌感染症39例(菌検出検体：血液32例、血液/髄液6例、その他1例)

年齢群：0歳(1例)、1歳(4例)、3歳(2例)、8歳(1例)、30代(1例)、40代(4例)、50代(2例)、60代(7例)、70代(7例)、80代(8例)、90代以上(2例)

水痘(入院例に限る)5例(検査診断例2例、臨床診断例3例)

年齢群：6歳(1例)、7歳(1例)、8歳(1例)、30代(1例)、40代(1例)

梅毒108例(早期顕症I期39例、早期顕症II期40例、無症候29例)

累積報告数：2,613例

播種性クリプトコックス症1例

菌検出検体：血液/髄液

感染地域：山口県

年齢群：80代

破傷風2例

年齢群：70代(1例)、90代以上(1例)

風しん1例(検査診断例)

感染地域：三重県

年齢群：15～19歳

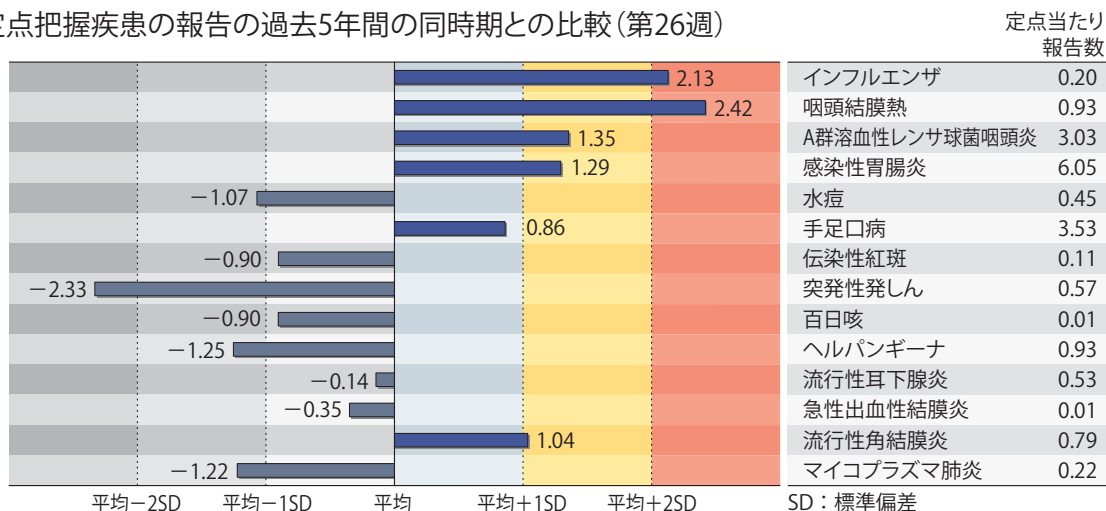
累積報告数：47例(検査診断例38例、臨床診断例9例)

(補) 2016年第26週から2017年第25週までに診断されたものの報告遅れとして、E型肝炎2例〔感染地域(感染源)：茨城県1例(不明)、埼玉県1例(不明)〕、重症熱性血小板減少症候群1例(感染地域：長崎県__年齢群：70代、死亡)、つつが虫病2例(感染地域：岩手県1例、宮城県1例)、日本紅斑熱3例(感染地域：岡山県1例、長崎県1例、大分県1例)、ライム病1例(感染地域：北海道)、レジオネラ症4例〔感染地域：愛知県1例、沖縄県1例、国内(都道府県不明)2例〕、カルバペネム耐性腸内細菌科細菌感染症15例(菌種：*E. aerogenes* 6例、*E. cloacae* 6例、*E. coli* 1例、*K. pneumoniae* 1例、その他1例)、急性脳炎6例〔インフルエンザウイルスA型1例__年齢群：70代、病原体不明5例__年齢群：0歳(3例)、1歳(1例)、30代(1例)〕、劇症型溶血性レンサ球菌感染症4例〔年齢群：0歳(1例)、60代(1例)、80代(1例)、90代以上(1例、死亡)〕、水痘(入院例に限る)4例〔年齢群：3歳(1例)、10代(1例)、30代(1例)、50代(1例)〕、梅毒52例(早期顕症I期18例、早期顕症II期16例、晩期顕症2例、無症候16例)、播種性クリプトコックス症2例〔感染地域：新潟県1例、香川県1例、年齢群：70代(1例)、80代(1例)〕などの報告があった。

◆定点把握の対象となる5類感染症

全国の指定された医療機関(定点)から報告され、疾患により小児科定点(約3,000力所)、インフルエンザ(小児科・内科)定点(約5,000力所)、眼科定点(約600力所)、基幹定点(約500力所)に分かれています。また、定点当たり報告数は、報告数/定点医療機関数です(増減の目安は小数点第3位以下を含む)。

定点把握疾患の報告の過去5年間の同時期との比較(第26週)



当該週と過去5年間の平均(過去5年間の前週、当該週、後週の合計15週の平均)との差をグラフ上に表現した。

インフルエンザ

定点当たり報告数は第17週以降減少が続いているが、過去5年間の同時期(前週、当該週、後週)と比較してかなり多い。都道府県別の上位3位は沖縄県(8.14)、鹿児島県(0.92)、岩手県(0.40)である。基幹定点からのインフルエンザ入院サーベイランスにおける報告数は15例と前週と比較して増加し、8道府県から報告があった。

小児科定点報告疾患(主なもの)

RSウイルス感染症の報告数は853例と増加した。年齢別では1歳以下の報告数が全体の約75%を占めている。

咽頭結膜熱の定点当たり報告数は減少したが、過去5年間の同時期と比較してかなり多い。都道府県別の上位3位は北海道(2.39)、鹿児島県(2.22)、山梨県(2.17)である。

A群溶血性レンサ球菌咽頭炎の定点当たり報告数は2週連続で減少したが、過去5年間の同時期と比較してやや多い。都道府県別の上位3位は鳥取県(7.00)、山形県(4.83)、大分県(4.56)である。

感染性胃腸炎の定点当たり報告数は2週連続で減少したが、過去5年間の同時期と比較してやや多い。都道府県別の上位3位は大分県(10.75)、香川県(10.07)、宮城県(9.03)である。

水痘の定点当たり報告数は増加した。都道府県別の上位3位は滋賀県(1.63)、宮崎県(1.28)、福島県(1.22)である。

手足口病の定点当たり報告数は第13週以降増加が続いている。都道府県別の上位3位は高知県(15.13)、鳥取県(14.42)、滋賀県(9.13)である。

伝染性紅斑の定点当たり報告数は3週連続で増加した。都道府県別の上位3位は山形県(1.37)、石川県(0.45)、群馬県(0.36)である。

流行性耳下腺炎の定点当たり報告数は減少した。都道府県別の上位3位は長野県(1.80)、鹿児島県(1.60)、新潟県(1.49)である。

基幹定点報告疾患

マイコプラズマ肺炎の定点当たり報告数は減少した。都道府県別の上位2位は青森県(1.50)、石川県(0.60)である。

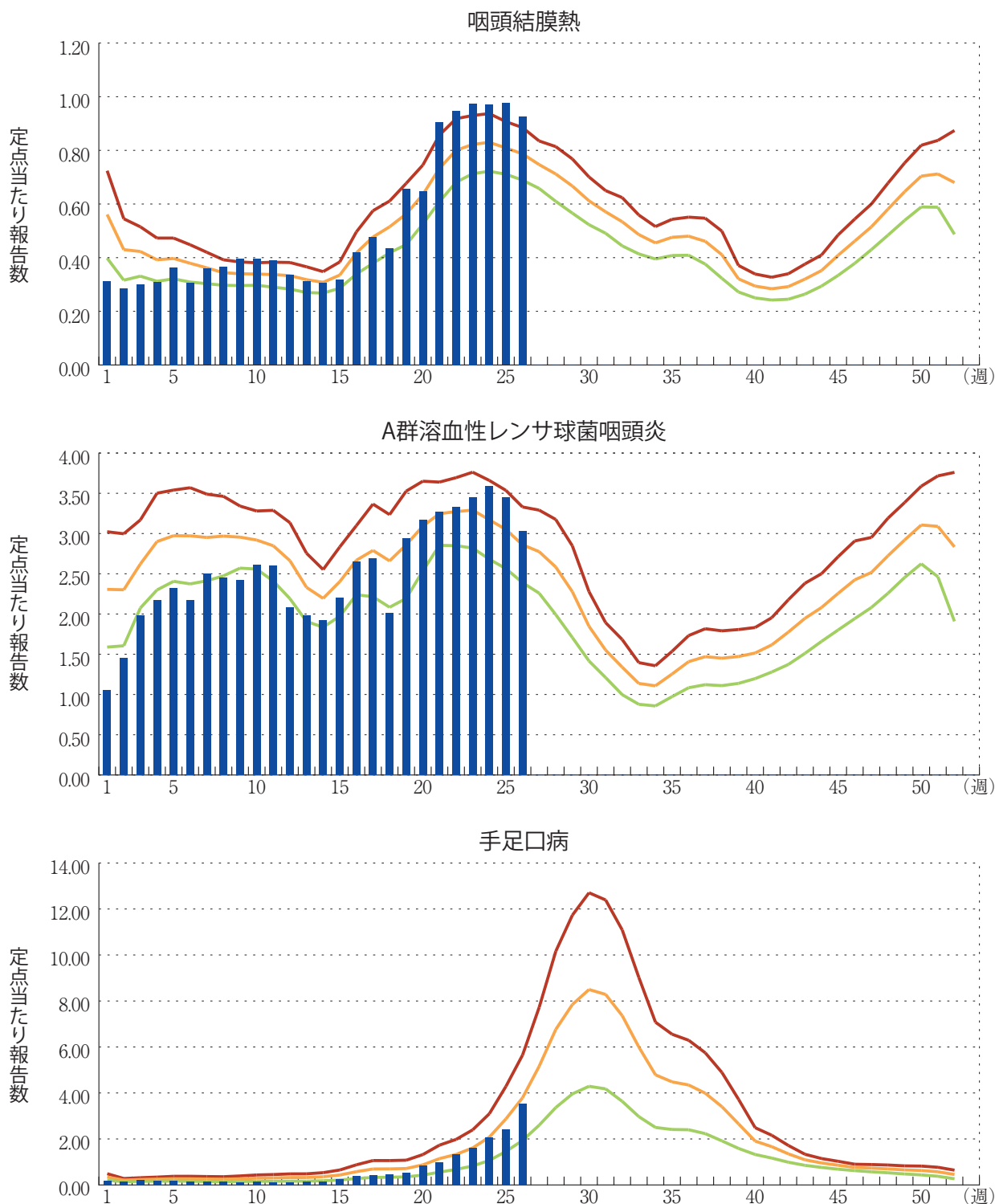
感染性胃腸炎(ロタウイルスに限る)の定点当たり報告数は2週連続で減少した。23道府県から52例報告があり、年齢別では0歳(6例)、1～4歳(28例)、5～9歳(13例)、10代(2例)、20代(1例)、30代(1例)、70歳以上(1例)であった。

図. 主要定点把握疾患の過去5年間との週別比較(2017年第26週)

青のバーで示す本年の定点当たり報告数が赤のラインを超えているときには、過去5年間の週と比較してかなり多いことを示す。



*過去5年間の平均：前週、当該週、後週の合計15週の平均





感染症関連情報

◆病原体情報

病原微生物検出情報(IASR)：<https://www.niid.go.jp/niid/ja/iasr.html>

◆海外感染症情報

厚生労働省検疫所(FORTH)：<http://www.forth.go.jp/>

○髄膜炎菌敗血症－リベリア

<http://www.forth.go.jp/topics/2017/07071414.html>

○中東呼吸器症候群コロナウイルス(MERS-CoV)の発生報告(更新13)

<http://www.forth.go.jp/topics/2017/07070915.html>

○クリミア・コンゴ出血熱の発生－モーリタニア

<http://www.forth.go.jp/topics/2017/07060830.html>

○中東呼吸器症候群コロナウイルス(MERS-CoV)の発生報告(更新12)

<http://www.forth.go.jp/topics/2017/07051210.html>

○E型肝炎の発生－ナイジェリア

<http://www.forth.go.jp/topics/2017/07041450.html>

○コレラ流行の再興－イエメン(更新6)

<http://www.forth.go.jp/topics/2017/07041045.html>

○コレラの発生状況－ソマリア(更新7)

<http://www.forth.go.jp/topics/2017/07041007.html>

○新WHO事務局長の就任と方針演説

<http://www.forth.go.jp/topics/2017/07031507.html>

○エボラ出血熱の終息宣言－コンゴ民主共和国

<http://www.forth.go.jp/topics/2017/07031201.html>

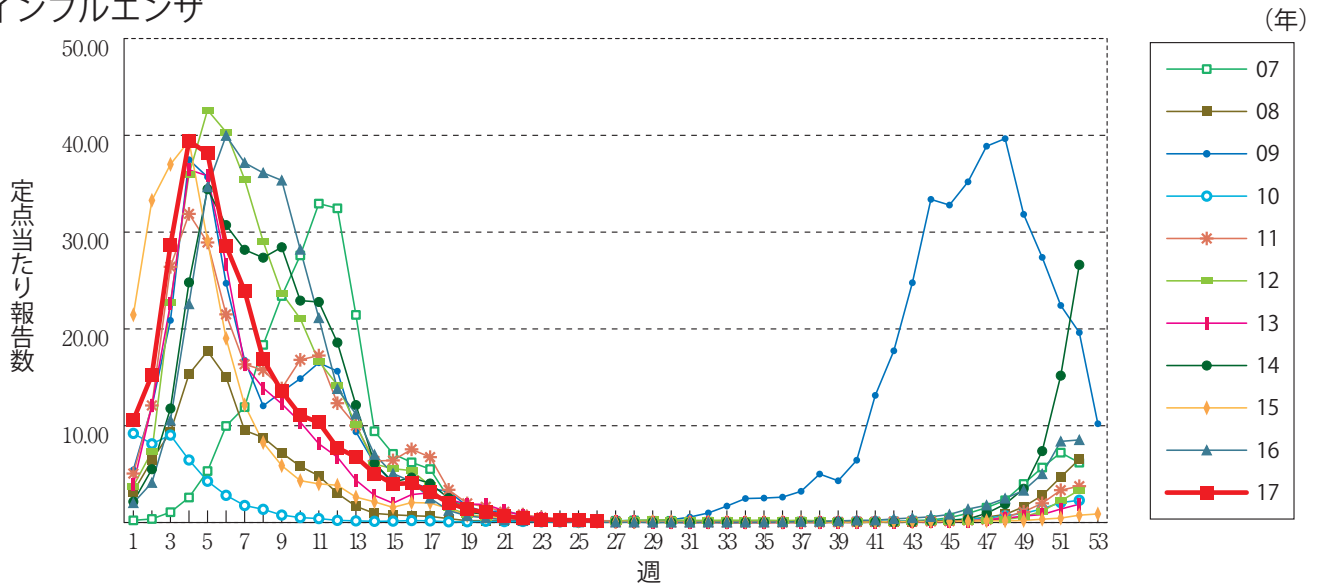
◆その他

○台風第3号及び梅雨前線による大雨等被害関連で注意すべき感染症(2017年7月7日現在)

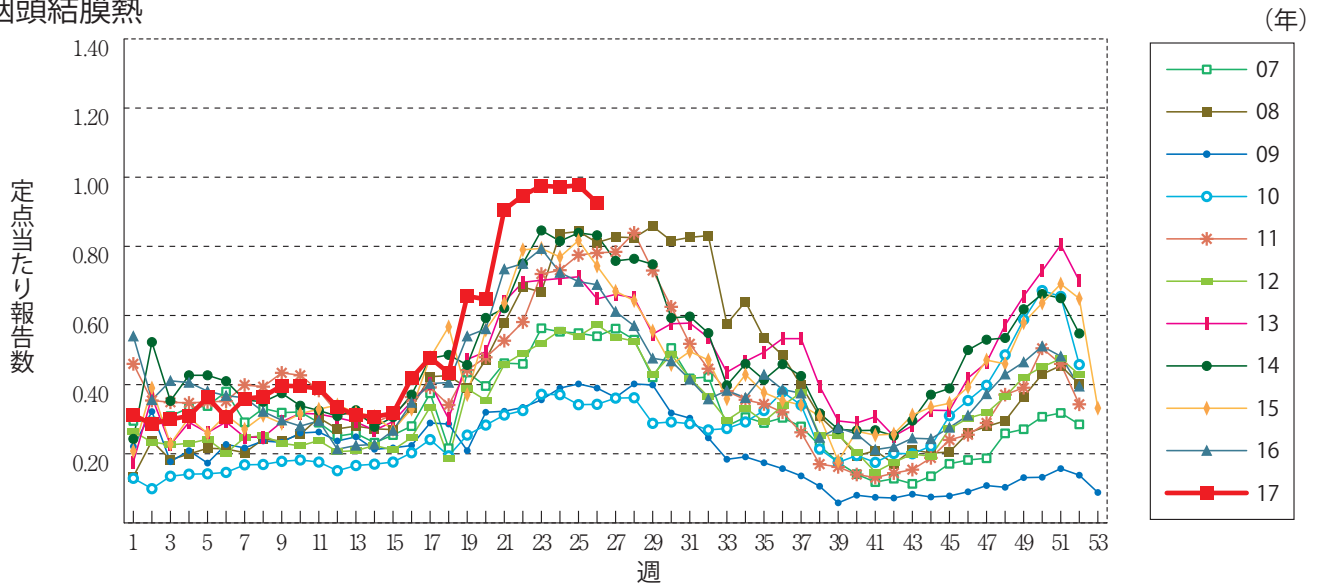
<https://www.niid.go.jp/niid/ja/id/2420-disaster/kyusyu-hokubu2017/idsc/7367-typhoon1703-20170707.html>

グラフ総覧(26週)

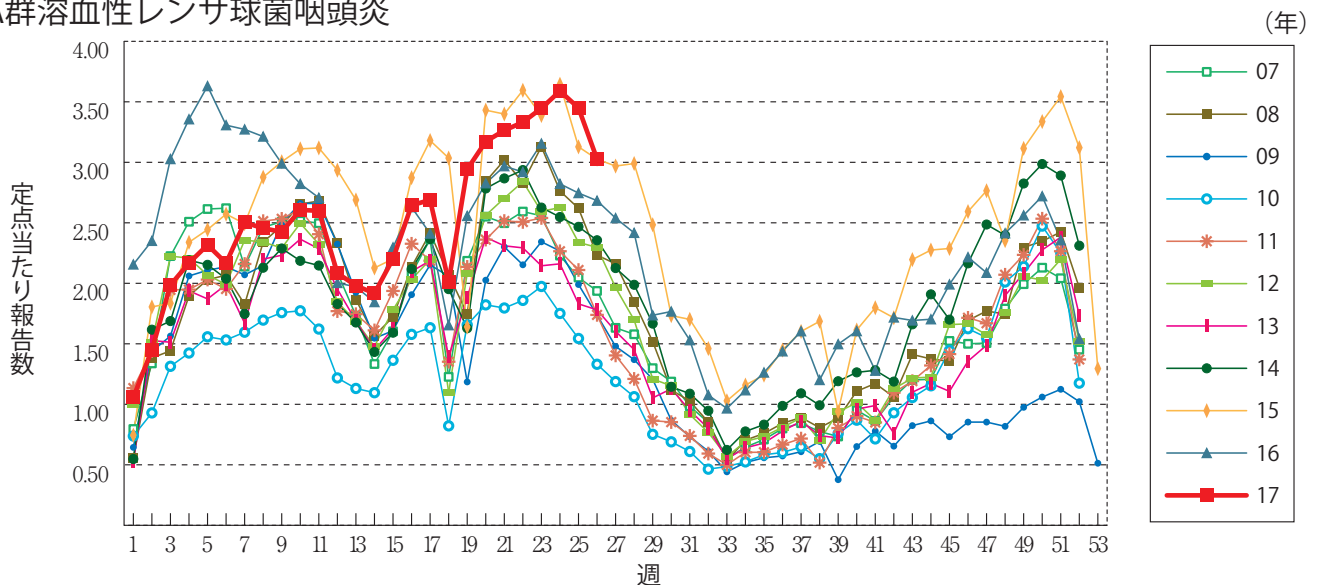
インフルエンザ



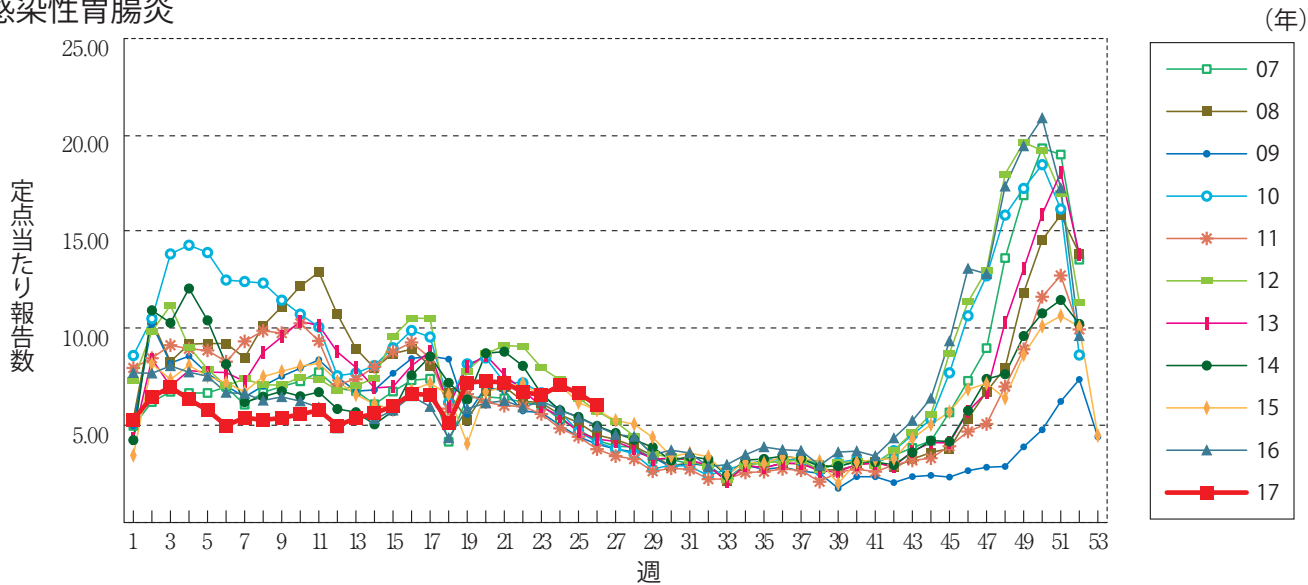
咽頭結膜熱



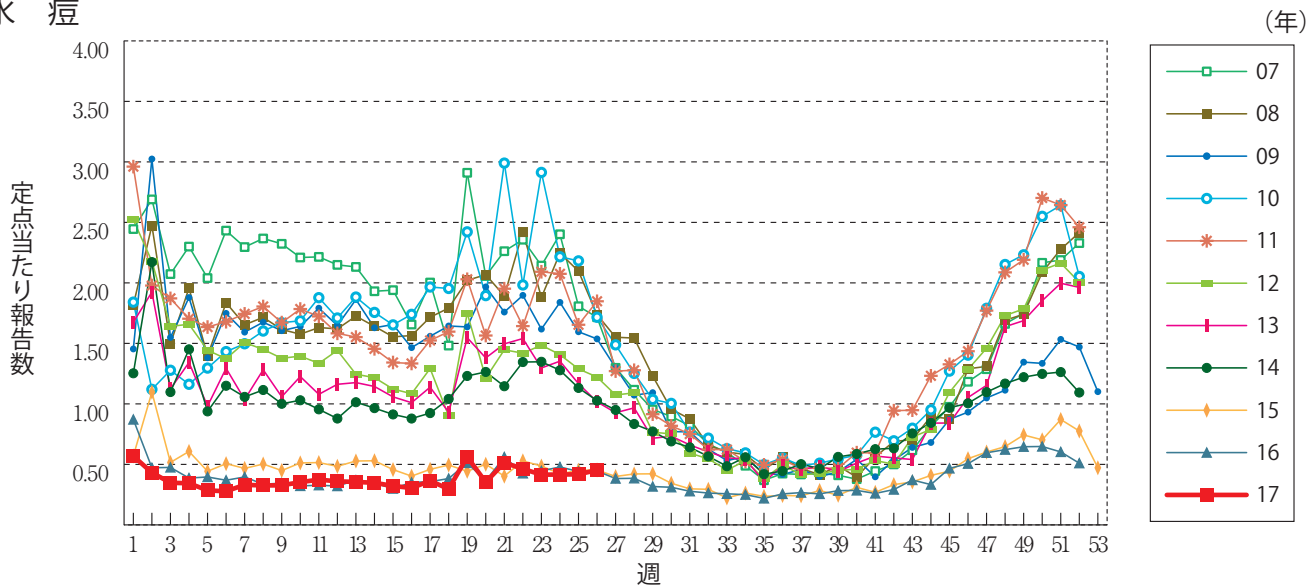
A群溶血性レンサ球菌咽頭炎



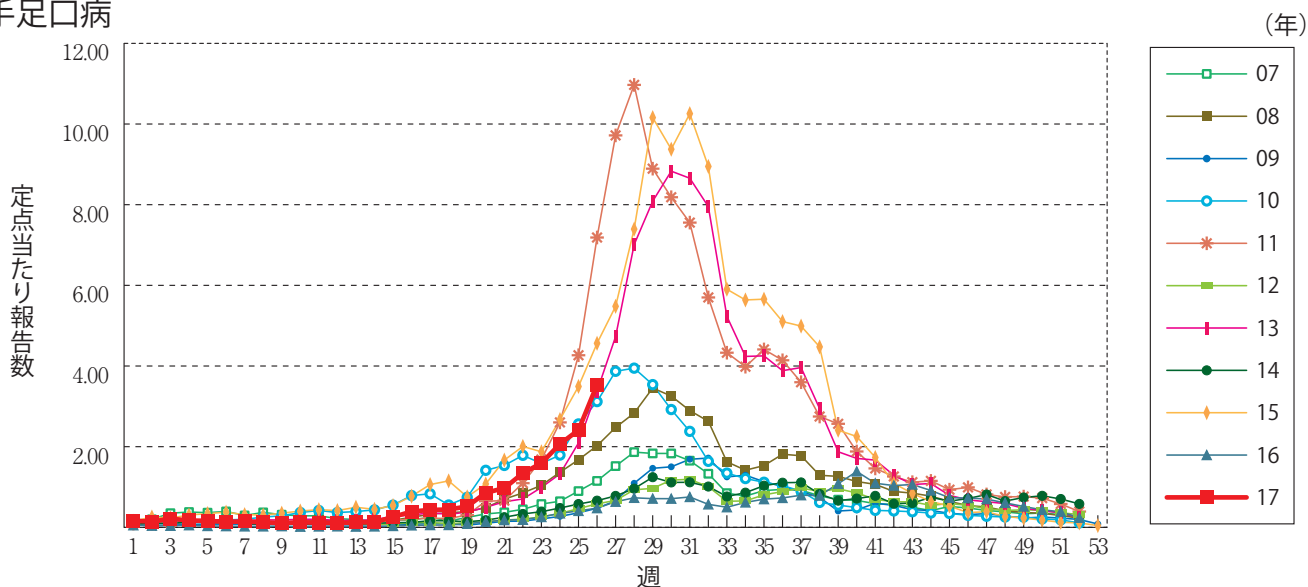
感染性胃腸炎



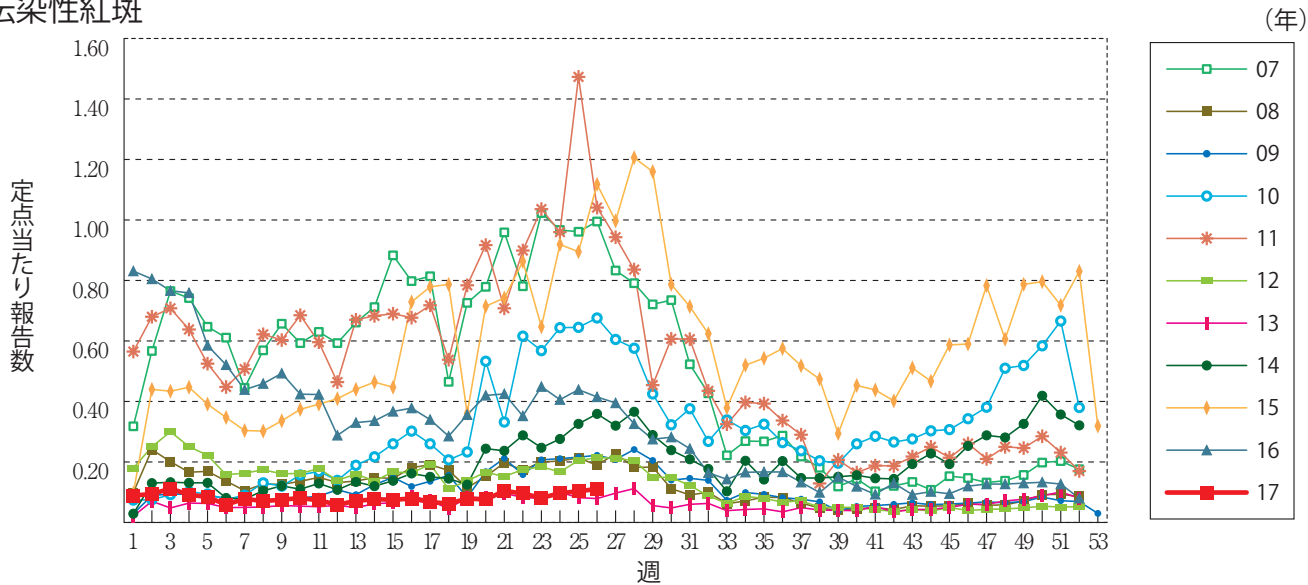
水痘



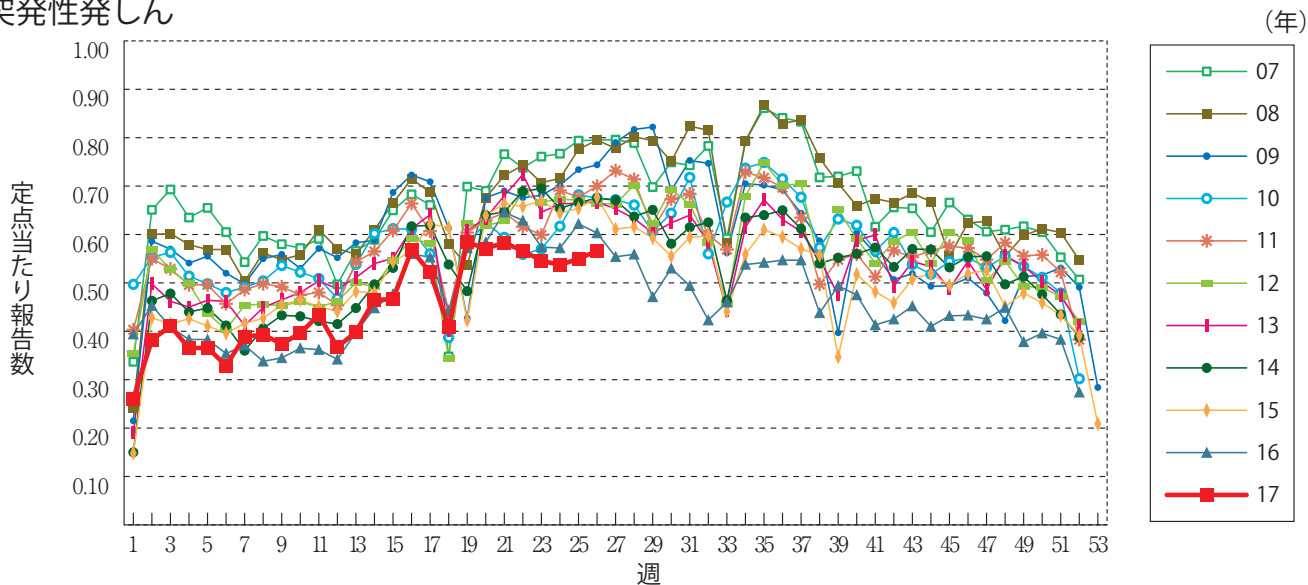
手足口病



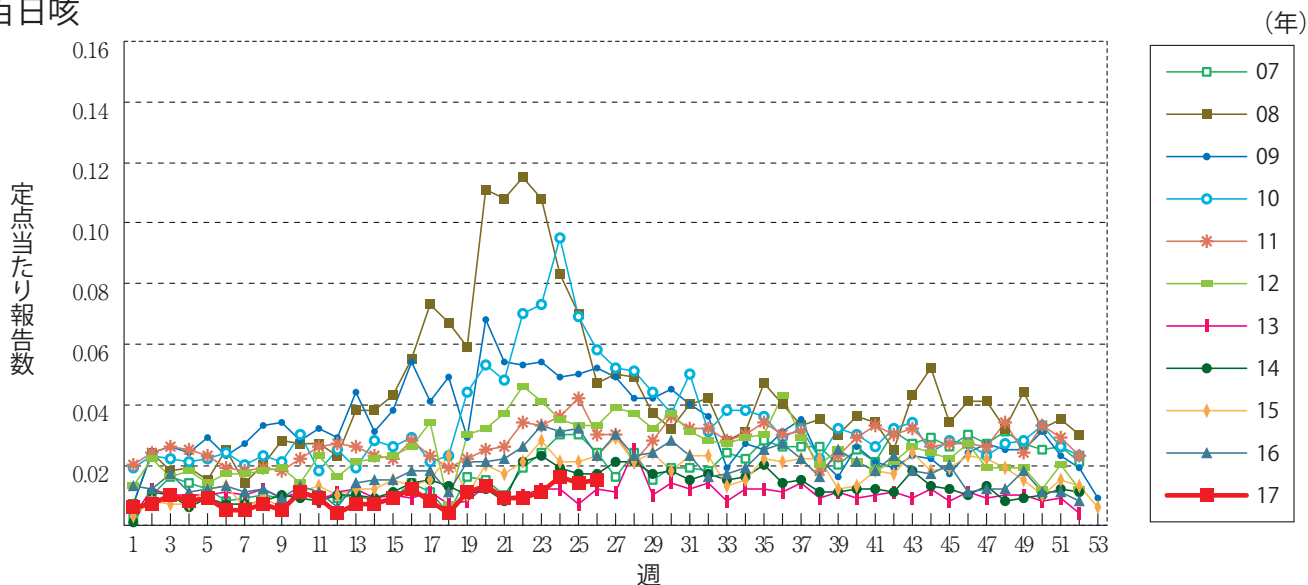
伝染性紅斑



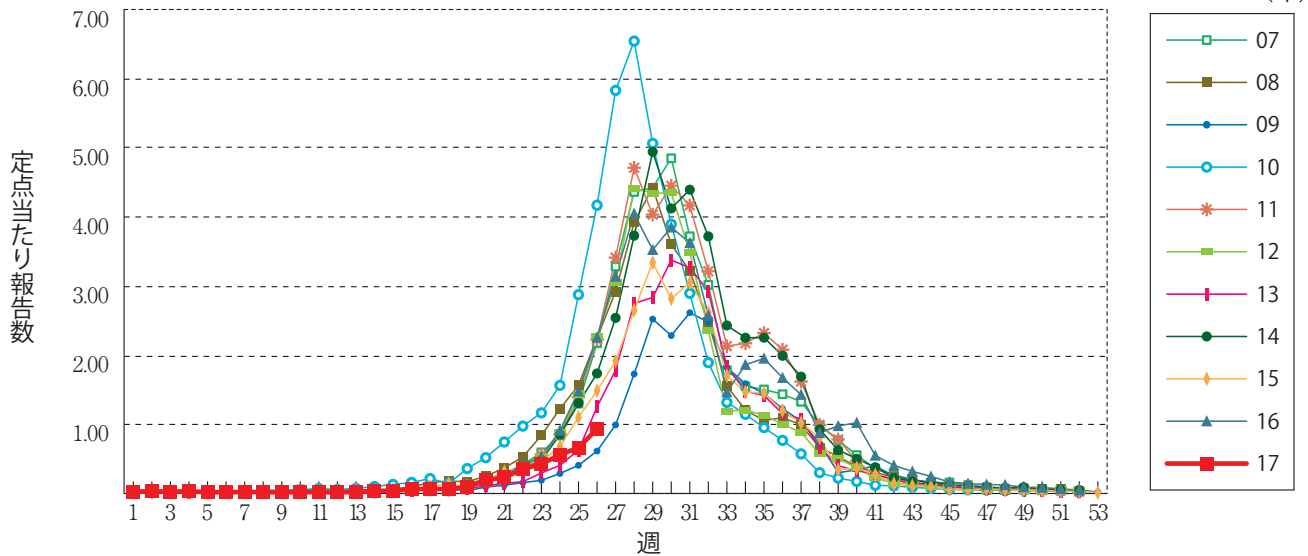
突発性発しん



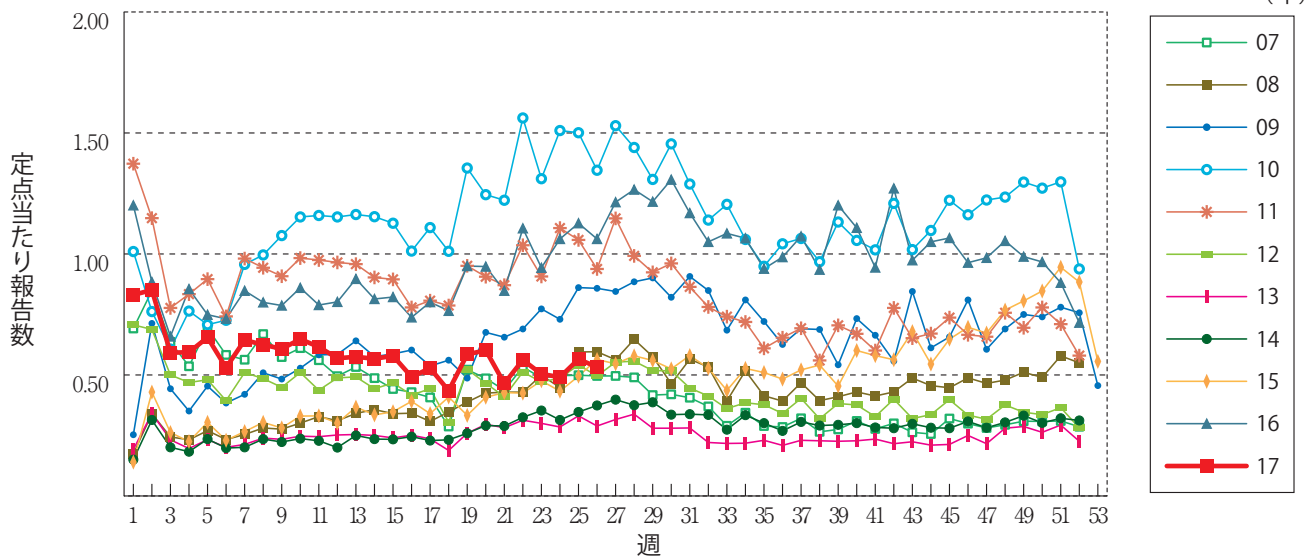
百日咳



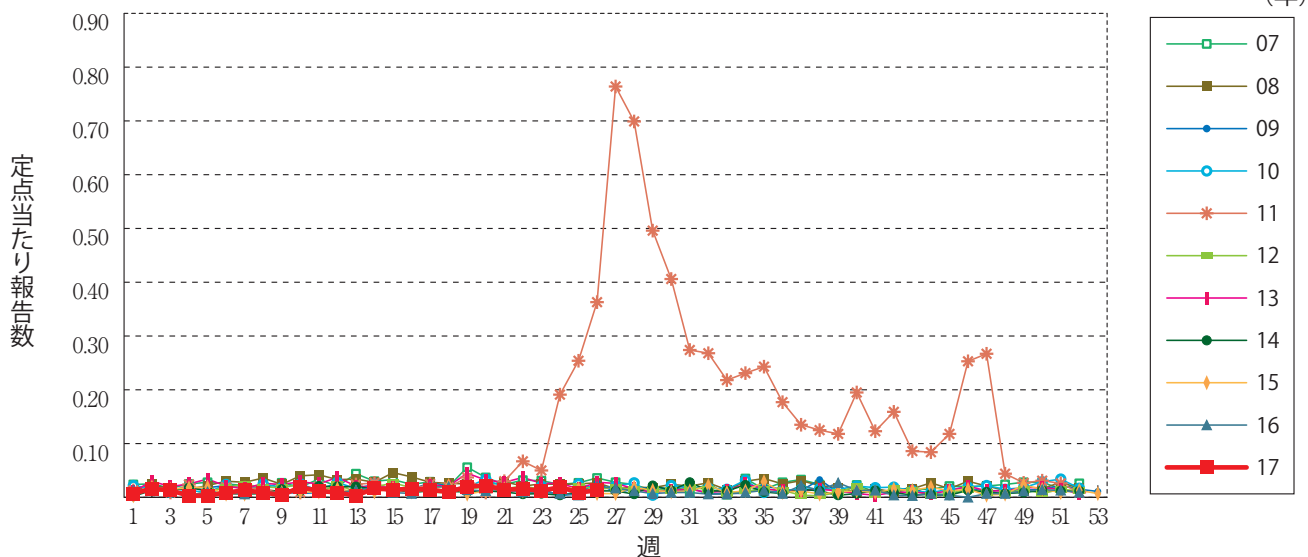
ヘルパンギーナ



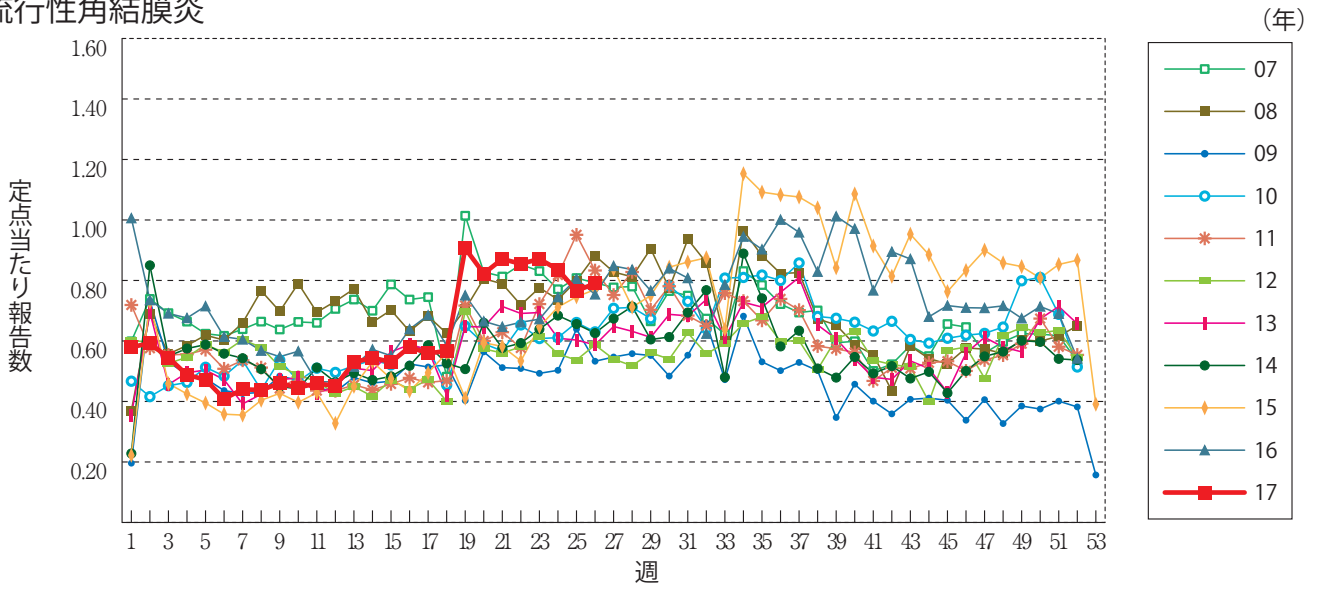
流行性耳下腺炎



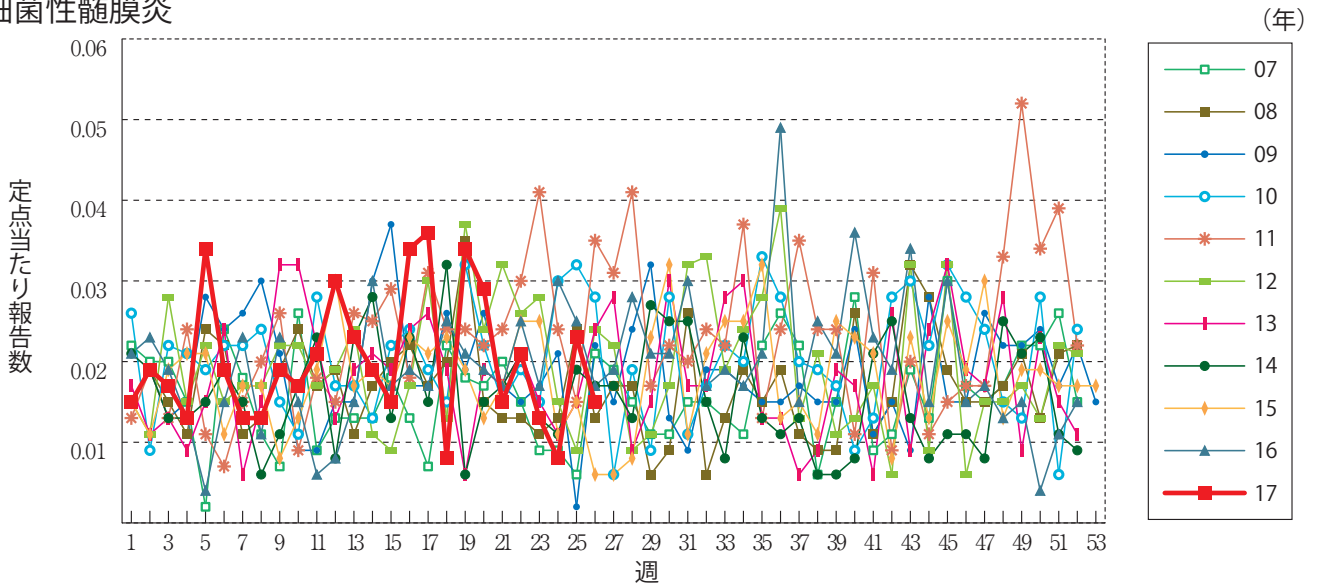
急性出血性結膜炎



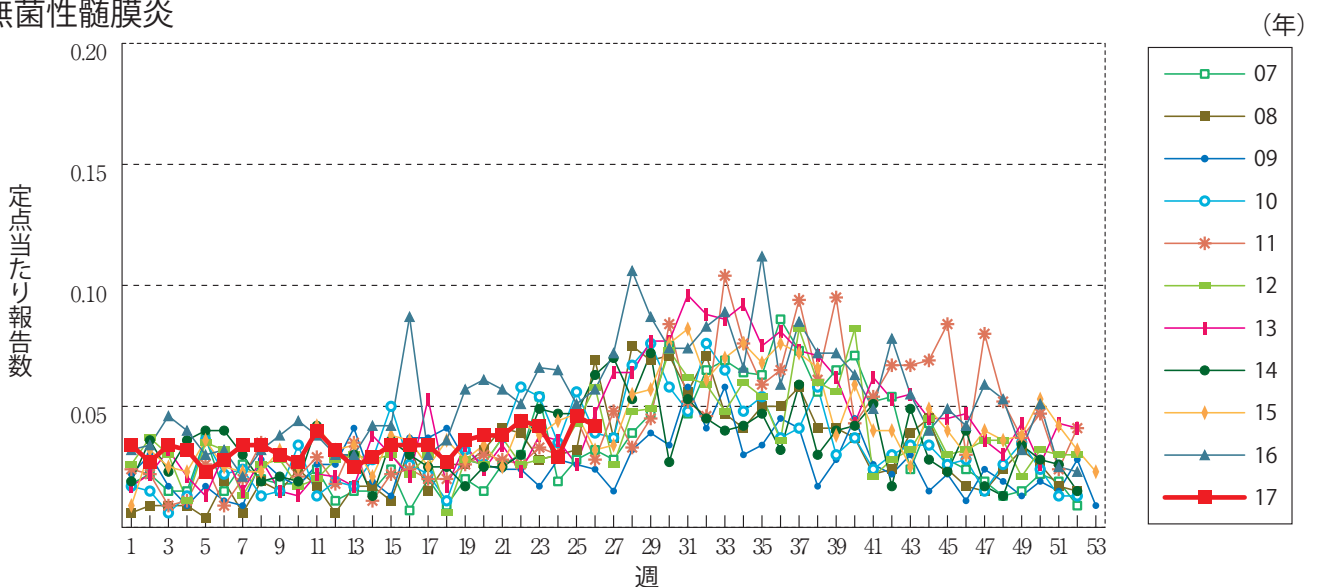
流行性角結膜炎



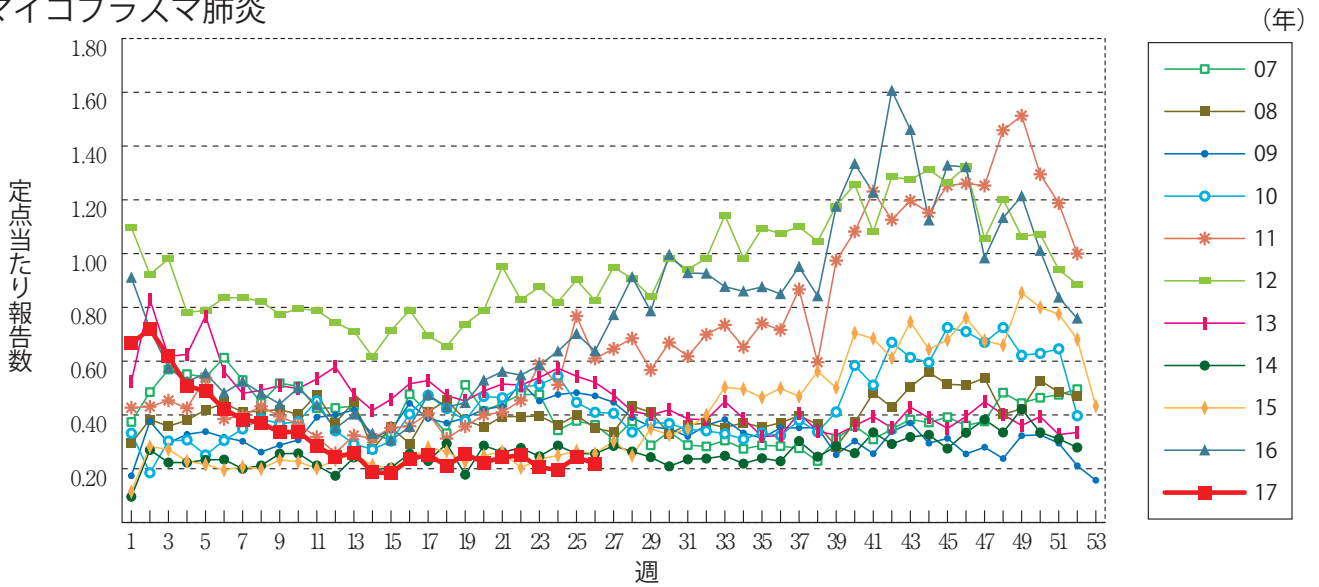
細菌性髄膜炎



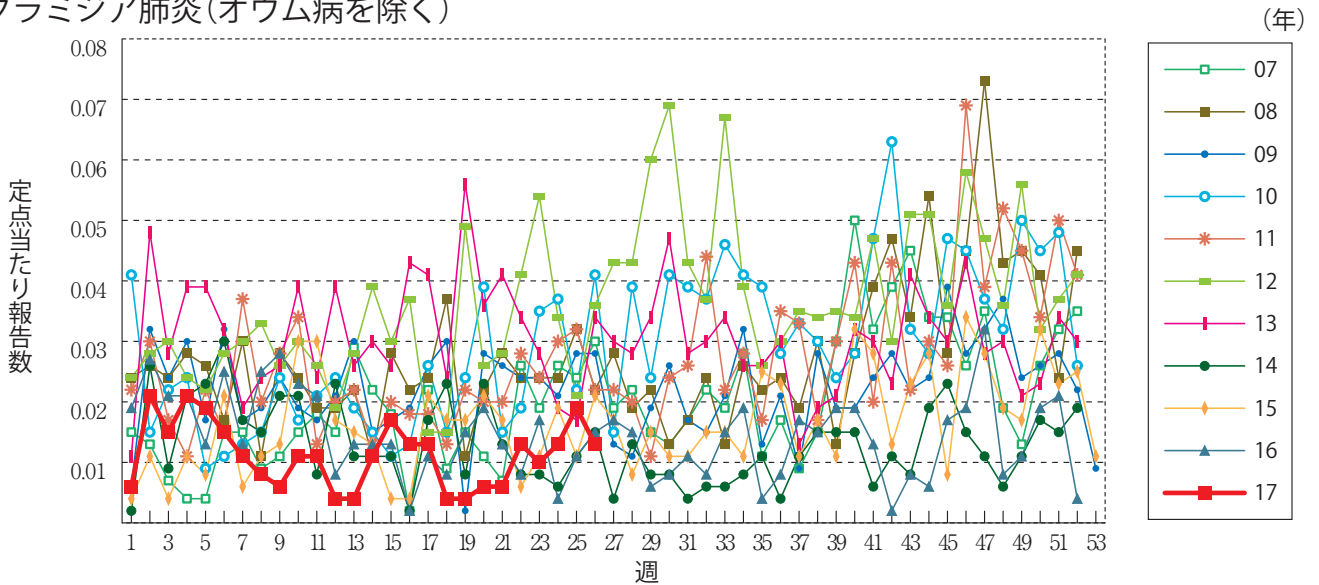
無菌性髄膜炎



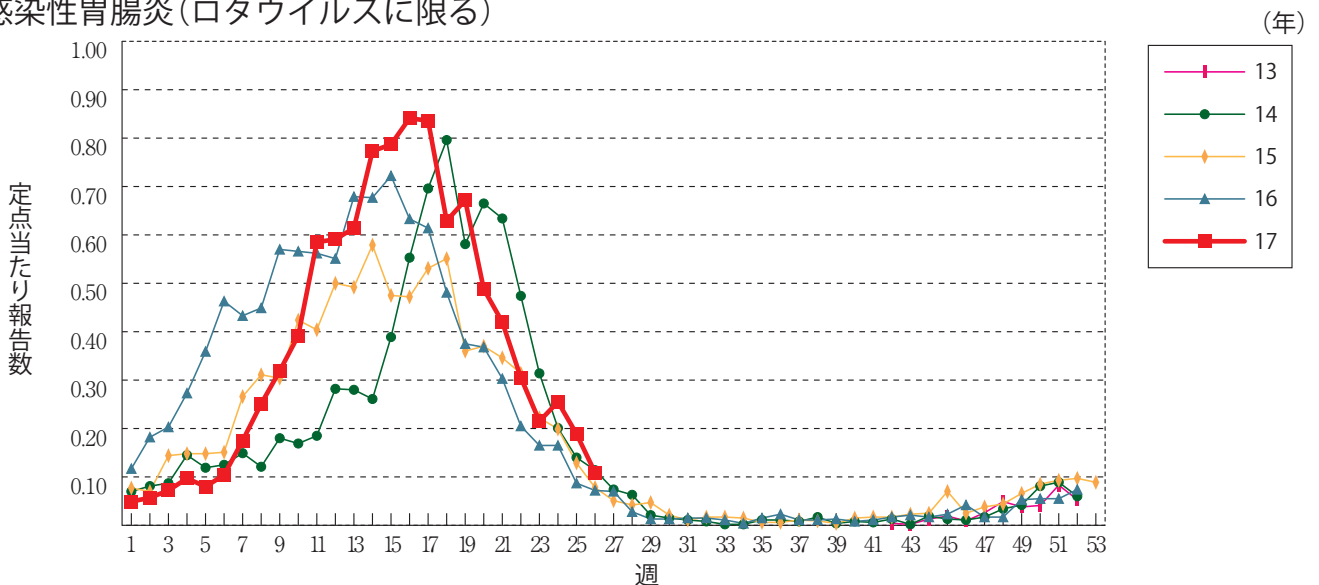
マイコプラズマ肺炎



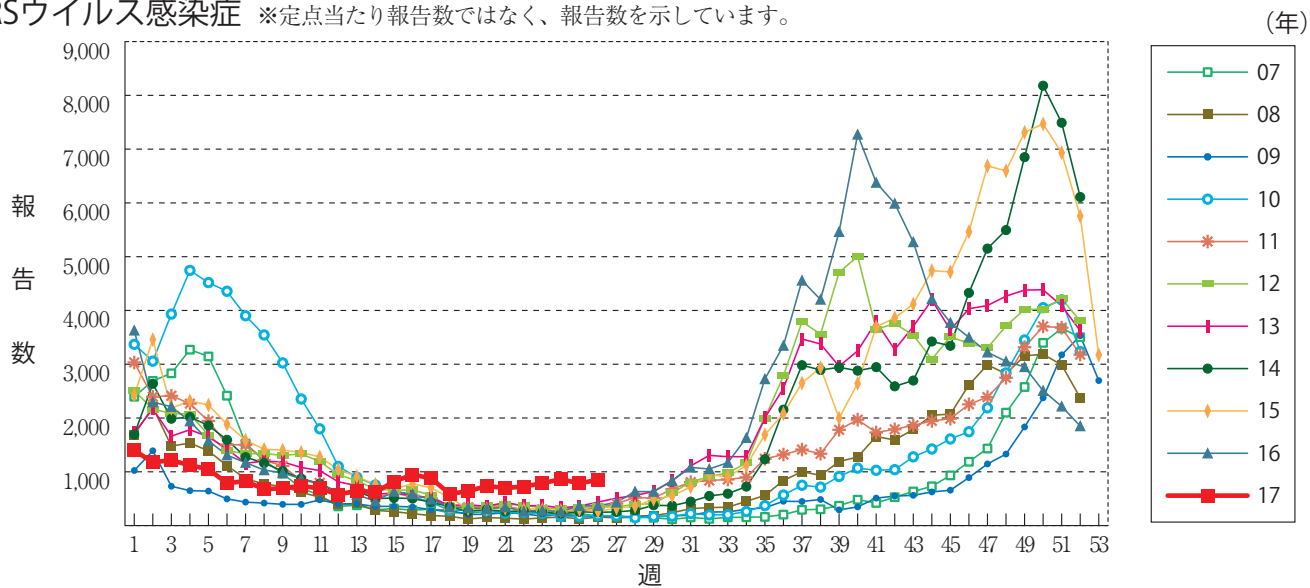
クラミジア肺炎(オウム病を除く)



感染性胃腸炎(ロタウイルスに限る)



RSウイルス感染症 ※定点当たり報告数ではなく、報告数を示しています。





26週のデータ

注)表中の報告数は7月5日集計分であり、その後の報告は次週以降の累積に反映されます。
 新型インフルエンザは掲載していません。

報告数・累積報告数、疾病・都道府県別

2017年26週

	エボラ出血熱		クリミア・コンゴ出血熱		痘 瘡		南米出血熱		ペ スト		マールブルグ病		ラッサ熱		急性灰白髄炎		結 核	
	報告数	累積	報告数	累積	報告数	累積	報告数	累積	報告数	累積	報告数	累積	報告数	累積	報告数	累積	報告数	累積
総 数	-	-	-	-	-	-	-	-	-	-	-	-	-	-	-	-	366	10999
北海道	-	-	-	-	-	-	-	-	-	-	-	-	-	-	-	-	1	308
青森県	-	-	-	-	-	-	-	-	-	-	-	-	-	-	-	-	4	150
岩手県	-	-	-	-	-	-	-	-	-	-	-	-	-	-	-	-	2	89
宮城県	-	-	-	-	-	-	-	-	-	-	-	-	-	-	-	-	4	141
秋田県	-	-	-	-	-	-	-	-	-	-	-	-	-	-	-	-	2	55
山形県	-	-	-	-	-	-	-	-	-	-	-	-	-	-	-	-	1	53
福島県	-	-	-	-	-	-	-	-	-	-	-	-	-	-	-	-	7	100
茨城県	-	-	-	-	-	-	-	-	-	-	-	-	-	-	-	-	11	247
栃木県	-	-	-	-	-	-	-	-	-	-	-	-	-	-	-	-	4	144
群馬県	-	-	-	-	-	-	-	-	-	-	-	-	-	-	-	-	4	128
埼玉県	-	-	-	-	-	-	-	-	-	-	-	-	-	-	-	-	9	624
千葉県	-	-	-	-	-	-	-	-	-	-	-	-	-	-	-	-	30	646
東京都	-	-	-	-	-	-	-	-	-	-	-	-	-	-	-	-	52	1658
神奈川県	-	-	-	-	-	-	-	-	-	-	-	-	-	-	-	-	23	812
新潟県	-	-	-	-	-	-	-	-	-	-	-	-	-	-	-	-	3	105
富山県	-	-	-	-	-	-	-	-	-	-	-	-	-	-	-	-	2	88
石川県	-	-	-	-	-	-	-	-	-	-	-	-	-	-	-	-	5	83
福井県	-	-	-	-	-	-	-	-	-	-	-	-	-	-	-	-	8	67
山梨県	-	-	-	-	-	-	-	-	-	-	-	-	-	-	-	-	1	43
長野県	-	-	-	-	-	-	-	-	-	-	-	-	-	-	-	-	6	148
岐阜県	-	-	-	-	-	-	-	-	-	-	-	-	-	-	-	-	6	221
静岡県	-	-	-	-	-	-	-	-	-	-	-	-	-	-	-	-	7	201
愛知県	-	-	-	-	-	-	-	-	-	-	-	-	-	-	-	-	38	750
三重県	-	-	-	-	-	-	-	-	-	-	-	-	-	-	-	-	3	143
滋賀県	-	-	-	-	-	-	-	-	-	-	-	-	-	-	-	-	6	121
京都府	-	-	-	-	-	-	-	-	-	-	-	-	-	-	-	-	8	278
大阪府	-	-	-	-	-	-	-	-	-	-	-	-	-	-	-	-	25	684
兵庫県	-	-	-	-	-	-	-	-	-	-	-	-	-	-	-	-	19	423
奈良県	-	-	-	-	-	-	-	-	-	-	-	-	-	-	-	-	4	148
和歌山県	-	-	-	-	-	-	-	-	-	-	-	-	-	-	-	-	3	91
鳥取県	-	-	-	-	-	-	-	-	-	-	-	-	-	-	-	-	-	41
島根県	-	-	-	-	-	-	-	-	-	-	-	-	-	-	-	-	1	64
岡山県	-	-	-	-	-	-	-	-	-	-	-	-	-	-	-	-	3	170
広島県	-	-	-	-	-	-	-	-	-	-	-	-	-	-	-	-	6	201
山口県	-	-	-	-	-	-	-	-	-	-	-	-	-	-	-	-	2	103
徳島県	-	-	-	-	-	-	-	-	-	-	-	-	-	-	-	-	3	76
香川県	-	-	-	-	-	-	-	-	-	-	-	-	-	-	-	-	4	76
愛媛県	-	-	-	-	-	-	-	-	-	-	-	-	-	-	-	-	1	93
高知県	-	-	-	-	-	-	-	-	-	-	-	-	-	-	-	-	3	46
福岡県	-	-	-	-	-	-	-	-	-	-	-	-	-	-	-	-	18	502
佐賀県	-	-	-	-	-	-	-	-	-	-	-	-	-	-	-	-	3	68
長崎県	-	-	-	-	-	-	-	-	-	-	-	-	-	-	-	-	6	151
熊本県	-	-	-	-	-	-	-	-	-	-	-	-	-	-	-	-	2	100
大分県	-	-	-	-	-	-	-	-	-	-	-	-	-	-	-	-	3	108
宮崎県	-	-	-	-	-	-	-	-	-	-	-	-	-	-	-	-	2	97
鹿児島県	-	-	-	-	-	-	-	-	-	-	-	-	-	-	-	-	6	168
沖縄県	-	-	-	-	-	-	-	-	-	-	-	-	-	-	-	-	5	186

* 病原体がSARSコロナウイルスであるものに限る。
 ** 病原体がMERSコロナウイルスであるものに限る。2014年7月26日より届出対象疾患となりました。
 *** 2013年5月6日より届出対象疾患となりました。

報告数・累積報告数、疾病・都道府県別

2017年26週

	ジフテリア		重症急性 呼吸器症候群*		中東呼吸器 症候群**		鳥インフル エンザ(H5N1)		鳥インフル エンザ(H7N9)***		コレラ		細菌性赤痢		腸管出血性 大腸菌感染症		腸チフス	
	報告数	累積	報告数	累積	報告数	累積	報告数	累積	報告数	累積	報告数	累積	報告数	累積	報告数	累積	報告数	累積
総数	-	-	-	-	-	-	-	-	-	-	2	2	73	62	767	4	20	
北海道	-	-	-	-	-	-	-	-	-	-	-	-	1	1	57	-	1	
青森県	-	-	-	-	-	-	-	-	-	-	-	-	-	1	7	-	-	
岩手県	-	-	-	-	-	-	-	-	-	-	1	-	1	-	23	-	-	
宮城県	-	-	-	-	-	-	-	-	-	-	-	-	1	6	19	-	1	
秋田県	-	-	-	-	-	-	-	-	-	-	-	-	-	1	6	-	-	
山形県	-	-	-	-	-	-	-	-	-	-	-	-	-	2	13	-	-	
福島県	-	-	-	-	-	-	-	-	-	-	-	-	-	-	8	-	-	
茨城県	-	-	-	-	-	-	-	-	-	-	-	-	-	1	8	-	2	
栃木県	-	-	-	-	-	-	-	-	-	-	-	1	1	1	9	-	-	
群馬県	-	-	-	-	-	-	-	-	-	-	-	-	1	-	23	-	1	
埼玉県	-	-	-	-	-	-	-	-	-	-	-	-	3	3	49	1	1	
千葉県	-	-	-	-	-	-	-	-	-	-	-	-	2	1	32	-	-	
東京都	-	-	-	-	-	-	-	-	-	-	1	-	19	4	63	2	5	
神奈川県	-	-	-	-	-	-	-	-	-	-	-	-	5	7	37	-	2	
新潟県	-	-	-	-	-	-	-	-	-	-	-	-	-	1	5	-	1	
富山県	-	-	-	-	-	-	-	-	-	-	-	-	1	-	11	-	-	
石川県	-	-	-	-	-	-	-	-	-	-	-	-	-	2	22	-	-	
福井県	-	-	-	-	-	-	-	-	-	-	-	-	-	1	9	-	-	
山梨県	-	-	-	-	-	-	-	-	-	-	-	-	-	-	1	-	-	
長野県	-	-	-	-	-	-	-	-	-	-	-	-	-	-	11	-	-	
岐阜県	-	-	-	-	-	-	-	-	-	-	-	-	1	1	12	-	1	
静岡県	-	-	-	-	-	-	-	-	-	-	-	-	4	-	20	-	-	
愛知県	-	-	-	-	-	-	-	-	-	-	-	-	9	3	49	1	1	
三重県	-	-	-	-	-	-	-	-	-	-	-	-	-	2	14	-	-	
滋賀県	-	-	-	-	-	-	-	-	-	-	-	-	-	2	11	-	-	
京都府	-	-	-	-	-	-	-	-	-	-	-	-	2	1	9	-	1	
大阪府	-	-	-	-	-	-	-	-	-	-	-	-	4	4	47	-	-	
兵庫県	-	-	-	-	-	-	-	-	-	-	-	-	5	-	29	-	-	
奈良県	-	-	-	-	-	-	-	-	-	-	-	-	-	-	3	-	-	
和歌山県	-	-	-	-	-	-	-	-	-	-	-	-	-	-	4	-	-	
鳥取県	-	-	-	-	-	-	-	-	-	-	-	-	2	-	7	-	-	
島根県	-	-	-	-	-	-	-	-	-	-	-	-	-	-	2	-	-	
岡山県	-	-	-	-	-	-	-	-	-	-	-	-	1	1	9	-	1	
広島県	-	-	-	-	-	-	-	-	-	-	-	-	-	-	7	-	-	
山口県	-	-	-	-	-	-	-	-	-	-	-	-	-	1	7	-	-	
徳島県	-	-	-	-	-	-	-	-	-	-	-	-	-	1	2	-	-	
香川県	-	-	-	-	-	-	-	-	-	-	-	-	-	5	8	-	-	
愛媛県	-	-	-	-	-	-	-	-	-	-	-	-	-	-	6	-	2	
高知県	-	-	-	-	-	-	-	-	-	-	-	-	-	-	-	-	-	
福岡県	-	-	-	-	-	-	-	-	-	-	-	-	8	3	35	-	-	
佐賀県	-	-	-	-	-	-	-	-	-	-	-	-	-	1	4	-	-	
長崎県	-	-	-	-	-	-	-	-	-	-	-	-	-	1	14	-	-	
熊本県	-	-	-	-	-	-	-	-	-	-	-	-	1	-	18	-	-	
大分県	-	-	-	-	-	-	-	-	-	-	-	-	-	1	6	-	-	
宮崎県	-	-	-	-	-	-	-	-	-	-	-	-	-	1	5	-	-	
鹿児島県	-	-	-	-	-	-	-	-	-	-	-	-	-	2	15	-	-	
沖縄県	-	-	-	-	-	-	-	-	-	-	-	-	1	-	11	-	-	

報告数・累積報告数, 疾病・都道府県別

2017年26週

	パラチフス		E型肝炎		ウエストナイル熱		A型肝炎		エキノコックス症		黄熱		オウム病		オムスク出血熱		回帰熱	
	報告数	累積	報告数	累積	報告数	累積	報告数	累積	報告数	累積	報告数	累積	報告数	累積	報告数	累積	報告数	累積
総数	-	7	3	178	-	-	4	157	2	16	-	-	1	11	-	-	-	-
北海道	-	-	-	43	-	-	1	3	2	15	-	-	-	-	-	-	-	-
青森県	-	-	-	5	-	-	-	2	-	-	-	-	-	-	-	-	-	-
岩手県	-	-	-	2	-	-	-	2	-	-	-	-	-	-	-	-	-	-
宮城県	-	-	-	3	-	-	-	3	-	-	-	-	-	-	-	-	-	-
秋田県	-	-	-	1	-	-	-	-	-	-	-	-	-	-	-	-	-	-
山形県	-	-	1	5	-	-	-	1	-	-	-	-	-	-	-	-	-	-
福島県	-	-	-	2	-	-	-	-	-	-	-	-	-	-	-	-	-	-
茨城県	-	-	-	6	-	-	-	3	-	-	-	-	1	-	-	-	-	-
栃木県	-	-	-	-	-	-	-	-	-	-	-	-	-	-	-	-	-	-
群馬県	-	-	1	8	-	-	-	4	-	-	-	-	-	-	-	-	-	-
埼玉県	-	-	-	10	-	-	-	11	-	-	-	-	-	-	-	-	-	-
千葉県	-	-	-	9	-	-	-	13	-	-	-	-	-	-	-	-	-	-
東京都	-	3	-	34	-	-	-	45	-	-	-	-	-	-	-	-	-	-
神奈川県	-	1	-	4	-	-	-	10	-	-	-	-	-	-	-	-	-	-
新潟県	-	-	-	8	-	-	-	2	-	1	-	-	-	-	-	-	-	-
富山県	-	-	-	-	-	-	-	3	-	-	-	-	-	-	-	-	-	-
石川県	-	-	-	2	-	-	-	2	-	-	-	-	-	-	-	-	-	-
福井県	-	-	-	1	-	-	-	-	-	-	-	-	1	-	-	-	-	-
山梨県	-	-	-	-	-	-	-	-	-	-	-	-	1	-	-	-	-	-
長野県	-	-	1	1	-	-	1	4	-	-	-	-	-	-	-	-	-	-
岐阜県	-	-	-	1	-	-	-	3	-	-	-	-	1	2	-	-	-	-
静岡県	-	-	-	2	-	-	1	7	-	-	-	-	-	-	-	-	-	-
愛知県	-	-	-	3	-	-	-	4	-	-	-	-	2	-	-	-	-	-
三重県	-	-	-	2	-	-	-	-	-	-	-	-	-	-	-	-	-	-
滋賀県	-	-	-	-	-	-	-	1	-	-	-	-	-	-	-	-	-	-
京都府	-	-	-	-	-	-	-	4	-	-	-	-	1	-	-	-	-	-
大阪府	-	2	-	5	-	-	-	8	-	-	-	-	1	-	-	-	-	-
兵庫県	-	-	-	3	-	-	-	8	-	-	-	-	1	-	-	-	-	-
奈良県	-	-	-	1	-	-	-	-	-	-	-	-	-	-	-	-	-	-
和歌山県	-	-	-	-	-	-	-	1	-	-	-	-	-	-	-	-	-	-
鳥取県	-	-	-	2	-	-	-	1	-	-	-	-	-	-	-	-	-	-
島根県	-	-	-	-	-	-	-	1	-	-	-	-	-	-	-	-	-	-
岡山県	-	-	-	1	-	-	-	1	-	-	-	-	-	-	-	-	-	-
広島県	-	-	-	-	-	-	-	1	-	-	-	-	-	-	-	-	-	-
山口県	-	-	-	1	-	-	-	-	-	-	-	-	-	-	-	-	-	-
徳島県	-	-	-	-	-	-	-	-	-	-	-	-	-	-	-	-	-	-
香川県	-	-	-	1	-	-	-	-	-	-	-	-	-	-	-	-	-	-
愛媛県	-	1	-	2	-	-	-	1	-	-	-	-	-	-	-	-	-	-
高知県	-	-	-	-	-	-	-	-	-	-	-	-	1	-	-	-	-	-
福岡県	-	-	-	5	-	-	1	5	-	-	-	-	-	-	-	-	-	-
佐賀県	-	-	-	-	-	-	-	-	-	-	-	-	-	-	-	-	-	-
長崎県	-	-	-	-	-	-	-	-	-	-	-	-	-	-	-	-	-	-
熊本県	-	-	-	1	-	-	-	2	-	-	-	-	-	-	-	-	-	-
大分県	-	-	-	-	-	-	-	-	-	-	-	-	-	-	-	-	-	-
宮崎県	-	-	-	2	-	-	-	-	-	-	-	-	-	-	-	-	-	-
鹿児島県	-	-	-	-	-	-	-	1	-	-	-	-	-	-	-	-	-	-
沖縄県	-	-	-	2	-	-	-	-	-	-	-	-	-	-	-	-	-	-

*2016年2月15日より届出対象疾患となりました。

**2013年3月4日より届出対象疾患となりました。

報告数・累積報告数, 疾病・都道府県別

2017年26週

	キャサナル 森林病		Q 熱		狂犬病		コクシジ オイドス症		サル痘		ジカウイルス 感染症*		重症熱性血小板 減少症候群**		腎症候性出血熱		西部ウマ脳炎	
	報告数	累積	報告数	累積	報告数	累積	報告数	累積	報告数	累積	報告数	累積	報告数	累積	報告数	累積	報告数	累積
総 数	-	-	-	-	-	-	-	-	-	-	1	2	40	-	-	-	-	-
北海道	-	-	-	-	-	-	-	-	-	-	-	-	-	-	-	-	-	-
青森県	-	-	-	-	-	-	-	-	-	-	-	-	-	-	-	-	-	-
岩手県	-	-	-	-	-	-	-	-	-	-	-	-	-	-	-	-	-	-
宮城県	-	-	-	-	-	-	-	-	-	-	-	-	-	-	-	-	-	-
秋田県	-	-	-	-	-	-	-	-	-	-	-	-	-	-	-	-	-	-
山形県	-	-	-	-	-	-	-	-	-	-	-	-	-	-	-	-	-	-
福島県	-	-	-	-	-	-	-	-	-	-	-	-	-	-	-	-	-	-
茨城県	-	-	-	-	-	-	-	-	-	-	-	-	-	-	-	-	-	-
栃木県	-	-	-	-	-	-	-	-	-	-	-	-	-	-	-	-	-	-
群馬県	-	-	-	-	-	-	-	-	-	-	-	-	-	-	-	-	-	-
埼玉県	-	-	-	-	-	-	-	-	-	-	-	-	-	-	-	-	-	-
千葉県	-	-	-	-	-	-	-	-	-	-	-	-	-	-	-	-	-	-
東京都	-	-	-	-	-	-	-	-	-	-	-	-	-	-	-	-	-	-
神奈川県	-	-	-	-	-	-	-	-	-	-	-	-	-	-	-	-	-	-
新潟県	-	-	-	-	-	-	-	-	-	-	-	-	-	-	-	-	-	-
富山県	-	-	-	-	-	-	-	-	-	-	-	-	-	-	-	-	-	-
石川県	-	-	-	-	-	-	-	-	-	-	-	-	-	-	-	-	-	-
福井県	-	-	-	-	-	-	-	-	-	-	-	-	-	-	-	-	-	-
山梨県	-	-	-	-	-	-	-	-	-	-	-	-	-	-	-	-	-	-
長野県	-	-	-	-	-	-	-	-	-	-	-	-	-	-	-	-	-	-
岐阜県	-	-	-	-	-	-	-	-	-	-	-	-	-	-	-	-	-	-
静岡県	-	-	-	-	-	-	-	-	-	-	-	-	-	-	-	-	-	-
愛知県	-	-	-	-	-	-	-	-	-	-	-	-	-	-	-	-	-	-
三重県	-	-	-	-	-	-	-	-	-	-	-	-	-	-	-	-	-	-
滋賀県	-	-	-	-	-	-	-	-	-	-	-	-	-	-	-	-	-	-
京都府	-	-	-	-	-	-	-	-	-	-	-	-	-	-	-	-	-	-
大阪府	-	-	-	-	-	-	-	-	-	-	1	-	-	-	-	-	-	-
兵庫県	-	-	-	-	-	-	-	-	-	-	-	-	-	-	-	-	-	-
奈良県	-	-	-	-	-	-	-	-	-	-	-	-	-	-	-	-	-	-
和歌山県	-	-	-	-	-	-	-	-	-	-	-	-	1	-	-	-	-	-
鳥取県	-	-	-	-	-	-	-	-	-	-	-	-	-	-	-	-	-	-
島根県	-	-	-	-	-	-	-	-	-	-	-	-	4	-	-	-	-	-
岡山県	-	-	-	-	-	-	-	-	-	-	-	-	-	-	-	-	-	-
広島県	-	-	-	-	-	-	-	-	-	-	-	1	2	-	-	-	-	-
山口県	-	-	-	-	-	-	-	-	-	-	-	-	6	-	-	-	-	-
徳島県	-	-	-	-	-	-	-	-	-	-	-	-	1	-	-	-	-	-
香川県	-	-	-	-	-	-	-	-	-	-	-	-	1	-	-	-	-	-
愛媛県	-	-	-	-	-	-	-	-	-	-	-	-	2	-	-	-	-	-
高知県	-	-	-	-	-	-	-	-	-	-	-	-	2	-	-	-	-	-
福岡県	-	-	-	-	-	-	-	-	-	-	-	-	1	-	-	-	-	-
佐賀県	-	-	-	-	-	-	-	-	-	-	-	-	-	-	-	-	-	-
長崎県	-	-	-	-	-	-	-	-	-	-	-	1	6	-	-	-	-	-
熊本県	-	-	-	-	-	-	-	-	-	-	-	-	-	-	-	-	-	-
大分県	-	-	-	-	-	-	-	-	-	-	-	-	-	-	-	-	-	-
宮崎県	-	-	-	-	-	-	-	-	-	-	-	-	7	-	-	-	-	-
鹿児島県	-	-	-	-	-	-	-	-	-	-	-	-	7	-	-	-	-	-
沖縄県	-	-	-	-	-	-	-	-	-	-	-	-	-	-	-	-	-	-

*鳥インフルエンザ(H5N1及びH7N9)を除く。

報告数・累積報告数, 疾病・都道府県別

2017年26週

	ダニ媒介脳炎		炭 疽		チクングニア熱		つつが虫病		デング熱		東部ウマ脳炎		鳥インフルエンザ*		ニパウイルス感染症		日本紅斑熱	
	報告数	累積	報告数	累積	報告数	累積	報告数	累積	報告数	累積	報告数	累積	報告数	累積	報告数	累積	報告数	累積
総 数	-	-	-	-	-	1	3	96	5	89	-	-	-	-	-	-	7	99
北海道	-	-	-	-	-	-	-	-	-	1	-	-	-	-	-	-	-	-
青森県	-	-	-	-	-	-	2	8	-	-	-	-	-	-	-	-	-	-
岩手県	-	-	-	-	-	-	-	2	-	-	-	-	-	-	-	-	-	-
宮城県	-	-	-	-	-	-	-	1	-	2	-	-	-	-	-	-	-	-
秋田県	-	-	-	-	-	-	-	7	-	-	-	-	-	-	-	-	-	-
山形県	-	-	-	-	-	-	-	3	-	-	-	-	-	-	-	-	-	-
福島県	-	-	-	-	-	-	-	9	-	-	-	-	-	-	-	-	-	-
茨城県	-	-	-	-	-	-	1	2	-	5	-	-	-	-	-	-	-	-
栃木県	-	-	-	-	-	-	-	-	-	1	-	-	-	-	-	-	-	-
群馬県	-	-	-	-	-	-	-	-	-	4	-	-	-	-	-	-	-	-
埼玉県	-	-	-	-	-	-	-	-	-	7	-	-	-	-	-	-	-	-
千葉県	-	-	-	-	-	-	-	7	-	5	-	-	-	-	-	-	-	2
東京都	-	-	-	-	-	-	-	2	4	22	-	-	-	-	-	-	-	-
神奈川県	-	-	-	-	-	-	-	2	1	12	-	-	-	-	-	-	-	1
新潟県	-	-	-	-	-	-	-	8	-	-	-	-	-	-	-	-	-	-
富山県	-	-	-	-	-	-	-	-	-	3	-	-	-	-	-	-	-	-
石川県	-	-	-	-	-	-	-	-	-	1	-	-	-	-	-	-	-	1
福井県	-	-	-	-	-	-	-	-	-	-	-	-	-	-	-	-	-	-
山梨県	-	-	-	-	-	-	-	-	-	-	-	-	-	-	-	-	-	-
長野県	-	-	-	-	-	-	-	6	-	2	-	-	-	-	-	-	-	-
岐阜県	-	-	-	-	-	-	-	1	-	1	-	-	-	-	-	-	-	-
静岡県	-	-	-	-	-	-	-	-	-	1	-	-	-	-	-	-	1	1
愛知県	-	-	-	-	-	-	-	-	-	3	-	-	-	-	-	-	-	-
三重県	-	-	-	-	-	-	-	-	-	2	-	-	-	-	-	-	-	11
滋賀県	-	-	-	-	-	-	-	1	-	-	-	-	-	-	-	-	-	-
京都府	-	-	-	-	-	-	-	-	-	2	-	-	-	-	-	-	-	3
大阪府	-	-	-	-	-	1	-	-	-	6	-	-	-	-	-	-	-	1
兵庫県	-	-	-	-	-	-	-	-	-	1	-	-	-	-	-	-	-	1
奈良県	-	-	-	-	-	-	-	1	-	1	-	-	-	-	-	-	-	-
和歌山県	-	-	-	-	-	-	-	2	-	-	-	-	-	-	-	-	-	6
鳥取県	-	-	-	-	-	-	-	2	-	-	-	-	-	-	-	-	-	-
島根県	-	-	-	-	-	-	-	3	-	-	-	-	-	-	-	-	1	2
岡山県	-	-	-	-	-	-	-	-	-	-	-	-	-	-	-	-	-	1
広島県	-	-	-	-	-	-	-	2	-	1	-	-	-	-	-	-	2	24
山口県	-	-	-	-	-	-	-	-	-	1	-	-	-	-	-	-	-	2
徳島県	-	-	-	-	-	-	-	2	-	-	-	-	-	-	-	-	-	2
香川県	-	-	-	-	-	-	-	-	-	-	-	-	-	-	-	-	-	2
愛媛県	-	-	-	-	-	-	-	-	-	4	-	-	-	-	-	-	-	6
高知県	-	-	-	-	-	-	-	1	-	-	-	-	-	-	-	-	-	2
福岡県	-	-	-	-	-	-	-	-	-	1	-	-	-	-	-	-	1	4
佐賀県	-	-	-	-	-	-	-	-	-	-	-	-	-	-	-	-	-	1
長崎県	-	-	-	-	-	-	-	-	-	-	-	-	-	-	-	-	1	5
熊本県	-	-	-	-	-	-	-	-	-	-	-	-	-	-	-	-	-	9
大分県	-	-	-	-	-	-	-	-	-	-	-	-	-	-	-	-	-	2
宮崎県	-	-	-	-	-	-	-	5	-	-	-	-	-	-	-	-	1	2
鹿児島県	-	-	-	-	-	-	-	19	-	-	-	-	-	-	-	-	-	7
沖縄県	-	-	-	-	-	-	-	-	-	-	-	-	-	-	-	-	-	1

報告数・累積報告数，疾病・都道府県別

2017年26週

	日本脳炎		ハンタウイルス 肺症候群		Bウイルス病		鼻 疽		ブルセラ症		ベネズエラ ウマ脳炎		ヘンドラウイルス 感 染 症		発しんチフス		ボツリヌス症	
	報告数	累積	報告数	累積	報告数	累積	報告数	累積	報告数	累積	報告数	累積	報告数	累積	報告数	累積	報告数	累積
総 数	-	-	-	-	-	-	-	-	-	1	-	-	-	-	-	-	-	1
北海道	-	-	-	-	-	-	-	-	-	-	-	-	-	-	-	-	-	-
青森県	-	-	-	-	-	-	-	-	-	-	-	-	-	-	-	-	-	-
岩手県	-	-	-	-	-	-	-	-	-	-	-	-	-	-	-	-	-	-
宮城県	-	-	-	-	-	-	-	-	-	-	-	-	-	-	-	-	-	-
秋田県	-	-	-	-	-	-	-	-	-	-	-	-	-	-	-	-	-	-
山形県	-	-	-	-	-	-	-	-	-	-	-	-	-	-	-	-	-	-
福島県	-	-	-	-	-	-	-	-	-	-	-	-	-	-	-	-	-	-
茨城県	-	-	-	-	-	-	-	-	-	-	-	-	-	-	-	-	-	-
栃木県	-	-	-	-	-	-	-	-	-	-	-	-	-	-	-	-	-	-
群馬県	-	-	-	-	-	-	-	-	-	-	-	-	-	-	-	-	-	-
埼玉県	-	-	-	-	-	-	-	-	-	-	-	-	-	-	-	-	-	-
千葉県	-	-	-	-	-	-	-	-	-	-	-	-	-	-	-	-	-	-
東京都	-	-	-	-	-	-	-	-	-	-	-	-	-	-	-	-	-	1
神奈川県	-	-	-	-	-	-	-	-	-	-	-	-	-	-	-	-	-	-
新潟県	-	-	-	-	-	-	-	-	-	-	-	-	-	-	-	-	-	-
富山県	-	-	-	-	-	-	-	-	-	-	-	-	-	-	-	-	-	-
石川県	-	-	-	-	-	-	-	-	-	-	-	-	-	-	-	-	-	-
福井県	-	-	-	-	-	-	-	-	-	-	-	-	-	-	-	-	-	-
山梨県	-	-	-	-	-	-	-	-	-	-	-	-	-	-	-	-	-	-
長野県	-	-	-	-	-	-	-	-	-	-	-	-	-	-	-	-	-	-
岐阜県	-	-	-	-	-	-	-	-	-	-	-	-	-	-	-	-	-	-
静岡県	-	-	-	-	-	-	-	-	-	-	-	-	-	-	-	-	-	-
愛知県	-	-	-	-	-	-	-	-	-	1	-	-	-	-	-	-	-	-
三重県	-	-	-	-	-	-	-	-	-	-	-	-	-	-	-	-	-	-
滋賀県	-	-	-	-	-	-	-	-	-	-	-	-	-	-	-	-	-	-
京都府	-	-	-	-	-	-	-	-	-	-	-	-	-	-	-	-	-	-
大阪府	-	-	-	-	-	-	-	-	-	-	-	-	-	-	-	-	-	-
兵庫県	-	-	-	-	-	-	-	-	-	-	-	-	-	-	-	-	-	-
奈良県	-	-	-	-	-	-	-	-	-	-	-	-	-	-	-	-	-	-
和歌山県	-	-	-	-	-	-	-	-	-	-	-	-	-	-	-	-	-	-
鳥取県	-	-	-	-	-	-	-	-	-	-	-	-	-	-	-	-	-	-
島根県	-	-	-	-	-	-	-	-	-	-	-	-	-	-	-	-	-	-
岡山県	-	-	-	-	-	-	-	-	-	-	-	-	-	-	-	-	-	-
広島県	-	-	-	-	-	-	-	-	-	-	-	-	-	-	-	-	-	-
山口県	-	-	-	-	-	-	-	-	-	-	-	-	-	-	-	-	-	-
徳島県	-	-	-	-	-	-	-	-	-	-	-	-	-	-	-	-	-	-
香川県	-	-	-	-	-	-	-	-	-	-	-	-	-	-	-	-	-	-
愛媛県	-	-	-	-	-	-	-	-	-	-	-	-	-	-	-	-	-	-
高知県	-	-	-	-	-	-	-	-	-	-	-	-	-	-	-	-	-	-
福岡県	-	-	-	-	-	-	-	-	-	-	-	-	-	-	-	-	-	-
佐賀県	-	-	-	-	-	-	-	-	-	-	-	-	-	-	-	-	-	-
長崎県	-	-	-	-	-	-	-	-	-	-	-	-	-	-	-	-	-	-
熊本県	-	-	-	-	-	-	-	-	-	-	-	-	-	-	-	-	-	-
大分県	-	-	-	-	-	-	-	-	-	-	-	-	-	-	-	-	-	-
宮崎県	-	-	-	-	-	-	-	-	-	-	-	-	-	-	-	-	-	-
鹿児島県	-	-	-	-	-	-	-	-	-	-	-	-	-	-	-	-	-	-
沖縄県	-	-	-	-	-	-	-	-	-	-	-	-	-	-	-	-	-	-

報告数・累積報告数，疾病・都道府県別

2017年26週

	マラリア		野 兎 病		ライム病		リッサウイルス 感 染 症		リフトバレー熱		類 鼻 疽		レジオネラ症		レプトスピラ症		ロッキー山 紅 斑 熱	
	報告数	累積	報告数	累積	報告数	累積	報告数	累積	報告数	累積	報告数	累積	報告数	累積	報告数	累積	報告数	累積
総 数	3	20	-	-	1	4	-	-	-	-	-	1	30	642	-	2	-	-
北海道	-	1	-	-	1	3	-	-	-	-	-	-	1	9	-	-	-	-
青森県	-	-	-	-	-	-	-	-	-	-	-	-	-	6	-	-	-	-
岩手県	-	-	-	-	-	-	-	-	-	-	-	-	-	7	-	-	-	-
宮城県	-	-	-	-	-	-	-	-	-	-	-	-	-	15	-	-	-	-
秋田県	-	-	-	-	-	-	-	-	-	-	-	-	-	1	-	-	-	-
山形県	-	-	-	-	-	-	-	-	-	-	-	-	1	5	-	-	-	-
福島県	-	-	-	-	-	-	-	-	-	-	-	-	-	12	-	-	-	-
茨城県	1	3	-	-	-	-	-	-	-	-	-	-	2	24	-	-	-	-
栃木県	-	1	-	-	-	-	-	-	-	-	-	-	1	13	-	-	-	-
群馬県	-	-	-	-	-	1	-	-	-	-	-	-	1	13	-	-	-	-
埼玉県	-	-	-	-	-	-	-	-	-	-	-	-	1	25	-	1	-	-
千葉県	-	2	-	-	-	-	-	-	-	-	-	-	1	23	-	-	-	-
東京都	1	7	-	-	-	-	-	-	-	-	-	1	2	59	-	1	-	-
神奈川県	-	-	-	-	-	-	-	-	-	-	-	-	2	38	-	-	-	-
新潟県	-	-	-	-	-	-	-	-	-	-	-	-	-	14	-	-	-	-
富山県	-	-	-	-	-	-	-	-	-	-	-	-	-	13	-	-	-	-
石川県	-	-	-	-	-	-	-	-	-	-	-	-	1	14	-	-	-	-
福井県	-	-	-	-	-	-	-	-	-	-	-	-	-	6	-	-	-	-
山梨県	-	-	-	-	-	-	-	-	-	-	-	-	-	1	-	-	-	-
長野県	-	-	-	-	-	-	-	-	-	-	-	-	1	15	-	-	-	-
岐阜県	-	-	-	-	-	-	-	-	-	-	-	-	-	8	-	-	-	-
静岡県	-	-	-	-	-	-	-	-	-	-	-	-	3	23	-	-	-	-
愛知県	-	1	-	-	-	-	-	-	-	-	-	-	1	43	-	-	-	-
三重県	-	-	-	-	-	-	-	-	-	-	-	-	1	13	-	-	-	-
滋賀県	-	-	-	-	-	-	-	-	-	-	-	-	-	7	-	-	-	-
京都府	-	1	-	-	-	-	-	-	-	-	-	-	1	8	-	-	-	-
大阪府	-	1	-	-	-	-	-	-	-	-	-	-	-	28	-	-	-	-
兵庫県	1	1	-	-	-	-	-	-	-	-	-	-	-	25	-	-	-	-
奈良県	-	-	-	-	-	-	-	-	-	-	-	-	-	6	-	-	-	-
和歌山県	-	-	-	-	-	-	-	-	-	-	-	-	-	4	-	-	-	-
鳥取県	-	-	-	-	-	-	-	-	-	-	-	-	-	2	-	-	-	-
島根県	-	-	-	-	-	-	-	-	-	-	-	-	1	4	-	-	-	-
岡山県	-	-	-	-	-	-	-	-	-	-	-	-	1	9	-	-	-	-
広島県	-	-	-	-	-	-	-	-	-	-	-	-	-	74	-	-	-	-
山口県	-	1	-	-	-	-	-	-	-	-	-	-	1	5	-	-	-	-
徳島県	-	-	-	-	-	-	-	-	-	-	-	-	-	8	-	-	-	-
香川県	-	-	-	-	-	-	-	-	-	-	-	-	1	3	-	-	-	-
愛媛県	-	-	-	-	-	-	-	-	-	-	-	-	-	5	-	-	-	-
高知県	-	-	-	-	-	-	-	-	-	-	-	-	-	1	-	-	-	-
福岡県	-	1	-	-	-	-	-	-	-	-	-	-	2	19	-	-	-	-
佐賀県	-	-	-	-	-	-	-	-	-	-	-	-	-	2	-	-	-	-
長崎県	-	-	-	-	-	-	-	-	-	-	-	-	-	7	-	-	-	-
熊本県	-	-	-	-	-	-	-	-	-	-	-	-	2	6	-	-	-	-
大分県	-	-	-	-	-	-	-	-	-	-	-	-	1	6	-	-	-	-
宮崎県	-	-	-	-	-	-	-	-	-	-	-	-	-	3	-	-	-	-
鹿児島県	-	-	-	-	-	-	-	-	-	-	-	-	1	1	-	-	-	-
沖縄県	-	-	-	-	-	-	-	-	-	-	-	-	-	9	-	-	-	-

*E型肝炎及びA型肝炎を除く。

**2014年9月19日より届出対象疾患となりました。

***ウエストナイル脳炎、西部ウマ脳炎、ダニ媒介脳炎、東部ウマ脳炎、日本脳炎、ペネズエラウマ脳炎及びリフトバレー熱を除く。

報告数・累積報告数, 疾病・都道府県別

2017年26週

	アメルバ赤痢		ウイルス性肝炎*		カリバネム耐性 腸内細菌科細菌感染症**		急性脳炎***		クリプト スポリジウム症		クロイツフェルト ・ヤコブ病		劇症型溶血性 レンサ球菌感染症		後天性免疫不全 症候群		ジアルジア症	
	報告数	累積	報告数	累積	報告数	累積	報告数	累積	報告数	累積	報告数	累積	報告数	累積	報告数	累積	報告数	累積
総数	15	543	3	148	21	723	9	362	-	7	4	94	9	309	22	679	-	35
北海道	1	15	1	7	1	16	-	12	-	3	-	4	1	7	-	21	-	1
青森県	-	2	-	-	-	9	-	-	-	-	-	1	-	2	-	5	-	-
岩手県	-	6	-	2	-	5	-	1	-	-	-	-	-	3	-	1	-	-
宮城県	-	11	-	7	-	3	-	-	-	-	-	2	-	5	-	8	-	-
秋田県	-	2	-	-	1	6	-	3	-	-	-	1	-	8	-	-	-	-
山形県	-	6	-	1	-	4	-	4	-	-	-	-	-	4	-	-	-	-
福島県	-	7	-	-	-	11	-	2	-	-	-	1	-	3	1	4	-	-
茨城県	-	6	-	6	-	4	-	13	-	-	-	2	1	7	-	7	-	1
栃木県	-	14	-	1	-	7	-	6	-	-	-	1	-	4	1	4	-	1
群馬県	-	10	-	6	1	4	-	2	-	-	-	1	-	5	-	5	-	1
埼玉県	-	28	-	5	1	30	-	24	-	-	-	3	1	12	-	18	-	-
千葉県	2	17	-	9	-	39	2	49	-	-	-	3	1	11	2	31	-	1
東京都	3	107	-	29	2	94	1	33	-	-	1	7	-	43	7	215	-	15
神奈川県	1	42	-	4	1	52	1	30	-	-	-	7	-	17	1	46	-	2
新潟県	-	10	-	1	1	21	-	8	-	-	-	4	-	7	1	6	-	-
富山県	-	4	-	1	-	5	-	1	-	-	-	1	-	5	-	2	-	2
石川県	-	3	-	-	-	3	-	2	-	-	-	3	-	-	-	3	-	-
福井県	-	3	-	-	-	4	-	-	-	-	-	2	-	2	-	-	-	-
山梨県	-	2	-	4	-	2	-	2	-	-	-	5	-	-	-	4	-	-
長野県	-	11	-	1	-	12	-	10	-	-	-	2	1	6	-	5	-	1
岐阜県	-	8	-	3	-	3	-	1	-	-	1	2	-	5	-	3	-	-
静岡県	2	11	-	3	1	15	1	12	-	-	-	1	-	10	-	10	-	2
愛知県	1	28	-	1	1	44	-	24	-	-	1	5	1	22	-	34	-	-
三重県	-	6	-	4	-	14	-	1	-	-	-	-	-	7	-	7	-	-
滋賀県	-	1	1	3	-	5	-	4	-	-	-	1	-	7	2	7	-	-
京都府	-	11	-	1	-	16	-	5	-	-	-	5	-	4	1	10	-	1
大阪府	1	64	1	10	3	61	2	21	-	1	-	4	-	11	3	93	-	2
兵庫県	-	16	-	5	-	29	1	18	-	1	-	3	-	13	-	16	-	1
奈良県	1	4	-	1	-	10	-	4	-	-	-	2	-	7	-	4	-	1
和歌山県	-	1	-	-	-	4	-	2	-	1	-	1	-	5	-	2	-	-
鳥取県	-	1	-	1	-	1	-	-	-	-	-	-	-	6	-	1	-	-
島根県	-	2	-	-	-	8	-	-	-	-	-	1	-	1	-	1	-	-
岡山県	-	13	-	4	-	4	-	3	-	-	-	1	-	5	-	9	-	-
広島県	-	10	-	5	-	21	-	1	-	-	-	2	1	4	-	3	-	-
山口県	-	5	-	-	-	17	-	8	-	1	-	2	-	3	-	7	-	-
徳島県	-	2	-	2	-	1	-	-	-	-	-	-	-	-	-	4	-	-
香川県	-	4	-	3	-	7	-	1	-	-	-	-	-	1	-	5	-	-
愛媛県	2	5	-	-	-	3	-	3	-	-	-	1	-	4	-	-	-	-
高知県	1	5	-	2	3	12	-	-	-	-	-	-	-	2	1	6	-	-
福岡県	-	22	-	4	3	60	1	23	-	-	-	4	1	20	1	33	-	2
佐賀県	-	3	-	1	-	3	-	-	-	-	-	1	1	7	-	-	-	-
長崎県	-	1	-	2	-	22	-	3	-	-	-	1	-	2	-	2	-	1
熊本県	-	5	-	1	-	5	-	1	-	-	-	2	-	2	1	5	-	-
大分県	-	-	-	1	-	4	-	6	-	-	-	-	-	1	-	2	-	-
宮崎県	-	-	-	1	2	6	-	3	-	-	1	2	-	3	-	5	-	-
鹿児島県	-	4	-	2	-	2	-	11	-	-	-	3	-	-	-	11	-	-
沖縄県	-	5	-	4	-	15	-	5	-	-	-	-	-	6	-	14	-	-

*2013年4月1日より届出対象疾患となりました。
 **2014年9月19日より届出対象疾患となりました。

報告数・累積報告数, 疾病・都道府県別

2017年26週

	侵襲性インフルエンザ菌感染症*		侵襲性髄膜炎菌感染症*		侵襲性肺炎球菌感染症*		水痘** (入院例に限る)		先天性風しん症候群		梅毒		播種性 クリプトコックス症**		破傷風		バンコマイシン耐性 黄色ブドウ球菌感染症	
	報告数	累積	報告数	累積	報告数	累積	報告数	累積	報告数	累積	報告数	累積	報告数	累積	報告数	累積	報告数	累積
総数	1	192	-	12	39	1978	5	152	-	-	108	2613	1	73	2	43	-	-
北海道	-	5	-	-	2	62	-	11	-	-	2	56	-	-	1	4	-	-
青森県	-	-	-	-	-	8	-	-	-	-	-	38	-	-	-	-	-	-
岩手県	-	2	-	-	-	9	-	3	-	-	-	7	-	-	-	-	-	-
宮城県	-	3	-	-	2	32	-	1	-	-	-	28	-	-	-	-	-	-
秋田県	-	2	-	-	-	15	2	7	-	-	2	4	-	1	-	-	-	-
山形県	1	4	-	-	2	22	-	-	-	-	1	7	-	1	-	-	-	-
福島県	-	4	-	-	1	16	-	1	-	-	-	27	-	-	-	-	-	-
茨城県	-	1	-	1	-	33	-	3	-	-	1	16	-	-	-	1	-	-
栃木県	-	2	-	-	-	18	-	1	-	-	-	29	-	-	-	1	-	-
群馬県	-	1	-	-	-	24	-	3	-	-	2	32	-	-	1	2	-	-
埼玉県	-	8	-	-	1	80	-	9	-	-	3	100	-	1	-	1	-	-
千葉県	-	2	-	2	-	115	1	3	-	-	5	71	-	2	-	3	-	-
東京都	-	26	-	2	6	257	1	24	-	-	34	827	-	8	-	2	-	-
神奈川県	-	13	-	-	-	142	-	7	-	-	4	147	-	5	-	1	-	-
新潟県	-	2	-	-	-	53	-	-	-	-	-	6	-	4	-	-	-	-
富山県	-	3	-	-	-	20	-	-	-	-	-	5	-	-	-	-	-	-
石川県	-	2	-	-	-	12	-	6	-	-	-	12	-	-	-	1	-	-
福井県	-	2	-	-	-	13	-	-	-	-	1	10	-	1	-	-	-	-
山梨県	-	1	-	-	1	10	-	1	-	-	-	4	-	2	-	-	-	-
長野県	-	2	-	-	1	34	-	2	-	-	2	15	-	3	-	1	-	-
岐阜県	-	6	-	-	-	21	-	3	-	-	4	38	-	1	-	2	-	-
静岡県	-	4	-	-	2	65	-	3	-	-	1	33	-	2	-	1	-	-
愛知県	-	17	-	2	5	133	-	7	-	-	8	144	-	7	-	3	-	-
三重県	-	2	-	1	2	31	-	1	-	-	1	34	-	1	-	-	-	-
滋賀県	-	2	-	-	-	34	-	2	-	-	1	12	-	1	-	-	-	-
京都府	-	3	-	-	-	52	-	2	-	-	2	33	-	1	-	1	-	-
大阪府	-	17	-	1	4	156	-	11	-	-	19	348	-	7	-	1	-	-
兵庫県	-	11	-	1	3	100	-	6	-	-	5	99	-	4	-	1	-	-
奈良県	-	2	-	-	-	25	-	3	-	-	-	13	-	1	-	1	-	-
和歌山県	-	1	-	-	-	12	-	-	-	-	-	10	-	1	-	2	-	-
鳥取県	-	1	-	-	-	15	-	1	-	-	-	5	-	-	-	-	-	-
島根県	-	-	-	-	-	27	-	-	-	-	-	-	-	-	-	-	-	-
岡山県	-	1	-	-	-	23	-	2	-	-	-	56	-	-	-	-	-	-
広島県	-	1	-	-	-	15	1	1	-	-	2	59	-	4	-	1	-	-
山口県	-	1	-	-	1	14	-	-	-	-	1	10	1	1	-	2	-	-
徳島県	-	1	-	-	-	3	-	1	-	-	-	4	-	-	-	1	-	-
香川県	-	2	-	-	1	18	-	1	-	-	1	38	-	1	-	2	-	-
愛媛県	-	1	-	-	-	8	-	1	-	-	2	18	-	1	-	1	-	-
高知県	-	3	-	-	-	13	-	-	-	-	-	10	-	2	-	-	-	-
福岡県	-	11	-	-	4	97	-	10	-	-	3	123	-	3	-	2	-	-
佐賀県	-	-	-	-	-	10	-	3	-	-	-	5	-	2	-	1	-	-
長崎県	-	1	-	-	-	18	-	4	-	-	-	4	-	-	-	-	-	-
熊本県	-	3	-	-	-	28	-	1	-	-	1	34	-	1	-	-	-	-
大分県	-	-	-	-	-	5	-	3	-	-	-	8	-	-	-	-	-	-
宮崎県	-	2	-	-	-	13	-	1	-	-	-	6	-	-	-	2	-	-
鹿児島県	-	1	-	1	-	14	-	2	-	-	-	11	-	3	-	2	-	-
沖縄県	-	13	-	1	1	53	-	1	-	-	-	17	-	1	-	-	-	-

*2014年9月19日より届出対象疾患となりました。

報告数・累積報告数, 疾病・都道府県別

2017年26週

	バンコマイシン耐性腸球菌感染症		風しん		麻しん		薬剤耐性アシネトバクター感染症*	
	報告数	累積	報告数	累積	報告数	累積	報告数	累積
総 数	-	44	1	47	-	162	-	12
北海道	-	3	-	-	-	1	-	-
青森県	-	-	-	-	-	-	-	-
岩手県	-	-	-	-	-	-	-	-
宮城県	-	-	-	1	-	1	-	-
秋田県	-	-	-	-	-	-	-	1
山形県	-	-	-	-	-	53	-	-
福島県	-	-	-	-	-	-	-	-
茨城県	-	-	-	-	-	1	-	1
栃木県	-	-	-	-	-	-	-	-
群馬県	-	-	-	-	-	2	-	-
埼玉県	-	7	-	4	-	4	-	4
千葉県	-	1	-	4	-	-	-	1
東京都	-	5	-	11	-	17	-	1
神奈川県	-	3	-	6	-	4	-	-
新潟県	-	-	-	-	-	3	-	-
富山県	-	-	-	-	-	-	-	-
石川県	-	-	-	-	-	4	-	-
福井県	-	-	-	-	-	-	-	-
山梨県	-	-	-	-	-	1	-	-
長野県	-	1	-	1	-	4	-	-
岐阜県	-	-	-	-	-	-	-	-
静岡県	-	-	-	4	-	-	-	-
愛知県	-	-	-	-	-	1	-	-
三重県	-	-	1	1	-	22	-	-
滋賀県	-	-	-	-	-	1	-	-
京都府	-	1	-	-	-	2	-	-
大阪府	-	14	-	5	-	9	-	1
兵庫県	-	1	-	6	-	3	-	-
奈良県	-	-	-	2	-	1	-	-
和歌山県	-	-	-	-	-	-	-	1
鳥取県	-	-	-	1	-	-	-	1
島根県	-	-	-	-	-	2	-	-
岡山県	-	3	-	-	-	-	-	-
広島県	-	-	-	-	-	11	-	-
山口県	-	-	-	-	-	-	-	-
徳島県	-	-	-	-	-	-	-	-
香川県	-	-	-	-	-	5	-	-
愛媛県	-	1	-	-	-	-	-	-
高知県	-	-	-	-	-	-	-	-
福岡県	-	3	-	-	-	4	-	1
佐賀県	-	-	-	-	-	-	-	-
長崎県	-	-	-	-	-	-	-	-
熊本県	-	-	-	1	-	2	-	-
大分県	-	-	-	-	-	3	-	-
宮崎県	-	-	-	-	-	1	-	-
鹿児島県	-	-	-	-	-	-	-	-
沖縄県	-	1	-	-	-	-	-	-

*鳥インフルエンザ及び新型インフルエンザ等感染症を除く。

報告数・定点当り報告数, 疾病・都道府県別

2017年26週

	インフルエンザ*		RSウイルス感染症		咽頭結膜熱		A群溶血性レンサ球菌咽頭炎		感染性胃腸炎		水痘		手足口病		伝染性紅斑		突発性発しん	
	報告数	定点当り	報告数	報告数	報告数	定点当り	報告数	定点当り	報告数	定点当り	報告数	定点当り	報告数	定点当り	報告数	定点当り	報告数	定点当り
総数	1012	0.20	853	2925	0.93	9559	3.03	19109	6.05	1430	0.45	11159	3.53	351	0.11	1788	0.57	
北海道	77	0.35	136	335	2.39	514	3.67	407	2.91	47	0.34	209	1.49	1	0.01	38	0.27	
青森県	21	0.32	7	25	0.60	64	1.52	273	6.50	13	0.31	35	0.83	3	0.07	22	0.52	
岩手県	25	0.40	11	44	1.16	122	3.21	199	5.24	9	0.24	1	0.03	10	0.26	20	0.53	
宮城県	5	0.05	57	87	1.47	259	4.39	533	9.03	32	0.54	67	1.14	8	0.14	51	0.86	
秋田県	2	0.04	-	14	0.40	41	1.17	107	3.06	33	0.94	80	2.29	6	0.17	11	0.31	
山形県	1	0.02	1	31	1.03	145	4.83	243	8.10	20	0.67	44	1.47	41	1.37	18	0.60	
福島県	11	0.14	42	30	0.65	133	2.89	202	4.39	56	1.22	6	0.13	7	0.15	31	0.67	
茨城県	8	0.07	14	76	1.01	260	3.47	320	4.27	37	0.49	23	0.31	5	0.07	31	0.41	
栃木県	3	0.04	10	51	1.06	90	1.88	109	2.27	11	0.23	20	0.42	5	0.10	30	0.63	
群馬県	3	0.03	10	33	0.57	218	3.76	339	5.84	24	0.41	80	1.38	21	0.36	43	0.74	
埼玉県	19	0.07	38	197	1.22	636	3.95	1029	6.39	93	0.58	185	1.15	34	0.21	110	0.68	
千葉県	28	0.13	27	150	1.12	507	3.78	682	5.09	76	0.57	220	1.64	3	0.02	73	0.54	
東京都	17	0.04	76	288	1.10	826	3.15	1633	6.23	132	0.50	620	2.37	29	0.11	176	0.67	
神奈川県	14	0.04	69	201	0.93	779	3.61	1308	6.06	110	0.51	529	2.45	26	0.12	130	0.60	
新潟県	5	0.06	29	71	1.25	148	2.60	392	6.88	31	0.54	125	2.19	4	0.07	31	0.54	
富山県	5	0.10	9	34	1.17	60	2.07	117	4.03	7	0.24	65	2.24	-	-	11	0.38	
石川県	2	0.04	-	35	1.21	87	3.00	107	3.69	6	0.21	143	4.93	13	0.45	16	0.55	
福井県	-	-	-	16	0.73	84	3.82	165	7.50	5	0.23	82	3.73	1	0.05	5	0.23	
山梨県	-	-	2	52	2.17	52	2.17	147	6.13	4	0.17	47	1.96	3	0.13	10	0.42	
長野県	3	0.03	6	21	0.39	196	3.63	434	8.04	42	0.78	24	0.44	3	0.06	11	0.20	
岐阜県	3	0.04	3	41	0.80	70	1.37	233	4.57	6	0.12	70	1.37	4	0.08	17	0.33	
静岡県	8	0.06	10	52	0.58	295	3.31	575	6.46	28	0.31	147	1.65	15	0.17	57	0.64	
愛知県	9	0.05	15	135	0.74	418	2.30	958	5.26	65	0.36	523	2.87	17	0.09	82	0.45	
三重県	5	0.07	3	52	1.16	122	2.71	346	7.69	14	0.31	281	6.24	10	0.22	27	0.60	
滋賀県	-	-	-	12	0.38	57	1.78	211	6.59	52	1.63	292	9.13	-	-	17	0.53	
京都府	5	0.04	7	52	0.68	184	2.42	459	6.04	10	0.13	364	4.79	3	0.04	31	0.41	
大阪府	15	0.05	45	152	0.76	610	3.05	1356	6.78	108	0.54	1310	6.55	10	0.05	110	0.55	
兵庫県	6	0.03	5	107	0.84	247	1.93	987	7.71	39	0.30	926	7.23	21	0.16	54	0.42	
奈良県	-	-	6	42	1.24	118	3.47	233	6.85	10	0.29	130	3.82	6	0.18	16	0.47	
和歌山県	2	0.04	12	8	0.27	51	1.70	130	4.33	11	0.37	197	6.57	-	-	18	0.60	
鳥取県	-	-	2	12	0.63	133	7.00	98	5.16	4	0.21	274	14.42	-	-	6	0.32	
島根県	-	-	-	8	0.35	55	2.39	139	6.04	4	0.17	52	2.26	1	0.04	18	0.78	
岡山県	7	0.08	3	18	0.33	88	1.63	414	7.67	19	0.35	247	4.57	1	0.02	35	0.65	
広島県	4	0.03	5	38	0.53	206	2.86	413	5.74	18	0.25	358	4.97	2	0.03	46	0.64	
山口県	12	0.18	4	21	0.44	151	3.15	270	5.63	10	0.21	289	6.02	4	0.08	25	0.52	
徳島県	-	-	3	22	0.96	76	3.30	170	7.39	4	0.17	69	3.00	5	0.22	26	1.13	
香川県	-	-	4	8	0.29	82	2.93	282	10.07	3	0.11	245	8.75	-	-	10	0.36	
愛媛県	5	0.08	5	11	0.30	141	3.81	317	8.57	11	0.30	186	5.03	5	0.14	29	0.78	
高知県	-	-	-	4	0.13	38	1.27	66	2.20	20	0.67	454	15.13	4	0.13	14	0.47	
福岡県	30	0.15	14	82	0.68	482	4.02	933	7.78	62	0.52	609	5.08	6	0.05	93	0.78	
佐賀県	1	0.03	-	18	0.78	44	1.91	103	4.48	9	0.39	163	7.09	3	0.13	15	0.65	
長崎県	24	0.34	2	12	0.27	99	2.25	141	3.20	14	0.32	252	5.73	1	0.02	27	0.61	
熊本県	24	0.30	-	25	0.50	125	2.50	440	8.80	20	0.40	322	6.44	-	-	42	0.84	
大分県	22	0.38	1	30	0.83	164	4.56	387	10.75	19	0.53	222	6.17	1	0.03	26	0.72	
宮崎県	23	0.39	7	28	0.78	116	3.22	253	7.03	46	1.28	302	8.39	5	0.14	41	1.14	
鹿児島県	86	0.92	29	122	2.22	137	2.49	356	6.47	24	0.44	211	3.84	4	0.07	27	0.49	
沖縄県	472	8.14	124	22	0.65	29	0.85	93	2.74	12	0.35	59	1.74	-	-	11	0.32	

*髄膜炎菌、肺炎球菌、インフルエンザ菌を原因として同定された場合を除く。
 **オウム病を除く。

報告数・定点当り報告数, 疾病・都道府県別

2017年26週

	百日咳		ヘルパンギーナ		流行性耳下腺炎		急性出血性結膜炎		流行性角結膜炎		細菌性髄膜炎*		無菌性髄膜炎		マイコプラズマ肺炎		クラミジア肺炎**	
	報告数	定点当り	報告数	定点当り	報告数	定点当り	報告数	定点当り	報告数	定点当り	報告数	定点当り	報告数	定点当り	報告数	定点当り	報告数	定点当り
総数	47	0.01	2948	0.93	1683	0.53	9	0.01	550	0.79	7	0.01	20	0.04	104	0.22	6	0.01
北海道	2	0.01	48	0.34	29	0.21	-	-	13	0.45	-	-	1	0.04	5	0.22	-	-
青森県	-	-	10	0.24	27	0.64	-	-	3	0.27	-	-	-	-	9	1.50	-	-
岩手県	-	-	8	0.21	48	1.26	-	-	7	0.50	-	-	-	-	9	0.47	2	0.11
宮城県	2	0.03	20	0.34	21	0.36	-	-	5	0.42	-	-	-	-	1	0.08	-	-
秋田県	1	0.03	6	0.17	4	0.11	-	-	1	0.14	-	-	-	-	3	0.38	1	0.13
山形県	-	-	8	0.27	7	0.23	-	-	-	-	-	-	-	-	5	0.50	-	-
福島県	-	-	7	0.15	22	0.48	-	-	13	1.08	-	-	1	0.14	3	0.43	-	-
茨城県	1	0.01	25	0.33	21	0.28	1	0.06	23	1.35	-	-	-	-	3	0.23	-	-
栃木県	-	-	5	0.10	16	0.33	-	-	18	1.50	-	-	-	-	1	0.14	-	-
群馬県	-	-	23	0.40	57	0.98	-	-	8	0.57	-	-	-	-	3	0.38	-	-
埼玉県	2	0.01	81	0.50	78	0.48	2	0.05	44	1.10	1	0.10	-	-	1	0.10	-	-
千葉県	3	0.02	122	0.91	54	0.40	-	-	42	1.20	-	-	-	-	4	0.44	-	-
東京都	-	-	131	0.50	82	0.31	-	-	31	0.79	2	0.08	2	0.08	1	0.04	2	0.08
神奈川県	1	0.00	131	0.61	115	0.53	-	-	84	1.65	-	-	1	0.10	1	0.10	-	-
新潟県	5	0.09	9	0.16	85	1.49	1	0.10	10	1.00	-	-	-	-	4	0.31	-	-
富山県	-	-	9	0.31	26	0.90	-	-	3	0.43	-	-	-	-	-	-	-	-
石川県	-	-	16	0.55	12	0.41	-	-	8	1.14	-	-	1	0.20	3	0.60	-	-
福井県	-	-	12	0.55	6	0.27	-	-	-	-	-	-	-	-	1	0.17	-	-
山梨県	-	-	10	0.42	13	0.54	-	-	13	1.44	-	-	-	-	-	-	-	-
長野県	-	-	32	0.59	97	1.80	1	0.09	-	-	-	-	-	-	3	0.27	-	-
岐阜県	2	0.04	11	0.22	34	0.67	-	-	7	0.64	-	-	-	-	1	0.20	-	-
静岡県	1	0.01	22	0.25	39	0.44	-	-	15	0.68	-	-	-	-	3	0.30	1	0.10
愛知県	-	-	60	0.33	50	0.27	-	-	25	0.71	1	0.07	-	-	1	0.07	-	-
三重県	1	0.02	94	2.09	33	0.73	-	-	3	0.25	-	-	-	-	2	0.22	-	-
滋賀県	-	-	62	1.94	17	0.53	-	-	3	0.38	1	0.14	-	-	1	0.14	-	-
京都府	-	-	43	0.57	38	0.50	1	0.06	8	0.44	-	-	-	-	1	0.14	-	-
大阪府	2	0.01	226	1.13	117	0.59	1	0.02	23	0.44	-	-	1	0.06	6	0.35	-	-
兵庫県	1	0.01	163	1.27	72	0.56	-	-	19	0.54	-	-	2	0.14	2	0.14	-	-
奈良県	-	-	41	1.21	10	0.29	-	-	9	0.90	-	-	1	0.17	3	0.50	-	-
和歌山県	-	-	54	1.80	37	1.23	1	0.25	-	-	-	-	-	-	3	0.27	-	-
鳥取県	1	0.05	58	3.05	14	0.74	-	-	3	0.60	-	-	-	-	-	-	-	-
島根県	1	0.04	13	0.57	28	1.22	-	-	-	-	-	-	-	-	-	-	-	-
岡山県	-	-	49	0.91	16	0.30	-	-	6	0.50	-	-	-	-	1	0.20	-	-
広島県	1	0.01	51	0.71	13	0.18	-	-	28	1.47	-	-	-	-	4	0.19	-	-
山口県	5	0.10	92	1.92	44	0.92	-	-	2	0.22	-	-	-	-	2	0.22	-	-
徳島県	-	-	38	1.65	22	0.96	-	-	-	-	-	-	-	-	1	0.14	-	-
香川県	3	0.11	73	2.61	11	0.39	-	-	1	0.20	-	-	1	0.20	2	0.40	-	-
愛媛県	5	0.14	20	0.54	41	1.11	-	-	14	1.75	-	-	-	-	2	0.33	-	-
高知県	-	-	90	3.00	2	0.07	-	-	-	-	-	-	-	-	1	0.13	-	-
福岡県	3	0.03	461	3.84	45	0.38	-	-	14	0.54	1	0.07	-	-	2	0.13	-	-
佐賀県	-	-	55	2.39	5	0.22	-	-	1	0.33	-	-	1	0.17	3	0.50	-	-
長崎県	-	-	45	1.02	29	0.66	-	-	2	0.25	-	-	-	-	-	-	-	-
熊本県	-	-	132	2.64	18	0.36	-	-	8	0.89	-	-	2	0.13	1	0.07	-	-
大分県	1	0.03	107	2.97	27	0.75	-	-	3	0.60	-	-	-	-	1	0.09	-	-
宮崎県	1	0.03	82	2.28	8	0.22	-	-	9	1.50	-	-	-	-	1	0.14	-	-
鹿児島県	-	-	79	1.44	88	1.60	-	-	15	2.14	1	0.08	-	-	-	-	-	-
沖縄県	2	0.06	14	0.41	5	0.15	1	0.11	6	0.67	-	-	6	0.86	-	-	-	-

*病原体がロタウイルスであるものに限る。2013年10月14日より届出対象疾患となりました。

 報告数・定点当り報告数,
 疾病・都道府県別 2017年26週

	感染性胃腸炎 (ロタウイルス)*	
	報告数	定点当り
総 数	52	0.11
北海道	4	0.17
青森県	4	0.67
岩手県	-	-
宮城県	-	-
秋田県	-	-
山形県	-	-
福島県	-	-
茨城県	-	-
栃木県	-	-
群馬県	-	-
埼玉県	-	-
千葉県	1	0.11
東京都	-	-
神奈川県	1	0.10
新潟県	-	-
富山県	2	0.40
石川県	1	0.20
福井県	-	-
山梨県	3	0.30
長野県	3	0.27
岐阜県	-	-
静岡県	-	-
愛知県	3	0.20
三重県	1	0.11
滋賀県	-	-
京都府	1	0.14
大阪府	4	0.24
兵庫県	1	0.07
奈良県	-	-
和歌山県	1	0.09
鳥取県	-	-
島根県	-	-
岡山県	4	0.80
広島県	1	0.05
山口県	-	-
徳島県	-	-
香川県	-	-
愛媛県	1	0.17
高知県	5	0.63
福岡県	1	0.07
佐賀県	1	0.17
長崎県	6	0.50
熊本県	-	-
大分県	-	-
宮崎県	1	0.14
鹿児島県	2	0.17
沖縄県	-	-

 報告数・疾病・都道府県別
 2017年26週

	インフルエンザ (入院患者)
	報告数
総 数	15
北海道	3
青森県	-
岩手県	-
宮城県	-
秋田県	-
山形県	-
福島県	-
茨城県	-
栃木県	-
群馬県	1
埼玉県	-
千葉県	-
東京都	-
神奈川県	1
新潟県	-
富山県	1
石川県	-
福井県	-
山梨県	-
長野県	-
岐阜県	-
静岡県	-
愛知県	-
三重県	-
滋賀県	-
京都府	-
大阪府	1
兵庫県	-
奈良県	-
和歌山県	-
鳥取県	-
島根県	-
岡山県	-
広島県	-
山口県	-
徳島県	-
香川県	-
愛媛県	1
高知県	-
福岡県	-
佐賀県	1
長崎県	-
熊本県	-
大分県	-
宮崎県	-
鹿児島県	-
沖縄県	6

獣医師が届出を行う感染症と対象動物

注)2017年第16週より報告数は頭数を示しています〔鳥インフルエンザ(H5N1又はH7N9)の鳥類を除く〕。

報告数・累積報告数、疾病・都道府県別

2017年26週

	エボラ出血熱		マールブルグ病		ペスト		重症急性呼吸器症候群(SARS)						細菌性赤痢		ウエストナイル熱		エキノコックス症	
	サル		サル		プレーリードッグ	イタチアナグマ		タヌキ		ハクビシン		サル		鳥類		犬		
	報告数	累積	報告数	累積	報告数	累積	報告数	累積	報告数	累積	報告数	累積	報告数	累積	報告数	累積	報告数	累積
総 数	-	-	-	-	-	-	-	-	-	-	-	-	-	-	-	-	-	-
北海道	-	-	-	-	-	-	-	-	-	-	-	-	-	-	-	-	-	-
青森県	-	-	-	-	-	-	-	-	-	-	-	-	-	-	-	-	-	-
岩手県	-	-	-	-	-	-	-	-	-	-	-	-	-	-	-	-	-	-
宮城県	-	-	-	-	-	-	-	-	-	-	-	-	-	-	-	-	-	-
秋田県	-	-	-	-	-	-	-	-	-	-	-	-	-	-	-	-	-	-
山形県	-	-	-	-	-	-	-	-	-	-	-	-	-	-	-	-	-	-
福島県	-	-	-	-	-	-	-	-	-	-	-	-	-	-	-	-	-	-
茨城県	-	-	-	-	-	-	-	-	-	-	-	-	-	-	-	-	-	-
栃木県	-	-	-	-	-	-	-	-	-	-	-	-	-	-	-	-	-	-
群馬県	-	-	-	-	-	-	-	-	-	-	-	-	-	-	-	-	-	-
埼玉県	-	-	-	-	-	-	-	-	-	-	-	-	-	-	-	-	-	-
千葉県	-	-	-	-	-	-	-	-	-	-	-	-	-	-	-	-	-	-
東京都	-	-	-	-	-	-	-	-	-	-	-	-	-	-	-	-	-	-
神奈川県	-	-	-	-	-	-	-	-	-	-	-	-	-	-	-	-	-	-
新潟県	-	-	-	-	-	-	-	-	-	-	-	-	-	-	-	-	-	-
富山県	-	-	-	-	-	-	-	-	-	-	-	-	-	-	-	-	-	-
石川県	-	-	-	-	-	-	-	-	-	-	-	-	-	-	-	-	-	-
福井県	-	-	-	-	-	-	-	-	-	-	-	-	-	-	-	-	-	-
山梨県	-	-	-	-	-	-	-	-	-	-	-	-	-	-	-	-	-	-
長野県	-	-	-	-	-	-	-	-	-	-	-	-	-	-	-	-	-	-
岐阜県	-	-	-	-	-	-	-	-	-	-	-	-	-	-	-	-	-	-
静岡県	-	-	-	-	-	-	-	-	-	-	-	-	-	-	-	-	-	-
愛知県	-	-	-	-	-	-	-	-	-	-	-	-	-	-	-	-	-	-
三重県	-	-	-	-	-	-	-	-	-	-	-	-	-	-	-	-	-	-
滋賀県	-	-	-	-	-	-	-	-	-	-	-	-	-	-	-	-	-	-
京都府	-	-	-	-	-	-	-	-	-	-	-	-	-	-	-	-	-	-
大阪府	-	-	-	-	-	-	-	-	-	-	-	-	-	-	-	-	-	-
兵庫県	-	-	-	-	-	-	-	-	-	-	-	-	-	-	-	-	-	-
奈良県	-	-	-	-	-	-	-	-	-	-	-	-	-	-	-	-	-	-
和歌山県	-	-	-	-	-	-	-	-	-	-	-	-	-	-	-	-	-	-
鳥取県	-	-	-	-	-	-	-	-	-	-	-	-	-	-	-	-	-	-
島根県	-	-	-	-	-	-	-	-	-	-	-	-	-	-	-	-	-	-
岡山県	-	-	-	-	-	-	-	-	-	-	-	-	-	-	-	-	-	-
広島県	-	-	-	-	-	-	-	-	-	-	-	-	-	-	-	-	-	-
山口県	-	-	-	-	-	-	-	-	-	-	-	-	-	-	-	-	-	-
徳島県	-	-	-	-	-	-	-	-	-	-	-	-	-	-	-	-	-	-
香川県	-	-	-	-	-	-	-	-	-	-	-	-	-	-	-	-	-	-
愛媛県	-	-	-	-	-	-	-	-	-	-	-	-	-	-	-	-	-	-
高知県	-	-	-	-	-	-	-	-	-	-	-	-	-	-	-	-	-	-
福岡県	-	-	-	-	-	-	-	-	-	-	-	-	-	-	-	-	-	-
佐賀県	-	-	-	-	-	-	-	-	-	-	-	-	-	-	-	-	-	-
長崎県	-	-	-	-	-	-	-	-	-	-	-	-	-	-	-	-	-	-
熊本県	-	-	-	-	-	-	-	-	-	-	-	-	-	-	-	-	-	-
大分県	-	-	-	-	-	-	-	-	-	-	-	-	-	-	-	-	-	-
宮崎県	-	-	-	-	-	-	-	-	-	-	-	-	-	-	-	-	-	-
鹿児島県	-	-	-	-	-	-	-	-	-	-	-	-	-	-	-	-	-	-
沖縄県	-	-	-	-	-	-	-	-	-	-	-	-	-	-	-	-	-	-

報告数・累積報告数、疾病・都道府県別 2017年26週

	結核		鳥インフルエンザ(H5N1又はH7N9)		中東呼吸器症候群(MERS)	
	サル		鳥類		ヒトコブラクダ	
	報告数	累積	報告数	累積	報告数	累積
総数	-	23	-	-	-	-
北海道	-	-	-	-	-	-
青森県	-	-	-	-	-	-
岩手県	-	-	-	-	-	-
宮城県	-	-	-	-	-	-
秋田県	-	-	-	-	-	-
山形県	-	-	-	-	-	-
福島県	-	-	-	-	-	-
茨城県	-	23	-	-	-	-
栃木県	-	-	-	-	-	-
群馬県	-	-	-	-	-	-
埼玉県	-	-	-	-	-	-
千葉県	-	-	-	-	-	-
東京都	-	-	-	-	-	-
神奈川県	-	-	-	-	-	-
新潟県	-	-	-	-	-	-
富山県	-	-	-	-	-	-
石川県	-	-	-	-	-	-
福井県	-	-	-	-	-	-
山梨県	-	-	-	-	-	-
長野県	-	-	-	-	-	-
岐阜県	-	-	-	-	-	-
静岡県	-	-	-	-	-	-
愛知県	-	-	-	-	-	-
三重県	-	-	-	-	-	-
滋賀県	-	-	-	-	-	-
京都府	-	-	-	-	-	-
大阪府	-	-	-	-	-	-
兵庫県	-	-	-	-	-	-
奈良県	-	-	-	-	-	-
和歌山県	-	-	-	-	-	-
鳥取県	-	-	-	-	-	-
島根県	-	-	-	-	-	-
岡山県	-	-	-	-	-	-
広島県	-	-	-	-	-	-
山口県	-	-	-	-	-	-
徳島県	-	-	-	-	-	-
香川県	-	-	-	-	-	-
愛媛県	-	-	-	-	-	-
高知県	-	-	-	-	-	-
福岡県	-	-	-	-	-	-
佐賀県	-	-	-	-	-	-
長崎県	-	-	-	-	-	-
熊本県	-	-	-	-	-	-
大分県	-	-	-	-	-	-
宮崎県	-	-	-	-	-	-
鹿児島県	-	-	-	-	-	-
沖縄県	-	-	-	-	-	-

感染症週報 第19巻 第26号 2017年7月14日発行
 発行：国立感染症研究所
 厚生労働省健康局結核感染症課
 事務局：国立感染症研究所感染症疫学センター
 〒162-8640東京都新宿区戸山1-23-1
 TEL：03-5285-1111
 FAX：03-5285-1129
 URL：<https://www.niid.go.jp/niid/ja/from-idsc.html>
 <国立感染症研究所 感染症疫学センター>
<http://www.mhlw.go.jp/>
 <厚生労働省>
<http://www.forth.go.jp/>
 <旅行者のための海外感染症情報(厚生労働省検疫所)>

本週報は、感染症法に基づくものであり、全国の医療従事者、定点医療機関、保健所、保健所設置市、特別区、都道府県、地方衛生研究所、検疫所の皆様のご協力を得て、国立感染症研究所感染症疫学センターにおいて編集したものです。

また、本週報は速報性を重視しておりますので、今後調査などの結果に応じて、若干の変更が生じることがありますが、その場合には週報上にて訂正させていただきます。

「感染症の話」及び「読者のコーナー」の回答欄の内容に関する責は、それぞれの執筆者及び回答者に属しますが、内容に関するご質問、ご意見については事務局でお受けいたします。

なお、週報の内容について、学術的研究、あるいは公衆衛生活動にかかわる業務以外の目的においては、無断転載を禁じます。