

マークをクリックするとそのページを見ることができます



発生動向総覧  
P.2-7

<第30週>咽頭結膜熱の定点当たり報告数は増加し、過去5年間の同時期と比較してかなり多い / その他最新動向



注目すべき感染症

<今週は該当記事はありません>



感染症関連情報  
P.8

病原体情報 / 海外感染症情報 / その他



速報

<今週は該当記事はありません>



読者のコーナー

<今週は該当記事は  
ありません>



グラフ総覧(30週)

P.9-15



30週のデータ

P.16-30



# 発生動向総覧

## <第30週コメント> 8月2日集計分

### ◆全数報告の感染症

注意：これは当該週に診断された報告症例の集計です。しかし、迅速に情報還元するために期日を決めて集計を行いますので、当該週に診断された症例の報告が集計の期日以降に届くこともあります。それらについては一部を除いて発生動向総覧では扱いませんが、翌週あるいはそれ以降に、巻末の表の累積数に加えられることになります。

※感染経路、感染原因、感染地域については、確定あるいは推定として記載されていたものを示します。

#### 1類感染症

報告なし

#### 2類感染症

結核389例

#### 3類感染症

コレラ1例

感染地域：インドネシア

細菌性赤痢2例

菌種：*S. sonnei* (D群) 2例\_\_感染地域：愛知県1例、カンボジア1例

腸管出血性大腸菌感染症176例(有症者111例、うちHUS 3例、死亡1例)

感染地域：国内174例、韓国1例、国内・国外不明1例

国内の多い感染地域：埼玉県31例\*、北海道23例\*\*、東京都15例\*\*\*、茨城県14例#、神奈川県7例、兵庫県6例、青森県5例、千葉県5例、静岡県5例、福岡県5例

\* 保育施設における集団感染例を含む(O26 VT1)

\*\* 医療施設における集団感染例を含む(O157 VT1・VT2)

\*\*\* 第29週に報告された保育施設における集団感染例を含む(O26 VT1)

# 介護老人保健施設における集団感染例を含む(O157 VT1・VT2)

年齢群：1歳(13例)、2歳(8例)、3歳(10例)、4歳(10例)、5歳(7例)、6歳(2例)、7歳(6例)、8歳(1例)、9歳(3例)、10代(19例)、20代(19例)、30代(15例)、40代(12例)、50代(11例)、60代(17例)、70代(7例)、80代(10例)、90代以上(6例)

血清型・毒素型：O157 VT1・VT2(65例)、O26 VT1(44例)、O157 VT2(20例)、O157 VT不明(13例)、O103 VT1(4例)、O111 VT1・VT2(3例)、O145 VT2(3例)、O91 VT1(2例)、O111 VT1(2例)、O121 VT2(2例)、O157 VT1(2例)、O63 VT2(1例)、O91 VT1・VT2(1例)、O111 VT不明(1例)、O115 VT1(1例)、O125 VT不明(1例)、O126 VT1(1例)、O146 VT1(1例)、その他・不明(9例)

累積報告数：1,215例(有症者786例、うちHUS 28例、死亡3例)

- パラチフス1例 感染地域：カンボジア/ベトナム
- 4類感染症**
- E型肝炎5例 感染地域(感染源)：新潟県1例(不明)、三重県1例(不明)、千葉県/長野県1例(不明)、国内(都道府県不明)2例(不明2例)
- A型肝炎6例 感染地域：静岡県1例、愛知県1例、京都府1例、大阪府1例、兵庫県1例、愛媛県1例
- 重症熱性血小板減少症候群8例  
感染地域：島根県1例、広島県1例、山口県1例、佐賀県1例、長崎県1例、大分県1例、宮崎県1例、国内(都道府県不明)1例  
年齢群：10代(1例)、60代(2例)、70代(3例)、80代(2例)
- デング熱4例 感染地域：フィリピン2例、ベトナム2例  
累積報告数：109例(感染地域：国外109例)
- 日本紅斑熱8例 感染地域：和歌山県2例、広島県2例、徳島県1例、愛媛県1例、長崎県1例、鹿児島県1例
- マラリア2例 熱帯熱1例\_\_感染地域：トーゴ共和国  
病型不明1例\_\_感染地域：ギニア
- レジオネラ症41例(肺炎型39例、ポンティアック型2例)  
感染地域：石川県4例、東京都3例、神奈川県3例、長野県3例、埼玉県2例、愛知県2例、大阪府2例、兵庫県2例、宮城県1例、秋田県1例、栃木県1例、千葉県1例、富山県1例、福井県1例、岐阜県1例、静岡県1例、三重県1例、和歌山県1例、山口県1例、沖縄県1例、国内(都道府県不明)6例、国内・国外不明2例  
年齢群：20代(1例)、50代(13例)、60代(9例)、70代(9例)、80代(6例)、90代以上(3例)  
累積報告数：866例
- 5類感染症**
- アメーバ赤痢16例(腸管アメーバ症15例、腸管外アメーバ症1例)  
感染地域：宮城県1例、埼玉県1例、東京都1例、愛知県1例、広島県1例、国内(都道府県不明)6例、タイ1例、フィリピン1例、スペイン/イタリア1例、タイ/中国/マレーシア/フィリピン1例、国内・国外不明1例  
感染経路：性的接触6例(異性間5例、異性間・同性間不明1例)、経口感染6例、その他・不明4例
- ウイルス性肝炎1例 B型\_\_感染経路：性的接触(異性間・同性間不明)
- カルバペネム耐性腸内細菌科細菌感染症16例  
菌検出検体：尿5例、胆汁4例、血液2例、腹水2例、喀痰2例、その他・不明1例  
菌種：E. cloacae 6例、E. aerogenes 3例、E. coli 2例、K. pneumoniae 1例、その他・不明4例  
感染経路：以前からの保菌8例、手術部位2例、医療器具関連

- 1例、以前からの保菌/院内感染/医療器具関連1例、  
その他・不明4例
- 急性脳炎11例 病原体不明11例\_\_年齢群：0歳(5例)、1歳(1例)、2歳(1例)、3歳(1例)、4歳(1例)、10代(1例)、30代(1例)
- クロイツフェルト・ヤコブ病1例  
孤発性プリオン病古典型
- 劇症型溶血性レンサ球菌感染症6例  
年齢群：60代(1例)、70代(3例)、80代(2例)
- 後天性免疫不全症候群18例(AIDS 4例、無症候11例、その他3例)  
感染地域：国内16例、国内(都道府県不明)/中国1例、国内・国外不明1例  
感染経路：性的接触14例(異性間4例、同性間10例)、その他・不明4例
- 侵襲性インフルエンザ菌感染症4例(菌検出検体：血液4例)  
年齢群：7歳(1例)、60代(1例. 死亡)、70代(1例)、90代以上(1例)
- 侵襲性肺炎球菌感染症27例(菌検出検体：血液23例、血液/髄液1例、髄液3例)  
年齢群：1歳(1例)、2歳(1例)、5歳(2例)、10代(1例)、40代(1例)、50代(2例)、60代(3例)、70代(6例)、80代(10例)
- 水痘(入院例に限る)4例(検査診断例3例、臨床診断例1例)  
年齢群：1歳(1例)、10代(1例)、30代(2例)  
感染経路：うち院内感染1例
- 梅毒80例(早期顕症I期28例、早期顕症II期27例、無症候25例)  
累積報告数：3,123例
- 播種性クリプトコックス症1例  
菌検出検体：病理組織  
感染地域：長野県  
年齢群：40代(死亡)
- 破傷風5例 年齢群：60代(1例)、70代(2例)、80代(2例. うち1例死亡)
- バンコマイシン耐性腸球菌感染症2例  
遺伝子型：不明2例\_\_菌検出検体：血液1例(死亡)、その他1例
- 薬剤耐性アシネトバクター感染症1例  
菌検出検体：喀痰

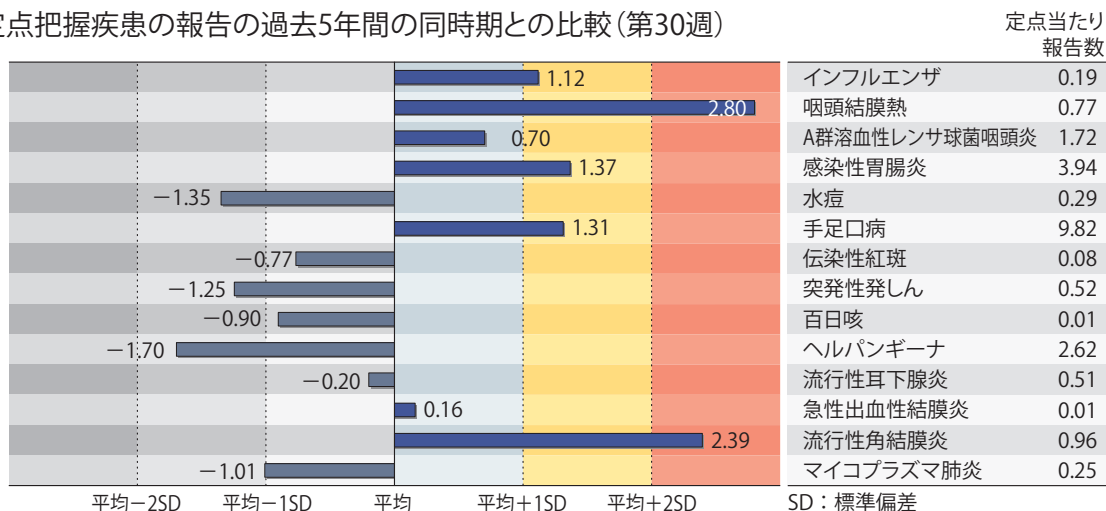
(補) 他に風しん1例の報告があったが削除予定。また、2016年第30週から2017年第29週までに診断されたものの報告遅れとして、細菌性赤痢1例〔菌種：*S. sonnei*(D群)\_\_感染地域：ミャンマー〕、E型肝炎1例(感染地域：三重県\_\_感染源：不明)、日本紅斑熱3例〔感染地域：和歌山県2例(うち1例死亡)、長崎県1例〕、ライム病2例(感染地域：北海道1例、群馬県/新潟県1例)、レジオネラ症7例〔感染地域：愛知県2例、群馬県1例、三重県1例、広島県1例、国内(都道府県不明)2例〕、レプトスピラ症1例(感染地域：沖縄県\_\_感染源：不明)、カルバペネム耐性腸内細菌科細菌感染症16例(菌種：*E. aerogenes*

7例、*E. cloacae* 4例、*E. coli* 1例、その他・不明4例)、急性脳炎9例〔単純ヘルペスウイルス1例\_\_年齢群：70代. 水痘・帯状疱疹ウイルス1例\_\_年齢群：60代. EBウイルス1例\_\_年齢群：80代. RSウイルス1例\_\_年齢群：1歳. 病原体不明5例\_\_年齢群：2歳(2例)、3歳(1例)、5歳(2例)〕、劇症型溶血性レンサ球菌感染症2例〔年齢群：80代(2例)〕、侵襲性髄膜炎菌感染症1例〔血清群：不明\_\_感染地域：神奈川県. 年齢群：10代(死亡)〕、水痘(入院例に限る)5例〔年齢群：0歳(1例)、10代(1例)、20代(1例)、40代(1例)、60代(1例)〕、梅毒55例(早期顕症I期19例、早期顕症II期19例、晩期顕症1例、無症候16例)、播種性クリプトコックス症1例(感染地域：大阪府. 年齢群：70代)などの報告があった。

## ◆定点把握の対象となる5類感染症

全国の指定された医療機関(定点)から報告され、疾患により小児科定点(約3,000力所)、インフルエンザ(小児科・内科)定点(約5,000力所)、眼科定点(約600力所)、基幹定点(約500力所)に分かれています。また、定点当たり報告数は、報告数/定点医療機関数です(増減の目安は小数点第3位以下を含む)。

定点把握疾患の報告の過去5年間の同時期との比較 (第30週)



当該週と過去5年間の平均(過去5年間の前週、当該週、後週の合計15週の平均)との差をグラフ上に表現した。

### インフルエンザ

定点当たり報告数は2週連続で減少したが、過去5年間の同時期(前週、当該週、後週)と比較してやや多い。都道府県別の上位3位は沖縄県(9.31)、鹿児島県(0.53)、福岡県(0.19)、大分県(0.19)である。基幹定点からのインフルエンザ入院サーベイランスにおける報告数は16例と前週と比較して減少し、4都県から報告があった。

### 小児科定点報告疾患(主なもの)

RSウイルス感染症の報告数は3,306例と第26週以降増加が続いている。年齢別では1歳以下の報告数が全体の約75%を占めている。

咽頭結膜熱の定点当たり報告数は増加し、過去5年間の同時期と比較してかなり多い。都道府県別の上位3位は北海道(2.15)、沖縄県(1.71)、埼玉県(1.36)である。

A群溶血性レンサ球菌咽頭炎の定点当たり報告数は第25週以降減少が続いている。都道府県別の上位3位は鳥取県(3.26)、福岡県(2.93)、愛媛県(2.76)である。

感染性胃腸炎の定点当たり報告数は増加し、過去5年間の同時期と比較してやや多い。都道府県別の上位3位は大分県(8.31)、宮崎県(7.31)、福岡県(5.65)である。

水痘の定点当たり報告数は第27週以降減少が続いている。都道府県別の上位3位は岡山県(0.50)、大阪府(0.49)、滋賀県(0.47)である。

手足口病の定点当たり報告数は第13週以降増加が続いており、過去5年間の同時期と比較してやや多い。都道府県別の上位3位は福井県(25.50)、新潟県(20.61)、石川県(18.69)である。

伝染性紅斑の定点当たり報告数は3週連続で減少した。都道府県別の上位3位は山形県(0.93)、埼玉県(0.20)、岩手県(0.18)である。

流行性耳下腺炎の定点当たり報告数は増加した。都道府県別の上位3位は長野県(2.09)、鹿児島県(1.81)、愛媛県(1.35)である。

### 基幹定点報告疾患

マイコプラズマ肺炎の定点当たり報告数は2週連続で減少した。都道府県別の上位3位は秋田県(1.13)、群馬県(1.13)、香川県(1.00)、沖縄県(0.71)である。

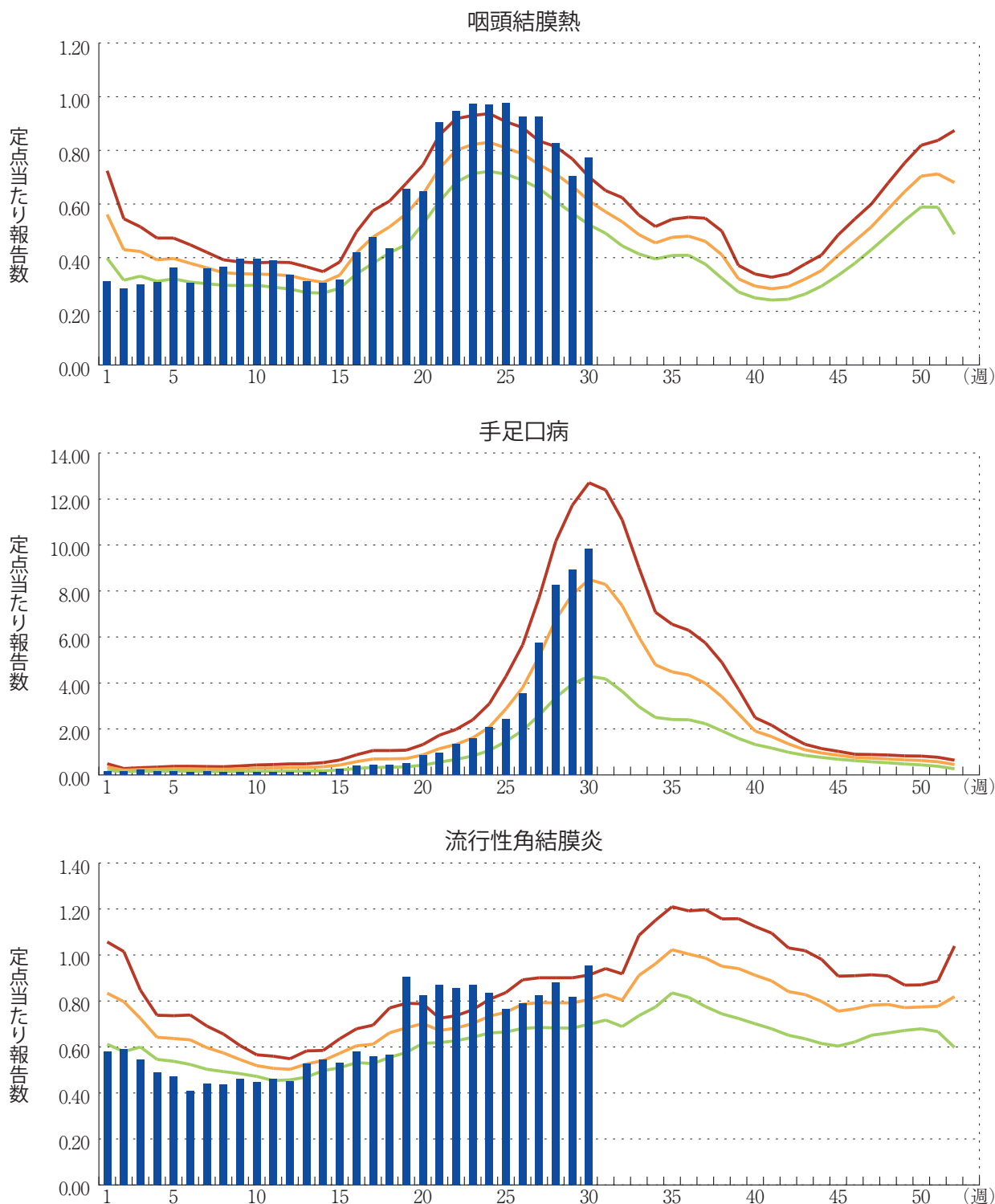
感染性胃腸炎(ロタウイルスに限る)の定点当たり報告数は増加した。8府県から10例報告があり、年齢別では0歳(2例)、1～4歳(6例)、5～9歳(1例)、40代(1例)であった。

図. 主要定点把握疾患の過去5年間との週別比較(2017年第30週)

青のバーで示す本年の定点当たり報告数が赤のラインを超えているときには、過去5年間の週と比較してかなり多いことを示す。



\*過去5年間の平均：前週、当該週、後週の合計15週の平均





## 感染症関連情報

### ◆病原体情報

病原微生物検出情報(IASR)：<https://www.niid.go.jp/niid/ja/iasr.html>

### ◆海外感染症情報

厚生労働省検疫所(FORTH)：<http://www.forth.go.jp/>

- 予防接種についての10の事実(ファクトファイル)  
<http://www.forth.go.jp/topics/2017/08041352.html>
- ポリオの流行期に備える－パキスタン  
<http://www.forth.go.jp/topics/2017/08031207.html>
- アメリカ大陸の黄熱の発生状況(更新17)  
<http://www.forth.go.jp/topics/2017/08030929.html>
- イエメンのコレラ流行に対する共同声明－UNICEF、WFP、WHO  
<http://www.forth.go.jp/topics/2017/08021210.html>
- ジカウイルス感染症の発生状況について(更新7)  
<http://www.forth.go.jp/topics/2017/08011323.html>
- コレラの発生状況－ソマリア(更新9)  
<http://www.forth.go.jp/topics/2017/08011056.html>
- コレラ流行の再興－イエメン(更新8)  
<http://www.forth.go.jp/topics/2017/08011051.html>
- ヨーロッパにおける麻しんの流行(更新8)  
<http://www.forth.go.jp/topics/2017/07311006.html>
- アメリカ合衆国におけるジカウイルス感染症の発生－外務省  
<http://www.forth.go.jp/topics/2017/07310910.html>

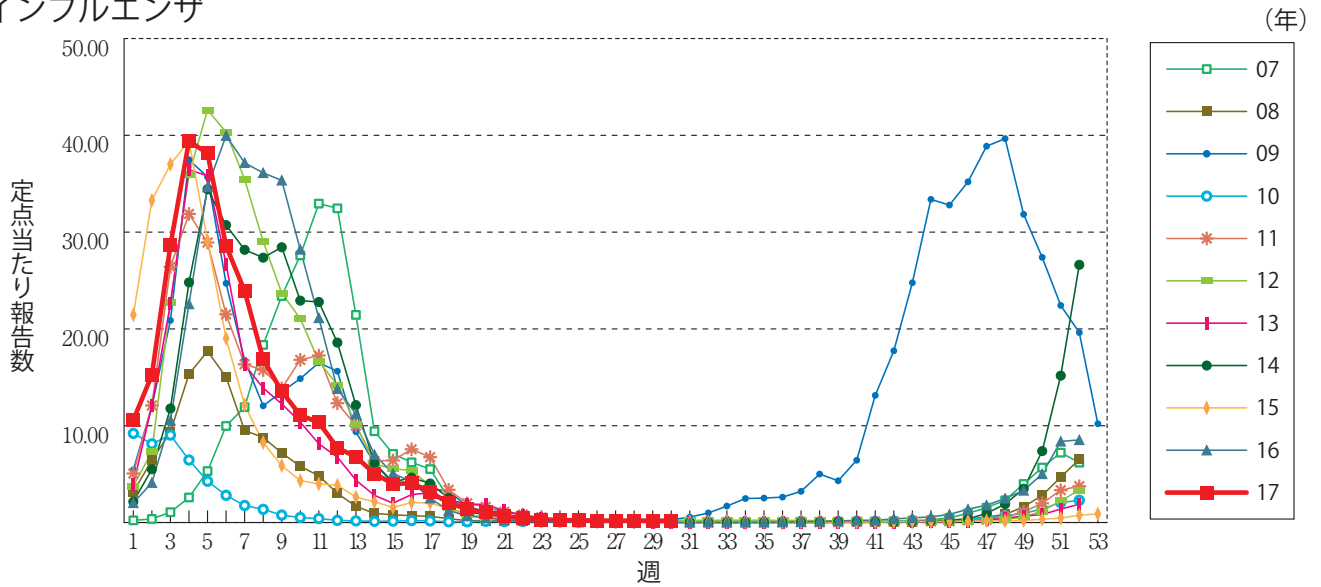
### ◆その他

- 2017/18シーズン インフルエンザワクチン株  
<https://www.niid.go.jp/niid/ja/flu-m/flutoppage/2066-idsc/related/584-atpcs002.html>

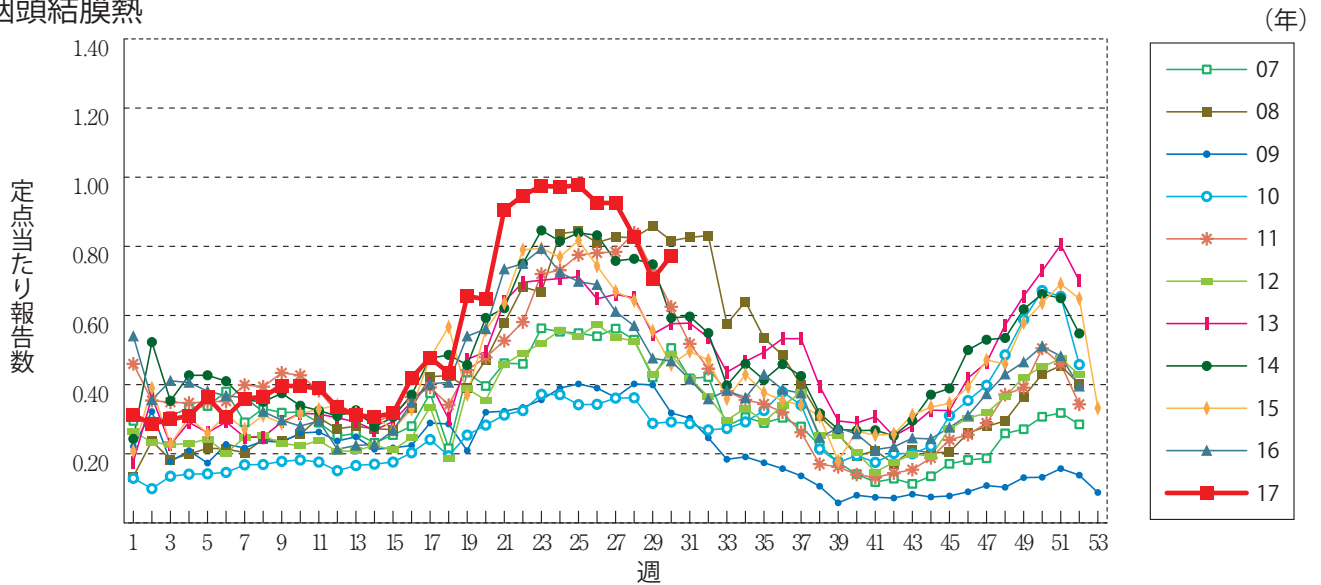


**グラフ総覧(30週)**

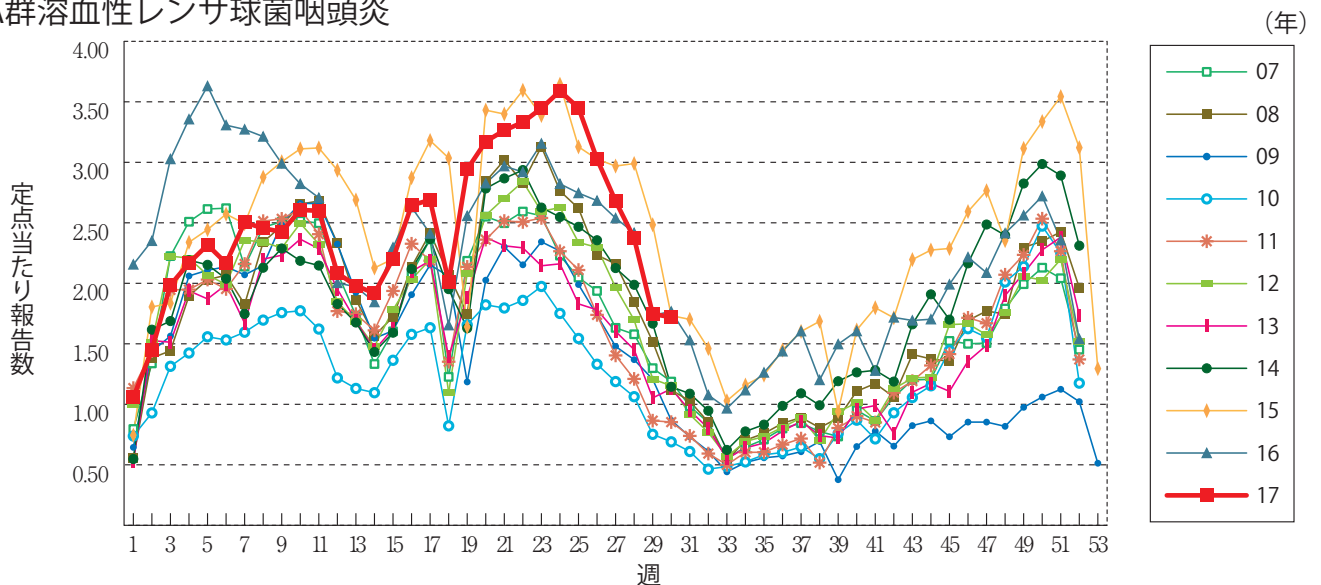
**インフルエンザ**



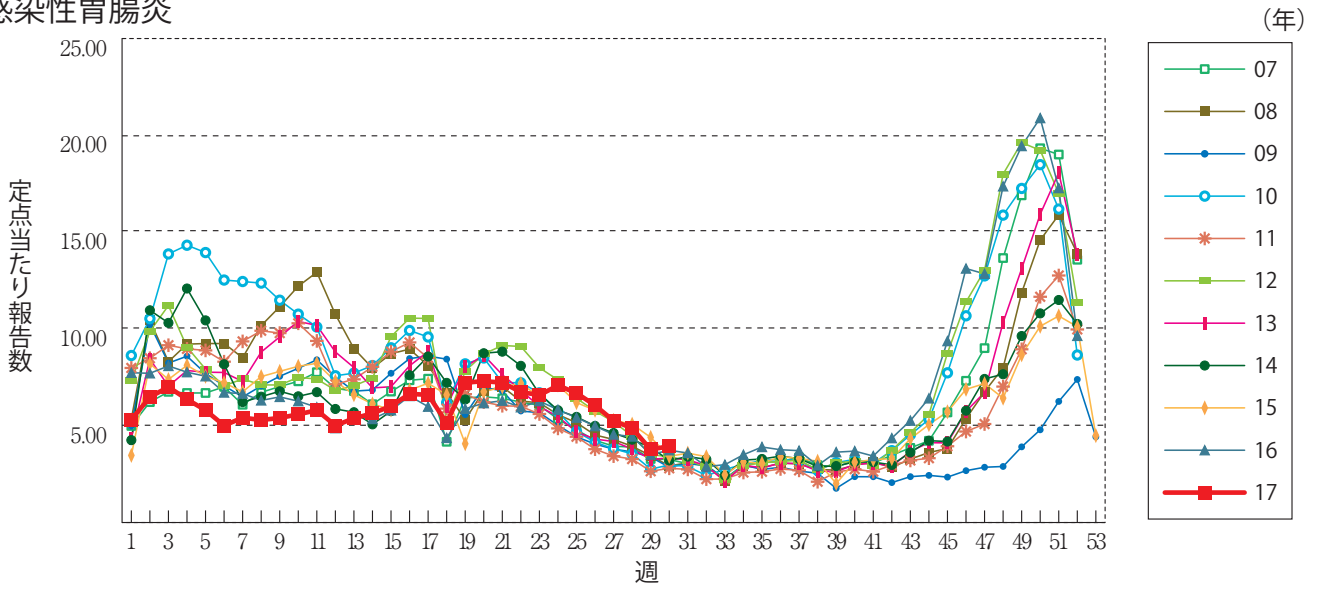
**咽頭結膜熱**



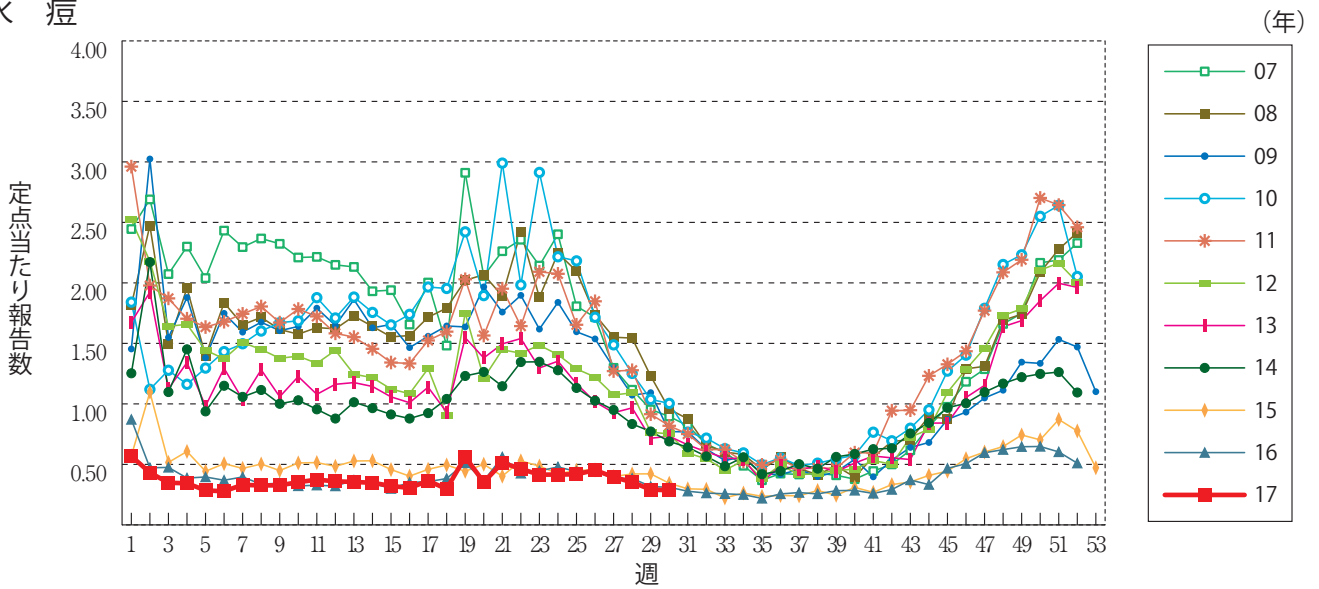
**A群溶血性レンサ球菌咽頭炎**



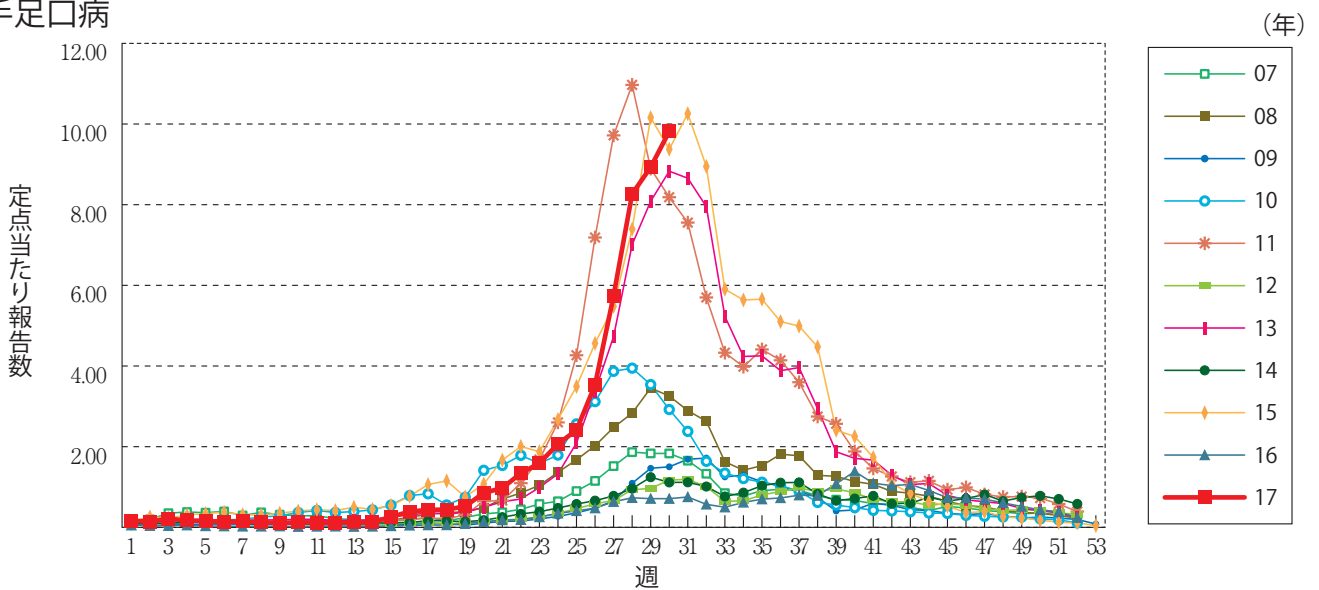
感染性胃腸炎



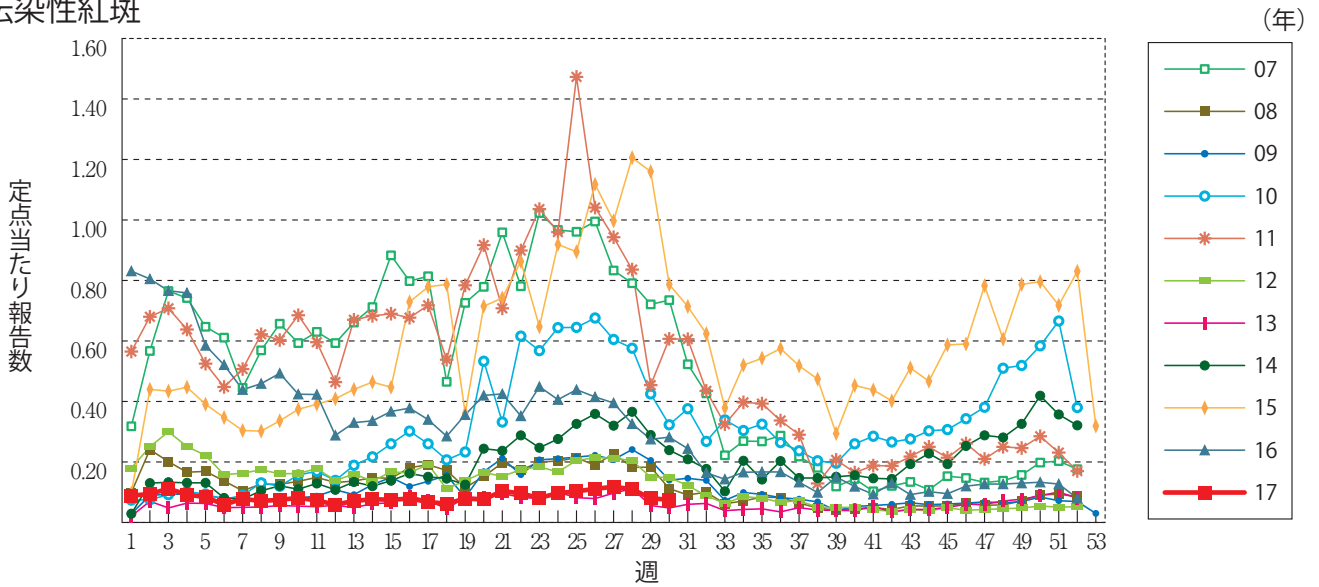
水痘



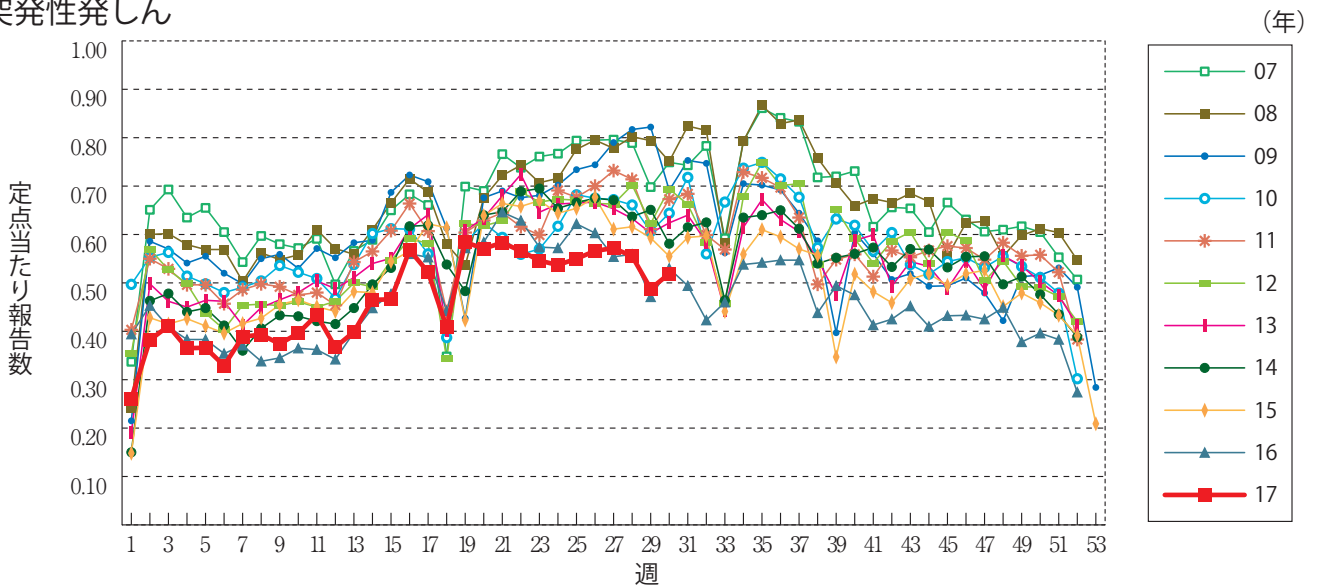
手足口病



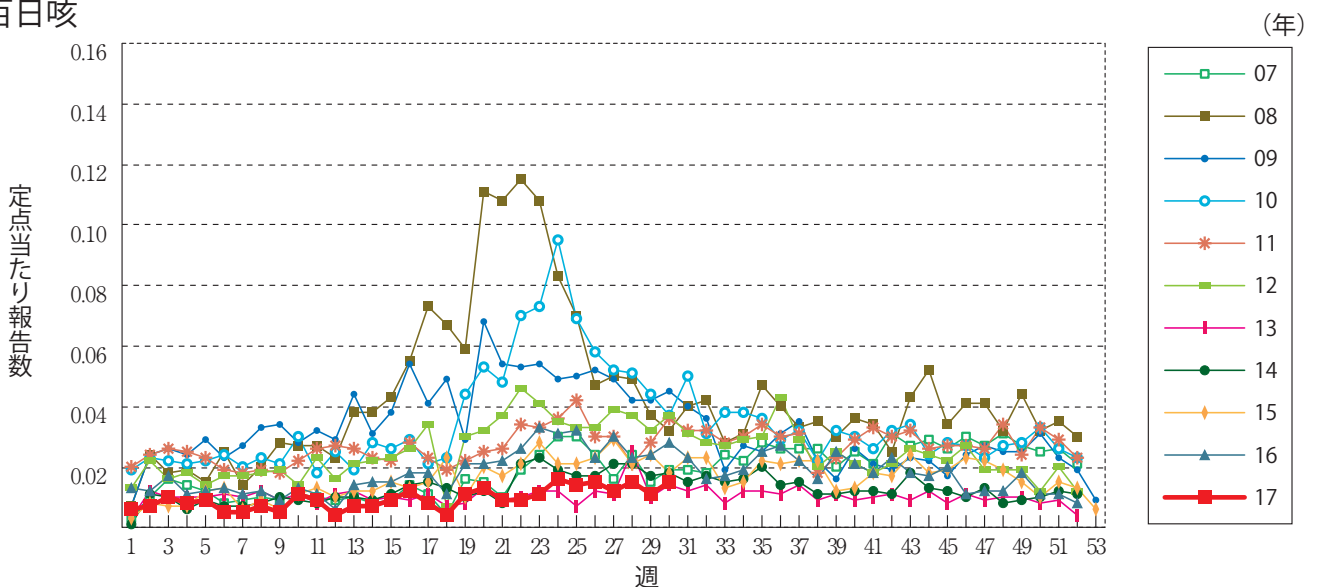
伝染性紅斑



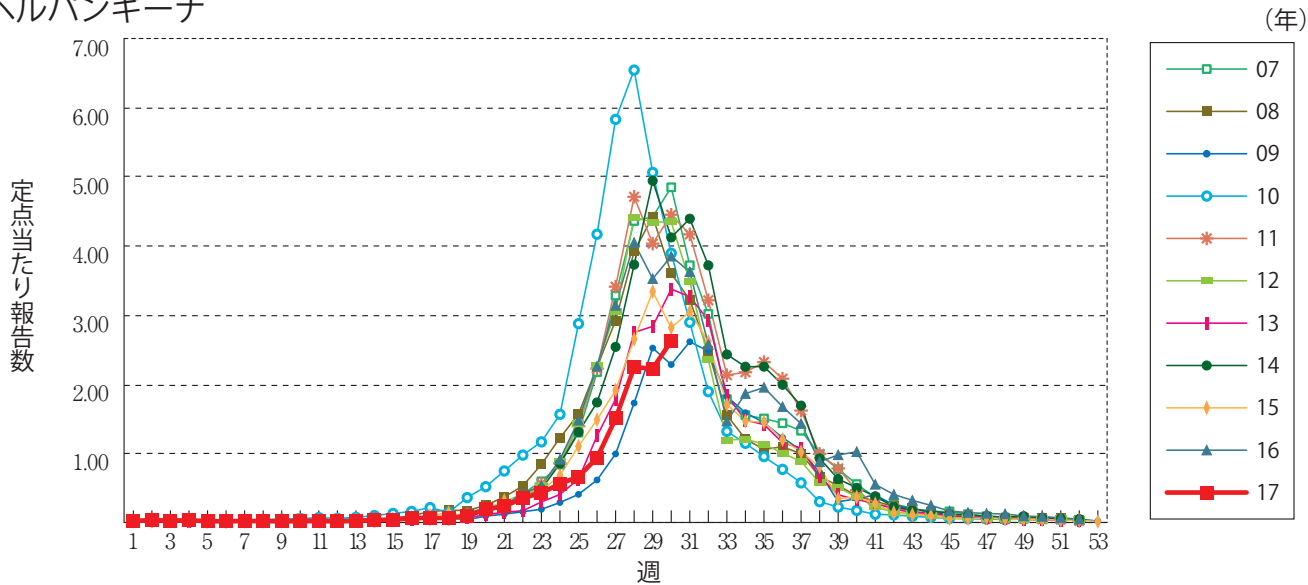
突発性発しん



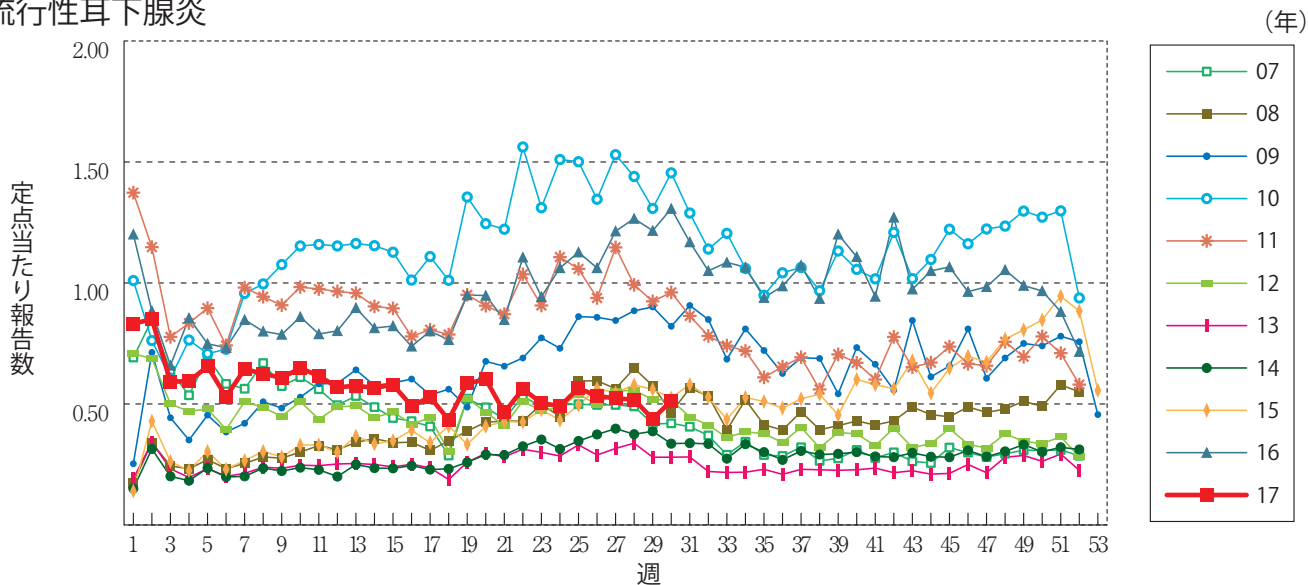
百日咳



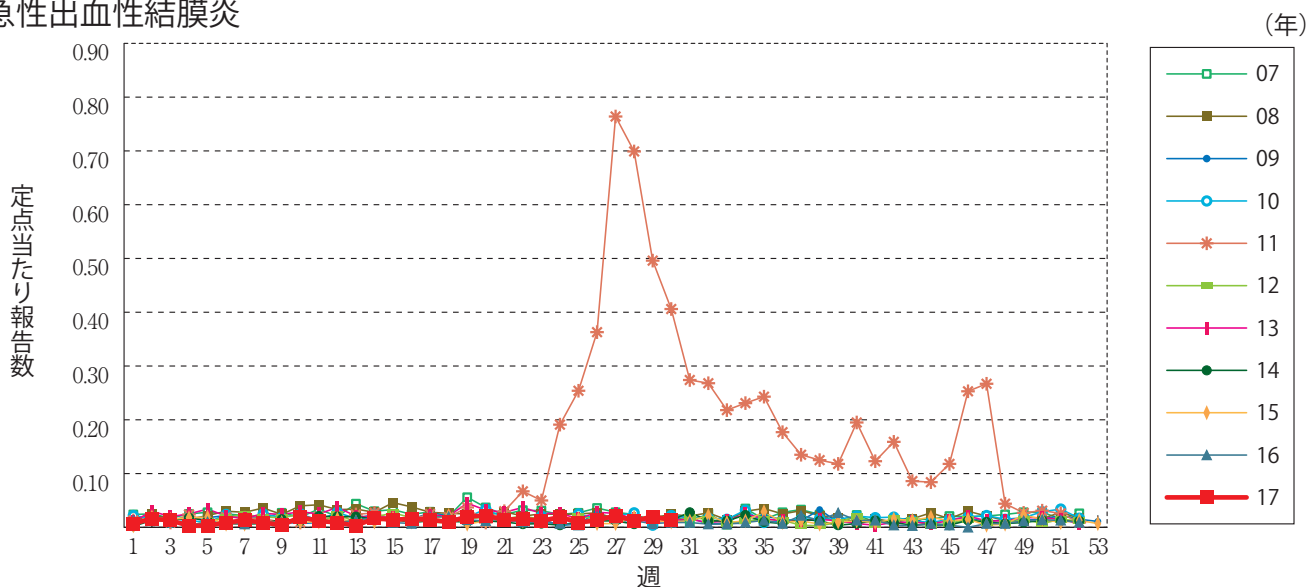
ヘルパンギーナ



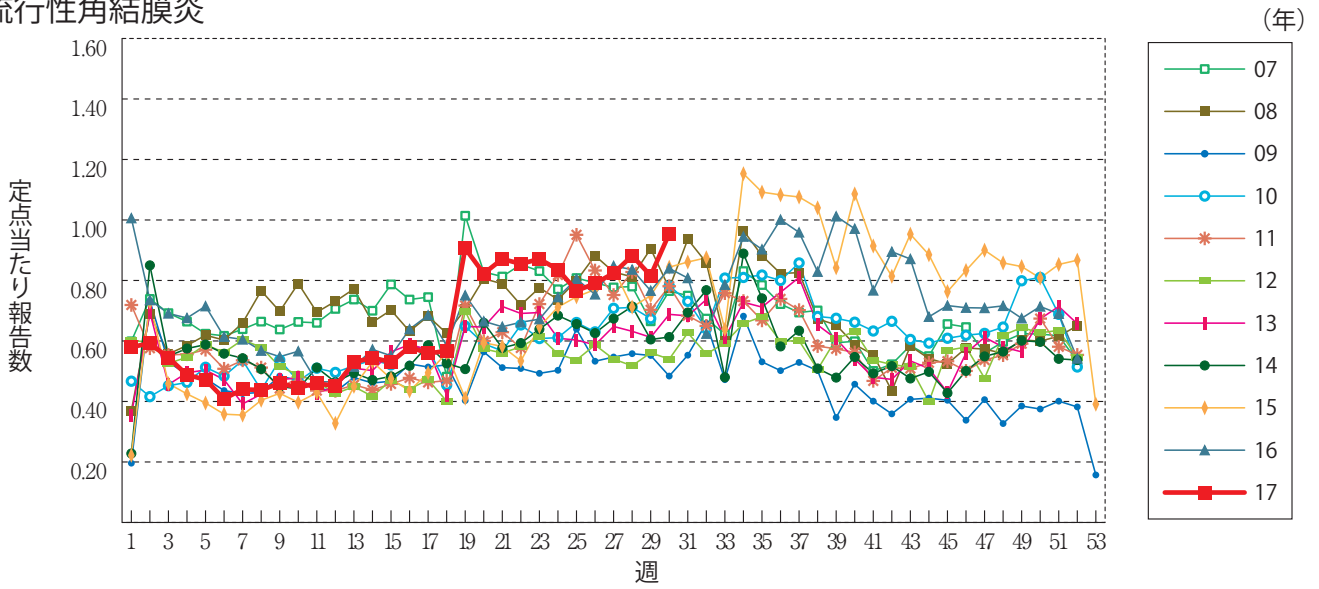
流行性耳下腺炎



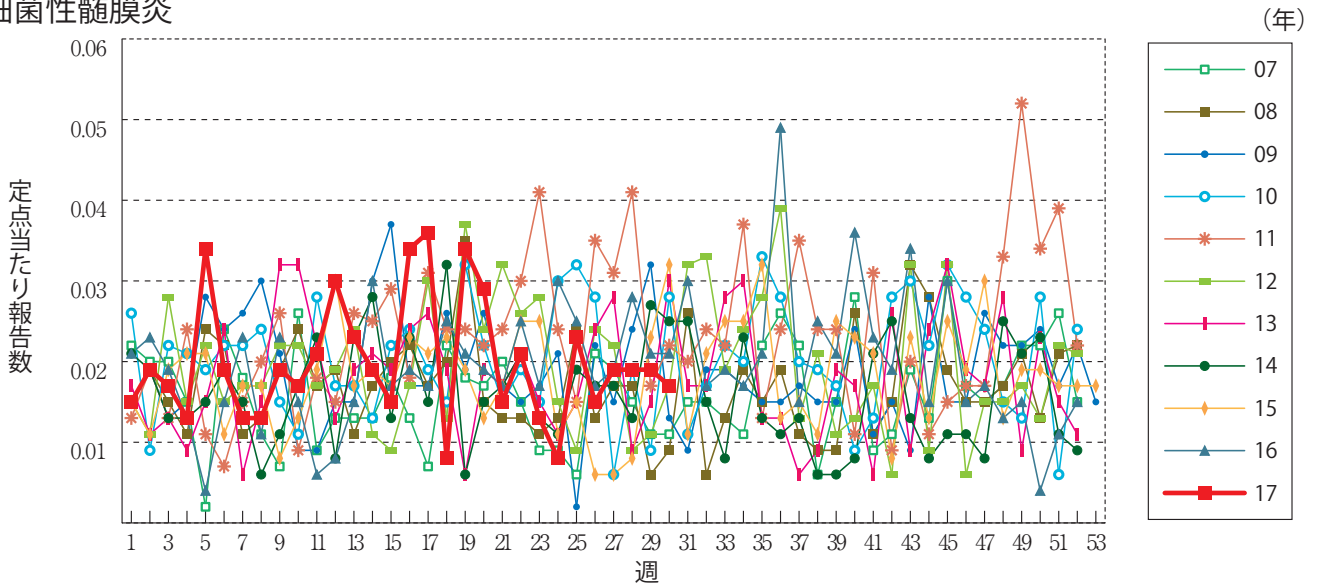
急性出血性結膜炎



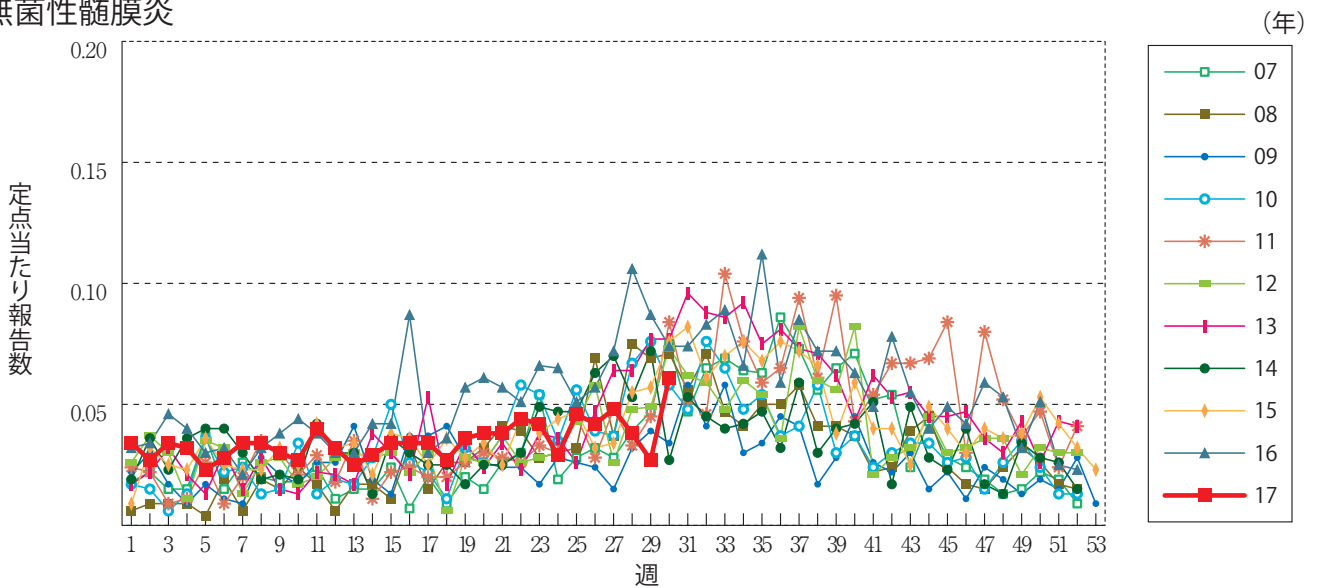
流行性角結膜炎



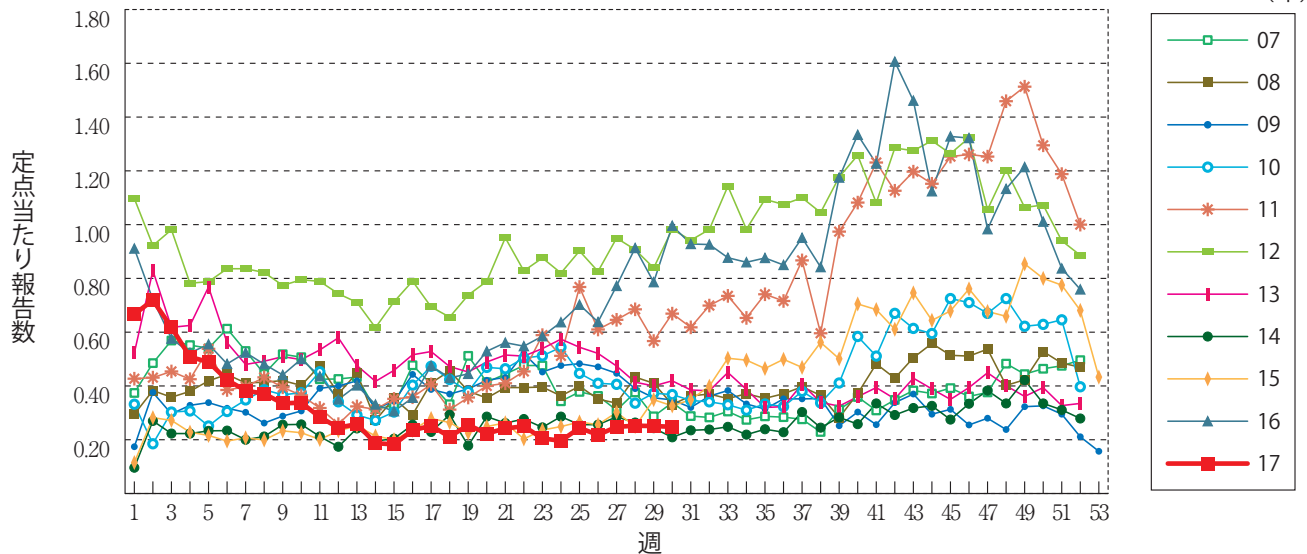
細菌性髄膜炎



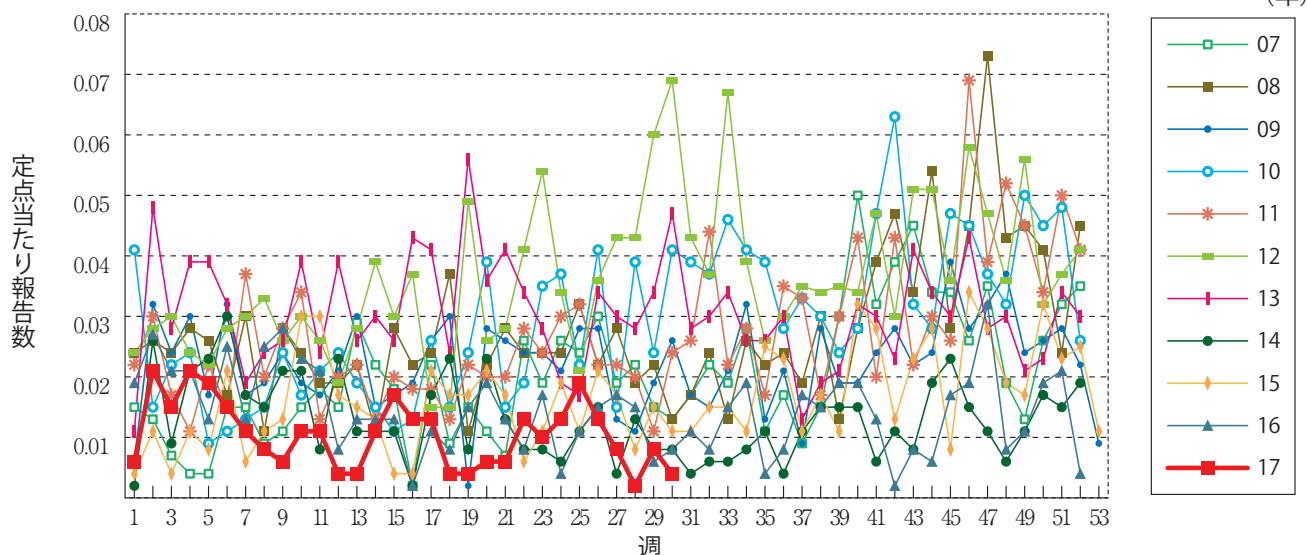
無菌性髄膜炎



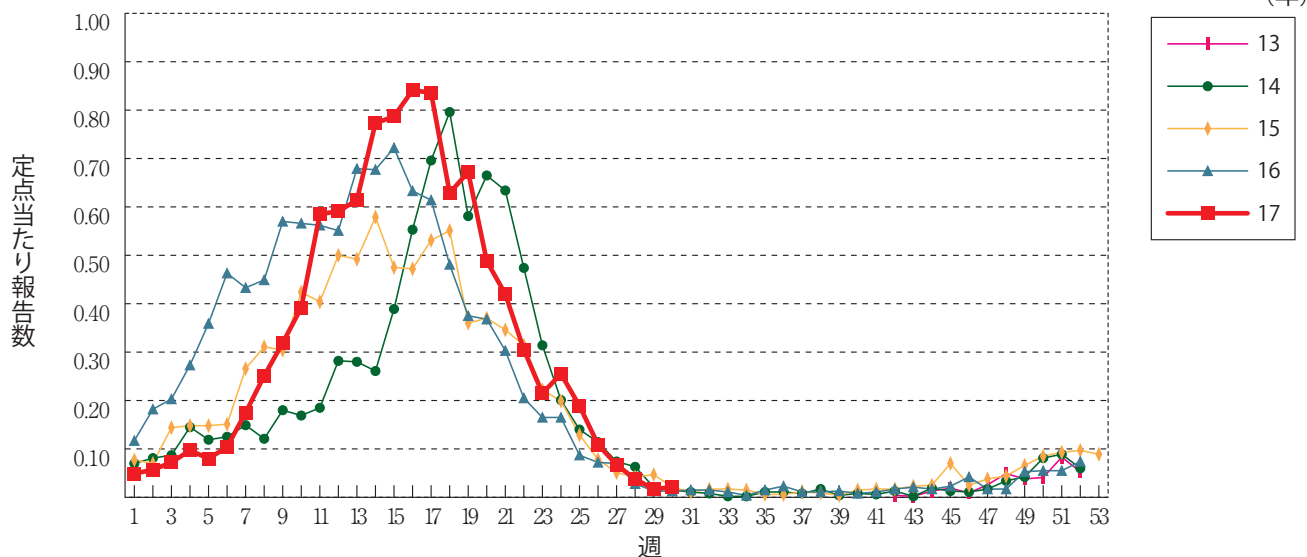
マイコプラズマ肺炎



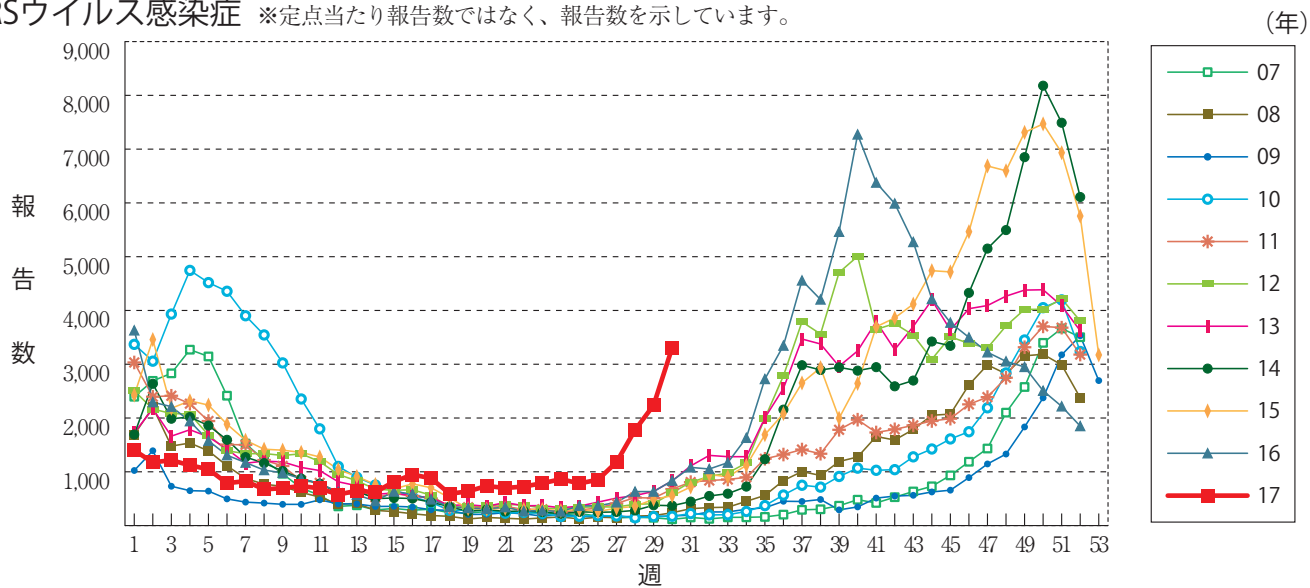
クラミジア肺炎(オウム病を除く)



感染性胃腸炎(ロタウイルスに限る)



RSウイルス感染症 ※定点当たり報告数ではなく、報告数を示しています。





**30週のデータ**

注) 表中の報告数は8月2日集計分であり、その後の報告は次週以降の累積に反映されます。  
 新型インフルエンザは掲載していません。

報告数・累積報告数、疾病・都道府県別

2017年30週

	エボラ出血熱		クリミア・コンゴ出血熱		痘 瘡		南米出血熱		ペ ー ス ト		マールブルグ病		ラッサ熱		急性灰白髄炎		結 核	
	報告数	累積	報告数	累積	報告数	累積	報告数	累積	報告数	累積	報告数	累積	報告数	累積	報告数	累積	報告数	累積
総 数	-	-	-	-	-	-	-	-	-	-	-	-	-	-	-	-	389	12811
北海道	-	-	-	-	-	-	-	-	-	-	-	-	-	-	-	-	11	361
青森県	-	-	-	-	-	-	-	-	-	-	-	-	-	-	-	-	5	174
岩手県	-	-	-	-	-	-	-	-	-	-	-	-	-	-	-	-	-	97
宮城県	-	-	-	-	-	-	-	-	-	-	-	-	-	-	-	-	10	180
秋田県	-	-	-	-	-	-	-	-	-	-	-	-	-	-	-	-	1	63
山形県	-	-	-	-	-	-	-	-	-	-	-	-	-	-	-	-	-	59
福島県	-	-	-	-	-	-	-	-	-	-	-	-	-	-	-	-	-	110
茨城県	-	-	-	-	-	-	-	-	-	-	-	-	-	-	-	-	11	286
栃木県	-	-	-	-	-	-	-	-	-	-	-	-	-	-	-	-	7	172
群馬県	-	-	-	-	-	-	-	-	-	-	-	-	-	-	-	-	6	154
埼玉県	-	-	-	-	-	-	-	-	-	-	-	-	-	-	-	-	13	722
千葉県	-	-	-	-	-	-	-	-	-	-	-	-	-	-	-	-	22	744
東京都	-	-	-	-	-	-	-	-	-	-	-	-	-	-	-	-	50	1905
神奈川県	-	-	-	-	-	-	-	-	-	-	-	-	-	-	-	-	38	984
新潟県	-	-	-	-	-	-	-	-	-	-	-	-	-	-	-	-	3	126
富山県	-	-	-	-	-	-	-	-	-	-	-	-	-	-	-	-	1	101
石川県	-	-	-	-	-	-	-	-	-	-	-	-	-	-	-	-	4	107
福井県	-	-	-	-	-	-	-	-	-	-	-	-	-	-	-	-	3	78
山梨県	-	-	-	-	-	-	-	-	-	-	-	-	-	-	-	-	3	54
長野県	-	-	-	-	-	-	-	-	-	-	-	-	-	-	-	-	4	172
岐阜県	-	-	-	-	-	-	-	-	-	-	-	-	-	-	-	-	9	269
静岡県	-	-	-	-	-	-	-	-	-	-	-	-	-	-	-	-	5	259
愛知県	-	-	-	-	-	-	-	-	-	-	-	-	-	-	-	-	24	863
三重県	-	-	-	-	-	-	-	-	-	-	-	-	-	-	-	-	2	160
滋賀県	-	-	-	-	-	-	-	-	-	-	-	-	-	-	-	-	9	145
京都府	-	-	-	-	-	-	-	-	-	-	-	-	-	-	-	-	7	308
大阪府	-	-	-	-	-	-	-	-	-	-	-	-	-	-	-	-	33	797
兵庫県	-	-	-	-	-	-	-	-	-	-	-	-	-	-	-	-	17	493
奈良県	-	-	-	-	-	-	-	-	-	-	-	-	-	-	-	-	3	171
和歌山県	-	-	-	-	-	-	-	-	-	-	-	-	-	-	-	-	4	108
鳥取県	-	-	-	-	-	-	-	-	-	-	-	-	-	-	-	-	-	41
島根県	-	-	-	-	-	-	-	-	-	-	-	-	-	-	-	-	1	72
岡山県	-	-	-	-	-	-	-	-	-	-	-	-	-	-	-	-	5	207
広島県	-	-	-	-	-	-	-	-	-	-	-	-	-	-	-	-	4	222
山口県	-	-	-	-	-	-	-	-	-	-	-	-	-	-	-	-	6	120
徳島県	-	-	-	-	-	-	-	-	-	-	-	-	-	-	-	-	3	85
香川県	-	-	-	-	-	-	-	-	-	-	-	-	-	-	-	-	-	80
愛媛県	-	-	-	-	-	-	-	-	-	-	-	-	-	-	-	-	8	115
高知県	-	-	-	-	-	-	-	-	-	-	-	-	-	-	-	-	-	51
福岡県	-	-	-	-	-	-	-	-	-	-	-	-	-	-	-	-	24	586
佐賀県	-	-	-	-	-	-	-	-	-	-	-	-	-	-	-	-	5	75
長崎県	-	-	-	-	-	-	-	-	-	-	-	-	-	-	-	-	9	180
熊本県	-	-	-	-	-	-	-	-	-	-	-	-	-	-	-	-	3	116
大分県	-	-	-	-	-	-	-	-	-	-	-	-	-	-	-	-	8	124
宮崎県	-	-	-	-	-	-	-	-	-	-	-	-	-	-	-	-	1	110
鹿児島県	-	-	-	-	-	-	-	-	-	-	-	-	-	-	-	-	5	191
沖縄県	-	-	-	-	-	-	-	-	-	-	-	-	-	-	-	-	2	214



\* 病原体がSARSコロナウイルスであるものに限る。  
 \*\* 病原体がMERSコロナウイルスであるものに限る。2014年7月26日より届出対象疾患となりました。  
 \*\*\* 2013年5月6日より届出対象疾患となりました。

報告数・累積報告数, 疾病・都道府県別

2017年30週

	ジフテリア		重症急性 呼吸器症候群*		中東呼吸器 症候群**		鳥インフル エンザ(H5N1)		鳥インフル エンザ(H7N9)***		コレラ		細菌性赤痢		腸管出血性 大腸菌感染症		腸チフス	
	報告数	累積	報告数	累積	報告数	累積	報告数	累積	報告数	累積	報告数	累積	報告数	累積	報告数	累積	報告数	累積
総 数	-	-	-	-	-	-	-	-	-	-	1	5	2	88	176	1215	-	22
北海道	-	-	-	-	-	-	-	-	-	-	-	-	-	1	21	98	-	1
青森県	-	-	-	-	-	-	-	-	-	-	-	-	-	-	6	16	-	-
岩手県	-	-	-	-	-	-	-	-	-	-	1	-	2	-	40	-	-	
宮城県	-	-	-	-	-	-	-	-	-	-	-	-	1	4	39	-	1	
秋田県	-	-	-	-	-	-	-	-	-	-	-	-	-	2	13	-	-	
山形県	-	-	-	-	-	-	-	-	-	-	-	-	-	4	25	-	-	
福島県	-	-	-	-	-	-	-	-	-	-	-	-	-	1	11	-	-	
茨城県	-	-	-	-	-	-	-	-	-	-	-	-	-	14	29	-	2	
栃木県	-	-	-	-	-	-	-	-	-	-	-	-	1	-	9	-	-	
群馬県	-	-	-	-	-	-	-	-	-	-	-	-	1	2	33	-	1	
埼玉県	-	-	-	-	-	-	-	-	-	-	-	-	4	34	95	-	1	
千葉県	-	-	-	-	-	-	-	-	-	-	-	-	2	7	49	-	-	
東京都	-	-	-	-	-	-	-	-	-	1	2	1	22	17	107	-	6	
神奈川県	-	-	-	-	-	-	-	-	-	-	-	-	11	9	86	-	2	
新潟県	-	-	-	-	-	-	-	-	-	-	-	-	-	4	11	-	1	
富山県	-	-	-	-	-	-	-	-	-	-	-	1	2	1	12	-	-	
石川県	-	-	-	-	-	-	-	-	-	-	-	-	-	2	29	-	-	
福井県	-	-	-	-	-	-	-	-	-	-	-	-	-	-	12	-	-	
山梨県	-	-	-	-	-	-	-	-	-	-	-	-	-	1	2	-	-	
長野県	-	-	-	-	-	-	-	-	-	-	-	-	-	1	14	-	-	
岐阜県	-	-	-	-	-	-	-	-	-	-	-	-	2	1	15	-	1	
静岡県	-	-	-	-	-	-	-	-	-	-	-	-	4	4	26	-	1	
愛知県	-	-	-	-	-	-	-	-	-	1	-	10	5	58	-	1		
三重県	-	-	-	-	-	-	-	-	-	-	-	-	-	14	-	-		
滋賀県	-	-	-	-	-	-	-	-	-	-	-	-	-	1	13	-	-	
京都府	-	-	-	-	-	-	-	-	-	-	-	-	2	1	13	-	1	
大阪府	-	-	-	-	-	-	-	-	-	-	1	-	4	4	64	-	-	
兵庫県	-	-	-	-	-	-	-	-	-	-	-	-	5	10	47	-	-	
奈良県	-	-	-	-	-	-	-	-	-	-	-	-	-	-	10	-	-	
和歌山県	-	-	-	-	-	-	-	-	-	-	-	-	-	1	7	-	-	
鳥取県	-	-	-	-	-	-	-	-	-	-	-	-	2	-	7	-	-	
島根県	-	-	-	-	-	-	-	-	-	-	-	-	-	-	2	-	-	
岡山県	-	-	-	-	-	-	-	-	-	-	-	-	1	1	20	-	1	
広島県	-	-	-	-	-	-	-	-	-	-	-	-	-	4	13	-	-	
山口県	-	-	-	-	-	-	-	-	-	-	-	-	-	-	8	-	-	
徳島県	-	-	-	-	-	-	-	-	-	-	-	-	-	-	4	-	-	
香川県	-	-	-	-	-	-	-	-	-	-	-	-	-	-	9	-	-	
愛媛県	-	-	-	-	-	-	-	-	-	-	-	-	-	-	6	-	2	
高知県	-	-	-	-	-	-	-	-	-	-	-	-	-	-	-	-	-	
福岡県	-	-	-	-	-	-	-	-	-	-	-	-	9	6	50	-	-	
佐賀県	-	-	-	-	-	-	-	-	-	-	-	-	-	1	10	-	-	
長崎県	-	-	-	-	-	-	-	-	-	-	-	-	-	3	22	-	-	
熊本県	-	-	-	-	-	-	-	-	-	-	-	-	1	-	20	-	-	
大分県	-	-	-	-	-	-	-	-	-	-	-	-	-	1	9	-	-	
宮崎県	-	-	-	-	-	-	-	-	-	-	-	-	-	-	7	-	-	
鹿児島県	-	-	-	-	-	-	-	-	-	-	-	-	-	3	20	-	-	
沖縄県	-	-	-	-	-	-	-	-	-	-	-	-	1	-	11	-	-	

報告数・累積報告数, 疾病・都道府県別

2017年30週

	パラチフス		E型肝炎		ウエストナイル熱		A型肝炎		エキノコックス症		黄熱		オウム病		オムスク出血熱		回帰熱	
	報告数	累積	報告数	累積	報告数	累積	報告数	累積	報告数	累積	報告数	累積	報告数	累積	報告数	累積	報告数	累積
総数	1	9	5	197	-	-	6	179	-	19	-	-	-	11	-	-	-	2
北海道	-	-	-	44	-	-	-	3	-	17	-	-	-	-	-	-	-	1
青森県	-	-	-	5	-	-	-	2	-	-	-	-	-	-	-	-	-	-
岩手県	-	-	-	2	-	-	-	2	-	-	-	-	-	-	-	-	-	-
宮城県	-	-	-	4	-	-	-	3	-	-	-	-	-	-	-	-	-	-
秋田県	-	-	-	1	-	-	-	-	-	-	-	-	-	-	-	-	-	-
山形県	-	-	-	5	-	-	-	1	-	-	-	-	-	-	-	-	-	-
福島県	-	-	-	2	-	-	-	-	-	-	-	-	-	-	-	-	-	-
茨城県	-	-	1	8	-	-	-	3	-	-	-	-	-	1	-	-	-	-
栃木県	-	-	-	1	-	-	-	-	-	-	-	-	-	-	-	-	-	-
群馬県	-	-	-	8	-	-	-	5	-	-	-	-	-	-	-	-	-	-
埼玉県	-	-	1	11	-	-	-	11	-	-	-	-	-	-	-	-	-	-
千葉県	-	-	1	11	-	-	-	15	-	-	-	-	-	-	-	-	-	-
東京都	-	4	-	36	-	-	-	48	-	1	-	-	-	-	-	-	-	1
神奈川県	1	2	-	5	-	-	-	11	-	-	-	-	-	-	-	-	-	-
新潟県	-	-	1	9	-	-	-	2	-	1	-	-	-	-	-	-	-	-
富山県	-	-	-	-	-	-	-	3	-	-	-	-	-	-	-	-	-	-
石川県	-	-	-	2	-	-	-	2	-	-	-	-	-	-	-	-	-	-
福井県	-	-	-	1	-	-	-	-	-	-	-	-	-	1	-	-	-	-
山梨県	-	-	-	-	-	-	-	-	-	-	-	-	-	1	-	-	-	-
長野県	-	-	-	1	-	-	-	8	-	-	-	-	-	-	-	-	-	-
岐阜県	-	-	-	1	-	-	-	3	-	-	-	-	-	2	-	-	-	-
静岡県	-	-	-	3	-	-	1	9	-	-	-	-	-	-	-	-	-	-
愛知県	-	-	-	4	-	-	1	5	-	-	-	-	-	2	-	-	-	-
三重県	-	-	1	4	-	-	-	-	-	-	-	-	-	-	-	-	-	-
滋賀県	-	-	-	-	-	-	-	2	-	-	-	-	-	-	-	-	-	-
京都府	-	-	-	-	-	-	-	4	-	-	-	-	-	1	-	-	-	-
大阪府	-	2	-	7	-	-	-	9	-	-	-	-	-	1	-	-	-	-
兵庫県	-	-	-	3	-	-	3	12	-	-	-	-	-	-	1	-	-	-
奈良県	-	-	-	1	-	-	-	-	-	-	-	-	-	-	-	-	-	-
和歌山県	-	-	-	-	-	-	-	1	-	-	-	-	-	-	-	-	-	-
鳥取県	-	-	-	2	-	-	-	1	-	-	-	-	-	-	-	-	-	-
島根県	-	-	-	-	-	-	-	1	-	-	-	-	-	-	-	-	-	-
岡山県	-	-	-	1	-	-	-	1	-	-	-	-	-	-	-	-	-	-
広島県	-	-	-	-	-	-	-	1	-	-	-	-	-	-	-	-	-	-
山口県	-	-	-	1	-	-	-	-	-	-	-	-	-	-	-	-	-	-
徳島県	-	-	-	-	-	-	-	-	-	-	-	-	-	-	-	-	-	-
香川県	-	-	-	1	-	-	-	-	-	-	-	-	-	-	-	-	-	-
愛媛県	-	1	-	3	-	-	1	4	-	-	-	-	-	-	-	-	-	-
高知県	-	-	-	-	-	-	-	-	-	-	-	-	-	1	-	-	-	-
福岡県	-	-	-	5	-	-	-	5	-	-	-	-	-	-	-	-	-	-
佐賀県	-	-	-	-	-	-	-	-	-	-	-	-	-	-	-	-	-	-
長崎県	-	-	-	-	-	-	-	-	-	-	-	-	-	-	-	-	-	-
熊本県	-	-	-	1	-	-	-	1	-	-	-	-	-	-	-	-	-	-
大分県	-	-	-	-	-	-	-	-	-	-	-	-	-	-	-	-	-	-
宮崎県	-	-	-	2	-	-	-	-	-	-	-	-	-	-	-	-	-	-
鹿児島県	-	-	-	-	-	-	-	1	-	-	-	-	-	-	-	-	-	-
沖縄県	-	-	-	2	-	-	-	-	-	-	-	-	-	-	-	-	-	-

\*2016年2月15日より届出対象疾患となりました。

\*\*2013年3月4日より届出対象疾患となりました。

報告数・累積報告数, 疾病・都道府県別

2017年30週

	キャサナル 森林病		Q 熱		狂犬病		コクシジ オイドス症		サル痘		ジカウイルス 感染症*		重症熱性血小板 減少症候群**		腎症候性出血熱		西部ウマ脳炎	
	報告数	累積	報告数	累積	報告数	累積	報告数	累積	報告数	累積	報告数	累積	報告数	累積	報告数	累積	報告数	累積
総 数	-	-	-	-	-	-	-	-	-	-	2	8	59	-	-	-	-	-
北海道	-	-	-	-	-	-	-	-	-	-	-	-	-	-	-	-	-	-
青森県	-	-	-	-	-	-	-	-	-	-	-	-	-	-	-	-	-	-
岩手県	-	-	-	-	-	-	-	-	-	-	-	-	-	-	-	-	-	-
宮城県	-	-	-	-	-	-	-	-	-	-	-	-	-	-	-	-	-	-
秋田県	-	-	-	-	-	-	-	-	-	-	-	-	-	-	-	-	-	-
山形県	-	-	-	-	-	-	-	-	-	-	-	-	-	-	-	-	-	-
福島県	-	-	-	-	-	-	-	-	-	-	-	-	-	-	-	-	-	-
茨城県	-	-	-	-	-	-	-	-	-	-	-	-	-	-	-	-	-	-
栃木県	-	-	-	-	-	-	-	-	-	-	-	-	-	-	-	-	-	-
群馬県	-	-	-	-	-	-	-	-	-	-	-	-	-	-	-	-	-	-
埼玉県	-	-	-	-	-	-	-	-	-	-	-	-	-	-	-	-	-	-
千葉県	-	-	-	-	-	-	-	-	-	-	-	-	-	-	-	-	-	-
東京都	-	-	-	-	-	-	-	-	-	-	-	-	-	-	-	-	-	-
神奈川県	-	-	-	-	-	-	-	-	-	-	1	-	-	-	-	-	-	-
新潟県	-	-	-	-	-	-	-	-	-	-	-	-	-	-	-	-	-	-
富山県	-	-	-	-	-	-	-	-	-	-	-	-	-	-	-	-	-	-
石川県	-	-	-	-	-	-	-	-	-	-	-	-	-	-	-	-	-	-
福井県	-	-	-	-	-	-	-	-	-	-	-	-	-	-	-	-	-	-
山梨県	-	-	-	-	-	-	-	-	-	-	-	-	-	-	-	-	-	-
長野県	-	-	-	-	-	-	-	-	-	-	-	-	-	-	-	-	-	-
岐阜県	-	-	-	-	-	-	-	-	-	-	-	-	-	-	-	-	-	-
静岡県	-	-	-	-	-	-	-	-	-	-	-	-	-	-	-	-	-	-
愛知県	-	-	-	-	-	-	-	-	-	-	-	-	-	-	-	-	-	-
三重県	-	-	-	-	-	-	-	-	-	-	-	-	-	-	-	-	-	-
滋賀県	-	-	-	-	-	-	-	-	-	-	-	-	-	-	-	-	-	-
京都府	-	-	-	-	-	-	-	-	-	-	-	-	-	-	-	-	-	-
大阪府	-	-	-	-	-	-	-	-	-	-	1	1	1	-	-	-	-	-
兵庫県	-	-	-	-	-	-	-	-	-	-	-	-	1	-	-	-	-	-
奈良県	-	-	-	-	-	-	-	-	-	-	-	-	-	-	-	-	-	-
和歌山県	-	-	-	-	-	-	-	-	-	-	-	-	1	-	-	-	-	-
鳥取県	-	-	-	-	-	-	-	-	-	-	-	-	-	-	-	-	-	-
島根県	-	-	-	-	-	-	-	-	-	-	-	1	5	-	-	-	-	-
岡山県	-	-	-	-	-	-	-	-	-	-	-	-	-	-	-	-	-	-
広島県	-	-	-	-	-	-	-	-	-	-	-	1	3	-	-	-	-	-
山口県	-	-	-	-	-	-	-	-	-	-	-	1	9	-	-	-	-	-
徳島県	-	-	-	-	-	-	-	-	-	-	-	-	2	-	-	-	-	-
香川県	-	-	-	-	-	-	-	-	-	-	-	-	1	-	-	-	-	-
愛媛県	-	-	-	-	-	-	-	-	-	-	-	-	3	-	-	-	-	-
高知県	-	-	-	-	-	-	-	-	-	-	-	-	3	-	-	-	-	-
福岡県	-	-	-	-	-	-	-	-	-	-	-	-	1	-	-	-	-	-
佐賀県	-	-	-	-	-	-	-	-	-	-	-	1	1	-	-	-	-	-
長崎県	-	-	-	-	-	-	-	-	-	-	-	1	10	-	-	-	-	-
熊本県	-	-	-	-	-	-	-	-	-	-	-	-	-	-	-	-	-	-
大分県	-	-	-	-	-	-	-	-	-	-	-	1	2	-	-	-	-	-
宮崎県	-	-	-	-	-	-	-	-	-	-	-	1	8	-	-	-	-	-
鹿児島県	-	-	-	-	-	-	-	-	-	-	-	-	8	-	-	-	-	-
沖縄県	-	-	-	-	-	-	-	-	-	-	-	-	-	-	-	-	-	-

\*鳥インフルエンザ(H5N1及びH7N9)を除く。

報告数・累積報告数, 疾病・都道府県別

2017年30週

	ダニ媒介脳炎		炭 疽		チクングニア熱		つつが虫病		デング熱		東部ウマ脳炎		鳥インフルエンザ*		ニパウイルス感染症		日本紅斑熱	
	報告数	累積	報告数	累積	報告数	累積	報告数	累積	報告数	累積	報告数	累積	報告数	累積	報告数	累積	報告数	累積
総 数	-	1	-	-	-	2	-	100	4	109	-	-	-	-	-	-	8	129
北海道	-	1	-	-	-	-	-	-	-	1	-	-	-	-	-	-	-	-
青森県	-	-	-	-	-	-	-	9	-	-	-	-	-	-	-	-	-	-
岩手県	-	-	-	-	-	-	-	2	-	-	-	-	-	-	-	-	-	-
宮城県	-	-	-	-	-	-	-	1	-	2	-	-	-	-	-	-	-	-
秋田県	-	-	-	-	-	-	-	8	-	-	-	-	-	-	-	-	-	-
山形県	-	-	-	-	-	-	-	3	-	-	-	-	-	-	-	-	-	-
福島県	-	-	-	-	-	-	-	9	-	-	-	-	-	-	-	-	-	-
茨城県	-	-	-	-	-	-	-	2	-	6	-	-	-	-	-	-	-	-
栃木県	-	-	-	-	-	-	-	-	-	1	-	-	-	-	-	-	-	-
群馬県	-	-	-	-	-	-	-	-	-	4	-	-	-	-	-	-	-	-
埼玉県	-	-	-	-	-	-	-	-	-	8	-	-	-	-	-	-	-	-
千葉県	-	-	-	-	-	-	-	7	1	6	-	-	-	-	-	-	-	5
東京都	-	-	-	-	-	1	-	2	1	28	-	-	-	-	-	-	-	-
神奈川県	-	-	-	-	-	-	-	2	-	13	-	-	-	-	-	-	-	1
新潟県	-	-	-	-	-	-	-	8	-	-	-	-	-	-	-	-	-	-
富山県	-	-	-	-	-	-	-	-	-	3	-	-	-	-	-	-	-	-
石川県	-	-	-	-	-	-	-	-	-	1	-	-	-	-	-	-	-	1
福井県	-	-	-	-	-	-	-	-	-	-	-	-	-	-	-	-	-	-
山梨県	-	-	-	-	-	-	-	-	1	2	-	-	-	-	-	-	-	-
長野県	-	-	-	-	-	-	-	7	-	3	-	-	-	-	-	-	-	-
岐阜県	-	-	-	-	-	-	-	1	-	2	-	-	-	-	-	-	-	-
静岡県	-	-	-	-	-	-	-	-	-	1	-	-	-	-	-	-	-	1
愛知県	-	-	-	-	-	-	-	-	-	4	-	-	-	-	-	-	-	-
三重県	-	-	-	-	-	-	-	-	-	2	-	-	-	-	-	-	-	11
滋賀県	-	-	-	-	-	-	-	1	-	-	-	-	-	-	-	-	-	-
京都府	-	-	-	-	-	-	-	-	-	2	-	-	-	-	-	-	-	3
大阪府	-	-	-	-	-	1	-	-	-	9	-	-	-	-	-	-	-	1
兵庫県	-	-	-	-	-	-	-	-	-	2	-	-	-	-	-	-	-	1
奈良県	-	-	-	-	-	-	-	1	-	1	-	-	-	-	-	-	-	-
和歌山県	-	-	-	-	-	-	-	2	-	-	-	-	-	-	-	-	2	13
鳥取県	-	-	-	-	-	-	-	2	-	-	-	-	-	-	-	-	-	-
島根県	-	-	-	-	-	-	-	3	-	-	-	-	-	-	-	-	-	5
岡山県	-	-	-	-	-	-	-	-	-	-	-	-	-	-	-	-	-	1
広島県	-	-	-	-	-	-	-	2	-	1	-	-	-	-	-	-	2	28
山口県	-	-	-	-	-	-	-	-	-	1	-	-	-	-	-	-	-	2
徳島県	-	-	-	-	-	-	-	2	-	-	-	-	-	-	-	-	1	3
香川県	-	-	-	-	-	-	-	-	-	-	-	-	-	-	-	-	-	2
愛媛県	-	-	-	-	-	-	-	-	-	4	-	-	-	-	-	-	-	1
高知県	-	-	-	-	-	-	-	1	-	-	-	-	-	-	-	-	-	5
福岡県	-	-	-	-	-	-	-	-	-	1	-	-	-	-	-	-	-	5
佐賀県	-	-	-	-	-	-	-	-	-	-	-	-	-	-	-	-	-	1
長崎県	-	-	-	-	-	-	-	-	-	-	-	-	-	-	-	-	1	7
熊本県	-	-	-	-	-	-	-	1	-	-	-	-	-	-	-	-	-	9
大分県	-	-	-	-	-	-	-	-	1	1	-	-	-	-	-	-	-	2
宮崎県	-	-	-	-	-	-	-	5	-	-	-	-	-	-	-	-	-	2
鹿児島県	-	-	-	-	-	-	-	19	-	-	-	-	-	-	-	-	1	10
沖縄県	-	-	-	-	-	-	-	-	-	-	-	-	-	-	-	-	-	1

報告数・累積報告数, 疾病・都道府県別

2017年30週

	日本脳炎		ハンタウイルス 肺症候群		Bウイルス病		鼻 疽		ブルセラ症		ベネズエラ ウマ脳炎		ヘンドラウイルス 感 染 症		発しんチフス		ボツリヌス症	
	報告数	累積	報告数	累積	報告数	累積	報告数	累積	報告数	累積	報告数	累積	報告数	累積	報告数	累積	報告数	累積
総 数	-	-	-	-	-	-	-	-	-	1	-	-	-	-	-	-	-	3
北海道	-	-	-	-	-	-	-	-	-	-	-	-	-	-	-	-	-	-
青森県	-	-	-	-	-	-	-	-	-	-	-	-	-	-	-	-	-	-
岩手県	-	-	-	-	-	-	-	-	-	-	-	-	-	-	-	-	-	-
宮城県	-	-	-	-	-	-	-	-	-	-	-	-	-	-	-	-	-	-
秋田県	-	-	-	-	-	-	-	-	-	-	-	-	-	-	-	-	-	-
山形県	-	-	-	-	-	-	-	-	-	-	-	-	-	-	-	-	-	-
福島県	-	-	-	-	-	-	-	-	-	-	-	-	-	-	-	-	-	-
茨城県	-	-	-	-	-	-	-	-	-	-	-	-	-	-	-	-	-	-
栃木県	-	-	-	-	-	-	-	-	-	-	-	-	-	-	-	-	-	-
群馬県	-	-	-	-	-	-	-	-	-	-	-	-	-	-	-	-	-	-
埼玉県	-	-	-	-	-	-	-	-	-	-	-	-	-	-	-	-	-	-
千葉県	-	-	-	-	-	-	-	-	-	-	-	-	-	-	-	-	-	-
東京都	-	-	-	-	-	-	-	-	-	-	-	-	-	-	-	-	-	1
神奈川県	-	-	-	-	-	-	-	-	-	-	-	-	-	-	-	-	-	-
新潟県	-	-	-	-	-	-	-	-	-	-	-	-	-	-	-	-	-	-
富山県	-	-	-	-	-	-	-	-	-	-	-	-	-	-	-	-	-	-
石川県	-	-	-	-	-	-	-	-	-	-	-	-	-	-	-	-	-	-
福井県	-	-	-	-	-	-	-	-	-	-	-	-	-	-	-	-	-	-
山梨県	-	-	-	-	-	-	-	-	-	-	-	-	-	-	-	-	-	-
長野県	-	-	-	-	-	-	-	-	-	-	-	-	-	-	-	-	-	-
岐阜県	-	-	-	-	-	-	-	-	-	-	-	-	-	-	-	-	-	-
静岡県	-	-	-	-	-	-	-	-	-	-	-	-	-	-	-	-	-	-
愛知県	-	-	-	-	-	-	-	-	-	1	-	-	-	-	-	-	-	-
三重県	-	-	-	-	-	-	-	-	-	-	-	-	-	-	-	-	-	-
滋賀県	-	-	-	-	-	-	-	-	-	-	-	-	-	-	-	-	-	-
京都府	-	-	-	-	-	-	-	-	-	-	-	-	-	-	-	-	-	-
大阪府	-	-	-	-	-	-	-	-	-	-	-	-	-	-	-	-	-	-
兵庫県	-	-	-	-	-	-	-	-	-	-	-	-	-	-	-	-	-	-
奈良県	-	-	-	-	-	-	-	-	-	-	-	-	-	-	-	-	-	-
和歌山県	-	-	-	-	-	-	-	-	-	-	-	-	-	-	-	-	-	-
鳥取県	-	-	-	-	-	-	-	-	-	-	-	-	-	-	-	-	-	-
島根県	-	-	-	-	-	-	-	-	-	-	-	-	-	-	-	-	-	-
岡山県	-	-	-	-	-	-	-	-	-	-	-	-	-	-	-	-	-	-
広島県	-	-	-	-	-	-	-	-	-	-	-	-	-	-	-	-	-	1
山口県	-	-	-	-	-	-	-	-	-	-	-	-	-	-	-	-	-	-
徳島県	-	-	-	-	-	-	-	-	-	-	-	-	-	-	-	-	-	-
香川県	-	-	-	-	-	-	-	-	-	-	-	-	-	-	-	-	-	-
愛媛県	-	-	-	-	-	-	-	-	-	-	-	-	-	-	-	-	-	-
高知県	-	-	-	-	-	-	-	-	-	-	-	-	-	-	-	-	-	-
福岡県	-	-	-	-	-	-	-	-	-	-	-	-	-	-	-	-	-	-
佐賀県	-	-	-	-	-	-	-	-	-	-	-	-	-	-	-	-	-	-
長崎県	-	-	-	-	-	-	-	-	-	-	-	-	-	-	-	-	-	-
熊本県	-	-	-	-	-	-	-	-	-	-	-	-	-	-	-	-	-	-
大分県	-	-	-	-	-	-	-	-	-	-	-	-	-	-	-	-	-	1
宮崎県	-	-	-	-	-	-	-	-	-	-	-	-	-	-	-	-	-	-
鹿児島県	-	-	-	-	-	-	-	-	-	-	-	-	-	-	-	-	-	-
沖縄県	-	-	-	-	-	-	-	-	-	-	-	-	-	-	-	-	-	-

報告数・累積報告数, 疾病・都道府県別

2017年30週

	マラリア		野 兎 病		ライム病		リッサウイルス 感 染 症		リフトバレー熱		類 鼻 疽		レジオネラ症		レプトスピラ症		ロッキー山 紅 斑 熱	
	報告数	累積	報告数	累積	報告数	累積	報告数	累積	報告数	累積	報告数	累積	報告数	累積	報告数	累積	報告数	累積
総 数	2	26	-	-	-	11	-	-	-	-	-	1	41	866	-	8	-	-
北海道	-	1	-	-	-	7	-	-	-	-	-	-	-	12	-	-	-	-
青森県	-	-	-	-	-	-	-	-	-	-	-	-	-	6	-	-	-	-
岩手県	-	-	-	-	-	-	-	-	-	-	-	-	-	8	-	-	-	-
宮城県	-	-	-	-	-	-	-	-	-	-	-	-	2	21	-	-	-	-
秋田県	-	-	-	-	-	-	-	-	-	-	-	-	1	2	-	-	-	-
山形県	-	-	-	-	-	-	-	-	-	-	-	-	-	6	-	-	-	-
福島県	-	-	-	-	-	-	-	-	-	-	-	-	-	14	-	-	-	-
茨城県	-	3	-	-	-	-	-	-	-	-	-	-	1	31	-	-	-	-
栃木県	-	1	-	-	-	-	-	-	-	-	-	-	1	21	-	-	-	-
群馬県	-	-	-	-	-	1	-	-	-	-	-	-	-	19	-	-	-	-
埼玉県	-	-	-	-	-	-	-	-	-	-	-	-	2	46	-	1	-	-
千葉県	-	2	-	-	-	-	-	-	-	-	-	-	3	33	-	-	-	-
東京都	1	11	-	-	-	1	-	-	-	-	-	1	3	77	-	3	-	-
神奈川県	-	-	-	-	-	1	-	-	-	-	-	-	5	47	-	-	-	-
新潟県	-	-	-	-	-	1	-	-	-	-	-	-	-	19	-	-	-	-
富山県	-	-	-	-	-	-	-	-	-	-	-	-	1	19	-	-	-	-
石川県	-	-	-	-	-	-	-	-	-	-	-	-	3	20	-	-	-	-
福井県	-	-	-	-	-	-	-	-	-	-	-	-	-	8	-	-	-	-
山梨県	-	-	-	-	-	-	-	-	-	-	-	-	-	2	-	-	-	-
長野県	-	-	-	-	-	-	-	-	-	-	-	-	2	21	-	-	-	-
岐阜県	-	-	-	-	-	-	-	-	-	-	-	-	3	17	-	-	-	-
静岡県	-	-	-	-	-	-	-	-	-	-	-	-	1	26	-	-	-	-
愛知県	-	1	-	-	-	-	-	-	-	-	-	-	3	57	-	-	-	-
三重県	-	-	-	-	-	-	-	-	-	-	-	-	1	18	-	1	-	-
滋賀県	-	-	-	-	-	-	-	-	-	-	-	-	-	13	-	-	-	-
京都府	-	1	-	-	-	-	-	-	-	-	-	-	-	13	-	-	-	-
大阪府	1	2	-	-	-	-	-	-	-	-	-	-	2	40	-	-	-	-
兵庫県	-	2	-	-	-	-	-	-	-	-	-	-	2	37	-	-	-	-
奈良県	-	-	-	-	-	-	-	-	-	-	-	-	-	6	-	-	-	-
和歌山県	-	-	-	-	-	-	-	-	-	-	-	-	1	7	-	-	-	-
鳥取県	-	-	-	-	-	-	-	-	-	-	-	-	-	2	-	-	-	-
島根県	-	-	-	-	-	-	-	-	-	-	-	-	-	4	-	-	-	-
岡山県	-	-	-	-	-	-	-	-	-	-	-	-	-	12	-	-	-	-
広島県	-	-	-	-	-	-	-	-	-	-	-	-	-	82	-	-	-	-
山口県	-	1	-	-	-	-	-	-	-	-	-	-	2	8	-	-	-	-
徳島県	-	-	-	-	-	-	-	-	-	-	-	-	-	10	-	-	-	-
香川県	-	-	-	-	-	-	-	-	-	-	-	-	-	3	-	-	-	-
愛媛県	-	-	-	-	-	-	-	-	-	-	-	-	-	7	-	-	-	-
高知県	-	-	-	-	-	-	-	-	-	-	-	-	-	3	-	-	-	-
福岡県	-	1	-	-	-	-	-	-	-	-	-	-	-	25	-	-	-	-
佐賀県	-	-	-	-	-	-	-	-	-	-	-	-	-	2	-	-	-	-
長崎県	-	-	-	-	-	-	-	-	-	-	-	-	1	8	-	-	-	-
熊本県	-	-	-	-	-	-	-	-	-	-	-	-	-	9	-	-	-	-
大分県	-	-	-	-	-	-	-	-	-	-	-	-	-	9	-	-	-	-
宮崎県	-	-	-	-	-	-	-	-	-	-	-	-	-	3	-	-	-	-
鹿児島県	-	-	-	-	-	-	-	-	-	-	-	-	-	2	-	-	-	-
沖縄県	-	-	-	-	-	-	-	-	-	-	-	-	1	11	-	3	-	-

\*E型肝炎及びA型肝炎を除く。

\*\*2014年9月19日より届出対象疾患となりました。

\*\*\*ウエストナイル脳炎、西部ウマ脳炎、ダニ媒介脳炎、東部ウマ脳炎、日本脳炎、ペネズエラウマ脳炎及びリフトバレー熱を除く。

報告数・累積報告数, 疾病・都道府県別

2017年30週

	アメルバ赤痢		ウイルス性肝炎*		カリバネム耐性 腸内細菌科細菌感染症**		急性脳炎***		クリプト スポリジウム症		クロイツフェルト ・ヤコブ病		劇症型溶血性 レンサ球菌感染症		後天性免疫不全 症候群		ジアルジア症	
	報告数	累積	報告数	累積	報告数	累積	報告数	累積	報告数	累積	報告数	累積	報告数	累積	報告数	累積	報告数	累積
総 数	16	634	1	165	16	867	11	424	-	7	1	109	6	332	18	797	-	37
北海道	1	16	-	7	1	20	3	18	-	3	-	4	-	7	1	23	-	1
青森県	-	3	-	-	-	11	-	-	-	-	-	1	-	2	-	5	-	-
岩手県	-	7	-	2	-	6	-	1	-	-	-	-	-	3	-	1	-	-
宮城県	1	15	-	9	-	4	-	-	-	-	-	2	-	5	2	11	-	-
秋田県	-	2	-	-	-	8	-	3	-	-	-	1	1	9	-	-	-	-
山形県	-	7	-	1	-	4	-	4	-	-	-	2	-	4	-	-	-	-
福島県	-	12	-	-	-	12	-	3	-	-	-	1	-	3	-	6	-	-
茨城県	-	7	-	6	-	4	-	15	-	-	-	2	-	7	-	9	-	1
栃木県	-	15	-	3	1	9	-	9	-	-	-	1	-	4	-	5	-	1
群馬県	-	10	-	6	-	4	-	2	-	-	-	1	-	5	2	7	-	1
埼玉県	1	31	1	6	1	32	-	27	-	-	-	3	-	12	-	22	-	-
千葉県	1	22	-	10	1	44	3	56	-	-	-	3	-	11	-	32	-	1
東京都	4	124	-	33	2	115	-	41	-	-	-	9	-	47	9	266	-	16
神奈川県	3	53	-	5	-	68	1	32	-	-	-	7	-	17	-	50	-	2
新潟県	-	10	-	1	1	23	-	9	-	-	-	4	1	9	-	6	-	-
富山県	-	4	-	1	-	6	-	1	-	-	-	1	-	6	-	3	-	3
石川県	-	3	-	-	-	3	-	2	-	-	-	3	-	-	-	3	-	-
福井県	-	3	-	-	-	6	-	-	-	-	-	2	-	2	-	-	-	-
山梨県	-	2	-	4	-	3	-	2	-	-	-	5	-	-	-	5	-	-
長野県	-	13	-	1	-	16	-	11	-	-	-	2	-	6	-	5	-	1
岐阜県	-	9	-	3	-	4	-	1	-	-	-	3	-	6	-	7	-	-
静岡県	-	11	-	4	-	18	-	18	-	-	-	1	1	11	-	10	-	2
愛知県	2	34	-	3	1	50	1	27	-	-	1	6	-	25	-	39	-	-
三重県	-	6	-	4	-	15	-	1	-	-	-	1	-	7	1	8	-	-
滋賀県	-	2	-	3	1	7	-	4	-	-	-	1	-	8	-	7	-	-
京都府	-	16	-	1	-	19	2	7	-	-	-	6	-	4	-	13	-	1
大阪府	1	74	-	11	2	71	-	22	-	1	-	4	1	13	1	104	-	2
兵庫県	-	18	-	6	-	35	1	22	-	1	-	4	-	14	1	23	-	1
奈良県	-	4	-	1	1	12	-	4	-	-	-	2	-	7	-	4	-	1
和歌山県	-	1	-	-	-	5	-	2	-	1	-	1	1	7	-	2	-	-
鳥取県	-	1	-	1	-	1	-	-	-	-	-	-	-	6	-	1	-	-
島根県	-	2	-	-	-	10	-	-	-	-	-	1	-	1	-	1	-	-
岡山県	-	15	-	4	-	5	-	3	-	-	-	2	-	5	-	11	-	-
広島県	1	14	-	5	1	23	-	3	-	-	-	2	-	4	-	4	-	-
山口県	-	7	-	-	-	20	-	12	-	1	-	3	-	4	-	7	-	-
徳島県	-	2	-	2	-	1	-	-	-	-	-	1	-	-	-	4	-	-
香川県	-	4	-	3	-	8	-	1	-	-	-	-	-	1	-	5	-	-
愛媛県	-	5	-	-	-	3	-	3	-	-	-	-	-	4	-	4	-	-
高知県	-	5	-	2	-	12	-	-	-	-	-	-	-	2	-	6	-	-
福岡県	1	26	-	4	2	76	-	26	-	-	-	5	-	20	1	37	-	2
佐賀県	-	3	-	1	1	5	-	-	-	-	-	1	-	7	-	-	-	-
長崎県	-	2	-	2	-	24	-	3	-	-	-	2	-	3	-	2	-	1
熊本県	-	5	-	1	-	6	-	1	-	-	-	2	1	3	-	5	-	-
大分県	-	-	-	1	-	6	-	8	-	-	-	-	-	2	-	2	-	-
宮崎県	-	-	-	2	-	7	-	3	-	-	-	3	-	3	-	5	-	-
鹿児島県	-	4	-	2	-	6	-	12	-	-	-	3	-	-	-	12	-	-
沖縄県	-	5	-	4	-	20	-	5	-	-	-	-	-	6	-	15	-	-

\*2013年4月1日より届出対象疾患となりました。  
 \*\*2014年9月19日より届出対象疾患となりました。

報告数・累積報告数, 疾病・都道府県別

2017年30週

	侵襲性インフルエンザ菌感染症*		侵襲性髄膜炎菌感染症*		侵襲性肺炎球菌感染症*		水痘** (入院例に限る)		先天性風しん症候群		梅毒		播種性クリプトコックス症**		破傷風		バンコマイシン耐性黄色ブドウ球菌感染症	
	報告数	累積	報告数	累積	報告数	累積	報告数	累積	報告数	累積	報告数	累積	報告数	累積	報告数	累積	報告数	累積
総数	4	229	-	16	27	2135	4	186	-	-	80	3123	1	79	5	64	-	-
北海道	1	6	-	-	-	68	-	13	-	-	1	63	-	-	-	5	-	-
青森県	-	-	-	-	-	8	-	1	-	-	-	44	-	-	-	-	-	-
岩手県	-	2	-	-	-	10	-	4	-	-	-	8	-	-	-	-	-	-
宮城県	-	3	-	-	-	35	-	1	-	-	2	34	-	-	-	1	-	-
秋田県	-	2	-	-	1	16	1	9	-	-	-	4	-	1	-	-	-	-
山形県	-	4	-	-	-	26	-	-	-	-	-	7	-	1	-	-	-	-
福島県	-	4	-	-	-	17	-	1	-	-	2	30	-	1	-	-	-	-
茨城県	-	1	-	1	-	33	-	3	-	-	2	21	-	-	-	2	-	-
栃木県	-	2	-	-	-	21	-	2	-	-	1	36	-	-	-	2	-	-
群馬県	-	1	-	-	1	26	-	3	-	-	1	35	-	-	-	2	-	-
埼玉県	-	11	-	-	2	86	-	10	-	-	6	125	-	1	1	2	-	-
千葉県	1	3	-	2	2	123	-	4	-	-	2	79	-	2	2	6	-	-
東京都	1	34	-	2	2	277	1	30	-	-	27	971	-	8	-	2	-	-
神奈川県	-	17	-	2	8	154	-	9	-	-	5	178	-	5	1	3	-	-
新潟県	-	4	-	-	2	59	-	1	-	-	-	12	-	4	-	1	-	-
富山県	-	3	-	-	1	25	-	1	-	-	1	6	-	-	-	-	-	-
石川県	-	4	-	-	-	15	-	5	-	-	-	14	-	-	-	1	-	-
福井県	-	2	-	-	-	13	-	-	-	-	-	11	-	1	-	-	-	-
山梨県	-	1	-	-	-	10	-	2	-	-	-	5	-	2	-	-	-	-
長野県	-	3	-	-	-	34	-	3	-	-	-	16	1	4	-	2	-	-
岐阜県	-	6	-	-	1	25	-	3	-	-	3	42	-	1	-	2	-	-
静岡県	-	4	-	-	-	69	-	5	-	-	2	41	-	2	1	4	-	-
愛知県	-	22	-	2	-	139	1	9	-	-	6	185	-	9	-	4	-	-
三重県	-	2	-	1	-	34	-	1	-	-	-	38	-	1	-	-	-	-
滋賀県	-	2	-	-	-	35	-	3	-	-	-	16	-	1	-	-	-	-
京都府	-	3	-	-	1	58	-	2	-	-	2	42	-	1	-	1	-	-
大阪府	1	21	-	2	2	168	-	12	-	-	8	413	-	8	-	2	-	-
兵庫県	-	11	-	1	2	114	1	8	-	-	4	115	-	4	-	1	-	-
奈良県	-	3	-	-	1	27	-	3	-	-	1	16	-	1	-	1	-	-
和歌山県	-	1	-	1	-	12	-	1	-	-	-	11	-	1	-	3	-	-
鳥取県	-	1	-	-	-	15	-	1	-	-	-	5	-	-	-	-	-	-
島根県	-	-	-	-	-	30	-	-	-	-	-	-	-	-	-	-	-	-
岡山県	-	1	-	-	-	24	-	2	-	-	-	87	-	-	-	-	-	-
広島県	-	1	-	-	-	15	-	1	-	-	-	74	-	4	-	1	-	-
山口県	-	1	-	-	-	15	-	1	-	-	-	11	-	1	-	2	-	-
徳島県	-	1	-	-	-	3	-	1	-	-	1	7	-	-	-	1	-	-
香川県	-	2	-	-	-	18	-	1	-	-	-	39	-	1	-	2	-	-
愛媛県	-	2	-	-	-	8	-	1	-	-	-	22	-	1	-	1	-	-
高知県	-	3	-	-	-	14	-	-	-	-	-	10	-	2	-	-	-	-
福岡県	-	12	-	-	-	105	-	10	-	-	1	149	-	3	-	3	-	-
佐賀県	-	-	-	-	-	10	-	3	-	-	1	8	-	2	-	1	-	-
長崎県	-	1	-	-	-	18	-	5	-	-	-	5	-	-	-	-	-	-
熊本県	-	3	-	-	-	28	-	2	-	-	1	37	-	2	-	-	-	-
大分県	-	-	-	-	-	6	-	4	-	-	-	8	-	-	-	-	-	-
宮崎県	-	2	-	-	-	13	-	1	-	-	-	8	-	-	-	4	-	-
鹿児島県	-	1	-	1	-	15	-	3	-	-	-	14	-	3	-	2	-	-
沖縄県	-	16	-	1	1	61	-	1	-	-	-	21	-	1	-	-	-	-



\*2014年9月19日より届出対象疾患となりました。

報告数・累積報告数, 疾病・都道府県別 2017年30週

	バンコマイシン耐性腸球菌感染症		風しん		麻しん		薬剤耐性アシネトバクター感染症*	
	報告数	累積	報告数	累積	報告数	累積	報告数	累積
総数	2	54	1	53	-	168	1	13
北海道	-	3	-	-	-	1	-	-
青森県	-	-	-	-	-	-	-	-
岩手県	-	-	-	-	-	-	-	-
宮城県	-	-	-	1	-	1	-	-
秋田県	-	-	-	-	-	-	-	1
山形県	-	-	-	-	-	53	-	-
福島県	-	-	-	-	-	-	-	-
茨城県	-	-	-	-	-	1	-	1
栃木県	-	-	-	-	-	-	-	-
群馬県	-	-	-	-	-	2	-	-
埼玉県	-	7	-	4	-	4	1	5
千葉県	-	1	-	4	-	-	-	1
東京都	-	6	-	13	-	19	-	1
神奈川県	-	3	1	7	-	6	-	-
新潟県	-	-	-	-	-	3	-	-
富山県	-	-	-	-	-	-	-	-
石川県	-	-	-	-	-	4	-	-
福井県	-	-	-	-	-	-	-	-
山梨県	-	-	-	-	-	1	-	-
長野県	-	1	-	1	-	4	-	-
岐阜県	-	-	-	-	-	-	-	-
静岡県	-	-	-	4	-	-	-	-
愛知県	-	-	-	-	-	1	-	-
三重県	-	1	-	1	-	22	-	-
滋賀県	-	-	-	-	-	1	-	-
京都府	-	1	-	-	-	2	-	-
大阪府	1	19	-	6	-	9	-	1
兵庫県	-	1	-	6	-	3	-	-
奈良県	-	-	-	2	-	1	-	-
和歌山県	-	-	-	-	-	-	-	1
鳥取県	-	-	-	1	-	-	-	1
島根県	-	-	-	-	-	2	-	-
岡山県	-	4	-	-	-	-	-	-
広島県	-	-	-	-	-	11	-	-
山口県	-	-	-	-	-	-	-	-
徳島県	-	-	-	-	-	-	-	-
香川県	-	-	-	-	-	5	-	-
愛媛県	-	1	-	-	-	-	-	-
高知県	-	1	-	-	-	-	-	-
福岡県	-	3	-	-	-	4	-	1
佐賀県	-	-	-	-	-	-	-	-
長崎県	-	-	-	-	-	-	-	-
熊本県	-	-	-	2	-	3	-	-
大分県	-	-	-	1	-	4	-	-
宮崎県	-	-	-	-	-	1	-	-
鹿児島県	-	-	-	-	-	-	-	-
沖縄県	1	2	-	-	-	-	-	-

\*鳥インフルエンザ及び新型インフルエンザ等感染症を除く。

報告数・定点当り報告数, 疾病・都道府県別

2017年30週

	インフルエンザ*		RSウイルス感染症		咽頭結膜熱		A群溶血性レンサ球菌咽頭炎		感染性胃腸炎		水痘		手足口病		伝染性紅斑		突発性発しん	
	報告数	定点当り	報告数	報告数	報告数	定点当り	報告数	定点当り	報告数	定点当り	報告数	定点当り	報告数	定点当り	報告数	定点当り	報告数	定点当り
総数	918	0.19	3306	2441	0.77	5433	1.72	12447	3.94	904	0.29	31009	9.82	237	0.08	1639	0.52	
北海道	12	0.05	203	301	2.15	309	2.21	169	1.21	17	0.12	1965	14.04	3	0.02	39	0.28	
青森県	-	-	29	4	0.10	24	0.57	122	2.90	5	0.12	272	6.48	-	-	25	0.60	
岩手県	-	-	54	38	0.95	72	1.80	137	3.43	15	0.38	141	3.53	7	0.18	14	0.35	
宮城県	1	0.01	105	60	1.02	88	1.49	250	4.24	21	0.36	358	6.07	5	0.08	25	0.42	
秋田県	-	-	1	23	0.66	14	0.40	43	1.23	10	0.29	125	3.57	1	0.03	14	0.40	
山形県	-	-	15	28	0.93	82	2.73	124	4.13	1	0.03	360	12.00	28	0.93	17	0.57	
福島県	2	0.03	139	20	0.43	92	2.00	102	2.22	18	0.39	133	2.89	6	0.13	32	0.70	
茨城県	14	0.12	37	54	0.72	155	2.07	263	3.51	31	0.41	304	4.05	5	0.07	29	0.39	
栃木県	-	-	20	29	0.60	27	0.56	96	2.00	12	0.25	236	4.92	1	0.02	28	0.58	
群馬県	1	0.01	16	37	0.65	127	2.23	213	3.74	9	0.16	429	7.53	3	0.05	31	0.54	
埼玉県	20	0.08	233	221	1.36	368	2.27	730	4.51	75	0.46	1539	9.50	32	0.20	112	0.69	
千葉県	36	0.17	100	145	1.08	333	2.49	451	3.37	34	0.25	901	6.72	13	0.10	71	0.53	
東京都	60	0.15	405	283	1.08	455	1.74	1084	4.15	75	0.29	2835	10.86	24	0.09	158	0.61	
神奈川県	15	0.04	388	142	0.66	423	1.96	840	3.89	53	0.25	2303	10.66	23	0.11	128	0.59	
新潟県	5	0.06	102	34	0.60	80	1.40	211	3.70	18	0.32	1175	20.61	5	0.09	32	0.56	
富山県	-	-	17	16	0.55	31	1.07	111	3.83	1	0.03	334	11.52	-	-	9	0.31	
石川県	-	-	12	9	0.31	48	1.66	110	3.79	13	0.45	542	18.69	4	0.14	16	0.55	
福井県	-	-	8	11	0.50	56	2.55	94	4.27	5	0.23	561	25.50	-	-	9	0.41	
山梨県	-	-	-	29	1.21	33	1.38	78	3.25	5	0.21	280	11.67	-	-	6	0.25	
長野県	-	-	18	13	0.24	92	1.70	223	4.13	16	0.30	468	8.67	2	0.04	19	0.35	
岐阜県	2	0.02	15	21	0.40	48	0.92	124	2.38	9	0.17	544	10.46	1	0.02	26	0.50	
静岡県	13	0.09	61	66	0.74	135	1.52	411	4.62	21	0.24	1123	12.62	9	0.10	38	0.43	
愛知県	8	0.04	96	104	0.57	283	1.55	628	3.45	40	0.22	2185	12.01	10	0.05	84	0.46	
三重県	3	0.04	22	38	0.84	45	1.00	201	4.47	12	0.27	616	13.69	1	0.02	23	0.51	
滋賀県	5	0.09	3	28	0.88	25	0.78	115	3.59	15	0.47	271	8.47	-	-	13	0.41	
京都府	12	0.10	24	44	0.58	96	1.26	301	3.96	17	0.22	354	4.66	1	0.01	42	0.55	
大阪府	22	0.07	284	141	0.71	344	1.72	885	4.43	98	0.49	1861	9.31	4	0.02	101	0.51	
兵庫県	7	0.04	49	74	0.58	116	0.91	672	5.25	40	0.31	1755	13.71	18	0.14	59	0.46	
奈良県	3	0.06	30	20	0.59	57	1.68	99	2.91	13	0.38	370	10.88	2	0.06	17	0.50	
和歌山県	3	0.06	31	5	0.17	16	0.53	75	2.50	6	0.20	260	8.67	-	-	13	0.43	
鳥取県	-	-	47	5	0.26	62	3.26	84	4.42	3	0.16	132	6.95	-	-	7	0.37	
島根県	-	-	1	2	0.09	36	1.57	103	4.48	3	0.13	231	10.04	1	0.04	12	0.52	
岡山県	7	0.08	1	7	0.13	56	1.04	276	5.11	27	0.50	519	9.61	1	0.02	24	0.44	
広島県	1	0.01	39	27	0.38	96	1.33	245	3.40	16	0.22	550	7.64	3	0.04	30	0.42	
山口県	7	0.10	83	14	0.29	96	2.00	156	3.25	4	0.08	538	11.21	-	-	35	0.73	
徳島県	1	0.03	13	20	0.87	29	1.26	128	5.57	8	0.35	178	7.74	1	0.04	15	0.65	
香川県	-	-	11	15	0.54	29	1.04	142	5.07	3	0.11	262	9.36	-	-	16	0.57	
愛媛県	5	0.08	69	24	0.65	102	2.76	180	4.86	12	0.32	414	11.19	4	0.11	27	0.73	
高知県	-	-	12	12	0.40	31	1.03	59	1.97	7	0.23	157	5.23	3	0.10	6	0.20	
福岡県	38	0.19	219	51	0.43	351	2.93	678	5.65	43	0.36	1113	9.28	11	0.09	86	0.72	
佐賀県	-	-	4	18	0.78	29	1.26	47	2.04	8	0.35	161	7.00	1	0.04	11	0.48	
長崎県	8	0.11	48	4	0.09	105	2.39	107	2.43	5	0.11	302	6.86	-	-	12	0.27	
熊本県	4	0.05	31	33	0.66	52	1.04	265	5.30	16	0.32	454	9.08	-	-	37	0.74	
大分県	11	0.19	19	11	0.31	95	2.64	299	8.31	4	0.11	638	17.72	-	-	19	0.53	
宮崎県	3	0.05	17	32	0.89	66	1.83	263	7.31	16	0.44	417	11.58	4	0.11	42	1.17	
鹿児島県	49	0.53	99	70	1.30	96	1.78	295	5.46	15	0.28	297	5.50	-	-	24	0.44	
沖縄県	540	9.31	76	58	1.71	28	0.82	158	4.65	9	0.26	46	1.35	-	-	6	0.18	

\*髄膜炎菌、肺炎球菌、インフルエンザ菌を原因として同定された場合を除く。  
 \*\*オウム病を除く。

報告数・定点当り報告数, 疾病・都道府県別

2017年30週

	百日咳		ヘルパンギーナ		流行性耳下腺炎		急性出血性結膜炎		流行性角結膜炎		細菌性髄膜炎*		無菌性髄膜炎		マイコプラズマ肺炎		クラミジア肺炎**	
	報告数	定点当り	報告数	定点当り	報告数	定点当り	報告数	定点当り	報告数	定点当り	報告数	定点当り	報告数	定点当り	報告数	定点当り	報告数	定点当り
総数	46	0.01	8288	2.62	1619	0.51	10	0.01	661	0.96	8	0.02	29	0.06	118	0.25	2	0.00
北海道	1	0.01	400	2.86	17	0.12	-	-	6	0.21	-	-	-	-	5	0.22	-	-
青森県	-	-	61	1.45	34	0.81	1	0.09	1	0.09	-	-	-	-	2	0.33	-	-
岩手県	-	-	44	1.10	44	1.10	1	0.07	10	0.71	-	-	-	-	8	0.42	-	-
宮城県	-	-	62	1.05	10	0.17	-	-	6	0.50	-	-	-	-	6	0.50	-	-
秋田県	-	-	26	0.74	4	0.11	-	-	-	-	-	-	-	-	9	1.13	-	-
山形県	1	0.03	108	3.60	7	0.23	-	-	5	0.63	-	-	-	-	4	0.40	-	-
福島県	-	-	59	1.28	46	1.00	-	-	15	1.25	-	-	4	0.57	4	0.57	-	-
茨城県	-	-	72	0.96	15	0.20	-	-	23	1.35	-	-	-	-	1	0.08	-	-
栃木県	-	-	51	1.06	20	0.42	-	-	11	0.92	-	-	-	-	2	0.29	-	-
群馬県	-	-	163	2.86	71	1.25	-	-	17	1.21	-	-	-	-	9	1.13	-	-
埼玉県	2	0.01	333	2.06	76	0.47	1	0.03	66	1.69	1	0.10	-	-	1	0.10	-	-
千葉県	2	0.01	545	4.07	41	0.31	-	-	28	0.80	-	-	-	-	5	0.56	-	-
東京都	2	0.01	663	2.54	68	0.26	-	-	25	0.64	-	-	1	0.04	3	0.13	-	-
神奈川県	3	0.01	657	3.04	80	0.37	-	-	103	2.15	1	0.11	1	0.11	-	-	-	-
新潟県	5	0.09	171	3.00	76	1.33	1	0.10	12	1.20	-	-	-	-	5	0.38	-	-
富山県	-	-	60	2.07	11	0.38	-	-	4	0.57	-	-	-	-	1	0.20	-	-
石川県	2	0.07	75	2.59	5	0.17	-	-	7	1.00	-	-	-	-	2	0.40	-	-
福井県	1	0.05	64	2.91	8	0.36	-	-	-	-	-	-	-	-	3	0.50	-	-
山梨県	-	-	32	1.33	18	0.75	-	-	11	1.22	-	-	-	-	3	0.30	-	-
長野県	4	0.07	98	1.81	113	2.09	-	-	3	0.27	1	0.09	-	-	2	0.18	-	-
岐阜県	-	-	112	2.15	27	0.52	-	-	8	0.73	-	-	-	-	1	0.20	-	-
静岡県	-	-	160	1.80	37	0.42	-	-	24	1.09	-	-	-	-	1	0.10	1	0.10
愛知県	1	0.01	362	1.99	51	0.28	-	-	20	0.57	2	0.13	2	0.13	2	0.13	-	-
三重県	1	0.02	162	3.60	29	0.64	1	0.08	1	0.08	-	-	-	-	1	0.11	-	-
滋賀県	1	0.03	54	1.69	6	0.19	-	-	1	0.13	-	-	-	-	1	0.14	-	-
京都府	-	-	78	1.03	16	0.21	1	0.06	12	0.67	-	-	-	-	-	-	-	-
大阪府	2	0.01	421	2.11	93	0.47	1	0.02	35	0.67	-	-	3	0.18	3	0.18	-	-
兵庫県	3	0.02	330	2.58	74	0.58	1	0.03	19	0.54	1	0.07	4	0.29	1	0.07	-	-
奈良県	1	0.03	51	1.50	12	0.35	-	-	2	0.20	-	-	1	0.17	2	0.33	-	-
和歌山県	-	-	46	1.53	31	1.03	-	-	-	-	-	-	2	0.18	1	0.09	-	-
鳥取県	-	-	28	1.47	14	0.74	-	-	6	1.20	-	-	-	-	2	0.40	-	-
島根県	-	-	40	1.74	19	0.83	-	-	-	-	-	-	1	0.13	-	-	-	-
岡山県	1	0.02	112	2.07	20	0.37	-	-	9	0.75	-	-	-	-	1	0.20	-	-
広島県	-	-	86	1.19	15	0.21	1	0.05	19	1.00	-	-	-	-	3	0.14	-	-
山口県	-	-	343	7.15	50	1.04	-	-	15	1.67	-	-	-	-	-	-	-	-
徳島県	-	-	78	3.39	8	0.35	-	-	1	0.25	-	-	-	-	-	-	-	-
香川県	-	-	54	1.93	30	1.07	-	-	6	1.20	-	-	1	0.20	5	1.00	-	-
愛媛県	1	0.03	83	2.24	50	1.35	-	-	23	2.88	-	-	-	-	-	-	-	-
高知県	-	-	19	0.63	4	0.13	-	-	-	-	-	-	-	-	1	0.13	-	-
福岡県	4	0.03	647	5.39	75	0.63	-	-	32	1.23	1	0.07	3	0.20	9	0.60	-	-
佐賀県	3	0.13	150	6.52	3	0.13	-	-	1	0.33	-	-	1	0.17	-	-	-	-
長崎県	-	-	134	3.05	26	0.59	-	-	-	-	-	-	3	0.25	2	0.17	-	-
熊本県	-	-	283	5.66	20	0.40	1	0.11	16	1.78	-	-	2	0.13	-	-	-	-
大分県	2	0.06	246	6.83	34	0.94	-	-	3	0.60	-	-	-	-	2	0.18	-	-
宮崎県	-	-	259	7.19	8	0.22	-	-	15	2.50	-	-	-	-	-	-	-	-
鹿児島県	-	-	195	3.61	98	1.81	-	-	4	0.57	-	-	-	-	-	-	-	-
沖縄県	3	0.09	11	0.32	5	0.15	-	-	36	4.00	1	0.14	-	-	5	0.71	1	0.14

\*病原体がロタウイルスであるものに限る。2013年10月14日より届出対象疾患となりました。

 報告数・定点当り報告数、  
 疾病・都道府県別 2017年30週

	感染性胃腸炎 (ロタウイルス)*	
	報告数	定点当り
総 数	10	0.02
北海道	-	-
青森県	-	-
岩手県	1	0.05
宮城県	-	-
秋田県	-	-
山形県	-	-
福島県	-	-
茨城県	-	-
栃木県	-	-
群馬県	1	0.13
埼玉県	-	-
千葉県	-	-
東京都	-	-
神奈川県	-	-
新潟県	-	-
富山県	-	-
石川県	-	-
福井県	-	-
山梨県	-	-
長野県	1	0.09
岐阜県	-	-
静岡県	-	-
愛知県	-	-
三重県	-	-
滋賀県	-	-
京都府	1	0.14
大阪府	1	0.06
兵庫県	1	0.07
奈良県	-	-
和歌山県	-	-
鳥取県	-	-
島根県	-	-
岡山県	-	-
広島県	-	-
山口県	-	-
徳島県	-	-
香川県	-	-
愛媛県	-	-
高知県	-	-
福岡県	-	-
佐賀県	-	-
長崎県	3	0.25
熊本県	1	0.07
大分県	-	-
宮崎県	-	-
鹿児島県	-	-
沖縄県	-	-

 報告数・疾病・都道府県別  
 2017年30週

	インフルエンザ (入院患者)
	報告数
総 数	16
北海道	-
青森県	-
岩手県	-
宮城県	-
秋田県	-
山形県	-
福島県	-
茨城県	-
栃木県	-
群馬県	-
埼玉県	-
千葉県	-
東京都	2
神奈川県	-
新潟県	-
富山県	-
石川県	-
福井県	-
山梨県	-
長野県	-
岐阜県	-
静岡県	2
愛知県	-
三重県	-
滋賀県	-
京都府	-
大阪府	-
兵庫県	-
奈良県	-
和歌山県	-
鳥取県	-
島根県	-
岡山県	-
広島県	-
山口県	-
徳島県	-
香川県	-
愛媛県	-
高知県	-
福岡県	-
佐賀県	-
長崎県	-
熊本県	-
大分県	-
宮崎県	-
鹿児島県	1
沖縄県	11

## 獣医師が届出を行う感染症と対象動物

注)2017年第16週より報告数は頭数を示しています〔鳥インフルエンザ(H5N1又はH7N9)の鳥類を除く〕。

報告数・累積報告数、疾病・都道府県別

2017年30週

	エボラ出血熱		マールブルグ病		ペスト		重症急性呼吸器症候群(SARS)						細菌性赤痢		ウエストナイル熱		エキノコックス症	
	サル		サル		プレーリードッグ	イタチアナグマ		タヌキ		ハクビシン		サル		鳥類		犬		
	報告数	累積	報告数	累積	報告数	累積	報告数	累積	報告数	累積	報告数	累積	報告数	累積	報告数	累積	報告数	累積
総 数	-	-	-	-	-	-	-	-	-	-	-	-	-	-	-	-	-	-
北海道	-	-	-	-	-	-	-	-	-	-	-	-	-	-	-	-	-	-
青森県	-	-	-	-	-	-	-	-	-	-	-	-	-	-	-	-	-	-
岩手県	-	-	-	-	-	-	-	-	-	-	-	-	-	-	-	-	-	-
宮城県	-	-	-	-	-	-	-	-	-	-	-	-	-	-	-	-	-	-
秋田県	-	-	-	-	-	-	-	-	-	-	-	-	-	-	-	-	-	-
山形県	-	-	-	-	-	-	-	-	-	-	-	-	-	-	-	-	-	-
福島県	-	-	-	-	-	-	-	-	-	-	-	-	-	-	-	-	-	-
茨城県	-	-	-	-	-	-	-	-	-	-	-	-	-	-	-	-	-	-
栃木県	-	-	-	-	-	-	-	-	-	-	-	-	-	-	-	-	-	-
群馬県	-	-	-	-	-	-	-	-	-	-	-	-	-	-	-	-	-	-
埼玉県	-	-	-	-	-	-	-	-	-	-	-	-	-	-	-	-	-	-
千葉県	-	-	-	-	-	-	-	-	-	-	-	-	-	-	-	-	-	-
東京都	-	-	-	-	-	-	-	-	-	-	-	-	-	-	-	-	-	-
神奈川県	-	-	-	-	-	-	-	-	-	-	-	-	-	-	-	-	-	-
新潟県	-	-	-	-	-	-	-	-	-	-	-	-	-	-	-	-	-	-
富山県	-	-	-	-	-	-	-	-	-	-	-	-	-	-	-	-	-	-
石川県	-	-	-	-	-	-	-	-	-	-	-	-	-	-	-	-	-	-
福井県	-	-	-	-	-	-	-	-	-	-	-	-	-	-	-	-	-	-
山梨県	-	-	-	-	-	-	-	-	-	-	-	-	-	-	-	-	-	-
長野県	-	-	-	-	-	-	-	-	-	-	-	-	-	-	-	-	-	-
岐阜県	-	-	-	-	-	-	-	-	-	-	-	-	-	-	-	-	-	-
静岡県	-	-	-	-	-	-	-	-	-	-	-	-	-	-	-	-	-	-
愛知県	-	-	-	-	-	-	-	-	-	-	-	-	-	-	-	-	-	-
三重県	-	-	-	-	-	-	-	-	-	-	-	-	-	-	-	-	-	-
滋賀県	-	-	-	-	-	-	-	-	-	-	-	-	-	-	-	-	-	-
京都府	-	-	-	-	-	-	-	-	-	-	-	-	-	-	-	-	-	-
大阪府	-	-	-	-	-	-	-	-	-	-	-	-	-	-	-	-	-	-
兵庫県	-	-	-	-	-	-	-	-	-	-	-	-	-	-	-	-	-	-
奈良県	-	-	-	-	-	-	-	-	-	-	-	-	-	-	-	-	-	-
和歌山県	-	-	-	-	-	-	-	-	-	-	-	-	-	-	-	-	-	-
鳥取県	-	-	-	-	-	-	-	-	-	-	-	-	-	-	-	-	-	-
島根県	-	-	-	-	-	-	-	-	-	-	-	-	-	-	-	-	-	-
岡山県	-	-	-	-	-	-	-	-	-	-	-	-	-	-	-	-	-	-
広島県	-	-	-	-	-	-	-	-	-	-	-	-	-	-	-	-	-	-
山口県	-	-	-	-	-	-	-	-	-	-	-	-	-	-	-	-	-	-
徳島県	-	-	-	-	-	-	-	-	-	-	-	-	-	-	-	-	-	-
香川県	-	-	-	-	-	-	-	-	-	-	-	-	-	-	-	-	-	-
愛媛県	-	-	-	-	-	-	-	-	-	-	-	-	-	-	-	-	-	-
高知県	-	-	-	-	-	-	-	-	-	-	-	-	-	-	-	-	-	-
福岡県	-	-	-	-	-	-	-	-	-	-	-	-	-	-	-	-	-	-
佐賀県	-	-	-	-	-	-	-	-	-	-	-	-	-	-	-	-	-	-
長崎県	-	-	-	-	-	-	-	-	-	-	-	-	-	-	-	-	-	-
熊本県	-	-	-	-	-	-	-	-	-	-	-	-	-	-	-	-	-	-
大分県	-	-	-	-	-	-	-	-	-	-	-	-	-	-	-	-	-	-
宮崎県	-	-	-	-	-	-	-	-	-	-	-	-	-	-	-	-	-	-
鹿児島県	-	-	-	-	-	-	-	-	-	-	-	-	-	-	-	-	-	-
沖縄県	-	-	-	-	-	-	-	-	-	-	-	-	-	-	-	-	-	-

報告数・累積報告数、疾病・都道府県別 2017年30週

	結核		鳥インフルエンザ(H5N1又はH7N9)		中東呼吸器症候群(MERS)	
	サル		鳥類		ヒトコブラクダ	
	報告数	累積	報告数	累積	報告数	累積
総数	-	23	-	-	-	-
北海道	-	-	-	-	-	-
青森県	-	-	-	-	-	-
岩手県	-	-	-	-	-	-
宮城県	-	-	-	-	-	-
秋田県	-	-	-	-	-	-
山形県	-	-	-	-	-	-
福島県	-	-	-	-	-	-
茨城県	-	23	-	-	-	-
栃木県	-	-	-	-	-	-
群馬県	-	-	-	-	-	-
埼玉県	-	-	-	-	-	-
千葉県	-	-	-	-	-	-
東京都	-	-	-	-	-	-
神奈川県	-	-	-	-	-	-
新潟県	-	-	-	-	-	-
富山県	-	-	-	-	-	-
石川県	-	-	-	-	-	-
福井県	-	-	-	-	-	-
山梨県	-	-	-	-	-	-
長野県	-	-	-	-	-	-
岐阜県	-	-	-	-	-	-
静岡県	-	-	-	-	-	-
愛知県	-	-	-	-	-	-
三重県	-	-	-	-	-	-
滋賀県	-	-	-	-	-	-
京都府	-	-	-	-	-	-
大阪府	-	-	-	-	-	-
兵庫県	-	-	-	-	-	-
奈良県	-	-	-	-	-	-
和歌山県	-	-	-	-	-	-
鳥取県	-	-	-	-	-	-
島根県	-	-	-	-	-	-
岡山県	-	-	-	-	-	-
広島県	-	-	-	-	-	-
山口県	-	-	-	-	-	-
徳島県	-	-	-	-	-	-
香川県	-	-	-	-	-	-
愛媛県	-	-	-	-	-	-
高知県	-	-	-	-	-	-
福岡県	-	-	-	-	-	-
佐賀県	-	-	-	-	-	-
長崎県	-	-	-	-	-	-
熊本県	-	-	-	-	-	-
大分県	-	-	-	-	-	-
宮崎県	-	-	-	-	-	-
鹿児島県	-	-	-	-	-	-
沖縄県	-	-	-	-	-	-

感染症週報 第19巻 第30号 2017年8月14日発行  
 発行：国立感染症研究所

厚生労働省健康局結核感染症課

事務局：国立感染症研究所感染症疫学センター

〒162-8640東京都新宿区戸山1-23-1

T E L : 03-5285-1111

F A X : 03-5285-1129

U R L : <https://www.niid.go.jp/niid/ja/from-idsc.html>

<国立感染症研究所 感染症疫学センター>

<http://www.mhlw.go.jp/>

<厚生労働省>

<http://www.forth.go.jp/>

<旅行者のための海外感染症情報(厚生労働省検疫所)>

本週報は、感染症法に基づくものであり、全国の医療従事者、定点医療機関、保健所、保健所設置市、特別区、都道府県、地方衛生研究所、検疫所の皆様のご協力を得て、国立感染症研究所感染症疫学センターにおいて編集したものです。

また、本週報は速報性を重視しておりますので、今後調査などの結果に応じて、若干の変更が生じることがありますが、その場合には週報上にて訂正させていただきます。

「感染症の話」及び「読者のコーナー」の回答欄の内容に関する責は、それぞれの執筆者及び回答者に属しますが、内容に関するご質問、ご意見については事務局でお受けいたします。

なお、週報の内容について、学術的研究、あるいは公衆衛生活動にかかわる業務以外の目的においては、無断転載を禁じます。