

マークをクリックするとそのページを見ることができます



発生動向総覧
P.2-7

<第31週>咽頭結膜熱の定点当たり報告数は減少したが、過去5年間の同時期と比較してかなり多い / その他最新動向



注目すべき感染症

<今週は該当記事はありません>



感染症関連情報
P.8

病原体情報 / 海外感染症情報



速報

<今週は該当記事はありません>



読者のコーナー

<今週は該当記事は
ありません>



グラフ総覧(31週)

P.9-15



31週のデータ

P.16-30



発生動向総覧

<第31週コメント> 8月9日集計分

◆全数報告の感染症

注意: これは当該週に診断された報告症例の集計です。しかし、迅速に情報還元するために期日を決めて集計を行いますので、当該週に診断された症例の報告が集計の期日以降に届くこともあります。それらについては一部を除いて発生動向総覧では扱いませんが、翌週あるいはそれ以降に、巻末の表の累積数に加えられることになります。

※感染経路、感染原因、感染地域については、確定あるいは推定として記載されていたものを示します。

1類感染症

報告なし

2類感染症

結核367例

3類感染症

細菌性赤痢4例

菌種: *S. sonnei* (D群) 4例__感染地域: 愛知県1例、兵庫県1例、インド1例、セネガル1例

腸管出血性大腸菌感染症174例(有症者125例、うちHUS 6例)

感染地域: 国内172例、国内・国外不明2例

国内の多い感染地域: 北海道20例*、大分県19例**、茨城県14例***、埼玉県12例#、神奈川県11例、東京都10例##、秋田県6例、静岡県6例、愛知県6例、福岡県6例、広島県5例、福島県4例

* 第30週に報告された医療施設における集団感染例を含む(O157 VT1・VT2)

** 保育施設における集団感染例を含む(O111 VT1)

*** 第30週に報告された介護老人保健施設における集団感染例を含む(O157 VT1・VT2)

第30週に報告された保育施設における集団感染例を含む(O26 VT1)

養護老人施設における集団感染例を含む(O157 VT1)

年齢群: 0歳(2例)、1歳(15例)、2歳(8例)、3歳(2例)、4歳(6例)、5歳(1例)、6歳(3例)、7歳(3例)、8歳(2例)、9歳(2例)、10代(18例)、20代(29例)、30代(19例)、40代(10例)、50代(11例)、60代(14例)、70代(8例)、80代(13例)、90代以上(8例)

血清型・毒素型: O157 VT1・VT2(50例)、O157 VT2(34例)、O26 VT1(26例)、O111 VT1(20例)、O103 VT1(9例)、O157 VT不明(5例)、O157 VT1(3例)、O91 VT1・VT2(2例)、O111 VT1・VT2(2例)、O115 VT不明(2例)、O26 VT1・VT2(1例)、O26 VT不明(1例)、O55 VT1(1例)、O91 VT1(1例)、O121 VT2

(1例)、O145 VT2(1例)、O165 VT1・VT2
(1例)、その他・不明(14例)

累積報告数: 1,420例(有症者937例、うちHUS 34例、死亡3例)

4類感染症

E型肝炎6例 感染地域(感染源): 北海道2例(加熱不十分の豚肉1例、不明1例)、青森県1例(不明)、福島県1例(不明)、群馬県1例(不明)、国内(都道府県不明)1例(不明)

A型肝炎5例 感染地域: 静岡県1例、大分県1例、沖縄県1例、国内(都道府県不明)1例、フィリピン1例

重症熱性血小板減少症候群5例

感染地域: 福井県1例、兵庫県1例、広島県1例、佐賀県1例、宮崎県1例

年齢群: 50代(1例)、60代(2例)、70代(1例)、80代(1例)

デング熱6例 感染地域: ベトナム2例、インド1例、インドネシア1例、マレーシア1例、ミャンマー1例

累積報告数: 116例(感染地域: 国外116例)

日本紅斑熱8例 感染地域: 広島県4例、千葉県1例、大阪府1例、兵庫県1例、佐賀県1例

マラリア1例 病型不明__感染地域: インド

ライム病1例 感染地域: 北海道

レジオネラ症28例(肺炎型27例、ポンティアック型1例)

感染地域: 宮城県3例、新潟県3例、石川県3例、愛知県2例、宮崎県2例、北海道1例、福島県1例、栃木県1例、群馬県1例、埼玉県1例、福井県1例、岐阜県1例、静岡県1例、大阪府1例、兵庫県1例、広島県1例、沖縄県1例、国内(都道府県不明)3例

年齢群: 40代(1例)、50代(5例)、60代(12例)、70代(6例)、80代(2例)、90代以上(2例)

累積報告数: 903例

レプトスピラ症1例 感染地域: 沖縄県__感染源: 水系感染

5類感染症

アメーバ赤痢11例(腸管アメーバ症11例)

感染地域: 愛知県2例、兵庫県2例、宮城県1例、茨城県1例、山梨県1例、福岡県1例、国内(都道府県不明)2例、タイ1例

感染経路: 性的接触8例(異性間3例、同性間3例、異性間・同性間不明2例)、その他・不明3例

ウイルス性肝炎3例 B型2例__感染経路: 性的接触1例(異性間)、不明1例

C型1例__感染経路: 性的接触(異性間)

カルバペネム耐性腸内細菌科細菌感染症22例

菌検出検体: 尿12例、喀痰5例、血液3例、その他・不明2例

菌種: *E. aerogenes* 8例、*E. cloacae* 8例、その他・不明6例

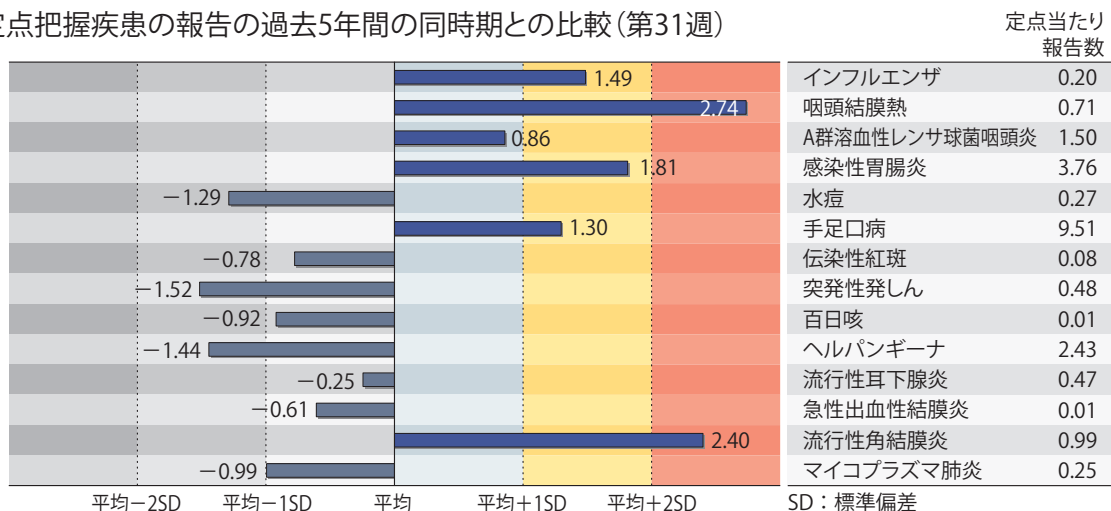
- 急性脳炎9例
 感染経路：以前からの保菌6例、医療器具関連2例、院内感染1例、手術部位1例、その他・不明12例
 インフルエンザウイルスA型1例__年齢群：1歳
 ヒトヘルペスウイルス6型1例__年齢群：1歳
 リステリア(疑い)1例__年齢群：1歳
 病原体不明6例__年齢群：0歳(1例)、2歳(3例)、5歳(1例)、10代(1例)
- クロイツフェルト・ヤコブ病2例
 孤発性プリオン病古典型2例
- 劇症型溶血性レンサ球菌感染症5例
 年齢群：40代(1例)、50代(1例)、60代(1例)、70代(1例)、90代以上(1例)
- 後天性免疫不全症候群14例(AIDS 6例、無症候6例、その他2例)
 感染地域：国内9例、ブラジル1例、マラウイ1例、国内・国外不明3例
 感染経路：性的接触12例(異性間3例、同性間8例、異性/同性間1例)、その他・不明2例
- 侵襲性インフルエンザ菌感染症2例(菌検出検体：血液2例)
 年齢群：80代(2例)
- 侵襲性肺炎球菌感染症16例(菌検出検体：血液10例、血液/髄液5例、髄液1例)
 年齢群：0歳(1例)、1歳(2例)、2歳(1例)、3歳(1例)、7歳(1例)、10代(1例)、40代(3例)、70代(1例)、80代(5例.うち1例死亡)
- 水痘(入院例に限る)1例(臨床診断例)
 年齢群：0歳
- 梅毒79例(早期顕症I期30例、早期顕症II期25例、晩期顕症1例、無症候23例)
 累積報告数：3,252例
- 播種性クリプトコックス症2例
 菌検出検体：血液1例、髄液1例
 感染地域：兵庫県1例、国内(都道府県不明)1例
 年齢群：70代(2例.うち1例死亡)
- 破傷風3例
 年齢群：60代(1例)、80代(2例)
- 風しん2例(臨床診断例2例)
 感染地域：大阪府1例、国内(都道府県不明)1例
 年齢群：1歳(1例)、20～24歳(1例)
 累積報告数：54例(検査診断例43例、臨床診断例11例)
- 麻しん1例〔麻しん(検査診断例)〕
 感染地域：インドネシア
 年齢群：30～34歳
 累積報告数：169例〔麻しん(検査診断例81例、臨床診断例8例)、修飾麻しん80例〕
- 薬剤耐性アシネトバクター感染症1例
 菌検出検体：膿

- (補) 2016年第31週から2017年第30週までに診断されたものの報告遅れとして、E型肝炎2例〔感染地域(感染源): 群馬県1例(不明)、国内(都道府県不明)1例(不明)〕、コクシジオイデス症1例(感染地域: 米国)、つつが虫病2例(感染地域: 青森県1例、東京都1例)、デング熱1例(感染地域: インドネシア)、日本紅斑熱8例〔感染地域: 三重県7例(うち1例死亡)、岡山県1例〕、レジオネラ症10例(感染地域: 岩手県3例、香川県3例、兵庫県2例、青森県1例、石川県1例)、カルバペネム耐性腸内細菌科細菌感染症13例(菌種: *E. aerogenes* 4例、*E. cloacae* 4例、*E. coli* 2例、その他3例)、急性脳炎6例〔病原体不明6例__年齢群: 0歳(1例)、6歳(1例)、10代(1例)、30代(1例)、40代(1例)、60代(1例)〕、劇症型溶血性レンサ球菌感染症4例〔年齢群: 60代(1例)、70代(1例)、80代(1例. 死亡)、90代(1例. 死亡)〕、梅毒51例(早期顕症I期27例、早期顕症II期15例、晩期顕症2例、無症候7例)などの報告があった。

◆定点把握の対象となる5類感染症

全国の指定された医療機関(定点)から報告され、疾患により小児科定点(約3,000力所)、インフルエンザ(小児科・内科)定点(約5,000力所)、眼科定点(約600力所)、基幹定点(約500力所)に分かれています。また、定点当たり報告数は、報告数/定点医療機関数です(増減の目安は小数点第3位以下を含む)。

定点把握疾患の報告の過去5年間の同時期との比較(第31週)



当該週と過去5年間の平均(過去5年間の前週、当該週、後週の合計15週の平均)との差をグラフ上に表現した。

インフルエンザ

定点当たり報告数は増加し、過去5年間の同時期(前週、当該週、後週)と比較してやや多い。都道府県別の上位3位は沖縄県(9.81)、大分県(0.55)、鹿児島県(0.53)である。基幹定点からのインフルエンザ入院サーベイランスにおける報告数は36例と前週と比較して増加し、9都府県から報告があった。

小児科定点報告疾患(主なもの)

RSウイルス感染症の報告数は4,934例と第26週以降増加が続いている。年齢別では1歳以下の報告数が全体の約74%を占めている。

咽頭結膜熱の定点当たり報告数は減少したが、過去5年間の同時期と比較してかなり多い。都道府県別の上位3位は鹿児島県(1.70)、北海道(1.67)、沖縄県(1.47)である。

A群溶血性レンサ球菌咽頭炎の定点当たり報告数は第25週以降減少が続いている。都道府県別の上位3位は鳥取県(3.26)、愛媛県(2.68)、大分県(2.42)である。

感染性胃腸炎の定点当たり報告数は減少したが、過去5年間の同時期と比較してやや多い。都道府県別の上位3位は大分県(9.25)、宮崎県(7.83)、鹿児島県(6.30)である。

水痘の定点当たり報告数は第27週以降減少が続いている。都道府県別の上位3位は福井県(1.64)、滋賀県(0.72)、大分県(0.69)である。

手足口病の定点当たり報告数は減少したが、過去5年間の同時期と比較してやや多い。都道府県別の上位3位は福井県(23.32)、新潟県(21.21)、石川県(18.17)である。

伝染性紅斑の定点当たり報告数は増加した。都道府県別の上位3位は山形県(1.03)、石川県(0.17)、千葉県(0.15)である。

流行性耳下腺炎の定点当たり報告数は減少した。都道府県別の上位3位は長野県(1.78)、鹿児島県(1.78)、新潟県(1.72)、愛媛県(1.59)である。

基幹定点報告疾患

マイコプラズマ肺炎の定点当たり報告数は増加した。都道府県別の上位3位は秋田県(2.75)、岐阜県(1.00)、群馬県(0.88)である。

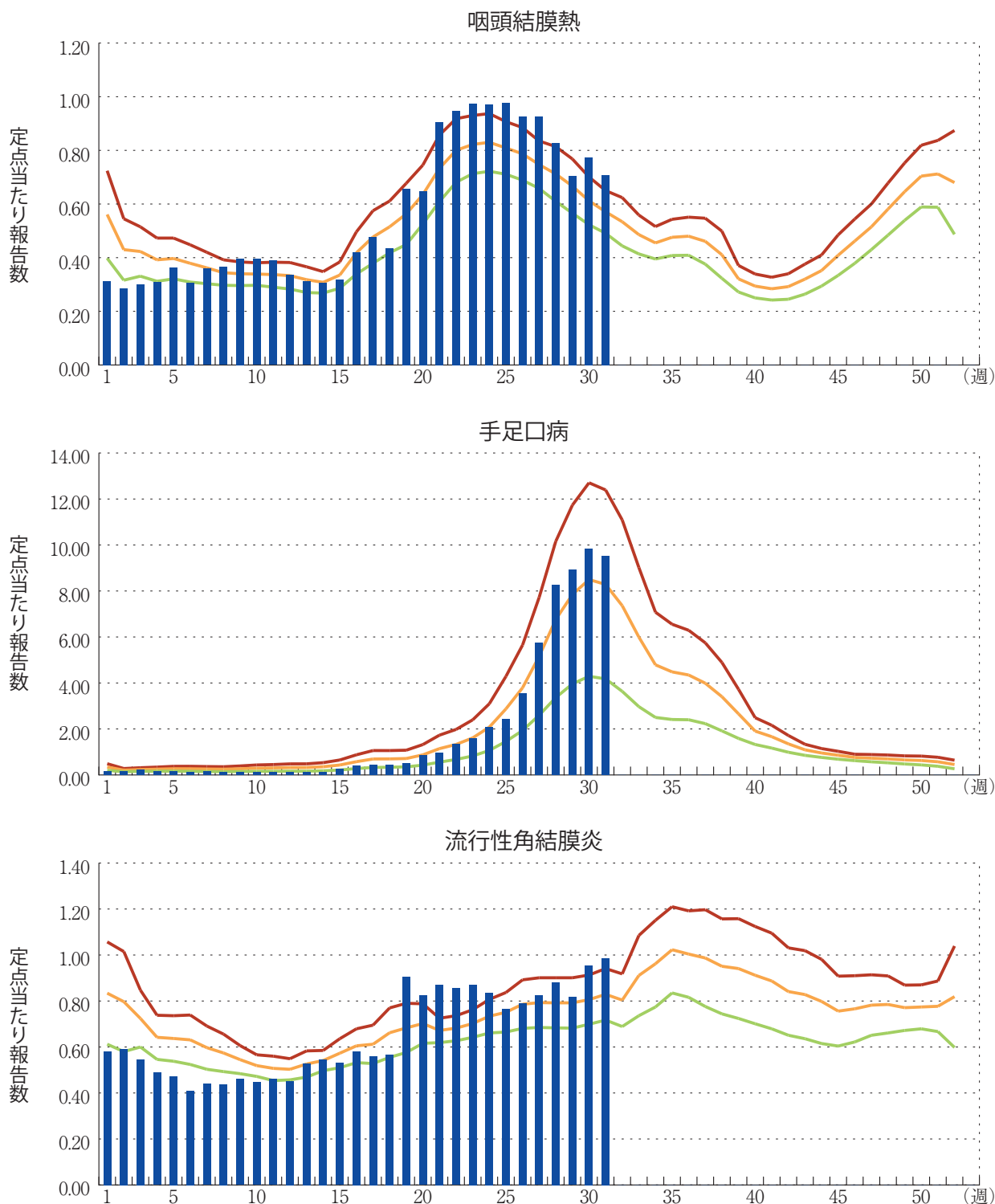
感染性胃腸炎(ロタウイルスに限る)の定点当たり報告数は減少した。6府県から8例報告があり、年齢別では0歳(3例)、1~4歳(2例)、5~9歳(3例)であった。

図. 主要定点把握疾患の過去5年間との週別比較(2017年第31週)

青のバーで示す本年の定点当たり報告数が赤のラインを超えているときには、過去5年間の週と比較してかなり多いことを示す。



*過去5年間の平均：前週、当該週、後週の合計15週の平均





感染症関連情報

◆病原体情報

病原微生物検出情報(IASR)：<https://www.niid.go.jp/niid/ja/iasr.html>

◆海外感染症情報

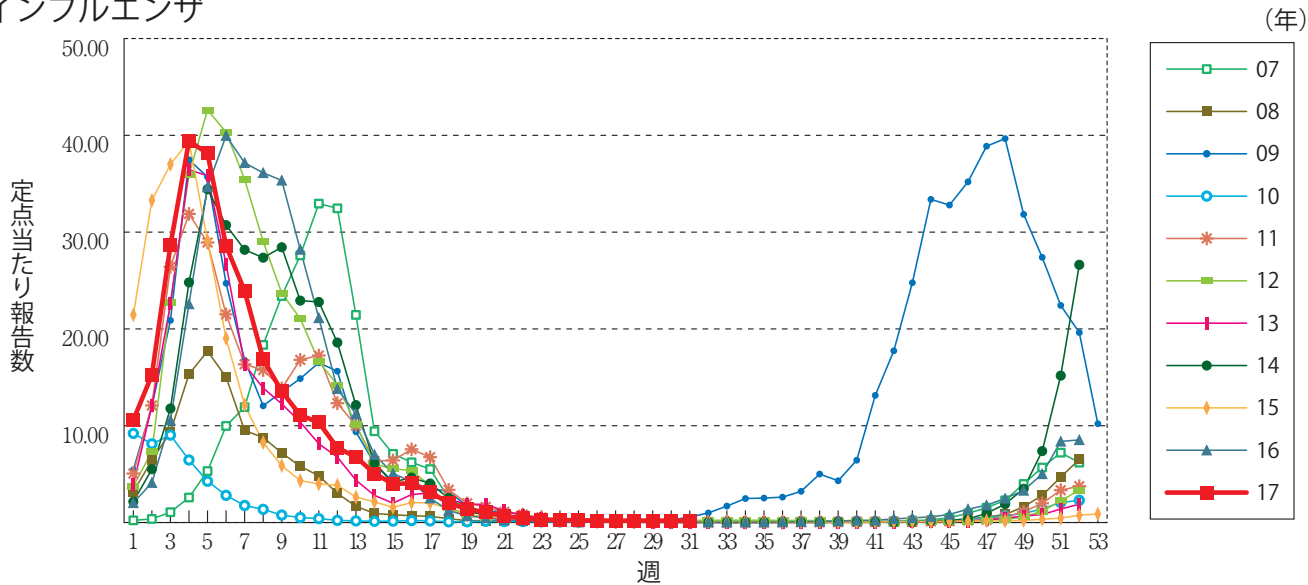
厚生労働省検疫所(FORTH)：<http://www.forth.go.jp/>

- 巡礼(Hajj)に伴うサウジアラビア入国の要件－WHO
<http://www.forth.go.jp/topics/2017/08101101.html>
- 世界のインフルエンザ流行の状況(更新15)
<http://www.forth.go.jp/moreinfo/topics/2017/08100948.html>
- 鳥インフルエンザA(H7N9)の発生状況(更新20)
<http://www.forth.go.jp/topics/2017/08091504.html>
- イエメンのコレラ流行の視察後の声明の要約－WHO事務局長
<http://www.forth.go.jp/topics/2017/08091001.html>
- リンパ系フィラリア症の撲滅－トンガ
<http://www.forth.go.jp/topics/2017/08081109.html>
- デング熱の発生状況－コートジボワール(更新)
<http://www.forth.go.jp/topics/2017/08071053.html>

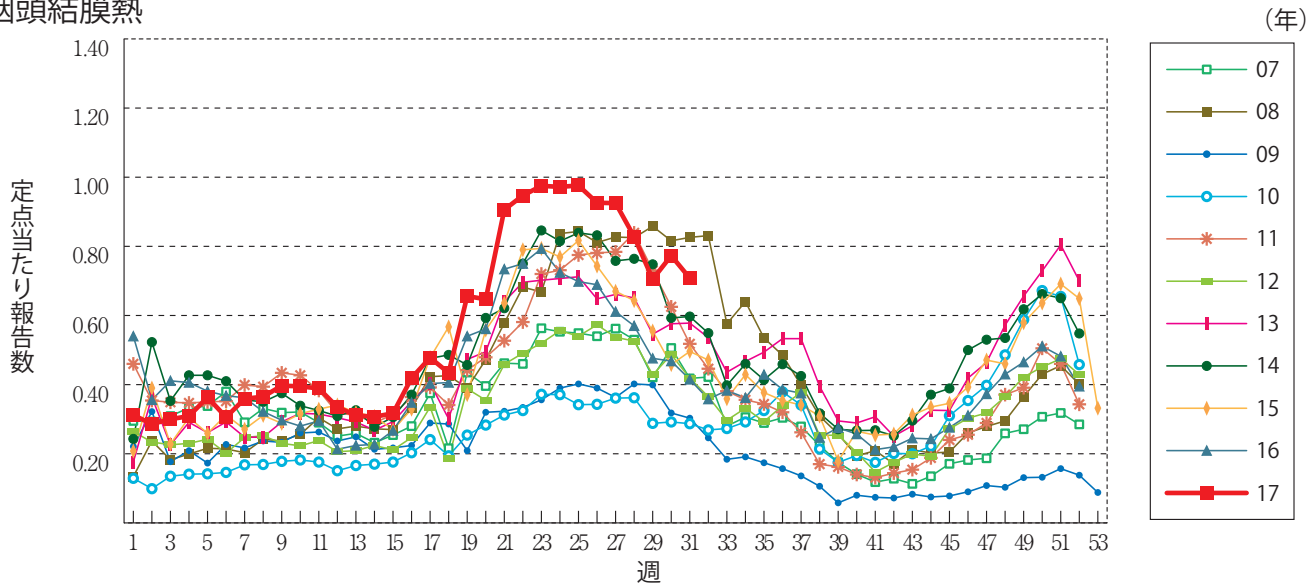


グラフ総覧(31週)

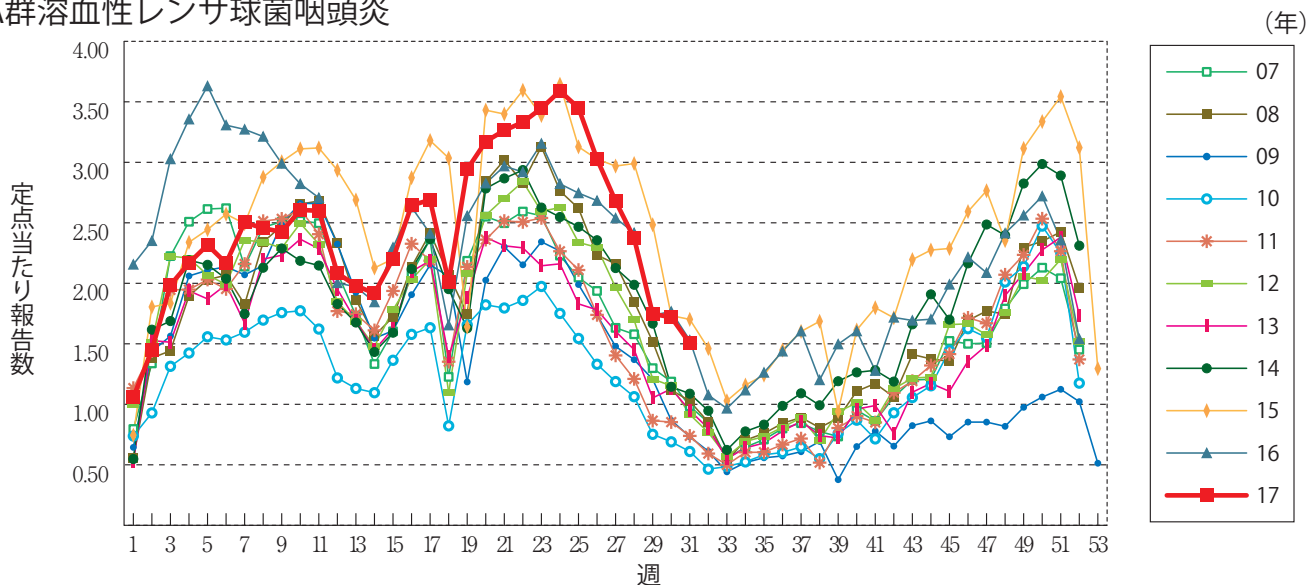
インフルエンザ



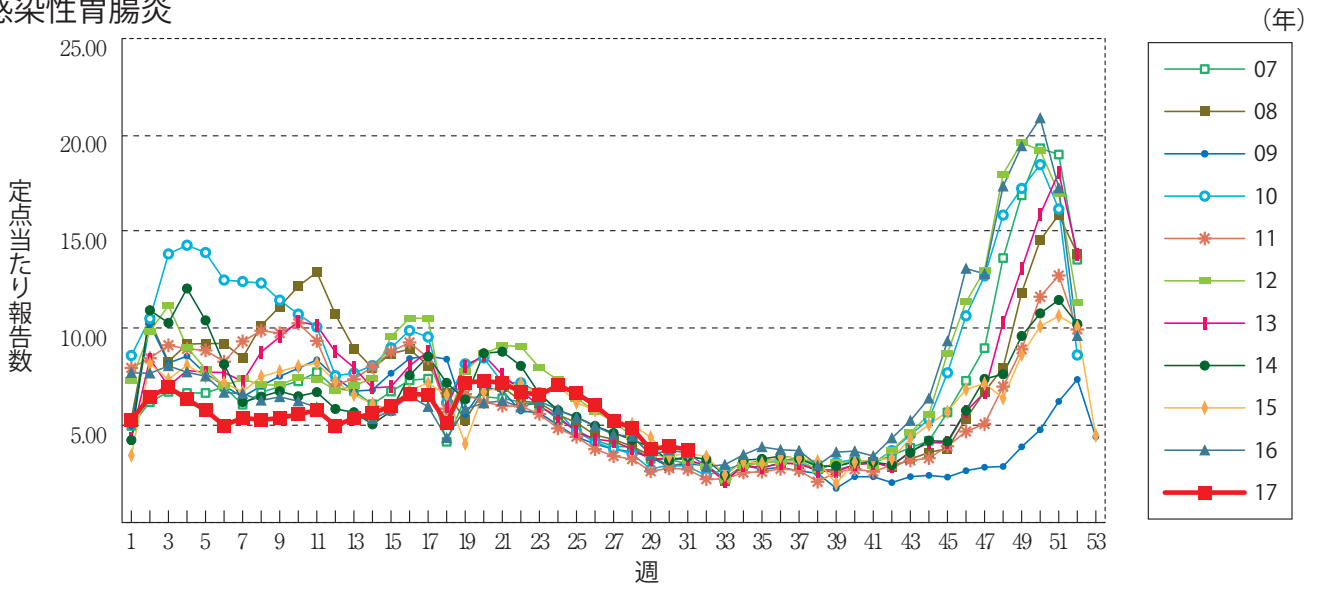
咽頭結膜熱



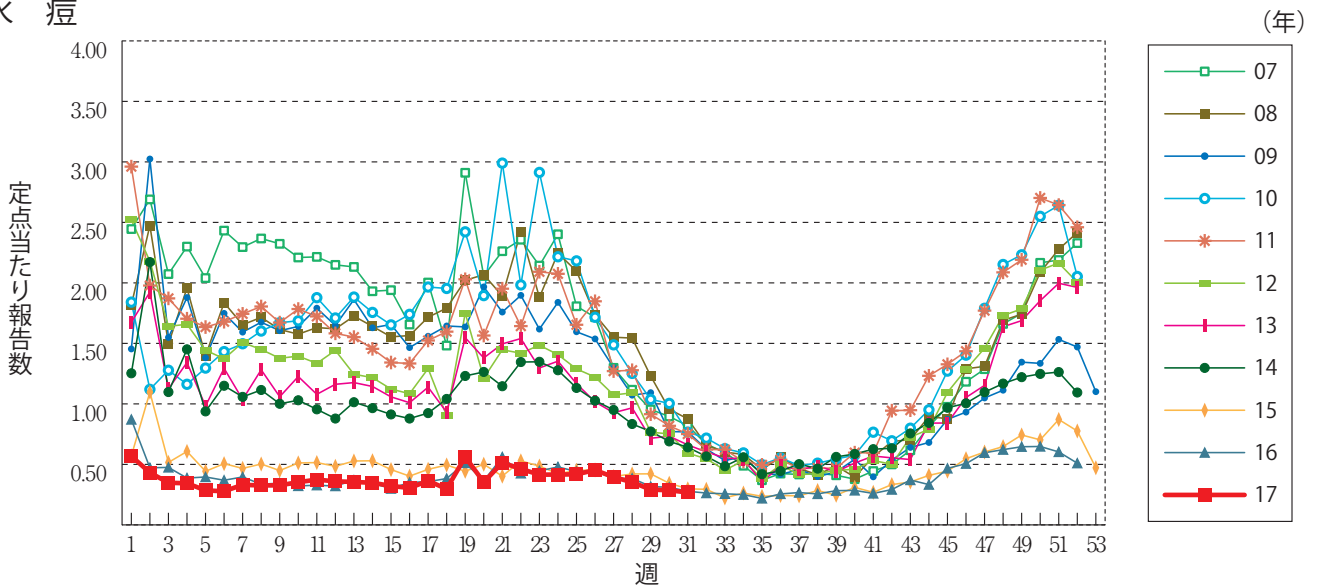
A群溶血性レンサ球菌咽頭炎



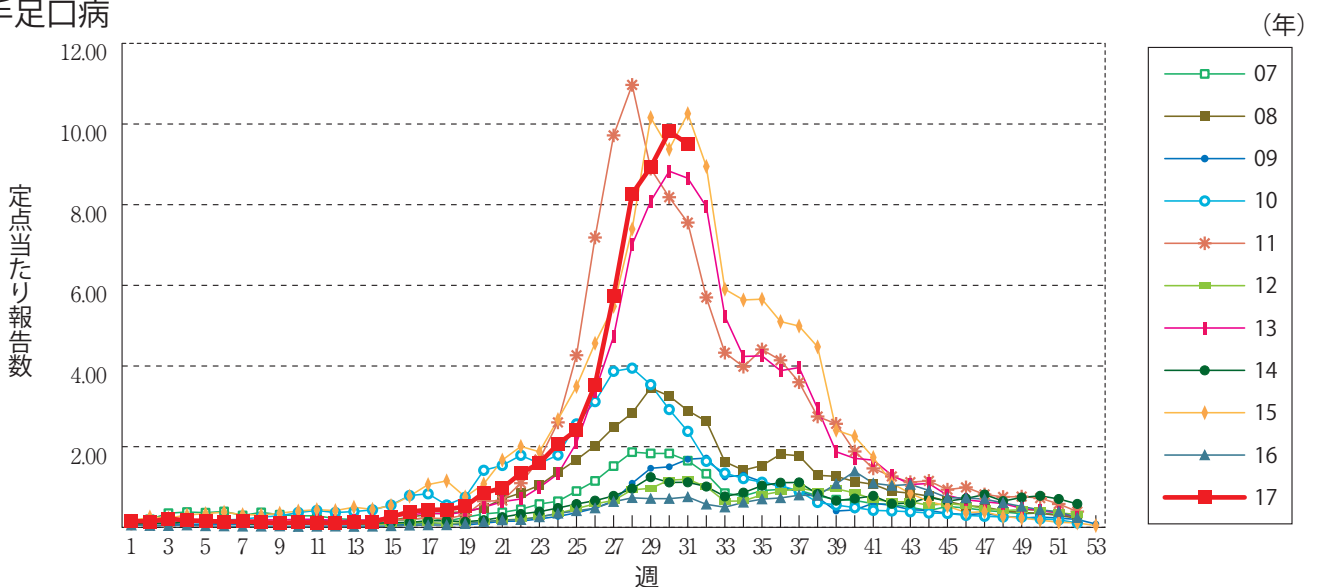
感染性胃腸炎



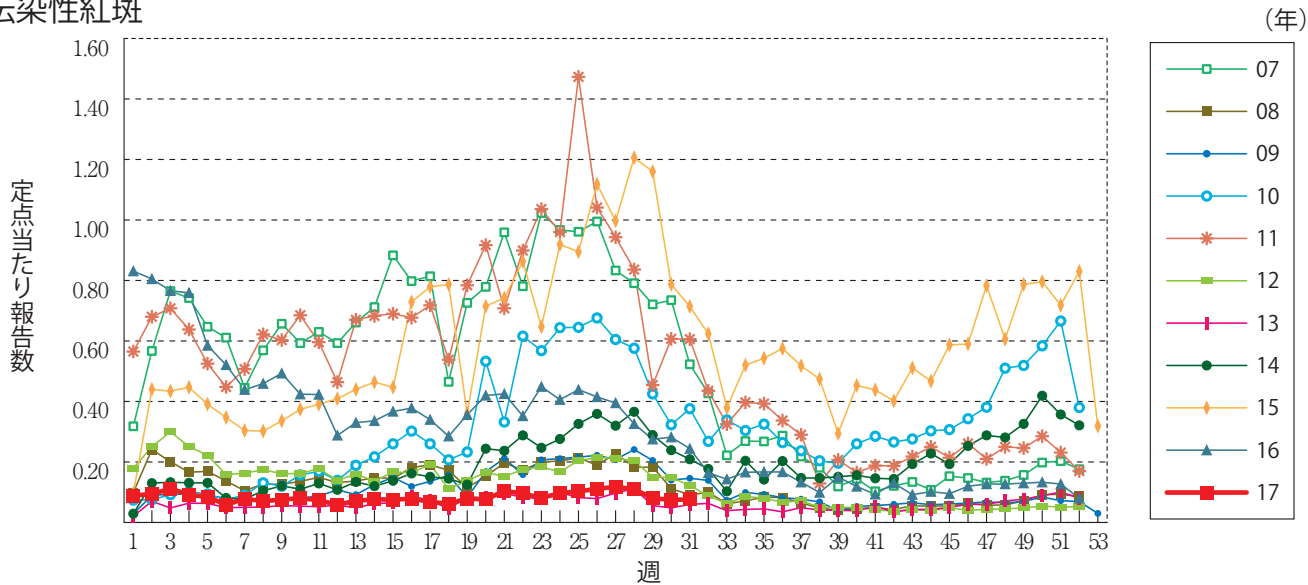
水痘



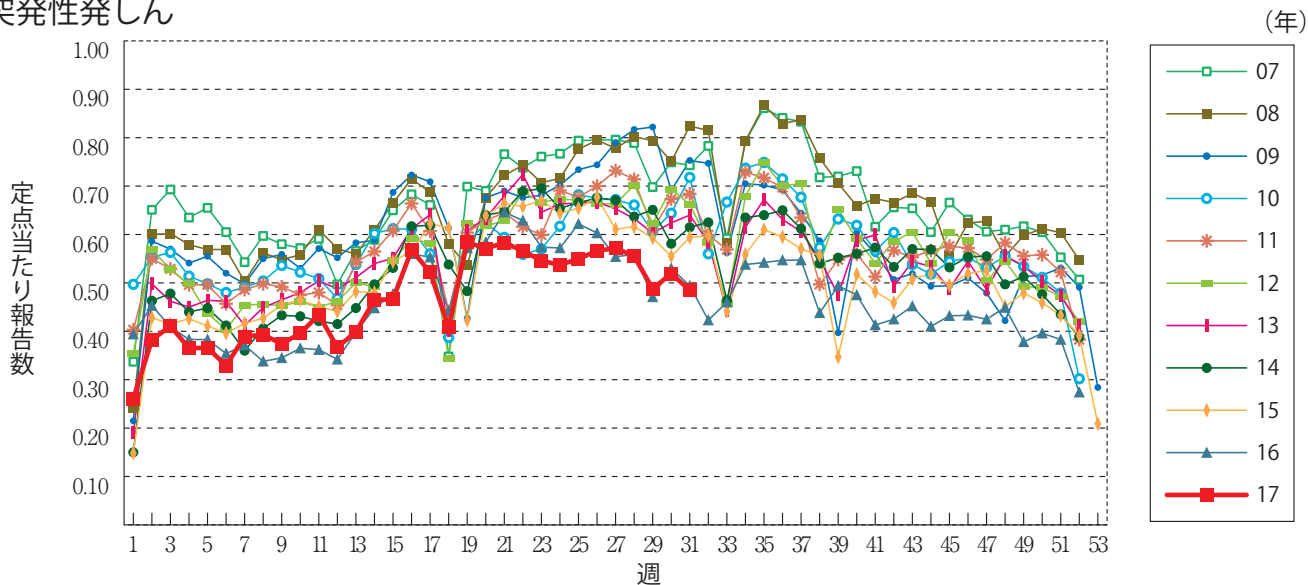
手足口病



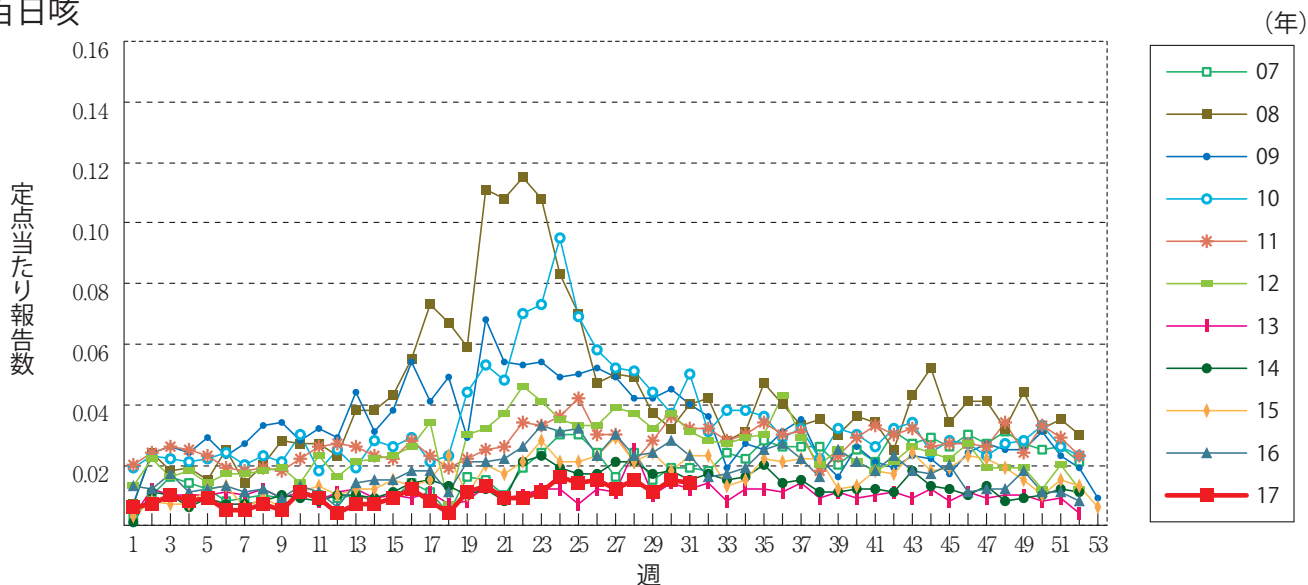
伝染性紅斑



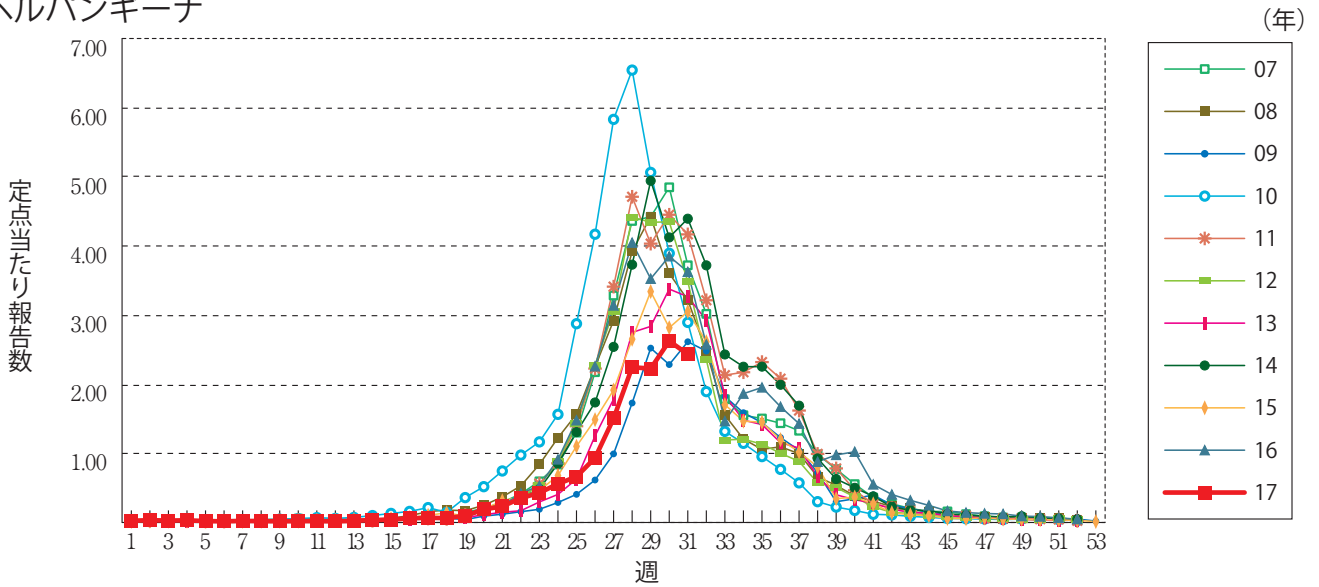
突発性発しん



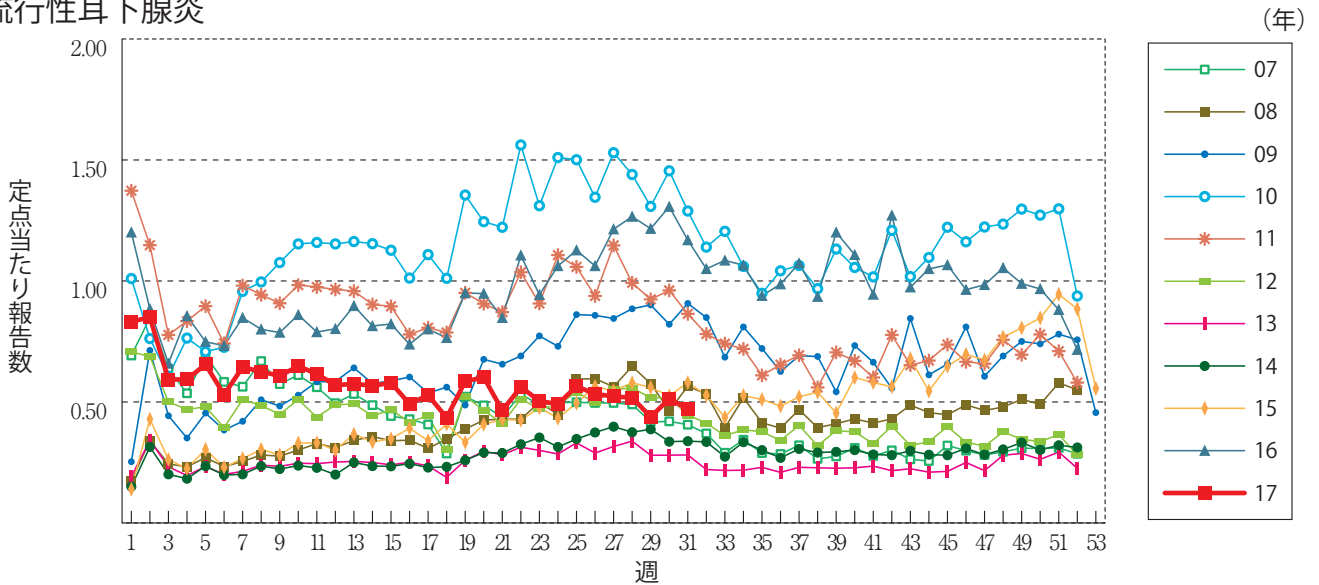
百日咳



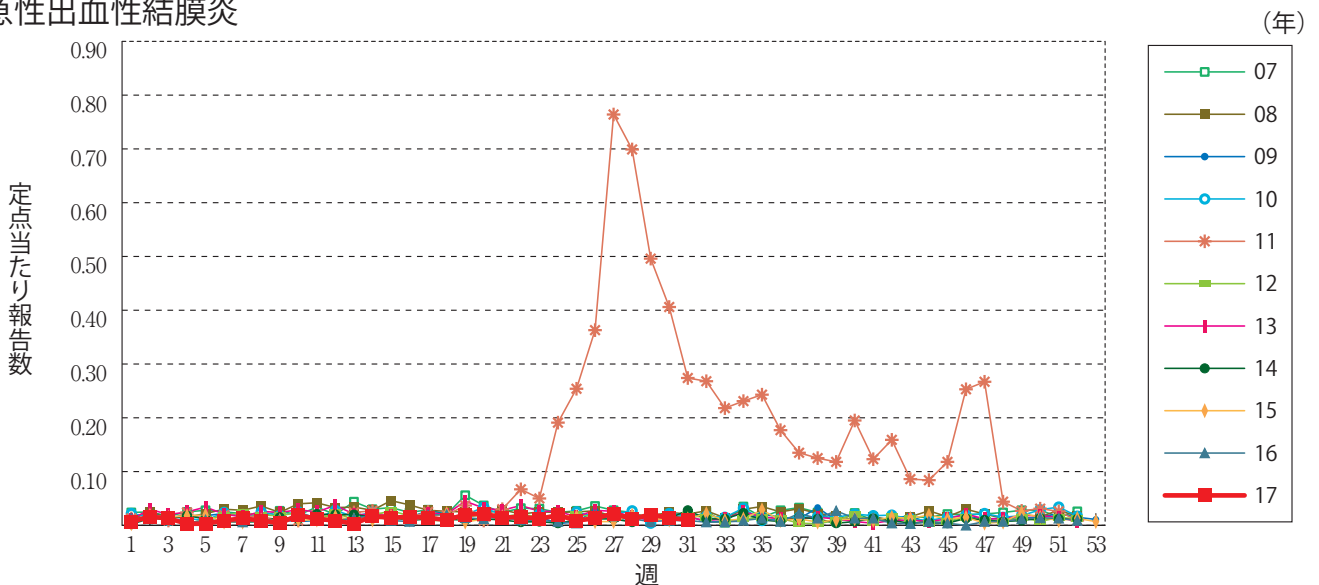
ヘルパンギーナ



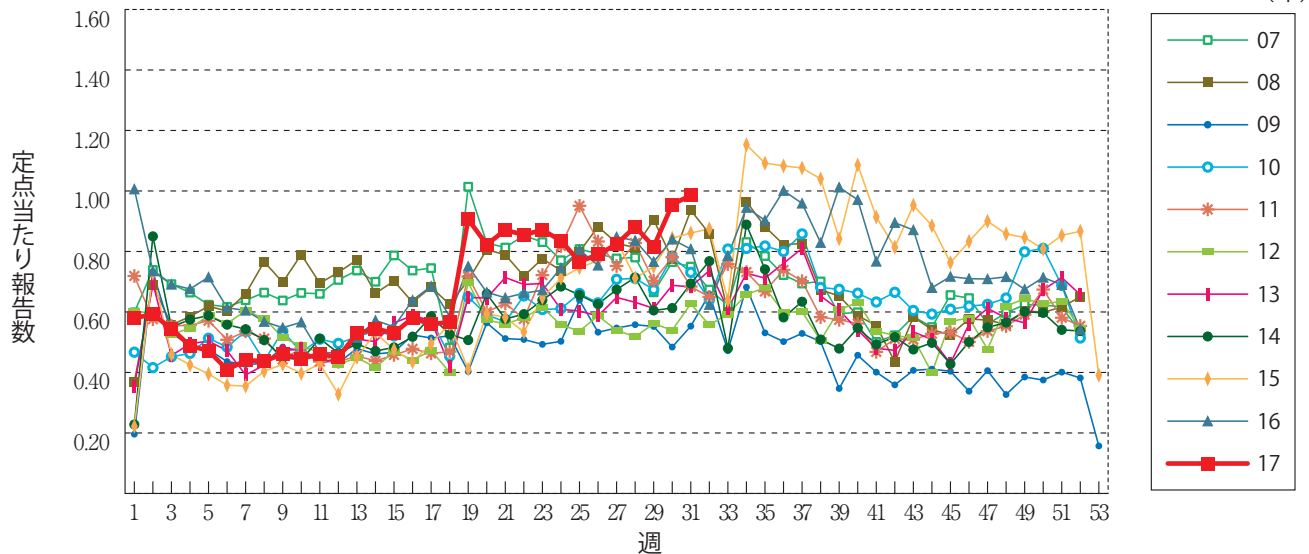
流行性耳下腺炎



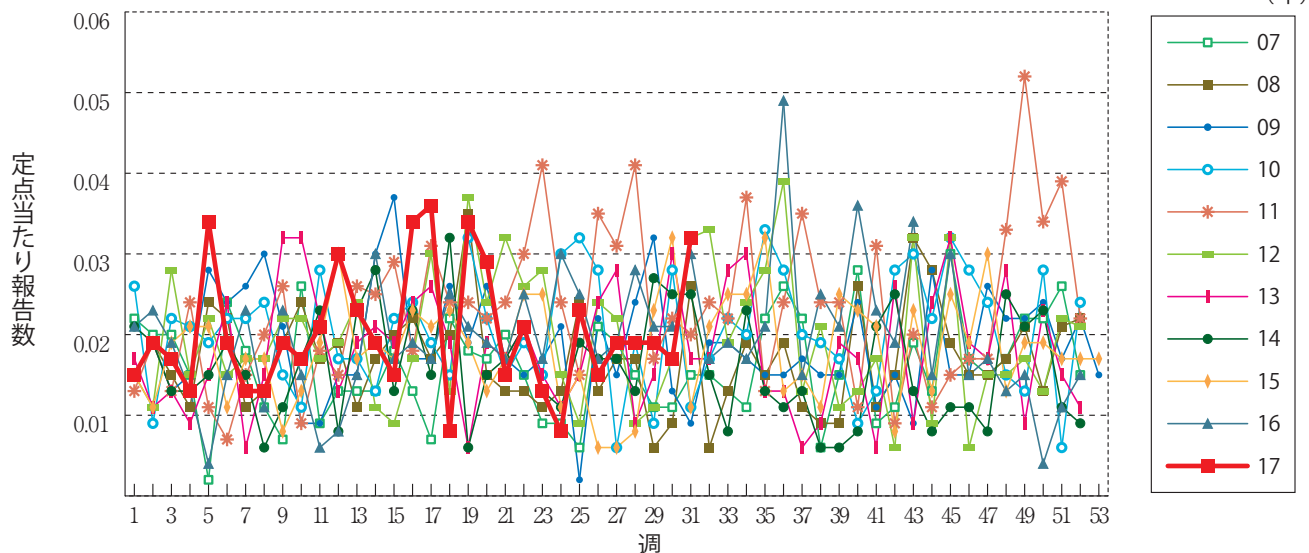
急性出血性結膜炎



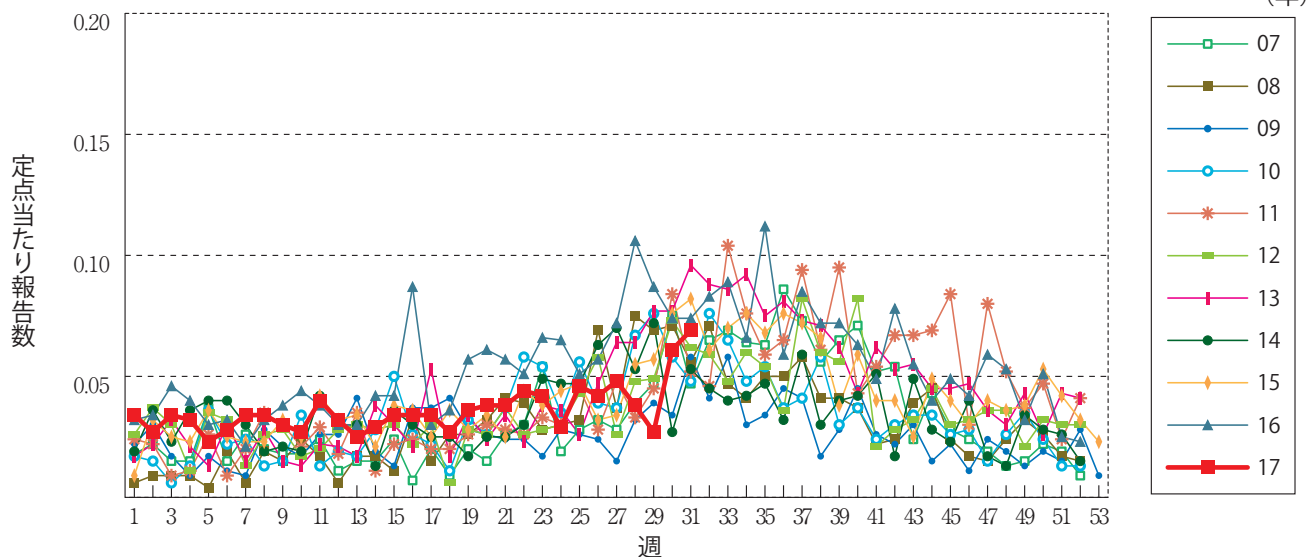
流行性角結膜炎



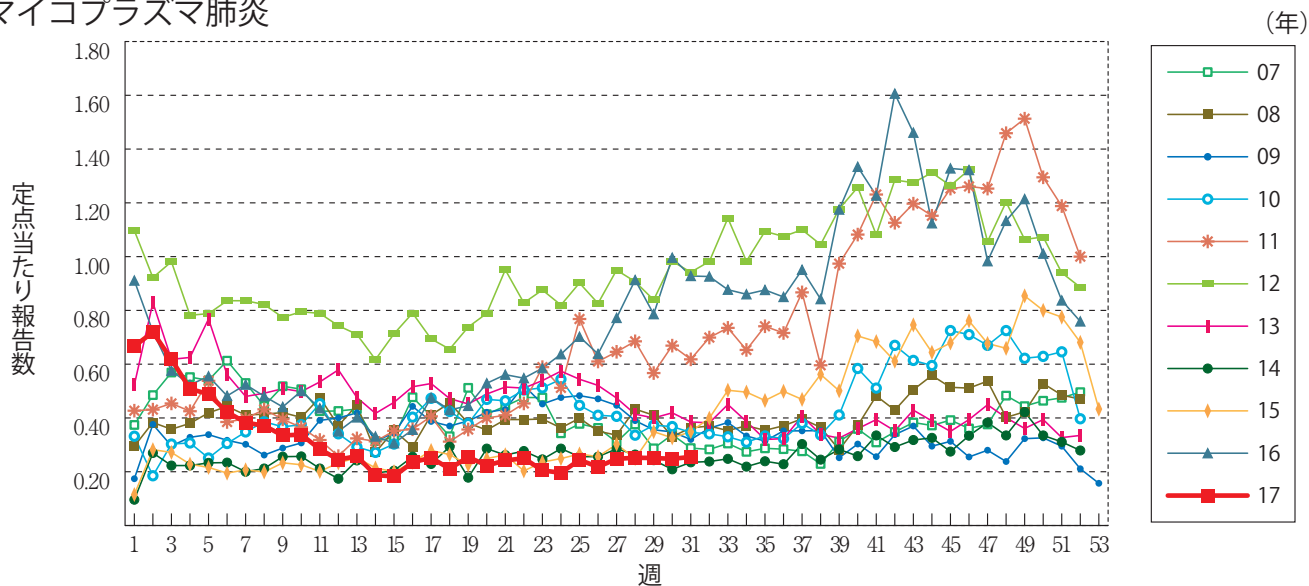
細菌性髄膜炎



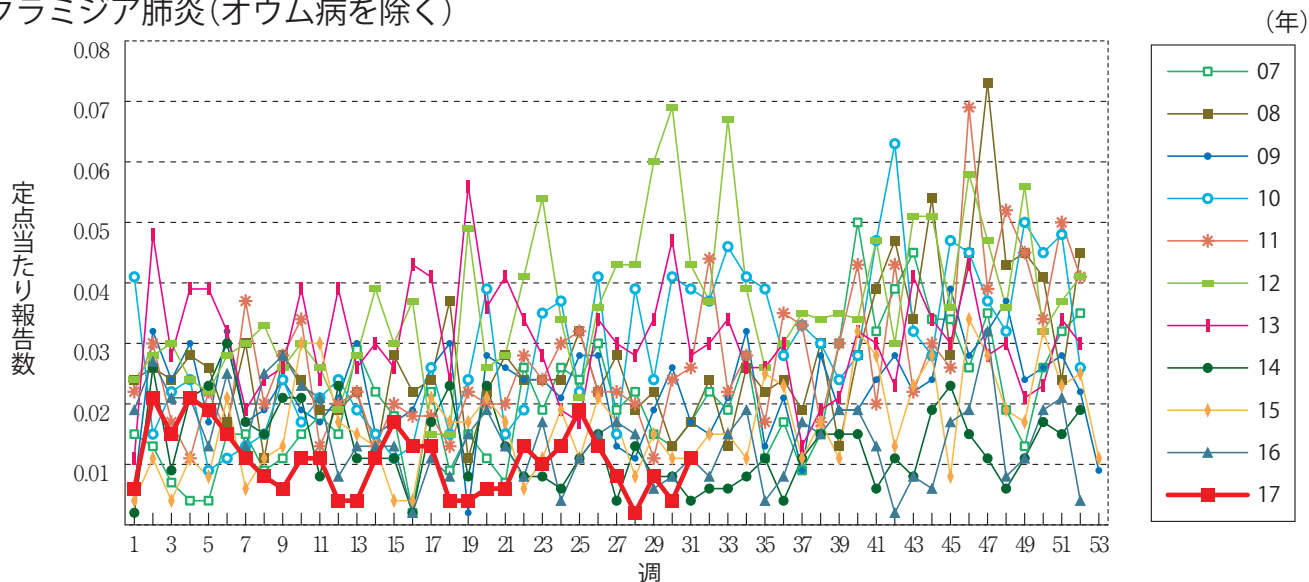
無菌性髄膜炎



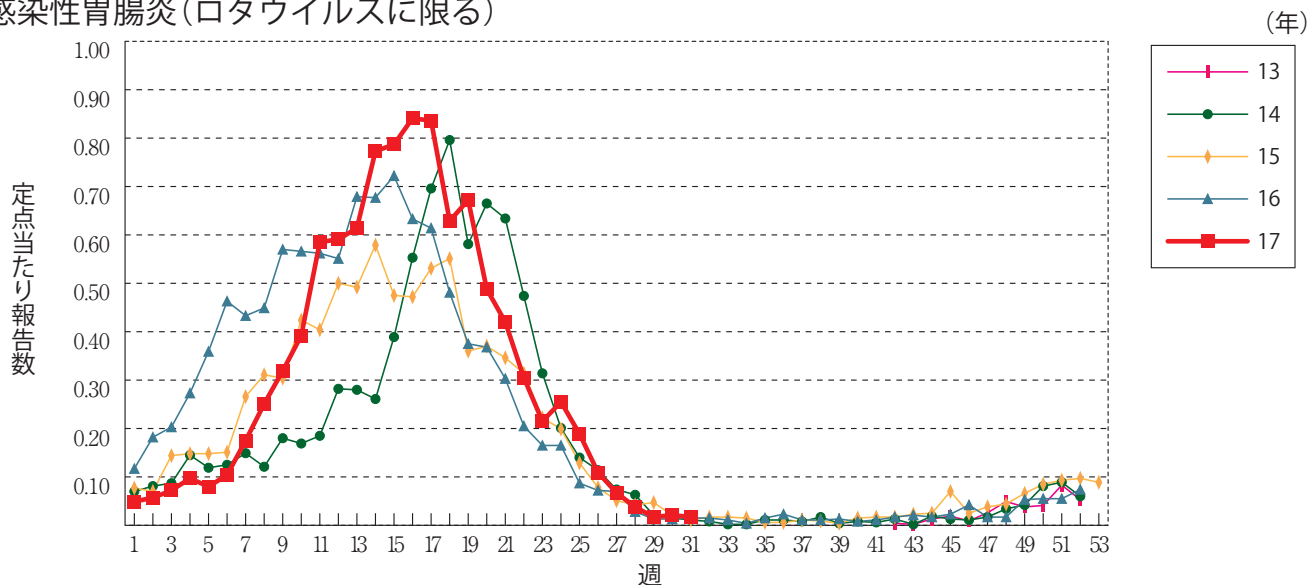
マイコプラズマ肺炎



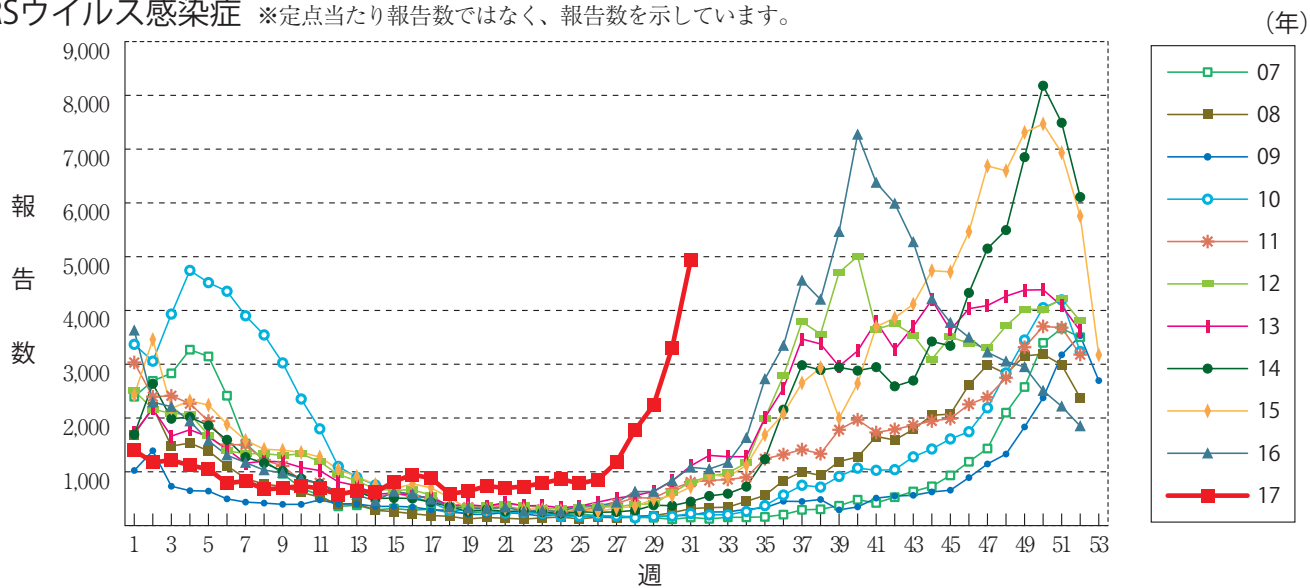
クラミジア肺炎(オウム病を除く)



感染性胃腸炎(ロタウイルスに限る)



RSウイルス感染症 ※定点当たり報告数ではなく、報告数を示しています。





31週のデータ

注) 表中の報告数は8月9日集計分であり、その後の報告は次週以降の累積に反映されます。
 新型インフルエンザは掲載していません。

報告数・累積報告数、疾病・都道府県別

2017年31週

	エボラ出血熱		クリミア・コンゴ出血熱		痘 瘡		南米出血熱		ペ ー ス ト		マールブルグ病		ラッサ熱		急性灰白髄炎		結 核	
	報告数	累積	報告数	累積	報告数	累積	報告数	累積	報告数	累積	報告数	累積	報告数	累積	報告数	累積	報告数	累積
総 数	-	-	-	-	-	-	-	-	-	-	-	-	-	-	-	-	367	13296
北海道	-	-	-	-	-	-	-	-	-	-	-	-	-	-	-	-	8	372
青森県	-	-	-	-	-	-	-	-	-	-	-	-	-	-	-	-	10	185
岩手県	-	-	-	-	-	-	-	-	-	-	-	-	-	-	-	-	-	100
宮城県	-	-	-	-	-	-	-	-	-	-	-	-	-	-	-	-	4	185
秋田県	-	-	-	-	-	-	-	-	-	-	-	-	-	-	-	-	-	65
山形県	-	-	-	-	-	-	-	-	-	-	-	-	-	-	-	-	3	62
福島県	-	-	-	-	-	-	-	-	-	-	-	-	-	-	-	-	3	114
茨城県	-	-	-	-	-	-	-	-	-	-	-	-	-	-	-	-	9	295
栃木県	-	-	-	-	-	-	-	-	-	-	-	-	-	-	-	-	5	179
群馬県	-	-	-	-	-	-	-	-	-	-	-	-	-	-	-	-	6	161
埼玉県	-	-	-	-	-	-	-	-	-	-	-	-	-	-	-	-	16	753
千葉県	-	-	-	-	-	-	-	-	-	-	-	-	-	-	-	-	24	769
東京都	-	-	-	-	-	-	-	-	-	-	-	-	-	-	-	-	61	1972
神奈川県	-	-	-	-	-	-	-	-	-	-	-	-	-	-	-	-	33	1017
新潟県	-	-	-	-	-	-	-	-	-	-	-	-	-	-	-	-	3	130
富山県	-	-	-	-	-	-	-	-	-	-	-	-	-	-	-	-	1	104
石川県	-	-	-	-	-	-	-	-	-	-	-	-	-	-	-	-	3	110
福井県	-	-	-	-	-	-	-	-	-	-	-	-	-	-	-	-	1	79
山梨県	-	-	-	-	-	-	-	-	-	-	-	-	-	-	-	-	1	54
長野県	-	-	-	-	-	-	-	-	-	-	-	-	-	-	-	-	1	174
岐阜県	-	-	-	-	-	-	-	-	-	-	-	-	-	-	-	-	12	281
静岡県	-	-	-	-	-	-	-	-	-	-	-	-	-	-	-	-	5	264
愛知県	-	-	-	-	-	-	-	-	-	-	-	-	-	-	-	-	26	889
三重県	-	-	-	-	-	-	-	-	-	-	-	-	-	-	-	-	8	168
滋賀県	-	-	-	-	-	-	-	-	-	-	-	-	-	-	-	-	4	150
京都府	-	-	-	-	-	-	-	-	-	-	-	-	-	-	-	-	8	320
大阪府	-	-	-	-	-	-	-	-	-	-	-	-	-	-	-	-	24	837
兵庫県	-	-	-	-	-	-	-	-	-	-	-	-	-	-	-	-	12	505
奈良県	-	-	-	-	-	-	-	-	-	-	-	-	-	-	-	-	7	179
和歌山県	-	-	-	-	-	-	-	-	-	-	-	-	-	-	-	-	4	112
鳥取県	-	-	-	-	-	-	-	-	-	-	-	-	-	-	-	-	-	41
島根県	-	-	-	-	-	-	-	-	-	-	-	-	-	-	-	-	5	78
岡山県	-	-	-	-	-	-	-	-	-	-	-	-	-	-	-	-	-	211
広島県	-	-	-	-	-	-	-	-	-	-	-	-	-	-	-	-	8	240
山口県	-	-	-	-	-	-	-	-	-	-	-	-	-	-	-	-	4	124
徳島県	-	-	-	-	-	-	-	-	-	-	-	-	-	-	-	-	1	87
香川県	-	-	-	-	-	-	-	-	-	-	-	-	-	-	-	-	-	91
愛媛県	-	-	-	-	-	-	-	-	-	-	-	-	-	-	-	-	6	121
高知県	-	-	-	-	-	-	-	-	-	-	-	-	-	-	-	-	2	57
福岡県	-	-	-	-	-	-	-	-	-	-	-	-	-	-	-	-	19	624
佐賀県	-	-	-	-	-	-	-	-	-	-	-	-	-	-	-	-	3	78
長崎県	-	-	-	-	-	-	-	-	-	-	-	-	-	-	-	-	3	187
熊本県	-	-	-	-	-	-	-	-	-	-	-	-	-	-	-	-	3	120
大分県	-	-	-	-	-	-	-	-	-	-	-	-	-	-	-	-	3	127
宮崎県	-	-	-	-	-	-	-	-	-	-	-	-	-	-	-	-	1	112
鹿児島県	-	-	-	-	-	-	-	-	-	-	-	-	-	-	-	-	2	193
沖縄県	-	-	-	-	-	-	-	-	-	-	-	-	-	-	-	-	5	220

* 病原体がSARSコロナウイルスであるものに限る。
 ** 病原体がMERSコロナウイルスであるものに限る。2014年7月26日より届出対象疾患となりました。
 *** 2013年5月6日より届出対象疾患となりました。

報告数・累積報告数, 疾病・都道府県別

2017年31週

	ジフテリア		重症急性 呼吸器症候群*		中東呼吸器 症候群**		鳥インフル エンザ(H5N1)		鳥インフル エンザ(H7N9)***		コレラ		細菌性赤痢		腸管出血性 大腸菌感染症		腸チフス	
	報告数	累積	報告数	累積	報告数	累積	報告数	累積	報告数	累積	報告数	累積	報告数	累積	報告数	累積	報告数	累積
総数	-	-	-	-	-	-	-	-	-	-	5	4	92	174	1420	-	22	
北海道	-	-	-	-	-	-	-	-	-	-	-	-	1	21	123	-	1	
青森県	-	-	-	-	-	-	-	-	-	-	-	-	-	1	17	-	-	
岩手県	-	-	-	-	-	-	-	-	-	-	1	-	2	-	51	-	-	
宮城県	-	-	-	-	-	-	-	-	-	-	-	-	1	5	46	-	1	
秋田県	-	-	-	-	-	-	-	-	-	-	-	-	-	6	19	-	-	
山形県	-	-	-	-	-	-	-	-	-	-	-	-	-	3	28	-	-	
福島県	-	-	-	-	-	-	-	-	-	-	-	-	-	4	16	-	-	
茨城県	-	-	-	-	-	-	-	-	-	-	-	-	-	14	43	-	2	
栃木県	-	-	-	-	-	-	-	-	-	-	-	-	1	1	10	-	-	
群馬県	-	-	-	-	-	-	-	-	-	-	-	-	1	4	37	-	1	
埼玉県	-	-	-	-	-	-	-	-	-	-	-	-	4	12	108	-	1	
千葉県	-	-	-	-	-	-	-	-	-	-	-	-	2	3	53	-	-	
東京都	-	-	-	-	-	-	-	-	-	-	2	2	24	15	123	-	6	
神奈川県	-	-	-	-	-	-	-	-	-	-	-	-	11	15	103	-	2	
新潟県	-	-	-	-	-	-	-	-	-	-	-	-	-	3	14	-	1	
富山県	-	-	-	-	-	-	-	-	-	-	-	1	3	3	16	-	-	
石川県	-	-	-	-	-	-	-	-	-	-	-	-	-	1	30	-	-	
福井県	-	-	-	-	-	-	-	-	-	-	-	-	-	2	14	-	-	
山梨県	-	-	-	-	-	-	-	-	-	-	-	-	-	1	3	-	-	
長野県	-	-	-	-	-	-	-	-	-	-	-	-	-	2	16	-	-	
岐阜県	-	-	-	-	-	-	-	-	-	-	-	-	2	3	18	-	1	
静岡県	-	-	-	-	-	-	-	-	-	-	-	-	4	7	33	-	1	
愛知県	-	-	-	-	-	-	-	-	-	-	1	-	10	7	67	-	1	
三重県	-	-	-	-	-	-	-	-	-	-	-	-	-	1	15	-	-	
滋賀県	-	-	-	-	-	-	-	-	-	-	-	-	-	1	14	-	-	
京都府	-	-	-	-	-	-	-	-	-	-	-	-	2	-	14	-	1	
大阪府	-	-	-	-	-	-	-	-	-	-	1	1	5	3	67	-	-	
兵庫県	-	-	-	-	-	-	-	-	-	-	-	-	5	2	50	-	-	
奈良県	-	-	-	-	-	-	-	-	-	-	-	-	-	-	10	-	-	
和歌山県	-	-	-	-	-	-	-	-	-	-	-	-	-	-	7	-	-	
鳥取県	-	-	-	-	-	-	-	-	-	-	-	-	2	-	7	-	-	
島根県	-	-	-	-	-	-	-	-	-	-	-	-	-	1	3	-	-	
岡山県	-	-	-	-	-	-	-	-	-	-	-	-	1	-	21	-	1	
広島県	-	-	-	-	-	-	-	-	-	-	-	-	-	5	18	-	-	
山口県	-	-	-	-	-	-	-	-	-	-	-	-	-	-	8	-	-	
徳島県	-	-	-	-	-	-	-	-	-	-	-	-	-	-	4	-	-	
香川県	-	-	-	-	-	-	-	-	-	-	-	-	-	1	12	-	-	
愛媛県	-	-	-	-	-	-	-	-	-	-	-	-	-	1	7	-	2	
高知県	-	-	-	-	-	-	-	-	-	-	-	-	-	-	-	-	-	
福岡県	-	-	-	-	-	-	-	-	-	-	-	-	9	6	56	-	-	
佐賀県	-	-	-	-	-	-	-	-	-	-	-	-	-	-	10	-	-	
長崎県	-	-	-	-	-	-	-	-	-	-	-	-	-	-	22	-	-	
熊本県	-	-	-	-	-	-	-	-	-	-	-	-	1	-	20	-	-	
大分県	-	-	-	-	-	-	-	-	-	-	-	-	-	19	28	-	-	
宮崎県	-	-	-	-	-	-	-	-	-	-	-	-	-	1	8	-	-	
鹿児島県	-	-	-	-	-	-	-	-	-	-	-	-	-	-	20	-	-	
沖縄県	-	-	-	-	-	-	-	-	-	-	-	-	1	-	11	-	-	

報告数・累積報告数, 疾病・都道府県別

2017年31週

	パラチフス		E型肝炎		ウエストナイル熱		A型肝炎		エキノコックス症		黄熱		オウム病		オムスク出血熱		回帰熱	
	報告数	累積	報告数	累積	報告数	累積	報告数	累積	報告数	累積	報告数	累積	報告数	累積	報告数	累積	報告数	累積
総数	-	9	6	205	-	-	5	184	-	19	-	-	-	11	-	-	-	2
北海道	-	-	2	46	-	-	-	3	-	17	-	-	-	-	-	-	-	1
青森県	-	-	1	6	-	-	-	2	-	-	-	-	-	-	-	-	-	-
岩手県	-	-	-	2	-	-	-	2	-	-	-	-	-	-	-	-	-	-
宮城県	-	-	-	4	-	-	-	3	-	-	-	-	-	-	-	-	-	-
秋田県	-	-	-	1	-	-	-	-	-	-	-	-	-	-	-	-	-	-
山形県	-	-	-	5	-	-	-	1	-	-	-	-	-	-	-	-	-	-
福島県	-	-	1	3	-	-	-	-	-	-	-	-	-	-	-	-	-	-
茨城県	-	-	-	8	-	-	-	3	-	-	-	-	-	1	-	-	-	-
栃木県	-	-	-	1	-	-	-	-	-	-	-	-	-	-	-	-	-	-
群馬県	-	-	1	10	-	-	-	5	-	-	-	-	-	-	-	-	-	-
埼玉県	-	-	-	11	-	-	-	11	-	-	-	-	-	-	-	-	-	-
千葉県	-	-	-	11	-	-	-	15	-	-	-	-	-	-	-	-	-	-
東京都	-	4	1	38	-	-	1	49	-	1	-	-	-	-	-	-	-	1
神奈川県	-	2	-	5	-	-	-	11	-	-	-	-	-	-	-	-	-	-
新潟県	-	-	-	9	-	-	-	2	-	1	-	-	-	-	-	-	-	-
富山県	-	-	-	-	-	-	-	3	-	-	-	-	-	-	-	-	-	-
石川県	-	-	-	2	-	-	-	2	-	-	-	-	-	-	-	-	-	-
福井県	-	-	-	1	-	-	-	-	-	-	-	-	-	1	-	-	-	-
山梨県	-	-	-	-	-	-	-	-	-	-	-	-	-	1	-	-	-	-
長野県	-	-	-	1	-	-	-	8	-	-	-	-	-	-	-	-	-	-
岐阜県	-	-	-	1	-	-	-	3	-	-	-	-	-	2	-	-	-	-
静岡県	-	-	-	3	-	-	1	10	-	-	-	-	-	-	-	-	-	-
愛知県	-	-	-	4	-	-	-	5	-	-	-	-	-	2	-	-	-	-
三重県	-	-	-	4	-	-	-	-	-	-	-	-	-	-	-	-	-	-
滋賀県	-	-	-	-	-	-	-	2	-	-	-	-	-	-	-	-	-	-
京都府	-	-	-	-	-	-	-	4	-	-	-	-	-	1	-	-	-	-
大阪府	-	2	-	7	-	-	-	9	-	-	-	-	-	1	-	-	-	-
兵庫県	-	-	-	3	-	-	1	13	-	-	-	-	-	1	-	-	-	-
奈良県	-	-	-	1	-	-	-	-	-	-	-	-	-	-	-	-	-	-
和歌山県	-	-	-	-	-	-	-	1	-	-	-	-	-	-	-	-	-	-
鳥取県	-	-	-	2	-	-	-	1	-	-	-	-	-	-	-	-	-	-
島根県	-	-	-	-	-	-	-	1	-	-	-	-	-	-	-	-	-	-
岡山県	-	-	-	1	-	-	-	1	-	-	-	-	-	-	-	-	-	-
広島県	-	-	-	-	-	-	1	2	-	-	-	-	-	-	-	-	-	-
山口県	-	-	-	1	-	-	-	-	-	-	-	-	-	-	-	-	-	-
徳島県	-	-	-	-	-	-	-	-	-	-	-	-	-	-	-	-	-	-
香川県	-	-	-	1	-	-	-	-	-	-	-	-	-	-	-	-	-	-
愛媛県	-	1	-	3	-	-	-	4	-	-	-	-	-	-	-	-	-	-
高知県	-	-	-	-	-	-	-	-	-	-	-	-	-	1	-	-	-	-
福岡県	-	-	-	5	-	-	1	6	-	-	-	-	-	-	-	-	-	-
佐賀県	-	-	-	-	-	-	-	-	-	-	-	-	-	-	-	-	-	-
長崎県	-	-	-	-	-	-	-	-	-	-	-	-	-	-	-	-	-	-
熊本県	-	-	-	1	-	-	-	1	-	-	-	-	-	-	-	-	-	-
大分県	-	-	-	-	-	-	-	-	-	-	-	-	-	-	-	-	-	-
宮崎県	-	-	-	2	-	-	-	-	-	-	-	-	-	-	-	-	-	-
鹿児島県	-	-	-	-	-	-	-	1	-	-	-	-	-	-	-	-	-	-
沖縄県	-	-	-	2	-	-	-	-	-	-	-	-	-	-	-	-	-	-

*2016年2月15日より届出対象疾患となりました。

**2013年3月4日より届出対象疾患となりました。

報告数・累積報告数, 疾病・都道府県別

2017年31週

	キャサナル 森林病		Q 熱		狂犬病		コクシジ オイデス症		サル痘		ジカウイルス 感染症*		重症熱性血小板 減少症候群**		腎症候性出血熱		西部ウマ脳炎	
	報告数	累積	報告数	累積	報告数	累積	報告数	累積	報告数	累積	報告数	累積	報告数	累積	報告数	累積	報告数	累積
総 数	-	-	-	-	-	-	1	-	-	-	2	5	64	-	-	-	-	-
北海道	-	-	-	-	-	-	-	-	-	-	-	-	-	-	-	-	-	-
青森県	-	-	-	-	-	-	-	-	-	-	-	-	-	-	-	-	-	-
岩手県	-	-	-	-	-	-	-	-	-	-	-	-	-	-	-	-	-	-
宮城県	-	-	-	-	-	-	-	-	-	-	-	-	-	-	-	-	-	-
秋田県	-	-	-	-	-	-	-	-	-	-	-	-	-	-	-	-	-	-
山形県	-	-	-	-	-	-	-	-	-	-	-	-	-	-	-	-	-	-
福島県	-	-	-	-	-	-	-	-	-	-	-	-	-	-	-	-	-	-
茨城県	-	-	-	-	-	-	-	-	-	-	-	-	-	-	-	-	-	-
栃木県	-	-	-	-	-	-	-	-	-	-	-	-	-	-	-	-	-	-
群馬県	-	-	-	-	-	-	-	-	-	-	-	-	-	-	-	-	-	-
埼玉県	-	-	-	-	-	-	-	-	-	-	-	-	-	-	-	-	-	-
千葉県	-	-	-	-	-	-	-	-	-	-	-	-	-	-	-	-	-	-
東京都	-	-	-	-	-	-	1	-	-	-	-	-	-	-	-	-	-	-
神奈川県	-	-	-	-	-	-	-	-	-	-	1	-	-	-	-	-	-	-
新潟県	-	-	-	-	-	-	-	-	-	-	-	-	-	-	-	-	-	-
富山県	-	-	-	-	-	-	-	-	-	-	-	-	-	-	-	-	-	-
石川県	-	-	-	-	-	-	-	-	-	-	-	-	-	-	-	-	-	-
福井県	-	-	-	-	-	-	-	-	-	-	-	1	1	-	-	-	-	-
山梨県	-	-	-	-	-	-	-	-	-	-	-	-	-	-	-	-	-	-
長野県	-	-	-	-	-	-	-	-	-	-	-	-	-	-	-	-	-	-
岐阜県	-	-	-	-	-	-	-	-	-	-	-	-	-	-	-	-	-	-
静岡県	-	-	-	-	-	-	-	-	-	-	-	-	-	-	-	-	-	-
愛知県	-	-	-	-	-	-	-	-	-	-	-	-	-	-	-	-	-	-
三重県	-	-	-	-	-	-	-	-	-	-	-	-	-	-	-	-	-	-
滋賀県	-	-	-	-	-	-	-	-	-	-	-	-	-	-	-	-	-	-
京都府	-	-	-	-	-	-	-	-	-	-	-	-	-	-	-	-	-	-
大阪府	-	-	-	-	-	-	-	-	-	-	1	1	2	-	-	-	-	-
兵庫県	-	-	-	-	-	-	-	-	-	-	-	-	1	-	-	-	-	-
奈良県	-	-	-	-	-	-	-	-	-	-	-	-	-	-	-	-	-	-
和歌山県	-	-	-	-	-	-	-	-	-	-	-	-	1	-	-	-	-	-
鳥取県	-	-	-	-	-	-	-	-	-	-	-	-	-	-	-	-	-	-
島根県	-	-	-	-	-	-	-	-	-	-	-	-	5	-	-	-	-	-
岡山県	-	-	-	-	-	-	-	-	-	-	-	-	-	-	-	-	-	-
広島県	-	-	-	-	-	-	-	-	-	-	-	1	4	-	-	-	-	-
山口県	-	-	-	-	-	-	-	-	-	-	-	-	9	-	-	-	-	-
徳島県	-	-	-	-	-	-	-	-	-	-	-	-	2	-	-	-	-	-
香川県	-	-	-	-	-	-	-	-	-	-	-	-	1	-	-	-	-	-
愛媛県	-	-	-	-	-	-	-	-	-	-	-	-	3	-	-	-	-	-
高知県	-	-	-	-	-	-	-	-	-	-	-	-	3	-	-	-	-	-
福岡県	-	-	-	-	-	-	-	-	-	-	-	-	1	-	-	-	-	-
佐賀県	-	-	-	-	-	-	-	-	-	-	-	1	2	-	-	-	-	-
長崎県	-	-	-	-	-	-	-	-	-	-	-	-	10	-	-	-	-	-
熊本県	-	-	-	-	-	-	-	-	-	-	-	-	-	-	-	-	-	-
大分県	-	-	-	-	-	-	-	-	-	-	-	-	2	-	-	-	-	-
宮崎県	-	-	-	-	-	-	-	-	-	-	-	1	9	-	-	-	-	-
鹿児島県	-	-	-	-	-	-	-	-	-	-	-	-	8	-	-	-	-	-
沖縄県	-	-	-	-	-	-	-	-	-	-	-	-	-	-	-	-	-	-

*鳥インフルエンザ(H5N1及びH7N9)を除く。

報告数・累積報告数, 疾病・都道府県別

2017年31週

	ダニ媒介脳炎		炭 疽		チクングニア熱		つつが虫病		デング熱		東部ウマ脳炎		鳥インフルエンザ*		ニパウイルス感染症		日本紅斑熱	
	報告数	累積	報告数	累積	報告数	累積	報告数	累積	報告数	累積	報告数	累積	報告数	累積	報告数	累積	報告数	累積
総 数	-	1	-	-	-	2	-	102	6	116	-	-	-	-	-	-	8	145
北海道	-	1	-	-	-	-	-	-	-	1	-	-	-	-	-	-	-	-
青森県	-	-	-	-	-	-	-	10	-	-	-	-	-	-	-	-	-	-
岩手県	-	-	-	-	-	-	-	2	-	-	-	-	-	-	-	-	-	-
宮城県	-	-	-	-	-	-	-	1	-	2	-	-	-	-	-	-	-	-
秋田県	-	-	-	-	-	-	-	8	-	-	-	-	-	-	-	-	-	-
山形県	-	-	-	-	-	-	-	3	-	-	-	-	-	-	-	-	-	-
福島県	-	-	-	-	-	-	-	9	-	-	-	-	-	-	-	-	-	-
茨城県	-	-	-	-	-	-	-	2	-	6	-	-	-	-	-	-	-	-
栃木県	-	-	-	-	-	-	-	-	-	1	-	-	-	-	-	-	-	-
群馬県	-	-	-	-	-	-	-	-	1	5	-	-	-	-	-	-	-	-
埼玉県	-	-	-	-	-	-	-	-	-	8	-	-	-	-	-	-	-	-
千葉県	-	-	-	-	-	-	-	7	-	6	-	-	-	-	-	-	1	6
東京都	-	-	-	-	-	1	-	3	3	31	-	-	-	-	-	-	-	-
神奈川県	-	-	-	-	-	-	-	2	-	13	-	-	-	-	-	-	-	1
新潟県	-	-	-	-	-	-	-	8	-	-	-	-	-	-	-	-	-	-
富山県	-	-	-	-	-	-	-	-	-	3	-	-	-	-	-	-	-	-
石川県	-	-	-	-	-	-	-	-	-	1	-	-	-	-	-	-	-	1
福井県	-	-	-	-	-	-	-	-	-	-	-	-	-	-	-	-	-	-
山梨県	-	-	-	-	-	-	-	-	-	2	-	-	-	-	-	-	-	-
長野県	-	-	-	-	-	-	-	7	-	3	-	-	-	-	-	-	-	-
岐阜県	-	-	-	-	-	-	-	1	-	2	-	-	-	-	-	-	-	-
静岡県	-	-	-	-	-	-	-	-	-	1	-	-	-	-	-	-	-	1
愛知県	-	-	-	-	-	-	-	-	-	4	-	-	-	-	-	-	-	-
三重県	-	-	-	-	-	-	-	-	-	2	-	-	-	-	-	-	-	18
滋賀県	-	-	-	-	-	-	-	1	-	-	-	-	-	-	-	-	-	-
京都府	-	-	-	-	-	-	-	-	1	3	-	-	-	-	-	-	-	3
大阪府	-	-	-	-	-	1	-	-	-	9	-	-	-	-	-	-	1	2
兵庫県	-	-	-	-	-	-	-	-	1	3	-	-	-	-	-	-	1	2
奈良県	-	-	-	-	-	-	-	1	-	2	-	-	-	-	-	-	-	-
和歌山県	-	-	-	-	-	-	-	2	-	-	-	-	-	-	-	-	-	13
鳥取県	-	-	-	-	-	-	-	2	-	-	-	-	-	-	-	-	-	-
島根県	-	-	-	-	-	-	-	3	-	-	-	-	-	-	-	-	-	5
岡山県	-	-	-	-	-	-	-	-	-	-	-	-	-	-	-	-	-	2
広島県	-	-	-	-	-	-	-	2	-	1	-	-	-	-	-	-	4	32
山口県	-	-	-	-	-	-	-	-	-	1	-	-	-	-	-	-	-	2
徳島県	-	-	-	-	-	-	-	2	-	-	-	-	-	-	-	-	-	3
香川県	-	-	-	-	-	-	-	-	-	-	-	-	-	-	-	-	-	2
愛媛県	-	-	-	-	-	-	-	-	-	4	-	-	-	-	-	-	-	9
高知県	-	-	-	-	-	-	-	1	-	-	-	-	-	-	-	-	-	5
福岡県	-	-	-	-	-	-	-	-	-	1	-	-	-	-	-	-	-	5
佐賀県	-	-	-	-	-	-	-	-	-	-	-	-	-	-	-	-	1	2
長崎県	-	-	-	-	-	-	-	-	-	-	-	-	-	-	-	-	-	7
熊本県	-	-	-	-	-	-	-	1	-	-	-	-	-	-	-	-	-	9
大分県	-	-	-	-	-	-	-	-	-	1	-	-	-	-	-	-	-	2
宮崎県	-	-	-	-	-	-	-	5	-	-	-	-	-	-	-	-	-	2
鹿児島県	-	-	-	-	-	-	-	19	-	-	-	-	-	-	-	-	-	10
沖縄県	-	-	-	-	-	-	-	-	-	-	-	-	-	-	-	-	-	1

報告数・累積報告数, 疾病・都道府県別

2017年31週

	日本脳炎		ハンタウイルス 肺症候群		Bウイルス病		鼻 疽		ブルセラ症		ベネズエラ ウマ脳炎		ヘンドラウイルス 感 染 症		発しんチフス		ボツリヌス症	
	報告数	累積	報告数	累積	報告数	累積	報告数	累積	報告数	累積	報告数	累積	報告数	累積	報告数	累積	報告数	累積
総 数	-	-	-	-	-	-	-	-	-	1	-	-	-	-	-	-	-	3
北海道	-	-	-	-	-	-	-	-	-	-	-	-	-	-	-	-	-	-
青森県	-	-	-	-	-	-	-	-	-	-	-	-	-	-	-	-	-	-
岩手県	-	-	-	-	-	-	-	-	-	-	-	-	-	-	-	-	-	-
宮城県	-	-	-	-	-	-	-	-	-	-	-	-	-	-	-	-	-	-
秋田県	-	-	-	-	-	-	-	-	-	-	-	-	-	-	-	-	-	-
山形県	-	-	-	-	-	-	-	-	-	-	-	-	-	-	-	-	-	-
福島県	-	-	-	-	-	-	-	-	-	-	-	-	-	-	-	-	-	-
茨城県	-	-	-	-	-	-	-	-	-	-	-	-	-	-	-	-	-	-
栃木県	-	-	-	-	-	-	-	-	-	-	-	-	-	-	-	-	-	-
群馬県	-	-	-	-	-	-	-	-	-	-	-	-	-	-	-	-	-	-
埼玉県	-	-	-	-	-	-	-	-	-	-	-	-	-	-	-	-	-	-
千葉県	-	-	-	-	-	-	-	-	-	-	-	-	-	-	-	-	-	-
東京都	-	-	-	-	-	-	-	-	-	-	-	-	-	-	-	-	-	1
神奈川県	-	-	-	-	-	-	-	-	-	-	-	-	-	-	-	-	-	-
新潟県	-	-	-	-	-	-	-	-	-	-	-	-	-	-	-	-	-	-
富山県	-	-	-	-	-	-	-	-	-	-	-	-	-	-	-	-	-	-
石川県	-	-	-	-	-	-	-	-	-	-	-	-	-	-	-	-	-	-
福井県	-	-	-	-	-	-	-	-	-	-	-	-	-	-	-	-	-	-
山梨県	-	-	-	-	-	-	-	-	-	-	-	-	-	-	-	-	-	-
長野県	-	-	-	-	-	-	-	-	-	-	-	-	-	-	-	-	-	-
岐阜県	-	-	-	-	-	-	-	-	-	-	-	-	-	-	-	-	-	-
静岡県	-	-	-	-	-	-	-	-	-	-	-	-	-	-	-	-	-	-
愛知県	-	-	-	-	-	-	-	-	-	1	-	-	-	-	-	-	-	-
三重県	-	-	-	-	-	-	-	-	-	-	-	-	-	-	-	-	-	-
滋賀県	-	-	-	-	-	-	-	-	-	-	-	-	-	-	-	-	-	-
京都府	-	-	-	-	-	-	-	-	-	-	-	-	-	-	-	-	-	-
大阪府	-	-	-	-	-	-	-	-	-	-	-	-	-	-	-	-	-	-
兵庫県	-	-	-	-	-	-	-	-	-	-	-	-	-	-	-	-	-	-
奈良県	-	-	-	-	-	-	-	-	-	-	-	-	-	-	-	-	-	-
和歌山県	-	-	-	-	-	-	-	-	-	-	-	-	-	-	-	-	-	-
鳥取県	-	-	-	-	-	-	-	-	-	-	-	-	-	-	-	-	-	-
島根県	-	-	-	-	-	-	-	-	-	-	-	-	-	-	-	-	-	-
岡山県	-	-	-	-	-	-	-	-	-	-	-	-	-	-	-	-	-	-
広島県	-	-	-	-	-	-	-	-	-	-	-	-	-	-	-	-	-	1
山口県	-	-	-	-	-	-	-	-	-	-	-	-	-	-	-	-	-	-
徳島県	-	-	-	-	-	-	-	-	-	-	-	-	-	-	-	-	-	-
香川県	-	-	-	-	-	-	-	-	-	-	-	-	-	-	-	-	-	-
愛媛県	-	-	-	-	-	-	-	-	-	-	-	-	-	-	-	-	-	-
高知県	-	-	-	-	-	-	-	-	-	-	-	-	-	-	-	-	-	-
福岡県	-	-	-	-	-	-	-	-	-	-	-	-	-	-	-	-	-	-
佐賀県	-	-	-	-	-	-	-	-	-	-	-	-	-	-	-	-	-	-
長崎県	-	-	-	-	-	-	-	-	-	-	-	-	-	-	-	-	-	-
熊本県	-	-	-	-	-	-	-	-	-	-	-	-	-	-	-	-	-	-
大分県	-	-	-	-	-	-	-	-	-	-	-	-	-	-	-	-	-	1
宮崎県	-	-	-	-	-	-	-	-	-	-	-	-	-	-	-	-	-	-
鹿児島県	-	-	-	-	-	-	-	-	-	-	-	-	-	-	-	-	-	-
沖縄県	-	-	-	-	-	-	-	-	-	-	-	-	-	-	-	-	-	-

報告数・累積報告数, 疾病・都道府県別

2017年31週

	マラリア		野 兎 病		ライム病		リッサウイルス 感染症		リフトバレー熱		類 鼻 疽		レジオネラ症		レプトスピラ症		ロッキー山 紅 斑 熱	
	報告数	累積	報告数	累積	報告数	累積	報告数	累積	報告数	累積	報告数	累積	報告数	累積	報告数	累積	報告数	累積
総 数	1	27	-	-	1	12	-	-	-	-	-	1	28	903	1	9	-	-
北海道	-	1	-	-	-	7	-	-	-	-	-	-	1	13	-	-	-	-
青森県	-	-	-	-	-	-	-	-	-	-	-	-	-	7	-	-	-	-
岩手県	-	-	-	-	-	-	-	-	-	-	-	-	-	11	-	-	-	-
宮城県	-	-	-	-	-	-	-	-	-	-	-	-	3	24	-	-	-	-
秋田県	-	-	-	-	-	-	-	-	-	-	-	-	-	2	-	-	-	-
山形県	-	-	-	-	-	-	-	-	-	-	-	-	-	6	-	-	-	-
福島県	-	-	-	-	-	-	-	-	-	-	-	-	1	15	-	-	-	-
茨城県	-	3	-	-	-	-	-	-	-	-	-	-	-	31	-	-	-	-
栃木県	-	1	-	-	-	-	-	-	-	-	-	-	2	23	-	-	-	-
群馬県	-	-	-	-	-	1	-	-	-	-	-	-	-	19	-	-	-	-
埼玉県	-	-	-	-	-	-	-	-	-	-	-	-	1	47	1	2	-	-
千葉県	-	2	-	-	-	-	-	-	-	-	-	-	-	33	-	-	-	-
東京都	-	11	-	-	-	1	-	-	-	-	-	1	-	77	-	3	-	-
神奈川県	-	-	-	-	-	1	-	-	-	-	-	-	1	47	-	-	-	-
新潟県	-	-	-	-	-	1	-	-	-	-	-	-	2	21	-	-	-	-
富山県	-	-	-	-	-	-	-	-	-	-	-	-	-	19	-	-	-	-
石川県	-	-	-	-	-	-	-	-	-	-	-	-	3	24	-	-	-	-
福井県	-	-	-	-	-	-	-	-	-	-	-	-	1	9	-	-	-	-
山梨県	-	-	-	-	-	-	-	-	-	-	-	-	-	2	-	-	-	-
長野県	-	-	-	-	-	-	-	-	-	-	-	-	-	21	-	-	-	-
岐阜県	-	-	-	-	-	-	-	-	-	-	-	-	1	18	-	-	-	-
静岡県	-	-	-	-	-	-	-	-	-	-	-	-	1	27	-	-	-	-
愛知県	-	1	-	-	-	-	-	-	-	-	-	-	3	60	-	-	-	-
三重県	-	-	-	-	-	-	-	-	-	-	-	-	-	18	-	1	-	-
滋賀県	-	-	-	-	-	-	-	-	-	-	-	-	-	13	-	-	-	-
京都府	1	2	-	-	-	-	-	-	-	-	-	-	-	13	-	-	-	-
大阪府	-	2	-	-	-	-	-	-	-	-	-	-	2	42	-	-	-	-
兵庫県	-	2	-	-	-	-	-	-	-	-	-	-	1	40	-	-	-	-
奈良県	-	-	-	-	-	-	-	-	-	-	-	-	-	6	-	-	-	-
和歌山県	-	-	-	-	-	-	-	-	-	-	-	-	-	7	-	-	-	-
鳥取県	-	-	-	-	-	-	-	-	-	-	-	-	-	2	-	-	-	-
島根県	-	-	-	-	-	-	-	-	-	-	-	-	-	4	-	-	-	-
岡山県	-	-	-	-	-	-	-	-	-	-	-	-	1	13	-	-	-	-
広島県	-	-	-	-	-	-	-	-	-	-	-	-	1	83	-	-	-	-
山口県	-	1	-	-	-	-	-	-	-	-	-	-	-	8	-	-	-	-
徳島県	-	-	-	-	-	-	-	-	-	-	-	-	-	10	-	-	-	-
香川県	-	-	-	-	-	-	-	-	-	-	-	-	-	6	-	-	-	-
愛媛県	-	-	-	-	-	-	-	-	-	-	-	-	-	7	-	-	-	-
高知県	-	-	-	-	-	-	-	-	-	-	-	-	-	3	-	-	-	-
福岡県	-	1	-	-	1	1	-	-	-	-	-	-	-	25	-	-	-	-
佐賀県	-	-	-	-	-	-	-	-	-	-	-	-	-	2	-	-	-	-
長崎県	-	-	-	-	-	-	-	-	-	-	-	-	-	8	-	-	-	-
熊本県	-	-	-	-	-	-	-	-	-	-	-	-	-	9	-	-	-	-
大分県	-	-	-	-	-	-	-	-	-	-	-	-	-	9	-	-	-	-
宮崎県	-	-	-	-	-	-	-	-	-	-	-	-	2	5	-	-	-	-
鹿児島県	-	-	-	-	-	-	-	-	-	-	-	-	-	2	-	-	-	-
沖縄県	-	-	-	-	-	-	-	-	-	-	-	-	1	12	-	3	-	-

*E型肝炎及びA型肝炎を除く。

**2014年9月19日より届出対象疾患となりました。

***ウエストナイル脳炎、西部ウマ脳炎、ダニ媒介脳炎、東部ウマ脳炎、日本脳炎、ペネズエラウマ脳炎及びリフトバレー熱を除く。

報告数・累積報告数, 疾病・都道府県別

2017年31週

	アメルバ赤痢		ウイルス性肝炎*		カリバネム耐性 腸内細菌科細菌感染症**		急性脳炎***		クリプト スポリジウム症		クロイツフェルト ・ヤコブ病		劇症型溶血性 レンサ球菌感染症		後天性免疫不全 症候群		ジアルジア症	
	報告数	累積	報告数	累積	報告数	累積	報告数	累積	報告数	累積	報告数	累積	報告数	累積	報告数	累積	報告数	累積
総数	11	651	3	172	22	903	9	439	-	7	2	117	5	341	14	824	-	37
北海道	-	16	-	7	1	21	-	18	-	3	-	5	-	7	1	25	-	1
青森県	-	3	-	-	-	11	-	-	-	-	-	1	-	2	-	5	-	-
岩手県	-	7	-	2	-	7	-	1	-	-	-	-	-	3	-	1	-	-
宮城県	1	16	-	9	1	5	-	-	-	-	-	2	1	6	-	12	-	-
秋田県	-	2	-	-	-	9	-	3	-	-	-	1	-	9	-	-	-	-
山形県	-	7	-	1	-	4	-	4	-	-	-	2	-	4	-	1	-	-
福島県	-	12	-	-	-	12	-	3	-	-	-	1	-	3	-	6	-	-
茨城県	1	8	-	6	-	4	-	15	-	-	-	2	-	7	-	9	-	1
栃木県	-	15	-	3	-	9	-	9	-	-	-	1	-	4	-	5	-	1
群馬県	-	10	-	6	1	5	-	2	-	-	-	1	-	5	-	7	-	1
埼玉県	-	32	1	7	1	33	1	28	-	-	1	4	1	13	-	22	-	-
千葉県	-	22	-	10	-	45	3	60	-	-	-	3	1	12	-	32	-	1
東京都	-	124	1	34	5	121	1	42	-	-	-	9	1	49	4	273	-	16
神奈川県	1	54	-	5	2	71	1	34	-	-	-	8	-	17	-	50	-	2
新潟県	-	10	-	1	-	24	1	10	-	-	-	4	-	9	-	6	-	-
富山県	-	4	-	1	-	6	-	1	-	-	-	1	-	6	-	4	-	3
石川県	-	3	-	-	-	3	-	2	-	-	-	3	-	-	-	3	-	-
福井県	-	3	-	-	-	6	-	-	-	-	-	2	-	2	-	-	-	-
山梨県	1	3	-	4	-	3	-	2	-	-	-	5	-	-	-	5	-	-
長野県	1	14	1	2	2	18	1	13	-	-	-	3	-	6	1	6	-	1
岐阜県	-	9	-	3	2	6	-	1	-	-	-	3	-	6	2	9	-	-
静岡県	-	11	-	4	-	19	-	18	-	-	-	1	-	11	1	11	-	2
愛知県	2	37	-	4	4	54	-	27	-	-	-	6	-	25	-	39	-	-
三重県	-	6	-	4	-	16	-	1	-	-	-	2	-	7	-	8	-	-
滋賀県	-	2	-	3	-	7	-	4	-	-	-	1	-	9	1	8	-	-
京都府	-	16	-	1	-	19	-	7	-	-	1	7	-	5	-	14	-	1
大阪府	2	77	-	11	1	72	-	22	-	1	-	5	-	13	2	108	-	2
兵庫県	1	19	-	8	-	36	1	24	-	1	-	4	-	15	1	24	-	1
奈良県	-	4	-	1	-	12	-	4	-	-	-	2	-	7	1	5	-	1
和歌山県	-	1	-	-	-	5	-	2	-	1	-	1	-	7	-	3	-	-
鳥取県	-	1	-	1	-	1	-	-	-	-	-	-	-	6	-	1	-	-
島根県	-	2	-	-	-	10	-	-	-	-	-	1	-	1	-	1	-	-
岡山県	-	16	-	4	-	5	-	3	-	-	-	2	-	5	-	12	-	-
広島県	-	14	-	5	-	24	-	3	-	-	-	2	-	4	-	4	-	-
山口県	-	7	-	-	-	21	-	12	-	1	-	3	-	4	-	7	-	-
徳島県	-	2	-	2	-	1	-	-	-	-	-	1	-	-	-	4	-	-
香川県	-	4	-	3	-	9	-	1	-	-	-	1	-	1	-	5	-	-
愛媛県	-	5	-	-	-	3	-	3	-	-	-	1	-	4	-	4	-	-
高知県	-	5	-	2	1	13	-	-	-	-	-	-	-	2	-	6	-	-
福岡県	1	28	-	5	1	77	-	27	-	-	-	5	1	21	-	38	-	2
佐賀県	-	3	-	1	-	5	-	-	-	-	-	1	-	7	-	-	-	-
長崎県	-	2	-	2	-	24	-	3	-	-	-	2	-	3	-	2	-	1
熊本県	-	5	-	1	-	7	-	1	-	-	-	2	-	3	-	5	-	-
大分県	-	-	-	1	-	6	-	8	-	-	-	-	-	2	-	2	-	-
宮崎県	-	1	-	2	-	8	-	3	-	-	-	3	-	3	-	5	-	-
鹿児島県	-	4	-	2	-	6	-	12	-	-	-	3	-	-	-	12	-	-
沖縄県	-	5	-	4	-	20	-	6	-	-	-	-	-	6	-	15	-	-

*2013年4月1日より届出対象疾患となりました。
 **2014年9月19日より届出対象疾患となりました。

報告数・累積報告数, 疾病・都道府県別

2017年31週

	侵襲性インフルエンザ菌感染症*		侵襲性髄膜炎菌感染症*		侵襲性肺炎球菌感染症*		水痘** (入院例に限る)		先天性風しん症候群		梅毒		播種性 クリプトコックス症**		破傷風		バンコマイシン耐性 黄色ブドウ球菌感染症	
	報告数	累積	報告数	累積	報告数	累積	報告数	累積	報告数	累積	報告数	累積	報告数	累積	報告数	累積	報告数	累積
総数	2	236	-	16	16	2164	1	187	-	-	79	3252	2	81	3	68	-	-
北海道	-	7	-	-	1	71	-	13	-	-	1	64	-	-	-	5	-	-
青森県	-	-	-	-	-	8	-	1	-	-	-	45	-	-	-	-	-	-
岩手県	-	2	-	-	-	10	-	4	-	-	-	8	-	-	-	-	-	-
宮城県	-	3	-	-	-	35	-	1	-	-	-	35	-	-	-	-	-	-
秋田県	-	2	-	-	1	17	1	10	-	-	-	4	-	1	-	-	-	-
山形県	-	4	-	-	-	26	-	-	-	-	-	7	-	1	-	-	-	-
福島県	-	5	-	-	-	17	-	1	-	-	1	31	-	1	-	-	-	-
茨城県	-	2	-	1	-	33	-	3	-	-	1	22	-	-	-	3	-	-
栃木県	-	2	-	-	-	21	-	2	-	-	2	39	-	-	-	2	-	-
群馬県	-	1	-	-	-	26	-	3	-	-	2	38	-	-	-	2	-	-
埼玉県	-	11	-	-	1	87	-	10	-	-	-	128	-	1	-	2	-	-
千葉県	-	3	-	2	1	124	-	4	-	-	1	81	-	2	-	6	-	-
東京都	1	36	-	2	1	281	-	30	-	-	30	1022	-	8	-	3	-	-
神奈川県	-	17	-	2	-	155	-	9	-	-	3	182	1	6	1	4	-	-
新潟県	-	4	-	-	-	59	-	1	-	-	2	14	-	4	-	1	-	-
富山県	1	4	-	-	-	26	-	1	-	-	2	8	-	-	-	-	-	-
石川県	-	4	-	-	-	15	-	5	-	-	-	14	-	-	-	1	-	-
福井県	-	2	-	-	-	13	-	-	-	-	-	11	-	1	-	-	-	-
山梨県	-	1	-	-	-	10	-	2	-	-	1	6	-	2	-	-	-	-
長野県	-	3	-	-	-	34	-	3	-	-	-	16	-	4	1	3	-	-
岐阜県	-	6	-	-	-	25	-	3	-	-	1	43	-	1	-	2	-	-
静岡県	-	4	-	-	1	70	-	5	-	-	1	42	-	2	-	4	-	-
愛知県	-	23	-	2	1	141	-	9	-	-	2	188	-	9	-	4	-	-
三重県	-	2	-	1	1	35	-	1	-	-	-	38	-	1	-	-	-	-
滋賀県	-	2	-	-	-	35	-	3	-	-	-	16	-	1	-	-	-	-
京都府	-	3	-	-	-	60	-	2	-	-	4	48	-	1	-	1	-	-
大阪府	-	21	-	2	1	171	-	12	-	-	14	434	-	8	-	2	-	-
兵庫県	-	11	-	1	2	116	-	8	-	-	2	117	1	5	-	1	-	-
奈良県	-	3	-	-	-	28	-	3	-	-	2	18	-	1	-	1	-	-
和歌山県	-	1	-	1	-	12	-	1	-	-	-	11	-	1	-	3	-	-
鳥取県	-	1	-	-	-	15	-	1	-	-	-	5	-	-	-	-	-	-
島根県	-	-	-	-	-	30	-	-	-	-	-	-	-	-	-	-	-	-
岡山県	-	1	-	-	-	24	-	2	-	-	2	92	-	-	-	-	-	-
広島県	-	1	-	-	-	15	-	1	-	-	2	76	-	4	-	1	-	-
山口県	-	1	-	-	-	15	-	1	-	-	-	11	-	1	-	2	-	-
徳島県	-	1	-	-	-	3	-	1	-	-	-	7	-	-	-	1	-	-
香川県	-	2	-	-	-	18	-	1	-	-	-	44	-	1	-	2	-	-
愛媛県	-	2	-	-	-	8	-	1	-	-	-	22	-	1	-	1	-	-
高知県	-	3	-	-	1	15	-	-	-	-	-	10	-	2	1	1	-	-
福岡県	-	12	-	-	1	106	-	10	-	-	1	152	-	3	-	3	-	-
佐賀県	-	-	-	-	-	10	-	3	-	-	-	8	-	2	-	1	-	-
長崎県	-	1	-	-	-	18	-	5	-	-	1	6	-	-	-	-	-	-
熊本県	-	3	-	-	1	29	-	2	-	-	1	38	-	2	-	-	-	-
大分県	-	-	-	-	-	6	-	4	-	-	-	8	-	-	-	-	-	-
宮崎県	-	2	-	-	-	13	-	1	-	-	-	8	-	-	-	4	-	-
鹿児島県	-	1	-	1	1	16	-	3	-	-	-	14	-	3	-	2	-	-
沖縄県	-	16	-	1	1	62	-	1	-	-	-	21	-	1	-	-	-	-

*2014年9月19日より届出対象疾患となりました。

報告数・累積報告数, 疾病・都道府県別

2017年31週

	バンコマイシン耐性腸球菌感染症		風しん		麻しん		薬剤耐性アシネトバクター感染症*	
	報告数	累積	報告数	累積	報告数	累積	報告数	累積
総数	-	54	2	54	1	169	1	14
北海道	-	3	-	-	-	1	-	-
青森県	-	-	-	-	-	-	-	-
岩手県	-	-	-	-	-	-	-	-
宮城県	-	-	-	1	-	1	-	-
秋田県	-	-	-	-	-	-	-	1
山形県	-	-	-	-	-	53	-	-
福島県	-	-	-	-	-	-	-	-
茨城県	-	-	-	-	-	1	-	1
栃木県	-	-	-	-	-	-	-	-
群馬県	-	-	-	-	-	2	-	-
埼玉県	-	7	-	4	-	4	1	6
千葉県	-	1	-	4	-	-	-	1
東京都	-	6	-	13	1	20	-	1
神奈川県	-	3	1	7	-	6	-	-
新潟県	-	-	-	-	-	3	-	-
富山県	-	-	-	-	-	-	-	-
石川県	-	-	-	-	-	4	-	-
福井県	-	-	-	-	-	-	-	-
山梨県	-	-	-	-	-	1	-	-
長野県	-	1	-	1	-	4	-	-
岐阜県	-	-	-	-	-	-	-	-
静岡県	-	-	-	4	-	-	-	-
愛知県	-	-	-	-	-	1	-	-
三重県	-	1	-	1	-	22	-	-
滋賀県	-	-	-	-	-	1	-	-
京都府	-	1	-	-	-	2	-	-
大阪府	-	19	1	7	-	9	-	1
兵庫県	-	1	-	6	-	3	-	-
奈良県	-	-	-	2	-	1	-	-
和歌山県	-	-	-	-	-	-	-	1
鳥取県	-	-	-	1	-	-	-	1
島根県	-	-	-	-	-	2	-	-
岡山県	-	4	-	-	-	-	-	-
広島県	-	-	-	-	-	11	-	-
山口県	-	-	-	-	-	-	-	-
徳島県	-	-	-	-	-	-	-	-
香川県	-	-	-	-	-	5	-	-
愛媛県	-	1	-	-	-	-	-	-
高知県	-	1	-	-	-	-	-	-
福岡県	-	3	-	-	-	4	-	1
佐賀県	-	-	-	-	-	-	-	-
長崎県	-	-	-	-	-	-	-	-
熊本県	-	-	-	2	-	3	-	-
大分県	-	-	-	1	-	4	-	-
宮崎県	-	-	-	-	-	1	-	-
鹿児島県	-	-	-	-	-	-	-	-
沖縄県	-	2	-	-	-	-	-	-

*鳥インフルエンザ及び新型インフルエンザ等感染症を除く。

報告数・定点当り報告数, 疾病・都道府県別

2017年31週

	インフルエンザ*		RSウイルス感染症		咽頭結膜熱		A群溶血性レンサ球菌咽頭炎		感染性胃腸炎		水痘		手足口病		伝染性紅斑		突発性発しん	
	報告数	定点当り	報告数	報告数	報告数	定点当り	報告数	定点当り	報告数	定点当り	報告数	定点当り	報告数	定点当り	報告数	定点当り	報告数	定点当り
総数	993	0.20	4934	2233	0.71	4741	1.50	11855	3.76	844	0.27	29972	9.51	241	0.08	1529	0.48	
北海道	9	0.04	245	234	1.67	279	1.99	163	1.16	35	0.25	1752	12.51	1	0.01	47	0.34	
青森県	2	0.03	45	4	0.10	31	0.74	116	2.76	8	0.19	281	6.69	-	-	18	0.43	
岩手県	-	-	100	21	0.53	71	1.78	150	3.75	5	0.13	180	4.50	5	0.13	13	0.33	
宮城県	-	-	158	39	0.66	88	1.49	264	4.47	13	0.22	521	8.83	4	0.07	34	0.58	
秋田県	4	0.08	11	15	0.44	15	0.44	45	1.32	7	0.21	106	3.12	-	-	7	0.21	
山形県	1	0.02	35	31	1.07	53	1.83	124	4.28	2	0.07	333	11.48	30	1.03	26	0.90	
福島県	1	0.01	189	11	0.24	58	1.26	96	2.09	20	0.43	217	4.72	6	0.13	32	0.70	
茨城県	4	0.03	48	51	0.68	147	1.96	238	3.17	20	0.27	533	7.11	3	0.04	34	0.45	
栃木県	-	-	19	14	0.29	30	0.63	85	1.77	8	0.17	387	8.06	4	0.08	27	0.56	
群馬県	3	0.03	36	44	0.76	124	2.14	206	3.55	8	0.14	553	9.53	8	0.14	31	0.53	
埼玉県	13	0.05	310	211	1.32	291	1.82	697	4.36	61	0.38	1880	11.75	23	0.14	95	0.59	
千葉県	67	0.32	161	129	0.98	285	2.16	405	3.07	29	0.22	1024	7.76	20	0.15	56	0.42	
東京都	95	0.23	583	244	0.94	402	1.55	1020	3.94	64	0.25	3066	11.84	17	0.07	143	0.55	
神奈川県	13	0.04	519	116	0.54	374	1.73	699	3.24	56	0.26	2554	11.82	17	0.08	134	0.62	
新潟県	1	0.01	152	28	0.49	60	1.05	145	2.54	15	0.26	1209	21.21	6	0.11	19	0.33	
富山県	2	0.04	30	9	0.31	26	0.90	112	3.86	5	0.17	383	13.21	-	-	9	0.31	
石川県	1	0.02	51	10	0.34	66	2.28	86	2.97	13	0.45	527	18.17	5	0.17	16	0.55	
福井県	-	-	30	7	0.32	27	1.23	81	3.68	36	1.64	513	23.32	-	-	6	0.27	
山梨県	-	-	2	23	0.96	25	1.04	83	3.46	2	0.08	229	9.54	-	-	3	0.13	
長野県	-	-	18	9	0.17	80	1.48	162	3.00	7	0.13	754	13.96	6	0.11	21	0.39	
岐阜県	2	0.02	28	27	0.51	37	0.70	144	2.72	3	0.06	624	11.77	-	-	13	0.25	
静岡県	14	0.10	90	48	0.54	134	1.51	353	3.97	15	0.17	1232	13.84	11	0.12	36	0.40	
愛知県	14	0.07	175	78	0.43	252	1.38	614	3.37	56	0.31	2252	12.37	26	0.14	68	0.37	
三重県	3	0.04	53	30	0.67	33	0.73	193	4.29	13	0.29	445	9.89	1	0.02	27	0.60	
滋賀県	-	-	4	17	0.53	27	0.84	125	3.91	23	0.72	202	6.31	-	-	9	0.28	
京都府	17	0.14	51	42	0.55	78	1.03	270	3.55	13	0.17	259	3.41	5	0.07	36	0.47	
大阪府	14	0.05	400	139	0.70	275	1.38	747	3.74	71	0.36	1366	6.83	10	0.05	87	0.44	
兵庫県	8	0.04	78	91	0.71	97	0.76	654	5.11	24	0.19	1190	9.30	8	0.06	58	0.45	
奈良県	-	-	38	23	0.68	52	1.53	105	3.09	9	0.26	368	10.82	2	0.06	12	0.35	
和歌山県	2	0.04	50	1	0.03	16	0.53	66	2.20	11	0.37	173	5.77	-	-	10	0.33	
鳥取県	-	-	61	13	0.68	62	3.26	76	4.00	4	0.21	81	4.26	-	-	6	0.32	
島根県	15	0.39	2	4	0.17	44	1.91	112	4.87	3	0.13	172	7.48	1	0.04	18	0.78	
岡山県	1	0.01	2	11	0.20	41	0.76	316	5.85	19	0.35	401	7.43	-	-	27	0.50	
広島県	2	0.02	93	30	0.42	112	1.56	273	3.79	11	0.15	405	5.63	-	-	35	0.49	
山口県	2	0.03	98	20	0.42	69	1.44	147	3.06	5	0.10	394	8.21	3	0.06	20	0.42	
徳島県	5	0.14	29	17	0.74	46	2.00	132	5.74	2	0.09	163	7.09	3	0.13	18	0.78	
香川県	-	-	12	15	0.54	36	1.29	123	4.39	4	0.14	178	6.36	3	0.11	16	0.57	
愛媛県	1	0.02	120	41	1.11	99	2.68	185	5.00	5	0.14	351	9.49	-	-	26	0.70	
高知県	1	0.02	20	13	0.43	37	1.23	75	2.50	8	0.27	85	2.83	2	0.07	10	0.33	
福岡県	13	0.07	374	51	0.43	267	2.23	619	5.16	42	0.35	831	6.93	3	0.03	75	0.63	
佐賀県	-	-	10	22	0.96	20	0.87	33	1.43	5	0.22	146	6.35	3	0.13	19	0.83	
長崎県	4	0.06	64	10	0.23	55	1.25	95	2.16	9	0.20	222	5.05	-	-	17	0.39	
熊本県	7	0.09	46	47	0.94	45	0.90	267	5.34	7	0.14	355	7.10	-	-	31	0.62	
大分県	32	0.55	30	22	0.61	87	2.42	333	9.25	25	0.69	480	13.33	1	0.03	26	0.72	
宮崎県	2	0.03	34	29	0.81	66	1.83	282	7.83	21	0.58	303	8.42	-	-	25	0.69	
鹿児島県	49	0.53	163	92	1.70	89	1.65	340	6.30	13	0.24	233	4.31	4	0.07	24	0.44	
沖縄県	569	9.81	67	50	1.47	33	0.97	199	5.85	9	0.26	59	1.74	-	-	9	0.26	

*髄膜炎菌、肺炎球菌、インフルエンザ菌を原因として同定された場合を除く。

**オウム病を除く。

報告数・定点当り報告数, 疾病・都道府県別

2017年31週

	百日咳		ヘルパンギーナ		流行性耳下腺炎		急性出血性結膜炎		流行性角結膜炎		細菌性髄膜炎*		無菌性髄膜炎		マイコプラズマ肺炎		クラミジア肺炎**	
	報告数	定点当り	報告数	定点当り	報告数	定点当り	報告数	定点当り	報告数	定点当り	報告数	定点当り	報告数	定点当り	報告数	定点当り	報告数	定点当り
総数	45	0.01	7675	2.43	1486	0.47	7	0.01	687	0.99	15	0.03	33	0.07	121	0.25	5	0.01
北海道	2	0.01	335	2.39	11	0.08	-	-	13	0.45	-	-	-	-	6	0.26	-	-
青森県	-	-	82	1.95	34	0.81	-	-	1	0.09	-	-	-	-	3	0.50	-	-
岩手県	1	0.03	61	1.53	30	0.75	-	-	3	0.21	1	0.05	-	-	5	0.26	2	0.11
宮城県	2	0.03	89	1.51	24	0.41	-	-	5	0.42	-	-	-	-	4	0.33	-	-
秋田県	-	-	45	1.32	4	0.12	-	-	-	-	-	-	-	-	22	2.75	-	-
山形県	3	0.10	177	6.10	6	0.21	-	-	5	0.63	-	-	-	-	7	0.70	-	-
福島県	1	0.02	62	1.35	19	0.41	-	-	16	1.33	-	-	2	0.29	2	0.29	-	-
茨城県	1	0.01	127	1.69	15	0.20	-	-	22	1.29	-	-	-	-	2	0.15	-	-
栃木県	-	-	65	1.35	19	0.40	-	-	8	0.67	-	-	-	-	-	-	-	-
群馬県	-	-	260	4.48	55	0.95	-	-	16	1.14	-	-	-	-	7	0.88	-	-
埼玉県	1	0.01	467	2.92	69	0.43	1	0.02	56	1.37	-	-	4	0.40	3	0.30	-	-
千葉県	-	-	559	4.23	31	0.23	-	-	27	0.77	-	-	1	0.11	3	0.33	-	-
東京都	1	0.00	653	2.52	46	0.18	-	-	32	0.82	2	0.08	4	0.16	2	0.08	-	-
神奈川県	1	0.00	629	2.91	74	0.34	1	0.02	85	1.70	-	-	1	0.13	-	-	-	-
新潟県	1	0.02	181	3.18	98	1.72	-	-	9	0.90	-	-	-	-	8	0.62	-	-
富山県	-	-	67	2.31	20	0.69	-	-	7	1.00	-	-	-	-	-	-	-	-
石川県	-	-	66	2.28	6	0.21	-	-	9	1.29	-	-	1	0.20	4	0.80	-	-
福井県	1	0.05	57	2.59	5	0.23	-	-	-	-	1	0.17	1	0.17	1	0.17	-	-
山梨県	-	-	30	1.25	8	0.33	-	-	17	1.89	-	-	1	0.10	-	-	-	-
長野県	3	0.06	145	2.69	96	1.78	-	-	7	0.64	-	-	-	-	5	0.45	-	-
岐阜県	-	-	86	1.62	47	0.89	-	-	16	1.45	-	-	-	-	5	1.00	-	-
静岡県	2	0.02	149	1.67	43	0.48	-	-	32	1.45	-	-	-	-	3	0.30	3	0.30
愛知県	-	-	299	1.64	61	0.34	-	-	19	0.54	1	0.07	1	0.07	4	0.27	-	-
三重県	-	-	126	2.80	31	0.69	-	-	1	0.08	-	-	-	-	-	-	-	-
滋賀県	-	-	59	1.84	12	0.38	-	-	1	0.13	-	-	1	0.14	1	0.14	-	-
京都府	-	-	52	0.68	24	0.32	-	-	7	0.39	-	-	-	-	2	0.29	-	-
大阪府	8	0.04	386	1.93	75	0.38	1	0.02	32	0.62	-	-	1	0.06	2	0.12	-	-
兵庫県	2	0.02	257	2.01	61	0.48	-	-	19	0.54	1	0.07	-	-	-	-	-	-
奈良県	-	-	48	1.41	9	0.26	-	-	2	0.20	-	-	-	-	3	0.50	-	-
和歌山県	-	-	23	0.77	27	0.90	-	-	5	1.25	-	-	-	-	3	0.27	-	-
鳥取県	3	0.16	22	1.16	13	0.68	-	-	5	1.00	1	0.20	1	0.20	1	0.20	-	-
島根県	-	-	45	1.96	28	1.22	-	-	-	-	-	-	-	-	-	-	-	-
岡山県	2	0.04	97	1.80	12	0.22	-	-	16	1.33	-	-	-	-	-	-	-	-
広島県	-	-	92	1.28	11	0.15	-	-	18	0.95	-	-	-	-	1	0.05	-	-
山口県	1	0.02	220	4.58	36	0.75	-	-	15	1.67	-	-	-	-	-	-	-	-
徳島県	-	-	55	2.39	8	0.35	-	-	3	0.75	-	-	-	-	-	-	-	-
香川県	-	-	38	1.36	26	0.93	-	-	7	1.40	-	-	-	-	-	-	-	-
愛媛県	-	-	67	1.81	59	1.59	-	-	36	4.50	-	-	-	-	-	-	-	-
高知県	-	-	16	0.53	1	0.03	-	-	-	-	-	-	-	-	-	-	-	-
福岡県	4	0.03	383	3.19	45	0.38	-	-	24	0.92	8	0.53	3	0.20	5	0.33	-	-
佐賀県	-	-	109	4.74	-	-	-	-	2	0.50	-	-	1	0.17	1	0.17	-	-
長崎県	1	0.02	115	2.61	26	0.59	-	-	-	-	-	-	4	0.33	3	0.25	-	-
熊本県	-	-	236	4.72	17	0.34	1	0.11	21	2.33	-	-	1	0.07	1	0.07	-	-
大分県	1	0.03	179	4.97	37	1.03	-	-	1	0.20	-	-	-	-	2	0.18	-	-
宮崎県	-	-	199	5.53	6	0.17	-	-	14	2.33	-	-	-	-	-	-	-	-
鹿児島県	1	0.02	149	2.76	96	1.78	1	0.14	7	1.00	-	-	1	0.08	-	-	-	-
沖縄県	2	0.06	11	0.32	5	0.15	2	0.22	46	5.11	-	-	4	0.57	-	-	-	-

*病原体がロタウイルスであるものに限る。2013年10月14日より届出対象疾患となりました。

 報告数・定点当り報告数,
 疾病・都道府県別 2017年31週

	感染性胃腸炎 (ロタウイルス)*	
	報告数	定点当り
総 数	8	0.02
北海道	-	-
青森県	-	-
岩手県	1	0.05
宮城県	-	-
秋田県	-	-
山形県	-	-
福島県	-	-
茨城県	-	-
栃木県	-	-
群馬県	3	0.38
埼玉県	-	-
千葉県	-	-
東京都	-	-
神奈川県	-	-
新潟県	-	-
富山県	-	-
石川県	-	-
福井県	-	-
山梨県	-	-
長野県	-	-
岐阜県	-	-
静岡県	-	-
愛知県	1	0.07
三重県	-	-
滋賀県	-	-
京都府	-	-
大阪府	1	0.06
兵庫県	-	-
奈良県	-	-
和歌山県	-	-
鳥取県	-	-
島根県	-	-
岡山県	-	-
広島県	-	-
山口県	-	-
徳島県	-	-
香川県	1	0.20
愛媛県	-	-
高知県	-	-
福岡県	-	-
佐賀県	-	-
長崎県	1	0.08
熊本県	-	-
大分県	-	-
宮崎県	-	-
鹿児島県	-	-
沖縄県	-	-

 報告数・疾病・都道府県別
 2017年31週

	インフルエンザ (入院患者)
	報告数
総 数	36
北海道	-
青森県	-
岩手県	-
宮城県	-
秋田県	-
山形県	-
福島県	-
茨城県	1
栃木県	-
群馬県	-
埼玉県	-
千葉県	-
東京都	2
神奈川県	-
新潟県	-
富山県	-
石川県	-
福井県	-
山梨県	-
長野県	-
岐阜県	-
静岡県	-
愛知県	-
三重県	-
滋賀県	-
京都府	-
大阪府	1
兵庫県	-
奈良県	-
和歌山県	-
鳥取県	-
島根県	10
岡山県	-
広島県	-
山口県	-
徳島県	-
香川県	-
愛媛県	-
高知県	1
福岡県	1
佐賀県	-
長崎県	-
熊本県	1
大分県	-
宮崎県	-
鹿児島県	1
沖縄県	18

獣医師が届出を行う感染症と対象動物

注)2017年第16週より報告数は頭数を示しています〔鳥インフルエンザ(H5N1又はH7N9)の鳥類を除く〕。

報告数・累積報告数, 疾病・都道府県別

2017年31週

	エボラ出血熱		マールブルグ病		ペスト		重症急性呼吸器症候群(SARS)						細菌性赤痢		ウエストナイル熱		エキノコックス症	
	サル		サル		プレーリードッグ	イタチアナグマ		タヌキ		ハクビシン		サル		鳥類		犬		
	報告数	累積	報告数	累積	報告数	累積	報告数	累積	報告数	累積	報告数	累積	報告数	累積	報告数	累積	報告数	累積
総 数	-	-	-	-	-	-	-	-	-	-	-	-	-	-	-	-	-	-
北海道	-	-	-	-	-	-	-	-	-	-	-	-	-	-	-	-	-	-
青森県	-	-	-	-	-	-	-	-	-	-	-	-	-	-	-	-	-	-
岩手県	-	-	-	-	-	-	-	-	-	-	-	-	-	-	-	-	-	-
宮城県	-	-	-	-	-	-	-	-	-	-	-	-	-	-	-	-	-	-
秋田県	-	-	-	-	-	-	-	-	-	-	-	-	-	-	-	-	-	-
山形県	-	-	-	-	-	-	-	-	-	-	-	-	-	-	-	-	-	-
福島県	-	-	-	-	-	-	-	-	-	-	-	-	-	-	-	-	-	-
茨城県	-	-	-	-	-	-	-	-	-	-	-	-	-	-	-	-	-	-
栃木県	-	-	-	-	-	-	-	-	-	-	-	-	-	-	-	-	-	-
群馬県	-	-	-	-	-	-	-	-	-	-	-	-	-	-	-	-	-	-
埼玉県	-	-	-	-	-	-	-	-	-	-	-	-	-	-	-	-	-	-
千葉県	-	-	-	-	-	-	-	-	-	-	-	-	-	-	-	-	-	-
東京都	-	-	-	-	-	-	-	-	-	-	-	-	-	-	-	-	-	-
神奈川県	-	-	-	-	-	-	-	-	-	-	-	-	-	-	-	-	-	-
新潟県	-	-	-	-	-	-	-	-	-	-	-	-	-	-	-	-	-	-
富山県	-	-	-	-	-	-	-	-	-	-	-	-	-	-	-	-	-	-
石川県	-	-	-	-	-	-	-	-	-	-	-	-	-	-	-	-	-	-
福井県	-	-	-	-	-	-	-	-	-	-	-	-	-	-	-	-	-	-
山梨県	-	-	-	-	-	-	-	-	-	-	-	-	-	-	-	-	-	-
長野県	-	-	-	-	-	-	-	-	-	-	-	-	-	-	-	-	-	-
岐阜県	-	-	-	-	-	-	-	-	-	-	-	-	-	-	-	-	-	-
静岡県	-	-	-	-	-	-	-	-	-	-	-	-	-	-	-	-	-	-
愛知県	-	-	-	-	-	-	-	-	-	-	-	-	-	-	-	-	-	-
三重県	-	-	-	-	-	-	-	-	-	-	-	-	-	-	-	-	-	-
滋賀県	-	-	-	-	-	-	-	-	-	-	-	-	-	-	-	-	-	-
京都府	-	-	-	-	-	-	-	-	-	-	-	-	-	-	-	-	-	-
大阪府	-	-	-	-	-	-	-	-	-	-	-	-	-	-	-	-	-	-
兵庫県	-	-	-	-	-	-	-	-	-	-	-	-	-	-	-	-	-	-
奈良県	-	-	-	-	-	-	-	-	-	-	-	-	-	-	-	-	-	-
和歌山県	-	-	-	-	-	-	-	-	-	-	-	-	-	-	-	-	-	-
鳥取県	-	-	-	-	-	-	-	-	-	-	-	-	-	-	-	-	-	-
島根県	-	-	-	-	-	-	-	-	-	-	-	-	-	-	-	-	-	-
岡山県	-	-	-	-	-	-	-	-	-	-	-	-	-	-	-	-	-	-
広島県	-	-	-	-	-	-	-	-	-	-	-	-	-	-	-	-	-	-
山口県	-	-	-	-	-	-	-	-	-	-	-	-	-	-	-	-	-	-
徳島県	-	-	-	-	-	-	-	-	-	-	-	-	-	-	-	-	-	-
香川県	-	-	-	-	-	-	-	-	-	-	-	-	-	-	-	-	-	-
愛媛県	-	-	-	-	-	-	-	-	-	-	-	-	-	-	-	-	-	-
高知県	-	-	-	-	-	-	-	-	-	-	-	-	-	-	-	-	-	-
福岡県	-	-	-	-	-	-	-	-	-	-	-	-	-	-	-	-	-	-
佐賀県	-	-	-	-	-	-	-	-	-	-	-	-	-	-	-	-	-	-
長崎県	-	-	-	-	-	-	-	-	-	-	-	-	-	-	-	-	-	-
熊本県	-	-	-	-	-	-	-	-	-	-	-	-	-	-	-	-	-	-
大分県	-	-	-	-	-	-	-	-	-	-	-	-	-	-	-	-	-	-
宮崎県	-	-	-	-	-	-	-	-	-	-	-	-	-	-	-	-	-	-
鹿児島県	-	-	-	-	-	-	-	-	-	-	-	-	-	-	-	-	-	-
沖縄県	-	-	-	-	-	-	-	-	-	-	-	-	-	-	-	-	-	-

報告数・累積報告数, 疾病・都道府県別 2017年31週

	結核		鳥インフルエンザ(H5N1又はH7N9)		中東呼吸器症候群(MERS)	
	サル		鳥類		ヒトコブラクダ	
	報告数	累積	報告数	累積	報告数	累積
総数	-	23	-	-	-	-
北海道	-	-	-	-	-	-
青森県	-	-	-	-	-	-
岩手県	-	-	-	-	-	-
宮城県	-	-	-	-	-	-
秋田県	-	-	-	-	-	-
山形県	-	-	-	-	-	-
福島県	-	-	-	-	-	-
茨城県	-	23	-	-	-	-
栃木県	-	-	-	-	-	-
群馬県	-	-	-	-	-	-
埼玉県	-	-	-	-	-	-
千葉県	-	-	-	-	-	-
東京都	-	-	-	-	-	-
神奈川県	-	-	-	-	-	-
新潟県	-	-	-	-	-	-
富山県	-	-	-	-	-	-
石川県	-	-	-	-	-	-
福井県	-	-	-	-	-	-
山梨県	-	-	-	-	-	-
長野県	-	-	-	-	-	-
岐阜県	-	-	-	-	-	-
静岡県	-	-	-	-	-	-
愛知県	-	-	-	-	-	-
三重県	-	-	-	-	-	-
滋賀県	-	-	-	-	-	-
京都府	-	-	-	-	-	-
大阪府	-	-	-	-	-	-
兵庫県	-	-	-	-	-	-
奈良県	-	-	-	-	-	-
和歌山県	-	-	-	-	-	-
鳥取県	-	-	-	-	-	-
島根県	-	-	-	-	-	-
岡山県	-	-	-	-	-	-
広島県	-	-	-	-	-	-
山口県	-	-	-	-	-	-
徳島県	-	-	-	-	-	-
香川県	-	-	-	-	-	-
愛媛県	-	-	-	-	-	-
高知県	-	-	-	-	-	-
福岡県	-	-	-	-	-	-
佐賀県	-	-	-	-	-	-
長崎県	-	-	-	-	-	-
熊本県	-	-	-	-	-	-
大分県	-	-	-	-	-	-
宮崎県	-	-	-	-	-	-
鹿児島県	-	-	-	-	-	-
沖縄県	-	-	-	-	-	-

感染症週報 第19巻 第31号 2017年8月18日発行
 発行：国立感染症研究所
 厚生労働省健康局結核感染症課
 事務局：国立感染症研究所感染症疫学センター
 〒162-8640東京都新宿区戸山1-23-1
 TEL：03-5285-1111
 FAX：03-5285-1129
 URL：<https://www.niid.go.jp/niid/ja/from-idsc.html>
 <国立感染症研究所 感染症疫学センター>
<http://www.mhlw.go.jp/>
 <厚生労働省>
<http://www.forth.go.jp/>
 <旅行者のための海外感染症情報(厚生労働省検疫所)>

本週報は、感染症法に基づくものであり、全国の医療従事者、定点医療機関、保健所、保健所設置市、特別区、都道府県、地方衛生研究所、検疫所の皆様のご協力を得て、国立感染症研究所感染症疫学センターにおいて編集したものです。

また、本週報は速報性を重視しておりますので、今後調査などの結果に応じて、若干の変更が生じることがありますが、その場合には週報上にて訂正させていただきます。

「感染症の話」及び「読者のコーナー」の回答欄の内容に関する責は、それぞれの執筆者及び回答者に属しますが、内容に関するご質問、ご意見については事務局でお受けいたします。

なお、週報の内容について、学術的研究、あるいは公衆衛生活動にかかわる業務以外の目的においては、無断転載を禁じます。