

マークをクリックするとそのページを見ることができます



発生動向総覧  
P.2-6

<第32週>手足口病の定点当たり報告数は2週連続で減少した/  
その他最新動向



注目すべき感染症

<今週は該当記事はありません>



感染症関連情報  
P.7

病原体情報 / 海外感染症情報



速報

<今週は該当記事はありません>



読者のコーナー

<今週は該当記事は  
ありません>



グラフ総覧(32週)  
P.8-14



グラフ総覧(7月)  
P.15-19



7月のデータ  
P.20-22



32週のデータ  
P.23-37



# 発生動向総覧

## <第32週コメント> 8月16日集計分

### ◆全数報告の感染症

注意：これは当該週に診断された報告症例の集計です。しかし、迅速に情報還元するために期日を決めて集計を行いますので、当該週に診断された症例の報告が集計の期日以降に届くこともあります。それらについては一部を除いて発生動向総覧では扱いませんが、翌週あるいはそれ以降に、巻末の表の累積数に加えられることになります。

※感染経路、感染原因、感染地域については、確定あるいは推定として記載されていたものを示します。

#### 1類感染症

報告なし

#### 2類感染症

結核305例

#### 3類感染症

腸管出血性大腸菌感染症228例(有症者178例、うちHUS 8例)

感染地域：国内227例、国内・国外不明1例

国内の多い感染地域：東京都27例\*、神奈川県13例、岐阜県13例\*\*、福岡県13例、埼玉県11例、長野県11例、北海道9例、山形県9例、大分県8例\*\*\*、千葉県7例、愛知県6例、鹿児島県6例、秋田県5例、茨城県5例

\* 第31週に報告された養護老人施設における集団感染例を含む(O157 VT1)

\*\* 保育施設における集団感染例を含む(O103 VT1)

\*\*\* 第31週に報告された保育施設における集団感染例を含む(O111 VT1)

年齢群：1歳(8例)、2歳(9例)、3歳(9例)、4歳(2例)、5歳(12例)、6歳(8例)、7歳(4例)、8歳(2例)、9歳(3例)、10代(28例)、20代(40例)、30代(38例)、40代(18例)、50代(14例)、60代(13例)、70代(8例)、80代(9例)、90代以上(3例)

血清型・毒素型：O157 VT2(87例)、O157 VT1・VT2(34例)、O26 VT1(31例)、O157 VT不明(21例)、O103 VT1(18例)、O111 VT1(9例)、O157 VT1(8例)、O121 VT2(2例)、O26 VT不明(1例)、O145 VT1(1例)、その他・不明(16例)

累積報告数：1,696例(有症者1,147例、うちHUS 43例、死亡4例)

腸チフス2例

パラチフス1例

感染地域：インドネシア1例、ネパール1例

感染地域：インドネシア

#### 4類感染症

E型肝炎5例

感染地域(感染源)：茨城県1例(豚レバー)、埼玉県1例(不明)、新潟県1例(豚肉)、国内(都道府県不明)1例(不明)、中国/台湾1例(不明)

- ダニ媒介脳炎1例 感染地域：北海道  
 デング熱8例 感染地域：ベトナム3例、インド1例、スリランカ1例、フィリピン1例、ミャンマー1例、マレーシア/インド1例  
 累積報告数：124例(感染地域：国外124例)  
 日本紅斑熱5例 感染地域：和歌山県3例、鹿児島県2例  
 マラリア1例 病型不明\_\_感染地域：コートジボワール  
 ライム病1例 感染地域：米国  
 レジオネラ症35例(肺炎型34例、無症状病原体保有者1例)  
 感染地域：東京都4例、千葉県3例、栃木県2例、埼玉県2例、福井県2例、広島県2例、北海道1例、宮城県1例、福島県1例、茨城県1例、群馬県1例、神奈川県1例、富山県1例、長野県1例、岐阜県1例、静岡県1例、愛知県1例、大阪府1例、和歌山県1例、山口県1例、福岡県1例、鹿児島県1例、国内(都道府県不明)4例  
 年齢群：30代(1例)、40代(4例)、50代(3例)、60代(9例)、70代(8例)、80代(7例)、90代以上(3例. うち1例死亡)  
 累積報告数：945例  
 レプトスピラ症1例 感染地域：沖縄県\_\_感染源：河川

**5類感染症**

- アメーバ赤痢6例(腸管アメーバ症6例)  
 感染地域：神奈川県1例、大阪府1例、徳島県1例、国内(都道府県不明)3例  
 感染経路：性的接触2例(同性間1例、異性間・同性間不明1例)、その他・不明4例  
 ウイルス性肝炎1例 B型\_\_感染経路：性的接触(異性間)  
 カルバペネム耐性腸内細菌科細菌感染症22例  
 菌検出検体：血液5例、尿5例、膿4例、喀痰2例、腹水1例、髄液1例、その他・不明4例  
 菌種：E. cloacae 9例、E. aerogenes 7例、E. coli 1例、K. pneumoniae 1例、その他・不明4例  
 感染経路：以前からの保菌6例、医療器具関連3例、手術部位3例、以前からの保菌/手術部位2例、院内感染/医療器具関連1例、その他・不明7例  
 急性脳炎8例 インフルエンザウイルスA型2例\_\_年齢群：1歳(1例)、8歳(1例)  
 病原体不明6例\_\_年齢群：0歳(1例)、1歳(2例)、3歳(2例)、10代(1例)  
 クロイツフェルト・ヤコブ病2例  
 孤発性プリオン病古典型2例  
 劇症型溶血性レンサ球菌感染症9例  
 年齢群：30代(1例. 死亡)、40代(1例)、50代(2例)、60代(1例)、70代(3例. うち1例死亡)、90代以上(1例. 死亡)

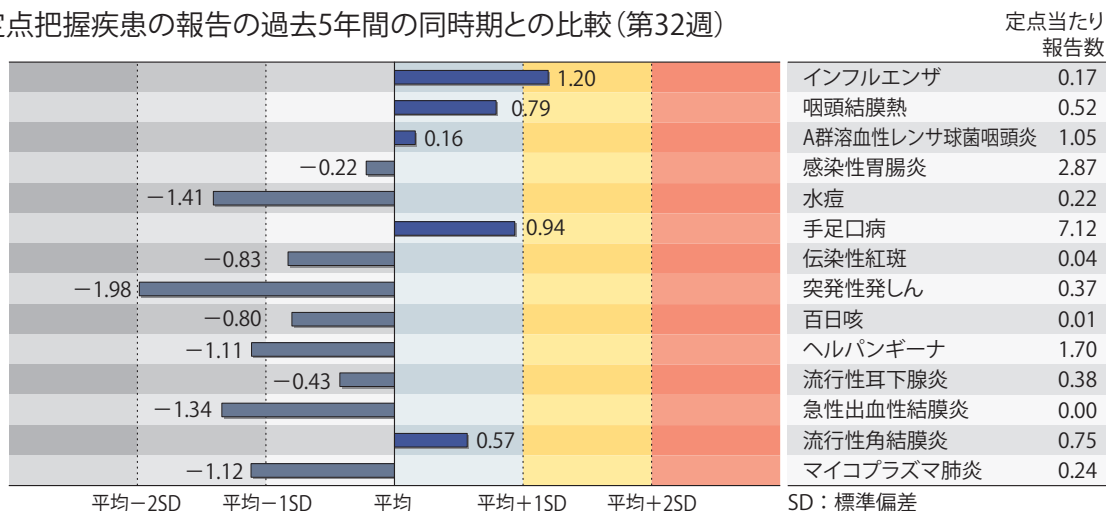
- 後天性免疫不全症候群14例(AIDS 4例、無症候7例、その他3例)  
 感染地域: 国内10例、インド1例、中国1例、国内・国外不明2例  
 感染経路: 性的接触13例(異性間4例、同性間9例)、その他・不明1例
- ジアルジア症2例 感染地域: インド1例、国内・国外不明1例
- 侵襲性インフルエンザ菌感染症3例(菌検出検体: 血液3例)  
 年齢群: 60代(2例)、70代(1例)
- 侵襲性肺炎球菌感染症20例(菌検出検体: 血液17例、血液/髄液3例)  
 年齢群: 0歳(1例)、1歳(5例)、2歳(1例)、60代(9例)、70代(2例)、80代(2例. うち1例死亡)
- 水痘(入院例に限る)1例(臨床診断例)  
 年齢群: 30代
- 梅毒46例(早期顕症I期17例、早期顕症II期17例、無症候12例)  
 累積報告数: 3,336例
- 破傷風1例 年齢群: 50代
- 風しん1例(臨床診断例)  
 感染地域: 千葉県  
 年齢群: 3歳  
 累積報告数: 56例(検査診断例44例、臨床診断例12例)
- 麻しん3例〔麻しん(検査診断例2例)、修飾麻しん1例〕  
 感染地域: 東京都3例  
 年齢群: 25～29歳(1例)、30～34歳(2例)  
 累積報告数: 172例〔麻しん(検査診断例83例、臨床診断例8例)、修飾麻しん81例〕
- 薬剤耐性アシネトバクター感染症1例  
 菌検出検体: 喀痰

(補) 他に水痘(入院例に限る)1例の報告があったが削除予定。また、2016年第32週から2017年第31週までに診断されたものの報告遅れとして、細菌性赤痢1例〔菌種: *S. sonnei* (D群) 感染地域: ベトナム〕、回帰熱1例(感染地域: 新潟県)、日本紅斑熱3例〔感染地域: 熊本県2例(うち1例死亡)、鳥取県1例〕、マラリア2例(熱帯熱2例 感染地域: ガーナ1例、ナイジェリア1例)、ライム病1例(感染地域: 山形県/新潟県/長野県)、レジオネラ症7例(感染地域: 熊本県2例、秋田県1例、茨城県1例、東京都1例、大阪府1例、鳥取県1例)、レプトスピラ症1例(感染地域: 高知県 感染源: 水田)、カルバペネム耐性腸内細菌科細菌感染症15例(菌種: *E. aerogenes* 6例、*E. cloacae* 5例、*E. coli* 2例、その他2例)、急性脳炎5例〔ロタウイルス1例 年齢群: 6歳. 病原体不明4例 年齢群: 0歳(1例)、1歳(1例)、3歳(1例)、10代(1例)〕、クリプトスポリジウム症1例(感染地域: 熊本県)、水痘(入院例に限る)4例〔年齢群: 10代(1例)、20代(2例)、50代(1例)〕、梅毒39例(早期顕症I期16例、早期顕症II期14例、晩期顕症2例、無症候7例)、風しん1例(検査診断例 感染地域: 神奈川県. 年齢群: 30代)などの報告があった。

## ◆定点把握の対象となる5類感染症

全国の指定された医療機関(定点)から報告され、疾患により小児科定点(約3,000力所)、インフルエンザ(小児科・内科)定点(約5,000力所)、眼科定点(約600力所)、基幹定点(約500力所)に分かれています。また、定点当たり報告数は、報告数/定点医療機関数です(増減の目安は小数点第3位以下を含む)。

定点把握疾患の報告の過去5年間の同時期との比較(第32週)



当該週と過去5年間の平均(過去5年間の前週、当該週、後週の合計15週の平均)との差をグラフ上に表現した。

### インフルエンザ

定点当たり報告数は減少したが、過去5年間の同時期(前週、当該週、後週)と比較してやや多い。都道府県別の上位3位は沖縄県(7.33)、鳥根県(0.89)、徳島県(0.49)である。基幹定点からのインフルエンザ入院サーベイランスにおける報告数は26例と前週と比較して減少し、11都府県から報告があった。

### 小児科定点報告疾患(主なもの)

RSウイルス感染症の報告数は4,956例と横ばいであった。年齢別では1歳以下の報告数が全体の約73%を占めている。

咽頭結膜熱の定点当たり報告数は2週連続で減少した。都道府県別の上位3位は鹿児島県(1.41)、沖縄県(1.41)、山形県(1.17)、北海道(1.09)である。

A群溶血性レンサ球菌咽頭炎の定点当たり報告数は第25週以降減少が続いている。都道府県別の上位3位は鳥取県(2.42)、石川県(2.17)、大分県(2.14)である。

感染性胃腸炎の定点当たり報告数は2週連続で減少した。都道府県別の上位3位は大分県(7.50)、宮崎県(7.47)、岡山県(5.71)である。

水痘の定点当たり報告数は第27週以降減少が続いている。都道府県別の上位3位は宮崎県(0.72)、佐賀県(0.52)、福井県(0.45)である。

手足口病の定点当たり報告数は2週連続で減少した。都道府県別の上位3位は福井県(16.00)、長野県(15.54)、新潟県(14.58)である。

伝染性紅斑の定点当たり報告数は減少した。都道府県別の上位3位は山形県(0.79)、石川県(0.14)、群馬県(0.13)である。

流行性耳下腺炎の定点当たり報告数は2週連続で減少した。都道府県別の上位3位は愛媛県(1.59)、鹿児島県(1.57)、長野県(1.39)である。

### 基幹定点報告疾患

マイコプラズマ肺炎の定点当たり報告数は減少した。都道府県別の上位3位は秋田県(1.13)、石川県(1.00)、群馬県(0.88)である。

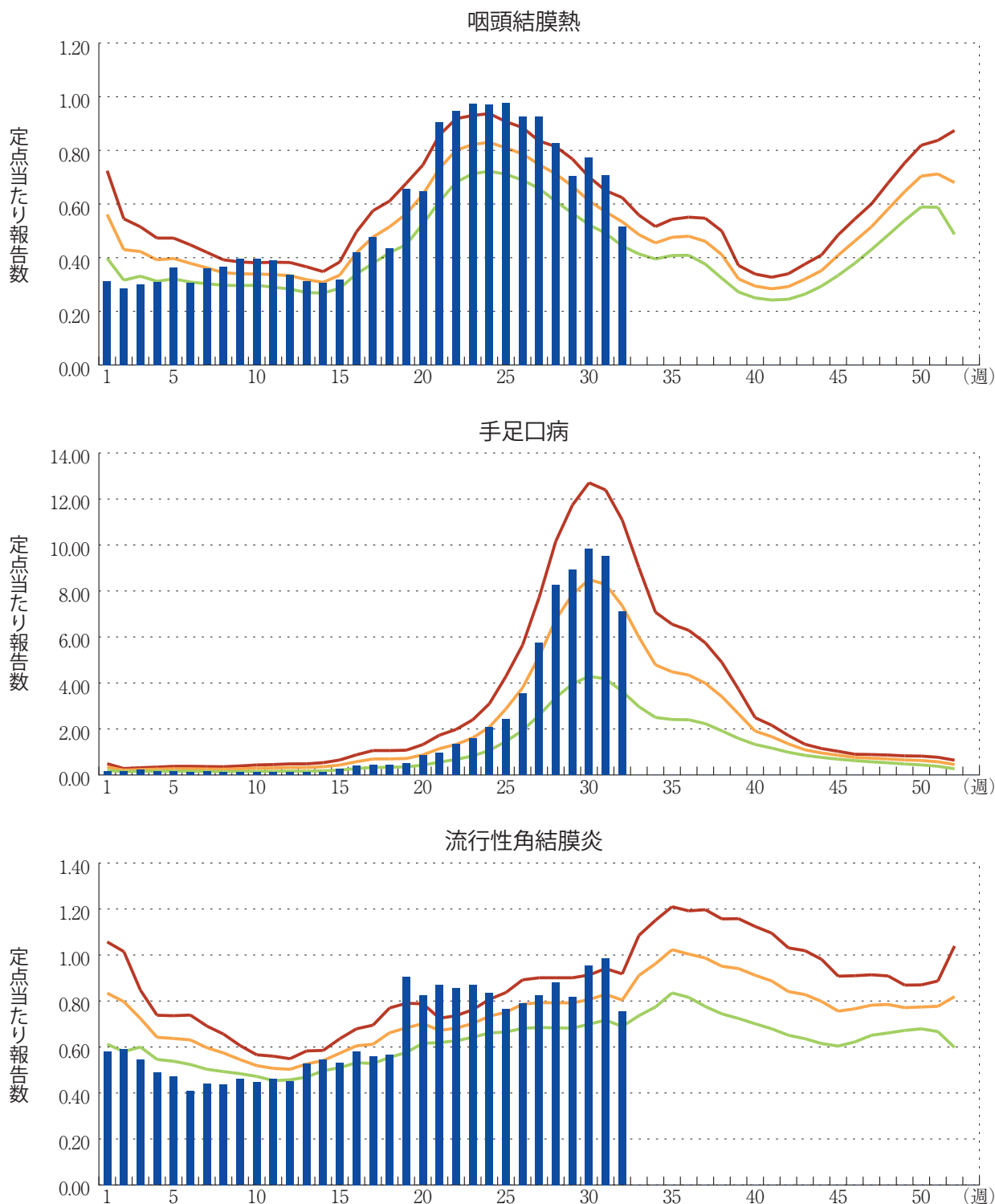
感染性胃腸炎(ロタウイルスに限る)の定点当たり報告数は2週連続で減少した。3道県から3例報告があり、年齢別では0歳(3例)であった。

図. 主要定点把握疾患の過去5年間との週別比較(2017年第32週)

青のバーで示す本年の定点当たり報告数が赤のラインを超えているときには、過去5年間の週と比較してかなり多いことを示す。



\*過去5年間の平均：前週、当該週、後週の合計15週の平均





## 感染症関連情報

### ◆病原体情報

病原微生物検出情報(IASR)：<https://www.niid.go.jp/niid/ja/iasr.html>

### ◆海外感染症情報

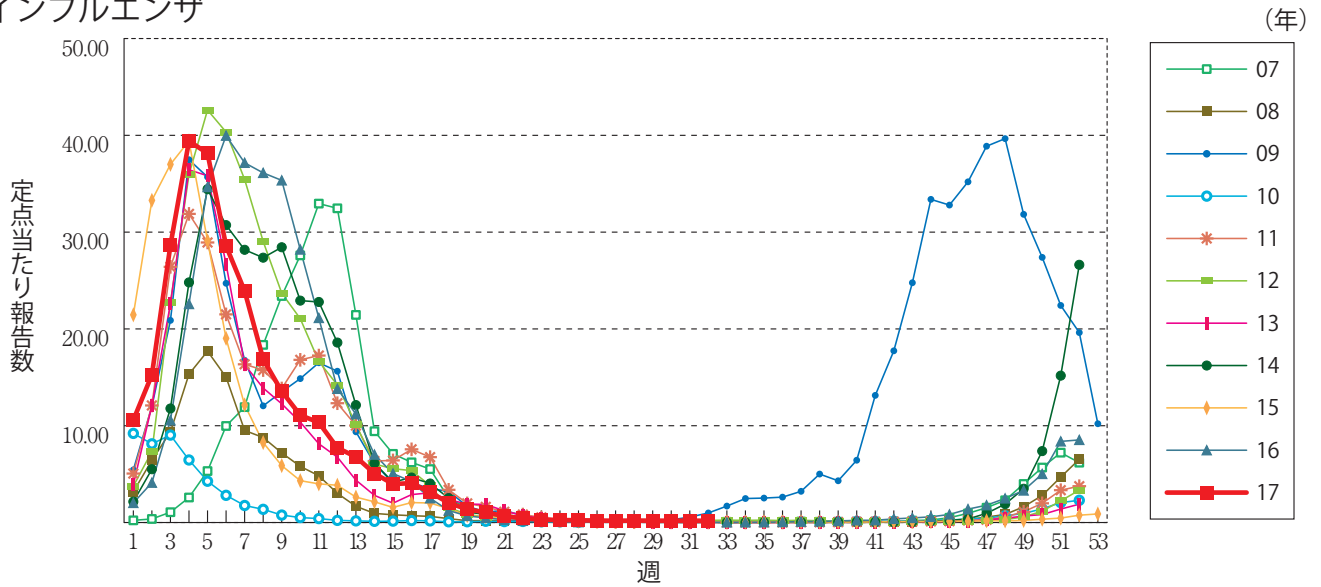
厚生労働省検疫所(FORTH)：<http://www.forth.go.jp/>

- 中東呼吸器症候群コロナウイルス(MERS-CoV)の発生報告(更新14)  
<http://www.forth.go.jp/topics/2017/08181039.html>
- ポリオの発生状況－外務省  
<http://www.forth.go.jp/topics/2017/08180921.html>
- ヨーロッパにおける麻しんの流行(更新9)  
<http://www.forth.go.jp/topics/2017/08171110.html>
- コレラ流行の発生－タンザニア(更新2)  
<http://www.forth.go.jp/topics/2017/08161149.html>
- コレラ流行の再興－イエメン(更新9)  
<http://www.forth.go.jp/topics/2017/08160955.html>
- コレラの発生状況－ケニア(更新2)  
<http://www.forth.go.jp/topics/2017/08141450.html>

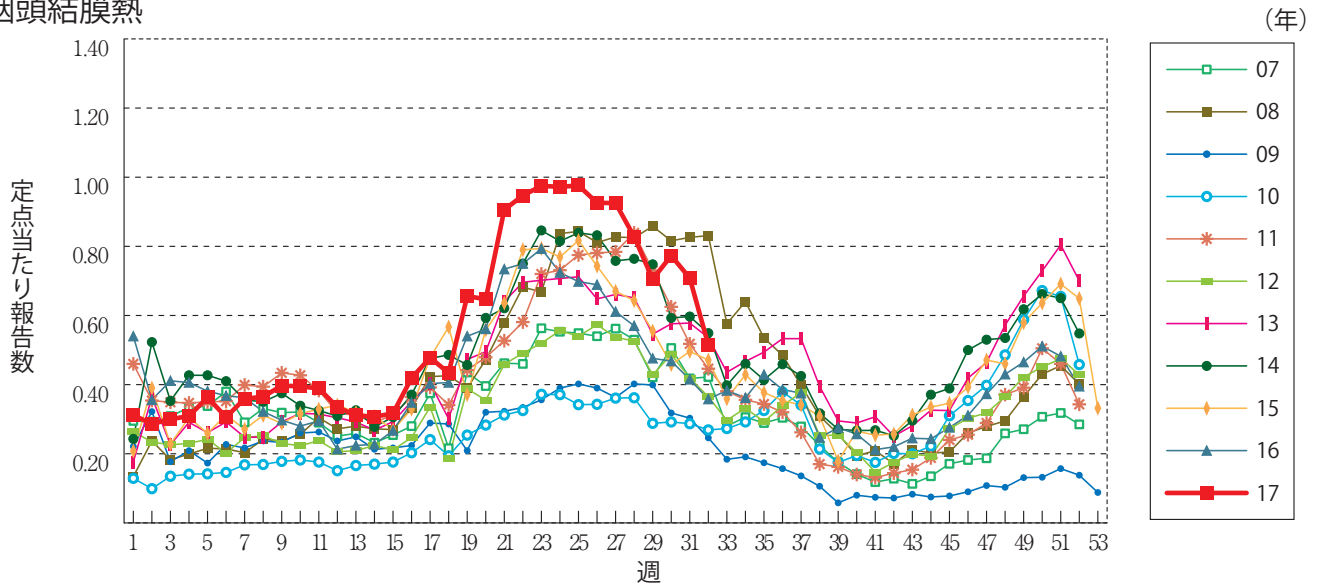


**グラフ総覧(32週)**

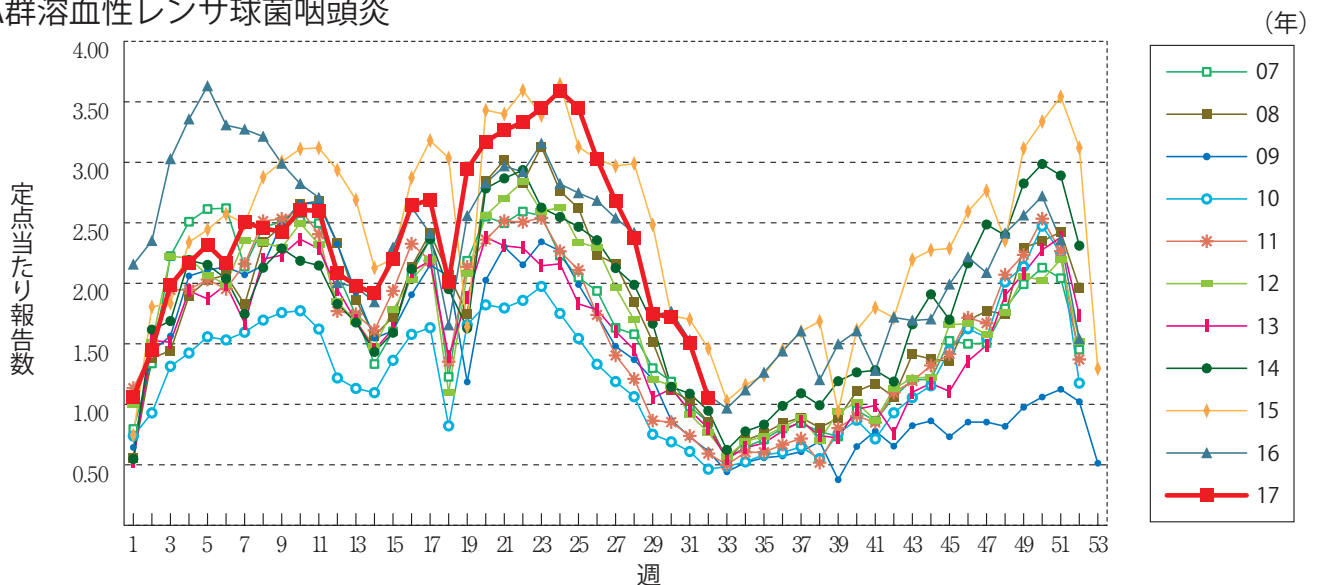
**インフルエンザ**



**咽頭結膜熱**

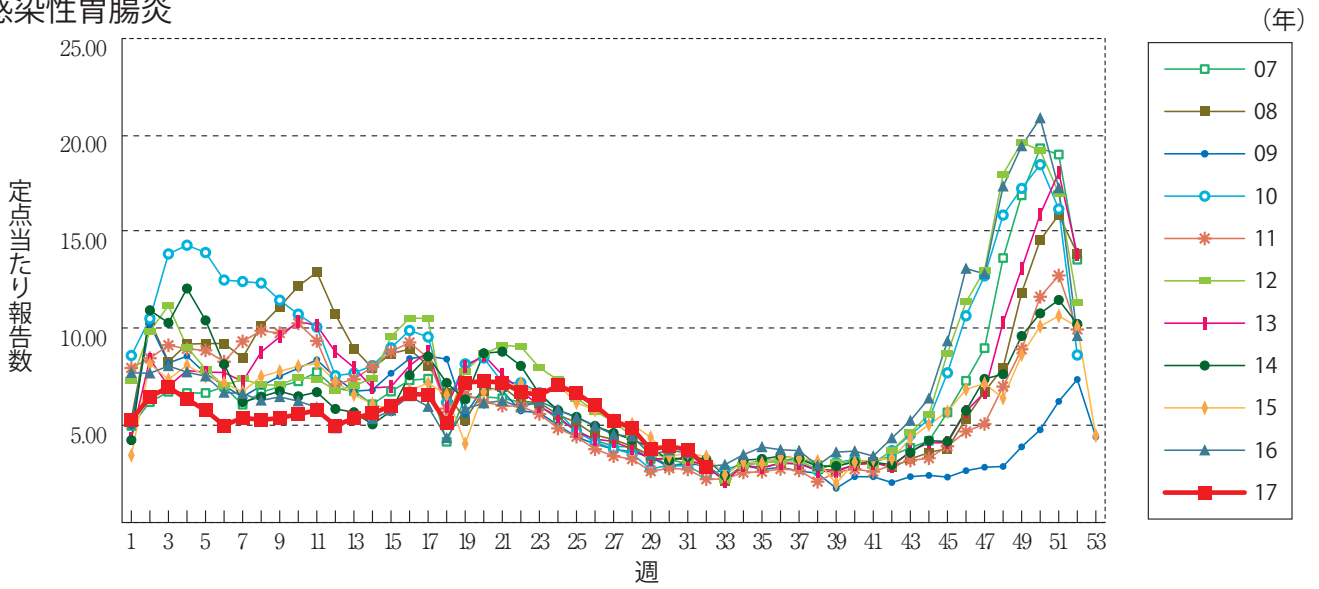


**A群溶血性レンサ球菌咽頭炎**

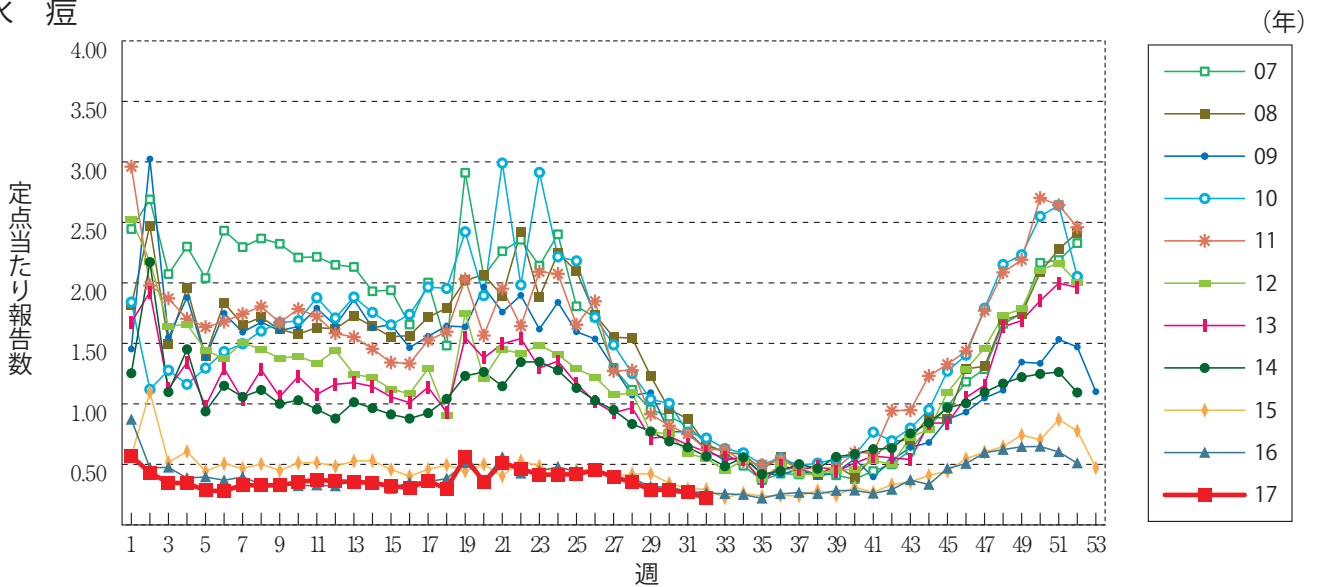




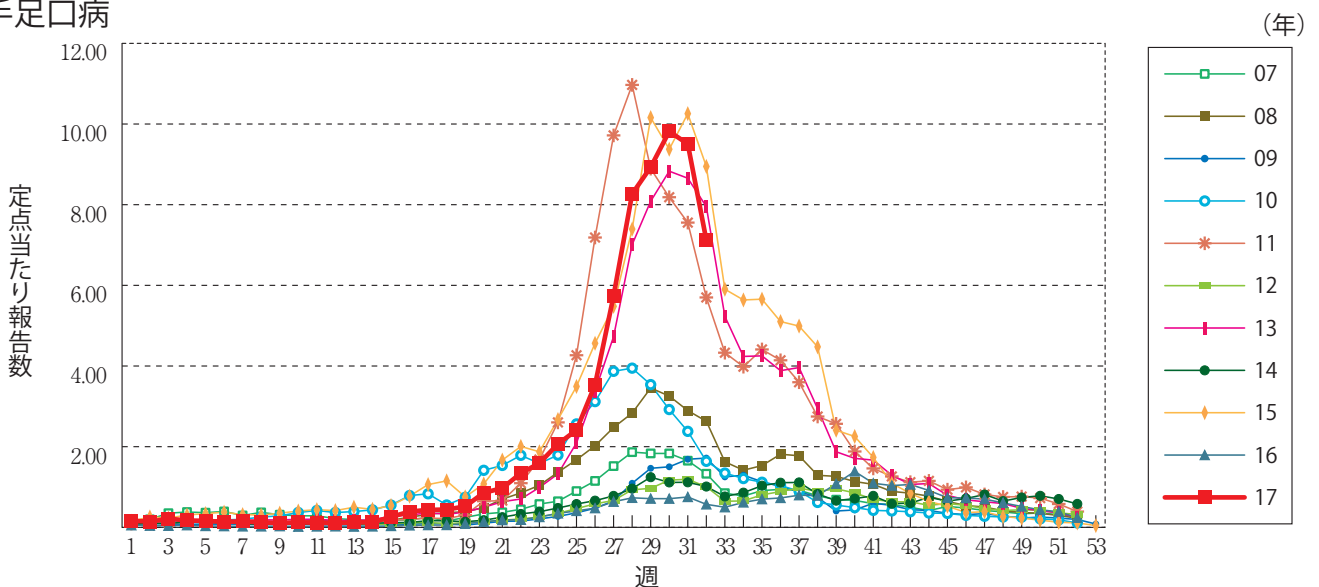
感染性胃腸炎



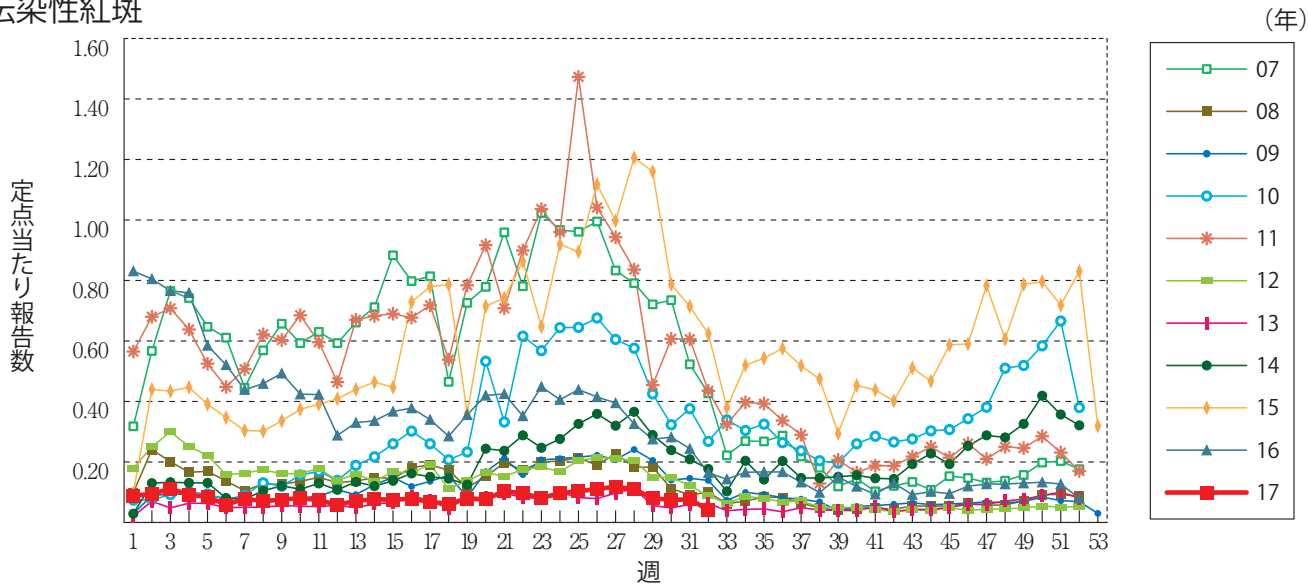
水痘



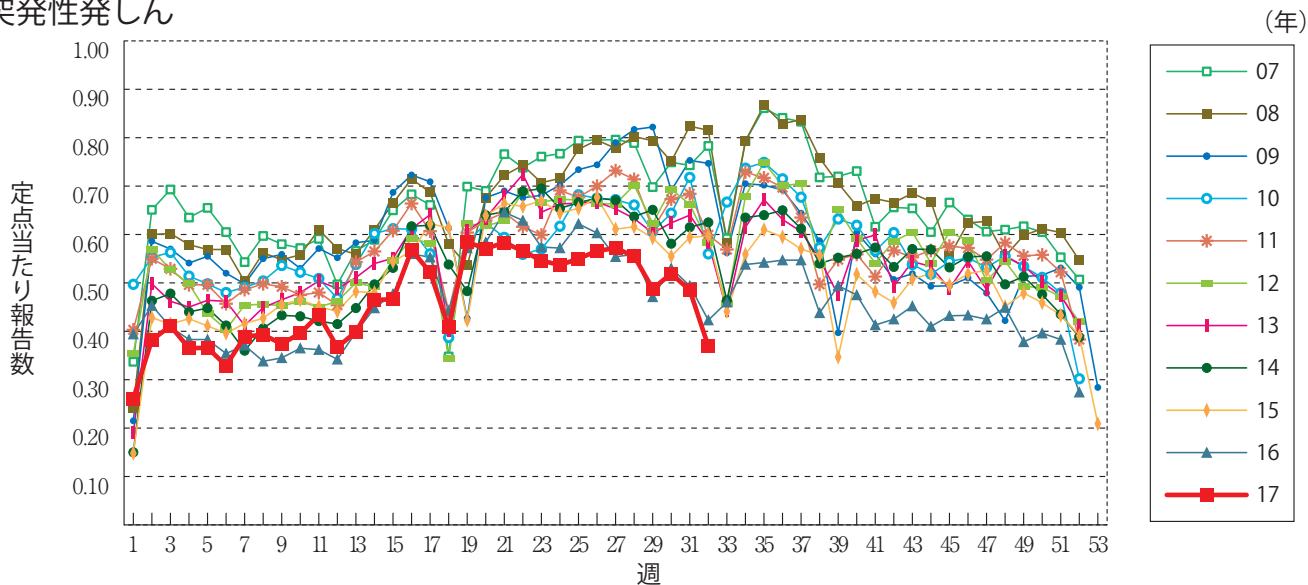
手足口病



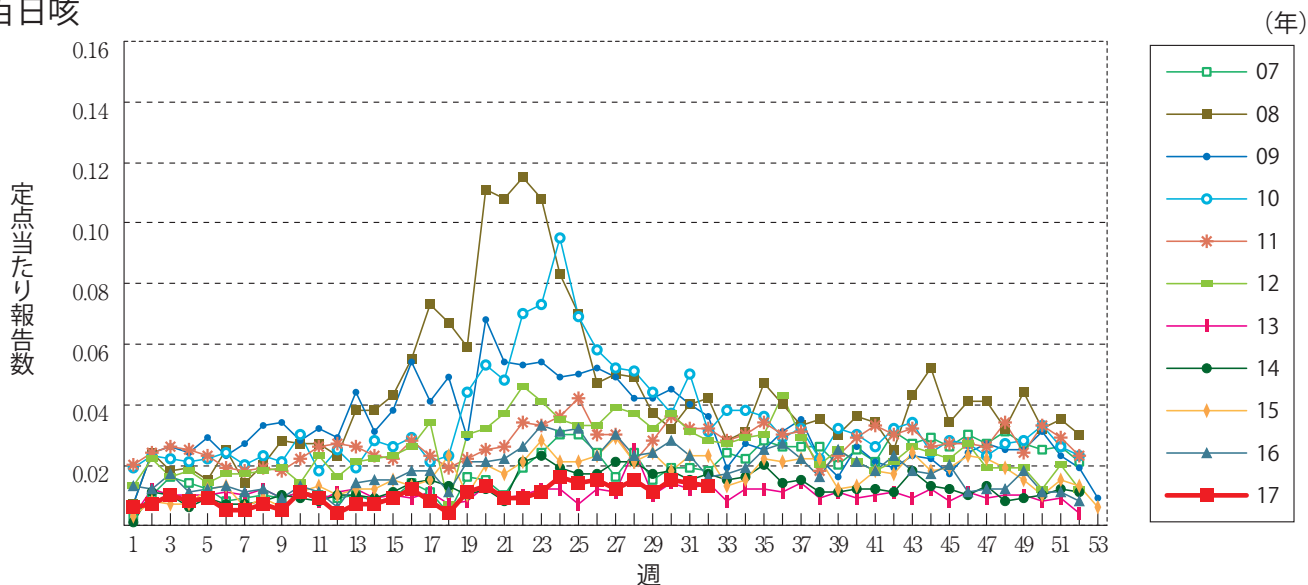
伝染性紅斑



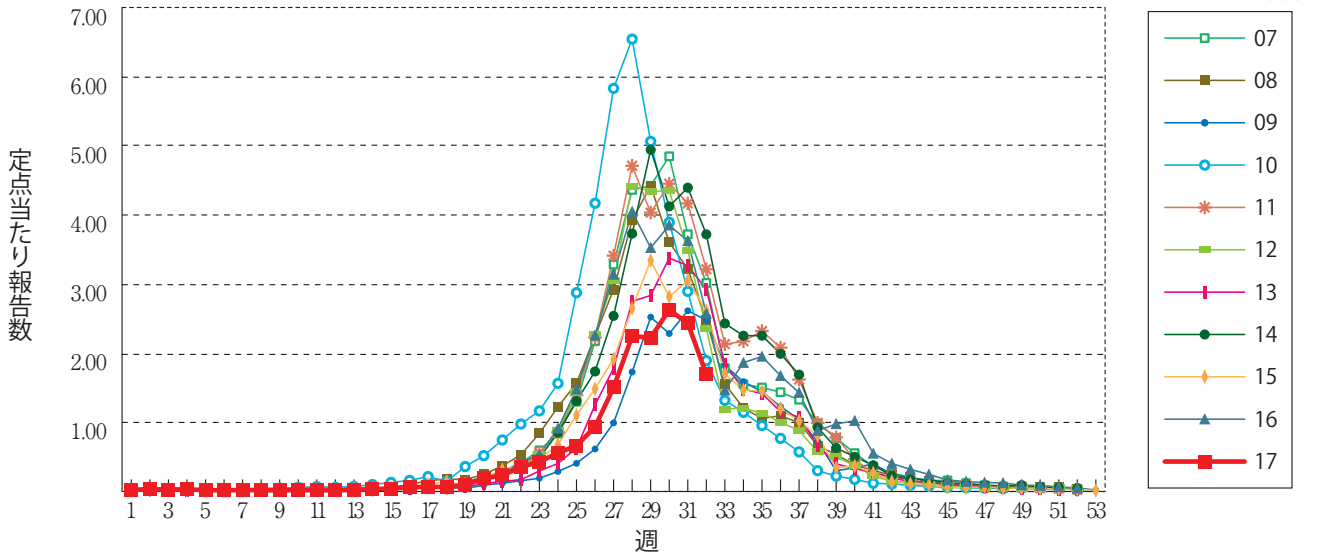
突発性発しん



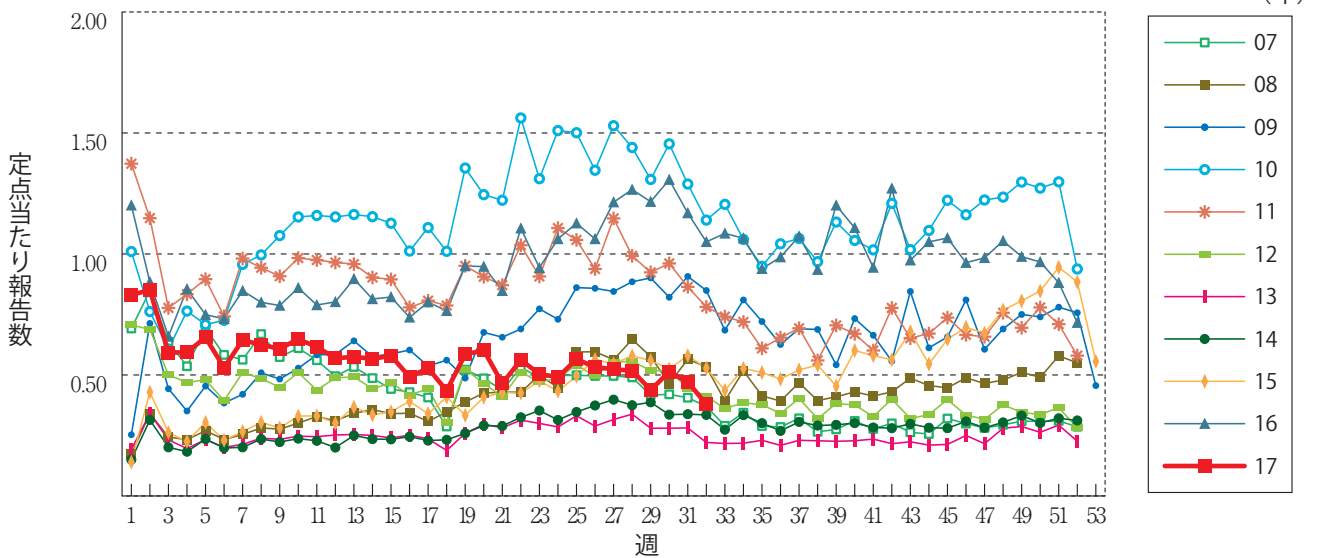
百日咳



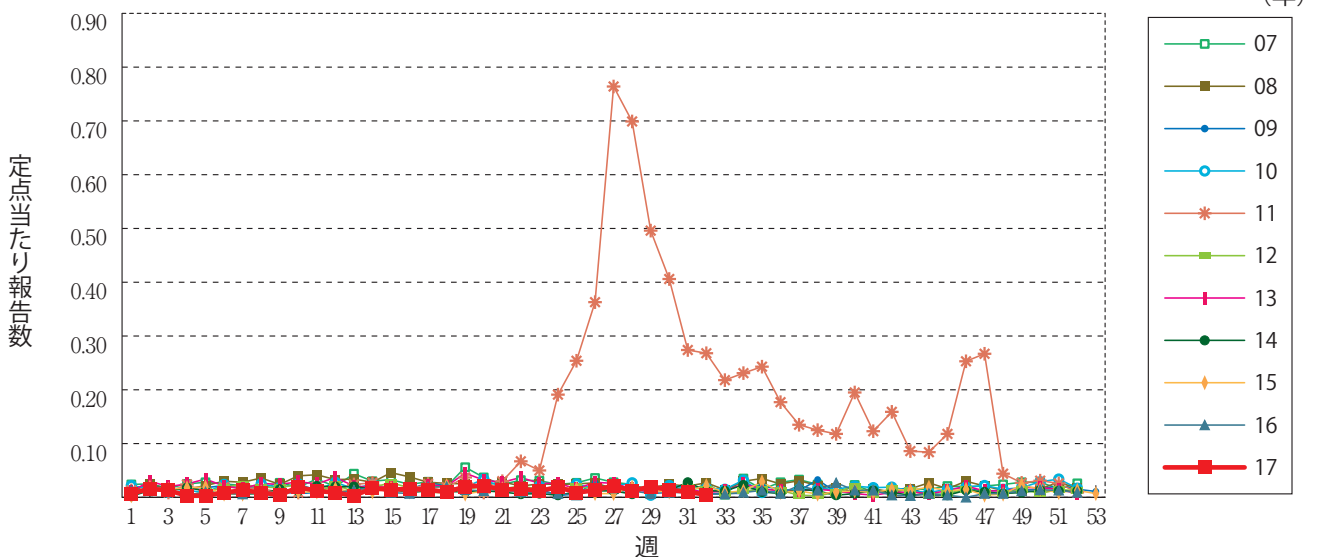
ヘルパンギーナ



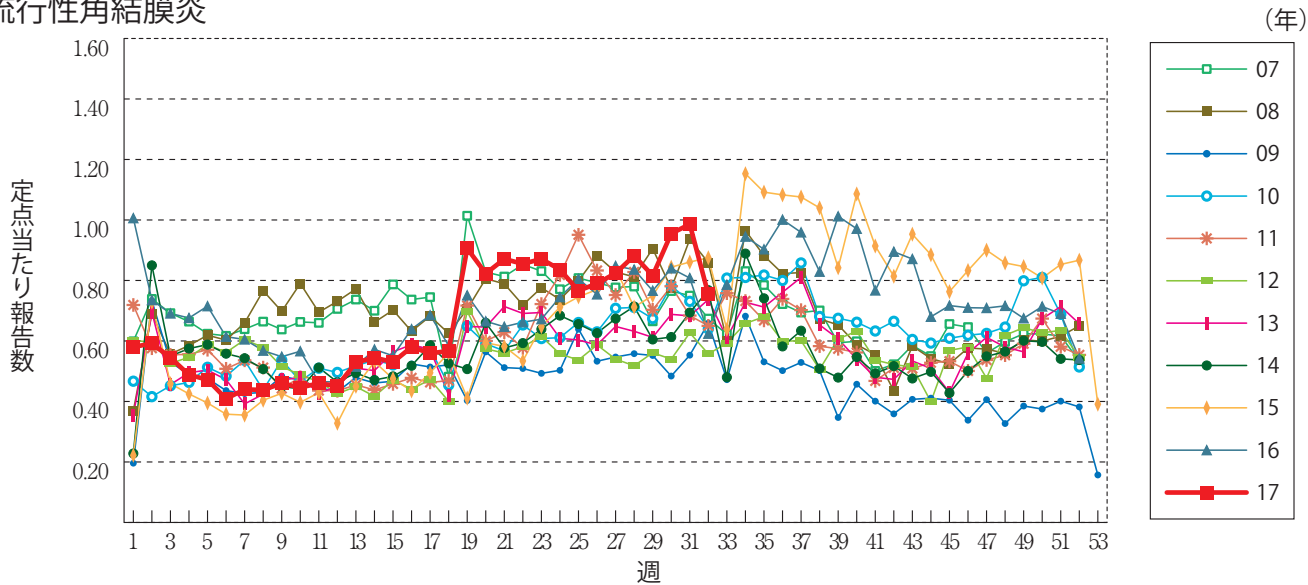
流行性耳下腺炎



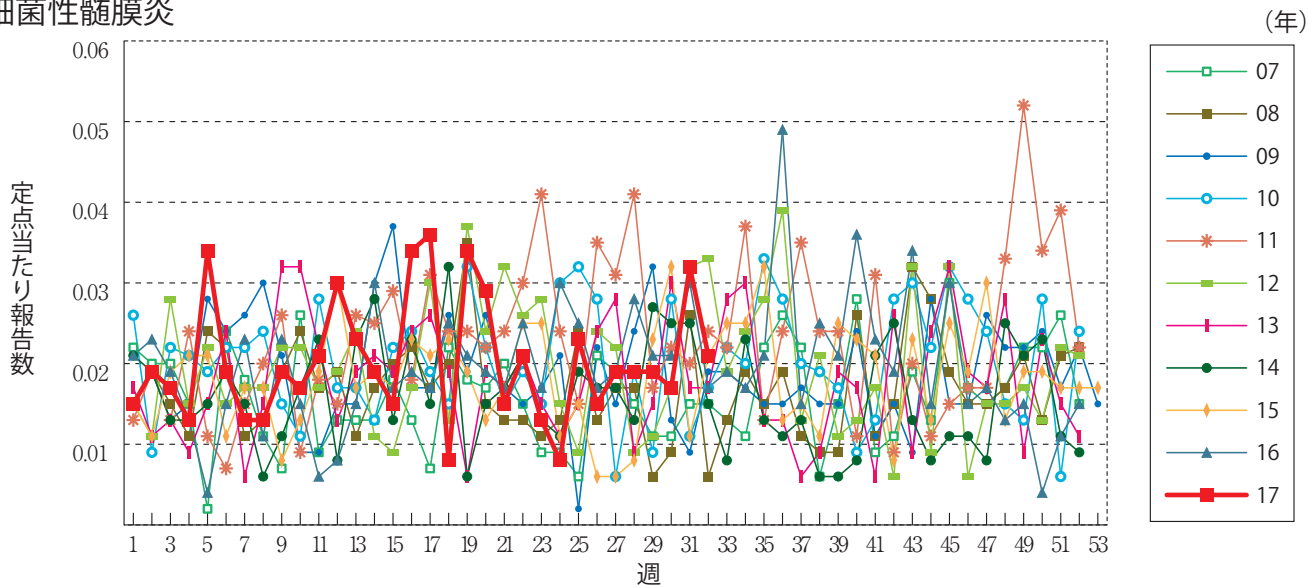
急性出血性結膜炎



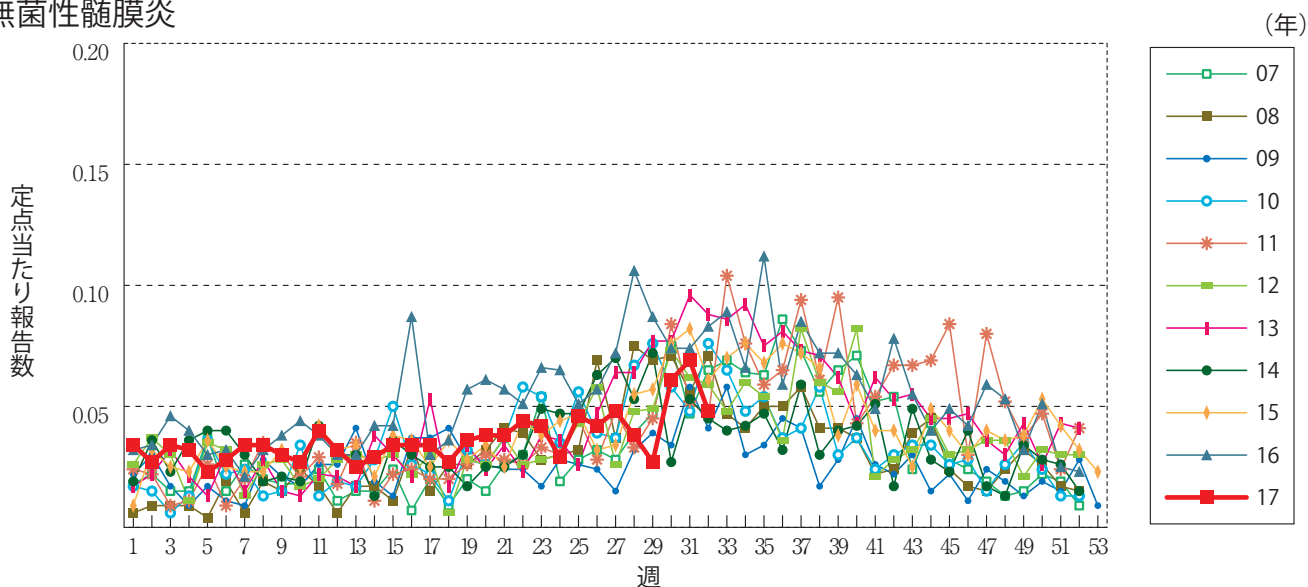
流行性角結膜炎



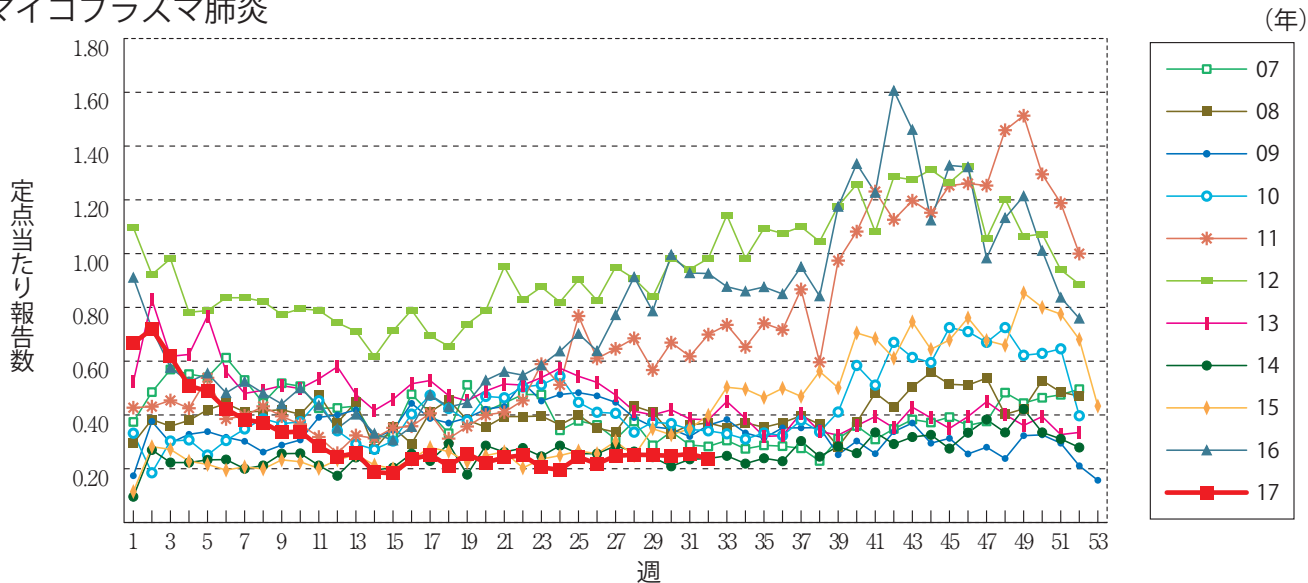
細菌性髄膜炎



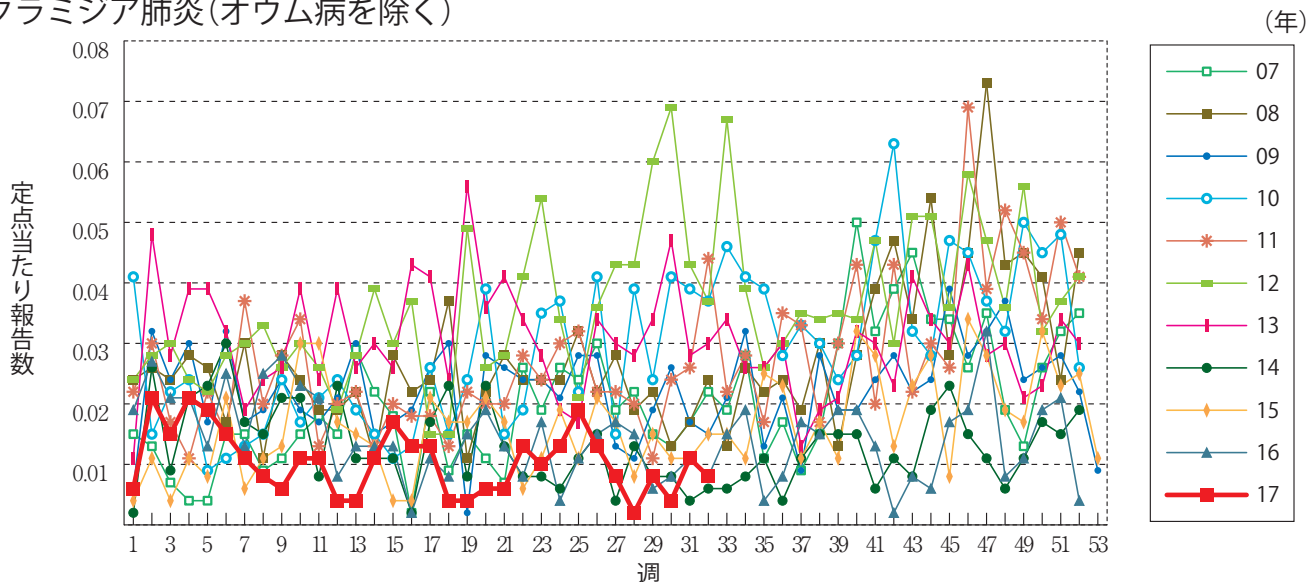
無菌性髄膜炎



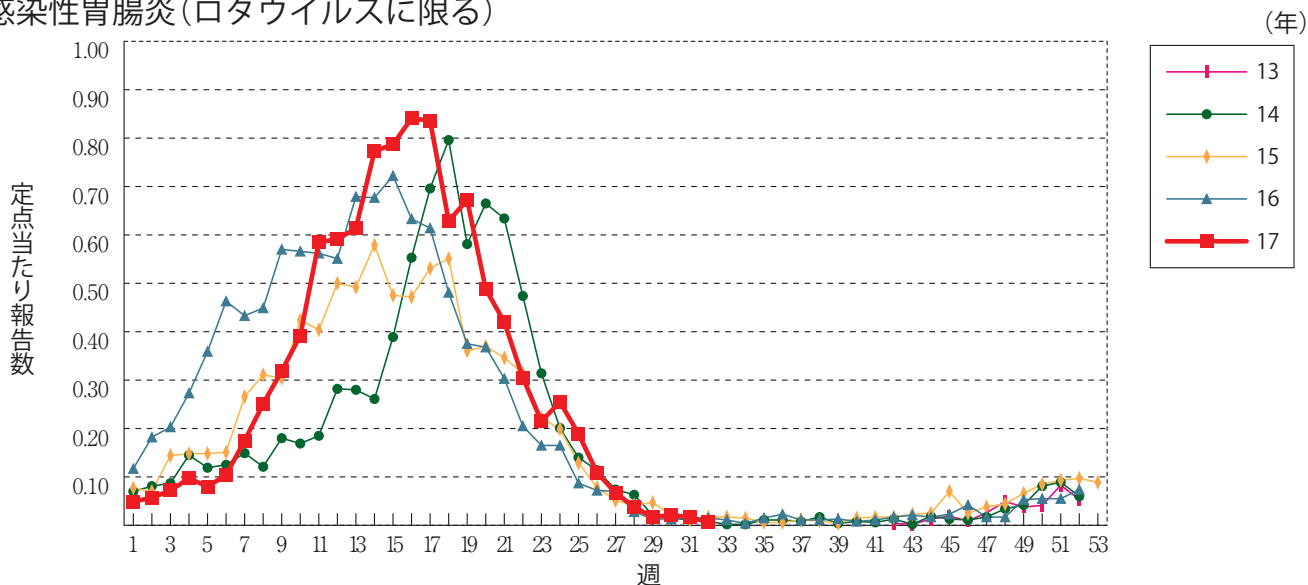
マイコプラズマ肺炎



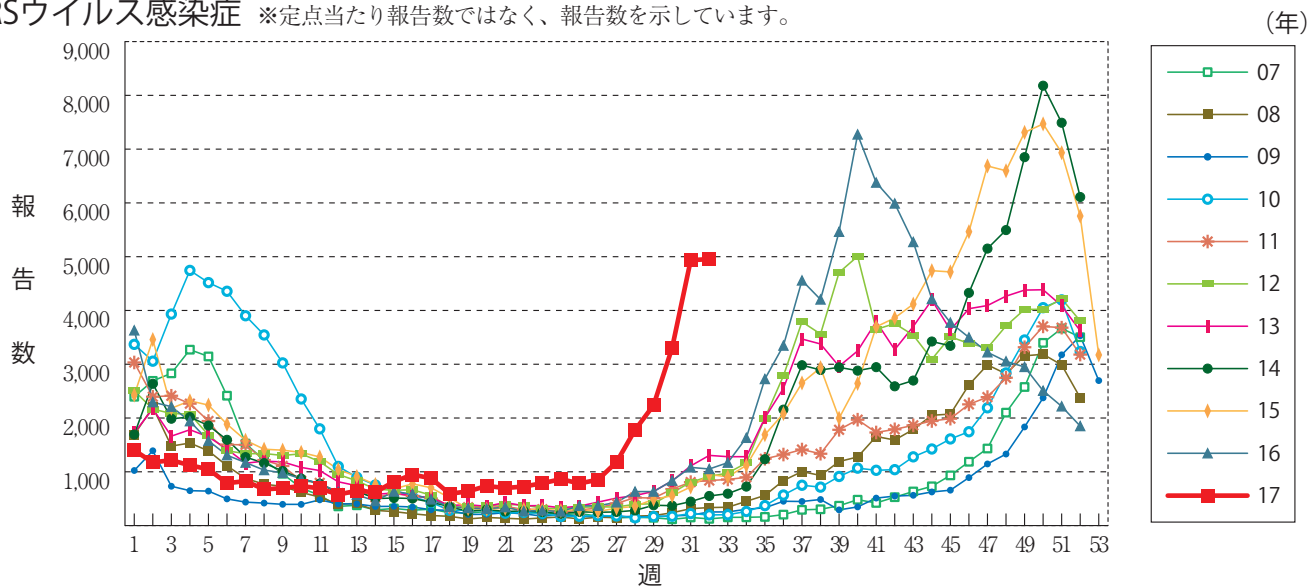
クラミジア肺炎(オウム病を除く)



感染性胃腸炎(ロタウイルスに限る)



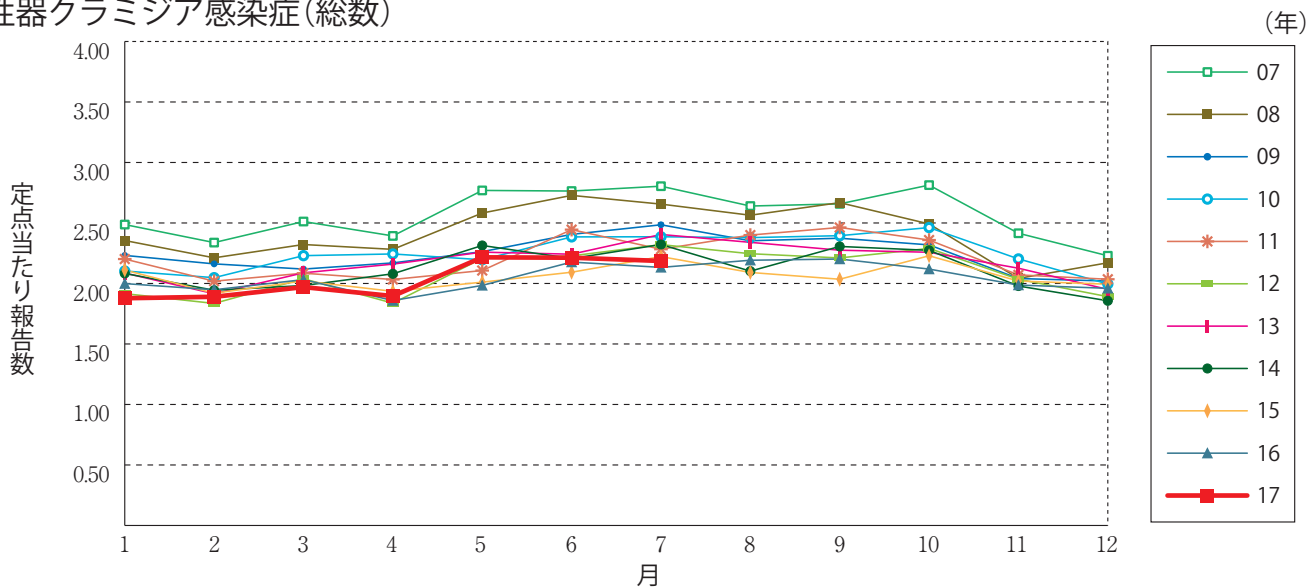
RSウイルス感染症 ※定点当たり報告数ではなく、報告数を示しています。



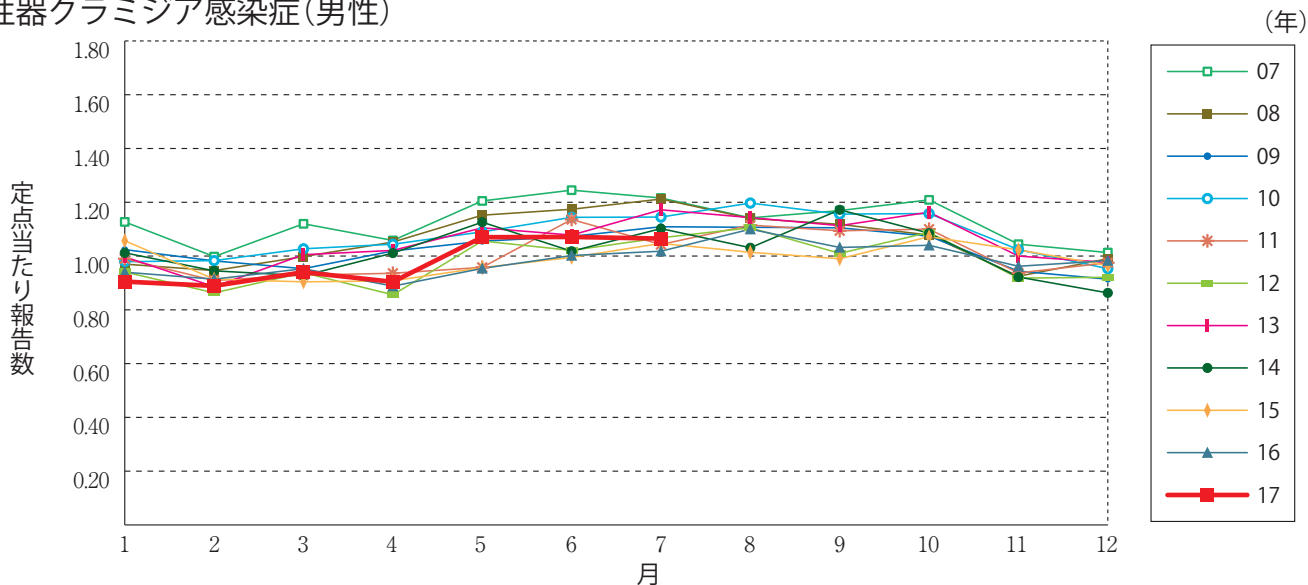


## グラフ総覧(7月)

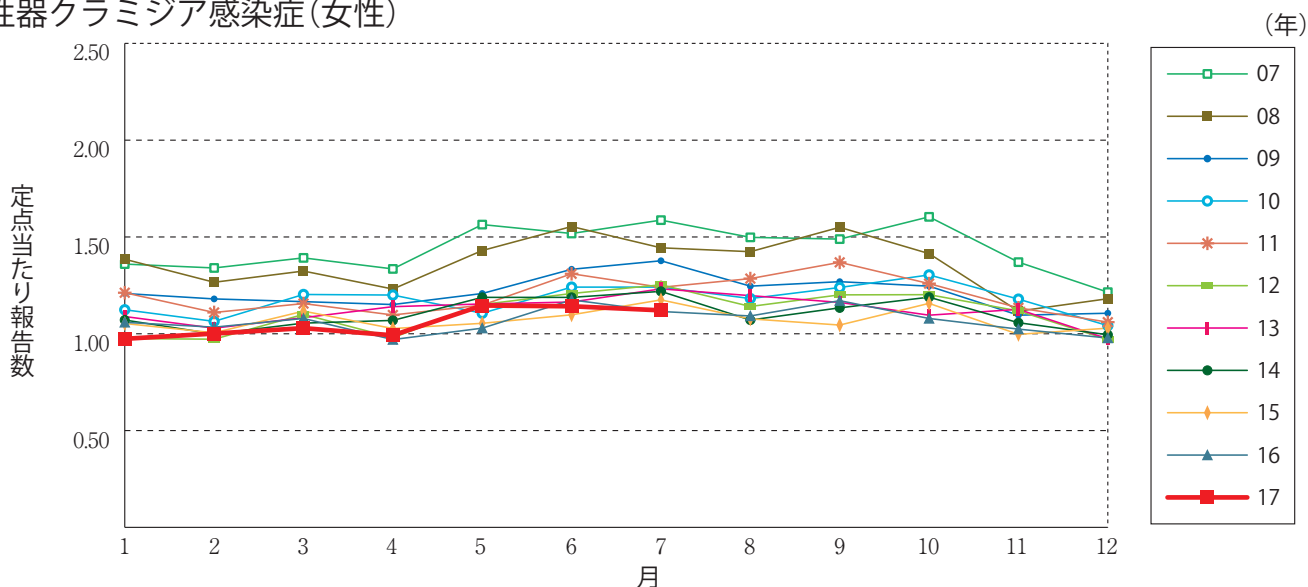
性器クラミジア感染症(総数)



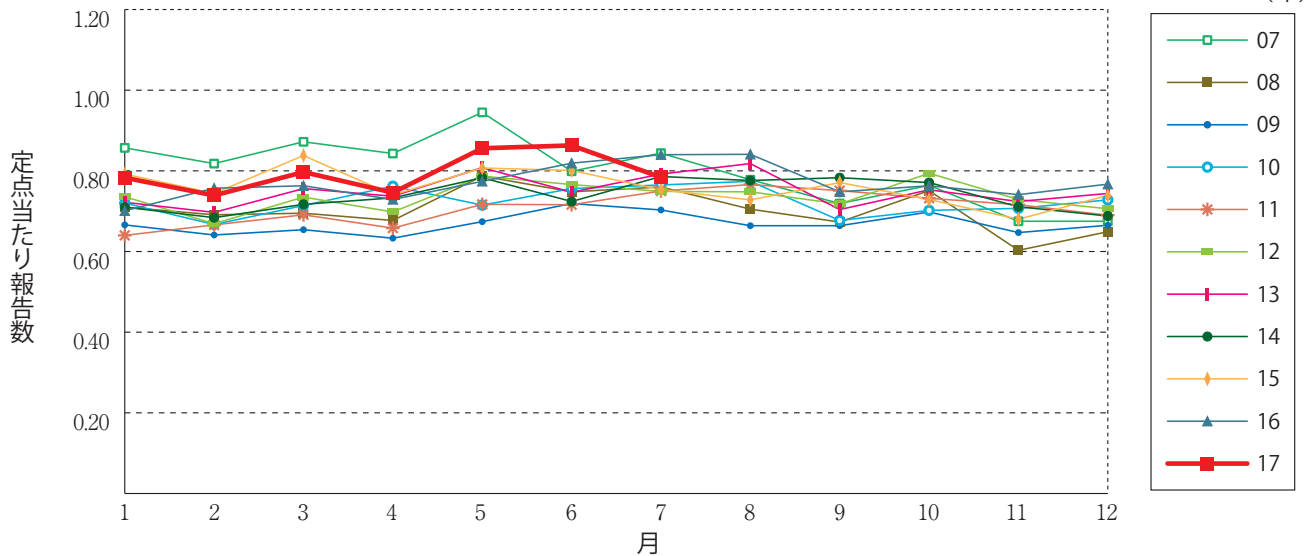
性器クラミジア感染症(男性)



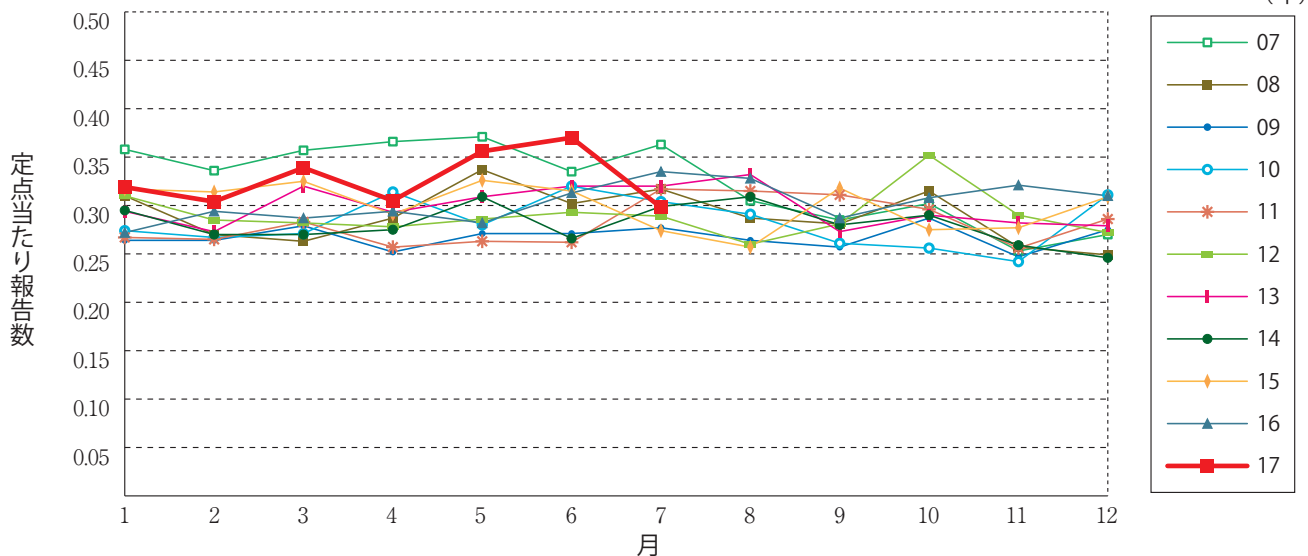
性器クラミジア感染症(女性)



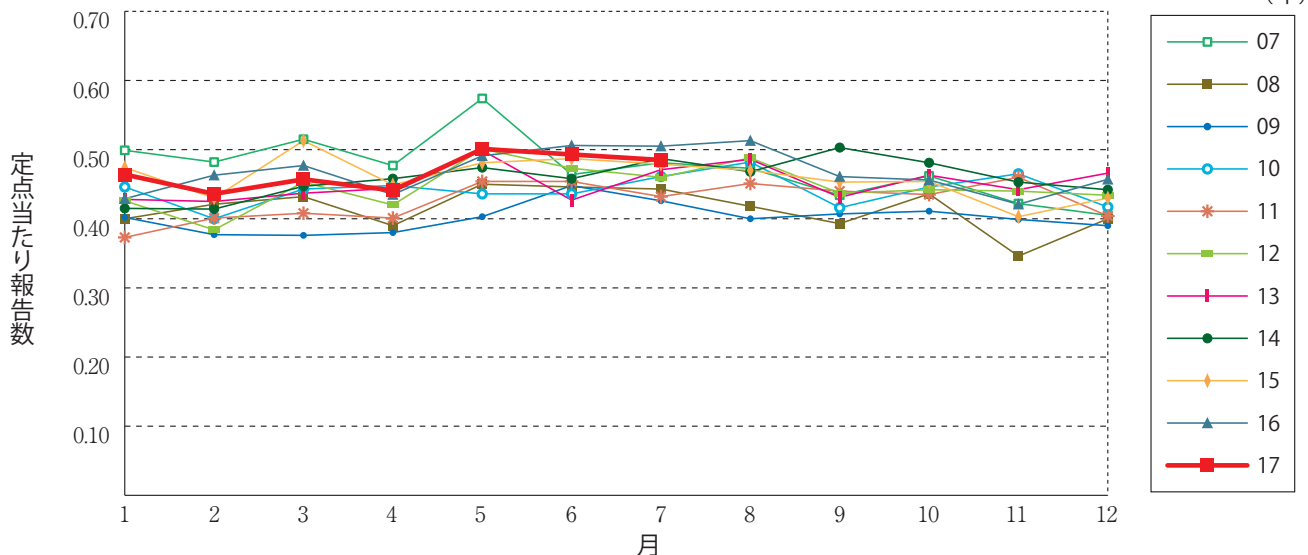
性器ヘルペスウイルス感染症(総数)



性器ヘルペスウイルス感染症(男性)

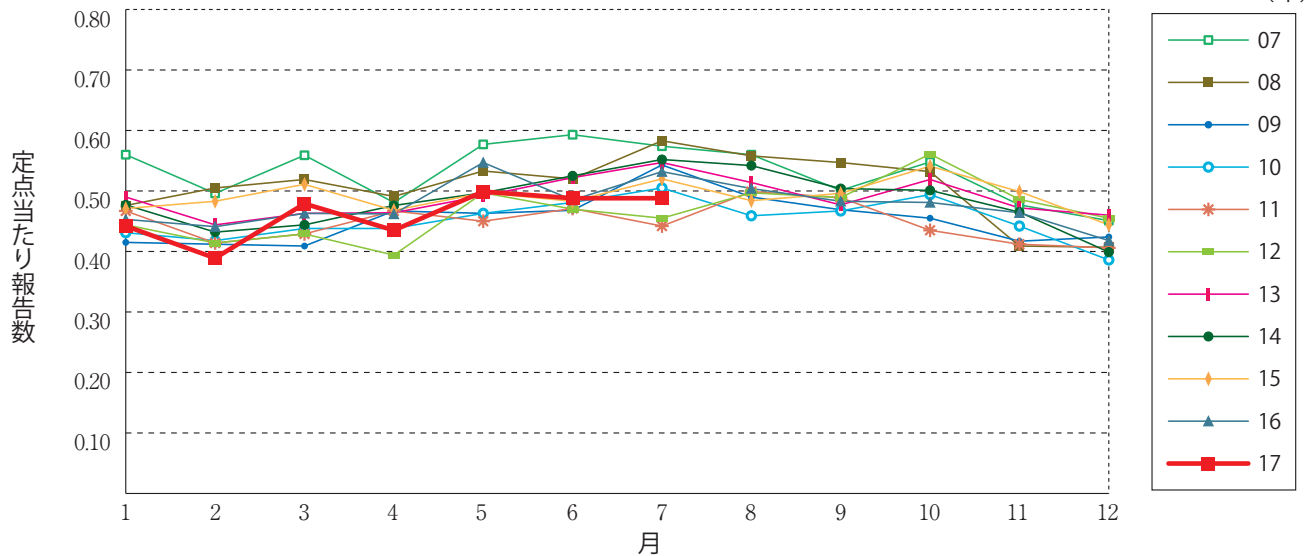


性器ヘルペスウイルス感染症(女性)

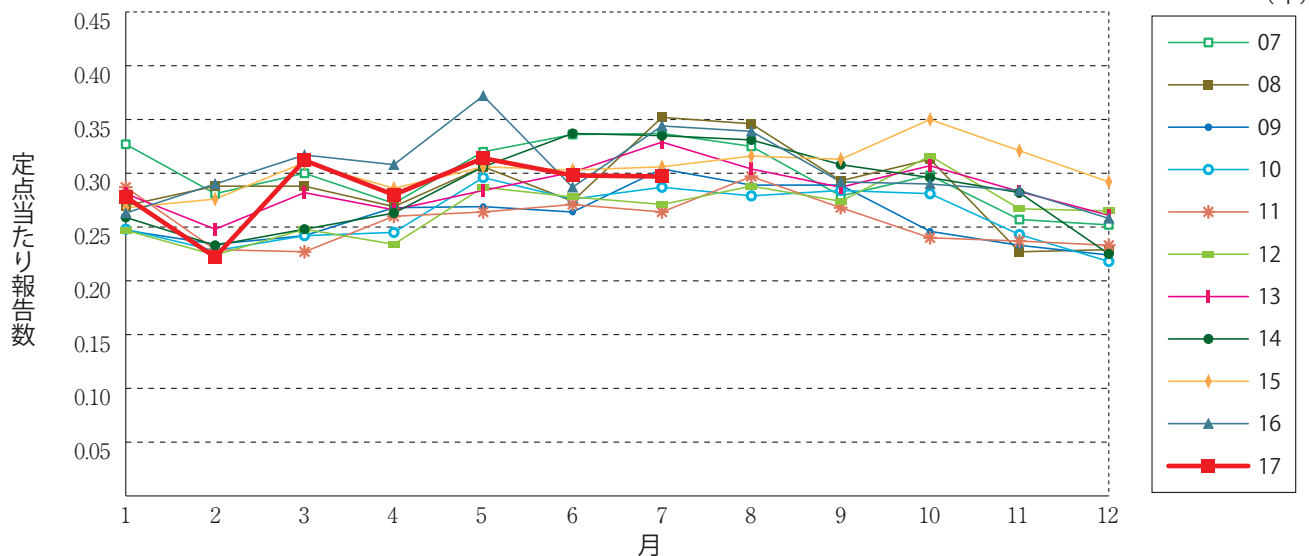




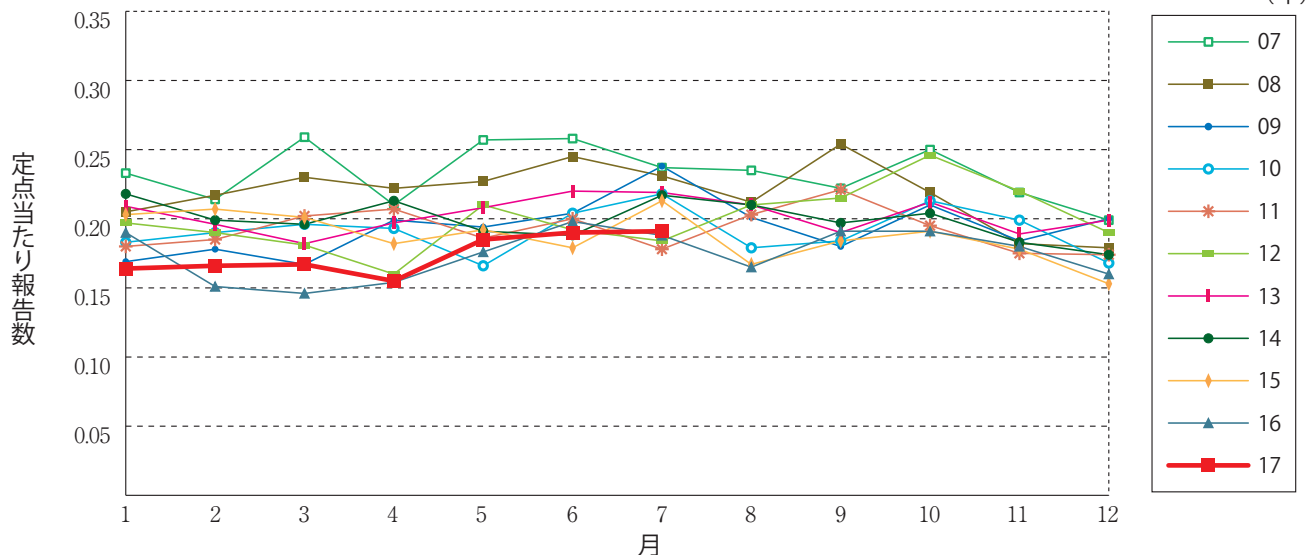
尖圭コンジローマ(総数)



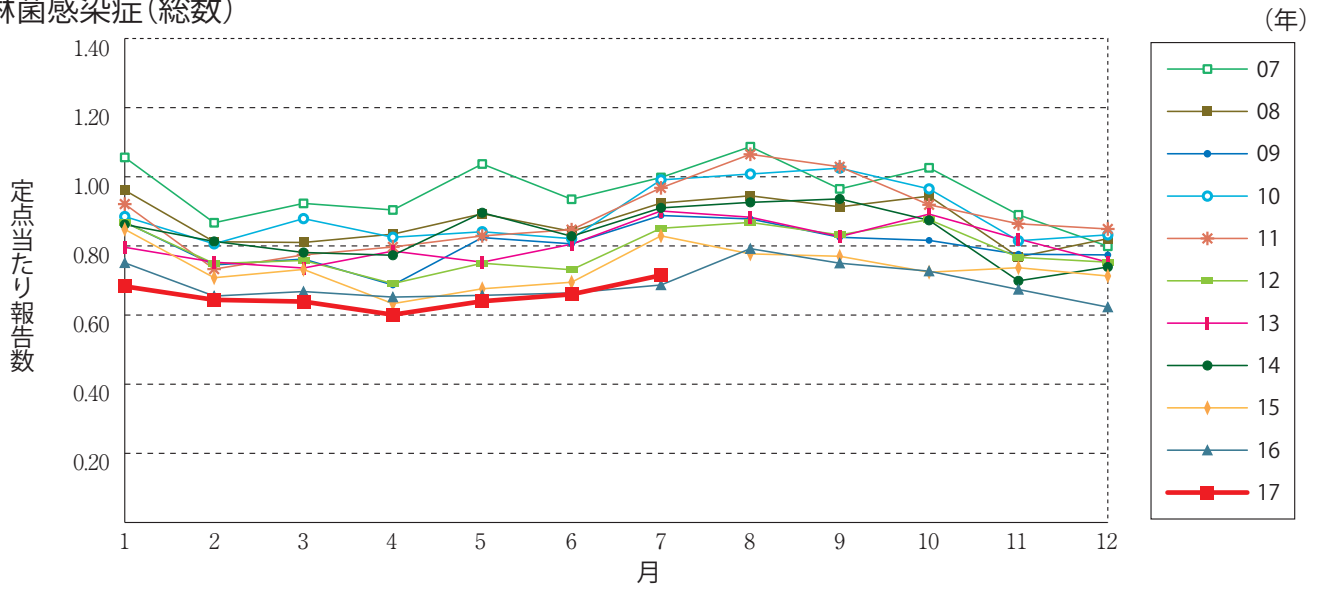
尖圭コンジローマ(男性)



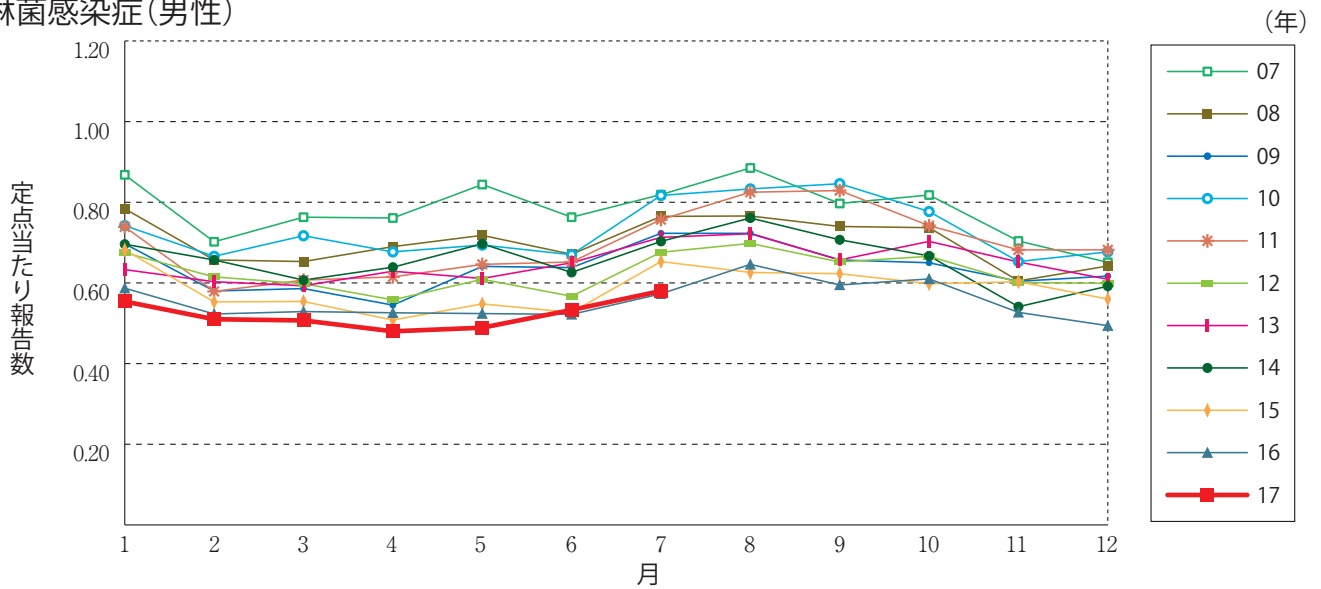
尖圭コンジローマ(女性)



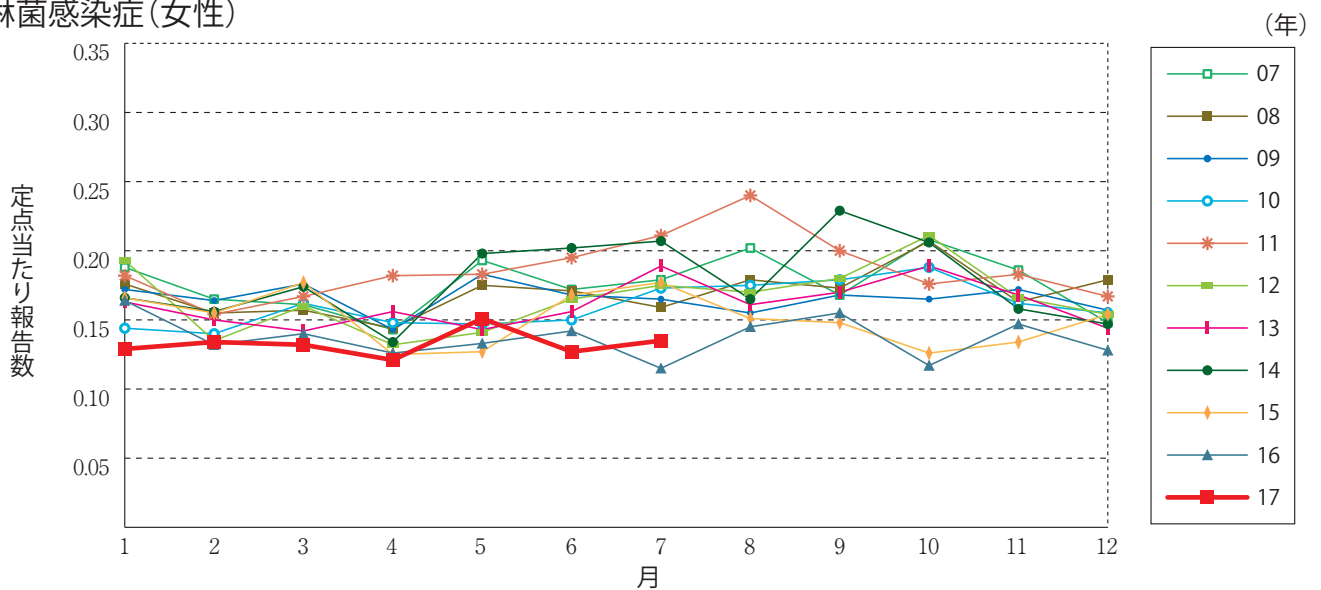
淋菌感染症(総数)



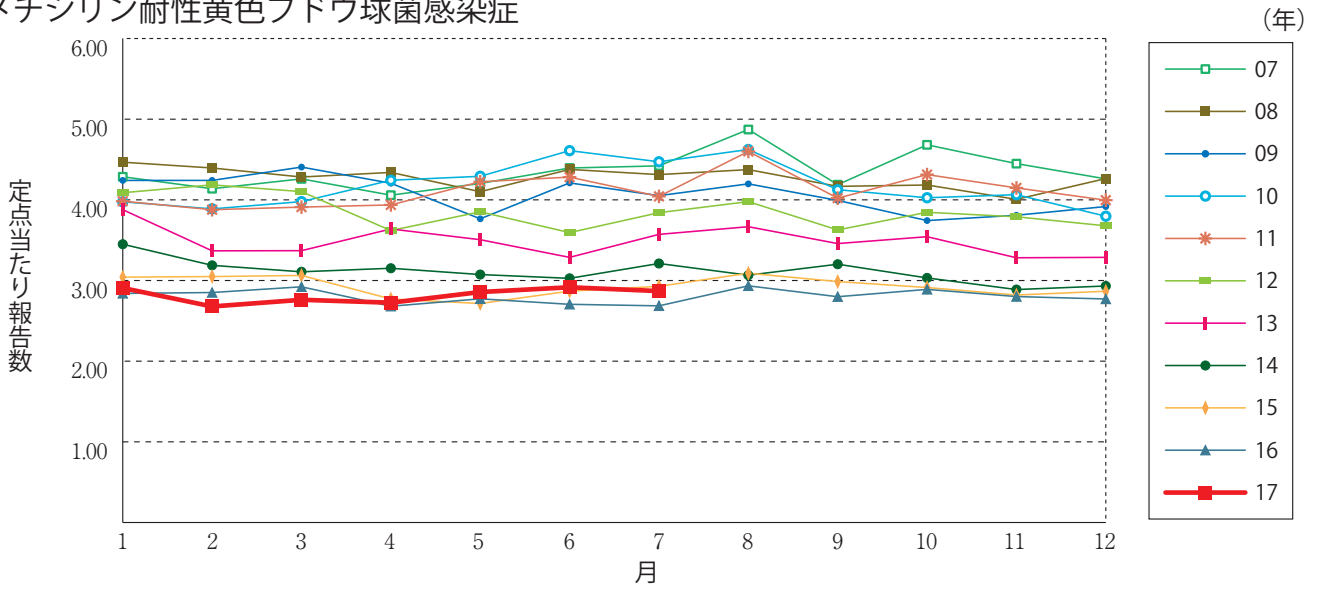
淋菌感染症(男性)



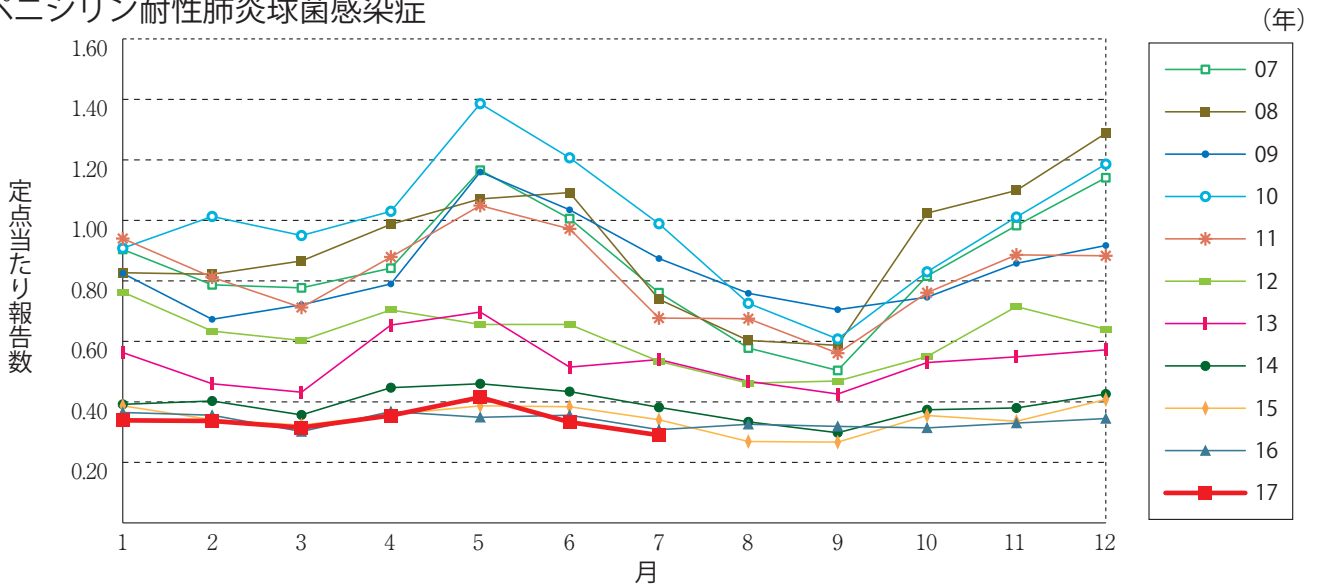
淋菌感染症(女性)



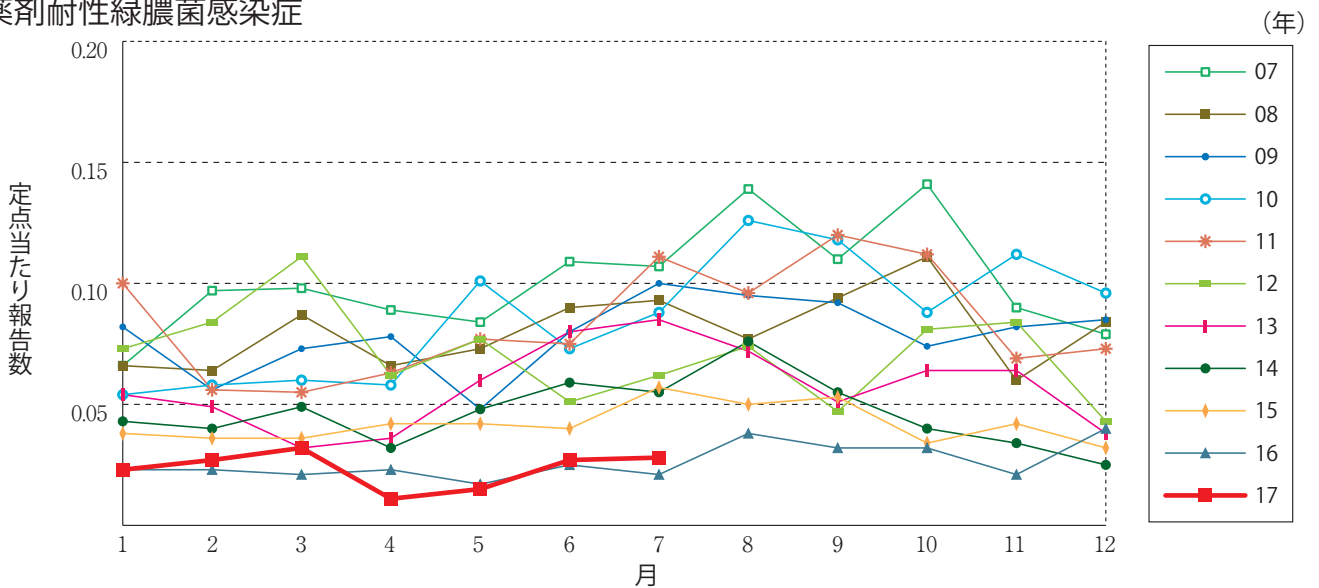
メチシリン耐性黄色ブドウ球菌感染症



ペニシリン耐性肺炎球菌感染症



薬剤耐性緑膿菌感染症





**7月のデータ**

注)8月10日集計分 薬剤耐性アシネトバクター感染症は2014年9月19日より全数把握対象疾患に変更となりました。

報告数・定点当り報告数, 疾病・都道府県・性別(総数)

2017年7月

	性器クラミジア感染症		性器ヘルペスウイルス感染症		尖圭コンジローマ		淋菌感染症		メチシリン耐性黄色ブドウ球菌感染症		ペニシリン耐性肺炎球菌感染症		薬剤耐性緑膿菌感染症	
	報告数	定点当り	報告数	定点当り	報告数	定点当り	報告数	定点当り	報告数	定点当り	報告数	定点当り	報告数	定点当り
総数	2153	2.19	772	0.78	481	0.49	704	0.71	1354	2.87	137	0.29	13	0.03
北海道	158	3.76	50	1.19	21	0.50	41	0.98	63	2.74	-	-	-	-
青森県	27	2.08	5	0.38	4	0.31	1	0.08	10	1.67	1	0.17	-	-
岩手県	33	2.20	2	0.13	9	0.60	5	0.33	37	1.95	16	0.84	-	-
宮城県	45	2.81	10	0.63	7	0.44	15	0.94	28	2.33	1	0.08	-	-
秋田県	12	0.86	7	0.50	3	0.21	3	0.21	8	1.00	10	1.25	1	0.13
山形県	20	2.00	2	0.20	3	0.30	5	0.50	22	2.44	3	0.33	-	-
福島県	52	3.47	16	1.07	11	0.73	19	1.27	38	6.33	2	0.33	1	0.17
茨城県	76	3.45	16	0.73	6	0.27	8	0.36	42	3.23	-	-	2	0.15
栃木県	39	2.29	11	0.65	7	0.41	13	0.76	20	2.86	-	-	-	-
群馬県	51	2.13	16	0.67	3	0.13	6	0.25	18	2.25	2	0.25	-	-
埼玉県	135	2.29	51	0.86	17	0.29	47	0.80	9	0.90	5	0.50	1	0.10
千葉県	74	1.68	30	0.68	16	0.36	22	0.50	26	2.89	11	1.22	-	-
東京都	189	3.63	106	2.04	99	1.90	85	1.63	71	2.96	9	0.38	-	-
神奈川県	120	1.85	33	0.51	22	0.34	43	0.66	14	1.40	2	0.20	1	0.10
新潟県	28	1.87	12	0.80	9	0.60	10	0.67	32	2.46	6	0.46	-	-
富山県	7	0.70	5	0.50	2	0.20	2	0.20	9	1.80	2	0.40	-	-
石川県	33	3.30	8	0.80	7	0.70	14	1.40	21	4.20	1	0.20	-	-
福井県	3	0.60	8	1.60	2	0.40	3	0.60	14	2.33	4	0.67	-	-
山梨県	10	1.11	9	1.00	2	0.22	6	0.67	16	1.60	-	-	-	-
長野県	22	1.57	5	0.36	1	0.07	1	0.07	8	0.73	3	0.27	-	-
岐阜県	19	1.27	8	0.53	10	0.67	8	0.53	16	3.20	1	0.20	-	-
静岡県	37	1.23	6	0.20	5	0.17	12	0.40	25	2.50	-	-	-	-
愛知県	128	1.97	41	0.63	31	0.48	56	0.86	92	6.13	8	0.53	-	-
三重県	9	0.53	9	0.53	2	0.12	6	0.35	46	5.11	-	-	-	-
滋賀県	5	0.56	-	-	3	0.33	2	0.22	15	2.14	-	-	-	-
京都府	25	1.09	10	0.43	7	0.30	7	0.30	11	1.57	1	0.14	-	-
大阪府	227	3.34	86	1.26	53	0.78	71	1.04	75	4.17	3	0.17	-	-
兵庫県	103	2.24	26	0.57	16	0.35	34	0.74	31	2.82	2	0.18	1	0.09
奈良県	12	1.09	5	0.45	8	0.73	4	0.36	31	5.17	5	0.83	-	-
和歌山県	12	1.71	8	1.14	6	0.86	3	0.43	26	2.36	2	0.18	1	0.09
鳥取県	13	1.86	7	1.00	5	0.71	4	0.57	8	1.60	2	0.40	-	-
島根県	8	1.33	2	0.33	1	0.17	5	0.83	28	3.50	-	-	-	-
岡山県	17	1.00	7	0.41	6	0.35	6	0.35	6	1.20	-	-	-	-
広島県	46	2.00	17	0.74	15	0.65	13	0.57	72	3.43	8	0.38	1	0.05
山口県	17	1.42	11	0.92	5	0.42	3	0.25	37	4.11	2	0.22	-	-
徳島県	21	3.50	23	3.83	4	0.67	4	0.67	31	4.43	-	-	-	-
香川県	14	1.00	10	0.71	6	0.43	2	0.14	16	3.20	-	-	-	-
愛媛県	7	0.64	8	0.73	4	0.36	3	0.27	10	1.67	-	-	-	-
高知県	3	0.50	-	-	3	0.50	-	-	25	3.13	-	-	-	-
福岡県	103	2.78	29	0.78	18	0.49	38	1.03	51	3.40	6	0.40	-	-
佐賀県	16	2.29	13	1.86	6	0.86	8	1.14	16	2.67	1	0.17	-	-
長崎県	20	2.00	5	0.50	3	0.30	6	0.60	44	3.67	-	-	2	0.17
熊本県	45	2.81	8	0.50	3	0.19	19	1.19	14	0.93	4	0.27	-	-
大分県	15	1.50	8	0.80	2	0.20	5	0.50	55	5.00	-	-	2	0.18
宮崎県	25	1.92	3	0.23	5	0.38	4	0.31	20	2.86	1	0.14	-	-
鹿児島県	46	2.88	14	0.88	2	0.13	26	1.63	13	1.08	2	0.17	-	-
沖縄県	26	2.17	6	0.50	1	0.08	6	0.50	34	4.86	11	1.57	-	-

報告数・定点当り報告数, 疾病・都道府県・性別(男)

2017年7月

	性器クラミジア感染症		性器ヘルペスウイルス感染症		尖圭コンジローマ		淋菌感染症		メチシリン耐性黄色ブドウ球菌感染症		ペニシリン耐性肺炎球菌感染症		薬剤耐性緑膿菌感染症	
	報告数	定点当り	報告数	定点当り	報告数	定点当り	報告数	定点当り	報告数	定点当り	報告数	定点当り	報告数	定点当り
総数	1049	1.06	294	0.30	293	0.30	571	0.58	823	1.74	89	0.19	10	0.02
北海道	56	1.33	9	0.21	9	0.21	28	0.67	36	1.57	-	-	-	-
青森県	9	0.69	-	-	4	0.31	-	-	5	0.83	1	0.17	-	-
岩手県	19	1.27	-	-	6	0.40	4	0.27	18	0.95	14	0.74	-	-
宮城県	19	1.19	2	0.13	6	0.38	10	0.63	20	1.67	-	-	-	-
秋田県	5	0.36	2	0.14	2	0.14	3	0.21	5	0.63	5	0.63	1	0.13
山形県	8	0.80	-	-	1	0.10	4	0.40	13	1.44	1	0.11	-	-
福島県	26	1.73	7	0.47	5	0.33	15	1.00	27	4.50	1	0.17	1	0.17
茨城県	25	1.14	2	0.09	3	0.14	6	0.27	19	1.46	-	-	2	0.15
栃木県	26	1.53	2	0.12	4	0.24	12	0.71	15	2.14	-	-	-	-
群馬県	22	0.92	2	0.08	1	0.04	5	0.21	14	1.75	1	0.13	-	-
埼玉県	51	0.86	16	0.27	7	0.12	39	0.66	6	0.60	5	0.50	1	0.10
千葉県	24	0.55	9	0.20	8	0.18	20	0.45	17	1.89	5	0.56	-	-
東京都	121	2.33	76	1.46	61	1.17	77	1.48	45	1.88	6	0.25	-	-
神奈川県	83	1.28	18	0.28	15	0.23	35	0.54	11	1.10	1	0.10	-	-
新潟県	16	1.07	7	0.47	8	0.53	8	0.53	23	1.77	5	0.38	-	-
富山県	1	0.10	1	0.10	1	0.10	1	0.10	4	0.80	2	0.40	-	-
石川県	16	1.60	3	0.30	6	0.60	10	1.00	15	3.00	-	-	-	-
福井県	1	0.20	1	0.20	-	-	3	0.60	5	0.83	3	0.50	-	-
山梨県	2	0.22	-	-	-	-	4	0.44	12	1.20	-	-	-	-
長野県	8	0.57	2	0.14	1	0.07	1	0.07	4	0.36	3	0.27	-	-
岐阜県	14	0.93	4	0.27	10	0.67	7	0.47	10	2.00	1	0.20	-	-
静岡県	21	0.70	2	0.07	4	0.13	7	0.23	15	1.50	-	-	-	-
愛知県	70	1.08	22	0.34	21	0.32	45	0.69	55	3.67	6	0.40	-	-
三重県	3	0.18	-	-	1	0.06	3	0.18	25	2.78	-	-	-	-
滋賀県	-	-	-	-	1	0.11	2	0.22	9	1.29	-	-	-	-
京都府	5	0.22	1	0.04	-	-	6	0.26	9	1.29	-	-	-	-
大阪府	95	1.40	26	0.38	38	0.56	57	0.84	46	2.56	2	0.11	-	-
兵庫県	56	1.22	8	0.17	9	0.20	29	0.63	18	1.64	2	0.18	-	-
奈良県	6	0.55	1	0.09	4	0.36	4	0.36	20	3.33	3	0.50	-	-
和歌山県	10	1.43	7	1.00	6	0.86	3	0.43	13	1.18	2	0.18	1	0.09
鳥取県	8	1.14	5	0.71	2	0.29	3	0.43	3	0.60	-	-	-	-
島根県	8	1.33	2	0.33	1	0.17	5	0.83	21	2.63	-	-	-	-
岡山県	3	0.18	-	-	3	0.18	6	0.35	4	0.80	-	-	-	-
広島県	25	1.09	7	0.30	9	0.39	10	0.43	40	1.90	7	0.33	1	0.05
山口県	4	0.33	3	0.25	4	0.33	2	0.17	22	2.44	1	0.11	-	-
徳島県	17	2.83	5	0.83	2	0.33	4	0.67	22	3.14	-	-	-	-
香川県	4	0.29	3	0.21	4	0.29	1	0.07	8	1.60	-	-	-	-
愛媛県	5	0.45	6	0.55	3	0.27	3	0.27	1	0.17	-	-	-	-
高知県	-	-	-	-	-	-	-	-	19	2.38	-	-	-	-
福岡県	62	1.68	7	0.19	12	0.32	32	0.86	35	2.33	3	0.20	-	-
佐賀県	10	1.43	6	0.86	3	0.43	5	0.71	7	1.17	1	0.17	-	-
長崎県	8	0.80	1	0.10	1	0.10	3	0.30	25	2.08	-	-	1	0.08
熊本県	21	1.31	5	0.31	1	0.06	18	1.13	8	0.53	2	0.13	-	-
大分県	8	0.80	6	0.60	2	0.20	3	0.30	34	3.09	-	-	2	0.18
宮崎県	13	1.00	-	-	2	0.15	4	0.31	7	1.00	-	-	-	-
鹿児島県	29	1.81	8	0.50	1	0.06	21	1.31	10	0.83	1	0.08	-	-
沖縄県	6	0.50	-	-	1	0.08	3	0.25	23	3.29	5	0.71	-	-

報告数・定点当り報告数, 疾病・都道府県・性別(女)

2017年7月

	性器クラミジア 感染症		性器ヘルペス ウイルス感染症		尖圭コンジローマ		淋菌感染症		メチシリン耐性黄色 ブドウ球菌感染症		ペニシリン耐性 肺炎球菌感染症		薬剤耐性 緑膿菌感染症	
	報告数	定点当り	報告数	定点当り	報告数	定点当り	報告数	定点当り	報告数	定点当り	報告数	定点当り	報告数	定点当り
総 数	1104	1.12	478	0.49	188	0.19	133	0.14	531	1.13	48	0.10	3	0.01
北海道	102	2.43	41	0.98	12	0.29	13	0.31	27	1.17	-	-	-	-
青森県	18	1.38	5	0.38	-	-	1	0.08	5	0.83	-	-	-	-
岩手県	14	0.93	2	0.13	3	0.20	1	0.07	19	1.00	2	0.11	-	-
宮城県	26	1.63	8	0.50	1	0.06	5	0.31	8	0.67	1	0.08	-	-
秋田県	7	0.50	5	0.36	1	0.07	-	-	3	0.38	5	0.63	-	-
山形県	12	1.20	2	0.20	2	0.20	1	0.10	9	1.00	2	0.22	-	-
福島県	26	1.73	9	0.60	6	0.40	4	0.27	11	1.83	1	0.17	-	-
茨城県	51	2.32	14	0.64	3	0.14	2	0.09	23	1.77	-	-	-	-
栃木県	13	0.76	9	0.53	3	0.18	1	0.06	5	0.71	-	-	-	-
群馬県	29	1.21	14	0.58	2	0.08	1	0.04	4	0.50	1	0.13	-	-
埼玉県	84	1.42	35	0.59	10	0.17	8	0.14	3	0.30	-	-	-	-
千葉県	50	1.14	21	0.48	8	0.18	2	0.05	9	1.00	6	0.67	-	-
東京都	68	1.31	30	0.58	38	0.73	8	0.15	26	1.08	3	0.13	-	-
神奈川県	37	0.57	15	0.23	7	0.11	8	0.12	3	0.30	1	0.10	1	0.10
新潟県	12	0.80	5	0.33	1	0.07	2	0.13	9	0.69	1	0.08	-	-
富山県	6	0.60	4	0.40	1	0.10	1	0.10	5	1.00	-	-	-	-
石川県	17	1.70	5	0.50	1	0.10	4	0.40	6	1.20	1	0.20	-	-
福井県	2	0.40	7	1.40	2	0.40	-	-	9	1.50	1	0.17	-	-
山梨県	8	0.89	9	1.00	2	0.22	2	0.22	4	0.40	-	-	-	-
長野県	14	1.00	3	0.21	-	-	-	-	4	0.36	-	-	-	-
岐阜県	5	0.33	4	0.27	-	-	1	0.07	6	1.20	-	-	-	-
静岡県	16	0.53	4	0.13	1	0.03	5	0.17	10	1.00	-	-	-	-
愛知県	58	0.89	19	0.29	10	0.15	11	0.17	37	2.47	2	0.13	-	-
三重県	6	0.35	9	0.53	1	0.06	3	0.18	21	2.33	-	-	-	-
滋賀県	5	0.56	-	-	2	0.22	-	-	6	0.86	-	-	-	-
京都府	20	0.87	9	0.39	7	0.30	1	0.04	2	0.29	1	0.14	-	-
大阪府	132	1.94	60	0.88	15	0.22	14	0.21	29	1.61	1	0.06	-	-
兵庫県	47	1.02	18	0.39	7	0.15	5	0.11	13	1.18	-	-	1	0.09
奈良県	6	0.55	4	0.36	4	0.36	-	-	11	1.83	2	0.33	-	-
和歌山県	2	0.29	1	0.14	-	-	-	-	13	1.18	-	-	-	-
鳥取県	5	0.71	2	0.29	3	0.43	1	0.14	5	1.00	2	0.40	-	-
島根県	-	-	-	-	-	-	-	-	7	0.88	-	-	-	-
岡山県	14	0.82	7	0.41	3	0.18	-	-	2	0.40	-	-	-	-
広島県	21	0.91	10	0.43	6	0.26	3	0.13	32	1.52	1	0.05	-	-
山口県	13	1.08	8	0.67	1	0.08	1	0.08	15	1.67	1	0.11	-	-
徳島県	4	0.67	18	3.00	2	0.33	-	-	9	1.29	-	-	-	-
香川県	10	0.71	7	0.50	2	0.14	1	0.07	8	1.60	-	-	-	-
愛媛県	2	0.18	2	0.18	1	0.09	-	-	9	1.50	-	-	-	-
高知県	3	0.50	-	-	3	0.50	-	-	6	0.75	-	-	-	-
福岡県	41	1.11	22	0.59	6	0.16	6	0.16	16	1.07	3	0.20	-	-
佐賀県	6	0.86	7	1.00	3	0.43	3	0.43	9	1.50	-	-	-	-
長崎県	12	1.20	4	0.40	2	0.20	3	0.30	19	1.58	-	-	1	0.08
熊本県	24	1.50	3	0.19	2	0.13	1	0.06	6	0.40	2	0.13	-	-
大分県	7	0.70	2	0.20	-	-	2	0.20	21	1.91	-	-	-	-
宮崎県	12	0.92	3	0.23	3	0.23	-	-	13	1.86	1	0.14	-	-
鹿児島県	17	1.06	6	0.38	1	0.06	5	0.31	3	0.25	1	0.08	-	-
沖縄県	20	1.67	6	0.50	-	-	3	0.25	11	1.57	6	0.86	-	-



### 32週のデータ

注)表中の報告数は8月16日集計分であり、その後の報告は次週以降の累積に反映されます。  
 新型インフルエンザは掲載していません。

報告数・累積報告数, 疾病・都道府県別

2017年32週

	エボラ出血熱		クリミア・コンゴ出血熱		痘 そう		南米出血熱		ペスト		マールブルグ病		ラッサ熱		急性灰白髄炎		結 核	
	報告数	累積	報告数	累積	報告数	累積	報告数	累積	報告数	累積	報告数	累積	報告数	累積	報告数	累積	報告数	累積
総 数	-	-	-	-	-	-	-	-	-	-	-	-	-	-	-	-	305	13696
北海道	-	-	-	-	-	-	-	-	-	-	-	-	-	-	-	-	4	388
青森県	-	-	-	-	-	-	-	-	-	-	-	-	-	-	-	-	3	190
岩手県	-	-	-	-	-	-	-	-	-	-	-	-	-	-	-	-	3	107
宮城県	-	-	-	-	-	-	-	-	-	-	-	-	-	-	-	-	3	189
秋田県	-	-	-	-	-	-	-	-	-	-	-	-	-	-	-	-	-	66
山形県	-	-	-	-	-	-	-	-	-	-	-	-	-	-	-	-	2	65
福島県	-	-	-	-	-	-	-	-	-	-	-	-	-	-	-	-	4	118
茨城県	-	-	-	-	-	-	-	-	-	-	-	-	-	-	-	-	10	305
栃木県	-	-	-	-	-	-	-	-	-	-	-	-	-	-	-	-	5	184
群馬県	-	-	-	-	-	-	-	-	-	-	-	-	-	-	-	-	5	169
埼玉県	-	-	-	-	-	-	-	-	-	-	-	-	-	-	-	-	15	778
千葉県	-	-	-	-	-	-	-	-	-	-	-	-	-	-	-	-	23	793
東京都	-	-	-	-	-	-	-	-	-	-	-	-	-	-	-	-	46	2027
神奈川県	-	-	-	-	-	-	-	-	-	-	-	-	-	-	-	-	18	1037
新潟県	-	-	-	-	-	-	-	-	-	-	-	-	-	-	-	-	5	135
富山県	-	-	-	-	-	-	-	-	-	-	-	-	-	-	-	-	2	106
石川県	-	-	-	-	-	-	-	-	-	-	-	-	-	-	-	-	1	111
福井県	-	-	-	-	-	-	-	-	-	-	-	-	-	-	-	-	3	83
山梨県	-	-	-	-	-	-	-	-	-	-	-	-	-	-	-	-	3	57
長野県	-	-	-	-	-	-	-	-	-	-	-	-	-	-	-	-	3	180
岐阜県	-	-	-	-	-	-	-	-	-	-	-	-	-	-	-	-	14	297
静岡県	-	-	-	-	-	-	-	-	-	-	-	-	-	-	-	-	12	276
愛知県	-	-	-	-	-	-	-	-	-	-	-	-	-	-	-	-	19	910
三重県	-	-	-	-	-	-	-	-	-	-	-	-	-	-	-	-	-	168
滋賀県	-	-	-	-	-	-	-	-	-	-	-	-	-	-	-	-	5	156
京都府	-	-	-	-	-	-	-	-	-	-	-	-	-	-	-	-	3	324
大阪府	-	-	-	-	-	-	-	-	-	-	-	-	-	-	-	-	17	863
兵庫県	-	-	-	-	-	-	-	-	-	-	-	-	-	-	-	-	14	520
奈良県	-	-	-	-	-	-	-	-	-	-	-	-	-	-	-	-	3	182
和歌山県	-	-	-	-	-	-	-	-	-	-	-	-	-	-	-	-	2	114
鳥取県	-	-	-	-	-	-	-	-	-	-	-	-	-	-	-	-	-	48
島根県	-	-	-	-	-	-	-	-	-	-	-	-	-	-	-	-	1	79
岡山県	-	-	-	-	-	-	-	-	-	-	-	-	-	-	-	-	5	218
広島県	-	-	-	-	-	-	-	-	-	-	-	-	-	-	-	-	6	250
山口県	-	-	-	-	-	-	-	-	-	-	-	-	-	-	-	-	3	127
徳島県	-	-	-	-	-	-	-	-	-	-	-	-	-	-	-	-	2	89
香川県	-	-	-	-	-	-	-	-	-	-	-	-	-	-	-	-	-	91
愛媛県	-	-	-	-	-	-	-	-	-	-	-	-	-	-	-	-	2	123
高知県	-	-	-	-	-	-	-	-	-	-	-	-	-	-	-	-	-	58
福岡県	-	-	-	-	-	-	-	-	-	-	-	-	-	-	-	-	11	635
佐賀県	-	-	-	-	-	-	-	-	-	-	-	-	-	-	-	-	5	83
長崎県	-	-	-	-	-	-	-	-	-	-	-	-	-	-	-	-	7	198
熊本県	-	-	-	-	-	-	-	-	-	-	-	-	-	-	-	-	1	121
大分県	-	-	-	-	-	-	-	-	-	-	-	-	-	-	-	-	6	138
宮崎県	-	-	-	-	-	-	-	-	-	-	-	-	-	-	-	-	4	116
鹿児島県	-	-	-	-	-	-	-	-	-	-	-	-	-	-	-	-	3	196
沖縄県	-	-	-	-	-	-	-	-	-	-	-	-	-	-	-	-	2	228

\* 病原体がSARSコロナウイルスであるものに限る。  
 \*\* 病原体がMERSコロナウイルスであるものに限る。2014年7月26日より届出対象疾患となりました。  
 \*\*\* 2013年5月6日より届出対象疾患となりました。

報告数・累積報告数, 疾病・都道府県別

2017年32週

	ジフテリア		重症急性 呼吸器症候群*		中東呼吸器 症候群**		鳥インフル エンザ(H5N1)		鳥インフル エンザ(H7N9)***		コレラ		細菌性赤痢		腸管出血性 大腸菌感染症		腸チフス	
	報告数	累積	報告数	累積	報告数	累積	報告数	累積	報告数	累積	報告数	累積	報告数	累積	報告数	累積	報告数	累積
総数	-	-	-	-	-	-	-	-	-	-	4	-	93	228	1696	2	24	
北海道	-	-	-	-	-	-	-	-	-	-	-	-	1	9	132	-	1	
青森県	-	-	-	-	-	-	-	-	-	-	-	-	-	2	19	-	-	
岩手県	-	-	-	-	-	-	-	-	-	-	1	-	2	2	78	-	-	
宮城県	-	-	-	-	-	-	-	-	-	-	-	-	1	3	49	-	1	
秋田県	-	-	-	-	-	-	-	-	-	-	-	-	-	5	24	-	-	
山形県	-	-	-	-	-	-	-	-	-	-	-	-	-	9	37	-	-	
福島県	-	-	-	-	-	-	-	-	-	-	-	-	-	3	19	-	-	
茨城県	-	-	-	-	-	-	-	-	-	-	-	-	-	6	49	-	2	
栃木県	-	-	-	-	-	-	-	-	-	-	-	-	1	1	11	-	-	
群馬県	-	-	-	-	-	-	-	-	-	-	-	-	1	2	39	1	2	
埼玉県	-	-	-	-	-	-	-	-	-	-	-	-	4	13	121	-	1	
千葉県	-	-	-	-	-	-	-	-	-	-	-	-	2	16	70	-	-	
東京都	-	-	-	-	-	-	-	-	-	-	1	-	24	51	185	1	7	
神奈川県	-	-	-	-	-	-	-	-	-	-	-	-	11	20	123	-	2	
新潟県	-	-	-	-	-	-	-	-	-	-	-	-	-	2	16	-	1	
富山県	-	-	-	-	-	-	-	-	-	-	-	-	3	1	18	-	-	
石川県	-	-	-	-	-	-	-	-	-	-	-	-	-	1	31	-	-	
福井県	-	-	-	-	-	-	-	-	-	-	-	-	-	3	17	-	-	
山梨県	-	-	-	-	-	-	-	-	-	-	-	-	-	3	6	-	-	
長野県	-	-	-	-	-	-	-	-	-	-	-	-	-	13	29	-	-	
岐阜県	-	-	-	-	-	-	-	-	-	-	-	-	2	15	33	-	1	
静岡県	-	-	-	-	-	-	-	-	-	-	-	-	4	3	36	-	1	
愛知県	-	-	-	-	-	-	-	-	-	-	1	-	10	8	76	-	1	
三重県	-	-	-	-	-	-	-	-	-	-	-	-	-	2	17	-	-	
滋賀県	-	-	-	-	-	-	-	-	-	-	-	-	-	1	15	-	-	
京都府	-	-	-	-	-	-	-	-	-	-	-	-	2	-	14	-	1	
大阪府	-	-	-	-	-	-	-	-	-	-	1	-	5	2	69	-	-	
兵庫県	-	-	-	-	-	-	-	-	-	-	-	-	5	2	52	-	-	
奈良県	-	-	-	-	-	-	-	-	-	-	-	-	-	-	10	-	-	
和歌山県	-	-	-	-	-	-	-	-	-	-	-	-	-	1	8	-	-	
鳥取県	-	-	-	-	-	-	-	-	-	-	-	-	2	-	14	-	-	
島根県	-	-	-	-	-	-	-	-	-	-	-	-	-	1	4	-	-	
岡山県	-	-	-	-	-	-	-	-	-	-	-	-	1	-	21	-	1	
広島県	-	-	-	-	-	-	-	-	-	-	-	-	-	-	18	-	-	
山口県	-	-	-	-	-	-	-	-	-	-	-	-	-	1	9	-	-	
徳島県	-	-	-	-	-	-	-	-	-	-	-	-	-	-	4	-	-	
香川県	-	-	-	-	-	-	-	-	-	-	-	-	-	-	12	-	-	
愛媛県	-	-	-	-	-	-	-	-	-	-	-	-	-	-	7	-	2	
高知県	-	-	-	-	-	-	-	-	-	-	-	-	-	-	-	-	-	
福岡県	-	-	-	-	-	-	-	-	-	-	-	-	9	13	70	-	-	
佐賀県	-	-	-	-	-	-	-	-	-	-	-	-	-	-	10	-	-	
長崎県	-	-	-	-	-	-	-	-	-	-	-	-	-	-	22	-	-	
熊本県	-	-	-	-	-	-	-	-	-	-	-	-	2	-	21	-	-	
大分県	-	-	-	-	-	-	-	-	-	-	-	-	-	8	36	-	-	
宮崎県	-	-	-	-	-	-	-	-	-	-	-	-	-	-	8	-	-	
鹿児島県	-	-	-	-	-	-	-	-	-	-	-	-	-	6	26	-	-	
沖縄県	-	-	-	-	-	-	-	-	-	-	-	-	1	-	11	-	-	



報告数・累積報告数, 疾病・都道府県別

2017年32週

	パラチフス		E型肝炎		ウエストナイル熱		A型肝炎		エキノコックス症		黄熱		オウム病		オムスク出血熱		回帰熱	
	報告数	累積	報告数	累積	報告数	累積	報告数	累積	報告数	累積	報告数	累積	報告数	累積	報告数	累積	報告数	累積
総数	1	10	5	210	-	-	-	185	-	19	-	-	-	10	-	-	-	3
北海道	-	-	-	46	-	-	-	3	-	17	-	-	-	-	-	-	-	1
青森県	-	-	-	6	-	-	-	2	-	-	-	-	-	-	-	-	-	-
岩手県	-	-	-	2	-	-	-	2	-	-	-	-	-	-	-	-	-	-
宮城県	-	-	1	5	-	-	-	3	-	-	-	-	-	-	-	-	-	-
秋田県	-	-	-	1	-	-	-	-	-	-	-	-	-	-	-	-	-	-
山形県	-	-	1	6	-	-	-	1	-	-	-	-	-	-	-	-	-	-
福島県	-	-	-	3	-	-	-	-	-	-	-	-	-	-	-	-	-	-
茨城県	-	-	-	8	-	-	-	3	-	-	-	-	-	1	-	-	-	-
栃木県	-	-	-	1	-	-	-	-	-	-	-	-	-	-	-	-	-	-
群馬県	-	-	-	10	-	-	-	5	-	-	-	-	-	-	-	-	-	-
埼玉県	-	-	1	12	-	-	-	11	-	-	-	-	-	-	-	-	-	-
千葉県	-	-	-	11	-	-	-	15	-	-	-	-	-	-	-	-	-	-
東京都	1	5	1	39	-	-	-	49	-	1	-	-	-	-	-	-	-	1
神奈川県	-	2	-	5	-	-	-	11	-	-	-	-	-	-	-	-	-	-
新潟県	-	-	1	10	-	-	-	2	-	1	-	-	-	-	-	-	-	1
富山県	-	-	-	-	-	-	-	3	-	-	-	-	-	-	-	-	-	-
石川県	-	-	-	2	-	-	-	2	-	-	-	-	-	-	-	-	-	-
福井県	-	-	-	1	-	-	-	-	-	-	-	-	-	1	-	-	-	-
山梨県	-	-	-	-	-	-	-	-	-	-	-	-	-	1	-	-	-	-
長野県	-	-	-	1	-	-	-	8	-	-	-	-	-	-	-	-	-	-
岐阜県	-	-	-	1	-	-	-	3	-	-	-	-	-	2	-	-	-	-
静岡県	-	-	-	3	-	-	-	10	-	-	-	-	-	-	-	-	-	-
愛知県	-	-	-	4	-	-	-	5	-	-	-	-	-	2	-	-	-	-
三重県	-	-	-	4	-	-	-	-	-	-	-	-	-	-	-	-	-	-
滋賀県	-	-	-	-	-	-	-	2	-	-	-	-	-	-	-	-	-	-
京都府	-	-	-	-	-	-	-	4	-	-	-	-	-	1	-	-	-	-
大阪府	-	2	-	7	-	-	-	9	-	-	-	-	-	-	-	-	-	-
兵庫県	-	-	-	3	-	-	-	13	-	-	-	-	-	1	-	-	-	-
奈良県	-	-	-	1	-	-	-	-	-	-	-	-	-	-	-	-	-	-
和歌山県	-	-	-	-	-	-	-	1	-	-	-	-	-	-	-	-	-	-
鳥取県	-	-	-	2	-	-	-	2	-	-	-	-	-	-	-	-	-	-
島根県	-	-	-	-	-	-	-	1	-	-	-	-	-	-	-	-	-	-
岡山県	-	-	-	1	-	-	-	1	-	-	-	-	-	-	-	-	-	-
広島県	-	-	-	-	-	-	-	2	-	-	-	-	-	-	-	-	-	-
山口県	-	-	-	1	-	-	-	-	-	-	-	-	-	-	-	-	-	-
徳島県	-	-	-	-	-	-	-	-	-	-	-	-	-	-	-	-	-	-
香川県	-	-	-	1	-	-	-	-	-	-	-	-	-	-	-	-	-	-
愛媛県	-	1	-	3	-	-	-	4	-	-	-	-	-	-	-	-	-	-
高知県	-	-	-	-	-	-	-	-	-	-	-	-	-	1	-	-	-	-
福岡県	-	-	-	5	-	-	-	6	-	-	-	-	-	-	-	-	-	-
佐賀県	-	-	-	-	-	-	-	-	-	-	-	-	-	-	-	-	-	-
長崎県	-	-	-	-	-	-	-	-	-	-	-	-	-	-	-	-	-	-
熊本県	-	-	-	1	-	-	-	1	-	-	-	-	-	-	-	-	-	-
大分県	-	-	-	-	-	-	-	-	-	-	-	-	-	-	-	-	-	-
宮崎県	-	-	-	2	-	-	-	-	-	-	-	-	-	-	-	-	-	-
鹿児島県	-	-	-	-	-	-	-	1	-	-	-	-	-	-	-	-	-	-
沖縄県	-	-	-	2	-	-	-	-	-	-	-	-	-	-	-	-	-	-

\*2016年2月15日より届出対象疾患となりました。

\*\*2013年3月4日より届出対象疾患となりました。

報告数・累積報告数, 疾病・都道府県別

2017年32週

	キャサナル 森林病		Q 熱		狂犬病		コクシジ オイドス症		サル痘		ジカウイルス 感染症*		重症熱性血小板 減少症候群**		腎症候性出血熱		西部ウマ脳炎	
	報告数	累積	報告数	累積	報告数	累積	報告数	累積	報告数	累積	報告数	累積	報告数	累積	報告数	累積	報告数	累積
総 数	-	-	-	-	-	-	1	-	-	-	2	-	63	-	-	-	-	-
北海道	-	-	-	-	-	-	-	-	-	-	-	-	-	-	-	-	-	-
青森県	-	-	-	-	-	-	-	-	-	-	-	-	-	-	-	-	-	-
岩手県	-	-	-	-	-	-	-	-	-	-	-	-	-	-	-	-	-	-
宮城県	-	-	-	-	-	-	-	-	-	-	-	-	-	-	-	-	-	-
秋田県	-	-	-	-	-	-	-	-	-	-	-	-	-	-	-	-	-	-
山形県	-	-	-	-	-	-	-	-	-	-	-	-	-	-	-	-	-	-
福島県	-	-	-	-	-	-	-	-	-	-	-	-	-	-	-	-	-	-
茨城県	-	-	-	-	-	-	-	-	-	-	-	-	-	-	-	-	-	-
栃木県	-	-	-	-	-	-	-	-	-	-	-	-	-	-	-	-	-	-
群馬県	-	-	-	-	-	-	-	-	-	-	-	-	-	-	-	-	-	-
埼玉県	-	-	-	-	-	-	-	-	-	-	-	-	-	-	-	-	-	-
千葉県	-	-	-	-	-	-	-	-	-	-	-	-	-	-	-	-	-	-
東京都	-	-	-	-	-	-	1	-	-	-	-	-	-	-	-	-	-	-
神奈川県	-	-	-	-	-	-	-	-	-	-	1	-	-	-	-	-	-	-
新潟県	-	-	-	-	-	-	-	-	-	-	-	-	-	-	-	-	-	-
富山県	-	-	-	-	-	-	-	-	-	-	-	-	-	-	-	-	-	-
石川県	-	-	-	-	-	-	-	-	-	-	-	-	-	-	-	-	-	-
福井県	-	-	-	-	-	-	-	-	-	-	-	-	1	-	-	-	-	-
山梨県	-	-	-	-	-	-	-	-	-	-	-	-	-	-	-	-	-	-
長野県	-	-	-	-	-	-	-	-	-	-	-	-	-	-	-	-	-	-
岐阜県	-	-	-	-	-	-	-	-	-	-	-	-	-	-	-	-	-	-
静岡県	-	-	-	-	-	-	-	-	-	-	-	-	-	-	-	-	-	-
愛知県	-	-	-	-	-	-	-	-	-	-	-	-	-	-	-	-	-	-
三重県	-	-	-	-	-	-	-	-	-	-	-	-	-	-	-	-	-	-
滋賀県	-	-	-	-	-	-	-	-	-	-	-	-	-	-	-	-	-	-
京都府	-	-	-	-	-	-	-	-	-	-	-	-	-	-	-	-	-	-
大阪府	-	-	-	-	-	-	-	-	-	-	1	-	1	-	-	-	-	-
兵庫県	-	-	-	-	-	-	-	-	-	-	-	-	1	-	-	-	-	-
奈良県	-	-	-	-	-	-	-	-	-	-	-	-	-	-	-	-	-	-
和歌山県	-	-	-	-	-	-	-	-	-	-	-	-	1	-	-	-	-	-
鳥取県	-	-	-	-	-	-	-	-	-	-	-	-	-	-	-	-	-	-
島根県	-	-	-	-	-	-	-	-	-	-	-	-	5	-	-	-	-	-
岡山県	-	-	-	-	-	-	-	-	-	-	-	-	-	-	-	-	-	-
広島県	-	-	-	-	-	-	-	-	-	-	-	-	4	-	-	-	-	-
山口県	-	-	-	-	-	-	-	-	-	-	-	-	9	-	-	-	-	-
徳島県	-	-	-	-	-	-	-	-	-	-	-	-	2	-	-	-	-	-
香川県	-	-	-	-	-	-	-	-	-	-	-	-	1	-	-	-	-	-
愛媛県	-	-	-	-	-	-	-	-	-	-	-	-	3	-	-	-	-	-
高知県	-	-	-	-	-	-	-	-	-	-	-	-	3	-	-	-	-	-
福岡県	-	-	-	-	-	-	-	-	-	-	-	-	1	-	-	-	-	-
佐賀県	-	-	-	-	-	-	-	-	-	-	-	-	2	-	-	-	-	-
長崎県	-	-	-	-	-	-	-	-	-	-	-	-	10	-	-	-	-	-
熊本県	-	-	-	-	-	-	-	-	-	-	-	-	-	-	-	-	-	-
大分県	-	-	-	-	-	-	-	-	-	-	-	-	2	-	-	-	-	-
宮崎県	-	-	-	-	-	-	-	-	-	-	-	-	9	-	-	-	-	-
鹿児島県	-	-	-	-	-	-	-	-	-	-	-	-	8	-	-	-	-	-
沖縄県	-	-	-	-	-	-	-	-	-	-	-	-	-	-	-	-	-	-

\*鳥インフルエンザ(H5N1及びH7N9)を除く。

報告数・累積報告数, 疾病・都道府県別

2017年32週

	ダニ媒介脳炎		炭 疽		チクングニア熱		つつが虫病		デング熱		東部ウマ脳炎		鳥インフルエンザ*		ニパウイルス感染症		日本紅斑熱	
	報告数	累積	報告数	累積	報告数	累積	報告数	累積	報告数	累積	報告数	累積	報告数	累積	報告数	累積	報告数	累積
総 数	1	2	-	-	-	2	-	102	8	124	-	-	-	-	-	-	5	153
北海道	1	2	-	-	-	-	-	-	-	1	-	-	-	-	-	-	-	-
青森県	-	-	-	-	-	-	-	10	-	-	-	-	-	-	-	-	-	-
岩手県	-	-	-	-	-	-	-	2	-	-	-	-	-	-	-	-	-	-
宮城県	-	-	-	-	-	-	-	1	-	2	-	-	-	-	-	-	-	-
秋田県	-	-	-	-	-	-	-	8	-	-	-	-	-	-	-	-	-	-
山形県	-	-	-	-	-	-	-	3	-	-	-	-	-	-	-	-	-	-
福島県	-	-	-	-	-	-	-	9	-	-	-	-	-	-	-	-	-	-
茨城県	-	-	-	-	-	-	-	2	-	6	-	-	-	-	-	-	-	-
栃木県	-	-	-	-	-	-	-	-	1	2	-	-	-	-	-	-	-	-
群馬県	-	-	-	-	-	-	-	-	1	6	-	-	-	-	-	-	-	-
埼玉県	-	-	-	-	-	-	-	-	-	8	-	-	-	-	-	-	-	-
千葉県	-	-	-	-	-	-	-	7	-	6	-	-	-	-	-	-	-	6
東京都	-	-	-	-	-	1	-	3	2	33	-	-	-	-	-	-	-	-
神奈川県	-	-	-	-	-	-	-	2	1	14	-	-	-	-	-	-	-	1
新潟県	-	-	-	-	-	-	-	8	-	-	-	-	-	-	-	-	-	-
富山県	-	-	-	-	-	-	-	-	-	3	-	-	-	-	-	-	-	-
石川県	-	-	-	-	-	-	-	-	-	1	-	-	-	-	-	-	-	1
福井県	-	-	-	-	-	-	-	-	-	-	-	-	-	-	-	-	-	-
山梨県	-	-	-	-	-	-	-	-	-	2	-	-	-	-	-	-	-	-
長野県	-	-	-	-	-	-	-	7	-	3	-	-	-	-	-	-	-	-
岐阜県	-	-	-	-	-	-	-	1	-	2	-	-	-	-	-	-	-	-
静岡県	-	-	-	-	-	-	-	-	-	1	-	-	-	-	-	-	-	1
愛知県	-	-	-	-	-	-	-	-	1	5	-	-	-	-	-	-	-	-
三重県	-	-	-	-	-	-	-	-	-	2	-	-	-	-	-	-	-	18
滋賀県	-	-	-	-	-	-	-	1	-	-	-	-	-	-	-	-	-	-
京都府	-	-	-	-	-	-	-	-	-	3	-	-	-	-	-	-	-	3
大阪府	-	-	-	-	-	1	-	-	-	9	-	-	-	-	-	-	-	2
兵庫県	-	-	-	-	-	-	-	-	-	3	-	-	-	-	-	-	-	2
奈良県	-	-	-	-	-	-	-	1	-	2	-	-	-	-	-	-	-	-
和歌山県	-	-	-	-	-	-	-	2	-	-	-	-	-	-	-	-	3	16
鳥取県	-	-	-	-	-	-	-	2	-	-	-	-	-	-	-	-	-	1
島根県	-	-	-	-	-	-	-	3	-	-	-	-	-	-	-	-	-	5
岡山県	-	-	-	-	-	-	-	-	-	-	-	-	-	-	-	-	-	2
広島県	-	-	-	-	-	-	-	2	-	1	-	-	-	-	-	-	-	32
山口県	-	-	-	-	-	-	-	-	-	1	-	-	-	-	-	-	-	2
徳島県	-	-	-	-	-	-	-	2	-	-	-	-	-	-	-	-	-	3
香川県	-	-	-	-	-	-	-	-	-	-	-	-	-	-	-	-	-	2
愛媛県	-	-	-	-	-	-	-	-	-	4	-	-	-	-	-	-	-	9
高知県	-	-	-	-	-	-	-	1	-	-	-	-	-	-	-	-	-	5
福岡県	-	-	-	-	-	-	-	-	1	2	-	-	-	-	-	-	-	5
佐賀県	-	-	-	-	-	-	-	-	-	-	-	-	-	-	-	-	-	2
長崎県	-	-	-	-	-	-	-	-	1	1	-	-	-	-	-	-	-	7
熊本県	-	-	-	-	-	-	-	1	-	-	-	-	-	-	-	-	-	11
大分県	-	-	-	-	-	-	-	-	-	1	-	-	-	-	-	-	-	2
宮崎県	-	-	-	-	-	-	-	5	-	-	-	-	-	-	-	-	-	2
鹿児島県	-	-	-	-	-	-	-	19	-	-	-	-	-	-	-	-	2	12
沖縄県	-	-	-	-	-	-	-	-	-	-	-	-	-	-	-	-	-	1

報告数・累積報告数, 疾病・都道府県別

2017年32週

	日本脳炎		ハンタウイルス 肺症候群		Bウイルス病		鼻 疽		ブルセラ症		ベネズエラ ウマ脳炎		ヘンドラウイルス 感 染 症		発しんチフス		ボツリヌス症	
	報告数	累積	報告数	累積	報告数	累積	報告数	累積	報告数	累積	報告数	累積	報告数	累積	報告数	累積	報告数	累積
総 数	-	-	-	-	-	-	-	-	1	-	-	-	-	-	-	-	-	3
北海道	-	-	-	-	-	-	-	-	-	-	-	-	-	-	-	-	-	-
青森県	-	-	-	-	-	-	-	-	-	-	-	-	-	-	-	-	-	-
岩手県	-	-	-	-	-	-	-	-	-	-	-	-	-	-	-	-	-	-
宮城県	-	-	-	-	-	-	-	-	-	-	-	-	-	-	-	-	-	-
秋田県	-	-	-	-	-	-	-	-	-	-	-	-	-	-	-	-	-	-
山形県	-	-	-	-	-	-	-	-	-	-	-	-	-	-	-	-	-	-
福島県	-	-	-	-	-	-	-	-	-	-	-	-	-	-	-	-	-	-
茨城県	-	-	-	-	-	-	-	-	-	-	-	-	-	-	-	-	-	-
栃木県	-	-	-	-	-	-	-	-	-	-	-	-	-	-	-	-	-	-
群馬県	-	-	-	-	-	-	-	-	-	-	-	-	-	-	-	-	-	-
埼玉県	-	-	-	-	-	-	-	-	-	-	-	-	-	-	-	-	-	-
千葉県	-	-	-	-	-	-	-	-	-	-	-	-	-	-	-	-	-	-
東京都	-	-	-	-	-	-	-	-	-	-	-	-	-	-	-	-	-	1
神奈川県	-	-	-	-	-	-	-	-	-	-	-	-	-	-	-	-	-	-
新潟県	-	-	-	-	-	-	-	-	-	-	-	-	-	-	-	-	-	-
富山県	-	-	-	-	-	-	-	-	-	-	-	-	-	-	-	-	-	-
石川県	-	-	-	-	-	-	-	-	-	-	-	-	-	-	-	-	-	-
福井県	-	-	-	-	-	-	-	-	-	-	-	-	-	-	-	-	-	-
山梨県	-	-	-	-	-	-	-	-	-	-	-	-	-	-	-	-	-	-
長野県	-	-	-	-	-	-	-	-	-	-	-	-	-	-	-	-	-	-
岐阜県	-	-	-	-	-	-	-	-	-	-	-	-	-	-	-	-	-	-
静岡県	-	-	-	-	-	-	-	-	-	-	-	-	-	-	-	-	-	-
愛知県	-	-	-	-	-	-	-	-	1	-	-	-	-	-	-	-	-	-
三重県	-	-	-	-	-	-	-	-	-	-	-	-	-	-	-	-	-	-
滋賀県	-	-	-	-	-	-	-	-	-	-	-	-	-	-	-	-	-	-
京都府	-	-	-	-	-	-	-	-	-	-	-	-	-	-	-	-	-	-
大阪府	-	-	-	-	-	-	-	-	-	-	-	-	-	-	-	-	-	-
兵庫県	-	-	-	-	-	-	-	-	-	-	-	-	-	-	-	-	-	-
奈良県	-	-	-	-	-	-	-	-	-	-	-	-	-	-	-	-	-	-
和歌山県	-	-	-	-	-	-	-	-	-	-	-	-	-	-	-	-	-	-
鳥取県	-	-	-	-	-	-	-	-	-	-	-	-	-	-	-	-	-	-
島根県	-	-	-	-	-	-	-	-	-	-	-	-	-	-	-	-	-	-
岡山県	-	-	-	-	-	-	-	-	-	-	-	-	-	-	-	-	-	-
広島県	-	-	-	-	-	-	-	-	-	-	-	-	-	-	-	-	-	1
山口県	-	-	-	-	-	-	-	-	-	-	-	-	-	-	-	-	-	-
徳島県	-	-	-	-	-	-	-	-	-	-	-	-	-	-	-	-	-	-
香川県	-	-	-	-	-	-	-	-	-	-	-	-	-	-	-	-	-	-
愛媛県	-	-	-	-	-	-	-	-	-	-	-	-	-	-	-	-	-	-
高知県	-	-	-	-	-	-	-	-	-	-	-	-	-	-	-	-	-	-
福岡県	-	-	-	-	-	-	-	-	-	-	-	-	-	-	-	-	-	-
佐賀県	-	-	-	-	-	-	-	-	-	-	-	-	-	-	-	-	-	-
長崎県	-	-	-	-	-	-	-	-	-	-	-	-	-	-	-	-	-	-
熊本県	-	-	-	-	-	-	-	-	-	-	-	-	-	-	-	-	-	-
大分県	-	-	-	-	-	-	-	-	-	-	-	-	-	-	-	-	-	1
宮崎県	-	-	-	-	-	-	-	-	-	-	-	-	-	-	-	-	-	-
鹿児島県	-	-	-	-	-	-	-	-	-	-	-	-	-	-	-	-	-	-
沖縄県	-	-	-	-	-	-	-	-	-	-	-	-	-	-	-	-	-	-

報告数・累積報告数, 疾病・都道府県別

2017年32週

	マラリア		野 兎 病		ライム病		リッサウイルス 感 染 症		リフトバレー熱		類 鼻 疽		レジオネラ症		レプトスピラ症		ロッキー山 紅 斑 熱	
	報告数	累積	報告数	累積	報告数	累積	報告数	累積	報告数	累積	報告数	累積	報告数	累積	報告数	累積	報告数	累積
総 数	1	30	-	-	1	14	-	-	-	-	-	1	35	945	1	11	-	-
北海道	-	1	-	-	-	7	-	-	-	-	-	-	1	14	-	-	-	-
青森県	-	-	-	-	-	-	-	-	-	-	-	-	-	7	-	-	-	-
岩手県	-	-	-	-	-	-	-	-	-	-	-	-	-	11	-	-	-	-
宮城県	-	-	-	-	1	1	-	-	-	-	-	-	1	25	-	-	-	-
秋田県	-	-	-	-	-	-	-	-	-	-	-	-	-	2	-	-	-	-
山形県	-	-	-	-	-	-	-	-	-	-	-	-	-	6	-	-	-	-
福島県	-	-	-	-	-	-	-	-	-	-	-	-	1	16	-	-	-	-
茨城県	-	3	-	-	-	-	-	-	-	-	-	-	1	33	1	1	-	-
栃木県	-	1	-	-	-	-	-	-	-	-	-	-	2	25	-	-	-	-
群馬県	-	-	-	-	-	1	-	-	-	-	-	-	1	20	-	-	-	-
埼玉県	-	-	-	-	-	-	-	-	-	-	-	-	3	50	-	2	-	-
千葉県	-	2	-	-	-	-	-	-	-	-	-	-	5	38	-	-	-	-
東京都	1	14	-	-	-	1	-	-	-	-	-	1	4	83	-	3	-	-
神奈川県	-	-	-	-	-	1	-	-	-	-	-	-	1	48	-	-	-	-
新潟県	-	-	-	-	-	2	-	-	-	-	-	-	-	21	-	-	-	-
富山県	-	-	-	-	-	-	-	-	-	-	-	-	1	20	-	-	-	-
石川県	-	-	-	-	-	-	-	-	-	-	-	-	-	24	-	-	-	-
福井県	-	-	-	-	-	-	-	-	-	-	-	-	2	11	-	-	-	-
山梨県	-	-	-	-	-	-	-	-	-	-	-	-	-	2	-	-	-	-
長野県	-	-	-	-	-	-	-	-	-	-	-	-	1	22	-	-	-	-
岐阜県	-	-	-	-	-	-	-	-	-	-	-	-	-	18	-	-	-	-
静岡県	-	-	-	-	-	-	-	-	-	-	-	-	1	28	-	-	-	-
愛知県	-	1	-	-	-	-	-	-	-	-	-	-	2	62	-	-	-	-
三重県	-	-	-	-	-	-	-	-	-	-	-	-	-	18	-	1	-	-
滋賀県	-	-	-	-	-	-	-	-	-	-	-	-	-	13	-	-	-	-
京都府	-	2	-	-	-	-	-	-	-	-	-	-	-	13	-	-	-	-
大阪府	-	2	-	-	-	-	-	-	-	-	-	-	1	44	-	-	-	-
兵庫県	-	2	-	-	-	-	-	-	-	-	-	-	1	41	-	-	-	-
奈良県	-	-	-	-	-	-	-	-	-	-	-	-	-	6	-	-	-	-
和歌山県	-	-	-	-	-	-	-	-	-	-	-	-	-	7	-	-	-	-
鳥取県	-	-	-	-	-	-	-	-	-	-	-	-	-	3	-	-	-	-
島根県	-	-	-	-	-	-	-	-	-	-	-	-	-	4	-	-	-	-
岡山県	-	-	-	-	-	-	-	-	-	-	-	-	-	13	-	-	-	-
広島県	-	-	-	-	-	-	-	-	-	-	-	-	2	85	-	-	-	-
山口県	-	1	-	-	-	-	-	-	-	-	-	-	1	9	-	-	-	-
徳島県	-	-	-	-	-	-	-	-	-	-	-	-	1	11	-	-	-	-
香川県	-	-	-	-	-	-	-	-	-	-	-	-	-	6	-	-	-	-
愛媛県	-	-	-	-	-	-	-	-	-	-	-	-	-	7	-	-	-	-
高知県	-	-	-	-	-	-	-	-	-	-	-	-	-	3	-	1	-	-
福岡県	-	1	-	-	-	1	-	-	-	-	-	-	1	26	-	-	-	-
佐賀県	-	-	-	-	-	-	-	-	-	-	-	-	-	2	-	-	-	-
長崎県	-	-	-	-	-	-	-	-	-	-	-	-	-	8	-	-	-	-
熊本県	-	-	-	-	-	-	-	-	-	-	-	-	-	11	-	-	-	-
大分県	-	-	-	-	-	-	-	-	-	-	-	-	-	9	-	-	-	-
宮崎県	-	-	-	-	-	-	-	-	-	-	-	-	-	5	-	-	-	-
鹿児島県	-	-	-	-	-	-	-	-	-	-	-	-	1	3	-	-	-	-
沖縄県	-	-	-	-	-	-	-	-	-	-	-	-	-	12	-	3	-	-

\*E型肝炎及びA型肝炎を除く。

\*\*2014年9月19日より届出対象疾患となりました。

\*\*\*ウエストナイル脳炎、西部ウマ脳炎、ダニ媒介脳炎、東部ウマ脳炎、日本脳炎、ペネズエラウマ脳炎及びリフトバレー熱を除く。

報告数・累積報告数, 疾病・都道府県別

2017年32週

	アメーバ赤痢		ウイルス性肝炎*		カリバネム耐性腸内細菌科細菌感染症**		急性脳炎***		クリプトスポリジウム症		クロイツフェルト・ヤコブ病		劇症型溶血性レンサ球菌感染症		後天性免疫不全症候群		ジアルジア症	
	報告数	累積	報告数	累積	報告数	累積	報告数	累積	報告数	累積	報告数	累積	報告数	累積	報告数	累積	報告数	累積
総数	6	661	1	176	22	941	8	452	-	8	2	121	9	350	14	848	2	39
北海道	1	17	-	7	-	21	-	18	-	3	-	5	-	7	-	25	-	1
青森県	-	3	-	-	-	11	-	-	-	-	-	1	-	2	-	5	-	-
岩手県	-	7	-	2	-	8	-	1	-	-	-	-	-	3	-	1	-	-
宮城県	-	16	-	9	-	5	-	-	-	-	-	2	-	6	-	12	-	-
秋田県	-	2	-	-	-	9	-	3	-	-	-	1	-	9	-	-	-	-
山形県	-	7	-	1	-	4	-	4	-	-	-	2	1	5	-	1	-	-
福島県	-	12	-	-	2	14	-	3	-	-	-	1	-	3	1	7	-	-
茨城県	-	8	-	6	-	4	-	15	-	-	-	2	-	7	-	9	-	1
栃木県	-	15	-	3	-	9	-	9	-	-	-	1	-	4	-	5	-	1
群馬県	-	10	-	6	-	5	-	2	-	-	-	1	-	5	-	7	-	1
埼玉県	-	32	-	7	1	34	-	28	-	-	-	4	1	14	-	22	-	-
千葉県	-	22	-	10	1	46	2	62	-	-	1	4	-	12	1	33	-	1
東京都	-	127	-	36	3	125	-	43	-	-	-	9	-	49	5	282	1	17
神奈川県	1	55	-	5	3	75	2	36	-	-	-	8	3	20	1	51	-	2
新潟県	-	10	-	1	1	25	-	10	-	-	-	4	-	9	-	6	-	-
富山県	-	4	-	1	-	6	-	1	-	-	-	1	-	6	-	4	-	3
石川県	-	3	-	-	-	3	-	2	-	-	-	3	-	-	-	3	-	-
福井県	-	3	-	-	-	6	-	-	-	-	-	2	-	2	-	-	-	-
山梨県	-	3	-	4	-	3	-	2	-	-	-	5	1	1	-	5	-	-
長野県	-	14	-	2	-	18	-	13	-	-	1	4	-	6	-	6	-	1
岐阜県	-	9	-	3	2	8	-	1	-	-	-	3	-	6	-	9	-	-
静岡県	-	11	-	4	-	19	-	18	-	-	-	1	1	12	1	12	-	2
愛知県	-	37	-	4	2	57	-	29	-	-	-	6	1	26	-	40	-	-
三重県	-	6	-	4	-	16	-	1	-	-	-	2	-	7	-	8	-	-
滋賀県	-	2	-	3	-	7	-	4	-	-	-	1	-	9	-	8	-	-
京都府	-	16	-	1	-	19	-	7	-	-	-	7	-	5	-	15	-	1
大阪府	1	78	-	11	1	75	2	26	-	1	-	5	-	13	2	113	-	2
兵庫県	1	20	-	8	1	37	1	25	-	1	-	5	1	16	-	24	-	1
奈良県	-	4	-	1	-	12	-	4	-	-	-	2	-	7	-	5	-	1
和歌山県	-	1	-	-	-	5	-	2	-	1	-	1	-	7	-	3	-	-
鳥取県	-	1	-	1	-	4	-	-	-	-	-	-	-	6	-	1	-	-
島根県	-	2	-	-	2	12	-	-	-	-	-	2	-	1	-	1	1	1
岡山県	-	16	-	4	1	9	-	3	-	-	-	2	-	5	-	12	-	-
広島県	1	15	-	5	-	24	-	3	-	-	-	2	-	4	-	4	-	-
山口県	-	7	-	-	-	21	-	12	-	1	-	3	-	4	-	7	-	-
徳島県	1	3	-	2	-	2	-	-	-	-	-	1	-	-	1	5	-	-
香川県	-	4	-	3	-	9	-	1	-	-	-	1	-	1	-	5	-	-
愛媛県	-	5	-	-	-	4	-	3	-	-	-	1	-	4	-	4	-	-
高知県	-	5	-	2	-	13	-	-	-	-	-	-	-	2	-	6	-	-
福岡県	-	29	-	5	1	80	-	27	-	-	-	5	-	21	2	41	-	2
佐賀県	-	3	1	2	-	5	-	-	-	-	-	1	-	7	-	-	-	-
長崎県	-	2	-	2	1	25	-	3	-	-	-	2	-	3	-	2	-	1
熊本県	-	5	-	1	-	7	-	1	-	1	-	2	-	3	-	5	-	-
大分県	-	-	-	1	-	6	1	9	-	-	-	-	-	2	-	2	-	-
宮崎県	-	1	-	2	-	8	-	3	-	-	-	3	-	3	-	5	-	-
鹿児島県	-	4	-	2	-	6	-	12	-	-	-	3	-	-	-	12	-	-
沖縄県	-	5	-	5	-	20	-	6	-	-	-	-	-	6	-	15	-	-

\*2013年4月1日より届出対象疾患となりました。  
 \*\*2014年9月19日より届出対象疾患となりました。

報告数・累積報告数, 疾病・都道府県別

2017年32週

	侵襲性インフルエンザ菌感染症*		侵襲性髄膜炎菌感染症*		侵襲性肺炎球菌感染症*		水痘** (入院例に限る)		先天性風しん症候群		梅毒		播種性 クリプトコックス症**		破傷風		バンコマイシン耐性 黄色ブドウ球菌感染症	
	報告数	累積	報告数	累積	報告数	累積	報告数	累積	報告数	累積	報告数	累積	報告数	累積	報告数	累積	報告数	累積
総数	3	244	-	16	20	2194	2	193	-	-	46	3336	-	81	1	70	-	-
北海道	-	7	-	-	-	71	-	13	-	-	3	67	-	-	1	6	-	-
青森県	-	1	-	-	-	8	-	1	-	-	1	47	-	-	-	-	-	-
岩手県	-	2	-	-	-	10	-	4	-	-	1	9	-	-	-	1	-	-
宮城県	-	3	-	-	-	35	-	1	-	-	1	36	-	-	-	-	-	-
秋田県	-	2	-	-	1	18	-	10	-	-	-	4	-	1	-	-	-	-
山形県	-	4	-	-	-	26	-	-	-	-	-	7	-	1	-	-	-	-
福島県	-	5	-	-	-	17	-	1	-	-	1	33	-	1	-	-	-	-
茨城県	-	2	-	1	-	33	-	3	-	-	1	23	-	-	-	3	-	-
栃木県	1	3	-	-	1	22	-	2	-	-	-	38	-	-	-	2	-	-
群馬県	-	1	-	-	-	26	-	3	-	-	-	38	-	-	-	2	-	-
埼玉県	-	12	-	-	2	89	-	10	-	-	2	130	-	1	-	2	-	-
千葉県	-	3	-	2	1	125	-	4	-	-	1	82	-	2	-	6	-	-
東京都	-	37	-	2	-	282	-	31	-	-	15	1049	-	8	-	3	-	-
神奈川県	1	18	-	2	3	158	-	9	-	-	4	189	-	6	-	4	-	-
新潟県	-	4	-	-	2	61	-	1	-	-	-	14	-	4	-	1	-	-
富山県	-	4	-	-	-	26	-	1	-	-	-	9	-	-	-	-	-	-
石川県	-	4	-	-	-	15	-	5	-	-	-	14	-	-	-	1	-	-
福井県	-	2	-	-	-	13	-	1	-	-	-	11	-	1	-	-	-	-
山梨県	-	1	-	-	-	10	-	2	-	-	-	6	-	2	-	-	-	-
長野県	-	3	-	-	-	35	-	3	-	-	-	16	-	4	-	3	-	-
岐阜県	-	6	-	-	-	25	-	3	-	-	1	44	-	1	-	2	-	-
静岡県	-	4	-	-	1	71	-	5	-	-	-	42	-	2	-	4	-	-
愛知県	1	24	-	2	1	142	1	10	-	-	1	192	-	9	-	4	-	-
三重県	-	2	-	1	-	35	-	1	-	-	-	39	-	1	-	-	-	-
滋賀県	-	2	-	-	-	35	-	3	-	-	-	16	-	1	-	-	-	-
京都府	-	3	-	-	2	62	-	2	-	-	-	49	-	1	-	1	-	-
大阪府	-	22	-	2	1	172	-	12	-	-	4	443	-	8	-	2	-	-
兵庫県	-	11	-	1	1	117	1	9	-	-	2	119	-	5	-	1	-	-
奈良県	-	3	-	-	-	28	-	3	-	-	-	18	-	1	-	1	-	-
和歌山県	-	1	-	1	-	12	-	1	-	-	-	12	-	1	-	3	-	-
鳥取県	-	1	-	-	-	18	-	2	-	-	-	6	-	-	-	-	-	-
島根県	-	-	-	-	-	30	-	-	-	-	-	-	-	-	-	-	-	-
岡山県	-	1	-	-	-	26	-	2	-	-	-	94	-	-	-	-	-	-
広島県	-	1	-	-	-	15	-	1	-	-	1	78	-	4	-	1	-	-
山口県	-	1	-	-	-	15	-	1	-	-	-	12	-	1	-	2	-	-
徳島県	-	1	-	-	1	4	-	1	-	-	-	7	-	-	-	1	-	-
香川県	-	2	-	-	-	18	-	1	-	-	-	44	-	1	-	2	-	-
愛媛県	-	2	-	-	-	8	-	1	-	-	1	24	-	1	-	1	-	-
高知県	-	3	-	-	-	15	-	-	-	-	-	11	-	2	-	1	-	-
福岡県	-	13	-	-	1	109	-	11	-	-	5	158	-	3	-	3	-	-
佐賀県	-	-	-	-	-	10	-	3	-	-	-	8	-	2	-	1	-	-
長崎県	-	1	-	-	1	19	-	5	-	-	-	6	-	-	-	-	-	-
熊本県	-	3	-	-	-	29	-	2	-	-	1	40	-	2	-	-	-	-
大分県	-	-	-	-	-	6	-	4	-	-	-	9	-	-	-	-	-	-
宮崎県	-	2	-	-	-	13	-	1	-	-	-	8	-	-	-	4	-	-
鹿児島県	-	1	-	1	-	16	-	3	-	-	-	14	-	3	-	2	-	-
沖縄県	-	16	-	1	1	64	-	1	-	-	-	21	-	1	-	-	-	-

\*2014年9月19日より届出対象疾患となりました。

報告数・累積報告数, 疾病・都道府県別 2017年32週

	バンコマイシン耐性腸球菌感染症		風しん		麻しん		薬剤耐性アシネトバクター感染症*	
	報告数	累積	報告数	累積	報告数	累積	報告数	累積
総数	-	54	1	56	3	172	1	15
北海道	-	3	-	-	-	1	-	-
青森県	-	-	-	-	-	-	-	-
岩手県	-	-	-	-	-	-	-	-
宮城県	-	-	-	1	-	1	-	-
秋田県	-	-	-	-	-	-	-	1
山形県	-	-	-	-	-	53	-	-
福島県	-	-	-	-	-	-	-	-
茨城県	-	-	-	-	-	1	-	1
栃木県	-	-	-	-	-	-	-	-
群馬県	-	-	-	-	-	2	-	-
埼玉県	-	7	-	4	-	4	1	7
千葉県	-	1	1	5	-	-	-	1
東京都	-	6	-	13	3	23	-	1
神奈川県	-	3	-	8	-	6	-	-
新潟県	-	-	-	-	-	3	-	-
富山県	-	-	-	-	-	-	-	-
石川県	-	-	-	-	-	4	-	-
福井県	-	-	-	-	-	-	-	-
山梨県	-	-	-	-	-	1	-	-
長野県	-	1	-	1	-	4	-	-
岐阜県	-	-	-	-	-	-	-	-
静岡県	-	-	-	4	-	-	-	-
愛知県	-	-	-	-	-	1	-	-
三重県	-	1	-	1	-	22	-	-
滋賀県	-	-	-	-	-	1	-	-
京都府	-	1	-	-	-	2	-	-
大阪府	-	19	-	7	-	9	-	1
兵庫県	-	1	-	6	-	3	-	-
奈良県	-	-	-	2	-	1	-	-
和歌山県	-	-	-	-	-	-	-	1
鳥取県	-	-	-	1	-	-	-	1
島根県	-	-	-	-	-	2	-	-
岡山県	-	4	-	-	-	-	-	-
広島県	-	-	-	-	-	11	-	-
山口県	-	-	-	-	-	-	-	-
徳島県	-	-	-	-	-	-	-	-
香川県	-	-	-	-	-	5	-	-
愛媛県	-	1	-	-	-	-	-	-
高知県	-	1	-	-	-	-	-	-
福岡県	-	3	-	-	-	4	-	1
佐賀県	-	-	-	-	-	-	-	-
長崎県	-	-	-	-	-	-	-	-
熊本県	-	-	-	2	-	3	-	-
大分県	-	-	-	1	-	4	-	-
宮崎県	-	-	-	-	-	1	-	-
鹿児島県	-	-	-	-	-	-	-	-
沖縄県	-	2	-	-	-	-	-	-



\*鳥インフルエンザ及び新型インフルエンザ等感染症を除く。

報告数・定点当り報告数, 疾病・都道府県別

2017年32週

	インフルエンザ*		RSウイルス感染症		咽頭結膜熱		A群溶血性レンサ球菌咽頭炎		感染性胃腸炎		水痘		手足口病		伝染性紅斑		突発性発しん	
	報告数	定点当り	報告数	報告数	報告数	定点当り	報告数	定点当り	報告数	定点当り	報告数	定点当り	報告数	定点当り	報告数	定点当り	報告数	定点当り
総数	795	0.17	4956	1541	0.52	3151	1.05	8584	2.87	663	0.22	21303	7.12	127	0.04	1105	0.37	
北海道	1	0.00	167	153	1.09	190	1.36	110	0.79	30	0.21	1206	8.61	-	-	30	0.21	
青森県	1	0.02	36	8	0.20	27	0.68	80	2.00	6	0.15	238	5.95	-	-	13	0.33	
岩手県	-	-	85	11	0.28	53	1.33	75	1.88	9	0.23	159	3.98	3	0.08	8	0.20	
宮城県	3	0.04	112	15	0.28	44	0.81	154	2.85	10	0.19	476	8.81	6	0.11	38	0.70	
秋田県	3	0.06	16	16	0.47	12	0.35	44	1.29	10	0.29	94	2.76	-	-	13	0.38	
山形県	-	-	43	34	1.17	57	1.97	104	3.59	2	0.07	314	10.83	23	0.79	9	0.31	
福島県	-	-	171	18	0.39	44	0.96	72	1.57	19	0.41	315	6.85	5	0.11	28	0.61	
茨城県	16	0.13	79	36	0.48	107	1.43	157	2.09	11	0.15	484	6.45	2	0.03	19	0.25	
栃木県	6	0.08	44	11	0.23	32	0.67	56	1.17	17	0.35	370	7.71	-	-	23	0.48	
群馬県	3	0.03	60	27	0.49	76	1.38	149	2.71	22	0.40	447	8.13	7	0.13	24	0.44	
埼玉県	4	0.02	298	125	0.96	139	1.07	486	3.74	45	0.35	1527	11.75	9	0.07	46	0.35	
千葉県	47	0.28	127	69	0.63	144	1.32	253	2.32	25	0.23	789	7.24	3	0.03	34	0.31	
東京都	35	0.10	482	159	0.68	227	0.97	762	3.27	59	0.25	2620	11.24	17	0.07	100	0.43	
神奈川県	10	0.04	501	48	0.26	213	1.15	535	2.89	23	0.12	2014	10.89	9	0.05	73	0.39	
新潟県	29	0.32	167	12	0.21	42	0.74	112	1.96	13	0.23	831	14.58	1	0.02	23	0.40	
富山県	1	0.02	47	3	0.11	26	0.93	96	3.43	2	0.07	300	10.71	-	-	7	0.25	
石川県	-	-	55	9	0.31	63	2.17	84	2.90	5	0.17	282	9.72	4	0.14	10	0.34	
福井県	4	0.13	56	5	0.23	41	1.86	55	2.50	10	0.45	352	16.00	1	0.05	3	0.14	
山梨県	-	-	5	16	0.67	24	1.00	58	2.42	-	-	191	7.96	-	-	3	0.13	
長野県	2	0.03	12	11	0.27	48	1.17	99	2.41	16	0.39	637	15.54	2	0.05	12	0.29	
岐阜県	4	0.05	59	20	0.40	23	0.46	86	1.72	10	0.20	397	7.94	-	-	13	0.26	
静岡県	8	0.06	157	42	0.47	56	0.63	307	3.45	14	0.16	872	9.80	4	0.04	30	0.34	
愛知県	7	0.04	244	60	0.33	135	0.74	362	1.99	43	0.24	1436	7.89	2	0.01	42	0.23	
三重県	-	-	58	16	0.36	27	0.60	121	2.69	2	0.04	269	5.98	-	-	25	0.56	
滋賀県	3	0.06	15	10	0.37	10	0.37	96	3.56	8	0.30	111	4.11	-	-	14	0.52	
京都府	5	0.04	61	39	0.53	66	0.90	143	1.96	3	0.04	132	1.81	-	-	27	0.37	
大阪府	16	0.05	364	74	0.37	183	0.92	527	2.64	42	0.21	739	3.70	10	0.05	61	0.31	
兵庫県	8	0.04	94	58	0.49	85	0.71	481	4.04	30	0.25	566	4.76	3	0.03	38	0.32	
奈良県	1	0.02	31	15	0.44	34	1.00	79	2.32	11	0.32	159	4.68	1	0.03	15	0.44	
和歌山県	-	-	46	8	0.29	13	0.46	42	1.50	12	0.43	89	3.18	-	-	18	0.64	
鳥取県	-	-	62	9	0.47	46	2.42	64	3.37	4	0.21	46	2.42	-	-	8	0.42	
島根県	34	0.89	11	6	0.26	42	1.83	94	4.09	2	0.09	142	6.17	-	-	12	0.52	
岡山県	2	0.02	3	24	0.46	40	0.77	297	5.71	9	0.17	297	5.71	-	-	25	0.48	
広島県	24	0.21	77	27	0.38	112	1.56	216	3.00	15	0.21	259	3.60	-	-	27	0.38	
山口県	2	0.03	125	10	0.21	38	0.79	98	2.04	6	0.13	189	3.94	-	-	11	0.23	
徳島県	18	0.49	46	23	1.00	30	1.30	127	5.52	9	0.39	118	5.13	1	0.04	24	1.04	
香川県	1	0.02	20	13	0.46	39	1.39	91	3.25	4	0.14	121	4.32	3	0.11	11	0.39	
愛媛県	-	-	129	36	0.97	65	1.76	182	4.92	8	0.22	215	5.81	4	0.11	15	0.41	
高知県	6	0.13	26	7	0.23	35	1.17	73	2.43	7	0.23	36	1.20	2	0.07	7	0.23	
福岡県	8	0.04	286	36	0.30	144	1.20	334	2.78	17	0.14	293	2.44	2	0.02	32	0.27	
佐賀県	2	0.05	20	15	0.65	22	0.96	30	1.30	12	0.52	109	4.74	-	-	11	0.48	
長崎県	5	0.07	94	7	0.16	44	1.00	77	1.75	2	0.05	92	2.09	-	-	20	0.45	
熊本県	6	0.08	42	27	0.54	35	0.70	166	3.32	8	0.16	188	3.76	1	0.02	19	0.38	
大分県	11	0.19	42	17	0.47	77	2.14	270	7.50	3	0.08	339	9.42	-	-	24	0.67	
宮崎県	2	0.04	70	32	1.00	52	1.63	239	7.47	23	0.72	179	5.59	1	0.03	32	1.00	
鹿児島県	32	0.35	157	76	1.41	61	1.13	261	4.83	12	0.22	183	3.39	-	-	18	0.33	
沖縄県	425	7.33	54	48	1.41	28	0.82	180	5.29	13	0.38	81	2.38	1	0.03	10	0.29	

\*髄膜炎菌、肺炎球菌、インフルエンザ菌を原因として同定された場合を除く。  
 \*\*オウム病を除く。

報告数・定点当り報告数, 疾病・都道府県別

2017年32週

	百日咳		ヘルパンギーナ		流行性耳下腺炎		急性出血性結膜炎		流行性角結膜炎		細菌性髄膜炎*		無菌性髄膜炎		マイコプラズマ肺炎		クラミジア肺炎**	
	報告数	定点当り	報告数	定点当り	報告数	定点当り	報告数	定点当り	報告数	定点当り	報告数	定点当り	報告数	定点当り	報告数	定点当り	報告数	定点当り
総数	40	0.01	5073	1.70	1134	0.38	3	0.00	488	0.75	10	0.02	23	0.05	113	0.24	4	0.01
北海道	-	-	194	1.39	11	0.08	-	-	5	0.17	-	-	1	0.04	4	0.17	-	-
青森県	2	0.05	66	1.65	31	0.78	1	0.10	1	0.10	1	0.17	-	-	2	0.33	-	-
岩手県	1	0.03	56	1.40	52	1.30	-	-	5	0.36	-	-	-	-	9	0.47	-	-
宮城県	-	-	62	1.15	17	0.31	-	-	1	0.09	-	-	-	-	2	0.17	-	-
秋田県	-	-	21	0.62	3	0.09	-	-	-	-	-	-	-	-	9	1.13	-	-
山形県	3	0.10	144	4.97	6	0.21	-	-	2	0.25	-	-	-	-	6	0.60	-	-
福島県	-	-	67	1.46	27	0.59	-	-	12	1.00	-	-	-	-	2	0.29	-	-
茨城県	2	0.03	119	1.59	9	0.12	-	-	13	0.76	-	-	-	-	1	0.08	-	-
栃木県	-	-	43	0.90	15	0.31	-	-	1	0.08	1	0.14	-	-	3	0.43	-	-
群馬県	-	-	172	3.13	31	0.56	-	-	16	1.14	-	-	-	-	7	0.88	-	-
埼玉県	3	0.02	257	1.98	32	0.25	-	-	31	1.19	1	0.10	2	0.20	1	0.10	-	-
千葉県	1	0.01	370	3.39	21	0.19	-	-	19	0.76	1	0.11	1	0.11	-	-	-	-
東京都	3	0.01	472	2.03	45	0.19	-	-	35	0.97	1	0.04	-	-	-	-	-	-
神奈川県	1	0.01	436	2.36	48	0.26	-	-	72	1.85	-	-	1	0.11	-	-	-	-
新潟県	-	-	122	2.14	47	0.82	-	-	9	0.90	1	0.08	1	0.08	5	0.38	2	0.15
富山県	-	-	46	1.64	9	0.32	-	-	2	0.29	-	-	-	-	1	0.20	-	-
石川県	-	-	38	1.31	6	0.21	-	-	11	1.57	-	-	-	-	5	1.00	-	-
福井県	2	0.09	41	1.86	6	0.27	-	-	-	-	-	-	-	-	2	0.33	-	-
山梨県	-	-	35	1.46	13	0.54	-	-	9	1.00	-	-	-	-	2	0.20	-	-
長野県	1	0.02	83	2.02	57	1.39	-	-	-	-	-	-	-	-	2	0.18	-	-
岐阜県	-	-	36	0.72	19	0.38	-	-	-	-	-	-	-	-	2	0.40	-	-
静岡県	1	0.01	112	1.26	40	0.45	-	-	14	0.67	-	-	1	0.10	7	0.70	-	-
愛知県	1	0.01	197	1.08	33	0.18	-	-	9	0.26	-	-	3	0.20	6	0.40	-	-
三重県	-	-	79	1.76	17	0.38	-	-	1	0.08	-	-	3	0.33	-	-	-	-
滋賀県	-	-	46	1.70	7	0.26	-	-	-	-	-	-	-	-	-	-	-	-
京都府	1	0.01	34	0.47	20	0.27	-	-	7	0.39	-	-	-	-	1	0.14	-	-
大阪府	2	0.01	240	1.20	35	0.18	-	-	20	0.38	-	-	2	0.12	7	0.41	-	-
兵庫県	1	0.01	138	1.16	40	0.34	-	-	15	0.47	-	-	1	0.08	3	0.23	2	0.15
奈良県	-	-	22	0.65	5	0.15	-	-	4	0.40	1	0.17	1	0.17	3	0.50	-	-
和歌山県	1	0.04	33	1.18	32	1.14	-	-	-	-	1	0.09	-	-	1	0.09	-	-
鳥取県	1	0.05	28	1.47	8	0.42	-	-	-	-	-	-	-	-	1	0.20	-	-
島根県	-	-	25	1.09	26	1.13	-	-	-	-	-	-	-	-	1	0.13	-	-
岡山県	1	0.02	67	1.29	17	0.33	-	-	4	0.33	-	-	-	-	1	0.20	-	-
広島県	1	0.01	58	0.81	10	0.14	1	0.05	16	0.84	-	-	3	0.14	1	0.05	-	-
山口県	1	0.02	107	2.23	35	0.73	-	-	15	1.67	-	-	-	-	1	0.11	-	-
徳島県	-	-	45	1.96	9	0.39	-	-	3	1.00	-	-	-	-	-	-	-	-
香川県	1	0.04	24	0.86	26	0.93	-	-	6	1.20	-	-	-	-	4	0.80	-	-
愛媛県	-	-	46	1.24	59	1.59	-	-	28	3.50	-	-	-	-	-	-	-	-
高知県	-	-	10	0.33	3	0.10	-	-	-	-	-	-	-	-	-	-	-	-
福岡県	2	0.02	108	0.90	45	0.38	-	-	21	0.81	2	0.13	1	0.07	6	0.40	-	-
佐賀県	-	-	71	3.09	1	0.04	-	-	2	0.67	-	-	-	-	-	-	-	-
長崎県	-	-	85	1.93	18	0.41	-	-	-	-	-	-	1	0.08	1	0.08	-	-
熊本県	1	0.02	134	2.68	12	0.24	-	-	8	0.89	-	-	-	-	1	0.07	-	-
大分県	1	0.03	115	3.19	26	0.72	-	-	1	0.20	-	-	-	-	1	0.09	-	-
宮崎県	3	0.09	237	7.41	17	0.53	-	-	14	2.33	-	-	-	-	1	0.14	-	-
鹿児島県	1	0.02	119	2.20	85	1.57	-	-	15	2.14	-	-	-	-	-	-	-	-
沖縄県	1	0.03	13	0.38	3	0.09	1	0.11	41	4.56	-	-	1	0.14	1	0.14	-	-

\*病原体がロタウイルスであるものに限る。2013年10月14日より届出対象疾患となりました。

 報告数・定点当り報告数、  
 疾病・都道府県別 2017年32週

	感染性胃腸炎 (ロタウイルス)*	
	報告数	定点当り
総 数	3	0.01
北海道	1	0.04
青森県	-	-
岩手県	-	-
宮城県	-	-
秋田県	-	-
山形県	-	-
福島県	-	-
茨城県	-	-
栃木県	-	-
群馬県	-	-
埼玉県	-	-
千葉県	-	-
東京都	-	-
神奈川県	-	-
新潟県	-	-
富山県	-	-
石川県	-	-
福井県	-	-
山梨県	-	-
長野県	-	-
岐阜県	-	-
静岡県	-	-
愛知県	-	-
三重県	-	-
滋賀県	-	-
京都府	-	-
大阪府	-	-
兵庫県	-	-
奈良県	-	-
和歌山県	-	-
鳥取県	-	-
島根県	-	-
岡山県	-	-
広島県	-	-
山口県	-	-
徳島県	-	-
香川県	-	-
愛媛県	-	-
高知県	-	-
福岡県	-	-
佐賀県	-	-
長崎県	1	0.08
熊本県	1	0.07
大分県	-	-
宮崎県	-	-
鹿児島県	-	-
沖縄県	-	-

 報告数・疾病・都道府県別  
 2017年32週

	インフルエンザ (入院患者)
	報告数
総 数	26
北海道	-
青森県	-
岩手県	-
宮城県	-
秋田県	-
山形県	1
福島県	-
茨城県	1
栃木県	-
群馬県	-
埼玉県	-
千葉県	1
東京都	4
神奈川県	1
新潟県	-
富山県	-
石川県	-
福井県	-
山梨県	-
長野県	-
岐阜県	-
静岡県	-
愛知県	1
三重県	-
滋賀県	-
京都府	-
大阪府	1
兵庫県	1
奈良県	-
和歌山県	-
鳥取県	-
島根県	6
岡山県	-
広島県	-
山口県	-
徳島県	-
香川県	-
愛媛県	-
高知県	-
福岡県	-
佐賀県	-
長崎県	-
熊本県	-
大分県	-
宮崎県	-
鹿児島県	2
沖縄県	7

## 獣医師が届出を行う感染症と対象動物

注)2017年第16週より報告数は頭数を示しています〔鳥インフルエンザ(H5N1又はH7N9)の鳥類を除く〕。

報告数・累積報告数, 疾病・都道府県別

2017年32週

	エボラ出血熱		マールブルグ病		ペスト		重症急性呼吸器症候群(SARS)						細菌性赤痢		ウエストナイル熱		エキノコックス症	
	サル		サル		プレーリードッグ	イタチアナグマ		タヌキ		ハクビシン		サル		鳥類		犬		
	報告数	累積	報告数	累積	報告数	累積	報告数	累積	報告数	累積	報告数	累積	報告数	累積	報告数	累積	報告数	累積
総 数	-	-	-	-	-	-	-	-	-	-	-	-	-	-	-	-	-	-
北海道	-	-	-	-	-	-	-	-	-	-	-	-	-	-	-	-	-	-
青森県	-	-	-	-	-	-	-	-	-	-	-	-	-	-	-	-	-	-
岩手県	-	-	-	-	-	-	-	-	-	-	-	-	-	-	-	-	-	-
宮城県	-	-	-	-	-	-	-	-	-	-	-	-	-	-	-	-	-	-
秋田県	-	-	-	-	-	-	-	-	-	-	-	-	-	-	-	-	-	-
山形県	-	-	-	-	-	-	-	-	-	-	-	-	-	-	-	-	-	-
福島県	-	-	-	-	-	-	-	-	-	-	-	-	-	-	-	-	-	-
茨城県	-	-	-	-	-	-	-	-	-	-	-	-	-	-	-	-	-	-
栃木県	-	-	-	-	-	-	-	-	-	-	-	-	-	-	-	-	-	-
群馬県	-	-	-	-	-	-	-	-	-	-	-	-	-	-	-	-	-	-
埼玉県	-	-	-	-	-	-	-	-	-	-	-	-	-	-	-	-	-	-
千葉県	-	-	-	-	-	-	-	-	-	-	-	-	-	-	-	-	-	-
東京都	-	-	-	-	-	-	-	-	-	-	-	-	-	-	-	-	-	-
神奈川県	-	-	-	-	-	-	-	-	-	-	-	-	-	-	-	-	-	-
新潟県	-	-	-	-	-	-	-	-	-	-	-	-	-	-	-	-	-	-
富山県	-	-	-	-	-	-	-	-	-	-	-	-	-	-	-	-	-	-
石川県	-	-	-	-	-	-	-	-	-	-	-	-	-	-	-	-	-	-
福井県	-	-	-	-	-	-	-	-	-	-	-	-	-	-	-	-	-	-
山梨県	-	-	-	-	-	-	-	-	-	-	-	-	-	-	-	-	-	-
長野県	-	-	-	-	-	-	-	-	-	-	-	-	-	-	-	-	-	-
岐阜県	-	-	-	-	-	-	-	-	-	-	-	-	-	-	-	-	-	-
静岡県	-	-	-	-	-	-	-	-	-	-	-	-	-	-	-	-	-	-
愛知県	-	-	-	-	-	-	-	-	-	-	-	-	-	-	-	-	-	-
三重県	-	-	-	-	-	-	-	-	-	-	-	-	-	-	-	-	-	-
滋賀県	-	-	-	-	-	-	-	-	-	-	-	-	-	-	-	-	-	-
京都府	-	-	-	-	-	-	-	-	-	-	-	-	-	-	-	-	-	-
大阪府	-	-	-	-	-	-	-	-	-	-	-	-	-	-	-	-	-	-
兵庫県	-	-	-	-	-	-	-	-	-	-	-	-	-	-	-	-	-	-
奈良県	-	-	-	-	-	-	-	-	-	-	-	-	-	-	-	-	-	-
和歌山県	-	-	-	-	-	-	-	-	-	-	-	-	-	-	-	-	-	-
鳥取県	-	-	-	-	-	-	-	-	-	-	-	-	-	-	-	-	-	-
島根県	-	-	-	-	-	-	-	-	-	-	-	-	-	-	-	-	-	-
岡山県	-	-	-	-	-	-	-	-	-	-	-	-	-	-	-	-	-	-
広島県	-	-	-	-	-	-	-	-	-	-	-	-	-	-	-	-	-	-
山口県	-	-	-	-	-	-	-	-	-	-	-	-	-	-	-	-	-	-
徳島県	-	-	-	-	-	-	-	-	-	-	-	-	-	-	-	-	-	-
香川県	-	-	-	-	-	-	-	-	-	-	-	-	-	-	-	-	-	-
愛媛県	-	-	-	-	-	-	-	-	-	-	-	-	-	-	-	-	-	-
高知県	-	-	-	-	-	-	-	-	-	-	-	-	-	-	-	-	-	-
福岡県	-	-	-	-	-	-	-	-	-	-	-	-	-	-	-	-	-	-
佐賀県	-	-	-	-	-	-	-	-	-	-	-	-	-	-	-	-	-	-
長崎県	-	-	-	-	-	-	-	-	-	-	-	-	-	-	-	-	-	-
熊本県	-	-	-	-	-	-	-	-	-	-	-	-	-	-	-	-	-	-
大分県	-	-	-	-	-	-	-	-	-	-	-	-	-	-	-	-	-	-
宮崎県	-	-	-	-	-	-	-	-	-	-	-	-	-	-	-	-	-	-
鹿児島県	-	-	-	-	-	-	-	-	-	-	-	-	-	-	-	-	-	-
沖縄県	-	-	-	-	-	-	-	-	-	-	-	-	-	-	-	-	-	-

報告数・累積報告数, 疾病・都道府県別 2017年32週

	結核		鳥インフルエンザ(H5N1又はH7N9)		中東呼吸器症候群(MERS)	
	サル		鳥類		ヒトコブラクダ	
	報告数	累積	報告数	累積	報告数	累積
総数	-	26	-	-	-	-
北海道	-	-	-	-	-	-
青森県	-	-	-	-	-	-
岩手県	-	-	-	-	-	-
宮城県	-	-	-	-	-	-
秋田県	-	-	-	-	-	-
山形県	-	-	-	-	-	-
福島県	-	-	-	-	-	-
茨城県	-	26	-	-	-	-
栃木県	-	-	-	-	-	-
群馬県	-	-	-	-	-	-
埼玉県	-	-	-	-	-	-
千葉県	-	-	-	-	-	-
東京都	-	-	-	-	-	-
神奈川県	-	-	-	-	-	-
新潟県	-	-	-	-	-	-
富山県	-	-	-	-	-	-
石川県	-	-	-	-	-	-
福井県	-	-	-	-	-	-
山梨県	-	-	-	-	-	-
長野県	-	-	-	-	-	-
岐阜県	-	-	-	-	-	-
静岡県	-	-	-	-	-	-
愛知県	-	-	-	-	-	-
三重県	-	-	-	-	-	-
滋賀県	-	-	-	-	-	-
京都府	-	-	-	-	-	-
大阪府	-	-	-	-	-	-
兵庫県	-	-	-	-	-	-
奈良県	-	-	-	-	-	-
和歌山県	-	-	-	-	-	-
鳥取県	-	-	-	-	-	-
島根県	-	-	-	-	-	-
岡山県	-	-	-	-	-	-
広島県	-	-	-	-	-	-
山口県	-	-	-	-	-	-
徳島県	-	-	-	-	-	-
香川県	-	-	-	-	-	-
愛媛県	-	-	-	-	-	-
高知県	-	-	-	-	-	-
福岡県	-	-	-	-	-	-
佐賀県	-	-	-	-	-	-
長崎県	-	-	-	-	-	-
熊本県	-	-	-	-	-	-
大分県	-	-	-	-	-	-
宮崎県	-	-	-	-	-	-
鹿児島県	-	-	-	-	-	-
沖縄県	-	-	-	-	-	-

感染症週報 第19巻 第32号 2017年8月25日発行  
 発行：国立感染症研究所  
 厚生労働省健康局結核感染症課  
 事務局：国立感染症研究所感染症疫学センター  
 〒162-8640東京都新宿区戸山1-23-1  
 TEL：03-5285-1111  
 FAX：03-5285-1129  
 URL：<https://www.niid.go.jp/niid/ja/from-idsc.html>  
 <国立感染症研究所 感染症疫学センター>  
<http://www.mhlw.go.jp/>  
 <厚生労働省>  
<http://www.forth.go.jp/>  
 <旅行者のための海外感染症情報(厚生労働省検疫所)>

本週報は、感染症法に基づくものであり、全国の医療従事者、定点医療機関、保健所、保健所設置市、特別区、都道府県、地方衛生研究所、検疫所の皆様のご協力を得て、国立感染症研究所感染症疫学センターにおいて編集したものです。

また、本週報は速報性を重視しておりますので、今後調査などの結果に応じて、若干の変更が生じることがありますが、その場合には週報上にて訂正させていただきます。

「感染症の話」及び「読者のコーナー」の回答欄の内容に関する責は、それぞれの執筆者及び回答者に属しますが、内容に関するご質問、ご意見については事務局でお受けいたします。

なお、週報の内容について、学術的研究、あるいは公衆衛生活動にかかわる業務以外の目的においては、無断転載を禁じます。