

マークをクリックするとそのページを見ることができます



発生動向総覧  
P.2-7

<第33週>咽頭結膜熱の定点当たり報告数は3週連続で減少したが、過去5年間の同時期と比較してやや多い / その他最新動向



注目すべき感染症

<今週は該当記事はありません>



感染症関連情報  
P.8

病原体情報 / 海外感染症情報



速報

<今週は該当記事はありません>



読者のコーナー

<今週は該当記事はありません>



グラフ総覧(33週)

P.9-15



33週のデータ

P.16-30



# 発生動向総覧

## <第33週コメント> 8月23日集計分

### ◆全数報告の感染症

注意：これは当該週に診断された報告症例の集計です。しかし、迅速に情報還元するために期日を決めて集計を行いますので、当該週に診断された症例の報告が集計の期日以降に届くこともあります。それらについては一部を除いて発生動向総覧では扱いませんが、翌週あるいはそれ以降に、巻末の表の累積数に加えられることになります。

※感染経路、感染原因、感染地域については、確定あるいは推定として記載されていたものを示します。

#### 1類感染症

報告なし

#### 2類感染症

結核312例

#### 3類感染症

細菌性赤痢1例 菌種：*S. flexneri*(B群) 感染地域：兵庫県

腸管出血性大腸菌感染症291例(有症者225例、うちHUS 10例)

感染地域：国内286例、ベトナム1例、エジプト/ギリシャ1例、フィンランド/スイス/デンマーク1例、国内・国外不明2例

国内の多い感染地域：東京都35例、神奈川県30例、岐阜県25例\*、埼玉県18例、千葉県11例、大阪府11例、群馬県10例、愛知県9例、北海道8例、宮城県7例、栃木県6例、長野県6例

\* 第32週に報告された保育施設における集団感染例を含む(O103 VT1)

年齢群：0歳(3例)、1歳(8例)、2歳(5例)、3歳(13例)、4歳(9例)、5歳(13例)、6歳(9例)、7歳(3例)、8歳(5例)、10代(48例)、20代(46例)、30代(33例)、40代(17例)、50代(26例)、60代(29例)、70代(15例)、80代(6例)、90代以上(3例)

血清型・毒素型：O157 VT2(144例)、O157 VT1・VT2(42例)、O157 VT不明(19例)、O103 VT1(18例)、O26 VT1(17例)、O145 VT2(8例)、O157 VT1(7例)、O111 VT1(5例)、O121 VT2(3例)、O111 VT1・VT2(2例)、O121 VT不明(2例)、O145 VT1(2例)、O145 VT不明(2例)、O1 VT2(1例)、O55 VT1(1例)、O86a VT1(1例)、O91 VT1(1例)、O103 VT不明(1例)、O136 VT1(1例)、O146 VT1(1例)、その他・不明(13例)

累積報告数：1,995例(有症者1,383例、うちHUS 53例、死亡6例)

#### 4類感染症

- E型肝炎3例 感染地域(感染源): 北海道1例(牛ホルモン)、茨城県1例(不明)、埼玉県1例(不明)
- A型肝炎4例 感染地域: 埼玉県1例、神奈川県1例、愛媛県1例、国内(都道府県不明)1例
- 重症熱性血小板減少症候群3例  
感染地域: 宮城県2例、島根県1例  
年齢群: 70代(2例)、80代(1例)
- つつが虫病1例 感染地域: 広島県
- デング熱3例 感染地域: インド2例、ベトナム1例  
累積報告数: 128例(感染地域: 国外128例)
- 日本紅斑熱9例 感染地域: 広島県4例、和歌山県3例、三重県2例
- マラリア3例 熱帯熱2例\_\_感染地域: ガーナ1例、ナイジェリア1例  
三日熱1例\_\_感染地域: インド
- レジオネラ症42例(肺炎型42例)  
感染地域: 埼玉県5例、東京都4例、北海道3例、富山県3例、宮城県2例、山形県2例、栃木県2例、群馬県2例、愛知県2例、広島県2例、秋田県1例、福島県1例、茨城県1例、石川県1例、福井県1例、長野県1例、岐阜県1例、滋賀県1例、京都府1例、岡山県1例、福岡県1例、宮崎県1例、鹿児島県1例、国内・国外不明2例  
年齢群: 30代(2例)、40代(2例)、50代(6例)、60代(17例)、70代(10例)、80代(3例)、90代以上(2例)  
累積報告数: 993例

#### 5類感染症

- アメーバ赤痢10例(腸管アメーバ症10例)  
感染地域: 埼玉県2例、福島県1例、千葉県1例、愛知県1例、兵庫県1例、国内(都道府県不明)2例、インドネシア1例、国内・国外不明1例  
感染経路: 性的接触2例(同性間1例、異性間・同性間不明1例)、経口感染3例、その他・不明5例
- ウイルス性肝炎2例 B型2例\_\_感染経路: 性的接触2例(異性間1例、同性間1例)
- カルバペネム耐性腸内細菌科細菌感染症32例  
菌検出検体: 血液9例、尿8例、腹水3例、喀痰3例、膿1例、その他・不明8例  
菌種: *E. aerogenes* 18例、*E. cloacae* 5例、*E. coli* 3例、*K. pneumoniae* 2例、その他・不明4例  
感染経路: 医療器具関連8例、以前からの保菌7例、手術部位6例、以前からの保菌/手術部位2例、その他・不明9例
- 急性脳炎7例 病原体不明7例\_\_年齢群: 1歳(1例)、2歳(1例)、3歳(1例)、6歳(1例)、7歳(1例)、10代(2例)

クロイツフェルト・ヤコブ病4例

孤発性プリオン病古典型4例

劇症型溶血性レンサ球菌感染症7例

年齢群：40代(1例)、70代(1例. 死亡)、80代(4例. うち1例死亡)、90代以上(1例. 死亡)

後天性免疫不全症候群18例(AIDS 8例、無症候10例)

感染地域：国内13例、ブラジル1例、国内・国外不明4例

感染経路：性的接触15例(異性間3例、同性間11例、異性/同性間1例)、その他・不明3例

侵襲性インフルエンザ菌感染症7例(菌検出検体：血液7例)

年齢群：0歳(1例)、50代(1例)、70代(1例)、80代(4例)

侵襲性肺炎球菌感染症23例(菌検出検体：血液20例、血液/髄液1例、髄液1例、その他1例)

年齢群：0歳(1例)、1歳(3例)、10代(1例)、20代(1例)、30代(1例)、40代(1例)、50代(1例. 死亡)、60代(2例)、70代(6例. うち1例死亡)、80代(4例)、90代以上(2例)

水痘(入院例に限る)3例(臨床診断例3例)

年齢群：4歳(1例)、10代(2例)

梅毒61例(早期顕症I期20例、早期顕症II期22例、晩期顕症2例、無症候17例)

累積報告数：3,446例

播種性クリプトコックス症1例

菌検出検体：血液

感染地域：富山県

年齢群：30代

破傷風4例

年齢群：30代(1例)、60代(1例)、70代(1例)、80代(1例)

バンコマイシン耐性腸球菌感染症1例

遺伝子型：不明\_\_菌検出検体：膿

風しん2例(検査診断例1例、臨床診断例1例)

感染地域：愛媛県1例、国内(都道府県不明)1例

年齢群：4歳(1例)、25～29歳(1例)

累積報告数：60例(検査診断例45例、臨床診断例15例)

麻しん4例〔麻しん(検査診断例1例)、修飾麻しん3例〕

感染地域：東京都4例

年齢群：25～29歳(3例)、30～34歳(1例)

累積報告数：176例〔麻しん(検査診断例84例、臨床診断例8例)、修飾麻しん84例〕

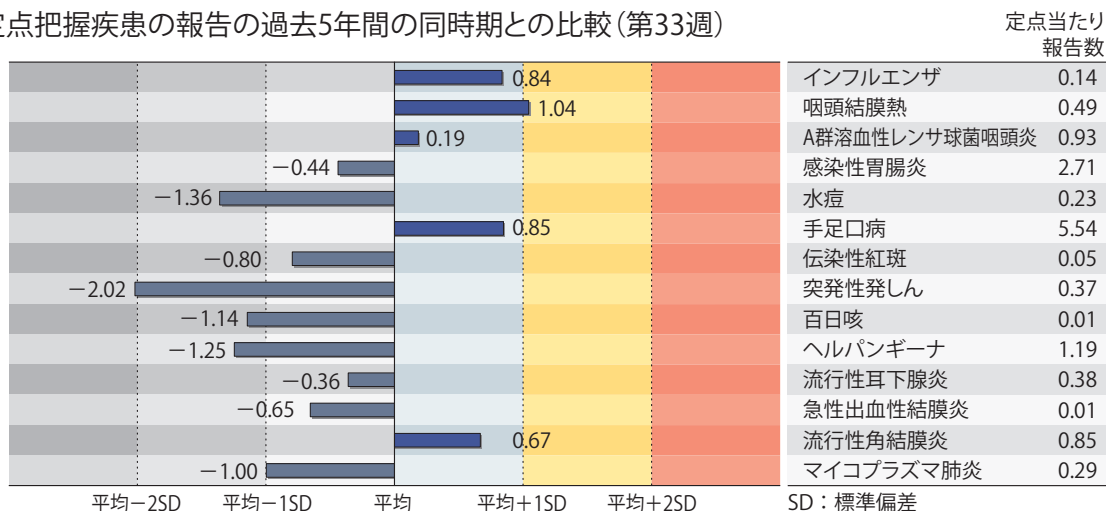
(補) 2016年第33週から2017年第32週までに診断されたものの報告遅れとして、デング熱1例(感染地域：ミャンマー)、日本紅斑熱6例(感染地域：和歌山県2例、三重県1例、大阪府1例、愛媛県1例、鹿児島県1例)、レジオネラ症7例(感染地域：岡山県2例、沖縄県2例、東京都1例、岐阜県1例、香川県1例)、レプトスピラ症2例(感染地域：沖縄県2例\_\_感染源：河川2例)、カルバペネム耐性腸内細菌科細菌感染症14例(菌種：*E. aerogenes* 6例、*E. cloacae* 2例、*E. coli* 1例、*K. pneumoniae* 1例、その他・不明4例)、急性脳炎4例

[病原体不明4例\_\_年齢群：0歳(1例)、3歳(1例)、7歳(1例)、40代(1例)]、水痘(入院例に限る)3例[年齢群：30代(1例)、40代(1例)、50代(1例)]、梅毒51例(早期顕症I期19例、早期顕症II期21例、晩期顕症1例、無症候10例)、風しん2例[臨床診断例2例\_\_感染地域：埼玉県1例、国内(都道府県不明)/イタリア/スイス1例. 年齢群：3歳(1例)、50代(1例)]などの報告があった。

## ◆定点把握の対象となる5類感染症

全国の指定された医療機関(定点)から報告され、疾患により小児科定点(約3,000力所)、インフルエンザ(小児科・内科)定点(約5,000力所)、眼科定点(約600力所)、基幹定点(約500力所)に分かれています。また、定点当たり報告数は、報告数/定点医療機関数です(増減の目安は小数点第3位以下を含む)。

定点把握疾患の報告の過去5年間の同時期との比較(第33週)



当該週と過去5年間の平均(過去5年間の前週、当該週、後週の合計15週の平均)との差をグラフ上に表現した。

### インフルエンザ

定点当たり報告数は2週連続で減少した。都道府県別の上位3位は沖縄県(4.72)、島根県(0.43)、新潟県(0.38)である。基幹定点からのインフルエンザ入院サーベイランスにおける報告数は25例と前週と比較して減少し、12都県から報告があった。

### 小児科定点報告疾患(主なもの)

RSウイルス感染症の報告数は5,389例と増加した。年齢別では1歳以下の報告数が全体の約75%を占めている。

咽頭結膜熱の定点当たり報告数は3週連続で減少したが、過去5年間の同時期(前週、当該週、後週)と比較してやや多い。都道府県別の上位3位は沖縄県(1.91)、鹿児島県(1.46)、北海道(1.39)である。

A群溶血性レンサ球菌咽頭炎の定点当たり報告数は第25週以降減少が続いている。都道府県別の上位3位は愛媛県(2.35)、鳥取県(1.95)、大分県(1.69)である。

感染性胃腸炎の定点当たり報告数は3週連続で減少した。都道府県別の上位3位は宮崎県(6.61)、大分県(5.97)、岡山県(5.52)である。

水痘の定点当たり報告数は増加した。都道府県別の上位3位は石川県(0.52)、宮崎県(0.47)、鳥取県(0.42)である。

手足口病の定点当たり報告数は3週連続で減少した。都道府県別の上位3位は長野県(11.33)、新潟県(10.70)、山形県(9.68)である。

伝染性紅斑の定点当たり報告数は増加した。都道府県別の上位3位は岩手県(0.35)、山形県(0.21)、宮城県(0.15)である。

流行性耳下腺炎の定点当たり報告数は増加した。都道府県別の上位3位は鹿児島県(2.33)、岩手県(1.58)、島根県(1.45)である。

### 基幹定点報告疾患

マイコプラズマ肺炎の定点当たり報告数は増加した。都道府県別の上位3位は秋田県(2.25)、岐阜県(1.20)、群馬県(1.13)である。

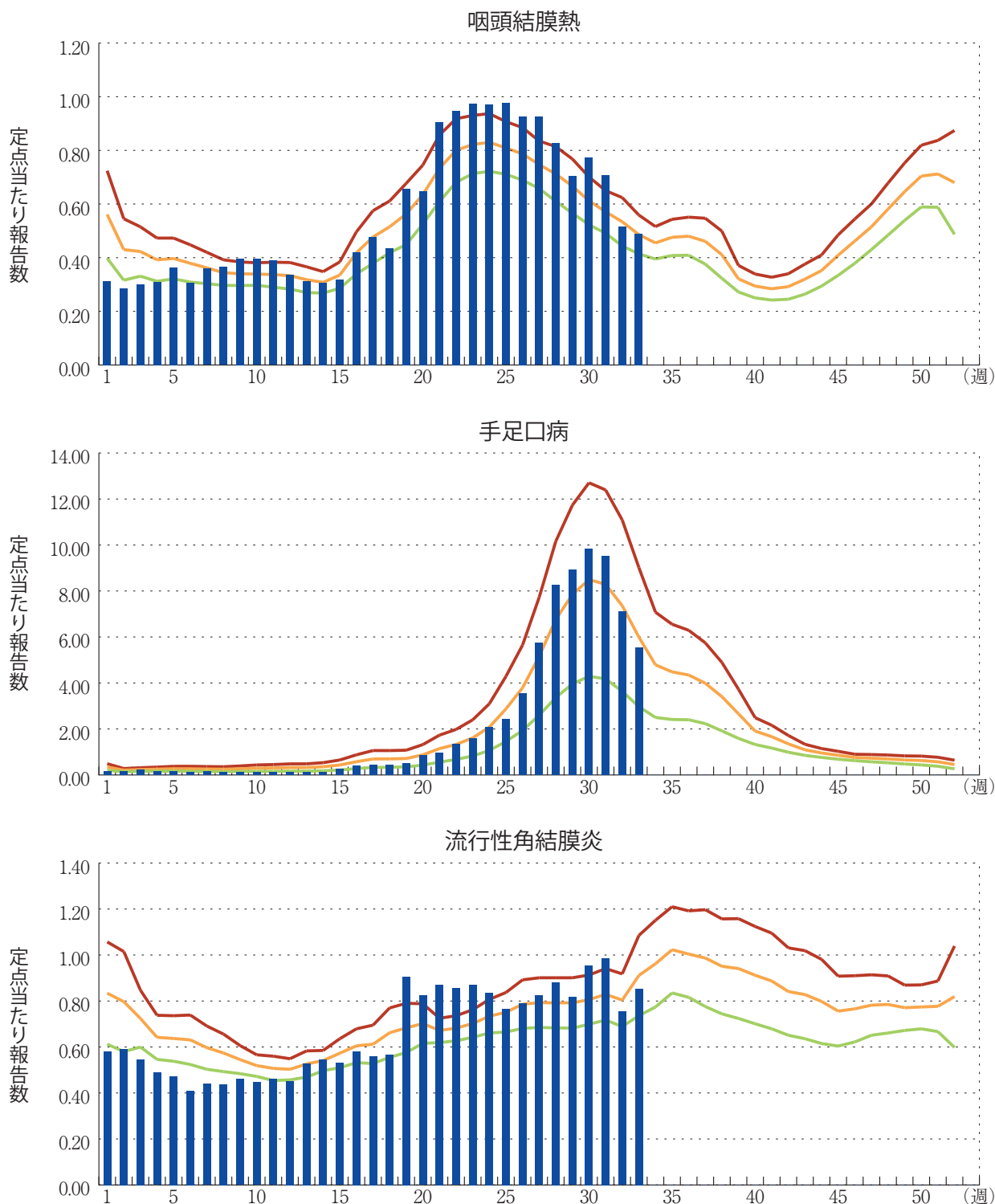
感染性胃腸炎(ロタウイルスに限る)の定点当たり報告数は増加した。5都道県から7例報告があり、年齢別では0歳(3例)、1～4歳(1例)、10代(1例)、60代(2例)であった。

図. 主要定点把握疾患の過去5年間との週別比較(2017年第33週)

青のバーで示す本年の定点当たり報告数が赤のラインを超えているときには、過去5年間の週と比較してかなり多いことを示す。



\*過去5年間の平均：前週、当該週、後週の合計15週の平均







## 感染症関連情報

### ◆病原体情報

病原微生物検出情報(IASR)：<https://www.niid.go.jp/niid/ja/iasr.html>

### ◆海外感染症情報

厚生労働省検疫所(FORTH)：<http://www.forth.go.jp/>

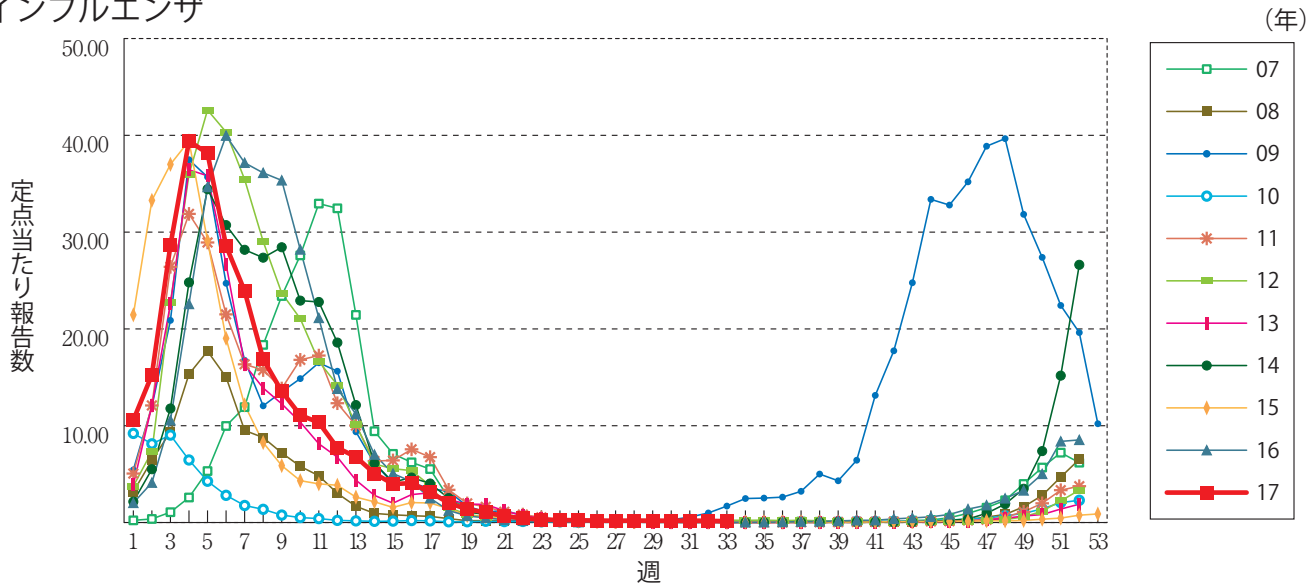
- 麻しんと風しんの予防接種キャンペーン－インドネシア  
<http://www.forth.go.jp/topics/2017/08251052.html>
- デング熱の流行－スリランカ(更新)  
<http://www.forth.go.jp/topics/2017/08250942.html>
- コレラ流行の再興－イエメン(更新10)  
<http://www.forth.go.jp/topics/2017/08241016.html>
- アメリカ大陸におけるジフテリアの流行  
<http://www.forth.go.jp/topics/2017/08240946.html>
- 世界のインフルエンザ流行の状況(更新16)  
<http://www.forth.go.jp/moreinfo/topics/2017/08231041.html>
- 抗菌薬への耐性についての10の事実(ファクトファイル)  
<http://www.forth.go.jp/topics/2017/08231005.html>



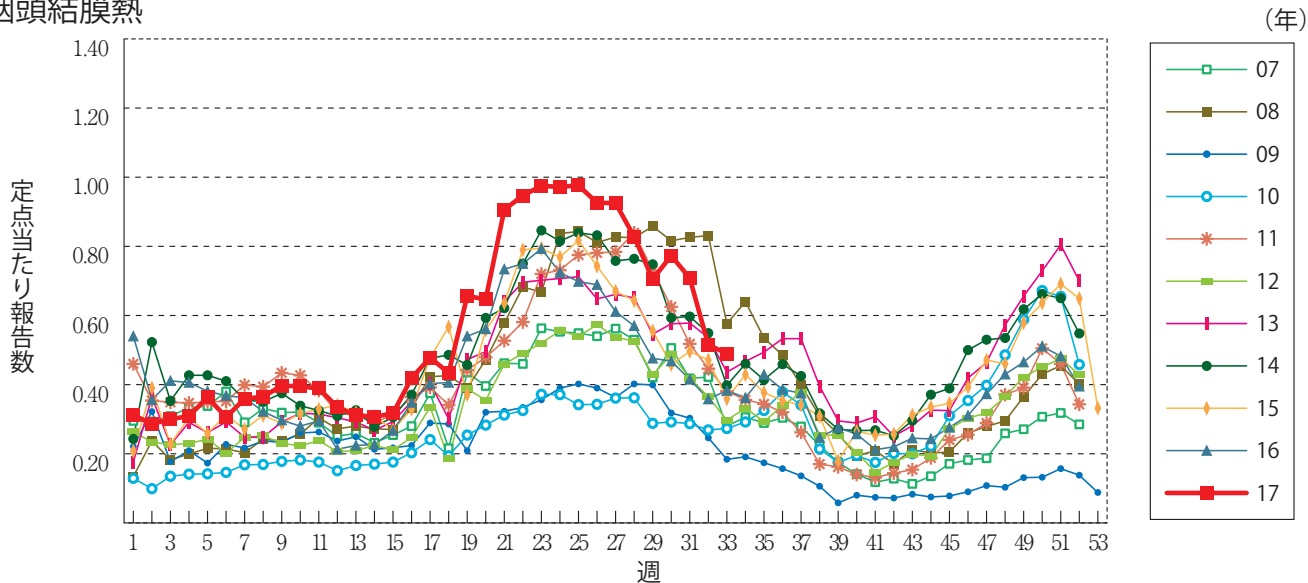


**グラフ総覧(33週)**

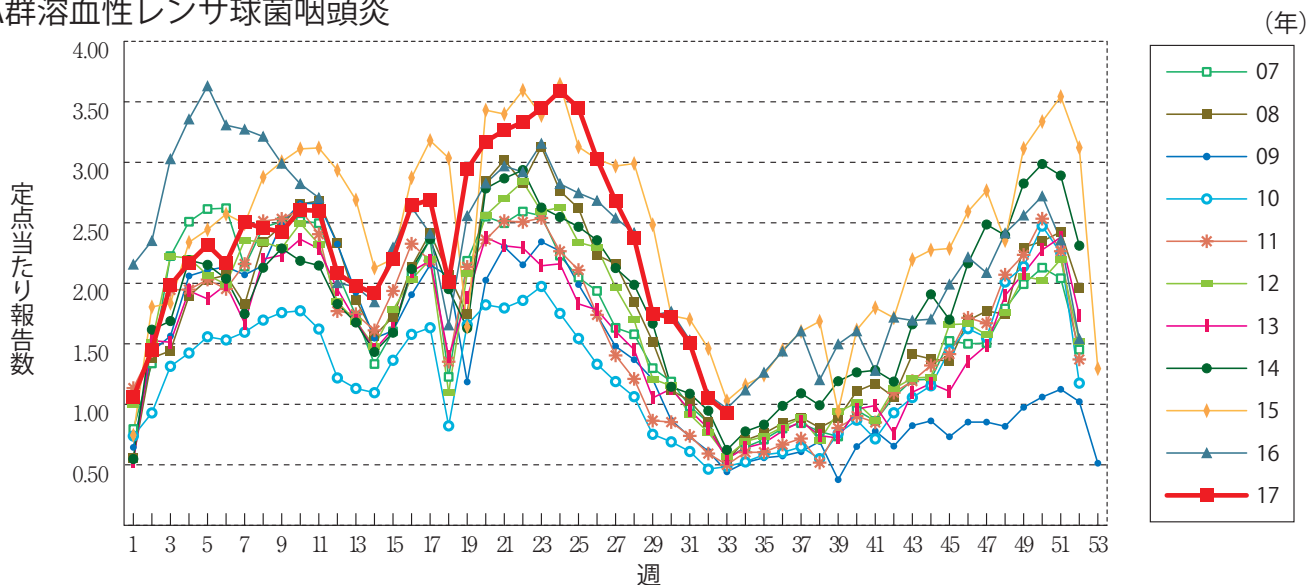
**インフルエンザ**



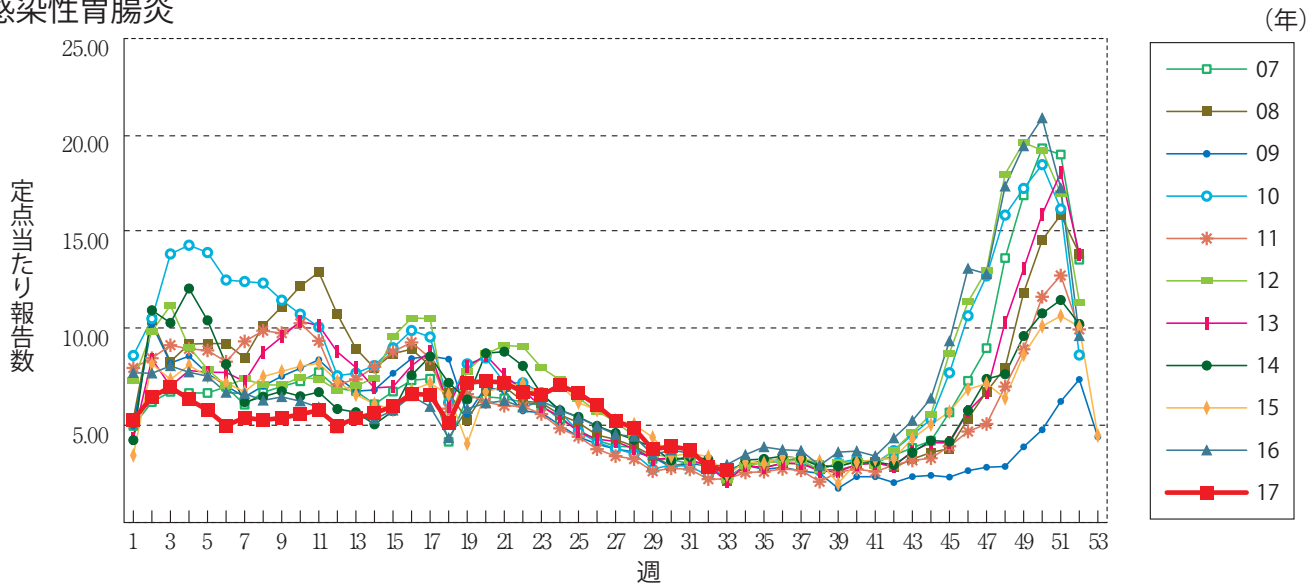
**咽頭結膜熱**



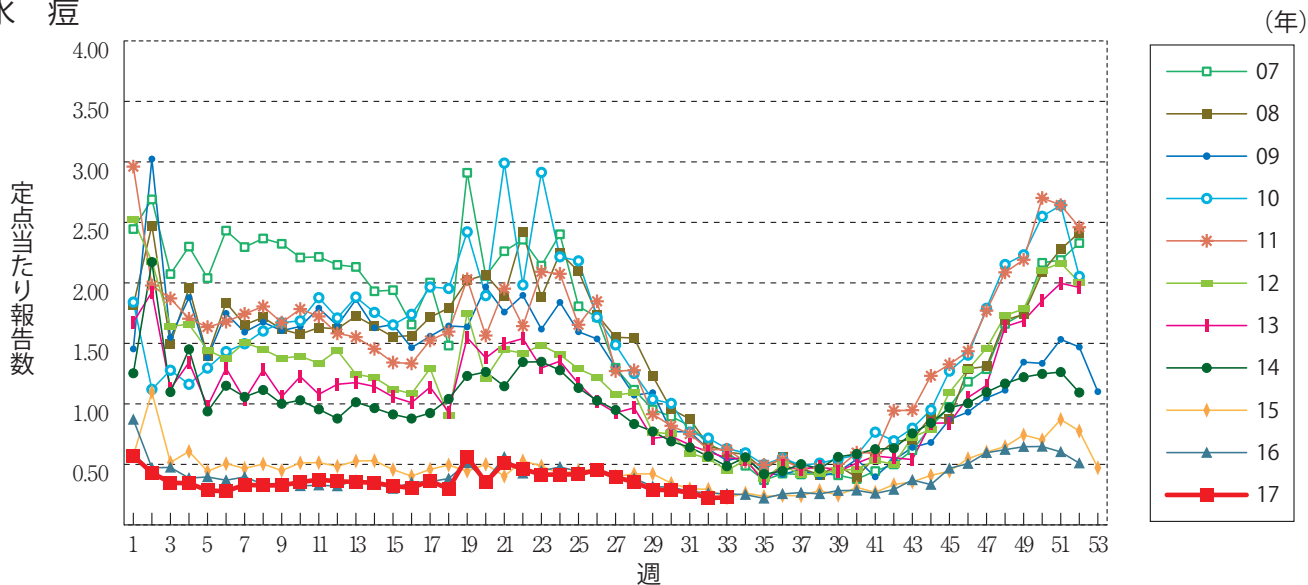
**A群溶血性レンサ球菌咽頭炎**



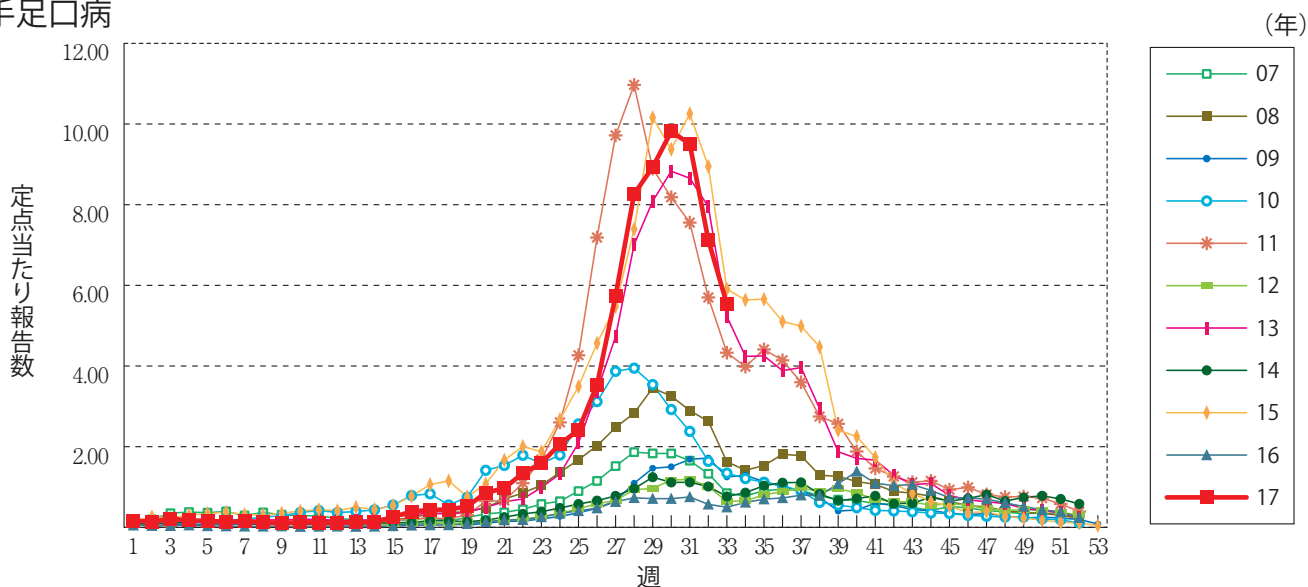
感染性胃腸炎



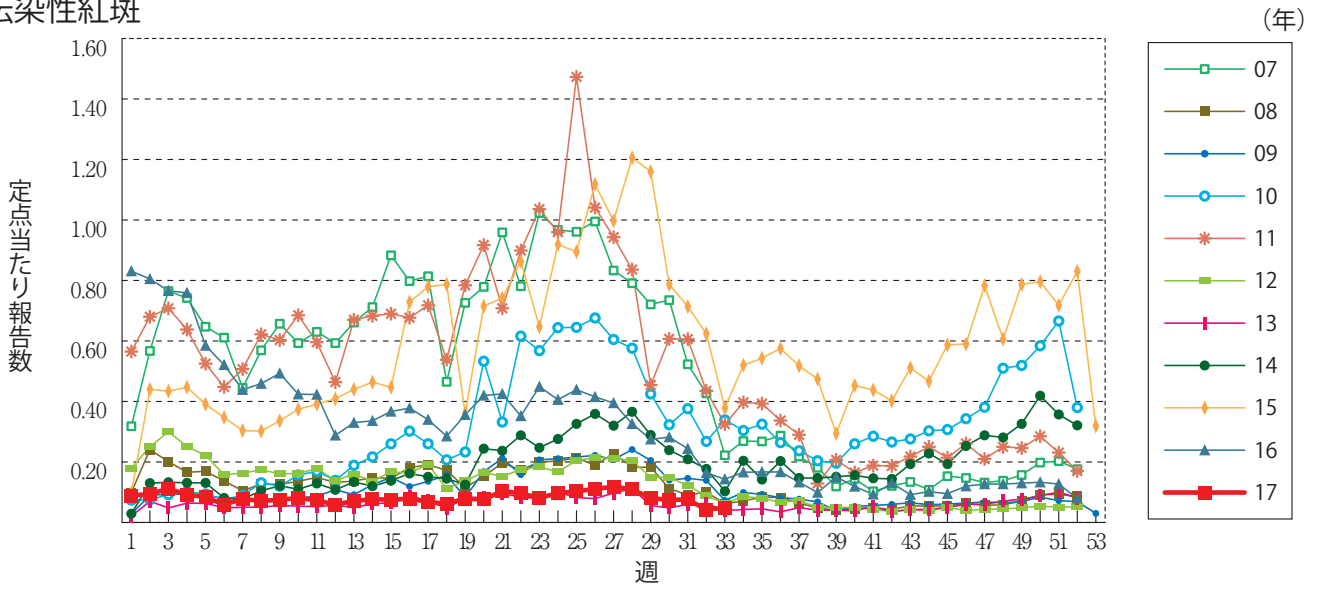
水痘



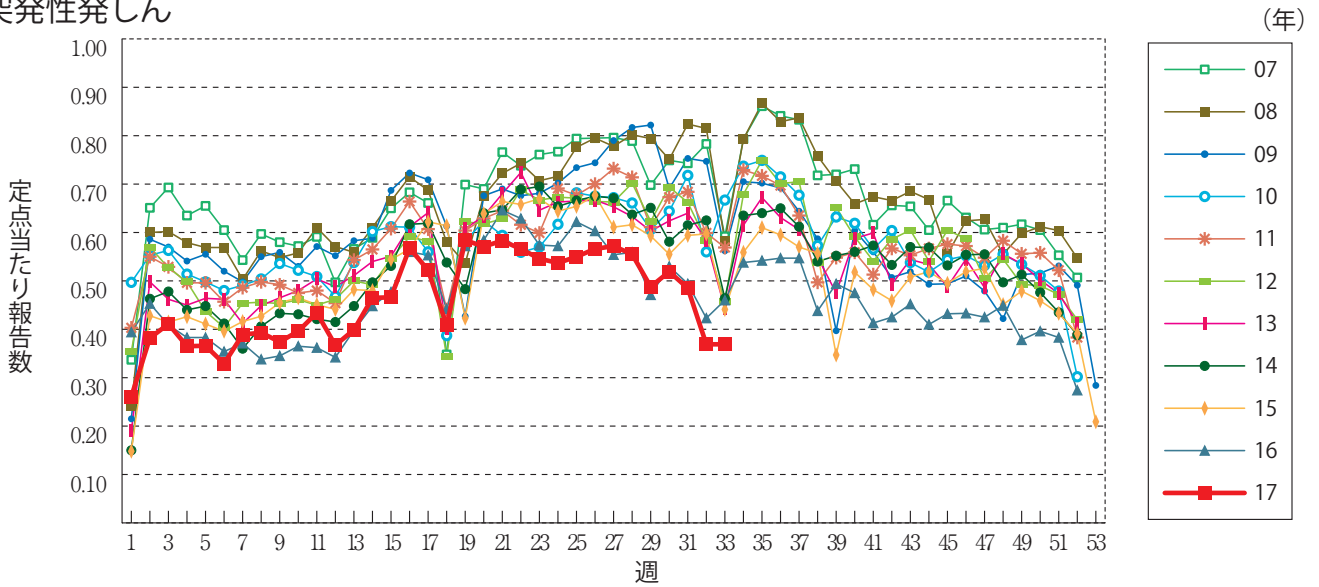
手足口病



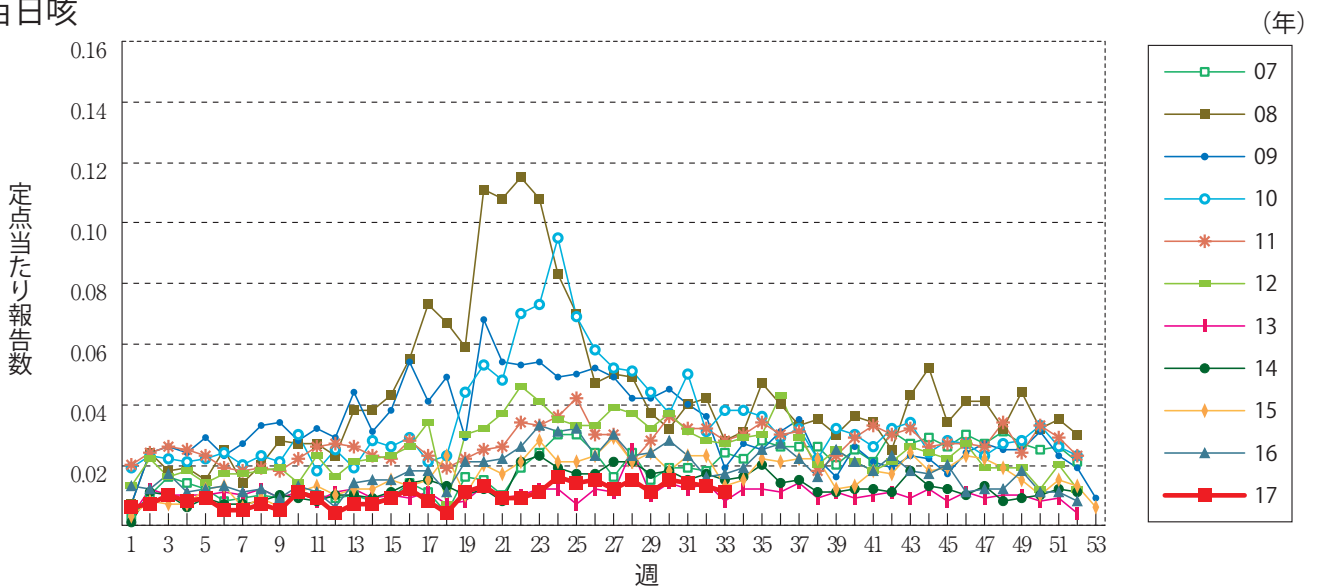
伝染性紅斑



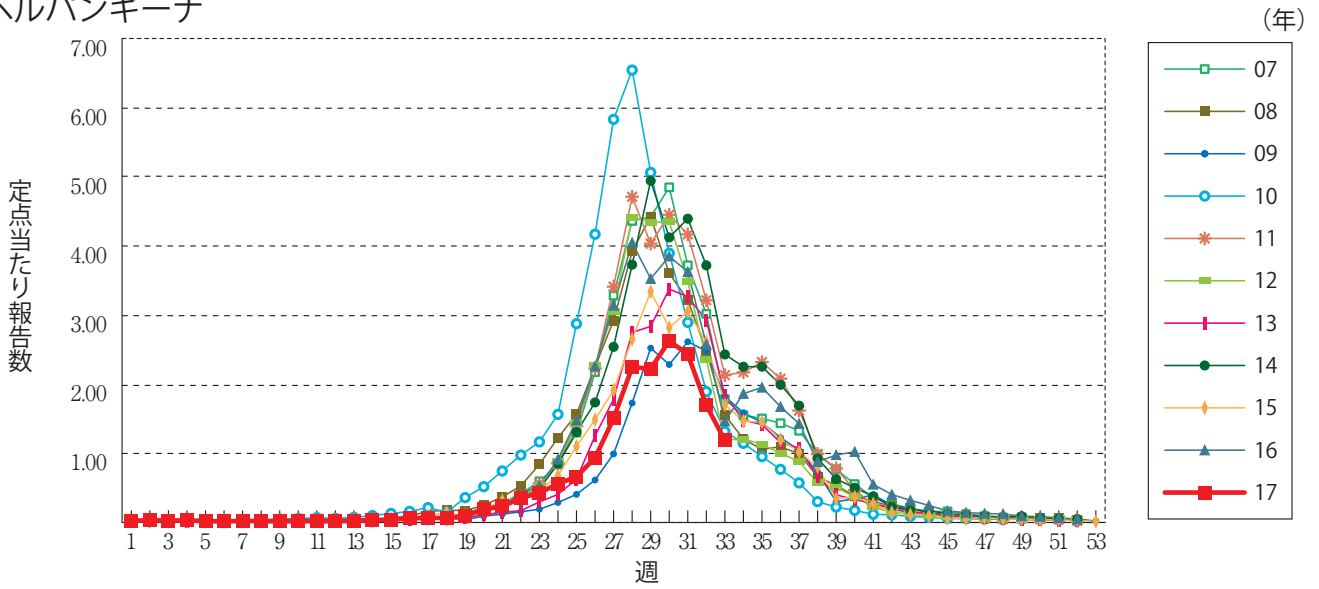
突発性発疹



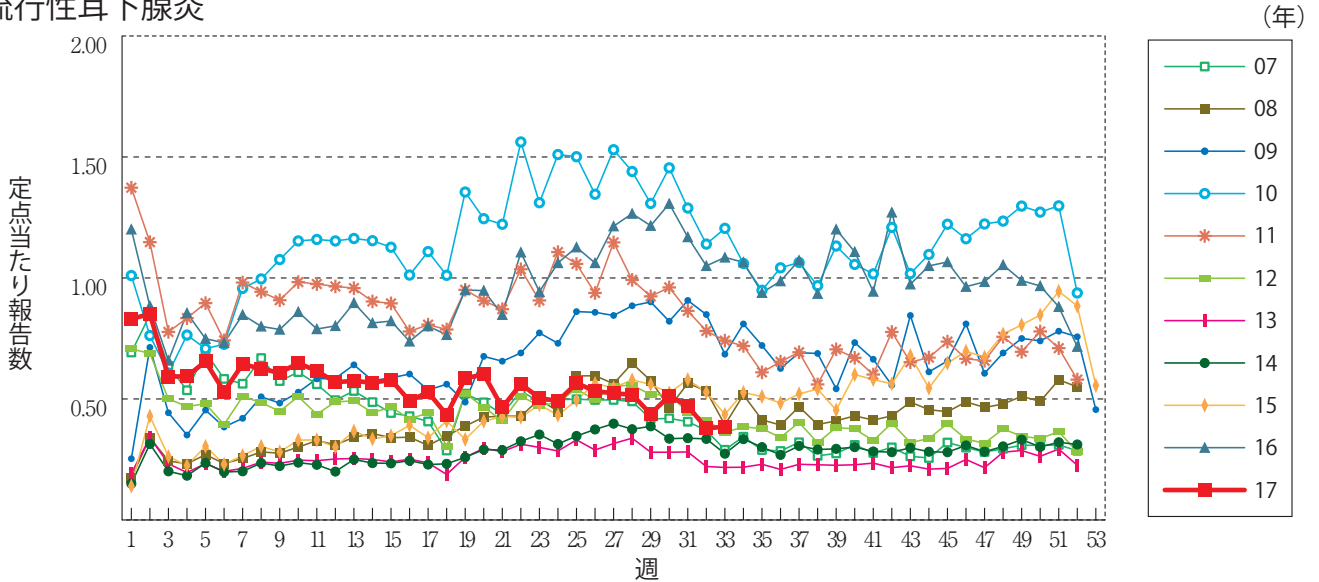
百日咳



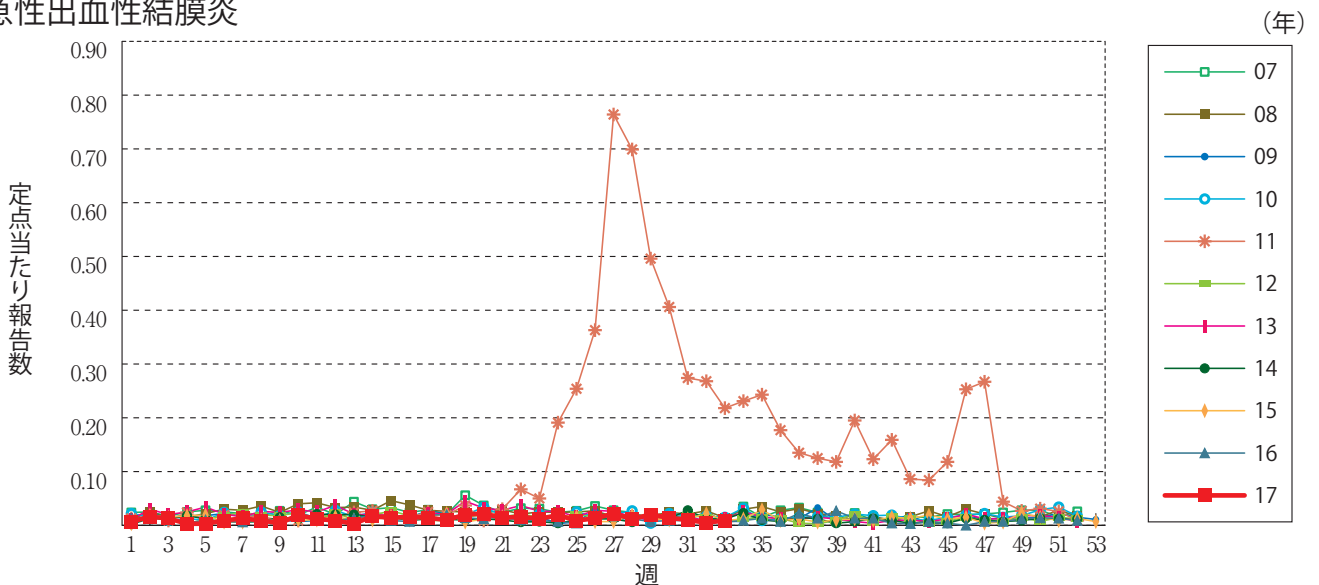
ヘルパンギーナ



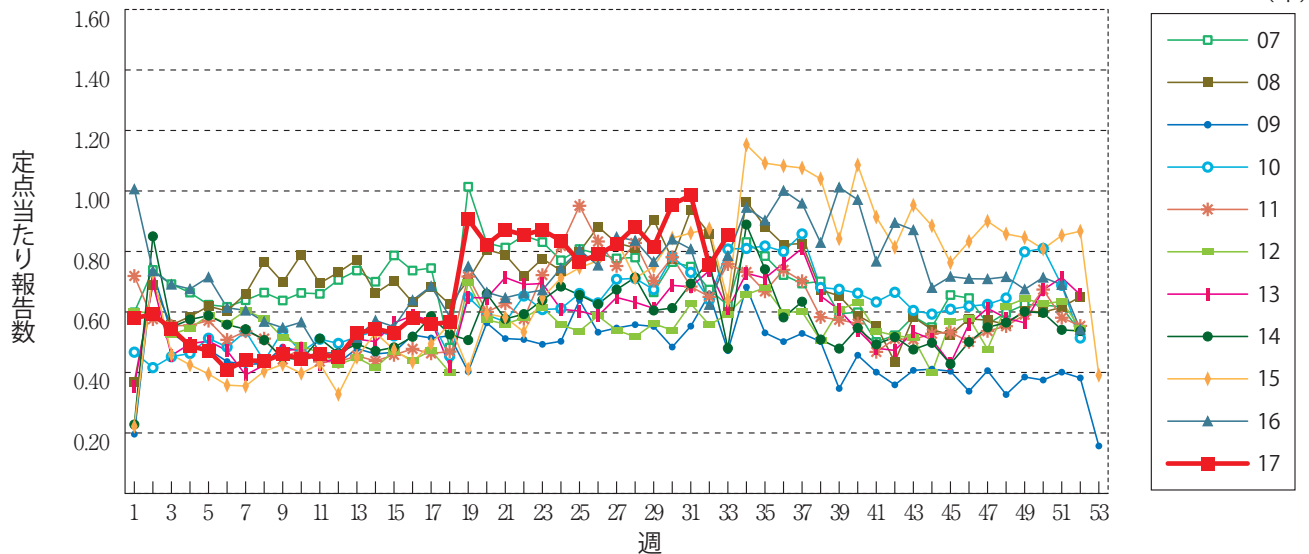
流行性耳下腺炎



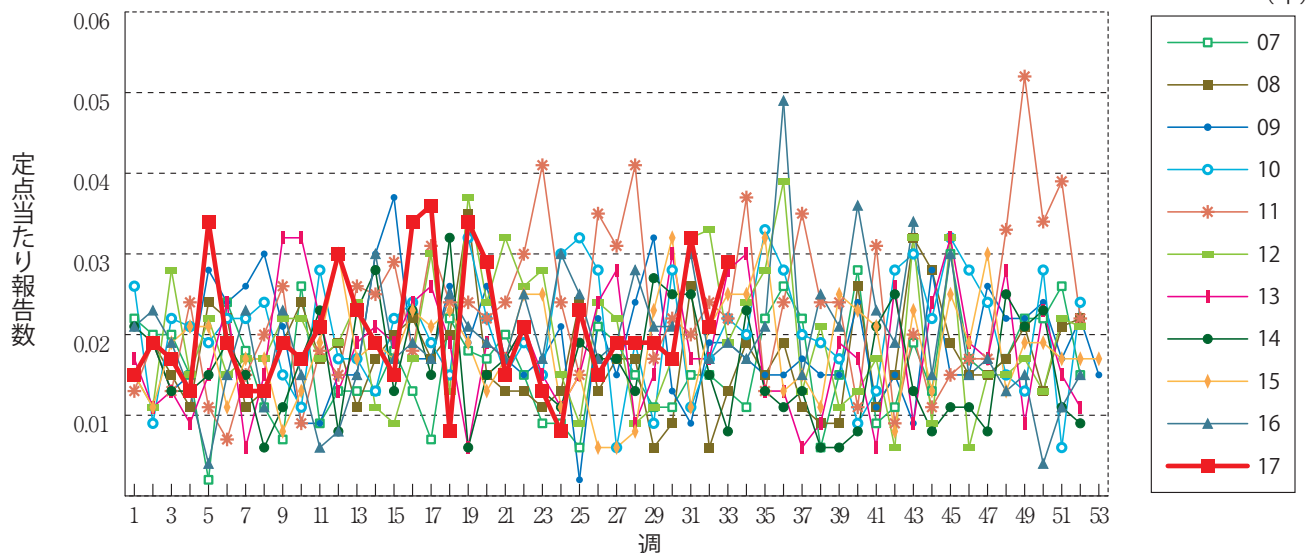
急性出血性結膜炎



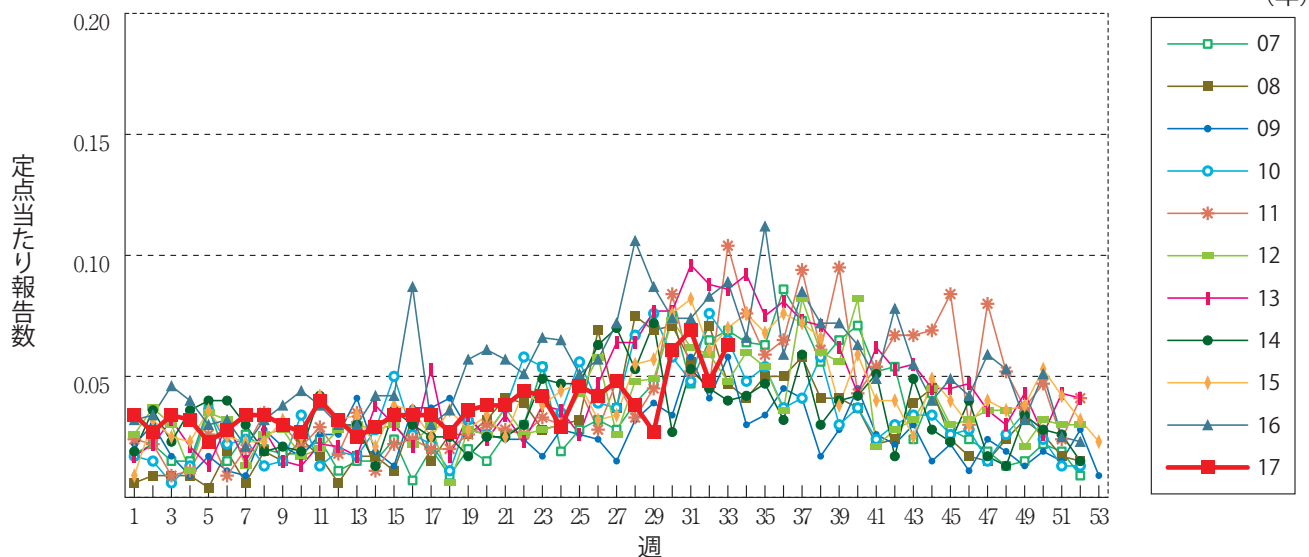
流行性角結膜炎



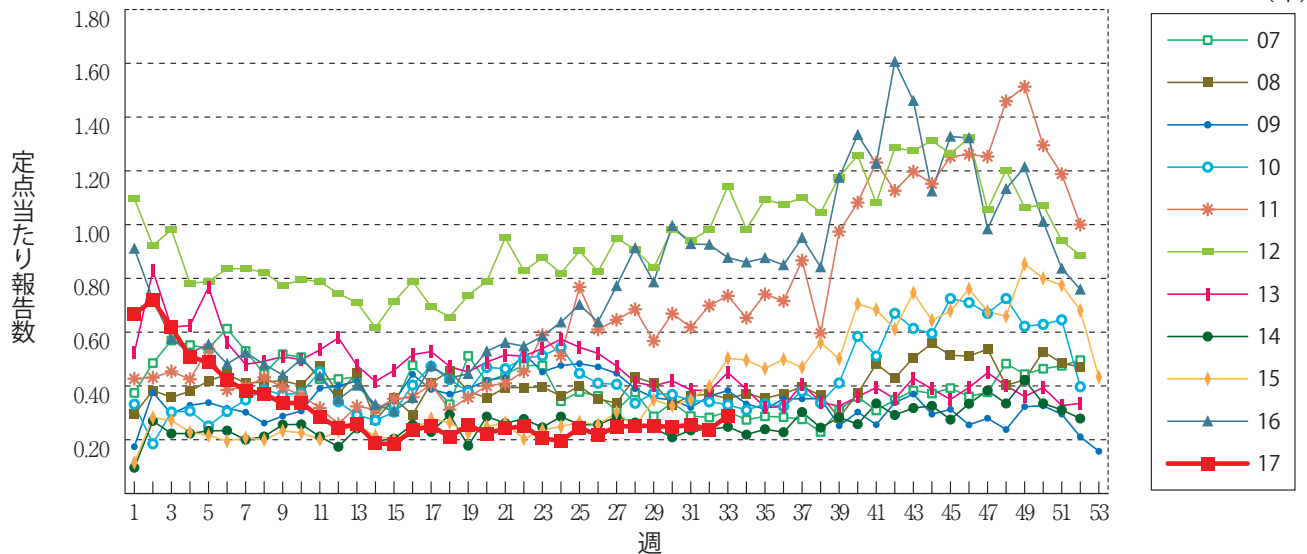
細菌性髄膜炎



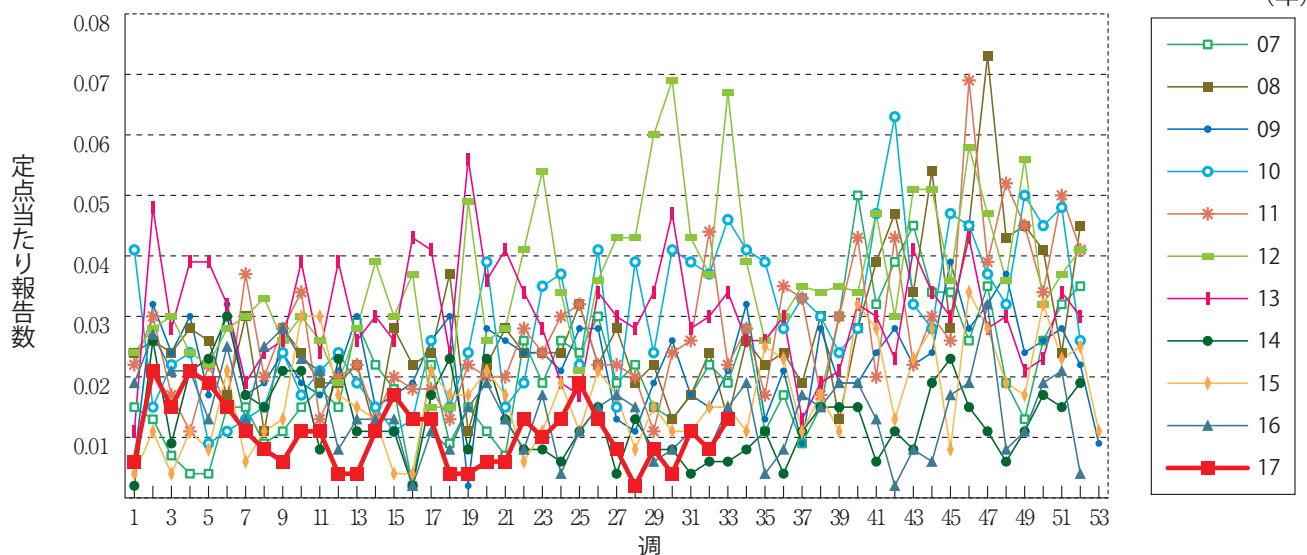
無菌性髄膜炎



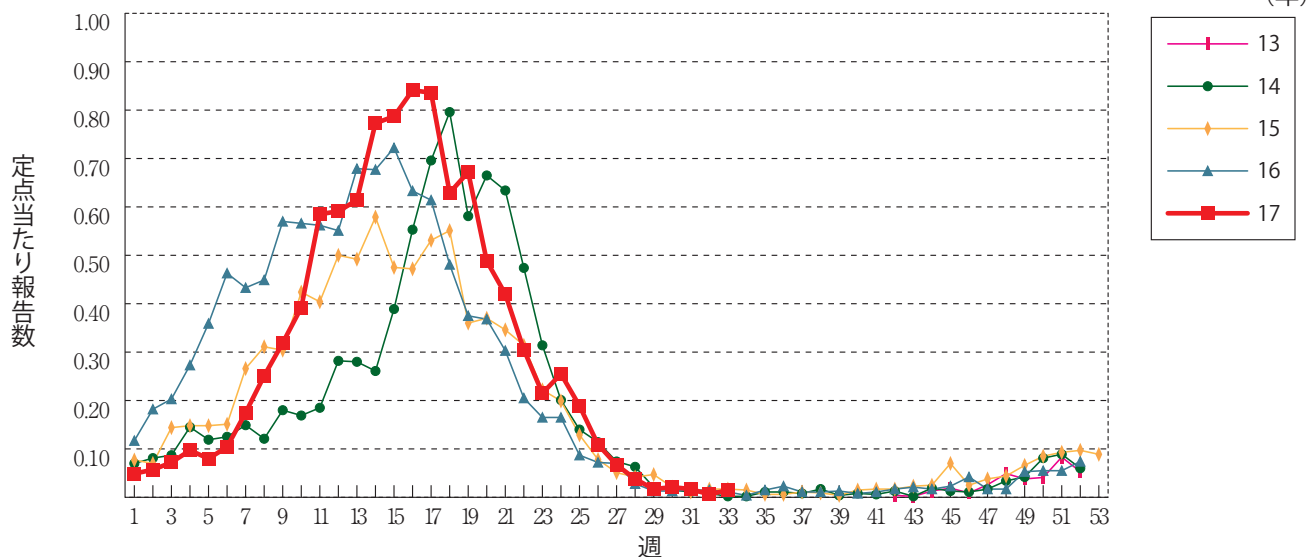
マイコプラズマ肺炎



クラミジア肺炎(オウム病を除く)

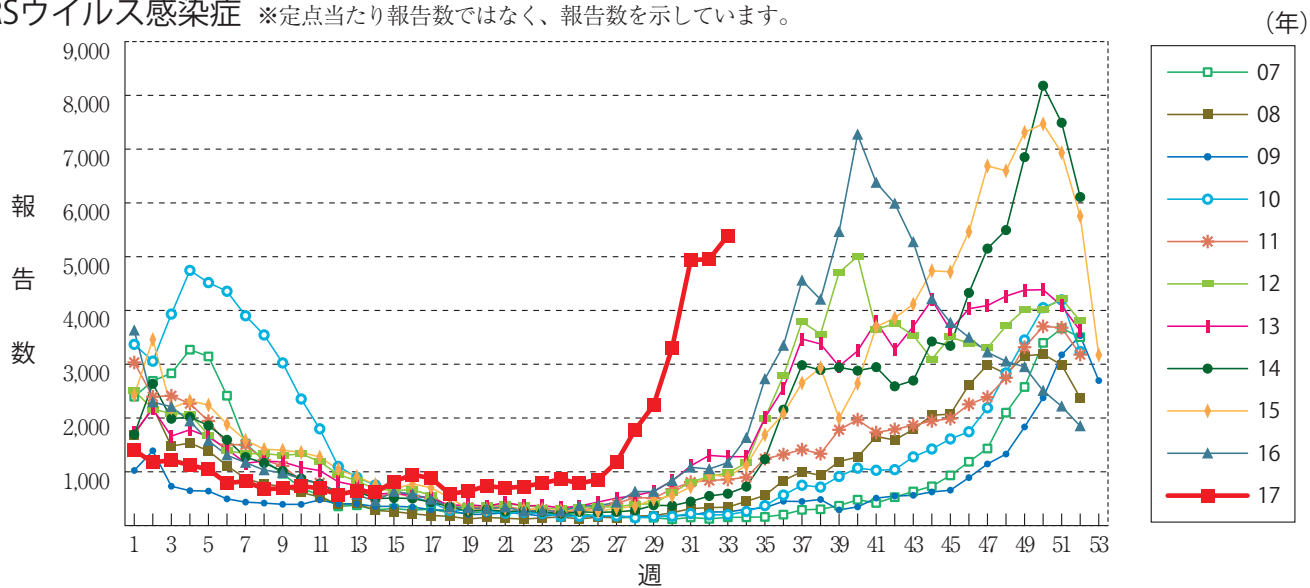


感染性胃腸炎(ロタウイルスに限る)





RSウイルス感染症 ※定点当たり報告数ではなく、報告数を示しています。







### 33週のデータ

注) 表中の報告数は8月23日集計分であり、その後の報告は次週以降の累積に反映されます。  
 新型インフルエンザは掲載していません。

報告数・累積報告数、疾病・都道府県別

2017年33週

	エボラ出血熱		クリミア・コンゴ出血熱		痘 瘡		南米出血熱		ペスト		マールブルグ病		ラッサ熱		急性灰白髄炎		結 核	
	報告数	累積	報告数	累積	報告数	累積	報告数	累積	報告数	累積	報告数	累積	報告数	累積	報告数	累積	報告数	累積
総 数	-	-	-	-	-	-	-	-	-	-	-	-	-	-	-	-	312	14118
北海道	-	-	-	-	-	-	-	-	-	-	-	-	-	-	-	-	5	394
青森県	-	-	-	-	-	-	-	-	-	-	-	-	-	-	-	-	4	195
岩手県	-	-	-	-	-	-	-	-	-	-	-	-	-	-	-	-	1	110
宮城県	-	-	-	-	-	-	-	-	-	-	-	-	-	-	-	-	2	191
秋田県	-	-	-	-	-	-	-	-	-	-	-	-	-	-	-	-	4	70
山形県	-	-	-	-	-	-	-	-	-	-	-	-	-	-	-	-	2	67
福島県	-	-	-	-	-	-	-	-	-	-	-	-	-	-	-	-	-	119
茨城県	-	-	-	-	-	-	-	-	-	-	-	-	-	-	-	-	16	321
栃木県	-	-	-	-	-	-	-	-	-	-	-	-	-	-	-	-	2	188
群馬県	-	-	-	-	-	-	-	-	-	-	-	-	-	-	-	-	4	172
埼玉県	-	-	-	-	-	-	-	-	-	-	-	-	-	-	-	-	3	786
千葉県	-	-	-	-	-	-	-	-	-	-	-	-	-	-	-	-	16	809
東京都	-	-	-	-	-	-	-	-	-	-	-	-	-	-	-	-	47	2092
神奈川県	-	-	-	-	-	-	-	-	-	-	-	-	-	-	-	-	18	1061
新潟県	-	-	-	-	-	-	-	-	-	-	-	-	-	-	-	-	10	146
富山県	-	-	-	-	-	-	-	-	-	-	-	-	-	-	-	-	3	110
石川県	-	-	-	-	-	-	-	-	-	-	-	-	-	-	-	-	2	113
福井県	-	-	-	-	-	-	-	-	-	-	-	-	-	-	-	-	6	89
山梨県	-	-	-	-	-	-	-	-	-	-	-	-	-	-	-	-	2	60
長野県	-	-	-	-	-	-	-	-	-	-	-	-	-	-	-	-	8	189
岐阜県	-	-	-	-	-	-	-	-	-	-	-	-	-	-	-	-	10	307
静岡県	-	-	-	-	-	-	-	-	-	-	-	-	-	-	-	-	8	287
愛知県	-	-	-	-	-	-	-	-	-	-	-	-	-	-	-	-	31	951
三重県	-	-	-	-	-	-	-	-	-	-	-	-	-	-	-	-	3	176
滋賀県	-	-	-	-	-	-	-	-	-	-	-	-	-	-	-	-	2	160
京都府	-	-	-	-	-	-	-	-	-	-	-	-	-	-	-	-	9	334
大阪府	-	-	-	-	-	-	-	-	-	-	-	-	-	-	-	-	21	898
兵庫県	-	-	-	-	-	-	-	-	-	-	-	-	-	-	-	-	10	532
奈良県	-	-	-	-	-	-	-	-	-	-	-	-	-	-	-	-	9	192
和歌山県	-	-	-	-	-	-	-	-	-	-	-	-	-	-	-	-	-	121
鳥取県	-	-	-	-	-	-	-	-	-	-	-	-	-	-	-	-	-	48
島根県	-	-	-	-	-	-	-	-	-	-	-	-	-	-	-	-	-	79
岡山県	-	-	-	-	-	-	-	-	-	-	-	-	-	-	-	-	4	223
広島県	-	-	-	-	-	-	-	-	-	-	-	-	-	-	-	-	-	250
山口県	-	-	-	-	-	-	-	-	-	-	-	-	-	-	-	-	4	132
徳島県	-	-	-	-	-	-	-	-	-	-	-	-	-	-	-	-	1	91
香川県	-	-	-	-	-	-	-	-	-	-	-	-	-	-	-	-	2	101
愛媛県	-	-	-	-	-	-	-	-	-	-	-	-	-	-	-	-	6	129
高知県	-	-	-	-	-	-	-	-	-	-	-	-	-	-	-	-	1	60
福岡県	-	-	-	-	-	-	-	-	-	-	-	-	-	-	-	-	18	662
佐賀県	-	-	-	-	-	-	-	-	-	-	-	-	-	-	-	-	3	86
長崎県	-	-	-	-	-	-	-	-	-	-	-	-	-	-	-	-	2	203
熊本県	-	-	-	-	-	-	-	-	-	-	-	-	-	-	-	-	-	121
大分県	-	-	-	-	-	-	-	-	-	-	-	-	-	-	-	-	4	142
宮崎県	-	-	-	-	-	-	-	-	-	-	-	-	-	-	-	-	2	120
鹿児島県	-	-	-	-	-	-	-	-	-	-	-	-	-	-	-	-	6	201
沖縄県	-	-	-	-	-	-	-	-	-	-	-	-	-	-	-	-	1	230

\* 病原体がSARSコロナウイルスであるものに限る。  
 \*\* 病原体がMERSコロナウイルスであるものに限る。2014年7月26日より届出対象疾患となりました。  
 \*\*\* 2013年5月6日より届出対象疾患となりました。

報告数・累積報告数、疾病・都道府県別

2017年33週

	ジフテリア		重症急性 呼吸器症候群*		中東呼吸器 症候群**		鳥インフル エンザ(H5N1)		鳥インフル エンザ(H7N9)***		コレラ		細菌性赤痢		腸管出血性 大腸菌感染症		腸チフス	
	報告数	累積	報告数	累積	報告数	累積	報告数	累積	報告数	累積	報告数	累積	報告数	累積	報告数	累積	報告数	累積
総 数	-	-	-	-	-	-	-	-	-	-	4	1	94	291	1995	-	24	
北海道	-	-	-	-	-	-	-	-	-	-	-	-	1	11	145	-	1	
青森県	-	-	-	-	-	-	-	-	-	-	-	-	-	3	22	-	-	
岩手県	-	-	-	-	-	-	-	-	-	-	1	-	2	2	82	-	-	
宮城県	-	-	-	-	-	-	-	-	-	-	-	-	1	7	57	-	1	
秋田県	-	-	-	-	-	-	-	-	-	-	-	-	-	1	25	-	-	
山形県	-	-	-	-	-	-	-	-	-	-	-	-	-	-	38	-	-	
福島県	-	-	-	-	-	-	-	-	-	-	-	-	-	2	21	-	-	
茨城県	-	-	-	-	-	-	-	-	-	-	-	-	-	3	53	-	2	
栃木県	-	-	-	-	-	-	-	-	-	-	-	-	1	6	17	-	-	
群馬県	-	-	-	-	-	-	-	-	-	-	-	-	1	12	51	-	2	
埼玉県	-	-	-	-	-	-	-	-	-	-	-	-	4	22	143	-	1	
千葉県	-	-	-	-	-	-	-	-	-	-	-	-	2	25	95	-	-	
東京都	-	-	-	-	-	-	-	-	-	-	1	-	24	60	255	-	7	
神奈川県	-	-	-	-	-	-	-	-	-	-	-	-	11	34	156	-	2	
新潟県	-	-	-	-	-	-	-	-	-	-	-	-	-	4	20	-	1	
富山県	-	-	-	-	-	-	-	-	-	-	-	-	3	2	20	-	-	
石川県	-	-	-	-	-	-	-	-	-	-	-	-	-	2	33	-	-	
福井県	-	-	-	-	-	-	-	-	-	-	-	-	-	1	19	-	-	
山梨県	-	-	-	-	-	-	-	-	-	-	-	-	-	2	8	-	-	
長野県	-	-	-	-	-	-	-	-	-	-	-	-	-	6	35	-	-	
岐阜県	-	-	-	-	-	-	-	-	-	-	-	-	2	23	44	-	1	
静岡県	-	-	-	-	-	-	-	-	-	-	-	-	4	3	40	-	1	
愛知県	-	-	-	-	-	-	-	-	-	-	1	-	10	13	90	-	1	
三重県	-	-	-	-	-	-	-	-	-	-	-	-	-	-	17	-	-	
滋賀県	-	-	-	-	-	-	-	-	-	-	-	-	-	3	18	-	-	
京都府	-	-	-	-	-	-	-	-	-	-	-	-	2	4	18	-	1	
大阪府	-	-	-	-	-	-	-	-	-	-	1	-	5	12	81	-	-	
兵庫県	-	-	-	-	-	-	-	-	-	-	-	1	6	4	56	-	-	
奈良県	-	-	-	-	-	-	-	-	-	-	-	-	-	2	12	-	-	
和歌山県	-	-	-	-	-	-	-	-	-	-	-	-	-	-	8	-	-	
鳥取県	-	-	-	-	-	-	-	-	-	-	-	-	2	-	14	-	-	
島根県	-	-	-	-	-	-	-	-	-	-	-	-	-	1	5	-	-	
岡山県	-	-	-	-	-	-	-	-	-	-	-	-	1	-	21	-	1	
広島県	-	-	-	-	-	-	-	-	-	-	-	-	-	7	25	-	-	
山口県	-	-	-	-	-	-	-	-	-	-	-	-	-	1	11	-	-	
徳島県	-	-	-	-	-	-	-	-	-	-	-	-	-	1	5	-	-	
香川県	-	-	-	-	-	-	-	-	-	-	-	-	-	1	14	-	-	
愛媛県	-	-	-	-	-	-	-	-	-	-	-	-	-	-	7	-	2	
高知県	-	-	-	-	-	-	-	-	-	-	-	-	-	-	-	-	-	
福岡県	-	-	-	-	-	-	-	-	-	-	-	-	9	6	76	-	-	
佐賀県	-	-	-	-	-	-	-	-	-	-	-	-	-	1	11	-	-	
長崎県	-	-	-	-	-	-	-	-	-	-	-	-	-	-	22	-	-	
熊本県	-	-	-	-	-	-	-	-	-	-	-	-	2	-	21	-	-	
大分県	-	-	-	-	-	-	-	-	-	-	-	-	-	-	35	-	-	
宮崎県	-	-	-	-	-	-	-	-	-	-	-	-	-	1	9	-	-	
鹿児島県	-	-	-	-	-	-	-	-	-	-	-	-	-	3	29	-	-	
沖縄県	-	-	-	-	-	-	-	-	-	-	-	-	1	-	11	-	-	

報告数・累積報告数, 疾病・都道府県別

2017年33週

	パラチフス		E型肝炎		ウエストナイル熱		A型肝炎		エキノコックス症		黄熱		オウム病		オムスク出血熱		回帰熱	
	報告数	累積	報告数	累積	報告数	累積	報告数	累積	報告数	累積	報告数	累積	報告数	累積	報告数	累積	報告数	累積
総数	-	10	3	213	-	-	4	189	-	19	-	-	-	10	-	-	-	3
北海道	-	-	1	47	-	-	-	3	-	17	-	-	-	-	-	-	-	1
青森県	-	-	-	6	-	-	-	2	-	-	-	-	-	-	-	-	-	-
岩手県	-	-	-	2	-	-	-	2	-	-	-	-	-	-	-	-	-	-
宮城県	-	-	-	5	-	-	-	3	-	-	-	-	-	-	-	-	-	-
秋田県	-	-	-	1	-	-	-	-	-	-	-	-	-	-	-	-	-	-
山形県	-	-	-	6	-	-	-	1	-	-	-	-	-	-	-	-	-	-
福島県	-	-	-	3	-	-	-	-	-	-	-	-	-	-	-	-	-	-
茨城県	-	-	1	9	-	-	-	3	-	-	-	-	-	1	-	-	-	-
栃木県	-	-	-	1	-	-	-	-	-	-	-	-	-	-	-	-	-	-
群馬県	-	-	-	10	-	-	-	5	-	-	-	-	-	-	-	-	-	-
埼玉県	-	-	1	13	-	-	-	11	-	-	-	-	-	-	-	-	-	-
千葉県	-	-	-	11	-	-	-	15	-	-	-	-	-	-	-	-	-	-
東京都	-	5	-	39	-	-	2	51	-	1	-	-	-	-	-	-	-	1
神奈川県	-	2	-	5	-	-	-	11	-	-	-	-	-	-	-	-	-	-
新潟県	-	-	-	10	-	-	-	2	-	1	-	-	-	-	-	-	-	1
富山県	-	-	-	-	-	-	-	3	-	-	-	-	-	-	-	-	-	-
石川県	-	-	-	2	-	-	-	2	-	-	-	-	-	-	-	-	-	-
福井県	-	-	-	1	-	-	-	-	-	-	-	-	-	1	-	-	-	-
山梨県	-	-	-	-	-	-	-	-	-	-	-	-	-	1	-	-	-	-
長野県	-	-	-	1	-	-	1	9	-	-	-	-	-	-	-	-	-	-
岐阜県	-	-	-	1	-	-	-	3	-	-	-	-	-	2	-	-	-	-
静岡県	-	-	-	3	-	-	-	10	-	-	-	-	-	-	-	-	-	-
愛知県	-	-	-	4	-	-	-	5	-	-	-	-	-	2	-	-	-	-
三重県	-	-	-	4	-	-	-	-	-	-	-	-	-	-	-	-	-	-
滋賀県	-	-	-	-	-	-	-	2	-	-	-	-	-	-	-	-	-	-
京都府	-	-	-	-	-	-	-	4	-	-	-	-	-	1	-	-	-	-
大阪府	-	2	-	7	-	-	-	9	-	-	-	-	-	-	-	-	-	-
兵庫県	-	-	-	3	-	-	-	13	-	-	-	-	-	1	-	-	-	-
奈良県	-	-	-	1	-	-	-	-	-	-	-	-	-	-	-	-	-	-
和歌山県	-	-	-	-	-	-	-	1	-	-	-	-	-	-	-	-	-	-
鳥取県	-	-	-	2	-	-	-	2	-	-	-	-	-	-	-	-	-	-
島根県	-	-	-	-	-	-	-	1	-	-	-	-	-	-	-	-	-	-
岡山県	-	-	-	1	-	-	-	1	-	-	-	-	-	-	-	-	-	-
広島県	-	-	-	-	-	-	-	2	-	-	-	-	-	-	-	-	-	-
山口県	-	-	-	1	-	-	-	-	-	-	-	-	-	-	-	-	-	-
徳島県	-	-	-	-	-	-	-	-	-	-	-	-	-	-	-	-	-	-
香川県	-	-	-	1	-	-	-	-	-	-	-	-	-	-	-	-	-	-
愛媛県	-	1	-	3	-	-	1	5	-	-	-	-	-	-	-	-	-	-
高知県	-	-	-	-	-	-	-	-	-	-	-	-	-	1	-	-	-	-
福岡県	-	-	-	5	-	-	-	6	-	-	-	-	-	-	-	-	-	-
佐賀県	-	-	-	-	-	-	-	-	-	-	-	-	-	-	-	-	-	-
長崎県	-	-	-	-	-	-	-	-	-	-	-	-	-	-	-	-	-	-
熊本県	-	-	-	1	-	-	-	1	-	-	-	-	-	-	-	-	-	-
大分県	-	-	-	-	-	-	-	-	-	-	-	-	-	-	-	-	-	-
宮崎県	-	-	-	2	-	-	-	-	-	-	-	-	-	-	-	-	-	-
鹿児島県	-	-	-	-	-	-	-	1	-	-	-	-	-	-	-	-	-	-
沖縄県	-	-	-	2	-	-	-	-	-	-	-	-	-	-	-	-	-	-

\*2016年2月15日より届出対象疾患となりました。

\*\*2013年3月4日より届出対象疾患となりました。

報告数・累積報告数, 疾病・都道府県別

2017年33週

	キャサナル 森林病		Q 熱		狂犬病		コクシジ オイドス症		サル痘		ジカウイルス 感染症*		重症熱性血小板 減少症候群**		腎症候性出血熱		西部ウマ脳炎	
	報告数	累積	報告数	累積	報告数	累積	報告数	累積	報告数	累積	報告数	累積	報告数	累積	報告数	累積	報告数	累積
総 数	-	-	-	-	-	-	1	-	-	-	2	3	66	-	-	-	-	-
北海道	-	-	-	-	-	-	-	-	-	-	-	-	-	-	-	-	-	-
青森県	-	-	-	-	-	-	-	-	-	-	-	-	-	-	-	-	-	-
岩手県	-	-	-	-	-	-	-	-	-	-	-	-	-	-	-	-	-	-
宮城県	-	-	-	-	-	-	-	-	-	-	-	-	-	-	-	-	-	-
秋田県	-	-	-	-	-	-	-	-	-	-	-	-	-	-	-	-	-	-
山形県	-	-	-	-	-	-	-	-	-	-	-	-	-	-	-	-	-	-
福島県	-	-	-	-	-	-	-	-	-	-	-	-	-	-	-	-	-	-
茨城県	-	-	-	-	-	-	-	-	-	-	-	-	-	-	-	-	-	-
栃木県	-	-	-	-	-	-	-	-	-	-	-	-	-	-	-	-	-	-
群馬県	-	-	-	-	-	-	-	-	-	-	-	-	-	-	-	-	-	-
埼玉県	-	-	-	-	-	-	-	-	-	-	-	-	-	-	-	-	-	-
千葉県	-	-	-	-	-	-	-	-	-	-	-	-	-	-	-	-	-	-
東京都	-	-	-	-	-	-	1	-	-	-	-	-	-	-	-	-	-	-
神奈川県	-	-	-	-	-	-	-	-	-	-	1	-	-	-	-	-	-	-
新潟県	-	-	-	-	-	-	-	-	-	-	-	-	-	-	-	-	-	-
富山県	-	-	-	-	-	-	-	-	-	-	-	-	-	-	-	-	-	-
石川県	-	-	-	-	-	-	-	-	-	-	-	-	-	-	-	-	-	-
福井県	-	-	-	-	-	-	-	-	-	-	-	-	1	-	-	-	-	-
山梨県	-	-	-	-	-	-	-	-	-	-	-	-	-	-	-	-	-	-
長野県	-	-	-	-	-	-	-	-	-	-	-	-	-	-	-	-	-	-
岐阜県	-	-	-	-	-	-	-	-	-	-	-	-	-	-	-	-	-	-
静岡県	-	-	-	-	-	-	-	-	-	-	-	-	-	-	-	-	-	-
愛知県	-	-	-	-	-	-	-	-	-	-	-	-	-	-	-	-	-	-
三重県	-	-	-	-	-	-	-	-	-	-	-	-	-	-	-	-	-	-
滋賀県	-	-	-	-	-	-	-	-	-	-	-	-	-	-	-	-	-	-
京都府	-	-	-	-	-	-	-	-	-	-	-	-	-	-	-	-	-	-
大阪府	-	-	-	-	-	-	-	-	-	-	1	-	1	-	-	-	-	-
兵庫県	-	-	-	-	-	-	-	-	-	-	-	-	1	-	-	-	-	-
奈良県	-	-	-	-	-	-	-	-	-	-	-	-	-	-	-	-	-	-
和歌山県	-	-	-	-	-	-	-	-	-	-	-	-	1	-	-	-	-	-
鳥取県	-	-	-	-	-	-	-	-	-	-	-	-	-	-	-	-	-	-
島根県	-	-	-	-	-	-	-	-	-	-	-	1	6	-	-	-	-	-
岡山県	-	-	-	-	-	-	-	-	-	-	-	-	-	-	-	-	-	-
広島県	-	-	-	-	-	-	-	-	-	-	-	-	4	-	-	-	-	-
山口県	-	-	-	-	-	-	-	-	-	-	-	-	9	-	-	-	-	-
徳島県	-	-	-	-	-	-	-	-	-	-	-	-	2	-	-	-	-	-
香川県	-	-	-	-	-	-	-	-	-	-	-	-	1	-	-	-	-	-
愛媛県	-	-	-	-	-	-	-	-	-	-	-	-	3	-	-	-	-	-
高知県	-	-	-	-	-	-	-	-	-	-	-	-	3	-	-	-	-	-
福岡県	-	-	-	-	-	-	-	-	-	-	-	-	1	-	-	-	-	-
佐賀県	-	-	-	-	-	-	-	-	-	-	-	-	2	-	-	-	-	-
長崎県	-	-	-	-	-	-	-	-	-	-	-	-	10	-	-	-	-	-
熊本県	-	-	-	-	-	-	-	-	-	-	-	-	-	-	-	-	-	-
大分県	-	-	-	-	-	-	-	-	-	-	-	-	2	-	-	-	-	-
宮崎県	-	-	-	-	-	-	-	-	-	-	-	2	11	-	-	-	-	-
鹿児島県	-	-	-	-	-	-	-	-	-	-	-	-	8	-	-	-	-	-
沖縄県	-	-	-	-	-	-	-	-	-	-	-	-	-	-	-	-	-	-

\*鳥インフルエンザ(H5N1及びH7N9)を除く。

報告数・累積報告数, 疾病・都道府県別

2017年33週

	ダニ媒介脳炎		炭 疽		チクングニア熱		つつが虫病		デング熱		東部ウマ脳炎		鳥インフルエンザ*		ニパウイルス感染症		日本紅斑熱	
	報告数	累積	報告数	累積	報告数	累積	報告数	累積	報告数	累積	報告数	累積	報告数	累積	報告数	累積	報告数	累積
総 数	-	2	-	-	-	2	1	103	3	128	-	-	-	-	-	-	9	168
北海道	-	2	-	-	-	-	-	-	-	1	-	-	-	-	-	-	-	-
青森県	-	-	-	-	-	-	-	10	-	-	-	-	-	-	-	-	-	-
岩手県	-	-	-	-	-	-	-	2	-	-	-	-	-	-	-	-	-	-
宮城県	-	-	-	-	-	-	-	1	-	2	-	-	-	-	-	-	-	-
秋田県	-	-	-	-	-	-	-	8	-	-	-	-	-	-	-	-	-	-
山形県	-	-	-	-	-	-	-	3	-	-	-	-	-	-	-	-	-	-
福島県	-	-	-	-	-	-	-	9	-	-	-	-	-	-	-	-	-	-
茨城県	-	-	-	-	-	-	-	2	-	6	-	-	-	-	-	-	-	-
栃木県	-	-	-	-	-	-	-	-	-	2	-	-	-	-	-	-	-	-
群馬県	-	-	-	-	-	-	-	-	-	6	-	-	-	-	-	-	-	-
埼玉県	-	-	-	-	-	-	-	-	-	8	-	-	-	-	-	-	-	-
千葉県	-	-	-	-	-	-	-	7	-	6	-	-	-	-	-	-	-	6
東京都	-	-	-	-	-	1	-	3	1	35	-	-	-	-	-	-	-	-
神奈川県	-	-	-	-	-	-	-	2	1	15	-	-	-	-	-	-	-	1
新潟県	-	-	-	-	-	-	-	8	-	-	-	-	-	-	-	-	-	-
富山県	-	-	-	-	-	-	-	-	-	3	-	-	-	-	-	-	-	-
石川県	-	-	-	-	-	-	-	-	-	1	-	-	-	-	-	-	-	1
福井県	-	-	-	-	-	-	-	-	-	-	-	-	-	-	-	-	-	-
山梨県	-	-	-	-	-	-	-	-	-	2	-	-	-	-	-	-	-	-
長野県	-	-	-	-	-	-	-	7	-	3	-	-	-	-	-	-	-	-
岐阜県	-	-	-	-	-	-	-	1	-	2	-	-	-	-	-	-	-	-
静岡県	-	-	-	-	-	-	-	-	-	1	-	-	-	-	-	-	-	1
愛知県	-	-	-	-	-	-	-	-	-	5	-	-	-	-	-	-	-	-
三重県	-	-	-	-	-	-	-	-	-	2	-	-	-	-	-	-	-	2 21
滋賀県	-	-	-	-	-	-	-	1	-	-	-	-	-	-	-	-	-	-
京都府	-	-	-	-	-	-	-	-	1	4	-	-	-	-	-	-	-	3
大阪府	-	-	-	-	-	1	-	-	-	9	-	-	-	-	-	-	-	3
兵庫県	-	-	-	-	-	-	-	-	-	3	-	-	-	-	-	-	-	2
奈良県	-	-	-	-	-	-	-	1	-	2	-	-	-	-	-	-	-	-
和歌山県	-	-	-	-	-	-	-	2	-	-	-	-	-	-	-	-	-	3 21
鳥取県	-	-	-	-	-	-	-	2	-	-	-	-	-	-	-	-	-	1
島根県	-	-	-	-	-	-	-	3	-	-	-	-	-	-	-	-	-	5
岡山県	-	-	-	-	-	-	-	-	-	-	-	-	-	-	-	-	-	2
広島県	-	-	-	-	-	-	1	3	-	1	-	-	-	-	-	-	-	4 36
山口県	-	-	-	-	-	-	-	-	-	1	-	-	-	-	-	-	-	2
徳島県	-	-	-	-	-	-	-	2	-	-	-	-	-	-	-	-	-	3
香川県	-	-	-	-	-	-	-	-	-	-	-	-	-	-	-	-	-	3
愛媛県	-	-	-	-	-	-	-	-	-	4	-	-	-	-	-	-	-	9
高知県	-	-	-	-	-	-	-	1	-	-	-	-	-	-	-	-	-	5
福岡県	-	-	-	-	-	-	-	-	-	2	-	-	-	-	-	-	-	5
佐賀県	-	-	-	-	-	-	-	-	-	-	-	-	-	-	-	-	-	2
長崎県	-	-	-	-	-	-	-	-	-	1	-	-	-	-	-	-	-	7
熊本県	-	-	-	-	-	-	-	1	-	-	-	-	-	-	-	-	-	11
大分県	-	-	-	-	-	-	-	-	-	1	-	-	-	-	-	-	-	2
宮崎県	-	-	-	-	-	-	-	5	-	-	-	-	-	-	-	-	-	2
鹿児島県	-	-	-	-	-	-	-	19	-	-	-	-	-	-	-	-	-	13
沖縄県	-	-	-	-	-	-	-	-	-	-	-	-	-	-	-	-	-	1

報告数・累積報告数, 疾病・都道府県別

2017年33週

	日本脳炎		ハンタウイルス 肺症候群		Bウイルス病		鼻 疽		ブルセラ症		ベネズエラ ウマ脳炎		ヘンドラウイルス 感 染 症		発しんチフス		ボツリヌス症	
	報告数	累積	報告数	累積	報告数	累積	報告数	累積	報告数	累積	報告数	累積	報告数	累積	報告数	累積	報告数	累積
総 数	-	-	-	-	-	-	-	-	-	1	-	-	-	-	-	-	-	3
北海道	-	-	-	-	-	-	-	-	-	-	-	-	-	-	-	-	-	-
青森県	-	-	-	-	-	-	-	-	-	-	-	-	-	-	-	-	-	-
岩手県	-	-	-	-	-	-	-	-	-	-	-	-	-	-	-	-	-	-
宮城県	-	-	-	-	-	-	-	-	-	-	-	-	-	-	-	-	-	-
秋田県	-	-	-	-	-	-	-	-	-	-	-	-	-	-	-	-	-	-
山形県	-	-	-	-	-	-	-	-	-	-	-	-	-	-	-	-	-	-
福島県	-	-	-	-	-	-	-	-	-	-	-	-	-	-	-	-	-	-
茨城県	-	-	-	-	-	-	-	-	-	-	-	-	-	-	-	-	-	-
栃木県	-	-	-	-	-	-	-	-	-	-	-	-	-	-	-	-	-	-
群馬県	-	-	-	-	-	-	-	-	-	-	-	-	-	-	-	-	-	-
埼玉県	-	-	-	-	-	-	-	-	-	-	-	-	-	-	-	-	-	-
千葉県	-	-	-	-	-	-	-	-	-	-	-	-	-	-	-	-	-	-
東京都	-	-	-	-	-	-	-	-	-	-	-	-	-	-	-	-	-	1
神奈川県	-	-	-	-	-	-	-	-	-	-	-	-	-	-	-	-	-	-
新潟県	-	-	-	-	-	-	-	-	-	-	-	-	-	-	-	-	-	-
富山県	-	-	-	-	-	-	-	-	-	-	-	-	-	-	-	-	-	-
石川県	-	-	-	-	-	-	-	-	-	-	-	-	-	-	-	-	-	-
福井県	-	-	-	-	-	-	-	-	-	-	-	-	-	-	-	-	-	-
山梨県	-	-	-	-	-	-	-	-	-	-	-	-	-	-	-	-	-	-
長野県	-	-	-	-	-	-	-	-	-	-	-	-	-	-	-	-	-	-
岐阜県	-	-	-	-	-	-	-	-	-	-	-	-	-	-	-	-	-	-
静岡県	-	-	-	-	-	-	-	-	-	-	-	-	-	-	-	-	-	-
愛知県	-	-	-	-	-	-	-	-	-	1	-	-	-	-	-	-	-	-
三重県	-	-	-	-	-	-	-	-	-	-	-	-	-	-	-	-	-	-
滋賀県	-	-	-	-	-	-	-	-	-	-	-	-	-	-	-	-	-	-
京都府	-	-	-	-	-	-	-	-	-	-	-	-	-	-	-	-	-	-
大阪府	-	-	-	-	-	-	-	-	-	-	-	-	-	-	-	-	-	-
兵庫県	-	-	-	-	-	-	-	-	-	-	-	-	-	-	-	-	-	-
奈良県	-	-	-	-	-	-	-	-	-	-	-	-	-	-	-	-	-	-
和歌山県	-	-	-	-	-	-	-	-	-	-	-	-	-	-	-	-	-	-
鳥取県	-	-	-	-	-	-	-	-	-	-	-	-	-	-	-	-	-	-
島根県	-	-	-	-	-	-	-	-	-	-	-	-	-	-	-	-	-	-
岡山県	-	-	-	-	-	-	-	-	-	-	-	-	-	-	-	-	-	-
広島県	-	-	-	-	-	-	-	-	-	-	-	-	-	-	-	-	-	1
山口県	-	-	-	-	-	-	-	-	-	-	-	-	-	-	-	-	-	-
徳島県	-	-	-	-	-	-	-	-	-	-	-	-	-	-	-	-	-	-
香川県	-	-	-	-	-	-	-	-	-	-	-	-	-	-	-	-	-	-
愛媛県	-	-	-	-	-	-	-	-	-	-	-	-	-	-	-	-	-	-
高知県	-	-	-	-	-	-	-	-	-	-	-	-	-	-	-	-	-	-
福岡県	-	-	-	-	-	-	-	-	-	-	-	-	-	-	-	-	-	-
佐賀県	-	-	-	-	-	-	-	-	-	-	-	-	-	-	-	-	-	-
長崎県	-	-	-	-	-	-	-	-	-	-	-	-	-	-	-	-	-	-
熊本県	-	-	-	-	-	-	-	-	-	-	-	-	-	-	-	-	-	-
大分県	-	-	-	-	-	-	-	-	-	-	-	-	-	-	-	-	-	1
宮崎県	-	-	-	-	-	-	-	-	-	-	-	-	-	-	-	-	-	-
鹿児島県	-	-	-	-	-	-	-	-	-	-	-	-	-	-	-	-	-	-
沖縄県	-	-	-	-	-	-	-	-	-	-	-	-	-	-	-	-	-	-

報告数・累積報告数, 疾病・都道府県別

2017年33週

	マラリア		野 兎 病		ライム病		リッサウイルス 感 染 症		リフトバレー熱		類 鼻 疽		レジオネラ症		レプトスピラ症		ロッキー山 紅 斑 熱	
	報告数	累積	報告数	累積	報告数	累積	報告数	累積	報告数	累積	報告数	累積	報告数	累積	報告数	累積	報告数	累積
総 数	3	33	-	-	-	14	-	-	-	-	-	1	42	993	-	13	-	-
北海道	-	1	-	-	-	7	-	-	-	-	-	-	3	17	-	-	-	-
青森県	-	-	-	-	-	-	-	-	-	-	-	-	-	7	-	-	-	-
岩手県	-	-	-	-	-	-	-	-	-	-	-	-	-	11	-	-	-	-
宮城県	-	-	-	-	-	1	-	-	-	-	-	-	3	28	-	-	-	-
秋田県	-	-	-	-	-	-	-	-	-	-	-	-	-	2	-	-	-	-
山形県	-	-	-	-	-	-	-	-	-	-	-	-	1	7	-	-	-	-
福島県	-	-	-	-	-	-	-	-	-	-	-	-	1	17	-	-	-	-
茨城県	1	4	-	-	-	-	-	-	-	-	-	-	1	34	-	1	-	-
栃木県	-	1	-	-	-	-	-	-	-	-	-	-	1	25	-	-	-	-
群馬県	-	-	-	-	-	1	-	-	-	-	-	-	3	23	-	-	-	-
埼玉県	-	-	-	-	-	-	-	-	-	-	-	-	4	54	-	2	-	-
千葉県	-	2	-	-	-	-	-	-	-	-	-	-	-	38	-	-	-	-
東京都	-	14	-	-	-	1	-	-	-	-	-	1	4	88	-	3	-	-
神奈川県	1	1	-	-	-	1	-	-	-	-	-	-	1	49	-	-	-	-
新潟県	-	-	-	-	-	2	-	-	-	-	-	-	-	21	-	-	-	-
富山県	-	-	-	-	-	-	-	-	-	-	-	-	3	23	-	-	-	-
石川県	-	-	-	-	-	-	-	-	-	-	-	-	1	25	-	-	-	-
福井県	-	-	-	-	-	-	-	-	-	-	-	-	1	12	-	-	-	-
山梨県	-	-	-	-	-	-	-	-	-	-	-	-	-	2	-	-	-	-
長野県	-	-	-	-	-	-	-	-	-	-	-	-	1	23	-	-	-	-
岐阜県	-	-	-	-	-	-	-	-	-	-	-	-	1	19	-	-	-	-
静岡県	-	-	-	-	-	-	-	-	-	-	-	-	-	28	-	-	-	-
愛知県	-	1	-	-	-	-	-	-	-	-	-	-	3	66	-	-	-	-
三重県	-	-	-	-	-	-	-	-	-	-	-	-	-	18	-	1	-	-
滋賀県	-	-	-	-	-	-	-	-	-	-	-	-	1	14	-	-	-	-
京都府	-	2	-	-	-	-	-	-	-	-	-	-	2	15	-	-	-	-
大阪府	-	2	-	-	-	-	-	-	-	-	-	-	1	45	-	-	-	-
兵庫県	-	2	-	-	-	-	-	-	-	-	-	-	-	41	-	-	-	-
奈良県	-	-	-	-	-	-	-	-	-	-	-	-	-	6	-	-	-	-
和歌山県	-	-	-	-	-	-	-	-	-	-	-	-	-	7	-	-	-	-
鳥取県	-	-	-	-	-	-	-	-	-	-	-	-	-	3	-	-	-	-
島根県	-	-	-	-	-	-	-	-	-	-	-	-	-	4	-	-	-	-
岡山県	-	-	-	-	-	-	-	-	-	-	-	-	1	16	-	-	-	-
広島県	1	1	-	-	-	-	-	-	-	-	-	-	2	87	-	-	-	-
山口県	-	1	-	-	-	-	-	-	-	-	-	-	-	9	-	-	-	-
徳島県	-	-	-	-	-	-	-	-	-	-	-	-	-	11	-	-	-	-
香川県	-	-	-	-	-	-	-	-	-	-	-	-	-	7	-	-	-	-
愛媛県	-	-	-	-	-	-	-	-	-	-	-	-	-	7	-	-	-	-
高知県	-	-	-	-	-	-	-	-	-	-	-	-	-	3	-	1	-	-
福岡県	-	1	-	-	-	1	-	-	-	-	-	-	1	27	-	-	-	-
佐賀県	-	-	-	-	-	-	-	-	-	-	-	-	-	2	-	-	-	-
長崎県	-	-	-	-	-	-	-	-	-	-	-	-	-	8	-	-	-	-
熊本県	-	-	-	-	-	-	-	-	-	-	-	-	-	11	-	-	-	-
大分県	-	-	-	-	-	-	-	-	-	-	-	-	-	9	-	-	-	-
宮崎県	-	-	-	-	-	-	-	-	-	-	-	-	1	6	-	-	-	-
鹿児島県	-	-	-	-	-	-	-	-	-	-	-	-	1	4	-	-	-	-
沖縄県	-	-	-	-	-	-	-	-	-	-	-	-	-	14	-	5	-	-



\*E型肝炎及びA型肝炎を除く。

\*\*2014年9月19日より届出対象疾患となりました。

\*\*\*ウエストナイル脳炎、西部ウマ脳炎、ダニ媒介脳炎、東部ウマ脳炎、日本脳炎、ペネズエラウマ脳炎及びリフトバレー熱を除く。

報告数・累積報告数、疾病・都道府県別

2017年33週

	アメルバ赤痢		ウイルス性肝炎*		カリバネム耐性 腸内細菌科細菌感染症**		急性脳炎***		クリプト スポリジウム症		クロイツフェルト ・ヤコブ病		劇症型溶血性 レンサ球菌感染症		後天性免疫不全 症候群		ジアルジア症	
	報告数	累積	報告数	累積	報告数	累積	報告数	累積	報告数	累積	報告数	累積	報告数	累積	報告数	累積	報告数	累積
総 数	10	675	2	181	32	985	7	463	-	8	4	127	7	356	18	877	-	40
北海道	-	17	-	7	-	23	-	19	-	3	1	6	-	7	1	26	-	1
青森県	-	3	-	-	-	11	-	-	-	-	-	1	-	2	-	5	-	-
岩手県	-	7	-	2	-	8	-	1	-	-	-	-	-	3	-	1	-	-
宮城県	1	17	-	9	-	5	-	-	-	-	-	2	-	6	-	12	-	-
秋田県	-	2	-	-	-	9	-	3	-	-	-	1	-	9	-	-	-	-
山形県	-	7	-	1	1	5	-	4	-	-	-	2	-	5	-	1	-	-
福島県	1	13	-	-	-	14	-	3	-	-	-	1	-	3	-	7	-	-
茨城県	-	7	-	6	-	4	-	15	-	-	-	2	-	7	-	9	-	1
栃木県	-	15	-	3	1	10	-	9	-	-	-	1	-	4	2	7	-	1
群馬県	-	10	-	6	-	5	-	2	-	-	-	1	-	5	-	7	-	1
埼玉県	1	34	-	7	4	38	-	28	-	-	-	4	-	14	-	22	-	-
千葉県	2	24	-	10	4	50	1	64	-	-	-	4	1	13	-	33	-	1
東京都	2	130	-	38	1	128	-	43	-	-	1	11	1	50	6	292	-	18
神奈川県	1	57	2	7	3	79	-	36	-	-	1	9	2	22	2	53	-	2
新潟県	-	10	-	1	-	25	-	10	-	-	-	4	-	9	-	6	-	-
富山県	-	4	-	1	1	7	-	1	-	-	-	1	-	6	-	4	-	3
石川県	-	3	-	-	-	3	-	2	-	-	-	3	-	-	-	3	-	-
福井県	-	3	-	-	-	6	-	-	-	-	-	2	-	2	1	1	-	-
山梨県	-	3	-	4	1	4	-	2	-	-	-	5	-	1	-	5	-	-
長野県	-	14	-	2	2	20	1	14	-	-	-	4	1	7	-	6	-	1
岐阜県	-	9	-	3	1	9	-	1	-	-	-	3	-	6	-	9	-	-
静岡県	-	11	-	4	-	19	1	19	-	-	-	1	1	13	1	13	-	2
愛知県	1	38	-	4	1	58	1	30	-	-	1	7	-	26	-	40	-	-
三重県	-	7	-	4	-	16	-	1	-	-	-	2	-	7	-	9	-	-
滋賀県	-	2	-	3	-	7	-	4	-	-	-	1	-	9	-	8	-	-
京都府	-	16	-	1	-	20	-	8	-	-	-	7	-	5	-	15	-	1
大阪府	-	79	-	12	5	81	1	27	-	1	-	5	-	12	2	115	-	2
兵庫県	1	21	-	8	2	39	1	26	-	1	-	5	-	16	-	24	-	1
奈良県	-	4	-	1	2	14	-	4	-	-	-	2	-	7	1	6	-	1
和歌山県	-	1	-	-	-	5	-	2	-	1	-	1	-	7	-	3	-	-
鳥取県	-	1	-	1	-	4	-	-	-	-	-	-	-	6	-	1	-	-
島根県	-	2	-	-	-	12	-	-	-	-	-	2	-	1	-	1	-	1
岡山県	-	16	-	4	-	9	-	3	-	-	-	2	-	5	-	12	-	-
広島県	-	15	-	5	-	24	-	3	-	-	-	2	-	4	-	4	-	-
山口県	-	7	-	-	-	21	1	13	-	1	-	3	-	4	-	7	-	-
徳島県	-	3	-	2	-	2	-	-	-	-	-	1	-	-	-	5	-	-
香川県	-	4	-	3	-	10	-	1	-	-	-	1	-	1	-	9	-	-
愛媛県	-	5	-	-	-	4	-	3	-	-	-	1	-	4	-	4	-	-
高知県	-	5	-	2	-	13	-	-	-	-	-	1	-	2	-	6	-	-
福岡県	-	29	-	5	2	85	-	28	-	-	-	5	-	21	-	42	-	2
佐賀県	-	3	-	2	-	5	-	-	-	-	-	1	-	7	-	-	-	-
長崎県	-	2	-	2	1	26	-	3	-	-	-	2	-	3	1	3	-	1
熊本県	-	5	-	1	-	7	-	1	-	1	-	2	1	4	-	5	-	-
大分県	-	-	-	1	-	6	-	9	-	-	-	-	-	2	-	2	-	-
宮崎県	-	1	-	2	-	8	-	3	-	-	-	3	-	3	-	5	-	-
鹿児島県	-	4	-	2	-	6	-	12	-	-	-	3	-	-	-	13	-	-
沖縄県	-	5	-	5	-	21	-	6	-	-	-	-	-	6	1	16	-	-

\*2013年4月1日より届出対象疾患となりました。  
 \*\*2014年9月19日より届出対象疾患となりました。

報告数・累積報告数, 疾病・都道府県別

2017年33週

	侵襲性インフルエンザ菌感染症*		侵襲性髄膜炎菌感染症*		侵襲性肺炎球菌感染症*		水痘** (入院例に限る)		先天性風しん症候群		梅毒		播種性 クリプトコックス症**		破傷風		バンコマイシン耐性 黄色ブドウ球菌感染症	
	報告数	累積	報告数	累積	報告数	累積	報告数	累積	報告数	累積	報告数	累積	報告数	累積	報告数	累積	報告数	累積
総数	7	254	-	16	23	2232	3	198	-	-	61	3446	1	82	4	75	-	-
北海道	-	7	-	-	-	71	-	13	-	-	1	68	-	-	-	6	-	-
青森県	-	1	-	-	-	8	-	1	-	-	2	50	-	-	-	-	-	-
岩手県	-	2	-	-	-	10	-	4	-	-	-	9	-	-	-	1	-	-
宮城県	-	3	-	-	-	35	-	1	-	-	1	37	-	-	-	-	-	-
秋田県	-	2	-	-	-	18	-	10	-	-	1	5	-	1	-	-	-	-
山形県	-	4	-	-	-	26	-	-	-	-	-	7	-	1	-	-	-	-
福島県	-	5	-	-	-	17	-	1	-	-	2	35	-	1	-	-	-	-
茨城県	-	2	-	1	2	35	-	3	-	-	-	23	-	-	-	3	-	-
栃木県	-	3	-	-	-	22	-	2	-	-	-	39	-	-	-	2	-	-
群馬県	2	3	-	-	-	26	-	3	-	-	2	42	-	-	-	2	-	-
埼玉県	1	13	-	-	1	90	-	10	-	-	2	132	-	1	-	2	-	-
千葉県	-	3	-	2	1	126	1	5	-	-	3	86	-	2	-	6	-	-
東京都	1	38	-	2	2	284	-	33	-	-	15	1085	-	8	-	3	-	-
神奈川県	-	18	-	2	-	160	-	10	-	-	5	197	-	6	-	4	-	-
新潟県	-	4	-	-	-	61	-	1	-	-	-	14	-	4	-	1	-	-
富山県	-	4	-	-	-	26	-	1	-	-	1	10	1	1	-	-	-	-
石川県	-	4	-	-	-	15	-	5	-	-	-	15	-	-	-	1	-	-
福井県	-	2	-	-	-	13	-	1	-	-	-	11	-	1	-	-	-	-
山梨県	-	1	-	-	-	10	-	2	-	-	-	6	-	2	-	-	-	-
長野県	1	4	-	-	1	37	-	3	-	-	-	16	-	4	-	3	-	-
岐阜県	-	7	-	-	-	25	-	3	-	-	-	44	-	1	-	2	-	-
静岡県	-	5	-	-	-	71	-	5	-	-	2	46	-	2	-	4	-	-
愛知県	-	24	-	2	1	146	1	11	-	-	1	195	-	9	1	5	-	-
三重県	1	3	-	1	1	36	-	1	-	-	-	39	-	1	-	-	-	-
滋賀県	-	2	-	-	-	35	-	3	-	-	2	19	-	1	-	-	-	-
京都府	-	3	-	-	2	65	-	2	-	-	1	50	-	1	-	1	-	-
大阪府	-	23	-	2	3	177	-	12	-	-	12	459	-	8	-	3	-	-
兵庫県	-	11	-	1	5	122	-	8	-	-	2	122	-	5	1	2	-	-
奈良県	-	3	-	-	-	29	-	3	-	-	-	19	-	1	1	2	-	-
和歌山県	-	1	-	1	1	13	-	1	-	-	1	13	-	1	-	3	-	-
鳥取県	-	1	-	-	-	18	-	2	-	-	-	6	-	-	-	-	-	-
島根県	-	-	-	-	-	30	-	-	-	-	-	-	-	-	-	-	-	-
岡山県	-	1	-	-	-	26	-	2	-	-	1	96	-	-	-	-	-	-
広島県	-	1	-	-	-	15	-	1	-	-	1	79	-	4	-	1	-	-
山口県	-	1	-	-	1	16	1	2	-	-	-	12	-	1	-	2	-	-
徳島県	-	1	-	-	-	4	-	1	-	-	-	7	-	-	1	2	-	-
香川県	1	3	-	-	-	19	-	1	-	-	-	47	-	1	-	2	-	-
愛媛県	-	2	-	-	-	8	-	1	-	-	1	25	-	1	-	1	-	-
高知県	-	3	-	-	-	16	-	-	-	-	-	11	-	2	-	1	-	-
福岡県	-	13	-	-	2	111	-	11	-	-	1	160	-	3	-	3	-	-
佐賀県	-	-	-	-	-	10	-	3	-	-	-	8	-	2	-	1	-	-
長崎県	-	1	-	-	-	19	-	5	-	-	-	7	-	-	-	-	-	-
熊本県	-	3	-	-	-	29	-	2	-	-	-	41	-	2	-	-	-	-
大分県	-	-	-	-	-	7	-	4	-	-	-	9	-	-	-	-	-	-
宮崎県	-	2	-	-	-	13	-	1	-	-	-	8	-	-	-	4	-	-
鹿児島県	-	1	-	1	-	16	-	3	-	-	-	14	-	3	-	2	-	-
沖縄県	-	16	-	1	-	66	-	1	-	-	1	23	-	1	-	-	-	-

\*2014年9月19日より届出対象疾患となりました。

報告数・累積報告数, 疾病・都道府県別

2017年33週

	バンコマイシン耐性腸球菌感染症		風しん		麻しん		薬剤耐性アシネトバクター感染症*	
	報告数	累積	報告数	累積	報告数	累積	報告数	累積
総 数	1	55	2	60	4	176	-	15
北海道	1	4	-	-	-	1	-	-
青森県	-	-	-	-	-	-	-	-
岩手県	-	-	-	-	-	-	-	-
宮城県	-	-	-	1	-	1	-	-
秋田県	-	-	-	-	-	-	-	1
山形県	-	-	-	-	-	53	-	-
福島県	-	-	-	-	-	-	-	-
茨城県	-	-	-	-	-	1	-	1
栃木県	-	-	-	-	-	-	-	-
群馬県	-	-	-	-	-	2	-	-
埼玉県	-	7	-	5	-	4	-	7
千葉県	-	1	-	5	1	1	-	1
東京都	-	6	1	15	3	26	-	1
神奈川県	-	3	-	8	-	6	-	-
新潟県	-	-	-	-	-	3	-	-
富山県	-	-	-	-	-	-	-	-
石川県	-	-	-	-	-	4	-	-
福井県	-	-	-	-	-	-	-	-
山梨県	-	-	-	-	-	1	-	-
長野県	-	1	-	1	-	4	-	-
岐阜県	-	-	-	-	-	-	-	-
静岡県	-	-	-	4	-	-	-	-
愛知県	-	-	-	-	-	1	-	-
三重県	-	1	-	1	-	22	-	-
滋賀県	-	-	-	-	-	1	-	-
京都府	-	1	-	-	-	2	-	-
大阪府	-	19	-	7	-	9	-	1
兵庫県	-	1	-	6	-	3	-	-
奈良県	-	-	-	2	-	1	-	-
和歌山県	-	-	-	-	-	-	-	1
鳥取県	-	-	-	1	-	-	-	1
島根県	-	-	-	-	-	2	-	-
岡山県	-	4	-	-	-	-	-	-
広島県	-	-	-	-	-	11	-	-
山口県	-	-	-	-	-	-	-	-
徳島県	-	-	-	-	-	-	-	-
香川県	-	-	-	-	-	5	-	-
愛媛県	-	1	1	1	-	-	-	-
高知県	-	1	-	-	-	-	-	-
福岡県	-	3	-	-	-	4	-	1
佐賀県	-	-	-	-	-	-	-	-
長崎県	-	-	-	-	-	-	-	-
熊本県	-	-	-	2	-	3	-	-
大分県	-	-	-	1	-	4	-	-
宮崎県	-	-	-	-	-	1	-	-
鹿児島県	-	-	-	-	-	-	-	-
沖縄県	-	2	-	-	-	-	-	-

\*鳥インフルエンザ及び新型インフルエンザ等感染症を除く。

報告数・定点当り報告数, 疾病・都道府県別

2017年33週

	インフルエンザ*		RSウイルス感染症		咽頭結膜熱		A群溶血性レンサ球菌咽頭炎		感染性胃腸炎		水痘		手足口病		伝染性紅斑		突発性発しん	
	報告数	定点当り	報告数	報告数	報告数	定点当り	報告数	定点当り	報告数	定点当り	報告数	定点当り	報告数	定点当り	報告数	定点当り	報告数	定点当り
総数	671	0.14	5389	1499	0.49	2835	0.93	8290	2.71	695	0.23	16943	5.54	151	0.05	1129	0.37	
北海道	3	0.01	200	195	1.39	196	1.40	132	0.94	21	0.15	948	6.77	-	-	37	0.26	
青森県	1	0.02	42	6	0.14	24	0.57	75	1.79	5	0.12	309	7.36	2	0.05	15	0.36	
岩手県	-	-	82	8	0.20	44	1.10	97	2.43	16	0.40	228	5.70	14	0.35	13	0.33	
宮城県	18	0.19	101	19	0.32	37	0.63	131	2.22	8	0.14	495	8.39	9	0.15	24	0.41	
秋田県	3	0.06	40	22	0.63	14	0.40	60	1.71	5	0.14	93	2.66	-	-	8	0.23	
山形県	-	-	74	26	0.93	35	1.25	60	2.14	5	0.18	271	9.68	6	0.21	14	0.50	
福島県	4	0.05	174	6	0.13	38	0.83	55	1.20	17	0.37	423	9.20	4	0.09	11	0.24	
茨城県	19	0.16	118	39	0.52	86	1.15	171	2.28	17	0.23	653	8.71	3	0.04	26	0.35	
栃木県	4	0.05	48	5	0.10	17	0.35	46	0.96	9	0.19	366	7.63	3	0.06	17	0.35	
群馬県	4	0.04	57	22	0.41	54	1.00	102	1.89	8	0.15	253	4.69	3	0.06	29	0.54	
埼玉県	10	0.04	331	121	0.82	147	0.99	385	2.60	37	0.25	1364	9.22	16	0.11	59	0.40	
千葉県	26	0.13	129	63	0.48	125	0.95	269	2.04	23	0.17	723	5.48	4	0.03	41	0.31	
東京都	29	0.08	454	127	0.57	201	0.90	632	2.83	50	0.22	1804	8.09	10	0.04	92	0.41	
神奈川県	17	0.06	364	56	0.31	203	1.12	469	2.58	32	0.18	1544	8.48	18	0.10	76	0.42	
新潟県	34	0.38	218	22	0.39	32	0.56	86	1.51	10	0.18	610	10.70	4	0.07	18	0.32	
富山県	1	0.02	47	6	0.21	19	0.66	85	2.93	4	0.14	149	5.14	-	-	8	0.28	
石川県	2	0.04	69	12	0.41	25	0.86	66	2.28	15	0.52	166	5.72	3	0.10	13	0.45	
福井県	1	0.03	68	4	0.18	33	1.50	66	3.00	3	0.14	165	7.50	-	-	12	0.55	
山梨県	-	-	14	14	0.58	14	0.58	45	1.88	-	-	115	4.79	-	-	6	0.25	
長野県	1	0.01	20	7	0.14	32	0.63	90	1.76	14	0.27	578	11.33	-	-	14	0.27	
岐阜県	15	0.17	91	14	0.26	26	0.49	85	1.60	9	0.17	321	6.06	2	0.04	12	0.23	
静岡県	12	0.09	154	49	0.55	64	0.72	302	3.39	13	0.15	796	8.94	8	0.09	13	0.15	
愛知県	11	0.06	262	43	0.24	136	0.75	364	2.00	34	0.19	919	5.05	11	0.06	41	0.23	
三重県	2	0.03	87	30	0.67	34	0.76	137	3.04	7	0.16	189	4.20	1	0.02	20	0.44	
滋賀県	5	0.09	29	11	0.34	28	0.88	96	3.00	13	0.41	92	2.88	1	0.03	7	0.22	
京都府	6	0.05	35	21	0.28	47	0.63	161	2.15	13	0.17	69	0.92	-	-	14	0.19	
大阪府	28	0.09	495	77	0.39	189	0.95	540	2.70	53	0.27	493	2.47	1	0.01	81	0.41	
兵庫県	10	0.05	123	35	0.28	101	0.80	412	3.24	36	0.28	357	2.81	7	0.06	46	0.36	
奈良県	2	0.04	70	12	0.35	37	1.09	107	3.15	8	0.24	159	4.68	1	0.03	16	0.47	
和歌山県	-	-	44	9	0.30	22	0.73	52	1.73	7	0.23	65	2.17	-	-	13	0.43	
鳥取県	7	0.24	49	10	0.53	37	1.95	54	2.84	8	0.42	39	2.05	-	-	10	0.53	
島根県	16	0.43	14	5	0.23	25	1.14	85	3.86	3	0.14	79	3.59	-	-	8	0.36	
岡山県	13	0.15	39	12	0.22	37	0.69	298	5.52	8	0.15	217	4.02	-	-	15	0.28	
広島県	6	0.05	84	21	0.29	71	0.99	250	3.47	25	0.35	158	2.19	3	0.04	33	0.46	
山口県	2	0.03	108	14	0.29	35	0.73	70	1.46	8	0.17	105	2.19	1	0.02	12	0.25	
徳島県	3	0.08	57	21	0.91	21	0.91	107	4.65	5	0.22	91	3.96	-	-	12	0.52	
香川県	1	0.02	39	13	0.46	24	0.86	101	3.61	5	0.18	87	3.11	1	0.04	19	0.68	
愛媛県	11	0.18	122	15	0.41	87	2.35	200	5.41	9	0.24	180	4.86	1	0.03	24	0.65	
高知県	4	0.08	31	9	0.30	25	0.83	85	2.83	5	0.17	35	1.17	1	0.03	9	0.30	
福岡県	12	0.06	320	46	0.38	169	1.41	461	3.84	37	0.31	313	2.61	5	0.04	57	0.48	
佐賀県	1	0.03	11	4	0.17	14	0.61	28	1.22	7	0.30	54	2.35	-	-	15	0.65	
長崎県	18	0.26	90	9	0.20	35	0.80	88	2.00	8	0.18	65	1.48	-	-	23	0.52	
熊本県	21	0.26	59	51	1.02	30	0.60	204	4.08	19	0.38	164	3.28	1	0.02	20	0.40	
大分県	6	0.10	56	17	0.47	61	1.69	215	5.97	9	0.25	213	5.92	-	-	19	0.53	
宮崎県	2	0.03	69	27	0.75	36	1.00	238	6.61	17	0.47	126	3.50	3	0.08	22	0.61	
鹿児島県	6	0.07	161	79	1.46	45	0.83	275	5.09	20	0.37	177	3.28	-	-	23	0.43	
沖縄県	274	4.72	40	65	1.91	23	0.68	153	4.50	10	0.29	123	3.62	4	0.12	12	0.35	

\*髄膜炎菌、肺炎球菌、インフルエンザ菌を原因として同定された場合を除く。  
 \*\*オウム病を除く。

報告数・定点当り報告数, 疾病・都道府県別

2017年33週

	百日咳		ヘルパンギーナ		流行性耳下腺炎		急性出血性結膜炎		流行性角結膜炎		細菌性髄膜炎*		無菌性髄膜炎		マイコプラズマ肺炎		クラミジア肺炎**	
	報告数	定点当り	報告数	定点当り	報告数	定点当り	報告数	定点当り	報告数	定点当り	報告数	定点当り	報告数	定点当り	報告数	定点当り	報告数	定点当り
総数	33	0.01	3632	1.19	1177	0.38	6	0.01	584	0.85	14	0.03	30	0.06	138	0.29	6	0.01
北海道	1	0.01	176	1.26	20	0.14	-	-	15	0.52	-	-	-	-	3	0.13	-	-
青森県	1	0.02	62	1.48	25	0.60	-	-	5	0.45	-	-	1	0.17	2	0.33	-	-
岩手県	-	-	65	1.63	63	1.58	-	-	4	0.29	-	-	-	-	4	0.21	-	-
宮城県	-	-	75	1.27	10	0.17	-	-	3	0.25	-	-	-	-	6	0.50	-	-
秋田県	-	-	29	0.83	3	0.09	-	-	4	0.57	-	-	-	-	18	2.25	-	-
山形県	2	0.07	74	2.64	4	0.14	-	-	-	-	-	-	-	-	8	0.80	-	-
福島県	-	-	57	1.24	25	0.54	-	-	11	0.92	-	-	-	-	-	-	-	-
茨城県	-	-	111	1.48	8	0.11	-	-	13	0.76	-	-	-	-	6	0.46	-	-
栃木県	-	-	33	0.69	19	0.40	-	-	10	0.83	-	-	1	0.14	-	-	-	-
群馬県	-	-	101	1.87	29	0.54	-	-	19	1.36	-	-	-	-	9	1.13	-	-
埼玉県	2	0.01	203	1.37	28	0.19	-	-	47	1.15	-	-	3	0.30	1	0.10	-	-
千葉県	1	0.01	231	1.75	19	0.14	1	0.03	18	0.53	3	0.33	1	0.11	10	1.11	-	-
東京都	1	0.00	296	1.33	32	0.14	1	0.03	20	0.56	2	0.08	-	-	3	0.12	-	-
神奈川県	2	0.01	301	1.65	39	0.21	1	0.02	49	1.14	-	-	1	0.10	-	-	-	-
新潟県	3	0.05	101	1.77	56	0.98	-	-	10	1.00	-	-	1	0.08	2	0.15	1	0.08
富山県	-	-	26	0.90	4	0.14	-	-	1	0.14	-	-	-	-	1	0.20	2	0.40
石川県	-	-	26	0.90	5	0.17	-	-	7	1.00	-	-	-	-	4	0.80	-	-
福井県	2	0.09	31	1.41	5	0.23	1	0.33	-	-	1	0.17	-	-	-	-	-	-
山梨県	-	-	19	0.79	6	0.25	-	-	9	1.00	1	0.10	-	-	2	0.20	-	-
長野県	2	0.04	72	1.41	64	1.25	-	-	4	0.40	-	-	-	-	-	-	-	-
岐阜県	-	-	21	0.40	25	0.47	-	-	15	1.36	-	-	1	0.20	6	1.20	-	-
静岡県	-	-	80	0.90	28	0.31	-	-	17	0.77	-	-	1	0.10	4	0.40	2	0.20
愛知県	4	0.02	116	0.64	27	0.15	-	-	21	0.60	-	-	-	-	8	0.53	-	-
三重県	1	0.02	63	1.40	13	0.29	-	-	1	0.08	-	-	-	-	2	0.22	-	-
滋賀県	1	0.03	36	1.13	14	0.44	-	-	3	0.38	-	-	-	-	1	0.14	-	-
京都府	1	0.01	30	0.40	12	0.16	2	0.11	9	0.50	-	-	-	-	-	-	-	-
大阪府	2	0.01	164	0.82	56	0.28	-	-	33	0.63	-	-	6	0.35	3	0.18	-	-
兵庫県	2	0.02	123	0.97	43	0.34	-	-	11	0.31	1	0.07	4	0.29	6	0.43	-	-
奈良県	-	-	45	1.32	16	0.47	-	-	6	0.60	1	0.17	-	-	-	-	-	-
和歌山県	-	-	14	0.47	21	0.70	-	-	4	1.00	-	-	-	-	3	0.27	-	-
鳥取県	-	-	9	0.47	14	0.74	-	-	6	1.20	-	-	-	-	2	0.40	-	-
島根県	-	-	22	1.00	32	1.45	-	-	-	-	-	-	1	0.13	-	-	-	-
岡山県	-	-	49	0.91	13	0.24	-	-	4	0.33	-	-	-	-	-	-	-	-
広島県	1	0.01	47	0.65	18	0.25	-	-	20	1.05	1	0.05	-	-	4	0.19	-	-
山口県	-	-	44	0.92	29	0.60	-	-	18	2.00	-	-	-	-	1	0.11	-	-
徳島県	-	-	24	1.04	13	0.57	-	-	-	-	-	-	-	-	-	-	-	-
香川県	-	-	22	0.79	27	0.96	-	-	7	1.40	-	-	-	-	2	0.40	-	-
愛媛県	-	-	21	0.57	46	1.24	-	-	34	4.25	-	-	-	-	2	0.33	-	-
高知県	1	0.03	11	0.37	2	0.07	-	-	-	-	-	-	-	-	1	0.13	-	-
福岡県	-	-	100	0.83	30	0.25	-	-	28	1.08	4	0.27	1	0.07	5	0.33	-	-
佐賀県	-	-	24	1.04	2	0.09	-	-	4	1.00	-	-	-	-	-	-	-	-
長崎県	-	-	48	1.09	22	0.50	-	-	3	0.38	-	-	2	0.17	-	-	-	-
熊本県	-	-	124	2.48	15	0.30	-	-	9	1.00	-	-	4	0.27	3	0.20	-	-
大分県	-	-	85	2.36	51	1.42	-	-	4	0.80	-	-	-	-	2	0.18	-	-
宮崎県	-	-	124	3.44	15	0.42	-	-	16	2.67	-	-	-	-	2	0.29	1	0.14
鹿児島県	1	0.02	81	1.50	126	2.33	-	-	14	2.00	-	-	-	-	-	-	-	-
沖縄県	2	0.06	16	0.47	3	0.09	-	-	48	5.33	-	-	2	0.29	2	0.29	-	-

\*病原体がロタウイルスであるものに限る。2013年10月14日より届出対象疾患となりました。

 報告数・定点当り報告数、  
 疾病・都道府県別 2017年33週

	感染性胃腸炎 (ロタウイルス)*	
	報告数	定点当り
総 数	7	0.01
北海道	1	0.04
青森県	2	0.33
岩手県	-	-
宮城県	-	-
秋田県	-	-
山形県	-	-
福島県	-	-
茨城県	-	-
栃木県	-	-
群馬県	-	-
埼玉県	-	-
千葉県	1	0.11
東京都	2	0.08
神奈川県	-	-
新潟県	-	-
富山県	-	-
石川県	-	-
福井県	-	-
山梨県	-	-
長野県	-	-
岐阜県	-	-
静岡県	-	-
愛知県	1	0.07
三重県	-	-
滋賀県	-	-
京都府	-	-
大阪府	-	-
兵庫県	-	-
奈良県	-	-
和歌山県	-	-
鳥取県	-	-
島根県	-	-
岡山県	-	-
広島県	-	-
山口県	-	-
徳島県	-	-
香川県	-	-
愛媛県	-	-
高知県	-	-
福岡県	-	-
佐賀県	-	-
長崎県	-	-
熊本県	-	-
大分県	-	-
宮崎県	-	-
鹿児島県	-	-
沖縄県	-	-

 報告数・疾病・都道府県別  
 2017年33週

	インフルエンザ (入院患者)
	報告数
総 数	25
北海道	-
青森県	-
岩手県	-
宮城県	2
秋田県	-
山形県	-
福島県	-
茨城県	-
栃木県	1
群馬県	-
埼玉県	-
千葉県	-
東京都	1
神奈川県	5
新潟県	1
富山県	-
石川県	-
福井県	-
山梨県	-
長野県	-
岐阜県	-
静岡県	-
愛知県	1
三重県	-
滋賀県	-
京都府	-
大阪府	-
兵庫県	-
奈良県	-
和歌山県	1
鳥取県	-
島根県	1
岡山県	-
広島県	-
山口県	-
徳島県	-
香川県	-
愛媛県	-
高知県	1
福岡県	1
佐賀県	-
長崎県	-
熊本県	-
大分県	-
宮崎県	-
鹿児島県	1
沖縄県	9

## 獣医師が届出を行う感染症と対象動物

注)2017年第16週より報告数は頭数を示しています〔鳥インフルエンザ(H5N1又はH7N9)の鳥類を除く〕。

報告数・累積報告数、疾病・都道府県別

2017年33週

	エボラ出血熱		マールブルグ病		ペスト		重症急性呼吸器症候群(SARS)						細菌性赤痢		ウエストナイル熱		エキノコックス症	
	サル		サル		プレーリードッグ	イタチアナグマ		タヌキ		ハクビシン		サル		鳥類		犬		
	報告数	累積	報告数	累積	報告数	累積	報告数	累積	報告数	累積	報告数	累積	報告数	累積	報告数	累積	報告数	累積
総 数	-	-	-	-	-	-	-	-	-	-	-	-	-	-	-	-	-	-
北海道	-	-	-	-	-	-	-	-	-	-	-	-	-	-	-	-	-	-
青森県	-	-	-	-	-	-	-	-	-	-	-	-	-	-	-	-	-	-
岩手県	-	-	-	-	-	-	-	-	-	-	-	-	-	-	-	-	-	-
宮城県	-	-	-	-	-	-	-	-	-	-	-	-	-	-	-	-	-	-
秋田県	-	-	-	-	-	-	-	-	-	-	-	-	-	-	-	-	-	-
山形県	-	-	-	-	-	-	-	-	-	-	-	-	-	-	-	-	-	-
福島県	-	-	-	-	-	-	-	-	-	-	-	-	-	-	-	-	-	-
茨城県	-	-	-	-	-	-	-	-	-	-	-	-	-	-	-	-	-	-
栃木県	-	-	-	-	-	-	-	-	-	-	-	-	-	-	-	-	-	-
群馬県	-	-	-	-	-	-	-	-	-	-	-	-	-	-	-	-	-	-
埼玉県	-	-	-	-	-	-	-	-	-	-	-	-	-	-	-	-	-	-
千葉県	-	-	-	-	-	-	-	-	-	-	-	-	-	-	-	-	-	-
東京都	-	-	-	-	-	-	-	-	-	-	-	-	-	-	-	-	-	-
神奈川県	-	-	-	-	-	-	-	-	-	-	-	-	-	-	-	-	-	-
新潟県	-	-	-	-	-	-	-	-	-	-	-	-	-	-	-	-	-	-
富山県	-	-	-	-	-	-	-	-	-	-	-	-	-	-	-	-	-	-
石川県	-	-	-	-	-	-	-	-	-	-	-	-	-	-	-	-	-	-
福井県	-	-	-	-	-	-	-	-	-	-	-	-	-	-	-	-	-	-
山梨県	-	-	-	-	-	-	-	-	-	-	-	-	-	-	-	-	-	-
長野県	-	-	-	-	-	-	-	-	-	-	-	-	-	-	-	-	-	-
岐阜県	-	-	-	-	-	-	-	-	-	-	-	-	-	-	-	-	-	-
静岡県	-	-	-	-	-	-	-	-	-	-	-	-	-	-	-	-	-	-
愛知県	-	-	-	-	-	-	-	-	-	-	-	-	-	-	-	-	-	-
三重県	-	-	-	-	-	-	-	-	-	-	-	-	-	-	-	-	-	-
滋賀県	-	-	-	-	-	-	-	-	-	-	-	-	-	-	-	-	-	-
京都府	-	-	-	-	-	-	-	-	-	-	-	-	-	-	-	-	-	-
大阪府	-	-	-	-	-	-	-	-	-	-	-	-	-	-	-	-	-	-
兵庫県	-	-	-	-	-	-	-	-	-	-	-	-	-	-	-	-	-	-
奈良県	-	-	-	-	-	-	-	-	-	-	-	-	-	-	-	-	-	-
和歌山県	-	-	-	-	-	-	-	-	-	-	-	-	-	-	-	-	-	-
鳥取県	-	-	-	-	-	-	-	-	-	-	-	-	-	-	-	-	-	-
島根県	-	-	-	-	-	-	-	-	-	-	-	-	-	-	-	-	-	-
岡山県	-	-	-	-	-	-	-	-	-	-	-	-	-	-	-	-	-	-
広島県	-	-	-	-	-	-	-	-	-	-	-	-	-	-	-	-	-	-
山口県	-	-	-	-	-	-	-	-	-	-	-	-	-	-	-	-	-	-
徳島県	-	-	-	-	-	-	-	-	-	-	-	-	-	-	-	-	-	-
香川県	-	-	-	-	-	-	-	-	-	-	-	-	-	-	-	-	-	-
愛媛県	-	-	-	-	-	-	-	-	-	-	-	-	-	-	-	-	-	-
高知県	-	-	-	-	-	-	-	-	-	-	-	-	-	-	-	-	-	-
福岡県	-	-	-	-	-	-	-	-	-	-	-	-	-	-	-	-	-	-
佐賀県	-	-	-	-	-	-	-	-	-	-	-	-	-	-	-	-	-	-
長崎県	-	-	-	-	-	-	-	-	-	-	-	-	-	-	-	-	-	-
熊本県	-	-	-	-	-	-	-	-	-	-	-	-	-	-	-	-	-	-
大分県	-	-	-	-	-	-	-	-	-	-	-	-	-	-	-	-	-	-
宮崎県	-	-	-	-	-	-	-	-	-	-	-	-	-	-	-	-	-	-
鹿児島県	-	-	-	-	-	-	-	-	-	-	-	-	-	-	-	-	-	-
沖縄県	-	-	-	-	-	-	-	-	-	-	-	-	-	-	-	-	-	-



報告数・累積報告数、疾病・都道府県別 2017年33週

	結核		鳥インフルエンザ(H5N1又はH7N9)		中東呼吸器症候群(MERS)	
	サル		鳥類		ヒトコブラクダ	
	報告数	累積	報告数	累積	報告数	累積
総数	-	26	-	-	-	-
北海道	-	-	-	-	-	-
青森県	-	-	-	-	-	-
岩手県	-	-	-	-	-	-
宮城県	-	-	-	-	-	-
秋田県	-	-	-	-	-	-
山形県	-	-	-	-	-	-
福島県	-	-	-	-	-	-
茨城県	-	26	-	-	-	-
栃木県	-	-	-	-	-	-
群馬県	-	-	-	-	-	-
埼玉県	-	-	-	-	-	-
千葉県	-	-	-	-	-	-
東京都	-	-	-	-	-	-
神奈川県	-	-	-	-	-	-
新潟県	-	-	-	-	-	-
富山県	-	-	-	-	-	-
石川県	-	-	-	-	-	-
福井県	-	-	-	-	-	-
山梨県	-	-	-	-	-	-
長野県	-	-	-	-	-	-
岐阜県	-	-	-	-	-	-
静岡県	-	-	-	-	-	-
愛知県	-	-	-	-	-	-
三重県	-	-	-	-	-	-
滋賀県	-	-	-	-	-	-
京都府	-	-	-	-	-	-
大阪府	-	-	-	-	-	-
兵庫県	-	-	-	-	-	-
奈良県	-	-	-	-	-	-
和歌山県	-	-	-	-	-	-
鳥取県	-	-	-	-	-	-
島根県	-	-	-	-	-	-
岡山県	-	-	-	-	-	-
広島県	-	-	-	-	-	-
山口県	-	-	-	-	-	-
徳島県	-	-	-	-	-	-
香川県	-	-	-	-	-	-
愛媛県	-	-	-	-	-	-
高知県	-	-	-	-	-	-
福岡県	-	-	-	-	-	-
佐賀県	-	-	-	-	-	-
長崎県	-	-	-	-	-	-
熊本県	-	-	-	-	-	-
大分県	-	-	-	-	-	-
宮崎県	-	-	-	-	-	-
鹿児島県	-	-	-	-	-	-
沖縄県	-	-	-	-	-	-

感染症週報 第19巻 第33号 2017年9月1日発行  
 発行：国立感染症研究所  
 厚生労働省健康局結核感染症課  
 事務局：国立感染症研究所感染症疫学センター  
 〒162-8640東京都新宿区戸山1-23-1  
 TEL：03-5285-1111  
 FAX：03-5285-1129  
 URL：<https://www.niid.go.jp/niid/ja/from-idsc.html>  
 <国立感染症研究所 感染症疫学センター>  
<http://www.mhlw.go.jp/>  
 <厚生労働省>  
<http://www.forth.go.jp/>  
 <旅行者のための海外感染症情報(厚生労働省検疫所)>

本週報は、感染症法に基づくものであり、全国の医療従事者、定点医療機関、保健所、保健所設置市、特別区、都道府県、地方衛生研究所、検疫所の皆様のご協力を得て、国立感染症研究所感染症疫学センターにおいて編集したものです。

また、本週報は速報性を重視しておりますので、今後調査などの結果に応じて、若干の変更が生じることがありますが、その場合には週報上にて訂正させていただきます。

「感染症の話」及び「読者のコーナー」の回答欄の内容に関する責は、それぞれの執筆者及び回答者に属しますが、内容に関するご質問、ご意見については事務局でお受けいたします。

なお、週報の内容について、学術的研究、あるいは公衆衛生活動にかかわる業務以外の目的においては、無断転載を禁じます。