

マークをクリックするとそのページを見ることができます



発生動向総覧  
P.2-7

<第35週>咽頭結膜熱の定点当たり報告数は増加し、過去5年間の同時期と比較してやや多い / その他最新動向



注目すべき感染症

<今週は該当記事はありません>



感染症関連情報  
P.8

病原体情報 / 海外感染症情報



速報

<今週は該当記事はありません>



読者のコーナー

<今週は該当記事は  
ありません>



グラフ総覧(35週)

P.9-15



35週のデータ

P.16-30



# 発生動向総覧

## <第35週コメント> 9月6日集計分

### ◆全数報告の感染症

注意：これは当該週に診断された報告症例の集計です。しかし、迅速に情報還元するために期日を決めて集計を行いますので、当該週に診断された症例の報告が集計の期日以降に届くこともあります。それらについては一部を除いて発生動向総覧では扱いませんが、翌週あるいはそれ以降に、巻末の表の累積数に加えられることになります。

※感染経路、感染原因、感染地域については、確定あるいは推定として記載されていたものを示します。

#### 1類感染症

報告なし

#### 2類感染症

結核371例

#### 3類感染症

細菌性赤痢3例 菌種：*S. sonnei*(D群)3例\_\_感染地域：インド1例、インドネシア1例、タジキスタン1例

腸管出血性大腸菌感染症210例(有症者146例、うちHUS 8例)  
感染地域：国内206例、インドネシア1例、韓国1例、カンボジア1例、国内・国外不明1例

国内の多い感染地域：長野県26例\*、東京都25例、千葉県11例、愛知県11例\*\*、北海道10例、埼玉県10例、大阪府9例、福岡県9例、群馬県8例、神奈川県5例、静岡県5例

\* 保育施設における集団感染例(O157 VT1・VT2とO26 VT1)および飲食店における食中毒患者(O157 VT1・VT2)を含む

\*\* 飲食店における食中毒患者(O157 VT1・VT2)を含む  
年齢群：0歳(1例)、1歳(11例)、2歳(10例)、3歳(10例)、4歳(3例)、5歳(11例)、6歳(3例)、7歳(6例)、8歳(2例)、9歳(2例)、10代(26例)、20代(25例)、30代(24例)、40代(14例)、50代(16例)、60代(21例)、70代(13例)、80代(9例)、90代以上(3例)

血清型・毒素型：O157 VT1・VT2(71例)、O157 VT2(66例)、O26 VT1(25例)、O157 VT不明(10例)、O103 VT1(7例)、O121 VT2(3例)、O157 VT1(3例)、O103 VT不明(1例)、O111 VT1・VT2(1例)、O145 VT1(1例)、O145 VT2(1例)、O146 VT1(1例)、O153 VT1・VT2(1例)、その他・不明(19例)

累積報告数：2,568例(有症者1,779例、うちHUS 77例、死亡7例)

パラチフス1例 感染地域：バングラデシュ/ラオス/タイ

4類感染症

- E型肝炎7例 感染地域(感染源)：神奈川県2例(肉・内蔵1例、不明1例)、国内(都道府県不明)3例(不明3例)、沖縄県/ハワイ1例(牛/豚の生肉)、パキスタン1例(不明)
- A型肝炎4例 感染地域：山梨県1例、香川県1例、国内(都道府県不明)2例
- 重症熱性血小板減少症候群3例 感染地域：京都府1例、大分県1例、宮崎県1例  
年齢群：60代(1例)、70代(1例)、90代以上(1例)
- つつが虫病1例 感染地域：長野県
- デング熱10例(デング熱9例、デング出血熱1例) 感染地域：インド3例、フィリピン3例、インドネシア1例、ベトナム1例、マレーシア1例、ミャンマー1例  
累積報告数：157例(感染地域：国外157例)
- 日本紅斑熱6例(うち1例死亡) 感染地域：広島県2例、千葉県1例、和歌山県1例、長崎県1例、愛媛県/アフガニスタン1例
- マラリア2例 熱帯熱2例\_\_感染地域：ギニア1例、コンゴ共和国1例
- レジオネラ症52例(肺炎型52例) 感染地域：埼玉県4例、東京都4例、石川県4例、神奈川県3例、愛知県3例、兵庫県3例、北海道2例、宮城県2例、群馬県2例、新潟県2例、富山県2例、岐阜県2例、大阪府2例、鹿児島県2例、茨城県1例、栃木県1例、山梨県1例、長野県1例、静岡県1例、和歌山県1例、宮崎県1例、国内(都道府県不明)8例  
年齢群：40代(1例)、50代(15例)、60代(15例)、70代(12例)、80代(5例)、90代以上(4例)  
累積報告数：1,094例
- レプトスピラ症1例 感染地域：宮崎県\_\_感染源：不明

5類感染症

- アメーバ赤痢13例(腸管アメーバ症13例) 感染地域：愛知県2例、千葉県1例、大阪府1例、福岡県1例、国内(都道府県不明)7例、国内・国外不明1例  
感染経路：性的接触2例(異性間2例)、経口感染3例、その他・不明8例
- ウイルス性肝炎4例 B型2例\_\_感染経路：性的接触1例(異性間・同性間不明)、不明1例  
C型2例\_\_感染経路：不明2例
- カルバペネム耐性腸内細菌科細菌感染症28例 菌検出検体：尿10例、膿5例、血液4例、腹水2例、喀痰2例、髄液1例、その他・不明4例  
菌種：E. cloacae 9例、E. aerogenes 8例、K. pneumoniae 4例、E. coli 1例、その他・不明6例

急性脳炎8例  
 感染経路：以前からの保菌8例、医療器具関連6例、手術部位5例、院内感染/医療器具関連1例、その他・不明8例  
 単純ヘルペスウイルス1型1例\_\_年齢群：70代  
 単純ヘルペスウイルス型不明1例\_\_年齢群：60代  
 病原体不明6例\_\_年齢群：0歳(2例)、1歳(2例)、2歳(1例)、8歳(1例)

クロイツフェルト・ヤコブ病1例

孤発性プリオン病古典型

劇症型溶血性レンサ球菌感染症2例

年齢群：70代(1例)、90代以上(1例)

後天性免疫不全症候群10例(AIDS 1例、無症候7例、その他2例)

感染地域：国内10例

感染経路：性的接触9例(異性間1例、同性間7例、異性/同性間1例)、静注薬物使用1例

侵襲性インフルエンザ菌感染症1例(菌検出検体：血液)

年齢群：90代以上

侵襲性髄膜炎菌感染症2例(菌検出検体：血液2例)

感染地域：東京都1例、和歌山県1例

年齢群：50代(2例)

侵襲性肺炎球菌感染症19例(菌検出検体：血液13例、血液/髄液4例、髄液2例)

年齢群：0歳(1例)、20代(2例)、50代(2例)、60代(4例)、70代(4例)、80代(6例、うち1例死亡)

水痘(入院例に限る)1例(検査診断例)

年齢群：1歳

梅毒103例(早期顕症I期40例、早期顕症II期38例、先天梅毒1例、無症候24例)

累積報告数：3,728例

播種性クリプトコックス症1例

菌検出検体：血液/髄液

感染地域：宮城県

年齢群：70代

破傷風2例

年齢群：70代(1例)、80代(1例)

バンコマイシン耐性腸球菌感染症1例

遺伝子型：不明\_\_菌検出検体：膿

風しん2例(検査診断例1例、臨床診断例1例)

感染地域：東京都1例、愛知県1例

年齢群：30～34歳(1例)、60代(1例)

累積報告数：63例(検査診断例46例、臨床診断例17例)

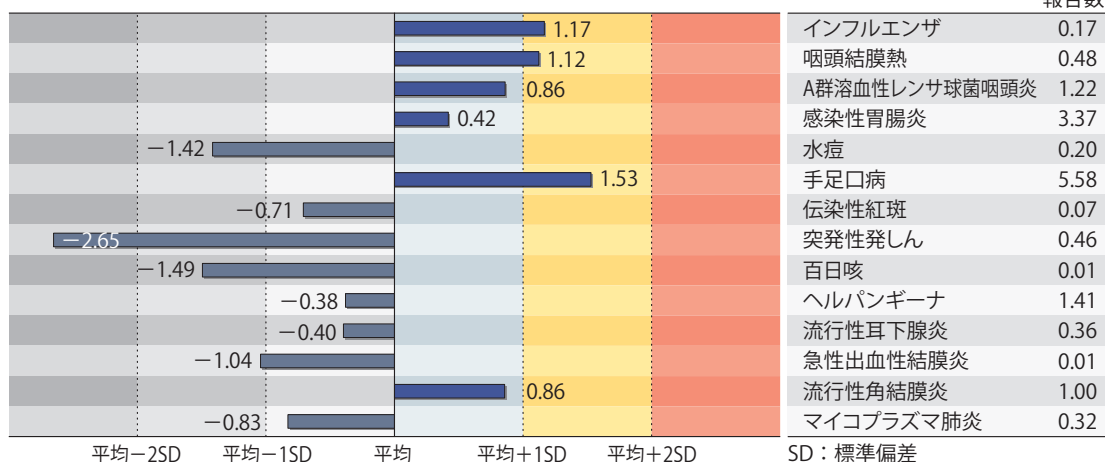
(補) 2016年第35週から2017年第34週までに診断されたものの報告遅れとして、細菌性赤痢1例〔菌種：*S. flexneri*(B群)\_\_感染地域：国内(都道府県不明)〕、E型肝炎2例(感染地域：愛知県2例\_\_感染源：不明2例)、デング熱2例(感染地域：フィリピン1例、ベトナム1例)、日本紅斑熱4例(感染地域：三重県1例、広島県1例、香川県1例、愛媛県1例)、ブルセラ症1例(感染地域：長野県\_\_感染源：不明)、マラリア1例(熱帯熱\_\_感染地域：

ナイジェリア)、レジオネラ症2例(感染地域:大阪府1例、福岡県1例)、レプトスピラ症2例(感染地域:沖縄県2例\_\_感染源:川2例)、カルバペネム耐性腸内細菌科細菌感染症10例(菌種:*E. cloacae* 5例、*E. aerogenes* 2例、*E. coli* 1例、その他・不明2例)、急性脳炎3例(単純ヘルペスウイルス1型1例\_\_年齢群:8歳. 単純ヘルペスウイルス型不明1例\_\_年齢群:80代. 腸球菌1例\_\_年齢群:4歳)、劇症型溶血性レンサ球菌感染症3例〔年齢群:50代(1例. 死亡)、80代(2例)〕、水痘(入院例に限る)3例〔年齢群:6歳(1例)、10代(1例)、20代(1例)〕、梅毒55例(早期顕症I期22例、早期顕症II期17例、晩期顕症1例、無症候15例)、播種性クリプトコックス症1例(感染地域:石川県. 年齢群:80代)などの報告があった。

## ◆定点把握の対象となる5類感染症

全国の指定された医療機関(定点)から報告され、疾患により小児科定点(約3,000力所)、インフルエンザ(小児科・内科)定点(約5,000力所)、眼科定点(約600力所)、基幹定点(約500力所)に分かれています。また、定点当たり報告数は、報告数/定点医療機関数です(増減の目安は小数点第3位以下を含む)。

定点把握疾患の報告の過去5年間の同時期との比較(第35週)



当該週と過去5年間の平均(過去5年間の前週、当該週、後週の合計15週の平均)との差をグラフ上に表現した。

### インフルエンザ

定点当たり報告数は増加し、過去5年間の同時期(前週、当該週、後週)と比較してやや多い。都道府県別の上位3位は沖縄県(3.28)、石川県(0.83)、鳥根県(0.79)である。基幹定点からのインフルエンザ入院サーベイランスにおける報告数は30例と前週と比較して増加し、15都道府県から報告があった。

### 小児科定点報告疾患(主なもの)

RSウイルス感染症の報告数は10,189例と3週連続で増加した。年齢別では1歳以下の報告数が全体の約71%を占めている。

咽頭結膜熱の定点当たり報告数は増加し、過去5年間の同時期と比較してやや多い。都道府県別の上位3位は鹿児島県(2.11)、鳥取県(1.68)、沖縄県(1.68)、宮崎県(1.36)である。

A群溶血性レンサ球菌咽頭炎の定点当たり報告数は2週連続で増加した。都道府県別の上位3位は鳥取県(3.05)、山形県(2.07)、鳥根県(2.00)である。

感染性胃腸炎の定点当たり報告数は2週連続で増加した。都道府県別の上位3位は大分県(8.58)、宮崎県(7.64)、愛媛県(5.97)である。

水痘の定点当たり報告数は2週連続で減少した。都道府県別の上位3位は青森県(0.69)、岡山県(0.37)、熊本県(0.36)である。

手足口病の定点当たり報告数は減少したが、過去5年間の同時期と比較してやや多い。都道府県別の上位3位は長野県(16.07)、福島県(15.24)、宮城県(13.93)である。

伝染性紅斑の定点当たり報告数は横ばいであった。都道府県別の上位3位は山形県(0.67)、岩手県(0.40)、石川県(0.24)である。

流行性耳下腺炎の定点当たり報告数は減少した。都道府県別の上位3位は愛媛県(1.46)、長野県(1.43)、鹿児島県(1.37)である。

### 基幹定点報告疾患

マイコプラズマ肺炎の定点当たり報告数は増加した。都道府県別の上位3位は秋田県(2.63)、石川県(1.00)、香川県(0.80)である。

感染性胃腸炎(ロタウイルスに限る)の定点当たり報告数は増加した。4都道県から4例報告があり、年齢別では0歳(2例)、1～4歳(2例)であった。

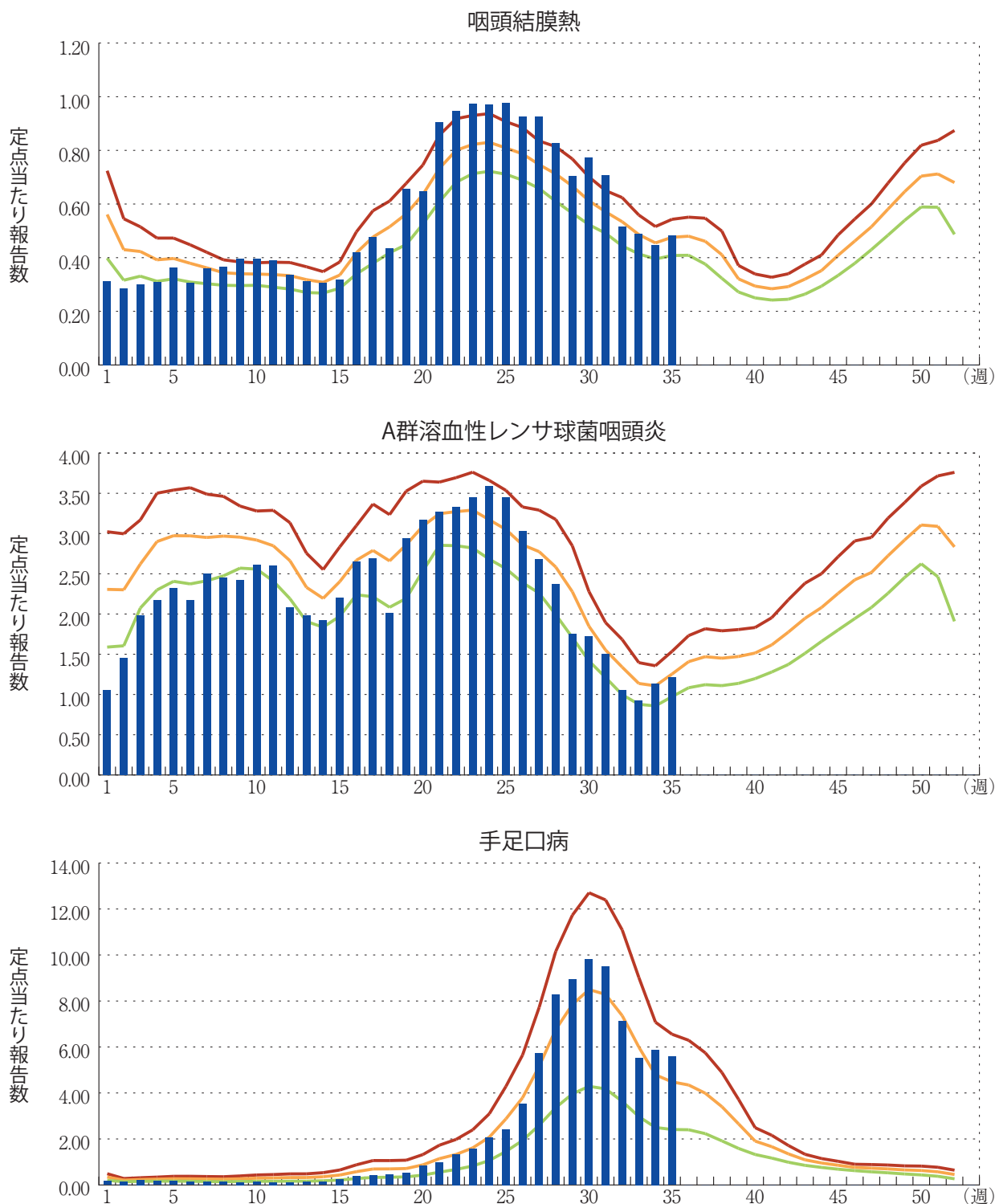


図. 主要定点把握疾患の過去5年間との週別比較(2017年第35週)

青のバーで示す本年の定点当たり報告数が赤のラインを超えているときには、過去5年間の週と比較してかなり多いことを示す。



\*過去5年間の平均：前週、当該週、後週の合計15週の平均





## 感染症関連情報

### ◆病原体情報

病原微生物検出情報(IASR)：<https://www.niid.go.jp/niid/ja/iasr.html>

### ◆海外感染症情報

厚生労働省検疫所(FORTH)：<http://www.forth.go.jp/>

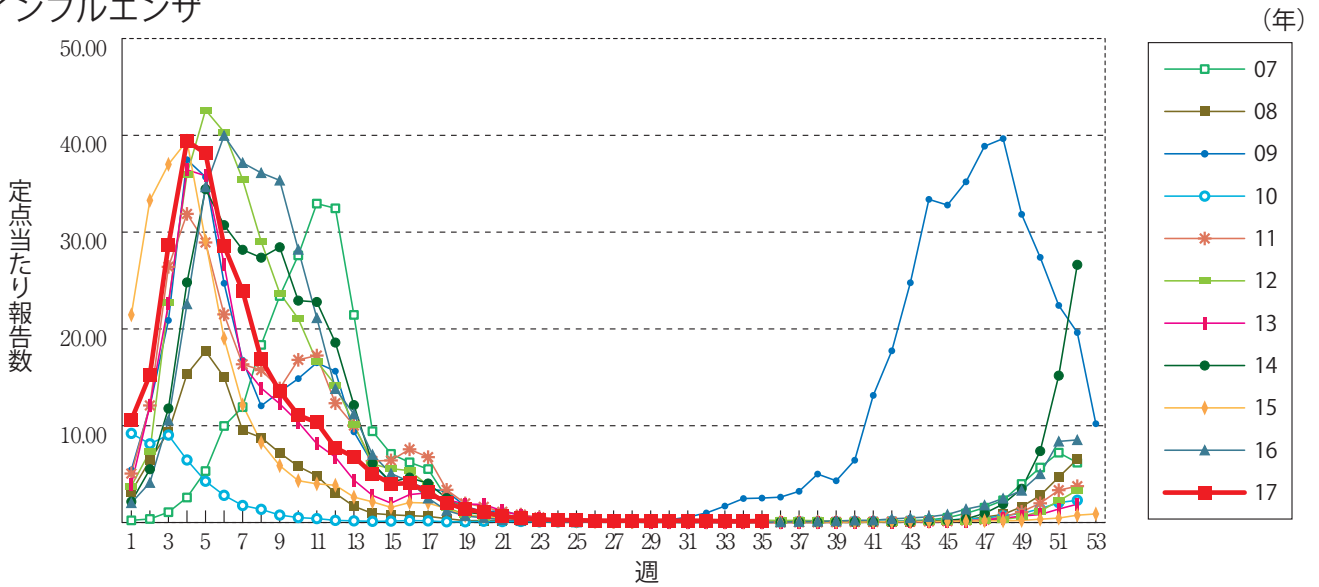
- マラリアの発生－カーボヴェルデ  
<http://www.forth.go.jp/topics/2017/09080920.html>
- 中東呼吸器症候群コロナウイルス(MERS-CoV)の発生報告(更新16)  
<http://www.forth.go.jp/topics/2017/09070941.html>
- 世界のインフルエンザ流行の状況(更新17)  
<http://www.forth.go.jp/moreinfo/topics/2017/09061115.html>
- 鳥インフルエンザA(H7N9)の発生状況(更新21)  
<http://www.forth.go.jp/topics/2017/09060950.html>
- マラリアのないヨーロッパの実現へ－Ashgabat声明  
<http://www.forth.go.jp/topics/2017/09051314.html>
- ヨーロッパにおける麻しんの流行(更新10)  
<http://www.forth.go.jp/topics/2017/09051210.html>



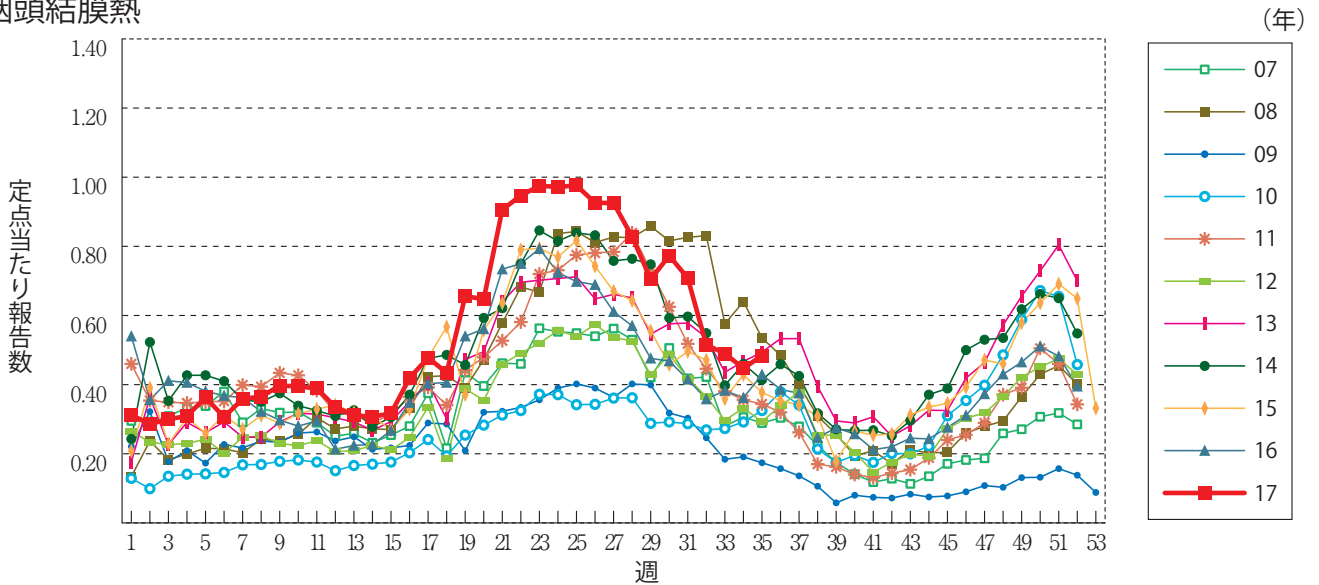


**グラフ総覧(35週)**

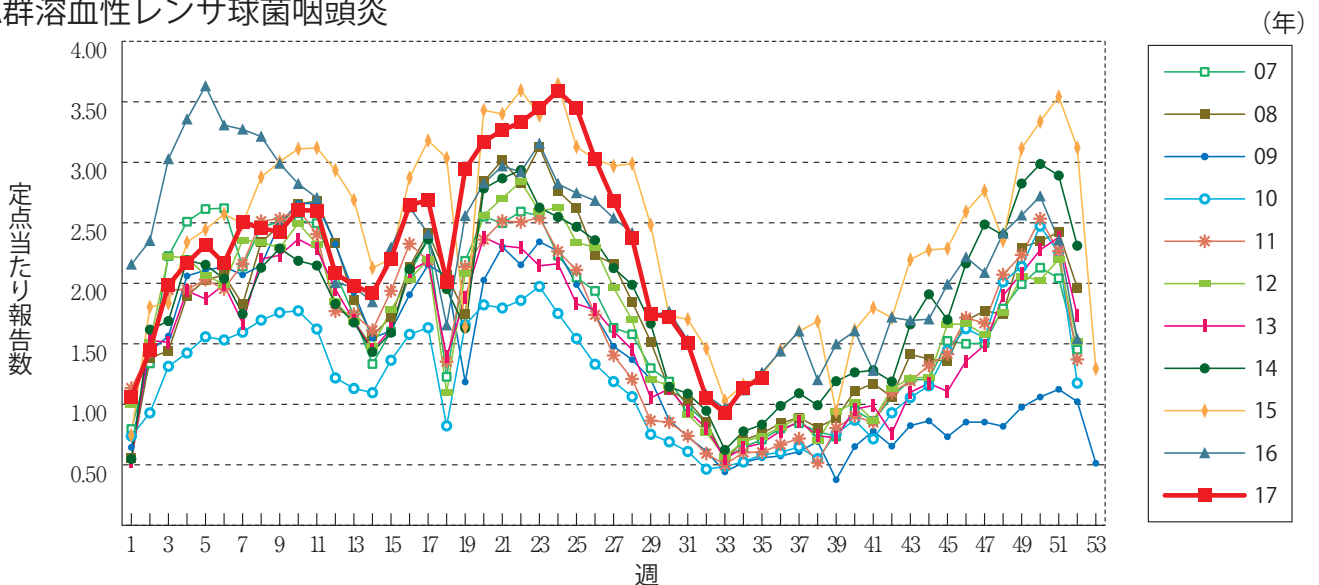
**インフルエンザ**



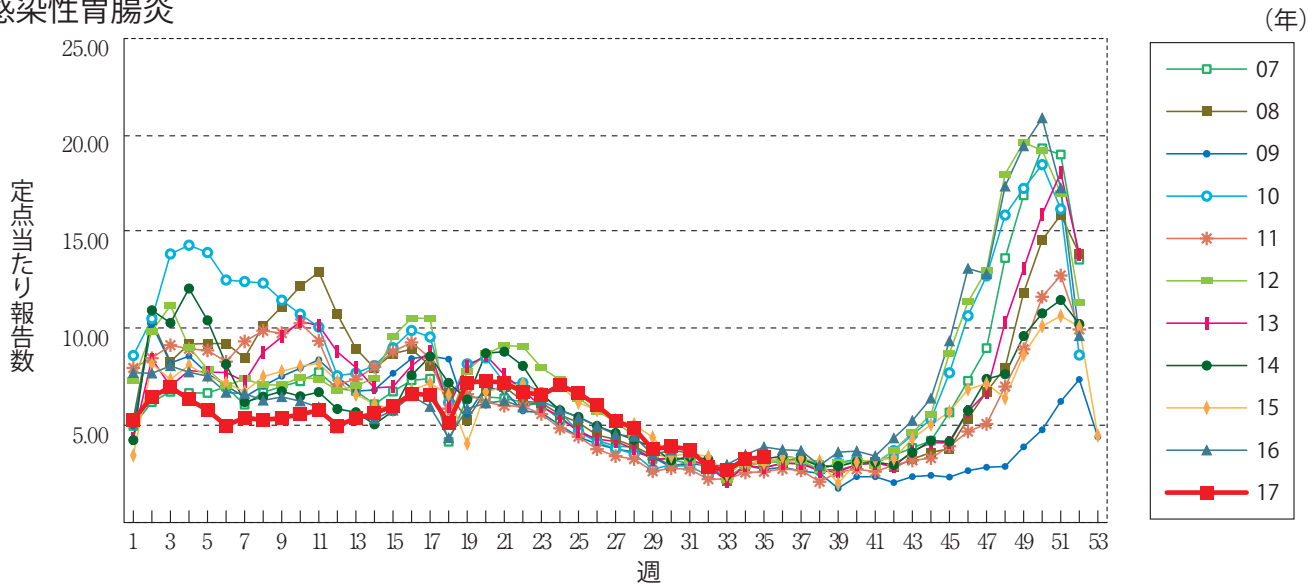
**咽頭結膜熱**



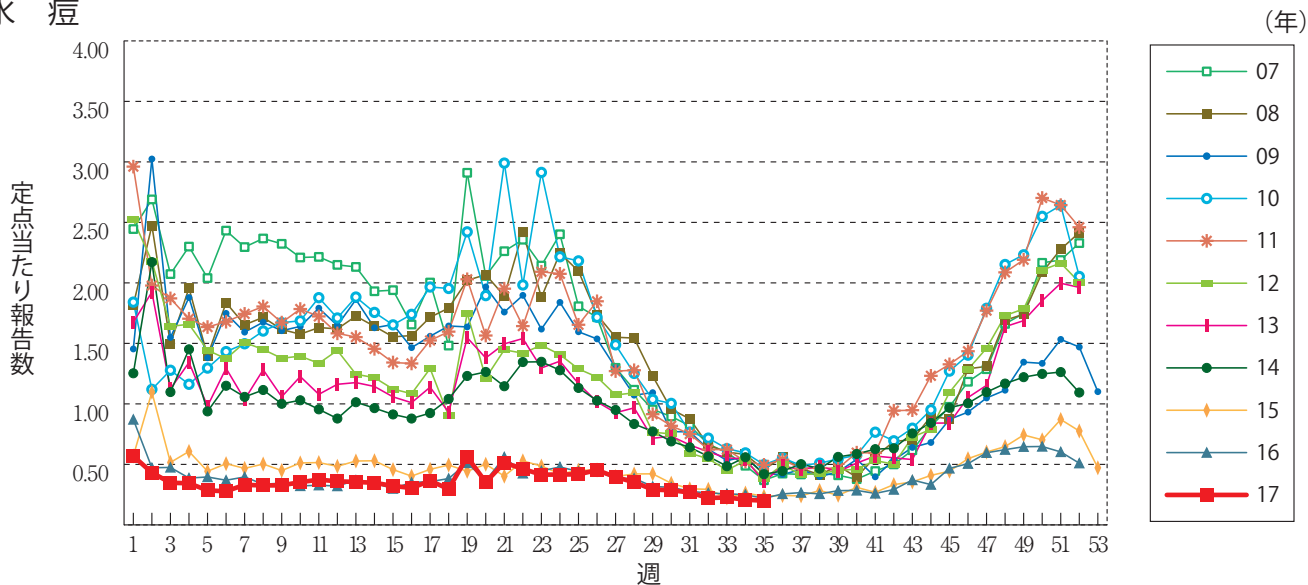
**A群溶血性レンサ球菌咽頭炎**



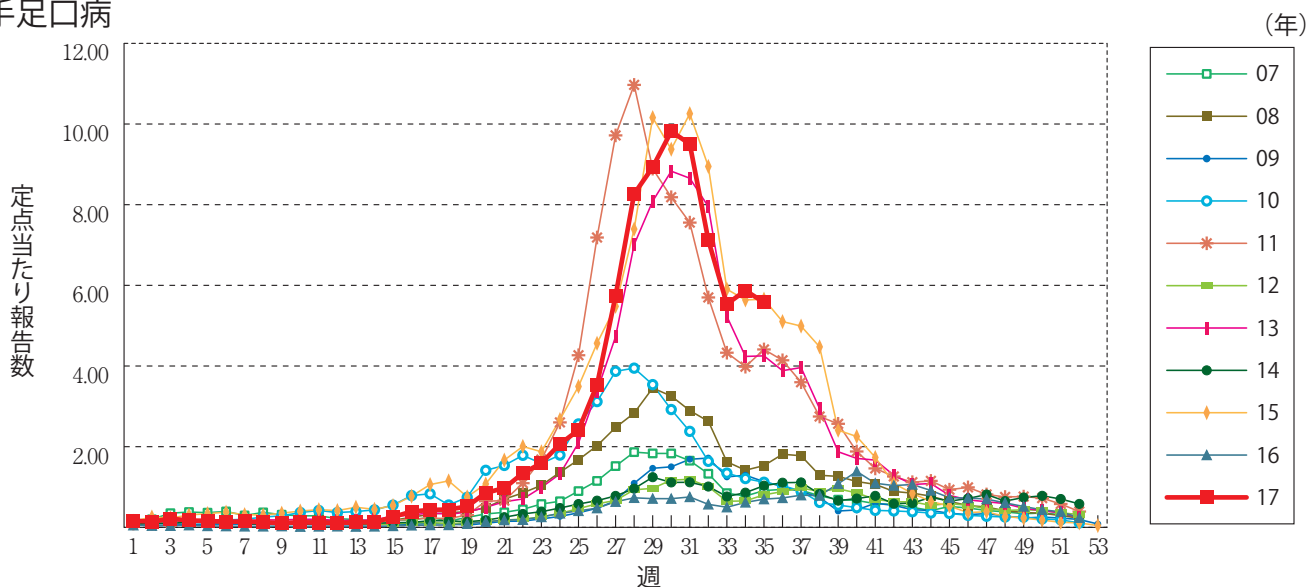
感染性胃腸炎



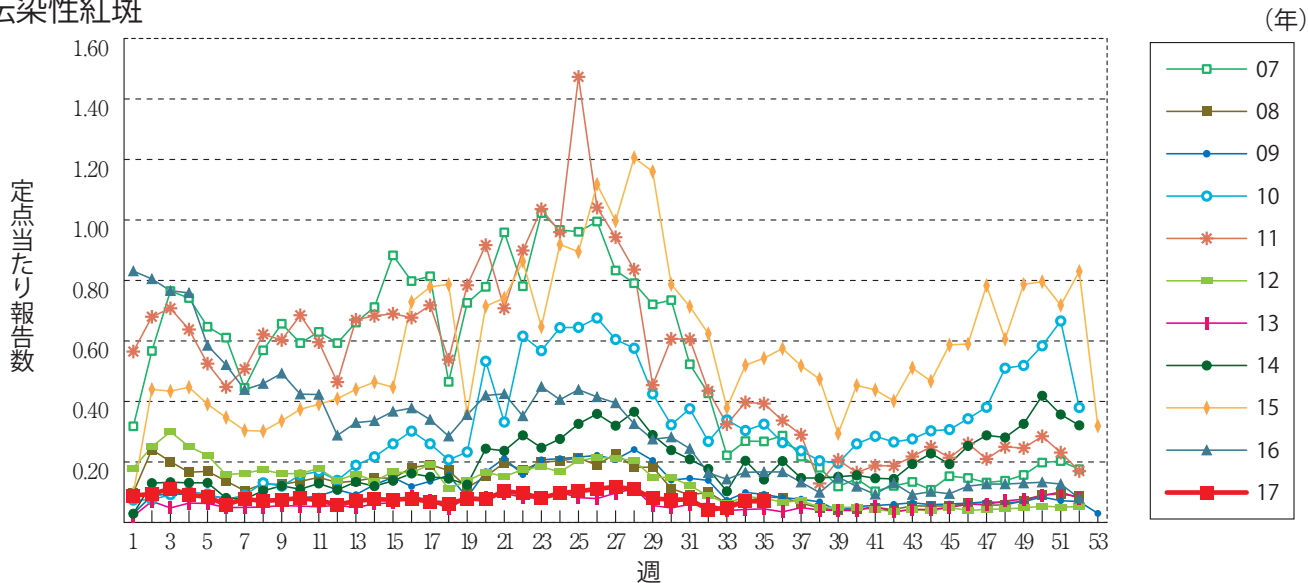
水痘



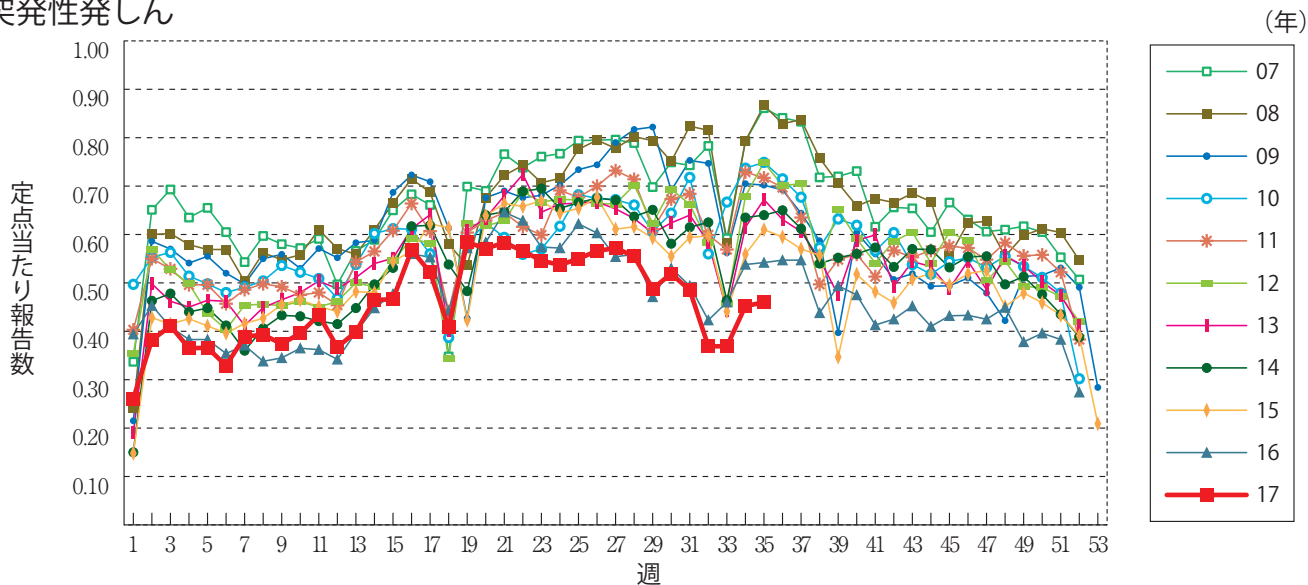
手足口病



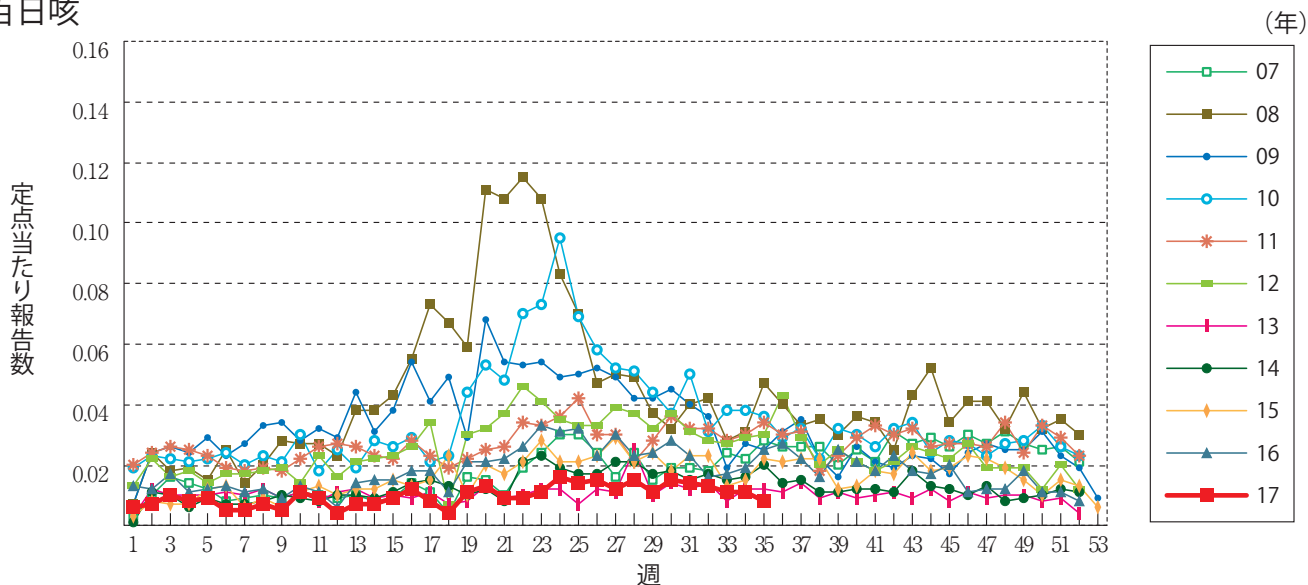
伝染性紅斑



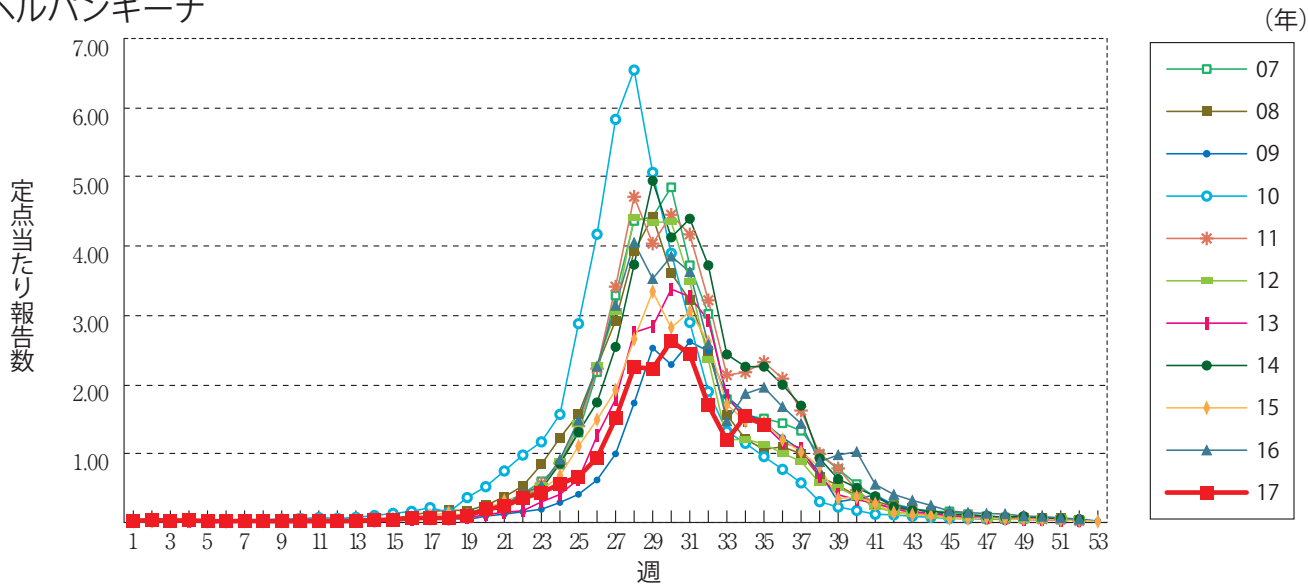
突発性発しん



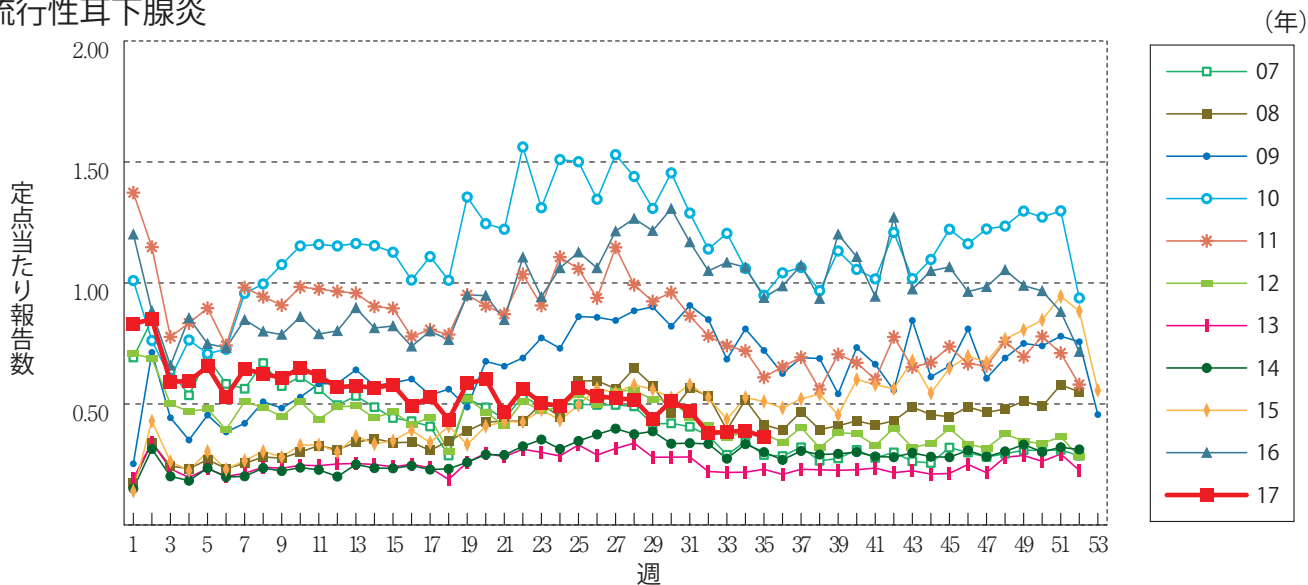
百日咳



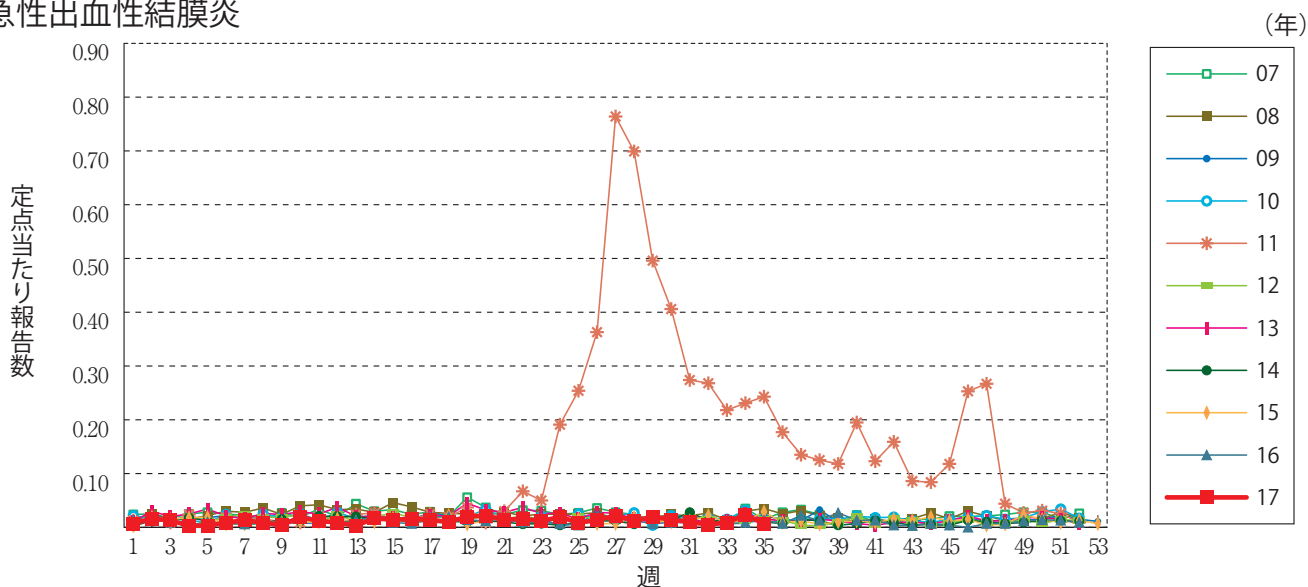
ヘルパンギーナ



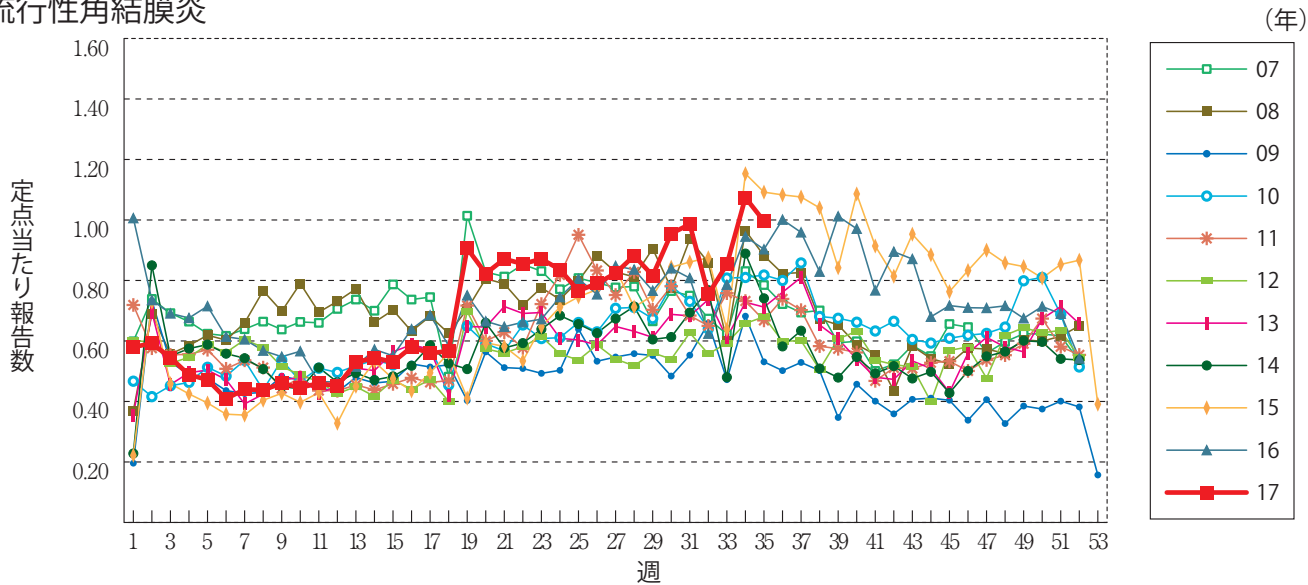
流行性耳下腺炎



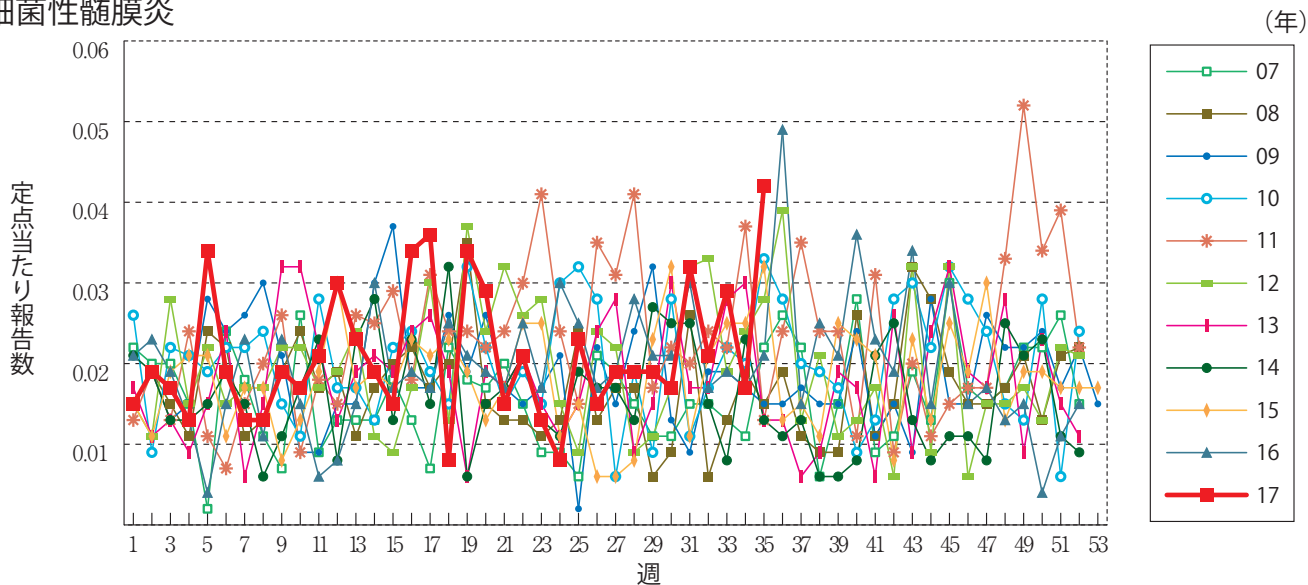
急性出血性結膜炎



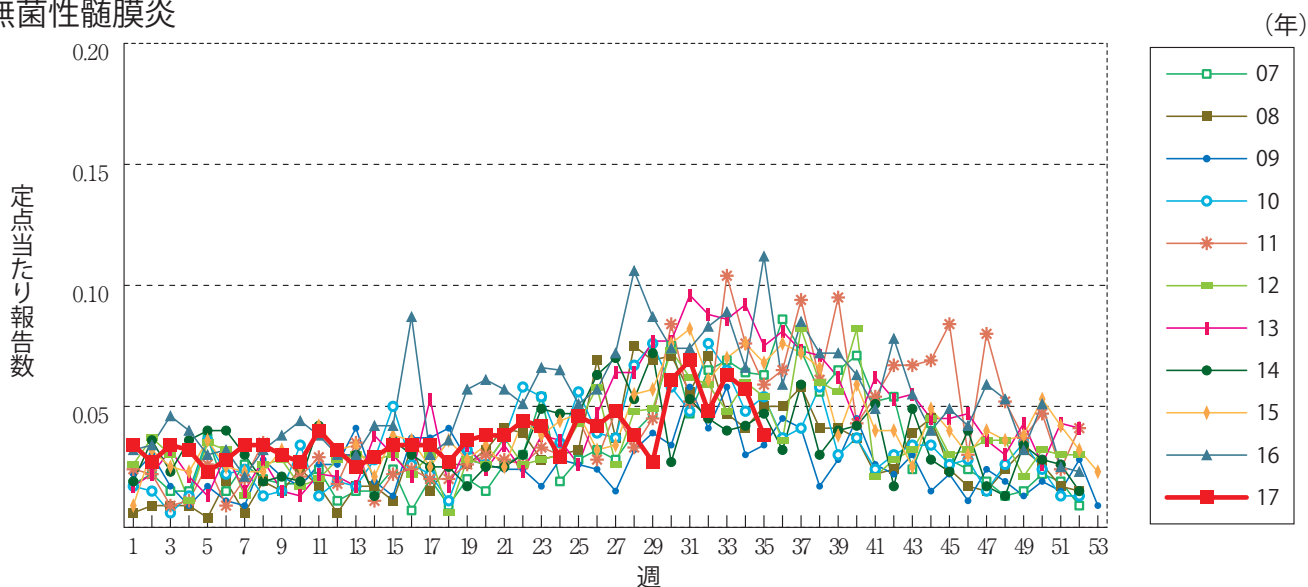
流行性角結膜炎



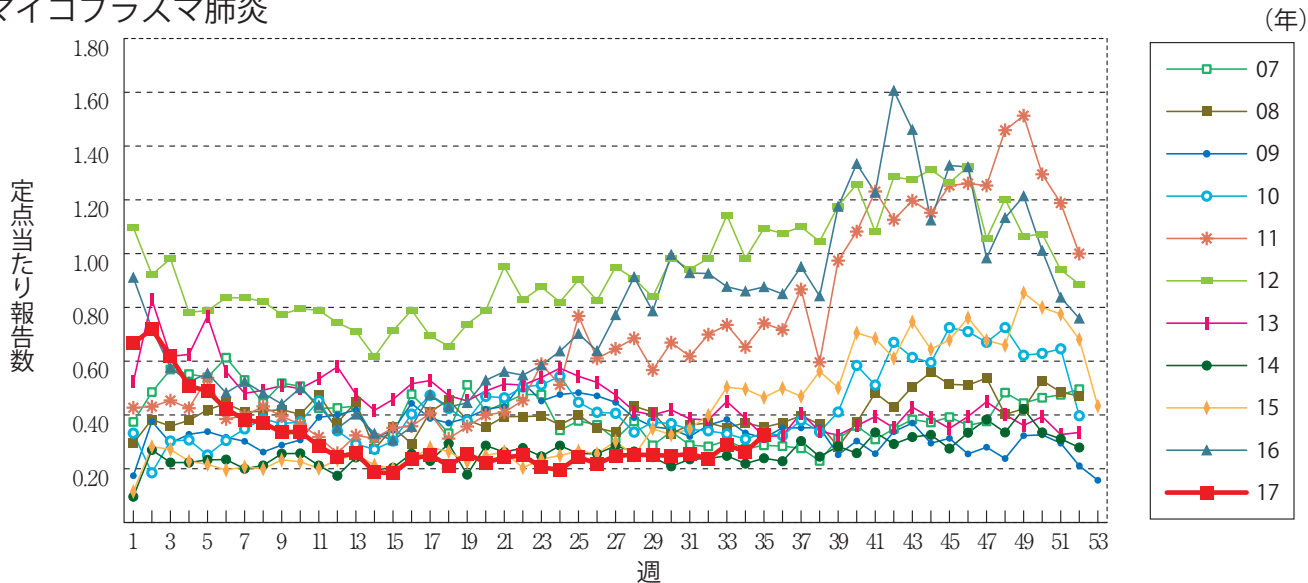
細菌性髄膜炎



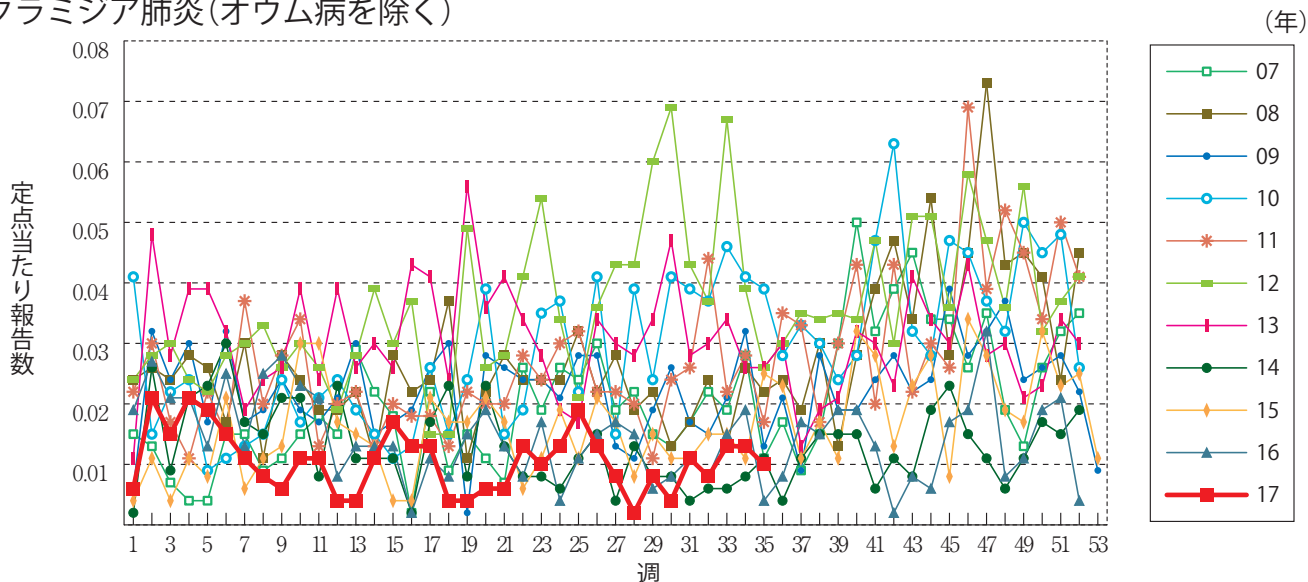
無菌性髄膜炎



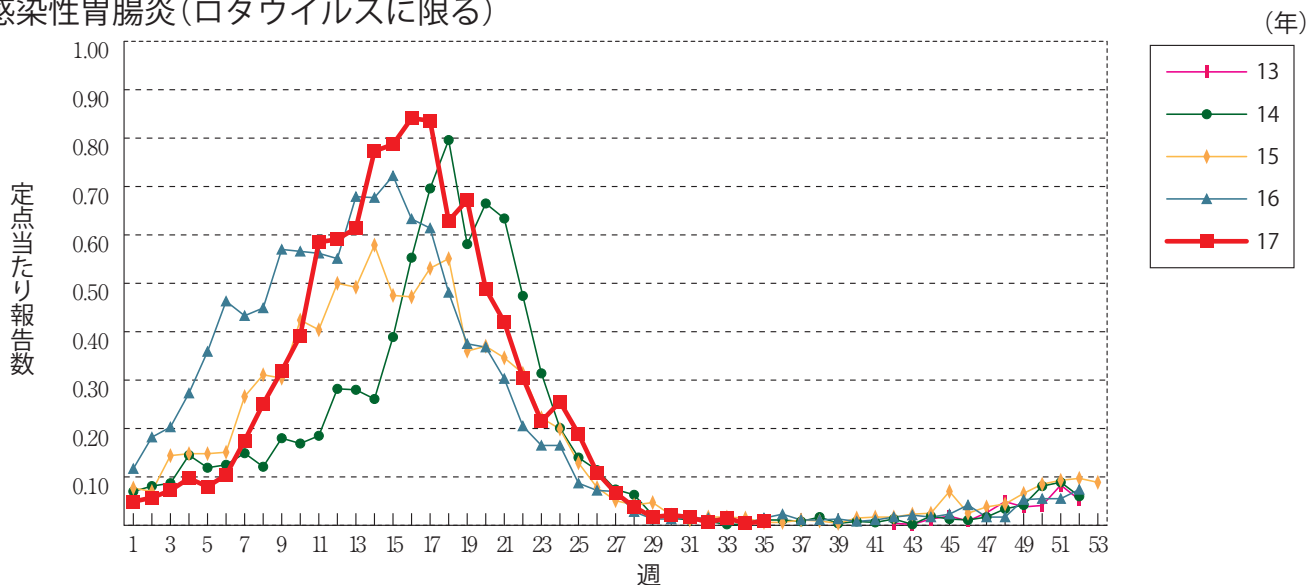
マイコプラズマ肺炎



クラミジア肺炎(オウム病を除く)

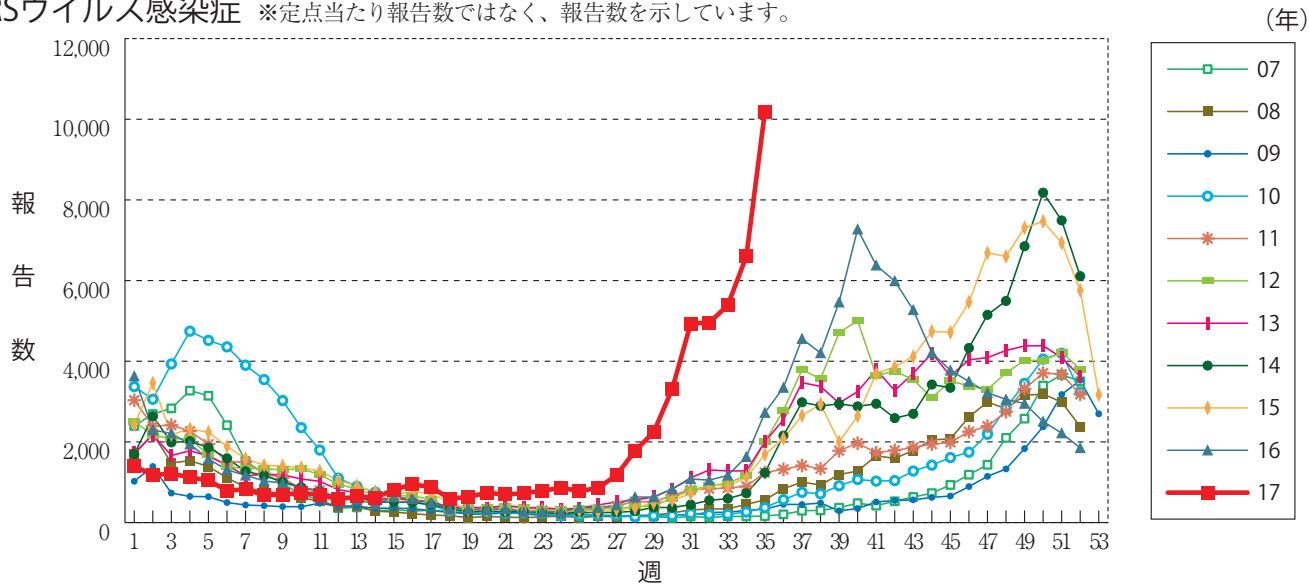


感染性胃腸炎(ロタウイルスに限る)





RSウイルス感染症 ※定点当たり報告数ではなく、報告数を示しています。







### 35週のデータ

注)表中の報告数は9月6日集計分であり、その後の報告は次週以降の累積に反映されます。  
 新型インフルエンザは掲載していません。

報告数・累積報告数、疾病・都道府県別

2017年35週

	エボラ出血熱		クリミア・コンゴ出血熱		痘 瘡		南米出血熱		ペ  スト		マールブルグ病		ラッサ熱		急性灰白髄炎		結 核	
	報告数	累積	報告数	累積	報告数	累積	報告数	累積	報告数	累積	報告数	累積	報告数	累積	報告数	累積	報告数	累積
総 数	-	-	-	-	-	-	-	-	-	-	-	-	-	-	-	-	371	15041
北海道	-	-	-	-	-	-	-	-	-	-	-	-	-	-	-	-	3	420
青森県	-	-	-	-	-	-	-	-	-	-	-	-	-	-	-	-	3	201
岩手県	-	-	-	-	-	-	-	-	-	-	-	-	-	-	-	-	3	128
宮城県	-	-	-	-	-	-	-	-	-	-	-	-	-	-	-	-	5	204
秋田県	-	-	-	-	-	-	-	-	-	-	-	-	-	-	-	-	1	72
山形県	-	-	-	-	-	-	-	-	-	-	-	-	-	-	-	-	5	76
福島県	-	-	-	-	-	-	-	-	-	-	-	-	-	-	-	-	3	128
茨城県	-	-	-	-	-	-	-	-	-	-	-	-	-	-	-	-	7	338
栃木県	-	-	-	-	-	-	-	-	-	-	-	-	-	-	-	-	10	201
群馬県	-	-	-	-	-	-	-	-	-	-	-	-	-	-	-	-	7	188
埼玉県	-	-	-	-	-	-	-	-	-	-	-	-	-	-	-	-	18	845
千葉県	-	-	-	-	-	-	-	-	-	-	-	-	-	-	-	-	26	856
東京都	-	-	-	-	-	-	-	-	-	-	-	-	-	-	-	-	69	2230
神奈川県	-	-	-	-	-	-	-	-	-	-	-	-	-	-	-	-	18	1123
新潟県	-	-	-	-	-	-	-	-	-	-	-	-	-	-	-	-	5	163
富山県	-	-	-	-	-	-	-	-	-	-	-	-	-	-	-	-	4	120
石川県	-	-	-	-	-	-	-	-	-	-	-	-	-	-	-	-	1	119
福井県	-	-	-	-	-	-	-	-	-	-	-	-	-	-	-	-	1	92
山梨県	-	-	-	-	-	-	-	-	-	-	-	-	-	-	-	-	1	63
長野県	-	-	-	-	-	-	-	-	-	-	-	-	-	-	-	-	8	204
岐阜県	-	-	-	-	-	-	-	-	-	-	-	-	-	-	-	-	13	329
静岡県	-	-	-	-	-	-	-	-	-	-	-	-	-	-	-	-	9	311
愛知県	-	-	-	-	-	-	-	-	-	-	-	-	-	-	-	-	31	1017
三重県	-	-	-	-	-	-	-	-	-	-	-	-	-	-	-	-	3	185
滋賀県	-	-	-	-	-	-	-	-	-	-	-	-	-	-	-	-	6	174
京都府	-	-	-	-	-	-	-	-	-	-	-	-	-	-	-	-	8	360
大阪府	-	-	-	-	-	-	-	-	-	-	-	-	-	-	-	-	17	948
兵庫県	-	-	-	-	-	-	-	-	-	-	-	-	-	-	-	-	17	566
奈良県	-	-	-	-	-	-	-	-	-	-	-	-	-	-	-	-	2	198
和歌山県	-	-	-	-	-	-	-	-	-	-	-	-	-	-	-	-	1	122
鳥取県	-	-	-	-	-	-	-	-	-	-	-	-	-	-	-	-	-	48
島根県	-	-	-	-	-	-	-	-	-	-	-	-	-	-	-	-	-	82
岡山県	-	-	-	-	-	-	-	-	-	-	-	-	-	-	-	-	3	240
広島県	-	-	-	-	-	-	-	-	-	-	-	-	-	-	-	-	-	254
山口県	-	-	-	-	-	-	-	-	-	-	-	-	-	-	-	-	1	141
徳島県	-	-	-	-	-	-	-	-	-	-	-	-	-	-	-	-	3	95
香川県	-	-	-	-	-	-	-	-	-	-	-	-	-	-	-	-	1	106
愛媛県	-	-	-	-	-	-	-	-	-	-	-	-	-	-	-	-	5	141
高知県	-	-	-	-	-	-	-	-	-	-	-	-	-	-	-	-	2	65
福岡県	-	-	-	-	-	-	-	-	-	-	-	-	-	-	-	-	22	707
佐賀県	-	-	-	-	-	-	-	-	-	-	-	-	-	-	-	-	2	89
長崎県	-	-	-	-	-	-	-	-	-	-	-	-	-	-	-	-	8	218
熊本県	-	-	-	-	-	-	-	-	-	-	-	-	-	-	-	-	1	136
大分県	-	-	-	-	-	-	-	-	-	-	-	-	-	-	-	-	6	152
宮崎県	-	-	-	-	-	-	-	-	-	-	-	-	-	-	-	-	4	127
鹿児島県	-	-	-	-	-	-	-	-	-	-	-	-	-	-	-	-	3	213
沖縄県	-	-	-	-	-	-	-	-	-	-	-	-	-	-	-	-	5	246

\* 病原体がSARSコロナウイルスであるものに限る。  
 \*\* 病原体がMERSコロナウイルスであるものに限る。2014年7月26日より届出対象疾患となりました。  
 \*\*\* 2013年5月6日より届出対象疾患となりました。

報告数・累積報告数, 疾病・都道府県別

2017年35週

	ジフテリア		重症急性 呼吸器症候群*		中東呼吸器 症候群**		鳥インフル エンザ(H5N1)		鳥インフル エンザ(H7N9)***		コレラ		細菌性赤痢		腸管出血性 大腸菌感染症		腸チフス	
	報告数	累積	報告数	累積	報告数	累積	報告数	累積	報告数	累積	報告数	累積	報告数	累積	報告数	累積	報告数	累積
総 数	-	-	-	-	-	-	-	-	-	-	4	3	101	210	2568	-	25	
北海道	-	-	-	-	-	-	-	-	-	-	-	-	1	10	171	-	1	
青森県	-	-	-	-	-	-	-	-	-	-	-	-	-	-	22	-	-	
岩手県	-	-	-	-	-	-	-	-	-	-	1	-	2	-	89	-	-	
宮城県	-	-	-	-	-	-	-	-	-	-	-	-	1	4	67	-	1	
秋田県	-	-	-	-	-	-	-	-	-	-	-	-	-	1	29	-	-	
山形県	-	-	-	-	-	-	-	-	-	-	-	-	-	1	41	-	-	
福島県	-	-	-	-	-	-	-	-	-	-	-	-	1	-	21	-	-	
茨城県	-	-	-	-	-	-	-	-	-	-	-	-	-	3	67	-	2	
栃木県	-	-	-	-	-	-	-	-	-	-	-	-	1	3	34	-	-	
群馬県	-	-	-	-	-	-	-	-	-	-	-	-	1	8	77	-	2	
埼玉県	-	-	-	-	-	-	-	-	-	-	-	-	4	12	196	-	1	
千葉県	-	-	-	-	-	-	-	-	-	-	-	-	3	13	127	-	1	
東京都	-	-	-	-	-	-	-	-	-	-	1	1	26	30	327	-	7	
神奈川県	-	-	-	-	-	-	-	-	-	-	-	-	11	13	190	-	2	
新潟県	-	-	-	-	-	-	-	-	-	-	-	-	-	2	25	-	1	
富山県	-	-	-	-	-	-	-	-	-	-	-	-	3	3	27	-	-	
石川県	-	-	-	-	-	-	-	-	-	-	-	-	-	-	34	-	-	
福井県	-	-	-	-	-	-	-	-	-	-	-	-	-	2	23	-	-	
山梨県	-	-	-	-	-	-	-	-	-	-	-	-	-	1	10	-	-	
長野県	-	-	-	-	-	-	-	-	-	-	-	-	1	28	66	-	-	
岐阜県	-	-	-	-	-	-	-	-	-	-	-	-	2	1	71	-	1	
静岡県	-	-	-	-	-	-	-	-	-	-	-	-	4	7	52	-	1	
愛知県	-	-	-	-	-	-	-	-	-	-	1	-	10	12	114	-	1	
三重県	-	-	-	-	-	-	-	-	-	-	-	-	-	3	28	-	-	
滋賀県	-	-	-	-	-	-	-	-	-	-	-	-	-	3	26	-	-	
京都府	-	-	-	-	-	-	-	-	-	-	-	-	2	1	22	-	1	
大阪府	-	-	-	-	-	-	-	-	-	-	1	1	6	12	118	-	-	
兵庫県	-	-	-	-	-	-	-	-	-	-	-	-	6	7	70	-	-	
奈良県	-	-	-	-	-	-	-	-	-	-	-	-	-	1	15	-	-	
和歌山県	-	-	-	-	-	-	-	-	-	-	-	-	-	-	8	-	-	
鳥取県	-	-	-	-	-	-	-	-	-	-	-	-	2	-	14	-	-	
島根県	-	-	-	-	-	-	-	-	-	-	-	-	-	-	6	-	-	
岡山県	-	-	-	-	-	-	-	-	-	-	-	-	1	5	46	-	1	
広島県	-	-	-	-	-	-	-	-	-	-	-	-	1	1	3	31	-	-
山口県	-	-	-	-	-	-	-	-	-	-	-	-	-	-	11	-	-	
徳島県	-	-	-	-	-	-	-	-	-	-	-	-	-	2	9	-	-	
香川県	-	-	-	-	-	-	-	-	-	-	-	-	-	3	17	-	-	
愛媛県	-	-	-	-	-	-	-	-	-	-	-	-	-	2	9	-	2	
高知県	-	-	-	-	-	-	-	-	-	-	-	-	-	-	-	-	-	
福岡県	-	-	-	-	-	-	-	-	-	-	-	-	9	9	107	-	-	
佐賀県	-	-	-	-	-	-	-	-	-	-	-	-	-	1	13	-	-	
長崎県	-	-	-	-	-	-	-	-	-	-	-	-	-	1	25	-	-	
熊本県	-	-	-	-	-	-	-	-	-	-	-	-	2	-	21	-	-	
大分県	-	-	-	-	-	-	-	-	-	-	-	-	-	1	36	-	-	
宮崎県	-	-	-	-	-	-	-	-	-	-	-	-	-	1	11	-	-	
鹿児島県	-	-	-	-	-	-	-	-	-	-	-	-	-	-	32	-	-	
沖縄県	-	-	-	-	-	-	-	-	-	-	-	-	1	1	13	-	-	

報告数・累積報告数, 疾病・都道府県別

2017年35週

	パラチフス		E型肝炎		ウエストナイル熱		A型肝炎		エキノコックス症		黄熱		オウム病		オムスク出血熱		回帰熱	
	報告数	累積	報告数	累積	報告数	累積	報告数	累積	報告数	累積	報告数	累積	報告数	累積	報告数	累積	報告数	累積
総数	1	11	7	230	-	-	4	198	-	19	-	-	-	10	-	-	-	3
北海道	-	-	-	50	-	-	-	3	-	17	-	-	-	-	-	-	-	1
青森県	-	-	-	6	-	-	-	2	-	-	-	-	-	-	-	-	-	-
岩手県	-	-	-	2	-	-	-	2	-	-	-	-	-	-	-	-	-	-
宮城県	-	-	-	5	-	-	-	3	-	-	-	-	-	-	-	-	-	-
秋田県	-	-	-	1	-	-	-	-	-	-	-	-	-	-	-	-	-	-
山形県	-	-	-	6	-	-	-	1	-	-	-	-	-	-	-	-	-	-
福島県	-	-	-	3	-	-	-	-	-	-	-	-	-	-	-	-	-	-
茨城県	-	-	-	9	-	-	-	3	-	-	-	-	-	1	-	-	-	-
栃木県	-	-	-	1	-	-	-	-	-	-	-	-	-	-	-	-	-	-
群馬県	-	-	-	10	-	-	-	5	-	-	-	-	-	-	-	-	-	-
埼玉県	-	-	1	14	-	-	1	12	-	-	-	-	-	-	-	-	-	-
千葉県	-	-	2	13	-	-	-	15	-	-	-	-	-	-	-	-	-	-
東京都	-	5	2	43	-	-	-	51	-	1	-	-	-	-	-	-	-	1
神奈川県	-	2	2	9	-	-	-	11	-	-	-	-	-	-	-	-	-	-
新潟県	-	-	-	10	-	-	-	2	-	1	-	-	-	-	-	-	-	1
富山県	-	-	-	-	-	-	-	3	-	-	-	-	-	-	-	-	-	-
石川県	-	-	-	2	-	-	-	2	-	-	-	-	-	-	-	-	-	-
福井県	-	-	-	1	-	-	-	-	-	-	-	-	-	1	-	-	-	-
山梨県	-	-	-	-	-	-	1	1	-	-	-	-	-	1	-	-	-	-
長野県	-	-	-	1	-	-	-	9	-	-	-	-	-	-	-	-	-	-
岐阜県	-	-	-	1	-	-	-	3	-	-	-	-	-	2	-	-	-	-
静岡県	1	1	-	3	-	-	-	10	-	-	-	-	-	-	-	-	-	-
愛知県	-	-	-	6	-	-	-	5	-	-	-	-	-	2	-	-	-	-
三重県	-	-	-	4	-	-	-	-	-	-	-	-	-	-	-	-	-	-
滋賀県	-	-	-	-	-	-	-	3	-	-	-	-	-	-	-	-	-	-
京都府	-	-	-	-	-	-	-	4	-	-	-	-	-	1	-	-	-	-
大阪府	-	2	-	7	-	-	-	10	-	-	-	-	-	-	-	-	-	-
兵庫県	-	-	-	3	-	-	-	14	-	-	-	-	-	1	-	-	-	-
奈良県	-	-	-	1	-	-	-	-	-	-	-	-	-	-	-	-	-	-
和歌山県	-	-	-	-	-	-	-	1	-	-	-	-	-	-	-	-	-	-
鳥取県	-	-	-	2	-	-	-	2	-	-	-	-	-	-	-	-	-	-
島根県	-	-	-	-	-	-	-	1	-	-	-	-	-	-	-	-	-	-
岡山県	-	-	-	1	-	-	2	3	-	-	-	-	-	-	-	-	-	-
広島県	-	-	-	-	-	-	-	2	-	-	-	-	-	-	-	-	-	-
山口県	-	-	-	1	-	-	-	-	-	-	-	-	-	-	-	-	-	-
徳島県	-	-	-	-	-	-	-	-	-	-	-	-	-	-	-	-	-	-
香川県	-	-	-	1	-	-	-	1	-	-	-	-	-	-	-	-	-	-
愛媛県	-	1	-	3	-	-	-	5	-	-	-	-	-	-	-	-	-	-
高知県	-	-	-	-	-	-	-	-	-	-	-	-	-	1	-	-	-	-
福岡県	-	-	-	5	-	-	-	7	-	-	-	-	-	-	-	-	-	-
佐賀県	-	-	-	-	-	-	-	-	-	-	-	-	-	-	-	-	-	-
長崎県	-	-	-	-	-	-	-	-	-	-	-	-	-	-	-	-	-	-
熊本県	-	-	-	1	-	-	-	1	-	-	-	-	-	-	-	-	-	-
大分県	-	-	-	-	-	-	-	-	-	-	-	-	-	-	-	-	-	-
宮崎県	-	-	-	2	-	-	-	-	-	-	-	-	-	-	-	-	-	-
鹿児島県	-	-	-	-	-	-	-	1	-	-	-	-	-	-	-	-	-	-
沖縄県	-	-	-	3	-	-	-	-	-	-	-	-	-	-	-	-	-	-

\*2016年2月15日より届出対象疾患となりました。

\*\*2013年3月4日より届出対象疾患となりました。

報告数・累積報告数, 疾病・都道府県別

2017年35週

	キャサナル 森林病		Q 熱		狂犬病		コクシジ オイデス症		サル痘		ジカウイルス 感染症*		重症熱性血小板 減少症候群**		腎症候性出血熱		西部ウマ脳炎	
	報告数	累積	報告数	累積	報告数	累積	報告数	累積	報告数	累積	報告数	累積	報告数	累積	報告数	累積	報告数	累積
総 数	-	-	-	-	-	-	1	-	-	-	2	3	72	-	-	-	-	-
北海道	-	-	-	-	-	-	-	-	-	-	-	-	-	-	-	-	-	-
青森県	-	-	-	-	-	-	-	-	-	-	-	-	-	-	-	-	-	-
岩手県	-	-	-	-	-	-	-	-	-	-	-	-	-	-	-	-	-	-
宮城県	-	-	-	-	-	-	-	-	-	-	-	-	-	-	-	-	-	-
秋田県	-	-	-	-	-	-	-	-	-	-	-	-	-	-	-	-	-	-
山形県	-	-	-	-	-	-	-	-	-	-	-	-	-	-	-	-	-	-
福島県	-	-	-	-	-	-	-	-	-	-	-	-	-	-	-	-	-	-
茨城県	-	-	-	-	-	-	-	-	-	-	-	-	-	-	-	-	-	-
栃木県	-	-	-	-	-	-	-	-	-	-	-	-	-	-	-	-	-	-
群馬県	-	-	-	-	-	-	-	-	-	-	-	-	-	-	-	-	-	-
埼玉県	-	-	-	-	-	-	-	-	-	-	-	-	-	-	-	-	-	-
千葉県	-	-	-	-	-	-	-	-	-	-	-	-	-	-	-	-	-	-
東京都	-	-	-	-	-	-	1	-	-	-	-	-	-	-	-	-	-	-
神奈川県	-	-	-	-	-	-	-	-	-	-	1	-	-	-	-	-	-	-
新潟県	-	-	-	-	-	-	-	-	-	-	-	-	-	-	-	-	-	-
富山県	-	-	-	-	-	-	-	-	-	-	-	-	-	-	-	-	-	-
石川県	-	-	-	-	-	-	-	-	-	-	-	-	-	-	-	-	-	-
福井県	-	-	-	-	-	-	-	-	-	-	-	-	1	-	-	-	-	-
山梨県	-	-	-	-	-	-	-	-	-	-	-	-	-	-	-	-	-	-
長野県	-	-	-	-	-	-	-	-	-	-	-	-	-	-	-	-	-	-
岐阜県	-	-	-	-	-	-	-	-	-	-	-	-	-	-	-	-	-	-
静岡県	-	-	-	-	-	-	-	-	-	-	-	-	-	-	-	-	-	-
愛知県	-	-	-	-	-	-	-	-	-	-	-	-	-	-	-	-	-	-
三重県	-	-	-	-	-	-	-	-	-	-	-	-	-	-	-	-	-	-
滋賀県	-	-	-	-	-	-	-	-	-	-	-	-	-	-	-	-	-	-
京都府	-	-	-	-	-	-	-	-	-	-	-	1	1	-	-	-	-	-
大阪府	-	-	-	-	-	-	-	-	-	-	1	-	1	-	-	-	-	-
兵庫県	-	-	-	-	-	-	-	-	-	-	-	-	1	-	-	-	-	-
奈良県	-	-	-	-	-	-	-	-	-	-	-	-	-	-	-	-	-	-
和歌山県	-	-	-	-	-	-	-	-	-	-	-	-	1	-	-	-	-	-
鳥取県	-	-	-	-	-	-	-	-	-	-	-	-	-	-	-	-	-	-
島根県	-	-	-	-	-	-	-	-	-	-	-	-	6	-	-	-	-	-
岡山県	-	-	-	-	-	-	-	-	-	-	-	-	-	-	-	-	-	-
広島県	-	-	-	-	-	-	-	-	-	-	-	-	4	-	-	-	-	-
山口県	-	-	-	-	-	-	-	-	-	-	-	-	10	-	-	-	-	-
徳島県	-	-	-	-	-	-	-	-	-	-	-	-	2	-	-	-	-	-
香川県	-	-	-	-	-	-	-	-	-	-	-	-	1	-	-	-	-	-
愛媛県	-	-	-	-	-	-	-	-	-	-	-	-	3	-	-	-	-	-
高知県	-	-	-	-	-	-	-	-	-	-	-	-	4	-	-	-	-	-
福岡県	-	-	-	-	-	-	-	-	-	-	-	-	1	-	-	-	-	-
佐賀県	-	-	-	-	-	-	-	-	-	-	-	-	2	-	-	-	-	-
長崎県	-	-	-	-	-	-	-	-	-	-	-	-	10	-	-	-	-	-
熊本県	-	-	-	-	-	-	-	-	-	-	-	-	-	-	-	-	-	-
大分県	-	-	-	-	-	-	-	-	-	-	-	1	3	-	-	-	-	-
宮崎県	-	-	-	-	-	-	-	-	-	-	-	1	12	-	-	-	-	-
鹿児島県	-	-	-	-	-	-	-	-	-	-	-	-	9	-	-	-	-	-
沖縄県	-	-	-	-	-	-	-	-	-	-	-	-	-	-	-	-	-	-

\*鳥インフルエンザ(H5N1及びH7N9)を除く。

報告数・累積報告数, 疾病・都道府県別

2017年35週

	ダニ媒介脳炎		炭 疽		チクングニア熱		つつが虫病		デング熱		東部ウマ脳炎		鳥インフルエンザ*		ニパウイルス感染症		日本紅斑熱	
	報告数	累積	報告数	累積	報告数	累積	報告数	累積	報告数	累積	報告数	累積	報告数	累積	報告数	累積	報告数	累積
総 数	-	2	-	-	-	2	1	105	10	157	-	-	-	-	-	-	6	190
北海道	-	2	-	-	-	-	-	-	-	1	-	-	-	-	-	-	-	-
青森県	-	-	-	-	-	-	-	10	-	-	-	-	-	-	-	-	-	-
岩手県	-	-	-	-	-	-	-	2	-	-	-	-	-	-	-	-	-	-
宮城県	-	-	-	-	-	-	-	1	-	2	-	-	-	-	-	-	-	-
秋田県	-	-	-	-	-	-	-	8	-	-	-	-	-	-	-	-	-	-
山形県	-	-	-	-	-	-	-	3	-	-	-	-	-	-	-	-	-	-
福島県	-	-	-	-	-	-	-	9	-	-	-	-	-	-	-	-	-	-
茨城県	-	-	-	-	-	-	-	2	-	6	-	-	-	-	-	-	-	-
栃木県	-	-	-	-	-	-	-	-	-	3	-	-	-	-	-	-	-	-
群馬県	-	-	-	-	-	-	-	-	-	6	-	-	-	-	-	-	-	-
埼玉県	-	-	-	-	-	-	-	-	1	9	-	-	-	-	-	-	-	-
千葉県	-	-	-	-	-	-	-	7	1	7	-	-	-	-	-	-	1	7
東京都	-	-	-	-	-	1	-	3	2	42	-	-	-	-	-	-	-	1
神奈川県	-	-	-	-	-	-	-	2	1	17	-	-	-	-	-	-	-	1
新潟県	-	-	-	-	-	-	-	8	-	-	-	-	-	-	-	-	-	-
富山県	-	-	-	-	-	-	-	-	-	3	-	-	-	-	-	-	-	-
石川県	-	-	-	-	-	-	-	-	1	2	-	-	-	-	-	-	-	1
福井県	-	-	-	-	-	-	-	-	-	-	-	-	-	-	-	-	-	-
山梨県	-	-	-	-	-	-	-	-	-	2	-	-	-	-	-	-	-	-
長野県	-	-	-	-	-	-	1	9	-	3	-	-	-	-	-	-	-	-
岐阜県	-	-	-	-	-	-	-	1	-	2	-	-	-	-	-	-	-	-
静岡県	-	-	-	-	-	-	-	-	-	1	-	-	-	-	-	-	-	1
愛知県	-	-	-	-	-	-	-	-	3	13	-	-	-	-	-	-	-	-
三重県	-	-	-	-	-	-	-	-	-	2	-	-	-	-	-	-	-	23
滋賀県	-	-	-	-	-	-	-	1	-	-	-	-	-	-	-	-	-	-
京都府	-	-	-	-	-	-	-	-	-	4	-	-	-	-	-	-	-	3
大阪府	-	-	-	-	-	1	-	-	1	11	-	-	-	-	-	-	-	4
兵庫県	-	-	-	-	-	-	-	-	-	4	-	-	-	-	-	-	-	3
奈良県	-	-	-	-	-	-	-	1	-	2	-	-	-	-	-	-	-	-
和歌山県	-	-	-	-	-	-	-	2	-	-	-	-	-	-	-	-	1	23
鳥取県	-	-	-	-	-	-	-	2	-	-	-	-	-	-	-	-	-	1
島根県	-	-	-	-	-	-	-	3	-	-	-	-	-	-	-	-	-	5
岡山県	-	-	-	-	-	-	-	-	-	1	-	-	-	-	-	-	-	3
広島県	-	-	-	-	-	-	-	3	-	2	-	-	-	-	-	-	2	44
山口県	-	-	-	-	-	-	-	-	-	2	-	-	-	-	-	-	-	2
徳島県	-	-	-	-	-	-	-	2	-	-	-	-	-	-	-	-	-	3
香川県	-	-	-	-	-	-	-	-	-	-	-	-	-	-	-	-	1	6
愛媛県	-	-	-	-	-	-	-	-	-	4	-	-	-	-	-	-	-	9
高知県	-	-	-	-	-	-	-	1	-	-	-	-	-	-	-	-	-	5
福岡県	-	-	-	-	-	-	-	-	-	2	-	-	-	-	-	-	-	5
佐賀県	-	-	-	-	-	-	-	-	-	-	-	-	-	-	-	-	-	2
長崎県	-	-	-	-	-	-	-	-	-	1	-	-	-	-	-	-	1	9
熊本県	-	-	-	-	-	-	-	1	-	1	-	-	-	-	-	-	-	11
大分県	-	-	-	-	-	-	-	-	-	1	-	-	-	-	-	-	-	2
宮崎県	-	-	-	-	-	-	-	5	-	-	-	-	-	-	-	-	-	2
鹿児島県	-	-	-	-	-	-	-	19	-	-	-	-	-	-	-	-	-	13
沖縄県	-	-	-	-	-	-	-	-	-	1	-	-	-	-	-	-	-	1

報告数・累積報告数, 疾病・都道府県別

2017年35週

	日本脳炎		ハンタウイルス 肺症候群		Bウイルス病		鼻 疽		ブルセラ症		ベネズエラ ウマ脳炎		ヘンドラウイルス 感 染 症		発しんチフス		ボツリヌス症	
	報告数	累積	報告数	累積	報告数	累積	報告数	累積	報告数	累積	報告数	累積	報告数	累積	報告数	累積	報告数	累積
総 数	-	-	-	-	-	-	-	-	2	-	-	-	-	-	-	-	-	3
北海道	-	-	-	-	-	-	-	-	-	-	-	-	-	-	-	-	-	-
青森県	-	-	-	-	-	-	-	-	-	-	-	-	-	-	-	-	-	-
岩手県	-	-	-	-	-	-	-	-	-	-	-	-	-	-	-	-	-	-
宮城県	-	-	-	-	-	-	-	-	-	-	-	-	-	-	-	-	-	-
秋田県	-	-	-	-	-	-	-	-	-	-	-	-	-	-	-	-	-	-
山形県	-	-	-	-	-	-	-	-	-	-	-	-	-	-	-	-	-	-
福島県	-	-	-	-	-	-	-	-	-	-	-	-	-	-	-	-	-	-
茨城県	-	-	-	-	-	-	-	-	-	-	-	-	-	-	-	-	-	-
栃木県	-	-	-	-	-	-	-	-	-	-	-	-	-	-	-	-	-	-
群馬県	-	-	-	-	-	-	-	-	-	-	-	-	-	-	-	-	-	-
埼玉県	-	-	-	-	-	-	-	-	-	-	-	-	-	-	-	-	-	-
千葉県	-	-	-	-	-	-	-	-	-	-	-	-	-	-	-	-	-	-
東京都	-	-	-	-	-	-	-	-	-	-	-	-	-	-	-	-	-	1
神奈川県	-	-	-	-	-	-	-	-	-	-	-	-	-	-	-	-	-	-
新潟県	-	-	-	-	-	-	-	-	-	-	-	-	-	-	-	-	-	-
富山県	-	-	-	-	-	-	-	-	-	-	-	-	-	-	-	-	-	-
石川県	-	-	-	-	-	-	-	-	-	-	-	-	-	-	-	-	-	-
福井県	-	-	-	-	-	-	-	-	-	-	-	-	-	-	-	-	-	-
山梨県	-	-	-	-	-	-	-	-	-	-	-	-	-	-	-	-	-	-
長野県	-	-	-	-	-	-	-	-	1	-	-	-	-	-	-	-	-	-
岐阜県	-	-	-	-	-	-	-	-	-	-	-	-	-	-	-	-	-	-
静岡県	-	-	-	-	-	-	-	-	-	-	-	-	-	-	-	-	-	-
愛知県	-	-	-	-	-	-	-	-	1	-	-	-	-	-	-	-	-	-
三重県	-	-	-	-	-	-	-	-	-	-	-	-	-	-	-	-	-	-
滋賀県	-	-	-	-	-	-	-	-	-	-	-	-	-	-	-	-	-	-
京都府	-	-	-	-	-	-	-	-	-	-	-	-	-	-	-	-	-	-
大阪府	-	-	-	-	-	-	-	-	-	-	-	-	-	-	-	-	-	-
兵庫県	-	-	-	-	-	-	-	-	-	-	-	-	-	-	-	-	-	-
奈良県	-	-	-	-	-	-	-	-	-	-	-	-	-	-	-	-	-	-
和歌山県	-	-	-	-	-	-	-	-	-	-	-	-	-	-	-	-	-	-
鳥取県	-	-	-	-	-	-	-	-	-	-	-	-	-	-	-	-	-	-
島根県	-	-	-	-	-	-	-	-	-	-	-	-	-	-	-	-	-	-
岡山県	-	-	-	-	-	-	-	-	-	-	-	-	-	-	-	-	-	-
広島県	-	-	-	-	-	-	-	-	-	-	-	-	-	-	-	-	-	1
山口県	-	-	-	-	-	-	-	-	-	-	-	-	-	-	-	-	-	-
徳島県	-	-	-	-	-	-	-	-	-	-	-	-	-	-	-	-	-	-
香川県	-	-	-	-	-	-	-	-	-	-	-	-	-	-	-	-	-	-
愛媛県	-	-	-	-	-	-	-	-	-	-	-	-	-	-	-	-	-	-
高知県	-	-	-	-	-	-	-	-	-	-	-	-	-	-	-	-	-	-
福岡県	-	-	-	-	-	-	-	-	-	-	-	-	-	-	-	-	-	-
佐賀県	-	-	-	-	-	-	-	-	-	-	-	-	-	-	-	-	-	-
長崎県	-	-	-	-	-	-	-	-	-	-	-	-	-	-	-	-	-	-
熊本県	-	-	-	-	-	-	-	-	-	-	-	-	-	-	-	-	-	-
大分県	-	-	-	-	-	-	-	-	-	-	-	-	-	-	-	-	-	1
宮崎県	-	-	-	-	-	-	-	-	-	-	-	-	-	-	-	-	-	-
鹿児島県	-	-	-	-	-	-	-	-	-	-	-	-	-	-	-	-	-	-
沖縄県	-	-	-	-	-	-	-	-	-	-	-	-	-	-	-	-	-	-

報告数・累積報告数, 疾病・都道府県別

2017年35週

	マラリア		野 兎 病		ライム病		リッサウイルス 感 染 症		リフトバレー熱		類 鼻 疽		レジオネラ症		レプトスピラ症		ロッキー山 紅 斑 熱	
	報告数	累積	報告数	累積	報告数	累積	報告数	累積	報告数	累積	報告数	累積	報告数	累積	報告数	累積	報告数	累積
総 数	2	37	-	-	-	14	-	-	-	-	-	1	52	1094	1	16	-	-
北海道	-	1	-	-	-	7	-	-	-	-	-	-	1	19	-	-	-	-
青森県	-	-	-	-	-	-	-	-	-	-	-	-	-	7	-	-	-	-
岩手県	-	-	-	-	-	-	-	-	-	-	-	-	-	11	-	-	-	-
宮城県	-	-	-	-	-	1	-	-	-	-	-	-	3	34	-	-	-	-
秋田県	-	-	-	-	-	-	-	-	-	-	-	-	-	3	-	-	-	-
山形県	-	-	-	-	-	-	-	-	-	-	-	-	1	8	-	-	-	-
福島県	-	-	-	-	-	-	-	-	-	-	-	-	-	19	-	-	-	-
茨城県	-	4	-	-	-	-	-	-	-	-	-	-	1	36	-	1	-	-
栃木県	-	1	-	-	-	-	-	-	-	-	-	-	1	27	-	-	-	-
群馬県	-	-	-	-	-	1	-	-	-	-	-	-	2	25	-	-	-	-
埼玉県	-	-	-	-	-	-	-	-	-	-	-	-	4	62	-	2	-	-
千葉県	-	2	-	-	-	-	-	-	-	-	-	-	-	41	-	-	-	-
東京都	2	18	-	-	-	1	-	-	-	-	-	1	5	99	-	3	-	-
神奈川県	-	1	-	-	-	1	-	-	-	-	-	-	4	58	-	-	-	-
新潟県	-	-	-	-	-	2	-	-	-	-	-	-	2	24	-	-	-	-
富山県	-	-	-	-	-	-	-	-	-	-	-	-	2	25	-	-	-	-
石川県	-	-	-	-	-	-	-	-	-	-	-	-	4	30	-	-	-	-
福井県	-	-	-	-	-	-	-	-	-	-	-	-	1	13	-	-	-	-
山梨県	-	-	-	-	-	-	-	-	-	-	-	-	1	3	-	-	-	-
長野県	-	-	-	-	-	-	-	-	-	-	-	-	2	25	-	-	-	-
岐阜県	-	-	-	-	-	-	-	-	-	-	-	-	3	22	-	-	-	-
静岡県	-	-	-	-	-	-	-	-	-	-	-	-	1	33	-	-	-	-
愛知県	-	1	-	-	-	-	-	-	-	-	-	-	4	70	-	-	-	-
三重県	-	-	-	-	-	-	-	-	-	-	-	-	-	18	-	1	-	-
滋賀県	-	-	-	-	-	-	-	-	-	-	-	-	-	14	-	-	-	-
京都府	-	2	-	-	-	-	-	-	-	-	-	-	-	15	-	-	-	-
大阪府	-	2	-	-	-	-	-	-	-	-	-	-	1	51	-	-	-	-
兵庫県	-	2	-	-	-	-	-	-	-	-	-	-	3	48	-	-	-	-
奈良県	-	-	-	-	-	-	-	-	-	-	-	-	2	10	-	-	-	-
和歌山県	-	-	-	-	-	-	-	-	-	-	-	-	1	8	-	-	-	-
鳥取県	-	-	-	-	-	-	-	-	-	-	-	-	-	3	-	-	-	-
島根県	-	-	-	-	-	-	-	-	-	-	-	-	-	4	-	-	-	-
岡山県	-	-	-	-	-	-	-	-	-	-	-	-	-	16	-	-	-	-
広島県	-	1	-	-	-	-	-	-	-	-	-	-	-	87	-	-	-	-
山口県	-	1	-	-	-	-	-	-	-	-	-	-	-	10	-	-	-	-
徳島県	-	-	-	-	-	-	-	-	-	-	-	-	-	11	-	-	-	-
香川県	-	-	-	-	-	-	-	-	-	-	-	-	-	7	-	-	-	-
愛媛県	-	-	-	-	-	-	-	-	-	-	-	-	-	7	-	-	-	-
高知県	-	-	-	-	-	-	-	-	-	-	-	-	-	3	-	1	-	-
福岡県	-	1	-	-	-	1	-	-	-	-	-	-	-	30	-	-	-	-
佐賀県	-	-	-	-	-	-	-	-	-	-	-	-	-	2	-	-	-	-
長崎県	-	-	-	-	-	-	-	-	-	-	-	-	-	8	-	-	-	-
熊本県	-	-	-	-	-	-	-	-	-	-	-	-	-	11	-	-	-	-
大分県	-	-	-	-	-	-	-	-	-	-	-	-	-	9	-	-	-	-
宮崎県	-	-	-	-	-	-	-	-	-	-	-	-	1	8	1	1	-	-
鹿児島県	-	-	-	-	-	-	-	-	-	-	-	-	2	6	-	-	-	-
沖縄県	-	-	-	-	-	-	-	-	-	-	-	-	-	14	-	7	-	-



\*E型肝炎及びA型肝炎を除く。

\*\*2014年9月19日より届出対象疾患となりました。

\*\*\*ウエストナイル脳炎、西部ウマ脳炎、ダニ媒介脳炎、東部ウマ脳炎、日本脳炎、ペネズエラウマ脳炎及びリフトバレー熱を除く。

報告数・累積報告数, 疾病・都道府県別

2017年35週

	アメルバ赤痢		ウイルス性肝炎*		カリバネム耐性 腸内細菌科細菌感染症**		急性脳炎***		クリプト スポリジウム症		クロイツフェルト ・ヤコブ病		劇症型溶血性 レンサ球菌感染症		後天性免疫不全 症候群		ジアルジア症	
	報告数	累積	報告数	累積	報告数	累積	報告数	累積	報告数	累積	報告数	累積	報告数	累積	報告数	累積	報告数	累積
総数	13	715	4	197	28	1061	8	491	-	8	1	136	2	383	10	930	-	42
北海道	1	18	-	7	-	24	2	23	-	3	-	6	-	9	-	26	-	1
青森県	-	4	-	-	1	13	-	-	-	-	-	1	-	2	-	5	-	-
岩手県	-	7	-	2	-	9	-	1	-	-	-	-	-	3	-	1	-	-
宮城県	1	18	-	9	-	7	-	-	-	-	-	2	-	6	-	12	-	-
秋田県	-	2	-	-	-	9	-	3	-	-	-	1	-	10	-	-	-	-
山形県	-	7	-	1	1	7	-	4	-	-	-	2	-	5	-	1	-	-
福島県	-	13	-	-	1	17	-	3	-	-	-	1	-	3	-	7	-	-
茨城県	-	8	-	6	-	6	-	15	-	-	-	2	-	7	-	9	-	1
栃木県	-	15	-	3	1	11	-	9	-	-	-	1	-	4	-	8	-	1
群馬県	-	10	-	6	2	7	-	2	-	-	-	1	-	5	1	9	-	1
埼玉県	-	36	-	7	1	42	1	30	-	-	-	4	-	15	-	23	-	-
千葉県	2	27	-	10	3	54	2	68	-	-	-	4	-	15	-	34	-	1
東京都	1	134	2	43	4	138	-	47	-	-	-	12	-	51	4	314	-	19
神奈川県	1	61	-	7	-	82	1	38	-	-	-	9	1	26	1	58	-	2
新潟県	-	11	-	1	-	26	-	10	-	-	-	5	-	9	-	7	-	-
富山県	-	4	-	1	-	8	-	1	-	-	-	1	-	6	-	5	-	3
石川県	-	4	-	-	-	4	-	2	-	-	-	4	-	-	-	3	-	1
福井県	-	3	-	-	-	6	-	-	-	-	-	2	-	2	-	1	-	-
山梨県	-	3	-	4	-	4	-	2	-	-	-	5	-	1	-	5	-	-
長野県	-	14	-	2	-	20	-	14	-	-	-	4	-	7	-	7	-	1
岐阜県	-	9	-	3	1	10	1	2	-	-	1	4	-	6	1	10	-	-
静岡県	-	11	-	4	-	20	-	20	-	-	-	3	-	14	-	13	-	2
愛知県	2	42	-	4	1	62	-	30	-	-	-	7	-	27	-	40	-	-
三重県	-	8	-	4	-	18	-	1	-	-	-	2	-	7	1	10	-	-
滋賀県	-	3	-	3	-	7	-	4	-	-	-	1	-	12	-	8	-	-
京都府	-	17	-	1	-	20	-	9	-	-	-	7	-	5	1	17	-	1
大阪府	2	88	-	13	5	91	1	30	-	1	-	5	-	13	1	122	-	2
兵庫県	-	21	-	8	1	41	-	27	-	1	-	5	-	16	-	28	-	1
奈良県	-	4	-	1	1	15	-	4	-	-	-	3	1	8	-	6	-	1
和歌山県	-	1	-	-	-	5	-	2	-	1	-	1	-	8	-	3	-	-
鳥取県	-	1	-	1	-	4	-	-	-	-	-	-	-	6	-	1	-	-
島根県	-	2	-	-	-	12	-	-	-	-	-	2	-	1	-	1	-	1
岡山県	-	18	-	5	-	9	-	3	-	-	-	2	-	6	-	12	-	-
広島県	-	15	-	5	1	26	-	3	-	-	-	3	-	6	-	4	-	-
山口県	-	7	-	2	-	22	-	14	-	1	-	3	-	4	-	7	-	-
徳島県	-	3	-	2	-	1	-	-	-	-	-	1	-	-	-	5	-	-
香川県	-	4	-	6	-	10	-	1	-	-	-	1	-	1	-	9	-	-
愛媛県	1	6	-	-	-	5	-	3	-	-	-	1	-	4	-	4	-	-
高知県	-	5	-	2	1	14	-	-	-	-	-	1	-	2	-	6	-	-
福岡県	2	31	-	6	3	94	-	29	-	-	-	5	-	22	-	43	-	2
佐賀県	-	3	-	3	-	5	-	-	-	-	-	1	-	7	-	-	-	-
長崎県	-	2	-	2	-	27	-	3	-	-	-	2	-	4	-	4	-	1
熊本県	-	5	-	1	-	7	-	1	-	1	-	2	-	6	-	6	-	-
大分県	-	-	1	2	-	6	-	9	-	-	-	1	-	2	-	2	-	-
宮崎県	-	1	-	2	-	8	-	4	-	-	-	3	-	3	-	5	-	-
鹿児島県	-	4	1	3	-	6	-	14	-	-	-	3	-	-	-	13	-	-
沖縄県	-	5	-	5	-	22	-	6	-	-	-	-	-	7	-	16	-	-

\*2013年4月1日より届出対象疾患となりました。  
 \*\*2014年9月19日より届出対象疾患となりました。

報告数・累積報告数, 疾病・都道府県別

2017年35週

	侵襲性インフルエンザ菌感染症*		侵襲性髄膜炎菌感染症*		侵襲性肺炎球菌感染症*		水痘** (入院例に限る)		先天性風しん症候群		梅毒		播種性 クリプトコックス症**		破傷風		バンコマイシン耐性 黄色ブドウ球菌感染症	
	報告数	累積	報告数	累積	報告数	累積	報告数	累積	報告数	累積	報告数	累積	報告数	累積	報告数	累積	報告数	累積
総数	1	263	2	19	19	2301	1	206	-	-	103	3728	1	88	2	83	-	-
北海道	-	7	-	-	1	73	-	13	-	-	2	73	-	-	-	7	-	-
青森県	-	1	-	-	-	8	-	1	-	-	-	51	-	-	-	-	-	-
岩手県	-	2	-	-	-	11	-	4	-	-	-	10	-	-	-	1	-	-
宮城県	-	3	-	-	-	35	-	1	-	-	1	40	1	1	-	1	-	-
秋田県	-	2	-	-	-	20	-	10	-	-	-	5	-	1	-	-	-	-
山形県	-	4	-	-	-	26	-	-	-	-	-	7	-	1	-	1	-	-
福島県	-	5	-	-	-	17	-	1	-	-	-	36	-	1	-	-	-	-
茨城県	-	2	-	1	-	35	-	3	-	-	2	30	-	-	1	4	-	-
栃木県	-	3	-	-	1	25	-	2	-	-	2	43	-	-	-	2	-	-
群馬県	-	3	-	-	-	26	-	3	-	-	1	43	-	-	-	3	-	-
埼玉県	-	13	-	-	-	91	-	10	-	-	3	139	-	1	-	2	-	-
千葉県	-	4	-	3	1	128	-	5	-	-	2	91	-	2	-	6	-	-
東京都	-	40	-	2	1	288	-	35	-	-	32	1185	-	8	-	3	-	-
神奈川県	-	18	1	3	2	165	-	10	-	-	7	207	-	8	-	5	-	-
新潟県	-	4	-	-	1	64	-	1	-	-	-	14	-	4	-	1	-	-
富山県	-	4	-	-	-	27	-	1	-	-	-	10	-	1	-	-	-	-
石川県	-	4	-	-	1	16	-	5	-	-	1	16	-	1	-	1	-	-
福井県	-	2	-	-	-	16	-	1	-	-	1	14	-	1	-	-	-	-
山梨県	-	1	-	-	-	12	-	2	-	-	-	6	-	2	-	-	-	-
長野県	-	4	-	-	1	38	-	4	-	-	1	19	-	4	-	3	-	-
岐阜県	-	7	-	-	-	25	-	3	-	-	2	47	-	1	-	2	-	-
静岡県	-	6	-	-	-	73	-	5	-	-	6	53	-	3	-	4	-	-
愛知県	-	25	-	2	3	151	-	11	-	-	6	208	-	9	-	6	-	-
三重県	-	3	-	1	-	38	-	1	-	-	-	40	-	1	-	-	-	-
滋賀県	-	2	-	-	1	36	-	3	-	-	-	19	-	1	-	-	-	-
京都府	-	3	-	-	-	66	-	3	-	-	1	54	-	1	-	1	-	-
大阪府	-	24	-	2	2	184	1	13	-	-	16	497	-	8	-	3	-	-
兵庫県	1	12	-	1	2	127	-	8	-	-	2	128	-	5	-	2	-	-
奈良県	-	3	-	-	-	29	-	3	-	-	-	19	-	1	-	2	-	-
和歌山県	-	1	1	2	-	13	-	1	-	-	-	13	-	2	1	4	-	-
鳥取県	-	1	-	-	-	18	-	2	-	-	-	6	-	-	-	-	-	-
島根県	-	-	-	-	1	33	-	-	-	-	-	-	-	-	-	-	-	-
岡山県	-	1	-	-	-	28	-	3	-	-	-	103	-	-	-	-	-	-
広島県	-	1	-	-	-	15	-	1	-	-	1	88	-	4	-	1	-	-
山口県	-	1	-	-	1	17	-	2	-	-	1	14	-	1	-	2	-	-
徳島県	-	1	-	-	-	4	-	1	-	-	1	9	-	-	-	2	-	-
香川県	-	3	-	-	-	19	-	1	-	-	-	52	-	1	-	2	-	-
愛媛県	-	2	-	-	-	8	-	1	-	-	3	28	-	1	-	1	-	-
高知県	-	3	-	-	-	16	-	-	-	-	-	12	-	2	-	1	-	-
福岡県	-	14	-	-	-	116	-	11	-	-	4	170	-	3	-	3	-	-
佐賀県	-	-	-	-	-	10	-	4	-	-	-	12	-	2	-	1	-	-
長崎県	-	1	-	-	-	20	-	5	-	-	1	8	-	-	-	-	-	-
熊本県	-	3	-	-	-	29	-	2	-	-	4	52	-	2	-	-	-	-
大分県	-	-	-	-	-	7	-	5	-	-	-	10	-	-	-	-	-	-
宮崎県	-	2	-	-	-	13	-	1	-	-	-	8	-	-	-	4	-	-
鹿児島県	-	1	-	1	-	17	-	3	-	-	-	15	-	3	-	2	-	-
沖縄県	-	17	-	1	-	68	-	1	-	-	-	24	-	1	-	-	-	-

\*2014年9月19日より届出対象疾患となりました。

報告数・累積報告数, 疾病・都道府県別 2017年35週

	バンコマイシン耐性腸球菌感染症		風しん		麻しん		薬剤耐性アシネトバクター感染症*	
	報告数	累積	報告数	累積	報告数	累積	報告数	累積
総 数	1	56	2	63	-	176	-	16
北海道	-	4	-	-	-	1	-	-
青森県	-	-	-	-	-	-	-	-
岩手県	-	-	-	-	-	-	-	-
宮城県	-	-	-	1	-	1	-	-
秋田県	-	-	-	-	-	-	-	1
山形県	-	-	-	-	-	53	-	-
福島県	-	-	-	-	-	-	-	-
茨城県	-	-	-	-	-	1	-	1
栃木県	-	-	-	-	-	-	-	-
群馬県	-	-	-	-	-	2	-	-
埼玉県	-	7	-	5	-	4	-	7
千葉県	-	1	-	6	-	1	-	1
東京都	1	7	1	16	-	26	-	2
神奈川県	-	3	-	8	-	6	-	-
新潟県	-	-	-	-	-	3	-	-
富山県	-	-	-	-	-	-	-	-
石川県	-	-	-	-	-	4	-	-
福井県	-	-	-	-	-	-	-	-
山梨県	-	-	-	-	-	1	-	-
長野県	-	1	-	1	-	4	-	-
岐阜県	-	-	-	-	-	-	-	-
静岡県	-	-	-	4	-	-	-	-
愛知県	-	-	1	1	-	1	-	-
三重県	-	1	-	1	-	22	-	-
滋賀県	-	-	-	-	-	1	-	-
京都府	-	1	-	-	-	2	-	-
大阪府	-	19	-	7	-	9	-	1
兵庫県	-	1	-	6	-	3	-	-
奈良県	-	-	-	2	-	1	-	-
和歌山県	-	-	-	-	-	-	-	1
鳥取県	-	-	-	1	-	-	-	1
島根県	-	-	-	-	-	2	-	-
岡山県	-	4	-	-	-	-	-	-
広島県	-	-	-	-	-	11	-	-
山口県	-	-	-	-	-	-	-	-
徳島県	-	-	-	-	-	-	-	-
香川県	-	-	-	-	-	5	-	-
愛媛県	-	1	-	1	-	-	-	-
高知県	-	1	-	-	-	-	-	-
福岡県	-	3	-	-	-	4	-	1
佐賀県	-	-	-	-	-	-	-	-
長崎県	-	-	-	-	-	-	-	-
熊本県	-	-	-	2	-	3	-	-
大分県	-	-	-	1	-	4	-	-
宮崎県	-	-	-	-	-	1	-	-
鹿児島県	-	-	-	-	-	-	-	-
沖縄県	-	2	-	-	-	-	-	-

\*鳥インフルエンザ及び新型インフルエンザ等感染症を除く。

報告数・定点当り報告数, 疾病・都道府県別

2017年35週

	インフルエンザ*		RSウイルス感染症		咽頭結膜熱		A群溶血性レンサ球菌咽頭炎		感染性胃腸炎		水痘		手足口病		伝染性紅斑		突発性発しん	
	報告数	定点当り	報告数	報告数	報告数	定点当り	報告数	定点当り	報告数	定点当り	報告数	定点当り	報告数	定点当り	報告数	定点当り	報告数	定点当り
総数	826	0.17	10189	1525	0.48	3831	1.22	10637	3.37	630	0.20	17580	5.58	222	0.07	1451	0.46	
北海道	3	0.01	167	126	0.90	267	1.91	151	1.08	13	0.09	772	5.51	-	-	60	0.43	
青森県	2	0.03	84	3	0.07	23	0.55	116	2.76	29	0.69	339	8.07	4	0.10	18	0.43	
岩手県	-	-	122	7	0.18	52	1.30	85	2.13	3	0.08	416	10.40	16	0.40	17	0.43	
宮城県	20	0.21	238	10	0.17	74	1.25	202	3.42	5	0.08	822	13.93	9	0.15	31	0.53	
秋田県	2	0.04	99	27	0.77	16	0.46	55	1.57	11	0.31	105	3.00	-	-	7	0.20	
山形県	1	0.02	253	16	0.53	62	2.07	98	3.27	2	0.07	319	10.63	20	0.67	21	0.70	
福島県	-	-	186	5	0.11	48	1.04	84	1.83	9	0.20	701	15.24	3	0.07	19	0.41	
茨城県	31	0.26	165	23	0.31	64	0.85	231	3.08	15	0.20	820	10.93	3	0.04	28	0.37	
栃木県	18	0.24	124	9	0.19	35	0.73	69	1.44	17	0.35	445	9.27	4	0.08	17	0.35	
群馬県	1	0.01	225	35	0.60	107	1.84	201	3.47	6	0.10	324	5.59	7	0.12	25	0.43	
埼玉県	23	0.09	505	78	0.48	212	1.30	593	3.64	35	0.21	1683	10.33	16	0.10	98	0.60	
千葉県	21	0.10	313	57	0.43	168	1.27	375	2.84	16	0.12	931	7.05	26	0.20	47	0.36	
東京都	58	0.14	820	121	0.47	276	1.07	872	3.38	34	0.13	2162	8.38	15	0.06	137	0.53	
神奈川県	22	0.07	467	53	0.25	318	1.50	682	3.22	34	0.16	1629	7.68	23	0.11	114	0.54	
新潟県	9	0.10	340	14	0.25	68	1.19	129	2.26	11	0.19	442	7.75	5	0.09	29	0.51	
富山県	1	0.02	138	11	0.38	11	0.38	119	4.10	1	0.03	104	3.59	-	-	10	0.34	
石川県	40	0.83	169	10	0.34	51	1.76	69	2.38	4	0.14	100	3.45	7	0.24	15	0.52	
福井県	-	-	137	4	0.18	40	1.82	80	3.64	2	0.09	81	3.68	-	-	9	0.41	
山梨県	13	0.32	77	26	1.08	43	1.79	82	3.42	3	0.13	108	4.50	2	0.08	10	0.42	
長野県	-	-	87	10	0.19	57	1.06	146	2.70	4	0.07	868	16.07	3	0.06	18	0.33	
岐阜県	4	0.05	148	14	0.26	32	0.60	99	1.87	6	0.11	247	4.66	3	0.06	8	0.15	
静岡県	15	0.11	246	45	0.51	113	1.27	340	3.82	10	0.11	468	5.26	2	0.02	25	0.28	
愛知県	13	0.07	387	50	0.27	150	0.82	454	2.49	31	0.17	738	4.05	12	0.07	64	0.35	
三重県	27	0.38	150	23	0.51	29	0.64	135	3.00	8	0.18	139	3.09	1	0.02	22	0.49	
滋賀県	1	0.02	37	7	0.22	29	0.91	95	2.97	10	0.31	68	2.13	1	0.03	8	0.25	
京都府	8	0.06	140	23	0.31	81	1.08	219	2.92	9	0.12	87	1.16	1	0.01	26	0.35	
大阪府	53	0.17	782	124	0.62	249	1.25	745	3.73	49	0.25	369	1.85	3	0.02	87	0.44	
兵庫県	23	0.12	392	57	0.45	93	0.73	531	4.15	32	0.25	234	1.83	11	0.09	55	0.43	
奈良県	-	-	97	21	0.62	45	1.32	99	2.91	5	0.15	76	2.24	1	0.03	20	0.59	
和歌山県	1	0.02	57	7	0.23	9	0.30	68	2.27	5	0.17	42	1.40	-	-	11	0.37	
鳥取県	9	0.31	61	32	1.68	58	3.05	72	3.79	1	0.05	52	2.74	-	-	11	0.58	
島根県	30	0.79	95	2	0.09	46	2.00	135	5.87	8	0.35	64	2.78	1	0.04	12	0.52	
岡山県	3	0.04	92	11	0.20	46	0.85	275	5.09	20	0.37	111	2.06	2	0.04	19	0.35	
広島県	42	0.37	199	26	0.36	111	1.54	281	3.90	16	0.22	144	2.00	3	0.04	27	0.38	
山口県	10	0.15	143	24	0.50	65	1.35	147	3.06	12	0.25	97	2.02	1	0.02	29	0.60	
徳島県	19	0.51	184	30	1.30	26	1.13	107	4.65	8	0.35	61	2.65	3	0.13	13	0.57	
香川県	-	-	86	12	0.43	24	0.86	96	3.43	7	0.25	64	2.29	-	-	13	0.46	
愛媛県	4	0.07	216	10	0.27	59	1.59	221	5.97	10	0.27	154	4.16	-	-	24	0.65	
高知県	1	0.02	111	8	0.27	26	0.87	66	2.20	7	0.23	17	0.57	-	-	5	0.17	
福岡県	24	0.12	635	62	0.52	221	1.84	640	5.33	38	0.32	324	2.70	9	0.08	73	0.61	
佐賀県	3	0.08	38	7	0.30	17	0.74	47	2.04	7	0.30	54	2.35	-	-	26	1.13	
長崎県	12	0.17	318	11	0.25	39	0.89	102	2.32	12	0.27	49	1.11	-	-	14	0.32	
熊本県	7	0.09	256	41	0.82	63	1.26	227	4.54	18	0.36	185	3.70	2	0.04	27	0.54	
大分県	41	0.71	104	13	0.36	61	1.69	309	8.58	10	0.28	107	2.97	-	-	35	0.97	
宮崎県	2	0.03	207	49	1.36	48	1.33	275	7.64	10	0.28	93	2.58	1	0.03	31	0.86	
鹿児島県	19	0.21	267	114	2.11	67	1.24	254	4.70	15	0.28	197	3.65	1	0.02	15	0.28	
沖縄県	190	3.28	25	57	1.68	32	0.94	159	4.68	12	0.35	168	4.94	1	0.03	21	0.62	

\*髄膜炎菌、肺炎球菌、インフルエンザ菌を原因として同定された場合を除く。  
 \*\*オウム病を除く。

報告数・定点当り報告数, 疾病・都道府県別

2017年35週

	百日咳		ヘルパンギーナ		流行性耳下腺炎		急性出血性結膜炎		流行性角結膜炎		細菌性髄膜炎*		無菌性髄膜炎		マイコプラズマ肺炎		クラミジア肺炎**	
	報告数	定点当り	報告数	定点当り	報告数	定点当り	報告数	定点当り	報告数	定点当り	報告数	定点当り	報告数	定点当り	報告数	定点当り	報告数	定点当り
総数	25	0.01	4442	1.41	1148	0.36	5	0.01	693	1.00	20	0.04	18	0.04	155	0.32	5	0.01
北海道	2	0.01	193	1.38	7	0.05	-	-	5	0.17	8	0.35	2	0.09	8	0.35	-	-
青森県	-	-	80	1.90	36	0.86	-	-	4	0.36	-	-	1	0.17	4	0.67	-	-
岩手県	-	-	125	3.13	54	1.35	-	-	5	0.36	1	0.05	-	-	7	0.37	-	-
宮城県	-	-	111	1.88	4	0.07	-	-	5	0.42	1	0.08	-	-	7	0.58	-	-
秋田県	-	-	116	3.31	1	0.03	-	-	5	0.71	-	-	-	-	21	2.63	1	0.13
山形県	-	-	174	5.80	6	0.20	-	-	-	-	-	-	-	-	4	0.40	-	-
福島県	-	-	73	1.59	23	0.50	-	-	13	1.08	-	-	1	0.14	2	0.29	-	-
茨城県	-	-	114	1.52	10	0.13	-	-	21	1.24	-	-	-	-	3	0.23	-	-
栃木県	-	-	65	1.35	22	0.46	-	-	9	0.75	-	-	-	-	3	0.43	-	-
群馬県	1	0.02	104	1.79	34	0.59	-	-	24	1.71	-	-	-	-	4	0.50	-	-
埼玉県	1	0.01	307	1.88	50	0.31	-	-	57	1.39	-	-	2	0.20	2	0.20	-	-
千葉県	-	-	305	2.31	34	0.26	2	0.06	39	1.11	-	-	-	-	4	0.44	-	-
東京都	-	-	438	1.70	46	0.18	-	-	30	0.81	1	0.04	-	-	6	0.24	2	0.08
神奈川県	1	0.00	376	1.77	58	0.27	1	0.02	76	1.46	-	-	-	-	3	0.30	-	-
新潟県	2	0.04	105	1.84	45	0.79	-	-	10	1.00	1	0.08	-	-	9	0.69	-	-
富山県	-	-	45	1.55	11	0.38	-	-	4	0.57	-	-	-	-	-	-	-	-
石川県	-	-	25	0.86	-	-	-	-	7	1.00	-	-	-	-	5	1.00	-	-
福井県	-	-	12	0.55	4	0.18	-	-	-	-	1	0.17	-	-	-	-	1	0.17
山梨県	-	-	14	0.58	12	0.50	-	-	10	1.11	-	-	-	-	4	0.40	-	-
長野県	-	-	127	2.35	77	1.43	-	-	3	0.27	-	-	-	-	4	0.36	-	-
岐阜県	1	0.02	27	0.51	16	0.30	-	-	7	0.64	-	-	-	-	2	0.40	-	-
静岡県	-	-	79	0.89	23	0.26	-	-	30	1.36	-	-	2	0.20	6	0.60	-	-
愛知県	2	0.01	125	0.69	47	0.26	-	-	20	0.57	-	-	-	-	5	0.33	-	-
三重県	-	-	20	0.44	20	0.44	-	-	-	-	-	-	-	-	3	0.33	-	-
滋賀県	-	-	28	0.88	8	0.25	-	-	2	0.25	-	-	-	-	1	0.14	-	-
京都府	1	0.01	46	0.61	20	0.27	-	-	10	0.59	-	-	-	-	2	0.29	-	-
大阪府	2	0.01	182	0.91	59	0.30	1	0.02	28	0.54	-	-	1	0.06	4	0.24	-	-
兵庫県	-	-	126	0.98	35	0.27	-	-	17	0.49	-	-	2	0.14	3	0.21	1	0.07
奈良県	-	-	23	0.68	11	0.32	-	-	8	0.80	-	-	-	-	2	0.33	-	-
和歌山県	-	-	19	0.63	19	0.63	-	-	4	1.00	-	-	-	-	3	0.27	-	-
鳥取県	-	-	12	0.63	4	0.21	-	-	2	0.40	1	0.20	1	0.20	1	0.20	-	-
島根県	-	-	15	0.65	29	1.26	-	-	2	0.67	-	-	-	-	-	-	-	-
岡山県	2	0.04	23	0.43	13	0.24	-	-	9	0.75	-	-	-	-	-	-	-	-
広島県	1	0.01	55	0.76	10	0.14	1	0.05	14	0.74	-	-	1	0.05	2	0.10	-	-
山口県	1	0.02	53	1.10	18	0.38	-	-	25	2.78	-	-	-	-	3	0.33	-	-
徳島県	-	-	26	1.13	6	0.26	-	-	3	0.75	-	-	-	-	1	0.14	-	-
香川県	-	-	17	0.61	21	0.75	-	-	6	1.20	-	-	-	-	4	0.80	-	-
愛媛県	-	-	17	0.46	54	1.46	-	-	31	3.88	-	-	-	-	-	-	-	-
高知県	-	-	18	0.60	1	0.03	-	-	1	0.33	-	-	-	-	-	-	-	-
福岡県	3	0.03	112	0.93	41	0.34	-	-	30	1.15	5	0.33	-	-	7	0.47	-	-
佐賀県	-	-	39	1.70	4	0.17	-	-	9	2.25	-	-	1	0.17	-	-	-	-
長崎県	-	-	38	0.86	12	0.27	-	-	2	0.25	-	-	1	0.08	1	0.08	-	-
熊本県	-	-	123	2.46	18	0.36	-	-	20	2.22	-	-	-	-	-	-	-	-
大分県	1	0.03	55	1.53	40	1.11	-	-	6	1.20	-	-	-	-	2	0.18	-	-
宮崎県	-	-	143	3.97	9	0.25	-	-	22	3.67	-	-	-	-	-	-	-	-
鹿児島県	-	-	104	1.93	74	1.37	-	-	3	0.43	-	-	-	-	-	-	-	-
沖縄県	4	0.12	8	0.24	2	0.06	-	-	55	6.11	1	0.14	3	0.43	3	0.43	-	-

\*病原体がロタウイルスであるものに限る。2013年10月14日より届出対象疾患となりました。

 報告数・定点当り報告数、  
 疾病・都道府県別 2017年35週

	感染性胃腸炎 (ロタウイルス)*	
	報告数	定点当り
総 数	4	0.01
北海道	1	0.04
青森県	-	-
岩手県	-	-
宮城県	-	-
秋田県	-	-
山形県	-	-
福島県	-	-
茨城県	-	-
栃木県	-	-
群馬県	-	-
埼玉県	-	-
千葉県	-	-
東京都	1	0.04
神奈川県	-	-
新潟県	-	-
富山県	-	-
石川県	-	-
福井県	-	-
山梨県	-	-
長野県	-	-
岐阜県	-	-
静岡県	-	-
愛知県	1	0.07
三重県	-	-
滋賀県	-	-
京都府	-	-
大阪府	-	-
兵庫県	1	0.07
奈良県	-	-
和歌山県	-	-
鳥取県	-	-
島根県	-	-
岡山県	-	-
広島県	-	-
山口県	-	-
徳島県	-	-
香川県	-	-
愛媛県	-	-
高知県	-	-
福岡県	-	-
佐賀県	-	-
長崎県	-	-
熊本県	-	-
大分県	-	-
宮崎県	-	-
鹿児島県	-	-
沖縄県	-	-

 報告数・疾病・都道府県別  
 2017年35週

	インフルエンザ (入院患者)
	報告数
総 数	30
北海道	1
青森県	-
岩手県	-
宮城県	-
秋田県	-
山形県	-
福島県	-
茨城県	-
栃木県	2
群馬県	-
埼玉県	-
千葉県	-
東京都	1
神奈川県	3
新潟県	1
富山県	-
石川県	2
福井県	-
山梨県	-
長野県	-
岐阜県	-
静岡県	1
愛知県	-
三重県	1
滋賀県	-
京都府	-
大阪府	3
兵庫県	-
奈良県	-
和歌山県	1
鳥取県	-
島根県	2
岡山県	1
広島県	-
山口県	-
徳島県	-
香川県	-
愛媛県	-
高知県	-
福岡県	2
佐賀県	1
長崎県	-
熊本県	-
大分県	-
宮崎県	-
鹿児島県	-
沖縄県	8

## 獣医師が届出を行う感染症と対象動物

注)2017年第16週より報告数は頭数を示しています〔鳥インフルエンザ(H5N1又はH7N9)の鳥類を除く〕。

報告数・累積報告数, 疾病・都道府県別

2017年35週

	エボラ出血熱		マールブルグ病		ペスト		重症急性呼吸器症候群(SARS)						細菌性赤痢		ウエストナイル熱		エキノコックス症	
	サル		サル		プレーリードッグ	イタチアナグマ		タヌキ		ハクビシン		サル		鳥類		犬		
	報告数	累積	報告数	累積	報告数	累積	報告数	累積	報告数	累積	報告数	累積	報告数	累積	報告数	累積	報告数	累積
総 数	-	-	-	-	-	-	-	-	-	-	-	-	-	-	-	-	-	-
北海道	-	-	-	-	-	-	-	-	-	-	-	-	-	-	-	-	-	-
青森県	-	-	-	-	-	-	-	-	-	-	-	-	-	-	-	-	-	-
岩手県	-	-	-	-	-	-	-	-	-	-	-	-	-	-	-	-	-	-
宮城県	-	-	-	-	-	-	-	-	-	-	-	-	-	-	-	-	-	-
秋田県	-	-	-	-	-	-	-	-	-	-	-	-	-	-	-	-	-	-
山形県	-	-	-	-	-	-	-	-	-	-	-	-	-	-	-	-	-	-
福島県	-	-	-	-	-	-	-	-	-	-	-	-	-	-	-	-	-	-
茨城県	-	-	-	-	-	-	-	-	-	-	-	-	-	-	-	-	-	-
栃木県	-	-	-	-	-	-	-	-	-	-	-	-	-	-	-	-	-	-
群馬県	-	-	-	-	-	-	-	-	-	-	-	-	-	-	-	-	-	-
埼玉県	-	-	-	-	-	-	-	-	-	-	-	-	-	-	-	-	-	-
千葉県	-	-	-	-	-	-	-	-	-	-	-	-	-	-	-	-	-	-
東京都	-	-	-	-	-	-	-	-	-	-	-	-	-	-	-	-	-	-
神奈川県	-	-	-	-	-	-	-	-	-	-	-	-	-	-	-	-	-	-
新潟県	-	-	-	-	-	-	-	-	-	-	-	-	-	-	-	-	-	-
富山県	-	-	-	-	-	-	-	-	-	-	-	-	-	-	-	-	-	-
石川県	-	-	-	-	-	-	-	-	-	-	-	-	-	-	-	-	-	-
福井県	-	-	-	-	-	-	-	-	-	-	-	-	-	-	-	-	-	-
山梨県	-	-	-	-	-	-	-	-	-	-	-	-	-	-	-	-	-	-
長野県	-	-	-	-	-	-	-	-	-	-	-	-	-	-	-	-	-	-
岐阜県	-	-	-	-	-	-	-	-	-	-	-	-	-	-	-	-	-	-
静岡県	-	-	-	-	-	-	-	-	-	-	-	-	-	-	-	-	-	-
愛知県	-	-	-	-	-	-	-	-	-	-	-	-	-	-	-	-	-	-
三重県	-	-	-	-	-	-	-	-	-	-	-	-	-	-	-	-	-	-
滋賀県	-	-	-	-	-	-	-	-	-	-	-	-	-	-	-	-	-	-
京都府	-	-	-	-	-	-	-	-	-	-	-	-	-	-	-	-	-	-
大阪府	-	-	-	-	-	-	-	-	-	-	-	-	-	-	-	-	-	-
兵庫県	-	-	-	-	-	-	-	-	-	-	-	-	-	-	-	-	-	-
奈良県	-	-	-	-	-	-	-	-	-	-	-	-	-	-	-	-	-	-
和歌山県	-	-	-	-	-	-	-	-	-	-	-	-	-	-	-	-	-	-
鳥取県	-	-	-	-	-	-	-	-	-	-	-	-	-	-	-	-	-	-
島根県	-	-	-	-	-	-	-	-	-	-	-	-	-	-	-	-	-	-
岡山県	-	-	-	-	-	-	-	-	-	-	-	-	-	-	-	-	-	-
広島県	-	-	-	-	-	-	-	-	-	-	-	-	-	-	-	-	-	-
山口県	-	-	-	-	-	-	-	-	-	-	-	-	-	-	-	-	-	-
徳島県	-	-	-	-	-	-	-	-	-	-	-	-	-	-	-	-	-	-
香川県	-	-	-	-	-	-	-	-	-	-	-	-	-	-	-	-	-	-
愛媛県	-	-	-	-	-	-	-	-	-	-	-	-	-	-	-	-	-	-
高知県	-	-	-	-	-	-	-	-	-	-	-	-	-	-	-	-	-	-
福岡県	-	-	-	-	-	-	-	-	-	-	-	-	-	-	-	-	-	-
佐賀県	-	-	-	-	-	-	-	-	-	-	-	-	-	-	-	-	-	-
長崎県	-	-	-	-	-	-	-	-	-	-	-	-	-	-	-	-	-	-
熊本県	-	-	-	-	-	-	-	-	-	-	-	-	-	-	-	-	-	-
大分県	-	-	-	-	-	-	-	-	-	-	-	-	-	-	-	-	-	-
宮崎県	-	-	-	-	-	-	-	-	-	-	-	-	-	-	-	-	-	-
鹿児島県	-	-	-	-	-	-	-	-	-	-	-	-	-	-	-	-	-	-
沖縄県	-	-	-	-	-	-	-	-	-	-	-	-	-	-	-	-	-	-



報告数・累積報告数, 疾病・都道府県別 2017年35週

	結核		鳥インフルエンザ(H5N1又はH7N9)		中東呼吸器症候群(MERS)	
	サル		鳥類		ヒトコブラクダ	
	報告数	累積	報告数	累積	報告数	累積
総数	-	26	-	-	-	-
北海道	-	-	-	-	-	-
青森県	-	-	-	-	-	-
岩手県	-	-	-	-	-	-
宮城県	-	-	-	-	-	-
秋田県	-	-	-	-	-	-
山形県	-	-	-	-	-	-
福島県	-	-	-	-	-	-
茨城県	-	26	-	-	-	-
栃木県	-	-	-	-	-	-
群馬県	-	-	-	-	-	-
埼玉県	-	-	-	-	-	-
千葉県	-	-	-	-	-	-
東京都	-	-	-	-	-	-
神奈川県	-	-	-	-	-	-
新潟県	-	-	-	-	-	-
富山県	-	-	-	-	-	-
石川県	-	-	-	-	-	-
福井県	-	-	-	-	-	-
山梨県	-	-	-	-	-	-
長野県	-	-	-	-	-	-
岐阜県	-	-	-	-	-	-
静岡県	-	-	-	-	-	-
愛知県	-	-	-	-	-	-
三重県	-	-	-	-	-	-
滋賀県	-	-	-	-	-	-
京都府	-	-	-	-	-	-
大阪府	-	-	-	-	-	-
兵庫県	-	-	-	-	-	-
奈良県	-	-	-	-	-	-
和歌山県	-	-	-	-	-	-
鳥取県	-	-	-	-	-	-
島根県	-	-	-	-	-	-
岡山県	-	-	-	-	-	-
広島県	-	-	-	-	-	-
山口県	-	-	-	-	-	-
徳島県	-	-	-	-	-	-
香川県	-	-	-	-	-	-
愛媛県	-	-	-	-	-	-
高知県	-	-	-	-	-	-
福岡県	-	-	-	-	-	-
佐賀県	-	-	-	-	-	-
長崎県	-	-	-	-	-	-
熊本県	-	-	-	-	-	-
大分県	-	-	-	-	-	-
宮崎県	-	-	-	-	-	-
鹿児島県	-	-	-	-	-	-
沖縄県	-	-	-	-	-	-

感染症週報 第19巻 第35号 2017年9月15日発行  
 発行：国立感染症研究所  
 厚生労働省健康局結核感染症課  
 事務局：国立感染症研究所感染症疫学センター  
 〒162-8640東京都新宿区戸山1-23-1  
 TEL：03-5285-1111  
 FAX：03-5285-1129  
 URL：<https://www.niid.go.jp/niid/ja/from-idsc.html>  
 <国立感染症研究所 感染症疫学センター>  
<http://www.mhlw.go.jp/>  
 <厚生労働省>  
<http://www.forth.go.jp/>  
 <旅行者のための海外感染症情報(厚生労働省検疫所)>

本週報は、感染症法に基づくものであり、全国の医療従事者、定点医療機関、保健所、保健所設置市、特別区、都道府県、地方衛生研究所、検疫所の皆様のご協力を得て、国立感染症研究所感染症疫学センターにおいて編集したものです。

また、本週報は速報性を重視しておりますので、今後調査などの結果に応じて、若干の変更が生じることがありますが、その場合には週報上にて訂正させていただきます。

「感染症の話」及び「読者のコーナー」の回答欄の内容に関する責は、それぞれの執筆者及び回答者に属しますが、内容に関するご質問、ご意見については事務局でお受けいたします。

なお、週報の内容について、学術的研究、あるいは公衆衛生活動にかかわる業務以外の目的においては、無断転載を禁じます。