

マークをクリックするとそのページを見ることができます



発生動向総覧  
P.2-7

<第36週>A群溶血性レンサ球菌咽頭炎の定点当たり報告数は3週連続で増加し、過去5年間の同時期と比較してやや多い／その他最新動向



注目すべき感染症

<今週は該当記事はありません>



感染症関連情報  
P.8

病原体情報／海外感染症情報／その他



速報

<今週は該当記事はありません>



読者のコーナー

<今週は該当記事は  
ありません>



グラフ総覧(36週)

P.9-15



36週のデータ

P.16-30



# 発生動向総覧

## <第36週コメント> 9月13日集計分

### ◆全数報告の感染症

注意：これは当該週に診断された報告症例の集計です。しかし、迅速に情報還元するために期日を決めて集計を行いますので、当該週に診断された症例の報告が集計の期日以降に届くこともあります。それらについては一部を除いて発生動向総覧では扱いませんが、翌週あるいはそれ以降に、巻末の表の累積数に加えられることになります。

※感染経路、感染原因、感染地域については、確定あるいは推定として記載されていたものを示します。

#### 1類感染症

報告なし

#### 2類感染症

結核362例

#### 3類感染症

細菌性赤痢2例 菌種：*S. sonnei*(D群)2例\_\_感染地域：インド1例、タイ1例

腸管出血性大腸菌感染症178例(有症者125例、うちHUS 2例、死亡1例)

感染地域：国内176例、韓国1例、ベトナム1例

国内の多い感染地域：長野県19例\*、東京都14例、埼玉県11例、愛知県9例\*\*、福岡県9例\*\*\*、北海道6例、長崎県6例、岩手県5例

\* 第35週に報告された保育施設における集団感染例を含む(O26 VT1)

\*\* 第35週に報告された飲食店における食中毒患者を含む(O157 VT1・VT2)

\*\*\* 保育施設における集団感染例を含む(O26 VT1)

年齢群：1歳(11例)、2歳(13例)、3歳(7例)、4歳(5例)、5歳(7例)、6歳(4例)、7歳(5例)、8歳(2例)、9歳(3例)、10代(17例)、20代(33例)、30代(19例)、40代(12例)、50代(12例)、60代(11例)、70代(11例)、80代(2例)、90代以上(4例)

血清型・毒素型：O157 VT1・VT2(64例)、O26 VT1(45例)、O157 VT2(26例)、O157 VT不明(6例)、O111 VT1(5例)、O157 VT1(5例)、O111 VT1・VT2(4例)、O121 VT2(3例)、O55 VT1(2例)、O26 VT不明(1例)、O103 VT1(1例)、O125 VT不明(1例)、O128 VT1・VT2(1例)、O145 VT2(1例)、その他・不明(13例)

累積報告数：2,776例(有症者1,927例、うちHUS 80例、死亡8例)

腸チフス1例

感染地域：インド

#### 4類感染症

E型肝炎6例

感染地域(感染源)：北海道3例(豚レバー1例、豚肉/生牡蠣1例、焼肉1例)、埼玉県1例(不明)、大阪府1例(不明)、国内(都道府県不明)1例(不明)

- A型肝炎4例 感染地域: 茨城県1例、東京都1例、静岡県1例、岡山県1例  
 エキノコックス症1例 多包条虫\_\_感染地域: 北海道  
 回帰熱1例 感染地域: 北海道  
 ジカウイルス感染症1例  
 感染地域: キューバ/バハマ  
 累積報告数: 3例  
 チクングニア熱1例 感染地域: インド  
 つつが虫病1例 感染地域: 長崎県  
 デング熱9例(デング熱8例、デング出血熱1例)  
 感染地域: インド3例、フィリピン2例、ベトナム2例、カンボジア1例、タイ1例  
 累積報告数: 170例(感染地域: 国外170例)  
 日本紅斑熱7例 感染地域: 広島県4例、和歌山県1例、島根県1例、福岡県1例  
 マラリア4例 熱帯熱4例\_\_感染地域: ガーナ2例、シエラレオネ1例、ナイジェリア1例  
 レジオネラ症45例(肺炎型44例、ポンティアック型1例)  
 感染地域: 宮城県5例、北海道4例、埼玉県3例、秋田県2例、神奈川県2例、長野県2例、岩手県1例、福島県1例、千葉県1例、東京都1例、富山県1例、岐阜県1例、静岡県1例、愛知県1例、京都府1例、大阪府1例、兵庫県1例、奈良県1例、山口県1例、高知県1例、大分県1例、沖縄県1例、国内(都道府県不明)10例、中国1例  
 年齢群: 40代(3例)、50代(11例)、60代(17例、うち1例死亡)、70代(8例)、80代(4例)、90代以上(2例)  
 累積報告数: 1,147例  
 レプトスピラ症3例 感染地域(感染源): 沖縄県2例(河川1例、不明1例)、タイ1例(河川)

#### 5類感染症

- アメーバ赤痢13例(腸管アメーバ症11例、腸管外アメーバ症2例)  
 感染地域: 東京都1例、岐阜県1例、愛知県1例、広島県1例、鹿児島県1例、国内(都道府県不明)6例、中国1例、ベトナム1例  
 感染経路: 性的接触4例(同性間2例、異性間・同性間不明2例)、経口感染2例、その他・不明7例  
 ウイルス性肝炎1例 B型\_\_感染経路: 不明  
 カルバペネム耐性腸内細菌科細菌感染症16例  
 菌検出検体: 尿6例、喀痰4例、膿2例、血液1例、その他・不明3例  
 菌種: *E. aerogenes* 9例、*E. coli* 2例、*E. cloacae* 1例、*K. pneumoniae* 1例、その他・不明3例  
 感染経路: 以前からの保菌6例、医療器具関連4例、手術部位2例、その他・不明4例

- 急性脳炎3例            ヒトヘルペスウイルス6型1例\_\_年齢群: 1歳  
                               ムンプスウイルス(疑い)1例\_\_年齢群: 4歳  
                               病原体不明1例\_\_年齢群: 4歳
- クロイツフェルト・ヤコブ病4例  
                               孤発性プリオン病古典型4例
- 劇症型溶血性レンサ球菌感染症3例  
                               年齢群: 70代(1例)、90代以上(2例)
- 後天性免疫不全症候群13例(AIDS 1例、無症候11例、その他1例)  
                               感染地域: 国内9例、国内・国外不明4例  
                               感染経路: 性的接触10例(異性間3例、同性間6例、異性間・同性間不明1例)、不明3例
- ジアルジア症1例        感染地域: 秋田県
- 侵襲性髄膜炎菌感染症1例(菌検出検体: 血液/髄液)  
                               感染地域: 埼玉県  
                               年齢群: 30代
- 侵襲性肺炎球菌感染症15例(菌検出検体: 血液10例、血液/髄液4例、髄液1例)  
                               年齢群: 20代(1例)、30代(3例)、40代(1例)、50代(1例)、60代(5例)、80代(3例)、90代以上(1例)
- 水痘(入院例に限る)4例(検査診断例1例、臨床診断例3例)  
                               年齢群: 20代(2例)、90代以上(2例)  
                               感染経路: うち院内感染1例
- 梅毒84例(早期顕症I期30例、早期顕症II期26例、晩期顕症3例、無症候25例)  
                               累積報告数: 3,856例
- 播種性クリプトコックス症1例  
                               菌検出検体: 血液  
                               感染地域: 山梨県  
                               年齢群: 80代
- 破傷風3例                年齢群: 70代(2例)、90代以上(1例)
- バンコマイシン耐性腸球菌感染症1例  
                               遺伝子型: 不明\_\_菌検出検体: 血液
- 風しん2例(検査診断例2例)  
                               感染地域: 国内(都道府県不明)2例  
                               年齢群: 1歳(1例)、20～24歳(1例)  
                               累積報告数: 64例(検査診断例48例、臨床診断例16例)

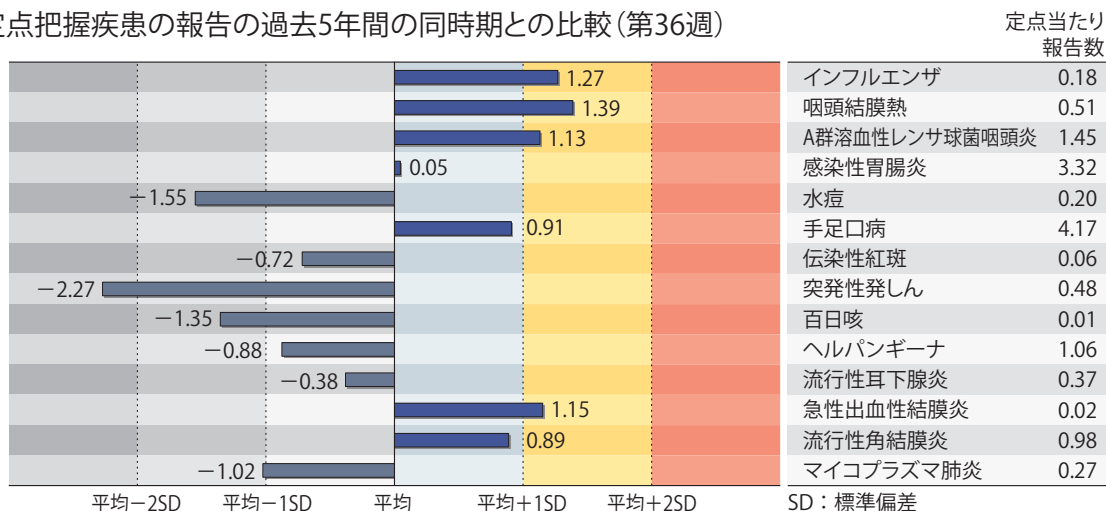
(補) 2016年第36週から2017年第35週までに診断されたものの報告遅れとして、コレラ2例〔感染地域: 国内(都道府県不明)2例〕、回帰熱1例(感染地域: 北海道)、重症熱性血小板減少症候群1例(感染地域: 福岡県\_\_年齢群: 60代)、デング熱4例(感染地域: シンガポール1例、スリランカ1例、バングラデシュ1例、フィリピン1例)、日本紅斑熱7例(感染地域: 和歌山県5例、鳥取県2例)、マラリア1例(熱帯熱\_\_感染地域: カメルーン)、ライム病2例(感染地域: 北海道2例)、レジオネラ症8例(感染地域: 東京都2例、群馬県1例、静岡県1例、奈良県1例、鳥取県1例、岡山県1例、広島県1例)、レプトスピラ症2例(感染地域: 沖縄県2例\_\_感染源: 川2例)、カルバペネム耐性腸内細菌科細菌感染症13例

(菌種: *E. cloacae* 6例、*E. aerogenes* 2例、*K. pneumoniae* 2例、その他・不明3例)、急性脳炎7例〔腸管出血性大腸菌O157 VT1・VT2 1例\_\_年齢群: 90代以上(死亡). 病原体不明6例\_\_年齢群: 1歳(1例)、3歳(1例)、4歳(2例)、30代(1例)、40代(1例)〕、劇症型溶血性レンサ球菌感染症4例〔年齢群: 30代(1例)、70代(1例)、80代(1例)、90代以上(1例)〕、梅毒44例(早期顕症I期16例、早期顕症II期20例、晩期顕症2例、無症候6例)、風しん1例〔検査診断例\_\_感染地域: 国内(都道府県不明). 年齢群: 1歳〕などの報告があった。

## ◆定点把握の対象となる5類感染症

全国の指定された医療機関(定点)から報告され、疾患により小児科定点(約3,000力所)、インフルエンザ(小児科・内科)定点(約5,000力所)、眼科定点(約600力所)、基幹定点(約500力所)に分かれています。また、定点当たり報告数は、報告数/定点医療機関数です(増減の目安は小数点第3位以下を含む)。

定点把握疾患の報告の過去5年間の同時期との比較(第36週)



当該週と過去5年間の平均(過去5年間の前週、当該週、後週の合計15週の平均)との差をグラフ上に表現した。

### インフルエンザ

定点当たり報告数は2週連続で増加し、過去5年間の同時期(前週、当該週、後週)と比較してやや多い。都道府県別の上位3位は沖縄県(3.83)、鳥根県(0.97)、大分県(0.86)である。基幹定点からのインフルエンザ入院サーベイランスにおける報告数は16例と前週と比較して減少し、11県から報告があった。

### 小児科定点報告疾患(主なもの)

RSウイルス感染症の報告数は10,123例と減少した。年齢別では1歳以下の報告数が全体の約69%を占めている。

咽頭結膜熱の定点当たり報告数は2週連続で増加し、過去5年間の同時期と比較してやや多い。都道府県別の上位3位は鹿児島県(1.91)、佐賀県(1.26)、宮崎県(1.22)である。

A群溶血性レンサ球菌咽頭炎の定点当たり報告数は3週連続で増加し、過去5年間の同時期と比較してやや多い。都道府県別の上位3位は鳥取県(4.00)、山形県(3.07)、福岡県(2.40)である。

感染性胃腸炎の定点当たり報告数は減少した。都道府県別の上位3位は大分県(7.58)、宮崎県(6.22)、愛媛県(5.76)である。

水痘の定点当たり報告数は3週連続で減少した。都道府県別の上位3位は山梨県(0.54)、奈良県(0.47)、宮崎県(0.44)である。

手足口病の定点当たり報告数は2週連続で減少した。都道府県別の上位3位は福島県(12.26)、宮城県(10.34)、長野県(9.50)である。

伝染性紅斑の定点当たり報告数は減少した。都道府県別の上位3位は山形県(0.60)、岩手県(0.30)、福島県(0.17)、神奈川県(0.17)である。

流行性耳下腺炎の定点当たり報告数は増加した。都道府県別の上位3位は鹿児島県(1.76)、大分県(1.31)、岩手県(1.30)である。

### 基幹定点報告疾患

マイコプラズマ肺炎の定点当たり報告数は減少した。都道府県別の上位3位は秋田県(1.75)、岐阜県(1.40)、群馬県(0.75)である。

感染性胃腸炎(ロタウイルスに限る)の定点当たり報告数は2週連続で増加した。6道県から8例報告があり、年齢別では1～4歳(3例)、5～9歳(4例)、10代(1例)であった。

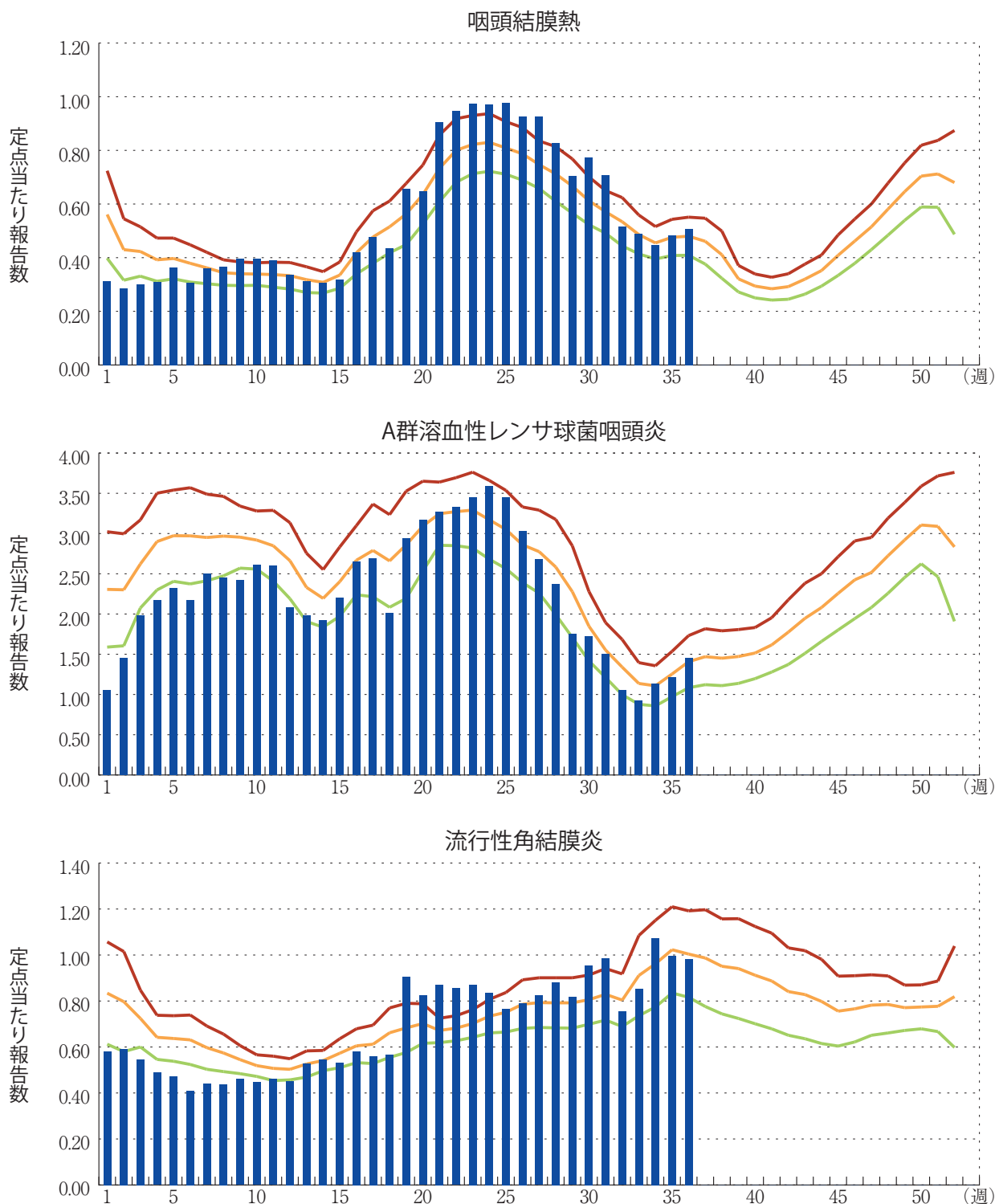


図. 主要定点把握疾患の過去5年間との週別比較(2017年第36週)

青のバーで示す本年の定点当たり報告数が赤のラインを超えているときには、過去5年間の週と比較してかなり多いことを示す。



\*過去5年間の平均：前週、当該週、後週の合計15週の平均





## 感染症関連情報

### ◆病原体情報

病原微生物検出情報(IASR)：<https://www.niid.go.jp/niid/ja/iasr.html>

### ◆海外感染症情報

厚生労働省検疫所(FORTH)：<http://www.forth.go.jp/>

- コレラ流行の再興－イエメン(更新11)  
<http://www.forth.go.jp/topics/2017/09150952.html>
- コレラの発生状況－ソマリア(更新9)  
<http://www.forth.go.jp/topics/2017/09150949.html>
- 鳥インフルエンザA(H7N9)の発生状況(更新22)  
<http://www.forth.go.jp/topics/2017/09141456.html>
- 中東呼吸器症候群コロナウイルス(MERS-CoV)の発生報告(更新17)  
<http://www.forth.go.jp/topics/2017/09130918.html>
- 2020年までに狂犬病のない国を目指す－タイ  
<http://www.forth.go.jp/topics/2017/09110946.html>

### ◆その他

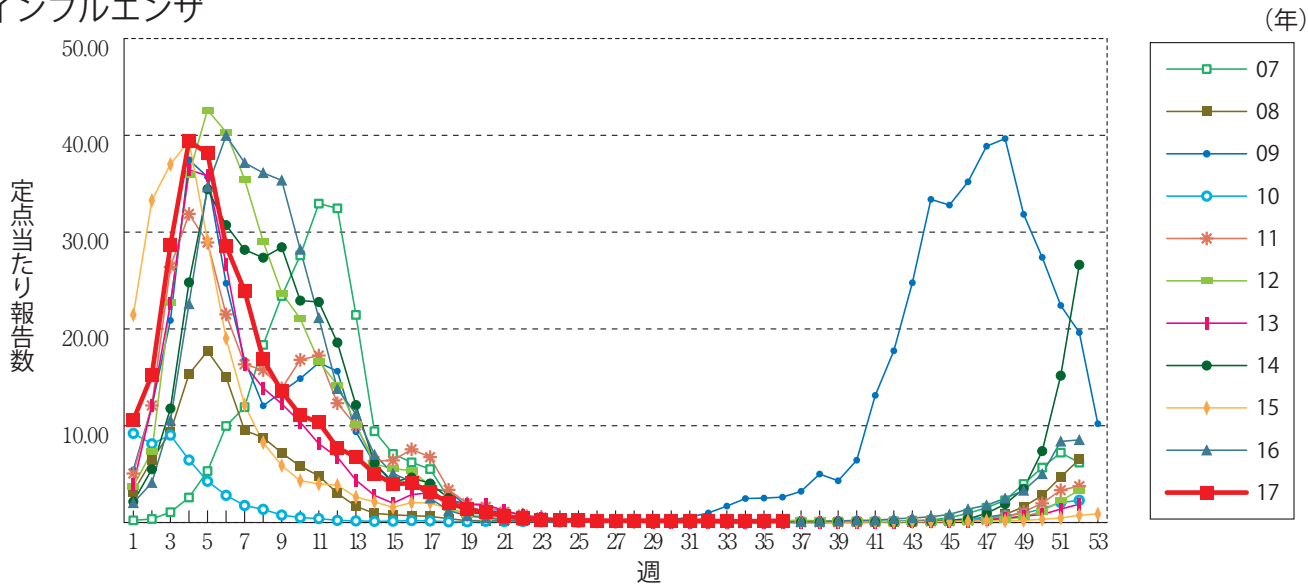
- インフルエンザ様疾患発生報告(学校欠席者数)  
<https://www.niid.go.jp/niid/ja/flu-flulike.html>



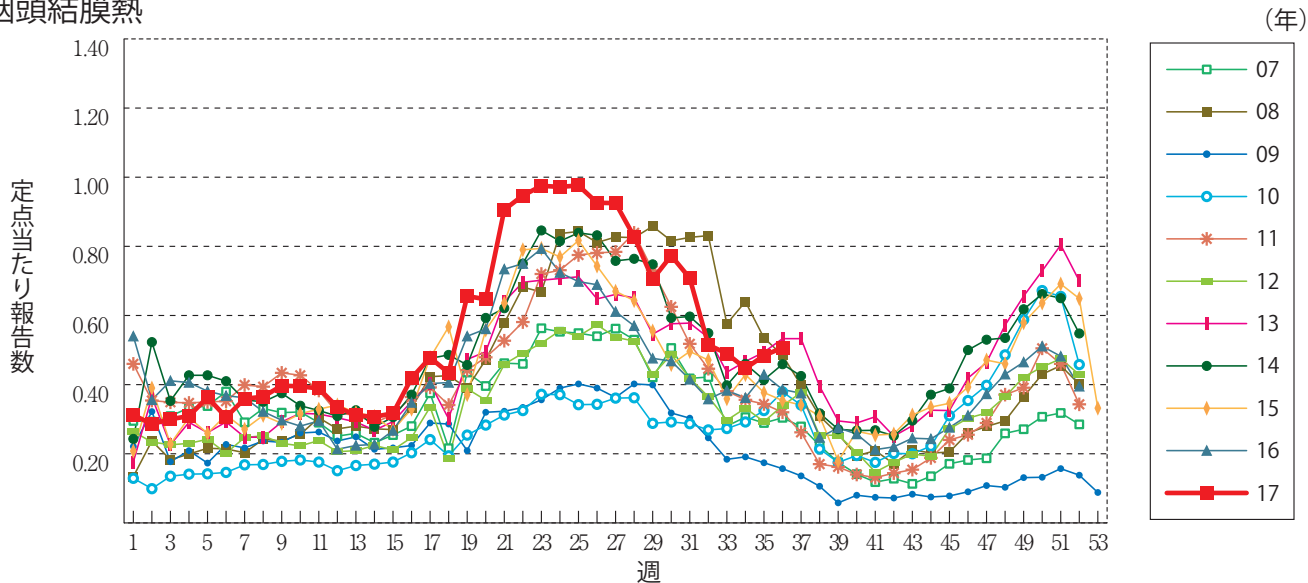


**グラフ総覧(36週)**

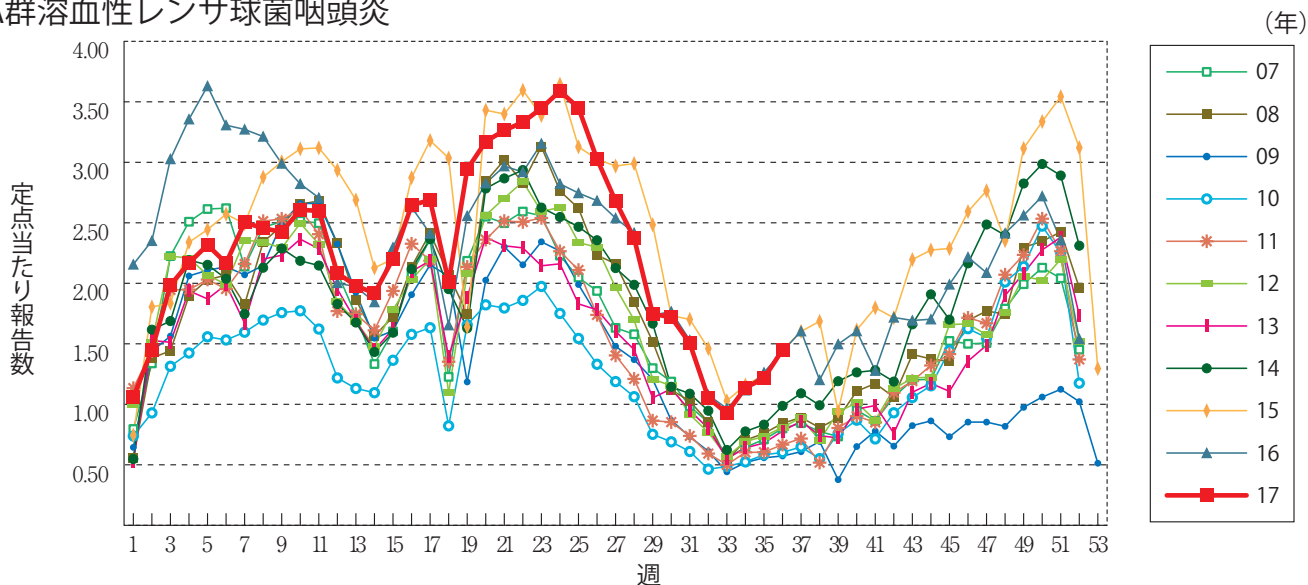
**インフルエンザ**



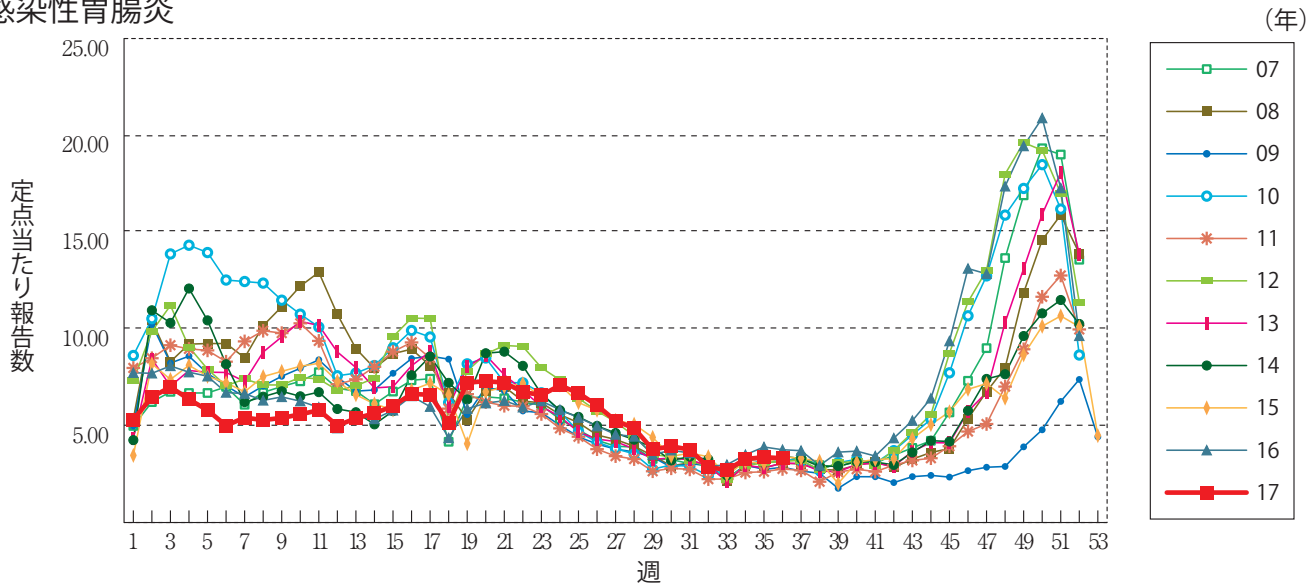
**咽頭結膜熱**



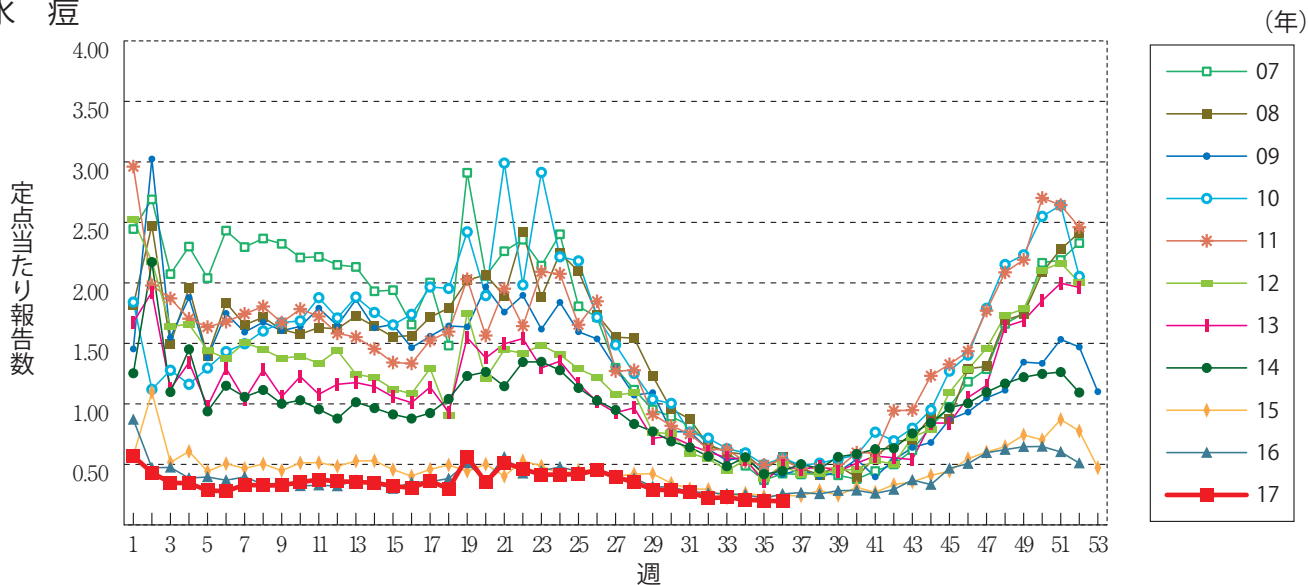
**A群溶血性レンサ球菌咽頭炎**



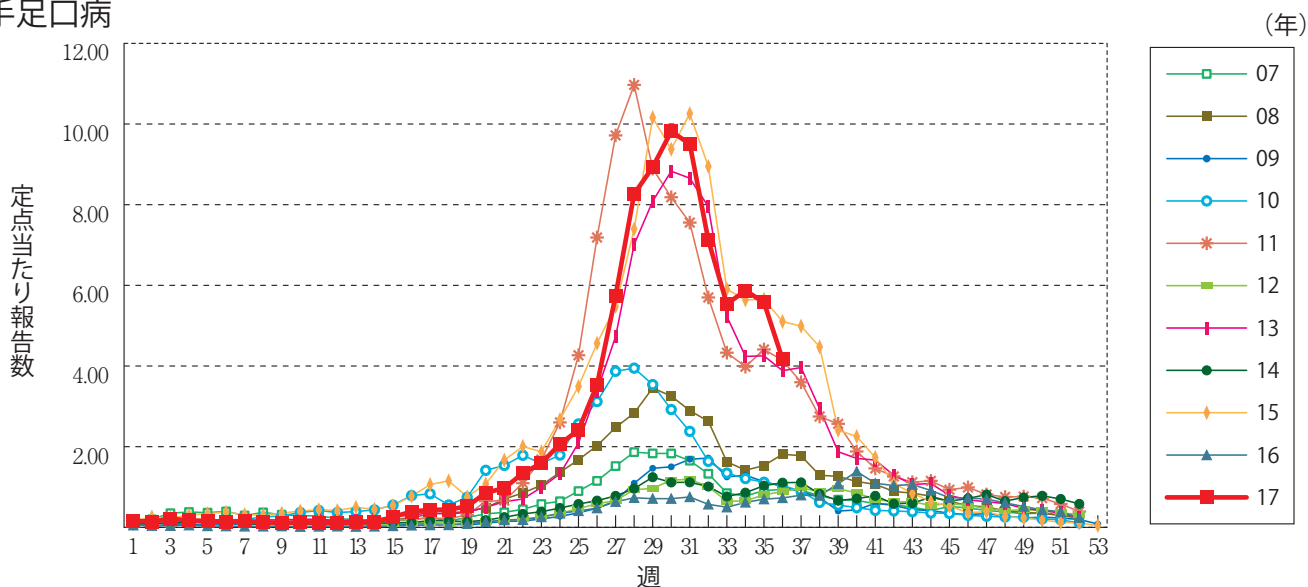
感染性胃腸炎



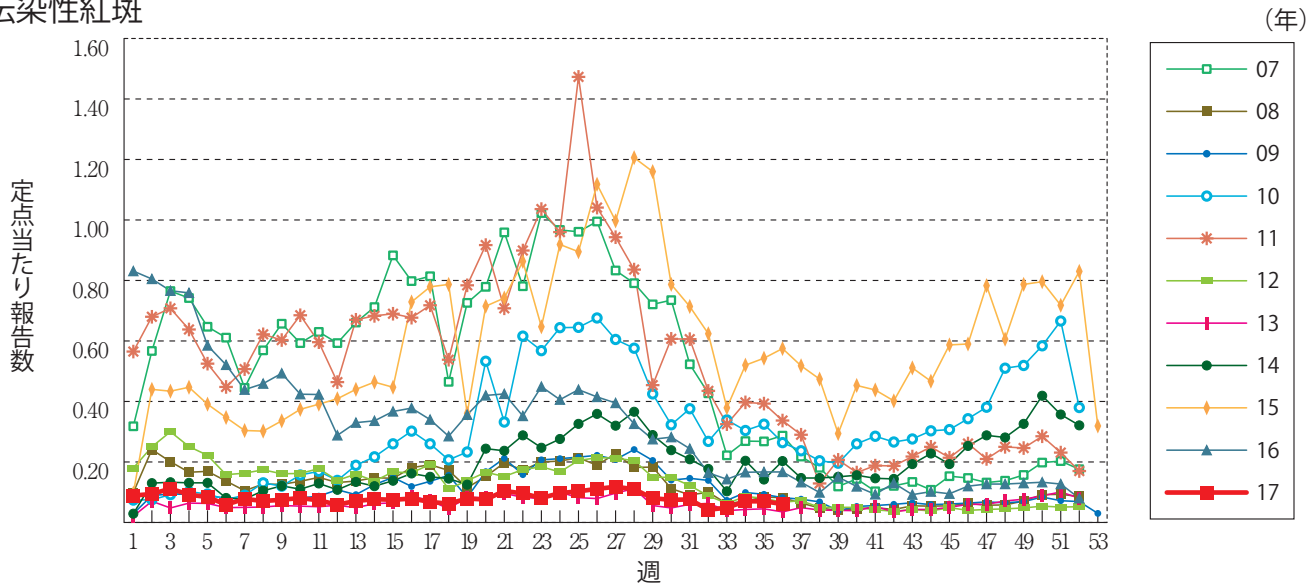
水痘



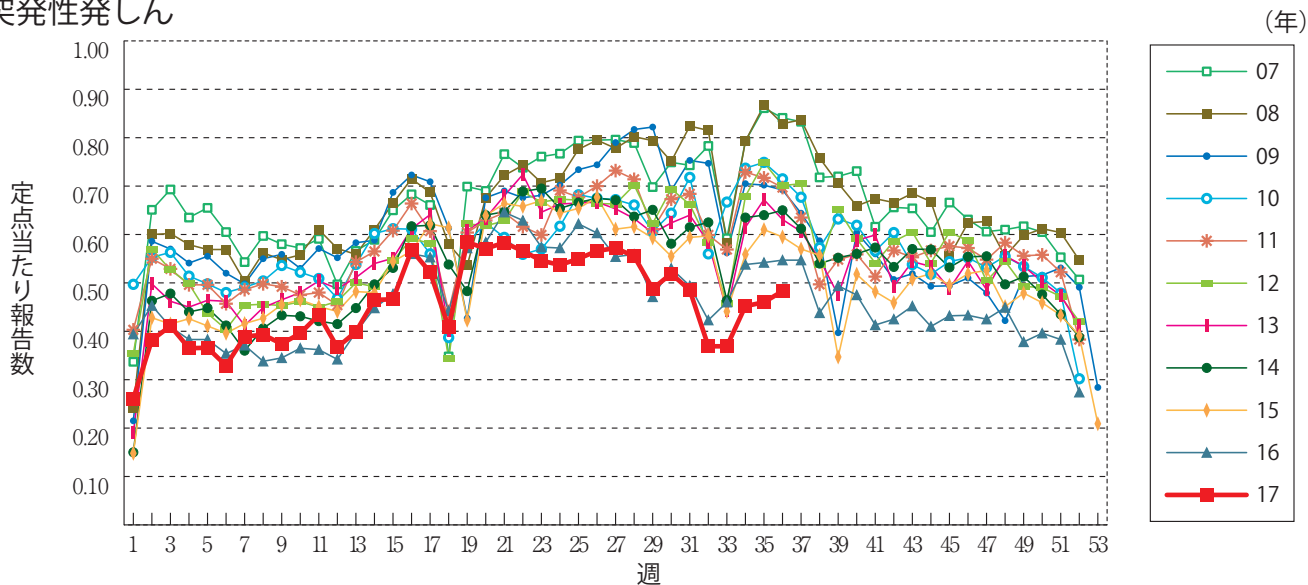
手足口病



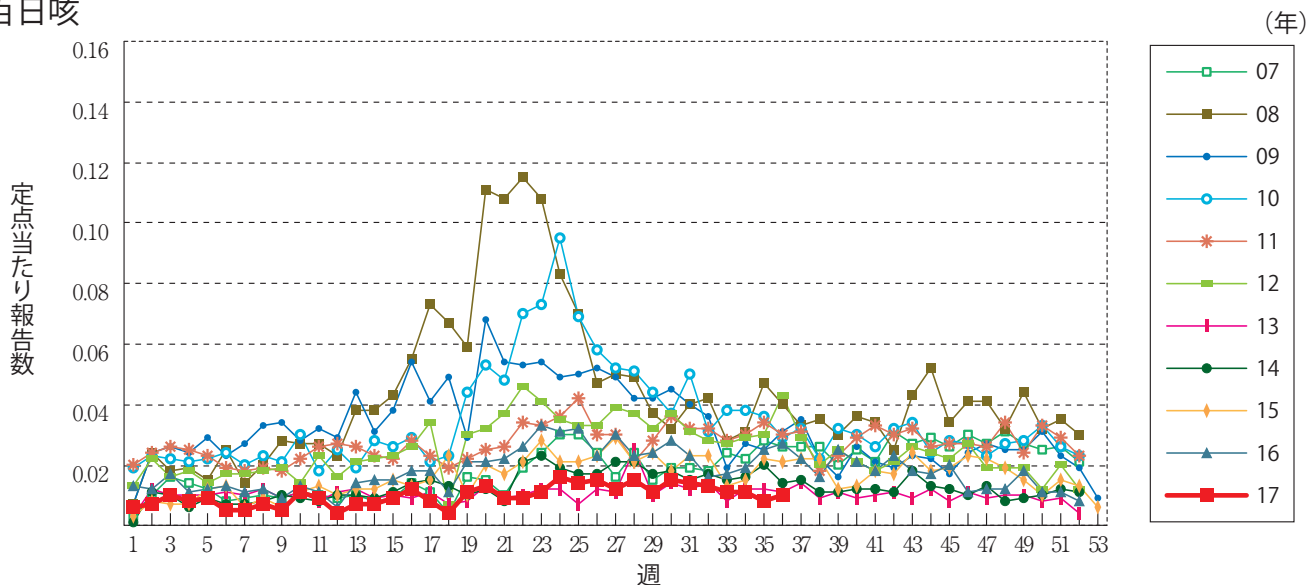
伝染性紅斑



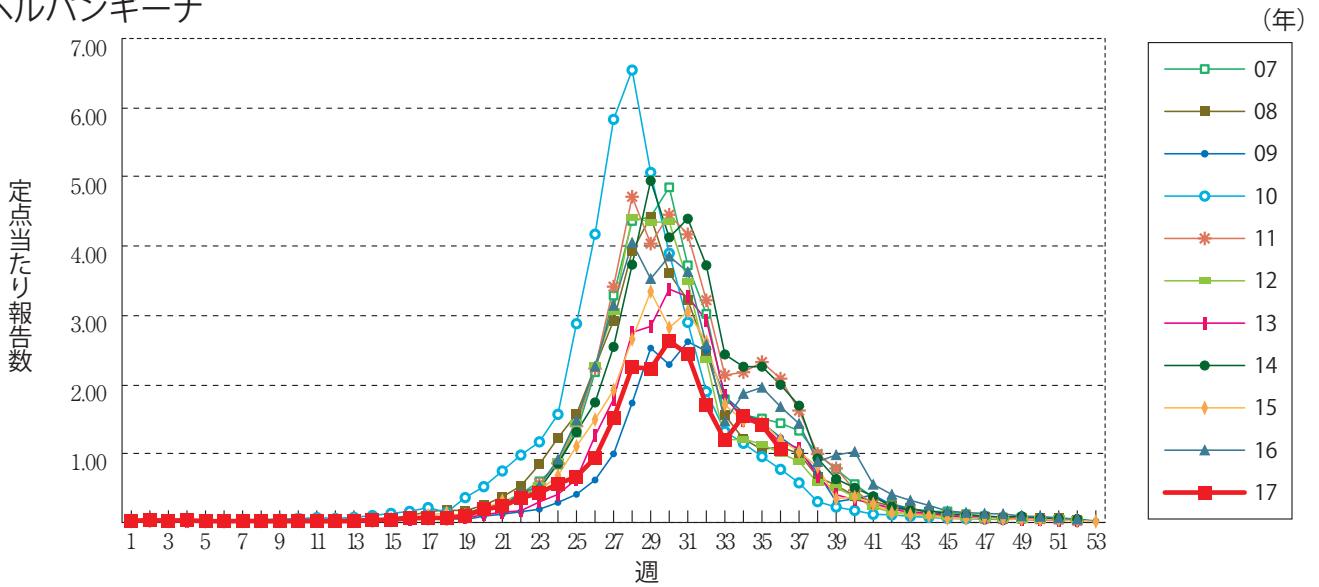
突発性発疹



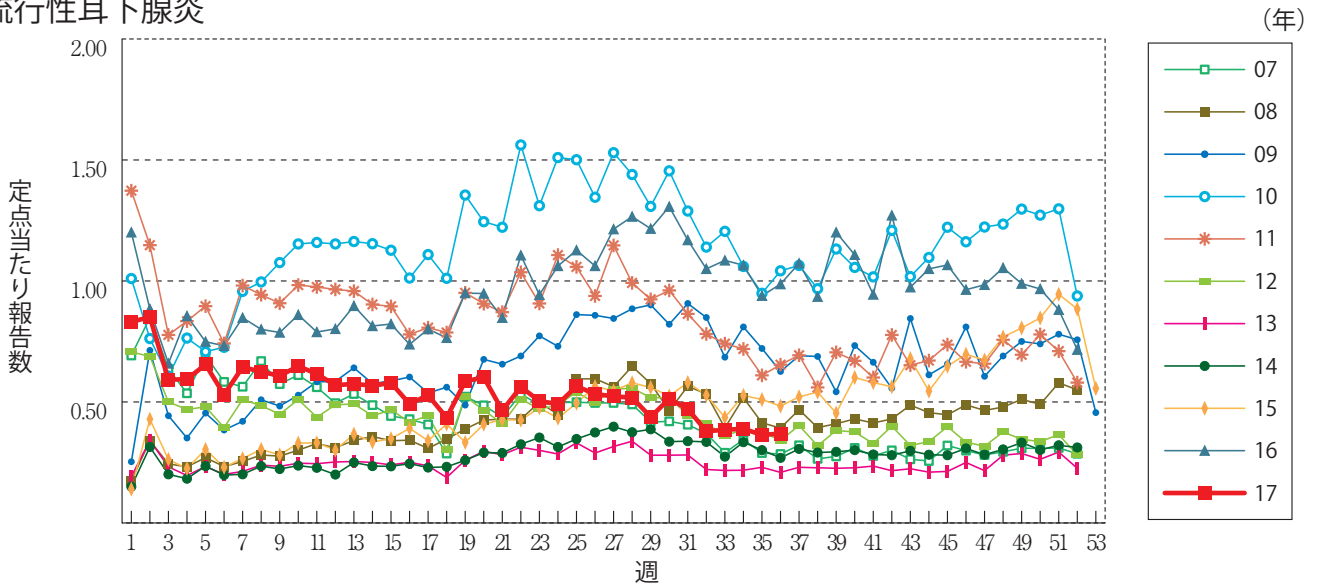
百日咳



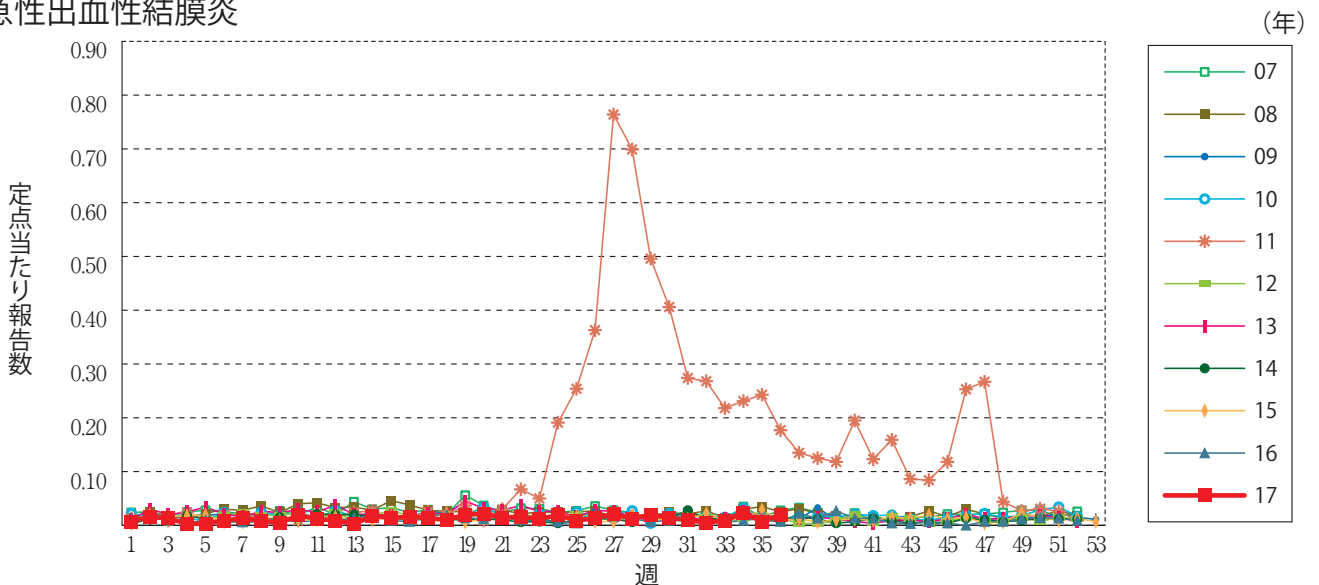
ヘルパンギーナ



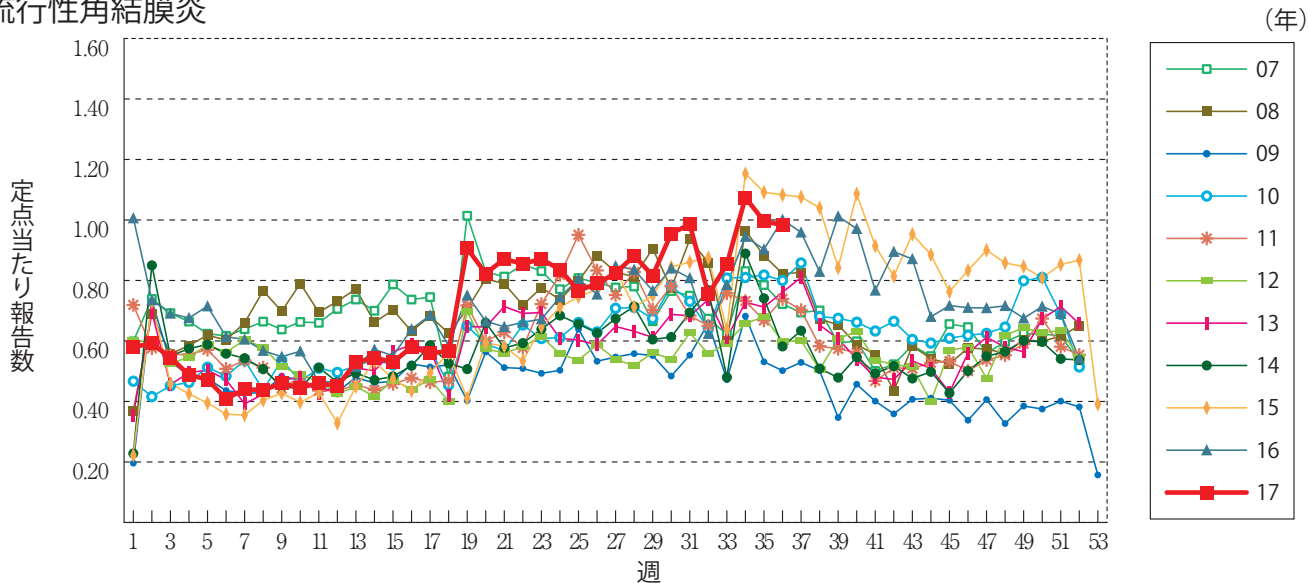
流行性耳下腺炎



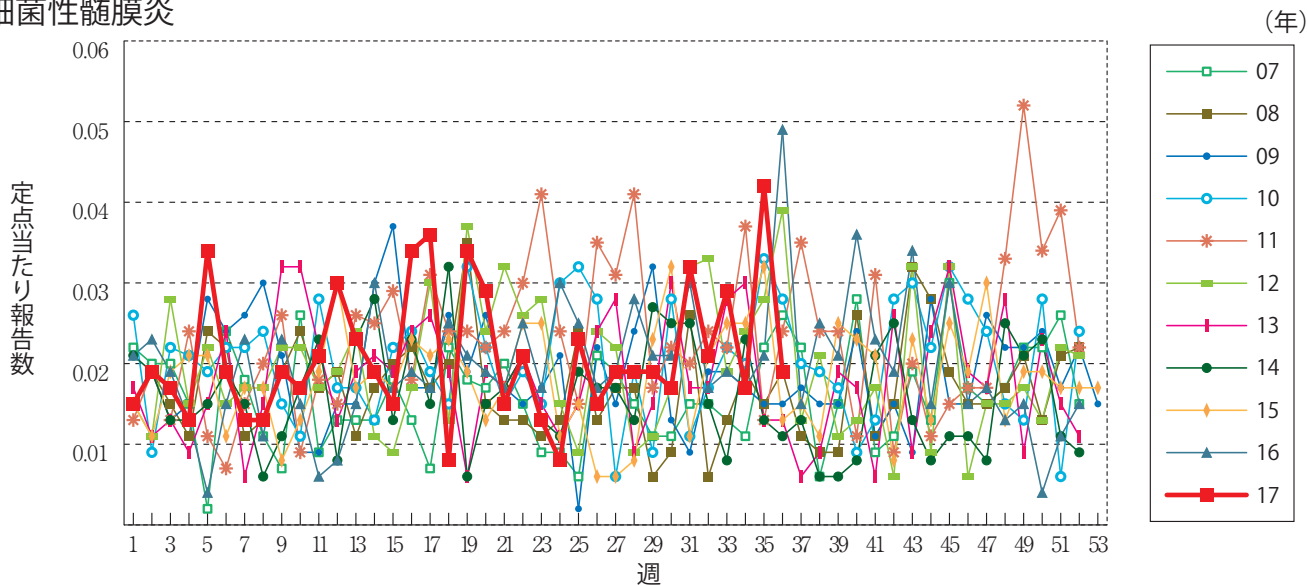
急性出血性結膜炎



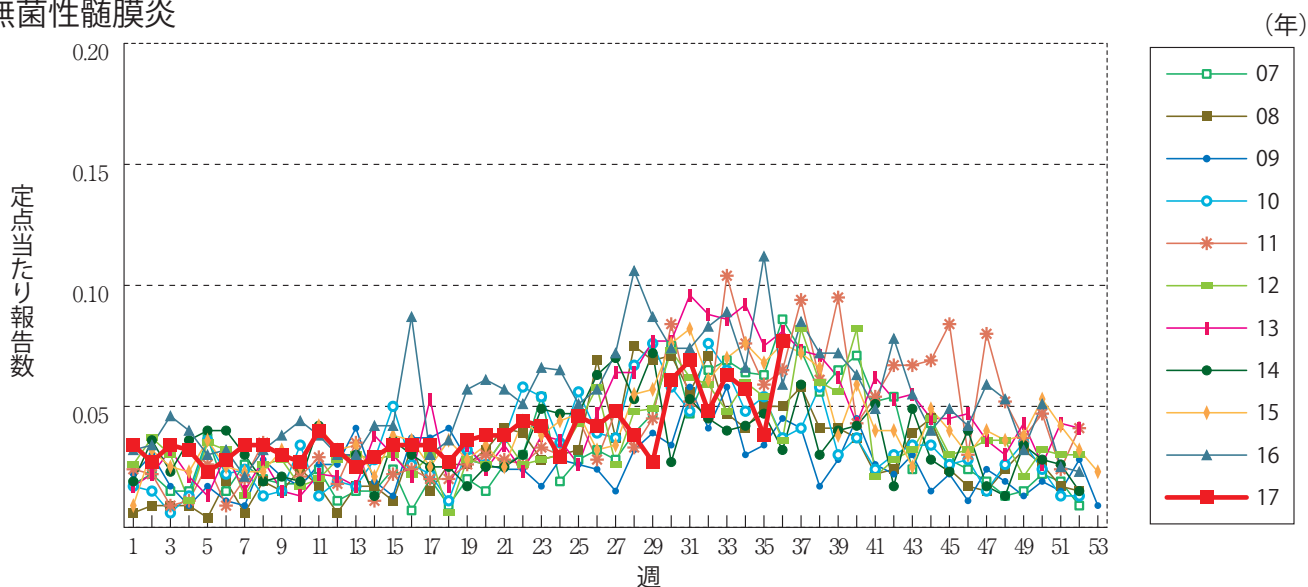
流行性角結膜炎



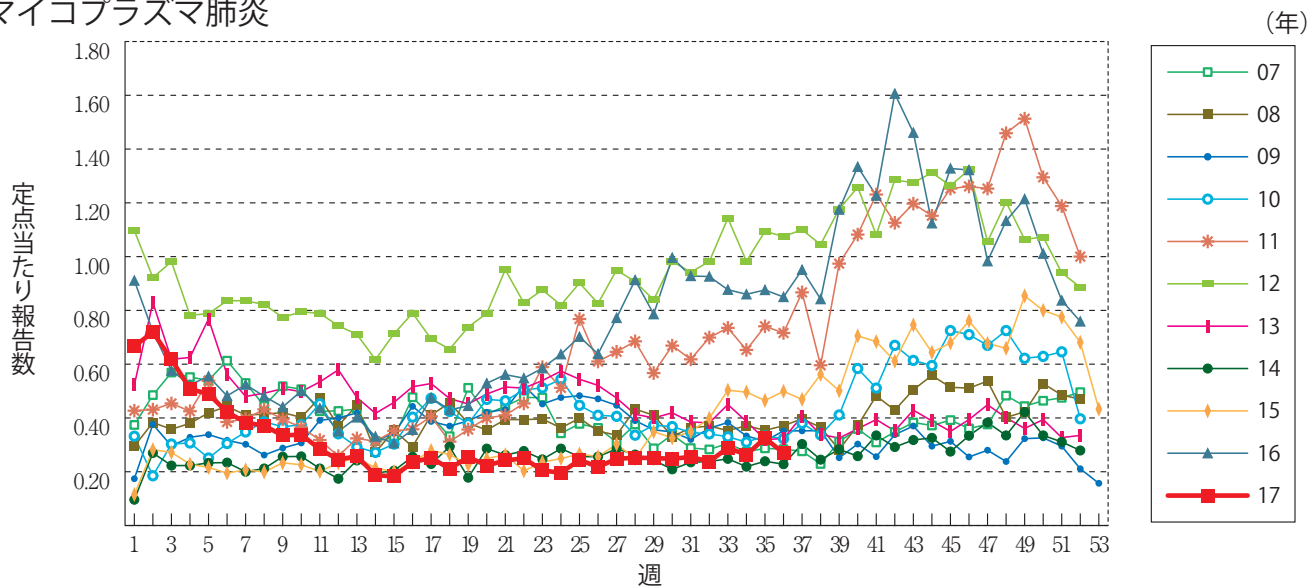
細菌性髄膜炎



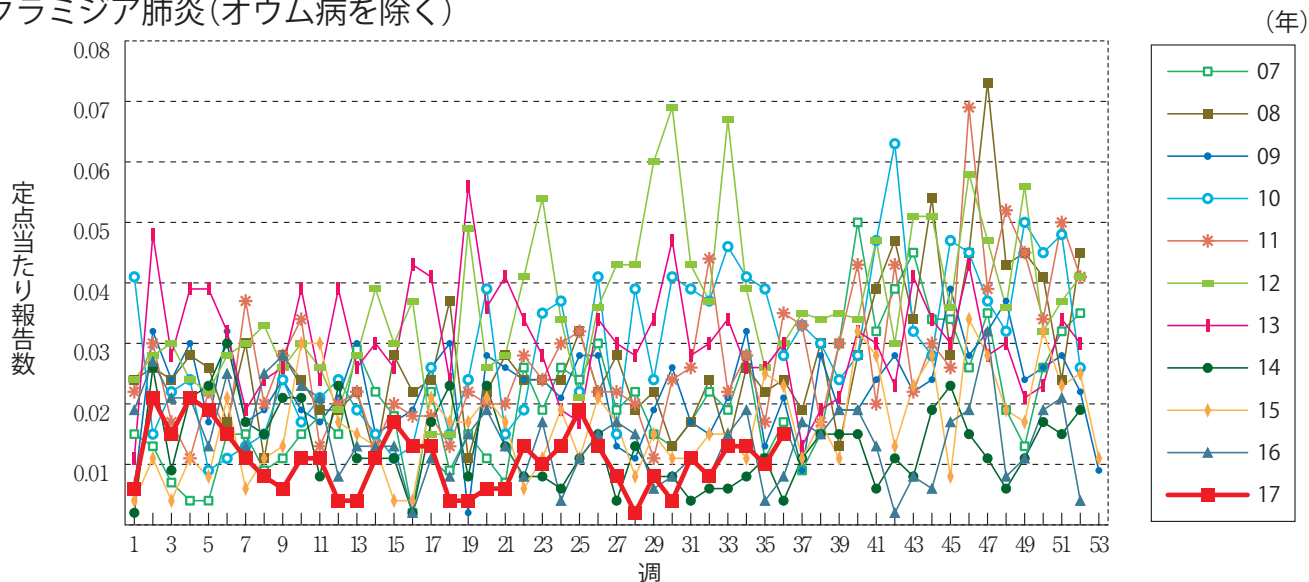
無菌性髄膜炎



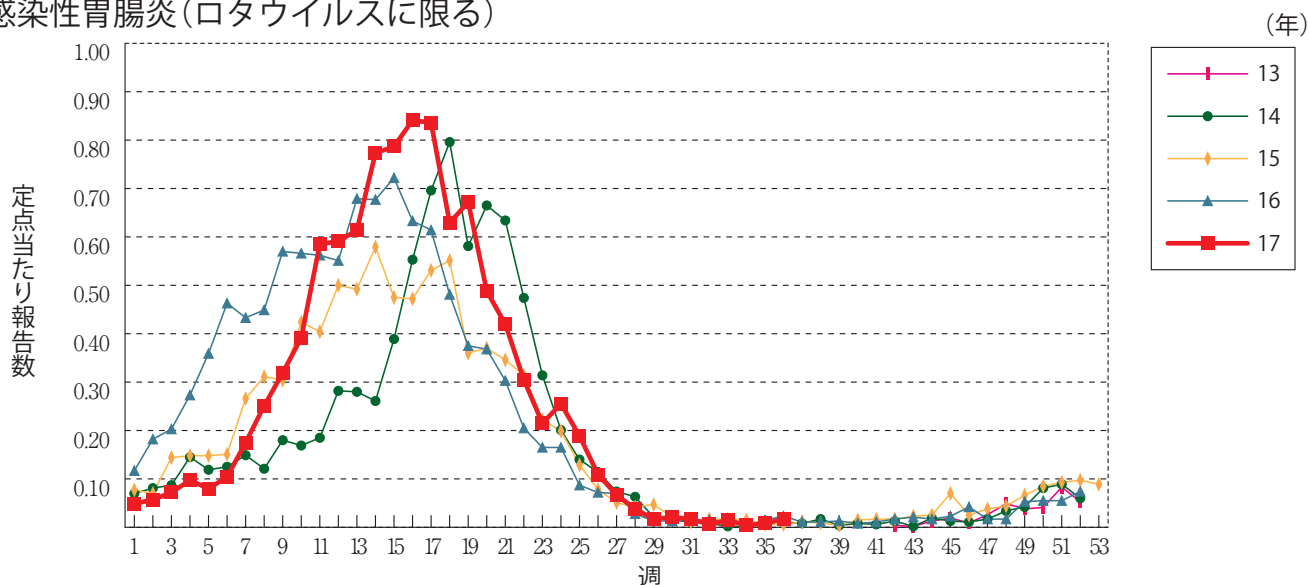
マイコプラズマ肺炎



クラミジア肺炎(オウム病を除く)

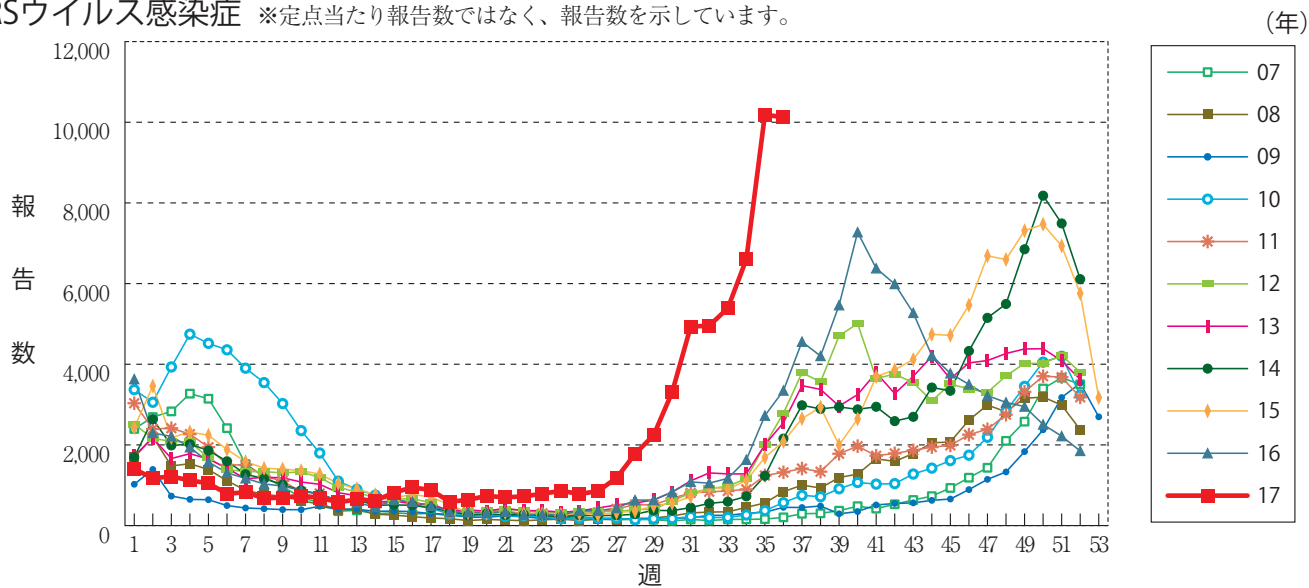


感染性胃腸炎(ロタウイルスに限る)





RSウイルス感染症 ※定点当たり報告数ではなく、報告数を示しています。







**36週のデータ**

注) 表中の報告数は9月13日集計分であり、その後の報告は次週以降の累積に反映されます。  
 新型インフルエンザは掲載していません。

報告数・累積報告数, 疾病・都道府県別

2017年36週

	エボラ出血熱		クリミア・コンゴ出血熱		痘 瘡		南米出血熱		ペスト		マールブルグ病		ラッサ熱		急性灰白髄炎		結 核	
	報告数	累積	報告数	累積	報告数	累積	報告数	累積	報告数	累積	報告数	累積	報告数	累積	報告数	累積	報告数	累積
総 数	-	-	-	-	-	-	-	-	-	-	-	-	-	-	-	-	362	15560
北海道	-	-	-	-	-	-	-	-	-	-	-	-	-	-	-	-	12	444
青森県	-	-	-	-	-	-	-	-	-	-	-	-	-	-	-	-	3	205
岩手県	-	-	-	-	-	-	-	-	-	-	-	-	-	-	-	-	1	126
宮城県	-	-	-	-	-	-	-	-	-	-	-	-	-	-	-	-	5	210
秋田県	-	-	-	-	-	-	-	-	-	-	-	-	-	-	-	-	2	75
山形県	-	-	-	-	-	-	-	-	-	-	-	-	-	-	-	-	7	83
福島県	-	-	-	-	-	-	-	-	-	-	-	-	-	-	-	-	4	133
茨城県	-	-	-	-	-	-	-	-	-	-	-	-	-	-	-	-	11	350
栃木県	-	-	-	-	-	-	-	-	-	-	-	-	-	-	-	-	6	207
群馬県	-	-	-	-	-	-	-	-	-	-	-	-	-	-	-	-	2	190
埼玉県	-	-	-	-	-	-	-	-	-	-	-	-	-	-	-	-	20	882
千葉県	-	-	-	-	-	-	-	-	-	-	-	-	-	-	-	-	25	881
東京都	-	-	-	-	-	-	-	-	-	-	-	-	-	-	-	-	66	2318
神奈川県	-	-	-	-	-	-	-	-	-	-	-	-	-	-	-	-	29	1165
新潟県	-	-	-	-	-	-	-	-	-	-	-	-	-	-	-	-	10	174
富山県	-	-	-	-	-	-	-	-	-	-	-	-	-	-	-	-	1	121
石川県	-	-	-	-	-	-	-	-	-	-	-	-	-	-	-	-	6	125
福井県	-	-	-	-	-	-	-	-	-	-	-	-	-	-	-	-	8	100
山梨県	-	-	-	-	-	-	-	-	-	-	-	-	-	-	-	-	1	64
長野県	-	-	-	-	-	-	-	-	-	-	-	-	-	-	-	-	6	210
岐阜県	-	-	-	-	-	-	-	-	-	-	-	-	-	-	-	-	7	334
静岡県	-	-	-	-	-	-	-	-	-	-	-	-	-	-	-	-	9	319
愛知県	-	-	-	-	-	-	-	-	-	-	-	-	-	-	-	-	30	1051
三重県	-	-	-	-	-	-	-	-	-	-	-	-	-	-	-	-	4	191
滋賀県	-	-	-	-	-	-	-	-	-	-	-	-	-	-	-	-	3	176
京都府	-	-	-	-	-	-	-	-	-	-	-	-	-	-	-	-	7	370
大阪府	-	-	-	-	-	-	-	-	-	-	-	-	-	-	-	-	10	968
兵庫県	-	-	-	-	-	-	-	-	-	-	-	-	-	-	-	-	10	578
奈良県	-	-	-	-	-	-	-	-	-	-	-	-	-	-	-	-	3	202
和歌山県	-	-	-	-	-	-	-	-	-	-	-	-	-	-	-	-	-	128
鳥取県	-	-	-	-	-	-	-	-	-	-	-	-	-	-	-	-	-	57
島根県	-	-	-	-	-	-	-	-	-	-	-	-	-	-	-	-	-	82
岡山県	-	-	-	-	-	-	-	-	-	-	-	-	-	-	-	-	2	244
広島県	-	-	-	-	-	-	-	-	-	-	-	-	-	-	-	-	5	281
山口県	-	-	-	-	-	-	-	-	-	-	-	-	-	-	-	-	6	147
徳島県	-	-	-	-	-	-	-	-	-	-	-	-	-	-	-	-	1	96
香川県	-	-	-	-	-	-	-	-	-	-	-	-	-	-	-	-	-	106
愛媛県	-	-	-	-	-	-	-	-	-	-	-	-	-	-	-	-	5	146
高知県	-	-	-	-	-	-	-	-	-	-	-	-	-	-	-	-	1	67
福岡県	-	-	-	-	-	-	-	-	-	-	-	-	-	-	-	-	12	747
佐賀県	-	-	-	-	-	-	-	-	-	-	-	-	-	-	-	-	3	91
長崎県	-	-	-	-	-	-	-	-	-	-	-	-	-	-	-	-	1	222
熊本県	-	-	-	-	-	-	-	-	-	-	-	-	-	-	-	-	-	138
大分県	-	-	-	-	-	-	-	-	-	-	-	-	-	-	-	-	5	157
宮崎県	-	-	-	-	-	-	-	-	-	-	-	-	-	-	-	-	3	130
鹿児島県	-	-	-	-	-	-	-	-	-	-	-	-	-	-	-	-	9	222
沖縄県	-	-	-	-	-	-	-	-	-	-	-	-	-	-	-	-	1	247

\* 病原体がSARSコロナウイルスであるものに限る。  
 \*\* 病原体がMERSコロナウイルスであるものに限る。2014年7月26日より届出対象疾患となりました。  
 \*\*\* 2013年5月6日より届出対象疾患となりました。

報告数・累積報告数, 疾病・都道府県別

2017年36週

	ジフテリア		重症急性 呼吸器症候群*		中東呼吸器 症候群**		鳥インフル エンザ(H5N1)		鳥インフル エンザ(H7N9)***		コレラ		細菌性赤痢		腸管出血性 大腸菌感染症		腸チフス	
	報告数	累積	報告数	累積	報告数	累積	報告数	累積	報告数	累積	報告数	累積	報告数	累積	報告数	累積	報告数	累積
総 数	-	-	-	-	-	-	-	-	-	-	6	2	102	178	2776	1	26	
北海道	-	-	-	-	-	-	-	-	-	-	-	-	1	6	177	-	1	
青森県	-	-	-	-	-	-	-	-	-	-	-	-	-	1	23	-	-	
岩手県	-	-	-	-	-	-	-	-	-	-	1	-	2	5	97	-	-	
宮城県	-	-	-	-	-	-	-	-	-	-	-	-	1	1	68	-	1	
秋田県	-	-	-	-	-	-	-	-	-	-	-	-	-	2	31	-	-	
山形県	-	-	-	-	-	-	-	-	-	-	-	-	-	4	45	-	-	
福島県	-	-	-	-	-	-	-	-	-	-	-	-	1	4	25	-	-	
茨城県	-	-	-	-	-	-	-	-	-	-	-	-	-	4	77	-	2	
栃木県	-	-	-	-	-	-	-	-	-	-	-	-	1	3	37	-	-	
群馬県	-	-	-	-	-	-	-	-	-	-	-	-	1	2	79	-	2	
埼玉県	-	-	-	-	-	-	-	-	-	-	-	-	4	12	209	-	1	
千葉県	-	-	-	-	-	-	-	-	-	-	-	-	3	6	133	-	1	
東京都	-	-	-	-	-	-	-	-	-	-	1	-	26	26	358	-	7	
神奈川県	-	-	-	-	-	-	-	-	-	-	-	2	13	11	203	-	2	
新潟県	-	-	-	-	-	-	-	-	-	-	-	-	-	2	27	-	1	
富山県	-	-	-	-	-	-	-	-	-	-	-	-	3	-	27	-	-	
石川県	-	-	-	-	-	-	-	-	-	-	-	-	-	-	34	-	-	
福井県	-	-	-	-	-	-	-	-	-	-	-	-	-	-	23	-	-	
山梨県	-	-	-	-	-	-	-	-	-	-	-	-	-	-	10	-	-	
長野県	-	-	-	-	-	-	-	-	-	-	-	-	1	18	84	-	-	
岐阜県	-	-	-	-	-	-	-	-	-	-	-	-	2	4	75	-	1	
静岡県	-	-	-	-	-	-	-	-	-	-	-	-	4	6	58	-	1	
愛知県	-	-	-	-	-	-	-	-	-	-	1	-	10	12	129	-	1	
三重県	-	-	-	-	-	-	-	-	-	-	-	-	-	1	29	-	-	
滋賀県	-	-	-	-	-	-	-	-	-	-	-	-	-	-	26	-	-	
京都府	-	-	-	-	-	-	-	-	-	-	-	-	2	-	22	-	1	
大阪府	-	-	-	-	-	-	-	-	-	-	1	-	6	7	123	-	-	
兵庫県	-	-	-	-	-	-	-	-	-	-	-	-	6	3	73	1	1	
奈良県	-	-	-	-	-	-	-	-	-	-	-	-	-	1	16	-	-	
和歌山県	-	-	-	-	-	-	-	-	-	-	-	-	-	1	9	-	-	
鳥取県	-	-	-	-	-	-	-	-	-	-	-	-	2	-	16	-	-	
島根県	-	-	-	-	-	-	-	-	-	-	-	-	-	1	8	-	-	
岡山県	-	-	-	-	-	-	-	-	-	-	2	-	1	2	50	-	1	
広島県	-	-	-	-	-	-	-	-	-	-	-	-	-	4	36	-	-	
山口県	-	-	-	-	-	-	-	-	-	-	-	-	-	4	15	-	-	
徳島県	-	-	-	-	-	-	-	-	-	-	-	-	-	-	9	-	-	
香川県	-	-	-	-	-	-	-	-	-	-	-	-	-	-	17	-	-	
愛媛県	-	-	-	-	-	-	-	-	-	-	-	-	-	-	9	-	2	
高知県	-	-	-	-	-	-	-	-	-	-	-	-	-	-	-	-	-	
福岡県	-	-	-	-	-	-	-	-	-	-	-	-	9	11	122	-	-	
佐賀県	-	-	-	-	-	-	-	-	-	-	-	-	-	2	15	-	-	
長崎県	-	-	-	-	-	-	-	-	-	-	-	-	-	6	32	-	-	
熊本県	-	-	-	-	-	-	-	-	-	-	-	-	2	1	22	-	-	
大分県	-	-	-	-	-	-	-	-	-	-	-	-	-	-	36	-	-	
宮崎県	-	-	-	-	-	-	-	-	-	-	-	-	-	2	13	-	-	
鹿児島県	-	-	-	-	-	-	-	-	-	-	-	-	-	2	34	-	-	
沖縄県	-	-	-	-	-	-	-	-	-	-	-	-	1	1	15	-	-	

報告数・累積報告数, 疾病・都道府県別

2017年36週

	パラチフス		E型肝炎		ウエストナイル熱		A型肝炎		エキノコックス症		黄熱		オウム病		オムスク出血熱		回帰熱	
	報告数	累積	報告数	累積	報告数	累積	報告数	累積	報告数	累積	報告数	累積	報告数	累積	報告数	累積	報告数	累積
総数	-	11	6	236	-	-	4	204	1	20	-	-	-	10	-	-	1	5
北海道	-	-	3	53	-	-	-	3	-	17	-	-	-	-	-	-	1	3
青森県	-	-	-	6	-	-	-	2	-	-	-	-	-	-	-	-	-	-
岩手県	-	-	-	2	-	-	-	2	-	-	-	-	-	-	-	-	-	-
宮城県	-	-	-	5	-	-	-	3	-	-	-	-	-	-	-	-	-	-
秋田県	-	-	-	1	-	-	-	-	-	-	-	-	-	-	-	-	-	-
山形県	-	-	-	6	-	-	-	1	-	-	-	-	-	-	-	-	-	-
福島県	-	-	-	3	-	-	-	-	-	-	-	-	-	-	-	-	-	-
茨城県	-	-	-	9	-	-	1	4	-	-	-	-	-	1	-	-	-	-
栃木県	-	-	-	1	-	-	-	-	-	-	-	-	-	-	-	-	-	-
群馬県	-	-	-	10	-	-	-	5	-	-	-	-	-	-	-	-	-	-
埼玉県	-	-	1	15	-	-	-	12	-	-	-	-	-	-	-	-	-	-
千葉県	-	-	-	13	-	-	-	15	-	-	-	-	-	-	-	-	-	-
東京都	-	5	1	44	-	-	-	51	-	1	-	-	-	-	-	-	-	1
神奈川県	-	2	-	9	-	-	-	12	-	-	-	-	-	-	-	-	-	-
新潟県	-	-	-	10	-	-	-	2	-	1	-	-	-	-	-	-	-	1
富山県	-	-	-	-	-	-	-	3	-	-	-	-	-	-	-	-	-	-
石川県	-	-	-	2	-	-	-	2	-	-	-	-	-	-	-	-	-	-
福井県	-	-	-	1	-	-	-	-	-	-	-	-	-	1	-	-	-	-
山梨県	-	-	-	-	-	-	-	1	-	-	-	-	-	1	-	-	-	-
長野県	-	-	-	1	-	-	-	9	-	-	-	-	-	-	-	-	-	-
岐阜県	-	-	-	1	-	-	-	3	-	-	-	-	-	2	-	-	-	-
静岡県	-	1	-	3	-	-	1	11	-	-	-	-	-	-	-	-	-	-
愛知県	-	-	-	6	-	-	-	5	1	1	-	-	-	2	-	-	-	-
三重県	-	-	-	4	-	-	-	-	-	-	-	-	-	-	-	-	-	-
滋賀県	-	-	-	-	-	-	-	3	-	-	-	-	-	-	-	-	-	-
京都府	-	-	-	-	-	-	-	4	-	-	-	-	-	1	-	-	-	-
大阪府	-	2	1	8	-	-	-	11	-	-	-	-	-	-	-	-	-	-
兵庫県	-	-	-	3	-	-	-	14	-	-	-	-	-	1	-	-	-	-
奈良県	-	-	-	1	-	-	-	-	-	-	-	-	-	-	-	-	-	-
和歌山県	-	-	-	-	-	-	-	1	-	-	-	-	-	-	-	-	-	-
鳥取県	-	-	-	2	-	-	-	2	-	-	-	-	-	-	-	-	-	-
島根県	-	-	-	-	-	-	-	1	-	-	-	-	-	-	-	-	-	-
岡山県	-	-	-	1	-	-	1	4	-	-	-	-	-	-	-	-	-	-
広島県	-	-	-	-	-	-	-	2	-	-	-	-	-	-	-	-	-	-
山口県	-	-	-	1	-	-	-	-	-	-	-	-	-	-	-	-	-	-
徳島県	-	-	-	-	-	-	-	-	-	-	-	-	-	-	-	-	-	-
香川県	-	-	-	1	-	-	-	1	-	-	-	-	-	-	-	-	-	-
愛媛県	-	1	-	3	-	-	-	5	-	-	-	-	-	-	-	-	-	-
高知県	-	-	-	-	-	-	-	-	-	-	-	-	-	1	-	-	-	-
福岡県	-	-	-	5	-	-	1	8	-	-	-	-	-	-	-	-	-	-
佐賀県	-	-	-	-	-	-	-	-	-	-	-	-	-	-	-	-	-	-
長崎県	-	-	-	-	-	-	-	-	-	-	-	-	-	-	-	-	-	-
熊本県	-	-	-	1	-	-	-	1	-	-	-	-	-	-	-	-	-	-
大分県	-	-	-	-	-	-	-	-	-	-	-	-	-	-	-	-	-	-
宮崎県	-	-	-	2	-	-	-	-	-	-	-	-	-	-	-	-	-	-
鹿児島県	-	-	-	-	-	-	-	1	-	-	-	-	-	-	-	-	-	-
沖縄県	-	-	-	3	-	-	-	-	-	-	-	-	-	-	-	-	-	-

\*2016年2月15日より届出対象疾患となりました。

\*\*2013年3月4日より届出対象疾患となりました。

報告数・累積報告数, 疾病・都道府県別

2017年36週

	キャサナル 森林病		Q 熱		狂犬病		コクシジ オイデス症		サル痘		ジカウイルス 感染症*		重症熱性血小板 減少症候群**		腎症候性出血熱		西部ウマ脳炎	
	報告数	累積	報告数	累積	報告数	累積	報告数	累積	報告数	累積	報告数	累積	報告数	累積	報告数	累積	報告数	累積
総 数	-	-	-	-	-	-	1	-	-	-	1	3	-	73	-	-	-	-
北海道	-	-	-	-	-	-	-	-	-	-	-	-	-	-	-	-	-	-
青森県	-	-	-	-	-	-	-	-	-	-	-	-	-	-	-	-	-	-
岩手県	-	-	-	-	-	-	-	-	-	-	-	-	-	-	-	-	-	-
宮城県	-	-	-	-	-	-	-	-	-	-	-	-	-	-	-	-	-	-
秋田県	-	-	-	-	-	-	-	-	-	-	-	-	-	-	-	-	-	-
山形県	-	-	-	-	-	-	-	-	-	-	-	-	-	-	-	-	-	-
福島県	-	-	-	-	-	-	-	-	-	-	-	-	-	-	-	-	-	-
茨城県	-	-	-	-	-	-	-	-	-	-	-	-	-	-	-	-	-	-
栃木県	-	-	-	-	-	-	-	-	-	-	-	-	-	-	-	-	-	-
群馬県	-	-	-	-	-	-	-	-	-	-	-	-	-	-	-	-	-	-
埼玉県	-	-	-	-	-	-	-	-	-	-	-	-	-	-	-	-	-	-
千葉県	-	-	-	-	-	-	-	-	-	-	-	-	-	-	-	-	-	-
東京都	-	-	-	-	-	-	1	-	-	-	-	-	-	-	-	-	-	-
神奈川県	-	-	-	-	-	-	-	-	-	1	2	-	-	-	-	-	-	-
新潟県	-	-	-	-	-	-	-	-	-	-	-	-	-	-	-	-	-	-
富山県	-	-	-	-	-	-	-	-	-	-	-	-	-	-	-	-	-	-
石川県	-	-	-	-	-	-	-	-	-	-	-	-	-	-	-	-	-	-
福井県	-	-	-	-	-	-	-	-	-	-	-	-	1	-	-	-	-	-
山梨県	-	-	-	-	-	-	-	-	-	-	-	-	-	-	-	-	-	-
長野県	-	-	-	-	-	-	-	-	-	-	-	-	-	-	-	-	-	-
岐阜県	-	-	-	-	-	-	-	-	-	-	-	-	-	-	-	-	-	-
静岡県	-	-	-	-	-	-	-	-	-	-	-	-	-	-	-	-	-	-
愛知県	-	-	-	-	-	-	-	-	-	-	-	-	-	-	-	-	-	-
三重県	-	-	-	-	-	-	-	-	-	-	-	-	-	-	-	-	-	-
滋賀県	-	-	-	-	-	-	-	-	-	-	-	-	-	-	-	-	-	-
京都府	-	-	-	-	-	-	-	-	-	-	-	-	1	-	-	-	-	-
大阪府	-	-	-	-	-	-	-	-	-	-	1	-	1	-	-	-	-	-
兵庫県	-	-	-	-	-	-	-	-	-	-	-	-	1	-	-	-	-	-
奈良県	-	-	-	-	-	-	-	-	-	-	-	-	-	-	-	-	-	-
和歌山県	-	-	-	-	-	-	-	-	-	-	-	-	1	-	-	-	-	-
鳥取県	-	-	-	-	-	-	-	-	-	-	-	-	-	-	-	-	-	-
島根県	-	-	-	-	-	-	-	-	-	-	-	-	6	-	-	-	-	-
岡山県	-	-	-	-	-	-	-	-	-	-	-	-	-	-	-	-	-	-
広島県	-	-	-	-	-	-	-	-	-	-	-	-	4	-	-	-	-	-
山口県	-	-	-	-	-	-	-	-	-	-	-	-	10	-	-	-	-	-
徳島県	-	-	-	-	-	-	-	-	-	-	-	-	2	-	-	-	-	-
香川県	-	-	-	-	-	-	-	-	-	-	-	-	1	-	-	-	-	-
愛媛県	-	-	-	-	-	-	-	-	-	-	-	-	3	-	-	-	-	-
高知県	-	-	-	-	-	-	-	-	-	-	-	-	4	-	-	-	-	-
福岡県	-	-	-	-	-	-	-	-	-	-	-	-	1	-	-	-	-	-
佐賀県	-	-	-	-	-	-	-	-	-	-	-	-	2	-	-	-	-	-
長崎県	-	-	-	-	-	-	-	-	-	-	-	-	10	-	-	-	-	-
熊本県	-	-	-	-	-	-	-	-	-	-	-	-	1	-	-	-	-	-
大分県	-	-	-	-	-	-	-	-	-	-	-	-	3	-	-	-	-	-
宮崎県	-	-	-	-	-	-	-	-	-	-	-	-	12	-	-	-	-	-
鹿児島県	-	-	-	-	-	-	-	-	-	-	-	-	9	-	-	-	-	-
沖縄県	-	-	-	-	-	-	-	-	-	-	-	-	-	-	-	-	-	-

\*鳥インフルエンザ(H5N1及びH7N9)を除く。

報告数・累積報告数, 疾病・都道府県別

2017年36週

	ダニ媒介脳炎		炭 疽		チクングニア熱		つつが虫病		デング熱		東部ウマ脳炎		鳥インフルエンザ*		ニパウイルス感染症		日本紅斑熱	
	報告数	累積	報告数	累積	報告数	累積	報告数	累積	報告数	累積	報告数	累積	報告数	累積	報告数	累積	報告数	累積
総 数	-	2	-	-	1	3	1	106	9	170	-	-	-	-	-	-	7	204
北海道	-	2	-	-	-	-	-	-	-	1	-	-	-	-	-	-	-	-
青森県	-	-	-	-	-	-	-	10	-	-	-	-	-	-	-	-	-	-
岩手県	-	-	-	-	-	-	-	2	-	-	-	-	-	-	-	-	-	-
宮城県	-	-	-	-	-	-	-	1	-	2	-	-	-	-	-	-	-	-
秋田県	-	-	-	-	-	-	-	8	-	-	-	-	-	-	-	-	-	-
山形県	-	-	-	-	-	-	-	3	-	-	-	-	-	-	-	-	-	-
福島県	-	-	-	-	-	-	-	9	1	1	-	-	-	-	-	-	-	-
茨城県	-	-	-	-	-	-	-	2	-	6	-	-	-	-	-	-	-	-
栃木県	-	-	-	-	-	-	-	-	-	3	-	-	-	-	-	-	-	-
群馬県	-	-	-	-	-	-	-	-	-	6	-	-	-	-	-	-	-	-
埼玉県	-	-	-	-	-	-	-	-	-	9	-	-	-	-	-	-	-	-
千葉県	-	-	-	-	-	-	-	7	1	8	-	-	-	-	-	-	-	7
東京都	-	-	-	-	-	1	-	3	1	46	-	-	-	-	-	-	-	1
神奈川県	-	-	-	-	-	-	-	2	-	17	-	-	-	-	-	-	-	1
新潟県	-	-	-	-	-	-	-	8	-	-	-	-	-	-	-	-	-	-
富山県	-	-	-	-	-	-	-	-	-	3	-	-	-	-	-	-	-	-
石川県	-	-	-	-	-	-	-	-	-	2	-	-	-	-	-	-	-	1
福井県	-	-	-	-	-	-	-	-	-	-	-	-	-	-	-	-	-	-
山梨県	-	-	-	-	-	-	-	-	-	2	-	-	-	-	-	-	-	-
長野県	-	-	-	-	-	-	-	9	-	3	-	-	-	-	-	-	-	-
岐阜県	-	-	-	-	-	-	-	1	-	2	-	-	-	-	-	-	-	-
静岡県	-	-	-	-	-	-	-	-	-	1	-	-	-	-	-	-	-	1
愛知県	-	-	-	-	-	-	-	-	2	15	-	-	-	-	-	-	-	-
三重県	-	-	-	-	-	-	-	-	-	2	-	-	-	-	-	-	-	23
滋賀県	-	-	-	-	-	-	-	1	-	-	-	-	-	-	-	-	-	-
京都府	-	-	-	-	-	-	-	-	1	5	-	-	-	-	-	-	-	3
大阪府	-	-	-	-	1	2	-	-	1	12	-	-	-	-	-	-	-	4
兵庫県	-	-	-	-	-	-	-	-	-	4	-	-	-	-	-	-	-	3
奈良県	-	-	-	-	-	-	-	1	-	2	-	-	-	-	-	-	-	-
和歌山県	-	-	-	-	-	-	-	2	-	-	-	-	-	-	-	-	1	29
鳥取県	-	-	-	-	-	-	-	2	-	-	-	-	-	-	-	-	-	3
島根県	-	-	-	-	-	-	-	3	-	-	-	-	-	-	-	-	1	6
岡山県	-	-	-	-	-	-	-	-	-	1	-	-	-	-	-	-	-	3
広島県	-	-	-	-	-	-	-	3	2	4	-	-	-	-	-	-	4	48
山口県	-	-	-	-	-	-	-	-	-	2	-	-	-	-	-	-	-	2
徳島県	-	-	-	-	-	-	-	2	-	-	-	-	-	-	-	-	-	3
香川県	-	-	-	-	-	-	-	-	-	-	-	-	-	-	-	-	-	6
愛媛県	-	-	-	-	-	-	-	-	-	4	-	-	-	-	-	-	-	9
高知県	-	-	-	-	-	-	-	1	-	-	-	-	-	-	-	-	-	5
福岡県	-	-	-	-	-	-	-	-	-	2	-	-	-	-	-	-	1	6
佐賀県	-	-	-	-	-	-	1	1	-	-	-	-	-	-	-	-	-	2
長崎県	-	-	-	-	-	-	-	-	-	1	-	-	-	-	-	-	-	9
熊本県	-	-	-	-	-	-	-	1	-	1	-	-	-	-	-	-	-	11
大分県	-	-	-	-	-	-	-	-	-	1	-	-	-	-	-	-	-	2
宮崎県	-	-	-	-	-	-	-	5	-	-	-	-	-	-	-	-	-	2
鹿児島県	-	-	-	-	-	-	-	19	-	-	-	-	-	-	-	-	-	13
沖縄県	-	-	-	-	-	-	-	-	-	2	-	-	-	-	-	-	-	1

報告数・累積報告数, 疾病・都道府県別

2017年36週

	日本脳炎		ハンタウイルス 肺症候群		Bウイルス病		鼻 疽		ブルセラ症		ベネズエラ ウマ脳炎		ヘンドラウイルス 感 染 症		発しんチフス		ボツリヌス症	
	報告数	累積	報告数	累積	報告数	累積	報告数	累積	報告数	累積	報告数	累積	報告数	累積	報告数	累積	報告数	累積
総 数	-	-	-	-	-	-	-	-	-	1	-	-	-	-	-	-	-	3
北海道	-	-	-	-	-	-	-	-	-	-	-	-	-	-	-	-	-	-
青森県	-	-	-	-	-	-	-	-	-	-	-	-	-	-	-	-	-	-
岩手県	-	-	-	-	-	-	-	-	-	-	-	-	-	-	-	-	-	-
宮城県	-	-	-	-	-	-	-	-	-	-	-	-	-	-	-	-	-	-
秋田県	-	-	-	-	-	-	-	-	-	-	-	-	-	-	-	-	-	-
山形県	-	-	-	-	-	-	-	-	-	-	-	-	-	-	-	-	-	-
福島県	-	-	-	-	-	-	-	-	-	-	-	-	-	-	-	-	-	-
茨城県	-	-	-	-	-	-	-	-	-	-	-	-	-	-	-	-	-	-
栃木県	-	-	-	-	-	-	-	-	-	-	-	-	-	-	-	-	-	-
群馬県	-	-	-	-	-	-	-	-	-	-	-	-	-	-	-	-	-	-
埼玉県	-	-	-	-	-	-	-	-	-	-	-	-	-	-	-	-	-	-
千葉県	-	-	-	-	-	-	-	-	-	-	-	-	-	-	-	-	-	-
東京都	-	-	-	-	-	-	-	-	-	-	-	-	-	-	-	-	-	1
神奈川県	-	-	-	-	-	-	-	-	-	-	-	-	-	-	-	-	-	-
新潟県	-	-	-	-	-	-	-	-	-	-	-	-	-	-	-	-	-	-
富山県	-	-	-	-	-	-	-	-	-	-	-	-	-	-	-	-	-	-
石川県	-	-	-	-	-	-	-	-	-	-	-	-	-	-	-	-	-	-
福井県	-	-	-	-	-	-	-	-	-	-	-	-	-	-	-	-	-	-
山梨県	-	-	-	-	-	-	-	-	-	-	-	-	-	-	-	-	-	-
長野県	-	-	-	-	-	-	-	-	-	-	-	-	-	-	-	-	-	-
岐阜県	-	-	-	-	-	-	-	-	-	-	-	-	-	-	-	-	-	-
静岡県	-	-	-	-	-	-	-	-	-	-	-	-	-	-	-	-	-	-
愛知県	-	-	-	-	-	-	-	-	-	1	-	-	-	-	-	-	-	-
三重県	-	-	-	-	-	-	-	-	-	-	-	-	-	-	-	-	-	-
滋賀県	-	-	-	-	-	-	-	-	-	-	-	-	-	-	-	-	-	-
京都府	-	-	-	-	-	-	-	-	-	-	-	-	-	-	-	-	-	-
大阪府	-	-	-	-	-	-	-	-	-	-	-	-	-	-	-	-	-	-
兵庫県	-	-	-	-	-	-	-	-	-	-	-	-	-	-	-	-	-	-
奈良県	-	-	-	-	-	-	-	-	-	-	-	-	-	-	-	-	-	-
和歌山県	-	-	-	-	-	-	-	-	-	-	-	-	-	-	-	-	-	-
鳥取県	-	-	-	-	-	-	-	-	-	-	-	-	-	-	-	-	-	-
島根県	-	-	-	-	-	-	-	-	-	-	-	-	-	-	-	-	-	-
岡山県	-	-	-	-	-	-	-	-	-	-	-	-	-	-	-	-	-	-
広島県	-	-	-	-	-	-	-	-	-	-	-	-	-	-	-	-	-	1
山口県	-	-	-	-	-	-	-	-	-	-	-	-	-	-	-	-	-	-
徳島県	-	-	-	-	-	-	-	-	-	-	-	-	-	-	-	-	-	-
香川県	-	-	-	-	-	-	-	-	-	-	-	-	-	-	-	-	-	-
愛媛県	-	-	-	-	-	-	-	-	-	-	-	-	-	-	-	-	-	-
高知県	-	-	-	-	-	-	-	-	-	-	-	-	-	-	-	-	-	-
福岡県	-	-	-	-	-	-	-	-	-	-	-	-	-	-	-	-	-	-
佐賀県	-	-	-	-	-	-	-	-	-	-	-	-	-	-	-	-	-	-
長崎県	-	-	-	-	-	-	-	-	-	-	-	-	-	-	-	-	-	-
熊本県	-	-	-	-	-	-	-	-	-	-	-	-	-	-	-	-	-	-
大分県	-	-	-	-	-	-	-	-	-	-	-	-	-	-	-	-	-	1
宮崎県	-	-	-	-	-	-	-	-	-	-	-	-	-	-	-	-	-	-
鹿児島県	-	-	-	-	-	-	-	-	-	-	-	-	-	-	-	-	-	-
沖縄県	-	-	-	-	-	-	-	-	-	-	-	-	-	-	-	-	-	-

報告数・累積報告数, 疾病・都道府県別

2017年36週

	マラリア		野 兎 病		ライム病		リッサウイルス感染症		リフトバレー熱		類 鼻 疽		レジオネラ症		レプトスピラ症		ロッキー山紅斑熱	
	報告数	累積	報告数	累積	報告数	累積	報告数	累積	報告数	累積	報告数	累積	報告数	累積	報告数	累積	報告数	累積
総 数	4	42	-	-	-	16	-	-	-	-	-	1	45	1147	3	21	-	-
北海道	-	1	-	-	-	9	-	-	-	-	-	-	3	22	-	-	-	-
青森県	-	-	-	-	-	-	-	-	-	-	-	-	-	7	-	-	-	-
岩手県	-	-	-	-	-	-	-	-	-	-	-	-	1	12	-	-	-	-
宮城県	-	-	-	-	-	1	-	-	-	-	-	-	7	41	-	-	-	-
秋田県	-	-	-	-	-	-	-	-	-	-	-	-	1	4	-	-	-	-
山形県	-	-	-	-	-	-	-	-	-	-	-	-	-	8	-	-	-	-
福島県	-	-	-	-	-	-	-	-	-	-	-	-	2	21	-	-	-	-
茨城県	-	4	-	-	-	-	-	-	-	-	-	-	-	36	-	1	-	-
栃木県	-	1	-	-	-	-	-	-	-	-	-	-	-	27	-	-	-	-
群馬県	-	-	-	-	-	1	-	-	-	-	-	-	-	25	-	-	-	-
埼玉県	-	-	-	-	-	-	-	-	-	-	-	-	4	66	-	2	-	-
千葉県	-	2	-	-	-	-	-	-	-	-	-	-	2	43	-	-	-	-
東京都	3	21	-	-	-	1	-	-	-	-	-	1	3	104	2	5	-	-
神奈川県	-	1	-	-	-	1	-	-	-	-	-	-	2	61	1	1	-	-
新潟県	-	-	-	-	-	2	-	-	-	-	-	-	1	25	-	-	-	-
富山県	-	-	-	-	-	-	-	-	-	-	-	-	1	26	-	-	-	-
石川県	-	-	-	-	-	-	-	-	-	-	-	-	-	30	-	-	-	-
福井県	-	-	-	-	-	-	-	-	-	-	-	-	-	13	-	-	-	-
山梨県	-	-	-	-	-	-	-	-	-	-	-	-	-	3	-	-	-	-
長野県	-	-	-	-	-	-	-	-	-	-	-	-	2	27	-	-	-	-
岐阜県	-	-	-	-	-	-	-	-	-	-	-	-	2	24	-	-	-	-
静岡県	-	-	-	-	-	-	-	-	-	-	-	-	1	35	-	-	-	-
愛知県	-	1	-	-	-	-	-	-	-	-	-	-	2	72	-	-	-	-
三重県	-	-	-	-	-	-	-	-	-	-	-	-	-	18	-	1	-	-
滋賀県	-	-	-	-	-	-	-	-	-	-	-	-	-	14	-	-	-	-
京都府	-	2	-	-	-	-	-	-	-	-	-	-	1	16	-	-	-	-
大阪府	-	2	-	-	-	-	-	-	-	-	-	-	4	55	-	-	-	-
兵庫県	-	2	-	-	-	-	-	-	-	-	-	-	-	48	-	-	-	-
奈良県	-	-	-	-	-	-	-	-	-	-	-	-	1	12	-	-	-	-
和歌山県	-	-	-	-	-	-	-	-	-	-	-	-	-	8	-	-	-	-
鳥取県	-	1	-	-	-	-	-	-	-	-	-	-	-	4	-	-	-	-
島根県	-	-	-	-	-	-	-	-	-	-	-	-	-	4	-	-	-	-
岡山県	-	-	-	-	-	-	-	-	-	-	-	-	-	17	-	-	-	-
広島県	-	1	-	-	-	-	-	-	-	-	-	-	1	89	-	-	-	-
山口県	-	1	-	-	-	-	-	-	-	-	-	-	1	11	-	-	-	-
徳島県	-	-	-	-	-	-	-	-	-	-	-	-	1	12	-	-	-	-
香川県	-	-	-	-	-	-	-	-	-	-	-	-	-	7	-	-	-	-
愛媛県	-	-	-	-	-	-	-	-	-	-	-	-	-	7	-	-	-	-
高知県	-	-	-	-	-	-	-	-	-	-	-	-	-	3	-	1	-	-
福岡県	-	1	-	-	-	1	-	-	-	-	-	-	-	30	-	-	-	-
佐賀県	-	-	-	-	-	-	-	-	-	-	-	-	-	2	-	-	-	-
長崎県	1	1	-	-	-	-	-	-	-	-	-	-	-	8	-	-	-	-
熊本県	-	-	-	-	-	-	-	-	-	-	-	-	-	11	-	-	-	-
大分県	-	-	-	-	-	-	-	-	-	-	-	-	1	10	-	-	-	-
宮崎県	-	-	-	-	-	-	-	-	-	-	-	-	-	8	-	1	-	-
鹿児島県	-	-	-	-	-	-	-	-	-	-	-	-	-	6	-	-	-	-
沖縄県	-	-	-	-	-	-	-	-	-	-	-	-	1	15	-	9	-	-



\*E型肝炎及びA型肝炎を除く。

\*\*2014年9月19日より届出対象疾患となりました。

\*\*\*ウエストナイル脳炎、西部ウマ脳炎、ダニ媒介脳炎、東部ウマ脳炎、日本脳炎、ペネズエラウマ脳炎及びリフトバレー熱を除く。

報告数・累積報告数, 疾病・都道府県別

2017年36週

	アメルバ赤痢		ウイルス性肝炎*		カリバネム耐性 腸内細菌科細菌感染症**		急性脳炎***		クリプト スポリジウム症		クロイツフェルト ・ヤコブ病		劇症型溶血性 レンサ球菌感染症		後天性免疫不全 症候群		ジアルジア症	
	報告数	累積	報告数	累積	報告数	累積	報告数	累積	報告数	累積	報告数	累積	報告数	累積	報告数	累積	報告数	累積
総 数	13	745	1	200	16	1089	3	500	-	8	4	143	3	390	13	961	1	44
北海道	1	20	-	7	-	24	-	23	-	3	-	6	-	9	-	26	-	1
青森県	-	4	-	-	-	13	-	-	-	-	-	1	-	2	-	5	-	-
岩手県	-	7	-	2	-	9	-	1	-	-	-	-	-	3	-	1	-	-
宮城県	-	18	-	9	1	8	-	-	-	-	-	2	-	6	-	12	-	-
秋田県	-	2	-	-	-	9	-	3	-	-	-	1	-	10	-	-	-	-
山形県	-	7	-	1	-	7	-	4	-	-	-	2	-	5	-	1	-	-
福島県	-	14	-	-	1	18	-	3	-	-	-	1	-	3	-	7	-	-
茨城県	-	9	-	6	-	6	1	16	-	-	-	2	-	7	-	9	-	1
栃木県	-	15	-	3	-	11	-	9	-	-	1	2	-	4	-	8	-	1
群馬県	-	10	-	6	-	7	-	2	-	-	-	1	-	5	-	9	-	1
埼玉県	1	37	-	8	-	42	-	31	-	-	-	4	-	15	-	23	-	-
千葉県	-	29	-	10	3	57	-	68	-	-	-	4	-	15	-	34	-	1
東京都	2	138	-	44	1	142	1	51	-	-	-	12	1	52	4	323	1	20
神奈川県	2	64	-	7	2	86	-	37	-	-	1	10	-	27	1	60	-	2
新潟県	-	11	1	2	-	26	-	10	-	-	-	5	-	9	-	7	-	-
富山県	-	4	-	1	-	8	-	1	-	-	-	1	-	6	-	5	-	3
石川県	-	4	-	-	-	4	-	2	-	-	-	4	-	-	-	3	-	1
福井県	-	3	-	-	-	6	-	-	-	-	-	2	-	2	-	1	-	-
山梨県	-	3	-	4	-	5	-	2	-	-	-	5	-	1	-	5	-	-
長野県	-	14	-	2	-	20	-	14	-	-	-	4	-	7	-	7	-	1
岐阜県	1	10	-	3	-	10	-	2	-	-	-	4	-	6	-	10	-	-
静岡県	-	11	-	4	-	20	-	21	-	-	-	4	-	14	-	13	-	2
愛知県	1	44	-	4	-	62	-	30	-	-	2	9	-	27	1	46	-	1
三重県	1	9	-	4	-	17	-	1	-	-	-	2	-	7	-	10	-	-
滋賀県	-	3	-	3	-	7	-	4	-	-	-	1	-	12	-	8	-	-
京都府	-	17	-	1	1	21	-	9	-	-	-	7	-	6	1	18	-	1
大阪府	-	93	-	13	1	94	1	31	-	1	-	6	-	14	3	127	-	2
兵庫県	1	22	-	8	-	41	-	27	-	1	-	5	2	18	-	28	-	1
奈良県	1	5	-	1	1	16	-	4	-	-	-	3	-	8	-	6	-	1
和歌山県	-	1	-	-	1	7	-	2	-	1	-	1	-	8	-	3	-	-
鳥取県	-	1	-	1	-	4	-	1	-	-	-	1	-	6	-	3	-	-
島根県	-	2	-	-	-	13	-	-	-	-	-	2	-	1	-	1	-	1
岡山県	-	18	-	5	-	9	-	3	-	-	-	2	-	6	-	12	-	-
広島県	1	17	-	5	-	26	-	3	-	-	-	3	-	6	-	6	-	-
山口県	-	7	-	2	1	23	-	14	-	1	-	3	-	4	-	7	-	-
徳島県	-	3	-	2	-	1	-	-	-	-	-	1	-	-	-	5	-	-
香川県	-	4	-	6	-	10	-	1	-	-	-	1	-	1	-	9	-	-
愛媛県	-	6	-	-	-	5	-	3	-	-	-	1	-	4	-	4	-	-
高知県	-	5	-	2	-	14	-	-	-	-	-	1	-	2	-	6	-	-
福岡県	-	33	-	6	2	97	-	30	-	-	-	5	-	23	-	43	-	2
佐賀県	-	3	-	3	-	5	-	-	-	-	-	1	-	7	-	-	-	-
長崎県	-	2	-	2	-	27	-	3	-	-	-	2	-	4	-	4	-	1
熊本県	-	5	-	1	-	7	-	1	-	1	-	2	-	6	-	6	-	-
大分県	-	-	-	2	1	7	-	9	-	-	-	1	-	2	-	2	-	-
宮崎県	-	1	-	2	-	8	-	4	-	-	-	3	-	3	2	7	-	-
鹿児島県	1	5	-	3	-	6	-	14	-	-	-	3	-	-	-	13	-	-
沖縄県	-	5	-	5	-	24	-	6	-	-	-	-	-	7	1	18	-	-

\*2013年4月1日より届出対象疾患となりました。  
 \*\*2014年9月19日より届出対象疾患となりました。

報告数・累積報告数, 疾病・都道府県別

2017年36週

	侵襲性インフルエンザ菌感染症*		侵襲性髄膜炎菌感染症*		侵襲性肺炎球菌感染症*		水痘** (入院例に限る)		先天性風しん症候群		梅毒		播種性 クリプトコックス症**		破傷風		バンコマイシン耐性 黄色ブドウ球菌感染症	
	報告数	累積	報告数	累積	報告数	累積	報告数	累積	報告数	累積	報告数	累積	報告数	累積	報告数	累積	報告数	累積
総数	-	266	1	19	15	2326	4	210	-	-	84	3856	1	89	3	88	-	-
北海道	-	7	-	-	-	73	-	13	-	-	-	74	-	-	-	7	-	-
青森県	-	1	-	-	-	8	-	1	-	-	1	52	-	-	-	-	-	-
岩手県	-	2	-	-	-	11	-	4	-	-	-	10	-	-	-	1	-	-
宮城県	-	3	-	-	-	35	-	1	-	-	2	42	-	1	-	1	-	-
秋田県	-	2	-	-	-	20	-	10	-	-	-	5	-	1	-	-	-	-
山形県	-	4	-	-	-	28	-	-	-	-	-	7	-	1	-	1	-	-
福島県	-	5	-	-	-	17	-	1	-	-	-	36	-	1	-	-	-	-
茨城県	-	2	-	1	1	36	-	3	-	-	3	33	-	-	-	4	-	-
栃木県	-	3	-	-	1	26	-	2	-	-	1	44	-	-	-	2	-	-
群馬県	-	3	-	-	-	26	-	3	-	-	1	44	-	-	-	3	-	-
埼玉県	-	13	1	1	2	93	-	10	-	-	7	146	-	1	-	2	-	-
千葉県	-	4	-	3	2	130	1	6	-	-	1	92	-	2	-	6	-	-
東京都	-	41	-	2	-	289	-	35	-	-	25	1226	-	8	-	3	-	-
神奈川県	-	18	-	3	-	165	-	10	-	-	8	216	-	8	-	5	-	-
新潟県	-	4	-	-	-	64	-	1	-	-	-	14	-	4	-	1	-	-
富山県	-	4	-	-	-	27	-	1	-	-	-	9	-	1	-	-	-	-
石川県	-	4	-	-	-	16	1	6	-	-	-	16	-	1	-	1	-	-
福井県	-	2	-	-	-	16	-	1	-	-	1	15	-	1	-	-	-	-
山梨県	-	1	-	-	-	12	-	2	-	-	-	6	1	3	-	-	-	-
長野県	-	4	-	-	-	38	-	4	-	-	-	19	-	4	-	3	-	-
岐阜県	-	7	-	-	1	26	-	3	-	-	-	47	-	1	-	2	-	-
静岡県	-	6	-	-	-	73	-	5	-	-	2	55	-	3	-	4	-	-
愛知県	-	25	-	2	2	154	-	11	-	-	5	219	-	9	-	6	-	-
三重県	-	3	-	1	-	39	-	1	-	-	-	40	-	1	-	-	-	-
滋賀県	-	2	-	-	-	36	1	4	-	-	1	20	-	1	-	-	-	-
京都府	-	3	-	-	1	67	-	3	-	-	-	54	-	1	-	1	-	-
大阪府	-	24	-	2	1	186	-	13	-	-	9	514	-	8	-	3	-	-
兵庫県	-	12	-	1	1	128	-	8	-	-	6	135	-	5	-	2	-	-
奈良県	-	3	-	-	1	30	-	3	-	-	-	19	-	1	-	2	-	-
和歌山県	-	1	-	1	-	13	-	1	-	-	-	13	-	2	-	4	-	-
鳥取県	-	1	-	-	-	18	-	2	-	-	-	6	-	-	-	-	-	-
島根県	-	-	-	-	-	34	-	-	-	-	-	-	-	-	-	-	-	-
岡山県	-	1	-	-	-	28	-	3	-	-	2	112	-	-	-	-	-	-
広島県	-	1	-	-	-	15	-	1	-	-	1	91	-	4	-	1	-	-
山口県	-	1	-	-	-	17	-	2	-	-	-	14	-	1	-	2	-	-
徳島県	-	1	-	-	-	4	-	1	-	-	2	11	-	-	1	3	-	-
香川県	-	3	-	-	-	19	-	1	-	-	-	52	-	1	-	2	-	-
愛媛県	-	2	-	-	-	8	-	1	-	-	-	28	-	1	2	3	-	-
高知県	-	3	-	-	-	16	-	-	-	-	-	12	-	2	-	1	-	-
福岡県	-	14	-	-	1	117	1	12	-	-	3	173	-	3	-	3	-	-
佐賀県	-	-	-	-	-	10	-	4	-	-	-	12	-	2	-	1	-	-
長崎県	-	1	-	-	-	20	-	5	-	-	-	8	-	-	-	-	-	-
熊本県	-	3	-	-	1	30	-	2	-	-	-	52	-	2	-	-	-	-
大分県	-	-	-	-	-	7	-	5	-	-	-	10	-	-	-	1	-	-
宮崎県	-	2	-	-	-	13	-	1	-	-	1	9	-	-	-	4	-	-
鹿児島県	-	1	-	1	-	17	-	3	-	-	1	16	-	3	-	3	-	-
沖縄県	-	19	-	1	-	71	-	1	-	-	1	28	-	1	-	-	-	-

\*2014年9月19日より届出対象疾患となりました。

報告数・累積報告数, 疾病・都道府県別 2017年36週

	バンコマイシン耐性腸球菌感染症		風しん		麻しん		薬剤耐性アシネトバクター感染症*	
	報告数	累積	報告数	累積	報告数	累積	報告数	累積
総数	1	57	2	64	-	176	-	16
北海道	-	4	-	-	-	1	-	-
青森県	-	-	-	-	-	-	-	-
岩手県	-	-	-	-	-	-	-	-
宮城県	-	-	-	1	-	1	-	-
秋田県	-	-	-	-	-	-	-	1
山形県	-	-	-	-	-	53	-	-
福島県	-	-	-	-	-	-	-	-
茨城県	-	-	-	-	-	1	-	1
栃木県	-	-	-	-	-	-	-	-
群馬県	-	-	-	-	-	2	-	-
埼玉県	-	7	-	5	-	4	-	7
千葉県	-	1	-	6	-	1	-	1
東京都	-	7	2	18	-	26	-	2
神奈川県	-	3	-	8	-	6	-	-
新潟県	-	-	-	-	-	3	-	-
富山県	-	-	-	-	-	-	-	-
石川県	-	-	-	-	-	4	-	-
福井県	-	-	-	-	-	-	-	-
山梨県	-	-	-	-	-	1	-	-
長野県	-	1	-	1	-	4	-	-
岐阜県	-	-	-	-	-	-	-	-
静岡県	-	-	-	4	-	-	-	-
愛知県	-	-	-	1	-	1	-	-
三重県	-	1	-	1	-	22	-	-
滋賀県	-	-	-	-	-	1	-	-
京都府	-	1	-	-	-	2	-	-
大阪府	1	20	-	7	-	9	-	1
兵庫県	-	1	-	6	-	3	-	-
奈良県	-	-	-	2	-	1	-	-
和歌山県	-	-	-	-	-	-	-	1
鳥取県	-	-	-	1	-	-	-	1
島根県	-	-	-	-	-	2	-	-
岡山県	-	4	-	-	-	-	-	-
広島県	-	-	-	-	-	11	-	-
山口県	-	-	-	-	-	-	-	-
徳島県	-	-	-	-	-	-	-	-
香川県	-	-	-	-	-	5	-	-
愛媛県	-	1	-	-	-	-	-	-
高知県	-	1	-	-	-	-	-	-
福岡県	-	3	-	-	-	4	-	1
佐賀県	-	-	-	-	-	-	-	-
長崎県	-	-	-	-	-	-	-	-
熊本県	-	-	-	2	-	3	-	-
大分県	-	-	-	1	-	4	-	-
宮崎県	-	-	-	-	-	1	-	-
鹿児島県	-	-	-	-	-	-	-	-
沖縄県	-	2	-	-	-	-	-	-

\*鳥インフルエンザ及び新型インフルエンザ等感染症を除く。

報告数・定点当り報告数, 疾病・都道府県別

2017年36週

	インフルエンザ*		RSウイルス感染症		咽頭結膜熱		A群溶血性レンサ球菌咽頭炎		感染性胃腸炎		水痘		手足口病		伝染性紅斑		突発性発しん	
	報告数	定点当り	報告数	報告数	報告数	定点当り	報告数	定点当り	報告数	定点当り	報告数	定点当り	報告数	定点当り	報告数	定点当り	報告数	定点当り
総数	899	0.18	10123	1602	0.51	4580	1.45	10475	3.32	616	0.20	13166	4.17	193	0.06	1526	0.48	
北海道	-	-	202	153	1.09	335	2.39	170	1.21	33	0.24	533	3.81	-	-	49	0.35	
青森県	2	0.03	87	4	0.10	25	0.60	96	2.29	1	0.02	229	5.45	-	-	18	0.43	
岩手県	-	-	127	11	0.28	61	1.53	92	2.30	5	0.13	329	8.23	12	0.30	12	0.30	
宮城県	61	0.64	187	8	0.14	96	1.63	201	3.41	6	0.10	610	10.34	8	0.14	34	0.58	
秋田県	-	-	94	18	0.51	24	0.69	45	1.29	3	0.09	74	2.11	-	-	14	0.40	
山形県	-	-	237	26	0.87	92	3.07	77	2.57	5	0.17	195	6.50	18	0.60	17	0.57	
福島県	-	-	168	9	0.20	56	1.22	59	1.28	1	0.02	564	12.26	8	0.17	31	0.67	
茨城県	27	0.23	197	30	0.40	97	1.29	216	2.88	14	0.19	595	7.93	-	-	22	0.29	
栃木県	18	0.24	185	14	0.29	33	0.69	62	1.29	11	0.23	396	8.25	1	0.02	24	0.50	
群馬県	1	0.01	200	35	0.60	83	1.43	169	2.91	8	0.14	191	3.29	8	0.14	35	0.60	
埼玉県	55	0.22	482	84	0.52	268	1.64	623	3.82	31	0.19	1362	8.36	13	0.08	83	0.51	
千葉県	37	0.17	248	66	0.49	260	1.94	382	2.85	16	0.12	759	5.66	11	0.08	66	0.49	
東京都	71	0.17	786	114	0.44	359	1.39	906	3.51	51	0.20	1560	6.05	17	0.07	155	0.60	
神奈川県	50	0.15	418	54	0.25	379	1.79	683	3.22	34	0.16	1300	6.13	37	0.17	139	0.66	
新潟県	11	0.12	314	22	0.39	56	0.98	128	2.25	15	0.26	266	4.67	2	0.04	26	0.46	
富山県	-	-	139	6	0.21	21	0.72	132	4.55	4	0.14	72	2.48	2	0.07	9	0.31	
石川県	5	0.10	213	19	0.66	54	1.86	80	2.76	3	0.10	95	3.28	-	-	12	0.41	
福井県	7	0.22	176	2	0.09	44	2.00	76	3.45	6	0.27	74	3.36	1	0.05	8	0.36	
山梨県	10	0.24	72	20	0.83	29	1.21	56	2.33	13	0.54	70	2.92	-	-	6	0.25	
長野県	9	0.10	93	9	0.17	97	1.80	155	2.87	7	0.13	513	9.50	1	0.02	15	0.28	
岐阜県	3	0.03	140	19	0.36	24	0.45	101	1.91	6	0.11	171	3.23	1	0.02	11	0.21	
静岡県	11	0.08	335	45	0.51	139	1.56	377	4.24	8	0.09	360	4.04	14	0.16	32	0.36	
愛知県	13	0.07	448	71	0.39	164	0.90	480	2.64	36	0.20	562	3.09	5	0.03	74	0.41	
三重県	9	0.13	176	30	0.67	44	0.98	177	3.93	15	0.33	111	2.47	-	-	26	0.58	
滋賀県	2	0.04	61	15	0.47	19	0.59	82	2.56	11	0.34	50	1.56	-	-	13	0.41	
京都府	1	0.01	179	41	0.53	74	0.96	242	3.14	9	0.12	115	1.49	-	-	32	0.42	
大阪府	33	0.11	728	91	0.46	321	1.61	629	3.15	42	0.21	272	1.36	10	0.05	88	0.44	
兵庫県	17	0.09	364	49	0.38	116	0.90	562	4.36	23	0.18	158	1.22	4	0.03	49	0.38	
奈良県	-	-	88	17	0.50	50	1.47	96	2.82	16	0.47	57	1.68	4	0.12	21	0.62	
和歌山県	1	0.02	73	18	0.60	13	0.43	78	2.60	2	0.07	26	0.87	-	-	8	0.27	
鳥取県	13	0.45	59	18	0.95	76	4.00	80	4.21	5	0.26	24	1.26	-	-	8	0.42	
島根県	37	0.97	144	4	0.17	47	2.04	87	3.78	2	0.09	53	2.30	-	-	12	0.52	
岡山県	1	0.01	106	14	0.26	52	0.96	298	5.52	6	0.11	98	1.81	-	-	19	0.35	
広島県	54	0.47	235	43	0.60	118	1.64	276	3.83	22	0.31	128	1.78	3	0.04	22	0.31	
山口県	3	0.04	141	20	0.42	69	1.44	122	2.54	14	0.29	61	1.27	1	0.02	31	0.65	
徳島県	8	0.22	154	18	0.78	26	1.13	94	4.09	1	0.04	42	1.83	1	0.04	20	0.87	
香川県	1	0.02	59	7	0.25	43	1.54	103	3.68	4	0.14	27	0.96	-	-	12	0.43	
愛媛県	-	-	211	26	0.70	68	1.84	213	5.76	8	0.22	130	3.51	2	0.05	16	0.43	
高知県	1	0.02	122	4	0.13	21	0.70	109	3.63	5	0.17	20	0.67	1	0.03	9	0.30	
福岡県	15	0.08	586	57	0.48	288	2.40	581	4.84	35	0.29	226	1.88	3	0.03	75	0.63	
佐賀県	5	0.13	43	29	1.26	27	1.17	50	2.17	6	0.26	45	1.96	-	-	16	0.70	
長崎県	7	0.10	240	7	0.16	41	0.93	110	2.50	14	0.32	42	0.95	-	-	25	0.57	
熊本県	2	0.03	298	55	1.10	54	1.08	210	4.20	9	0.18	113	2.26	2	0.04	27	0.54	
大分県	50	0.86	104	12	0.33	61	1.69	273	7.58	7	0.19	89	2.47	-	-	27	0.75	
宮崎県	16	0.27	185	44	1.22	41	1.14	224	6.22	16	0.44	57	1.58	3	0.08	35	0.97	
鹿児島県	10	0.11	201	103	1.91	72	1.33	299	5.54	14	0.26	206	3.81	-	-	23	0.43	
沖縄県	222	3.83	18	41	1.21	43	1.26	114	3.35	13	0.38	136	4.00	-	-	20	0.59	

\*髄膜炎菌、肺炎球菌、インフルエンザ菌を原因として同定された場合を除く。  
 \*\*オウム病を除く。

報告数・定点当り報告数, 疾病・都道府県別

2017年36週

	百日咳		ヘルパンギーナ		流行性耳下腺炎		急性出血性結膜炎		流行性角結膜炎		細菌性髄膜炎*		無菌性髄膜炎		マイコプラズマ肺炎		クラミジア肺炎**	
	報告数	定点当り	報告数	定点当り	報告数	定点当り	報告数	定点当り	報告数	定点当り	報告数	定点当り	報告数	定点当り	報告数	定点当り	報告数	定点当り
総数	32	0.01	3346	1.06	1165	0.37	14	0.02	684	0.98	9	0.02	37	0.08	129	0.27	7	0.01
北海道	6	0.04	115	0.82	17	0.12	1	0.03	21	0.72	-	-	11	0.48	10	0.43	-	-
青森県	-	-	39	0.93	24	0.57	1	0.09	2	0.18	-	-	-	-	3	0.50	-	-
岩手県	-	-	94	2.35	52	1.30	-	-	4	0.29	1	0.05	3	0.16	8	0.42	-	-
宮城県	-	-	85	1.44	15	0.25	-	-	4	0.33	-	-	-	-	6	0.50	-	-
秋田県	-	-	100	2.86	4	0.11	-	-	2	0.29	-	-	-	-	14	1.75	-	-
山形県	-	-	81	2.70	21	0.70	-	-	16	2.00	-	-	-	-	6	0.60	-	-
福島県	-	-	65	1.41	43	0.93	-	-	14	1.17	1	0.14	-	-	-	-	-	-
茨城県	-	-	112	1.49	9	0.12	-	-	24	1.41	-	-	-	-	5	0.38	-	-
栃木県	-	-	32	0.67	13	0.27	-	-	12	1.00	-	-	1	0.14	3	0.43	-	-
群馬県	-	-	100	1.72	19	0.33	-	-	11	0.79	-	-	-	-	6	0.75	-	-
埼玉県	2	0.01	302	1.85	26	0.16	2	0.05	64	1.56	-	-	1	0.10	2	0.20	-	-
千葉県	1	0.01	305	2.28	37	0.28	-	-	34	0.97	-	-	2	0.22	2	0.22	-	-
東京都	3	0.01	339	1.31	56	0.22	1	0.03	33	0.87	-	-	1	0.04	2	0.08	-	-
神奈川県	-	-	281	1.33	55	0.26	-	-	86	1.72	-	-	1	0.09	1	0.09	-	-
新潟県	-	-	69	1.21	58	1.02	-	-	18	1.80	1	0.08	1	0.08	8	0.62	-	-
富山県	-	-	37	1.28	3	0.10	-	-	1	0.14	-	-	-	-	2	0.40	2	0.40
石川県	-	-	13	0.45	-	-	-	-	8	1.14	-	-	-	-	3	0.60	-	-
福井県	1	0.05	8	0.36	2	0.09	-	-	-	-	-	-	-	-	2	0.33	1	0.17
山梨県	-	-	3	0.13	15	0.63	-	-	8	0.89	-	-	-	-	2	0.20	-	-
長野県	-	-	76	1.41	44	0.81	-	-	2	0.18	-	-	-	-	2	0.18	-	-
岐阜県	-	-	15	0.28	25	0.47	-	-	8	0.73	-	-	-	-	7	1.40	-	-
静岡県	-	-	53	0.60	37	0.42	-	-	20	0.91	-	-	3	0.30	1	0.10	1	0.10
愛知県	1	0.01	70	0.38	45	0.25	5	0.14	10	0.29	-	-	1	0.07	3	0.20	-	-
三重県	-	-	16	0.36	7	0.16	1	0.08	-	-	-	-	-	-	4	0.44	-	-
滋賀県	-	-	34	1.06	10	0.31	-	-	3	0.38	-	-	-	-	-	-	-	-
京都府	1	0.01	40	0.52	29	0.38	-	-	12	0.67	-	-	-	-	2	0.29	-	-
大阪府	1	0.01	123	0.62	48	0.24	-	-	29	0.56	-	-	2	0.12	4	0.24	1	0.06
兵庫県	1	0.01	93	0.72	35	0.27	1	0.03	12	0.34	-	-	2	0.14	1	0.07	1	0.07
奈良県	-	-	29	0.85	5	0.15	-	-	7	0.70	-	-	1	0.17	1	0.17	-	-
和歌山県	-	-	8	0.27	12	0.40	1	0.25	3	0.75	-	-	-	-	-	-	1	0.09
鳥取県	1	0.05	6	0.32	10	0.53	-	-	4	0.80	1	0.20	-	-	1	0.20	-	-
島根県	1	0.04	23	1.00	26	1.13	-	-	-	-	-	-	-	-	-	-	-	-
岡山県	2	0.04	15	0.28	15	0.28	-	-	10	0.83	-	-	-	-	-	-	-	-
広島県	2	0.03	48	0.67	13	0.18	-	-	6	0.32	-	-	-	-	2	0.10	-	-
山口県	1	0.02	39	0.81	34	0.71	-	-	18	2.00	-	-	-	-	-	-	-	-
徳島県	1	0.04	6	0.26	16	0.70	-	-	2	0.50	-	-	-	-	-	-	-	-
香川県	-	-	14	0.50	16	0.57	-	-	13	2.60	-	-	-	-	-	-	-	-
愛媛県	-	-	10	0.27	32	0.86	-	-	30	3.75	-	-	-	-	2	0.33	-	-
高知県	-	-	10	0.33	3	0.10	-	-	-	-	-	-	-	-	-	-	-	-
福岡県	3	0.03	57	0.48	30	0.25	-	-	33	1.27	4	0.27	2	0.13	5	0.33	-	-
佐賀県	1	0.04	35	1.52	-	-	-	-	5	1.25	1	0.17	-	-	1	0.17	-	-
長崎県	-	-	31	0.70	25	0.57	-	-	3	0.38	-	-	3	0.25	5	0.42	-	-
熊本県	-	-	106	2.12	19	0.38	-	-	14	1.56	-	-	-	-	2	0.13	-	-
大分県	-	-	40	1.11	47	1.31	-	-	2	0.40	-	-	-	-	-	-	-	-
宮崎県	-	-	64	1.78	12	0.33	1	0.17	15	2.50	-	-	-	-	-	-	-	-
鹿児島県	-	-	88	1.63	95	1.76	-	-	10	1.43	-	-	-	-	-	-	-	-
沖縄県	3	0.09	17	0.50	6	0.18	-	-	51	5.67	-	-	2	0.29	1	0.14	-	-

\*病原体がロタウイルスであるものに限る。2013年10月14日より届出対象疾患となりました。

 報告数・定点当り報告数,  
 疾病・都道府県別 2017年36週

	感染性胃腸炎 (ロタウイルス)*	
	報告数	定点当り
総 数	8	0.02
北海道	1	0.04
青森県	-	-
岩手県	1	0.05
宮城県	-	-
秋田県	-	-
山形県	-	-
福島県	-	-
茨城県	-	-
栃木県	-	-
群馬県	2	0.25
埼玉県	-	-
千葉県	-	-
東京都	-	-
神奈川県	-	-
新潟県	-	-
富山県	-	-
石川県	-	-
福井県	-	-
山梨県	-	-
長野県	-	-
岐阜県	-	-
静岡県	-	-
愛知県	-	-
三重県	-	-
滋賀県	-	-
京都府	-	-
大阪府	-	-
兵庫県	-	-
奈良県	-	-
和歌山県	1	0.09
鳥取県	-	-
島根県	-	-
岡山県	-	-
広島県	-	-
山口県	-	-
徳島県	-	-
香川県	-	-
愛媛県	1	0.17
高知県	-	-
福岡県	-	-
佐賀県	-	-
長崎県	2	0.17
熊本県	-	-
大分県	-	-
宮崎県	-	-
鹿児島県	-	-
沖縄県	-	-

 報告数・疾病・都道府県別  
 2017年36週

	インフルエンザ (入院患者)
	報告数
総 数	16
北海道	-
青森県	-
岩手県	-
宮城県	2
秋田県	-
山形県	-
福島県	-
茨城県	-
栃木県	1
群馬県	-
埼玉県	-
千葉県	-
東京都	-
神奈川県	-
新潟県	-
富山県	-
石川県	-
福井県	1
山梨県	-
長野県	-
岐阜県	-
静岡県	1
愛知県	-
三重県	1
滋賀県	-
京都府	-
大阪府	-
兵庫県	-
奈良県	-
和歌山県	-
鳥取県	1
島根県	1
岡山県	-
広島県	-
山口県	-
徳島県	-
香川県	-
愛媛県	-
高知県	-
福岡県	-
佐賀県	-
長崎県	-
熊本県	2
大分県	-
宮崎県	1
鹿児島県	1
沖縄県	4

**獣医師が届出を行う感染症と対象動物**

注)2017年第16週より報告数は頭数を示しています〔鳥インフルエンザ(H5N1又はH7N9)の鳥類を除く〕。

報告数・累積報告数, 疾病・都道府県別

2017年36週

	エボラ出血熱		マールブルグ病		ペスト		重症急性呼吸器症候群(SARS)						細菌性赤痢		ウエストナイル熱		エキノコックス症	
	サル		サル		プレーリードッグ	イタチアナグマ		タヌキ		ハクビシン		サル		鳥類		犬		
	報告数	累積	報告数	累積	報告数	累積	報告数	累積	報告数	累積	報告数	累積	報告数	累積	報告数	累積	報告数	累積
総 数	-	-	-	-	-	-	-	-	-	-	-	-	-	-	-	-	-	-
北海道	-	-	-	-	-	-	-	-	-	-	-	-	-	-	-	-	-	-
青森県	-	-	-	-	-	-	-	-	-	-	-	-	-	-	-	-	-	-
岩手県	-	-	-	-	-	-	-	-	-	-	-	-	-	-	-	-	-	-
宮城県	-	-	-	-	-	-	-	-	-	-	-	-	-	-	-	-	-	-
秋田県	-	-	-	-	-	-	-	-	-	-	-	-	-	-	-	-	-	-
山形県	-	-	-	-	-	-	-	-	-	-	-	-	-	-	-	-	-	-
福島県	-	-	-	-	-	-	-	-	-	-	-	-	-	-	-	-	-	-
茨城県	-	-	-	-	-	-	-	-	-	-	-	-	-	-	-	-	-	-
栃木県	-	-	-	-	-	-	-	-	-	-	-	-	-	-	-	-	-	-
群馬県	-	-	-	-	-	-	-	-	-	-	-	-	-	-	-	-	-	-
埼玉県	-	-	-	-	-	-	-	-	-	-	-	-	-	-	-	-	-	-
千葉県	-	-	-	-	-	-	-	-	-	-	-	-	-	-	-	-	-	-
東京都	-	-	-	-	-	-	-	-	-	-	-	-	-	-	-	-	-	-
神奈川県	-	-	-	-	-	-	-	-	-	-	-	-	-	-	-	-	-	-
新潟県	-	-	-	-	-	-	-	-	-	-	-	-	-	-	-	-	-	-
富山県	-	-	-	-	-	-	-	-	-	-	-	-	-	-	-	-	-	-
石川県	-	-	-	-	-	-	-	-	-	-	-	-	-	-	-	-	-	-
福井県	-	-	-	-	-	-	-	-	-	-	-	-	-	-	-	-	-	-
山梨県	-	-	-	-	-	-	-	-	-	-	-	-	-	-	-	-	-	-
長野県	-	-	-	-	-	-	-	-	-	-	-	-	-	-	-	-	-	-
岐阜県	-	-	-	-	-	-	-	-	-	-	-	-	-	-	-	-	-	-
静岡県	-	-	-	-	-	-	-	-	-	-	-	-	-	-	-	-	-	-
愛知県	-	-	-	-	-	-	-	-	-	-	-	-	-	-	-	-	-	-
三重県	-	-	-	-	-	-	-	-	-	-	-	-	-	-	-	-	-	-
滋賀県	-	-	-	-	-	-	-	-	-	-	-	-	-	-	-	-	-	-
京都府	-	-	-	-	-	-	-	-	-	-	-	-	-	-	-	-	-	-
大阪府	-	-	-	-	-	-	-	-	-	-	-	-	-	-	-	-	-	-
兵庫県	-	-	-	-	-	-	-	-	-	-	-	-	-	-	-	-	-	-
奈良県	-	-	-	-	-	-	-	-	-	-	-	-	-	-	-	-	-	-
和歌山県	-	-	-	-	-	-	-	-	-	-	-	-	-	-	-	-	-	-
鳥取県	-	-	-	-	-	-	-	-	-	-	-	-	-	-	-	-	-	-
島根県	-	-	-	-	-	-	-	-	-	-	-	-	-	-	-	-	-	-
岡山県	-	-	-	-	-	-	-	-	-	-	-	-	-	-	-	-	-	-
広島県	-	-	-	-	-	-	-	-	-	-	-	-	-	-	-	-	-	-
山口県	-	-	-	-	-	-	-	-	-	-	-	-	-	-	-	-	-	-
徳島県	-	-	-	-	-	-	-	-	-	-	-	-	-	-	-	-	-	-
香川県	-	-	-	-	-	-	-	-	-	-	-	-	-	-	-	-	-	-
愛媛県	-	-	-	-	-	-	-	-	-	-	-	-	-	-	-	-	-	-
高知県	-	-	-	-	-	-	-	-	-	-	-	-	-	-	-	-	-	-
福岡県	-	-	-	-	-	-	-	-	-	-	-	-	-	-	-	-	-	-
佐賀県	-	-	-	-	-	-	-	-	-	-	-	-	-	-	-	-	-	-
長崎県	-	-	-	-	-	-	-	-	-	-	-	-	-	-	-	-	-	-
熊本県	-	-	-	-	-	-	-	-	-	-	-	-	-	-	-	-	-	-
大分県	-	-	-	-	-	-	-	-	-	-	-	-	-	-	-	-	-	-
宮崎県	-	-	-	-	-	-	-	-	-	-	-	-	-	-	-	-	-	-
鹿児島県	-	-	-	-	-	-	-	-	-	-	-	-	-	-	-	-	-	-
沖縄県	-	-	-	-	-	-	-	-	-	-	-	-	-	-	-	-	-	-



報告数・累積報告数, 疾病・都道府県別 2017年36週

	結核		鳥インフルエンザ(H5N1又はH7N9)		中東呼吸器症候群(MERS)	
	サル		鳥類		ヒトコブラクダ	
	報告数	累積	報告数	累積	報告数	累積
総数	-	26	-	-	-	-
北海道	-	-	-	-	-	-
青森県	-	-	-	-	-	-
岩手県	-	-	-	-	-	-
宮城県	-	-	-	-	-	-
秋田県	-	-	-	-	-	-
山形県	-	-	-	-	-	-
福島県	-	-	-	-	-	-
茨城県	-	26	-	-	-	-
栃木県	-	-	-	-	-	-
群馬県	-	-	-	-	-	-
埼玉県	-	-	-	-	-	-
千葉県	-	-	-	-	-	-
東京都	-	-	-	-	-	-
神奈川県	-	-	-	-	-	-
新潟県	-	-	-	-	-	-
富山県	-	-	-	-	-	-
石川県	-	-	-	-	-	-
福井県	-	-	-	-	-	-
山梨県	-	-	-	-	-	-
長野県	-	-	-	-	-	-
岐阜県	-	-	-	-	-	-
静岡県	-	-	-	-	-	-
愛知県	-	-	-	-	-	-
三重県	-	-	-	-	-	-
滋賀県	-	-	-	-	-	-
京都府	-	-	-	-	-	-
大阪府	-	-	-	-	-	-
兵庫県	-	-	-	-	-	-
奈良県	-	-	-	-	-	-
和歌山県	-	-	-	-	-	-
鳥取県	-	-	-	-	-	-
島根県	-	-	-	-	-	-
岡山県	-	-	-	-	-	-
広島県	-	-	-	-	-	-
山口県	-	-	-	-	-	-
徳島県	-	-	-	-	-	-
香川県	-	-	-	-	-	-
愛媛県	-	-	-	-	-	-
高知県	-	-	-	-	-	-
福岡県	-	-	-	-	-	-
佐賀県	-	-	-	-	-	-
長崎県	-	-	-	-	-	-
熊本県	-	-	-	-	-	-
大分県	-	-	-	-	-	-
宮崎県	-	-	-	-	-	-
鹿児島県	-	-	-	-	-	-
沖縄県	-	-	-	-	-	-

感染症週報 第19巻 第36号 2017年9月25日発行  
 発行：国立感染症研究所  
 厚生労働省健康局結核感染症課  
 事務局：国立感染症研究所感染症疫学センター  
 〒162-8640東京都新宿区戸山1-23-1  
 TEL：03-5285-1111  
 FAX：03-5285-1129  
 URL：<https://www.niid.go.jp/niid/ja/from-idsc.html>  
 <国立感染症研究所 感染症疫学センター>  
<http://www.mhlw.go.jp/>  
 <厚生労働省>  
<http://www.forth.go.jp/>  
 <旅行者のための海外感染症情報(厚生労働省検疫所)>

本週報は、感染症法に基づくものであり、全国の医療従事者、定点医療機関、保健所、保健所設置市、特別区、都道府県、地方衛生研究所、検疫所の皆様のご協力を得て、国立感染症研究所感染症疫学センターにおいて編集したものです。

また、本週報は速報性を重視しておりますので、今後調査などの結果に応じて、若干の変更が生じることがありますが、その場合には週報上にて訂正させていただきます。

「感染症の話」及び「読者のコーナー」の回答欄の内容に関する責は、それぞれの執筆者及び回答者に属しますが、内容に関するご質問、ご意見については事務局でお受けいたします。

なお、週報の内容について、学術的研究、あるいは公衆衛生活動にかかわる業務以外の目的においては、無断転載を禁じます。