

マークをクリックするとそのページを見ることができます



発生動向総覧
P.2-6

<第37週>A群溶血性レンサ球菌咽頭炎の定点当たり報告数は第34週以降増加が続いており、過去5年間の同時期と比較してやや多い/その他最新動向



注目すべき感染症

<今週は該当記事はありません>



感染症関連情報
P.7

病原体情報/海外感染症情報



速報

<今週は該当記事はありません>



読者のコーナー

<今週は該当記事はありません>



グラフ総覧(37週)
P.8-14



グラフ総覧(8月)
P.15-19



8月のデータ
P.20-22



37週のデータ
P.23-37



発生動向総覧

<第37週コメント> 9月20日集計分

◆全数報告の感染症

注意：これは当該週に診断された報告症例の集計です。しかし、迅速に情報還元するために期日を決めて集計を行いますので、当該週に診断された症例の報告が集計の期日以降に届くこともあります。それらについては一部を除いて発生動向総覧では扱いませんが、翌週あるいはそれ以降に、巻末の表の累積数に加えられることとなります。

※感染経路、感染原因、感染地域については、確定あるいは推定として記載されていたものを示します。

1類感染症

報告なし

2類感染症

結核358例

3類感染症

細菌性赤痢4例

菌種：*S. flexneri*(B群)1例__感染地域：インドネシア
S. sonnei(D群)3例__感染地域：石川県1例、インドネシア
 2例

腸管出血性大腸菌感染症151例(有症者92例、うちHUS 3例)

感染地域：国内145例、カナダ2例、タイ1例、フィリピン1例、国内・国外不明2例

国内の多い感染地域：東京都16例、広島県14例*、神奈川県7例、埼玉県6例、福岡県6例、茨城県5例、長野県5例**、大阪府5例

* 第36週に発生した保育施設における集団感染例を含む(O26 VT1)

** 第35週に報告された保育施設における集団感染例を含む(O26 VT1)

年齢群：0歳(2例)、1歳(11例)、2歳(9例)、3歳(3例)、4歳(6例)、5歳(2例)、6歳(4例)、7歳(3例)、9歳(3例)、10代(20例)、20代(20例)、30代(16例)、40代(20例)、50代(12例)、60代(11例)、70代(7例)、80代(1例)、90代以上(1例)

血清型・毒素型：O157 VT1・VT2(46例)、O26 VT1(45例)、O157 VT2(27例)、O157 VT不明(5例)、O103 VT1(4例)、O121 VT2(4例)、O145 VT2(3例)、O26 VT不明(2例)、O111 VT1・VT2(2例)、O111 VT1(2例)、O157 VT1(2例)、O26 VT1・VT2(1例)、O26 VT2(1例)、O91 VT1(1例)、O128 VT2(1例)、O165 VT1・VT2(1例)、その他・不明(4例)

累積報告数：2,957例(有症者2,038例、うちHUS 83例、死亡9例)

パラチフス1例

感染地域：インド

4類感染症

- E型肝炎2例 感染地域(感染源): 北海道2例(生牡蠣/馬刺し1例、不明1例)
- A型肝炎2例 感染地域: 広島県1例、モロッコ1例
- つつが虫病1例 感染地域: 大分県
- デング熱5例 感染地域: インドネシア1例、タイ1例、フィリピン1例、ベトナム1例、ミャンマー1例
 累積報告数: 177例(感染地域: 国外177例)
- 日本紅斑熱21例(うち1例死亡)
 感染地域: 広島県5例、宮崎県4例、和歌山県3例、高知県2例、鹿児島県2例、千葉県1例、三重県1例、兵庫県1例、岡山県1例、愛媛県1例
- マラリア2例 熱帯熱1例__感染地域: アフリカの複数国等(同定不能)
 病型不明1例__感染地域: インド
- ライム病1例 感染地域: 米国
- レジオネラ症36例(肺炎型36例)
 感染地域: 宮城県2例、千葉県2例、東京都2例、神奈川県2例、新潟県2例、長野県2例、静岡県2例、兵庫県2例、山口県2例、北海道1例、福島県1例、茨城県1例、栃木県1例、群馬県1例、愛知県1例、大阪府1例、奈良県1例、岡山県1例、福岡県1例、国内(都道府県不明)8例
 年齢群: 30代(1例)、40代(3例)、50代(2例)、60代(13例)、70代(9例、うち1例死亡)、80代(7例)、90代以上(1例)
 累積報告数: 1,188例
- レプトスピラ症2例 感染地域(感染源): 長野県1例(ネズミ)、沖縄県1例(不明)

5類感染症

- アメーバ赤痢14例(腸管アメーバ症14例)
 感染地域: 北海道1例、福島県1例、千葉県1例、東京都1例、神奈川県1例、長野県1例、静岡県1例、愛知県1例、大阪府1例、国内(都道府県不明)5例
 感染経路: 性的接触4例(異性間3例、異性間・同性間不明1例)、経口感染1例、その他・不明9例
- ウイルス性肝炎4例 B型3例__感染経路: 性的接触3例(異性間1例、異性/同性間1例、異性間・同性間不明1例)
 C型1例__感染経路: 過去の手術を推定
- カルバペネム耐性腸内細菌科細菌感染症27例
 菌検出検体: 血液6例、喀痰6例、尿4例、膿3例、胆汁3例、腹水2例、その他・不明3例
 菌種: *E. aerogenes* 10例、*E. cloacae* 8例、*K. pneumoniae* 3例、*E. coli* 2例、その他・不明4例
 感染経路: 以前からの保菌9例、医療器具関連6例、手術部位3例、院内感染2例、医療器具関連/手術部位1例、その他・不明6例

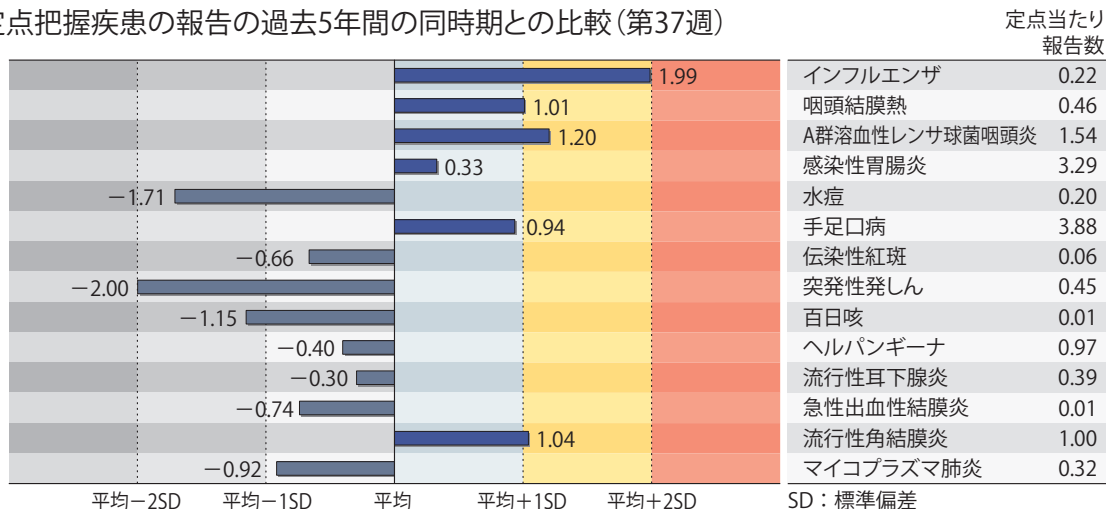
急性脳炎3例 病原体不明3例__年齢群: 0歳(1例)、4歳(1例)、5歳(1例)
 クロイツフェルト・ヤコブ病2例
 遺伝性プリオン病家族性1例
 その他1例
 劇症型溶血性レンサ球菌感染症6例
 年齢群: 50代(3例)、60代(1例)、70代(1例)、80代(1例)
 後天性免疫不全症候群17例(AIDS 4例、無症候10例、その他3例)
 感染地域: 国内12例、フィリピン1例、国内・国外不明4例
 感染経路: 性的接触13例(異性間2例、同性間9例、異性/同性間
 1例、異性間・同性間不明1例)、不明4例
 侵襲性インフルエンザ菌感染症4例(菌検出検体: 血液4例)
 年齢群: 3歳(1例)、60代(1例)、80代(2例. うち1例死亡)
 侵襲性肺炎球菌感染症18例(菌検出検体: 血液14例、血液/髄液2例、髄液1例、その
 他1例)
 年齢群: 1歳(2例)、3歳(1例)、40代(2例)、50代(1例)、60代
 (3例)、70代(5例)、80代(2例)、90代以上(2例. うち
 1例死亡)
 水痘(入院例に限る)1例(臨床診断例)
 年齢群: 10代
 梅毒79例(早期顕症I期28例、早期顕症II期35例、無症候16例)
 累積報告数: 3,974例
 破傷風1例 年齢群: 60代
 バンコマイシン耐性腸球菌感染症1例
 遺伝子型: 不明__菌検出検体: 尿
 風しん2例(検査診断例2例)
 感染地域: 東京都1例、静岡県1例
 年齢群: 15～19歳(1例)、50代(1例)
 累積報告数: 66例(検査診断例50例、臨床診断例16例)

(補) 2016年第37週から2017年第36週までに診断されたものの報告遅れとして、細菌性赤痢
 1例〔菌種: *S. flexneri*(B群)__感染地域: メキシコ〕、つつが虫病4例(感染地域: 岩手県
 2例、沖縄県2例)、デング熱2例(感染地域: フィリピン1例、ベトナム1例)、日本紅斑熱
 2例(感染地域: 和歌山県1例、香川県1例)、レジオネラ症5例(感染地域: 和歌山県2例、
 沖縄県2例、広島県1例)、レプトスピラ症1例(感染地域: 沖縄県__感染源: 川)、カルバ
 ペネム耐性腸内細菌科細菌感染症18例(菌種: *E. cloacae* 7例、*E. aerogenes* 5例、*E. coli*
 2例、*K. pneumoniae* 2例、その他2例)、急性脳炎5例〔単純ヘルペスウイルス1例__年齢
 群: 20代. 腸管出血性大腸菌O157 1例__年齢群: 3歳. 病原体不明3例__年齢群: 0歳
 (2例)、2歳(1例)〕、劇症型溶血性レンサ球菌感染症4例〔年齢群: 0歳(1例. 死亡)、40代
 (1例)、70代(1例)、80代(1例)〕、水痘(入院例に限る)3例〔年齢群: 20代(1例)、30代
 (1例)、70代(1例)〕、梅毒39例(早期顕症I期11例、早期顕症II期18例、無症候10例)、
 播種性クリプトコックス症1例(感染地域: 埼玉県. 年齢群: 70代)、バンコマイシン耐性
 腸球菌感染症1例(遺伝子型: 不明__菌検出検体: 血液)、薬剤耐性アシネトバクター感
 染症1例(菌検出検体: 喀痰)などの報告があった。

◆定点把握の対象となる5類感染症

全国の指定された医療機関(定点)から報告され、疾患により小児科定点(約3,000力所)、インフルエンザ(小児科・内科)定点(約5,000力所)、眼科定点(約600力所)、基幹定点(約500力所)に分かれています。また、定点当たり報告数は、報告数/定点医療機関数です(増減の目安は小数点第3位以下を含む)。

定点把握疾患の報告の過去5年間の同時期との比較(第37週)



当該週と過去5年間の平均(過去5年間の前週、当該週、後週の合計15週の平均)との差をグラフ上に表現した。

インフルエンザ

定点当たり報告数は3週連続で増加し、過去5年間の同時期(前週、当該週、後週)と比較してやや多い。都道府県別の上位3位は沖縄県(3.98)、福井県(1.09)、広島県(0.74)である。基幹定点からのインフルエンザ入院サーベイランスにおける報告数は13例と前週と比較して減少し、10都県から報告があった。

小児科定点報告疾患(主なもの)

RSウイルス感染症の報告数は10,500例と増加した。年齢別では1歳以下の報告数が全体の約68%を占めている。

咽頭結膜熱の定点当たり報告数は減少したが、過去5年間の同時期と比較してやや多い。都道府県別の上位3位は鹿児島県(1.80)、宮崎県(1.42)、北海道(1.26)である。

A群溶血性レンサ球菌咽頭炎の定点当たり報告数は第34週以降増加が続いており、過去5年間の同時期と比較してやや多い。都道府県別の上位3位は鳥取県(3.84)、福岡県(2.64)、北海道(2.41)である。

感染性胃腸炎の定点当たり報告数は2週連続で減少した。都道府県別の上位3位は大分県(6.69)、宮崎県(6.28)、岡山県(5.59)である。

水痘の定点当たり報告数は増加した。都道府県別の上位3位は三重県(0.47)、大分県(0.36)、沖縄県(0.32)である。

手足口病の定点当たり報告数は3週連続で減少した。都道府県別の上位3位は宮城県(8.53)、茨城県(8.51)、福島県(8.43)である。

伝染性紅斑の定点当たり報告数は増加した。都道府県別の上位3位は山形県(0.43)、岩手県(0.20)、福島県(0.20)、神奈川県(0.18)である。

流行性耳下腺炎の定点当たり報告数は2週連続で増加した。都道府県別の上位3位は鹿児島県(1.69)、岩手県(1.43)、長野県(1.19)である。

基幹定点報告疾患

マイコプラズマ肺炎の定点当たり報告数は増加した。都道府県別の上位3位は秋田県(3.50)、石川県(1.20)、青森県(1.00)、群馬県(1.00)である。

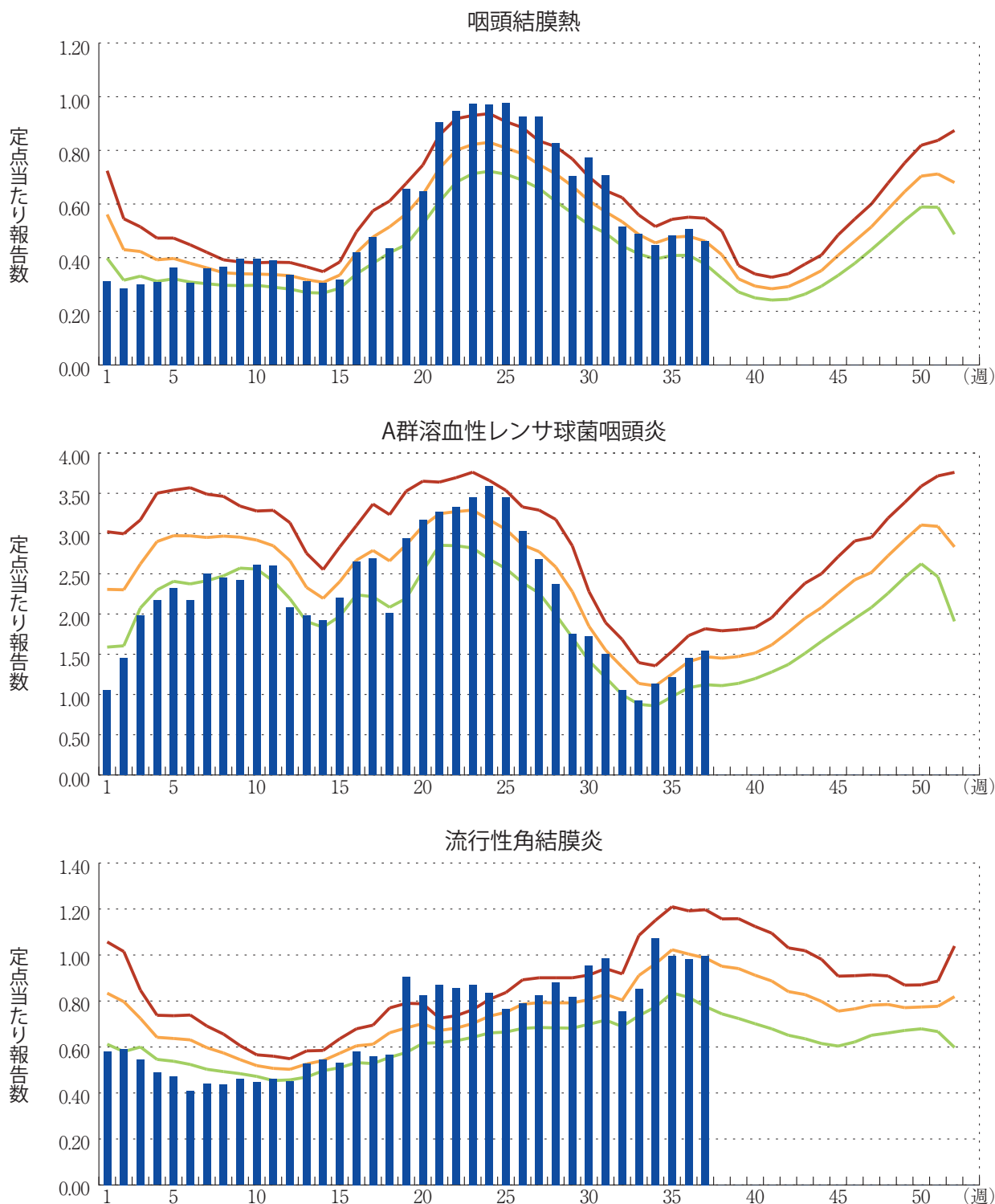
感染性胃腸炎(ロタウイルスに限る)の定点当たり報告数は減少した。5県から5例報告があり、年齢別では0歳(1例)、1～4歳(2例)、5～9歳(1例)、10代(1例)であった。

図. 主要定点把握疾患の過去5年間との週別比較(2017年第37週)

青のバーで示す本年の定点当たり報告数が赤のラインを超えているときには、過去5年間の週と比較してかなり多いことを示す。



*過去5年間の平均：前週、当該週、後週の合計15週の平均





感染症関連情報

◆病原体情報

病原微生物検出情報(IASR)：<https://www.niid.go.jp/niid/ja/iasr.html>

◆海外感染症情報

厚生労働省検疫所(FORTH)：<http://www.forth.go.jp/>

○中東呼吸器症候群コロナウイルス(MERS-CoV)の発生報告(更新18)

<http://www.forth.go.jp/topics/2017/09220936.html>

○世界のインフルエンザ流行の状況(更新18)

<http://www.forth.go.jp/moreinfo/topics/2017/09211143.html>

○トラコーマの撲滅の達成－カンボジア、ラオス

<http://www.forth.go.jp/topics/2017/09201152.html>

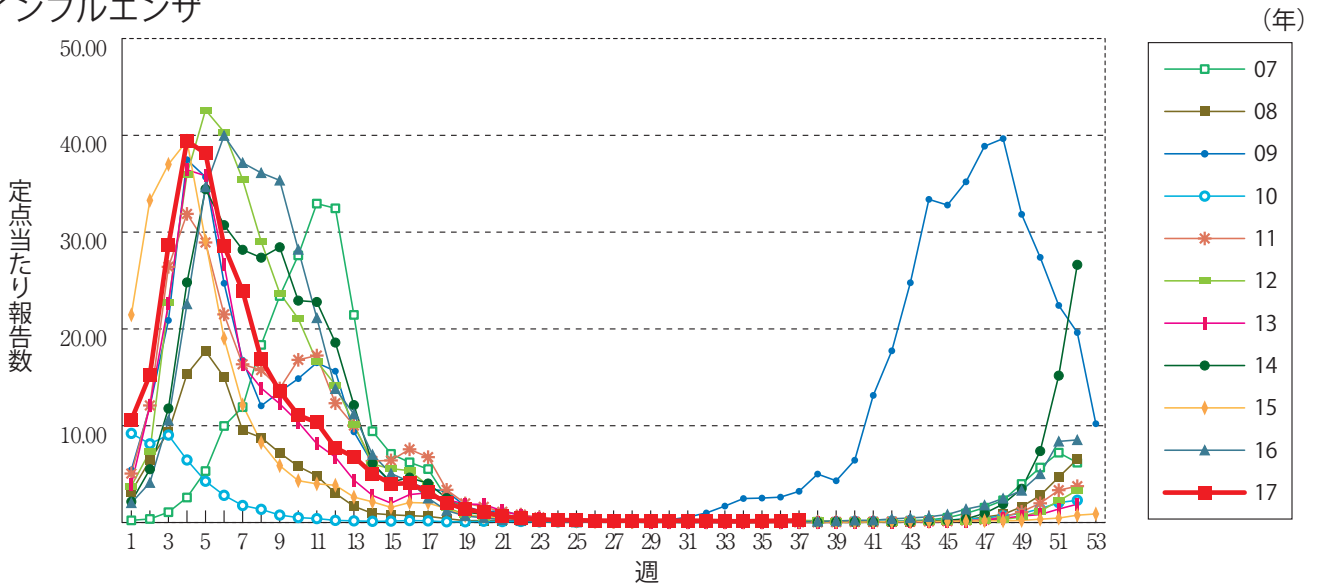
○チクングニア熱の発生－イタリア

<http://www.forth.go.jp/topics/2017/09191205.html>

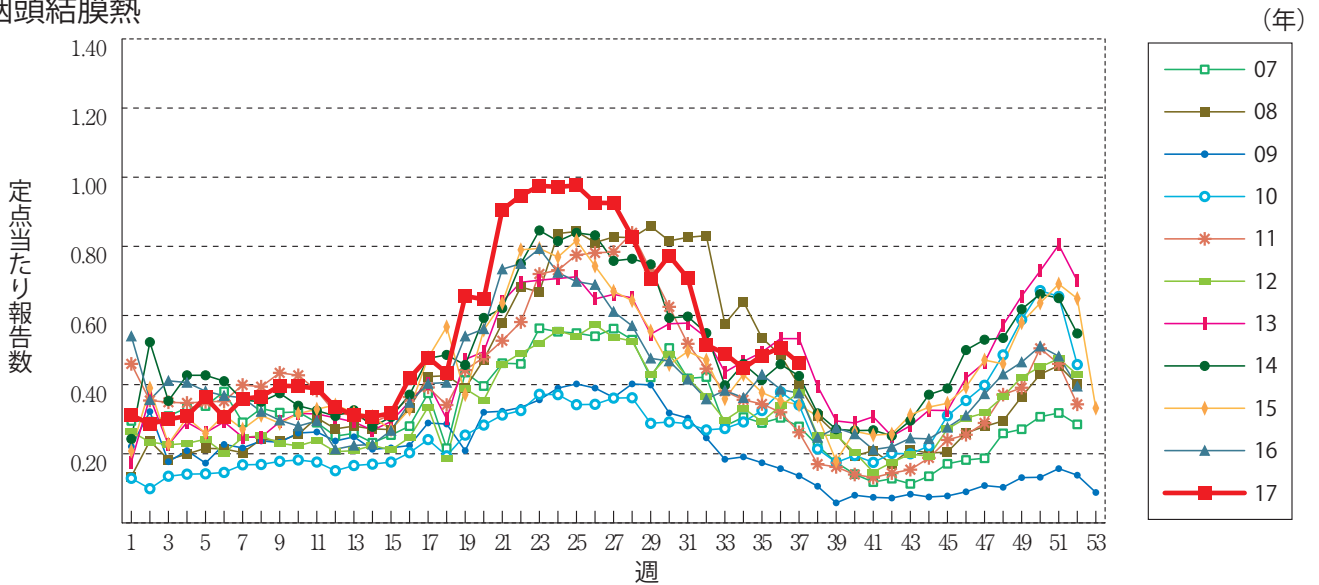


グラフ総覧(37週)

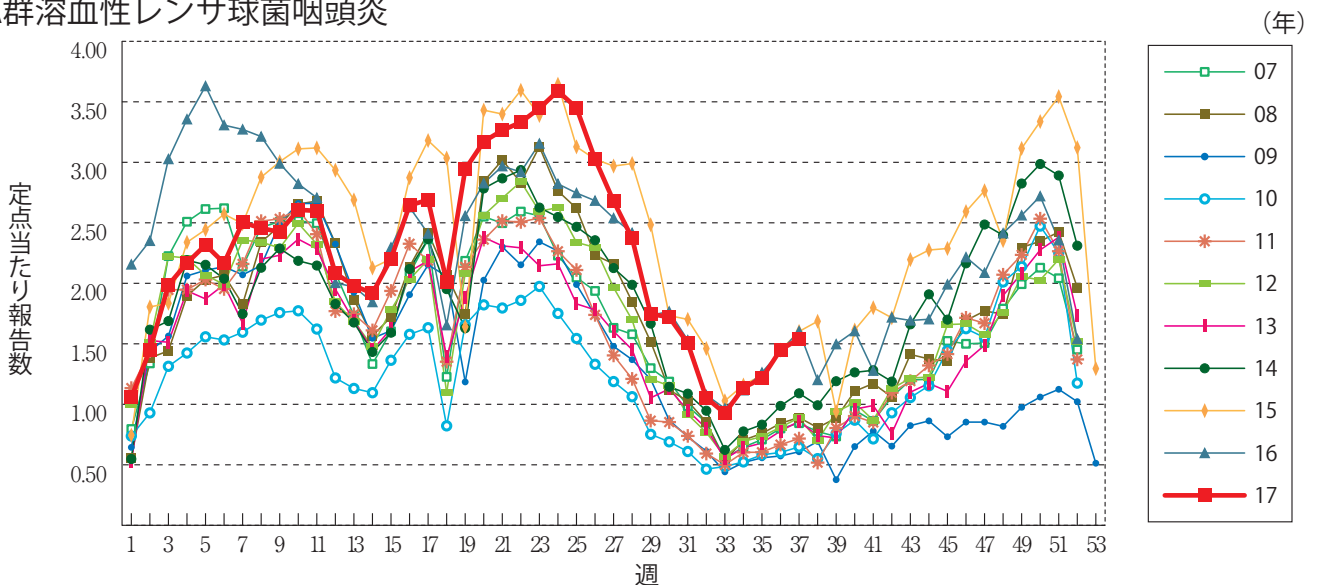
インフルエンザ



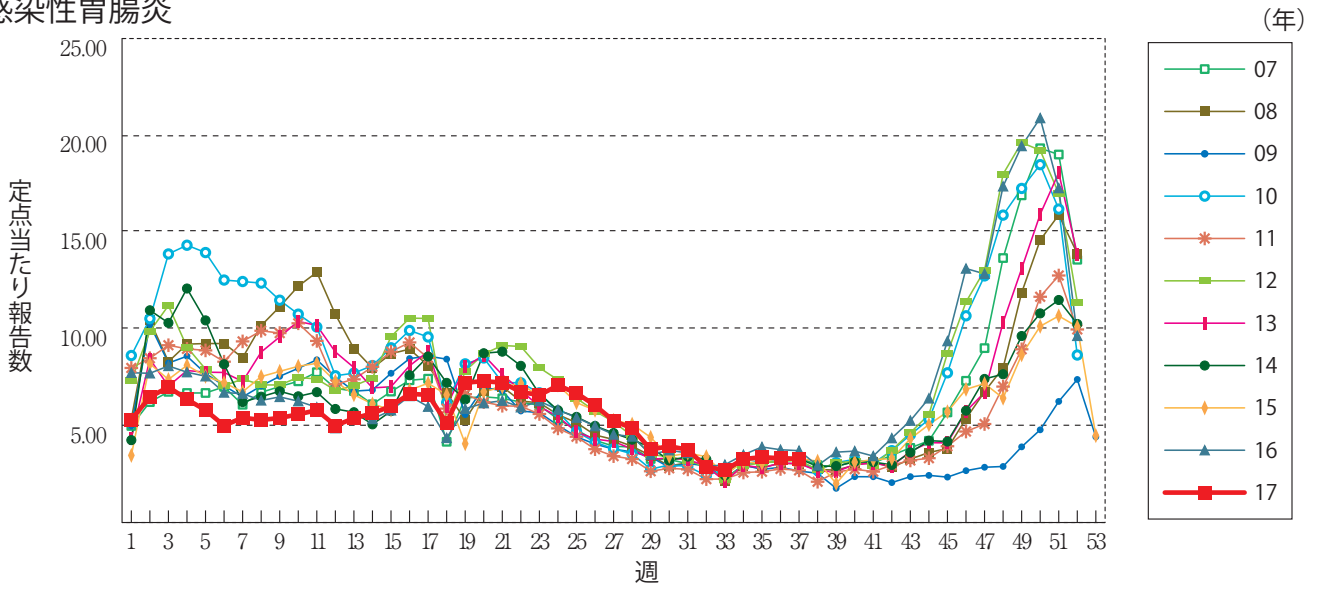
咽頭結膜熱



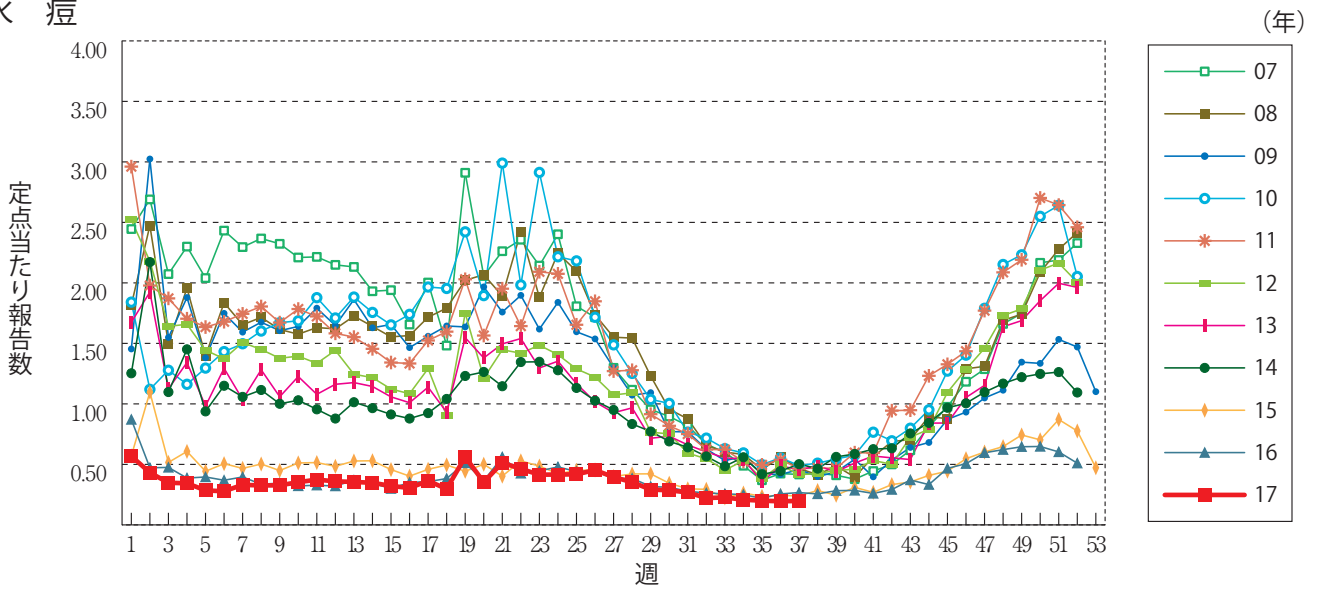
A群溶血性レンサ球菌咽頭炎



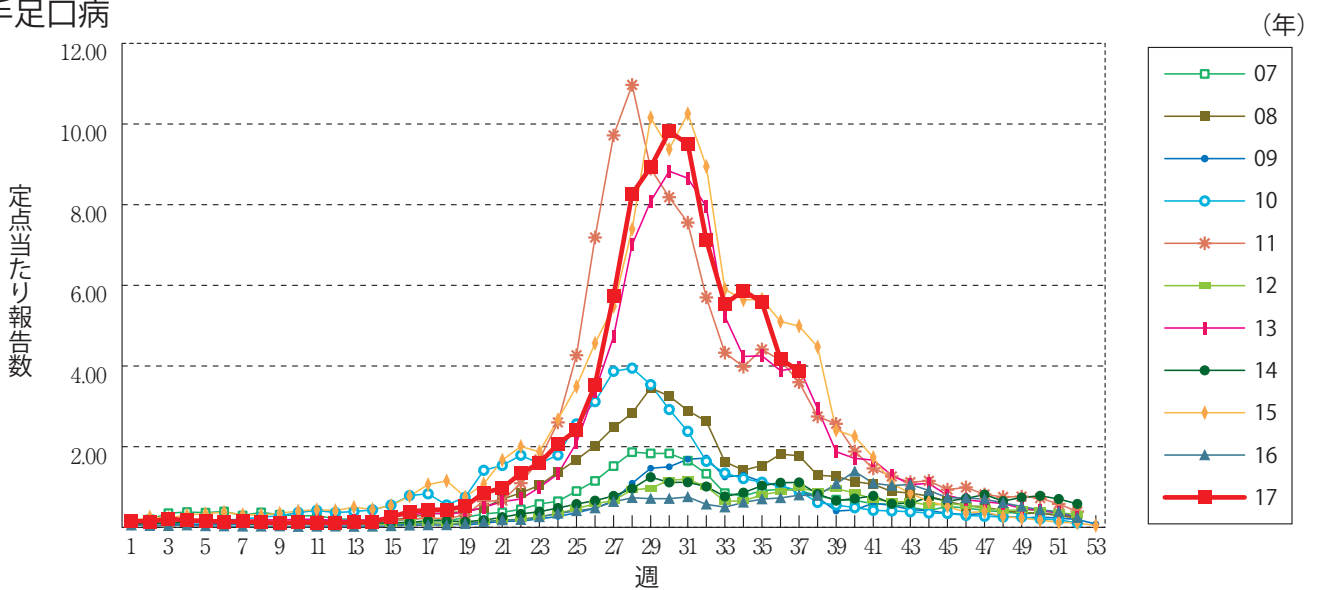
感染性胃腸炎



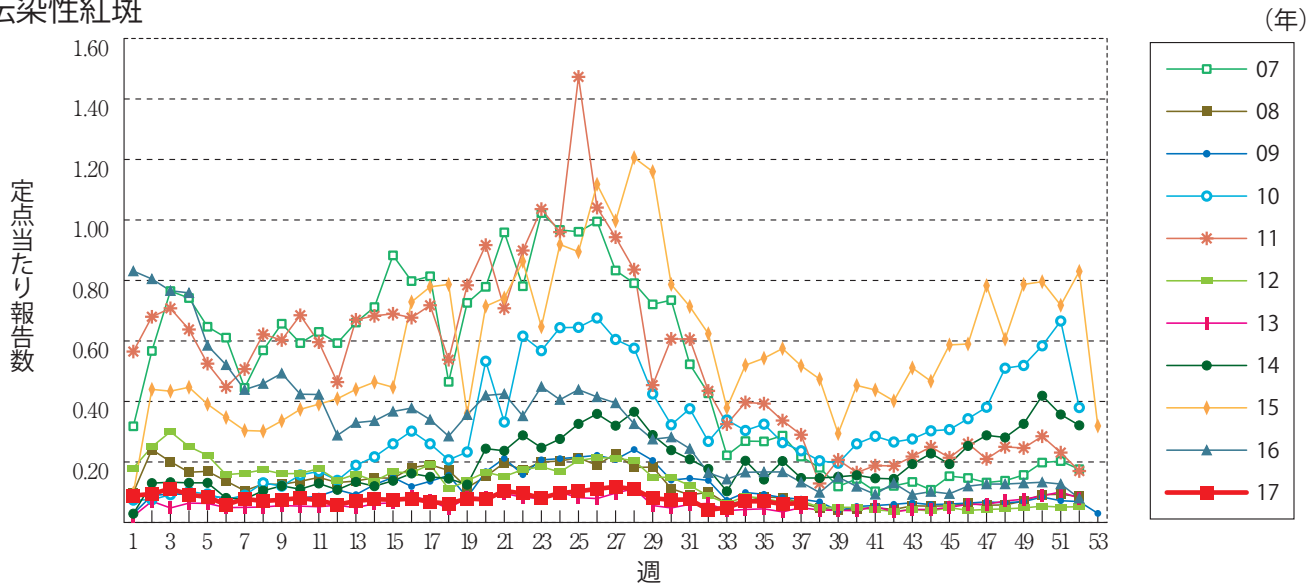
水痘



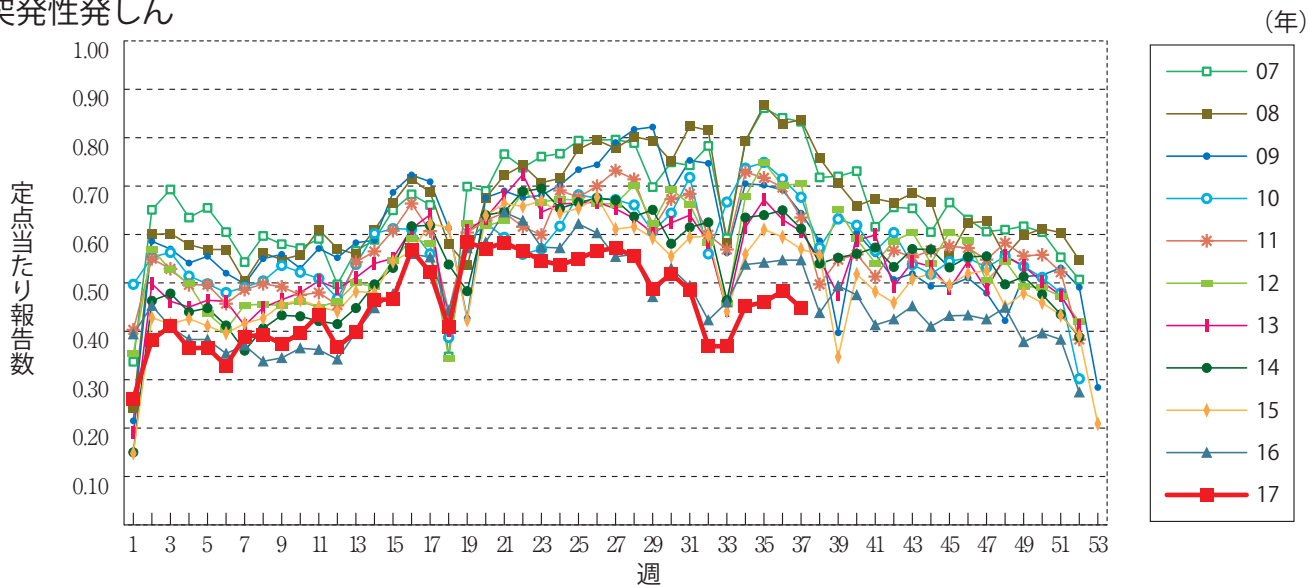
手足口病



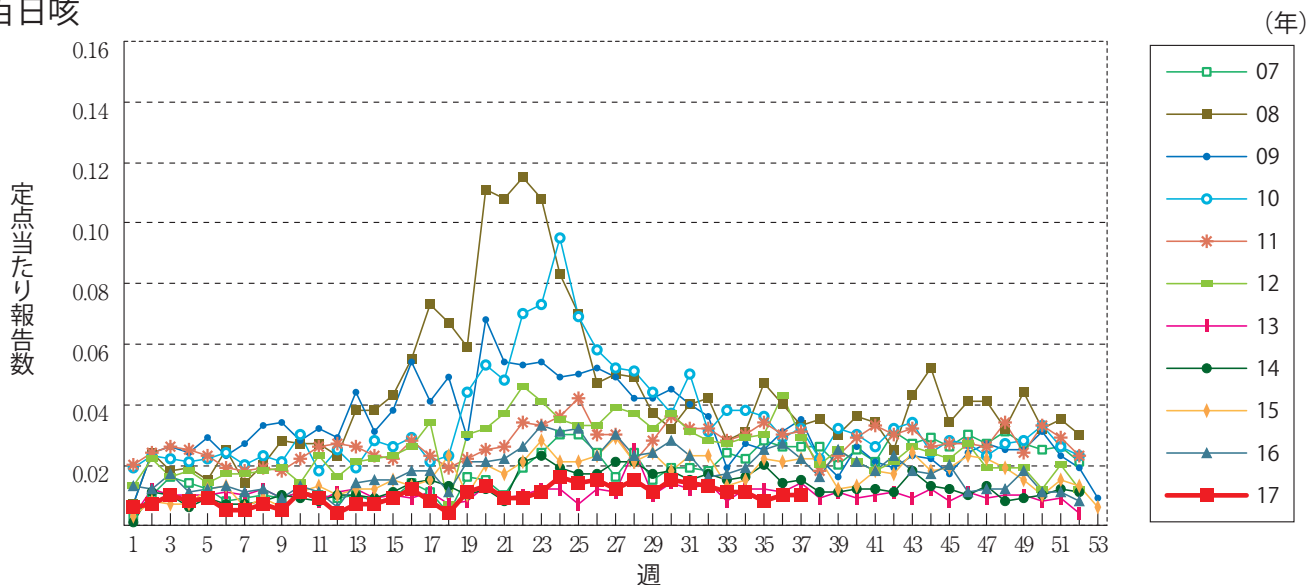
伝染性紅斑



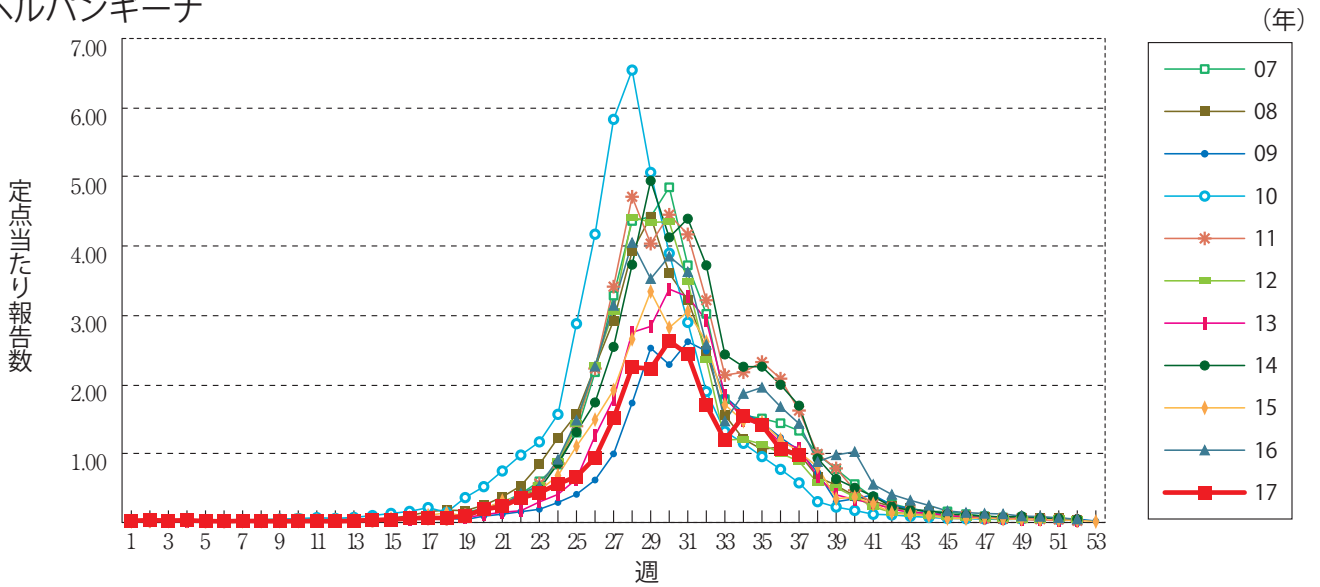
突発性発しん



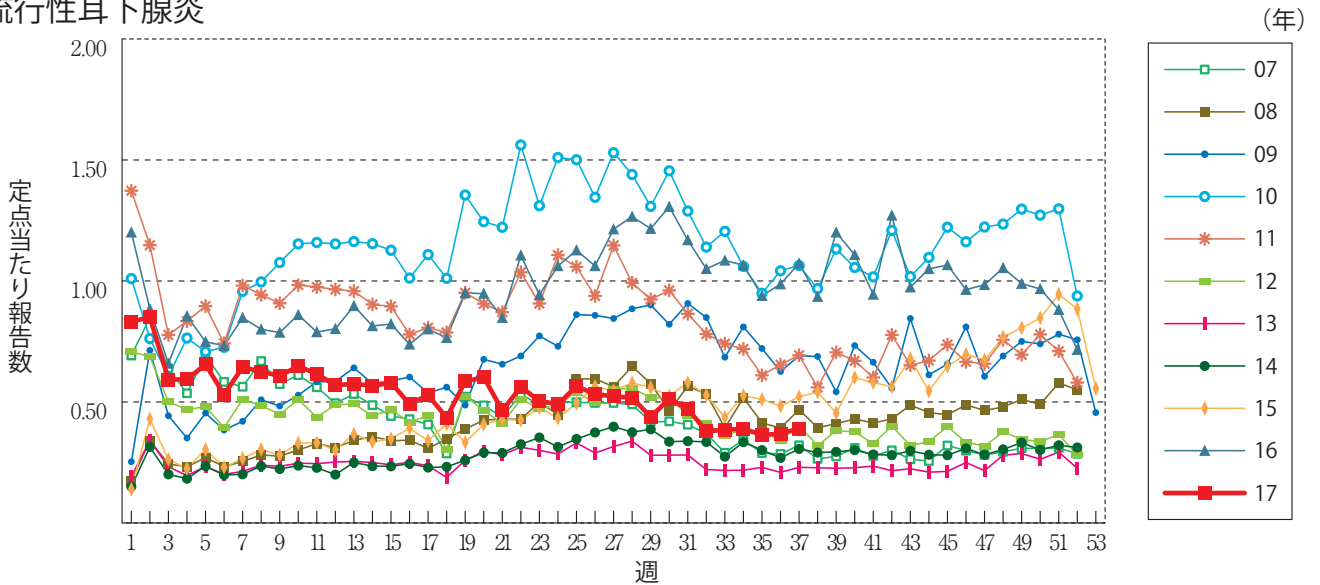
百日咳



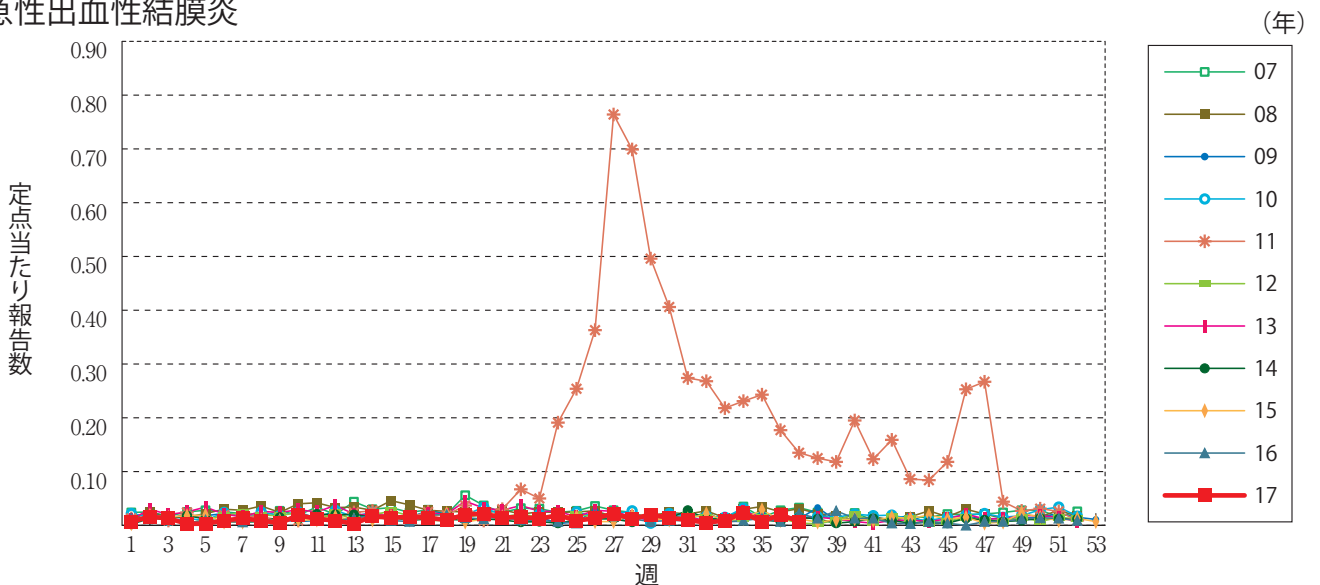
ヘルパンギーナ



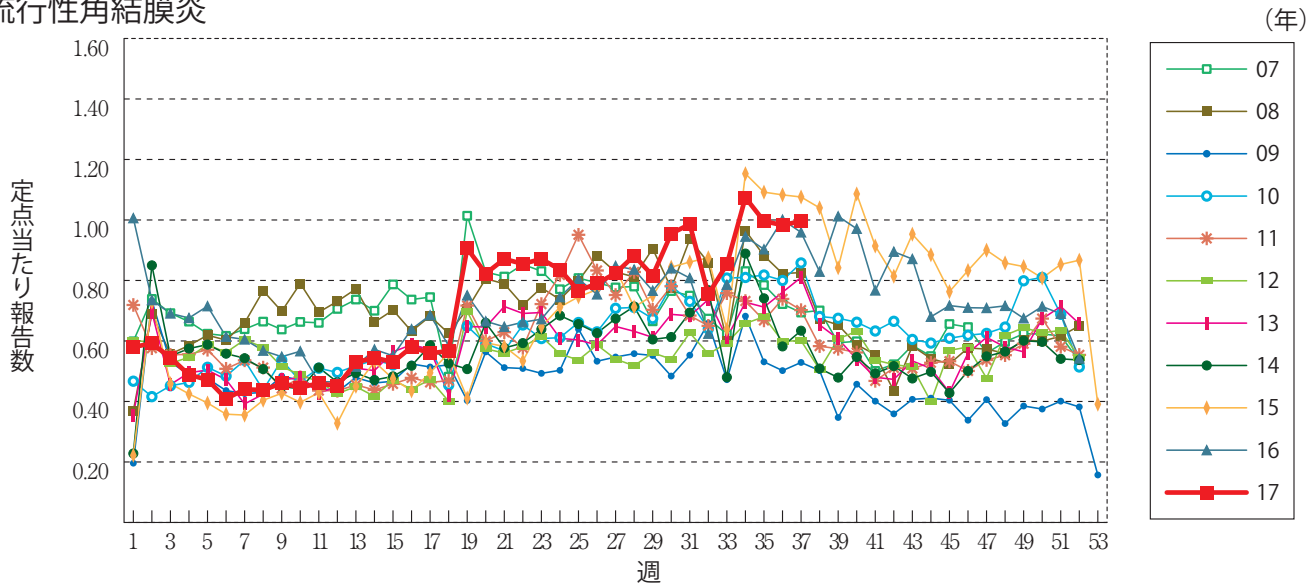
流行性耳下腺炎



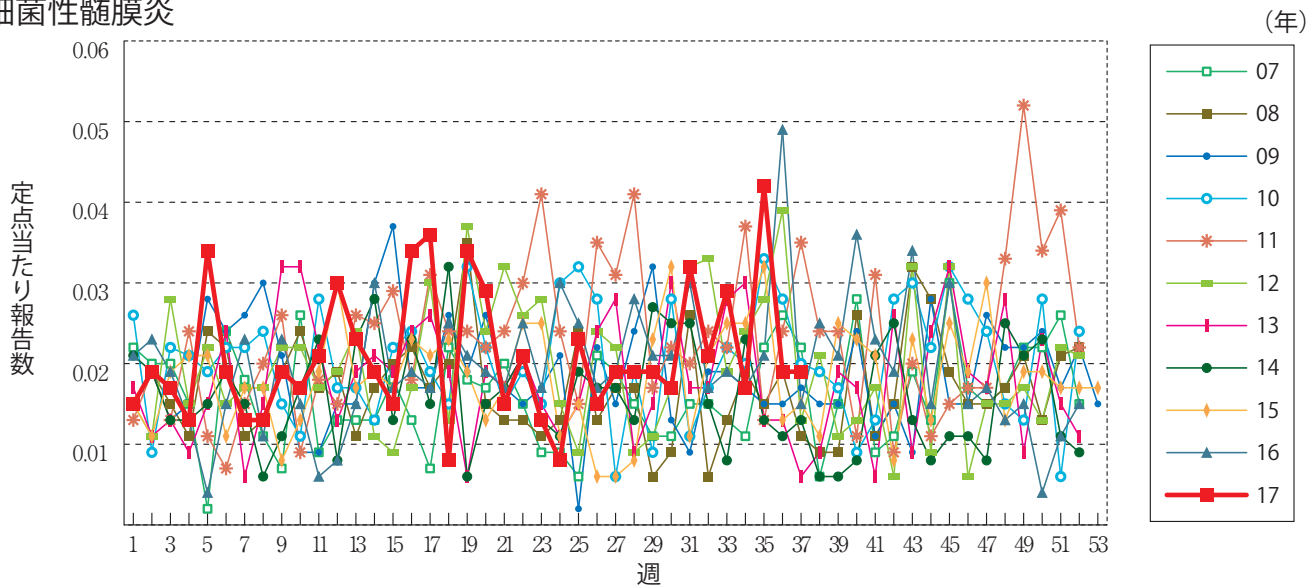
急性出血性結膜炎



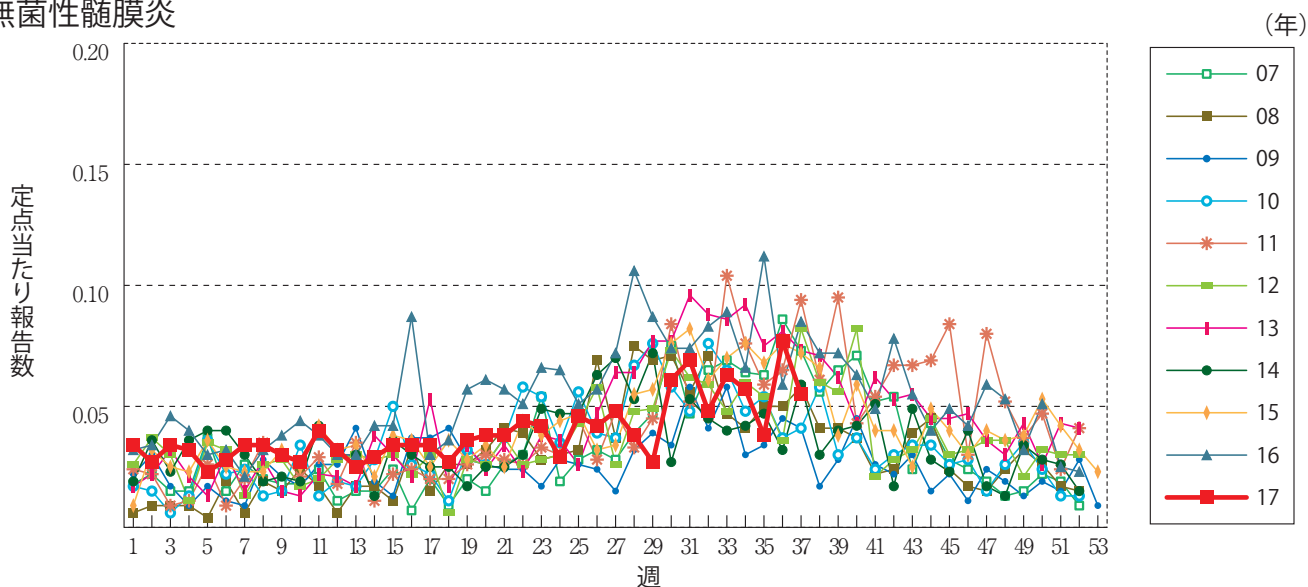
流行性角結膜炎



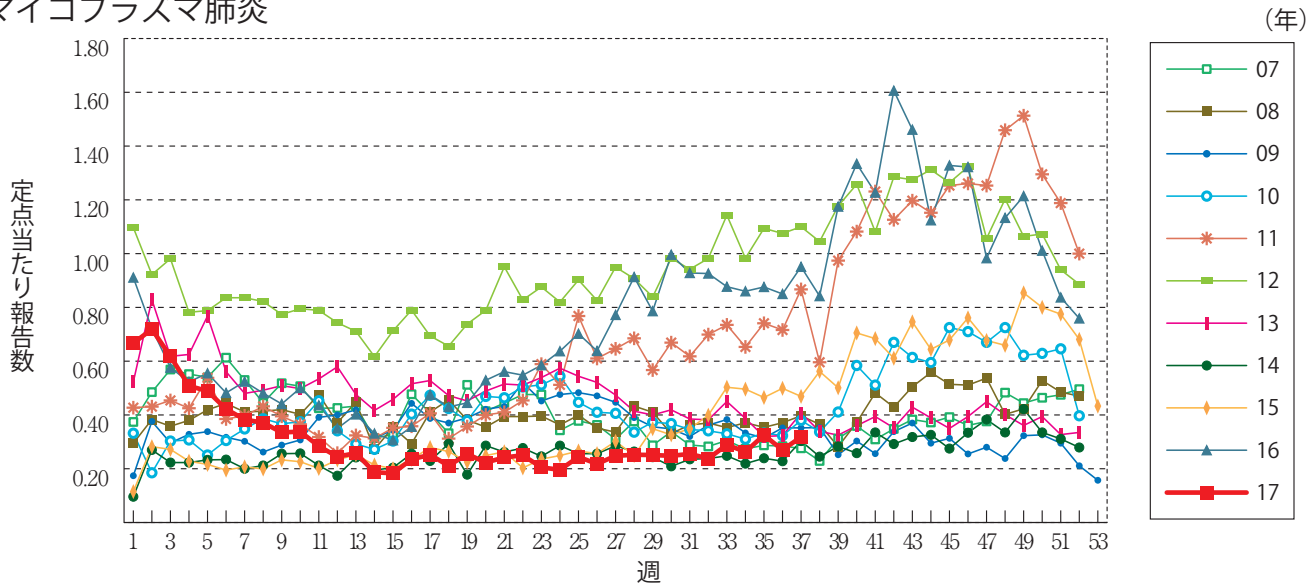
細菌性髄膜炎



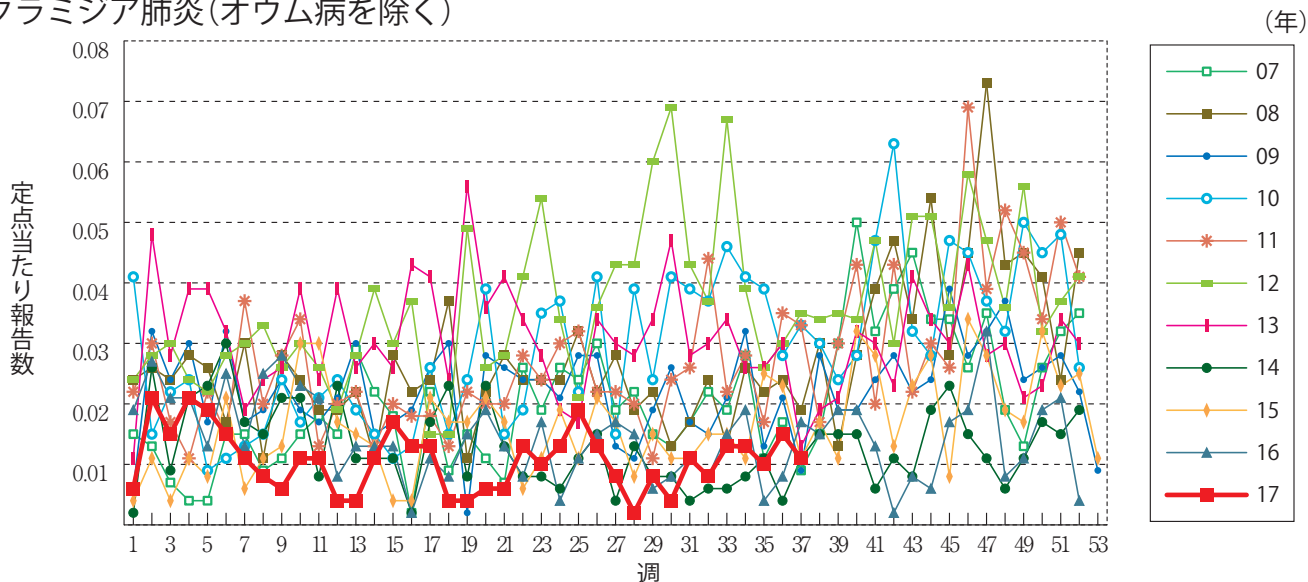
無菌性髄膜炎



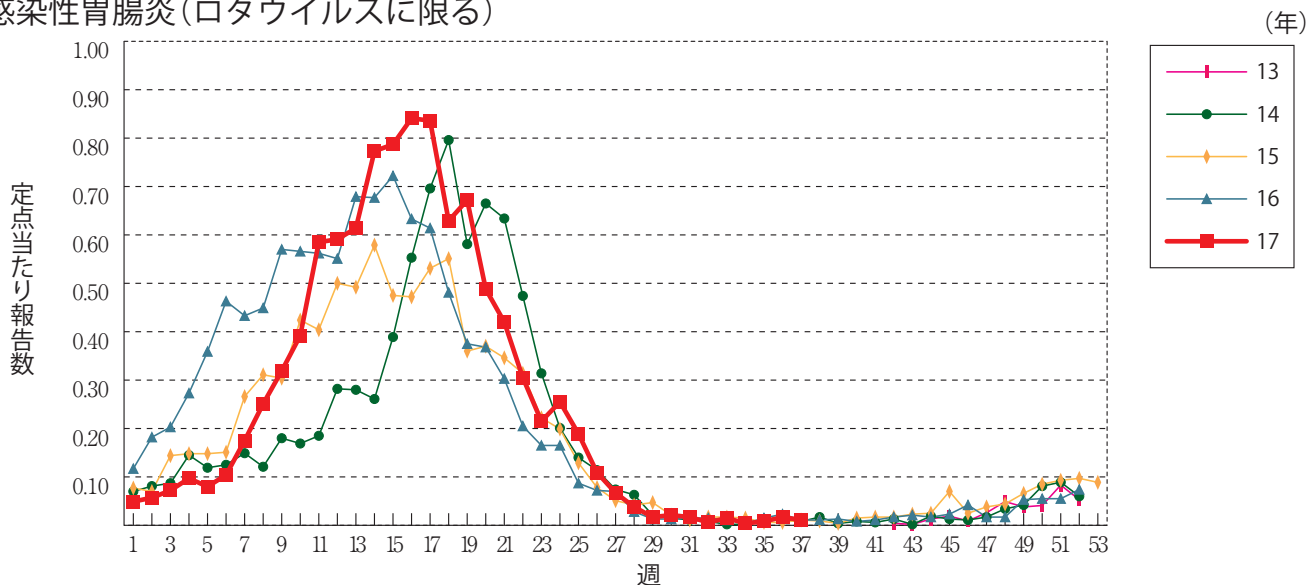
マイコプラズマ肺炎



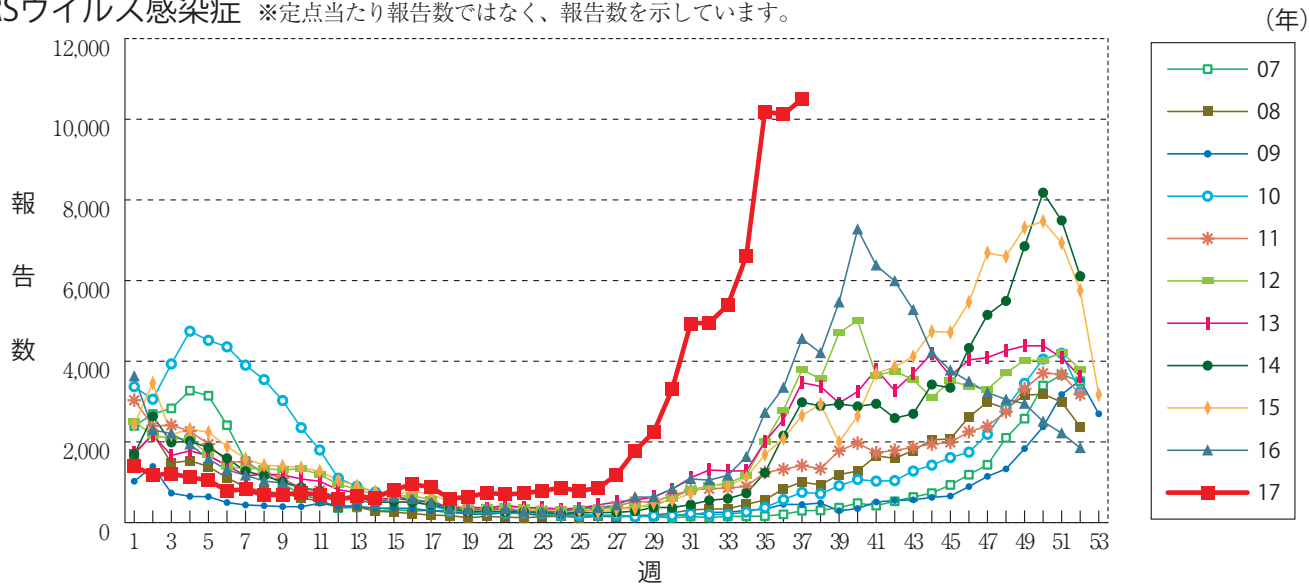
クラミジア肺炎(オウム病を除く)



感染性胃腸炎(ロタウイルスに限る)

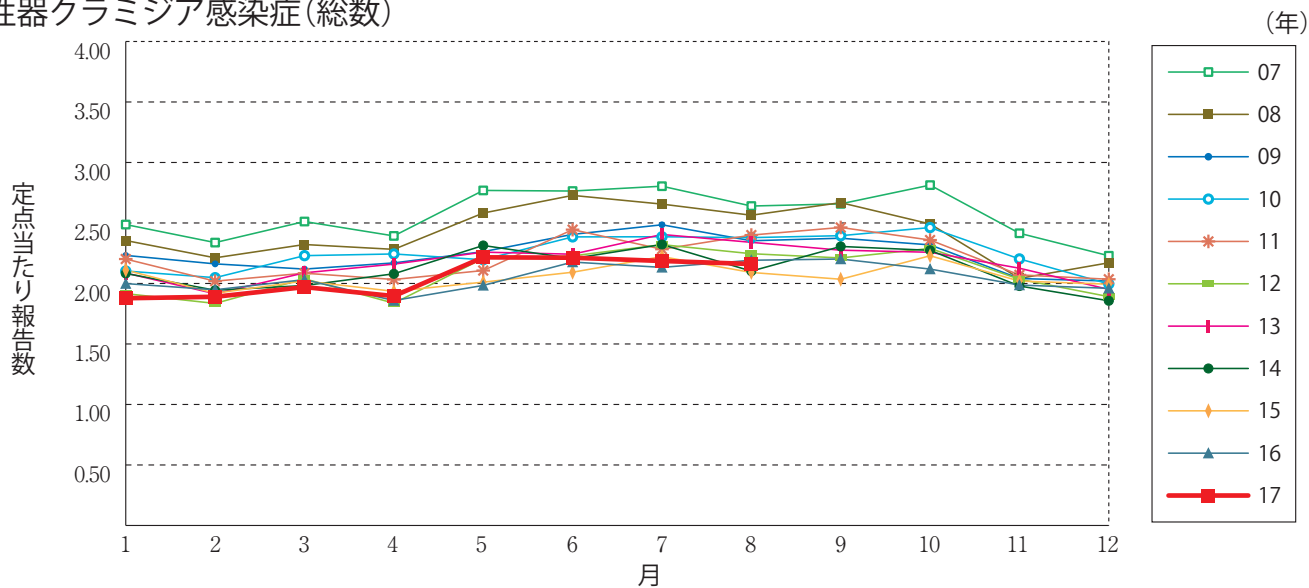


RSウイルス感染症 ※定点当たり報告数ではなく、報告数を示しています。

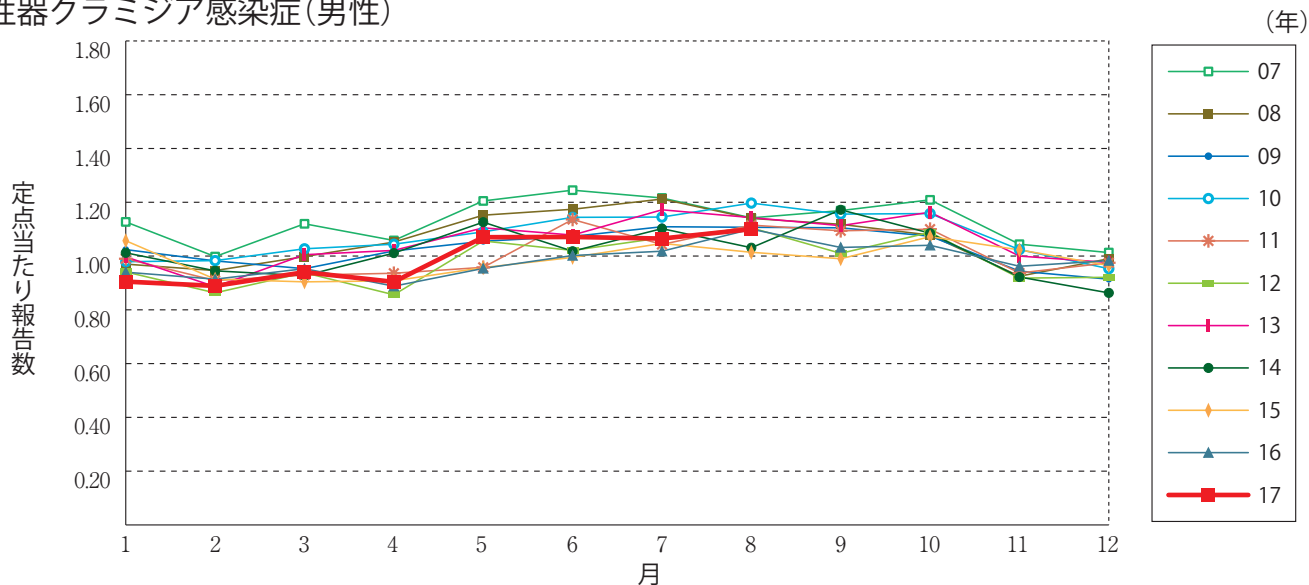


グラフ総覧(8月)

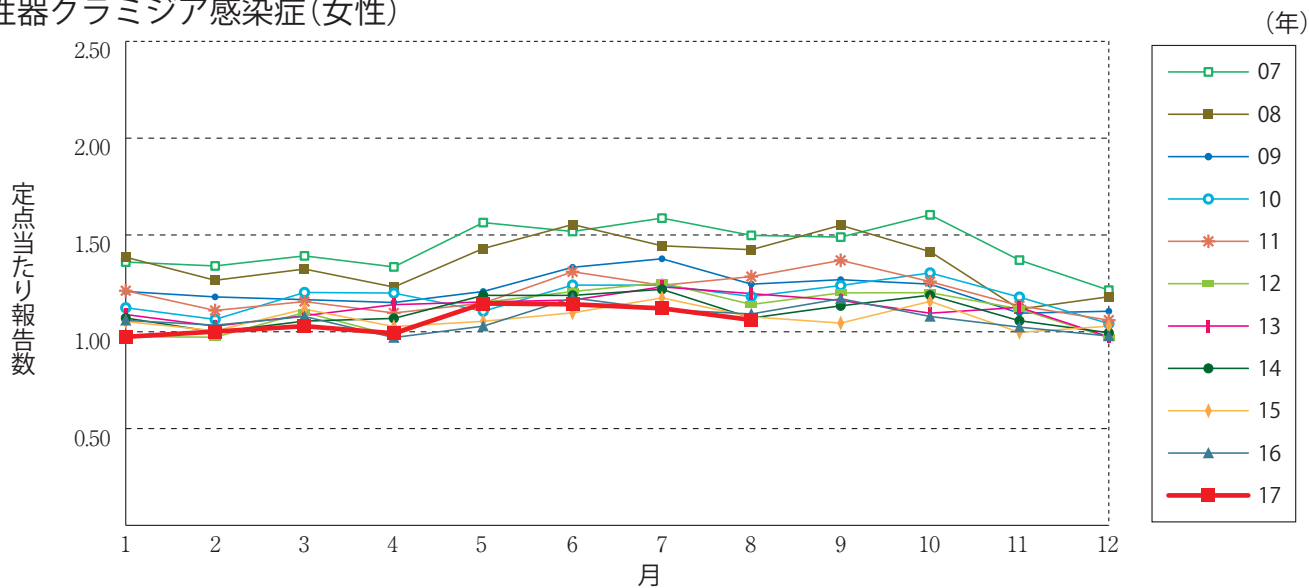
性器クラミジア感染症(総数)



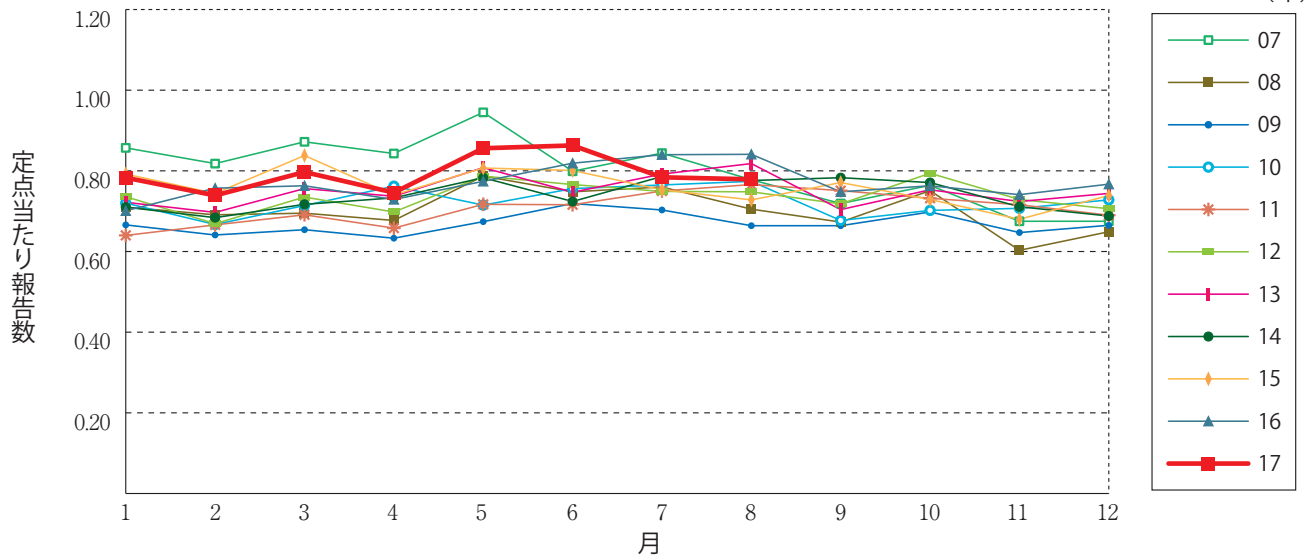
性器クラミジア感染症(男性)



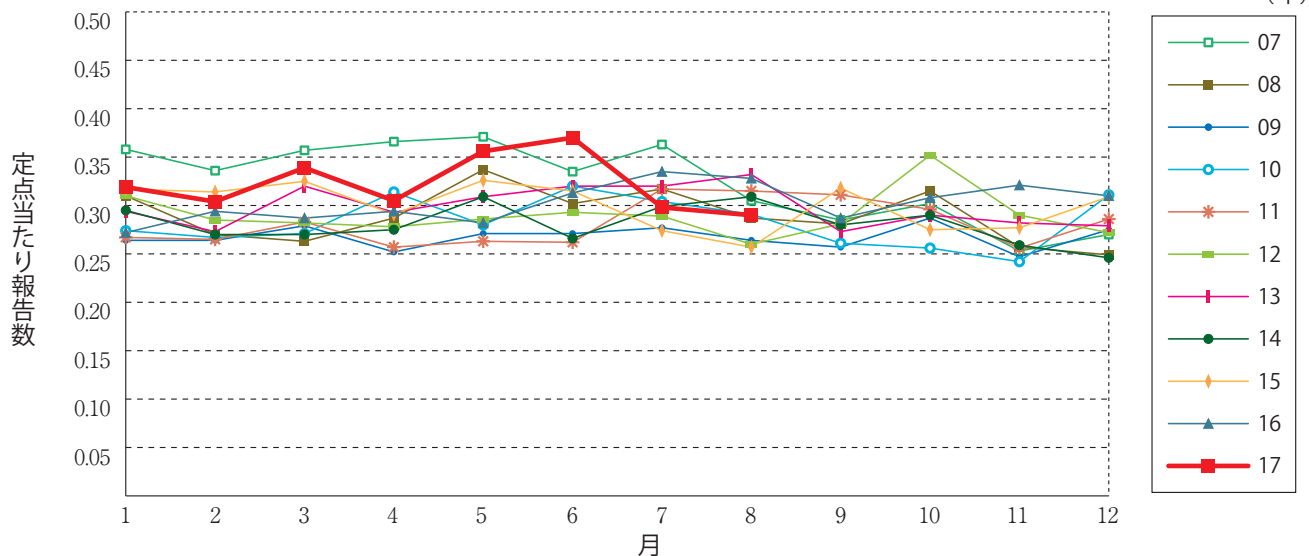
性器クラミジア感染症(女性)



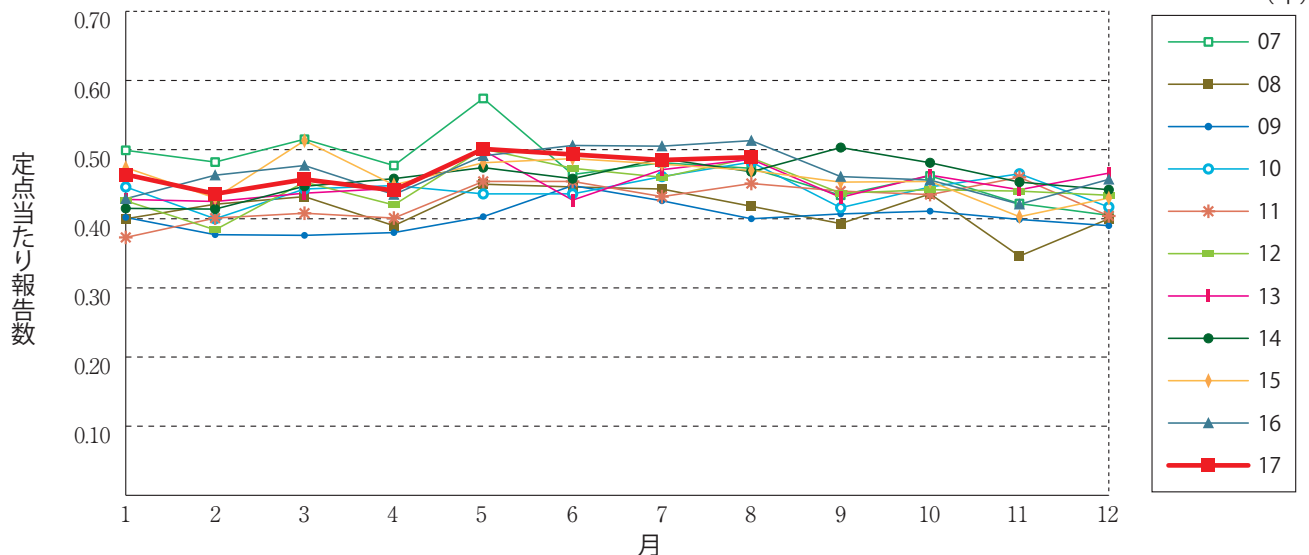
性器ヘルペスウイルス感染症(総数)



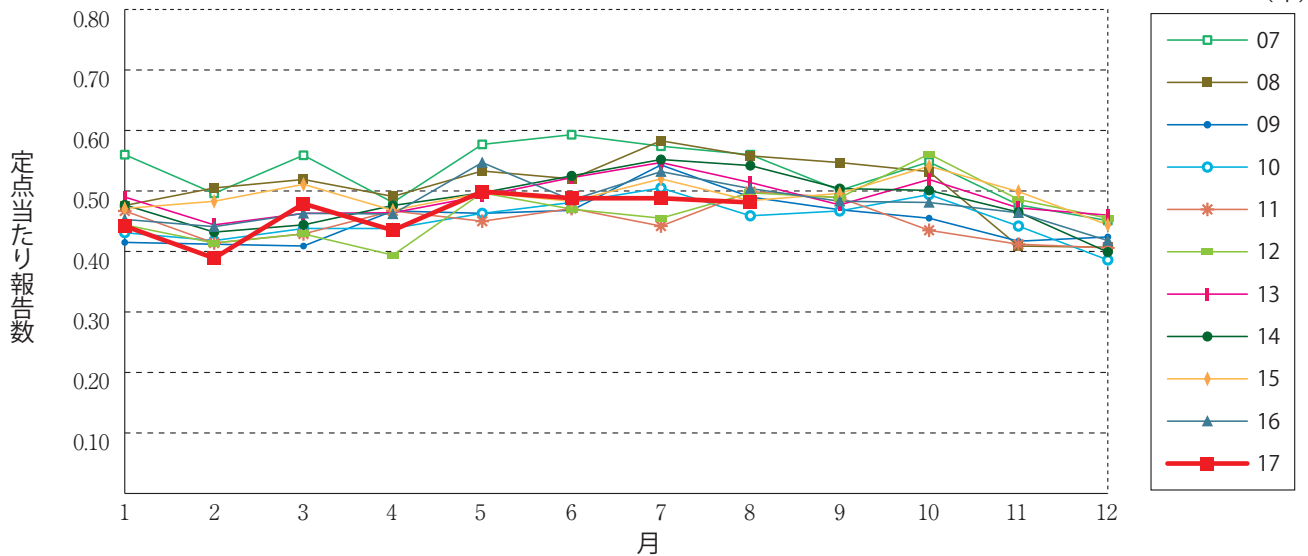
性器ヘルペスウイルス感染症(男性)



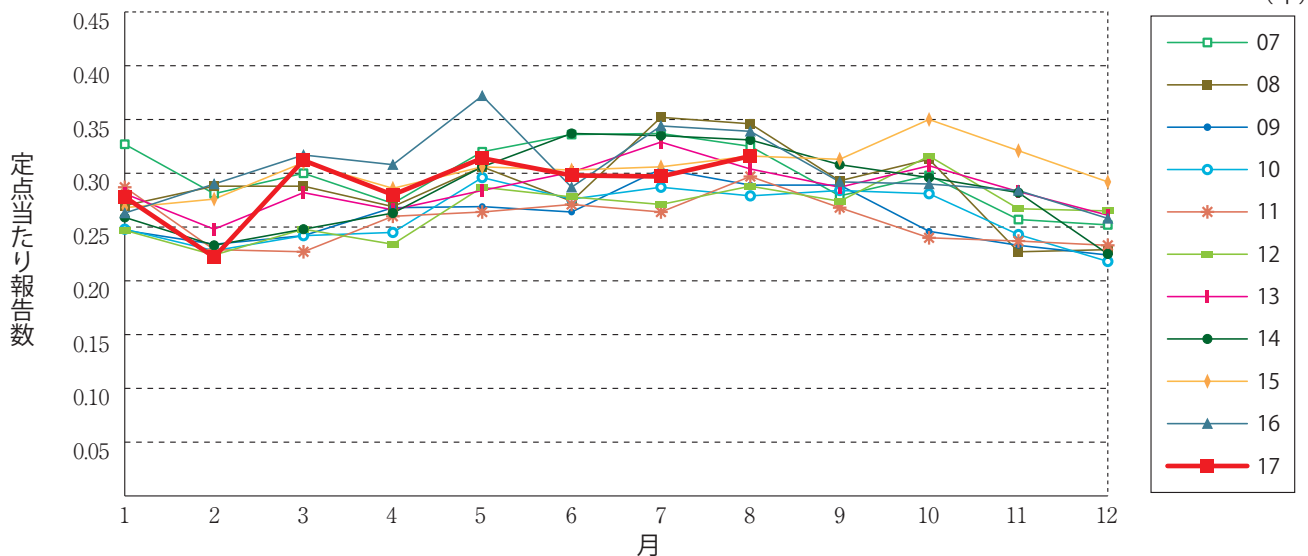
性器ヘルペスウイルス感染症(女性)



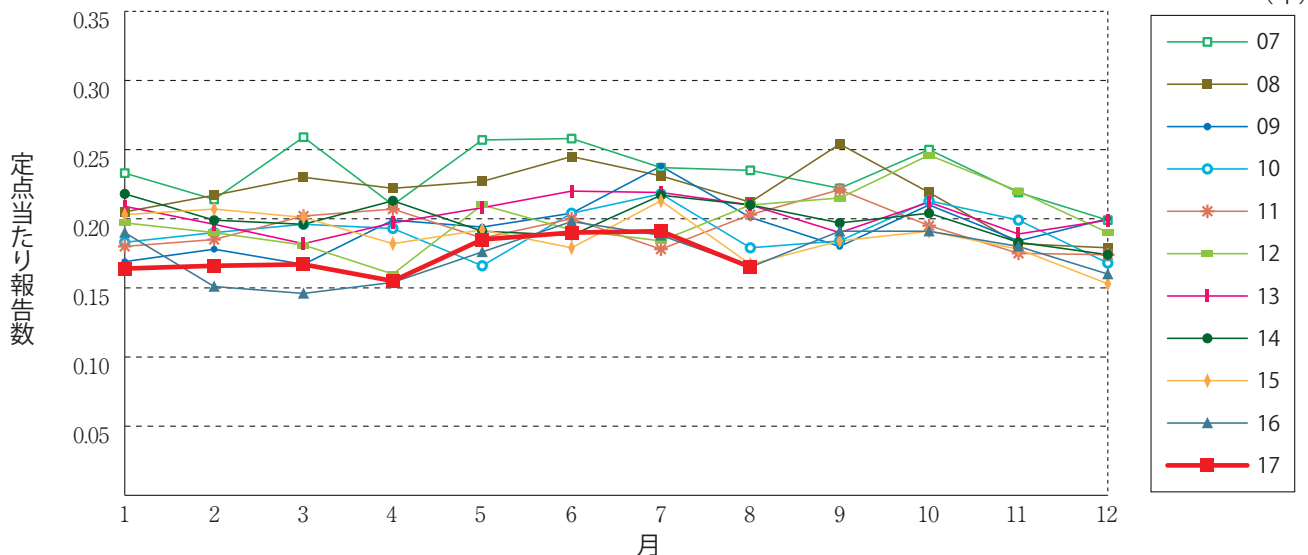
尖圭コンジローマ(総数)



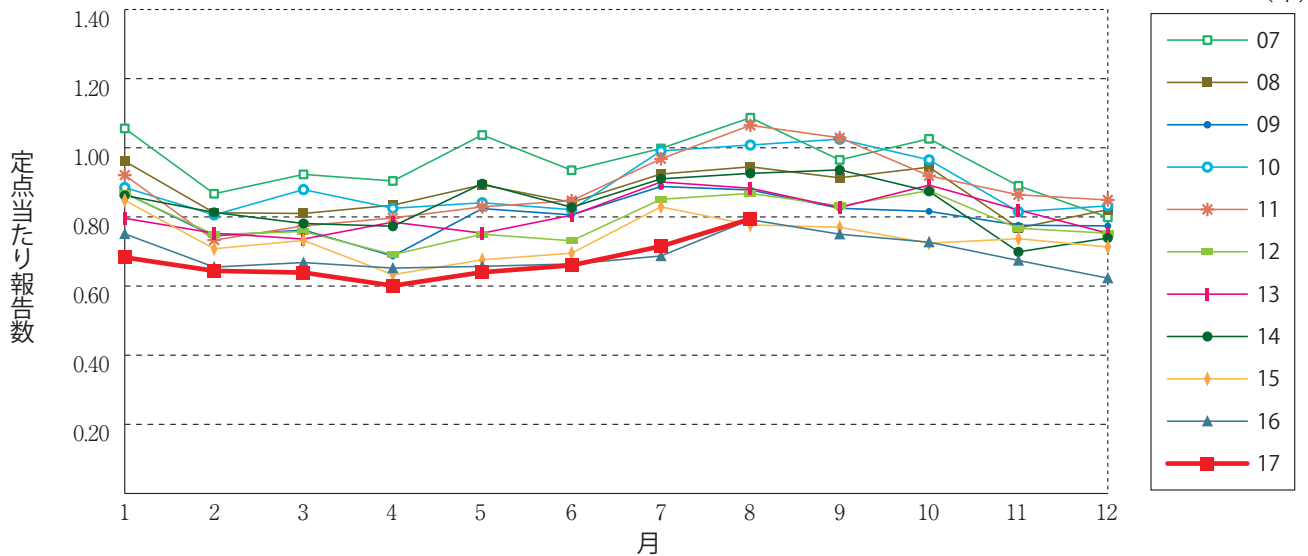
尖圭コンジローマ(男性)



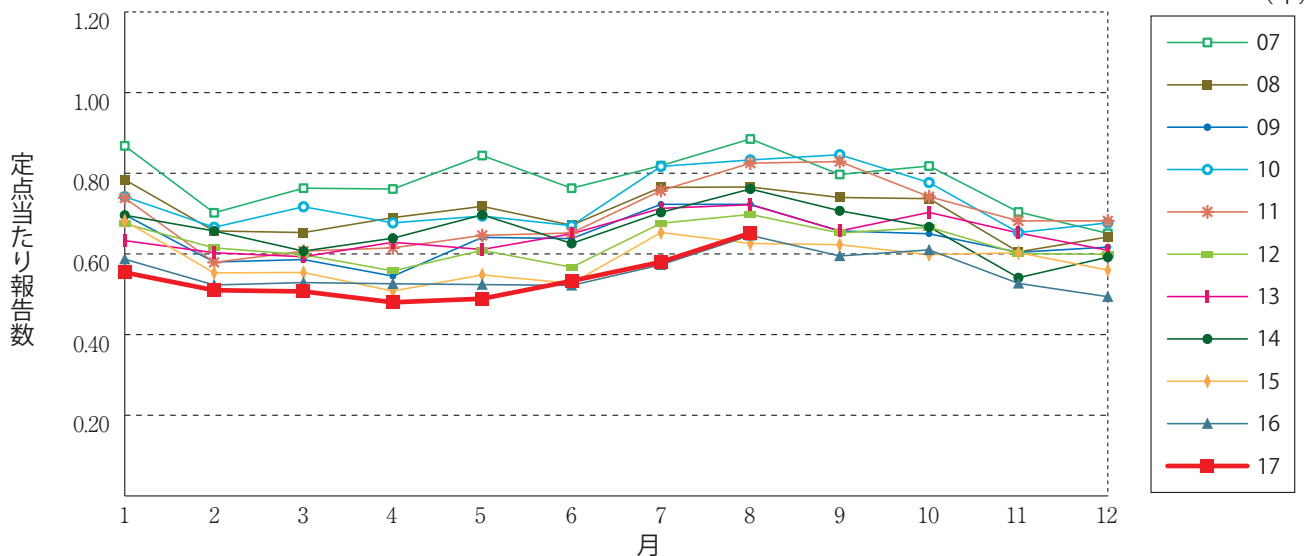
尖圭コンジローマ(女性)



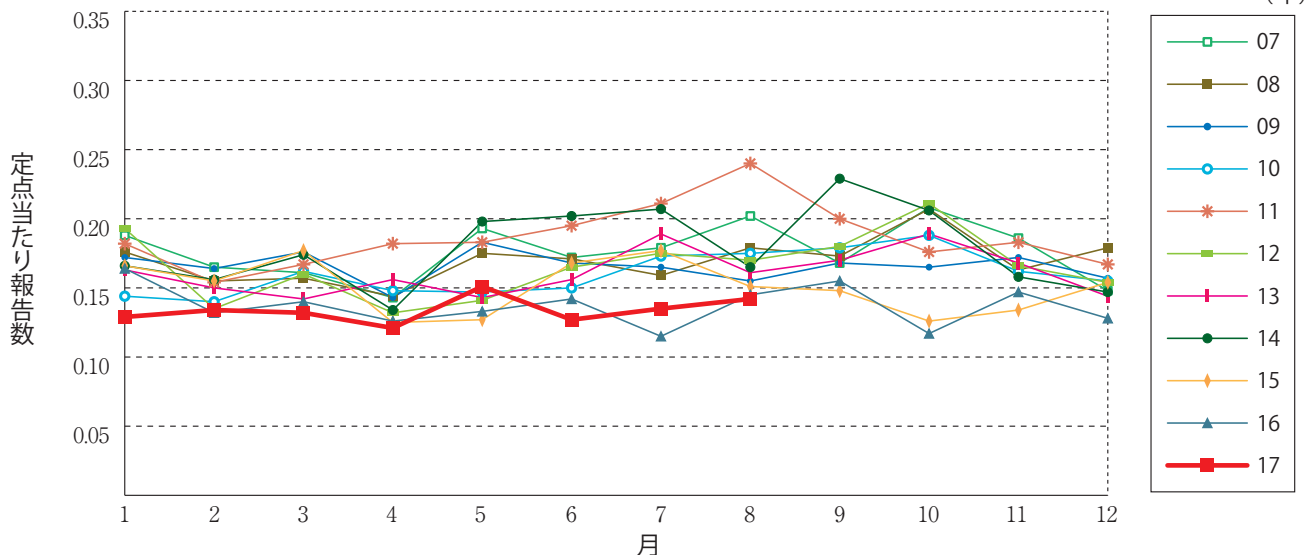
淋菌感染症(総数)



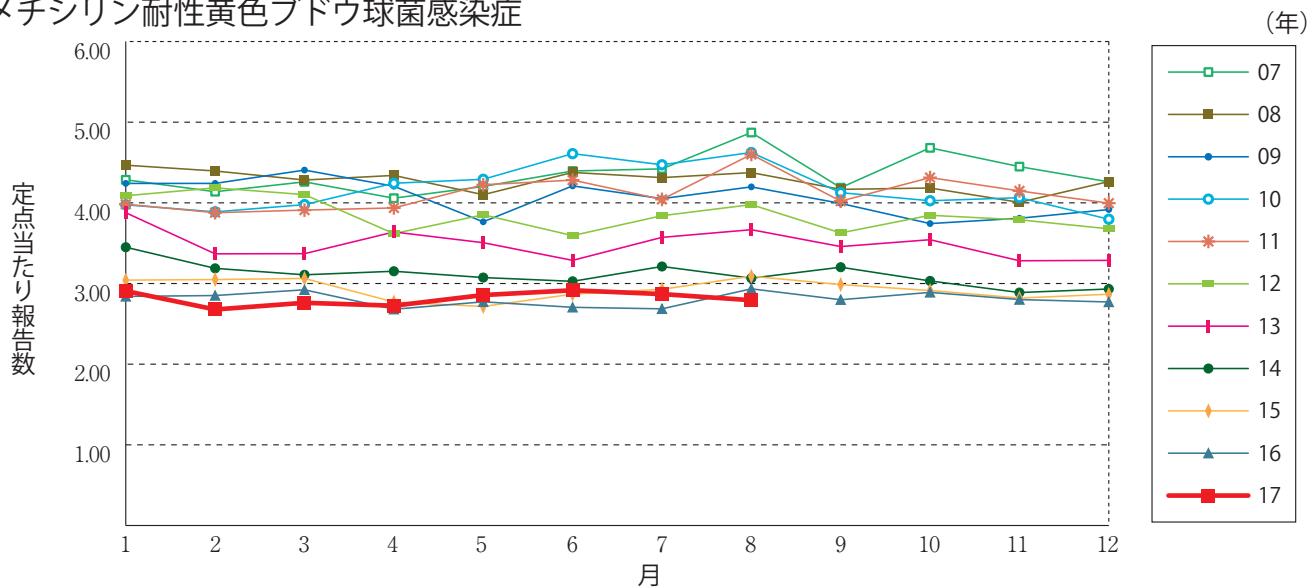
淋菌感染症(男性)



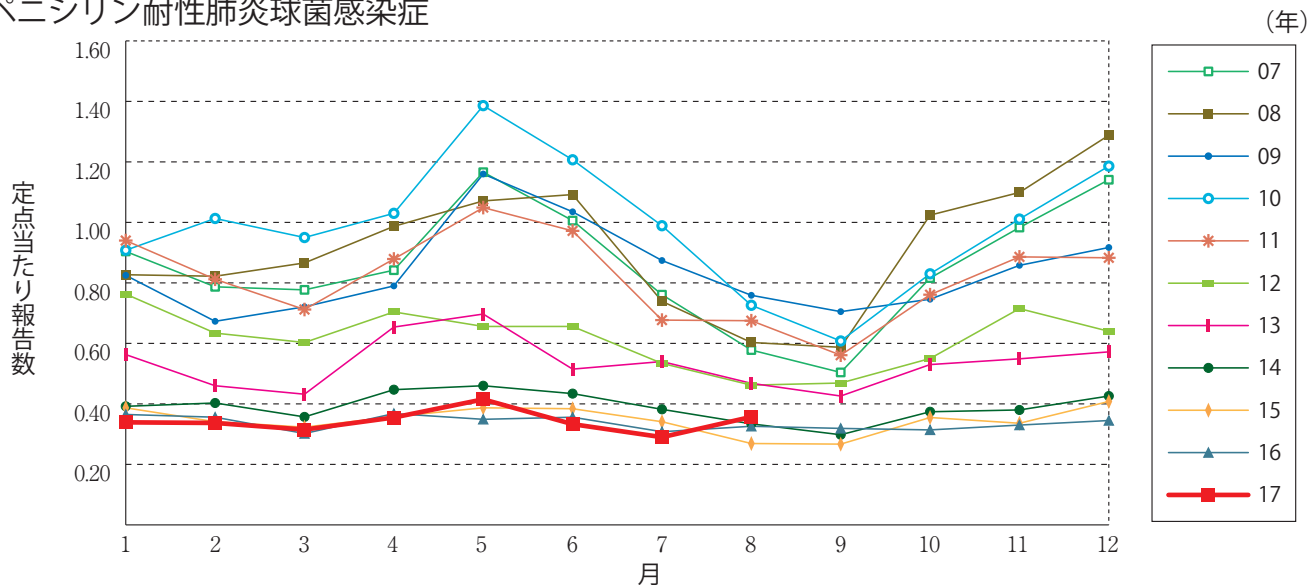
淋菌感染症(女性)



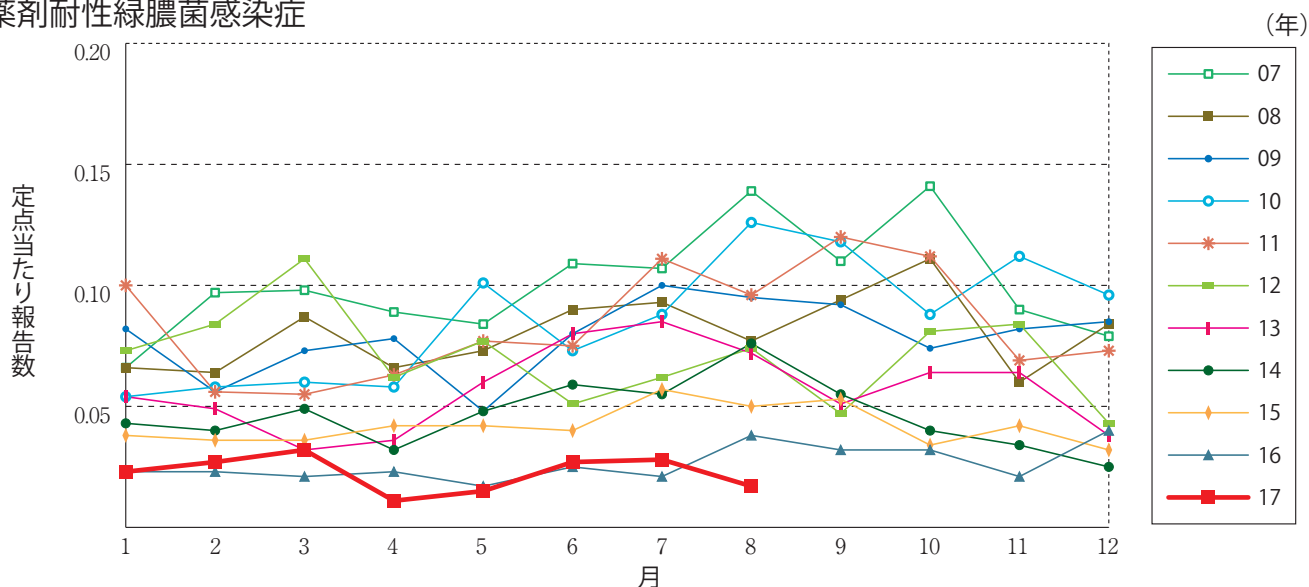
メチシリン耐性黄色ブドウ球菌感染症



ペニシリン耐性肺炎球菌感染症



薬剤耐性緑膿菌感染症





8月のデータ

注)9月12日集計分 薬剤耐性アシネトバクター感染症は2014年9月19日より全数把握対象疾患に変更となりました。

報告数・定点当り報告数, 疾病・都道府県・性別(総数)

2017年8月

	性器クラミジア感染症		性器ヘルペスウイルス感染症		尖圭コンジローマ		淋菌感染症		メチシリン耐性黄色ブドウ球菌感染症		ペニシリン耐性肺炎球菌感染症		薬剤耐性緑膿菌感染症	
	報告数	定点当り	報告数	定点当り	報告数	定点当り	報告数	定点当り	報告数	定点当り	報告数	定点当り	報告数	定点当り
総数	2135	2.16	770	0.78	475	0.48	784	0.79	1324	2.79	169	0.36	8	0.02
北海道	164	3.90	34	0.81	23	0.55	48	1.14	54	2.35	-	-	-	-
青森県	29	2.23	9	0.69	5	0.38	4	0.31	13	2.17	-	-	-	-
岩手県	32	2.13	2	0.13	6	0.40	10	0.67	43	2.26	9	0.47	-	-
宮城県	28	1.75	12	0.75	18	1.13	11	0.69	27	2.25	7	0.58	-	-
秋田県	8	0.57	3	0.21	5	0.36	1	0.07	17	2.13	25	3.13	-	-
山形県	24	2.40	5	0.50	4	0.40	3	0.30	17	1.89	3	0.33	-	-
福島県	43	2.87	19	1.27	2	0.13	14	0.93	46	6.57	-	-	1	0.14
茨城県	56	2.55	27	1.23	8	0.36	11	0.50	34	2.62	3	0.23	2	0.15
栃木県	25	1.47	6	0.35	10	0.59	11	0.65	16	2.29	-	-	-	-
群馬県	64	2.67	13	0.54	4	0.17	18	0.75	8	1.00	1	0.13	-	-
埼玉県	119	2.02	46	0.78	20	0.34	48	0.81	14	1.40	3	0.30	-	-
千葉県	68	1.62	37	0.88	16	0.38	21	0.50	28	3.11	5	0.56	-	-
東京都	191	3.47	102	1.85	95	1.73	103	1.87	87	3.48	12	0.48	-	-
神奈川県	155	2.31	36	0.54	24	0.36	60	0.90	26	2.60	-	-	1	0.10
新潟県	29	1.93	10	0.67	5	0.33	10	0.67	30	2.31	11	0.85	1	0.08
富山県	4	0.40	7	0.70	2	0.20	5	0.50	11	2.20	5	1.00	-	-
石川県	31	3.10	12	1.20	6	0.60	10	1.00	27	5.40	-	-	-	-
福井県	2	0.40	7	1.40	2	0.40	4	0.80	23	3.83	12	2.00	-	-
山梨県	7	0.78	9	1.00	-	-	8	0.89	8	0.80	-	-	-	-
長野県	14	1.00	5	0.36	1	0.07	2	0.14	13	1.18	1	0.09	-	-
岐阜県	25	1.67	2	0.13	7	0.47	10	0.67	13	2.60	3	0.60	-	-
静岡県	39	1.30	21	0.70	5	0.17	11	0.37	24	2.40	-	-	-	-
愛知県	153	2.35	40	0.62	30	0.46	48	0.74	82	5.47	16	1.07	-	-
三重県	11	0.65	4	0.24	4	0.24	2	0.12	30	3.33	-	-	-	-
滋賀県	4	0.44	2	0.22	3	0.33	1	0.11	21	3.00	-	-	-	-
京都府	25	1.09	6	0.26	4	0.17	4	0.17	11	1.57	-	-	-	-
大阪府	205	3.01	85	1.25	53	0.78	80	1.18	58	3.22	11	0.61	1	0.06
兵庫県	85	1.85	23	0.50	15	0.33	30	0.65	30	2.73	4	0.36	-	-
奈良県	11	1.00	4	0.36	4	0.36	3	0.27	39	6.50	3	0.50	-	-
和歌山県	12	1.71	8	1.14	7	1.00	7	1.00	12	1.09	1	0.09	1	0.09
鳥取県	17	2.43	8	1.14	5	0.71	8	1.14	14	2.80	-	-	-	-
島根県	12	2.00	1	0.17	1	0.17	5	0.83	19	2.38	-	-	1	0.13
岡山県	19	1.12	7	0.41	6	0.35	10	0.59	8	1.60	-	-	-	-
広島県	39	1.70	18	0.78	12	0.52	12	0.52	74	3.52	7	0.33	-	-
山口県	12	1.00	18	1.50	5	0.42	3	0.25	35	3.89	9	1.00	-	-
徳島県	20	3.33	24	4.00	5	0.83	4	0.67	21	3.00	-	-	-	-
香川県	15	1.07	12	0.86	4	0.29	3	0.21	8	1.60	-	-	-	-
愛媛県	15	1.36	3	0.27	2	0.18	5	0.45	5	0.83	1	0.17	-	-
高知県	1	0.17	-	-	1	0.17	-	-	31	3.88	-	-	-	-
福岡県	116	3.14	33	0.89	15	0.41	65	1.76	32	2.13	4	0.27	-	-
佐賀県	18	2.57	5	0.71	4	0.57	13	1.86	21	3.50	-	-	-	-
長崎県	16	1.60	3	0.30	-	-	7	0.70	48	4.00	5	0.42	-	-
熊本県	59	3.69	16	1.00	16	1.00	20	1.25	18	1.20	2	0.13	-	-
大分県	19	1.90	14	1.40	3	0.30	5	0.50	47	4.27	1	0.09	-	-
宮崎県	20	1.54	-	-	2	0.15	3	0.23	21	3.00	-	-	-	-
鹿児島県	45	2.81	6	0.38	4	0.25	20	1.25	13	1.08	1	0.08	-	-
沖縄県	29	2.42	6	0.50	2	0.17	3	0.25	47	6.71	4	0.57	-	-

報告数・定点当り報告数, 疾病・都道府県・性別(男)

2017年8月

	性器クラミジア 感染症		性器ヘルペス ウイルス感染症		尖圭コンジローマ		淋菌感染症		メチシリン耐性黄色 ブドウ球菌感染症		ペニシリン耐性 肺炎球菌感染症		薬剤耐性 緑膿菌感染症	
	報告数	定点当り	報告数	定点当り	報告数	定点当り	報告数	定点当り	報告数	定点当り	報告数	定点当り	報告数	定点当り
総 数	1087	1.10	287	0.29	312	0.32	644	0.65	832	1.76	92	0.19	6	0.01
北海道	54	1.29	10	0.24	15	0.36	31	0.74	34	1.48	-	-	-	-
青森県	9	0.69	3	0.23	4	0.31	3	0.23	9	1.50	-	-	-	-
岩手県	20	1.33	2	0.13	4	0.27	8	0.53	31	1.63	2	0.11	-	-
宮城県	18	1.13	3	0.19	15	0.94	6	0.38	21	1.75	3	0.25	-	-
秋田県	3	0.21	1	0.07	3	0.21	-	-	10	1.25	12	1.50	-	-
山形県	13	1.30	-	-	2	0.20	3	0.30	14	1.56	2	0.22	-	-
福島県	20	1.33	5	0.33	-	-	11	0.73	25	3.57	-	-	1	0.14
茨城県	19	0.86	1	0.05	1	0.05	8	0.36	21	1.62	-	-	2	0.15
栃木県	20	1.18	3	0.18	8	0.47	9	0.53	13	1.86	-	-	-	-
群馬県	43	1.79	4	0.17	2	0.08	14	0.58	5	0.63	-	-	-	-
埼玉県	54	0.92	8	0.14	10	0.17	38	0.64	11	1.10	2	0.20	-	-
千葉県	31	0.74	8	0.19	10	0.24	17	0.40	17	1.89	3	0.33	-	-
東京都	108	1.96	73	1.33	70	1.27	80	1.45	52	2.08	8	0.32	-	-
神奈川県	90	1.34	20	0.30	15	0.22	56	0.84	14	1.40	-	-	-	-
新潟県	21	1.40	5	0.33	2	0.13	9	0.60	17	1.31	6	0.46	1	0.08
富山県	1	0.10	-	-	2	0.20	5	0.50	6	1.20	3	0.60	-	-
石川県	15	1.50	3	0.30	6	0.60	9	0.90	17	3.40	-	-	-	-
福井県	2	0.40	2	0.40	1	0.20	4	0.80	18	3.00	10	1.67	-	-
山梨県	4	0.44	-	-	-	-	8	0.89	4	0.40	-	-	-	-
長野県	8	0.57	2	0.14	1	0.07	2	0.14	5	0.45	1	0.09	-	-
岐阜県	17	1.13	2	0.13	7	0.47	9	0.60	8	1.60	1	0.20	-	-
静岡県	20	0.67	10	0.33	2	0.07	9	0.30	16	1.60	-	-	-	-
愛知県	82	1.26	15	0.23	17	0.26	43	0.66	57	3.80	7	0.47	-	-
三重県	5	0.29	1	0.06	2	0.12	1	0.06	22	2.44	-	-	-	-
滋賀県	2	0.22	1	0.11	-	-	1	0.11	12	1.71	-	-	-	-
京都府	8	0.35	-	-	1	0.04	3	0.13	7	1.00	-	-	-	-
大阪府	93	1.37	31	0.46	34	0.50	62	0.91	35	1.94	8	0.44	-	-
兵庫県	46	1.00	8	0.17	11	0.24	27	0.59	20	1.82	4	0.36	-	-
奈良県	7	0.64	1	0.09	2	0.18	2	0.18	27	4.50	2	0.33	-	-
和歌山県	6	0.86	4	0.57	7	1.00	5	0.71	5	0.45	-	-	1	0.09
鳥取県	13	1.86	6	0.86	3	0.43	7	1.00	7	1.40	-	-	-	-
島根県	4	0.67	-	-	1	0.17	4	0.67	14	1.75	-	-	1	0.13
岡山県	5	0.29	1	0.06	4	0.24	5	0.29	5	1.00	-	-	-	-
広島県	21	0.91	8	0.35	7	0.30	10	0.43	38	1.81	1	0.05	-	-
山口県	4	0.33	7	0.58	2	0.17	2	0.17	23	2.56	6	0.67	-	-
徳島県	18	3.00	4	0.67	4	0.67	4	0.67	14	2.00	-	-	-	-
香川県	5	0.36	2	0.14	4	0.29	3	0.21	5	1.00	-	-	-	-
愛媛県	9	0.82	3	0.27	2	0.18	5	0.45	3	0.50	-	-	-	-
高知県	-	-	-	-	-	-	-	-	20	2.50	-	-	-	-
福岡県	76	2.05	8	0.22	8	0.22	63	1.70	22	1.47	1	0.07	-	-
佐賀県	6	0.86	3	0.43	4	0.57	11	1.57	11	1.83	-	-	-	-
長崎県	8	0.80	1	0.10	-	-	5	0.50	31	2.58	4	0.33	-	-
熊本県	28	1.75	6	0.38	12	0.75	13	0.81	9	0.60	1	0.07	-	-
大分県	7	0.70	9	0.90	3	0.30	5	0.50	31	2.82	1	0.09	-	-
宮崎県	6	0.46	-	-	1	0.08	3	0.23	9	1.29	-	-	-	-
鹿児島県	32	2.00	2	0.13	2	0.13	19	1.19	12	1.00	1	0.08	-	-
沖縄県	6	0.50	1	0.08	1	0.08	2	0.17	25	3.57	3	0.43	-	-

報告数・定点当り報告数, 疾病・都道府県・性別(女)

2017年8月

	性器クラミジア感染症		性器ヘルペスウイルス感染症		尖圭コンジローマ		淋菌感染症		メチシリン耐性黄色ブドウ球菌感染症		ペニシリン耐性肺炎球菌感染症		薬剤耐性緑膿菌感染症	
	報告数	定点当り	報告数	定点当り	報告数	定点当り	報告数	定点当り	報告数	定点当り	報告数	定点当り	報告数	定点当り
総 数	1048	1.06	483	0.49	163	0.16	140	0.14	492	1.04	77	0.16	2	0.00
北海道	110	2.62	24	0.57	8	0.19	17	0.40	20	0.87	-	-	-	-
青森県	20	1.54	6	0.46	1	0.08	1	0.08	4	0.67	-	-	-	-
岩手県	12	0.80	-	-	2	0.13	2	0.13	12	0.63	7	0.37	-	-
宮城県	10	0.63	9	0.56	3	0.19	5	0.31	6	0.50	4	0.33	-	-
秋田県	5	0.36	2	0.14	2	0.14	1	0.07	7	0.88	13	1.63	-	-
山形県	11	1.10	5	0.50	2	0.20	-	-	3	0.33	1	0.11	-	-
福島県	23	1.53	14	0.93	2	0.13	3	0.20	21	3.00	-	-	-	-
茨城県	37	1.68	26	1.18	7	0.32	3	0.14	13	1.00	3	0.23	-	-
栃木県	5	0.29	3	0.18	2	0.12	2	0.12	3	0.43	-	-	-	-
群馬県	21	0.88	9	0.38	2	0.08	4	0.17	3	0.38	1	0.13	-	-
埼玉県	65	1.10	38	0.64	10	0.17	10	0.17	3	0.30	1	0.10	-	-
千葉県	37	0.88	29	0.69	6	0.14	4	0.10	11	1.22	2	0.22	-	-
東京都	83	1.51	29	0.53	25	0.45	23	0.42	35	1.40	4	0.16	-	-
神奈川県	65	0.97	16	0.24	9	0.13	4	0.06	12	1.20	-	-	1	0.10
新潟県	8	0.53	5	0.33	3	0.20	1	0.07	13	1.00	5	0.38	-	-
富山県	3	0.30	7	0.70	-	-	-	-	5	1.00	2	0.40	-	-
石川県	16	1.60	9	0.90	-	-	1	0.10	10	2.00	-	-	-	-
福井県	-	-	5	1.00	1	0.20	-	-	5	0.83	2	0.33	-	-
山梨県	3	0.33	9	1.00	-	-	-	-	4	0.40	-	-	-	-
長野県	6	0.43	3	0.21	-	-	-	-	8	0.73	-	-	-	-
岐阜県	8	0.53	-	-	-	-	1	0.07	5	1.00	2	0.40	-	-
静岡県	19	0.63	11	0.37	3	0.10	2	0.07	8	0.80	-	-	-	-
愛知県	71	1.09	25	0.38	13	0.20	5	0.08	25	1.67	9	0.60	-	-
三重県	6	0.35	3	0.18	2	0.12	1	0.06	8	0.89	-	-	-	-
滋賀県	2	0.22	1	0.11	3	0.33	-	-	9	1.29	-	-	-	-
京都府	17	0.74	6	0.26	3	0.13	1	0.04	4	0.57	-	-	-	-
大阪府	112	1.65	54	0.79	19	0.28	18	0.26	23	1.28	3	0.17	1	0.06
兵庫県	39	0.85	15	0.33	4	0.09	3	0.07	10	0.91	-	-	-	-
奈良県	4	0.36	3	0.27	2	0.18	1	0.09	12	2.00	1	0.17	-	-
和歌山県	6	0.86	4	0.57	-	-	2	0.29	7	0.64	1	0.09	-	-
鳥取県	4	0.57	2	0.29	2	0.29	1	0.14	7	1.40	-	-	-	-
島根県	8	1.33	1	0.17	-	-	1	0.17	5	0.63	-	-	-	-
岡山県	14	0.82	6	0.35	2	0.12	5	0.29	3	0.60	-	-	-	-
広島県	18	0.78	10	0.43	5	0.22	2	0.09	36	1.71	6	0.29	-	-
山口県	8	0.67	11	0.92	3	0.25	1	0.08	12	1.33	3	0.33	-	-
徳島県	2	0.33	20	3.33	1	0.17	-	-	7	1.00	-	-	-	-
香川県	10	0.71	10	0.71	-	-	-	-	3	0.60	-	-	-	-
愛媛県	6	0.55	-	-	-	-	-	-	2	0.33	1	0.17	-	-
高知県	1	0.17	-	-	1	0.17	-	-	11	1.38	-	-	-	-
福岡県	40	1.08	25	0.68	7	0.19	2	0.05	10	0.67	3	0.20	-	-
佐賀県	12	1.71	2	0.29	-	-	2	0.29	10	1.67	-	-	-	-
長崎県	8	0.80	2	0.20	-	-	2	0.20	17	1.42	1	0.08	-	-
熊本県	31	1.94	10	0.63	4	0.25	7	0.44	9	0.60	1	0.07	-	-
大分県	12	1.20	5	0.50	-	-	-	-	16	1.45	-	-	-	-
宮崎県	14	1.08	-	-	1	0.08	-	-	12	1.71	-	-	-	-
鹿児島県	13	0.81	4	0.25	2	0.13	1	0.06	1	0.08	-	-	-	-
沖縄県	23	1.92	5	0.42	1	0.08	1	0.08	22	3.14	1	0.14	-	-



37週のデータ

注) 表中の報告数は9月20日集計分であり、その後の報告は次週以降の累積に反映されます。
 新型インフルエンザは掲載していません。

報告数・累積報告数, 疾病・都道府県別

2017年37週

	エボラ出血熱		クリミア・コンゴ出血熱		痘 瘡		南米出血熱		ペスト		マールブルグ病		ラッサ熱		急性灰白髄炎		結 核	
	報告数	累積	報告数	累積	報告数	累積	報告数	累積	報告数	累積	報告数	累積	報告数	累積	報告数	累積	報告数	累積
総 数	-	-	-	-	-	-	-	-	-	-	-	-	-	-	-	-	358	15989
北海道	-	-	-	-	-	-	-	-	-	-	-	-	-	-	-	-	6	455
青森県	-	-	-	-	-	-	-	-	-	-	-	-	-	-	-	-	5	210
岩手県	-	-	-	-	-	-	-	-	-	-	-	-	-	-	-	-	8	142
宮城県	-	-	-	-	-	-	-	-	-	-	-	-	-	-	-	-	8	218
秋田県	-	-	-	-	-	-	-	-	-	-	-	-	-	-	-	-	3	80
山形県	-	-	-	-	-	-	-	-	-	-	-	-	-	-	-	-	1	84
福島県	-	-	-	-	-	-	-	-	-	-	-	-	-	-	-	-	4	137
茨城県	-	-	-	-	-	-	-	-	-	-	-	-	-	-	-	-	8	357
栃木県	-	-	-	-	-	-	-	-	-	-	-	-	-	-	-	-	7	214
群馬県	-	-	-	-	-	-	-	-	-	-	-	-	-	-	-	-	8	198
埼玉県	-	-	-	-	-	-	-	-	-	-	-	-	-	-	-	-	6	898
千葉県	-	-	-	-	-	-	-	-	-	-	-	-	-	-	-	-	29	910
東京都	-	-	-	-	-	-	-	-	-	-	-	-	-	-	-	-	66	2391
神奈川県	-	-	-	-	-	-	-	-	-	-	-	-	-	-	-	-	16	1183
新潟県	-	-	-	-	-	-	-	-	-	-	-	-	-	-	-	-	2	176
富山県	-	-	-	-	-	-	-	-	-	-	-	-	-	-	-	-	4	126
石川県	-	-	-	-	-	-	-	-	-	-	-	-	-	-	-	-	2	127
福井県	-	-	-	-	-	-	-	-	-	-	-	-	-	-	-	-	2	102
山梨県	-	-	-	-	-	-	-	-	-	-	-	-	-	-	-	-	2	66
長野県	-	-	-	-	-	-	-	-	-	-	-	-	-	-	-	-	3	214
岐阜県	-	-	-	-	-	-	-	-	-	-	-	-	-	-	-	-	11	345
静岡県	-	-	-	-	-	-	-	-	-	-	-	-	-	-	-	-	7	327
愛知県	-	-	-	-	-	-	-	-	-	-	-	-	-	-	-	-	33	1087
三重県	-	-	-	-	-	-	-	-	-	-	-	-	-	-	-	-	9	201
滋賀県	-	-	-	-	-	-	-	-	-	-	-	-	-	-	-	-	2	179
京都府	-	-	-	-	-	-	-	-	-	-	-	-	-	-	-	-	5	376
大阪府	-	-	-	-	-	-	-	-	-	-	-	-	-	-	-	-	21	994
兵庫県	-	-	-	-	-	-	-	-	-	-	-	-	-	-	-	-	9	586
奈良県	-	-	-	-	-	-	-	-	-	-	-	-	-	-	-	-	7	209
和歌山県	-	-	-	-	-	-	-	-	-	-	-	-	-	-	-	-	-	134
鳥取県	-	-	-	-	-	-	-	-	-	-	-	-	-	-	-	-	-	57
島根県	-	-	-	-	-	-	-	-	-	-	-	-	-	-	-	-	2	84
岡山県	-	-	-	-	-	-	-	-	-	-	-	-	-	-	-	-	2	247
広島県	-	-	-	-	-	-	-	-	-	-	-	-	-	-	-	-	3	283
山口県	-	-	-	-	-	-	-	-	-	-	-	-	-	-	-	-	8	156
徳島県	-	-	-	-	-	-	-	-	-	-	-	-	-	-	-	-	2	98
香川県	-	-	-	-	-	-	-	-	-	-	-	-	-	-	-	-	-	111
愛媛県	-	-	-	-	-	-	-	-	-	-	-	-	-	-	-	-	4	150
高知県	-	-	-	-	-	-	-	-	-	-	-	-	-	-	-	-	3	70
福岡県	-	-	-	-	-	-	-	-	-	-	-	-	-	-	-	-	21	773
佐賀県	-	-	-	-	-	-	-	-	-	-	-	-	-	-	-	-	4	95
長崎県	-	-	-	-	-	-	-	-	-	-	-	-	-	-	-	-	3	232
熊本県	-	-	-	-	-	-	-	-	-	-	-	-	-	-	-	-	-	138
大分県	-	-	-	-	-	-	-	-	-	-	-	-	-	-	-	-	2	160
宮崎県	-	-	-	-	-	-	-	-	-	-	-	-	-	-	-	-	3	133
鹿児島県	-	-	-	-	-	-	-	-	-	-	-	-	-	-	-	-	7	229
沖縄県	-	-	-	-	-	-	-	-	-	-	-	-	-	-	-	-	-	247

* 病原体がSARSコロナウイルスであるものに限る。
 ** 病原体がMERSコロナウイルスであるものに限る。2014年7月26日より届出対象疾患となりました。
 *** 2013年5月6日より届出対象疾患となりました。

報告数・累積報告数, 疾病・都道府県別

2017年37週

	ジフテリア		重症急性 呼吸器症候群*		中東呼吸器 症候群**		鳥インフル エンザ(H5N1)		鳥インフル エンザ(H7N9)***		コレラ		細菌性赤痢		腸管出血性 大腸菌感染症		腸チフス	
	報告数	累積	報告数	累積	報告数	累積	報告数	累積	報告数	累積	報告数	累積	報告数	累積	報告数	累積	報告数	累積
総 数	-	-	-	-	-	-	-	-	-	-	6	4	108	151	2957	-	26	
北海道	-	-	-	-	-	-	-	-	-	-	-	-	1	2	180	-	1	
青森県	-	-	-	-	-	-	-	-	-	-	-	-	-	-	23	-	-	
岩手県	-	-	-	-	-	-	-	-	-	-	1	-	2	-	109	-	-	
宮城県	-	-	-	-	-	-	-	-	-	-	-	-	1	3	71	-	1	
秋田県	-	-	-	-	-	-	-	-	-	-	-	-	-	-	31	-	-	
山形県	-	-	-	-	-	-	-	-	-	-	-	-	-	5	50	-	-	
福島県	-	-	-	-	-	-	-	-	-	-	-	-	1	-	25	-	-	
茨城県	-	-	-	-	-	-	-	-	-	-	-	-	-	5	82	-	2	
栃木県	-	-	-	-	-	-	-	-	-	-	-	-	1	1	38	-	-	
群馬県	-	-	-	-	-	-	-	-	-	-	-	-	1	2	1	77	-	2
埼玉県	-	-	-	-	-	-	-	-	-	-	-	-	1	5	9	218	-	1
千葉県	-	-	-	-	-	-	-	-	-	-	-	-	-	3	7	140	-	1
東京都	-	-	-	-	-	-	-	-	-	-	1	-	27	24	387	-	7	
神奈川県	-	-	-	-	-	-	-	-	-	-	-	-	13	12	216	-	2	
新潟県	-	-	-	-	-	-	-	-	-	-	-	-	-	-	27	-	1	
富山県	-	-	-	-	-	-	-	-	-	-	-	-	3	-	27	-	-	
石川県	-	-	-	-	-	-	-	-	-	-	-	-	1	1	-	34	-	-
福井県	-	-	-	-	-	-	-	-	-	-	-	-	-	-	1	24	-	-
山梨県	-	-	-	-	-	-	-	-	-	-	-	-	-	-	10	-	-	
長野県	-	-	-	-	-	-	-	-	-	-	-	-	1	7	91	-	-	
岐阜県	-	-	-	-	-	-	-	-	-	-	-	-	2	3	78	-	1	
静岡県	-	-	-	-	-	-	-	-	-	-	-	-	4	3	61	-	1	
愛知県	-	-	-	-	-	-	-	-	-	-	1	-	10	6	135	-	1	
三重県	-	-	-	-	-	-	-	-	-	-	-	-	-	3	32	-	-	
滋賀県	-	-	-	-	-	-	-	-	-	-	-	-	-	4	31	-	-	
京都府	-	-	-	-	-	-	-	-	-	-	-	-	2	4	26	-	1	
大阪府	-	-	-	-	-	-	-	-	-	-	1	-	6	9	135	-	-	
兵庫県	-	-	-	-	-	-	-	-	-	-	-	-	6	3	77	-	1	
奈良県	-	-	-	-	-	-	-	-	-	-	-	-	-	1	17	-	-	
和歌山県	-	-	-	-	-	-	-	-	-	-	-	-	-	-	9	-	-	
鳥取県	-	-	-	-	-	-	-	-	-	-	-	-	2	-	16	-	-	
島根県	-	-	-	-	-	-	-	-	-	-	-	-	-	1	9	-	-	
岡山県	-	-	-	-	-	-	-	-	-	-	2	-	1	1	52	-	1	
広島県	-	-	-	-	-	-	-	-	-	-	-	-	1	15	51	-	-	
山口県	-	-	-	-	-	-	-	-	-	-	-	-	-	1	16	-	-	
徳島県	-	-	-	-	-	-	-	-	-	-	-	-	-	1	10	-	-	
香川県	-	-	-	-	-	-	-	-	-	-	-	-	-	-	18	-	-	
愛媛県	-	-	-	-	-	-	-	-	-	-	-	-	-	1	10	-	2	
高知県	-	-	-	-	-	-	-	-	-	-	-	1	1	-	-	-	-	
福岡県	-	-	-	-	-	-	-	-	-	-	-	-	9	8	136	-	-	
佐賀県	-	-	-	-	-	-	-	-	-	-	-	-	-	1	16	-	-	
長崎県	-	-	-	-	-	-	-	-	-	-	-	-	-	3	35	-	-	
熊本県	-	-	-	-	-	-	-	-	-	-	-	-	2	-	22	-	-	
大分県	-	-	-	-	-	-	-	-	-	-	-	-	-	3	39	-	-	
宮崎県	-	-	-	-	-	-	-	-	-	-	-	-	-	-	13	-	-	
鹿児島県	-	-	-	-	-	-	-	-	-	-	-	-	-	3	37	-	-	
沖縄県	-	-	-	-	-	-	-	-	-	-	-	-	1	-	16	-	-	

報告数・累積報告数, 疾病・都道府県別

2017年37週

	パラチフス		E型肝炎		ウエストナイル熱		A型肝炎		エキノコックス症		黄熱		オウム病		オムスク出血熱		回帰熱	
	報告数	累積	報告数	累積	報告数	累積	報告数	累積	報告数	累積	報告数	累積	報告数	累積	報告数	累積	報告数	累積
総数	1	12	2	238	-	-	2	208	-	20	-	-	-	10	-	-	-	5
北海道	-	-	2	55	-	-	-	3	-	17	-	-	-	-	-	-	-	3
青森県	-	-	-	6	-	-	-	2	-	-	-	-	-	-	-	-	-	-
岩手県	-	-	-	2	-	-	-	2	-	-	-	-	-	-	-	-	-	-
宮城県	-	-	-	5	-	-	-	3	-	-	-	-	-	-	-	-	-	-
秋田県	-	-	-	1	-	-	-	-	-	-	-	-	-	-	-	-	-	-
山形県	-	-	-	6	-	-	-	1	-	-	-	-	-	-	-	-	-	-
福島県	-	-	-	3	-	-	-	-	-	-	-	-	-	-	-	-	-	-
茨城県	-	-	-	9	-	-	-	4	-	-	-	-	-	1	-	-	-	-
栃木県	-	-	-	1	-	-	-	-	-	-	-	-	-	-	-	-	-	-
群馬県	-	-	-	10	-	-	-	5	-	-	-	-	-	-	-	-	-	-
埼玉県	-	-	-	15	-	-	-	12	-	-	-	-	-	-	-	-	-	-
千葉県	-	-	-	13	-	-	-	15	-	-	-	-	-	-	-	-	-	-
東京都	1	6	-	44	-	-	-	52	-	1	-	-	-	-	-	-	-	1
神奈川県	-	2	-	9	-	-	1	14	-	-	-	-	-	-	-	-	-	-
新潟県	-	-	-	10	-	-	-	2	-	1	-	-	-	-	-	-	-	1
富山県	-	-	-	-	-	-	-	3	-	-	-	-	-	-	-	-	-	-
石川県	-	-	-	2	-	-	-	2	-	-	-	-	-	-	-	-	-	-
福井県	-	-	-	1	-	-	-	-	-	-	-	-	-	1	-	-	-	-
山梨県	-	-	-	-	-	-	-	1	-	-	-	-	-	1	-	-	-	-
長野県	-	-	-	1	-	-	-	9	-	-	-	-	-	-	-	-	-	-
岐阜県	-	-	-	1	-	-	-	3	-	-	-	-	-	2	-	-	-	-
静岡県	-	1	-	3	-	-	-	11	-	-	-	-	-	-	-	-	-	-
愛知県	-	-	-	6	-	-	-	5	-	1	-	-	-	2	-	-	-	-
三重県	-	-	-	4	-	-	-	-	-	-	-	-	-	-	-	-	-	-
滋賀県	-	-	-	-	-	-	-	3	-	-	-	-	-	-	-	-	-	-
京都府	-	-	-	-	-	-	-	4	-	-	-	-	-	1	-	-	-	-
大阪府	-	2	-	8	-	-	-	11	-	-	-	-	-	-	-	-	-	-
兵庫県	-	-	-	3	-	-	-	14	-	-	-	-	-	1	-	-	-	-
奈良県	-	-	-	1	-	-	-	-	-	-	-	-	-	-	-	-	-	-
和歌山県	-	-	-	-	-	-	-	1	-	-	-	-	-	-	-	-	-	-
鳥取県	-	-	-	2	-	-	-	2	-	-	-	-	-	-	-	-	-	-
島根県	-	-	-	-	-	-	-	1	-	-	-	-	-	-	-	-	-	-
岡山県	-	-	-	1	-	-	-	4	-	-	-	-	-	-	-	-	-	-
広島県	-	-	-	-	-	-	1	3	-	-	-	-	-	-	-	-	-	-
山口県	-	-	-	1	-	-	-	-	-	-	-	-	-	-	-	-	-	-
徳島県	-	-	-	-	-	-	-	-	-	-	-	-	-	-	-	-	-	-
香川県	-	-	-	1	-	-	-	1	-	-	-	-	-	-	-	-	-	-
愛媛県	-	1	-	3	-	-	-	5	-	-	-	-	-	-	-	-	-	-
高知県	-	-	-	-	-	-	-	-	-	-	-	-	-	1	-	-	-	-
福岡県	-	-	-	5	-	-	-	8	-	-	-	-	-	-	-	-	-	-
佐賀県	-	-	-	-	-	-	-	-	-	-	-	-	-	-	-	-	-	-
長崎県	-	-	-	-	-	-	-	-	-	-	-	-	-	-	-	-	-	-
熊本県	-	-	-	1	-	-	-	1	-	-	-	-	-	-	-	-	-	-
大分県	-	-	-	-	-	-	-	-	-	-	-	-	-	-	-	-	-	-
宮崎県	-	-	-	2	-	-	-	-	-	-	-	-	-	-	-	-	-	-
鹿児島県	-	-	-	-	-	-	-	1	-	-	-	-	-	-	-	-	-	-
沖縄県	-	-	-	3	-	-	-	-	-	-	-	-	-	-	-	-	-	-

*2016年2月15日より届出対象疾患となりました。

**2013年3月4日より届出対象疾患となりました。

報告数・累積報告数, 疾病・都道府県別

2017年37週

	キャサナル 森林病		Q 熱		狂犬病		コクシジ オイドス症		サル痘		ジカウイルス 感染症*		重症熱性血小板 減少症候群**		腎症候性出血熱		西部ウマ脳炎	
	報告数	累積	報告数	累積	報告数	累積	報告数	累積	報告数	累積	報告数	累積	報告数	累積	報告数	累積	報告数	累積
総 数	-	-	-	-	-	-	1	-	-	-	3	-	73	-	-	-	-	-
北海道	-	-	-	-	-	-	-	-	-	-	-	-	-	-	-	-	-	-
青森県	-	-	-	-	-	-	-	-	-	-	-	-	-	-	-	-	-	-
岩手県	-	-	-	-	-	-	-	-	-	-	-	-	-	-	-	-	-	-
宮城県	-	-	-	-	-	-	-	-	-	-	-	-	-	-	-	-	-	-
秋田県	-	-	-	-	-	-	-	-	-	-	-	-	-	-	-	-	-	-
山形県	-	-	-	-	-	-	-	-	-	-	-	-	-	-	-	-	-	-
福島県	-	-	-	-	-	-	-	-	-	-	-	-	-	-	-	-	-	-
茨城県	-	-	-	-	-	-	-	-	-	-	-	-	-	-	-	-	-	-
栃木県	-	-	-	-	-	-	-	-	-	-	-	-	-	-	-	-	-	-
群馬県	-	-	-	-	-	-	-	-	-	-	-	-	-	-	-	-	-	-
埼玉県	-	-	-	-	-	-	-	-	-	-	-	-	-	-	-	-	-	-
千葉県	-	-	-	-	-	-	-	-	-	-	-	-	-	-	-	-	-	-
東京都	-	-	-	-	-	-	1	-	-	-	-	-	-	-	-	-	-	-
神奈川県	-	-	-	-	-	-	-	-	-	-	2	-	-	-	-	-	-	-
新潟県	-	-	-	-	-	-	-	-	-	-	-	-	-	-	-	-	-	-
富山県	-	-	-	-	-	-	-	-	-	-	-	-	-	-	-	-	-	-
石川県	-	-	-	-	-	-	-	-	-	-	-	-	-	-	-	-	-	-
福井県	-	-	-	-	-	-	-	-	-	-	-	-	1	-	-	-	-	-
山梨県	-	-	-	-	-	-	-	-	-	-	-	-	-	-	-	-	-	-
長野県	-	-	-	-	-	-	-	-	-	-	-	-	-	-	-	-	-	-
岐阜県	-	-	-	-	-	-	-	-	-	-	-	-	-	-	-	-	-	-
静岡県	-	-	-	-	-	-	-	-	-	-	-	-	-	-	-	-	-	-
愛知県	-	-	-	-	-	-	-	-	-	-	-	-	-	-	-	-	-	-
三重県	-	-	-	-	-	-	-	-	-	-	-	-	-	-	-	-	-	-
滋賀県	-	-	-	-	-	-	-	-	-	-	-	-	-	-	-	-	-	-
京都府	-	-	-	-	-	-	-	-	-	-	-	-	1	-	-	-	-	-
大阪府	-	-	-	-	-	-	-	-	-	-	1	-	1	-	-	-	-	-
兵庫県	-	-	-	-	-	-	-	-	-	-	-	-	1	-	-	-	-	-
奈良県	-	-	-	-	-	-	-	-	-	-	-	-	-	-	-	-	-	-
和歌山県	-	-	-	-	-	-	-	-	-	-	-	-	1	-	-	-	-	-
鳥取県	-	-	-	-	-	-	-	-	-	-	-	-	-	-	-	-	-	-
島根県	-	-	-	-	-	-	-	-	-	-	-	-	6	-	-	-	-	-
岡山県	-	-	-	-	-	-	-	-	-	-	-	-	-	-	-	-	-	-
広島県	-	-	-	-	-	-	-	-	-	-	-	-	4	-	-	-	-	-
山口県	-	-	-	-	-	-	-	-	-	-	-	-	10	-	-	-	-	-
徳島県	-	-	-	-	-	-	-	-	-	-	-	-	2	-	-	-	-	-
香川県	-	-	-	-	-	-	-	-	-	-	-	-	1	-	-	-	-	-
愛媛県	-	-	-	-	-	-	-	-	-	-	-	-	3	-	-	-	-	-
高知県	-	-	-	-	-	-	-	-	-	-	-	-	4	-	-	-	-	-
福岡県	-	-	-	-	-	-	-	-	-	-	-	-	1	-	-	-	-	-
佐賀県	-	-	-	-	-	-	-	-	-	-	-	-	2	-	-	-	-	-
長崎県	-	-	-	-	-	-	-	-	-	-	-	-	10	-	-	-	-	-
熊本県	-	-	-	-	-	-	-	-	-	-	-	-	1	-	-	-	-	-
大分県	-	-	-	-	-	-	-	-	-	-	-	-	3	-	-	-	-	-
宮崎県	-	-	-	-	-	-	-	-	-	-	-	-	12	-	-	-	-	-
鹿児島県	-	-	-	-	-	-	-	-	-	-	-	-	9	-	-	-	-	-
沖縄県	-	-	-	-	-	-	-	-	-	-	-	-	-	-	-	-	-	-

*鳥インフルエンザ(H5N1及びH7N9)を除く。

報告数・累積報告数, 疾病・都道府県別

2017年37週

	ダニ媒介脳炎		炭 疽		チクングニア熱		つつが虫病		デング熱		東部ウマ脳炎		鳥インフルエンザ*		ニパウイルス感染症		日本紅斑熱	
	報告数	累積	報告数	累積	報告数	累積	報告数	累積	報告数	累積	報告数	累積	報告数	累積	報告数	累積	報告数	累積
総 数	-	2	-	-	-	3	1	111	5	177	-	-	-	-	-	-	21	227
北海道	-	2	-	-	-	-	-	-	-	1	-	-	-	-	-	-	-	-
青森県	-	-	-	-	-	-	-	10	-	1	-	-	-	-	-	-	-	-
岩手県	-	-	-	-	-	-	-	4	-	-	-	-	-	-	-	-	-	-
宮城県	-	-	-	-	-	-	-	1	-	2	-	-	-	-	-	-	-	-
秋田県	-	-	-	-	-	-	-	8	-	-	-	-	-	-	-	-	-	-
山形県	-	-	-	-	-	-	-	3	-	-	-	-	-	-	-	-	-	-
福島県	-	-	-	-	-	-	-	9	-	1	-	-	-	-	-	-	-	-
茨城県	-	-	-	-	-	-	-	2	-	6	-	-	-	-	-	-	-	-
栃木県	-	-	-	-	-	-	-	-	-	3	-	-	-	-	-	-	-	-
群馬県	-	-	-	-	-	-	-	-	-	6	-	-	-	-	-	-	-	-
埼玉県	-	-	-	-	-	-	-	-	-	9	-	-	-	-	-	-	-	-
千葉県	-	-	-	-	-	-	-	7	-	8	-	-	-	-	-	-	1	8
東京都	-	-	-	-	-	1	-	3	3	49	-	-	-	-	-	-	-	1
神奈川県	-	-	-	-	-	-	-	2	1	18	-	-	-	-	-	-	-	1
新潟県	-	-	-	-	-	-	-	8	-	-	-	-	-	-	-	-	-	-
富山県	-	-	-	-	-	-	-	-	-	3	-	-	-	-	-	-	-	-
石川県	-	-	-	-	-	-	-	-	-	2	-	-	-	-	-	-	-	1
福井県	-	-	-	-	-	-	-	-	-	-	-	-	-	-	-	-	-	-
山梨県	-	-	-	-	-	-	-	-	-	2	-	-	-	-	-	-	-	-
長野県	-	-	-	-	-	-	-	9	-	3	-	-	-	-	-	-	-	-
岐阜県	-	-	-	-	-	-	-	1	-	2	-	-	-	-	-	-	-	-
静岡県	-	-	-	-	-	-	-	-	-	1	-	-	-	-	-	-	-	1
愛知県	-	-	-	-	-	-	-	-	-	15	-	-	-	-	-	-	-	-
三重県	-	-	-	-	-	-	-	-	-	2	-	-	-	-	-	-	1	24
滋賀県	-	-	-	-	-	-	-	1	-	-	-	-	-	-	-	-	-	-
京都府	-	-	-	-	-	-	-	-	-	5	-	-	-	-	-	-	-	3
大阪府	-	-	-	-	-	2	-	-	-	12	-	-	-	-	-	-	1	5
兵庫県	-	-	-	-	-	-	-	-	-	4	-	-	-	-	-	-	1	4
奈良県	-	-	-	-	-	-	-	1	1	3	-	-	-	-	-	-	-	-
和歌山県	-	-	-	-	-	-	-	2	-	-	-	-	-	-	-	-	2	32
鳥取県	-	-	-	-	-	-	-	2	-	-	-	-	-	-	-	-	-	3
島根県	-	-	-	-	-	-	-	3	-	-	-	-	-	-	-	-	-	6
岡山県	-	-	-	-	-	-	-	-	-	1	-	-	-	-	-	-	1	4
広島県	-	-	-	-	-	-	-	3	-	4	-	-	-	-	-	-	5	53
山口県	-	-	-	-	-	-	-	-	-	2	-	-	-	-	-	-	-	2
徳島県	-	-	-	-	-	-	-	2	-	-	-	-	-	-	-	-	1	4
香川県	-	-	-	-	-	-	-	-	-	-	-	-	-	-	-	-	-	7
愛媛県	-	-	-	-	-	-	-	-	-	4	-	-	-	-	-	-	1	10
高知県	-	-	-	-	-	-	-	1	-	-	-	-	-	-	-	-	1	6
福岡県	-	-	-	-	-	-	-	-	-	2	-	-	-	-	-	-	-	6
佐賀県	-	-	-	-	-	-	-	1	-	-	-	-	-	-	-	-	-	2
長崎県	-	-	-	-	-	-	-	-	-	1	-	-	-	-	-	-	-	9
熊本県	-	-	-	-	-	-	-	1	-	1	-	-	-	-	-	-	-	11
大分県	-	-	-	-	-	-	1	1	-	2	-	-	-	-	-	-	-	2
宮崎県	-	-	-	-	-	-	-	5	-	-	-	-	-	-	-	-	4	6
鹿児島県	-	-	-	-	-	-	-	19	-	-	-	-	-	-	-	-	2	15
沖縄県	-	-	-	-	-	-	-	2	-	2	-	-	-	-	-	-	-	1

報告数・累積報告数, 疾病・都道府県別

2017年37週

	日本脳炎		ハンタウイルス 肺症候群		Bウイルス病		鼻 疽		ブルセラ症		ベネズエラ ウマ脳炎		ヘンドラウイルス 感 染 症		発しんチフス		ボツリヌス症	
	報告数	累積	報告数	累積	報告数	累積	報告数	累積	報告数	累積	報告数	累積	報告数	累積	報告数	累積	報告数	累積
総 数	-	-	-	-	-	-	-	-	-	1	-	-	-	-	-	-	-	3
北海道	-	-	-	-	-	-	-	-	-	-	-	-	-	-	-	-	-	-
青森県	-	-	-	-	-	-	-	-	-	-	-	-	-	-	-	-	-	-
岩手県	-	-	-	-	-	-	-	-	-	-	-	-	-	-	-	-	-	-
宮城県	-	-	-	-	-	-	-	-	-	-	-	-	-	-	-	-	-	-
秋田県	-	-	-	-	-	-	-	-	-	-	-	-	-	-	-	-	-	-
山形県	-	-	-	-	-	-	-	-	-	-	-	-	-	-	-	-	-	-
福島県	-	-	-	-	-	-	-	-	-	-	-	-	-	-	-	-	-	-
茨城県	-	-	-	-	-	-	-	-	-	-	-	-	-	-	-	-	-	-
栃木県	-	-	-	-	-	-	-	-	-	-	-	-	-	-	-	-	-	-
群馬県	-	-	-	-	-	-	-	-	-	-	-	-	-	-	-	-	-	-
埼玉県	-	-	-	-	-	-	-	-	-	-	-	-	-	-	-	-	-	-
千葉県	-	-	-	-	-	-	-	-	-	-	-	-	-	-	-	-	-	-
東京都	-	-	-	-	-	-	-	-	-	-	-	-	-	-	-	-	-	1
神奈川県	-	-	-	-	-	-	-	-	-	-	-	-	-	-	-	-	-	-
新潟県	-	-	-	-	-	-	-	-	-	-	-	-	-	-	-	-	-	-
富山県	-	-	-	-	-	-	-	-	-	-	-	-	-	-	-	-	-	-
石川県	-	-	-	-	-	-	-	-	-	-	-	-	-	-	-	-	-	-
福井県	-	-	-	-	-	-	-	-	-	-	-	-	-	-	-	-	-	-
山梨県	-	-	-	-	-	-	-	-	-	-	-	-	-	-	-	-	-	-
長野県	-	-	-	-	-	-	-	-	-	-	-	-	-	-	-	-	-	-
岐阜県	-	-	-	-	-	-	-	-	-	-	-	-	-	-	-	-	-	-
静岡県	-	-	-	-	-	-	-	-	-	-	-	-	-	-	-	-	-	-
愛知県	-	-	-	-	-	-	-	-	-	1	-	-	-	-	-	-	-	-
三重県	-	-	-	-	-	-	-	-	-	-	-	-	-	-	-	-	-	-
滋賀県	-	-	-	-	-	-	-	-	-	-	-	-	-	-	-	-	-	-
京都府	-	-	-	-	-	-	-	-	-	-	-	-	-	-	-	-	-	-
大阪府	-	-	-	-	-	-	-	-	-	-	-	-	-	-	-	-	-	-
兵庫県	-	-	-	-	-	-	-	-	-	-	-	-	-	-	-	-	-	-
奈良県	-	-	-	-	-	-	-	-	-	-	-	-	-	-	-	-	-	-
和歌山県	-	-	-	-	-	-	-	-	-	-	-	-	-	-	-	-	-	-
鳥取県	-	-	-	-	-	-	-	-	-	-	-	-	-	-	-	-	-	-
島根県	-	-	-	-	-	-	-	-	-	-	-	-	-	-	-	-	-	-
岡山県	-	-	-	-	-	-	-	-	-	-	-	-	-	-	-	-	-	-
広島県	-	-	-	-	-	-	-	-	-	-	-	-	-	-	-	-	-	1
山口県	-	-	-	-	-	-	-	-	-	-	-	-	-	-	-	-	-	-
徳島県	-	-	-	-	-	-	-	-	-	-	-	-	-	-	-	-	-	-
香川県	-	-	-	-	-	-	-	-	-	-	-	-	-	-	-	-	-	-
愛媛県	-	-	-	-	-	-	-	-	-	-	-	-	-	-	-	-	-	-
高知県	-	-	-	-	-	-	-	-	-	-	-	-	-	-	-	-	-	-
福岡県	-	-	-	-	-	-	-	-	-	-	-	-	-	-	-	-	-	-
佐賀県	-	-	-	-	-	-	-	-	-	-	-	-	-	-	-	-	-	-
長崎県	-	-	-	-	-	-	-	-	-	-	-	-	-	-	-	-	-	-
熊本県	-	-	-	-	-	-	-	-	-	-	-	-	-	-	-	-	-	-
大分県	-	-	-	-	-	-	-	-	-	-	-	-	-	-	-	-	-	1
宮崎県	-	-	-	-	-	-	-	-	-	-	-	-	-	-	-	-	-	-
鹿児島県	-	-	-	-	-	-	-	-	-	-	-	-	-	-	-	-	-	-
沖縄県	-	-	-	-	-	-	-	-	-	-	-	-	-	-	-	-	-	-

報告数・累積報告数, 疾病・都道府県別

2017年37週

	マラリア		野 兎 病		ライム病		リッサウイルス 感 染 症		リフトバレー熱		類 鼻 痘		レジオネラ症		レプトスピラ症		ロッキー山 紅 斑 熱	
	報告数	累積	報告数	累積	報告数	累積	報告数	累積	報告数	累積	報告数	累積	報告数	累積	報告数	累積	報告数	累積
総 数	2	44	-	-	1	17	-	-	-	-	-	1	36	1188	2	24	-	-
北海道	-	1	-	-	-	9	-	-	-	-	-	-	1	23	-	-	-	-
青森県	-	-	-	-	-	-	-	-	-	-	-	-	-	7	-	-	-	-
岩手県	-	-	-	-	-	-	-	-	-	-	-	-	-	12	-	-	-	-
宮城県	-	-	-	-	-	1	-	-	-	-	-	-	3	44	-	-	-	-
秋田県	-	-	-	-	-	-	-	-	-	-	-	-	-	4	-	-	-	-
山形県	-	-	-	-	-	-	-	-	-	-	-	-	1	9	-	-	-	-
福島県	-	-	-	-	-	-	-	-	-	-	-	-	1	22	-	-	-	-
茨城県	-	4	-	-	1	1	-	-	-	-	-	-	2	38	-	1	-	-
栃木県	-	1	-	-	-	-	-	-	-	-	-	-	-	27	-	-	-	-
群馬県	-	-	-	-	-	1	-	-	-	-	-	-	2	27	-	-	-	-
埼玉県	-	-	-	-	-	-	-	-	-	-	-	-	1	67	-	2	-	-
千葉県	-	2	-	-	-	-	-	-	-	-	-	-	2	45	-	-	-	-
東京都	-	21	-	-	-	1	-	-	-	-	-	1	2	106	1	6	-	-
神奈川県	-	1	-	-	-	1	-	-	-	-	-	-	3	64	-	1	-	-
新潟県	-	-	-	-	-	2	-	-	-	-	-	-	2	27	-	-	-	-
富山県	-	-	-	-	-	-	-	-	-	-	-	-	-	26	-	-	-	-
石川県	-	-	-	-	-	-	-	-	-	-	-	-	-	30	-	-	-	-
福井県	-	-	-	-	-	-	-	-	-	-	-	-	-	13	-	-	-	-
山梨県	-	-	-	-	-	-	-	-	-	-	-	-	1	4	-	-	-	-
長野県	-	-	-	-	-	-	-	-	-	-	-	-	3	30	1	1	-	-
岐阜県	-	-	-	-	-	-	-	-	-	-	-	-	1	25	-	-	-	-
静岡県	-	-	-	-	-	-	-	-	-	-	-	-	1	36	-	-	-	-
愛知県	-	1	-	-	-	-	-	-	-	-	-	-	1	73	-	-	-	-
三重県	-	-	-	-	-	-	-	-	-	-	-	-	-	18	-	1	-	-
滋賀県	-	-	-	-	-	-	-	-	-	-	-	-	1	15	-	-	-	-
京都府	1	3	-	-	-	-	-	-	-	-	-	-	-	16	-	-	-	-
大阪府	-	2	-	-	-	-	-	-	-	-	-	-	1	56	-	-	-	-
兵庫県	-	2	-	-	-	-	-	-	-	-	-	-	3	51	-	-	-	-
奈良県	-	-	-	-	-	-	-	-	-	-	-	-	-	12	-	-	-	-
和歌山県	-	-	-	-	-	-	-	-	-	-	-	-	-	10	-	-	-	-
鳥取県	-	1	-	-	-	-	-	-	-	-	-	-	-	4	-	-	-	-
島根県	-	-	-	-	-	-	-	-	-	-	-	-	-	4	-	-	-	-
岡山県	-	-	-	-	-	-	-	-	-	-	-	-	1	18	-	-	-	-
広島県	1	2	-	-	-	-	-	-	-	-	-	-	-	90	-	-	-	-
山口県	-	1	-	-	-	-	-	-	-	-	-	-	2	13	-	-	-	-
徳島県	-	-	-	-	-	-	-	-	-	-	-	-	-	12	-	-	-	-
香川県	-	-	-	-	-	-	-	-	-	-	-	-	-	7	-	-	-	-
愛媛県	-	-	-	-	-	-	-	-	-	-	-	-	-	7	-	-	-	-
高知県	-	-	-	-	-	-	-	-	-	-	-	-	-	3	-	1	-	-
福岡県	-	1	-	-	-	1	-	-	-	-	-	-	1	31	-	-	-	-
佐賀県	-	-	-	-	-	-	-	-	-	-	-	-	-	2	-	-	-	-
長崎県	-	1	-	-	-	-	-	-	-	-	-	-	-	8	-	-	-	-
熊本県	-	-	-	-	-	-	-	-	-	-	-	-	-	11	-	-	-	-
大分県	-	-	-	-	-	-	-	-	-	-	-	-	-	10	-	-	-	-
宮崎県	-	-	-	-	-	-	-	-	-	-	-	-	-	8	-	1	-	-
鹿児島県	-	-	-	-	-	-	-	-	-	-	-	-	-	6	-	-	-	-
沖縄県	-	-	-	-	-	-	-	-	-	-	-	-	-	17	-	10	-	-

*E型肝炎及びA型肝炎を除く。

**2014年9月19日より届出対象疾患となりました。

***ウエストナイル脳炎、西部ウマ脳炎、ダニ媒介脳炎、東部ウマ脳炎、日本脳炎、ペネズエラウマ脳炎及びリフトバレー熱を除く。

報告数・累積報告数, 疾病・都道府県別

2017年37週

	アメルバ赤痢		ウイルス性肝炎*		カリバネム耐性 腸内細菌科細菌感染症**		急性脳炎***		クリプト スポリジウム症		クロイツフェルト ・ヤコブ病		劇症型溶血性 レンサ球菌感染症		後天性免疫不全 症候群		ジアルジア症	
	報告数	累積	報告数	累積	報告数	累積	報告数	累積	報告数	累積	報告数	累積	報告数	累積	報告数	累積	報告数	累積
総 数	14	767	4	204	27	1134	3	508	-	9	2	145	6	400	17	982	-	45
北海道	1	21	-	7	-	24	-	23	-	3	-	6	-	9	-	26	-	1
青森県	-	4	-	-	-	13	-	-	-	-	-	1	-	2	-	5	-	-
岩手県	-	7	-	2	-	10	-	1	-	-	-	-	-	3	-	1	-	-
宮城県	-	18	-	9	1	9	-	-	-	-	-	2	-	6	-	12	-	-
秋田県	-	2	-	-	-	9	-	3	-	-	-	1	-	10	-	-	-	-
山形県	-	7	-	1	-	7	-	4	-	-	-	2	-	5	-	1	-	-
福島県	1	15	-	-	2	20	-	3	-	-	1	2	-	3	-	7	-	-
茨城県	-	9	-	6	-	6	1	17	-	-	-	2	-	7	-	9	-	1
栃木県	-	15	-	3	-	11	-	9	-	-	-	2	-	4	-	8	-	1
群馬県	-	10	-	6	1	8	-	2	-	-	-	1	-	5	-	9	-	1
埼玉県	-	37	-	8	-	42	1	34	-	-	-	4	-	15	2	25	-	-
千葉県	3	32	1	11	2	59	-	68	-	-	-	4	-	15	1	36	-	1
東京都	2	143	-	44	2	147	-	52	-	1	-	12	-	52	5	329	-	21
神奈川県	2	66	-	7	1	88	-	37	-	-	-	10	-	27	-	60	-	2
新潟県	-	11	-	2	-	26	-	10	-	-	-	5	-	9	1	8	-	-
富山県	-	4	-	1	-	8	-	1	-	-	-	1	-	7	-	6	-	3
石川県	-	4	-	-	1	5	-	2	-	-	-	4	-	-	-	3	-	1
福井県	-	3	-	-	-	6	-	-	-	-	-	2	-	2	-	1	-	-
山梨県	-	3	-	4	-	5	-	2	-	-	-	5	-	1	-	5	-	-
長野県	1	16	1	3	1	21	-	14	-	-	-	4	-	7	2	9	-	1
岐阜県	-	10	-	3	-	10	-	2	-	-	-	4	1	7	-	10	-	-
静岡県	1	12	-	4	2	22	-	21	-	-	-	3	-	14	-	13	-	2
愛知県	1	45	1	5	3	65	-	30	-	-	-	9	1	28	-	47	-	1
三重県	-	9	-	4	-	19	-	1	-	-	-	2	-	7	-	10	-	-
滋賀県	-	3	-	3	1	8	-	4	-	-	-	1	-	12	-	8	-	-
京都府	-	17	-	1	2	23	-	9	-	-	-	7	-	6	-	18	-	1
大阪府	-	94	1	14	1	98	1	32	-	1	1	7	1	15	2	129	-	2
兵庫県	1	23	-	8	1	42	-	27	-	1	-	5	-	20	-	28	-	1
奈良県	-	5	-	1	1	17	-	4	-	-	-	3	-	8	1	7	-	1
和歌山県	-	1	-	-	-	7	-	2	-	1	-	1	1	9	1	4	-	-
鳥取県	-	1	-	1	-	4	-	1	-	-	-	1	-	6	-	3	-	-
島根県	-	2	-	-	-	14	-	-	-	-	-	2	-	1	-	1	-	1
岡山県	-	18	-	5	-	9	-	3	-	-	-	2	-	6	-	12	-	-
広島県	-	17	-	5	-	28	-	3	-	-	-	3	-	6	-	6	-	-
山口県	1	8	-	2	-	23	-	14	-	1	-	3	-	4	-	7	-	-
徳島県	-	3	-	2	1	2	-	-	-	-	-	1	-	-	-	5	-	-
香川県	-	4	-	6	-	10	-	1	-	-	-	1	-	1	-	9	-	-
愛媛県	-	6	-	-	-	6	-	3	-	-	-	1	-	4	-	4	-	-
高知県	-	5	-	2	-	15	-	-	-	-	-	1	-	2	-	6	-	-
福岡県	-	33	-	6	3	102	-	30	-	-	-	5	-	23	2	45	-	2
佐賀県	-	4	-	3	1	6	-	-	-	-	-	1	1	8	-	-	-	-
長崎県	-	2	-	2	-	28	-	3	-	-	-	2	-	4	-	4	-	1
熊本県	-	5	-	1	-	7	-	1	-	1	-	2	-	6	-	6	-	-
大分県	-	-	-	2	-	7	-	10	-	-	-	1	-	2	-	2	-	-
宮崎県	-	2	-	2	-	8	-	4	-	-	-	3	-	3	-	7	-	-
鹿児島県	-	6	-	3	-	6	-	14	-	-	-	3	-	1	-	13	-	-
沖縄県	-	5	-	5	-	24	-	7	-	-	-	1	1	8	-	18	-	-

*2013年4月1日より届出対象疾患となりました。
 **2014年9月19日より届出対象疾患となりました。

報告数・累積報告数, 疾病・都道府県別

2017年37週

	侵襲性インフルエンザ菌感染症*		侵襲性髄膜炎菌感染症*		侵襲性肺炎球菌感染症*		水痘** (入院例に限る)		先天性風しん症候群		梅毒		播種性 クリプトコックス症**		破傷風		バンコマイシン耐性 黄色ブドウ球菌感染症	
	報告数	累積	報告数	累積	報告数	累積	報告数	累積	報告数	累積	報告数	累積	報告数	累積	報告数	累積	報告数	累積
総数	4	270	-	20	18	2351	1	214	-	-	79	3974	-	90	1	91	-	-
北海道	-	7	-	-	1	74	-	13	-	-	-	74	-	-	-	7	-	-
青森県	-	1	-	-	-	8	-	1	-	-	-	52	-	-	-	-	-	-
岩手県	-	2	-	-	-	11	-	5	-	-	-	11	-	-	-	1	-	-
宮城県	-	3	-	-	-	35	-	1	-	-	2	45	-	1	-	1	-	-
秋田県	-	2	-	-	-	20	-	10	-	-	-	5	-	1	-	-	-	-
山形県	-	4	-	-	-	28	-	-	-	-	-	7	-	1	-	1	-	-
福島県	-	5	-	-	1	18	-	1	-	-	-	37	-	1	-	-	-	-
茨城県	-	2	-	1	-	36	-	3	-	-	2	35	-	-	-	4	-	-
栃木県	-	3	-	-	-	26	-	2	-	-	1	45	-	-	-	2	-	-
群馬県	-	3	-	-	-	26	-	3	-	-	2	46	-	-	-	3	-	-
埼玉県	-	13	-	1	1	94	-	12	-	-	3	152	-	2	-	2	-	-
千葉県	-	4	-	3	-	130	-	6	-	-	3	96	-	2	-	6	-	-
東京都	-	41	-	2	3	292	-	35	-	-	22	1262	-	8	-	4	-	-
神奈川県	-	18	-	3	1	166	-	10	-	-	2	218	-	8	-	5	-	-
新潟県	-	4	-	-	1	65	-	1	-	-	4	18	-	4	-	1	-	-
富山県	-	4	-	-	-	27	-	1	-	-	-	9	-	1	-	-	-	-
石川県	-	4	-	-	1	17	-	6	-	-	1	17	-	1	-	1	-	-
福井県	-	2	-	-	-	16	-	1	-	-	-	15	-	1	-	-	-	-
山梨県	-	1	-	-	1	13	-	2	-	-	-	6	-	3	-	-	-	-
長野県	-	4	-	-	1	39	-	4	-	-	2	21	-	4	-	3	-	-
岐阜県	-	7	-	-	-	26	-	3	-	-	2	49	-	1	-	2	-	-
静岡県	1	7	-	-	1	74	-	5	-	-	1	56	-	3	1	5	-	-
愛知県	1	26	-	2	-	155	-	11	-	-	1	227	-	9	-	6	-	-
三重県	-	3	-	1	-	39	-	1	-	-	-	40	-	1	-	-	-	-
滋賀県	-	2	-	-	-	36	-	4	-	-	1	21	-	1	-	-	-	-
京都府	1	4	-	-	-	68	-	3	-	-	3	57	-	1	-	1	-	-
大阪府	-	24	-	2	1	187	-	13	-	-	14	533	-	8	-	3	-	-
兵庫県	-	12	-	1	1	129	-	8	-	-	3	138	-	5	-	2	-	-
奈良県	-	3	-	-	-	30	-	3	-	-	1	20	-	1	-	2	-	-
和歌山県	-	1	-	2	-	13	-	1	-	-	-	13	-	2	-	4	-	-
鳥取県	-	1	-	-	-	18	-	2	-	-	-	7	-	-	-	-	-	-
島根県	-	-	-	-	-	34	-	-	-	-	-	-	-	-	-	-	-	-
岡山県	-	1	-	-	-	28	-	3	-	-	2	114	-	-	-	-	-	-
広島県	-	1	-	-	-	16	-	1	-	-	3	95	-	4	-	1	-	-
山口県	-	1	-	-	-	17	-	2	-	-	1	15	-	1	-	2	-	-
徳島県	-	1	-	-	-	4	-	1	-	-	-	11	-	-	-	3	-	-
香川県	-	3	-	-	-	22	-	1	-	-	-	52	-	1	-	2	-	-
愛媛県	-	2	-	-	-	8	-	1	-	-	-	28	-	1	-	4	-	-
高知県	-	3	-	-	-	16	-	-	-	-	-	12	-	2	-	1	-	-
福岡県	-	14	-	-	1	118	-	12	-	-	-	174	-	3	-	3	-	-
佐賀県	-	-	-	-	-	10	-	4	-	-	-	12	-	2	-	1	-	-
長崎県	-	1	-	-	1	21	-	5	-	-	-	9	-	-	-	-	-	-
熊本県	-	3	-	-	1	31	-	2	-	-	1	53	-	2	-	-	-	-
大分県	-	-	-	-	-	7	-	5	-	-	1	11	-	-	-	1	-	-
宮崎県	-	2	-	-	-	13	-	1	-	-	1	10	-	-	-	4	-	-
鹿児島県	-	1	-	1	-	17	1	4	-	-	-	17	-	3	-	3	-	-
沖縄県	1	20	-	1	1	73	-	1	-	-	-	29	-	1	-	-	-	-

*2014年9月19日より届出対象疾患となりました。

報告数・累積報告数, 疾病・都道府県別 2017年37週

	バンコマイシン耐性腸球菌感染症		風しん		麻しん		薬剤耐性アシネトバクター感染症*	
	報告数	累積	報告数	累積	報告数	累積	報告数	累積
総 数	1	59	2	66	-	176	-	17
北海道	-	4	-	-	-	1	-	-
青森県	-	-	-	-	-	-	-	-
岩手県	-	-	-	-	-	-	-	-
宮城県	-	-	-	1	-	1	-	-
秋田県	-	-	-	-	-	-	-	1
山形県	-	-	-	-	-	53	-	-
福島県	-	-	-	-	-	-	-	-
茨城県	-	-	-	-	-	1	-	1
栃木県	-	-	-	-	-	-	-	-
群馬県	-	-	-	-	-	2	-	-
埼玉県	-	7	-	5	-	4	-	7
千葉県	-	1	-	6	-	1	-	1
東京都	-	7	1	19	-	26	-	2
神奈川県	1	5	-	8	-	6	-	-
新潟県	-	-	-	-	-	3	-	-
富山県	-	-	-	-	-	-	-	-
石川県	-	-	-	-	-	4	-	-
福井県	-	-	-	-	-	-	-	-
山梨県	-	-	-	-	-	1	-	-
長野県	-	1	-	1	-	4	-	-
岐阜県	-	-	-	-	-	-	-	-
静岡県	-	-	1	5	-	-	-	-
愛知県	-	-	-	1	-	1	-	-
三重県	-	1	-	1	-	22	-	-
滋賀県	-	-	-	-	-	1	-	-
京都府	-	1	-	-	-	2	-	-
大阪府	-	20	-	7	-	9	-	1
兵庫県	-	1	-	6	-	3	-	-
奈良県	-	-	-	2	-	1	-	-
和歌山県	-	-	-	-	-	-	-	1
鳥取県	-	-	-	1	-	-	-	2
島根県	-	-	-	-	-	2	-	-
岡山県	-	4	-	-	-	-	-	-
広島県	-	-	-	-	-	11	-	-
山口県	-	-	-	-	-	-	-	-
徳島県	-	-	-	-	-	-	-	-
香川県	-	-	-	-	-	5	-	-
愛媛県	-	1	-	-	-	-	-	-
高知県	-	1	-	-	-	-	-	-
福岡県	-	3	-	-	-	4	-	1
佐賀県	-	-	-	-	-	-	-	-
長崎県	-	-	-	-	-	-	-	-
熊本県	-	-	-	2	-	3	-	-
大分県	-	-	-	1	-	4	-	-
宮崎県	-	-	-	-	-	1	-	-
鹿児島県	-	-	-	-	-	-	-	-
沖縄県	-	2	-	-	-	-	-	-

*鳥インフルエンザ及び新型インフルエンザ等感染症を除く。

報告数・定点当り報告数, 疾病・都道府県別

2017年37週

	インフルエンザ*		RSウイルス感染症		咽頭結膜熱		A群溶血性レンサ球菌咽頭炎		感染性胃腸炎		水痘		手足口病		伝染性紅斑		突発性発しん	
	報告数	定点当り	報告数	報告数	報告数	定点当り	報告数	定点当り	報告数	定点当り	報告数	定点当り	報告数	定点当り	報告数	定点当り	報告数	定点当り
総数	1081	0.22	10500	1455	0.46	4847	1.54	10355	3.29	622	0.20	12198	3.88	201	0.06	1409	0.45	
北海道	3	0.01	150	177	1.26	338	2.41	188	1.34	26	0.19	344	2.46	2	0.01	48	0.34	
青森県	2	0.03	92	2	0.05	23	0.55	90	2.14	6	0.14	173	4.12	5	0.12	21	0.50	
岩手県	29	0.45	88	7	0.18	66	1.65	91	2.28	8	0.20	255	6.38	8	0.20	21	0.53	
宮城県	64	0.67	170	12	0.20	91	1.54	184	3.12	4	0.07	503	8.53	4	0.07	25	0.42	
秋田県	-	-	118	17	0.49	17	0.49	50	1.43	5	0.14	45	1.29	-	-	8	0.23	
山形県	-	-	180	25	0.83	65	2.17	60	2.00	7	0.23	181	6.03	13	0.43	14	0.47	
福島県	1	0.01	204	5	0.11	50	1.09	40	0.87	6	0.13	388	8.43	9	0.20	24	0.52	
茨城県	15	0.13	165	18	0.24	98	1.31	216	2.88	13	0.17	638	8.51	5	0.07	33	0.44	
栃木県	5	0.07	178	7	0.15	41	0.85	63	1.31	11	0.23	344	7.17	2	0.04	15	0.31	
群馬県	2	0.02	207	23	0.40	72	1.24	152	2.62	7	0.12	169	2.91	6	0.10	28	0.48	
埼玉県	77	0.31	445	92	0.58	274	1.71	616	3.85	40	0.25	1288	8.05	15	0.09	65	0.41	
千葉県	55	0.26	232	59	0.45	300	2.29	346	2.64	23	0.18	811	6.19	2	0.02	57	0.44	
東京都	83	0.20	655	111	0.44	407	1.60	922	3.62	50	0.20	1679	6.58	23	0.09	136	0.53	
神奈川県	94	0.28	310	55	0.26	453	2.13	674	3.16	46	0.22	1382	6.49	38	0.18	113	0.53	
新潟県	6	0.07	348	19	0.33	76	1.33	97	1.70	10	0.18	225	3.95	6	0.11	23	0.40	
富山県	1	0.02	131	14	0.48	22	0.76	136	4.69	2	0.07	47	1.62	1	0.03	9	0.31	
石川県	5	0.10	186	4	0.14	34	1.17	109	3.76	8	0.28	85	2.93	5	0.17	13	0.45	
福井県	35	1.09	128	3	0.14	51	2.32	84	3.82	4	0.18	77	3.50	-	-	8	0.36	
山梨県	12	0.29	51	16	0.67	42	1.75	61	2.54	4	0.17	53	2.21	-	-	5	0.21	
長野県	6	0.07	103	5	0.09	90	1.67	112	2.07	5	0.09	385	7.13	-	-	18	0.33	
岐阜県	6	0.07	177	23	0.43	20	0.38	113	2.13	7	0.13	132	2.49	1	0.02	18	0.34	
静岡県	13	0.09	365	52	0.58	145	1.63	314	3.53	6	0.07	298	3.35	7	0.08	26	0.29	
愛知県	30	0.15	487	52	0.29	185	1.02	492	2.70	36	0.20	467	2.57	12	0.07	62	0.34	
三重県	19	0.26	222	17	0.38	48	1.07	181	4.02	21	0.47	56	1.24	-	-	22	0.49	
滋賀県	1	0.02	62	5	0.16	17	0.53	107	3.34	10	0.31	56	1.75	1	0.03	25	0.78	
京都府	3	0.02	205	22	0.29	92	1.19	233	3.03	8	0.10	83	1.08	1	0.01	29	0.38	
大阪府	34	0.11	746	85	0.43	308	1.54	683	3.42	47	0.24	232	1.16	3	0.02	100	0.50	
兵庫県	26	0.13	410	38	0.30	121	0.95	546	4.30	27	0.21	143	1.13	5	0.04	60	0.47	
奈良県	5	0.09	124	20	0.59	34	1.00	100	2.94	10	0.29	48	1.41	2	0.06	20	0.59	
和歌山県	6	0.12	72	14	0.47	21	0.70	77	2.57	5	0.17	20	0.67	-	-	20	0.67	
鳥取県	5	0.17	94	21	1.11	73	3.84	74	3.89	4	0.21	32	1.68	-	-	5	0.26	
島根県	20	0.53	158	10	0.43	47	2.04	82	3.57	1	0.04	52	2.26	3	0.13	10	0.43	
岡山県	4	0.05	153	7	0.13	37	0.69	302	5.59	10	0.19	97	1.80	1	0.02	14	0.26	
広島県	85	0.74	296	29	0.40	121	1.68	261	3.63	10	0.14	110	1.53	1	0.01	19	0.26	
山口県	11	0.16	219	28	0.58	95	1.98	157	3.27	8	0.17	53	1.10	2	0.04	20	0.42	
徳島県	2	0.05	213	13	0.57	40	1.74	88	3.83	5	0.22	58	2.52	1	0.04	18	0.78	
香川県	-	-	94	7	0.25	54	1.93	116	4.14	7	0.25	33	1.18	1	0.04	15	0.54	
愛媛県	2	0.03	226	8	0.22	71	1.92	176	4.76	8	0.22	167	4.51	1	0.03	23	0.62	
高知県	-	-	186	15	0.50	27	0.90	109	3.63	5	0.17	36	1.20	-	-	6	0.20	
福岡県	25	0.13	662	54	0.45	317	2.64	610	5.08	33	0.28	241	2.01	5	0.04	68	0.57	
佐賀県	9	0.23	59	17	0.74	20	0.87	51	2.22	2	0.09	37	1.61	-	-	16	0.70	
長崎県	4	0.06	251	7	0.16	73	1.66	120	2.73	10	0.23	25	0.57	1	0.02	17	0.39	
熊本県	4	0.05	345	48	0.96	40	0.80	234	4.68	14	0.28	136	2.72	3	0.06	33	0.66	
大分県	16	0.28	105	11	0.31	76	2.11	241	6.69	13	0.36	105	2.92	-	-	17	0.47	
宮崎県	7	0.12	234	51	1.42	47	1.31	226	6.28	11	0.31	58	1.61	3	0.08	33	0.92	
鹿児島県	18	0.20	165	97	1.80	77	1.43	259	4.80	8	0.15	231	4.28	1	0.02	17	0.31	
沖縄県	231	3.98	29	33	0.97	31	0.91	112	3.29	11	0.32	120	3.53	2	0.06	12	0.35	

*髄膜炎菌、肺炎球菌、インフルエンザ菌を原因として同定された場合を除く。
 **オウム病を除く。

報告数・定点当り報告数、疾病・都道府県別

2017年37週

	百日咳		ヘルパンギーナ		流行性耳下腺炎		急性出血性結膜炎		流行性角結膜炎		細菌性髄膜炎*		無菌性髄膜炎		マイコプラズマ肺炎		クラミジア肺炎**	
	報告数	定点当り	報告数	定点当り	報告数	定点当り	報告数	定点当り	報告数	定点当り	報告数	定点当り	報告数	定点当り	報告数	定点当り	報告数	定点当り
総数	30	0.01	3048	0.97	1227	0.39	5	0.01	691	1.00	9	0.02	26	0.05	151	0.32	5	0.01
北海道	2	0.01	82	0.59	12	0.09	1	0.03	11	0.38	-	-	3	0.13	5	0.22	-	-
青森県	-	-	49	1.17	37	0.88	-	-	3	0.27	-	-	-	-	6	1.00	-	-
岩手県	-	-	70	1.75	57	1.43	-	-	3	0.21	-	-	3	0.16	11	0.58	-	-
宮城県	-	-	75	1.27	26	0.44	-	-	2	0.17	-	-	-	-	9	0.75	-	-
秋田県	1	0.03	110	3.14	6	0.17	-	-	-	-	-	-	-	-	28	3.50	-	-
山形県	1	0.03	61	2.03	4	0.13	-	-	10	1.25	-	-	-	-	6	0.60	-	-
福島県	-	-	51	1.11	33	0.72	-	-	26	2.17	1	0.14	-	-	4	0.57	-	-
茨城県	1	0.01	111	1.48	8	0.11	-	-	29	1.71	-	-	-	-	2	0.15	-	-
栃木県	-	-	22	0.46	12	0.25	-	-	7	0.58	-	-	-	-	4	0.57	-	-
群馬県	1	0.02	74	1.28	38	0.66	-	-	22	1.57	-	-	-	-	8	1.00	-	-
埼玉県	-	-	319	1.99	41	0.26	-	-	73	1.78	-	-	-	-	2	0.20	-	-
千葉県	3	0.02	238	1.82	33	0.25	1	0.03	23	0.68	-	-	1	0.11	2	0.22	-	-
東京都	3	0.01	323	1.27	43	0.17	-	-	19	0.49	1	0.04	1	0.04	1	0.04	1	0.04
神奈川県	2	0.01	284	1.33	88	0.41	2	0.04	75	1.56	-	-	1	0.11	2	0.22	-	-
新潟県	-	-	63	1.11	47	0.82	-	-	9	0.90	-	-	-	-	5	0.38	-	-
富山県	-	-	23	0.79	6	0.21	-	-	4	0.57	-	-	-	-	1	0.20	-	-
石川県	-	-	19	0.66	-	-	-	-	5	0.71	-	-	-	-	6	1.20	-	-
福井県	2	0.09	6	0.27	3	0.14	-	-	-	-	1	0.17	-	-	1	0.17	-	-
山梨県	-	-	7	0.29	15	0.63	-	-	6	0.67	-	-	-	-	-	-	-	-
長野県	-	-	56	1.04	64	1.19	-	-	5	0.45	-	-	-	-	3	0.27	-	-
岐阜県	1	0.02	28	0.53	29	0.55	-	-	3	0.27	-	-	-	-	3	0.60	-	-
静岡県	2	0.02	34	0.38	38	0.43	-	-	27	1.23	-	-	2	0.20	6	0.60	2	0.20
愛知県	-	-	53	0.29	45	0.25	-	-	16	0.46	1	0.07	-	-	4	0.27	-	-
三重県	1	0.02	11	0.24	23	0.51	-	-	2	0.17	1	0.11	1	0.11	1	0.11	1	0.11
滋賀県	-	-	29	0.91	14	0.44	-	-	2	0.25	-	-	-	-	-	-	-	-
京都府	-	-	68	0.88	21	0.27	-	-	8	0.44	-	-	1	0.14	1	0.14	-	-
大阪府	1	0.01	106	0.53	35	0.18	-	-	38	0.73	-	-	1	0.06	4	0.24	-	-
兵庫県	-	-	85	0.67	36	0.28	-	-	23	0.66	1	0.08	2	0.15	2	0.15	-	-
奈良県	-	-	25	0.74	8	0.24	-	-	5	0.50	-	-	1	0.17	-	-	-	-
和歌山県	-	-	14	0.47	16	0.53	-	-	2	0.50	-	-	-	-	2	0.18	-	-
鳥取県	-	-	5	0.26	3	0.16	-	-	2	0.40	-	-	-	-	1	0.20	-	-
島根県	1	0.04	21	0.91	22	0.96	-	-	-	-	-	-	-	-	1	0.13	-	-
岡山県	2	0.04	16	0.30	15	0.28	-	-	5	0.42	-	-	-	-	-	-	-	-
広島県	-	-	29	0.40	17	0.24	-	-	14	0.74	-	-	-	-	3	0.14	-	-
山口県	-	-	28	0.58	19	0.40	-	-	11	1.22	-	-	-	-	1	0.11	-	-
徳島県	-	-	10	0.43	15	0.65	-	-	2	0.50	-	-	1	0.14	-	-	-	-
香川県	-	-	14	0.50	19	0.68	-	-	16	3.20	-	-	-	-	2	0.40	-	-
愛媛県	-	-	7	0.19	36	0.97	-	-	27	3.38	-	-	-	-	4	0.67	-	-
高知県	-	-	10	0.33	1	0.03	-	-	-	-	-	-	-	-	2	0.25	1	0.13
福岡県	3	0.03	52	0.43	48	0.40	-	-	35	1.35	1	0.07	-	-	1	0.07	-	-
佐賀県	-	-	19	0.83	3	0.13	-	-	6	1.50	-	-	2	0.33	-	-	-	-
長崎県	-	-	29	0.66	33	0.75	-	-	4	0.50	-	-	2	0.17	3	0.25	-	-
熊本県	-	-	99	1.98	17	0.34	-	-	20	2.22	-	-	2	0.13	1	0.07	-	-
大分県	-	-	33	0.92	34	0.94	-	-	1	0.20	-	-	-	-	-	-	-	-
宮崎県	-	-	75	2.08	9	0.25	-	-	23	3.83	-	-	-	-	-	-	-	-
鹿児島県	-	-	91	1.69	91	1.69	-	-	6	0.86	1	0.08	-	-	-	-	-	-
沖縄県	3	0.09	14	0.41	7	0.21	1	0.11	61	6.78	1	0.14	2	0.29	3	0.43	-	-

*病原体がロタウイルスであるものに限る。2013年10月14日より届出対象疾患となりました。

 報告数・定点当り報告数、
 疾病・都道府県別 2017年37週

	感染性胃腸炎 (ロタウイルス)*	
	報告数	定点当り
総 数	5	0.01
北海道	-	-
青森県	-	-
岩手県	-	-
宮城県	-	-
秋田県	-	-
山形県	-	-
福島県	-	-
茨城県	-	-
栃木県	-	-
群馬県	-	-
埼玉県	-	-
千葉県	-	-
東京都	-	-
神奈川県	-	-
新潟県	-	-
富山県	-	-
石川県	-	-
福井県	-	-
山梨県	1	0.10
長野県	-	-
岐阜県	1	0.20
静岡県	1	0.10
愛知県	-	-
三重県	-	-
滋賀県	-	-
京都府	-	-
大阪府	-	-
兵庫県	1	0.08
奈良県	-	-
和歌山県	-	-
鳥取県	-	-
島根県	-	-
岡山県	-	-
広島県	1	0.05
山口県	-	-
徳島県	-	-
香川県	-	-
愛媛県	-	-
高知県	-	-
福岡県	-	-
佐賀県	-	-
長崎県	-	-
熊本県	-	-
大分県	-	-
宮崎県	-	-
鹿児島県	-	-
沖縄県	-	-

 報告数・疾病・都道府県別
 2017年37週

	インフルエンザ (入院患者)
	報告数
総 数	13
北海道	-
青森県	-
岩手県	-
宮城県	1
秋田県	-
山形県	-
福島県	-
茨城県	-
栃木県	-
群馬県	1
埼玉県	-
千葉県	1
東京都	2
神奈川県	1
新潟県	-
富山県	1
石川県	-
福井県	-
山梨県	-
長野県	-
岐阜県	-
静岡県	-
愛知県	-
三重県	-
滋賀県	-
京都府	-
大阪府	-
兵庫県	-
奈良県	-
和歌山県	-
鳥取県	-
島根県	1
岡山県	1
広島県	-
山口県	-
徳島県	-
香川県	-
愛媛県	-
高知県	-
福岡県	2
佐賀県	-
長崎県	-
熊本県	-
大分県	-
宮崎県	-
鹿児島県	-
沖縄県	2

獣医師が届出を行う感染症と対象動物

注)2017年第16週より報告数は頭数を示しています〔鳥インフルエンザ(H5N1又はH7N9)の鳥類を除く〕。

報告数・累積報告数, 疾病・都道府県別

2017年37週

	エボラ出血熱		マールブルグ病		ペスト		重症急性呼吸器症候群(SARS)						細菌性赤痢		ウエストナイル熱		エキノコックス症	
	サル		サル		プレーリードッグ	イタチアナグマ		タヌキ		ハクビシン		サル		鳥類		犬		
	報告数	累積	報告数	累積	報告数	累積	報告数	累積	報告数	累積	報告数	累積	報告数	累積	報告数	累積	報告数	累積
総 数	-	-	-	-	-	-	-	-	-	-	-	-	-	-	-	-	-	-
北海道	-	-	-	-	-	-	-	-	-	-	-	-	-	-	-	-	-	-
青森県	-	-	-	-	-	-	-	-	-	-	-	-	-	-	-	-	-	-
岩手県	-	-	-	-	-	-	-	-	-	-	-	-	-	-	-	-	-	-
宮城県	-	-	-	-	-	-	-	-	-	-	-	-	-	-	-	-	-	-
秋田県	-	-	-	-	-	-	-	-	-	-	-	-	-	-	-	-	-	-
山形県	-	-	-	-	-	-	-	-	-	-	-	-	-	-	-	-	-	-
福島県	-	-	-	-	-	-	-	-	-	-	-	-	-	-	-	-	-	-
茨城県	-	-	-	-	-	-	-	-	-	-	-	-	-	-	-	-	-	-
栃木県	-	-	-	-	-	-	-	-	-	-	-	-	-	-	-	-	-	-
群馬県	-	-	-	-	-	-	-	-	-	-	-	-	-	-	-	-	-	-
埼玉県	-	-	-	-	-	-	-	-	-	-	-	-	-	-	-	-	-	-
千葉県	-	-	-	-	-	-	-	-	-	-	-	-	-	-	-	-	-	-
東京都	-	-	-	-	-	-	-	-	-	-	-	-	-	-	-	-	-	-
神奈川県	-	-	-	-	-	-	-	-	-	-	-	-	-	-	-	-	-	-
新潟県	-	-	-	-	-	-	-	-	-	-	-	-	-	-	-	-	-	-
富山県	-	-	-	-	-	-	-	-	-	-	-	-	-	-	-	-	-	-
石川県	-	-	-	-	-	-	-	-	-	-	-	-	-	-	-	-	-	-
福井県	-	-	-	-	-	-	-	-	-	-	-	-	-	-	-	-	-	-
山梨県	-	-	-	-	-	-	-	-	-	-	-	-	-	-	-	-	-	-
長野県	-	-	-	-	-	-	-	-	-	-	-	-	-	-	-	-	-	-
岐阜県	-	-	-	-	-	-	-	-	-	-	-	-	-	-	-	-	-	-
静岡県	-	-	-	-	-	-	-	-	-	-	-	-	-	-	-	-	-	-
愛知県	-	-	-	-	-	-	-	-	-	-	-	-	-	-	-	-	-	-
三重県	-	-	-	-	-	-	-	-	-	-	-	-	-	-	-	-	-	-
滋賀県	-	-	-	-	-	-	-	-	-	-	-	-	-	-	-	-	-	-
京都府	-	-	-	-	-	-	-	-	-	-	-	-	-	-	-	-	-	-
大阪府	-	-	-	-	-	-	-	-	-	-	-	-	-	-	-	-	-	-
兵庫県	-	-	-	-	-	-	-	-	-	-	-	-	-	-	-	-	-	-
奈良県	-	-	-	-	-	-	-	-	-	-	-	-	-	-	-	-	-	-
和歌山県	-	-	-	-	-	-	-	-	-	-	-	-	-	-	-	-	-	-
鳥取県	-	-	-	-	-	-	-	-	-	-	-	-	-	-	-	-	-	-
島根県	-	-	-	-	-	-	-	-	-	-	-	-	-	-	-	-	-	-
岡山県	-	-	-	-	-	-	-	-	-	-	-	-	-	-	-	-	-	-
広島県	-	-	-	-	-	-	-	-	-	-	-	-	-	-	-	-	-	-
山口県	-	-	-	-	-	-	-	-	-	-	-	-	-	-	-	-	-	-
徳島県	-	-	-	-	-	-	-	-	-	-	-	-	-	-	-	-	-	-
香川県	-	-	-	-	-	-	-	-	-	-	-	-	-	-	-	-	-	-
愛媛県	-	-	-	-	-	-	-	-	-	-	-	-	-	-	-	-	-	-
高知県	-	-	-	-	-	-	-	-	-	-	-	-	-	-	-	-	-	-
福岡県	-	-	-	-	-	-	-	-	-	-	-	-	-	-	-	-	-	-
佐賀県	-	-	-	-	-	-	-	-	-	-	-	-	-	-	-	-	-	-
長崎県	-	-	-	-	-	-	-	-	-	-	-	-	-	-	-	-	-	-
熊本県	-	-	-	-	-	-	-	-	-	-	-	-	-	-	-	-	-	-
大分県	-	-	-	-	-	-	-	-	-	-	-	-	-	-	-	-	-	-
宮崎県	-	-	-	-	-	-	-	-	-	-	-	-	-	-	-	-	-	-
鹿児島県	-	-	-	-	-	-	-	-	-	-	-	-	-	-	-	-	-	-
沖縄県	-	-	-	-	-	-	-	-	-	-	-	-	-	-	-	-	-	-

報告数・累積報告数、疾病・都道府県別 2017年37週

	結核		鳥インフルエンザ(H5N1又はH7N9)		中東呼吸器症候群(MERS)	
	サル		鳥類		ヒトコブラクダ	
	報告数	累積	報告数	累積	報告数	累積
総数	-	26	-	-	-	-
北海道	-	-	-	-	-	-
青森県	-	-	-	-	-	-
岩手県	-	-	-	-	-	-
宮城県	-	-	-	-	-	-
秋田県	-	-	-	-	-	-
山形県	-	-	-	-	-	-
福島県	-	-	-	-	-	-
茨城県	-	26	-	-	-	-
栃木県	-	-	-	-	-	-
群馬県	-	-	-	-	-	-
埼玉県	-	-	-	-	-	-
千葉県	-	-	-	-	-	-
東京都	-	-	-	-	-	-
神奈川県	-	-	-	-	-	-
新潟県	-	-	-	-	-	-
富山県	-	-	-	-	-	-
石川県	-	-	-	-	-	-
福井県	-	-	-	-	-	-
山梨県	-	-	-	-	-	-
長野県	-	-	-	-	-	-
岐阜県	-	-	-	-	-	-
静岡県	-	-	-	-	-	-
愛知県	-	-	-	-	-	-
三重県	-	-	-	-	-	-
滋賀県	-	-	-	-	-	-
京都府	-	-	-	-	-	-
大阪府	-	-	-	-	-	-
兵庫県	-	-	-	-	-	-
奈良県	-	-	-	-	-	-
和歌山県	-	-	-	-	-	-
鳥取県	-	-	-	-	-	-
島根県	-	-	-	-	-	-
岡山県	-	-	-	-	-	-
広島県	-	-	-	-	-	-
山口県	-	-	-	-	-	-
徳島県	-	-	-	-	-	-
香川県	-	-	-	-	-	-
愛媛県	-	-	-	-	-	-
高知県	-	-	-	-	-	-
福岡県	-	-	-	-	-	-
佐賀県	-	-	-	-	-	-
長崎県	-	-	-	-	-	-
熊本県	-	-	-	-	-	-
大分県	-	-	-	-	-	-
宮崎県	-	-	-	-	-	-
鹿児島県	-	-	-	-	-	-
沖縄県	-	-	-	-	-	-

感染症週報 第19巻 第37号 2017年9月29日発行
 発行：国立感染症研究所

厚生労働省健康局結核感染症課

事務局：国立感染症研究所感染症疫学センター

〒162-8640東京都新宿区戸山1-23-1

TEL：03-5285-1111

FAX：03-5285-1129

URL：<https://www.niid.go.jp/niid/ja/from-idsc.html>

<国立感染症研究所 感染症疫学センター>

<http://www.mhlw.go.jp/>

<厚生労働省>

<http://www.forth.go.jp/>

<旅行者のための海外感染症情報(厚生労働省検疫所)>

本週報は、感染症法に基づくものであり、全国の医療従事者、定点医療機関、保健所、保健所設置市、特別区、都道府県、地方衛生研究所、検疫所の皆様のご協力を得て、国立感染症研究所感染症疫学センターにおいて編集したものです。

また、本週報は速報性を重視しておりますので、今後調査などの結果に応じて、若干の変更が生じることがありますが、その場合には週報上にて訂正させていただきます。

「感染症の話」及び「読者のコーナー」の回答欄の内容に関する責は、それぞれの執筆者及び回答者に属しますが、内容に関するご質問、ご意見については事務局でお受けいたします。

なお、週報の内容について、学術的研究、あるいは公衆衛生活動にかかわる業務以外の目的においては、無断転載を禁じます。