

マークをクリックするとそのページを見ることができます



発生動向総覧  
P.2-7

<第39週>咽頭結膜熱の定点当たり報告数は増加し、過去5年間の同時期と比較してかなり多い / その他最新動向



注目すべき感染症

<今週は該当記事はありません>



感染症関連情報  
P.8

病原体情報 / 海外感染症情報 / その他



速報

<今週は該当記事はありません>



読者のコーナー

<今週は該当記事はありません>



グラフ総覧(39週)

P.9-15



39週のデータ

P.16-30



# 発生動向総覧

## <第39週コメント> 10月4日集計分

### ◆全数報告の感染症

注意: これは当該週に診断された報告症例の集計です。しかし、迅速に情報還元するために期日を決めて集計を行いますので、当該週に診断された症例の報告が集計の期日以降に届くこともあります。それらについては一部を除いて発生動向総覧では扱いませんが、翌週あるいはそれ以降に、巻末の表の累積数に加えられることになります。

※感染経路、感染原因、感染地域については、確定あるいは推定として記載されていたものを示します。

#### 1類感染症

報告なし

#### 2類感染症

結核368例

#### 3類感染症

細菌性赤痢2例 菌種: *S. flexneri*(B群)2例\_\_感染地域: アフガニスタン1例、フィリピン1例

腸管出血性大腸菌感染症116例(有症者56例、うちHUS 2例)

感染地域: 国内108例、ベトナム2例、ウガンダ1例、韓国1例、キューバ1例、国内・国外不明3例

国内の多い感染地域: 佐賀県19例\*、長野県11例\*\*、群馬県9例、大阪府5例、福岡県5例、北海道4例、福島県4例、東京都4例、神奈川県4例

\* 保育施設における集団感染例を含む(O157 VT2)

\*\* 第35週に報告された保育施設における集団感染例を含む(O26 VT1)

年齢群: 0歳(4例)、1歳(11例)、2歳(5例)、3歳(6例)、4歳(3例)、5歳(1例)、6歳(2例)、7歳(1例)、8歳(1例)、9歳(2例)、10代(7例)、20代(20例)、30代(24例)、40代(6例)、50代(4例)、60代(10例)、70代(4例)、80代(4例)、90代以上(1例)

血清型・毒素型: O157 VT2(40例)、O157 VT1・VT2(26例)、O26 VT1(20例)、O26 VT不明(3例)、O121 VT2(2例)、O145 VT2(2例)、O157 VT不明(2例)、O91 VT1(1例)、O121 VT1・VT2(1例)、O146 VT1(1例)、O148 VT1(1例)、O152 VT2(1例)、O157 VT1(1例)、O165 VT2(1例)、その他・不明(14例)

累積報告数: 3,220例(有症者2,182例、うちHUS 90例、死亡9例)

腸チフス1例 感染地域: インド

#### 4類感染症

E型肝炎4例 感染地域(感染源): 北海道1例(不明)、埼玉県1例(馬刺し)、三重県1例(不明)、沖縄県1例(イノブタ肉)

A型肝炎2例 感染地域: 宮城県1例、兵庫県1例

重症熱性血小板減少症候群1例

感染地域: 長崎県

年齢群: 60代

つつが虫病1例

感染地域: 長崎県

デング熱7例

感染地域: インド3例、インドネシア1例、タイ1例、ベトナム1例、ミャンマー1例

累積報告数: 195例(感染地域: 国外195例)

日本紅斑熱15例

感染地域: 広島県6例、和歌山県5例、徳島県2例、鳥根県1例、長崎県1例

レジオネラ症44例(肺炎型44例)

感染地域: 神奈川県4例、愛知県4例、東京都3例、長野県3例、広島県3例、群馬県2例、兵庫県2例、徳島県2例、北海道1例、秋田県1例、山形県1例、福島県1例、茨城県1例、埼玉県1例、新潟県1例、富山県1例、岐阜県1例、静岡県1例、三重県1例、京都府1例、大阪府1例、岡山県1例、愛媛県1例、大分県1例、国内(都道府県不明)5例

年齢群: 40代(2例)、50代(10例)、60代(11例)、70代(13例)、80代(4例)、90代以上(4例)

累積報告数: 1,279例

レプトスピラ症1例

感染地域: 京都府\_\_感染源: 水田

5類感染症

アメーバ赤痢19例(腸管アメーバ症18例、腸管外アメーバ症1例)

感染地域: 茨城県1例、埼玉県1例、東京都1例、石川県1例、静岡県1例、三重県1例、福岡県1例、国内(都道府県不明)10例、台湾/シンガポール/グアム1例、国内・国外不明1例

感染経路: 性的接触5例(異性間2例、同性間1例、異性間・同性間不明2例)、経口感染1例、その他・不明13例

ウイルス性肝炎1例 B型\_\_感染経路: 不明

カルバペネム耐性腸内細菌科細菌感染症22例

菌検出検体: 尿7例、喀痰6例、血液3例、腹水1例、膿1例、その他・不明4例

菌種: *E. aerogenes* 10例、*E. cloacae* 5例、*E. coli* 1例、その他・不明6例

感染経路: 以前からの保菌8例、医療器具関連4例、院内感染3例、手術部位2例、以前からの保菌/医療器具関連1例、その他・不明4例

急性脳炎10例

病原体不明10例\_\_年齢群: 0歳(1例)、1歳(4例、うち1例死亡)、2歳(2例)、3歳(1例)、4歳(1例)、60代(1例)

クロイツフェルト・ヤコブ病3例

孤発性プリオン病古典型2例

遺伝性プリオン病ゲルストマン・ストロイスラー・シャインカー病1例

劇症型溶血性レンサ球菌感染症4例

年齢群: 50代(1例)、70代(2例)、80代(1例)

後天性免疫不全症候群16例(AIDS 4例、無症候11例、その他1例)

感染地域: 国内12例、インドネシア1例、台湾1例、国内・国外不明2例

感染経路: 性的接触13例(異性間1例、同性間11例、異性/同性間1例)、その他・不明3例

侵襲性インフルエンザ菌感染症3例(菌検出検体: 血液2例、髄液1例)

年齢群: 80代(3例. うち1例死亡)

侵襲性肺炎球菌感染症22例(菌検出検体: 血液18例、血液/髄液2例、髄液2例)

年齢群: 0歳(1例)、1歳(2例)、40代(1例)、50代(1例)、60代(8例)、70代(6例)、90代以上(3例. うち1例死亡)

水痘(入院例に限る)1例(臨床診断例)

年齢群: 0歳

梅毒89例(早期顕症I期25例、早期顕症II期38例、無症候26例)

累積報告数: 4,245例

播種性クリプトコックス症3例

菌検出検体: 血液/髄液1例、髄液2例

感染地域: 千葉県1例、静岡県1例、兵庫県1例

年齢群: 70代(2例)、90代以上(1例)

破傷風4例

年齢群: 60代(2例)、70代(1例)、80代(1例)

風しん2例(検査診断例2例)

感染地域: 国内(都道府県不明)1例、フィリピン1例

年齢群: 15～19歳(1例)、50代(1例)

累積報告数: 69例(検査診断例52例、臨床診断例17例)

麻しん4例〔麻しん(検査診断例4例)〕

感染地域: 東京都1例、国内(都道府県不明)1例、タイ2例

年齢群: 2歳(1例)、20～24歳(1例)、25～29歳(2例)

累積報告数: 180例〔麻しん(検査診断例88例、臨床診断例8例)、修飾麻しん84例〕

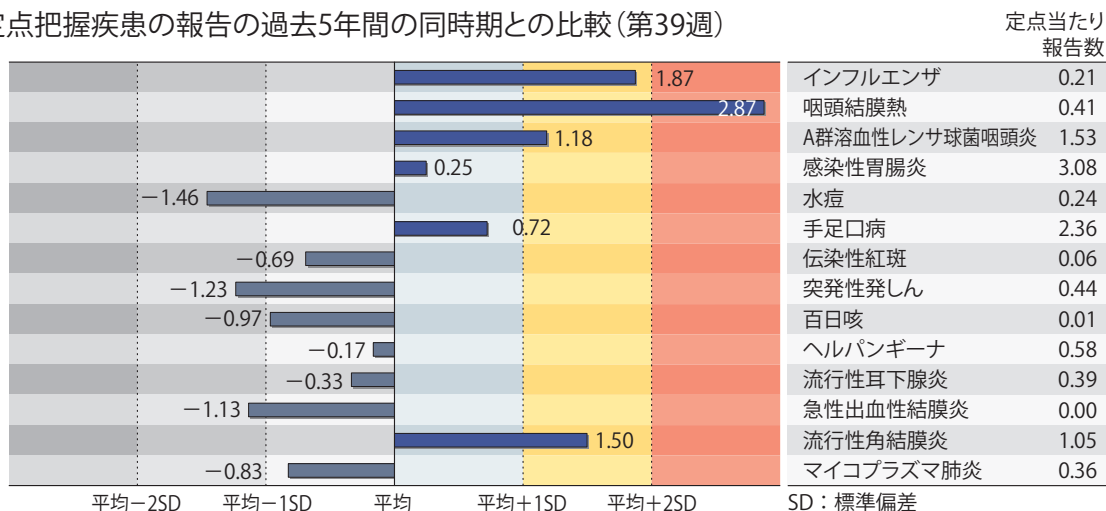
(補) 2016年第39週から2017年第38週までに診断されたものの報告遅れとして、エキノコックス症2例(多包条虫2例\_\_感染地域: 北海道2例)、デング熱1例(感染地域: タイ)、日本紅斑熱3例(感染地域: 兵庫県1例、鳥取県1例、福岡県1例)、レジオネラ症7例(感染地域: 東京都2例、北海道1例、新潟県1例、山梨県1例、大阪府1例、グアム1例)、レプトスピラ症1例(感染地域: 沖縄県\_\_感染源: 水田)、カルバペネム耐性腸内細菌科細菌感染症13例(菌種: *E. aerogenes* 3例、*E. cloacae* 2例、*K. pneumoniae* 2例、*E. coli* 1例、その他・不明5例)、急性脳炎2例(単純ヘルペスウイルス1例\_\_年齢群: 90代以上. 病原体不明1例\_\_年齢群: 1歳)、劇症型溶血性レンサ球菌感染症8例〔年齢群: 50代(2例)、

60代(1例. 死亡)、70代(1例. 死亡)、80代(2例)、90代以上(2例)]、水痘(入院例に限る) 1例(年齢群：70代)、梅毒67例(早期顕症I期26例、早期顕症II期21例、晚期顕症4例、無症候16例)、播種性クリプトコックス症1例(感染地域：神奈川県. 年齢群：50代)などの報告があった。

## ◆定点把握の対象となる5類感染症

全国の指定された医療機関(定点)から報告され、疾患により小児科定点(約3,000力所)、インフルエンザ(小児科・内科)定点(約5,000力所)、眼科定点(約600力所)、基幹定点(約500力所)に分かれています。また、定点当たり報告数は、報告数/定点医療機関数です(増減の目安は小数点第3位以下を含む)。

定点把握疾患の報告の過去5年間の同時期との比較(第39週)



当該週と過去5年間の平均(過去5年間の前週、当該週、後週の合計15週の平均)との差をグラフ上に表現した。

### インフルエンザ

定点当たり報告数は増加し、過去5年間の同時期(前週、当該週、後週)と比較してやや多い。都道府県別の上位3位は沖縄県(6.59)、宮城県(0.44)、広島県(0.31)である。基幹定点からのインフルエンザ入院サーベイランスにおける報告数は23例と前週と比較して増加し、11都県から報告があった。

### 小児科定点報告疾患(主なもの)

RSウイルス感染症の報告数は7,206例と2週連続で減少した。年齢別では1歳以下の報告数が全体の約70%を占めている。

咽頭結膜熱の定点当たり報告数は増加し、過去5年間の同時期と比較してかなり多い。都道府県別の上位3位は北海道(1.61)、宮城県(1.47)、鹿児島県(1.28)である。

A群溶血性レンサ球菌咽頭炎の定点当たり報告数は増加し、過去5年間の同時期と比較してやや多い。都道府県別の上位3位は鳥取県(4.26)、福岡県(2.61)、北海道(2.39)である。

感染性胃腸炎の定点当たり報告数は増加した。都道府県別の上位3位は大分県(5.81)、岡山県(5.61)、宮城県(5.53)である。

水痘の定点当たり報告数は増加した。都道府県別の上位3位は沖縄県(0.50)、鳥取県(0.47)、福井県(0.41)である。

手足口病の定点当たり報告数は第35週以降減少が続いている。都道府県別の上位3位は福島県(5.16)、茨城県(5.04)、宮城県(4.92)である。

伝染性紅斑の定点当たり報告数は増加した。都道府県別の上位3位は岩手県(0.43)、山形県(0.37)、愛媛県(0.14)である。

流行性耳下腺炎の定点当たり報告数は増加した。都道府県別の上位3位は岩手県(1.73)、鹿児島県(1.63)、鳥根県(1.39)である。

### 基幹定点報告疾患

マイコプラズマ肺炎の定点当たり報告数は増加した。都道府県別の上位3位は秋田県(1.88)、宮城県(1.08)、青森県(1.00)である。

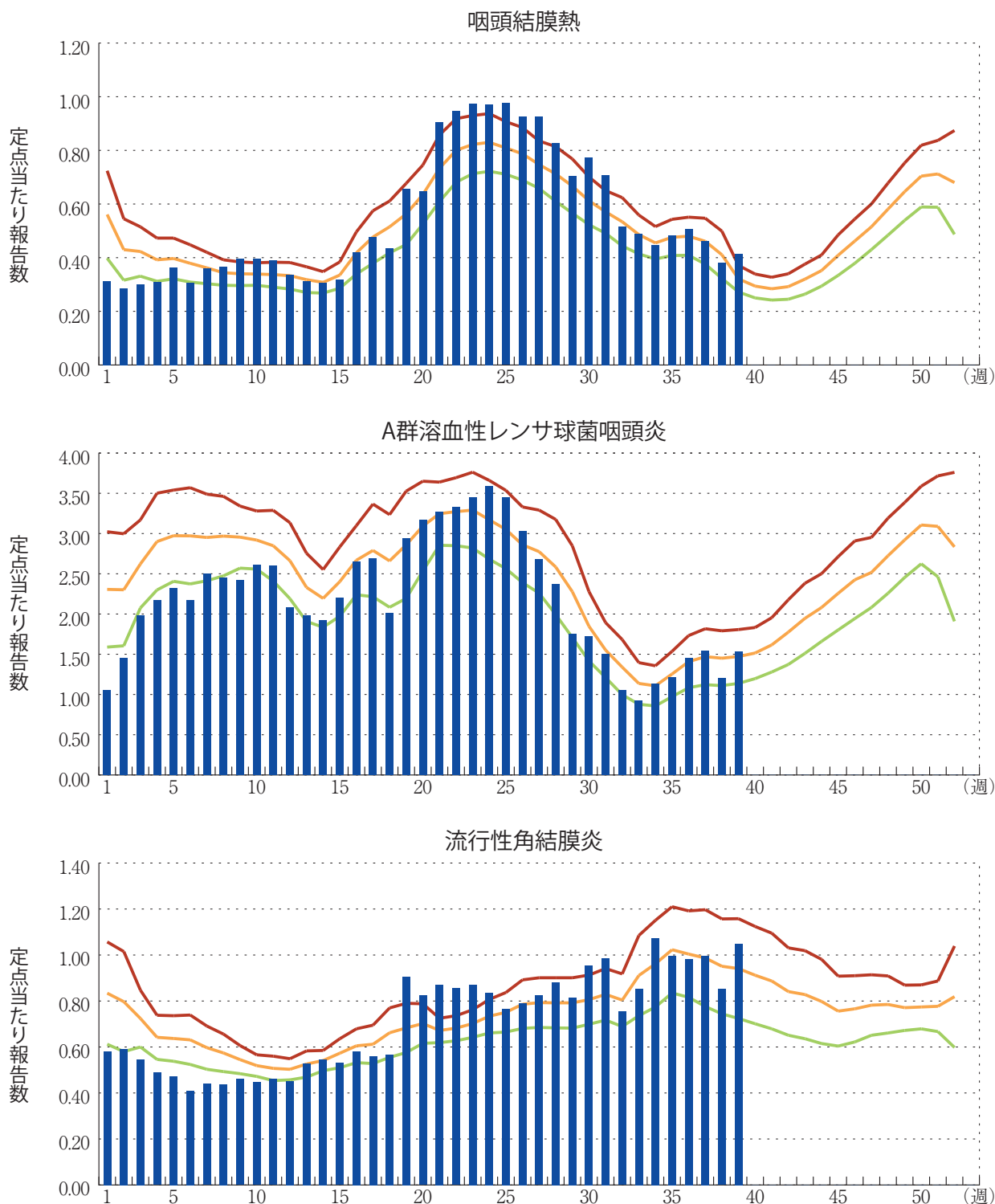
感染性胃腸炎(ロタウイルスに限る)の定点当たり報告数は増加した。3県から3例報告があり、年齢別では0歳(1例)、1～4歳(2例)であった。

図. 主要定点把握疾患の過去5年間との週別比較(2017年第39週)

青のバーで示す本年の定点当たり報告数が赤のラインを超えているときには、過去5年間の週と比較してかなり多いことを示す。



\*過去5年間の平均：前週、当該週、後週の合計15週の平均





## 感染症関連情報

### ◆病原体情報

病原微生物検出情報(IASR)：<https://www.niid.go.jp/niid/ja/iasr.html>

### ◆海外感染症情報

厚生労働省検疫所(FORTH)：<http://www.forth.go.jp/>

- ペストの発生報告－マダガスカル(更新3)  
<http://www.forth.go.jp/topics/2017/10051314.html>
- 世界のインフルエンザ流行の状況(更新19)  
<http://www.forth.go.jp/moreinfo/topics/2017/10051125.html>
- コレラへの新たな戦略、本日より始動－WHO  
<http://www.forth.go.jp/topics/2017/10051009.html>
- コレラへの新たな取り組みの始まり－WHO  
<http://www.forth.go.jp/topics/2017/10041306.html>
- ペストの発生報告－マダガスカル(更新2)  
<http://www.forth.go.jp/topics/2017/10041126.html>
- デング熱の流行－スリランカ(更新2)  
<http://www.forth.go.jp/topics/2017/10031124.html>
- マダガスカルのペスト発生への感染対策の強化－WHO  
<http://www.forth.go.jp/topics/2017/10031010.html>
- ペストの発生報告－マダガスカル(更新)  
<http://www.forth.go.jp/topics/2017/10021511.html>
- チクングニア熱の発生－イタリア(更新2)  
<http://www.forth.go.jp/topics/2017/10021053.html>

### ◆その他

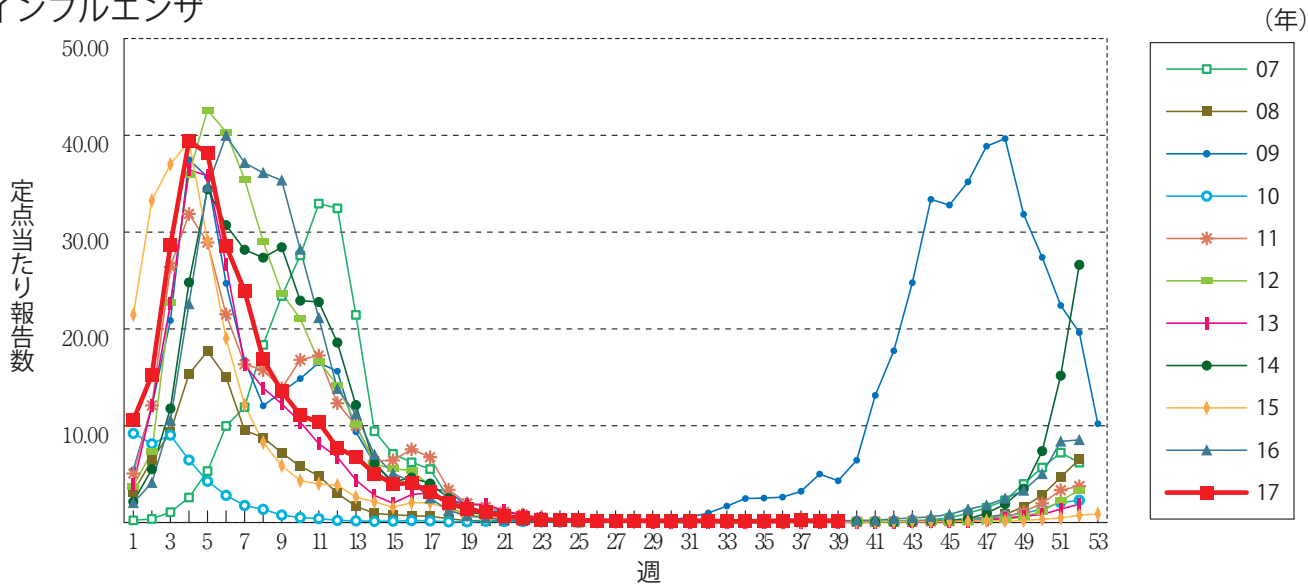
- 黄熱のリスクアセスメント(2017年10月10日時点)  
<https://www.niid.go.jp/niid/ja/id/1142-disease-based/a/yellow-fever/idsc/7589-yellow-fever-ra-20171010.html>



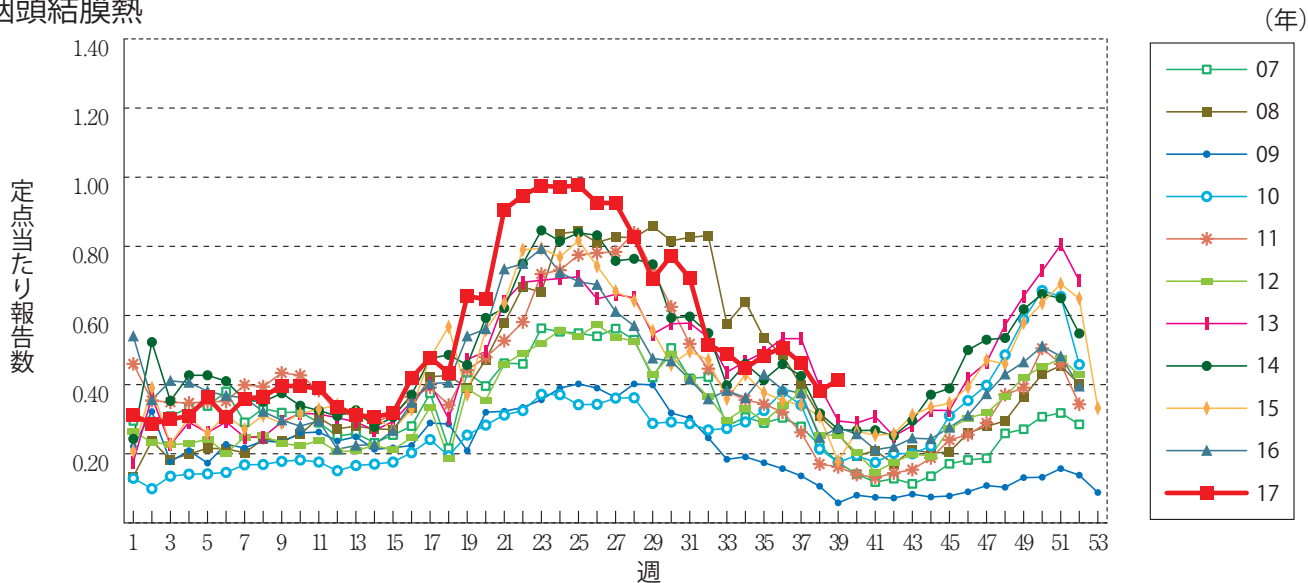


**グラフ総覧(39週)**

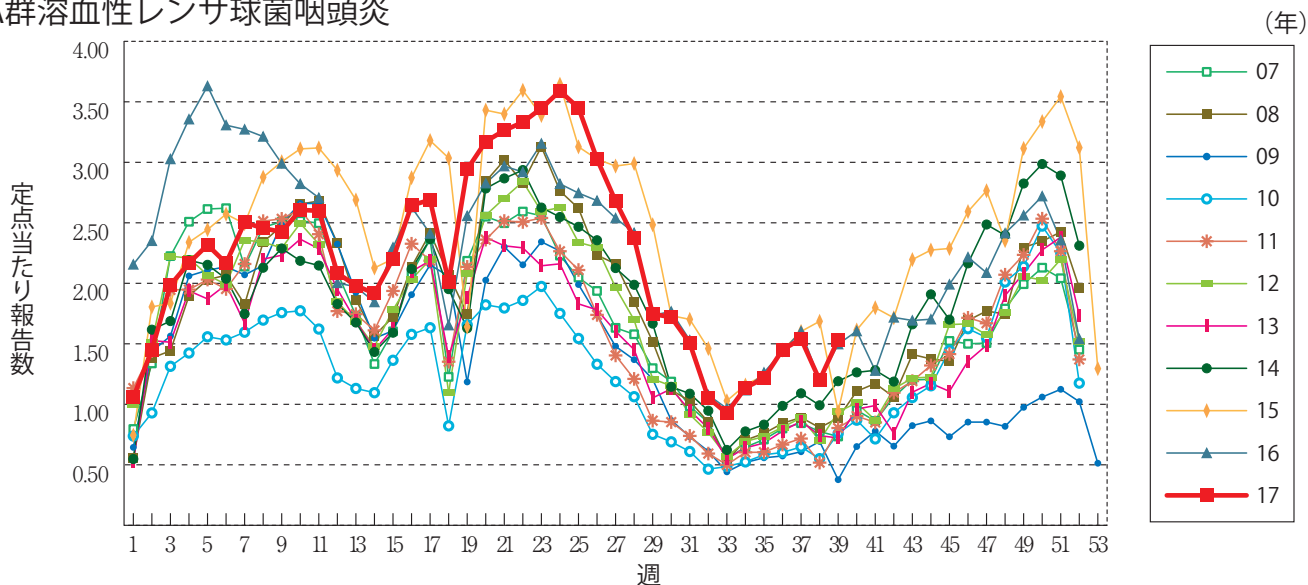
**インフルエンザ**



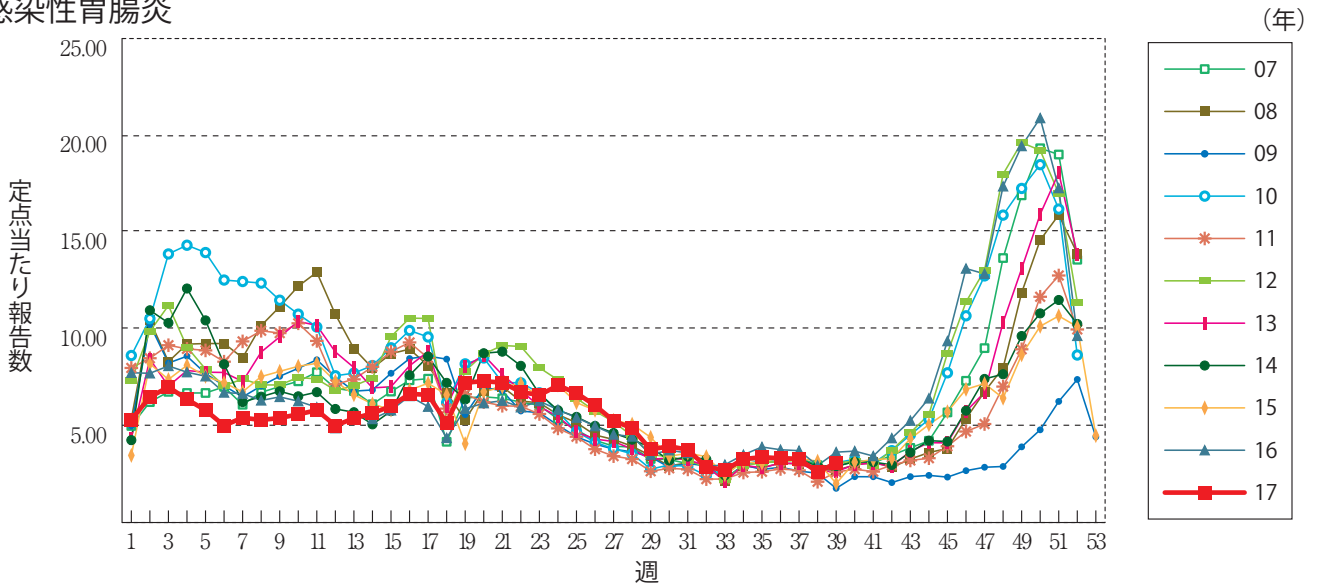
**咽頭結膜熱**



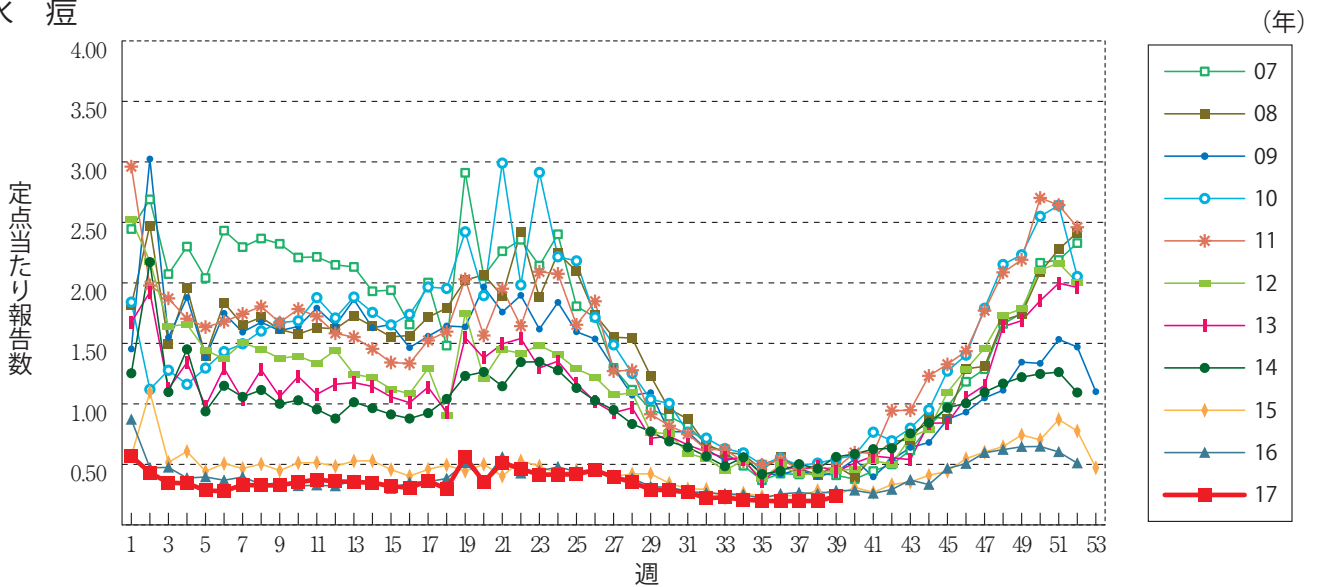
**A群溶血性レンサ球菌咽頭炎**



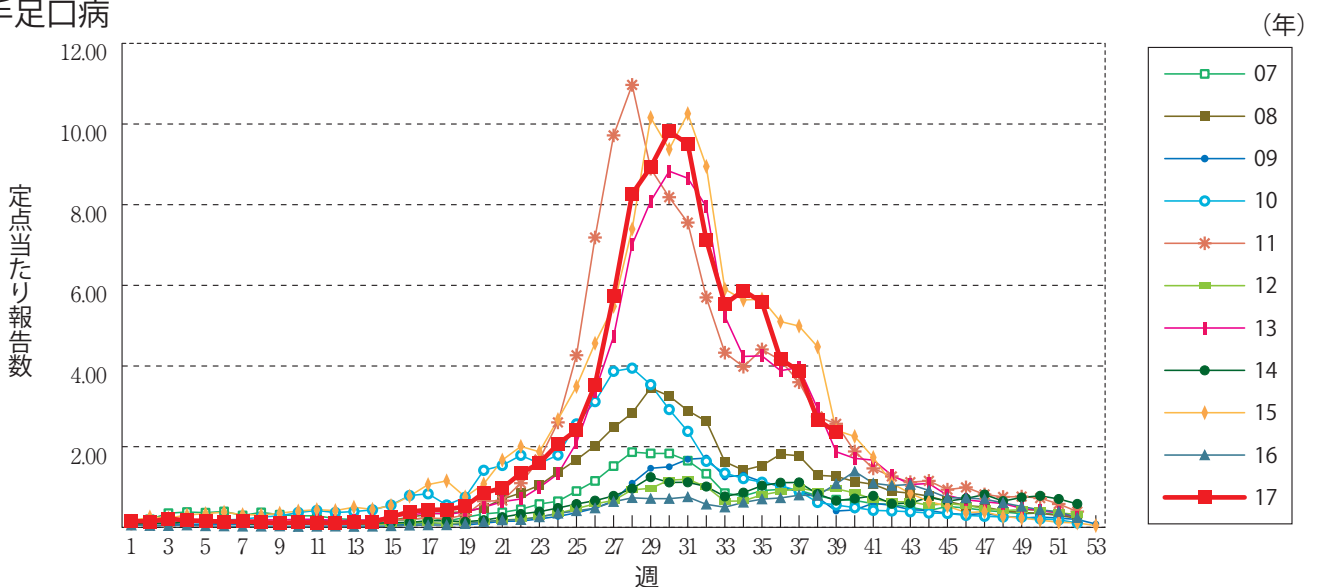
感染性胃腸炎



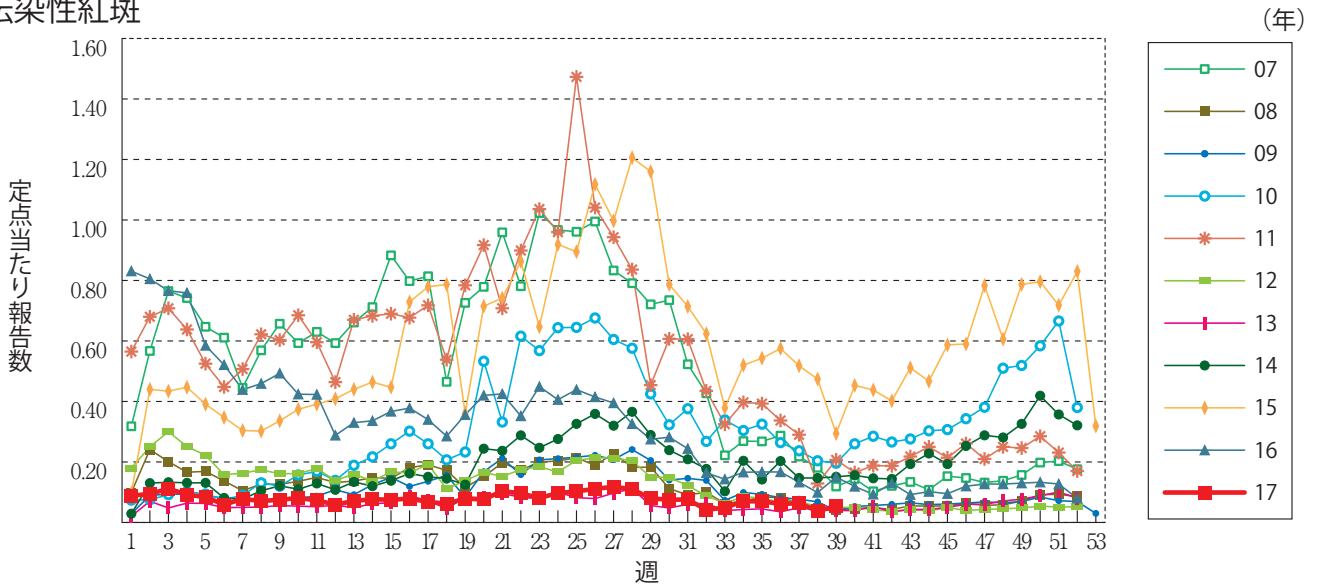
水痘



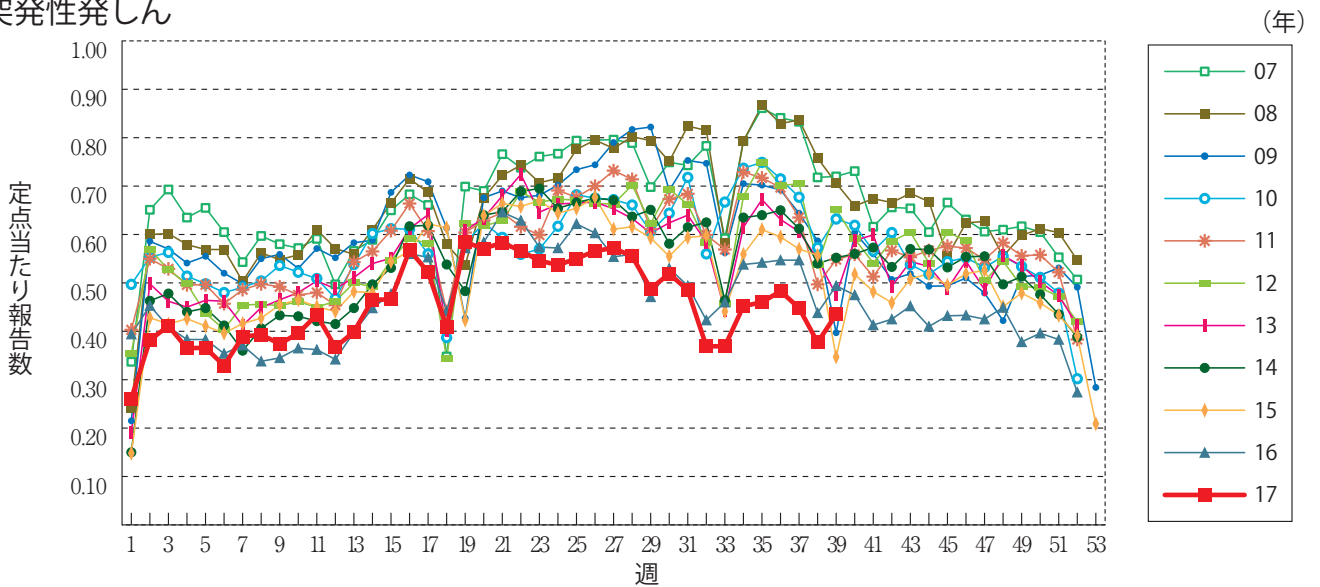
手足口病



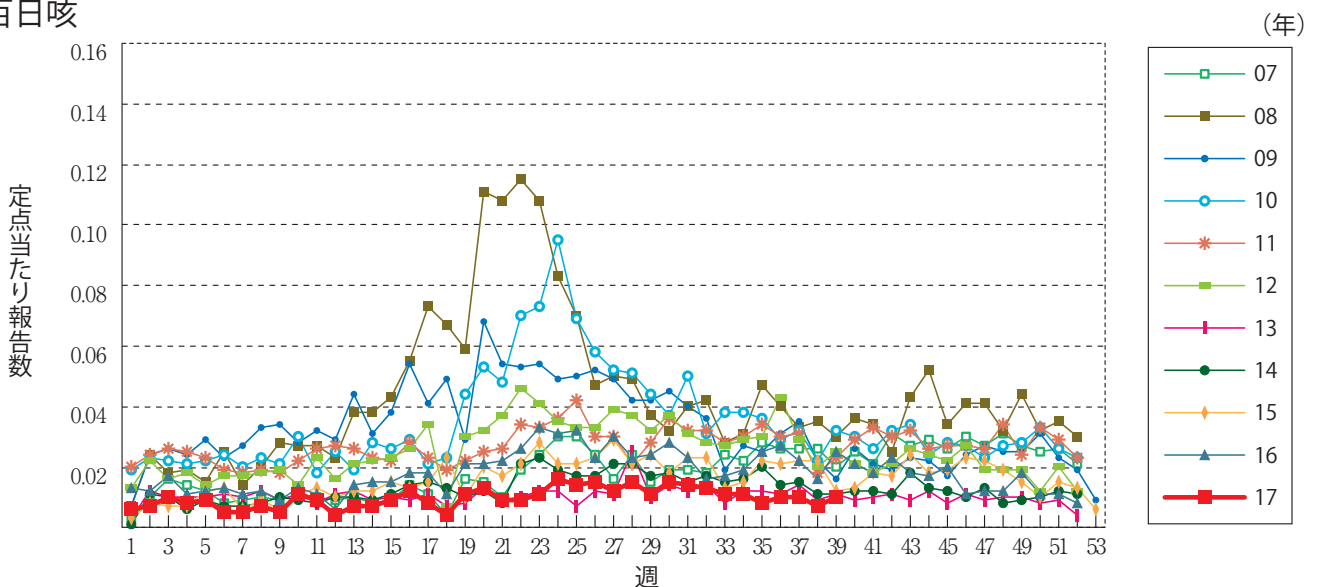
伝染性紅斑



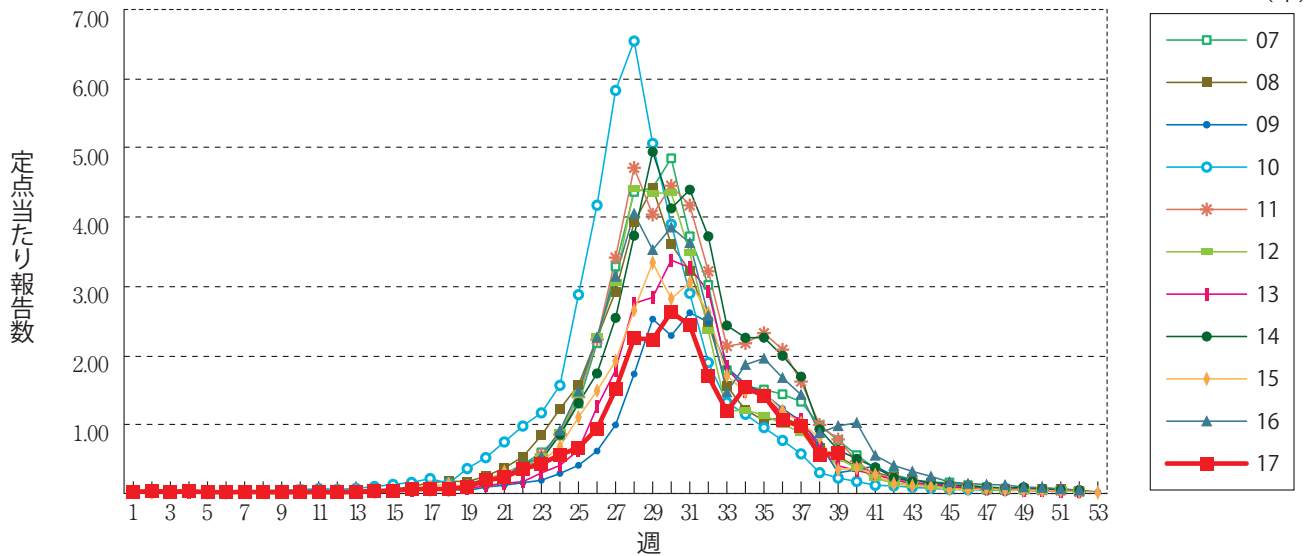
突発性発しん



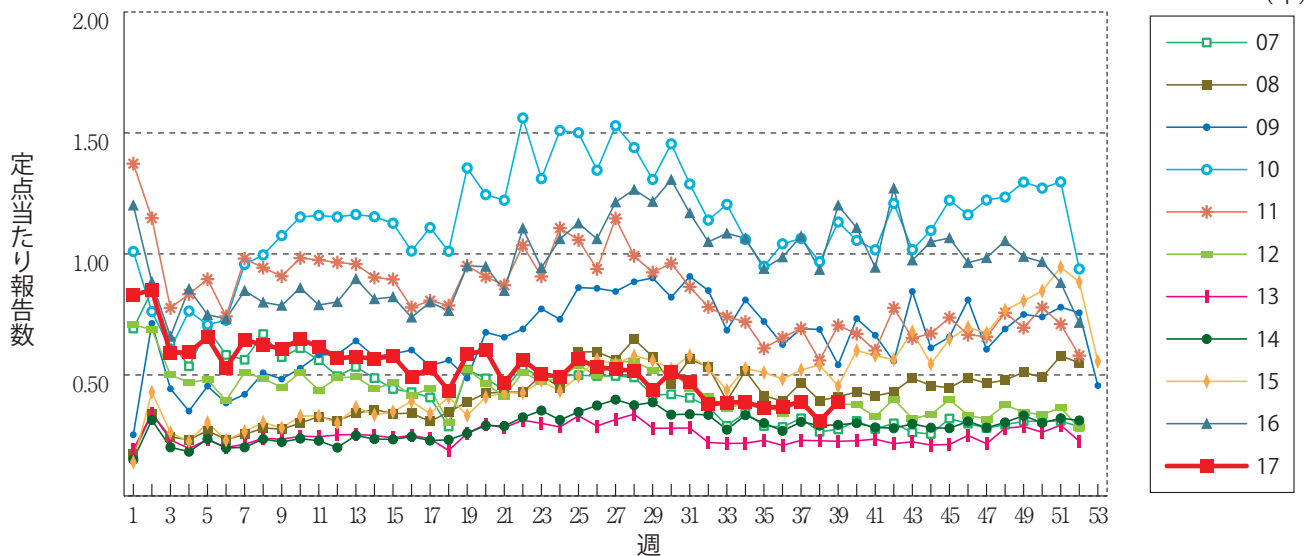
百日咳



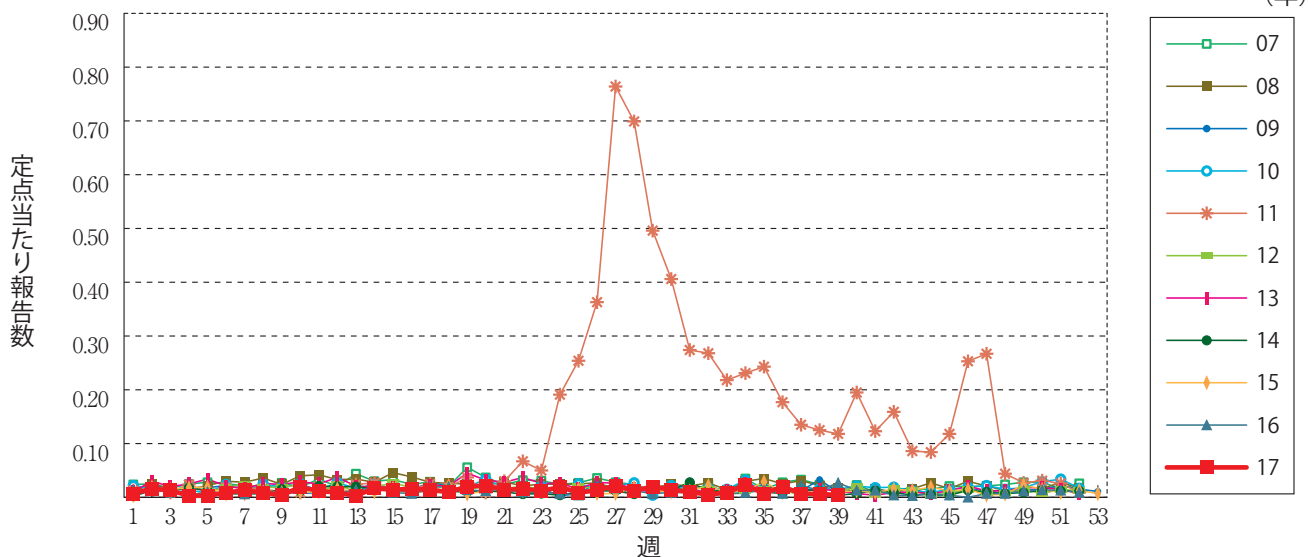
ヘルパンギーナ



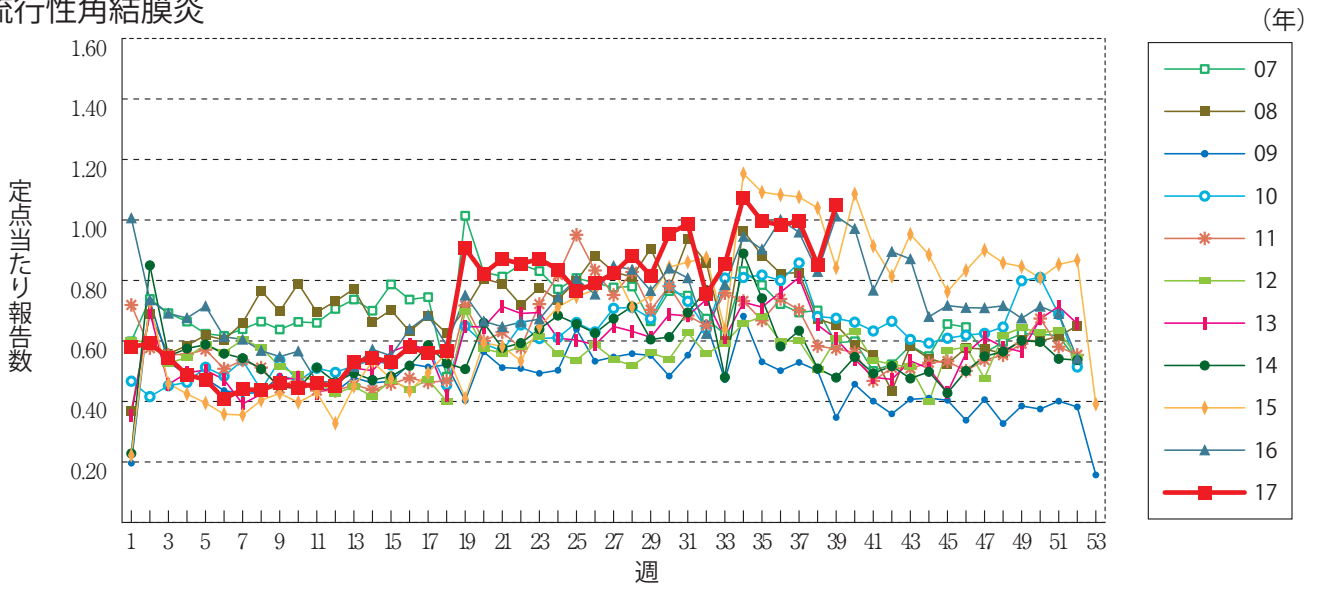
流行性耳下腺炎



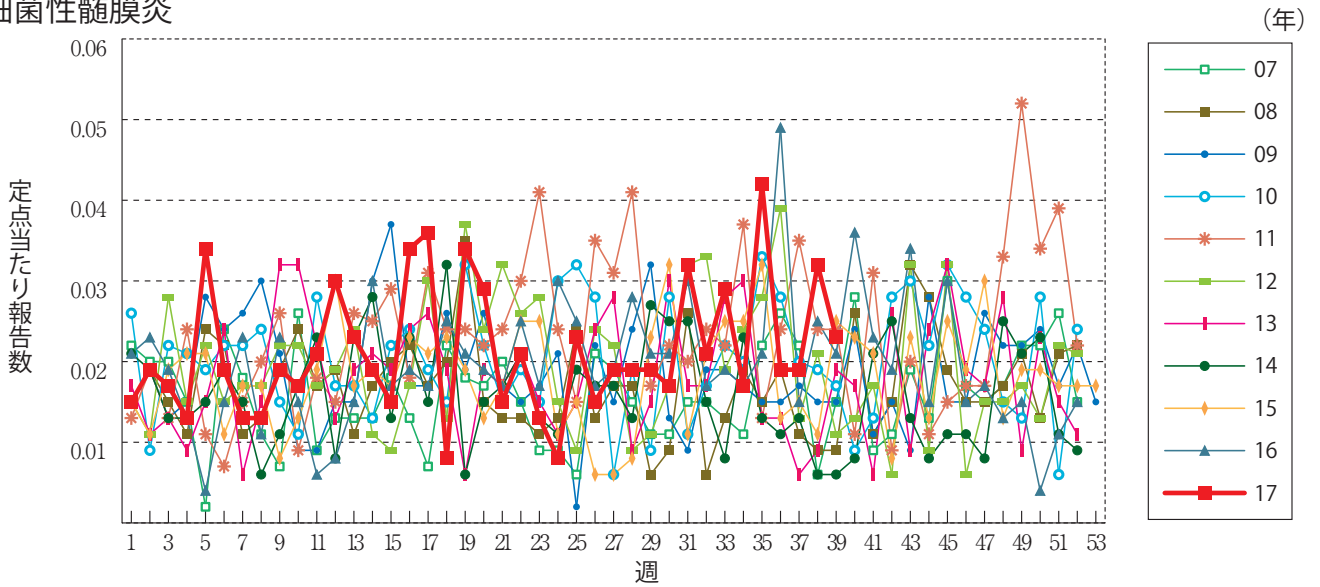
急性出血性結膜炎



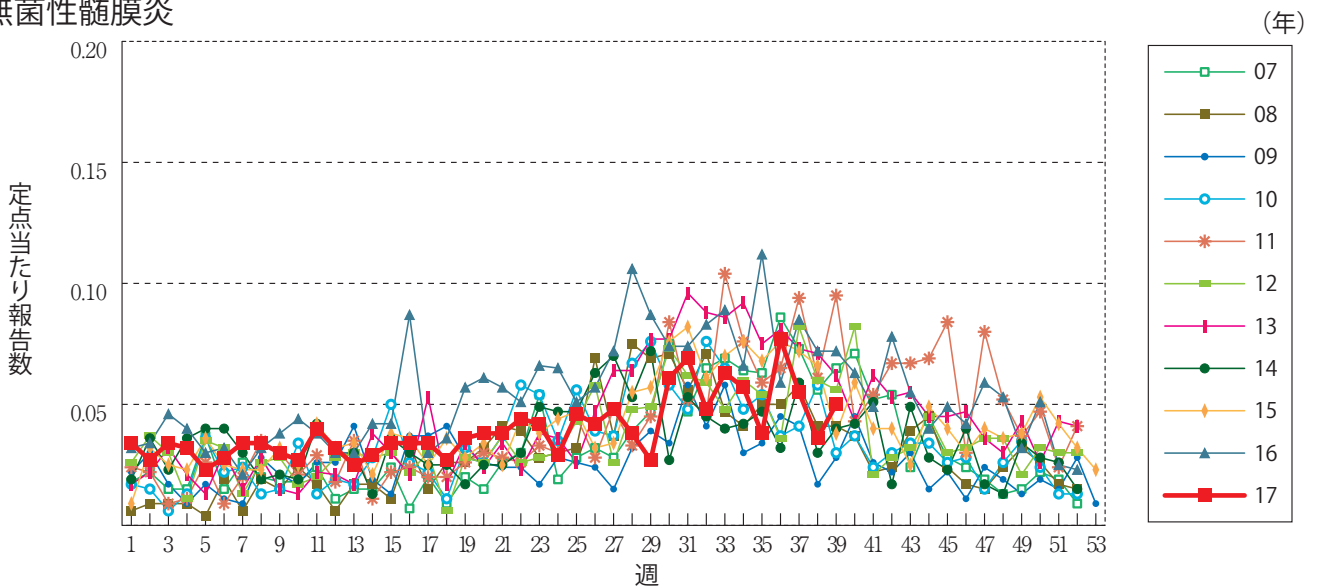
流行性角結膜炎



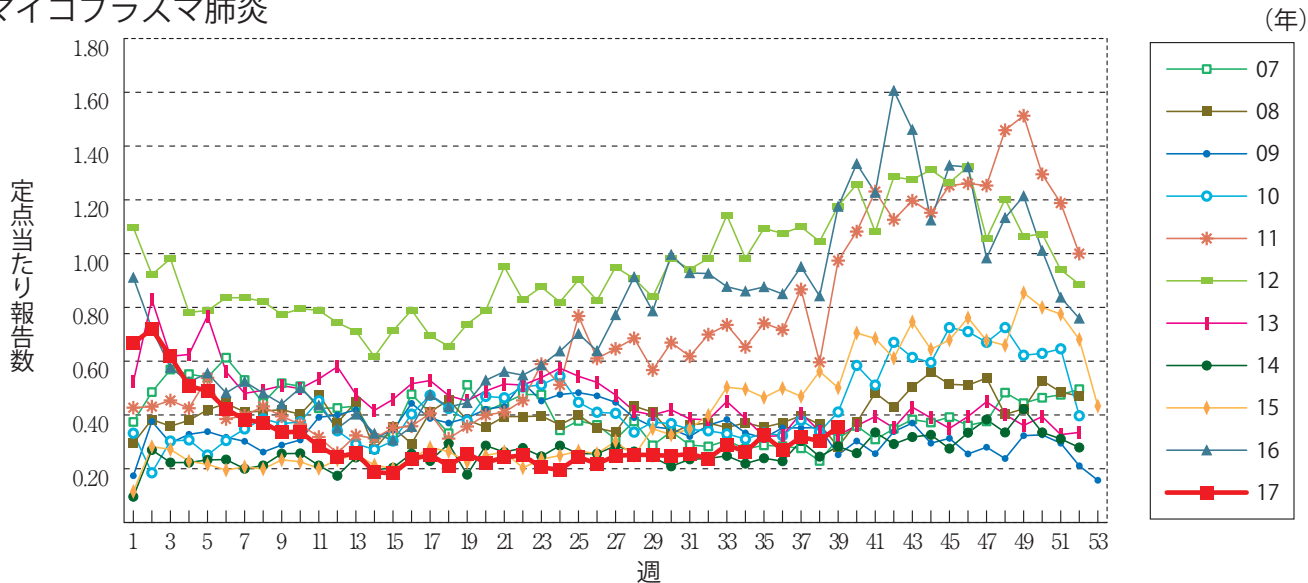
細菌性髄膜炎



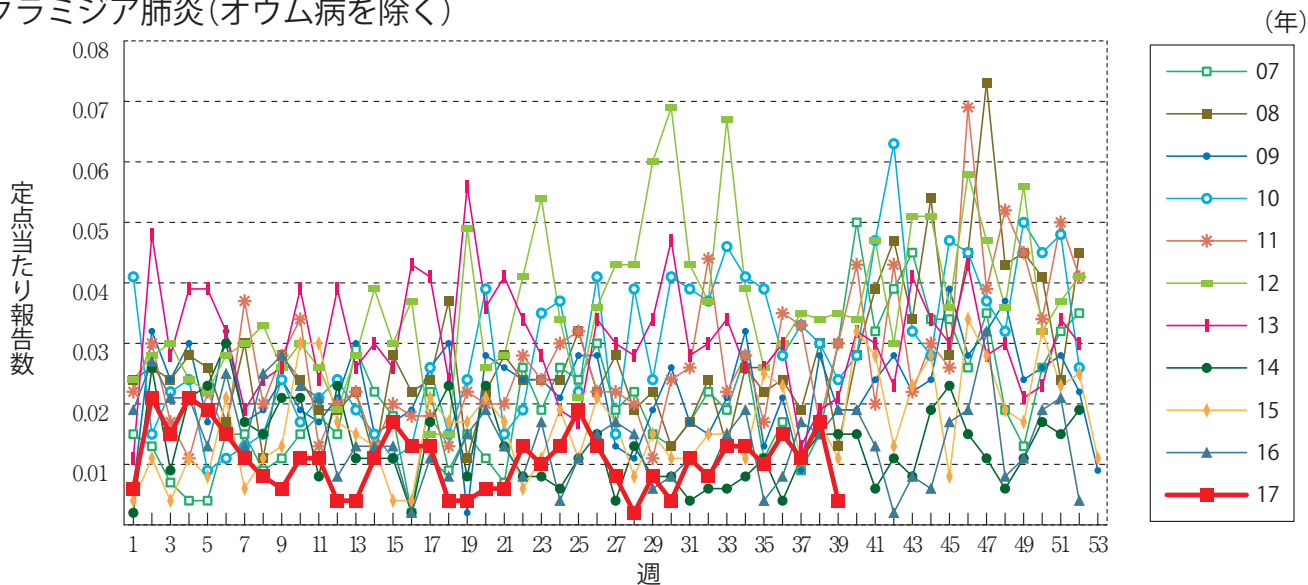
無菌性髄膜炎



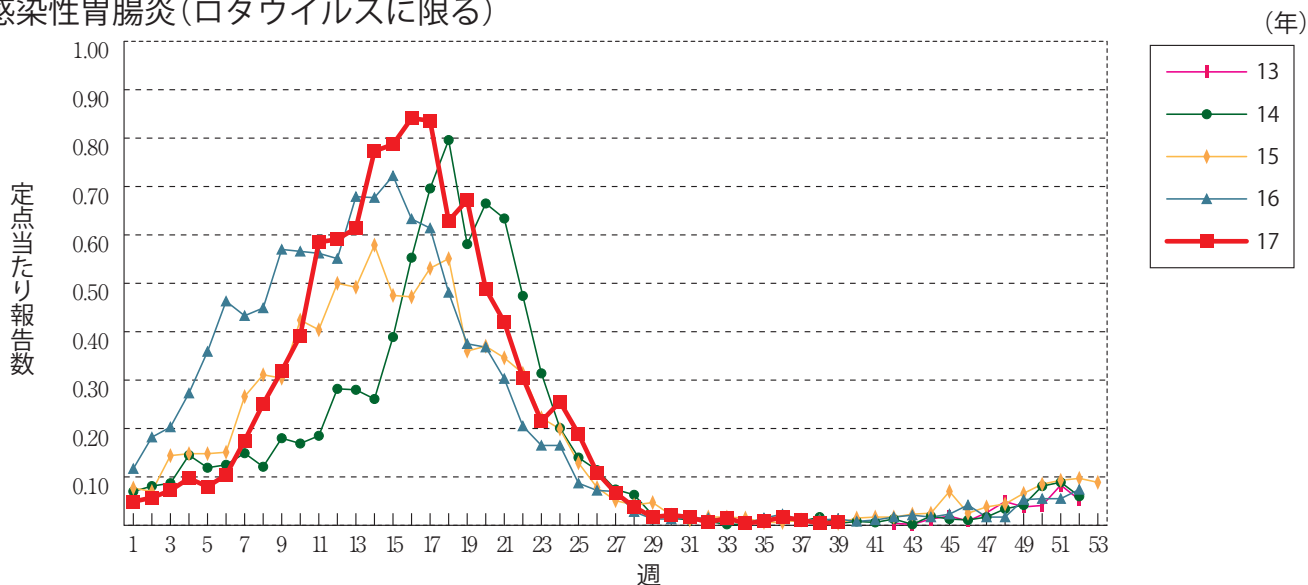
マイコプラズマ肺炎



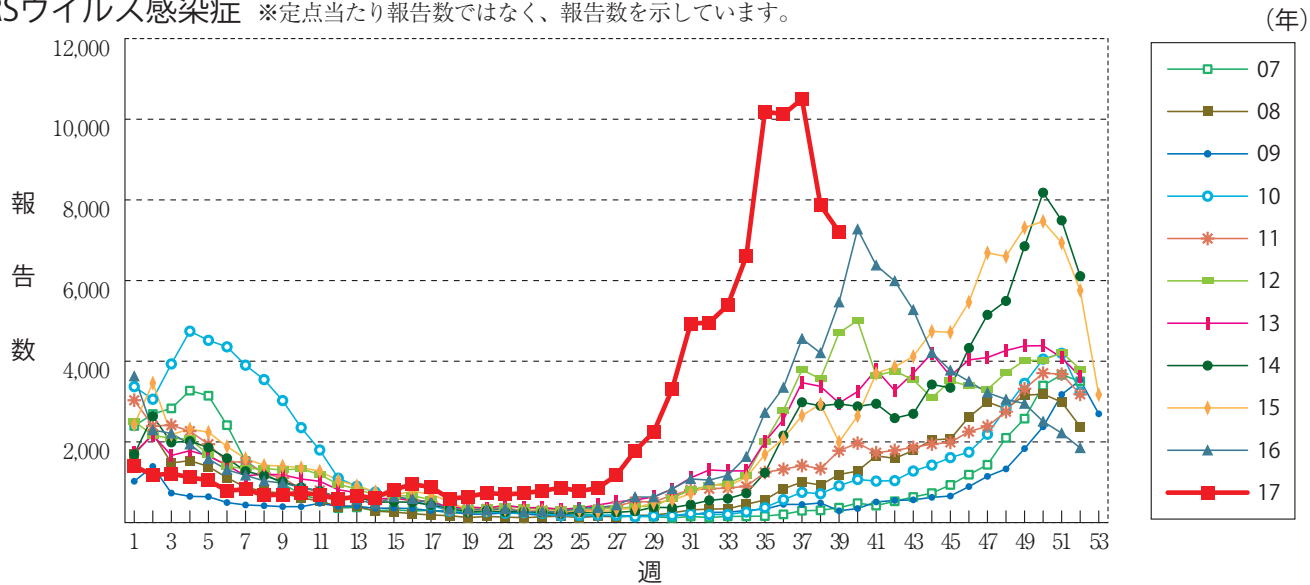
クラミジア肺炎(オウム病を除く)



感染性胃腸炎(ロタウイルスに限る)



RSウイルス感染症 ※定点当たり報告数ではなく、報告数を示しています。





### 39週のデータ

注) 表中の報告数は10月4日集計分であり、その後の報告は次週以降の累積に反映されます。  
 新型インフルエンザは掲載していません。

報告数・累積報告数、疾病・都道府県別

2017年39週

	エボラ出血熱		クリミア・コンゴ出血熱		痘 瘡		南米出血熱		ペスト		マールブルグ病		ラッサ熱		急性灰白髄炎		結 核	
	報告数	累積	報告数	累積	報告数	累積	報告数	累積	報告数	累積	報告数	累積	報告数	累積	報告数	累積	報告数	累積
総 数	-	-	-	-	-	-	-	-	-	-	-	-	-	-	-	-	368	16929
北海道	-	-	-	-	-	-	-	-	-	-	-	-	-	-	-	-	12	486
青森県	-	-	-	-	-	-	-	-	-	-	-	-	-	-	-	-	6	226
岩手県	-	-	-	-	-	-	-	-	-	-	-	-	-	-	-	-	-	148
宮城県	-	-	-	-	-	-	-	-	-	-	-	-	-	-	-	-	8	243
秋田県	-	-	-	-	-	-	-	-	-	-	-	-	-	-	-	-	5	87
山形県	-	-	-	-	-	-	-	-	-	-	-	-	-	-	-	-	2	89
福島県	-	-	-	-	-	-	-	-	-	-	-	-	-	-	-	-	6	147
茨城県	-	-	-	-	-	-	-	-	-	-	-	-	-	-	-	-	6	372
栃木県	-	-	-	-	-	-	-	-	-	-	-	-	-	-	-	-	7	227
群馬県	-	-	-	-	-	-	-	-	-	-	-	-	-	-	-	-	1	202
埼玉県	-	-	-	-	-	-	-	-	-	-	-	-	-	-	-	-	19	946
千葉県	-	-	-	-	-	-	-	-	-	-	-	-	-	-	-	-	21	949
東京都	-	-	-	-	-	-	-	-	-	-	-	-	-	-	-	-	70	2551
神奈川県	-	-	-	-	-	-	-	-	-	-	-	-	-	-	-	-	13	1225
新潟県	-	-	-	-	-	-	-	-	-	-	-	-	-	-	-	-	5	186
富山県	-	-	-	-	-	-	-	-	-	-	-	-	-	-	-	-	3	134
石川県	-	-	-	-	-	-	-	-	-	-	-	-	-	-	-	-	5	140
福井県	-	-	-	-	-	-	-	-	-	-	-	-	-	-	-	-	3	108
山梨県	-	-	-	-	-	-	-	-	-	-	-	-	-	-	-	-	1	68
長野県	-	-	-	-	-	-	-	-	-	-	-	-	-	-	-	-	2	222
岐阜県	-	-	-	-	-	-	-	-	-	-	-	-	-	-	-	-	6	360
静岡県	-	-	-	-	-	-	-	-	-	-	-	-	-	-	-	-	4	342
愛知県	-	-	-	-	-	-	-	-	-	-	-	-	-	-	-	-	32	1139
三重県	-	-	-	-	-	-	-	-	-	-	-	-	-	-	-	-	2	207
滋賀県	-	-	-	-	-	-	-	-	-	-	-	-	-	-	-	-	2	191
京都府	-	-	-	-	-	-	-	-	-	-	-	-	-	-	-	-	12	397
大阪府	-	-	-	-	-	-	-	-	-	-	-	-	-	-	-	-	12	1057
兵庫県	-	-	-	-	-	-	-	-	-	-	-	-	-	-	-	-	15	619
奈良県	-	-	-	-	-	-	-	-	-	-	-	-	-	-	-	-	4	222
和歌山県	-	-	-	-	-	-	-	-	-	-	-	-	-	-	-	-	1	142
鳥取県	-	-	-	-	-	-	-	-	-	-	-	-	-	-	-	-	-	61
島根県	-	-	-	-	-	-	-	-	-	-	-	-	-	-	-	-	1	88
岡山県	-	-	-	-	-	-	-	-	-	-	-	-	-	-	-	-	2	259
広島県	-	-	-	-	-	-	-	-	-	-	-	-	-	-	-	-	9	308
山口県	-	-	-	-	-	-	-	-	-	-	-	-	-	-	-	-	9	169
徳島県	-	-	-	-	-	-	-	-	-	-	-	-	-	-	-	-	5	107
香川県	-	-	-	-	-	-	-	-	-	-	-	-	-	-	-	-	1	121
愛媛県	-	-	-	-	-	-	-	-	-	-	-	-	-	-	-	-	5	157
高知県	-	-	-	-	-	-	-	-	-	-	-	-	-	-	-	-	2	83
福岡県	-	-	-	-	-	-	-	-	-	-	-	-	-	-	-	-	20	831
佐賀県	-	-	-	-	-	-	-	-	-	-	-	-	-	-	-	-	2	100
長崎県	-	-	-	-	-	-	-	-	-	-	-	-	-	-	-	-	7	247
熊本県	-	-	-	-	-	-	-	-	-	-	-	-	-	-	-	-	4	145
大分県	-	-	-	-	-	-	-	-	-	-	-	-	-	-	-	-	6	172
宮崎県	-	-	-	-	-	-	-	-	-	-	-	-	-	-	-	-	2	136
鹿児島県	-	-	-	-	-	-	-	-	-	-	-	-	-	-	-	-	7	241
沖縄県	-	-	-	-	-	-	-	-	-	-	-	-	-	-	-	-	1	272



\* 病原体がSARSコロナウイルスであるものに限る。  
 \*\* 病原体がMERSコロナウイルスであるものに限る。2014年7月26日より届出対象疾患となりました。  
 \*\*\* 2013年5月6日より届出対象疾患となりました。

報告数・累積報告数、疾病・都道府県別

2017年39週

	ジフテリア		重症急性 呼吸器症候群*		中東呼吸器 症候群**		鳥インフル エンザ(H5N1)		鳥インフル エンザ(H7N9)***		コレラ		細菌性赤痢		腸管出血性 大腸菌感染症		腸チフス	
	報告数	累積	報告数	累積	報告数	累積	報告数	累積	報告数	累積	報告数	累積	報告数	累積	報告数	累積	報告数	累積
総 数	-	-	-	-	-	-	-	-	-	-	7	2	117	116	3220	1	28	
北海道	-	-	-	-	-	-	-	-	-	-	-	-	1	6	193	-	1	
青森県	-	-	-	-	-	-	-	-	-	-	-	-	-	3	28	-	-	
岩手県	-	-	-	-	-	-	-	-	-	-	1	-	2	-	110	-	-	
宮城県	-	-	-	-	-	-	-	-	-	-	-	-	1	1	74	-	1	
秋田県	-	-	-	-	-	-	-	-	-	-	-	-	-	1	33	-	-	
山形県	-	-	-	-	-	-	-	-	-	-	-	-	-	-	54	-	-	
福島県	-	-	-	-	-	-	-	-	-	-	-	-	1	4	30	-	-	
茨城県	-	-	-	-	-	-	-	-	-	-	-	-	1	1	2	86	-	2
栃木県	-	-	-	-	-	-	-	-	-	-	-	-	-	2	1	38	-	-
群馬県	-	-	-	-	-	-	-	-	-	-	-	-	-	2	10	95	-	2
埼玉県	-	-	-	-	-	-	-	-	-	-	-	-	-	5	3	226	-	1
千葉県	-	-	-	-	-	-	-	-	-	-	-	-	-	3	3	147	-	1
東京都	-	-	-	-	-	-	-	-	-	-	2	-	28	6	415	-	8	
神奈川県	-	-	-	-	-	-	-	-	-	-	-	-	14	14	236	-	2	
新潟県	-	-	-	-	-	-	-	-	-	-	-	-	-	-	29	-	1	
富山県	-	-	-	-	-	-	-	-	-	-	-	-	3	1	28	-	-	
石川県	-	-	-	-	-	-	-	-	-	-	-	-	1	-	34	-	-	
福井県	-	-	-	-	-	-	-	-	-	-	-	-	-	-	24	-	-	
山梨県	-	-	-	-	-	-	-	-	-	-	-	-	-	-	10	-	-	
長野県	-	-	-	-	-	-	-	-	-	-	-	-	1	11	126	-	-	
岐阜県	-	-	-	-	-	-	-	-	-	-	-	-	2	3	84	-	1	
静岡県	-	-	-	-	-	-	-	-	-	-	-	-	4	1	64	1	2	
愛知県	-	-	-	-	-	-	-	-	-	-	1	-	10	2	142	-	1	
三重県	-	-	-	-	-	-	-	-	-	-	-	-	-	3	36	-	-	
滋賀県	-	-	-	-	-	-	-	-	-	-	-	-	-	1	34	-	-	
京都府	-	-	-	-	-	-	-	-	-	-	-	-	2	1	32	-	1	
大阪府	-	-	-	-	-	-	-	-	-	-	1	-	7	4	142	-	-	
兵庫県	-	-	-	-	-	-	-	-	-	-	-	-	6	2	83	-	1	
奈良県	-	-	-	-	-	-	-	-	-	-	-	-	-	-	19	-	-	
和歌山県	-	-	-	-	-	-	-	-	-	-	-	-	-	-	9	-	-	
鳥取県	-	-	-	-	-	-	-	-	-	-	-	-	2	-	16	-	-	
島根県	-	-	-	-	-	-	-	-	-	-	-	-	-	-	13	-	-	
岡山県	-	-	-	-	-	-	-	-	-	-	2	-	1	-	54	-	1	
広島県	-	-	-	-	-	-	-	-	-	-	-	-	1	1	52	-	-	
山口県	-	-	-	-	-	-	-	-	-	-	-	-	-	2	20	-	-	
徳島県	-	-	-	-	-	-	-	-	-	-	-	-	-	-	10	-	-	
香川県	-	-	-	-	-	-	-	-	-	-	-	-	-	1	20	-	-	
愛媛県	-	-	-	-	-	-	-	-	-	-	-	-	-	1	11	-	2	
高知県	-	-	-	-	-	-	-	-	-	-	-	-	2	-	-	-	-	
福岡県	-	-	-	-	-	-	-	-	-	-	-	1	10	6	148	-	-	
佐賀県	-	-	-	-	-	-	-	-	-	-	-	-	2	19	35	-	-	
長崎県	-	-	-	-	-	-	-	-	-	-	-	-	-	-	37	-	-	
熊本県	-	-	-	-	-	-	-	-	-	-	-	-	2	-	28	-	-	
大分県	-	-	-	-	-	-	-	-	-	-	-	-	-	1	41	-	-	
宮崎県	-	-	-	-	-	-	-	-	-	-	-	-	-	-	14	-	-	
鹿児島県	-	-	-	-	-	-	-	-	-	-	-	-	-	1	43	-	-	
沖縄県	-	-	-	-	-	-	-	-	-	-	-	-	1	1	17	-	-	

報告数・累積報告数, 疾病・都道府県別

2017年39週

	パラチフス		E型肝炎		ウエストナイル熱		A型肝炎		エキノコックス症		黄熱		オウム病		オムスク出血熱		回帰熱	
	報告数	累積	報告数	累積	報告数	累積	報告数	累積	報告数	累積	報告数	累積	報告数	累積	報告数	累積	報告数	累積
総数	-	12	4	243	-	-	2	220	-	22	-	-	-	10	-	-	-	5
北海道	-	-	1	57	-	-	-	4	-	19	-	-	-	-	-	-	-	3
青森県	-	-	-	6	-	-	-	2	-	-	-	-	-	-	-	-	-	-
岩手県	-	-	-	2	-	-	-	2	-	-	-	-	-	-	-	-	-	-
宮城県	-	-	-	5	-	-	1	4	-	-	-	-	-	-	-	-	-	-
秋田県	-	-	-	1	-	-	-	-	-	-	-	-	-	-	-	-	-	-
山形県	-	-	-	6	-	-	-	1	-	-	-	-	-	-	-	-	-	-
福島県	-	-	-	3	-	-	-	-	-	-	-	-	-	-	-	-	-	-
茨城県	-	-	-	9	-	-	-	4	-	-	-	-	-	1	-	-	-	-
栃木県	-	-	-	1	-	-	-	1	-	-	-	-	-	-	-	-	-	-
群馬県	-	-	-	10	-	-	-	6	-	-	-	-	-	-	-	-	-	-
埼玉県	-	-	1	16	-	-	-	12	-	-	-	-	-	-	-	-	-	-
千葉県	-	-	-	13	-	-	-	15	-	-	-	-	-	-	-	-	-	-
東京都	-	6	-	45	-	-	-	53	-	1	-	-	-	-	-	-	-	1
神奈川県	-	2	-	8	-	-	-	14	-	-	-	-	-	-	-	-	-	-
新潟県	-	-	-	10	-	-	-	3	-	1	-	-	-	-	-	-	-	1
富山県	-	-	-	-	-	-	-	3	-	-	-	-	-	-	-	-	-	-
石川県	-	-	-	2	-	-	-	2	-	-	-	-	-	-	-	-	-	-
福井県	-	-	-	1	-	-	-	-	-	-	-	-	-	1	-	-	-	-
山梨県	-	-	-	-	-	-	-	1	-	-	-	-	-	1	-	-	-	-
長野県	-	-	-	1	-	-	-	9	-	-	-	-	-	-	-	-	-	-
岐阜県	-	-	-	1	-	-	-	3	-	-	-	-	-	2	-	-	-	-
静岡県	-	1	-	3	-	-	-	11	-	-	-	-	-	-	-	-	-	-
愛知県	-	-	-	6	-	-	-	6	-	1	-	-	-	2	-	-	-	-
三重県	-	-	1	5	-	-	-	-	-	-	-	-	-	-	-	-	-	-
滋賀県	-	-	-	-	-	-	-	3	-	-	-	-	-	-	-	-	-	-
京都府	-	-	-	-	-	-	-	4	-	-	-	-	-	1	-	-	-	-
大阪府	-	2	-	8	-	-	-	11	-	-	-	-	-	-	-	-	-	-
兵庫県	-	-	-	3	-	-	1	15	-	-	-	-	-	1	-	-	-	-
奈良県	-	-	-	1	-	-	-	1	-	-	-	-	-	-	-	-	-	-
和歌山県	-	-	-	-	-	-	-	1	-	-	-	-	-	-	-	-	-	-
鳥取県	-	-	-	2	-	-	-	4	-	-	-	-	-	-	-	-	-	-
島根県	-	-	-	-	-	-	-	1	-	-	-	-	-	-	-	-	-	-
岡山県	-	-	-	1	-	-	-	4	-	-	-	-	-	-	-	-	-	-
広島県	-	-	-	-	-	-	-	3	-	-	-	-	-	-	-	-	-	-
山口県	-	-	-	1	-	-	-	-	-	-	-	-	-	-	-	-	-	-
徳島県	-	-	-	-	-	-	-	-	-	-	-	-	-	-	-	-	-	-
香川県	-	-	-	1	-	-	-	1	-	-	-	-	-	-	-	-	-	-
愛媛県	-	1	-	3	-	-	-	5	-	-	-	-	-	-	-	-	-	-
高知県	-	-	-	-	-	-	-	-	-	-	-	-	-	1	-	-	-	-
福岡県	-	-	-	5	-	-	-	9	-	-	-	-	-	-	-	-	-	-
佐賀県	-	-	-	-	-	-	-	-	-	-	-	-	-	-	-	-	-	-
長崎県	-	-	-	-	-	-	-	-	-	-	-	-	-	-	-	-	-	-
熊本県	-	-	-	1	-	-	-	1	-	-	-	-	-	-	-	-	-	-
大分県	-	-	-	-	-	-	-	-	-	-	-	-	-	-	-	-	-	-
宮崎県	-	-	-	2	-	-	-	-	-	-	-	-	-	-	-	-	-	-
鹿児島県	-	-	-	-	-	-	-	1	-	-	-	-	-	-	-	-	-	-
沖縄県	-	-	1	4	-	-	-	-	-	-	-	-	-	-	-	-	-	-

\*2016年2月15日より届出対象疾患となりました。

\*\*2013年3月4日より届出対象疾患となりました。

報告数・累積報告数，疾病・都道府県別

2017年39週

	キャサナル 森林病		Q 熱		狂犬病		コクシジ オイドス症		サル痘		ジカウイルス 感染症*		重症熱性血小板 減少症候群**		腎症候性出血熱		西部ウマ脳炎	
	報告数	累積	報告数	累積	報告数	累積	報告数	累積	報告数	累積	報告数	累積	報告数	累積	報告数	累積	報告数	累積
総 数	-	-	-	-	-	-	1	-	-	-	3	1	74	-	-	-	-	-
北海道	-	-	-	-	-	-	-	-	-	-	-	-	-	-	-	-	-	-
青森県	-	-	-	-	-	-	-	-	-	-	-	-	-	-	-	-	-	-
岩手県	-	-	-	-	-	-	-	-	-	-	-	-	-	-	-	-	-	-
宮城県	-	-	-	-	-	-	-	-	-	-	-	-	-	-	-	-	-	-
秋田県	-	-	-	-	-	-	-	-	-	-	-	-	-	-	-	-	-	-
山形県	-	-	-	-	-	-	-	-	-	-	-	-	-	-	-	-	-	-
福島県	-	-	-	-	-	-	-	-	-	-	-	-	-	-	-	-	-	-
茨城県	-	-	-	-	-	-	-	-	-	-	-	-	-	-	-	-	-	-
栃木県	-	-	-	-	-	-	-	-	-	-	-	-	-	-	-	-	-	-
群馬県	-	-	-	-	-	-	-	-	-	-	-	-	-	-	-	-	-	-
埼玉県	-	-	-	-	-	-	-	-	-	-	-	-	-	-	-	-	-	-
千葉県	-	-	-	-	-	-	-	-	-	-	-	-	-	-	-	-	-	-
東京都	-	-	-	-	-	-	1	-	-	-	-	-	-	-	-	-	-	-
神奈川県	-	-	-	-	-	-	-	-	-	-	2	-	-	-	-	-	-	-
新潟県	-	-	-	-	-	-	-	-	-	-	-	-	-	-	-	-	-	-
富山県	-	-	-	-	-	-	-	-	-	-	-	-	-	-	-	-	-	-
石川県	-	-	-	-	-	-	-	-	-	-	-	-	-	-	-	-	-	-
福井県	-	-	-	-	-	-	-	-	-	-	-	-	1	-	-	-	-	-
山梨県	-	-	-	-	-	-	-	-	-	-	-	-	-	-	-	-	-	-
長野県	-	-	-	-	-	-	-	-	-	-	-	-	-	-	-	-	-	-
岐阜県	-	-	-	-	-	-	-	-	-	-	-	-	-	-	-	-	-	-
静岡県	-	-	-	-	-	-	-	-	-	-	-	-	-	-	-	-	-	-
愛知県	-	-	-	-	-	-	-	-	-	-	-	-	-	-	-	-	-	-
三重県	-	-	-	-	-	-	-	-	-	-	-	-	-	-	-	-	-	-
滋賀県	-	-	-	-	-	-	-	-	-	-	-	-	-	-	-	-	-	-
京都府	-	-	-	-	-	-	-	-	-	-	-	-	1	-	-	-	-	-
大阪府	-	-	-	-	-	-	-	-	-	-	1	-	1	-	-	-	-	-
兵庫県	-	-	-	-	-	-	-	-	-	-	-	-	1	-	-	-	-	-
奈良県	-	-	-	-	-	-	-	-	-	-	-	-	-	-	-	-	-	-
和歌山県	-	-	-	-	-	-	-	-	-	-	-	-	1	-	-	-	-	-
鳥取県	-	-	-	-	-	-	-	-	-	-	-	-	-	-	-	-	-	-
島根県	-	-	-	-	-	-	-	-	-	-	-	-	6	-	-	-	-	-
岡山県	-	-	-	-	-	-	-	-	-	-	-	-	-	-	-	-	-	-
広島県	-	-	-	-	-	-	-	-	-	-	-	-	4	-	-	-	-	-
山口県	-	-	-	-	-	-	-	-	-	-	-	-	10	-	-	-	-	-
徳島県	-	-	-	-	-	-	-	-	-	-	-	-	2	-	-	-	-	-
香川県	-	-	-	-	-	-	-	-	-	-	-	-	1	-	-	-	-	-
愛媛県	-	-	-	-	-	-	-	-	-	-	-	-	3	-	-	-	-	-
高知県	-	-	-	-	-	-	-	-	-	-	-	-	4	-	-	-	-	-
福岡県	-	-	-	-	-	-	-	-	-	-	-	-	1	-	-	-	-	-
佐賀県	-	-	-	-	-	-	-	-	-	-	-	-	2	-	-	-	-	-
長崎県	-	-	-	-	-	-	-	-	-	-	-	1	11	-	-	-	-	-
熊本県	-	-	-	-	-	-	-	-	-	-	-	-	1	-	-	-	-	-
大分県	-	-	-	-	-	-	-	-	-	-	-	-	3	-	-	-	-	-
宮崎県	-	-	-	-	-	-	-	-	-	-	-	-	12	-	-	-	-	-
鹿児島県	-	-	-	-	-	-	-	-	-	-	-	-	9	-	-	-	-	-
沖縄県	-	-	-	-	-	-	-	-	-	-	-	-	-	-	-	-	-	-

\*鳥インフルエンザ (H5N1及びH7N9)を除く。

報告数・累積報告数，疾病・都道府県別

2017年39週

	ダニ媒介脳炎		炭 疽		チクングニア熱		つつが虫病		デング熱		東部ウマ脳炎		鳥インフルエンザ*		ニパウイルス感染症		日本紅斑熱	
	報告数	累積	報告数	累積	報告数	累積	報告数	累積	報告数	累積	報告数	累積	報告数	累積	報告数	累積	報告数	累積
総 数	-	2	-	-	-	3	1	113	7	195	-	-	-	-	-	-	15	254
北海道	-	2	-	-	-	-	-	-	-	1	-	-	-	-	-	-	-	-
青森県	-	-	-	-	-	-	-	10	-	1	-	-	-	-	-	-	-	-
岩手県	-	-	-	-	-	-	-	4	-	-	-	-	-	-	-	-	-	-
宮城県	-	-	-	-	-	-	-	1	-	2	-	-	-	-	-	-	-	-
秋田県	-	-	-	-	-	-	-	8	-	-	-	-	-	-	-	-	-	-
山形県	-	-	-	-	-	-	-	4	-	-	-	-	-	-	-	-	-	-
福島県	-	-	-	-	-	-	-	9	-	1	-	-	-	-	-	-	-	-
茨城県	-	-	-	-	-	-	-	2	-	6	-	-	-	-	-	-	-	-
栃木県	-	-	-	-	-	-	-	-	-	3	-	-	-	-	-	-	-	-
群馬県	-	-	-	-	-	-	-	-	-	8	-	-	-	-	-	-	-	-
埼玉県	-	-	-	-	-	-	-	-	-	9	-	-	-	-	-	-	-	-
千葉県	-	-	-	-	-	-	-	7	-	8	-	-	-	-	-	-	-	8
東京都	-	-	-	-	-	1	-	3	2	53	-	-	-	-	-	-	-	1
神奈川県	-	-	-	-	-	-	-	2	1	21	-	-	-	-	-	-	-	1
新潟県	-	-	-	-	-	-	-	8	-	-	-	-	-	-	-	-	-	-
富山県	-	-	-	-	-	-	-	-	-	3	-	-	-	-	-	-	-	-
石川県	-	-	-	-	-	-	-	-	-	2	-	-	-	-	-	-	-	1
福井県	-	-	-	-	-	-	-	-	-	-	-	-	-	-	-	-	-	-
山梨県	-	-	-	-	-	-	-	-	-	3	-	-	-	-	-	-	-	-
長野県	-	-	-	-	-	-	-	9	-	3	-	-	-	-	-	-	-	1
岐阜県	-	-	-	-	-	-	-	1	-	2	-	-	-	-	-	-	-	-
静岡県	-	-	-	-	-	-	-	-	-	1	-	-	-	-	-	-	-	3
愛知県	-	-	-	-	-	-	-	-	1	18	-	-	-	-	-	-	-	-
三重県	-	-	-	-	-	-	-	-	-	2	-	-	-	-	-	-	-	24
滋賀県	-	-	-	-	-	-	-	1	2	2	-	-	-	-	-	-	-	-
京都府	-	-	-	-	-	-	-	-	-	6	-	-	-	-	-	-	-	3
大阪府	-	-	-	-	-	2	-	-	-	12	-	-	-	-	-	-	-	6
兵庫県	-	-	-	-	-	-	-	-	-	4	-	-	-	-	-	-	-	4
奈良県	-	-	-	-	-	-	-	1	-	4	-	-	-	-	-	-	-	-
和歌山県	-	-	-	-	-	-	-	2	-	-	-	-	-	-	-	-	5	38
鳥取県	-	-	-	-	-	-	-	2	-	-	-	-	-	-	-	-	-	5
島根県	-	-	-	-	-	-	-	3	-	-	-	-	-	-	-	-	1	7
岡山県	-	-	-	-	-	-	-	-	1	2	-	-	-	-	-	-	-	4
広島県	-	-	-	-	-	-	-	3	-	4	-	-	-	-	-	-	6	61
山口県	-	-	-	-	-	-	-	-	-	2	-	-	-	-	-	-	-	2
徳島県	-	-	-	-	-	-	-	2	-	-	-	-	-	-	-	-	2	6
香川県	-	-	-	-	-	-	-	-	-	-	-	-	-	-	-	-	-	7
愛媛県	-	-	-	-	-	-	-	-	-	4	-	-	-	-	-	-	-	11
高知県	-	-	-	-	-	-	-	1	-	-	-	-	-	-	-	-	-	6
福岡県	-	-	-	-	-	-	-	-	-	2	-	-	-	-	-	-	-	8
佐賀県	-	-	-	-	-	-	-	1	-	-	-	-	-	-	-	-	-	2
長崎県	-	-	-	-	-	-	1	1	-	1	-	-	-	-	-	-	1	10
熊本県	-	-	-	-	-	-	-	1	-	1	-	-	-	-	-	-	-	11
大分県	-	-	-	-	-	-	-	1	-	2	-	-	-	-	-	-	-	2
宮崎県	-	-	-	-	-	-	-	5	-	-	-	-	-	-	-	-	-	6
鹿児島県	-	-	-	-	-	-	-	19	-	-	-	-	-	-	-	-	-	15
沖縄県	-	-	-	-	-	-	-	2	-	2	-	-	-	-	-	-	-	1

報告数・累積報告数, 疾病・都道府県別

2017年39週

	日本脳炎		ハンタウイルス 肺症候群		Bウイルス病		鼻 疽		ブルセラ症		ベネズエラ ウマ脳炎		ヘンドラウイルス 感 染 症		発しんチフス		ポツリヌス症	
	報告数	累積	報告数	累積	報告数	累積	報告数	累積	報告数	累積	報告数	累積	報告数	累積	報告数	累積	報告数	累積
総 数	-	-	-	-	-	-	-	-	-	1	-	-	-	-	-	-	-	3
北海道	-	-	-	-	-	-	-	-	-	-	-	-	-	-	-	-	-	-
青森県	-	-	-	-	-	-	-	-	-	-	-	-	-	-	-	-	-	-
岩手県	-	-	-	-	-	-	-	-	-	-	-	-	-	-	-	-	-	-
宮城県	-	-	-	-	-	-	-	-	-	-	-	-	-	-	-	-	-	-
秋田県	-	-	-	-	-	-	-	-	-	-	-	-	-	-	-	-	-	-
山形県	-	-	-	-	-	-	-	-	-	-	-	-	-	-	-	-	-	-
福島県	-	-	-	-	-	-	-	-	-	-	-	-	-	-	-	-	-	-
茨城県	-	-	-	-	-	-	-	-	-	-	-	-	-	-	-	-	-	-
栃木県	-	-	-	-	-	-	-	-	-	-	-	-	-	-	-	-	-	-
群馬県	-	-	-	-	-	-	-	-	-	-	-	-	-	-	-	-	-	-
埼玉県	-	-	-	-	-	-	-	-	-	-	-	-	-	-	-	-	-	-
千葉県	-	-	-	-	-	-	-	-	-	-	-	-	-	-	-	-	-	-
東京都	-	-	-	-	-	-	-	-	-	-	-	-	-	-	-	-	-	1
神奈川県	-	-	-	-	-	-	-	-	-	-	-	-	-	-	-	-	-	-
新潟県	-	-	-	-	-	-	-	-	-	-	-	-	-	-	-	-	-	-
富山県	-	-	-	-	-	-	-	-	-	-	-	-	-	-	-	-	-	-
石川県	-	-	-	-	-	-	-	-	-	-	-	-	-	-	-	-	-	-
福井県	-	-	-	-	-	-	-	-	-	-	-	-	-	-	-	-	-	-
山梨県	-	-	-	-	-	-	-	-	-	-	-	-	-	-	-	-	-	-
長野県	-	-	-	-	-	-	-	-	-	-	-	-	-	-	-	-	-	-
岐阜県	-	-	-	-	-	-	-	-	-	-	-	-	-	-	-	-	-	-
静岡県	-	-	-	-	-	-	-	-	-	-	-	-	-	-	-	-	-	-
愛知県	-	-	-	-	-	-	-	-	-	1	-	-	-	-	-	-	-	-
三重県	-	-	-	-	-	-	-	-	-	-	-	-	-	-	-	-	-	-
滋賀県	-	-	-	-	-	-	-	-	-	-	-	-	-	-	-	-	-	-
京都府	-	-	-	-	-	-	-	-	-	-	-	-	-	-	-	-	-	-
大阪府	-	-	-	-	-	-	-	-	-	-	-	-	-	-	-	-	-	-
兵庫県	-	-	-	-	-	-	-	-	-	-	-	-	-	-	-	-	-	-
奈良県	-	-	-	-	-	-	-	-	-	-	-	-	-	-	-	-	-	-
和歌山県	-	-	-	-	-	-	-	-	-	-	-	-	-	-	-	-	-	-
鳥取県	-	-	-	-	-	-	-	-	-	-	-	-	-	-	-	-	-	-
島根県	-	-	-	-	-	-	-	-	-	-	-	-	-	-	-	-	-	-
岡山県	-	-	-	-	-	-	-	-	-	-	-	-	-	-	-	-	-	-
広島県	-	-	-	-	-	-	-	-	-	-	-	-	-	-	-	-	-	1
山口県	-	-	-	-	-	-	-	-	-	-	-	-	-	-	-	-	-	-
徳島県	-	-	-	-	-	-	-	-	-	-	-	-	-	-	-	-	-	-
香川県	-	-	-	-	-	-	-	-	-	-	-	-	-	-	-	-	-	-
愛媛県	-	-	-	-	-	-	-	-	-	-	-	-	-	-	-	-	-	-
高知県	-	-	-	-	-	-	-	-	-	-	-	-	-	-	-	-	-	-
福岡県	-	-	-	-	-	-	-	-	-	-	-	-	-	-	-	-	-	-
佐賀県	-	-	-	-	-	-	-	-	-	-	-	-	-	-	-	-	-	-
長崎県	-	-	-	-	-	-	-	-	-	-	-	-	-	-	-	-	-	-
熊本県	-	-	-	-	-	-	-	-	-	-	-	-	-	-	-	-	-	-
大分県	-	-	-	-	-	-	-	-	-	-	-	-	-	-	-	-	-	1
宮崎県	-	-	-	-	-	-	-	-	-	-	-	-	-	-	-	-	-	-
鹿児島県	-	-	-	-	-	-	-	-	-	-	-	-	-	-	-	-	-	-
沖縄県	-	-	-	-	-	-	-	-	-	-	-	-	-	-	-	-	-	-

報告数・累積報告数, 疾病・都道府県別

2017年39週

	マラリア		野 兎 病		ライム病		リッサウイルス 感 染 症		リフトバレー熱		類 鼻 痘		レジオネラ症		レプトスピラ症		ロッキー山 紅 斑 熱	
	報告数	累積	報告数	累積	報告数	累積	報告数	累積	報告数	累積	報告数	累積	報告数	累積	報告数	累積	報告数	累積
総 数	-	44	-	-	-	18	-	-	-	-	-	1	44	1279	1	28	-	-
北海道	-	1	-	-	-	9	-	-	-	-	-	-	1	27	-	-	-	-
青森県	-	-	-	-	-	-	-	-	-	-	-	-	-	7	-	-	-	-
岩手県	-	-	-	-	-	-	-	-	-	-	-	-	-	12	-	-	-	-
宮城県	-	-	-	-	-	1	-	-	-	-	-	-	-	45	-	-	-	-
秋田県	-	-	-	-	-	-	-	-	-	-	-	-	1	5	-	-	-	-
山形県	-	-	-	-	-	-	-	-	-	-	-	-	1	10	-	-	-	-
福島県	-	-	-	-	-	-	-	-	-	-	-	-	1	24	-	-	-	-
茨城県	-	4	-	-	-	1	-	-	-	-	-	-	1	40	-	1	-	-
栃木県	-	1	-	-	-	-	-	-	-	-	-	-	-	28	-	-	-	-
群馬県	-	-	-	-	-	1	-	-	-	-	-	-	2	31	-	-	-	-
埼玉県	-	-	-	-	-	-	-	-	-	-	-	-	2	74	-	2	-	-
千葉県	-	2	-	-	-	-	-	-	-	-	-	-	1	47	-	-	-	-
東京都	-	21	-	-	-	1	-	-	-	-	-	1	4	115	-	6	-	-
神奈川県	-	1	-	-	-	1	-	-	-	-	-	-	5	70	-	-	-	-
新潟県	-	-	-	-	-	2	-	-	-	-	-	-	2	33	-	-	-	-
富山県	-	-	-	-	-	-	-	-	-	-	-	-	1	30	-	-	-	-
石川県	-	-	-	-	-	-	-	-	-	-	-	-	-	30	-	-	-	-
福井県	-	-	-	-	-	-	-	-	-	-	-	-	-	14	-	-	-	-
山梨県	-	-	-	-	-	-	-	-	-	-	-	-	-	5	-	-	-	-
長野県	-	-	-	-	-	1	-	-	-	-	-	-	2	32	-	1	-	-
岐阜県	-	-	-	-	-	-	-	-	-	-	-	-	1	26	-	-	-	-
静岡県	-	-	-	-	-	-	-	-	-	-	-	-	1	38	-	-	-	-
愛知県	-	1	-	-	-	-	-	-	-	-	-	-	4	79	-	-	-	-
三重県	-	-	-	-	-	-	-	-	-	-	-	-	1	19	-	1	-	-
滋賀県	-	-	-	-	-	-	-	-	-	-	-	-	-	15	-	-	-	-
京都府	-	3	-	-	-	-	-	-	-	-	-	-	1	19	1	1	-	-
大阪府	-	2	-	-	-	-	-	-	-	-	-	-	1	61	-	-	-	-
兵庫県	-	2	-	-	-	-	-	-	-	-	-	-	2	54	-	-	-	-
奈良県	-	-	-	-	-	-	-	-	-	-	-	-	-	12	-	-	-	-
和歌山県	-	-	-	-	-	-	-	-	-	-	-	-	-	10	-	-	-	-
鳥取県	-	1	-	-	-	-	-	-	-	-	-	-	-	4	-	-	-	-
島根県	-	-	-	-	-	-	-	-	-	-	-	-	-	4	-	-	-	-
岡山県	-	-	-	-	-	-	-	-	-	-	-	-	1	19	-	-	-	-
広島県	-	2	-	-	-	-	-	-	-	-	-	-	3	94	-	-	-	-
山口県	-	1	-	-	-	-	-	-	-	-	-	-	-	13	-	-	-	-
徳島県	-	-	-	-	-	-	-	-	-	-	-	-	2	14	-	-	-	-
香川県	-	-	-	-	-	-	-	-	-	-	-	-	-	7	-	-	-	-
愛媛県	-	-	-	-	-	-	-	-	-	-	-	-	1	8	-	-	-	-
高知県	-	-	-	-	-	-	-	-	-	-	-	-	-	3	-	1	-	-
福岡県	-	1	-	-	-	1	-	-	-	-	-	-	2	36	-	-	-	-
佐賀県	-	-	-	-	-	-	-	-	-	-	-	-	-	2	-	-	-	-
長崎県	-	1	-	-	-	-	-	-	-	-	-	-	-	8	-	1	-	-
熊本県	-	-	-	-	-	-	-	-	-	-	-	-	-	14	-	-	-	-
大分県	-	-	-	-	-	-	-	-	-	-	-	-	-	10	-	-	-	-
宮崎県	-	-	-	-	-	-	-	-	-	-	-	-	-	8	-	1	-	-
鹿児島県	-	-	-	-	-	-	-	-	-	-	-	-	-	6	-	-	-	-
沖縄県	-	-	-	-	-	-	-	-	-	-	-	-	-	17	-	13	-	-

\*E型肝炎及びA型肝炎を除く。

\*\*2014年9月19日より届出対象疾患となりました。

\*\*\*ウエストナイル脳炎、西部ウマ脳炎、ダニ媒介脳炎、東部ウマ脳炎、日本脳炎、ペネズエラウマ脳炎及びリフトバレー熱を除く。

報告数・累積報告数, 疾病・都道府県別

2017年39週

	アメルバ赤痢		ウイルス性肝炎*		カリバネム耐性 腸内細菌科細菌感染症**		急性脳炎***		クリプト スポリジウム症		クローイツフェルト ・ヤコブ病		劇症型溶血性 レンサ球菌感染症		後天性免疫不全 症候群		ジアルジア症	
	報告数	累積	報告数	累積	報告数	累積	報告数	累積	報告数	累積	報告数	累積	報告数	累積	報告数	累積	報告数	累積
総 数	19	807	1	215	22	1209	10	528	-	9	3	154	4	419	16	1029	-	46
北海道	-	21	-	8	-	26	-	24	-	3	-	6	-	9	-	26	-	1
青森県	-	4	-	-	-	13	-	-	-	-	-	1	-	2	-	5	-	-
岩手県	-	7	-	2	-	10	-	1	-	-	-	-	-	3	-	1	-	-
宮城県	-	18	-	9	-	9	-	-	-	-	-	2	-	7	-	12	-	-
秋田県	-	2	-	-	-	11	1	4	-	-	-	1	-	10	-	-	-	-
山形県	1	8	-	1	-	8	-	4	-	-	-	2	-	5	-	1	-	-
福島県	-	15	-	-	-	22	-	3	-	-	-	3	-	3	-	7	-	-
茨城県	1	10	-	6	-	6	-	18	-	-	-	2	-	7	-	9	-	1
栃木県	-	15	-	4	-	11	1	10	-	-	-	3	-	4	1	9	-	1
群馬県	-	10	-	6	-	8	-	2	-	-	-	1	1	6	-	9	-	1
埼玉県	2	42	-	8	1	46	1	35	-	-	-	4	-	16	-	27	-	-
千葉県	2	35	1	12	1	62	1	71	-	-	-	4	-	16	-	38	-	1
東京都	4	150	-	47	1	154	-	55	-	1	-	12	2	55	7	344	-	22
神奈川県	2	70	-	7	1	90	2	40	-	-	1	11	-	29	1	62	-	2
新潟県	-	11	-	2	1	27	-	10	-	-	-	5	-	9	-	8	-	-
富山県	-	4	-	1	-	8	-	2	-	-	-	1	-	7	-	6	-	3
石川県	1	5	-	-	-	5	-	2	-	-	-	4	-	-	-	3	-	1
福井県	-	3	-	-	2	8	-	-	-	-	-	2	-	2	-	1	-	-
山梨県	-	3	-	4	-	5	-	2	-	-	-	5	-	1	-	5	-	-
長野県	-	16	-	3	1	22	-	14	-	-	-	4	-	7	-	9	-	1
岐阜県	-	11	-	3	-	10	-	2	-	-	-	4	-	7	-	10	-	-
静岡県	2	15	-	4	-	25	-	21	-	-	-	3	-	14	-	14	-	2
愛知県	-	47	-	5	3	71	1	31	-	-	-	10	-	28	-	50	-	1
三重県	2	12	-	4	-	20	-	1	-	-	-	2	-	8	-	10	-	-
滋賀県	-	3	-	3	1	10	-	4	-	-	-	1	-	12	-	8	-	-
京都府	-	17	-	1	1	27	-	9	-	-	-	7	-	6	-	18	-	1
大阪府	-	96	-	18	3	104	-	32	-	1	-	9	-	15	4	136	-	2
兵庫県	-	23	-	8	-	46	-	27	-	1	-	5	-	21	1	31	-	1
奈良県	-	5	-	1	-	17	-	4	-	-	-	3	-	8	-	7	-	1
和歌山県	-	1	-	-	-	7	-	2	-	1	-	1	-	9	-	4	-	-
鳥取県	-	2	-	1	-	4	-	1	-	-	-	2	-	7	-	3	-	-
島根県	-	2	-	-	-	15	-	-	-	-	-	2	-	1	-	1	-	1
岡山県	-	18	-	5	-	12	-	3	-	-	-	2	-	7	-	13	-	-
広島県	-	17	-	5	-	30	-	3	-	-	-	3	-	6	-	6	-	-
山口県	1	10	-	2	-	24	1	15	-	1	-	3	-	5	-	8	-	-
徳島県	-	3	-	2	-	2	-	-	-	-	-	1	-	-	-	5	-	-
香川県	-	5	-	6	-	11	-	1	-	-	-	1	-	1	-	9	-	-
愛媛県	-	6	-	-	-	7	-	3	-	-	-	1	-	4	-	4	-	-
高知県	-	5	-	2	1	16	-	-	-	-	-	1	-	2	-	6	-	-
福岡県	1	34	-	6	5	108	-	30	-	-	1	6	1	27	-	50	-	2
佐賀県	-	4	-	3	-	6	-	1	-	-	1	2	-	8	-	-	-	-
長崎県	-	2	-	2	-	30	-	3	-	-	-	2	-	4	-	5	-	1
熊本県	-	5	-	1	-	8	-	1	-	1	-	2	-	6	-	6	-	-
大分県	-	1	-	2	-	9	1	11	-	-	-	1	-	2	-	2	-	-
宮崎県	-	2	-	2	-	8	-	4	-	-	-	3	-	3	-	7	-	-
鹿児島県	-	7	-	3	-	7	1	15	-	-	-	3	-	1	-	13	-	-
沖縄県	-	5	-	6	-	24	-	7	-	-	-	1	-	9	2	21	-	-

\*2013年4月1日より届出対象疾患となりました。  
 \*\*2014年9月19日より届出対象疾患となりました。

報告数・累積報告数, 疾病・都道府県別

2017年39週

	侵襲性インフルエンザ菌感染症*		侵襲性髄膜炎菌感染症*		侵襲性肺炎球菌感染症*		水痘** (入院例に限る)		先天性風しん症候群		梅毒		播種性 クリプトコックス症**		破傷風		バンコマイシン耐性 黄色ブドウ球菌感染症	
	報告数	累積	報告数	累積	報告数	累積	報告数	累積	報告数	累積	報告数	累積	報告数	累積	報告数	累積	報告数	累積
総数	3	274	-	20	22	2415	1	220	-	-	89	4245	3	98	4	101	-	-
北海道	-	7	-	-	2	78	-	13	-	-	2	77	-	-	-	7	-	-
青森県	-	1	-	-	-	8	-	1	-	-	-	54	-	-	-	1	-	-
岩手県	-	2	-	-	-	11	-	5	-	-	-	11	-	-	-	1	-	-
宮城県	-	3	-	-	1	36	-	1	-	-	1	48	-	1	-	1	-	-
秋田県	-	2	-	-	-	20	-	10	-	-	-	7	-	2	-	-	-	-
山形県	-	4	-	-	1	30	-	-	-	-	1	8	-	1	-	1	-	-
福島県	-	5	-	-	-	18	-	1	-	-	3	40	-	1	-	-	-	-
茨城県	-	2	-	1	-	37	-	3	-	-	-	38	-	-	-	4	-	-
栃木県	-	3	-	-	-	26	-	2	-	-	1	47	-	-	-	2	-	-
群馬県	-	3	-	-	-	26	-	3	-	-	-	50	-	-	-	3	-	-
埼玉県	-	13	-	1	2	97	-	12	-	-	4	167	-	2	-	2	-	-
千葉県	-	4	-	3	2	133	-	6	-	-	3	104	1	3	-	6	-	-
東京都	-	41	-	2	3	301	-	35	-	-	35	1340	-	9	-	4	-	-
神奈川県	-	17	-	3	2	165	-	10	-	-	1	234	-	9	-	5	-	-
新潟県	-	4	-	-	-	65	-	1	-	-	-	19	-	4	-	1	-	-
富山県	-	4	-	-	-	28	-	1	-	-	-	11	-	1	-	-	-	-
石川県	-	5	-	-	-	17	-	6	-	-	-	18	-	1	-	1	-	-
福井県	-	2	-	-	-	16	-	1	-	-	1	16	-	1	-	-	-	-
山梨県	-	1	-	-	-	13	-	2	-	-	-	6	-	3	-	-	-	-
長野県	-	4	-	-	1	41	-	4	-	-	-	21	-	4	-	3	-	-
岐阜県	-	7	-	-	-	26	-	3	-	-	1	50	-	1	-	2	-	-
静岡県	-	7	-	-	1	76	-	5	-	-	1	60	1	4	1	6	-	-
愛知県	-	26	-	2	-	159	-	12	-	-	8	250	-	9	-	6	-	-
三重県	-	3	-	1	-	40	-	1	-	-	1	41	-	1	-	1	-	-
滋賀県	-	2	-	-	-	36	-	4	-	-	-	22	-	1	-	-	-	-
京都府	-	4	-	-	-	72	-	3	-	-	3	63	-	1	-	1	-	-
大阪府	-	24	-	2	1	190	1	14	-	-	11	571	-	8	2	5	-	-
兵庫県	1	13	-	1	3	135	-	9	-	-	1	146	1	6	-	3	-	-
奈良県	-	3	-	-	-	30	-	3	-	-	-	20	-	1	-	2	-	-
和歌山県	-	1	-	2	-	13	-	1	-	-	-	13	-	2	-	4	-	-
鳥取県	-	1	-	-	-	20	-	2	-	-	-	8	-	-	-	-	-	-
島根県	-	-	-	-	1	36	-	-	-	-	-	1	-	-	-	-	-	-
岡山県	-	1	-	-	-	30	-	3	-	-	3	124	-	1	-	-	-	-
広島県	-	1	-	-	-	16	-	2	-	-	1	99	-	5	-	1	-	-
山口県	-	1	-	-	-	17	-	2	-	-	-	18	-	1	-	2	-	-
徳島県	-	1	-	-	-	4	-	1	-	-	-	12	-	-	-	3	-	-
香川県	-	3	-	-	-	24	-	1	-	-	-	59	-	1	-	2	-	-
愛媛県	-	2	-	-	1	9	-	2	-	-	-	32	-	1	-	4	-	-
高知県	1	4	-	-	-	16	-	-	-	-	-	12	-	2	-	1	-	-
福岡県	1	15	-	-	-	123	-	12	-	-	4	182	-	3	-	3	-	-
佐賀県	-	-	-	-	-	10	-	4	-	-	1	13	-	2	-	1	-	-
長崎県	-	2	-	-	-	21	-	5	-	-	-	10	-	-	-	-	-	-
熊本県	-	3	-	-	-	31	-	2	-	-	-	53	-	2	-	1	-	-
大分県	-	-	-	-	-	7	-	5	-	-	2	13	-	-	1	2	-	-
宮崎県	-	2	-	-	-	14	-	2	-	-	-	10	-	-	-	5	-	-
鹿児島県	-	1	-	1	-	18	-	4	-	-	-	18	-	3	-	4	-	-
沖縄県	-	20	-	1	1	76	-	1	-	-	-	29	-	1	-	-	-	-



\*2014年9月19日より届出対象疾患となりました。

報告数・累積報告数, 疾病・都道府県別 2017年39週

	バンコマイシン耐性腸球菌感染症		風しん		麻しん		薬剤耐性アシネトバクター感染症*	
	報告数	累積	報告数	累積	報告数	累積	報告数	累積
総 数	-	62	2	69	4	180	-	17
北海道	-	4	-	-	-	1	-	-
青森県	-	-	-	-	-	-	-	-
岩手県	-	-	-	-	-	-	-	-
宮城県	-	-	-	1	-	1	-	-
秋田県	-	-	-	-	-	-	-	1
山形県	-	-	-	-	-	53	-	-
福島県	-	-	-	-	-	-	-	-
茨城県	-	-	1	1	-	1	-	1
栃木県	-	-	-	-	-	-	-	-
群馬県	-	-	-	-	-	2	-	-
埼玉県	-	9	-	5	1	5	-	7
千葉県	-	1	-	5	1	2	-	1
東京都	-	7	-	20	1	27	-	2
神奈川県	-	6	-	8	-	6	-	-
新潟県	-	-	-	-	-	3	-	-
富山県	-	-	-	-	-	-	-	-
石川県	-	-	-	-	-	4	-	-
福井県	-	-	-	-	-	-	-	-
山梨県	-	-	-	-	-	1	-	-
長野県	-	1	-	1	-	4	-	-
岐阜県	-	-	-	-	-	-	-	-
静岡県	-	-	-	5	1	1	-	-
愛知県	-	-	-	1	-	1	-	-
三重県	-	1	-	1	-	22	-	-
滋賀県	-	-	-	-	-	1	-	-
京都府	-	1	-	-	-	2	-	-
大阪府	-	20	1	9	-	9	-	1
兵庫県	-	1	-	6	-	3	-	-
奈良県	-	-	-	2	-	1	-	-
和歌山県	-	-	-	-	-	-	-	1
鳥取県	-	-	-	1	-	-	-	2
島根県	-	-	-	-	-	2	-	-
岡山県	-	4	-	-	-	-	-	-
広島県	-	-	-	-	-	11	-	-
山口県	-	-	-	-	-	-	-	-
徳島県	-	-	-	-	-	-	-	-
香川県	-	-	-	-	-	5	-	-
愛媛県	-	1	-	-	-	-	-	-
高知県	-	1	-	-	-	-	-	-
福岡県	-	3	-	-	-	4	-	1
佐賀県	-	-	-	-	-	-	-	-
長崎県	-	-	-	-	-	-	-	-
熊本県	-	-	-	2	-	3	-	-
大分県	-	-	-	1	-	4	-	-
宮崎県	-	-	-	-	-	1	-	-
鹿児島県	-	-	-	-	-	-	-	-
沖縄県	-	2	-	-	-	-	-	-

\*鳥インフルエンザ及び新型インフルエンザ等感染症を除く。

報告数・定点当り報告数, 疾病・都道府県別

2017年39週

	インフルエンザ*		RSウイルス感染症		咽頭結膜熱		A群溶血性レンサ球菌咽頭炎		感染性胃腸炎		水痘		手足口病		伝染性紅斑		突発性発しん	
	報告数	定点当り	報告数	報告数	報告数	定点当り	報告数	定点当り	報告数	定点当り	報告数	定点当り	報告数	定点当り	報告数	定点当り	報告数	定点当り
総数	1021	0.21	7206	1307	0.41	4845	1.53	9743	3.08	743	0.24	7447	2.36	175	0.06	1375	0.44	
北海道	2	0.01	154	225	1.61	335	2.39	179	1.28	37	0.26	248	1.77	5	0.04	50	0.36	
青森県	2	0.03	37	4	0.10	38	0.90	81	1.93	6	0.14	87	2.07	1	0.02	24	0.57	
岩手県	15	0.23	62	6	0.15	78	1.95	60	1.50	4	0.10	113	2.83	17	0.43	18	0.45	
宮城県	42	0.44	99	18	0.31	112	1.90	205	3.47	11	0.19	290	4.92	4	0.07	22	0.37	
秋田県	1	0.02	50	17	0.49	20	0.57	55	1.57	2	0.06	27	0.77	-	-	9	0.26	
山形県	-	-	102	22	0.73	71	2.37	44	1.47	8	0.27	95	3.17	11	0.37	13	0.43	
福島県	1	0.01	125	4	0.09	48	1.07	62	1.38	5	0.11	232	5.16	4	0.09	32	0.71	
茨城県	6	0.05	110	20	0.27	107	1.43	268	3.57	19	0.25	378	5.04	5	0.07	22	0.29	
栃木県	8	0.11	111	7	0.15	35	0.73	62	1.29	6	0.13	162	3.38	5	0.10	17	0.35	
群馬県	20	0.21	132	32	0.55	94	1.62	150	2.59	2	0.03	75	1.29	6	0.10	22	0.38	
埼玉県	39	0.15	248	79	0.48	325	1.99	645	3.96	40	0.25	734	4.50	16	0.10	84	0.52	
千葉県	35	0.16	233	30	0.22	240	1.78	351	2.60	30	0.22	474	3.51	7	0.05	61	0.45	
東京都	79	0.19	381	111	0.43	419	1.61	856	3.28	61	0.23	1026	3.93	16	0.06	139	0.53	
神奈川県	76	0.23	190	56	0.26	395	1.85	658	3.09	60	0.28	851	4.00	18	0.08	115	0.54	
新潟県	3	0.03	207	21	0.37	80	1.40	85	1.49	15	0.26	104	1.82	6	0.11	19	0.33	
富山県	-	-	54	10	0.34	29	1.00	113	3.90	9	0.31	25	0.86	-	-	5	0.17	
石川県	-	-	73	9	0.31	23	0.79	78	2.69	5	0.17	62	2.14	2	0.07	10	0.34	
福井県	8	0.25	77	4	0.18	46	2.09	67	3.05	9	0.41	51	2.32	1	0.05	9	0.41	
山梨県	2	0.05	47	8	0.33	24	1.00	66	2.75	4	0.17	30	1.25	-	-	5	0.21	
長野県	4	0.05	75	10	0.19	85	1.57	109	2.02	7	0.13	210	3.89	-	-	24	0.44	
岐阜県	10	0.12	120	4	0.08	30	0.58	85	1.63	3	0.06	77	1.48	1	0.02	9	0.17	
静岡県	20	0.14	219	35	0.39	133	1.49	262	2.94	3	0.03	139	1.56	5	0.06	29	0.33	
愛知県	22	0.11	341	46	0.25	174	0.96	421	2.31	47	0.26	243	1.34	7	0.04	70	0.38	
三重県	-	-	121	35	0.78	46	1.02	147	3.27	9	0.20	48	1.07	3	0.07	19	0.42	
滋賀県	6	0.11	42	6	0.19	30	0.94	97	3.03	10	0.31	33	1.03	1	0.03	4	0.13	
京都府	12	0.10	152	15	0.20	91	1.20	254	3.34	10	0.13	67	0.88	1	0.01	24	0.32	
大阪府	43	0.14	474	54	0.27	363	1.82	603	3.02	54	0.27	151	0.76	8	0.04	79	0.40	
兵庫県	27	0.14	324	39	0.30	128	0.99	524	4.06	43	0.33	114	0.88	3	0.02	41	0.32	
奈良県	3	0.06	84	12	0.35	34	1.00	82	2.41	13	0.38	28	0.82	3	0.09	18	0.53	
和歌山県	1	0.02	40	15	0.50	11	0.37	67	2.23	12	0.40	11	0.37	-	-	8	0.27	
鳥取県	1	0.03	54	17	0.89	81	4.26	67	3.53	9	0.47	12	0.63	-	-	8	0.42	
島根県	5	0.13	99	-	-	30	1.30	64	2.78	6	0.26	35	1.52	-	-	15	0.65	
岡山県	2	0.02	115	6	0.11	54	1.00	303	5.61	9	0.17	67	1.24	1	0.02	22	0.41	
広島県	36	0.31	224	34	0.47	117	1.63	284	3.94	18	0.25	102	1.42	1	0.01	23	0.32	
山口県	15	0.22	160	11	0.23	92	1.92	160	3.33	13	0.27	46	0.96	1	0.02	16	0.33	
徳島県	1	0.03	151	8	0.35	36	1.57	97	4.22	7	0.30	42	1.83	1	0.04	14	0.61	
香川県	2	0.04	86	6	0.21	32	1.14	104	3.71	7	0.25	25	0.89	-	-	14	0.50	
愛媛県	1	0.02	172	10	0.27	60	1.62	176	4.76	3	0.08	134	3.62	5	0.14	29	0.78	
高知県	-	-	150	12	0.40	26	0.87	83	2.77	9	0.30	13	0.43	-	-	13	0.43	
福岡県	22	0.11	452	35	0.29	313	2.61	522	4.35	43	0.36	195	1.63	4	0.03	68	0.57	
佐賀県	1	0.03	88	11	0.48	21	0.91	39	1.70	5	0.22	58	2.52	-	-	20	0.87	
長崎県	7	0.10	182	7	0.16	95	2.16	114	2.59	8	0.18	24	0.55	-	-	18	0.41	
熊本県	7	0.09	364	29	0.58	30	0.60	243	4.86	12	0.24	128	2.56	-	-	27	0.54	
大分県	17	0.29	88	5	0.14	70	1.94	209	5.81	14	0.39	48	1.33	1	0.03	26	0.72	
宮崎県	8	0.14	204	53	1.47	52	1.44	199	5.53	9	0.25	40	1.11	3	0.08	27	0.75	
鹿児島県	27	0.29	113	69	1.28	75	1.39	243	4.50	10	0.19	192	3.56	2	0.04	26	0.48	
沖縄県	382	6.59	20	40	1.18	17	0.50	100	2.94	17	0.50	101	2.97	-	-	8	0.24	

\*髄膜炎菌、肺炎球菌、インフルエンザ菌を原因として同定された場合を除く。  
 \*\*オウム病を除く。

報告数・定点当り報告数, 疾病・都道府県別

2017年39週

	百日咳		ヘルパンギーナ		流行性耳下腺炎		急性出血性結膜炎		流行性角結膜炎		細菌性髄膜炎*		無菌性髄膜炎		マイコプラズマ肺炎		クラミジア肺炎**	
	報告数	定点当り	報告数	定点当り	報告数	定点当り	報告数	定点当り	報告数	定点当り	報告数	定点当り	報告数	定点当り	報告数	定点当り	報告数	定点当り
総数	33	0.01	1828	0.58	1233	0.39	3	0.00	732	1.05	11	0.02	24	0.05	170	0.36	2	0.00
北海道	2	0.01	61	0.44	13	0.09	-	-	11	0.38	1	0.04	-	-	7	0.30	-	-
青森県	1	0.02	25	0.60	24	0.57	-	-	1	0.09	1	0.17	-	-	6	1.00	-	-
岩手県	3	0.08	28	0.70	69	1.73	-	-	4	0.29	-	-	-	-	16	0.84	-	-
宮城県	-	-	30	0.51	17	0.29	-	-	3	0.25	2	0.17	-	-	13	1.08	-	-
秋田県	-	-	18	0.51	7	0.20	-	-	2	0.29	-	-	-	-	15	1.88	-	-
山形県	1	0.03	16	0.53	5	0.17	-	-	16	2.00	1	0.10	-	-	6	0.60	-	-
福島県	-	-	18	0.40	37	0.82	-	-	14	1.17	-	-	-	-	4	0.57	1	0.14
茨城県	-	-	45	0.60	10	0.13	-	-	19	1.12	-	-	-	-	4	0.31	-	-
栃木県	-	-	14	0.29	6	0.13	-	-	20	1.67	1	0.14	-	-	3	0.43	-	-
群馬県	-	-	43	0.74	33	0.57	-	-	24	1.71	-	-	-	-	7	0.88	-	-
埼玉県	1	0.01	179	1.10	38	0.23	-	-	75	1.83	-	-	2	0.20	5	0.50	-	-
千葉県	3	0.02	173	1.28	37	0.27	-	-	31	0.89	2	0.22	1	0.11	8	0.89	-	-
東京都	2	0.01	268	1.03	44	0.17	-	-	36	0.92	-	-	6	0.24	6	0.24	-	-
神奈川県	1	0.00	165	0.77	62	0.29	2	0.04	74	1.45	-	-	1	0.11	5	0.56	-	-
新潟県	1	0.02	41	0.72	50	0.88	-	-	12	1.20	-	-	-	-	2	0.15	-	-
富山県	-	-	14	0.48	3	0.10	-	-	3	0.43	-	-	-	-	3	0.60	-	-
石川県	-	-	17	0.59	2	0.07	-	-	5	0.71	-	-	-	-	4	0.80	-	-
福井県	2	0.09	12	0.55	6	0.27	-	-	-	-	-	-	-	-	-	-	-	-
山梨県	1	0.04	6	0.25	19	0.79	-	-	12	1.33	-	-	2	0.20	3	0.30	1	0.10
長野県	1	0.02	22	0.41	47	0.87	-	-	7	0.64	-	-	-	-	5	0.45	-	-
岐阜県	-	-	17	0.33	33	0.63	-	-	6	0.55	-	-	1	0.20	4	0.80	-	-
静岡県	-	-	20	0.22	41	0.46	-	-	23	1.05	-	-	-	-	4	0.40	-	-
愛知県	-	-	18	0.10	35	0.19	-	-	26	0.74	-	-	-	-	5	0.33	-	-
三重県	1	0.02	4	0.09	25	0.56	-	-	-	-	-	-	1	0.11	1	0.11	-	-
滋賀県	-	-	14	0.44	15	0.47	-	-	3	0.38	-	-	-	-	-	-	-	-
京都府	-	-	58	0.76	9	0.12	-	-	6	0.33	-	-	-	-	-	-	-	-
大阪府	3	0.02	69	0.35	52	0.26	1	0.02	17	0.33	-	-	-	-	6	0.35	-	-
兵庫県	-	-	55	0.43	38	0.29	-	-	18	0.51	2	0.14	-	-	3	0.21	-	-
奈良県	-	-	14	0.41	4	0.12	-	-	7	0.70	-	-	1	0.17	2	0.33	-	-
和歌山県	-	-	15	0.50	19	0.63	-	-	10	2.50	-	-	-	-	3	0.27	-	-
鳥取県	-	-	3	0.16	2	0.11	-	-	12	2.40	-	-	-	-	1	0.20	-	-
島根県	-	-	6	0.26	32	1.39	-	-	-	-	-	-	-	-	-	-	-	-
岡山県	-	-	14	0.26	7	0.13	-	-	5	0.42	-	-	-	-	-	-	-	-
広島県	-	-	21	0.29	26	0.36	-	-	10	0.53	-	-	-	-	2	0.10	-	-
山口県	-	-	15	0.31	22	0.46	-	-	20	2.22	-	-	-	-	1	0.11	-	-
徳島県	-	-	7	0.30	19	0.83	-	-	-	-	-	-	-	-	-	-	-	-
香川県	-	-	11	0.39	14	0.50	-	-	6	1.20	-	-	-	-	3	0.60	-	-
愛媛県	-	-	11	0.30	45	1.22	-	-	29	3.63	-	-	-	-	1	0.17	-	-
高知県	-	-	6	0.20	3	0.10	-	-	-	-	-	-	-	-	1	0.13	-	-
福岡県	1	0.01	30	0.25	52	0.43	-	-	25	0.96	1	0.07	1	0.07	3	0.20	-	-
佐賀県	-	-	9	0.39	1	0.04	-	-	5	1.25	-	-	1	0.17	-	-	-	-
長崎県	-	-	16	0.36	33	0.75	-	-	1	0.13	-	-	2	0.17	1	0.08	-	-
熊本県	-	-	68	1.36	27	0.54	-	-	21	2.33	-	-	2	0.13	4	0.27	-	-
大分県	3	0.08	20	0.56	39	1.08	-	-	5	1.00	-	-	-	-	-	-	-	-
宮崎県	-	-	31	0.86	22	0.61	-	-	30	5.00	-	-	-	-	-	-	-	-
鹿児島県	2	0.04	73	1.35	88	1.63	-	-	22	3.14	-	-	-	-	-	-	-	-
沖縄県	4	0.12	8	0.24	1	0.03	-	-	56	6.22	-	-	3	0.43	3	0.43	-	-

\*病原体がロタウイルスであるものに限る。2013年10月14日より届出対象疾患となりました。

 報告数・定点当り報告数、  
 疾病・都道府県別 2017年39週

	感染性胃腸炎 (ロタウイルス)*	
	報告数	定点当り
総 数	3	0.01
北海道	-	-
青森県	-	-
岩手県	-	-
宮城県	-	-
秋田県	-	-
山形県	-	-
福島県	-	-
茨城県	-	-
栃木県	-	-
群馬県	-	-
埼玉県	-	-
千葉県	-	-
東京都	-	-
神奈川県	-	-
新潟県	1	0.08
富山県	-	-
石川県	-	-
福井県	-	-
山梨県	-	-
長野県	1	0.09
岐阜県	-	-
静岡県	-	-
愛知県	-	-
三重県	-	-
滋賀県	-	-
京都府	-	-
大阪府	-	-
兵庫県	-	-
奈良県	-	-
和歌山県	-	-
鳥取県	-	-
島根県	-	-
岡山県	-	-
広島県	-	-
山口県	-	-
徳島県	-	-
香川県	-	-
愛媛県	1	0.17
高知県	-	-
福岡県	-	-
佐賀県	-	-
長崎県	-	-
熊本県	-	-
大分県	-	-
宮崎県	-	-
鹿児島県	-	-
沖縄県	-	-

 報告数・疾病・都道府県別  
 2017年39週

	インフルエンザ (入院患者)
	報告数
総 数	23
北海道	-
青森県	-
岩手県	-
宮城県	-
秋田県	-
山形県	-
福島県	-
茨城県	-
栃木県	-
群馬県	-
埼玉県	2
千葉県	2
東京都	3
神奈川県	3
新潟県	-
富山県	-
石川県	1
福井県	-
山梨県	-
長野県	-
岐阜県	1
静岡県	-
愛知県	-
三重県	-
滋賀県	-
京都府	-
大阪府	-
兵庫県	1
奈良県	-
和歌山県	-
鳥取県	1
島根県	1
岡山県	-
広島県	-
山口県	-
徳島県	-
香川県	-
愛媛県	-
高知県	-
福岡県	-
佐賀県	-
長崎県	-
熊本県	-
大分県	1
宮崎県	-
鹿児島県	-
沖縄県	7

**獣医師が届出を行う感染症と対象動物**

注)2017年第16週より報告数は頭数を示しています〔鳥インフルエンザ(H5N1又はH7N9)の鳥類を除く〕。

報告数・累積報告数、疾病・都道府県別

2017年39週

	エボラ出血熱		マールブルグ病		ペスト		重症急性呼吸器症候群(SARS)						細菌性赤痢		ウエストナイル熱		エキノコックス症	
	サル		サル		プレーリードッグ	イタチアナグマ		タヌキ		ハクビシン		サル		鳥類		犬		
	報告数	累積	報告数	累積	報告数	累積	報告数	累積	報告数	累積	報告数	累積	報告数	累積	報告数	累積	報告数	累積
総 数	-	-	-	-	-	-	-	-	-	-	-	-	3	-	-	-	-	-
北海道	-	-	-	-	-	-	-	-	-	-	-	-	-	-	-	-	-	-
青森県	-	-	-	-	-	-	-	-	-	-	-	-	-	-	-	-	-	-
岩手県	-	-	-	-	-	-	-	-	-	-	-	-	-	-	-	-	-	-
宮城県	-	-	-	-	-	-	-	-	-	-	-	-	-	-	-	-	-	-
秋田県	-	-	-	-	-	-	-	-	-	-	-	-	-	-	-	-	-	-
山形県	-	-	-	-	-	-	-	-	-	-	-	-	-	-	-	-	-	-
福島県	-	-	-	-	-	-	-	-	-	-	-	-	-	-	-	-	-	-
茨城県	-	-	-	-	-	-	-	-	-	-	-	-	-	-	-	-	-	-
栃木県	-	-	-	-	-	-	-	-	-	-	-	-	-	-	-	-	-	-
群馬県	-	-	-	-	-	-	-	-	-	-	-	-	-	-	-	-	-	-
埼玉県	-	-	-	-	-	-	-	-	-	-	-	-	-	-	-	-	-	-
千葉県	-	-	-	-	-	-	-	-	-	-	-	-	-	-	-	-	-	-
東京都	-	-	-	-	-	-	-	-	-	-	-	-	-	-	-	-	-	-
神奈川県	-	-	-	-	-	-	-	-	-	-	-	-	-	-	-	-	-	-
新潟県	-	-	-	-	-	-	-	-	-	-	-	-	-	-	-	-	-	-
富山県	-	-	-	-	-	-	-	-	-	-	-	-	-	-	-	-	-	-
石川県	-	-	-	-	-	-	-	-	-	-	-	-	-	-	-	-	-	-
福井県	-	-	-	-	-	-	-	-	-	-	-	-	-	-	-	-	-	-
山梨県	-	-	-	-	-	-	-	-	-	-	-	-	-	-	-	-	-	-
長野県	-	-	-	-	-	-	-	-	-	-	-	-	-	-	-	-	-	-
岐阜県	-	-	-	-	-	-	-	-	-	-	-	-	-	-	-	-	-	-
静岡県	-	-	-	-	-	-	-	-	-	-	-	-	-	-	-	-	-	-
愛知県	-	-	-	-	-	-	-	-	-	-	-	-	-	-	-	-	-	-
三重県	-	-	-	-	-	-	-	-	-	-	-	-	-	-	-	-	-	-
滋賀県	-	-	-	-	-	-	-	-	-	-	-	-	-	-	-	-	-	-
京都府	-	-	-	-	-	-	-	-	-	-	-	-	-	-	-	-	-	-
大阪府	-	-	-	-	-	-	-	-	-	-	-	-	-	-	-	-	-	-
兵庫県	-	-	-	-	-	-	-	-	-	-	-	-	-	-	-	-	-	-
奈良県	-	-	-	-	-	-	-	-	-	-	-	-	-	-	-	-	-	-
和歌山県	-	-	-	-	-	-	-	-	-	-	-	-	-	-	-	-	-	-
鳥取県	-	-	-	-	-	-	-	-	-	-	-	-	-	-	-	-	-	-
島根県	-	-	-	-	-	-	-	-	-	-	-	-	-	-	-	-	-	-
岡山県	-	-	-	-	-	-	-	-	-	-	-	-	-	-	-	-	-	-
広島県	-	-	-	-	-	-	-	-	-	-	-	-	-	-	-	-	-	-
山口県	-	-	-	-	-	-	-	-	-	-	-	-	-	-	-	-	-	-
徳島県	-	-	-	-	-	-	-	-	-	-	-	-	-	-	-	-	-	-
香川県	-	-	-	-	-	-	-	-	-	-	-	-	-	-	-	-	-	-
愛媛県	-	-	-	-	-	-	-	-	-	-	-	-	-	-	-	-	-	-
高知県	-	-	-	-	-	-	-	-	-	-	-	-	-	-	-	-	-	-
福岡県	-	-	-	-	-	-	-	-	-	-	-	-	-	-	-	-	-	-
佐賀県	-	-	-	-	-	-	-	-	-	-	-	-	-	-	-	-	-	-
長崎県	-	-	-	-	-	-	-	-	-	-	-	-	-	-	-	-	-	-
熊本県	-	-	-	-	-	-	-	-	-	-	-	-	3	-	-	-	-	-
大分県	-	-	-	-	-	-	-	-	-	-	-	-	-	-	-	-	-	-
宮崎県	-	-	-	-	-	-	-	-	-	-	-	-	-	-	-	-	-	-
鹿児島県	-	-	-	-	-	-	-	-	-	-	-	-	-	-	-	-	-	-
沖縄県	-	-	-	-	-	-	-	-	-	-	-	-	-	-	-	-	-	-

報告数・累積報告数、疾病・都道府県別 2017年39週

	結核		鳥インフルエンザ(H5N1又はH7N9)		中東呼吸器症候群(MERS)	
	サル		鳥類		ヒトコブラクダ	
	報告数	累積	報告数	累積	報告数	累積
総数	-	26	-	-	-	-
北海道	-	-	-	-	-	-
青森県	-	-	-	-	-	-
岩手県	-	-	-	-	-	-
宮城県	-	-	-	-	-	-
秋田県	-	-	-	-	-	-
山形県	-	-	-	-	-	-
福島県	-	-	-	-	-	-
茨城県	-	26	-	-	-	-
栃木県	-	-	-	-	-	-
群馬県	-	-	-	-	-	-
埼玉県	-	-	-	-	-	-
千葉県	-	-	-	-	-	-
東京都	-	-	-	-	-	-
神奈川県	-	-	-	-	-	-
新潟県	-	-	-	-	-	-
富山県	-	-	-	-	-	-
石川県	-	-	-	-	-	-
福井県	-	-	-	-	-	-
山梨県	-	-	-	-	-	-
長野県	-	-	-	-	-	-
岐阜県	-	-	-	-	-	-
静岡県	-	-	-	-	-	-
愛知県	-	-	-	-	-	-
三重県	-	-	-	-	-	-
滋賀県	-	-	-	-	-	-
京都府	-	-	-	-	-	-
大阪府	-	-	-	-	-	-
兵庫県	-	-	-	-	-	-
奈良県	-	-	-	-	-	-
和歌山県	-	-	-	-	-	-
鳥取県	-	-	-	-	-	-
島根県	-	-	-	-	-	-
岡山県	-	-	-	-	-	-
広島県	-	-	-	-	-	-
山口県	-	-	-	-	-	-
徳島県	-	-	-	-	-	-
香川県	-	-	-	-	-	-
愛媛県	-	-	-	-	-	-
高知県	-	-	-	-	-	-
福岡県	-	-	-	-	-	-
佐賀県	-	-	-	-	-	-
長崎県	-	-	-	-	-	-
熊本県	-	-	-	-	-	-
大分県	-	-	-	-	-	-
宮崎県	-	-	-	-	-	-
鹿児島県	-	-	-	-	-	-
沖縄県	-	-	-	-	-	-

感染症週報 第19巻 第39号 2017年10月16日発行  
 発行：国立感染症研究所  
 厚生労働省健康局結核感染症課  
 事務局：国立感染症研究所感染症疫学センター  
 〒162-8640東京都新宿区戸山1-23-1  
 TEL：03-5285-1111  
 FAX：03-5285-1129  
 URL：<https://www.niid.go.jp/niid/ja/from-idsc.html>  
 <国立感染症研究所 感染症疫学センター>  
<http://www.mhlw.go.jp/>  
 <厚生労働省>  
<http://www.forth.go.jp/>  
 <旅行者のための海外感染症情報(厚生労働省検疫所)>

本週報は、感染症法に基づくものであり、全国の医療従事者、定点医療機関、保健所、保健所設置市、特別区、都道府県、地方衛生研究所、検疫所の皆様のご協力を得て、国立感染症研究所感染症疫学センターにおいて編集したものです。

また、本週報は速報性を重視しておりますので、今後調査などの結果に応じて、若干の変更が生じることがありますが、その場合には週報上にて訂正させていただきます。

「感染症の話」及び「読者のコーナー」の回答欄の内容に関する責は、それぞれの執筆者及び回答者に属しますが、内容に関するご質問、ご意見については事務局でお受けいたします。

なお、週報の内容について、学術的研究、あるいは公衆衛生活動にかかわる業務以外の目的においては、無断転載を禁じます。