

マークをクリックするとそのページを見ることができます



発生動向総覧  
P.2-6

<第42週>咽頭結膜熱の定点当たり報告数は増加し、過去5年間の同時期と比較してかなり多い / その他最新動向



注目すべき感染症

<今週は該当記事はありません>



感染症関連情報  
P.7

病原体情報 / 海外感染症情報 / その他



速報

<今週は該当記事はありません>



読者のコーナー

<今週は該当記事は  
ありません>



グラフ総覧(42週)

P.8-14



42週のデータ

P.15-29



# 発生動向総覧

## <第42週コメント> 10月25日集計分

### ◆全数報告の感染症

注意: これは当該週に診断された報告症例の集計です。しかし、迅速に情報還元するために期日を決めて集計を行いますので、当該週に診断された症例の報告が集計の期日以降に届くこともあります。それらについては一部を除いて発生動向総覧では扱いませんが、翌週あるいはそれ以降に、巻末の表の累積数に加えられることになります。

※感染経路、感染原因、感染地域については、確定あるいは推定として記載されていたものを示します。

#### 1類感染症

報告なし

#### 2類感染症

結核400例

#### 3類感染症

腸管出血性大腸菌感染症69例(有症者33例、うちHUS 2例)

感染地域: 国内68例、国内・国外不明1例

国内の多い感染地域: 香川県6例、北海道4例、愛知県4例、広島県4例、福岡県4例、青森県3例、新潟県3例、岐阜県3例、兵庫県3例、佐賀県3例、長崎県3例、岩手県2例、福井県2例

年齢群: 0歳(1例)、1歳(2例)、2歳(4例)、3歳(2例)、4歳(2例)、5歳(1例)、6歳(1例)、7歳(1例)、8歳(2例)、9歳(2例)、10代(6例)、20代(16例)、30代(10例)、40代(8例)、50代(3例)、60代(5例)、70代(2例)、80代(1例)

血清型・毒素型: O157 VT1・VT2(21例)、O157 VT2(14例)、O26 VT1(13例)、O26 VT不明(3例)、O91 VT1(2例)、O111 VT1(2例)、O121 VT2(2例)、O157 VT1(2例)、O86a VT1(1例)、O121 VT1・VT2(1例)、O124 VT不明(1例)、O126 VT1(1例)、O157 VT不明(1例)、その他・不明(5例)

累積報告数: 3,481例(有症者2,335例、うちHUS 94例、死亡10例)

腸チフス2例

感染地域: 静岡県1例、インド1例

#### 4類感染症

E型肝炎5例

感染地域(感染源): 茨城県1例(猪肉)、千葉県1例(肉)、新潟県1例(不明)、島根県1例(不明)、国内(都道府県不明)1例(不明)

A型肝炎6例

感染地域: 北海道1例、滋賀県1例、沖縄県1例、国内(都道府県不明)1例、ベトナム1例、南アフリカ1例

重症熱性血小板減少症候群2例

感染地域: 広島県1例、徳島県1例

年齢群: 70代(2例)

- つつが虫病2例 感染地域：青森県1例、静岡県1例  
 デング熱8例 感染地域：フィリピン3例、ベトナム3例、インド1例、ミャンマー1例  
 累積報告数：213例(感染地域：国外213例)  
 日本紅斑熱10例 感染地域：三重県4例、和歌山県4例、千葉県1例、長崎県1例  
 マラリア2例 病型不明2例\_\_感染地域：インド1例、インドネシア1例  
 レジオネラ症35例(肺炎型34例、無症状病原体保有者1例)  
 感染地域：群馬県4例、広島県4例、兵庫県3例、福島県2例、神奈川県2例、静岡県2例、京都府2例、北海道1例、栃木県1例、埼玉県1例、新潟県1例、福井県1例、愛知県1例、大阪府1例、岡山県1例、山口県1例、福岡県1例、佐賀県1例、熊本県1例、大分県1例、沖縄県1例、国内(都道府県不明)2例  
 年齢群：20代(1例)、30代(1例)、40代(3例)、50代(10例)、60代(9例)、70代(7例)、80代(3例)、90代以上(1例)  
 累積報告数：1,405例  
 レプトスピラ症2例 感染地域：沖縄県2例\_\_感染源：河川2例

**5類感染症**

- アメーバ赤痢12例(腸管アメーバ症11例、腸管及び腸管外アメーバ症1例)  
 感染地域：茨城県1例、神奈川県1例、国内(都道府県不明)8例、タイ1例、台湾1例  
 感染経路：性的接触2例(異性間2例)、経口感染2例、その他・不明8例  
 ウイルス性肝炎2例 B型2例\_\_感染経路：性的接触2例(異性間2例)  
 カルバペネム耐性腸内細菌科細菌感染症28例  
 菌検出検体：尿9例、喀痰6例、血液5例、膿3例、その他・不明5例  
 菌種：*E. aerogenes* 10例、*E. cloacae* 8例、*E. coli* 3例、*K. pneumoniae* 2例、その他・不明5例  
 感染経路：以前からの保菌9例、医療器具関連5例、手術部位3例、院内感染1例、以前からの保菌/医療器具関連1例、その他・不明9例  
 急性脳炎1例 病原体不明\_\_年齢群：1歳  
 クリプトスポリジウム症1例  
 感染地域：北海道  
 クロイツフェルト・ヤコブ病3例  
 孤発性プリオン病古典型2例  
 遺伝性プリオン病ゲルストマン・ストロイスラー・シャインカー病1例  
 劇症型溶血性レンサ球菌感染症11例  
 年齢群：0歳(2例)、50代(2例. うち1例死亡)、60代(2例. うち1例死亡)、70代(1例)、80代(4例. うち1例死亡)

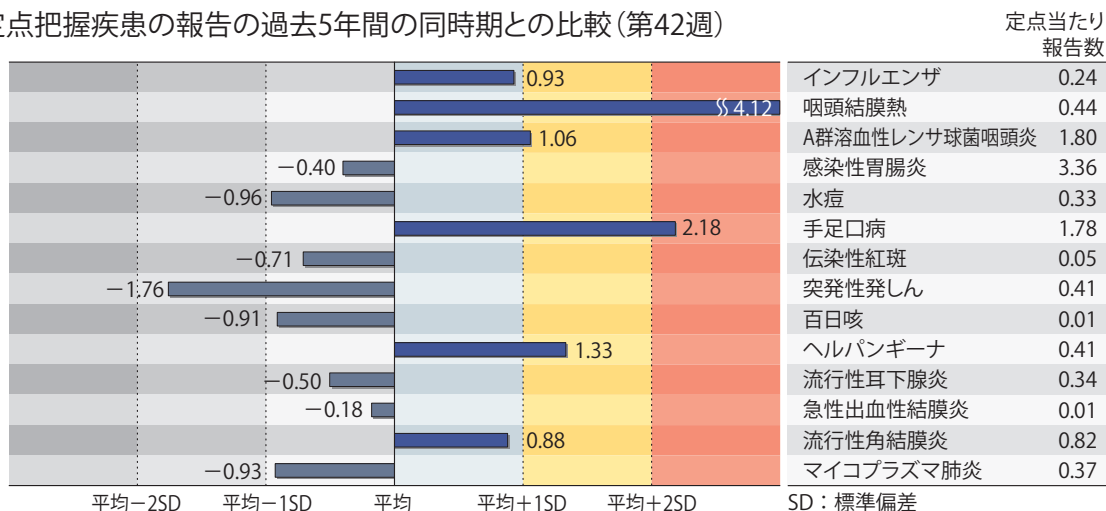
- 後天性免疫不全症候群23例(AIDS 8例、無症候13例、その他2例)  
 感染地域: 国内19例、カメルーン1例、フィリピン1例、国内・国外不明2例  
 感染経路: 性的接触23例(異性間7例、同性間14例、異性/同性間2例)
- ジアルジア症1例 感染地域: 国内(都道府県不明)
- 侵襲性インフルエンザ菌感染症3例(菌検出検体: 血液3例)  
 年齢群: 10代(1例)、30代(1例)、90代以上(1例)
- 侵襲性肺炎球菌感染症24例(菌検出検体: 血液18例、血液/髄液5例、髄液1例)  
 年齢群: 1歳(3例)、2歳(1例)、4歳(1例)、30代(3例)、40代(2例)、60代(4例)、70代(9例. うち1例死亡)、80代(1例)
- 水痘(入院例に限る)2例(臨床診断例2例)  
 年齢群: 6歳(1例)、40代(1例)
- 梅毒61例(早期顕症I期24例、早期顕症II期19例、無症候18例)  
 累積報告数: 4,568例
- 破傷風2例 年齢群: 10代(1例)、60代(1例)
- 麻しん2例(修飾麻しん2例)  
 感染地域: 静岡県1例、インドネシア1例  
 年齢群: 40代(1例)、60代(1例)  
 累積報告数: 188例〔麻しん(検査診断例91例、臨床診断例9例)、修飾麻しん88例〕

(補) 他にバンコマイシン耐性腸球菌感染症1例の報告があったが削除予定。また、2016年第42週から2017年第41週までに診断されたものの報告遅れとして、E型肝炎1例(感染地域: 埼玉県\_\_感染源: 不明)、日本紅斑熱4例(感染地域: 岡山県2例、三重県1例、和歌山県1例)、マラリア1例(熱帯熱\_\_感染地域: ギニア)、レジオネラ症3例(感染地域: 静岡県2例、愛知県1例)、カルバペネム耐性腸内細菌科細菌感染症13例(菌種: *E. aerogenes* 6例、*E. cloacae* 1例、*E. coli* 1例、*K. pneumoniae* 1例、その他4例)、急性脳炎3例〔ヒトパレコウイルス3型1例\_\_年齢群: 0歳. 病原体不明2例\_\_年齢群: 2歳(1例)、10代(1例)〕、劇症型溶血性レンサ球菌感染症3例〔年齢群: 60代(1例)、70代(1例)、90代以上(1例. 死亡)〕、水痘(入院例に限る)2例〔年齢群: 40代(1例)、60代(1例)〕、梅毒41例(早期顕症I期19例、早期顕症II期13例、無症候9例)、播種性クリプトコックス症1例(感染地域: 東京都. 年齢群: 20代)などの報告があった。

## ◆定点把握の対象となる5類感染症

全国の指定された医療機関(定点)から報告され、疾患により小児科定点(約3,000力所)、インフルエンザ(小児科・内科)定点(約5,000力所)、眼科定点(約600力所)、基幹定点(約500力所)に分かれています。また、定点当たり報告数は、報告数/定点医療機関数です(増減の目安は小数点第3位以下を含む)。

定点把握疾患の報告の過去5年間の同時期との比較(第42週)



当該週と過去5年間の平均(過去5年間の前週、当該週、後週の合計15週の平均)との差をグラフ上に表現した。

### インフルエンザ

定点当たり報告数は増加した。都道府県別の上位3位は沖縄県(4.98)、長崎県(1.03)、福岡県(0.48)である。基幹定点からのインフルエンザ入院サーベイランスにおける報告数は33例と前週と比較して減少し、15道府県から報告があった。

### 小児科定点報告疾患(主なもの)

RSウイルス感染症の報告数は3,988例と第38週以降減少が続いている。年齢別では1歳以下の報告数が全体の約71%を占めている。

咽頭結膜熱の定点当たり報告数は増加し、過去5年間の同時期(前週、当該週、後週)と比較してかなり多い。都道府県別の上位3位は北海道(2.44)、山形県(1.97)、鳥取県(1.05)である。

A群溶血性レンサ球菌咽頭炎の定点当たり報告数は増加し、過去5年間の同時期と比較してやや多い。都道府県別の上位3位は山形県(4.37)、鳥取県(3.95)、北海道(3.09)である。

感染性胃腸炎の定点当たり報告数は増加した。都道府県別の上位3位は宮崎県(9.25)、大分県(6.11)、愛媛県(5.73)である。

水痘の定点当たり報告数は2週連続で増加した。都道府県別の上位3位は新潟県(0.68)、山形県(0.60)、北海道(0.56)である。

手足口病の定点当たり報告数は第35週以降減少が続いているが、過去5年間の同時期と比較してかなり多い。都道府県別の上位3位は佐賀県(4.00)、福井県(3.82)、茨城県(3.32)である。

伝染性紅斑の定点当たり報告数は減少した。都道府県別の上位3位は山形県(0.67)、岩手県(0.35)、福島県(0.22)である。

流行性耳下腺炎の定点当たり報告数は増加した。都道府県別の上位3位は岩手県(1.63)、鹿児島県(1.49)、大分県(1.28)である。

### 基幹定点報告疾患

マイコプラズマ肺炎の定点当たり報告数は2週連続で増加した。都道府県別の上位3位は秋田県(3.63)、青森県(1.17)、岩手県(1.00)、香川県(1.00)である。

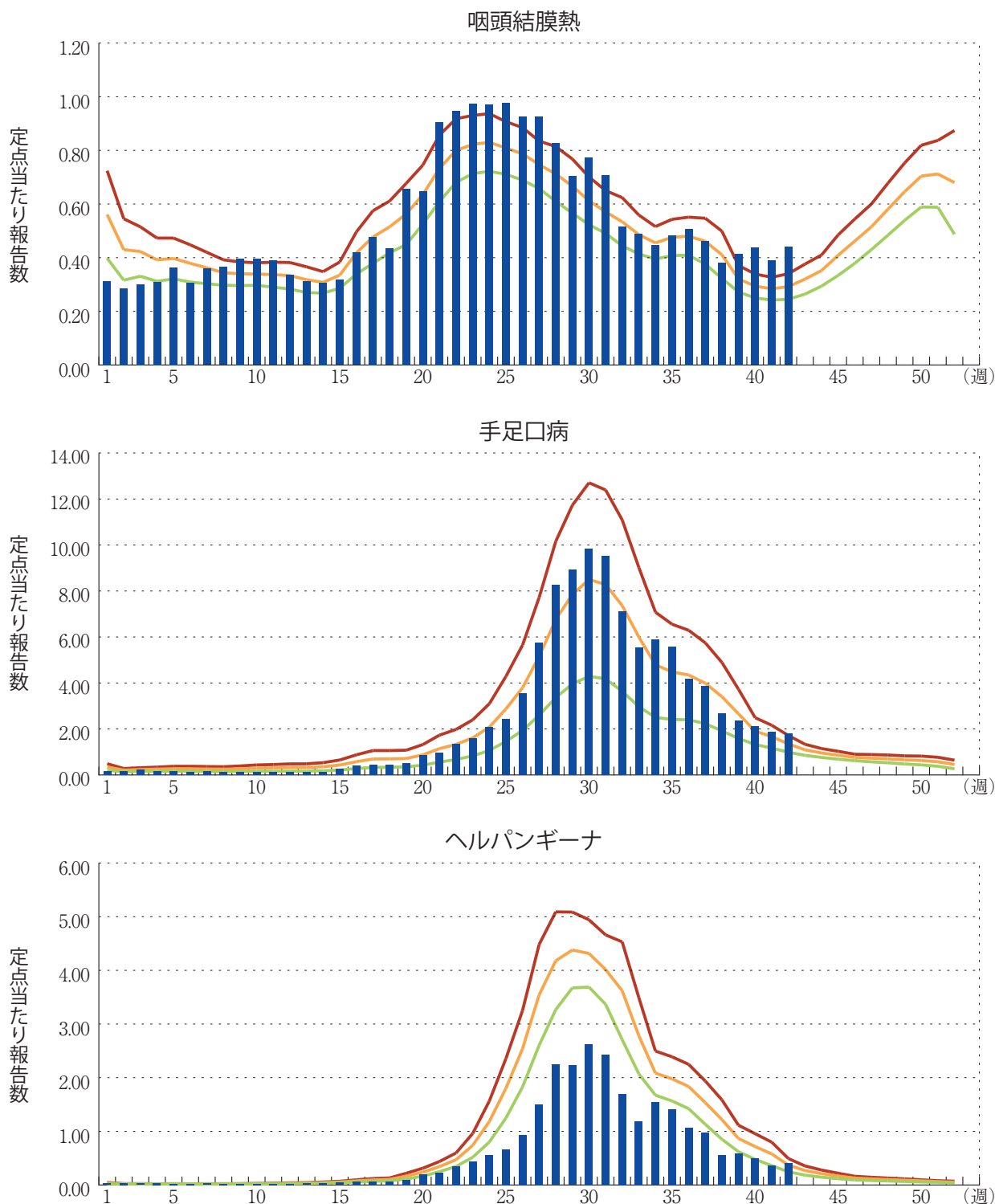
感染性胃腸炎(ロタウイルスに限る)の定点当たり報告数は増加した。3府県から4例報告があり、年齢別では1～4歳(3例)、5～9歳(1例)であった。

図. 主要定点把握疾患の過去5年間との週別比較(2017年第42週)

青のバーで示す本年の定点当たり報告数が赤のラインを超えているときには、過去5年間の週と比較してかなり多いことを示す。



\*過去5年間の平均：前週、当該週、後週の合計15週の平均





## 感染症関連情報

### ◆病原体情報

病原微生物検出情報(IASR)：<https://www.niid.go.jp/niid/ja/iasr.html>

### ◆海外感染症情報

厚生労働省検疫所(FORTH)：<http://www.forth.go.jp/>

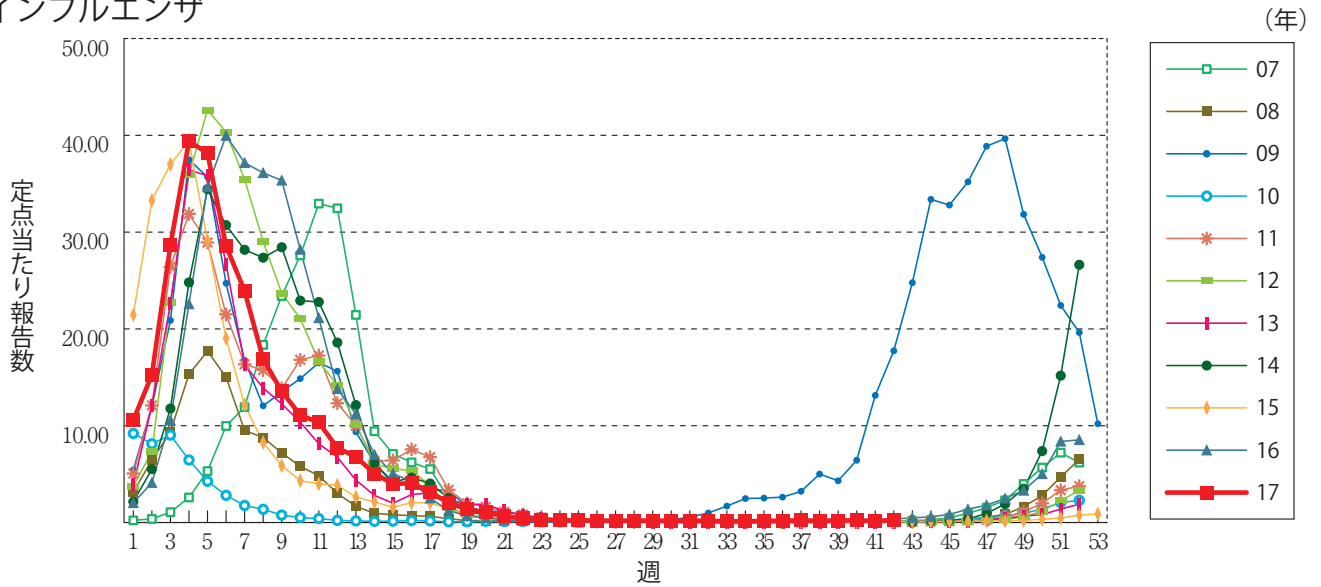
- ペストの発生報告－セーシェル諸島(更新2)  
<http://www.forth.go.jp/topics/2017/10271355.html>
- 鳥インフルエンザA(H7N9)の発生状況(更新23)  
<http://www.forth.go.jp/topics/2017/10271041.html>
- マールブルグ病の発生－ウガンダ(更新)  
<http://www.forth.go.jp/topics/2017/10261158.html>
- デング熱の流行－パキスタン  
<http://www.forth.go.jp/topics/2017/10251308.html>
- マールブルグ病の発生－ウガンダ  
<http://www.forth.go.jp/topics/2017/10231346.html>

### ◆その他

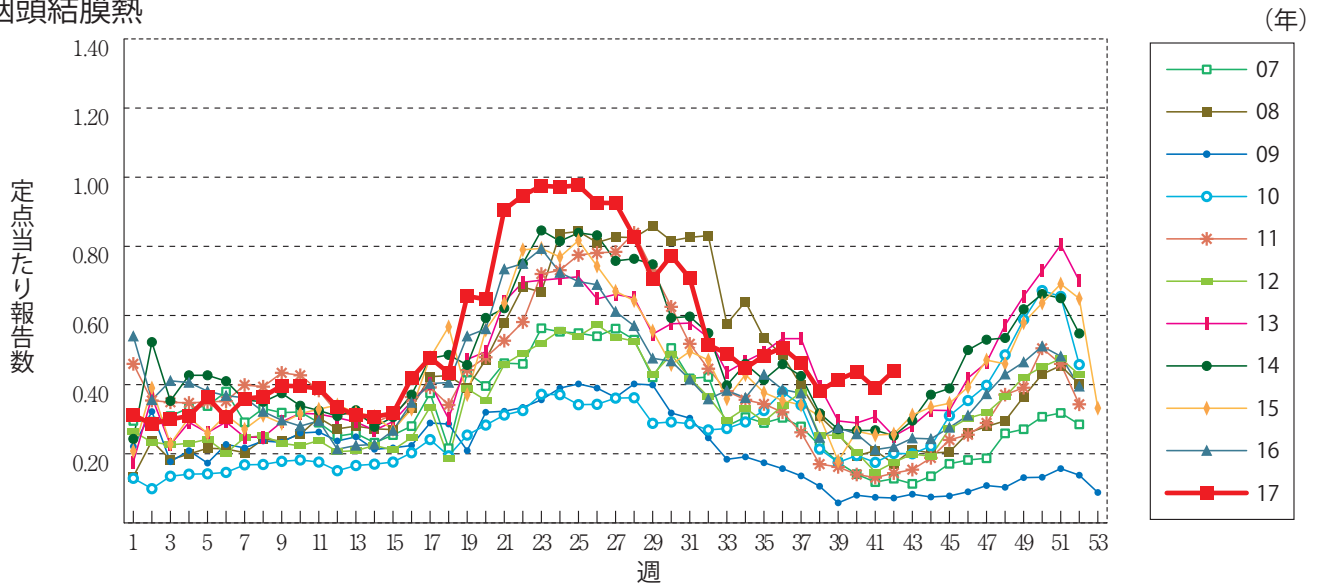
- 日本の梅毒症例の動向について(2017年10月4日現在)  
<https://www.niid.go.jp/niid/ja/id/1626-disease-based/ha/syphilis/idsc/idwr-sokuhou/7641-syphilis-data-20171004.html>
- 我が国のレジオネラ症の発生動向調査における概要 2007.1.1～2016.12.31  
<https://www.niid.go.jp/niid/ja/id/1674-disease-based/ra/legionella/idsc/idwr-sokuhou/7638-legionella-20171030.html>

**グラフ総覧(42週)**

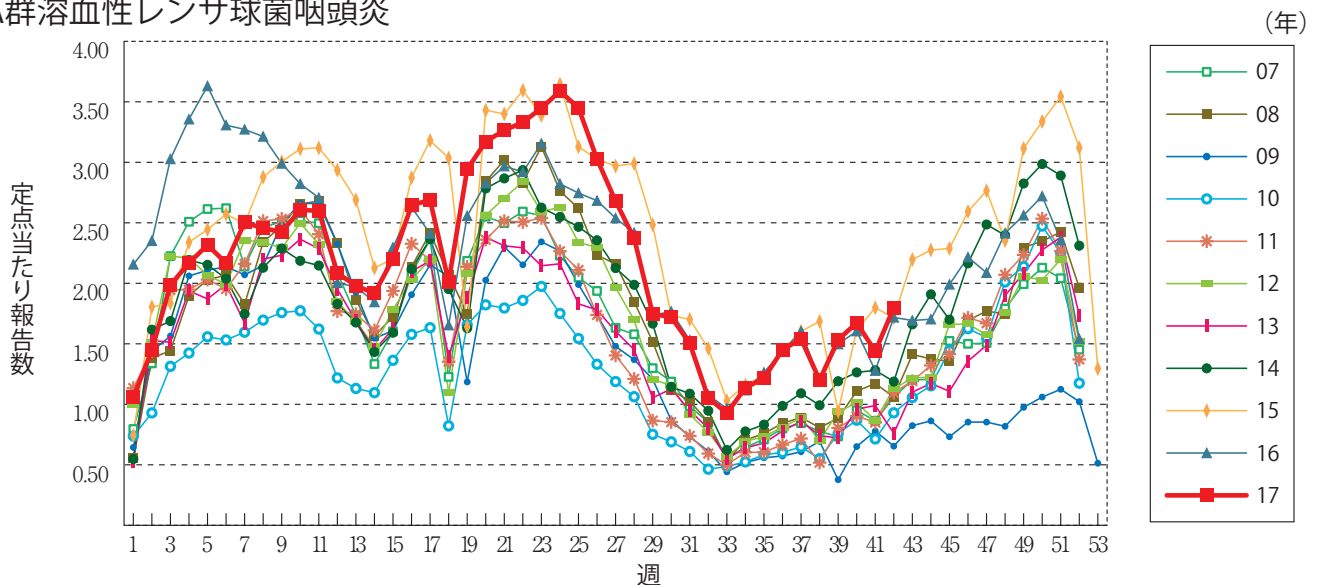
**インフルエンザ**



**咽頭結膜熱**

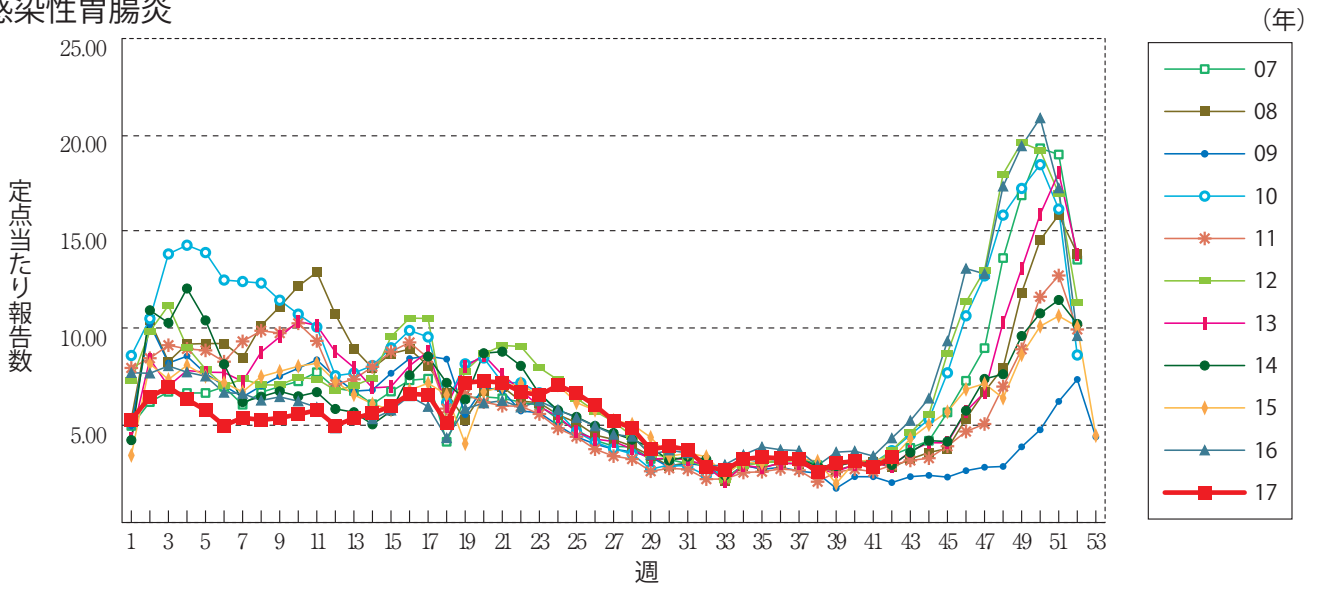


**A群溶血性レンサ球菌咽頭炎**

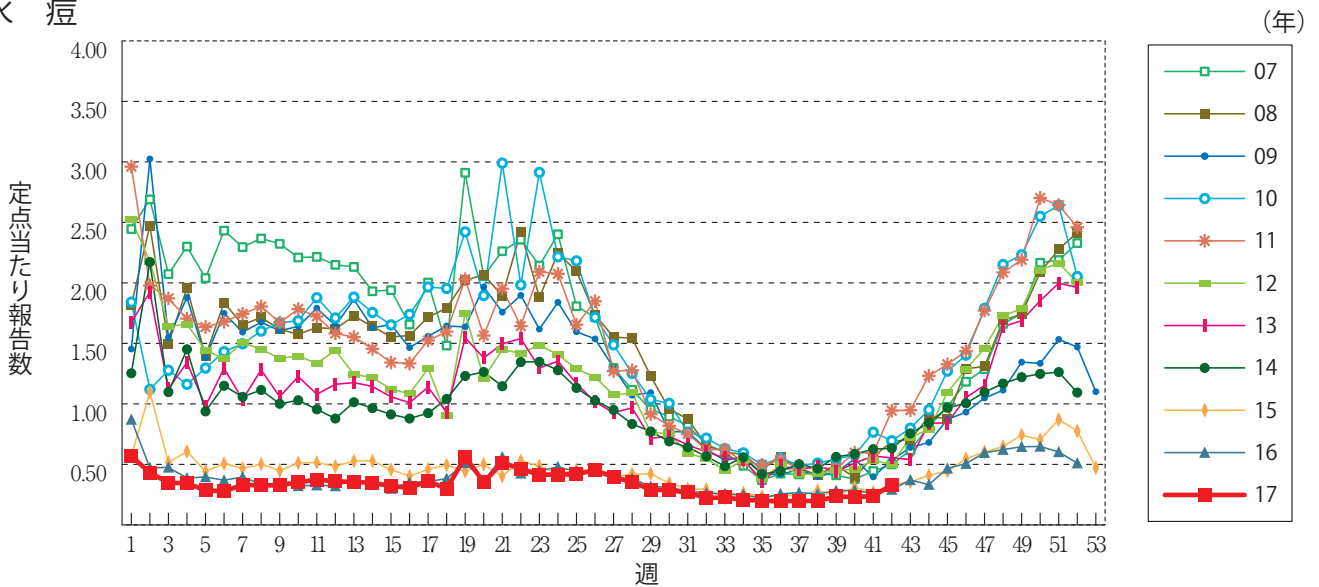




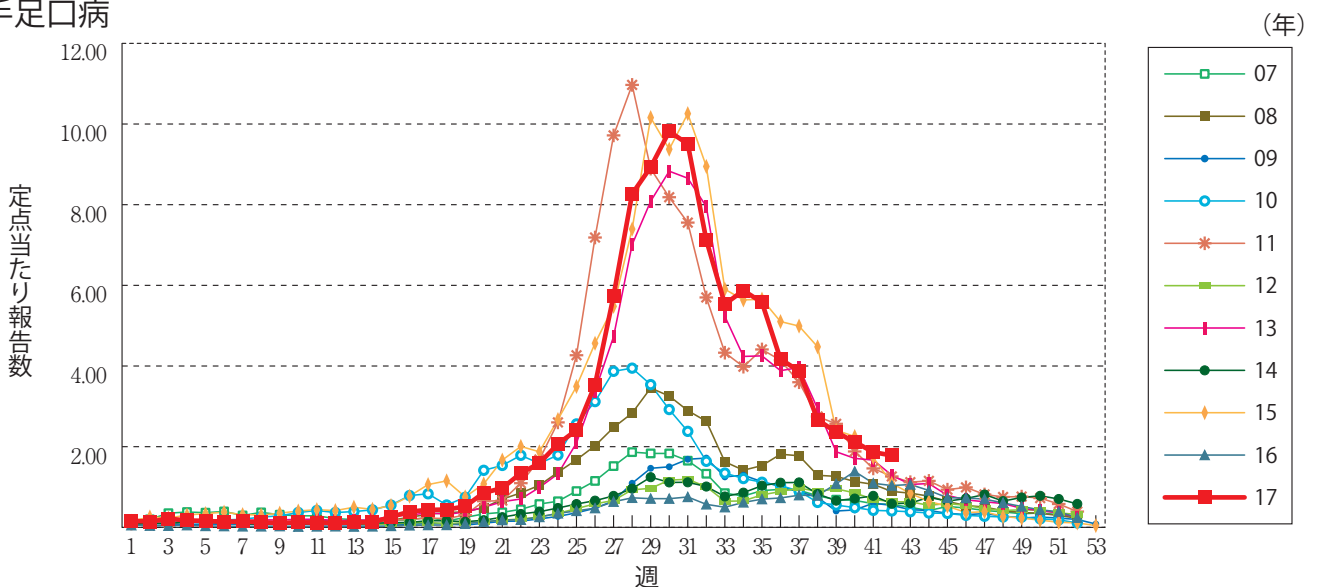
感染性胃腸炎



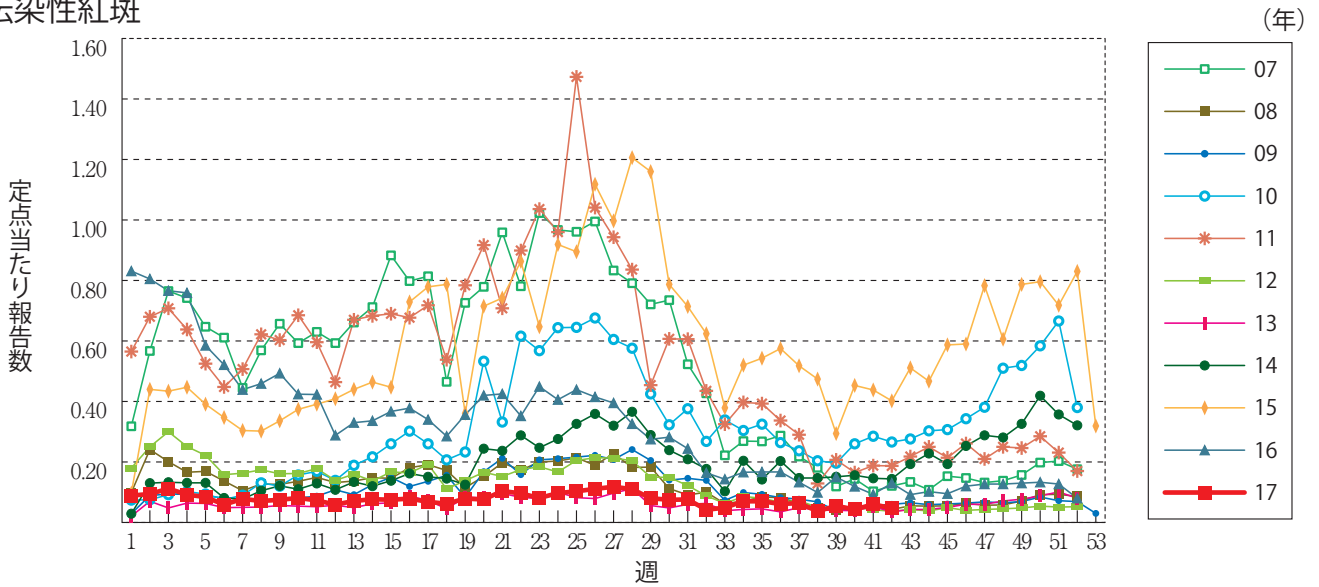
水痘



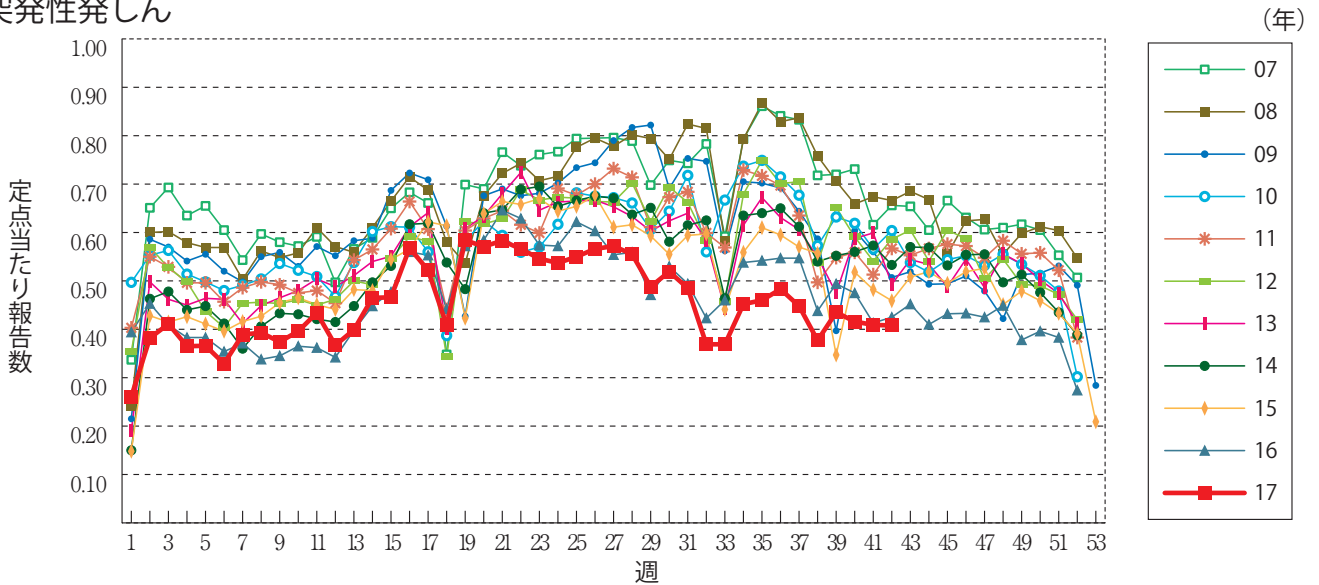
手足口病



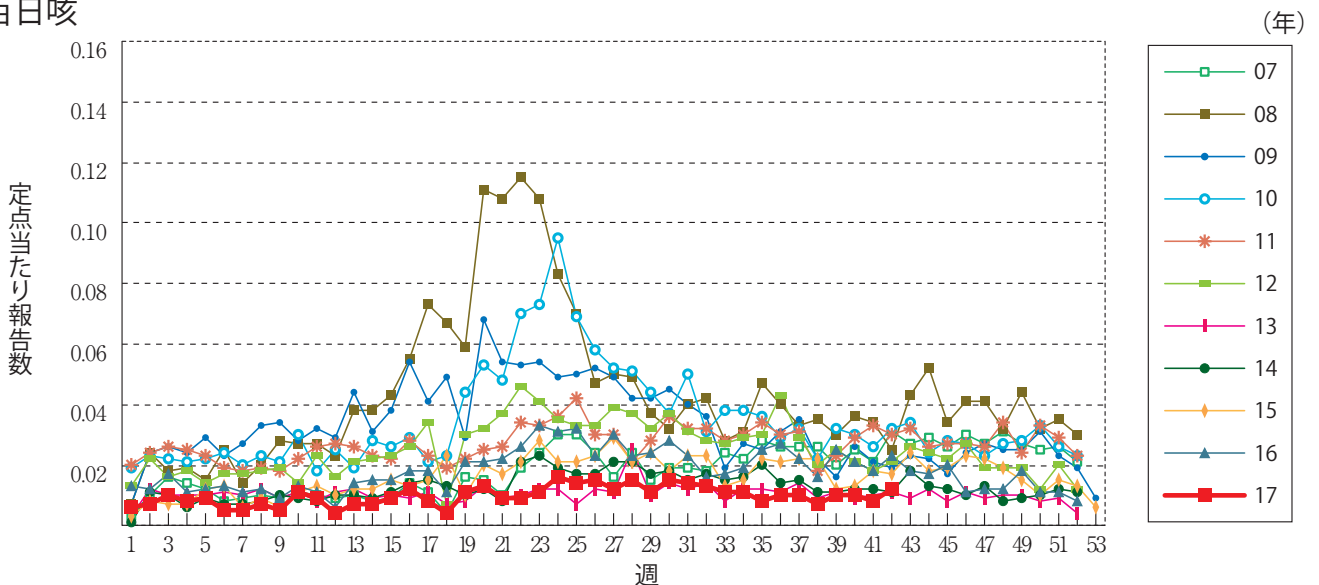
伝染性紅斑



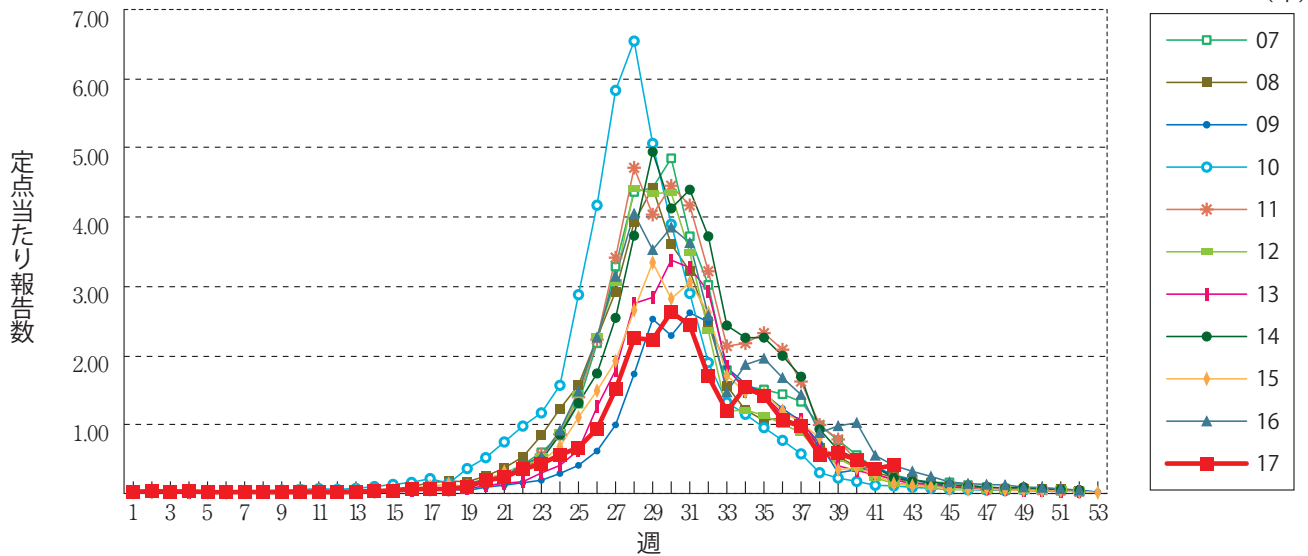
突発性発疹



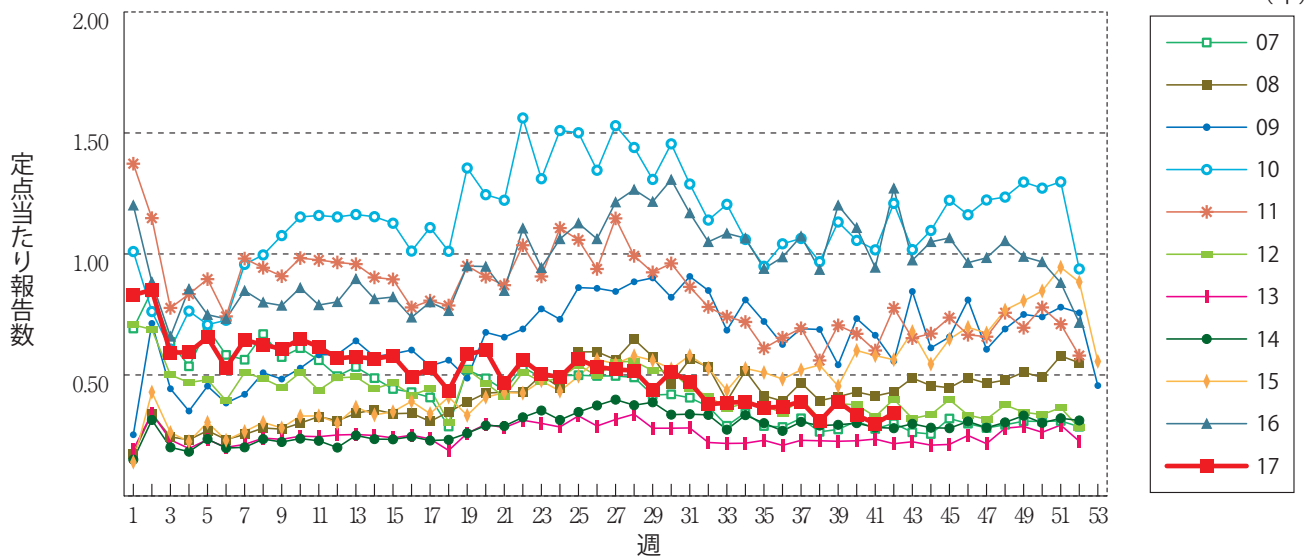
百日咳



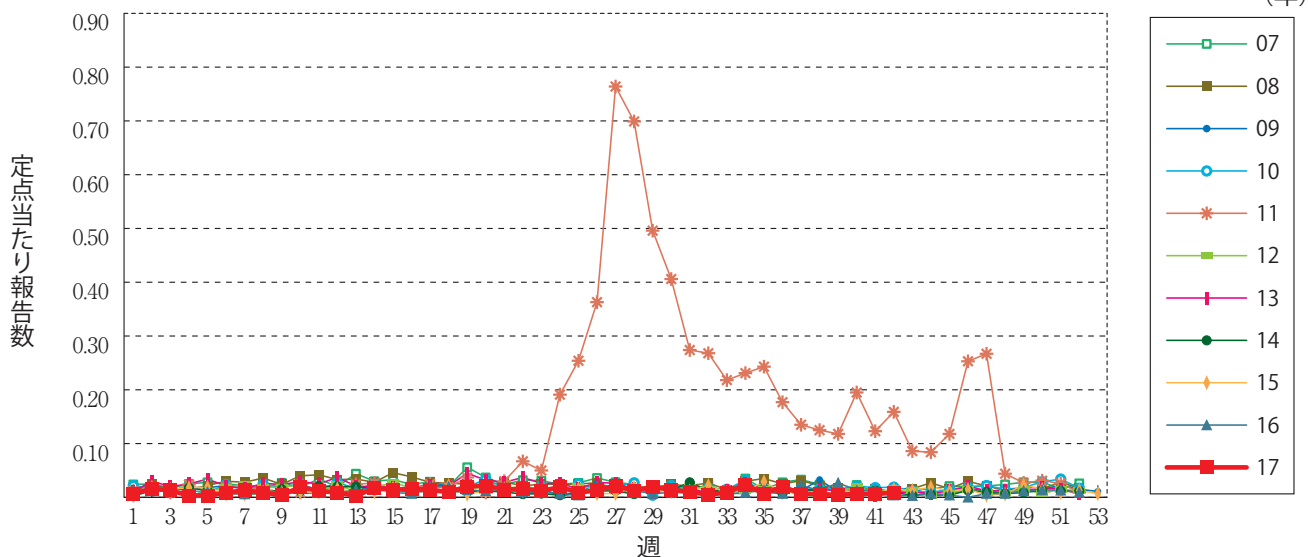
ヘルパンギーナ



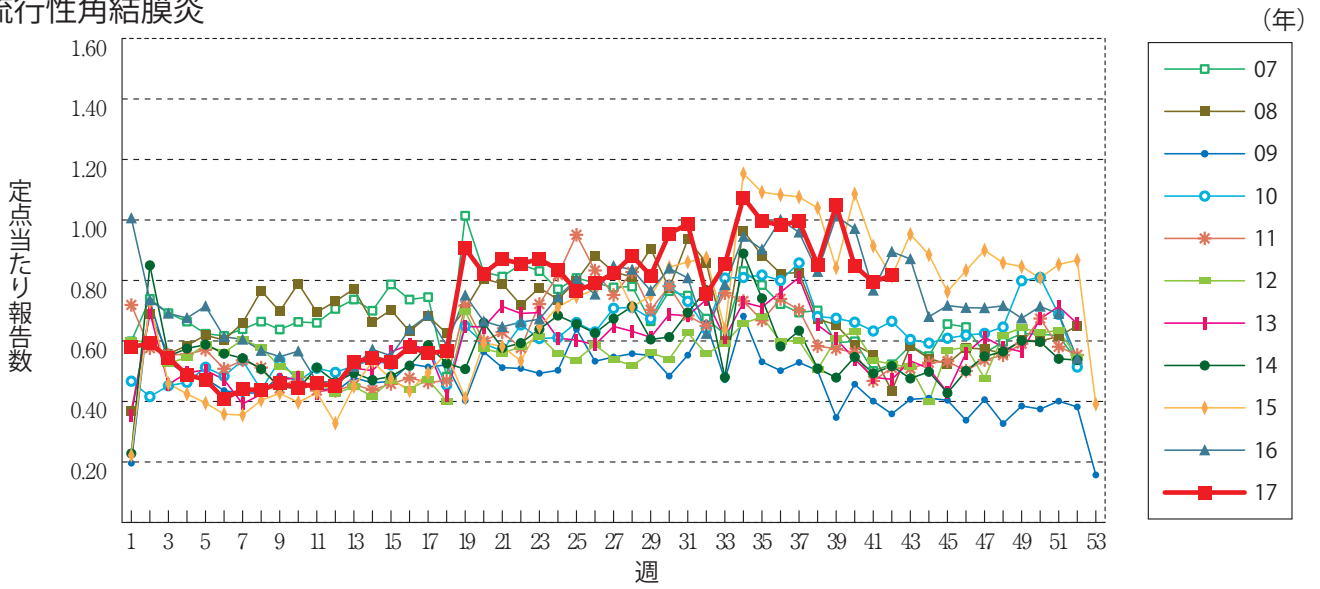
流行性耳下腺炎



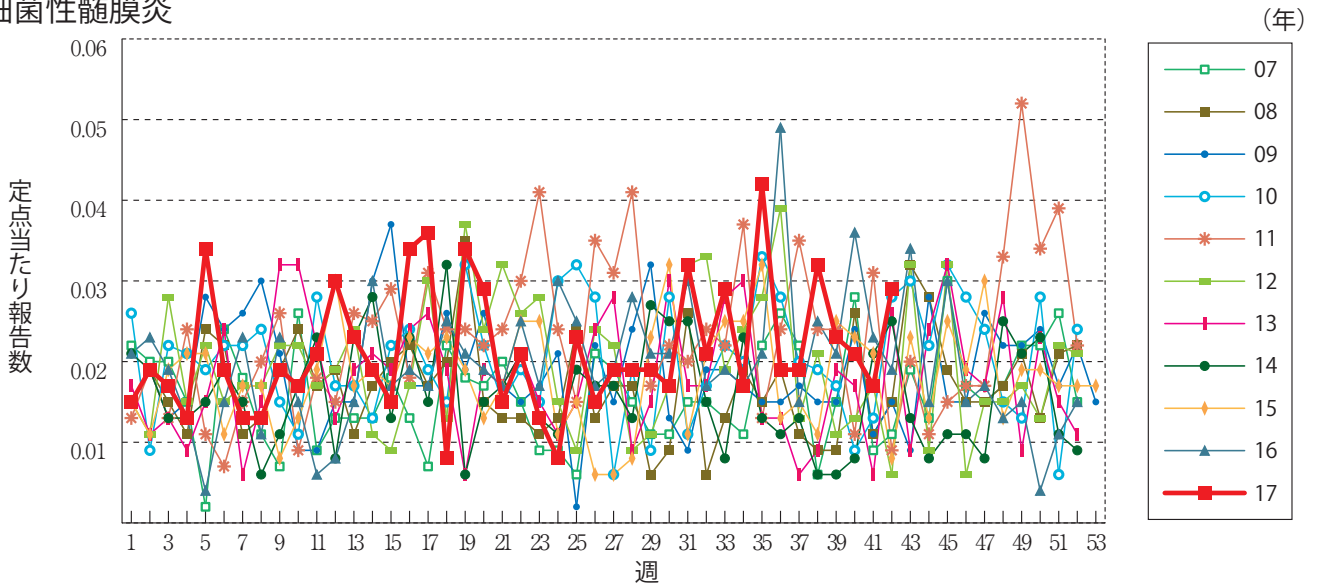
急性出血性結膜炎



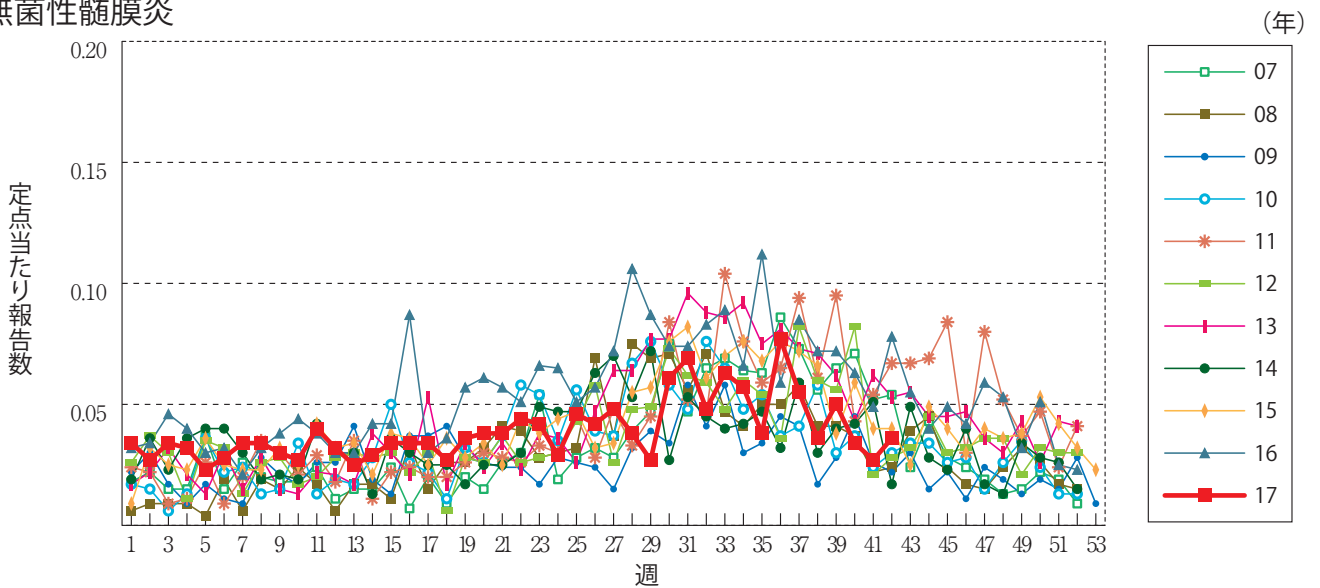
流行性角結膜炎



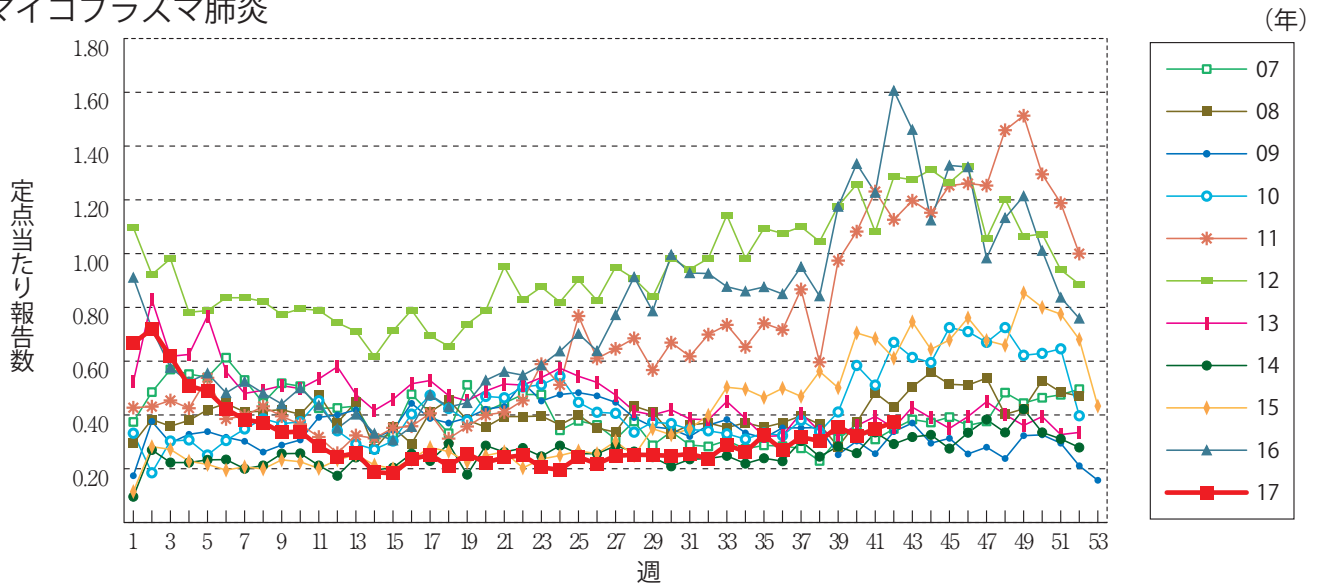
細菌性髄膜炎



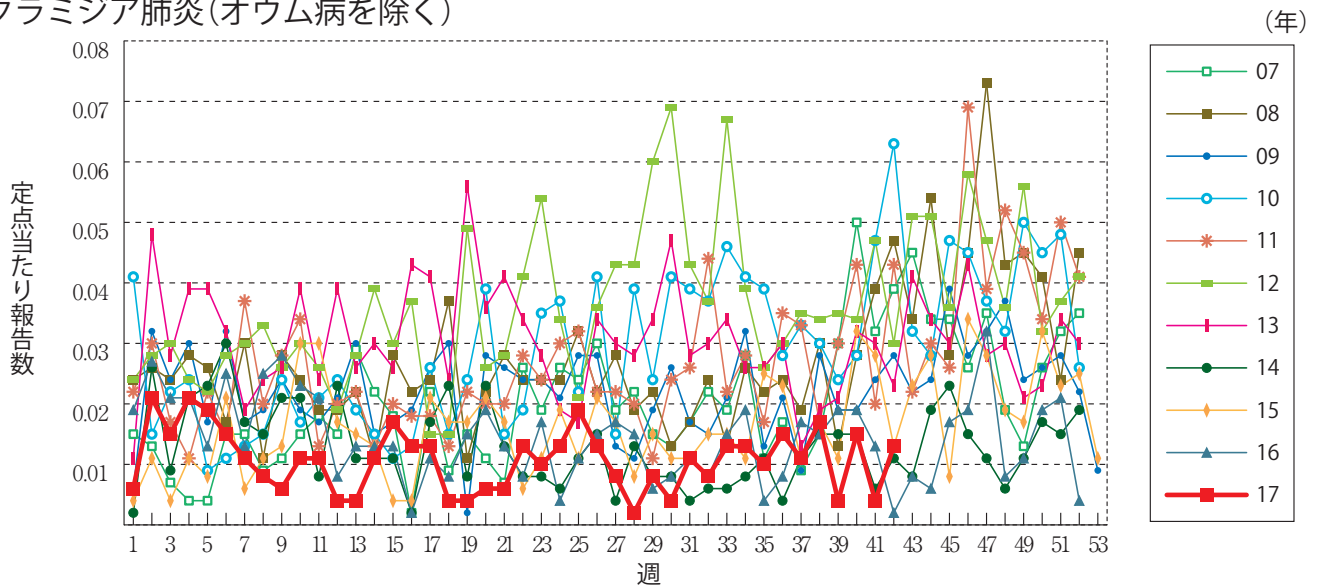
無菌性髄膜炎



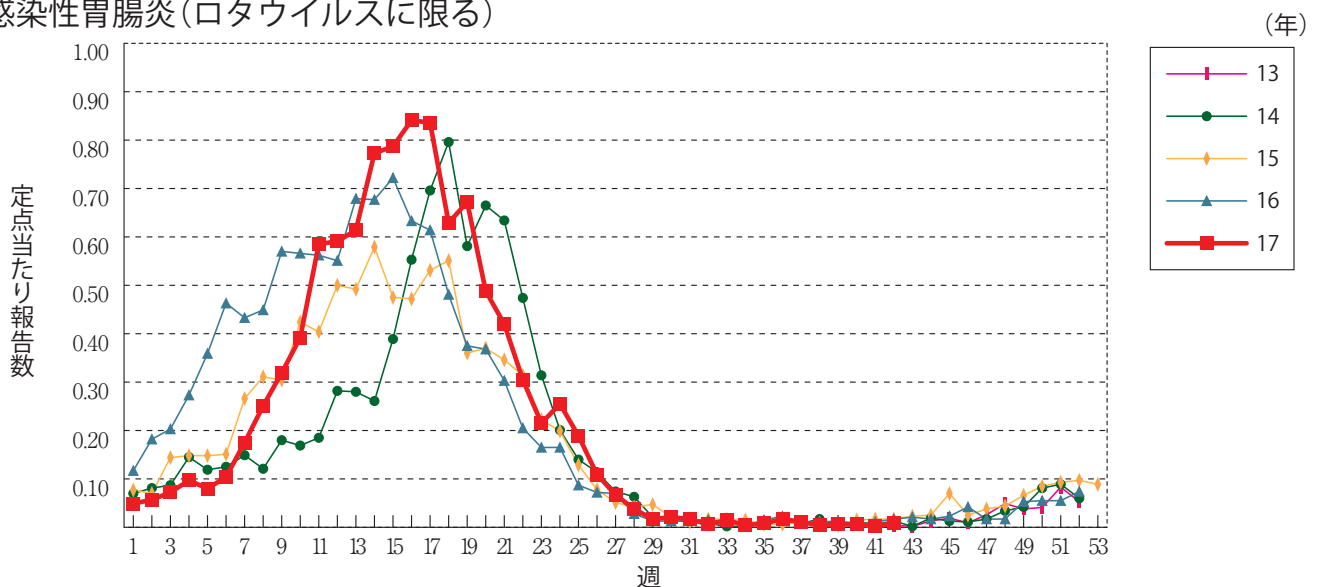
マイコプラズマ肺炎



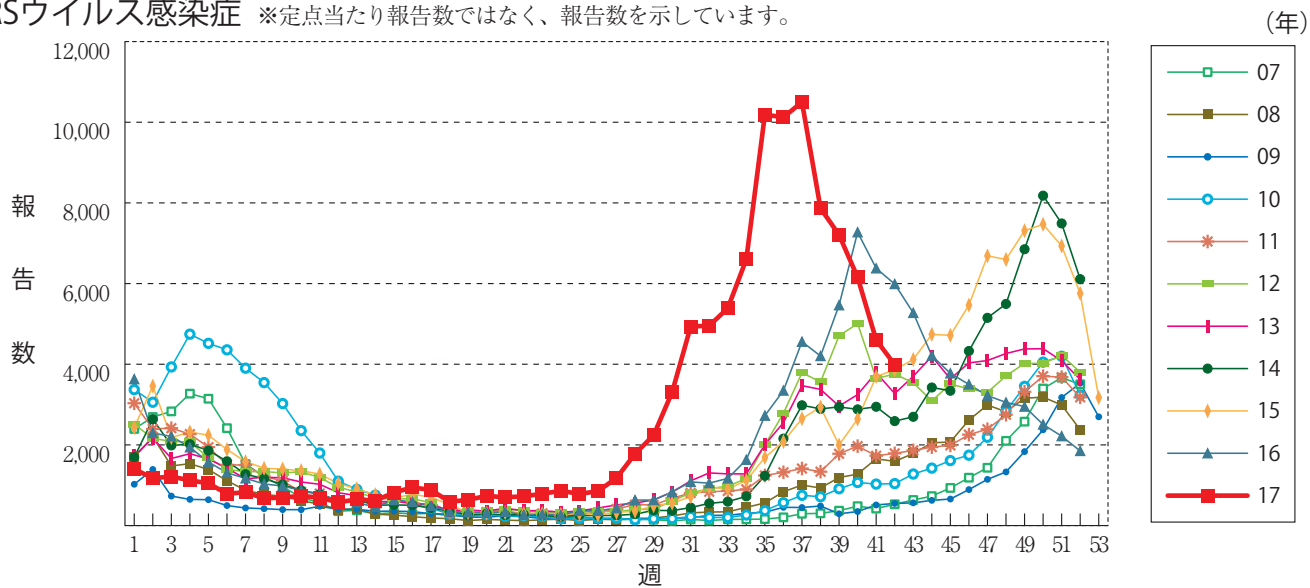
クラミジア肺炎(オウム病を除く)



感染性胃腸炎(ロタウイルスに限る)



RSウイルス感染症 ※定点当たり報告数ではなく、報告数を示しています。





## 42週のデータ

注)表中の報告数は10月25日集計分であり、その後の報告は次週以降の累積に反映されます。  
 新型インフルエンザは掲載していません。

報告数・累積報告数、疾病・都道府県別

2017年42週

	エボラ出血熱		クリミア・コンゴ出血熱		痘 瘡		南米出血熱		ペスト		マールブルグ病		ラッサ熱		急性灰白髄炎		結 核	
	報告数	累積	報告数	累積	報告数	累積	報告数	累積	報告数	累積	報告数	累積	報告数	累積	報告数	累積	報告数	累積
総 数	-	-	-	-	-	-	-	-	-	-	-	-	-	-	-	-	400	18284
北海道	-	-	-	-	-	-	-	-	-	-	-	-	-	-	-	-	19	536
青森県	-	-	-	-	-	-	-	-	-	-	-	-	-	-	-	-	6	247
岩手県	-	-	-	-	-	-	-	-	-	-	-	-	-	-	-	-	2	177
宮城県	-	-	-	-	-	-	-	-	-	-	-	-	-	-	-	-	9	261
秋田県	-	-	-	-	-	-	-	-	-	-	-	-	-	-	-	-	4	95
山形県	-	-	-	-	-	-	-	-	-	-	-	-	-	-	-	-	2	93
福島県	-	-	-	-	-	-	-	-	-	-	-	-	-	-	-	-	3	161
茨城県	-	-	-	-	-	-	-	-	-	-	-	-	-	-	-	-	6	405
栃木県	-	-	-	-	-	-	-	-	-	-	-	-	-	-	-	-	5	242
群馬県	-	-	-	-	-	-	-	-	-	-	-	-	-	-	-	-	4	214
埼玉県	-	-	-	-	-	-	-	-	-	-	-	-	-	-	-	-	7	1024
千葉県	-	-	-	-	-	-	-	-	-	-	-	-	-	-	-	-	14	1000
東京都	-	-	-	-	-	-	-	-	-	-	-	-	-	-	-	-	69	2760
神奈川県	-	-	-	-	-	-	-	-	-	-	-	-	-	-	-	-	10	1308
新潟県	-	-	-	-	-	-	-	-	-	-	-	-	-	-	-	-	11	208
富山県	-	-	-	-	-	-	-	-	-	-	-	-	-	-	-	-	11	154
石川県	-	-	-	-	-	-	-	-	-	-	-	-	-	-	-	-	8	159
福井県	-	-	-	-	-	-	-	-	-	-	-	-	-	-	-	-	1	115
山梨県	-	-	-	-	-	-	-	-	-	-	-	-	-	-	-	-	1	71
長野県	-	-	-	-	-	-	-	-	-	-	-	-	-	-	-	-	8	244
岐阜県	-	-	-	-	-	-	-	-	-	-	-	-	-	-	-	-	8	381
静岡県	-	-	-	-	-	-	-	-	-	-	-	-	-	-	-	-	6	363
愛知県	-	-	-	-	-	-	-	-	-	-	-	-	-	-	-	-	27	1233
三重県	-	-	-	-	-	-	-	-	-	-	-	-	-	-	-	-	7	224
滋賀県	-	-	-	-	-	-	-	-	-	-	-	-	-	-	-	-	6	207
京都府	-	-	-	-	-	-	-	-	-	-	-	-	-	-	-	-	15	455
大阪府	-	-	-	-	-	-	-	-	-	-	-	-	-	-	-	-	23	1134
兵庫県	-	-	-	-	-	-	-	-	-	-	-	-	-	-	-	-	11	652
奈良県	-	-	-	-	-	-	-	-	-	-	-	-	-	-	-	-	5	238
和歌山県	-	-	-	-	-	-	-	-	-	-	-	-	-	-	-	-	-	149
鳥取県	-	-	-	-	-	-	-	-	-	-	-	-	-	-	-	-	-	61
島根県	-	-	-	-	-	-	-	-	-	-	-	-	-	-	-	-	4	97
岡山県	-	-	-	-	-	-	-	-	-	-	-	-	-	-	-	-	4	281
広島県	-	-	-	-	-	-	-	-	-	-	-	-	-	-	-	-	4	331
山口県	-	-	-	-	-	-	-	-	-	-	-	-	-	-	-	-	12	188
徳島県	-	-	-	-	-	-	-	-	-	-	-	-	-	-	-	-	3	114
香川県	-	-	-	-	-	-	-	-	-	-	-	-	-	-	-	-	4	129
愛媛県	-	-	-	-	-	-	-	-	-	-	-	-	-	-	-	-	1	165
高知県	-	-	-	-	-	-	-	-	-	-	-	-	-	-	-	-	1	93
福岡県	-	-	-	-	-	-	-	-	-	-	-	-	-	-	-	-	14	893
佐賀県	-	-	-	-	-	-	-	-	-	-	-	-	-	-	-	-	1	106
長崎県	-	-	-	-	-	-	-	-	-	-	-	-	-	-	-	-	10	264
熊本県	-	-	-	-	-	-	-	-	-	-	-	-	-	-	-	-	-	151
大分県	-	-	-	-	-	-	-	-	-	-	-	-	-	-	-	-	10	197
宮崎県	-	-	-	-	-	-	-	-	-	-	-	-	-	-	-	-	7	151
鹿児島県	-	-	-	-	-	-	-	-	-	-	-	-	-	-	-	-	10	261
沖縄県	-	-	-	-	-	-	-	-	-	-	-	-	-	-	-	-	7	292

\* 病原体がSARSコロナウイルスであるものに限る。  
 \*\* 病原体がMERSコロナウイルスであるものに限る。2014年7月26日より届出対象疾患となりました。  
 \*\*\* 2013年5月6日より届出対象疾患となりました。

報告数・累積報告数, 疾病・都道府県別

2017年42週

	ジフテリア		重症急性 呼吸器症候群*		中東呼吸器 症候群**		鳥インフル エンザ(H5N1)		鳥インフル エンザ(H7N9)***		コレラ		細菌性赤痢		腸管出血性 大腸菌感染症		腸チフス	
	報告数	累積	報告数	累積	報告数	累積	報告数	累積	報告数	累積	報告数	累積	報告数	累積	報告数	累積	報告数	累積
総 数	-	-	-	-	-	-	-	-	-	-	7	-	121	69	3481	2	33	
北海道	-	-	-	-	-	-	-	-	-	-	-	-	1	4	209	-	1	
青森県	-	-	-	-	-	-	-	-	-	-	-	-	-	3	31	-	-	
岩手県	-	-	-	-	-	-	-	-	-	-	1	-	2	2	150	-	-	
宮城県	-	-	-	-	-	-	-	-	-	-	-	-	1	1	75	-	1	
秋田県	-	-	-	-	-	-	-	-	-	-	-	-	-	1	35	-	-	
山形県	-	-	-	-	-	-	-	-	-	-	-	-	-	-	55	-	-	
福島県	-	-	-	-	-	-	-	-	-	-	-	-	1	-	30	-	-	
茨城県	-	-	-	-	-	-	-	-	-	-	-	-	1	1	87	-	2	
栃木県	-	-	-	-	-	-	-	-	-	-	-	-	2	1	41	-	-	
群馬県	-	-	-	-	-	-	-	-	-	-	-	-	3	1	102	-	2	
埼玉県	-	-	-	-	-	-	-	-	-	-	-	-	6	1	234	-	1	
千葉県	-	-	-	-	-	-	-	-	-	-	-	-	3	-	161	-	1	
東京都	-	-	-	-	-	-	-	-	-	-	2	-	29	4	436	-	8	
神奈川県	-	-	-	-	-	-	-	-	-	-	-	-	15	-	240	-	2	
新潟県	-	-	-	-	-	-	-	-	-	-	-	-	-	3	37	-	1	
富山県	-	-	-	-	-	-	-	-	-	-	-	-	3	-	29	-	-	
石川県	-	-	-	-	-	-	-	-	-	-	-	-	1	1	35	-	1	
福井県	-	-	-	-	-	-	-	-	-	-	-	-	-	3	29	-	-	
山梨県	-	-	-	-	-	-	-	-	-	-	-	-	-	-	11	-	-	
長野県	-	-	-	-	-	-	-	-	-	-	-	-	1	1	130	-	-	
岐阜県	-	-	-	-	-	-	-	-	-	-	-	-	2	3	90	-	1	
静岡県	-	-	-	-	-	-	-	-	-	-	-	-	4	2	72	1	3	
愛知県	-	-	-	-	-	-	-	-	-	-	1	-	10	6	157	-	1	
三重県	-	-	-	-	-	-	-	-	-	-	-	-	-	1	40	-	-	
滋賀県	-	-	-	-	-	-	-	-	-	-	-	-	-	-	35	-	-	
京都府	-	-	-	-	-	-	-	-	-	-	-	-	2	-	34	-	1	
大阪府	-	-	-	-	-	-	-	-	-	-	1	-	7	1	148	1	2	
兵庫県	-	-	-	-	-	-	-	-	-	-	-	-	6	2	87	-	2	
奈良県	-	-	-	-	-	-	-	-	-	-	-	-	-	-	19	-	-	
和歌山県	-	-	-	-	-	-	-	-	-	-	-	-	-	1	10	-	-	
鳥取県	-	-	-	-	-	-	-	-	-	-	-	-	2	-	16	-	-	
島根県	-	-	-	-	-	-	-	-	-	-	-	-	-	-	13	-	-	
岡山県	-	-	-	-	-	-	-	-	-	-	2	-	1	-	56	-	1	
広島県	-	-	-	-	-	-	-	-	-	-	-	-	1	4	59	-	-	
山口県	-	-	-	-	-	-	-	-	-	-	-	-	-	1	21	-	-	
徳島県	-	-	-	-	-	-	-	-	-	-	-	-	-	-	12	-	-	
香川県	-	-	-	-	-	-	-	-	-	-	-	-	-	6	40	-	-	
愛媛県	-	-	-	-	-	-	-	-	-	-	-	-	-	-	11	-	2	
高知県	-	-	-	-	-	-	-	-	-	-	-	-	2	1	2	-	-	
福岡県	-	-	-	-	-	-	-	-	-	-	-	-	10	5	156	-	-	
佐賀県	-	-	-	-	-	-	-	-	-	-	-	-	2	3	38	-	-	
長崎県	-	-	-	-	-	-	-	-	-	-	-	-	-	3	49	-	-	
熊本県	-	-	-	-	-	-	-	-	-	-	-	-	2	-	30	-	-	
大分県	-	-	-	-	-	-	-	-	-	-	-	-	-	1	43	-	-	
宮崎県	-	-	-	-	-	-	-	-	-	-	-	-	-	-	17	-	-	
鹿児島県	-	-	-	-	-	-	-	-	-	-	-	-	-	1	48	-	-	
沖縄県	-	-	-	-	-	-	-	-	-	-	-	-	1	1	21	-	-	



報告数・累積報告数, 疾病・都道府県別

2017年42週

	パラチフス		E型肝炎		ウエストナイル熱		A型肝炎		エキノコックス症		黄熱		オウム病		オムスク出血熱		回帰熱	
	報告数	累積	報告数	累積	報告数	累積	報告数	累積	報告数	累積	報告数	累積	報告数	累積	報告数	累積	報告数	累積
総数	-	13	5	259	-	-	6	235	-	22	-	-	-	10	-	-	-	8
北海道	-	-	1	60	-	-	1	5	-	19	-	-	-	-	-	-	-	5
青森県	-	-	-	7	-	-	-	2	-	-	-	-	-	-	-	-	-	-
岩手県	-	-	-	2	-	-	-	2	-	-	-	-	-	-	-	-	-	-
宮城県	-	1	-	5	-	-	-	4	-	-	-	-	-	-	-	-	-	-
秋田県	-	-	-	1	-	-	-	-	-	-	-	-	-	-	-	-	-	-
山形県	-	-	-	6	-	-	-	1	-	-	-	-	-	-	-	-	-	-
福島県	-	-	-	3	-	-	-	-	-	-	-	-	-	-	-	-	-	-
茨城県	-	-	1	10	-	-	-	4	-	-	-	-	1	-	-	-	-	-
栃木県	-	-	-	1	-	-	-	1	-	-	-	-	-	-	-	-	-	-
群馬県	-	-	-	10	-	-	-	6	-	-	-	-	-	-	-	-	-	-
埼玉県	-	-	-	17	-	-	-	12	-	-	-	-	-	-	-	-	-	-
千葉県	-	-	1	14	-	-	-	15	-	-	-	-	-	-	-	-	-	-
東京都	-	6	-	47	-	-	1	55	-	1	-	-	-	-	-	-	-	2
神奈川県	-	2	-	10	-	-	-	14	-	-	-	-	-	-	-	-	-	-
新潟県	-	-	1	12	-	-	-	3	-	1	-	-	-	-	-	-	-	1
富山県	-	-	-	-	-	-	-	3	-	-	-	-	-	-	-	-	-	-
石川県	-	-	-	2	-	-	-	2	-	-	-	-	-	-	-	-	-	-
福井県	-	-	-	1	-	-	-	-	-	-	-	-	1	-	-	-	-	-
山梨県	-	-	-	-	-	-	-	1	-	-	-	-	1	-	-	-	-	-
長野県	-	-	-	1	-	-	-	9	-	-	-	-	-	-	-	-	-	-
岐阜県	-	-	-	1	-	-	-	3	-	-	-	-	2	-	-	-	-	-
静岡県	-	1	-	3	-	-	-	11	-	-	-	-	-	-	-	-	-	-
愛知県	-	-	-	6	-	-	-	7	-	1	-	-	2	-	-	-	-	-
三重県	-	-	-	5	-	-	-	-	-	-	-	-	-	-	-	-	-	-
滋賀県	-	-	-	-	-	-	1	5	-	-	-	-	-	-	-	-	-	-
京都府	-	-	-	1	-	-	-	4	-	-	-	-	1	-	-	-	-	-
大阪府	-	2	-	8	-	-	-	11	-	-	-	-	-	-	-	-	-	-
兵庫県	-	-	-	3	-	-	2	20	-	-	-	-	1	-	-	-	-	-
奈良県	-	-	-	1	-	-	-	1	-	-	-	-	-	-	-	-	-	-
和歌山県	-	-	-	-	-	-	-	1	-	-	-	-	-	-	-	-	-	-
鳥取県	-	-	-	2	-	-	-	4	-	-	-	-	-	-	-	-	-	-
島根県	-	-	1	1	-	-	-	1	-	-	-	-	-	-	-	-	-	-
岡山県	-	-	-	1	-	-	-	4	-	-	-	-	-	-	-	-	-	-
広島県	-	-	-	-	-	-	-	4	-	-	-	-	-	-	-	-	-	-
山口県	-	-	-	1	-	-	-	-	-	-	-	-	-	-	-	-	-	-
徳島県	-	-	-	-	-	-	-	-	-	-	-	-	-	-	-	-	-	-
香川県	-	-	-	1	-	-	-	1	-	-	-	-	-	-	-	-	-	-
愛媛県	-	1	-	3	-	-	-	5	-	-	-	-	-	-	-	-	-	-
高知県	-	-	-	-	-	-	-	-	-	-	-	-	1	-	-	-	-	-
福岡県	-	-	-	5	-	-	-	10	-	-	-	-	-	-	-	-	-	-
佐賀県	-	-	-	-	-	-	-	-	-	-	-	-	-	-	-	-	-	-
長崎県	-	-	-	-	-	-	-	-	-	-	-	-	-	-	-	-	-	-
熊本県	-	-	-	1	-	-	-	1	-	-	-	-	-	-	-	-	-	-
大分県	-	-	-	-	-	-	-	-	-	-	-	-	-	-	-	-	-	-
宮崎県	-	-	-	3	-	-	-	-	-	-	-	-	-	-	-	-	-	-
鹿児島県	-	-	-	-	-	-	-	1	-	-	-	-	-	-	-	-	-	-
沖縄県	-	-	-	4	-	-	1	2	-	-	-	-	-	-	-	-	-	-

\*2016年2月15日より届出対象疾患となりました。

\*\*2013年3月4日より届出対象疾患となりました。

報告数・累積報告数, 疾病・都道府県別

2017年42週

	キャサナル 森林病		Q 熱		狂犬病		コクシジ オイデス症		サル痘		ジカウイルス 感染症*		重症熱性血小板 減少症候群**		腎症候性出血熱		西部ウマ脳炎	
	報告数	累積	報告数	累積	報告数	累積	報告数	累積	報告数	累積	報告数	累積	報告数	累積	報告数	累積	報告数	累積
総 数	-	-	-	-	-	-	1	-	-	-	3	2	83	-	-	-	-	-
北海道	-	-	-	-	-	-	-	-	-	-	-	-	-	-	-	-	-	-
青森県	-	-	-	-	-	-	-	-	-	-	-	-	-	-	-	-	-	-
岩手県	-	-	-	-	-	-	-	-	-	-	-	-	-	-	-	-	-	-
宮城県	-	-	-	-	-	-	-	-	-	-	-	-	-	-	-	-	-	-
秋田県	-	-	-	-	-	-	-	-	-	-	-	-	-	-	-	-	-	-
山形県	-	-	-	-	-	-	-	-	-	-	-	-	-	-	-	-	-	-
福島県	-	-	-	-	-	-	-	-	-	-	-	-	-	-	-	-	-	-
茨城県	-	-	-	-	-	-	-	-	-	-	-	-	-	-	-	-	-	-
栃木県	-	-	-	-	-	-	-	-	-	-	-	-	-	-	-	-	-	-
群馬県	-	-	-	-	-	-	-	-	-	-	-	-	-	-	-	-	-	-
埼玉県	-	-	-	-	-	-	-	-	-	-	-	-	-	-	-	-	-	-
千葉県	-	-	-	-	-	-	-	-	-	-	-	-	-	-	-	-	-	-
東京都	-	-	-	-	-	-	1	-	-	-	-	-	-	-	-	-	-	-
神奈川県	-	-	-	-	-	-	-	-	-	-	2	-	-	-	-	-	-	-
新潟県	-	-	-	-	-	-	-	-	-	-	-	-	-	-	-	-	-	-
富山県	-	-	-	-	-	-	-	-	-	-	-	-	-	-	-	-	-	-
石川県	-	-	-	-	-	-	-	-	-	-	-	-	-	-	-	-	-	-
福井県	-	-	-	-	-	-	-	-	-	-	-	-	2	-	-	-	-	-
山梨県	-	-	-	-	-	-	-	-	-	-	-	-	-	-	-	-	-	-
長野県	-	-	-	-	-	-	-	-	-	-	-	-	-	-	-	-	-	-
岐阜県	-	-	-	-	-	-	-	-	-	-	-	-	-	-	-	-	-	-
静岡県	-	-	-	-	-	-	-	-	-	-	-	-	-	-	-	-	-	-
愛知県	-	-	-	-	-	-	-	-	-	-	-	-	-	-	-	-	-	-
三重県	-	-	-	-	-	-	-	-	-	-	-	-	1	-	-	-	-	-
滋賀県	-	-	-	-	-	-	-	-	-	-	-	-	-	-	-	-	-	-
京都府	-	-	-	-	-	-	-	-	-	-	-	-	1	-	-	-	-	-
大阪府	-	-	-	-	-	-	-	-	-	-	1	-	1	-	-	-	-	-
兵庫県	-	-	-	-	-	-	-	-	-	-	-	-	1	-	-	-	-	-
奈良県	-	-	-	-	-	-	-	-	-	-	-	-	-	-	-	-	-	-
和歌山県	-	-	-	-	-	-	-	-	-	-	-	-	2	-	-	-	-	-
鳥取県	-	-	-	-	-	-	-	-	-	-	-	-	-	-	-	-	-	-
島根県	-	-	-	-	-	-	-	-	-	-	-	-	6	-	-	-	-	-
岡山県	-	-	-	-	-	-	-	-	-	-	-	-	-	-	-	-	-	-
広島県	-	-	-	-	-	-	-	-	-	-	-	1	5	-	-	-	-	-
山口県	-	-	-	-	-	-	-	-	-	-	-	-	10	-	-	-	-	-
徳島県	-	-	-	-	-	-	-	-	-	-	-	1	4	-	-	-	-	-
香川県	-	-	-	-	-	-	-	-	-	-	-	-	1	-	-	-	-	-
愛媛県	-	-	-	-	-	-	-	-	-	-	-	-	3	-	-	-	-	-
高知県	-	-	-	-	-	-	-	-	-	-	-	-	4	-	-	-	-	-
福岡県	-	-	-	-	-	-	-	-	-	-	-	-	1	-	-	-	-	-
佐賀県	-	-	-	-	-	-	-	-	-	-	-	-	2	-	-	-	-	-
長崎県	-	-	-	-	-	-	-	-	-	-	-	-	11	-	-	-	-	-
熊本県	-	-	-	-	-	-	-	-	-	-	-	-	1	-	-	-	-	-
大分県	-	-	-	-	-	-	-	-	-	-	-	-	3	-	-	-	-	-
宮崎県	-	-	-	-	-	-	-	-	-	-	-	-	13	-	-	-	-	-
鹿児島県	-	-	-	-	-	-	-	-	-	-	-	-	11	-	-	-	-	-
沖縄県	-	-	-	-	-	-	-	-	-	-	-	-	-	-	-	-	-	-

\*鳥インフルエンザ(H5N1及びH7N9)を除く。

報告数・累積報告数, 疾病・都道府県別

2017年42週

	ダニ媒介脳炎		炭 疽		チクングニア熱		つつが虫病		デング熱		東部ウマ脳炎		鳥インフルエンザ*		ニパウイルス感染症		日本紅斑熱	
	報告数	累積	報告数	累積	報告数	累積	報告数	累積	報告数	累積	報告数	累積	報告数	累積	報告数	累積	報告数	累積
総 数	-	2	-	-	-	3	2	116	8	213	-	-	-	-	-	-	10	297
北海道	-	2	-	-	-	-	-	-	-	2	-	-	-	-	-	-	-	-
青森県	-	-	-	-	-	-	1	11	-	1	-	-	-	-	-	-	-	-
岩手県	-	-	-	-	-	-	-	4	-	-	-	-	-	-	-	-	-	-
宮城県	-	-	-	-	-	-	-	1	-	2	-	-	-	-	-	-	-	-
秋田県	-	-	-	-	-	-	-	8	-	-	-	-	-	-	-	-	-	-
山形県	-	-	-	-	-	-	-	4	-	-	-	-	-	-	-	-	-	-
福島県	-	-	-	-	-	-	-	9	-	1	-	-	-	-	-	-	-	-
茨城県	-	-	-	-	-	-	-	2	1	8	-	-	-	-	-	-	-	-
栃木県	-	-	-	-	-	-	-	-	-	3	-	-	-	-	-	-	-	-
群馬県	-	-	-	-	-	-	-	1	-	8	-	-	-	-	-	-	-	-
埼玉県	-	-	-	-	-	-	-	-	1	10	-	-	-	-	-	-	-	-
千葉県	-	-	-	-	-	-	-	7	-	11	-	-	-	-	-	-	1	9
東京都	-	-	-	-	-	1	-	3	2	56	-	-	-	-	-	-	-	1
神奈川県	-	-	-	-	-	-	-	2	-	21	-	-	-	-	-	-	-	1
新潟県	-	-	-	-	-	-	-	8	1	1	-	-	-	-	-	-	-	-
富山県	-	-	-	-	-	-	-	-	-	3	-	-	-	-	-	-	-	-
石川県	-	-	-	-	-	-	-	-	-	2	-	-	-	-	-	-	-	1
福井県	-	-	-	-	-	-	-	-	-	-	-	-	-	-	-	-	-	-
山梨県	-	-	-	-	-	-	-	-	-	3	-	-	-	-	-	-	-	-
長野県	-	-	-	-	-	-	-	9	-	3	-	-	-	-	-	-	-	1
岐阜県	-	-	-	-	-	-	-	1	-	2	-	-	-	-	-	-	-	-
静岡県	-	-	-	-	-	-	1	1	-	1	-	-	-	-	-	-	-	6
愛知県	-	-	-	-	-	-	-	-	-	19	-	-	-	-	-	-	-	-
三重県	-	-	-	-	-	-	-	-	-	2	-	-	-	-	-	-	4	31
滋賀県	-	-	-	-	-	-	-	1	-	2	-	-	-	-	-	-	-	-
京都府	-	-	-	-	-	-	-	-	-	6	-	-	-	-	-	-	-	3
大阪府	-	-	-	-	-	2	-	-	2	15	-	-	-	-	-	-	-	6
兵庫県	-	-	-	-	-	-	-	-	1	7	-	-	-	-	-	-	-	6
奈良県	-	-	-	-	-	-	-	1	-	4	-	-	-	-	-	-	-	-
和歌山県	-	-	-	-	-	-	-	2	-	-	-	-	-	-	-	-	4	46
鳥取県	-	-	-	-	-	-	-	2	-	-	-	-	-	-	-	-	-	5
島根県	-	-	-	-	-	-	-	3	-	-	-	-	-	-	-	-	-	10
岡山県	-	-	-	-	-	-	-	-	-	2	-	-	-	-	-	-	-	7
広島県	-	-	-	-	-	-	-	3	-	4	-	-	-	-	-	-	-	66
山口県	-	-	-	-	-	-	-	-	-	2	-	-	-	-	-	-	-	2
徳島県	-	-	-	-	-	-	-	2	-	-	-	-	-	-	-	-	-	8
香川県	-	-	-	-	-	-	-	-	-	-	-	-	-	-	-	-	-	7
愛媛県	-	-	-	-	-	-	-	-	-	4	-	-	-	-	-	-	-	11
高知県	-	-	-	-	-	-	-	1	-	-	-	-	-	-	-	-	-	6
福岡県	-	-	-	-	-	-	-	-	-	2	-	-	-	-	-	-	-	9
佐賀県	-	-	-	-	-	-	-	1	-	-	-	-	-	-	-	-	-	3
長崎県	-	-	-	-	-	-	-	1	-	1	-	-	-	-	-	-	1	14
熊本県	-	-	-	-	-	-	-	1	-	1	-	-	-	-	-	-	-	12
大分県	-	-	-	-	-	-	-	1	-	2	-	-	-	-	-	-	-	2
宮崎県	-	-	-	-	-	-	-	5	-	-	-	-	-	-	-	-	-	7
鹿児島県	-	-	-	-	-	-	-	19	-	-	-	-	-	-	-	-	-	16
沖縄県	-	-	-	-	-	-	-	2	-	2	-	-	-	-	-	-	-	1

報告数・累積報告数, 疾病・都道府県別

2017年42週

	日本脳炎		ハンタウイルス 肺症候群		Bウイルス病		鼻 疽		ブルセラ症		ベネズエラ ウマ脳炎		ヘンドラウイルス 感 染 症		発しんチフス		ボツリヌス症	
	報告数	累積	報告数	累積	報告数	累積	報告数	累積	報告数	累積	報告数	累積	報告数	累積	報告数	累積	報告数	累積
総 数	-	1	-	-	-	-	-	-	-	1	-	-	-	-	-	-	-	3
北海道	-	-	-	-	-	-	-	-	-	-	-	-	-	-	-	-	-	-
青森県	-	-	-	-	-	-	-	-	-	-	-	-	-	-	-	-	-	-
岩手県	-	-	-	-	-	-	-	-	-	-	-	-	-	-	-	-	-	-
宮城県	-	-	-	-	-	-	-	-	-	-	-	-	-	-	-	-	-	-
秋田県	-	-	-	-	-	-	-	-	-	-	-	-	-	-	-	-	-	-
山形県	-	-	-	-	-	-	-	-	-	-	-	-	-	-	-	-	-	-
福島県	-	-	-	-	-	-	-	-	-	-	-	-	-	-	-	-	-	-
茨城県	-	-	-	-	-	-	-	-	-	-	-	-	-	-	-	-	-	-
栃木県	-	-	-	-	-	-	-	-	-	-	-	-	-	-	-	-	-	-
群馬県	-	-	-	-	-	-	-	-	-	-	-	-	-	-	-	-	-	-
埼玉県	-	-	-	-	-	-	-	-	-	-	-	-	-	-	-	-	-	-
千葉県	-	-	-	-	-	-	-	-	-	-	-	-	-	-	-	-	-	-
東京都	-	-	-	-	-	-	-	-	-	-	-	-	-	-	-	-	-	1
神奈川県	-	-	-	-	-	-	-	-	-	-	-	-	-	-	-	-	-	-
新潟県	-	-	-	-	-	-	-	-	-	-	-	-	-	-	-	-	-	-
富山県	-	-	-	-	-	-	-	-	-	-	-	-	-	-	-	-	-	-
石川県	-	-	-	-	-	-	-	-	-	-	-	-	-	-	-	-	-	-
福井県	-	-	-	-	-	-	-	-	-	-	-	-	-	-	-	-	-	-
山梨県	-	-	-	-	-	-	-	-	-	-	-	-	-	-	-	-	-	-
長野県	-	-	-	-	-	-	-	-	-	-	-	-	-	-	-	-	-	-
岐阜県	-	-	-	-	-	-	-	-	-	-	-	-	-	-	-	-	-	-
静岡県	-	-	-	-	-	-	-	-	-	-	-	-	-	-	-	-	-	-
愛知県	-	-	-	-	-	-	-	-	-	1	-	-	-	-	-	-	-	-
三重県	-	-	-	-	-	-	-	-	-	-	-	-	-	-	-	-	-	-
滋賀県	-	-	-	-	-	-	-	-	-	-	-	-	-	-	-	-	-	-
京都府	-	-	-	-	-	-	-	-	-	-	-	-	-	-	-	-	-	-
大阪府	-	-	-	-	-	-	-	-	-	-	-	-	-	-	-	-	-	-
兵庫県	-	-	-	-	-	-	-	-	-	-	-	-	-	-	-	-	-	-
奈良県	-	-	-	-	-	-	-	-	-	-	-	-	-	-	-	-	-	-
和歌山県	-	-	-	-	-	-	-	-	-	-	-	-	-	-	-	-	-	-
鳥取県	-	-	-	-	-	-	-	-	-	-	-	-	-	-	-	-	-	-
島根県	-	-	-	-	-	-	-	-	-	-	-	-	-	-	-	-	-	-
岡山県	-	-	-	-	-	-	-	-	-	-	-	-	-	-	-	-	-	-
広島県	-	1	-	-	-	-	-	-	-	1	-	-	-	-	-	-	-	1
山口県	-	-	-	-	-	-	-	-	-	-	-	-	-	-	-	-	-	-
徳島県	-	-	-	-	-	-	-	-	-	-	-	-	-	-	-	-	-	-
香川県	-	-	-	-	-	-	-	-	-	-	-	-	-	-	-	-	-	-
愛媛県	-	-	-	-	-	-	-	-	-	-	-	-	-	-	-	-	-	-
高知県	-	-	-	-	-	-	-	-	-	-	-	-	-	-	-	-	-	-
福岡県	-	-	-	-	-	-	-	-	-	-	-	-	-	-	-	-	-	-
佐賀県	-	-	-	-	-	-	-	-	-	-	-	-	-	-	-	-	-	-
長崎県	-	-	-	-	-	-	-	-	-	-	-	-	-	-	-	-	-	-
熊本県	-	-	-	-	-	-	-	-	-	-	-	-	-	-	-	-	-	-
大分県	-	-	-	-	-	-	-	-	-	-	-	-	-	-	-	-	-	1
宮崎県	-	-	-	-	-	-	-	-	-	-	-	-	-	-	-	-	-	-
鹿児島県	-	-	-	-	-	-	-	-	-	-	-	-	-	-	-	-	-	-
沖縄県	-	-	-	-	-	-	-	-	-	-	-	-	-	-	-	-	-	-

報告数・累積報告数, 疾病・都道府県別

2017年42週

	マラリア		野 兎 病		ライム病		リッサウイルス 感 染 症		リフトバレー熱		類 鼻 痘		レジオネラ症		レプトスピラ症		ロッキー山 紅 斑 熱	
	報告数	累積	報告数	累積	報告数	累積	報告数	累積	報告数	累積	報告数	累積	報告数	累積	報告数	累積	報告数	累積
総 数	2	50	-	-	-	18	-	-	-	-	-	1	35	1405	2	37	-	-
北海道	-	1	-	-	-	9	-	-	-	-	-	-	1	29	-	-	-	-
青森県	-	-	-	-	-	-	-	-	-	-	-	-	-	8	-	-	-	-
岩手県	-	-	-	-	-	-	-	-	-	-	-	-	-	18	-	-	-	-
宮城県	-	1	-	-	-	1	-	-	-	-	-	-	-	48	-	-	-	-
秋田県	-	-	-	-	-	-	-	-	-	-	-	-	-	5	-	-	-	-
山形県	-	-	-	-	-	-	-	-	-	-	-	-	-	10	-	-	-	-
福島県	-	-	-	-	-	-	-	-	-	-	-	-	2	26	-	-	-	-
茨城県	-	4	-	-	-	1	-	-	-	-	-	-	-	44	-	1	-	-
栃木県	-	1	-	-	-	-	-	-	-	-	-	-	1	29	-	-	-	-
群馬県	-	-	-	-	-	1	-	-	-	-	-	-	4	35	-	-	-	-
埼玉県	-	-	-	-	-	-	-	-	-	-	-	-	1	78	-	2	-	-
千葉県	1	3	-	-	-	-	-	-	-	-	-	-	-	50	-	-	-	-
東京都	1	23	-	-	-	1	-	-	-	-	-	1	1	127	1	8	-	-
神奈川県	-	1	-	-	-	1	-	-	-	-	-	-	2	80	-	2	-	-
新潟県	-	-	-	-	-	2	-	-	-	-	-	-	1	36	-	-	-	-
富山県	-	-	-	-	-	-	-	-	-	-	-	-	-	31	-	-	-	-
石川県	-	-	-	-	-	-	-	-	-	-	-	-	-	33	-	-	-	-
福井県	-	-	-	-	-	-	-	-	-	-	-	-	1	17	-	-	-	-
山梨県	-	-	-	-	-	-	-	-	-	-	-	-	-	5	-	-	-	-
長野県	-	-	-	-	-	1	-	-	-	-	-	-	-	32	-	1	-	-
岐阜県	-	-	-	-	-	-	-	-	-	-	-	-	-	27	-	-	-	-
静岡県	-	-	-	-	-	-	-	-	-	-	-	-	2	46	-	-	-	-
愛知県	-	1	-	-	-	-	-	-	-	-	-	-	1	86	-	-	-	-
三重県	-	-	-	-	-	-	-	-	-	-	-	-	-	21	-	1	-	-
滋賀県	-	-	-	-	-	-	-	-	-	-	-	-	-	16	-	-	-	-
京都府	-	3	-	-	-	-	-	-	-	-	-	-	2	24	-	1	-	-
大阪府	-	2	-	-	-	-	-	-	-	-	-	-	2	64	-	-	-	-
兵庫県	-	2	-	-	-	-	-	-	-	-	-	-	2	57	-	-	-	-
奈良県	-	-	-	-	-	-	-	-	-	-	-	-	-	13	-	-	-	-
和歌山県	-	-	-	-	-	-	-	-	-	-	-	-	-	11	-	-	-	-
鳥取県	-	1	-	-	-	-	-	-	-	-	-	-	-	4	-	-	-	-
島根県	-	-	-	-	-	-	-	-	-	-	-	-	-	4	-	-	-	-
岡山県	-	-	-	-	-	-	-	-	-	-	-	-	1	22	-	-	-	-
広島県	-	3	-	-	-	-	-	-	-	-	-	-	4	103	-	-	-	-
山口県	-	1	-	-	-	-	-	-	-	-	-	-	1	15	-	-	-	-
徳島県	-	-	-	-	-	-	-	-	-	-	-	-	-	14	-	-	-	-
香川県	-	-	-	-	-	-	-	-	-	-	-	-	-	7	-	-	-	-
愛媛県	-	-	-	-	-	-	-	-	-	-	-	-	-	10	-	-	-	-
高知県	-	-	-	-	-	-	-	-	-	-	-	-	-	3	-	1	-	-
福岡県	-	1	-	-	-	1	-	-	-	-	-	-	2	40	-	1	-	-
佐賀県	-	-	-	-	-	-	-	-	-	-	-	-	1	3	-	-	-	-
長崎県	-	1	-	-	-	-	-	-	-	-	-	-	-	9	-	1	-	-
熊本県	-	-	-	-	-	-	-	-	-	-	-	-	1	18	-	-	-	-
大分県	-	-	-	-	-	-	-	-	-	-	-	-	1	13	-	-	-	-
宮崎県	-	-	-	-	-	-	-	-	-	-	-	-	-	9	-	2	-	-
鹿児島県	-	-	-	-	-	-	-	-	-	-	-	-	-	6	-	-	-	-
沖縄県	-	1	-	-	-	-	-	-	-	-	-	-	1	19	1	16	-	-

\*E型肝炎及びA型肝炎を除く。

\*\*2014年9月19日より届出対象疾患となりました。

\*\*\*ウエストナイル脳炎、西部ウマ脳炎、ダニ媒介脳炎、東部ウマ脳炎、日本脳炎、ペネズエラウマ脳炎及びリフトバレー熱を除く。

報告数・累積報告数, 疾病・都道府県別

2017年42週

	アメルバ赤痢		ウイルス性肝炎*		カリバネム耐性 腸内細菌科細菌感染症**		急性脳炎***		クリプト スポリジウム症		クロイツフェルト ・ヤコブ病		劇症型溶血性 レンサ球菌感染症		後天性免疫不全 症候群		ジアルジア症	
	報告数	累積	報告数	累積	報告数	累積	報告数	累積	報告数	累積	報告数	累積	報告数	累積	報告数	累積	報告数	累積
総 数	12	864	2	235	28	1322	1	558	1	11	3	160	11	444	23	1119	1	47
北海道	-	22	-	8	-	29	-	26	1	4	-	6	2	11	-	27	-	1
青森県	-	4	-	-	-	16	-	-	-	-	-	1	-	2	-	5	-	-
岩手県	-	7	-	2	-	10	-	1	-	-	-	-	-	3	-	1	-	-
宮城県	-	18	-	9	-	9	-	1	-	-	-	2	-	7	-	12	-	-
秋田県	-	2	-	-	1	12	-	4	-	-	-	1	-	10	-	-	-	-
山形県	-	8	-	1	1	9	-	4	-	-	-	2	-	7	-	1	-	-
福島県	1	16	-	1	1	24	-	3	-	-	-	3	-	3	-	9	-	-
茨城県	1	12	-	6	-	7	1	22	-	-	-	2	-	8	-	10	-	1
栃木県	-	15	-	4	-	11	-	11	-	-	-	3	-	4	1	11	-	1
群馬県	1	11	-	6	-	8	-	2	-	-	-	1	-	6	-	9	-	1
埼玉県	1	44	-	10	-	50	-	36	-	-	-	4	-	16	1	30	-	-
千葉県	1	37	1	14	-	63	-	76	-	-	-	4	1	18	-	38	-	1
東京都	3	168	-	49	5	175	-	58	-	1	-	12	1	57	8	373	-	22
神奈川県	1	77	-	9	3	103	-	40	-	-	-	11	-	30	2	67	-	2
新潟県	1	12	-	3	-	27	-	11	-	-	-	5	-	9	-	8	-	-
富山県	-	4	-	1	-	8	-	2	-	-	-	2	-	8	1	8	-	3
石川県	-	5	-	-	-	6	-	2	-	-	-	4	-	-	-	3	-	1
福井県	-	3	-	-	-	9	-	-	-	-	-	2	-	2	-	1	-	-
山梨県	-	3	-	4	-	5	-	3	-	-	-	5	-	1	-	6	-	-
長野県	-	16	-	3	-	23	-	14	-	-	-	4	2	9	2	13	-	1
岐阜県	-	13	-	3	-	11	-	3	-	-	-	4	-	7	-	10	-	-
静岡県	1	18	-	4	-	26	-	21	-	-	-	3	-	14	1	17	-	2
愛知県	-	47	-	6	3	86	-	34	-	-	-	9	1	30	1	53	-	1
三重県	-	12	-	4	1	23	-	1	-	-	-	2	-	8	-	11	-	-
滋賀県	-	3	-	3	-	10	-	4	-	-	-	1	-	12	-	8	1	1
京都府	-	19	-	1	-	28	-	9	-	-	-	7	-	7	-	19	-	1
大阪府	1	99	1	19	3	113	-	34	-	2	-	10	2	17	3	144	-	2
兵庫県	-	25	-	9	3	52	-	27	-	1	-	6	1	24	-	31	-	1
奈良県	-	7	-	1	2	22	-	4	-	-	-	3	-	8	-	7	-	1
和歌山県	-	1	-	-	-	7	-	2	-	1	-	1	-	10	-	4	-	-
鳥取県	-	2	-	1	-	4	-	1	-	-	-	2	-	7	-	3	-	-
島根県	-	2	-	-	-	16	-	-	-	-	-	2	-	1	-	1	-	1
岡山県	-	19	-	8	-	12	-	3	-	-	-	2	-	7	-	14	-	-
広島県	-	17	-	5	2	35	-	3	-	-	-	3	-	6	-	8	-	-
山口県	-	10	-	2	-	24	-	16	-	1	2	5	-	5	-	8	-	-
徳島県	-	3	-	2	-	2	-	-	-	-	-	1	-	-	-	5	-	-
香川県	-	6	-	7	1	12	-	1	-	-	-	1	-	1	-	11	-	-
愛媛県	-	7	-	-	-	7	-	3	-	-	-	1	-	4	-	4	-	-
高知県	-	5	-	2	-	16	-	-	-	-	-	2	1	3	-	6	-	-
福岡県	-	37	-	7	1	112	-	30	-	-	-	6	-	27	2	59	-	2
佐賀県	-	4	-	3	-	6	-	1	-	-	1	3	-	8	-	2	-	-
長崎県	-	2	-	2	-	33	-	3	-	-	-	2	-	4	-	5	-	1
熊本県	-	7	-	1	-	8	-	1	-	1	-	2	-	6	-	8	-	-
大分県	-	1	-	2	-	9	-	12	-	-	-	1	-	2	-	2	-	-
宮崎県	-	2	-	3	1	9	-	4	-	-	-	3	-	4	-	8	-	-
鹿児島県	-	7	-	3	-	8	-	17	-	-	-	3	-	2	1	14	-	-
沖縄県	-	5	-	7	-	27	-	8	-	-	-	1	-	9	-	25	-	-

\*2013年4月1日より届出対象疾患となりました。  
 \*\*2014年9月19日より届出対象疾患となりました。

報告数・累積報告数, 疾病・都道府県別

2017年42週

	侵襲性インフルエンザ菌感染症*		侵襲性髄膜炎菌感染症*		侵襲性肺炎球菌感染症*		水痘** (入院例に限る)		先天性風しん症候群		梅毒		播種性 クリプトコックス症**		破傷風		バンコマイシン耐性 黄色ブドウ球菌感染症	
	報告数	累積	報告数	累積	報告数	累積	報告数	累積	報告数	累積	報告数	累積	報告数	累積	報告数	累積	報告数	累積
総数	3	292	-	23	24	2534	2	247	-	-	61	4568	-	106	2	106	-	-
北海道	-	7	-	-	1	84	-	13	-	-	-	81	-	-	-	7	-	-
青森県	-	1	-	-	-	8	-	1	-	-	1	57	-	-	-	1	-	-
岩手県	-	2	-	-	-	11	-	6	-	-	-	11	-	-	-	1	-	-
宮城県	-	3	-	-	-	37	-	1	-	-	-	50	-	1	-	1	-	-
秋田県	-	3	-	-	1	21	-	10	-	-	-	7	-	2	-	-	-	-
山形県	-	4	-	-	-	32	-	-	-	-	-	10	-	1	-	1	-	-
福島県	-	5	-	-	-	19	-	2	-	-	-	43	-	2	-	-	-	-
茨城県	-	2	-	1	1	40	-	3	-	-	1	40	-	-	-	4	-	-
栃木県	-	3	-	-	-	26	-	2	-	-	-	50	-	-	-	2	-	-
群馬県	-	3	-	-	-	26	-	3	-	-	1	52	-	-	-	4	-	-
埼玉県	1	15	-	2	-	98	-	12	-	-	-	176	-	3	-	2	-	-
千葉県	-	5	-	3	1	135	-	6	-	-	3	113	-	3	-	6	-	-
東京都	-	44	-	3	3	320	-	41	-	-	21	1423	-	10	1	5	-	-
神奈川県	-	19	-	3	4	179	-	12	-	-	4	258	-	9	-	5	-	-
新潟県	-	5	-	-	1	67	-	2	-	-	-	22	-	4	-	1	-	-
富山県	-	4	-	-	-	30	1	2	-	-	-	12	-	1	-	-	-	-
石川県	-	5	-	-	-	19	1	7	-	-	-	20	-	2	-	1	-	-
福井県	-	2	-	-	1	17	-	1	-	-	-	18	-	1	-	-	-	-
山梨県	-	2	-	-	-	14	-	2	-	-	-	10	-	3	-	-	-	-
長野県	-	4	-	-	1	44	-	4	-	-	-	22	-	4	-	3	-	-
岐阜県	-	7	-	-	-	26	-	3	-	-	1	55	-	1	-	2	-	-
静岡県	-	7	-	-	1	80	-	7	-	-	1	64	-	5	-	6	-	-
愛知県	-	27	-	2	1	167	-	14	-	-	6	277	-	9	1	8	-	-
三重県	-	3	-	1	-	43	-	2	-	-	2	47	-	1	-	1	-	-
滋賀県	-	2	-	-	-	37	-	4	-	-	-	24	-	1	-	-	-	-
京都府	-	4	-	-	-	74	-	3	-	-	-	68	-	1	-	1	-	-
大阪府	2	26	-	3	3	196	-	16	-	-	7	624	-	8	-	5	-	-
兵庫県	-	13	-	1	3	142	-	10	-	-	3	162	-	6	-	3	-	-
奈良県	-	3	-	-	-	31	-	3	-	-	-	21	-	2	-	2	-	-
和歌山県	-	1	-	2	-	14	-	1	-	-	-	14	-	2	-	4	-	-
鳥取県	-	1	-	-	-	20	-	2	-	-	-	8	-	-	-	-	-	-
島根県	-	-	-	-	1	37	-	-	-	-	-	1	-	-	-	-	-	-
岡山県	-	1	-	-	-	31	-	4	-	-	3	135	-	1	-	-	-	-
広島県	-	1	-	-	-	17	-	2	-	-	-	109	-	5	-	1	-	-
山口県	-	1	-	-	-	18	-	3	-	-	2	21	-	1	-	2	-	-
徳島県	-	1	-	-	-	4	-	2	-	-	-	12	-	-	-	3	-	-
香川県	-	3	-	-	-	24	-	1	-	-	-	59	-	1	-	2	-	-
愛媛県	-	2	-	-	-	9	-	2	-	-	-	32	-	1	-	4	-	-
高知県	-	4	-	-	-	16	-	-	-	-	1	16	-	2	-	1	-	-
福岡県	-	15	-	-	1	130	-	12	-	-	1	190	-	4	-	3	-	-
佐賀県	-	-	-	-	-	11	-	4	-	-	-	13	-	2	-	2	-	-
長崎県	-	2	-	-	-	21	-	5	-	-	1	11	-	1	-	-	-	-
熊本県	-	3	-	-	-	32	-	3	-	-	-	55	-	2	-	1	-	-
大分県	-	-	-	-	-	9	-	6	-	-	-	13	-	-	-	2	-	-
宮崎県	-	2	-	-	-	14	-	2	-	-	2	13	-	-	-	5	-	-
鹿児島県	-	1	-	1	-	20	-	5	-	-	-	19	-	3	-	4	-	-
沖縄県	-	24	-	1	-	84	-	1	-	-	-	30	-	1	-	-	-	-

\*2014年9月19日より届出対象疾患となりました。

報告数・累積報告数, 疾病・都道府県別 2017年42週

	バンコマイシン耐性腸球菌感染症		風しん		麻しん		薬剤耐性アシネトバクター感染症*	
	報告数	累積	報告数	累積	報告数	累積	報告数	累積
総 数	1	66	-	75	2	188	-	19
北海道	-	4	-	-	-	1	-	-
青森県	-	-	-	-	-	-	-	-
岩手県	-	-	-	-	-	-	-	-
宮城県	-	-	-	1	-	2	-	-
秋田県	-	-	-	-	-	-	-	1
山形県	-	-	-	-	-	53	-	-
福島県	-	-	-	-	-	-	-	-
茨城県	-	-	-	1	-	1	-	1
栃木県	-	-	-	-	-	-	-	-
群馬県	-	-	-	-	-	2	-	-
埼玉県	-	9	-	5	-	5	-	7
千葉県	-	1	-	6	-	3	-	1
東京都	-	7	-	21	-	28	-	3
神奈川県	-	6	-	9	1	9	-	-
新潟県	-	-	-	-	-	3	-	-
富山県	-	-	-	-	-	1	-	-
石川県	-	-	-	-	-	4	-	-
福井県	-	-	-	-	-	-	-	-
山梨県	-	-	-	-	-	1	-	-
長野県	-	1	-	1	-	4	-	-
岐阜県	-	-	-	-	-	-	-	-
静岡県	-	-	-	5	1	2	-	-
愛知県	-	-	-	3	-	1	-	1
三重県	-	1	-	1	-	22	-	-
滋賀県	-	-	-	-	-	1	-	-
京都府	-	1	-	-	-	2	-	-
大阪府	-	20	-	9	-	9	-	1
兵庫県	-	1	-	7	-	3	-	-
奈良県	-	-	-	2	-	1	-	-
和歌山県	-	-	-	-	-	-	-	1
鳥取県	-	-	-	1	-	-	-	2
島根県	-	-	-	-	-	2	-	-
岡山県	-	6	-	-	-	-	-	-
広島県	-	-	-	-	-	11	-	-
山口県	-	-	-	-	-	-	-	-
徳島県	-	-	-	-	-	-	-	-
香川県	-	-	-	-	-	5	-	-
愛媛県	-	1	-	-	-	-	-	-
高知県	-	1	-	-	-	-	-	-
福岡県	1	4	-	-	-	4	-	1
佐賀県	-	-	-	-	-	-	-	-
長崎県	-	-	-	-	-	-	-	-
熊本県	-	-	-	2	-	3	-	-
大分県	-	-	-	1	-	4	-	-
宮崎県	-	-	-	-	-	1	-	-
鹿児島県	-	-	-	-	-	-	-	-
沖縄県	-	3	-	-	-	-	-	-



\*鳥インフルエンザ及び新型インフルエンザ等感染症を除く。

報告数・定点当り報告数, 疾病・都道府県別

2017年42週

	インフルエンザ*		RSウイルス感染症		咽頭結膜熱		A群溶血性レンサ球菌咽頭炎		感染性胃腸炎		水痘		手足口病		伝染性紅斑		突発性発しん	
	報告数	定点当り	報告数	報告数	報告数	定点当り	報告数	定点当り	報告数	定点当り	報告数	定点当り	報告数	定点当り	報告数	定点当り	報告数	定点当り
総数	1201	0.24	3988	1390	0.44	5678	1.80	10614	3.36	1044	0.33	5630	1.78	149	0.05	1289	0.41	
北海道	69	0.31	98	337	2.44	426	3.09	199	1.44	77	0.56	148	1.07	5	0.04	30	0.22	
青森県	16	0.25	47	11	0.26	35	0.83	80	1.90	9	0.21	96	2.29	2	0.05	16	0.38	
岩手県	17	0.26	44	6	0.15	113	2.83	83	2.08	18	0.45	79	1.98	14	0.35	10	0.25	
宮城県	16	0.17	58	14	0.24	86	1.48	226	3.90	8	0.14	155	2.67	10	0.17	27	0.47	
秋田県	-	-	42	11	0.31	31	0.89	59	1.69	7	0.20	53	1.51	1	0.03	9	0.26	
山形県	-	-	44	59	1.97	131	4.37	57	1.90	18	0.60	80	2.67	20	0.67	19	0.63	
福島県	2	0.03	55	13	0.28	61	1.33	103	2.24	12	0.26	137	2.98	10	0.22	26	0.57	
茨城県	16	0.13	50	18	0.24	110	1.47	238	3.17	24	0.32	249	3.32	2	0.03	24	0.32	
栃木県	9	0.12	63	11	0.23	63	1.31	87	1.81	17	0.35	136	2.83	2	0.04	22	0.46	
群馬県	5	0.05	46	31	0.53	112	1.93	151	2.60	15	0.26	68	1.17	6	0.10	22	0.38	
埼玉県	45	0.18	87	71	0.44	394	2.43	600	3.70	72	0.44	412	2.54	10	0.06	73	0.45	
千葉県	80	0.37	116	51	0.38	306	2.27	381	2.82	28	0.21	343	2.54	2	0.01	48	0.36	
東京都	98	0.24	132	89	0.34	524	1.99	1015	3.86	100	0.38	623	2.37	16	0.06	119	0.45	
神奈川県	76	0.22	84	53	0.25	352	1.64	673	3.13	86	0.40	631	2.93	17	0.08	110	0.51	
新潟県	5	0.06	110	36	0.63	93	1.63	124	2.18	39	0.68	91	1.60	1	0.02	20	0.35	
富山県	6	0.13	20	16	0.55	31	1.07	122	4.21	9	0.31	18	0.62	-	-	9	0.31	
石川県	-	-	44	19	0.66	74	2.55	68	2.34	6	0.21	42	1.45	1	0.03	17	0.59	
福井県	5	0.16	41	14	0.64	66	3.00	69	3.14	3	0.14	84	3.82	-	-	8	0.36	
山梨県	1	0.02	36	7	0.29	64	2.67	74	3.08	3	0.13	46	1.92	-	-	7	0.29	
長野県	1	0.01	55	9	0.17	123	2.32	176	3.32	13	0.25	109	2.06	1	0.02	15	0.28	
岐阜県	14	0.16	57	3	0.06	34	0.65	104	2.00	7	0.13	61	1.17	-	-	10	0.19	
静岡県	15	0.11	103	16	0.18	197	2.21	282	3.17	12	0.13	112	1.26	2	0.02	23	0.26	
愛知県	25	0.13	234	40	0.22	217	1.19	485	2.66	41	0.23	191	1.05	1	0.01	66	0.36	
三重県	3	0.04	82	18	0.40	44	0.98	146	3.24	14	0.31	46	1.02	-	-	18	0.40	
滋賀県	2	0.04	24	4	0.13	44	1.38	132	4.13	8	0.25	26	0.81	-	-	12	0.38	
京都府	22	0.18	79	22	0.29	92	1.19	266	3.45	31	0.40	126	1.64	-	-	25	0.32	
大阪府	43	0.14	266	51	0.26	314	1.57	609	3.05	67	0.34	137	0.69	1	0.01	92	0.46	
兵庫県	41	0.21	243	41	0.32	157	1.23	503	3.93	46	0.36	89	0.70	2	0.02	38	0.30	
奈良県	7	0.13	63	12	0.35	52	1.53	107	3.15	14	0.41	82	2.41	4	0.12	17	0.50	
和歌山県	1	0.02	58	15	0.50	23	0.77	65	2.17	12	0.40	15	0.50	-	-	9	0.30	
鳥取県	1	0.03	31	20	1.05	75	3.95	92	4.84	-	-	24	1.26	-	-	3	0.16	
島根県	2	0.05	55	5	0.22	39	1.70	111	4.83	4	0.17	34	1.48	-	-	14	0.61	
岡山県	5	0.06	103	-	-	58	1.07	281	5.20	8	0.15	77	1.43	8	0.15	14	0.26	
広島県	12	0.10	153	21	0.29	155	2.15	263	3.65	20	0.28	102	1.42	-	-	17	0.24	
山口県	7	0.10	84	14	0.29	78	1.63	155	3.23	23	0.48	45	0.94	-	-	25	0.52	
徳島県	2	0.05	54	6	0.26	28	1.22	85	3.70	12	0.52	22	0.96	1	0.04	18	0.78	
香川県	2	0.04	67	2	0.07	49	1.75	145	5.18	12	0.43	15	0.54	-	-	9	0.32	
愛媛県	10	0.16	34	10	0.27	73	1.97	212	5.73	10	0.27	86	2.32	1	0.03	29	0.78	
高知県	-	-	84	4	0.13	38	1.27	78	2.60	16	0.53	30	1.00	-	-	8	0.27	
福岡県	96	0.48	345	51	0.43	359	2.99	653	5.44	48	0.40	203	1.69	1	0.01	68	0.57	
佐賀県	4	0.10	51	10	0.43	22	0.96	45	1.96	3	0.13	92	4.00	-	-	6	0.26	
長崎県	72	1.03	45	4	0.09	91	2.07	112	2.55	5	0.11	41	0.93	-	-	17	0.39	
熊本県	5	0.06	172	30	0.60	51	1.02	255	5.10	14	0.28	81	1.62	2	0.04	33	0.66	
大分県	5	0.09	59	7	0.19	49	1.36	220	6.11	8	0.22	37	1.03	-	-	17	0.47	
宮崎県	6	0.10	62	33	0.92	39	1.08	333	9.25	18	0.50	24	0.67	2	0.06	35	0.97	
鹿児島県	43	0.47	90	48	0.91	85	1.60	205	3.87	10	0.19	168	3.17	1	0.02	27	0.51	
沖縄県	289	4.98	18	27	0.79	20	0.59	85	2.50	17	0.50	64	1.88	3	0.09	8	0.24	

\*髄膜炎菌、肺炎球菌、インフルエンザ菌を原因として同定された場合を除く。  
 \*\*オウム病を除く。

報告数・定点当り報告数, 疾病・都道府県別

2017年42週

	百日咳		ヘルパンギーナ		流行性耳下腺炎		急性出血性結膜炎		流行性角結膜炎		細菌性髄膜炎*		無菌性髄膜炎		マイコプラズマ肺炎		クラミジア肺炎**	
	報告数	定点当り	報告数	定点当り	報告数	定点当り	報告数	定点当り	報告数	定点当り	報告数	定点当り	報告数	定点当り	報告数	定点当り	報告数	定点当り
総数	38	0.01	1298	0.41	1079	0.34	6	0.01	570	0.82	14	0.03	17	0.04	177	0.37	6	0.01
北海道	-	-	12	0.09	13	0.09	-	-	14	0.48	-	-	-	-	4	0.17	-	-
青森県	-	-	24	0.57	36	0.86	-	-	3	0.27	-	-	-	-	7	1.17	-	-
岩手県	-	-	26	0.65	65	1.63	-	-	4	0.29	-	-	-	-	19	1.00	1	0.05
宮城県	-	-	13	0.22	11	0.19	-	-	2	0.17	-	-	-	-	10	0.83	-	-
秋田県	-	-	7	0.20	2	0.06	-	-	1	0.14	2	0.25	-	-	29	3.63	-	-
山形県	-	-	9	0.30	3	0.10	-	-	7	0.88	-	-	-	-	4	0.40	-	-
福島県	-	-	31	0.67	30	0.65	-	-	13	1.08	-	-	-	-	3	0.43	-	-
茨城県	-	-	33	0.44	9	0.12	-	-	19	1.12	-	-	1	0.08	5	0.38	-	-
栃木県	-	-	6	0.13	13	0.27	-	-	10	0.83	-	-	-	-	1	0.14	-	-
群馬県	-	-	26	0.45	26	0.45	-	-	22	1.57	-	-	-	-	7	0.88	-	-
埼玉県	-	-	138	0.85	42	0.26	-	-	62	1.51	-	-	2	0.20	3	0.30	-	-
千葉県	1	0.01	62	0.46	15	0.11	-	-	23	0.68	1	0.11	-	-	2	0.22	-	-
東京都	3	0.01	146	0.56	52	0.20	-	-	22	0.56	2	0.08	1	0.04	7	0.28	-	-
神奈川県	4	0.02	61	0.28	56	0.26	1	0.02	68	1.33	1	0.11	-	-	3	0.33	-	-
新潟県	1	0.02	51	0.89	41	0.72	1	0.10	15	1.50	1	0.08	-	-	2	0.15	2	0.15
富山県	-	-	12	0.41	2	0.07	-	-	2	0.29	-	-	-	-	-	-	-	-
石川県	-	-	20	0.69	3	0.10	-	-	4	0.57	-	-	-	-	4	0.80	-	-
福井県	-	-	30	1.36	5	0.23	-	-	-	-	-	-	-	-	1	0.17	1	0.17
山梨県	7	0.29	2	0.08	13	0.54	-	-	4	0.44	1	0.10	-	-	-	-	-	-
長野県	-	-	17	0.32	52	0.98	1	0.09	-	-	1	0.09	-	-	2	0.18	-	-
岐阜県	1	0.02	9	0.17	15	0.29	-	-	7	0.64	-	-	-	-	2	0.40	-	-
静岡県	1	0.01	15	0.17	39	0.44	-	-	21	0.95	-	-	-	-	5	0.50	-	-
愛知県	-	-	22	0.12	29	0.16	-	-	24	0.69	-	-	1	0.07	6	0.40	1	0.07
三重県	1	0.02	3	0.07	12	0.27	-	-	4	0.33	1	0.11	-	-	2	0.22	1	0.11
滋賀県	-	-	18	0.56	11	0.34	-	-	2	0.25	-	-	1	0.14	-	-	-	-
京都府	-	-	52	0.68	10	0.13	-	-	1	0.06	-	-	-	-	-	-	-	-
大阪府	3	0.02	87	0.44	41	0.21	1	0.02	22	0.42	-	-	-	-	6	0.35	-	-
兵庫県	-	-	48	0.38	43	0.34	-	-	11	0.31	2	0.14	1	0.07	2	0.14	-	-
奈良県	-	-	23	0.68	7	0.21	-	-	6	0.60	-	-	-	-	3	0.50	-	-
和歌山県	-	-	23	0.77	15	0.50	-	-	-	-	-	-	-	-	4	0.36	-	-
鳥取県	1	0.05	4	0.21	7	0.37	-	-	8	1.60	-	-	-	-	2	0.40	-	-
島根県	1	0.04	8	0.35	6	0.26	-	-	1	0.33	-	-	1	0.13	-	-	-	-
岡山県	-	-	3	0.06	8	0.15	-	-	10	0.83	-	-	-	-	-	-	-	-
広島県	4	0.06	13	0.18	20	0.28	-	-	9	0.47	1	0.05	-	-	4	0.19	-	-
山口県	1	0.02	9	0.19	14	0.29	-	-	12	1.33	-	-	-	-	5	0.56	-	-
徳島県	-	-	-	-	22	0.96	-	-	4	1.00	-	-	-	-	-	-	-	-
香川県	-	-	10	0.36	22	0.79	-	-	15	3.00	-	-	1	0.20	5	1.00	-	-
愛媛県	1	0.03	11	0.30	43	1.16	1	0.13	20	2.50	-	-	-	-	2	0.33	-	-
高知県	2	0.07	17	0.57	1	0.03	-	-	-	-	-	-	-	-	1	0.13	-	-
福岡県	2	0.02	41	0.34	53	0.44	-	-	22	0.85	1	0.07	1	0.07	7	0.47	-	-
佐賀県	-	-	5	0.22	1	0.04	-	-	1	0.25	-	-	2	0.33	1	0.17	-	-
長崎県	-	-	16	0.36	8	0.18	1	0.13	-	-	-	-	3	0.25	4	0.33	-	-
熊本県	-	-	30	0.60	21	0.42	-	-	11	1.22	-	-	-	-	1	0.07	-	-
大分県	-	-	10	0.28	46	1.28	-	-	1	0.20	-	-	-	-	-	-	-	-
宮崎県	3	0.08	27	0.75	15	0.42	-	-	18	3.00	-	-	-	-	-	-	-	-
鹿児島県	-	-	59	1.11	79	1.49	-	-	8	1.14	-	-	-	-	-	-	-	-
沖縄県	1	0.03	9	0.26	2	0.06	-	-	37	4.11	-	-	2	0.29	2	0.29	-	-

\*病原体がロタウイルスであるものに限る。2013年10月14日より届出対象疾患となりました。

 報告数・定点当り報告数、  
 疾病・都道府県別 2017年42週

	感染性胃腸炎 (ロタウイルス)*	
	報告数	定点当り
総 数	4	0.01
北海道	-	-
青森県	-	-
岩手県	-	-
宮城県	-	-
秋田県	-	-
山形県	-	-
福島県	-	-
茨城県	-	-
栃木県	-	-
群馬県	-	-
埼玉県	-	-
千葉県	-	-
東京都	-	-
神奈川県	-	-
新潟県	-	-
富山県	-	-
石川県	-	-
福井県	-	-
山梨県	-	-
長野県	-	-
岐阜県	-	-
静岡県	-	-
愛知県	-	-
三重県	-	-
滋賀県	-	-
京都府	-	-
大阪府	1	0.06
兵庫県	1	0.07
奈良県	-	-
和歌山県	2	0.18
鳥取県	-	-
島根県	-	-
岡山県	-	-
広島県	-	-
山口県	-	-
徳島県	-	-
香川県	-	-
愛媛県	-	-
高知県	-	-
福岡県	-	-
佐賀県	-	-
長崎県	-	-
熊本県	-	-
大分県	-	-
宮崎県	-	-
鹿児島県	-	-
沖縄県	-	-

 報告数・疾病・都道府県別  
 2017年42週

	インフルエンザ (入院患者)
	報告数
総 数	33
北海道	5
青森県	1
岩手県	1
宮城県	2
秋田県	-
山形県	-
福島県	-
茨城県	-
栃木県	-
群馬県	-
埼玉県	-
千葉県	1
東京都	-
神奈川県	3
新潟県	-
富山県	3
石川県	-
福井県	1
山梨県	-
長野県	-
岐阜県	-
静岡県	-
愛知県	3
三重県	1
滋賀県	-
京都府	-
大阪府	1
兵庫県	-
奈良県	-
和歌山県	-
鳥取県	-
島根県	-
岡山県	-
広島県	-
山口県	-
徳島県	-
香川県	-
愛媛県	-
高知県	-
福岡県	3
佐賀県	-
長崎県	1
熊本県	-
大分県	1
宮崎県	-
鹿児島県	-
沖縄県	6

**獣医師が届出を行う感染症と対象動物**

注)2017年第16週より報告数は頭数を示しています〔鳥インフルエンザ(H5N1又はH7N9)の鳥類を除く〕。

報告数・累積報告数, 疾病・都道府県別

2017年42週

	エボラ出血熱		マールブルグ病		ペスト		重症急性呼吸器症候群(SARS)						細菌性赤痢		ウエストナイル熱		エキノコックス症	
	サル		サル		プレーリードッグ	イタチアナグマ		タヌキ		ハクビシン		サル		鳥類		犬		
	報告数	累積	報告数	累積	報告数	累積	報告数	累積	報告数	累積	報告数	累積	報告数	累積	報告数	累積	報告数	累積
総 数	-	-	-	-	-	-	-	-	-	-	-	-	3	-	-	-	-	-
北海道	-	-	-	-	-	-	-	-	-	-	-	-	-	-	-	-	-	-
青森県	-	-	-	-	-	-	-	-	-	-	-	-	-	-	-	-	-	-
岩手県	-	-	-	-	-	-	-	-	-	-	-	-	-	-	-	-	-	-
宮城県	-	-	-	-	-	-	-	-	-	-	-	-	-	-	-	-	-	-
秋田県	-	-	-	-	-	-	-	-	-	-	-	-	-	-	-	-	-	-
山形県	-	-	-	-	-	-	-	-	-	-	-	-	-	-	-	-	-	-
福島県	-	-	-	-	-	-	-	-	-	-	-	-	-	-	-	-	-	-
茨城県	-	-	-	-	-	-	-	-	-	-	-	-	-	-	-	-	-	-
栃木県	-	-	-	-	-	-	-	-	-	-	-	-	-	-	-	-	-	-
群馬県	-	-	-	-	-	-	-	-	-	-	-	-	-	-	-	-	-	-
埼玉県	-	-	-	-	-	-	-	-	-	-	-	-	-	-	-	-	-	-
千葉県	-	-	-	-	-	-	-	-	-	-	-	-	-	-	-	-	-	-
東京都	-	-	-	-	-	-	-	-	-	-	-	-	-	-	-	-	-	-
神奈川県	-	-	-	-	-	-	-	-	-	-	-	-	-	-	-	-	-	-
新潟県	-	-	-	-	-	-	-	-	-	-	-	-	-	-	-	-	-	-
富山県	-	-	-	-	-	-	-	-	-	-	-	-	-	-	-	-	-	-
石川県	-	-	-	-	-	-	-	-	-	-	-	-	-	-	-	-	-	-
福井県	-	-	-	-	-	-	-	-	-	-	-	-	-	-	-	-	-	-
山梨県	-	-	-	-	-	-	-	-	-	-	-	-	-	-	-	-	-	-
長野県	-	-	-	-	-	-	-	-	-	-	-	-	-	-	-	-	-	-
岐阜県	-	-	-	-	-	-	-	-	-	-	-	-	-	-	-	-	-	-
静岡県	-	-	-	-	-	-	-	-	-	-	-	-	-	-	-	-	-	-
愛知県	-	-	-	-	-	-	-	-	-	-	-	-	-	-	-	-	-	-
三重県	-	-	-	-	-	-	-	-	-	-	-	-	-	-	-	-	-	-
滋賀県	-	-	-	-	-	-	-	-	-	-	-	-	-	-	-	-	-	-
京都府	-	-	-	-	-	-	-	-	-	-	-	-	-	-	-	-	-	-
大阪府	-	-	-	-	-	-	-	-	-	-	-	-	-	-	-	-	-	-
兵庫県	-	-	-	-	-	-	-	-	-	-	-	-	-	-	-	-	-	-
奈良県	-	-	-	-	-	-	-	-	-	-	-	-	-	-	-	-	-	-
和歌山県	-	-	-	-	-	-	-	-	-	-	-	-	-	-	-	-	-	-
鳥取県	-	-	-	-	-	-	-	-	-	-	-	-	-	-	-	-	-	-
島根県	-	-	-	-	-	-	-	-	-	-	-	-	-	-	-	-	-	-
岡山県	-	-	-	-	-	-	-	-	-	-	-	-	-	-	-	-	-	-
広島県	-	-	-	-	-	-	-	-	-	-	-	-	-	-	-	-	-	-
山口県	-	-	-	-	-	-	-	-	-	-	-	-	-	-	-	-	-	-
徳島県	-	-	-	-	-	-	-	-	-	-	-	-	-	-	-	-	-	-
香川県	-	-	-	-	-	-	-	-	-	-	-	-	-	-	-	-	-	-
愛媛県	-	-	-	-	-	-	-	-	-	-	-	-	-	-	-	-	-	-
高知県	-	-	-	-	-	-	-	-	-	-	-	-	-	-	-	-	-	-
福岡県	-	-	-	-	-	-	-	-	-	-	-	-	-	-	-	-	-	-
佐賀県	-	-	-	-	-	-	-	-	-	-	-	-	-	-	-	-	-	-
長崎県	-	-	-	-	-	-	-	-	-	-	-	-	-	-	-	-	-	-
熊本県	-	-	-	-	-	-	-	-	-	-	-	-	3	-	-	-	-	-
大分県	-	-	-	-	-	-	-	-	-	-	-	-	-	-	-	-	-	-
宮崎県	-	-	-	-	-	-	-	-	-	-	-	-	-	-	-	-	-	-
鹿児島県	-	-	-	-	-	-	-	-	-	-	-	-	-	-	-	-	-	-
沖縄県	-	-	-	-	-	-	-	-	-	-	-	-	-	-	-	-	-	-

報告数・累積報告数, 疾病・都道府県別 2017年42週

	結核		鳥インフルエンザ(H5N1又はH7N9)		中東呼吸器症候群(MERS)	
	サル		鳥類		ヒトコブラクダ	
	報告数	累積	報告数	累積	報告数	累積
総数	1	27	-	-	-	-
北海道	-	-	-	-	-	-
青森県	-	-	-	-	-	-
岩手県	-	-	-	-	-	-
宮城県	-	-	-	-	-	-
秋田県	-	-	-	-	-	-
山形県	-	-	-	-	-	-
福島県	-	-	-	-	-	-
茨城県	1	27	-	-	-	-
栃木県	-	-	-	-	-	-
群馬県	-	-	-	-	-	-
埼玉県	-	-	-	-	-	-
千葉県	-	-	-	-	-	-
東京都	-	-	-	-	-	-
神奈川県	-	-	-	-	-	-
新潟県	-	-	-	-	-	-
富山県	-	-	-	-	-	-
石川県	-	-	-	-	-	-
福井県	-	-	-	-	-	-
山梨県	-	-	-	-	-	-
長野県	-	-	-	-	-	-
岐阜県	-	-	-	-	-	-
静岡県	-	-	-	-	-	-
愛知県	-	-	-	-	-	-
三重県	-	-	-	-	-	-
滋賀県	-	-	-	-	-	-
京都府	-	-	-	-	-	-
大阪府	-	-	-	-	-	-
兵庫県	-	-	-	-	-	-
奈良県	-	-	-	-	-	-
和歌山県	-	-	-	-	-	-
鳥取県	-	-	-	-	-	-
島根県	-	-	-	-	-	-
岡山県	-	-	-	-	-	-
広島県	-	-	-	-	-	-
山口県	-	-	-	-	-	-
徳島県	-	-	-	-	-	-
香川県	-	-	-	-	-	-
愛媛県	-	-	-	-	-	-
高知県	-	-	-	-	-	-
福岡県	-	-	-	-	-	-
佐賀県	-	-	-	-	-	-
長崎県	-	-	-	-	-	-
熊本県	-	-	-	-	-	-
大分県	-	-	-	-	-	-
宮崎県	-	-	-	-	-	-
鹿児島県	-	-	-	-	-	-
沖縄県	-	-	-	-	-	-

感染症週報 第19巻 第42号 2017年11月6日発行  
発行：国立感染症研究所

厚生労働省健康局結核感染症課

事務局：国立感染症研究所感染症疫学センター

〒162-8640東京都新宿区戸山1-23-1

T E L : 03-5285-1111

F A X : 03-5285-1129

U R L : <https://www.niid.go.jp/niid/ja/from-idsc.html>

<国立感染症研究所 感染症疫学センター>

<http://www.mhlw.go.jp/>

<厚生労働省>

<http://www.forth.go.jp/>

<旅行者のための海外感染症情報(厚生労働省検疫所)>

本週報は、感染症法に基づくものであり、全国の医療従事者、定点医療機関、保健所、保健所設置市、特別区、都道府県、地方衛生研究所、検疫所の皆様のご協力を得て、国立感染症研究所感染症疫学センターにおいて編集したものです。

また、本週報は速報性を重視しておりますので、今後調査などの結果に応じて、若干の変更が生じることがありますが、その場合には週報上にて訂正させていただきます。

「感染症の話」及び「読者のコーナー」の回答欄の内容に関する責は、それぞれの執筆者及び回答者に属しますが、内容に関するご質問、ご意見については事務局でお受けいたします。

なお、週報の内容について、学術的研究、あるいは公衆衛生活動にかかわる業務以外の目的においては、無断転載を禁じます。