

マークをクリックするとそのページを見ることができます



発生動向総覧
P.2-7

<第43週>咽頭結膜熱の定点当たり報告数は2週連続で増加し、
過去5年間の同時期と比較してかなり多い / その他最新動向



注目すべき感染症

<今週は該当記事はありません>



感染症関連情報
P.8

病原体情報 / 海外感染症情報



速報

<今週は該当記事はありません>



読者のコーナー

<今週は該当記事は
ありません>



グラフ総覧(43週)

P.9-15



43週のデータ

P.16-30



発生動向総覧

<第43週コメント> 11月1日集計分

◆全数報告の感染症

注意：これは当該週に診断された報告症例の集計です。しかし、迅速に情報還元するために期日を決めて集計を行いますので、当該週に診断された症例の報告が集計の期日以降に届くこともあります。それらについては一部を除いて発生動向総覧では扱いませんが、翌週あるいはそれ以降に、巻末の表の累積数に加えられることになります。

※感染経路、感染原因、感染地域については、確定あるいは推定として記載されていたものを示します。

1類感染症

報告なし

2類感染症

結核352例

3類感染症

細菌性赤痢1例 菌種：*S. sonnei* (D群) __感染地域：ウズベキスタン

腸管出血性大腸菌感染症93例(有症者56例、うちHUS 4例)

感染地域：国内91例、韓国1例、キューバ/カナダ1例

国内の多い感染地域：新潟県17例*、北海道7例、愛知県5例、千葉県4例、東京都4例、香川県4例、埼玉県3例、神奈川県2例、富山県2例、長野県2例、静岡県2例、大阪府2例、福岡県2例、佐賀県2例

* 飲食店における食中毒患者を含む(O157 VT1・VT2)

年齢群：1歳(4例)、2歳(7例)、3歳(1例)、4歳(3例)、5歳(1例)、6歳(3例)、7歳(2例)、9歳(1例)、10代(13例)、20代(15例)、30代(10例)、40代(11例)、50代(8例)、60代(6例)、70代(5例)、80代(3例)

血清型・毒素型：O157 VT1・VT2(43例)、O26 VT1(17例)、O157 VT2(14例)、O157 VT1(4例)、O91 VT1(3例)、O103 VT1(2例)、O26 VT1・VT2(1例)、O119 VT1(1例)、O146 VT2(1例)、O157 VT不明(1例)、その他・不明(6例)

累積報告数：3,578例(有症者2,393例、うちHUS 98例、死亡10例)

4類感染症

E型肝炎4例

感染地域(感染源)：埼玉県1例(豚レバー/鳥レバー)、新潟県1例(不明)、三重県1例(猪肉)、東京都/韓国1例(不明)

A型肝炎6例

感染地域：群馬県1例、大分県1例、国内(都道府県不明)2例、韓国1例、インド/ネパール1例

オウム病1例

感染地域：京都府__感染源：インコ

重症熱性血小板減少症候群3例

感染地域: 山口県2例、和歌山県1例
 年齢群: 60代(1例)、70代(1例)、80代(1例)

チクングニア熱1例

感染地域: インド

つつが虫病5例

感染地域: 福島県2例、群馬県1例、富山県1例、山口県1例

デング熱6例(デング熱5例、デング出血熱1例)

感染地域: インド5例、スリランカ1例
 累積報告数: 220例(感染地域: 国外220例)

日本紅斑熱12例

感染地域: 三重県4例、和歌山県3例、兵庫県1例、広島県1例、徳島県1例、長崎県1例、熊本県1例

レジオネラ症54例(肺炎型51例、ポンティアック型2例、無症状病原体保有者1例)

感染地域: 栃木県6例、長野県4例、北海道3例、群馬県3例、埼玉県3例、三重県3例、大阪府3例、兵庫県3例、宮城県2例、茨城県2例、千葉県2例、東京都2例、福島県1例、神奈川県1例、新潟県1例、富山県1例、静岡県1例、鳥取県1例、愛媛県1例、福岡県1例、鹿児島県1例、国内(都道府県不明)8例、ベトナム1例
 年齢群: 30代(2例)、40代(4例)、50代(10例)、60代(16例)、70代(16例)、80代(5例、うち1例死亡)、90代以上(1例)
 累積報告数: 1,475例

レプトスピラ症1例

感染地域: 鹿児島県__感染源: ネズミ

5類感染症

アメーバ赤痢16例(腸管アメーバ症12例、腸管外アメーバ症3例、腸管及び腸管外アメーバ症1例)

感染地域: 北海道2例、福島県1例、埼玉県1例、東京都1例、富山県1例、愛知県1例、大阪府1例、兵庫県1例、広島県1例、福岡県1例、国内(都道府県不明)4例、国内・国外不明1例
 感染経路: 性的接触3例(異性間1例、同性間2例)、経口感染2例、その他・不明11例

ウイルス性肝炎3例

B型1例__感染経路: 性的接触(異性間)
 C型1例__感染経路: 針刺しまたは血液との接触
 サイトメガロウイルス1例__感染経路: 性的接触(異性間)

カルバペネム耐性腸内細菌科細菌感染症37例

菌検出検体: 尿15例、血液5例、喀痰3例、腹水2例、胸水1例、膿1例、その他・不明10例
 菌種: *E. aerogenes* 12例、*E. cloacae* 10例、*K. pneumoniae* 5例、*E. coli* 3例、その他・不明7例
 感染経路: 医療器具関連11例、以前からの保菌10例、手術部位5例、その他・不明11例

急性脳炎4例

病原体不明4例__年齢群: 0歳(2例)、9歳(1例)、70代(1例)

クロイツフェルト・ヤコブ病3例

孤発性プリオン病古典型2例

その他1例

劇症型溶血性レンサ球菌感染症2例

年齢群：40代(1例、死亡)、80代(1例)

後天性免疫不全症候群13例(AIDS 4例、無症候9例)

感染地域：国内8例、国内/インドネシア1例、国内・国外不明4例

感染経路：性的接触11例(異性間2例、同性間8例、異性/同性間1例)、不明2例

ジアルジア症1例 感染地域：静岡県

侵襲性インフルエンザ菌感染症3例(菌検出検体：血液3例)

年齢群：60代(2例)、80代(1例)

侵襲性肺炎球菌感染症23例(菌検出検体：血液23例)

年齢群：1歳(1例)、6歳(1例)、20代(2例)、40代(2例)、50代(1例)、60代(3例)、70代(2例)、80代(8例)、90代以上(3例)

水痘(入院例に限る)3例(臨床診断例3例)

年齢群：30代(2例)、40代(1例)

梅毒73例(早期顕症I期22例、早期顕症II期22例、晩期顕症2例、無症候27例)

累積報告数：4,711例

播種性クリプトコックス症4例

菌検出検体：血液1例、血液/病理組織1例、髄液2例

感染地域：富山県1例、長野県1例、愛知県1例、福岡県1例

年齢群：70代(2例)、80代(1例)、90代以上(1例)

破傷風1例 年齢群：70代

風しん4例(検査診断例4例)

感染地域：福岡県1例、国内(都道府県不明)1例、インドネシア2例

年齢群：15～19歳(1例)、25～29歳(1例)、40代(1例)、60代(1例)

累積報告数：79例(検査診断例61例、臨床診断例18例)

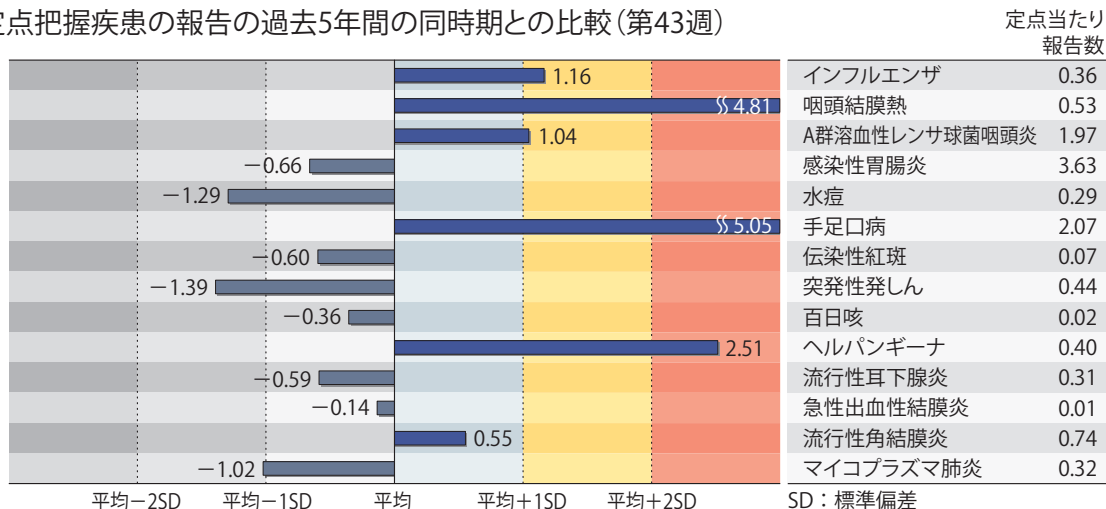
(補) 2016年第43週から2017年第42週までに診断されたものの報告遅れとして、E型肝炎3例〔感染地域(感染源)：北海道1例(ホルモン焼き)、千葉県1例(馬肉を推定)、フィリピン1例(生野菜・果物を推定)〕、つつが虫病1例(感染地域：福島県)、デング熱1例〔デング出血熱(感染地域：インド)〕、日本紅斑熱3例(感染地域：三重県2例、鳥取県1例)、レジオネラ症15例〔感染地域：熊本県4例、神奈川県3例、岡山県2例、岩手県1例、群馬県1例、新潟県1例、徳島県1例、愛媛県1例、国内(都道府県不明)1例〕、レプトスピラ症1例(感染地域：沖縄県__感染源：用水路)、カルバパネム耐性腸内細菌科細菌感染症16例(菌種：*E. aerogenes* 6例、*E. cloacae* 5例、*K. pneumoniae* 4例、その他・不明1例)、急性脳炎1例(病原体不明__年齢群：70代)、劇症型溶血性レンサ球菌感染症4例〔年齢群：40代(2例)、70代(1例)、90代以上(1例)〕、水痘(入院例に限る)1例(年齢群：70代)、梅毒70例(早期顕症I期26例、早期顕症II期24例、晩期顕症1例、無症候19例)、

播種性クリプトコックス症2例〔感染地域：山梨県1例、国内(都道府県不明)1例. 年齢群：80代(2例)〕、薬剤耐性アシネトバクター感染症1例(菌検出検体：血液/喀痰)などの報告があった。

◆定点把握の対象となる5類感染症

全国の指定された医療機関(定点)から報告され、疾患により小児科定点(約3,000力所)、インフルエンザ(小児科・内科)定点(約5,000力所)、眼科定点(約600力所)、基幹定点(約500力所)に分かれています。また、定点当たり報告数は、報告数/定点医療機関数です(増減の目安は小数点第3位以下を含む)。

定点把握疾患の報告の過去5年間の同時期との比較(第43週)



当該週と過去5年間の平均(過去5年間の前週、当該週、後週の合計15週の平均)との差をグラフ上に表現した。

インフルエンザ

定点当たり報告数は2週連続で増加し、過去5年間の同時期(前週、当該週、後週)と比較してやや多い。都道府県別の上位3位は沖縄県(4.78)、福井県(2.50)、福岡県(0.91)である。基幹定点からのインフルエンザ入院サーベイランスにおける報告数は18例と前週と比較して減少し、10道府県から報告があった。

小児科定点報告疾患(主なもの)

RSウイルス感染症の報告数は4,083例と増加した。年齢別では1歳以下の報告数が全体の約69%を占めている。

咽頭結膜熱の定点当たり報告数は2週連続で増加し、過去5年間の同時期と比較してかなり多い。都道府県別の上位3位は北海道(2.65)、山形県(2.60)、宮崎県(1.33)である。

A群溶血性レンサ球菌咽頭炎の定点当たり報告数は2週連続で増加し、過去5年間の同時期と比較してやや多い。都道府県別の上位3位は鳥取県(5.00)、山形県(3.90)、北海道(3.78)である。

感染性胃腸炎の定点当たり報告数は2週連続で増加した。都道府県別の上位3位は宮崎県(8.44)、愛媛県(7.54)、大分県(6.11)である。

水痘の定点当たり報告数は減少した。都道府県別の上位3位は青森県(0.60)、沖縄県(0.50)、石川県(0.48)である。

手足口病の定点当たり報告数は増加し、過去5年間の同時期と比較してかなり多い。都道府県別の上位3位は佐賀県(4.48)、愛媛県(4.16)、茨城県(3.72)である。

伝染性紅斑の定点当たり報告数は増加した。都道府県別の上位3位は山形県(0.43)、岩手県(0.38)、栃木県(0.23)である。

流行性耳下腺炎の定点当たり報告数は減少した。都道府県別の上位3位は鹿児島県(1.57)、愛媛県(1.19)、大分県(1.08)である。

基幹定点報告疾患

マイコプラズマ肺炎の定点当たり報告数は減少した。都道府県別の上位3位は秋田県(3.13)、群馬県(1.13)、宮城県(0.92)である。

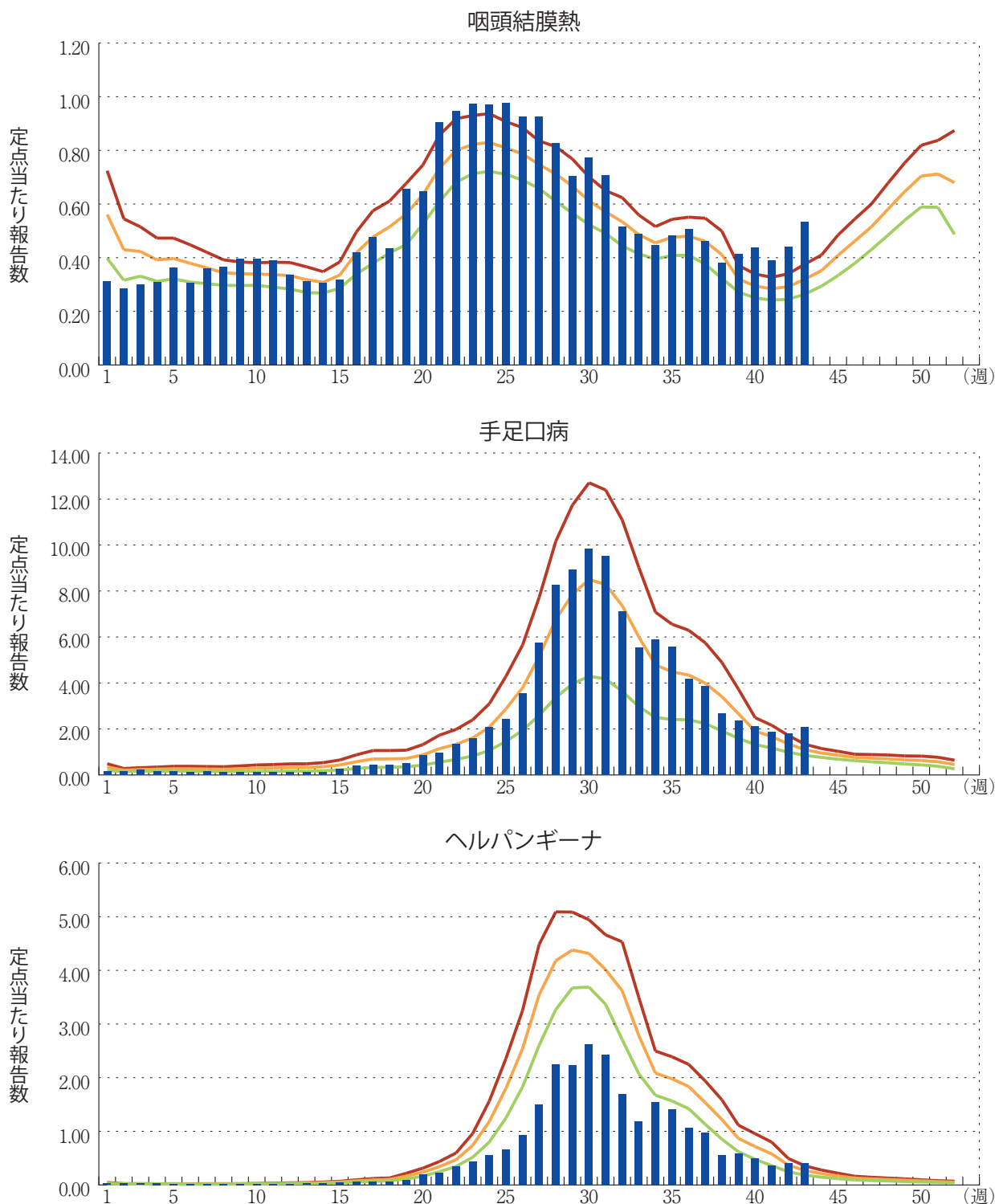
感染性胃腸炎(ロタウイルスに限る)の定点当たり報告数は2週連続で増加した。3道府県から5例報告があり、年齢別では0歳(1例)、1～4歳(3例)、5～9歳(1例)であった。

図. 主要定点把握疾患の過去5年間との週別比較(2017年第43週)

青のバーで示す本年の定点当たり報告数が赤のラインを超えているときには、過去5年間の週と比較してかなり多いことを示す。



*過去5年間の平均：前週、当該週、後週の合計15週の平均





感染症関連情報

◆病原体情報

病原微生物検出情報(IASR)：<https://www.niid.go.jp/niid/ja/iasr.html>

◆海外感染症情報

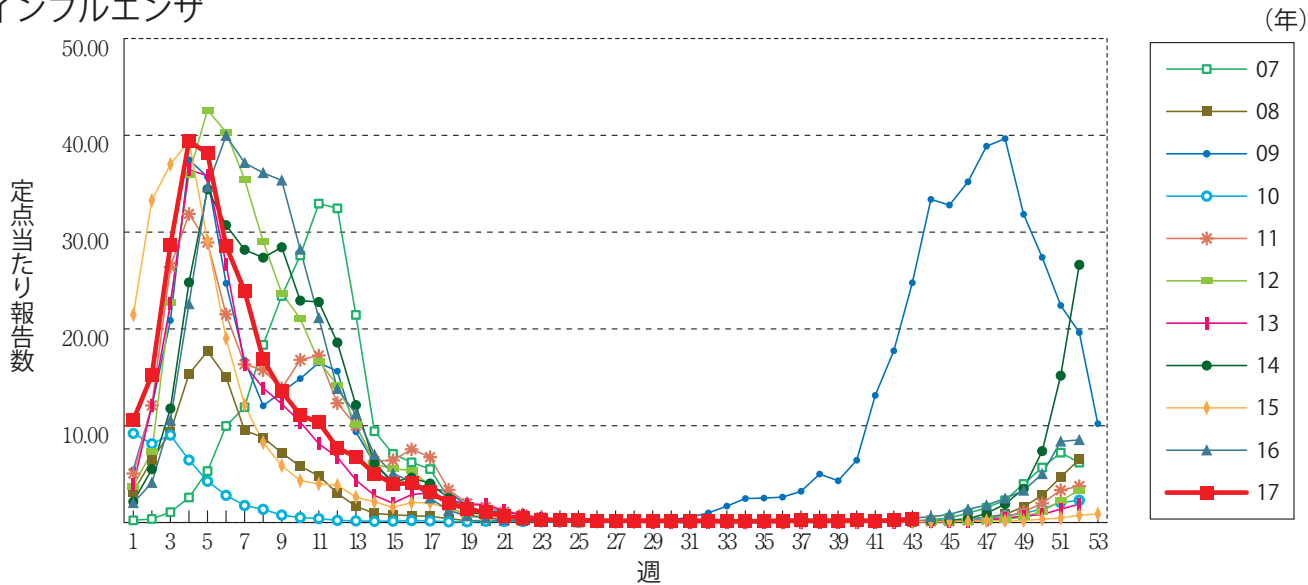
厚生労働省検疫所(FORTH)：<http://www.forth.go.jp/>

- ヨーロッパでの麻しん流行のアメリカ大陸への影響(更新)
<http://www.forth.go.jp/topics/2017/11021205.html>
- 世界のインフルエンザ流行の状況(更新21)
<http://www.forth.go.jp/moreinfo/topics/2017/11021055.html>
- アメリカ大陸の黄熱の発生状況(更新18)
<http://www.forth.go.jp/topics/2017/11011131.html>
- コレラの発生状況－ソマリア(更新11)
<http://www.forth.go.jp/topics/2017/10311352.html>
- コレラ流行の再興－イエメン(更新13)
<http://www.forth.go.jp/topics/2017/10311106.html>
- 世界の麻しんの発生状況－WHO
<http://www.forth.go.jp/topics/2017/10301435.html>

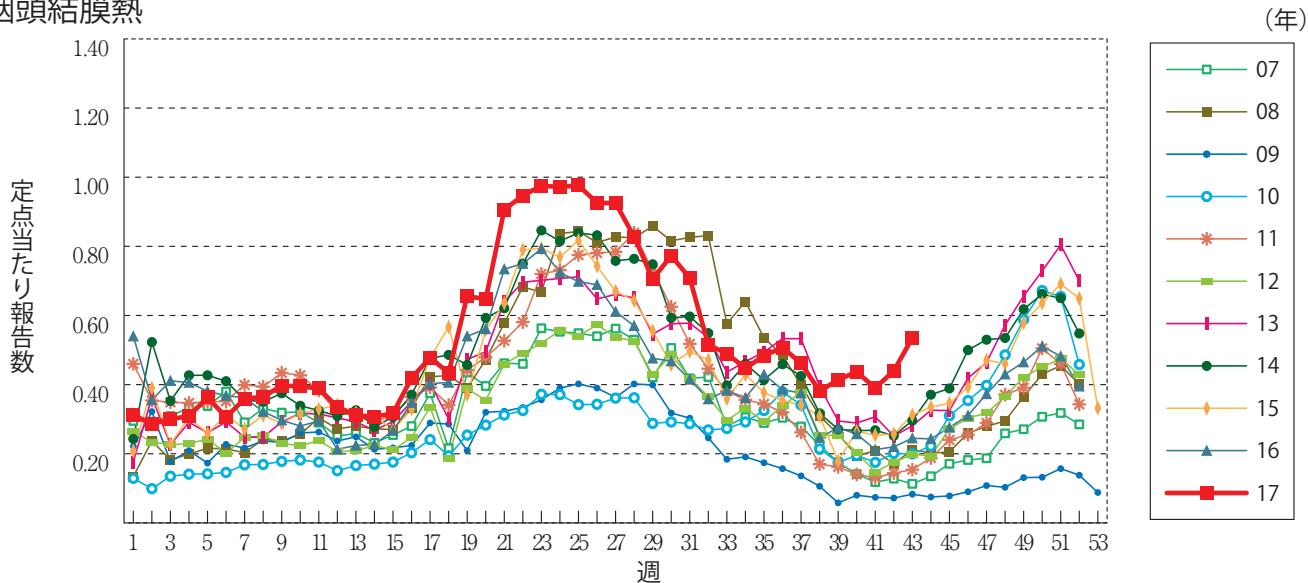


グラフ総覧(43週)

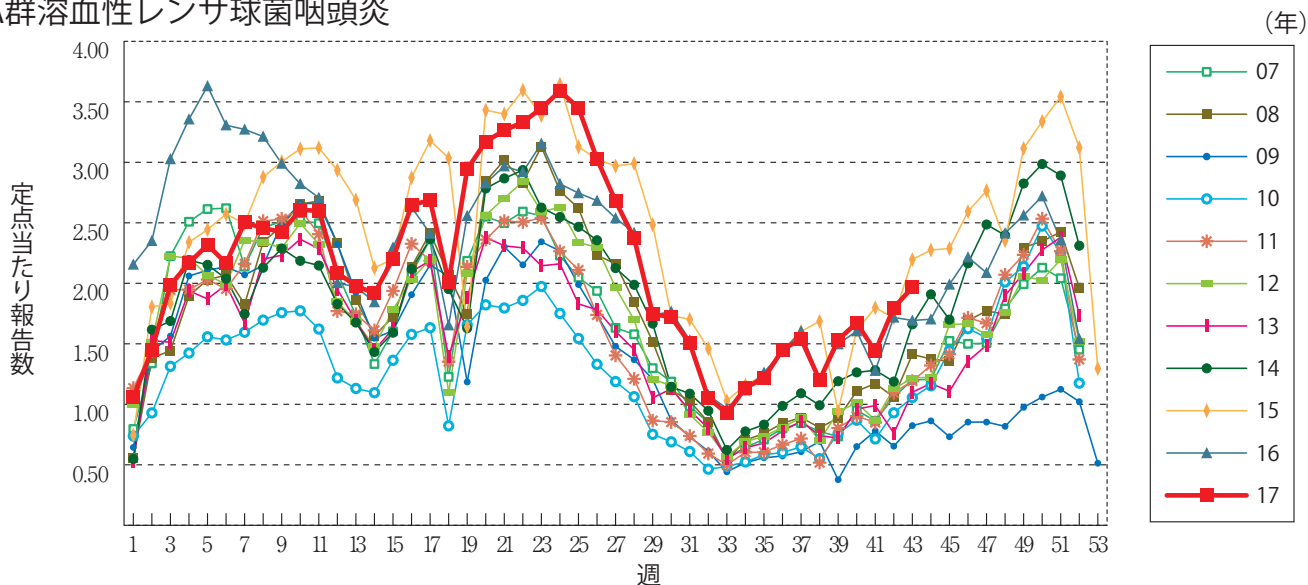
インフルエンザ



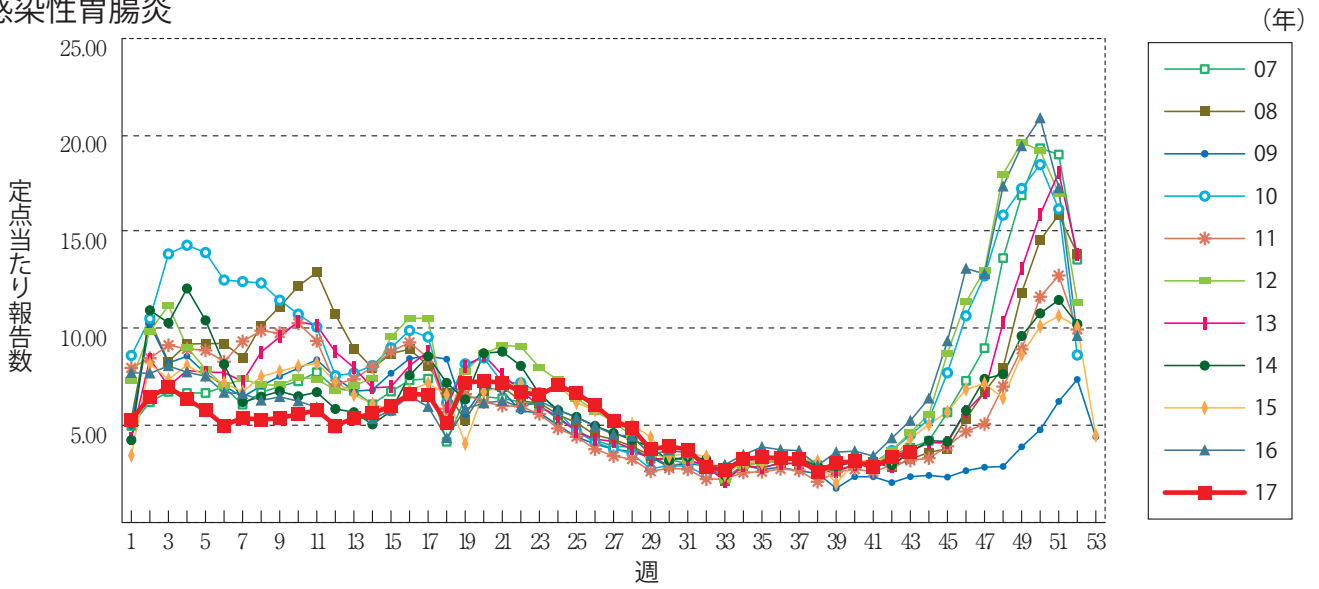
咽頭結膜熱



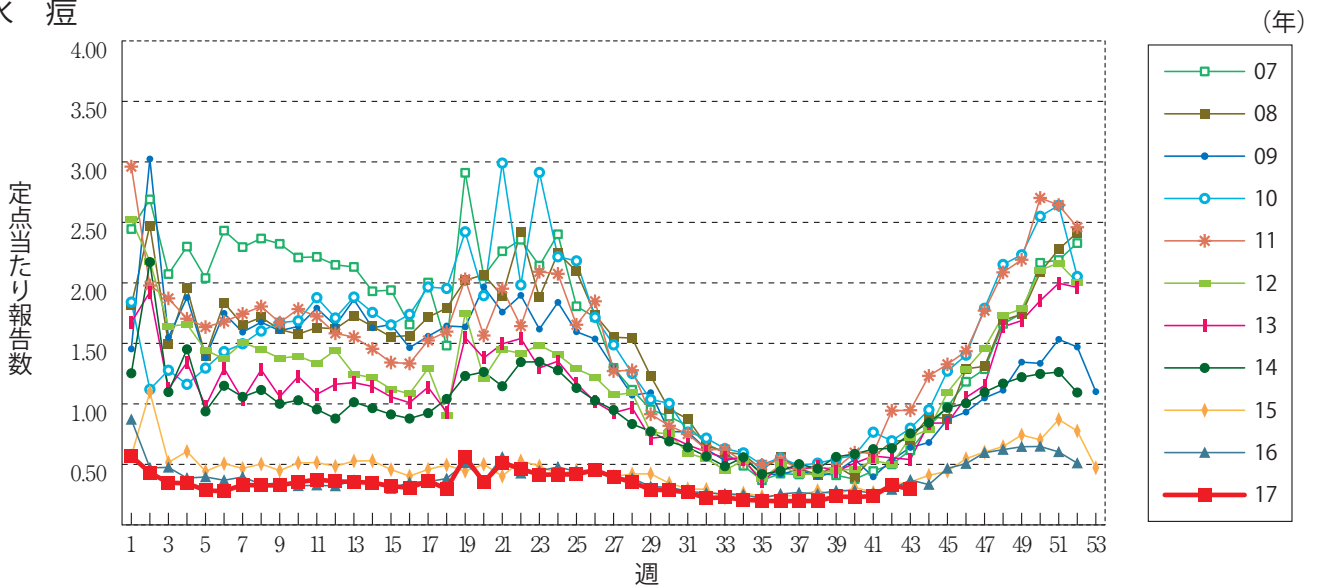
A群溶血性レンサ球菌咽頭炎



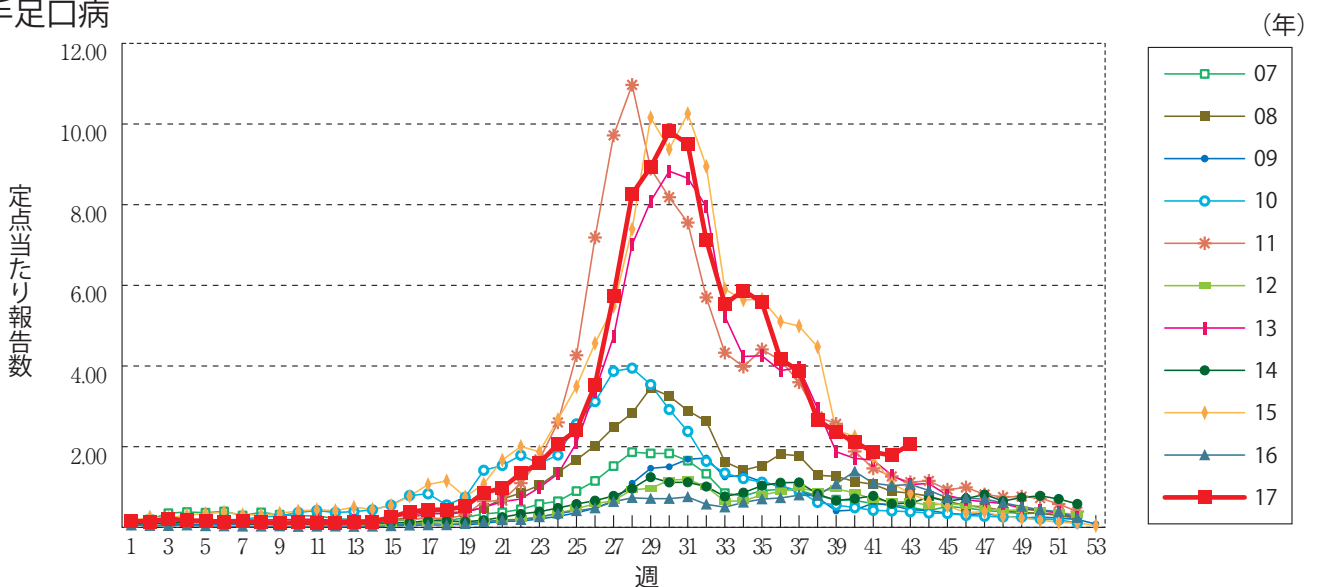
感染性胃腸炎



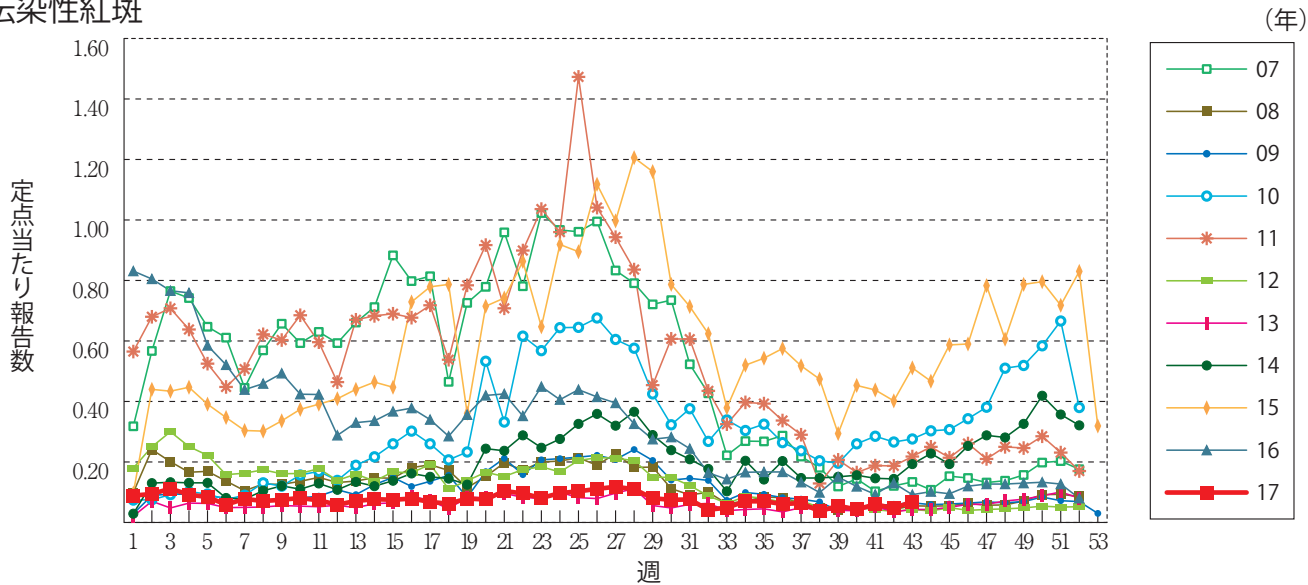
水痘



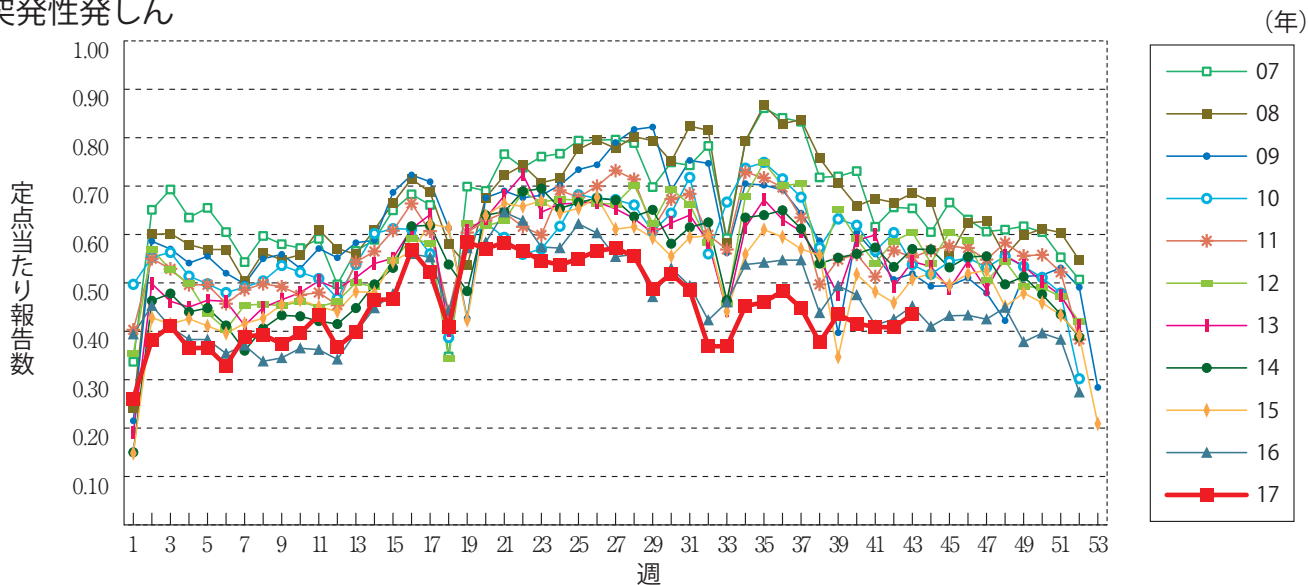
手足口病



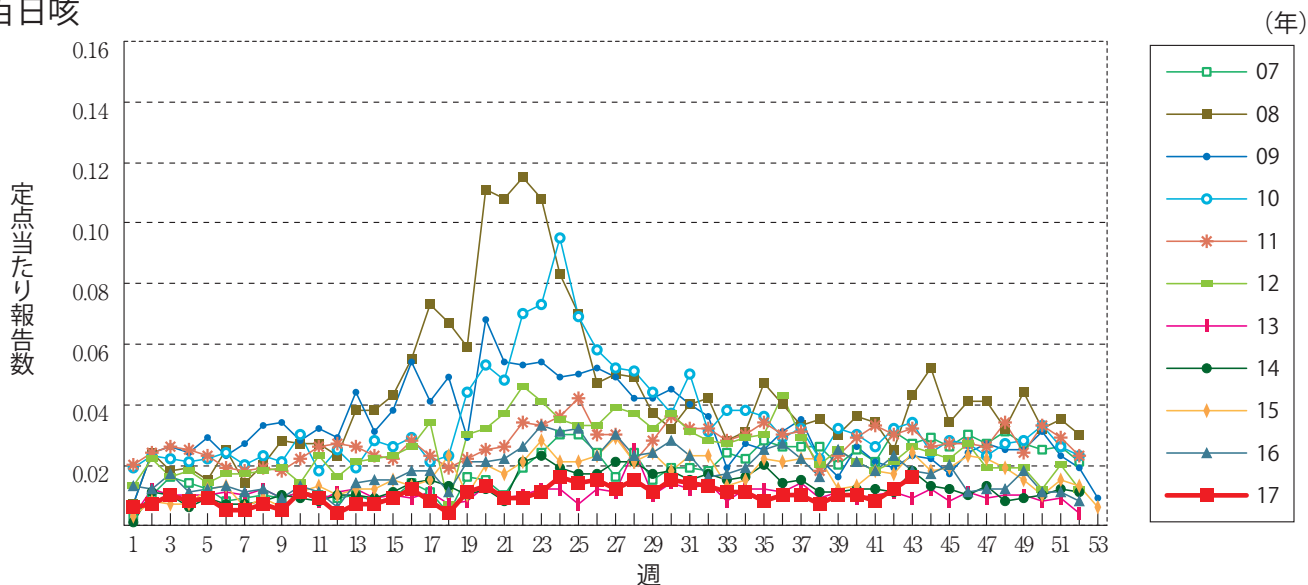
伝染性紅斑



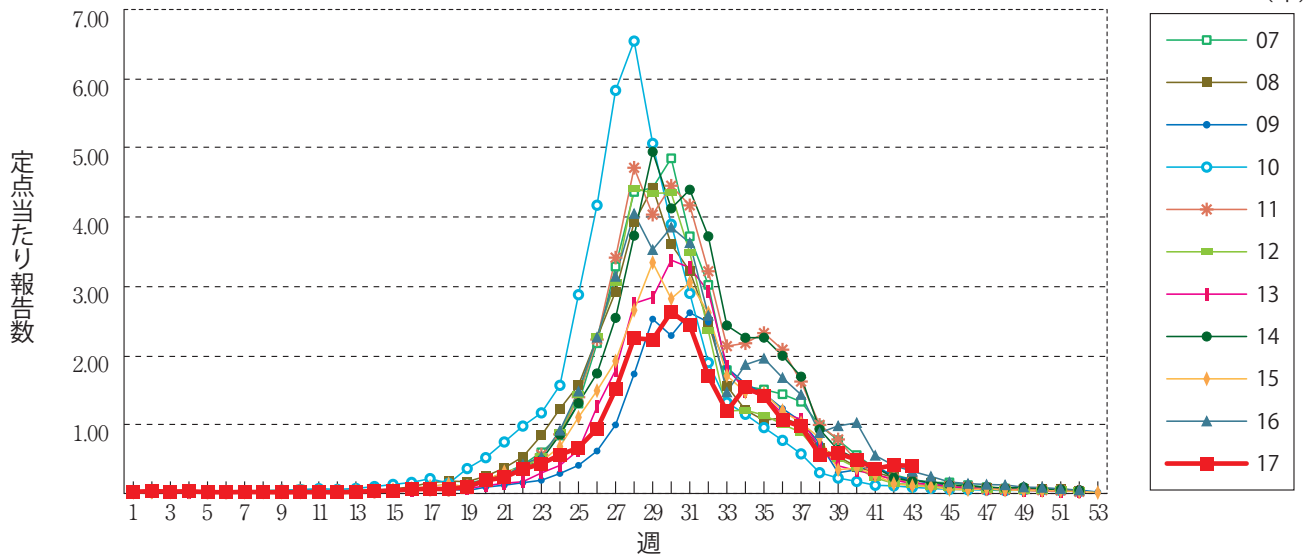
突発性発疹



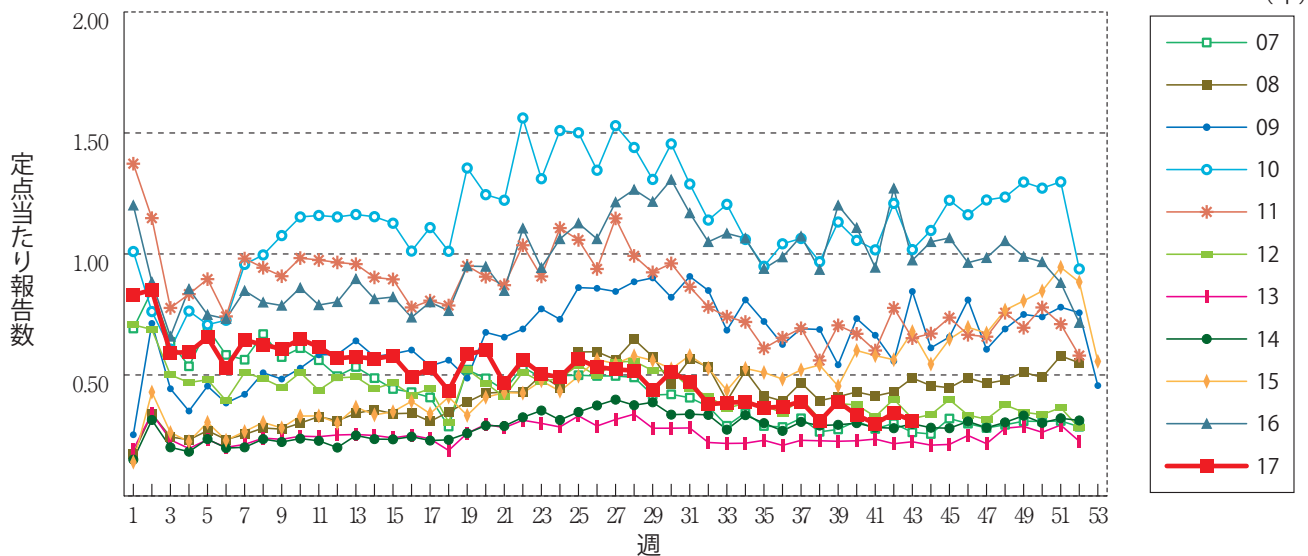
百日咳



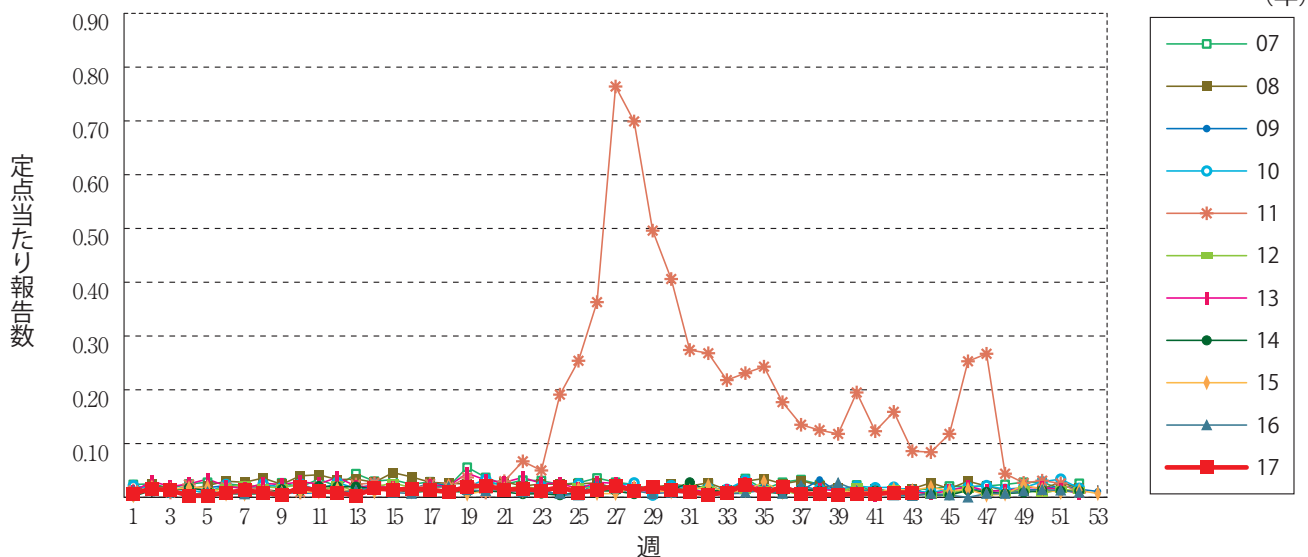
ヘルパンギーナ



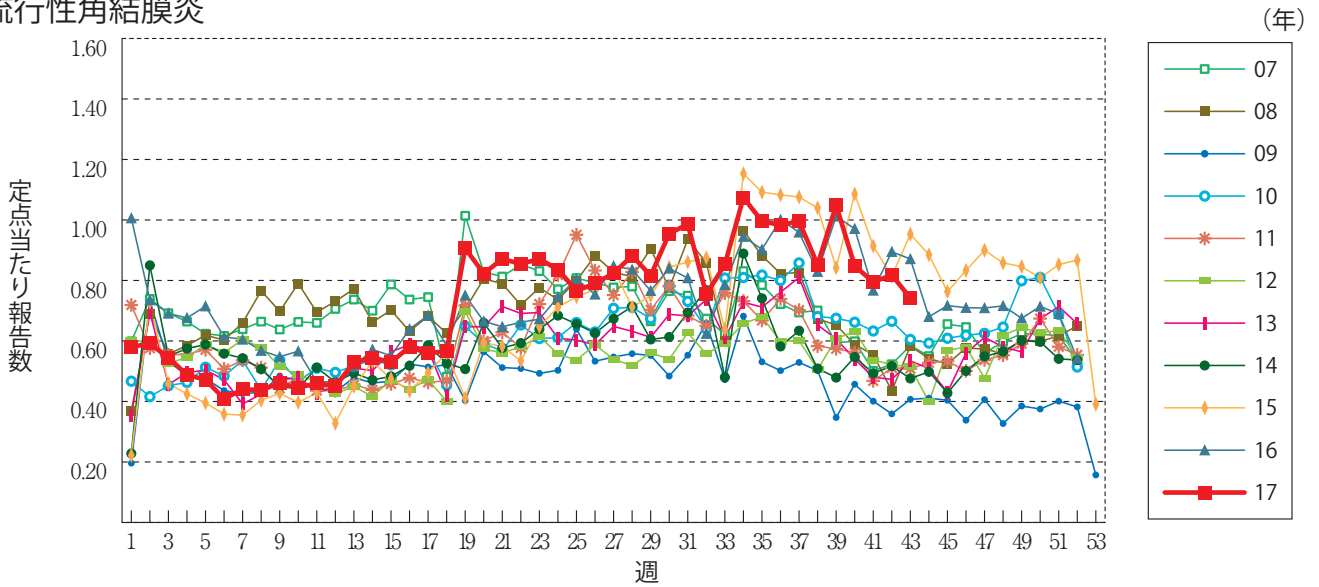
流行性耳下腺炎



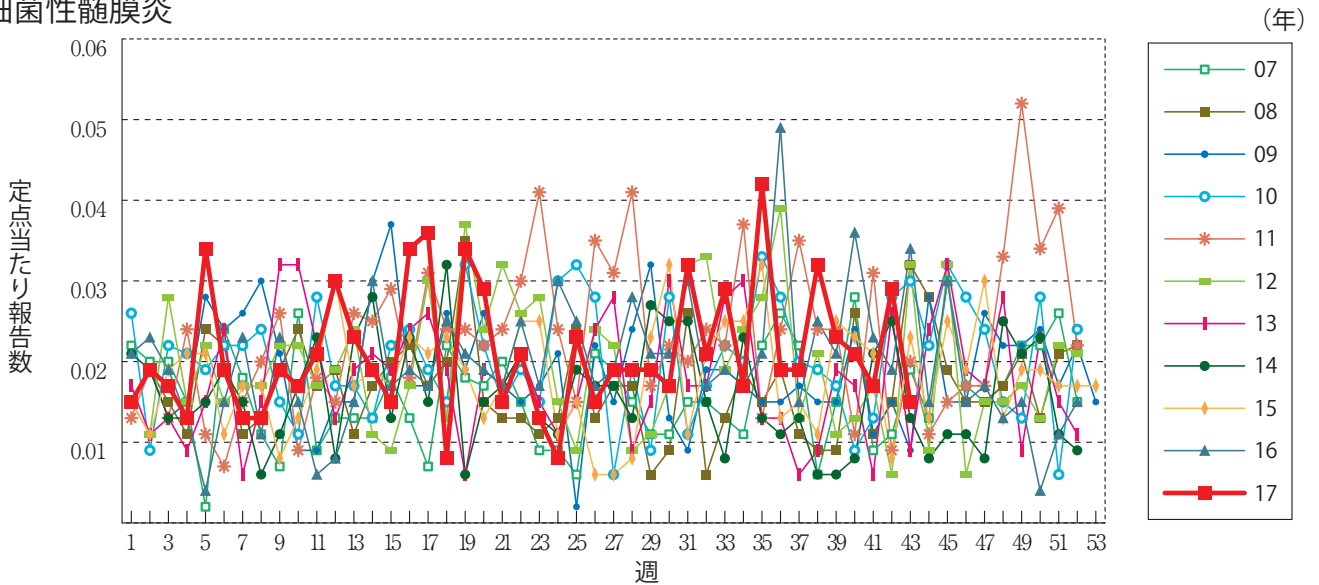
急性出血性結膜炎



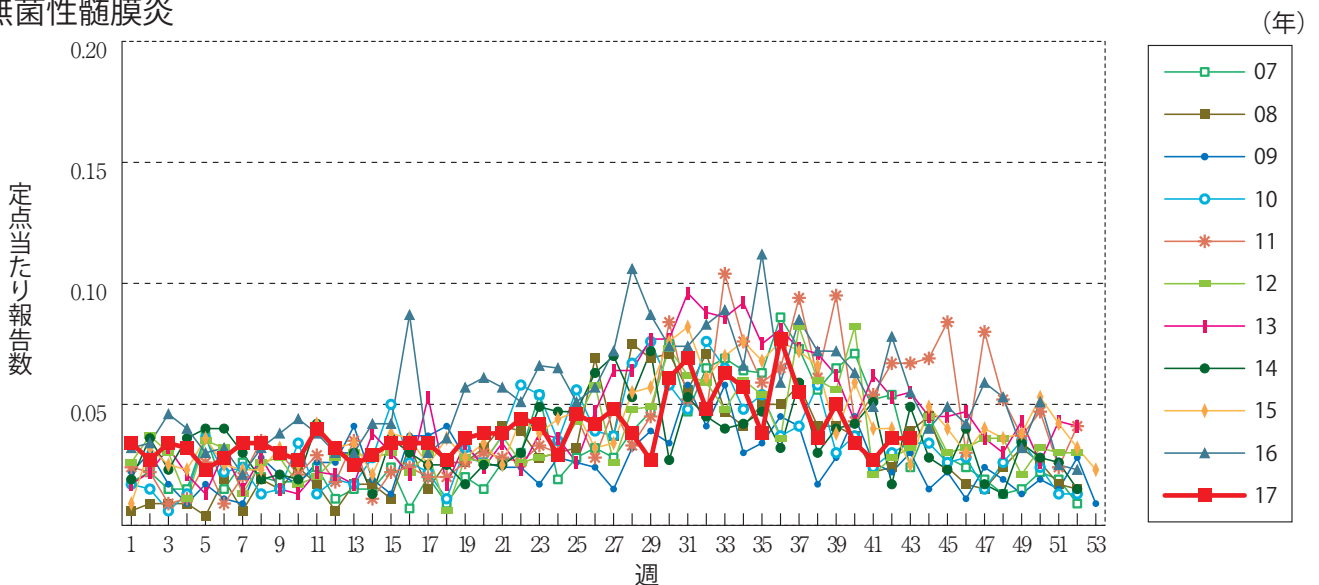
流行性角結膜炎



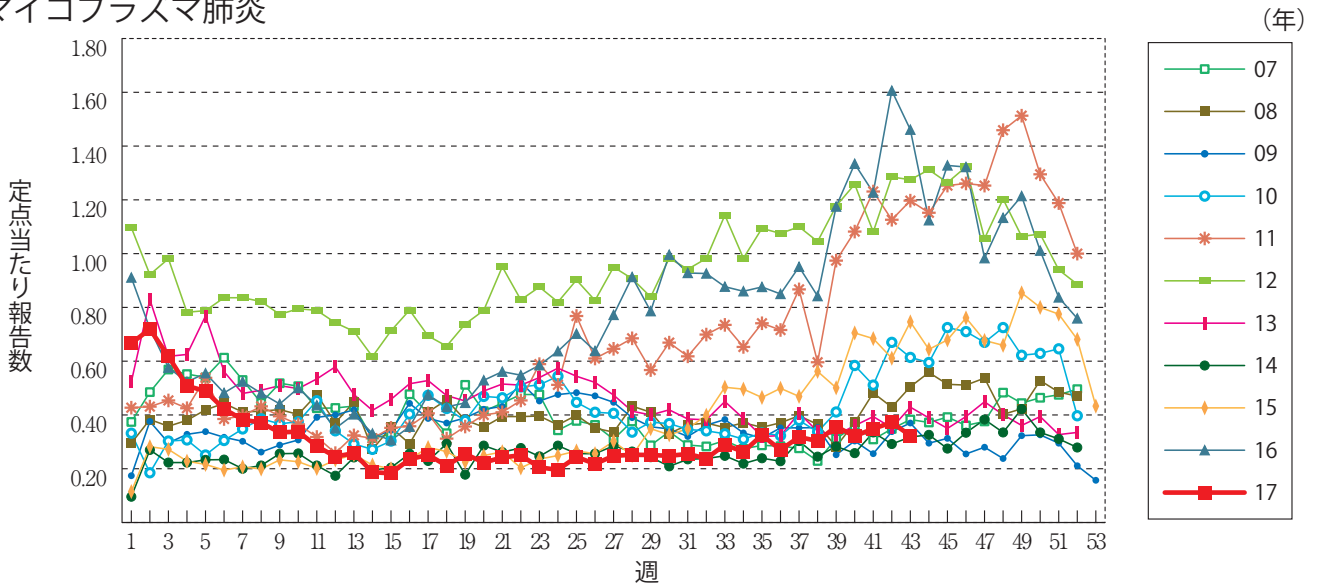
細菌性髄膜炎



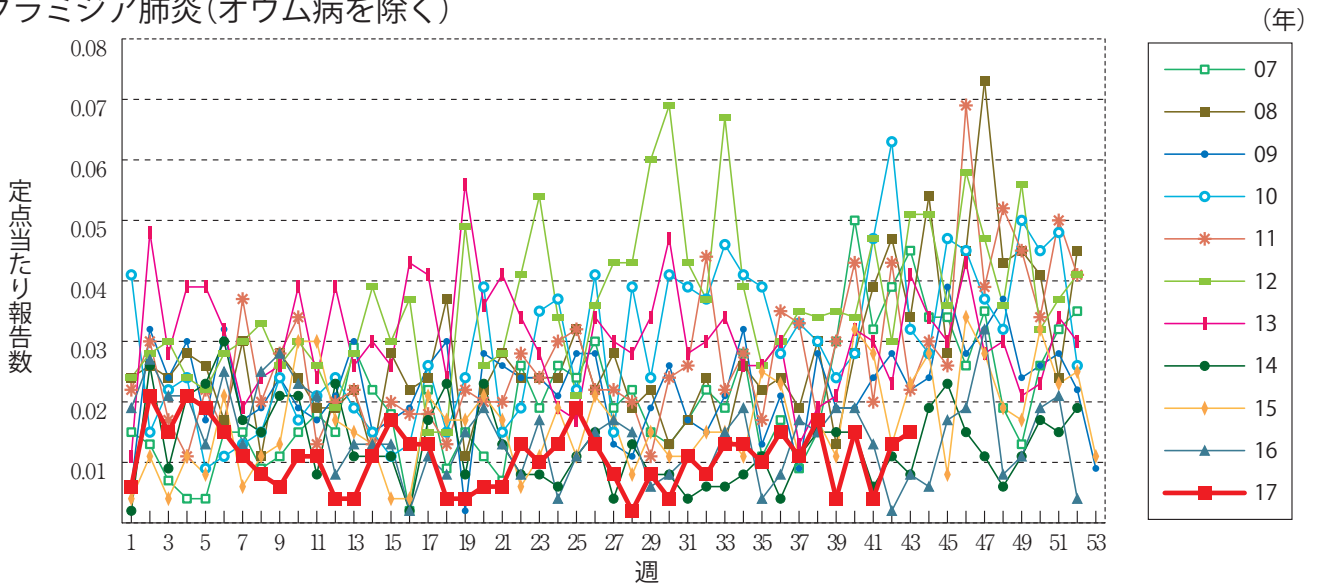
無菌性髄膜炎



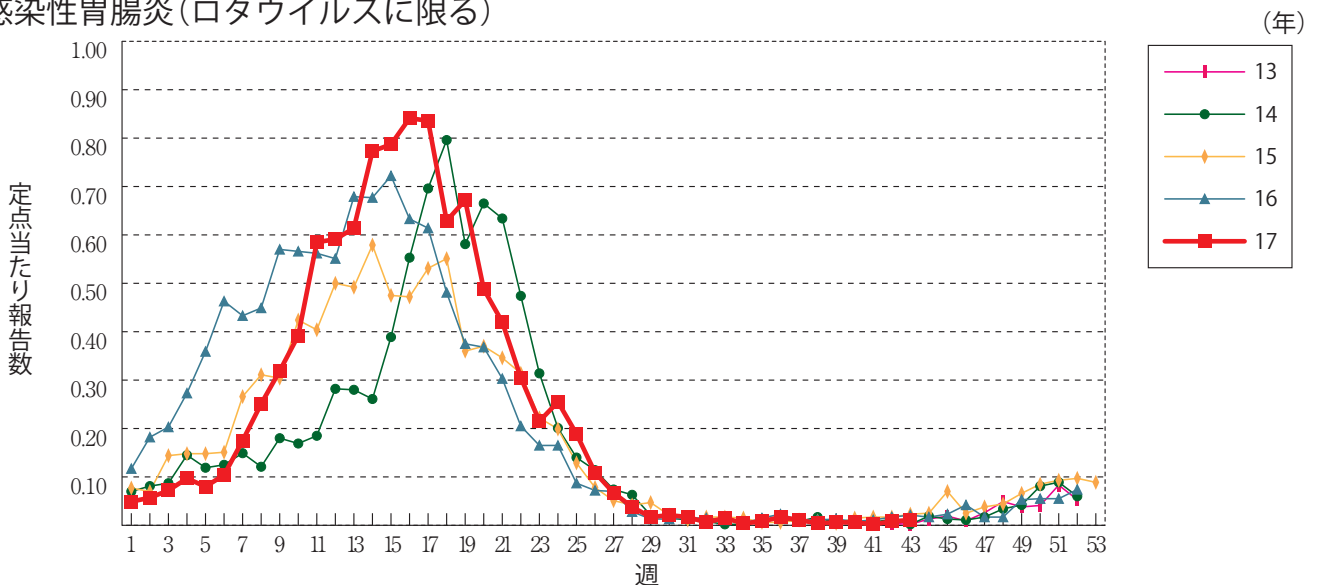
マイコプラズマ肺炎



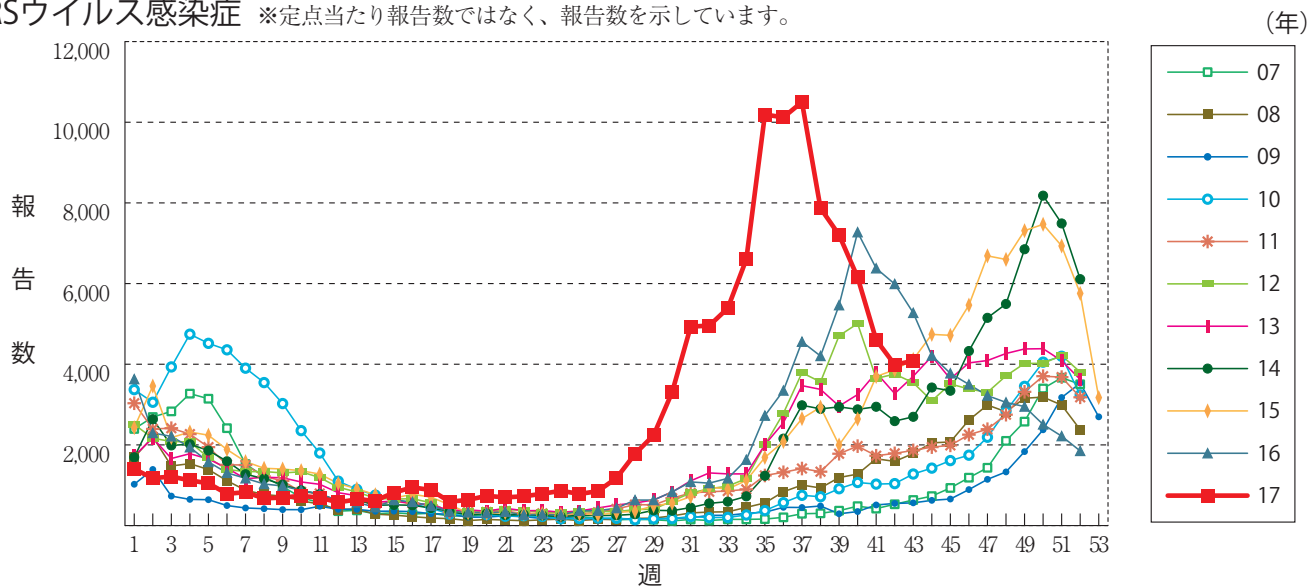
クラミジア肺炎(オウム病を除く)



感染性胃腸炎(ロタウイルスに限る)



RSウイルス感染症 ※定点当たり報告数ではなく、報告数を示しています。





43週のデータ

注)表中の報告数は11月1日集計分であり、その後の報告は次週以降の累積に反映されます。
 新型インフルエンザは掲載していません。

報告数・累積報告数、疾病・都道府県別

2017年43週

	エボラ出血熱		クリミア・コンゴ出血熱		痘 瘡		南米出血熱		ペ ス ト		マールブルグ病		ラッサ熱		急性灰白髄炎		結 核	
	報告数	累積	報告数	累積	報告数	累積	報告数	累積	報告数	累積	報告数	累積	報告数	累積	報告数	累積	報告数	累積
総 数	-	-	-	-	-	-	-	-	-	-	-	-	-	-	-	-	352	18755
北海道	-	-	-	-	-	-	-	-	-	-	-	-	-	-	-	-	11	552
青森県	-	-	-	-	-	-	-	-	-	-	-	-	-	-	-	-	6	254
岩手県	-	-	-	-	-	-	-	-	-	-	-	-	-	-	-	-	2	180
宮城県	-	-	-	-	-	-	-	-	-	-	-	-	-	-	-	-	5	267
秋田県	-	-	-	-	-	-	-	-	-	-	-	-	-	-	-	-	1	97
山形県	-	-	-	-	-	-	-	-	-	-	-	-	-	-	-	-	4	97
福島県	-	-	-	-	-	-	-	-	-	-	-	-	-	-	-	-	5	166
茨城県	-	-	-	-	-	-	-	-	-	-	-	-	-	-	-	-	6	411
栃木県	-	-	-	-	-	-	-	-	-	-	-	-	-	-	-	-	6	252
群馬県	-	-	-	-	-	-	-	-	-	-	-	-	-	-	-	-	6	222
埼玉県	-	-	-	-	-	-	-	-	-	-	-	-	-	-	-	-	9	1056
千葉県	-	-	-	-	-	-	-	-	-	-	-	-	-	-	-	-	13	1013
東京都	-	-	-	-	-	-	-	-	-	-	-	-	-	-	-	-	47	2815
神奈川県	-	-	-	-	-	-	-	-	-	-	-	-	-	-	-	-	23	1362
新潟県	-	-	-	-	-	-	-	-	-	-	-	-	-	-	-	-	7	215
富山県	-	-	-	-	-	-	-	-	-	-	-	-	-	-	-	-	4	159
石川県	-	-	-	-	-	-	-	-	-	-	-	-	-	-	-	-	5	164
福井県	-	-	-	-	-	-	-	-	-	-	-	-	-	-	-	-	6	121
山梨県	-	-	-	-	-	-	-	-	-	-	-	-	-	-	-	-	1	73
長野県	-	-	-	-	-	-	-	-	-	-	-	-	-	-	-	-	2	246
岐阜県	-	-	-	-	-	-	-	-	-	-	-	-	-	-	-	-	9	390
静岡県	-	-	-	-	-	-	-	-	-	-	-	-	-	-	-	-	9	372
愛知県	-	-	-	-	-	-	-	-	-	-	-	-	-	-	-	-	24	1263
三重県	-	-	-	-	-	-	-	-	-	-	-	-	-	-	-	-	7	231
滋賀県	-	-	-	-	-	-	-	-	-	-	-	-	-	-	-	-	6	216
京都府	-	-	-	-	-	-	-	-	-	-	-	-	-	-	-	-	13	470
大阪府	-	-	-	-	-	-	-	-	-	-	-	-	-	-	-	-	22	1159
兵庫県	-	-	-	-	-	-	-	-	-	-	-	-	-	-	-	-	14	666
奈良県	-	-	-	-	-	-	-	-	-	-	-	-	-	-	-	-	4	242
和歌山県	-	-	-	-	-	-	-	-	-	-	-	-	-	-	-	-	-	155
鳥取県	-	-	-	-	-	-	-	-	-	-	-	-	-	-	-	-	-	66
島根県	-	-	-	-	-	-	-	-	-	-	-	-	-	-	-	-	1	98
岡山県	-	-	-	-	-	-	-	-	-	-	-	-	-	-	-	-	2	287
広島県	-	-	-	-	-	-	-	-	-	-	-	-	-	-	-	-	8	342
山口県	-	-	-	-	-	-	-	-	-	-	-	-	-	-	-	-	7	195
徳島県	-	-	-	-	-	-	-	-	-	-	-	-	-	-	-	-	2	116
香川県	-	-	-	-	-	-	-	-	-	-	-	-	-	-	-	-	-	129
愛媛県	-	-	-	-	-	-	-	-	-	-	-	-	-	-	-	-	8	173
高知県	-	-	-	-	-	-	-	-	-	-	-	-	-	-	-	-	-	96
福岡県	-	-	-	-	-	-	-	-	-	-	-	-	-	-	-	-	17	909
佐賀県	-	-	-	-	-	-	-	-	-	-	-	-	-	-	-	-	4	110
長崎県	-	-	-	-	-	-	-	-	-	-	-	-	-	-	-	-	9	277
熊本県	-	-	-	-	-	-	-	-	-	-	-	-	-	-	-	-	4	159
大分県	-	-	-	-	-	-	-	-	-	-	-	-	-	-	-	-	2	199
宮崎県	-	-	-	-	-	-	-	-	-	-	-	-	-	-	-	-	3	153
鹿児島県	-	-	-	-	-	-	-	-	-	-	-	-	-	-	-	-	5	265
沖縄県	-	-	-	-	-	-	-	-	-	-	-	-	-	-	-	-	3	295

* 病原体がSARSコロナウイルスであるものに限る。
 ** 病原体がMERSコロナウイルスであるものに限る。2014年7月26日より届出対象疾患となりました。
 *** 2013年5月6日より届出対象疾患となりました。

報告数・累積報告数, 疾病・都道府県別

2017年43週

	ジフテリア		重症急性 呼吸器症候群*		中東呼吸器 症候群**		鳥インフル エンザ(H5N1)		鳥インフル エンザ(H7N9)***		コレラ		細菌性赤痢		腸管出血性 大腸菌感染症		腸チフス	
	報告数	累積	報告数	累積	報告数	累積	報告数	累積	報告数	累積	報告数	累積	報告数	累積	報告数	累積	報告数	累積
総 数	-	-	-	-	-	-	-	-	-	-	7	1	122	93	3578	-	33	
北海道	-	-	-	-	-	-	-	-	-	-	-	-	1	2	7	216	-	1
青森県	-	-	-	-	-	-	-	-	-	-	-	-	-	-	31	-	-	
岩手県	-	-	-	-	-	-	-	-	-	-	1	-	2	-	151	-	-	
宮城県	-	-	-	-	-	-	-	-	-	-	-	-	1	-	75	-	1	
秋田県	-	-	-	-	-	-	-	-	-	-	-	-	-	1	36	-	-	
山形県	-	-	-	-	-	-	-	-	-	-	-	-	-	1	58	-	-	
福島県	-	-	-	-	-	-	-	-	-	-	-	-	1	1	31	-	-	
茨城県	-	-	-	-	-	-	-	-	-	-	-	-	1	1	88	-	2	
栃木県	-	-	-	-	-	-	-	-	-	-	-	-	2	1	42	-	-	
群馬県	-	-	-	-	-	-	-	-	-	-	-	-	3	-	102	-	2	
埼玉県	-	-	-	-	-	-	-	-	-	-	-	-	6	3	237	-	1	
千葉県	-	-	-	-	-	-	-	-	-	-	-	-	3	7	168	-	1	
東京都	-	-	-	-	-	-	-	-	-	-	2	-	29	7	443	-	8	
神奈川県	-	-	-	-	-	-	-	-	-	-	-	-	15	2	242	-	2	
新潟県	-	-	-	-	-	-	-	-	-	-	-	-	-	25	62	-	1	
富山県	-	-	-	-	-	-	-	-	-	-	-	-	3	2	31	-	-	
石川県	-	-	-	-	-	-	-	-	-	-	-	-	1	-	35	-	1	
福井県	-	-	-	-	-	-	-	-	-	-	-	-	-	-	29	-	-	
山梨県	-	-	-	-	-	-	-	-	-	-	-	-	-	-	11	-	-	
長野県	-	-	-	-	-	-	-	-	-	-	-	-	1	2	132	-	-	
岐阜県	-	-	-	-	-	-	-	-	-	-	-	-	2	-	90	-	1	
静岡県	-	-	-	-	-	-	-	-	-	-	-	-	4	8	79	-	3	
愛知県	-	-	-	-	-	-	-	-	-	-	1	-	10	7	163	-	1	
三重県	-	-	-	-	-	-	-	-	-	-	-	-	-	-	40	-	-	
滋賀県	-	-	-	-	-	-	-	-	-	-	-	-	-	-	35	-	-	
京都府	-	-	-	-	-	-	-	-	-	-	-	-	2	-	34	-	1	
大阪府	-	-	-	-	-	-	-	-	-	-	1	-	7	3	150	-	2	
兵庫県	-	-	-	-	-	-	-	-	-	-	-	-	6	1	88	-	2	
奈良県	-	-	-	-	-	-	-	-	-	-	-	-	-	1	20	-	-	
和歌山県	-	-	-	-	-	-	-	-	-	-	-	-	-	-	10	-	-	
鳥取県	-	-	-	-	-	-	-	-	-	-	-	-	2	-	16	-	-	
島根県	-	-	-	-	-	-	-	-	-	-	-	-	-	-	13	-	-	
岡山県	-	-	-	-	-	-	-	-	-	-	2	-	1	1	58	-	1	
広島県	-	-	-	-	-	-	-	-	-	-	-	-	1	1	60	-	-	
山口県	-	-	-	-	-	-	-	-	-	-	-	-	-	1	22	-	-	
徳島県	-	-	-	-	-	-	-	-	-	-	-	-	-	1	13	-	-	
香川県	-	-	-	-	-	-	-	-	-	-	-	-	-	4	46	-	-	
愛媛県	-	-	-	-	-	-	-	-	-	-	-	-	-	-	11	-	2	
高知県	-	-	-	-	-	-	-	-	-	-	-	-	2	-	2	-	-	
福岡県	-	-	-	-	-	-	-	-	-	-	-	-	10	2	158	-	-	
佐賀県	-	-	-	-	-	-	-	-	-	-	-	-	2	2	40	-	-	
長崎県	-	-	-	-	-	-	-	-	-	-	-	-	-	1	50	-	-	
熊本県	-	-	-	-	-	-	-	-	-	-	-	-	2	-	30	-	-	
大分県	-	-	-	-	-	-	-	-	-	-	-	-	-	-	43	-	-	
宮崎県	-	-	-	-	-	-	-	-	-	-	-	-	-	-	17	-	-	
鹿児島県	-	-	-	-	-	-	-	-	-	-	-	-	-	-	48	-	-	
沖縄県	-	-	-	-	-	-	-	-	-	-	-	-	1	-	22	-	-	

報告数・累積報告数, 疾病・都道府県別

2017年43週

	パラチフス		E型肝炎		ウエストナイル熱		A型肝炎		エキノコックス症		黄熱		オウム病		オムスク出血熱		回帰熱	
	報告数	累積	報告数	累積	報告数	累積	報告数	累積	報告数	累積	報告数	累積	報告数	累積	報告数	累積	報告数	累積
総数	-	13	4	266	-	-	6	244	-	22	-	-	1	11	-	-	-	8
北海道	-	-	-	61	-	-	-	5	-	19	-	-	-	-	-	-	-	5
青森県	-	-	-	7	-	-	-	2	-	-	-	-	-	-	-	-	-	-
岩手県	-	-	-	3	-	-	-	2	-	-	-	-	-	-	-	-	-	-
宮城県	-	1	-	5	-	-	-	4	-	-	-	-	-	-	-	-	-	-
秋田県	-	-	-	1	-	-	-	-	-	-	-	-	-	-	-	-	-	-
山形県	-	-	-	6	-	-	-	1	-	-	-	-	-	-	-	-	-	-
福島県	-	-	-	3	-	-	-	-	-	-	-	-	-	-	-	-	-	-
茨城県	-	-	-	10	-	-	-	4	-	-	-	-	1	-	-	-	-	-
栃木県	-	-	-	1	-	-	-	1	-	-	-	-	-	-	-	-	-	-
群馬県	-	-	-	10	-	-	1	7	-	-	-	-	-	-	-	-	-	-
埼玉県	-	-	1	18	-	-	-	12	-	-	-	-	-	-	-	-	-	-
千葉県	-	-	-	15	-	-	-	15	-	-	-	-	-	-	-	-	-	-
東京都	-	6	1	48	-	-	1	58	-	1	-	-	-	-	-	-	-	2
神奈川県	-	2	-	10	-	-	1	15	-	-	-	-	-	-	-	-	-	-
新潟県	-	-	1	13	-	-	-	3	-	1	-	-	-	-	-	-	-	1
富山県	-	-	-	-	-	-	-	3	-	-	-	-	-	-	-	-	-	-
石川県	-	-	-	2	-	-	-	2	-	-	-	-	-	-	-	-	-	-
福井県	-	-	-	1	-	-	-	-	-	-	-	-	1	-	-	-	-	-
山梨県	-	-	-	-	-	-	-	1	-	-	-	-	1	-	-	-	-	-
長野県	-	-	-	1	-	-	-	9	-	-	-	-	-	-	-	-	-	-
岐阜県	-	-	-	1	-	-	-	3	-	-	-	-	2	-	-	-	-	-
静岡県	-	1	-	3	-	-	-	11	-	-	-	-	-	-	-	-	-	-
愛知県	-	-	-	6	-	-	-	8	-	1	-	-	2	-	-	-	-	-
三重県	-	-	1	6	-	-	-	-	-	-	-	-	-	-	-	-	-	-
滋賀県	-	-	-	-	-	-	-	5	-	-	-	-	-	-	-	-	-	-
京都府	-	-	-	1	-	-	-	4	-	-	-	-	1	2	-	-	-	-
大阪府	-	2	-	8	-	-	1	12	-	-	-	-	-	-	-	-	-	-
兵庫県	-	-	-	3	-	-	1	21	-	-	-	-	1	-	-	-	-	-
奈良県	-	-	-	1	-	-	-	1	-	-	-	-	-	-	-	-	-	-
和歌山県	-	-	-	-	-	-	-	1	-	-	-	-	-	-	-	-	-	-
鳥取県	-	-	-	2	-	-	-	4	-	-	-	-	-	-	-	-	-	-
島根県	-	-	-	1	-	-	-	1	-	-	-	-	-	-	-	-	-	-
岡山県	-	-	-	1	-	-	-	4	-	-	-	-	-	-	-	-	-	-
広島県	-	-	-	-	-	-	-	4	-	-	-	-	-	-	-	-	-	-
山口県	-	-	-	1	-	-	-	-	-	-	-	-	-	-	-	-	-	-
徳島県	-	-	-	-	-	-	-	-	-	-	-	-	-	-	-	-	-	-
香川県	-	-	-	1	-	-	-	1	-	-	-	-	-	-	-	-	-	-
愛媛県	-	1	-	3	-	-	-	5	-	-	-	-	-	-	-	-	-	-
高知県	-	-	-	-	-	-	-	-	-	-	-	-	1	-	-	-	-	-
福岡県	-	-	-	5	-	-	1	11	-	-	-	-	-	-	-	-	-	-
佐賀県	-	-	-	-	-	-	-	-	-	-	-	-	-	-	-	-	-	-
長崎県	-	-	-	-	-	-	-	-	-	-	-	-	-	-	-	-	-	-
熊本県	-	-	-	1	-	-	-	1	-	-	-	-	-	-	-	-	-	-
大分県	-	-	-	-	-	-	-	-	-	-	-	-	-	-	-	-	-	-
宮崎県	-	-	-	3	-	-	-	-	-	-	-	-	-	-	-	-	-	-
鹿児島県	-	-	-	-	-	-	-	1	-	-	-	-	-	-	-	-	-	-
沖縄県	-	-	-	4	-	-	-	2	-	-	-	-	-	-	-	-	-	-

*2016年2月15日より届出対象疾患となりました。

**2013年3月4日より届出対象疾患となりました。

報告数・累積報告数, 疾病・都道府県別

2017年43週

	キャサナル 森林病		Q 熱		狂犬病		コクシジ オイデス症		サル痘		ジカウイルス 感染症*		重症熱性血小板 減少症候群**		腎症候性出血熱		西部ウマ脳炎	
	報告数	累積	報告数	累積	報告数	累積	報告数	累積	報告数	累積	報告数	累積	報告数	累積	報告数	累積	報告数	累積
総 数	-	-	-	-	-	-	1	-	-	-	3	3	86	-	-	-	-	-
北海道	-	-	-	-	-	-	-	-	-	-	-	-	-	-	-	-	-	-
青森県	-	-	-	-	-	-	-	-	-	-	-	-	-	-	-	-	-	-
岩手県	-	-	-	-	-	-	-	-	-	-	-	-	-	-	-	-	-	-
宮城県	-	-	-	-	-	-	-	-	-	-	-	-	-	-	-	-	-	-
秋田県	-	-	-	-	-	-	-	-	-	-	-	-	-	-	-	-	-	-
山形県	-	-	-	-	-	-	-	-	-	-	-	-	-	-	-	-	-	-
福島県	-	-	-	-	-	-	-	-	-	-	-	-	-	-	-	-	-	-
茨城県	-	-	-	-	-	-	-	-	-	-	-	-	-	-	-	-	-	-
栃木県	-	-	-	-	-	-	-	-	-	-	-	-	-	-	-	-	-	-
群馬県	-	-	-	-	-	-	-	-	-	-	-	-	-	-	-	-	-	-
埼玉県	-	-	-	-	-	-	-	-	-	-	-	-	-	-	-	-	-	-
千葉県	-	-	-	-	-	-	-	-	-	-	-	-	-	-	-	-	-	-
東京都	-	-	-	-	-	-	1	-	-	-	-	-	-	-	-	-	-	-
神奈川県	-	-	-	-	-	-	-	-	-	-	2	-	-	-	-	-	-	-
新潟県	-	-	-	-	-	-	-	-	-	-	-	-	-	-	-	-	-	-
富山県	-	-	-	-	-	-	-	-	-	-	-	-	-	-	-	-	-	-
石川県	-	-	-	-	-	-	-	-	-	-	-	-	-	-	-	-	-	-
福井県	-	-	-	-	-	-	-	-	-	-	-	-	2	-	-	-	-	-
山梨県	-	-	-	-	-	-	-	-	-	-	-	-	-	-	-	-	-	-
長野県	-	-	-	-	-	-	-	-	-	-	-	-	-	-	-	-	-	-
岐阜県	-	-	-	-	-	-	-	-	-	-	-	-	-	-	-	-	-	-
静岡県	-	-	-	-	-	-	-	-	-	-	-	-	-	-	-	-	-	-
愛知県	-	-	-	-	-	-	-	-	-	-	-	-	-	-	-	-	-	-
三重県	-	-	-	-	-	-	-	-	-	-	-	-	1	-	-	-	-	-
滋賀県	-	-	-	-	-	-	-	-	-	-	-	-	-	-	-	-	-	-
京都府	-	-	-	-	-	-	-	-	-	-	-	-	1	-	-	-	-	-
大阪府	-	-	-	-	-	-	-	-	-	-	1	-	1	-	-	-	-	-
兵庫県	-	-	-	-	-	-	-	-	-	-	-	-	1	-	-	-	-	-
奈良県	-	-	-	-	-	-	-	-	-	-	-	-	-	-	-	-	-	-
和歌山県	-	-	-	-	-	-	-	-	-	-	-	1	3	-	-	-	-	-
鳥取県	-	-	-	-	-	-	-	-	-	-	-	-	-	-	-	-	-	-
島根県	-	-	-	-	-	-	-	-	-	-	-	-	6	-	-	-	-	-
岡山県	-	-	-	-	-	-	-	-	-	-	-	-	-	-	-	-	-	-
広島県	-	-	-	-	-	-	-	-	-	-	-	-	5	-	-	-	-	-
山口県	-	-	-	-	-	-	-	-	-	-	-	2	12	-	-	-	-	-
徳島県	-	-	-	-	-	-	-	-	-	-	-	-	4	-	-	-	-	-
香川県	-	-	-	-	-	-	-	-	-	-	-	-	1	-	-	-	-	-
愛媛県	-	-	-	-	-	-	-	-	-	-	-	-	3	-	-	-	-	-
高知県	-	-	-	-	-	-	-	-	-	-	-	-	4	-	-	-	-	-
福岡県	-	-	-	-	-	-	-	-	-	-	-	-	1	-	-	-	-	-
佐賀県	-	-	-	-	-	-	-	-	-	-	-	-	2	-	-	-	-	-
長崎県	-	-	-	-	-	-	-	-	-	-	-	-	11	-	-	-	-	-
熊本県	-	-	-	-	-	-	-	-	-	-	-	-	1	-	-	-	-	-
大分県	-	-	-	-	-	-	-	-	-	-	-	-	3	-	-	-	-	-
宮崎県	-	-	-	-	-	-	-	-	-	-	-	-	13	-	-	-	-	-
鹿児島県	-	-	-	-	-	-	-	-	-	-	-	-	11	-	-	-	-	-
沖縄県	-	-	-	-	-	-	-	-	-	-	-	-	-	-	-	-	-	-

*鳥インフルエンザ(H5N1及びH7N9)を除く。

報告数・累積報告数, 疾病・都道府県別

2017年43週

	ダニ媒介脳炎		炭 疽		チクングニア熱		つつが虫病		デング熱		東部ウマ脳炎		鳥インフルエンザ*		ニパウイルス感染症		日本紅斑熱	
	報告数	累積	報告数	累積	報告数	累積	報告数	累積	報告数	累積	報告数	累積	報告数	累積	報告数	累積	報告数	累積
総 数	-	2	-	-	1	4	5	122	6	220	-	-	-	-	-	-	12	312
北海道	-	2	-	-	-	-	-	-	-	2	-	-	-	-	-	-	-	-
青森県	-	-	-	-	-	-	-	11	-	1	-	-	-	-	-	-	-	-
岩手県	-	-	-	-	-	-	-	4	-	-	-	-	-	-	-	-	-	-
宮城県	-	-	-	-	-	-	-	1	-	2	-	-	-	-	-	-	-	-
秋田県	-	-	-	-	-	-	-	8	-	-	-	-	-	-	-	-	-	-
山形県	-	-	-	-	-	-	-	4	-	-	-	-	-	-	-	-	-	-
福島県	-	-	-	-	-	-	2	12	-	1	-	-	-	-	-	-	-	-
茨城県	-	-	-	-	-	-	-	2	-	8	-	-	-	-	-	-	-	-
栃木県	-	-	-	-	-	-	-	-	-	3	-	-	-	-	-	-	-	-
群馬県	-	-	-	-	-	-	1	2	-	8	-	-	-	-	-	-	-	-
埼玉県	-	-	-	-	-	-	-	-	1	11	-	-	-	-	-	-	-	-
千葉県	-	-	-	-	-	-	-	7	-	11	-	-	-	-	-	-	-	9
東京都	-	-	-	-	1	-	3	2	58	-	-	-	-	-	-	-	-	1
神奈川県	-	-	-	-	-	-	1	3	22	-	-	-	-	-	-	-	-	1
新潟県	-	-	-	-	-	-	-	8	1	-	-	-	-	-	-	-	-	-
富山県	-	-	-	-	-	-	1	1	3	-	-	-	-	-	-	-	-	-
石川県	-	-	-	-	-	-	-	-	2	-	-	-	-	-	-	-	-	1
福井県	-	-	-	-	-	-	-	-	-	-	-	-	-	-	-	-	-	-
山梨県	-	-	-	-	-	-	-	-	3	-	-	-	-	-	-	-	-	-
長野県	-	-	-	-	-	-	-	9	3	-	-	-	-	-	-	-	-	1
岐阜県	-	-	-	-	-	-	-	1	2	-	-	-	-	-	-	-	-	-
静岡県	-	-	-	-	-	-	-	1	1	-	-	-	-	-	-	-	-	6
愛知県	-	-	-	-	1	1	-	-	19	-	-	-	-	-	-	-	-	-
三重県	-	-	-	-	-	-	-	-	2	-	-	-	-	-	-	-	-	4 37
滋賀県	-	-	-	-	-	-	-	1	1 3	-	-	-	-	-	-	-	-	-
京都府	-	-	-	-	-	-	-	-	6	-	-	-	-	-	-	-	-	3
大阪府	-	-	-	-	2	-	-	-	2 17	-	-	-	-	-	-	-	-	6
兵庫県	-	-	-	-	-	-	-	-	7	-	-	-	-	-	-	-	-	1 7
奈良県	-	-	-	-	-	-	-	1	4	-	-	-	-	-	-	-	-	-
和歌山県	-	-	-	-	-	-	-	2	-	-	-	-	-	-	-	-	3	49
鳥取県	-	-	-	-	-	-	-	2	-	-	-	-	-	-	-	-	-	6
島根県	-	-	-	-	-	-	-	3	-	-	-	-	-	-	-	-	-	10
岡山県	-	-	-	-	-	-	-	-	2	-	-	-	-	-	-	-	-	7
広島県	-	-	-	-	-	-	-	3	4	-	-	-	-	-	-	-	-	1 67
山口県	-	-	-	-	-	-	-	-	2	-	-	-	-	-	-	-	-	2
徳島県	-	-	-	-	-	-	-	2	-	-	-	-	-	-	-	-	1	9
香川県	-	-	-	-	-	-	-	-	-	-	-	-	-	-	-	-	-	7
愛媛県	-	-	-	-	-	-	-	-	4	-	-	-	-	-	-	-	-	11
高知県	-	-	-	-	-	-	-	1	-	-	-	-	-	-	-	-	-	6
福岡県	-	-	-	-	-	-	-	-	2	-	-	-	-	-	-	-	-	9
佐賀県	-	-	-	-	-	-	-	1	-	-	-	-	-	-	-	-	-	3
長崎県	-	-	-	-	-	-	-	1	1	-	-	-	-	-	-	-	-	1 15
熊本県	-	-	-	-	-	-	-	1	1	-	-	-	-	-	-	-	-	1 13
大分県	-	-	-	-	-	-	-	1	2	-	-	-	-	-	-	-	-	2
宮崎県	-	-	-	-	-	-	-	5	-	-	-	-	-	-	-	-	-	7
鹿児島県	-	-	-	-	-	-	-	19	-	-	-	-	-	-	-	-	-	16
沖縄県	-	-	-	-	-	-	-	2	2	-	-	-	-	-	-	-	-	1

報告数・累積報告数, 疾病・都道府県別

2017年43週

	日本脳炎		ハンタウイルス 肺症候群		Bウイルス病		鼻 疽		ブルセラ症		ベネズエラ ウマ脳炎		ヘンドラウイルス 感 染 症		発しんチフス		ボツリヌス症		
	報告数	累積	報告数	累積	報告数	累積	報告数	累積	報告数	累積	報告数	累積	報告数	累積	報告数	累積	報告数	累積	
総 数	-	1	-	-	-	-	-	-	-	1	-	-	-	-	-	-	-	-	3
北海道	-	-	-	-	-	-	-	-	-	-	-	-	-	-	-	-	-	-	-
青森県	-	-	-	-	-	-	-	-	-	-	-	-	-	-	-	-	-	-	-
岩手県	-	-	-	-	-	-	-	-	-	-	-	-	-	-	-	-	-	-	-
宮城県	-	-	-	-	-	-	-	-	-	-	-	-	-	-	-	-	-	-	-
秋田県	-	-	-	-	-	-	-	-	-	-	-	-	-	-	-	-	-	-	-
山形県	-	-	-	-	-	-	-	-	-	-	-	-	-	-	-	-	-	-	-
福島県	-	-	-	-	-	-	-	-	-	-	-	-	-	-	-	-	-	-	-
茨城県	-	-	-	-	-	-	-	-	-	-	-	-	-	-	-	-	-	-	-
栃木県	-	-	-	-	-	-	-	-	-	-	-	-	-	-	-	-	-	-	-
群馬県	-	-	-	-	-	-	-	-	-	-	-	-	-	-	-	-	-	-	-
埼玉県	-	-	-	-	-	-	-	-	-	-	-	-	-	-	-	-	-	-	-
千葉県	-	-	-	-	-	-	-	-	-	-	-	-	-	-	-	-	-	-	-
東京都	-	-	-	-	-	-	-	-	-	-	-	-	-	-	-	-	-	-	1
神奈川県	-	-	-	-	-	-	-	-	-	-	-	-	-	-	-	-	-	-	-
新潟県	-	-	-	-	-	-	-	-	-	-	-	-	-	-	-	-	-	-	-
富山県	-	-	-	-	-	-	-	-	-	-	-	-	-	-	-	-	-	-	-
石川県	-	-	-	-	-	-	-	-	-	-	-	-	-	-	-	-	-	-	-
福井県	-	-	-	-	-	-	-	-	-	-	-	-	-	-	-	-	-	-	-
山梨県	-	-	-	-	-	-	-	-	-	-	-	-	-	-	-	-	-	-	-
長野県	-	-	-	-	-	-	-	-	-	-	-	-	-	-	-	-	-	-	-
岐阜県	-	-	-	-	-	-	-	-	-	-	-	-	-	-	-	-	-	-	-
静岡県	-	-	-	-	-	-	-	-	-	-	-	-	-	-	-	-	-	-	-
愛知県	-	-	-	-	-	-	-	-	-	1	-	-	-	-	-	-	-	-	-
三重県	-	-	-	-	-	-	-	-	-	-	-	-	-	-	-	-	-	-	-
滋賀県	-	-	-	-	-	-	-	-	-	-	-	-	-	-	-	-	-	-	-
京都府	-	-	-	-	-	-	-	-	-	-	-	-	-	-	-	-	-	-	-
大阪府	-	-	-	-	-	-	-	-	-	-	-	-	-	-	-	-	-	-	-
兵庫県	-	-	-	-	-	-	-	-	-	-	-	-	-	-	-	-	-	-	-
奈良県	-	-	-	-	-	-	-	-	-	-	-	-	-	-	-	-	-	-	-
和歌山県	-	-	-	-	-	-	-	-	-	-	-	-	-	-	-	-	-	-	-
鳥取県	-	-	-	-	-	-	-	-	-	-	-	-	-	-	-	-	-	-	-
島根県	-	-	-	-	-	-	-	-	-	-	-	-	-	-	-	-	-	-	-
岡山県	-	-	-	-	-	-	-	-	-	-	-	-	-	-	-	-	-	-	-
広島県	-	1	-	-	-	-	-	-	-	1	-	-	-	-	-	-	-	-	1
山口県	-	-	-	-	-	-	-	-	-	-	-	-	-	-	-	-	-	-	-
徳島県	-	-	-	-	-	-	-	-	-	-	-	-	-	-	-	-	-	-	-
香川県	-	-	-	-	-	-	-	-	-	-	-	-	-	-	-	-	-	-	-
愛媛県	-	-	-	-	-	-	-	-	-	-	-	-	-	-	-	-	-	-	-
高知県	-	-	-	-	-	-	-	-	-	-	-	-	-	-	-	-	-	-	-
福岡県	-	-	-	-	-	-	-	-	-	-	-	-	-	-	-	-	-	-	-
佐賀県	-	-	-	-	-	-	-	-	-	-	-	-	-	-	-	-	-	-	-
長崎県	-	-	-	-	-	-	-	-	-	-	-	-	-	-	-	-	-	-	-
熊本県	-	-	-	-	-	-	-	-	-	-	-	-	-	-	-	-	-	-	-
大分県	-	-	-	-	-	-	-	-	-	-	-	-	-	-	-	-	-	-	1
宮崎県	-	-	-	-	-	-	-	-	-	-	-	-	-	-	-	-	-	-	-
鹿児島県	-	-	-	-	-	-	-	-	-	-	-	-	-	-	-	-	-	-	-
沖縄県	-	-	-	-	-	-	-	-	-	-	-	-	-	-	-	-	-	-	-

報告数・累積報告数, 疾病・都道府県別

2017年43週

	マラリア		野 兎 病		ライム病		リッサウイルス 感 染 症		リフトバレー熱		類 鼻 疽		レジオネラ症		レプトスピラ症		ロッキー山 紅 斑 熱	
	報告数	累積	報告数	累積	報告数	累積	報告数	累積	報告数	累積	報告数	累積	報告数	累積	報告数	累積	報告数	累積
総 数	-	50	-	-	-	18	-	-	-	-	-	1	54	1475	1	39	-	-
北海道	-	1	-	-	-	9	-	-	-	-	-	-	1	30	-	-	-	-
青森県	-	-	-	-	-	-	-	-	-	-	-	-	-	8	-	-	-	-
岩手県	-	-	-	-	-	-	-	-	-	-	-	-	-	19	-	-	-	-
宮城県	-	1	-	-	-	1	-	-	-	-	-	-	2	50	-	-	-	-
秋田県	-	-	-	-	-	-	-	-	-	-	-	-	-	5	-	-	-	-
山形県	-	-	-	-	-	-	-	-	-	-	-	-	-	10	-	-	-	-
福島県	-	-	-	-	-	-	-	-	-	-	-	-	1	27	-	-	-	-
茨城県	-	4	-	-	-	1	-	-	-	-	-	-	1	45	-	1	-	-
栃木県	-	1	-	-	-	-	-	-	-	-	-	-	6	35	-	-	-	-
群馬県	-	-	-	-	-	1	-	-	-	-	-	-	4	40	-	-	-	-
埼玉県	-	-	-	-	-	-	-	-	-	-	-	-	3	81	-	2	-	-
千葉県	-	3	-	-	-	-	-	-	-	-	-	-	5	55	-	-	-	-
東京都	-	23	-	-	-	1	-	-	-	-	-	1	3	131	-	8	-	-
神奈川県	-	1	-	-	-	1	-	-	-	-	-	-	2	85	-	2	-	-
新潟県	-	-	-	-	-	2	-	-	-	-	-	-	1	38	-	-	-	-
富山県	-	-	-	-	-	-	-	-	-	-	-	-	1	32	-	-	-	-
石川県	-	-	-	-	-	-	-	-	-	-	-	-	-	33	-	-	-	-
福井県	-	-	-	-	-	-	-	-	-	-	-	-	-	17	-	-	-	-
山梨県	-	-	-	-	-	-	-	-	-	-	-	-	-	5	-	-	-	-
長野県	-	-	-	-	-	1	-	-	-	-	-	-	4	36	-	1	-	-
岐阜県	-	-	-	-	-	-	-	-	-	-	-	-	1	28	-	-	-	-
静岡県	-	-	-	-	-	-	-	-	-	-	-	-	-	46	-	-	-	-
愛知県	-	1	-	-	-	-	-	-	-	-	-	-	2	88	-	-	-	-
三重県	-	-	-	-	-	-	-	-	-	-	-	-	3	25	-	1	-	-
滋賀県	-	-	-	-	-	-	-	-	-	-	-	-	-	16	-	-	-	-
京都府	-	3	-	-	-	-	-	-	-	-	-	-	-	24	-	1	-	-
大阪府	-	2	-	-	-	-	-	-	-	-	-	-	4	68	-	-	-	-
兵庫県	-	2	-	-	-	-	-	-	-	-	-	-	3	60	-	-	-	-
奈良県	-	-	-	-	-	-	-	-	-	-	-	-	-	13	-	-	-	-
和歌山県	-	-	-	-	-	-	-	-	-	-	-	-	-	11	-	-	-	-
鳥取県	-	1	-	-	-	-	-	-	-	-	-	-	1	5	-	-	-	-
島根県	-	-	-	-	-	-	-	-	-	-	-	-	-	4	-	-	-	-
岡山県	-	-	-	-	-	-	-	-	-	-	-	-	1	25	-	-	-	-
広島県	-	3	-	-	-	-	-	-	-	-	-	-	-	103	-	-	-	-
山口県	-	1	-	-	-	-	-	-	-	-	-	-	-	15	-	-	-	-
徳島県	-	-	-	-	-	-	-	-	-	-	-	-	-	14	-	-	-	-
香川県	-	-	-	-	-	-	-	-	-	-	-	-	-	7	-	-	-	-
愛媛県	-	-	-	-	-	-	-	-	-	-	-	-	1	12	-	-	-	-
高知県	-	-	-	-	-	-	-	-	-	-	-	-	-	3	-	1	-	-
福岡県	-	1	-	-	-	1	-	-	-	-	-	-	3	43	-	1	-	-
佐賀県	-	-	-	-	-	-	-	-	-	-	-	-	-	3	-	-	-	-
長崎県	-	1	-	-	-	-	-	-	-	-	-	-	-	9	-	1	-	-
熊本県	-	-	-	-	-	-	-	-	-	-	-	-	-	23	-	-	-	-
大分県	-	-	-	-	-	-	-	-	-	-	-	-	-	13	-	-	-	-
宮崎県	-	-	-	-	-	-	-	-	-	-	-	-	-	9	-	2	-	-
鹿児島県	-	-	-	-	-	-	-	-	-	-	-	-	1	7	1	1	-	-
沖縄県	-	1	-	-	-	-	-	-	-	-	-	-	-	19	-	17	-	-

*E型肝炎及びA型肝炎を除く。

**2014年9月19日より届出対象疾患となりました。

***ウエストナイル脳炎、西部ウマ脳炎、ダニ媒介脳炎、東部ウマ脳炎、日本脳炎、ペネズエラウマ脳炎及びリフトバレー熱を除く。

報告数・累積報告数, 疾病・都道府県別

2017年43週

	アメルバ赤痢		ウイルス性肝炎*		カリバネム耐性 腸内細菌科細菌感染症**		急性脳炎***		クリプト スポリジウム症		クロイツフェルト ・ヤコブ病		劇症型溶血性 レンサ球菌感染症		後天性免疫不全 症候群		ジアルジア症	
	報告数	累積	報告数	累積	報告数	累積	報告数	累積	報告数	累積	報告数	累積	報告数	累積	報告数	累積	報告数	累積
総 数	16	889	3	240	37	1373	4	562	-	12	3	166	2	448	13	1147	1	48
北海道	2	25	-	8	2	31	-	26	-	4	-	6	-	11	-	27	-	1
青森県	-	4	-	-	1	17	-	-	-	-	-	1	-	2	-	5	-	-
岩手県	-	7	-	2	-	11	-	1	-	-	-	-	-	3	-	2	-	-
宮城県	-	18	-	9	-	9	-	1	-	-	-	2	-	7	-	12	-	-
秋田県	-	2	-	-	-	12	-	4	-	-	-	1	-	10	-	-	-	-
山形県	-	8	-	1	-	9	-	4	-	-	-	2	-	7	-	1	-	-
福島県	1	17	-	1	1	25	-	3	-	-	-	3	-	3	-	10	-	-
茨城県	-	13	-	6	2	9	1	22	-	-	-	2	-	8	-	10	-	1
栃木県	1	16	-	4	1	12	-	11	-	-	-	3	-	4	-	11	-	1
群馬県	-	11	-	6	-	8	-	2	-	-	-	1	-	6	3	12	-	1
埼玉県	1	45	-	10	-	52	-	36	-	-	-	4	-	16	-	30	-	-
千葉県	-	38	-	14	1	65	-	76	-	-	-	5	-	18	-	40	-	1
東京都	3	174	1	51	4	182	-	58	-	2	1	13	-	59	4	383	-	22
神奈川県	-	77	-	9	3	108	-	40	-	-	-	11	1	31	1	68	-	2
新潟県	-	12	-	3	1	28	-	11	-	-	-	5	-	9	-	8	-	-
富山県	1	5	-	1	-	8	-	2	-	-	-	2	-	7	-	8	-	3
石川県	-	5	-	-	-	6	-	2	-	-	-	4	-	-	-	3	-	1
福井県	-	3	1	1	-	9	-	-	-	-	-	2	-	2	-	1	-	-
山梨県	-	3	-	4	-	5	-	3	-	-	-	5	-	1	-	6	-	-
長野県	-	16	1	4	1	24	-	14	-	-	-	4	-	9	1	14	-	1
岐阜県	-	13	-	3	-	11	-	3	-	-	-	4	-	7	-	10	-	-
静岡県	2	20	-	4	-	26	-	21	-	-	-	3	-	14	-	17	1	3
愛知県	1	48	-	7	4	90	2	36	-	-	-	9	-	30	1	55	-	1
三重県	-	12	-	4	-	23	-	1	-	-	-	2	-	8	-	11	-	-
滋賀県	-	3	-	3	1	11	-	4	-	-	-	2	-	12	-	8	-	1
京都府	-	19	-	1	1	30	1	10	-	-	-	7	-	7	-	21	-	1
大阪府	1	102	-	19	5	116	-	35	-	2	1	10	-	18	2	147	-	2
兵庫県	1	26	-	9	1	53	-	27	-	1	-	6	-	24	-	31	-	1
奈良県	-	7	-	1	-	22	-	4	-	-	-	3	-	8	-	7	-	1
和歌山県	-	1	-	-	-	8	-	2	-	1	-	1	-	10	-	4	-	-
鳥取県	-	3	-	1	-	4	-	1	-	-	-	2	-	7	-	3	-	-
島根県	-	2	-	-	-	16	-	-	-	-	-	2	-	1	-	1	-	1
岡山県	-	19	-	8	1	13	-	3	-	-	-	3	-	7	-	15	-	-
広島県	1	18	-	5	-	35	-	3	-	-	-	3	1	7	-	8	-	-
山口県	-	10	-	2	2	26	-	16	-	1	-	5	-	5	-	8	-	-
徳島県	-	3	-	2	-	2	-	-	-	-	-	1	-	-	-	5	-	-
香川県	-	6	-	7	-	12	-	1	-	-	-	1	-	1	-	11	-	-
愛媛県	-	7	-	-	2	9	-	3	-	-	-	1	-	4	-	4	-	-
高知県	-	5	-	2	-	16	-	-	-	-	-	2	-	3	-	6	-	-
福岡県	1	38	-	7	1	115	-	30	-	-	-	6	-	27	1	60	-	2
佐賀県	-	4	-	3	-	6	-	1	-	-	-	3	-	8	-	2	-	-
長崎県	-	2	-	2	-	35	-	3	-	-	-	2	-	4	-	5	-	1
熊本県	-	7	-	1	-	8	-	1	-	1	-	3	-	6	-	8	-	-
大分県	-	1	-	2	1	11	-	12	-	-	-	1	-	2	-	2	-	-
宮崎県	-	2	-	3	1	10	-	4	-	-	-	3	-	4	-	8	-	-
鹿児島県	-	7	-	3	-	8	-	17	-	-	1	4	-	2	-	14	-	-
沖縄県	-	5	-	7	-	27	-	8	-	-	-	1	-	9	-	25	-	-

*2013年4月1日より届出対象疾患となりました。
 **2014年9月19日より届出対象疾患となりました。

報告数・累積報告数, 疾病・都道府県別

2017年43週

	侵襲性インフルエンザ菌感染症*		侵襲性髄膜炎菌感染症*		侵襲性肺炎球菌感染症*		水痘** (入院例に限る)		先天性風しん症候群		梅毒		播種性 クリプトコックス症**		破傷風		バンコマイシン耐性 黄色ブドウ球菌感染症	
	報告数	累積	報告数	累積	報告数	累積	報告数	累積	報告数	累積	報告数	累積	報告数	累積	報告数	累積	報告数	累積
総数	3	295	-	23	23	2571	3	251	-	-	73	4711	4	112	1	107	-	-
北海道	-	7	-	-	3	87	-	13	-	-	1	82	-	-	-	7	-	-
青森県	-	1	-	-	-	8	-	1	-	-	1	58	-	-	-	1	-	-
岩手県	-	2	-	-	-	12	-	6	-	-	-	11	-	-	-	1	-	-
宮城県	-	3	-	-	-	37	-	1	-	-	1	51	-	1	-	1	-	-
秋田県	1	4	-	-	-	21	-	10	-	-	-	7	-	2	-	-	-	-
山形県	-	4	-	-	1	34	-	-	-	-	-	10	-	1	-	1	-	-
福島県	-	5	-	-	1	20	-	2	-	-	2	46	-	2	-	-	-	-
茨城県	-	2	-	1	-	40	-	3	-	-	1	41	-	-	-	4	-	-
栃木県	-	3	-	-	-	26	-	2	-	-	1	52	-	-	-	2	-	-
群馬県	-	3	-	-	-	26	-	3	-	-	3	55	-	-	-	4	-	-
埼玉県	-	15	-	2	2	101	-	12	-	-	3	182	-	3	-	2	-	-
千葉県	-	5	-	3	1	136	-	6	-	-	2	116	-	3	-	6	-	-
東京都	-	44	-	3	3	323	1	42	-	-	23	1466	-	11	-	5	-	-
神奈川県	1	20	-	3	3	186	-	12	-	-	3	269	-	9	-	5	-	-
新潟県	-	5	-	-	1	68	-	2	-	-	-	22	-	4	-	1	-	-
富山県	-	4	-	-	-	30	-	2	-	-	-	12	1	2	-	-	-	-
石川県	-	5	-	-	-	19	-	7	-	-	1	21	-	2	-	1	-	-
福井県	-	2	-	-	-	17	-	1	-	-	1	19	-	1	-	-	-	-
山梨県	-	2	-	-	-	14	-	2	-	-	1	11	-	4	-	-	-	-
長野県	-	4	-	-	1	45	-	4	-	-	1	24	1	5	-	3	-	-
岐阜県	-	7	-	-	-	26	-	3	-	-	-	55	-	1	-	2	-	-
静岡県	-	7	-	-	-	80	-	7	-	-	3	69	-	5	-	6	-	-
愛知県	-	27	-	2	-	167	1	15	-	-	2	286	1	10	-	8	-	-
三重県	-	3	-	1	-	43	1	3	-	-	-	49	-	1	-	1	-	-
滋賀県	-	2	-	-	1	38	-	4	-	-	-	24	-	1	-	-	-	-
京都府	-	4	-	-	-	74	-	3	-	-	-	69	-	1	-	1	-	-
大阪府	-	26	-	3	3	200	-	17	-	-	13	651	-	8	-	5	-	-
兵庫県	-	13	-	1	1	143	-	10	-	-	3	165	-	6	-	3	-	-
奈良県	-	3	-	-	-	31	-	3	-	-	-	21	-	2	-	2	-	-
和歌山県	-	1	-	2	-	14	-	1	-	-	-	14	-	2	-	4	-	-
鳥取県	-	1	-	-	-	22	-	2	-	-	-	8	-	-	-	-	-	-
島根県	-	-	-	-	-	38	-	-	-	-	-	1	-	-	-	-	-	-
岡山県	-	1	-	-	-	31	-	4	-	-	-	138	-	1	-	-	-	-
広島県	-	1	-	-	-	17	-	2	-	-	1	110	-	5	-	1	-	-
山口県	-	1	-	-	-	18	-	3	-	-	-	21	-	1	-	2	-	-
徳島県	-	1	-	-	-	5	-	2	-	-	-	12	-	-	-	3	-	-
香川県	-	3	-	-	-	24	-	1	-	-	-	59	-	1	-	2	-	-
愛媛県	-	2	-	-	-	9	-	2	-	-	2	34	-	1	-	4	-	-
高知県	-	4	-	-	1	17	-	-	-	-	-	18	-	2	-	1	-	-
福岡県	1	16	-	-	-	131	-	12	-	-	2	194	1	5	-	3	-	-
佐賀県	-	-	-	-	-	11	-	4	-	-	-	14	-	2	-	2	-	-
長崎県	-	2	-	-	-	21	-	5	-	-	-	12	-	1	-	-	-	-
熊本県	-	3	-	-	-	33	-	3	-	-	1	56	-	2	1	2	-	-
大分県	-	-	-	-	-	9	-	6	-	-	-	13	-	-	-	2	-	-
宮崎県	-	2	-	-	-	14	-	2	-	-	-	13	-	-	-	5	-	-
鹿児島県	-	1	-	1	-	20	-	5	-	-	1	20	-	3	-	4	-	-
沖縄県	-	24	-	1	1	85	-	1	-	-	-	30	-	1	-	-	-	-

*2014年9月19日より届出対象疾患となりました。

報告数・累積報告数, 疾病・都道府県別

2017年43週

	バンコマイシン耐性腸球菌感染症		風しん		麻しん		薬剤耐性アシネトバクター感染症*	
	報告数	累積	報告数	累積	報告数	累積	報告数	累積
総数	-	65	4	79	-	188	-	20
北海道	-	4	-	-	-	1	-	-
青森県	-	-	-	-	-	-	-	-
岩手県	-	-	-	-	-	-	-	-
宮城県	-	-	-	1	-	2	-	-
秋田県	-	-	-	-	-	-	-	1
山形県	-	-	-	-	-	53	-	-
福島県	-	-	-	-	-	-	-	-
茨城県	-	-	-	1	-	1	-	1
栃木県	-	-	-	-	-	-	-	-
群馬県	-	-	-	-	-	2	-	-
埼玉県	-	9	-	5	-	5	-	7
千葉県	-	1	-	6	-	3	-	1
東京都	-	7	-	21	-	28	-	4
神奈川県	-	6	-	9	-	9	-	-
新潟県	-	-	-	-	-	3	-	-
富山県	-	-	-	-	-	1	-	-
石川県	-	-	-	-	-	4	-	-
福井県	-	-	-	-	-	-	-	-
山梨県	-	-	-	-	-	1	-	-
長野県	-	1	-	1	-	4	-	-
岐阜県	-	-	1	1	-	-	-	-
静岡県	-	-	1	6	-	2	-	-
愛知県	-	-	-	3	-	1	-	1
三重県	-	1	-	1	-	22	-	-
滋賀県	-	-	-	-	-	1	-	-
京都府	-	1	-	-	-	2	-	-
大阪府	-	20	1	10	-	9	-	1
兵庫県	-	1	-	7	-	3	-	-
奈良県	-	-	-	2	-	1	-	-
和歌山県	-	-	-	-	-	-	-	1
鳥取県	-	-	-	1	-	-	-	2
島根県	-	-	-	-	-	2	-	-
岡山県	-	6	-	-	-	-	-	-
広島県	-	-	-	-	-	11	-	-
山口県	-	-	-	-	-	-	-	-
徳島県	-	-	-	-	-	-	-	-
香川県	-	-	-	-	-	5	-	-
愛媛県	-	1	-	-	-	-	-	-
高知県	-	1	-	-	-	-	-	-
福岡県	-	3	1	1	-	4	-	1
佐賀県	-	-	-	-	-	-	-	-
長崎県	-	-	-	-	-	-	-	-
熊本県	-	-	-	2	-	3	-	-
大分県	-	-	-	1	-	4	-	-
宮崎県	-	-	-	-	-	1	-	-
鹿児島県	-	-	-	-	-	-	-	-
沖縄県	-	3	-	-	-	-	-	-

*鳥インフルエンザ及び新型インフルエンザ等感染症を除く。

報告数・定点当り報告数, 疾病・都道府県別

2017年43週

	インフルエンザ*		RSウイルス感染症		咽頭結膜熱		A群溶血性レンサ球菌咽頭炎		感染性胃腸炎		水痘		手足口病		伝染性紅斑		突発性発しん	
	報告数	定点当り	報告数	報告数	報告数	定点当り	報告数	定点当り	報告数	定点当り	報告数	定点当り	報告数	定点当り	報告数	定点当り	報告数	定点当り
総数	1772	0.36	4083	1687	0.53	6204	1.97	11455	3.63	924	0.29	6522	2.07	219	0.07	1373	0.44	
北海道	120	0.54	123	366	2.65	522	3.78	189	1.37	64	0.46	144	1.04	1	0.01	40	0.29	
青森県	10	0.15	48	4	0.10	38	0.90	71	1.69	25	0.60	110	2.62	2	0.05	11	0.26	
岩手県	2	0.03	40	6	0.15	80	2.00	84	2.10	14	0.35	111	2.78	15	0.38	17	0.43	
宮城県	52	0.55	53	14	0.24	91	1.54	241	4.08	11	0.19	167	2.83	5	0.08	26	0.44	
秋田県	-	-	39	23	0.66	35	1.00	79	2.26	7	0.20	18	0.51	1	0.03	9	0.26	
山形県	-	-	35	78	2.60	117	3.90	87	2.90	14	0.47	98	3.27	13	0.43	22	0.73	
福島県	16	0.21	54	5	0.11	53	1.15	145	3.15	14	0.30	142	3.09	9	0.20	28	0.61	
茨城県	28	0.23	71	25	0.33	129	1.72	268	3.57	14	0.19	279	3.72	1	0.01	16	0.21	
栃木県	16	0.21	76	9	0.19	48	1.00	96	2.00	12	0.25	150	3.13	11	0.23	25	0.52	
群馬県	16	0.17	38	48	0.83	108	1.86	134	2.31	16	0.28	82	1.41	3	0.05	22	0.38	
埼玉県	97	0.38	101	105	0.65	416	2.57	681	4.20	57	0.35	497	3.07	12	0.07	72	0.44	
千葉県	142	0.66	101	58	0.43	299	2.21	400	2.96	31	0.23	355	2.63	8	0.06	61	0.45	
東京都	142	0.34	131	124	0.48	648	2.48	1058	4.05	85	0.33	697	2.67	21	0.08	121	0.46	
神奈川県	76	0.22	82	68	0.32	386	1.81	785	3.69	77	0.36	781	3.67	41	0.19	118	0.55	
新潟県	25	0.28	103	50	0.88	110	1.93	119	2.09	26	0.46	85	1.49	4	0.07	19	0.33	
富山県	8	0.17	18	24	0.83	62	2.14	146	5.03	1	0.03	36	1.24	-	-	10	0.34	
石川県	-	-	39	13	0.45	79	2.72	85	2.93	14	0.48	43	1.48	-	-	20	0.69	
福井県	80	2.50	43	9	0.41	65	2.95	75	3.41	4	0.18	79	3.59	-	-	9	0.41	
山梨県	3	0.07	31	6	0.25	82	3.42	91	3.79	3	0.13	48	2.00	-	-	3	0.13	
長野県	4	0.05	70	21	0.39	135	2.50	170	3.15	16	0.30	127	2.35	-	-	19	0.35	
岐阜県	18	0.21	58	14	0.27	27	0.52	103	1.98	4	0.08	114	2.19	2	0.04	20	0.38	
静岡県	53	0.38	110	35	0.39	252	2.83	293	3.29	19	0.21	148	1.66	5	0.06	31	0.35	
愛知県	47	0.24	243	72	0.40	261	1.43	535	2.94	35	0.19	247	1.36	13	0.07	68	0.37	
三重県	3	0.04	77	16	0.36	79	1.76	140	3.11	13	0.29	39	0.87	-	-	24	0.53	
滋賀県	2	0.04	24	4	0.13	31	0.97	145	4.53	4	0.13	30	0.94	2	0.06	9	0.28	
京都府	34	0.27	63	18	0.23	100	1.30	280	3.64	17	0.22	120	1.56	1	0.01	36	0.47	
大阪府	62	0.20	306	70	0.35	321	1.61	695	3.48	78	0.39	146	0.73	18	0.09	85	0.43	
兵庫県	39	0.20	289	44	0.34	147	1.15	494	3.86	33	0.26	125	0.98	2	0.02	55	0.43	
奈良県	3	0.06	47	15	0.44	66	1.94	91	2.68	12	0.35	93	2.74	2	0.06	17	0.50	
和歌山県	1	0.02	57	17	0.57	33	1.10	59	1.97	3	0.10	15	0.50	4	0.13	14	0.47	
鳥取県	-	-	35	12	0.63	95	5.00	81	4.26	-	-	30	1.58	-	-	13	0.68	
島根県	-	-	78	4	0.17	42	1.83	111	4.83	1	0.04	39	1.70	1	0.04	9	0.39	
岡山県	5	0.06	94	4	0.07	59	1.09	320	5.93	14	0.26	70	1.30	-	-	18	0.33	
広島県	15	0.13	171	24	0.33	171	2.38	297	4.13	12	0.17	111	1.54	1	0.01	23	0.32	
山口県	7	0.10	94	21	0.44	85	1.77	171	3.56	15	0.31	62	1.29	-	-	22	0.46	
徳島県	-	-	71	5	0.22	26	1.13	101	4.39	10	0.43	43	1.87	-	-	15	0.65	
香川県	2	0.04	60	5	0.18	47	1.68	116	4.14	1	0.04	22	0.79	1	0.04	19	0.68	
愛媛県	23	0.38	60	13	0.35	91	2.46	279	7.54	9	0.24	154	4.16	4	0.11	22	0.59	
高知県	-	-	100	1	0.03	42	1.40	104	3.47	11	0.37	29	0.97	-	-	17	0.57	
福岡県	180	0.91	289	48	0.40	392	3.27	703	5.86	49	0.41	281	2.34	7	0.06	72	0.60	
佐賀県	-	-	71	8	0.35	30	1.30	60	2.61	1	0.04	103	4.48	-	-	13	0.57	
長崎県	63	0.90	49	7	0.16	59	1.34	128	2.91	7	0.16	51	1.16	1	0.02	12	0.27	
熊本県	15	0.19	148	37	0.74	44	0.88	234	4.68	12	0.24	110	2.20	1	0.02	25	0.50	
大分県	14	0.24	49	8	0.22	47	1.31	220	6.11	14	0.39	37	1.03	1	0.03	13	0.36	
宮崎県	26	0.44	40	48	1.33	40	1.11	304	8.44	11	0.31	49	1.36	2	0.06	25	0.69	
鹿児島県	46	0.51	86	65	1.23	84	1.58	301	5.68	17	0.32	147	2.77	1	0.02	16	0.30	
沖縄県	277	4.78	18	16	0.47	30	0.88	86	2.53	17	0.50	58	1.71	3	0.09	12	0.35	

*髄膜炎菌、肺炎球菌、インフルエンザ菌を原因として同定された場合を除く。

**オウム病を除く。

報告数・定点当り報告数, 疾病・都道府県別

2017年43週

	百日咳		ヘルパンギーナ		流行性耳下腺炎		急性出血性結膜炎		流行性角結膜炎		細菌性髄膜炎*		無菌性髄膜炎		マイコプラズマ肺炎		クラミジア肺炎**	
	報告数	定点当り	報告数	定点当り	報告数	定点当り	報告数	定点当り	報告数	定点当り	報告数	定点当り	報告数	定点当り	報告数	定点当り	報告数	定点当り
総数	49	0.02	1258	0.40	982	0.31	6	0.01	517	0.74	7	0.01	17	0.04	153	0.32	7	0.01
北海道	4	0.03	11	0.08	16	0.12	-	-	11	0.38	-	-	-	-	8	0.35	-	-
青森県	-	-	20	0.48	37	0.88	-	-	4	0.36	-	-	-	-	4	0.67	-	-
岩手県	-	-	12	0.30	38	0.95	-	-	7	0.50	-	-	-	-	9	0.47	-	-
宮城県	-	-	8	0.14	7	0.12	1	0.08	3	0.25	-	-	-	-	11	0.92	-	-
秋田県	-	-	11	0.31	1	0.03	-	-	1	0.14	1	0.13	-	-	25	3.13	1	0.13
山形県	-	-	12	0.40	10	0.33	-	-	6	0.75	-	-	-	-	6	0.60	-	-
福島県	1	0.02	38	0.83	24	0.52	-	-	8	0.67	-	-	-	-	3	0.43	-	-
茨城県	-	-	28	0.37	9	0.12	-	-	18	1.06	-	-	-	-	4	0.31	-	-
栃木県	-	-	5	0.10	10	0.21	-	-	5	0.42	-	-	-	-	2	0.29	-	-
群馬県	-	-	38	0.66	22	0.38	-	-	18	1.29	-	-	-	-	9	1.13	-	-
埼玉県	4	0.02	131	0.81	34	0.21	1	0.02	46	1.12	-	-	-	-	1	0.10	-	-
千葉県	1	0.01	72	0.53	26	0.19	1	0.03	25	0.71	1	0.11	1	0.11	2	0.22	-	-
東京都	2	0.01	119	0.46	40	0.15	-	-	28	0.72	1	0.04	1	0.04	6	0.24	-	-
神奈川県	-	-	70	0.33	60	0.28	1	0.02	72	1.44	-	-	2	0.25	4	0.50	-	-
新潟県	-	-	74	1.30	47	0.82	-	-	11	1.10	-	-	-	-	2	0.15	-	-
富山県	-	-	14	0.48	5	0.17	-	-	4	0.57	-	-	1	0.20	-	-	-	-
石川県	2	0.07	11	0.38	4	0.14	-	-	8	1.14	-	-	-	-	4	0.80	-	-
福井県	2	0.09	19	0.86	1	0.05	-	-	-	-	1	0.17	-	-	2	0.33	-	-
山梨県	15	0.63	1	0.04	5	0.21	-	-	3	0.33	1	0.10	-	-	2	0.20	-	-
長野県	-	-	18	0.33	41	0.76	-	-	2	0.18	-	-	-	-	2	0.18	-	-
岐阜県	2	0.04	14	0.27	16	0.31	-	-	1	0.09	-	-	-	-	1	0.20	-	-
静岡県	1	0.01	15	0.17	33	0.37	-	-	25	1.14	-	-	-	-	2	0.20	2	0.20
愛知県	2	0.01	12	0.07	30	0.16	-	-	20	0.57	-	-	-	-	7	0.47	-	-
三重県	2	0.04	3	0.07	13	0.29	-	-	1	0.08	-	-	-	-	2	0.22	-	-
滋賀県	-	-	17	0.53	17	0.53	-	-	1	0.13	-	-	1	0.14	-	-	-	-
京都府	-	-	68	0.88	13	0.17	-	-	4	0.22	-	-	-	-	1	0.14	-	-
大阪府	2	0.01	80	0.40	37	0.19	1	0.02	18	0.35	-	-	1	0.06	6	0.35	-	-
兵庫県	3	0.02	52	0.41	19	0.15	-	-	10	0.29	-	-	1	0.07	2	0.14	1	0.07
奈良県	-	-	16	0.47	8	0.24	-	-	8	0.80	-	-	1	0.17	-	-	-	-
和歌山県	-	-	15	0.50	6	0.20	-	-	1	0.25	-	-	-	-	2	0.18	-	-
鳥取県	1	0.05	7	0.37	4	0.21	-	-	5	1.00	-	-	-	-	1	0.20	-	-
島根県	-	-	7	0.30	12	0.52	-	-	-	-	-	-	2	0.25	1	0.13	-	-
岡山県	-	-	2	0.04	9	0.17	-	-	10	0.83	-	-	-	-	-	-	-	-
広島県	-	-	19	0.26	16	0.22	-	-	9	0.47	-	-	-	-	2	0.10	1	0.05
山口県	-	-	8	0.17	24	0.50	-	-	18	2.00	-	-	1	0.11	2	0.22	-	-
徳島県	1	0.04	3	0.13	9	0.39	-	-	-	-	-	-	-	-	-	-	-	-
香川県	-	-	11	0.39	20	0.71	-	-	10	2.00	-	-	-	-	2	0.40	-	-
愛媛県	-	-	12	0.32	44	1.19	-	-	12	1.50	-	-	-	-	2	0.33	-	-
高知県	-	-	13	0.43	1	0.03	-	-	1	0.33	-	-	-	-	3	0.38	1	0.13
福岡県	4	0.03	35	0.29	44	0.37	-	-	20	0.77	1	0.07	-	-	4	0.27	-	-
佐賀県	-	-	9	0.39	-	-	-	-	1	0.25	-	-	1	0.17	-	-	-	-
長崎県	-	-	6	0.14	11	0.25	-	-	-	-	-	-	1	0.08	2	0.17	-	-
熊本県	-	-	39	0.78	14	0.28	-	-	12	1.33	1	0.07	-	-	1	0.07	-	-
大分県	-	-	7	0.19	39	1.08	-	-	1	0.20	-	-	-	-	2	0.18	-	-
宮崎県	-	-	26	0.72	20	0.56	-	-	14	2.33	-	-	-	-	-	-	-	-
鹿児島県	-	-	38	0.72	83	1.57	1	0.14	9	1.29	-	-	-	-	-	-	-	-
沖縄県	-	-	12	0.35	3	0.09	-	-	26	2.89	-	-	3	0.43	2	0.29	1	0.14

*病原体がロタウイルスであるものに限る。2013年10月14日より届出対象疾患となりました。

 報告数・定点当り報告数、
 疾病・都道府県別 2017年43週

	感染性胃腸炎 (ロタウイルス)*	
	報告数	定点当り
総 数	5	0.01
北海道	1	0.04
青森県	-	-
岩手県	-	-
宮城県	-	-
秋田県	-	-
山形県	3	0.30
福島県	-	-
茨城県	-	-
栃木県	-	-
群馬県	-	-
埼玉県	-	-
千葉県	-	-
東京都	-	-
神奈川県	-	-
新潟県	-	-
富山県	-	-
石川県	-	-
福井県	-	-
山梨県	-	-
長野県	-	-
岐阜県	-	-
静岡県	-	-
愛知県	-	-
三重県	-	-
滋賀県	-	-
京都府	1	0.14
大阪府	-	-
兵庫県	-	-
奈良県	-	-
和歌山県	-	-
鳥取県	-	-
島根県	-	-
岡山県	-	-
広島県	-	-
山口県	-	-
徳島県	-	-
香川県	-	-
愛媛県	-	-
高知県	-	-
福岡県	-	-
佐賀県	-	-
長崎県	-	-
熊本県	-	-
大分県	-	-
宮崎県	-	-
鹿児島県	-	-
沖縄県	-	-

 報告数・疾病・都道府県別
 2017年43週

	インフルエンザ (入院患者)
	報告数
総 数	18
北海道	1
青森県	-
岩手県	-
宮城県	-
秋田県	-
山形県	-
福島県	-
茨城県	-
栃木県	-
群馬県	-
埼玉県	1
千葉県	1
東京都	-
神奈川県	-
新潟県	-
富山県	-
石川県	-
福井県	-
山梨県	-
長野県	-
岐阜県	-
静岡県	-
愛知県	-
三重県	1
滋賀県	-
京都府	-
大阪府	1
兵庫県	1
奈良県	-
和歌山県	-
鳥取県	-
島根県	-
岡山県	-
広島県	-
山口県	-
徳島県	-
香川県	-
愛媛県	-
高知県	-
福岡県	-
佐賀県	-
長崎県	1
熊本県	1
大分県	1
宮崎県	-
鹿児島県	-
沖縄県	9

獣医師が届出を行う感染症と対象動物

注)2017年第16週より報告数は頭数を示しています〔鳥インフルエンザ(H5N1又はH7N9)の鳥類を除く〕。

報告数・累積報告数, 疾病・都道府県別

2017年43週

	エボラ出血熱		マールブルグ病		ペスト		重症急性呼吸器症候群(SARS)						細菌性赤痢		ウエストナイル熱		エキノコックス症	
	サル		サル		プレーリードッグ	イタチアナグマ		タヌキ		ハクビシン		サル		鳥類		犬		
	報告数	累積	報告数	累積	報告数	累積	報告数	累積	報告数	累積	報告数	累積	報告数	累積	報告数	累積	報告数	累積
総 数	-	-	-	-	-	-	-	-	-	-	-	-	3	-	-	-	-	-
北海道	-	-	-	-	-	-	-	-	-	-	-	-	-	-	-	-	-	-
青森県	-	-	-	-	-	-	-	-	-	-	-	-	-	-	-	-	-	-
岩手県	-	-	-	-	-	-	-	-	-	-	-	-	-	-	-	-	-	-
宮城県	-	-	-	-	-	-	-	-	-	-	-	-	-	-	-	-	-	-
秋田県	-	-	-	-	-	-	-	-	-	-	-	-	-	-	-	-	-	-
山形県	-	-	-	-	-	-	-	-	-	-	-	-	-	-	-	-	-	-
福島県	-	-	-	-	-	-	-	-	-	-	-	-	-	-	-	-	-	-
茨城県	-	-	-	-	-	-	-	-	-	-	-	-	-	-	-	-	-	-
栃木県	-	-	-	-	-	-	-	-	-	-	-	-	-	-	-	-	-	-
群馬県	-	-	-	-	-	-	-	-	-	-	-	-	-	-	-	-	-	-
埼玉県	-	-	-	-	-	-	-	-	-	-	-	-	-	-	-	-	-	-
千葉県	-	-	-	-	-	-	-	-	-	-	-	-	-	-	-	-	-	-
東京都	-	-	-	-	-	-	-	-	-	-	-	-	-	-	-	-	-	-
神奈川県	-	-	-	-	-	-	-	-	-	-	-	-	-	-	-	-	-	-
新潟県	-	-	-	-	-	-	-	-	-	-	-	-	-	-	-	-	-	-
富山県	-	-	-	-	-	-	-	-	-	-	-	-	-	-	-	-	-	-
石川県	-	-	-	-	-	-	-	-	-	-	-	-	-	-	-	-	-	-
福井県	-	-	-	-	-	-	-	-	-	-	-	-	-	-	-	-	-	-
山梨県	-	-	-	-	-	-	-	-	-	-	-	-	-	-	-	-	-	-
長野県	-	-	-	-	-	-	-	-	-	-	-	-	-	-	-	-	-	-
岐阜県	-	-	-	-	-	-	-	-	-	-	-	-	-	-	-	-	-	-
静岡県	-	-	-	-	-	-	-	-	-	-	-	-	-	-	-	-	-	-
愛知県	-	-	-	-	-	-	-	-	-	-	-	-	-	-	-	-	-	-
三重県	-	-	-	-	-	-	-	-	-	-	-	-	-	-	-	-	-	-
滋賀県	-	-	-	-	-	-	-	-	-	-	-	-	-	-	-	-	-	-
京都府	-	-	-	-	-	-	-	-	-	-	-	-	-	-	-	-	-	-
大阪府	-	-	-	-	-	-	-	-	-	-	-	-	-	-	-	-	-	-
兵庫県	-	-	-	-	-	-	-	-	-	-	-	-	-	-	-	-	-	-
奈良県	-	-	-	-	-	-	-	-	-	-	-	-	-	-	-	-	-	-
和歌山県	-	-	-	-	-	-	-	-	-	-	-	-	-	-	-	-	-	-
鳥取県	-	-	-	-	-	-	-	-	-	-	-	-	-	-	-	-	-	-
島根県	-	-	-	-	-	-	-	-	-	-	-	-	-	-	-	-	-	-
岡山県	-	-	-	-	-	-	-	-	-	-	-	-	-	-	-	-	-	-
広島県	-	-	-	-	-	-	-	-	-	-	-	-	-	-	-	-	-	-
山口県	-	-	-	-	-	-	-	-	-	-	-	-	-	-	-	-	-	-
徳島県	-	-	-	-	-	-	-	-	-	-	-	-	-	-	-	-	-	-
香川県	-	-	-	-	-	-	-	-	-	-	-	-	-	-	-	-	-	-
愛媛県	-	-	-	-	-	-	-	-	-	-	-	-	-	-	-	-	-	-
高知県	-	-	-	-	-	-	-	-	-	-	-	-	-	-	-	-	-	-
福岡県	-	-	-	-	-	-	-	-	-	-	-	-	-	-	-	-	-	-
佐賀県	-	-	-	-	-	-	-	-	-	-	-	-	-	-	-	-	-	-
長崎県	-	-	-	-	-	-	-	-	-	-	-	-	-	-	-	-	-	-
熊本県	-	-	-	-	-	-	-	-	-	-	-	-	3	-	-	-	-	-
大分県	-	-	-	-	-	-	-	-	-	-	-	-	-	-	-	-	-	-
宮崎県	-	-	-	-	-	-	-	-	-	-	-	-	-	-	-	-	-	-
鹿児島県	-	-	-	-	-	-	-	-	-	-	-	-	-	-	-	-	-	-
沖縄県	-	-	-	-	-	-	-	-	-	-	-	-	-	-	-	-	-	-

報告数・累積報告数、疾病・都道府県別 2017年43週

	結核		鳥インフルエンザ(H5N1又はH7N9)		中東呼吸器症候群(MERS)	
	サル		鳥類		ヒトコブラクダ	
	報告数	累積	報告数	累積	報告数	累積
総数	-	27	-	-	-	-
北海道	-	-	-	-	-	-
青森県	-	-	-	-	-	-
岩手県	-	-	-	-	-	-
宮城県	-	-	-	-	-	-
秋田県	-	-	-	-	-	-
山形県	-	-	-	-	-	-
福島県	-	-	-	-	-	-
茨城県	-	27	-	-	-	-
栃木県	-	-	-	-	-	-
群馬県	-	-	-	-	-	-
埼玉県	-	-	-	-	-	-
千葉県	-	-	-	-	-	-
東京都	-	-	-	-	-	-
神奈川県	-	-	-	-	-	-
新潟県	-	-	-	-	-	-
富山県	-	-	-	-	-	-
石川県	-	-	-	-	-	-
福井県	-	-	-	-	-	-
山梨県	-	-	-	-	-	-
長野県	-	-	-	-	-	-
岐阜県	-	-	-	-	-	-
静岡県	-	-	-	-	-	-
愛知県	-	-	-	-	-	-
三重県	-	-	-	-	-	-
滋賀県	-	-	-	-	-	-
京都府	-	-	-	-	-	-
大阪府	-	-	-	-	-	-
兵庫県	-	-	-	-	-	-
奈良県	-	-	-	-	-	-
和歌山県	-	-	-	-	-	-
鳥取県	-	-	-	-	-	-
島根県	-	-	-	-	-	-
岡山県	-	-	-	-	-	-
広島県	-	-	-	-	-	-
山口県	-	-	-	-	-	-
徳島県	-	-	-	-	-	-
香川県	-	-	-	-	-	-
愛媛県	-	-	-	-	-	-
高知県	-	-	-	-	-	-
福岡県	-	-	-	-	-	-
佐賀県	-	-	-	-	-	-
長崎県	-	-	-	-	-	-
熊本県	-	-	-	-	-	-
大分県	-	-	-	-	-	-
宮崎県	-	-	-	-	-	-
鹿児島県	-	-	-	-	-	-
沖縄県	-	-	-	-	-	-

感染症週報 第19巻 第43号 2017年11月10日発行
 発行：国立感染症研究所
 厚生労働省健康局結核感染症課
 事務局：国立感染症研究所感染症疫学センター
 〒162-8640東京都新宿区戸山1-23-1
 TEL：03-5285-1111
 FAX：03-5285-1129
 URL：<https://www.niid.go.jp/niid/ja/from-idsc.html>
 <国立感染症研究所 感染症疫学センター>
<http://www.mhlw.go.jp/>
 <厚生労働省>
<http://www.forth.go.jp/>
 <旅行者のための海外感染症情報(厚生労働省検疫所)>

本週報は、感染症法に基づくものであり、全国の医療従事者、定点医療機関、保健所、保健所設置市、特別区、都道府県、地方衛生研究所、検疫所の皆様のご協力を得て、国立感染症研究所感染症疫学センターにおいて編集したものです。

また、本週報は速報性を重視しておりますので、今後調査などの結果に応じて、若干の変更が生じることがありますが、その場合には週報上にて訂正させていただきます。

「感染症の話」及び「読者のコーナー」の回答欄の内容に関する責は、それぞれの執筆者及び回答者に属しますが、内容に関するご質問、ご意見については事務局でお受けいたします。

なお、週報の内容について、学術的研究、あるいは公衆衛生活動にかかわる業務以外の目的においては、無断転載を禁じます。