

マークをクリックするとそのページを見ることができます



発生動向総覧
P.2-7

<第45週>咽頭結膜熱の定点当たり報告数は増加し、過去5年間の同時期と比較してかなり多い／その他最新動向



注目すべき感染症
P.8-9

<インフルエンザ>
2017年第41～45週の定点当たり報告数は、いずれも過去5年間の同時期の平均よりも高い値で推移している



感染症関連情報
P.10

病原体情報／海外感染症情報／その他



速報

<今週は該当記事はありません>



読者のコーナー

<今週は該当記事はありません>



グラフ総覧(45週)
P.11-17



グラフ総覧(10月)
P.18-22



10月のデータ
P.23-25



45週のデータ
P.26-40



発生動向総覧

<第45週コメント> 11月15日集計分

◆全数報告の感染症

注意：これは当該週に診断された報告症例の集計です。しかし、迅速に情報還元するために期日を決めて集計を行いますので、当該週に診断された症例の報告が集計の期日以降に届くこともあります。それらについては一部を除いて発生動向総覧では扱いませんが、翌週あるいはそれ以降に、巻末の表の累積数に加えられることになります。

※感染経路、感染原因、感染地域については、確定あるいは推定として記載されていたものを示します。

1類感染症

報告なし

2類感染症

結核338例

3類感染症

腸管出血性大腸菌感染症48例(有症者31例、うちHUS 2例)

感染地域：国内46例、韓国1例、国内・国外不明1例

国内の感染地域：新潟県11例、福岡県6例、東京都3例、岐阜県3例、北海道2例、神奈川県2例、静岡県2例、愛知県2例、宮城県1例、千葉県1例、兵庫県1例、大分県1例、鹿児島県1例、沖縄県1例、不明9例

年齢群：1歳(2例)、2歳(3例)、4歳(2例)、8歳(1例)、9歳(1例)、10代(3例)、20代(11例)、30代(7例)、40代(4例)、50代(5例)、60代(7例)、70代(1例)、80代(1例)

血清型・毒素型：O157 VT1・VT2(21例)、O157 VT2(8例)、O26 VT1(6例)、O157 VT不明(6例)、O115 VT1(1例)、O145 VT2(1例)、その他・不明(5例)

累積報告数：3,707例(有症者2,478例、うちHUS 106例、死亡10例)

腸チフス1例

感染地域：パキスタン

4類感染症

E型肝炎7例

感染地域(感染源)：福島県1例(不明)、群馬県1例(不明)、千葉県1例(不明)、東京都1例(ジビエ料理)、長野県1例(不明)、国内(都道府県不明)2例(不明2例)

A型肝炎1例

感染地域：愛知県

つつが虫病19例

感染地域：福島県6例、宮城県2例、群馬県2例、埼玉県1例、千葉県1例、東京都1例、富山県1例、石川県1例、福井県1例、岐阜県1例、佐賀県1例、宮崎県1例

デング熱6例

感染地域：インド2例、スリランカ1例、タイ1例、バングラデシュ1例、フィリピン1例

累積報告数：229例(感染地域：国外229例)

日本紅斑熱2例 感染地域：三重県1例、徳島県1例
 ブルセラ症1例 感染地域：中国__感染源：牧畜作業
 レジオネラ症34例(肺炎型34例)
 感染地域：兵庫県4例、埼玉県3例、茨城県2例、群馬県2例、千葉県2例、東京都2例、神奈川県2例、福井県2例、北海道1例、宮城県1例、福島県1例、岐阜県1例、静岡県1例、愛知県1例、滋賀県1例、京都府1例、奈良県1例、福岡県1例、大分県1例、国内(都道府県不明)4例
 年齢群：50代(6例)、60代(9例)、70代(10例)、80代(9例)
 累積報告数：1,570例

5類感染症

アメーバ赤痢17例(腸管アメーバ症16例、腸管外アメーバ症1例)
 感染地域：神奈川県3例、東京都2例、愛知県2例、大阪府1例、和歌山県1例、国内(都道府県不明)7例、国内・国外不明1例
 感染経路：性的接触5例(異性間3例、同性間2例)、経口感染2例、性的接触(異性間・同性間不明)/経口感染1例、その他・不明9例
 ウイルス性肝炎5例 B型4例__感染経路：性的接触3例(異性間1例、同性間1例、異性間・同性間不明1例)、不明1例
 C型1例__感染経路：性的接触(同性間)
 カルバペネム耐性腸内細菌科細菌感染症22例
 菌検出検体：血液6例、尿5例、喀痰4例、膿2例、腹水1例、その他・不明4例
 菌種：*E. aerogenes* 11例、*E. cloacae* 4例、*K. pneumoniae* 3例、*E. coli* 2例、その他・不明2例
 感染経路：以前からの保菌7例、医療器具関連3例、手術部位3例、院内感染2例、その他・不明7例
 急性脳炎12例 単純ヘルペスウイルス1例__年齢群：40代
 病原体不明11例__年齢群：0歳(1例)、1歳(3例)、3歳(3例)、4歳(2例)、10代(1例)、30代(1例)
 クロイツフェルト・ヤコブ病2例
 孤発性プリオン病古典型1例
 遺伝性プリオン病ゲルストマン・ストロイスラー・シャインカー病1例
 劇症型溶血性レンサ球菌感染症8例
 年齢群：60代(1例)、70代(3例.うち2例死亡)、80代(2例.うち1例死亡)、90代以上(2例)

後天性免疫不全症候群18例(AIDS 6例、無症候12例)

感染地域: 国内13例、イタリア1例、インドネシア1例、国内/ベトナム1例、国内・国外不明2例

感染経路: 性的接触14例(異性間1例、同性間9例、異性/同性間4例)、不明4例

ジアルジア症2例 感染地域: 長崎県1例、国内(都道府県不明)1例

侵襲性インフルエンザ菌感染症2例(菌検出検体: 血液2例)

年齢群: 70代(1例. 死亡)、90代以上(1例)

侵襲性肺炎球菌感染症46例(菌検出検体: 血液38例、血液/髄液7例、髄液1例)

年齢群: 0歳(1例)、1歳(3例)、2歳(2例)、6歳(1例)、30代(1例)、40代(3例)、50代(3例)、60代(11例)、70代(10例. うち1例死亡)、80代(7例)、90代以上(4例. うち2例死亡)

水痘(入院例に限る)4例(検査診断例1例、臨床診断例3例)

年齢群: 1歳(3例)、3歳(1例)

梅毒95例(早期顕症I期32例、早期顕症II期35例、晩期顕症1例、無症候27例)

累積報告数: 4,951例

播種性クリプトコックス症2例

菌検出検体: 血液1例、血液/髄液1例

感染地域: 静岡県1例、福岡県1例

年齢群: 60代(1例)、80代(1例)

破傷風3例

年齢群: 70代(2例)、90代以上(1例)

バンコマイシン耐性腸球菌感染症1例

遺伝子型: 不明__菌検出検体: 血液

風しん1例(検査診断例)

感染地域: 神奈川県

年齢群: 35～39歳

累積報告数: 81例(検査診断例62例、臨床診断例19例)

麻しん1例(修飾麻しん)

感染地域: 静岡県

年齢群: 50代

累積報告数: 189例〔麻しん(検査診断例91例、臨床診断例9例)、修飾麻しん89例〕

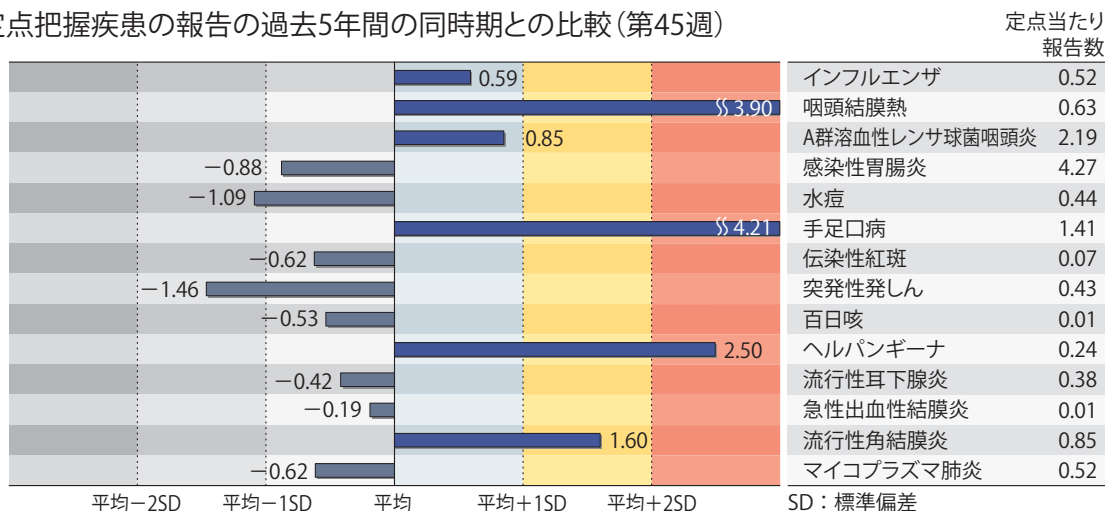
(補) 2016年第45週から2017年第44週までに診断されたものの報告遅れとして、E型肝炎1例(感染地域: フィリピン/中国__感染源: 鳩肉の喫食)、重症熱性血小板減少症候群1例(感染地域: 香川県__年齢群: 80代)、つつが虫病5例(感染地域: 青森県2例、東京都1例、神奈川県1例、長崎県1例)、日本紅斑熱2例(感染地域: 和歌山県2例)、レジオネラ症7例〔感染地域: 新潟県1例、静岡県1例、愛知県1例、奈良県1例、岡山県1例、国内(都道府県不明)1例、国内(都道府県不明)/アラブ首長国連邦1例〕、カルバペネム耐性腸内細菌科細菌感染症11例(菌種: *K. pneumoniae* 3例、*E. cloacae* 2例、*E. coli* 1例、その他・不明5例)、急性脳炎6例〔インフルエンザウイルスA型1例__年齢群: 50代. 病原体不明5例__年齢群: 0歳(1例)、1歳(1例)、3歳(1例)、9歳(1例)、20代(1例)〕、劇症型

溶血性レンサ球菌感染症3例〔年齢群：60代(1例)、70代(1例)、80代(1例. 死亡)〕、水痘(入院例に限る)1例(年齢群：30代)、梅毒42例(早期顕症I期15例、早期顕症II期13例、晩期顕症1例、無症候13例)、播種性クリプトコックス症1例(感染地域：愛知県. 年齢群：10代)、バンコマイシン耐性腸球菌感染症1例(遺伝子型：不明__菌検出検体：尿)、薬剤耐性アシネトバクター感染症1例(菌検出検体：不明)などの報告があった。

◆定点把握の対象となる5類感染症

全国の指定された医療機関(定点)から報告され、疾患により小児科定点(約3,000力所)、インフルエンザ(小児科・内科)定点(約5,000力所)、眼科定点(約600力所)、基幹定点(約500力所)に分かれています。また、定点当たり報告数は、報告数/定点医療機関数です(増減の目安は小数点第3位以下を含む)。

定点把握疾患の報告の過去5年間の同時期との比較(第45週)



当該週と過去5年間の平均(過去5年間の前週、当該週、後週の合計15週の平均)との差をグラフ上に表現した。

インフルエンザ

定点当たり報告数は第42週以降増加が続いている。都道府県別の上位3位は沖縄県(3.78)、長崎県(1.94)、福井県(1.84)である。基幹定点からのインフルエンザ入院サーベイランスにおける報告数は48例と前週と比較して増加した。都道府県別では26都道府県から報告があり、年齢別では0歳(4例)、1～9歳(15例)、10代(4例)、30代(1例)、40代(1例)、50代(3例)、60代(4例)、70代(5例)、80歳以上(11例)であった。

小児科定点報告疾患(主なもの)

RSウイルス感染症の報告数は2,788例と2週連続で減少した。年齢別では1歳以下の報告数が全体の約73%を占めている。

咽頭結膜熱の定点当たり報告数は増加し、過去5年間の同時期(前週、当該週、後週)と比較してかなり多い。都道府県別の上位3位は北海道(3.37)、山形県(1.93)、宮崎県(1.47)である。

A群溶血性レンサ球菌咽頭炎の定点当たり報告数は増加した。都道府県別の上位3位は山形県(4.33)、鳥取県(4.21)、北海道(3.56)である。

感染性胃腸炎の定点当たり報告数は増加した。都道府県別の上位3位は宮崎県(9.78)、愛媛県(9.76)、大分県(8.22)である。

水痘の定点当たり報告数は減少した。都道府県別の上位3位は三重県(0.69)、青森県(0.67)、大分県(0.67)、神奈川県(0.65)である。

手足口病の定点当たり報告数は2週連続で減少したが、過去5年間の同時期と比較してかなり多い。都道府県別の上位3位は佐賀県(4.73)、福井県(3.00)、青森県(2.83)である。

伝染性紅斑の定点当たり報告数は増加した。都道府県別の上位3位は山形県(0.63)、岩手県(0.30)、栃木県(0.25)である。

流行性耳下腺炎の定点当たり報告数は増加した。都道府県別の上位3位は鹿児島県(1.72)、大分県(1.53)、岩手県(1.38)である。

基幹定点報告疾患

マイコプラズマ肺炎の定点当たり報告数は2週連続で増加した。都道府県別の上位3位は秋田県(3.00)、群馬県(1.75)、青森県(1.50)である。

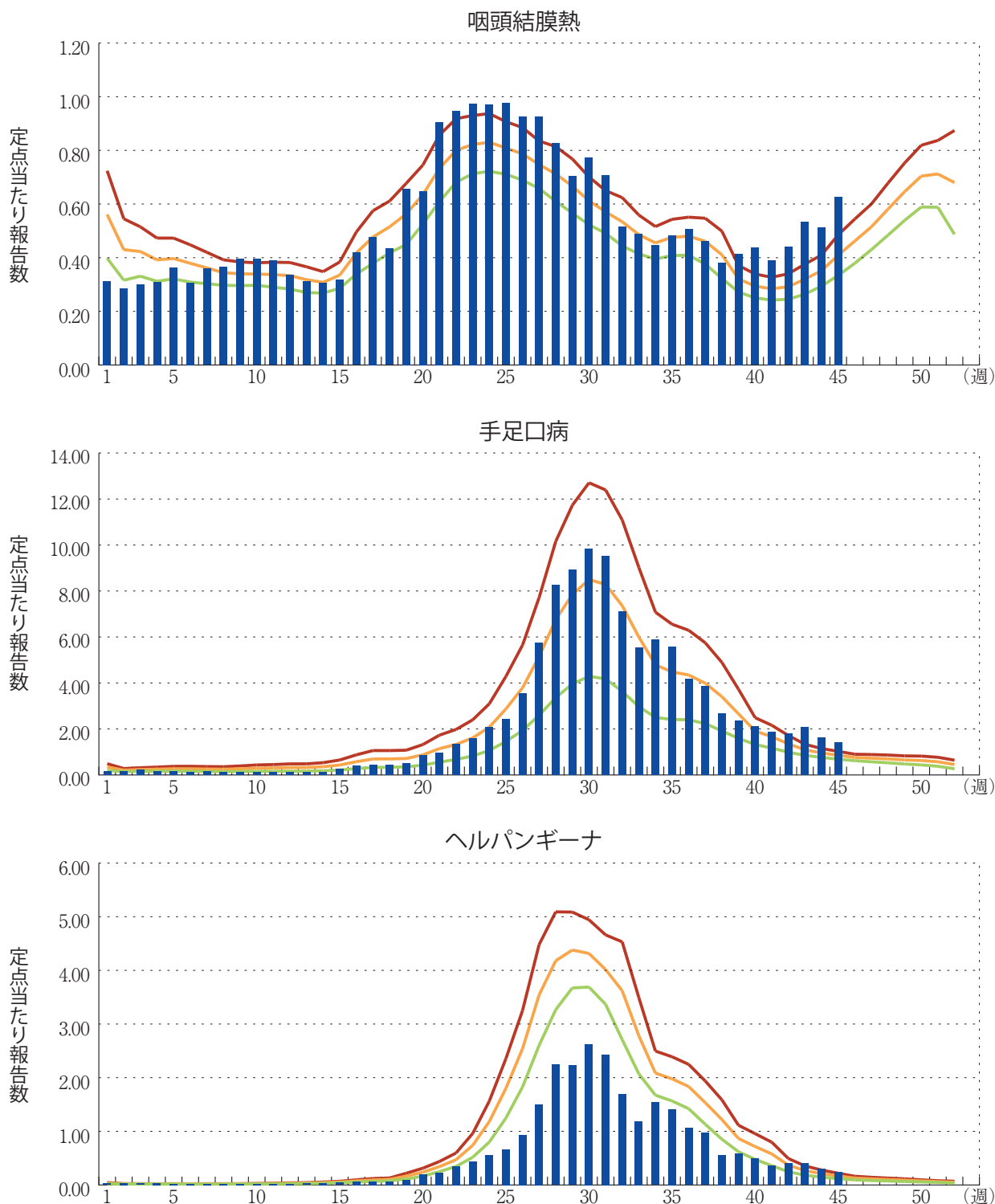
感染性胃腸炎(ロタウイルスに限る)の定点当たり報告数は増加した。5道府県から5例報告があり、年齢別では0歳(2例)、1～4歳(3例)であった。

図. 主要定点把握疾患の過去5年間との週別比較(2017年第45週)

青のバーで示す本年の定点当たり報告数が赤のラインを超えているときには、過去5年間の週と比較してかなり多いことを示す。



*過去5年間の平均：前週、当該週、後週の合計15週の平均





注目すべき感染症

◆インフルエンザ

インフルエンザは、インフルエンザウイルスを病原体とする急性の呼吸器感染症で、毎年世界中で流行がみられる。主な感染経路は咳、くしゃみ、会話等から発生する飛沫による感染(飛沫感染)であり、他に飛沫の付着物に触れた手指を介した接触感染もある。感染後、発熱、頭痛、全身倦怠感、筋肉痛・関節痛などが出現し、鼻水・咳などの呼吸器症状がこれに続くが、いわゆる「通常感冒」と比べて全身症状が強いことが特徴である。通常は1週間前後の経過で軽快する。

インフルエンザは、全国約5,000カ所のインフルエンザ定点医療機関(小児科定点約3,000、内科定点約2,000)から、患者数が毎週報告されている。2017年第41週(10月9～15日)から第45週(11月6～12日)のインフルエンザ定点当たり報告数は、いずれも過去5年間の同時期の平均よりも、高い値で推移している。過去5週間(第41～45週)の定点当たり報告数は、0.17～0.52の範囲で推移しており、第45週は0.52で定点当たり報告数は4週連続で増加している(インフルエンザの年別・週別発生状況: <https://www.niid.go.jp/niid/ja/10/2096-weeklygraph/1644-01flu.html>)。第41～45週の定点からの報告数の男女比は例年と同様で、15歳未満の年齢群では1.1:1とやや男性に多く、15歳以上の年齢群では1:1.2とやや女性に多かった。

全国約500カ所の基幹定点医療機関からのインフルエンザによる入院患者数(インフルエンザ入院サーベイランス)においては、第36～40週は週当たり12～23例(計85例)で推移していたが、第41～45週では週当たり18～48例(計161例)と増加傾向を示していた。このサーベイランスにおける今シーズンの入院患者の累積数は246例で、70歳以上の高齢者が113例(46%)、10歳未満の小児は82例(33%)であった(インフルエンザの発生状況について: http://www.mhlw.go.jp/stf/seisakunitsuite/bunya/kenkou_iryuu/kenkou/kekkaku-kansenshou01/houdou.html)。なお、昨年(2016)の第41～45週のインフルエンザによる入院患者数は、週当たり25～57例(計216例)であった。

過去5週間の都道府県別定点当たり報告数として、1.00を上回る都道府県は、第36～40週に上回っていた沖縄県以外では、宮城県、新潟県、福井県、福岡県、長崎県、大分県、宮崎県であった。また、第41～45週において、各週毎の定点当たり報告数が上位3位に入った都道府県は、福井県、山口県、福岡県、長崎県、沖縄県であり、いずれも西日本が多かった。

インフルエンザウイルス型別の検出状況については、昨シーズン(2016/17シーズン)全体ではA/H3N2型が主流で、次いでB型が多かった。今シーズンはこれまでに、A/H3N2が70株、A/H1pdm09が69株、B型が46株(内訳は山形系統が38株、ビクトリア系統が7株、系統不明が1株)検出されている〔インフルエンザウイルス分離・検出速報(2017年11月17日現在): <https://www.niid.go.jp/niid/ja/iasr-inf.html>〕。

例年のインフルエンザは、全国の定点当たり報告数が1.00以上(流行開始の指標)となる11月末から12月にかけて流行が開始し、ピークは1月末から2月上旬が多い。昨シーズンは第46週に定点当たり報告数が1.00を上回り、例年より立ち上がりがあった〔今冬のインフルエンザについて(2016/17シーズン): <https://www.niid.go.jp/niid/images/idsc/disease/influ/fludocol1617.pdf>〕。今シーズンの定点当たり報告数は比較的高い値で数週間継続して増加している。今後、インフルエンザの流行期を迎えるにあたり、本疾患の発生動向を注視する必要がある(最新の情報は、インフルエンザ流行レベルマップ参照: <https://www.niid.go.jp/niid/ja/flu-map.html>)。

インフルエンザの感染予防策としては、飛沫感染対策としての咳エチケット(有症者自身がマスクを着用し、咳をする際にはティッシュやハンカチで口を覆う等の対応を行うこと)、接触感染対策としての手洗い等の手指衛生を徹底することが重要である。高齢者における感染への警戒の観点から、医療・福祉施設へのウイルスの持ち込みを防ぐために、関係者が個人で出来る予防策を徹底すると同時に、訪問者等においては、インフルエンザの症状が認められる場合の訪問を自粛してもらう等の工夫が重要である。なお、65歳以上の高齢者、又は60～64歳で心臓、腎臓若しくは呼吸器の機能に障害があり、身の回りの生活が極度に制限される方、あるいはヒト免疫不全ウイルスにより免疫機能に障害があり、日常生活がほとんど不可能な方は、予防接種法上の定期接種の対象となっている(<http://www.mhlw.go.jp/bunya/kenkou/influenza/>)。

今後のインフルエンザの感染症発生動向調査には注意をしていただくとともに、詳細な情報と最新の状況については、以下を参照いただきたい：

- 感染症発生動向調査週報(IDWR)
<https://www.niid.go.jp/niid/ja/idwr.html>
- インフルエンザ流行レベルマップ
<https://www.niid.go.jp/niid/ja/flu-map.html>
- インフルエンザウイルス分離・検出速報
<https://www.niid.go.jp/niid/ja/iasr-inf.html>
- IASR 病原微生物検出情報 インフルエンザ 2016/17シーズン
<https://www.niid.go.jp/niid/ja/flu-m/flu-iasrtpc/7660-453t.html>
- 今冬のインフルエンザについて(2016/17シーズン)
<https://www.niid.go.jp/niid/images/idsc/disease/influ/fludoco1617.pdf>
- 平成29年度インフルエンザQ&A
<http://www.mhlw.go.jp/bunya/kenkou/kekkaku-kansenshou01/qa.html>
- インフルエンザ啓発ツール
<http://www.mhlw.go.jp/bunya/kenkou/kekkaku-kansenshou01/keihatu.html>
- 平成29年度 今冬のインフルエンザ総合対策について
<http://www.mhlw.go.jp/bunya/kenkou/influenza/index.html>

国立感染症研究所 感染症疫学センター



感染症関連情報

◆病原体情報

病原微生物検出情報(IASR)：<https://www.niid.go.jp/niid/ja/iasr.html>

◆海外感染症情報

厚生労働省検疫所(FORTH)：<http://www.forth.go.jp/>

- オンコセルカ症－撲滅に向けた調査活動への移行
<http://www.forth.go.jp/topics/2017/11171050.html>
- ジフテリアの発生状況－アメリカ大陸
<http://www.forth.go.jp/topics/2017/11161302.html>
- 世界のインフルエンザ流行の状況(更新22)
<http://www.forth.go.jp/moreinfo/topics/2017/11161109.html>
- 抗生物質の使用への注意を喚起する世界週間
<http://www.forth.go.jp/topics/2017/11151013.html>
- ペストの発生報告－マダガスカル(更新7)
<http://www.forth.go.jp/topics/2017/11141157.html>
- 中東呼吸器症候群コロナウイルス(MERS-CoV)の発生報告(更新21)
<http://www.forth.go.jp/topics/2017/11131130.html>

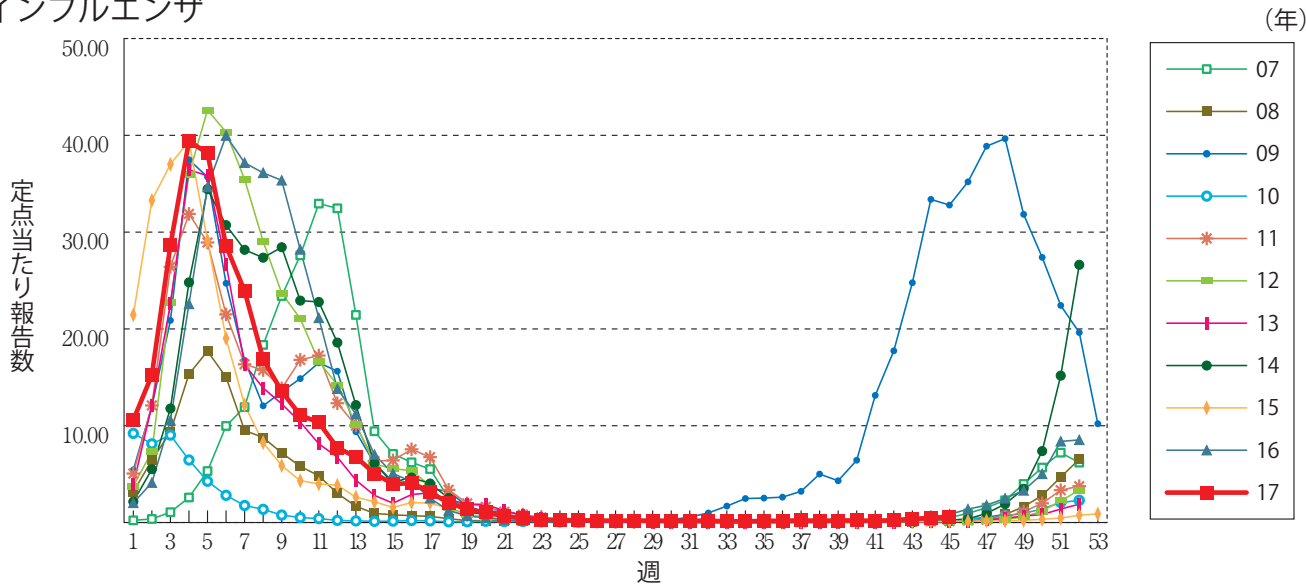
◆その他

- 最近報告された麻疹患者に関する医療機関への注意喚起(平成29年11月20日現在)
<https://www.niid.go.jp/niid/ja/id/655-disease-based/ma/measles/idsc/7690-measles20171120.html>

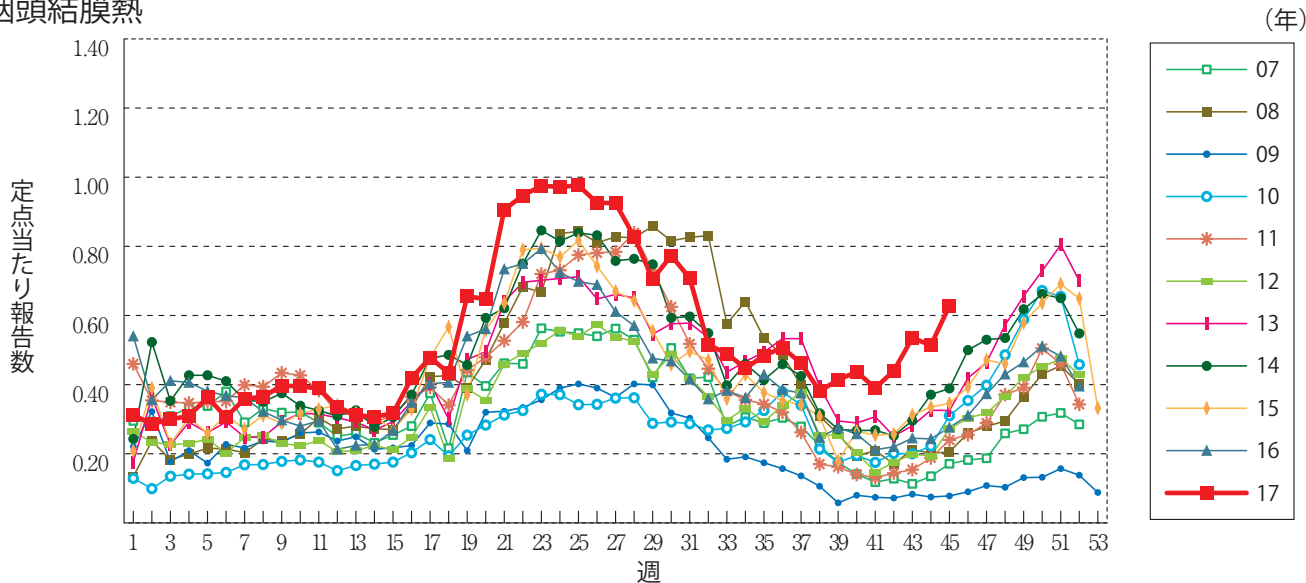


グラフ総覧(45週)

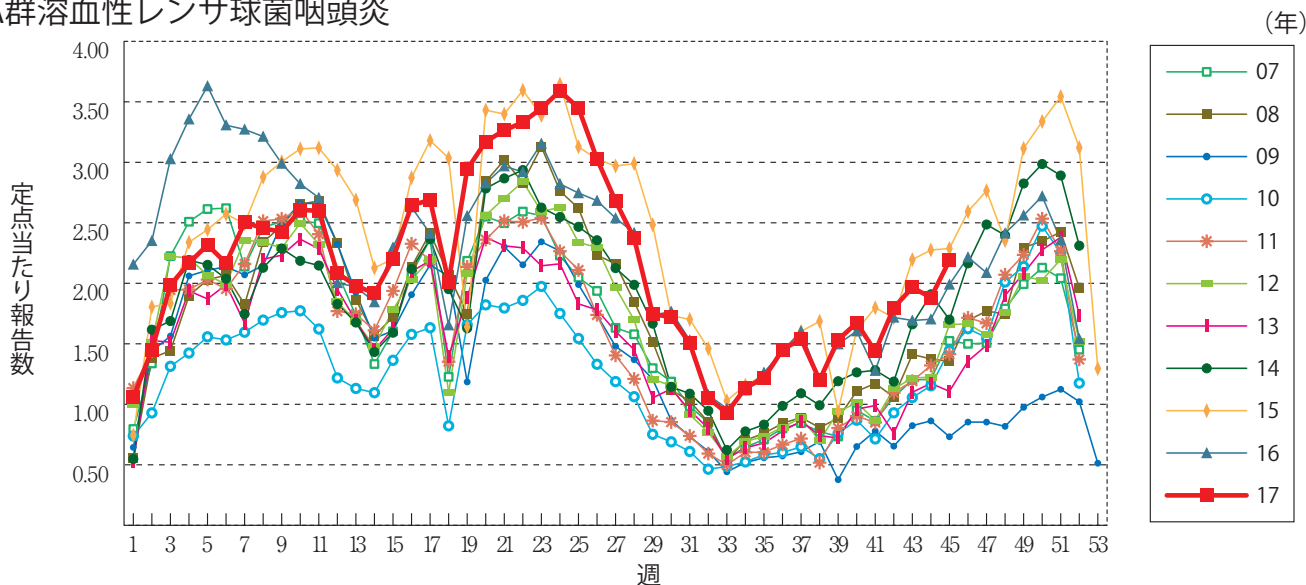
インフルエンザ



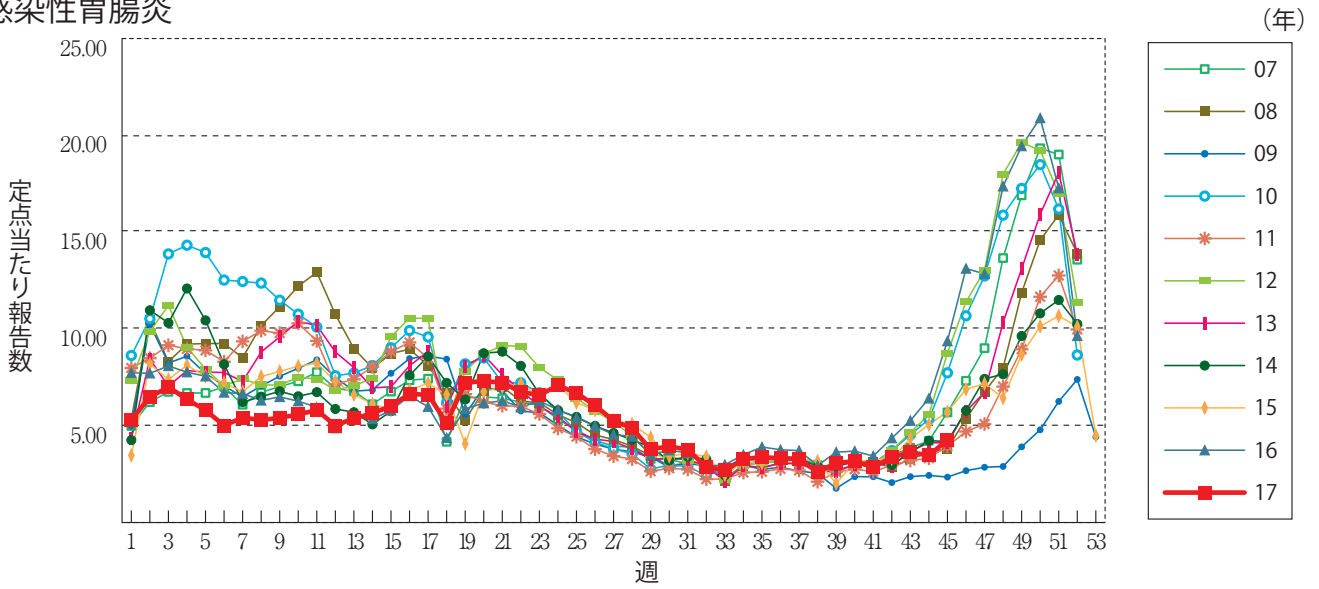
咽頭結膜熱



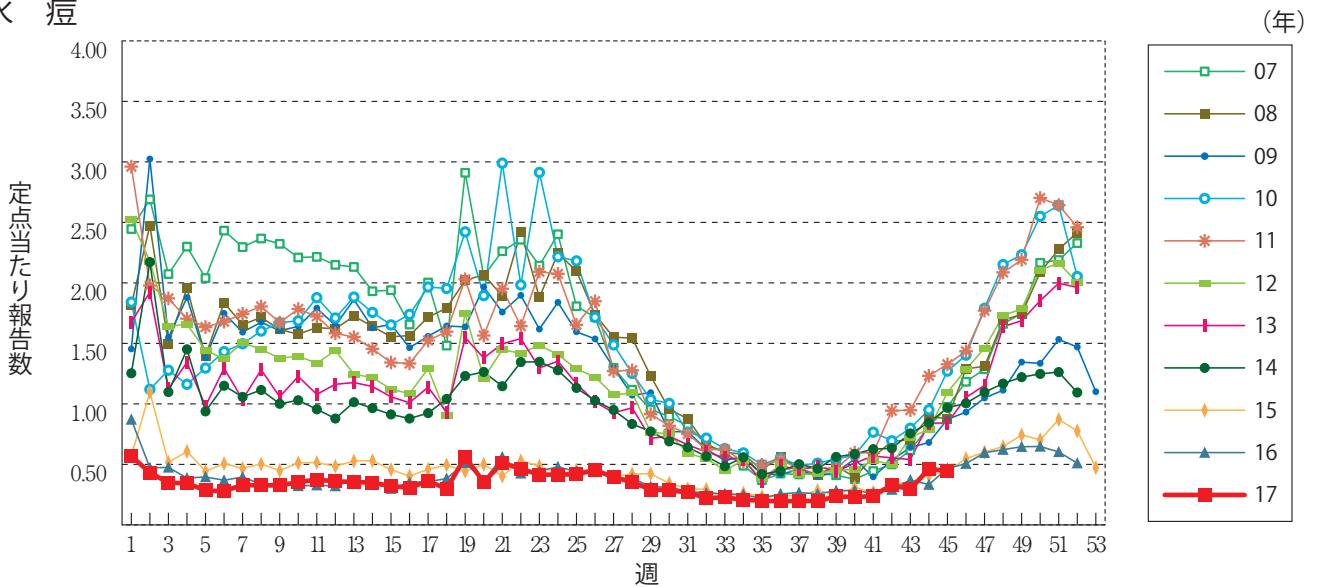
A群溶血性レンサ球菌咽頭炎



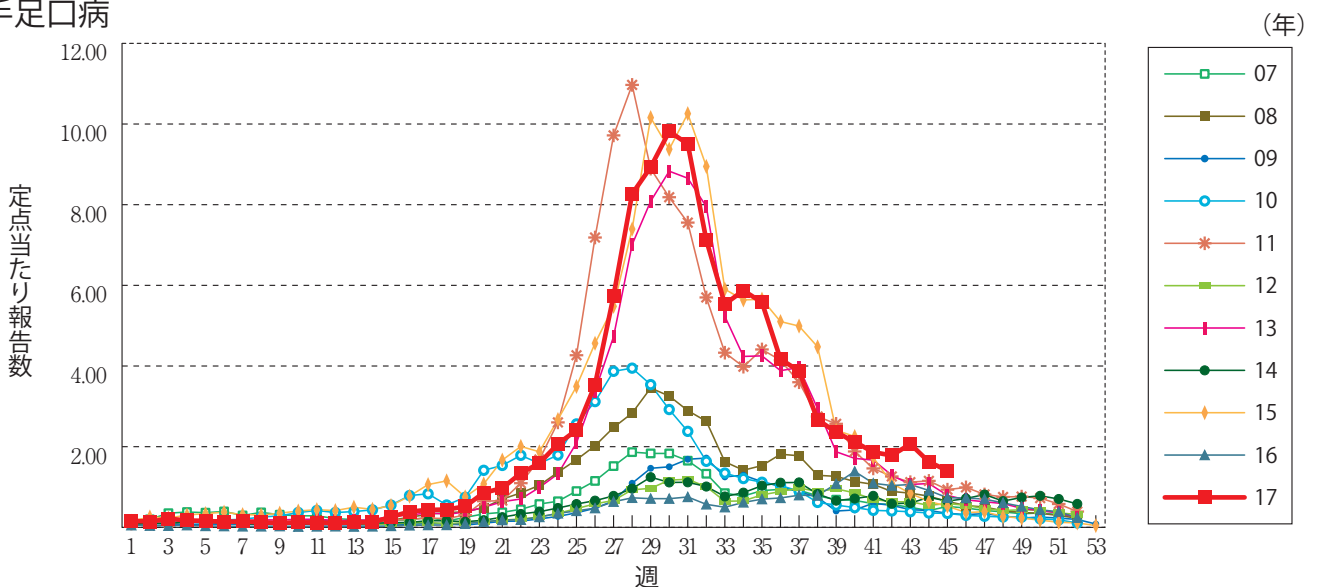
感染性胃腸炎



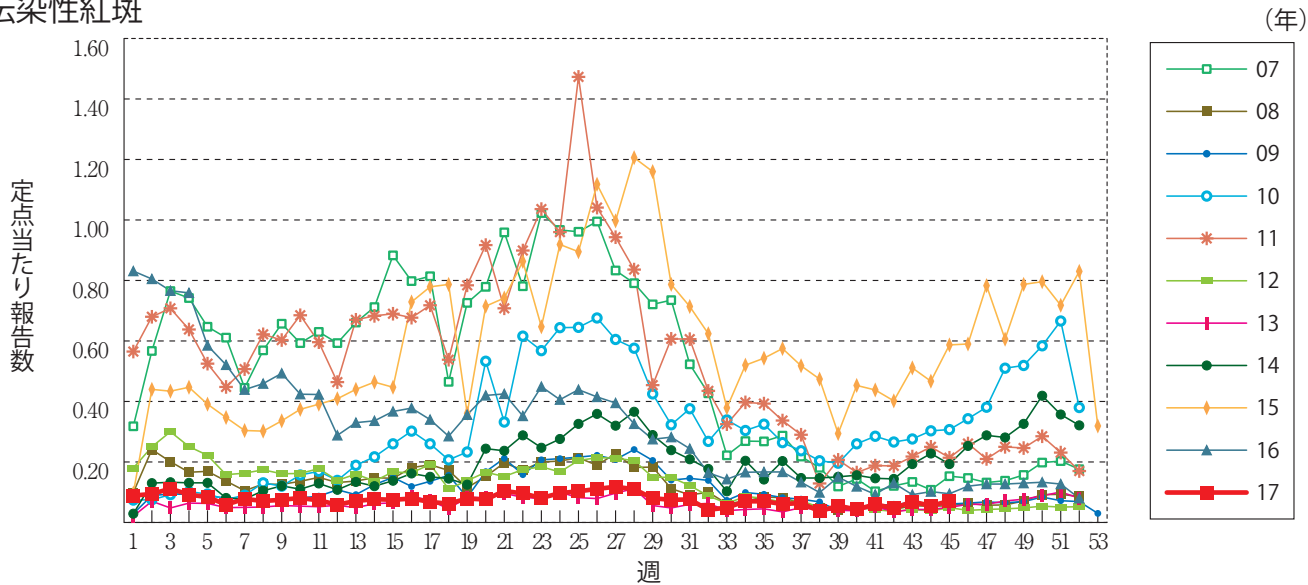
水痘



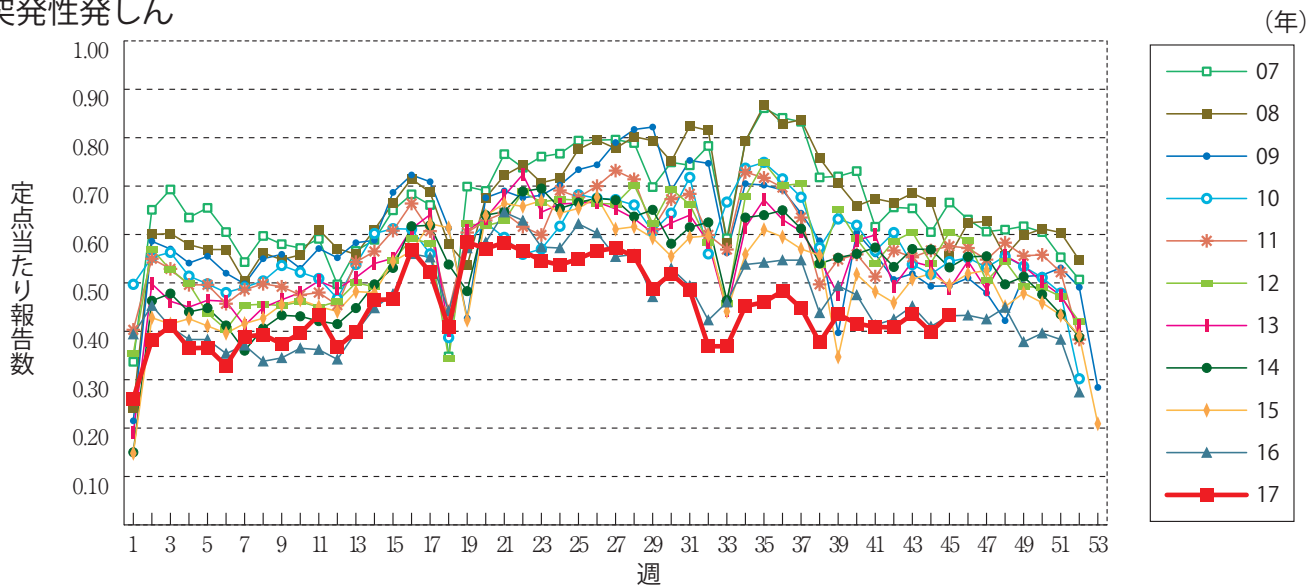
手足口病



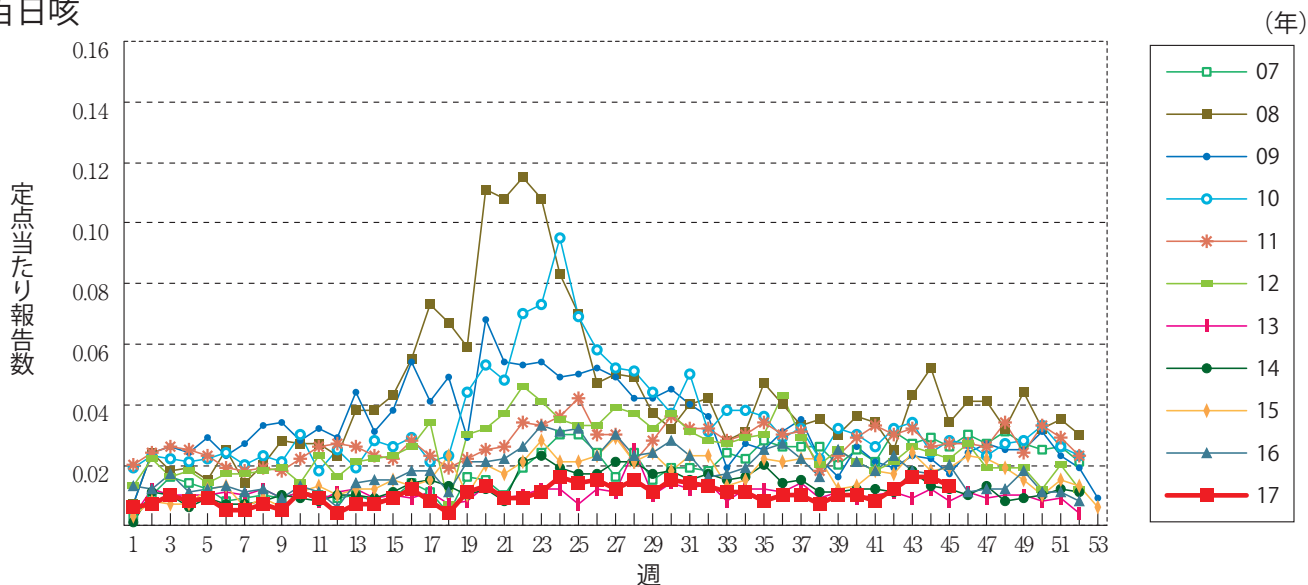
伝染性紅斑



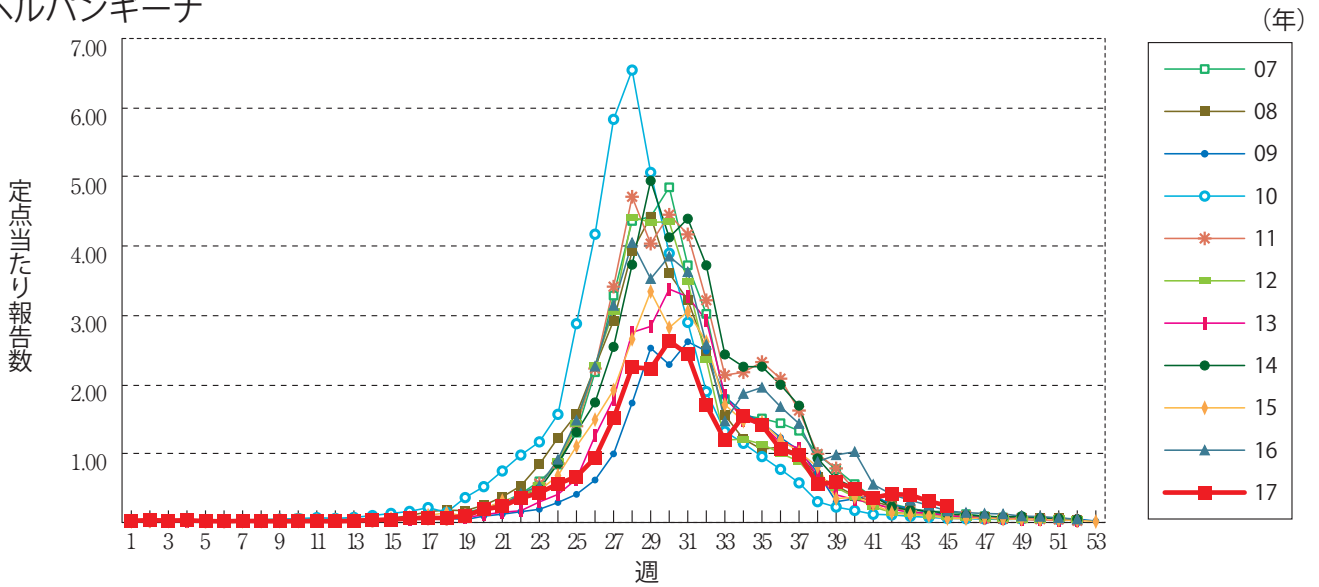
突発性発しん



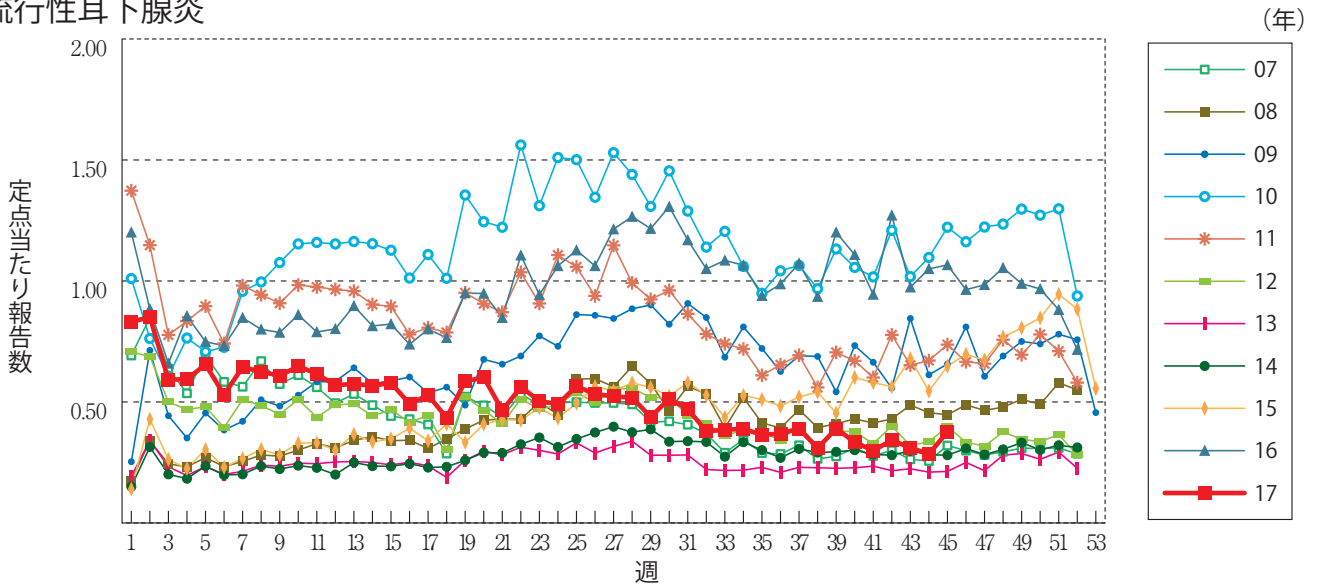
百日咳



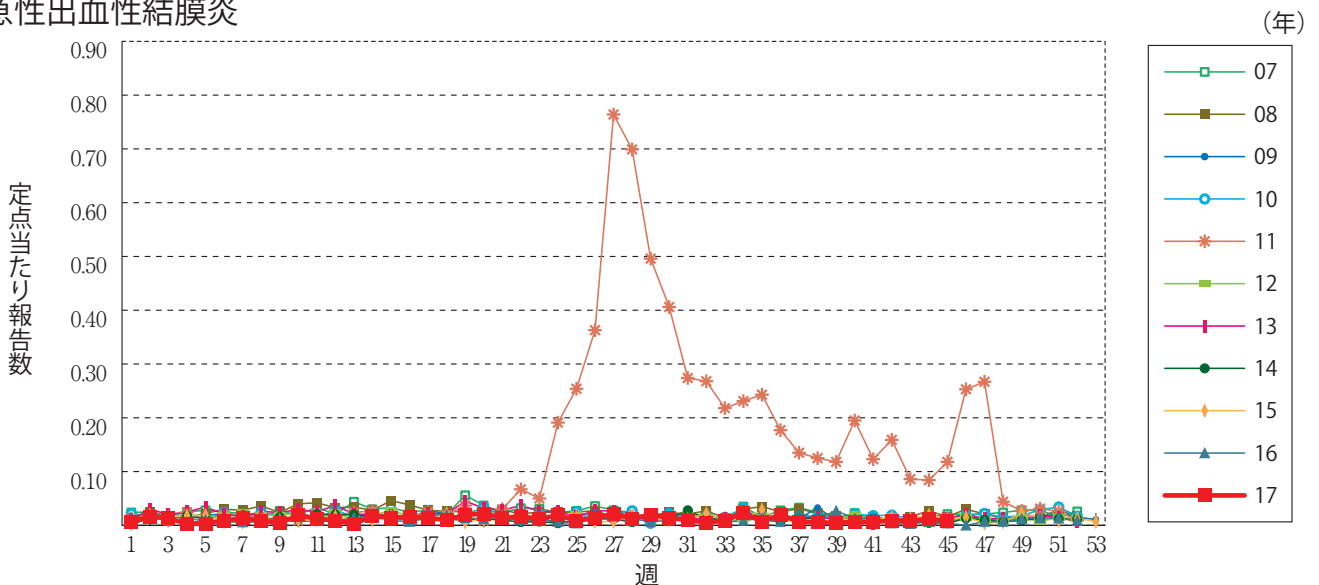
ヘルパンギーナ



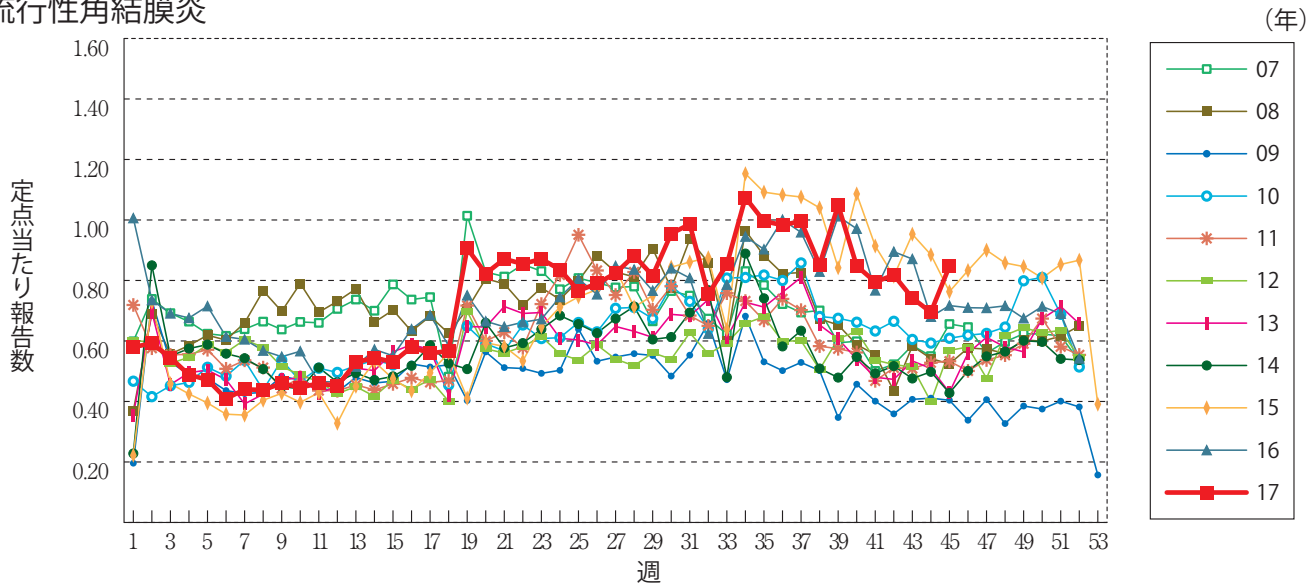
流行性耳下腺炎



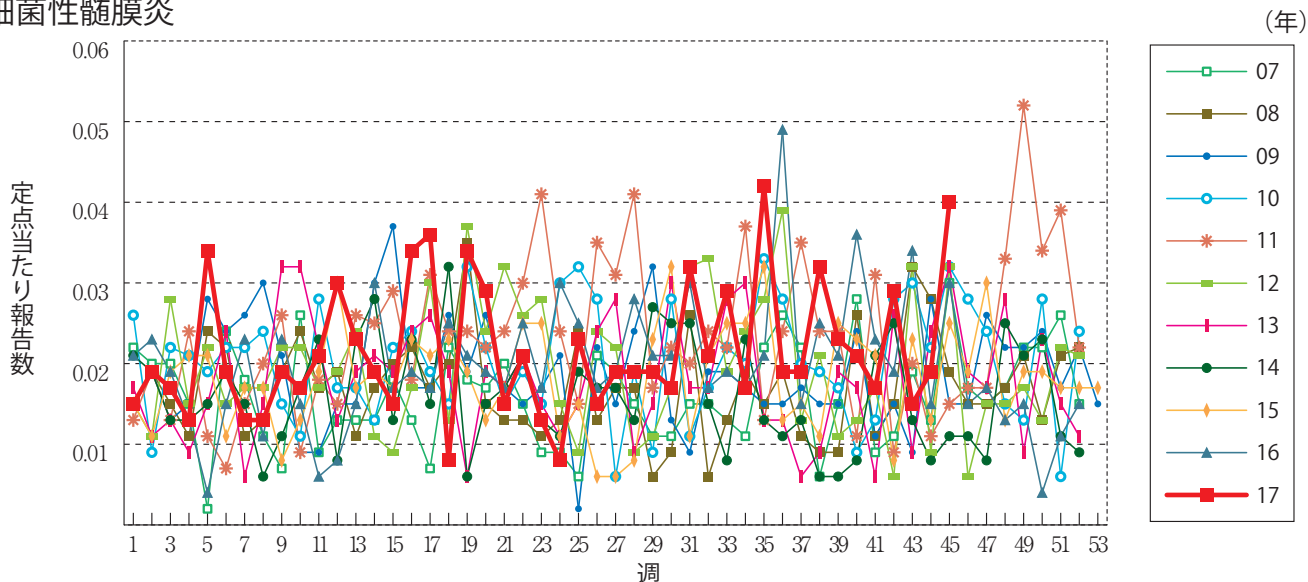
急性出血性結膜炎



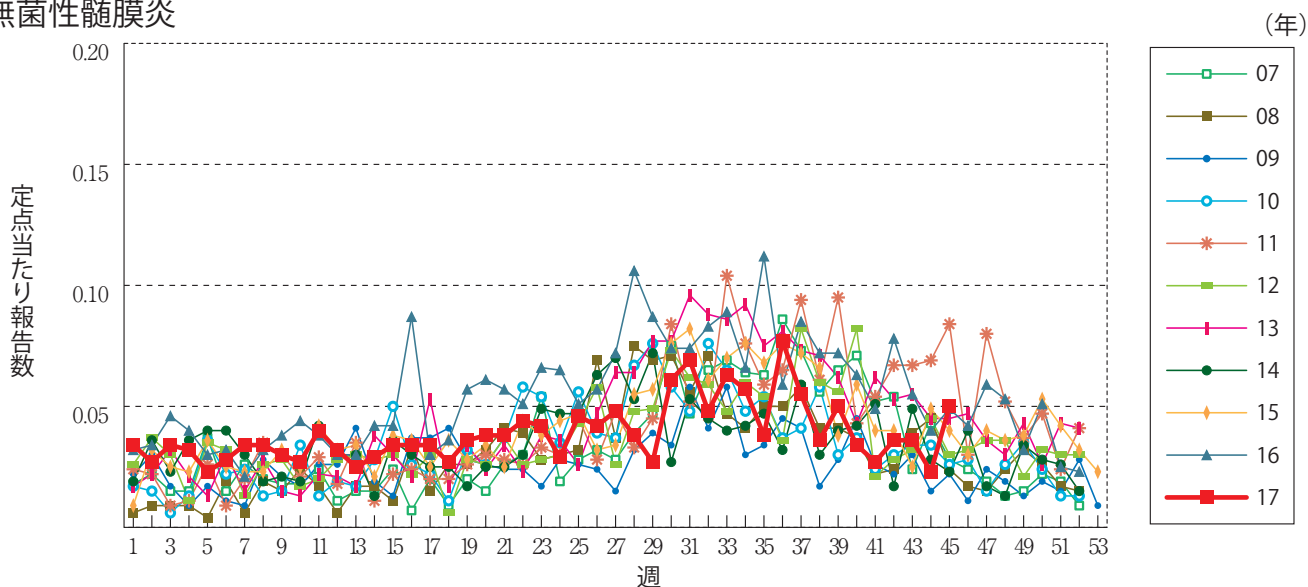
流行性角結膜炎



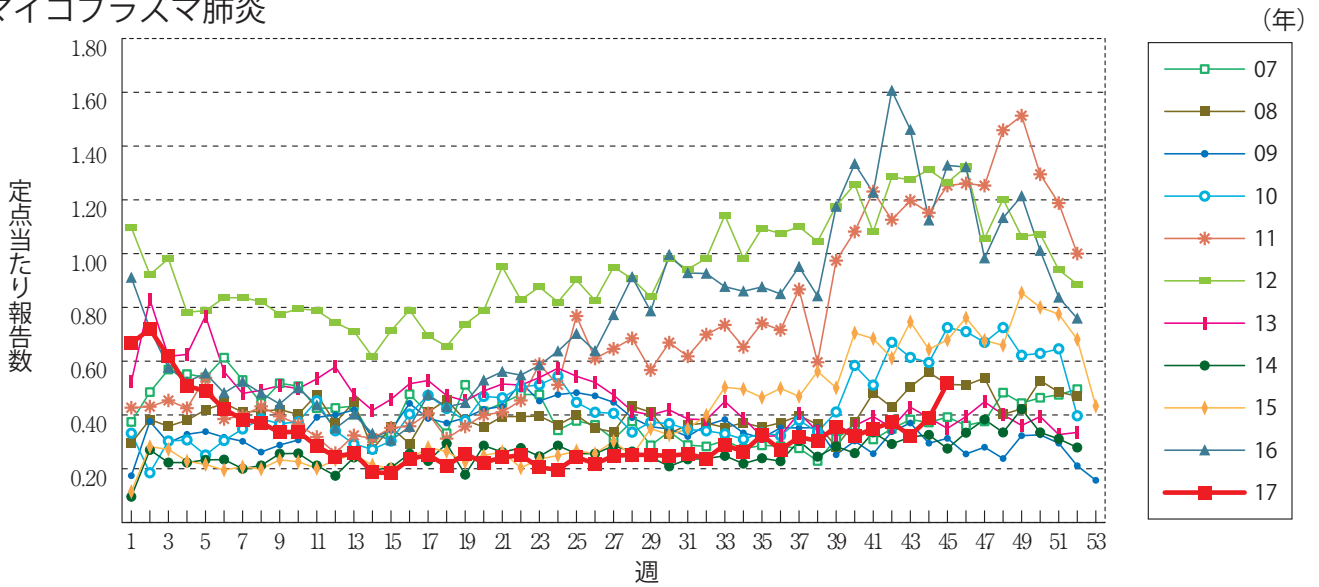
細菌性髄膜炎



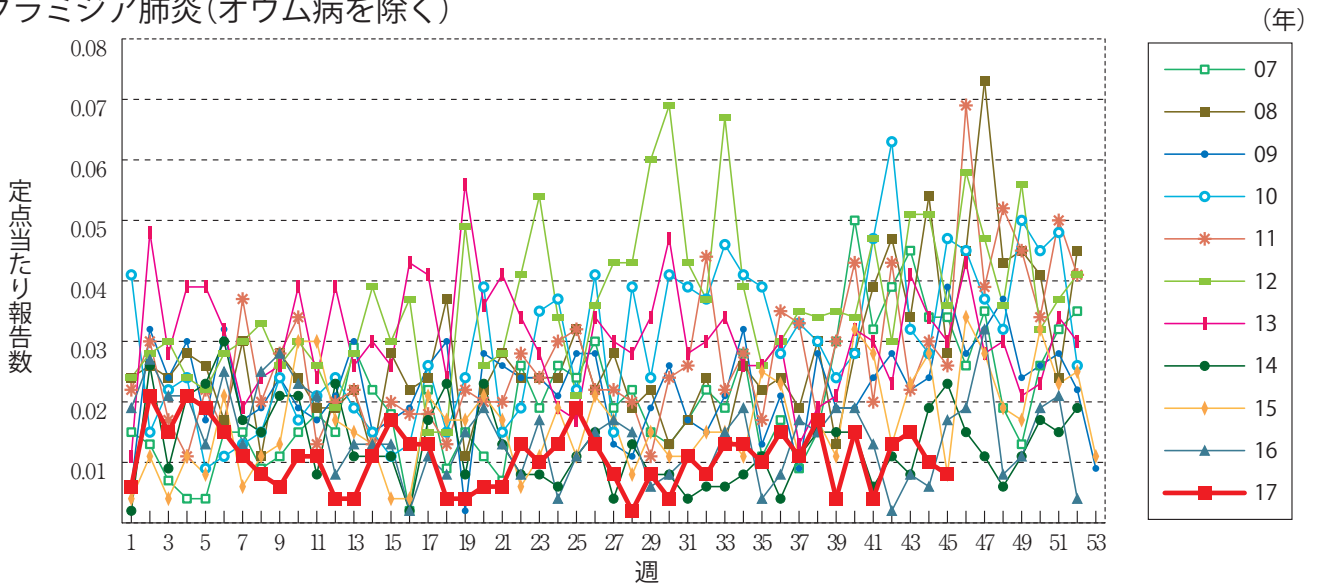
無菌性髄膜炎



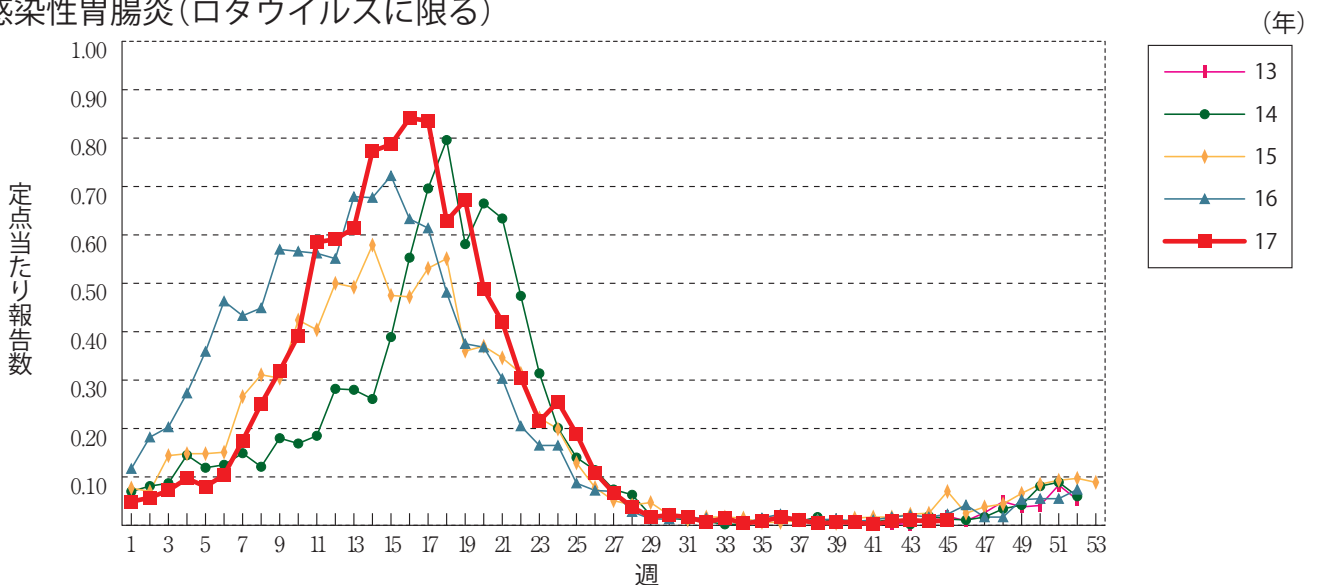
マイコプラズマ肺炎



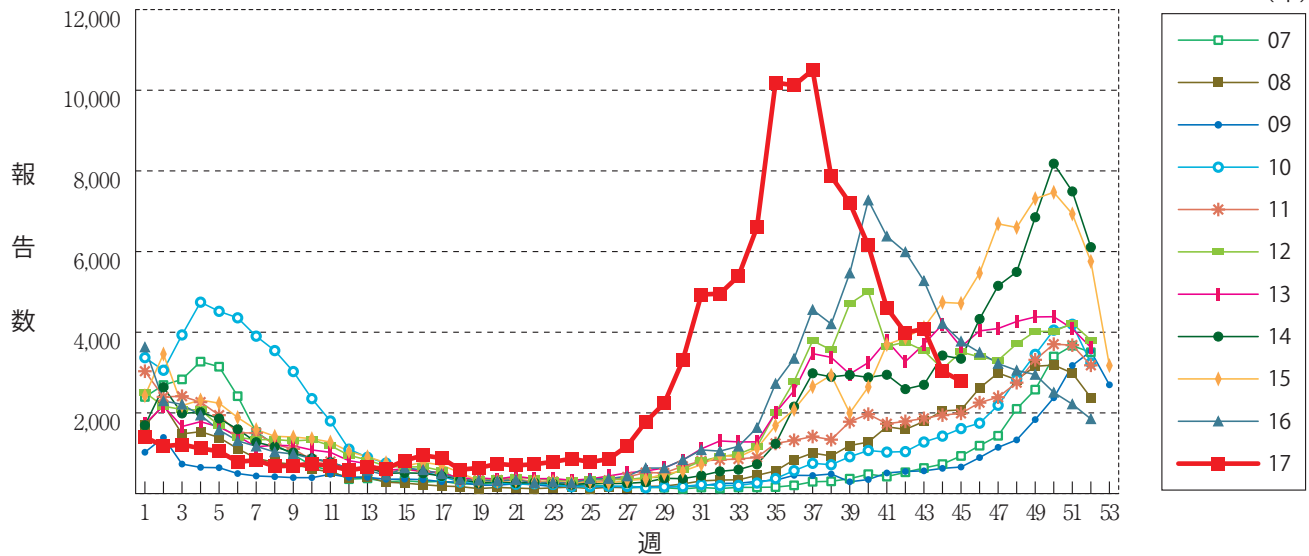
クラミジア肺炎(オウム病を除く)



感染性胃腸炎(ロタウイルスに限る)



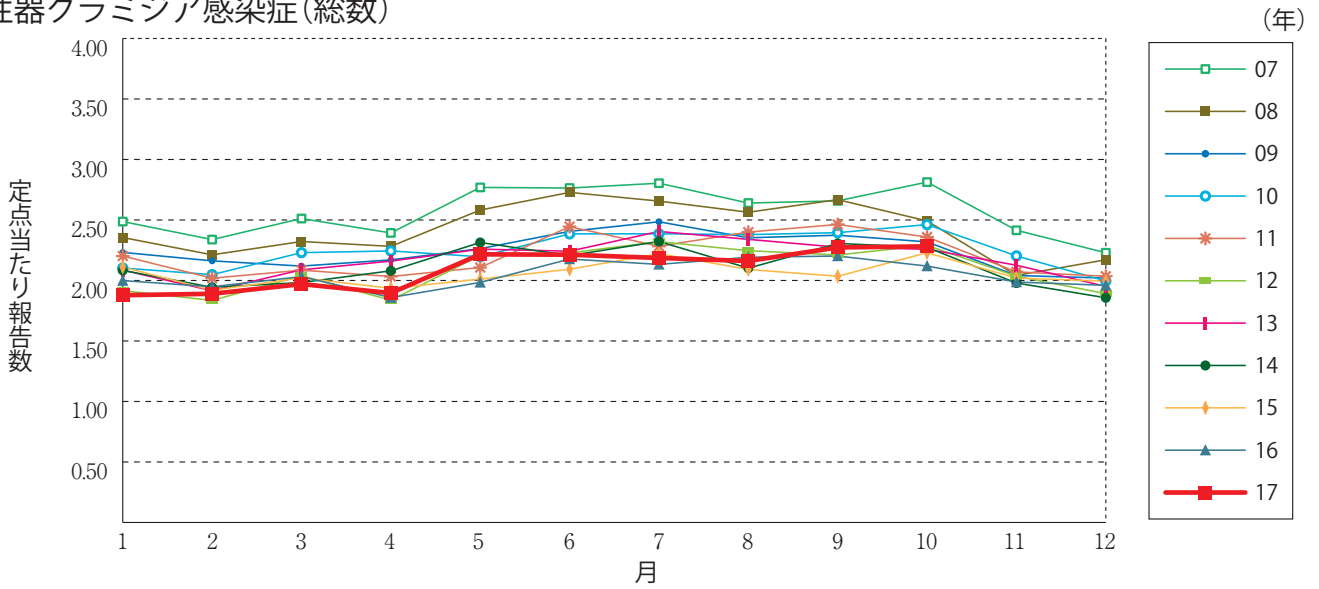
RSウイルス感染症 ※定点当たり報告数ではなく、報告数を示しています。



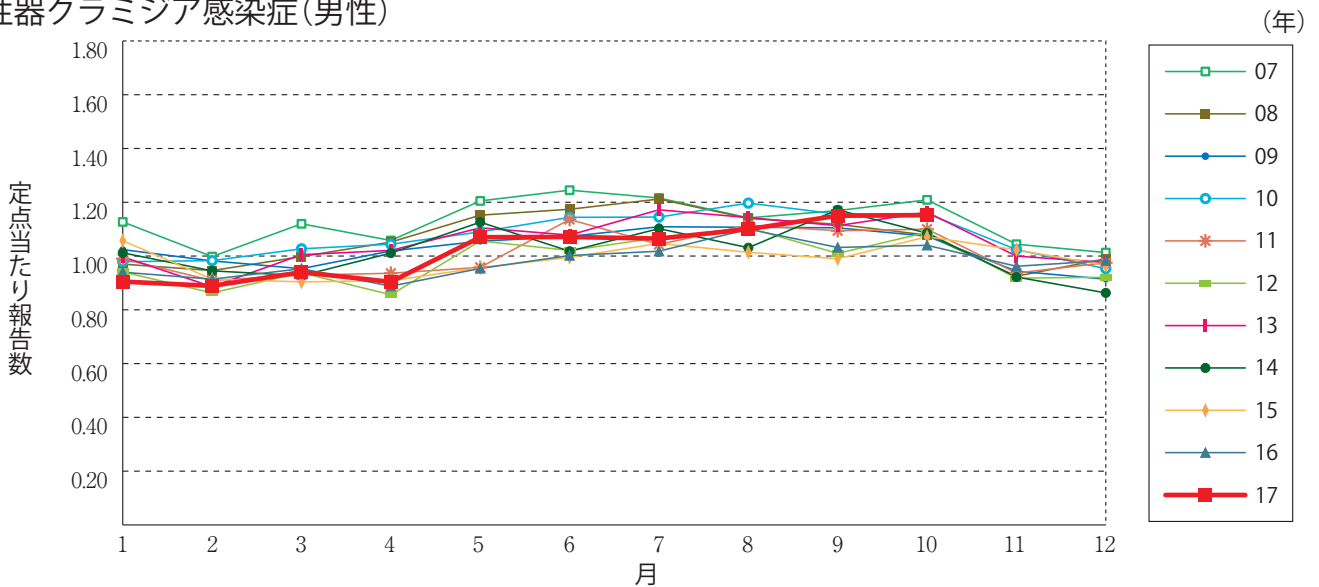


グラフ総覧(10月)

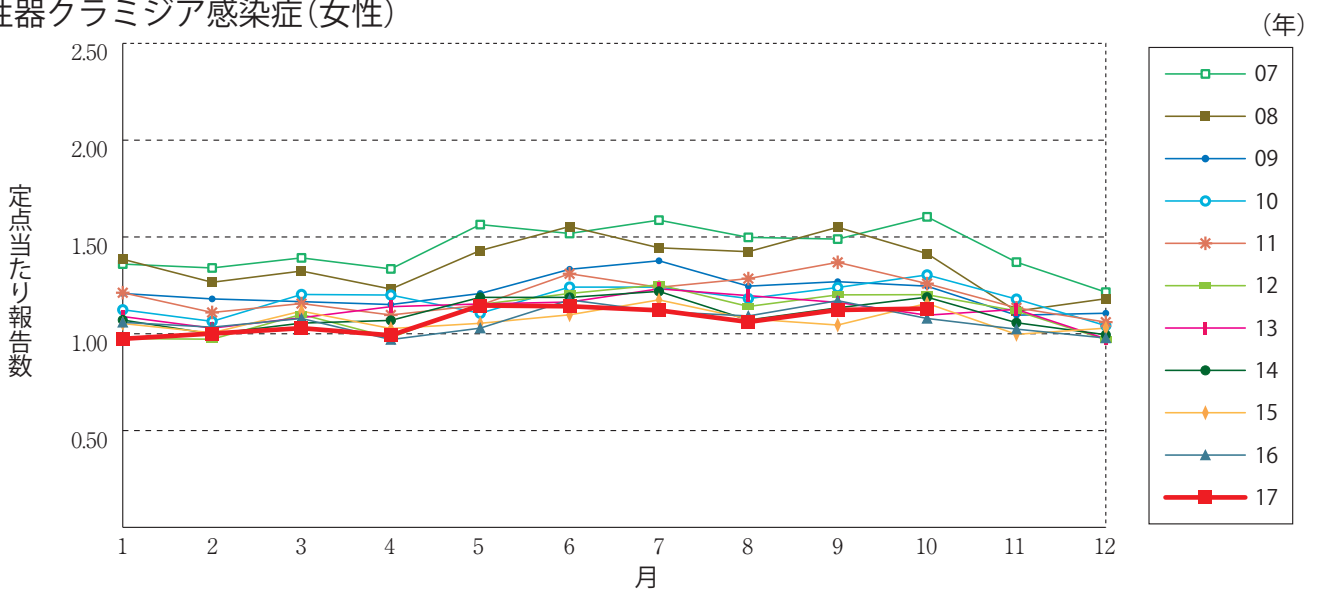
性器クラミジア感染症(総数)



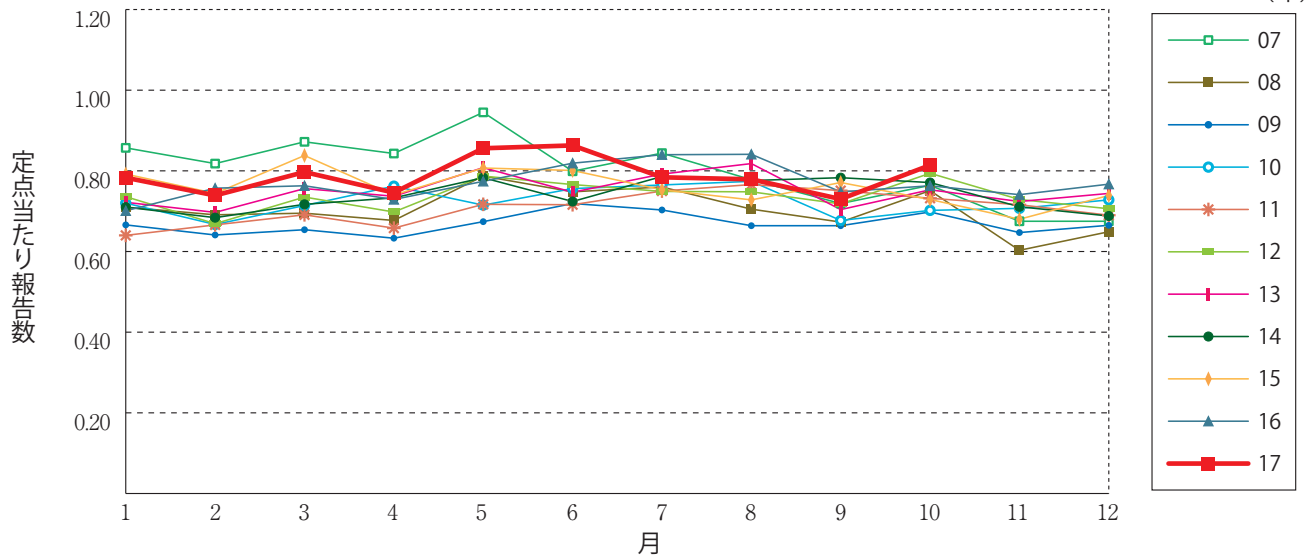
性器クラミジア感染症(男性)



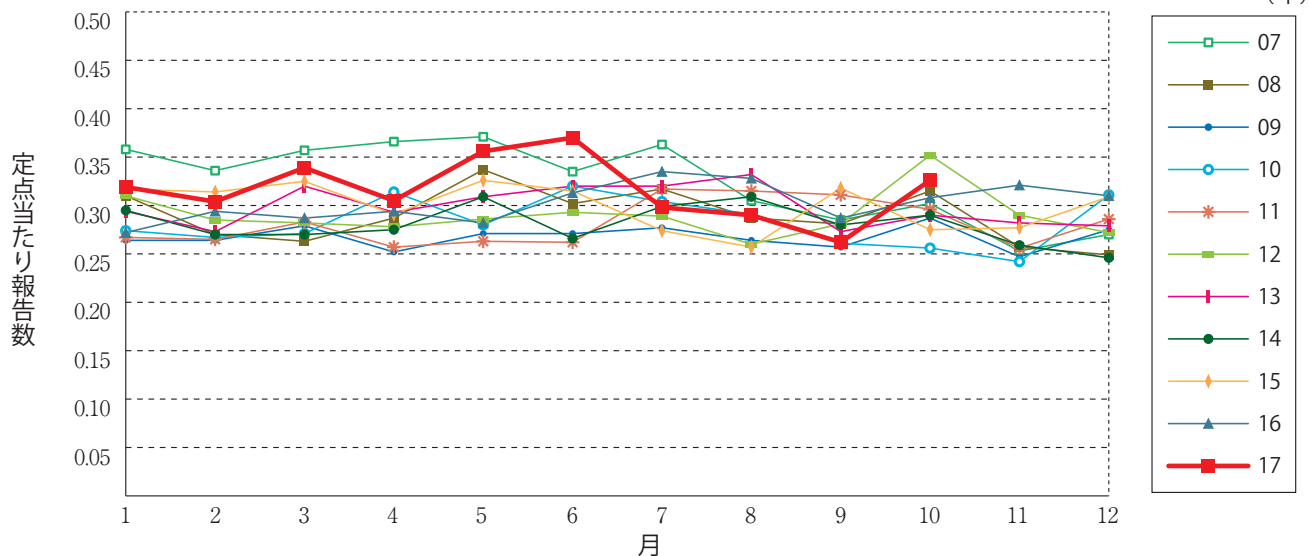
性器クラミジア感染症(女性)



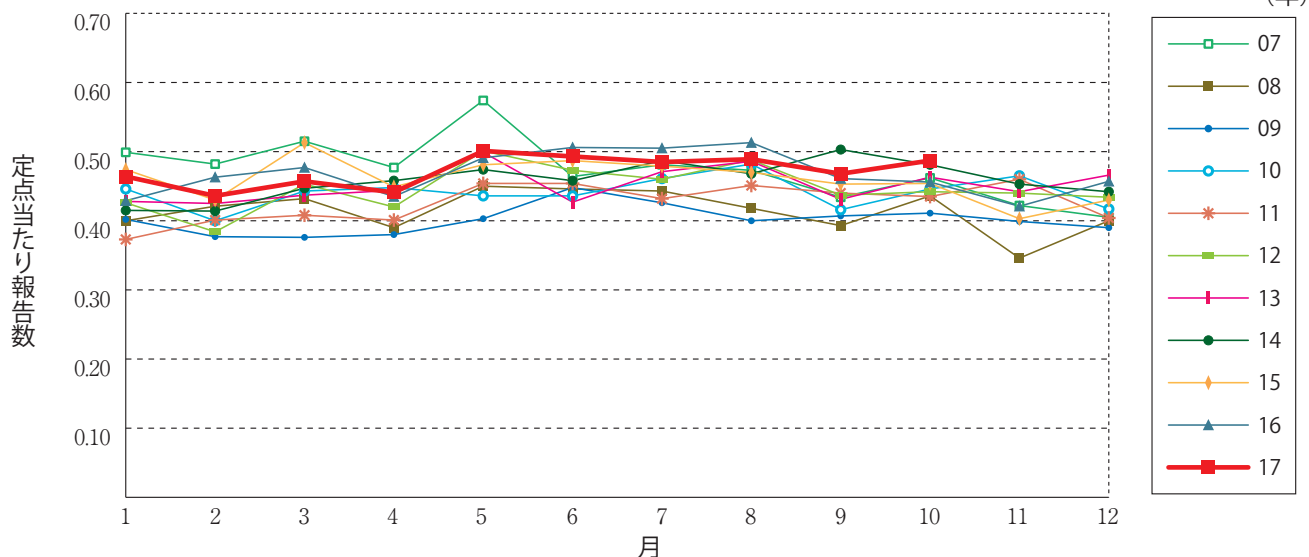
性器ヘルペスウイルス感染症(総数)



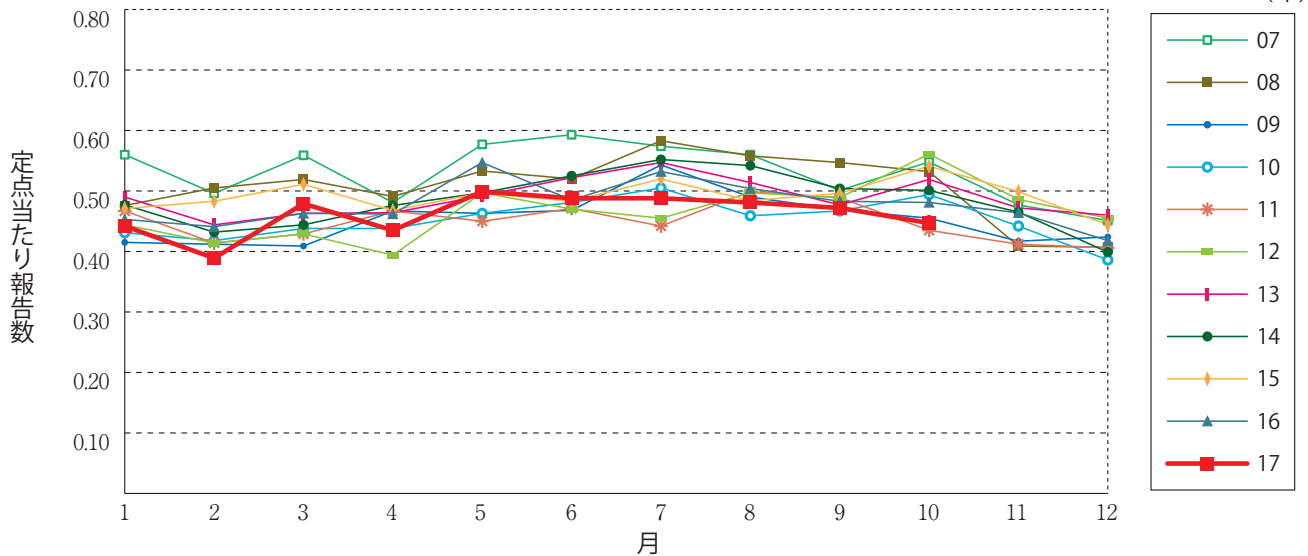
性器ヘルペスウイルス感染症(男性)



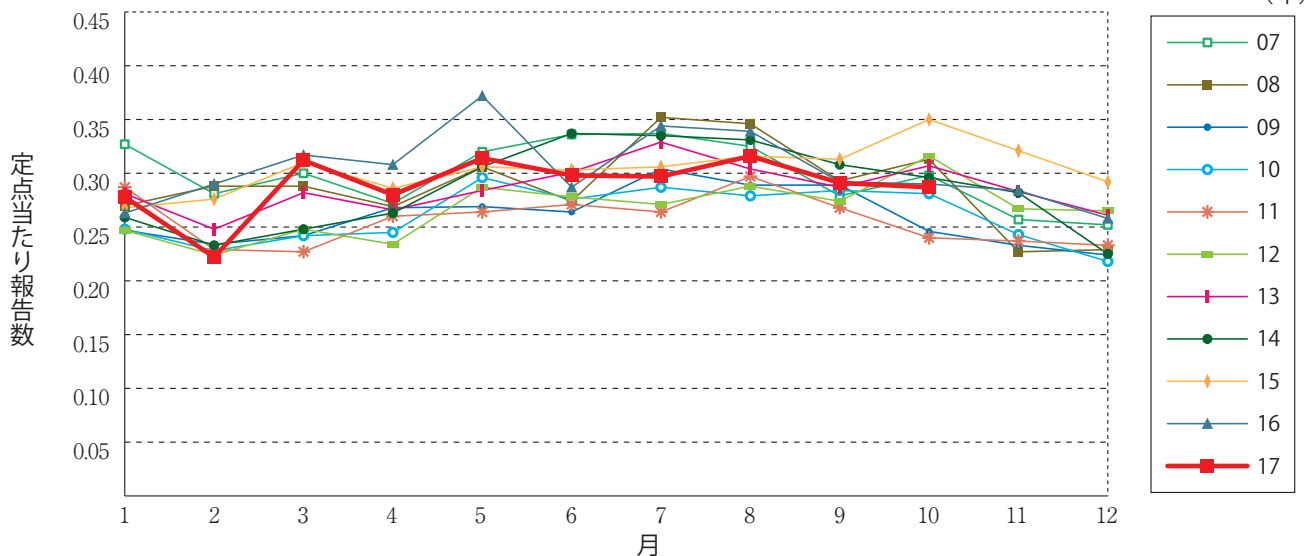
性器ヘルペスウイルス感染症(女性)



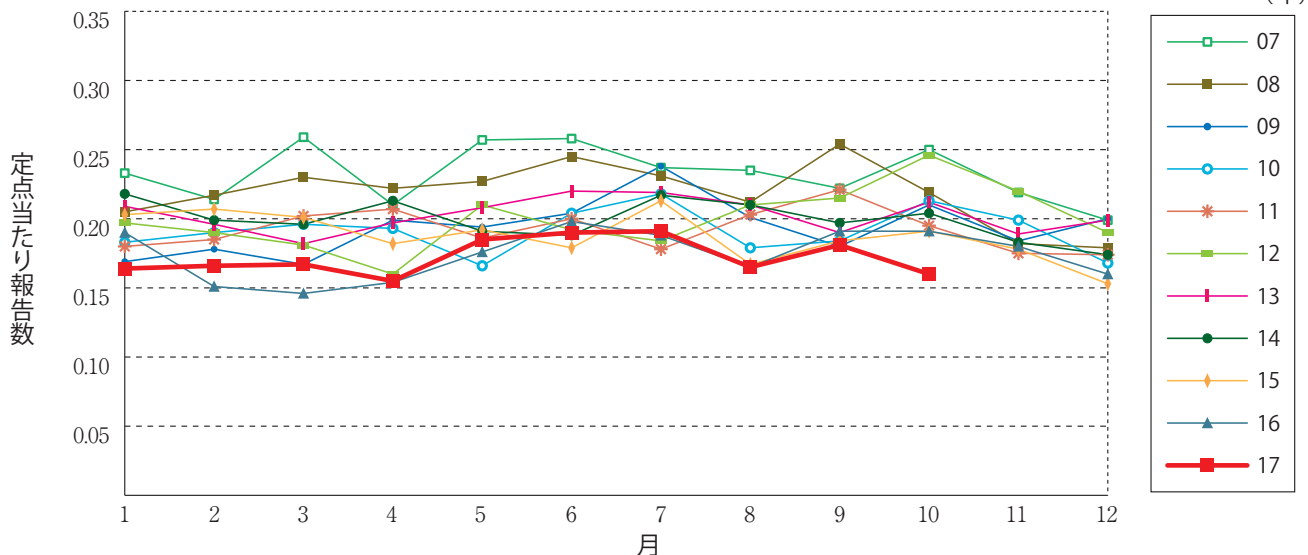
尖圭コンジローマ(総数)



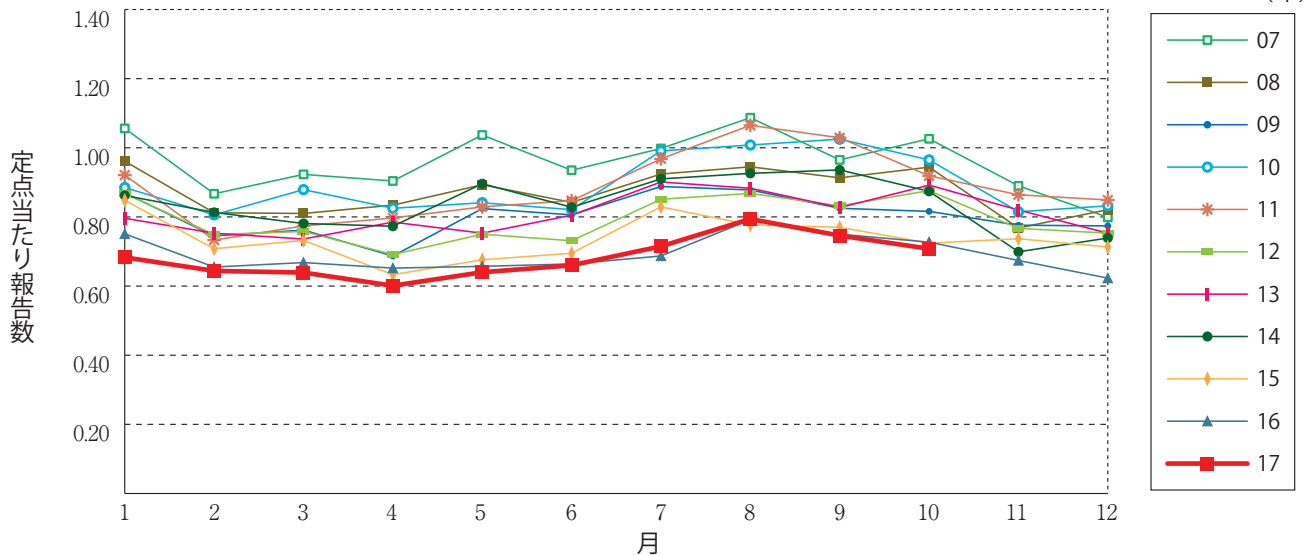
尖圭コンジローマ(男性)



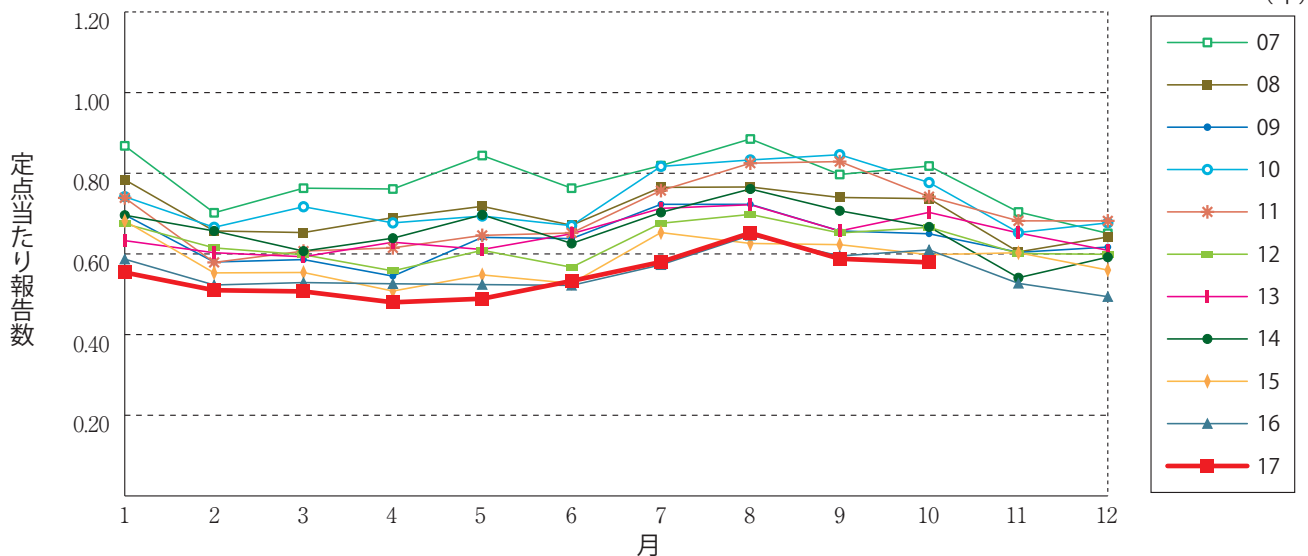
尖圭コンジローマ(女性)



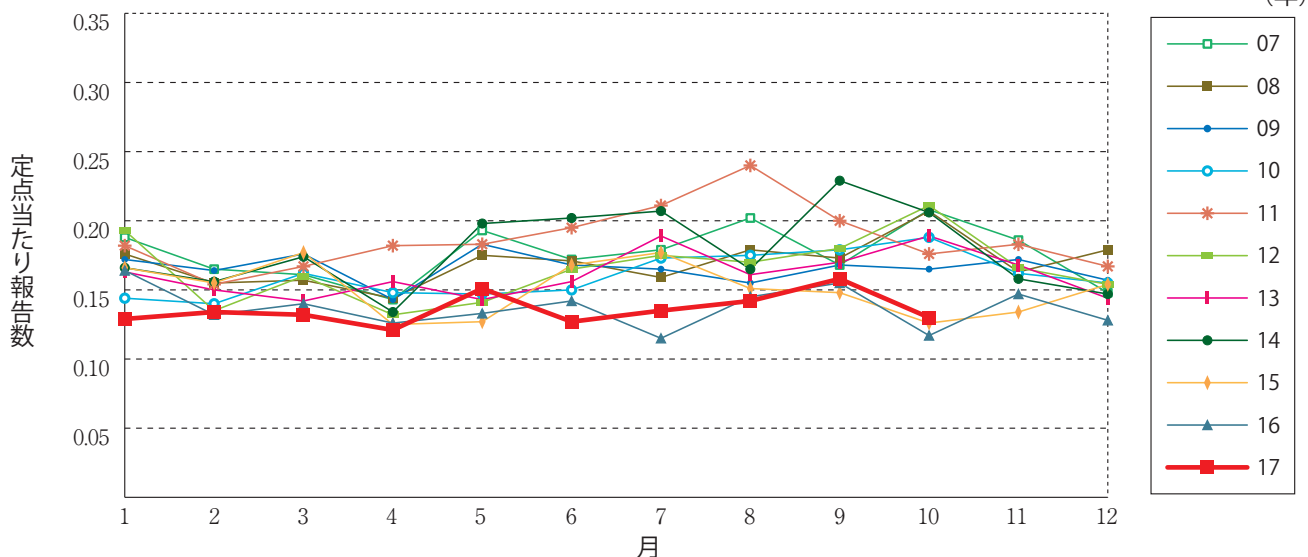
淋菌感染症(総数)



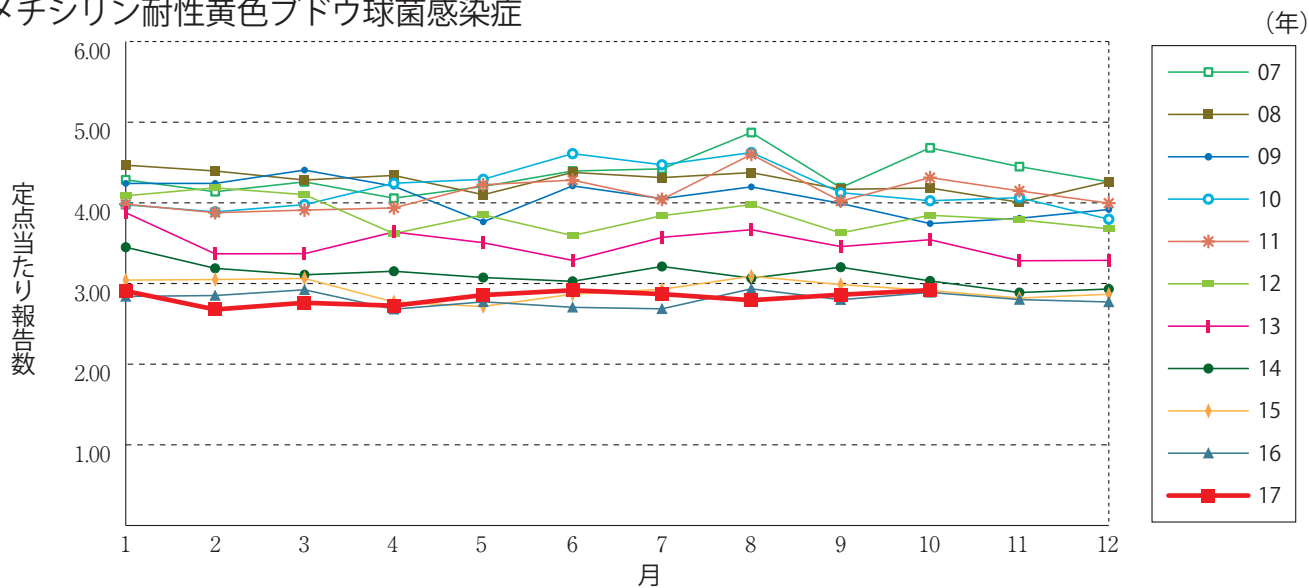
淋菌感染症(男性)



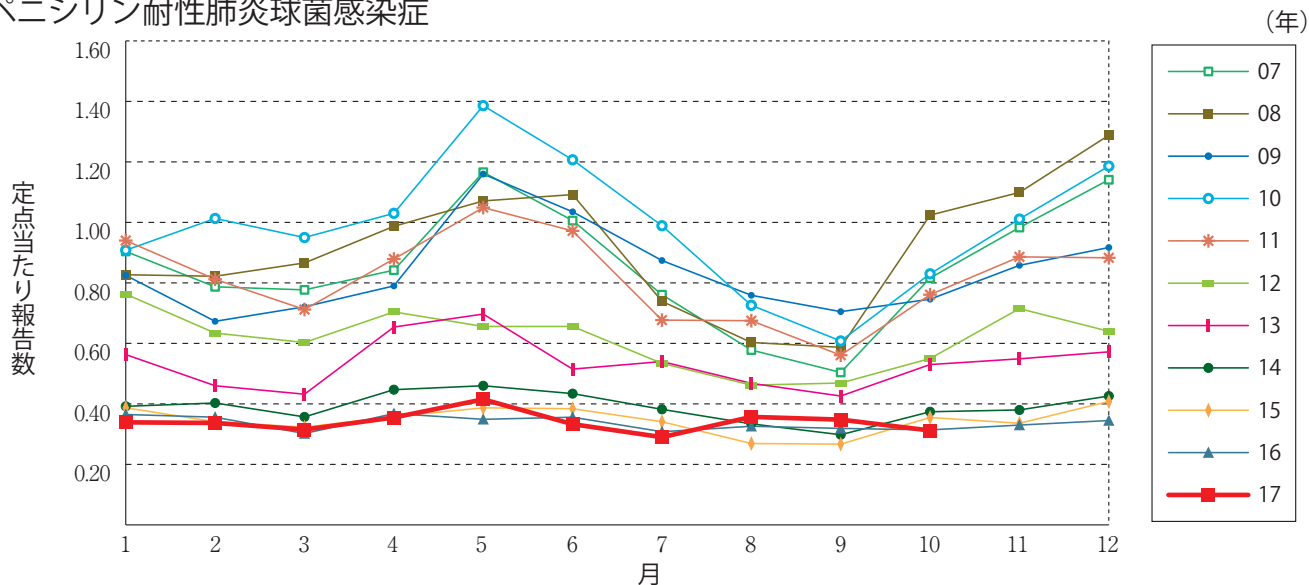
淋菌感染症(女性)



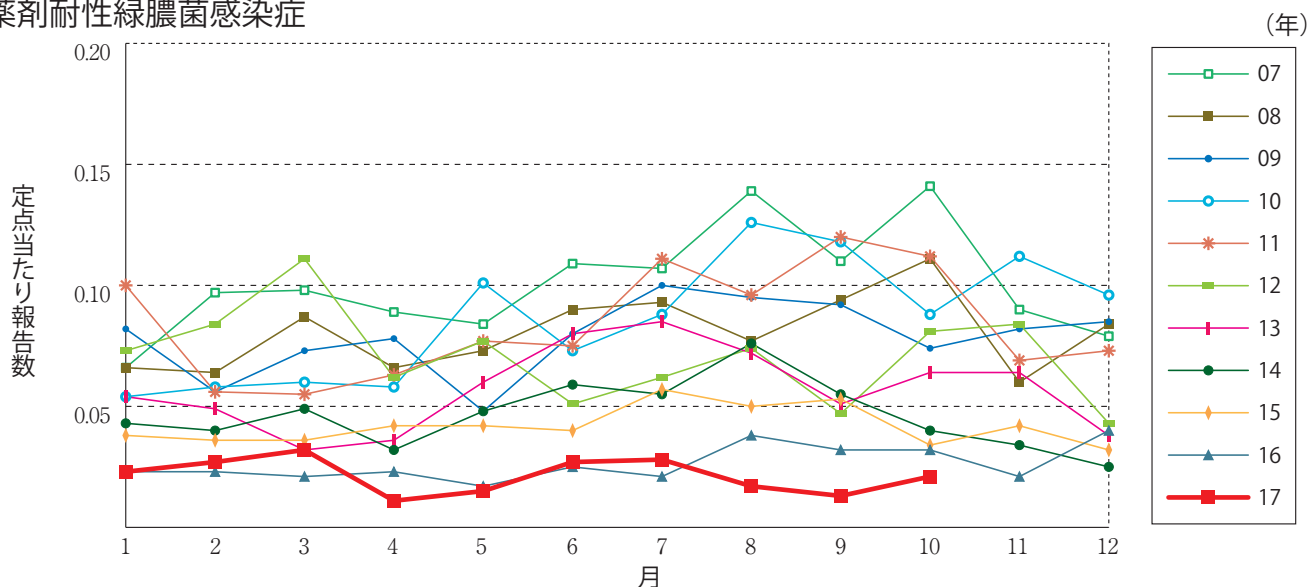
メチシリン耐性黄色ブドウ球菌感染症



ペニシリン耐性肺炎球菌感染症



薬剤耐性緑膿菌感染症





10月のデータ

注)11月14日集計分 薬剤耐性アシネトバクター感染症は2014年9月19日より全数把握対象疾患に変更となりました。

報告数・定点当り報告数, 疾病・都道府県・性別(総数)

2017年10月

| | 性器クラミジア感染症 | | 性器ヘルペスウイルス感染症 | | 尖圭コンジローマ | | 淋菌感染症 | | メチシリン耐性黄色ブドウ球菌感染症 | | ペニシリン耐性肺炎球菌感染症 | | 薬剤耐性緑膿菌感染症 | |
|------|------------|------|---------------|------|----------|------|-------|------|-------------------|------|----------------|------|------------|------|
| | 報告数 | 定点当り | 報告数 | 定点当り | 報告数 | 定点当り | 報告数 | 定点当り | 報告数 | 定点当り | 報告数 | 定点当り | 報告数 | 定点当り |
| 総数 | 2252 | 2.28 | 803 | 0.81 | 441 | 0.45 | 699 | 0.71 | 1386 | 2.92 | 148 | 0.31 | 10 | 0.02 |
| 北海道 | 141 | 3.36 | 56 | 1.33 | 14 | 0.33 | 28 | 0.67 | 49 | 2.13 | - | - | - | - |
| 青森県 | 22 | 1.69 | 6 | 0.46 | 5 | 0.38 | 5 | 0.38 | 14 | 2.33 | 3 | 0.50 | - | - |
| 岩手県 | 29 | 1.93 | 5 | 0.33 | 6 | 0.40 | 4 | 0.27 | 50 | 2.63 | 8 | 0.42 | - | - |
| 宮城県 | 28 | 1.75 | 13 | 0.81 | 9 | 0.56 | 8 | 0.50 | 22 | 1.83 | 4 | 0.33 | - | - |
| 秋田県 | 17 | 1.21 | 11 | 0.79 | 4 | 0.29 | 3 | 0.21 | 17 | 2.13 | 22 | 2.75 | - | - |
| 山形県 | 26 | 2.60 | 7 | 0.70 | 3 | 0.30 | - | - | 24 | 2.67 | 4 | 0.44 | - | - |
| 福島県 | 48 | 3.20 | 19 | 1.27 | 11 | 0.73 | 20 | 1.33 | 47 | 6.71 | - | - | - | - |
| 茨城県 | 68 | 3.09 | 21 | 0.95 | 3 | 0.14 | 7 | 0.32 | 24 | 1.85 | - | - | 1 | 0.08 |
| 栃木県 | 40 | 2.35 | 9 | 0.53 | 12 | 0.71 | 9 | 0.53 | 22 | 3.14 | - | - | - | - |
| 群馬県 | 57 | 2.38 | 15 | 0.63 | 7 | 0.29 | 21 | 0.88 | 7 | 0.88 | 1 | 0.13 | - | - |
| 埼玉県 | 139 | 2.36 | 46 | 0.78 | 15 | 0.25 | 46 | 0.78 | 13 | 1.30 | 4 | 0.40 | - | - |
| 千葉県 | 87 | 2.02 | 47 | 1.09 | 21 | 0.49 | 29 | 0.67 | 21 | 2.33 | 3 | 0.33 | - | - |
| 東京都 | 211 | 3.84 | 97 | 1.76 | 74 | 1.35 | 84 | 1.53 | 84 | 3.36 | 5 | 0.20 | 1 | 0.04 |
| 神奈川県 | 129 | 1.95 | 30 | 0.45 | 14 | 0.21 | 51 | 0.77 | 21 | 2.10 | 4 | 0.40 | - | - |
| 新潟県 | 23 | 1.53 | 5 | 0.33 | 6 | 0.40 | 14 | 0.93 | 37 | 2.85 | 8 | 0.62 | - | - |
| 富山県 | 14 | 1.40 | 6 | 0.60 | 2 | 0.20 | 3 | 0.30 | 8 | 1.60 | 2 | 0.40 | - | - |
| 石川県 | 31 | 3.10 | 9 | 0.90 | 4 | 0.40 | 5 | 0.50 | 14 | 2.80 | 1 | 0.20 | - | - |
| 福井県 | 2 | 0.40 | 7 | 1.40 | 1 | 0.20 | 2 | 0.40 | 6 | 1.00 | 3 | 0.50 | - | - |
| 山梨県 | 18 | 2.00 | 14 | 1.56 | 2 | 0.22 | 3 | 0.33 | 16 | 1.60 | 2 | 0.20 | - | - |
| 長野県 | 21 | 1.50 | 2 | 0.14 | 2 | 0.14 | 3 | 0.21 | 11 | 1.00 | 2 | 0.18 | - | - |
| 岐阜県 | 21 | 1.40 | 4 | 0.27 | 8 | 0.53 | 10 | 0.67 | 8 | 1.60 | 2 | 0.40 | - | - |
| 静岡県 | 45 | 1.50 | 16 | 0.53 | 6 | 0.20 | 13 | 0.43 | 28 | 2.80 | - | - | - | - |
| 愛知県 | 170 | 2.62 | 47 | 0.72 | 28 | 0.43 | 53 | 0.82 | 97 | 6.47 | 20 | 1.33 | - | - |
| 三重県 | 9 | 0.53 | 4 | 0.24 | 2 | 0.12 | 2 | 0.12 | 48 | 5.33 | 4 | 0.44 | - | - |
| 滋賀県 | 8 | 0.89 | - | - | 1 | 0.11 | 2 | 0.22 | 15 | 2.14 | - | - | - | - |
| 京都府 | 41 | 1.78 | 18 | 0.78 | 7 | 0.30 | 5 | 0.22 | 9 | 1.29 | - | - | - | - |
| 大阪府 | 215 | 3.16 | 72 | 1.06 | 53 | 0.78 | 61 | 0.90 | 68 | 3.78 | 12 | 0.67 | 2 | 0.11 |
| 兵庫県 | 93 | 2.02 | 23 | 0.50 | 18 | 0.39 | 27 | 0.59 | 30 | 2.50 | 1 | 0.08 | - | - |
| 奈良県 | 12 | 1.09 | 5 | 0.45 | 6 | 0.55 | 9 | 0.82 | 47 | 7.83 | - | - | 1 | 0.17 |
| 和歌山県 | 14 | 2.00 | 7 | 1.00 | 10 | 1.43 | 8 | 1.14 | 18 | 1.64 | 1 | 0.09 | - | - |
| 鳥取県 | 32 | 4.57 | 14 | 2.00 | 6 | 0.86 | 8 | 1.14 | 19 | 3.80 | 1 | 0.20 | 1 | 0.20 |
| 島根県 | 15 | 2.50 | - | - | 1 | 0.17 | 3 | 0.50 | 18 | 2.25 | - | - | - | - |
| 岡山県 | 23 | 1.35 | 4 | 0.24 | 12 | 0.71 | 10 | 0.59 | 6 | 1.20 | - | - | 1 | 0.20 |
| 広島県 | 36 | 1.64 | 18 | 0.82 | 7 | 0.32 | 14 | 0.64 | 75 | 3.57 | 5 | 0.24 | 1 | 0.05 |
| 山口県 | 22 | 1.83 | 14 | 1.17 | 8 | 0.67 | 12 | 1.00 | 46 | 5.11 | 5 | 0.56 | - | - |
| 徳島県 | 29 | 4.83 | 24 | 4.00 | 9 | 1.50 | 9 | 1.50 | 18 | 2.57 | - | - | 1 | 0.14 |
| 香川県 | 10 | 0.71 | 12 | 0.86 | 5 | 0.36 | 1 | 0.07 | 14 | 2.80 | 2 | 0.40 | - | - |
| 愛媛県 | 9 | 0.82 | - | - | - | - | 3 | 0.27 | 4 | 0.67 | - | - | - | - |
| 高知県 | 2 | 0.33 | - | - | - | - | 1 | 0.17 | 29 | 3.63 | - | - | - | - |
| 福岡県 | 107 | 2.89 | 33 | 0.89 | 11 | 0.30 | 40 | 1.08 | 44 | 2.93 | 4 | 0.27 | 1 | 0.07 |
| 佐賀県 | 11 | 1.57 | 9 | 1.29 | 6 | 0.86 | 3 | 0.43 | 16 | 2.67 | 2 | 0.33 | - | - |
| 長崎県 | 11 | 1.10 | 1 | 0.10 | - | - | 3 | 0.30 | 50 | 4.17 | 6 | 0.50 | - | - |
| 熊本県 | 51 | 3.19 | 18 | 1.13 | 7 | 0.44 | 19 | 1.19 | 16 | 1.07 | 2 | 0.13 | - | - |
| 大分県 | 22 | 2.20 | 14 | 1.40 | 5 | 0.50 | - | - | 68 | 6.18 | - | - | - | - |
| 宮崎県 | 26 | 2.00 | 10 | 0.77 | 1 | 0.08 | 4 | 0.31 | 27 | 3.86 | - | - | - | - |
| 鹿児島県 | 53 | 3.31 | 8 | 0.50 | 5 | 0.31 | 29 | 1.81 | 14 | 1.17 | - | - | - | - |
| 沖縄県 | 14 | 1.17 | 3 | 0.25 | 4 | 0.33 | 5 | 0.42 | 47 | 6.71 | 5 | 0.71 | - | - |

報告数・定点当り報告数, 疾病・都道府県・性別(男)

2017年10月

| | 性器クラミジア 感染症 | | 性器ヘルペス ウイルス感染症 | | 尖圭コンジローマ | | 淋菌感染症 | | メチシリン耐性黄色 ブドウ球菌感染症 | | ペニシリン耐性 肺炎球菌感染症 | | 薬剤耐性 緑膿菌感染症 | |
|------|----------------|------|-------------------|------|----------|------|-------|------|-----------------------|------|--------------------|------|----------------|------|
| | 報告数 | 定点当り | 報告数 | 定点当り | 報告数 | 定点当り | 報告数 | 定点当り | 報告数 | 定点当り | 報告数 | 定点当り | 報告数 | 定点当り |
| 総 数 | 1137 | 1.15 | 322 | 0.33 | 283 | 0.29 | 571 | 0.58 | 912 | 1.92 | 91 | 0.19 | 7 | 0.01 |
| 北海道 | 46 | 1.10 | 15 | 0.36 | 6 | 0.14 | 19 | 0.45 | 33 | 1.43 | - | - | - | - |
| 青森県 | 5 | 0.38 | 3 | 0.23 | 3 | 0.23 | 3 | 0.23 | 9 | 1.50 | 3 | 0.50 | - | - |
| 岩手県 | 19 | 1.27 | 1 | 0.07 | 4 | 0.27 | 3 | 0.20 | 31 | 1.63 | 5 | 0.26 | - | - |
| 宮城県 | 15 | 0.94 | 2 | 0.13 | 7 | 0.44 | 8 | 0.50 | 16 | 1.33 | 3 | 0.25 | - | - |
| 秋田県 | 10 | 0.71 | 5 | 0.36 | 1 | 0.07 | 3 | 0.21 | 12 | 1.50 | 11 | 1.38 | - | - |
| 山形県 | 6 | 0.60 | - | - | - | - | - | - | 17 | 1.89 | 3 | 0.33 | - | - |
| 福島県 | 31 | 2.07 | 3 | 0.20 | 6 | 0.40 | 18 | 1.20 | 30 | 4.29 | - | - | - | - |
| 茨城県 | 21 | 0.95 | 2 | 0.09 | - | - | 5 | 0.23 | 16 | 1.23 | - | - | 1 | 0.08 |
| 栃木県 | 26 | 1.53 | 5 | 0.29 | 9 | 0.53 | 9 | 0.53 | 17 | 2.43 | - | - | - | - |
| 群馬県 | 27 | 1.13 | 5 | 0.21 | 2 | 0.08 | 20 | 0.83 | 3 | 0.38 | 1 | 0.13 | - | - |
| 埼玉県 | 58 | 0.98 | 20 | 0.34 | 9 | 0.15 | 38 | 0.64 | 6 | 0.60 | 1 | 0.10 | - | - |
| 千葉県 | 35 | 0.81 | 15 | 0.35 | 15 | 0.35 | 22 | 0.51 | 13 | 1.44 | 2 | 0.22 | - | - |
| 東京都 | 126 | 2.29 | 71 | 1.29 | 54 | 0.98 | 65 | 1.18 | 57 | 2.28 | 3 | 0.12 | 1 | 0.04 |
| 神奈川県 | 84 | 1.27 | 16 | 0.24 | 7 | 0.11 | 49 | 0.74 | 11 | 1.10 | 3 | 0.30 | - | - |
| 新潟県 | 19 | 1.27 | 4 | 0.27 | 3 | 0.20 | 11 | 0.73 | 24 | 1.85 | 6 | 0.46 | - | - |
| 富山県 | 8 | 0.80 | 2 | 0.20 | 2 | 0.20 | 3 | 0.30 | 4 | 0.80 | 1 | 0.20 | - | - |
| 石川県 | 11 | 1.10 | 4 | 0.40 | 4 | 0.40 | 3 | 0.30 | 11 | 2.20 | - | - | - | - |
| 福井県 | 1 | 0.20 | - | - | - | - | 2 | 0.40 | 5 | 0.83 | 3 | 0.50 | - | - |
| 山梨県 | 9 | 1.00 | 1 | 0.11 | - | - | 2 | 0.22 | 9 | 0.90 | 2 | 0.20 | - | - |
| 長野県 | 5 | 0.36 | - | - | 1 | 0.07 | 1 | 0.07 | 7 | 0.64 | 1 | 0.09 | - | - |
| 岐阜県 | 13 | 0.87 | 4 | 0.27 | 8 | 0.53 | 6 | 0.40 | 4 | 0.80 | 1 | 0.20 | - | - |
| 静岡県 | 15 | 0.50 | 6 | 0.20 | 3 | 0.10 | 6 | 0.20 | 17 | 1.70 | - | - | - | - |
| 愛知県 | 98 | 1.51 | 15 | 0.23 | 19 | 0.29 | 45 | 0.69 | 58 | 3.87 | 14 | 0.93 | - | - |
| 三重県 | 4 | 0.24 | 1 | 0.06 | 1 | 0.06 | 2 | 0.12 | 39 | 4.33 | 2 | 0.22 | - | - |
| 滋賀県 | 2 | 0.22 | - | - | 1 | 0.11 | 2 | 0.22 | 11 | 1.57 | - | - | - | - |
| 京都府 | 8 | 0.35 | 1 | 0.04 | 3 | 0.13 | 3 | 0.13 | 6 | 0.86 | - | - | - | - |
| 大阪府 | 98 | 1.44 | 35 | 0.51 | 39 | 0.57 | 50 | 0.74 | 48 | 2.67 | 8 | 0.44 | 1 | 0.06 |
| 兵庫県 | 52 | 1.13 | 8 | 0.17 | 12 | 0.26 | 22 | 0.48 | 21 | 1.75 | - | - | - | - |
| 奈良県 | 8 | 0.73 | 1 | 0.09 | 3 | 0.27 | 7 | 0.64 | 35 | 5.83 | - | - | - | - |
| 和歌山県 | 6 | 0.86 | 4 | 0.57 | 9 | 1.29 | 8 | 1.14 | 13 | 1.18 | - | - | - | - |
| 鳥取県 | 23 | 3.29 | 12 | 1.71 | 2 | 0.29 | 7 | 1.00 | 13 | 2.60 | 1 | 0.20 | 1 | 0.20 |
| 島根県 | 9 | 1.50 | - | - | 1 | 0.17 | 3 | 0.50 | 11 | 1.38 | - | - | - | - |
| 岡山県 | 5 | 0.29 | 1 | 0.06 | 11 | 0.65 | 3 | 0.18 | 5 | 1.00 | - | - | 1 | 0.20 |
| 広島県 | 18 | 0.82 | 6 | 0.27 | 4 | 0.18 | 13 | 0.59 | 45 | 2.14 | 3 | 0.14 | - | - |
| 山口県 | 15 | 1.25 | 7 | 0.58 | 3 | 0.25 | 11 | 0.92 | 34 | 3.78 | 3 | 0.33 | - | - |
| 徳島県 | 24 | 4.00 | 6 | 1.00 | 8 | 1.33 | 8 | 1.33 | 12 | 1.71 | - | - | 1 | 0.14 |
| 香川県 | 3 | 0.21 | 5 | 0.36 | - | - | - | - | 7 | 1.40 | - | - | - | - |
| 愛媛県 | 6 | 0.55 | - | - | - | - | 3 | 0.27 | 3 | 0.50 | - | - | - | - |
| 高知県 | 1 | 0.17 | - | - | - | - | 1 | 0.17 | 19 | 2.38 | - | - | - | - |
| 福岡県 | 59 | 1.59 | 9 | 0.24 | 7 | 0.19 | 36 | 0.97 | 30 | 2.00 | - | - | 1 | 0.07 |
| 佐賀県 | 9 | 1.29 | 4 | 0.57 | 3 | 0.43 | 3 | 0.43 | 11 | 1.83 | 2 | 0.33 | - | - |
| 長崎県 | 6 | 0.60 | - | - | - | - | 3 | 0.30 | 36 | 3.00 | 4 | 0.33 | - | - |
| 熊本県 | 27 | 1.69 | 8 | 0.50 | 6 | 0.38 | 15 | 0.94 | 14 | 0.93 | 1 | 0.07 | - | - |
| 大分県 | 15 | 1.50 | 10 | 1.00 | 3 | 0.30 | - | - | 37 | 3.36 | - | - | - | - |
| 宮崎県 | 14 | 1.08 | - | - | - | - | 3 | 0.23 | 14 | 2.00 | - | - | - | - |
| 鹿児島県 | 35 | 2.19 | 5 | 0.31 | 3 | 0.19 | 23 | 1.44 | 11 | 0.92 | - | - | - | - |
| 沖縄県 | 2 | 0.17 | - | - | 1 | 0.08 | 4 | 0.33 | 27 | 3.86 | 4 | 0.57 | - | - |

報告数・定点当り報告数, 疾病・都道府県・性別(女)

2017年10月

| | 性器クラミジア 感染症 | | 性器ヘルペス ウイルス感染症 | | 尖圭コンジローマ | | 淋菌感染症 | | メチシリン耐性黄色 ブドウ球菌感染症 | | ペニシリン耐性 肺炎球菌感染症 | | 薬剤耐性 緑膿菌感染症 | |
|------|----------------|------|-------------------|------|----------|------|-------|------|-----------------------|------|--------------------|------|----------------|------|
| | 報告数 | 定点当り | 報告数 | 定点当り | 報告数 | 定点当り | 報告数 | 定点当り | 報告数 | 定点当り | 報告数 | 定点当り | 報告数 | 定点当り |
| 総 数 | 1115 | 1.13 | 481 | 0.49 | 158 | 0.16 | 128 | 0.13 | 474 | 1.00 | 57 | 0.12 | 3 | 0.01 |
| 北海道 | 95 | 2.26 | 41 | 0.98 | 8 | 0.19 | 9 | 0.21 | 16 | 0.70 | - | - | - | - |
| 青森県 | 17 | 1.31 | 3 | 0.23 | 2 | 0.15 | 2 | 0.15 | 5 | 0.83 | - | - | - | - |
| 岩手県 | 10 | 0.67 | 4 | 0.27 | 2 | 0.13 | 1 | 0.07 | 19 | 1.00 | 3 | 0.16 | - | - |
| 宮城県 | 13 | 0.81 | 11 | 0.69 | 2 | 0.13 | - | - | 6 | 0.50 | 1 | 0.08 | - | - |
| 秋田県 | 7 | 0.50 | 6 | 0.43 | 3 | 0.21 | - | - | 5 | 0.63 | 11 | 1.38 | - | - |
| 山形県 | 20 | 2.00 | 7 | 0.70 | 3 | 0.30 | - | - | 7 | 0.78 | 1 | 0.11 | - | - |
| 福島県 | 17 | 1.13 | 16 | 1.07 | 5 | 0.33 | 2 | 0.13 | 17 | 2.43 | - | - | - | - |
| 茨城県 | 47 | 2.14 | 19 | 0.86 | 3 | 0.14 | 2 | 0.09 | 8 | 0.62 | - | - | - | - |
| 栃木県 | 14 | 0.82 | 4 | 0.24 | 3 | 0.18 | - | - | 5 | 0.71 | - | - | - | - |
| 群馬県 | 30 | 1.25 | 10 | 0.42 | 5 | 0.21 | 1 | 0.04 | 4 | 0.50 | - | - | - | - |
| 埼玉県 | 81 | 1.37 | 26 | 0.44 | 6 | 0.10 | 8 | 0.14 | 7 | 0.70 | 3 | 0.30 | - | - |
| 千葉県 | 52 | 1.21 | 32 | 0.74 | 6 | 0.14 | 7 | 0.16 | 8 | 0.89 | 1 | 0.11 | - | - |
| 東京都 | 85 | 1.55 | 26 | 0.47 | 20 | 0.36 | 19 | 0.35 | 27 | 1.08 | 2 | 0.08 | - | - |
| 神奈川県 | 45 | 0.68 | 14 | 0.21 | 7 | 0.11 | 2 | 0.03 | 10 | 1.00 | 1 | 0.10 | - | - |
| 新潟県 | 4 | 0.27 | 1 | 0.07 | 3 | 0.20 | 3 | 0.20 | 13 | 1.00 | 2 | 0.15 | - | - |
| 富山県 | 6 | 0.60 | 4 | 0.40 | - | - | - | - | 4 | 0.80 | 1 | 0.20 | - | - |
| 石川県 | 20 | 2.00 | 5 | 0.50 | - | - | 2 | 0.20 | 3 | 0.60 | 1 | 0.20 | - | - |
| 福井県 | 1 | 0.20 | 7 | 1.40 | 1 | 0.20 | - | - | 1 | 0.17 | - | - | - | - |
| 山梨県 | 9 | 1.00 | 13 | 1.44 | 2 | 0.22 | 1 | 0.11 | 7 | 0.70 | - | - | - | - |
| 長野県 | 16 | 1.14 | 2 | 0.14 | 1 | 0.07 | 2 | 0.14 | 4 | 0.36 | 1 | 0.09 | - | - |
| 岐阜県 | 8 | 0.53 | - | - | - | - | 4 | 0.27 | 4 | 0.80 | 1 | 0.20 | - | - |
| 静岡県 | 30 | 1.00 | 10 | 0.33 | 3 | 0.10 | 7 | 0.23 | 11 | 1.10 | - | - | - | - |
| 愛知県 | 72 | 1.11 | 32 | 0.49 | 9 | 0.14 | 8 | 0.12 | 39 | 2.60 | 6 | 0.40 | - | - |
| 三重県 | 5 | 0.29 | 3 | 0.18 | 1 | 0.06 | - | - | 9 | 1.00 | 2 | 0.22 | - | - |
| 滋賀県 | 6 | 0.67 | - | - | - | - | - | - | 4 | 0.57 | - | - | - | - |
| 京都府 | 33 | 1.43 | 17 | 0.74 | 4 | 0.17 | 2 | 0.09 | 3 | 0.43 | - | - | - | - |
| 大阪府 | 117 | 1.72 | 37 | 0.54 | 14 | 0.21 | 11 | 0.16 | 20 | 1.11 | 4 | 0.22 | 1 | 0.06 |
| 兵庫県 | 41 | 0.89 | 15 | 0.33 | 6 | 0.13 | 5 | 0.11 | 9 | 0.75 | 1 | 0.08 | - | - |
| 奈良県 | 4 | 0.36 | 4 | 0.36 | 3 | 0.27 | 2 | 0.18 | 12 | 2.00 | - | - | 1 | 0.17 |
| 和歌山県 | 8 | 1.14 | 3 | 0.43 | 1 | 0.14 | - | - | 5 | 0.45 | 1 | 0.09 | - | - |
| 鳥取県 | 9 | 1.29 | 2 | 0.29 | 4 | 0.57 | 1 | 0.14 | 6 | 1.20 | - | - | - | - |
| 島根県 | 6 | 1.00 | - | - | - | - | - | - | 7 | 0.88 | - | - | - | - |
| 岡山県 | 18 | 1.06 | 3 | 0.18 | 1 | 0.06 | 7 | 0.41 | 1 | 0.20 | - | - | - | - |
| 広島県 | 18 | 0.82 | 12 | 0.55 | 3 | 0.14 | 1 | 0.05 | 30 | 1.43 | 2 | 0.10 | 1 | 0.05 |
| 山口県 | 7 | 0.58 | 7 | 0.58 | 5 | 0.42 | 1 | 0.08 | 12 | 1.33 | 2 | 0.22 | - | - |
| 徳島県 | 5 | 0.83 | 18 | 3.00 | 1 | 0.17 | 1 | 0.17 | 6 | 0.86 | - | - | - | - |
| 香川県 | 7 | 0.50 | 7 | 0.50 | 5 | 0.36 | 1 | 0.07 | 7 | 1.40 | 2 | 0.40 | - | - |
| 愛媛県 | 3 | 0.27 | - | - | - | - | - | - | 1 | 0.17 | - | - | - | - |
| 高知県 | 1 | 0.17 | - | - | - | - | - | - | 10 | 1.25 | - | - | - | - |
| 福岡県 | 48 | 1.30 | 24 | 0.65 | 4 | 0.11 | 4 | 0.11 | 14 | 0.93 | 4 | 0.27 | - | - |
| 佐賀県 | 2 | 0.29 | 5 | 0.71 | 3 | 0.43 | - | - | 5 | 0.83 | - | - | - | - |
| 長崎県 | 5 | 0.50 | 1 | 0.10 | - | - | - | - | 14 | 1.17 | 2 | 0.17 | - | - |
| 熊本県 | 24 | 1.50 | 10 | 0.63 | 1 | 0.06 | 4 | 0.25 | 2 | 0.13 | 1 | 0.07 | - | - |
| 大分県 | 7 | 0.70 | 4 | 0.40 | 2 | 0.20 | - | - | 31 | 2.82 | - | - | - | - |
| 宮崎県 | 12 | 0.92 | 10 | 0.77 | 1 | 0.08 | 1 | 0.08 | 13 | 1.86 | - | - | - | - |
| 鹿児島県 | 18 | 1.13 | 3 | 0.19 | 2 | 0.13 | 6 | 0.38 | 3 | 0.25 | - | - | - | - |
| 沖縄県 | 12 | 1.00 | 3 | 0.25 | 3 | 0.25 | 1 | 0.08 | 20 | 2.86 | 1 | 0.14 | - | - |



45週のデータ

注)表中の報告数は11月15日集計分であり、その後の報告は次週以降の累積に反映されます。
 新型インフルエンザは掲載していません。

報告数・累積報告数、疾病・都道府県別

2017年45週

| | エボラ出血熱 | | クリミア・コンゴ出血熱 | | 痘 瘡 | | 南米出血熱 | | ペスト | | マールブルグ病 | | ラッサ熱 | | 急性灰白髄炎 | | 結 核 | |
|------|--------|----|-------------|----|-----|----|-------|----|-----|----|---------|----|------|----|--------|----|-----|-------|
| | 報告数 | 累積 | 報告数 | 累積 | 報告数 | 累積 | 報告数 | 累積 | 報告数 | 累積 | 報告数 | 累積 | 報告数 | 累積 | 報告数 | 累積 | 報告数 | 累積 |
| 総 数 | - | - | - | - | - | - | - | - | - | - | - | - | - | - | - | - | 338 | 19622 |
| 北海道 | - | - | - | - | - | - | - | - | - | - | - | - | - | - | - | - | 12 | 579 |
| 青森県 | - | - | - | - | - | - | - | - | - | - | - | - | - | - | - | - | 3 | 259 |
| 岩手県 | - | - | - | - | - | - | - | - | - | - | - | - | - | - | - | - | 1 | 186 |
| 宮城県 | - | - | - | - | - | - | - | - | - | - | - | - | - | - | - | - | 3 | 273 |
| 秋田県 | - | - | - | - | - | - | - | - | - | - | - | - | - | - | - | - | 2 | 102 |
| 山形県 | - | - | - | - | - | - | - | - | - | - | - | - | - | - | - | - | 3 | 102 |
| 福島県 | - | - | - | - | - | - | - | - | - | - | - | - | - | - | - | - | 2 | 173 |
| 茨城県 | - | - | - | - | - | - | - | - | - | - | - | - | - | - | - | - | 6 | 423 |
| 栃木県 | - | - | - | - | - | - | - | - | - | - | - | - | - | - | - | - | 7 | 263 |
| 群馬県 | - | - | - | - | - | - | - | - | - | - | - | - | - | - | - | - | 4 | 229 |
| 埼玉県 | - | - | - | - | - | - | - | - | - | - | - | - | - | - | - | - | 16 | 1127 |
| 千葉県 | - | - | - | - | - | - | - | - | - | - | - | - | - | - | - | - | 18 | 1049 |
| 東京都 | - | - | - | - | - | - | - | - | - | - | - | - | - | - | - | - | 63 | 2959 |
| 神奈川県 | - | - | - | - | - | - | - | - | - | - | - | - | - | - | - | - | 20 | 1426 |
| 新潟県 | - | - | - | - | - | - | - | - | - | - | - | - | - | - | - | - | 5 | 231 |
| 富山県 | - | - | - | - | - | - | - | - | - | - | - | - | - | - | - | - | 2 | 162 |
| 石川県 | - | - | - | - | - | - | - | - | - | - | - | - | - | - | - | - | 4 | 169 |
| 福井県 | - | - | - | - | - | - | - | - | - | - | - | - | - | - | - | - | 2 | 126 |
| 山梨県 | - | - | - | - | - | - | - | - | - | - | - | - | - | - | - | - | 2 | 77 |
| 長野県 | - | - | - | - | - | - | - | - | - | - | - | - | - | - | - | - | 2 | 251 |
| 岐阜県 | - | - | - | - | - | - | - | - | - | - | - | - | - | - | - | - | 2 | 399 |
| 静岡県 | - | - | - | - | - | - | - | - | - | - | - | - | - | - | - | - | 8 | 400 |
| 愛知県 | - | - | - | - | - | - | - | - | - | - | - | - | - | - | - | - | 20 | 1326 |
| 三重県 | - | - | - | - | - | - | - | - | - | - | - | - | - | - | - | - | 3 | 240 |
| 滋賀県 | - | - | - | - | - | - | - | - | - | - | - | - | - | - | - | - | 2 | 220 |
| 京都府 | - | - | - | - | - | - | - | - | - | - | - | - | - | - | - | - | 7 | 494 |
| 大阪府 | - | - | - | - | - | - | - | - | - | - | - | - | - | - | - | - | 23 | 1220 |
| 兵庫県 | - | - | - | - | - | - | - | - | - | - | - | - | - | - | - | - | 9 | 683 |
| 奈良県 | - | - | - | - | - | - | - | - | - | - | - | - | - | - | - | - | 8 | 255 |
| 和歌山県 | - | - | - | - | - | - | - | - | - | - | - | - | - | - | - | - | 1 | 163 |
| 鳥取県 | - | - | - | - | - | - | - | - | - | - | - | - | - | - | - | - | - | 66 |
| 島根県 | - | - | - | - | - | - | - | - | - | - | - | - | - | - | - | - | 1 | 101 |
| 岡山県 | - | - | - | - | - | - | - | - | - | - | - | - | - | - | - | - | 3 | 297 |
| 広島県 | - | - | - | - | - | - | - | - | - | - | - | - | - | - | - | - | 8 | 365 |
| 山口県 | - | - | - | - | - | - | - | - | - | - | - | - | - | - | - | - | 4 | 200 |
| 徳島県 | - | - | - | - | - | - | - | - | - | - | - | - | - | - | - | - | 2 | 123 |
| 香川県 | - | - | - | - | - | - | - | - | - | - | - | - | - | - | - | - | - | 137 |
| 愛媛県 | - | - | - | - | - | - | - | - | - | - | - | - | - | - | - | - | 3 | 178 |
| 高知県 | - | - | - | - | - | - | - | - | - | - | - | - | - | - | - | - | 1 | 97 |
| 福岡県 | - | - | - | - | - | - | - | - | - | - | - | - | - | - | - | - | 13 | 945 |
| 佐賀県 | - | - | - | - | - | - | - | - | - | - | - | - | - | - | - | - | - | 112 |
| 長崎県 | - | - | - | - | - | - | - | - | - | - | - | - | - | - | - | - | 6 | 293 |
| 熊本県 | - | - | - | - | - | - | - | - | - | - | - | - | - | - | - | - | 1 | 166 |
| 大分県 | - | - | - | - | - | - | - | - | - | - | - | - | - | - | - | - | 8 | 211 |
| 宮崎県 | - | - | - | - | - | - | - | - | - | - | - | - | - | - | - | - | 6 | 164 |
| 鹿児島県 | - | - | - | - | - | - | - | - | - | - | - | - | - | - | - | - | 9 | 282 |
| 沖縄県 | - | - | - | - | - | - | - | - | - | - | - | - | - | - | - | - | 13 | 319 |

* 病原体がSARSコロナウイルスであるものに限る。
 ** 病原体がMERSコロナウイルスであるものに限る。2014年7月26日より届出対象疾患となりました。
 *** 2013年5月6日より届出対象疾患となりました。

報告数・累積報告数, 疾病・都道府県別

2017年45週

| | ジフテリア | | 重症急性 呼吸器症候群* | | 中東呼吸器 症候群** | | 鳥インフル エンザ(H5N1) | | 鳥インフル エンザ(H7N9)*** | | コレラ | | 細菌性赤痢 | | 腸管出血性 大腸菌感染症 | | 腸チフス | |
|------|-------|----|-----------------|----|----------------|----|--------------------|----|-----------------------|----|-----|----|-------|----|-----------------|----|------|----|
| | 報告数 | 累積 | 報告数 | 累積 | 報告数 | 累積 | 報告数 | 累積 | 報告数 | 累積 | 報告数 | 累積 | 報告数 | 累積 | 報告数 | 累積 | 報告数 | 累積 |
| 総 数 | - | - | - | - | - | - | - | - | - | - | 7 | - | 124 | 48 | 3707 | 1 | 35 | |
| 北海道 | - | - | - | - | - | - | - | - | - | - | - | - | 2 | 2 | 223 | - | 1 | |
| 青森県 | - | - | - | - | - | - | - | - | - | - | - | - | - | - | 31 | - | - | |
| 岩手県 | - | - | - | - | - | - | - | - | - | - | 1 | - | 2 | - | 151 | - | - | |
| 宮城県 | - | - | - | - | - | - | - | - | - | - | - | - | 1 | 2 | 78 | - | 1 | |
| 秋田県 | - | - | - | - | - | - | - | - | - | - | - | - | - | - | 37 | - | - | |
| 山形県 | - | - | - | - | - | - | - | - | - | - | - | - | - | - | 58 | - | - | |
| 福島県 | - | - | - | - | - | - | - | - | - | - | - | - | 1 | - | 35 | - | - | |
| 茨城県 | - | - | - | - | - | - | - | - | - | - | - | - | 1 | - | 90 | - | 2 | |
| 栃木県 | - | - | - | - | - | - | - | - | - | - | - | - | 2 | - | 42 | - | - | |
| 群馬県 | - | - | - | - | - | - | - | - | - | - | - | - | 3 | - | 104 | - | 2 | |
| 埼玉県 | - | - | - | - | - | - | - | - | - | - | - | - | 6 | - | 237 | 1 | 3 | |
| 千葉県 | - | - | - | - | - | - | - | - | - | - | - | - | 3 | 3 | 173 | - | 1 | |
| 東京都 | - | - | - | - | - | - | - | - | - | - | 2 | - | 31 | 5 | 450 | - | 8 | |
| 神奈川県 | - | - | - | - | - | - | - | - | - | - | - | - | 15 | 4 | 250 | - | 2 | |
| 新潟県 | - | - | - | - | - | - | - | - | - | - | - | - | - | 10 | 80 | - | 1 | |
| 富山県 | - | - | - | - | - | - | - | - | - | - | - | - | 3 | - | 32 | - | - | |
| 石川県 | - | - | - | - | - | - | - | - | - | - | - | - | 1 | - | 35 | - | 1 | |
| 福井県 | - | - | - | - | - | - | - | - | - | - | - | - | - | - | 30 | - | - | |
| 山梨県 | - | - | - | - | - | - | - | - | - | - | - | - | - | - | 11 | - | - | |
| 長野県 | - | - | - | - | - | - | - | - | - | - | - | - | 1 | - | 134 | - | - | |
| 岐阜県 | - | - | - | - | - | - | - | - | - | - | - | - | 2 | 3 | 94 | - | 1 | |
| 静岡県 | - | - | - | - | - | - | - | - | - | - | - | - | 4 | 5 | 106 | - | 3 | |
| 愛知県 | - | - | - | - | - | - | - | - | - | - | 1 | - | 10 | 2 | 166 | - | 1 | |
| 三重県 | - | - | - | - | - | - | - | - | - | - | - | - | - | - | 41 | - | - | |
| 滋賀県 | - | - | - | - | - | - | - | - | - | - | - | - | - | - | 35 | - | - | |
| 京都府 | - | - | - | - | - | - | - | - | - | - | - | - | 2 | 1 | 35 | - | 1 | |
| 大阪府 | - | - | - | - | - | - | - | - | - | - | 1 | - | 7 | - | 156 | - | 2 | |
| 兵庫県 | - | - | - | - | - | - | - | - | - | - | - | - | 6 | - | 90 | - | 2 | |
| 奈良県 | - | - | - | - | - | - | - | - | - | - | - | - | - | - | 20 | - | - | |
| 和歌山県 | - | - | - | - | - | - | - | - | - | - | - | - | - | - | 10 | - | - | |
| 鳥取県 | - | - | - | - | - | - | - | - | - | - | - | - | 2 | - | 16 | - | - | |
| 島根県 | - | - | - | - | - | - | - | - | - | - | - | - | - | - | 13 | - | - | |
| 岡山県 | - | - | - | - | - | - | - | - | - | - | 2 | - | 1 | 2 | 61 | - | 1 | |
| 広島県 | - | - | - | - | - | - | - | - | - | - | - | - | 1 | - | 61 | - | - | |
| 山口県 | - | - | - | - | - | - | - | - | - | - | - | - | - | - | 22 | - | - | |
| 徳島県 | - | - | - | - | - | - | - | - | - | - | - | - | - | - | 13 | - | - | |
| 香川県 | - | - | - | - | - | - | - | - | - | - | - | - | - | - | 45 | - | - | |
| 愛媛県 | - | - | - | - | - | - | - | - | - | - | - | - | - | - | 11 | - | 2 | |
| 高知県 | - | - | - | - | - | - | - | - | - | - | - | - | 2 | - | 2 | - | - | |
| 福岡県 | - | - | - | - | - | - | - | - | - | - | - | - | 10 | 6 | 171 | - | - | |
| 佐賀県 | - | - | - | - | - | - | - | - | - | - | - | - | 2 | - | 40 | - | - | |
| 長崎県 | - | - | - | - | - | - | - | - | - | - | - | - | - | - | 50 | - | - | |
| 熊本県 | - | - | - | - | - | - | - | - | - | - | - | - | 2 | - | 30 | - | - | |
| 大分県 | - | - | - | - | - | - | - | - | - | - | - | - | - | 1 | 46 | - | - | |
| 宮崎県 | - | - | - | - | - | - | - | - | - | - | - | - | - | - | 17 | - | - | |
| 鹿児島県 | - | - | - | - | - | - | - | - | - | - | - | - | - | 1 | 52 | - | - | |
| 沖縄県 | - | - | - | - | - | - | - | - | - | - | - | - | 1 | 1 | 23 | - | - | |

報告数・累積報告数, 疾病・都道府県別

2017年45週

| | パラチフス | | E型肝炎 | | ウエストナイル熱 | | A型肝炎 | | エキノコックス症 | | 黄熱 | | オウム病 | | オムスク出血熱 | | 回帰熱 | |
|------|-------|----|------|-----|----------|----|------|-----|----------|----|-----|----|------|----|---------|----|-----|----|
| | 報告数 | 累積 | 報告数 | 累積 | 報告数 | 累積 | 報告数 | 累積 | 報告数 | 累積 | 報告数 | 累積 | 報告数 | 累積 | 報告数 | 累積 | 報告数 | 累積 |
| 総数 | - | 13 | 7 | 278 | - | - | 1 | 247 | - | 22 | - | - | - | 11 | - | - | - | 8 |
| 北海道 | - | - | - | 62 | - | - | - | 5 | - | 19 | - | - | - | - | - | - | - | 5 |
| 青森県 | - | - | - | 7 | - | - | - | 2 | - | - | - | - | - | - | - | - | - | - |
| 岩手県 | - | - | - | 4 | - | - | - | 2 | - | - | - | - | - | - | - | - | - | - |
| 宮城県 | - | 1 | - | 5 | - | - | - | 4 | - | - | - | - | - | - | - | - | - | - |
| 秋田県 | - | - | - | 1 | - | - | - | - | - | - | - | - | - | - | - | - | - | - |
| 山形県 | - | - | - | 6 | - | - | - | 1 | - | - | - | - | - | - | - | - | - | - |
| 福島県 | - | - | 1 | 4 | - | - | - | - | - | - | - | - | - | - | - | - | - | - |
| 茨城県 | - | - | - | 10 | - | - | - | 4 | - | - | - | - | 1 | - | - | - | - | - |
| 栃木県 | - | - | - | 1 | - | - | - | 1 | - | - | - | - | - | - | - | - | - | - |
| 群馬県 | - | - | 1 | 11 | - | - | - | 7 | - | - | - | - | - | - | - | - | - | - |
| 埼玉県 | - | - | - | 18 | - | - | - | 12 | - | - | - | - | - | - | - | - | - | - |
| 千葉県 | - | - | 1 | 16 | - | - | - | 15 | - | - | - | - | - | - | - | - | - | - |
| 東京都 | - | 6 | 2 | 51 | - | - | - | 59 | - | 1 | - | - | - | - | - | - | - | 2 |
| 神奈川県 | - | 2 | 1 | 12 | - | - | - | 15 | - | - | - | - | - | - | - | - | - | - |
| 新潟県 | - | - | - | 13 | - | - | - | 3 | - | 1 | - | - | - | - | - | - | - | 1 |
| 富山県 | - | - | - | 1 | - | - | - | 3 | - | - | - | - | - | - | - | - | - | - |
| 石川県 | - | - | - | 2 | - | - | - | 2 | - | - | - | - | - | - | - | - | - | - |
| 福井県 | - | - | - | 1 | - | - | - | - | - | - | - | - | 1 | - | - | - | - | - |
| 山梨県 | - | - | - | - | - | - | - | 1 | - | - | - | - | 1 | - | - | - | - | - |
| 長野県 | - | - | 1 | 2 | - | - | - | 9 | - | - | - | - | - | - | - | - | - | - |
| 岐阜県 | - | - | - | 1 | - | - | - | 3 | - | - | - | - | 2 | - | - | - | - | - |
| 静岡県 | - | 1 | - | 3 | - | - | - | 11 | - | - | - | - | - | - | - | - | - | - |
| 愛知県 | - | - | - | 6 | - | - | 1 | 10 | - | 1 | - | - | 2 | - | - | - | - | - |
| 三重県 | - | - | - | 6 | - | - | - | - | - | - | - | - | - | - | - | - | - | - |
| 滋賀県 | - | - | - | - | - | - | - | 5 | - | - | - | - | - | - | - | - | - | - |
| 京都府 | - | - | - | 1 | - | - | - | 4 | - | - | - | - | 2 | - | - | - | - | - |
| 大阪府 | - | 2 | - | 8 | - | - | - | 12 | - | - | - | - | - | - | - | - | - | - |
| 兵庫県 | - | - | - | 3 | - | - | - | 21 | - | - | - | - | 1 | - | - | - | - | - |
| 奈良県 | - | - | - | 1 | - | - | - | 1 | - | - | - | - | - | - | - | - | - | - |
| 和歌山県 | - | - | - | - | - | - | - | 1 | - | - | - | - | - | - | - | - | - | - |
| 鳥取県 | - | - | - | 2 | - | - | - | 4 | - | - | - | - | - | - | - | - | - | - |
| 島根県 | - | - | - | 1 | - | - | - | 1 | - | - | - | - | - | - | - | - | - | - |
| 岡山県 | - | - | - | 1 | - | - | - | 4 | - | - | - | - | - | - | - | - | - | - |
| 広島県 | - | - | - | - | - | - | - | 4 | - | - | - | - | - | - | - | - | - | - |
| 山口県 | - | - | - | 1 | - | - | - | - | - | - | - | - | - | - | - | - | - | - |
| 徳島県 | - | - | - | - | - | - | - | - | - | - | - | - | - | - | - | - | - | - |
| 香川県 | - | - | - | 1 | - | - | - | 1 | - | - | - | - | - | - | - | - | - | - |
| 愛媛県 | - | 1 | - | 3 | - | - | - | 5 | - | - | - | - | - | - | - | - | - | - |
| 高知県 | - | - | - | - | - | - | - | - | - | - | - | - | 1 | - | - | - | - | - |
| 福岡県 | - | - | - | 5 | - | - | - | 11 | - | - | - | - | - | - | - | - | - | - |
| 佐賀県 | - | - | - | - | - | - | - | - | - | - | - | - | - | - | - | - | - | - |
| 長崎県 | - | - | - | - | - | - | - | - | - | - | - | - | - | - | - | - | - | - |
| 熊本県 | - | - | - | 1 | - | - | - | 1 | - | - | - | - | - | - | - | - | - | - |
| 大分県 | - | - | - | - | - | - | - | - | - | - | - | - | - | - | - | - | - | - |
| 宮崎県 | - | - | - | 3 | - | - | - | - | - | - | - | - | - | - | - | - | - | - |
| 鹿児島県 | - | - | - | - | - | - | - | 1 | - | - | - | - | - | - | - | - | - | - |
| 沖縄県 | - | - | - | 4 | - | - | - | 2 | - | - | - | - | - | - | - | - | - | - |

*2016年2月15日より届出対象疾患となりました。

**2013年3月4日より届出対象疾患となりました。

報告数・累積報告数, 疾病・都道府県別

2017年45週

| | キャサナル 森林病 | | Q 熱 | | 狂犬病 | | コクシジ オイデス症 | | サル痘 | | ジカウイルス 感染症* | | 重症熱性血小板 減少症候群** | | 腎症候性出血熱 | | 西部ウマ脳炎 | |
|------|--------------|----|-----|----|-----|----|---------------|----|-----|----|----------------|----|--------------------|----|---------|----|--------|----|
| | 報告数 | 累積 | 報告数 | 累積 | 報告数 | 累積 | 報告数 | 累積 | 報告数 | 累積 | 報告数 | 累積 | 報告数 | 累積 | 報告数 | 累積 | 報告数 | 累積 |
| 総 数 | - | - | - | - | - | - | 1 | - | - | - | 3 | - | 87 | - | - | - | - | - |
| 北海道 | - | - | - | - | - | - | - | - | - | - | - | - | - | - | - | - | - | - |
| 青森県 | - | - | - | - | - | - | - | - | - | - | - | - | - | - | - | - | - | - |
| 岩手県 | - | - | - | - | - | - | - | - | - | - | - | - | - | - | - | - | - | - |
| 宮城県 | - | - | - | - | - | - | - | - | - | - | - | - | - | - | - | - | - | - |
| 秋田県 | - | - | - | - | - | - | - | - | - | - | - | - | - | - | - | - | - | - |
| 山形県 | - | - | - | - | - | - | - | - | - | - | - | - | - | - | - | - | - | - |
| 福島県 | - | - | - | - | - | - | - | - | - | - | - | - | - | - | - | - | - | - |
| 茨城県 | - | - | - | - | - | - | - | - | - | - | - | - | - | - | - | - | - | - |
| 栃木県 | - | - | - | - | - | - | - | - | - | - | - | - | - | - | - | - | - | - |
| 群馬県 | - | - | - | - | - | - | - | - | - | - | - | - | - | - | - | - | - | - |
| 埼玉県 | - | - | - | - | - | - | - | - | - | - | - | - | - | - | - | - | - | - |
| 千葉県 | - | - | - | - | - | - | - | - | - | - | - | - | - | - | - | - | - | - |
| 東京都 | - | - | - | - | - | - | 1 | - | - | - | - | - | - | - | - | - | - | - |
| 神奈川県 | - | - | - | - | - | - | - | - | - | - | 2 | - | - | - | - | - | - | - |
| 新潟県 | - | - | - | - | - | - | - | - | - | - | - | - | - | - | - | - | - | - |
| 富山県 | - | - | - | - | - | - | - | - | - | - | - | - | - | - | - | - | - | - |
| 石川県 | - | - | - | - | - | - | - | - | - | - | - | - | - | - | - | - | - | - |
| 福井県 | - | - | - | - | - | - | - | - | - | - | - | - | 2 | - | - | - | - | - |
| 山梨県 | - | - | - | - | - | - | - | - | - | - | - | - | - | - | - | - | - | - |
| 長野県 | - | - | - | - | - | - | - | - | - | - | - | - | - | - | - | - | - | - |
| 岐阜県 | - | - | - | - | - | - | - | - | - | - | - | - | - | - | - | - | - | - |
| 静岡県 | - | - | - | - | - | - | - | - | - | - | - | - | - | - | - | - | - | - |
| 愛知県 | - | - | - | - | - | - | - | - | - | - | - | - | - | - | - | - | - | - |
| 三重県 | - | - | - | - | - | - | - | - | - | - | - | - | 1 | - | - | - | - | - |
| 滋賀県 | - | - | - | - | - | - | - | - | - | - | - | - | - | - | - | - | - | - |
| 京都府 | - | - | - | - | - | - | - | - | - | - | - | - | 1 | - | - | - | - | - |
| 大阪府 | - | - | - | - | - | - | - | - | - | - | 1 | - | 1 | - | - | - | - | - |
| 兵庫県 | - | - | - | - | - | - | - | - | - | - | - | - | 1 | - | - | - | - | - |
| 奈良県 | - | - | - | - | - | - | - | - | - | - | - | - | - | - | - | - | - | - |
| 和歌山県 | - | - | - | - | - | - | - | - | - | - | - | - | 3 | - | - | - | - | - |
| 鳥取県 | - | - | - | - | - | - | - | - | - | - | - | - | - | - | - | - | - | - |
| 島根県 | - | - | - | - | - | - | - | - | - | - | - | - | 6 | - | - | - | - | - |
| 岡山県 | - | - | - | - | - | - | - | - | - | - | - | - | - | - | - | - | - | - |
| 広島県 | - | - | - | - | - | - | - | - | - | - | - | - | 5 | - | - | - | - | - |
| 山口県 | - | - | - | - | - | - | - | - | - | - | - | - | 12 | - | - | - | - | - |
| 徳島県 | - | - | - | - | - | - | - | - | - | - | - | - | 4 | - | - | - | - | - |
| 香川県 | - | - | - | - | - | - | - | - | - | - | - | - | 2 | - | - | - | - | - |
| 愛媛県 | - | - | - | - | - | - | - | - | - | - | - | - | 3 | - | - | - | - | - |
| 高知県 | - | - | - | - | - | - | - | - | - | - | - | - | 4 | - | - | - | - | - |
| 福岡県 | - | - | - | - | - | - | - | - | - | - | - | - | 1 | - | - | - | - | - |
| 佐賀県 | - | - | - | - | - | - | - | - | - | - | - | - | 2 | - | - | - | - | - |
| 長崎県 | - | - | - | - | - | - | - | - | - | - | - | - | 11 | - | - | - | - | - |
| 熊本県 | - | - | - | - | - | - | - | - | - | - | - | - | 1 | - | - | - | - | - |
| 大分県 | - | - | - | - | - | - | - | - | - | - | - | - | 3 | - | - | - | - | - |
| 宮崎県 | - | - | - | - | - | - | - | - | - | - | - | - | 13 | - | - | - | - | - |
| 鹿児島県 | - | - | - | - | - | - | - | - | - | - | - | - | 11 | - | - | - | - | - |
| 沖縄県 | - | - | - | - | - | - | - | - | - | - | - | - | - | - | - | - | - | - |

*鳥インフルエンザ(H5N1及びH7N9)を除く。

報告数・累積報告数, 疾病・都道府県別

2017年45週

| | ダニ媒介脳炎 | | 炭 疽 | | チクングニア熱 | | つつが虫病 | | デング熱 | | 東部ウマ脳炎 | | 鳥インフルエンザ* | | ニパウイルス感染症 | | 日本紅斑熱 | |
|------|--------|----|-----|----|---------|----|-------|-----|------|-----|--------|----|-----------|----|-----------|----|-------|-----|
| | 報告数 | 累積 | 報告数 | 累積 | 報告数 | 累積 | 報告数 | 累積 | 報告数 | 累積 | 報告数 | 累積 | 報告数 | 累積 | 報告数 | 累積 | 報告数 | 累積 |
| 総 数 | - | 2 | - | - | - | 4 | 19 | 152 | 6 | 229 | - | - | - | - | - | - | 2 | 318 |
| 北海道 | - | 2 | - | - | - | - | - | - | - | 2 | - | - | - | - | - | - | - | - |
| 青森県 | - | - | - | - | - | - | - | 13 | - | 1 | - | - | - | - | - | - | - | - |
| 岩手県 | - | - | - | - | - | - | - | 4 | - | - | - | - | - | - | - | - | - | - |
| 宮城県 | - | - | - | - | - | - | 2 | 4 | - | 2 | - | - | - | - | - | - | - | - |
| 秋田県 | - | - | - | - | - | - | - | 8 | - | - | - | - | - | - | - | - | - | - |
| 山形県 | - | - | - | - | - | - | - | 4 | - | - | - | - | - | - | - | - | - | - |
| 福島県 | - | - | - | - | - | - | 6 | 20 | - | 1 | - | - | - | - | - | - | - | - |
| 茨城県 | - | - | - | - | - | - | - | 2 | - | 8 | - | - | - | - | - | - | - | - |
| 栃木県 | - | - | - | - | - | - | - | - | - | 3 | - | - | - | - | - | - | - | - |
| 群馬県 | - | - | - | - | - | - | 2 | 5 | - | 8 | - | - | - | - | - | - | - | - |
| 埼玉県 | - | - | - | - | - | - | 1 | 1 | 1 | 12 | - | - | - | - | - | - | - | - |
| 千葉県 | - | - | - | - | - | - | 1 | 8 | - | 11 | - | - | - | - | - | - | - | 9 |
| 東京都 | - | - | - | - | - | 1 | 1 | 5 | 3 | 61 | - | - | - | - | - | - | - | 1 |
| 神奈川県 | - | - | - | - | - | - | - | 4 | - | 23 | - | - | - | - | - | - | - | 1 |
| 新潟県 | - | - | - | - | - | - | - | 8 | - | 1 | - | - | - | - | - | - | - | - |
| 富山県 | - | - | - | - | - | - | 1 | 2 | - | 3 | - | - | - | - | - | - | - | - |
| 石川県 | - | - | - | - | - | - | 1 | 1 | - | 2 | - | - | - | - | - | - | - | 1 |
| 福井県 | - | - | - | - | - | - | 1 | 2 | - | - | - | - | - | - | - | - | - | - |
| 山梨県 | - | - | - | - | - | - | - | - | - | 3 | - | - | - | - | - | - | - | - |
| 長野県 | - | - | - | - | - | - | - | 9 | - | 3 | - | - | - | - | - | - | - | 1 |
| 岐阜県 | - | - | - | - | - | - | 1 | 2 | - | 2 | - | - | - | - | - | - | - | - |
| 静岡県 | - | - | - | - | - | - | - | 1 | - | 1 | - | - | - | - | - | - | - | 6 |
| 愛知県 | - | - | - | - | - | 1 | - | - | 2 | 22 | - | - | - | - | - | - | - | - |
| 三重県 | - | - | - | - | - | - | - | - | - | 2 | - | - | - | - | - | - | 1 | 38 |
| 滋賀県 | - | - | - | - | - | - | - | 1 | - | 3 | - | - | - | - | - | - | - | - |
| 京都府 | - | - | - | - | - | - | - | - | - | 6 | - | - | - | - | - | - | - | 3 |
| 大阪府 | - | - | - | - | - | 2 | - | - | - | 18 | - | - | - | - | - | - | - | 6 |
| 兵庫県 | - | - | - | - | - | - | - | - | - | 7 | - | - | - | - | - | - | - | 7 |
| 奈良県 | - | - | - | - | - | - | - | 1 | - | 4 | - | - | - | - | - | - | - | - |
| 和歌山県 | - | - | - | - | - | - | - | 2 | - | - | - | - | - | - | - | - | - | 51 |
| 鳥取県 | - | - | - | - | - | - | - | 2 | - | - | - | - | - | - | - | - | - | 6 |
| 島根県 | - | - | - | - | - | - | - | 3 | - | - | - | - | - | - | - | - | - | 10 |
| 岡山県 | - | - | - | - | - | - | - | - | - | 2 | - | - | - | - | - | - | - | 7 |
| 広島県 | - | - | - | - | - | - | - | 4 | - | 4 | - | - | - | - | - | - | - | 68 |
| 山口県 | - | - | - | - | - | - | - | - | - | 2 | - | - | - | - | - | - | - | 2 |
| 徳島県 | - | - | - | - | - | - | - | 2 | - | - | - | - | - | - | - | - | 1 | 10 |
| 香川県 | - | - | - | - | - | - | - | - | - | - | - | - | - | - | - | - | - | 7 |
| 愛媛県 | - | - | - | - | - | - | - | - | - | 4 | - | - | - | - | - | - | - | 11 |
| 高知県 | - | - | - | - | - | - | - | 1 | - | - | - | - | - | - | - | - | - | 6 |
| 福岡県 | - | - | - | - | - | - | - | - | - | 2 | - | - | - | - | - | - | - | 9 |
| 佐賀県 | - | - | - | - | - | - | 1 | 2 | - | - | - | - | - | - | - | - | - | 3 |
| 長崎県 | - | - | - | - | - | - | - | 2 | - | 1 | - | - | - | - | - | - | - | 16 |
| 熊本県 | - | - | - | - | - | - | - | 1 | - | 1 | - | - | - | - | - | - | - | 13 |
| 大分県 | - | - | - | - | - | - | - | 1 | - | 2 | - | - | - | - | - | - | - | 2 |
| 宮崎県 | - | - | - | - | - | - | 1 | 6 | - | - | - | - | - | - | - | - | - | 7 |
| 鹿児島県 | - | - | - | - | - | - | - | 19 | - | - | - | - | - | - | - | - | - | 16 |
| 沖縄県 | - | - | - | - | - | - | - | 2 | - | 2 | - | - | - | - | - | - | - | 1 |

報告数・累積報告数, 疾病・都道府県別

2017年45週

| | 日本脳炎 | | ハンタウイルス 肺症候群 | | Bウイルス病 | | 鼻 疽 | | ブルセラ症 | | ベネズエラ ウマ脳炎 | | ヘンドラウイルス 感 染 症 | | 発しんチフス | | ボツリヌス症 | |
|------|------|----|-----------------|----|--------|----|-----|----|-------|----|---------------|----|-------------------|----|--------|----|--------|----|
| | 報告数 | 累積 | 報告数 | 累積 | 報告数 | 累積 | 報告数 | 累積 | 報告数 | 累積 | 報告数 | 累積 | 報告数 | 累積 | 報告数 | 累積 | 報告数 | 累積 |
| 総 数 | - | 1 | - | - | - | - | - | - | 1 | 2 | - | - | - | - | - | - | - | 3 |
| 北海道 | - | - | - | - | - | - | - | - | - | - | - | - | - | - | - | - | - | - |
| 青森県 | - | - | - | - | - | - | - | - | - | - | - | - | - | - | - | - | - | - |
| 岩手県 | - | - | - | - | - | - | - | - | - | - | - | - | - | - | - | - | - | - |
| 宮城県 | - | - | - | - | - | - | - | - | - | - | - | - | - | - | - | - | - | - |
| 秋田県 | - | - | - | - | - | - | - | - | - | - | - | - | - | - | - | - | - | - |
| 山形県 | - | - | - | - | - | - | - | - | - | - | - | - | - | - | - | - | - | - |
| 福島県 | - | - | - | - | - | - | - | - | - | - | - | - | - | - | - | - | - | - |
| 茨城県 | - | - | - | - | - | - | - | - | - | - | - | - | - | - | - | - | - | - |
| 栃木県 | - | - | - | - | - | - | - | - | - | - | - | - | - | - | - | - | - | - |
| 群馬県 | - | - | - | - | - | - | - | - | - | - | - | - | - | - | - | - | - | - |
| 埼玉県 | - | - | - | - | - | - | - | - | 1 | 1 | - | - | - | - | - | - | - | - |
| 千葉県 | - | - | - | - | - | - | - | - | - | - | - | - | - | - | - | - | - | - |
| 東京都 | - | - | - | - | - | - | - | - | - | - | - | - | - | - | - | - | - | 1 |
| 神奈川県 | - | - | - | - | - | - | - | - | - | - | - | - | - | - | - | - | - | - |
| 新潟県 | - | - | - | - | - | - | - | - | - | - | - | - | - | - | - | - | - | - |
| 富山県 | - | - | - | - | - | - | - | - | - | - | - | - | - | - | - | - | - | - |
| 石川県 | - | - | - | - | - | - | - | - | - | - | - | - | - | - | - | - | - | - |
| 福井県 | - | - | - | - | - | - | - | - | - | - | - | - | - | - | - | - | - | - |
| 山梨県 | - | - | - | - | - | - | - | - | - | - | - | - | - | - | - | - | - | - |
| 長野県 | - | - | - | - | - | - | - | - | - | - | - | - | - | - | - | - | - | - |
| 岐阜県 | - | - | - | - | - | - | - | - | - | - | - | - | - | - | - | - | - | - |
| 静岡県 | - | - | - | - | - | - | - | - | - | - | - | - | - | - | - | - | - | - |
| 愛知県 | - | - | - | - | - | - | - | - | - | 1 | - | - | - | - | - | - | - | - |
| 三重県 | - | - | - | - | - | - | - | - | - | - | - | - | - | - | - | - | - | - |
| 滋賀県 | - | - | - | - | - | - | - | - | - | - | - | - | - | - | - | - | - | - |
| 京都府 | - | - | - | - | - | - | - | - | - | - | - | - | - | - | - | - | - | - |
| 大阪府 | - | - | - | - | - | - | - | - | - | - | - | - | - | - | - | - | - | - |
| 兵庫県 | - | - | - | - | - | - | - | - | - | - | - | - | - | - | - | - | - | - |
| 奈良県 | - | - | - | - | - | - | - | - | - | - | - | - | - | - | - | - | - | - |
| 和歌山県 | - | - | - | - | - | - | - | - | - | - | - | - | - | - | - | - | - | - |
| 鳥取県 | - | - | - | - | - | - | - | - | - | - | - | - | - | - | - | - | - | - |
| 島根県 | - | - | - | - | - | - | - | - | - | - | - | - | - | - | - | - | - | - |
| 岡山県 | - | - | - | - | - | - | - | - | - | - | - | - | - | - | - | - | - | - |
| 広島県 | - | 1 | - | - | - | - | - | - | - | 1 | - | - | - | - | - | - | - | 1 |
| 山口県 | - | - | - | - | - | - | - | - | - | - | - | - | - | - | - | - | - | - |
| 徳島県 | - | - | - | - | - | - | - | - | - | - | - | - | - | - | - | - | - | - |
| 香川県 | - | - | - | - | - | - | - | - | - | - | - | - | - | - | - | - | - | - |
| 愛媛県 | - | - | - | - | - | - | - | - | - | - | - | - | - | - | - | - | - | - |
| 高知県 | - | - | - | - | - | - | - | - | - | - | - | - | - | - | - | - | - | - |
| 福岡県 | - | - | - | - | - | - | - | - | - | - | - | - | - | - | - | - | - | - |
| 佐賀県 | - | - | - | - | - | - | - | - | - | - | - | - | - | - | - | - | - | - |
| 長崎県 | - | - | - | - | - | - | - | - | - | - | - | - | - | - | - | - | - | - |
| 熊本県 | - | - | - | - | - | - | - | - | - | - | - | - | - | - | - | - | - | - |
| 大分県 | - | - | - | - | - | - | - | - | - | - | - | - | - | - | - | - | - | 1 |
| 宮崎県 | - | - | - | - | - | - | - | - | - | - | - | - | - | - | - | - | - | - |
| 鹿児島県 | - | - | - | - | - | - | - | - | - | - | - | - | - | - | - | - | - | - |
| 沖縄県 | - | - | - | - | - | - | - | - | - | - | - | - | - | - | - | - | - | - |

報告数・累積報告数, 疾病・都道府県別

2017年45週

| | マラリア | | 野 兎 病 | | ライム病 | | リッサウイルス 感 染 症 | | リフトバレー熱 | | 類 鼻 疽 | | レジオネラ症 | | レプトスピラ症 | | ロッキー山 紅 斑 熱 | |
|------|------|----|-------|----|------|----|------------------|----|---------|----|-------|----|--------|------|---------|----|----------------|----|
| | 報告数 | 累積 | 報告数 | 累積 | 報告数 | 累積 | 報告数 | 累積 | 報告数 | 累積 | 報告数 | 累積 | 報告数 | 累積 | 報告数 | 累積 | 報告数 | 累積 |
| 総 数 | - | 54 | - | - | - | 18 | - | - | - | - | - | 1 | 34 | 1570 | - | 40 | - | - |
| 北海道 | - | 1 | - | - | - | 9 | - | - | - | - | - | - | 1 | 31 | - | - | - | - |
| 青森県 | - | - | - | - | - | - | - | - | - | - | - | - | - | 8 | - | - | - | - |
| 岩手県 | - | - | - | - | - | - | - | - | - | - | - | - | - | 20 | - | - | - | - |
| 宮城県 | - | 1 | - | - | - | 1 | - | - | - | - | - | - | 1 | 52 | - | - | - | - |
| 秋田県 | - | - | - | - | - | - | - | - | - | - | - | - | - | 5 | - | - | - | - |
| 山形県 | - | - | - | - | - | - | - | - | - | - | - | - | - | 10 | - | - | - | - |
| 福島県 | - | - | - | - | - | - | - | - | - | - | - | - | 1 | 30 | - | - | - | - |
| 茨城県 | - | 4 | - | - | - | 1 | - | - | - | - | - | - | 2 | 47 | - | 1 | - | - |
| 栃木県 | - | 1 | - | - | - | - | - | - | - | - | - | - | - | 36 | - | - | - | - |
| 群馬県 | - | - | - | - | - | 1 | - | - | - | - | - | - | 2 | 45 | - | - | - | - |
| 埼玉県 | - | - | - | - | - | - | - | - | - | - | - | - | 4 | 91 | - | 2 | - | - |
| 千葉県 | - | 4 | - | - | - | - | - | - | - | - | - | - | 2 | 60 | - | - | - | - |
| 東京都 | - | 25 | - | - | - | 1 | - | - | - | - | - | 1 | 5 | 140 | - | 9 | - | - |
| 神奈川県 | - | 1 | - | - | - | 1 | - | - | - | - | - | - | 3 | 92 | - | 2 | - | - |
| 新潟県 | - | - | - | - | - | 2 | - | - | - | - | - | - | - | 37 | - | - | - | - |
| 富山県 | - | - | - | - | - | - | - | - | - | - | - | - | - | 34 | - | - | - | - |
| 石川県 | - | - | - | - | - | - | - | - | - | - | - | - | - | 34 | - | - | - | - |
| 福井県 | - | - | - | - | - | - | - | - | - | - | - | - | 2 | 20 | - | - | - | - |
| 山梨県 | - | - | - | - | - | - | - | - | - | - | - | - | - | 5 | - | - | - | - |
| 長野県 | - | - | - | - | - | 1 | - | - | - | - | - | - | - | 37 | - | 1 | - | - |
| 岐阜県 | - | - | - | - | - | - | - | - | - | - | - | - | 1 | 32 | - | - | - | - |
| 静岡県 | - | - | - | - | - | - | - | - | - | - | - | - | 1 | 51 | - | - | - | - |
| 愛知県 | - | 1 | - | - | - | - | - | - | - | - | - | - | 1 | 95 | - | - | - | - |
| 三重県 | - | - | - | - | - | - | - | - | - | - | - | - | - | 27 | - | 1 | - | - |
| 滋賀県 | - | - | - | - | - | - | - | - | - | - | - | - | 1 | 17 | - | - | - | - |
| 京都府 | - | 4 | - | - | - | - | - | - | - | - | - | - | 1 | 26 | - | 1 | - | - |
| 大阪府 | - | 2 | - | - | - | - | - | - | - | - | - | - | - | 74 | - | - | - | - |
| 兵庫県 | - | 2 | - | - | - | - | - | - | - | - | - | - | 3 | 65 | - | - | - | - |
| 奈良県 | - | - | - | - | - | - | - | - | - | - | - | - | 1 | 16 | - | - | - | - |
| 和歌山県 | - | - | - | - | - | - | - | - | - | - | - | - | - | 11 | - | - | - | - |
| 鳥取県 | - | 1 | - | - | - | - | - | - | - | - | - | - | - | 5 | - | - | - | - |
| 島根県 | - | - | - | - | - | - | - | - | - | - | - | - | - | 4 | - | - | - | - |
| 岡山県 | - | - | - | - | - | - | - | - | - | - | - | - | - | 26 | - | - | - | - |
| 広島県 | - | 3 | - | - | - | - | - | - | - | - | - | - | - | 104 | - | - | - | - |
| 山口県 | - | 1 | - | - | - | - | - | - | - | - | - | - | - | 15 | - | - | - | - |
| 徳島県 | - | - | - | - | - | - | - | - | - | - | - | - | - | 15 | - | - | - | - |
| 香川県 | - | - | - | - | - | - | - | - | - | - | - | - | - | 7 | - | - | - | - |
| 愛媛県 | - | - | - | - | - | - | - | - | - | - | - | - | - | 12 | - | - | - | - |
| 高知県 | - | - | - | - | - | - | - | - | - | - | - | - | - | 6 | - | 1 | - | - |
| 福岡県 | - | 1 | - | - | - | 1 | - | - | - | - | - | - | 1 | 44 | - | 1 | - | - |
| 佐賀県 | - | - | - | - | - | - | - | - | - | - | - | - | - | 3 | - | - | - | - |
| 長崎県 | - | 1 | - | - | - | - | - | - | - | - | - | - | - | 10 | - | 1 | - | - |
| 熊本県 | - | - | - | - | - | - | - | - | - | - | - | - | - | 23 | - | - | - | - |
| 大分県 | - | - | - | - | - | - | - | - | - | - | - | - | 1 | 13 | - | - | - | - |
| 宮崎県 | - | - | - | - | - | - | - | - | - | - | - | - | - | 9 | - | 2 | - | - |
| 鹿児島県 | - | - | - | - | - | - | - | - | - | - | - | - | - | 7 | - | 1 | - | - |
| 沖縄県 | - | 1 | - | - | - | - | - | - | - | - | - | - | - | 19 | - | 17 | - | - |

*E型肝炎及びA型肝炎を除く。

**2014年9月19日より届出対象疾患となりました。

***ウエストナイル脳炎、西部ウマ脳炎、ダニ媒介脳炎、東部ウマ脳炎、日本脳炎、ペネズエラウマ脳炎及びリフトバレー熱を除く。

報告数・累積報告数, 疾病・都道府県別

2017年45週

| | アメルバ赤痢 | | ウイルス性肝炎* | | カリバネム耐性 腸内細菌科細菌感染症** | | 急性脳炎*** | | クリプト スポリジウム症 | | クロイツフェルト ・ヤコブ病 | | 劇症型溶血性 レンサ球菌感染症 | | 後天性免疫不全 症候群 | | ジアルジア症 | |
|------|--------|-----|----------|-----|-------------------------|------|---------|-----|-----------------|----|-------------------|-----|--------------------|-----|----------------|------|--------|----|
| | 報告数 | 累積 | 報告数 | 累積 | 報告数 | 累積 | 報告数 | 累積 | 報告数 | 累積 | 報告数 | 累積 | 報告数 | 累積 | 報告数 | 累積 | 報告数 | 累積 |
| 総 数 | 17 | 927 | 5 | 253 | 22 | 1446 | 12 | 589 | - | 12 | 2 | 173 | 8 | 472 | 18 | 1197 | 2 | 50 |
| 北海道 | - | 26 | - | 8 | - | 31 | - | 27 | - | 4 | - | 7 | - | 12 | - | 29 | - | 1 |
| 青森県 | - | 5 | - | - | - | 17 | - | - | - | - | - | 1 | - | 2 | - | 5 | - | - |
| 岩手県 | - | 7 | - | 2 | - | 12 | - | 1 | - | - | - | - | - | 4 | - | 2 | - | - |
| 宮城県 | - | 19 | - | 9 | - | 9 | - | 1 | - | - | - | 2 | - | 7 | - | 12 | - | - |
| 秋田県 | - | 2 | 1 | 1 | 1 | 13 | - | 4 | - | - | - | 1 | - | 10 | - | - | - | - |
| 山形県 | - | 8 | - | 1 | - | 9 | - | 4 | - | - | - | 2 | 1 | 8 | - | 1 | - | - |
| 福島県 | - | 17 | - | 1 | - | 25 | - | 3 | - | - | - | 3 | - | 3 | - | 10 | - | - |
| 茨城県 | - | 13 | - | 6 | 1 | 11 | - | 22 | - | - | 1 | 3 | - | 8 | - | 10 | - | 1 |
| 栃木県 | - | 16 | - | 4 | - | 12 | - | 11 | - | - | - | 3 | - | 4 | - | 11 | - | 1 |
| 群馬県 | - | 13 | - | 6 | - | 8 | - | 2 | - | - | - | 2 | - | 6 | - | 12 | - | 1 |
| 埼玉県 | - | 46 | - | 10 | - | 53 | 2 | 39 | - | - | - | 4 | 1 | 17 | - | 31 | - | - |
| 千葉県 | - | 38 | - | 15 | - | 68 | 2 | 79 | - | - | - | 5 | - | 19 | - | 41 | - | 1 |
| 東京都 | 5 | 186 | 1 | 53 | 5 | 192 | 1 | 60 | - | 2 | - | 14 | 1 | 62 | 6 | 403 | - | 22 |
| 神奈川県 | 3 | 82 | - | 11 | 2 | 111 | 3 | 43 | - | - | - | 11 | 2 | 33 | 1 | 71 | - | 2 |
| 新潟県 | - | 12 | - | 3 | - | 30 | - | 11 | - | - | - | 5 | - | 9 | 1 | 9 | - | - |
| 富山県 | - | 5 | - | 1 | - | 8 | - | 2 | - | - | - | 2 | - | 8 | - | 8 | - | 3 |
| 石川県 | - | 5 | - | - | - | 6 | - | 2 | - | - | - | 4 | - | - | - | 3 | - | 1 |
| 福井県 | - | 3 | - | 1 | - | 10 | - | - | - | - | - | 2 | - | 3 | - | 1 | - | - |
| 山梨県 | 1 | 4 | - | 4 | - | 5 | - | 3 | - | - | - | 5 | - | 1 | - | 6 | - | - |
| 長野県 | - | 16 | - | 4 | - | 25 | 1 | 15 | - | - | - | 4 | - | 10 | - | 14 | - | 1 |
| 岐阜県 | - | 13 | - | 4 | - | 11 | - | 3 | - | - | - | 4 | - | 7 | - | 10 | - | - |
| 静岡県 | - | 20 | - | 4 | 1 | 28 | - | 22 | - | - | - | 3 | - | 16 | - | 17 | - | 3 |
| 愛知県 | 2 | 50 | - | 8 | 1 | 100 | 1 | 38 | - | - | - | 9 | - | 32 | 2 | 59 | - | 1 |
| 三重県 | 1 | 13 | - | 4 | - | 23 | - | 1 | - | - | - | 2 | - | 8 | - | 12 | - | - |
| 滋賀県 | - | 4 | - | 3 | - | 12 | - | 4 | - | - | - | 2 | - | 12 | - | 8 | - | 1 |
| 京都府 | - | 20 | 1 | 2 | 1 | 35 | - | 11 | - | - | - | 7 | 1 | 8 | - | 21 | - | 1 |
| 大阪府 | 1 | 103 | - | 20 | 3 | 124 | - | 35 | - | 2 | - | 11 | 1 | 19 | 2 | 151 | - | 2 |
| 兵庫県 | 1 | 28 | - | 9 | 1 | 56 | 1 | 30 | - | 1 | - | 6 | - | 25 | 1 | 35 | - | 1 |
| 奈良県 | - | 7 | - | 1 | - | 23 | - | 4 | - | - | - | 3 | - | 8 | - | 7 | - | 1 |
| 和歌山県 | 1 | 2 | - | - | - | 8 | - | 2 | - | 1 | - | 1 | 1 | 11 | - | 4 | 1 | 1 |
| 鳥取県 | - | 3 | - | 1 | - | 4 | - | 1 | - | - | - | 2 | - | 7 | - | 3 | - | - |
| 島根県 | - | 2 | - | - | - | 17 | - | - | - | - | - | 2 | - | 1 | - | 1 | - | 1 |
| 岡山県 | - | 19 | - | 8 | - | 14 | - | 3 | - | - | - | 3 | - | 7 | - | 15 | - | - |
| 広島県 | - | 18 | - | 5 | - | 35 | - | 3 | - | - | - | 3 | - | 7 | - | 9 | - | - |
| 山口県 | - | 11 | - | 2 | 1 | 31 | - | 16 | - | 1 | - | 5 | - | 5 | - | 8 | - | - |
| 徳島県 | - | 3 | - | 2 | - | 2 | - | - | - | - | - | 1 | - | - | - | 5 | - | - |
| 香川県 | - | 6 | - | 7 | - | 13 | - | 1 | - | - | - | 1 | - | 1 | - | 11 | - | - |
| 愛媛県 | - | 7 | - | - | 1 | 11 | - | 3 | - | - | - | 2 | - | 4 | - | 4 | - | - |
| 高知県 | - | 5 | - | 2 | - | 16 | 1 | 1 | - | - | - | 2 | - | 4 | - | 6 | - | - |
| 福岡県 | 2 | 40 | 1 | 8 | 1 | 119 | - | 31 | - | - | - | 6 | - | 27 | 2 | 64 | - | 2 |
| 佐賀県 | - | 4 | - | 4 | - | 6 | - | 2 | - | - | - | 3 | - | 9 | - | 2 | - | - |
| 長崎県 | - | 2 | - | 2 | 1 | 36 | - | 4 | - | - | - | 2 | - | 5 | - | 5 | 1 | 2 |
| 熊本県 | - | 7 | - | 1 | - | 8 | - | 1 | - | 1 | - | 3 | - | 6 | - | 8 | - | - |
| 大分県 | - | 1 | - | 2 | - | 11 | - | 13 | - | - | - | 1 | - | 2 | - | 2 | - | - |
| 宮崎県 | - | 2 | 1 | 4 | 1 | 11 | - | 4 | - | - | - | 3 | - | 4 | 2 | 10 | - | - |
| 鹿児島県 | - | 7 | - | 3 | - | 9 | - | 18 | - | - | 1 | 5 | - | 2 | 1 | 15 | - | - |
| 沖縄県 | - | 7 | - | 7 | 1 | 28 | - | 9 | - | - | - | 1 | - | 9 | - | 26 | - | - |

*2013年4月1日より届出対象疾患となりました。
 **2014年9月19日より届出対象疾患となりました。

報告数・累積報告数, 疾病・都道府県別

2017年45週

| | 侵襲性インフルエンザ菌感染症* | | 侵襲性髄膜炎菌感染症* | | 侵襲性肺炎球菌感染症* | | 水痘** (入院例に限る) | | 先天性風しん症候群 | | 梅毒 | | 播種性 クリプトコックス症** | | 破傷風 | | バンコマイシン耐性 黄色ブドウ球菌感染症 | |
|------|-----------------|-----|-------------|----|-------------|------|------------------|-----|-----------|----|-----|------|--------------------|-----|-----|-----|-------------------------|----|
| | 報告数 | 累積 | 報告数 | 累積 | 報告数 | 累積 | 報告数 | 累積 | 報告数 | 累積 | 報告数 | 累積 | 報告数 | 累積 | 報告数 | 累積 | 報告数 | 累積 |
| 総数 | 2 | 311 | - | 23 | 46 | 2668 | 4 | 260 | - | - | 95 | 4951 | 2 | 115 | 3 | 113 | - | - |
| 北海道 | - | 8 | - | - | 2 | 90 | - | 13 | - | - | 2 | 89 | - | - | - | 7 | - | - |
| 青森県 | - | 1 | - | - | - | 9 | 1 | 2 | - | - | - | 58 | - | - | - | 1 | - | - |
| 岩手県 | - | 2 | - | - | - | 12 | - | 6 | - | - | - | 12 | - | - | - | 1 | - | - |
| 宮城県 | - | 3 | - | - | - | 38 | - | 2 | - | - | 3 | 54 | - | 1 | - | 1 | - | - |
| 秋田県 | - | 4 | - | - | 1 | 23 | - | 10 | - | - | - | 7 | - | 2 | - | - | - | - |
| 山形県 | - | 4 | - | - | - | 36 | - | - | - | - | - | 11 | - | 1 | - | 1 | - | - |
| 福島県 | - | 5 | - | - | - | 21 | - | 2 | - | - | 3 | 50 | - | 2 | - | - | - | - |
| 茨城県 | - | 3 | - | 1 | 2 | 43 | - | 3 | - | - | 1 | 43 | - | - | - | 4 | - | - |
| 栃木県 | - | 4 | - | - | 1 | 28 | - | 2 | - | - | - | 53 | - | - | - | 2 | - | - |
| 群馬県 | - | 3 | - | - | 1 | 27 | - | 3 | - | - | - | 57 | - | - | - | 4 | - | - |
| 埼玉県 | - | 15 | - | 2 | - | 104 | - | 12 | - | - | 2 | 186 | - | 3 | - | 2 | - | - |
| 千葉県 | - | 6 | - | 3 | 1 | 137 | - | 6 | - | - | 4 | 122 | - | 3 | - | 6 | - | - |
| 東京都 | - | 45 | - | 3 | 6 | 337 | - | 44 | - | - | 34 | 1539 | - | 11 | - | 6 | - | - |
| 神奈川県 | - | 23 | - | 3 | 3 | 192 | - | 12 | - | - | 7 | 284 | - | 9 | - | 5 | - | - |
| 新潟県 | - | 5 | - | - | 1 | 70 | - | 2 | - | - | 1 | 25 | - | 4 | - | 1 | - | - |
| 富山県 | - | 5 | - | - | 1 | 31 | - | 2 | - | - | - | 13 | - | 2 | - | - | - | - |
| 石川県 | 1 | 6 | - | - | 1 | 20 | - | 7 | - | - | - | 21 | - | 2 | - | 1 | - | - |
| 福井県 | - | 2 | - | - | 1 | 18 | - | 1 | - | - | - | 19 | - | 1 | - | - | - | - |
| 山梨県 | - | 2 | - | - | - | 14 | - | 2 | - | - | - | 11 | - | 4 | - | - | - | - |
| 長野県 | - | 4 | - | - | 2 | 47 | - | 4 | - | - | - | 25 | - | 5 | - | 3 | - | - |
| 岐阜県 | - | 7 | - | - | 1 | 29 | - | 3 | - | - | 3 | 60 | - | 1 | - | 2 | - | - |
| 静岡県 | - | 7 | - | - | 1 | 83 | - | 7 | - | - | 1 | 73 | 1 | 6 | - | 6 | - | - |
| 愛知県 | - | 29 | - | 2 | 1 | 171 | - | 16 | - | - | 5 | 301 | - | 11 | 2 | 10 | - | - |
| 三重県 | - | 4 | - | 1 | 1 | 44 | - | 3 | - | - | 2 | 54 | - | 1 | - | 1 | - | - |
| 滋賀県 | - | 2 | - | - | 1 | 40 | - | 4 | - | - | - | 24 | - | 1 | - | - | - | - |
| 京都府 | - | 4 | - | - | 1 | 77 | 1 | 4 | - | - | 1 | 72 | - | 1 | - | 3 | - | - |
| 大阪府 | - | 26 | - | 3 | 5 | 208 | - | 17 | - | - | 9 | 690 | - | 8 | 1 | 6 | - | - |
| 兵庫県 | - | 14 | - | 1 | 2 | 147 | - | 10 | - | - | 1 | 171 | - | 6 | - | 3 | - | - |
| 奈良県 | - | 3 | - | - | 2 | 35 | - | 3 | - | - | - | 25 | - | 2 | - | 2 | - | - |
| 和歌山県 | - | 1 | - | 2 | - | 14 | - | 1 | - | - | - | 14 | - | 2 | - | 4 | - | - |
| 鳥取県 | - | 1 | - | - | - | 22 | - | 2 | - | - | - | 8 | - | - | - | - | - | - |
| 島根県 | - | - | - | - | - | 38 | - | - | - | - | - | 1 | - | - | - | - | - | - |
| 岡山県 | - | 1 | - | - | 1 | 33 | 1 | 5 | - | - | 2 | 147 | - | 1 | - | - | - | - |
| 広島県 | - | 1 | - | - | - | 19 | - | 3 | - | - | 1 | 114 | - | 5 | - | 1 | - | - |
| 山口県 | - | 1 | - | - | - | 18 | - | 3 | - | - | - | 21 | - | 1 | - | 2 | - | - |
| 徳島県 | - | 1 | - | - | - | 5 | - | 2 | - | - | - | 13 | - | - | - | 3 | - | - |
| 香川県 | - | 3 | - | - | - | 25 | - | 1 | - | - | - | 58 | - | 1 | - | 2 | - | - |
| 愛媛県 | - | 2 | - | - | 1 | 10 | - | 2 | - | - | - | 35 | - | 1 | - | 4 | - | - |
| 高知県 | - | 4 | - | - | - | 17 | - | - | - | - | 2 | 20 | - | 2 | - | 1 | - | - |
| 福岡県 | - | 17 | - | - | 2 | 136 | 1 | 13 | - | - | 3 | 201 | 1 | 6 | - | 3 | - | - |
| 佐賀県 | - | - | - | - | - | 12 | - | 4 | - | - | - | 15 | - | 2 | - | 2 | - | - |
| 長崎県 | - | 2 | - | - | - | 22 | - | 5 | - | - | - | 12 | - | 1 | - | - | - | - |
| 熊本県 | - | 3 | - | - | 2 | 36 | - | 3 | - | - | 4 | 62 | - | 2 | - | 2 | - | - |
| 大分県 | - | - | - | - | 1 | 10 | - | 6 | - | - | 1 | 15 | - | - | - | 2 | - | - |
| 宮崎県 | - | 2 | - | - | - | 14 | - | 2 | - | - | 1 | 14 | - | - | - | 5 | - | - |
| 鹿児島県 | - | 1 | - | 1 | - | 20 | - | 5 | - | - | - | 20 | - | 3 | - | 4 | - | - |
| 沖縄県 | 1 | 25 | - | 1 | 1 | 86 | - | 1 | - | - | 2 | 32 | - | 1 | - | - | - | - |

*2014年9月19日より届出対象疾患となりました。

報告数・累積報告数, 疾病・都道府県別 2017年45週

| | バンコマイシン耐性腸球菌感染症 | | 風しん | | 麻しん | | 薬剤耐性アシネトバクター感染症* | |
|------|-----------------|----|-----|----|-----|-----|------------------|----|
| | 報告数 | 累積 | 報告数 | 累積 | 報告数 | 累積 | 報告数 | 累積 |
| 総 数 | 1 | 68 | 1 | 81 | 1 | 189 | - | 22 |
| 北海道 | - | 4 | - | - | - | 1 | - | - |
| 青森県 | - | - | - | - | - | - | - | - |
| 岩手県 | - | - | - | - | - | - | - | - |
| 宮城県 | - | - | - | 1 | - | 2 | - | - |
| 秋田県 | - | - | - | - | - | - | - | 1 |
| 山形県 | - | - | - | - | - | 53 | - | - |
| 福島県 | - | - | - | - | - | - | - | - |
| 茨城県 | - | - | - | 1 | - | 1 | - | 1 |
| 栃木県 | - | - | - | - | - | - | - | - |
| 群馬県 | 1 | 1 | - | - | - | 2 | - | - |
| 埼玉県 | - | 10 | - | 5 | - | 5 | - | 7 |
| 千葉県 | - | 1 | - | 6 | - | 3 | - | 1 |
| 東京都 | - | 7 | - | 21 | - | 28 | - | 5 |
| 神奈川県 | - | 6 | 1 | 11 | - | 9 | - | - |
| 新潟県 | - | - | - | - | - | 3 | - | - |
| 富山県 | - | - | - | - | - | 1 | - | - |
| 石川県 | - | - | - | - | - | 4 | - | - |
| 福井県 | - | - | - | - | - | - | - | - |
| 山梨県 | - | - | - | - | - | 1 | - | - |
| 長野県 | - | 1 | - | 1 | - | 4 | - | - |
| 岐阜県 | - | - | - | 1 | - | - | - | - |
| 静岡県 | - | - | - | 6 | 1 | 3 | - | - |
| 愛知県 | - | - | - | 3 | - | 1 | - | 1 |
| 三重県 | - | 1 | - | 1 | - | 22 | - | - |
| 滋賀県 | - | - | - | - | - | 1 | - | - |
| 京都府 | - | 1 | - | - | - | 2 | - | - |
| 大阪府 | - | 21 | - | 10 | - | 9 | - | 1 |
| 兵庫県 | - | 1 | - | 7 | - | 3 | - | - |
| 奈良県 | - | - | - | 2 | - | 1 | - | - |
| 和歌山県 | - | - | - | - | - | - | - | 1 |
| 鳥取県 | - | - | - | 1 | - | - | - | 2 |
| 島根県 | - | - | - | - | - | 2 | - | - |
| 岡山県 | - | 6 | - | - | - | - | - | - |
| 広島県 | - | - | - | - | - | 11 | - | - |
| 山口県 | - | - | - | - | - | - | - | - |
| 徳島県 | - | - | - | - | - | - | - | - |
| 香川県 | - | - | - | - | - | 5 | - | - |
| 愛媛県 | - | 1 | - | - | - | - | - | - |
| 高知県 | - | 1 | - | - | - | - | - | - |
| 福岡県 | - | 3 | - | 1 | - | 4 | - | 1 |
| 佐賀県 | - | - | - | - | - | - | - | - |
| 長崎県 | - | - | - | - | - | - | - | - |
| 熊本県 | - | - | - | 2 | - | 3 | - | - |
| 大分県 | - | - | - | 1 | - | 4 | - | - |
| 宮崎県 | - | - | - | - | - | 1 | - | - |
| 鹿児島県 | - | - | - | - | - | - | - | 1 |
| 沖縄県 | - | 3 | - | - | - | - | - | - |

*鳥インフルエンザ及び新型インフルエンザ等感染症を除く。

報告数・定点当り報告数, 疾病・都道府県別

2017年45週

| | インフルエンザ* | | RSウイルス感染症 | | 咽頭結膜熱 | | A群溶血性レンサ球菌咽頭炎 | | 感染性胃腸炎 | | 水痘 | | 手足口病 | | 伝染性紅斑 | | 突発性発しん | |
|------|----------|------|-----------|-----|-------|------|---------------|------|--------|------|------|------|------|------|-------|------|--------|------|
| | 報告数 | 定点当り | 報告数 | 報告数 | 報告数 | 定点当り | 報告数 | 定点当り | 報告数 | 定点当り | 報告数 | 定点当り | 報告数 | 定点当り | 報告数 | 定点当り | 報告数 | 定点当り |
| 総 数 | 2588 | 0.52 | 2788 | | 1984 | 0.63 | 6914 | 2.19 | 13475 | 4.27 | 1399 | 0.44 | 4439 | 1.41 | 225 | 0.07 | 1371 | 0.43 |
| 北海道 | 96 | 0.43 | 126 | | 469 | 3.37 | 495 | 3.56 | 287 | 2.06 | 76 | 0.55 | 92 | 0.66 | 2 | 0.01 | 44 | 0.32 |
| 青森県 | 15 | 0.23 | 33 | | 8 | 0.19 | 60 | 1.43 | 99 | 2.36 | 28 | 0.67 | 119 | 2.83 | 2 | 0.05 | 16 | 0.38 |
| 岩手県 | 11 | 0.17 | 29 | | 17 | 0.43 | 124 | 3.10 | 94 | 2.35 | 11 | 0.28 | 74 | 1.85 | 12 | 0.30 | 17 | 0.43 |
| 宮城県 | 96 | 1.01 | 39 | | 25 | 0.42 | 110 | 1.86 | 353 | 5.98 | 28 | 0.47 | 159 | 2.69 | 13 | 0.22 | 32 | 0.54 |
| 秋田県 | 2 | 0.04 | 31 | | 16 | 0.46 | 31 | 0.89 | 64 | 1.83 | 14 | 0.40 | 23 | 0.66 | 4 | 0.11 | 9 | 0.26 |
| 山形県 | 6 | 0.13 | 27 | | 58 | 1.93 | 130 | 4.33 | 119 | 3.97 | 18 | 0.60 | 75 | 2.50 | 19 | 0.63 | 15 | 0.50 |
| 福島県 | 24 | 0.31 | 52 | | 9 | 0.20 | 67 | 1.46 | 139 | 3.02 | 10 | 0.22 | 127 | 2.76 | 6 | 0.13 | 27 | 0.59 |
| 茨城県 | 29 | 0.24 | 27 | | 24 | 0.32 | 166 | 2.21 | 336 | 4.48 | 31 | 0.41 | 191 | 2.55 | 2 | 0.03 | 23 | 0.31 |
| 栃木県 | 49 | 0.64 | 38 | | 9 | 0.19 | 66 | 1.38 | 118 | 2.46 | 28 | 0.58 | 111 | 2.31 | 12 | 0.25 | 27 | 0.56 |
| 群馬県 | 17 | 0.18 | 21 | | 29 | 0.50 | 167 | 2.88 | 192 | 3.31 | 29 | 0.50 | 73 | 1.26 | 10 | 0.17 | 33 | 0.57 |
| 埼玉県 | 198 | 0.78 | 78 | | 117 | 0.72 | 478 | 2.95 | 837 | 5.17 | 89 | 0.55 | 290 | 1.79 | 10 | 0.06 | 81 | 0.50 |
| 千葉県 | 139 | 0.65 | 50 | | 64 | 0.47 | 392 | 2.90 | 485 | 3.59 | 63 | 0.47 | 219 | 1.62 | 3 | 0.02 | 58 | 0.43 |
| 東京都 | 226 | 0.54 | 85 | | 165 | 0.63 | 696 | 2.66 | 1382 | 5.27 | 156 | 0.60 | 368 | 1.40 | 27 | 0.10 | 138 | 0.53 |
| 神奈川県 | 123 | 0.36 | 61 | | 124 | 0.58 | 479 | 2.24 | 923 | 4.31 | 139 | 0.65 | 399 | 1.86 | 46 | 0.21 | 97 | 0.45 |
| 新潟県 | 95 | 1.06 | 63 | | 48 | 0.84 | 96 | 1.68 | 139 | 2.44 | 36 | 0.63 | 95 | 1.67 | 4 | 0.07 | 25 | 0.44 |
| 富山県 | 2 | 0.04 | 16 | | 24 | 0.83 | 27 | 0.93 | 151 | 5.21 | 15 | 0.52 | 47 | 1.62 | - | - | 10 | 0.34 |
| 石川県 | 14 | 0.29 | 21 | | 22 | 0.76 | 64 | 2.21 | 97 | 3.34 | 3 | 0.10 | 40 | 1.38 | - | - | 14 | 0.48 |
| 福井県 | 59 | 1.84 | 27 | | 16 | 0.73 | 69 | 3.14 | 86 | 3.91 | 7 | 0.32 | 66 | 3.00 | 1 | 0.05 | 12 | 0.55 |
| 山梨県 | 10 | 0.24 | 9 | | 10 | 0.42 | 61 | 2.54 | 83 | 3.46 | 3 | 0.13 | 32 | 1.33 | - | - | 12 | 0.50 |
| 長野県 | 78 | 0.90 | 68 | | 21 | 0.39 | 140 | 2.59 | 231 | 4.28 | 23 | 0.43 | 88 | 1.63 | 1 | 0.02 | 12 | 0.22 |
| 岐阜県 | 25 | 0.29 | 35 | | 18 | 0.35 | 42 | 0.81 | 158 | 3.04 | 20 | 0.38 | 53 | 1.02 | 1 | 0.02 | 19 | 0.37 |
| 静岡県 | 67 | 0.48 | 73 | | 53 | 0.60 | 204 | 2.29 | 307 | 3.45 | 21 | 0.24 | 74 | 0.83 | 6 | 0.07 | 30 | 0.34 |
| 愛知県 | 37 | 0.19 | 165 | | 104 | 0.57 | 270 | 1.48 | 506 | 2.78 | 53 | 0.29 | 189 | 1.04 | 7 | 0.04 | 60 | 0.33 |
| 三重県 | 12 | 0.17 | 69 | | 22 | 0.49 | 82 | 1.82 | 133 | 2.96 | 31 | 0.69 | 37 | 0.82 | - | - | 15 | 0.33 |
| 滋賀県 | 18 | 0.34 | 23 | | 4 | 0.13 | 44 | 1.38 | 173 | 5.41 | 15 | 0.47 | 24 | 0.75 | - | - | 12 | 0.38 |
| 京都府 | 34 | 0.27 | 55 | | 16 | 0.21 | 113 | 1.47 | 309 | 4.01 | 29 | 0.38 | 64 | 0.83 | 1 | 0.01 | 28 | 0.36 |
| 大阪府 | 97 | 0.32 | 268 | | 80 | 0.40 | 451 | 2.26 | 852 | 4.26 | 105 | 0.53 | 107 | 0.54 | 13 | 0.07 | 74 | 0.37 |
| 兵庫県 | 69 | 0.35 | 195 | | 45 | 0.35 | 195 | 1.52 | 591 | 4.62 | 35 | 0.27 | 76 | 0.59 | 5 | 0.04 | 47 | 0.37 |
| 奈良県 | 26 | 0.48 | 68 | | 16 | 0.47 | 68 | 2.00 | 105 | 3.09 | 18 | 0.53 | 47 | 1.38 | 2 | 0.06 | 13 | 0.38 |
| 和歌山県 | 12 | 0.24 | 44 | | 5 | 0.17 | 43 | 1.43 | 70 | 2.33 | 5 | 0.17 | 12 | 0.40 | - | - | 12 | 0.40 |
| 鳥取県 | 2 | 0.07 | 32 | | 15 | 0.79 | 80 | 4.21 | 88 | 4.63 | 4 | 0.21 | 17 | 0.89 | - | - | 11 | 0.58 |
| 島根県 | 1 | 0.03 | 26 | | 3 | 0.13 | 48 | 2.09 | 110 | 4.78 | 3 | 0.13 | 29 | 1.26 | 1 | 0.04 | 12 | 0.52 |
| 岡山県 | 7 | 0.08 | 84 | | 14 | 0.26 | 69 | 1.28 | 309 | 5.72 | 13 | 0.24 | 74 | 1.37 | 4 | 0.07 | 21 | 0.39 |
| 広島県 | 52 | 0.45 | 122 | | 17 | 0.24 | 172 | 2.39 | 252 | 3.50 | 40 | 0.56 | 89 | 1.24 | 2 | 0.03 | 22 | 0.31 |
| 山口県 | 3 | 0.04 | 65 | | 14 | 0.29 | 121 | 2.52 | 171 | 3.56 | 15 | 0.31 | 58 | 1.21 | - | - | 24 | 0.50 |
| 徳島県 | - | - | 38 | | 15 | 0.65 | 45 | 1.96 | 142 | 6.17 | 12 | 0.52 | 32 | 1.39 | - | - | 20 | 0.87 |
| 香川県 | 6 | 0.13 | 56 | | 15 | 0.54 | 28 | 1.00 | 138 | 4.93 | 11 | 0.39 | 20 | 0.71 | 2 | 0.07 | 11 | 0.39 |
| 愛媛県 | 20 | 0.33 | 28 | | 4 | 0.11 | 98 | 2.65 | 361 | 9.76 | 11 | 0.30 | 90 | 2.43 | - | - | 22 | 0.59 |
| 高知県 | 2 | 0.04 | 37 | | 3 | 0.10 | 45 | 1.50 | 115 | 3.83 | 8 | 0.27 | 21 | 0.70 | - | - | 7 | 0.23 |
| 福岡県 | 209 | 1.06 | 152 | | 66 | 0.55 | 353 | 2.94 | 766 | 6.38 | 58 | 0.48 | 223 | 1.86 | 6 | 0.05 | 67 | 0.56 |
| 佐賀県 | 8 | 0.21 | 56 | | 17 | 0.77 | 36 | 1.64 | 58 | 2.64 | 4 | 0.18 | 104 | 4.73 | - | - | 14 | 0.64 |
| 長崎県 | 136 | 1.94 | 14 | | 8 | 0.18 | 91 | 2.07 | 168 | 3.82 | 8 | 0.18 | 48 | 1.09 | - | - | 18 | 0.41 |
| 熊本県 | 16 | 0.20 | 55 | | 29 | 0.58 | 63 | 1.26 | 313 | 6.26 | 18 | 0.36 | 71 | 1.42 | - | - | 22 | 0.44 |
| 大分県 | 62 | 1.07 | 28 | | 7 | 0.19 | 56 | 1.56 | 296 | 8.22 | 24 | 0.67 | 27 | 0.75 | - | - | 25 | 0.69 |
| 宮崎県 | 70 | 1.19 | 38 | | 53 | 1.47 | 45 | 1.25 | 352 | 9.78 | 14 | 0.39 | 37 | 1.03 | - | - | 32 | 0.89 |
| 鹿児島県 | 89 | 0.98 | 51 | | 57 | 1.08 | 103 | 1.94 | 330 | 6.23 | 10 | 0.19 | 90 | 1.70 | - | - | 19 | 0.36 |
| 沖縄県 | 219 | 3.78 | 10 | | 9 | 0.26 | 31 | 0.91 | 87 | 2.56 | 7 | 0.21 | 38 | 1.12 | 1 | 0.03 | 12 | 0.35 |

*髄膜炎菌、肺炎球菌、インフルエンザ菌を原因として同定された場合を除く。
 **オウム病を除く。

報告数・定点当り報告数, 疾病・都道府県別

2017年45週

| | 百日咳 | | ヘルパンギーナ | | 流行性耳下腺炎 | | 急性出血性結膜炎 | | 流行性角結膜炎 | | 細菌性髄膜炎* | | 無菌性髄膜炎 | | マイコプラズマ肺炎 | | クラミジア肺炎** | |
|------|-----|------|---------|------|---------|------|----------|------|---------|------|---------|------|--------|------|-----------|------|-----------|------|
| | 報告数 | 定点当り | 報告数 | 定点当り | 報告数 | 定点当り | 報告数 | 定点当り | 報告数 | 定点当り | 報告数 | 定点当り | 報告数 | 定点当り | 報告数 | 定点当り | 報告数 | 定点当り |
| 総数 | 42 | 0.01 | 766 | 0.24 | 1188 | 0.38 | 6 | 0.01 | 589 | 0.85 | 19 | 0.04 | 24 | 0.05 | 247 | 0.52 | 4 | 0.01 |
| 北海道 | 5 | 0.04 | 15 | 0.11 | 12 | 0.09 | - | - | 15 | 0.52 | - | - | 1 | 0.04 | 16 | 0.70 | - | - |
| 青森県 | - | - | 16 | 0.38 | 32 | 0.76 | - | - | 3 | 0.27 | - | - | - | - | 9 | 1.50 | - | - |
| 岩手県 | - | - | 14 | 0.35 | 55 | 1.38 | - | - | 5 | 0.36 | - | - | - | - | 26 | 1.37 | - | - |
| 宮城県 | - | - | 4 | 0.07 | 4 | 0.07 | - | - | 5 | 0.42 | - | - | - | - | 8 | 0.67 | - | - |
| 秋田県 | - | - | 3 | 0.09 | 7 | 0.20 | - | - | 4 | 0.57 | - | - | - | - | 24 | 3.00 | - | - |
| 山形県 | - | - | 11 | 0.37 | 14 | 0.47 | - | - | 2 | 0.25 | - | - | - | - | 11 | 1.10 | - | - |
| 福島県 | 1 | 0.02 | 29 | 0.63 | 18 | 0.39 | - | - | 5 | 0.42 | - | - | 1 | 0.14 | 2 | 0.29 | 1 | 0.14 |
| 茨城県 | - | - | 25 | 0.33 | 10 | 0.13 | - | - | 19 | 1.12 | - | - | - | - | 6 | 0.46 | - | - |
| 栃木県 | - | - | - | - | 10 | 0.21 | - | - | 6 | 0.50 | - | - | - | - | 4 | 0.57 | - | - |
| 群馬県 | - | - | 18 | 0.31 | 37 | 0.64 | - | - | 21 | 1.50 | - | - | - | - | 14 | 1.75 | - | - |
| 埼玉県 | - | - | 55 | 0.34 | 34 | 0.21 | 2 | 0.05 | 50 | 1.28 | - | - | 3 | 0.30 | 7 | 0.70 | - | - |
| 千葉県 | 2 | 0.01 | 29 | 0.21 | 29 | 0.21 | 1 | 0.03 | 13 | 0.37 | 1 | 0.11 | 2 | 0.22 | 7 | 0.78 | - | - |
| 東京都 | 1 | 0.00 | 72 | 0.27 | 48 | 0.18 | - | - | 26 | 0.67 | 1 | 0.04 | - | - | 11 | 0.44 | 1 | 0.04 |
| 神奈川県 | 2 | 0.01 | 48 | 0.22 | 64 | 0.30 | - | - | 106 | 2.08 | - | - | 3 | 0.30 | 1 | 0.10 | - | - |
| 新潟県 | - | - | 71 | 1.25 | 47 | 0.82 | 2 | 0.20 | 11 | 1.10 | - | - | - | - | 3 | 0.23 | - | - |
| 富山県 | - | - | 16 | 0.55 | 6 | 0.21 | - | - | 1 | 0.14 | - | - | - | - | 1 | 0.20 | - | - |
| 石川県 | - | - | 8 | 0.28 | 4 | 0.14 | - | - | 5 | 0.71 | - | - | 1 | 0.20 | 4 | 0.80 | - | - |
| 福井県 | - | - | 8 | 0.36 | 8 | 0.36 | - | - | - | - | 1 | 0.17 | 1 | 0.17 | 1 | 0.17 | 1 | 0.17 |
| 山梨県 | 19 | 0.79 | 2 | 0.08 | 7 | 0.29 | - | - | 10 | 1.11 | 3 | 0.30 | - | - | 1 | 0.10 | - | - |
| 長野県 | - | - | 10 | 0.19 | 44 | 0.81 | - | - | 4 | 0.36 | - | - | - | - | 5 | 0.45 | - | - |
| 岐阜県 | - | - | 7 | 0.13 | 17 | 0.33 | - | - | 2 | 0.18 | - | - | - | - | 4 | 0.80 | - | - |
| 静岡県 | - | - | 3 | 0.03 | 31 | 0.35 | - | - | 23 | 1.05 | 3 | 0.30 | - | - | 8 | 0.80 | - | - |
| 愛知県 | - | - | 6 | 0.03 | 52 | 0.29 | - | - | 16 | 0.46 | - | - | - | - | 13 | 0.87 | - | - |
| 三重県 | - | - | 1 | 0.02 | 20 | 0.44 | - | - | 2 | 0.17 | - | - | 1 | 0.11 | 3 | 0.33 | - | - |
| 滋賀県 | - | - | 16 | 0.50 | 14 | 0.44 | - | - | 2 | 0.25 | - | - | 1 | 0.14 | - | - | - | - |
| 京都府 | 1 | 0.01 | 36 | 0.47 | 8 | 0.10 | - | - | 3 | 0.18 | - | - | - | - | - | - | - | - |
| 大阪府 | 2 | 0.01 | 50 | 0.25 | 83 | 0.42 | 1 | 0.02 | 19 | 0.37 | - | - | - | - | 6 | 0.35 | - | - |
| 兵庫県 | - | - | 17 | 0.13 | 45 | 0.35 | - | - | 15 | 0.43 | 4 | 0.29 | 2 | 0.14 | 2 | 0.14 | - | - |
| 奈良県 | - | - | 8 | 0.24 | 5 | 0.15 | - | - | 6 | 0.60 | - | - | - | - | 2 | 0.33 | - | - |
| 和歌山県 | 1 | 0.03 | 8 | 0.27 | 7 | 0.23 | - | - | 2 | 0.50 | - | - | 3 | 0.27 | 2 | 0.18 | - | - |
| 鳥取県 | 2 | 0.11 | 6 | 0.32 | 7 | 0.37 | - | - | 14 | 2.80 | - | - | - | - | 1 | 0.20 | - | - |
| 島根県 | - | - | 3 | 0.13 | 5 | 0.22 | - | - | - | - | 1 | 0.13 | - | - | - | - | 1 | 0.13 |
| 岡山県 | - | - | 4 | 0.07 | 12 | 0.22 | - | - | 8 | 0.67 | - | - | - | - | 5 | 1.00 | - | - |
| 広島県 | - | - | 14 | 0.19 | 16 | 0.22 | - | - | 24 | 1.26 | - | - | 2 | 0.10 | 5 | 0.24 | - | - |
| 山口県 | - | - | - | - | 21 | 0.44 | - | - | 21 | 2.33 | - | - | - | - | 3 | 0.33 | - | - |
| 徳島県 | - | - | - | - | 22 | 0.96 | - | - | 1 | 0.25 | - | - | - | - | - | - | - | - |
| 香川県 | - | - | 12 | 0.43 | 19 | 0.68 | - | - | 6 | 1.20 | - | - | - | - | 7 | 1.40 | - | - |
| 愛媛県 | - | - | 5 | 0.14 | 33 | 0.89 | - | - | 12 | 1.50 | - | - | - | - | 1 | 0.17 | - | - |
| 高知県 | - | - | 15 | 0.50 | 2 | 0.07 | - | - | - | - | 1 | 0.13 | - | - | 2 | 0.25 | - | - |
| 福岡県 | 1 | 0.01 | 32 | 0.27 | 81 | 0.68 | - | - | 34 | 1.31 | 2 | 0.13 | 1 | 0.07 | 2 | 0.13 | - | - |
| 佐賀県 | - | - | 5 | 0.23 | 2 | 0.09 | - | - | 3 | 0.75 | - | - | - | - | - | - | - | - |
| 長崎県 | - | - | 3 | 0.07 | 14 | 0.32 | - | - | 1 | 0.13 | - | - | - | - | 5 | 0.42 | - | - |
| 熊本県 | - | - | 23 | 0.46 | 13 | 0.26 | - | - | 18 | 2.00 | - | - | 2 | 0.13 | 2 | 0.13 | - | - |
| 大分県 | 1 | 0.03 | 9 | 0.25 | 55 | 1.53 | - | - | 3 | 0.60 | - | - | - | - | 5 | 0.45 | - | - |
| 宮崎県 | 3 | 0.08 | 11 | 0.31 | 20 | 0.56 | - | - | 17 | 2.83 | - | - | - | - | 3 | 0.43 | - | - |
| 鹿児島県 | - | - | 13 | 0.25 | 91 | 1.72 | - | - | 6 | 0.86 | - | - | - | - | 1 | 0.08 | - | - |
| 沖縄県 | 1 | 0.03 | 5 | 0.15 | 3 | 0.09 | - | - | 20 | 2.22 | 2 | 0.29 | - | - | 4 | 0.57 | - | - |

*病原体がロタウイルスであるものに限る。2013年10月14日より届出対象疾患となりました。

 報告数・定点当り報告数、
 疾病・都道府県別 2017年45週

| | 感染性胃腸炎 (ロタウイルス)* | |
|------|---------------------|------|
| | 報告数 | 定点当り |
| 総 数 | 5 | 0.01 |
| 北海道 | 1 | 0.04 |
| 青森県 | - | - |
| 岩手県 | - | - |
| 宮城県 | - | - |
| 秋田県 | - | - |
| 山形県 | - | - |
| 福島県 | - | - |
| 茨城県 | - | - |
| 栃木県 | - | - |
| 群馬県 | - | - |
| 埼玉県 | - | - |
| 千葉県 | - | - |
| 東京都 | - | - |
| 神奈川県 | - | - |
| 新潟県 | - | - |
| 富山県 | - | - |
| 石川県 | - | - |
| 福井県 | - | - |
| 山梨県 | - | - |
| 長野県 | - | - |
| 岐阜県 | - | - |
| 静岡県 | - | - |
| 愛知県 | 1 | 0.07 |
| 三重県 | - | - |
| 滋賀県 | - | - |
| 京都府 | 1 | 0.14 |
| 大阪府 | - | - |
| 兵庫県 | 1 | 0.07 |
| 奈良県 | - | - |
| 和歌山県 | - | - |
| 鳥取県 | - | - |
| 島根県 | - | - |
| 岡山県 | - | - |
| 広島県 | - | - |
| 山口県 | - | - |
| 徳島県 | - | - |
| 香川県 | 1 | 0.20 |
| 愛媛県 | - | - |
| 高知県 | - | - |
| 福岡県 | - | - |
| 佐賀県 | - | - |
| 長崎県 | - | - |
| 熊本県 | - | - |
| 大分県 | - | - |
| 宮崎県 | - | - |
| 鹿児島県 | - | - |
| 沖縄県 | - | - |

 報告数・疾病・都道府県別
 2017年45週

| | インフルエンザ (入院患者) |
|------|-------------------|
| | 報告数 |
| 総 数 | 48 |
| 北海道 | 3 |
| 青森県 | 3 |
| 岩手県 | - |
| 宮城県 | 3 |
| 秋田県 | - |
| 山形県 | 1 |
| 福島県 | 2 |
| 茨城県 | 1 |
| 栃木県 | 1 |
| 群馬県 | 2 |
| 埼玉県 | 3 |
| 千葉県 | 1 |
| 東京都 | 1 |
| 神奈川県 | 1 |
| 新潟県 | - |
| 富山県 | - |
| 石川県 | - |
| 福井県 | 4 |
| 山梨県 | - |
| 長野県 | 2 |
| 岐阜県 | - |
| 静岡県 | - |
| 愛知県 | 1 |
| 三重県 | - |
| 滋賀県 | - |
| 京都府 | 1 |
| 大阪府 | 4 |
| 兵庫県 | 2 |
| 奈良県 | - |
| 和歌山県 | 1 |
| 鳥取県 | - |
| 島根県 | - |
| 岡山県 | - |
| 広島県 | 1 |
| 山口県 | - |
| 徳島県 | - |
| 香川県 | - |
| 愛媛県 | - |
| 高知県 | - |
| 福岡県 | 3 |
| 佐賀県 | 1 |
| 長崎県 | 2 |
| 熊本県 | 1 |
| 大分県 | - |
| 宮崎県 | - |
| 鹿児島県 | 1 |
| 沖縄県 | 2 |

獣医師が届出を行う感染症と対象動物

注)2017年第16週より報告数は頭数を示しています〔鳥インフルエンザ(H5N1又はH7N9)の鳥類を除く〕。

報告数・累積報告数, 疾病・都道府県別

2017年45週

| | エボラ出血熱 | | マールブルグ病 | | ペスト | | 重症急性呼吸器症候群(SARS) | | | | | | 細菌性赤痢 | | ウエストナイル熱 | | エキノкокクス症 | |
|------|--------|----|---------|----|----------|---------|------------------|-----|-----|-------|-----|----|-------|----|----------|----|-----------|----|
| | サル | | サル | | プレーリードッグ | イタチアナグマ | | タヌキ | | ハクビシン | | サル | | 鳥類 | | 犬 | | |
| | 報告数 | 累積 | 報告数 | 累積 | 報告数 | 累積 | 報告数 | 累積 | 報告数 | 累積 | 報告数 | 累積 | 報告数 | 累積 | 報告数 | 累積 | 報告数 | 累積 |
| 総 数 | - | - | - | - | - | - | - | - | - | - | - | - | 3 | - | - | - | - | - |
| 北海道 | - | - | - | - | - | - | - | - | - | - | - | - | - | - | - | - | - | - |
| 青森県 | - | - | - | - | - | - | - | - | - | - | - | - | - | - | - | - | - | - |
| 岩手県 | - | - | - | - | - | - | - | - | - | - | - | - | - | - | - | - | - | - |
| 宮城県 | - | - | - | - | - | - | - | - | - | - | - | - | - | - | - | - | - | - |
| 秋田県 | - | - | - | - | - | - | - | - | - | - | - | - | - | - | - | - | - | - |
| 山形県 | - | - | - | - | - | - | - | - | - | - | - | - | - | - | - | - | - | - |
| 福島県 | - | - | - | - | - | - | - | - | - | - | - | - | - | - | - | - | - | - |
| 茨城県 | - | - | - | - | - | - | - | - | - | - | - | - | - | - | - | - | - | - |
| 栃木県 | - | - | - | - | - | - | - | - | - | - | - | - | - | - | - | - | - | - |
| 群馬県 | - | - | - | - | - | - | - | - | - | - | - | - | - | - | - | - | - | - |
| 埼玉県 | - | - | - | - | - | - | - | - | - | - | - | - | - | - | - | - | - | - |
| 千葉県 | - | - | - | - | - | - | - | - | - | - | - | - | - | - | - | - | - | - |
| 東京都 | - | - | - | - | - | - | - | - | - | - | - | - | - | - | - | - | - | - |
| 神奈川県 | - | - | - | - | - | - | - | - | - | - | - | - | - | - | - | - | - | - |
| 新潟県 | - | - | - | - | - | - | - | - | - | - | - | - | - | - | - | - | - | - |
| 富山県 | - | - | - | - | - | - | - | - | - | - | - | - | - | - | - | - | - | - |
| 石川県 | - | - | - | - | - | - | - | - | - | - | - | - | - | - | - | - | - | - |
| 福井県 | - | - | - | - | - | - | - | - | - | - | - | - | - | - | - | - | - | - |
| 山梨県 | - | - | - | - | - | - | - | - | - | - | - | - | - | - | - | - | - | - |
| 長野県 | - | - | - | - | - | - | - | - | - | - | - | - | - | - | - | - | - | - |
| 岐阜県 | - | - | - | - | - | - | - | - | - | - | - | - | - | - | - | - | - | - |
| 静岡県 | - | - | - | - | - | - | - | - | - | - | - | - | - | - | - | - | - | - |
| 愛知県 | - | - | - | - | - | - | - | - | - | - | - | - | - | - | - | - | - | - |
| 三重県 | - | - | - | - | - | - | - | - | - | - | - | - | - | - | - | - | - | - |
| 滋賀県 | - | - | - | - | - | - | - | - | - | - | - | - | - | - | - | - | - | - |
| 京都府 | - | - | - | - | - | - | - | - | - | - | - | - | - | - | - | - | - | - |
| 大阪府 | - | - | - | - | - | - | - | - | - | - | - | - | - | - | - | - | - | - |
| 兵庫県 | - | - | - | - | - | - | - | - | - | - | - | - | - | - | - | - | - | - |
| 奈良県 | - | - | - | - | - | - | - | - | - | - | - | - | - | - | - | - | - | - |
| 和歌山県 | - | - | - | - | - | - | - | - | - | - | - | - | - | - | - | - | - | - |
| 鳥取県 | - | - | - | - | - | - | - | - | - | - | - | - | - | - | - | - | - | - |
| 島根県 | - | - | - | - | - | - | - | - | - | - | - | - | - | - | - | - | - | - |
| 岡山県 | - | - | - | - | - | - | - | - | - | - | - | - | - | - | - | - | - | - |
| 広島県 | - | - | - | - | - | - | - | - | - | - | - | - | - | - | - | - | - | - |
| 山口県 | - | - | - | - | - | - | - | - | - | - | - | - | - | - | - | - | - | - |
| 徳島県 | - | - | - | - | - | - | - | - | - | - | - | - | - | - | - | - | - | - |
| 香川県 | - | - | - | - | - | - | - | - | - | - | - | - | - | - | - | - | - | - |
| 愛媛県 | - | - | - | - | - | - | - | - | - | - | - | - | - | - | - | - | - | - |
| 高知県 | - | - | - | - | - | - | - | - | - | - | - | - | - | - | - | - | - | - |
| 福岡県 | - | - | - | - | - | - | - | - | - | - | - | - | - | - | - | - | - | - |
| 佐賀県 | - | - | - | - | - | - | - | - | - | - | - | - | - | - | - | - | - | - |
| 長崎県 | - | - | - | - | - | - | - | - | - | - | - | - | - | - | - | - | - | - |
| 熊本県 | - | - | - | - | - | - | - | - | - | - | - | - | 3 | - | - | - | - | - |
| 大分県 | - | - | - | - | - | - | - | - | - | - | - | - | - | - | - | - | - | - |
| 宮崎県 | - | - | - | - | - | - | - | - | - | - | - | - | - | - | - | - | - | - |
| 鹿児島県 | - | - | - | - | - | - | - | - | - | - | - | - | - | - | - | - | - | - |
| 沖縄県 | - | - | - | - | - | - | - | - | - | - | - | - | - | - | - | - | - | - |

報告数・累積報告数, 疾病・都道府県別 2017年45週

| | 結核 | | 鳥インフルエンザ(H5N1又はH7N9) | | 中東呼吸器症候群(MERS) | |
|------|-----|----|----------------------|----|----------------|----|
| | サル | | 鳥類 | | ヒトコブラクダ | |
| | 報告数 | 累積 | 報告数 | 累積 | 報告数 | 累積 |
| 総数 | - | 27 | - | - | - | - |
| 北海道 | - | - | - | - | - | - |
| 青森県 | - | - | - | - | - | - |
| 岩手県 | - | - | - | - | - | - |
| 宮城県 | - | - | - | - | - | - |
| 秋田県 | - | - | - | - | - | - |
| 山形県 | - | - | - | - | - | - |
| 福島県 | - | - | - | - | - | - |
| 茨城県 | - | 27 | - | - | - | - |
| 栃木県 | - | - | - | - | - | - |
| 群馬県 | - | - | - | - | - | - |
| 埼玉県 | - | - | - | - | - | - |
| 千葉県 | - | - | - | - | - | - |
| 東京都 | - | - | - | - | - | - |
| 神奈川県 | - | - | - | - | - | - |
| 新潟県 | - | - | - | - | - | - |
| 富山県 | - | - | - | - | - | - |
| 石川県 | - | - | - | - | - | - |
| 福井県 | - | - | - | - | - | - |
| 山梨県 | - | - | - | - | - | - |
| 長野県 | - | - | - | - | - | - |
| 岐阜県 | - | - | - | - | - | - |
| 静岡県 | - | - | - | - | - | - |
| 愛知県 | - | - | - | - | - | - |
| 三重県 | - | - | - | - | - | - |
| 滋賀県 | - | - | - | - | - | - |
| 京都府 | - | - | - | - | - | - |
| 大阪府 | - | - | - | - | - | - |
| 兵庫県 | - | - | - | - | - | - |
| 奈良県 | - | - | - | - | - | - |
| 和歌山県 | - | - | - | - | - | - |
| 鳥取県 | - | - | - | - | - | - |
| 島根県 | - | - | - | - | - | - |
| 岡山県 | - | - | - | - | - | - |
| 広島県 | - | - | - | - | - | - |
| 山口県 | - | - | - | - | - | - |
| 徳島県 | - | - | - | - | - | - |
| 香川県 | - | - | - | - | - | - |
| 愛媛県 | - | - | - | - | - | - |
| 高知県 | - | - | - | - | - | - |
| 福岡県 | - | - | - | - | - | - |
| 佐賀県 | - | - | - | - | - | - |
| 長崎県 | - | - | - | - | - | - |
| 熊本県 | - | - | - | - | - | - |
| 大分県 | - | - | - | - | - | - |
| 宮崎県 | - | - | - | - | - | - |
| 鹿児島県 | - | - | - | - | - | - |
| 沖縄県 | - | - | - | - | - | - |

感染症週報 第19巻 第45号 2017年11月27日発行
 発行：国立感染症研究所
 厚生労働省健康局結核感染症課
 事務局：国立感染症研究所感染症疫学センター
 〒162-8640東京都新宿区戸山1-23-1
 TEL：03-5285-1111
 FAX：03-5285-1129
 URL：<https://www.niid.go.jp/niid/ja/from-idsc.html>
 <国立感染症研究所 感染症疫学センター>
<http://www.mhlw.go.jp/>
 <厚生労働省>
<http://www.forth.go.jp/>
 <旅行者のための海外感染症情報(厚生労働省検疫所)>

本週報は、感染症法に基づくものであり、全国の医療従事者、定点医療機関、保健所、保健所設置市、特別区、都道府県、地方衛生研究所、検疫所の皆様のご協力を得て、国立感染症研究所感染症疫学センターにおいて編集したものです。

また、本週報は速報性を重視しておりますので、今後調査などの結果に応じて、若干の変更が生じることがありますが、その場合には週報上にて訂正させていただきます。

「感染症の話」及び「読者のコーナー」の回答欄の内容に関する責は、それぞれの執筆者及び回答者に属しますが、内容に関するご質問、ご意見については事務局でお受けいたします。

なお、週報の内容について、学術的研究、あるいは公衆衛生活動にかかわる業務以外の目的においては、無断転載を禁じます。