

マークをクリックするとそのページを見ることができます



発生動向総覧  
P.2-6

<第46週>咽頭結膜熱の定点当たり報告数は2週連続で増加し、過去5年間の同時期と比較してかなり多い / その他最新動向



注目すべき感染症

<今週は該当記事はありません>



感染症関連情報  
P.7

病原体情報 / 海外感染症情報



速報

<今週は該当記事はありません>



読者のコーナー

<今週は該当記事は  
ありません>



グラフ総覧(46週)

P.8-14



46週のデータ

P.15-29



# 発生動向総覧

## <第46週コメント> 11月22日集計分

### ◆全数報告の感染症

注意：これは当該週に診断された報告症例の集計です。しかし、迅速に情報還元するために期日を決めて集計を行いますので、当該週に診断された症例の報告が集計の期日以降に届くこともあります。それらについては一部を除いて発生動向総覧では扱いませんが、翌週あるいはそれ以降に、巻末の表の累積数に加えられることになります。

※感染経路、感染原因、感染地域については、確定あるいは推定として記載されていたものを示します。

#### 1類感染症

報告なし

#### 2類感染症

結核355例

#### 3類感染症

細菌性赤痢4例

菌種：*S. flexneri*(B群)1例\_\_感染地域：パキスタン  
*S. sonnei*(D群)3例\_\_感染地域：群馬県1例、フィリピン2例

腸管出血性大腸菌感染症29例(有症者17例、うちHUS なし)

感染地域：国内29例  
国内の感染地域：福岡県5例、愛知県4例、北海道2例、静岡県2例、宮城県1例、群馬県1例、東京都1例、神奈川県1例、新潟県1例、長野県1例、兵庫県1例、広島県1例、佐賀県1例、鹿児島県1例、不明6例  
年齢群：3歳(1例)、8歳(1例)、10代(4例)、20代(7例)、30代(1例)、40代(6例)、50代(2例)、60代(1例)、70代(5例)、80代(1例)  
血清型・毒素型：O157 VT1・VT2(10例)、O157 VT2(7例)、O26 VT1(4例)、O103 VT1(2例)、O157 VT1(2例)、O26 VT不明(1例)、O128 VT不明(1例)、O157 VT不明(1例)、その他・不明(1例)

累積報告数：3,747例(有症者2,497例、うちHUS 106例、死亡10例)

腸チフス1例

感染地域：ネパール

#### 4類感染症

E型肝炎4例

感染地域(感染源)：北海道1例(不明)、青森県1例(鹿肉)、神奈川県1例(豚レバー)、石川県1例(不明)

ジカウイルス感染症1例

感染地域：フィリピン

累積報告数：4例

重症熱性血小板減少症候群1例

感染地域：高知県

年齢群：60代

- つつが虫病29例 感染地域: 福島県3例、千葉県3例、佐賀県3例、宮崎県3例、青森県2例、広島県2例、高知県2例、大分県2例、山形県1例、群馬県1例、新潟県1例、富山県1例、石川県1例、岡山県1例、福岡県1例、長崎県1例、国内(都道府県不明)1例
- 日本紅斑熱2例 感染地域: 鹿児島県2例
- 日本脳炎1例 感染地域: 大分県  
年齢群: 60代
- マラリア1例 熱帯熱\_\_感染地域: カメルーン
- ライム病1例 感染地域: フィンランド
- レジオネラ症15例(肺炎型12例、ポンティアック型2例、無症状病原体保有者1例)  
感染地域: 東京都2例、北海道1例、青森県1例、宮城県1例、福島県1例、栃木県1例、群馬県1例、千葉県1例、愛知県1例、奈良県1例、長崎県1例、国内(都道府県不明)3例  
年齢群: 40代(1例)、50代(3例)、60代(4例)、70代(3例)、80代(2例. うち1例死亡)、90代以上(2例)  
累積報告数: 1,594例

#### 5類感染症

- アメーバ赤痢14例(腸管アメーバ症11例、腸管外アメーバ症2例、腸管及び腸管外アメーバ症1例)  
感染地域: 宮城県2例、大阪府2例、東京都1例、愛媛県1例、国内(都道府県不明)5例、中国1例、フィリピン1例、ミャンマー1例  
感染経路: 性的接触4例(異性間1例、同性間1例、異性間・同性間不明2例)、経口感染3例、その他・不明7例
- ウイルス性肝炎3例 B型3例\_\_感染経路: 性的接触2例(異性間2例)、不明1例
- カルバペネム耐性腸内細菌科細菌感染症13例  
菌検出検体: 尿3例、血液2例、喀痰2例、腹水1例、膿1例、その他・不明4例  
菌種: *K. pneumoniae* 3例、*E. aerogenes* 2例、*E. cloacae* 2例、*E. coli* 1例、その他・不明5例  
感染経路: 以前からの保菌5例、医療器具関連3例、手術部位1例、医療器具関連/手術部位1例、その他・不明3例
- 急性脳炎6例 インフルエンザウイルスA型1例\_\_年齢群: 10代  
病原体不明5例\_\_年齢群: 0歳(1例)、2歳(1例)、5歳(1例)、6歳(1例)、9歳(1例)
- クロイツフェルト・ヤコブ病1例  
孤発性プリオン病古典型
- 劇症型溶血性レンサ球菌感染症9例  
年齢群: 70代(3例)、80代(4例. うち3例死亡)、90代以上(2例)

後天性免疫不全症候群14例(AIDS 2例、無症候12例)

感染地域: 国内9例、米国1例、国内・国外不明4例

感染経路: 性的接触13例(同性間12例、異性/同性間1例)、不明1例

侵襲性インフルエンザ菌感染症3例(菌検出検体: 血液3例)

年齢群: 70代(2例)、80代(1例)

侵襲性肺炎球菌感染症48例(菌検出検体: 血液38例、血液/髄液6例、髄液4例)

年齢群: 0歳(1例)、1歳(3例)、3歳(1例)、4歳(1例)、8歳(1例)、10代(1例)、30代(1例)、50代(4例)、60代(8例)、70代(14例)、80代(10例)、90代以上(3例)

水痘(入院例に限る)5例(検査診断例4例、臨床診断例1例)

年齢群: 7歳(1例)、10代(1例)、20代(1例)、30代(1例)、50代(1例)

梅毒62例(早期顕症I期21例、早期顕症II期15例、晩期顕症3例、無症候23例)

累積報告数: 5,053例

播種性クリプトコックス症1例

菌検出検体: 髄液

感染地域: 福島県

年齢群: 70代

破傷風1例

年齢群: 60代

風しん1例(検査診断例)

感染地域: フィリピン

年齢群: 40代

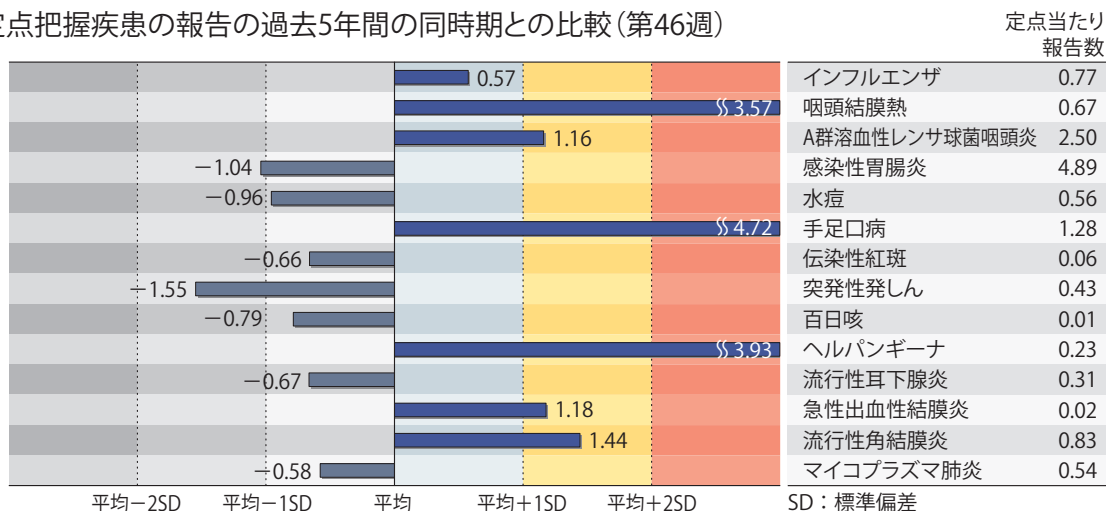
累積報告数: 81例(検査診断例63例、臨床診断例18例)

(補) 2016年第46週から2017年第45週までに診断されたものの報告遅れとして、エキノコックス症2例(多包条虫2例\_\_感染地域: 北海道2例)、つづが虫病3例(感染地域: 神奈川県2例、広島県1例)、デング熱1例(感染地域: ミャンマー)、日本紅斑熱2例(感染地域: 三重県1例、愛媛県1例)、レジオネラ症7例[感染地域: 青森県1例、東京都1例、静岡県1例、愛知県1例、広島県1例、沖縄県1例、国内(都道府県不明)1例]、レプトスピラ症1例(感染地域: 沖縄県\_\_感染源: 河川)、カルバペネム耐性腸内細菌科細菌感染症13例(菌種: *E. aerogenes* 8例、*E. cloacae* 2例、*K. pneumoniae* 2例、その他1例)、急性脳炎2例(インフルエンザウイルスA型1例\_\_年齢群: 6歳. 病原体不明1例\_\_年齢群: 5歳)、劇症型溶血性レンサ球菌感染症5例[年齢群: 30代(1例)、70代(2例. うち1例死亡)、80代(2例)]、水痘(入院例に限る)4例[年齢群: 10代(1例)、30代(2例)、60代(1例)]、梅毒43例(早期顕症I期17例、早期顕症II期10例、晩期顕症1例、無症候15例)、播種性クリプトコックス症1例(感染地域: 福岡県. 年齢群: 80代)、バンコマイシン耐性腸球菌感染症2例(遺伝子型: *VanB* 1例\_\_菌検出検体: 胸水/尿. 遺伝子型: 不明1例\_\_菌検出検体: 膿)などの報告があった。

## ◆定点把握の対象となる5類感染症

全国の指定された医療機関(定点)から報告され、疾患により小児科定点(約3,000力所)、インフルエンザ(小児科・内科)定点(約5,000力所)、眼科定点(約600力所)、基幹定点(約500力所)に分かれています。また、定点当たり報告数は、報告数/定点医療機関数です(増減の目安は小数点第3位以下を含む)。

定点把握疾患の報告の過去5年間の同時期との比較(第46週)



当該週と過去5年間の平均(過去5年間の前週、当該週、後週の合計15週の平均)との差をグラフ上に表現した。

### インフルエンザ

定点当たり報告数は第42週以降増加が続いている。都道府県別の上位3位は沖縄県(4.10)、長崎県(3.31)、宮城県(1.87)である。基幹定点からのインフルエンザ入院サーベイランスにおける報告数は60例と前週と比較して増加した。都道府県別では28都道府県から報告があり、年齢別では0歳(3例)、1～9歳(17例)、10代(5例)、30代(1例)、40代(2例)、60代(3例)、70代(11例)、80歳以上(18例)であった。

### 小児科定点報告疾患(主なもの)

RSウイルス感染症の報告数は2,384例と3週連続で減少した。年齢別では1歳以下の報告数が全体の約68%を占めている。

咽頭結膜熱の定点当たり報告数は2週連続で増加し、過去5年間の同時期(前週、当該週、後週)と比較してかなり多い。都道府県別の上位3位は北海道(2.98)、宮城県(2.31)、富山県(2.00)である。

A群溶血性レンサ球菌咽頭炎の定点当たり報告数は2週連続で増加し、過去5年間の同時期と比較してやや多い。都道府県別の上位3位は鳥取県(5.42)、山形県(4.87)、北海道(4.47)である。感染性胃腸炎の定点当たり報告数は2週連続で増加した。都道府県別の上位3位は愛媛県(11.08)、宮城県(9.50)、富山県(9.17)である。

水痘の定点当たり報告数は増加した。都道府県別の上位3位は山形県(2.17)、新潟県(1.44)、三重県(1.04)である。

手足口病の定点当たり報告数は3週連続で減少したが、過去5年間の同時期と比較してかなり多い。都道府県別の上位3位は佐賀県(5.14)、青森県(2.52)、宮城県(2.37)である。

伝染性紅斑の定点当たり報告数は減少した。都道府県別の上位3位は岩手県(0.35)、栃木県(0.29)、神奈川県(0.24)である。

流行性耳下腺炎の定点当たり報告数は減少した。都道府県別の上位3位は鹿児島県(1.60)、岩手県(1.20)、大分県(1.11)である。

### 基幹定点報告疾患

マイコプラズマ肺炎の定点当たり報告数は3週連続で増加した。都道府県別の上位3位は秋田県(4.50)、青森県(1.67)、山形県(1.50)である。

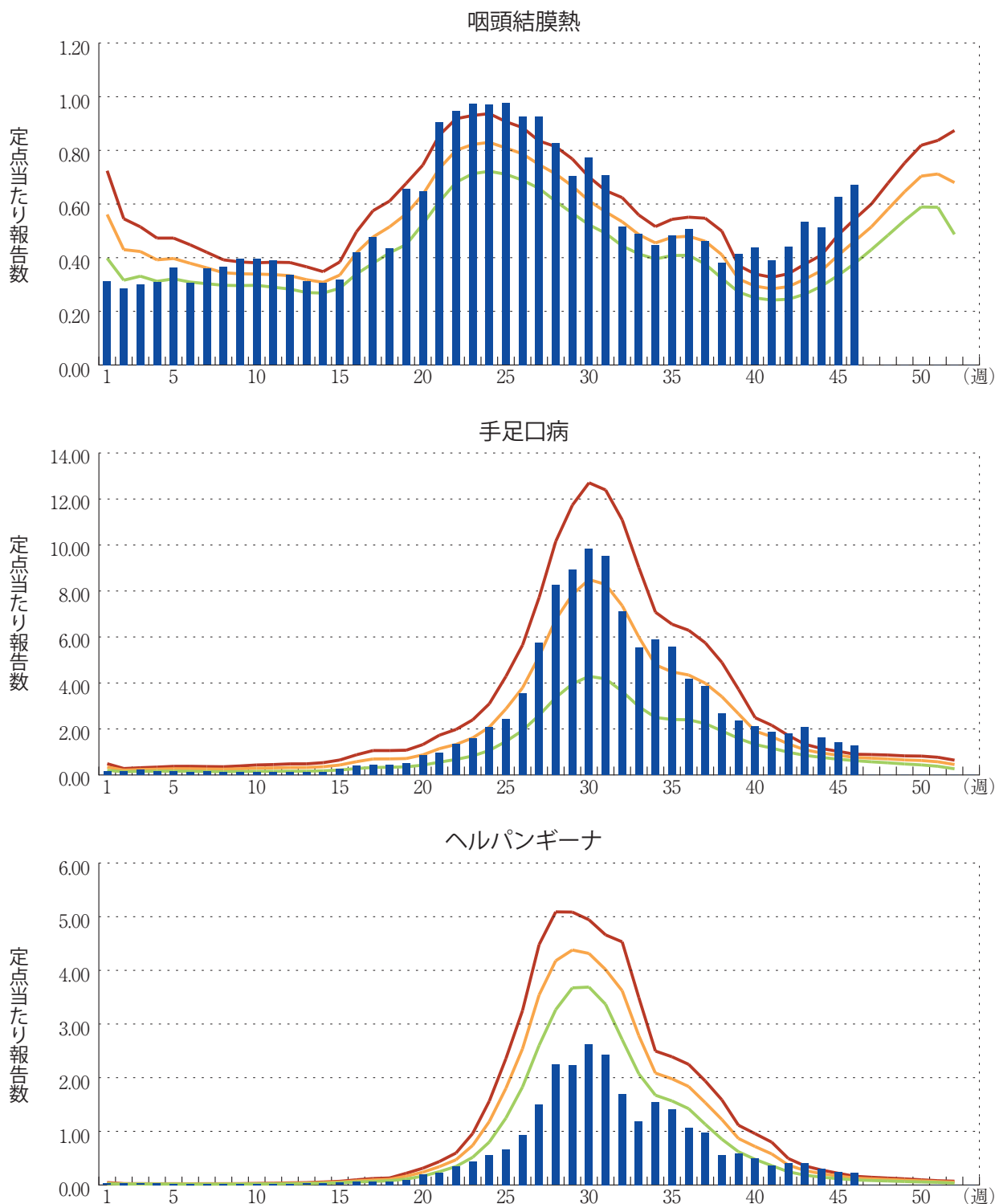
感染性胃腸炎(ロタウイルスに限る)の定点当たり報告数は減少した。4府県から4例報告があり、年齢別では0歳(2例)、1～4歳(1例)、5～9歳(1例)であった。

図. 主要定点把握疾患の過去5年間との週別比較(2017年第46週)

青のバーで示す本年の定点当たり報告数が赤のラインを超えているときには、過去5年間の週と比較してかなり多いことを示す。



\*過去5年間の平均：前週、当該週、後週の合計15週の平均





## 感染症関連情報

### ◆病原体情報

病原微生物検出情報(IASR)：<https://www.niid.go.jp/niid/ja/iasr.html>

### ◆海外感染症情報

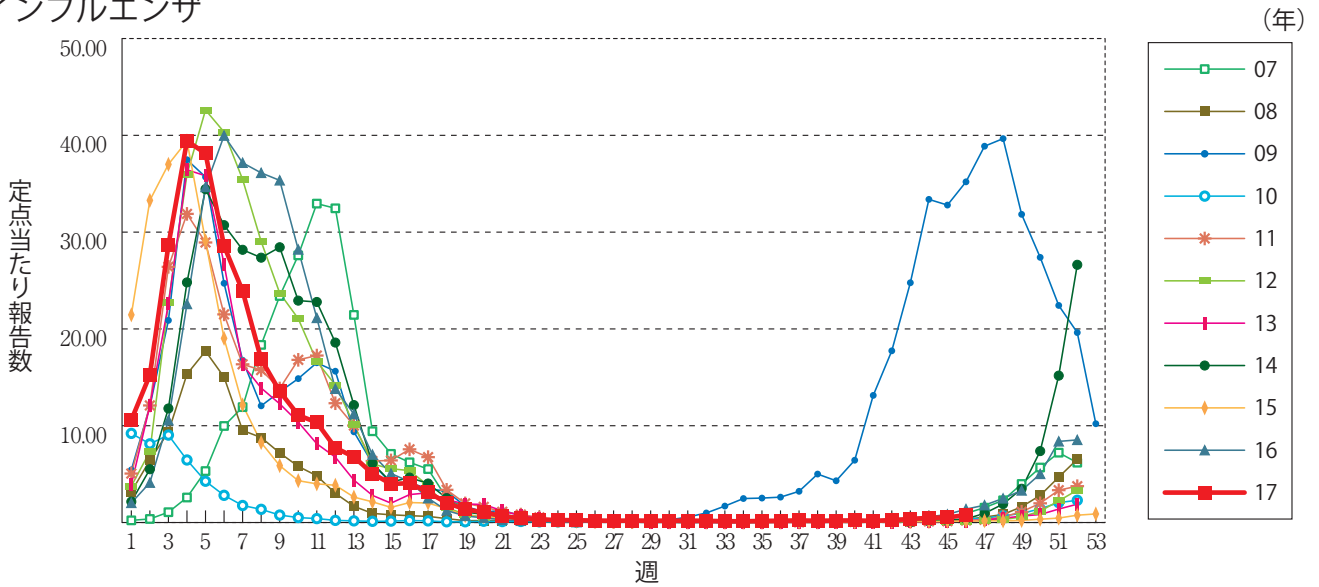
厚生労働省検疫所(FORTH)：<http://www.forth.go.jp/>

- 結核を終結させるための世界への新たな公約－WHO  
<http://www.forth.go.jp/topics/2017/11221338.html>
- ポリオの発生状況－シリア(更新)  
<http://www.forth.go.jp/topics/2017/11221023.html>
- マールブルグ病の発生－ウガンダ&ケニア(更新3)  
<http://www.forth.go.jp/topics/2017/11201454.html>
- ペストの発生報告－マダガスカル(更新7)  
<http://www.forth.go.jp/topics/2017/11201154.html>

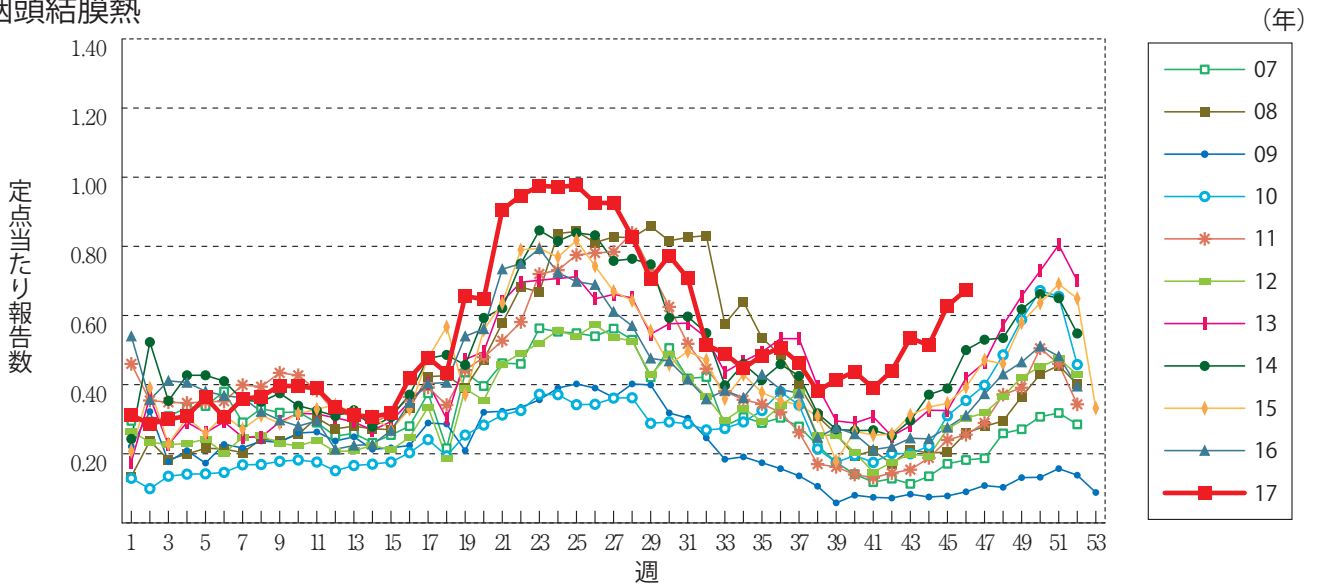


**グラフ総覧(46週)**

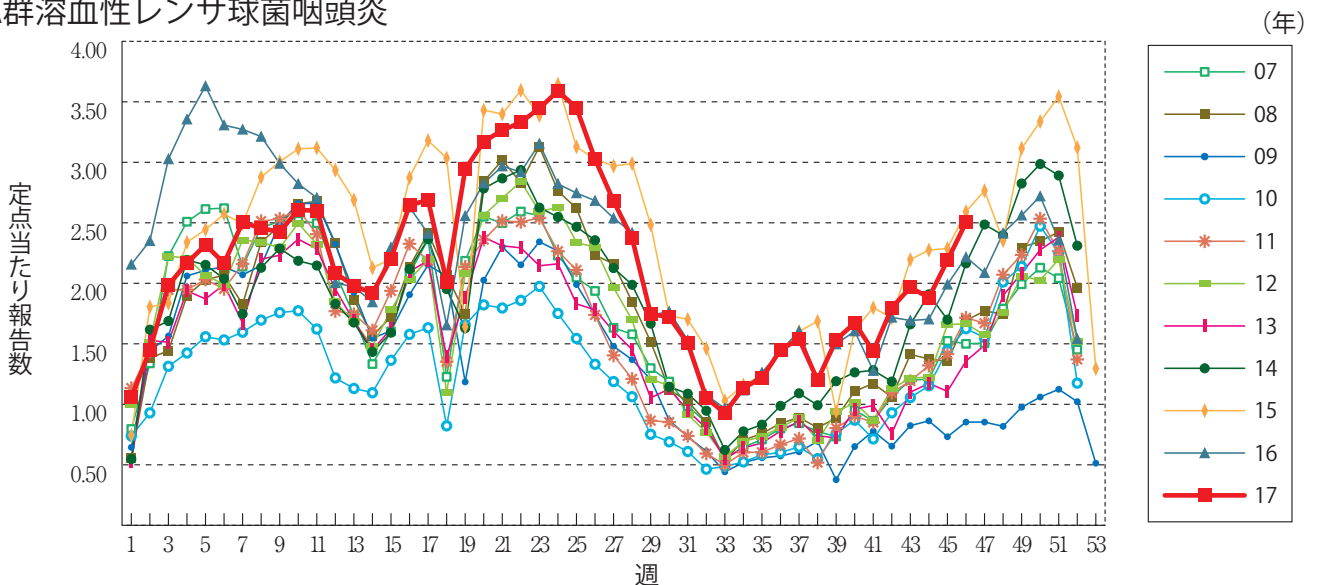
**インフルエンザ**



**咽頭結膜熱**

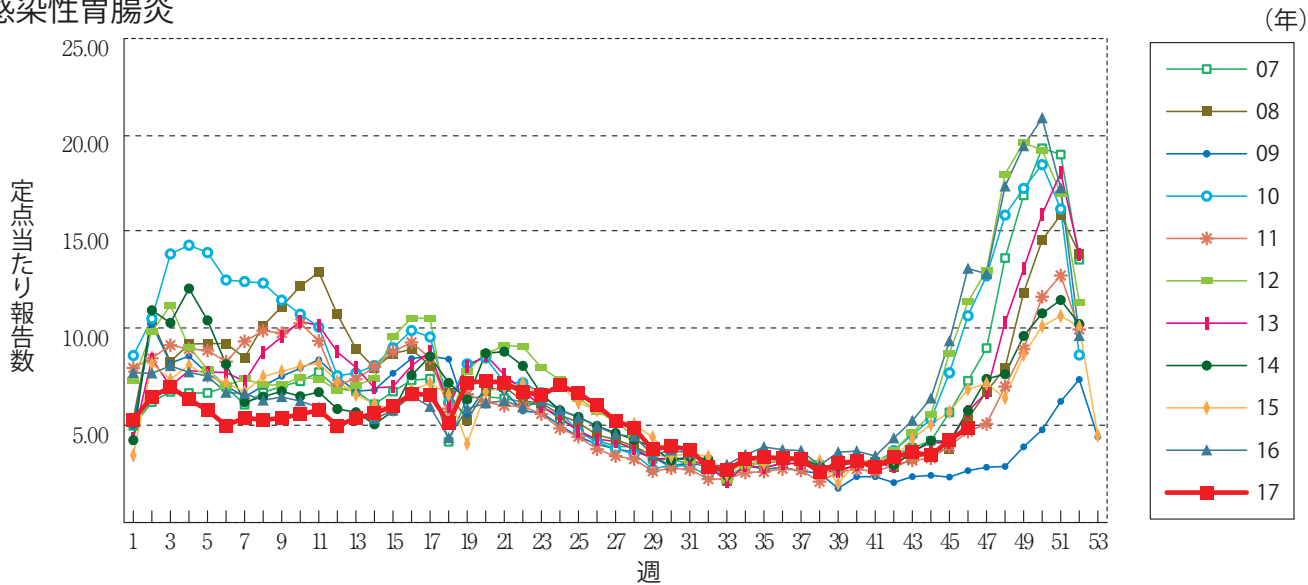


**A群溶血性レンサ球菌咽頭炎**

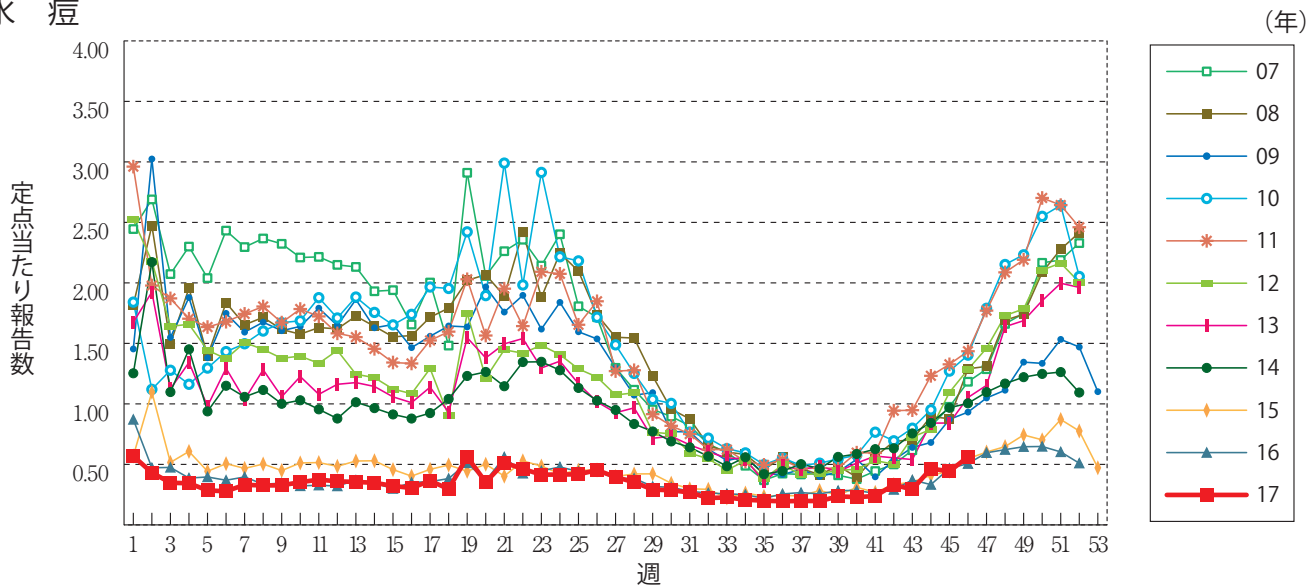




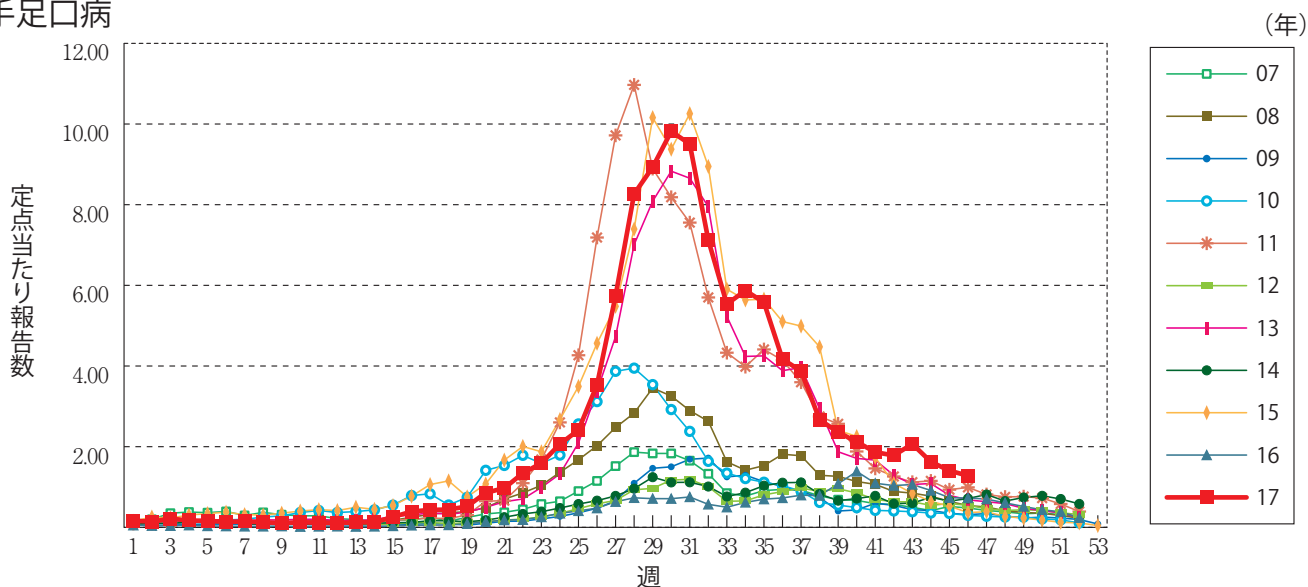
感染性胃腸炎



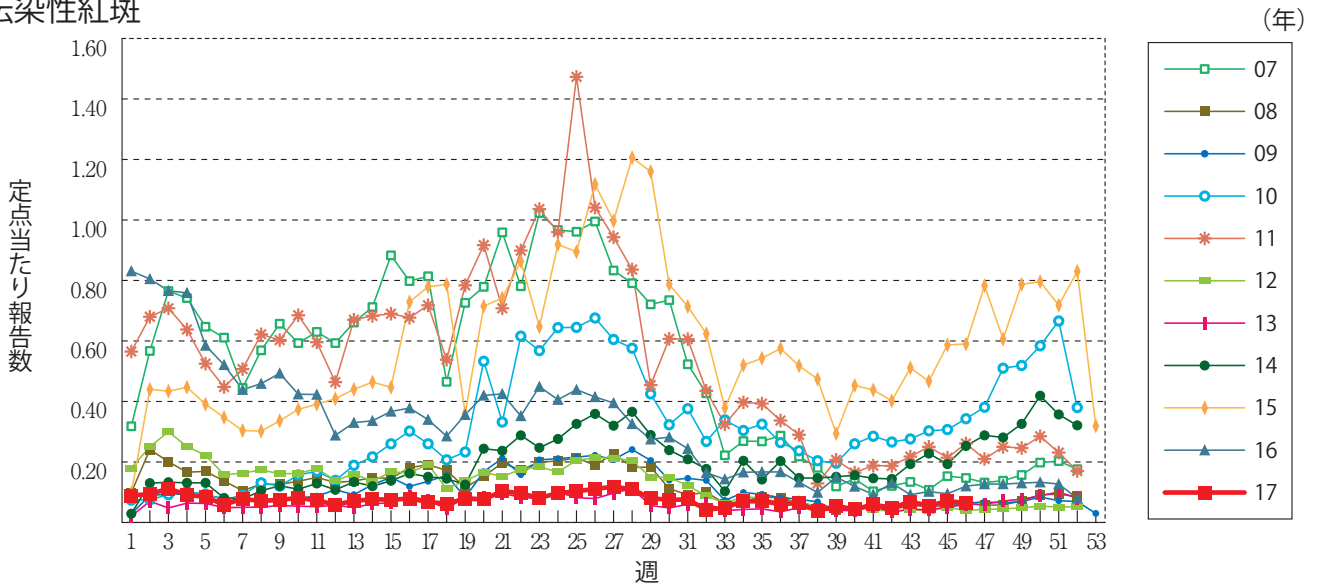
水痘



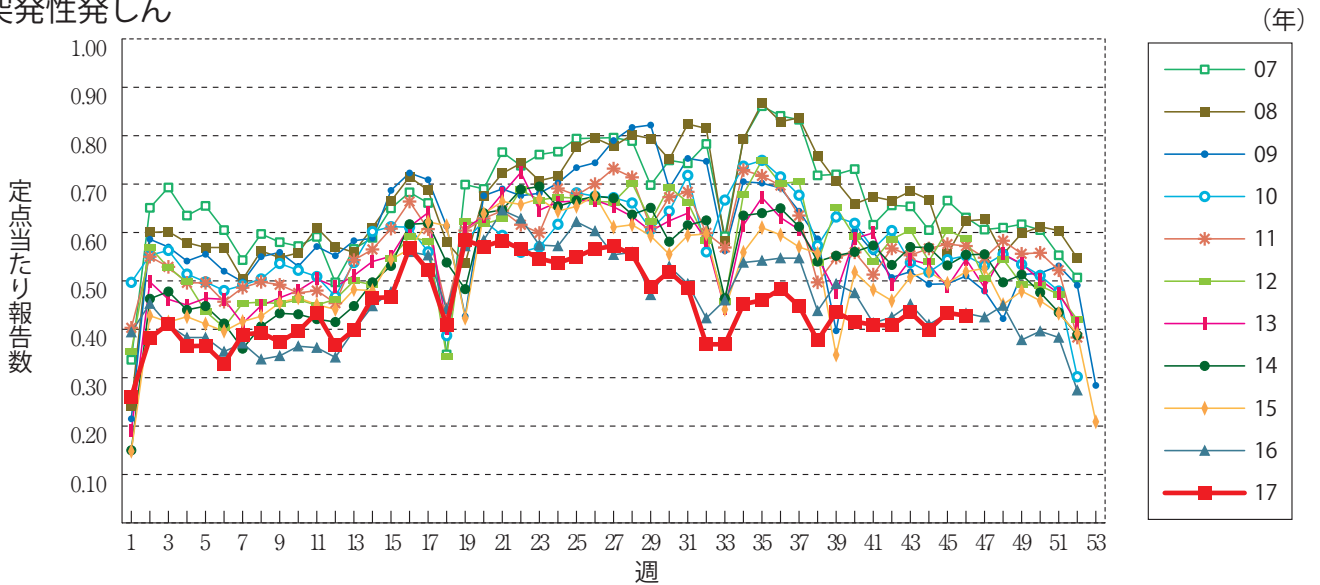
手足口病



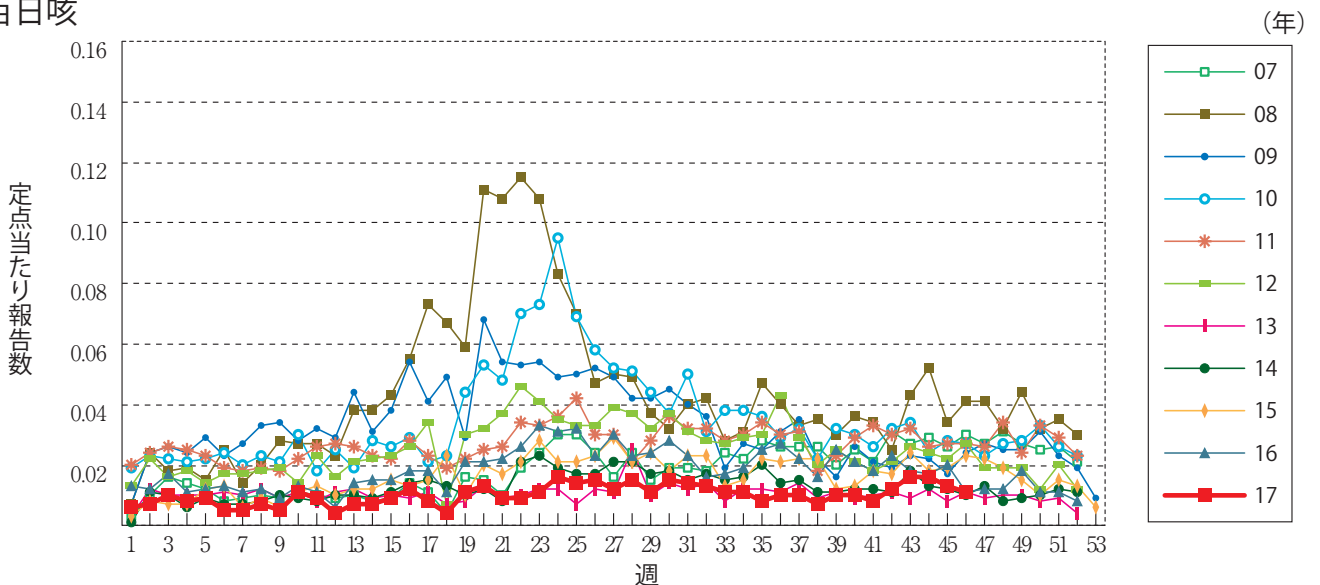
伝染性紅斑



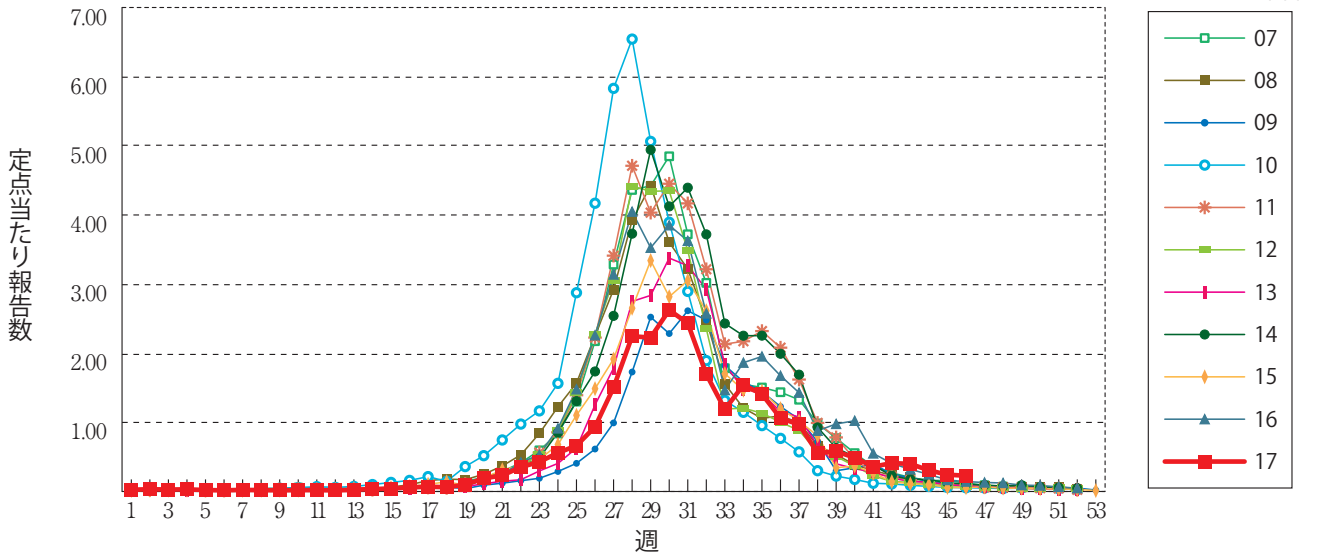
突発性発しん



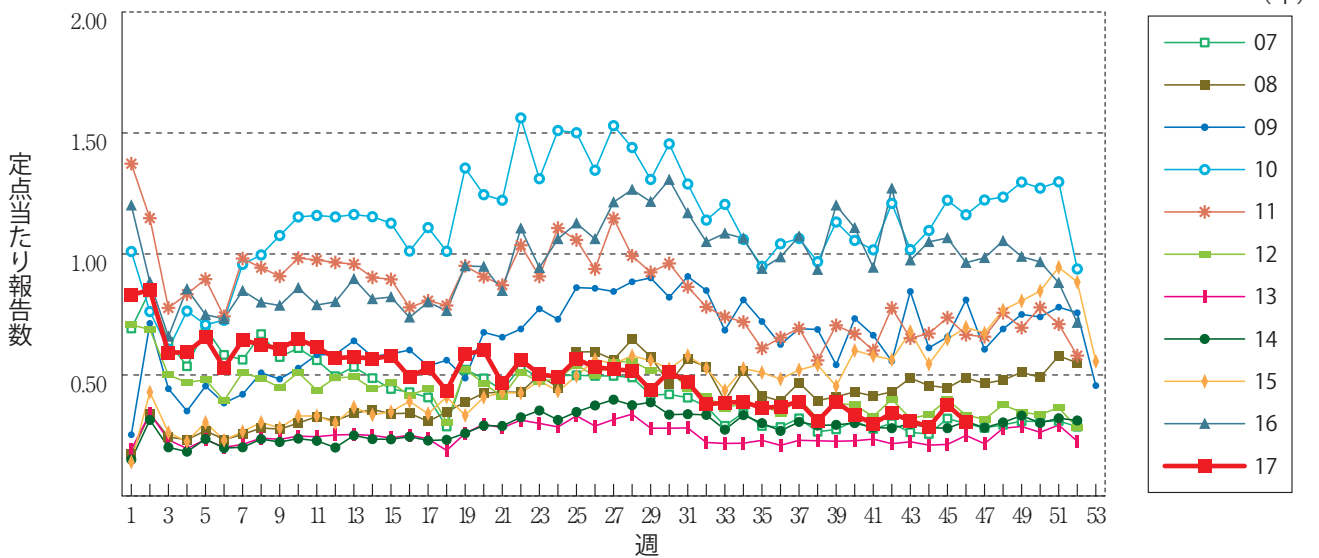
百日咳



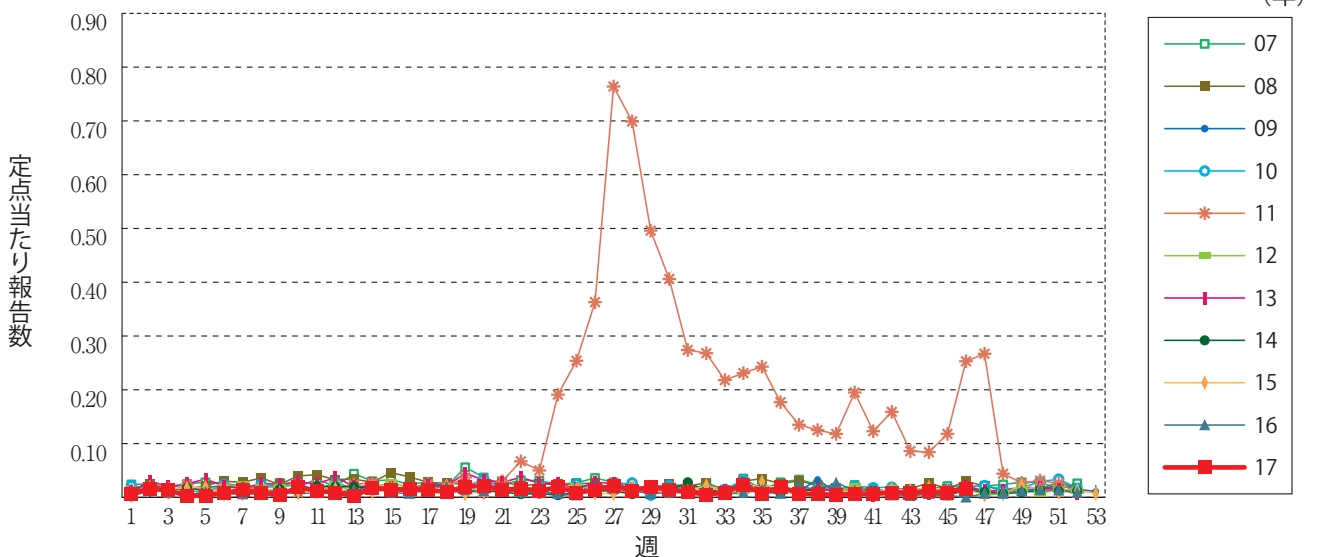
ヘルパンギーナ



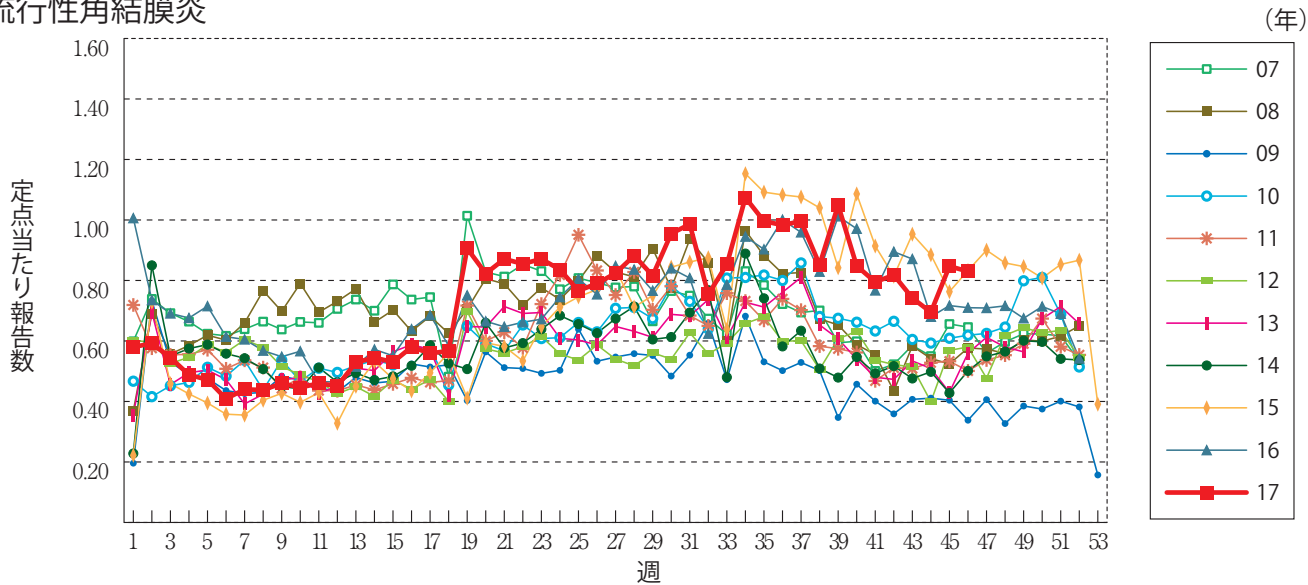
流行性耳下腺炎



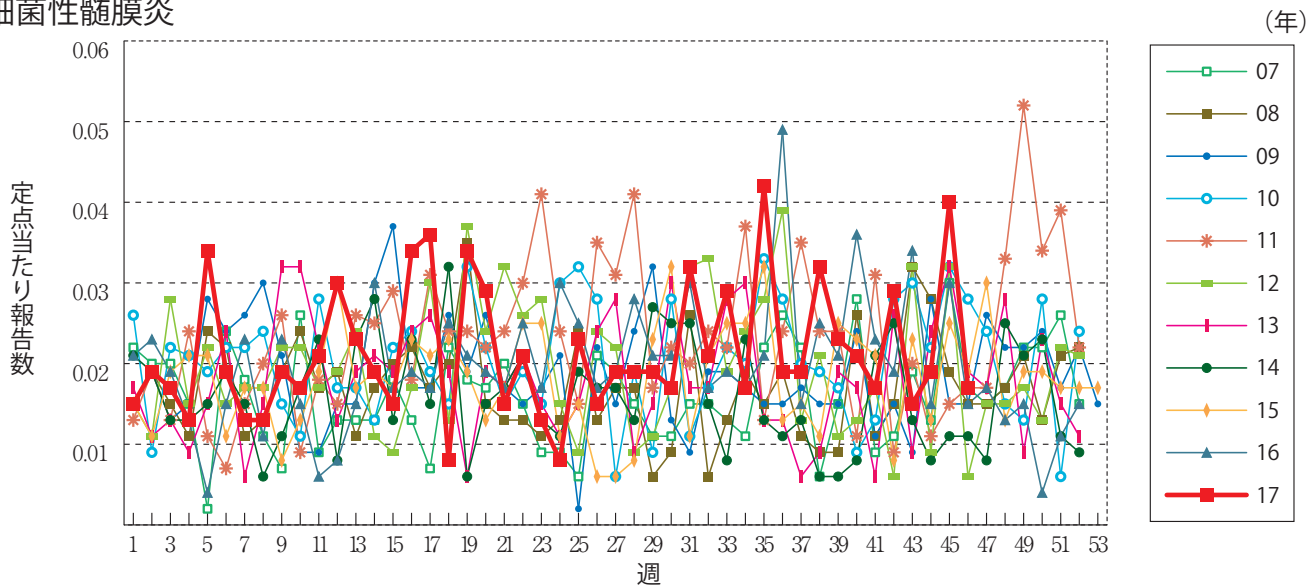
急性出血性結膜炎



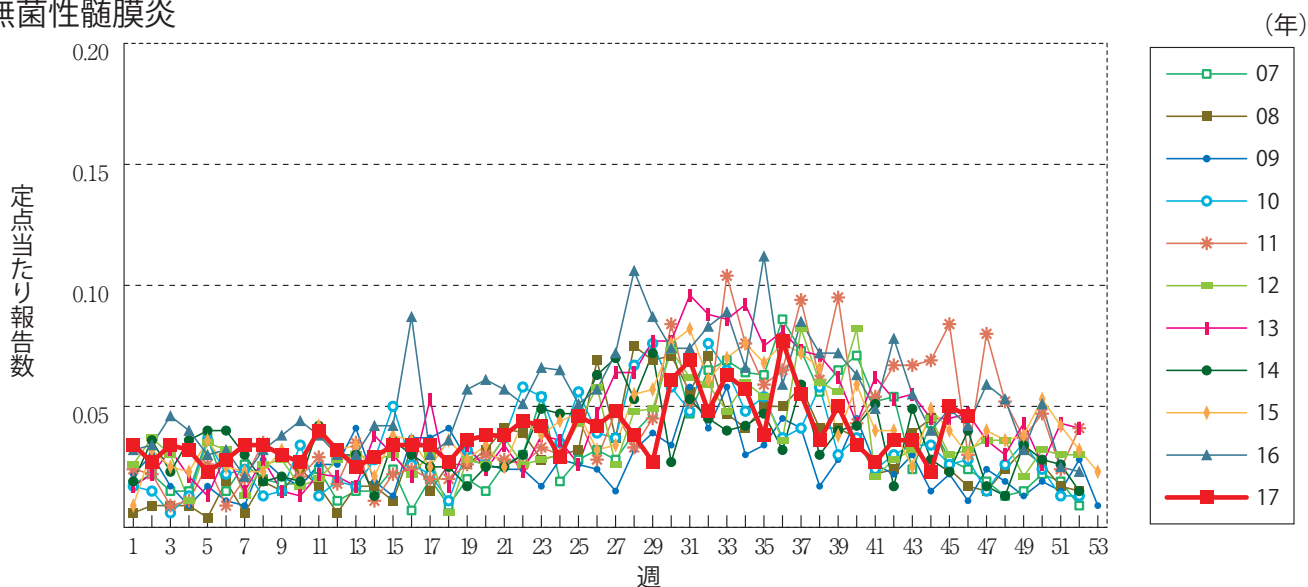
流行性角結膜炎



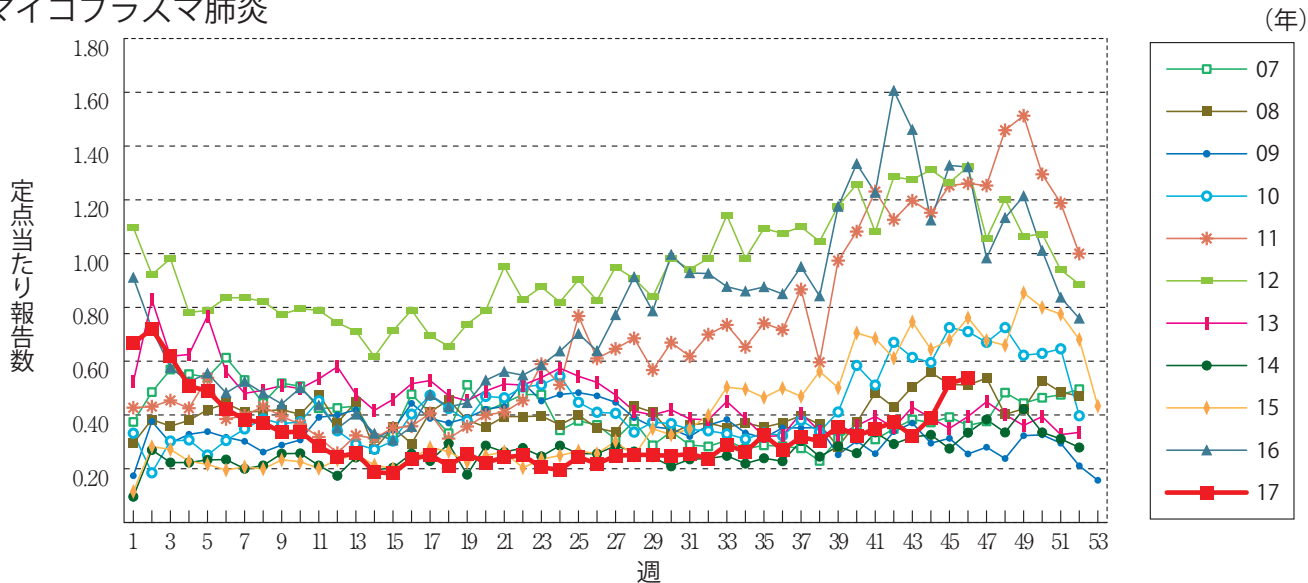
細菌性髄膜炎



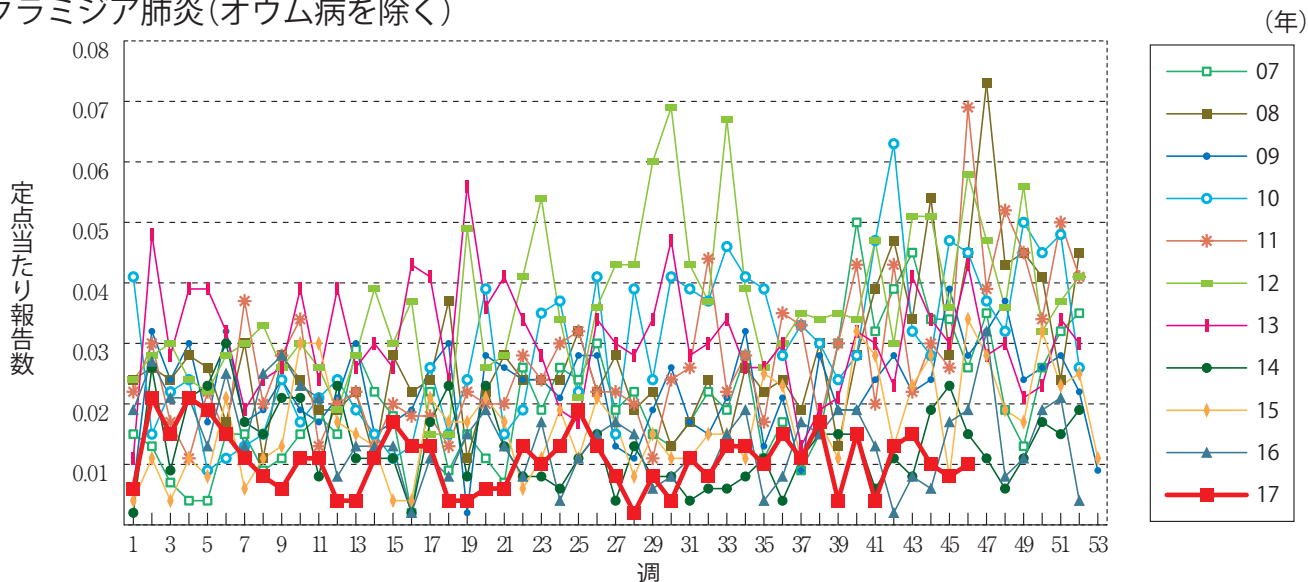
無菌性髄膜炎



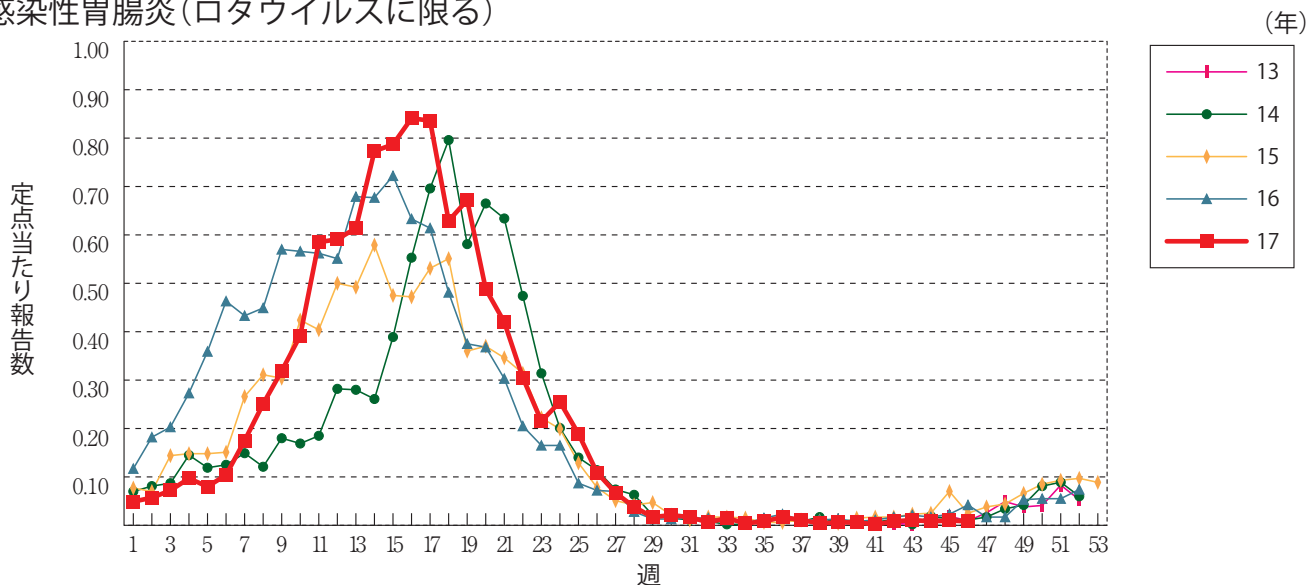
マイコプラズマ肺炎



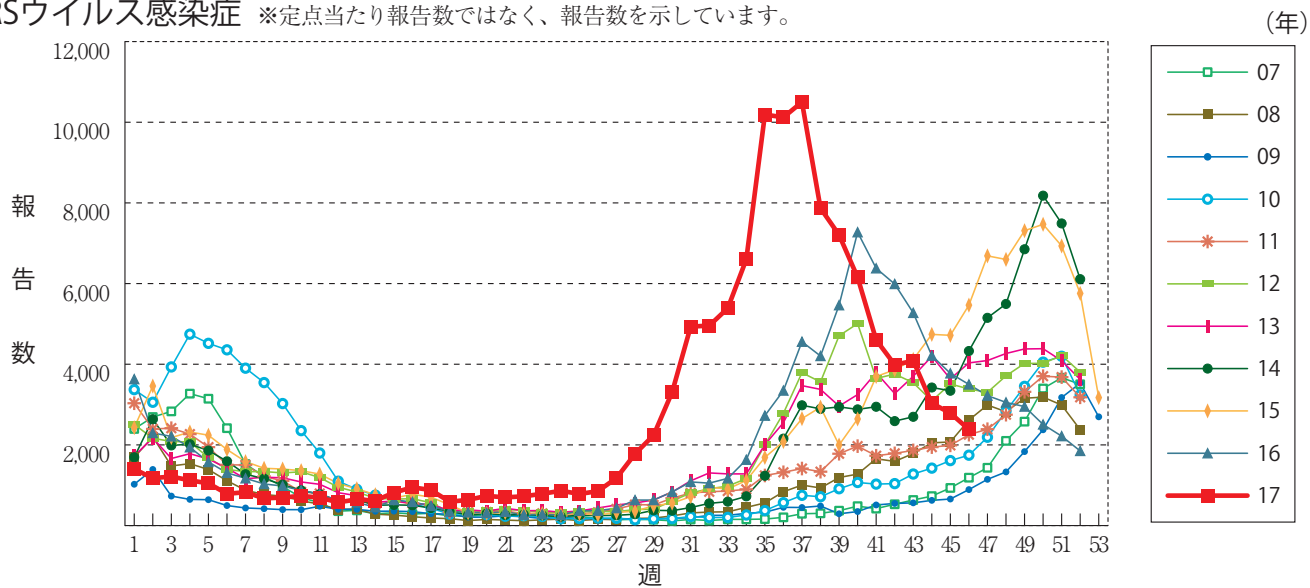
クラミジア肺炎(オウム病を除く)



感染性胃腸炎(ロタウイルスに限る)



RSウイルス感染症 ※定点当たり報告数ではなく、報告数を示しています。





## 46週のデータ

注)表中の報告数は11月22日集計分であり、その後の報告は次週以降の累積に反映されます。  
 新型インフルエンザは掲載していません。

報告数・累積報告数, 疾病・都道府県別

2017年46週

	エボラ出血熱		クリミア・コンゴ出血熱		痘 瘡		南米出血熱		ペスト		マールブルグ病		ラッサ熱		急性灰白髄炎		結 核	
	報告数	累積	報告数	累積	報告数	累積	報告数	累積	報告数	累積	報告数	累積	報告数	累積	報告数	累積	報告数	累積
総 数	-	-	-	-	-	-	-	-	-	-	-	-	-	-	-	-	355	20091
北海道	-	-	-	-	-	-	-	-	-	-	-	-	-	-	-	-	12	592
青森県	-	-	-	-	-	-	-	-	-	-	-	-	-	-	-	-	3	259
岩手県	-	-	-	-	-	-	-	-	-	-	-	-	-	-	-	-	2	192
宮城県	-	-	-	-	-	-	-	-	-	-	-	-	-	-	-	-	5	281
秋田県	-	-	-	-	-	-	-	-	-	-	-	-	-	-	-	-	3	105
山形県	-	-	-	-	-	-	-	-	-	-	-	-	-	-	-	-	2	105
福島県	-	-	-	-	-	-	-	-	-	-	-	-	-	-	-	-	4	177
茨城県	-	-	-	-	-	-	-	-	-	-	-	-	-	-	-	-	3	426
栃木県	-	-	-	-	-	-	-	-	-	-	-	-	-	-	-	-	5	268
群馬県	-	-	-	-	-	-	-	-	-	-	-	-	-	-	-	-	5	238
埼玉県	-	-	-	-	-	-	-	-	-	-	-	-	-	-	-	-	14	1149
千葉県	-	-	-	-	-	-	-	-	-	-	-	-	-	-	-	-	17	1065
東京都	-	-	-	-	-	-	-	-	-	-	-	-	-	-	-	-	71	3043
神奈川県	-	-	-	-	-	-	-	-	-	-	-	-	-	-	-	-	16	1462
新潟県	-	-	-	-	-	-	-	-	-	-	-	-	-	-	-	-	2	234
富山県	-	-	-	-	-	-	-	-	-	-	-	-	-	-	-	-	2	164
石川県	-	-	-	-	-	-	-	-	-	-	-	-	-	-	-	-	4	174
福井県	-	-	-	-	-	-	-	-	-	-	-	-	-	-	-	-	3	129
山梨県	-	-	-	-	-	-	-	-	-	-	-	-	-	-	-	-	-	77
長野県	-	-	-	-	-	-	-	-	-	-	-	-	-	-	-	-	4	257
岐阜県	-	-	-	-	-	-	-	-	-	-	-	-	-	-	-	-	8	407
静岡県	-	-	-	-	-	-	-	-	-	-	-	-	-	-	-	-	2	402
愛知県	-	-	-	-	-	-	-	-	-	-	-	-	-	-	-	-	34	1363
三重県	-	-	-	-	-	-	-	-	-	-	-	-	-	-	-	-	3	245
滋賀県	-	-	-	-	-	-	-	-	-	-	-	-	-	-	-	-	6	227
京都府	-	-	-	-	-	-	-	-	-	-	-	-	-	-	-	-	7	515
大阪府	-	-	-	-	-	-	-	-	-	-	-	-	-	-	-	-	20	1247
兵庫県	-	-	-	-	-	-	-	-	-	-	-	-	-	-	-	-	19	702
奈良県	-	-	-	-	-	-	-	-	-	-	-	-	-	-	-	-	5	260
和歌山県	-	-	-	-	-	-	-	-	-	-	-	-	-	-	-	-	2	171
鳥取県	-	-	-	-	-	-	-	-	-	-	-	-	-	-	-	-	-	66
島根県	-	-	-	-	-	-	-	-	-	-	-	-	-	-	-	-	3	104
岡山県	-	-	-	-	-	-	-	-	-	-	-	-	-	-	-	-	-	313
広島県	-	-	-	-	-	-	-	-	-	-	-	-	-	-	-	-	4	369
山口県	-	-	-	-	-	-	-	-	-	-	-	-	-	-	-	-	4	204
徳島県	-	-	-	-	-	-	-	-	-	-	-	-	-	-	-	-	2	125
香川県	-	-	-	-	-	-	-	-	-	-	-	-	-	-	-	-	-	137
愛媛県	-	-	-	-	-	-	-	-	-	-	-	-	-	-	-	-	5	183
高知県	-	-	-	-	-	-	-	-	-	-	-	-	-	-	-	-	1	98
福岡県	-	-	-	-	-	-	-	-	-	-	-	-	-	-	-	-	17	966
佐賀県	-	-	-	-	-	-	-	-	-	-	-	-	-	-	-	-	3	115
長崎県	-	-	-	-	-	-	-	-	-	-	-	-	-	-	-	-	11	302
熊本県	-	-	-	-	-	-	-	-	-	-	-	-	-	-	-	-	2	174
大分県	-	-	-	-	-	-	-	-	-	-	-	-	-	-	-	-	5	218
宮崎県	-	-	-	-	-	-	-	-	-	-	-	-	-	-	-	-	3	167
鹿児島県	-	-	-	-	-	-	-	-	-	-	-	-	-	-	-	-	6	289
沖縄県	-	-	-	-	-	-	-	-	-	-	-	-	-	-	-	-	6	325

\* 病原体がSARSコロナウイルスであるものに限る。  
 \*\* 病原体がMERSコロナウイルスであるものに限る。2014年7月26日より届出対象疾患となりました。  
 \*\*\* 2013年5月6日より届出対象疾患となりました。

報告数・累積報告数, 疾病・都道府県別

2017年46週

	ジフテリア		重症急性 呼吸器症候群*		中東呼吸器 症候群**		鳥インフル エンザ(H5N1)		鳥インフル エンザ(H7N9)***		コレラ		細菌性赤痢		腸管出血性 大腸菌感染症		腸チフス	
	報告数	累積	報告数	累積	報告数	累積	報告数	累積	報告数	累積	報告数	累積	報告数	累積	報告数	累積	報告数	累積
総 数	-	-	-	-	-	-	-	-	-	-	7	4	128	29	3747	1	36	
北海道	-	-	-	-	-	-	-	-	-	-	-	-	2	2	225	-	1	
青森県	-	-	-	-	-	-	-	-	-	-	-	-	-	-	31	-	-	
岩手県	-	-	-	-	-	-	-	-	-	-	1	-	2	-	151	-	-	
宮城県	-	-	-	-	-	-	-	-	-	-	-	-	1	1	79	-	1	
秋田県	-	-	-	-	-	-	-	-	-	-	-	-	-	-	37	-	-	
山形県	-	-	-	-	-	-	-	-	-	-	-	-	-	-	58	-	-	
福島県	-	-	-	-	-	-	-	-	-	-	-	-	1	-	35	-	-	
茨城県	-	-	-	-	-	-	-	-	-	-	-	-	1	-	90	-	2	
栃木県	-	-	-	-	-	-	-	-	-	-	-	-	2	1	43	-	-	
群馬県	-	-	-	-	-	-	-	-	-	-	-	-	1	4	105	-	2	
埼玉県	-	-	-	-	-	-	-	-	-	-	-	-	6	1	238	-	3	
千葉県	-	-	-	-	-	-	-	-	-	-	-	-	3	-	173	-	1	
東京都	-	-	-	-	-	-	-	-	-	-	2	-	31	2	454	-	8	
神奈川県	-	-	-	-	-	-	-	-	-	-	-	1	16	1	251	1	3	
新潟県	-	-	-	-	-	-	-	-	-	-	-	-	-	1	81	-	1	
富山県	-	-	-	-	-	-	-	-	-	-	-	-	3	-	32	-	-	
石川県	-	-	-	-	-	-	-	-	-	-	-	-	1	-	35	-	1	
福井県	-	-	-	-	-	-	-	-	-	-	-	-	-	-	30	-	-	
山梨県	-	-	-	-	-	-	-	-	-	-	-	-	-	-	11	-	-	
長野県	-	-	-	-	-	-	-	-	-	-	-	-	1	1	135	-	-	
岐阜県	-	-	-	-	-	-	-	-	-	-	-	-	2	2	96	-	1	
静岡県	-	-	-	-	-	-	-	-	-	-	-	-	4	1	107	-	3	
愛知県	-	-	-	-	-	-	-	-	-	-	1	-	10	4	171	-	1	
三重県	-	-	-	-	-	-	-	-	-	-	-	-	-	-	40	-	-	
滋賀県	-	-	-	-	-	-	-	-	-	-	-	-	-	1	36	-	-	
京都府	-	-	-	-	-	-	-	-	-	-	-	-	2	-	36	-	1	
大阪府	-	-	-	-	-	-	-	-	-	-	1	-	7	-	160	-	2	
兵庫県	-	-	-	-	-	-	-	-	-	-	-	-	6	1	91	-	2	
奈良県	-	-	-	-	-	-	-	-	-	-	-	-	-	-	20	-	-	
和歌山県	-	-	-	-	-	-	-	-	-	-	-	-	-	-	10	-	-	
鳥取県	-	-	-	-	-	-	-	-	-	-	-	-	2	-	16	-	-	
島根県	-	-	-	-	-	-	-	-	-	-	-	-	-	-	13	-	-	
岡山県	-	-	-	-	-	-	-	-	-	-	2	2	3	1	66	-	1	
広島県	-	-	-	-	-	-	-	-	-	-	-	-	1	1	62	-	-	
山口県	-	-	-	-	-	-	-	-	-	-	-	-	-	-	22	-	-	
徳島県	-	-	-	-	-	-	-	-	-	-	-	-	-	-	13	-	-	
香川県	-	-	-	-	-	-	-	-	-	-	-	-	-	-	45	-	-	
愛媛県	-	-	-	-	-	-	-	-	-	-	-	-	-	-	11	-	2	
高知県	-	-	-	-	-	-	-	-	-	-	-	-	2	-	2	-	-	
福岡県	-	-	-	-	-	-	-	-	-	-	-	-	10	5	176	-	-	
佐賀県	-	-	-	-	-	-	-	-	-	-	-	-	2	1	41	-	-	
長崎県	-	-	-	-	-	-	-	-	-	-	-	-	-	-	50	-	-	
熊本県	-	-	-	-	-	-	-	-	-	-	-	-	2	-	30	-	-	
大分県	-	-	-	-	-	-	-	-	-	-	-	-	-	-	46	-	-	
宮崎県	-	-	-	-	-	-	-	-	-	-	-	-	-	-	17	-	-	
鹿児島県	-	-	-	-	-	-	-	-	-	-	-	-	-	1	53	-	-	
沖縄県	-	-	-	-	-	-	-	-	-	-	-	-	1	-	23	-	-	



報告数・累積報告数, 疾病・都道府県別

2017年46週

	パラチフス		E型肝炎		ウエストナイル熱		A型肝炎		エキノコックス症		黄熱		オウム病		オムスク出血熱		回帰熱		
	報告数	累積	報告数	累積	報告数	累積	報告数	累積	報告数	累積	報告数	累積	報告数	累積	報告数	累積	報告数	累積	
総数	-	13	4	281	-	-	-	247	-	24	-	-	-	11	-	-	-	-	8
北海道	-	-	1	63	-	-	-	5	-	21	-	-	-	-	-	-	-	-	5
青森県	-	-	1	8	-	-	-	2	-	-	-	-	-	-	-	-	-	-	-
岩手県	-	-	-	4	-	-	-	2	-	-	-	-	-	-	-	-	-	-	-
宮城県	-	1	-	5	-	-	-	4	-	-	-	-	-	-	-	-	-	-	-
秋田県	-	-	-	1	-	-	-	-	-	-	-	-	-	-	-	-	-	-	-
山形県	-	-	-	6	-	-	-	1	-	-	-	-	-	-	-	-	-	-	-
福島県	-	-	-	4	-	-	-	-	-	-	-	-	-	-	-	-	-	-	-
茨城県	-	-	-	10	-	-	-	4	-	-	-	-	-	1	-	-	-	-	-
栃木県	-	-	-	1	-	-	-	1	-	-	-	-	-	-	-	-	-	-	-
群馬県	-	-	-	11	-	-	-	7	-	-	-	-	-	-	-	-	-	-	-
埼玉県	-	-	-	18	-	-	-	12	-	-	-	-	-	-	-	-	-	-	-
千葉県	-	-	-	16	-	-	-	15	-	-	-	-	-	-	-	-	-	-	-
東京都	-	6	-	50	-	-	-	59	-	1	-	-	-	-	-	-	-	-	2
神奈川県	-	2	1	13	-	-	-	15	-	-	-	-	-	-	-	-	-	-	-
新潟県	-	-	-	13	-	-	-	3	-	1	-	-	-	-	-	-	-	-	1
富山県	-	-	-	1	-	-	-	3	-	-	-	-	-	-	-	-	-	-	-
石川県	-	-	1	3	-	-	-	2	-	-	-	-	-	-	-	-	-	-	-
福井県	-	-	-	1	-	-	-	-	-	-	-	-	-	1	-	-	-	-	-
山梨県	-	-	-	-	-	-	-	1	-	-	-	-	-	1	-	-	-	-	-
長野県	-	-	-	2	-	-	-	9	-	-	-	-	-	-	-	-	-	-	-
岐阜県	-	-	-	1	-	-	-	3	-	-	-	-	-	2	-	-	-	-	-
静岡県	-	1	-	3	-	-	-	11	-	-	-	-	-	-	-	-	-	-	-
愛知県	-	-	-	6	-	-	-	10	-	1	-	-	-	2	-	-	-	-	-
三重県	-	-	-	6	-	-	-	-	-	-	-	-	-	-	-	-	-	-	-
滋賀県	-	-	-	-	-	-	-	5	-	-	-	-	-	-	-	-	-	-	-
京都府	-	-	-	1	-	-	-	4	-	-	-	-	-	2	-	-	-	-	-
大阪府	-	2	-	8	-	-	-	12	-	-	-	-	-	-	-	-	-	-	-
兵庫県	-	-	-	3	-	-	-	21	-	-	-	-	-	1	-	-	-	-	-
奈良県	-	-	-	1	-	-	-	1	-	-	-	-	-	-	-	-	-	-	-
和歌山県	-	-	-	-	-	-	-	1	-	-	-	-	-	-	-	-	-	-	-
鳥取県	-	-	-	2	-	-	-	4	-	-	-	-	-	-	-	-	-	-	-
島根県	-	-	-	1	-	-	-	1	-	-	-	-	-	-	-	-	-	-	-
岡山県	-	-	-	1	-	-	-	4	-	-	-	-	-	-	-	-	-	-	-
広島県	-	-	-	-	-	-	-	4	-	-	-	-	-	-	-	-	-	-	-
山口県	-	-	-	1	-	-	-	-	-	-	-	-	-	-	-	-	-	-	-
徳島県	-	-	-	-	-	-	-	-	-	-	-	-	-	-	-	-	-	-	-
香川県	-	-	-	1	-	-	-	1	-	-	-	-	-	-	-	-	-	-	-
愛媛県	-	1	-	3	-	-	-	5	-	-	-	-	-	-	-	-	-	-	-
高知県	-	-	-	-	-	-	-	-	-	-	-	-	-	1	-	-	-	-	-
福岡県	-	-	-	5	-	-	-	11	-	-	-	-	-	-	-	-	-	-	-
佐賀県	-	-	-	-	-	-	-	-	-	-	-	-	-	-	-	-	-	-	-
長崎県	-	-	-	-	-	-	-	-	-	-	-	-	-	-	-	-	-	-	-
熊本県	-	-	-	1	-	-	-	1	-	-	-	-	-	-	-	-	-	-	-
大分県	-	-	-	-	-	-	-	-	-	-	-	-	-	-	-	-	-	-	-
宮崎県	-	-	-	3	-	-	-	-	-	-	-	-	-	-	-	-	-	-	-
鹿児島県	-	-	-	-	-	-	-	1	-	-	-	-	-	-	-	-	-	-	-
沖縄県	-	-	-	4	-	-	-	2	-	-	-	-	-	-	-	-	-	-	-

\*2016年2月15日より届出対象疾患となりました。

\*\*2013年3月4日より届出対象疾患となりました。

報告数・累積報告数, 疾病・都道府県別

2017年46週

	キャサナル 森林病		Q 熱		狂犬病		コクシジ オイデス症		サル痘		ジカウイルス 感染症*		重症熱性血小板 減少症候群**		腎症候性出血熱		西部ウマ脳炎	
	報告数	累積	報告数	累積	報告数	累積	報告数	累積	報告数	累積	報告数	累積	報告数	累積	報告数	累積	報告数	累積
総 数	-	-	-	-	-	-	1	-	-	-	1	4	1	88	-	-	-	-
北海道	-	-	-	-	-	-	-	-	-	-	-	-	-	-	-	-	-	-
青森県	-	-	-	-	-	-	-	-	-	-	-	-	-	-	-	-	-	-
岩手県	-	-	-	-	-	-	-	-	-	-	-	-	-	-	-	-	-	-
宮城県	-	-	-	-	-	-	-	-	-	-	-	-	-	-	-	-	-	-
秋田県	-	-	-	-	-	-	-	-	-	-	-	-	-	-	-	-	-	-
山形県	-	-	-	-	-	-	-	-	-	-	-	-	-	-	-	-	-	-
福島県	-	-	-	-	-	-	-	-	-	-	-	-	-	-	-	-	-	-
茨城県	-	-	-	-	-	-	-	-	-	-	-	-	-	-	-	-	-	-
栃木県	-	-	-	-	-	-	-	-	-	-	-	-	-	-	-	-	-	-
群馬県	-	-	-	-	-	-	-	-	-	-	-	-	-	-	-	-	-	-
埼玉県	-	-	-	-	-	-	-	-	-	-	-	-	-	-	-	-	-	-
千葉県	-	-	-	-	-	-	-	-	-	-	-	-	-	-	-	-	-	-
東京都	-	-	-	-	-	-	1	-	-	-	-	-	-	-	-	-	-	-
神奈川県	-	-	-	-	-	-	-	-	-	-	2	-	-	-	-	-	-	-
新潟県	-	-	-	-	-	-	-	-	-	-	-	-	-	-	-	-	-	-
富山県	-	-	-	-	-	-	-	-	-	-	-	-	-	-	-	-	-	-
石川県	-	-	-	-	-	-	-	-	-	-	-	-	-	-	-	-	-	-
福井県	-	-	-	-	-	-	-	-	-	-	-	-	2	-	-	-	-	-
山梨県	-	-	-	-	-	-	-	-	-	-	-	-	-	-	-	-	-	-
長野県	-	-	-	-	-	-	-	-	-	-	-	-	-	-	-	-	-	-
岐阜県	-	-	-	-	-	-	-	-	-	-	-	-	-	-	-	-	-	-
静岡県	-	-	-	-	-	-	-	-	-	-	-	-	-	-	-	-	-	-
愛知県	-	-	-	-	-	-	-	-	-	-	-	-	-	-	-	-	-	-
三重県	-	-	-	-	-	-	-	-	-	-	-	-	1	-	-	-	-	-
滋賀県	-	-	-	-	-	-	-	-	-	-	-	-	-	-	-	-	-	-
京都府	-	-	-	-	-	-	-	-	-	-	-	-	1	-	-	-	-	-
大阪府	-	-	-	-	-	-	-	-	-	-	1	-	1	-	-	-	-	-
兵庫県	-	-	-	-	-	-	-	-	-	-	1	1	-	1	-	-	-	-
奈良県	-	-	-	-	-	-	-	-	-	-	-	-	-	-	-	-	-	-
和歌山県	-	-	-	-	-	-	-	-	-	-	-	-	3	-	-	-	-	-
鳥取県	-	-	-	-	-	-	-	-	-	-	-	-	-	-	-	-	-	-
島根県	-	-	-	-	-	-	-	-	-	-	-	-	6	-	-	-	-	-
岡山県	-	-	-	-	-	-	-	-	-	-	-	-	-	-	-	-	-	-
広島県	-	-	-	-	-	-	-	-	-	-	-	-	5	-	-	-	-	-
山口県	-	-	-	-	-	-	-	-	-	-	-	-	12	-	-	-	-	-
徳島県	-	-	-	-	-	-	-	-	-	-	-	-	4	-	-	-	-	-
香川県	-	-	-	-	-	-	-	-	-	-	-	-	2	-	-	-	-	-
愛媛県	-	-	-	-	-	-	-	-	-	-	-	-	3	-	-	-	-	-
高知県	-	-	-	-	-	-	-	-	-	-	-	1	5	-	-	-	-	-
福岡県	-	-	-	-	-	-	-	-	-	-	-	-	1	-	-	-	-	-
佐賀県	-	-	-	-	-	-	-	-	-	-	-	-	2	-	-	-	-	-
長崎県	-	-	-	-	-	-	-	-	-	-	-	-	11	-	-	-	-	-
熊本県	-	-	-	-	-	-	-	-	-	-	-	-	1	-	-	-	-	-
大分県	-	-	-	-	-	-	-	-	-	-	-	-	3	-	-	-	-	-
宮崎県	-	-	-	-	-	-	-	-	-	-	-	-	13	-	-	-	-	-
鹿児島県	-	-	-	-	-	-	-	-	-	-	-	-	11	-	-	-	-	-
沖縄県	-	-	-	-	-	-	-	-	-	-	-	-	-	-	-	-	-	-

\*鳥インフルエンザ(H5N1及びH7N9)を除く。

報告数・累積報告数, 疾病・都道府県別

2017年46週

	ダニ媒介脳炎		炭 疽		チクングニア熱		つつが虫病		デング熱		東部ウマ脳炎		鳥インフルエンザ*		ニパウイルス感染症		日本紅斑熱	
	報告数	累積	報告数	累積	報告数	累積	報告数	累積	報告数	累積	報告数	累積	報告数	累積	報告数	累積	報告数	累積
総 数	-	2	-	-	-	4	29	184	-	230	-	-	-	-	-	-	2	322
北海道	-	2	-	-	-	-	-	-	-	2	-	-	-	-	-	-	-	-
青森県	-	-	-	-	-	-	2	15	-	1	-	-	-	-	-	-	-	-
岩手県	-	-	-	-	-	-	-	4	-	-	-	-	-	-	-	-	-	-
宮城県	-	-	-	-	-	-	-	4	-	2	-	-	-	-	-	-	-	-
秋田県	-	-	-	-	-	-	-	8	-	-	-	-	-	-	-	-	-	-
山形県	-	-	-	-	-	-	1	5	-	-	-	-	-	-	-	-	-	-
福島県	-	-	-	-	-	-	3	23	-	1	-	-	-	-	-	-	-	-
茨城県	-	-	-	-	-	-	-	2	-	8	-	-	-	-	-	-	-	-
栃木県	-	-	-	-	-	-	-	-	-	3	-	-	-	-	-	-	-	-
群馬県	-	-	-	-	-	-	1	6	-	8	-	-	-	-	-	-	-	-
埼玉県	-	-	-	-	-	-	-	1	-	12	-	-	-	-	-	-	-	-
千葉県	-	-	-	-	-	-	3	11	-	11	-	-	-	-	-	-	-	9
東京都	-	-	-	-	-	1	-	5	-	62	-	-	-	-	-	-	-	1
神奈川県	-	-	-	-	-	-	1	7	-	23	-	-	-	-	-	-	-	1
新潟県	-	-	-	-	-	-	1	9	-	1	-	-	-	-	-	-	-	-
富山県	-	-	-	-	-	-	1	3	-	3	-	-	-	-	-	-	-	-
石川県	-	-	-	-	-	-	1	2	-	2	-	-	-	-	-	-	-	1
福井県	-	-	-	-	-	-	-	2	-	-	-	-	-	-	-	-	-	-
山梨県	-	-	-	-	-	-	-	-	-	3	-	-	-	-	-	-	-	-
長野県	-	-	-	-	-	-	-	9	-	3	-	-	-	-	-	-	-	1
岐阜県	-	-	-	-	-	-	-	2	-	2	-	-	-	-	-	-	-	-
静岡県	-	-	-	-	-	-	-	1	-	1	-	-	-	-	-	-	-	6
愛知県	-	-	-	-	-	1	-	-	-	22	-	-	-	-	-	-	-	-
三重県	-	-	-	-	-	-	-	-	-	2	-	-	-	-	-	-	-	39
滋賀県	-	-	-	-	-	-	-	1	-	3	-	-	-	-	-	-	-	-
京都府	-	-	-	-	-	-	-	-	-	6	-	-	-	-	-	-	-	3
大阪府	-	-	-	-	-	2	-	-	-	18	-	-	-	-	-	-	-	6
兵庫県	-	-	-	-	-	-	-	-	-	7	-	-	-	-	-	-	-	7
奈良県	-	-	-	-	-	-	-	1	-	4	-	-	-	-	-	-	-	-
和歌山県	-	-	-	-	-	-	-	2	-	-	-	-	-	-	-	-	-	51
鳥取県	-	-	-	-	-	-	-	2	-	-	-	-	-	-	-	-	-	6
島根県	-	-	-	-	-	-	-	3	-	-	-	-	-	-	-	-	-	10
岡山県	-	-	-	-	-	-	1	1	-	2	-	-	-	-	-	-	-	7
広島県	-	-	-	-	-	-	2	7	-	4	-	-	-	-	-	-	-	68
山口県	-	-	-	-	-	-	-	-	-	2	-	-	-	-	-	-	-	2
徳島県	-	-	-	-	-	-	-	2	-	-	-	-	-	-	-	-	-	10
香川県	-	-	-	-	-	-	-	-	-	-	-	-	-	-	-	-	-	7
愛媛県	-	-	-	-	-	-	-	-	-	4	-	-	-	-	-	-	-	12
高知県	-	-	-	-	-	-	2	3	-	-	-	-	-	-	-	-	-	6
福岡県	-	-	-	-	-	-	1	1	-	2	-	-	-	-	-	-	-	9
佐賀県	-	-	-	-	-	-	3	5	-	-	-	-	-	-	-	-	-	3
長崎県	-	-	-	-	-	-	1	3	-	1	-	-	-	-	-	-	-	16
熊本県	-	-	-	-	-	-	-	1	-	1	-	-	-	-	-	-	-	13
大分県	-	-	-	-	-	-	2	3	-	2	-	-	-	-	-	-	-	2
宮崎県	-	-	-	-	-	-	3	9	-	-	-	-	-	-	-	-	-	7
鹿児島県	-	-	-	-	-	-	-	19	-	-	-	-	-	-	-	-	-	2
沖縄県	-	-	-	-	-	-	-	2	-	2	-	-	-	-	-	-	-	1

報告数・累積報告数, 疾病・都道府県別

2017年46週

	日本脳炎		ハンタウイルス 肺症候群		Bウイルス病		鼻 疽		ブルセラ症		ベネズエラ ウマ脳炎		ヘンドラウイルス 感 染 症		発しんチフス		ボツリヌス症	
	報告数	累積	報告数	累積	報告数	累積	報告数	累積	報告数	累積	報告数	累積	報告数	累積	報告数	累積	報告数	累積
総 数	1	2	-	-	-	-	-	-	-	2	-	-	-	-	-	-	-	3
北海道	-	-	-	-	-	-	-	-	-	-	-	-	-	-	-	-	-	-
青森県	-	-	-	-	-	-	-	-	-	-	-	-	-	-	-	-	-	-
岩手県	-	-	-	-	-	-	-	-	-	-	-	-	-	-	-	-	-	-
宮城県	-	-	-	-	-	-	-	-	-	-	-	-	-	-	-	-	-	-
秋田県	-	-	-	-	-	-	-	-	-	-	-	-	-	-	-	-	-	-
山形県	-	-	-	-	-	-	-	-	-	-	-	-	-	-	-	-	-	-
福島県	-	-	-	-	-	-	-	-	-	-	-	-	-	-	-	-	-	-
茨城県	-	-	-	-	-	-	-	-	-	-	-	-	-	-	-	-	-	-
栃木県	-	-	-	-	-	-	-	-	-	-	-	-	-	-	-	-	-	-
群馬県	-	-	-	-	-	-	-	-	-	-	-	-	-	-	-	-	-	-
埼玉県	-	-	-	-	-	-	-	-	-	1	-	-	-	-	-	-	-	-
千葉県	-	-	-	-	-	-	-	-	-	-	-	-	-	-	-	-	-	-
東京都	-	-	-	-	-	-	-	-	-	-	-	-	-	-	-	-	-	1
神奈川県	-	-	-	-	-	-	-	-	-	-	-	-	-	-	-	-	-	-
新潟県	-	-	-	-	-	-	-	-	-	-	-	-	-	-	-	-	-	-
富山県	-	-	-	-	-	-	-	-	-	-	-	-	-	-	-	-	-	-
石川県	-	-	-	-	-	-	-	-	-	-	-	-	-	-	-	-	-	-
福井県	-	-	-	-	-	-	-	-	-	-	-	-	-	-	-	-	-	-
山梨県	-	-	-	-	-	-	-	-	-	-	-	-	-	-	-	-	-	-
長野県	-	-	-	-	-	-	-	-	-	-	-	-	-	-	-	-	-	-
岐阜県	-	-	-	-	-	-	-	-	-	-	-	-	-	-	-	-	-	-
静岡県	-	-	-	-	-	-	-	-	-	-	-	-	-	-	-	-	-	-
愛知県	-	-	-	-	-	-	-	-	-	1	-	-	-	-	-	-	-	-
三重県	-	-	-	-	-	-	-	-	-	-	-	-	-	-	-	-	-	-
滋賀県	-	-	-	-	-	-	-	-	-	-	-	-	-	-	-	-	-	-
京都府	-	-	-	-	-	-	-	-	-	-	-	-	-	-	-	-	-	-
大阪府	-	-	-	-	-	-	-	-	-	-	-	-	-	-	-	-	-	-
兵庫県	-	-	-	-	-	-	-	-	-	-	-	-	-	-	-	-	-	-
奈良県	-	-	-	-	-	-	-	-	-	-	-	-	-	-	-	-	-	-
和歌山県	-	-	-	-	-	-	-	-	-	-	-	-	-	-	-	-	-	-
鳥取県	-	-	-	-	-	-	-	-	-	-	-	-	-	-	-	-	-	-
島根県	-	-	-	-	-	-	-	-	-	-	-	-	-	-	-	-	-	-
岡山県	-	-	-	-	-	-	-	-	-	-	-	-	-	-	-	-	-	-
広島県	-	1	-	-	-	-	-	-	-	1	-	-	-	-	-	-	-	1
山口県	-	-	-	-	-	-	-	-	-	-	-	-	-	-	-	-	-	-
徳島県	-	-	-	-	-	-	-	-	-	-	-	-	-	-	-	-	-	-
香川県	-	-	-	-	-	-	-	-	-	-	-	-	-	-	-	-	-	-
愛媛県	-	-	-	-	-	-	-	-	-	-	-	-	-	-	-	-	-	-
高知県	-	-	-	-	-	-	-	-	-	-	-	-	-	-	-	-	-	-
福岡県	-	-	-	-	-	-	-	-	-	-	-	-	-	-	-	-	-	-
佐賀県	-	-	-	-	-	-	-	-	-	-	-	-	-	-	-	-	-	-
長崎県	-	-	-	-	-	-	-	-	-	-	-	-	-	-	-	-	-	-
熊本県	-	-	-	-	-	-	-	-	-	-	-	-	-	-	-	-	-	-
大分県	1	1	-	-	-	-	-	-	-	-	-	-	-	-	-	-	-	1
宮崎県	-	-	-	-	-	-	-	-	-	-	-	-	-	-	-	-	-	-
鹿児島県	-	-	-	-	-	-	-	-	-	-	-	-	-	-	-	-	-	-
沖縄県	-	-	-	-	-	-	-	-	-	-	-	-	-	-	-	-	-	-

報告数・累積報告数, 疾病・都道府県別

2017年46週

	マラリア		野 兎 病		ライム病		リッサウイルス 感 染 症		リフトバレー熱		類 鼻 痘		レジオネラ症		レプトスピラ症		ロッキー山 紅 斑 熱	
	報告数	累積	報告数	累積	報告数	累積	報告数	累積	報告数	累積	報告数	累積	報告数	累積	報告数	累積	報告数	累積
総 数	1	55	-	-	1	19	-	-	-	-	-	1	15	1594	-	41	-	-
北海道	-	1	-	-	-	9	-	-	-	-	-	-	1	32	-	-	-	-
青森県	-	-	-	-	-	-	-	-	-	-	-	-	1	10	-	-	-	-
岩手県	-	-	-	-	-	-	-	-	-	-	-	-	-	20	-	-	-	-
宮城県	-	1	-	-	1	2	-	-	-	-	-	-	1	53	-	-	-	-
秋田県	-	-	-	-	-	-	-	-	-	-	-	-	-	5	-	-	-	-
山形県	-	-	-	-	-	-	-	-	-	-	-	-	-	10	-	-	-	-
福島県	-	-	-	-	-	-	-	-	-	-	-	-	1	31	-	-	-	-
茨城県	1	5	-	-	-	1	-	-	-	-	-	-	-	47	-	1	-	-
栃木県	-	1	-	-	-	-	-	-	-	-	-	-	1	37	-	-	-	-
群馬県	-	-	-	-	-	1	-	-	-	-	-	-	-	46	-	-	-	-
埼玉県	-	-	-	-	-	-	-	-	-	-	-	-	1	92	-	2	-	-
千葉県	-	4	-	-	-	-	-	-	-	-	-	-	1	61	-	-	-	-
東京都	-	25	-	-	-	1	-	-	-	-	-	1	3	144	-	9	-	-
神奈川県	-	1	-	-	-	1	-	-	-	-	-	-	-	92	-	2	-	-
新潟県	-	-	-	-	-	2	-	-	-	-	-	-	-	37	-	-	-	-
富山県	-	-	-	-	-	-	-	-	-	-	-	-	-	34	-	-	-	-
石川県	-	-	-	-	-	-	-	-	-	-	-	-	-	34	-	-	-	-
福井県	-	-	-	-	-	-	-	-	-	-	-	-	-	20	-	-	-	-
山梨県	-	-	-	-	-	-	-	-	-	-	-	-	-	6	-	-	-	-
長野県	-	-	-	-	-	1	-	-	-	-	-	-	-	37	-	1	-	-
岐阜県	-	-	-	-	-	-	-	-	-	-	-	-	-	32	-	-	-	-
静岡県	-	-	-	-	-	-	-	-	-	-	-	-	-	51	-	-	-	-
愛知県	-	1	-	-	-	-	-	-	-	-	-	-	1	97	-	-	-	-
三重県	-	-	-	-	-	-	-	-	-	-	-	-	-	27	-	1	-	-
滋賀県	-	-	-	-	-	-	-	-	-	-	-	-	-	17	-	-	-	-
京都府	-	4	-	-	-	-	-	-	-	-	-	-	-	26	-	1	-	-
大阪府	-	2	-	-	-	-	-	-	-	-	-	-	-	75	-	-	-	-
兵庫県	-	2	-	-	-	-	-	-	-	-	-	-	-	65	-	-	-	-
奈良県	-	-	-	-	-	-	-	-	-	-	-	-	2	18	-	-	-	-
和歌山県	-	-	-	-	-	-	-	-	-	-	-	-	-	11	-	-	-	-
鳥取県	-	1	-	-	-	-	-	-	-	-	-	-	-	5	-	-	-	-
島根県	-	-	-	-	-	-	-	-	-	-	-	-	-	4	-	-	-	-
岡山県	-	-	-	-	-	-	-	-	-	-	-	-	1	27	-	-	-	-
広島県	-	3	-	-	-	-	-	-	-	-	-	-	-	105	-	-	-	-
山口県	-	1	-	-	-	-	-	-	-	-	-	-	-	15	-	-	-	-
徳島県	-	-	-	-	-	-	-	-	-	-	-	-	-	15	-	-	-	-
香川県	-	-	-	-	-	-	-	-	-	-	-	-	-	7	-	-	-	-
愛媛県	-	-	-	-	-	-	-	-	-	-	-	-	-	12	-	-	-	-
高知県	-	-	-	-	-	-	-	-	-	-	-	-	-	6	-	1	-	-
福岡県	-	1	-	-	-	1	-	-	-	-	-	-	-	44	-	1	-	-
佐賀県	-	-	-	-	-	-	-	-	-	-	-	-	-	3	-	-	-	-
長崎県	-	1	-	-	-	-	-	-	-	-	-	-	1	11	-	1	-	-
熊本県	-	-	-	-	-	-	-	-	-	-	-	-	-	23	-	-	-	-
大分県	-	-	-	-	-	-	-	-	-	-	-	-	-	14	-	-	-	-
宮崎県	-	-	-	-	-	-	-	-	-	-	-	-	-	9	-	2	-	-
鹿児島県	-	-	-	-	-	-	-	-	-	-	-	-	-	7	-	1	-	-
沖縄県	-	1	-	-	-	-	-	-	-	-	-	-	-	20	-	18	-	-

\*E型肝炎及びA型肝炎を除く。

\*\*2014年9月19日より届出対象疾患となりました。

\*\*\*ウエストナイル脳炎、西部ウマ脳炎、ダニ媒介脳炎、東部ウマ脳炎、日本脳炎、ペネズエラウマ脳炎及びリフトバレー熱を除く。

報告数・累積報告数, 疾病・都道府県別

2017年46週

	アメルバ赤痢		ウイルス性肝炎*		カリバネム耐性 腸内細菌科細菌感染症**		急性脳炎***		クリプト スポリジウム症		クローイツフェルト ・ヤコブ病		劇症型溶血性 レンサ球菌感染症		後天性免疫不全 症候群		ジアルジア症	
	報告数	累積	報告数	累積	報告数	累積	報告数	累積	報告数	累積	報告数	累積	報告数	累積	報告数	累積	報告数	累積
総 数	14	947	3	259	13	1472	6	597	-	12	1	173	9	486	14	1222	-	50
北海道	-	26	-	8	-	31	-	27	-	4	-	7	-	12	1	32	-	1
青森県	-	5	-	-	-	17	-	-	-	-	-	1	-	2	-	5	-	-
岩手県	-	7	-	2	1	13	-	1	-	-	-	-	-	4	-	2	-	-
宮城県	2	21	-	9	-	9	-	1	-	-	-	2	-	7	-	12	-	-
秋田県	-	2	-	1	-	13	-	4	-	-	-	1	-	10	-	-	-	-
山形県	-	8	-	1	-	9	-	4	-	-	-	2	-	8	-	1	-	-
福島県	-	17	-	1	1	26	-	3	-	-	-	3	-	3	-	10	-	-
茨城県	-	13	-	6	-	12	-	23	-	-	-	3	-	9	-	10	-	1
栃木県	1	17	-	4	-	12	-	11	-	-	-	3	1	5	-	12	-	1
群馬県	-	13	-	6	-	8	-	2	-	-	-	2	-	6	-	12	-	1
埼玉県	-	46	-	10	1	54	-	39	-	-	-	4	-	17	-	31	-	-
千葉県	-	38	-	15	-	69	1	80	-	-	-	5	2	21	-	42	-	1
東京都	2	192	-	55	-	193	-	61	-	2	-	14	-	63	3	408	-	22
神奈川県	-	82	1	12	-	111	-	43	-	-	-	11	3	36	-	71	-	2
新潟県	-	12	-	3	-	30	-	11	-	-	1	6	-	9	-	9	-	-
富山県	-	5	-	1	-	8	-	2	-	-	-	2	-	8	-	8	-	3
石川県	1	6	-	-	-	6	-	2	-	-	-	4	1	1	-	3	-	1
福井県	-	3	-	1	-	10	-	-	-	-	-	2	-	3	-	1	-	-
山梨県	-	4	-	4	-	5	-	3	-	-	-	5	-	1	-	6	-	-
長野県	1	17	-	4	-	25	1	16	-	-	-	4	-	10	-	14	-	1
岐阜県	-	13	-	4	-	11	1	4	-	-	-	4	-	7	1	12	-	-
静岡県	-	20	-	4	-	28	-	22	-	-	-	3	1	17	-	17	-	3
愛知県	-	50	1	9	1	102	1	39	-	-	-	9	-	32	-	59	-	1
三重県	-	13	-	4	-	23	-	1	-	-	-	2	-	8	-	12	-	-
滋賀県	1	5	-	4	-	12	-	4	-	-	-	2	1	13	1	9	-	1
京都府	-	20	-	2	-	35	-	11	-	-	-	7	-	8	-	21	-	1
大阪府	4	107	-	20	3	127	1	36	-	2	-	10	-	19	3	155	-	2
兵庫県	1	30	-	9	1	58	-	30	-	1	-	6	-	25	-	35	-	1
奈良県	-	7	-	1	-	23	-	4	-	-	-	3	-	8	-	7	-	1
和歌山県	-	2	-	-	-	8	-	2	-	1	-	1	-	11	-	4	-	1
鳥取県	-	3	-	1	-	4	-	1	-	-	-	2	-	7	-	3	-	-
島根県	-	2	-	-	-	17	-	-	-	-	-	2	-	1	-	1	-	1
岡山県	-	19	-	8	-	14	-	3	-	-	-	3	-	7	1	16	-	-
広島県	-	18	-	5	1	36	-	3	-	-	-	3	-	8	2	11	-	-
山口県	-	11	-	2	-	31	1	17	-	1	-	5	-	5	-	8	-	-
徳島県	-	3	-	2	-	2	-	-	-	-	-	1	-	-	-	5	-	-
香川県	-	6	-	7	-	13	-	1	-	-	-	1	-	1	-	11	-	-
愛媛県	1	8	-	-	-	12	-	3	-	-	-	2	-	4	-	4	-	-
高知県	-	5	-	2	2	18	-	1	-	-	-	2	-	4	-	6	-	-
福岡県	-	40	-	8	1	120	-	31	-	-	-	6	-	27	1	65	-	2
佐賀県	-	4	-	4	-	6	-	2	-	-	-	3	-	9	-	2	-	-
長崎県	-	2	-	2	-	37	-	4	-	-	-	2	-	5	-	6	-	2
熊本県	-	7	-	1	-	8	-	1	-	1	-	3	-	6	-	8	-	-
大分県	-	1	-	2	-	11	-	13	-	-	-	1	-	2	-	2	-	-
宮崎県	-	3	1	5	-	11	-	4	-	-	-	3	-	4	-	10	-	-
鹿児島県	-	7	-	3	-	9	-	18	-	-	-	5	-	2	-	15	-	-
沖縄県	-	7	-	7	1	35	-	9	-	-	-	1	-	11	1	29	-	-

\*2013年4月1日より届出対象疾患となりました。  
 \*\*2014年9月19日より届出対象疾患となりました。

報告数・累積報告数, 疾病・都道府県別

2017年46週

	侵襲性インフルエンザ菌感染症*		侵襲性髄膜炎菌感染症*		侵襲性肺炎球菌感染症*		水痘** (入院例に限る)		先天性風しん症候群		梅毒		播種性 クリプトコックス症**		破傷風		バンコマイシン耐性 黄色ブドウ球菌感染症	
	報告数	累積	報告数	累積	報告数	累積	報告数	累積	報告数	累積	報告数	累積	報告数	累積	報告数	累積	報告数	累積
総数	3	320	-	23	48	2730	5	269	-	-	62	5053	1	117	1	115	-	-
北海道	-	8	-	-	2	93	-	13	-	-	2	90	-	-	-	7	-	-
青森県	-	1	-	-	-	9	-	2	-	-	-	58	-	-	-	2	-	-
岩手県	-	2	-	-	-	12	-	6	-	-	1	13	-	-	-	1	-	-
宮城県	-	3	-	-	-	38	-	2	-	-	2	56	-	1	-	1	-	-
秋田県	-	4	-	-	-	23	-	10	-	-	1	8	-	2	-	-	-	-
山形県	-	4	-	-	3	38	-	-	-	-	-	12	-	1	-	1	-	-
福島県	-	5	-	-	1	22	-	2	-	-	1	51	1	3	-	-	-	-
茨城県	-	3	-	1	3	46	-	3	-	-	1	44	-	-	-	4	-	-
栃木県	-	4	-	-	1	29	1	3	-	-	1	54	-	-	-	2	-	-
群馬県	-	3	-	-	1	28	-	3	-	-	-	59	-	-	-	4	-	-
埼玉県	-	15	-	2	4	110	-	12	-	-	5	197	-	3	-	2	-	-
千葉県	-	6	-	3	1	138	1	7	-	-	2	125	-	3	-	6	-	-
東京都	-	47	-	3	2	343	1	48	-	-	19	1561	-	11	-	6	-	-
神奈川県	2	25	-	3	2	195	1	13	-	-	-	286	-	9	-	5	-	-
新潟県	-	5	-	-	-	71	-	2	-	-	1	26	-	4	-	1	-	-
富山県	-	6	-	-	-	32	-	2	-	-	-	14	-	2	-	-	-	-
石川県	-	6	-	-	-	20	-	7	-	-	-	21	-	2	-	1	-	-
福井県	-	2	-	-	1	19	-	1	-	-	-	19	-	1	-	-	-	-
山梨県	-	2	-	-	1	15	-	2	-	-	-	11	-	4	1	1	-	-
長野県	-	4	-	-	1	48	-	4	-	-	-	25	-	5	-	3	-	-
岐阜県	-	7	-	-	2	31	-	3	-	-	2	62	-	1	-	2	-	-
静岡県	-	7	-	-	-	83	-	7	-	-	1	76	-	6	-	6	-	-
愛知県	-	31	-	2	4	176	-	16	-	-	2	310	-	11	-	10	-	-
三重県	-	4	-	1	-	44	-	3	-	-	-	54	-	1	-	1	-	-
滋賀県	-	2	-	-	1	41	-	4	-	-	-	24	-	1	-	-	-	-
京都府	1	5	-	-	4	81	-	4	-	-	1	73	-	1	-	3	-	-
大阪府	-	27	-	3	6	215	1	18	-	-	8	703	-	8	-	6	-	-
兵庫県	-	14	-	1	2	149	-	10	-	-	6	181	-	6	-	3	-	-
奈良県	-	3	-	-	-	35	-	4	-	-	-	25	-	2	-	2	-	-
和歌山県	-	1	-	2	-	14	-	1	-	-	-	15	-	2	-	4	-	-
鳥取県	-	1	-	-	-	22	-	2	-	-	-	8	-	-	-	-	-	-
島根県	-	-	-	-	-	38	-	-	-	-	-	3	-	-	-	-	-	-
岡山県	-	1	-	-	-	33	-	5	-	-	1	151	-	1	-	-	-	-
広島県	-	1	-	-	1	20	-	3	-	-	1	115	-	5	-	1	-	-
山口県	-	1	-	-	-	18	-	3	-	-	-	21	-	1	-	2	-	-
徳島県	-	1	-	-	-	5	-	2	-	-	-	13	-	-	-	3	-	-
香川県	-	3	-	-	-	25	-	1	-	-	-	58	-	1	-	2	-	-
愛媛県	-	2	-	-	-	10	-	2	-	-	1	36	-	1	-	4	-	-
高知県	-	4	-	-	-	17	-	-	-	-	-	20	-	2	-	1	-	-
福岡県	-	17	-	-	4	141	-	13	-	-	1	202	-	7	-	3	-	-
佐賀県	-	-	-	-	-	12	-	4	-	-	-	15	-	2	-	2	-	-
長崎県	-	2	-	-	-	23	-	5	-	-	-	12	-	1	-	-	-	-
熊本県	-	3	-	-	1	37	-	3	-	-	1	64	-	2	-	2	-	-
大分県	-	-	-	-	-	10	-	6	-	-	-	14	-	-	-	2	-	-
宮崎県	-	2	-	-	-	14	-	2	-	-	1	16	-	-	-	5	-	-
鹿児島県	-	1	-	1	-	20	-	5	-	-	-	20	-	3	-	4	-	-
沖縄県	-	25	-	1	-	87	-	1	-	-	-	32	-	1	-	-	-	-

\*2014年9月19日より届出対象疾患となりました。

報告数・累積報告数, 疾病・都道府県別 2017年46週

	バンコマイシン耐性腸球菌感染症		風しん		麻しん		薬剤耐性アシネトバクター感染症*	
	報告数	累積	報告数	累積	報告数	累積	報告数	累積
総 数	-	70	1	81	-	188	-	22
北海道	-	4	-	-	-	1	-	-
青森県	-	-	-	-	-	-	-	-
岩手県	-	-	-	-	-	-	-	-
宮城県	-	-	-	1	-	2	-	-
秋田県	-	-	-	-	-	-	-	1
山形県	-	-	-	-	-	53	-	-
福島県	-	-	-	-	-	-	-	-
茨城県	-	-	-	1	-	1	-	1
栃木県	-	-	-	-	-	-	-	-
群馬県	-	1	-	-	-	2	-	-
埼玉県	-	11	-	5	-	5	-	7
千葉県	-	1	-	6	-	3	-	1
東京都	-	7	-	21	-	28	-	5
神奈川県	-	6	-	10	-	9	-	-
新潟県	-	-	-	-	-	3	-	-
富山県	-	-	-	-	-	1	-	-
石川県	-	-	-	-	-	4	-	-
福井県	-	-	-	-	-	-	-	-
山梨県	-	-	-	-	-	1	-	-
長野県	-	1	1	2	-	4	-	-
岐阜県	-	-	-	1	-	-	-	-
静岡県	-	-	-	6	-	2	-	-
愛知県	-	-	-	3	-	1	-	1
三重県	-	1	-	1	-	22	-	-
滋賀県	-	-	-	-	-	1	-	-
京都府	-	1	-	-	-	2	-	-
大阪府	-	22	-	10	-	9	-	1
兵庫県	-	1	-	7	-	3	-	-
奈良県	-	-	-	2	-	1	-	-
和歌山県	-	-	-	-	-	-	-	1
鳥取県	-	-	-	1	-	-	-	2
島根県	-	-	-	-	-	2	-	-
岡山県	-	6	-	-	-	-	-	-
広島県	-	-	-	-	-	11	-	-
山口県	-	-	-	-	-	-	-	-
徳島県	-	-	-	-	-	-	-	-
香川県	-	-	-	-	-	5	-	-
愛媛県	-	1	-	-	-	-	-	-
高知県	-	1	-	-	-	-	-	-
福岡県	-	3	-	1	-	4	-	1
佐賀県	-	-	-	-	-	-	-	-
長崎県	-	-	-	-	-	-	-	-
熊本県	-	-	-	2	-	3	-	-
大分県	-	-	-	1	-	4	-	-
宮崎県	-	-	-	-	-	1	-	-
鹿児島県	-	-	-	-	-	-	-	1
沖縄県	-	3	-	-	-	-	-	-



\*鳥インフルエンザ及び新型インフルエンザ等感染症を除く。

報告数・定点当り報告数, 疾病・都道府県別

2017年46週

	インフルエンザ*		RSウイルス感染症		咽頭結膜熱		A群溶血性レンサ球菌咽頭炎		感染性胃腸炎		水痘		手足口病		伝染性紅斑		突発性発しん	
	報告数	定点当り	報告数	報告数	報告数	定点当り	報告数	定点当り	報告数	定点当り	報告数	定点当り	報告数	定点当り	報告数	定点当り	報告数	定点当り
総数	3799	0.77	2384	2124	0.67	7896	2.50	15436	4.89	1773	0.56	4037	1.28	203	0.06	1351	0.43	
北海道	125	0.56	111	414	2.98	622	4.47	284	2.04	80	0.58	80	0.58	5	0.04	39	0.28	
青森県	39	0.60	32	10	0.24	51	1.21	111	2.64	13	0.31	106	2.52	1	0.02	14	0.33	
岩手県	40	0.62	30	12	0.30	131	3.28	97	2.43	12	0.30	72	1.80	14	0.35	11	0.28	
宮城県	178	1.87	45	30	0.51	142	2.41	359	6.08	53	0.90	140	2.37	1	0.02	28	0.47	
秋田県	9	0.17	29	23	0.66	42	1.20	53	1.51	22	0.63	23	0.66	3	0.09	7	0.20	
山形県	16	0.33	23	44	1.47	146	4.87	157	5.23	65	2.17	65	2.17	6	0.20	22	0.73	
福島県	31	0.40	46	10	0.22	95	2.07	154	3.35	21	0.46	95	2.07	3	0.07	36	0.78	
茨城県	34	0.28	36	36	0.48	136	1.81	393	5.24	41	0.55	177	2.36	2	0.03	28	0.37	
栃木県	33	0.43	30	16	0.33	76	1.58	153	3.19	47	0.98	94	1.96	14	0.29	18	0.38	
群馬県	45	0.48	23	51	0.89	194	3.40	210	3.68	40	0.70	77	1.35	6	0.11	24	0.42	
埼玉県	281	1.10	67	127	0.78	513	3.15	1051	6.45	119	0.73	229	1.40	11	0.07	71	0.44	
千葉県	203	0.94	44	61	0.45	423	3.13	652	4.83	67	0.50	188	1.39	3	0.02	45	0.33	
東京都	360	0.87	82	172	0.66	779	2.98	1787	6.85	167	0.64	301	1.15	19	0.07	136	0.52	
神奈川県	250	0.74	57	97	0.46	611	2.88	1160	5.47	166	0.78	352	1.66	50	0.24	113	0.53	
新潟県	128	1.42	58	72	1.26	133	2.33	161	2.82	82	1.44	70	1.23	10	0.18	37	0.65	
富山県	10	0.21	16	58	2.00	40	1.38	266	9.17	11	0.38	63	2.17	-	-	10	0.34	
石川県	76	1.58	11	40	1.38	77	2.66	128	4.41	18	0.62	34	1.17	-	-	19	0.66	
福井県	51	1.59	22	21	0.95	60	2.73	69	3.14	7	0.32	48	2.18	-	-	2	0.09	
山梨県	4	0.10	16	21	0.88	59	2.46	85	3.54	3	0.13	37	1.54	-	-	8	0.33	
長野県	64	0.74	65	29	0.54	153	2.83	251	4.65	22	0.41	94	1.74	1	0.02	11	0.20	
岐阜県	40	0.47	36	14	0.27	44	0.85	131	2.52	16	0.31	42	0.81	1	0.02	16	0.31	
静岡県	100	0.72	44	56	0.63	184	2.07	329	3.70	27	0.30	56	0.63	1	0.01	33	0.37	
愛知県	64	0.33	125	93	0.51	358	1.97	656	3.60	53	0.29	155	0.85	8	0.04	59	0.32	
三重県	19	0.26	63	35	0.78	110	2.44	167	3.71	47	1.04	23	0.51	-	-	11	0.24	
滋賀県	12	0.23	33	3	0.09	37	1.16	234	7.31	18	0.56	28	0.88	-	-	9	0.28	
京都府	43	0.35	36	21	0.28	134	1.76	323	4.25	35	0.46	60	0.79	1	0.01	18	0.24	
大阪府	147	0.48	217	98	0.49	431	2.16	885	4.43	90	0.45	123	0.62	20	0.10	63	0.32	
兵庫県	163	0.82	201	36	0.28	263	2.04	674	5.22	70	0.54	63	0.49	2	0.02	44	0.34	
奈良県	31	0.57	76	15	0.44	73	2.15	103	3.03	34	1.00	60	1.76	2	0.06	16	0.47	
和歌山県	37	0.76	45	12	0.40	38	1.27	80	2.67	4	0.13	9	0.30	-	-	9	0.30	
鳥取県	4	0.14	14	18	0.95	103	5.42	102	5.37	5	0.26	17	0.89	-	-	8	0.42	
島根県	6	0.16	17	4	0.17	28	1.22	107	4.65	6	0.26	16	0.70	-	-	13	0.57	
岡山県	11	0.13	44	11	0.20	83	1.54	326	6.04	17	0.31	51	0.94	1	0.02	19	0.35	
広島県	102	0.89	97	28	0.39	161	2.24	338	4.69	31	0.43	82	1.14	-	-	23	0.32	
山口県	4	0.06	59	9	0.19	136	2.83	182	3.79	16	0.33	41	0.85	1	0.02	27	0.56	
徳島県	-	-	33	17	0.74	66	2.87	176	7.65	20	0.87	24	1.04	-	-	19	0.83	
香川県	-	-	56	7	0.25	45	1.61	124	4.43	18	0.64	21	0.75	2	0.07	11	0.39	
愛媛県	54	0.89	35	11	0.30	114	3.08	410	11.08	17	0.46	75	2.03	3	0.08	25	0.68	
高知県	1	0.02	35	3	0.10	39	1.30	114	3.80	8	0.27	20	0.67	2	0.07	7	0.23	
福岡県	264	1.33	101	54	0.45	515	4.29	771	6.43	86	0.72	241	2.01	4	0.03	71	0.59	
佐賀県	26	0.68	36	12	0.55	32	1.45	49	2.23	6	0.27	113	5.14	1	0.05	20	0.91	
長崎県	232	3.31	18	11	0.25	93	2.11	159	3.61	12	0.27	75	1.70	-	-	26	0.59	
熊本県	23	0.29	31	36	0.72	69	1.38	349	6.98	21	0.42	60	1.20	-	-	31	0.62	
大分県	56	0.97	26	14	0.39	77	2.14	303	8.42	25	0.69	53	1.47	-	-	21	0.58	
宮崎県	68	1.15	18	83	2.31	44	1.22	342	9.50	14	0.39	30	0.83	3	0.08	37	1.03	
鹿児島県	77	0.85	38	70	1.32	105	1.98	364	6.87	14	0.26	92	1.74	-	-	24	0.45	
沖縄県	238	4.10	7	9	0.26	31	0.91	57	1.68	7	0.21	62	1.82	2	0.06	12	0.35	

\*髄膜炎菌、肺炎球菌、インフルエンザ菌を原因として同定された場合を除く。  
 \*\*オウム病を除く。

報告数・定点当り報告数, 疾病・都道府県別

2017年46週

	百日咳		ヘルパンギーナ		流行性耳下腺炎		急性出血性結膜炎		流行性角結膜炎		細菌性髄膜炎*		無菌性髄膜炎		マイコプラズマ肺炎		クラミジア肺炎**	
	報告数	定点当り	報告数	定点当り	報告数	定点当り	報告数	定点当り	報告数	定点当り	報告数	定点当り	報告数	定点当り	報告数	定点当り	報告数	定点当り
総数	35	0.01	718	0.23	968	0.31	11	0.02	577	0.83	8	0.02	22	0.05	256	0.54	5	0.01
北海道	3	0.02	9	0.06	11	0.08	1	0.03	18	0.62	-	-	-	-	12	0.52	-	-
青森県	-	-	12	0.29	38	0.90	-	-	4	0.36	-	-	1	0.17	10	1.67	-	-
岩手県	-	-	13	0.33	48	1.20	-	-	10	0.71	1	0.05	-	-	28	1.47	-	-
宮城県	-	-	15	0.25	5	0.08	-	-	2	0.17	-	-	-	-	15	1.25	-	-
秋田県	-	-	5	0.14	2	0.06	-	-	1	0.14	-	-	-	-	36	4.50	-	-
山形県	1	0.03	9	0.30	10	0.33	-	-	8	1.00	-	-	-	-	15	1.50	-	-
福島県	-	-	35	0.76	34	0.74	-	-	5	0.42	-	-	1	0.14	5	0.71	-	-
茨城県	-	-	21	0.28	12	0.16	-	-	22	1.29	-	-	-	-	5	0.38	-	-
栃木県	-	-	4	0.08	10	0.21	-	-	7	0.58	-	-	-	-	4	0.57	-	-
群馬県	2	0.04	15	0.26	19	0.33	-	-	29	2.07	-	-	-	-	4	0.50	-	-
埼玉県	4	0.02	50	0.31	29	0.18	3	0.07	48	1.17	2	0.20	3	0.30	2	0.20	-	-
千葉県	1	0.01	12	0.09	27	0.20	1	0.03	29	0.88	-	-	3	0.33	6	0.67	-	-
東京都	4	0.02	47	0.18	48	0.18	1	0.03	31	0.79	-	-	-	-	4	0.16	2	0.08
神奈川県	-	-	26	0.12	56	0.26	1	0.02	108	2.16	-	-	1	0.10	-	-	-	-
新潟県	-	-	77	1.35	34	0.60	-	-	14	1.40	-	-	-	-	9	0.69	-	-
富山県	-	-	10	0.34	3	0.10	-	-	-	-	-	-	-	1	0.20	-	-	
石川県	-	-	3	0.10	-	-	-	-	3	0.43	-	-	-	-	7	1.40	-	-
福井県	-	-	15	0.68	6	0.27	-	-	1	0.33	1	0.17	-	-	1	0.17	1	0.17
山梨県	8	0.33	-	-	3	0.13	-	-	5	0.56	-	-	-	-	6	0.60	-	-
長野県	-	-	10	0.19	39	0.72	-	-	-	-	-	-	-	-	11	1.00	-	-
岐阜県	-	-	14	0.27	10	0.19	-	-	1	0.09	-	-	3	0.60	4	0.80	-	-
静岡県	1	0.01	4	0.04	29	0.33	-	-	21	0.95	-	-	-	-	5	0.50	1	0.10
愛知県	1	0.01	18	0.10	35	0.19	-	-	19	0.54	-	-	-	-	15	1.00	-	-
三重県	-	-	-	-	10	0.22	-	-	1	0.08	1	0.11	-	-	2	0.22	-	-
滋賀県	-	-	22	0.69	18	0.56	-	-	2	0.25	-	-	2	0.29	-	-	-	-
京都府	-	-	29	0.38	24	0.32	1	0.06	7	0.39	-	-	1	0.14	1	0.14	-	-
大阪府	2	0.01	43	0.22	44	0.22	1	0.02	28	0.54	-	-	1	0.06	8	0.47	-	-
兵庫県	-	-	14	0.11	29	0.22	-	-	8	0.23	-	-	1	0.07	2	0.14	-	-
奈良県	1	0.03	11	0.32	3	0.09	-	-	5	0.50	-	-	-	-	1	0.17	-	-
和歌山県	-	-	12	0.40	11	0.37	-	-	-	-	-	-	-	-	2	0.18	-	-
鳥取県	-	-	4	0.21	5	0.26	-	-	9	1.80	-	-	-	-	1	0.20	-	-
島根県	-	-	2	0.09	12	0.52	-	-	2	0.67	-	-	-	-	1	0.13	1	0.13
岡山県	-	-	11	0.20	7	0.13	-	-	7	0.58	-	-	-	-	4	0.80	-	-
広島県	2	0.03	6	0.08	19	0.26	-	-	9	0.47	-	-	1	0.05	7	0.33	-	-
山口県	-	-	5	0.10	13	0.27	-	-	11	1.22	-	-	-	-	1	0.11	-	-
徳島県	-	-	1	0.04	6	0.26	-	-	1	0.25	-	-	-	-	1	0.14	-	-
香川県	-	-	6	0.21	8	0.29	2	0.40	4	0.80	-	-	-	-	4	0.80	-	-
愛媛県	-	-	1	0.03	33	0.89	-	-	18	2.25	-	-	1	0.17	1	0.17	-	-
高知県	-	-	10	0.33	2	0.07	-	-	-	-	1	0.13	-	-	1	0.13	-	-
福岡県	-	-	22	0.18	49	0.41	-	-	17	0.65	1	0.07	1	0.07	3	0.20	-	-
佐賀県	-	-	9	0.41	1	0.05	-	-	2	0.50	-	-	-	-	1	0.17	-	-
長崎県	-	-	6	0.14	7	0.16	-	-	-	-	-	-	1	0.08	2	0.17	-	-
熊本県	-	-	26	0.52	11	0.22	-	-	16	1.78	-	-	1	0.07	2	0.13	-	-
大分県	1	0.03	13	0.36	40	1.11	-	-	4	0.80	1	0.09	-	-	-	-	-	-
宮崎県	3	0.08	14	0.39	18	0.50	-	-	20	3.33	-	-	-	-	2	0.29	-	-
鹿児島県	-	-	23	0.43	85	1.60	-	-	7	1.00	-	-	-	-	3	0.25	-	-
沖縄県	1	0.03	4	0.12	5	0.15	-	-	13	1.44	-	-	-	-	1	0.14	-	-

\*病原体がロタウイルスであるものに限る。2013年10月14日より届出対象疾患となりました。

 報告数・定点当り報告数、  
 疾病・都道府県別 2017年46週

	感染性胃腸炎 (ロタウイルス)*	
	報告数	定点当り
総 数	4	0.01
北海道	-	-
青森県	-	-
岩手県	-	-
宮城県	-	-
秋田県	-	-
山形県	-	-
福島県	-	-
茨城県	-	-
栃木県	-	-
群馬県	-	-
埼玉県	-	-
千葉県	-	-
東京都	-	-
神奈川県	-	-
新潟県	-	-
富山県	-	-
石川県	-	-
福井県	-	-
山梨県	-	-
長野県	1	0.09
岐阜県	-	-
静岡県	-	-
愛知県	1	0.07
三重県	-	-
滋賀県	-	-
京都府	-	-
大阪府	1	0.06
兵庫県	-	-
奈良県	-	-
和歌山県	-	-
鳥取県	-	-
島根県	-	-
岡山県	-	-
広島県	-	-
山口県	-	-
徳島県	-	-
香川県	-	-
愛媛県	-	-
高知県	-	-
福岡県	-	-
佐賀県	1	0.17
長崎県	-	-
熊本県	-	-
大分県	-	-
宮崎県	-	-
鹿児島県	-	-
沖縄県	-	-

 報告数・疾病・都道府県別  
 2017年46週

	インフルエンザ (入院患者)
	報告数
総 数	60
北海道	1
青森県	-
岩手県	2
宮城県	4
秋田県	-
山形県	1
福島県	1
茨城県	1
栃木県	2
群馬県	-
埼玉県	-
千葉県	-
東京都	1
神奈川県	3
新潟県	2
富山県	5
石川県	4
福井県	2
山梨県	-
長野県	2
岐阜県	1
静岡県	1
愛知県	3
三重県	1
滋賀県	1
京都府	-
大阪府	3
兵庫県	3
奈良県	-
和歌山県	3
鳥取県	-
島根県	-
岡山県	-
広島県	2
山口県	-
徳島県	-
香川県	-
愛媛県	-
高知県	-
福岡県	1
佐賀県	-
長崎県	-
熊本県	1
大分県	1
宮崎県	1
鹿児島県	-
沖縄県	7

## 獣医師が届出を行う感染症と対象動物

注)2017年第16週より報告数は頭数を示しています〔鳥インフルエンザ(H5N1又はH7N9)の鳥類を除く〕。

報告数・累積報告数, 疾病・都道府県別

2017年46週

	エボラ出血熱		マールブルグ病		ペスト		重症急性呼吸器症候群(SARS)						細菌性赤痢		ウエストナイル熱		エキノコックス症	
	サル		サル		プレーリードッグ	イタチアナグマ		タヌキ		ハクビシン		サル		鳥類		犬		
	報告数	累積	報告数	累積	報告数	累積	報告数	累積	報告数	累積	報告数	累積	報告数	累積	報告数	累積	報告数	累積
総 数	-	-	-	-	-	-	-	-	-	-	-	-	3	-	-	-	-	
北海道	-	-	-	-	-	-	-	-	-	-	-	-	-	-	-	-	-	
青森県	-	-	-	-	-	-	-	-	-	-	-	-	-	-	-	-	-	
岩手県	-	-	-	-	-	-	-	-	-	-	-	-	-	-	-	-	-	
宮城県	-	-	-	-	-	-	-	-	-	-	-	-	-	-	-	-	-	
秋田県	-	-	-	-	-	-	-	-	-	-	-	-	-	-	-	-	-	
山形県	-	-	-	-	-	-	-	-	-	-	-	-	-	-	-	-	-	
福島県	-	-	-	-	-	-	-	-	-	-	-	-	-	-	-	-	-	
茨城県	-	-	-	-	-	-	-	-	-	-	-	-	-	-	-	-	-	
栃木県	-	-	-	-	-	-	-	-	-	-	-	-	-	-	-	-	-	
群馬県	-	-	-	-	-	-	-	-	-	-	-	-	-	-	-	-	-	
埼玉県	-	-	-	-	-	-	-	-	-	-	-	-	-	-	-	-	-	
千葉県	-	-	-	-	-	-	-	-	-	-	-	-	-	-	-	-	-	
東京都	-	-	-	-	-	-	-	-	-	-	-	-	-	-	-	-	-	
神奈川県	-	-	-	-	-	-	-	-	-	-	-	-	-	-	-	-	-	
新潟県	-	-	-	-	-	-	-	-	-	-	-	-	-	-	-	-	-	
富山県	-	-	-	-	-	-	-	-	-	-	-	-	-	-	-	-	-	
石川県	-	-	-	-	-	-	-	-	-	-	-	-	-	-	-	-	-	
福井県	-	-	-	-	-	-	-	-	-	-	-	-	-	-	-	-	-	
山梨県	-	-	-	-	-	-	-	-	-	-	-	-	-	-	-	-	-	
長野県	-	-	-	-	-	-	-	-	-	-	-	-	-	-	-	-	-	
岐阜県	-	-	-	-	-	-	-	-	-	-	-	-	-	-	-	-	-	
静岡県	-	-	-	-	-	-	-	-	-	-	-	-	-	-	-	-	-	
愛知県	-	-	-	-	-	-	-	-	-	-	-	-	-	-	-	-	-	
三重県	-	-	-	-	-	-	-	-	-	-	-	-	-	-	-	-	-	
滋賀県	-	-	-	-	-	-	-	-	-	-	-	-	-	-	-	-	-	
京都府	-	-	-	-	-	-	-	-	-	-	-	-	-	-	-	-	-	
大阪府	-	-	-	-	-	-	-	-	-	-	-	-	-	-	-	-	-	
兵庫県	-	-	-	-	-	-	-	-	-	-	-	-	-	-	-	-	-	
奈良県	-	-	-	-	-	-	-	-	-	-	-	-	-	-	-	-	-	
和歌山県	-	-	-	-	-	-	-	-	-	-	-	-	-	-	-	-	-	
鳥取県	-	-	-	-	-	-	-	-	-	-	-	-	-	-	-	-	-	
島根県	-	-	-	-	-	-	-	-	-	-	-	-	-	-	-	-	-	
岡山県	-	-	-	-	-	-	-	-	-	-	-	-	-	-	-	-	-	
広島県	-	-	-	-	-	-	-	-	-	-	-	-	-	-	-	-	-	
山口県	-	-	-	-	-	-	-	-	-	-	-	-	-	-	-	-	-	
徳島県	-	-	-	-	-	-	-	-	-	-	-	-	-	-	-	-	-	
香川県	-	-	-	-	-	-	-	-	-	-	-	-	-	-	-	-	-	
愛媛県	-	-	-	-	-	-	-	-	-	-	-	-	-	-	-	-	-	
高知県	-	-	-	-	-	-	-	-	-	-	-	-	-	-	-	-	-	
福岡県	-	-	-	-	-	-	-	-	-	-	-	-	-	-	-	-	-	
佐賀県	-	-	-	-	-	-	-	-	-	-	-	-	-	-	-	-	-	
長崎県	-	-	-	-	-	-	-	-	-	-	-	-	-	-	-	-	-	
熊本県	-	-	-	-	-	-	-	-	-	-	-	-	3	-	-	-	-	
大分県	-	-	-	-	-	-	-	-	-	-	-	-	-	-	-	-	-	
宮崎県	-	-	-	-	-	-	-	-	-	-	-	-	-	-	-	-	-	
鹿児島県	-	-	-	-	-	-	-	-	-	-	-	-	-	-	-	-	-	
沖縄県	-	-	-	-	-	-	-	-	-	-	-	-	-	-	-	-	-	

報告数・累積報告数, 疾病・都道府県別 2017年46週

	結核		鳥インフルエンザ(H5N1又はH7N9)		中東呼吸器症候群(MERS)	
	サル		鳥類		ヒトコブラクダ	
	報告数	累積	報告数	累積	報告数	累積
総数	-	27	-	-	-	-
北海道	-	-	-	-	-	-
青森県	-	-	-	-	-	-
岩手県	-	-	-	-	-	-
宮城県	-	-	-	-	-	-
秋田県	-	-	-	-	-	-
山形県	-	-	-	-	-	-
福島県	-	-	-	-	-	-
茨城県	-	27	-	-	-	-
栃木県	-	-	-	-	-	-
群馬県	-	-	-	-	-	-
埼玉県	-	-	-	-	-	-
千葉県	-	-	-	-	-	-
東京都	-	-	-	-	-	-
神奈川県	-	-	-	-	-	-
新潟県	-	-	-	-	-	-
富山県	-	-	-	-	-	-
石川県	-	-	-	-	-	-
福井県	-	-	-	-	-	-
山梨県	-	-	-	-	-	-
長野県	-	-	-	-	-	-
岐阜県	-	-	-	-	-	-
静岡県	-	-	-	-	-	-
愛知県	-	-	-	-	-	-
三重県	-	-	-	-	-	-
滋賀県	-	-	-	-	-	-
京都府	-	-	-	-	-	-
大阪府	-	-	-	-	-	-
兵庫県	-	-	-	-	-	-
奈良県	-	-	-	-	-	-
和歌山県	-	-	-	-	-	-
鳥取県	-	-	-	-	-	-
島根県	-	-	-	-	-	-
岡山県	-	-	-	-	-	-
広島県	-	-	-	-	-	-
山口県	-	-	-	-	-	-
徳島県	-	-	-	-	-	-
香川県	-	-	-	-	-	-
愛媛県	-	-	-	-	-	-
高知県	-	-	-	-	-	-
福岡県	-	-	-	-	-	-
佐賀県	-	-	-	-	-	-
長崎県	-	-	-	-	-	-
熊本県	-	-	-	-	-	-
大分県	-	-	-	-	-	-
宮崎県	-	-	-	-	-	-
鹿児島県	-	-	-	-	-	-
沖縄県	-	-	-	-	-	-

感染症週報 第19巻 第46号 2017年12月1日発行  
発行：国立感染症研究所

厚生労働省健康局結核感染症課

事務局：国立感染症研究所感染症疫学センター

〒162-8640東京都新宿区戸山1-23-1

T E L : 03-5285-1111

F A X : 03-5285-1129

U R L : <https://www.niid.go.jp/niid/ja/from-idsc.html>

<国立感染症研究所 感染症疫学センター>

<http://www.mhlw.go.jp/>

<厚生労働省>

<http://www.forth.go.jp/>

<旅行者のための海外感染症情報(厚生労働省検疫所)>

本週報は、感染症法に基づくものであり、全国の医療従事者、定点医療機関、保健所、保健所設置市、特別区、都道府県、地方衛生研究所、検疫所の皆様のご協力を得て、国立感染症研究所感染症疫学センターにおいて編集したものです。

また、本週報は速報性を重視しておりますので、今後調査などの結果に応じて、若干の変更が生じることがありますが、その場合には週報上にて訂正させていただきます。

「感染症の話」及び「読者のコーナー」の回答欄の内容に関する責は、それぞれの執筆者及び回答者に属しますが、内容に関するご質問、ご意見については事務局でお受けいたします。

なお、週報の内容について、学術的研究、あるいは公衆衛生活動にかかわる業務以外の目的においては、無断転載を禁じます。