

マークをクリックするとそのページを見ることができます



発生動向総覧
P.2-6

<第49週> 咽頭結膜熱の定点当たり報告数は横ばいであったが、過去5年間の同時期と比較してかなり多い / その他最新動向



注目すべき感染症

<今週は該当記事はありません>



感染症関連情報
P.7

病原体情報 / 海外感染症情報 / その他



速報

<今週は該当記事はありません>



読者のコーナー

<今週は該当記事はありません>



グラフ総覧(49週)

P.8-14



49週のデータ

P.15-29



発生動向総覧

<第49週コメント> 12月13日集計分

◆全数報告の感染症

注意：これは当該週に診断された報告症例の集計です。しかし、迅速に情報還元するために期日を決めて集計を行いますので、当該週に診断された症例の報告が集計の期日以降に届くこともあります。それらについては一部を除いて発生動向総覧では扱いませんが、翌週あるいはそれ以降に、巻末の表の累積数に加えられることになります。

※感染経路、感染原因、感染地域については、確定あるいは推定として記載されていたものを示します。

1類感染症

報告なし

2類感染症

結核345例

3類感染症

細菌性赤痢4例

菌種：*S. flexneri*(B群)1例__感染地域：インドネシア
S. sonnei(D群)3例__感染地域：愛知県3例

腸管出血性大腸菌感染症17例(有症者16例、うちHUS 2例)

感染地域：国内16例、ホンジュラス1例

国内の感染地域：北海道5例、神奈川県2例、兵庫県2例、千葉県1例、岐阜県1例、沖縄県1例、不明4例

年齢群：2歳(2例)、3歳(2例)、4歳(2例)、6歳(1例)、7歳(1例)、10代(2例)、30代(1例)、40代(1例)、50代(2例)、60代(2例)、80代(1例)

血清型・毒素型：O157 VT1・VT2(7例)、O157 VT2(4例)、O26 VT1(1例)、O91 VT1・VT2(1例)、O128 VT1(1例)、その他・不明(3例)

累積報告数：3,837例(有症者2,557例、うちHUS 109例、死亡10例)

4類感染症

E型肝炎2例

感染地域(感染源)：千葉県1例(豚肉)、国内(都道府県不明)1例(不明)

A型肝炎2例

感染地域：国内(都道府県不明)1例、パキスタン1例

エキノкокクス症1例

多包条虫__感染地域：北海道

ジカウイルス感染症1例

感染地域：メキシコ

累積報告数：5例

つつが虫病40例(うち1例死亡)

感染地域：鹿児島県15例、千葉県5例、広島県5例、大分県3例、宮崎県2例、山形県1例、福島県1例、神奈川県1例、石川県1例、山梨県1例、岐阜県1例、福岡県1例、佐賀県1例、長崎県1例、熊本県1例

デング熱3例

感染地域：タイ2例、ミャンマー1例

累積報告数：239例(感染地域：国外239例)

日本紅斑熱1例 感染地域: 愛媛県
 レジオネラ症21例(肺炎型20例、無症状病原体保有者1例)
 感染地域: 北海道4例、神奈川県3例、埼玉県2例、茨城県1例、千葉県1例、東京都1例、富山県1例、長野県1例、静岡県1例、大阪府1例、福岡県1例、沖縄県1例、国内(都道府県不明)3例
 年齢群: 30代(1例)、40代(1例)、50代(2例)、60代(9例)、70代(4例)、80代(4例)
 累積報告数: 1,667例

5類感染症

アメーバ赤痢18例(腸管アメーバ症16例、腸管外アメーバ症2例)
 感染地域: 埼玉県2例、福島県1例、栃木県1例、千葉県1例、東京都1例、京都府1例、大阪府1例、広島県1例、国内(都道府県不明)4例、インド1例、カンボジア1例、タイ1例、台湾1例、国内・国外不明1例
 感染経路: 性的接触6例(異性間3例、同性間2例、異性間・同性間不明1例)、経口感染6例、その他・不明6例

ウイルス性肝炎4例 B型4例__感染経路: 性的接触4例(異性間3例、同性間1例)

カルバペネム耐性腸内細菌科細菌感染症20例
 菌検出検体: 尿6例、血液5例、胆汁4例、喀痰3例、腹水1例、膿1例
 菌種: *E. aerogenes* 6例、*E. cloacae* 4例、*K. pneumoniae* 3例、*E. coli* 1例、その他・不明6例

感染経路: 以前からの保菌11例、医療器具関連2例、手術部位1例、院内感染/医療器具関連1例、その他・不明5例
 急性脳炎9例 病原体不明9例__年齢群: 0歳(2例)、1歳(2例)、3歳(1例)、9歳(1例)、10代(1例)、20代(1例)、40代(1例)

クリプトスポリジウム症7例
 感染地域: 北海道6例、鹿児島県1例

クロイツフェルト・ヤコブ病8例
 孤発性プリオン病古典型7例
 遺伝性プリオン病家族性1例

劇症型溶血性レンサ球菌感染症12例
 年齢群: 0歳(1例)、40代(1例)、60代(4例. うち1例死亡)、70代(3例. うち2例死亡)、80代(1例. 死亡)、90代以上(2例. うち1例死亡)

後天性免疫不全症候群28例(AIDS 9例、無症候17例、その他2例)
 感染地域: 国内25例、カメルーン1例、国内・国外不明2例
 感染経路: 性的接触24例(異性間7例、同性間16例、異性間・同性間不明1例)、不明4例

ジアルジア症1例 感染地域: 栃木県

侵襲性インフルエンザ菌感染症2例(菌検出検体: 血液1例、血液/髄液1例)

年齢群: 1歳(1例)、5歳(1例)

侵襲性肺炎球菌感染症49例(菌検出検体: 血液41例、血液/髄液7例、髄液1例)

年齢群: 0歳(2例)、1歳(3例)、2歳(3例)、3歳(1例)、4歳(1例)、7歳(1例)、30代(2例)、40代(4例)、50代(1例)、60代(6例)、70代(16例)、80代(7例. うち1例死亡)、90代以上(2例)

梅毒77例(早期顕症I期28例、早期顕症II期27例、無症候22例)

累積報告数: 5,409例

播種性クリプトコックス症1例

菌検出検体: 血液

感染地域: 千葉県

年齢群: 80代

破傷風1例

年齢群: 40代

薬剤耐性アシネトバクター感染症2例

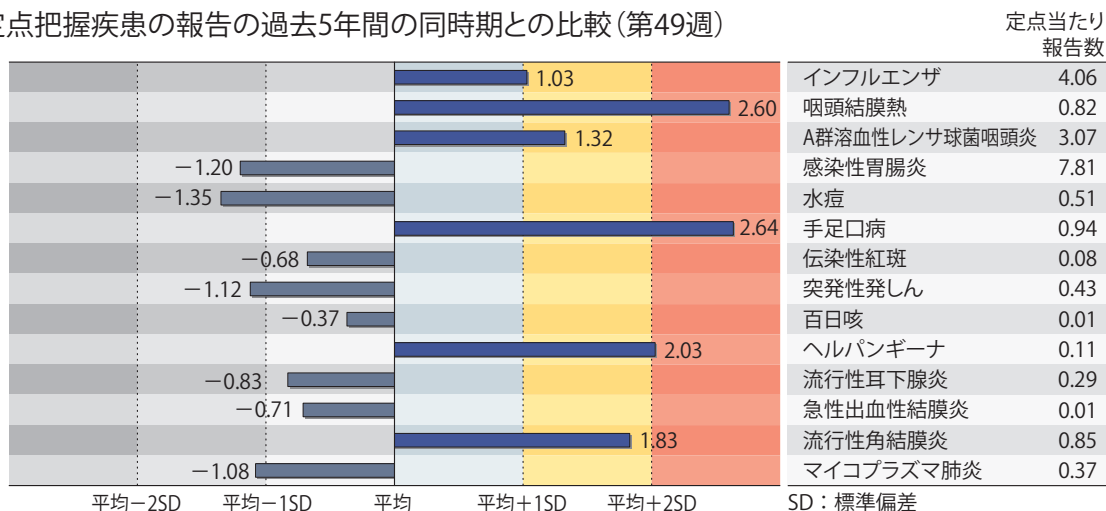
菌検出検体: 喀痰1例、尿1例

(補) 2016年第49週から2017年第48週までに診断されたものの報告遅れとして、E型肝炎3例(感染地域: 北海道3例__感染源: 豚レバー1例、豚/牛/羊の焼肉1例、食肉1例)、つが虫病6例(感染地域: 千葉県1例、神奈川県1例、兵庫県1例、島根県1例、広島県1例、鹿児島県1例)、日本紅斑熱1例(感染地域: 三重県)、ポツリヌス症1例(乳児ポツリヌス症__感染地域: 東京都__感染源: 不明)、マラリア1例(熱帯熱__感染地域: ナイジェリア)、レジオネラ症7例[感染地域: 東京都1例、神奈川県1例、山梨県1例、広島県1例、国内(都道府県不明)3例]、レプトスピラ症2例(感染地域: 沖縄県2例__感染源: 河川2例)、カルバペネム耐性腸内細菌科細菌感染症9例(菌種: *E. aerogenes* 5例、*E. cloacae* 1例、*K. pneumoniae* 1例、その他・不明2例)、急性脳炎3例[病原体不明3例__年齢群: 0歳(1例)、7歳(1例)、10代(1例)]、劇症型溶血性レンサ球菌感染症3例[年齢群: 20代(1例)、40代(1例)、70代(1例)]、水痘(入院例に限る)1例(年齢群: 20代)、梅毒50例(早期顕症I期19例、早期顕症II期17例、晩期顕症2例、無症候12例)、風しん1例[臨床診断例__感染地域: 国内(都道府県不明). 年齢群: 7歳]、薬剤耐性アシネトバクター感染症1例(菌検出検体: 膿__感染経路: 不明)などの報告があった。

◆定点把握の対象となる5類感染症

全国の指定された医療機関(定点)から報告され、疾患により小児科定点(約3,000力所)、インフルエンザ(小児科・内科)定点(約5,000力所)、眼科定点(約600力所)、基幹定点(約500力所)に分かれています。また、定点当たり報告数は、報告数/定点医療機関数です(増減の目安は小数点第3位以下を含む)。

定点把握疾患の報告の過去5年間の同時期との比較(第49週)



当該週と過去5年間の平均(過去5年間の前週、当該週、後週の合計15週の平均)との差をグラフ上に表現した。

インフルエンザ

定点当たり報告数は第42週以降増加が続いており、過去5年間の同時期(前週、当該週、後週)と比較してやや多い。都道府県別の上位3位は長崎県(10.51)、沖縄県(7.07)、大分県(6.84)である。基幹定点からのインフルエンザ入院サーベイランスにおける報告数は138例と前週と比較して増加した。都道府県別では40都道府県から報告があり、年齢別では0歳(5例)、1～9歳(50例)、10代(6例)、20代(1例)、30代(7例)、40代(3例)、50代(5例)、60代(11例)、70代(18例)、80歳以上(32例)であった。

小児科定点報告疾患(主なもの)

RSウイルス感染症の報告数は2,452例と2週連続で増加した。年齢別では1歳以下の報告数が全体の約68%を占めている。

咽頭結膜熱の定点当たり報告数は横ばいであったが、過去5年間の同時期と比較してかなり多い。都道府県別の上位3位は富山県(2.66)、北海道(2.34)、宮崎県(2.25)である。

A群溶血性レンサ球菌咽頭炎の定点当たり報告数は2週連続で増加し、過去5年間の同時期と比較してやや多い。都道府県別の上位3位は鳥取県(7.26)、北海道(5.93)、山形県(5.57)である。

感染性胃腸炎の定点当たり報告数は第45週以降増加が続いている。都道府県別の上位3位は大分県(14.83)、愛媛県(13.27)、東京都(12.65)である。

水痘の定点当たり報告数は減少した。都道府県別の上位3位は新潟県(1.04)、福岡県(0.88)、奈良県(0.85)である。

手足口病の定点当たり報告数は横ばいであったが、過去5年間の同時期と比較してかなり多い。都道府県別の上位3位は佐賀県(4.74)、富山県(2.62)、沖縄県(2.12)である。

伝染性紅斑の定点当たり報告数は減少した。都道府県別の上位3位は栃木県(0.65)、神奈川県(0.36)、岩手県(0.28)である。

流行性耳下腺炎の定点当たり報告数は減少した。都道府県別の上位3位は鹿児島県(1.59)、大分県(1.19)、岩手県(1.08)である。

基幹定点報告疾患

マイコプラズマ肺炎の定点当たり報告数は減少した。都道府県別の上位3位は秋田県(4.00)、青森県(1.17)、山形県(1.10)である。

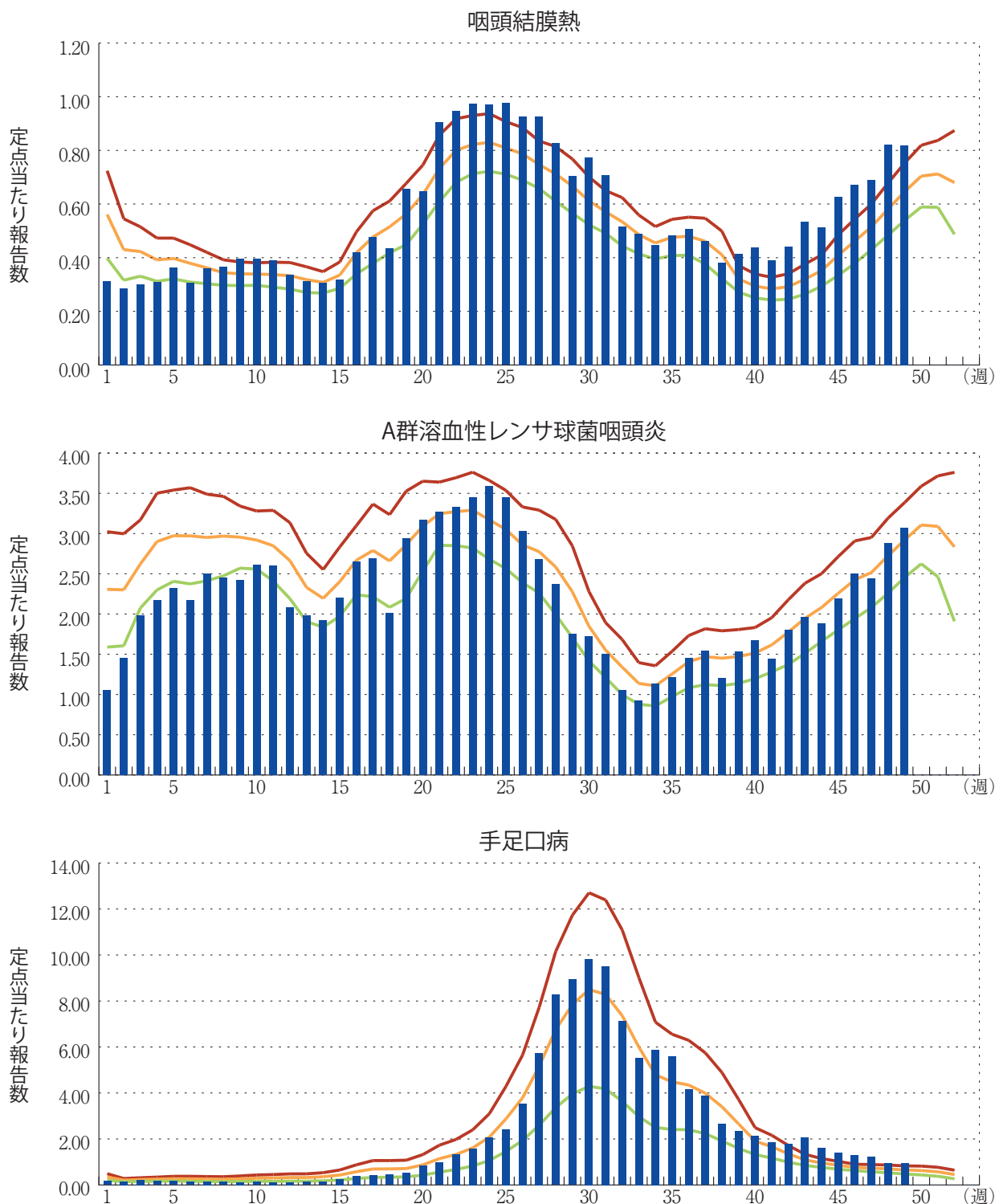
感染性胃腸炎(ロタウイルスに限る)の定点当たり報告数は増加した。7県から12例報告があり、年齢別では0歳(1例)、1～4歳(7例)、5～9歳(4例)であった。

図. 主要定点把握疾患の過去5年間との週別比較(2017年第49週)

青のバーで示す本年の定点当たり報告数が赤のラインを超えているときには、過去5年間の週と比較してかなり多いことを示す。



*過去5年間の平均：前週、当該週、後週の合計15週の平均





感染症関連情報

◆病原体情報

病原微生物検出情報(IASR)：<https://www.niid.go.jp/niid/ja/iasr.html>

◆海外感染症情報

厚生労働省検疫所(FORTH)：<http://www.forth.go.jp/>

○ジフテリアの発生－バングラデシュ

<http://www.forth.go.jp/topics/2017/12151047.html>

○結核(10の事実)

<http://www.forth.go.jp/topics/2017/12141422.html>

○コレラの発生－ケニア

<http://www.forth.go.jp/topics/2017/12121353.html>

○コレラの発生－ザンビア

<http://www.forth.go.jp/topics/2017/12121117.html>

○マールブルグ病の発生－ウガンダ&ケニア(更新4)

<http://www.forth.go.jp/topics/2017/12111052.html>

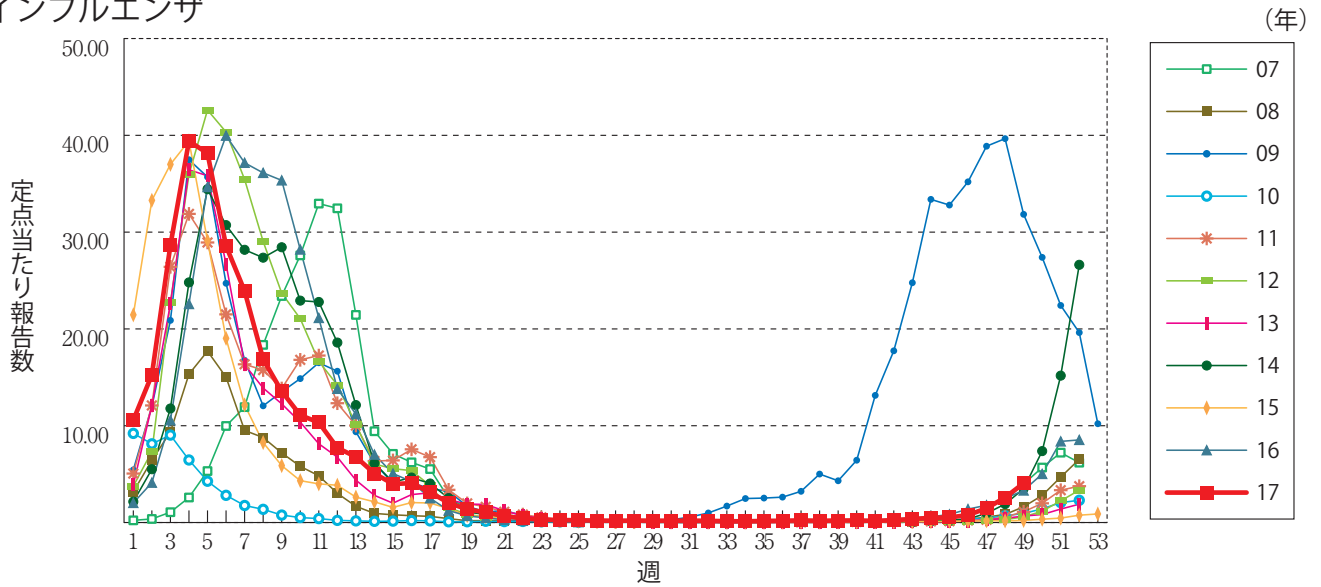
◆その他

○日本の輸入デング熱症例の動向について(2017年11月15日更新)

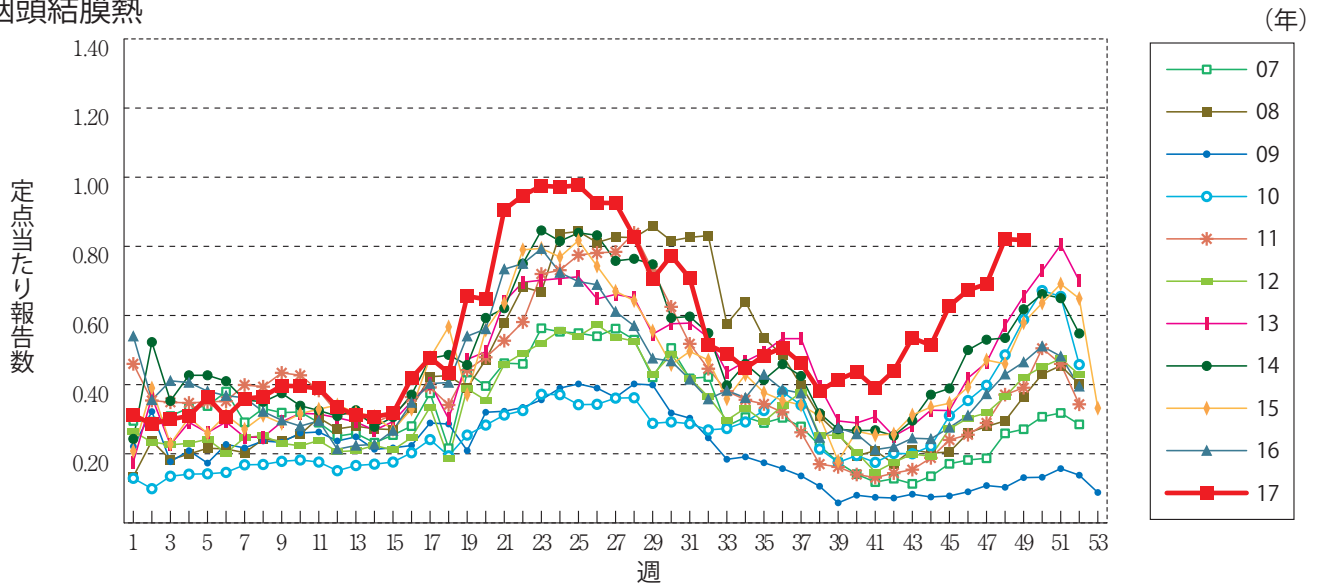
<https://www.niid.go.jp/niid/ja/dengue-m/690-idsc/6663-dengue-imported.html>

グラフ総覧(49週)

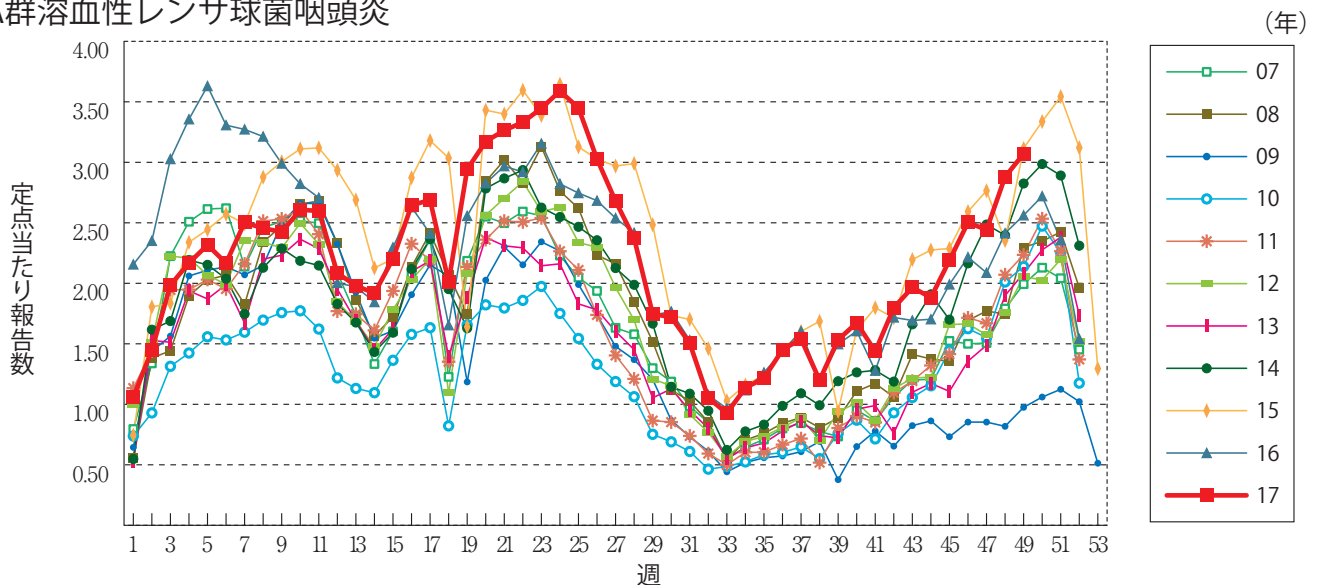
インフルエンザ



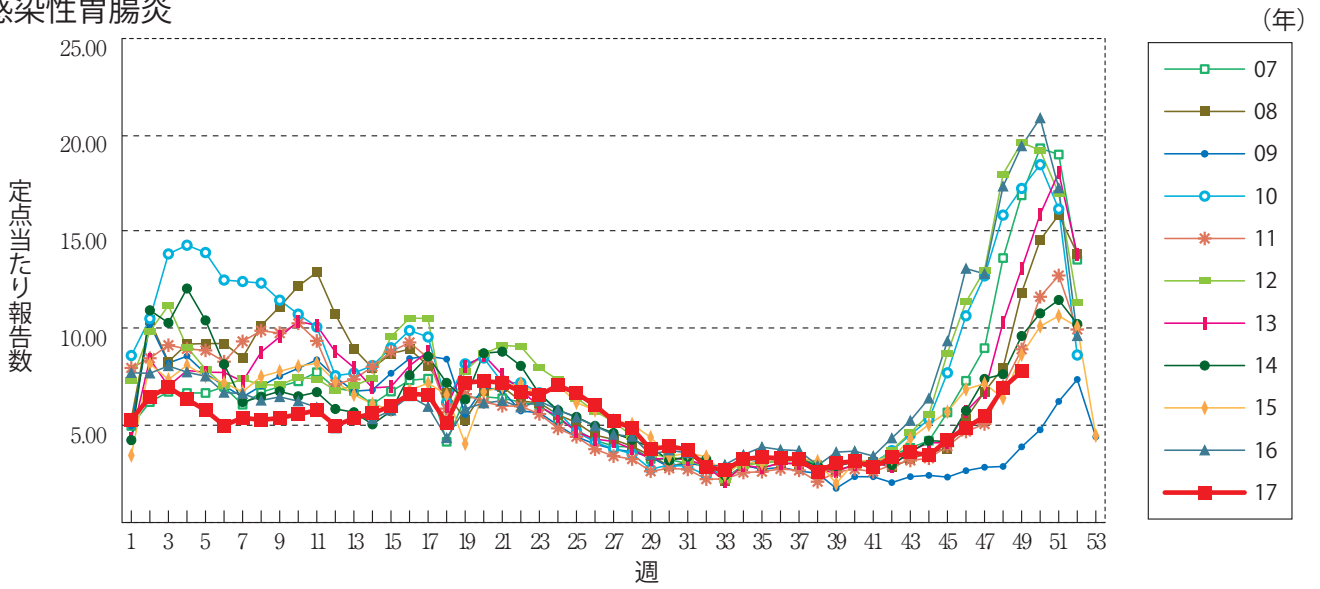
咽頭結膜熱



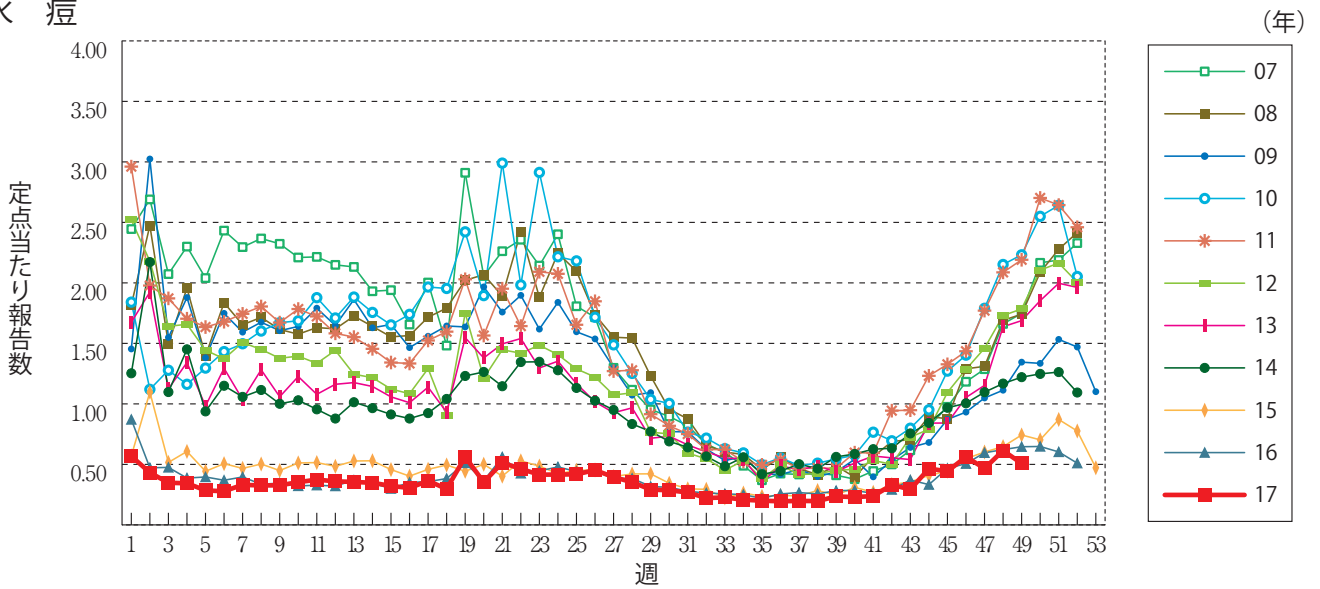
A群溶血性レンサ球菌咽頭炎



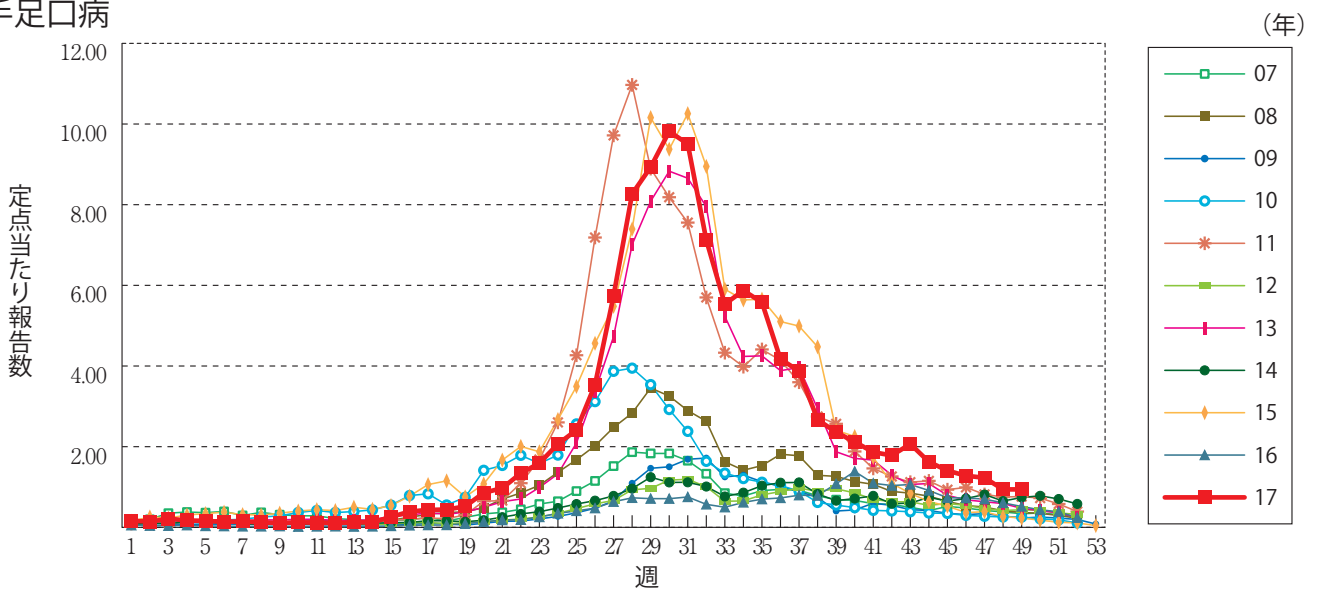
感染性胃腸炎



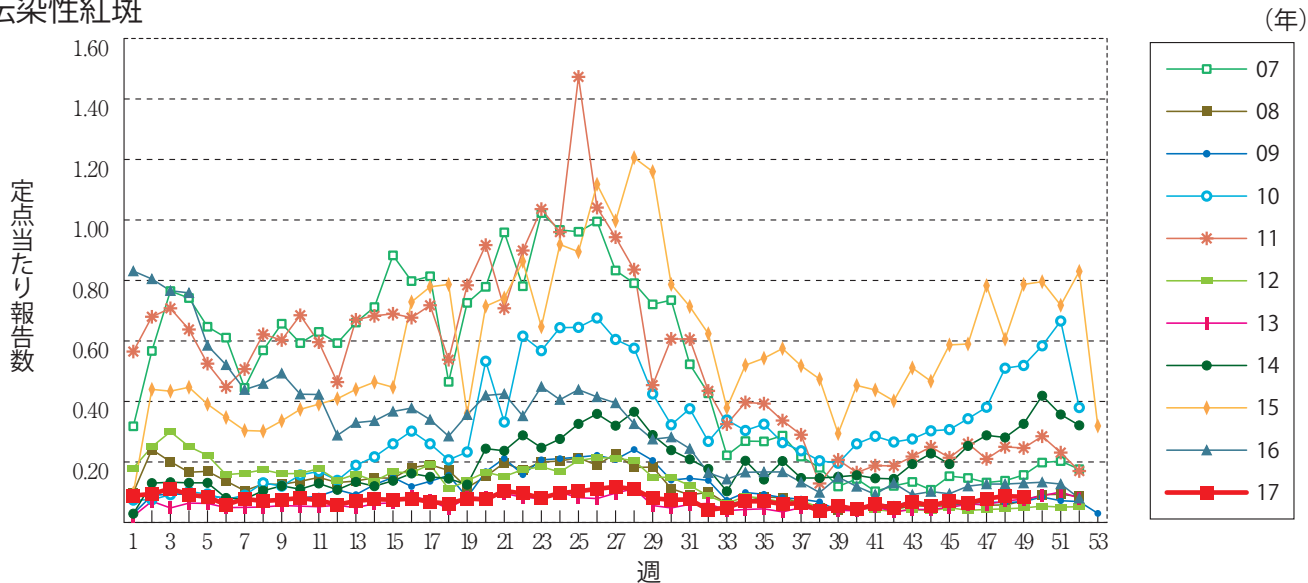
水痘



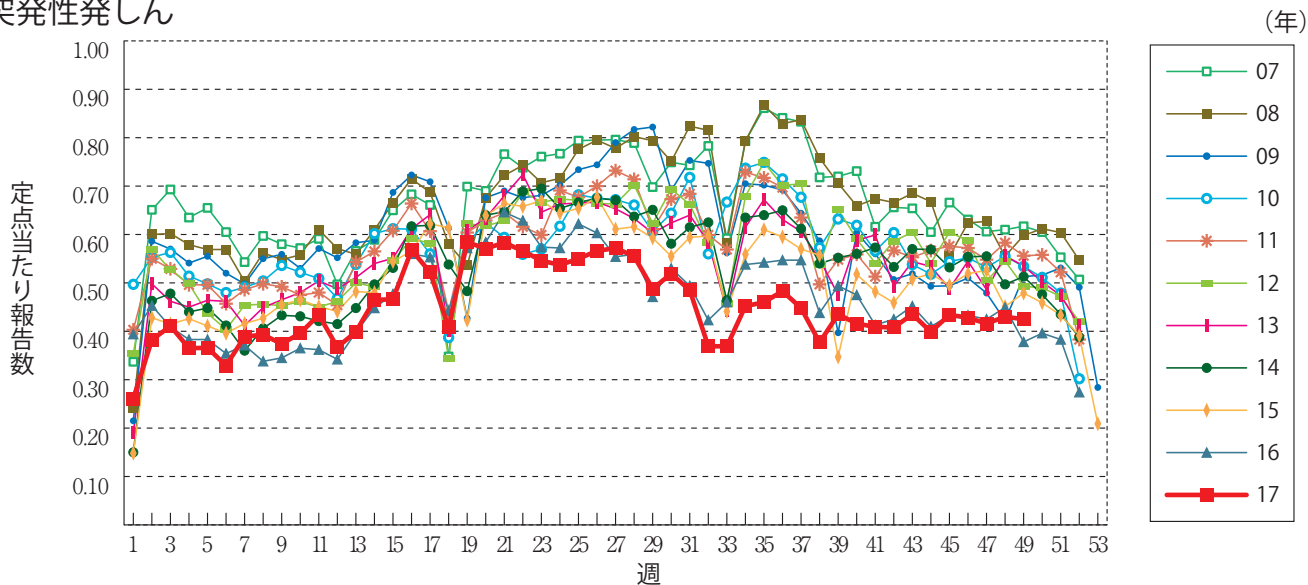
手足口病



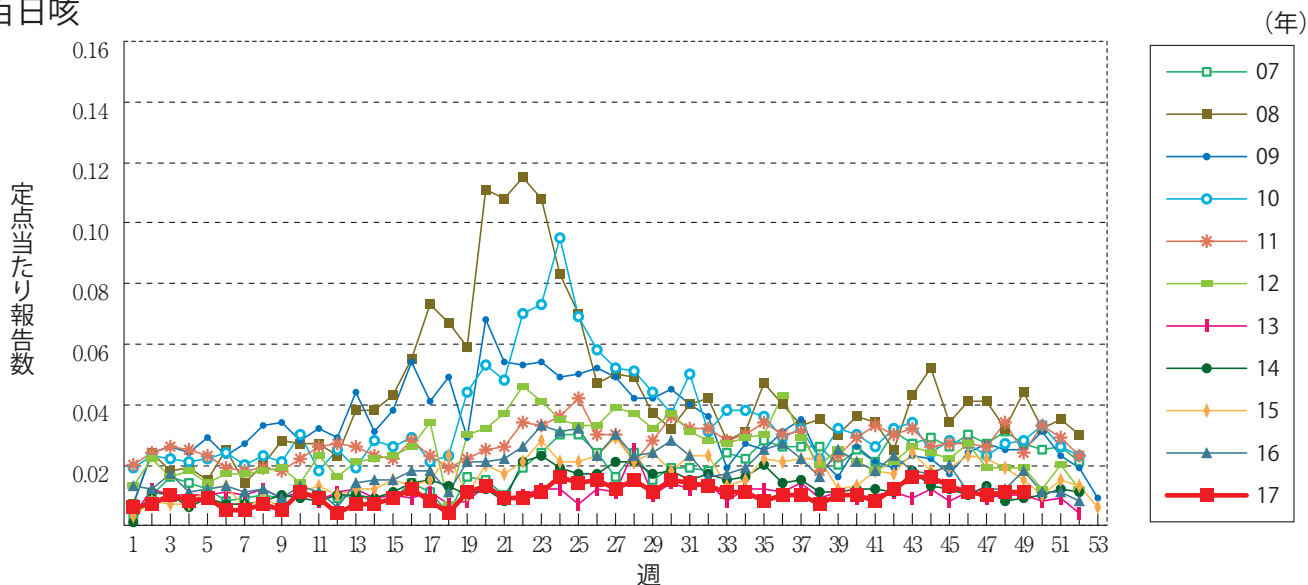
伝染性紅斑



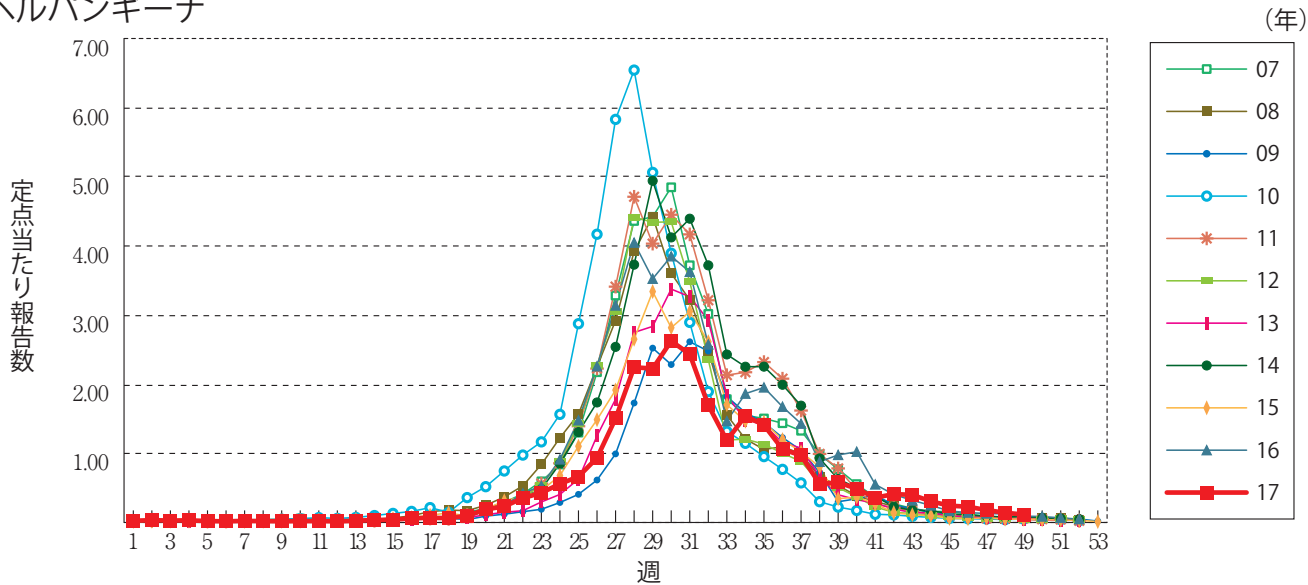
突発性発しん



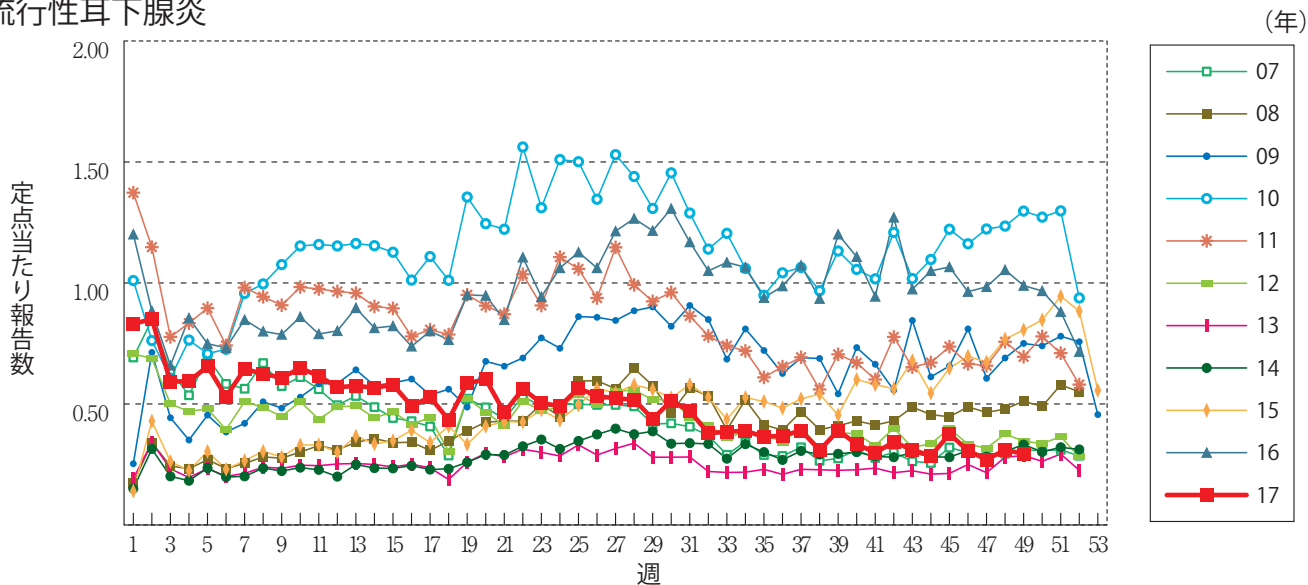
百日咳



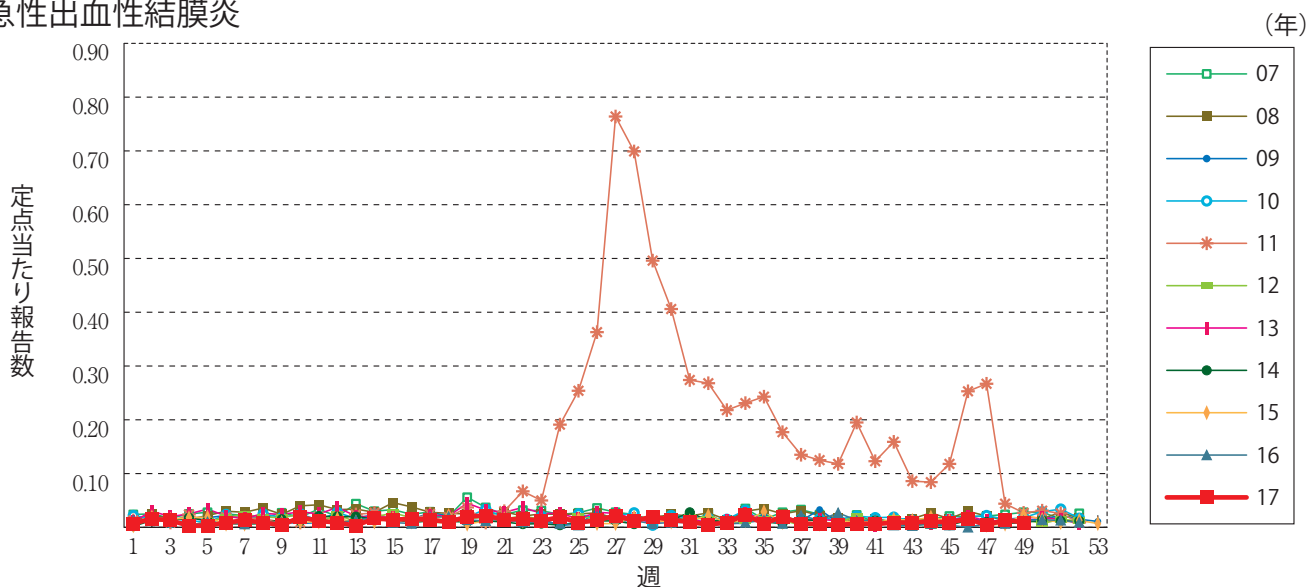
ヘルパンギーナ



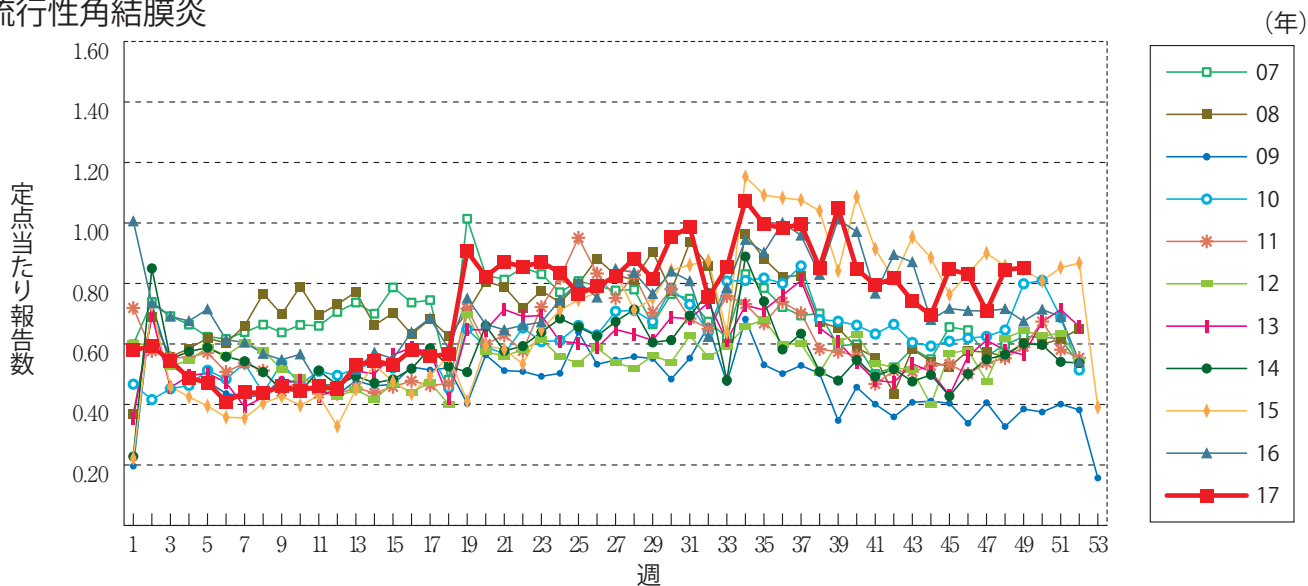
流行性耳下腺炎



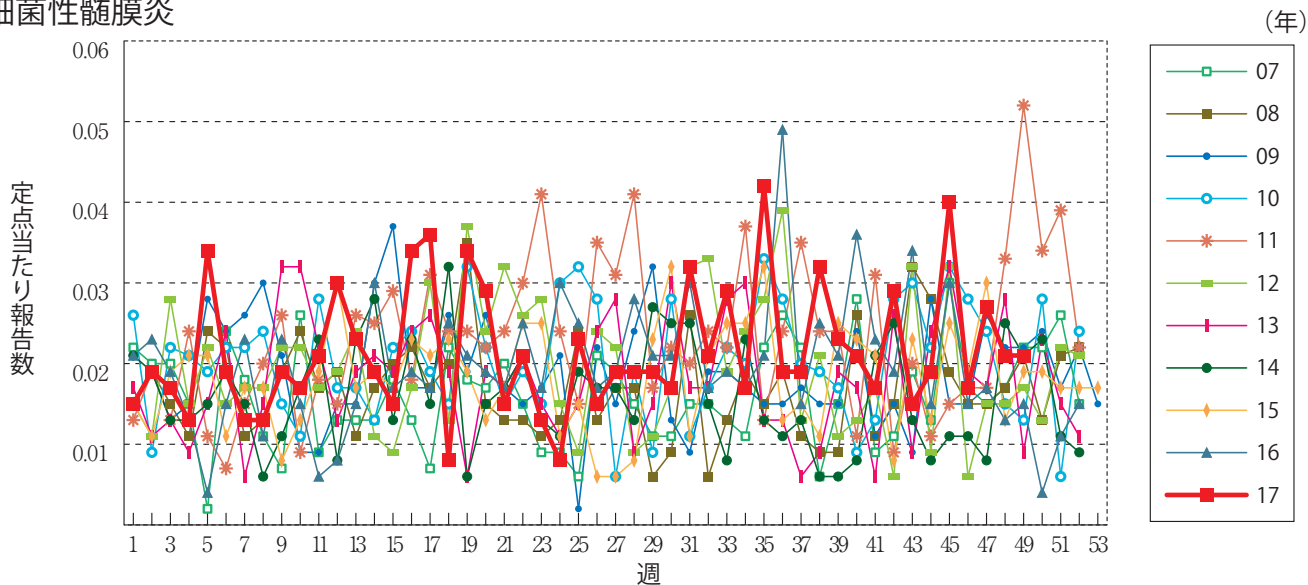
急性出血性結膜炎



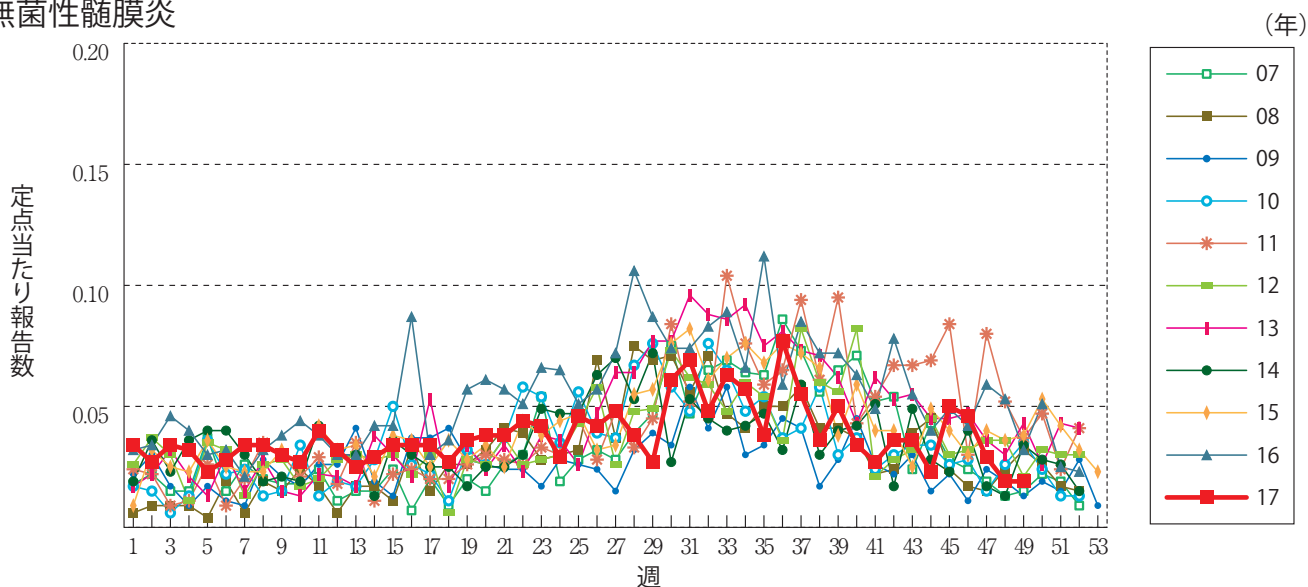
流行性角結膜炎



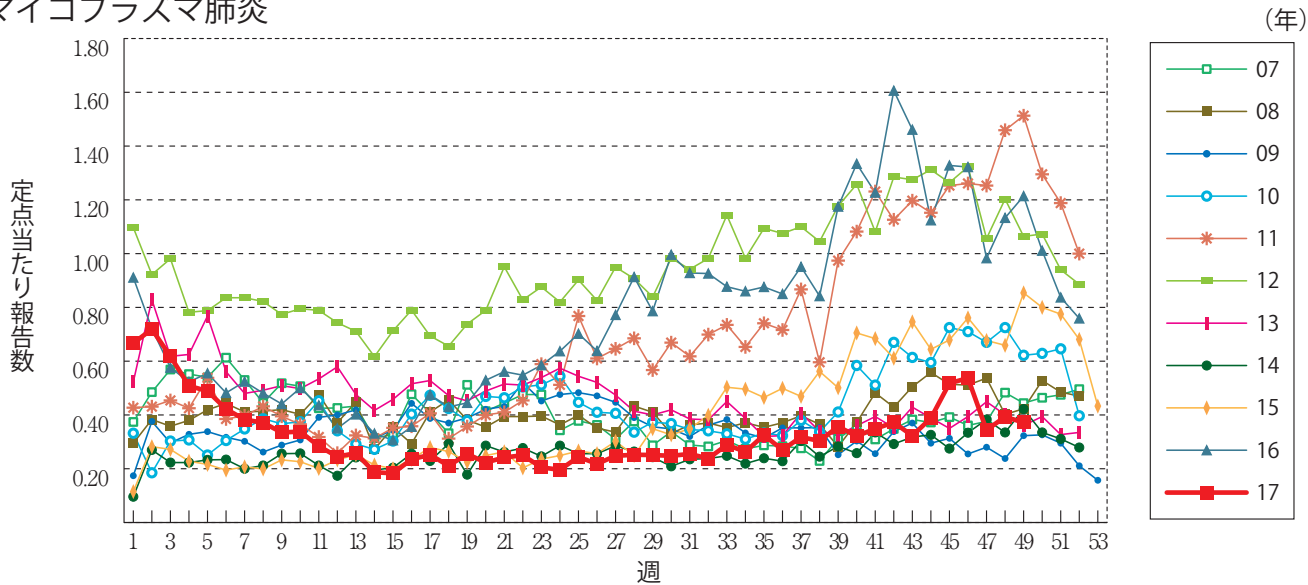
細菌性髄膜炎



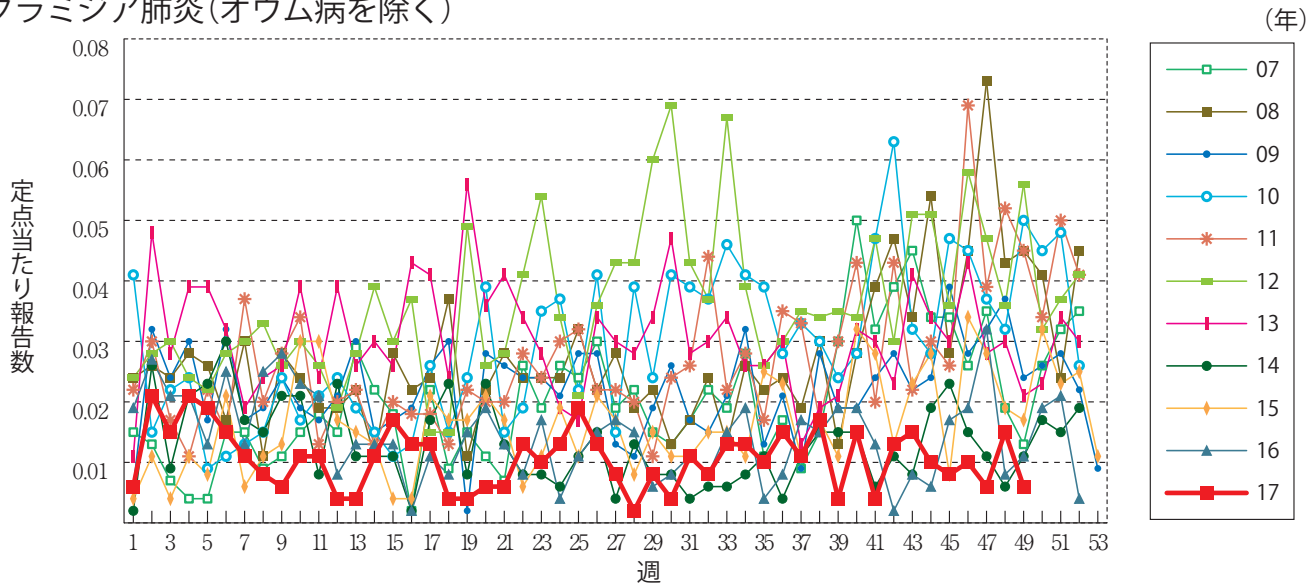
無菌性髄膜炎



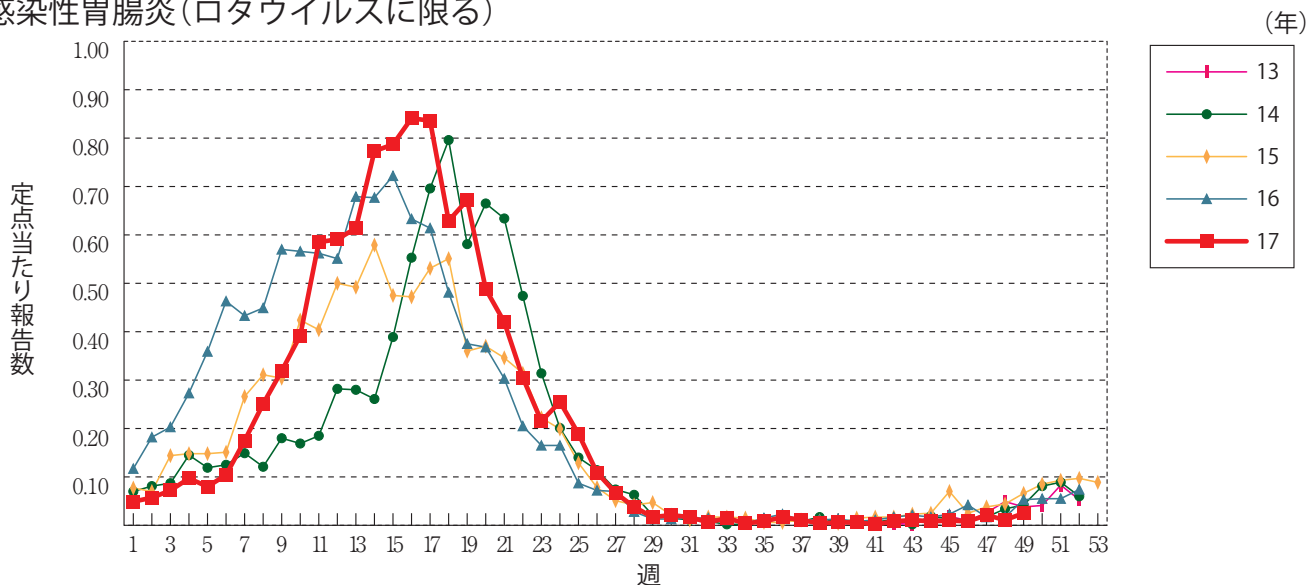
マイコプラズマ肺炎



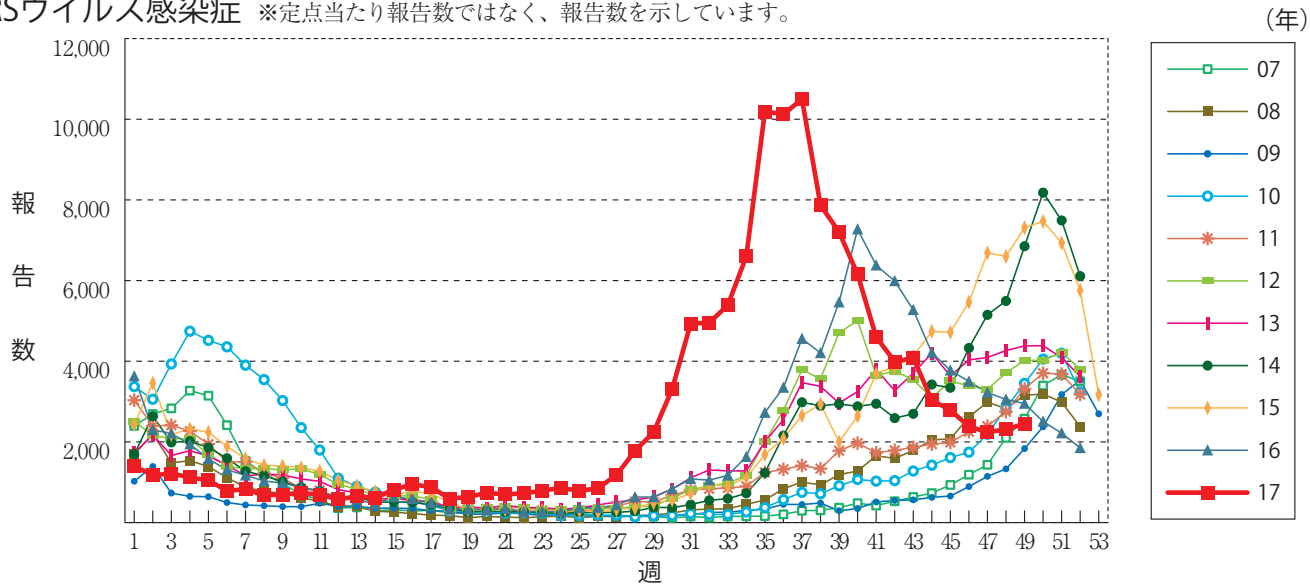
クラミジア肺炎(オウム病を除く)



感染性胃腸炎(ロタウイルスに限る)



RSウイルス感染症 ※定点当たり報告数ではなく、報告数を示しています。





49週のデータ

注)表中の報告数は12月13日集計分であり、その後の報告は次週以降の累積に反映されます。
 新型インフルエンザは掲載していません。

報告数・累積報告数, 疾病・都道府県別

2017年49週

	エボラ出血熱		クリミア・コンゴ出血熱		痘 瘡		南米出血熱		ペスト		マールブルグ病		ラッサ熱		急性灰白髄炎		結 核	
	報告数	累積	報告数	累積	報告数	累積	報告数	累積	報告数	累積	報告数	累積	報告数	累積	報告数	累積	報告数	累積
総 数	-	-	-	-	-	-	-	-	-	-	-	-	-	-	-	-	345	21353
北海道	-	-	-	-	-	-	-	-	-	-	-	-	-	-	-	-	14	638
青森県	-	-	-	-	-	-	-	-	-	-	-	-	-	-	-	-	6	274
岩手県	-	-	-	-	-	-	-	-	-	-	-	-	-	-	-	-	-	199
宮城県	-	-	-	-	-	-	-	-	-	-	-	-	-	-	-	-	2	294
秋田県	-	-	-	-	-	-	-	-	-	-	-	-	-	-	-	-	-	109
山形県	-	-	-	-	-	-	-	-	-	-	-	-	-	-	-	-	1	108
福島県	-	-	-	-	-	-	-	-	-	-	-	-	-	-	-	-	7	193
茨城県	-	-	-	-	-	-	-	-	-	-	-	-	-	-	-	-	5	445
栃木県	-	-	-	-	-	-	-	-	-	-	-	-	-	-	-	-	2	277
群馬県	-	-	-	-	-	-	-	-	-	-	-	-	-	-	-	-	4	246
埼玉県	-	-	-	-	-	-	-	-	-	-	-	-	-	-	-	-	12	1196
千葉県	-	-	-	-	-	-	-	-	-	-	-	-	-	-	-	-	20	1130
東京都	-	-	-	-	-	-	-	-	-	-	-	-	-	-	-	-	40	3230
神奈川県	-	-	-	-	-	-	-	-	-	-	-	-	-	-	-	-	15	1562
新潟県	-	-	-	-	-	-	-	-	-	-	-	-	-	-	-	-	12	260
富山県	-	-	-	-	-	-	-	-	-	-	-	-	-	-	-	-	3	176
石川県	-	-	-	-	-	-	-	-	-	-	-	-	-	-	-	-	-	183
福井県	-	-	-	-	-	-	-	-	-	-	-	-	-	-	-	-	4	137
山梨県	-	-	-	-	-	-	-	-	-	-	-	-	-	-	-	-	1	82
長野県	-	-	-	-	-	-	-	-	-	-	-	-	-	-	-	-	4	269
岐阜県	-	-	-	-	-	-	-	-	-	-	-	-	-	-	-	-	11	432
静岡県	-	-	-	-	-	-	-	-	-	-	-	-	-	-	-	-	5	435
愛知県	-	-	-	-	-	-	-	-	-	-	-	-	-	-	-	-	30	1448
三重県	-	-	-	-	-	-	-	-	-	-	-	-	-	-	-	-	5	257
滋賀県	-	-	-	-	-	-	-	-	-	-	-	-	-	-	-	-	5	238
京都府	-	-	-	-	-	-	-	-	-	-	-	-	-	-	-	-	19	573
大阪府	-	-	-	-	-	-	-	-	-	-	-	-	-	-	-	-	22	1315
兵庫県	-	-	-	-	-	-	-	-	-	-	-	-	-	-	-	-	18	755
奈良県	-	-	-	-	-	-	-	-	-	-	-	-	-	-	-	-	6	279
和歌山県	-	-	-	-	-	-	-	-	-	-	-	-	-	-	-	-	1	179
鳥取県	-	-	-	-	-	-	-	-	-	-	-	-	-	-	-	-	-	77
島根県	-	-	-	-	-	-	-	-	-	-	-	-	-	-	-	-	1	109
岡山県	-	-	-	-	-	-	-	-	-	-	-	-	-	-	-	-	2	333
広島県	-	-	-	-	-	-	-	-	-	-	-	-	-	-	-	-	9	403
山口県	-	-	-	-	-	-	-	-	-	-	-	-	-	-	-	-	4	219
徳島県	-	-	-	-	-	-	-	-	-	-	-	-	-	-	-	-	4	136
香川県	-	-	-	-	-	-	-	-	-	-	-	-	-	-	-	-	-	145
愛媛県	-	-	-	-	-	-	-	-	-	-	-	-	-	-	-	-	5	191
高知県	-	-	-	-	-	-	-	-	-	-	-	-	-	-	-	-	1	103
福岡県	-	-	-	-	-	-	-	-	-	-	-	-	-	-	-	-	16	1012
佐賀県	-	-	-	-	-	-	-	-	-	-	-	-	-	-	-	-	2	128
長崎県	-	-	-	-	-	-	-	-	-	-	-	-	-	-	-	-	4	322
熊本県	-	-	-	-	-	-	-	-	-	-	-	-	-	-	-	-	3	182
大分県	-	-	-	-	-	-	-	-	-	-	-	-	-	-	-	-	7	241
宮崎県	-	-	-	-	-	-	-	-	-	-	-	-	-	-	-	-	7	181
鹿児島県	-	-	-	-	-	-	-	-	-	-	-	-	-	-	-	-	3	307
沖縄県	-	-	-	-	-	-	-	-	-	-	-	-	-	-	-	-	3	345

* 病原体がSARSコロナウイルスであるものに限る。
 ** 病原体がMERSコロナウイルスであるものに限る。2014年7月26日より届出対象疾患となりました。
 *** 2013年5月6日より届出対象疾患となりました。

報告数・累積報告数, 疾病・都道府県別

2017年49週

	ジフテリア		重症急性 呼吸器症候群*		中東呼吸器 症候群**		鳥インフル エンザ(H5N1)		鳥インフル エンザ(H7N9)***		コレラ		細菌性赤痢		腸管出血性 大腸菌感染症		腸チフス	
	報告数	累積	報告数	累積	報告数	累積	報告数	累積	報告数	累積	報告数	累積	報告数	累積	報告数	累積	報告数	累積
総 数	-	-	-	-	-	-	-	-	-	-	7	4	139	17	3837	-	37	
北海道	-	-	-	-	-	-	-	-	-	-	-	-	3	5	239	-	1	
青森県	-	-	-	-	-	-	-	-	-	-	-	-	-	-	31	-	-	
岩手県	-	-	-	-	-	-	-	-	-	-	1	-	2	-	153	-	-	
宮城県	-	-	-	-	-	-	-	-	-	-	-	-	1	-	82	-	1	
秋田県	-	-	-	-	-	-	-	-	-	-	-	-	-	-	37	-	-	
山形県	-	-	-	-	-	-	-	-	-	-	-	-	-	1	60	-	-	
福島県	-	-	-	-	-	-	-	-	-	-	-	-	2	-	36	-	-	
茨城県	-	-	-	-	-	-	-	-	-	-	-	-	1	-	90	-	2	
栃木県	-	-	-	-	-	-	-	-	-	-	-	-	2	-	44	-	-	
群馬県	-	-	-	-	-	-	-	-	-	-	-	-	6	-	104	-	2	
埼玉県	-	-	-	-	-	-	-	-	-	-	-	1	7	-	240	-	3	
千葉県	-	-	-	-	-	-	-	-	-	-	-	-	3	1	179	-	1	
東京都	-	-	-	-	-	-	-	-	-	-	2	-	33	-	464	-	8	
神奈川県	-	-	-	-	-	-	-	-	-	-	-	-	16	5	264	-	3	
新潟県	-	-	-	-	-	-	-	-	-	-	-	-	-	-	81	-	1	
富山県	-	-	-	-	-	-	-	-	-	-	-	-	3	-	32	-	-	
石川県	-	-	-	-	-	-	-	-	-	-	-	-	1	-	36	-	1	
福井県	-	-	-	-	-	-	-	-	-	-	-	-	-	-	30	-	-	
山梨県	-	-	-	-	-	-	-	-	-	-	-	-	-	-	11	-	-	
長野県	-	-	-	-	-	-	-	-	-	-	-	-	1	-	136	-	-	
岐阜県	-	-	-	-	-	-	-	-	-	-	-	-	2	1	99	-	1	
静岡県	-	-	-	-	-	-	-	-	-	-	-	-	4	-	112	-	3	
愛知県	-	-	-	-	-	-	-	-	-	-	1	3	13	-	175	-	1	
三重県	-	-	-	-	-	-	-	-	-	-	-	-	-	-	42	-	-	
滋賀県	-	-	-	-	-	-	-	-	-	-	-	-	-	-	40	-	-	
京都府	-	-	-	-	-	-	-	-	-	-	-	-	2	-	36	-	1	
大阪府	-	-	-	-	-	-	-	-	-	-	1	-	7	-	164	-	3	
兵庫県	-	-	-	-	-	-	-	-	-	-	-	-	6	2	94	-	2	
奈良県	-	-	-	-	-	-	-	-	-	-	-	-	-	-	20	-	-	
和歌山県	-	-	-	-	-	-	-	-	-	-	-	-	-	-	10	-	-	
鳥取県	-	-	-	-	-	-	-	-	-	-	-	-	2	-	20	-	-	
島根県	-	-	-	-	-	-	-	-	-	-	-	-	-	-	13	-	-	
岡山県	-	-	-	-	-	-	-	-	-	-	2	-	3	-	67	-	1	
広島県	-	-	-	-	-	-	-	-	-	-	-	-	1	-	62	-	-	
山口県	-	-	-	-	-	-	-	-	-	-	-	-	-	-	22	-	-	
徳島県	-	-	-	-	-	-	-	-	-	-	-	-	-	-	13	-	-	
香川県	-	-	-	-	-	-	-	-	-	-	-	-	-	-	46	-	-	
愛媛県	-	-	-	-	-	-	-	-	-	-	-	-	-	-	11	-	2	
高知県	-	-	-	-	-	-	-	-	-	-	-	-	2	-	2	-	-	
福岡県	-	-	-	-	-	-	-	-	-	-	-	-	10	1	177	-	-	
佐賀県	-	-	-	-	-	-	-	-	-	-	-	-	2	-	41	-	-	
長崎県	-	-	-	-	-	-	-	-	-	-	-	-	-	-	51	-	-	
熊本県	-	-	-	-	-	-	-	-	-	-	-	-	3	-	30	-	-	
大分県	-	-	-	-	-	-	-	-	-	-	-	-	-	-	46	-	-	
宮崎県	-	-	-	-	-	-	-	-	-	-	-	-	-	-	17	-	-	
鹿児島県	-	-	-	-	-	-	-	-	-	-	-	-	-	-	54	-	-	
沖縄県	-	-	-	-	-	-	-	-	-	-	-	-	1	1	24	-	-	

報告数・累積報告数, 疾病・都道府県別

2017年49週

	パラチフス		E型肝炎		ウエストナイル熱		A型肝炎		エキノкокクス症		黄熱		オウム病		オムスク出血熱		回帰熱	
	報告数	累積	報告数	累積	報告数	累積	報告数	累積	報告数	累積	報告数	累積	報告数	累積	報告数	累積	報告数	累積
総数	-	14	2	293	-	-	2	260	1	26	-	-	-	11	-	-	-	8
北海道	-	-	-	68	-	-	-	5	1	23	-	-	-	-	-	-	-	5
青森県	-	-	-	8	-	-	-	2	-	-	-	-	-	-	-	-	-	-
岩手県	-	-	-	4	-	-	-	2	-	-	-	-	-	-	-	-	-	-
宮城県	-	1	-	5	-	-	-	4	-	-	-	-	-	-	-	-	-	-
秋田県	-	-	-	2	-	-	-	-	-	-	-	-	-	-	-	-	-	-
山形県	-	-	-	6	-	-	-	1	-	-	-	-	-	-	-	-	-	-
福島県	-	-	-	4	-	-	-	-	-	-	-	-	-	-	-	-	-	-
茨城県	-	-	-	10	-	-	-	9	-	-	-	-	1	-	-	-	-	-
栃木県	-	-	-	1	-	-	-	1	-	-	-	-	-	-	-	-	-	-
群馬県	-	-	-	11	-	-	-	7	-	-	-	-	-	-	-	-	-	-
埼玉県	-	-	-	18	-	-	-	12	-	-	-	-	-	-	-	-	-	-
千葉県	-	-	2	19	-	-	-	15	-	-	-	-	-	-	-	-	-	-
東京都	-	6	-	52	-	-	-	60	-	1	-	-	-	-	-	-	-	2
神奈川県	-	2	-	14	-	-	-	17	-	-	-	-	-	-	-	-	-	-
新潟県	-	-	-	13	-	-	-	3	-	1	-	-	-	-	-	-	-	1
富山県	-	-	-	1	-	-	-	3	-	-	-	-	-	-	-	-	-	-
石川県	-	-	-	3	-	-	-	2	-	-	-	-	-	-	-	-	-	-
福井県	-	-	-	1	-	-	-	-	-	-	-	-	1	-	-	-	-	-
山梨県	-	-	-	-	-	-	-	1	-	-	-	-	1	-	-	-	-	-
長野県	-	-	-	2	-	-	-	9	-	-	-	-	-	-	-	-	-	-
岐阜県	-	-	-	1	-	-	-	3	-	-	-	-	2	-	-	-	-	-
静岡県	-	1	-	3	-	-	-	11	-	-	-	-	-	-	-	-	-	-
愛知県	-	-	-	6	-	-	2	13	-	1	-	-	2	-	-	-	-	-
三重県	-	-	-	6	-	-	-	-	-	-	-	-	-	-	-	-	-	-
滋賀県	-	-	-	-	-	-	-	5	-	-	-	-	-	-	-	-	-	-
京都府	-	-	-	1	-	-	-	4	-	-	-	-	2	-	-	-	-	-
大阪府	-	3	-	8	-	-	-	12	-	-	-	-	-	-	-	-	-	-
兵庫県	-	-	-	3	-	-	-	21	-	-	-	-	1	-	-	-	-	-
奈良県	-	-	-	1	-	-	-	1	-	-	-	-	-	-	-	-	-	-
和歌山県	-	-	-	-	-	-	-	1	-	-	-	-	-	-	-	-	-	-
鳥取県	-	-	-	2	-	-	-	4	-	-	-	-	-	-	-	-	-	-
島根県	-	-	-	1	-	-	-	1	-	-	-	-	-	-	-	-	-	-
岡山県	-	-	-	1	-	-	-	4	-	-	-	-	-	-	-	-	-	-
広島県	-	-	-	-	-	-	-	5	-	-	-	-	-	-	-	-	-	-
山口県	-	-	-	1	-	-	-	-	-	-	-	-	-	-	-	-	-	-
徳島県	-	-	-	-	-	-	-	-	-	-	-	-	-	-	-	-	-	-
香川県	-	-	-	1	-	-	-	1	-	-	-	-	-	-	-	-	-	-
愛媛県	-	1	-	3	-	-	-	5	-	-	-	-	-	-	-	-	-	-
高知県	-	-	-	-	-	-	-	-	-	-	-	-	1	-	-	-	-	-
福岡県	-	-	-	5	-	-	-	11	-	-	-	-	-	-	-	-	-	-
佐賀県	-	-	-	-	-	-	-	-	-	-	-	-	-	-	-	-	-	-
長崎県	-	-	-	-	-	-	-	-	-	-	-	-	-	-	-	-	-	-
熊本県	-	-	-	1	-	-	-	1	-	-	-	-	-	-	-	-	-	-
大分県	-	-	-	-	-	-	-	-	-	-	-	-	-	-	-	-	-	-
宮崎県	-	-	-	3	-	-	-	-	-	-	-	-	-	-	-	-	-	-
鹿児島県	-	-	-	-	-	-	-	1	-	-	-	-	-	-	-	-	-	-
沖縄県	-	-	-	4	-	-	-	3	-	-	-	-	-	-	-	-	-	-

*2016年2月15日より届出対象疾患となりました。

**2013年3月4日より届出対象疾患となりました。

報告数・累積報告数, 疾病・都道府県別

2017年49週

	キャサナル 森林病		Q 熱		狂犬病		コクシジ オイドス症		サル痘		ジカウイルス 感染症*		重症熱性血小板 減少症候群**		腎症候性出血熱		西部ウマ脳炎	
	報告数	累積	報告数	累積	報告数	累積	報告数	累積	報告数	累積	報告数	累積	報告数	累積	報告数	累積	報告数	累積
総 数	-	-	-	-	-	-	1	-	-	-	1	5	-	90	-	-	-	-
北海道	-	-	-	-	-	-	-	-	-	-	-	-	-	-	-	-	-	-
青森県	-	-	-	-	-	-	-	-	-	-	-	-	-	-	-	-	-	-
岩手県	-	-	-	-	-	-	-	-	-	-	-	-	-	-	-	-	-	-
宮城県	-	-	-	-	-	-	-	-	-	-	-	-	-	-	-	-	-	-
秋田県	-	-	-	-	-	-	-	-	-	-	-	-	-	-	-	-	-	-
山形県	-	-	-	-	-	-	-	-	-	-	-	-	-	-	-	-	-	-
福島県	-	-	-	-	-	-	-	-	-	-	-	-	-	-	-	-	-	-
茨城県	-	-	-	-	-	-	-	-	-	-	-	-	-	-	-	-	-	-
栃木県	-	-	-	-	-	-	-	-	-	-	-	-	-	-	-	-	-	-
群馬県	-	-	-	-	-	-	-	-	-	-	-	-	-	-	-	-	-	-
埼玉県	-	-	-	-	-	-	-	-	-	-	-	-	-	-	-	-	-	-
千葉県	-	-	-	-	-	-	-	-	-	-	1	1	-	-	-	-	-	-
東京都	-	-	-	-	-	-	1	-	-	-	-	-	-	-	-	-	-	-
神奈川県	-	-	-	-	-	-	-	-	-	-	-	2	-	-	-	-	-	-
新潟県	-	-	-	-	-	-	-	-	-	-	-	-	-	-	-	-	-	-
富山県	-	-	-	-	-	-	-	-	-	-	-	-	-	-	-	-	-	-
石川県	-	-	-	-	-	-	-	-	-	-	-	-	-	-	-	-	-	-
福井県	-	-	-	-	-	-	-	-	-	-	-	-	2	-	-	-	-	-
山梨県	-	-	-	-	-	-	-	-	-	-	-	-	-	-	-	-	-	-
長野県	-	-	-	-	-	-	-	-	-	-	-	-	-	-	-	-	-	-
岐阜県	-	-	-	-	-	-	-	-	-	-	-	-	-	-	-	-	-	-
静岡県	-	-	-	-	-	-	-	-	-	-	-	-	-	-	-	-	-	-
愛知県	-	-	-	-	-	-	-	-	-	-	-	-	-	-	-	-	-	-
三重県	-	-	-	-	-	-	-	-	-	-	-	-	1	-	-	-	-	-
滋賀県	-	-	-	-	-	-	-	-	-	-	-	-	-	-	-	-	-	-
京都府	-	-	-	-	-	-	-	-	-	-	-	-	1	-	-	-	-	-
大阪府	-	-	-	-	-	-	-	-	-	-	-	1	-	1	-	-	-	-
兵庫県	-	-	-	-	-	-	-	-	-	-	-	1	-	1	-	-	-	-
奈良県	-	-	-	-	-	-	-	-	-	-	-	-	-	-	-	-	-	-
和歌山県	-	-	-	-	-	-	-	-	-	-	-	-	-	3	-	-	-	-
鳥取県	-	-	-	-	-	-	-	-	-	-	-	-	-	-	-	-	-	-
島根県	-	-	-	-	-	-	-	-	-	-	-	-	6	-	-	-	-	-
岡山県	-	-	-	-	-	-	-	-	-	-	-	-	-	-	-	-	-	-
広島県	-	-	-	-	-	-	-	-	-	-	-	-	5	-	-	-	-	-
山口県	-	-	-	-	-	-	-	-	-	-	-	-	12	-	-	-	-	-
徳島県	-	-	-	-	-	-	-	-	-	-	-	-	4	-	-	-	-	-
香川県	-	-	-	-	-	-	-	-	-	-	-	-	3	-	-	-	-	-
愛媛県	-	-	-	-	-	-	-	-	-	-	-	-	4	-	-	-	-	-
高知県	-	-	-	-	-	-	-	-	-	-	-	-	5	-	-	-	-	-
福岡県	-	-	-	-	-	-	-	-	-	-	-	-	1	-	-	-	-	-
佐賀県	-	-	-	-	-	-	-	-	-	-	-	-	2	-	-	-	-	-
長崎県	-	-	-	-	-	-	-	-	-	-	-	-	11	-	-	-	-	-
熊本県	-	-	-	-	-	-	-	-	-	-	-	-	1	-	-	-	-	-
大分県	-	-	-	-	-	-	-	-	-	-	-	-	3	-	-	-	-	-
宮崎県	-	-	-	-	-	-	-	-	-	-	-	-	13	-	-	-	-	-
鹿児島県	-	-	-	-	-	-	-	-	-	-	-	-	11	-	-	-	-	-
沖縄県	-	-	-	-	-	-	-	-	-	-	-	-	-	-	-	-	-	-

*鳥インフルエンザ(H5N1及びH7N9)を除く。

報告数・累積報告数, 疾病・都道府県別

2017年49週

	ダニ媒介脳炎		炭 疽		チクングニア熱		つつが虫病		デング熱		東部ウマ脳炎		鳥インフルエンザ*		ニパウイルス感染症		日本紅斑熱	
	報告数	累積	報告数	累積	報告数	累積	報告数	累積	報告数	累積	報告数	累積	報告数	累積	報告数	累積	報告数	累積
総 数	-	2	-	-	-	4	40	340	3	239	-	-	-	-	-	-	1	329
北海道	-	2	-	-	-	-	-	-	-	2	-	-	-	-	-	-	-	-
青森県	-	-	-	-	-	-	-	15	-	1	-	-	-	-	-	-	-	-
岩手県	-	-	-	-	-	-	-	4	-	-	-	-	-	-	-	-	-	-
宮城県	-	-	-	-	-	-	-	6	-	2	-	-	-	-	-	-	-	-
秋田県	-	-	-	-	-	-	-	9	-	-	-	-	-	-	-	-	-	-
山形県	-	-	-	-	-	-	-	6	-	-	-	-	-	-	-	-	-	-
福島県	-	-	-	-	-	-	1	29	-	1	-	-	-	-	-	-	-	-
茨城県	-	-	-	-	-	-	-	7	-	8	-	-	-	-	-	-	-	-
栃木県	-	-	-	-	-	-	-	-	-	3	-	-	-	-	-	-	-	-
群馬県	-	-	-	-	-	-	-	9	-	8	-	-	-	-	-	-	-	-
埼玉県	-	-	-	-	-	-	-	1	-	12	-	-	-	-	-	-	-	-
千葉県	-	-	-	-	-	-	5	27	-	12	-	-	-	-	-	-	-	9
東京都	-	-	-	-	-	1	-	7	-	62	-	-	-	-	-	-	-	1
神奈川県	-	-	-	-	-	-	1	14	1	27	-	-	-	-	-	-	-	1
新潟県	-	-	-	-	-	-	-	9	-	1	-	-	-	-	-	-	-	-
富山県	-	-	-	-	-	-	-	5	-	3	-	-	-	-	-	-	-	-
石川県	-	-	-	-	-	-	1	4	-	2	-	-	-	-	-	-	-	1
福井県	-	-	-	-	-	-	-	2	-	-	-	-	-	-	-	-	-	-
山梨県	-	-	-	-	-	-	1	1	-	3	-	-	-	-	-	-	-	-
長野県	-	-	-	-	-	-	1	10	-	3	-	-	-	-	-	-	-	1
岐阜県	-	-	-	-	-	-	1	6	-	2	-	-	-	-	-	-	-	-
静岡県	-	-	-	-	-	-	-	1	-	1	-	-	-	-	-	-	-	6
愛知県	-	-	-	-	-	1	-	2	1	23	-	-	-	-	-	-	-	-
三重県	-	-	-	-	-	-	-	2	-	2	-	-	-	-	-	-	-	40
滋賀県	-	-	-	-	-	-	-	1	-	3	-	-	-	-	-	-	-	-
京都府	-	-	-	-	-	-	-	-	-	6	-	-	-	-	-	-	-	3
大阪府	-	-	-	-	-	2	-	1	-	20	-	-	-	-	-	-	-	6
兵庫県	-	-	-	-	-	-	-	1	-	7	-	-	-	-	-	-	-	7
奈良県	-	-	-	-	-	-	-	1	-	4	-	-	-	-	-	-	-	-
和歌山県	-	-	-	-	-	-	-	4	-	-	-	-	-	-	-	-	-	51
鳥取県	-	-	-	-	-	-	-	9	-	-	-	-	-	-	-	-	-	6
島根県	-	-	-	-	-	-	-	3	1	1	-	-	-	-	-	-	-	10
岡山県	-	-	-	-	-	-	-	1	-	2	-	-	-	-	-	-	-	7
広島県	-	-	-	-	-	-	5	30	-	4	-	-	-	-	-	-	-	68
山口県	-	-	-	-	-	-	-	-	-	2	-	-	-	-	-	-	-	2
徳島県	-	-	-	-	-	-	-	2	-	-	-	-	-	-	-	-	-	10
香川県	-	-	-	-	-	-	-	-	-	-	-	-	-	-	-	-	-	8
愛媛県	-	-	-	-	-	-	-	-	-	4	-	-	-	-	-	-	-	13
高知県	-	-	-	-	-	-	-	8	-	-	-	-	-	-	-	-	-	6
福岡県	-	-	-	-	-	-	1	4	-	2	-	-	-	-	-	-	-	11
佐賀県	-	-	-	-	-	-	1	11	-	-	-	-	-	-	-	-	-	3
長崎県	-	-	-	-	-	-	1	6	-	1	-	-	-	-	-	-	-	17
熊本県	-	-	-	-	-	-	2	3	-	1	-	-	-	-	-	-	-	13
大分県	-	-	-	-	-	-	2	13	-	2	-	-	-	-	-	-	-	2
宮崎県	-	-	-	-	-	-	3	21	-	-	-	-	-	-	-	-	-	8
鹿児島県	-	-	-	-	-	-	14	42	-	-	-	-	-	-	-	-	-	18
沖縄県	-	-	-	-	-	-	-	3	-	2	-	-	-	-	-	-	-	1

報告数・累積報告数, 疾病・都道府県別

2017年49週

	日本脳炎		ハンタウイルス 肺症候群		Bウイルス病		鼻 疽		ブルセラ症		ベネズエラ ウマ脳炎		ヘンドラウイルス 感 染 症		発しんチフス		ボツリヌス症		
	報告数	累積	報告数	累積	報告数	累積	報告数	累積	報告数	累積	報告数	累積	報告数	累積	報告数	累積	報告数	累積	
総 数	-	3	-	-	-	-	-	-	-	2	-	-	-	-	-	-	-	-	4
北海道	-	-	-	-	-	-	-	-	-	-	-	-	-	-	-	-	-	-	-
青森県	-	-	-	-	-	-	-	-	-	-	-	-	-	-	-	-	-	-	-
岩手県	-	-	-	-	-	-	-	-	-	-	-	-	-	-	-	-	-	-	-
宮城県	-	-	-	-	-	-	-	-	-	-	-	-	-	-	-	-	-	-	-
秋田県	-	-	-	-	-	-	-	-	-	-	-	-	-	-	-	-	-	-	-
山形県	-	-	-	-	-	-	-	-	-	-	-	-	-	-	-	-	-	-	-
福島県	-	-	-	-	-	-	-	-	-	-	-	-	-	-	-	-	-	-	-
茨城県	-	-	-	-	-	-	-	-	-	-	-	-	-	-	-	-	-	-	-
栃木県	-	-	-	-	-	-	-	-	-	-	-	-	-	-	-	-	-	-	-
群馬県	-	-	-	-	-	-	-	-	-	-	-	-	-	-	-	-	-	-	-
埼玉県	-	-	-	-	-	-	-	-	-	1	-	-	-	-	-	-	-	-	-
千葉県	-	-	-	-	-	-	-	-	-	-	-	-	-	-	-	-	-	-	-
東京都	-	-	-	-	-	-	-	-	-	-	-	-	-	-	-	-	-	-	2
神奈川県	-	-	-	-	-	-	-	-	-	-	-	-	-	-	-	-	-	-	-
新潟県	-	-	-	-	-	-	-	-	-	-	-	-	-	-	-	-	-	-	-
富山県	-	-	-	-	-	-	-	-	-	-	-	-	-	-	-	-	-	-	-
石川県	-	-	-	-	-	-	-	-	-	-	-	-	-	-	-	-	-	-	-
福井県	-	-	-	-	-	-	-	-	-	-	-	-	-	-	-	-	-	-	-
山梨県	-	-	-	-	-	-	-	-	-	-	-	-	-	-	-	-	-	-	-
長野県	-	-	-	-	-	-	-	-	-	-	-	-	-	-	-	-	-	-	-
岐阜県	-	-	-	-	-	-	-	-	-	-	-	-	-	-	-	-	-	-	-
静岡県	-	-	-	-	-	-	-	-	-	-	-	-	-	-	-	-	-	-	-
愛知県	-	-	-	-	-	-	-	-	-	1	-	-	-	-	-	-	-	-	-
三重県	-	-	-	-	-	-	-	-	-	-	-	-	-	-	-	-	-	-	-
滋賀県	-	-	-	-	-	-	-	-	-	-	-	-	-	-	-	-	-	-	-
京都府	-	-	-	-	-	-	-	-	-	-	-	-	-	-	-	-	-	-	-
大阪府	-	-	-	-	-	-	-	-	-	-	-	-	-	-	-	-	-	-	-
兵庫県	-	-	-	-	-	-	-	-	-	-	-	-	-	-	-	-	-	-	-
奈良県	-	-	-	-	-	-	-	-	-	-	-	-	-	-	-	-	-	-	-
和歌山県	-	-	-	-	-	-	-	-	-	-	-	-	-	-	-	-	-	-	-
鳥取県	-	-	-	-	-	-	-	-	-	-	-	-	-	-	-	-	-	-	-
島根県	-	-	-	-	-	-	-	-	-	-	-	-	-	-	-	-	-	-	-
岡山県	-	-	-	-	-	-	-	-	-	-	-	-	-	-	-	-	-	-	-
広島県	-	2	-	-	-	-	-	-	-	-	-	-	-	-	-	-	-	-	1
山口県	-	-	-	-	-	-	-	-	-	-	-	-	-	-	-	-	-	-	-
徳島県	-	-	-	-	-	-	-	-	-	-	-	-	-	-	-	-	-	-	-
香川県	-	-	-	-	-	-	-	-	-	-	-	-	-	-	-	-	-	-	-
愛媛県	-	-	-	-	-	-	-	-	-	-	-	-	-	-	-	-	-	-	-
高知県	-	-	-	-	-	-	-	-	-	-	-	-	-	-	-	-	-	-	-
福岡県	-	-	-	-	-	-	-	-	-	-	-	-	-	-	-	-	-	-	-
佐賀県	-	-	-	-	-	-	-	-	-	-	-	-	-	-	-	-	-	-	-
長崎県	-	-	-	-	-	-	-	-	-	-	-	-	-	-	-	-	-	-	-
熊本県	-	-	-	-	-	-	-	-	-	-	-	-	-	-	-	-	-	-	-
大分県	-	1	-	-	-	-	-	-	-	-	-	-	-	-	-	-	-	-	1
宮崎県	-	-	-	-	-	-	-	-	-	-	-	-	-	-	-	-	-	-	-
鹿児島県	-	-	-	-	-	-	-	-	-	-	-	-	-	-	-	-	-	-	-
沖縄県	-	-	-	-	-	-	-	-	-	-	-	-	-	-	-	-	-	-	-

報告数・累積報告数, 疾病・都道府県別

2017年49週

	マラリア		野 兎 病		ライム病		リッサウイルス 感 染 症		リフトバレー熱		類 鼻 疽		レジオネラ症		レプトスピラ症		ロッキー山 紅 斑 熱	
	報告数	累積	報告数	累積	報告数	累積	報告数	累積	報告数	累積	報告数	累積	報告数	累積	報告数	累積	報告数	累積
総 数	-	59	-	-	-	19	-	-	-	-	-	1	21	1667	-	46	-	-
北海道	-	1	-	-	-	9	-	-	-	-	-	-	4	37	-	-	-	-
青森県	-	-	-	-	-	-	-	-	-	-	-	-	-	10	-	-	-	-
岩手県	-	-	-	-	-	-	-	-	-	-	-	-	-	20	-	-	-	-
宮城県	-	1	-	-	-	2	-	-	-	-	-	-	1	56	-	-	-	-
秋田県	-	1	-	-	-	-	-	-	-	-	-	-	-	5	-	-	-	-
山形県	-	-	-	-	-	-	-	-	-	-	-	-	2	14	-	-	-	-
福島県	-	-	-	-	-	-	-	-	-	-	-	-	-	31	-	-	-	-
茨城県	-	5	-	-	-	1	-	-	-	-	-	-	1	49	-	1	-	-
栃木県	-	1	-	-	-	-	-	-	-	-	-	-	-	38	-	-	-	-
群馬県	-	-	-	-	-	1	-	-	-	-	-	-	1	49	-	-	-	-
埼玉県	-	-	-	-	-	-	-	-	-	-	-	-	1	95	-	2	-	-
千葉県	-	4	-	-	-	-	-	-	-	-	-	-	1	63	-	-	-	-
東京都	-	27	-	-	-	1	-	-	-	-	-	1	2	152	-	9	-	-
神奈川県	-	1	-	-	-	1	-	-	-	-	-	-	3	97	-	2	-	-
新潟県	-	-	-	-	-	2	-	-	-	-	-	-	-	38	-	-	-	-
富山県	-	-	-	-	-	-	-	-	-	-	-	-	1	37	-	-	-	-
石川県	-	-	-	-	-	-	-	-	-	-	-	-	-	36	-	-	-	-
福井県	-	-	-	-	-	-	-	-	-	-	-	-	-	20	-	-	-	-
山梨県	-	-	-	-	-	-	-	-	-	-	-	-	-	8	-	-	-	-
長野県	-	-	-	-	-	1	-	-	-	-	-	-	1	40	-	1	-	-
岐阜県	-	-	-	-	-	-	-	-	-	-	-	-	-	32	-	-	-	-
静岡県	-	-	-	-	-	-	-	-	-	-	-	-	-	53	-	-	-	-
愛知県	-	1	-	-	-	-	-	-	-	-	-	-	-	100	-	-	-	-
三重県	-	-	-	-	-	-	-	-	-	-	-	-	-	27	-	1	-	-
滋賀県	-	-	-	-	-	-	-	-	-	-	-	-	-	19	-	-	-	-
京都府	-	4	-	-	-	-	-	-	-	-	-	-	-	28	-	1	-	-
大阪府	-	2	-	-	-	-	-	-	-	-	-	-	1	82	-	-	-	-
兵庫県	-	3	-	-	-	-	-	-	-	-	-	-	-	68	-	-	-	-
奈良県	-	-	-	-	-	-	-	-	-	-	-	-	-	18	-	-	-	-
和歌山県	-	-	-	-	-	-	-	-	-	-	-	-	-	11	-	1	-	-
鳥取県	-	1	-	-	-	-	-	-	-	-	-	-	-	5	-	-	-	-
島根県	-	-	-	-	-	-	-	-	-	-	-	-	-	4	-	-	-	-
岡山県	-	-	-	-	-	-	-	-	-	-	-	-	-	29	-	-	-	-
広島県	-	3	-	-	-	-	-	-	-	-	-	-	-	107	-	-	-	-
山口県	-	1	-	-	-	-	-	-	-	-	-	-	-	15	-	-	-	-
徳島県	-	-	-	-	-	-	-	-	-	-	-	-	-	15	-	-	-	-
香川県	-	-	-	-	-	-	-	-	-	-	-	-	-	7	-	-	-	-
愛媛県	-	-	-	-	-	-	-	-	-	-	-	-	-	12	-	-	-	-
高知県	-	-	-	-	-	-	-	-	-	-	-	-	-	6	-	1	-	-
福岡県	-	1	-	-	-	1	-	-	-	-	-	-	1	45	-	1	-	-
佐賀県	-	-	-	-	-	-	-	-	-	-	-	-	-	3	-	-	-	-
長崎県	-	1	-	-	-	-	-	-	-	-	-	-	-	12	-	1	-	-
熊本県	-	-	-	-	-	-	-	-	-	-	-	-	-	23	-	-	-	-
大分県	-	-	-	-	-	-	-	-	-	-	-	-	-	14	-	-	-	-
宮崎県	-	-	-	-	-	-	-	-	-	-	-	-	-	9	-	2	-	-
鹿児島県	-	-	-	-	-	-	-	-	-	-	-	-	-	7	-	1	-	-
沖縄県	-	1	-	-	-	-	-	-	-	-	-	-	1	21	-	22	-	-

*E型肝炎及びA型肝炎を除く。

**2014年9月19日より届出対象疾患となりました。

***ウエストナイル脳炎、西部ウマ脳炎、ダニ媒介脳炎、東部ウマ脳炎、日本脳炎、ペネズエラウマ脳炎及びリフトバレー熱を除く。

報告数・累積報告数, 疾病・都道府県別

2017年49週

	アメルバ赤痢		ウイルス性肝炎*		カリバネム耐性 腸内細菌科細菌感染症**		急性脳炎***		クリプト スポリジウム症		クロイツフェルト ・ヤコブ病		劇症型溶血性 レンサ球菌感染症		後天性免疫不全 症候群		ジアルジア症	
	報告数	累積	報告数	累積	報告数	累積	報告数	累積	報告数	累積	報告数	累積	報告数	累積	報告数	累積	報告数	累積
総 数	18	1007	4	271	20	1551	9	632	7	19	8	188	12	525	28	1300	1	55
北海道	-	26	-	8	2	33	-	27	6	10	1	8	-	12	-	33	-	1
青森県	-	6	-	-	-	17	-	-	-	-	-	1	-	2	-	5	-	-
岩手県	-	7	-	2	-	13	-	1	-	-	-	-	-	4	-	2	-	-
宮城県	-	21	-	9	-	9	-	1	-	-	-	2	-	7	-	12	-	-
秋田県	-	2	-	1	-	13	-	4	-	-	-	1	-	11	-	-	-	-
山形県	-	8	-	1	-	9	-	5	-	-	1	3	1	9	-	1	-	-
福島県	1	18	-	1	1	30	-	3	-	-	-	3	-	3	-	12	-	-
茨城県	1	15	-	6	-	14	-	23	-	-	-	4	-	9	-	10	-	3
栃木県	1	18	-	4	-	13	-	11	-	-	-	3	-	7	-	13	1	2
群馬県	-	13	-	6	-	8	-	3	-	-	-	2	-	6	-	12	-	1
埼玉県	3	51	-	11	1	56	2	41	-	-	-	4	-	18	1	33	-	-
千葉県	1	40	-	15	-	72	-	83	-	-	1	6	1	23	2	46	-	1
東京都	4	205	2	62	4	206	2	64	-	2	3	18	1	66	7	437	-	23
神奈川県	3	88	-	12	3	117	1	44	-	-	-	11	2	40	4	78	-	2
新潟県	-	12	-	3	-	31	-	12	-	-	-	6	1	10	-	9	-	-
富山県	-	5	-	1	-	8	-	4	-	-	-	2	-	8	-	8	-	4
石川県	-	6	-	-	-	7	-	2	-	-	-	4	1	3	-	4	-	1
福井県	-	3	-	1	-	10	-	-	-	-	-	2	-	4	-	1	-	-
山梨県	-	4	-	4	-	5	-	4	-	-	-	6	-	1	1	7	-	-
長野県	-	19	-	5	1	27	-	16	-	-	-	4	-	10	-	16	-	1
岐阜県	-	14	-	4	-	11	1	6	-	-	-	4	-	7	-	12	-	-
静岡県	-	20	-	4	1	29	-	22	-	-	-	3	-	19	-	19	-	3
愛知県	1	51	-	9	1	109	-	39	-	-	1	10	-	32	-	61	-	1
三重県	-	17	-	4	-	25	-	2	-	-	-	2	-	10	-	12	-	-
滋賀県	-	8	-	4	-	13	-	4	-	-	-	2	-	14	-	9	-	1
京都府	1	21	-	2	-	36	-	11	-	-	-	8	-	8	-	21	-	1
大阪府	1	114	-	20	2	132	2	41	-	2	-	12	-	21	4	161	-	2
兵庫県	-	33	1	10	1	60	-	31	-	1	-	7	1	28	1	36	-	1
奈良県	-	7	-	1	-	25	-	4	-	-	-	3	1	9	-	7	-	1
和歌山県	-	2	-	-	-	8	-	2	-	1	-	1	-	12	-	4	-	1
鳥取県	-	4	-	1	-	4	-	1	-	-	-	2	-	8	-	3	-	-
島根県	-	3	-	-	-	18	-	-	-	-	-	2	-	1	-	1	-	1
岡山県	-	19	1	9	-	14	-	4	-	-	-	3	-	7	-	19	-	-
広島県	-	18	-	6	1	40	-	3	-	-	-	3	-	9	-	11	-	-
山口県	1	12	-	2	1	34	-	18	-	1	1	6	1	6	-	8	-	-
徳島県	-	3	-	2	-	2	-	-	-	-	-	1	-	-	-	5	-	-
香川県	-	8	-	7	-	14	-	1	-	-	-	1	-	1	-	11	-	-
愛媛県	-	9	-	-	-	12	-	3	-	-	-	2	-	4	1	5	-	-
高知県	-	5	-	2	-	21	-	1	-	-	-	2	-	4	-	6	-	-
福岡県	-	41	-	8	1	124	-	34	-	-	-	6	2	31	5	72	-	2
佐賀県	-	4	-	4	-	7	-	2	-	-	-	3	-	10	1	3	-	-
長崎県	-	2	-	2	-	38	-	4	-	-	-	2	-	5	-	6	-	2
熊本県	-	7	-	1	-	9	-	1	-	1	-	3	-	6	1	9	-	-
大分県	-	1	-	2	-	13	1	18	-	-	-	1	-	3	-	3	-	-
宮崎県	-	3	-	5	-	11	-	4	-	-	-	3	-	4	-	11	-	-
鹿児島県	-	7	-	3	-	9	-	18	1	1	-	5	-	2	-	16	-	-
沖縄県	-	7	-	7	-	35	-	10	-	-	-	1	-	11	-	30	-	-

*2013年4月1日より届出対象疾患となりました。
 **2014年9月19日より届出対象疾患となりました。

報告数・累積報告数, 疾病・都道府県別

2017年49週

	侵襲性インフルエンザ菌感染症*		侵襲性髄膜炎菌感染症*		侵襲性肺炎球菌感染症*		水痘** (入院例に限る)		先天性風しん症候群		梅毒		播種性 クリプトコックス症**		破傷風		バンコマイシン耐性 黄色ブドウ球菌感染症	
	報告数	累積	報告数	累積	報告数	累積	報告数	累積	報告数	累積	報告数	累積	報告数	累積	報告数	累積	報告数	累積
総数	2	339	-	23	49	2940	-	287	-	-	77	5409	1	123	1	121	-	-
北海道	-	8	-	-	2	95	-	15	-	-	3	97	-	-	-	8	-	-
青森県	-	2	-	-	-	10	-	3	-	-	-	58	-	-	-	2	-	-
岩手県	-	2	-	-	-	12	-	6	-	-	-	13	-	-	-	1	-	-
宮城県	-	3	-	-	2	43	-	2	-	-	-	57	-	1	-	1	-	-
秋田県	-	4	-	-	1	27	-	11	-	-	-	8	-	2	-	1	-	-
山形県	-	5	-	-	1	40	-	-	-	-	-	13	-	1	-	1	-	-
福島県	-	5	-	-	-	26	-	2	-	-	3	59	-	3	-	-	-	-
茨城県	-	3	-	1	-	47	-	3	-	-	3	52	-	-	-	4	-	-
栃木県	-	4	-	-	-	30	-	3	-	-	1	56	-	-	-	2	-	-
群馬県	-	4	-	-	1	29	-	3	-	-	1	61	-	-	-	4	-	-
埼玉県	-	19	-	2	2	121	-	12	-	-	2	211	-	3	-	2	-	-
千葉県	-	6	-	3	1	142	-	7	-	-	2	131	1	4	1	7	-	-
東京都	1	51	-	3	7	368	-	51	-	-	29	1670	-	12	-	8	-	-
神奈川県	-	25	-	3	3	215	-	14	-	-	3	309	-	10	-	5	-	-
新潟県	-	5	-	-	1	79	-	2	-	-	1	30	-	4	-	1	-	-
富山県	-	6	-	-	-	36	-	3	-	-	-	15	-	2	-	-	-	-
石川県	-	6	-	-	1	23	-	7	-	-	-	23	-	2	-	1	-	-
福井県	-	3	-	-	3	23	-	1	-	-	1	21	-	1	-	-	-	-
山梨県	-	3	-	-	-	17	-	2	-	-	-	12	-	4	-	1	-	-
長野県	-	4	-	-	-	49	-	4	-	-	-	26	-	5	-	3	-	-
岐阜県	-	7	-	-	-	32	-	4	-	-	1	65	-	1	-	2	-	-
静岡県	-	7	-	-	-	84	-	8	-	-	1	83	-	6	-	6	-	-
愛知県	-	33	-	2	5	191	-	16	-	-	-	321	-	11	-	10	-	-
三重県	-	4	-	1	-	47	-	3	-	-	-	55	-	1	-	1	-	-
滋賀県	-	2	-	-	-	44	-	4	-	-	-	24	-	1	-	-	-	-
京都府	-	5	-	-	-	86	-	4	-	-	1	79	-	1	-	3	-	-
大阪府	1	29	-	3	8	241	-	18	-	-	10	765	-	8	-	6	-	-
兵庫県	-	14	-	1	5	162	-	10	-	-	3	191	-	6	-	3	-	-
奈良県	-	3	-	-	-	37	-	4	-	-	-	26	-	2	-	2	-	-
和歌山県	-	1	-	2	-	14	-	2	-	-	-	15	-	2	-	4	-	-
鳥取県	-	2	-	-	-	22	-	2	-	-	-	8	-	-	-	-	-	-
島根県	-	-	-	-	-	40	-	-	-	-	-	4	-	-	-	1	-	-
岡山県	-	1	-	-	-	35	-	6	-	-	-	160	-	1	-	-	-	-
広島県	-	1	-	-	2	22	-	3	-	-	1	127	-	5	-	1	-	-
山口県	-	1	-	-	-	18	-	3	-	-	-	22	-	1	-	2	-	-
徳島県	-	2	-	-	-	5	-	2	-	-	-	13	-	-	-	3	-	-
香川県	-	3	-	-	-	27	-	1	-	-	-	62	-	1	-	2	-	-
愛媛県	-	2	-	-	-	10	-	2	-	-	2	38	-	1	-	4	-	-
高知県	-	4	-	-	-	17	-	1	-	-	1	21	-	3	-	1	-	-
福岡県	-	17	-	-	2	157	-	15	-	-	5	216	-	7	-	3	-	-
佐賀県	-	-	-	-	-	13	-	5	-	-	-	15	-	2	-	2	-	-
長崎県	-	2	-	-	-	23	-	5	-	-	-	14	-	1	-	-	-	-
熊本県	-	3	-	-	1	42	-	3	-	-	2	74	-	2	-	2	-	-
大分県	-	-	-	-	-	11	-	7	-	-	-	17	-	-	-	2	-	-
宮崎県	-	2	-	-	-	14	-	2	-	-	-	16	-	1	-	5	-	-
鹿児島県	-	1	-	1	1	23	-	5	-	-	-	20	-	4	-	4	-	-
沖縄県	-	25	-	1	-	91	-	1	-	-	1	36	-	1	-	-	-	-

*2014年9月19日より届出対象疾患となりました。

報告数・累積報告数, 疾病・都道府県別 2017年49週

	バンコマイシン耐性腸球菌感染症		風しん		麻しん		薬剤耐性アシネトバクター感染症*	
	報告数	累積	報告数	累積	報告数	累積	報告数	累積
総 数	-	73	-	86	-	188	2	26
北海道	-	4	-	-	-	1	-	-
青森県	-	-	-	-	-	-	1	1
岩手県	-	-	-	-	-	-	-	-
宮城県	-	-	-	1	-	2	-	-
秋田県	-	-	-	-	-	-	-	1
山形県	-	-	-	-	-	53	-	-
福島県	-	-	-	-	-	-	-	-
茨城県	-	-	-	1	-	1	-	1
栃木県	-	-	-	1	-	-	-	-
群馬県	-	1	-	-	-	2	-	-
埼玉県	-	11	-	5	-	5	1	8
千葉県	-	1	-	7	-	3	-	1
東京都	-	7	-	22	-	28	-	6
神奈川県	-	6	-	10	-	9	-	1
新潟県	-	-	-	-	-	3	-	-
富山県	-	-	-	-	-	1	-	-
石川県	-	-	-	-	-	4	-	-
福井県	-	-	-	-	-	-	-	-
山梨県	-	-	-	-	-	1	-	-
長野県	-	1	-	4	-	4	-	-
岐阜県	-	-	-	1	-	-	-	-
静岡県	-	-	-	6	-	2	-	-
愛知県	-	-	-	3	-	1	-	1
三重県	-	1	-	1	-	22	-	-
滋賀県	-	-	-	-	-	1	-	-
京都府	-	2	-	-	-	2	-	-
大阪府	-	24	-	10	-	9	-	1
兵庫県	-	1	-	7	-	3	-	-
奈良県	-	-	-	2	-	1	-	-
和歌山県	-	-	-	-	-	-	-	1
鳥取県	-	-	-	1	-	-	-	2
島根県	-	-	-	-	-	2	-	-
岡山県	-	6	-	-	-	-	-	-
広島県	-	-	-	-	-	11	-	-
山口県	-	-	-	-	-	-	-	-
徳島県	-	-	-	-	-	-	-	-
香川県	-	-	-	-	-	5	-	-
愛媛県	-	1	-	-	-	-	-	-
高知県	-	1	-	-	-	-	-	-
福岡県	-	3	-	1	-	4	-	1
佐賀県	-	-	-	-	-	-	-	-
長崎県	-	-	-	-	-	-	-	-
熊本県	-	-	-	2	-	3	-	-
大分県	-	-	-	1	-	4	-	-
宮崎県	-	-	-	-	-	1	-	-
鹿児島県	-	-	-	-	-	-	-	1
沖縄県	-	3	-	-	-	-	-	-

*鳥インフルエンザ及び新型インフルエンザ等感染症を除く。

報告数・定点当り報告数, 疾病・都道府県別

2017年49週

	インフルエンザ*		RSウイルス感染症		咽頭結膜熱		A群溶血性レンサ球菌咽頭炎		感染性胃腸炎		水痘		手足口病		伝染性紅斑		突発性発しん	
	報告数	定点当り	報告数	報告数	報告数	定点当り	報告数	定点当り	報告数	定点当り	報告数	定点当り	報告数	定点当り	報告数	定点当り	報告数	定点当り
総数	20127	4.06	2452	2585	0.82	9707	3.07	24683	7.81	1607	0.51	2974	0.94	268	0.08	1344	0.43	
北海道	1030	4.64	91	325	2.34	824	5.93	509	3.66	80	0.58	62	0.45	1	0.01	32	0.23	
青森県	113	1.74	39	24	0.57	84	2.00	170	4.05	19	0.45	55	1.31	2	0.05	14	0.33	
岩手県	143	2.20	18	21	0.53	156	3.90	159	3.98	13	0.33	43	1.08	11	0.28	14	0.35	
宮城県	531	5.59	57	39	0.66	180	3.05	451	7.64	46	0.78	75	1.27	4	0.07	31	0.53	
秋田県	83	1.54	19	11	0.31	48	1.37	45	1.29	10	0.29	13	0.37	1	0.03	8	0.23	
山形県	95	1.98	35	52	1.73	167	5.57	243	8.10	23	0.77	28	0.93	5	0.17	10	0.33	
福島県	101	1.31	53	18	0.39	116	2.52	232	5.04	32	0.70	56	1.22	6	0.13	24	0.52	
茨城県	303	2.53	39	40	0.53	237	3.16	501	6.68	20	0.27	94	1.25	1	0.01	19	0.25	
栃木県	424	5.58	21	8	0.17	82	1.71	307	6.40	18	0.38	52	1.08	31	0.65	33	0.69	
群馬県	291	3.06	27	108	1.86	177	3.05	334	5.76	27	0.47	58	1.00	7	0.12	25	0.43	
埼玉県	1460	5.68	64	176	1.08	672	4.12	2061	12.64	83	0.51	182	1.12	20	0.12	73	0.45	
千葉県	967	4.50	55	87	0.64	530	3.93	1021	7.56	78	0.58	156	1.16	3	0.02	42	0.31	
東京都	2182	5.27	103	186	0.71	976	3.74	3302	12.65	176	0.67	180	0.69	23	0.09	132	0.51	
神奈川県	1422	4.12	63	155	0.72	691	3.20	2109	9.76	140	0.65	179	0.83	78	0.36	99	0.46	
新潟県	518	5.76	53	89	1.56	174	3.05	462	8.11	59	1.04	70	1.23	10	0.18	37	0.65	
富山県	38	0.79	15	77	2.66	46	1.59	344	11.86	9	0.31	76	2.62	-	-	22	0.76	
石川県	231	4.81	9	24	0.83	110	3.79	227	7.83	14	0.48	23	0.79	2	0.07	17	0.59	
福井県	170	5.15	20	38	1.73	83	3.77	133	6.05	8	0.36	21	0.95	1	0.05	5	0.23	
山梨県	137	3.34	22	6	0.25	63	2.63	157	6.54	2	0.08	33	1.38	-	-	8	0.33	
長野県	413	4.75	121	37	0.69	133	2.46	339	6.28	22	0.41	73	1.35	4	0.07	16	0.30	
岐阜県	152	1.75	28	41	0.77	74	1.40	206	3.89	16	0.30	60	1.13	1	0.02	14	0.26	
静岡県	504	3.63	47	64	0.72	234	2.63	708	7.96	21	0.24	37	0.42	2	0.02	35	0.39	
愛知県	480	2.46	123	116	0.64	399	2.19	980	5.38	53	0.29	124	0.68	7	0.04	57	0.31	
三重県	348	4.83	47	48	1.07	112	2.49	309	6.87	23	0.51	14	0.31	-	-	17	0.38	
滋賀県	130	2.45	16	3	0.09	26	0.81	271	8.47	10	0.31	22	0.69	-	-	12	0.38	
京都府	252	2.02	43	23	0.30	169	2.22	577	7.59	32	0.42	43	0.57	2	0.03	22	0.29	
大阪府	817	2.67	326	97	0.49	539	2.70	1428	7.14	108	0.54	126	0.63	18	0.09	71	0.36	
兵庫県	444	2.25	208	85	0.67	249	1.96	835	6.57	47	0.37	48	0.38	5	0.04	40	0.31	
奈良県	117	2.17	109	22	0.65	92	2.71	147	4.32	29	0.85	41	1.21	2	0.06	19	0.56	
和歌山県	152	3.10	44	21	0.70	38	1.27	149	4.97	10	0.33	13	0.43	-	-	12	0.40	
鳥取県	87	3.00	12	14	0.74	138	7.26	138	7.26	7	0.37	23	1.21	-	-	18	0.95	
島根県	94	2.47	9	5	0.22	86	3.74	156	6.78	14	0.61	27	1.17	-	-	11	0.48	
岡山県	440	5.24	41	14	0.26	81	1.50	472	8.74	15	0.28	19	0.35	2	0.04	15	0.28	
広島県	593	5.16	58	35	0.49	210	2.92	516	7.17	36	0.50	37	0.51	2	0.03	32	0.44	
山口県	311	4.57	95	23	0.48	169	3.52	368	7.67	15	0.31	25	0.52	-	-	23	0.48	
徳島県	153	4.14	39	27	1.17	51	2.22	178	7.74	6	0.26	39	1.70	2	0.09	19	0.83	
香川県	51	1.09	30	29	1.04	50	1.79	213	7.61	10	0.36	23	0.82	1	0.04	19	0.68	
愛媛県	394	6.46	24	14	0.38	181	4.89	491	13.27	14	0.38	25	0.68	2	0.05	13	0.35	
高知県	43	0.90	22	8	0.27	61	2.03	103	3.43	14	0.47	23	0.77	1	0.03	13	0.43	
福岡県	1146	5.79	65	91	0.76	550	4.58	1186	9.88	106	0.88	208	1.73	4	0.03	68	0.57	
佐賀県	213	5.46	12	15	0.65	44	1.91	119	5.17	5	0.22	109	4.74	-	-	16	0.70	
長崎県	736	10.51	8	9	0.20	178	4.05	229	5.20	11	0.25	86	1.95	1	0.02	24	0.55	
熊本県	412	5.15	19	79	1.58	78	1.56	410	8.20	25	0.50	72	1.44	3	0.06	36	0.72	
大分県	397	6.84	28	9	0.25	73	2.03	534	14.83	25	0.69	18	0.50	-	-	21	0.58	
宮崎県	347	5.88	46	81	2.25	98	2.72	358	9.94	14	0.39	40	1.11	-	-	29	0.81	
鹿児島県	252	2.74	24	83	1.54	134	2.48	426	7.89	38	0.70	71	1.31	1	0.02	18	0.33	
沖縄県	410	7.07	5	8	0.24	44	1.29	70	2.06	24	0.71	72	2.12	2	0.06	9	0.26	

*髄膜炎菌、肺炎球菌、インフルエンザ菌を原因として同定された場合を除く。

**オウム病を除く。

報告数・定点当り報告数, 疾病・都道府県別

2017年49週

	百日咳		ヘルパンギーナ		流行性耳下腺炎		急性出血性結膜炎		流行性角結膜炎		細菌性髄膜炎*		無菌性髄膜炎		マイコプラズマ肺炎		クラミジア肺炎**	
	報告数	定点当り	報告数	定点当り	報告数	定点当り	報告数	定点当り	報告数	定点当り	報告数	定点当り	報告数	定点当り	報告数	定点当り	報告数	定点当り
総数	35	0.01	362	0.11	930	0.29	6	0.01	593	0.85	10	0.02	9	0.02	178	0.37	3	0.01
北海道	1	0.01	5	0.04	11	0.08	1	0.03	19	0.66	2	0.09	-	-	7	0.30	-	-
青森県	-	-	8	0.19	28	0.67	-	-	2	0.18	-	-	-	-	7	1.17	-	-
岩手県	-	-	2	0.05	43	1.08	-	-	9	0.64	-	-	1	0.05	14	0.74	-	-
宮城県	-	-	1	0.02	3	0.05	-	-	4	0.33	-	-	-	-	4	0.33	-	-
秋田県	-	-	8	0.23	5	0.14	-	-	3	0.43	-	-	-	-	32	4.00	-	-
山形県	-	-	2	0.07	6	0.20	-	-	9	1.13	-	-	1	0.10	11	1.10	-	-
福島県	-	-	9	0.20	40	0.87	-	-	23	1.92	1	0.14	-	-	4	0.57	-	-
茨城県	2	0.03	4	0.05	7	0.09	-	-	16	0.94	-	-	-	-	2	0.15	-	-
栃木県	-	-	6	0.13	1	0.02	-	-	13	1.08	-	-	-	-	6	0.86	-	-
群馬県	-	-	6	0.10	35	0.60	-	-	26	1.86	-	-	-	-	8	1.00	-	-
埼玉県	4	0.02	39	0.24	12	0.07	-	-	41	1.00	-	-	-	-	4	0.40	-	-
千葉県	1	0.01	8	0.06	31	0.23	-	-	19	0.54	-	-	1	0.11	6	0.67	-	-
東京都	4	0.02	10	0.04	31	0.12	-	-	31	0.79	-	-	-	-	1	0.04	1	0.04
神奈川県	2	0.01	12	0.06	31	0.14	2	0.04	95	1.94	1	0.09	-	-	3	0.27	-	-
新潟県	6	0.11	40	0.70	51	0.89	-	-	18	1.80	-	-	-	-	6	0.46	-	-
富山県	-	-	6	0.21	2	0.07	-	-	-	-	-	-	-	-	1	0.20	-	-
石川県	-	-	3	0.10	1	0.03	-	-	2	0.29	1	0.20	1	0.20	4	0.80	-	-
福井県	-	-	6	0.27	3	0.14	-	-	1	0.33	-	-	-	-	-	-	-	-
山梨県	8	0.33	1	0.04	3	0.13	1	0.11	2	0.22	-	-	-	-	4	0.40	-	-
長野県	1	0.02	7	0.13	40	0.74	-	-	1	0.09	-	-	1	0.09	2	0.18	-	-
岐阜県	1	0.02	3	0.06	8	0.15	-	-	2	0.18	-	-	-	-	4	0.80	-	-
静岡県	-	-	4	0.04	40	0.45	-	-	28	1.27	1	0.10	-	-	6	0.60	1	0.10
愛知県	-	-	7	0.04	43	0.24	-	-	12	0.34	-	-	1	0.07	5	0.33	-	-
三重県	-	-	1	0.02	5	0.11	-	-	3	0.25	-	-	-	-	1	0.11	1	0.11
滋賀県	-	-	5	0.16	25	0.78	-	-	1	0.13	1	0.14	-	-	-	-	-	-
京都府	-	-	12	0.16	13	0.17	-	-	10	0.56	-	-	-	-	-	-	-	-
大阪府	2	0.01	39	0.20	58	0.29	1	0.02	28	0.54	-	-	-	-	3	0.18	-	-
兵庫県	-	-	15	0.12	29	0.23	-	-	17	0.49	1	0.07	-	-	2	0.14	-	-
奈良県	-	-	8	0.24	1	0.03	-	-	2	0.20	1	0.17	-	-	1	0.17	-	-
和歌山県	-	-	7	0.23	6	0.20	-	-	4	1.00	-	-	-	-	3	0.27	-	-
鳥取県	-	-	2	0.11	2	0.11	-	-	8	1.60	-	-	-	-	1	0.20	-	-
島根県	-	-	-	-	9	0.39	-	-	3	1.00	-	-	-	-	-	-	-	-
岡山県	-	-	1	0.02	4	0.07	1	0.08	5	0.42	-	-	-	-	2	0.40	-	-
広島県	-	-	7	0.10	15	0.21	-	-	29	1.53	-	-	-	-	4	0.19	-	-
山口県	-	-	1	0.02	11	0.23	-	-	10	1.11	-	-	-	-	3	0.33	-	-
徳島県	-	-	-	-	15	0.65	-	-	-	-	-	-	-	-	-	-	-	-
香川県	-	-	1	0.04	3	0.11	-	-	3	0.60	-	-	-	-	2	0.40	-	-
愛媛県	-	-	3	0.08	28	0.76	-	-	16	2.00	1	0.17	-	-	4	0.67	-	-
高知県	1	0.03	4	0.13	-	-	-	-	-	-	-	-	-	-	1	0.13	-	-
福岡県	-	-	14	0.12	56	0.47	-	-	17	0.65	-	-	-	-	6	0.40	-	-
佐賀県	-	-	2	0.09	2	0.09	-	-	2	0.50	-	-	-	-	-	-	-	-
長崎県	-	-	6	0.14	4	0.09	-	-	-	-	-	-	1	0.08	2	0.17	-	-
熊本県	-	-	14	0.28	12	0.24	-	-	12	1.33	-	-	-	-	1	0.07	-	-
大分県	-	-	2	0.06	43	1.19	-	-	4	0.80	-	-	-	-	1	0.09	-	-
宮崎県	2	0.06	4	0.11	24	0.67	-	-	15	2.50	-	-	1	0.14	-	-	-	-
鹿児島県	-	-	11	0.20	86	1.59	-	-	8	1.14	-	-	-	-	-	-	-	-
沖縄県	-	-	6	0.18	4	0.12	-	-	20	2.22	-	-	1	0.14	-	-	-	-

*病原体がロタウイルスであるものに限る。2013年10月14日より届出対象疾患となりました。

 報告数・定点当り報告数,
 疾病・都道府県別 2017年49週

	感染性胃腸炎 (ロタウイルス)*	
	報告数	定点当り
総 数	12	0.03
北海道	-	-
青森県	-	-
岩手県	-	-
宮城県	-	-
秋田県	-	-
山形県	2	0.20
福島県	-	-
茨城県	1	0.08
栃木県	-	-
群馬県	-	-
埼玉県	-	-
千葉県	1	0.11
東京都	-	-
神奈川県	-	-
新潟県	-	-
富山県	-	-
石川県	-	-
福井県	-	-
山梨県	-	-
長野県	2	0.18
岐阜県	-	-
静岡県	-	-
愛知県	-	-
三重県	-	-
滋賀県	-	-
京都府	-	-
大阪府	-	-
兵庫県	-	-
奈良県	-	-
和歌山県	4	0.36
鳥取県	-	-
島根県	1	0.13
岡山県	-	-
広島県	-	-
山口県	-	-
徳島県	-	-
香川県	-	-
愛媛県	-	-
高知県	-	-
福岡県	-	-
佐賀県	-	-
長崎県	-	-
熊本県	-	-
大分県	1	0.09
宮崎県	-	-
鹿児島県	-	-
沖縄県	-	-

 報告数・疾病・都道府県別
 2017年49週

	インフルエンザ (入院患者)
	報告数
総 数	138
北海道	7
青森県	3
岩手県	4
宮城県	3
秋田県	1
山形県	1
福島県	1
茨城県	1
栃木県	7
群馬県	3
埼玉県	5
千葉県	1
東京都	11
神奈川県	4
新潟県	1
富山県	1
石川県	-
福井県	3
山梨県	3
長野県	-
岐阜県	-
静岡県	3
愛知県	4
三重県	1
滋賀県	1
京都府	2
大阪府	4
兵庫県	7
奈良県	1
和歌山県	-
鳥取県	-
島根県	5
岡山県	1
広島県	12
山口県	-
徳島県	1
香川県	1
愛媛県	1
高知県	-
福岡県	4
佐賀県	4
長崎県	6
熊本県	8
大分県	6
宮崎県	2
鹿児島県	3
沖縄県	1

獣医師が届出を行う感染症と対象動物

注)2017年第16週より報告数は頭数を示しています〔鳥インフルエンザ(H5N1又はH7N9)の鳥類を除く〕。

報告数・累積報告数, 疾病・都道府県別

2017年49週

	エボラ出血熱		マールブルグ病		ペスト		重症急性呼吸器症候群(SARS)						細菌性赤痢		ウエストナイル熱		エキノコックス症	
	サル		サル		プレーリードッグ	イタチアナグマ		タヌキ		ハクビシン		サル		鳥類		犬		
	報告数	累積	報告数	累積	報告数	累積	報告数	累積	報告数	累積	報告数	累積	報告数	累積	報告数	累積	報告数	累積
総 数	-	-	-	-	-	-	-	-	-	-	-	-	3	-	-	-	-	-
北海道	-	-	-	-	-	-	-	-	-	-	-	-	-	-	-	-	-	-
青森県	-	-	-	-	-	-	-	-	-	-	-	-	-	-	-	-	-	-
岩手県	-	-	-	-	-	-	-	-	-	-	-	-	-	-	-	-	-	-
宮城県	-	-	-	-	-	-	-	-	-	-	-	-	-	-	-	-	-	-
秋田県	-	-	-	-	-	-	-	-	-	-	-	-	-	-	-	-	-	-
山形県	-	-	-	-	-	-	-	-	-	-	-	-	-	-	-	-	-	-
福島県	-	-	-	-	-	-	-	-	-	-	-	-	-	-	-	-	-	-
茨城県	-	-	-	-	-	-	-	-	-	-	-	-	-	-	-	-	-	-
栃木県	-	-	-	-	-	-	-	-	-	-	-	-	-	-	-	-	-	-
群馬県	-	-	-	-	-	-	-	-	-	-	-	-	-	-	-	-	-	-
埼玉県	-	-	-	-	-	-	-	-	-	-	-	-	-	-	-	-	-	-
千葉県	-	-	-	-	-	-	-	-	-	-	-	-	-	-	-	-	-	-
東京都	-	-	-	-	-	-	-	-	-	-	-	-	-	-	-	-	-	-
神奈川県	-	-	-	-	-	-	-	-	-	-	-	-	-	-	-	-	-	-
新潟県	-	-	-	-	-	-	-	-	-	-	-	-	-	-	-	-	-	-
富山県	-	-	-	-	-	-	-	-	-	-	-	-	-	-	-	-	-	-
石川県	-	-	-	-	-	-	-	-	-	-	-	-	-	-	-	-	-	-
福井県	-	-	-	-	-	-	-	-	-	-	-	-	-	-	-	-	-	-
山梨県	-	-	-	-	-	-	-	-	-	-	-	-	-	-	-	-	-	-
長野県	-	-	-	-	-	-	-	-	-	-	-	-	-	-	-	-	-	-
岐阜県	-	-	-	-	-	-	-	-	-	-	-	-	-	-	-	-	-	-
静岡県	-	-	-	-	-	-	-	-	-	-	-	-	-	-	-	-	-	-
愛知県	-	-	-	-	-	-	-	-	-	-	-	-	-	-	-	-	-	-
三重県	-	-	-	-	-	-	-	-	-	-	-	-	-	-	-	-	-	-
滋賀県	-	-	-	-	-	-	-	-	-	-	-	-	-	-	-	-	-	-
京都府	-	-	-	-	-	-	-	-	-	-	-	-	-	-	-	-	-	-
大阪府	-	-	-	-	-	-	-	-	-	-	-	-	-	-	-	-	-	-
兵庫県	-	-	-	-	-	-	-	-	-	-	-	-	-	-	-	-	-	-
奈良県	-	-	-	-	-	-	-	-	-	-	-	-	-	-	-	-	-	-
和歌山県	-	-	-	-	-	-	-	-	-	-	-	-	-	-	-	-	-	-
鳥取県	-	-	-	-	-	-	-	-	-	-	-	-	-	-	-	-	-	-
島根県	-	-	-	-	-	-	-	-	-	-	-	-	-	-	-	-	-	-
岡山県	-	-	-	-	-	-	-	-	-	-	-	-	-	-	-	-	-	-
広島県	-	-	-	-	-	-	-	-	-	-	-	-	-	-	-	-	-	-
山口県	-	-	-	-	-	-	-	-	-	-	-	-	-	-	-	-	-	-
徳島県	-	-	-	-	-	-	-	-	-	-	-	-	-	-	-	-	-	-
香川県	-	-	-	-	-	-	-	-	-	-	-	-	-	-	-	-	-	-
愛媛県	-	-	-	-	-	-	-	-	-	-	-	-	-	-	-	-	-	-
高知県	-	-	-	-	-	-	-	-	-	-	-	-	-	-	-	-	-	-
福岡県	-	-	-	-	-	-	-	-	-	-	-	-	-	-	-	-	-	-
佐賀県	-	-	-	-	-	-	-	-	-	-	-	-	-	-	-	-	-	-
長崎県	-	-	-	-	-	-	-	-	-	-	-	-	-	-	-	-	-	-
熊本県	-	-	-	-	-	-	-	-	-	-	-	-	3	-	-	-	-	-
大分県	-	-	-	-	-	-	-	-	-	-	-	-	-	-	-	-	-	-
宮崎県	-	-	-	-	-	-	-	-	-	-	-	-	-	-	-	-	-	-
鹿児島県	-	-	-	-	-	-	-	-	-	-	-	-	-	-	-	-	-	-
沖縄県	-	-	-	-	-	-	-	-	-	-	-	-	-	-	-	-	-	-

報告数・累積報告数, 疾病・都道府県別 2017年49週

	結核		鳥インフルエンザ(H5N1又はH7N9)		中東呼吸器症候群(MERS)	
	サル		鳥類		ヒトコブラクダ	
	報告数	累積	報告数	累積	報告数	累積
総数	-	27	-	-	-	-
北海道	-	-	-	-	-	-
青森県	-	-	-	-	-	-
岩手県	-	-	-	-	-	-
宮城県	-	-	-	-	-	-
秋田県	-	-	-	-	-	-
山形県	-	-	-	-	-	-
福島県	-	-	-	-	-	-
茨城県	-	27	-	-	-	-
栃木県	-	-	-	-	-	-
群馬県	-	-	-	-	-	-
埼玉県	-	-	-	-	-	-
千葉県	-	-	-	-	-	-
東京都	-	-	-	-	-	-
神奈川県	-	-	-	-	-	-
新潟県	-	-	-	-	-	-
富山県	-	-	-	-	-	-
石川県	-	-	-	-	-	-
福井県	-	-	-	-	-	-
山梨県	-	-	-	-	-	-
長野県	-	-	-	-	-	-
岐阜県	-	-	-	-	-	-
静岡県	-	-	-	-	-	-
愛知県	-	-	-	-	-	-
三重県	-	-	-	-	-	-
滋賀県	-	-	-	-	-	-
京都府	-	-	-	-	-	-
大阪府	-	-	-	-	-	-
兵庫県	-	-	-	-	-	-
奈良県	-	-	-	-	-	-
和歌山県	-	-	-	-	-	-
鳥取県	-	-	-	-	-	-
島根県	-	-	-	-	-	-
岡山県	-	-	-	-	-	-
広島県	-	-	-	-	-	-
山口県	-	-	-	-	-	-
徳島県	-	-	-	-	-	-
香川県	-	-	-	-	-	-
愛媛県	-	-	-	-	-	-
高知県	-	-	-	-	-	-
福岡県	-	-	-	-	-	-
佐賀県	-	-	-	-	-	-
長崎県	-	-	-	-	-	-
熊本県	-	-	-	-	-	-
大分県	-	-	-	-	-	-
宮崎県	-	-	-	-	-	-
鹿児島県	-	-	-	-	-	-
沖縄県	-	-	-	-	-	-

感染症週報 第19巻 第49号 2017年12月22日発行
 発行：国立感染症研究所
 厚生労働省健康局結核感染症課
 事務局：国立感染症研究所感染症疫学センター
 〒162-8640東京都新宿区戸山1-23-1
 TEL：03-5285-1111
 FAX：03-5285-1129
 URL：<https://www.niid.go.jp/niid/ja/from-idsc.html>
 <国立感染症研究所 感染症疫学センター>
<http://www.mhlw.go.jp/>
 <厚生労働省>
<http://www.forth.go.jp/>
 <旅行者のための海外感染症情報(厚生労働省検疫所)>

本週報は、感染症法に基づくものであり、全国の医療従事者、定点医療機関、保健所、保健所設置市、特別区、都道府県、地方衛生研究所、検疫所の皆様のご協力を得て、国立感染症研究所感染症疫学センターにおいて編集したものです。

また、本週報は速報性を重視しておりますので、今後調査などの結果に応じて、若干の変更が生じることがありますが、その場合には週報上にて訂正させていただきます。

「感染症の話」及び「読者のコーナー」の回答欄の内容に関する責は、それぞれの執筆者及び回答者に属しますが、内容に関するご質問、ご意見については事務局でお受けいたします。

なお、週報の内容について、学術的研究、あるいは公衆衛生活動にかかわる業務以外の目的においては、無断転載を禁じます。