

マークをクリックするとそのページを見ることができます



発生動向総覧
P.2-7

<第3週>A群溶血性レンサ球菌咽頭炎の定点当たり報告数は2週連続で増加し、過去5年間の同時期と比較してやや多い／その他最新動向



注目すべき感染症
P.8-10

<インフルエンザ>
第3週の定点当たり報告数は51.93となり前週より増加した。1999年4月以降に全国のインフルエンザ定点当たり報告数が50を超えたのは2005年第9週(50.07)以来である



感染症関連情報
P.11

病原体情報(速報記事) / 海外感染症情報 / その他



速報

<今週は該当記事はありません>



読者のコーナー

<今週は該当記事はありません>



グラフ総覧(3週)
P.12-17



3週のデータ
P.18-32



発生動向総覧

<第3週コメント> 1月24日集計分

◆全数報告の感染症

注意：これは当該週に診断された報告症例の集計です。しかし、迅速に情報還元するために期日を決めて集計を行いますので、当該週に診断された症例の報告が集計の期日以降に届くこともあります。それらについては一部を除いて発生動向総覧では扱いませんが、翌週あるいはそれ以降に、巻末の表の累積数に加えられることになります。

※感染経路、感染原因、感染地域については、確定あるいは推定として記載されていたものを示します。

1類感染症

報告なし

2類感染症

結核309例

3類感染症

細菌性赤痢4例 菌種：*S. sonnei* (D群)3例__感染地域：国内(都道府県不明)1例、カンボジア1例、ペルー/ボリビア1例

不明1例__感染地域：インド

腸管出血性大腸菌感染症15例(有症者4例、うちHUS なし)

感染地域：国内15例

国内の感染地域：茨城県2例、石川県2例、北海道1例、岩手県1例、埼玉県1例、神奈川県1例、静岡県1例、不明6例

年齢群：9歳(1例)、10代(1例)、20代(4例)、30代(1例)、50代(1例)、60代(4例)、70代(1例)、80代(2例)

血清型・毒素型：O157 VT1・VT2(4例)、O157 VT2(4例)、O115 VT1(1例)、O128 VT1(1例)、その他・不明(5例)

累積報告数：30例(有症者15例、うちHUS なし。死亡なし)

腸チフス1例

感染地域：パキスタン

4類感染症

E型肝炎4例

感染地域(感染源)：東京都1例(ホルモン)、新潟県1例(不明)、タイ1例(不明)、台湾1例(不明)

A型肝炎7例

感染地域：東京都1例、愛知県1例、宮崎県1例、国内(都道府県不明)3例、千葉県/バングラデシュ1例

つつが虫病5例

感染地域：鹿児島県4例、東京都1例

マラリア2例

熱帯熱2例__感染地域：ナイジェリア1例、リベリア1例

レジオネラ症17例(肺炎型17例)

感染地域：新潟県3例、静岡県2例、愛知県2例、岩手県1例、栃木県1例、埼玉県1例、東京都1例、神奈川県1例、国内(都道府県不明)4例、韓国1例

年齢群：40代(1例)、50代(1例)、60代(6例)、70代(7例。うち1例死亡)、80代(1例)、90代以上(1例)

累積報告数：44例

5類感染症

- アメーバ赤痢11例(腸管アメーバ症10例、腸管外アメーバ症1例)
 感染地域：千葉県1例、大阪府1例、兵庫県1例、福岡県1例、国内(都道府県不明)6例、国内・国外不明1例
 感染経路：性的接触3例(異性間2例、同性間1例)、経口感染2例、不明6例
- ウイルス性肝炎2例 サイトメガロウイルス2例__感染経路：他者との接触1例、不明1例
- カルバペネム耐性腸内細菌科細菌感染症29例
 菌検出検体：尿13例、血液5例、喀痰5例、腹水2例、その他・不明4例
 菌種：*E. aerogenes* 10例、*E. cloacae* 5例、*K. pneumoniae* 4例、*E. coli* 2例、その他・不明8例
 感染経路：以前からの保菌13例、院内感染3例、手術部位2例、医療器具関連1例、その他・不明10例
- 急性脳炎24例 インフルエンザウイルスA型12例__年齢群：2歳(1例)、4歳(1例)、5歳(2例)、7歳(1例)、10代(3例)、20代(1例)、30代(1例、死亡)、40代(1例、死亡)、80代(1例、死亡)
 インフルエンザウイルスB型4例__年齢群：2歳(1例)、6歳(1例)、50代(1例)、60代(1例)
 インフルエンザウイルス型不明1例__年齢群：10代
 病原体不明7例__年齢群：0歳(1例)、1歳(2例)、3歳(1例)、4歳(1例)、10代(1例)、80代(1例)
- クロイツフェルト・ヤコブ病4例
 孤発性プリオン病古典型4例
- 劇症型溶血性レンサ球菌感染症15例
 年齢群：50代(2例、うち1例死亡)、60代(3例、うち1例死亡)、70代(2例、うち1例死亡)、80代(5例、うち2例死亡)、90代以上(3例、うち1例死亡)
- 後天性免疫不全症候群13例(AIDS 5例、無症候6例、その他2例)
 感染地域：国内9例、タイ1例、中国1例、国内・国外不明2例
 感染経路：性的接触11例(異性間3例、同性間8例)、不明2例
- ジアルジア症2例 感染地域：インド1例、米国/中国1例
- 侵襲性インフルエンザ菌感染症11例(菌検出検体：血液10例、髄液1例)
 年齢群：0歳(2例、うち1例死亡)、60代(3例、うち1例死亡)、70代(3例)、80代(3例)

侵襲性髄膜炎菌感染症1例(菌検出検体：血液)

感染地域：国内(都道府県不明)

年齢群：70代

侵襲性肺炎球菌感染症64例(菌検出検体：血液56例、血液/髄液6例、髄液2例)

年齢群：0歳(1例)、1歳(2例)、7歳(1例)、8歳(1例)、30代(2例)、40代(1例. 死亡)、50代(9例)、60代(15例. うち3例死亡)、70代(15例)、80代(12例. うち2例死亡)、90代以上(5例. うち1例死亡)

水痘(入院例に限る)4例(検査診断例1例、臨床診断例3例)

年齢群：6歳(1例)、9歳(1例)、30代(1例)、80代(1例)

梅毒93例(早期顕症I期37例、早期顕症II期28例、晩期顕症4例、無症候24例)

累積報告数：236例

播種性クリプトコックス症3例

菌検出検体：髄液2例、血液1例

感染地域：富山県1例、愛知県1例、山口県1例

年齢群：70代(2例)、90代以上(1例)

百日咳38例(うち、LAMP法等病原遺伝子検出19例)

感染地域：埼玉県3例、京都府2例、大阪府2例、岡山県2例、広島県2例、北海道1例、岩手県1例、秋田県1例、山形県1例、福島県1例、東京都1例、神奈川県1例、福井県1例、静岡県1例、兵庫県1例、奈良県1例、和歌山県1例、高知県1例、長崎県1例、沖縄県1例、国内(都道府県不明)12例

年齢群：0歳(3例)、5歳(1例)、7歳(1例)、8歳(1例)、9歳(6例)、10代(11例)、40代(6例)、50代(2例)、60代(1例)、70代(5例)、80代(1例)

風しん1例(臨床診断例)

感染地域：福岡県

年齢群：15～19歳

累積報告数：1例(臨床診断例)

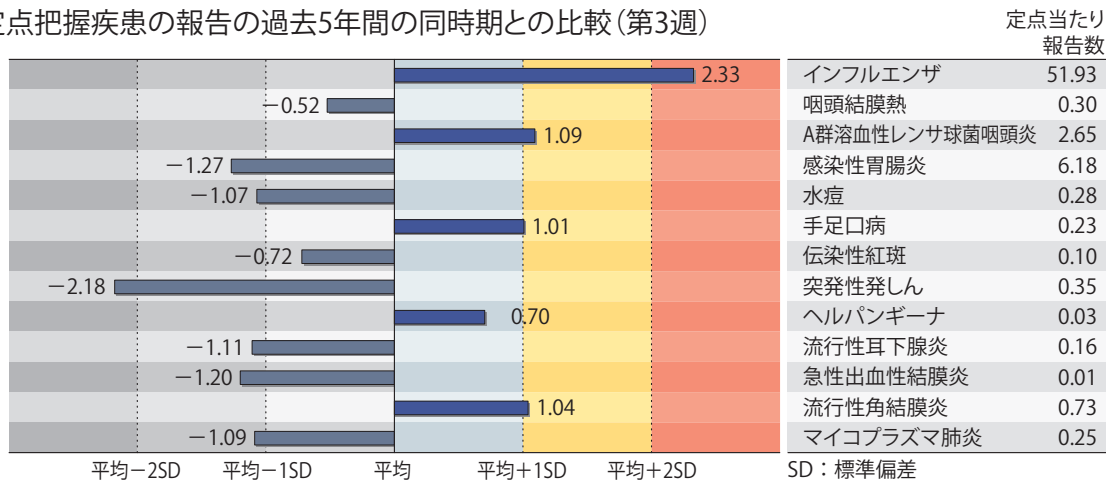
(補) 他に風しん1例の報告があったが削除予定。また、2017年第3週から2018年第2週までに診断されたものの報告遅れとして、E型肝炎3例〔感染地域(感染源)：北海道1例(鹿肉)、東京都1例(不明)、熊本県1例(輸血の疑い)〕、つつが虫病10例(感染地域：熊本県6例、岐阜県1例、岡山県1例、鹿児島県1例、台湾1例)、デング熱2例(感染地域：フィリピン1例、ベトナム1例)、日本紅斑熱1例(感染地域：熊本県)、レジオネラ症2例(感染地域：兵庫県1例、熊本県1例)、カルバペネム耐性腸内細菌科細菌感染症9例(菌種：*E. aerogenes* 3例、*E. cloacae* 3例、*E. coli* 1例、その他・不明2例)、急性脳炎9例〔インフルエンザウイルスAH1pdm09 1例__年齢群：1歳、インフルエンザウイルスA型3例__年齢群：1歳(1例)、2歳(1例)、30代(1例)、アデノウイルス1例__年齢群：1歳、病原体不明4例__年齢群：1歳(2例)、8歳(1例)、30代(1例)〕、劇症型溶血性レンサ球菌感染症8例〔年齢群：50代(1例. 死亡)、60代(4例. うち1例死亡)、70代(2例. うち1例死亡)、80代(1例. 死亡)〕、侵襲性髄膜炎菌感染症1例(血清群：不明__感染地域：東京都. 年

年齢群：70代)、水痘(入院例に限る)7例〔年齢群：6歳(2例)、10代(2例)、20代(1例)、70代(2例)〕、梅毒49例(早期顕症I期21例、早期顕症II期12例、晩期顕症1例、無症候15例)、百日咳15例〔うち、LAMP法等病原遺伝子検出6例__感染地域：福岡県2例、山形県1例、福島県1例、千葉県1例、神奈川県1例、愛知県1例、大阪府1例、兵庫県1例、岡山県1例、大分県1例、鹿児島県1例、国内(都道府県不明)3例. 年齢群：0歳(2例)、6歳(1例)、7歳(1例)、8歳(1例)、9歳(1例)、10代(4例)、30代(2例)、40代(2例)、50代(1例)〕などの報告があった。

◆定点把握の対象となる5類感染症

全国の指定された医療機関(定点)から報告され、疾患により小児科定点(約3,000カ所)、インフルエンザ(小児科・内科)定点(約5,000カ所)、眼科定点(約600カ所)、基幹定点(約500カ所)に分かれています。また、定点当たり報告数は、報告数/定点医療機関数です(増減の目安は小数点第3位以下を含む)。

定点把握疾患の報告の過去5年間の同時期との比較(第3週)



当該週と過去5年間の平均(過去5年間の前週、当該週、後週の合計15週の平均)との差をグラフ上に表現した。

インフルエンザ

定点当たり報告数は2週連続で増加し、過去5年間の同時期(前週、当該週、後週)と比較してかなり多い。都道府県別の上位3位は鹿児島県(86.53)、宮崎県(84.97)、福岡県(83.99)である。基幹定点からのインフルエンザ入院サーベイランスにおける報告数は2,370例と前週と比較して増加した。都道府県別では47都道府県から報告があり、年齢別では0歳(75例)、1～9歳(478例)、10代(86例)、20代(26例)、30代(35例)、40代(63例)、50代(105例)、60代(251例)、70代(416例)、80歳以上(835例)であった。

小児科定点報告疾患(主なもの)

RSウイルス感染症の報告数は1,489例と2週連続で増加した。年齢別では1歳以下の報告数が全体の約72%を占めている。

咽頭結膜熱の定点当たり報告数は減少した。都道府県別の上位3位は富山県(1.17)、新潟県(0.95)、鹿児島県(0.75)である。

A群溶血性レンサ球菌咽頭炎の定点当たり報告数は2週連続で増加し、過去5年間の同時期と比較してやや多い。都道府県別の上位3位は鳥取県(8.16)、山形県(6.40)、福井県(5.18)である。

感染性胃腸炎の定点当たり報告数は2週連続で増加した。都道府県別の上位3位は大分県(18.03)、宮崎県(11.53)、福井県(10.55)である。

水痘の定点当たり報告数は第51週以降減少が続いている。都道府県別の上位3位は石川県(0.66)、沖縄県(0.56)、大分県(0.47)である。

手足口病の定点当たり報告数は増加し、過去5年間の同時期と比較してやや多い。都道府県別の上位3位は長崎県(1.48)、山形県(1.17)、佐賀県(1.17)、沖縄県(1.03)である。

伝染性紅斑の定点当たり報告数は2週連続で増加した。都道府県別の上位3位は神奈川県(0.51)、栃木県(0.33)、山形県(0.23)である。

流行性耳下腺炎の定点当たり報告数は減少した。都道府県別の上位3位は岩手県(0.73)、鹿児島県(0.64)、鳥根県(0.52)である。

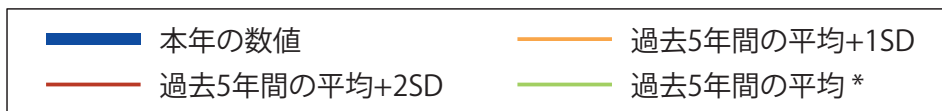
基幹定点報告疾患

マイコプラズマ肺炎の定点当たり報告数は2週連続で増加した。都道府県別の上位3位は秋田県(2.25)、青森県(1.00)、山形県(0.80)である。

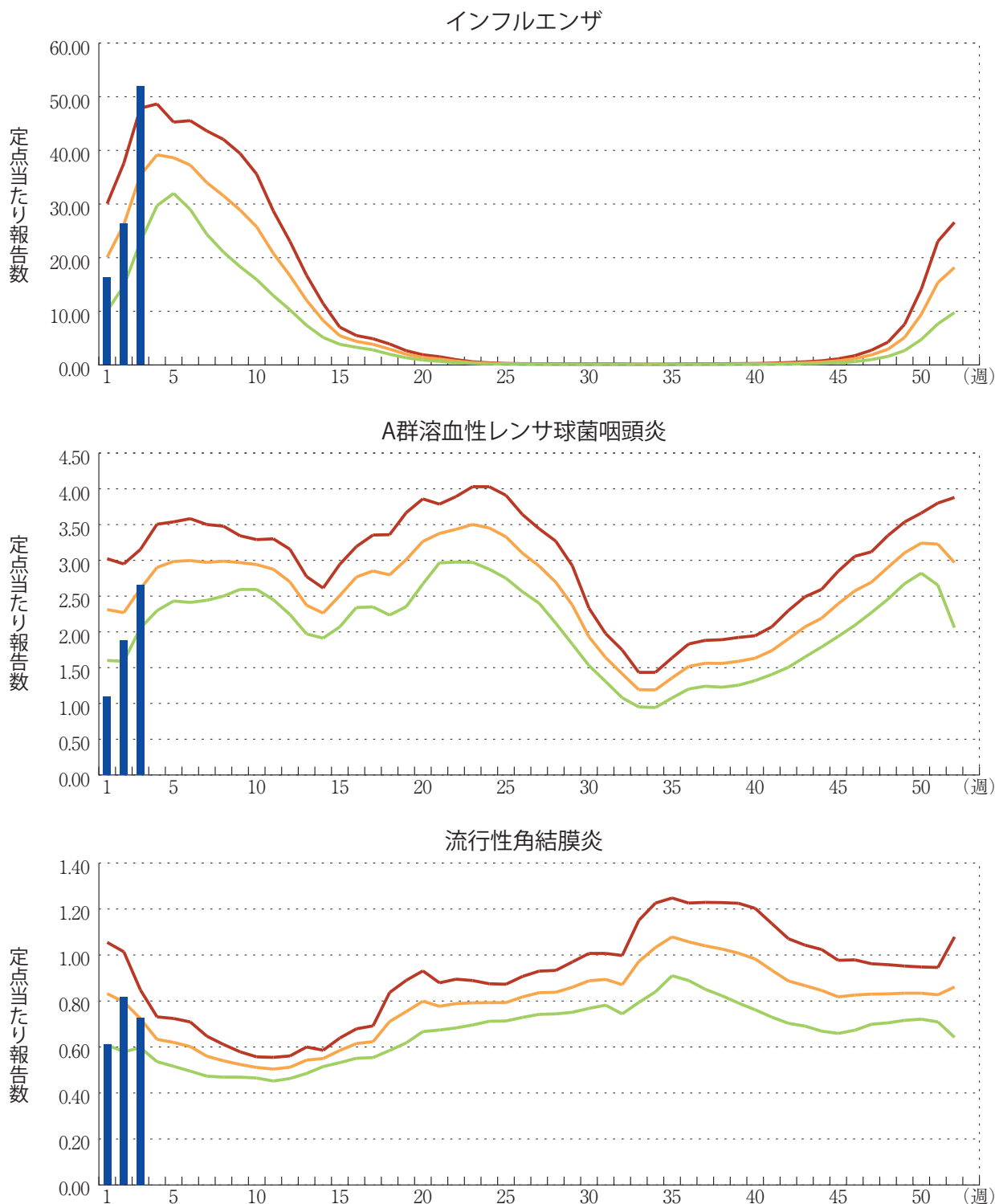
感染性胃腸炎(ロタウイルスに限る)の定点当たり報告数は減少した。14都道府県から22例報告があり、年齢別では0歳(3例)、1～4歳(16例)、5～9歳(3例)であった。

図. 主要定点把握疾患の過去5年間との週別比較(2018年第3週)

青のバーで示す本年の定点当たり報告数が赤のラインを超えているときには、過去5年間の週と比較してかなり多いことを示す。



*過去5年間の平均：前週、当該週、後週の合計15週の平均





注目すべき感染症

◆インフルエンザ

インフルエンザは、インフルエンザウイルスを病原体とする急性の呼吸器感染症で、毎年世界中で流行がみられる。主な感染経路は咳、くしゃみ、会話等から発生する飛沫による感染(飛沫感染)であり、他に飛沫の付着物に触れた手指を介した接触感染もある。感染後、発熱、頭痛、全身倦怠感、筋肉痛・関節痛などが出現し、鼻水・咳などの呼吸器症状がこれに続くが、いわゆる「通常感冒」と比べて全身症状が強いことが特徴である。通常は1週間前後の経過で軽快する。

インフルエンザは、全国約5,000カ所のインフルエンザ定点医療機関(小児科定点約3,000、内科定点約2,000)から、患者数が毎週報告されている。2017/18シーズン〔2017年第36週(2017年9月4～10日)以降〕のインフルエンザの流行状況は、2017年第47週では定点当たり報告数は1.47となり、初めて全国的な流行開始の指標である1.00を上回った。その後、年明けより急激に増加し、2018年第3週(2018年1月15～21日：2018年1月24日現在)では定点当たり報告数は51.93となり、前週の定点当たり報告数(26.44)よりも増加した。なお、現行の監視体制となった1999年4月以降に全国のインフルエンザ定点当たり報告数が50を超えたのは、2004/05シーズンの2005年第9週(50.07)以来であった。2018年第3週では、全47都道府県における定点当たりの報告数は前週よりも増加し、鹿児島県(86.53)、宮崎県(84.97)、福岡県(83.99)、大分県(82.40)、佐賀県(69.64)、長崎県(68.23)、静岡県(67.92)、熊本県(66.26)、沖縄県(64.70)、高知県(64.08)の順に、九州を中心に西日本からの報告が多い状況が続いていた。

定点医療機関からの報告をもとに、定点以外を含む全国の医療機関を受診した患者数を推計すると、2018年第3週は約283万人(95%信頼区間：266～300万人)となった。前週の推計値(約171万人)よりも増加し、近年のピーク時に観察される週間200万人前後の推計受診患者数〔今冬のインフルエンザについて(2016/17シーズン)：<https://www.niid.go.jp/niid/images/idsc/disease/influ/fludoco1617.pdf>〕を上回った。性別では、男性が約146万人(52%)で、年齢別では、5～9歳が約59万人、10～14歳が約40万人、40代が約29万人、0～4歳が約27万人、50代が約24万人、70歳以上が約23万人、30代が約22万人、15～19歳が約21万人、60代が約20万人、20代が約19万人の順で、全年齢群で前週よりも増加した。今シーズンのこれまでの累積の推計受診患者数は約837万人となり、年齢別では、15歳未満が39%、30～40代が21%、70歳以上が8%と推計された。

全国約500カ所の基幹定点医療機関からのインフルエンザによる入院患者数(インフルエンザ入院サーベイランス)においては、2017年第36週以降40例未満で推移していたが、2017年第45週(50例)から連続して増加し、2018年第3週は2,370例の報告であった。2018年第3週までに今シーズンのこれまでの累積入院患者数は7,682例となり、15歳未満が2,314例(30%)、70歳以上の高齢者が3,752例(49%)となり、推計受診患者数とは対照的に、高齢者が多かった。

インフルエンザウイルスの検出状況については、今シーズンはこれまでに、AH1pdm09が923株、AH3が361株、B型が565株(内訳は山形系統が504株、ビクトリア系統が39株、系統不明が22株)検出されている〔インフルエンザウイルス分離・検出速報(2018年1月26日現在)：<https://www.niid.go.jp/niid/ja/iasr-inf.html>〕。直近の5週間(2017年第51週～2018年第3週：2018年1月26日現在)では、B型が182株(内訳は山形系統が156株、ビクトリア系統が21株、系統不明が5株)、AH1pdm09が177株、AH3型が69株であり、B型の割合が高いことは注目される。

今シーズンのこれまでの抗インフルエンザ薬(オセルタミビル、ザナミビル、パラムビル、ラニナミビル)に対する薬剤耐性株サーベイランスに関しては、A(H1N1)pdm09亜型でオセルタミビル・パラムビルに対して耐性を有するウイルス株が4例(1.1%)検出されたが、A(H3N2)亜型とB型では、抗インフルエンザ薬耐性株は検出されていない[抗インフルエンザ薬耐性株サーベイランス(2018年1月22日現在)：<https://www.niid.go.jp/niid/ja/influ-resist.html>]。

例年のインフルエンザは、11月末から12月にかけて流行が開始し、ピークは1月末から2月上旬が多い。昨シーズンは第46週に流行が開始し、例年より立ち上がりがあった[今冬のインフルエンザについて(2016/17シーズン)：<https://www.niid.go.jp/niid/images/idsc/disease/influ/fludocol1617.pdf>]が、今シーズンも同様に立ち上がりが高く、現在、全国的に報告数が多い状況である。また、例年はピークを越えてからB型の割合が増加する傾向があるが、今シーズンは、流行の開始頃からB型の割合が高い。過去にもB型の検出割合が最も多くを占めたシーズンが2000/01シーズン、2004/05シーズンなどにあり、患者および病原体の両面について、今後の動向について継続して注視する必要がある(最新の情報は、インフルエンザ流行レベルマップ参照：<https://www.niid.go.jp/niid/ja/flu-map.html>)。また、近隣の韓国や中国においては、これまでのところB型の検出割合が最も高いことも注目される[参照：WHO西太平洋地域事務局(WPRO)情報等]。

インフルエンザの感染予防策としては、接触感染対策としての手洗い等の手指衛生を徹底すること、飛沫感染対策としての咳エチケット(有症者自身がマスクを着用し、咳をする際にはティッシュやハンカチで口を覆う等の対応を行うこと)が重要である。高齢者における感染への警戒の観点から、医療・福祉施設へのウイルスの持ち込みを防ぐために、関係者が個人で出来る予防策を徹底すると同時に、訪問者等においては、インフルエンザの症状が認められる場合の訪問を自粛してもらう等の工夫が重要である。なお、65歳以上の高齢者、又は60～64歳で心臓、腎臓若しくは呼吸器の機能に障害があり、身の回りの生活が極度に制限される方、あるいはヒト免疫不全ウイルスにより免疫機能に障害があり、日常生活がほとんど不可能な方は、予防接種法上の定期接種の対象となっている(<http://www.mhlw.go.jp/bunya/kenkou/influenza/>)。

今後のインフルエンザの感染症発生動向調査には注意をしていただくとともに、詳細な情報と最新の状況については、以下を参照いただきたい：

- 感染症発生動向調査週報(IDWR)
<https://www.niid.go.jp/niid/ja/idwr.html>
- インフルエンザ流行レベルマップ
<https://www.niid.go.jp/niid/ja/flu-map.html>
- インフルエンザウイルス分離・検出速報
<https://www.niid.go.jp/niid/ja/iasr-inf.html>
- Influenza Situation Update：WHO西太平洋地域事務局(WPRO)
http://www.wpro.who.int/emerging_diseases/Influenza/en/
- IASR 病原微生物検出情報 インフルエンザ 2016/17シーズン
<https://www.niid.go.jp/niid/ja/flu-m/flu-iasrtpc/7660-453t.html>
- 今冬のインフルエンザについて(2016/17シーズン)
<https://www.niid.go.jp/niid/images/idsc/disease/influ/fludocol1617.pdf>

- 平成29年度インフルエンザQ&A
<http://www.mhlw.go.jp/bunya/kenkou/kekkaku-kansenshou01/qa.html>
- インフルエンザ啓発ツール
<http://www.mhlw.go.jp/bunya/kenkou/kekkaku-kansenshou01/keihatu.html>
- 平成29年度 今冬のインフルエンザ総合対策について
<http://www.mhlw.go.jp/bunya/kenkou/influenza/index.html>

国立感染症研究所 感染症疫学センター



感染症関連情報

◆病原体情報

病原微生物検出情報(IASR)：<https://www.niid.go.jp/niid/ja/iasr.html>

<速報記事>

- 2017/18シーズンの山形系統のB型インフルエンザ流行状況－横浜市
<https://www.niid.go.jp/niid/ja/flu-m/flu-iasrs/7813-456p01.html>

◆海外感染症情報

厚生労働省検疫所(FORTH)：<http://www.forth.go.jp/>

- 黄熱の発生状況－ブラジル
<http://www.forth.go.jp/topics/2018/01241443.html>
- 世界のインフルエンザの流行状況(更新)
<http://www.forth.go.jp/moreinfo/topics/2018/01241356.html>
- 大規模な麻しんワクチンの接種キャンペーン－ソマリア
<http://www.forth.go.jp/topics/2018/01221306.html>

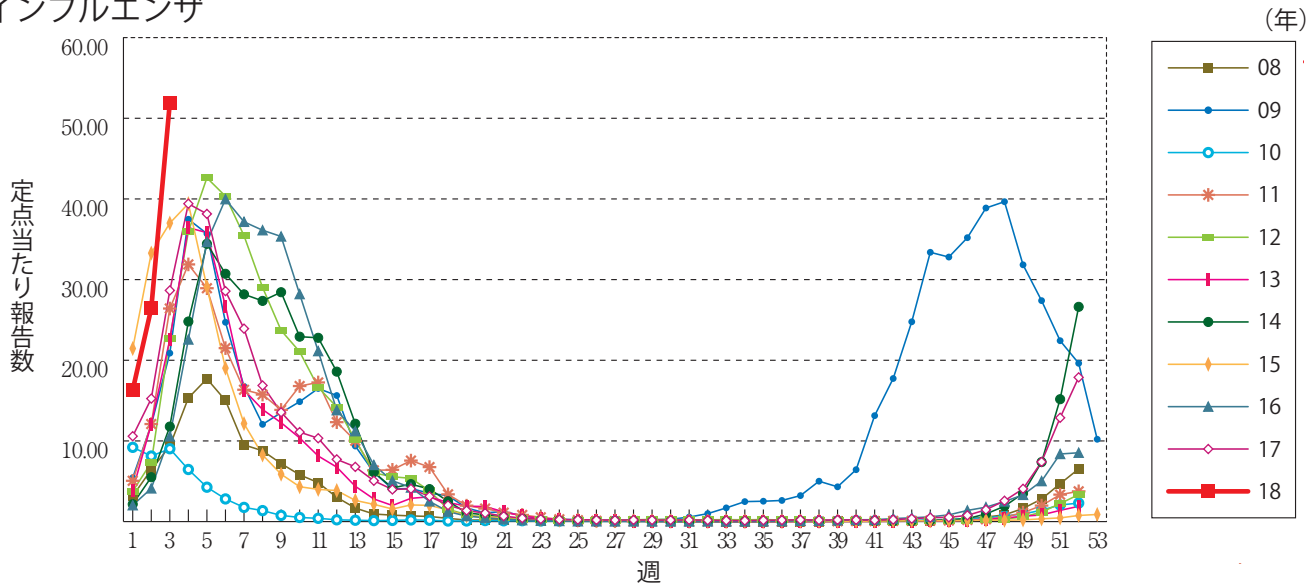
◆その他

- 後天性免疫不全症候群に関する特定感染症予防指針の全部を改正する件(平成30年1月18日厚生労働省告示第9号)
<http://www.hourei.mhlw.go.jp/hourei/doc/hourei/H180118H0010.pdf>
- 性感染症に関する特定感染症予防指針の一部を改正する件(平成30年1月18日厚生労働省告示第10号)
<http://www.hourei.mhlw.go.jp/hourei/doc/hourei/H180118H0020.pdf>
- 日本の梅毒症例の動向について(2018年1月5日現在)
<https://www.niid.go.jp/niid/ja/id/1626-disease-based/ha/syphilis/idsc/idwr-sokuhou/7816-syphilis-data-20180105.html>
- 風疹Q&A(2018年1月30日改訂)
<https://www.niid.go.jp/niid/ja/rubella-m-111/rubella-top/700-idsc/7811-rubellaqa180130.html>

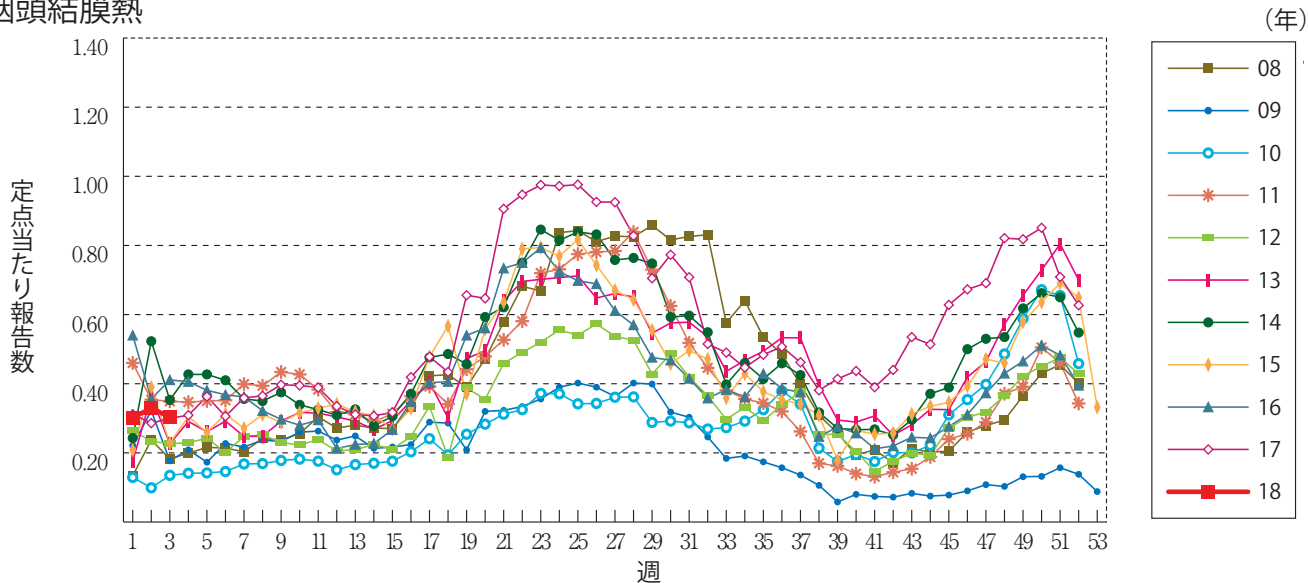


グラフ総覧(3週)

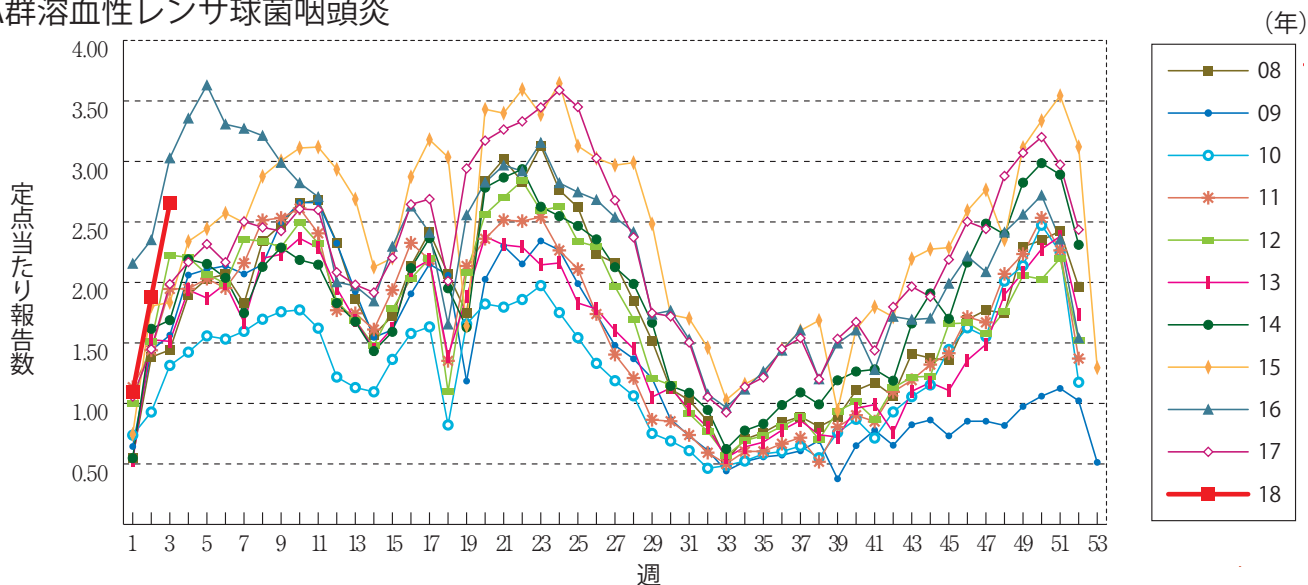
インフルエンザ



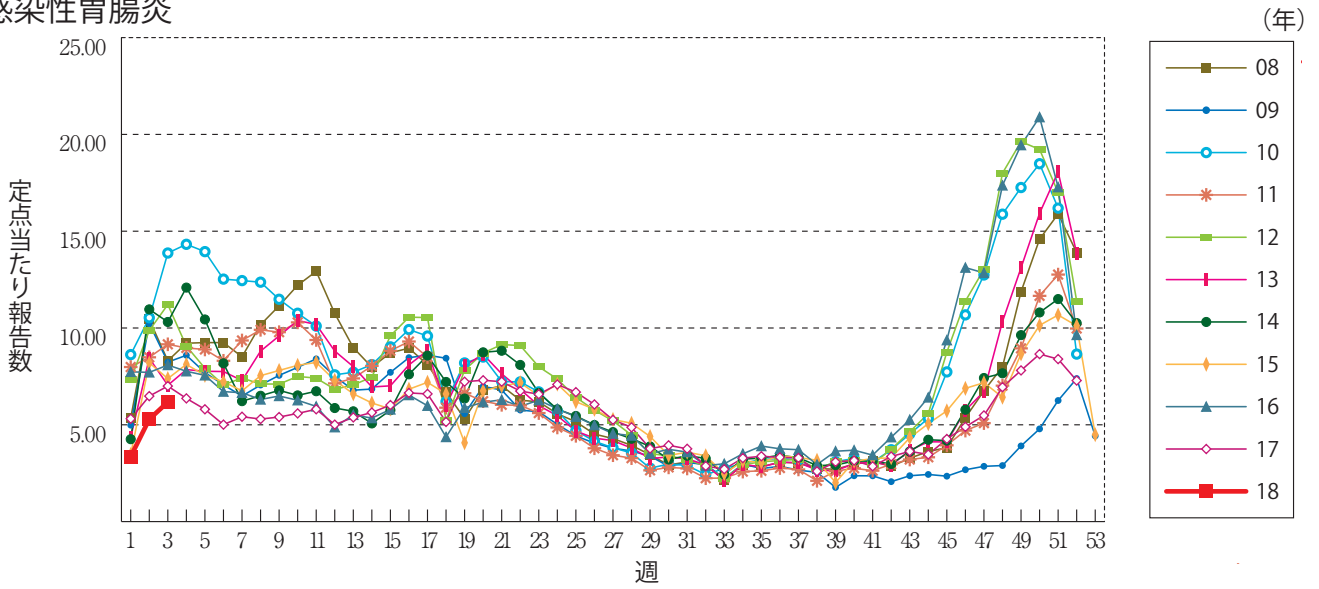
咽頭結膜熱



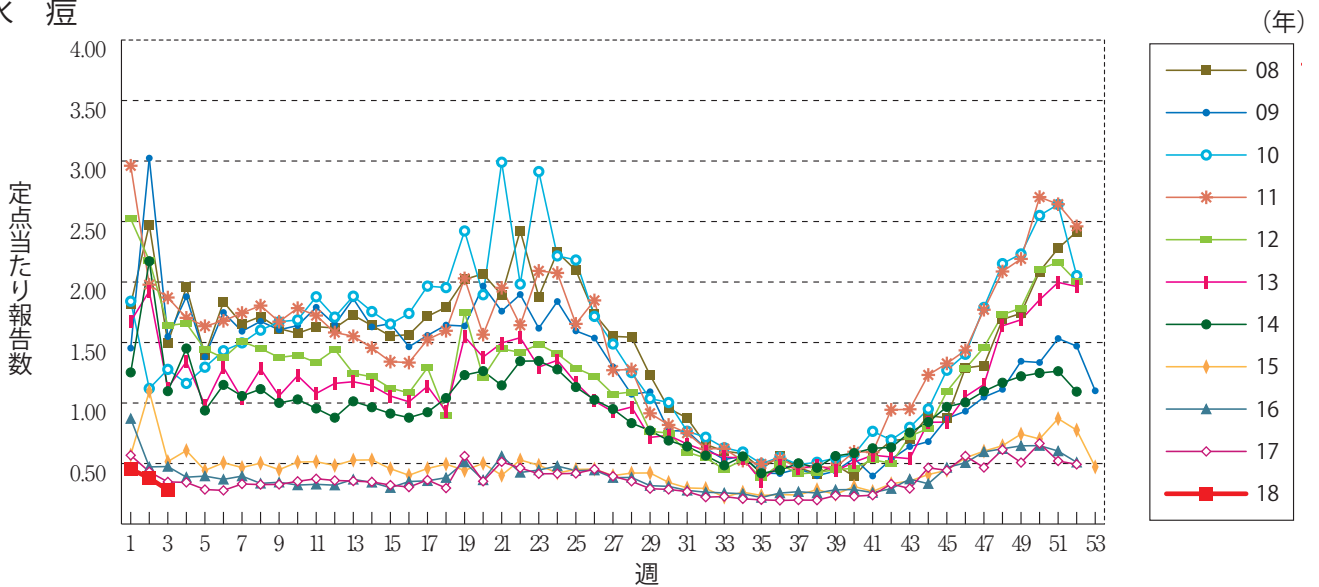
A群溶血性レンサ球菌咽頭炎



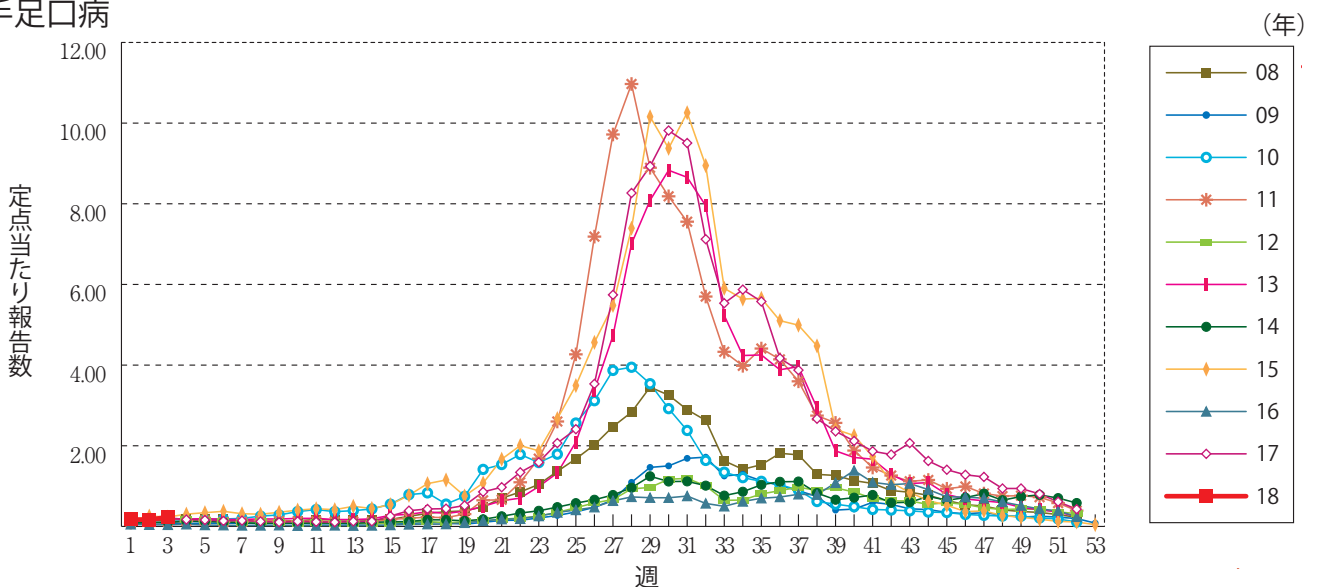
感染性胃腸炎



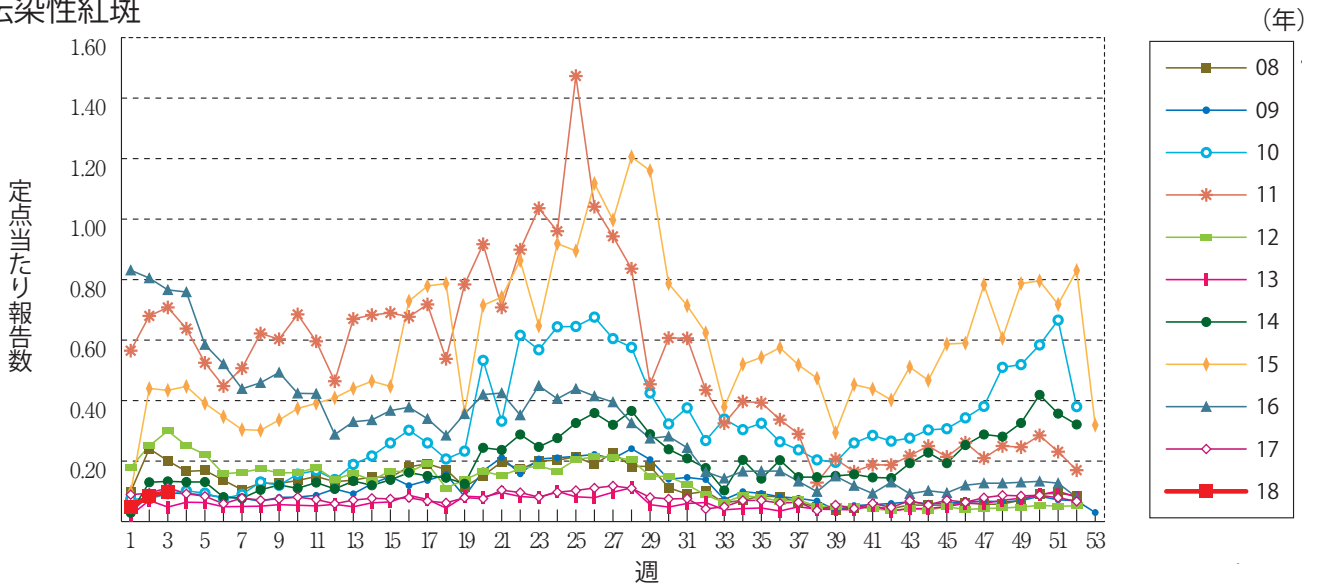
水痘



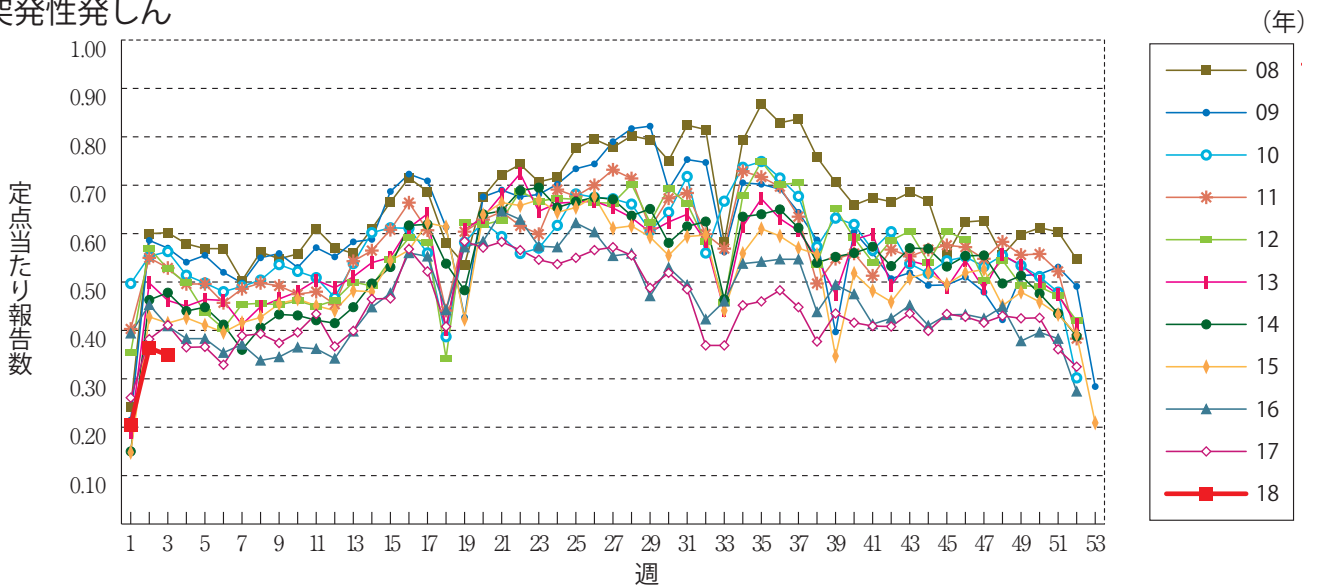
手足口病



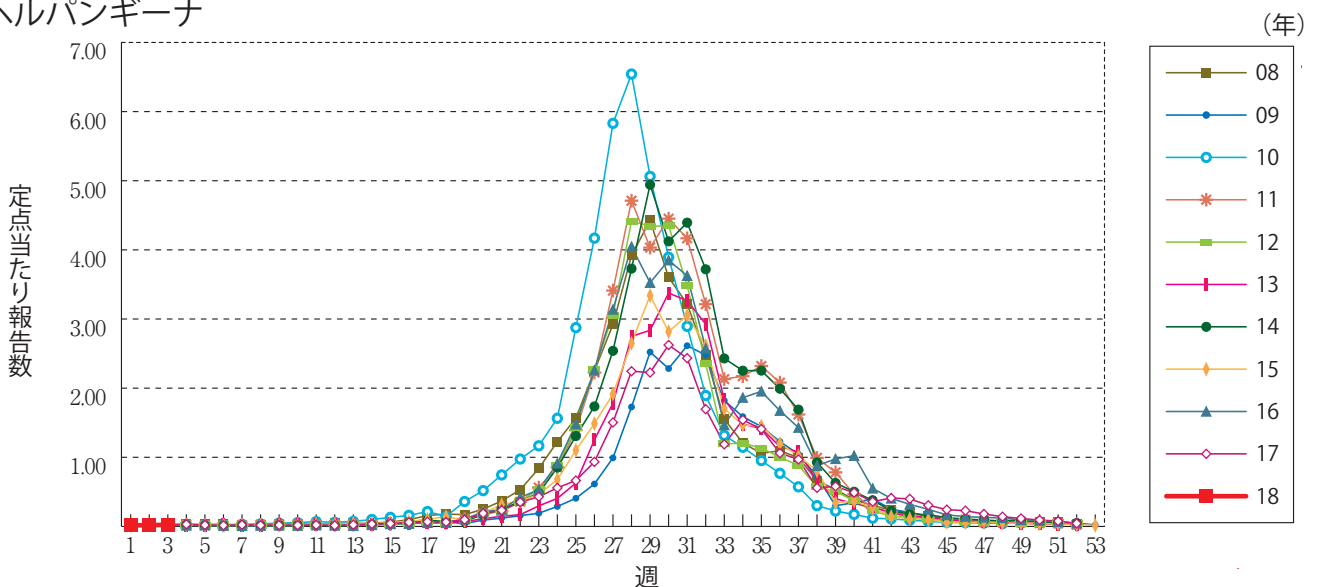
伝染性紅斑



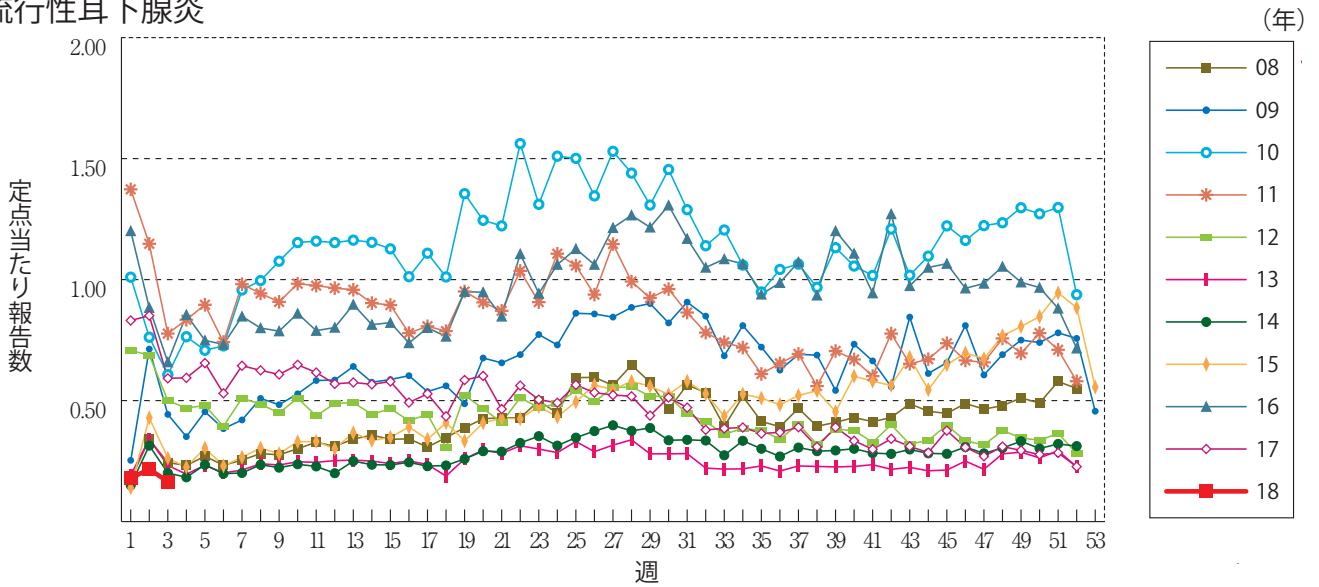
突発性発しん



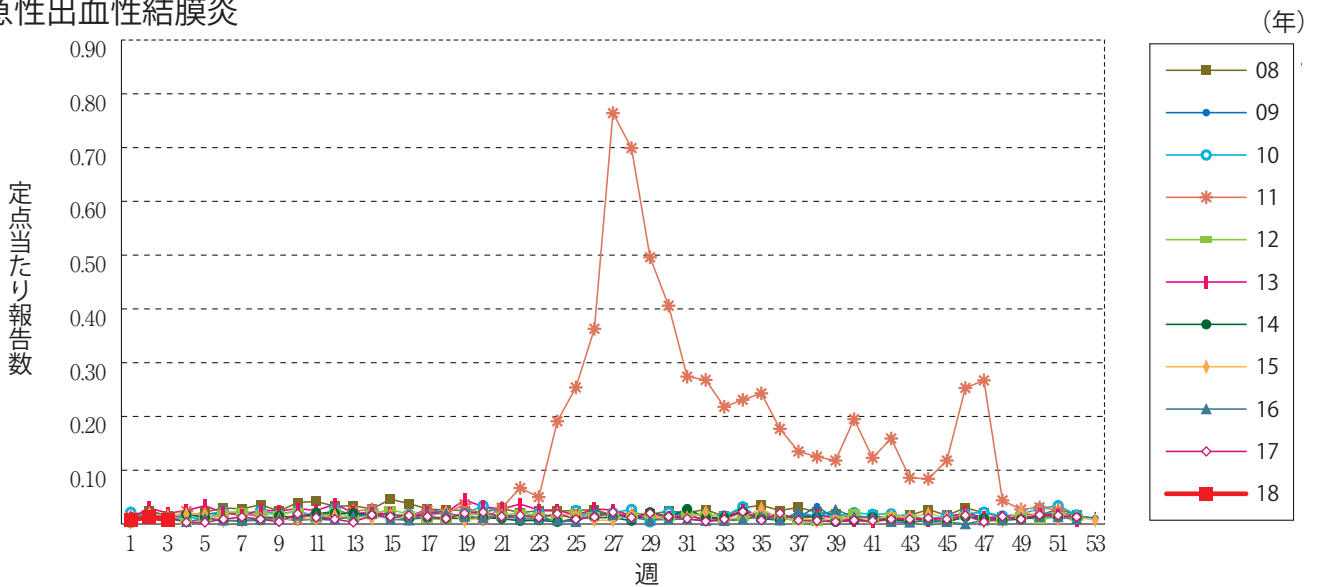
ヘルパンギーナ



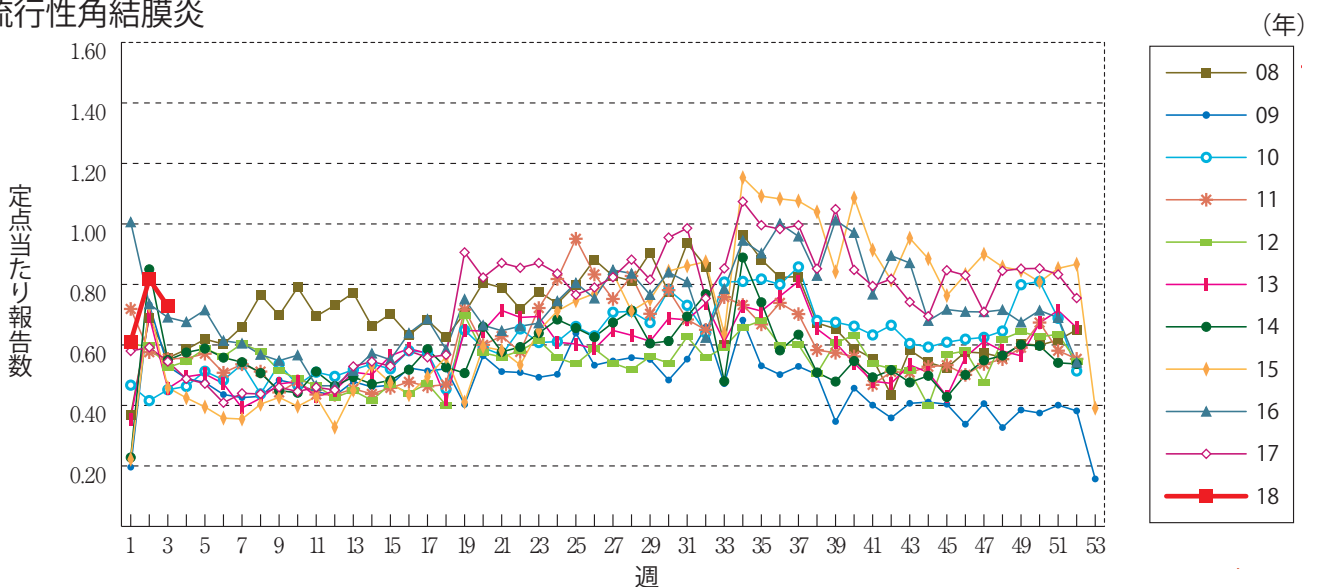
流行性耳下腺炎



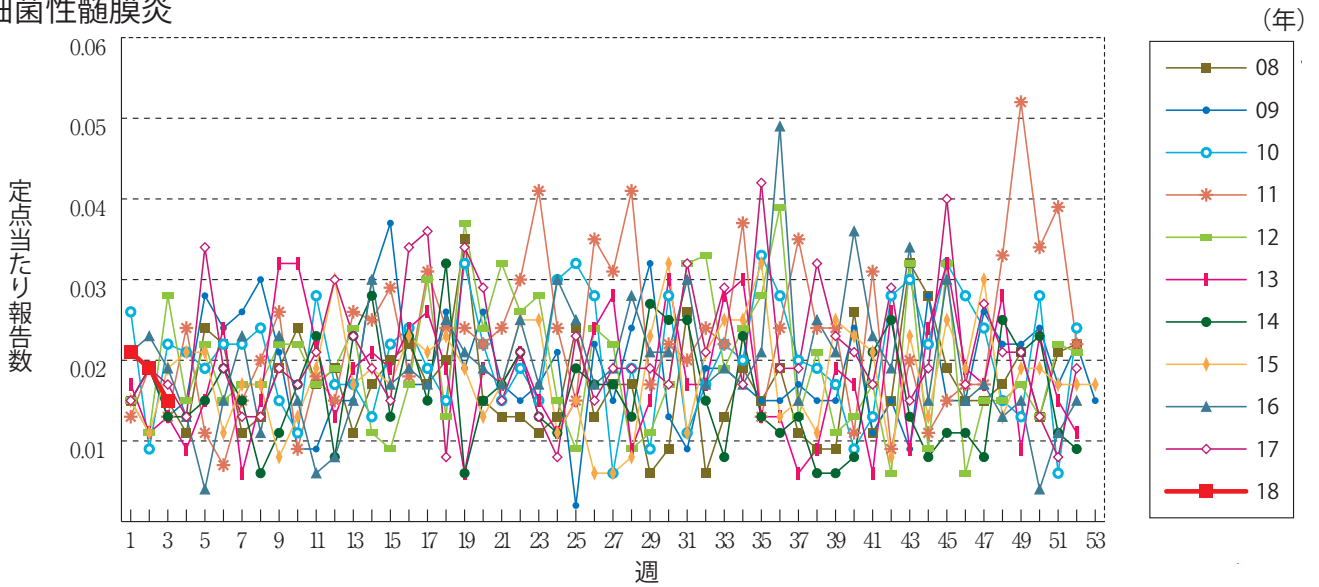
急性出血性結膜炎



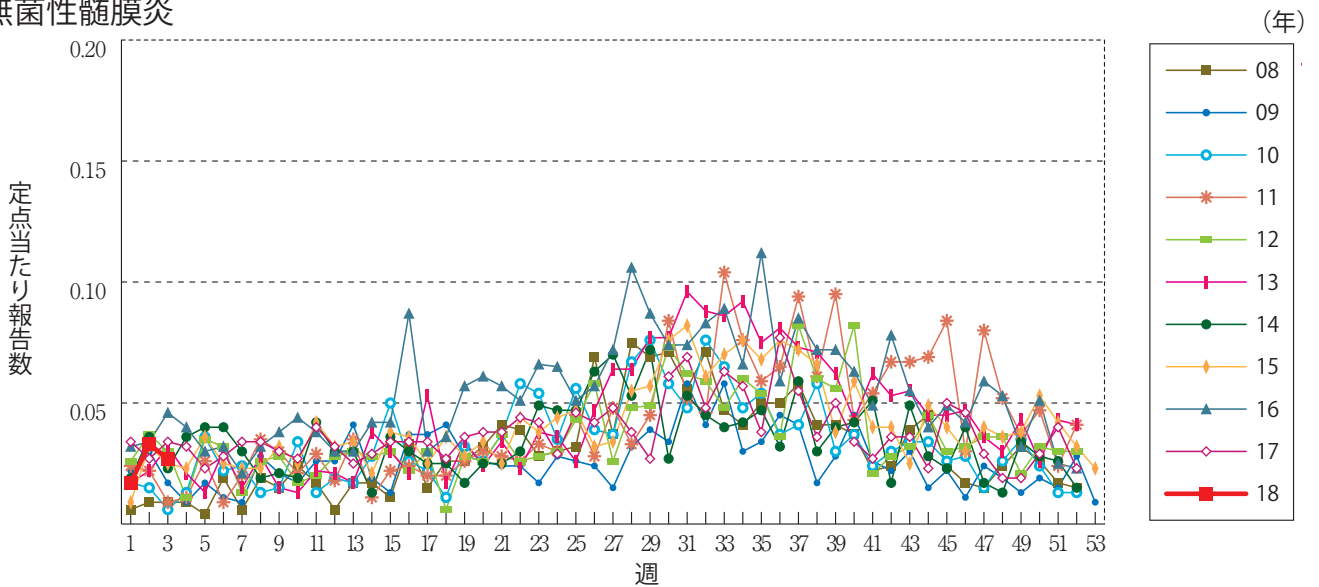
流行性角結膜炎



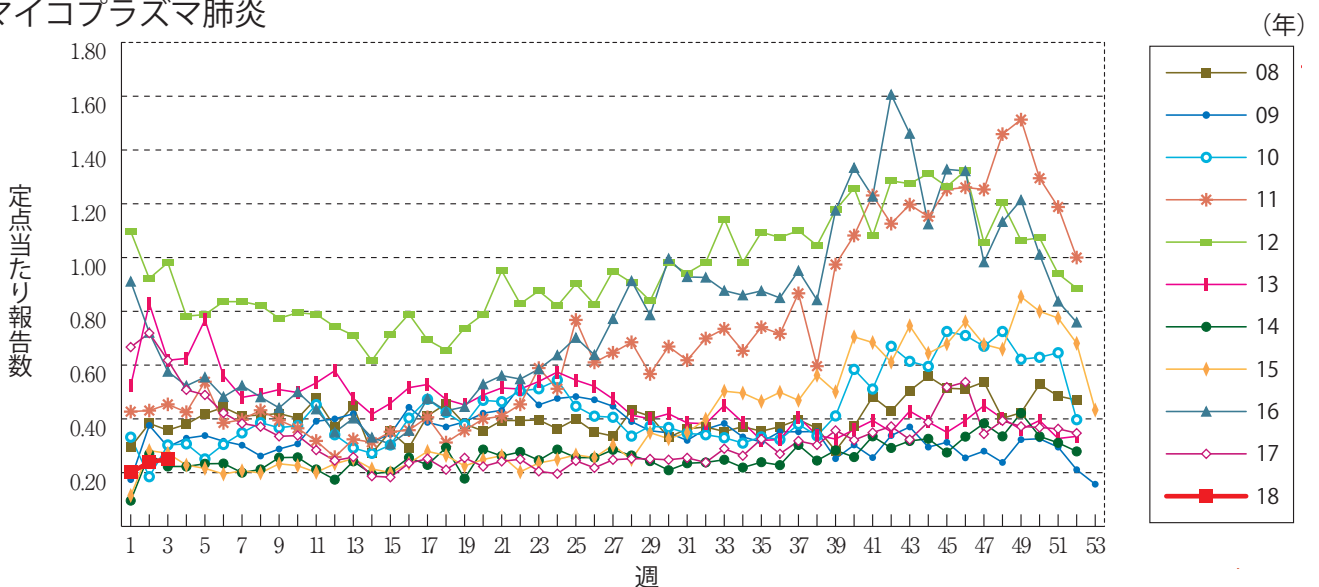
細菌性髄膜炎



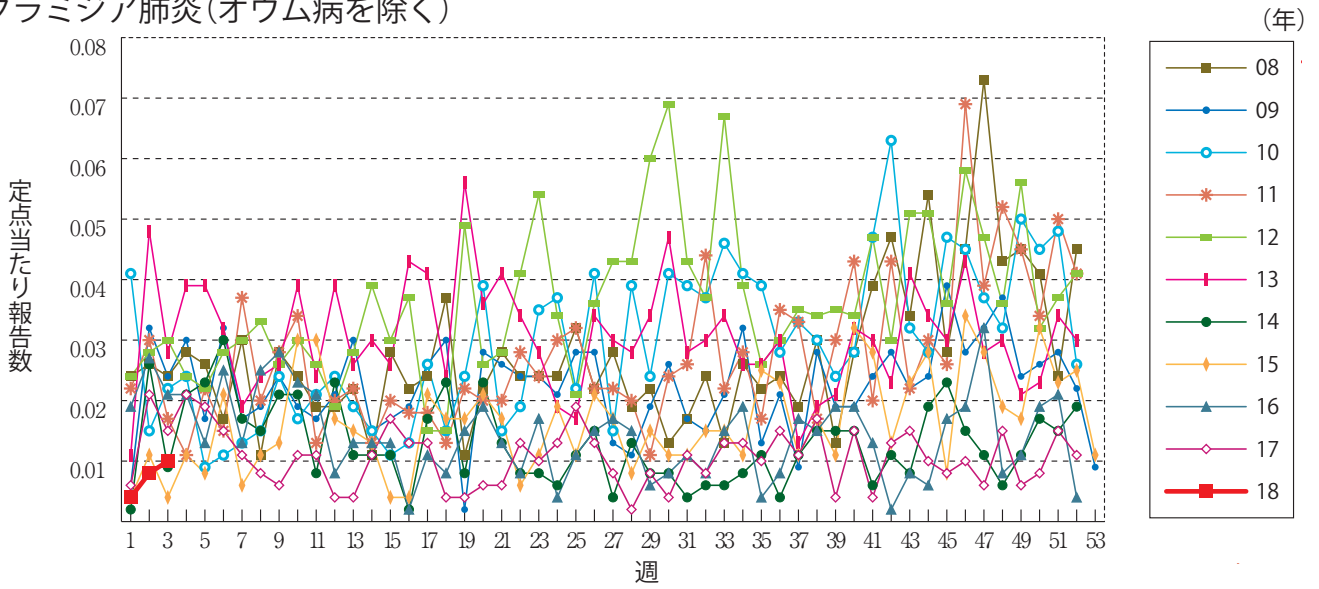
無菌性髄膜炎



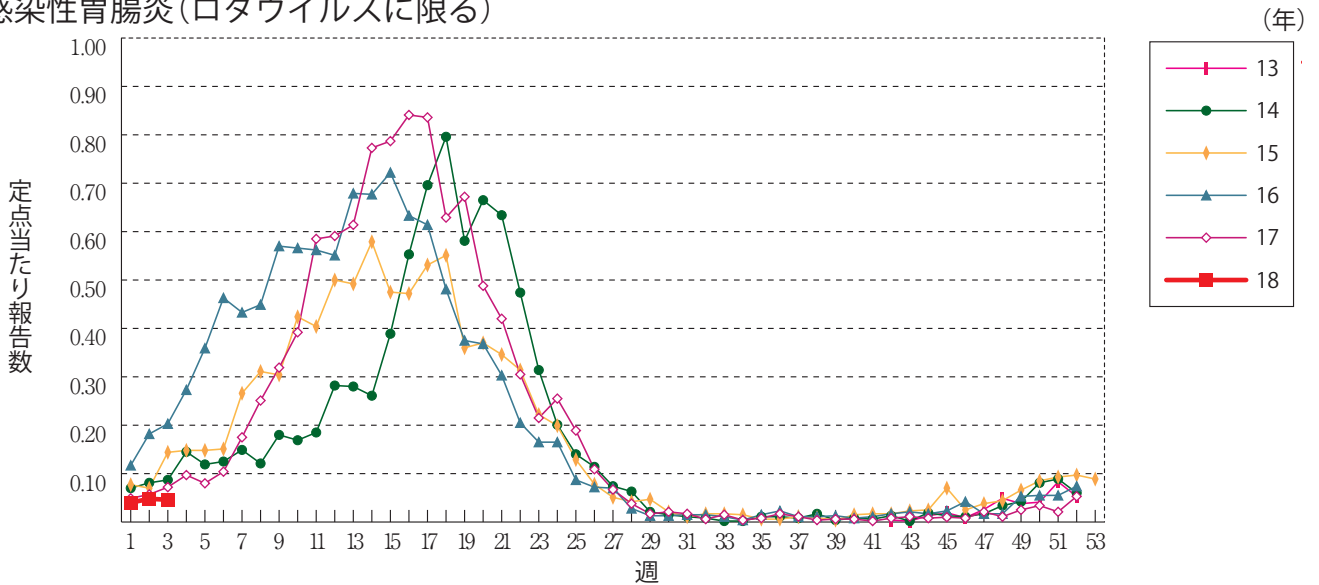
マイコプラズマ肺炎



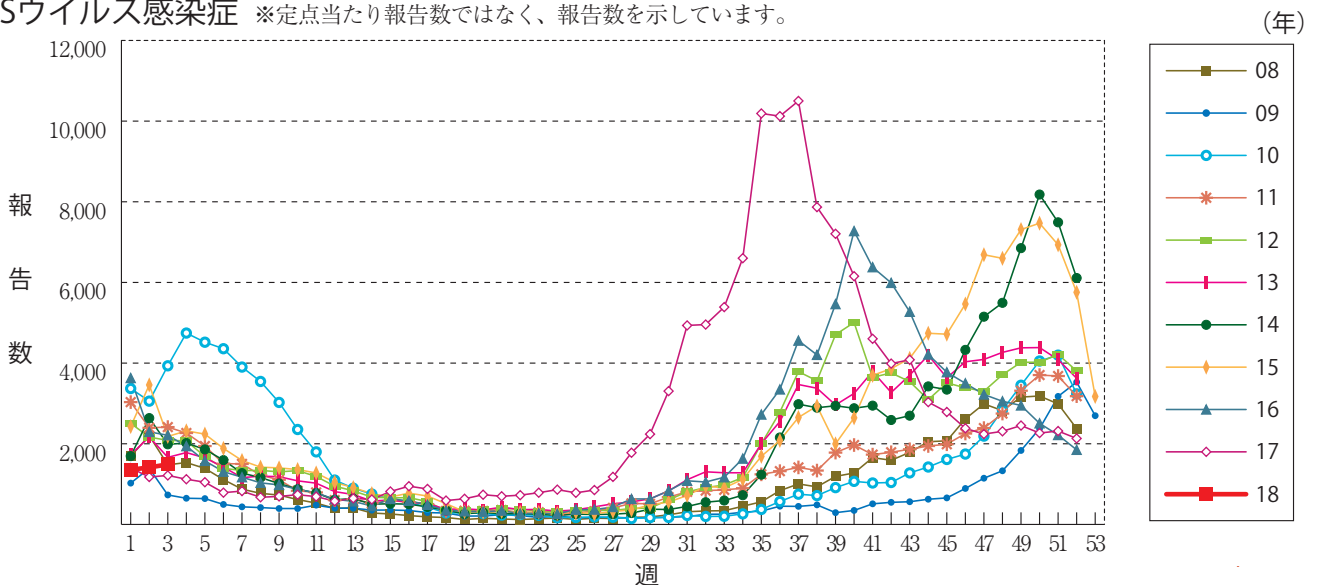
クラミジア肺炎(オウム病を除く)



感染性胃腸炎(ロタウイルスに限る)



RSウイルス感染症 ※定点当たり報告数ではなく、報告数を示しています。





3週のデータ

注)表中の報告数は1月24日集計分であり、その後の報告は次週以降の累積に反映されます。
 新型インフルエンザは掲載していません。

報告数・累積報告数、疾病・都道府県別

2018年3週

	エボラ出血熱		クリミア・コンゴ出血熱		痘 瘡		南米出血熱		ペスト		マールブルグ病		ラッサ熱		急性灰白髄炎		結 核	
	報告数	累積	報告数	累積	報告数	累積	報告数	累積	報告数	累積	報告数	累積	報告数	累積	報告数	累積	報告数	累積
総 数	-	-	-	-	-	-	-	-	-	-	-	-	-	-	-	-	309	795
北海道	-	-	-	-	-	-	-	-	-	-	-	-	-	-	-	-	8	24
青森県	-	-	-	-	-	-	-	-	-	-	-	-	-	-	-	-	4	10
岩手県	-	-	-	-	-	-	-	-	-	-	-	-	-	-	-	-	1	8
宮城県	-	-	-	-	-	-	-	-	-	-	-	-	-	-	-	-	5	12
秋田県	-	-	-	-	-	-	-	-	-	-	-	-	-	-	-	-	3	3
山形県	-	-	-	-	-	-	-	-	-	-	-	-	-	-	-	-	4	5
福島県	-	-	-	-	-	-	-	-	-	-	-	-	-	-	-	-	5	13
茨城県	-	-	-	-	-	-	-	-	-	-	-	-	-	-	-	-	7	19
栃木県	-	-	-	-	-	-	-	-	-	-	-	-	-	-	-	-	4	9
群馬県	-	-	-	-	-	-	-	-	-	-	-	-	-	-	-	-	4	7
埼玉県	-	-	-	-	-	-	-	-	-	-	-	-	-	-	-	-	5	30
千葉県	-	-	-	-	-	-	-	-	-	-	-	-	-	-	-	-	16	47
東京都	-	-	-	-	-	-	-	-	-	-	-	-	-	-	-	-	56	111
神奈川県	-	-	-	-	-	-	-	-	-	-	-	-	-	-	-	-	15	41
新潟県	-	-	-	-	-	-	-	-	-	-	-	-	-	-	-	-	7	12
富山県	-	-	-	-	-	-	-	-	-	-	-	-	-	-	-	-	2	8
石川県	-	-	-	-	-	-	-	-	-	-	-	-	-	-	-	-	1	4
福井県	-	-	-	-	-	-	-	-	-	-	-	-	-	-	-	-	3	8
山梨県	-	-	-	-	-	-	-	-	-	-	-	-	-	-	-	-	2	2
長野県	-	-	-	-	-	-	-	-	-	-	-	-	-	-	-	-	5	8
岐阜県	-	-	-	-	-	-	-	-	-	-	-	-	-	-	-	-	8	18
静岡県	-	-	-	-	-	-	-	-	-	-	-	-	-	-	-	-	4	18
愛知県	-	-	-	-	-	-	-	-	-	-	-	-	-	-	-	-	22	61
三重県	-	-	-	-	-	-	-	-	-	-	-	-	-	-	-	-	3	10
滋賀県	-	-	-	-	-	-	-	-	-	-	-	-	-	-	-	-	3	7
京都府	-	-	-	-	-	-	-	-	-	-	-	-	-	-	-	-	7	25
大阪府	-	-	-	-	-	-	-	-	-	-	-	-	-	-	-	-	20	55
兵庫県	-	-	-	-	-	-	-	-	-	-	-	-	-	-	-	-	17	31
奈良県	-	-	-	-	-	-	-	-	-	-	-	-	-	-	-	-	4	12
和歌山県	-	-	-	-	-	-	-	-	-	-	-	-	-	-	-	-	3	9
鳥取県	-	-	-	-	-	-	-	-	-	-	-	-	-	-	-	-	-	-
島根県	-	-	-	-	-	-	-	-	-	-	-	-	-	-	-	-	2	4
岡山県	-	-	-	-	-	-	-	-	-	-	-	-	-	-	-	-	8	15
広島県	-	-	-	-	-	-	-	-	-	-	-	-	-	-	-	-	5	20
山口県	-	-	-	-	-	-	-	-	-	-	-	-	-	-	-	-	2	6
徳島県	-	-	-	-	-	-	-	-	-	-	-	-	-	-	-	-	3	5
香川県	-	-	-	-	-	-	-	-	-	-	-	-	-	-	-	-	-	-
愛媛県	-	-	-	-	-	-	-	-	-	-	-	-	-	-	-	-	7	9
高知県	-	-	-	-	-	-	-	-	-	-	-	-	-	-	-	-	-	3
福岡県	-	-	-	-	-	-	-	-	-	-	-	-	-	-	-	-	14	34
佐賀県	-	-	-	-	-	-	-	-	-	-	-	-	-	-	-	-	1	5
長崎県	-	-	-	-	-	-	-	-	-	-	-	-	-	-	-	-	2	6
熊本県	-	-	-	-	-	-	-	-	-	-	-	-	-	-	-	-	4	12
大分県	-	-	-	-	-	-	-	-	-	-	-	-	-	-	-	-	5	11
宮崎県	-	-	-	-	-	-	-	-	-	-	-	-	-	-	-	-	4	12
鹿児島県	-	-	-	-	-	-	-	-	-	-	-	-	-	-	-	-	4	19
沖縄県	-	-	-	-	-	-	-	-	-	-	-	-	-	-	-	-	-	7

* 病原体がSARSコロナウイルスであるものに限る。
 ** 病原体がMERSコロナウイルスであるものに限る。2014年7月26日より届出対象疾患となりました。
 *** 2013年5月6日より届出対象疾患となりました。

報告数・累積報告数、疾病・都道府県別

2018年3週

	ジフテリア		重症急性 呼吸器症候群*		中東呼吸器 症候群**		鳥インフル エンザ(H5N1)		鳥インフル エンザ(H7N9)***		コレラ		細菌性赤痢		腸管出血性 大腸菌感染症		腸チフス	
	報告数	累積	報告数	累積	報告数	累積	報告数	累積	報告数	累積	報告数	累積	報告数	累積	報告数	累積	報告数	累積
総 数	-	-	-	-	-	-	-	-	-	-	2	4	8	15	30	1	2	
北海道	-	-	-	-	-	-	-	-	-	-	-	-	1	1	6	-	-	
青森県	-	-	-	-	-	-	-	-	-	-	-	-	-	-	-	-	-	
岩手県	-	-	-	-	-	-	-	-	-	-	-	-	-	1	2	-	-	
宮城県	-	-	-	-	-	-	-	-	-	-	-	-	-	-	-	-	-	
秋田県	-	-	-	-	-	-	-	-	-	-	-	-	-	-	-	-	-	
山形県	-	-	-	-	-	-	-	-	-	-	-	-	-	1	1	-	-	
福島県	-	-	-	-	-	-	-	-	-	-	-	-	-	-	-	-	-	
茨城県	-	-	-	-	-	-	-	-	-	-	-	-	-	2	2	-	-	
栃木県	-	-	-	-	-	-	-	-	-	-	-	-	-	-	1	-	-	
群馬県	-	-	-	-	-	-	-	-	-	-	-	-	-	-	-	-	-	
埼玉県	-	-	-	-	-	-	-	-	-	-	1	-	-	2	3	1	1	
千葉県	-	-	-	-	-	-	-	-	-	-	-	-	-	-	-	-	-	
東京都	-	-	-	-	-	-	-	-	-	-	-	2	3	-	1	-	-	
神奈川県	-	-	-	-	-	-	-	-	-	-	-	-	-	2	4	-	-	
新潟県	-	-	-	-	-	-	-	-	-	-	-	-	-	-	-	-	-	
富山県	-	-	-	-	-	-	-	-	-	-	-	-	-	-	-	-	-	
石川県	-	-	-	-	-	-	-	-	-	-	-	-	-	2	2	-	-	
福井県	-	-	-	-	-	-	-	-	-	-	-	-	-	-	-	-	-	
山梨県	-	-	-	-	-	-	-	-	-	-	-	-	-	-	-	-	-	
長野県	-	-	-	-	-	-	-	-	-	-	-	-	-	-	-	-	-	
岐阜県	-	-	-	-	-	-	-	-	-	-	-	-	-	-	-	-	-	
静岡県	-	-	-	-	-	-	-	-	-	-	-	-	-	1	2	-	-	
愛知県	-	-	-	-	-	-	-	-	-	-	-	1	1	-	-	-	-	
三重県	-	-	-	-	-	-	-	-	-	-	-	-	-	1	1	-	-	
滋賀県	-	-	-	-	-	-	-	-	-	-	-	-	-	-	-	-	-	
京都府	-	-	-	-	-	-	-	-	-	-	-	-	-	-	-	-	-	
大阪府	-	-	-	-	-	-	-	-	-	-	-	-	-	-	-	-	-	
兵庫県	-	-	-	-	-	-	-	-	-	-	1	-	-	1	2	-	-	
奈良県	-	-	-	-	-	-	-	-	-	-	-	-	-	-	-	-	-	
和歌山県	-	-	-	-	-	-	-	-	-	-	-	-	-	-	-	-	-	
鳥取県	-	-	-	-	-	-	-	-	-	-	-	-	-	-	-	-	-	
島根県	-	-	-	-	-	-	-	-	-	-	-	-	-	-	-	-	-	
岡山県	-	-	-	-	-	-	-	-	-	-	-	-	-	-	-	-	-	
広島県	-	-	-	-	-	-	-	-	-	-	-	1	1	1	1	-	-	
山口県	-	-	-	-	-	-	-	-	-	-	-	-	-	-	-	-	-	
徳島県	-	-	-	-	-	-	-	-	-	-	-	-	-	-	-	-	-	
香川県	-	-	-	-	-	-	-	-	-	-	-	-	-	-	-	-	-	
愛媛県	-	-	-	-	-	-	-	-	-	-	-	-	-	-	-	-	-	
高知県	-	-	-	-	-	-	-	-	-	-	-	-	-	-	-	-	-	
福岡県	-	-	-	-	-	-	-	-	-	-	-	-	-	-	2	-	1	
佐賀県	-	-	-	-	-	-	-	-	-	-	-	-	-	-	-	-	-	
長崎県	-	-	-	-	-	-	-	-	-	-	-	-	2	-	-	-	-	
熊本県	-	-	-	-	-	-	-	-	-	-	-	-	-	-	-	-	-	
大分県	-	-	-	-	-	-	-	-	-	-	-	-	-	-	-	-	-	
宮崎県	-	-	-	-	-	-	-	-	-	-	-	-	-	-	-	-	-	
鹿児島県	-	-	-	-	-	-	-	-	-	-	-	-	-	-	-	-	-	
沖縄県	-	-	-	-	-	-	-	-	-	-	-	-	-	-	-	-	-	

報告数・累積報告数，疾病・都道府県別

2018年3週

	パラチフス		E型肝炎		ウエストナイル熱		A型肝炎		エキノコックス症		黄熱		オウム病		オムスク出血熱		回帰熱	
	報告数	累積	報告数	累積	報告数	累積	報告数	累積	報告数	累積	報告数	累積	報告数	累積	報告数	累積	報告数	累積
総数	-	-	4	8	-	-	7	16	-	-	-	-	-	-	-	-	-	-
北海道	-	-	-	1	-	-	-	-	-	-	-	-	-	-	-	-	-	-
青森県	-	-	-	-	-	-	-	-	-	-	-	-	-	-	-	-	-	-
岩手県	-	-	-	-	-	-	-	-	-	-	-	-	-	-	-	-	-	-
宮城県	-	-	-	-	-	-	-	1	-	-	-	-	-	-	-	-	-	-
秋田県	-	-	-	-	-	-	-	-	-	-	-	-	-	-	-	-	-	-
山形県	-	-	-	-	-	-	-	-	-	-	-	-	-	-	-	-	-	-
福島県	-	-	-	-	-	-	-	-	-	-	-	-	-	-	-	-	-	-
茨城県	-	-	-	-	-	-	-	-	-	-	-	-	-	-	-	-	-	-
栃木県	-	-	-	-	-	-	-	-	-	-	-	-	-	-	-	-	-	-
群馬県	-	-	-	-	-	-	-	-	-	-	-	-	-	-	-	-	-	-
埼玉県	-	-	-	1	-	-	-	-	-	-	-	-	-	-	-	-	-	-
千葉県	-	-	-	-	-	-	1	1	-	-	-	-	-	-	-	-	-	-
東京都	-	-	2	3	-	-	4	8	-	-	-	-	-	-	-	-	-	-
神奈川県	-	-	-	1	-	-	-	2	-	-	-	-	-	-	-	-	-	-
新潟県	-	-	1	1	-	-	-	-	-	-	-	-	-	-	-	-	-	-
富山県	-	-	-	-	-	-	1	1	-	-	-	-	-	-	-	-	-	-
石川県	-	-	-	-	-	-	-	-	-	-	-	-	-	-	-	-	-	-
福井県	-	-	-	-	-	-	-	-	-	-	-	-	-	-	-	-	-	-
山梨県	-	-	-	-	-	-	-	-	-	-	-	-	-	-	-	-	-	-
長野県	-	-	-	-	-	-	-	-	-	-	-	-	-	-	-	-	-	-
岐阜県	-	-	-	-	-	-	-	-	-	-	-	-	-	-	-	-	-	-
静岡県	-	-	-	-	-	-	-	-	-	-	-	-	-	-	-	-	-	-
愛知県	-	-	1	1	-	-	-	-	-	-	-	-	-	-	-	-	-	-
三重県	-	-	-	-	-	-	-	-	-	-	-	-	-	-	-	-	-	-
滋賀県	-	-	-	-	-	-	-	-	-	-	-	-	-	-	-	-	-	-
京都府	-	-	-	-	-	-	-	-	-	-	-	-	-	-	-	-	-	-
大阪府	-	-	-	-	-	-	-	-	-	-	-	-	-	-	-	-	-	-
兵庫県	-	-	-	-	-	-	-	-	-	-	-	-	-	-	-	-	-	-
奈良県	-	-	-	-	-	-	-	-	-	-	-	-	-	-	-	-	-	-
和歌山県	-	-	-	-	-	-	-	-	-	-	-	-	-	-	-	-	-	-
鳥取県	-	-	-	-	-	-	-	-	-	-	-	-	-	-	-	-	-	-
島根県	-	-	-	-	-	-	-	-	-	-	-	-	-	-	-	-	-	-
岡山県	-	-	-	-	-	-	-	-	-	-	-	-	-	-	-	-	-	-
広島県	-	-	-	-	-	-	-	-	-	-	-	-	-	-	-	-	-	-
山口県	-	-	-	-	-	-	-	-	-	-	-	-	-	-	-	-	-	-
徳島県	-	-	-	-	-	-	-	-	-	-	-	-	-	-	-	-	-	-
香川県	-	-	-	-	-	-	-	-	-	-	-	-	-	-	-	-	-	-
愛媛県	-	-	-	-	-	-	-	-	-	-	-	-	-	-	-	-	-	-
高知県	-	-	-	-	-	-	-	-	-	-	-	-	-	-	-	-	-	-
福岡県	-	-	-	-	-	-	-	-	-	-	-	-	-	-	-	-	-	-
佐賀県	-	-	-	-	-	-	-	1	-	-	-	-	-	-	-	-	-	-
長崎県	-	-	-	-	-	-	-	-	-	-	-	-	-	-	-	-	-	-
熊本県	-	-	-	-	-	-	-	-	-	-	-	-	-	-	-	-	-	-
大分県	-	-	-	-	-	-	-	-	-	-	-	-	-	-	-	-	-	-
宮崎県	-	-	-	-	-	-	1	2	-	-	-	-	-	-	-	-	-	-
鹿児島県	-	-	-	-	-	-	-	-	-	-	-	-	-	-	-	-	-	-
沖縄県	-	-	-	-	-	-	-	-	-	-	-	-	-	-	-	-	-	-

*2016年2月15日より届出対象疾患となりました。

**2013年3月4日より届出対象疾患となりました。

報告数・累積報告数，疾病・都道府県別

2018年3週

	キャサナル 森林病		Q 熱		狂犬病		コクシジ オイドス症		サル痘		ジカウイルス 感染症*		重症熱性血小板 減少症候群**		腎症候性出血熱		西部ウマ脳炎	
	報告数	累積	報告数	累積	報告数	累積	報告数	累積	報告数	累積	報告数	累積	報告数	累積	報告数	累積	報告数	累積
総 数	-	-	-	-	-	-	-	-	-	-	-	-	-	-	-	-	-	-
北海道	-	-	-	-	-	-	-	-	-	-	-	-	-	-	-	-	-	-
青森県	-	-	-	-	-	-	-	-	-	-	-	-	-	-	-	-	-	-
岩手県	-	-	-	-	-	-	-	-	-	-	-	-	-	-	-	-	-	-
宮城県	-	-	-	-	-	-	-	-	-	-	-	-	-	-	-	-	-	-
秋田県	-	-	-	-	-	-	-	-	-	-	-	-	-	-	-	-	-	-
山形県	-	-	-	-	-	-	-	-	-	-	-	-	-	-	-	-	-	-
福島県	-	-	-	-	-	-	-	-	-	-	-	-	-	-	-	-	-	-
茨城県	-	-	-	-	-	-	-	-	-	-	-	-	-	-	-	-	-	-
栃木県	-	-	-	-	-	-	-	-	-	-	-	-	-	-	-	-	-	-
群馬県	-	-	-	-	-	-	-	-	-	-	-	-	-	-	-	-	-	-
埼玉県	-	-	-	-	-	-	-	-	-	-	-	-	-	-	-	-	-	-
千葉県	-	-	-	-	-	-	-	-	-	-	-	-	-	-	-	-	-	-
東京都	-	-	-	-	-	-	-	-	-	-	-	-	-	-	-	-	-	-
神奈川県	-	-	-	-	-	-	-	-	-	-	-	-	-	-	-	-	-	-
新潟県	-	-	-	-	-	-	-	-	-	-	-	-	-	-	-	-	-	-
富山県	-	-	-	-	-	-	-	-	-	-	-	-	-	-	-	-	-	-
石川県	-	-	-	-	-	-	-	-	-	-	-	-	-	-	-	-	-	-
福井県	-	-	-	-	-	-	-	-	-	-	-	-	-	-	-	-	-	-
山梨県	-	-	-	-	-	-	-	-	-	-	-	-	-	-	-	-	-	-
長野県	-	-	-	-	-	-	-	-	-	-	-	-	-	-	-	-	-	-
岐阜県	-	-	-	-	-	-	-	-	-	-	-	-	-	-	-	-	-	-
静岡県	-	-	-	-	-	-	-	-	-	-	-	-	-	-	-	-	-	-
愛知県	-	-	-	-	-	-	-	-	-	-	-	-	-	-	-	-	-	-
三重県	-	-	-	-	-	-	-	-	-	-	-	-	-	-	-	-	-	-
滋賀県	-	-	-	-	-	-	-	-	-	-	-	-	-	-	-	-	-	-
京都府	-	-	-	-	-	-	-	-	-	-	-	-	-	-	-	-	-	-
大阪府	-	-	-	-	-	-	-	-	-	-	-	-	-	-	-	-	-	-
兵庫県	-	-	-	-	-	-	-	-	-	-	-	-	-	-	-	-	-	-
奈良県	-	-	-	-	-	-	-	-	-	-	-	-	-	-	-	-	-	-
和歌山県	-	-	-	-	-	-	-	-	-	-	-	-	-	-	-	-	-	-
鳥取県	-	-	-	-	-	-	-	-	-	-	-	-	-	-	-	-	-	-
島根県	-	-	-	-	-	-	-	-	-	-	-	-	-	-	-	-	-	-
岡山県	-	-	-	-	-	-	-	-	-	-	-	-	-	-	-	-	-	-
広島県	-	-	-	-	-	-	-	-	-	-	-	-	-	-	-	-	-	-
山口県	-	-	-	-	-	-	-	-	-	-	-	-	-	-	-	-	-	-
徳島県	-	-	-	-	-	-	-	-	-	-	-	-	-	-	-	-	-	-
香川県	-	-	-	-	-	-	-	-	-	-	-	-	-	-	-	-	-	-
愛媛県	-	-	-	-	-	-	-	-	-	-	-	-	-	-	-	-	-	-
高知県	-	-	-	-	-	-	-	-	-	-	-	-	-	-	-	-	-	-
福岡県	-	-	-	-	-	-	-	-	-	-	-	-	-	-	-	-	-	-
佐賀県	-	-	-	-	-	-	-	-	-	-	-	-	-	-	-	-	-	-
長崎県	-	-	-	-	-	-	-	-	-	-	-	-	-	-	-	-	-	-
熊本県	-	-	-	-	-	-	-	-	-	-	-	-	-	-	-	-	-	-
大分県	-	-	-	-	-	-	-	-	-	-	-	-	-	-	-	-	-	-
宮崎県	-	-	-	-	-	-	-	-	-	-	-	-	-	-	-	-	-	-
鹿児島県	-	-	-	-	-	-	-	-	-	-	-	-	-	-	-	-	-	-
沖縄県	-	-	-	-	-	-	-	-	-	-	-	-	-	-	-	-	-	-

*鳥インフルエンザ(H5N1及びH7N9)を除く。

報告数・累積報告数，疾病・都道府県別

2018年3週

	ダニ媒介脳炎		炭 疽		チクングニア熱		つつが虫病		デング熱		東部ウマ脳炎		鳥インフルエンザ*		ニパウイルス感染症		日本紅斑熱	
	報告数	累積	報告数	累積	報告数	累積	報告数	累積	報告数	累積	報告数	累積	報告数	累積	報告数	累積	報告数	累積
総 数	-	-	-	-	-	-	5	27	-	5	-	-	-	-	-	-	-	-
北海道	-	-	-	-	-	-	-	-	-	-	-	-	-	-	-	-	-	-
青森県	-	-	-	-	-	-	-	-	-	-	-	-	-	-	-	-	-	-
岩手県	-	-	-	-	-	-	-	-	-	-	-	-	-	-	-	-	-	-
宮城県	-	-	-	-	-	-	-	-	-	-	-	-	-	-	-	-	-	-
秋田県	-	-	-	-	-	-	-	-	-	-	-	-	-	-	-	-	-	-
山形県	-	-	-	-	-	-	-	-	-	-	-	-	-	-	-	-	-	-
福島県	-	-	-	-	-	-	-	-	-	-	-	-	-	-	-	-	-	-
茨城県	-	-	-	-	-	-	-	1	-	-	-	-	-	-	-	-	-	-
栃木県	-	-	-	-	-	-	-	-	-	-	-	-	-	-	-	-	-	-
群馬県	-	-	-	-	-	-	-	-	-	-	-	-	-	-	-	-	-	-
埼玉県	-	-	-	-	-	-	-	1	-	-	-	-	-	-	-	-	-	-
千葉県	-	-	-	-	-	-	-	2	-	-	-	-	-	-	-	-	-	-
東京都	-	-	-	-	-	-	1	1	-	5	-	-	-	-	-	-	-	-
神奈川県	-	-	-	-	-	-	-	-	-	-	-	-	-	-	-	-	-	-
新潟県	-	-	-	-	-	-	-	-	-	-	-	-	-	-	-	-	-	-
富山県	-	-	-	-	-	-	-	-	-	-	-	-	-	-	-	-	-	-
石川県	-	-	-	-	-	-	-	-	-	-	-	-	-	-	-	-	-	-
福井県	-	-	-	-	-	-	-	-	-	-	-	-	-	-	-	-	-	-
山梨県	-	-	-	-	-	-	-	-	-	-	-	-	-	-	-	-	-	-
長野県	-	-	-	-	-	-	-	-	-	-	-	-	-	-	-	-	-	-
岐阜県	-	-	-	-	-	-	-	4	-	-	-	-	-	-	-	-	-	-
静岡県	-	-	-	-	-	-	-	1	-	-	-	-	-	-	-	-	-	-
愛知県	-	-	-	-	-	-	-	-	-	-	-	-	-	-	-	-	-	-
三重県	-	-	-	-	-	-	-	-	-	-	-	-	-	-	-	-	-	-
滋賀県	-	-	-	-	-	-	-	-	-	-	-	-	-	-	-	-	-	-
京都府	-	-	-	-	-	-	-	-	-	-	-	-	-	-	-	-	-	-
大阪府	-	-	-	-	-	-	-	-	-	-	-	-	-	-	-	-	-	-
兵庫県	-	-	-	-	-	-	-	-	-	-	-	-	-	-	-	-	-	-
奈良県	-	-	-	-	-	-	-	-	-	-	-	-	-	-	-	-	-	-
和歌山県	-	-	-	-	-	-	-	-	-	-	-	-	-	-	-	-	-	-
鳥取県	-	-	-	-	-	-	-	-	-	-	-	-	-	-	-	-	-	-
島根県	-	-	-	-	-	-	-	-	-	-	-	-	-	-	-	-	-	-
岡山県	-	-	-	-	-	-	-	1	-	-	-	-	-	-	-	-	-	-
広島県	-	-	-	-	-	-	-	1	-	-	-	-	-	-	-	-	-	-
山口県	-	-	-	-	-	-	-	1	-	-	-	-	-	-	-	-	-	-
徳島県	-	-	-	-	-	-	-	-	-	-	-	-	-	-	-	-	-	-
香川県	-	-	-	-	-	-	-	-	-	-	-	-	-	-	-	-	-	-
愛媛県	-	-	-	-	-	-	-	-	-	-	-	-	-	-	-	-	-	-
高知県	-	-	-	-	-	-	-	-	-	-	-	-	-	-	-	-	-	-
福岡県	-	-	-	-	-	-	-	1	-	-	-	-	-	-	-	-	-	-
佐賀県	-	-	-	-	-	-	-	-	-	-	-	-	-	-	-	-	-	-
長崎県	-	-	-	-	-	-	-	-	-	-	-	-	-	-	-	-	-	-
熊本県	-	-	-	-	-	-	-	-	-	-	-	-	-	-	-	-	-	-
大分県	-	-	-	-	-	-	-	-	-	-	-	-	-	-	-	-	-	-
宮崎県	-	-	-	-	-	-	-	1	1	-	-	-	-	-	-	-	-	-
鹿児島県	-	-	-	-	-	-	-	3	12	-	-	-	-	-	-	-	-	-
沖縄県	-	-	-	-	-	-	-	-	-	-	-	-	-	-	-	-	-	-

報告数・累積報告数，疾病・都道府県別

2018年3週

	日本脳炎		ハンタウイルス 肺症候群		Bウイルス病		鼻 疽		ブルセラ症		ベネズエラ ウマ脳炎		ヘンドラウイルス 感 染 症		発しんチフス		ボツリヌス症		
	報告数	累積	報告数	累積	報告数	累積	報告数	累積	報告数	累積	報告数	累積	報告数	累積	報告数	累積	報告数	累積	
総 数	-	-	-	-	-	-	-	-	-	-	-	-	-	-	-	-	-	-	1
北海道	-	-	-	-	-	-	-	-	-	-	-	-	-	-	-	-	-	-	-
青森県	-	-	-	-	-	-	-	-	-	-	-	-	-	-	-	-	-	-	-
岩手県	-	-	-	-	-	-	-	-	-	-	-	-	-	-	-	-	-	-	-
宮城県	-	-	-	-	-	-	-	-	-	-	-	-	-	-	-	-	-	-	-
秋田県	-	-	-	-	-	-	-	-	-	-	-	-	-	-	-	-	-	-	-
山形県	-	-	-	-	-	-	-	-	-	-	-	-	-	-	-	-	-	-	-
福島県	-	-	-	-	-	-	-	-	-	-	-	-	-	-	-	-	-	-	-
茨城県	-	-	-	-	-	-	-	-	-	-	-	-	-	-	-	-	-	-	-
栃木県	-	-	-	-	-	-	-	-	-	-	-	-	-	-	-	-	-	-	-
群馬県	-	-	-	-	-	-	-	-	-	-	-	-	-	-	-	-	-	-	-
埼玉県	-	-	-	-	-	-	-	-	-	-	-	-	-	-	-	-	-	-	-
千葉県	-	-	-	-	-	-	-	-	-	-	-	-	-	-	-	-	-	-	-
東京都	-	-	-	-	-	-	-	-	-	-	-	-	-	-	-	-	-	-	1
神奈川県	-	-	-	-	-	-	-	-	-	-	-	-	-	-	-	-	-	-	-
新潟県	-	-	-	-	-	-	-	-	-	-	-	-	-	-	-	-	-	-	-
富山県	-	-	-	-	-	-	-	-	-	-	-	-	-	-	-	-	-	-	-
石川県	-	-	-	-	-	-	-	-	-	-	-	-	-	-	-	-	-	-	-
福井県	-	-	-	-	-	-	-	-	-	-	-	-	-	-	-	-	-	-	-
山梨県	-	-	-	-	-	-	-	-	-	-	-	-	-	-	-	-	-	-	-
長野県	-	-	-	-	-	-	-	-	-	-	-	-	-	-	-	-	-	-	-
岐阜県	-	-	-	-	-	-	-	-	-	-	-	-	-	-	-	-	-	-	-
静岡県	-	-	-	-	-	-	-	-	-	-	-	-	-	-	-	-	-	-	-
愛知県	-	-	-	-	-	-	-	-	-	-	-	-	-	-	-	-	-	-	-
三重県	-	-	-	-	-	-	-	-	-	-	-	-	-	-	-	-	-	-	-
滋賀県	-	-	-	-	-	-	-	-	-	-	-	-	-	-	-	-	-	-	-
京都府	-	-	-	-	-	-	-	-	-	-	-	-	-	-	-	-	-	-	-
大阪府	-	-	-	-	-	-	-	-	-	-	-	-	-	-	-	-	-	-	-
兵庫県	-	-	-	-	-	-	-	-	-	-	-	-	-	-	-	-	-	-	-
奈良県	-	-	-	-	-	-	-	-	-	-	-	-	-	-	-	-	-	-	-
和歌山県	-	-	-	-	-	-	-	-	-	-	-	-	-	-	-	-	-	-	-
鳥取県	-	-	-	-	-	-	-	-	-	-	-	-	-	-	-	-	-	-	-
島根県	-	-	-	-	-	-	-	-	-	-	-	-	-	-	-	-	-	-	-
岡山県	-	-	-	-	-	-	-	-	-	-	-	-	-	-	-	-	-	-	-
広島県	-	-	-	-	-	-	-	-	-	-	-	-	-	-	-	-	-	-	-
山口県	-	-	-	-	-	-	-	-	-	-	-	-	-	-	-	-	-	-	-
徳島県	-	-	-	-	-	-	-	-	-	-	-	-	-	-	-	-	-	-	-
香川県	-	-	-	-	-	-	-	-	-	-	-	-	-	-	-	-	-	-	-
愛媛県	-	-	-	-	-	-	-	-	-	-	-	-	-	-	-	-	-	-	-
高知県	-	-	-	-	-	-	-	-	-	-	-	-	-	-	-	-	-	-	-
福岡県	-	-	-	-	-	-	-	-	-	-	-	-	-	-	-	-	-	-	-
佐賀県	-	-	-	-	-	-	-	-	-	-	-	-	-	-	-	-	-	-	-
長崎県	-	-	-	-	-	-	-	-	-	-	-	-	-	-	-	-	-	-	-
熊本県	-	-	-	-	-	-	-	-	-	-	-	-	-	-	-	-	-	-	-
大分県	-	-	-	-	-	-	-	-	-	-	-	-	-	-	-	-	-	-	-
宮崎県	-	-	-	-	-	-	-	-	-	-	-	-	-	-	-	-	-	-	-
鹿児島県	-	-	-	-	-	-	-	-	-	-	-	-	-	-	-	-	-	-	-
沖縄県	-	-	-	-	-	-	-	-	-	-	-	-	-	-	-	-	-	-	-

報告数・累積報告数，疾病・都道府県別

2018年3週

	マラリア		野 兎 病		ライム病		リッサウイルス 感 染 症		リフトバレー熱		類 鼻 疽		レジオネラ症		レプトスピラ症		ロッキー山 紅 斑 熱	
	報告数	累積	報告数	累積	報告数	累積	報告数	累積	報告数	累積	報告数	累積	報告数	累積	報告数	累積	報告数	累積
総 数	2	2	-	-	-	-	-	-	-	-	-	-	17	44	-	-	-	-
北海道	-	-	-	-	-	-	-	-	-	-	-	-	-	2	-	-	-	-
青森県	-	-	-	-	-	-	-	-	-	-	-	-	1	1	-	-	-	-
岩手県	-	-	-	-	-	-	-	-	-	-	-	-	-	-	-	-	-	-
宮城県	-	-	-	-	-	-	-	-	-	-	-	-	2	2	-	-	-	-
秋田県	-	-	-	-	-	-	-	-	-	-	-	-	-	-	-	-	-	-
山形県	-	-	-	-	-	-	-	-	-	-	-	-	-	-	-	-	-	-
福島県	-	-	-	-	-	-	-	-	-	-	-	-	-	1	-	-	-	-
茨城県	-	-	-	-	-	-	-	-	-	-	-	-	-	-	-	-	-	-
栃木県	-	-	-	-	-	-	-	-	-	-	-	-	1	1	-	-	-	-
群馬県	-	-	-	-	-	-	-	-	-	-	-	-	-	-	-	-	-	-
埼玉県	-	-	-	-	-	-	-	-	-	-	-	-	2	3	-	-	-	-
千葉県	-	-	-	-	-	-	-	-	-	-	-	-	1	2	-	-	-	-
東京都	-	-	-	-	-	-	-	-	-	-	-	-	1	2	-	-	-	-
神奈川県	1	1	-	-	-	-	-	-	-	-	-	-	-	2	-	-	-	-
新潟県	-	-	-	-	-	-	-	-	-	-	-	-	3	5	-	-	-	-
富山県	-	-	-	-	-	-	-	-	-	-	-	-	-	2	-	-	-	-
石川県	-	-	-	-	-	-	-	-	-	-	-	-	-	-	-	-	-	-
福井県	-	-	-	-	-	-	-	-	-	-	-	-	-	-	-	-	-	-
山梨県	-	-	-	-	-	-	-	-	-	-	-	-	-	1	-	-	-	-
長野県	-	-	-	-	-	-	-	-	-	-	-	-	-	-	-	-	-	-
岐阜県	-	-	-	-	-	-	-	-	-	-	-	-	-	-	-	-	-	-
静岡県	-	-	-	-	-	-	-	-	-	-	-	-	2	2	-	-	-	-
愛知県	-	-	-	-	-	-	-	-	-	-	-	-	2	3	-	-	-	-
三重県	-	-	-	-	-	-	-	-	-	-	-	-	-	1	-	-	-	-
滋賀県	-	-	-	-	-	-	-	-	-	-	-	-	-	-	-	-	-	-
京都府	-	-	-	-	-	-	-	-	-	-	-	-	1	1	-	-	-	-
大阪府	1	1	-	-	-	-	-	-	-	-	-	-	-	-	-	-	-	-
兵庫県	-	-	-	-	-	-	-	-	-	-	-	-	-	2	-	-	-	-
奈良県	-	-	-	-	-	-	-	-	-	-	-	-	-	1	-	-	-	-
和歌山県	-	-	-	-	-	-	-	-	-	-	-	-	-	-	-	-	-	-
鳥取県	-	-	-	-	-	-	-	-	-	-	-	-	-	-	-	-	-	-
島根県	-	-	-	-	-	-	-	-	-	-	-	-	-	-	-	-	-	-
岡山県	-	-	-	-	-	-	-	-	-	-	-	-	-	1	-	-	-	-
広島県	-	-	-	-	-	-	-	-	-	-	-	-	-	1	-	-	-	-
山口県	-	-	-	-	-	-	-	-	-	-	-	-	-	-	-	-	-	-
徳島県	-	-	-	-	-	-	-	-	-	-	-	-	-	-	-	-	-	-
香川県	-	-	-	-	-	-	-	-	-	-	-	-	-	-	-	-	-	-
愛媛県	-	-	-	-	-	-	-	-	-	-	-	-	-	-	-	-	-	-
高知県	-	-	-	-	-	-	-	-	-	-	-	-	-	-	-	-	-	-
福岡県	-	-	-	-	-	-	-	-	-	-	-	-	1	4	-	-	-	-
佐賀県	-	-	-	-	-	-	-	-	-	-	-	-	-	1	-	-	-	-
長崎県	-	-	-	-	-	-	-	-	-	-	-	-	-	1	-	-	-	-
熊本県	-	-	-	-	-	-	-	-	-	-	-	-	-	-	-	-	-	-
大分県	-	-	-	-	-	-	-	-	-	-	-	-	-	1	-	-	-	-
宮崎県	-	-	-	-	-	-	-	-	-	-	-	-	-	-	-	-	-	-
鹿児島県	-	-	-	-	-	-	-	-	-	-	-	-	-	-	-	-	-	-
沖縄県	-	-	-	-	-	-	-	-	-	-	-	-	-	1	-	-	-	-

*E型肝炎及びA型肝炎を除く。

**2014年9月19日より届出対象疾患となりました。

***ウエストナイル脳炎、西部ウマ脳炎、ダニ媒介脳炎、東部ウマ脳炎、日本脳炎、ペネズエラウマ脳炎及びリフトバレー熱を除く。

報告数・累積報告数, 疾病・都道府県別

2018年3週

	アメーバ赤痢		ウイルス性肝炎*		カリバネム耐性 腸内細菌科細菌感染症**		急性脳炎***		クリプト スポリジウム症		クロイツフェルト ・ヤコブ病		劇症型溶血性 レンサ球菌感染症		後天性免疫不全 症候群		ジアルジア症	
	報告数	累積	報告数	累積	報告数	累積	報告数	累積	報告数	累積	報告数	累積	報告数	累積	報告数	累積	報告数	累積
総 数	11	25	2	7	29	78	24	67	-	-	4	12	15	50	13	39	2	3
北海道	-	-	-	-	1	1	-	-	-	-	-	-	1	2	1	2	-	-
青森県	-	-	-	-	-	2	-	1	-	-	-	1	-	-	1	1	-	-
岩手県	-	-	-	-	-	-	-	-	-	-	-	-	1	-	-	-	-	-
宮城県	-	1	-	1	-	-	-	-	-	-	-	-	1	2	-	1	-	-
秋田県	-	-	1	1	-	-	1	1	-	-	-	-	1	1	-	-	-	-
山形県	-	-	-	-	1	1	-	-	-	-	-	-	-	-	-	-	-	-
福島県	-	-	-	-	1	2	-	1	-	-	-	-	-	-	2	2	-	-
茨城県	-	-	-	-	-	-	1	4	-	-	-	-	-	-	1	2	-	-
栃木県	-	-	-	-	-	1	-	-	-	-	-	-	1	3	-	-	-	-
群馬県	-	-	-	-	-	-	-	-	-	-	-	1	-	-	-	1	-	-
埼玉県	-	3	-	-	1	3	3	4	-	-	-	-	-	2	-	1	-	-
千葉県	2	3	-	2	2	3	2	5	-	-	-	-	1	2	1	2	1	1
東京都	3	4	-	-	5	8	2	7	-	-	1	2	3	8	3	9	-	1
神奈川県	-	-	-	-	-	7	4	7	-	-	-	3	3	7	-	1	-	-
新潟県	-	2	-	-	1	1	-	1	-	-	-	1	-	1	-	-	-	-
富山県	-	-	-	-	-	1	1	1	-	-	-	-	1	2	-	-	-	-
石川県	-	-	-	-	1	1	-	-	-	-	-	-	-	1	-	-	-	-
福井県	-	-	-	-	-	-	-	-	-	-	-	-	-	1	-	-	-	-
山梨県	-	2	-	-	-	-	-	-	-	-	-	-	-	-	-	-	-	-
長野県	-	-	-	-	-	1	-	1	-	-	1	2	-	-	1	1	-	-
岐阜県	-	-	-	-	-	1	-	-	-	-	-	-	-	4	-	-	-	-
静岡県	-	-	-	-	-	-	1	3	-	-	-	-	1	3	-	1	-	-
愛知県	-	-	-	-	4	9	1	5	-	-	-	-	-	-	-	3	-	-
三重県	-	-	-	-	3	4	-	-	-	-	-	-	-	-	-	2	-	-
滋賀県	-	-	-	-	-	-	-	-	-	-	-	-	-	1	-	-	-	-
京都府	1	1	-	-	1	2	1	1	-	-	-	-	1	1	-	2	-	-
大阪府	2	4	-	1	3	8	1	2	-	-	-	-	-	1	1	3	-	-
兵庫県	1	1	-	1	1	3	-	2	-	-	1	1	-	-	-	1	1	1
奈良県	-	-	-	-	-	-	1	1	-	-	-	-	-	-	-	-	-	-
和歌山県	-	-	-	-	-	-	-	-	-	-	-	-	-	-	-	-	-	-
鳥取県	-	-	-	-	-	-	-	-	-	-	-	-	-	-	-	-	-	-
島根県	-	-	-	-	-	-	1	1	-	-	-	-	-	-	-	-	-	-
岡山県	1	1	-	-	-	2	-	-	-	-	-	-	-	2	-	-	-	-
広島県	-	-	1	1	-	-	-	3	-	-	-	-	-	-	1	1	-	-
山口県	-	-	-	-	-	2	-	1	-	-	-	-	-	-	-	-	-	-
徳島県	-	-	-	-	-	1	-	-	-	-	-	-	-	-	-	-	-	-
香川県	-	-	-	-	-	-	-	-	-	-	-	-	-	-	-	-	-	-
愛媛県	-	-	-	-	-	1	-	-	-	-	-	-	-	-	-	-	-	-
高知県	-	-	-	-	1	1	-	-	-	-	-	-	-	1	-	1	-	-
福岡県	1	2	-	-	3	9	2	3	-	-	1	1	-	1	-	1	-	-
佐賀県	-	-	-	-	-	-	-	-	-	-	-	-	-	-	-	-	-	-
長崎県	-	-	-	-	-	2	-	-	-	-	-	-	-	1	-	-	-	-
熊本県	-	-	-	-	-	-	-	-	-	-	-	-	1	1	-	-	-	-
大分県	-	-	-	-	-	-	1	4	-	-	-	-	-	-	1	1	-	-
宮崎県	-	-	-	-	-	-	-	-	-	-	-	-	-	-	-	-	-	-
鹿児島県	-	-	-	-	-	1	1	6	-	-	-	-	-	-	-	-	-	-
沖縄県	-	1	-	-	-	-	-	2	-	-	-	-	-	1	-	-	-	-

*2013年4月1日より届出対象疾患となりました。
 **2014年9月19日より届出対象疾患となりました。

報告数・累積報告数, 疾病・都道府県別

2018年3週

	侵襲性インフルエンザ菌感染症*		侵襲性髄膜炎菌感染症*		侵襲性肺炎球菌感染症*		水痘** (入院例に限る)		先天性風しん症候群		梅毒		播種性 クリプトコックス症**		破傷風		バンコマイシン耐性 黄色ブドウ球菌感染症	
	報告数	累積	報告数	累積	報告数	累積	報告数	累積	報告数	累積	報告数	累積	報告数	累積	報告数	累積	報告数	累積
総数	11	28	1	4	64	288	4	20	-	-	93	236	3	5	-	-	-	-
北海道	-	1	-	-	2	4	-	2	-	-	1	2	-	-	-	-	-	-
青森県	-	-	-	-	-	1	-	-	-	-	-	1	-	-	-	-	-	-
岩手県	-	-	-	-	1	4	-	-	-	-	-	-	-	-	-	-	-	-
宮城県	-	-	-	-	2	3	-	-	-	-	1	3	-	-	-	-	-	-
秋田県	-	-	-	-	-	2	-	-	-	-	1	1	-	-	-	-	-	-
山形県	-	1	-	-	-	-	-	-	-	-	-	1	-	-	-	-	-	-
福島県	-	-	-	-	2	6	-	1	-	-	-	3	-	-	-	-	-	-
茨城県	1	1	-	-	1	3	-	-	-	-	-	3	-	-	-	-	-	-
栃木県	-	-	-	-	-	1	-	-	-	-	1	2	-	-	-	-	-	-
群馬県	-	-	-	-	1	4	-	-	-	-	1	3	-	-	-	-	-	-
埼玉県	1	1	-	-	5	13	-	-	-	-	1	9	-	1	-	-	-	-
千葉県	-	2	-	1	4	14	2	2	-	-	4	9	-	-	-	-	-	-
東京都	1	2	-	1	10	38	-	1	-	-	24	73	-	1	-	-	-	-
神奈川県	-	-	-	-	6	20	-	2	-	-	7	17	-	-	-	-	-	-
新潟県	1	3	-	-	4	6	-	-	-	-	1	1	-	-	-	-	-	-
富山県	-	-	-	-	1	1	-	-	-	-	-	-	1	1	-	-	-	-
石川県	-	-	-	-	-	2	-	-	-	-	-	-	-	-	-	-	-	-
福井県	-	-	-	-	-	1	-	-	-	-	1	3	-	-	-	-	-	-
山梨県	-	-	-	-	-	-	-	-	-	-	-	1	-	-	-	-	-	-
長野県	-	-	-	-	1	6	-	-	-	-	-	-	-	-	-	-	-	-
岐阜県	2	2	-	-	-	4	-	-	-	-	-	-	-	-	-	-	-	-
静岡県	-	-	-	-	2	11	-	-	-	-	4	4	-	-	-	-	-	-
愛知県	-	3	-	-	1	26	-	2	-	-	3	12	1	1	-	-	-	-
三重県	-	-	-	-	-	2	-	-	-	-	1	2	-	-	-	-	-	-
滋賀県	-	-	-	-	1	5	-	-	-	-	1	1	-	-	-	-	-	-
京都府	-	-	-	1	-	9	-	-	-	-	1	1	-	-	-	-	-	-
大阪府	1	5	1	1	4	24	-	2	-	-	20	42	-	-	-	-	-	-
兵庫県	-	-	-	-	2	25	-	2	-	-	6	9	-	-	-	-	-	-
奈良県	1	1	-	-	3	3	-	-	-	-	2	3	-	-	-	-	-	-
和歌山県	-	-	-	-	-	3	-	-	-	-	-	-	-	-	-	-	-	-
鳥取県	-	-	-	-	-	-	-	-	-	-	-	-	-	-	-	-	-	-
島根県	-	-	-	-	1	3	-	-	-	-	-	-	-	-	-	-	-	-
岡山県	-	-	-	-	-	2	-	-	-	-	2	6	-	-	-	-	-	-
広島県	-	1	-	-	-	-	-	-	-	-	5	6	-	-	-	-	-	-
山口県	-	-	-	-	3	5	-	-	-	-	1	1	1	1	-	-	-	-
徳島県	-	-	-	-	-	-	-	-	-	-	-	-	-	-	-	-	-	-
香川県	-	-	-	-	-	-	-	-	-	-	-	-	-	-	-	-	-	-
愛媛県	-	-	-	-	-	2	-	-	-	-	-	3	-	-	-	-	-	-
高知県	-	-	-	-	-	5	-	-	-	-	2	4	-	-	-	-	-	-
福岡県	-	1	-	-	4	11	-	3	-	-	1	3	-	-	-	-	-	-
佐賀県	-	-	-	-	-	1	1	2	-	-	-	-	-	-	-	-	-	-
長崎県	2	2	-	-	-	3	1	1	-	-	-	-	-	-	-	-	-	-
熊本県	-	-	-	-	-	-	-	-	-	-	-	4	-	-	-	-	-	-
大分県	-	-	-	-	-	2	-	-	-	-	1	2	-	-	-	-	-	-
宮崎県	-	-	-	-	2	6	-	-	-	-	-	-	-	-	-	-	-	-
鹿児島県	1	1	-	-	1	2	-	-	-	-	-	-	-	-	-	-	-	-
沖縄県	-	1	-	-	-	5	-	-	-	-	-	1	-	-	-	-	-	-

*2018年1月1日より届出対象疾患となりました。
 **2014年9月19日より届出対象疾患となりました。

報告数・累積報告数, 疾病・都道府県別

2018年3週

	バンコマイシン耐性腸球菌感染症		百日咳*		風しん		麻疹		薬剤耐性アシネトバクター感染症**	
	報告数	累積	報告数	累積	報告数	累積	報告数	累積	報告数	累積
総数	-	-	38	96	2	2	-	1	-	1
北海道	-	-	1	5	-	-	-	-	-	-
青森県	-	-	-	-	-	-	-	-	-	-
岩手県	-	-	1	1	-	-	-	-	-	-
宮城県	-	-	-	-	-	-	-	-	-	-
秋田県	-	-	1	3	-	-	-	-	-	-
山形県	-	-	1	2	-	-	-	-	-	-
福島県	-	-	1	2	-	-	-	-	-	-
茨城県	-	-	-	1	-	-	-	-	-	-
栃木県	-	-	-	1	-	-	-	-	-	-
群馬県	-	-	-	-	-	-	-	-	-	-
埼玉県	-	-	4	6	-	-	-	-	-	1
千葉県	-	-	-	4	-	-	-	-	-	-
東京都	-	-	5	11	-	-	-	-	-	-
神奈川県	-	-	1	2	1	1	-	1	-	-
新潟県	-	-	-	-	-	-	-	-	-	-
富山県	-	-	-	-	-	-	-	-	-	-
石川県	-	-	-	-	-	-	-	-	-	-
福井県	-	-	1	2	-	-	-	-	-	-
山梨県	-	-	-	3	-	-	-	-	-	-
長野県	-	-	-	1	-	-	-	-	-	-
岐阜県	-	-	-	-	-	-	-	-	-	-
静岡県	-	-	1	1	-	-	-	-	-	-
愛知県	-	-	-	2	-	-	-	-	-	-
三重県	-	-	-	1	-	-	-	-	-	-
滋賀県	-	-	1	5	-	-	-	-	-	-
京都府	-	-	1	2	-	-	-	-	-	-
大阪府	-	-	4	8	-	-	-	-	-	-
兵庫県	-	-	1	3	-	-	-	-	-	-
奈良県	-	-	1	1	-	-	-	-	-	-
和歌山県	-	-	1	1	-	-	-	-	-	-
鳥取県	-	-	-	-	-	-	-	-	-	-
島根県	-	-	-	-	-	-	-	-	-	-
岡山県	-	-	2	8	-	-	-	-	-	-
広島県	-	-	2	2	-	-	-	-	-	-
山口県	-	-	-	1	-	-	-	-	-	-
徳島県	-	-	-	-	-	-	-	-	-	-
香川県	-	-	-	-	-	-	-	-	-	-
愛媛県	-	-	-	1	-	-	-	-	-	-
高知県	-	-	6	7	-	-	-	-	-	-
福岡県	-	-	-	2	1	1	-	-	-	-
佐賀県	-	-	-	-	-	-	-	-	-	-
長崎県	-	-	1	1	-	-	-	-	-	-
熊本県	-	-	-	-	-	-	-	-	-	-
大分県	-	-	-	1	-	-	-	-	-	-
宮崎県	-	-	-	2	-	-	-	-	-	-
鹿児島県	-	-	-	2	-	-	-	-	-	-
沖縄県	-	-	1	1	-	-	-	-	-	-

注) 百日咳は2018年1月1日より全数把握対象疾患に変更となりました。
 *鳥インフルエンザ及び新型インフルエンザ等感染症を除く。

報告数・定点当り報告数、疾病・都道府県別

2018年3週

	インフルエンザ*		RSウイルス感染症		咽頭結膜熱		A群溶血性レンサ球菌咽頭炎		感染性胃腸炎		水痘		手足口病		伝染性紅斑		突発性発しん	
	報告数	定点当り	報告数	報告数	報告数	定点当り	報告数	定点当り	報告数	定点当り	報告数	定点当り	報告数	定点当り	報告数	定点当り	報告数	定点当り
総数	256833	51.93	1489	959	0.30	8383	2.65	19508	6.18	887	0.28	741	0.23	310	0.10	1102	0.35	
北海道	3646	16.42	149	65	0.47	586	4.22	306	2.20	47	0.34	10	0.07	2	0.01	24	0.17	
青森県	2192	33.72	11	3	0.07	89	2.12	122	2.90	13	0.31	40	0.95	-	-	10	0.24	
岩手県	2301	35.40	36	8	0.20	193	4.83	186	4.65	6	0.15	22	0.55	4	0.10	10	0.25	
宮城県	3629	38.20	44	23	0.39	199	3.37	333	5.64	24	0.41	13	0.22	3	0.05	28	0.47	
秋田県	1413	26.17	14	10	0.29	48	1.37	123	3.51	4	0.11	-	-	-	-	7	0.20	
山形県	1672	34.83	17	12	0.40	192	6.40	183	6.10	11	0.37	35	1.17	7	0.23	7	0.23	
福島県	3745	48.64	45	16	0.35	151	3.28	118	2.57	21	0.46	15	0.33	5	0.11	26	0.57	
茨城県	6075	50.63	39	16	0.21	204	2.72	401	5.35	17	0.23	5	0.07	4	0.05	8	0.11	
栃木県	3139	41.30	12	9	0.19	63	1.31	154	3.21	13	0.27	10	0.21	16	0.33	19	0.40	
群馬県	4254	48.34	15	27	0.50	166	3.07	393	7.28	12	0.22	6	0.11	5	0.09	21	0.39	
埼玉県	15840	61.63	70	33	0.20	555	3.40	1255	7.70	49	0.30	9	0.06	33	0.20	66	0.40	
千葉県	13065	61.05	28	29	0.21	405	3.00	852	6.31	39	0.29	17	0.13	7	0.05	52	0.39	
東京都	20612	49.67	70	67	0.26	712	2.72	1844	7.04	81	0.31	22	0.08	50	0.19	122	0.47	
神奈川県	18800	54.49	33	42	0.20	539	2.51	1396	6.49	60	0.28	28	0.13	110	0.51	73	0.34	
新潟県	3353	37.26	43	54	0.95	196	3.44	293	5.14	25	0.44	11	0.19	11	0.19	28	0.49	
富山県	1530	31.88	21	34	1.17	45	1.55	191	6.59	11	0.38	16	0.55	-	-	8	0.28	
石川県	1376	28.67	10	19	0.66	110	3.79	190	6.55	19	0.66	8	0.28	5	0.17	13	0.45	
福井県	1597	49.91	3	8	0.36	114	5.18	232	10.55	9	0.41	7	0.32	-	-	5	0.23	
山梨県	2328	56.78	13	7	0.29	46	1.92	149	6.21	3	0.13	1	0.04	1	0.04	3	0.13	
長野県	4204	48.32	26	5	0.09	144	2.67	359	6.65	19	0.35	12	0.22	1	0.02	11	0.20	
岐阜県	3753	43.14	8	29	0.55	53	1.00	278	5.25	13	0.25	11	0.21	1	0.02	15	0.28	
静岡県	9441	67.92	18	20	0.22	179	2.01	576	6.47	13	0.15	3	0.03	6	0.07	25	0.28	
愛知県	12114	62.12	63	47	0.26	345	1.90	1181	6.49	42	0.23	20	0.11	7	0.04	54	0.30	
三重県	4495	62.43	36	25	0.56	99	2.20	336	7.47	4	0.09	5	0.11	-	-	24	0.53	
滋賀県	2221	41.91	5	7	0.22	39	1.22	120	3.75	3	0.09	7	0.22	-	-	9	0.28	
京都府	5503	43.67	14	15	0.19	108	1.40	393	5.10	11	0.14	12	0.16	-	-	16	0.21	
大阪府	13428	44.17	129	40	0.20	415	2.10	1136	5.74	49	0.25	16	0.08	12	0.06	68	0.34	
兵庫県	10231	51.41	88	33	0.26	241	1.87	818	6.34	47	0.36	12	0.09	4	0.03	39	0.30	
奈良県	2247	41.61	13	5	0.15	71	2.09	203	5.97	8	0.24	4	0.12	1	0.03	11	0.32	
和歌山県	2214	45.18	20	17	0.57	33	1.10	122	4.07	2	0.07	-	-	-	-	11	0.37	
鳥取県	1523	52.52	2	6	0.32	155	8.16	92	4.84	6	0.32	9	0.47	-	-	5	0.26	
島根県	1316	34.63	2	7	0.30	86	3.74	122	5.30	2	0.09	2	0.09	-	-	11	0.48	
岡山県	3609	42.96	13	13	0.24	87	1.61	348	6.44	6	0.11	12	0.22	-	-	12	0.22	
広島県	4849	42.17	31	24	0.33	184	2.56	530	7.36	14	0.19	16	0.22	3	0.04	26	0.36	
山口県	3913	57.54	79	12	0.25	142	2.96	284	5.92	11	0.23	6	0.13	1	0.02	19	0.40	
徳島県	1524	41.19	15	9	0.39	47	2.04	109	4.74	3	0.13	5	0.22	1	0.04	12	0.52	
香川県	2378	50.60	5	9	0.32	69	2.46	181	6.46	7	0.25	12	0.43	-	-	10	0.36	
愛媛県	3277	53.72	23	2	0.05	168	4.54	309	8.35	7	0.19	2	0.05	-	-	15	0.41	
高知県	3076	64.08	10	2	0.07	55	1.83	111	3.70	4	0.13	21	0.70	-	-	9	0.30	
福岡県	16630	83.99	63	38	0.32	494	4.12	819	6.83	49	0.41	49	0.41	5	0.04	60	0.50	
佐賀県	2716	69.64	9	11	0.48	51	2.22	126	5.48	9	0.39	27	1.17	-	-	13	0.57	
長崎県	4776	68.23	11	1	0.02	125	2.84	202	4.59	13	0.30	65	1.48	1	0.02	12	0.27	
熊本県	5301	66.26	13	22	0.44	59	1.18	363	7.26	10	0.20	26	0.52	2	0.04	36	0.72	
大分県	4779	82.40	17	9	0.25	66	1.83	649	18.03	17	0.47	7	0.19	2	0.06	14	0.39	
宮崎県	5013	84.97	39	20	0.56	55	1.53	415	11.53	14	0.39	17	0.47	-	-	19	0.53	
鹿児島県	8047	86.53	51	41	0.75	144	2.62	498	9.05	21	0.38	53	0.96	-	-	8	0.15	
沖縄県	3688	64.70	13	8	0.24	56	1.65	107	3.15	19	0.56	35	1.03	-	-	8	0.24	

*髄膜炎菌、肺炎球菌、インフルエンザ菌を原因として同定された場合を除く。
 **オウム病を除く。
 ***病原体がロタウイルスであるものに限る。2013年10月14日より届出対象疾患となりました。

報告数・定点当り報告数、疾病・都道府県別

2018年3週

	ヘルパンギーナ		流行性耳下腺炎		急性出血性結膜炎		流行性角結膜炎		細菌性髄膜炎*		無菌性髄膜炎		マイコプラズマ肺炎		クラミジア肺炎**		感染性胃腸炎(ロタウイルス)***	
	報告数	定点当り	報告数	定点当り	報告数	定点当り	報告数	定点当り	報告数	定点当り	報告数	定点当り	報告数	定点当り	報告数	定点当り	報告数	定点当り
総数	79	0.03	520	0.16	5	0.01	508	0.73	7	0.01	13	0.03	121	0.25	5	0.01	22	0.05
北海道	3	0.02	7	0.05	-	-	15	0.52	-	-	1	0.04	5	0.22	-	-	1	0.04
青森県	7	0.17	19	0.45	-	-	1	0.09	-	-	-	-	6	1.00	-	-	2	0.33
岩手県	-	-	29	0.73	-	-	5	0.36	1	0.05	-	-	10	0.53	-	-	-	-
宮城県	3	0.05	5	0.08	-	-	7	0.58	-	-	-	-	3	0.25	-	-	-	-
秋田県	1	0.03	13	0.37	-	-	2	0.29	-	-	-	-	18	2.25	-	-	-	-
山形県	5	0.17	3	0.10	-	-	1	0.13	-	-	-	-	8	0.80	-	-	-	-
福島県	1	0.02	10	0.22	-	-	17	1.42	1	0.14	-	-	-	-	-	-	1	0.14
茨城県	2	0.03	8	0.11	1	0.06	22	1.29	1	0.08	-	-	2	0.15	-	-	-	-
栃木県	-	-	2	0.04	-	-	11	0.92	-	-	-	-	5	0.71	-	-	-	-
群馬県	4	0.07	22	0.41	-	-	27	1.80	-	-	-	-	5	0.56	-	-	-	-
埼玉県	5	0.03	15	0.09	-	-	19	0.46	-	-	2	0.20	4	0.40	-	-	-	-
千葉県	-	-	19	0.14	-	-	30	0.86	-	-	1	0.11	-	-	1	0.11	-	-
東京都	2	0.01	14	0.05	-	-	14	0.37	-	-	2	0.08	2	0.08	-	-	1	0.04
神奈川県	2	0.01	33	0.15	1	0.02	85	1.67	-	-	-	-	-	-	-	-	1	0.08
新潟県	2	0.04	21	0.37	-	-	19	1.90	-	-	-	-	2	0.15	-	-	1	0.08
富山県	1	0.03	3	0.10	-	-	6	0.86	-	-	-	-	3	0.60	-	-	-	-
石川県	-	-	5	0.17	-	-	5	0.71	-	-	1	0.20	3	0.60	-	-	-	-
福井県	-	-	-	-	-	-	-	-	-	-	-	-	-	-	-	-	-	-
山梨県	-	-	5	0.21	-	-	5	0.56	-	-	-	-	3	0.30	-	-	-	-
長野県	3	0.06	7	0.13	-	-	3	0.27	-	-	-	-	3	0.27	-	-	-	-
岐阜県	-	-	11	0.21	-	-	2	0.18	-	-	-	-	2	0.40	-	-	1	0.20
静岡県	1	0.01	21	0.24	-	-	25	1.14	-	-	-	-	1	0.10	-	-	-	-
愛知県	3	0.02	25	0.14	-	-	22	0.63	-	-	-	-	3	0.20	-	-	1	0.07
三重県	-	-	2	0.04	-	-	1	0.08	-	-	1	0.11	-	-	1	0.11	-	-
滋賀県	-	-	7	0.22	-	-	6	0.75	-	-	-	-	-	-	-	-	1	0.14
京都府	-	-	9	0.12	-	-	6	0.33	-	-	-	-	2	0.29	-	-	-	-
大阪府	6	0.03	16	0.08	-	-	19	0.37	-	-	1	0.06	2	0.12	-	-	-	-
兵庫県	4	0.03	18	0.14	1	0.03	25	0.71	3	0.21	1	0.07	4	0.29	-	-	-	-
奈良県	2	0.06	5	0.15	-	-	5	0.50	-	-	-	-	1	0.17	-	-	3	0.50
和歌山県	1	0.03	4	0.13	-	-	2	0.50	-	-	-	-	1	0.09	-	-	2	0.18
鳥取県	-	-	1	0.05	-	-	-	-	-	-	-	-	1	0.20	-	-	-	-
島根県	-	-	12	0.52	-	-	1	0.33	-	-	-	-	-	-	-	-	-	-
岡山県	1	0.02	3	0.06	2	0.17	2	0.17	-	-	-	-	-	-	-	-	-	-
広島県	1	0.01	9	0.13	-	-	14	0.74	-	-	-	-	4	0.19	-	-	3	0.14
山口県	-	-	10	0.21	-	-	4	0.44	-	-	1	0.11	-	-	-	-	-	-
徳島県	2	0.09	11	0.48	-	-	-	-	-	-	-	-	-	-	-	-	-	-
香川県	1	0.04	2	0.07	-	-	5	1.00	-	-	-	-	3	0.60	-	-	-	-
愛媛県	2	0.05	12	0.32	-	-	15	1.88	-	-	-	-	4	0.67	-	-	-	-
高知県	-	-	-	-	-	-	1	0.33	-	-	-	-	1	0.13	3	0.38	-	-
福岡県	-	-	19	0.16	-	-	19	0.73	-	-	-	-	1	0.07	-	-	-	-
佐賀県	-	-	-	-	-	-	6	1.50	-	-	-	-	-	-	-	-	-	-
長崎県	2	0.05	4	0.09	-	-	1	0.13	-	-	1	0.08	3	0.25	-	-	1	0.08
熊本県	7	0.14	5	0.10	-	-	7	0.78	1	0.07	-	-	3	0.20	-	-	-	-
大分県	2	0.06	18	0.50	-	-	3	0.60	-	-	-	-	2	0.18	-	-	3	0.27
宮崎県	-	-	15	0.42	-	-	8	1.33	-	-	-	-	-	-	-	-	-	-
鹿児島県	1	0.02	35	0.64	-	-	6	0.86	-	-	-	-	1	0.08	-	-	-	-
沖縄県	2	0.06	6	0.18	-	-	9	1.00	-	-	1	0.14	-	-	-	-	-	-

報告数・疾病・都道府県別
 2018年3週

	インフルエンザ (入院患者)
	報告数
総 数	2,370
北海道	70
青森県	34
岩手県	94
宮城県	57
秋田県	24
山形県	46
福島県	46
茨城県	82
栃木県	29
群馬県	73
埼玉県	38
千葉県	92
東京都	140
神奈川県	66
新潟県	18
富山県	22
石川県	10
福井県	33
山梨県	19
長野県	41
岐阜県	13
静岡県	59
愛知県	104
三重県	74
滋賀県	25
京都府	45
大阪府	129
兵庫県	139
奈良県	15
和歌山県	29
鳥取県	19
島根県	35
岡山県	30
広島県	68
山口県	34
徳島県	16
香川県	21
愛媛県	12
高知県	18
福岡県	97
佐賀県	34
長崎県	31
熊本県	94
大分県	60
宮崎県	28
鹿児島県	54
沖縄県	53

獣医師が届出を行う感染症と対象動物

注)2017年第16週より報告数は頭数を示しています〔鳥インフルエンザ(H5N1又はH7N9)の鳥類を除く〕。

報告数・累積報告数、疾病・都道府県別

2018年3週

	エボラ出血熱		マールブルグ病		ペスト		重症急性呼吸器症候群(SARS)						細菌性赤痢		ウエストナイル熱		エキノкокクス症	
	サル		サル		プレーリードッグ	イタチアナグマ		タヌキ		ハクビシン		サル		鳥類		犬		
	報告数	累積	報告数	累積	報告数	累積	報告数	累積	報告数	累積	報告数	累積	報告数	累積	報告数	累積	報告数	累積
総 数	-	-	-	-	-	-	-	-	-	-	-	-	-	-	-	-	-	-
北海道	-	-	-	-	-	-	-	-	-	-	-	-	-	-	-	-	-	-
青森県	-	-	-	-	-	-	-	-	-	-	-	-	-	-	-	-	-	-
岩手県	-	-	-	-	-	-	-	-	-	-	-	-	-	-	-	-	-	-
宮城県	-	-	-	-	-	-	-	-	-	-	-	-	-	-	-	-	-	-
秋田県	-	-	-	-	-	-	-	-	-	-	-	-	-	-	-	-	-	-
山形県	-	-	-	-	-	-	-	-	-	-	-	-	-	-	-	-	-	-
福島県	-	-	-	-	-	-	-	-	-	-	-	-	-	-	-	-	-	-
茨城県	-	-	-	-	-	-	-	-	-	-	-	-	-	-	-	-	-	-
栃木県	-	-	-	-	-	-	-	-	-	-	-	-	-	-	-	-	-	-
群馬県	-	-	-	-	-	-	-	-	-	-	-	-	-	-	-	-	-	-
埼玉県	-	-	-	-	-	-	-	-	-	-	-	-	-	-	-	-	-	-
千葉県	-	-	-	-	-	-	-	-	-	-	-	-	-	-	-	-	-	-
東京都	-	-	-	-	-	-	-	-	-	-	-	-	-	-	-	-	-	-
神奈川県	-	-	-	-	-	-	-	-	-	-	-	-	-	-	-	-	-	-
新潟県	-	-	-	-	-	-	-	-	-	-	-	-	-	-	-	-	-	-
富山県	-	-	-	-	-	-	-	-	-	-	-	-	-	-	-	-	-	-
石川県	-	-	-	-	-	-	-	-	-	-	-	-	-	-	-	-	-	-
福井県	-	-	-	-	-	-	-	-	-	-	-	-	-	-	-	-	-	-
山梨県	-	-	-	-	-	-	-	-	-	-	-	-	-	-	-	-	-	-
長野県	-	-	-	-	-	-	-	-	-	-	-	-	-	-	-	-	-	-
岐阜県	-	-	-	-	-	-	-	-	-	-	-	-	-	-	-	-	-	-
静岡県	-	-	-	-	-	-	-	-	-	-	-	-	-	-	-	-	-	-
愛知県	-	-	-	-	-	-	-	-	-	-	-	-	-	-	-	-	-	-
三重県	-	-	-	-	-	-	-	-	-	-	-	-	-	-	-	-	-	-
滋賀県	-	-	-	-	-	-	-	-	-	-	-	-	-	-	-	-	-	-
京都府	-	-	-	-	-	-	-	-	-	-	-	-	-	-	-	-	-	-
大阪府	-	-	-	-	-	-	-	-	-	-	-	-	-	-	-	-	-	-
兵庫県	-	-	-	-	-	-	-	-	-	-	-	-	-	-	-	-	-	-
奈良県	-	-	-	-	-	-	-	-	-	-	-	-	-	-	-	-	-	-
和歌山県	-	-	-	-	-	-	-	-	-	-	-	-	-	-	-	-	-	-
鳥取県	-	-	-	-	-	-	-	-	-	-	-	-	-	-	-	-	-	-
島根県	-	-	-	-	-	-	-	-	-	-	-	-	-	-	-	-	-	-
岡山県	-	-	-	-	-	-	-	-	-	-	-	-	-	-	-	-	-	-
広島県	-	-	-	-	-	-	-	-	-	-	-	-	-	-	-	-	-	-
山口県	-	-	-	-	-	-	-	-	-	-	-	-	-	-	-	-	-	-
徳島県	-	-	-	-	-	-	-	-	-	-	-	-	-	-	-	-	-	-
香川県	-	-	-	-	-	-	-	-	-	-	-	-	-	-	-	-	-	-
愛媛県	-	-	-	-	-	-	-	-	-	-	-	-	-	-	-	-	-	-
高知県	-	-	-	-	-	-	-	-	-	-	-	-	-	-	-	-	-	-
福岡県	-	-	-	-	-	-	-	-	-	-	-	-	-	-	-	-	-	-
佐賀県	-	-	-	-	-	-	-	-	-	-	-	-	-	-	-	-	-	-
長崎県	-	-	-	-	-	-	-	-	-	-	-	-	-	-	-	-	-	-
熊本県	-	-	-	-	-	-	-	-	-	-	-	-	-	-	-	-	-	-
大分県	-	-	-	-	-	-	-	-	-	-	-	-	-	-	-	-	-	-
宮崎県	-	-	-	-	-	-	-	-	-	-	-	-	-	-	-	-	-	-
鹿児島県	-	-	-	-	-	-	-	-	-	-	-	-	-	-	-	-	-	-
沖縄県	-	-	-	-	-	-	-	-	-	-	-	-	-	-	-	-	-	-

報告数・累積報告数、疾病・都道府県別 2018年3週

	結核		鳥インフルエンザ(H5N1又はH7N9)		中東呼吸器症候群(MERS)	
	サル		鳥類		ヒトコブラクダ	
	報告数	累積	報告数	累積	報告数	累積
総数	-	-	-	-	-	-
北海道	-	-	-	-	-	-
青森県	-	-	-	-	-	-
岩手県	-	-	-	-	-	-
宮城県	-	-	-	-	-	-
秋田県	-	-	-	-	-	-
山形県	-	-	-	-	-	-
福島県	-	-	-	-	-	-
茨城県	-	-	-	-	-	-
栃木県	-	-	-	-	-	-
群馬県	-	-	-	-	-	-
埼玉県	-	-	-	-	-	-
千葉県	-	-	-	-	-	-
東京都	-	-	-	-	-	-
神奈川県	-	-	-	-	-	-
新潟県	-	-	-	-	-	-
富山県	-	-	-	-	-	-
石川県	-	-	-	-	-	-
福井県	-	-	-	-	-	-
山梨県	-	-	-	-	-	-
長野県	-	-	-	-	-	-
岐阜県	-	-	-	-	-	-
静岡県	-	-	-	-	-	-
愛知県	-	-	-	-	-	-
三重県	-	-	-	-	-	-
滋賀県	-	-	-	-	-	-
京都府	-	-	-	-	-	-
大阪府	-	-	-	-	-	-
兵庫県	-	-	-	-	-	-
奈良県	-	-	-	-	-	-
和歌山県	-	-	-	-	-	-
鳥取県	-	-	-	-	-	-
島根県	-	-	-	-	-	-
岡山県	-	-	-	-	-	-
広島県	-	-	-	-	-	-
山口県	-	-	-	-	-	-
徳島県	-	-	-	-	-	-
香川県	-	-	-	-	-	-
愛媛県	-	-	-	-	-	-
高知県	-	-	-	-	-	-
福岡県	-	-	-	-	-	-
佐賀県	-	-	-	-	-	-
長崎県	-	-	-	-	-	-
熊本県	-	-	-	-	-	-
大分県	-	-	-	-	-	-
宮崎県	-	-	-	-	-	-
鹿児島県	-	-	-	-	-	-
沖縄県	-	-	-	-	-	-

感染症週報 第20巻 第3号 2018年2月2日発行
 発行：国立感染症研究所
 厚生労働省健康局結核感染症課
 事務局：国立感染症研究所感染症疫学センター
 〒162-8640東京都新宿区戸山1-23-1
 TEL：03-5285-1111
 FAX：03-5285-1129
 URL：<https://www.niid.go.jp/niid/ja/from-idsc.html>
 <国立感染症研究所 感染症疫学センター>
<http://www.mhlw.go.jp/>
 <厚生労働省>
<http://www.forth.go.jp/>
 <旅行者のための海外感染症情報(厚生労働省検疫所)>

本週報は、感染症法に基づくものであり、全国の医療従事者、定点医療機関、保健所、保健所設置市、特別区、都道府県、地方衛生研究所、検疫所の皆様のご協力を得て、国立感染症研究所感染症疫学センターにおいて編集したものです。

また、本週報は速報性を重視しておりますので、今後調査などの結果に応じて、若干の変更が生じることがありますが、その場合には週報上にて訂正させていただきます。

「感染症の話」及び「読者のコーナー」の回答欄の内容に関する責は、それぞれの執筆者及び回答者に属しますが、内容に関するご質問、ご意見については事務局でお受けいたします。

なお、週報の内容について、学術的研究、あるいは公衆衛生活動にかかわる業務以外の目的においては、無断転載を禁じます。