

マークをクリックするとそのページを見ることができます



発生動向総覧  
P.2-6

<第9週>インフルエンザの定点当たり報告数は第6週以降減少が続いている／RSウイルス感染症については2018年第9週より定点当たり報告数の表示が開始されました／その他最新動向



注目すべき感染症

<今週は該当記事はありません>



感染症関連情報  
P.7

病原体情報／海外感染症情報



速報

<今週は該当記事はありません>



読者のコーナー

<今週は該当記事は  
ありません>



グラフ総覧(9週)

P.8-13



9週のデータ

P.14-28



# 発生動向総覧

## <第9週コメント> 3月7日集計分

### ◆全数報告の感染症

注意：これは当該週に診断された報告症例の集計です。しかし、迅速に情報還元するために期日を決めて集計を行いますので、当該週に診断された症例の報告が集計の期日以降に届くこともあります。それらについては一部を除いて発生動向総覧では扱いませんが、翌週あるいはそれ以降に、巻末の表の累積数に加えられることになります。

※感染経路、感染原因、感染地域については、確定あるいは推定として記載されていたものを示します。

#### 1類感染症

報告なし

#### 2類感染症

結核325例

#### 3類感染症

細菌性赤痢5例 菌種：S. *sonnei* (D群)5例\_\_感染地域：三重県1例、国内(都道府県不明)1例、メキシコ/ボリビア/チリ1例、国内・国外不明2例

腸管出血性大腸菌感染症17例(有症者11例、うちHUS なし)  
 感染地域：国内14例、カタル1例、国内・国外不明2例  
 国内の感染地域：鹿児島県5例、愛知県2例、北海道1例、青森県1例、埼玉県1例、兵庫県1例、香川県1例、福岡県1例、不明1例  
 年齢群：2歳(4例)、4歳(1例)、7歳(1例)、10代(1例)、20代(4例)、30代(3例)、50代(1例)、70代(1例)、80代(1例)  
 血清型・毒素型：O157 VT2(7例)、O26 VT1(5例)、O91 VT2(1例)、O157 VT1・VT2(1例)、O157 VT不明(1例)、その他・不明(2例)

累積報告数：103例(有症者60例、うちHUS 1例、死亡なし)

腸チフス1例 感染地域：ネパール  
 パラチフス1例 感染地域：インド/ミャンマー

#### 4類感染症

E型肝炎4例 感染地域(感染源)：北海道2例(豚レバー・牛レバー1例、豚レバー1例)、東京都1例(ネパールからの土産肉)、岐阜県1例(不明)

A型肝炎10例 感染地域：東京都4例、栃木県1例、宮崎県1例、国内(都道府県不明)4例

デング熱4例 感染地域：フィリピン2例、インドネシア1例、ケニア1例  
 累積報告数：17例(感染地域：国外17例)

日本紅斑熱1例 感染地域：兵庫県

レジオネラ症19例(肺炎型19例)  
 感染地域：和歌山県3例、千葉県2例、新潟県2例、兵庫県2例、茨城県1例、栃木県1例、徳島県1例、愛媛県1例、福岡県1例、国内(都道府県不明)2例、米国1例、国内・国外不明2例

年齢群：40代(1例)、50代(1例)、60代(8例)、70代(4例)、80代(5例)

累積報告数：187例

## 5類感染症

アメーバ赤痢10例(腸管アメーバ症10例)

感染地域：北海道1例、福島県1例、東京都1例、兵庫県1例、福岡県1例、国内(都道府県不明)1例、フィリピン1例、国内・国外不明3例

感染経路：性的接触2例(異性間2例)、経口感染1例、その他・不明7例

ウイルス性肝炎3例 B型3例\_\_感染経路：不明3例

カルバペネム耐性腸内細菌科細菌感染症25例

菌検出検体：喀痰8例、尿8例、血液3例、膿2例、その他・不明4例

菌種：*E. cloacae* 10例、*E. aerogenes* 5例、*E. coli* 2例、*K. pneumoniae* 2例、その他・不明6例

感染経路：以前からの保菌6例、手術部位3例、医療器具関連2例、院内感染2例、医療器具関連/手術部位1例、その他・不明11例

急性脳炎6例

インフルエンザウイルスB型1例\_\_年齢群：10代

インフルエンザウイルス型不明1例\_\_年齢群：30代

病原体不明4例\_\_年齢群：2歳(3例)、4歳(1例)

クリプトスポリジウム症2例

感染地域：北海道1例、カンボジア1例

クロイツフェルト・ヤコブ病2例

孤発性プリオン病古典型1例

遺伝性プリオン病家族性1例

劇症型溶血性レンサ球菌感染症19例

年齢群：30代(4例)、40代(1例)、50代(2例)、60代(5例)、70代(4例、うち1例死亡)、80代(1例)、90代以上(2例、うち1例死亡)

後天性免疫不全症候群13例(AIDS 2例、無症候9例、その他2例)

感染地域：国内11例、国内・国外不明2例

感染経路：性的接触11例(異性間4例、同性間6例、異性/同性間1例)、不明2例

ジアルジア症1例 感染地域：国内(都道府県不明)

侵襲性インフルエンザ菌感染症11例(菌検出検体：血液11例)

年齢群：4歳(1例)、50代(1例)、70代(6例、うち1例死亡)、80代(2例)、90代以上(1例)

侵襲性肺炎球菌感染症55例(菌検出検体：血液43例、血液/髄液10例、髄液2例)

年齢群：0歳(2例)、1歳(2例)、3歳(1例)、6歳(1例)、7歳(1例)、20代(2例)、40代(3例)、50代(6例、うち1例死亡)、60代(13例、うち1例死亡)、70代(16例、うち4例死亡)、80代(6例、うち1例死亡)、90代以上(2例)

水痘(入院例に限る)3例(検査診断例2例、臨床診断例1例)

年齢群：30代(1例)、50代(1例)、70代(1例)

感染経路：うち院内感染1例

梅毒93例(早期顕症I期37例、早期顕症II期30例、晩期顕症1例、無症候25例)

累積報告数：923例

播種性クリプトコックス症2例

菌検出検体：血液2例

感染地域：千葉県1例、国内・国外不明1例

年齢群：70代(2例)

破傷風1例

年齢群：70代

百日咳40例(うち、LAMP法等病原遺伝子検出17例)

感染地域：愛知県6例、埼玉県4例、福岡県4例、高知県3例、神奈川県2例、兵庫県2例、広島県2例、福島県1例、千葉県1例、京都府1例、大阪府1例、和歌山県1例、島根県1例、岡山県1例、山口県1例、長崎県1例、熊本県1例、国内(都道府県不明)3例、国内・国外不明4例

年齢群：0歳(3例)、4歳(1例)、5歳(1例)、6歳(2例)、7歳(4例)、8歳(3例)、9歳(2例)、10代(10例)、20代(2例)、30代(1例)、40代(3例)、50代(3例)、60代(3例)、70代(2例)

麻しん2例〔麻しん(検査診断例1例)、修飾麻しん1例〕

感染地域：埼玉県2例

年齢群：35～39歳(1例)、40代(1例)

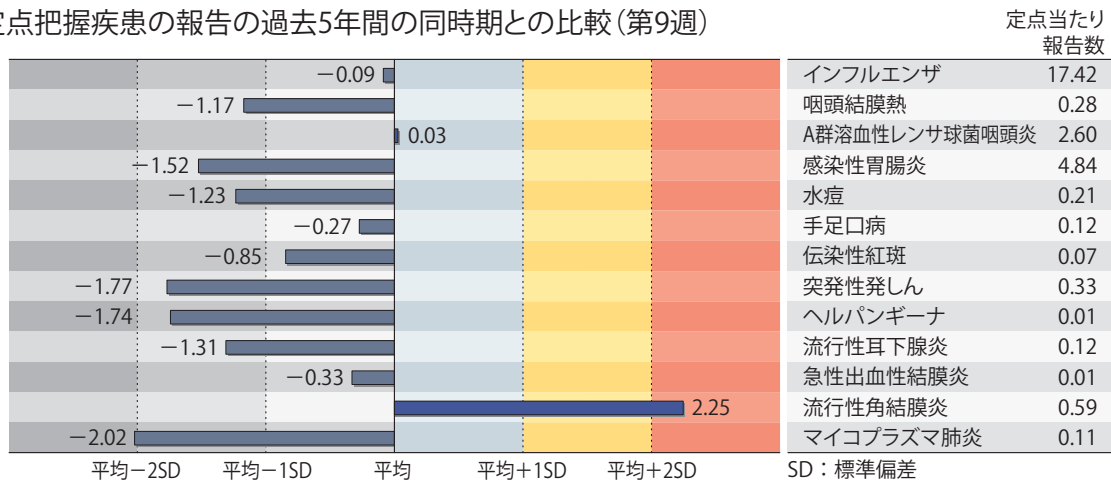
累積報告数：7例〔麻しん(検査診断例5例)、修飾麻しん2例〕

- (補) 2017年第9週から2018年第8週までに診断されたものの報告遅れとして、E型肝炎2例〔感染地域(感染源)：大阪府1例(不明)、国内(都道府県不明)1例(不明)〕、エキノコックス症1例(多包条虫\_\_感染地域：北海道)、レジオネラ症9例〔感染地域：和歌山県2例、東京都1例、大阪府1例、徳島県1例、香川県1例、国内(都道府県不明)3例〕、カルバベネム耐性腸内細菌科細菌感染症10例(菌種：*E. aerogenes* 6例、*E. coli* 1例、*K. pneumoniae* 1例、その他・不明2例)、急性脳炎8例〔インフルエンザウイルスA型1例\_\_年齢群：3歳。インフルエンザウイルスB型5例\_\_年齢群：2歳(1例)、4歳(1例)、6歳(1例)、7歳(2例。うち1例死亡)、ロタウイルス1例\_\_年齢群：2歳。ロタウイルス/ノロウイルス1例\_\_年齢群：3歳〕、劇症型溶血性レンサ球菌感染症9例〔年齢群：60代(3例。うち2例死亡)、70代(2例。うち1例死亡)、80代(4例。うち1例死亡)〕、水痘(入院例に限る)2例〔年齢群：0歳(1例)、70代(1例)〕、梅毒66例(早期顕症I期17例、早期顕症II期29例、晩期顕症1例、先天梅毒1例、無症候18例)、播種性クリプトコックス症1例(感染地域：香川県。年齢群：90代以上)、バンコマイシン耐性腸球菌感染症1例(遺伝子型：不明\_\_菌検出検体：尿)、百日咳16例〔うち、LAMP法等病原遺伝子検出6例\_\_感染地域：愛知県3例、宮崎県3例、沖縄県2例、北海道1例、岩手県1例、東京都1例、兵庫県1例、鳥取県1例、国内(都道府県不明)3例。年齢群：2歳(1例)、10代(7例)、20代(2例)、30代(2例)、40代(2例)、60代(1例)、80代(1例)〕、麻しん1例〔麻しん(検査診断例)\_\_感染地域：茨城県。年齢群：20代〕などの報告があった。

## ◆定点把握の対象となる5類感染症

全国の指定された医療機関(定点)から報告され、疾患により小児科定点(約3,000力所)、インフルエンザ(小児科・内科)定点(約5,000力所)、眼科定点(約600力所)、基幹定点(約500力所)に分かれています。また、定点当たり報告数は、報告数/定点医療機関数です(増減の目安は小数点第3位以下を含む)。

定点把握疾患の報告の過去5年間の同時期との比較(第9週)



当該週と過去5年間の平均(過去5年間の前週、当該週、後週の合計15週の平均)との差をグラフ上に表現した。

### インフルエンザ

定点当たり報告数は第6週以降減少が続いている。都道府県別の上位3位は北海道(27.19)、富山県(25.56)、秋田県(25.48)である。基幹定点からのインフルエンザ入院サーベイランスにおける報告数は1,093例と前週と比較して減少した。都道府県別では47都道府県から報告があり、年齢別では0歳(32例)、1～9歳(151例)、10代(33例)、20代(12例)、30代(12例)、40代(26例)、50代(45例)、60代(100例)、70代(221例)、80歳以上(461例)であった。

### 小児科定点報告疾患(主なもの)

RSウイルス感染症の定点当たり報告数は増加した。都道府県別の上位3位は山口県(0.88)、鹿児島県(0.84)、富山県(0.83)、福岡県(0.83)である。

咽頭結膜熱の定点当たり報告数は減少した。都道府県別の上位3位は鹿児島県(0.98)、山形県(0.83)、三重県(0.73)である。

A群溶血性レンサ球菌咽頭炎の定点当たり報告数は減少した。都道府県別の上位3位は石川県(5.79)、山形県(4.83)、北海道(4.68)である。

感染性胃腸炎の定点当たり報告数は2週連続で増加した。都道府県別の上位3位は大分県(12.58)、宮崎県(10.36)、広島県(9.85)である。

水痘の定点当たり報告数は第5週以降減少が続いている。都道府県別の上位3位は沖縄県(0.47)、石川県(0.45)、愛媛県(0.41)である。

手足口病の定点当たり報告数は増加した。都道府県別の上位3位は宮崎県(1.03)、沖縄県(0.88)、長崎県(0.77)である。

伝染性紅斑の定点当たり報告数は2週連続で増加した。都道府県別の上位3位は富山県(0.31)、岩手県(0.30)、石川県(0.24)である。

流行性耳下腺炎の定点当たり報告数は減少した。都道府県別の上位3位は宮崎県(0.75)、鹿児島県(0.47)、群馬県(0.35)である。

### 基幹定点報告疾患

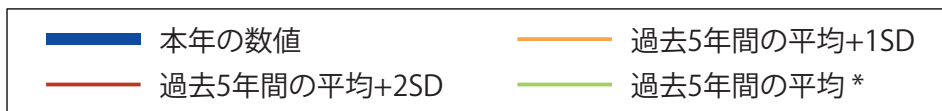
マイコプラズマ肺炎の定点当たり報告数は3週連続で減少した。都道府県別の上位3位は石川県(1.20)、愛媛県(0.67)、秋田県(0.63)である。

感染性胃腸炎(ロタウイルスに限る)の定点当たり報告数は第4週以降増加が続いている。33都道府県から149例報告があり、年齢別では0歳(7例)、1～4歳(90例)、5～9歳(39例)、10代(7例)、30代(2例)、60代(1例)、70歳以上(3例)であった。

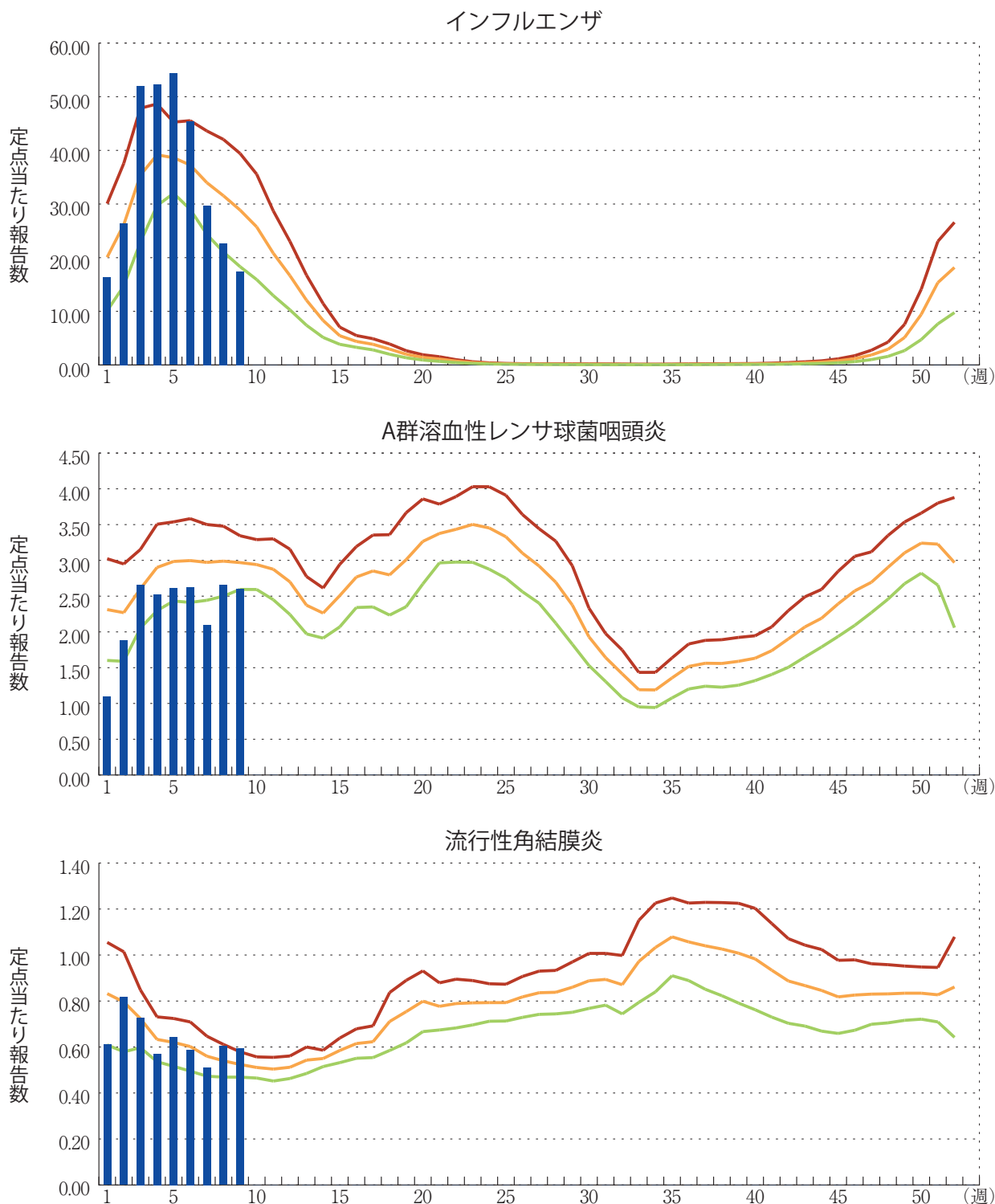


図. 主要定点把握疾患の過去5年間との週別比較(2018年第9週)

青のバーで示す本年の定点当たり報告数が赤のラインを超えているときには、過去5年間の週と比較してかなり多いことを示す。



\*過去5年間の平均：前週、当該週、後週の合計15週の平均





## 感染症関連情報

### ◆病原体情報

病原微生物検出情報(IASR)：<https://www.niid.go.jp/niid/ja/iasr.html>

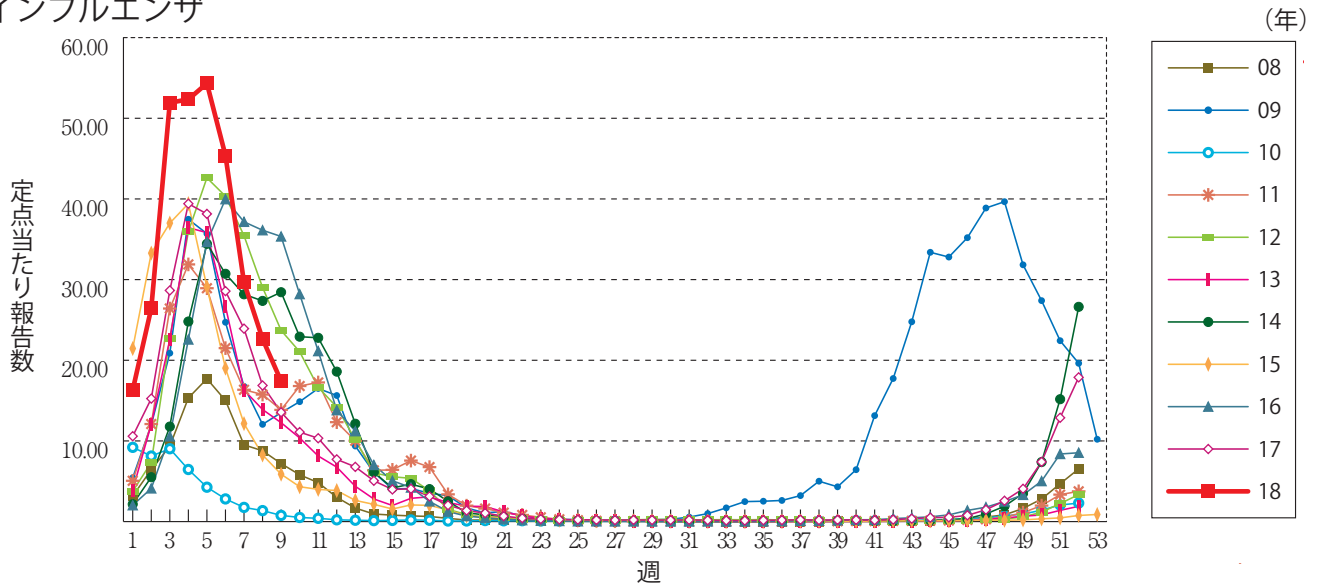
### ◆海外感染症情報

厚生労働省検疫所(FORTH)：<http://www.forth.go.jp/>

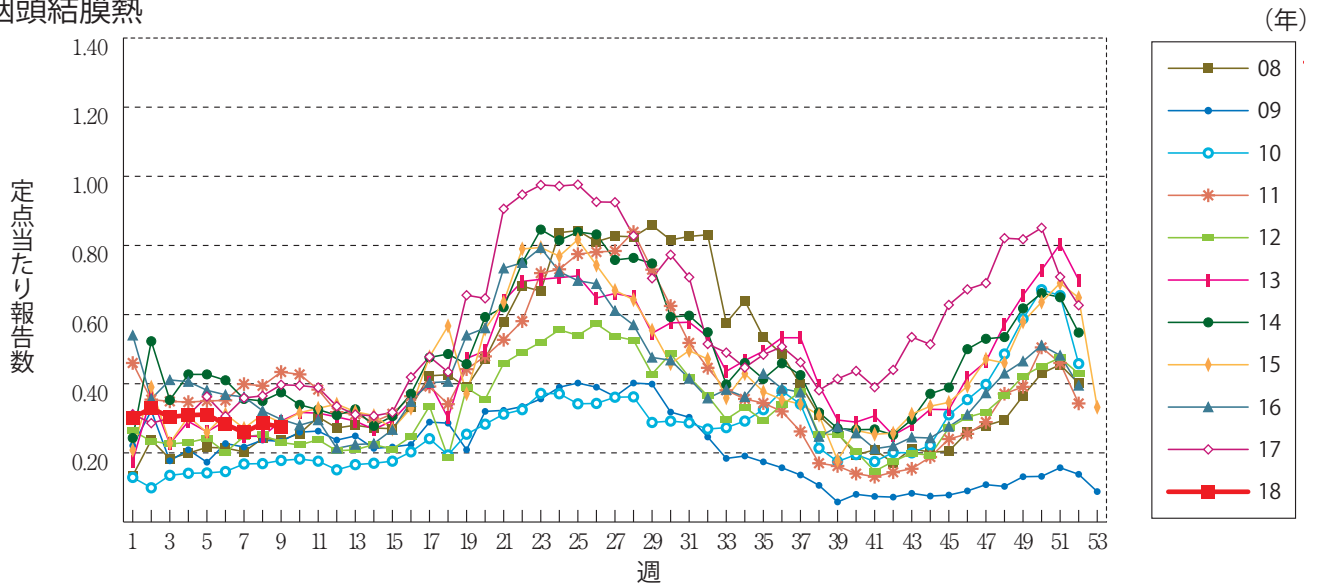
- 世界のインフルエンザの流行状況(更新4)  
<http://www.forth.go.jp/moreinfo/topics/2018/03090956.html>
- メジナ虫症の根絶に向けて－ケニア  
<http://www.forth.go.jp/topics/2018/03081021.html>
- ポリオの地域拠点・検査施設への支援－パキスタン  
<http://www.forth.go.jp/topics/2018/03071031.html>
- コレラの発生状況－コンゴ民主共和国  
<http://www.forth.go.jp/topics/2018/03061040.html>
- コレラ流行の発生状況－イエメン  
<http://www.forth.go.jp/topics/2018/03051148.html>
- コレラの流行状況－ソマリア  
<http://www.forth.go.jp/topics/2018/03051047.html>
- ラッサ熱の流行－ナイジェリア(更新)  
<http://www.forth.go.jp/topics/2018/03051015.html>

**グラフ総覧(9週)**

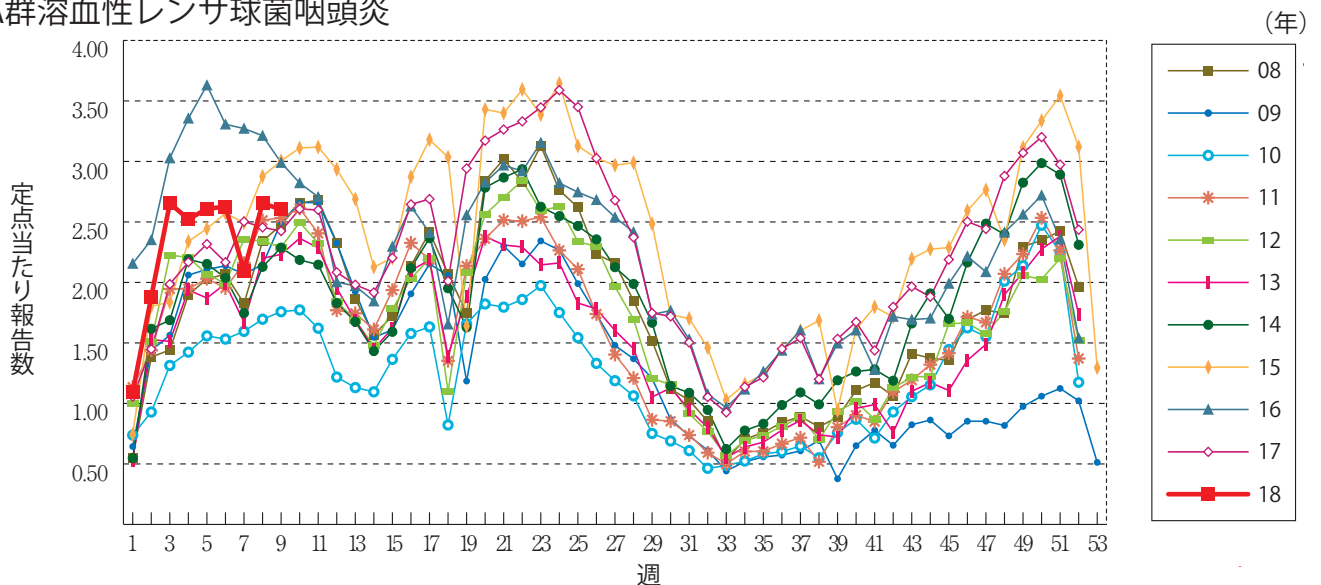
**インフルエンザ**



**咽頭結膜熱**

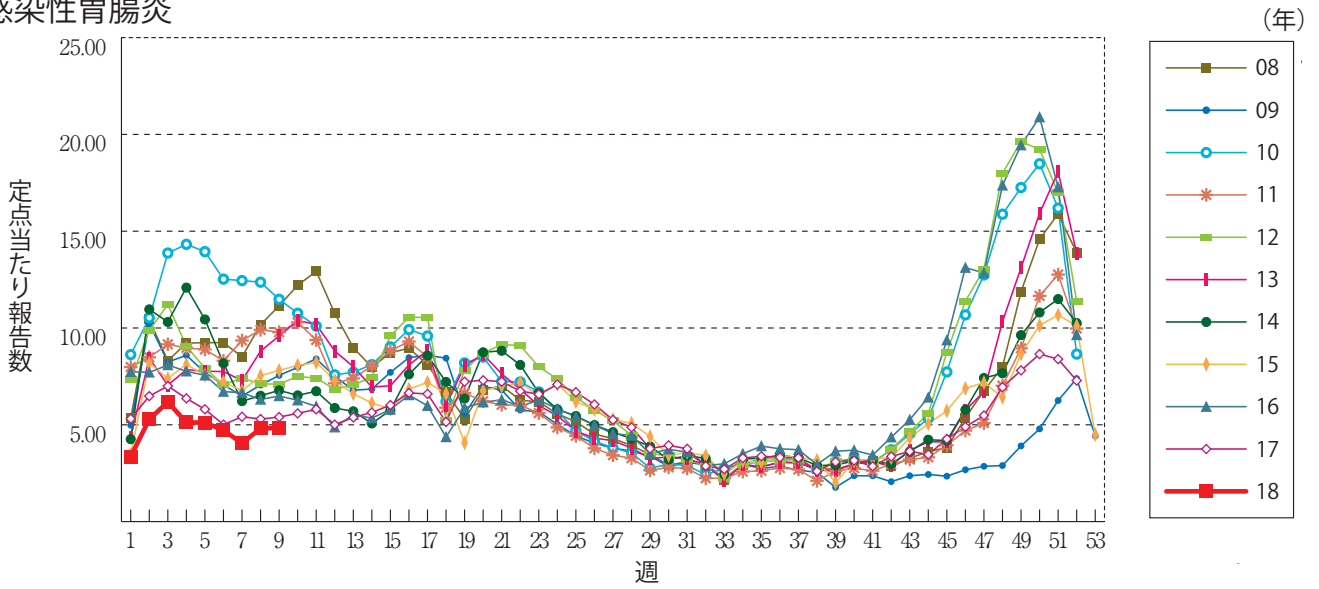


**A群溶血性レンサ球菌咽頭炎**

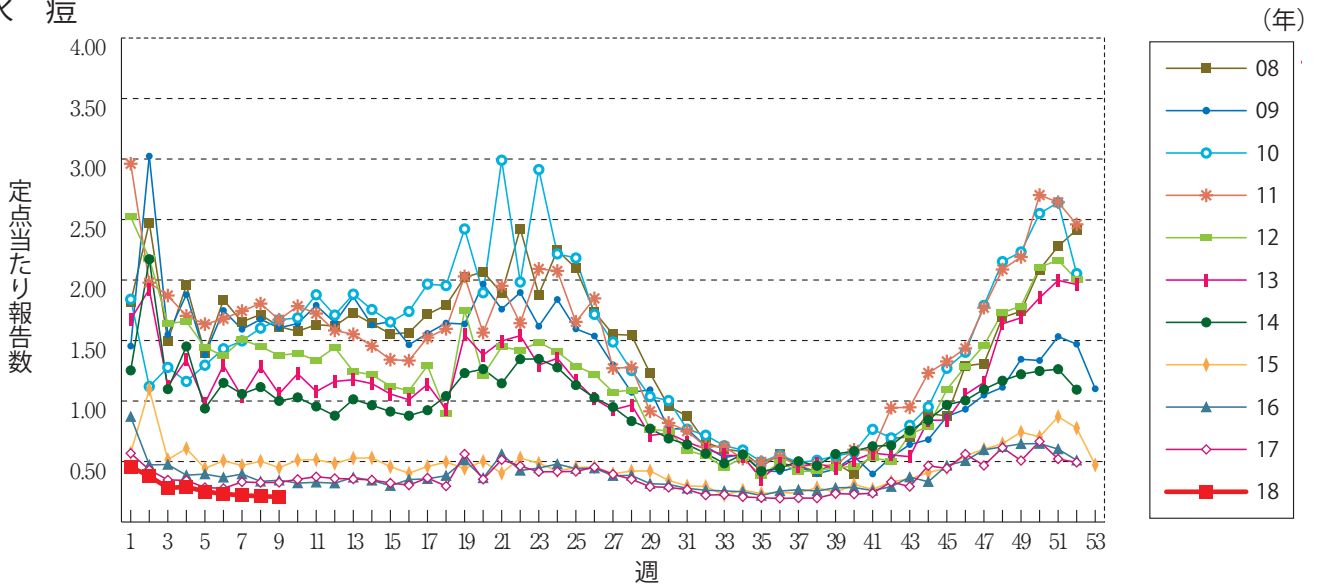




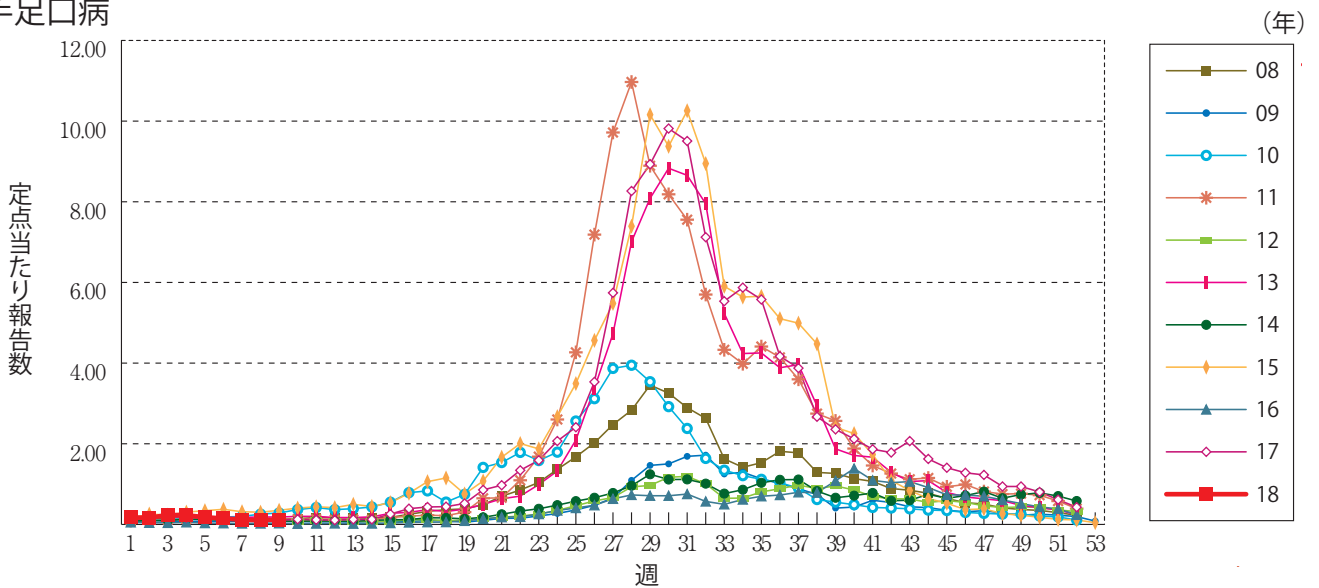
感染性胃腸炎



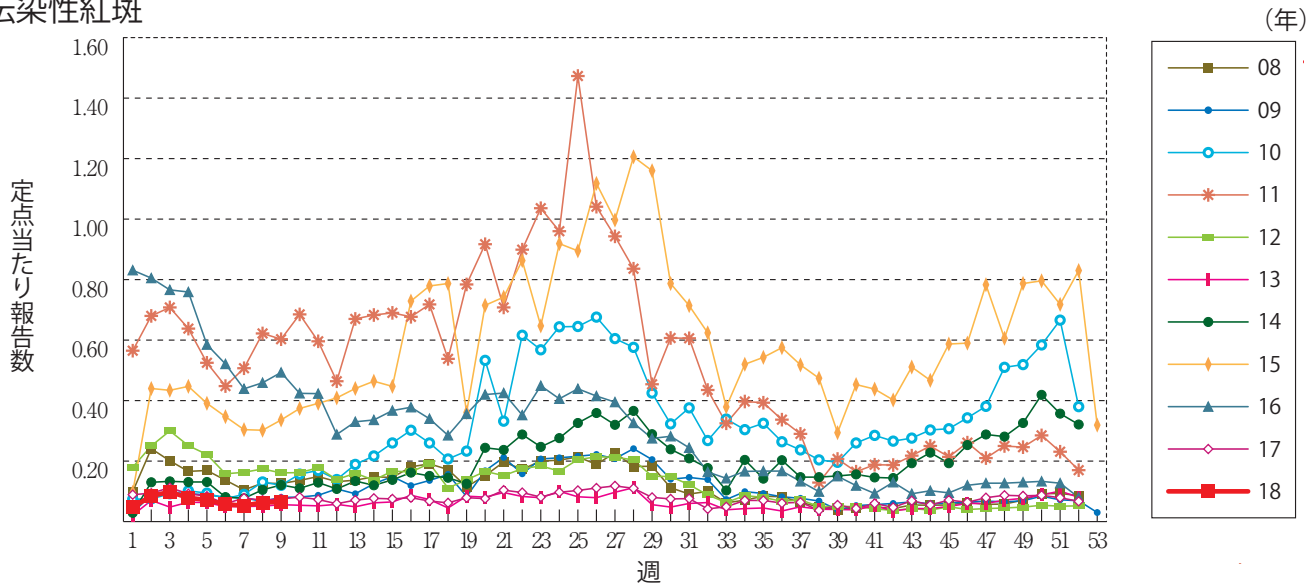
水痘



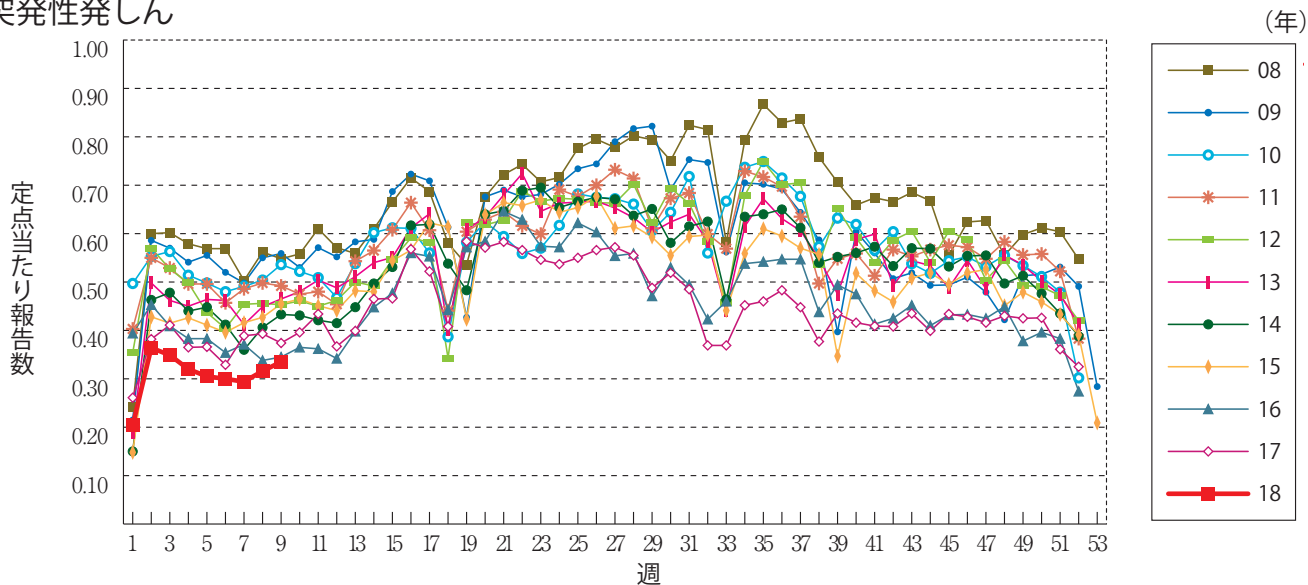
手足口病



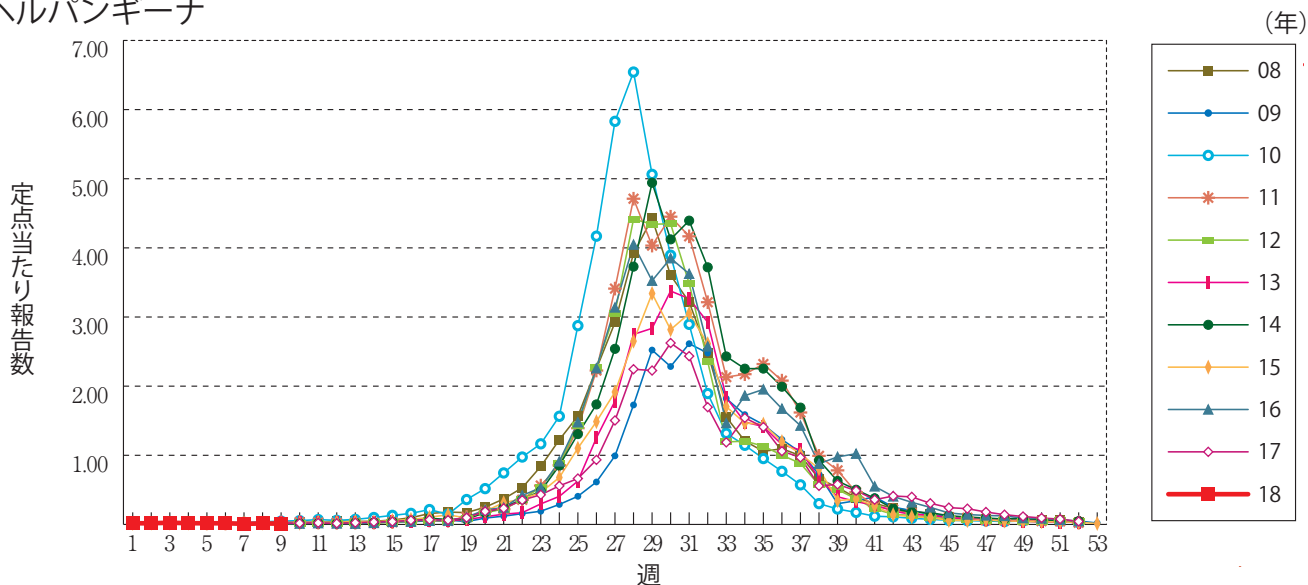
伝染性紅斑



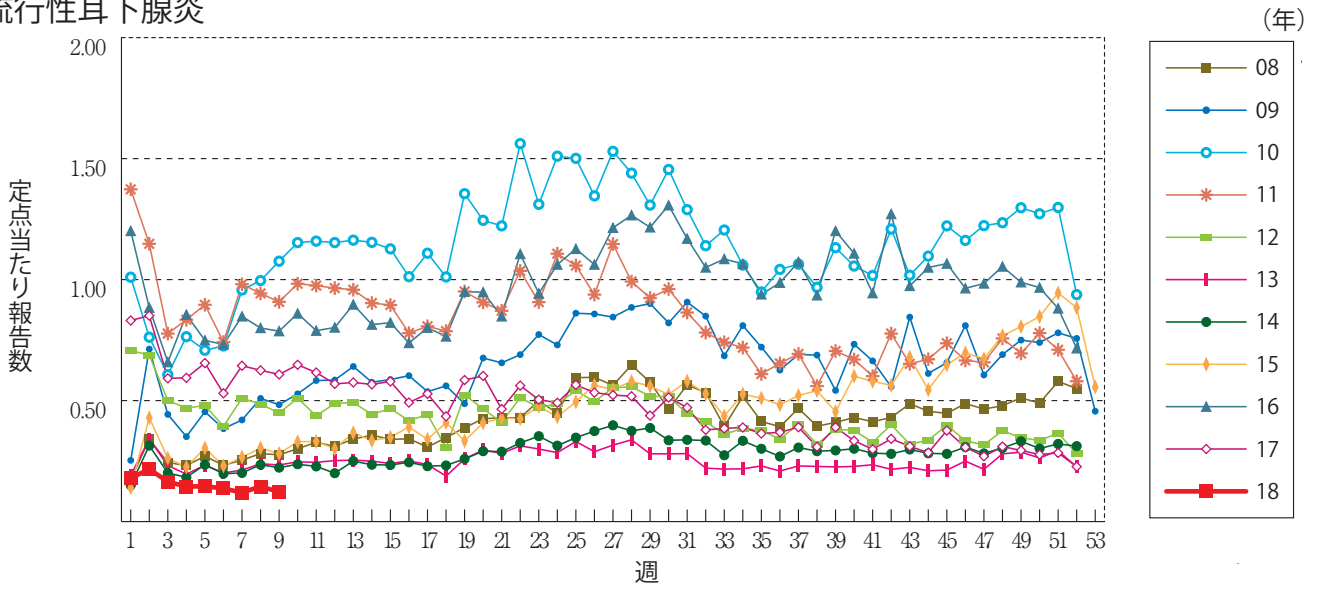
突発性発しん



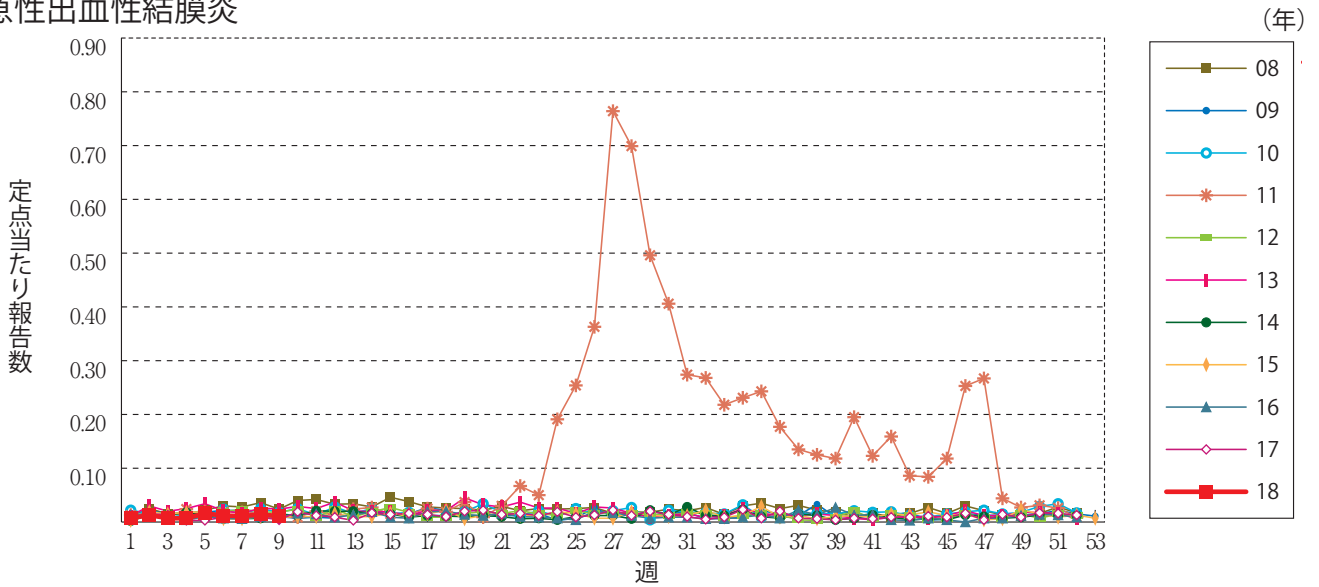
ヘルパンギーナ



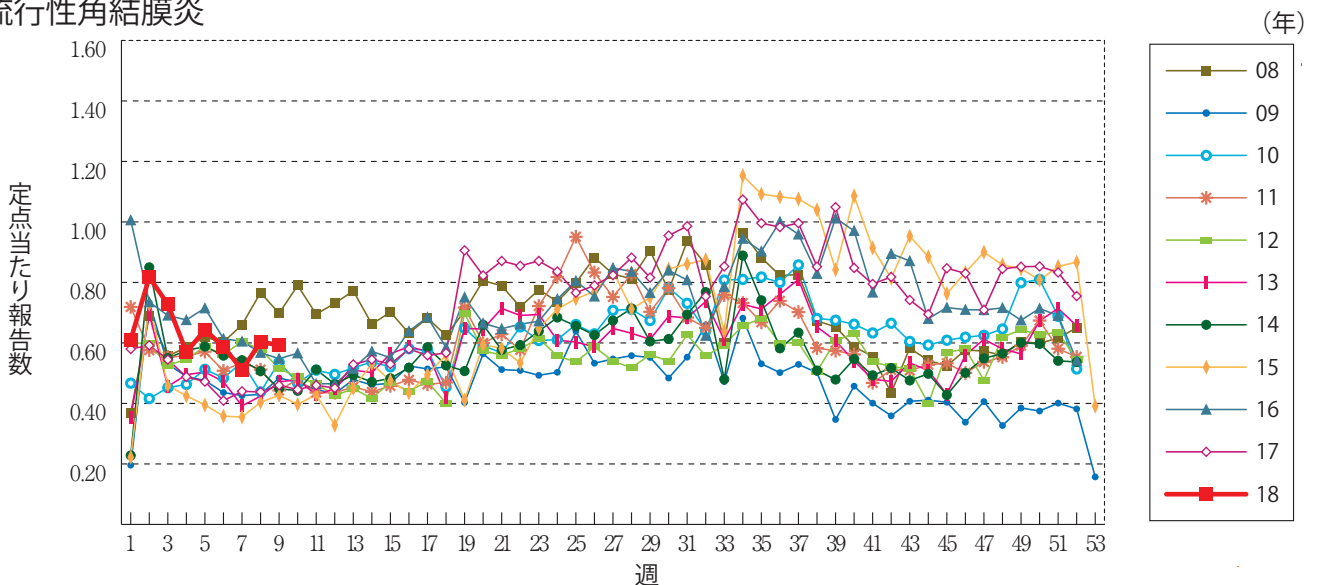
流行性耳下腺炎



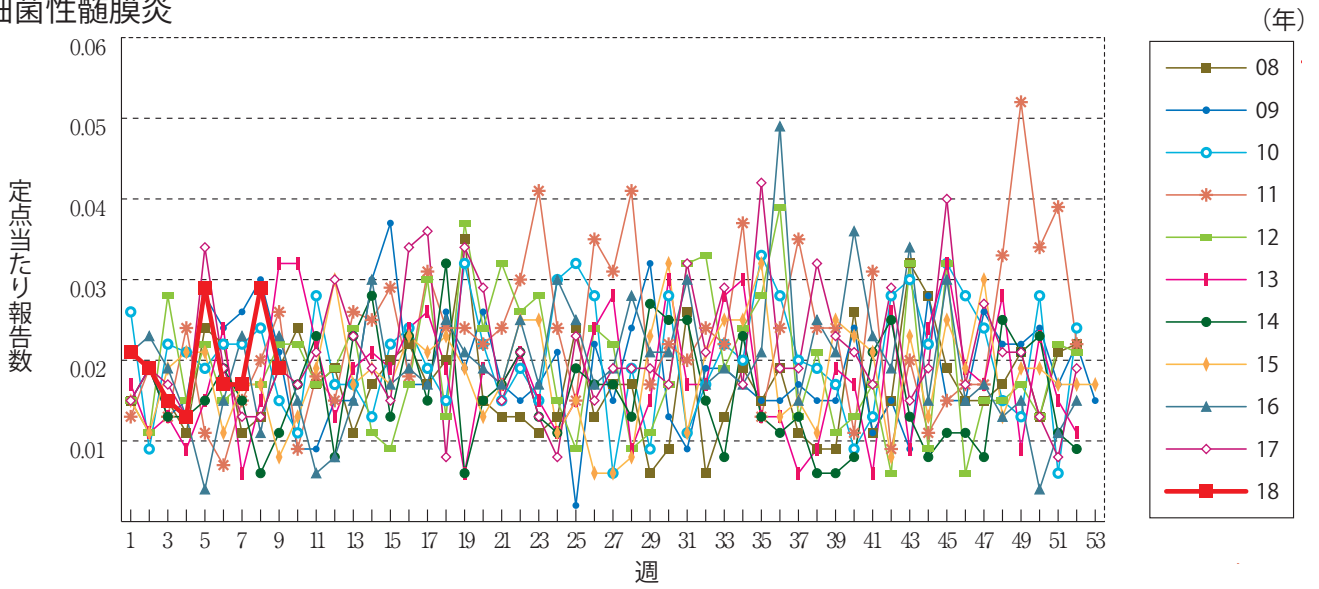
急性出血性結膜炎



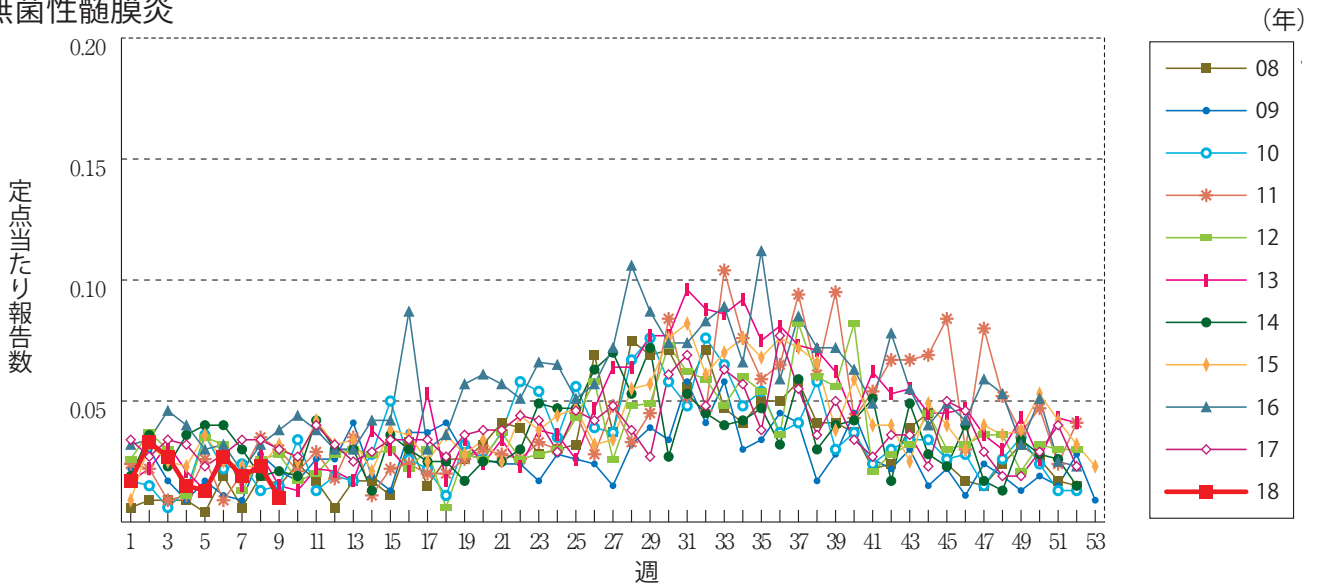
流行性角結膜炎



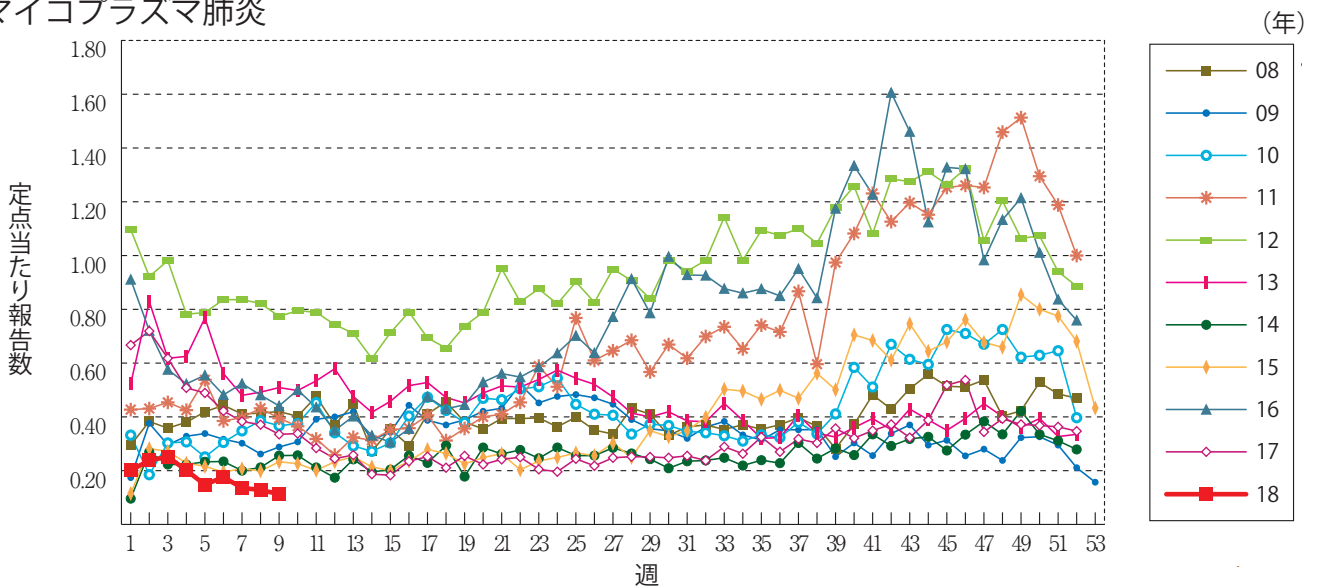
細菌性髄膜炎



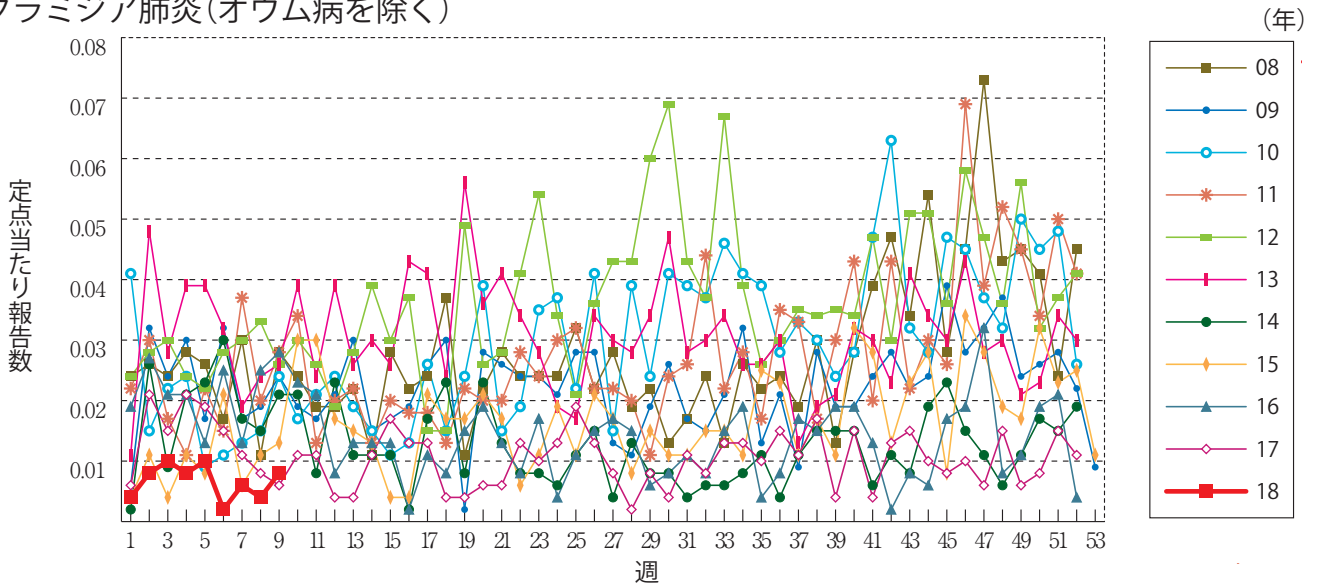
無菌性髄膜炎



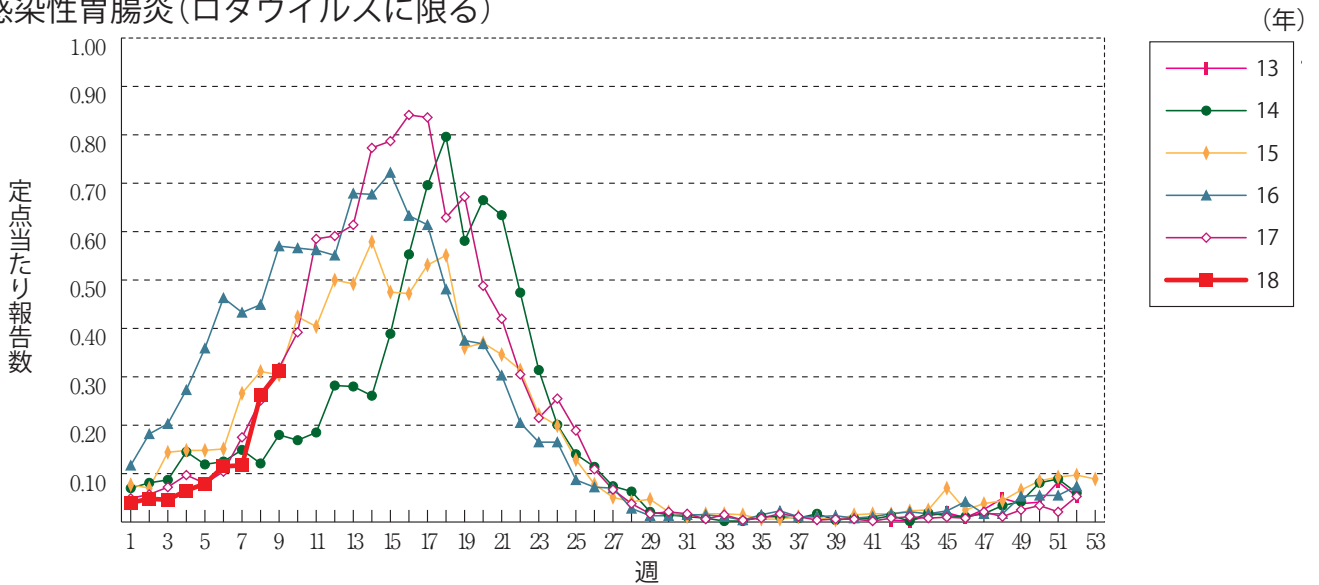
マイコプラズマ肺炎



クラミジア肺炎(オウム病を除く)



感染性胃腸炎(ロタウイルスに限る)



RSウイルス感染症 ※2018年第9週より定点当たり報告数の表示に変更されました。





**9週のデータ**

注)表中の報告数は3月7日集計分であり、その後の報告は次週以降の累積に反映されます。  
 新型インフルエンザは掲載していません。

報告数・累積報告数、疾病・都道府県別

2018年9週

|      | エボラ出血熱 |    | クリミア・コンゴ出血熱 |    | 痘 瘡 |    | 南米出血熱 |    | ペ  スト |    | マールブルグ病 |    | ラッサ熱 |    | 急性灰白髄炎 |    | 結 核 |      |
|------|--------|----|-------------|----|-----|----|-------|----|-------|----|---------|----|------|----|--------|----|-----|------|
|      | 報告数    | 累積 | 報告数         | 累積 | 報告数 | 累積 | 報告数   | 累積 | 報告数   | 累積 | 報告数     | 累積 | 報告数  | 累積 | 報告数    | 累積 | 報告数 | 累積   |
| 総 数  | -      | -  | -           | -  | -   | -  | -     | -  | -     | -  | -       | -  | -    | -  | -      | -  | 325 | 3227 |
| 北海道  | -      | -  | -           | -  | -   | -  | -     | -  | -     | -  | -       | -  | -    | -  | -      | -  | 4   | 96   |
| 青森県  | -      | -  | -           | -  | -   | -  | -     | -  | -     | -  | -       | -  | -    | -  | -      | -  | 3   | 27   |
| 岩手県  | -      | -  | -           | -  | -   | -  | -     | -  | -     | -  | -       | -  | -    | -  | -      | -  | -   | 33   |
| 宮城県  | -      | -  | -           | -  | -   | -  | -     | -  | -     | -  | -       | -  | -    | -  | -      | -  | 8   | 50   |
| 秋田県  | -      | -  | -           | -  | -   | -  | -     | -  | -     | -  | -       | -  | -    | -  | -      | -  | 2   | 19   |
| 山形県  | -      | -  | -           | -  | -   | -  | -     | -  | -     | -  | -       | -  | -    | -  | -      | -  | 1   | 12   |
| 福島県  | -      | -  | -           | -  | -   | -  | -     | -  | -     | -  | -       | -  | -    | -  | -      | -  | 6   | 42   |
| 茨城県  | -      | -  | -           | -  | -   | -  | -     | -  | -     | -  | -       | -  | -    | -  | -      | -  | 9   | 80   |
| 栃木県  | -      | -  | -           | -  | -   | -  | -     | -  | -     | -  | -       | -  | -    | -  | -      | -  | 5   | 40   |
| 群馬県  | -      | -  | -           | -  | -   | -  | -     | -  | -     | -  | -       | -  | -    | -  | -      | -  | 4   | 30   |
| 埼玉県  | -      | -  | -           | -  | -   | -  | -     | -  | -     | -  | -       | -  | -    | -  | -      | -  | 7   | 136  |
| 千葉県  | -      | -  | -           | -  | -   | -  | -     | -  | -     | -  | -       | -  | -    | -  | -      | -  | 11  | 181  |
| 東京都  | -      | -  | -           | -  | -   | -  | -     | -  | -     | -  | -       | -  | -    | -  | -      | -  | 66  | 490  |
| 神奈川県 | -      | -  | -           | -  | -   | -  | -     | -  | -     | -  | -       | -  | -    | -  | -      | -  | 21  | 244  |
| 新潟県  | -      | -  | -           | -  | -   | -  | -     | -  | -     | -  | -       | -  | -    | -  | -      | -  | 8   | 48   |
| 富山県  | -      | -  | -           | -  | -   | -  | -     | -  | -     | -  | -       | -  | -    | -  | -      | -  | 1   | 33   |
| 石川県  | -      | -  | -           | -  | -   | -  | -     | -  | -     | -  | -       | -  | -    | -  | -      | -  | 2   | 23   |
| 福井県  | -      | -  | -           | -  | -   | -  | -     | -  | -     | -  | -       | -  | -    | -  | -      | -  | 2   | 18   |
| 山梨県  | -      | -  | -           | -  | -   | -  | -     | -  | -     | -  | -       | -  | -    | -  | -      | -  | 2   | 13   |
| 長野県  | -      | -  | -           | -  | -   | -  | -     | -  | -     | -  | -       | -  | -    | -  | -      | -  | 5   | 33   |
| 岐阜県  | -      | -  | -           | -  | -   | -  | -     | -  | -     | -  | -       | -  | -    | -  | -      | -  | 2   | 56   |
| 静岡県  | -      | -  | -           | -  | -   | -  | -     | -  | -     | -  | -       | -  | -    | -  | -      | -  | 7   | 62   |
| 愛知県  | -      | -  | -           | -  | -   | -  | -     | -  | -     | -  | -       | -  | -    | -  | -      | -  | 29  | 247  |
| 三重県  | -      | -  | -           | -  | -   | -  | -     | -  | -     | -  | -       | -  | -    | -  | -      | -  | 3   | 34   |
| 滋賀県  | -      | -  | -           | -  | -   | -  | -     | -  | -     | -  | -       | -  | -    | -  | -      | -  | 2   | 31   |
| 京都府  | -      | -  | -           | -  | -   | -  | -     | -  | -     | -  | -       | -  | -    | -  | -      | -  | 8   | 93   |
| 大阪府  | -      | -  | -           | -  | -   | -  | -     | -  | -     | -  | -       | -  | -    | -  | -      | -  | 23  | 225  |
| 兵庫県  | -      | -  | -           | -  | -   | -  | -     | -  | -     | -  | -       | -  | -    | -  | -      | -  | 18  | 125  |
| 奈良県  | -      | -  | -           | -  | -   | -  | -     | -  | -     | -  | -       | -  | -    | -  | -      | -  | 1   | 27   |
| 和歌山県 | -      | -  | -           | -  | -   | -  | -     | -  | -     | -  | -       | -  | -    | -  | -      | -  | 1   | 30   |
| 鳥取県  | -      | -  | -           | -  | -   | -  | -     | -  | -     | -  | -       | -  | -    | -  | -      | -  | -   | 10   |
| 島根県  | -      | -  | -           | -  | -   | -  | -     | -  | -     | -  | -       | -  | -    | -  | -      | -  | 1   | 18   |
| 岡山県  | -      | -  | -           | -  | -   | -  | -     | -  | -     | -  | -       | -  | -    | -  | -      | -  | 3   | 47   |
| 広島県  | -      | -  | -           | -  | -   | -  | -     | -  | -     | -  | -       | -  | -    | -  | -      | -  | 6   | 72   |
| 山口県  | -      | -  | -           | -  | -   | -  | -     | -  | -     | -  | -       | -  | -    | -  | -      | -  | 1   | 26   |
| 徳島県  | -      | -  | -           | -  | -   | -  | -     | -  | -     | -  | -       | -  | -    | -  | -      | -  | 5   | 21   |
| 香川県  | -      | -  | -           | -  | -   | -  | -     | -  | -     | -  | -       | -  | -    | -  | -      | -  | -   | 20   |
| 愛媛県  | -      | -  | -           | -  | -   | -  | -     | -  | -     | -  | -       | -  | -    | -  | -      | -  | 3   | 28   |
| 高知県  | -      | -  | -           | -  | -   | -  | -     | -  | -     | -  | -       | -  | -    | -  | -      | -  | 6   | 20   |
| 福岡県  | -      | -  | -           | -  | -   | -  | -     | -  | -     | -  | -       | -  | -    | -  | -      | -  | 16  | 113  |
| 佐賀県  | -      | -  | -           | -  | -   | -  | -     | -  | -     | -  | -       | -  | -    | -  | -      | -  | -   | 19   |
| 長崎県  | -      | -  | -           | -  | -   | -  | -     | -  | -     | -  | -       | -  | -    | -  | -      | -  | 4   | 42   |
| 熊本県  | -      | -  | -           | -  | -   | -  | -     | -  | -     | -  | -       | -  | -    | -  | -      | -  | 2   | 32   |
| 大分県  | -      | -  | -           | -  | -   | -  | -     | -  | -     | -  | -       | -  | -    | -  | -      | -  | 6   | 34   |
| 宮崎県  | -      | -  | -           | -  | -   | -  | -     | -  | -     | -  | -       | -  | -    | -  | -      | -  | 3   | 33   |
| 鹿児島県 | -      | -  | -           | -  | -   | -  | -     | -  | -     | -  | -       | -  | -    | -  | -      | -  | 4   | 49   |
| 沖縄県  | -      | -  | -           | -  | -   | -  | -     | -  | -     | -  | -       | -  | -    | -  | -      | -  | 4   | 65   |



\* 病原体がSARSコロナウイルスであるものに限る。  
 \*\* 病原体がMERSコロナウイルスであるものに限る。2014年7月26日より届出対象疾患となりました。  
 \*\*\* 2013年5月6日より届出対象疾患となりました。

報告数・累積報告数, 疾病・都道府県別

2018年9週

|      | ジフテリア |    | 重症急性<br>呼吸器症候群* |    | 中東呼吸器<br>症候群** |    | 鳥インフル<br>エンザ(H5N1) |    | 鳥インフル<br>エンザ(H7N9)*** |    | コレラ |    | 細菌性赤痢 |    | 腸管出血性<br>大腸菌感染症 |    | 腸チフス |    |  |
|------|-------|----|-----------------|----|----------------|----|--------------------|----|-----------------------|----|-----|----|-------|----|-----------------|----|------|----|--|
|      | 報告数   | 累積 | 報告数             | 累積 | 報告数            | 累積 | 報告数                | 累積 | 報告数                   | 累積 | 報告数 | 累積 | 報告数   | 累積 | 報告数             | 累積 | 報告数  | 累積 |  |
| 総 数  | -     | -  | -               | -  | -              | -  | -                  | -  | -                     | -  | 2   | 5  | 36    | 17 | 103             | 1  | 11   |    |  |
| 北海道  | -     | -  | -               | -  | -              | -  | -                  | -  | -                     | -  | -   | -  | 3     | 1  | 11              | -  | -    |    |  |
| 青森県  | -     | -  | -               | -  | -              | -  | -                  | -  | -                     | -  | -   | -  | 1     | 1  | 1               | -  | -    |    |  |
| 岩手県  | -     | -  | -               | -  | -              | -  | -                  | -  | -                     | -  | -   | -  | -     | -  | 2               | -  | -    |    |  |
| 宮城県  | -     | -  | -               | -  | -              | -  | -                  | -  | -                     | -  | -   | -  | -     | -  | 1               | -  | -    |    |  |
| 秋田県  | -     | -  | -               | -  | -              | -  | -                  | -  | -                     | -  | -   | -  | -     | -  | -               | -  | -    |    |  |
| 山形県  | -     | -  | -               | -  | -              | -  | -                  | -  | -                     | -  | -   | -  | -     | -  | 3               | -  | 1    |    |  |
| 福島県  | -     | -  | -               | -  | -              | -  | -                  | -  | -                     | -  | -   | -  | -     | -  | -               | -  | -    |    |  |
| 茨城県  | -     | -  | -               | -  | -              | -  | -                  | -  | -                     | -  | -   | -  | -     | 3  | 6               | -  | -    |    |  |
| 栃木県  | -     | -  | -               | -  | -              | -  | -                  | -  | -                     | -  | -   | -  | -     | -  | 2               | -  | -    |    |  |
| 群馬県  | -     | -  | -               | -  | -              | -  | -                  | -  | -                     | -  | -   | -  | -     | -  | -               | -  | -    |    |  |
| 埼玉県  | -     | -  | -               | -  | -              | -  | -                  | -  | -                     | -  | 1   | -  | 3     | 1  | 5               | -  | 1    |    |  |
| 千葉県  | -     | -  | -               | -  | -              | -  | -                  | -  | -                     | -  | -   | -  | 3     | -  | 4               | -  | -    |    |  |
| 東京都  | -     | -  | -               | -  | -              | -  | -                  | -  | -                     | -  | -   | -  | 11    | 1  | 8               | -  | 2    |    |  |
| 神奈川県 | -     | -  | -               | -  | -              | -  | -                  | -  | -                     | -  | -   | 2  | 3     | -  | 11              | -  | -    |    |  |
| 新潟県  | -     | -  | -               | -  | -              | -  | -                  | -  | -                     | -  | -   | -  | -     | -  | 1               | -  | -    |    |  |
| 富山県  | -     | -  | -               | -  | -              | -  | -                  | -  | -                     | -  | -   | -  | -     | -  | -               | -  | -    |    |  |
| 石川県  | -     | -  | -               | -  | -              | -  | -                  | -  | -                     | -  | -   | -  | -     | -  | 4               | -  | -    |    |  |
| 福井県  | -     | -  | -               | -  | -              | -  | -                  | -  | -                     | -  | -   | -  | -     | -  | 2               | -  | -    |    |  |
| 山梨県  | -     | -  | -               | -  | -              | -  | -                  | -  | -                     | -  | -   | -  | -     | -  | -               | -  | -    |    |  |
| 長野県  | -     | -  | -               | -  | -              | -  | -                  | -  | -                     | -  | -   | -  | -     | -  | 1               | -  | -    |    |  |
| 岐阜県  | -     | -  | -               | -  | -              | -  | -                  | -  | -                     | -  | -   | -  | -     | 1  | 2               | -  | 4    |    |  |
| 静岡県  | -     | -  | -               | -  | -              | -  | -                  | -  | -                     | -  | -   | -  | 1     | -  | 3               | -  | -    |    |  |
| 愛知県  | -     | -  | -               | -  | -              | -  | -                  | -  | -                     | -  | -   | 1  | 2     | 1  | 2               | -  | -    |    |  |
| 三重県  | -     | -  | -               | -  | -              | -  | -                  | -  | -                     | -  | -   | 2  | 2     | -  | 1               | -  | -    |    |  |
| 滋賀県  | -     | -  | -               | -  | -              | -  | -                  | -  | -                     | -  | -   | -  | -     | -  | 1               | -  | -    |    |  |
| 京都府  | -     | -  | -               | -  | -              | -  | -                  | -  | -                     | -  | -   | -  | -     | -  | 2               | -  | -    |    |  |
| 大阪府  | -     | -  | -               | -  | -              | -  | -                  | -  | -                     | -  | -   | -  | 3     | -  | 1               | -  | 1    |    |  |
| 兵庫県  | -     | -  | -               | -  | -              | -  | -                  | -  | -                     | -  | 1   | -  | -     | 1  | 6               | -  | -    |    |  |
| 奈良県  | -     | -  | -               | -  | -              | -  | -                  | -  | -                     | -  | -   | -  | -     | -  | 2               | -  | -    |    |  |
| 和歌山県 | -     | -  | -               | -  | -              | -  | -                  | -  | -                     | -  | -   | -  | -     | -  | -               | -  | -    |    |  |
| 鳥取県  | -     | -  | -               | -  | -              | -  | -                  | -  | -                     | -  | -   | -  | -     | -  | -               | -  | -    |    |  |
| 島根県  | -     | -  | -               | -  | -              | -  | -                  | -  | -                     | -  | -   | -  | -     | -  | -               | -  | -    |    |  |
| 岡山県  | -     | -  | -               | -  | -              | -  | -                  | -  | -                     | -  | -   | -  | -     | 1  | 1               | 1  | 1    |    |  |
| 広島県  | -     | -  | -               | -  | -              | -  | -                  | -  | -                     | -  | -   | -  | 2     | -  | 3               | -  | -    |    |  |
| 山口県  | -     | -  | -               | -  | -              | -  | -                  | -  | -                     | -  | -   | -  | -     | -  | -               | -  | -    |    |  |
| 徳島県  | -     | -  | -               | -  | -              | -  | -                  | -  | -                     | -  | -   | -  | -     | -  | -               | -  | -    |    |  |
| 香川県  | -     | -  | -               | -  | -              | -  | -                  | -  | -                     | -  | -   | -  | -     | -  | -               | -  | -    |    |  |
| 愛媛県  | -     | -  | -               | -  | -              | -  | -                  | -  | -                     | -  | -   | -  | -     | -  | 2               | -  | -    |    |  |
| 高知県  | -     | -  | -               | -  | -              | -  | -                  | -  | -                     | -  | -   | -  | -     | -  | -               | -  | -    |    |  |
| 福岡県  | -     | -  | -               | -  | -              | -  | -                  | -  | -                     | -  | -   | -  | -     | 1  | 7               | -  | 1    |    |  |
| 佐賀県  | -     | -  | -               | -  | -              | -  | -                  | -  | -                     | -  | -   | -  | -     | -  | -               | -  | -    |    |  |
| 長崎県  | -     | -  | -               | -  | -              | -  | -                  | -  | -                     | -  | -   | -  | 2     | -  | 1               | -  | -    |    |  |
| 熊本県  | -     | -  | -               | -  | -              | -  | -                  | -  | -                     | -  | -   | -  | -     | -  | -               | -  | -    |    |  |
| 大分県  | -     | -  | -               | -  | -              | -  | -                  | -  | -                     | -  | -   | -  | -     | -  | -               | -  | -    |    |  |
| 宮崎県  | -     | -  | -               | -  | -              | -  | -                  | -  | -                     | -  | -   | -  | -     | -  | -               | -  | -    |    |  |
| 鹿児島県 | -     | -  | -               | -  | -              | -  | -                  | -  | -                     | -  | -   | -  | -     | 5  | 7               | -  | -    |    |  |
| 沖縄県  | -     | -  | -               | -  | -              | -  | -                  | -  | -                     | -  | -   | -  | -     | -  | -               | -  | -    |    |  |

報告数・累積報告数，疾病・都道府県別

2018年9週

|      | パラチフス |    | E型肝炎 |    | ウエストナイル熱 |    | A型肝炎 |    | エキノコックス症 |    | 黄熱  |    | オウム病 |    | オムスク出血熱 |    | 回帰熱 |    |
|------|-------|----|------|----|----------|----|------|----|----------|----|-----|----|------|----|---------|----|-----|----|
|      | 報告数   | 累積 | 報告数  | 累積 | 報告数      | 累積 | 報告数  | 累積 | 報告数      | 累積 | 報告数 | 累積 | 報告数  | 累積 | 報告数     | 累積 | 報告数 | 累積 |
| 総数   | 1     | 4  | 4    | 48 | -        | -  | 10   | 77 | -        | 1  | -   | -  | -    | -  | -       | -  | -   | -  |
| 北海道  | -     | -  | 2    | 10 | -        | -  | -    | -  | -        | 1  | -   | -  | -    | -  | -       | -  | -   | -  |
| 青森県  | -     | -  | -    | -  | -        | -  | -    | 1  | -        | -  | -   | -  | -    | -  | -       | -  | -   | -  |
| 岩手県  | -     | -  | -    | -  | -        | -  | 1    | 1  | -        | -  | -   | -  | -    | -  | -       | -  | -   | -  |
| 宮城県  | -     | -  | -    | -  | -        | -  | -    | 1  | -        | -  | -   | -  | -    | -  | -       | -  | -   | -  |
| 秋田県  | -     | -  | -    | -  | -        | -  | -    | -  | -        | -  | -   | -  | -    | -  | -       | -  | -   | -  |
| 山形県  | -     | -  | -    | -  | -        | -  | -    | -  | -        | -  | -   | -  | -    | -  | -       | -  | -   | -  |
| 福島県  | -     | -  | -    | 2  | -        | -  | -    | -  | -        | -  | -   | -  | -    | -  | -       | -  | -   | -  |
| 茨城県  | -     | -  | -    | -  | -        | -  | -    | 1  | -        | -  | -   | -  | -    | -  | -       | -  | -   | -  |
| 栃木県  | -     | -  | -    | -  | -        | -  | -    | -  | -        | -  | -   | -  | -    | -  | -       | -  | -   | -  |
| 群馬県  | -     | -  | -    | -  | -        | -  | -    | 1  | -        | -  | -   | -  | -    | -  | -       | -  | -   | -  |
| 埼玉県  | -     | -  | -    | 4  | -        | -  | -    | 1  | -        | -  | -   | -  | -    | -  | -       | -  | -   | -  |
| 千葉県  | -     | -  | -    | 2  | -        | -  | -    | 4  | -        | -  | -   | -  | -    | -  | -       | -  | -   | -  |
| 東京都  | -     | 2  | 1    | 12 | -        | -  | 6    | 37 | -        | -  | -   | -  | -    | -  | -       | -  | -   | -  |
| 神奈川県 | -     | -  | -    | 3  | -        | -  | 1    | 6  | -        | -  | -   | -  | -    | -  | -       | -  | -   | -  |
| 新潟県  | -     | -  | -    | 1  | -        | -  | -    | 1  | -        | -  | -   | -  | -    | -  | -       | -  | -   | -  |
| 富山県  | -     | -  | -    | -  | -        | -  | -    | 1  | -        | -  | -   | -  | -    | -  | -       | -  | -   | -  |
| 石川県  | -     | -  | -    | -  | -        | -  | -    | -  | -        | -  | -   | -  | -    | -  | -       | -  | -   | -  |
| 福井県  | -     | -  | -    | 1  | -        | -  | -    | -  | -        | -  | -   | -  | -    | -  | -       | -  | -   | -  |
| 山梨県  | -     | -  | -    | 1  | -        | -  | -    | -  | -        | -  | -   | -  | -    | -  | -       | -  | -   | -  |
| 長野県  | -     | -  | -    | 2  | -        | -  | -    | -  | -        | -  | -   | -  | -    | -  | -       | -  | -   | -  |
| 岐阜県  | -     | 1  | 1    | 1  | -        | -  | -    | -  | -        | -  | -   | -  | -    | -  | -       | -  | -   | -  |
| 静岡県  | -     | -  | -    | -  | -        | -  | -    | -  | -        | -  | -   | -  | -    | -  | -       | -  | -   | -  |
| 愛知県  | -     | -  | -    | 2  | -        | -  | -    | -  | -        | -  | -   | -  | -    | -  | -       | -  | -   | -  |
| 三重県  | 1     | 1  | -    | -  | -        | -  | -    | 1  | -        | -  | -   | -  | -    | -  | -       | -  | -   | -  |
| 滋賀県  | -     | -  | -    | 1  | -        | -  | -    | -  | -        | -  | -   | -  | -    | -  | -       | -  | -   | -  |
| 京都府  | -     | -  | -    | -  | -        | -  | -    | -  | -        | -  | -   | -  | -    | -  | -       | -  | -   | -  |
| 大阪府  | -     | -  | -    | 1  | -        | -  | -    | 1  | -        | -  | -   | -  | -    | -  | -       | -  | -   | -  |
| 兵庫県  | -     | -  | -    | 3  | -        | -  | 1    | 1  | -        | -  | -   | -  | -    | -  | -       | -  | -   | -  |
| 奈良県  | -     | -  | -    | -  | -        | -  | -    | -  | -        | -  | -   | -  | -    | -  | -       | -  | -   | -  |
| 和歌山県 | -     | -  | -    | -  | -        | -  | -    | 1  | -        | -  | -   | -  | -    | -  | -       | -  | -   | -  |
| 鳥取県  | -     | -  | -    | -  | -        | -  | -    | -  | -        | -  | -   | -  | -    | -  | -       | -  | -   | -  |
| 島根県  | -     | -  | -    | -  | -        | -  | -    | -  | -        | -  | -   | -  | -    | -  | -       | -  | -   | -  |
| 岡山県  | -     | -  | -    | 1  | -        | -  | -    | -  | -        | -  | -   | -  | -    | -  | -       | -  | -   | -  |
| 広島県  | -     | -  | -    | -  | -        | -  | -    | 1  | -        | -  | -   | -  | -    | -  | -       | -  | -   | -  |
| 山口県  | -     | -  | -    | -  | -        | -  | -    | -  | -        | -  | -   | -  | -    | -  | -       | -  | -   | -  |
| 徳島県  | -     | -  | -    | -  | -        | -  | -    | -  | -        | -  | -   | -  | -    | -  | -       | -  | -   | -  |
| 香川県  | -     | -  | -    | -  | -        | -  | -    | 1  | -        | -  | -   | -  | -    | -  | -       | -  | -   | -  |
| 愛媛県  | -     | -  | -    | -  | -        | -  | -    | 1  | -        | -  | -   | -  | -    | -  | -       | -  | -   | -  |
| 高知県  | -     | -  | -    | -  | -        | -  | -    | -  | -        | -  | -   | -  | -    | -  | -       | -  | -   | -  |
| 福岡県  | -     | -  | -    | -  | -        | -  | -    | 1  | -        | -  | -   | -  | -    | -  | -       | -  | -   | -  |
| 佐賀県  | -     | -  | -    | -  | -        | -  | -    | 1  | -        | -  | -   | -  | -    | -  | -       | -  | -   | -  |
| 長崎県  | -     | -  | -    | -  | -        | -  | -    | -  | -        | -  | -   | -  | -    | -  | -       | -  | -   | -  |
| 熊本県  | -     | -  | -    | -  | -        | -  | -    | -  | -        | -  | -   | -  | -    | -  | -       | -  | -   | -  |
| 大分県  | -     | -  | -    | -  | -        | -  | -    | -  | -        | -  | -   | -  | -    | -  | -       | -  | -   | -  |
| 宮崎県  | -     | -  | -    | 1  | -        | -  | 1    | 13 | -        | -  | -   | -  | -    | -  | -       | -  | -   | -  |
| 鹿児島県 | -     | -  | -    | -  | -        | -  | -    | -  | -        | -  | -   | -  | -    | -  | -       | -  | -   | -  |
| 沖縄県  | -     | -  | -    | -  | -        | -  | -    | -  | -        | -  | -   | -  | -    | -  | -       | -  | -   | -  |

\*2016年2月15日より届出対象疾患となりました。

\*\*2013年3月4日より届出対象疾患となりました。

報告数・累積報告数，疾病・都道府県別

2018年9週

|      | キャサナル<br>森林病 |    | Q 熱 |    | 狂犬病 |    | コクシジ<br>オイドス症 |    | サル痘 |    | ジカウイルス<br>感染症* |    | 重症熱性血小板<br>減少症候群** |    | 腎症候性出血熱 |    | 西部ウマ脳炎 |    |
|------|--------------|----|-----|----|-----|----|---------------|----|-----|----|----------------|----|--------------------|----|---------|----|--------|----|
|      | 報告数          | 累積 | 報告数 | 累積 | 報告数 | 累積 | 報告数           | 累積 | 報告数 | 累積 | 報告数            | 累積 | 報告数                | 累積 | 報告数     | 累積 | 報告数    | 累積 |
| 総 数  | -            | -  | -   | 1  | -   | -  | -             | -  | -   | -  | -              | -  | -                  | -  | -       | -  | -      | -  |
| 北海道  | -            | -  | -   | -  | -   | -  | -             | -  | -   | -  | -              | -  | -                  | -  | -       | -  | -      | -  |
| 青森県  | -            | -  | -   | -  | -   | -  | -             | -  | -   | -  | -              | -  | -                  | -  | -       | -  | -      | -  |
| 岩手県  | -            | -  | -   | -  | -   | -  | -             | -  | -   | -  | -              | -  | -                  | -  | -       | -  | -      | -  |
| 宮城県  | -            | -  | -   | -  | -   | -  | -             | -  | -   | -  | -              | -  | -                  | -  | -       | -  | -      | -  |
| 秋田県  | -            | -  | -   | -  | -   | -  | -             | -  | -   | -  | -              | -  | -                  | -  | -       | -  | -      | -  |
| 山形県  | -            | -  | -   | -  | -   | -  | -             | -  | -   | -  | -              | -  | -                  | -  | -       | -  | -      | -  |
| 福島県  | -            | -  | -   | -  | -   | -  | -             | -  | -   | -  | -              | -  | -                  | -  | -       | -  | -      | -  |
| 茨城県  | -            | -  | -   | -  | -   | -  | -             | -  | -   | -  | -              | -  | -                  | -  | -       | -  | -      | -  |
| 栃木県  | -            | -  | -   | -  | -   | -  | -             | -  | -   | -  | -              | -  | -                  | -  | -       | -  | -      | -  |
| 群馬県  | -            | -  | -   | -  | -   | -  | -             | -  | -   | -  | -              | -  | -                  | -  | -       | -  | -      | -  |
| 埼玉県  | -            | -  | -   | -  | -   | -  | -             | -  | -   | -  | -              | -  | -                  | -  | -       | -  | -      | -  |
| 千葉県  | -            | -  | -   | -  | -   | -  | -             | -  | -   | -  | -              | -  | -                  | -  | -       | -  | -      | -  |
| 東京都  | -            | -  | -   | -  | -   | -  | -             | -  | -   | -  | -              | -  | -                  | -  | -       | -  | -      | -  |
| 神奈川県 | -            | -  | -   | -  | -   | -  | -             | -  | -   | -  | -              | -  | -                  | -  | -       | -  | -      | -  |
| 新潟県  | -            | -  | -   | -  | -   | -  | -             | -  | -   | -  | -              | -  | -                  | -  | -       | -  | -      | -  |
| 富山県  | -            | -  | -   | -  | -   | -  | -             | -  | -   | -  | -              | -  | -                  | -  | -       | -  | -      | -  |
| 石川県  | -            | -  | -   | -  | -   | -  | -             | -  | -   | -  | -              | -  | -                  | -  | -       | -  | -      | -  |
| 福井県  | -            | -  | -   | -  | -   | -  | -             | -  | -   | -  | -              | -  | -                  | -  | -       | -  | -      | -  |
| 山梨県  | -            | -  | -   | -  | -   | -  | -             | -  | -   | -  | -              | -  | -                  | -  | -       | -  | -      | -  |
| 長野県  | -            | -  | -   | -  | -   | -  | -             | -  | -   | -  | -              | -  | -                  | -  | -       | -  | -      | -  |
| 岐阜県  | -            | -  | -   | -  | -   | -  | -             | -  | -   | -  | -              | -  | -                  | -  | -       | -  | -      | -  |
| 静岡県  | -            | -  | -   | -  | -   | -  | -             | -  | -   | -  | -              | -  | -                  | -  | -       | -  | -      | -  |
| 愛知県  | -            | -  | -   | -  | -   | -  | -             | -  | -   | -  | -              | -  | -                  | -  | -       | -  | -      | -  |
| 三重県  | -            | -  | -   | -  | -   | -  | -             | -  | -   | -  | -              | -  | -                  | -  | -       | -  | -      | -  |
| 滋賀県  | -            | -  | -   | -  | -   | -  | -             | -  | -   | -  | -              | -  | -                  | -  | -       | -  | -      | -  |
| 京都府  | -            | -  | -   | -  | -   | -  | -             | -  | -   | -  | -              | -  | -                  | -  | -       | -  | -      | -  |
| 大阪府  | -            | -  | -   | -  | -   | -  | -             | -  | -   | -  | -              | -  | -                  | -  | -       | -  | -      | -  |
| 兵庫県  | -            | -  | -   | 1  | -   | -  | -             | -  | -   | -  | -              | -  | -                  | -  | -       | -  | -      | -  |
| 奈良県  | -            | -  | -   | -  | -   | -  | -             | -  | -   | -  | -              | -  | -                  | -  | -       | -  | -      | -  |
| 和歌山県 | -            | -  | -   | -  | -   | -  | -             | -  | -   | -  | -              | -  | -                  | -  | -       | -  | -      | -  |
| 鳥取県  | -            | -  | -   | -  | -   | -  | -             | -  | -   | -  | -              | -  | -                  | -  | -       | -  | -      | -  |
| 島根県  | -            | -  | -   | -  | -   | -  | -             | -  | -   | -  | -              | -  | -                  | -  | -       | -  | -      | -  |
| 岡山県  | -            | -  | -   | -  | -   | -  | -             | -  | -   | -  | -              | -  | -                  | -  | -       | -  | -      | -  |
| 広島県  | -            | -  | -   | -  | -   | -  | -             | -  | -   | -  | -              | -  | -                  | -  | -       | -  | -      | -  |
| 山口県  | -            | -  | -   | -  | -   | -  | -             | -  | -   | -  | -              | -  | -                  | -  | -       | -  | -      | -  |
| 徳島県  | -            | -  | -   | -  | -   | -  | -             | -  | -   | -  | -              | -  | -                  | -  | -       | -  | -      | -  |
| 香川県  | -            | -  | -   | -  | -   | -  | -             | -  | -   | -  | -              | -  | -                  | -  | -       | -  | -      | -  |
| 愛媛県  | -            | -  | -   | -  | -   | -  | -             | -  | -   | -  | -              | -  | -                  | -  | -       | -  | -      | -  |
| 高知県  | -            | -  | -   | -  | -   | -  | -             | -  | -   | -  | -              | -  | -                  | -  | -       | -  | -      | -  |
| 福岡県  | -            | -  | -   | -  | -   | -  | -             | -  | -   | -  | -              | -  | -                  | -  | -       | -  | -      | -  |
| 佐賀県  | -            | -  | -   | -  | -   | -  | -             | -  | -   | -  | -              | -  | -                  | -  | -       | -  | -      | -  |
| 長崎県  | -            | -  | -   | -  | -   | -  | -             | -  | -   | -  | -              | -  | -                  | -  | -       | -  | -      | -  |
| 熊本県  | -            | -  | -   | -  | -   | -  | -             | -  | -   | -  | -              | -  | -                  | -  | -       | -  | -      | -  |
| 大分県  | -            | -  | -   | -  | -   | -  | -             | -  | -   | -  | -              | -  | -                  | -  | -       | -  | -      | -  |
| 宮崎県  | -            | -  | -   | -  | -   | -  | -             | -  | -   | -  | -              | -  | -                  | -  | -       | -  | -      | -  |
| 鹿児島県 | -            | -  | -   | -  | -   | -  | -             | -  | -   | -  | -              | -  | -                  | -  | -       | -  | -      | -  |
| 沖縄県  | -            | -  | -   | -  | -   | -  | -             | -  | -   | -  | -              | -  | -                  | -  | -       | -  | -      | -  |

\*鳥インフルエンザ(H5N1及びH7N9)を除く。

報告数・累積報告数，疾病・都道府県別

2018年9週

|      | ダニ媒介脳炎 |    | 炭 疽 |    | チクングニア熱 |    | つつが虫病 |    | デング熱 |    | 東部ウマ脳炎 |    | 鳥インフルエンザ* |    | ニパウイルス感染症 |    | 日本紅斑熱 |    |
|------|--------|----|-----|----|---------|----|-------|----|------|----|--------|----|-----------|----|-----------|----|-------|----|
|      | 報告数    | 累積 | 報告数 | 累積 | 報告数     | 累積 | 報告数   | 累積 | 報告数  | 累積 | 報告数    | 累積 | 報告数       | 累積 | 報告数       | 累積 | 報告数   | 累積 |
| 総 数  | -      | -  | -   | -  | -       | -  | -     | 37 | 4    | 17 | -      | -  | -         | -  | -         | -  | 1     | 1  |
| 北海道  | -      | -  | -   | -  | -       | -  | -     | -  | -    | 1  | -      | -  | -         | -  | -         | -  | -     | -  |
| 青森県  | -      | -  | -   | -  | -       | -  | -     | -  | -    | -  | -      | -  | -         | -  | -         | -  | -     | -  |
| 岩手県  | -      | -  | -   | -  | -       | -  | -     | -  | -    | -  | -      | -  | -         | -  | -         | -  | -     | -  |
| 宮城県  | -      | -  | -   | -  | -       | -  | -     | 1  | -    | -  | -      | -  | -         | -  | -         | -  | -     | -  |
| 秋田県  | -      | -  | -   | -  | -       | -  | -     | -  | -    | -  | -      | -  | -         | -  | -         | -  | -     | -  |
| 山形県  | -      | -  | -   | -  | -       | -  | -     | -  | -    | -  | -      | -  | -         | -  | -         | -  | -     | -  |
| 福島県  | -      | -  | -   | -  | -       | -  | -     | -  | -    | -  | -      | -  | -         | -  | -         | -  | -     | -  |
| 茨城県  | -      | -  | -   | -  | -       | -  | -     | 2  | -    | -  | -      | -  | -         | -  | -         | -  | -     | -  |
| 栃木県  | -      | -  | -   | -  | -       | -  | -     | -  | -    | -  | -      | -  | -         | -  | -         | -  | -     | -  |
| 群馬県  | -      | -  | -   | -  | -       | -  | -     | -  | 1    | 1  | -      | -  | -         | -  | -         | -  | -     | -  |
| 埼玉県  | -      | -  | -   | -  | -       | -  | -     | 1  | -    | -  | -      | -  | -         | -  | -         | -  | -     | -  |
| 千葉県  | -      | -  | -   | -  | -       | -  | -     | 5  | -    | -  | -      | -  | -         | -  | -         | -  | -     | -  |
| 東京都  | -      | -  | -   | -  | -       | -  | -     | 4  | 1    | 10 | -      | -  | -         | -  | -         | -  | -     | -  |
| 神奈川県 | -      | -  | -   | -  | -       | -  | -     | 1  | -    | -  | -      | -  | -         | -  | -         | -  | -     | -  |
| 新潟県  | -      | -  | -   | -  | -       | -  | -     | -  | -    | 2  | -      | -  | -         | -  | -         | -  | -     | -  |
| 富山県  | -      | -  | -   | -  | -       | -  | -     | -  | -    | -  | -      | -  | -         | -  | -         | -  | -     | -  |
| 石川県  | -      | -  | -   | -  | -       | -  | -     | -  | -    | -  | -      | -  | -         | -  | -         | -  | -     | -  |
| 福井県  | -      | -  | -   | -  | -       | -  | -     | -  | -    | -  | -      | -  | -         | -  | -         | -  | -     | -  |
| 山梨県  | -      | -  | -   | -  | -       | -  | -     | -  | -    | -  | -      | -  | -         | -  | -         | -  | -     | -  |
| 長野県  | -      | -  | -   | -  | -       | -  | -     | -  | -    | -  | -      | -  | -         | -  | -         | -  | 1     | 1  |
| 岐阜県  | -      | -  | -   | -  | -       | -  | -     | 4  | -    | -  | -      | -  | -         | -  | -         | -  | -     | -  |
| 静岡県  | -      | -  | -   | -  | -       | -  | -     | 1  | -    | -  | -      | -  | -         | -  | -         | -  | -     | -  |
| 愛知県  | -      | -  | -   | -  | -       | -  | -     | -  | -    | 1  | -      | -  | -         | -  | -         | -  | -     | -  |
| 三重県  | -      | -  | -   | -  | -       | -  | -     | -  | -    | -  | -      | -  | -         | -  | -         | -  | -     | -  |
| 滋賀県  | -      | -  | -   | -  | -       | -  | -     | -  | -    | -  | -      | -  | -         | -  | -         | -  | -     | -  |
| 京都府  | -      | -  | -   | -  | -       | -  | -     | -  | -    | -  | -      | -  | -         | -  | -         | -  | -     | -  |
| 大阪府  | -      | -  | -   | -  | -       | -  | -     | -  | -    | -  | -      | -  | -         | -  | -         | -  | -     | -  |
| 兵庫県  | -      | -  | -   | -  | -       | -  | -     | -  | 1    | 1  | -      | -  | -         | -  | -         | -  | -     | -  |
| 奈良県  | -      | -  | -   | -  | -       | -  | -     | -  | -    | -  | -      | -  | -         | -  | -         | -  | -     | -  |
| 和歌山県 | -      | -  | -   | -  | -       | -  | -     | 1  | -    | -  | -      | -  | -         | -  | -         | -  | -     | -  |
| 鳥取県  | -      | -  | -   | -  | -       | -  | -     | -  | -    | -  | -      | -  | -         | -  | -         | -  | -     | -  |
| 島根県  | -      | -  | -   | -  | -       | -  | -     | -  | -    | -  | -      | -  | -         | -  | -         | -  | -     | -  |
| 岡山県  | -      | -  | -   | -  | -       | -  | -     | 1  | -    | -  | -      | -  | -         | -  | -         | -  | -     | -  |
| 広島県  | -      | -  | -   | -  | -       | -  | -     | 1  | -    | -  | -      | -  | -         | -  | -         | -  | -     | -  |
| 山口県  | -      | -  | -   | -  | -       | -  | -     | 1  | -    | -  | -      | -  | -         | -  | -         | -  | -     | -  |
| 徳島県  | -      | -  | -   | -  | -       | -  | -     | -  | -    | -  | -      | -  | -         | -  | -         | -  | -     | -  |
| 香川県  | -      | -  | -   | -  | -       | -  | -     | -  | -    | -  | -      | -  | -         | -  | -         | -  | -     | -  |
| 愛媛県  | -      | -  | -   | -  | -       | -  | -     | -  | -    | -  | -      | -  | -         | -  | -         | -  | -     | -  |
| 高知県  | -      | -  | -   | -  | -       | -  | -     | -  | -    | -  | -      | -  | -         | -  | -         | -  | -     | -  |
| 福岡県  | -      | -  | -   | -  | -       | -  | -     | 1  | -    | -  | -      | -  | -         | -  | -         | -  | -     | -  |
| 佐賀県  | -      | -  | -   | -  | -       | -  | -     | -  | -    | -  | -      | -  | -         | -  | -         | -  | -     | -  |
| 長崎県  | -      | -  | -   | -  | -       | -  | -     | -  | -    | -  | -      | -  | -         | -  | -         | -  | -     | -  |
| 熊本県  | -      | -  | -   | -  | -       | -  | -     | -  | -    | -  | -      | -  | -         | -  | -         | -  | -     | -  |
| 大分県  | -      | -  | -   | -  | -       | -  | -     | -  | 1    | 1  | -      | -  | -         | -  | -         | -  | -     | -  |
| 宮崎県  | -      | -  | -   | -  | -       | -  | -     | 1  | -    | -  | -      | -  | -         | -  | -         | -  | -     | -  |
| 鹿児島県 | -      | -  | -   | -  | -       | -  | -     | 12 | -    | -  | -      | -  | -         | -  | -         | -  | -     | -  |
| 沖縄県  | -      | -  | -   | -  | -       | -  | -     | -  | -    | -  | -      | -  | -         | -  | -         | -  | -     | -  |

報告数・累積報告数，疾病・都道府県別

2018年9週

|      | 日本脳炎 |    | ハンタウイルス<br>肺症候群 |    | Bウイルス病 |    | 鼻 疽 |    | ブルセラ症 |    | ベネズエラ<br>ウマ脳炎 |    | ヘンドラウイルス<br>感 染 症 |    | 発しんチフス |    | ボツリヌス症 |    |   |
|------|------|----|-----------------|----|--------|----|-----|----|-------|----|---------------|----|-------------------|----|--------|----|--------|----|---|
|      | 報告数  | 累積 | 報告数             | 累積 | 報告数    | 累積 | 報告数 | 累積 | 報告数   | 累積 | 報告数           | 累積 | 報告数               | 累積 | 報告数    | 累積 | 報告数    | 累積 |   |
| 総 数  | -    | -  | -               | -  | -      | -  | -   | -  | -     | -  | -             | -  | -                 | -  | -      | -  | -      | -  | 1 |
| 北海道  | -    | -  | -               | -  | -      | -  | -   | -  | -     | -  | -             | -  | -                 | -  | -      | -  | -      | -  | - |
| 青森県  | -    | -  | -               | -  | -      | -  | -   | -  | -     | -  | -             | -  | -                 | -  | -      | -  | -      | -  | - |
| 岩手県  | -    | -  | -               | -  | -      | -  | -   | -  | -     | -  | -             | -  | -                 | -  | -      | -  | -      | -  | - |
| 宮城県  | -    | -  | -               | -  | -      | -  | -   | -  | -     | -  | -             | -  | -                 | -  | -      | -  | -      | -  | - |
| 秋田県  | -    | -  | -               | -  | -      | -  | -   | -  | -     | -  | -             | -  | -                 | -  | -      | -  | -      | -  | - |
| 山形県  | -    | -  | -               | -  | -      | -  | -   | -  | -     | -  | -             | -  | -                 | -  | -      | -  | -      | -  | - |
| 福島県  | -    | -  | -               | -  | -      | -  | -   | -  | -     | -  | -             | -  | -                 | -  | -      | -  | -      | -  | - |
| 茨城県  | -    | -  | -               | -  | -      | -  | -   | -  | -     | -  | -             | -  | -                 | -  | -      | -  | -      | -  | - |
| 栃木県  | -    | -  | -               | -  | -      | -  | -   | -  | -     | -  | -             | -  | -                 | -  | -      | -  | -      | -  | - |
| 群馬県  | -    | -  | -               | -  | -      | -  | -   | -  | -     | -  | -             | -  | -                 | -  | -      | -  | -      | -  | - |
| 埼玉県  | -    | -  | -               | -  | -      | -  | -   | -  | -     | -  | -             | -  | -                 | -  | -      | -  | -      | -  | - |
| 千葉県  | -    | -  | -               | -  | -      | -  | -   | -  | -     | -  | -             | -  | -                 | -  | -      | -  | -      | -  | - |
| 東京都  | -    | -  | -               | -  | -      | -  | -   | -  | -     | -  | -             | -  | -                 | -  | -      | -  | -      | -  | 1 |
| 神奈川県 | -    | -  | -               | -  | -      | -  | -   | -  | -     | -  | -             | -  | -                 | -  | -      | -  | -      | -  | - |
| 新潟県  | -    | -  | -               | -  | -      | -  | -   | -  | -     | -  | -             | -  | -                 | -  | -      | -  | -      | -  | - |
| 富山県  | -    | -  | -               | -  | -      | -  | -   | -  | -     | -  | -             | -  | -                 | -  | -      | -  | -      | -  | - |
| 石川県  | -    | -  | -               | -  | -      | -  | -   | -  | -     | -  | -             | -  | -                 | -  | -      | -  | -      | -  | - |
| 福井県  | -    | -  | -               | -  | -      | -  | -   | -  | -     | -  | -             | -  | -                 | -  | -      | -  | -      | -  | - |
| 山梨県  | -    | -  | -               | -  | -      | -  | -   | -  | -     | -  | -             | -  | -                 | -  | -      | -  | -      | -  | - |
| 長野県  | -    | -  | -               | -  | -      | -  | -   | -  | -     | -  | -             | -  | -                 | -  | -      | -  | -      | -  | - |
| 岐阜県  | -    | -  | -               | -  | -      | -  | -   | -  | -     | -  | -             | -  | -                 | -  | -      | -  | -      | -  | - |
| 静岡県  | -    | -  | -               | -  | -      | -  | -   | -  | -     | -  | -             | -  | -                 | -  | -      | -  | -      | -  | - |
| 愛知県  | -    | -  | -               | -  | -      | -  | -   | -  | -     | -  | -             | -  | -                 | -  | -      | -  | -      | -  | - |
| 三重県  | -    | -  | -               | -  | -      | -  | -   | -  | -     | -  | -             | -  | -                 | -  | -      | -  | -      | -  | - |
| 滋賀県  | -    | -  | -               | -  | -      | -  | -   | -  | -     | -  | -             | -  | -                 | -  | -      | -  | -      | -  | - |
| 京都府  | -    | -  | -               | -  | -      | -  | -   | -  | -     | -  | -             | -  | -                 | -  | -      | -  | -      | -  | - |
| 大阪府  | -    | -  | -               | -  | -      | -  | -   | -  | -     | -  | -             | -  | -                 | -  | -      | -  | -      | -  | - |
| 兵庫県  | -    | -  | -               | -  | -      | -  | -   | -  | -     | -  | -             | -  | -                 | -  | -      | -  | -      | -  | - |
| 奈良県  | -    | -  | -               | -  | -      | -  | -   | -  | -     | -  | -             | -  | -                 | -  | -      | -  | -      | -  | - |
| 和歌山県 | -    | -  | -               | -  | -      | -  | -   | -  | -     | -  | -             | -  | -                 | -  | -      | -  | -      | -  | - |
| 鳥取県  | -    | -  | -               | -  | -      | -  | -   | -  | -     | -  | -             | -  | -                 | -  | -      | -  | -      | -  | - |
| 島根県  | -    | -  | -               | -  | -      | -  | -   | -  | -     | -  | -             | -  | -                 | -  | -      | -  | -      | -  | - |
| 岡山県  | -    | -  | -               | -  | -      | -  | -   | -  | -     | -  | -             | -  | -                 | -  | -      | -  | -      | -  | - |
| 広島県  | -    | -  | -               | -  | -      | -  | -   | -  | -     | -  | -             | -  | -                 | -  | -      | -  | -      | -  | - |
| 山口県  | -    | -  | -               | -  | -      | -  | -   | -  | -     | -  | -             | -  | -                 | -  | -      | -  | -      | -  | - |
| 徳島県  | -    | -  | -               | -  | -      | -  | -   | -  | -     | -  | -             | -  | -                 | -  | -      | -  | -      | -  | - |
| 香川県  | -    | -  | -               | -  | -      | -  | -   | -  | -     | -  | -             | -  | -                 | -  | -      | -  | -      | -  | - |
| 愛媛県  | -    | -  | -               | -  | -      | -  | -   | -  | -     | -  | -             | -  | -                 | -  | -      | -  | -      | -  | - |
| 高知県  | -    | -  | -               | -  | -      | -  | -   | -  | -     | -  | -             | -  | -                 | -  | -      | -  | -      | -  | - |
| 福岡県  | -    | -  | -               | -  | -      | -  | -   | -  | -     | -  | -             | -  | -                 | -  | -      | -  | -      | -  | - |
| 佐賀県  | -    | -  | -               | -  | -      | -  | -   | -  | -     | -  | -             | -  | -                 | -  | -      | -  | -      | -  | - |
| 長崎県  | -    | -  | -               | -  | -      | -  | -   | -  | -     | -  | -             | -  | -                 | -  | -      | -  | -      | -  | - |
| 熊本県  | -    | -  | -               | -  | -      | -  | -   | -  | -     | -  | -             | -  | -                 | -  | -      | -  | -      | -  | - |
| 大分県  | -    | -  | -               | -  | -      | -  | -   | -  | -     | -  | -             | -  | -                 | -  | -      | -  | -      | -  | - |
| 宮崎県  | -    | -  | -               | -  | -      | -  | -   | -  | -     | -  | -             | -  | -                 | -  | -      | -  | -      | -  | - |
| 鹿児島県 | -    | -  | -               | -  | -      | -  | -   | -  | -     | -  | -             | -  | -                 | -  | -      | -  | -      | -  | - |
| 沖縄県  | -    | -  | -               | -  | -      | -  | -   | -  | -     | -  | -             | -  | -                 | -  | -      | -  | -      | -  | - |

報告数・累積報告数, 疾病・都道府県別

2018年9週

|      | マラリア |    | 野 兎 病 |    | ライム病 |    | リッサウイルス<br>感 染 症 |    | リフトバレー熱 |    | 類 鼻 疽 |    | レジオネラ症 |     | レプトスピラ症 |    | ロッキー山<br>紅 斑 熱 |    |
|------|------|----|-------|----|------|----|------------------|----|---------|----|-------|----|--------|-----|---------|----|----------------|----|
|      | 報告数  | 累積 | 報告数   | 累積 | 報告数  | 累積 | 報告数              | 累積 | 報告数     | 累積 | 報告数   | 累積 | 報告数    | 累積  | 報告数     | 累積 | 報告数            | 累積 |
| 総 数  | -    | 6  | -     | -  | -    | -  | -                | -  | -       | -  | -     | -  | 19     | 187 | -       | -  | -              | -  |
| 北海道  | -    | -  | -     | -  | -    | -  | -                | -  | -       | -  | -     | -  | -      | 2   | -       | -  | -              | -  |
| 青森県  | -    | -  | -     | -  | -    | -  | -                | -  | -       | -  | -     | -  | -      | 2   | -       | -  | -              | -  |
| 岩手県  | -    | -  | -     | -  | -    | -  | -                | -  | -       | -  | -     | -  | -      | 1   | -       | -  | -              | -  |
| 宮城県  | -    | -  | -     | -  | -    | -  | -                | -  | -       | -  | -     | -  | -      | 4   | -       | -  | -              | -  |
| 秋田県  | -    | -  | -     | -  | -    | -  | -                | -  | -       | -  | -     | -  | -      | 1   | -       | -  | -              | -  |
| 山形県  | -    | -  | -     | -  | -    | -  | -                | -  | -       | -  | -     | -  | -      | -   | -       | -  | -              | -  |
| 福島県  | -    | -  | -     | -  | -    | -  | -                | -  | -       | -  | -     | -  | -      | 2   | -       | -  | -              | -  |
| 茨城県  | -    | -  | -     | -  | -    | -  | -                | -  | -       | -  | -     | -  | 1      | 2   | -       | -  | -              | -  |
| 栃木県  | -    | -  | -     | -  | -    | -  | -                | -  | -       | -  | -     | -  | 1      | 3   | -       | -  | -              | -  |
| 群馬県  | -    | -  | -     | -  | -    | -  | -                | -  | -       | -  | -     | -  | -      | 4   | -       | -  | -              | -  |
| 埼玉県  | -    | 1  | -     | -  | -    | -  | -                | -  | -       | -  | -     | -  | -      | 6   | -       | -  | -              | -  |
| 千葉県  | -    | -  | -     | -  | -    | -  | -                | -  | -       | -  | -     | -  | 2      | 12  | -       | -  | -              | -  |
| 東京都  | -    | -  | -     | -  | -    | -  | -                | -  | -       | -  | -     | -  | -      | 17  | -       | -  | -              | -  |
| 神奈川県 | -    | 1  | -     | -  | -    | -  | -                | -  | -       | -  | -     | -  | 1      | 9   | -       | -  | -              | -  |
| 新潟県  | -    | -  | -     | -  | -    | -  | -                | -  | -       | -  | -     | -  | 2      | 10  | -       | -  | -              | -  |
| 富山県  | -    | -  | -     | -  | -    | -  | -                | -  | -       | -  | -     | -  | -      | 11  | -       | -  | -              | -  |
| 石川県  | -    | -  | -     | -  | -    | -  | -                | -  | -       | -  | -     | -  | -      | 1   | -       | -  | -              | -  |
| 福井県  | -    | -  | -     | -  | -    | -  | -                | -  | -       | -  | -     | -  | -      | 1   | -       | -  | -              | -  |
| 山梨県  | -    | -  | -     | -  | -    | -  | -                | -  | -       | -  | -     | -  | -      | 1   | -       | -  | -              | -  |
| 長野県  | -    | -  | -     | -  | -    | -  | -                | -  | -       | -  | -     | -  | -      | 5   | -       | -  | -              | -  |
| 岐阜県  | -    | -  | -     | -  | -    | -  | -                | -  | -       | -  | -     | -  | -      | -   | -       | -  | -              | -  |
| 静岡県  | -    | -  | -     | -  | -    | -  | -                | -  | -       | -  | -     | -  | -      | 8   | -       | -  | -              | -  |
| 愛知県  | -    | -  | -     | -  | -    | -  | -                | -  | -       | -  | -     | -  | -      | 7   | -       | -  | -              | -  |
| 三重県  | -    | -  | -     | -  | -    | -  | -                | -  | -       | -  | -     | -  | -      | 2   | -       | -  | -              | -  |
| 滋賀県  | -    | -  | -     | -  | -    | -  | -                | -  | -       | -  | -     | -  | -      | 1   | -       | -  | -              | -  |
| 京都府  | -    | -  | -     | -  | -    | -  | -                | -  | -       | -  | -     | -  | -      | 6   | -       | -  | -              | -  |
| 大阪府  | -    | 2  | -     | -  | -    | -  | -                | -  | -       | -  | -     | -  | 1      | 9   | -       | -  | -              | -  |
| 兵庫県  | -    | 1  | -     | -  | -    | -  | -                | -  | -       | -  | -     | -  | 3      | 8   | -       | -  | -              | -  |
| 奈良県  | -    | -  | -     | -  | -    | -  | -                | -  | -       | -  | -     | -  | -      | 1   | -       | -  | -              | -  |
| 和歌山県 | -    | -  | -     | -  | -    | -  | -                | -  | -       | -  | -     | -  | 4      | 7   | -       | -  | -              | -  |
| 鳥取県  | -    | -  | -     | -  | -    | -  | -                | -  | -       | -  | -     | -  | -      | -   | -       | -  | -              | -  |
| 島根県  | -    | -  | -     | -  | -    | -  | -                | -  | -       | -  | -     | -  | -      | -   | -       | -  | -              | -  |
| 岡山県  | -    | -  | -     | -  | -    | -  | -                | -  | -       | -  | -     | -  | 1      | 6   | -       | -  | -              | -  |
| 広島県  | -    | -  | -     | -  | -    | -  | -                | -  | -       | -  | -     | -  | -      | 4   | -       | -  | -              | -  |
| 山口県  | -    | -  | -     | -  | -    | -  | -                | -  | -       | -  | -     | -  | -      | 1   | -       | -  | -              | -  |
| 徳島県  | -    | -  | -     | -  | -    | -  | -                | -  | -       | -  | -     | -  | 1      | 2   | -       | -  | -              | -  |
| 香川県  | -    | -  | -     | -  | -    | -  | -                | -  | -       | -  | -     | -  | -      | 2   | -       | -  | -              | -  |
| 愛媛県  | -    | -  | -     | -  | -    | -  | -                | -  | -       | -  | -     | -  | 1      | 5   | -       | -  | -              | -  |
| 高知県  | -    | -  | -     | -  | -    | -  | -                | -  | -       | -  | -     | -  | -      | 1   | -       | -  | -              | -  |
| 福岡県  | -    | -  | -     | -  | -    | -  | -                | -  | -       | -  | -     | -  | 1      | 11  | -       | -  | -              | -  |
| 佐賀県  | -    | -  | -     | -  | -    | -  | -                | -  | -       | -  | -     | -  | -      | 2   | -       | -  | -              | -  |
| 長崎県  | -    | -  | -     | -  | -    | -  | -                | -  | -       | -  | -     | -  | -      | 3   | -       | -  | -              | -  |
| 熊本県  | -    | -  | -     | -  | -    | -  | -                | -  | -       | -  | -     | -  | -      | 1   | -       | -  | -              | -  |
| 大分県  | -    | -  | -     | -  | -    | -  | -                | -  | -       | -  | -     | -  | -      | 2   | -       | -  | -              | -  |
| 宮崎県  | -    | -  | -     | -  | -    | -  | -                | -  | -       | -  | -     | -  | -      | -   | -       | -  | -              | -  |
| 鹿児島県 | -    | -  | -     | -  | -    | -  | -                | -  | -       | -  | -     | -  | -      | 1   | -       | -  | -              | -  |
| 沖縄県  | -    | 1  | -     | -  | -    | -  | -                | -  | -       | -  | -     | -  | -      | 3   | -       | -  | -              | -  |



\*E型肝炎及びA型肝炎を除く。

\*\*2014年9月19日より届出対象疾患となりました。

\*\*\*ウエストナイル脳炎、西部ウマ脳炎、ダニ媒介脳炎、東部ウマ脳炎、日本脳炎、ペネズエラウマ脳炎及びリフトバレー熱を除く。

報告数・累積報告数、疾病・都道府県別

2018年9週

|      | アメーバ赤痢 |     | ウイルス性肝炎* |    | カリバネム耐性<br>腸内細菌科細菌感染症** |     | 急性脳炎*** |     | クリプト<br>スポリジウム症 |    | クロイツフェルト<br>・ヤコブ病 |    | 劇症型溶血性<br>レンサ球菌感染症 |     | 後天性免疫不全<br>症候群 |     | ジアルジア症 |    |
|------|--------|-----|----------|----|-------------------------|-----|---------|-----|-----------------|----|-------------------|----|--------------------|-----|----------------|-----|--------|----|
|      | 報告数    | 累積  | 報告数      | 累積 | 報告数                     | 累積  | 報告数     | 累積  | 報告数             | 累積 | 報告数               | 累積 | 報告数                | 累積  | 報告数            | 累積  | 報告数    | 累積 |
| 総 数  | 10     | 121 | 3        | 27 | 25                      | 257 | 6       | 197 | 2               | 4  | 2                 | 32 | 19                 | 164 | 13             | 193 | 1      | 13 |
| 北海道  | 1      | 4   | 1        | 2  | -                       | 7   | -       | 2   | 1               | 1  | -                 | -  | 1                  | 4   | -              | 6   | -      | -  |
| 青森県  | -      | 1   | -        | -  | -                       | 5   | -       | 1   | -               | -  | -                 | 1  | -                  | 1   | -              | 1   | -      | -  |
| 岩手県  | -      | 3   | -        | -  | -                       | 2   | -       | 2   | -               | -  | -                 | -  | -                  | 2   | -              | -   | -      | -  |
| 宮城県  | -      | 2   | -        | 1  | 1                       | 2   | -       | -   | -               | -  | -                 | -  | -                  | 5   | -              | 1   | -      | -  |
| 秋田県  | -      | -   | -        | 1  | -                       | 2   | -       | 2   | -               | -  | -                 | -  | -                  | 2   | -              | -   | -      | -  |
| 山形県  | -      | -   | -        | -  | 1                       | 4   | -       | -   | -               | -  | -                 | -  | -                  | 1   | 1              | 1   | -      | 1  |
| 福島県  | 1      | 3   | -        | -  | -                       | 6   | -       | 2   | -               | -  | -                 | 1  | -                  | -   | -              | 2   | -      | -  |
| 茨城県  | -      | 1   | -        | -  | -                       | 1   | -       | 9   | -               | -  | -                 | -  | 1                  | 1   | -              | 4   | -      | -  |
| 栃木県  | -      | -   | -        | -  | 2                       | 3   | -       | 3   | -               | -  | -                 | -  | -                  | 3   | -              | 2   | -      | -  |
| 群馬県  | -      | -   | -        | -  | -                       | 2   | -       | 2   | -               | -  | -                 | 2  | -                  | 2   | -              | 2   | -      | -  |
| 埼玉県  | -      | 8   | -        | -  | 1                       | 10  | -       | 12  | -               | -  | -                 | -  | 1                  | 8   | -              | 4   | -      | -  |
| 千葉県  | -      | 7   | 1        | 5  | 2                       | 9   | 1       | 12  | -               | -  | -                 | 2  | 2                  | 11  | 1              | 9   | -      | 1  |
| 東京都  | 2      | 21  | 1        | 4  | -                       | 18  | -       | 18  | -               | -  | -                 | 3  | 3                  | 23  | 4              | 63  | 1      | 4  |
| 神奈川県 | -      | 9   | -        | -  | 2                       | 23  | 1       | 17  | -               | -  | -                 | 6  | -                  | 11  | 1              | 10  | -      | 1  |
| 新潟県  | 1      | 3   | -        | 3  | -                       | 1   | -       | 6   | -               | -  | -                 | 3  | -                  | 1   | -              | 1   | -      | -  |
| 富山県  | -      | -   | -        | -  | -                       | 3   | -       | 1   | -               | -  | -                 | -  | -                  | 7   | -              | -   | -      | -  |
| 石川県  | -      | -   | -        | -  | 1                       | 5   | -       | -   | -               | -  | -                 | -  | -                  | 1   | -              | -   | -      | -  |
| 福井県  | -      | -   | -        | -  | -                       | -   | -       | -   | -               | -  | -                 | -  | -                  | 1   | -              | -   | -      | -  |
| 山梨県  | -      | 3   | -        | -  | -                       | 2   | -       | -   | -               | -  | -                 | -  | -                  | -   | -              | -   | -      | -  |
| 長野県  | -      | 2   | -        | -  | -                       | 2   | -       | 2   | -               | -  | -                 | 2  | -                  | -   | -              | 2   | -      | -  |
| 岐阜県  | -      | -   | -        | -  | -                       | 1   | -       | -   | -               | -  | -                 | -  | -                  | 6   | -              | 3   | -      | 1  |
| 静岡県  | -      | 2   | -        | -  | -                       | 6   | 2       | 10  | -               | -  | -                 | -  | 2                  | 11  | -              | 5   | -      | -  |
| 愛知県  | 2      | 8   | -        | -  | 1                       | 24  | 1       | 11  | -               | -  | -                 | -  | -                  | 6   | 1              | 12  | -      | -  |
| 三重県  | -      | 1   | -        | -  | -                       | 5   | -       | 2   | -               | -  | -                 | -  | -                  | 3   | 1              | 5   | -      | -  |
| 滋賀県  | -      | -   | -        | -  | -                       | 2   | -       | 1   | -               | -  | -                 | 2  | -                  | 2   | -              | -   | -      | -  |
| 京都府  | -      | 4   | -        | 1  | -                       | 9   | -       | 1   | -               | -  | -                 | -  | -                  | 2   | -              | 3   | -      | -  |
| 大阪府  | -      | 15  | -        | 1  | 3                       | 25  | 1       | 8   | -               | -  | -                 | 1  | 1                  | 8   | 2              | 15  | -      | 1  |
| 兵庫県  | 2      | 7   | -        | 3  | 2                       | 11  | -       | 8   | 1               | 1  | -                 | 1  | 1                  | 7   | -              | 3   | -      | 2  |
| 奈良県  | -      | 2   | -        | -  | -                       | 1   | -       | 3   | -               | -  | -                 | -  | 1                  | 3   | -              | 1   | -      | -  |
| 和歌山県 | -      | -   | -        | -  | -                       | -   | -       | -   | -               | -  | -                 | -  | -                  | 1   | -              | -   | -      | -  |
| 鳥取県  | -      | 1   | -        | -  | -                       | 1   | -       | -   | -               | -  | -                 | -  | -                  | 1   | -              | -   | -      | -  |
| 島根県  | -      | -   | -        | -  | -                       | 1   | -       | 1   | -               | -  | -                 | -  | -                  | -   | -              | -   | -      | -  |
| 岡山県  | -      | 2   | -        | -  | 1                       | 4   | -       | 1   | -               | -  | -                 | -  | 1                  | 5   | 1              | 3   | -      | -  |
| 広島県  | -      | 3   | -        | 2  | 1                       | 4   | -       | 9   | -               | -  | -                 | 1  | -                  | -   | -              | 4   | -      | -  |
| 山口県  | -      | -   | -        | -  | -                       | 8   | -       | 6   | -               | -  | -                 | 1  | 1                  | 3   | -              | 1   | -      | -  |
| 徳島県  | -      | -   | -        | -  | -                       | 1   | -       | 2   | -               | -  | -                 | -  | -                  | 1   | -              | -   | -      | -  |
| 香川県  | -      | -   | -        | -  | -                       | 3   | -       | -   | -               | -  | -                 | -  | -                  | 3   | -              | 2   | -      | -  |
| 愛媛県  | -      | 1   | -        | -  | -                       | 1   | -       | -   | -               | -  | -                 | 1  | 1                  | -   | 1              | -   | 2      | -  |
| 高知県  | -      | -   | -        | -  | -                       | 1   | -       | -   | -               | -  | -                 | 1  | -                  | 2   | 1              | 2   | -      | 1  |
| 福岡県  | 1      | 4   | -        | -  | -                       | 21  | -       | 11  | -               | -  | -                 | 1  | -                  | 6   | -              | 9   | -      | 1  |
| 佐賀県  | -      | -   | -        | 1  | 1                       | 3   | -       | -   | -               | -  | -                 | 1  | -                  | 1   | -              | 1   | -      | -  |
| 長崎県  | -      | -   | -        | -  | 1                       | 6   | -       | 1   | -               | -  | -                 | 1  | 1                  | 3   | -              | 2   | -      | -  |
| 熊本県  | -      | 2   | -        | -  | 1                       | 2   | -       | 1   | -               | -  | -                 | -  | 1                  | 2   | -              | -   | -      | -  |
| 大分県  | -      | -   | -        | -  | -                       | 1   | -       | 4   | -               | -  | -                 | -  | -                  | -   | -              | 4   | -      | -  |
| 宮崎県  | -      | -   | -        | 1  | 1                       | 3   | -       | 4   | -               | -  | -                 | -  | -                  | -   | -              | 4   | -      | -  |
| 鹿児島県 | -      | -   | -        | 2  | 3                       | 5   | -       | 10  | -               | 2  | 1                 | 1  | -                  | -   | -              | 1   | -      | -  |
| 沖縄県  | -      | 2   | -        | -  | -                       | 1   | -       | 12  | -               | -  | -                 | -  | 2                  | 3   | -              | 3   | -      | -  |

\*2013年4月1日より届出対象疾患となりました。  
 \*\*2014年9月19日より届出対象疾患となりました。

報告数・累積報告数、疾病・都道府県別

2018年9週

|      | 侵襲性インフルエンザ菌感染症* |    | 侵襲性髄膜炎菌感染症* |    | 侵襲性肺炎球菌感染症* |     | 水痘**<br>(入院例に限る) |    | 先天性風しん症候群 |    | 梅毒  |     | 播種性<br>クリプトコックス症** |    | 破傷風 |    | バンコマイシン耐性<br>黄色ブドウ球菌感染症 |    |
|------|-----------------|----|-------------|----|-------------|-----|------------------|----|-----------|----|-----|-----|--------------------|----|-----|----|-------------------------|----|
|      | 報告数             | 累積 | 報告数         | 累積 | 報告数         | 累積  | 報告数              | 累積 | 報告数       | 累積 | 報告数 | 累積  | 報告数                | 累積 | 報告数 | 累積 | 報告数                     | 累積 |
| 総数   | 11              | 87 | -           | 6  | 55          | 770 | 3                | 54 | -         | -  | 93  | 923 | 2                  | 22 | 1   | 6  | -                       | -  |
| 北海道  | 1               | 7  | -           | -  | 3           | 16  | -                | 2  | -         | -  | 5   | 15  | -                  | -  | -   | 2  | -                       | -  |
| 青森県  | -               | -  | -           | -  | -           | 2   | 1                | 1  | -         | -  | 1   | 8   | -                  | -  | -   | -  | -                       | -  |
| 岩手県  | -               | -  | -           | -  | -           | 5   | -                | -  | -         | -  | -   | 4   | -                  | -  | -   | -  | -                       | -  |
| 宮城県  | 1               | 1  | -           | -  | 2           | 7   | -                | -  | -         | -  | 1   | 11  | -                  | -  | -   | -  | -                       | -  |
| 秋田県  | -               | -  | -           | -  | -           | 5   | -                | 1  | -         | -  | -   | 1   | -                  | -  | -   | -  | -                       | -  |
| 山形県  | -               | 2  | -           | -  | -           | 4   | -                | -  | -         | -  | -   | 1   | -                  | -  | -   | -  | -                       | -  |
| 福島県  | -               | 1  | -           | -  | -           | 8   | -                | 2  | -         | -  | 1   | 16  | -                  | -  | -   | -  | -                       | -  |
| 茨城県  | -               | 1  | -           | -  | 2           | 12  | -                | 1  | -         | -  | 2   | 12  | -                  | -  | -   | -  | -                       | -  |
| 栃木県  | -               | -  | -           | -  | -           | 8   | -                | -  | -         | -  | 1   | 4   | -                  | -  | -   | 1  | -                       | -  |
| 群馬県  | -               | 2  | -           | -  | -           | 8   | -                | -  | -         | -  | -   | 5   | -                  | -  | 1   | 1  | -                       | -  |
| 埼玉県  | -               | 2  | -           | -  | 4           | 33  | -                | 1  | -         | -  | -   | 20  | -                  | 1  | -   | -  | -                       | -  |
| 千葉県  | -               | 4  | -           | 1  | 1           | 32  | -                | 3  | -         | -  | 2   | 28  | 1                  | 1  | -   | -  | -                       | -  |
| 東京都  | -               | 4  | -           | 2  | 6           | 101 | -                | 6  | -         | -  | 27  | 250 | 1                  | 6  | -   | -  | -                       | -  |
| 神奈川県 | -               | 5  | -           | -  | 1           | 57  | 2                | 9  | -         | -  | 4   | 55  | -                  | 1  | -   | -  | -                       | -  |
| 新潟県  | -               | 4  | -           | -  | 1           | 18  | -                | -  | -         | -  | -   | 5   | -                  | -  | -   | -  | -                       | -  |
| 富山県  | 1               | 1  | -           | -  | 3           | 11  | -                | -  | -         | -  | -   | 2   | -                  | 1  | -   | -  | -                       | -  |
| 石川県  | -               | -  | -           | -  | -           | 5   | -                | -  | -         | -  | -   | 1   | -                  | -  | -   | -  | -                       | -  |
| 福井県  | -               | -  | -           | -  | -           | 5   | -                | -  | -         | -  | -   | 5   | -                  | -  | -   | -  | -                       | -  |
| 山梨県  | -               | -  | -           | -  | -           | 2   | -                | 1  | -         | -  | -   | 2   | -                  | -  | -   | -  | -                       | -  |
| 長野県  | -               | 1  | -           | -  | 1           | 12  | -                | 1  | -         | -  | -   | 4   | -                  | -  | -   | -  | -                       | -  |
| 岐阜県  | 1               | 3  | -           | -  | 2           | 13  | -                | 1  | -         | -  | 1   | 9   | -                  | -  | -   | -  | -                       | -  |
| 静岡県  | -               | 1  | -           | -  | 4           | 23  | -                | 1  | -         | -  | 2   | 14  | -                  | 2  | -   | 1  | -                       | -  |
| 愛知県  | -               | 3  | -           | -  | 3           | 50  | -                | 3  | -         | -  | 3   | 52  | -                  | 2  | -   | 1  | -                       | -  |
| 三重県  | 1               | 3  | -           | -  | -           | 11  | -                | -  | -         | -  | 3   | 9   | -                  | -  | -   | -  | -                       | -  |
| 滋賀県  | 2               | 2  | -           | -  | 1           | 7   | -                | -  | -         | -  | 1   | 2   | -                  | -  | -   | -  | -                       | -  |
| 京都府  | -               | -  | -           | 2  | 2           | 23  | -                | 1  | -         | -  | 3   | 20  | -                  | -  | -   | -  | -                       | -  |
| 大阪府  | 3               | 16 | -           | 1  | 3           | 57  | -                | 3  | -         | -  | 15  | 168 | -                  | -  | -   | -  | -                       | -  |
| 兵庫県  | -               | 3  | -           | -  | 4           | 64  | -                | 2  | -         | -  | 2   | 31  | -                  | 1  | -   | -  | -                       | -  |
| 奈良県  | -               | 1  | -           | -  | -           | 7   | -                | 1  | -         | -  | 2   | 11  | -                  | -  | -   | -  | -                       | -  |
| 和歌山県 | -               | -  | -           | -  | -           | 5   | -                | -  | -         | -  | -   | 1   | -                  | 1  | -   | -  | -                       | -  |
| 鳥取県  | -               | 1  | -           | -  | -           | 5   | -                | -  | -         | -  | -   | 3   | -                  | -  | -   | -  | -                       | -  |
| 島根県  | -               | -  | -           | -  | -           | 5   | -                | -  | -         | -  | 1   | 4   | -                  | -  | -   | -  | -                       | -  |
| 岡山県  | -               | -  | -           | -  | 2           | 13  | -                | -  | -         | -  | 2   | 24  | -                  | 1  | -   | -  | -                       | -  |
| 広島県  | -               | 1  | -           | -  | 1           | 4   | -                | 5  | -         | -  | 2   | 28  | -                  | -  | -   | -  | -                       | -  |
| 山口県  | -               | -  | -           | -  | -           | 13  | -                | -  | -         | -  | 1   | 7   | -                  | 1  | -   | -  | -                       | -  |
| 徳島県  | -               | -  | -           | -  | -           | 1   | -                | -  | -         | -  | -   | 2   | -                  | -  | -   | -  | -                       | -  |
| 香川県  | -               | 1  | -           | -  | -           | 9   | -                | 1  | -         | -  | -   | 6   | -                  | 1  | -   | -  | -                       | -  |
| 愛媛県  | -               | -  | -           | -  | -           | 4   | -                | -  | -         | -  | 3   | 12  | -                  | -  | -   | -  | -                       | -  |
| 高知県  | -               | -  | -           | -  | 1           | 8   | -                | -  | -         | -  | -   | 4   | -                  | 2  | -   | -  | -                       | -  |
| 福岡県  | -               | 1  | -           | -  | 2           | 29  | -                | 3  | -         | -  | 4   | 26  | -                  | -  | -   | -  | -                       | -  |
| 佐賀県  | -               | -  | -           | -  | -           | 4   | -                | 2  | -         | -  | -   | 1   | -                  | -  | -   | -  | -                       | -  |
| 長崎県  | -               | 3  | -           | -  | -           | 5   | -                | 2  | -         | -  | -   | 5   | -                  | -  | -   | -  | -                       | -  |
| 熊本県  | -               | 1  | -           | -  | 2           | 8   | -                | -  | -         | -  | 2   | 16  | -                  | -  | -   | -  | -                       | -  |
| 大分県  | -               | -  | -           | -  | -           | 5   | -                | -  | -         | -  | -   | 6   | -                  | -  | -   | -  | -                       | -  |
| 宮崎県  | -               | 1  | -           | -  | 2           | 14  | -                | -  | -         | -  | -   | 1   | -                  | 1  | -   | -  | -                       | -  |
| 鹿児島県 | -               | 3  | -           | -  | 2           | 7   | -                | -  | -         | -  | 1   | 4   | -                  | -  | -   | -  | -                       | -  |
| 沖縄県  | 1               | 8  | -           | -  | -           | 25  | -                | 1  | -         | -  | 1   | 8   | -                  | -  | -   | -  | -                       | -  |

\*2018年1月1日より届出対象疾患となりました。  
 \*\*2014年9月19日より届出対象疾患となりました。

報告数・累積報告数, 疾病・都道府県別

2018年9週

|      | バンコマイシン耐性腸球菌感染症 |    | 百日咳* |     | 風しん |    | 麻疹  |    | 薬剤耐性アシネトバクター感染症** |    |
|------|-----------------|----|------|-----|-----|----|-----|----|-------------------|----|
|      | 報告数             | 累積 | 報告数  | 累積  | 報告数 | 累積 | 報告数 | 累積 | 報告数               | 累積 |
| 総数   | -               | 6  | 40   | 483 | -   | 4  | 2   | 7  | -                 | 3  |
| 北海道  | -               | 1  | -    | 18  | -   | -  | -   | -  | -                 | -  |
| 青森県  | -               | 2  | -    | 6   | -   | -  | -   | -  | -                 | -  |
| 岩手県  | -               | -  | -    | 9   | -   | -  | -   | -  | -                 | -  |
| 宮城県  | -               | -  | -    | 1   | -   | -  | -   | -  | -                 | -  |
| 秋田県  | -               | -  | -    | 8   | -   | -  | -   | -  | -                 | -  |
| 山形県  | -               | -  | 1    | 10  | -   | -  | -   | -  | -                 | -  |
| 福島県  | -               | -  | 1    | 12  | -   | -  | -   | -  | -                 | -  |
| 茨城県  | -               | -  | -    | 10  | -   | -  | -   | 2  | -                 | -  |
| 栃木県  | -               | -  | -    | 5   | -   | -  | -   | -  | -                 | -  |
| 群馬県  | -               | 1  | 1    | 3   | -   | -  | -   | -  | -                 | -  |
| 埼玉県  | -               | -  | 5    | 32  | -   | 2  | 2   | 4  | -                 | 2  |
| 千葉県  | -               | -  | 1    | 17  | -   | 1  | -   | -  | -                 | -  |
| 東京都  | -               | -  | 1    | 50  | -   | -  | -   | -  | -                 | -  |
| 神奈川県 | -               | -  | 4    | 17  | -   | -  | -   | 1  | -                 | 1  |
| 新潟県  | -               | -  | -    | 1   | -   | -  | -   | -  | -                 | -  |
| 富山県  | -               | -  | -    | 1   | -   | -  | -   | -  | -                 | -  |
| 石川県  | -               | -  | -    | 1   | -   | -  | -   | -  | -                 | -  |
| 福井県  | -               | -  | -    | 4   | -   | -  | -   | -  | -                 | -  |
| 山梨県  | -               | -  | -    | 4   | -   | -  | -   | -  | -                 | -  |
| 長野県  | -               | -  | -    | 7   | -   | -  | -   | -  | -                 | -  |
| 岐阜県  | -               | -  | -    | 6   | -   | -  | -   | -  | -                 | -  |
| 静岡県  | -               | -  | -    | 6   | -   | -  | -   | -  | -                 | -  |
| 愛知県  | -               | -  | 6    | 24  | -   | -  | -   | -  | -                 | -  |
| 三重県  | -               | -  | -    | 5   | -   | -  | -   | -  | -                 | -  |
| 滋賀県  | -               | -  | -    | 9   | -   | -  | -   | -  | -                 | -  |
| 京都府  | -               | -  | 1    | 6   | -   | -  | -   | -  | -                 | -  |
| 大阪府  | -               | 2  | 1    | 33  | -   | -  | -   | -  | -                 | -  |
| 兵庫県  | -               | -  | 2    | 21  | -   | -  | -   | -  | -                 | -  |
| 奈良県  | -               | -  | -    | 5   | -   | -  | -   | -  | -                 | -  |
| 和歌山県 | -               | -  | 1    | 5   | -   | -  | -   | -  | -                 | -  |
| 鳥取県  | -               | -  | -    | 11  | -   | -  | -   | -  | -                 | -  |
| 島根県  | -               | -  | 1    | 1   | -   | -  | -   | -  | -                 | -  |
| 岡山県  | -               | -  | 1    | 20  | -   | -  | -   | -  | -                 | -  |
| 広島県  | -               | -  | 3    | 10  | -   | -  | -   | -  | -                 | -  |
| 山口県  | -               | -  | 1    | 5   | -   | -  | -   | -  | -                 | -  |
| 徳島県  | -               | -  | -    | -   | -   | -  | -   | -  | -                 | -  |
| 香川県  | -               | -  | -    | -   | -   | -  | -   | -  | -                 | -  |
| 愛媛県  | -               | -  | -    | 4   | -   | -  | -   | -  | -                 | -  |
| 高知県  | -               | -  | 3    | 42  | -   | -  | -   | -  | -                 | -  |
| 福岡県  | -               | -  | 4    | 15  | -   | -  | -   | -  | -                 | -  |
| 佐賀県  | -               | -  | -    | 1   | -   | -  | -   | -  | -                 | -  |
| 長崎県  | -               | -  | 1    | 5   | -   | -  | -   | -  | -                 | -  |
| 熊本県  | -               | -  | 1    | 5   | -   | -  | -   | -  | -                 | -  |
| 大分県  | -               | -  | -    | 2   | -   | -  | -   | -  | -                 | -  |
| 宮崎県  | -               | -  | -    | 13  | -   | -  | -   | -  | -                 | -  |
| 鹿児島県 | -               | -  | -    | 8   | -   | -  | -   | -  | -                 | -  |
| 沖縄県  | -               | -  | -    | 5   | -   | 1  | -   | -  | -                 | -  |

注) 百日咳は2018年1月1日より全数把握対象疾患に変更となりました。  
 \*鳥インフルエンザ及び新型インフルエンザ等感染症を除く。  
 \*\*2018年9週より定点当たり報告数の表示が開始されました。

報告数・定点当たり報告数、疾病・都道府県別

2018年9週

|      | インフルエンザ* |       | RSウイルス感染症** |      | 咽頭結膜熱 |      | A群溶血性レンサ球菌咽頭炎 |      | 感染性胃腸炎 |       | 水痘  |      | 手足口病 |      | 伝染性紅斑 |      | 突発性発しん |      |
|------|----------|-------|-------------|------|-------|------|---------------|------|--------|-------|-----|------|------|------|-------|------|--------|------|
|      | 報告数      | 定点当り  | 報告数         | 定点当り | 報告数   | 定点当り | 報告数           | 定点当り | 報告数    | 定点当り  | 報告数 | 定点当り | 報告数  | 定点当り | 報告数   | 定点当り | 報告数    | 定点当り |
| 総数   | 86179    | 17.42 | 1191        | 0.38 | 870   | 0.28 | 8232          | 2.60 | 15288  | 4.84  | 655 | 0.21 | 380  | 0.12 | 206   | 0.07 | 1058   | 0.33 |
| 北海道  | 6036     | 27.19 | 106         | 0.76 | 38    | 0.27 | 651           | 4.68 | 211    | 1.52  | 23  | 0.17 | 5    | 0.04 | 4     | 0.03 | 33     | 0.24 |
| 青森県  | 1138     | 17.51 | 7           | 0.17 | 5     | 0.12 | 92            | 2.19 | 154    | 3.67  | 4   | 0.10 | 12   | 0.29 | 1     | 0.02 | 7      | 0.17 |
| 岩手県  | 1528     | 23.51 | 8           | 0.20 | 10    | 0.25 | 162           | 4.05 | 151    | 3.78  | 7   | 0.18 | 4    | 0.10 | 12    | 0.30 | 14     | 0.35 |
| 宮城県  | 2265     | 23.84 | 23          | 0.39 | 10    | 0.17 | 220           | 3.73 | 232    | 3.93  | 14  | 0.24 | 10   | 0.17 | 3     | 0.05 | 20     | 0.34 |
| 秋田県  | 1376     | 25.48 | 7           | 0.20 | 5     | 0.14 | 78            | 2.23 | 84     | 2.40  | 4   | 0.11 | -    | -    | 1     | 0.03 | 3      | 0.09 |
| 山形県  | 1001     | 20.85 | 3           | 0.10 | 25    | 0.83 | 145           | 4.83 | 136    | 4.53  | 4   | 0.13 | 13   | 0.43 | 6     | 0.20 | 15     | 0.50 |
| 福島県  | 1686     | 21.90 | 35          | 0.76 | 23    | 0.50 | 124           | 2.70 | 114    | 2.48  | 5   | 0.11 | 6    | 0.13 | 6     | 0.13 | 18     | 0.39 |
| 茨城県  | 2114     | 17.62 | 11          | 0.15 | 26    | 0.35 | 185           | 2.47 | 261    | 3.48  | 13  | 0.17 | -    | -    | -     | -    | 13     | 0.17 |
| 栃木県  | 1191     | 15.67 | 12          | 0.25 | 10    | 0.21 | 63            | 1.31 | 91     | 1.90  | 10  | 0.21 | -    | -    | 5     | 0.10 | 12     | 0.25 |
| 群馬県  | 1672     | 19.00 | 10          | 0.19 | 20    | 0.37 | 135           | 2.50 | 230    | 4.26  | 8   | 0.15 | 10   | 0.19 | 3     | 0.06 | 30     | 0.56 |
| 埼玉県  | 3725     | 14.61 | 67          | 0.41 | 25    | 0.15 | 544           | 3.36 | 968    | 5.98  | 46  | 0.28 | 4    | 0.02 | 13    | 0.08 | 48     | 0.30 |
| 千葉県  | 3263     | 15.25 | 23          | 0.17 | 37    | 0.27 | 433           | 3.21 | 513    | 3.80  | 33  | 0.24 | 1    | 0.01 | 9     | 0.07 | 42     | 0.31 |
| 東京都  | 4988     | 12.05 | 75          | 0.29 | 31    | 0.12 | 685           | 2.62 | 1321   | 5.06  | 78  | 0.30 | 6    | 0.02 | 18    | 0.07 | 100    | 0.38 |
| 神奈川県 | 4822     | 13.74 | 52          | 0.24 | 25    | 0.11 | 517           | 2.36 | 837    | 3.82  | 47  | 0.21 | 14   | 0.06 | 45    | 0.21 | 71     | 0.32 |
| 新潟県  | 2012     | 22.36 | 26          | 0.46 | 30    | 0.53 | 260           | 4.56 | 158    | 2.77  | 18  | 0.32 | 3    | 0.05 | 8     | 0.14 | 14     | 0.25 |
| 富山県  | 1227     | 25.56 | 24          | 0.83 | 19    | 0.66 | 44            | 1.52 | 149    | 5.14  | 3   | 0.10 | 6    | 0.21 | 9     | 0.31 | 12     | 0.41 |
| 石川県  | 1103     | 22.98 | 5           | 0.17 | 18    | 0.62 | 168           | 5.79 | 129    | 4.45  | 13  | 0.45 | 5    | 0.17 | 7     | 0.24 | 9      | 0.31 |
| 福井県  | 618      | 19.31 | 6           | 0.27 | 10    | 0.45 | 76            | 3.45 | 99     | 4.50  | 5   | 0.23 | 3    | 0.14 | -     | -    | 7      | 0.32 |
| 山梨県  | 766      | 18.68 | 2           | 0.08 | 2     | 0.08 | 57            | 2.38 | 66     | 2.75  | 2   | 0.08 | 6    | 0.25 | 3     | 0.13 | 3      | 0.13 |
| 長野県  | 2127     | 24.45 | 12          | 0.22 | 5     | 0.09 | 150           | 2.78 | 285    | 5.28  | 10  | 0.19 | 6    | 0.11 | 1     | 0.02 | 13     | 0.24 |
| 岐阜県  | 1256     | 14.44 | 8           | 0.15 | 11    | 0.21 | 53            | 1.00 | 172    | 3.25  | 10  | 0.19 | 3    | 0.06 | -     | -    | 7      | 0.13 |
| 静岡県  | 2370     | 17.05 | 19          | 0.21 | 13    | 0.15 | 137           | 1.54 | 350    | 3.93  | 8   | 0.09 | 7    | 0.08 | 3     | 0.03 | 24     | 0.27 |
| 愛知県  | 4108     | 21.07 | 34          | 0.19 | 28    | 0.15 | 328           | 1.80 | 734    | 4.03  | 20  | 0.11 | 13   | 0.07 | 5     | 0.03 | 52     | 0.29 |
| 三重県  | 1253     | 17.40 | 19          | 0.42 | 33    | 0.73 | 92            | 2.04 | 217    | 4.82  | 10  | 0.22 | 2    | 0.04 | 2     | 0.04 | 17     | 0.38 |
| 滋賀県  | 906      | 17.09 | 8           | 0.25 | 6     | 0.19 | 33            | 1.03 | 98     | 3.06  | 4   | 0.13 | 1    | 0.03 | -     | -    | 9      | 0.28 |
| 京都府  | 2239     | 17.91 | 17          | 0.22 | 10    | 0.13 | 105           | 1.36 | 315    | 4.09  | 9   | 0.12 | 4    | 0.05 | 2     | 0.03 | 16     | 0.21 |
| 大阪府  | 4603     | 15.09 | 109         | 0.55 | 41    | 0.21 | 457           | 2.30 | 998    | 5.02  | 44  | 0.22 | 6    | 0.03 | 7     | 0.04 | 62     | 0.31 |
| 兵庫県  | 3163     | 15.97 | 55          | 0.43 | 59    | 0.46 | 206           | 1.61 | 765    | 5.98  | 17  | 0.13 | 7    | 0.05 | 5     | 0.04 | 49     | 0.38 |
| 奈良県  | 781      | 14.46 | 7           | 0.21 | 5     | 0.15 | 68            | 2.00 | 170    | 5.00  | 5   | 0.15 | 4    | 0.12 | 6     | 0.18 | 15     | 0.44 |
| 和歌山県 | 698      | 14.24 | 5           | 0.17 | 5     | 0.17 | 31            | 1.03 | 88     | 2.93  | 3   | 0.10 | 1    | 0.03 | -     | -    | 11     | 0.37 |
| 鳥取県  | 554      | 19.10 | 2           | 0.11 | 3     | 0.16 | 84            | 4.42 | 126    | 6.63  | -   | -    | -    | -    | 1     | 0.05 | 3      | 0.16 |
| 島根県  | 531      | 13.97 | 5           | 0.22 | 5     | 0.22 | 81            | 3.52 | 108    | 4.70  | 3   | 0.13 | 6    | 0.26 | 1     | 0.04 | 14     | 0.61 |
| 岡山県  | 1814     | 21.60 | 3           | 0.06 | 5     | 0.09 | 121           | 2.24 | 386    | 7.15  | 11  | 0.20 | 7    | 0.13 | 1     | 0.02 | 15     | 0.28 |
| 広島県  | 1730     | 15.04 | 35          | 0.49 | 32    | 0.44 | 187           | 2.60 | 709    | 9.85  | 14  | 0.19 | 7    | 0.10 | 1     | 0.01 | 26     | 0.36 |
| 山口県  | 1203     | 17.69 | 42          | 0.88 | 19    | 0.40 | 131           | 2.73 | 236    | 4.92  | 8   | 0.17 | 6    | 0.13 | 1     | 0.02 | 26     | 0.54 |
| 徳島県  | 802      | 21.68 | 17          | 0.74 | 10    | 0.43 | 38            | 1.65 | 86     | 3.74  | 6   | 0.26 | 1    | 0.04 | -     | -    | 14     | 0.61 |
| 香川県  | 827      | 17.60 | 6           | 0.21 | 6     | 0.21 | 45            | 1.61 | 142    | 5.07  | 5   | 0.18 | 1    | 0.04 | 2     | 0.07 | 12     | 0.43 |
| 愛媛県  | 1400     | 22.95 | 20          | 0.54 | 5     | 0.14 | 138           | 3.73 | 254    | 6.86  | 15  | 0.41 | 1    | 0.03 | -     | -    | 12     | 0.32 |
| 高知県  | 1115     | 23.23 | 10          | 0.33 | 3     | 0.10 | 43            | 1.43 | 100    | 3.33  | 4   | 0.13 | 6    | 0.20 | -     | -    | 4      | 0.13 |
| 福岡県  | 2699     | 13.63 | 100         | 0.83 | 52    | 0.43 | 465           | 3.88 | 926    | 7.72  | 35  | 0.29 | 36   | 0.30 | 6     | 0.05 | 68     | 0.57 |
| 佐賀県  | 642      | 16.46 | 5           | 0.22 | 12    | 0.52 | 48            | 2.09 | 98     | 4.26  | 3   | 0.13 | 7    | 0.30 | -     | -    | 14     | 0.61 |
| 長崎県  | 1030     | 14.71 | 29          | 0.66 | 16    | 0.36 | 124           | 2.82 | 277    | 6.30  | 7   | 0.16 | 34   | 0.77 | 3     | 0.07 | 10     | 0.23 |
| 熊本県  | 1016     | 12.70 | 29          | 0.58 | 21    | 0.42 | 81            | 1.62 | 413    | 8.26  | 14  | 0.28 | 6    | 0.12 | 1     | 0.02 | 30     | 0.60 |
| 大分県  | 798      | 13.76 | 9           | 0.25 | 8     | 0.22 | 52            | 1.44 | 453    | 12.58 | 12  | 0.33 | 2    | 0.06 | -     | -    | 16     | 0.44 |
| 宮崎県  | 1095     | 18.56 | 15          | 0.42 | 26    | 0.72 | 67            | 1.86 | 373    | 10.36 | 5   | 0.14 | 37   | 1.03 | 1     | 0.03 | 27     | 0.75 |
| 鹿児島県 | 1443     | 15.52 | 46          | 0.84 | 54    | 0.98 | 174           | 3.16 | 402    | 7.31  | 20  | 0.36 | 31   | 0.56 | 4     | 0.07 | 14     | 0.25 |
| 沖縄県  | 1445     | 25.35 | 23          | 0.68 | 8     | 0.24 | 54            | 1.59 | 103    | 3.03  | 16  | 0.47 | 30   | 0.88 | -     | -    | 7      | 0.21 |

\*髄膜炎菌、肺炎球菌、インフルエンザ菌を原因として同定された場合を除く。  
 \*\*オウム病を除く。  
 \*\*\*病原体がロタウイルスであるものに限る。2013年10月14日より届出対象疾患となりました。

報告数・定点当り報告数、疾病・都道府県別

2018年9週

|      | ヘルパンギーナ |      | 流行性耳下腺炎 |      | 急性出血性結膜炎 |      | 流行性角結膜炎 |      | 細菌性髄膜炎* |      | 無菌性髄膜炎 |      | マイコプラズマ肺炎 |      | クラミジア肺炎** |      | 感染性胃腸炎(ロタウイルス)*** |      |
|------|---------|------|---------|------|----------|------|---------|------|---------|------|--------|------|-----------|------|-----------|------|-------------------|------|
|      | 報告数     | 定点当り | 報告数     | 定点当り | 報告数      | 定点当り | 報告数     | 定点当り | 報告数     | 定点当り | 報告数    | 定点当り | 報告数       | 定点当り | 報告数       | 定点当り | 報告数               | 定点当り |
| 総数   | 37      | 0.01 | 389     | 0.12 | 8        | 0.01 | 413     | 0.59 | 9       | 0.02 | 5      | 0.01 | 54        | 0.11 | 4         | 0.01 | 149               | 0.31 |
| 北海道  | -       | -    | 6       | 0.04 | -        | -    | 12      | 0.41 | -       | -    | -      | -    | 3         | 0.13 | -         | -    | 5                 | 0.22 |
| 青森県  | -       | -    | 9       | 0.21 | -        | -    | 6       | 0.55 | 1       | 0.17 | -      | -    | -         | -    | -         | -    | 3                 | 0.50 |
| 岩手県  | -       | -    | 12      | 0.30 | -        | -    | 9       | 0.64 | -       | -    | -      | -    | 1         | 0.05 | -         | -    | 1                 | 0.05 |
| 宮城県  | -       | -    | 1       | 0.02 | -        | -    | 2       | 0.17 | -       | -    | -      | -    | 1         | 0.08 | -         | -    | -                 | -    |
| 秋田県  | -       | -    | 11      | 0.31 | -        | -    | -       | -    | 1       | 0.13 | -      | -    | 5         | 0.63 | -         | -    | -                 | -    |
| 山形県  | 1       | 0.03 | 1       | 0.03 | -        | -    | 4       | 0.50 | -       | -    | -      | -    | 1         | 0.10 | -         | -    | 3                 | 0.30 |
| 福島県  | -       | -    | 9       | 0.20 | -        | -    | 12      | 1.00 | -       | -    | -      | -    | 2         | 0.29 | -         | -    | 1                 | 0.14 |
| 茨城県  | -       | -    | 4       | 0.05 | -        | -    | 7       | 0.41 | -       | -    | -      | -    | 3         | 0.23 | -         | -    | -                 | -    |
| 栃木県  | -       | -    | 1       | 0.02 | -        | -    | 6       | 0.50 | -       | -    | -      | -    | 2         | 0.29 | -         | -    | -                 | -    |
| 群馬県  | 1       | 0.02 | 19      | 0.35 | -        | -    | 20      | 1.33 | -       | -    | -      | -    | 2         | 0.22 | -         | -    | 2                 | 0.22 |
| 埼玉県  | 2       | 0.01 | 15      | 0.09 | 1        | 0.02 | 17      | 0.41 | -       | -    | 1      | 0.10 | 1         | 0.10 | 2         | 0.20 | 1                 | 0.10 |
| 千葉県  | -       | -    | 12      | 0.09 | 1        | 0.03 | 17      | 0.49 | 1       | 0.11 | -      | -    | 1         | 0.11 | -         | -    | 1                 | 0.11 |
| 東京都  | 6       | 0.02 | 17      | 0.07 | 1        | 0.03 | 10      | 0.27 | -       | -    | -      | -    | -         | -    | -         | -    | 5                 | 0.20 |
| 神奈川県 | -       | -    | 25      | 0.11 | -        | -    | 68      | 1.33 | 1       | 0.09 | 1      | 0.09 | -         | -    | -         | -    | 5                 | 0.45 |
| 新潟県  | 1       | 0.02 | 5       | 0.09 | 1        | 0.10 | 19      | 1.90 | -       | -    | -      | -    | 1         | 0.08 | -         | -    | 1                 | 0.08 |
| 富山県  | -       | -    | -       | -    | -        | -    | 1       | 0.14 | -       | -    | -      | -    | -         | -    | -         | -    | 1                 | 0.20 |
| 石川県  | -       | -    | 1       | 0.03 | -        | -    | -       | -    | -       | -    | -      | -    | 6         | 1.20 | -         | -    | -                 | -    |
| 福井県  | -       | -    | 1       | 0.05 | -        | -    | -       | -    | -       | -    | -      | -    | -         | -    | -         | -    | 1                 | 0.17 |
| 山梨県  | -       | -    | 2       | 0.08 | -        | -    | 3       | 0.33 | 1       | 0.10 | 1      | 0.10 | -         | -    | -         | -    | -                 | -    |
| 長野県  | -       | -    | 5       | 0.09 | -        | -    | 1       | 0.09 | -       | -    | -      | -    | 1         | 0.09 | -         | -    | 8                 | 0.73 |
| 岐阜県  | -       | -    | 7       | 0.13 | -        | -    | 3       | 0.27 | -       | -    | -      | -    | 1         | 0.20 | -         | -    | 5                 | 1.00 |
| 静岡県  | 2       | 0.02 | 22      | 0.25 | -        | -    | 5       | 0.23 | -       | -    | -      | -    | 2         | 0.20 | -         | -    | 1                 | 0.10 |
| 愛知県  | 2       | 0.01 | 18      | 0.10 | -        | -    | 14      | 0.40 | -       | -    | -      | -    | 3         | 0.20 | -         | -    | 15                | 1.00 |
| 三重県  | 1       | 0.02 | 7       | 0.16 | -        | -    | -       | -    | -       | -    | 1      | 0.11 | 2         | 0.22 | -         | -    | 2                 | 0.22 |
| 滋賀県  | -       | -    | 7       | 0.22 | -        | -    | 1       | 0.13 | -       | -    | 1      | 0.14 | -         | -    | -         | -    | -                 | -    |
| 京都府  | -       | -    | 5       | 0.06 | -        | -    | 5       | 0.28 | -       | -    | -      | -    | -         | -    | -         | -    | 2                 | 0.29 |
| 大阪府  | 5       | 0.03 | 28      | 0.14 | 1        | 0.02 | 37      | 0.71 | -       | -    | -      | -    | 2         | 0.12 | -         | -    | 7                 | 0.41 |
| 兵庫県  | 1       | 0.01 | 9       | 0.07 | -        | -    | 12      | 0.34 | -       | -    | -      | -    | 1         | 0.07 | -         | -    | 4                 | 0.29 |
| 奈良県  | 3       | 0.09 | -       | -    | -        | -    | 2       | 0.20 | 1       | 0.17 | -      | -    | -         | -    | -         | -    | 4                 | 0.67 |
| 和歌山県 | -       | -    | 2       | 0.07 | 1        | 0.25 | -       | -    | 2       | 0.18 | -      | -    | 1         | 0.09 | -         | -    | -                 | -    |
| 鳥取県  | 1       | 0.05 | 1       | 0.05 | 1        | 0.20 | 1       | 0.20 | -       | -    | -      | -    | -         | -    | -         | -    | 2                 | 0.40 |
| 島根県  | 1       | 0.04 | 6       | 0.26 | -        | -    | -       | -    | -       | -    | -      | -    | -         | -    | -         | -    | -                 | -    |
| 岡山県  | -       | -    | 7       | 0.13 | -        | -    | 2       | 0.17 | 1       | 0.20 | -      | -    | -         | -    | -         | -    | 1                 | 0.20 |
| 広島県  | 1       | 0.01 | 4       | 0.06 | -        | -    | 17      | 0.89 | -       | -    | -      | -    | -         | -    | -         | -    | 35                | 1.67 |
| 山口県  | 1       | 0.02 | 8       | 0.17 | -        | -    | 2       | 0.22 | -       | -    | -      | -    | -         | -    | -         | -    | 4                 | 0.44 |
| 徳島県  | -       | -    | 4       | 0.17 | -        | -    | -       | -    | -       | -    | -      | -    | -         | -    | -         | -    | -                 | -    |
| 香川県  | -       | -    | 3       | 0.11 | -        | -    | 3       | 0.60 | -       | -    | -      | -    | 1         | 0.20 | -         | -    | -                 | -    |
| 愛媛県  | 1       | 0.03 | 8       | 0.22 | -        | -    | 17      | 2.13 | -       | -    | -      | -    | 4         | 0.67 | -         | -    | -                 | -    |
| 高知県  | 1       | 0.03 | 1       | 0.03 | -        | -    | 1       | 0.33 | -       | -    | -      | -    | 1         | 0.13 | 1         | 0.13 | -                 | -    |
| 福岡県  | 2       | 0.02 | 21      | 0.18 | -        | -    | 27      | 1.04 | -       | -    | -      | -    | 3         | 0.20 | -         | -    | 3                 | 0.20 |
| 佐賀県  | -       | -    | 2       | 0.09 | -        | -    | 2       | 0.50 | -       | -    | -      | -    | 1         | 0.17 | -         | -    | 6                 | 1.00 |
| 長崎県  | -       | -    | 1       | 0.02 | -        | -    | 3       | 0.38 | -       | -    | -      | -    | 1         | 0.08 | -         | -    | 1                 | 0.08 |
| 熊本県  | 1       | 0.02 | 3       | 0.06 | -        | -    | 15      | 1.67 | -       | -    | -      | -    | -         | -    | -         | -    | 2                 | 0.13 |
| 大分県  | 1       | 0.03 | 4       | 0.11 | -        | -    | 3       | 0.60 | -       | -    | -      | -    | -         | -    | -         | -    | -                 | -    |
| 宮崎県  | 1       | 0.03 | 27      | 0.75 | -        | -    | 14      | 2.33 | -       | -    | -      | -    | -         | -    | -         | -    | 15                | 2.14 |
| 鹿児島県 | -       | -    | 26      | 0.47 | 1        | 0.14 | -       | -    | -       | -    | -      | -    | -         | -    | -         | -    | 1                 | 0.08 |
| 沖縄県  | 1       | 0.03 | 2       | 0.06 | -        | -    | 13      | 1.44 | -       | -    | -      | -    | 1         | 0.14 | 1         | 0.14 | 1                 | 0.14 |

報告数・疾病・都道府県別  
 2018年9週

|      | インフルエンザ<br>(入院患者) |
|------|-------------------|
|      | 報告数               |
| 総 数  | 1,093             |
| 北海道  | 74                |
| 青森県  | 16                |
| 岩手県  | 40                |
| 宮城県  | 38                |
| 秋田県  | 26                |
| 山形県  | 30                |
| 福島県  | 14                |
| 茨城県  | 36                |
| 栃木県  | 23                |
| 群馬県  | 22                |
| 埼玉県  | 20                |
| 千葉県  | 29                |
| 東京都  | 49                |
| 神奈川県 | 21                |
| 新潟県  | 14                |
| 富山県  | 30                |
| 石川県  | 12                |
| 福井県  | 6                 |
| 山梨県  | 13                |
| 長野県  | 27                |
| 岐阜県  | 9                 |
| 静岡県  | 29                |
| 愛知県  | 53                |
| 三重県  | 23                |
| 滋賀県  | 13                |
| 京都府  | 22                |
| 大阪府  | 31                |
| 兵庫県  | 44                |
| 奈良県  | 10                |
| 和歌山県 | 27                |
| 鳥取県  | 13                |
| 島根県  | 24                |
| 岡山県  | 10                |
| 広島県  | 25                |
| 山口県  | 25                |
| 徳島県  | 13                |
| 香川県  | 6                 |
| 愛媛県  | 9                 |
| 高知県  | 13                |
| 福岡県  | 26                |
| 佐賀県  | 15                |
| 長崎県  | 11                |
| 熊本県  | 27                |
| 大分県  | 25                |
| 宮崎県  | 5                 |
| 鹿児島県 | 17                |
| 沖縄県  | 28                |



## 獣医師が届出を行う感染症と対象動物

注)2017年第16週より報告数は頭数を示しています〔鳥インフルエンザ(H5N1又はH7N9)の鳥類を除く〕。

報告数・累積報告数、疾病・都道府県別

2018年9週

|      | エボラ出血熱 |    | マールブルグ病 |    | ペスト      |         | 重症急性呼吸器症候群(SARS) |     |     |       |     |    | 細菌性赤痢 |    | ウエストナイル熱 |    | エキノコックス症 |    |
|------|--------|----|---------|----|----------|---------|------------------|-----|-----|-------|-----|----|-------|----|----------|----|----------|----|
|      | サル     |    | サル      |    | プレーリードッグ | イタチアナグマ |                  | タヌキ |     | ハクビシン |     | サル |       | 鳥類 |          | 犬  |          |    |
|      | 報告数    | 累積 | 報告数     | 累積 | 報告数      | 累積      | 報告数              | 累積  | 報告数 | 累積    | 報告数 | 累積 | 報告数   | 累積 | 報告数      | 累積 | 報告数      | 累積 |
| 総 数  | -      | -  | -       | -  | -        | -       | -                | -   | -   | -     | -   | -  | -     | -  | -        | -  | -        | -  |
| 北海道  | -      | -  | -       | -  | -        | -       | -                | -   | -   | -     | -   | -  | -     | -  | -        | -  | -        | -  |
| 青森県  | -      | -  | -       | -  | -        | -       | -                | -   | -   | -     | -   | -  | -     | -  | -        | -  | -        | -  |
| 岩手県  | -      | -  | -       | -  | -        | -       | -                | -   | -   | -     | -   | -  | -     | -  | -        | -  | -        | -  |
| 宮城県  | -      | -  | -       | -  | -        | -       | -                | -   | -   | -     | -   | -  | -     | -  | -        | -  | -        | -  |
| 秋田県  | -      | -  | -       | -  | -        | -       | -                | -   | -   | -     | -   | -  | -     | -  | -        | -  | -        | -  |
| 山形県  | -      | -  | -       | -  | -        | -       | -                | -   | -   | -     | -   | -  | -     | -  | -        | -  | -        | -  |
| 福島県  | -      | -  | -       | -  | -        | -       | -                | -   | -   | -     | -   | -  | -     | -  | -        | -  | -        | -  |
| 茨城県  | -      | -  | -       | -  | -        | -       | -                | -   | -   | -     | -   | -  | -     | -  | -        | -  | -        | -  |
| 栃木県  | -      | -  | -       | -  | -        | -       | -                | -   | -   | -     | -   | -  | -     | -  | -        | -  | -        | -  |
| 群馬県  | -      | -  | -       | -  | -        | -       | -                | -   | -   | -     | -   | -  | -     | -  | -        | -  | -        | -  |
| 埼玉県  | -      | -  | -       | -  | -        | -       | -                | -   | -   | -     | -   | -  | -     | -  | -        | -  | -        | -  |
| 千葉県  | -      | -  | -       | -  | -        | -       | -                | -   | -   | -     | -   | -  | -     | -  | -        | -  | -        | -  |
| 東京都  | -      | -  | -       | -  | -        | -       | -                | -   | -   | -     | -   | -  | -     | -  | -        | -  | -        | -  |
| 神奈川県 | -      | -  | -       | -  | -        | -       | -                | -   | -   | -     | -   | -  | -     | -  | -        | -  | -        | -  |
| 新潟県  | -      | -  | -       | -  | -        | -       | -                | -   | -   | -     | -   | -  | -     | -  | -        | -  | -        | -  |
| 富山県  | -      | -  | -       | -  | -        | -       | -                | -   | -   | -     | -   | -  | -     | -  | -        | -  | -        | -  |
| 石川県  | -      | -  | -       | -  | -        | -       | -                | -   | -   | -     | -   | -  | -     | -  | -        | -  | -        | -  |
| 福井県  | -      | -  | -       | -  | -        | -       | -                | -   | -   | -     | -   | -  | -     | -  | -        | -  | -        | -  |
| 山梨県  | -      | -  | -       | -  | -        | -       | -                | -   | -   | -     | -   | -  | -     | -  | -        | -  | -        | -  |
| 長野県  | -      | -  | -       | -  | -        | -       | -                | -   | -   | -     | -   | -  | -     | -  | -        | -  | -        | -  |
| 岐阜県  | -      | -  | -       | -  | -        | -       | -                | -   | -   | -     | -   | -  | -     | -  | -        | -  | -        | -  |
| 静岡県  | -      | -  | -       | -  | -        | -       | -                | -   | -   | -     | -   | -  | -     | -  | -        | -  | -        | -  |
| 愛知県  | -      | -  | -       | -  | -        | -       | -                | -   | -   | -     | -   | -  | -     | -  | -        | -  | -        | -  |
| 三重県  | -      | -  | -       | -  | -        | -       | -                | -   | -   | -     | -   | -  | -     | -  | -        | -  | -        | -  |
| 滋賀県  | -      | -  | -       | -  | -        | -       | -                | -   | -   | -     | -   | -  | -     | -  | -        | -  | -        | -  |
| 京都府  | -      | -  | -       | -  | -        | -       | -                | -   | -   | -     | -   | -  | -     | -  | -        | -  | -        | -  |
| 大阪府  | -      | -  | -       | -  | -        | -       | -                | -   | -   | -     | -   | -  | -     | -  | -        | -  | -        | -  |
| 兵庫県  | -      | -  | -       | -  | -        | -       | -                | -   | -   | -     | -   | -  | -     | -  | -        | -  | -        | -  |
| 奈良県  | -      | -  | -       | -  | -        | -       | -                | -   | -   | -     | -   | -  | -     | -  | -        | -  | -        | -  |
| 和歌山県 | -      | -  | -       | -  | -        | -       | -                | -   | -   | -     | -   | -  | -     | -  | -        | -  | -        | -  |
| 鳥取県  | -      | -  | -       | -  | -        | -       | -                | -   | -   | -     | -   | -  | -     | -  | -        | -  | -        | -  |
| 島根県  | -      | -  | -       | -  | -        | -       | -                | -   | -   | -     | -   | -  | -     | -  | -        | -  | -        | -  |
| 岡山県  | -      | -  | -       | -  | -        | -       | -                | -   | -   | -     | -   | -  | -     | -  | -        | -  | -        | -  |
| 広島県  | -      | -  | -       | -  | -        | -       | -                | -   | -   | -     | -   | -  | -     | -  | -        | -  | -        | -  |
| 山口県  | -      | -  | -       | -  | -        | -       | -                | -   | -   | -     | -   | -  | -     | -  | -        | -  | -        | -  |
| 徳島県  | -      | -  | -       | -  | -        | -       | -                | -   | -   | -     | -   | -  | -     | -  | -        | -  | -        | -  |
| 香川県  | -      | -  | -       | -  | -        | -       | -                | -   | -   | -     | -   | -  | -     | -  | -        | -  | -        | -  |
| 愛媛県  | -      | -  | -       | -  | -        | -       | -                | -   | -   | -     | -   | -  | -     | -  | -        | -  | -        | -  |
| 高知県  | -      | -  | -       | -  | -        | -       | -                | -   | -   | -     | -   | -  | -     | -  | -        | -  | -        | -  |
| 福岡県  | -      | -  | -       | -  | -        | -       | -                | -   | -   | -     | -   | -  | -     | -  | -        | -  | -        | -  |
| 佐賀県  | -      | -  | -       | -  | -        | -       | -                | -   | -   | -     | -   | -  | -     | -  | -        | -  | -        | -  |
| 長崎県  | -      | -  | -       | -  | -        | -       | -                | -   | -   | -     | -   | -  | -     | -  | -        | -  | -        | -  |
| 熊本県  | -      | -  | -       | -  | -        | -       | -                | -   | -   | -     | -   | -  | -     | -  | -        | -  | -        | -  |
| 大分県  | -      | -  | -       | -  | -        | -       | -                | -   | -   | -     | -   | -  | -     | -  | -        | -  | -        | -  |
| 宮崎県  | -      | -  | -       | -  | -        | -       | -                | -   | -   | -     | -   | -  | -     | -  | -        | -  | -        | -  |
| 鹿児島県 | -      | -  | -       | -  | -        | -       | -                | -   | -   | -     | -   | -  | -     | -  | -        | -  | -        | -  |
| 沖縄県  | -      | -  | -       | -  | -        | -       | -                | -   | -   | -     | -   | -  | -     | -  | -        | -  | -        | -  |

報告数・累積報告数、疾病・都道府県別 2018年9週

|      | 結核  |    | 鳥インフルエンザ(H5N1又はH7N9) |    | 中東呼吸器症候群(MERS) |    |
|------|-----|----|----------------------|----|----------------|----|
|      | サル  |    | 鳥類                   |    | ヒトコブラクダ        |    |
|      | 報告数 | 累積 | 報告数                  | 累積 | 報告数            | 累積 |
| 総数   | -   | 2  | -                    | -  | -              | -  |
| 北海道  | -   | -  | -                    | -  | -              | -  |
| 青森県  | -   | -  | -                    | -  | -              | -  |
| 岩手県  | -   | -  | -                    | -  | -              | -  |
| 宮城県  | -   | -  | -                    | -  | -              | -  |
| 秋田県  | -   | -  | -                    | -  | -              | -  |
| 山形県  | -   | -  | -                    | -  | -              | -  |
| 福島県  | -   | -  | -                    | -  | -              | -  |
| 茨城県  | -   | 2  | -                    | -  | -              | -  |
| 栃木県  | -   | -  | -                    | -  | -              | -  |
| 群馬県  | -   | -  | -                    | -  | -              | -  |
| 埼玉県  | -   | -  | -                    | -  | -              | -  |
| 千葉県  | -   | -  | -                    | -  | -              | -  |
| 東京都  | -   | -  | -                    | -  | -              | -  |
| 神奈川県 | -   | -  | -                    | -  | -              | -  |
| 新潟県  | -   | -  | -                    | -  | -              | -  |
| 富山県  | -   | -  | -                    | -  | -              | -  |
| 石川県  | -   | -  | -                    | -  | -              | -  |
| 福井県  | -   | -  | -                    | -  | -              | -  |
| 山梨県  | -   | -  | -                    | -  | -              | -  |
| 長野県  | -   | -  | -                    | -  | -              | -  |
| 岐阜県  | -   | -  | -                    | -  | -              | -  |
| 静岡県  | -   | -  | -                    | -  | -              | -  |
| 愛知県  | -   | -  | -                    | -  | -              | -  |
| 三重県  | -   | -  | -                    | -  | -              | -  |
| 滋賀県  | -   | -  | -                    | -  | -              | -  |
| 京都府  | -   | -  | -                    | -  | -              | -  |
| 大阪府  | -   | -  | -                    | -  | -              | -  |
| 兵庫県  | -   | -  | -                    | -  | -              | -  |
| 奈良県  | -   | -  | -                    | -  | -              | -  |
| 和歌山県 | -   | -  | -                    | -  | -              | -  |
| 鳥取県  | -   | -  | -                    | -  | -              | -  |
| 島根県  | -   | -  | -                    | -  | -              | -  |
| 岡山県  | -   | -  | -                    | -  | -              | -  |
| 広島県  | -   | -  | -                    | -  | -              | -  |
| 山口県  | -   | -  | -                    | -  | -              | -  |
| 徳島県  | -   | -  | -                    | -  | -              | -  |
| 香川県  | -   | -  | -                    | -  | -              | -  |
| 愛媛県  | -   | -  | -                    | -  | -              | -  |
| 高知県  | -   | -  | -                    | -  | -              | -  |
| 福岡県  | -   | -  | -                    | -  | -              | -  |
| 佐賀県  | -   | -  | -                    | -  | -              | -  |
| 長崎県  | -   | -  | -                    | -  | -              | -  |
| 熊本県  | -   | -  | -                    | -  | -              | -  |
| 大分県  | -   | -  | -                    | -  | -              | -  |
| 宮崎県  | -   | -  | -                    | -  | -              | -  |
| 鹿児島県 | -   | -  | -                    | -  | -              | -  |
| 沖縄県  | -   | -  | -                    | -  | -              | -  |

感染症週報 第20巻 第9号 2018年3月16日発行  
 発行：国立感染症研究所  
 厚生労働省健康局結核感染症課  
 事務局：国立感染症研究所感染症疫学センター  
 〒162-8640東京都新宿区戸山1-23-1  
 TEL：03-5285-1111  
 FAX：03-5285-1129  
 URL：<https://www.niid.go.jp/niid/ja/from-idsc.html>  
 <国立感染症研究所 感染症疫学センター>  
<http://www.mhlw.go.jp/>  
 <厚生労働省>  
<http://www.forth.go.jp/>  
 <旅行者のための海外感染症情報(厚生労働省検疫所)>

本週報は、感染症法に基づくものであり、全国の医療従事者、定点医療機関、保健所、保健所設置市、特別区、都道府県、地方衛生研究所、検疫所の皆様のご協力を得て、国立感染症研究所感染症疫学センターにおいて編集したものです。

また、本週報は速報性を重視しておりますので、今後調査などの結果に応じて、若干の変更が生じることがありますが、その場合には週報上にて訂正させていただきます。

「感染症の話」及び「読者のコーナー」の回答欄の内容に関する責は、それぞれの執筆者及び回答者に属しますが、内容に関するご質問、ご意見については事務局でお受けいたします。

なお、週報の内容について、学術的研究、あるいは公衆衛生活動にかかわる業務以外の目的においては、無断転載を禁じます。