

マークをクリックするとそのページを見ることができます



発生動向総覧
P.2-7

<第14週>流行性角結膜炎の定点当たり報告数は2週連続で増加した / その他最新動向



注目すべき感染症

<今週は該当記事はありません>



感染症関連情報
P.8

病原体情報 / 海外感染症情報



速報

<今週は該当記事はありません>



読者のコーナー

<今週は該当記事はありません>



グラフ総覧(14週)

P.9-14



14週のデータ

P.15-29



発生動向総覧

<第14週コメント> 4月11日集計分

◆全数報告の感染症

注意：これは当該週に診断された報告症例の集計です。しかし、迅速に情報還元するために期日を決めて集計を行いますので、当該週に診断された症例の報告が集計の期日以降に届くこともあります。それらについては一部を除いて発生動向総覧では扱いませんが、翌週あるいはそれ以降に、巻末の表の累積数に加えられることになります。

※感染経路、感染原因、感染地域については、確定あるいは推定として記載されていたものを示します。

1類感染症

報告なし

2類感染症

結核333例

3類感染症

細菌性赤痢4例

菌種：*S. sonnei* (D群) 4例__感染地域：兵庫県1例、インド1例、インドネシア1例、ミャンマー1例

腸管出血性大腸菌感染症21例(有症者17例、うちHUS なし)

感染地域：国内16例、韓国1例、フィリピン1例、ベトナム1例、マレーシア1例、国内・国外不明1例

国内の感染地域：宮城県1例、埼玉県1例、東京都1例、神奈川県1例、岐阜県1例、静岡県1例、三重県1例、兵庫県1例、奈良県1例、山口県1例、佐賀県1例、宮城県/東京都1例、福岡県/岡山県1例、不明3例

年齢群：4歳(1例)、9歳(1例)、10代(2例)、20代(7例)、30代(5例)、40代(2例)、50代(2例)、60代(1例)

血清型・毒素型：O157 VT1・VT2(5例)、O26 VT1(4例)、O157 VT2(2例)、O103 VT1(1例)、O111 VT1・VT2(1例)、O111 VT1(1例)、O157 VT不明(1例)、O166 VT2(1例)、その他・不明(5例)

累積報告数：172例(有症者109例、うちHUS 1例、死亡なし)

腸チフス1例

感染地域：インド/ネパール

4類感染症

E型肝炎9例

感染地域(感染源)：北海道3例(カキ/ホタテ/豚/シュラスコ1例、焼肉1例、豚のレバー/焼肉1例)、群馬県1例(不明)、大阪府1例(鳥)、国内(都道府県不明)1例(ジビエ)、国内・国外不明3例(生レバー1例、不明2例)

A型肝炎12例

感染地域：東京都3例、富山県1例、東京都/群馬県1例、静岡県/千葉県1例、国内(都道府県不明)5例、ボリビア1例

重症熱性血小板減少症候群2例

感染地域：山口県1例、宮崎県1例

年齢群：70代(1例)、80代(1例)

つつが虫病1例 感染地域：山形県
 日本紅斑熱2例 感染地域：徳島県1例、国内(都道府県不明)1例
 レジオネラ症20例(肺炎型18例、ポンティアック型2例)
 感染地域：千葉県2例、神奈川県2例、大阪府2例、兵庫県2例、茨城県1例、群馬県1例、石川県1例、岐阜県1例、静岡県1例、島根県1例、広島県1例、福岡県1例、宮崎県1例、鹿児島県1例、京都府/熊本県1例、国内・国外不明1例
 年齢群：40代(1例)、50代(1例)、60代(4例)、70代(2例)、80代(9例)、90代以上(3例)
 累積報告数：272例

5類感染症

アメーバ赤痢8例(腸管アメーバ症8例)
 感染地域：茨城県1例、長野県1例、国内(都道府県不明)2例、インドネシア1例、中国/台湾/ベトナム1例、国内・国外不明2例
 感染経路：性的接触1例(異性間)、経口感染2例、その他・不明5例
 ウイルス性肝炎2例 B型2例__感染経路：不明2例
 カルバペネム耐性腸内細菌科細菌感染症24例
 菌検出検体：血液8例、尿8例、腹水3例、喀痰1例、胆汁1例、その他・不明3例
 菌種：*E. cloacae* 8例、*E. aerogenes* 6例、*E. coli* 3例、*K. pneumoniae* 2例、その他・不明5例
 感染経路：以前からの保菌7例、医療器具関連5例、手術部位2例、以前からの保菌/院内感染1例、医療器具関連/手術部位1例、院内感染/手術部位1例、その他・不明7例
 急性脳炎7例 ヒトヘルペスウイルス6型2例__年齢群：1歳(2例)
 ロタウイルス1例__年齢群：3歳
 病原体不明4例__年齢群：1歳(1例)、2歳(1例)、5歳(1例)、20代(1例)
 クロイツフェルト・ヤコブ病1例
 孤発性プリオン病古典型
 劇症型溶血性レンサ球菌感染症8例
 年齢群：50代(1例)、60代(3例.うち2例死亡)、70代(2例.うち1例死亡)、80代(1例)、90代以上(1例)
 後天性免疫不全症候群13例(AIDS 4例、無症候7例、その他2例)
 感染地域：国内9例、マレーシア1例、国内・国外不明3例
 感染経路：性的接触11例(異性間1例、同性間8例、異性間・同性間不明2例)、不明2例
 ジアルジア症3例 感染地域：岐阜県1例、兵庫県1例、インド1例

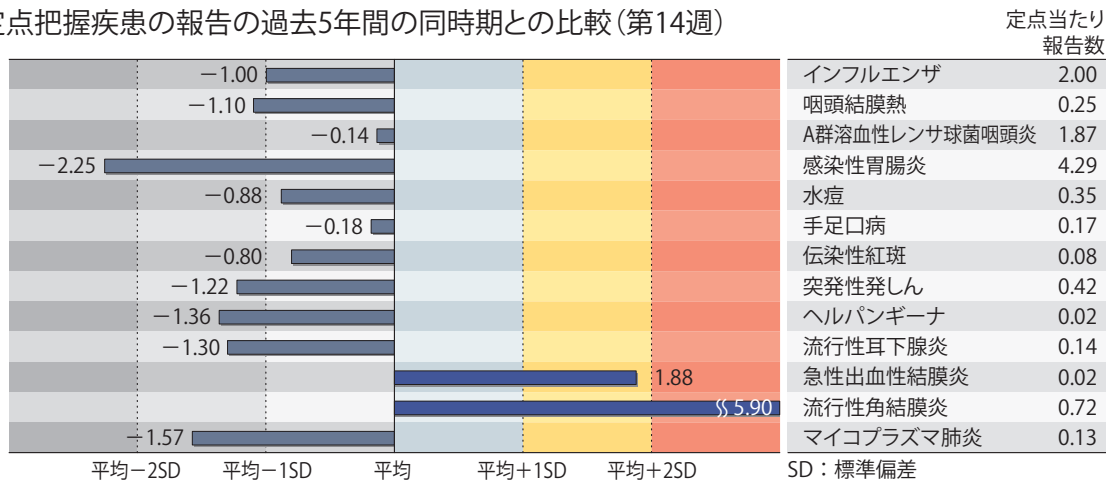
- 侵襲性インフルエンザ菌感染症10例(菌検出検体：血液9例、その他1例)
 年齢群：20代(1例)、40代(2例.うち1例死亡)、50代(1例)、60代(1例)、80代(3例)、90代以上(2例.うち1例死亡)
- 侵襲性髄膜炎菌感染症1例(菌検出検体：血液)
 感染地域：兵庫県
 年齢群：20代
- 侵襲性肺炎球菌感染症52例(菌検出検体：血液40例、血液/髄液8例、髄液1例、その他2例、不明1例)
 年齢群：1歳(1例)、2歳(1例)、4歳(1例)、30代(1例)、40代(1例)、50代(5例.うち1例死亡)、60代(14例.うち1例死亡)、70代(13例)、80代(9例.うち1例死亡)、90代以上(6例)
- 水痘(入院例に限る)5例(検査診断例2例、臨床診断例3例)
 年齢群：10代(1例)、30代(2例)、40代(2例)
- 梅毒71例(早期顕症I期25例、早期顕症II期24例、晩期顕症1例、無症候21例)
 累積報告数：1,533例
- 播種性クリプトコックス症4例
 菌検出検体：血液1例、血液/髄液2例、その他1例
 感染地域：神奈川県1例、岐阜県1例、愛知県1例、兵庫県1例
 年齢群：70代(3例)、80代(1例)
- バンコマイシン耐性腸球菌感染症1例
 遺伝子型：*VanA*__菌検出検体：血液
- 百日咳62例(うち、LAMP法等病原遺伝子検出22例)
 感染地域：大阪府8例、兵庫県8例、東京都6例、福岡県5例、宮崎県5例、愛媛県4例、埼玉県3例、神奈川県3例、秋田県2例、山口県2例、青森県1例、栃木県1例、千葉県1例、岐阜県1例、静岡県1例、香川県1例、鹿児島県1例、国内(都道府県不明)5例、国内・国外不明4例
 年齢群：0歳(2例)、2歳(1例)、3歳(1例)、4歳(1例)、5歳(1例)、6歳(3例)、7歳(1例)、8歳(4例)、9歳(3例)、10代(26例)、20代(2例)、30代(5例)、40代(7例)、50代(1例)、60代(2例)、70代(2例)
- 風しん1例〔風しん(検査診断例)〕
 感染地域：広島県
 年齢群：25～29歳
 累積報告数：6例〔風しん(検査診断例4例、臨床診断例2例)〕
- 麻しん16例〔麻しん(検査診断例11例、臨床診断例3例)、修飾麻しん2例〕
 感染地域：沖縄県15例、タイ1例
 年齢群：5～9歳(2例)、15～19歳(1例)、20～24歳(3例)、25～29歳(1例)、30～34歳(3例)、35～39歳(1例)、40代(4例)、50代(1例)
 累積報告数：42例〔麻しん(検査診断例27例、臨床診断例10例)、修飾麻しん5例〕

(補) 2017年第14週から2018年第13週までに診断されたものの報告遅れとして、細菌性赤痢1例〔菌種：*S. sonnei*(D群) __感染地域：カンボジア/インドネシア〕、E型肝炎1例〔感染地域：国内(都道府県不明) __感染源：不明〕、オウム病1例(感染地域：福井県 __感染源：鳩を推定)、デング熱1例(感染地域：ベトナム/タイ)、日本紅斑熱1例(感染地域：静岡県)、ボツリヌス症1例(乳児ボツリヌス症 __感染地域：不明 __感染源：不明)、レジオネラ症1例(感染地域：北海道)、カルバペネム耐性腸内細菌科細菌感染症5例(菌種：*E. cloacae* 2例、*E. aerogenes* 1例、*E. coli* 1例、その他・不明1例)、急性脳炎4例(インフルエンザウイルスB型1例 __年齢群：80代. 単純ヘルペスウイルス1型1例 __年齢群：10代. ヒトヘルペスウイルス6型1例 __年齢群：2歳. 病原体不明1例 __年齢群：5歳)、劇症型溶血性レンサ球菌感染症4例〔年齢群：60代(1例. 死亡)、80代(2例)、90代以上(1例. 死亡)〕、侵襲性髄膜炎菌感染症1例(血清群：不明 __感染地域：東京都. 年齢群：40代)、水痘(入院例に限る)2例〔年齢群：1歳(1例)、10代(1例)〕、梅毒57例(早期顕症I期27例、早期顕症II期12例、晩期顕症2例、無症候16例)、播種性クリプトコックス症1例(感染地域：富山県. 年齢群：60代)、バンコマイシン耐性腸球菌感染症1例(遺伝子型：*VanB* __菌検出検体：尿)、百日咳25例〔うち、LAMP法等病原遺伝子検出8例 __感染地域：京都府3例、北海道2例、東京都2例、大阪府2例、岡山県2例、愛媛県2例、福島県1例、広島県1例、福岡県1例、沖縄県1例、国内(都道府県不明)3例、国内・国外不明5例. 年齢群：0歳(4例)、1歳(1例)、3歳(1例)、6歳(1例)、7歳(1例)、9歳(3例)、10代(5例)、20代(1例)、30代(3例)、40代(2例)、50代(2例)、70代(1例)〕、麻しん9例〔検査診断例4例、臨床診断例5例 __感染地域：沖縄県7例、国内(都道府県不明)1例、タイ1例. 年齢群：0歳(1例)、6歳(1例)、20代(1例)、30代(4例)、40代(2例)〕などの報告があった。

◆定点把握の対象となる5類感染症

全国の指定された医療機関(定点)から報告され、疾患により小児科定点(約3,000力所)、インフルエンザ(小児科・内科)定点(約5,000力所)、眼科定点(約600力所)、基幹定点(約500力所)に分かれています。また、定点当たり報告数は、報告数/定点医療機関数です(増減の目安は小数点第3位以下を含む)。

定点把握疾患の報告の過去5年間の同時期との比較(第14週)



当該週と過去5年間の平均(過去5年間の前週、当該週、後週の合計15週の平均)との差をグラフ上に表現した。

インフルエンザ

定点当たり報告数は第6週以降減少が続いている。都道府県別の上位3位は新潟県(8.03)、山形県(7.10)、岩手県(6.62)である。基幹定点からのインフルエンザ入院サーベイランスにおける報告数は185例と前週と比較して減少した。都道府県別では39都道府県から報告があり、年齢別では0歳(5例)、1～9歳(27例)、10代(2例)、20代(3例)、30代(4例)、40代(4例)、50代(4例)、60代(20例)、70代(37例)、80歳以上(79例)であった。

小児科定点報告疾患(主なもの)

RSウイルス感染症の定点当たり報告数は3週連続で減少した。都道府県別の上位3位は沖縄県(1.47)、宮崎県(0.94)、愛媛県(0.84)である。

咽頭結膜熱の定点当たり報告数は減少した。都道府県別の上位3位は鹿児島県(1.15)、福井県(0.68)、新潟県(0.61)である。

A群溶血性レンサ球菌咽頭炎の定点当たり報告数は3週連続で減少した。都道府県別の上位3位は鳥取県(5.26)、福井県(4.14)、石川県(3.31)である。

感染性胃腸炎の定点当たり報告数は減少した。都道府県別の上位3位は宮崎県(9.47)、広島県(7.67)、愛媛県(7.46)である。

水痘の定点当たり報告数は増加した。都道府県別の上位3位は沖縄県(0.88)、新潟県(0.72)、山梨県(0.71)である。

手足口病の定点当たり報告数は2週連続で増加した。都道府県別の上位3位は宮崎県(2.25)、長崎県(1.48)、佐賀県(0.96)である。

伝染性紅斑の定点当たり報告数は2週連続で増加した。都道府県別の上位3位は岩手県(0.40)、神奈川県(0.31)、石川県(0.31)、東京都(0.23)である。

流行性耳下腺炎の定点当たり報告数は増加した。都道府県別の上位3位は宮崎県(0.86)、青森県(0.64)、鹿児島県(0.59)である。

基幹定点報告疾患

マイコプラズマ肺炎の定点当たり報告数は減少した。都道府県別の上位2位は秋田県(1.00)、沖縄県(0.43)である。

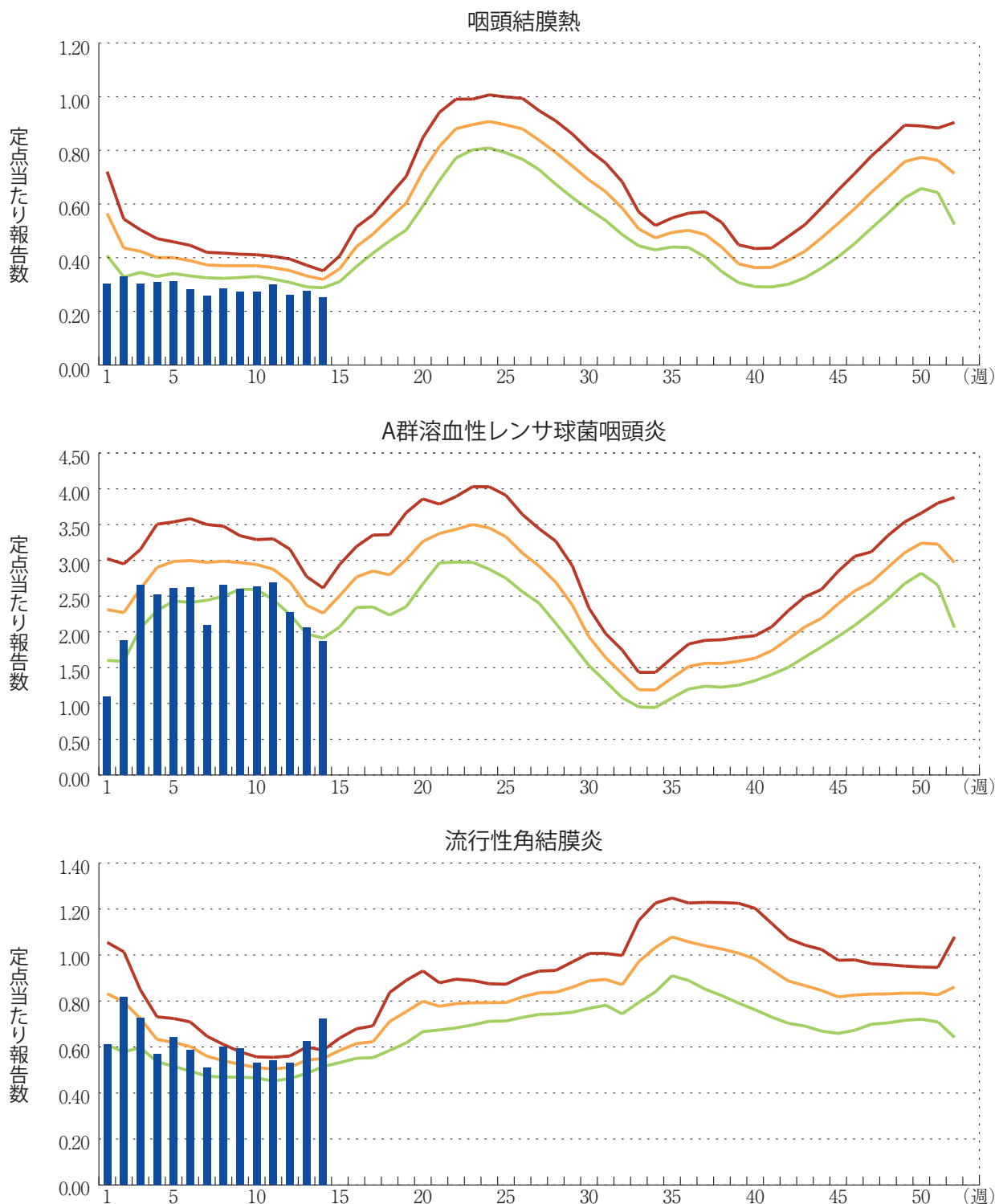
感染性胃腸炎(ロタウイルスに限る)の定点当たり報告数は増加した。40都道府県から203例報告があり、年齢別では0歳(14例)、1～4歳(139例)、5～9歳(42例)、10代(3例)、30代(1例)、50代(2例)、70歳以上(2例)であった。

図. 主要定点把握疾患の過去5年間との週別比較(2018年第14週)

青のバーで示す本年の定点当たり報告数が赤のラインを超えているときには、過去5年間の週と比較してかなり多いことを示す。



*過去5年間の平均：前週、当該週、後週の合計15週の平均





感染症関連情報

◆病原体情報

病原微生物検出情報(IASR)：<https://www.niid.go.jp/niid/ja/iasr.html>

◆海外感染症情報

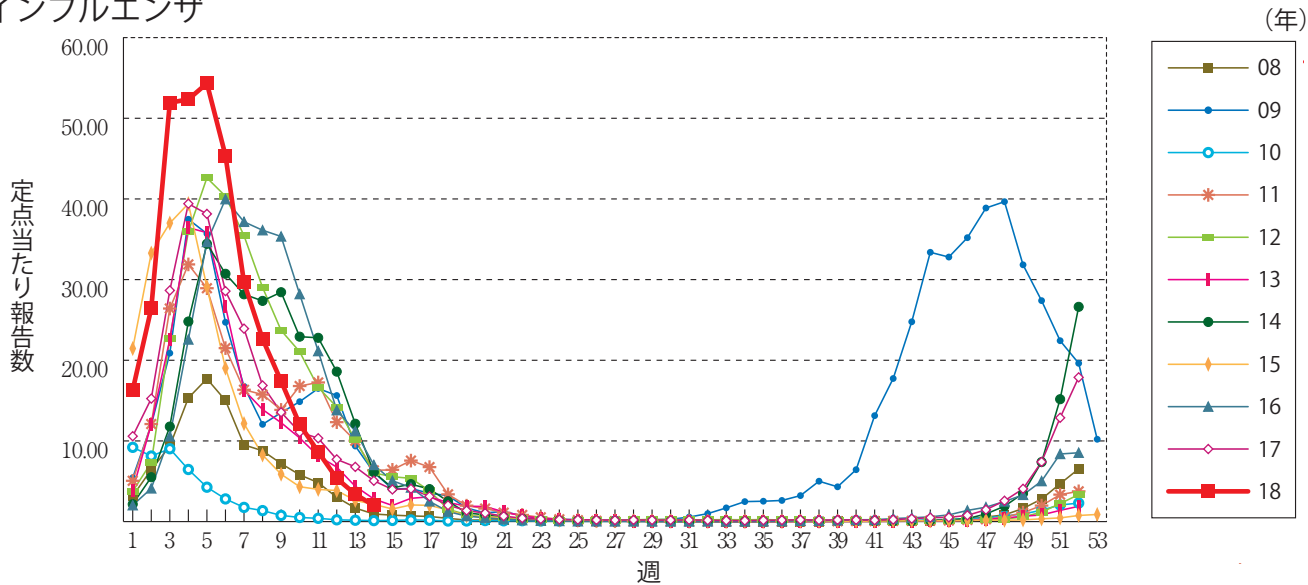
厚生労働省検疫所(FORTH)：<http://www.forth.go.jp/>

- ポリオ・ワクチンの接種への取り組み－アフガニスタン(更新2)
<http://www.forth.go.jp/topics/2018/04121150.html>
- アフリカ10億人を黄熱から守る－WHO
<http://www.forth.go.jp/topics/2018/04120955.html>
- ジフテリアの予防接種キャンペーン－ハイチ
<http://www.forth.go.jp/topics/2018/04111023.html>
- リステリア症の発生状況－オーストラリア
<http://www.forth.go.jp/topics/2018/04110908.html>
- 麻しんの発生状況－アメリカ大陸(更新2)
<http://www.forth.go.jp/topics/2018/04091609.html>

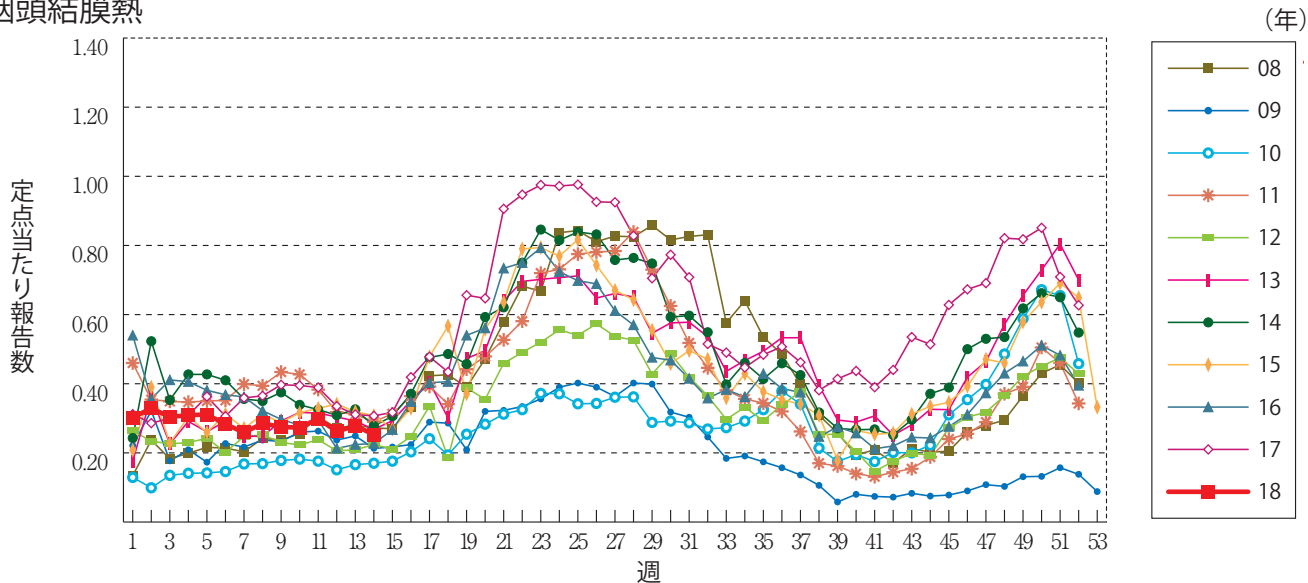


グラフ総覧(14週)

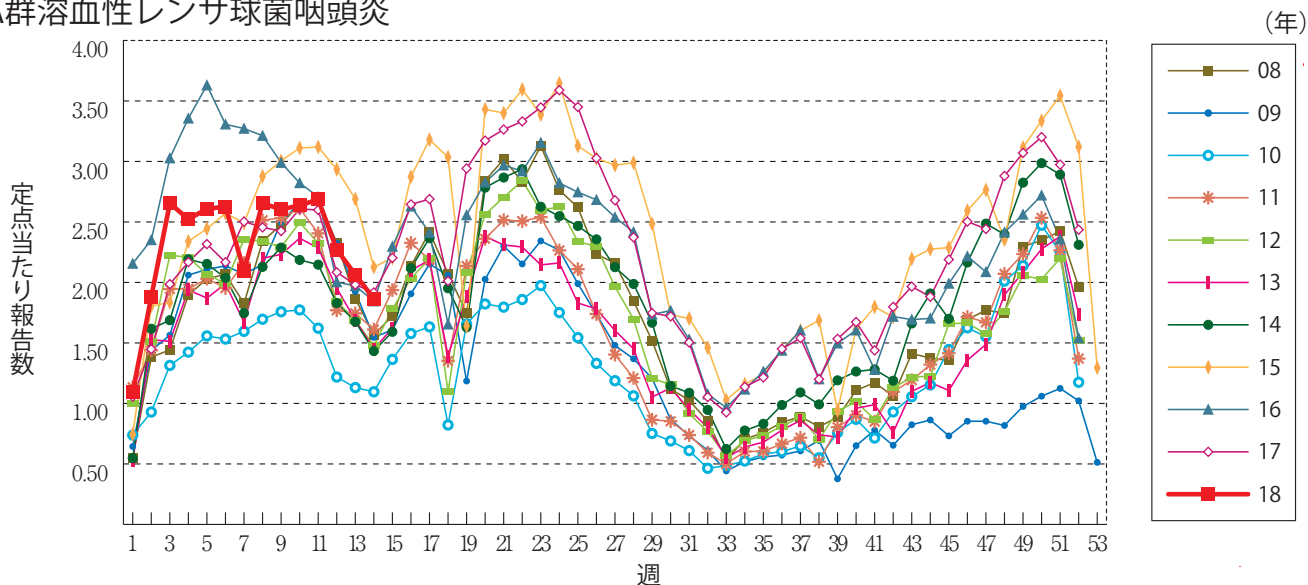
インフルエンザ



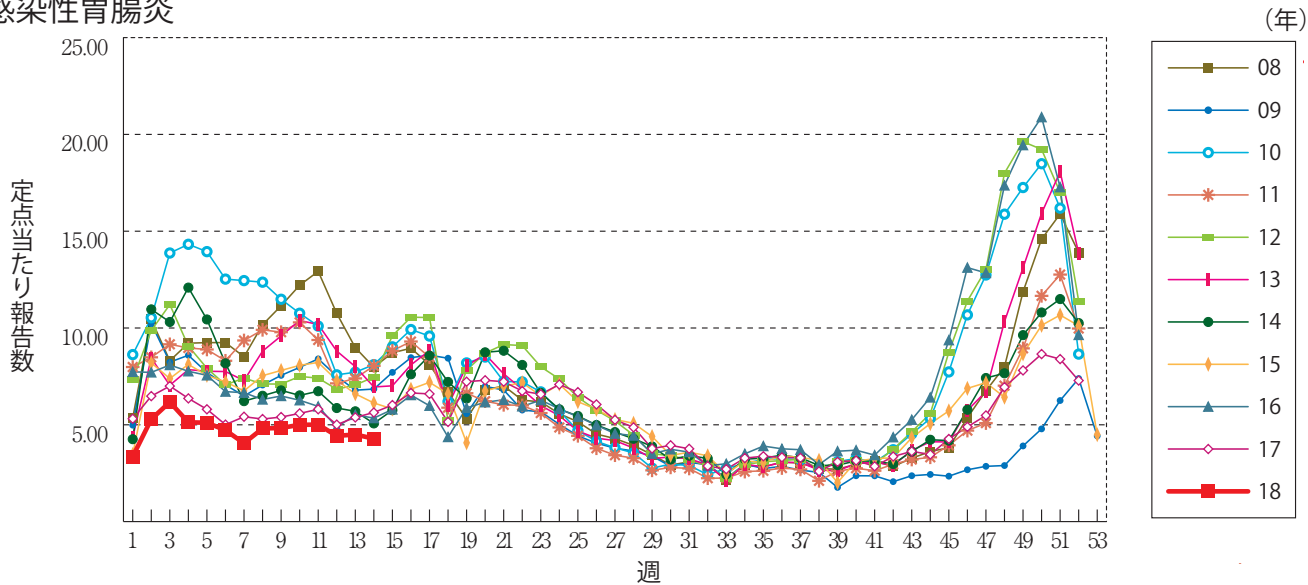
咽頭結膜熱



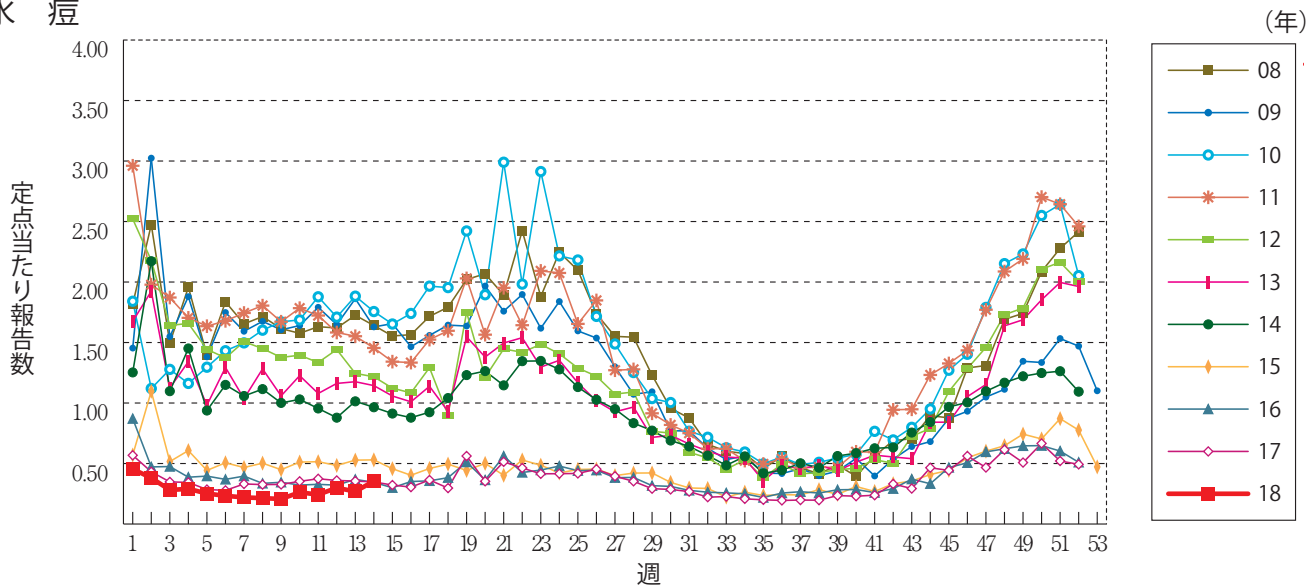
A群溶血性レンサ球菌咽頭炎



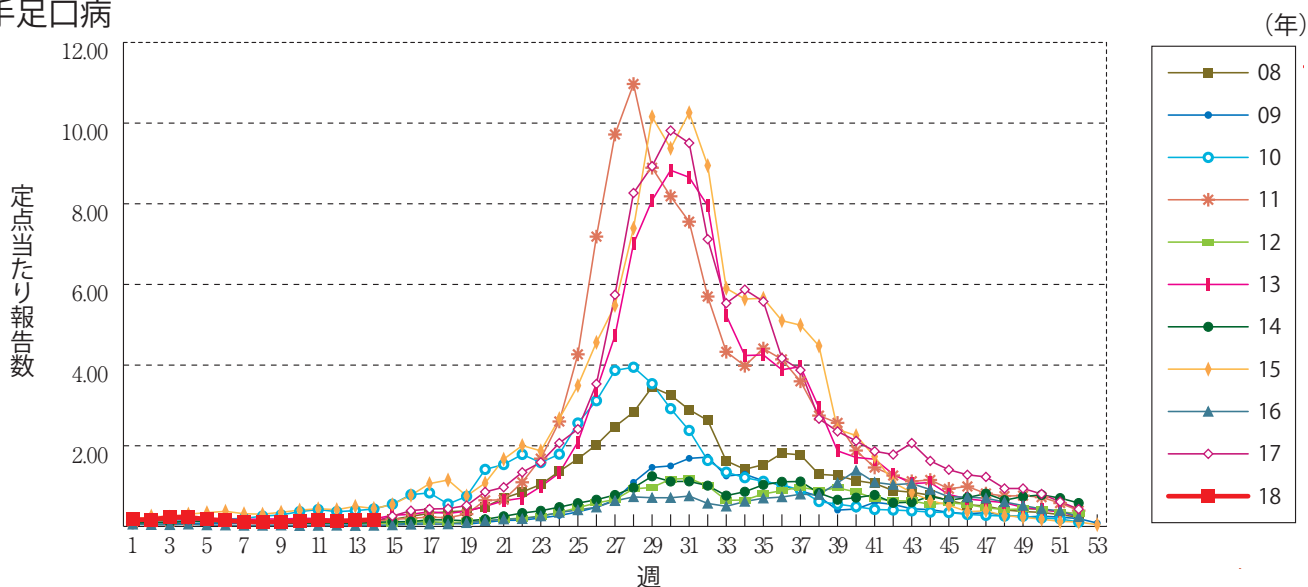
感染性胃腸炎



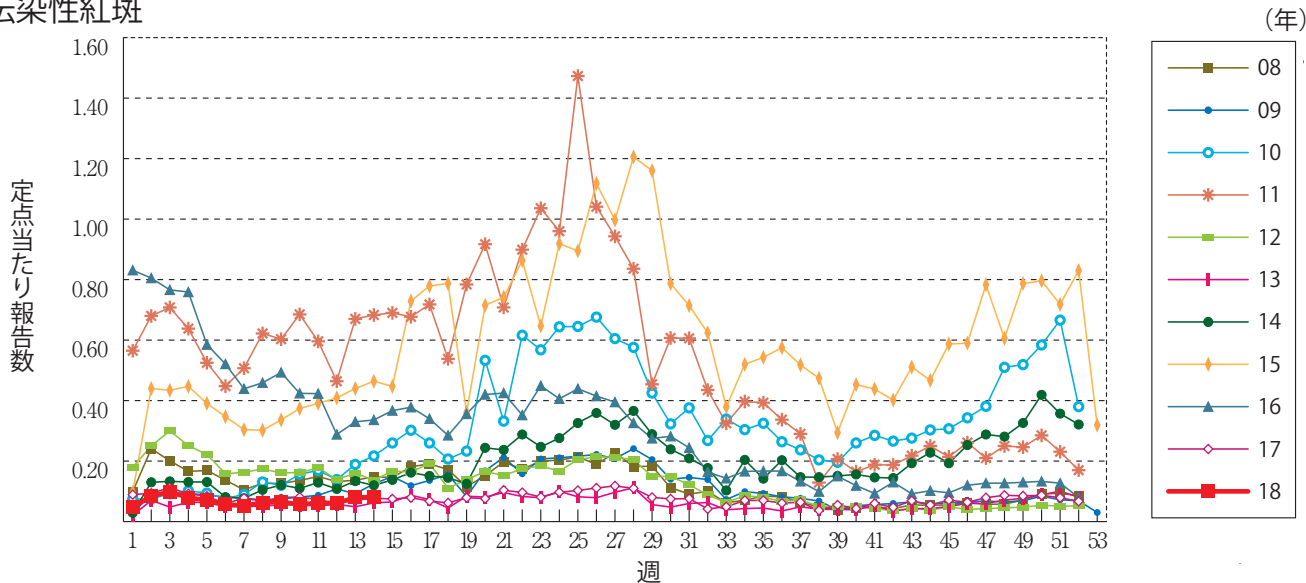
水痘



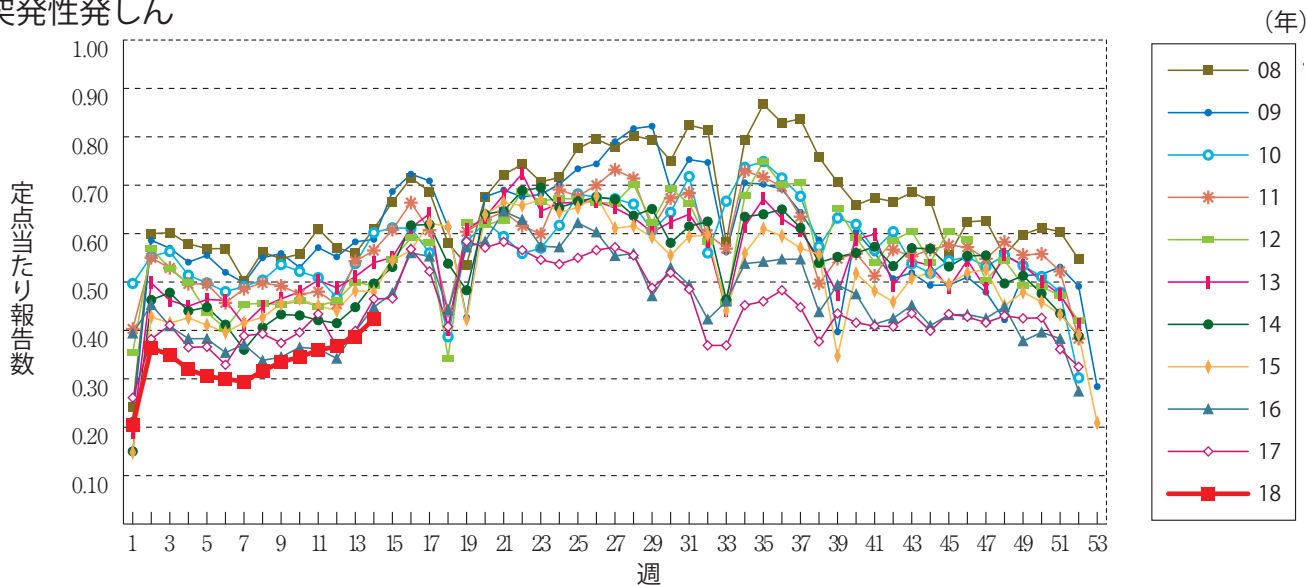
手足口病



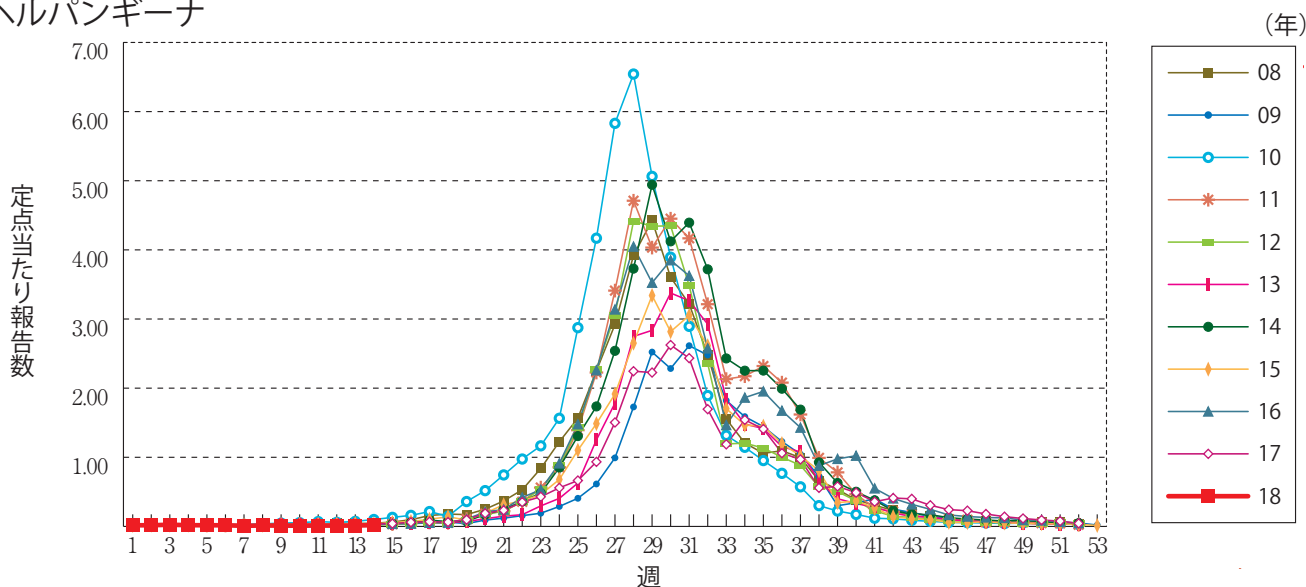
伝染性紅斑



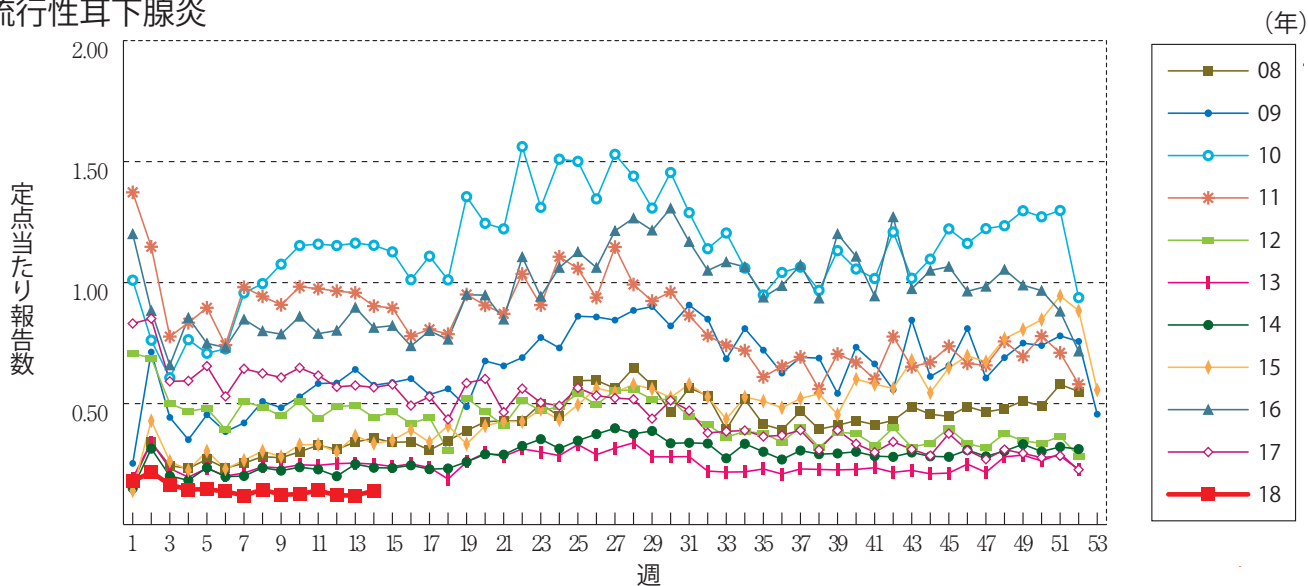
突発性発しん



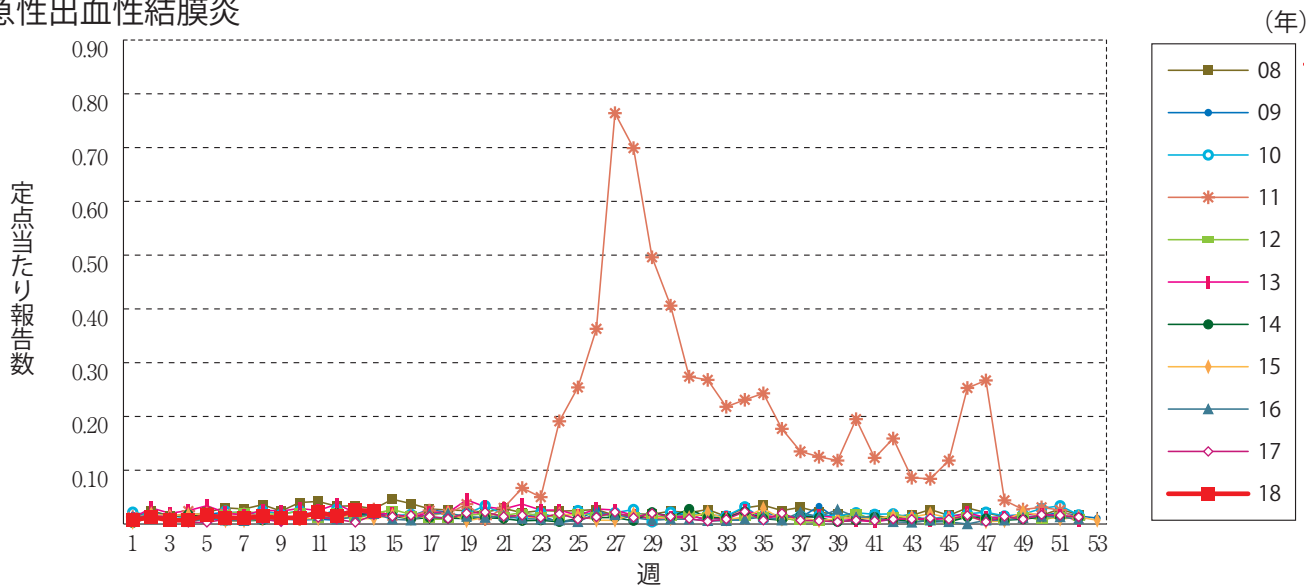
ヘルパンギーナ



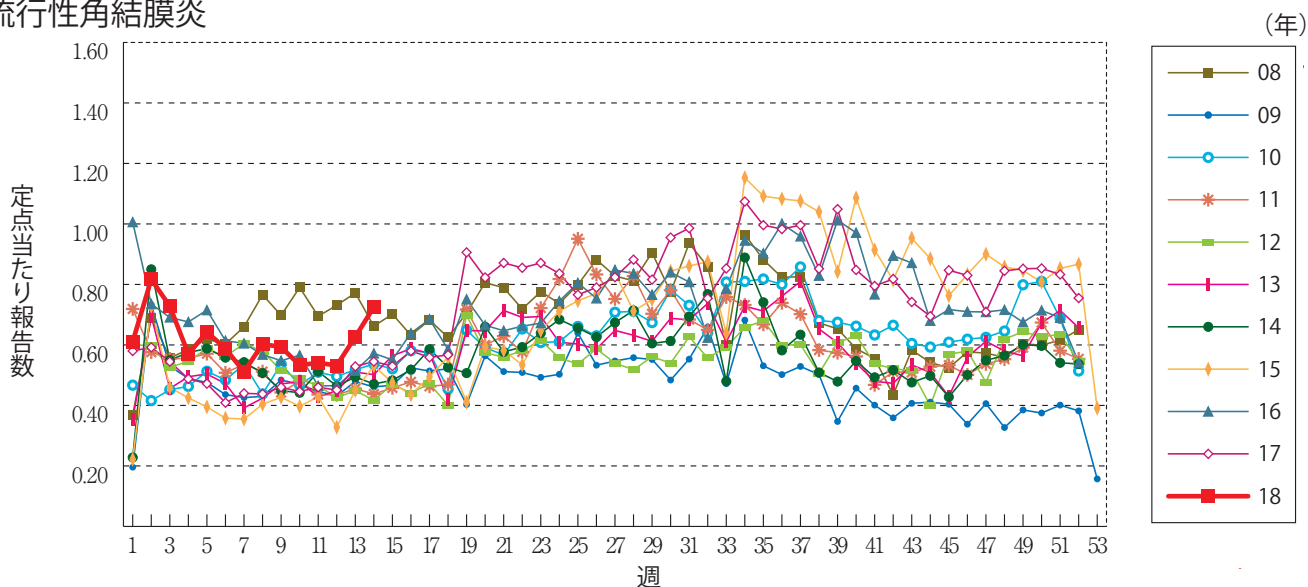
流行性耳下腺炎



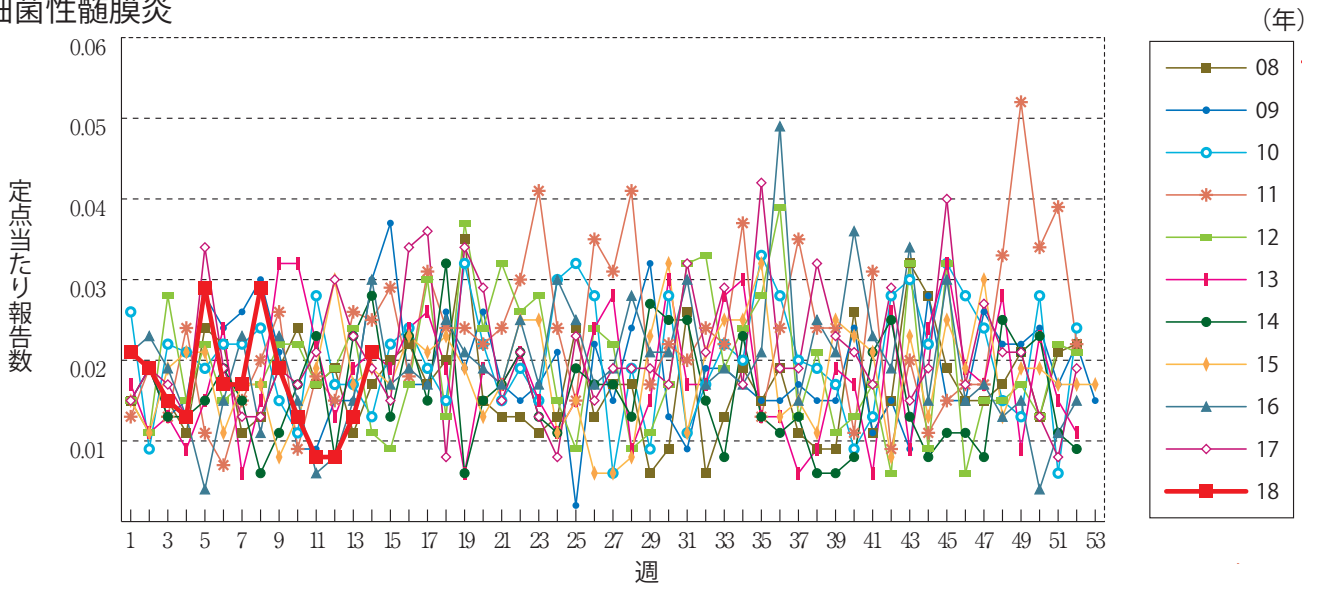
急性出血性結膜炎



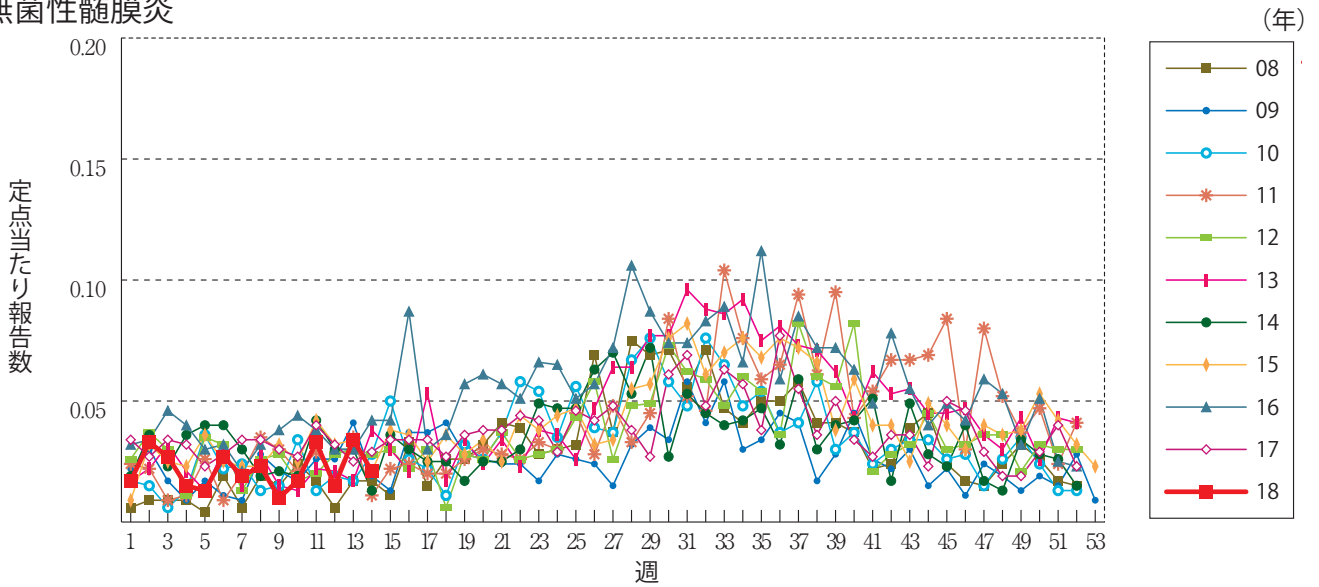
流行性角結膜炎



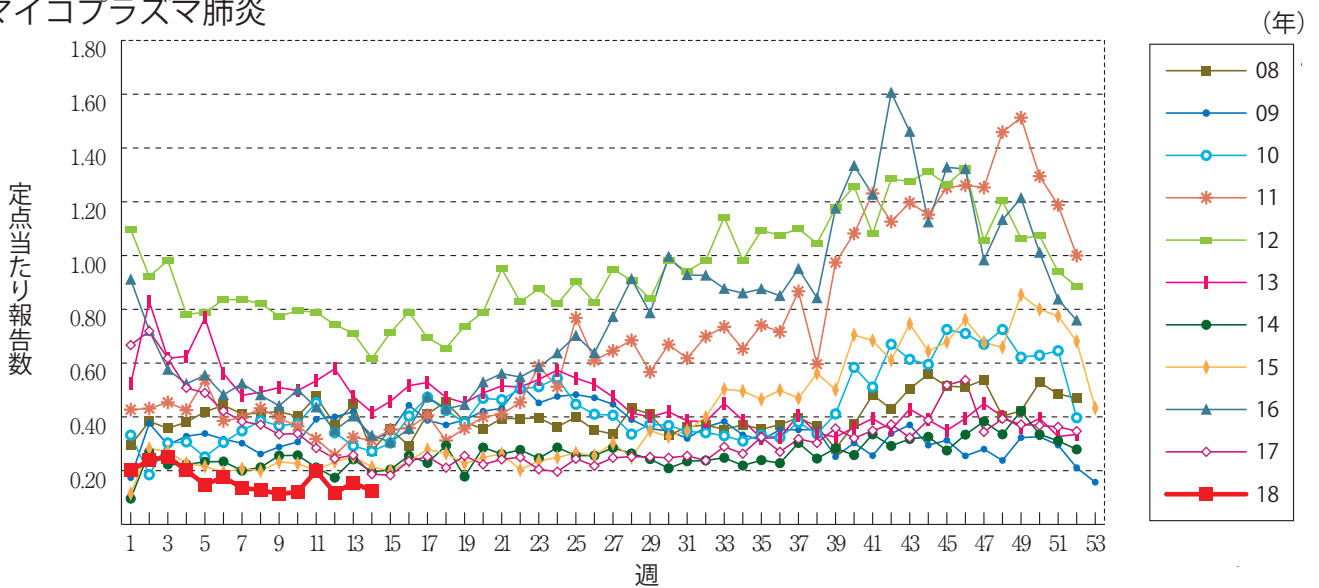
細菌性髄膜炎



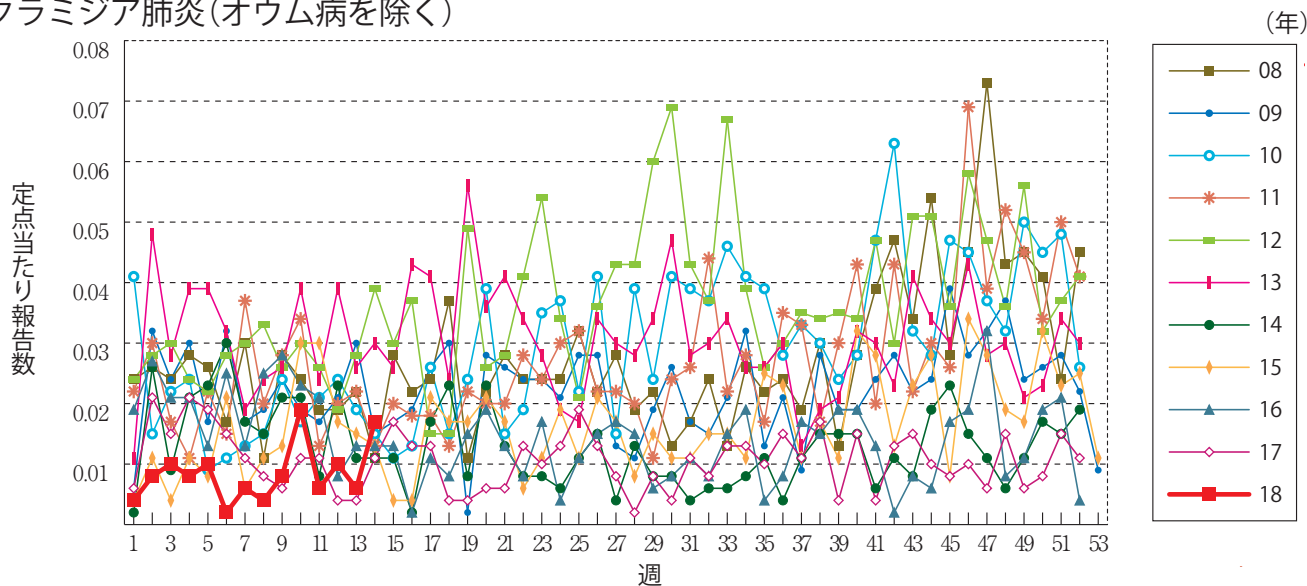
無菌性髄膜炎



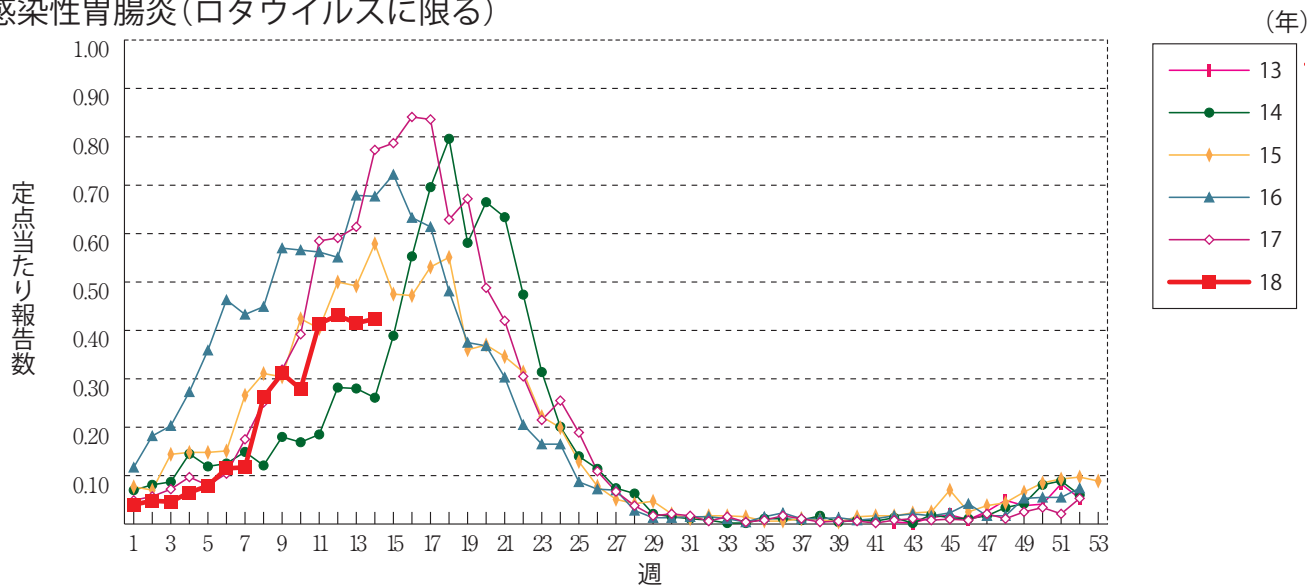
マイコプラズマ肺炎



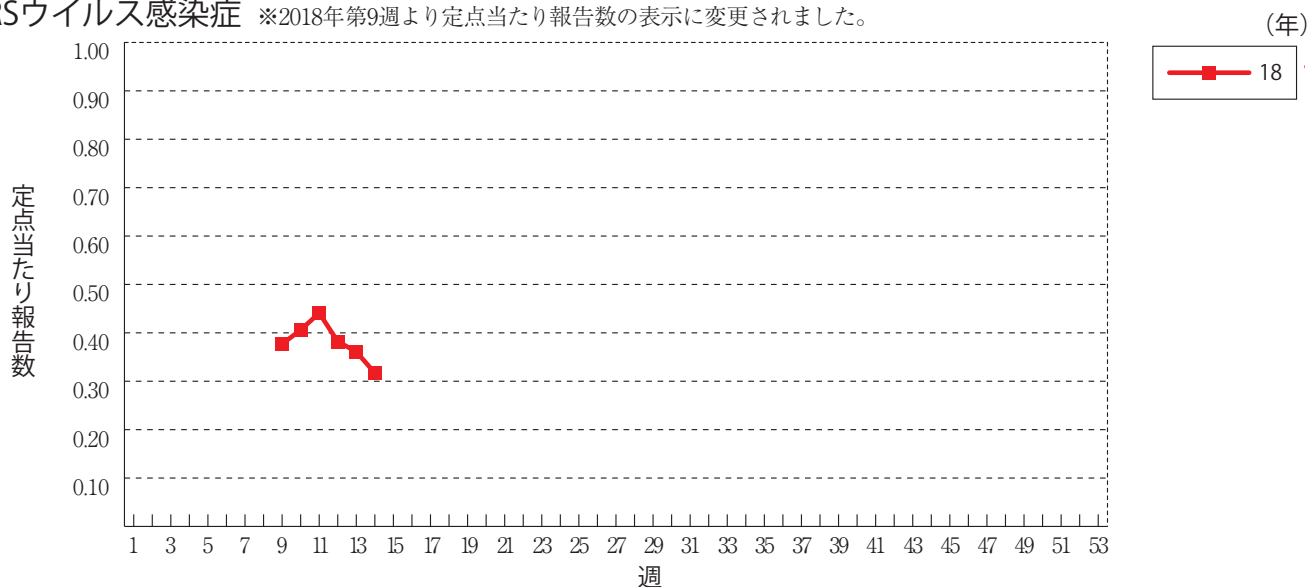
クラミジア肺炎(オウム病を除く)



感染性胃腸炎(ロタウイルスに限る)



RSウイルス感染症 ※2018年第9週より定点当たり報告数の表示に変更されました。





14週のデータ

注)表中の報告数は4月11日集計分であり、その後の報告は次週以降の累積に反映されます。
 新型インフルエンザは掲載していません。

報告数・累積報告数, 疾病・都道府県別

2018年14週

	エボラ出血熱		クリミア・コンゴ出血熱		痘 瘡		南米出血熱		ペスト		マールブルグ病		ラッサ熱		急性灰白髄炎		結 核	
	報告数	累積	報告数	累積	報告数	累積	報告数	累積	報告数	累積	報告数	累積	報告数	累積	報告数	累積	報告数	累積
総 数	-	-	-	-	-	-	-	-	-	-	-	-	-	-	-	-	333	5323
北海道	-	-	-	-	-	-	-	-	-	-	-	-	-	-	-	-	7	156
青森県	-	-	-	-	-	-	-	-	-	-	-	-	-	-	-	-	1	43
岩手県	-	-	-	-	-	-	-	-	-	-	-	-	-	-	-	-	-	45
宮城県	-	-	-	-	-	-	-	-	-	-	-	-	-	-	-	-	6	82
秋田県	-	-	-	-	-	-	-	-	-	-	-	-	-	-	-	-	1	30
山形県	-	-	-	-	-	-	-	-	-	-	-	-	-	-	-	-	4	24
福島県	-	-	-	-	-	-	-	-	-	-	-	-	-	-	-	-	2	58
茨城県	-	-	-	-	-	-	-	-	-	-	-	-	-	-	-	-	7	120
栃木県	-	-	-	-	-	-	-	-	-	-	-	-	-	-	-	-	2	61
群馬県	-	-	-	-	-	-	-	-	-	-	-	-	-	-	-	-	3	61
埼玉県	-	-	-	-	-	-	-	-	-	-	-	-	-	-	-	-	1	229
千葉県	-	-	-	-	-	-	-	-	-	-	-	-	-	-	-	-	19	278
東京都	-	-	-	-	-	-	-	-	-	-	-	-	-	-	-	-	57	840
神奈川県	-	-	-	-	-	-	-	-	-	-	-	-	-	-	-	-	31	393
新潟県	-	-	-	-	-	-	-	-	-	-	-	-	-	-	-	-	6	76
富山県	-	-	-	-	-	-	-	-	-	-	-	-	-	-	-	-	3	48
石川県	-	-	-	-	-	-	-	-	-	-	-	-	-	-	-	-	3	37
福井県	-	-	-	-	-	-	-	-	-	-	-	-	-	-	-	-	3	35
山梨県	-	-	-	-	-	-	-	-	-	-	-	-	-	-	-	-	1	24
長野県	-	-	-	-	-	-	-	-	-	-	-	-	-	-	-	-	8	67
岐阜県	-	-	-	-	-	-	-	-	-	-	-	-	-	-	-	-	14	92
静岡県	-	-	-	-	-	-	-	-	-	-	-	-	-	-	-	-	4	116
愛知県	-	-	-	-	-	-	-	-	-	-	-	-	-	-	-	-	22	356
三重県	-	-	-	-	-	-	-	-	-	-	-	-	-	-	-	-	4	65
滋賀県	-	-	-	-	-	-	-	-	-	-	-	-	-	-	-	-	1	42
京都府	-	-	-	-	-	-	-	-	-	-	-	-	-	-	-	-	12	151
大阪府	-	-	-	-	-	-	-	-	-	-	-	-	-	-	-	-	22	385
兵庫県	-	-	-	-	-	-	-	-	-	-	-	-	-	-	-	-	20	201
奈良県	-	-	-	-	-	-	-	-	-	-	-	-	-	-	-	-	3	51
和歌山県	-	-	-	-	-	-	-	-	-	-	-	-	-	-	-	-	-	45
鳥取県	-	-	-	-	-	-	-	-	-	-	-	-	-	-	-	-	-	16
島根県	-	-	-	-	-	-	-	-	-	-	-	-	-	-	-	-	3	27
岡山県	-	-	-	-	-	-	-	-	-	-	-	-	-	-	-	-	5	83
広島県	-	-	-	-	-	-	-	-	-	-	-	-	-	-	-	-	4	120
山口県	-	-	-	-	-	-	-	-	-	-	-	-	-	-	-	-	4	44
徳島県	-	-	-	-	-	-	-	-	-	-	-	-	-	-	-	-	4	39
香川県	-	-	-	-	-	-	-	-	-	-	-	-	-	-	-	-	-	31
愛媛県	-	-	-	-	-	-	-	-	-	-	-	-	-	-	-	-	5	39
高知県	-	-	-	-	-	-	-	-	-	-	-	-	-	-	-	-	1	34
福岡県	-	-	-	-	-	-	-	-	-	-	-	-	-	-	-	-	6	238
佐賀県	-	-	-	-	-	-	-	-	-	-	-	-	-	-	-	-	5	29
長崎県	-	-	-	-	-	-	-	-	-	-	-	-	-	-	-	-	1	61
熊本県	-	-	-	-	-	-	-	-	-	-	-	-	-	-	-	-	2	47
大分県	-	-	-	-	-	-	-	-	-	-	-	-	-	-	-	-	4	56
宮崎県	-	-	-	-	-	-	-	-	-	-	-	-	-	-	-	-	5	53
鹿児島県	-	-	-	-	-	-	-	-	-	-	-	-	-	-	-	-	11	91
沖縄県	-	-	-	-	-	-	-	-	-	-	-	-	-	-	-	-	6	104

* 病原体がSARSコロナウイルスであるものに限る。
 ** 病原体がMERSコロナウイルスであるものに限る。2014年7月26日より届出対象疾患となりました。
 *** 2013年5月6日より届出対象疾患となりました。

報告数・累積報告数, 疾病・都道府県別

2018年14週

	ジフテリア		重症急性 呼吸器症候群*		中東呼吸器 症候群**		鳥インフル エンザ(H5N1)		鳥インフル エンザ(H7N9)***		コレラ		細菌性赤痢		腸管出血性 大腸菌感染症		腸チフス	
	報告数	累積	報告数	累積	報告数	累積	報告数	累積	報告数	累積	報告数	累積	報告数	累積	報告数	累積	報告数	累積
総 数	-	-	-	-	-	-	-	-	-	-	2	4	53	21	172	1	15	
北海道	-	-	-	-	-	-	-	-	-	-	-	-	3	-	19	1	1	
青森県	-	-	-	-	-	-	-	-	-	-	-	-	3	-	1	-	-	
岩手県	-	-	-	-	-	-	-	-	-	-	-	-	-	-	3	-	-	
宮城県	-	-	-	-	-	-	-	-	-	-	-	-	-	2	6	-	-	
秋田県	-	-	-	-	-	-	-	-	-	-	-	-	-	-	-	-	-	
山形県	-	-	-	-	-	-	-	-	-	-	-	-	-	-	3	-	1	
福島県	-	-	-	-	-	-	-	-	-	-	-	-	-	-	-	-	-	
茨城県	-	-	-	-	-	-	-	-	-	-	-	-	-	-	7	-	-	
栃木県	-	-	-	-	-	-	-	-	-	-	-	-	-	-	3	-	-	
群馬県	-	-	-	-	-	-	-	-	-	-	-	-	-	1	2	-	-	
埼玉県	-	-	-	-	-	-	-	-	-	-	1	1	5	2	14	-	1	
千葉県	-	-	-	-	-	-	-	-	-	-	-	-	4	-	6	-	1	
東京都	-	-	-	-	-	-	-	-	-	-	-	-	15	4	15	-	3	
神奈川県	-	-	-	-	-	-	-	-	-	-	-	-	6	2	14	-	-	
新潟県	-	-	-	-	-	-	-	-	-	-	-	-	-	-	1	-	-	
富山県	-	-	-	-	-	-	-	-	-	-	-	-	-	-	-	-	-	
石川県	-	-	-	-	-	-	-	-	-	-	-	-	-	-	5	-	-	
福井県	-	-	-	-	-	-	-	-	-	-	-	-	-	-	2	-	-	
山梨県	-	-	-	-	-	-	-	-	-	-	-	-	-	-	-	-	-	
長野県	-	-	-	-	-	-	-	-	-	-	-	-	-	-	3	-	-	
岐阜県	-	-	-	-	-	-	-	-	-	-	-	-	-	1	5	-	4	
静岡県	-	-	-	-	-	-	-	-	-	-	-	-	1	1	5	-	-	
愛知県	-	-	-	-	-	-	-	-	-	-	-	-	2	-	4	-	-	
三重県	-	-	-	-	-	-	-	-	-	-	-	-	2	1	2	-	-	
滋賀県	-	-	-	-	-	-	-	-	-	-	-	-	-	-	1	-	-	
京都府	-	-	-	-	-	-	-	-	-	-	-	-	-	-	3	-	-	
大阪府	-	-	-	-	-	-	-	-	-	-	-	-	3	-	1	-	1	
兵庫県	-	-	-	-	-	-	-	-	-	-	1	1	1	1	9	-	-	
奈良県	-	-	-	-	-	-	-	-	-	-	-	-	1	1	3	-	-	
和歌山県	-	-	-	-	-	-	-	-	-	-	-	-	-	-	1	-	-	
鳥取県	-	-	-	-	-	-	-	-	-	-	-	-	-	-	-	-	-	
島根県	-	-	-	-	-	-	-	-	-	-	-	-	-	-	-	-	-	
岡山県	-	-	-	-	-	-	-	-	-	-	-	-	-	-	1	-	1	
広島県	-	-	-	-	-	-	-	-	-	-	-	-	2	-	4	-	1	
山口県	-	-	-	-	-	-	-	-	-	-	-	-	1	1	1	-	-	
徳島県	-	-	-	-	-	-	-	-	-	-	-	-	-	-	-	-	-	
香川県	-	-	-	-	-	-	-	-	-	-	-	-	-	-	-	-	-	
愛媛県	-	-	-	-	-	-	-	-	-	-	-	-	-	-	2	-	-	
高知県	-	-	-	-	-	-	-	-	-	-	-	-	-	-	-	-	-	
福岡県	-	-	-	-	-	-	-	-	-	-	-	-	-	3	13	-	1	
佐賀県	-	-	-	-	-	-	-	-	-	-	-	-	1	1	1	1	-	
長崎県	-	-	-	-	-	-	-	-	-	-	-	-	2	-	1	-	-	
熊本県	-	-	-	-	-	-	-	-	-	-	-	-	1	1	-	-	-	
大分県	-	-	-	-	-	-	-	-	-	-	-	-	-	-	-	-	-	
宮崎県	-	-	-	-	-	-	-	-	-	-	-	-	-	-	-	-	-	
鹿児島県	-	-	-	-	-	-	-	-	-	-	-	-	-	-	9	-	-	
沖縄県	-	-	-	-	-	-	-	-	-	-	-	-	-	-	2	-	-	

報告数・累積報告数, 疾病・都道府県別

2018年14週

	パラチフス		E型肝炎		ウエストナイル熱		A型肝炎		エキノコックス症		黄熱		オウム病		オムスク出血熱		回帰熱	
	報告数	累積	報告数	累積	報告数	累積	報告数	累積	報告数	累積	報告数	累積	報告数	累積	報告数	累積	報告数	累積
総数	-	5	9	87	-	-	12	158	-	1	-	-	-	1	-	-	-	-
北海道	-	-	4	19	-	-	-	-	-	1	-	-	-	-	-	-	-	-
青森県	-	-	-	-	-	-	-	1	-	-	-	-	-	-	-	-	-	-
岩手県	-	-	-	-	-	-	-	1	-	-	-	-	-	-	-	-	-	-
宮城県	-	-	-	-	-	-	-	1	-	-	-	-	-	-	-	-	-	-
秋田県	-	-	-	-	-	-	-	-	-	-	-	-	-	-	-	-	-	-
山形県	-	-	-	-	-	-	-	-	-	-	-	-	-	-	-	-	-	-
福島県	-	-	1	4	-	-	-	1	-	-	-	-	-	-	-	-	-	-
茨城県	-	-	-	1	-	-	-	2	-	-	-	-	-	-	-	-	-	-
栃木県	-	-	-	-	-	-	-	1	-	-	-	-	-	-	-	-	-	-
群馬県	-	-	1	3	-	-	2	3	-	-	-	-	-	-	-	-	-	-
埼玉県	-	-	-	8	-	-	-	3	-	-	-	-	-	-	-	-	-	-
千葉県	-	-	-	4	-	-	-	5	-	-	-	-	-	-	-	-	-	-
東京都	-	3	2	20	-	-	6	80	-	-	-	-	-	-	-	-	-	-
神奈川県	-	-	-	5	-	-	1	16	-	-	-	-	-	-	-	-	-	-
新潟県	-	-	-	1	-	-	-	2	-	-	-	-	-	-	-	-	-	-
富山県	-	-	-	-	-	-	1	2	-	-	-	-	-	-	-	-	-	-
石川県	-	-	-	1	-	-	-	-	-	-	-	-	-	-	-	-	-	-
福井県	-	-	-	1	-	-	-	-	-	-	-	-	-	1	-	-	-	-
山梨県	-	-	-	2	-	-	-	-	-	-	-	-	-	-	-	-	-	-
長野県	-	-	-	2	-	-	-	-	-	-	-	-	-	-	-	-	-	-
岐阜県	-	1	-	1	-	-	-	-	-	-	-	-	-	-	-	-	-	-
静岡県	-	-	-	-	-	-	-	-	-	-	-	-	-	-	-	-	-	-
愛知県	-	-	-	2	-	-	-	-	-	-	-	-	-	-	-	-	-	-
三重県	-	1	-	-	-	-	-	1	-	-	-	-	-	-	-	-	-	-
滋賀県	-	-	-	1	-	-	-	-	-	-	-	-	-	-	-	-	-	-
京都府	-	-	-	-	-	-	-	-	-	-	-	-	-	-	-	-	-	-
大阪府	-	-	1	2	-	-	1	5	-	-	-	-	-	-	-	-	-	-
兵庫県	-	-	-	4	-	-	1	3	-	-	-	-	-	-	-	-	-	-
奈良県	-	-	-	-	-	-	-	-	-	-	-	-	-	-	-	-	-	-
和歌山県	-	-	-	-	-	-	-	2	-	-	-	-	-	-	-	-	-	-
鳥取県	-	-	-	2	-	-	-	-	-	-	-	-	-	-	-	-	-	-
島根県	-	-	-	-	-	-	-	1	-	-	-	-	-	-	-	-	-	-
岡山県	-	-	-	1	-	-	-	-	-	-	-	-	-	-	-	-	-	-
広島県	-	-	-	-	-	-	-	1	-	-	-	-	-	-	-	-	-	-
山口県	-	-	-	-	-	-	-	1	-	-	-	-	-	-	-	-	-	-
徳島県	-	-	-	-	-	-	-	-	-	-	-	-	-	-	-	-	-	-
香川県	-	-	-	-	-	-	-	1	-	-	-	-	-	-	-	-	-	-
愛媛県	-	-	-	-	-	-	-	2	-	-	-	-	-	-	-	-	-	-
高知県	-	-	-	-	-	-	-	-	-	-	-	-	-	-	-	-	-	-
福岡県	-	-	-	-	-	-	-	4	-	-	-	-	-	-	-	-	-	-
佐賀県	-	-	-	-	-	-	-	1	-	-	-	-	-	-	-	-	-	-
長崎県	-	-	-	1	-	-	-	-	-	-	-	-	-	-	-	-	-	-
熊本県	-	-	-	-	-	-	-	-	-	-	-	-	-	-	-	-	-	-
大分県	-	-	-	-	-	-	-	-	-	-	-	-	-	-	-	-	-	-
宮崎県	-	-	-	2	-	-	-	17	-	-	-	-	-	-	-	-	-	-
鹿児島県	-	-	-	-	-	-	-	-	-	-	-	-	-	-	-	-	-	-
沖縄県	-	-	-	-	-	-	-	1	-	-	-	-	-	-	-	-	-	-

*2016年2月15日より届出対象疾患となりました。

**2013年3月4日より届出対象疾患となりました。

報告数・累積報告数, 疾病・都道府県別

2018年14週

	キャサナル 森林病		Q 熱		狂犬病		コクシジ オイドス症		サル痘		ジカウイルス 感染症*		重症熱性血小板 減少症候群**		腎症候性出血熱		西部ウマ脳炎	
	報告数	累積	報告数	累積	報告数	累積	報告数	累積	報告数	累積	報告数	累積	報告数	累積	報告数	累積	報告数	累積
総 数	-	-	-	1	-	-	-	-	-	-	-	-	2	3	-	-	-	-
北海道	-	-	-	-	-	-	-	-	-	-	-	-	-	-	-	-	-	-
青森県	-	-	-	-	-	-	-	-	-	-	-	-	-	-	-	-	-	-
岩手県	-	-	-	-	-	-	-	-	-	-	-	-	-	-	-	-	-	-
宮城県	-	-	-	-	-	-	-	-	-	-	-	-	-	-	-	-	-	-
秋田県	-	-	-	-	-	-	-	-	-	-	-	-	-	-	-	-	-	-
山形県	-	-	-	-	-	-	-	-	-	-	-	-	-	-	-	-	-	-
福島県	-	-	-	-	-	-	-	-	-	-	-	-	-	-	-	-	-	-
茨城県	-	-	-	-	-	-	-	-	-	-	-	-	-	-	-	-	-	-
栃木県	-	-	-	-	-	-	-	-	-	-	-	-	-	-	-	-	-	-
群馬県	-	-	-	-	-	-	-	-	-	-	-	-	-	-	-	-	-	-
埼玉県	-	-	-	-	-	-	-	-	-	-	-	-	-	-	-	-	-	-
千葉県	-	-	-	-	-	-	-	-	-	-	-	-	-	-	-	-	-	-
東京都	-	-	-	-	-	-	-	-	-	-	-	-	-	-	-	-	-	-
神奈川県	-	-	-	-	-	-	-	-	-	-	-	-	-	-	-	-	-	-
新潟県	-	-	-	-	-	-	-	-	-	-	-	-	-	-	-	-	-	-
富山県	-	-	-	-	-	-	-	-	-	-	-	-	-	-	-	-	-	-
石川県	-	-	-	-	-	-	-	-	-	-	-	-	-	-	-	-	-	-
福井県	-	-	-	-	-	-	-	-	-	-	-	-	-	-	-	-	-	-
山梨県	-	-	-	-	-	-	-	-	-	-	-	-	-	-	-	-	-	-
長野県	-	-	-	-	-	-	-	-	-	-	-	-	-	-	-	-	-	-
岐阜県	-	-	-	-	-	-	-	-	-	-	-	-	-	-	-	-	-	-
静岡県	-	-	-	-	-	-	-	-	-	-	-	-	-	-	-	-	-	-
愛知県	-	-	-	-	-	-	-	-	-	-	-	-	-	-	-	-	-	-
三重県	-	-	-	-	-	-	-	-	-	-	-	-	-	-	-	-	-	-
滋賀県	-	-	-	-	-	-	-	-	-	-	-	-	-	-	-	-	-	-
京都府	-	-	-	-	-	-	-	-	-	-	-	-	-	-	-	-	-	-
大阪府	-	-	-	-	-	-	-	-	-	-	-	-	-	-	-	-	-	-
兵庫県	-	-	-	1	-	-	-	-	-	-	-	-	-	-	-	-	-	-
奈良県	-	-	-	-	-	-	-	-	-	-	-	-	-	-	-	-	-	-
和歌山県	-	-	-	-	-	-	-	-	-	-	-	-	-	-	-	-	-	-
鳥取県	-	-	-	-	-	-	-	-	-	-	-	-	-	-	-	-	-	-
島根県	-	-	-	-	-	-	-	-	-	-	-	-	-	-	-	-	-	-
岡山県	-	-	-	-	-	-	-	-	-	-	-	-	-	-	-	-	-	-
広島県	-	-	-	-	-	-	-	-	-	-	-	-	-	-	-	-	-	-
山口県	-	-	-	-	-	-	-	-	-	-	-	1	1	-	-	-	-	-
徳島県	-	-	-	-	-	-	-	-	-	-	-	-	-	-	-	-	-	-
香川県	-	-	-	-	-	-	-	-	-	-	-	-	-	-	-	-	-	-
愛媛県	-	-	-	-	-	-	-	-	-	-	-	-	-	-	-	-	-	-
高知県	-	-	-	-	-	-	-	-	-	-	-	-	-	-	-	-	-	-
福岡県	-	-	-	-	-	-	-	-	-	-	-	-	-	-	-	-	-	-
佐賀県	-	-	-	-	-	-	-	-	-	-	-	-	-	-	-	-	-	-
長崎県	-	-	-	-	-	-	-	-	-	-	-	-	-	-	-	-	-	-
熊本県	-	-	-	-	-	-	-	-	-	-	-	-	-	-	-	-	-	-
大分県	-	-	-	-	-	-	-	-	-	-	-	-	-	-	-	-	-	-
宮崎県	-	-	-	-	-	-	-	-	-	-	-	1	2	-	-	-	-	-
鹿児島県	-	-	-	-	-	-	-	-	-	-	-	-	-	-	-	-	-	-
沖縄県	-	-	-	-	-	-	-	-	-	-	-	-	-	-	-	-	-	-

*鳥インフルエンザ(H5N1及びH7N9)を除く。

報告数・累積報告数, 疾病・都道府県別

2018年14週

	ダニ媒介脳炎		炭 疽		チクングニア熱		つつが虫病		デング熱		東部ウマ脳炎		鳥インフルエンザ*		ニパウイルス感染症		日本紅斑熱	
	報告数	累積	報告数	累積	報告数	累積	報告数	累積	報告数	累積	報告数	累積	報告数	累積	報告数	累積	報告数	累積
総 数	-	-	-	-	-	-	1	41	-	28	-	-	-	-	-	-	2	4
北海道	-	-	-	-	-	-	-	-	-	1	-	-	-	-	-	-	-	-
青森県	-	-	-	-	-	-	-	-	-	-	-	-	-	-	-	-	-	-
岩手県	-	-	-	-	-	-	-	-	-	-	-	-	-	-	-	-	-	-
宮城県	-	-	-	-	-	-	-	1	-	-	-	-	-	-	-	-	-	-
秋田県	-	-	-	-	-	-	-	-	-	-	-	-	-	-	-	-	-	-
山形県	-	-	-	-	-	-	1	1	-	1	-	-	-	-	-	-	-	-
福島県	-	-	-	-	-	-	-	-	-	-	-	-	-	-	-	-	-	-
茨城県	-	-	-	-	-	-	-	2	-	-	-	-	-	-	-	-	-	-
栃木県	-	-	-	-	-	-	-	-	-	-	-	-	-	-	-	-	-	-
群馬県	-	-	-	-	-	-	-	1	-	1	-	-	-	-	-	-	-	-
埼玉県	-	-	-	-	-	-	-	1	-	-	-	-	-	-	-	-	-	-
千葉県	-	-	-	-	-	-	-	5	-	1	-	-	-	-	-	-	-	-
東京都	-	-	-	-	-	-	-	4	-	14	-	-	-	-	-	-	-	-
神奈川県	-	-	-	-	-	-	-	1	-	2	-	-	-	-	-	-	-	-
新潟県	-	-	-	-	-	-	-	-	-	2	-	-	-	-	-	-	-	-
富山県	-	-	-	-	-	-	-	-	-	-	-	-	-	-	-	-	-	-
石川県	-	-	-	-	-	-	-	-	-	-	-	-	-	-	-	-	-	-
福井県	-	-	-	-	-	-	-	-	-	-	-	-	-	-	-	-	-	-
山梨県	-	-	-	-	-	-	-	-	-	-	-	-	-	-	-	-	-	-
長野県	-	-	-	-	-	-	-	-	-	-	-	-	-	-	-	-	-	1
岐阜県	-	-	-	-	-	-	-	4	-	-	-	-	-	-	-	-	-	-
静岡県	-	-	-	-	-	-	-	1	-	-	-	-	-	-	-	-	-	1
愛知県	-	-	-	-	-	-	-	1	-	3	-	-	-	-	-	-	-	-
三重県	-	-	-	-	-	-	-	-	-	-	-	-	-	-	-	-	-	-
滋賀県	-	-	-	-	-	-	-	-	-	-	-	-	-	-	-	-	-	-
京都府	-	-	-	-	-	-	-	-	-	-	-	-	-	-	-	-	-	-
大阪府	-	-	-	-	-	-	-	-	-	1	-	-	-	-	-	-	-	-
兵庫県	-	-	-	-	-	-	-	-	-	1	-	-	-	-	-	-	-	-
奈良県	-	-	-	-	-	-	-	-	-	-	-	-	-	-	-	-	-	-
和歌山県	-	-	-	-	-	-	-	1	-	-	-	-	-	-	-	-	-	-
鳥取県	-	-	-	-	-	-	-	-	-	-	-	-	-	-	-	-	-	-
島根県	-	-	-	-	-	-	-	-	-	-	-	-	-	-	-	-	-	-
岡山県	-	-	-	-	-	-	-	1	-	-	-	-	-	-	-	-	-	-
広島県	-	-	-	-	-	-	-	1	-	-	-	-	-	-	-	-	-	-
山口県	-	-	-	-	-	-	-	1	-	-	-	-	-	-	-	-	-	-
徳島県	-	-	-	-	-	-	-	-	-	-	-	-	-	-	-	-	1	1
香川県	-	-	-	-	-	-	-	-	-	-	-	-	-	-	-	-	1	1
愛媛県	-	-	-	-	-	-	-	-	-	-	-	-	-	-	-	-	-	-
高知県	-	-	-	-	-	-	-	-	-	-	-	-	-	-	-	-	-	-
福岡県	-	-	-	-	-	-	-	1	-	-	-	-	-	-	-	-	-	-
佐賀県	-	-	-	-	-	-	-	-	-	-	-	-	-	-	-	-	-	-
長崎県	-	-	-	-	-	-	-	-	-	-	-	-	-	-	-	-	-	-
熊本県	-	-	-	-	-	-	-	-	-	-	-	-	-	-	-	-	-	-
大分県	-	-	-	-	-	-	-	-	-	1	-	-	-	-	-	-	-	-
宮崎県	-	-	-	-	-	-	-	1	-	-	-	-	-	-	-	-	-	-
鹿児島県	-	-	-	-	-	-	-	13	-	-	-	-	-	-	-	-	-	-
沖縄県	-	-	-	-	-	-	-	-	-	-	-	-	-	-	-	-	-	-

報告数・累積報告数, 疾病・都道府県別

2018年14週

	日本脳炎		ハンタウイルス 肺症候群		Bウイルス病		鼻 疽		ブルセラ症		ベネズエラ ウマ脳炎		ヘンドラウイルス 感 染 症		発しんチフス		ボツリヌス症	
	報告数	累積	報告数	累積	報告数	累積	報告数	累積	報告数	累積	報告数	累積	報告数	累積	報告数	累積	報告数	累積
総 数	-	-	-	-	-	-	-	-	-	1	-	-	-	-	-	-	-	2
北海道	-	-	-	-	-	-	-	-	-	-	-	-	-	-	-	-	-	-
青森県	-	-	-	-	-	-	-	-	-	-	-	-	-	-	-	-	-	-
岩手県	-	-	-	-	-	-	-	-	-	-	-	-	-	-	-	-	-	-
宮城県	-	-	-	-	-	-	-	-	-	-	-	-	-	-	-	-	-	-
秋田県	-	-	-	-	-	-	-	-	-	-	-	-	-	-	-	-	-	-
山形県	-	-	-	-	-	-	-	-	-	-	-	-	-	-	-	-	-	-
福島県	-	-	-	-	-	-	-	-	-	-	-	-	-	-	-	-	-	-
茨城県	-	-	-	-	-	-	-	-	-	-	-	-	-	-	-	-	-	-
栃木県	-	-	-	-	-	-	-	-	-	-	-	-	-	-	-	-	-	-
群馬県	-	-	-	-	-	-	-	-	-	-	-	-	-	-	-	-	-	-
埼玉県	-	-	-	-	-	-	-	-	-	-	-	-	-	-	-	-	-	-
千葉県	-	-	-	-	-	-	-	-	-	1	-	-	-	-	-	-	-	-
東京都	-	-	-	-	-	-	-	-	-	-	-	-	-	-	-	-	-	1
神奈川県	-	-	-	-	-	-	-	-	-	-	-	-	-	-	-	-	-	-
新潟県	-	-	-	-	-	-	-	-	-	-	-	-	-	-	-	-	-	-
富山県	-	-	-	-	-	-	-	-	-	-	-	-	-	-	-	-	-	-
石川県	-	-	-	-	-	-	-	-	-	-	-	-	-	-	-	-	-	-
福井県	-	-	-	-	-	-	-	-	-	-	-	-	-	-	-	-	-	-
山梨県	-	-	-	-	-	-	-	-	-	-	-	-	-	-	-	-	-	-
長野県	-	-	-	-	-	-	-	-	-	-	-	-	-	-	-	-	-	-
岐阜県	-	-	-	-	-	-	-	-	-	-	-	-	-	-	-	-	-	-
静岡県	-	-	-	-	-	-	-	-	-	-	-	-	-	-	-	-	-	-
愛知県	-	-	-	-	-	-	-	-	-	-	-	-	-	-	-	-	-	-
三重県	-	-	-	-	-	-	-	-	-	-	-	-	-	-	-	-	-	-
滋賀県	-	-	-	-	-	-	-	-	-	-	-	-	-	-	-	-	-	-
京都府	-	-	-	-	-	-	-	-	-	-	-	-	-	-	-	-	-	-
大阪府	-	-	-	-	-	-	-	-	-	-	-	-	-	-	-	-	-	-
兵庫県	-	-	-	-	-	-	-	-	-	-	-	-	-	-	-	-	-	1
奈良県	-	-	-	-	-	-	-	-	-	-	-	-	-	-	-	-	-	-
和歌山県	-	-	-	-	-	-	-	-	-	-	-	-	-	-	-	-	-	-
鳥取県	-	-	-	-	-	-	-	-	-	-	-	-	-	-	-	-	-	-
島根県	-	-	-	-	-	-	-	-	-	-	-	-	-	-	-	-	-	-
岡山県	-	-	-	-	-	-	-	-	-	-	-	-	-	-	-	-	-	-
広島県	-	-	-	-	-	-	-	-	-	-	-	-	-	-	-	-	-	-
山口県	-	-	-	-	-	-	-	-	-	-	-	-	-	-	-	-	-	-
徳島県	-	-	-	-	-	-	-	-	-	-	-	-	-	-	-	-	-	-
香川県	-	-	-	-	-	-	-	-	-	-	-	-	-	-	-	-	-	-
愛媛県	-	-	-	-	-	-	-	-	-	-	-	-	-	-	-	-	-	-
高知県	-	-	-	-	-	-	-	-	-	-	-	-	-	-	-	-	-	-
福岡県	-	-	-	-	-	-	-	-	-	-	-	-	-	-	-	-	-	-
佐賀県	-	-	-	-	-	-	-	-	-	-	-	-	-	-	-	-	-	-
長崎県	-	-	-	-	-	-	-	-	-	-	-	-	-	-	-	-	-	-
熊本県	-	-	-	-	-	-	-	-	-	-	-	-	-	-	-	-	-	-
大分県	-	-	-	-	-	-	-	-	-	-	-	-	-	-	-	-	-	-
宮崎県	-	-	-	-	-	-	-	-	-	-	-	-	-	-	-	-	-	-
鹿児島県	-	-	-	-	-	-	-	-	-	-	-	-	-	-	-	-	-	-
沖縄県	-	-	-	-	-	-	-	-	-	-	-	-	-	-	-	-	-	-

報告数・累積報告数, 疾病・都道府県別

2018年14週

	マラリア		野 兎 病		ライム病		リッサウイルス 感 染 症		リフトバレー熱		類 鼻 疽		レジオネラ症		レプトスピラ症		ロッキー山 紅 斑 熱	
	報告数	累積	報告数	累積	報告数	累積	報告数	累積	報告数	累積	報告数	累積	報告数	累積	報告数	累積	報告数	累積
総 数	-	11	-	-	-	-	-	-	-	-	-	-	20	272	-	-	-	-
北海道	-	1	-	-	-	-	-	-	-	-	-	-	-	5	-	-	-	-
青森県	-	-	-	-	-	-	-	-	-	-	-	-	-	2	-	-	-	-
岩手県	-	-	-	-	-	-	-	-	-	-	-	-	-	1	-	-	-	-
宮城県	-	-	-	-	-	-	-	-	-	-	-	-	-	5	-	-	-	-
秋田県	-	-	-	-	-	-	-	-	-	-	-	-	-	1	-	-	-	-
山形県	-	-	-	-	-	-	-	-	-	-	-	-	-	1	-	-	-	-
福島県	-	-	-	-	-	-	-	-	-	-	-	-	-	4	-	-	-	-
茨城県	-	1	-	-	-	-	-	-	-	-	-	-	1	4	-	-	-	-
栃木県	-	-	-	-	-	-	-	-	-	-	-	-	-	4	-	-	-	-
群馬県	-	-	-	-	-	-	-	-	-	-	-	-	1	6	-	-	-	-
埼玉県	-	2	-	-	-	-	-	-	-	-	-	-	-	10	-	-	-	-
千葉県	-	-	-	-	-	-	-	-	-	-	-	-	2	14	-	-	-	-
東京都	-	1	-	-	-	-	-	-	-	-	-	-	-	21	-	-	-	-
神奈川県	-	1	-	-	-	-	-	-	-	-	-	-	2	15	-	-	-	-
新潟県	-	-	-	-	-	-	-	-	-	-	-	-	-	14	-	-	-	-
富山県	-	-	-	-	-	-	-	-	-	-	-	-	-	15	-	-	-	-
石川県	-	-	-	-	-	-	-	-	-	-	-	-	1	2	-	-	-	-
福井県	-	-	-	-	-	-	-	-	-	-	-	-	-	1	-	-	-	-
山梨県	-	-	-	-	-	-	-	-	-	-	-	-	-	2	-	-	-	-
長野県	-	-	-	-	-	-	-	-	-	-	-	-	1	7	-	-	-	-
岐阜県	-	-	-	-	-	-	-	-	-	-	-	-	1	2	-	-	-	-
静岡県	-	-	-	-	-	-	-	-	-	-	-	-	1	12	-	-	-	-
愛知県	-	-	-	-	-	-	-	-	-	-	-	-	-	13	-	-	-	-
三重県	-	-	-	-	-	-	-	-	-	-	-	-	-	3	-	-	-	-
滋賀県	-	-	-	-	-	-	-	-	-	-	-	-	-	2	-	-	-	-
京都府	-	-	-	-	-	-	-	-	-	-	-	-	1	8	-	-	-	-
大阪府	-	3	-	-	-	-	-	-	-	-	-	-	1	15	-	-	-	-
兵庫県	-	1	-	-	-	-	-	-	-	-	-	-	2	12	-	-	-	-
奈良県	-	-	-	-	-	-	-	-	-	-	-	-	-	2	-	-	-	-
和歌山県	-	-	-	-	-	-	-	-	-	-	-	-	1	7	-	-	-	-
鳥取県	-	-	-	-	-	-	-	-	-	-	-	-	-	-	-	-	-	-
島根県	-	-	-	-	-	-	-	-	-	-	-	-	1	1	-	-	-	-
岡山県	-	-	-	-	-	-	-	-	-	-	-	-	-	8	-	-	-	-
広島県	-	-	-	-	-	-	-	-	-	-	-	-	1	8	-	-	-	-
山口県	-	-	-	-	-	-	-	-	-	-	-	-	-	1	-	-	-	-
徳島県	-	-	-	-	-	-	-	-	-	-	-	-	-	3	-	-	-	-
香川県	-	-	-	-	-	-	-	-	-	-	-	-	-	2	-	-	-	-
愛媛県	-	-	-	-	-	-	-	-	-	-	-	-	-	5	-	-	-	-
高知県	-	-	-	-	-	-	-	-	-	-	-	-	-	1	-	-	-	-
福岡県	-	-	-	-	-	-	-	-	-	-	-	-	1	15	-	-	-	-
佐賀県	-	-	-	-	-	-	-	-	-	-	-	-	-	2	-	-	-	-
長崎県	-	-	-	-	-	-	-	-	-	-	-	-	-	3	-	-	-	-
熊本県	-	-	-	-	-	-	-	-	-	-	-	-	-	1	-	-	-	-
大分県	-	-	-	-	-	-	-	-	-	-	-	-	-	3	-	-	-	-
宮崎県	-	-	-	-	-	-	-	-	-	-	-	-	1	2	-	-	-	-
鹿児島県	-	-	-	-	-	-	-	-	-	-	-	-	1	4	-	-	-	-
沖縄県	-	1	-	-	-	-	-	-	-	-	-	-	-	3	-	-	-	-

*E型肝炎及びA型肝炎を除く。

**2014年9月19日より届出対象疾患となりました。

***ウエストナイル脳炎、西部ウマ脳炎、ダニ媒介脳炎、東部ウマ脳炎、日本脳炎、ペネズエラウマ脳炎及びリフトバレー熱を除く。

報告数・累積報告数, 疾病・都道府県別

2018年14週

	アメーバ赤痢		ウイルス性肝炎*		カピバネム耐性 腸内細菌科細菌感染症**		急性脳炎***		クリプト スポリジウム症		クロイツフェルト ・ヤコブ病		劇症型溶血性 レンサ球菌感染症		後天性免疫不全 症候群		ジアルジア症	
	報告数	累積	報告数	累積	報告数	累積	報告数	累積	報告数	累積	報告数	累積	報告数	累積	報告数	累積	報告数	累積
総 数	8	206	2	40	24	403	7	262	-	6	1	52	8	227	13	313	3	21
北海道	-	5	-	2	2	13	-	4	-	1	-	2	1	6	1	11	-	-
青森県	-	1	-	-	-	7	-	1	-	-	-	1	-	2	-	1	-	-
岩手県	-	4	-	-	-	2	-	2	-	-	-	1	-	2	-	-	-	-
宮城県	-	2	-	1	-	4	-	-	-	1	-	-	-	5	1	5	-	-
秋田県	-	-	-	1	-	3	-	2	-	-	-	-	1	3	-	-	-	-
山形県	-	-	-	1	-	4	-	-	-	-	-	1	-	3	-	1	-	1
福島県	-	6	-	-	1	9	-	3	-	-	-	1	1	2	1	3	-	-
茨城県	1	4	-	1	-	2	-	11	-	-	-	-	-	2	1	5	-	2
栃木県	1	1	-	-	-	4	-	3	-	-	-	-	-	5	-	3	-	-
群馬県	-	-	-	-	1	3	-	3	-	-	-	6	-	3	-	2	-	-
埼玉県	-	10	1	2	-	13	1	16	-	-	-	-	-	9	-	6	-	-
千葉県	-	12	-	5	1	16	-	20	-	-	-	2	-	15	1	12	-	1
東京都	2	38	-	7	3	32	-	26	-	1	-	4	-	30	5	99	1	7
神奈川県	1	14	-	1	3	34	1	19	-	-	-	8	1	15	2	21	-	1
新潟県	-	3	-	3	-	4	-	6	-	-	-	3	-	1	-	2	-	1
富山県	-	-	-	-	-	4	-	1	-	-	-	-	-	9	-	-	-	-
石川県	-	-	-	-	-	6	-	1	-	-	-	-	-	2	-	-	-	-
福井県	-	-	-	-	-	2	-	-	-	-	-	1	1	2	-	1	-	-
山梨県	-	4	-	-	-	2	-	2	-	-	-	-	-	1	-	-	-	-
長野県	1	3	-	-	-	6	1	6	-	-	-	3	-	-	-	2	-	-
岐阜県	-	1	-	-	-	2	-	-	-	-	-	-	-	6	-	4	1	2
静岡県	-	3	-	-	1	9	-	10	-	-	-	1	2	17	1	9	-	-
愛知県	-	15	-	-	1	35	1	14	-	-	-	-	1	13	-	24	-	-
三重県	-	1	-	-	-	7	-	2	-	-	-	-	-	2	-	5	-	-
滋賀県	-	-	-	-	-	3	1	3	-	-	-	2	-	2	-	-	-	-
京都府	-	6	-	1	-	12	-	2	-	-	-	-	-	3	-	4	-	-
大阪府	-	21	1	3	5	37	-	11	-	-	-	3	-	11	-	34	-	1
兵庫県	1	11	-	3	-	20	1	17	-	1	-	1	-	10	-	4	1	3
奈良県	-	3	-	-	1	4	-	4	-	-	-	-	-	5	-	2	-	-
和歌山県	-	-	-	-	-	-	-	-	-	-	-	-	-	1	-	-	-	-
鳥取県	-	1	-	-	-	2	-	-	-	-	-	1	-	1	-	-	-	-
島根県	-	-	-	-	-	1	-	1	-	-	-	-	-	-	-	-	-	-
岡山県	-	6	-	-	-	5	-	1	-	-	-	-	-	8	-	4	-	-
広島県	-	6	-	2	1	13	-	11	-	-	-	2	-	-	-	5	-	-
山口県	1	1	-	-	1	9	-	6	-	-	-	1	-	4	-	1	-	-
徳島県	-	-	-	-	-	2	-	2	-	-	-	-	-	1	-	-	-	-
香川県	-	1	-	1	-	3	-	1	-	-	-	-	-	5	-	2	-	-
愛媛県	-	1	-	-	-	1	-	-	-	-	-	1	-	1	-	3	-	-
高知県	-	-	-	-	-	2	-	-	-	-	-	1	-	2	-	4	-	1
福岡県	-	11	-	-	2	34	-	12	-	-	1	2	-	6	-	18	-	1
佐賀県	-	1	-	1	-	5	-	-	-	-	-	1	-	1	-	2	-	-
長崎県	-	1	-	-	1	13	-	1	-	-	-	1	-	3	-	2	-	-
熊本県	-	3	-	-	-	2	-	1	-	-	-	-	-	2	-	-	-	-
大分県	-	2	-	-	-	1	1	6	-	-	-	-	-	-	-	4	-	-
宮崎県	-	-	-	2	-	5	-	5	-	-	-	1	-	1	-	4	-	-
鹿児島県	-	1	-	2	-	5	-	13	-	2	-	1	-	1	-	1	-	-
沖縄県	-	3	-	1	-	1	-	13	-	-	-	-	-	4	-	3	-	-

*2013年4月1日より届出対象疾患となりました。
 **2014年9月19日より届出対象疾患となりました。

報告数・累積報告数, 疾病・都道府県別

2018年14週

	侵襲性インフルエンザ菌感染症*		侵襲性髄膜炎菌感染症*		侵襲性肺炎球菌感染症*		水痘** (入院例に限る)		先天性風しん症候群		梅毒		播種性 クリプトコックス症**		破傷風		バンコマイシン耐性 黄色ブドウ球菌感染症	
	報告数	累積	報告数	累積	報告数	累積	報告数	累積	報告数	累積	報告数	累積	報告数	累積	報告数	累積	報告数	累積
総数	10	129	1	14	52	1079	5	89	-	-	71	1533	4	43	-	16	-	-
北海道	1	8	-	-	-	22	-	4	-	-	-	25	-	-	-	2	-	-
青森県	-	-	-	-	-	3	-	1	-	-	-	13	-	-	-	-	-	-
岩手県	-	-	-	-	-	5	-	-	-	-	-	7	-	-	-	-	-	-
宮城県	-	1	-	-	1	14	-	-	-	-	1	21	-	-	-	-	-	-
秋田県	1	1	-	-	-	7	-	2	-	-	-	2	-	-	-	-	-	-
山形県	-	2	-	-	-	6	-	1	-	-	-	1	-	-	-	1	-	-
福島県	-	3	-	-	-	9	-	2	-	-	1	27	-	2	-	-	-	-
茨城県	-	1	-	-	1	19	-	1	-	-	2	24	-	-	-	1	-	-
栃木県	-	1	-	-	-	9	1	1	-	-	-	8	-	-	-	2	-	-
群馬県	-	2	-	-	1	12	-	-	-	-	1	12	-	-	-	1	-	-
埼玉県	1	3	-	-	-	44	1	2	-	-	3	45	-	1	-	-	-	-
千葉県	1	8	-	1	2	50	-	6	-	-	-	39	-	1	-	-	-	-
東京都	1	6	-	4	4	131	-	11	-	-	22	404	-	8	-	1	-	-
神奈川県	-	11	-	1	3	82	-	12	-	-	4	88	1	4	-	2	-	-
新潟県	-	4	-	-	-	26	-	1	-	-	-	11	-	1	-	-	-	-
富山県	1	3	-	-	1	15	1	1	-	-	-	2	-	2	-	-	-	-
石川県	-	-	-	-	1	8	-	-	-	-	-	2	-	-	-	-	-	-
福井県	-	-	-	-	1	7	-	-	-	-	-	6	-	-	-	-	-	-
山梨県	-	-	-	-	-	2	-	1	-	-	-	5	-	-	-	1	-	-
長野県	1	2	-	-	1	17	-	2	-	-	-	6	-	-	-	-	-	-
岐阜県	-	3	-	-	-	16	-	1	-	-	-	16	1	2	-	-	-	-
静岡県	-	3	-	-	2	30	-	2	-	-	2	21	-	2	-	1	-	-
愛知県	1	8	-	1	6	67	-	5	-	-	5	93	1	4	-	1	-	-
三重県	1	4	-	1	-	16	-	-	-	-	1	18	-	-	-	-	-	-
滋賀県	-	2	-	-	-	10	-	1	-	-	-	4	-	-	-	-	-	-
京都府	1	1	-	2	5	42	1	2	-	-	3	32	-	-	-	-	-	-
大阪府	-	20	-	1	1	83	-	5	-	-	13	282	-	1	-	-	-	-
兵庫県	-	5	1	2	5	95	1	5	-	-	1	42	1	3	-	1	-	-
奈良県	-	1	-	-	2	9	-	2	-	-	-	16	-	-	-	-	-	-
和歌山県	-	1	-	-	-	5	-	-	-	-	-	4	-	1	-	-	-	-
鳥取県	-	1	-	-	-	5	-	-	-	-	-	7	-	-	-	-	-	-
島根県	-	-	-	-	1	10	-	-	-	-	1	5	-	-	-	-	-	-
岡山県	-	-	-	1	-	16	-	1	-	-	1	35	-	1	-	-	-	-
広島県	-	1	-	-	1	9	-	5	-	-	3	44	-	-	-	-	-	-
山口県	-	-	-	-	2	17	-	1	-	-	1	14	-	1	-	-	-	-
徳島県	-	-	-	-	-	1	-	-	-	-	-	3	-	-	-	1	-	-
香川県	-	1	-	-	1	11	-	1	-	-	-	7	-	3	-	-	-	-
愛媛県	-	-	-	-	-	4	-	-	-	-	1	20	-	-	-	-	-	-
高知県	-	1	-	-	-	8	-	-	-	-	-	5	-	2	-	-	-	-
福岡県	-	2	-	-	4	49	-	4	-	-	3	61	-	2	-	1	-	-
佐賀県	-	-	-	-	2	7	-	2	-	-	-	4	-	-	-	-	-	-
長崎県	-	4	-	-	-	7	-	2	-	-	-	8	-	-	-	-	-	-
熊本県	-	1	-	-	2	10	-	-	-	-	1	17	-	-	-	-	-	-
大分県	-	-	-	-	-	6	-	-	-	-	-	7	-	-	-	-	-	-
宮崎県	-	2	-	-	1	18	-	-	-	-	-	1	-	1	-	-	-	-
鹿児島県	-	3	-	-	1	11	-	1	-	-	1	9	-	-	-	-	-	-
沖縄県	-	9	-	-	-	29	-	1	-	-	-	10	-	1	-	-	-	-

*2018年1月1日より届出対象疾患となりました。
 **2014年9月19日より届出対象疾患となりました。

報告数・累積報告数, 疾病・都道府県別

2018年14週

	バンコマイシン耐性腸球菌感染症		百日咳*		風しん		麻疹		薬剤耐性アシネトバクター感染症**	
	報告数	累積	報告数	累積	報告数	累積	報告数	累積	報告数	累積
総数	1	12	62	835	1	6	16	42	-	4
北海道	-	3	-	23	-	-	-	-	-	-
青森県	-	2	1	12	-	-	-	-	-	-
岩手県	-	-	-	10	-	-	-	-	-	-
宮城県	-	-	-	4	-	-	-	-	-	-
秋田県	-	-	2	10	-	-	-	-	-	-
山形県	-	-	-	21	-	-	-	-	-	-
福島県	-	-	-	12	-	-	-	-	-	-
茨城県	-	-	1	12	-	-	-	2	-	-
栃木県	-	-	1	8	-	-	-	-	-	-
群馬県	-	1	-	3	-	-	-	-	-	-
埼玉県	-	1	4	57	-	2	-	5	-	2
千葉県	-	-	1	28	-	1	-	-	-	-
東京都	-	1	8	88	-	-	1	2	-	1
神奈川県	-	-	5	30	-	-	-	1	-	1
新潟県	-	-	-	4	-	-	-	-	-	-
富山県	-	-	-	1	-	-	-	-	-	-
石川県	-	-	-	1	-	-	-	-	-	-
福井県	-	-	-	8	-	-	-	-	-	-
山梨県	-	-	-	4	-	-	-	1	-	-
長野県	-	-	-	9	-	-	-	-	-	-
岐阜県	-	-	1	13	-	-	-	-	-	-
静岡県	-	-	1	9	-	-	-	1	-	-
愛知県	-	-	-	38	-	-	-	1	-	-
三重県	-	-	-	5	-	-	-	-	-	-
滋賀県	-	-	-	12	-	-	-	-	-	-
京都府	-	-	-	9	-	-	-	-	-	-
大阪府	-	3	8	64	-	-	-	1	-	-
兵庫県	-	-	9	64	-	1	-	-	-	-
奈良県	1	1	-	6	-	-	-	-	-	-
和歌山県	-	-	-	5	-	-	-	-	-	-
鳥取県	-	-	-	12	-	-	-	-	-	-
島根県	-	-	-	3	-	-	-	-	-	-
岡山県	-	-	-	33	-	-	-	-	-	-
広島県	-	-	1	24	1	1	-	-	-	-
山口県	-	-	2	17	-	-	-	1	-	-
徳島県	-	-	-	-	-	-	-	-	-	-
香川県	-	-	1	8	-	-	-	-	-	-
愛媛県	-	-	4	11	-	-	-	-	-	-
高知県	-	-	-	53	-	-	-	-	-	-
福岡県	-	-	5	33	-	-	-	-	-	-
佐賀県	-	-	-	1	-	-	-	-	-	-
長崎県	-	-	-	5	-	-	-	-	-	-
熊本県	-	-	-	7	-	-	-	-	-	-
大分県	-	-	-	2	-	-	-	-	-	-
宮崎県	-	-	6	36	-	-	-	-	-	-
鹿児島県	-	-	1	13	-	-	-	-	-	-
沖縄県	-	-	-	7	-	1	15	27	-	-

注) 百日咳は2018年1月1日より全数把握対象疾患に変更となりました。

*鳥インフルエンザ及び新型インフルエンザ等感染症を除く。

**2018年9週より定点当たり報告数の表示が開始されました。

報告数・定点当たり報告数, 疾病・都道府県別

2018年14週

	インフルエンザ*		RSウイルス感染症**		咽頭結膜熱		A群溶血性レンサ球菌咽頭炎		感染性胃腸炎		水痘		手足口病		伝染性紅斑		突発性発しん	
	報告数	定点当り	報告数	定点当り	報告数	定点当り	報告数	定点当り	報告数	定点当り	報告数	定点当り	報告数	定点当り	報告数	定点当り	報告数	定点当り
総数	9859	2.00	1001	0.32	798	0.25	5887	1.87	13525	4.29	1117	0.35	533	0.17	256	0.08	1337	0.42
北海道	1072	4.81	92	0.66	43	0.31	462	3.30	258	1.84	60	0.43	17	0.12	1	0.01	42	0.30
青森県	384	5.91	13	0.31	6	0.14	57	1.36	233	5.55	5	0.12	5	0.12	1	0.02	9	0.21
岩手県	430	6.62	4	0.10	14	0.35	117	2.93	112	2.80	8	0.20	7	0.18	16	0.40	19	0.48
宮城県	291	3.06	27	0.46	12	0.20	131	2.22	181	3.07	31	0.53	8	0.14	3	0.05	31	0.53
秋田県	339	6.28	3	0.09	8	0.23	40	1.14	66	1.89	4	0.11	1	0.03	-	-	6	0.17
山形県	341	7.10	23	0.77	5	0.17	59	1.97	136	4.53	7	0.23	8	0.27	6	0.20	12	0.40
福島県	470	5.66	29	0.58	15	0.30	95	1.90	109	2.18	24	0.48	13	0.26	4	0.08	25	0.50
茨城県	140	1.17	8	0.11	24	0.32	135	1.80	223	2.97	22	0.29	5	0.07	-	-	22	0.29
栃木県	111	1.46	13	0.27	4	0.08	74	1.54	144	3.00	20	0.42	7	0.15	6	0.13	19	0.40
群馬県	101	1.15	15	0.28	13	0.24	106	1.96	266	4.93	20	0.37	8	0.15	-	-	31	0.57
埼玉県	277	1.08	55	0.34	29	0.18	382	2.34	730	4.48	95	0.58	6	0.04	8	0.05	70	0.43
千葉県	182	0.86	32	0.24	43	0.33	260	1.97	436	3.30	56	0.42	9	0.07	12	0.09	55	0.42
東京都	452	1.10	54	0.21	27	0.11	478	1.86	1209	4.70	80	0.31	14	0.05	60	0.23	118	0.46
神奈川県	308	0.90	35	0.16	34	0.16	361	1.66	721	3.32	83	0.38	9	0.04	68	0.31	117	0.54
新潟県	723	8.03	30	0.53	35	0.61	165	2.89	149	2.61	41	0.72	5	0.09	3	0.05	27	0.47
富山県	200	4.17	9	0.31	16	0.55	47	1.62	124	4.28	6	0.21	-	-	4	0.14	12	0.41
石川県	224	4.67	10	0.34	8	0.28	96	3.31	120	4.14	9	0.31	2	0.07	9	0.31	15	0.52
福井県	135	4.22	5	0.23	15	0.68	91	4.14	121	5.50	2	0.09	7	0.32	3	0.14	7	0.32
山梨県	85	2.07	2	0.08	-	-	47	1.96	89	3.71	17	0.71	1	0.04	-	-	4	0.17
長野県	291	3.34	8	0.15	4	0.07	94	1.74	193	3.57	14	0.26	1	0.02	1	0.02	16	0.30
岐阜県	116	1.33	7	0.13	13	0.25	36	0.68	223	4.21	2	0.04	-	-	2	0.04	7	0.13
静岡県	130	0.94	15	0.17	17	0.19	111	1.25	285	3.20	19	0.21	2	0.02	7	0.08	31	0.35
愛知県	340	1.73	23	0.13	37	0.20	261	1.43	663	3.62	36	0.20	5	0.03	1	0.01	62	0.34
三重県	76	1.06	7	0.16	27	0.60	104	2.31	211	4.69	13	0.29	7	0.16	2	0.04	19	0.42
滋賀県	44	0.83	4	0.13	6	0.19	28	0.88	90	2.81	14	0.44	4	0.13	-	-	8	0.25
京都府	146	1.16	8	0.10	9	0.12	81	1.05	351	4.56	17	0.22	7	0.09	3	0.04	22	0.29
大阪府	260	0.86	84	0.43	34	0.17	329	1.68	974	4.97	80	0.41	9	0.05	9	0.05	76	0.39
兵庫県	245	1.23	23	0.18	29	0.22	152	1.18	579	4.49	49	0.38	4	0.03	2	0.02	49	0.38
奈良県	70	1.30	4	0.12	16	0.47	36	1.06	175	5.15	9	0.26	1	0.03	4	0.12	14	0.41
和歌山県	24	0.49	4	0.13	6	0.20	28	0.93	71	2.37	14	0.47	2	0.07	1	0.03	13	0.43
鳥取県	86	2.97	3	0.16	8	0.42	100	5.26	96	5.05	4	0.21	-	-	-	-	8	0.42
島根県	52	1.37	7	0.30	6	0.26	50	2.17	137	5.96	4	0.17	1	0.04	-	-	16	0.70
岡山県	158	1.88	3	0.06	7	0.13	51	0.94	314	5.81	28	0.52	4	0.07	3	0.06	14	0.26
広島県	188	1.63	22	0.31	23	0.32	97	1.35	552	7.67	21	0.29	3	0.04	-	-	21	0.29
山口県	81	1.19	25	0.52	17	0.35	105	2.19	217	4.52	14	0.29	11	0.23	1	0.02	29	0.60
徳島県	55	1.49	18	0.78	10	0.43	38	1.65	96	4.17	5	0.22	-	-	1	0.04	13	0.57
香川県	91	1.94	6	0.21	8	0.29	34	1.21	133	4.75	10	0.36	-	-	3	0.11	15	0.54
愛媛県	144	2.36	31	0.84	-	-	79	2.14	276	7.46	6	0.16	1	0.03	-	-	20	0.54
高知県	41	0.85	8	0.27	1	0.03	20	0.67	103	3.43	5	0.17	3	0.10	1	0.03	9	0.30
福岡県	218	1.10	82	0.68	48	0.40	323	2.69	782	6.52	58	0.48	69	0.58	6	0.05	68	0.57
佐賀県	50	1.28	4	0.17	7	0.30	29	1.26	102	4.43	12	0.52	22	0.96	-	-	19	0.83
長崎県	108	1.54	17	0.39	11	0.25	113	2.57	221	5.02	11	0.25	65	1.48	-	-	17	0.39
熊本県	85	1.06	16	0.32	12	0.24	50	1.00	256	5.12	7	0.14	31	0.62	1	0.02	35	0.70
大分県	101	1.74	6	0.17	6	0.17	54	1.50	233	6.47	12	0.33	21	0.58	1	0.03	26	0.72
宮崎県	58	0.98	34	0.94	16	0.44	68	1.89	341	9.47	15	0.42	81	2.25	-	-	33	0.92
鹿児島県	67	0.73	23	0.43	62	1.15	149	2.76	305	5.65	18	0.33	34	0.63	-	-	24	0.44
沖縄県	269	4.72	50	1.47	7	0.21	64	1.88	119	3.50	30	0.88	13	0.38	3	0.09	12	0.35

*髄膜炎菌、肺炎球菌、インフルエンザ菌を原因として同定された場合を除く。
 **オウム病を除く。
 ***病原体がロタウイルスであるものに限る。2013年10月14日より届出対象疾患となりました。

報告数・定点当り報告数、疾病・都道府県別

2018年14週

	ヘルパンギーナ		流行性耳下腺炎		急性出血性結膜炎		流行性角結膜炎		細菌性髄膜炎*		無菌性髄膜炎		マイコプラズマ肺炎		クラミジア肺炎**		感染性胃腸炎(ロタウイルス)***	
	報告数	定点当り	報告数	定点当り	報告数	定点当り	報告数	定点当り	報告数	定点当り	報告数	定点当り	報告数	定点当り	報告数	定点当り	報告数	定点当り
総数	60	0.02	443	0.14	17	0.02	506	0.72	10	0.02	10	0.02	60	0.13	8	0.02	203	0.42
北海道	3	0.02	12	0.09	-	-	23	0.79	-	-	-	-	1	0.04	-	-	5	0.22
青森県	1	0.02	27	0.64	1	0.09	3	0.27	-	-	-	-	2	0.33	-	-	7	1.17
岩手県	1	0.03	14	0.35	-	-	10	0.71	-	-	-	-	3	0.16	2	0.11	2	0.11
宮城県	2	0.03	8	0.14	-	-	4	0.33	-	-	-	-	2	0.17	1	0.08	3	0.25
秋田県	1	0.03	9	0.26	-	-	1	0.14	-	-	-	-	8	1.00	1	0.13	1	0.13
山形県	1	0.03	2	0.07	-	-	-	-	-	-	-	-	4	0.40	-	-	-	-
福島県	1	0.02	15	0.30	-	-	20	1.54	-	-	1	0.14	-	-	1	0.14	2	0.29
茨城県	1	0.01	8	0.11	-	-	27	1.59	-	-	-	-	2	0.15	-	-	1	0.08
栃木県	-	-	2	0.04	-	-	3	0.25	-	-	-	-	-	-	-	-	3	0.43
群馬県	-	-	13	0.24	-	-	25	1.67	-	-	-	-	2	0.22	-	-	1	0.11
埼玉県	-	-	8	0.05	4	0.10	29	0.73	-	-	1	0.09	2	0.18	-	-	1	0.09
千葉県	5	0.04	11	0.08	-	-	25	0.71	-	-	-	-	-	-	-	-	2	0.22
東京都	5	0.02	19	0.07	-	-	20	0.53	-	-	2	0.08	5	0.20	2	0.08	3	0.12
神奈川県	3	0.01	28	0.13	2	0.04	98	1.92	1	0.10	-	-	2	0.20	-	-	2	0.20
新潟県	-	-	15	0.26	-	-	18	1.80	-	-	-	-	1	0.08	-	-	1	0.08
富山県	-	-	1	0.03	-	-	1	0.14	-	-	-	-	-	-	-	-	2	0.40
石川県	1	0.03	3	0.10	-	-	5	0.71	-	-	-	-	1	0.20	-	-	2	0.40
福井県	-	-	5	0.23	-	-	-	-	-	-	1	0.17	-	-	-	-	17	2.83
山梨県	-	-	1	0.04	1	0.11	3	0.33	1	0.10	-	-	-	-	-	-	-	-
長野県	-	-	8	0.15	-	-	6	0.55	-	-	-	-	3	0.27	-	-	6	0.55
岐阜県	2	0.04	9	0.17	-	-	3	0.27	-	-	1	0.20	-	-	-	-	8	1.60
静岡県	2	0.02	19	0.21	1	0.05	5	0.23	-	-	-	-	-	-	-	-	2	0.20
愛知県	1	0.01	15	0.08	-	-	15	0.43	-	-	1	0.07	-	-	-	-	18	1.20
三重県	-	-	8	0.18	-	-	-	-	1	0.11	-	-	1	0.11	-	-	2	0.22
滋賀県	-	-	6	0.19	-	-	2	0.25	-	-	1	0.14	-	-	-	-	1	0.14
京都府	1	0.01	2	0.03	-	-	3	0.17	-	-	-	-	-	-	-	-	3	0.43
大阪府	5	0.03	18	0.09	1	0.02	20	0.38	-	-	-	-	2	0.12	-	-	14	0.82
兵庫県	1	0.01	6	0.05	4	0.11	24	0.69	2	0.14	1	0.07	1	0.07	-	-	11	0.79
奈良県	-	-	2	0.06	-	-	4	0.40	-	-	1	0.17	1	0.17	-	-	3	0.50
和歌山県	2	0.07	4	0.13	3	0.75	-	-	-	-	-	-	2	0.18	-	-	5	0.45
鳥取県	-	-	2	0.11	-	-	-	-	-	-	-	-	2	0.40	-	-	2	0.40
島根県	-	-	2	0.09	-	-	-	-	-	-	-	-	-	-	-	-	5	0.63
岡山県	2	0.04	4	0.07	-	-	4	0.33	-	-	-	-	-	-	-	-	-	-
広島県	4	0.06	7	0.10	-	-	14	0.74	1	0.05	-	-	1	0.05	-	-	30	1.43
山口県	-	-	9	0.19	-	-	2	0.22	1	0.11	-	-	-	-	-	-	12	1.33
徳島県	-	-	-	-	-	-	2	0.50	-	-	-	-	-	-	-	-	-	-
香川県	1	0.04	-	-	-	-	4	0.80	-	-	-	-	2	0.40	-	-	3	0.60
愛媛県	1	0.03	7	0.19	-	-	13	1.63	-	-	-	-	1	0.17	-	-	3	0.50
高知県	-	-	2	0.07	-	-	-	-	-	-	-	-	2	0.25	1	0.13	2	0.25
福岡県	3	0.03	22	0.18	-	-	29	1.12	2	0.13	-	-	-	-	-	-	3	0.20
佐賀県	-	-	2	0.09	-	-	2	0.50	-	-	-	-	1	0.17	-	-	3	0.50
長崎県	-	-	-	-	-	-	4	0.50	-	-	-	-	1	0.08	-	-	4	0.33
熊本県	2	0.04	5	0.10	-	-	4	0.44	-	-	-	-	-	-	-	-	5	0.33
大分県	-	-	17	0.47	-	-	5	1.00	-	-	-	-	2	0.18	-	-	-	-
宮崎県	2	0.06	31	0.86	-	-	7	1.17	-	-	-	-	-	-	-	-	3	0.43
鹿児島県	3	0.06	32	0.59	-	-	9	1.29	1	0.08	-	-	-	-	-	-	-	-
沖縄県	3	0.09	3	0.09	-	-	10	1.11	-	-	-	-	3	0.43	-	-	-	-

報告数・疾病・都道府県別
 2018年14週

	インフルエンザ (入院患者)
	報告数
総 数	185
北海道	16
青森県	2
岩手県	20
宮城県	3
秋田県	6
山形県	18
福島県	5
茨城県	1
栃木県	2
群馬県	7
埼玉県	7
千葉県	2
東京都	6
神奈川県	3
新潟県	12
富山県	5
石川県	3
福井県	2
山梨県	3
長野県	2
岐阜県	-
静岡県	4
愛知県	6
三重県	1
滋賀県	1
京都府	-
大阪府	-
兵庫県	10
奈良県	-
和歌山県	7
鳥取県	2
島根県	5
岡山県	3
広島県	1
山口県	1
徳島県	3
香川県	-
愛媛県	1
高知県	-
福岡県	3
佐賀県	-
長崎県	1
熊本県	1
大分県	2
宮崎県	-
鹿児島県	1
沖縄県	7

獣医師が届出を行う感染症と対象動物

注)2017年第16週より報告数は頭数を示しています〔鳥インフルエンザ(H5N1又はH7N9)の鳥類を除く〕。

報告数・累積報告数, 疾病・都道府県別

2018年14週

	エボラ出血熱		マールブルグ病		ペスト		重症急性呼吸器症候群(SARS)						細菌性赤痢		ウエストナイル熱		エキノコックス症	
	サル		サル		プレーリードッグ	イタチアナグマ		タヌキ		ハクビシン		サル		鳥類		犬		
	報告数	累積	報告数	累積	報告数	累積	報告数	累積	報告数	累積	報告数	累積	報告数	累積	報告数	累積	報告数	累積
総 数	-	-	-	-	-	-	-	-	-	-	-	-	-	-	-	-	-	3
北海道	-	-	-	-	-	-	-	-	-	-	-	-	-	-	-	-	-	-
青森県	-	-	-	-	-	-	-	-	-	-	-	-	-	-	-	-	-	-
岩手県	-	-	-	-	-	-	-	-	-	-	-	-	-	-	-	-	-	-
宮城県	-	-	-	-	-	-	-	-	-	-	-	-	-	-	-	-	-	-
秋田県	-	-	-	-	-	-	-	-	-	-	-	-	-	-	-	-	-	-
山形県	-	-	-	-	-	-	-	-	-	-	-	-	-	-	-	-	-	-
福島県	-	-	-	-	-	-	-	-	-	-	-	-	-	-	-	-	-	-
茨城県	-	-	-	-	-	-	-	-	-	-	-	-	-	-	-	-	-	-
栃木県	-	-	-	-	-	-	-	-	-	-	-	-	-	-	-	-	-	-
群馬県	-	-	-	-	-	-	-	-	-	-	-	-	-	-	-	-	-	-
埼玉県	-	-	-	-	-	-	-	-	-	-	-	-	-	-	-	-	-	-
千葉県	-	-	-	-	-	-	-	-	-	-	-	-	-	-	-	-	-	-
東京都	-	-	-	-	-	-	-	-	-	-	-	-	-	-	-	-	-	-
神奈川県	-	-	-	-	-	-	-	-	-	-	-	-	-	-	-	-	-	-
新潟県	-	-	-	-	-	-	-	-	-	-	-	-	-	-	-	-	-	-
富山県	-	-	-	-	-	-	-	-	-	-	-	-	-	-	-	-	-	-
石川県	-	-	-	-	-	-	-	-	-	-	-	-	-	-	-	-	-	-
福井県	-	-	-	-	-	-	-	-	-	-	-	-	-	-	-	-	-	-
山梨県	-	-	-	-	-	-	-	-	-	-	-	-	-	-	-	-	-	-
長野県	-	-	-	-	-	-	-	-	-	-	-	-	-	-	-	-	-	-
岐阜県	-	-	-	-	-	-	-	-	-	-	-	-	-	-	-	-	-	-
静岡県	-	-	-	-	-	-	-	-	-	-	-	-	-	-	-	-	-	-
愛知県	-	-	-	-	-	-	-	-	-	-	-	-	-	-	-	-	-	3
三重県	-	-	-	-	-	-	-	-	-	-	-	-	-	-	-	-	-	-
滋賀県	-	-	-	-	-	-	-	-	-	-	-	-	-	-	-	-	-	-
京都府	-	-	-	-	-	-	-	-	-	-	-	-	-	-	-	-	-	-
大阪府	-	-	-	-	-	-	-	-	-	-	-	-	-	-	-	-	-	-
兵庫県	-	-	-	-	-	-	-	-	-	-	-	-	-	-	-	-	-	-
奈良県	-	-	-	-	-	-	-	-	-	-	-	-	-	-	-	-	-	-
和歌山県	-	-	-	-	-	-	-	-	-	-	-	-	-	-	-	-	-	-
鳥取県	-	-	-	-	-	-	-	-	-	-	-	-	-	-	-	-	-	-
島根県	-	-	-	-	-	-	-	-	-	-	-	-	-	-	-	-	-	-
岡山県	-	-	-	-	-	-	-	-	-	-	-	-	-	-	-	-	-	-
広島県	-	-	-	-	-	-	-	-	-	-	-	-	-	-	-	-	-	-
山口県	-	-	-	-	-	-	-	-	-	-	-	-	-	-	-	-	-	-
徳島県	-	-	-	-	-	-	-	-	-	-	-	-	-	-	-	-	-	-
香川県	-	-	-	-	-	-	-	-	-	-	-	-	-	-	-	-	-	-
愛媛県	-	-	-	-	-	-	-	-	-	-	-	-	-	-	-	-	-	-
高知県	-	-	-	-	-	-	-	-	-	-	-	-	-	-	-	-	-	-
福岡県	-	-	-	-	-	-	-	-	-	-	-	-	-	-	-	-	-	-
佐賀県	-	-	-	-	-	-	-	-	-	-	-	-	-	-	-	-	-	-
長崎県	-	-	-	-	-	-	-	-	-	-	-	-	-	-	-	-	-	-
熊本県	-	-	-	-	-	-	-	-	-	-	-	-	-	-	-	-	-	-
大分県	-	-	-	-	-	-	-	-	-	-	-	-	-	-	-	-	-	-
宮崎県	-	-	-	-	-	-	-	-	-	-	-	-	-	-	-	-	-	-
鹿児島県	-	-	-	-	-	-	-	-	-	-	-	-	-	-	-	-	-	-
沖縄県	-	-	-	-	-	-	-	-	-	-	-	-	-	-	-	-	-	-

報告数・累積報告数, 疾病・都道府県別 2018年14週

	結核		鳥インフルエンザ(H5N1又はH7N9)		中東呼吸器症候群(MERS)	
	サル		鳥類		ヒトコブラクダ	
	報告数	累積	報告数	累積	報告数	累積
総数	-	2	-	-	-	-
北海道	-	-	-	-	-	-
青森県	-	-	-	-	-	-
岩手県	-	-	-	-	-	-
宮城県	-	-	-	-	-	-
秋田県	-	-	-	-	-	-
山形県	-	-	-	-	-	-
福島県	-	-	-	-	-	-
茨城県	-	2	-	-	-	-
栃木県	-	-	-	-	-	-
群馬県	-	-	-	-	-	-
埼玉県	-	-	-	-	-	-
千葉県	-	-	-	-	-	-
東京都	-	-	-	-	-	-
神奈川県	-	-	-	-	-	-
新潟県	-	-	-	-	-	-
富山県	-	-	-	-	-	-
石川県	-	-	-	-	-	-
福井県	-	-	-	-	-	-
山梨県	-	-	-	-	-	-
長野県	-	-	-	-	-	-
岐阜県	-	-	-	-	-	-
静岡県	-	-	-	-	-	-
愛知県	-	-	-	-	-	-
三重県	-	-	-	-	-	-
滋賀県	-	-	-	-	-	-
京都府	-	-	-	-	-	-
大阪府	-	-	-	-	-	-
兵庫県	-	-	-	-	-	-
奈良県	-	-	-	-	-	-
和歌山県	-	-	-	-	-	-
鳥取県	-	-	-	-	-	-
島根県	-	-	-	-	-	-
岡山県	-	-	-	-	-	-
広島県	-	-	-	-	-	-
山口県	-	-	-	-	-	-
徳島県	-	-	-	-	-	-
香川県	-	-	-	-	-	-
愛媛県	-	-	-	-	-	-
高知県	-	-	-	-	-	-
福岡県	-	-	-	-	-	-
佐賀県	-	-	-	-	-	-
長崎県	-	-	-	-	-	-
熊本県	-	-	-	-	-	-
大分県	-	-	-	-	-	-
宮崎県	-	-	-	-	-	-
鹿児島県	-	-	-	-	-	-
沖縄県	-	-	-	-	-	-

感染症週報 第20巻 第14号 2018年4月20日発行
発行：国立感染症研究所

厚生労働省健康局結核感染症課

事務局：国立感染症研究所感染症疫学センター

〒162-8640東京都新宿区戸山1-23-1

T E L : 03-5285-1111

F A X : 03-5285-1129

U R L : <https://www.niid.go.jp/niid/ja/from-idsc.html>

<国立感染症研究所 感染症疫学センター>

<http://www.mhlw.go.jp/>

<厚生労働省>

<http://www.forth.go.jp/>

<旅行者のための海外感染症情報(厚生労働省検疫所)>

本週報は、感染症法に基づくものであり、全国の医療従事者、定点医療機関、保健所、保健所設置市、特別区、都道府県、地方衛生研究所、検疫所の皆様のご協力を得て、国立感染症研究所感染症疫学センターにおいて編集したものです。

また、本週報は速報性を重視しておりますので、今後調査などの結果に応じて、若干の変更が生じることがありますが、その場合には週報上にて訂正させていただきます。

「感染症の話」及び「読者のコーナー」の回答欄の内容に関する責は、それぞれの執筆者及び回答者に属しますが、内容に関するご質問、ご意見については事務局でお受けいたします。

なお、週報の内容について、学術的研究、あるいは公衆衛生活動にかかわる業務以外の目的においては、無断転載を禁じます。