

マークをクリックするとそのページを見ることができます



発生動向総覧
P.2-11

<第17・18週>第17週のA群溶血性レンサ球菌咽頭炎の定点当たり報告数は3週連続で増加し、過去5年間の同時期と比較してやや多かった/その他最新動向



注目すべき感染症

<今週は該当記事はありません>



感染症関連情報
P.12

病原体情報(速報記事)/海外感染症情報/その他



速報

<今週は該当記事はありません>



読者のコーナー

<今週は該当記事はありません>



グラフ総覧(18週)

P.13-18



17週のデータ

P.19-33



18週のデータ

P.34-48



発生動向総覧

<第17週コメント> 5月2日集計分

◆全数報告の感染症

注意: これは当該週に診断された報告症例の集計です。しかし、迅速に情報還元するために期日を決めて集計を行いますので、当該週に診断された症例の報告が集計の期日以降に届くこともあります。それらについては一部を除いて発生動向総覧では扱いませんが、翌週あるいはそれ以降に、巻末の表の累積数に加えられることになります。

※感染経路、感染原因、感染地域については、確定あるいは推定として記載されていたものを示します。

1類感染症

報告なし

2類感染症

結核344例

3類感染症

腸管出血性大腸菌感染症28例(有症者17例、うちHUS なし)

感染地域: 国内23例、米国1例、モロッコ1例、国内・国外不明3例

国内の感染地域: 宮城県4例、神奈川県4例、千葉県3例、大阪府3例、兵庫県2例、鹿児島県2例、栃木県1例、東京都1例、新潟県1例、不明2例

年齢群: 1歳(3例)、2歳(2例)、3歳(1例)、7歳(1例)、10代(2例)、20代(5例)、30代(4例)、40代(4例)、50代(3例)、60代(2例)、70代(1例)

血清型・毒素型: O157 VT1・VT2(6例)、O157 VT2(4例)、O26 VT1(3例)、O157 VT不明(3例)、O128 VT1(2例)、O6 VT2(1例)、O91 VT1(1例)、O111 VT1・VT2(1例)、O111 VT不明(1例)、その他・不明(6例)

累積報告数: 251例(有症者161例、うちHUS 1例、死亡なし)

パラチフス1例

感染地域: インド

4類感染症

E型肝炎5例

感染地域(感染源): 北海道2例(豚肉1例、不明1例)、埼玉県1例(レバー)、広島県1例(貝)、国内(都道府県不明)1例(不明)

A型肝炎16例

感染地域: 東京都7例、宮崎県2例、埼玉県1例、大阪府1例、国内(都道府県不明)4例、国内・国外不明1例

重症熱性血小板減少症候群2例

感染地域: 広島県1例、山口県1例

年齢群: 70代(2例)

チクングニア熱1例

感染地域: フィリピン

つつが虫病3例

感染地域: 福島県2例、広島県1例

デング熱2例

感染地域: インドネシア1例、マレーシア1例

累積報告数: 33例(感染地域: 国外33例)

日本紅斑熱6例(うち1例死亡)

感染地域: 長崎県2例、三重県1例、広島県1例、高知県1例、佐賀県1例

レジオネラ症12例(肺炎型11例、ポンティアック型1例)

感染地域: 愛知県2例、北海道1例、宮城県1例、群馬県1例、埼玉県1例、東京都1例、富山県1例、長野県1例、京都府1例、中国1例、国内・国外不明1例

年齢群: 30代(1例)、50代(2例)、60代(4例)、70代(2例)、80代(1例)、90代以上(2例)

累積報告数: 314例

5類感染症

アメーバ赤痢10例(腸管アメーバ症10例)

感染地域: 秋田県1例、千葉県1例、東京都1例、兵庫県1例、国内(都道府県不明)4例、中国1例、国外(国不明)1例

感染経路: 性的接触1例(異性間)、経口感染1例、性的接触(異性間)/経口感染1例、その他・不明7例

ウイルス性肝炎3例 B型2例__感染経路: 性的接触1例(同性間)、針等の鋭利なものの刺入による感染1例

C型1例__感染経路: 性的接触(同性間)

カルバペネム耐性腸内細菌科細菌感染症16例

菌検出検体: 尿7例、血液2例、膿2例、腹水1例、胆汁1例、その他・不明3例

菌種: *E. aerogenes* 5例、*E. cloacae* 3例、*E. coli* 3例、その他・不明5例

感染経路: 以前からの保菌8例、手術部位2例、その他・不明6例

急性脳炎3例 ヒトヘルペスウイルス6型1例__年齢群: 1歳

病原体不明2例__年齢群: 1歳(1例)、5歳(1例)

クロイツフェルト・ヤコブ病3例

孤発性プリオン病古典型3例

劇症型溶血性レンサ球菌感染症9例

年齢群: 0歳(2例)、30代(1例)、60代(2例、うち1例死亡)、70代(2例、うち1例死亡)、80代(2例)

後天性免疫不全症候群13例(AIDS 5例、無症候5例、その他3例)

感染地域: 国内10例、国内/ジンバブエ1例、レソト王国1例、国内・国外不明1例

感染経路: 性的接触12例(異性間1例、同性間10例、異性間・同性間不明1例)、不明1例

侵襲性インフルエンザ菌感染症5例(菌検出検体: 血液4例、髄液1例)

年齢群: 4歳(1例)、60代(1例)、80代(3例、うち1例死亡)

侵襲性髄膜炎菌感染症1例(菌検出検体: 血液)

感染地域: 神奈川県

年齢群: 70代

侵襲性肺炎球菌感染症69例(菌検出検体: 血液58例、血液/髄液9例、髄液2例)

年齢群: 0歳(2例)、1歳(12例)、2歳(3例)、3歳(1例)、4歳(1例)、6歳(1例)、8歳(1例)、20代(2例)、30代(6例)、40代(3例)、50代(3例)、60代(12例)、70代(14例. うち2例死亡)、80代(7例)、90代以上(1例. 死亡)

水痘(入院例に限る)4例(検査診断例2例、臨床診断例2例)

年齢群: 4歳(1例)、40代(1例)、70代(2例)

感染経路: うち院内感染1例

梅毒68例(早期顕症I期26例、早期顕症II期21例、晩期顕症1例、無症候20例)

累積報告数: 1,916例

播種性クリプトコックス症3例

菌検出検体: 血液3例

感染地域: 山口県1例、国内(都道府県不明)1例、国内・国外不明1例

年齢群: 70代(1例)、80代(2例. うち2例死亡)

バンコマイシン耐性腸球菌感染症1例

遺伝子型: *VanB*__菌検出検体: ドレーン廃液

百日咳78例(うち、LAMP法等病原遺伝子検出36例)

感染地域: 佐賀県12例、東京都8例、宮崎県8例、埼玉県5例、滋賀県4例、大阪府4例、広島県4例、神奈川県3例、兵庫県3例、香川県3例、山口県2例、福岡県2例、北海道1例、山形県1例、群馬県1例、千葉県1例、石川県1例、京都府1例、愛媛県1例、国内(都道府県不明)11例、国内・国外不明2例

年齢群: 0歳(7例)、2歳(1例)、3歳(2例)、4歳(1例)、5歳(5例)、6歳(6例)、7歳(6例)、8歳(6例)、9歳(7例)、10代(17例)、20代(1例)、30代(6例)、40代(5例)、50代(3例)、60代(4例)、90代以上(1例)

風しん1例〔風しん(検査診断例)〕

感染地域: 千葉県

年齢群: 30~34歳

累積報告数: 12例〔風しん(検査診断例9例、臨床診断例3例)〕

麻しん12例〔麻しん(検査診断例9例)、修飾麻しん3例〕

感染地域: 愛知県6例、沖縄県4例、東京都1例、タイ1例

年齢群: 1歳(1例)、20~24歳(1例)、25~29歳(1例)、30~34歳(3例)、35~39歳(4例)、40代(2例)

累積報告数: 102例〔麻しん(検査診断例58例、臨床診断例14例)、修飾麻しん30例〕

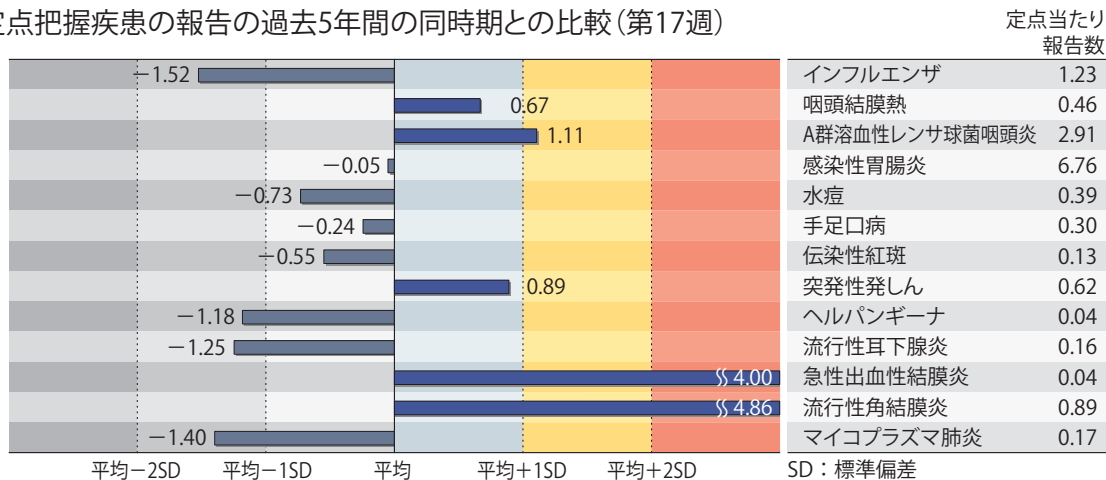
(補) 他にバンコマイシン耐性腸球菌感染症1例の報告があったが削除予定。また、2017年第17週から2018年第16週までに診断されたものの報告遅れとして、E型肝炎5例〔感染地域(感染源): 北海道3例(貝類1例、不明2例)、国内(都道府県不明)1例(不明)、国内・国外不明1例(不明)〕、エキノコックス症4例(多包条虫4例__感染地域: 北海道4例)、つづ

が虫病1例(感染地域：鹿児島県)、レジオネラ症2例(感染地域：鳥取県1例、国内・国外不明1例)、カルバペネム耐性腸内細菌科細菌感染症14例(菌種：*E. cloacae* 5例、*E. aerogenes* 4例、*K. pneumoniae* 1例、その他・不明4例)、急性脳炎4例(インフルエンザウイルスB型1例__年齢群：10代. 単純ヘルペスウイルス1型1例__年齢群：0歳. 肺炎球菌1例__年齢群：70代. 病原体不明1例__年齢群：9歳)、劇症型溶血性レンサ球菌感染症3例〔年齢群：60代(1例)、80代(2例)〕、水痘(入院例に限る)3例〔年齢群：10代(1例)、60代(2例)〕、梅毒53例(早期顕症I期14例、早期顕症II期20例、無症候19例)、播種性クリプトコックス症2例〔感染地域：愛知県1例、京都府1例. 年齢群：70代(2例)〕、百日咳36例〔うち、LAMP法等病原遺伝子検出17例__感染地域：香川県4例、北海道3例、埼玉県3例、岡山県3例、京都府2例、福岡県2例、宮崎県2例、青森県1例、秋田県1例、山形県1例、東京都1例、神奈川県1例、岐阜県1例、愛知県1例、大阪府1例、兵庫県1例、和歌山県1例、広島県1例、国内(都道府県不明)2例、国内・国外不明4例. 年齢群：0歳(3例)、1歳(1例)、4歳(2例)、6歳(2例)、7歳(2例)、8歳(4例)、9歳(2例)、10代(9例)、20代(2例)、30代(2例)、40代(4例)、60代(2例)、80代(1例)〕、麻しん4例〔麻しん(検査診断例2例、臨床診断例2例)__感染地域：沖縄県3例、国内・国外不明1例. 年齢群：10代(1例)、20代(1例)、30代(1例)、50代(1例)〕などの報告があった。

◆定点把握の対象となる5類感染症

全国の指定された医療機関(定点)から報告され、疾患により小児科定点(約3,000力所)、インフルエンザ(小児科・内科)定点(約5,000力所)、眼科定点(約600力所)、基幹定点(約500力所)に分かれています。また、定点当たり報告数は、報告数/定点医療機関数です(増減の目安は小数点第3位以下を含む)。

定点把握疾患の報告の過去5年間の同時期との比較(第17週)



当該週と過去5年間の平均(過去5年間の前週、当該週、後週の合計15週の平均)との差をグラフ上に表現した。

インフルエンザ

定点当たり報告数は減少した。都道府県別の上位3位は岩手県(7.00)、秋田県(3.93)、山形県(3.92)である。基幹定点からのインフルエンザ入院サーベイランスにおける報告数は131例と前週と比較して減少した。都道府県別では35都道府県から報告があり、年齢別では0歳(2例)、1~9歳(21例)、10代(3例)、20代(2例)、30代(2例)、40代(3例)、50代(3例)、60代(12例)、70代(22例)、80歳以上(61例)であった。

小児科定点報告疾患(主なもの)

RSウイルス感染症の定点当たり報告数は減少した。都道府県別の上位3位は沖縄県(2.68)、新潟県(1.21)、北海道(1.07)である。

咽頭結膜熱の定点当たり報告数は2週連続で増加した。都道府県別の上位3位は宮崎県(1.53)、佐賀県(1.30)、鹿児島県(1.30)、石川県(0.86)である。

A群溶血性レンサ球菌咽頭炎の定点当たり報告数は3週連続で増加し、過去5年間の同時期(前週、当該週、後週)と比較してやや多い。都道府県別の上位3位は新潟県(5.86)、鳥取県(5.74)、埼玉県(4.51)である。

感染性胃腸炎の定点当たり報告数は3週連続で増加した。都道府県別の上位3位は鳥取県(14.16)、愛媛県(13.51)、大分県(12.67)である。

水痘の定点当たり報告数は2週連続で増加した。都道府県別の上位3位は埼玉県(0.89)、宮崎県(0.81)、沖縄県(0.79)である。

手足口病の定点当たり報告数は第13週以降増加が続いている。都道府県別の上位3位は宮崎県(5.19)、鹿児島県(2.41)、熊本県(2.20)である。

伝染性紅斑の定点当たり報告数は第13週以降増加が続いている。都道府県別の上位3位は神奈川県(0.48)、東京都(0.39)、栃木県(0.38)である。

流行性耳下腺炎の定点当たり報告数は増加した。都道府県別の上位3位は宮崎県(1.28)、青森県(0.48)、鹿児島県(0.43)である。

基幹定点報告疾患

マイコプラズマ肺炎の定点当たり報告数は2週連続で増加した。都道府県別の上位3位は秋田県(1.75)、石川県(1.00)、青森県(0.83)である。

感染性胃腸炎(ロタウイルスに限る)の定点当たり報告数は減少した。41都道府県から188例報告があり、年齢別では0歳(19例)、1~4歳(120例)、5~9歳(46例)、10代(2例)、70歳以上(1例)であった。



発生動向総覧

<第18週コメント> 5月9日集計分

◆全数報告の感染症

注意：これは当該週に診断された報告症例の集計です。しかし、迅速に情報還元するために期日を決めて集計を行いますので、当該週に診断された症例の報告が集計の期日以降に届くこともあります。それらについては一部を除いて発生動向総覧では扱いませんが、翌週あるいはそれ以降に、巻末の表の累積数に加えられることになります。

※感染経路、感染原因、感染地域については、確定あるいは推定として記載されていたものを示します。

1類感染症

報告なし

2類感染症

結核154例

3類感染症

細菌性赤痢1例 菌種：不明__感染地域：国内・国外不明

腸管出血性大腸菌感染症15例(有症者9例、うちHUSなし)

感染地域：国内13例、国内・国外不明2例

国内の感染地域：埼玉県3例、新潟県2例、神奈川県1例、愛知県1例、兵庫県1例、佐賀県1例、不明4例

年齢群：3歳(1例)、4歳(2例)、10代(3例)、20代(3例)、40代(2例)、50代(2例)、60代(2例)

血清型・毒素型：O26 VT1(3例)、O145 VT1(2例)、O157 VT1・VT2(3例)、O157 VT2(2例)、O15 VT1(1例)、O103 VT1(1例)、O111 VT1(1例)、O157 VT1(1例)、その他・不明(1例)

累積報告数：272例(有症者173例、うちHUS 2例、死亡なし)

4類感染症

E型肝炎2例 感染地域(感染源)：宮城県1例(不明)、国内(都道府県不明)1例(不明)

A型肝炎6例 感染地域：東京都2例、国内(都道府県不明)3例、国内・国外不明1例

重症熱性血小板減少症候群3例
感染地域：長崎県1例、宮城県1例、鹿児島県1例
年齢群：60代(2例)、70代(1例)

つつが虫病1例 感染地域：群馬県

デング熱1例 感染地域：マレーシア
累積報告数：34例(感染地域：国外34例)

日本紅斑熱1例 感染地域：鹿児島県

マラリア1例 三日熱__感染地域：インド

レジオネラ症12例(肺炎型12例)
感染地域：北海道2例、愛知県2例、埼玉県1例、静岡県1例、三重県1例、京都府1例、京都府/奈良県1例、国内(都道府県不明)2例、国内・国外不明1例

年齢群：40代(1例)、50代(2例)、60代(3例)、70代(2例)、80代(3例)、90代以上(1例)

累積報告数：330例

5類感染症

アメーバ赤痢6例(腸管アメーバ症6例)

感染地域：富山県1例、静岡県1例、国内(都道府県不明)1例、国内・国外不明3例

感染経路：性的接触2例(異性間2例)、その他・不明4例

ウイルス性肝炎2例 B型2例__感染経路：性的接触2例(異性間1例、異性間・同性間不明1例)

カルバペネム耐性腸内細菌科細菌感染症9例

菌検出検体：血液3例、尿2例、喀痰1例、その他・不明3例

菌種：*E. cloacae* 2例、*E. coli* 2例、*E. aerogenes* 1例、その他・不明4例

感染経路：医療器具関連4例、以前からの保菌1例、その他・不明4例

急性弛緩性麻痺3例 病原体不明3例__年齢群：0歳(1例)、2歳(1例)、10～14歳(1例)

急性脳炎4例 病原体不明4例__年齢群：1歳(4例)

クロイツフェルト・ヤコブ病1例

孤発性プリオン病古典型

劇症型溶血性レンサ球菌感染症4例

年齢群：60代(1例)、70代(2例.ともに死亡)、80代(1例)

後天性免疫不全症候群3例(AIDS 1例、無症候2例)

感染地域：国内3例

感染経路：性的接触2例(同性間2例)、不明1例

侵襲性インフルエンザ菌感染症4例(菌検出検体：血液4例)

年齢群：0歳(1例)、60代(1例)、70代(1例)、80代(1例)

侵襲性肺炎球菌感染症46例(菌検出検体：血液38例、血液/髄液7例、その他1例)

年齢群：0歳(4例)、1歳(3例)、2歳(2例)、3歳(4例)、20代(1例)、30代(1例)、40代(2例)、50代(4例)、60代(9例)、70代(10例)、80代(4例.うち1例死亡)、90代以上(2例)

水痘(入院例に限る)4例(検査診断例1例、臨床診断例3例)

年齢群：1歳(1例)、8歳(1例)、20代(1例)、80代(1例)

梅毒29例(早期顕症I期15例、早期顕症II期6例、晩期顕症1例、無症候7例)

累積報告数：2,024例

播種性クリプトコックス症3例

菌検出検体：血液2例、髄液1例

感染地域：福井県1例、三重県1例、兵庫県1例

年齢群：60代(2例.うち1例死亡)、70代(1例)

破傷風4例

年齢群：60代(1例)、70代(1例)、80代(2例)

百日咳52例(うち、LAMP法等病原遺伝子検出29例)

感染地域: 佐賀県10例、宮崎県9例、岡山県5例、山口県5例、東京都4例、埼玉県2例、大阪府2例、広島県2例、石川県1例、兵庫県1例、高知県1例、福岡県1例、鹿児島県1例、国内(都道府県不明)3例、ミャンマー1例、国内・国外不明4例

年齢群: 0歳(3例)、6歳(3例)、7歳(2例)、8歳(8例)、9歳(7例)、10代(14例)、20代(5例)、30代(5例)、40代(3例)、50代(1例)、60代(1例)

風しん1例〔風しん(検査診断例)〕

感染地域: 埼玉県

年齢群: 25~29歳

累積報告数: 14例〔風しん(検査診断例10例、臨床診断例4例)〕

麻しん15例〔麻しん(検査診断例10例、臨床診断例1例)、修飾麻しん4例〕

感染地域: 愛知県6例、沖縄県3例、神奈川県2例、大阪府1例、福岡県1例、タイ2例

年齢群: 0歳(1例)、4歳(1例)、5~9歳(1例)、10~14歳(1例)、15~19歳(1例)、20~24歳(3例)、25~29歳(4例)、30~34歳(1例)、35~39歳(1例)、40代(1例)

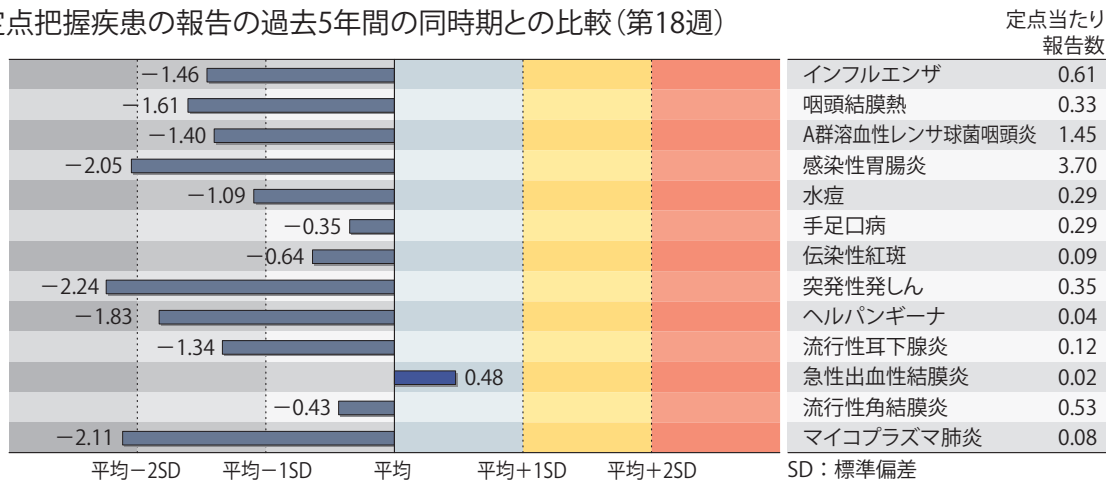
累積報告数: 124例〔麻しん(検査診断例73例、臨床診断例12例)、修飾麻しん39例〕

(補) 他に麻しん1例の報告があったが削除予定。また、2017年第18週から2018年第17週までに診断されたものの報告遅れとして、E型肝炎4例〔感染地域(感染源): 北海道1例(不明)、国内・国外不明3例(不明3例)〕、エキノコックス症1例(多包条虫__感染地域: 北海道)、重症熱性血小板減少症候群1例(感染地域: 熊本県__年齢群: 80代)、日本紅斑熱1例(感染地域: 福岡県)、レジオネラ症4例(感染地域: 愛知県1例、佐賀県1例、熊本県1例、宮崎県1例)、カルバペネム耐性腸内細菌科細菌感染症10例(菌種: *E. cloacae* 4例、*E. aerogenes* 3例、*E. coli* 3例)、急性脳炎8例〔病原体不明8例__年齢群: 0歳(2例)、1歳(3例)、2歳(1例)、10代(1例)、20代(1例)〕、劇症型溶血性レンサ球菌感染症5例〔年齢群: 60代(2例、うち1例死亡)、70代(1例)、80代(1例)、90代以上(1例)〕、水痘(入院例に限る)7例〔年齢群: 0歳(2例)、10代(1例)、30代(2例)、40代(1例)、60代(1例)〕、梅毒81例(早期顕症I期18例、早期顕症II期42例、無症候21例)、播種性クリプトコックス症1例(感染地域: 福島県、年齢群: 70代)、百日咳58例〔うち、LAMP法等病原遺伝子検出25例__感染地域: 香川県7例、宮崎県7例、熊本県6例、愛知県5例、東京都4例、大阪府3例、岡山県3例、福岡県3例、静岡県2例、北海道1例、埼玉県1例、岐阜県1例、三重県1例、兵庫県1例、山口県1例、国内(都道府県不明)7例、国内・国外不明5例、年齢群: 0歳(4例)、6歳(2例)、7歳(1例)、8歳(5例)、9歳(8例)、10代(20例)、20代(4例)、30代(3例)、40代(8例)、50代(1例)、70代(2例)〕、風しん1例〔風しん(臨床診断例)__感染地域: 千葉県、年齢群: 3歳〕、麻しん6例〔麻しん(検査診断例6例)__感染地域: 沖縄県3例、神奈川県1例、国内(都道府県不明)1例、国内・国外不明1例、年齢群: 1歳(1例)、20代(2例)、40代(1例)、50代(2例)〕、薬剤耐性アシネトバクター感染症1例(菌検出検体: 喀痰)などの報告があった。

◆定点把握の対象となる5類感染症

全国の指定された医療機関(定点)から報告され、疾患により小児科定点(約3,000力所)、インフルエンザ(小児科・内科)定点(約5,000力所)、眼科定点(約600力所)、基幹定点(約500力所)に分かれています。また、定点当たり報告数は、報告数/定点医療機関数です(増減の目安は小数点第3位以下を含む)。

定点把握疾患の報告の過去5年間の同時期との比較(第18週)



当該週と過去5年間の平均(過去5年間の前週、当該週、後週の合計15週の平均)との差をグラフ上に表現した。

インフルエンザ

定点当たり報告数は2週連続で減少した。都道府県別の上位3位は岩手県(4.32)、秋田県(3.72)、青森県(2.42)である。基幹定点からのインフルエンザ入院サーベイランスにおける報告数は79例と前週と比較して減少した。都道府県別では25都道府県から報告があり、年齢別では0歳(1例)、1～9歳(16例)、10代(1例)、30代(2例)、40代(2例)、50代(2例)、60代(4例)、70代(13例)、80歳以上(38例)であった。

小児科定点報告疾患(主なもの)

RSウイルス感染症の定点当たり報告数は2週連続で減少した。都道府県別の上位3位は沖縄県(2.29)、福島県(0.82)、新潟県(0.65)である。

咽頭結膜熱の定点当たり報告数は減少した。都道府県別の上位3位は鹿児島県(1.48)、宮崎県(1.06)、佐賀県(1.00)である。

A群溶血性レンサ球菌咽頭炎の定点当たり報告数は減少した。都道府県別の上位3位は鳥取県(3.53)、新潟県(2.39)、鹿児島県(2.30)である。

感染性胃腸炎の定点当たり報告数は減少した。都道府県別の上位3位は大分県(8.44)、宮崎県(8.08)、香川県(7.18)である。

水痘の定点当たり報告数は減少した。都道府県別の上位3位は福島県(0.72)、沖縄県(0.65)、福岡県(0.60)である。

手足口病の定点当たり報告数は減少した。都道府県別の上位3位は宮崎県(5.22)、鹿児島県(2.54)、熊本県(1.56)である。

伝染性紅斑の定点当たり報告数は減少した。都道府県別の上位3位は岩手県(0.40)、栃木県(0.40)、神奈川県(0.39)、奈良県(0.32)である。

流行性耳下腺炎の定点当たり報告数は減少した。都道府県別の上位3位は鹿児島県(0.67)、大分県(0.53)、宮崎県(0.44)である。

基幹定点報告疾患

マイコプラズマ肺炎の定点当たり報告数は減少した。都道府県別の上位3位は宮城県(0.42)、茨城県(0.38)、佐賀県(0.33)である。

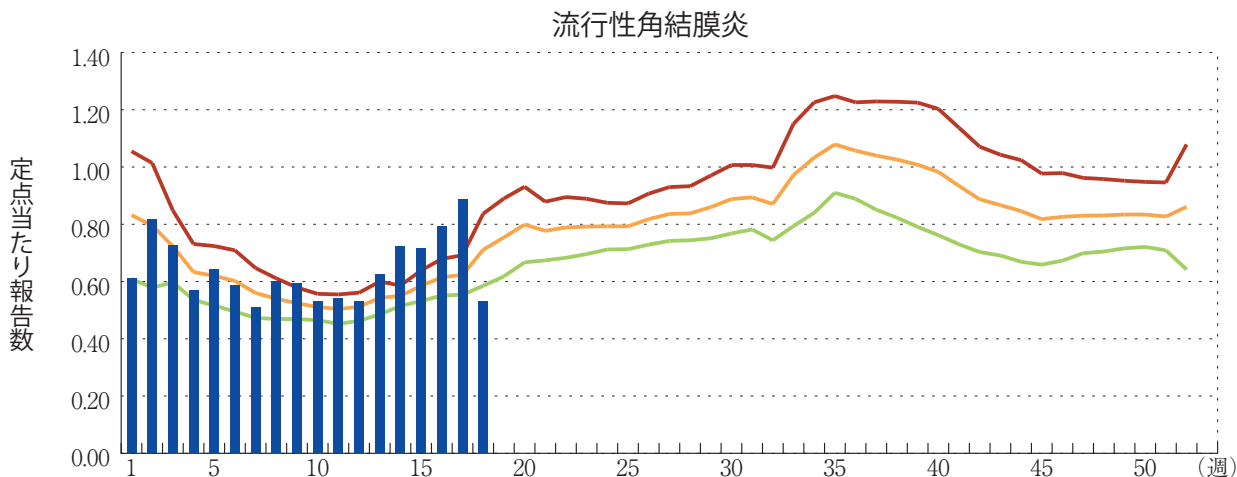
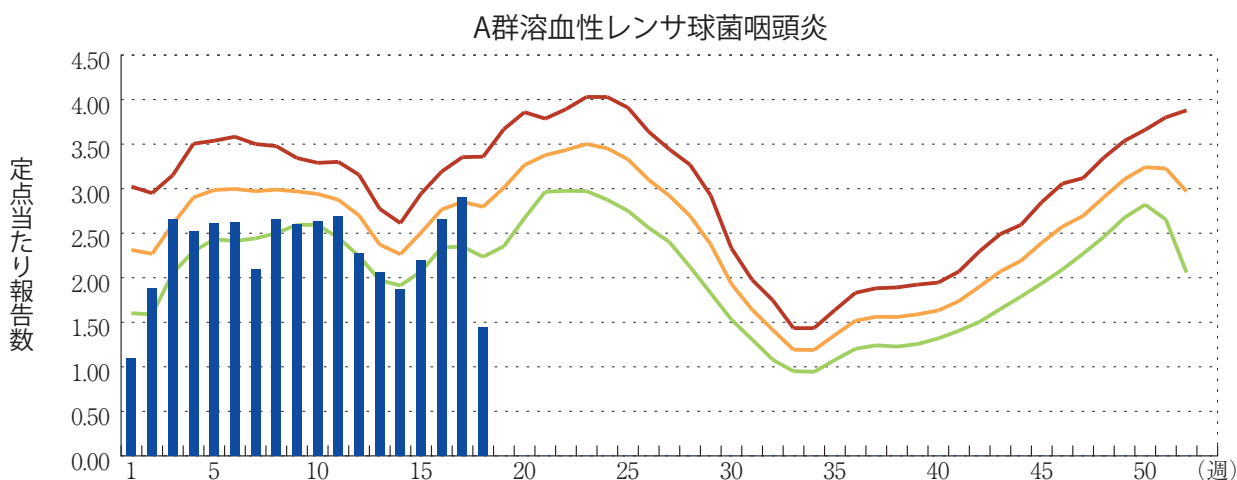
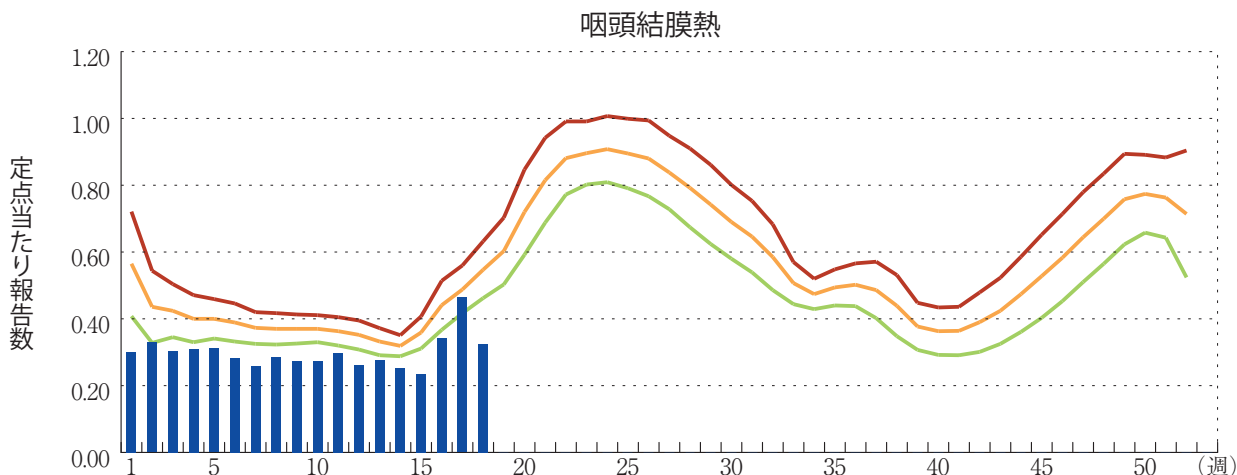
感染性胃腸炎(ロタウイルスに限る)の定点当たり報告数は2週連続で減少した。28都道府県から174例報告があり、年齢別では0歳(22例)、1～4歳(104例)、5～9歳(40例)、10代(4例)、20代(1例)、30代(2例)、70歳以上(1例)であった。

図. 主要定点把握疾患の過去5年間との週別比較(2018年第18週)

青のバーで示す本年の定点当たり報告数が赤のラインを超えているときには、過去5年間の週と比較してかなり多いことを示す。



*過去5年間の平均：前週、当該週、後週の合計15週の平均





感染症関連情報

◆病原体情報

病原微生物検出情報(IASR)：<https://www.niid.go.jp/niid/ja/iasr.html>

<速報記事>

- 過去1カ月間の海外渡航歴、国内旅行歴のない麻疹の1例

<https://www.niid.go.jp/niid/ja/measles-m/measles-iasrs/8038-459p02.html>

(5/8更新)

- 岡山市における梅毒の発生状況(2010～2017年)および、医師への聞き取り調査で得られた梅毒患者の状況

<https://www.niid.go.jp/niid/ja/syphilis-m-3/syphilis-iasrs/8018-459p01.html>

◆海外感染症情報

厚生労働省検疫所(FORTH)：<http://www.forth.go.jp/>

- インフルエンザの流行への注意喚起－アメリカ大陸

<http://www.forth.go.jp/topics/2018/05021305.html>

- 世界のインフルエンザの流行状況(更新8)

<http://www.forth.go.jp/moreinfo/topics/2018/05021016.html>

◆その他

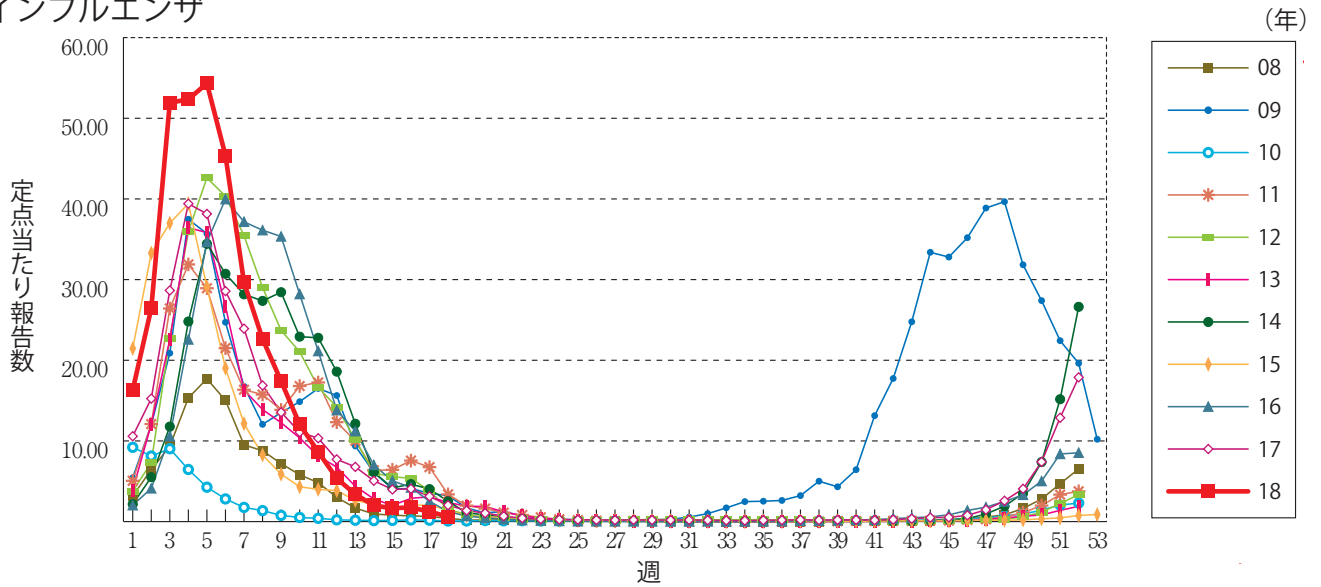
- 感染症の予防及び感染症の患者に対する医療に関する法律施行規則の一部を改正する省令の施行に伴う各種改正について(健感発0410第1号)

<http://www.mhlw.go.jp/file/06-Seisakujouhou-10900000-Kenkoukyoku/0000203420.pdf>

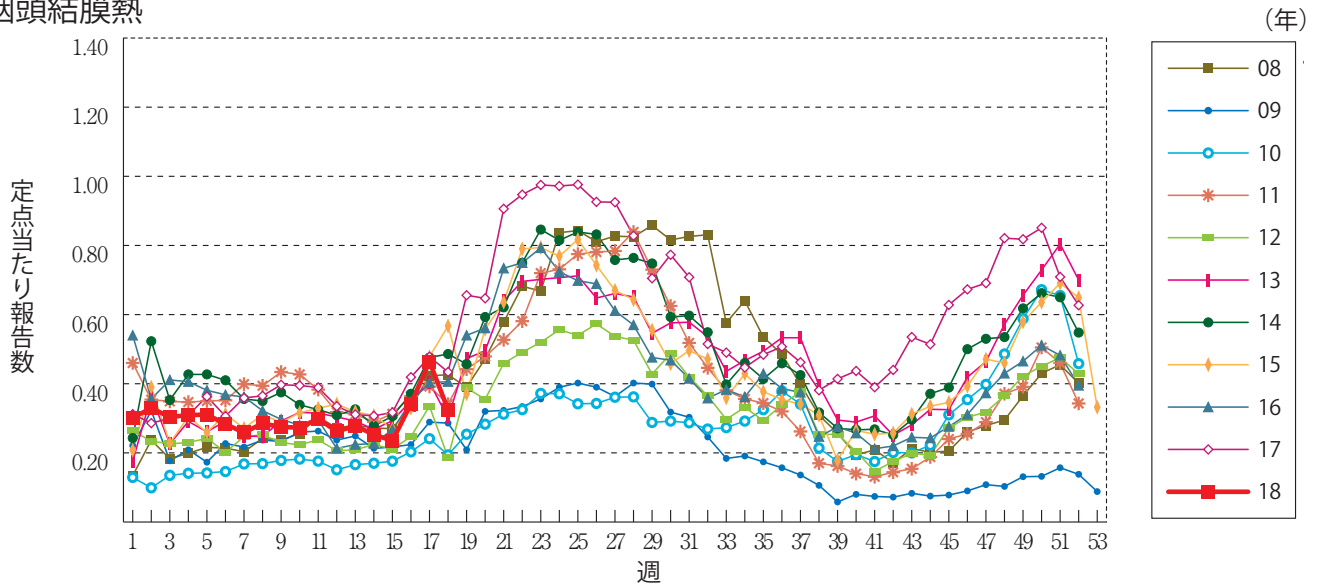


グラフ総覧(18週)

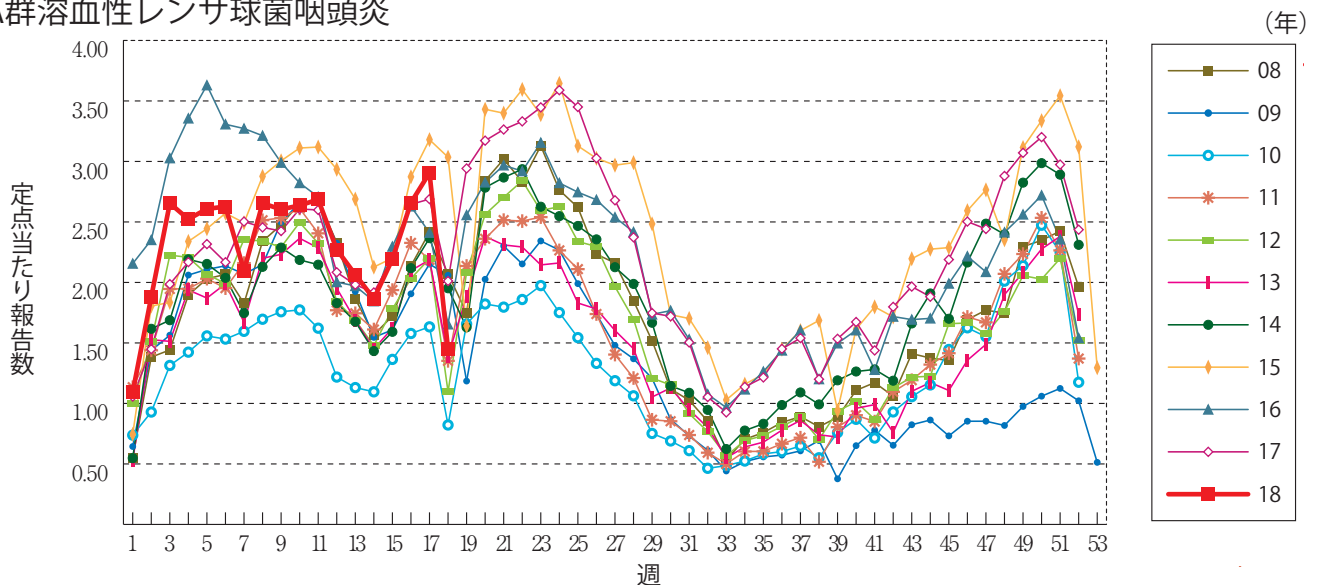
インフルエンザ



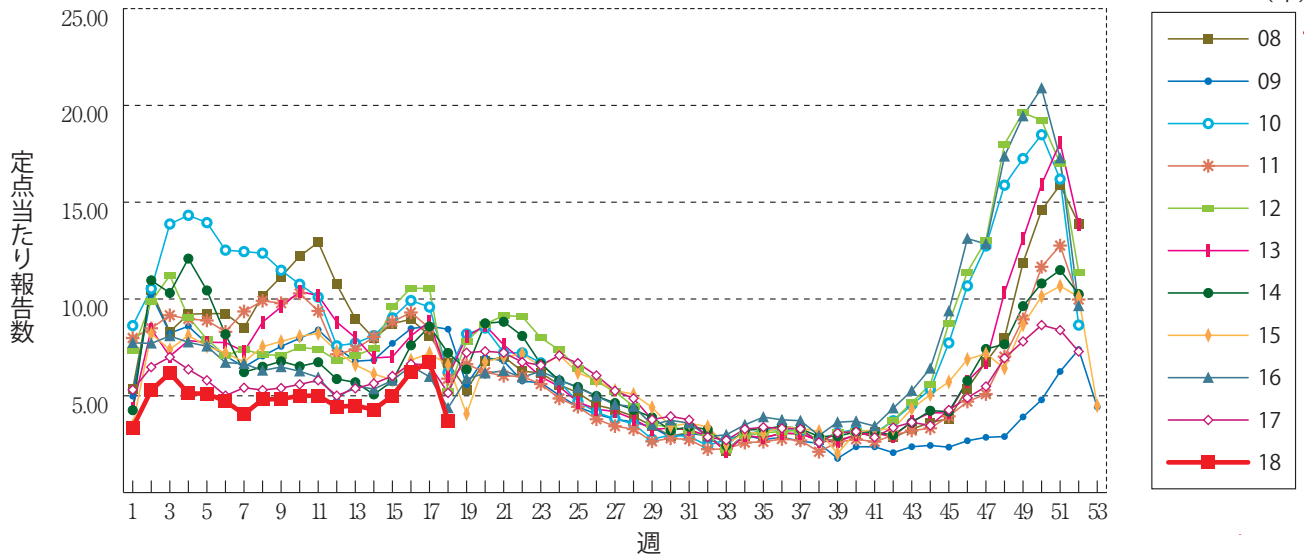
咽頭結膜熱



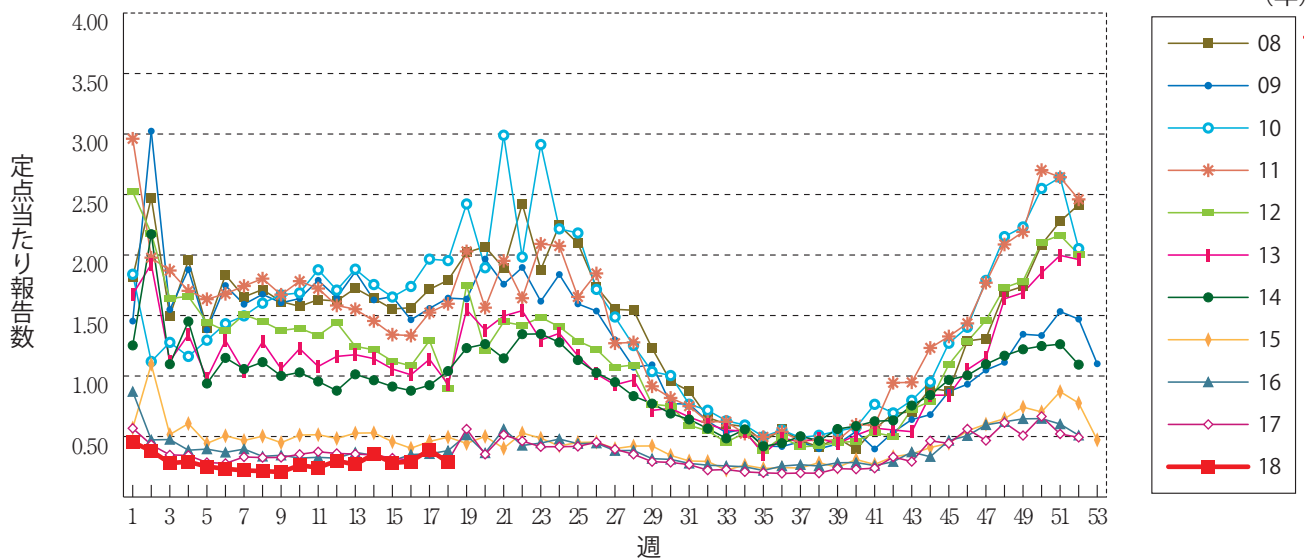
A群溶血性レンサ球菌咽頭炎



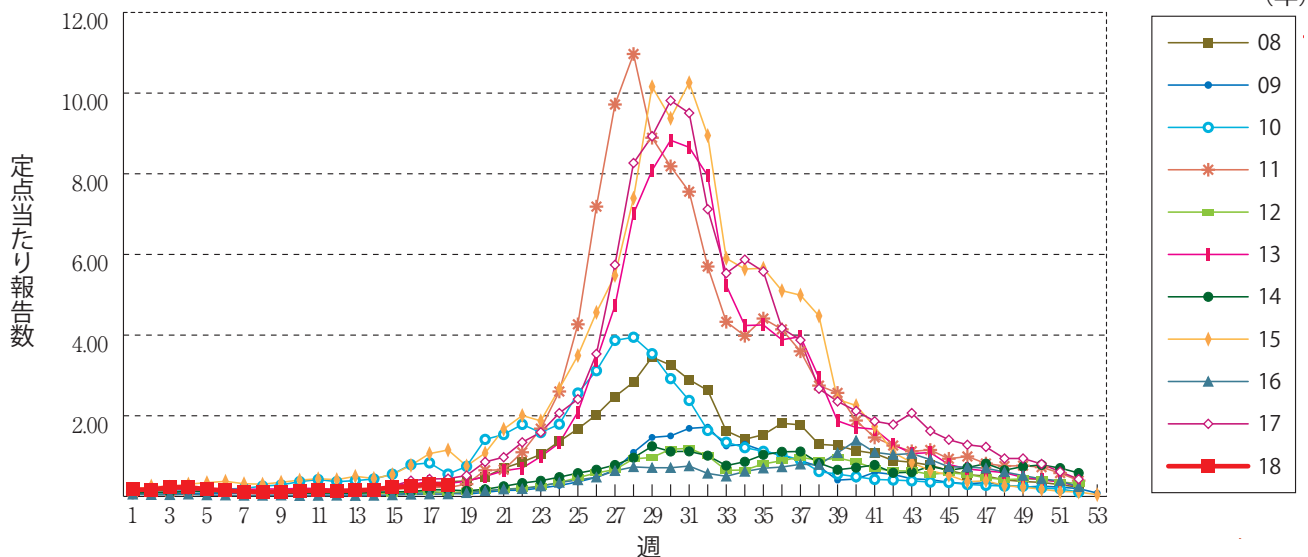
感染性胃腸炎



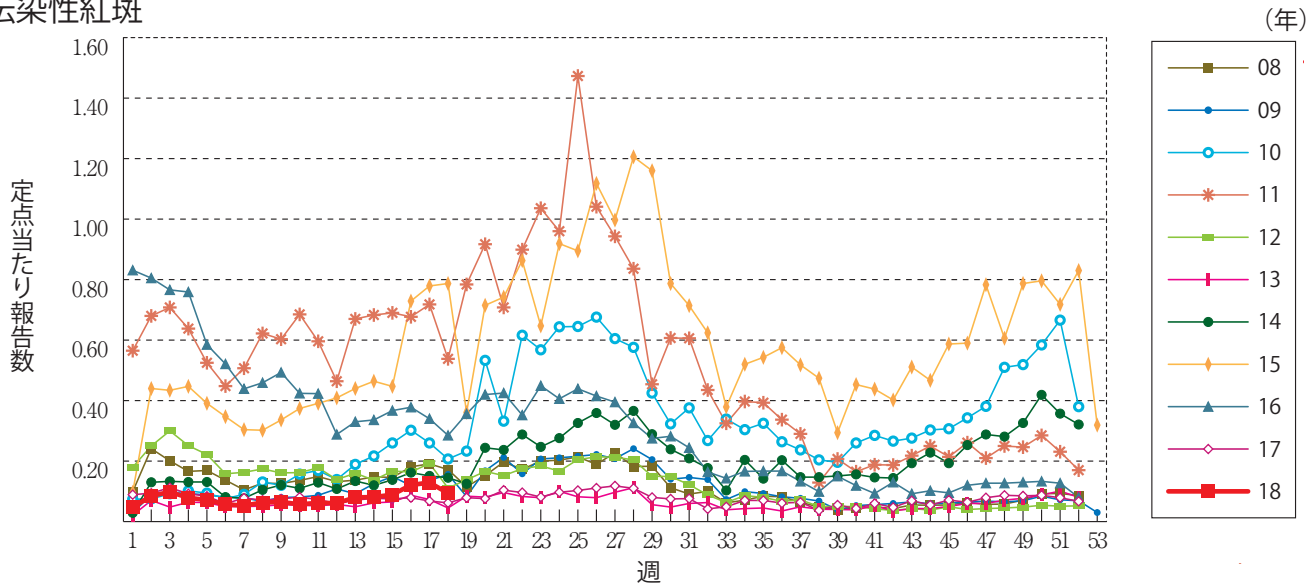
水痘



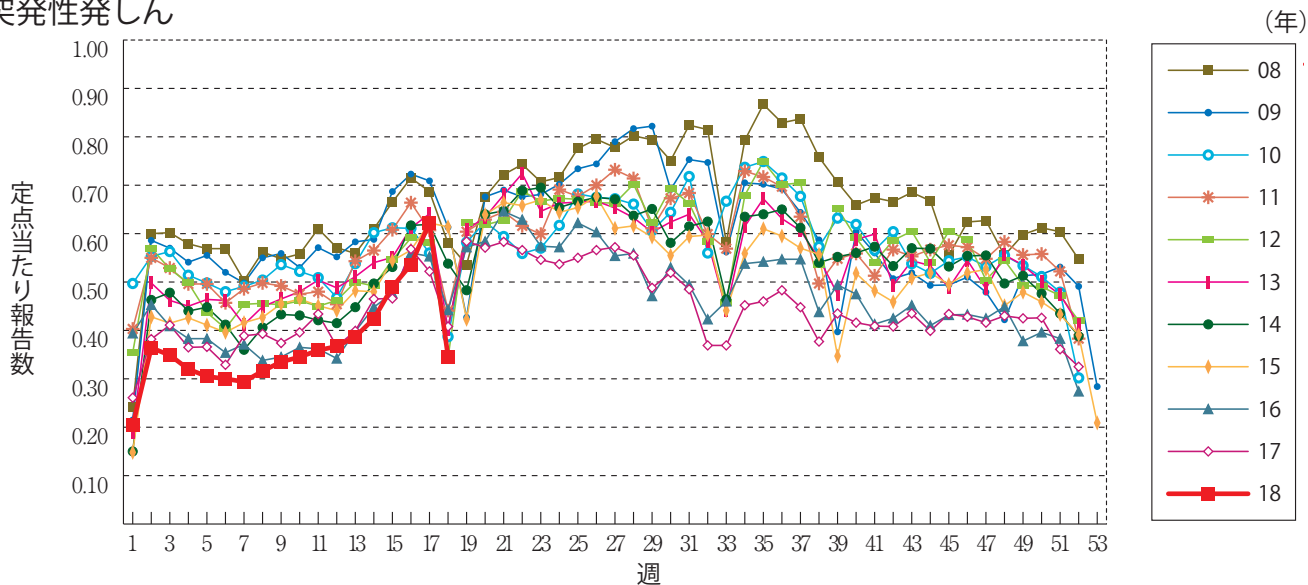
手足口病



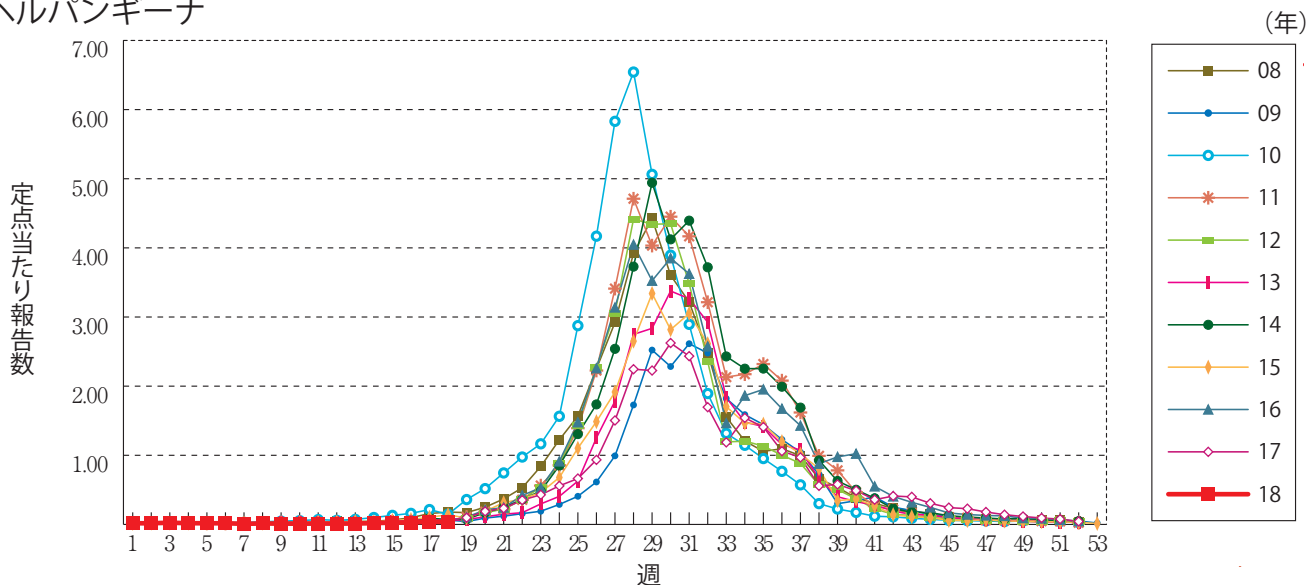
伝染性紅斑



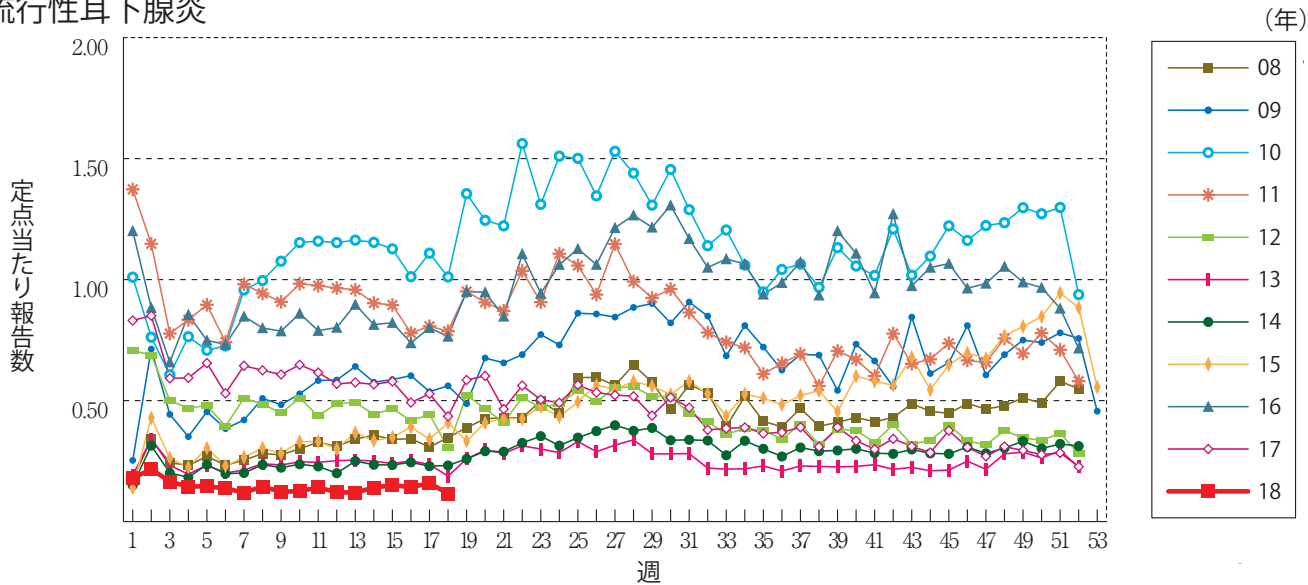
突発性発しん



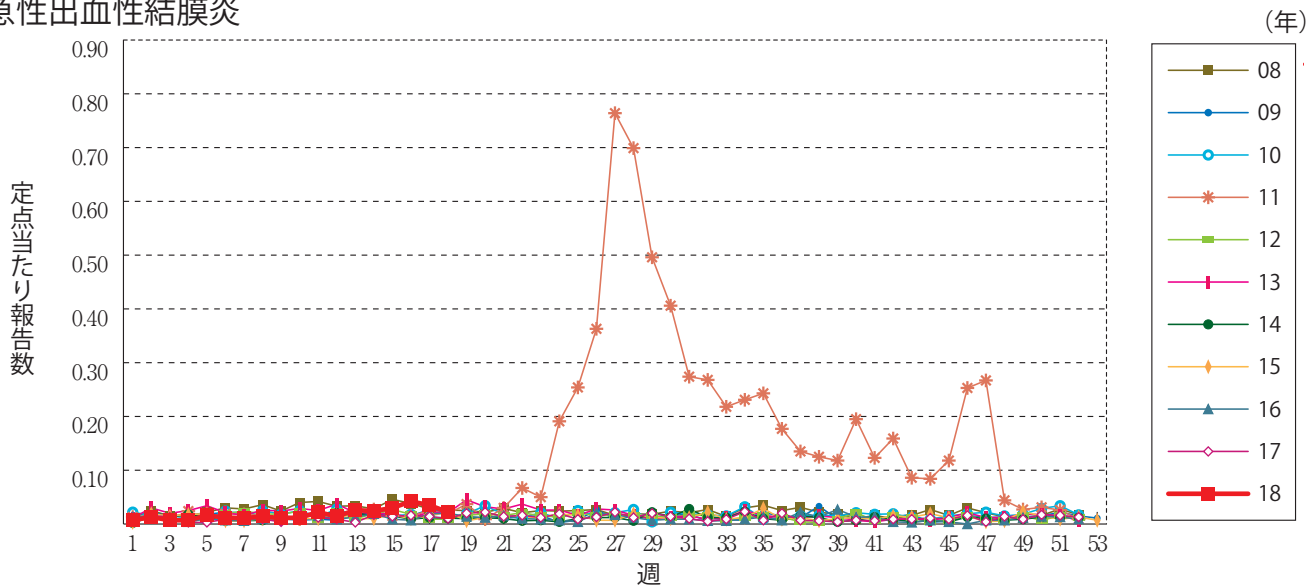
ヘルパンギーナ



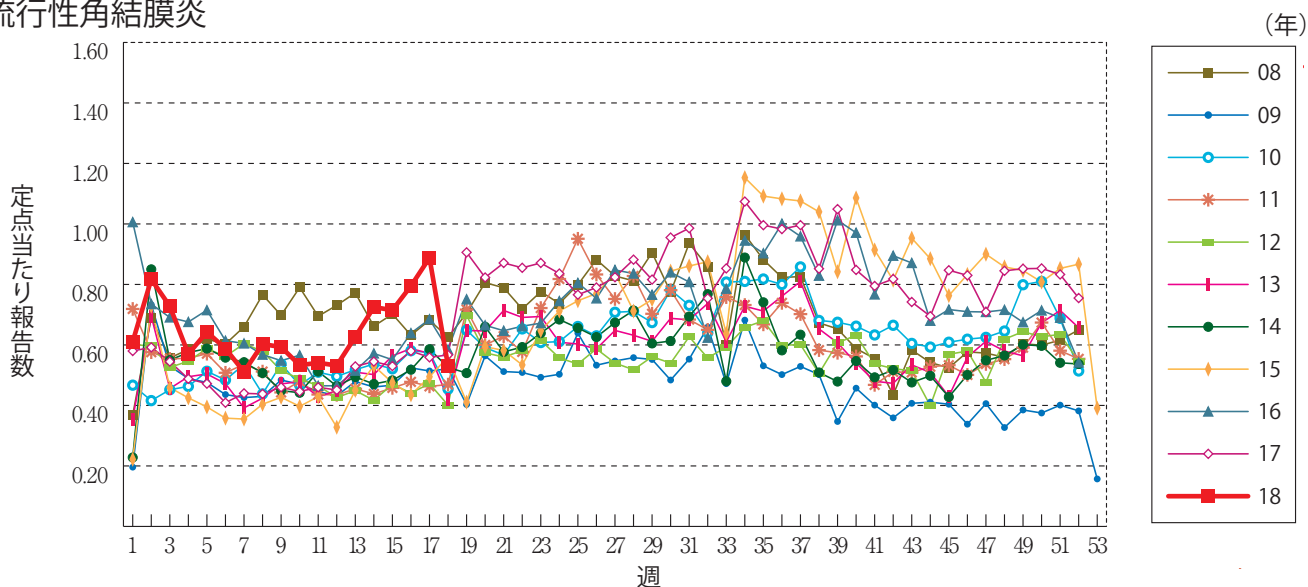
流行性耳下腺炎



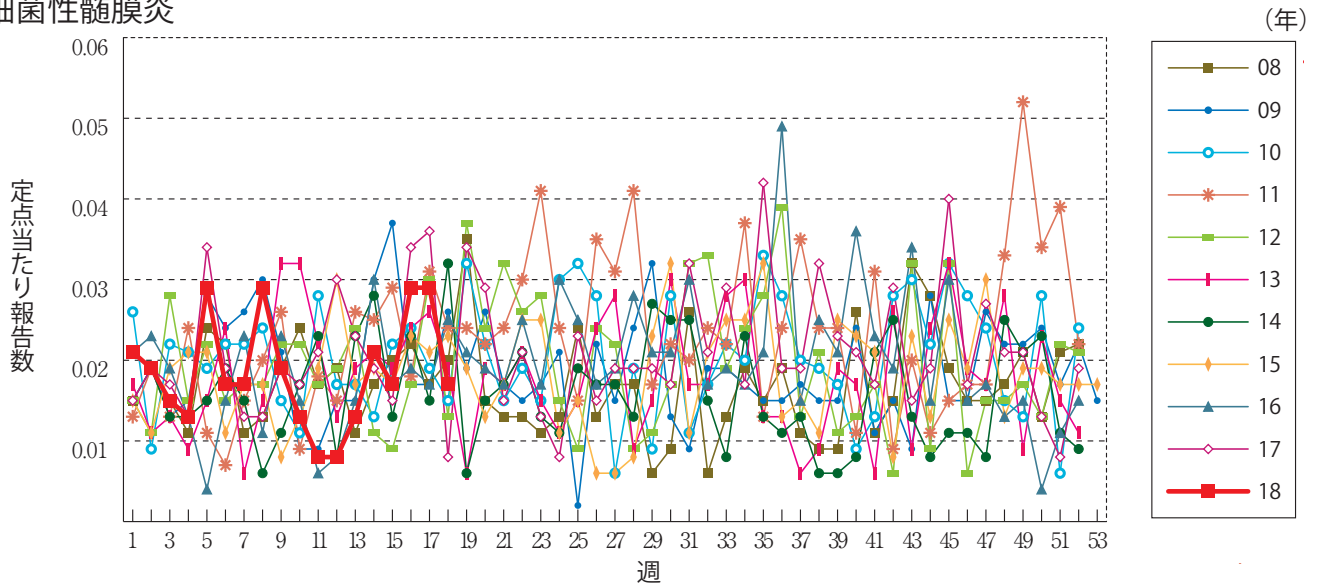
急性出血性結膜炎



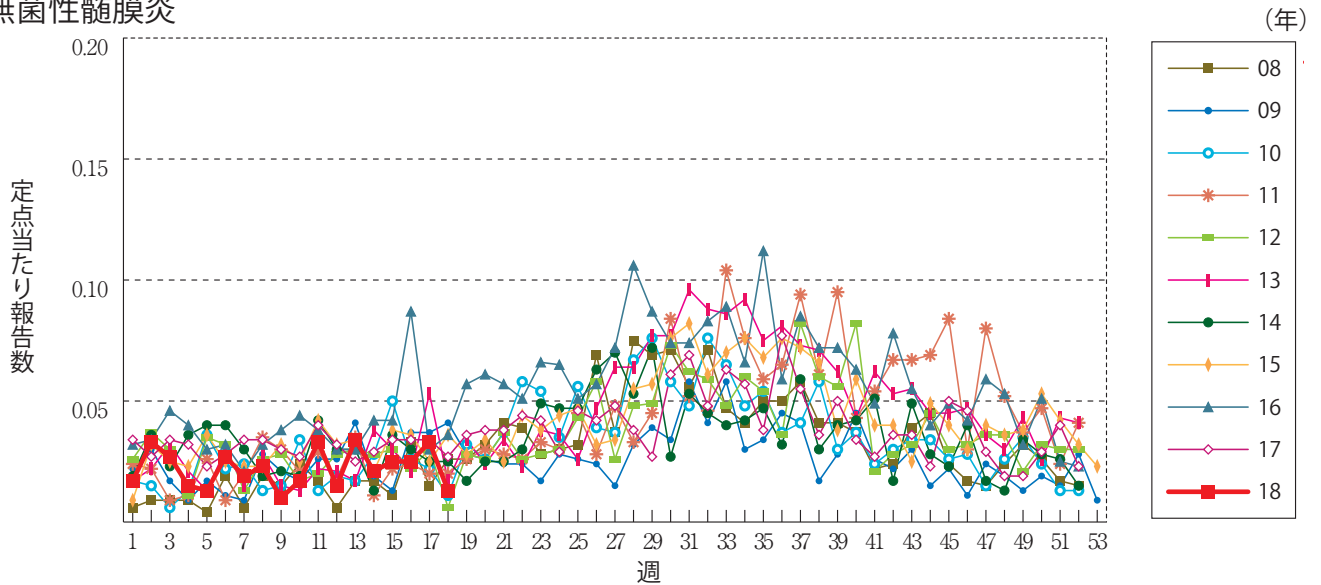
流行性角結膜炎



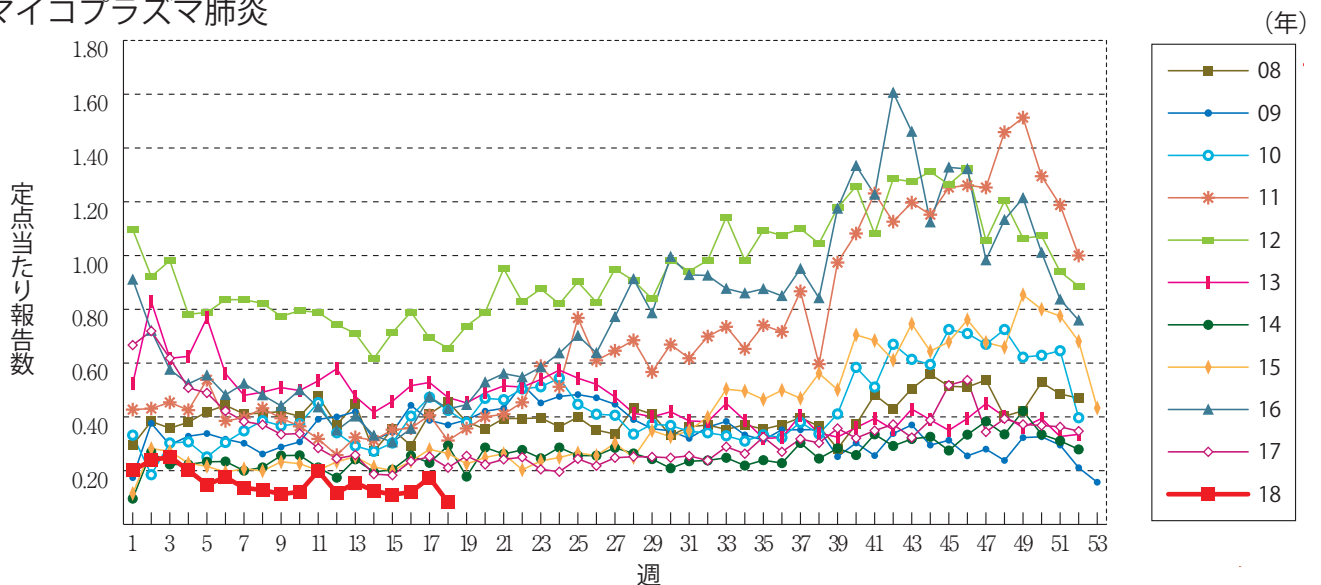
細菌性髄膜炎



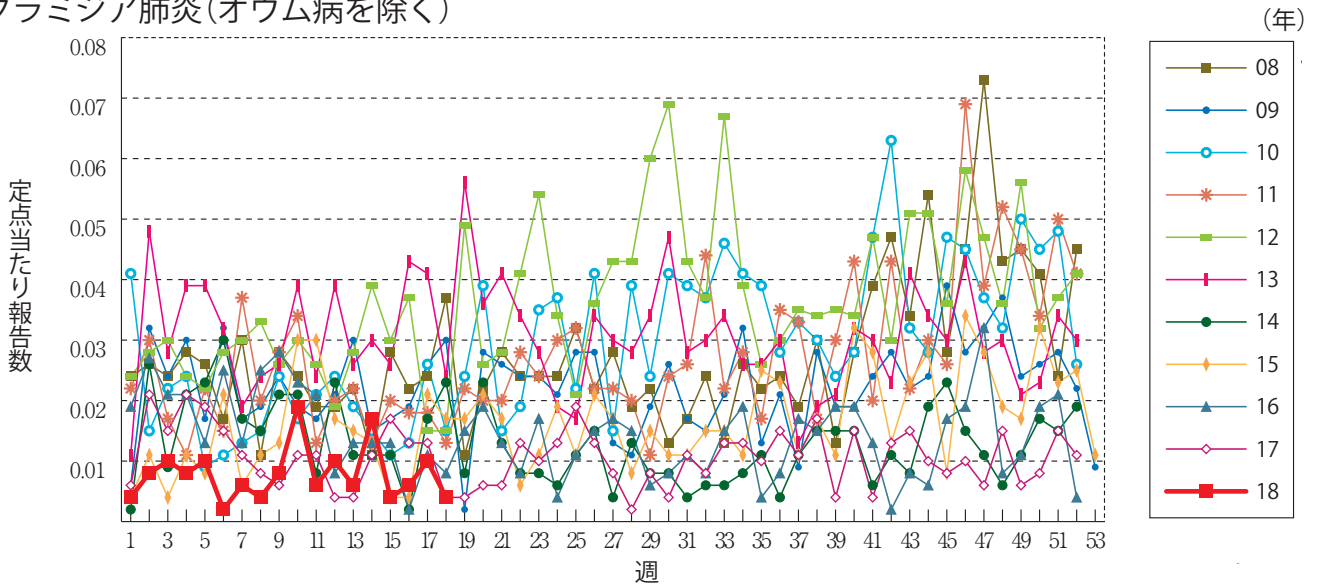
無菌性髄膜炎



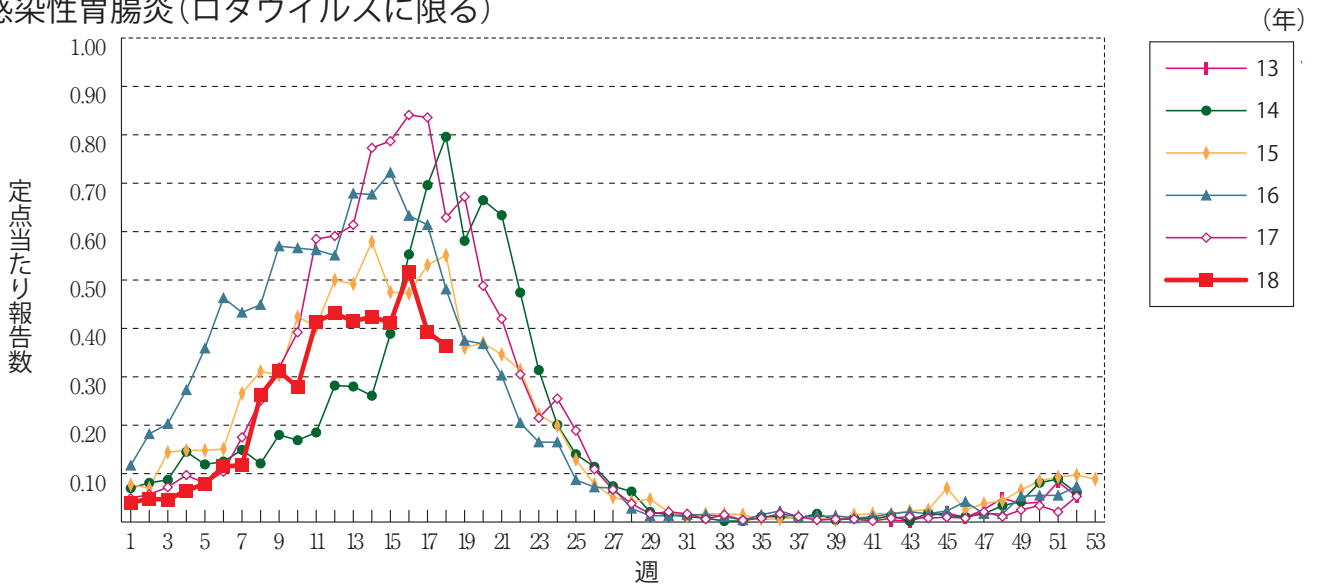
マイコプラズマ肺炎



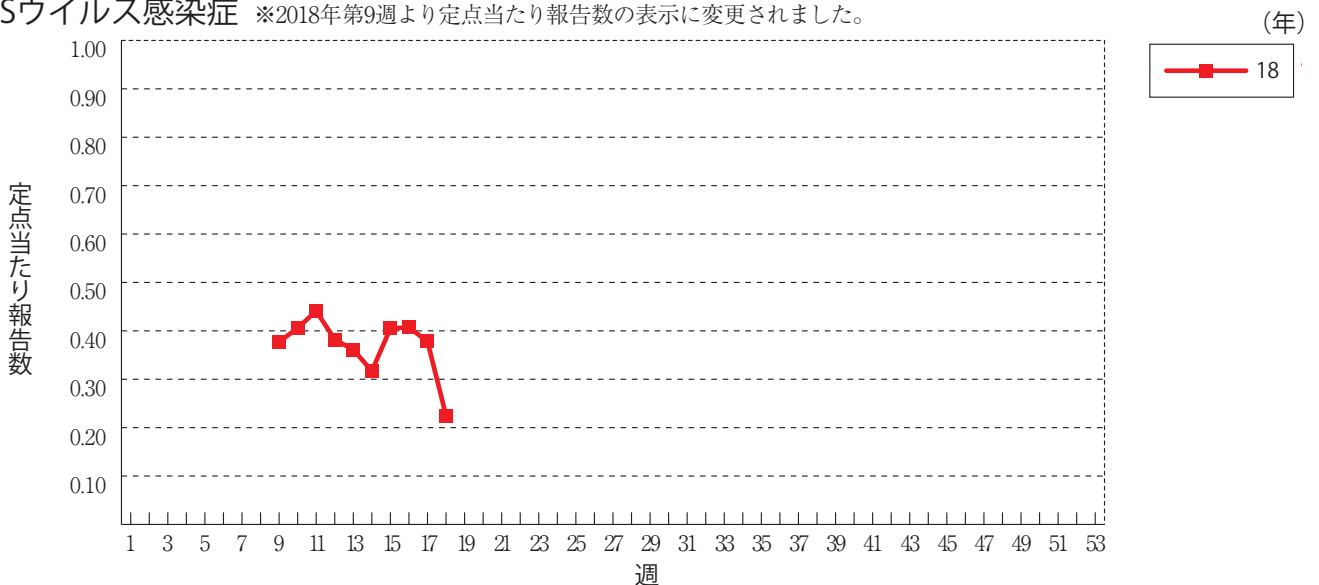
クラミジア肺炎(オウム病を除く)



感染性胃腸炎(ロタウイルスに限る)



RSウイルス感染症 ※2018年第9週より定点当たり報告数の表示に変更されました。





17週のデータ

注) 表中の報告数は5月2日集計分であり、その後の報告は次週以降の累積に反映されます。
 新型インフルエンザは掲載していません。

報告数・累積報告数、疾病・都道府県別

2018年17週

	エボラ出血熱		クリミア・コンゴ出血熱		痘 瘡		南米出血熱		ペスト		マールブルグ病		ラッサ熱		急性灰白髄炎		結 核	
	報告数	累積	報告数	累積	報告数	累積	報告数	累積	報告数	累積	報告数	累積	報告数	累積	報告数	累積	報告数	累積
総 数	-	-	-	-	-	-	-	-	-	-	-	-	-	-	-	-	344	6619
北海道	-	-	-	-	-	-	-	-	-	-	-	-	-	-	-	-	9	189
青森県	-	-	-	-	-	-	-	-	-	-	-	-	-	-	-	-	3	57
岩手県	-	-	-	-	-	-	-	-	-	-	-	-	-	-	-	-	-	53
宮城県	-	-	-	-	-	-	-	-	-	-	-	-	-	-	-	-	9	95
秋田県	-	-	-	-	-	-	-	-	-	-	-	-	-	-	-	-	1	37
山形県	-	-	-	-	-	-	-	-	-	-	-	-	-	-	-	-	-	28
福島県	-	-	-	-	-	-	-	-	-	-	-	-	-	-	-	-	8	76
茨城県	-	-	-	-	-	-	-	-	-	-	-	-	-	-	-	-	7	147
栃木県	-	-	-	-	-	-	-	-	-	-	-	-	-	-	-	-	2	75
群馬県	-	-	-	-	-	-	-	-	-	-	-	-	-	-	-	-	4	74
埼玉県	-	-	-	-	-	-	-	-	-	-	-	-	-	-	-	-	-	260
千葉県	-	-	-	-	-	-	-	-	-	-	-	-	-	-	-	-	19	343
東京都	-	-	-	-	-	-	-	-	-	-	-	-	-	-	-	-	71	1059
神奈川県	-	-	-	-	-	-	-	-	-	-	-	-	-	-	-	-	29	491
新潟県	-	-	-	-	-	-	-	-	-	-	-	-	-	-	-	-	4	99
富山県	-	-	-	-	-	-	-	-	-	-	-	-	-	-	-	-	3	70
石川県	-	-	-	-	-	-	-	-	-	-	-	-	-	-	-	-	3	44
福井県	-	-	-	-	-	-	-	-	-	-	-	-	-	-	-	-	3	41
山梨県	-	-	-	-	-	-	-	-	-	-	-	-	-	-	-	-	1	30
長野県	-	-	-	-	-	-	-	-	-	-	-	-	-	-	-	-	6	89
岐阜県	-	-	-	-	-	-	-	-	-	-	-	-	-	-	-	-	9	115
静岡県	-	-	-	-	-	-	-	-	-	-	-	-	-	-	-	-	10	142
愛知県	-	-	-	-	-	-	-	-	-	-	-	-	-	-	-	-	33	470
三重県	-	-	-	-	-	-	-	-	-	-	-	-	-	-	-	-	4	83
滋賀県	-	-	-	-	-	-	-	-	-	-	-	-	-	-	-	-	3	65
京都府	-	-	-	-	-	-	-	-	-	-	-	-	-	-	-	-	6	187
大阪府	-	-	-	-	-	-	-	-	-	-	-	-	-	-	-	-	19	466
兵庫県	-	-	-	-	-	-	-	-	-	-	-	-	-	-	-	-	16	249
奈良県	-	-	-	-	-	-	-	-	-	-	-	-	-	-	-	-	4	61
和歌山県	-	-	-	-	-	-	-	-	-	-	-	-	-	-	-	-	2	57
鳥取県	-	-	-	-	-	-	-	-	-	-	-	-	-	-	-	-	-	20
島根県	-	-	-	-	-	-	-	-	-	-	-	-	-	-	-	-	1	32
岡山県	-	-	-	-	-	-	-	-	-	-	-	-	-	-	-	-	1	96
広島県	-	-	-	-	-	-	-	-	-	-	-	-	-	-	-	-	5	141
山口県	-	-	-	-	-	-	-	-	-	-	-	-	-	-	-	-	6	62
徳島県	-	-	-	-	-	-	-	-	-	-	-	-	-	-	-	-	3	47
香川県	-	-	-	-	-	-	-	-	-	-	-	-	-	-	-	-	-	35
愛媛県	-	-	-	-	-	-	-	-	-	-	-	-	-	-	-	-	5	49
高知県	-	-	-	-	-	-	-	-	-	-	-	-	-	-	-	-	1	39
福岡県	-	-	-	-	-	-	-	-	-	-	-	-	-	-	-	-	13	305
佐賀県	-	-	-	-	-	-	-	-	-	-	-	-	-	-	-	-	1	33
長崎県	-	-	-	-	-	-	-	-	-	-	-	-	-	-	-	-	1	76
熊本県	-	-	-	-	-	-	-	-	-	-	-	-	-	-	-	-	-	55
大分県	-	-	-	-	-	-	-	-	-	-	-	-	-	-	-	-	4	72
宮崎県	-	-	-	-	-	-	-	-	-	-	-	-	-	-	-	-	4	66
鹿児島県	-	-	-	-	-	-	-	-	-	-	-	-	-	-	-	-	9	118
沖縄県	-	-	-	-	-	-	-	-	-	-	-	-	-	-	-	-	2	121

* 病原体がSARSコロナウイルスであるものに限る。
 ** 病原体がMERSコロナウイルスであるものに限る。2014年7月26日より届出対象疾患となりました。
 *** 2013年5月6日より届出対象疾患となりました。

報告数・累積報告数, 疾病・都道府県別

2018年17週

	ジフテリア		重症急性 呼吸器症候群*		中東呼吸器 症候群**		鳥インフル エンザ(H5N1)		鳥インフル エンザ(H7N9)***		コレラ		細菌性赤痢		腸管出血性 大腸菌感染症		腸チフス	
	報告数	累積	報告数	累積	報告数	累積	報告数	累積	報告数	累積	報告数	累積	報告数	累積	報告数	累積	報告数	累積
総 数	-	-	-	-	-	-	-	-	-	-	2	-	58	28	251	-	15	
北海道	-	-	-	-	-	-	-	-	-	-	-	-	3	-	22	-	1	
青森県	-	-	-	-	-	-	-	-	-	-	-	-	3	1	2	-	-	
岩手県	-	-	-	-	-	-	-	-	-	-	-	-	-	-	3	-	-	
宮城県	-	-	-	-	-	-	-	-	-	-	-	-	-	4	11	-	-	
秋田県	-	-	-	-	-	-	-	-	-	-	-	-	-	-	-	-	-	
山形県	-	-	-	-	-	-	-	-	-	-	-	-	-	-	3	-	1	
福島県	-	-	-	-	-	-	-	-	-	-	-	-	-	-	-	-	-	
茨城県	-	-	-	-	-	-	-	-	-	-	-	-	-	-	9	-	-	
栃木県	-	-	-	-	-	-	-	-	-	-	-	-	-	1	4	-	-	
群馬県	-	-	-	-	-	-	-	-	-	-	-	-	-	-	2	-	-	
埼玉県	-	-	-	-	-	-	-	-	-	-	1	-	6	2	18	-	1	
千葉県	-	-	-	-	-	-	-	-	-	-	-	-	4	4	14	-	1	
東京都	-	-	-	-	-	-	-	-	-	-	-	-	16	4	27	-	3	
神奈川県	-	-	-	-	-	-	-	-	-	-	-	-	6	4	23	-	-	
新潟県	-	-	-	-	-	-	-	-	-	-	-	-	-	1	2	-	-	
富山県	-	-	-	-	-	-	-	-	-	-	-	-	-	-	-	-	-	
石川県	-	-	-	-	-	-	-	-	-	-	-	-	-	-	6	-	-	
福井県	-	-	-	-	-	-	-	-	-	-	-	-	-	-	3	-	-	
山梨県	-	-	-	-	-	-	-	-	-	-	-	-	-	-	1	-	-	
長野県	-	-	-	-	-	-	-	-	-	-	-	-	-	-	3	-	-	
岐阜県	-	-	-	-	-	-	-	-	-	-	-	-	-	-	7	-	4	
静岡県	-	-	-	-	-	-	-	-	-	-	-	-	1	-	6	-	-	
愛知県	-	-	-	-	-	-	-	-	-	-	-	-	2	-	6	-	-	
三重県	-	-	-	-	-	-	-	-	-	-	-	-	2	-	3	-	-	
滋賀県	-	-	-	-	-	-	-	-	-	-	-	-	-	-	1	-	-	
京都府	-	-	-	-	-	-	-	-	-	-	-	-	-	-	4	-	-	
大阪府	-	-	-	-	-	-	-	-	-	-	-	-	4	3	5	-	1	
兵庫県	-	-	-	-	-	-	-	-	-	-	1	-	3	2	14	-	-	
奈良県	-	-	-	-	-	-	-	-	-	-	-	-	-	-	3	-	-	
和歌山県	-	-	-	-	-	-	-	-	-	-	-	-	-	-	2	-	-	
鳥取県	-	-	-	-	-	-	-	-	-	-	-	-	-	-	-	-	-	
島根県	-	-	-	-	-	-	-	-	-	-	-	-	-	-	-	-	-	
岡山県	-	-	-	-	-	-	-	-	-	-	-	-	-	-	2	-	1	
広島県	-	-	-	-	-	-	-	-	-	-	-	-	3	-	6	-	1	
山口県	-	-	-	-	-	-	-	-	-	-	-	-	1	-	1	-	-	
徳島県	-	-	-	-	-	-	-	-	-	-	-	-	-	-	-	-	-	
香川県	-	-	-	-	-	-	-	-	-	-	-	-	-	-	1	-	-	
愛媛県	-	-	-	-	-	-	-	-	-	-	-	-	-	-	2	-	-	
高知県	-	-	-	-	-	-	-	-	-	-	-	-	-	-	-	-	-	
福岡県	-	-	-	-	-	-	-	-	-	-	-	-	-	-	13	-	1	
佐賀県	-	-	-	-	-	-	-	-	-	-	-	-	1	-	1	-	-	
長崎県	-	-	-	-	-	-	-	-	-	-	-	-	2	-	5	-	-	
熊本県	-	-	-	-	-	-	-	-	-	-	-	-	1	-	-	-	-	
大分県	-	-	-	-	-	-	-	-	-	-	-	-	-	-	-	-	-	
宮崎県	-	-	-	-	-	-	-	-	-	-	-	-	-	-	-	-	-	
鹿児島県	-	-	-	-	-	-	-	-	-	-	-	-	-	2	14	-	-	
沖縄県	-	-	-	-	-	-	-	-	-	-	-	-	-	-	2	-	-	

報告数・累積報告数，疾病・都道府県別

2018年17週

	パラチフス		E型肝炎		ウエストナイル熱		A型肝炎		エキノコックス症		黄熱		オウム病		オムスク出血熱		回帰熱	
	報告数	累積	報告数	累積	報告数	累積	報告数	累積	報告数	累積	報告数	累積	報告数	累積	報告数	累積	報告数	累積
総数	1	8	5	124	-	-	16	221	-	3	-	-	-	3	-	-	-	-
北海道	-	-	2	31	-	-	-	-	-	3	-	-	-	-	-	-	-	-
青森県	-	-	-	-	-	-	-	1	-	-	-	-	-	-	-	-	-	-
岩手県	-	-	-	-	-	-	-	1	-	-	-	-	-	-	-	-	-	-
宮城県	-	-	-	1	-	-	-	1	-	-	-	-	-	-	-	-	-	-
秋田県	-	-	-	-	-	-	-	-	-	-	-	-	-	-	-	-	-	-
山形県	-	-	-	-	-	-	-	-	-	-	-	-	-	-	-	-	-	-
福島県	-	-	-	4	-	-	-	2	-	-	-	-	-	-	-	-	-	-
茨城県	-	-	-	2	-	-	-	2	-	-	-	-	-	-	-	-	-	-
栃木県	-	-	-	-	-	-	1	2	-	-	-	-	-	-	-	-	-	-
群馬県	-	-	-	4	-	-	-	4	-	-	-	-	-	-	-	-	-	-
埼玉県	-	-	1	12	-	-	1	6	-	-	-	-	-	1	-	-	-	-
千葉県	-	-	-	6	-	-	-	6	-	-	-	-	-	-	-	-	-	-
東京都	1	5	-	24	-	-	6	112	-	-	-	-	-	-	-	-	-	-
神奈川県	-	-	1	8	-	-	2	22	-	-	-	-	-	-	-	-	-	-
新潟県	-	-	-	2	-	-	-	3	-	-	-	-	-	-	-	-	-	-
富山県	-	-	-	1	-	-	-	3	-	-	-	-	-	-	-	-	-	-
石川県	-	-	-	1	-	-	-	-	-	-	-	-	-	-	-	-	-	-
福井県	-	-	-	1	-	-	-	-	-	-	-	-	-	1	-	-	-	-
山梨県	-	-	-	2	-	-	-	-	-	-	-	-	-	-	-	-	-	-
長野県	-	-	-	2	-	-	-	-	-	-	-	-	-	-	-	-	-	-
岐阜県	-	1	-	1	-	-	-	-	-	-	-	-	-	-	-	-	-	-
静岡県	-	-	-	-	-	-	-	1	-	-	-	-	-	-	-	-	-	-
愛知県	-	-	-	5	-	-	-	1	-	-	-	-	-	-	-	-	-	-
三重県	-	1	-	-	-	-	-	2	-	-	-	-	-	-	-	-	-	-
滋賀県	-	-	-	1	-	-	-	-	-	-	-	-	-	-	-	-	-	-
京都府	-	-	-	-	-	-	-	-	-	-	-	-	-	-	-	-	-	-
大阪府	-	1	-	3	-	-	2	9	-	-	-	-	-	-	-	-	-	-
兵庫県	-	-	-	4	-	-	-	3	-	-	-	-	-	-	-	-	-	-
奈良県	-	-	-	-	-	-	-	-	-	-	-	-	-	-	-	-	-	-
和歌山県	-	-	-	-	-	-	-	3	-	-	-	-	-	-	-	-	-	-
鳥取県	-	-	-	2	-	-	-	1	-	-	-	-	-	-	-	-	-	-
島根県	-	-	-	-	-	-	-	1	-	-	-	-	-	-	-	-	-	-
岡山県	-	-	-	1	-	-	-	-	-	-	-	-	-	-	-	-	-	-
広島県	-	-	1	1	-	-	-	1	-	-	-	-	-	-	-	-	-	-
山口県	-	-	-	-	-	-	-	1	-	-	-	-	-	-	-	-	-	-
徳島県	-	-	-	-	-	-	-	-	-	-	-	-	-	-	-	-	-	-
香川県	-	-	-	-	-	-	-	1	-	-	-	-	-	-	-	-	-	-
愛媛県	-	-	-	-	-	-	-	2	-	-	-	-	-	-	-	-	-	-
高知県	-	-	-	-	-	-	-	-	-	-	-	-	-	-	-	-	-	-
福岡県	-	-	-	-	-	-	-	7	-	-	-	-	-	1	-	-	-	-
佐賀県	-	-	-	1	-	-	-	1	-	-	-	-	-	-	-	-	-	-
長崎県	-	-	-	1	-	-	-	-	-	-	-	-	-	-	-	-	-	-
熊本県	-	-	-	-	-	-	-	-	-	-	-	-	-	-	-	-	-	-
大分県	-	-	-	-	-	-	1	1	-	-	-	-	-	-	-	-	-	-
宮崎県	-	-	-	3	-	-	3	20	-	-	-	-	-	-	-	-	-	-
鹿児島県	-	-	-	-	-	-	-	-	-	-	-	-	-	-	-	-	-	-
沖縄県	-	-	-	-	-	-	-	1	-	-	-	-	-	-	-	-	-	-

*2016年2月15日より届出対象疾患となりました。

**2013年3月4日より届出対象疾患となりました。

報告数・累積報告数、疾病・都道府県別

2018年17週

	キャサナル 森林病		Q 熱		狂犬病		コクシジ オイデス症		サル痘		ジカウイルス 感染症*		重症熱性血小板 減少症候群**		腎症候性出血熱		西部ウマ脳炎	
	報告数	累積	報告数	累積	報告数	累積	報告数	累積	報告数	累積	報告数	累積	報告数	累積	報告数	累積	報告数	累積
総 数	-	-	-	1	-	-	-	-	-	-	-	-	2	6	-	-	-	-
北海道	-	-	-	-	-	-	-	-	-	-	-	-	-	-	-	-	-	-
青森県	-	-	-	-	-	-	-	-	-	-	-	-	-	-	-	-	-	-
岩手県	-	-	-	-	-	-	-	-	-	-	-	-	-	-	-	-	-	-
宮城県	-	-	-	-	-	-	-	-	-	-	-	-	-	-	-	-	-	-
秋田県	-	-	-	-	-	-	-	-	-	-	-	-	-	-	-	-	-	-
山形県	-	-	-	-	-	-	-	-	-	-	-	-	-	-	-	-	-	-
福島県	-	-	-	-	-	-	-	-	-	-	-	-	-	-	-	-	-	-
茨城県	-	-	-	-	-	-	-	-	-	-	-	-	-	-	-	-	-	-
栃木県	-	-	-	-	-	-	-	-	-	-	-	-	-	-	-	-	-	-
群馬県	-	-	-	-	-	-	-	-	-	-	-	-	-	-	-	-	-	-
埼玉県	-	-	-	-	-	-	-	-	-	-	-	-	-	-	-	-	-	-
千葉県	-	-	-	-	-	-	-	-	-	-	-	-	-	-	-	-	-	-
東京都	-	-	-	-	-	-	-	-	-	-	-	-	-	-	-	-	-	-
神奈川県	-	-	-	-	-	-	-	-	-	-	-	-	-	-	-	-	-	-
新潟県	-	-	-	-	-	-	-	-	-	-	-	-	-	-	-	-	-	-
富山県	-	-	-	-	-	-	-	-	-	-	-	-	-	-	-	-	-	-
石川県	-	-	-	-	-	-	-	-	-	-	-	-	-	-	-	-	-	-
福井県	-	-	-	-	-	-	-	-	-	-	-	-	-	-	-	-	-	-
山梨県	-	-	-	-	-	-	-	-	-	-	-	-	-	-	-	-	-	-
長野県	-	-	-	-	-	-	-	-	-	-	-	-	-	-	-	-	-	-
岐阜県	-	-	-	-	-	-	-	-	-	-	-	-	-	-	-	-	-	-
静岡県	-	-	-	-	-	-	-	-	-	-	-	-	-	-	-	-	-	-
愛知県	-	-	-	-	-	-	-	-	-	-	-	-	-	-	-	-	-	-
三重県	-	-	-	-	-	-	-	-	-	-	-	-	-	-	-	-	-	-
滋賀県	-	-	-	-	-	-	-	-	-	-	-	-	-	-	-	-	-	-
京都府	-	-	-	-	-	-	-	-	-	-	-	-	-	-	-	-	-	-
大阪府	-	-	-	-	-	-	-	-	-	-	-	-	-	-	-	-	-	-
兵庫県	-	-	-	1	-	-	-	-	-	-	-	-	-	-	-	-	-	-
奈良県	-	-	-	-	-	-	-	-	-	-	-	-	-	-	-	-	-	-
和歌山県	-	-	-	-	-	-	-	-	-	-	-	-	-	-	-	-	-	-
鳥取県	-	-	-	-	-	-	-	-	-	-	-	-	-	-	-	-	-	-
島根県	-	-	-	-	-	-	-	-	-	-	-	-	-	-	-	-	-	-
岡山県	-	-	-	-	-	-	-	-	-	-	-	-	-	-	-	-	-	-
広島県	-	-	-	-	-	-	-	-	-	-	-	1	1	-	-	-	-	-
山口県	-	-	-	-	-	-	-	-	-	-	-	1	3	-	-	-	-	-
徳島県	-	-	-	-	-	-	-	-	-	-	-	-	-	-	-	-	-	-
香川県	-	-	-	-	-	-	-	-	-	-	-	-	-	-	-	-	-	-
愛媛県	-	-	-	-	-	-	-	-	-	-	-	-	-	-	-	-	-	-
高知県	-	-	-	-	-	-	-	-	-	-	-	-	-	-	-	-	-	-
福岡県	-	-	-	-	-	-	-	-	-	-	-	-	-	-	-	-	-	-
佐賀県	-	-	-	-	-	-	-	-	-	-	-	-	-	-	-	-	-	-
長崎県	-	-	-	-	-	-	-	-	-	-	-	-	-	-	-	-	-	-
熊本県	-	-	-	-	-	-	-	-	-	-	-	-	-	-	-	-	-	-
大分県	-	-	-	-	-	-	-	-	-	-	-	-	-	-	-	-	-	-
宮崎県	-	-	-	-	-	-	-	-	-	-	-	-	2	-	-	-	-	-
鹿児島県	-	-	-	-	-	-	-	-	-	-	-	-	-	-	-	-	-	-
沖縄県	-	-	-	-	-	-	-	-	-	-	-	-	-	-	-	-	-	-

*鳥インフルエンザ(H5N1及びH7N9)を除く。

報告数・累積報告数, 疾病・都道府県別

2018年17週

	ダニ媒介脳炎		炭 疽		チクングニア熱		つつが虫病		デング熱		東部ウマ脳炎		鳥インフルエンザ*		ニパウイルス感染症		日本紅斑熱	
	報告数	累積	報告数	累積	報告数	累積	報告数	累積	報告数	累積	報告数	累積	報告数	累積	報告数	累積	報告数	累積
総 数	-	-	-	-	1	1	3	49	2	33	-	-	-	-	-	-	6	17
北海道	-	-	-	-	-	-	-	-	-	1	-	-	-	-	-	-	-	-
青森県	-	-	-	-	-	-	-	-	-	-	-	-	-	-	-	-	-	-
岩手県	-	-	-	-	-	-	-	-	-	-	-	-	-	-	-	-	-	-
宮城県	-	-	-	-	-	-	-	1	-	-	-	-	-	-	-	-	-	-
秋田県	-	-	-	-	-	-	-	-	-	-	-	-	-	-	-	-	-	-
山形県	-	-	-	-	-	-	-	2	-	1	-	-	-	-	-	-	-	-
福島県	-	-	-	-	-	-	2	2	-	-	-	-	-	-	-	-	-	-
茨城県	-	-	-	-	-	-	-	2	-	-	-	-	-	-	-	-	-	-
栃木県	-	-	-	-	-	-	-	1	-	-	-	-	-	-	-	-	-	-
群馬県	-	-	-	-	-	-	-	1	-	1	-	-	-	-	-	-	-	-
埼玉県	-	-	-	-	-	-	-	1	-	-	-	-	-	-	-	-	-	-
千葉県	-	-	-	-	-	-	-	5	-	1	-	-	-	-	-	-	-	-
東京都	-	-	-	-	-	-	-	4	1	16	-	-	-	-	-	-	-	-
神奈川県	-	-	-	-	1	1	-	1	-	3	-	-	-	-	-	-	-	-
新潟県	-	-	-	-	-	-	-	-	-	2	-	-	-	-	-	-	-	-
富山県	-	-	-	-	-	-	-	1	-	-	-	-	-	-	-	-	-	-
石川県	-	-	-	-	-	-	-	-	-	-	-	-	-	-	-	-	-	-
福井県	-	-	-	-	-	-	-	-	-	-	-	-	-	-	-	-	-	-
山梨県	-	-	-	-	-	-	-	-	-	-	-	-	-	-	-	-	-	-
長野県	-	-	-	-	-	-	-	-	-	-	-	-	-	-	-	-	-	1
岐阜県	-	-	-	-	-	-	-	4	-	-	-	-	-	-	-	-	-	-
静岡県	-	-	-	-	-	-	-	1	-	-	-	-	-	-	-	-	-	1
愛知県	-	-	-	-	-	-	-	1	-	3	-	-	-	-	-	-	-	-
三重県	-	-	-	-	-	-	-	-	-	-	-	-	-	-	-	-	1	1
滋賀県	-	-	-	-	-	-	-	-	-	-	-	-	-	-	-	-	-	-
京都府	-	-	-	-	-	-	-	-	-	-	-	-	-	-	-	-	-	1
大阪府	-	-	-	-	-	-	-	-	-	1	-	-	-	-	-	-	-	-
兵庫県	-	-	-	-	-	-	-	-	1	2	-	-	-	-	-	-	-	-
奈良県	-	-	-	-	-	-	-	-	-	-	-	-	-	-	-	-	-	-
和歌山県	-	-	-	-	-	-	-	1	-	-	-	-	-	-	-	-	-	-
鳥取県	-	-	-	-	-	-	-	-	-	-	-	-	-	-	-	-	-	-
島根県	-	-	-	-	-	-	-	-	-	-	-	-	-	-	-	-	-	-
岡山県	-	-	-	-	-	-	-	1	-	-	-	-	-	-	-	-	-	-
広島県	-	-	-	-	-	-	1	2	-	-	-	-	-	-	-	-	1	2
山口県	-	-	-	-	-	-	-	1	-	1	-	-	-	-	-	-	-	-
徳島県	-	-	-	-	-	-	-	-	-	-	-	-	-	-	-	-	-	1
香川県	-	-	-	-	-	-	-	-	-	-	-	-	-	-	-	-	-	1
愛媛県	-	-	-	-	-	-	-	-	-	-	-	-	-	-	-	-	-	-
高知県	-	-	-	-	-	-	-	-	-	-	-	-	-	-	-	-	1	1
福岡県	-	-	-	-	-	-	-	1	-	-	-	-	-	-	-	-	-	-
佐賀県	-	-	-	-	-	-	-	-	-	-	-	-	-	-	-	-	1	4
長崎県	-	-	-	-	-	-	-	-	-	-	-	-	-	-	-	-	2	3
熊本県	-	-	-	-	-	-	-	-	-	-	-	-	-	-	-	-	-	-
大分県	-	-	-	-	-	-	-	-	-	1	-	-	-	-	-	-	-	-
宮崎県	-	-	-	-	-	-	-	1	-	-	-	-	-	-	-	-	-	-
鹿児島県	-	-	-	-	-	-	-	15	-	-	-	-	-	-	-	-	-	1
沖縄県	-	-	-	-	-	-	-	-	-	-	-	-	-	-	-	-	-	-

報告数・累積報告数，疾病・都道府県別

2018年17週

	日本脳炎		ハンタウイルス 肺症候群		Bウイルス病		鼻 疽		ブルセラ症		ベネズエラ ウマ脳炎		ヘンドラウイルス 感 染 症		発しんチフス		ボツリヌス症	
	報告数	累積	報告数	累積	報告数	累積	報告数	累積	報告数	累積	報告数	累積	報告数	累積	報告数	累積	報告数	累積
総 数	-	-	-	-	-	-	-	-	-	1	-	-	-	-	-	-	-	2
北海道	-	-	-	-	-	-	-	-	-	-	-	-	-	-	-	-	-	-
青森県	-	-	-	-	-	-	-	-	-	-	-	-	-	-	-	-	-	-
岩手県	-	-	-	-	-	-	-	-	-	-	-	-	-	-	-	-	-	-
宮城県	-	-	-	-	-	-	-	-	-	-	-	-	-	-	-	-	-	-
秋田県	-	-	-	-	-	-	-	-	-	-	-	-	-	-	-	-	-	-
山形県	-	-	-	-	-	-	-	-	-	-	-	-	-	-	-	-	-	-
福島県	-	-	-	-	-	-	-	-	-	-	-	-	-	-	-	-	-	-
茨城県	-	-	-	-	-	-	-	-	-	-	-	-	-	-	-	-	-	-
栃木県	-	-	-	-	-	-	-	-	-	-	-	-	-	-	-	-	-	-
群馬県	-	-	-	-	-	-	-	-	-	-	-	-	-	-	-	-	-	-
埼玉県	-	-	-	-	-	-	-	-	-	-	-	-	-	-	-	-	-	-
千葉県	-	-	-	-	-	-	-	-	-	1	-	-	-	-	-	-	-	-
東京都	-	-	-	-	-	-	-	-	-	-	-	-	-	-	-	-	-	1
神奈川県	-	-	-	-	-	-	-	-	-	-	-	-	-	-	-	-	-	-
新潟県	-	-	-	-	-	-	-	-	-	-	-	-	-	-	-	-	-	-
富山県	-	-	-	-	-	-	-	-	-	-	-	-	-	-	-	-	-	-
石川県	-	-	-	-	-	-	-	-	-	-	-	-	-	-	-	-	-	-
福井県	-	-	-	-	-	-	-	-	-	-	-	-	-	-	-	-	-	-
山梨県	-	-	-	-	-	-	-	-	-	-	-	-	-	-	-	-	-	-
長野県	-	-	-	-	-	-	-	-	-	-	-	-	-	-	-	-	-	-
岐阜県	-	-	-	-	-	-	-	-	-	-	-	-	-	-	-	-	-	-
静岡県	-	-	-	-	-	-	-	-	-	-	-	-	-	-	-	-	-	-
愛知県	-	-	-	-	-	-	-	-	-	-	-	-	-	-	-	-	-	-
三重県	-	-	-	-	-	-	-	-	-	-	-	-	-	-	-	-	-	-
滋賀県	-	-	-	-	-	-	-	-	-	-	-	-	-	-	-	-	-	-
京都府	-	-	-	-	-	-	-	-	-	-	-	-	-	-	-	-	-	-
大阪府	-	-	-	-	-	-	-	-	-	-	-	-	-	-	-	-	-	-
兵庫県	-	-	-	-	-	-	-	-	-	-	-	-	-	-	-	-	-	1
奈良県	-	-	-	-	-	-	-	-	-	-	-	-	-	-	-	-	-	-
和歌山県	-	-	-	-	-	-	-	-	-	-	-	-	-	-	-	-	-	-
鳥取県	-	-	-	-	-	-	-	-	-	-	-	-	-	-	-	-	-	-
島根県	-	-	-	-	-	-	-	-	-	-	-	-	-	-	-	-	-	-
岡山県	-	-	-	-	-	-	-	-	-	-	-	-	-	-	-	-	-	-
広島県	-	-	-	-	-	-	-	-	-	-	-	-	-	-	-	-	-	-
山口県	-	-	-	-	-	-	-	-	-	-	-	-	-	-	-	-	-	-
徳島県	-	-	-	-	-	-	-	-	-	-	-	-	-	-	-	-	-	-
香川県	-	-	-	-	-	-	-	-	-	-	-	-	-	-	-	-	-	-
愛媛県	-	-	-	-	-	-	-	-	-	-	-	-	-	-	-	-	-	-
高知県	-	-	-	-	-	-	-	-	-	-	-	-	-	-	-	-	-	-
福岡県	-	-	-	-	-	-	-	-	-	-	-	-	-	-	-	-	-	-
佐賀県	-	-	-	-	-	-	-	-	-	-	-	-	-	-	-	-	-	-
長崎県	-	-	-	-	-	-	-	-	-	-	-	-	-	-	-	-	-	-
熊本県	-	-	-	-	-	-	-	-	-	-	-	-	-	-	-	-	-	-
大分県	-	-	-	-	-	-	-	-	-	-	-	-	-	-	-	-	-	-
宮崎県	-	-	-	-	-	-	-	-	-	-	-	-	-	-	-	-	-	-
鹿児島県	-	-	-	-	-	-	-	-	-	-	-	-	-	-	-	-	-	-
沖縄県	-	-	-	-	-	-	-	-	-	-	-	-	-	-	-	-	-	-

報告数・累積報告数, 疾病・都道府県別

2018年17週

	マラリア		野 兎 病		ライム病		リッサウイルス 感 染 症		リフトバレー熱		類 鼻 疽		レジオネラ症		レプトスピラ症		ロッキー山 紅 斑 熱	
	報告数	累積	報告数	累積	報告数	累積	報告数	累積	報告数	累積	報告数	累積	報告数	累積	報告数	累積	報告数	累積
総 数	-	13	-	-	-	-	-	-	-	-	-	-	12	314	-	-	-	-
北海道	-	1	-	-	-	-	-	-	-	-	-	-	1	9	-	-	-	-
青森県	-	-	-	-	-	-	-	-	-	-	-	-	-	2	-	-	-	-
岩手県	-	-	-	-	-	-	-	-	-	-	-	-	-	2	-	-	-	-
宮城県	-	-	-	-	-	-	-	-	-	-	-	-	1	6	-	-	-	-
秋田県	-	-	-	-	-	-	-	-	-	-	-	-	-	1	-	-	-	-
山形県	-	-	-	-	-	-	-	-	-	-	-	-	-	2	-	-	-	-
福島県	-	-	-	-	-	-	-	-	-	-	-	-	-	4	-	-	-	-
茨城県	-	1	-	-	-	-	-	-	-	-	-	-	-	4	-	-	-	-
栃木県	-	-	-	-	-	-	-	-	-	-	-	-	-	4	-	-	-	-
群馬県	-	-	-	-	-	-	-	-	-	-	-	-	1	7	-	-	-	-
埼玉県	-	2	-	-	-	-	-	-	-	-	-	-	1	12	-	-	-	-
千葉県	-	-	-	-	-	-	-	-	-	-	-	-	-	14	-	-	-	-
東京都	-	2	-	-	-	-	-	-	-	-	-	-	1	24	-	-	-	-
神奈川県	-	1	-	-	-	-	-	-	-	-	-	-	1	22	-	-	-	-
新潟県	-	-	-	-	-	-	-	-	-	-	-	-	-	15	-	-	-	-
富山県	-	-	-	-	-	-	-	-	-	-	-	-	1	17	-	-	-	-
石川県	-	-	-	-	-	-	-	-	-	-	-	-	-	2	-	-	-	-
福井県	-	-	-	-	-	-	-	-	-	-	-	-	-	1	-	-	-	-
山梨県	-	-	-	-	-	-	-	-	-	-	-	-	-	2	-	-	-	-
長野県	-	-	-	-	-	-	-	-	-	-	-	-	1	9	-	-	-	-
岐阜県	-	-	-	-	-	-	-	-	-	-	-	-	-	2	-	-	-	-
静岡県	-	-	-	-	-	-	-	-	-	-	-	-	-	13	-	-	-	-
愛知県	-	-	-	-	-	-	-	-	-	-	-	-	2	16	-	-	-	-
三重県	-	-	-	-	-	-	-	-	-	-	-	-	-	4	-	-	-	-
滋賀県	-	-	-	-	-	-	-	-	-	-	-	-	1	3	-	-	-	-
京都府	-	-	-	-	-	-	-	-	-	-	-	-	1	9	-	-	-	-
大阪府	-	3	-	-	-	-	-	-	-	-	-	-	-	18	-	-	-	-
兵庫県	-	2	-	-	-	-	-	-	-	-	-	-	-	12	-	-	-	-
奈良県	-	-	-	-	-	-	-	-	-	-	-	-	-	2	-	-	-	-
和歌山県	-	-	-	-	-	-	-	-	-	-	-	-	-	7	-	-	-	-
鳥取県	-	-	-	-	-	-	-	-	-	-	-	-	-	1	-	-	-	-
島根県	-	-	-	-	-	-	-	-	-	-	-	-	-	2	-	-	-	-
岡山県	-	-	-	-	-	-	-	-	-	-	-	-	-	9	-	-	-	-
広島県	-	-	-	-	-	-	-	-	-	-	-	-	-	8	-	-	-	-
山口県	-	-	-	-	-	-	-	-	-	-	-	-	-	1	-	-	-	-
徳島県	-	-	-	-	-	-	-	-	-	-	-	-	-	4	-	-	-	-
香川県	-	-	-	-	-	-	-	-	-	-	-	-	-	2	-	-	-	-
愛媛県	-	-	-	-	-	-	-	-	-	-	-	-	-	5	-	-	-	-
高知県	-	-	-	-	-	-	-	-	-	-	-	-	-	1	-	-	-	-
福岡県	-	-	-	-	-	-	-	-	-	-	-	-	-	16	-	-	-	-
佐賀県	-	-	-	-	-	-	-	-	-	-	-	-	-	2	-	-	-	-
長崎県	-	-	-	-	-	-	-	-	-	-	-	-	-	3	-	-	-	-
熊本県	-	-	-	-	-	-	-	-	-	-	-	-	-	1	-	-	-	-
大分県	-	-	-	-	-	-	-	-	-	-	-	-	-	3	-	-	-	-
宮崎県	-	-	-	-	-	-	-	-	-	-	-	-	-	2	-	-	-	-
鹿児島県	-	-	-	-	-	-	-	-	-	-	-	-	-	5	-	-	-	-
沖縄県	-	1	-	-	-	-	-	-	-	-	-	-	-	4	-	-	-	-

*E型肝炎及びA型肝炎を除く。

**2014年9月19日より届出対象疾患となりました。

***ウエストナイル脳炎、西部ウマ脳炎、ダニ媒介脳炎、東部ウマ脳炎、日本脳炎、ペネズエラウマ脳炎及びリフトバレー熱を除く。

報告数・累積報告数, 疾病・都道府県別

2018年17週

	アメーバ赤痢		ウイルス性肝炎*		カリバネム耐性 腸内細菌科細菌感染症**		急性脳炎***		クリプト スポリジウム症		クロイツフェルト ・ヤコブ病		劇症型溶血性 レンサ球菌感染症		後天性免疫不全 症候群		ジアルジア症	
	報告数	累積	報告数	累積	報告数	累積	報告数	累積	報告数	累積	報告数	累積	報告数	累積	報告数	累積	報告数	累積
総数	10	251	3	50	16	511	3	279	-	6	3	62	9	275	13	380	-	27
北海道	-	5	-	2	-	14	-	5	-	1	-	1	-	6	-	11	-	1
青森県	-	1	-	-	-	8	-	1	-	-	-	2	-	2	-	1	-	-
岩手県	-	5	-	-	-	2	-	2	-	-	-	1	-	2	-	-	-	-
宮城県	-	2	-	1	-	5	-	-	-	1	-	-	1	7	-	5	-	-
秋田県	-	-	-	1	-	3	-	2	-	-	-	-	1	4	-	-	-	-
山形県	1	1	-	1	-	4	-	-	-	-	-	1	-	3	-	1	-	1
福島県	1	7	-	-	-	12	-	3	-	-	-	1	-	4	-	4	-	-
茨城県	-	4	-	2	-	3	-	13	-	-	-	-	-	2	-	5	-	3
栃木県	-	1	-	-	-	5	-	3	-	-	-	-	1	6	2	6	-	-
群馬県	-	1	-	-	-	3	-	3	-	-	-	-	7	-	4	-	2	-
埼玉県	-	11	-	3	1	17	-	17	-	-	-	-	-	9	1	9	-	-
千葉県	1	16	-	6	1	21	1	21	-	-	-	2	-	15	1	15	-	1
東京都	2	50	1	11	2	48	-	27	-	1	-	5	2	38	3	124	-	9
神奈川県	2	20	1	3	-	37	-	19	-	-	-	8	-	19	2	26	-	2
新潟県	-	4	-	3	-	5	-	7	-	-	1	4	-	2	-	2	-	1
富山県	-	-	-	-	-	5	-	1	-	-	-	-	-	11	-	-	-	-
石川県	-	-	-	-	2	9	-	1	-	-	-	1	-	2	-	-	-	-
福井県	-	-	-	-	-	3	-	-	-	-	-	2	-	2	-	1	-	-
山梨県	-	4	-	-	-	2	-	3	-	-	-	-	-	1	-	-	-	-
長野県	-	4	1	1	-	8	1	8	-	-	-	3	-	2	1	4	-	-
岐阜県	-	1	-	-	-	3	-	2	-	-	-	-	-	6	-	8	-	2
静岡県	-	4	-	-	1	10	-	10	-	-	-	1	-	17	-	11	-	-
愛知県	-	16	-	-	1	40	-	14	-	-	-	1	-	16	-	28	-	-
三重県	-	1	-	-	-	8	-	2	-	-	-	1	-	2	-	5	-	-
滋賀県	-	1	-	-	1	4	-	3	-	-	-	2	1	3	-	-	-	-
京都府	-	9	-	1	-	14	-	2	-	-	-	-	-	4	-	4	-	-
大阪府	2	27	-	2	-	50	-	12	-	-	1	4	1	14	-	38	-	2
兵庫県	1	12	-	3	1	26	-	17	-	1	1	2	-	13	-	5	-	3
奈良県	-	3	-	1	2	6	-	4	-	-	-	-	-	5	-	3	-	-
和歌山県	-	-	-	-	-	1	-	1	-	-	-	-	-	1	-	1	-	-
鳥取県	-	1	-	-	-	2	-	-	-	-	-	1	-	1	-	-	-	-
島根県	-	-	-	-	-	3	-	1	-	-	-	-	-	-	-	-	-	-
岡山県	-	7	-	-	1	7	-	1	-	-	-	-	-	8	-	4	-	-
広島県	-	6	-	2	-	16	-	11	-	-	-	2	-	-	-	6	-	-
山口県	-	1	-	-	-	10	-	6	-	-	-	1	-	4	-	1	-	-
徳島県	-	-	-	-	-	4	-	2	-	-	-	-	-	3	-	-	-	-
香川県	-	2	-	1	-	5	-	1	-	-	-	-	1	7	-	2	-	-
愛媛県	-	1	-	-	-	2	-	-	-	-	-	1	-	3	-	3	-	-
高知県	-	-	-	-	-	2	-	-	-	-	-	1	-	2	2	6	-	1
福岡県	-	11	-	-	1	41	-	13	-	-	-	3	-	9	1	19	-	1
佐賀県	-	1	-	1	1	7	-	-	-	-	-	1	-	2	-	3	-	-
長崎県	-	1	-	-	-	15	-	1	-	-	-	1	-	4	-	4	-	-
熊本県	-	3	-	-	-	2	-	1	-	-	-	-	-	2	-	-	-	-
大分県	-	2	-	-	-	2	1	7	-	-	-	-	-	-	-	4	-	-
宮崎県	-	-	-	2	-	5	-	5	-	-	-	1	-	1	-	4	-	-
鹿児島県	-	2	-	2	1	7	-	14	-	2	-	1	1	2	-	1	-	-
沖縄県	-	3	-	1	-	5	-	13	-	-	-	-	-	5	-	4	-	-

*2013年4月1日より届出対象疾患となりました。
 **2014年9月19日より届出対象疾患となりました。

報告数・累積報告数, 疾病・都道府県別

2018年17週

	侵襲性インフルエンザ菌感染症*		侵襲性髄膜炎菌感染症*		侵襲性肺炎球菌感染症*		水痘** (入院例に限る)		先天性風しん 症候群		梅毒		播種性 クリプトコックス症**		破傷風		バンコマイシン耐性 黄色ブドウ球菌感染症	
	報告数	累積	報告数	累積	報告数	累積	報告数	累積	報告数	累積	報告数	累積	報告数	累積	報告数	累積	報告数	累積
総数	5	153	1	15	69	1322	4	116	-	-	68	1916	3	53	-	21	-	-
北海道	-	8	-	-	3	29	-	4	-	-	1	31	-	1	-	3	-	-
青森県	-	-	-	-	-	5	-	1	-	-	-	14	-	-	-	-	-	-
岩手県	-	-	-	-	-	6	-	1	-	-	-	10	-	-	-	-	-	-
宮城県	-	1	-	-	1	19	-	-	-	-	1	26	-	-	-	-	-	-
秋田県	-	1	-	-	1	9	-	3	-	-	-	3	-	-	-	-	-	-
山形県	-	2	1	1	1	7	-	1	-	-	1	3	-	-	-	1	-	-
福島県	-	5	-	-	1	10	-	2	-	-	1	35	-	2	-	-	-	-
茨城県	-	1	-	-	-	21	-	1	-	-	-	31	-	-	-	1	-	-
栃木県	-	1	-	-	2	13	-	2	-	-	1	13	-	1	-	2	-	-
群馬県	-	2	-	-	-	16	-	-	-	-	1	15	-	-	-	1	-	-
埼玉県	-	4	-	-	3	59	-	2	-	-	2	58	-	1	-	-	-	-
千葉県	-	8	-	1	1	56	-	7	-	-	3	54	-	1	-	-	-	-
東京都	-	7	-	4	11	160	-	15	-	-	14	475	-	9	-	1	-	-
神奈川県	2	14	-	1	7	99	1	15	-	-	5	115	-	4	-	2	-	-
新潟県	-	6	-	-	2	30	-	1	-	-	1	15	-	1	-	-	-	-
富山県	-	3	-	-	1	17	-	1	-	-	1	4	-	2	-	-	-	-
石川県	-	1	-	-	-	10	-	-	-	-	-	2	-	-	-	-	-	-
福井県	-	-	-	-	-	7	-	1	-	-	-	6	1	1	-	-	-	-
山梨県	-	-	-	-	-	3	-	1	-	-	-	5	-	-	-	1	-	-
長野県	-	2	-	-	2	25	-	2	-	-	-	8	-	-	-	-	-	-
岐阜県	-	3	-	-	-	18	-	1	-	-	-	20	-	2	-	-	-	-
静岡県	-	3	-	-	3	39	1	4	-	-	3	30	-	2	-	1	-	-
愛知県	-	12	-	1	3	82	-	7	-	-	2	118	-	5	-	1	-	-
三重県	1	5	-	1	3	22	-	-	-	-	1	22	1	1	-	-	-	-
滋賀県	-	2	-	-	1	12	-	2	-	-	-	4	-	-	-	-	-	-
京都府	1	2	-	2	5	52	-	2	-	-	3	40	-	1	-	-	-	-
大阪府	-	23	-	1	3	108	-	7	-	-	11	354	-	1	-	-	-	-
兵庫県	-	5	-	2	4	111	-	5	-	-	4	60	-	3	-	1	-	-
奈良県	-	1	-	-	-	12	-	2	-	-	-	20	-	-	-	-	-	-
和歌山県	-	1	-	-	-	6	-	-	-	-	1	7	-	1	-	-	-	-
鳥取県	-	1	-	-	-	7	-	-	-	-	-	9	-	-	-	-	-	-
島根県	-	-	-	-	2	13	-	-	-	-	-	6	-	-	-	-	-	-
岡山県	-	-	-	1	-	18	-	1	-	-	-	46	-	1	-	-	-	-
広島県	-	1	-	-	1	12	-	5	-	-	2	50	-	-	-	-	-	-
山口県	-	-	-	-	-	17	-	1	-	-	1	15	1	2	-	-	-	-
徳島県	-	-	-	-	-	2	-	2	-	-	-	3	-	-	-	1	-	-
香川県	-	1	-	-	1	14	-	1	-	-	-	9	-	3	-	-	-	-
愛媛県	-	-	-	-	-	6	1	2	-	-	-	25	-	-	-	-	-	-
高知県	1	2	-	-	1	10	-	-	-	-	1	7	-	2	-	-	-	-
福岡県	-	3	-	-	3	55	1	8	-	-	3	78	-	2	-	2	-	-
佐賀県	-	-	-	-	1	10	-	2	-	-	-	6	-	-	-	-	-	-
長崎県	-	4	-	-	-	7	-	2	-	-	-	8	-	-	-	1	-	-
熊本県	-	1	-	-	-	9	-	-	-	-	2	20	-	-	-	-	-	-
大分県	-	-	-	-	2	11	-	-	-	-	1	12	-	-	-	-	-	-
宮崎県	-	3	-	-	-	19	-	-	-	-	-	1	-	2	-	-	-	-
鹿児島県	-	3	-	-	-	13	-	1	-	-	-	10	-	1	-	2	-	-
沖縄県	-	11	-	-	-	36	-	1	-	-	1	13	-	1	-	-	-	-

*2018年1月1日より届出対象疾患となりました。
 **2014年9月19日より届出対象疾患となりました。

報告数・累積報告数、疾病・都道府県別

2018年17週

	バンコマイシン耐性腸球菌感染症		百日咳*		風しん		麻疹		薬剤耐性アシネトバクター感染症**	
	報告数	累積	報告数	累積	報告数	累積	報告数	累積	報告数	累積
総数	2	15	78	1138	1	12	12	102	-	5
北海道	-	3	1	30	-	-	-	-	-	-
青森県	-	2	-	14	-	-	-	-	-	-
岩手県	-	-	-	13	-	-	-	-	-	-
宮城県	-	-	-	4	-	-	-	-	-	-
秋田県	-	-	-	13	-	-	-	-	-	-
山形県	-	-	3	28	-	-	-	-	-	-
福島県	-	-	-	16	-	-	-	-	-	-
茨城県	1	1	-	12	-	-	-	3	-	-
栃木県	-	-	-	9	-	-	-	-	-	-
群馬県	-	1	1	4	-	-	-	-	-	-
埼玉県	-	1	6	72	-	2	1	6	-	2
千葉県	-	-	1	35	1	2	-	-	-	-
東京都	-	1	11	118	-	1	1	9	-	2
神奈川県	-	-	6	44	-	-	-	1	-	1
新潟県	-	-	-	12	-	-	-	-	-	-
富山県	-	-	-	1	-	-	-	-	-	-
石川県	-	-	1	5	-	-	-	-	-	-
福井県	-	-	-	8	-	1	-	-	-	-
山梨県	-	-	-	4	-	-	-	1	-	-
長野県	-	-	-	10	-	-	-	-	-	-
岐阜県	-	-	-	16	-	-	-	-	-	-
静岡県	-	-	-	9	-	-	-	1	-	-
愛知県	1	1	-	51	-	-	6	11	-	-
三重県	-	-	-	5	-	-	-	-	-	-
滋賀県	-	-	4	18	-	-	-	-	-	-
京都府	-	-	1	15	-	-	-	-	-	-
大阪府	-	3	3	83	-	-	-	1	-	-
兵庫県	-	-	6	79	-	1	-	-	-	-
奈良県	-	1	-	6	-	-	-	-	-	-
和歌山県	-	-	-	7	-	-	-	-	-	-
鳥取県	-	-	-	12	-	-	-	-	-	-
島根県	-	-	-	3	-	-	-	-	-	-
岡山県	-	-	-	50	-	-	-	-	-	-
広島県	-	1	4	35	-	4	-	-	-	-
山口県	-	-	2	28	-	-	-	1	-	-
徳島県	-	-	-	-	-	-	-	-	-	-
香川県	-	-	5	29	-	-	-	-	-	-
愛媛県	-	-	1	14	-	-	-	-	-	-
高知県	-	-	-	69	-	-	-	-	-	-
福岡県	-	-	2	42	-	-	-	1	-	-
佐賀県	-	-	12	18	-	-	-	-	-	-
長崎県	-	-	-	5	-	-	-	-	-	-
熊本県	-	-	-	8	-	-	-	-	-	-
大分県	-	-	-	2	-	-	-	-	-	-
宮崎県	-	-	8	59	-	-	-	-	-	-
鹿児島県	-	-	-	13	-	-	-	-	-	-
沖縄県	-	-	-	10	-	1	4	67	-	-

注) 百日咳は2018年1月1日より全数把握対象疾患に変更となりました。

*鳥インフルエンザ及び新型インフルエンザ等感染症を除く。

**2018年第9週より定点当たり報告数の表示が開始されました。

報告数・定点当たり報告数、疾病・都道府県別

2018年17週

	インフルエンザ*		RSウイルス感染症**		咽頭結膜熱		A群溶血性レンサ球菌咽頭炎		感染性胃腸炎		水痘		手足口病		伝染性紅斑		突発性発しん	
	報告数	定点当り	報告数	定点当り	報告数	定点当り	報告数	定点当り	報告数	定点当り	報告数	定点当り	報告数	定点当り	報告数	定点当り	報告数	定点当り
総数	6025	1.23	1184	0.38	1456	0.46	9110	2.91	21179	6.76	1225	0.39	956	0.30	403	0.13	1950	0.62
北海道	674	3.01	151	1.07	76	0.54	588	4.17	412	2.92	43	0.30	11	0.08	2	0.01	51	0.36
青森県	241	3.71	9	0.21	19	0.45	91	2.17	420	10.00	10	0.24	14	0.33	-	-	21	0.50
岩手県	455	7.00	9	0.23	16	0.40	149	3.73	180	4.50	12	0.30	4	0.10	12	0.30	18	0.45
宮城県	250	2.63	36	0.61	11	0.19	241	4.08	312	5.29	26	0.44	3	0.05	5	0.08	40	0.68
秋田県	212	3.93	4	0.11	14	0.40	52	1.49	192	5.49	4	0.11	-	-	-	-	15	0.43
山形県	188	3.92	21	0.70	13	0.43	119	3.97	235	7.83	15	0.50	7	0.23	3	0.10	23	0.77
福島県	296	3.57	52	1.04	23	0.46	149	2.98	230	4.60	14	0.28	6	0.12	10	0.20	40	0.80
茨城県	42	0.35	10	0.13	36	0.48	226	3.01	307	4.09	25	0.33	6	0.08	1	0.01	37	0.49
栃木県	48	0.63	16	0.33	19	0.40	122	2.54	248	5.17	13	0.27	5	0.10	18	0.38	25	0.52
群馬県	82	0.93	16	0.30	31	0.57	234	4.33	347	6.43	18	0.33	12	0.22	1	0.02	31	0.57
埼玉県	175	0.69	54	0.34	79	0.49	721	4.51	1280	8.00	142	0.89	19	0.12	33	0.21	106	0.66
千葉県	110	0.55	27	0.21	64	0.51	370	2.94	605	4.80	71	0.56	4	0.03	18	0.14	59	0.47
東京都	298	0.73	74	0.29	100	0.39	907	3.52	1774	6.88	71	0.28	29	0.11	101	0.39	194	0.75
神奈川県	198	0.61	39	0.19	73	0.35	542	2.62	1183	5.71	116	0.56	21	0.10	99	0.48	108	0.52
新潟県	301	3.34	69	1.21	42	0.74	334	5.86	289	5.07	14	0.25	7	0.12	8	0.14	34	0.60
富山県	75	1.56	5	0.17	14	0.48	65	2.24	156	5.38	16	0.55	-	-	8	0.28	15	0.52
石川県	99	2.06	6	0.21	25	0.86	102	3.52	180	6.21	9	0.31	3	0.10	6	0.21	15	0.52
福井県	69	1.97	8	0.36	13	0.59	93	4.23	112	5.09	3	0.14	5	0.23	3	0.14	14	0.64
山梨県	66	1.61	-	-	2	0.08	41	1.71	112	4.67	1	0.04	1	0.04	3	0.13	8	0.33
長野県	172	1.98	5	0.09	15	0.28	186	3.44	357	6.61	18	0.33	3	0.06	5	0.09	30	0.56
岐阜県	48	0.55	5	0.09	19	0.36	54	1.02	317	5.98	9	0.17	-	-	-	-	22	0.42
静岡県	92	0.66	30	0.34	23	0.26	182	2.04	422	4.74	15	0.17	9	0.10	7	0.08	48	0.54
愛知県	158	0.81	41	0.23	43	0.24	404	2.23	999	5.52	54	0.30	12	0.07	9	0.05	95	0.52
三重県	28	0.39	9	0.20	14	0.31	146	3.24	279	6.20	6	0.13	5	0.11	1	0.02	34	0.76
滋賀県	68	1.31	7	0.23	11	0.35	28	0.90	181	5.84	23	0.74	4	0.13	1	0.03	15	0.48
京都府	65	0.52	6	0.08	27	0.35	141	1.83	457	5.94	11	0.14	12	0.16	8	0.10	52	0.68
大阪府	125	0.41	81	0.41	77	0.39	510	2.59	1613	8.19	82	0.42	18	0.09	10	0.05	138	0.70
兵庫県	156	0.79	28	0.22	73	0.57	215	1.68	895	6.99	43	0.34	6	0.05	3	0.02	63	0.49
奈良県	18	0.33	3	0.09	13	0.38	71	2.09	210	6.18	16	0.47	6	0.18	3	0.09	23	0.68
和歌山県	8	0.16	4	0.13	10	0.33	32	1.07	92	3.07	21	0.70	-	-	-	-	20	0.67
鳥取県	76	2.62	7	0.37	10	0.53	109	5.74	269	14.16	6	0.32	-	-	1	0.05	8	0.42
島根県	23	0.61	8	0.35	8	0.35	47	2.04	260	11.30	5	0.22	1	0.04	-	-	22	0.96
岡山県	47	0.56	3	0.06	12	0.22	115	2.13	429	7.94	31	0.57	5	0.09	7	0.13	25	0.46
広島県	74	0.64	16	0.22	48	0.67	172	2.39	738	10.25	19	0.26	8	0.11	1	0.01	36	0.50
山口県	76	1.13	25	0.53	29	0.62	182	3.87	301	6.40	9	0.19	10	0.21	1	0.02	20	0.43
徳島県	29	0.78	11	0.48	11	0.48	43	1.87	145	6.30	5	0.22	2	0.09	3	0.13	25	1.09
香川県	51	1.09	6	0.21	13	0.46	48	1.71	247	8.82	6	0.21	1	0.04	1	0.04	18	0.64
愛媛県	50	0.82	16	0.43	18	0.49	130	3.51	500	13.51	7	0.19	1	0.03	1	0.03	34	0.92
高知県	6	0.13	4	0.13	8	0.27	52	1.73	163	5.43	9	0.30	15	0.50	1	0.03	13	0.43
福岡県	156	0.79	71	0.59	87	0.73	415	3.46	1232	10.27	65	0.54	132	1.10	4	0.03	109	0.91
佐賀県	76	1.95	2	0.09	30	1.30	41	1.78	133	5.78	8	0.35	31	1.35	-	-	12	0.52
長崎県	70	1.00	22	0.50	14	0.32	118	2.68	315	7.16	9	0.20	41	0.93	-	-	34	0.77
熊本県	65	0.81	16	0.32	23	0.46	91	1.82	473	9.46	16	0.32	110	2.20	-	-	48	0.96
大分県	64	1.10	11	0.31	9	0.25	85	2.36	456	12.67	26	0.72	32	0.89	-	-	41	1.14
宮崎県	114	1.93	21	0.58	55	1.53	122	3.39	444	12.33	29	0.81	187	5.19	2	0.06	48	1.33
鹿児島県	64	0.70	29	0.54	70	1.30	162	3.00	527	9.76	27	0.50	130	2.41	-	-	30	0.56
沖縄県	167	2.93	91	2.68	16	0.47	63	1.85	151	4.44	27	0.79	18	0.53	3	0.09	33	0.97

*髄膜炎菌、肺炎球菌、インフルエンザ菌を原因として同定された場合を除く。
 **オウム病を除く。
 ***病原体がロタウイルスであるものに限る。2013年10月14日より届出対象疾患となりました。

報告数・定点当り報告数、疾病・都道府県別

2018年17週

	ヘルパンギーナ		流行性耳下腺炎		急性出血性結膜炎		流行性角結膜炎		細菌性髄膜炎*		無菌性髄膜炎		マイコプラズマ肺炎		クラミジア肺炎**		感染性胃腸炎(ロタウイルス)***	
	報告数	定点当り	報告数	定点当り	報告数	定点当り	報告数	定点当り	報告数	定点当り	報告数	定点当り	報告数	定点当り	報告数	定点当り	報告数	定点当り
総数	122	0.04	498	0.16	24	0.04	608	0.89	14	0.03	16	0.03	83	0.17	5	0.01	188	0.39
北海道	1	0.01	14	0.10	-	-	5	0.18	-	-	-	-	11	0.48	-	-	10	0.43
青森県	-	-	20	0.48	-	-	3	0.27	-	-	-	-	5	0.83	-	-	12	2.00
岩手県	1	0.03	13	0.33	-	-	13	0.93	-	-	-	-	4	0.21	-	-	7	0.37
宮城県	1	0.02	6	0.10	-	-	2	0.17	-	-	-	-	2	0.17	-	-	1	0.08
秋田県	-	-	5	0.14	-	-	2	0.29	-	-	-	-	14	1.75	2	0.25	4	0.50
山形県	2	0.07	4	0.13	-	-	1	0.13	-	-	-	-	1	0.10	-	-	-	-
福島県	2	0.04	7	0.14	-	-	16	1.23	-	-	-	-	1	0.14	-	-	2	0.29
茨城県	3	0.04	9	0.12	-	-	30	1.76	-	-	-	-	7	0.54	-	-	2	0.15
栃木県	-	-	-	-	-	-	7	0.58	-	-	1	0.14	1	0.14	-	-	-	-
群馬県	4	0.07	9	0.17	-	-	27	1.80	-	-	-	-	-	-	-	-	8	0.89
埼玉県	1	0.01	13	0.08	-	-	28	0.72	-	-	1	0.09	-	-	-	-	5	0.45
千葉県	5	0.04	16	0.13	1	0.03	14	0.44	1	0.11	-	-	1	0.11	-	-	3	0.33
東京都	5	0.02	24	0.09	-	-	22	0.58	1	0.04	-	-	1	0.04	1	0.04	6	0.24
神奈川県	3	0.01	37	0.18	-	-	126	2.74	-	-	1	0.10	1	0.10	-	-	5	0.50
新潟県	-	-	18	0.32	2	0.20	25	2.50	-	-	2	0.15	1	0.08	-	-	-	-
富山県	-	-	3	0.10	4	0.57	1	0.14	-	-	-	-	-	-	-	-	1	0.20
石川県	1	0.03	1	0.03	-	-	4	0.57	-	-	-	-	5	1.00	-	-	-	-
福井県	1	0.05	5	0.23	-	-	-	-	1	0.17	1	0.17	-	-	-	-	4	0.67
山梨県	1	0.04	3	0.13	-	-	14	1.56	-	-	-	-	1	0.10	-	-	4	0.40
長野県	2	0.04	6	0.11	-	-	4	0.36	1	0.10	-	-	2	0.20	-	-	4	0.40
岐阜県	4	0.08	-	-	-	-	1	0.09	-	-	-	-	2	0.40	-	-	5	1.00
静岡県	8	0.09	21	0.24	-	-	12	0.55	-	-	2	0.20	-	-	2	0.20	1	0.10
愛知県	-	-	13	0.07	-	-	13	0.38	-	-	-	-	4	0.27	-	-	6	0.40
三重県	-	-	2	0.04	-	-	-	-	-	-	-	-	1	0.11	-	-	1	0.11
滋賀県	3	0.10	9	0.29	1	0.13	3	0.38	-	-	-	-	-	-	-	-	-	-
京都府	2	0.03	8	0.10	-	-	8	0.44	1	0.14	-	-	-	-	-	-	5	0.71
大阪府	2	0.01	35	0.18	5	0.10	26	0.50	-	-	-	-	1	0.06	-	-	14	0.82
兵庫県	5	0.04	18	0.14	2	0.06	26	0.76	3	0.21	1	0.07	3	0.21	-	-	3	0.21
奈良県	1	0.03	2	0.06	-	-	6	0.60	2	0.33	-	-	1	0.17	-	-	3	0.50
和歌山県	5	0.17	1	0.03	6	1.50	1	0.25	-	-	1	0.09	1	0.09	-	-	2	0.18
鳥取県	-	-	1	0.05	1	0.20	2	0.40	-	-	-	-	-	-	-	-	9	1.80
島根県	2	0.09	4	0.17	-	-	1	0.33	-	-	-	-	-	-	-	-	3	0.38
岡山県	3	0.06	5	0.09	-	-	5	0.42	-	-	-	-	-	-	-	-	1	0.20
広島県	11	0.15	3	0.04	-	-	32	1.68	-	-	-	-	1	0.05	-	-	24	1.14
山口県	3	0.06	12	0.26	-	-	7	0.78	1	0.11	-	-	3	0.33	-	-	4	0.44
徳島県	2	0.09	-	-	-	-	1	0.25	-	-	-	-	1	0.14	-	-	1	0.14
香川県	1	0.04	5	0.18	-	-	7	1.40	-	-	-	-	-	-	-	-	4	0.80
愛媛県	-	-	7	0.19	-	-	21	2.63	-	-	-	-	-	-	-	-	1	0.17
高知県	3	0.10	1	0.03	-	-	2	0.67	-	-	-	-	2	0.25	-	-	2	0.25
福岡県	6	0.05	41	0.34	1	0.04	19	0.73	1	0.07	1	0.07	-	-	-	-	2	0.13
佐賀県	1	0.04	1	0.04	-	-	1	0.25	-	-	-	-	1	0.17	-	-	4	0.67
長崎県	5	0.11	2	0.05	-	-	9	1.13	-	-	1	0.08	1	0.08	-	-	6	0.50
熊本県	12	0.24	6	0.12	-	-	13	1.44	2	0.13	-	-	-	-	-	-	2	0.13
大分県	-	-	14	0.39	-	-	7	1.40	-	-	-	-	2	0.18	-	-	-	-
宮崎県	6	0.17	46	1.28	-	-	13	2.17	-	-	-	-	1	0.14	-	-	5	0.71
鹿児島県	2	0.04	23	0.43	-	-	13	1.86	-	-	-	-	-	-	-	-	1	0.08
沖縄県	2	0.06	5	0.15	1	0.13	15	1.88	-	-	4	0.57	-	-	-	-	1	0.14

報告数・疾病・都道府県別
 2018年17週

	インフルエンザ (入院患者)
	報告数
総数	131
北海道	8
青森県	4
岩手県	10
宮城県	3
秋田県	5
山形県	15
福島県	3
茨城県	1
栃木県	2
群馬県	3
埼玉県	1
千葉県	11
東京都	7
神奈川県	2
新潟県	5
富山県	-
石川県	1
福井県	-
山梨県	1
長野県	6
岐阜県	-
静岡県	1
愛知県	2
三重県	-
滋賀県	1
京都府	2
大阪府	1
兵庫県	6
奈良県	-
和歌山県	-
鳥取県	2
島根県	1
岡山県	1
広島県	7
山口県	4
徳島県	1
香川県	1
愛媛県	-
高知県	-
福岡県	1
佐賀県	1
長崎県	-
熊本県	2
大分県	-
宮崎県	-
鹿児島県	-
沖縄県	9

獣医師が届出を行う感染症と対象動物

注)2017年第16週より報告数は頭数を示しています〔鳥インフルエンザ(H5N1又はH7N9)の鳥類を除く〕。

報告数・累積報告数, 疾病・都道府県別

2018年17週

	エボラ出血熱		マールブルグ病		ペスト		重症急性呼吸器症候群(SARS)						細菌性赤痢		ウエストナイル熱		エキノコックス症	
	サル		サル		プレーリードッグ	イタチアナグマ		タヌキ		ハクビシン		サル		鳥類		犬		
	報告数	累積	報告数	累積	報告数	累積	報告数	累積	報告数	累積	報告数	累積	報告数	累積	報告数	累積	報告数	累積
総 数	-	-	-	-	-	-	-	-	-	-	-	-	-	-	-	-	-	3
北海道	-	-	-	-	-	-	-	-	-	-	-	-	-	-	-	-	-	-
青森県	-	-	-	-	-	-	-	-	-	-	-	-	-	-	-	-	-	-
岩手県	-	-	-	-	-	-	-	-	-	-	-	-	-	-	-	-	-	-
宮城県	-	-	-	-	-	-	-	-	-	-	-	-	-	-	-	-	-	-
秋田県	-	-	-	-	-	-	-	-	-	-	-	-	-	-	-	-	-	-
山形県	-	-	-	-	-	-	-	-	-	-	-	-	-	-	-	-	-	-
福島県	-	-	-	-	-	-	-	-	-	-	-	-	-	-	-	-	-	-
茨城県	-	-	-	-	-	-	-	-	-	-	-	-	-	-	-	-	-	-
栃木県	-	-	-	-	-	-	-	-	-	-	-	-	-	-	-	-	-	-
群馬県	-	-	-	-	-	-	-	-	-	-	-	-	-	-	-	-	-	-
埼玉県	-	-	-	-	-	-	-	-	-	-	-	-	-	-	-	-	-	-
千葉県	-	-	-	-	-	-	-	-	-	-	-	-	-	-	-	-	-	-
東京都	-	-	-	-	-	-	-	-	-	-	-	-	-	-	-	-	-	-
神奈川県	-	-	-	-	-	-	-	-	-	-	-	-	-	-	-	-	-	-
新潟県	-	-	-	-	-	-	-	-	-	-	-	-	-	-	-	-	-	-
富山県	-	-	-	-	-	-	-	-	-	-	-	-	-	-	-	-	-	-
石川県	-	-	-	-	-	-	-	-	-	-	-	-	-	-	-	-	-	-
福井県	-	-	-	-	-	-	-	-	-	-	-	-	-	-	-	-	-	-
山梨県	-	-	-	-	-	-	-	-	-	-	-	-	-	-	-	-	-	-
長野県	-	-	-	-	-	-	-	-	-	-	-	-	-	-	-	-	-	-
岐阜県	-	-	-	-	-	-	-	-	-	-	-	-	-	-	-	-	-	-
静岡県	-	-	-	-	-	-	-	-	-	-	-	-	-	-	-	-	-	-
愛知県	-	-	-	-	-	-	-	-	-	-	-	-	-	-	-	-	-	3
三重県	-	-	-	-	-	-	-	-	-	-	-	-	-	-	-	-	-	-
滋賀県	-	-	-	-	-	-	-	-	-	-	-	-	-	-	-	-	-	-
京都府	-	-	-	-	-	-	-	-	-	-	-	-	-	-	-	-	-	-
大阪府	-	-	-	-	-	-	-	-	-	-	-	-	-	-	-	-	-	-
兵庫県	-	-	-	-	-	-	-	-	-	-	-	-	-	-	-	-	-	-
奈良県	-	-	-	-	-	-	-	-	-	-	-	-	-	-	-	-	-	-
和歌山県	-	-	-	-	-	-	-	-	-	-	-	-	-	-	-	-	-	-
鳥取県	-	-	-	-	-	-	-	-	-	-	-	-	-	-	-	-	-	-
島根県	-	-	-	-	-	-	-	-	-	-	-	-	-	-	-	-	-	-
岡山県	-	-	-	-	-	-	-	-	-	-	-	-	-	-	-	-	-	-
広島県	-	-	-	-	-	-	-	-	-	-	-	-	-	-	-	-	-	-
山口県	-	-	-	-	-	-	-	-	-	-	-	-	-	-	-	-	-	-
徳島県	-	-	-	-	-	-	-	-	-	-	-	-	-	-	-	-	-	-
香川県	-	-	-	-	-	-	-	-	-	-	-	-	-	-	-	-	-	-
愛媛県	-	-	-	-	-	-	-	-	-	-	-	-	-	-	-	-	-	-
高知県	-	-	-	-	-	-	-	-	-	-	-	-	-	-	-	-	-	-
福岡県	-	-	-	-	-	-	-	-	-	-	-	-	-	-	-	-	-	-
佐賀県	-	-	-	-	-	-	-	-	-	-	-	-	-	-	-	-	-	-
長崎県	-	-	-	-	-	-	-	-	-	-	-	-	-	-	-	-	-	-
熊本県	-	-	-	-	-	-	-	-	-	-	-	-	-	-	-	-	-	-
大分県	-	-	-	-	-	-	-	-	-	-	-	-	-	-	-	-	-	-
宮崎県	-	-	-	-	-	-	-	-	-	-	-	-	-	-	-	-	-	-
鹿児島県	-	-	-	-	-	-	-	-	-	-	-	-	-	-	-	-	-	-
沖縄県	-	-	-	-	-	-	-	-	-	-	-	-	-	-	-	-	-	-

報告数・累積報告数、疾病・都道府県別 2018年17週

	結核		鳥インフルエンザ(H5N1又はH7N9)		中東呼吸器症候群(MERS)	
	サル		鳥類		ヒトコブラクダ	
	報告数	累積	報告数	累積	報告数	累積
総数	-	2	-	-	-	-
北海道	-	-	-	-	-	-
青森県	-	-	-	-	-	-
岩手県	-	-	-	-	-	-
宮城県	-	-	-	-	-	-
秋田県	-	-	-	-	-	-
山形県	-	-	-	-	-	-
福島県	-	-	-	-	-	-
茨城県	-	2	-	-	-	-
栃木県	-	-	-	-	-	-
群馬県	-	-	-	-	-	-
埼玉県	-	-	-	-	-	-
千葉県	-	-	-	-	-	-
東京都	-	-	-	-	-	-
神奈川県	-	-	-	-	-	-
新潟県	-	-	-	-	-	-
富山県	-	-	-	-	-	-
石川県	-	-	-	-	-	-
福井県	-	-	-	-	-	-
山梨県	-	-	-	-	-	-
長野県	-	-	-	-	-	-
岐阜県	-	-	-	-	-	-
静岡県	-	-	-	-	-	-
愛知県	-	-	-	-	-	-
三重県	-	-	-	-	-	-
滋賀県	-	-	-	-	-	-
京都府	-	-	-	-	-	-
大阪府	-	-	-	-	-	-
兵庫県	-	-	-	-	-	-
奈良県	-	-	-	-	-	-
和歌山県	-	-	-	-	-	-
鳥取県	-	-	-	-	-	-
島根県	-	-	-	-	-	-
岡山県	-	-	-	-	-	-
広島県	-	-	-	-	-	-
山口県	-	-	-	-	-	-
徳島県	-	-	-	-	-	-
香川県	-	-	-	-	-	-
愛媛県	-	-	-	-	-	-
高知県	-	-	-	-	-	-
福岡県	-	-	-	-	-	-
佐賀県	-	-	-	-	-	-
長崎県	-	-	-	-	-	-
熊本県	-	-	-	-	-	-
大分県	-	-	-	-	-	-
宮崎県	-	-	-	-	-	-
鹿児島県	-	-	-	-	-	-
沖縄県	-	-	-	-	-	-



18週のデータ

注) 表中の報告数は5月9日集計分であり、その後の報告は次週以降の累積に反映されます。
 新型インフルエンザは掲載していません。

報告数・累積報告数、疾病・都道府県別

2018年18週

	エボラ出血熱		クリミア・コンゴ出血熱		痘 瘡		南米出血熱		ペスト		マールブルグ病		ラッサ熱		急性灰白髄炎		結 核	
	報告数	累積	報告数	累積	報告数	累積	報告数	累積	報告数	累積	報告数	累積	報告数	累積	報告数	累積	報告数	累積
総 数	-	-	-	-	-	-	-	-	-	-	-	-	-	-	-	-	154	6863
北海道	-	-	-	-	-	-	-	-	-	-	-	-	-	-	-	-	3	193
青森県	-	-	-	-	-	-	-	-	-	-	-	-	-	-	-	-	2	59
岩手県	-	-	-	-	-	-	-	-	-	-	-	-	-	-	-	-	-	60
宮城県	-	-	-	-	-	-	-	-	-	-	-	-	-	-	-	-	2	97
秋田県	-	-	-	-	-	-	-	-	-	-	-	-	-	-	-	-	-	37
山形県	-	-	-	-	-	-	-	-	-	-	-	-	-	-	-	-	3	31
福島県	-	-	-	-	-	-	-	-	-	-	-	-	-	-	-	-	1	77
茨城県	-	-	-	-	-	-	-	-	-	-	-	-	-	-	-	-	2	152
栃木県	-	-	-	-	-	-	-	-	-	-	-	-	-	-	-	-	1	76
群馬県	-	-	-	-	-	-	-	-	-	-	-	-	-	-	-	-	-	76
埼玉県	-	-	-	-	-	-	-	-	-	-	-	-	-	-	-	-	-	264
千葉県	-	-	-	-	-	-	-	-	-	-	-	-	-	-	-	-	11	356
東京都	-	-	-	-	-	-	-	-	-	-	-	-	-	-	-	-	28	1107
神奈川県	-	-	-	-	-	-	-	-	-	-	-	-	-	-	-	-	11	508
新潟県	-	-	-	-	-	-	-	-	-	-	-	-	-	-	-	-	5	105
富山県	-	-	-	-	-	-	-	-	-	-	-	-	-	-	-	-	1	71
石川県	-	-	-	-	-	-	-	-	-	-	-	-	-	-	-	-	2	48
福井県	-	-	-	-	-	-	-	-	-	-	-	-	-	-	-	-	1	42
山梨県	-	-	-	-	-	-	-	-	-	-	-	-	-	-	-	-	-	31
長野県	-	-	-	-	-	-	-	-	-	-	-	-	-	-	-	-	1	90
岐阜県	-	-	-	-	-	-	-	-	-	-	-	-	-	-	-	-	5	121
静岡県	-	-	-	-	-	-	-	-	-	-	-	-	-	-	-	-	1	145
愛知県	-	-	-	-	-	-	-	-	-	-	-	-	-	-	-	-	20	495
三重県	-	-	-	-	-	-	-	-	-	-	-	-	-	-	-	-	2	87
滋賀県	-	-	-	-	-	-	-	-	-	-	-	-	-	-	-	-	1	66
京都府	-	-	-	-	-	-	-	-	-	-	-	-	-	-	-	-	1	189
大阪府	-	-	-	-	-	-	-	-	-	-	-	-	-	-	-	-	8	481
兵庫県	-	-	-	-	-	-	-	-	-	-	-	-	-	-	-	-	10	261
奈良県	-	-	-	-	-	-	-	-	-	-	-	-	-	-	-	-	3	64
和歌山県	-	-	-	-	-	-	-	-	-	-	-	-	-	-	-	-	-	57
鳥取県	-	-	-	-	-	-	-	-	-	-	-	-	-	-	-	-	-	20
島根県	-	-	-	-	-	-	-	-	-	-	-	-	-	-	-	-	1	32
岡山県	-	-	-	-	-	-	-	-	-	-	-	-	-	-	-	-	1	98
広島県	-	-	-	-	-	-	-	-	-	-	-	-	-	-	-	-	1	142
山口県	-	-	-	-	-	-	-	-	-	-	-	-	-	-	-	-	1	64
徳島県	-	-	-	-	-	-	-	-	-	-	-	-	-	-	-	-	2	49
香川県	-	-	-	-	-	-	-	-	-	-	-	-	-	-	-	-	-	43
愛媛県	-	-	-	-	-	-	-	-	-	-	-	-	-	-	-	-	2	51
高知県	-	-	-	-	-	-	-	-	-	-	-	-	-	-	-	-	1	42
福岡県	-	-	-	-	-	-	-	-	-	-	-	-	-	-	-	-	5	309
佐賀県	-	-	-	-	-	-	-	-	-	-	-	-	-	-	-	-	2	35
長崎県	-	-	-	-	-	-	-	-	-	-	-	-	-	-	-	-	-	79
熊本県	-	-	-	-	-	-	-	-	-	-	-	-	-	-	-	-	2	59
大分県	-	-	-	-	-	-	-	-	-	-	-	-	-	-	-	-	3	75
宮崎県	-	-	-	-	-	-	-	-	-	-	-	-	-	-	-	-	-	66
鹿児島県	-	-	-	-	-	-	-	-	-	-	-	-	-	-	-	-	4	122
沖縄県	-	-	-	-	-	-	-	-	-	-	-	-	-	-	-	-	4	131

* 病原体がSARSコロナウイルスであるものに限る。
 ** 病原体がMERSコロナウイルスであるものに限る。2014年7月26日より届出対象疾患となりました。
 *** 2013年5月6日より届出対象疾患となりました。

報告数・累積報告数, 疾病・都道府県別

2018年18週

	ジフテリア		重症急性 呼吸器症候群*		中東呼吸器 症候群**		鳥インフル エンザ(H5N1)		鳥インフル エンザ(H7N9)***		コレラ		細菌性赤痢		腸管出血性 大腸菌感染症		腸チフス	
	報告数	累積	報告数	累積	報告数	累積	報告数	累積	報告数	累積	報告数	累積	報告数	累積	報告数	累積	報告数	累積
総数	-	-	-	-	-	-	-	-	-	-	2	1	59	15	272	-	15	
北海道	-	-	-	-	-	-	-	-	-	-	-	-	3	-	22	-	1	
青森県	-	-	-	-	-	-	-	-	-	-	-	-	3	-	2	-	-	
岩手県	-	-	-	-	-	-	-	-	-	-	-	-	-	-	3	-	-	
宮城県	-	-	-	-	-	-	-	-	-	-	-	-	-	-	11	-	-	
秋田県	-	-	-	-	-	-	-	-	-	-	-	-	-	-	-	-	-	
山形県	-	-	-	-	-	-	-	-	-	-	-	-	-	-	3	-	1	
福島県	-	-	-	-	-	-	-	-	-	-	-	-	-	-	-	-	-	
茨城県	-	-	-	-	-	-	-	-	-	-	-	-	-	-	9	-	-	
栃木県	-	-	-	-	-	-	-	-	-	-	-	-	-	-	4	-	-	
群馬県	-	-	-	-	-	-	-	-	-	-	-	-	-	-	2	-	-	
埼玉県	-	-	-	-	-	-	-	-	-	-	1	-	6	3	21	-	1	
千葉県	-	-	-	-	-	-	-	-	-	-	-	1	5	-	14	-	1	
東京都	-	-	-	-	-	-	-	-	-	-	-	-	16	2	30	-	3	
神奈川県	-	-	-	-	-	-	-	-	-	-	-	-	6	2	25	-	-	
新潟県	-	-	-	-	-	-	-	-	-	-	-	-	-	2	4	-	-	
富山県	-	-	-	-	-	-	-	-	-	-	-	-	-	-	-	-	-	
石川県	-	-	-	-	-	-	-	-	-	-	-	-	-	-	6	-	-	
福井県	-	-	-	-	-	-	-	-	-	-	-	-	-	-	3	-	-	
山梨県	-	-	-	-	-	-	-	-	-	-	-	-	-	-	1	-	-	
長野県	-	-	-	-	-	-	-	-	-	-	-	-	-	-	3	-	-	
岐阜県	-	-	-	-	-	-	-	-	-	-	-	-	-	-	7	-	4	
静岡県	-	-	-	-	-	-	-	-	-	-	-	-	1	-	6	-	-	
愛知県	-	-	-	-	-	-	-	-	-	-	-	-	2	2	8	-	-	
三重県	-	-	-	-	-	-	-	-	-	-	-	-	2	-	3	-	-	
滋賀県	-	-	-	-	-	-	-	-	-	-	-	-	-	1	2	-	-	
京都府	-	-	-	-	-	-	-	-	-	-	-	-	-	-	4	-	-	
大阪府	-	-	-	-	-	-	-	-	-	-	-	-	4	-	7	-	1	
兵庫県	-	-	-	-	-	-	-	-	-	-	1	-	3	1	15	-	-	
奈良県	-	-	-	-	-	-	-	-	-	-	-	-	-	1	4	-	-	
和歌山県	-	-	-	-	-	-	-	-	-	-	-	-	-	-	2	-	-	
鳥取県	-	-	-	-	-	-	-	-	-	-	-	-	-	-	-	-	-	
島根県	-	-	-	-	-	-	-	-	-	-	-	-	-	-	-	-	-	
岡山県	-	-	-	-	-	-	-	-	-	-	-	-	-	-	4	-	1	
広島県	-	-	-	-	-	-	-	-	-	-	-	-	3	-	6	-	1	
山口県	-	-	-	-	-	-	-	-	-	-	-	-	1	-	1	-	-	
徳島県	-	-	-	-	-	-	-	-	-	-	-	-	-	-	-	-	-	
香川県	-	-	-	-	-	-	-	-	-	-	-	-	-	-	1	-	-	
愛媛県	-	-	-	-	-	-	-	-	-	-	-	-	-	-	2	-	-	
高知県	-	-	-	-	-	-	-	-	-	-	-	-	-	-	-	-	-	
福岡県	-	-	-	-	-	-	-	-	-	-	-	-	-	-	13	-	1	
佐賀県	-	-	-	-	-	-	-	-	-	-	-	-	1	1	2	-	-	
長崎県	-	-	-	-	-	-	-	-	-	-	-	-	2	-	5	-	-	
熊本県	-	-	-	-	-	-	-	-	-	-	-	-	1	-	1	-	-	
大分県	-	-	-	-	-	-	-	-	-	-	-	-	-	-	-	-	-	
宮崎県	-	-	-	-	-	-	-	-	-	-	-	-	-	-	-	-	-	
鹿児島県	-	-	-	-	-	-	-	-	-	-	-	-	-	-	14	-	-	
沖縄県	-	-	-	-	-	-	-	-	-	-	-	-	-	-	2	-	-	

報告数・累積報告数, 疾病・都道府県別

2018年18週

	パラチフス		E型肝炎		ウエストナイル熱		A型肝炎		エキノコックス症		黄熱		オウム病		オムスク出血熱		回帰熱	
	報告数	累積	報告数	累積	報告数	累積	報告数	累積	報告数	累積	報告数	累積	報告数	累積	報告数	累積	報告数	累積
総数	-	8	2	130	-	-	6	235	-	3	-	-	-	3	-	-	-	-
北海道	-	-	-	32	-	-	-	-	-	3	-	-	-	-	-	-	-	-
青森県	-	-	-	-	-	-	-	1	-	-	-	-	-	-	-	-	-	-
岩手県	-	-	-	-	-	-	-	1	-	-	-	-	-	-	-	-	-	-
宮城県	-	-	2	3	-	-	-	1	-	-	-	-	-	-	-	-	-	-
秋田県	-	-	-	-	-	-	-	-	-	-	-	-	-	-	-	-	-	-
山形県	-	-	-	-	-	-	-	-	-	-	-	-	-	-	-	-	-	-
福島県	-	-	-	4	-	-	-	2	-	-	-	-	-	-	-	-	-	-
茨城県	-	-	-	2	-	-	-	2	-	-	-	-	-	-	-	-	-	-
栃木県	-	-	-	-	-	-	-	2	-	-	-	-	-	-	-	-	-	-
群馬県	-	-	-	4	-	-	-	4	-	-	-	-	-	-	-	-	-	-
埼玉県	-	-	-	12	-	-	-	6	-	-	-	-	-	1	-	-	-	-
千葉県	-	-	-	7	-	-	-	6	-	-	-	-	-	-	-	-	-	-
東京都	-	5	-	24	-	-	5	122	-	-	-	-	-	-	-	-	-	-
神奈川県	-	-	-	8	-	-	1	25	-	-	-	-	-	-	-	-	-	-
新潟県	-	-	-	2	-	-	-	3	-	-	-	-	-	-	-	-	-	-
富山県	-	-	-	1	-	-	-	3	-	-	-	-	-	-	-	-	-	-
石川県	-	-	-	1	-	-	-	-	-	-	-	-	-	-	-	-	-	-
福井県	-	-	-	1	-	-	-	-	-	-	-	-	-	1	-	-	-	-
山梨県	-	-	-	2	-	-	-	-	-	-	-	-	-	-	-	-	-	-
長野県	-	-	-	2	-	-	-	-	-	-	-	-	-	-	-	-	-	-
岐阜県	-	1	-	1	-	-	-	-	-	-	-	-	-	-	-	-	-	-
静岡県	-	-	-	1	-	-	-	1	-	-	-	-	-	-	-	-	-	-
愛知県	-	-	-	5	-	-	-	1	-	-	-	-	-	-	-	-	-	-
三重県	-	1	-	-	-	-	-	2	-	-	-	-	-	-	-	-	-	-
滋賀県	-	-	-	1	-	-	-	-	-	-	-	-	-	-	-	-	-	-
京都府	-	-	-	-	-	-	-	-	-	-	-	-	-	-	-	-	-	-
大阪府	-	1	-	4	-	-	-	9	-	-	-	-	-	-	-	-	-	-
兵庫県	-	-	-	4	-	-	-	3	-	-	-	-	-	-	-	-	-	-
奈良県	-	-	-	-	-	-	-	-	-	-	-	-	-	-	-	-	-	-
和歌山県	-	-	-	-	-	-	-	3	-	-	-	-	-	-	-	-	-	-
鳥取県	-	-	-	2	-	-	-	1	-	-	-	-	-	-	-	-	-	-
島根県	-	-	-	-	-	-	-	1	-	-	-	-	-	-	-	-	-	-
岡山県	-	-	-	1	-	-	-	-	-	-	-	-	-	-	-	-	-	-
広島県	-	-	-	1	-	-	-	1	-	-	-	-	-	-	-	-	-	-
山口県	-	-	-	-	-	-	-	1	-	-	-	-	-	-	-	-	-	-
徳島県	-	-	-	-	-	-	-	-	-	-	-	-	-	-	-	-	-	-
香川県	-	-	-	-	-	-	-	1	-	-	-	-	-	-	-	-	-	-
愛媛県	-	-	-	-	-	-	-	2	-	-	-	-	-	-	-	-	-	-
高知県	-	-	-	-	-	-	-	-	-	-	-	-	-	-	-	-	-	-
福岡県	-	-	-	-	-	-	-	7	-	-	-	-	-	1	-	-	-	-
佐賀県	-	-	-	1	-	-	-	1	-	-	-	-	-	-	-	-	-	-
長崎県	-	-	-	1	-	-	-	-	-	-	-	-	-	-	-	-	-	-
熊本県	-	-	-	-	-	-	-	1	-	-	-	-	-	-	-	-	-	-
大分県	-	-	-	-	-	-	-	1	-	-	-	-	-	-	-	-	-	-
宮崎県	-	-	-	3	-	-	-	20	-	-	-	-	-	-	-	-	-	-
鹿児島県	-	-	-	-	-	-	-	-	-	-	-	-	-	-	-	-	-	-
沖縄県	-	-	-	-	-	-	-	1	-	-	-	-	-	-	-	-	-	-

*2016年2月15日より届出対象疾患となりました。

**2013年3月4日より届出対象疾患となりました。

報告数・累積報告数、疾病・都道府県別

2018年18週

	キャサナル 森林病		Q 熱		狂犬病		コクシジ オイデス症		サル痘		ジカウイルス 感染症*		重症熱性血小板 減少症候群**		腎症候性出血熱		西部ウマ脳炎	
	報告数	累積	報告数	累積	報告数	累積	報告数	累積	報告数	累積	報告数	累積	報告数	累積	報告数	累積	報告数	累積
総 数	-	-	-	1	-	-	-	-	-	-	-	-	3	10	-	-	-	-
北海道	-	-	-	-	-	-	-	-	-	-	-	-	-	-	-	-	-	-
青森県	-	-	-	-	-	-	-	-	-	-	-	-	-	-	-	-	-	-
岩手県	-	-	-	-	-	-	-	-	-	-	-	-	-	-	-	-	-	-
宮城県	-	-	-	-	-	-	-	-	-	-	-	-	-	-	-	-	-	-
秋田県	-	-	-	-	-	-	-	-	-	-	-	-	-	-	-	-	-	-
山形県	-	-	-	-	-	-	-	-	-	-	-	-	-	-	-	-	-	-
福島県	-	-	-	-	-	-	-	-	-	-	-	-	-	-	-	-	-	-
茨城県	-	-	-	-	-	-	-	-	-	-	-	-	-	-	-	-	-	-
栃木県	-	-	-	-	-	-	-	-	-	-	-	-	-	-	-	-	-	-
群馬県	-	-	-	-	-	-	-	-	-	-	-	-	-	-	-	-	-	-
埼玉県	-	-	-	-	-	-	-	-	-	-	-	-	-	-	-	-	-	-
千葉県	-	-	-	-	-	-	-	-	-	-	-	-	-	-	-	-	-	-
東京都	-	-	-	-	-	-	-	-	-	-	-	-	-	-	-	-	-	-
神奈川県	-	-	-	-	-	-	-	-	-	-	-	-	-	-	-	-	-	-
新潟県	-	-	-	-	-	-	-	-	-	-	-	-	-	-	-	-	-	-
富山県	-	-	-	-	-	-	-	-	-	-	-	-	-	-	-	-	-	-
石川県	-	-	-	-	-	-	-	-	-	-	-	-	-	-	-	-	-	-
福井県	-	-	-	-	-	-	-	-	-	-	-	-	-	-	-	-	-	-
山梨県	-	-	-	-	-	-	-	-	-	-	-	-	-	-	-	-	-	-
長野県	-	-	-	-	-	-	-	-	-	-	-	-	-	-	-	-	-	-
岐阜県	-	-	-	-	-	-	-	-	-	-	-	-	-	-	-	-	-	-
静岡県	-	-	-	-	-	-	-	-	-	-	-	-	-	-	-	-	-	-
愛知県	-	-	-	-	-	-	-	-	-	-	-	-	-	-	-	-	-	-
三重県	-	-	-	-	-	-	-	-	-	-	-	-	-	-	-	-	-	-
滋賀県	-	-	-	-	-	-	-	-	-	-	-	-	-	-	-	-	-	-
京都府	-	-	-	-	-	-	-	-	-	-	-	-	-	-	-	-	-	-
大阪府	-	-	-	-	-	-	-	-	-	-	-	-	-	-	-	-	-	-
兵庫県	-	-	-	1	-	-	-	-	-	-	-	-	-	-	-	-	-	-
奈良県	-	-	-	-	-	-	-	-	-	-	-	-	-	-	-	-	-	-
和歌山県	-	-	-	-	-	-	-	-	-	-	-	-	-	-	-	-	-	-
鳥取県	-	-	-	-	-	-	-	-	-	-	-	-	-	-	-	-	-	-
島根県	-	-	-	-	-	-	-	-	-	-	-	-	-	-	-	-	-	-
岡山県	-	-	-	-	-	-	-	-	-	-	-	-	-	-	-	-	-	-
広島県	-	-	-	-	-	-	-	-	-	-	-	-	1	-	-	-	-	-
山口県	-	-	-	-	-	-	-	-	-	-	-	-	3	-	-	-	-	-
徳島県	-	-	-	-	-	-	-	-	-	-	-	-	-	-	-	-	-	-
香川県	-	-	-	-	-	-	-	-	-	-	-	-	-	-	-	-	-	-
愛媛県	-	-	-	-	-	-	-	-	-	-	-	-	-	-	-	-	-	-
高知県	-	-	-	-	-	-	-	-	-	-	-	-	1	1	-	-	-	-
福岡県	-	-	-	-	-	-	-	-	-	-	-	-	-	-	-	-	-	-
佐賀県	-	-	-	-	-	-	-	-	-	-	-	-	-	-	-	-	-	-
長崎県	-	-	-	-	-	-	-	-	-	-	-	-	-	-	-	-	-	-
熊本県	-	-	-	-	-	-	-	-	-	-	-	-	1	-	-	-	-	-
大分県	-	-	-	-	-	-	-	-	-	-	-	-	-	-	-	-	-	-
宮崎県	-	-	-	-	-	-	-	-	-	-	-	-	1	3	-	-	-	-
鹿児島県	-	-	-	-	-	-	-	-	-	-	-	-	1	1	-	-	-	-
沖縄県	-	-	-	-	-	-	-	-	-	-	-	-	-	-	-	-	-	-

*鳥インフルエンザ(H5N1及びH7N9)を除く。

報告数・累積報告数, 疾病・都道府県別

2018年18週

	ダニ媒介脳炎		炭 疽		チクングニア熱		つつが虫病		デング熱		東部ウマ脳炎		鳥インフルエンザ*		ニパウイルス感染症		日本紅斑熱	
	報告数	累積	報告数	累積	報告数	累積	報告数	累積	報告数	累積	報告数	累積	報告数	累積	報告数	累積	報告数	累積
総 数	-	-	-	-	-	1	1	50	1	34	-	-	-	-	-	-	1	19
北海道	-	-	-	-	-	-	-	-	-	1	-	-	-	-	-	-	-	-
青森県	-	-	-	-	-	-	-	-	-	-	-	-	-	-	-	-	-	-
岩手県	-	-	-	-	-	-	-	-	-	-	-	-	-	-	-	-	-	-
宮城県	-	-	-	-	-	-	-	1	-	-	-	-	-	-	-	-	-	-
秋田県	-	-	-	-	-	-	-	-	-	-	-	-	-	-	-	-	-	-
山形県	-	-	-	-	-	-	-	2	-	1	-	-	-	-	-	-	-	-
福島県	-	-	-	-	-	-	-	2	-	-	-	-	-	-	-	-	-	-
茨城県	-	-	-	-	-	-	-	2	-	-	-	-	-	-	-	-	-	-
栃木県	-	-	-	-	-	-	-	1	-	-	-	-	-	-	-	-	-	-
群馬県	-	-	-	-	-	-	1	2	-	1	-	-	-	-	-	-	-	-
埼玉県	-	-	-	-	-	-	-	1	-	-	-	-	-	-	-	-	-	-
千葉県	-	-	-	-	-	-	-	5	-	1	-	-	-	-	-	-	-	-
東京都	-	-	-	-	-	-	-	4	-	16	-	-	-	-	-	-	-	-
神奈川県	-	-	-	-	-	1	-	1	-	3	-	-	-	-	-	-	-	-
新潟県	-	-	-	-	-	-	-	-	-	2	-	-	-	-	-	-	-	-
富山県	-	-	-	-	-	-	-	1	-	-	-	-	-	-	-	-	-	-
石川県	-	-	-	-	-	-	-	-	-	-	-	-	-	-	-	-	-	-
福井県	-	-	-	-	-	-	-	-	-	-	-	-	-	-	-	-	-	-
山梨県	-	-	-	-	-	-	-	-	-	-	-	-	-	-	-	-	-	-
長野県	-	-	-	-	-	-	-	-	-	-	-	-	-	-	-	-	-	1
岐阜県	-	-	-	-	-	-	-	4	-	-	-	-	-	-	-	-	-	-
静岡県	-	-	-	-	-	-	-	1	-	-	-	-	-	-	-	-	-	1
愛知県	-	-	-	-	-	-	-	1	-	3	-	-	-	-	-	-	-	-
三重県	-	-	-	-	-	-	-	-	-	-	-	-	-	-	-	-	-	1
滋賀県	-	-	-	-	-	-	-	-	-	-	-	-	-	-	-	-	-	-
京都府	-	-	-	-	-	-	-	-	-	-	-	-	-	-	-	-	-	1
大阪府	-	-	-	-	-	-	-	-	-	1	-	-	-	-	-	-	-	-
兵庫県	-	-	-	-	-	-	-	-	1	3	-	-	-	-	-	-	-	-
奈良県	-	-	-	-	-	-	-	-	-	-	-	-	-	-	-	-	-	-
和歌山県	-	-	-	-	-	-	-	1	-	-	-	-	-	-	-	-	-	-
鳥取県	-	-	-	-	-	-	-	-	-	-	-	-	-	-	-	-	-	-
島根県	-	-	-	-	-	-	-	-	-	-	-	-	-	-	-	-	-	-
岡山県	-	-	-	-	-	-	-	1	-	-	-	-	-	-	-	-	-	-
広島県	-	-	-	-	-	-	-	2	-	-	-	-	-	-	-	-	-	2
山口県	-	-	-	-	-	-	-	1	-	1	-	-	-	-	-	-	-	-
徳島県	-	-	-	-	-	-	-	-	-	-	-	-	-	-	-	-	-	1
香川県	-	-	-	-	-	-	-	-	-	-	-	-	-	-	-	-	-	1
愛媛県	-	-	-	-	-	-	-	-	-	-	-	-	-	-	-	-	-	-
高知県	-	-	-	-	-	-	-	-	-	-	-	-	-	-	-	-	-	1
福岡県	-	-	-	-	-	-	-	1	-	-	-	-	-	-	-	-	-	1
佐賀県	-	-	-	-	-	-	-	-	-	-	-	-	-	-	-	-	-	4
長崎県	-	-	-	-	-	-	-	-	-	-	-	-	-	-	-	-	-	3
熊本県	-	-	-	-	-	-	-	-	-	-	-	-	-	-	-	-	-	-
大分県	-	-	-	-	-	-	-	-	-	1	-	-	-	-	-	-	-	-
宮崎県	-	-	-	-	-	-	-	1	-	-	-	-	-	-	-	-	-	-
鹿児島県	-	-	-	-	-	-	-	15	-	-	-	-	-	-	-	-	1	2
沖縄県	-	-	-	-	-	-	-	-	-	-	-	-	-	-	-	-	-	-

報告数・累積報告数，疾病・都道府県別

2018年18週

	日本脳炎		ハンタウイルス 肺症候群		Bウイルス病		鼻 疽		ブルセラ症		ベネズエラ ウマ脳炎		ヘンドラウイルス 感 染 症		発しんチフス		ポツリヌス症	
	報告数	累積	報告数	累積	報告数	累積	報告数	累積	報告数	累積	報告数	累積	報告数	累積	報告数	累積	報告数	累積
総 数	-	-	-	-	-	-	-	-	-	1	-	-	-	-	-	-	-	2
北海道	-	-	-	-	-	-	-	-	-	-	-	-	-	-	-	-	-	-
青森県	-	-	-	-	-	-	-	-	-	-	-	-	-	-	-	-	-	-
岩手県	-	-	-	-	-	-	-	-	-	-	-	-	-	-	-	-	-	-
宮城県	-	-	-	-	-	-	-	-	-	-	-	-	-	-	-	-	-	-
秋田県	-	-	-	-	-	-	-	-	-	-	-	-	-	-	-	-	-	-
山形県	-	-	-	-	-	-	-	-	-	-	-	-	-	-	-	-	-	-
福島県	-	-	-	-	-	-	-	-	-	-	-	-	-	-	-	-	-	-
茨城県	-	-	-	-	-	-	-	-	-	-	-	-	-	-	-	-	-	-
栃木県	-	-	-	-	-	-	-	-	-	-	-	-	-	-	-	-	-	-
群馬県	-	-	-	-	-	-	-	-	-	-	-	-	-	-	-	-	-	-
埼玉県	-	-	-	-	-	-	-	-	-	-	-	-	-	-	-	-	-	-
千葉県	-	-	-	-	-	-	-	-	-	1	-	-	-	-	-	-	-	-
東京都	-	-	-	-	-	-	-	-	-	-	-	-	-	-	-	-	-	1
神奈川県	-	-	-	-	-	-	-	-	-	-	-	-	-	-	-	-	-	-
新潟県	-	-	-	-	-	-	-	-	-	-	-	-	-	-	-	-	-	-
富山県	-	-	-	-	-	-	-	-	-	-	-	-	-	-	-	-	-	-
石川県	-	-	-	-	-	-	-	-	-	-	-	-	-	-	-	-	-	-
福井県	-	-	-	-	-	-	-	-	-	-	-	-	-	-	-	-	-	-
山梨県	-	-	-	-	-	-	-	-	-	-	-	-	-	-	-	-	-	-
長野県	-	-	-	-	-	-	-	-	-	-	-	-	-	-	-	-	-	-
岐阜県	-	-	-	-	-	-	-	-	-	-	-	-	-	-	-	-	-	-
静岡県	-	-	-	-	-	-	-	-	-	-	-	-	-	-	-	-	-	-
愛知県	-	-	-	-	-	-	-	-	-	-	-	-	-	-	-	-	-	-
三重県	-	-	-	-	-	-	-	-	-	-	-	-	-	-	-	-	-	-
滋賀県	-	-	-	-	-	-	-	-	-	-	-	-	-	-	-	-	-	-
京都府	-	-	-	-	-	-	-	-	-	-	-	-	-	-	-	-	-	-
大阪府	-	-	-	-	-	-	-	-	-	-	-	-	-	-	-	-	-	-
兵庫県	-	-	-	-	-	-	-	-	-	-	-	-	-	-	-	-	-	1
奈良県	-	-	-	-	-	-	-	-	-	-	-	-	-	-	-	-	-	-
和歌山県	-	-	-	-	-	-	-	-	-	-	-	-	-	-	-	-	-	-
鳥取県	-	-	-	-	-	-	-	-	-	-	-	-	-	-	-	-	-	-
島根県	-	-	-	-	-	-	-	-	-	-	-	-	-	-	-	-	-	-
岡山県	-	-	-	-	-	-	-	-	-	-	-	-	-	-	-	-	-	-
広島県	-	-	-	-	-	-	-	-	-	-	-	-	-	-	-	-	-	-
山口県	-	-	-	-	-	-	-	-	-	-	-	-	-	-	-	-	-	-
徳島県	-	-	-	-	-	-	-	-	-	-	-	-	-	-	-	-	-	-
香川県	-	-	-	-	-	-	-	-	-	-	-	-	-	-	-	-	-	-
愛媛県	-	-	-	-	-	-	-	-	-	-	-	-	-	-	-	-	-	-
高知県	-	-	-	-	-	-	-	-	-	-	-	-	-	-	-	-	-	-
福岡県	-	-	-	-	-	-	-	-	-	-	-	-	-	-	-	-	-	-
佐賀県	-	-	-	-	-	-	-	-	-	-	-	-	-	-	-	-	-	-
長崎県	-	-	-	-	-	-	-	-	-	-	-	-	-	-	-	-	-	-
熊本県	-	-	-	-	-	-	-	-	-	-	-	-	-	-	-	-	-	-
大分県	-	-	-	-	-	-	-	-	-	-	-	-	-	-	-	-	-	-
宮崎県	-	-	-	-	-	-	-	-	-	-	-	-	-	-	-	-	-	-
鹿児島県	-	-	-	-	-	-	-	-	-	-	-	-	-	-	-	-	-	-
沖縄県	-	-	-	-	-	-	-	-	-	-	-	-	-	-	-	-	-	-

報告数・累積報告数、疾病・都道府県別

2018年18週

	マラリア		野 兎 病		ライム病		リッサウイルス 感 染 症		リフトバレー熱		類 鼻 痘		レジオネラ症		レプトスピラ症		ロッキー山 紅 斑 熱	
	報告数	累積	報告数	累積	報告数	累積	報告数	累積	報告数	累積	報告数	累積	報告数	累積	報告数	累積	報告数	累積
総 数	1	13	-	-	-	-	-	-	-	-	-	-	12	330	-	-	-	-
北海道	-	1	-	-	-	-	-	-	-	-	-	-	2	11	-	-	-	-
青森県	-	-	-	-	-	-	-	-	-	-	-	-	-	2	-	-	-	-
岩手県	-	-	-	-	-	-	-	-	-	-	-	-	-	2	-	-	-	-
宮城県	-	-	-	-	-	-	-	-	-	-	-	-	-	6	-	-	-	-
秋田県	-	-	-	-	-	-	-	-	-	-	-	-	-	1	-	-	-	-
山形県	-	-	-	-	-	-	-	-	-	-	-	-	-	2	-	-	-	-
福島県	-	-	-	-	-	-	-	-	-	-	-	-	-	4	-	-	-	-
茨城県	-	1	-	-	-	-	-	-	-	-	-	-	-	4	-	-	-	-
栃木県	-	-	-	-	-	-	-	-	-	-	-	-	2	6	-	-	-	-
群馬県	-	-	-	-	-	-	-	-	-	-	-	-	-	7	-	-	-	-
埼玉県	-	2	-	-	-	-	-	-	-	-	-	-	1	13	-	-	-	-
千葉県	-	-	-	-	-	-	-	-	-	-	-	-	-	14	-	-	-	-
東京都	-	2	-	-	-	-	-	-	-	-	-	-	-	24	-	-	-	-
神奈川県	-	1	-	-	-	-	-	-	-	-	-	-	-	22	-	-	-	-
新潟県	-	-	-	-	-	-	-	-	-	-	-	-	-	15	-	-	-	-
富山県	-	-	-	-	-	-	-	-	-	-	-	-	-	17	-	-	-	-
石川県	-	-	-	-	-	-	-	-	-	-	-	-	-	2	-	-	-	-
福井県	-	-	-	-	-	-	-	-	-	-	-	-	-	1	-	-	-	-
山梨県	-	-	-	-	-	-	-	-	-	-	-	-	-	2	-	-	-	-
長野県	-	-	-	-	-	-	-	-	-	-	-	-	-	9	-	-	-	-
岐阜県	-	-	-	-	-	-	-	-	-	-	-	-	-	2	-	-	-	-
静岡県	1	1	-	-	-	-	-	-	-	-	-	-	-	13	-	-	-	-
愛知県	-	-	-	-	-	-	-	-	-	-	-	-	3	20	-	-	-	-
三重県	-	-	-	-	-	-	-	-	-	-	-	-	1	5	-	-	-	-
滋賀県	-	-	-	-	-	-	-	-	-	-	-	-	-	3	-	-	-	-
京都府	-	-	-	-	-	-	-	-	-	-	-	-	2	11	-	-	-	-
大阪府	-	3	-	-	-	-	-	-	-	-	-	-	1	19	-	-	-	-
兵庫県	-	1	-	-	-	-	-	-	-	-	-	-	-	12	-	-	-	-
奈良県	-	-	-	-	-	-	-	-	-	-	-	-	-	2	-	-	-	-
和歌山県	-	-	-	-	-	-	-	-	-	-	-	-	-	7	-	-	-	-
鳥取県	-	-	-	-	-	-	-	-	-	-	-	-	-	1	-	-	-	-
島根県	-	-	-	-	-	-	-	-	-	-	-	-	-	2	-	-	-	-
岡山県	-	-	-	-	-	-	-	-	-	-	-	-	-	9	-	-	-	-
広島県	-	-	-	-	-	-	-	-	-	-	-	-	-	8	-	-	-	-
山口県	-	-	-	-	-	-	-	-	-	-	-	-	-	1	-	-	-	-
徳島県	-	-	-	-	-	-	-	-	-	-	-	-	-	4	-	-	-	-
香川県	-	-	-	-	-	-	-	-	-	-	-	-	-	2	-	-	-	-
愛媛県	-	-	-	-	-	-	-	-	-	-	-	-	-	5	-	-	-	-
高知県	-	-	-	-	-	-	-	-	-	-	-	-	-	1	-	-	-	-
福岡県	-	-	-	-	-	-	-	-	-	-	-	-	-	16	-	-	-	-
佐賀県	-	-	-	-	-	-	-	-	-	-	-	-	-	3	-	-	-	-
長崎県	-	-	-	-	-	-	-	-	-	-	-	-	-	3	-	-	-	-
熊本県	-	-	-	-	-	-	-	-	-	-	-	-	-	2	-	-	-	-
大分県	-	-	-	-	-	-	-	-	-	-	-	-	-	3	-	-	-	-
宮崎県	-	-	-	-	-	-	-	-	-	-	-	-	-	3	-	-	-	-
鹿児島県	-	-	-	-	-	-	-	-	-	-	-	-	-	5	-	-	-	-
沖縄県	-	1	-	-	-	-	-	-	-	-	-	-	-	4	-	-	-	-

*E型肝炎及びA型肝炎を除く。

**2014年9月19日より届出対象疾患となりました。

***急性灰白髄炎を除く。2018年5月1日より届出対象疾患となりました。

****ウエストナイル脳炎、西部ウマ脳炎、ダニ媒介脳炎、東部ウマ脳炎、日本脳炎、ベネズエラウマ脳炎及びリフトバレー熱を除く。

報告数・累積報告数、疾病・都道府県別

2018年18週

	アメルバ赤痢		ウイルス性肝炎*		カリバネム耐性 腸内細菌科細菌感染症**		急性弛緩性 麻痺***		急性脳炎****		クリプト スポリジウム症		クロイツフェルト ・ヤコブ病		劇症型溶血性 レンサ球菌感染症		後天性免疫不全 症候群	
	報告数	累積	報告数	累積	報告数	累積	報告数	累積	報告数	累積	報告数	累積	報告数	累積	報告数	累積	報告数	累積
総数	6	264	2	55	9	530	3	3	4	291	-	6	1	65	4	285	3	393
北海道	-	5	-	3	-	14	-	-	-	5	-	1	-	1	-	6	-	11
青森県	-	1	-	-	-	8	-	-	-	1	-	-	-	2	-	2	-	2
岩手県	-	5	-	-	-	2	-	-	-	2	-	-	-	1	-	2	-	-
宮城県	-	3	-	1	-	5	-	-	-	-	-	1	-	-	-	7	-	5
秋田県	-	-	-	1	-	3	-	-	-	2	-	-	-	-	-	4	-	-
山形県	-	1	-	1	-	4	-	-	-	-	-	-	-	1	-	3	-	1
福島県	-	7	-	-	1	13	-	-	-	3	-	-	-	1	-	5	-	4
茨城県	-	4	-	2	-	3	-	-	-	13	-	-	-	-	-	2	-	5
栃木県	-	1	-	-	-	5	-	-	-	3	-	-	-	-	1	7	-	6
群馬県	-	1	1	1	1	4	-	-	-	3	-	-	-	7	-	4	-	2
埼玉県	-	11	-	3	-	17	-	-	-	17	-	-	-	-	1	10	-	9
千葉県	1	17	-	6	-	21	-	-	2	23	-	-	-	2	-	15	1	16
東京都	-	52	-	11	-	51	1	1	1	29	-	1	-	5	-	40	-	126
神奈川県	-	20	1	4	1	40	1	1	-	20	-	-	-	8	-	19	-	26
新潟県	-	4	-	3	-	5	-	-	-	7	-	-	-	4	-	2	-	2
富山県	1	1	-	-	-	5	-	-	-	1	-	-	-	-	-	11	-	-
石川県	-	-	-	1	-	9	-	-	-	1	-	-	-	1	-	2	-	-
福井県	-	-	-	-	-	3	-	-	-	-	-	-	-	2	-	2	-	1
山梨県	-	4	-	-	-	2	-	-	-	3	-	-	-	-	-	1	-	-
長野県	-	5	-	1	1	9	-	-	-	8	-	-	-	3	-	2	-	4
岐阜県	-	1	-	-	-	3	-	-	-	2	-	-	-	-	-	6	-	8
静岡県	1	5	-	-	-	10	-	-	-	11	-	-	-	1	-	19	-	11
愛知県	1	17	-	-	2	42	-	-	-	14	-	-	-	1	-	16	1	34
三重県	-	1	-	-	-	8	-	-	-	2	-	-	-	1	-	2	-	5
滋賀県	-	1	-	-	-	4	-	-	-	3	-	-	-	2	1	4	-	-
京都府	1	11	-	1	-	14	-	-	-	2	-	-	-	-	-	4	-	4
大阪府	1	28	-	2	-	52	-	-	-	12	-	-	-	5	-	14	-	39
兵庫県	-	12	-	4	-	26	1	1	-	17	-	1	-	2	-	13	-	5
奈良県	-	3	-	1	1	7	-	-	-	5	-	-	-	-	-	5	-	3
和歌山県	-	-	-	-	-	1	-	-	-	1	-	-	-	-	-	1	-	1
鳥取県	-	1	-	-	-	2	-	-	-	-	-	-	-	1	-	1	-	-
島根県	-	-	-	-	-	3	-	-	-	1	-	-	-	-	-	1	-	-
岡山県	-	8	-	-	-	7	-	-	-	1	-	-	-	-	-	8	-	4
広島県	-	6	-	2	-	16	-	-	-	11	-	-	1	3	-	-	-	6
山口県	-	1	-	-	-	10	-	-	-	7	-	-	-	1	-	4	-	1
徳島県	-	-	-	-	-	4	-	-	-	2	-	-	-	-	-	3	-	-
香川県	-	2	-	1	-	5	-	-	-	1	-	-	-	-	-	7	-	2
愛媛県	-	1	-	-	-	2	-	-	-	-	-	-	-	1	-	3	-	3
高知県	-	-	-	-	-	2	-	-	-	-	-	-	-	1	-	2	-	6
福岡県	-	11	-	-	1	42	-	-	-	17	-	-	-	3	1	10	-	19
佐賀県	-	1	-	1	-	7	-	-	-	-	-	-	-	1	-	2	1	4
長崎県	-	1	-	-	1	17	-	-	-	1	-	-	-	2	-	4	-	4
熊本県	-	4	-	-	-	4	-	-	-	1	-	-	-	-	-	2	-	1
大分県	-	2	-	-	-	2	-	-	-	7	-	-	-	-	-	-	-	4
宮崎県	-	-	-	2	-	5	-	-	-	5	-	-	-	1	-	1	-	4
鹿児島県	-	2	-	2	-	7	-	-	-	14	-	2	-	1	-	2	-	1
沖縄県	-	3	-	1	-	5	-	-	-	13	-	-	-	-	-	5	-	4

*2013年4月1日より届出対象疾患となりました。
 **2014年9月19日より届出対象疾患となりました。

報告数・累積報告数, 疾病・都道府県別

2018年18週

	ジアルジア症		侵襲性インフルエンザ菌感染症*		侵襲性髄膜炎菌感染症*		侵襲性肺炎球菌感染症*		水痘** (入院例に限る)		先天性風しん症候群		梅毒		播種性 クリプトコックス症**		破傷風	
	報告数	累積	報告数	累積	報告数	累積	報告数	累積	報告数	累積	報告数	累積	報告数	累積	報告数	累積	報告数	累積
総数	-	28	4	161	-	15	46	1403	4	127	-	-	29	2024	3	57	4	25
北海道	-	1	-	8	-	-	-	31	1	5	-	-	-	31	-	1	-	3
青森県	-	-	-	-	-	-	-	5	-	1	-	-	-	15	-	-	-	-
岩手県	-	-	-	-	-	-	-	6	-	1	-	-	-	10	-	-	-	-
宮城県	-	-	-	1	-	-	3	22	-	-	-	-	1	28	-	-	-	-
秋田県	-	-	-	1	-	-	-	9	-	3	-	-	-	3	-	-	-	-
山形県	-	1	-	2	-	1	1	9	1	2	-	-	-	3	-	-	-	1
福島県	-	-	-	5	-	-	-	10	-	2	-	-	-	35	-	3	1	1
茨城県	-	3	-	1	-	-	-	23	-	1	-	-	-	33	-	-	-	1
栃木県	-	-	-	1	-	-	-	13	-	2	-	-	-	13	-	1	-	2
群馬県	-	-	-	2	-	-	-	17	-	-	-	-	-	15	-	-	-	1
埼玉県	-	-	-	4	-	-	1	60	-	2	-	-	3	61	-	1	-	-
千葉県	-	1	-	8	-	1	2	59	-	8	-	-	-	55	-	1	-	-
東京都	-	9	1	9	-	4	1	165	-	15	-	-	6	532	-	9	-	1
神奈川県	-	2	-	15	-	1	4	103	-	17	-	-	1	116	-	4	-	2
新潟県	-	1	-	6	-	-	-	30	-	1	-	-	-	15	-	1	-	-
富山県	-	-	1	4	-	-	2	20	-	1	-	-	-	5	-	2	-	-
石川県	-	-	-	1	-	-	1	11	-	-	-	-	-	2	-	-	-	-
福井県	-	-	-	-	-	-	-	7	-	1	-	-	-	6	1	2	-	-
山梨県	-	-	-	-	-	-	-	4	-	1	-	-	-	5	-	-	-	1
長野県	-	-	-	2	-	-	2	27	-	2	-	-	1	9	-	-	-	-
岐阜県	-	2	-	3	-	-	3	21	-	1	-	-	-	20	-	2	-	-
静岡県	-	-	-	3	-	-	1	42	-	4	-	-	-	32	-	2	-	1
愛知県	-	-	-	13	-	1	3	87	-	7	-	-	3	123	-	5	-	1
三重県	-	-	-	5	-	1	1	23	-	-	-	-	-	22	1	2	-	-
滋賀県	-	-	-	2	-	-	-	12	1	3	-	-	1	5	-	-	-	-
京都府	-	-	-	2	-	2	-	53	-	2	-	-	-	40	-	1	-	-
大阪府	-	2	2	25	-	1	2	114	-	7	-	-	5	365	-	1	-	-
兵庫県	-	3	-	5	-	2	7	120	1	6	-	-	1	62	1	4	-	1
奈良県	-	-	-	1	-	-	-	12	-	2	-	-	1	22	-	-	-	-
和歌山県	-	-	-	1	-	-	-	6	-	-	-	-	-	7	-	1	-	-
鳥取県	-	-	-	1	-	-	-	7	-	-	-	-	-	9	-	-	-	-
島根県	-	-	-	-	-	-	1	16	-	-	-	-	-	6	-	-	1	1
岡山県	-	-	-	-	-	1	-	18	-	1	-	-	-	49	-	1	-	-
広島県	-	-	-	1	-	-	1	13	-	5	-	-	-	50	-	-	-	-
山口県	-	-	-	-	-	-	1	18	-	1	-	-	-	16	-	2	-	-
徳島県	-	-	-	-	-	-	-	2	-	2	-	-	1	4	-	-	-	1
香川県	-	-	-	1	-	-	-	14	-	1	-	-	-	9	-	3	-	-
愛媛県	-	-	-	-	-	-	-	6	-	2	-	-	1	27	-	-	-	-
高知県	-	1	-	2	-	-	-	10	-	-	-	-	-	7	-	2	-	-
福岡県	-	1	-	3	-	-	6	64	-	8	-	-	2	82	-	2	-	2
佐賀県	-	-	-	-	-	-	-	10	-	2	-	-	-	6	-	-	-	-
長崎県	-	-	-	4	-	-	-	8	-	2	-	-	-	9	-	-	-	1
熊本県	-	1	-	2	-	-	1	15	-	3	-	-	2	22	-	-	-	-
大分県	-	-	-	-	-	-	1	12	-	1	-	-	-	13	-	-	-	-
宮崎県	-	-	-	3	-	-	-	19	-	-	-	-	1	-	2	2	2	2
鹿児島県	-	-	-	3	-	-	1	14	-	1	-	-	-	11	-	1	-	2
沖縄県	-	-	-	11	-	-	-	36	-	1	-	-	-	13	-	1	-	-

*2018年1月1日より届出対象疾患となりました。
 **2014年9月19日より届出対象疾患となりました。

報告数・累積報告数, 疾病・都道府県別

2018年18週

	バンコマイシン耐性 黄色ブドウ球菌感染症		バンコマイシン耐性 腸球菌感染症		百日咳*		風しん		麻しん		薬剤耐性アシネト バクター感染症**	
	報告数	累積	報告数	累積	報告数	累積	報告数	累積	報告数	累積	報告数	累積
総数	-	-	-	14	52	1249	1	14	16	125	-	6
北海道	-	-	-	3	-	31	-	-	-	-	-	-
青森県	-	-	-	2	-	14	-	-	-	-	-	-
岩手県	-	-	-	-	-	13	-	-	-	-	-	-
宮城県	-	-	-	-	-	4	-	-	-	-	-	-
秋田県	-	-	-	-	-	13	-	-	-	-	-	-
山形県	-	-	-	-	1	29	-	-	-	-	-	-
福島県	-	-	-	-	-	16	-	-	-	-	-	-
茨城県	-	-	-	-	-	12	-	-	-	3	-	-
栃木県	-	-	-	-	-	9	-	-	-	-	-	-
群馬県	-	-	-	1	-	4	-	-	-	-	-	-
埼玉県	-	-	-	1	2	75	-	2	-	6	-	2
千葉県	-	-	-	-	1	36	-	3	-	-	-	-
東京都	-	-	-	1	4	127	-	1	-	10	-	2
神奈川県	-	-	-	-	1	47	-	-	2	3	-	1
新潟県	-	-	-	-	1	13	-	-	-	-	-	-
富山県	-	-	-	-	-	1	-	-	-	-	-	-
石川県	-	-	-	-	1	6	-	-	-	-	-	-
福井県	-	-	-	-	-	8	-	1	-	-	-	-
山梨県	-	-	-	-	-	5	-	-	-	2	-	-
長野県	-	-	-	-	-	10	-	-	-	-	-	-
岐阜県	-	-	-	-	-	17	-	-	-	-	-	-
静岡県	-	-	-	-	-	11	-	-	-	1	-	-
愛知県	-	-	-	1	-	57	-	-	7	18	-	-
三重県	-	-	-	-	-	5	-	-	-	-	-	-
滋賀県	-	-	-	-	-	18	-	-	-	-	-	-
京都府	-	-	-	-	-	17	-	-	-	-	-	-
大阪府	-	-	-	3	2	92	-	-	1	2	-	-
兵庫県	-	-	-	-	3	84	-	1	1	1	-	-
奈良県	-	-	-	1	-	6	-	-	-	-	-	-
和歌山県	-	-	-	-	-	8	-	-	-	-	-	-
鳥取県	-	-	-	-	-	12	-	-	-	-	-	-
島根県	-	-	-	-	-	3	-	-	-	-	-	-
岡山県	-	-	-	-	5	58	-	-	-	-	-	-
広島県	-	-	-	1	3	38	-	4	-	-	-	-
山口県	-	-	-	-	5	34	-	-	-	1	-	-
徳島県	-	-	-	-	-	-	-	-	-	-	-	-
香川県	-	-	-	-	-	36	-	-	-	-	-	-
愛媛県	-	-	-	-	-	14	-	-	-	-	-	-
高知県	-	-	-	-	1	71	-	-	-	-	-	-
福岡県	-	-	-	-	2	47	-	-	2	3	-	-
佐賀県	-	-	-	-	10	28	-	-	-	-	-	-
長崎県	-	-	-	-	-	5	-	-	-	-	-	-
熊本県	-	-	-	-	-	15	-	-	-	-	-	-
大分県	-	-	-	-	-	2	-	-	-	-	-	-
宮崎県	-	-	-	-	9	74	1	1	-	-	-	-
鹿児島県	-	-	-	-	1	14	-	-	-	-	-	1
沖縄県	-	-	-	-	-	10	-	1	3	75	-	-

注) 百日咳は2018年1月1日より全数把握対象疾患に変更となりました。
 *鳥インフルエンザ及び新型インフルエンザ等感染症を除く。
 **2018年第9週より定点当たり報告数の表示が開始されました。

報告数・定点当り報告数、疾病・都道府県別

2018年18週

	インフルエンザ*		RSウイルス感染症**		咽頭結膜熱		A群溶血性レンサ球菌咽頭炎		感染性胃腸炎		水痘		手足口病		伝染性紅斑		突発性発しん	
	報告数	定点当り	報告数	定点当り	報告数	定点当り	報告数	定点当り	報告数	定点当り	報告数	定点当り	報告数	定点当り	報告数	定点当り	報告数	定点当り
総数	3009	0.61	703	0.23	1016	0.33	4520	1.45	11560	3.70	893	0.29	894	0.29	292	0.09	1080	0.35
北海道	367	1.66	85	0.62	40	0.29	277	2.01	300	2.17	26	0.19	8	0.06	2	0.01	34	0.25
青森県	157	2.42	5	0.12	10	0.24	47	1.12	200	4.76	9	0.21	2	0.05	-	-	7	0.17
岩手県	281	4.32	4	0.10	7	0.18	68	1.70	99	2.48	10	0.25	1	0.03	16	0.40	8	0.20
宮城県	78	0.82	18	0.31	10	0.17	93	1.58	233	3.95	24	0.41	4	0.07	6	0.10	29	0.49
秋田県	201	3.72	1	0.03	16	0.46	16	0.46	121	3.46	3	0.09	-	-	-	-	12	0.34
山形県	64	1.33	10	0.33	14	0.47	34	1.13	156	5.20	5	0.17	7	0.23	6	0.20	12	0.40
福島県	148	1.78	41	0.82	17	0.34	82	1.64	114	2.28	36	0.72	10	0.20	1	0.02	24	0.48
茨城県	21	0.18	9	0.12	32	0.43	112	1.49	222	2.96	40	0.53	2	0.03	-	-	29	0.39
栃木県	8	0.11	4	0.08	9	0.19	57	1.19	115	2.40	13	0.27	1	0.02	19	0.40	11	0.23
群馬県	30	0.35	9	0.17	13	0.24	120	2.22	167	3.09	10	0.19	7	0.13	-	-	19	0.35
埼玉県	85	0.34	30	0.19	41	0.26	327	2.04	629	3.93	76	0.48	18	0.11	9	0.06	57	0.36
千葉県	41	0.20	9	0.07	45	0.34	179	1.37	248	1.89	30	0.23	1	0.01	10	0.08	42	0.32
東京都	95	0.24	41	0.16	65	0.26	356	1.42	833	3.32	58	0.23	14	0.06	72	0.29	106	0.42
神奈川県	69	0.21	27	0.13	40	0.20	289	1.43	487	2.41	75	0.37	15	0.07	78	0.39	67	0.33
新潟県	111	1.23	37	0.65	39	0.68	136	2.39	78	1.37	17	0.30	10	0.18	2	0.04	20	0.35
富山県	52	1.08	3	0.10	14	0.48	31	1.07	118	4.07	5	0.17	2	0.07	7	0.24	7	0.24
石川県	71	1.48	1	0.03	12	0.41	63	2.17	104	3.59	6	0.21	2	0.07	3	0.10	9	0.31
福井県	28	0.80	8	0.36	10	0.45	40	1.82	87	3.95	1	0.05	2	0.09	1	0.05	6	0.27
山梨県	11	0.27	1	0.04	3	0.13	19	0.79	61	2.54	4	0.17	2	0.08	-	-	9	0.38
長野県	64	0.74	5	0.09	6	0.11	105	1.98	196	3.70	12	0.23	3	0.06	1	0.02	10	0.19
岐阜県	47	0.54	3	0.06	15	0.28	27	0.51	169	3.19	1	0.02	-	-	-	-	7	0.13
静岡県	28	0.20	11	0.12	24	0.27	104	1.17	270	3.03	13	0.15	3	0.03	14	0.16	15	0.17
愛知県	55	0.28	25	0.14	33	0.18	195	1.07	448	2.46	50	0.27	7	0.04	1	0.01	46	0.25
三重県	17	0.24	9	0.20	9	0.20	87	1.93	149	3.31	6	0.13	1	0.02	-	-	21	0.47
滋賀県	27	0.52	1	0.03	4	0.13	22	0.71	125	4.03	7	0.23	7	0.23	1	0.03	11	0.35
京都府	29	0.23	3	0.04	16	0.21	84	1.11	226	2.97	18	0.24	4	0.05	-	-	23	0.30
大阪府	47	0.16	44	0.22	78	0.40	242	1.23	845	4.29	59	0.30	15	0.08	10	0.05	80	0.41
兵庫県	66	0.34	18	0.14	27	0.21	119	0.94	528	4.16	38	0.30	2	0.02	2	0.02	30	0.24
奈良県	6	0.11	3	0.09	7	0.21	27	0.79	116	3.41	4	0.12	2	0.06	11	0.32	7	0.21
和歌山県	1	0.02	2	0.07	14	0.47	20	0.67	64	2.13	3	0.10	2	0.07	-	-	16	0.53
鳥取県	34	1.17	9	0.47	10	0.53	67	3.53	124	6.53	3	0.16	3	0.16	-	-	6	0.32
島根県	16	0.42	8	0.35	8	0.35	28	1.22	158	6.87	7	0.30	2	0.09	-	-	14	0.61
岡山県	15	0.18	1	0.02	9	0.17	65	1.20	341	6.31	25	0.46	15	0.28	4	0.07	17	0.31
広島県	41	0.36	15	0.21	33	0.46	73	1.01	367	5.10	7	0.10	13	0.18	1	0.01	15	0.21
山口県	32	0.48	9	0.19	19	0.40	82	1.74	235	5.00	15	0.32	11	0.23	1	0.02	12	0.26
徳島県	15	0.41	8	0.35	8	0.35	34	1.48	125	5.43	9	0.39	8	0.35	-	-	16	0.70
香川県	29	0.62	3	0.11	7	0.25	34	1.21	201	7.18	7	0.25	3	0.11	2	0.07	9	0.32
愛媛県	55	0.90	9	0.24	10	0.27	49	1.32	256	6.92	5	0.14	2	0.05	2	0.05	20	0.54
高知県	5	0.10	1	0.03	-	-	41	1.37	122	4.07	6	0.20	6	0.20	-	-	14	0.47
福岡県	125	0.63	42	0.35	61	0.51	252	2.10	634	5.28	72	0.60	127	1.06	3	0.03	44	0.37
佐賀県	44	1.16	1	0.05	22	1.00	15	0.68	66	3.00	10	0.45	31	1.41	-	-	9	0.41
長崎県	24	0.34	13	0.30	17	0.39	75	1.70	140	3.18	7	0.16	37	0.84	-	-	27	0.61
熊本県	60	0.75	10	0.20	7	0.14	47	0.94	226	4.52	3	0.06	78	1.56	1	0.02	28	0.56
大分県	22	0.38	8	0.22	9	0.25	37	1.03	304	8.44	7	0.19	55	1.53	2	0.06	16	0.44
宮崎県	42	0.71	14	0.39	38	1.06	60	1.67	291	8.08	13	0.36	188	5.22	1	0.03	23	0.64
鹿児島県	19	0.21	7	0.13	80	1.48	124	2.30	353	6.54	16	0.30	137	2.54	3	0.06	16	0.30
沖縄県	126	2.25	78	2.29	8	0.24	59	1.74	109	3.21	22	0.65	24	0.71	-	-	20	0.59

*髄膜炎菌、肺炎球菌、インフルエンザ菌を原因として同定された場合を除く。
 **オウム病を除く。
 ***病原体がロタウイルスであるものに限る。2013年10月14日より届出対象疾患となりました。

報告数・定点当り報告数、疾病・都道府県別

2018年18週

	ヘルパンギーナ		流行性耳下腺炎		急性出血性結膜炎		流行性角結膜炎		細菌性髄膜炎*		無菌性髄膜炎		マイコプラズマ肺炎		クラミジア肺炎**		感染性胃腸炎(ロタウイルス)***	
	報告数	定点当り	報告数	定点当り	報告数	定点当り	報告数	定点当り	報告数	定点当り	報告数	定点当り	報告数	定点当り	報告数	定点当り	報告数	定点当り
総数	110	0.04	361	0.12	15	0.02	364	0.53	8	0.02	6	0.01	39	0.08	2	0.00	174	0.36
北海道	1	0.01	7	0.05	-	-	8	0.29	-	-	1	0.04	1	0.04	-	-	8	0.35
青森県	-	-	18	0.43	-	-	2	0.18	-	-	-	-	1	0.17	-	-	5	0.83
岩手県	2	0.05	8	0.20	-	-	8	0.57	-	-	-	-	2	0.11	-	-	6	0.32
宮城県	1	0.02	1	0.02	-	-	1	0.08	-	-	-	-	5	0.42	-	-	-	-
秋田県	1	0.03	3	0.09	-	-	3	0.43	-	-	-	-	2	0.25	-	-	4	0.50
山形県	-	-	-	-	-	-	6	0.86	-	-	-	-	2	0.20	-	-	-	-
福島県	2	0.04	7	0.14	-	-	10	0.77	-	-	-	-	2	0.29	-	-	-	-
茨城県	2	0.03	6	0.08	-	-	16	0.94	-	-	-	-	5	0.38	-	-	-	-
栃木県	-	-	2	0.04	-	-	6	0.50	-	-	-	-	-	-	-	-	-	-
群馬県	3	0.06	5	0.09	-	-	17	1.21	-	-	-	-	1	0.11	-	-	5	0.56
埼玉県	5	0.03	13	0.08	2	0.05	15	0.38	1	0.09	-	-	1	0.09	-	-	5	0.45
千葉県	3	0.02	7	0.05	1	0.03	15	0.43	-	-	-	-	-	-	-	-	-	-
東京都	5	0.02	12	0.05	-	-	11	0.30	-	-	-	-	-	-	-	-	6	0.24
神奈川県	2	0.01	18	0.09	1	0.02	67	1.49	-	-	-	-	-	-	-	-	-	-
新潟県	1	0.02	18	0.32	-	-	17	1.70	-	-	-	-	1	0.08	1	0.08	-	-
富山県	-	-	-	-	-	-	-	-	-	-	-	-	-	-	-	-	-	-
石川県	1	0.03	-	-	-	-	1	0.14	-	-	-	-	1	0.20	-	-	-	-
福井県	-	-	1	0.05	-	-	-	-	1	0.17	-	-	-	-	-	-	3	0.50
山梨県	-	-	1	0.04	-	-	6	0.67	-	-	-	-	1	0.10	-	-	6	0.60
長野県	3	0.06	3	0.06	4	0.40	6	0.60	-	-	-	-	2	0.18	-	-	6	0.55
岐阜県	-	-	4	0.08	1	0.09	3	0.27	-	-	-	-	1	0.20	-	-	2	0.40
静岡県	10	0.11	25	0.28	1	0.05	3	0.14	-	-	-	-	-	-	-	-	-	-
愛知県	-	-	9	0.05	-	-	5	0.14	1	0.07	-	-	-	-	-	-	8	0.53
三重県	-	-	4	0.09	-	-	-	-	-	-	-	-	1	0.11	-	-	-	-
滋賀県	2	0.06	5	0.16	-	-	2	0.25	-	-	-	-	1	0.14	-	-	1	0.14
京都府	2	0.03	2	0.03	-	-	6	0.33	1	0.14	-	-	-	-	-	-	5	0.71
大阪府	4	0.02	27	0.14	-	-	13	0.25	1	0.06	1	0.06	-	-	1	0.06	11	0.65
兵庫県	1	0.01	11	0.09	1	0.03	18	0.51	1	0.07	-	-	-	-	-	-	9	0.64
奈良県	-	-	-	-	-	-	2	0.20	-	-	-	-	-	-	-	-	-	-
和歌山県	3	0.10	5	0.17	2	0.50	-	-	-	-	-	-	-	-	-	-	-	-
鳥取県	-	-	3	0.16	1	0.20	-	-	-	-	-	-	1	0.20	-	-	10	2.00
島根県	-	-	1	0.04	-	-	-	-	-	-	-	-	-	-	-	-	2	0.25
岡山県	8	0.15	2	0.04	-	-	4	0.33	-	-	-	-	-	-	-	-	4	0.80
広島県	10	0.14	12	0.17	-	-	14	0.74	-	-	-	-	1	0.05	-	-	26	1.24
山口県	-	-	6	0.13	-	-	5	0.56	-	-	-	-	1	0.11	-	-	3	0.33
徳島県	1	0.04	-	-	-	-	-	-	1	0.14	-	-	-	-	-	-	-	-
香川県	1	0.04	3	0.11	-	-	5	1.00	-	-	-	-	-	-	-	-	9	1.80
愛媛県	-	-	5	0.14	-	-	5	0.63	-	-	-	-	-	-	-	-	5	0.83
高知県	1	0.03	1	0.03	-	-	-	-	-	-	-	-	-	-	-	-	-	-
福岡県	6	0.05	25	0.21	-	-	16	0.62	1	0.07	1	0.07	1	0.07	-	-	2	0.13
佐賀県	-	-	1	0.05	-	-	2	0.50	-	-	-	-	2	0.33	-	-	4	0.67
長崎県	13	0.30	3	0.07	-	-	5	0.63	-	-	1	0.08	1	0.08	-	-	16	1.33
熊本県	4	0.08	5	0.10	-	-	9	1.00	-	-	-	-	-	-	-	-	1	0.07
大分県	6	0.17	19	0.53	-	-	3	0.60	-	-	-	-	1	0.09	-	-	-	-
宮崎県	2	0.06	16	0.44	-	-	17	2.83	-	-	-	-	-	-	-	-	2	0.29
鹿児島県	4	0.07	36	0.67	-	-	7	1.00	-	-	-	-	-	-	-	-	-	-
沖縄県	-	-	1	0.03	1	0.11	5	0.56	-	-	2	0.29	1	0.14	-	-	-	-

報告数・疾病・都道府県別
 2018年18週

	インフルエンザ (入院患者)
	報告数
総数	79
北海道	11
青森県	1
岩手県	6
宮城県	3
秋田県	7
山形県	8
福島県	2
茨城県	-
栃木県	-
群馬県	1
埼玉県	1
千葉県	1
東京都	3
神奈川県	-
新潟県	4
富山県	2
石川県	1
福井県	-
山梨県	-
長野県	4
岐阜県	1
静岡県	2
愛知県	-
三重県	-
滋賀県	-
京都府	1
大阪府	-
兵庫県	1
奈良県	-
和歌山県	-
鳥取県	-
島根県	-
岡山県	-
広島県	5
山口県	4
徳島県	-
香川県	-
愛媛県	-
高知県	-
福岡県	1
佐賀県	1
長崎県	-
熊本県	2
大分県	-
宮崎県	-
鹿児島県	-
沖縄県	6

獣医師が届出を行う感染症と対象動物

注)2017年第16週より報告数は頭数を示しています〔鳥インフルエンザ(H5N1又はH7N9)の鳥類を除く〕。

報告数・累積報告数、疾病・都道府県別

2018年18週

	エボラ出血熱		マールブルグ病		ペスト		重症急性呼吸器症候群(SARS)						細菌性赤痢		ウエストナイル熱		エキノコックス症	
	サル		サル		プレーリードッグ	イタチアナグマ		タヌキ		ハクビシン		サル		鳥類		犬		
	報告数	累積	報告数	累積	報告数	累積	報告数	累積	報告数	累積	報告数	累積	報告数	累積	報告数	累積	報告数	累積
総 数	-	-	-	-	-	-	-	-	-	-	-	-	-	-	-	-	-	3
北海道	-	-	-	-	-	-	-	-	-	-	-	-	-	-	-	-	-	-
青森県	-	-	-	-	-	-	-	-	-	-	-	-	-	-	-	-	-	-
岩手県	-	-	-	-	-	-	-	-	-	-	-	-	-	-	-	-	-	-
宮城県	-	-	-	-	-	-	-	-	-	-	-	-	-	-	-	-	-	-
秋田県	-	-	-	-	-	-	-	-	-	-	-	-	-	-	-	-	-	-
山形県	-	-	-	-	-	-	-	-	-	-	-	-	-	-	-	-	-	-
福島県	-	-	-	-	-	-	-	-	-	-	-	-	-	-	-	-	-	-
茨城県	-	-	-	-	-	-	-	-	-	-	-	-	-	-	-	-	-	-
栃木県	-	-	-	-	-	-	-	-	-	-	-	-	-	-	-	-	-	-
群馬県	-	-	-	-	-	-	-	-	-	-	-	-	-	-	-	-	-	-
埼玉県	-	-	-	-	-	-	-	-	-	-	-	-	-	-	-	-	-	-
千葉県	-	-	-	-	-	-	-	-	-	-	-	-	-	-	-	-	-	-
東京都	-	-	-	-	-	-	-	-	-	-	-	-	-	-	-	-	-	-
神奈川県	-	-	-	-	-	-	-	-	-	-	-	-	-	-	-	-	-	-
新潟県	-	-	-	-	-	-	-	-	-	-	-	-	-	-	-	-	-	-
富山県	-	-	-	-	-	-	-	-	-	-	-	-	-	-	-	-	-	-
石川県	-	-	-	-	-	-	-	-	-	-	-	-	-	-	-	-	-	-
福井県	-	-	-	-	-	-	-	-	-	-	-	-	-	-	-	-	-	-
山梨県	-	-	-	-	-	-	-	-	-	-	-	-	-	-	-	-	-	-
長野県	-	-	-	-	-	-	-	-	-	-	-	-	-	-	-	-	-	-
岐阜県	-	-	-	-	-	-	-	-	-	-	-	-	-	-	-	-	-	-
静岡県	-	-	-	-	-	-	-	-	-	-	-	-	-	-	-	-	-	-
愛知県	-	-	-	-	-	-	-	-	-	-	-	-	-	-	-	-	-	3
三重県	-	-	-	-	-	-	-	-	-	-	-	-	-	-	-	-	-	-
滋賀県	-	-	-	-	-	-	-	-	-	-	-	-	-	-	-	-	-	-
京都府	-	-	-	-	-	-	-	-	-	-	-	-	-	-	-	-	-	-
大阪府	-	-	-	-	-	-	-	-	-	-	-	-	-	-	-	-	-	-
兵庫県	-	-	-	-	-	-	-	-	-	-	-	-	-	-	-	-	-	-
奈良県	-	-	-	-	-	-	-	-	-	-	-	-	-	-	-	-	-	-
和歌山県	-	-	-	-	-	-	-	-	-	-	-	-	-	-	-	-	-	-
鳥取県	-	-	-	-	-	-	-	-	-	-	-	-	-	-	-	-	-	-
島根県	-	-	-	-	-	-	-	-	-	-	-	-	-	-	-	-	-	-
岡山県	-	-	-	-	-	-	-	-	-	-	-	-	-	-	-	-	-	-
広島県	-	-	-	-	-	-	-	-	-	-	-	-	-	-	-	-	-	-
山口県	-	-	-	-	-	-	-	-	-	-	-	-	-	-	-	-	-	-
徳島県	-	-	-	-	-	-	-	-	-	-	-	-	-	-	-	-	-	-
香川県	-	-	-	-	-	-	-	-	-	-	-	-	-	-	-	-	-	-
愛媛県	-	-	-	-	-	-	-	-	-	-	-	-	-	-	-	-	-	-
高知県	-	-	-	-	-	-	-	-	-	-	-	-	-	-	-	-	-	-
福岡県	-	-	-	-	-	-	-	-	-	-	-	-	-	-	-	-	-	-
佐賀県	-	-	-	-	-	-	-	-	-	-	-	-	-	-	-	-	-	-
長崎県	-	-	-	-	-	-	-	-	-	-	-	-	-	-	-	-	-	-
熊本県	-	-	-	-	-	-	-	-	-	-	-	-	-	-	-	-	-	-
大分県	-	-	-	-	-	-	-	-	-	-	-	-	-	-	-	-	-	-
宮崎県	-	-	-	-	-	-	-	-	-	-	-	-	-	-	-	-	-	-
鹿児島県	-	-	-	-	-	-	-	-	-	-	-	-	-	-	-	-	-	-
沖縄県	-	-	-	-	-	-	-	-	-	-	-	-	-	-	-	-	-	-

報告数・累積報告数, 疾病・都道府県別 2018年18週

	結核		鳥インフルエンザ(H5N1又はH7N9)		中東呼吸器症候群(MERS)	
	サル		鳥類		ヒトコブラクダ	
	報告数	累積	報告数	累積	報告数	累積
総数	-	2	-	-	-	-
北海道	-	-	-	-	-	-
青森県	-	-	-	-	-	-
岩手県	-	-	-	-	-	-
宮城県	-	-	-	-	-	-
秋田県	-	-	-	-	-	-
山形県	-	-	-	-	-	-
福島県	-	-	-	-	-	-
茨城県	-	2	-	-	-	-
栃木県	-	-	-	-	-	-
群馬県	-	-	-	-	-	-
埼玉県	-	-	-	-	-	-
千葉県	-	-	-	-	-	-
東京都	-	-	-	-	-	-
神奈川県	-	-	-	-	-	-
新潟県	-	-	-	-	-	-
富山県	-	-	-	-	-	-
石川県	-	-	-	-	-	-
福井県	-	-	-	-	-	-
山梨県	-	-	-	-	-	-
長野県	-	-	-	-	-	-
岐阜県	-	-	-	-	-	-
静岡県	-	-	-	-	-	-
愛知県	-	-	-	-	-	-
三重県	-	-	-	-	-	-
滋賀県	-	-	-	-	-	-
京都府	-	-	-	-	-	-
大阪府	-	-	-	-	-	-
兵庫県	-	-	-	-	-	-
奈良県	-	-	-	-	-	-
和歌山県	-	-	-	-	-	-
鳥取県	-	-	-	-	-	-
島根県	-	-	-	-	-	-
岡山県	-	-	-	-	-	-
広島県	-	-	-	-	-	-
山口県	-	-	-	-	-	-
徳島県	-	-	-	-	-	-
香川県	-	-	-	-	-	-
愛媛県	-	-	-	-	-	-
高知県	-	-	-	-	-	-
福岡県	-	-	-	-	-	-
佐賀県	-	-	-	-	-	-
長崎県	-	-	-	-	-	-
熊本県	-	-	-	-	-	-
大分県	-	-	-	-	-	-
宮崎県	-	-	-	-	-	-
鹿児島県	-	-	-	-	-	-
沖縄県	-	-	-	-	-	-

感染症週報 第20巻 第17・18合併号 2018年5月18日発行
 発行：国立感染症研究所
 厚生労働省健康局結核感染症課
 事務局：国立感染症研究所感染症疫学センター
 〒162-8640東京都新宿区戸山1-23-1
 TEL：03-5285-1111
 FAX：03-5285-1129
 URL：<https://www.niid.go.jp/niid/ja/from-idsc.html>
 <国立感染症研究所 感染症疫学センター>
<http://www.mhlw.go.jp/>
 <厚生労働省>
<http://www.forth.go.jp/>
 <旅行者のための海外感染症情報(厚生労働省検疫所)>

本週報は、感染症法に基づくものであり、全国の医療従事者、定点医療機関、保健所、保健所設置市、特別区、都道府県、地方衛生研究所、検疫所の皆様のご協力を得て、国立感染症研究所感染症疫学センターにおいて編集したものです。

また、本週報は速報性を重視しておりますので、今後調査などの結果に応じて、若干の変更が生じることがありますが、その場合には週報上にて訂正させていただきます。

「感染症の話」及び「読者のコーナー」の回答欄の内容に関する責は、それぞれの執筆者及び回答者に属しますが、内容に関するご質問、ご意見については事務局でお受けいたします。

なお、週報の内容について、学術的研究、あるいは公衆衛生活動にかかわる業務以外の目的においては、無断転載を禁じます。