

マークをクリックするとそのページを見ることができます



発生動向総覧  
P.2-8

<第21週>咽頭結膜熱の定点当たり報告数は3週連続で増加し、過去5年間の同時期と比較してやや多い / その他最新動向



注目すべき感染症

<今週は該当記事はありません>



感染症関連情報  
P.9

病原体情報 / 海外感染症情報 / その他



速報

<今週は該当記事はありません>



読者のコーナー

<今週は該当記事は  
ありません>



グラフ総覧(21週)

P.10-15



21週のデータ

P.16-30



# 発生動向総覧

## <第21週コメント> 5月30日集計分

### ◆全数報告の感染症

注意：これは当該週に診断された報告症例の集計です。しかし、迅速に情報還元するために期日を決めて集計を行いますので、当該週に診断された症例の報告が集計の期日以降に届くこともあります。それらについては一部を除いて発生動向総覧では扱いませんが、翌週あるいはそれ以降に、巻末の表の累積数に加えられることになります。

※感染経路、感染原因、感染地域については、確定あるいは推定として記載されていたものを示します。

#### 1類感染症

報告なし

#### 2類感染症

結核309例

#### 3類感染症

細菌性赤痢1例 菌種：*S. sonnei*(D群) \_\_感染地域：ボツワナ共和国

腸管出血性大腸菌感染症89例(有症者59例、うちHUS なし)

感染地域：国内82例、韓国1例、中国1例、ロシア1例、国内・国外不明4例

国内の感染地域：大阪府37例\*、北海道6例、愛知県5例、東京都4例、鹿児島県3例、埼玉県2例、千葉県2例、福井県2例、岐阜県2例、京都府2例、兵庫県2例、青森県1例、神奈川県1例、石川県1例、長野県1例、鳥取県1例、山口県1例、不明9例

\* 保育施設における集団感染例を含む(O26 VT1)

年齢群：0歳(1例)、1歳(4例)、2歳(4例)、3歳(14例)、4歳(9例)、5歳(9例)、6歳(2例)、7歳(3例)、8歳(1例)、9歳(1例)、10代(8例)、20代(11例)、30代(6例)、40代(7例)、50代(2例)、60代(1例)、70代(5例)、80代(1例)

血清型・毒素型：O26 VT1(47例)、O157 VT2(12例)、O157 VT1・VT2(8例)、O121 VT2(3例)、O103 VT1(2例)、O111 VT1・VT2(2例)、O145 VT2(2例)、O26 VT1・VT2(1例)、O26 VT不明(1例)、O28ac VT2(1例)、O63 VT1(1例)、O91 VT1・VT2(1例)、O103 VT不明(1例)、O111 VT1(1例)、O115 VT2(1例)、O136 VT1(1例)、その他・不明(4例)

累積報告数：463例(有症者309例、うちHUS 3例、死亡なし)

4類感染症

- E型肝炎8例 感染地域(感染源)：北海道3例(豚レバー2例、不明1例)、宮城県1例(不明)、群馬県1例(不明)、埼玉県1例(不明)、千葉県1例(猪肉)、国内(都道府県不明)1例(羊肉)
- A型肝炎26例 感染地域：東京都6例、埼玉県2例、神奈川県2例、北海道1例、京都府1例、大阪府1例、熊本県1例、沖縄県1例、国内(都道府県不明)4例、東京都/米国1例、バングラデシュ1例、ミャンマー1例、国内・国外不明4例
- エキノコックス症1例 多包条虫\_\_感染地域：北海道
- 重症熱性血小板減少症候群5例 感染地域：山口県1例、福岡県1例、佐賀県1例、長崎県1例、鹿児島県1例  
年齢群：60代(2例)、70代(1例)、80代(2例)
- つつが虫病7例 感染地域：群馬県2例、青森県1例、秋田県1例、福島県1例、新潟県1例、長野県1例
- デング熱3例(デング熱2例、デング出血熱1例) 感染地域：タイ2例、インドネシア/タイ/ベトナム1例  
累積報告数：49例(感染地域：国外49例)
- 日本紅斑熱7例 感染地域：三重県3例、鹿児島県2例、和歌山県1例、島根県1例
- マラリア2例 熱帯熱2例\_\_感染地域：ナイジェリア1例、ベナン1例
- レジオネラ症47例(肺炎型47例) 感染地域：愛知県8例、群馬県4例、茨城県2例、埼玉県2例、千葉県2例、静岡県2例、滋賀県2例、大阪府2例、北海道1例、福島県1例、神奈川県1例、岐阜県1例、兵庫県1例、鳥取県1例、岡山県1例、山口県1例、徳島県1例、愛媛県1例、長崎県1例、大分県1例、宮崎県1例、沖縄県1例、群馬県/埼玉県1例、国内(都道府県不明)4例、国内・国外不明4例  
年齢群：40代(4例)、50代(7例)、60代(18例)、70代(13例)、80代(4例)、90代以上(1例)  
累積報告数：487例

5類感染症

- アメーバ赤痢11例(腸管アメーバ症10例、腸管外アメーバ症1例) 感染地域：岐阜県2例、北海道1例、茨城県1例、大阪府1例、兵庫県1例、広島県1例、熊本県1例、長野県/島根県1例、国内(都道府県不明)1例、国内・国外不明1例  
感染経路：性的接触4例(異性間4例)、経口感染1例、その他・不明6例
- ウイルス性肝炎6例 B型3例\_\_感染経路：性的接触2例(異性間1例、同性間1例)、不明1例  
C型3例\_\_感染経路：性的接触1例(同性間)、歯科治療の推定1例、不明1例

カルバペネム耐性腸内細菌科細菌感染症20例

菌検出検体：血液5例、喀痰4例、尿4例、腹水3例、その他・不明4例

菌種：E. cloacae 11例、E. aerogenes 4例、E. coli 1例、その他・不明4例

感染経路：以前からの保菌5例、医療器具関連1例、手術部位1例、以前からの保菌/医療器具関連1例、以前からの保菌/手術部位1例、その他・不明11例

急性弛緩性麻痺1例 病原体不明\_\_年齢群：10～14歳

急性脳炎6例 アデノウイルス1例\_\_年齢群：1歳

麻しんウイルス1例\_\_年齢群：30代

病原体不明4例\_\_年齢群：2歳(1例)、3歳(1例)、8歳(1例)、9歳(1例)

クロイツフェルト・ヤコブ病2例

孤発性プリオン病古典型2例

劇症型溶血性レンサ球菌感染症6例

年齢群：30代(1例)、50代(1例)、60代(1例)、70代(1例)、80代(2例)

後天性免疫不全症候群10例(AIDS 3例、無症候3例、その他4例)

感染地域：国内9例、国内・国外不明1例

感染経路：性的接触8例(異性間2例、同性間6例)、性的接触(同性間)/静注薬物使用1例、不明1例

ジアルジア症3例 感染地域：神奈川県1例、兵庫県1例、ネパール/ミャンマー/タイ1例

侵襲性インフルエンザ菌感染症5例(菌検出検体：血液5例)

年齢群：40代(1例)、50代(1例)、60代(1例)、80代(2例)

侵襲性肺炎球菌感染症55例(菌検出検体：血液44例、血液/髄液8例、髄液3例)

年齢群：0歳(3例)、1歳(3例)、2歳(4例)、4歳(1例)、8歳(1例)、10代(1例)、30代(2例)、40代(5例)、50代(2例、うち1例死亡)、60代(11例)、70代(11例)、80代(8例)、90代以上(3例)

水痘(入院例に限る)5例(検査診断例2例、臨床診断例3例)

年齢群：10代(1例)、20代(3例)、40代(1例)

梅毒75例(早期顕症I期31例、早期顕症II期19例、晩期顕症2例、無症候23例)

累積報告数：2,444例

播種性クリプトコックス症1例

菌検出検体：胸水

感染地域：福井県

年齢群：50代

破傷風3例 年齢群：70代(3例)

バンコマイシン耐性腸球菌感染症2例

遺伝子型：不明2例\_\_菌検出検体：血液1例、便1例

百日咳131例(うち、LAMP法等病原遺伝子検出58例)

感染地域：宮崎県14例、神奈川県8例、大阪府8例、高知県8例、埼玉県7例、愛知県7例、山口県6例、佐賀県6例、奈良県5例、福岡県5例、東京都4例、青森県3例、新潟県3例、岡山県3例、広島県3例、愛媛県3例、山形県2例、石川県2例、福井県2例、兵庫県2例、北海道1例、千葉県1例、三重県1例、京都府1例、徳島県1例、香川県1例、長崎県1例、熊本県1例、国内(都道府県不明)15例、国内・国外不明7例

年齢群：0歳(10例)、1歳(3例)、2歳(2例)、3歳(3例)、4歳(1例)、5歳(4例)、6歳(5例)、7歳(11例)、8歳(8例)、9歳(8例)、10代(34例)、20代(6例)、30代(11例)、40代(15例)、50代(3例)、60代(3例)、70代(2例)、80代(2例)

風しん4例〔風しん(検査診断例4例)〕

感染地域：北海道1例、東京都1例、愛知県1例、京都府1例

年齢群：30～34歳(1例)、40代(1例)、50代(2例)

累積報告数：32例〔風しん(検査診断例25例、臨床診断例7例)〕

麻しん1例(修飾麻しん)

感染地域：福岡県

年齢群：5～9歳

累積報告数：162例〔麻しん(検査診断例99例、臨床診断例16例)、修飾麻しん47例〕

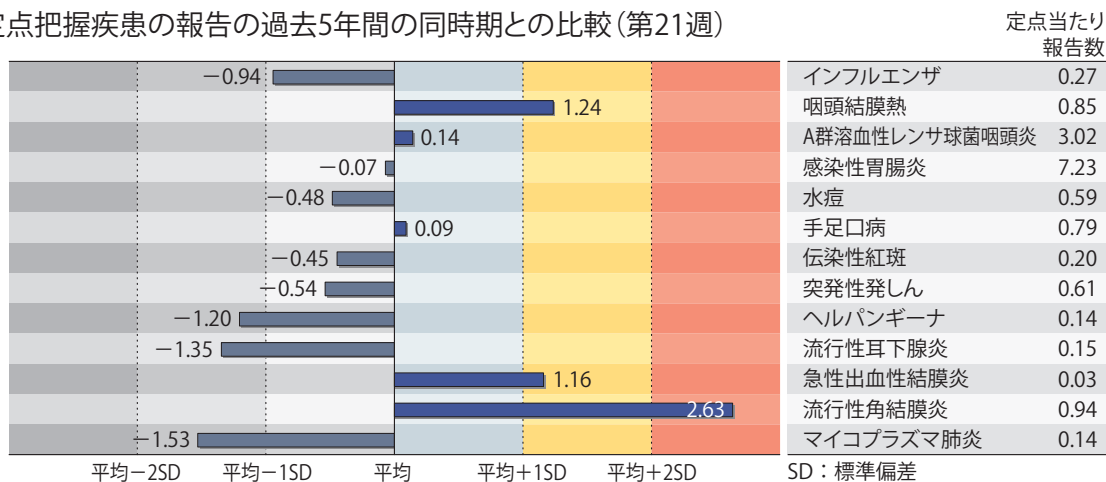
(補) 他に腸管出血性大腸菌感染症1例、麻しん2例の報告があったが削除予定。また、2017年第21週から2018年第20週までに診断されたものの報告遅れとして、細菌性赤痢1例〔菌種：*S. sonnei*(D群)\_\_感染地域：ペルー〕、つつが虫病1例(感染地域：岩手県)、日本紅斑熱5例(感染地域：和歌山県2例、岡山県2例、長崎県1例)、レジオネラ症12例(感染地域：熊本県5例、埼玉県1例、東京都1例、静岡県1例、鹿児島県1例、沖縄県1例、国内・国外不明2例)、カルバペネム耐性腸内細菌科細菌感染症10例(菌種：*E. aerogenes* 3例、*E. cloacae* 3例、*E. coli* 1例、その他・不明3例)、急性弛緩性麻痺1例(病原体不明\_\_年齢群：8歳)、急性脳炎6例〔単純ヘルペスウイルス1例\_\_年齢群：80代、病原体不明5例\_\_年齢群：0歳(1例)、2歳(1例)、5歳(1例)、60代(1例)、70代(1例)〕、劇症型溶血性レンサ球菌感染症5例〔年齢群：50代(1例、死亡)、70代(1例、死亡)、80代(3例、うち1例死亡)〕、侵襲性髄膜炎菌感染症2例〔血清群：不明2例\_\_感染地域：東京都1例、愛知県1例、年齢群：50代(1例、死亡)、60代(1例)〕、水痘(入院例に限る)1例(年齢群：40代)、梅毒65例(早期顕症I期25例、早期顕症II期24例、晩期顕症2例、無症候14例)、播種性クリプトコックス症3例〔感染地域：東京都1例、鳥取県1例、岡山県1例、年齢群：60代(1例)、70代(1例、死亡)、80代(1例)〕、バンコマイシン耐性腸球菌感染症2例(遺伝子型：*VanA* 1例\_\_菌検出検体：肝膿瘍、遺伝子型：不明1例\_\_菌検出検体：便)、百日咳51例〔うち、LAMP法等病原遺伝子検出26例\_\_感染地域：香川県11例、新潟県6例、愛知県6例、宮崎県4例、山梨県3例、広島県3例、静岡県2例、岡山県2例、沖縄県2例、長野県1例、大阪府1例、兵庫県1例、鳥根県1例、福岡県1例、熊本県1例、国内(都道府県

不明)4例、国内・国外不明2例. 年齢群：0歳(2例)、6歳(2例)、7歳(5例)、8歳(3例)、9歳(3例)、10代(23例)、20代(2例)、30代(1例)、40代(6例)、50代(2例)、80代(1例)、90代以上(1例)]、風しん6例〔風しん(検査診断例5例、臨床診断例1例)〕\_\_感染地域：東京都2例、新潟県1例、大阪府1例、神奈川県/熊本県1例、国内(都道府県不明)1例. 年齢群：10代(1例)、20代(1例)、30代(2例)、40代(2例)]などの報告があった。

## ◆定点把握の対象となる5類感染症

全国の指定された医療機関(定点)から報告され、疾患により小児科定点(約3,000力所)、インフルエンザ(小児科・内科)定点(約5,000力所)、眼科定点(約600力所)、基幹定点(約500力所)に分かれています。また、定点当たり報告数は、報告数/定点医療機関数です(増減の目安は小数点第3位以下を含む)。

定点把握疾患の報告の過去5年間の同時期との比較(第21週)



当該週と過去5年間の平均(過去5年間の前週、当該週、後週の合計15週の平均)との差をグラフ上に表現した。

### インフルエンザ

定点当たり報告数は第17週以降減少が続いている。都道府県別の上位3位は沖縄県(1.75)、石川県(1.02)、鳥取県(0.86)である。基幹定点からのインフルエンザ入院サーベイランスにおける報告数は24例と前週と比較して減少し、12道府県から報告があった。

#### 小児科定点報告疾患(主なもの)

RSウイルス感染症の定点当たり報告数は横ばいであった。都道府県別の上位3位は沖縄県(3.41)、新潟県(1.18)、北海道(1.01)である。

咽頭結膜熱の定点当たり報告数は3週連続で増加し、過去5年間の同時期(前週、当該週、後週)と比較してやや多い。都道府県別の上位3位は佐賀県(2.00)、新潟県(1.70)、石川県(1.66)である。

A群溶血性レンサ球菌咽頭炎の定点当たり報告数は減少した。都道府県別の上位3位は新潟県(5.65)、埼玉県(4.90)、福井県(4.82)である。

感染性胃腸炎の定点当たり報告数は減少した。都道府県別の上位3位は大分県(13.00)、香川県(12.54)、宮崎県(12.06)である。

水痘の定点当たり報告数は増加した。都道府県別の上位3位は埼玉県(1.58)、山形県(1.20)、佐賀県(1.04)である。

手足口病の定点当たり報告数は3週連続で増加した。都道府県別の上位3位は宮崎県(8.03)、大分県(7.86)、鹿児島県(5.74)である。

伝染性紅斑の定点当たり報告数は減少した。都道府県別の上位3位は神奈川県(0.94)、東京都(0.61)、栃木県(0.58)である。

流行性耳下腺炎の定点当たり報告数は2週連続で減少した。都道府県別の上位3位は宮崎県(0.91)、鹿児島県(0.59)、青森県(0.29)である。

#### 基幹定点報告疾患

マイコプラズマ肺炎の定点当たり報告数は減少した。都道府県別の上位3位は秋田県(1.00)、福島県(0.57)、愛媛県(0.50)である。

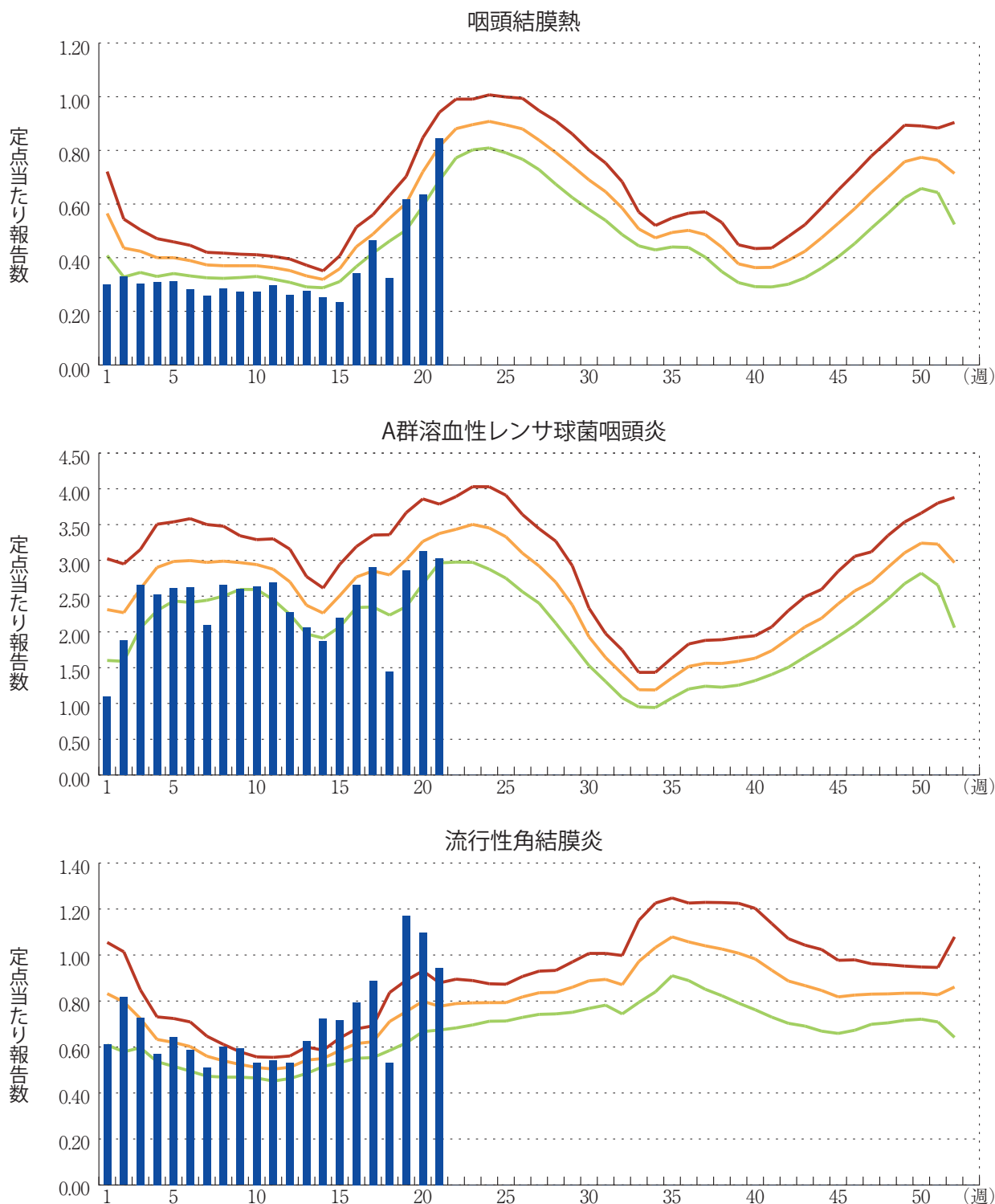
感染性胃腸炎(ロタウイルスに限る)の定点当たり報告数は第17週以降減少が続いている。33都道府県から99例報告があり、年齢別では0歳(13例)、1～4歳(56例)、5～9歳(24例)、10代(3例)、40代(1例)、60代(1例)、70歳以上(1例)であった。

図. 主要定点把握疾患の過去5年間との週別比較(2018年第21週)

青のバーで示す本年の定点当たり報告数が赤のラインを超えているときには、過去5年間の週と比較してかなり多いことを示す。



\*過去5年間の平均：前週、当該週、後週の合計15週の平均







## 感染症関連情報

### ◆病原体情報

病原微生物検出情報(IASR)：<https://www.niid.go.jp/niid/ja/iasr.html>

### ◆海外感染症情報

厚生労働省検疫所(FORTH)：<http://www.forth.go.jp/>

- 中東呼吸器症候群コロナウイルス(MERS-CoV)感染症－アラブ首長国連邦  
<http://www.forth.go.jp/topics/2018/05310946.html>

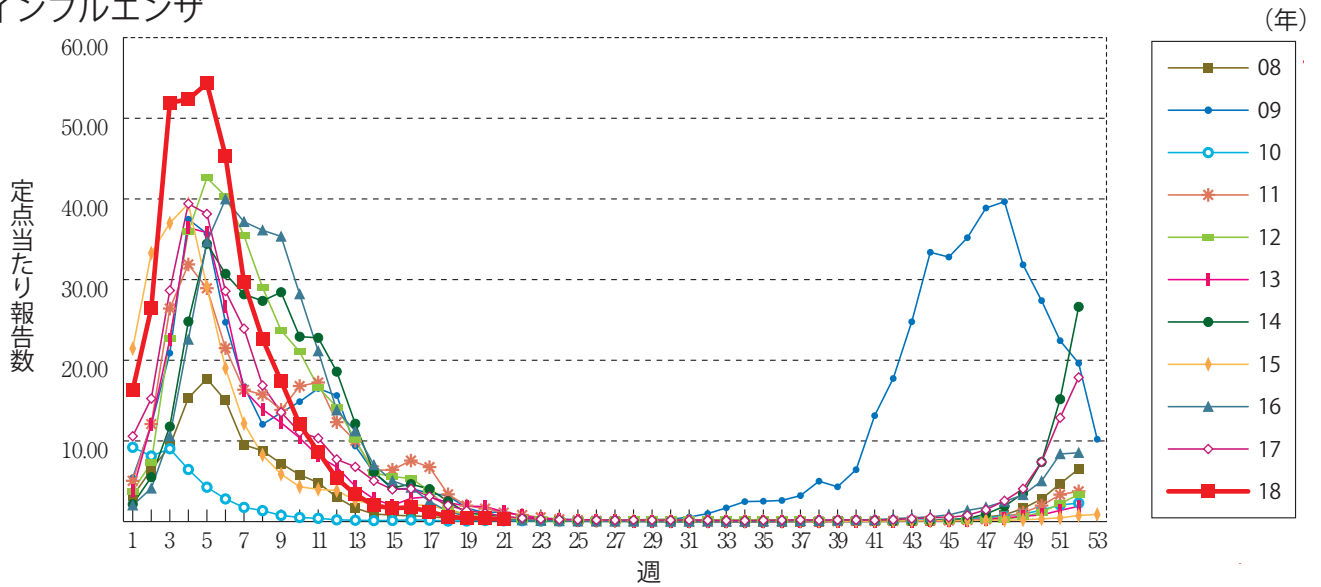
### ◆その他

- 2012年第1週から2018年第19週までの感染症発生動向調査におけるA型肝炎の報告状況  
<https://www.niid.go.jp/niid/ja/id/1558-disease-based/a/hepatitis/hepatitis-a/idsc/idwr-sokuhou/8071-hepa-180531.html>

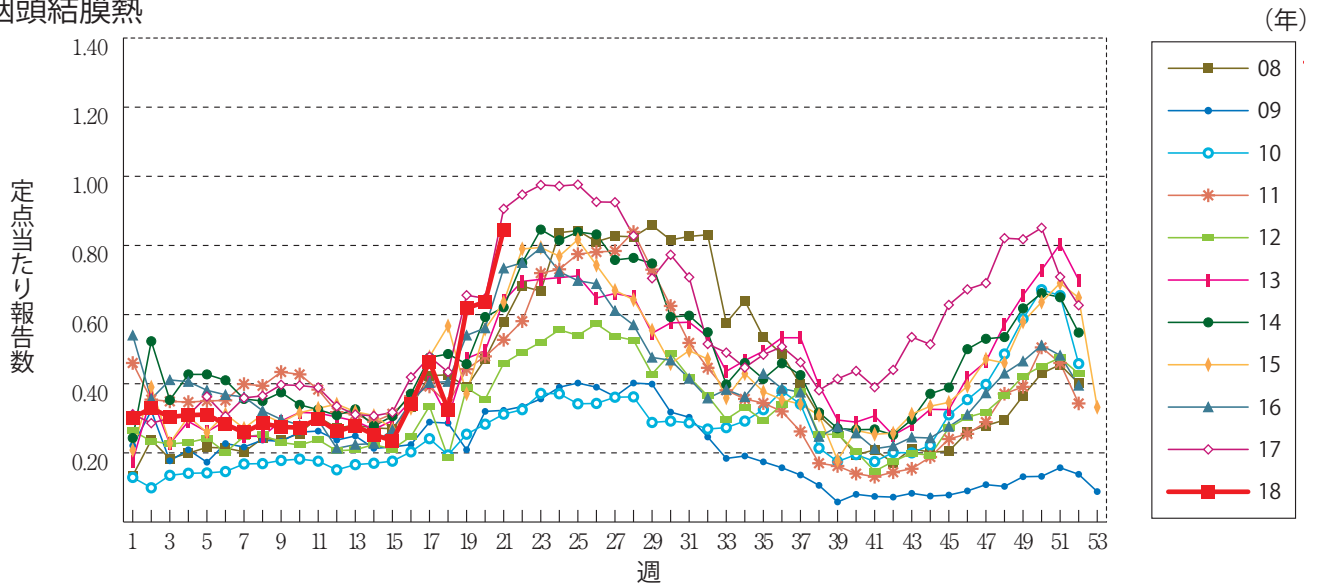


**グラフ総覧(21週)**

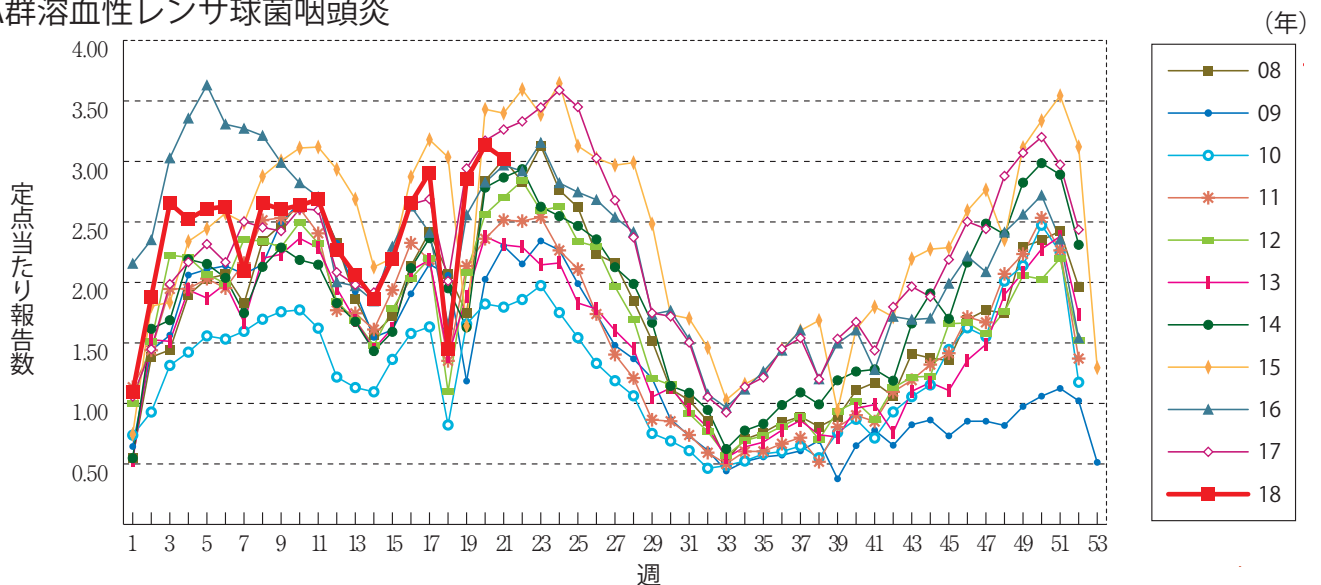
**インフルエンザ**



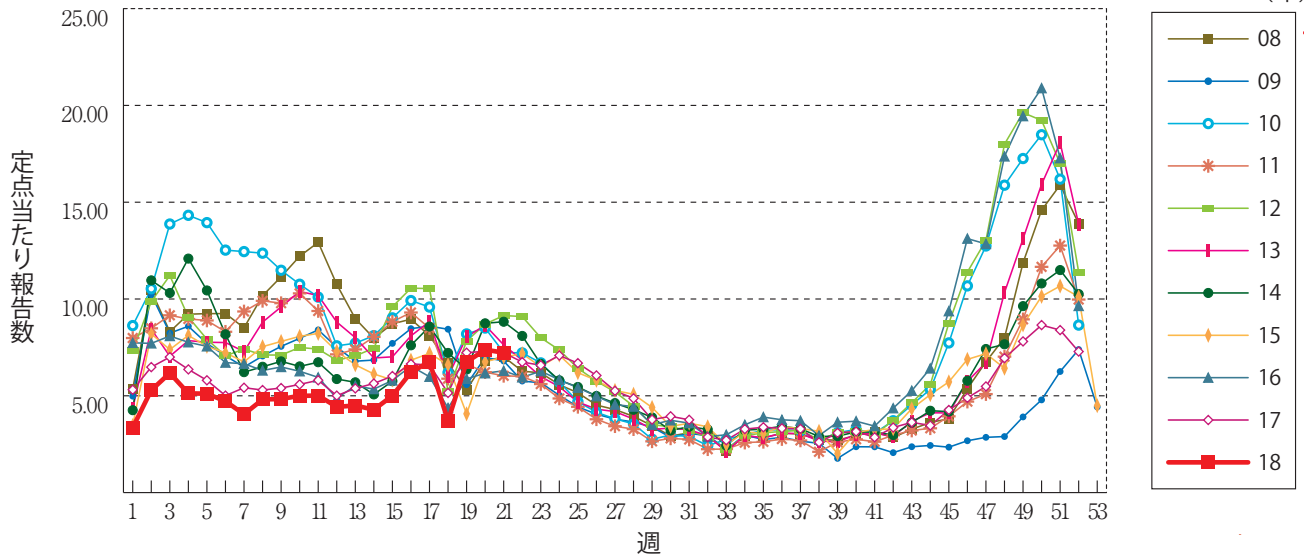
**咽頭結膜熱**



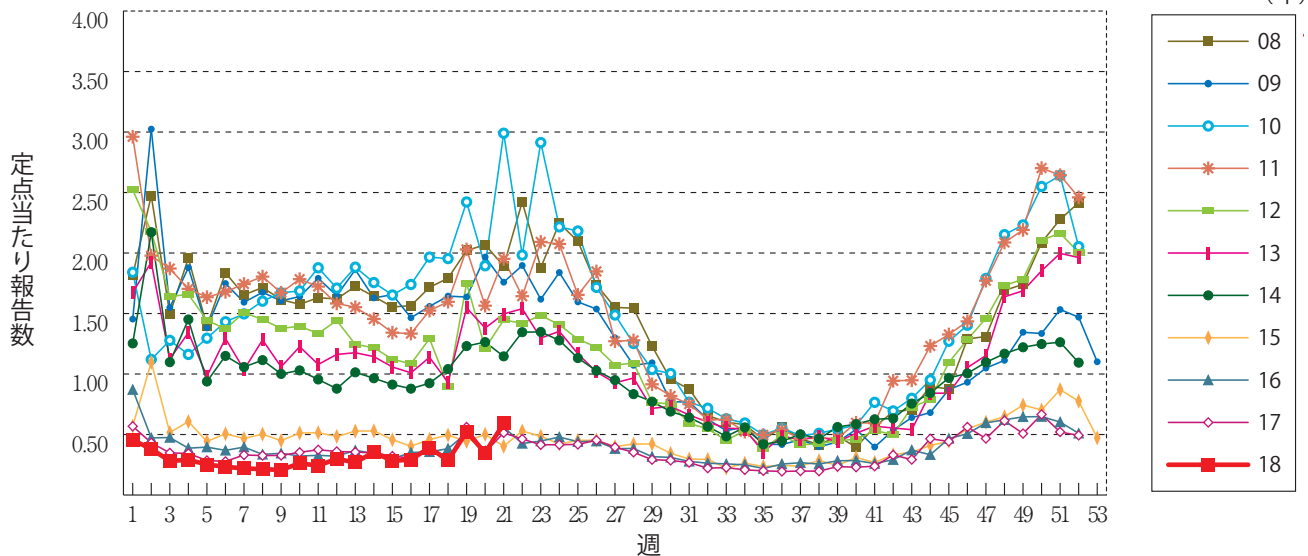
**A群溶血性レンサ球菌咽頭炎**



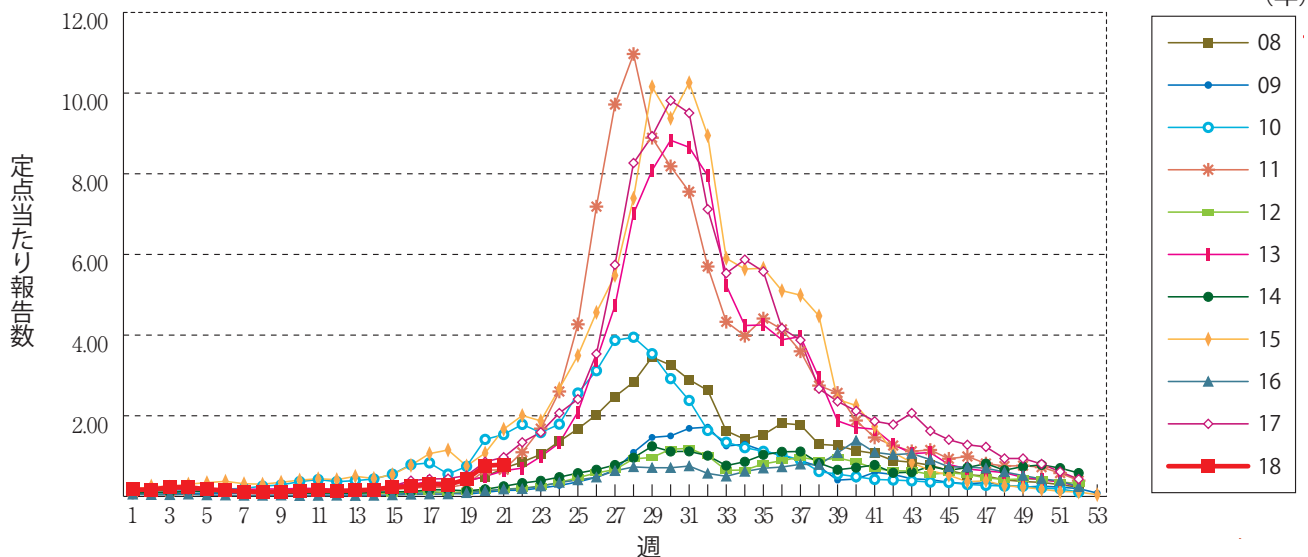
感染性胃腸炎



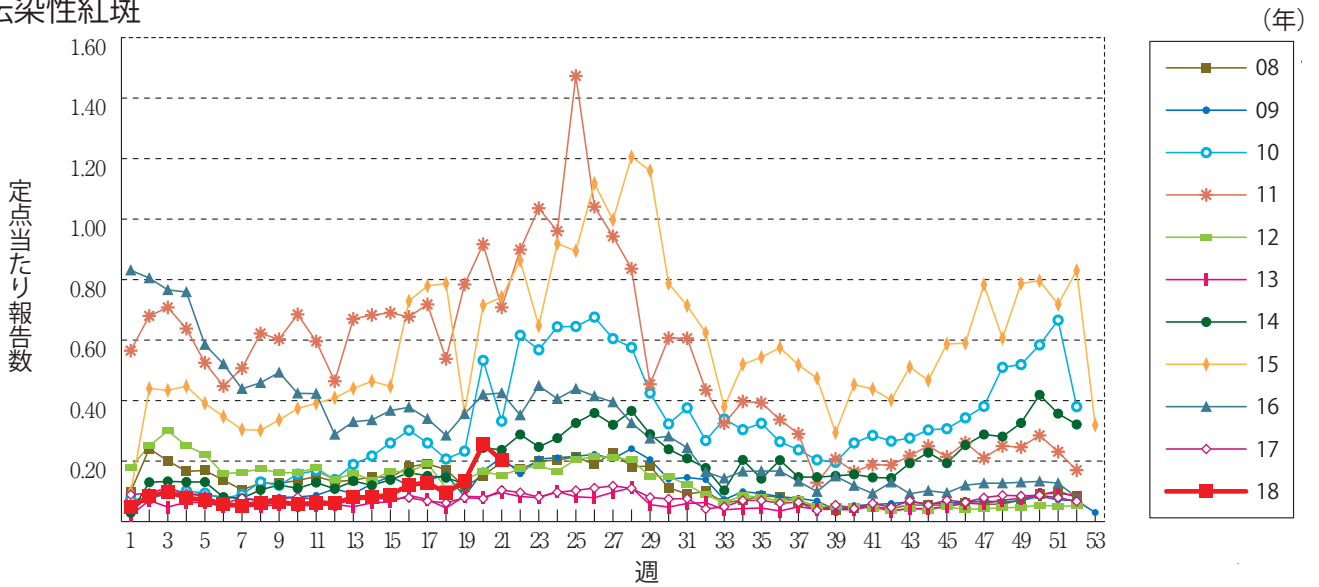
水痘



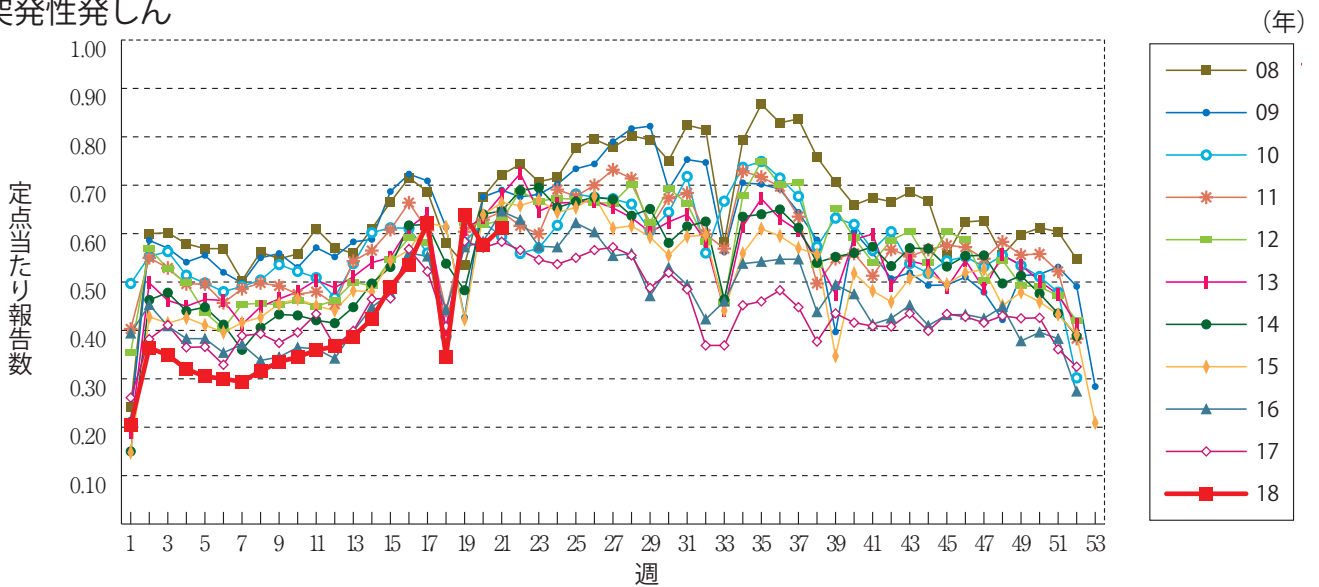
手足口病



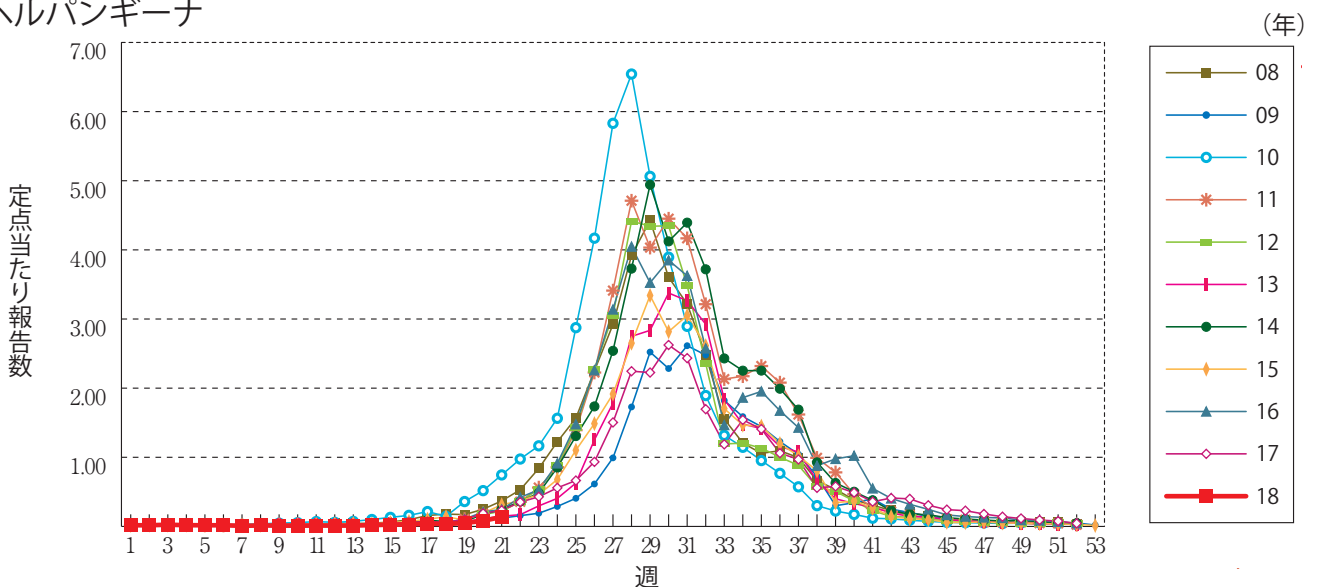
伝染性紅斑



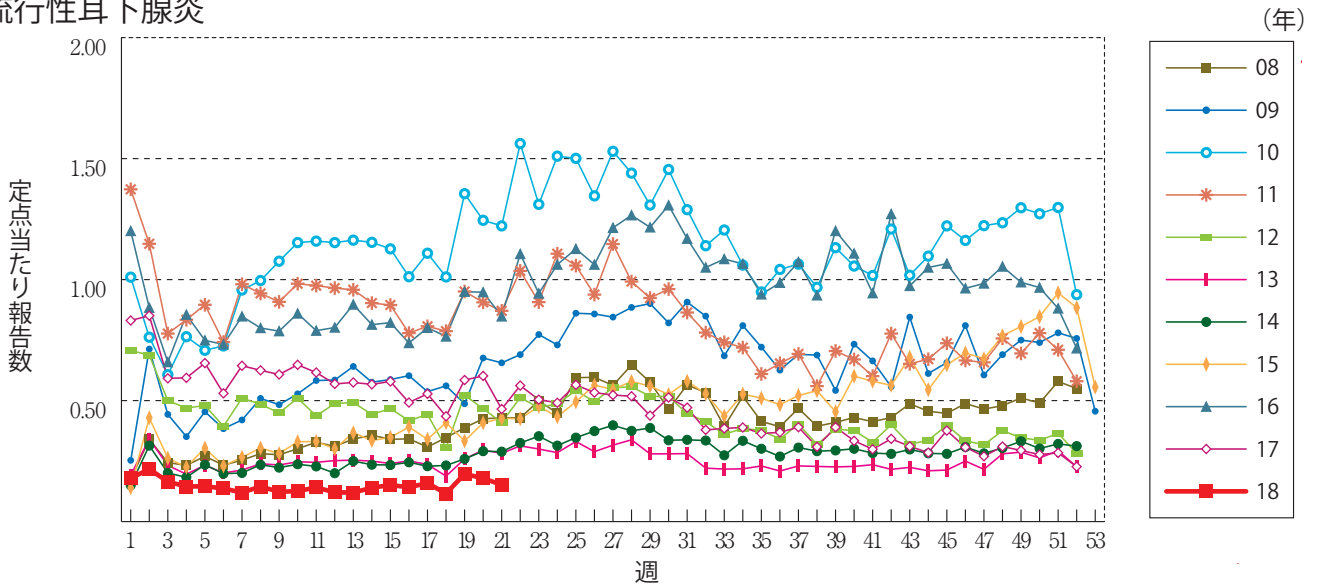
突発性発しん



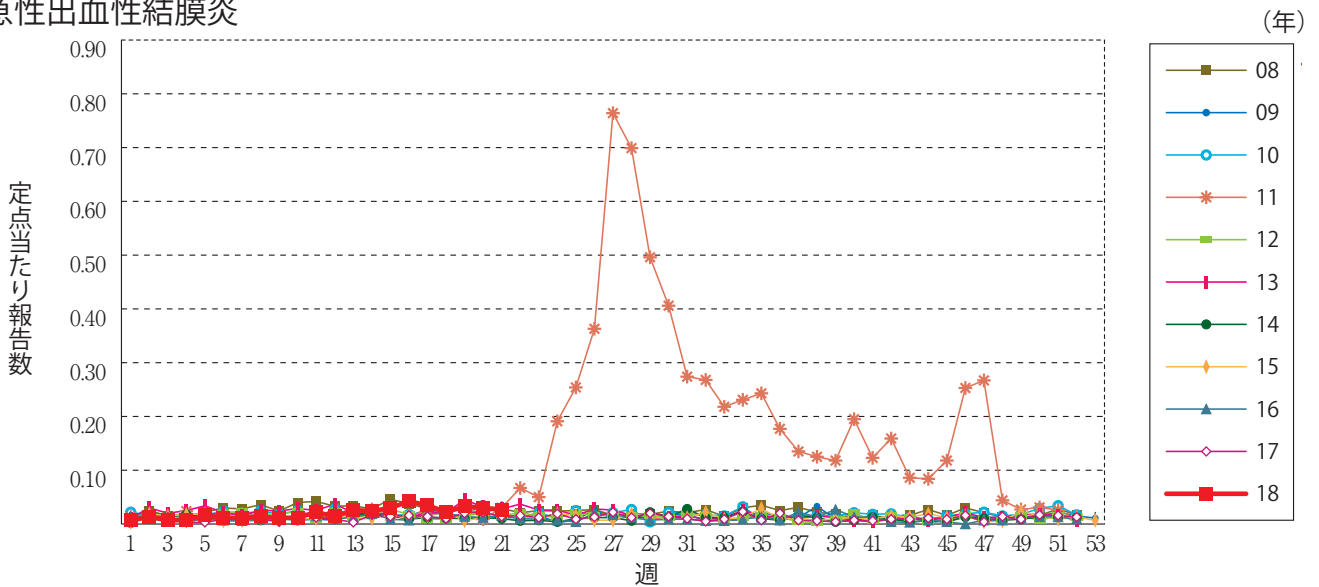
ヘルパンギーナ



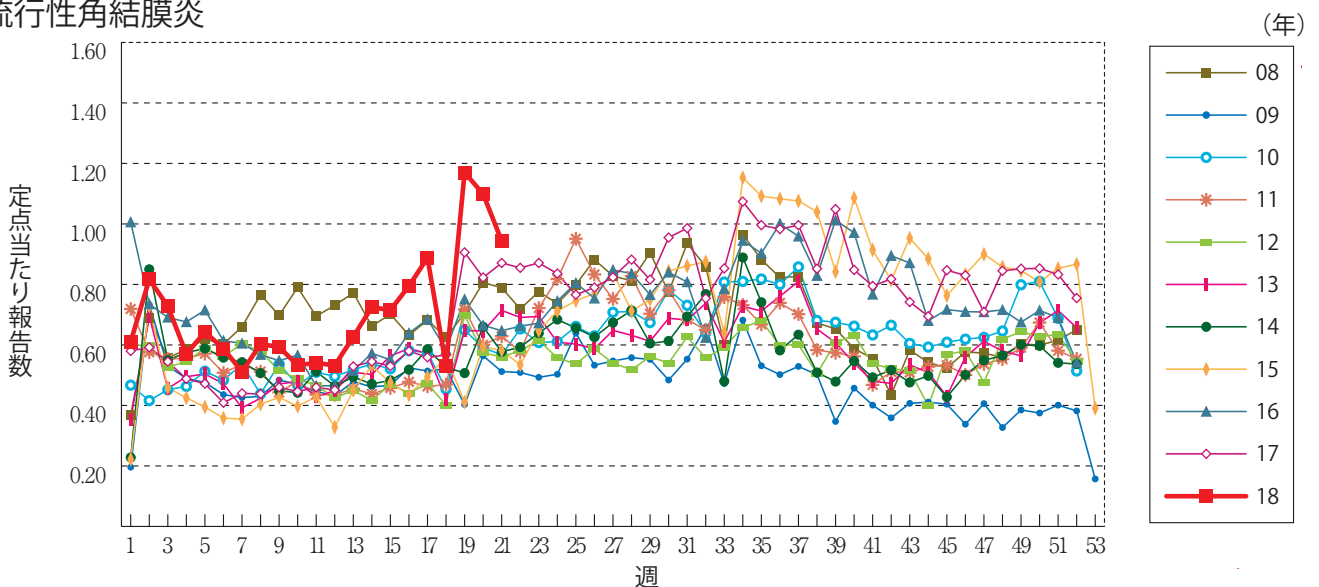
流行性耳下腺炎



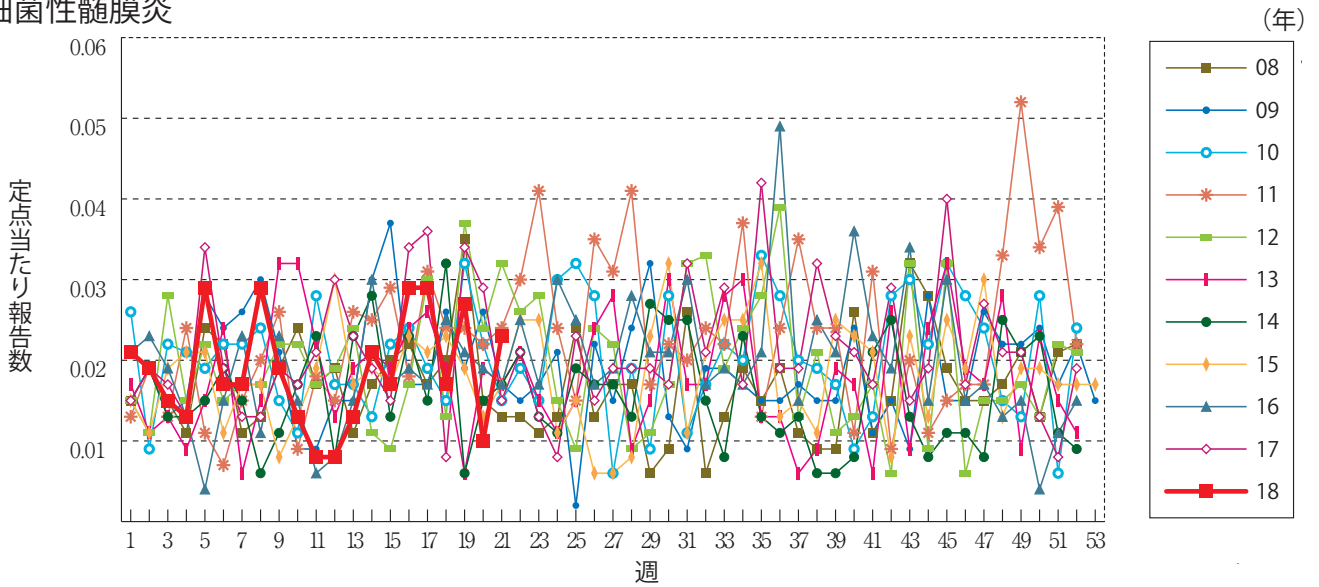
急性出血性結膜炎



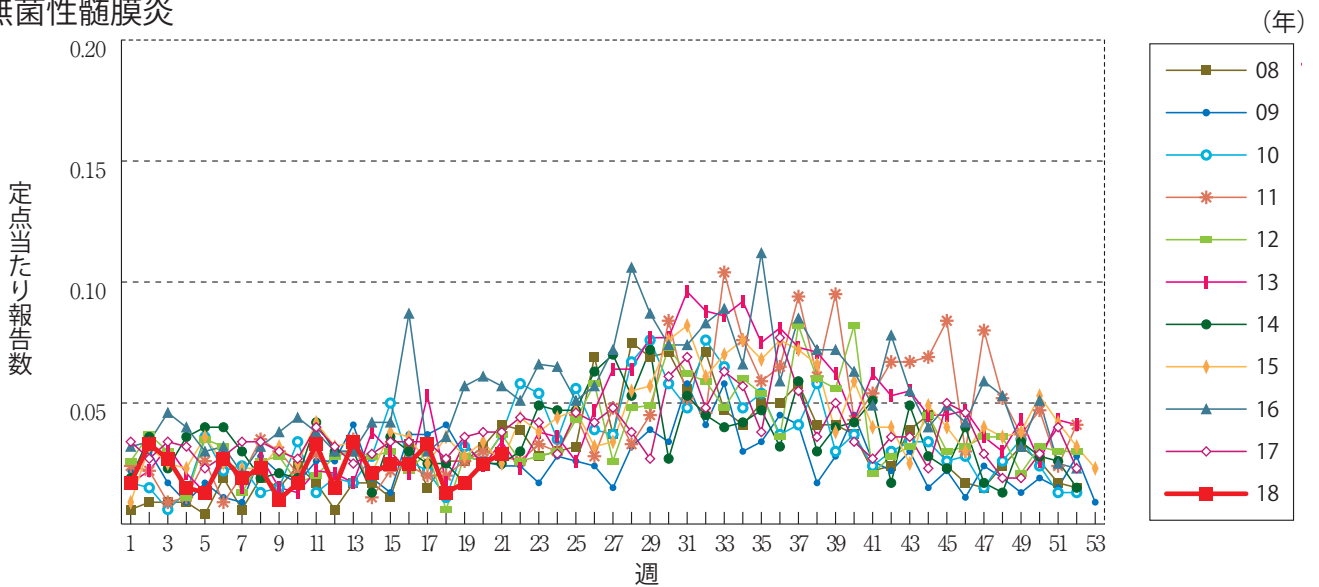
流行性角結膜炎



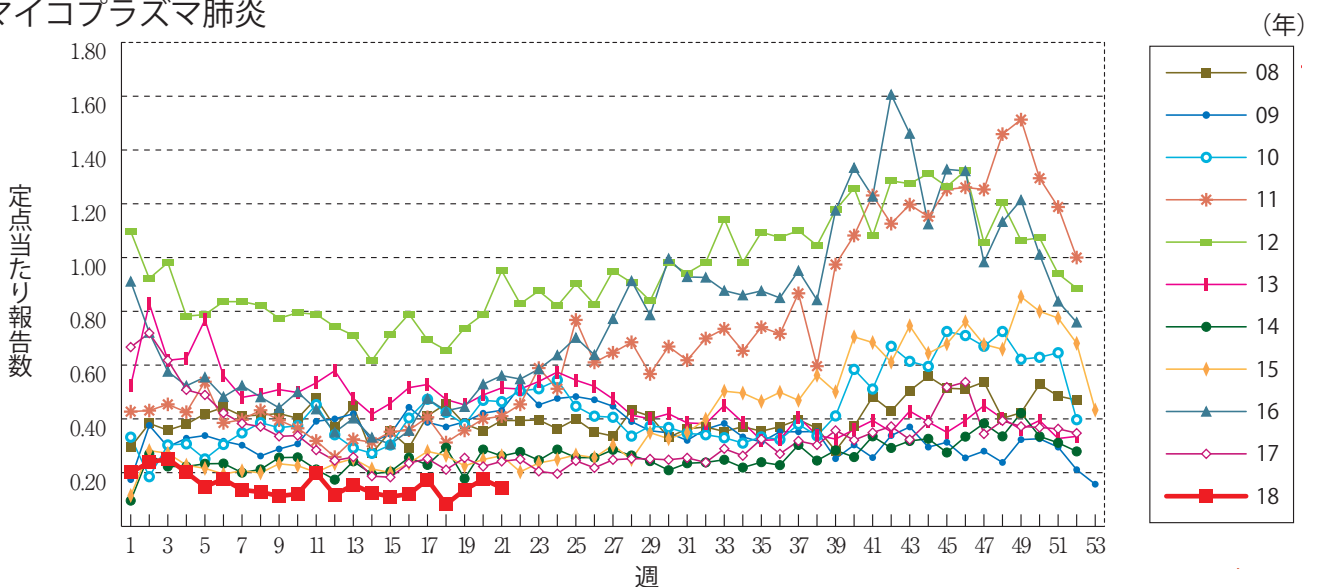
細菌性髄膜炎



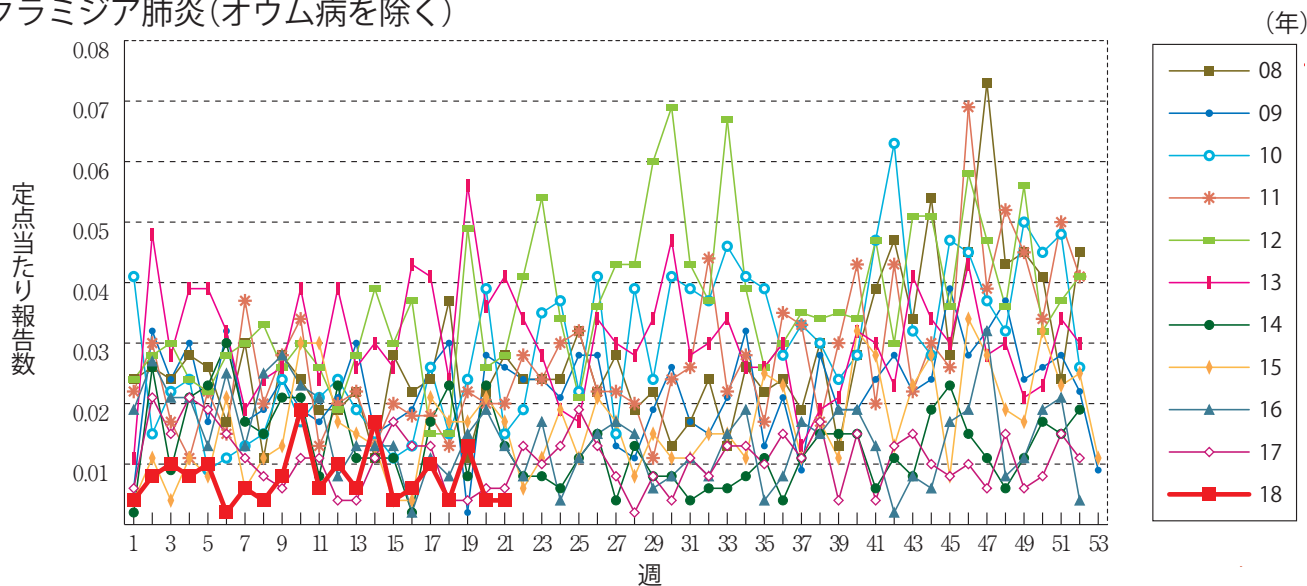
無菌性髄膜炎



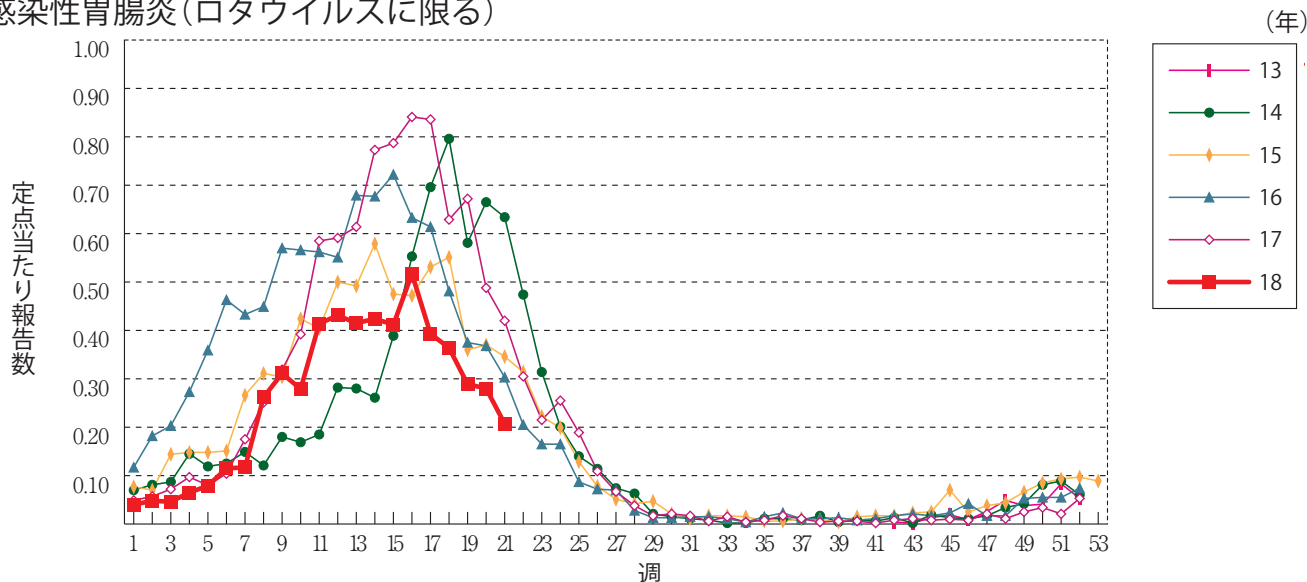
マイコプラズマ肺炎



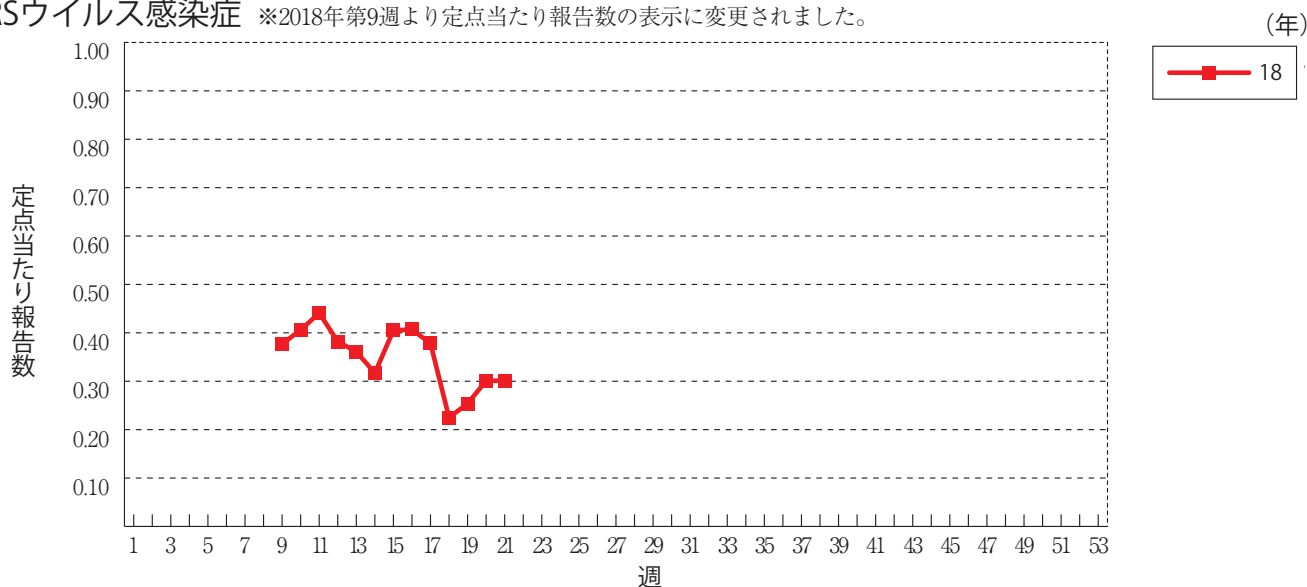
クラミジア肺炎(オウム病を除く)



感染性胃腸炎(ロタウイルスに限る)



RSウイルス感染症 ※2018年第9週より定点当たり報告数の表示に変更されました。





## 21週のデータ

注) 表中の報告数は5月30日集計分であり、その後の報告は次週以降の累積に反映されます。  
 新型インフルエンザは掲載していません。

報告数・累積報告数、疾病・都道府県別

2018年21週

	エボラ出血熱		クリミア・コンゴ出血熱		痘 瘡		南米出血熱		ペスト		マールブルグ病		ラッサ熱		急性灰白髄炎		結 核	
	報告数	累積	報告数	累積	報告数	累積	報告数	累積	報告数	累積	報告数	累積	報告数	累積	報告数	累積	報告数	累積
総 数	-	-	-	-	-	-	-	-	-	-	-	-	-	-	-	-	309	8204
北海道	-	-	-	-	-	-	-	-	-	-	-	-	-	-	-	-	4	218
青森県	-	-	-	-	-	-	-	-	-	-	-	-	-	-	-	-	3	74
岩手県	-	-	-	-	-	-	-	-	-	-	-	-	-	-	-	-	2	69
宮城県	-	-	-	-	-	-	-	-	-	-	-	-	-	-	-	-	3	118
秋田県	-	-	-	-	-	-	-	-	-	-	-	-	-	-	-	-	2	43
山形県	-	-	-	-	-	-	-	-	-	-	-	-	-	-	-	-	1	39
福島県	-	-	-	-	-	-	-	-	-	-	-	-	-	-	-	-	5	90
茨城県	-	-	-	-	-	-	-	-	-	-	-	-	-	-	-	-	10	178
栃木県	-	-	-	-	-	-	-	-	-	-	-	-	-	-	-	-	4	97
群馬県	-	-	-	-	-	-	-	-	-	-	-	-	-	-	-	-	6	89
埼玉県	-	-	-	-	-	-	-	-	-	-	-	-	-	-	-	-	1	332
千葉県	-	-	-	-	-	-	-	-	-	-	-	-	-	-	-	-	26	428
東京都	-	-	-	-	-	-	-	-	-	-	-	-	-	-	-	-	52	1310
神奈川県	-	-	-	-	-	-	-	-	-	-	-	-	-	-	-	-	28	602
新潟県	-	-	-	-	-	-	-	-	-	-	-	-	-	-	-	-	2	120
富山県	-	-	-	-	-	-	-	-	-	-	-	-	-	-	-	-	4	81
石川県	-	-	-	-	-	-	-	-	-	-	-	-	-	-	-	-	6	62
福井県	-	-	-	-	-	-	-	-	-	-	-	-	-	-	-	-	1	50
山梨県	-	-	-	-	-	-	-	-	-	-	-	-	-	-	-	-	1	40
長野県	-	-	-	-	-	-	-	-	-	-	-	-	-	-	-	-	4	107
岐阜県	-	-	-	-	-	-	-	-	-	-	-	-	-	-	-	-	6	147
静岡県	-	-	-	-	-	-	-	-	-	-	-	-	-	-	-	-	7	170
愛知県	-	-	-	-	-	-	-	-	-	-	-	-	-	-	-	-	19	605
三重県	-	-	-	-	-	-	-	-	-	-	-	-	-	-	-	-	4	107
滋賀県	-	-	-	-	-	-	-	-	-	-	-	-	-	-	-	-	4	83
京都府	-	-	-	-	-	-	-	-	-	-	-	-	-	-	-	-	9	225
大阪府	-	-	-	-	-	-	-	-	-	-	-	-	-	-	-	-	18	583
兵庫県	-	-	-	-	-	-	-	-	-	-	-	-	-	-	-	-	11	312
奈良県	-	-	-	-	-	-	-	-	-	-	-	-	-	-	-	-	2	76
和歌山県	-	-	-	-	-	-	-	-	-	-	-	-	-	-	-	-	-	66
鳥取県	-	-	-	-	-	-	-	-	-	-	-	-	-	-	-	-	1	27
島根県	-	-	-	-	-	-	-	-	-	-	-	-	-	-	-	-	2	38
岡山県	-	-	-	-	-	-	-	-	-	-	-	-	-	-	-	-	4	117
広島県	-	-	-	-	-	-	-	-	-	-	-	-	-	-	-	-	3	163
山口県	-	-	-	-	-	-	-	-	-	-	-	-	-	-	-	-	2	79
徳島県	-	-	-	-	-	-	-	-	-	-	-	-	-	-	-	-	4	60
香川県	-	-	-	-	-	-	-	-	-	-	-	-	-	-	-	-	2	61
愛媛県	-	-	-	-	-	-	-	-	-	-	-	-	-	-	-	-	4	61
高知県	-	-	-	-	-	-	-	-	-	-	-	-	-	-	-	-	1	45
福岡県	-	-	-	-	-	-	-	-	-	-	-	-	-	-	-	-	14	366
佐賀県	-	-	-	-	-	-	-	-	-	-	-	-	-	-	-	-	6	49
長崎県	-	-	-	-	-	-	-	-	-	-	-	-	-	-	-	-	4	98
熊本県	-	-	-	-	-	-	-	-	-	-	-	-	-	-	-	-	1	66
大分県	-	-	-	-	-	-	-	-	-	-	-	-	-	-	-	-	3	89
宮崎県	-	-	-	-	-	-	-	-	-	-	-	-	-	-	-	-	2	73
鹿児島県	-	-	-	-	-	-	-	-	-	-	-	-	-	-	-	-	7	145
沖縄県	-	-	-	-	-	-	-	-	-	-	-	-	-	-	-	-	4	146



\* 病原体がSARSコロナウイルスであるものに限る。  
 \*\* 病原体がMERSコロナウイルスであるものに限る。2014年7月26日より届出対象疾患となりました。  
 \*\*\* 2013年5月6日より届出対象疾患となりました。

報告数・累積報告数, 疾病・都道府県別

2018年21週

	ジフテリア		重症急性 呼吸器症候群*		中東呼吸器 症候群**		鳥インフル エンザ(H5N1)		鳥インフル エンザ(H7N9)***		コレラ		細菌性赤痢		腸管出血性 大腸菌感染症		腸チフス	
	報告数	累積	報告数	累積	報告数	累積	報告数	累積	報告数	累積	報告数	累積	報告数	累積	報告数	累積	報告数	累積
総 数	-	-	-	-	-	-	-	-	-	-	2	1	73	90	464	-	18	
北海道	-	-	-	-	-	-	-	-	-	-	-	-	3	6	35	-	1	
青森県	-	-	-	-	-	-	-	-	-	-	-	-	3	1	4	-	-	
岩手県	-	-	-	-	-	-	-	-	-	-	-	-	-	-	4	-	-	
宮城県	-	-	-	-	-	-	-	-	-	-	-	-	-	1	13	-	-	
秋田県	-	-	-	-	-	-	-	-	-	-	-	-	-	-	-	-	-	
山形県	-	-	-	-	-	-	-	-	-	-	-	-	-	-	6	-	1	
福島県	-	-	-	-	-	-	-	-	-	-	-	-	-	-	-	-	-	
茨城県	-	-	-	-	-	-	-	-	-	-	-	-	-	-	11	-	-	
栃木県	-	-	-	-	-	-	-	-	-	-	-	-	-	-	6	-	-	
群馬県	-	-	-	-	-	-	-	-	-	-	-	-	1	-	4	-	-	
埼玉県	-	-	-	-	-	-	-	-	-	-	1	-	6	3	28	-	1	
千葉県	-	-	-	-	-	-	-	-	-	-	-	-	6	5	23	-	1	
東京都	-	-	-	-	-	-	-	-	-	-	-	1	17	8	51	-	5	
神奈川県	-	-	-	-	-	-	-	-	-	-	-	-	6	2	33	-	-	
新潟県	-	-	-	-	-	-	-	-	-	-	-	-	-	-	4	-	-	
富山県	-	-	-	-	-	-	-	-	-	-	-	-	-	-	3	-	-	
石川県	-	-	-	-	-	-	-	-	-	-	-	-	-	1	11	-	-	
福井県	-	-	-	-	-	-	-	-	-	-	-	-	-	2	10	-	-	
山梨県	-	-	-	-	-	-	-	-	-	-	-	-	-	1	2	-	-	
長野県	-	-	-	-	-	-	-	-	-	-	-	-	-	1	10	-	1	
岐阜県	-	-	-	-	-	-	-	-	-	-	-	-	-	2	11	-	4	
静岡県	-	-	-	-	-	-	-	-	-	-	-	-	1	1	10	-	-	
愛知県	-	-	-	-	-	-	-	-	-	-	-	-	2	5	15	-	-	
三重県	-	-	-	-	-	-	-	-	-	-	-	-	2	1	6	-	-	
滋賀県	-	-	-	-	-	-	-	-	-	-	-	-	-	-	2	-	-	
京都府	-	-	-	-	-	-	-	-	-	-	-	-	4	2	8	-	-	
大阪府	-	-	-	-	-	-	-	-	-	-	-	-	8	38	53	-	1	
兵庫県	-	-	-	-	-	-	-	-	-	-	1	-	4	4	20	-	-	
奈良県	-	-	-	-	-	-	-	-	-	-	-	-	-	-	4	-	-	
和歌山県	-	-	-	-	-	-	-	-	-	-	-	-	-	-	2	-	-	
鳥取県	-	-	-	-	-	-	-	-	-	-	-	-	-	1	3	-	-	
島根県	-	-	-	-	-	-	-	-	-	-	-	-	-	-	-	-	-	
岡山県	-	-	-	-	-	-	-	-	-	-	-	-	-	-	4	-	1	
広島県	-	-	-	-	-	-	-	-	-	-	-	-	3	-	7	-	1	
山口県	-	-	-	-	-	-	-	-	-	-	-	-	1	1	4	-	-	
徳島県	-	-	-	-	-	-	-	-	-	-	-	-	-	-	-	-	-	
香川県	-	-	-	-	-	-	-	-	-	-	-	-	1	-	3	-	-	
愛媛県	-	-	-	-	-	-	-	-	-	-	-	-	1	-	3	-	-	
高知県	-	-	-	-	-	-	-	-	-	-	-	-	-	-	-	-	-	
福岡県	-	-	-	-	-	-	-	-	-	-	-	-	-	1	19	-	1	
佐賀県	-	-	-	-	-	-	-	-	-	-	-	-	1	-	2	-	-	
長崎県	-	-	-	-	-	-	-	-	-	-	-	-	2	-	6	-	-	
熊本県	-	-	-	-	-	-	-	-	-	-	-	-	1	-	1	-	-	
大分県	-	-	-	-	-	-	-	-	-	-	-	-	-	-	-	-	-	
宮崎県	-	-	-	-	-	-	-	-	-	-	-	-	-	-	2	-	-	
鹿児島県	-	-	-	-	-	-	-	-	-	-	-	-	-	3	18	-	-	
沖縄県	-	-	-	-	-	-	-	-	-	-	-	-	-	-	3	-	-	

報告数・累積報告数, 疾病・都道府県別

2018年21週

	パラチフス		E型肝炎		ウエストナイル熱		A型肝炎		エキノコックス症		黄熱		オウム病		オムスク出血熱		回帰熱	
	報告数	累積	報告数	累積	報告数	累積	報告数	累積	報告数	累積	報告数	累積	報告数	累積	報告数	累積	報告数	累積
総数	-	9	8	160	-	-	26	331	1	4	-	-	-	3	-	-	-	-
北海道	-	-	3	38	-	-	1	2	1	4	-	-	-	-	-	-	-	-
青森県	-	-	-	-	-	-	-	1	-	-	-	-	-	-	-	-	-	-
岩手県	-	-	-	-	-	-	-	1	-	-	-	-	-	-	-	-	-	-
宮城県	-	-	1	5	-	-	-	1	-	-	-	-	-	-	-	-	-	-
秋田県	-	-	-	-	-	-	-	-	-	-	-	-	-	-	-	-	-	-
山形県	-	-	-	-	-	-	-	-	-	-	-	-	-	-	-	-	-	-
福島県	-	-	-	4	-	-	-	2	-	-	-	-	-	-	-	-	-	-
茨城県	-	-	-	3	-	-	2	6	-	-	-	-	-	-	-	-	-	-
栃木県	-	-	-	2	-	-	-	2	-	-	-	-	-	-	-	-	-	-
群馬県	-	-	2	6	-	-	-	5	-	-	-	-	-	-	-	-	-	-
埼玉県	-	-	-	12	-	-	5	13	-	-	-	-	-	1	-	-	-	-
千葉県	-	-	1	8	-	-	-	11	-	-	-	-	-	-	-	-	-	-
東京都	-	5	1	32	-	-	11	171	-	-	-	-	-	-	-	-	-	-
神奈川県	-	-	-	8	-	-	1	31	-	-	-	-	-	-	-	-	-	-
新潟県	-	-	-	4	-	-	-	5	-	-	-	-	-	-	-	-	-	-
富山県	-	-	-	1	-	-	-	3	-	-	-	-	-	-	-	-	-	-
石川県	-	-	-	1	-	-	-	-	-	-	-	-	-	-	-	-	-	-
福井県	-	-	-	3	-	-	-	-	-	-	-	-	-	1	-	-	-	-
山梨県	-	-	-	2	-	-	-	-	-	-	-	-	-	-	-	-	-	-
長野県	-	-	-	3	-	-	1	1	-	-	-	-	-	-	-	-	-	-
岐阜県	-	1	-	1	-	-	-	-	-	-	-	-	-	-	-	-	-	-
静岡県	-	-	-	1	-	-	-	3	-	-	-	-	-	-	-	-	-	-
愛知県	-	-	-	5	-	-	-	1	-	-	-	-	-	-	-	-	-	-
三重県	-	1	-	-	-	-	-	2	-	-	-	-	-	-	-	-	-	-
滋賀県	-	-	-	1	-	-	-	-	-	-	-	-	-	-	-	-	-	-
京都府	-	-	-	-	-	-	1	2	-	-	-	-	-	-	-	-	-	-
大阪府	-	1	-	4	-	-	2	16	-	-	-	-	-	-	-	-	-	-
兵庫県	-	1	-	5	-	-	-	5	-	-	-	-	-	-	-	-	-	-
奈良県	-	-	-	-	-	-	-	1	-	-	-	-	-	-	-	-	-	-
和歌山県	-	-	-	-	-	-	-	3	-	-	-	-	-	-	-	-	-	-
鳥取県	-	-	-	2	-	-	-	1	-	-	-	-	-	-	-	-	-	-
島根県	-	-	-	-	-	-	-	1	-	-	-	-	-	-	-	-	-	-
岡山県	-	-	-	1	-	-	-	-	-	-	-	-	-	-	-	-	-	-
広島県	-	-	-	1	-	-	-	2	-	-	-	-	-	-	-	-	-	-
山口県	-	-	-	1	-	-	-	1	-	-	-	-	-	-	-	-	-	-
徳島県	-	-	-	-	-	-	-	-	-	-	-	-	-	-	-	-	-	-
香川県	-	-	-	-	-	-	-	1	-	-	-	-	-	-	-	-	-	-
愛媛県	-	-	-	-	-	-	-	2	-	-	-	-	-	-	-	-	-	-
高知県	-	-	-	-	-	-	-	-	-	-	-	-	-	-	-	-	-	-
福岡県	-	-	-	1	-	-	-	8	-	-	-	-	-	1	-	-	-	-
佐賀県	-	-	-	1	-	-	-	1	-	-	-	-	-	-	-	-	-	-
長崎県	-	-	-	1	-	-	1	1	-	-	-	-	-	-	-	-	-	-
熊本県	-	-	-	-	-	-	1	2	-	-	-	-	-	-	-	-	-	-
大分県	-	-	-	-	-	-	-	1	-	-	-	-	-	-	-	-	-	-
宮崎県	-	-	-	3	-	-	-	21	-	-	-	-	-	-	-	-	-	-
鹿児島県	-	-	-	-	-	-	-	-	-	-	-	-	-	-	-	-	-	-
沖縄県	-	-	-	-	-	-	-	1	-	-	-	-	-	-	-	-	-	-

\*2016年2月15日より届出対象疾患となりました。

\*\*2013年3月4日より届出対象疾患となりました。

報告数・累積報告数，疾病・都道府県別

2018年21週

	キャサナル 森林病		Q 熱		狂犬病		コクシジ オイドス症		サル痘		ジカウイルス 感染症*		重症熱性血小板 減少症候群**		腎症候性出血熱		西部ウマ脳炎	
	報告数	累積	報告数	累積	報告数	累積	報告数	累積	報告数	累積	報告数	累積	報告数	累積	報告数	累積	報告数	累積
総 数	-	-	-	1	-	-	-	-	-	-	-	-	5	24	-	-	-	-
北海道	-	-	-	-	-	-	-	-	-	-	-	-	-	-	-	-	-	-
青森県	-	-	-	-	-	-	-	-	-	-	-	-	-	-	-	-	-	-
岩手県	-	-	-	-	-	-	-	-	-	-	-	-	-	-	-	-	-	-
宮城県	-	-	-	-	-	-	-	-	-	-	-	-	-	-	-	-	-	-
秋田県	-	-	-	-	-	-	-	-	-	-	-	-	-	-	-	-	-	-
山形県	-	-	-	-	-	-	-	-	-	-	-	-	-	-	-	-	-	-
福島県	-	-	-	-	-	-	-	-	-	-	-	-	-	-	-	-	-	-
茨城県	-	-	-	-	-	-	-	-	-	-	-	-	-	-	-	-	-	-
栃木県	-	-	-	-	-	-	-	-	-	-	-	-	-	-	-	-	-	-
群馬県	-	-	-	-	-	-	-	-	-	-	-	-	-	-	-	-	-	-
埼玉県	-	-	-	-	-	-	-	-	-	-	-	-	-	-	-	-	-	-
千葉県	-	-	-	-	-	-	-	-	-	-	-	-	-	-	-	-	-	-
東京都	-	-	-	-	-	-	-	-	-	-	-	-	-	-	-	-	-	-
神奈川県	-	-	-	-	-	-	-	-	-	-	-	-	-	-	-	-	-	-
新潟県	-	-	-	-	-	-	-	-	-	-	-	-	-	-	-	-	-	-
富山県	-	-	-	-	-	-	-	-	-	-	-	-	-	-	-	-	-	-
石川県	-	-	-	-	-	-	-	-	-	-	-	-	-	-	-	-	-	-
福井県	-	-	-	-	-	-	-	-	-	-	-	-	-	-	-	-	-	-
山梨県	-	-	-	-	-	-	-	-	-	-	-	-	-	-	-	-	-	-
長野県	-	-	-	-	-	-	-	-	-	-	-	-	-	-	-	-	-	-
岐阜県	-	-	-	-	-	-	-	-	-	-	-	-	-	-	-	-	-	-
静岡県	-	-	-	-	-	-	-	-	-	-	-	-	-	-	-	-	-	-
愛知県	-	-	-	-	-	-	-	-	-	-	-	-	-	-	-	-	-	-
三重県	-	-	-	-	-	-	-	-	-	-	-	-	-	-	-	-	-	-
滋賀県	-	-	-	-	-	-	-	-	-	-	-	-	-	-	-	-	-	-
京都府	-	-	-	-	-	-	-	-	-	-	-	-	-	-	-	-	-	-
大阪府	-	-	-	-	-	-	-	-	-	-	-	-	-	-	-	-	-	-
兵庫県	-	-	-	1	-	-	-	-	-	-	-	-	-	-	-	-	-	-
奈良県	-	-	-	-	-	-	-	-	-	-	-	-	-	-	-	-	-	-
和歌山県	-	-	-	-	-	-	-	-	-	-	-	-	-	-	-	-	-	-
鳥取県	-	-	-	-	-	-	-	-	-	-	-	-	-	-	-	-	-	-
島根県	-	-	-	-	-	-	-	-	-	-	-	-	-	-	-	-	-	-
岡山県	-	-	-	-	-	-	-	-	-	-	-	-	-	-	-	-	-	-
広島県	-	-	-	-	-	-	-	-	-	-	-	-	1	-	-	-	-	-
山口県	-	-	-	-	-	-	-	-	-	-	-	-	1	4	-	-	-	-
徳島県	-	-	-	-	-	-	-	-	-	-	-	-	-	-	-	-	-	-
香川県	-	-	-	-	-	-	-	-	-	-	-	-	-	-	-	-	-	-
愛媛県	-	-	-	-	-	-	-	-	-	-	-	-	-	1	-	-	-	-
高知県	-	-	-	-	-	-	-	-	-	-	-	-	-	3	-	-	-	-
福岡県	-	-	-	-	-	-	-	-	-	-	-	-	1	1	-	-	-	-
佐賀県	-	-	-	-	-	-	-	-	-	-	-	-	1	1	-	-	-	-
長崎県	-	-	-	-	-	-	-	-	-	-	-	-	1	2	-	-	-	-
熊本県	-	-	-	-	-	-	-	-	-	-	-	-	-	1	-	-	-	-
大分県	-	-	-	-	-	-	-	-	-	-	-	-	-	-	-	-	-	-
宮崎県	-	-	-	-	-	-	-	-	-	-	-	-	1	6	-	-	-	-
鹿児島県	-	-	-	-	-	-	-	-	-	-	-	-	-	4	-	-	-	-
沖縄県	-	-	-	-	-	-	-	-	-	-	-	-	-	-	-	-	-	-

\*鳥インフルエンザ(H5N1及びH7N9)を除く。

報告数・累積報告数, 疾病・都道府県別

2018年21週

	ダニ媒介脳炎		炭 疽		チクングニア熱		つつが虫病		デング熱		東部ウマ脳炎		鳥インフルエンザ*		ニパウイルス感染症		日本紅斑熱	
	報告数	累積	報告数	累積	報告数	累積	報告数	累積	報告数	累積	報告数	累積	報告数	累積	報告数	累積	報告数	累積
総 数	-	-	-	-	-	-	7	70	3	49	-	-	-	-	-	-	7	48
北海道	-	-	-	-	-	-	-	-	-	1	-	-	-	-	-	-	-	-
青森県	-	-	-	-	-	-	1	2	-	-	-	-	-	-	-	-	-	-
岩手県	-	-	-	-	-	-	-	1	-	-	-	-	-	-	-	-	-	-
宮城県	-	-	-	-	-	-	-	1	-	-	-	-	-	-	-	-	-	-
秋田県	-	-	-	-	-	-	1	1	-	-	-	-	-	-	-	-	-	-
山形県	-	-	-	-	-	-	-	4	-	1	-	-	-	-	-	-	-	-
福島県	-	-	-	-	-	-	1	7	-	2	-	-	-	-	-	-	-	-
茨城県	-	-	-	-	-	-	-	2	-	1	-	-	-	-	-	-	-	-
栃木県	-	-	-	-	-	-	-	1	-	-	-	-	-	-	-	-	-	-
群馬県	-	-	-	-	-	-	2	4	-	1	-	-	-	-	-	-	-	-
埼玉県	-	-	-	-	-	-	1	2	-	-	-	-	-	-	-	-	-	-
千葉県	-	-	-	-	-	-	-	5	-	1	-	-	-	-	-	-	-	-
東京都	-	-	-	-	-	-	-	4	-	18	-	-	-	-	-	-	-	-
神奈川県	-	-	-	-	-	-	-	1	-	3	-	-	-	-	-	-	-	-
新潟県	-	-	-	-	-	-	-	2	-	2	-	-	-	-	-	-	-	-
富山県	-	-	-	-	-	-	-	1	-	-	-	-	-	-	-	-	-	-
石川県	-	-	-	-	-	-	-	-	-	-	-	-	-	-	-	-	-	-
福井県	-	-	-	-	-	-	-	-	-	-	-	-	-	-	-	-	-	-
山梨県	-	-	-	-	-	-	-	-	-	-	-	-	-	-	-	-	-	-
長野県	-	-	-	-	-	-	1	1	-	-	-	-	-	-	-	-	-	1
岐阜県	-	-	-	-	-	-	-	4	-	1	-	-	-	-	-	-	-	-
静岡県	-	-	-	-	-	-	-	1	-	1	-	-	-	-	-	-	-	1
愛知県	-	-	-	-	-	-	-	1	1	4	-	-	-	-	-	-	-	-
三重県	-	-	-	-	-	-	-	-	-	-	-	-	-	-	-	-	3	4
滋賀県	-	-	-	-	-	-	-	-	-	-	-	-	-	-	-	-	-	-
京都府	-	-	-	-	-	-	-	-	-	-	-	-	-	-	-	-	-	1
大阪府	-	-	-	-	-	-	-	-	-	3	-	-	-	-	-	-	-	1
兵庫県	-	-	-	-	-	-	-	-	1	4	-	-	-	-	-	-	-	-
奈良県	-	-	-	-	-	-	-	-	-	2	-	-	-	-	-	-	-	-
和歌山県	-	-	-	-	-	-	-	1	-	-	-	-	-	-	-	-	1	6
鳥取県	-	-	-	-	-	-	-	1	-	-	-	-	-	-	-	-	-	-
島根県	-	-	-	-	-	-	-	1	-	-	-	-	-	-	-	-	-	-
岡山県	-	-	-	-	-	-	-	2	-	-	-	-	-	-	-	-	-	2
広島県	-	-	-	-	-	-	-	2	1	2	-	-	-	-	-	-	1	6
山口県	-	-	-	-	-	-	-	1	-	1	-	-	-	-	-	-	-	-
徳島県	-	-	-	-	-	-	-	-	-	-	-	-	-	-	-	-	-	2
香川県	-	-	-	-	-	-	-	-	-	-	-	-	-	-	-	-	-	1
愛媛県	-	-	-	-	-	-	-	-	-	-	-	-	-	-	-	-	-	1
高知県	-	-	-	-	-	-	-	-	-	-	-	-	-	-	-	-	-	5
福岡県	-	-	-	-	-	-	-	1	-	-	-	-	-	-	-	-	-	1
佐賀県	-	-	-	-	-	-	-	-	-	-	-	-	-	-	-	-	-	5
長崎県	-	-	-	-	-	-	-	-	-	-	-	-	-	-	-	-	-	4
熊本県	-	-	-	-	-	-	-	-	-	-	-	-	-	-	-	-	-	-
大分県	-	-	-	-	-	-	-	-	-	1	-	-	-	-	-	-	-	-
宮崎県	-	-	-	-	-	-	-	1	-	-	-	-	-	-	-	-	-	2
鹿児島県	-	-	-	-	-	-	-	15	-	-	-	-	-	-	-	-	2	5
沖縄県	-	-	-	-	-	-	-	-	-	-	-	-	-	-	-	-	-	-

報告数・累積報告数, 疾病・都道府県別

2018年21週

	日本脳炎		ハンタウイルス 肺症候群		Bウイルス病		鼻 疽		ブルセラ症		ベネズエラ ウマ脳炎		ヘンドラウイルス 感 染 症		発しんチフス		ボツリヌス症	
	報告数	累積	報告数	累積	報告数	累積	報告数	累積	報告数	累積	報告数	累積	報告数	累積	報告数	累積	報告数	累積
総 数	-	-	-	-	-	-	-	-	-	1	-	-	-	-	-	-	-	2
北海道	-	-	-	-	-	-	-	-	-	-	-	-	-	-	-	-	-	-
青森県	-	-	-	-	-	-	-	-	-	-	-	-	-	-	-	-	-	-
岩手県	-	-	-	-	-	-	-	-	-	-	-	-	-	-	-	-	-	-
宮城県	-	-	-	-	-	-	-	-	-	-	-	-	-	-	-	-	-	-
秋田県	-	-	-	-	-	-	-	-	-	-	-	-	-	-	-	-	-	-
山形県	-	-	-	-	-	-	-	-	-	-	-	-	-	-	-	-	-	-
福島県	-	-	-	-	-	-	-	-	-	-	-	-	-	-	-	-	-	-
茨城県	-	-	-	-	-	-	-	-	-	-	-	-	-	-	-	-	-	-
栃木県	-	-	-	-	-	-	-	-	-	-	-	-	-	-	-	-	-	-
群馬県	-	-	-	-	-	-	-	-	-	-	-	-	-	-	-	-	-	-
埼玉県	-	-	-	-	-	-	-	-	-	-	-	-	-	-	-	-	-	-
千葉県	-	-	-	-	-	-	-	-	-	1	-	-	-	-	-	-	-	-
東京都	-	-	-	-	-	-	-	-	-	-	-	-	-	-	-	-	-	1
神奈川県	-	-	-	-	-	-	-	-	-	-	-	-	-	-	-	-	-	-
新潟県	-	-	-	-	-	-	-	-	-	-	-	-	-	-	-	-	-	-
富山県	-	-	-	-	-	-	-	-	-	-	-	-	-	-	-	-	-	-
石川県	-	-	-	-	-	-	-	-	-	-	-	-	-	-	-	-	-	-
福井県	-	-	-	-	-	-	-	-	-	-	-	-	-	-	-	-	-	-
山梨県	-	-	-	-	-	-	-	-	-	-	-	-	-	-	-	-	-	-
長野県	-	-	-	-	-	-	-	-	-	-	-	-	-	-	-	-	-	-
岐阜県	-	-	-	-	-	-	-	-	-	-	-	-	-	-	-	-	-	-
静岡県	-	-	-	-	-	-	-	-	-	-	-	-	-	-	-	-	-	-
愛知県	-	-	-	-	-	-	-	-	-	-	-	-	-	-	-	-	-	-
三重県	-	-	-	-	-	-	-	-	-	-	-	-	-	-	-	-	-	-
滋賀県	-	-	-	-	-	-	-	-	-	-	-	-	-	-	-	-	-	-
京都府	-	-	-	-	-	-	-	-	-	-	-	-	-	-	-	-	-	-
大阪府	-	-	-	-	-	-	-	-	-	-	-	-	-	-	-	-	-	-
兵庫県	-	-	-	-	-	-	-	-	-	-	-	-	-	-	-	-	-	1
奈良県	-	-	-	-	-	-	-	-	-	-	-	-	-	-	-	-	-	-
和歌山県	-	-	-	-	-	-	-	-	-	-	-	-	-	-	-	-	-	-
鳥取県	-	-	-	-	-	-	-	-	-	-	-	-	-	-	-	-	-	-
島根県	-	-	-	-	-	-	-	-	-	-	-	-	-	-	-	-	-	-
岡山県	-	-	-	-	-	-	-	-	-	-	-	-	-	-	-	-	-	-
広島県	-	-	-	-	-	-	-	-	-	-	-	-	-	-	-	-	-	-
山口県	-	-	-	-	-	-	-	-	-	-	-	-	-	-	-	-	-	-
徳島県	-	-	-	-	-	-	-	-	-	-	-	-	-	-	-	-	-	-
香川県	-	-	-	-	-	-	-	-	-	-	-	-	-	-	-	-	-	-
愛媛県	-	-	-	-	-	-	-	-	-	-	-	-	-	-	-	-	-	-
高知県	-	-	-	-	-	-	-	-	-	-	-	-	-	-	-	-	-	-
福岡県	-	-	-	-	-	-	-	-	-	-	-	-	-	-	-	-	-	-
佐賀県	-	-	-	-	-	-	-	-	-	-	-	-	-	-	-	-	-	-
長崎県	-	-	-	-	-	-	-	-	-	-	-	-	-	-	-	-	-	-
熊本県	-	-	-	-	-	-	-	-	-	-	-	-	-	-	-	-	-	-
大分県	-	-	-	-	-	-	-	-	-	-	-	-	-	-	-	-	-	-
宮崎県	-	-	-	-	-	-	-	-	-	-	-	-	-	-	-	-	-	-
鹿児島県	-	-	-	-	-	-	-	-	-	-	-	-	-	-	-	-	-	-
沖縄県	-	-	-	-	-	-	-	-	-	-	-	-	-	-	-	-	-	-

報告数・累積報告数, 疾病・都道府県別

2018年21週

	マラリア		野 兎 病		ライム病		リッサウイルス 感 染 症		リフトバレー熱		類 鼻 疽		レジオネラ症		レプトスピラ症		ロッキー山 紅 斑 熱	
	報告数	累積	報告数	累積	報告数	累積	報告数	累積	報告数	累積	報告数	累積	報告数	累積	報告数	累積	報告数	累積
総 数	2	17	-	-	-	-	-	-	-	-	-	1	47	487	-	-	-	-
北海道	-	1	-	-	-	-	-	-	-	-	-	-	11	-	-	-	-	
青森県	-	-	-	-	-	-	-	-	-	-	-	-	2	-	-	-	-	
岩手県	-	-	-	-	-	-	-	-	-	-	-	-	2	-	-	-	-	
宮城県	-	-	-	-	-	-	-	-	-	-	-	-	7	-	-	-	-	
秋田県	-	-	-	-	-	-	-	-	-	-	-	-	1	-	-	-	-	
山形県	-	-	-	-	-	-	-	-	-	-	-	-	3	-	-	-	-	
福島県	-	-	-	-	-	-	-	-	-	-	-	1	7	-	-	-	-	
茨城県	-	1	-	-	-	-	-	-	-	-	-	2	9	-	-	-	-	
栃木県	-	-	-	-	-	-	-	-	-	-	-	1	8	-	-	-	-	
群馬県	-	-	-	-	-	-	-	-	-	-	-	-	6	16	-	-	-	
埼玉県	1	3	-	-	-	-	-	-	-	-	-	3	21	-	-	-	-	
千葉県	-	-	-	-	-	-	-	-	-	-	-	2	19	-	-	-	-	
東京都	1	3	-	-	-	-	-	-	-	-	1	2	34	-	-	-	-	
神奈川県	-	1	-	-	-	-	-	-	-	-	-	1	30	-	-	-	-	
新潟県	-	-	-	-	-	-	-	-	-	-	-	-	18	-	-	-	-	
富山県	-	-	-	-	-	-	-	-	-	-	-	-	21	-	-	-	-	
石川県	-	-	-	-	-	-	-	-	-	-	-	-	3	-	-	-	-	
福井県	-	-	-	-	-	-	-	-	-	-	-	-	2	-	-	-	-	
山梨県	-	1	-	-	-	-	-	-	-	-	-	-	2	-	-	-	-	
長野県	-	-	-	-	-	-	-	-	-	-	-	-	1	11	-	-	-	
岐阜県	-	-	-	-	-	-	-	-	-	-	-	-	1	4	-	-	-	
静岡県	-	1	-	-	-	-	-	-	-	-	-	-	3	22	-	-	-	
愛知県	-	-	-	-	-	-	-	-	-	-	-	-	8	35	-	-	-	
三重県	-	-	-	-	-	-	-	-	-	-	-	-	7	-	-	-	-	
滋賀県	-	-	-	-	-	-	-	-	-	-	-	-	2	7	-	-	-	
京都府	-	-	-	-	-	-	-	-	-	-	-	-	12	-	-	-	-	
大阪府	-	3	-	-	-	-	-	-	-	-	-	-	3	24	-	-	-	
兵庫県	-	1	-	-	-	-	-	-	-	-	-	-	1	16	-	-	-	
奈良県	-	-	-	-	-	-	-	-	-	-	-	-	4	-	-	-	-	
和歌山県	-	-	-	-	-	-	-	-	-	-	-	-	7	-	-	-	-	
鳥取県	-	-	-	-	-	-	-	-	-	-	-	-	1	3	-	-	-	
島根県	-	-	-	-	-	-	-	-	-	-	-	-	3	-	-	-	-	
岡山県	-	-	-	-	-	-	-	-	-	-	-	-	1	18	-	-	-	
広島県	-	-	-	-	-	-	-	-	-	-	-	-	18	-	-	-	-	
山口県	-	-	-	-	-	-	-	-	-	-	-	-	1	6	-	-	-	
徳島県	-	-	-	-	-	-	-	-	-	-	-	-	1	5	-	-	-	
香川県	-	-	-	-	-	-	-	-	-	-	-	-	4	-	-	-	-	
愛媛県	-	-	-	-	-	-	-	-	-	-	-	-	1	6	-	-	-	
高知県	-	-	-	-	-	-	-	-	-	-	-	-	1	-	-	-	-	
福岡県	-	-	-	-	-	-	-	-	-	-	-	-	21	-	-	-	-	
佐賀県	-	1	-	-	-	-	-	-	-	-	-	-	3	-	-	-	-	
長崎県	-	-	-	-	-	-	-	-	-	-	-	-	1	4	-	-	-	
熊本県	-	-	-	-	-	-	-	-	-	-	-	-	8	-	-	-	-	
大分県	-	-	-	-	-	-	-	-	-	-	-	-	2	6	-	-	-	
宮崎県	-	-	-	-	-	-	-	-	-	-	-	-	1	4	-	-	-	
鹿児島県	-	-	-	-	-	-	-	-	-	-	-	-	5	-	-	-	-	
沖縄県	-	1	-	-	-	-	-	-	-	-	-	-	1	7	-	-	-	

\*E型肝炎及びA型肝炎を除く。

\*\*2014年9月19日より届出対象疾患となりました。

\*\*\*急性灰白髄炎を除く。2018年5月1日より届出対象疾患となりました。

\*\*\*\*ウエストナイル脳炎、西部ウマ脳炎、ダニ媒介脳炎、東部ウマ脳炎、日本脳炎、ベネズエラウマ脳炎及びリフトバレー熱を除く。

報告数・累積報告数, 疾病・都道府県別

2018年21週

	アメルバ赤痢		ウイルス性肝炎*		カリバネム耐性 腸内細菌科細菌感染症**		急性弛緩性 麻痺***		急性脳炎****		クリプト スポリジウム症		クロイツフェルト ・ヤコブ病		劇症型溶血性 レンサ球菌感染症		後天性免疫不全 症候群	
	報告数	累積	報告数	累積	報告数	累積	報告数	累積	報告数	累積	報告数	累積	報告数	累積	報告数	累積	報告数	累積
総 数	11	320	6	74	20	634	1	6	6	327	-	7	2	82	6	333	10	478
北海道	1	6	-	3	-	16	-	-	-	5	-	2	-	3	-	7	-	11
青森県	-	1	-	-	-	9	-	-	-	1	-	-	-	2	1	3	-	2
岩手県	-	5	-	-	-	2	-	-	-	2	-	-	-	2	-	2	-	-
宮城県	1	4	-	1	-	6	-	-	-	-	1	-	-	1	9	-	5	
秋田県	-	-	-	1	-	3	-	-	-	3	-	-	-	-	-	4	-	-
山形県	-	1	-	1	-	4	-	-	-	-	-	-	-	1	-	3	-	1
福島県	-	8	-	-	2	18	-	-	-	4	-	-	-	1	-	8	-	5
茨城県	1	5	1	3	-	6	-	-	-	14	-	-	-	1	-	3	-	6
栃木県	-	3	-	-	-	5	-	-	-	3	-	-	-	-	-	8	-	8
群馬県	-	2	1	2	-	4	-	-	-	4	-	-	-	7	-	4	-	4
埼玉県	-	14	-	3	1	20	-	1	-	21	-	-	1	1	-	12	2	13
千葉県	-	18	-	7	1	26	-	-	1	28	-	-	-	2	-	15	1	18
東京都	-	59	1	15	3	65	-	2	1	32	-	1	-	7	-	47	1	152
神奈川県	1	23	-	4	4	48	-	1	1	22	-	-	-	9	1	24	-	29
新潟県	-	7	-	3	-	6	-	-	-	8	-	-	-	4	-	2	-	3
富山県	-	1	-	-	-	6	-	-	-	1	-	-	-	-	-	12	-	-
石川県	-	1	1	2	-	9	-	-	-	1	-	-	-	1	-	3	-	-
福井県	-	-	-	-	-	5	-	-	1	1	-	-	-	2	-	2	-	1
山梨県	-	4	-	1	-	2	-	-	-	4	-	-	-	1	-	1	-	-
長野県	1	7	-	1	1	13	-	-	-	9	-	-	-	3	1	4	-	4
岐阜県	2	5	-	-	-	3	-	-	-	3	-	-	-	-	-	6	-	10
静岡県	-	6	-	-	1	13	-	-	-	10	-	-	-	1	-	19	-	12
愛知県	-	20	-	-	2	50	-	-	1	17	-	-	-	2	-	19	-	38
三重県	-	1	-	-	-	10	-	-	1	3	-	-	-	1	-	2	-	6
滋賀県	-	2	-	-	-	4	-	-	-	3	-	-	-	2	-	6	1	1
京都府	-	12	-	1	-	16	-	-	-	2	-	-	-	-	-	4	-	4
大阪府	1	33	-	3	-	66	-	-	-	13	-	-	-	5	-	15	3	53
兵庫県	1	14	1	7	-	26	1	2	-	19	-	1	-	3	-	17	-	8
奈良県	-	4	-	1	-	9	-	-	-	5	-	-	-	-	-	5	-	3
和歌山県	-	-	-	-	-	2	-	-	-	1	-	-	-	-	-	1	-	1
鳥取県	-	1	-	-	-	2	-	-	-	-	-	-	-	2	1	2	-	1
島根県	-	1	-	-	1	4	-	-	-	1	-	-	-	-	-	1	1	1
岡山県	-	8	1	1	-	7	-	-	-	2	-	-	-	1	-	8	-	4
広島県	1	10	-	3	-	18	-	-	-	11	-	-	-	4	-	4	-	8
山口県	-	1	-	-	-	10	-	-	-	8	-	-	-	2	1	5	-	1
徳島県	-	-	-	1	-	3	-	-	-	2	-	-	-	-	-	3	-	2
香川県	-	2	-	1	-	7	-	-	-	1	-	-	-	-	-	7	-	2
愛媛県	-	1	-	-	-	2	-	-	-	-	-	-	-	1	-	3	-	3
高知県	-	-	-	-	1	3	-	-	-	-	-	-	-	1	-	3	-	6
福岡県	1	13	-	2	2	49	-	-	-	18	-	-	-	4	-	10	-	23
佐賀県	-	1	-	1	-	9	-	-	-	-	-	-	1	2	-	2	-	4
長崎県	-	1	-	-	-	20	-	-	-	1	-	-	-	2	-	5	-	4
熊本県	-	5	-	-	-	7	-	-	-	1	-	-	-	-	-	4	-	2
大分県	-	3	-	1	-	3	-	-	-	9	-	-	-	-	-	-	1	5
宮崎県	-	1	-	2	1	6	-	-	-	5	-	-	-	1	-	1	-	4
鹿児島県	-	3	-	2	-	7	-	-	-	15	-	2	-	1	-	2	-	3
沖縄県	-	3	-	1	-	5	-	-	-	14	-	-	-	-	-	6	-	7

\*2013年4月1日より届出対象疾患となりました。  
 \*\*2014年9月19日より届出対象疾患となりました。

報告数・累積報告数, 疾病・都道府県別

2018年21週

	ジアルジア症		侵襲性インフルエンザ菌感染症*		侵襲性髄膜炎菌感染症*		侵襲性肺炎球菌感染症*		水痘** (入院例に限る)		先天性風しん症候群		梅毒		播種性 クリプトコックス症**		破傷風	
	報告数	累積	報告数	累積	報告数	累積	報告数	累積	報告数	累積	報告数	累積	報告数	累積	報告数	累積	報告数	累積
総数	3	32	5	198	-	17	55	1723	5	159	-	-	75	2444	1	70	3	37
北海道	-	1	1	11	-	-	1	46	1	6	-	-	-	38	-	1	-	3
青森県	-	-	-	-	-	-	-	7	-	2	-	-	-	15	-	-	-	-
岩手県	-	-	-	1	-	-	-	9	-	1	-	-	-	10	-	-	-	-
宮城県	-	-	1	2	-	-	-	24	-	-	-	-	2	30	-	-	-	1
秋田県	-	-	-	1	-	-	-	10	-	4	-	-	-	3	-	-	-	-
山形県	-	1	-	2	-	1	-	14	-	2	-	-	-	3	-	1	-	1
福島県	-	-	-	5	-	-	-	11	-	3	-	-	3	42	-	3	-	1
茨城県	-	4	-	1	-	-	-	25	-	1	-	-	1	40	-	-	-	1
栃木県	-	-	-	1	-	-	5	19	-	2	-	-	1	17	-	2	-	2
群馬県	-	-	-	3	-	-	1	19	-	1	-	-	-	18	-	1	-	1
埼玉県	-	-	-	7	-	-	4	77	-	4	-	-	5	75	-	1	1	1
千葉県	-	1	-	9	-	1	3	82	-	9	-	-	-	62	-	2	1	1
東京都	1	10	-	13	-	5	5	199	1	19	-	-	21	649	-	10	-	1
神奈川県	1	3	1	17	-	1	5	126	1	23	-	-	2	141	-	4	-	2
新潟県	-	1	-	8	-	-	2	40	-	2	-	-	1	19	-	1	-	-
富山県	-	-	-	4	-	-	-	21	1	3	-	-	-	5	-	2	-	-
石川県	-	-	-	1	-	-	-	15	-	-	-	-	-	3	-	-	-	-
福井県	-	-	-	-	-	-	-	8	-	1	-	-	-	8	1	3	-	-
山梨県	-	-	-	-	-	-	-	4	-	1	-	-	-	5	-	-	-	1
長野県	-	-	-	2	-	-	1	32	-	2	-	-	1	13	-	1	-	1
岐阜県	-	2	1	5	-	-	-	23	-	1	-	-	-	25	-	2	-	-
静岡県	-	-	-	3	-	-	1	48	-	4	-	-	-	30	-	2	-	1
愛知県	-	-	-	15	-	2	6	109	-	7	-	-	6	146	-	5	-	1
三重県	-	-	-	5	-	1	-	26	-	-	-	-	-	25	-	2	-	-
滋賀県	-	-	-	3	-	-	2	17	-	3	-	-	-	5	-	-	-	-
京都府	-	-	-	2	-	2	3	66	-	2	-	-	1	46	-	1	-	1
大阪府	-	2	-	30	-	1	5	141	1	9	-	-	11	446	-	1	-	1
兵庫県	1	4	1	7	-	2	5	140	-	7	-	-	6	81	-	5	-	2
奈良県	-	-	-	2	-	-	1	14	-	3	-	-	-	27	-	1	1	1
和歌山県	-	-	-	1	-	-	-	8	-	-	-	-	-	8	-	1	-	1
鳥取県	-	-	-	1	-	-	-	9	-	-	-	-	-	13	-	-	-	-
島根県	-	-	-	-	-	-	-	20	-	-	-	-	-	6	-	-	-	2
岡山県	-	-	-	-	-	1	1	24	-	2	-	-	-	62	-	2	-	-
広島県	-	-	-	2	-	-	1	15	-	5	-	-	2	60	-	1	-	-
山口県	-	-	-	1	-	-	-	20	-	2	-	-	-	18	-	2	-	-
徳島県	-	-	-	-	-	-	-	4	-	2	-	-	1	5	-	-	-	1
香川県	-	-	-	2	-	-	1	18	-	1	-	-	1	12	-	3	-	-
愛媛県	-	-	-	-	-	-	-	9	-	2	-	-	1	29	-	-	-	-
高知県	-	1	-	2	-	-	-	11	-	-	-	-	-	8	-	2	-	-
福岡県	-	1	-	4	-	-	1	81	-	9	-	-	4	101	-	3	-	2
佐賀県	-	-	-	-	-	-	-	11	-	3	-	-	1	7	-	-	-	1
長崎県	-	-	-	5	-	-	-	10	-	3	-	-	-	11	-	1	-	1
熊本県	-	1	-	2	-	-	-	18	-	3	-	-	2	32	-	-	-	-
大分県	-	-	-	-	-	-	1	13	-	2	-	-	-	15	-	-	-	-
宮崎県	-	-	-	3	-	-	-	19	-	1	-	-	-	1	-	2	-	2
鹿児島県	-	-	-	3	-	-	-	16	-	1	-	-	-	13	-	1	-	3
沖縄県	-	-	-	12	-	-	-	45	-	1	-	-	2	16	-	1	-	-



\*2018年1月1日より届出対象疾患となりました。  
 \*\*2014年9月19日より届出対象疾患となりました。

報告数・累積報告数, 疾病・都道府県別

2018年21週

	バンコマイシン耐性 黄色ブドウ球菌感染症		バンコマイシン耐性 腸球菌感染症		百日咳*		風しん		麻しん		薬剤耐性アシネト バクテラ感染症**	
	報告数	累積	報告数	累積	報告数	累積	報告数	累積	報告数	累積	報告数	累積
総 数	-	-	2	21	131	1739	4	32	3	164	-	8
北海道	-	-	-	3	1	46	-	-	-	-	-	-
青森県	-	-	1	3	3	18	-	-	-	-	-	-
岩手県	-	-	-	-	-	15	-	-	-	-	-	-
宮城県	-	-	-	-	-	6	-	1	-	-	-	-
秋田県	-	-	-	-	1	15	-	-	-	-	-	-
山形県	-	-	-	-	3	39	-	-	-	-	-	-
福島県	-	-	-	-	-	16	-	-	-	-	-	-
茨城県	-	-	-	-	1	14	-	-	-	3	-	-
栃木県	-	-	-	-	-	9	-	-	-	-	-	-
群馬県	-	-	-	1	1	5	-	-	-	-	-	-
埼玉県	-	-	1	2	8	93	-	3	-	6	-	2
千葉県	-	-	-	-	1	46	-	3	-	1	-	-
東京都	-	-	-	1	6	158	1	5	-	11	-	2
神奈川県	-	-	-	-	15	70	-	-	-	3	-	2
新潟県	-	-	-	-	3	25	-	2	-	-	-	-
富山県	-	-	-	-	-	1	1	1	-	-	-	-
石川県	-	-	-	-	3	14	-	-	-	-	-	-
福井県	-	-	-	-	2	11	-	1	-	-	-	-
山梨県	-	-	-	-	1	9	-	-	-	2	-	-
長野県	-	-	-	-	-	13	-	-	-	-	-	-
岐阜県	-	-	-	-	1	22	-	-	-	-	-	-
静岡県	-	-	-	-	-	16	-	-	-	1	-	-
愛知県	-	-	-	1	7	84	1	1	-	25	-	-
三重県	-	-	-	-	1	6	-	1	-	-	-	-
滋賀県	-	-	-	-	-	20	-	-	-	-	-	-
京都府	-	-	-	-	1	24	1	2	-	-	-	-
大阪府	-	-	-	6	9	121	-	2	1	3	-	-
兵庫県	-	-	-	1	2	97	-	3	-	1	-	-
奈良県	-	-	-	1	6	19	-	-	-	-	-	-
和歌山県	-	-	-	-	-	8	-	-	-	-	-	-
鳥取県	-	-	-	-	-	15	-	-	-	-	-	-
島根県	-	-	-	-	-	4	-	-	-	-	-	-
岡山県	-	-	-	-	3	73	-	-	-	-	-	-
広島県	-	-	-	1	4	74	-	4	-	-	-	-
山口県	-	-	-	-	7	52	-	-	-	1	-	-
徳島県	-	-	-	-	-	-	-	-	-	-	-	-
香川県	-	-	-	1	2	63	-	-	-	-	-	-
愛媛県	-	-	-	-	3	20	-	-	-	-	-	-
高知県	-	-	-	-	8	100	-	-	-	-	-	-
福岡県	-	-	-	-	6	58	-	1	2	19	-	-
佐賀県	-	-	-	-	6	57	-	-	-	-	-	-
長崎県	-	-	-	-	1	6	-	-	-	-	-	-
熊本県	-	-	-	-	1	17	-	-	-	-	-	-
大分県	-	-	-	-	5	-	-	-	-	-	-	-
宮崎県	-	-	-	-	14	127	-	1	-	-	-	-
鹿児島県	-	-	-	-	-	16	-	-	-	-	-	1
沖縄県	-	-	-	-	-	12	-	1	-	88	-	1

注) 百日咳は2018年1月1日より全数把握対象疾患に変更となりました。

\*鳥インフルエンザ及び新型インフルエンザ等感染症を除く。

\*\*2018年第9週より定点当たり報告数の表示が開始されました。

報告数・定点当たり報告数、疾病・都道府県別

2018年21週

	インフルエンザ*		RSウイルス感染症**		咽頭結膜熱		A群溶血性レンサ球菌咽頭炎		感染性胃腸炎		水痘		手足口病		伝染性紅斑		突発性発しん	
	報告数	定点当り	報告数	定点当り	報告数	定点当り	報告数	定点当り	報告数	定点当り	報告数	定点当り	報告数	定点当り	報告数	定点当り	報告数	定点当り
総数	1315	0.27	949	0.30	2667	0.85	9544	3.02	22808	7.23	1868	0.59	2486	0.79	641	0.20	1933	0.61
北海道	153	0.68	143	1.01	130	0.92	659	4.67	590	4.18	65	0.46	28	0.20	1	0.01	33	0.23
青森県	13	0.20	4	0.10	15	0.36	82	1.95	293	6.98	15	0.36	22	0.52	2	0.05	24	0.57
岩手県	36	0.55	8	0.20	44	1.10	126	3.15	198	4.95	12	0.30	10	0.25	11	0.28	19	0.48
宮城県	29	0.31	47	0.80	44	0.75	251	4.25	451	7.64	29	0.49	18	0.31	12	0.20	44	0.75
秋田県	23	0.43	7	0.20	15	0.43	35	1.00	192	5.49	8	0.23	-	-	-	-	10	0.29
山形県	16	0.33	8	0.27	43	1.43	138	4.60	347	11.57	36	1.20	14	0.47	14	0.47	17	0.57
福島県	66	0.80	43	0.86	45	0.90	123	2.46	329	6.58	26	0.52	10	0.20	5	0.10	37	0.74
茨城県	27	0.23	3	0.04	57	0.76	221	2.95	406	5.41	25	0.33	1	0.01	4	0.05	29	0.39
栃木県	18	0.24	15	0.31	16	0.33	109	2.27	149	3.10	20	0.42	7	0.15	28	0.58	37	0.77
群馬県	5	0.06	11	0.20	30	0.56	144	2.67	393	7.28	42	0.78	59	1.09	1	0.02	43	0.80
埼玉県	29	0.11	17	0.10	174	1.07	798	4.90	1345	8.25	257	1.58	46	0.28	34	0.21	111	0.68
千葉県	18	0.08	12	0.09	145	1.10	441	3.34	787	5.96	127	0.96	18	0.14	21	0.16	92	0.70
東京都	66	0.16	46	0.18	204	0.78	833	3.19	2017	7.73	165	0.63	42	0.16	160	0.61	181	0.69
神奈川県	57	0.17	30	0.14	149	0.69	723	3.36	1183	5.50	170	0.79	25	0.12	203	0.94	165	0.77
新潟県	15	0.17	67	1.18	97	1.70	322	5.65	429	7.53	22	0.39	6	0.11	8	0.14	27	0.47
富山県	4	0.08	10	0.34	23	0.79	57	1.97	186	6.41	14	0.48	4	0.14	7	0.24	9	0.31
石川県	49	1.02	4	0.14	48	1.66	107	3.69	237	8.17	16	0.55	5	0.17	5	0.17	16	0.55
福井県	14	0.40	9	0.41	31	1.41	106	4.82	183	8.32	5	0.23	5	0.23	-	-	9	0.41
山梨県	8	0.20	-	-	11	0.46	58	2.42	186	7.75	7	0.29	1	0.04	1	0.04	17	0.71
長野県	16	0.18	2	0.04	18	0.33	191	3.54	337	6.24	20	0.37	14	0.26	3	0.06	18	0.33
岐阜県	25	0.29	9	0.17	30	0.57	60	1.13	255	4.81	7	0.13	4	0.08	-	-	22	0.42
静岡県	10	0.07	14	0.16	27	0.30	183	2.06	532	5.98	45	0.51	17	0.19	18	0.20	44	0.49
愛知県	30	0.15	33	0.18	97	0.53	426	2.34	1011	5.55	111	0.61	16	0.09	6	0.03	93	0.51
三重県	39	0.54	13	0.29	43	0.96	130	2.89	304	6.76	16	0.36	6	0.13	5	0.11	36	0.80
滋賀県	6	0.11	3	0.09	21	0.66	50	1.56	197	6.16	21	0.66	18	0.56	-	-	6	0.19
京都府	11	0.09	10	0.13	56	0.73	131	1.70	528	6.86	27	0.35	24	0.31	6	0.08	40	0.52
大阪府	49	0.16	44	0.22	200	1.02	612	3.11	1843	9.36	125	0.63	38	0.19	29	0.15	127	0.64
兵庫県	24	0.12	18	0.14	90	0.70	223	1.74	1054	8.23	66	0.52	17	0.13	2	0.02	63	0.49
奈良県	5	0.09	2	0.06	27	0.79	92	2.71	354	10.41	20	0.59	13	0.38	9	0.26	16	0.47
和歌山県	3	0.06	-	-	24	0.80	48	1.60	135	4.50	27	0.90	4	0.13	2	0.07	10	0.33
鳥取県	25	0.86	4	0.21	18	0.95	89	4.68	224	11.79	8	0.42	3	0.16	1	0.05	9	0.47
島根県	19	0.50	9	0.39	20	0.87	42	1.83	168	7.30	12	0.52	15	0.65	2	0.09	23	1.00
岡山県	4	0.05	9	0.17	18	0.33	109	2.02	499	9.24	25	0.46	12	0.22	3	0.06	33	0.61
広島県	14	0.12	20	0.28	69	0.96	185	2.57	463	6.43	23	0.32	70	0.97	3	0.04	37	0.51
山口県	5	0.07	29	0.62	33	0.70	203	4.32	314	6.68	13	0.28	71	1.51	-	-	26	0.55
徳島県	10	0.27	11	0.48	27	1.17	55	2.39	205	8.91	9	0.39	13	0.57	5	0.22	18	0.78
香川県	4	0.09	3	0.11	27	0.96	68	2.43	351	12.54	9	0.32	7	0.25	-	-	17	0.61
愛媛県	18	0.30	15	0.41	28	0.76	128	3.46	429	11.59	9	0.24	-	-	6	0.16	32	0.86
高知県	12	0.25	2	0.07	24	0.80	60	2.00	154	5.13	5	0.17	13	0.43	3	0.10	21	0.70
福岡県	102	0.52	57	0.48	154	1.28	445	3.71	1097	9.14	89	0.74	511	4.26	9	0.08	113	0.94
佐賀県	11	0.28	9	0.39	46	2.00	35	1.52	136	5.91	24	1.04	58	2.52	-	-	17	0.74
長崎県	40	0.57	4	0.09	18	0.41	132	3.00	257	5.84	10	0.23	102	2.32	-	-	27	0.61
熊本県	36	0.45	7	0.14	34	0.68	80	1.60	514	10.28	19	0.38	207	4.14	3	0.06	48	0.96
大分県	-	-	6	0.17	24	0.67	70	1.94	468	13.00	27	0.75	283	7.86	-	-	30	0.83
宮崎県	21	0.36	9	0.26	52	1.49	104	2.97	422	12.06	14	0.40	281	8.03	1	0.03	32	0.91
鹿児島県	30	0.33	7	0.13	83	1.54	205	3.80	505	9.35	15	0.28	310	5.74	4	0.07	28	0.52
沖縄県	100	1.75	116	3.41	38	1.12	55	1.62	151	4.44	11	0.32	38	1.12	4	0.12	27	0.79

\*髄膜炎菌、肺炎球菌、インフルエンザ菌を原因として同定された場合を除く。  
 \*\*オウム病を除く。  
 \*\*\*病原体がロタウイルスであるものに限る。2013年10月14日より届出対象疾患となりました。

報告数・定点当り報告数, 疾病・都道府県別

2018年21週

	ヘルパンギーナ		流行性耳下腺炎		急性出血性結膜炎		流行性角結膜炎		細菌性髄膜炎*		無菌性髄膜炎		マイコプラズマ肺炎		クラミジア肺炎**		感染性胃腸炎(ロタウイルス)***	
	報告数	定点当り	報告数	定点当り	報告数	定点当り	報告数	定点当り	報告数	定点当り	報告数	定点当り	報告数	定点当り	報告数	定点当り	報告数	定点当り
総数	433	0.14	480	0.15	19	0.03	660	0.94	11	0.02	14	0.03	69	0.14	2	0.00	99	0.21
北海道	2	0.01	19	0.13	1	0.03	8	0.28	-	-	-	-	6	0.26	-	-	13	0.57
青森県	-	-	12	0.29	-	-	9	0.82	-	-	-	-	2	0.33	-	-	7	1.17
岩手県	-	-	5	0.13	-	-	22	1.57	-	-	-	-	1	0.05	-	-	2	0.11
宮城県	4	0.07	5	0.08	-	-	4	0.33	2	0.17	-	-	1	0.08	-	-	-	-
秋田県	1	0.03	-	-	-	-	2	0.29	-	-	-	-	8	1.00	-	-	6	0.75
山形県	24	0.80	6	0.20	-	-	4	0.50	-	-	-	-	3	0.30	-	-	-	-
福島県	1	0.02	10	0.20	-	-	17	1.31	-	-	-	-	4	0.57	-	-	1	0.14
茨城県	2	0.03	3	0.04	-	-	17	1.00	-	-	-	-	4	0.31	-	-	-	-
栃木県	1	0.02	5	0.10	-	-	12	1.00	-	-	-	-	1	0.14	-	-	-	-
群馬県	6	0.11	5	0.09	-	-	20	1.33	-	-	1	0.11	1	0.11	-	-	2	0.22
埼玉県	6	0.04	24	0.15	5	0.12	44	1.07	-	-	2	0.18	1	0.09	-	-	1	0.09
千葉県	15	0.11	10	0.08	2	0.06	25	0.71	-	-	1	0.11	-	-	-	-	-	-
東京都	26	0.10	33	0.13	-	-	23	0.61	1	0.04	2	0.08	1	0.04	-	-	3	0.12
神奈川県	18	0.08	32	0.15	1	0.02	124	2.43	-	-	-	-	-	-	-	-	1	0.10
新潟県	8	0.14	9	0.16	2	0.20	35	3.50	-	-	1	0.08	-	-	-	-	2	0.15
富山県	-	-	2	0.07	-	-	-	-	-	-	-	-	-	-	1	0.20	-	-
石川県	-	-	4	0.14	-	-	3	0.43	-	-	-	-	2	0.40	-	-	2	0.40
福井県	2	0.09	6	0.27	-	-	-	-	-	-	-	-	-	-	-	-	1	0.17
山梨県	2	0.08	3	0.13	-	-	7	0.78	-	-	-	-	2	0.20	-	-	2	0.20
長野県	14	0.26	4	0.07	-	-	2	0.18	-	-	-	-	4	0.36	-	-	3	0.27
岐阜県	2	0.04	4	0.08	-	-	-	-	-	-	-	-	-	-	-	-	5	1.00
静岡県	9	0.10	20	0.22	1	0.05	15	0.68	-	-	1	0.10	4	0.40	-	-	-	-
愛知県	5	0.03	26	0.14	-	-	9	0.26	-	-	1	0.07	2	0.13	-	-	8	0.53
三重県	6	0.13	6	0.13	-	-	3	0.25	1	0.11	1	0.11	-	-	-	-	4	0.44
滋賀県	6	0.19	5	0.16	-	-	3	0.38	-	-	-	-	1	0.14	-	-	1	0.14
京都府	9	0.12	11	0.14	-	-	8	0.44	-	-	1	0.14	-	-	-	-	5	0.71
大阪府	30	0.15	30	0.15	-	-	23	0.44	-	-	-	-	-	-	-	-	7	0.41
兵庫県	9	0.07	16	0.13	1	0.03	19	0.54	1	0.07	-	-	3	0.21	-	-	1	0.07
奈良県	12	0.35	4	0.12	-	-	7	0.70	1	0.17	1	0.17	-	-	-	-	3	0.50
和歌山県	13	0.43	4	0.13	4	1.00	2	0.50	-	-	-	-	2	0.18	-	-	-	-
鳥取県	-	-	3	0.16	-	-	-	-	-	-	-	-	-	-	-	-	-	-
島根県	9	0.39	4	0.17	-	-	-	-	-	-	-	-	-	-	-	-	2	0.25
岡山県	16	0.30	8	0.15	2	0.17	18	1.50	1	0.20	-	-	-	-	-	-	-	-
広島県	41	0.57	9	0.13	-	-	27	1.42	-	-	-	-	2	0.10	-	-	1	0.05
山口県	9	0.19	2	0.04	-	-	4	0.44	1	0.11	-	-	-	-	-	-	2	0.22
徳島県	1	0.04	-	-	-	-	-	-	1	0.14	-	-	1	0.14	-	-	-	-
香川県	15	0.54	6	0.21	-	-	4	0.80	-	-	-	-	2	0.40	-	-	2	0.40
愛媛県	9	0.24	3	0.08	-	-	14	1.75	-	-	-	-	3	0.50	-	-	3	0.50
高知県	1	0.03	3	0.10	-	-	2	0.67	-	-	-	-	3	0.38	1	0.13	2	0.25
福岡県	21	0.18	32	0.27	-	-	57	2.19	-	-	-	-	-	-	-	-	2	0.13
佐賀県	12	0.52	4	0.17	-	-	1	0.25	-	-	2	0.33	-	-	-	-	1	0.17
長崎県	25	0.57	5	0.11	-	-	3	0.38	1	0.08	-	-	4	0.33	-	-	2	0.17
熊本県	13	0.26	3	0.06	-	-	14	1.56	-	-	-	-	-	-	-	-	1	0.07
大分県	17	0.47	8	0.22	-	-	8	1.60	-	-	-	-	-	-	-	-	-	-
宮崎県	6	0.17	32	0.91	-	-	13	2.17	-	-	-	-	-	-	-	-	-	-
鹿児島県	3	0.06	32	0.59	-	-	10	1.43	-	-	-	-	-	-	-	-	-	-
沖縄県	2	0.06	3	0.09	-	-	18	2.00	1	0.14	-	-	1	0.14	-	-	1	0.14

報告数・疾病・都道府県別  
 2018年21週

	インフルエンザ (入院患者)
	報告数
総 数	24
北海道	3
青森県	-
岩手県	-
宮城県	-
秋田県	1
山形県	1
福島県	-
茨城県	-
栃木県	-
群馬県	-
埼玉県	-
千葉県	-
東京都	-
神奈川県	-
新潟県	-
富山県	-
石川県	2
福井県	-
山梨県	-
長野県	-
岐阜県	-
静岡県	1
愛知県	-
三重県	1
滋賀県	-
京都府	-
大阪府	1
兵庫県	-
奈良県	-
和歌山県	-
鳥取県	-
島根県	1
岡山県	-
広島県	-
山口県	-
徳島県	-
香川県	-
愛媛県	-
高知県	4
福岡県	-
佐賀県	-
長崎県	6
熊本県	1
大分県	-
宮崎県	-
鹿児島県	-
沖縄県	2

**獣医師が届出を行う感染症と対象動物**

注)2017年第16週より報告数は頭数を示しています〔鳥インフルエンザ(H5N1又はH7N9)の鳥類を除く〕。

報告数・累積報告数、疾病・都道府県別

2018年21週

	エボラ出血熱		マールブルグ病		ペスト		重症急性呼吸器症候群(SARS)						細菌性赤痢		ウエストナイル熱		エキノコックス症	
	サル		サル		プレーリードッグ	イタチアナグマ		タヌキ		ハクビシン		サル		鳥類		犬		
	報告数	累積	報告数	累積	報告数	累積	報告数	累積	報告数	累積	報告数	累積	報告数	累積	報告数	累積	報告数	累積
総 数	-	-	-	-	-	-	-	-	-	-	-	-	-	-	-	-	-	3
北海道	-	-	-	-	-	-	-	-	-	-	-	-	-	-	-	-	-	-
青森県	-	-	-	-	-	-	-	-	-	-	-	-	-	-	-	-	-	-
岩手県	-	-	-	-	-	-	-	-	-	-	-	-	-	-	-	-	-	-
宮城県	-	-	-	-	-	-	-	-	-	-	-	-	-	-	-	-	-	-
秋田県	-	-	-	-	-	-	-	-	-	-	-	-	-	-	-	-	-	-
山形県	-	-	-	-	-	-	-	-	-	-	-	-	-	-	-	-	-	-
福島県	-	-	-	-	-	-	-	-	-	-	-	-	-	-	-	-	-	-
茨城県	-	-	-	-	-	-	-	-	-	-	-	-	-	-	-	-	-	-
栃木県	-	-	-	-	-	-	-	-	-	-	-	-	-	-	-	-	-	-
群馬県	-	-	-	-	-	-	-	-	-	-	-	-	-	-	-	-	-	-
埼玉県	-	-	-	-	-	-	-	-	-	-	-	-	-	-	-	-	-	-
千葉県	-	-	-	-	-	-	-	-	-	-	-	-	-	-	-	-	-	-
東京都	-	-	-	-	-	-	-	-	-	-	-	-	-	-	-	-	-	-
神奈川県	-	-	-	-	-	-	-	-	-	-	-	-	-	-	-	-	-	-
新潟県	-	-	-	-	-	-	-	-	-	-	-	-	-	-	-	-	-	-
富山県	-	-	-	-	-	-	-	-	-	-	-	-	-	-	-	-	-	-
石川県	-	-	-	-	-	-	-	-	-	-	-	-	-	-	-	-	-	-
福井県	-	-	-	-	-	-	-	-	-	-	-	-	-	-	-	-	-	-
山梨県	-	-	-	-	-	-	-	-	-	-	-	-	-	-	-	-	-	-
長野県	-	-	-	-	-	-	-	-	-	-	-	-	-	-	-	-	-	-
岐阜県	-	-	-	-	-	-	-	-	-	-	-	-	-	-	-	-	-	-
静岡県	-	-	-	-	-	-	-	-	-	-	-	-	-	-	-	-	-	-
愛知県	-	-	-	-	-	-	-	-	-	-	-	-	-	-	-	-	-	3
三重県	-	-	-	-	-	-	-	-	-	-	-	-	-	-	-	-	-	-
滋賀県	-	-	-	-	-	-	-	-	-	-	-	-	-	-	-	-	-	-
京都府	-	-	-	-	-	-	-	-	-	-	-	-	-	-	-	-	-	-
大阪府	-	-	-	-	-	-	-	-	-	-	-	-	-	-	-	-	-	-
兵庫県	-	-	-	-	-	-	-	-	-	-	-	-	-	-	-	-	-	-
奈良県	-	-	-	-	-	-	-	-	-	-	-	-	-	-	-	-	-	-
和歌山県	-	-	-	-	-	-	-	-	-	-	-	-	-	-	-	-	-	-
鳥取県	-	-	-	-	-	-	-	-	-	-	-	-	-	-	-	-	-	-
島根県	-	-	-	-	-	-	-	-	-	-	-	-	-	-	-	-	-	-
岡山県	-	-	-	-	-	-	-	-	-	-	-	-	-	-	-	-	-	-
広島県	-	-	-	-	-	-	-	-	-	-	-	-	-	-	-	-	-	-
山口県	-	-	-	-	-	-	-	-	-	-	-	-	-	-	-	-	-	-
徳島県	-	-	-	-	-	-	-	-	-	-	-	-	-	-	-	-	-	-
香川県	-	-	-	-	-	-	-	-	-	-	-	-	-	-	-	-	-	-
愛媛県	-	-	-	-	-	-	-	-	-	-	-	-	-	-	-	-	-	-
高知県	-	-	-	-	-	-	-	-	-	-	-	-	-	-	-	-	-	-
福岡県	-	-	-	-	-	-	-	-	-	-	-	-	-	-	-	-	-	-
佐賀県	-	-	-	-	-	-	-	-	-	-	-	-	-	-	-	-	-	-
長崎県	-	-	-	-	-	-	-	-	-	-	-	-	-	-	-	-	-	-
熊本県	-	-	-	-	-	-	-	-	-	-	-	-	-	-	-	-	-	-
大分県	-	-	-	-	-	-	-	-	-	-	-	-	-	-	-	-	-	-
宮崎県	-	-	-	-	-	-	-	-	-	-	-	-	-	-	-	-	-	-
鹿児島県	-	-	-	-	-	-	-	-	-	-	-	-	-	-	-	-	-	-
沖縄県	-	-	-	-	-	-	-	-	-	-	-	-	-	-	-	-	-	-

報告数・累積報告数、疾病・都道府県別 2018年21週

	結核		鳥インフルエンザ(H5N1又はH7N9)		中東呼吸器症候群(MERS)	
	サル		鳥類		ヒトコブラクダ	
	報告数	累積	報告数	累積	報告数	累積
総数	-	2	-	-	-	-
北海道	-	-	-	-	-	-
青森県	-	-	-	-	-	-
岩手県	-	-	-	-	-	-
宮城県	-	-	-	-	-	-
秋田県	-	-	-	-	-	-
山形県	-	-	-	-	-	-
福島県	-	-	-	-	-	-
茨城県	-	2	-	-	-	-
栃木県	-	-	-	-	-	-
群馬県	-	-	-	-	-	-
埼玉県	-	-	-	-	-	-
千葉県	-	-	-	-	-	-
東京都	-	-	-	-	-	-
神奈川県	-	-	-	-	-	-
新潟県	-	-	-	-	-	-
富山県	-	-	-	-	-	-
石川県	-	-	-	-	-	-
福井県	-	-	-	-	-	-
山梨県	-	-	-	-	-	-
長野県	-	-	-	-	-	-
岐阜県	-	-	-	-	-	-
静岡県	-	-	-	-	-	-
愛知県	-	-	-	-	-	-
三重県	-	-	-	-	-	-
滋賀県	-	-	-	-	-	-
京都府	-	-	-	-	-	-
大阪府	-	-	-	-	-	-
兵庫県	-	-	-	-	-	-
奈良県	-	-	-	-	-	-
和歌山県	-	-	-	-	-	-
鳥取県	-	-	-	-	-	-
島根県	-	-	-	-	-	-
岡山県	-	-	-	-	-	-
広島県	-	-	-	-	-	-
山口県	-	-	-	-	-	-
徳島県	-	-	-	-	-	-
香川県	-	-	-	-	-	-
愛媛県	-	-	-	-	-	-
高知県	-	-	-	-	-	-
福岡県	-	-	-	-	-	-
佐賀県	-	-	-	-	-	-
長崎県	-	-	-	-	-	-
熊本県	-	-	-	-	-	-
大分県	-	-	-	-	-	-
宮崎県	-	-	-	-	-	-
鹿児島県	-	-	-	-	-	-
沖縄県	-	-	-	-	-	-

感染症週報 第20巻 第21号 2018年6月8日発行  
 発行：国立感染症研究所  
 厚生労働省健康局結核感染症課  
 事務局：国立感染症研究所感染症疫学センター  
 〒162-8640東京都新宿区戸山1-23-1  
 TEL：03-5285-1111  
 FAX：03-5285-1129  
 URL：<https://www.niid.go.jp/niid/ja/from-idsc.html>  
 <国立感染症研究所 感染症疫学センター>  
<http://www.mhlw.go.jp/>  
 <厚生労働省>  
<http://www.forth.go.jp/>  
 <旅行者のための海外感染症情報(厚生労働省検疫所)>

本週報は、感染症法に基づくものであり、全国の医療従事者、定点医療機関、保健所、保健所設置市、特別区、都道府県、地方衛生研究所、検疫所の皆様のご協力を得て、国立感染症研究所感染症疫学センターにおいて編集したものです。

また、本週報は速報性を重視しておりますので、今後調査などの結果に応じて、若干の変更が生じることがありますが、その場合には週報上にて訂正させていただきます。

「感染症の話」及び「読者のコーナー」の回答欄の内容に関する責は、それぞれの執筆者及び回答者に属しますが、内容に関するご質問、ご意見については事務局でお受けいたします。

なお、週報の内容について、学術的研究、あるいは公衆衛生活動にかかわる業務以外の目的においては、無断転載を禁じます。