

マークをクリックするとそのページを見ることができます



発生動向総覧
P.2-7

<第24週> 流行性角結膜炎の定点当たり報告数は第19週以降
かなり多い状態が続いている / その他最新動向



注目すべき感染症

<今週は該当記事はありません>



感染症関連情報
P.8

病原体情報 / 海外感染症情報



速報

<今週は該当記事はありません>



読者のコーナー

<今週は該当記事は
ありません>



グラフ総覧(24週)
P.9-14



グラフ総覧(5月)
P.15-19



5月のデータ
P.20-22



24週のデータ
P.23-37



発生動向総覧

<第24週コメント> 6月20日集計分

◆全数報告の感染症

注意：これは当該週に診断された報告症例の集計です。しかし、迅速に情報還元するために期日を決めて集計を行いますので、当該週に診断された症例の報告が集計の期日以降に届くこともあります。それらについては一部を除いて発生動向総覧では扱いませんが、翌週あるいはそれ以降に、巻末の表の累積数に加えられることになります。

※感染経路、感染原因、感染地域については、確定あるいは推定として記載されていたものを示します。

1類感染症

報告なし

2類感染症

結核315例

3類感染症

腸管出血性大腸菌感染症120例(有症者49例、うちHUS 2例)

感染地域：国内111例、フィリピン1例、国内・国外不明8例

国内の多い感染地域：千葉県40例*、兵庫県9例、東京都8例、石川県7例、愛知県4例、青森県3例、神奈川県3例**、大分県3例、大阪府2例、広島県2例、山口県2例、鹿児島県2例

* 第23週に発生した飲食店の弁当を原因とする食中毒の患者を含む(O103 VT1)

** 飲食店における食中毒患者を含む(O157 VT1・VT2)

年齢群：0歳(1例)、1歳(2例)、2歳(1例)、3歳(1例)、4歳(2例)、6歳(3例)、7歳(2例)、8歳(2例)、9歳(1例)、10代(11例)、20代(16例)、30代(12例)、40代(19例)、50代(22例)、60代(16例)、70代(4例)、80代(5例)

血清型・毒素型：O103 VT1(40例)、O157 VT1・VT2(24例)、O157 VT2(17例)、O121 VT2(6例)、O26 VT1(5例)、O91 VT1(3例)、O157 VT1(3例)、O26 VT不明(2例)、O8 VT1・VT2(1例)、O8 VT2(1例)、O55 VT1(1例)、O63 VT1(1例)、O74 VT1(1例)、O91 VT不明(1例)、O111 VT1・VT2(1例)、O111 VT2(1例)、O115 VT1(1例)、O128 VT2(1例)、O157 VT不明(1例)、O168 VT2(1例)、その他・不明(8例)

累積報告数：792例(有症者494例、うちHUS 9例、死亡なし)

4類感染症

E型肝炎7例

感染地域(感染源)：福島県1例(猪肉、鹿肉)、東京都1例(不明)、島根県1例(レバー)、鹿児島県1例(豚肉)、国内(都道府県不明)3例(肉類1例、不明2例)

- A型肝炎26例 感染地域: 東京都8例、神奈川県2例、広島県2例、千葉県1例、新潟県1例、石川県1例、山梨県1例、岡山県1例、沖縄県1例、国内(都道府県不明)7例、国内・国外不明1例
- コクシジオイデス症1例 感染地域: 米国
- 重症熱性血小板減少症候群4例 感染地域: 三重県1例、和歌山県1例、島根県1例、鹿児島県1例
年齢群: 40代(1例)、70代(1例)、80代(1例)、90代以上(1例)
- つつが虫病5例 感染地域: 青森県1例、山形県1例、群馬県1例、新潟県1例、長野県1例
- デング熱3例 感染地域: タイ1例、フィリピン1例、ベトナム1例
累積報告数: 59例(感染地域: 国外59例)
- 日本紅斑熱6例 感染地域: 高知県3例、和歌山県1例、岡山県1例、広島県1例
- ブルセラ症1例 感染地域: 石川県__感染源: 不明
- マラリア3例 熱帯熱3例__感染地域: カメルーン1例、コートジボワール1例、ベナン1例
- レジオネラ症63例(肺炎型61例、ポンティアック型1例、無症状病原体保有者1例)
感染地域: 愛知県7例、兵庫県5例、埼玉県3例、長野県3例、岐阜県3例、滋賀県3例、大阪府3例、広島県3例、新潟県2例、京都府2例、岡山県2例、愛媛県2例、福岡県2例、茨城県1例、栃木県1例、千葉県1例、東京都1例、富山県1例、石川県1例、山梨県1例、静岡県1例、奈良県1例、香川県1例、佐賀県1例、国内(都道府県不明)2例、中国1例、国内・国外不明9例
年齢群: 40代(4例)、50代(14例)、60代(15例)、70代(20例)、80代(6例)、90代以上(4例、うち1例死亡)
累積報告数: 644例

5類感染症

- アメーバ赤痢9例(腸管アメーバ症9例)
感染地域: 千葉県1例、石川県1例、愛知県1例、三重県1例、徳島県1例、福岡県1例、国内(都道府県不明)1例、トルコ/イスラエル1例、国内・国外不明1例
感染経路: 性的接触3例(異性間1例、同性間1例、異性間・同性間不明1例)、経口感染2例、その他・不明4例
- カルバペネム耐性腸内細菌科細菌感染症17例
菌検出検体: 血液4例、喀痰3例、尿2例、胆汁2例、膿1例、その他・不明5例
菌種: *E. aerogenes* 4例、*E. cloacae* 4例、*K. pneumoniae* 3例、その他・不明6例
感染経路: 以前からの保菌4例、医療器具関連4例、院内感染2例、手術部位1例、その他・不明6例
- 急性弛緩性麻痺1例 病原体不明__年齢群: 9歳

- 急性脳炎8例 単純ヘルペスウイルス1例__年齢群：50代
病原体不明7例__年齢群：1歳(4例)、2歳(1例)、3歳(1例)、6歳
(1例)
- クリプトスポリジウム症2例
感染地域：北海道2例
- クロイツフェルト・ヤコブ病2例
孤発性プリオン病古典型2例
- 劇症型溶血性レンサ球菌感染症7例
年齢群：30代(1例)、50代(1例. 死亡)、60代(2例)、70代(1例)、
80代(2例. うち1例死亡)
- 後天性免疫不全症候群16例(AIDS 7例、無症候6例、その他3例)
感染地域：国内10例、国外(国不明)1例、国内・国外不明5例
感染経路：性的接触11例(異性間4例、同性間5例、異性/同性間
2例)、不明5例
- ジアルジア症1例 感染地域：茨城県
- 侵襲性インフルエンザ菌感染症7例(菌検出検体：血液7例)
年齢群：0歳(1例)、1歳(1例)、7歳(1例)、30代(1例)、70代
(2例)、80代(1例)
- 侵襲性肺炎球菌感染症41例(菌検出検体：血液36例、血液/髄液3例、髄液1例、その
他1例)
年齢群：0歳(3例)、1歳(1例)、2歳(2例)、30代(3例)、40代
(3例)、50代(4例)、60代(11例)、70代(8例)、80代
(5例)、90代以上(1例)
- 水痘(入院例に限る)9例(検査診断例3例、臨床診断例6例)
年齢群：5歳(1例)、8歳(1例)、10代(1例)、20代(1例)、30代
(2例)、40代(3例)
- 梅毒85例(早期顕症I期29例、早期顕症II期29例、晩期顕症1例、無症候26例)
累積報告数：2,903例
- 播種性クリプトコックス症2例
菌検出検体：血液/髄液2例
感染地域：岐阜県1例、愛媛県1例
年齢群：50代(1例)、80代(1例)
- 破傷風1例 年齢群：70代
- バンコマイシン耐性腸球菌感染症2例
遺伝子型：不明2例__菌検出検体：血液1例、尿1例
- 百日咳143例(うち、LAMP法等病原遺伝子検出81例)
感染地域：東京都14例、大阪府14例、神奈川県10例、宮崎県
10例、山形県7例、千葉県7例、愛知県5例、兵庫県
5例、香川県5例、石川県4例、佐賀県4例、北海道
3例、福井県3例、島根県3例、広島県3例、青森県
2例、埼玉県2例、滋賀県2例、岡山県2例、山口県
2例、愛媛県2例、新潟県1例、長野県1例、静岡県
1例、京都府1例、奈良県1例、高知県1例、熊本県

1例、大分県1例、国内(都道府県不明)14例、国内・
国外不明12例

年齢群: 0歳(6例)、1歳(2例)、3歳(1例)、4歳(4例)、5歳(6例)、
6歳(12例)、7歳(15例)、8歳(11例)、9歳(12例)、10代
(35例)、20代(7例)、30代(10例)、40代(10例)、50代
(2例)、60代(4例)、70代(5例)、80代(1例)

風しん1例〔風しん(検査診断例)〕

感染地域: インドネシア

年齢群: 25～29歳

累積報告数: 35例〔風しん(検査診断例29例、臨床診断例6例)〕

麻しん1例〔麻しん(検査診断例)〕

感染地域: 東京都/中国/マレーシア

年齢群: 30～34歳

累積報告数: 170例〔麻しん(検査診断例107例、臨床診断例14
例)、修飾麻しん49例〕

薬剤耐性アシネトバクター感染症1例

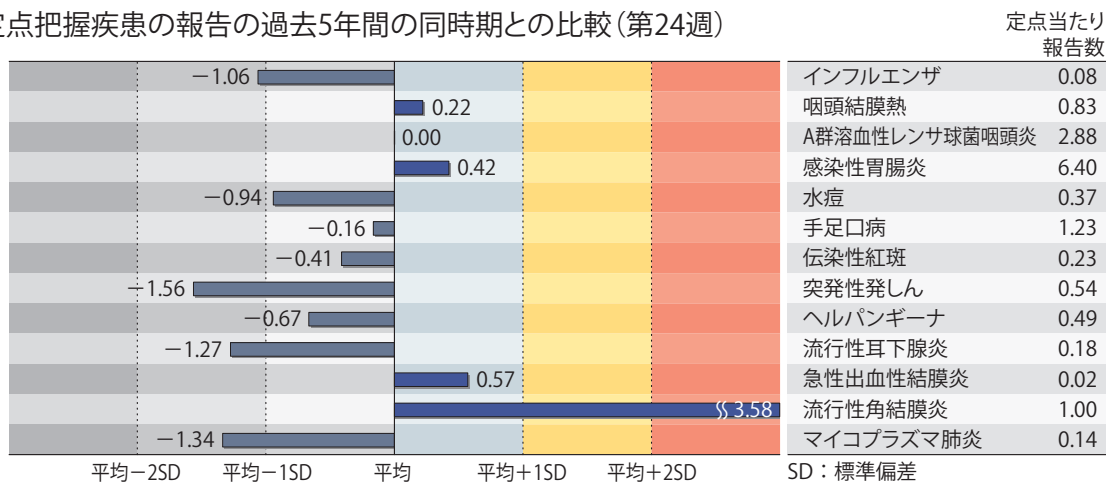
菌検出検体: 吸引痰

(補) 他にA型肝炎1例、水痘(入院例に限る)1例の報告があったが削除予定。また、2017年第24週から2018年第23週までに診断されたものの報告遅れとして、E型肝炎2例〔感染地域(感染源): 東京都1例(不明)、国内(都道府県不明)1例(不明)〕、日本紅斑熱1例(感染地域: 三重県)、レジオネラ症4例(感染地域: 愛知県1例、岡山県1例、沖縄県1例、国内・国外不明1例)、カルバペネム耐性腸内細菌科細菌感染症11例(菌種: *E. aerogenes* 5例、*E. cloacae* 2例、*K. pneumoniae* 1例、その他・不明3例)、急性脳炎2例〔病原体不明2例__年齢群: 1歳(1例)、10代(1例)〕、劇症型溶血性レンサ球菌感染症5例〔年齢群: 40代(1例)、50代(1例)、60代(1例)、70代(1例)、80代(1例)〕、水痘(入院例に限る)5例〔年齢群: 2歳(1例)、30代(2例)、50代(1例)、70代(1例)〕、梅毒67例(早期顕症I期23例、早期顕症II期24例、先天梅毒1例、無症候19例)、播種性クリプトコックス症1例(感染地域: 富山県. 年齢群: 50代)、百日咳64例〔うち、LAMP法等病原遺伝子検出39例__感染地域: 香川県15例、広島県7例、大阪府4例、山口県4例、福岡県4例、東京都3例、神奈川県2例、島根県2例、愛媛県2例、大分県2例、岩手県1例、埼玉県1例、千葉県1例、新潟県1例、静岡県1例、兵庫県1例、奈良県1例、佐賀県1例、宮崎県1例、鹿児島県1例、国内(都道府県不明)5例、国内・国外不明4例. 年齢群: 0歳(5例)、1歳(2例)、3歳(1例)、4歳(1例)、5歳(1例)、6歳(5例)、7歳(4例)、8歳(2例)、9歳(3例)、10代(27例)、20代(6例)、30代(1例)、40代(2例)、50代(3例)、70代(1例)〕、風しん1例〔風しん(検査診断例)__感染地域: 福岡県. 年齢群: 10代〕、麻しん1例〔麻しん(検査診断例)__感染地域: 福岡県. 年齢群: 20代〕などの報告があった。

◆定点把握の対象となる5類感染症

全国の指定された医療機関(定点)から報告され、疾患により小児科定点(約3,000力所)、インフルエンザ(小児科・内科)定点(約5,000力所)、眼科定点(約600力所)、基幹定点(約500力所)に分かれています。また、定点当たり報告数は、報告数/定点医療機関数です(増減の目安は小数点第3位以下を含む)。

定点把握疾患の報告の過去5年間の同時期との比較(第24週)



当該週と過去5年間の平均(過去5年間の前週、当該週、後週の合計15週の平均)との差をグラフ上に表現した。

インフルエンザ

定点当たり報告数は第17週以降減少が続いている。都道府県別の上位3位は沖縄県(1.74)、鹿児島県(0.39)、大分県(0.36)である。基幹定点からのインフルエンザ入院サーベイランスにおける報告数は12例と前週と比較して増加し、5都県から報告があった。

小児科定点報告疾患(主なもの)

RSウイルス感染症の定点当たり報告数は2週連続で増加した。都道府県別の上位3位は沖縄県(4.56)、新潟県(1.02)、宮城県(0.97)である。

咽頭結膜熱の定点当たり報告数は減少した。都道府県別の上位3位は新潟県(1.75)、鹿児島県(1.72)、福岡県(1.38)である。

A群溶血性レンサ球菌咽頭炎の定点当たり報告数は2週連続で減少した。都道府県別の上位3位は鳥取県(5.21)、埼玉県(4.56)、新潟県(4.28)である。

感染性胃腸炎の定点当たり報告数は2週連続で減少した。都道府県別の上位3位は大分県(11.72)、鳥取県(11.68)、愛媛県(9.49)である。

水痘の定点当たり報告数は減少した。都道府県別の上位3位は大分県(0.78)、奈良県(0.71)、山形県(0.67)、新潟県(0.67)である。

手足口病の定点当たり報告数は第19週以降増加が続いている。都道府県別の上位3位は大分県(15.00)、宮崎県(10.29)、鹿児島県(6.98)である。

伝染性紅斑の定点当たり報告数は減少した。都道府県別の上位3位は神奈川県(1.13)、東京都(0.65)、岩手県(0.53)である。

流行性耳下腺炎の定点当たり報告数は2週連続で減少した。都道府県別の上位3位は宮崎県(1.20)、青森県(0.52)、鹿児島県(0.48)である。

基幹定点報告疾患

マイコプラズマ肺炎の定点当たり報告数は減少した。都道府県別の上位3位は秋田県(1.75)、青森県(1.00)、石川県(0.60)である。

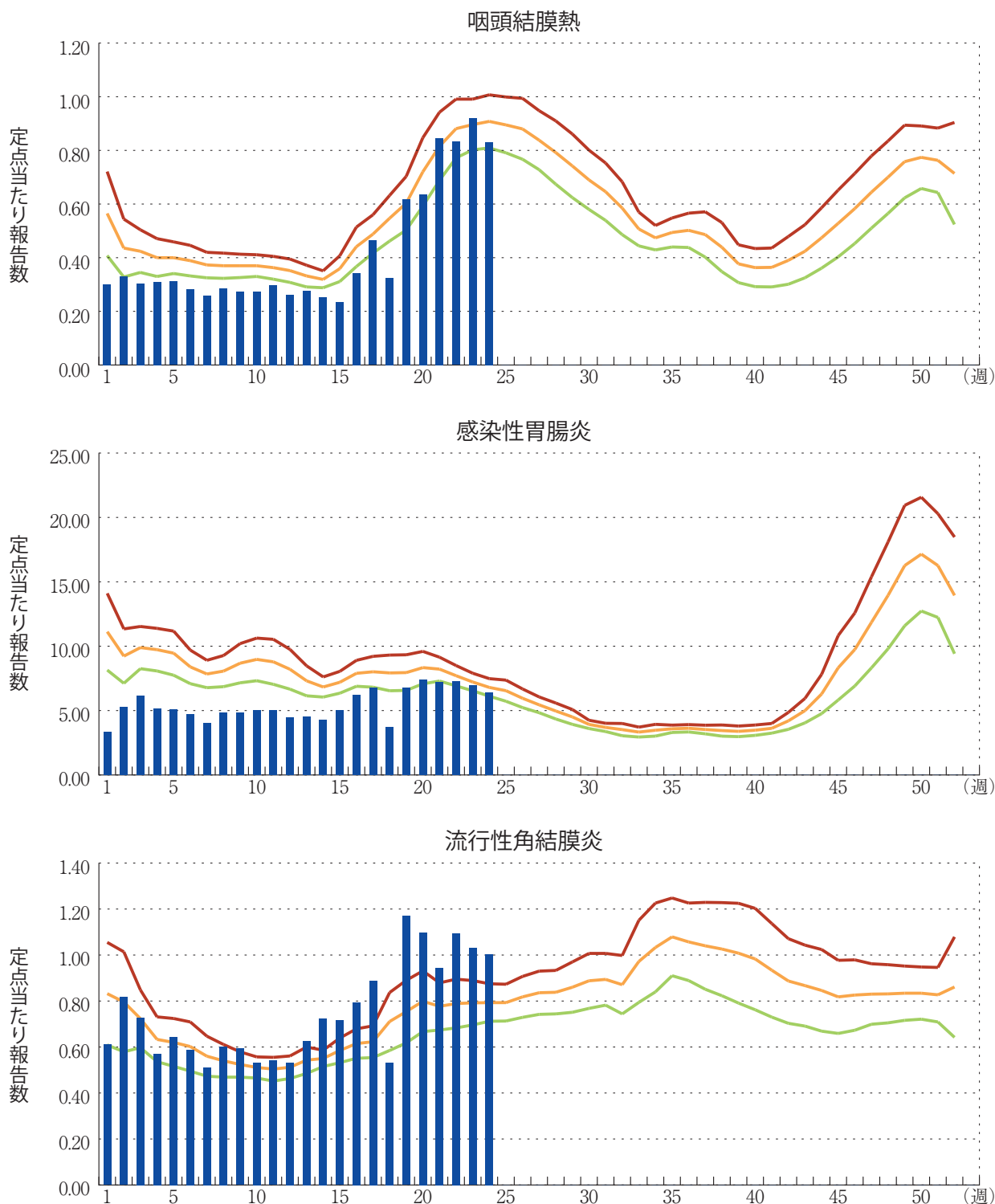
感染性胃腸炎(ロタウイルスに限る)の定点当たり報告数は2週連続で減少した。22都道府県から41例報告があり、年齢別では0歳(4例)、1～4歳(20例)、5～9歳(15例)、10代(1例)、20代(1例)であった。

図. 主要定点把握疾患の過去5年間との週別比較(2018年第24週)

青のバーで示す本年の定点当たり報告数が赤のラインを超えているときには、過去5年間の週と比較してかなり多いことを示す。



*過去5年間の平均：前週、当該週、後週の合計15週の平均





感染症関連情報

◆病原体情報

病原微生物検出情報(IASR)：<https://www.niid.go.jp/niid/ja/iasr.html>

◆海外感染症情報

厚生労働省検疫所(FORTH)：<https://www.forth.go.jp/>

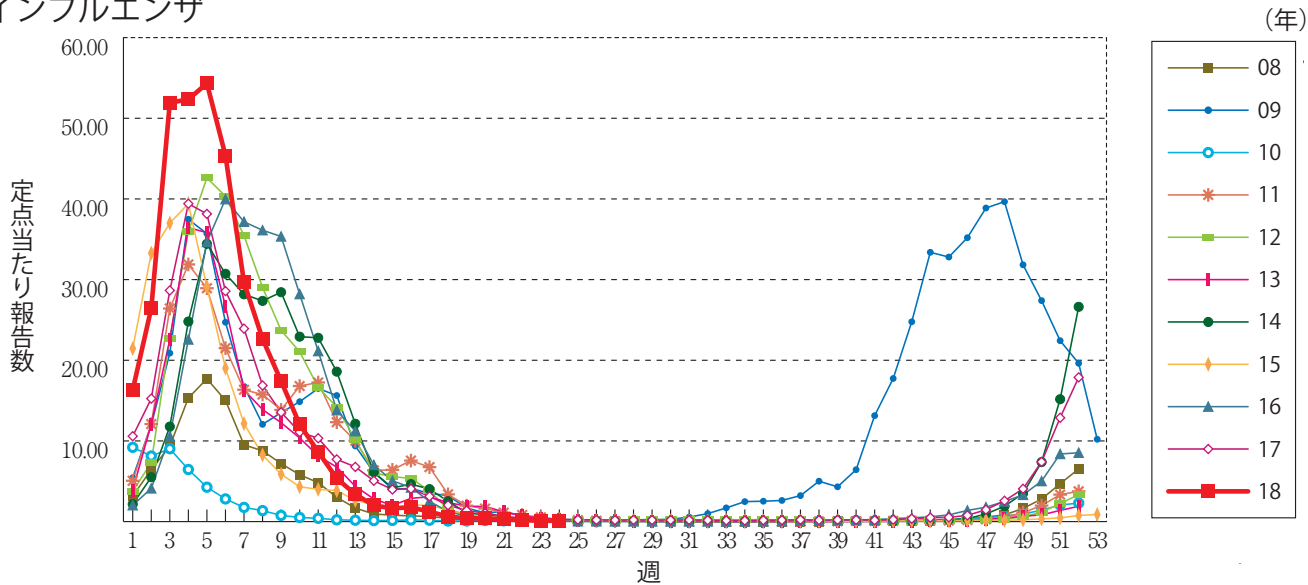
○リフトバレー熱－ケニア

<https://www.forth.go.jp/topics/2018/06211603.html>

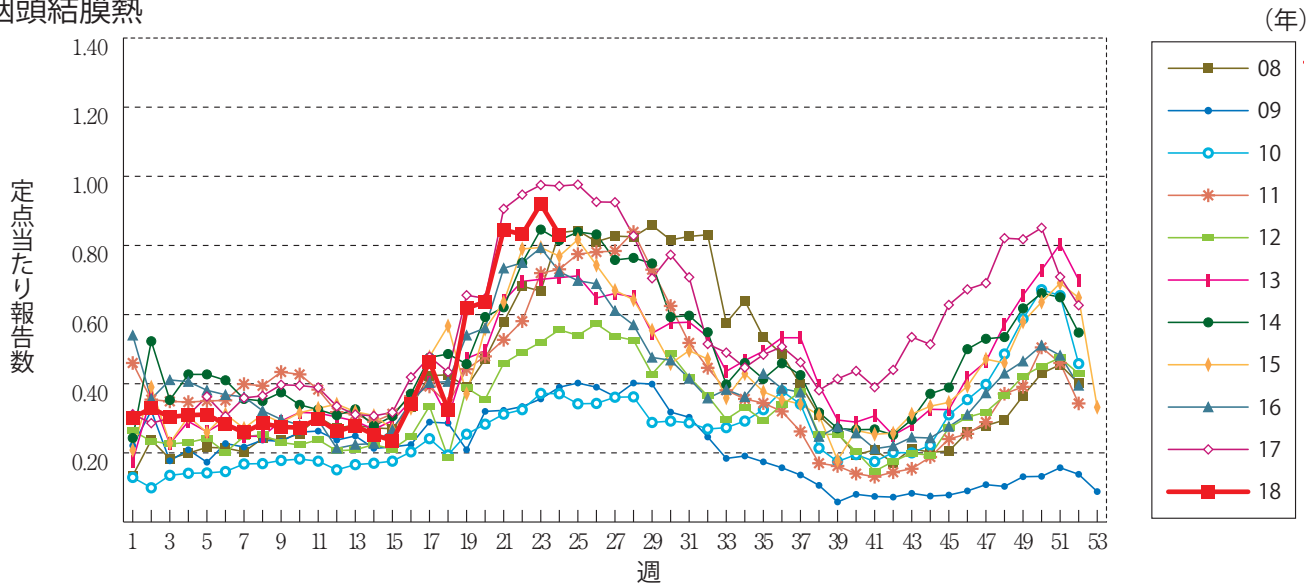


グラフ総覧(24週)

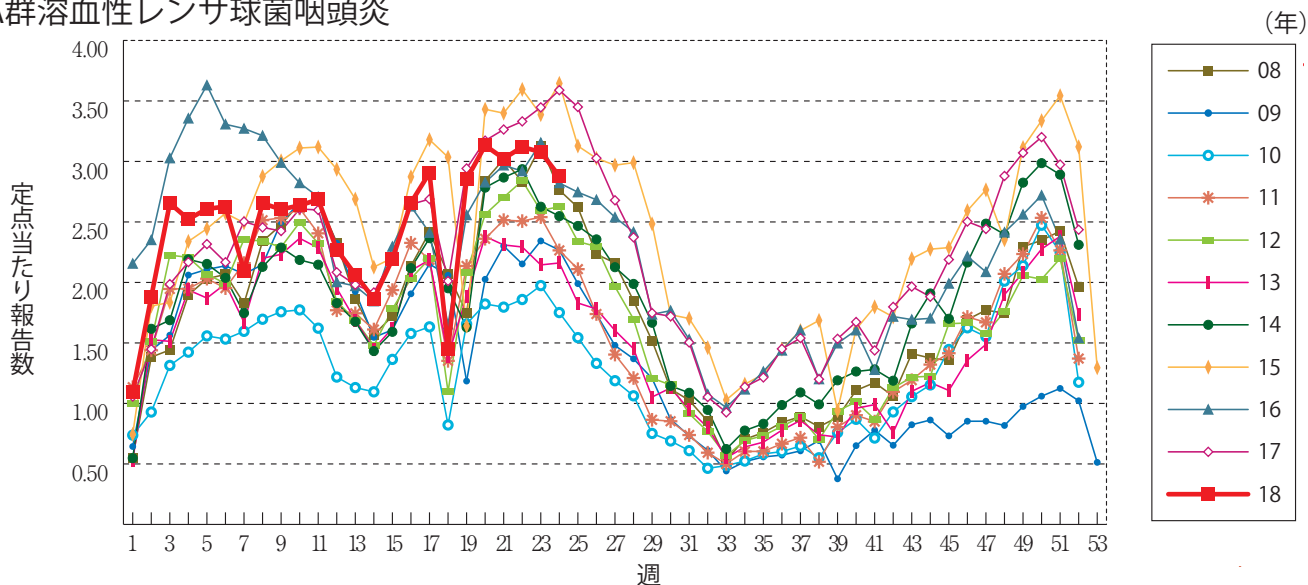
インフルエンザ



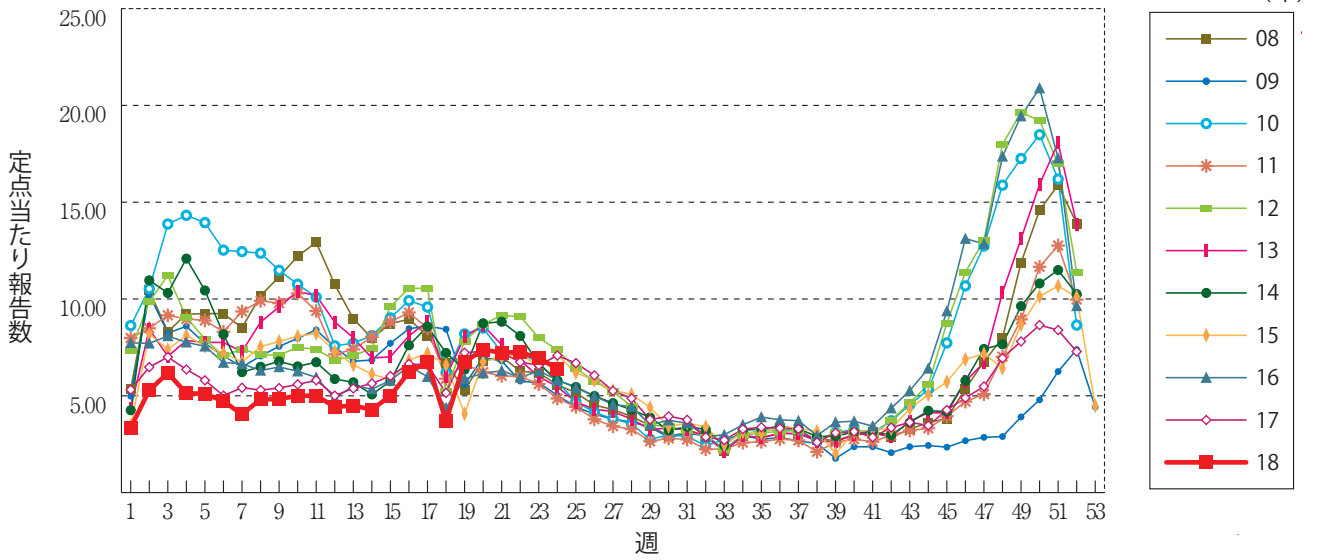
咽頭結膜熱



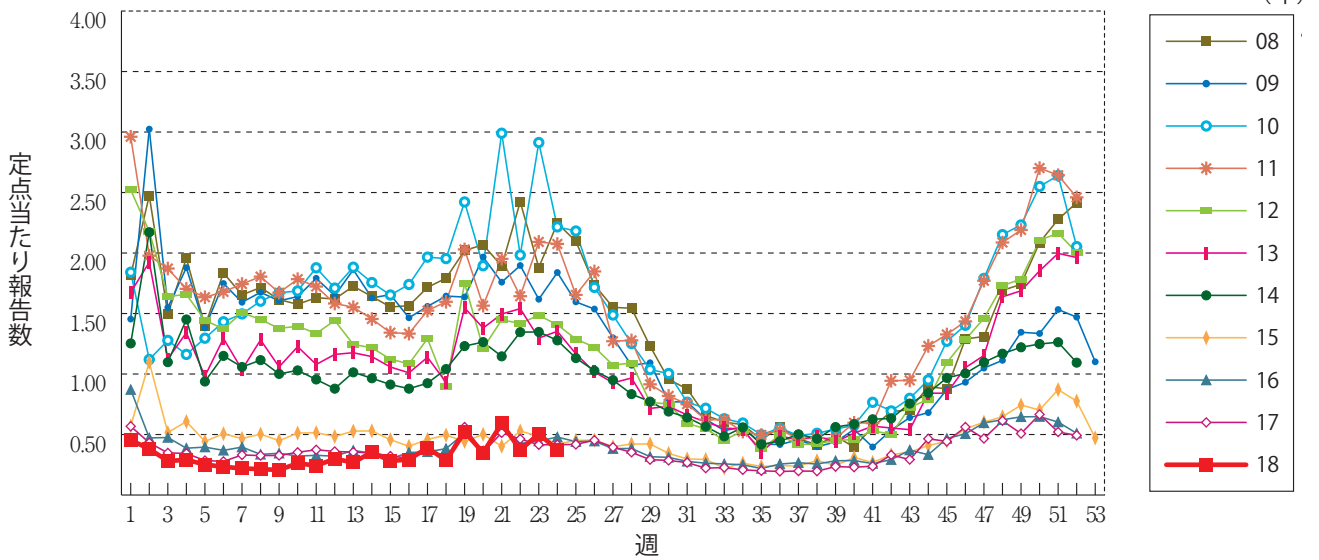
A群溶血性レンサ球菌咽頭炎



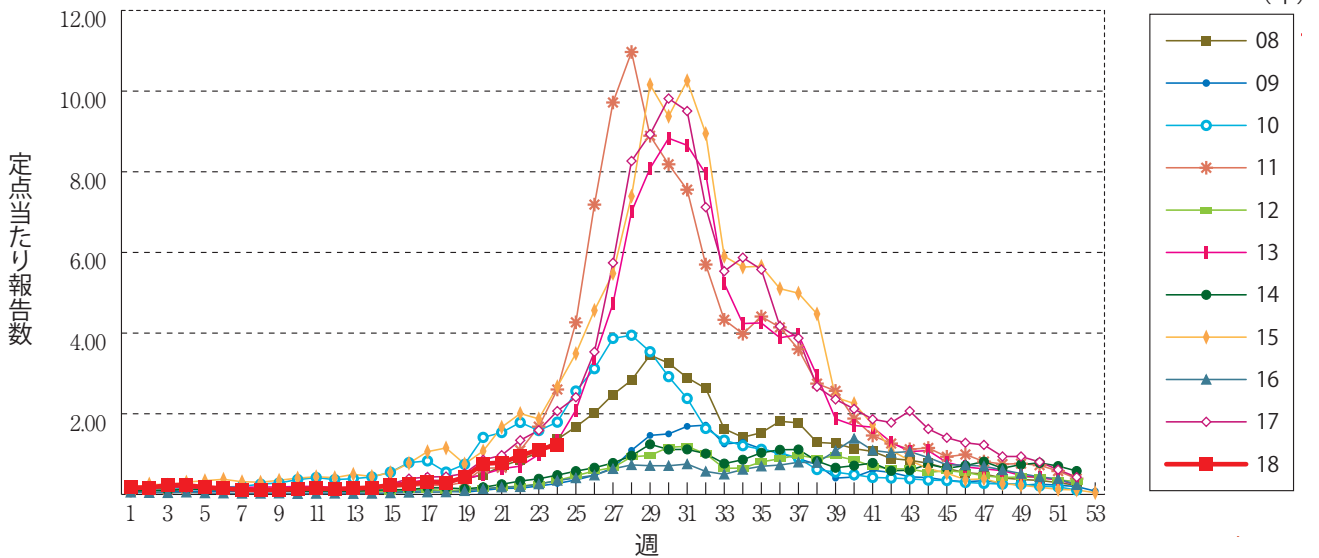
感染性胃腸炎



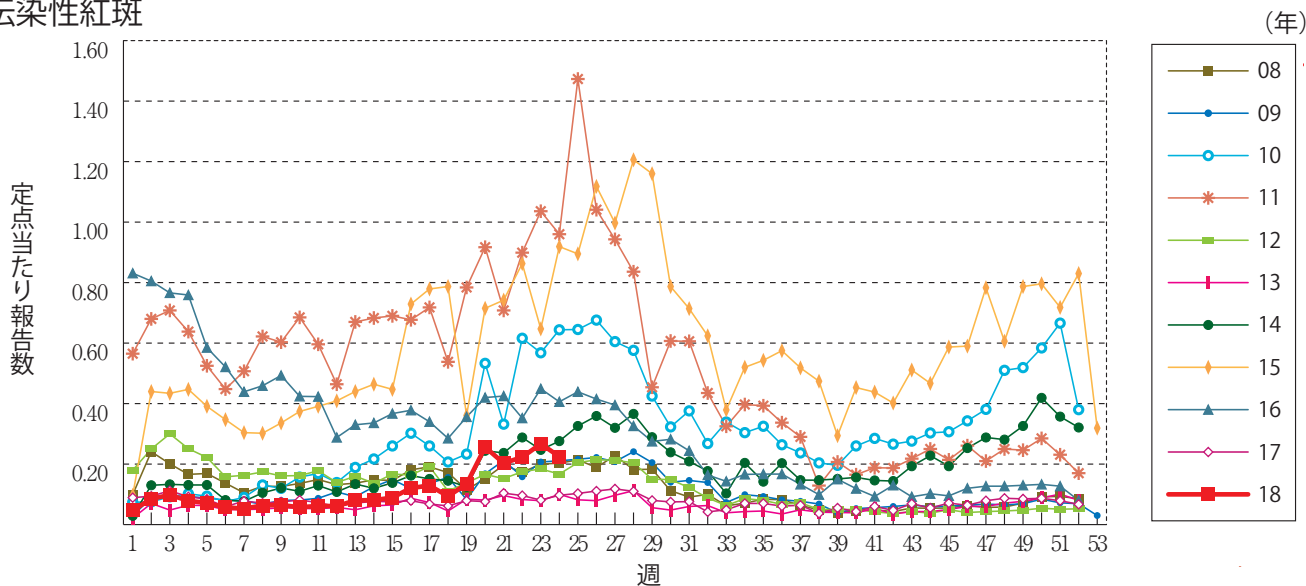
水痘



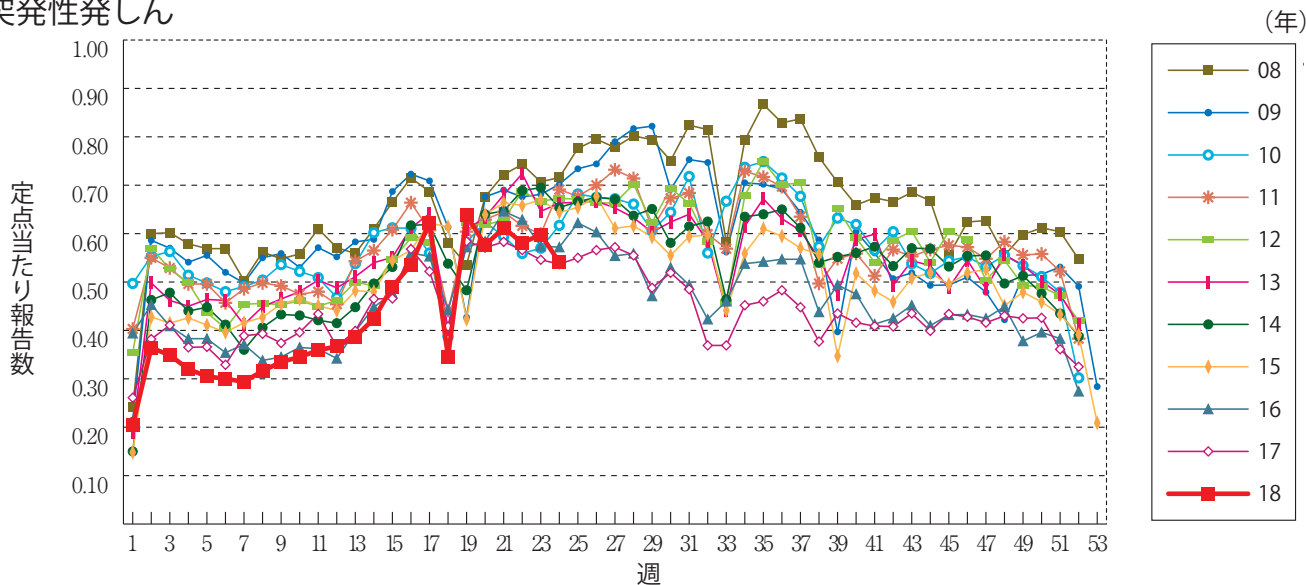
手足口病



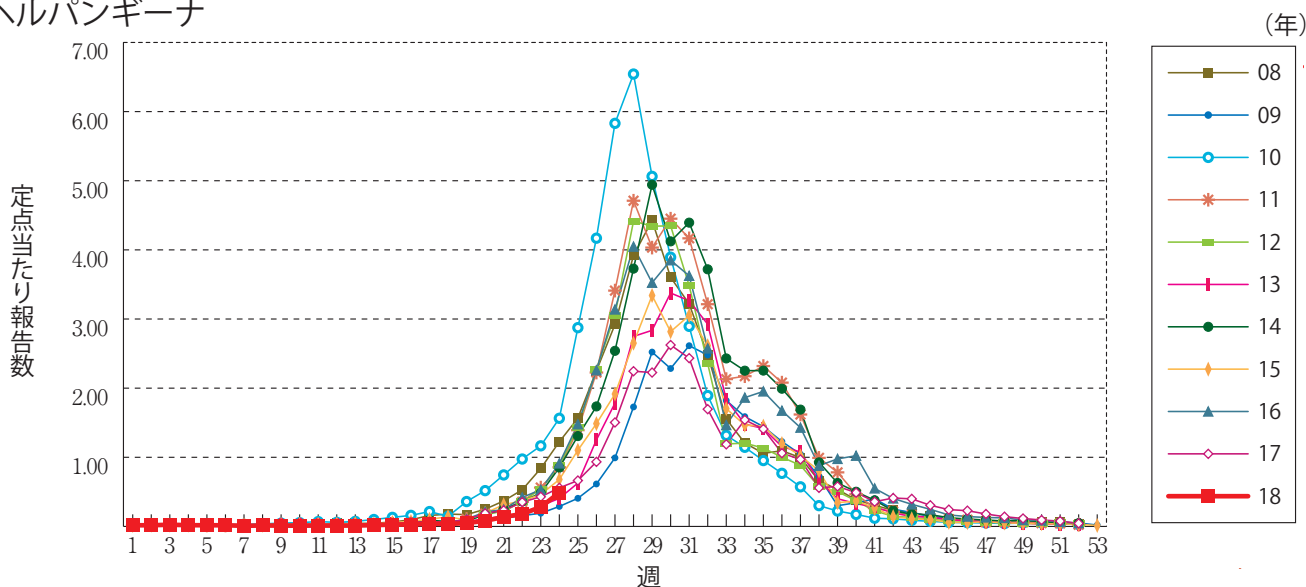
伝染性紅斑



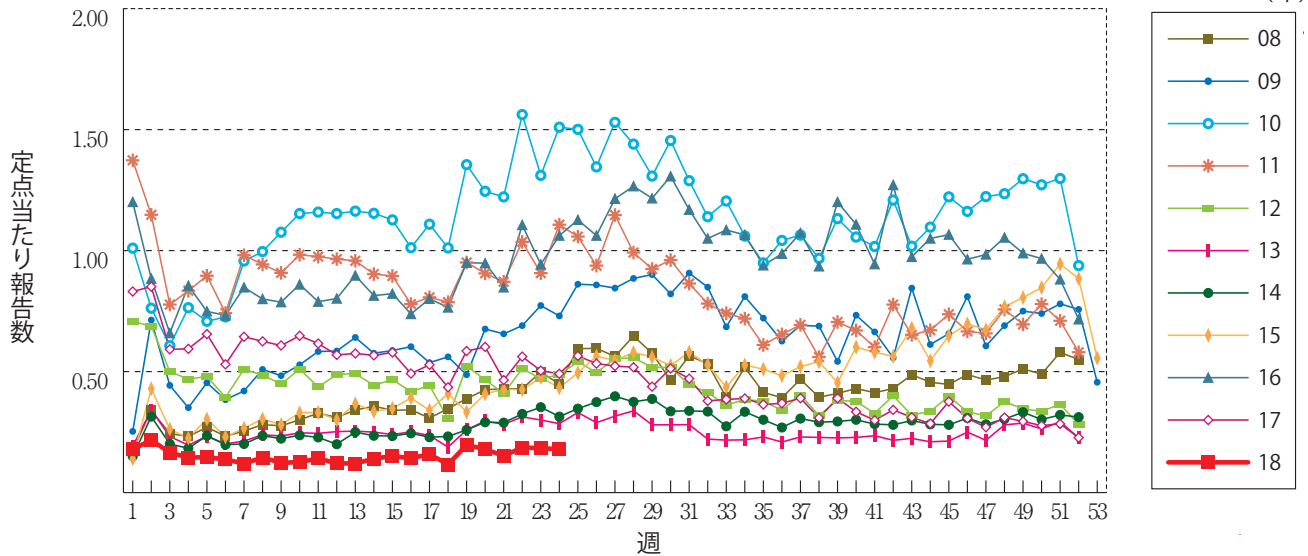
突発性発しん



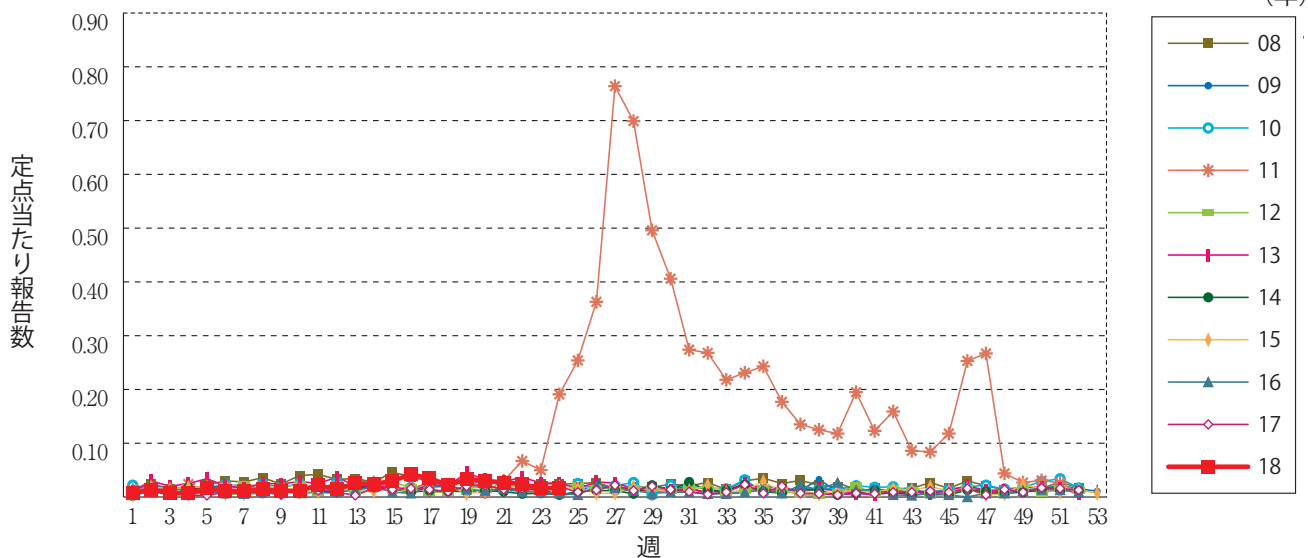
ヘルパンギーナ



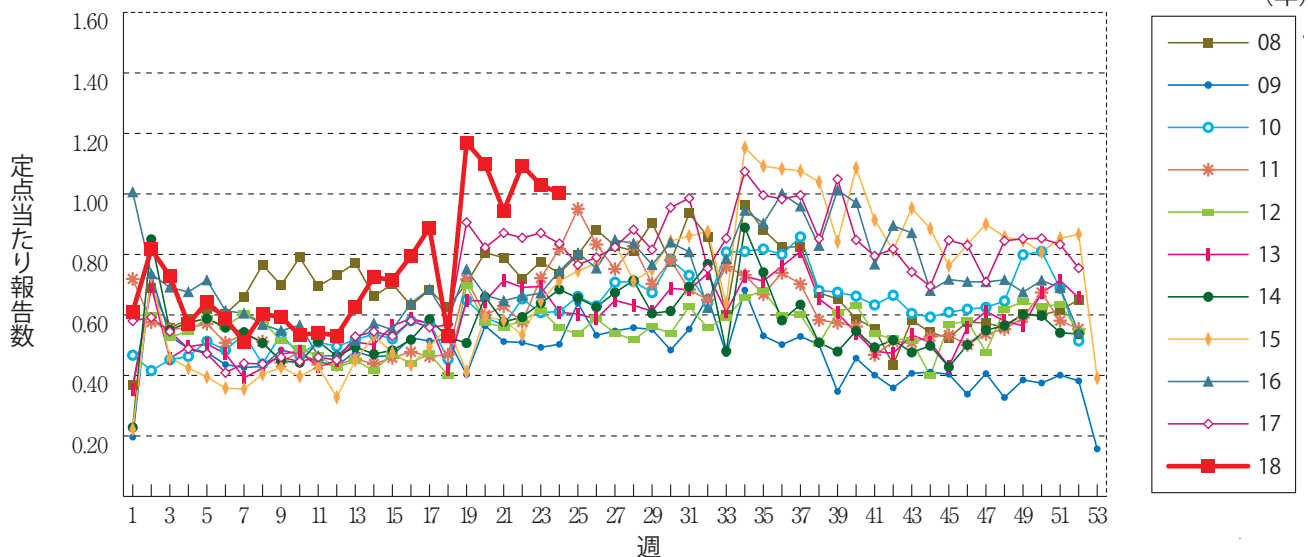
流行性耳下腺炎



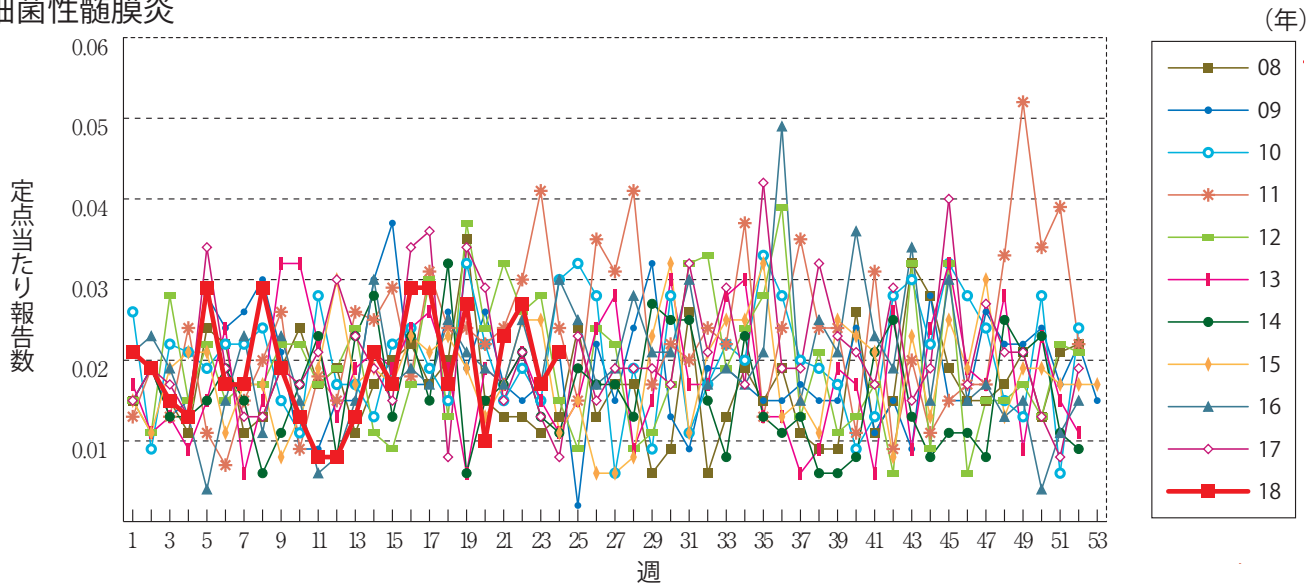
急性出血性結膜炎



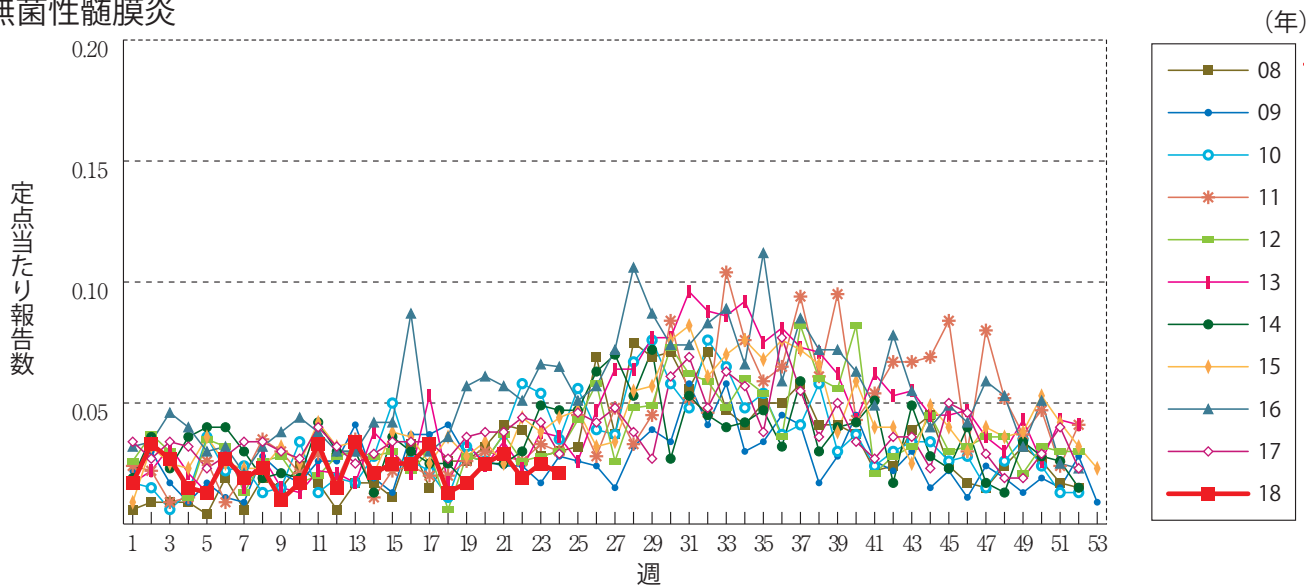
流行性角結膜炎



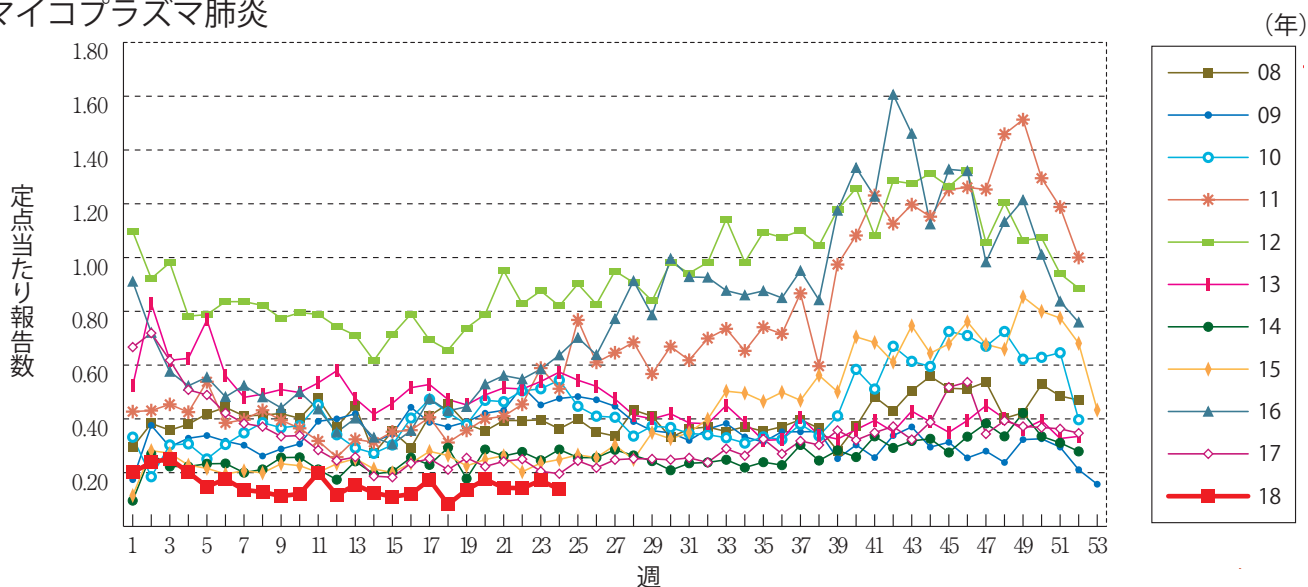
細菌性髄膜炎



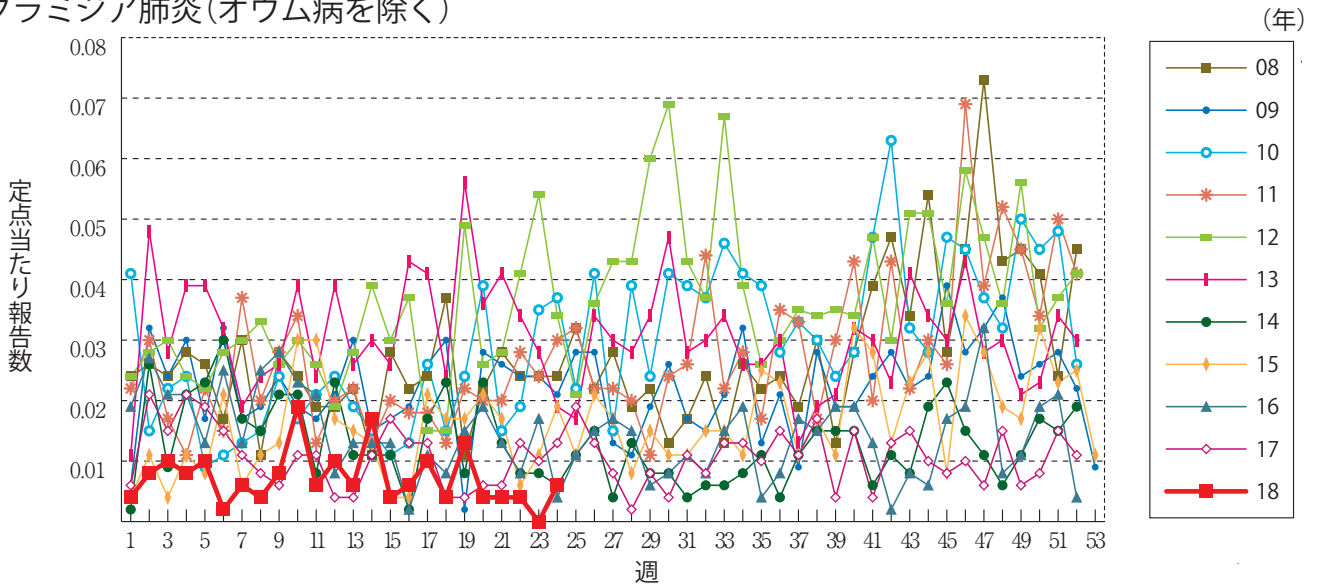
無菌性髄膜炎



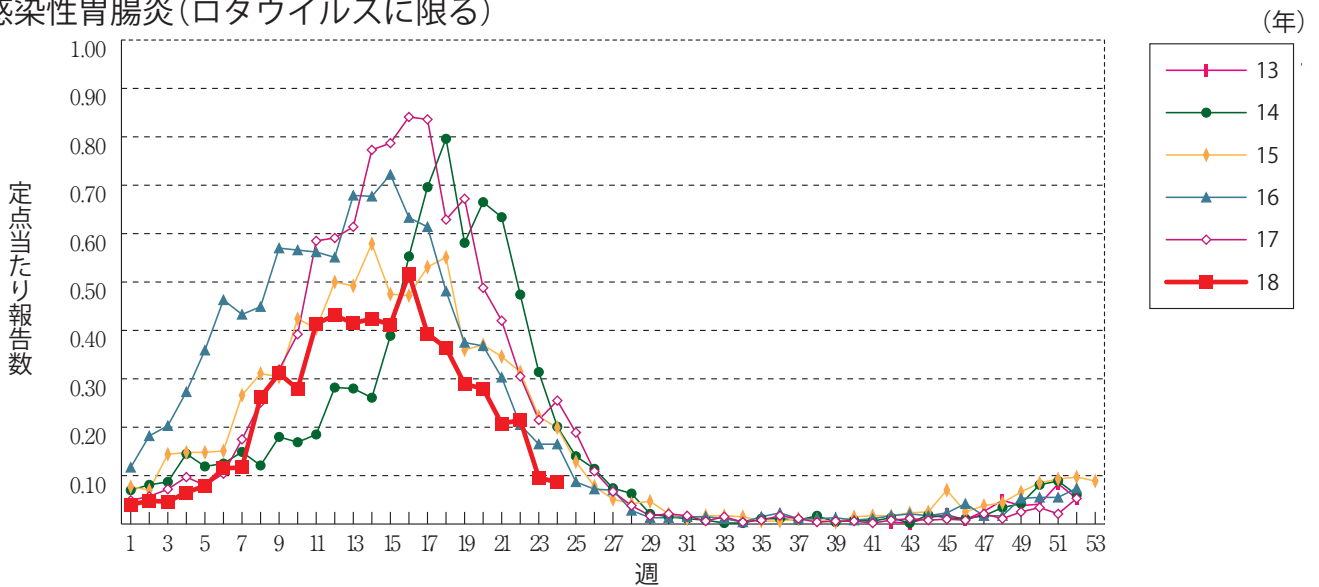
マイコプラズマ肺炎



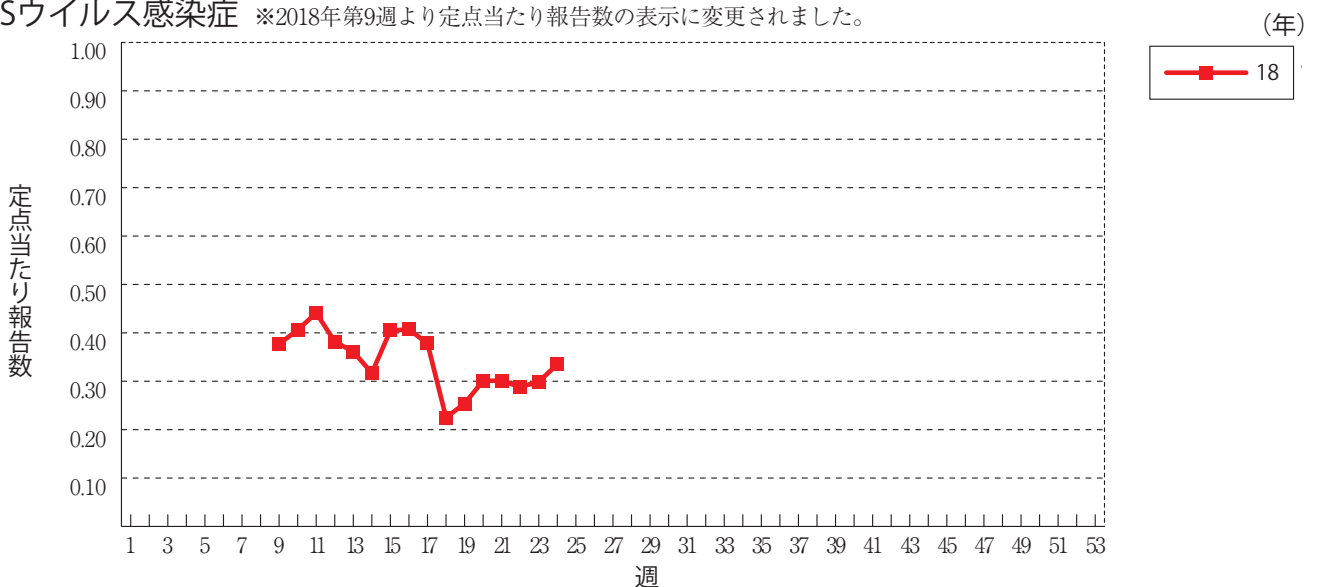
クラミジア肺炎(オウム病を除く)



感染性胃腸炎(ロタウイルスに限る)



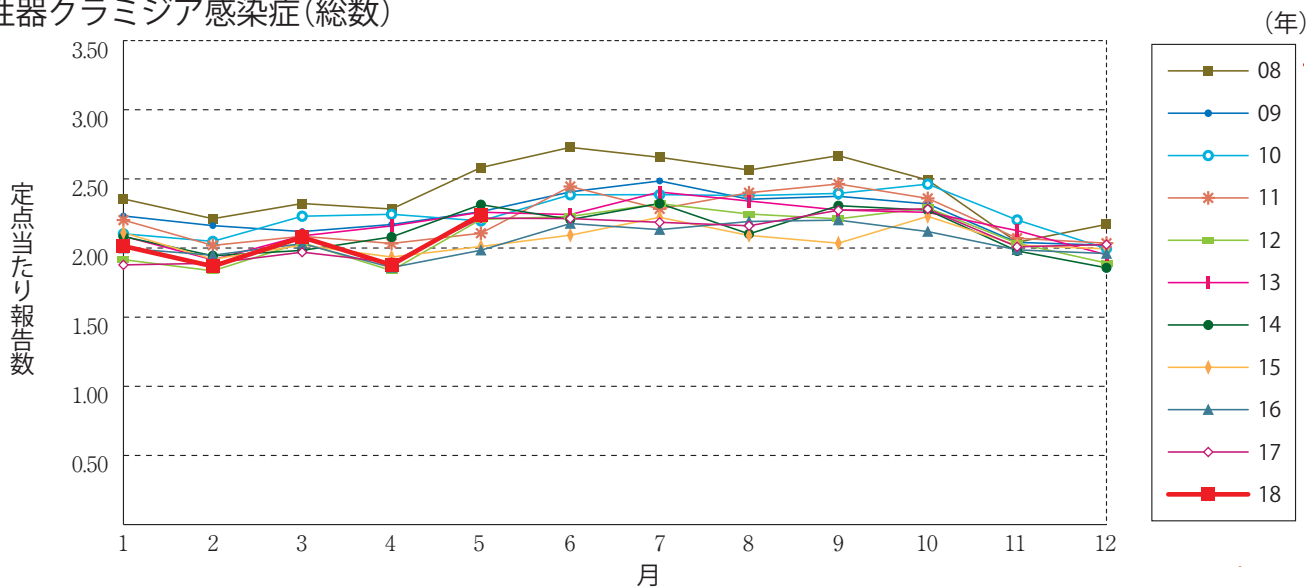
RSウイルス感染症 ※2018年第9週より定点当たり報告数の表示に変更されました。



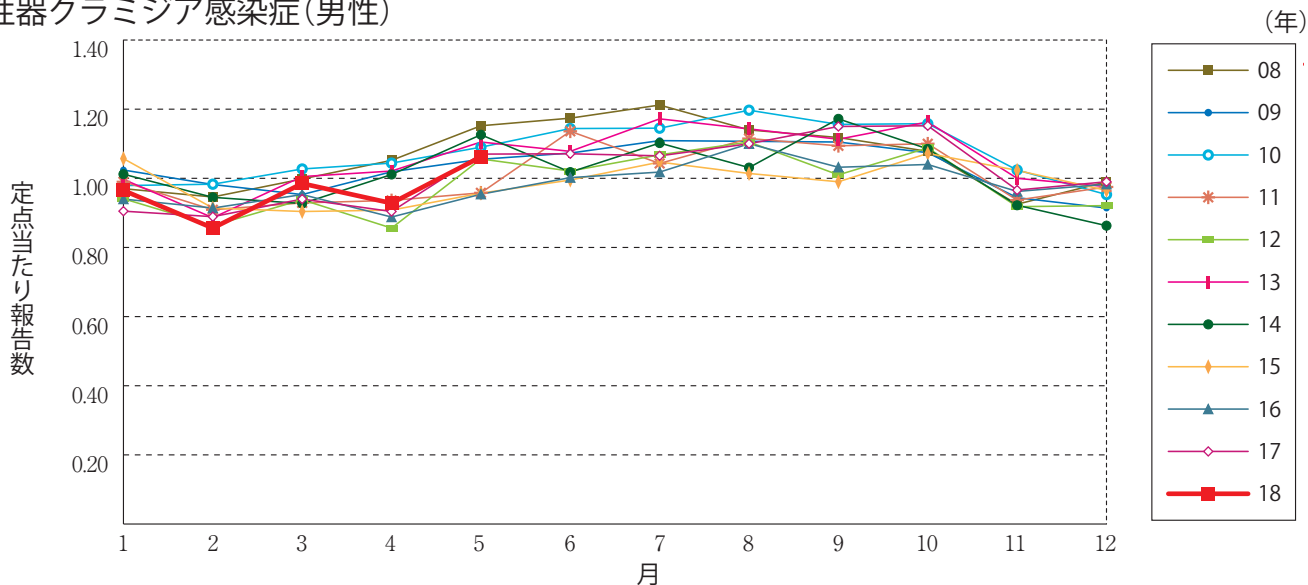


グラフ総覧(5月)

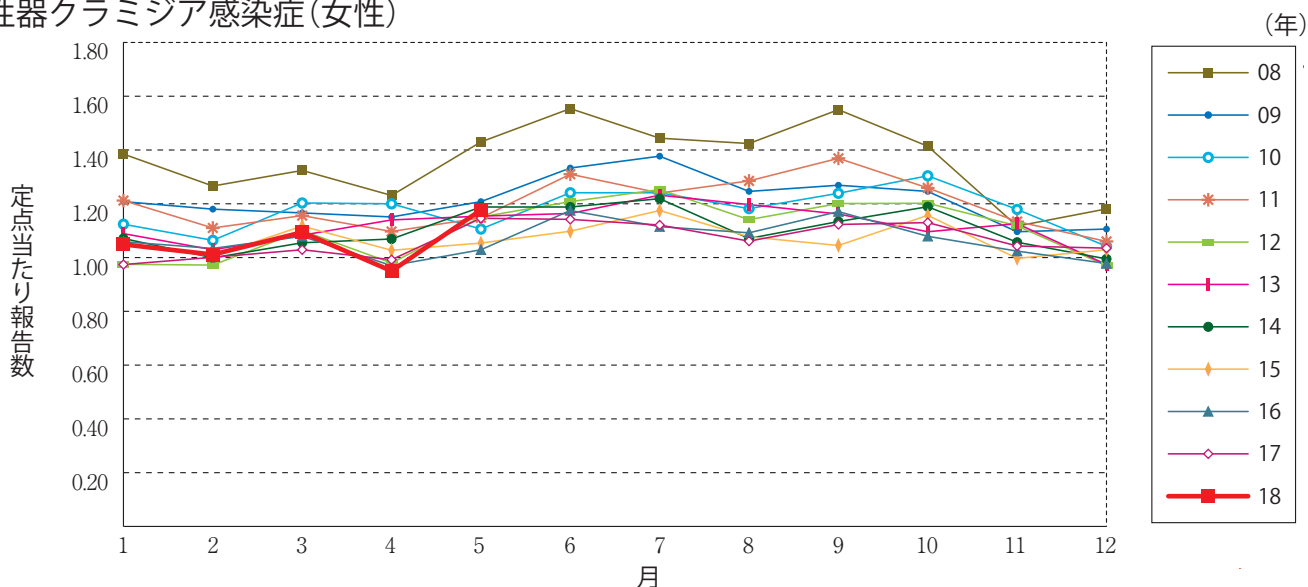
性器クラミジア感染症(総数)



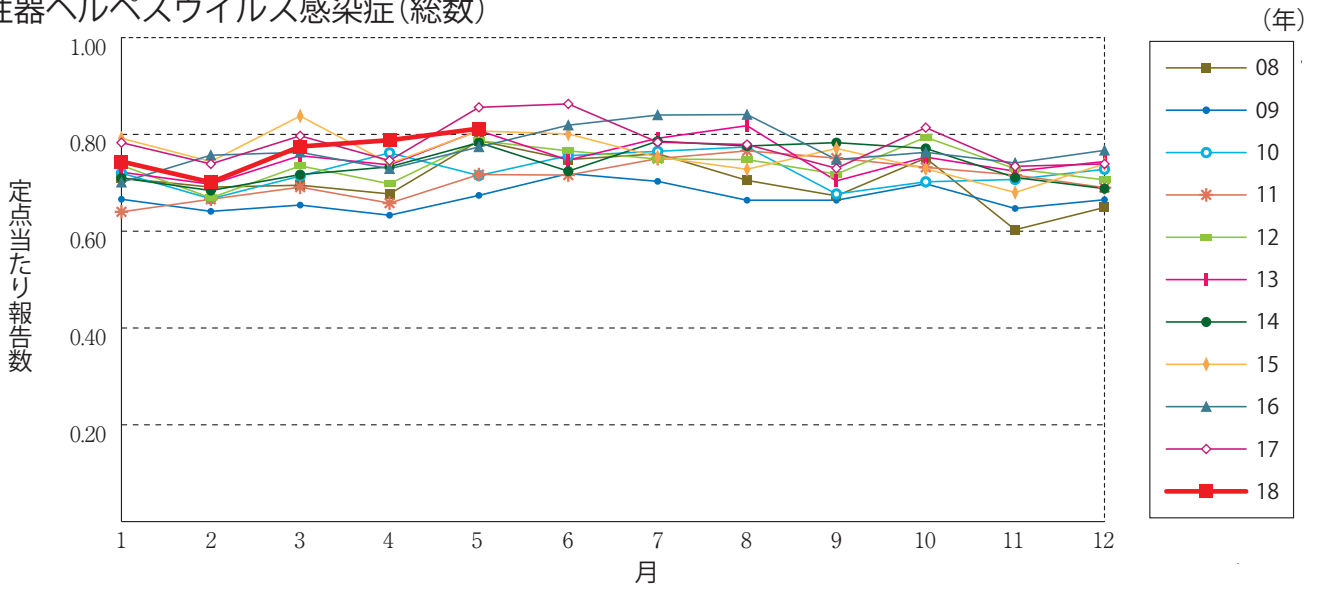
性器クラミジア感染症(男性)



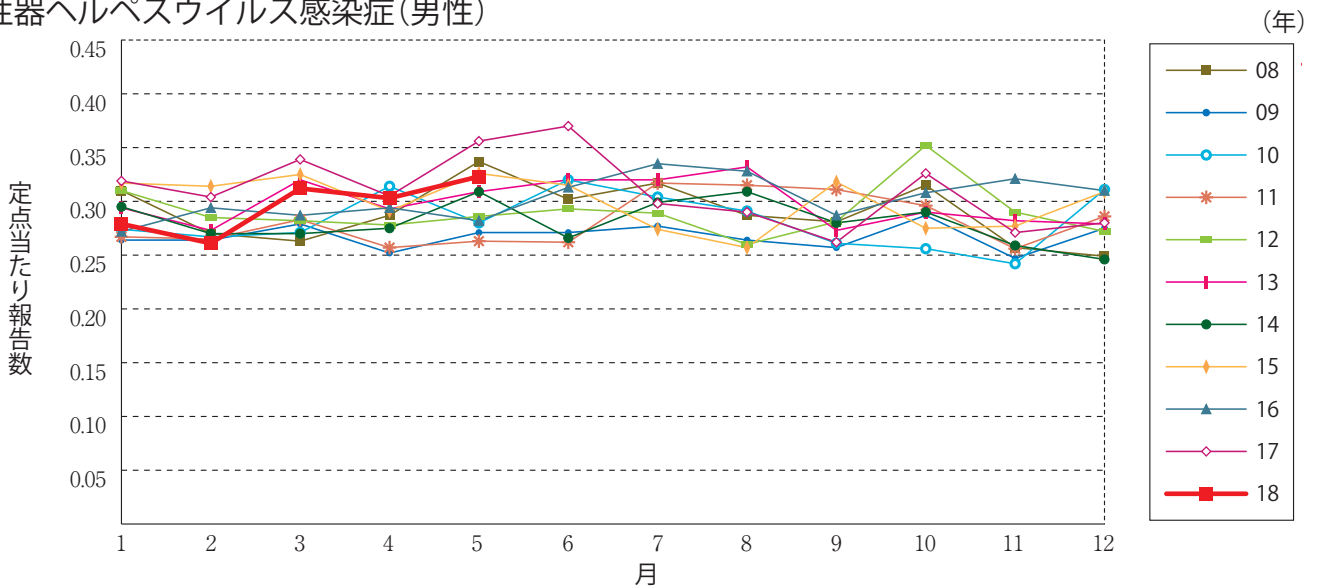
性器クラミジア感染症(女性)



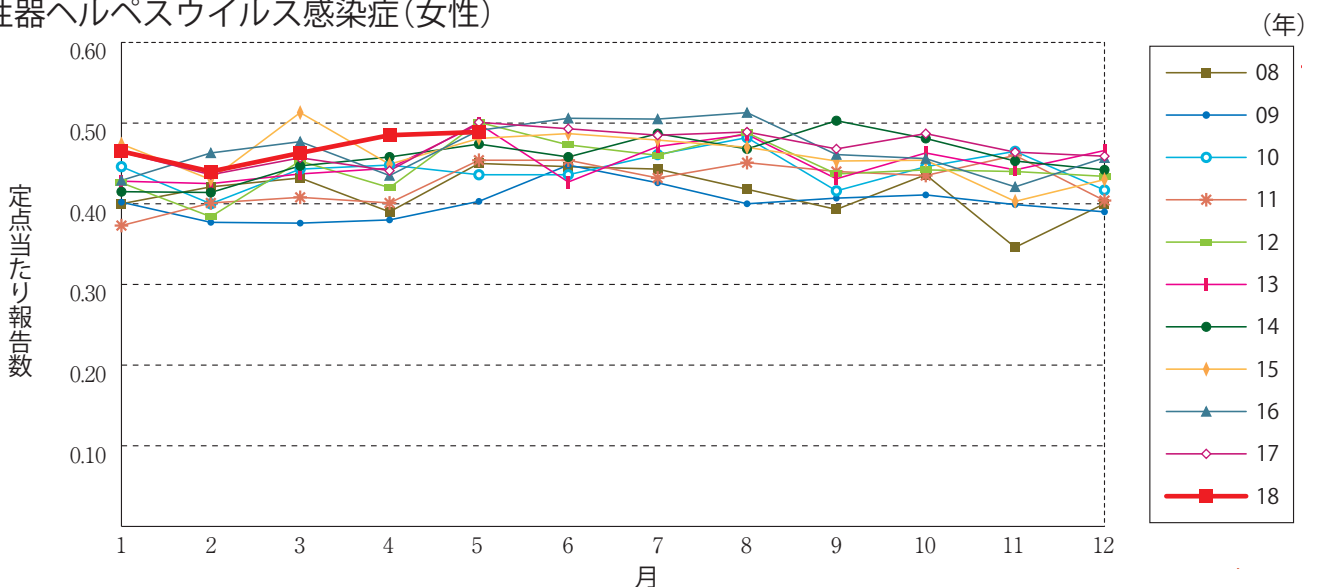
性器ヘルペスウイルス感染症(総数)



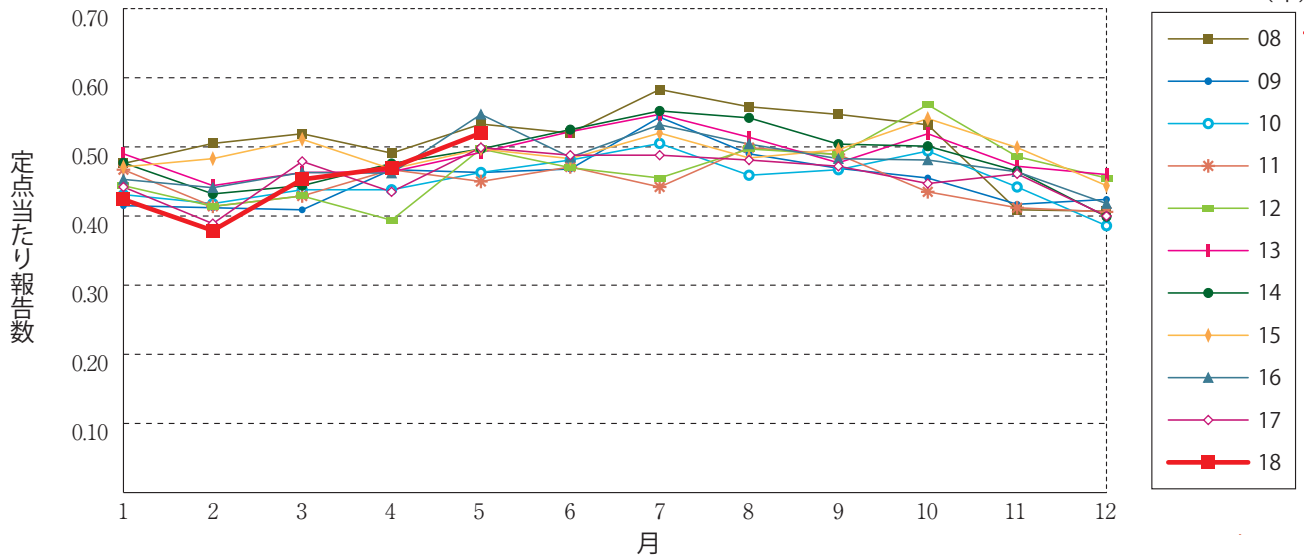
性器ヘルペスウイルス感染症(男性)



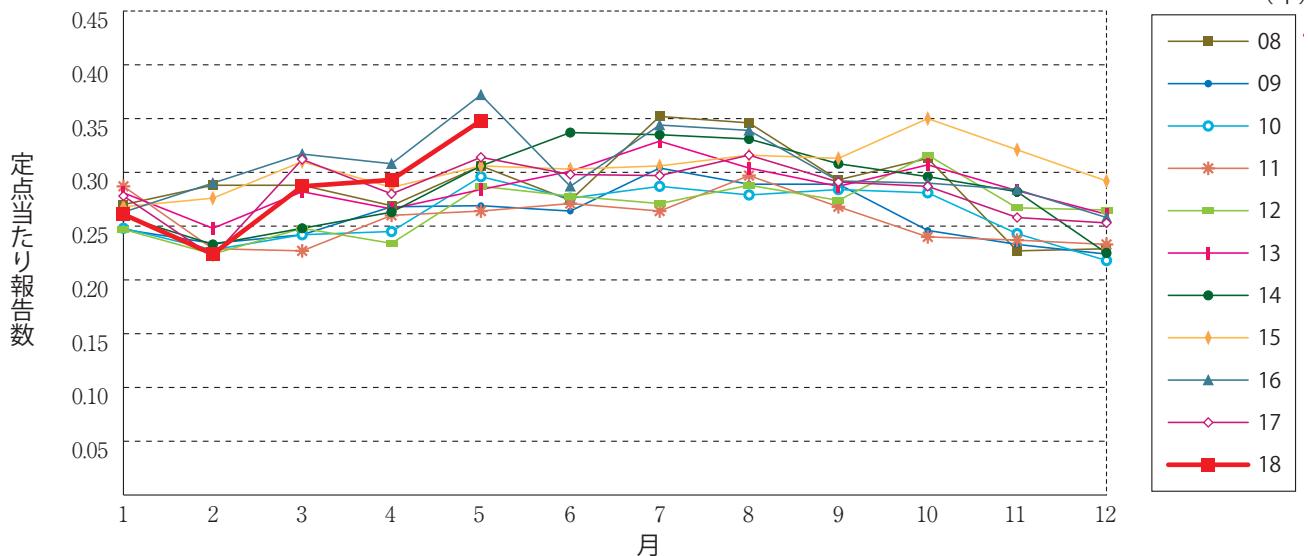
性器ヘルペスウイルス感染症(女性)



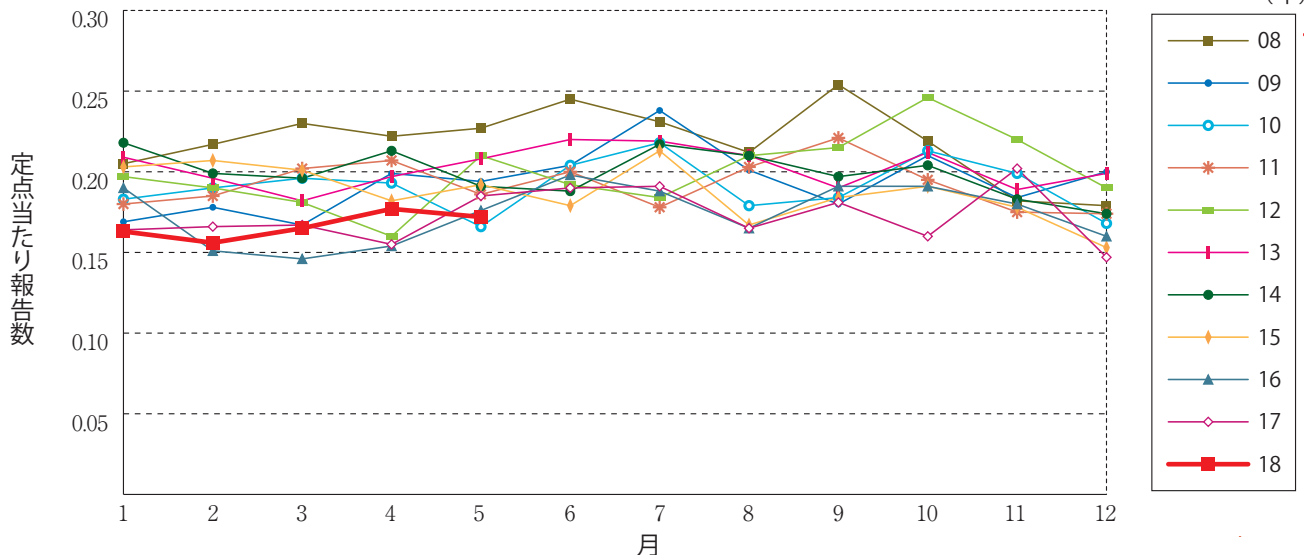
尖圭コンジローマ(総数)



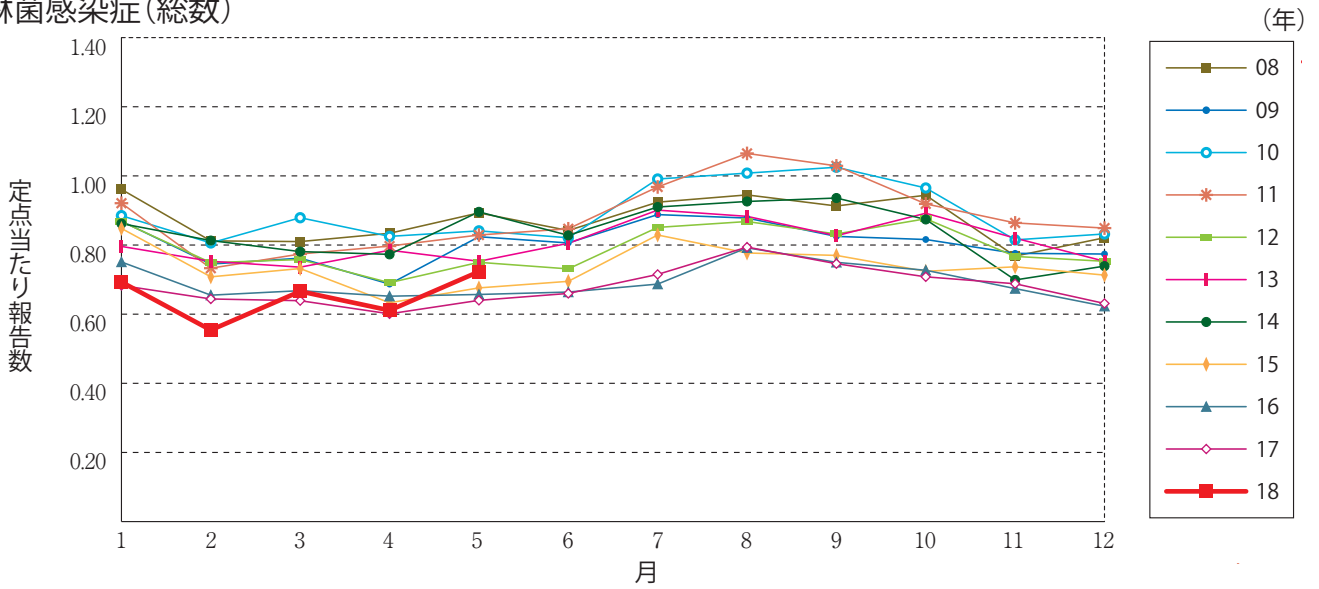
尖圭コンジローマ(男性)



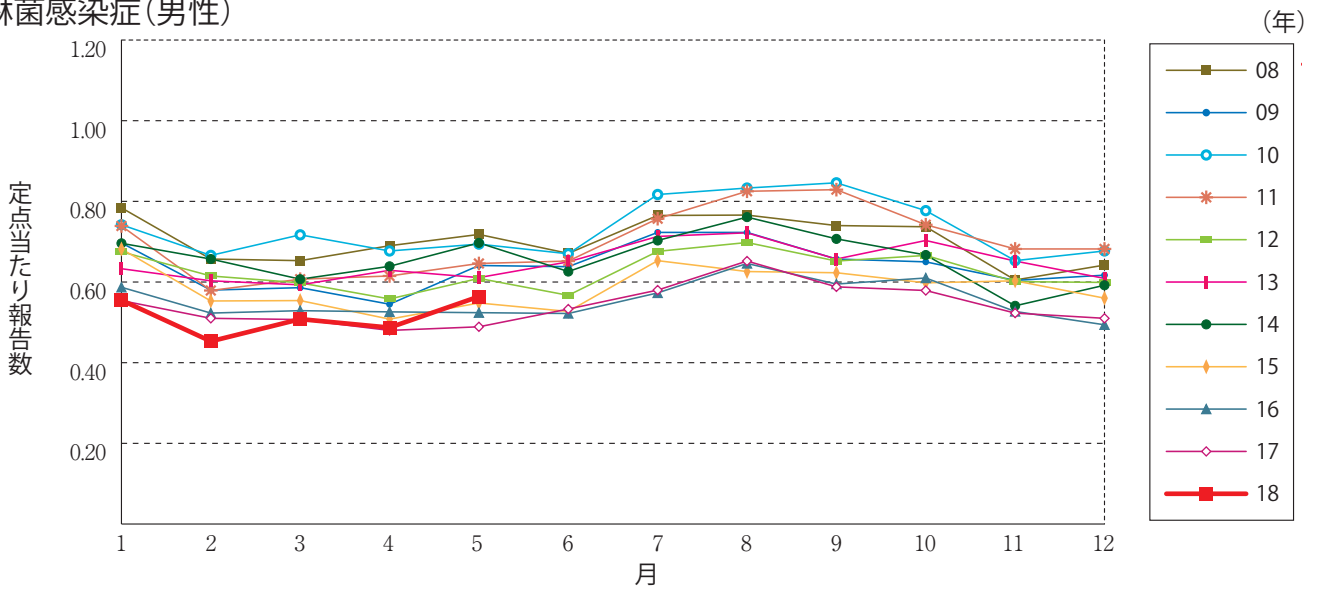
尖圭コンジローマ(女性)



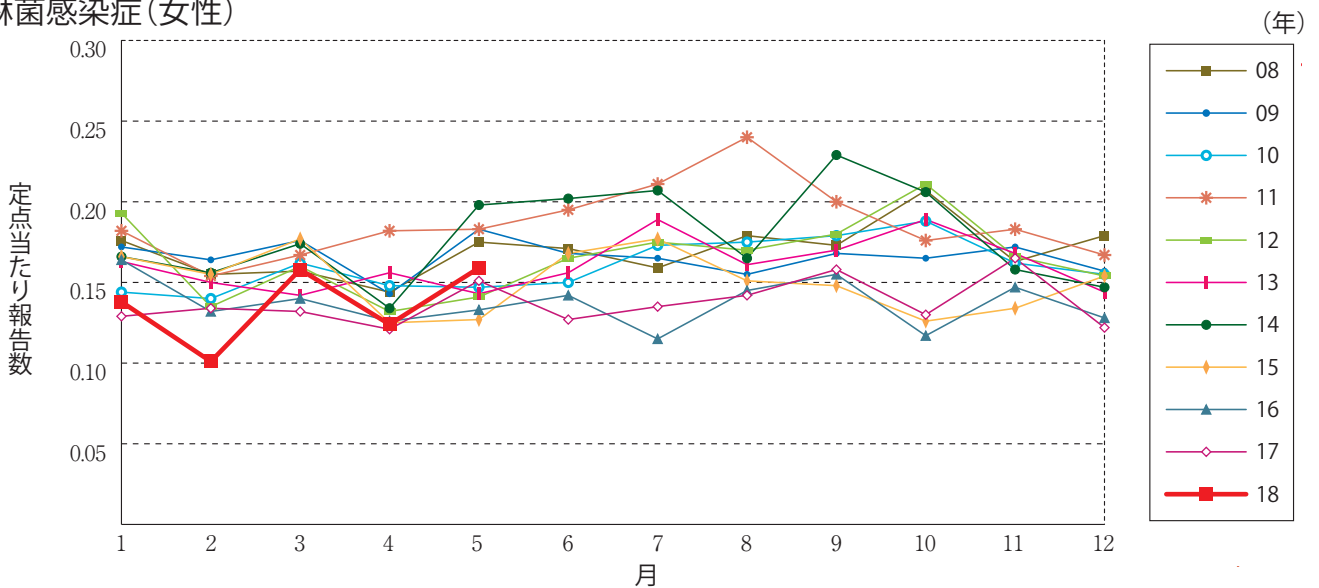
淋菌感染症(総数)



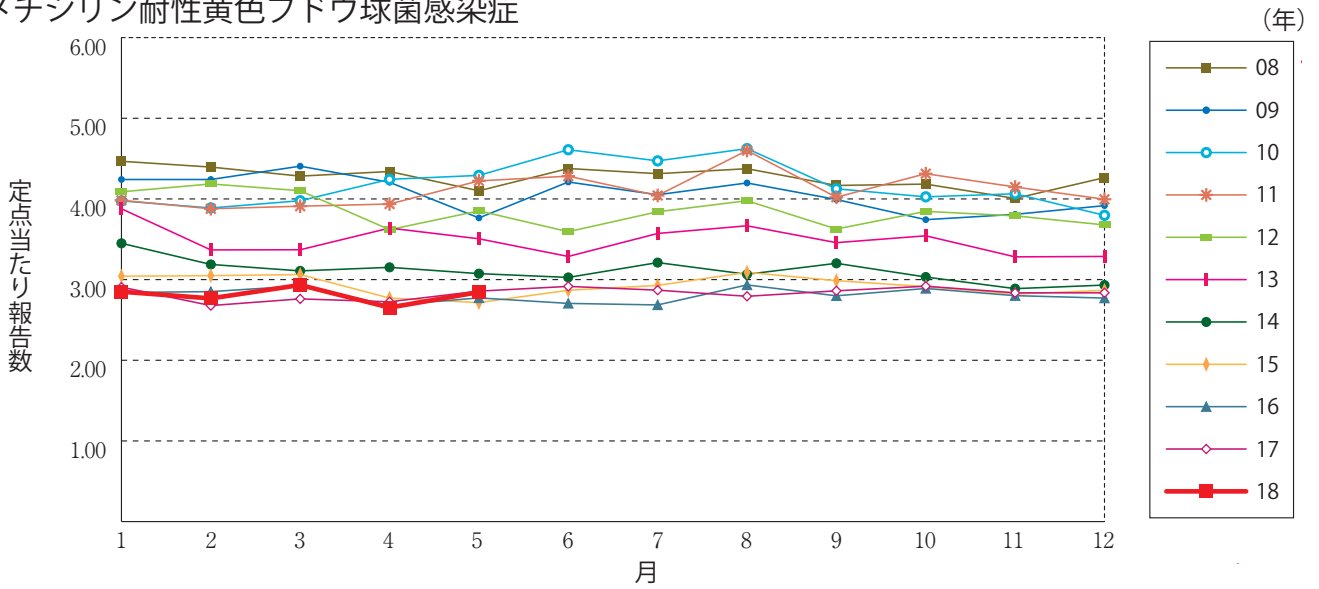
淋菌感染症(男性)



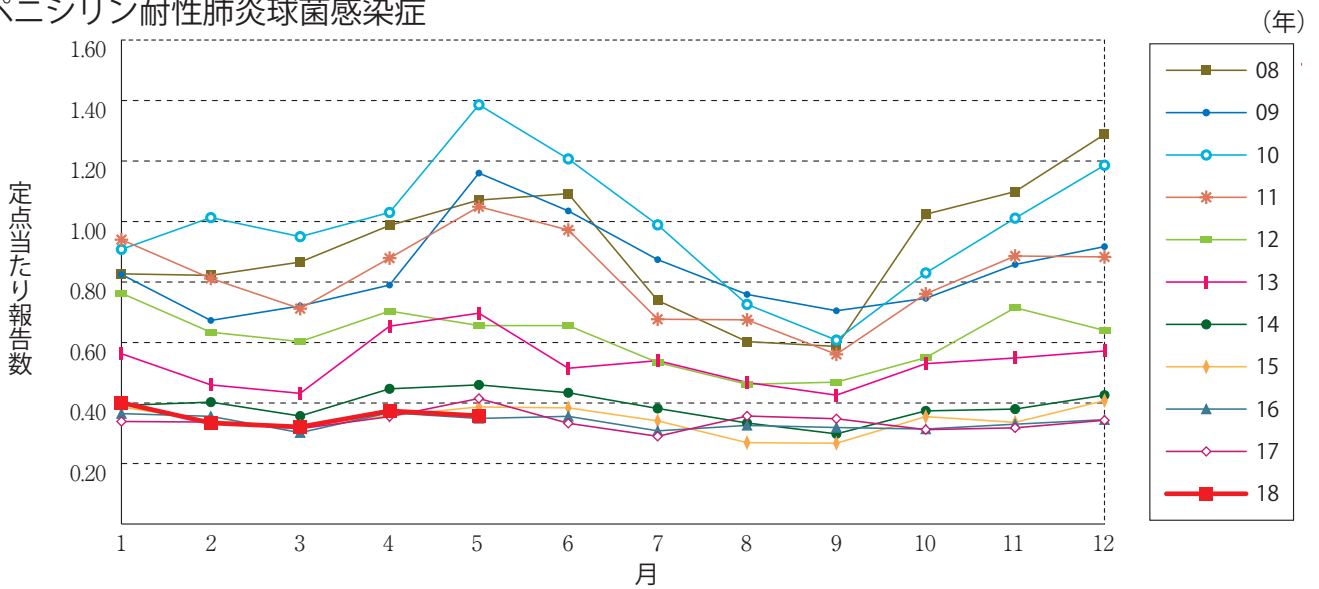
淋菌感染症(女性)



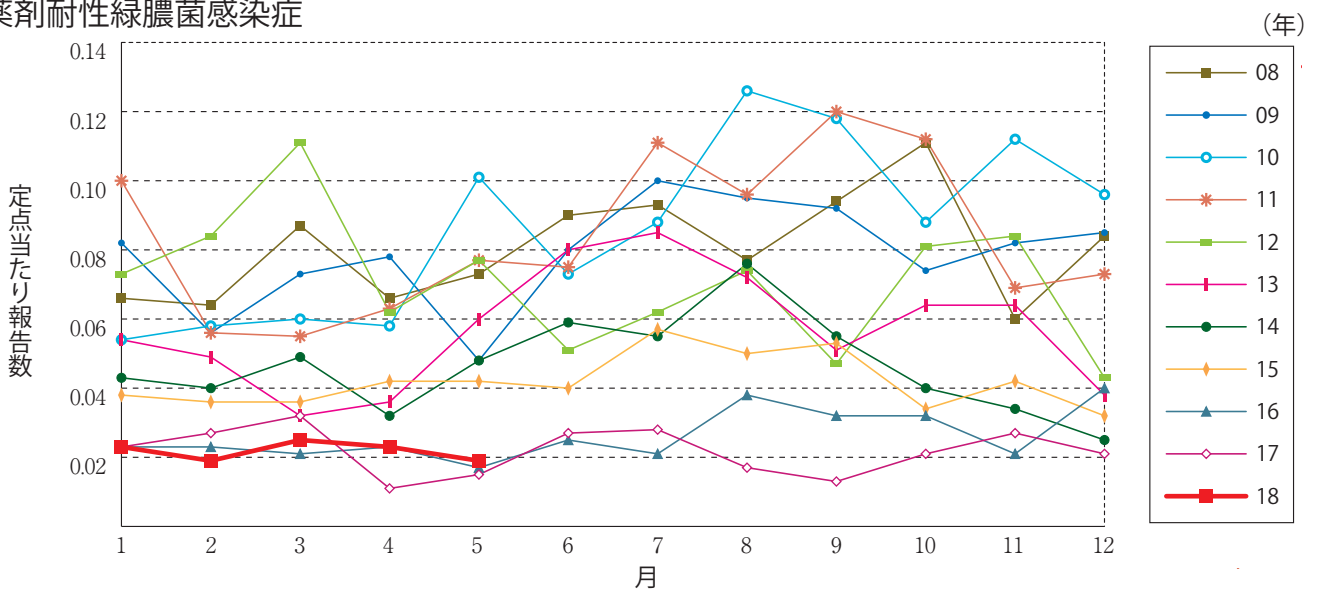
メチシリン耐性黄色ブドウ球菌感染症



ペニシリン耐性肺炎球菌感染症



薬剤耐性緑膿菌感染症





5月のデータ

注)6月11日集計分 薬剤耐性アシネトバクター感染症は2014年9月19日より全数把握対象疾患に変更となりました。

報告数・定点当り報告数, 疾病・都道府県・性別(総数)

2018年5月

	性器クラミジア感染症		性器ヘルペスウイルス感染症		尖圭コンジローマ		淋菌感染症		メチシリン耐性黄色ブドウ球菌感染症		ペニシリン耐性肺炎球菌感染症		薬剤耐性緑膿菌感染症	
	報告数	定点当り	報告数	定点当り	報告数	定点当り	報告数	定点当り	報告数	定点当り	報告数	定点当り	報告数	定点当り
総数	2197	2.24	797	0.81	510	0.52	709	0.72	1360	2.85	171	0.36	9	0.02
北海道	175	4.17	42	1.00	16	0.38	57	1.36	45	1.96	4	0.17	-	-
青森県	19	1.46	6	0.46	8	0.62	1	0.08	6	1.00	6	1.00	-	-
岩手県	32	2.13	3	0.20	10	0.67	5	0.33	33	1.74	3	0.16	-	-
宮城県	41	2.56	11	0.69	13	0.81	14	0.88	16	1.33	1	0.08	-	-
秋田県	18	1.29	8	0.57	2	0.14	7	0.50	13	1.63	13	1.63	-	-
山形県	24	2.40	6	0.60	3	0.30	5	0.50	10	1.11	5	0.56	-	-
福島県	43	2.53	14	0.82	5	0.29	13	0.76	34	4.86	-	-	-	-
茨城県	73	3.32	18	0.82	6	0.27	9	0.41	35	2.69	-	-	-	-
栃木県	30	1.76	7	0.41	14	0.82	19	1.12	26	3.71	-	-	-	-
群馬県	51	2.83	15	0.83	6	0.33	24	1.33	11	1.22	4	0.44	-	-
埼玉県	125	2.16	44	0.76	24	0.41	49	0.84	12	1.09	2	0.18	-	-
千葉県	77	1.79	39	0.91	21	0.49	23	0.53	30	3.33	12	1.33	-	-
東京都	210	3.82	103	1.87	87	1.58	96	1.75	59	2.36	11	0.44	1	0.04
神奈川県	147	2.26	33	0.51	30	0.46	45	0.69	27	2.70	5	0.50	1	0.10
新潟県	20	1.33	11	0.73	10	0.67	6	0.40	37	2.85	2	0.15	-	-
富山県	12	1.20	3	0.30	3	0.30	1	0.10	15	3.00	4	0.80	-	-
石川県	19	1.90	4	0.40	2	0.20	9	0.90	20	4.00	-	-	-	-
福井県	1	0.20	8	1.60	1	0.20	1	0.20	23	3.83	7	1.17	-	-
山梨県	24	2.67	11	1.22	-	-	5	0.56	21	2.10	-	-	-	-
長野県	35	2.50	4	0.29	6	0.43	3	0.21	19	1.73	3	0.27	1	0.09
岐阜県	20	1.33	5	0.33	9	0.60	5	0.33	20	4.00	6	1.20	-	-
静岡県	42	1.40	14	0.47	8	0.27	10	0.33	22	2.20	1	0.10	-	-
愛知県	146	2.25	49	0.75	27	0.42	47	0.72	70	4.67	9	0.60	-	-
三重県	9	0.53	4	0.24	5	0.29	3	0.18	37	4.11	2	0.22	-	-
滋賀県	6	0.67	2	0.22	7	0.78	-	-	13	1.86	3	0.43	-	-
京都府	32	1.39	9	0.39	6	0.26	9	0.39	6	0.86	-	-	-	-
大阪府	199	2.97	86	1.28	54	0.81	66	0.99	83	4.61	6	0.33	2	0.11
兵庫県	88	1.91	37	0.80	21	0.46	24	0.52	53	4.08	8	0.62	1	0.08
奈良県	14	1.27	4	0.36	9	0.82	4	0.36	36	6.00	4	0.67	-	-
和歌山県	21	3.00	6	0.86	7	1.00	3	0.43	29	2.64	2	0.18	1	0.09
鳥取県	20	2.86	9	1.29	3	0.43	8	1.14	20	4.00	1	0.20	-	-
島根県	5	0.83	1	0.17	-	-	3	0.50	31	3.88	-	-	-	-
岡山県	22	1.29	7	0.41	5	0.29	7	0.41	4	0.80	-	-	-	-
広島県	65	2.83	13	0.57	14	0.61	15	0.65	56	2.67	7	0.33	1	0.05
山口県	23	1.92	14	1.17	8	0.67	10	0.83	30	3.33	4	0.44	-	-
徳島県	24	4.00	17	2.83	9	1.50	5	0.83	25	3.57	-	-	-	-
香川県	16	1.14	10	0.71	2	0.14	1	0.07	7	1.40	-	-	-	-
愛媛県	9	0.82	5	0.45	2	0.18	4	0.36	12	2.00	-	-	-	-
高知県	-	-	-	-	-	-	-	-	16	2.00	-	-	-	-
福岡県	86	2.32	51	1.38	23	0.62	38	1.03	102	6.80	12	0.80	-	-
佐賀県	24	3.43	11	1.57	4	0.57	8	1.14	12	2.00	3	0.50	-	-
長崎県	20	2.00	3	0.30	3	0.30	4	0.40	27	2.25	3	0.25	-	-
熊本県	46	2.88	19	1.19	4	0.25	9	0.56	24	1.60	6	0.40	-	-
大分県	6	0.60	9	0.90	6	0.60	2	0.20	65	5.91	2	0.18	1	0.09
宮崎県	10	0.77	4	0.31	2	0.15	2	0.15	17	2.43	-	-	-	-
鹿児島県	48	3.00	9	0.56	2	0.13	26	1.63	7	0.58	-	-	-	-
沖縄県	20	1.67	9	0.75	3	0.25	4	0.33	44	6.29	10	1.43	-	-

報告数・定点当り報告数, 疾病・都道府県・性別(男)

2018年5月

	性器クラミジア 感染症		性器ヘルペス ウイルス感染症		尖圭コンジローマ		淋菌感染症		メチシリン耐性黄色 ブドウ球菌感染症		ペニシリン耐性 肺炎球菌感染症		薬剤耐性 緑膿菌感染症	
	報告数	定点当り	報告数	定点当り	報告数	定点当り	報告数	定点当り	報告数	定点当り	報告数	定点当り	報告数	定点当り
総 数	1042	1.06	317	0.32	341	0.35	553	0.56	836	1.75	99	0.21	7	0.01
北海道	37	0.88	14	0.33	10	0.24	29	0.69	30	1.30	2	0.09	-	-
青森県	7	0.54	5	0.38	4	0.31	1	0.08	6	1.00	5	0.83	-	-
岩手県	14	0.93	-	-	8	0.53	4	0.27	14	0.74	2	0.11	-	-
宮城県	22	1.38	-	-	12	0.75	11	0.69	11	0.92	1	0.08	-	-
秋田県	10	0.71	2	0.14	2	0.14	6	0.43	8	1.00	7	0.88	-	-
山形県	9	0.90	1	0.10	2	0.20	3	0.30	6	0.67	2	0.22	-	-
福島県	12	0.71	3	0.18	2	0.12	11	0.65	17	2.43	-	-	-	-
茨城県	20	0.91	5	0.23	1	0.05	4	0.18	25	1.92	-	-	-	-
栃木県	16	0.94	2	0.12	12	0.71	18	1.06	12	1.71	-	-	-	-
群馬県	31	1.72	8	0.44	6	0.33	19	1.06	10	1.11	4	0.44	-	-
埼玉県	55	0.95	8	0.14	14	0.24	39	0.67	6	0.55	2	0.18	-	-
千葉県	32	0.74	9	0.21	8	0.19	20	0.47	16	1.78	5	0.56	-	-
東京都	113	2.05	73	1.33	64	1.16	66	1.20	33	1.32	6	0.24	1	0.04
神奈川県	92	1.42	14	0.22	19	0.29	42	0.65	21	2.10	2	0.20	1	0.10
新潟県	16	1.07	7	0.47	9	0.60	6	0.40	26	2.00	2	0.15	-	-
富山県	2	0.20	-	-	2	0.20	1	0.10	10	2.00	2	0.40	-	-
石川県	4	0.40	-	-	1	0.10	4	0.40	16	3.20	-	-	-	-
福井県	-	-	1	0.20	1	0.20	1	0.20	14	2.33	5	0.83	-	-
山梨県	7	0.78	-	-	-	-	4	0.44	16	1.60	-	-	-	-
長野県	12	0.86	2	0.14	2	0.14	2	0.14	10	0.91	-	-	1	0.09
岐阜県	11	0.73	4	0.27	9	0.60	5	0.33	11	2.20	5	1.00	-	-
静岡県	14	0.47	8	0.27	4	0.13	7	0.23	13	1.30	1	0.10	-	-
愛知県	81	1.25	21	0.32	18	0.28	43	0.66	43	2.87	4	0.27	-	-
三重県	2	0.12	-	-	4	0.24	3	0.18	24	2.67	1	0.11	-	-
滋賀県	1	0.11	1	0.11	2	0.22	-	-	11	1.57	1	0.14	-	-
京都府	11	0.48	1	0.04	3	0.13	7	0.30	4	0.57	-	-	-	-
大阪府	89	1.33	44	0.66	36	0.54	50	0.75	44	2.44	4	0.22	2	0.11
兵庫県	47	1.02	14	0.30	14	0.30	21	0.46	36	2.77	5	0.38	-	-
奈良県	8	0.73	1	0.09	5	0.45	4	0.36	22	3.67	2	0.33	-	-
和歌山県	16	2.29	2	0.29	7	1.00	2	0.29	18	1.64	2	0.18	1	0.09
鳥取県	11	1.57	6	0.86	3	0.43	6	0.86	15	3.00	1	0.20	-	-
島根県	5	0.83	1	0.17	-	-	3	0.50	20	2.50	-	-	-	-
岡山県	4	0.24	1	0.06	3	0.18	2	0.12	2	0.40	-	-	-	-
広島県	51	2.22	7	0.30	10	0.43	14	0.61	31	1.48	4	0.19	-	-
山口県	11	0.92	3	0.25	2	0.17	10	0.83	18	2.00	2	0.22	-	-
徳島県	19	3.17	3	0.50	5	0.83	5	0.83	15	2.14	-	-	-	-
香川県	5	0.36	4	0.29	2	0.14	1	0.07	6	1.20	-	-	-	-
愛媛県	5	0.45	5	0.45	2	0.18	4	0.36	5	0.83	-	-	-	-
高知県	-	-	-	-	-	-	-	-	8	1.00	-	-	-	-
福岡県	46	1.24	13	0.35	19	0.51	29	0.78	63	4.20	8	0.53	-	-
佐賀県	15	2.14	5	0.71	3	0.43	8	1.14	7	1.17	1	0.17	-	-
長崎県	10	1.00	1	0.10	-	-	2	0.20	17	1.42	2	0.17	-	-
熊本県	23	1.44	9	0.56	2	0.13	9	0.56	15	1.00	3	0.20	-	-
大分県	5	0.50	2	0.20	4	0.40	2	0.20	47	4.27	2	0.18	1	0.09
宮崎県	5	0.38	-	-	1	0.08	2	0.15	11	1.57	-	-	-	-
鹿児島県	34	2.13	4	0.25	2	0.13	22	1.38	3	0.25	-	-	-	-
沖縄県	2	0.17	3	0.25	2	0.17	1	0.08	20	2.86	4	0.57	-	-

報告数・定点当り報告数, 疾病・都道府県・性別(女)

2018年5月

	性器クラミジア 感染症		性器ヘルペス ウイルス感染症		尖圭コンジローマ		淋菌感染症		メチシリン耐性黄色 ブドウ球菌感染症		ペニシリン耐性 肺炎球菌感染症		薬剤耐性 緑膿菌感染症	
	報告数	定点当り	報告数	定点当り	報告数	定点当り	報告数	定点当り	報告数	定点当り	報告数	定点当り	報告数	定点当り
総 数	1155	1.18	480	0.49	169	0.17	156	0.16	524	1.10	72	0.15	2	0.00
北海道	138	3.29	28	0.67	6	0.14	28	0.67	15	0.65	2	0.09	-	-
青森県	12	0.92	1	0.08	4	0.31	-	-	-	-	1	0.17	-	-
岩手県	18	1.20	3	0.20	2	0.13	1	0.07	19	1.00	1	0.05	-	-
宮城県	19	1.19	11	0.69	1	0.06	3	0.19	5	0.42	-	-	-	-
秋田県	8	0.57	6	0.43	-	-	1	0.07	5	0.63	6	0.75	-	-
山形県	15	1.50	5	0.50	1	0.10	2	0.20	4	0.44	3	0.33	-	-
福島県	31	1.82	11	0.65	3	0.18	2	0.12	17	2.43	-	-	-	-
茨城県	53	2.41	13	0.59	5	0.23	5	0.23	10	0.77	-	-	-	-
栃木県	14	0.82	5	0.29	2	0.12	1	0.06	14	2.00	-	-	-	-
群馬県	20	1.11	7	0.39	-	-	5	0.28	1	0.11	-	-	-	-
埼玉県	70	1.21	36	0.62	10	0.17	10	0.17	6	0.55	-	-	-	-
千葉県	45	1.05	30	0.70	13	0.30	3	0.07	14	1.56	7	0.78	-	-
東京都	97	1.76	30	0.55	23	0.42	30	0.55	26	1.04	5	0.20	-	-
神奈川県	55	0.85	19	0.29	11	0.17	3	0.05	6	0.60	3	0.30	-	-
新潟県	4	0.27	4	0.27	1	0.07	-	-	11	0.85	-	-	-	-
富山県	10	1.00	3	0.30	1	0.10	-	-	5	1.00	2	0.40	-	-
石川県	15	1.50	4	0.40	1	0.10	5	0.50	4	0.80	-	-	-	-
福井県	1	0.20	7	1.40	-	-	-	-	9	1.50	2	0.33	-	-
山梨県	17	1.89	11	1.22	-	-	1	0.11	5	0.50	-	-	-	-
長野県	23	1.64	2	0.14	4	0.29	1	0.07	9	0.82	3	0.27	-	-
岐阜県	9	0.60	1	0.07	-	-	-	-	9	1.80	1	0.20	-	-
静岡県	28	0.93	6	0.20	4	0.13	3	0.10	9	0.90	-	-	-	-
愛知県	65	1.00	28	0.43	9	0.14	4	0.06	27	1.80	5	0.33	-	-
三重県	7	0.41	4	0.24	1	0.06	-	-	13	1.44	1	0.11	-	-
滋賀県	5	0.56	1	0.11	5	0.56	-	-	2	0.29	2	0.29	-	-
京都府	21	0.91	8	0.35	3	0.13	2	0.09	2	0.29	-	-	-	-
大阪府	110	1.64	42	0.63	18	0.27	16	0.24	39	2.17	2	0.11	-	-
兵庫県	41	0.89	23	0.50	7	0.15	3	0.07	17	1.31	3	0.23	1	0.08
奈良県	6	0.55	3	0.27	4	0.36	-	-	14	2.33	2	0.33	-	-
和歌山県	5	0.71	4	0.57	-	-	1	0.14	11	1.00	-	-	-	-
鳥取県	9	1.29	3	0.43	-	-	2	0.29	5	1.00	-	-	-	-
島根県	-	-	-	-	-	-	-	-	11	1.38	-	-	-	-
岡山県	18	1.06	6	0.35	2	0.12	5	0.29	2	0.40	-	-	-	-
広島県	14	0.61	6	0.26	4	0.17	1	0.04	25	1.19	3	0.14	1	0.05
山口県	12	1.00	11	0.92	6	0.50	-	-	12	1.33	2	0.22	-	-
徳島県	5	0.83	14	2.33	4	0.67	-	-	10	1.43	-	-	-	-
香川県	11	0.79	6	0.43	-	-	-	-	1	0.20	-	-	-	-
愛媛県	4	0.36	-	-	-	-	-	-	7	1.17	-	-	-	-
高知県	-	-	-	-	-	-	-	-	8	1.00	-	-	-	-
福岡県	40	1.08	38	1.03	4	0.11	9	0.24	39	2.60	4	0.27	-	-
佐賀県	9	1.29	6	0.86	1	0.14	-	-	5	0.83	2	0.33	-	-
長崎県	10	1.00	2	0.20	3	0.30	2	0.20	10	0.83	1	0.08	-	-
熊本県	23	1.44	10	0.63	2	0.13	-	-	9	0.60	3	0.20	-	-
大分県	1	0.10	7	0.70	2	0.20	-	-	18	1.64	-	-	-	-
宮崎県	5	0.38	4	0.31	1	0.08	-	-	6	0.86	-	-	-	-
鹿児島県	14	0.88	5	0.31	-	-	4	0.25	4	0.33	-	-	-	-
沖縄県	18	1.50	6	0.50	1	0.08	3	0.25	24	3.43	6	0.86	-	-



24週のデータ

注) 表中の報告数は6月20日集計分であり、その後の報告は次週以降の累積に反映されます。
 新型インフルエンザは掲載していません。

報告数・累積報告数, 疾病・都道府県別

2018年24週

	エボラ出血熱		クリミア・コンゴ出血熱		痘 瘡		南米出血熱		ペスト		マールブルグ病		ラッサ熱		急性灰白髄炎		結 核	
	報告数	累積	報告数	累積	報告数	累積	報告数	累積	報告数	累積	報告数	累積	報告数	累積	報告数	累積	報告数	累積
総 数	-	-	-	-	-	-	-	-	-	-	-	-	-	-	-	-	315	9563
北海道	-	-	-	-	-	-	-	-	-	-	-	-	-	-	-	-	5	280
青森県	-	-	-	-	-	-	-	-	-	-	-	-	-	-	-	-	1	79
岩手県	-	-	-	-	-	-	-	-	-	-	-	-	-	-	-	-	-	77
宮城県	-	-	-	-	-	-	-	-	-	-	-	-	-	-	-	-	5	137
秋田県	-	-	-	-	-	-	-	-	-	-	-	-	-	-	-	-	1	49
山形県	-	-	-	-	-	-	-	-	-	-	-	-	-	-	-	-	2	45
福島県	-	-	-	-	-	-	-	-	-	-	-	-	-	-	-	-	2	97
茨城県	-	-	-	-	-	-	-	-	-	-	-	-	-	-	-	-	12	208
栃木県	-	-	-	-	-	-	-	-	-	-	-	-	-	-	-	-	6	118
群馬県	-	-	-	-	-	-	-	-	-	-	-	-	-	-	-	-	3	98
埼玉県	-	-	-	-	-	-	-	-	-	-	-	-	-	-	-	-	6	431
千葉県	-	-	-	-	-	-	-	-	-	-	-	-	-	-	-	-	25	502
東京都	-	-	-	-	-	-	-	-	-	-	-	-	-	-	-	-	50	1529
神奈川県	-	-	-	-	-	-	-	-	-	-	-	-	-	-	-	-	21	699
新潟県	-	-	-	-	-	-	-	-	-	-	-	-	-	-	-	-	3	133
富山県	-	-	-	-	-	-	-	-	-	-	-	-	-	-	-	-	3	87
石川県	-	-	-	-	-	-	-	-	-	-	-	-	-	-	-	-	4	82
福井県	-	-	-	-	-	-	-	-	-	-	-	-	-	-	-	-	2	56
山梨県	-	-	-	-	-	-	-	-	-	-	-	-	-	-	-	-	-	45
長野県	-	-	-	-	-	-	-	-	-	-	-	-	-	-	-	-	5	118
岐阜県	-	-	-	-	-	-	-	-	-	-	-	-	-	-	-	-	7	169
静岡県	-	-	-	-	-	-	-	-	-	-	-	-	-	-	-	-	13	203
愛知県	-	-	-	-	-	-	-	-	-	-	-	-	-	-	-	-	18	681
三重県	-	-	-	-	-	-	-	-	-	-	-	-	-	-	-	-	3	128
滋賀県	-	-	-	-	-	-	-	-	-	-	-	-	-	-	-	-	1	94
京都府	-	-	-	-	-	-	-	-	-	-	-	-	-	-	-	-	6	249
大阪府	-	-	-	-	-	-	-	-	-	-	-	-	-	-	-	-	22	688
兵庫県	-	-	-	-	-	-	-	-	-	-	-	-	-	-	-	-	17	362
奈良県	-	-	-	-	-	-	-	-	-	-	-	-	-	-	-	-	3	96
和歌山県	-	-	-	-	-	-	-	-	-	-	-	-	-	-	-	-	3	83
鳥取県	-	-	-	-	-	-	-	-	-	-	-	-	-	-	-	-	-	31
島根県	-	-	-	-	-	-	-	-	-	-	-	-	-	-	-	-	-	41
岡山県	-	-	-	-	-	-	-	-	-	-	-	-	-	-	-	-	6	141
広島県	-	-	-	-	-	-	-	-	-	-	-	-	-	-	-	-	12	184
山口県	-	-	-	-	-	-	-	-	-	-	-	-	-	-	-	-	4	95
徳島県	-	-	-	-	-	-	-	-	-	-	-	-	-	-	-	-	2	68
香川県	-	-	-	-	-	-	-	-	-	-	-	-	-	-	-	-	5	78
愛媛県	-	-	-	-	-	-	-	-	-	-	-	-	-	-	-	-	2	70
高知県	-	-	-	-	-	-	-	-	-	-	-	-	-	-	-	-	2	52
福岡県	-	-	-	-	-	-	-	-	-	-	-	-	-	-	-	-	12	409
佐賀県	-	-	-	-	-	-	-	-	-	-	-	-	-	-	-	-	5	55
長崎県	-	-	-	-	-	-	-	-	-	-	-	-	-	-	-	-	3	121
熊本県	-	-	-	-	-	-	-	-	-	-	-	-	-	-	-	-	1	80
大分県	-	-	-	-	-	-	-	-	-	-	-	-	-	-	-	-	2	102
宮崎県	-	-	-	-	-	-	-	-	-	-	-	-	-	-	-	-	2	77
鹿児島県	-	-	-	-	-	-	-	-	-	-	-	-	-	-	-	-	7	162
沖縄県	-	-	-	-	-	-	-	-	-	-	-	-	-	-	-	-	1	174

* 病原体がSARSコロナウイルスであるものに限る。
 ** 病原体がMERSコロナウイルスであるものに限る。2014年7月26日より届出対象疾患となりました。
 *** 2013年5月6日より届出対象疾患となりました。

報告数・累積報告数, 疾病・都道府県別

2018年24週

	ジフテリア		重症急性 呼吸器症候群*		中東呼吸器 症候群**		鳥インフル エンザ(H5N1)		鳥インフル エンザ(H7N9)***		コレラ		細菌性赤痢		腸管出血性 大腸菌感染症		腸チフス	
	報告数	累積	報告数	累積	報告数	累積	報告数	累積	報告数	累積	報告数	累積	報告数	累積	報告数	累積	報告数	累積
総 数	-	-	-	-	-	-	-	-	-	-	2	-	87	120	792	-	18	
北海道	-	-	-	-	-	-	-	-	-	-	-	-	4	1	51	-	1	
青森県	-	-	-	-	-	-	-	-	-	-	-	-	3	4	10	-	-	
岩手県	-	-	-	-	-	-	-	-	-	-	-	-	-	-	7	-	-	
宮城県	-	-	-	-	-	-	-	-	-	-	-	-	-	-	15	-	-	
秋田県	-	-	-	-	-	-	-	-	-	-	-	-	-	-	2	-	-	
山形県	-	-	-	-	-	-	-	-	-	-	-	-	-	-	7	-	1	
福島県	-	-	-	-	-	-	-	-	-	-	-	-	-	1	3	-	-	
茨城県	-	-	-	-	-	-	-	-	-	-	-	-	-	1	19	-	-	
栃木県	-	-	-	-	-	-	-	-	-	-	-	-	-	1	10	-	-	
群馬県	-	-	-	-	-	-	-	-	-	-	-	-	1	1	10	-	-	
埼玉県	-	-	-	-	-	-	-	-	-	-	1	-	13	4	53	-	1	
千葉県	-	-	-	-	-	-	-	-	-	-	-	-	6	41	78	-	1	
東京都	-	-	-	-	-	-	-	-	-	-	-	-	20	12	84	-	5	
神奈川県	-	-	-	-	-	-	-	-	-	-	-	-	6	8	50	-	-	
新潟県	-	-	-	-	-	-	-	-	-	-	-	-	-	-	6	-	-	
富山県	-	-	-	-	-	-	-	-	-	-	-	-	-	1	5	-	-	
石川県	-	-	-	-	-	-	-	-	-	-	-	-	-	9	30	-	-	
福井県	-	-	-	-	-	-	-	-	-	-	-	-	-	-	10	-	-	
山梨県	-	-	-	-	-	-	-	-	-	-	-	-	-	-	2	-	-	
長野県	-	-	-	-	-	-	-	-	-	-	-	-	1	1	16	-	1	
岐阜県	-	-	-	-	-	-	-	-	-	-	-	-	-	2	16	-	4	
静岡県	-	-	-	-	-	-	-	-	-	-	-	-	1	-	13	-	-	
愛知県	-	-	-	-	-	-	-	-	-	-	-	-	2	5	28	-	-	
三重県	-	-	-	-	-	-	-	-	-	-	-	-	2	2	10	-	-	
滋賀県	-	-	-	-	-	-	-	-	-	-	-	-	-	-	6	-	-	
京都府	-	-	-	-	-	-	-	-	-	-	-	-	5	2	11	-	-	
大阪府	-	-	-	-	-	-	-	-	-	-	-	-	8	2	81	-	1	
兵庫県	-	-	-	-	-	-	-	-	-	-	1	-	4	9	31	-	-	
奈良県	-	-	-	-	-	-	-	-	-	-	-	-	-	-	5	-	-	
和歌山県	-	-	-	-	-	-	-	-	-	-	-	-	-	-	2	-	-	
鳥取県	-	-	-	-	-	-	-	-	-	-	-	-	-	-	3	-	-	
島根県	-	-	-	-	-	-	-	-	-	-	-	-	-	-	-	-	-	
岡山県	-	-	-	-	-	-	-	-	-	-	-	-	-	-	7	-	1	
広島県	-	-	-	-	-	-	-	-	-	-	-	-	3	2	14	-	1	
山口県	-	-	-	-	-	-	-	-	-	-	-	-	1	3	7	-	-	
徳島県	-	-	-	-	-	-	-	-	-	-	-	-	-	-	-	-	-	
香川県	-	-	-	-	-	-	-	-	-	-	-	-	2	1	4	-	-	
愛媛県	-	-	-	-	-	-	-	-	-	-	-	-	1	-	3	-	-	
高知県	-	-	-	-	-	-	-	-	-	-	-	-	-	-	-	-	-	
福岡県	-	-	-	-	-	-	-	-	-	-	-	-	-	1	32	-	1	
佐賀県	-	-	-	-	-	-	-	-	-	-	-	-	1	-	3	-	-	
長崎県	-	-	-	-	-	-	-	-	-	-	-	-	2	-	7	-	-	
熊本県	-	-	-	-	-	-	-	-	-	-	-	-	1	-	3	-	-	
大分県	-	-	-	-	-	-	-	-	-	-	-	-	-	3	3	-	-	
宮崎県	-	-	-	-	-	-	-	-	-	-	-	-	-	1	8	-	-	
鹿児島県	-	-	-	-	-	-	-	-	-	-	-	-	-	2	24	-	-	
沖縄県	-	-	-	-	-	-	-	-	-	-	-	-	-	-	3	-	-	

報告数・累積報告数, 疾病・都道府県別

2018年24週

	パラチフス		E型肝炎		ウエストナイル熱		A型肝炎		エキノコックス症		黄熱		オウム病		オムスク出血熱		回帰熱	
	報告数	累積	報告数	累積	報告数	累積	報告数	累積	報告数	累積	報告数	累積	報告数	累積	報告数	累積	報告数	累積
総数	-	10	7	182	-	-	27	416	-	5	-	-	-	3	-	-	-	-
北海道	-	-	-	42	-	-	-	3	-	5	-	-	-	-	-	-	-	-
青森県	-	-	-	-	-	-	-	1	-	-	-	-	-	-	-	-	-	-
岩手県	-	-	-	-	-	-	-	1	-	-	-	-	-	-	-	-	-	-
宮城県	-	-	-	5	-	-	-	1	-	-	-	-	-	-	-	-	-	-
秋田県	-	-	-	-	-	-	-	-	-	-	-	-	-	-	-	-	-	-
山形県	-	-	-	-	-	-	-	-	-	-	-	-	-	-	-	-	-	-
福島県	-	-	-	4	-	-	-	3	-	-	-	-	-	-	-	-	-	-
茨城県	-	-	1	4	-	-	-	6	-	-	-	-	-	-	-	-	-	-
栃木県	-	-	-	2	-	-	-	6	-	-	-	-	-	-	-	-	-	-
群馬県	-	-	-	6	-	-	-	5	-	-	-	-	-	-	-	-	-	-
埼玉県	-	-	1	15	-	-	3	19	-	-	-	-	-	1	-	-	-	-
千葉県	-	-	-	10	-	-	1	12	-	-	-	-	-	-	-	-	-	-
東京都	-	6	3	41	-	-	13	211	-	-	-	-	-	-	-	-	-	-
神奈川県	-	-	-	7	-	-	2	42	-	-	-	-	-	-	-	-	-	-
新潟県	-	-	-	4	-	-	3	8	-	-	-	-	-	-	-	-	-	-
富山県	-	-	-	1	-	-	-	3	-	-	-	-	-	-	-	-	-	-
石川県	-	-	-	1	-	-	-	-	-	-	-	-	-	-	-	-	-	-
福井県	-	-	-	3	-	-	-	2	-	-	-	-	-	1	-	-	-	-
山梨県	-	-	-	2	-	-	1	2	-	-	-	-	-	-	-	-	-	-
長野県	-	-	-	3	-	-	-	1	-	-	-	-	-	-	-	-	-	-
岐阜県	-	1	-	1	-	-	-	-	-	-	-	-	-	-	-	-	-	-
静岡県	-	-	-	1	-	-	-	4	-	-	-	-	-	-	-	-	-	-
愛知県	-	-	-	4	-	-	1	4	-	-	-	-	-	-	-	-	-	-
三重県	-	1	-	-	-	-	-	2	-	-	-	-	-	-	-	-	-	-
滋賀県	-	-	-	1	-	-	-	-	-	-	-	-	-	-	-	-	-	-
京都府	-	-	-	-	-	-	-	3	-	-	-	-	-	-	-	-	-	-
大阪府	-	1	-	4	-	-	-	20	-	-	-	-	-	-	-	-	-	-
兵庫県	-	1	-	5	-	-	-	5	-	-	-	-	-	-	-	-	-	-
奈良県	-	-	-	-	-	-	-	1	-	-	-	-	-	-	-	-	-	-
和歌山県	-	-	-	-	-	-	-	3	-	-	-	-	-	-	-	-	-	-
鳥取県	-	-	-	2	-	-	-	1	-	-	-	-	-	-	-	-	-	-
島根県	-	-	1	1	-	-	-	1	-	-	-	-	-	-	-	-	-	-
岡山県	-	-	-	1	-	-	1	1	-	-	-	-	-	-	-	-	-	-
広島県	-	-	-	1	-	-	2	4	-	-	-	-	-	-	-	-	-	-
山口県	-	-	-	1	-	-	-	1	-	-	-	-	-	-	-	-	-	-
徳島県	-	-	-	-	-	-	-	-	-	-	-	-	-	-	-	-	-	-
香川県	-	-	-	-	-	-	-	1	-	-	-	-	-	-	-	-	-	-
愛媛県	-	-	-	-	-	-	-	2	-	-	-	-	-	-	-	-	-	-
高知県	-	-	-	-	-	-	-	-	-	-	-	-	-	-	-	-	-	-
福岡県	-	-	-	3	-	-	-	9	-	-	-	-	-	1	-	-	-	-
佐賀県	-	-	-	1	-	-	-	1	-	-	-	-	-	-	-	-	-	-
長崎県	-	-	-	1	-	-	-	1	-	-	-	-	-	-	-	-	-	-
熊本県	-	-	-	-	-	-	-	2	-	-	-	-	-	-	-	-	-	-
大分県	-	-	-	-	-	-	-	1	-	-	-	-	-	-	-	-	-	-
宮崎県	-	-	-	3	-	-	-	21	-	-	-	-	-	-	-	-	-	-
鹿児島県	-	-	1	2	-	-	-	1	-	-	-	-	-	-	-	-	-	-
沖縄県	-	-	-	-	-	-	-	1	-	-	-	-	-	-	-	-	-	-

*2016年2月15日より届出対象疾患となりました。

**2013年3月4日より届出対象疾患となりました。

報告数・累積報告数, 疾病・都道府県別

2018年24週

	キャサナル 森林病		Q 熱		狂犬病		コクシジ オイデス症		サル痘		ジカウイルス 感染症*		重症熱性血小板 減少症候群**		腎症候性出血熱		西部ウマ脳炎	
	報告数	累積	報告数	累積	報告数	累積	報告数	累積	報告数	累積	報告数	累積	報告数	累積	報告数	累積	報告数	累積
総 数	-	-	-	1	-	-	1	1	-	-	-	-	4	35	-	-	-	-
北海道	-	-	-	-	-	-	-	-	-	-	-	-	-	-	-	-	-	-
青森県	-	-	-	-	-	-	-	-	-	-	-	-	-	-	-	-	-	-
岩手県	-	-	-	-	-	-	-	-	-	-	-	-	-	-	-	-	-	-
宮城県	-	-	-	-	-	-	-	-	-	-	-	-	-	-	-	-	-	-
秋田県	-	-	-	-	-	-	-	-	-	-	-	-	-	-	-	-	-	-
山形県	-	-	-	-	-	-	-	-	-	-	-	-	-	-	-	-	-	-
福島県	-	-	-	-	-	-	-	-	-	-	-	-	-	-	-	-	-	-
茨城県	-	-	-	-	-	-	-	-	-	-	-	-	-	-	-	-	-	-
栃木県	-	-	-	-	-	-	1	1	-	-	-	-	-	-	-	-	-	-
群馬県	-	-	-	-	-	-	-	-	-	-	-	-	-	-	-	-	-	-
埼玉県	-	-	-	-	-	-	-	-	-	-	-	-	-	-	-	-	-	-
千葉県	-	-	-	-	-	-	-	-	-	-	-	-	-	-	-	-	-	-
東京都	-	-	-	-	-	-	-	-	-	-	-	-	-	-	-	-	-	-
神奈川県	-	-	-	-	-	-	-	-	-	-	-	-	-	-	-	-	-	-
新潟県	-	-	-	-	-	-	-	-	-	-	-	-	-	-	-	-	-	-
富山県	-	-	-	-	-	-	-	-	-	-	-	-	-	-	-	-	-	-
石川県	-	-	-	-	-	-	-	-	-	-	-	-	-	-	-	-	-	-
福井県	-	-	-	-	-	-	-	-	-	-	-	-	-	-	-	-	-	-
山梨県	-	-	-	-	-	-	-	-	-	-	-	-	-	-	-	-	-	-
長野県	-	-	-	-	-	-	-	-	-	-	-	-	-	-	-	-	-	-
岐阜県	-	-	-	-	-	-	-	-	-	-	-	-	-	-	-	-	-	-
静岡県	-	-	-	-	-	-	-	-	-	-	-	-	-	-	-	-	-	-
愛知県	-	-	-	-	-	-	-	-	-	-	-	-	-	-	-	-	-	-
三重県	-	-	-	-	-	-	-	-	-	-	-	1	1	-	-	-	-	-
滋賀県	-	-	-	-	-	-	-	-	-	-	-	-	-	-	-	-	-	-
京都府	-	-	-	-	-	-	-	-	-	-	-	-	1	-	-	-	-	-
大阪府	-	-	-	-	-	-	-	-	-	-	-	-	-	-	-	-	-	-
兵庫県	-	-	-	1	-	-	-	-	-	-	-	-	-	-	-	-	-	-
奈良県	-	-	-	-	-	-	-	-	-	-	-	-	-	-	-	-	-	-
和歌山県	-	-	-	-	-	-	-	-	-	-	-	1	3	-	-	-	-	-
鳥取県	-	-	-	-	-	-	-	-	-	-	-	-	-	-	-	-	-	-
島根県	-	-	-	-	-	-	-	-	-	-	-	1	1	-	-	-	-	-
岡山県	-	-	-	-	-	-	-	-	-	-	-	-	-	-	-	-	-	-
広島県	-	-	-	-	-	-	-	-	-	-	-	-	1	-	-	-	-	-
山口県	-	-	-	-	-	-	-	-	-	-	-	-	5	-	-	-	-	-
徳島県	-	-	-	-	-	-	-	-	-	-	-	-	-	-	-	-	-	-
香川県	-	-	-	-	-	-	-	-	-	-	-	-	-	-	-	-	-	-
愛媛県	-	-	-	-	-	-	-	-	-	-	-	-	1	-	-	-	-	-
高知県	-	-	-	-	-	-	-	-	-	-	-	-	5	-	-	-	-	-
福岡県	-	-	-	-	-	-	-	-	-	-	-	-	1	-	-	-	-	-
佐賀県	-	-	-	-	-	-	-	-	-	-	-	-	1	-	-	-	-	-
長崎県	-	-	-	-	-	-	-	-	-	-	-	-	2	-	-	-	-	-
熊本県	-	-	-	-	-	-	-	-	-	-	-	-	1	-	-	-	-	-
大分県	-	-	-	-	-	-	-	-	-	-	-	-	-	-	-	-	-	-
宮崎県	-	-	-	-	-	-	-	-	-	-	-	-	7	-	-	-	-	-
鹿児島県	-	-	-	-	-	-	-	-	-	-	-	1	5	-	-	-	-	-
沖縄県	-	-	-	-	-	-	-	-	-	-	-	-	-	-	-	-	-	-

*鳥インフルエンザ(H5N1及びH7N9)を除く。

報告数・累積報告数, 疾病・都道府県別

2018年24週

	ダニ媒介脳炎		炭 疽		チクングニア熱		つつが虫病		デング熱		東部ウマ脳炎		鳥インフルエンザ*		ニパウイルス感染症		日本紅斑熱	
	報告数	累積	報告数	累積	報告数	累積	報告数	累積	報告数	累積	報告数	累積	報告数	累積	報告数	累積	報告数	累積
総 数	-	1	-	-	-	1	5	84	3	59	-	-	-	-	-	-	6	67
北海道	-	1	-	-	-	1	-	-	-	1	-	-	-	-	-	-	-	-
青森県	-	-	-	-	-	-	1	4	-	-	-	-	-	-	-	-	-	-
岩手県	-	-	-	-	-	-	-	1	-	-	-	-	-	-	-	-	-	-
宮城県	-	-	-	-	-	-	-	3	1	1	-	-	-	-	-	-	-	-
秋田県	-	-	-	-	-	-	-	2	-	-	-	-	-	-	-	-	-	-
山形県	-	-	-	-	-	-	1	7	-	1	-	-	-	-	-	-	-	-
福島県	-	-	-	-	-	-	-	8	-	2	-	-	-	-	-	-	-	-
茨城県	-	-	-	-	-	-	-	2	-	1	-	-	-	-	-	-	-	-
栃木県	-	-	-	-	-	-	-	1	-	-	-	-	-	-	-	-	-	-
群馬県	-	-	-	-	-	-	1	5	-	1	-	-	-	-	-	-	-	-
埼玉県	-	-	-	-	-	-	-	2	-	-	-	-	-	-	-	-	-	-
千葉県	-	-	-	-	-	-	-	5	-	1	-	-	-	-	-	-	-	-
東京都	-	-	-	-	-	-	-	4	-	18	-	-	-	-	-	-	-	-
神奈川県	-	-	-	-	-	-	-	1	-	3	-	-	-	-	-	-	-	-
新潟県	-	-	-	-	-	-	1	4	-	2	-	-	-	-	-	-	-	-
富山県	-	-	-	-	-	-	-	1	-	-	-	-	-	-	-	-	-	-
石川県	-	-	-	-	-	-	-	-	-	-	-	-	-	-	-	-	-	-
福井県	-	-	-	-	-	-	-	-	-	-	-	-	-	-	-	-	-	-
山梨県	-	-	-	-	-	-	-	-	-	-	-	-	-	-	-	-	-	-
長野県	-	-	-	-	-	-	1	2	-	-	-	-	-	-	-	-	-	1
岐阜県	-	-	-	-	-	-	-	4	-	1	-	-	-	-	-	-	-	-
静岡県	-	-	-	-	-	-	-	1	-	1	-	-	-	-	-	-	-	1
愛知県	-	-	-	-	-	-	-	1	-	8	-	-	-	-	-	-	-	-
三重県	-	-	-	-	-	-	-	-	-	-	-	-	-	-	-	-	-	7
滋賀県	-	-	-	-	-	-	-	-	-	-	-	-	-	-	-	-	-	-
京都府	-	-	-	-	-	-	-	-	-	-	-	-	-	-	-	-	-	1
大阪府	-	-	-	-	-	-	-	-	1	6	-	-	-	-	-	-	1	2
兵庫県	-	-	-	-	-	-	-	-	1	5	-	-	-	-	-	-	-	-
奈良県	-	-	-	-	-	-	-	-	-	2	-	-	-	-	-	-	-	-
和歌山県	-	-	-	-	-	-	-	1	-	-	-	-	-	-	-	-	1	10
鳥取県	-	-	-	-	-	-	-	1	-	-	-	-	-	-	-	-	-	-
島根県	-	-	-	-	-	-	-	2	-	-	-	-	-	-	-	-	-	-
岡山県	-	-	-	-	-	-	-	2	-	-	-	-	-	-	-	-	1	3
広島県	-	-	-	-	-	-	-	2	-	2	-	-	-	-	-	-	1	9
山口県	-	-	-	-	-	-	-	1	-	1	-	-	-	-	-	-	-	-
徳島県	-	-	-	-	-	-	-	-	-	-	-	-	-	-	-	-	-	2
香川県	-	-	-	-	-	-	-	-	-	-	-	-	-	-	-	-	-	1
愛媛県	-	-	-	-	-	-	-	-	-	-	-	-	-	-	-	-	-	3
高知県	-	-	-	-	-	-	-	-	-	-	-	-	-	-	-	-	2	8
福岡県	-	-	-	-	-	-	-	1	-	-	-	-	-	-	-	-	-	1
佐賀県	-	-	-	-	-	-	-	-	-	-	-	-	-	-	-	-	-	5
長崎県	-	-	-	-	-	-	-	-	-	-	-	-	-	-	-	-	-	5
熊本県	-	-	-	-	-	-	-	-	-	-	-	-	-	-	-	-	-	-
大分県	-	-	-	-	-	-	-	-	-	2	-	-	-	-	-	-	-	-
宮崎県	-	-	-	-	-	-	-	1	-	-	-	-	-	-	-	-	-	3
鹿児島県	-	-	-	-	-	-	-	15	-	-	-	-	-	-	-	-	-	5
沖縄県	-	-	-	-	-	-	-	-	-	-	-	-	-	-	-	-	-	-

報告数・累積報告数, 疾病・都道府県別

2018年24週

	日本脳炎		ハンタウイルス 肺症候群		Bウイルス病		鼻 疽		ブルセラ症		ベネズエラ ウマ脳炎		ヘンドラウイルス 感 染 症		発しんチフス		ボツリヌス症	
	報告数	累積	報告数	累積	報告数	累積	報告数	累積	報告数	累積	報告数	累積	報告数	累積	報告数	累積	報告数	累積
総 数	-	-	-	-	-	-	-	-	1	2	-	-	-	-	-	-	-	2
北海道	-	-	-	-	-	-	-	-	-	-	-	-	-	-	-	-	-	-
青森県	-	-	-	-	-	-	-	-	-	-	-	-	-	-	-	-	-	-
岩手県	-	-	-	-	-	-	-	-	-	-	-	-	-	-	-	-	-	-
宮城県	-	-	-	-	-	-	-	-	-	-	-	-	-	-	-	-	-	-
秋田県	-	-	-	-	-	-	-	-	-	-	-	-	-	-	-	-	-	-
山形県	-	-	-	-	-	-	-	-	-	-	-	-	-	-	-	-	-	-
福島県	-	-	-	-	-	-	-	-	-	-	-	-	-	-	-	-	-	-
茨城県	-	-	-	-	-	-	-	-	-	-	-	-	-	-	-	-	-	-
栃木県	-	-	-	-	-	-	-	-	-	-	-	-	-	-	-	-	-	-
群馬県	-	-	-	-	-	-	-	-	-	-	-	-	-	-	-	-	-	-
埼玉県	-	-	-	-	-	-	-	-	-	-	-	-	-	-	-	-	-	-
千葉県	-	-	-	-	-	-	-	-	-	1	-	-	-	-	-	-	-	-
東京都	-	-	-	-	-	-	-	-	-	-	-	-	-	-	-	-	-	1
神奈川県	-	-	-	-	-	-	-	-	-	-	-	-	-	-	-	-	-	-
新潟県	-	-	-	-	-	-	-	-	-	-	-	-	-	-	-	-	-	-
富山県	-	-	-	-	-	-	-	-	-	-	-	-	-	-	-	-	-	-
石川県	-	-	-	-	-	-	-	-	1	1	-	-	-	-	-	-	-	-
福井県	-	-	-	-	-	-	-	-	-	-	-	-	-	-	-	-	-	-
山梨県	-	-	-	-	-	-	-	-	-	-	-	-	-	-	-	-	-	-
長野県	-	-	-	-	-	-	-	-	-	-	-	-	-	-	-	-	-	-
岐阜県	-	-	-	-	-	-	-	-	-	-	-	-	-	-	-	-	-	-
静岡県	-	-	-	-	-	-	-	-	-	-	-	-	-	-	-	-	-	-
愛知県	-	-	-	-	-	-	-	-	-	-	-	-	-	-	-	-	-	-
三重県	-	-	-	-	-	-	-	-	-	-	-	-	-	-	-	-	-	-
滋賀県	-	-	-	-	-	-	-	-	-	-	-	-	-	-	-	-	-	-
京都府	-	-	-	-	-	-	-	-	-	-	-	-	-	-	-	-	-	-
大阪府	-	-	-	-	-	-	-	-	-	-	-	-	-	-	-	-	-	-
兵庫県	-	-	-	-	-	-	-	-	-	-	-	-	-	-	-	-	-	1
奈良県	-	-	-	-	-	-	-	-	-	-	-	-	-	-	-	-	-	-
和歌山県	-	-	-	-	-	-	-	-	-	-	-	-	-	-	-	-	-	-
鳥取県	-	-	-	-	-	-	-	-	-	-	-	-	-	-	-	-	-	-
島根県	-	-	-	-	-	-	-	-	-	-	-	-	-	-	-	-	-	-
岡山県	-	-	-	-	-	-	-	-	-	-	-	-	-	-	-	-	-	-
広島県	-	-	-	-	-	-	-	-	-	-	-	-	-	-	-	-	-	-
山口県	-	-	-	-	-	-	-	-	-	-	-	-	-	-	-	-	-	-
徳島県	-	-	-	-	-	-	-	-	-	-	-	-	-	-	-	-	-	-
香川県	-	-	-	-	-	-	-	-	-	-	-	-	-	-	-	-	-	-
愛媛県	-	-	-	-	-	-	-	-	-	-	-	-	-	-	-	-	-	-
高知県	-	-	-	-	-	-	-	-	-	-	-	-	-	-	-	-	-	-
福岡県	-	-	-	-	-	-	-	-	-	-	-	-	-	-	-	-	-	-
佐賀県	-	-	-	-	-	-	-	-	-	-	-	-	-	-	-	-	-	-
長崎県	-	-	-	-	-	-	-	-	-	-	-	-	-	-	-	-	-	-
熊本県	-	-	-	-	-	-	-	-	-	-	-	-	-	-	-	-	-	-
大分県	-	-	-	-	-	-	-	-	-	-	-	-	-	-	-	-	-	-
宮崎県	-	-	-	-	-	-	-	-	-	-	-	-	-	-	-	-	-	-
鹿児島県	-	-	-	-	-	-	-	-	-	-	-	-	-	-	-	-	-	-
沖縄県	-	-	-	-	-	-	-	-	-	-	-	-	-	-	-	-	-	-

報告数・累積報告数, 疾病・都道府県別

2018年24週

	マラリア		野 兎 病		ライム病		リッサウイルス 感 染 症		リフトバレー熱		類 鼻 痘		レジオネラ症		レプトスピラ症		ロッキー山 紅 斑 熱	
	報告数	累積	報告数	累積	報告数	累積	報告数	累積	報告数	累積	報告数	累積	報告数	累積	報告数	累積	報告数	累積
総 数	3	21	-	-	-	-	-	-	-	-	1	63	644	-	1	-	-	
北海道	-	1	-	-	-	-	-	-	-	-	-	1	13	-	-	-	-	
青森県	-	-	-	-	-	-	-	-	-	-	-	-	2	-	-	-	-	
岩手県	-	-	-	-	-	-	-	-	-	-	-	-	2	-	-	-	-	
宮城県	-	-	-	-	-	-	-	-	-	-	-	-	8	-	-	-	-	
秋田県	-	-	-	-	-	-	-	-	-	-	-	-	1	-	-	-	-	
山形県	-	-	-	-	-	-	-	-	-	-	-	-	4	-	-	-	-	
福島県	-	-	-	-	-	-	-	-	-	-	-	-	8	-	-	-	-	
茨城県	-	1	-	-	-	-	-	-	-	-	-	1	10	-	-	-	-	
栃木県	-	-	-	-	-	-	-	-	-	-	-	1	11	-	-	-	-	
群馬県	-	-	-	-	-	-	-	-	-	-	-	-	17	-	-	-	-	
埼玉県	-	3	-	-	-	-	-	-	-	-	-	5	31	-	-	-	-	
千葉県	-	-	-	-	-	-	-	-	-	-	-	-	21	-	-	-	-	
東京都	2	5	-	-	-	-	-	-	-	-	1	2	37	-	1	-	-	
神奈川県	-	1	-	-	-	-	-	-	-	-	-	1	35	-	-	-	-	
新潟県	-	-	-	-	-	-	-	-	-	-	-	2	21	-	-	-	-	
富山県	-	-	-	-	-	-	-	-	-	-	-	-	23	-	-	-	-	
石川県	-	-	-	-	-	-	-	-	-	-	-	2	5	-	-	-	-	
福井県	-	-	-	-	-	-	-	-	-	-	-	-	2	-	-	-	-	
山梨県	-	1	-	-	-	-	-	-	-	-	-	1	4	-	-	-	-	
長野県	-	-	-	-	-	-	-	-	-	-	-	3	15	-	-	-	-	
岐阜県	-	-	-	-	-	-	-	-	-	-	-	3	10	-	-	-	-	
静岡県	-	1	-	-	-	-	-	-	-	-	-	1	26	-	-	-	-	
愛知県	-	1	-	-	-	-	-	-	-	-	-	8	50	-	-	-	-	
三重県	-	-	-	-	-	-	-	-	-	-	-	1	11	-	-	-	-	
滋賀県	-	-	-	-	-	-	-	-	-	-	-	4	12	-	-	-	-	
京都府	-	-	-	-	-	-	-	-	-	-	-	2	14	-	-	-	-	
大阪府	-	3	-	-	-	-	-	-	-	-	-	5	33	-	-	-	-	
兵庫県	-	1	-	-	-	-	-	-	-	-	-	4	26	-	-	-	-	
奈良県	-	-	-	-	-	-	-	-	-	-	-	3	7	-	-	-	-	
和歌山県	-	-	-	-	-	-	-	-	-	-	-	-	8	-	-	-	-	
鳥取県	-	-	-	-	-	-	-	-	-	-	-	-	5	-	-	-	-	
島根県	-	-	-	-	-	-	-	-	-	-	-	-	5	-	-	-	-	
岡山県	-	-	-	-	-	-	-	-	-	-	-	3	28	-	-	-	-	
広島県	-	-	-	-	-	-	-	-	-	-	-	4	36	-	-	-	-	
山口県	-	-	-	-	-	-	-	-	-	-	-	-	8	-	-	-	-	
徳島県	-	-	-	-	-	-	-	-	-	-	-	1	7	-	-	-	-	
香川県	-	-	-	-	-	-	-	-	-	-	-	-	4	-	-	-	-	
愛媛県	-	-	-	-	-	-	-	-	-	-	-	-	1	10	-	-	-	
高知県	-	-	-	-	-	-	-	-	-	-	-	-	1	-	-	-	-	
福岡県	1	1	-	-	-	-	-	-	-	-	-	3	28	-	-	-	-	
佐賀県	-	1	-	-	-	-	-	-	-	-	-	1	6	-	-	-	-	
長崎県	-	-	-	-	-	-	-	-	-	-	-	-	7	-	-	-	-	
熊本県	-	-	-	-	-	-	-	-	-	-	-	-	8	-	-	-	-	
大分県	-	-	-	-	-	-	-	-	-	-	-	-	7	-	-	-	-	
宮崎県	-	-	-	-	-	-	-	-	-	-	-	-	4	-	-	-	-	
鹿児島県	-	-	-	-	-	-	-	-	-	-	-	-	5	-	-	-	-	
沖縄県	-	1	-	-	-	-	-	-	-	-	-	-	8	-	-	-	-	

*E型肝炎及びA型肝炎を除く。

**2014年9月19日より届出対象疾患となりました。

***急性灰白髄炎を除く。2018年5月1日より届出対象疾患となりました。

****ウエストナイル脳炎、西部ウマ脳炎、ダニ媒介脳炎、東部ウマ脳炎、日本脳炎、ベネズエラウマ脳炎及びリフトバレー熱を除く。

報告数・累積報告数, 疾病・都道府県別

2018年24週

	アメルバ赤痢		ウイルス性肝炎*		カリバネム耐性 腸内細菌科細菌感染症**		急性弛緩性 麻痺***		急性脳炎****		クリプト スポリジウム症		クロイツフェルト ・ヤコブ病		劇症型溶血性 レンサ球菌感染症		後天性免疫不全 症候群	
	報告数	累積	報告数	累積	報告数	累積	報告数	累積	報告数	累積	報告数	累積	報告数	累積	報告数	累積	報告数	累積
総 数	9	371	-	91	17	745	1	9	8	352	2	10	2	95	7	362	16	566
北海道	-	6	-	4	-	19	-	-	-	5	2	4	-	4	-	7	-	12
青森県	-	1	-	-	-	11	-	-	-	1	-	-	-	2	-	4	-	2
岩手県	-	6	-	-	-	3	-	-	-	2	-	-	-	2	-	3	-	-
宮城県	-	4	-	2	-	8	-	-	-	-	-	1	-	-	-	10	-	7
秋田県	-	-	-	1	-	3	-	-	-	4	-	-	-	1	-	4	-	-
山形県	-	1	-	1	-	4	-	-	-	-	-	-	-	1	-	3	-	1
福島県	-	8	-	-	-	21	-	-	-	4	-	-	-	2	-	9	-	5
茨城県	-	6	-	3	-	8	-	-	-	15	-	-	-	1	-	4	-	6
栃木県	-	4	-	1	-	7	-	-	-	3	-	-	1	2	-	9	-	9
群馬県	-	2	-	2	-	5	-	-	2	6	-	-	-	7	-	5	-	4
埼玉県	-	15	-	3	1	26	-	1	-	21	-	-	-	1	1	16	1	17
千葉県	1	20	-	8	1	29	-	-	3	35	-	-	-	2	-	16	4	26
東京都	3	69	-	20	1	81	-	2	1	33	-	2	-	8	-	50	3	182
神奈川県	-	29	-	6	4	68	-	1	-	22	-	-	1	10	-	28	-	32
新潟県	-	7	-	3	-	7	-	-	-	8	-	-	-	4	-	1	-	3
富山県	-	1	-	-	-	6	-	1	-	1	-	-	-	-	-	11	-	-
石川県	1	3	-	2	1	11	-	-	-	1	-	-	-	1	-	3	-	1
福井県	-	-	-	-	-	6	-	-	-	1	-	-	-	2	-	2	-	1
山梨県	-	4	-	1	-	2	-	-	-	5	-	-	-	2	-	1	-	-
長野県	-	9	-	1	-	14	-	-	-	9	-	-	-	3	-	4	1	5
岐阜県	-	9	-	-	-	4	-	-	-	3	-	-	-	-	-	6	-	11
静岡県	-	7	-	-	-	14	-	-	-	10	-	-	-	1	-	19	-	13
愛知県	1	24	-	1	1	56	-	-	1	18	-	-	-	2	3	24	1	46
三重県	1	4	-	-	-	12	-	1	-	4	-	-	-	1	1	3	1	8
滋賀県	-	2	-	-	-	4	-	-	-	3	-	-	-	2	-	6	-	1
京都府	-	14	-	3	-	17	-	-	-	3	-	-	-	1	1	5	-	4
大阪府	-	35	-	3	-	69	1	1	-	13	-	-	-	7	-	16	1	60
兵庫県	-	14	-	7	1	34	-	2	1	20	-	1	-	3	1	18	1	11
奈良県	-	5	-	1	1	12	-	-	-	5	-	-	-	1	-	6	-	3
和歌山県	-	1	-	-	-	2	-	-	-	2	-	-	-	-	-	1	-	1
鳥取県	-	2	-	-	-	2	-	-	-	-	-	-	-	2	-	2	-	1
島根県	-	1	-	-	-	4	-	-	-	1	-	-	-	-	-	1	-	1
岡山県	-	9	-	3	-	8	-	-	-	2	-	-	-	1	-	10	-	7
広島県	-	11	-	3	-	20	-	-	-	11	-	-	-	4	-	4	-	8
山口県	-	1	-	-	-	10	-	-	-	8	-	-	-	3	-	5	-	1
徳島県	1	2	-	1	-	3	-	-	-	2	-	-	-	-	-	3	-	3
香川県	-	2	-	1	-	8	-	-	-	1	-	-	-	-	-	7	-	2
愛媛県	-	1	-	-	-	2	-	-	-	1	-	-	-	1	-	3	1	4
高知県	-	-	-	-	-	3	-	-	-	-	-	-	-	1	-	3	-	7
福岡県	1	14	-	2	1	55	-	-	-	21	-	-	-	4	-	10	1	27
佐賀県	-	1	-	1	1	10	-	-	-	-	-	-	-	2	-	2	-	4
長崎県	-	2	-	-	3	26	-	-	-	1	-	-	-	2	-	6	-	4
熊本県	-	5	-	-	-	8	-	-	-	1	-	-	-	-	-	3	-	4
大分県	-	3	-	2	-	3	-	-	-	10	-	-	-	-	-	-	-	7
宮崎県	-	1	-	2	-	6	-	-	-	5	-	-	-	1	-	1	-	4
鹿児島県	-	3	-	2	1	8	-	-	-	17	-	2	-	1	-	2	1	4
沖縄県	-	3	-	1	-	6	-	-	-	14	-	-	-	-	-	6	-	7

*2013年4月1日より届出対象疾患となりました。
 **2014年9月19日より届出対象疾患となりました。

報告数・累積報告数, 疾病・都道府県別

2018年24週

	ジアルジア症		侵襲性インフルエンザ菌感染症*		侵襲性髄膜炎菌感染症*		侵襲性肺炎球菌感染症*		水痘** (入院例に限る)		先天性風しん症候群		梅毒		播種性 クリプトコックス症**		破傷風	
	報告数	累積	報告数	累積	報告数	累積	報告数	累積	報告数	累積	報告数	累積	報告数	累積	報告数	累積	報告数	累積
総数	1	35	7	230	-	18	41	1907	10	192	-	-	85	2903	2	82	1	42
北海道	-	1	-	13	-	-	-	50	-	6	-	-	1	43	-	1	-	3
青森県	-	-	-	1	-	-	-	7	-	2	-	-	2	18	-	-	-	-
岩手県	-	-	-	1	-	-	1	11	-	1	-	-	-	12	-	-	-	-
宮城県	-	-	-	2	-	-	1	30	-	-	-	-	3	37	-	-	-	1
秋田県	-	-	-	1	-	-	-	10	-	5	-	-	-	3	-	-	-	-
山形県	-	1	-	2	-	1	1	18	-	2	-	-	1	4	-	1	-	1
福島県	-	-	-	5	-	-	1	13	-	3	-	-	1	47	-	3	-	1
茨城県	1	6	-	1	-	-	2	29	-	1	-	-	6	53	-	-	-	1
栃木県	-	-	-	2	-	-	1	21	-	2	-	-	-	17	-	2	-	2
群馬県	-	-	-	3	-	-	1	23	-	1	-	-	1	26	-	1	1	2
埼玉県	-	1	1	10	-	1	2	85	-	5	-	-	1	85	-	2	-	1
千葉県	-	1	1	10	-	1	2	90	1	14	-	-	-	70	-	3	-	3
東京都	-	10	1	16	-	5	5	221	1	26	-	-	16	755	-	10	-	1
神奈川県	-	3	1	20	-	1	4	141	2	28	-	-	3	167	-	4	-	2
新潟県	-	1	2	10	-	-	2	45	-	2	-	-	3	26	-	1	-	-
富山県	-	-	-	4	-	-	1	24	-	3	-	-	-	5	-	3	-	-
石川県	-	-	-	1	-	-	-	18	-	-	-	-	-	3	-	-	-	-
福井県	-	-	-	-	-	-	-	9	-	1	-	-	-	10	-	3	-	-
山梨県	-	-	-	-	-	-	-	4	-	1	-	-	2	8	-	-	-	1
長野県	-	-	-	4	-	-	1	35	-	2	-	-	-	14	-	1	-	1
岐阜県	-	2	-	6	-	-	1	24	-	2	-	-	1	31	1	3	-	-
静岡県	-	-	-	3	-	-	-	51	-	3	-	-	1	40	-	3	-	1
愛知県	-	-	-	15	-	2	2	113	3	12	-	-	11	192	-	7	-	1
三重県	-	-	-	5	-	1	1	28	-	-	-	-	-	30	-	2	-	-
滋賀県	-	-	-	3	-	-	2	23	-	3	-	-	-	6	-	-	-	-
京都府	-	-	-	3	-	2	-	69	-	2	-	-	1	51	-	1	-	1
大阪府	-	2	-	33	-	1	1	161	-	10	-	-	8	524	-	1	-	1
兵庫県	-	4	-	10	-	2	5	153	1	8	-	-	8	105	-	5	-	2
奈良県	-	-	-	2	-	-	-	14	-	4	-	-	-	29	-	1	-	1
和歌山県	-	-	1	2	-	-	-	8	-	-	-	-	1	13	-	1	-	1
鳥取県	-	-	-	1	-	-	-	9	-	-	-	-	-	13	-	-	-	-
島根県	-	-	-	-	-	-	1	22	-	-	-	-	1	9	-	-	-	2
岡山県	-	-	-	-	-	1	-	25	-	2	-	-	1	67	-	2	-	-
広島県	-	-	-	2	-	-	-	17	1	7	-	-	2	72	-	1	-	-
山口県	-	-	-	1	-	-	-	23	-	2	-	-	-	21	-	3	-	-
徳島県	-	-	-	-	-	-	-	5	-	2	-	-	-	6	-	1	-	2
香川県	-	-	-	2	-	-	-	20	-	1	-	-	-	13	1	4	-	-
愛媛県	-	-	-	-	-	-	-	9	-	2	-	-	1	31	-	-	-	-
高知県	-	1	-	4	-	-	-	11	-	-	-	-	-	10	-	2	-	-
福岡県	-	1	-	6	-	-	-	94	1	12	-	-	5	124	-	3	-	2
佐賀県	-	-	-	-	-	-	1	12	-	3	-	-	-	8	-	-	-	1
長崎県	-	-	-	5	-	-	-	12	-	3	-	-	-	14	-	1	-	1
熊本県	-	1	-	2	-	-	2	20	-	4	-	-	3	38	-	1	-	-
大分県	-	-	-	-	-	-	-	15	-	2	-	-	-	19	-	-	-	1
宮崎県	-	-	-	3	-	-	-	19	-	1	-	-	1	-	-	3	-	2
鹿児島県	-	-	-	3	-	-	-	18	-	1	-	-	-	15	-	1	-	3
沖縄県	-	-	-	13	-	-	-	48	-	1	-	-	1	18	-	1	-	-

*2018年1月1日より届出対象疾患となりました。
 **2014年9月19日より届出対象疾患となりました。

報告数・累積報告数, 疾病・都道府県別

2018年24週

	バンコマイシン耐性 黄色ブドウ球菌感染症		バンコマイシン耐性 腸球菌感染症		百日咳*		風しん		麻しん		薬剤耐性アシネト バクテラ感染症**	
	報告数	累積	報告数	累積	報告数	累積	報告数	累積	報告数	累積	報告数	累積
総 数	-	-	2	24	143	2311	1	35	1	170	1	9
北海道	-	-	-	3	3	59	-	-	-	-	-	-
青森県	-	-	-	3	2	21	-	-	-	-	-	-
岩手県	-	-	-	-	-	17	-	-	-	-	-	-
宮城県	-	-	-	-	-	7	-	1	-	-	-	-
秋田県	-	-	-	-	1	17	-	-	-	-	-	-
山形県	-	-	-	-	8	53	-	-	-	-	-	-
福島県	-	-	-	-	-	17	-	-	-	-	-	-
茨城県	-	-	-	-	-	18	-	-	-	3	-	-
栃木県	-	-	-	-	-	12	-	-	-	-	-	-
群馬県	-	-	-	1	-	11	-	-	-	-	-	-
埼玉県	-	-	-	2	4	109	-	3	-	8	-	2
千葉県	-	-	-	-	7	69	-	3	-	1	-	-
東京都	-	-	1	2	21	221	1	5	1	13	1	3
神奈川県	-	-	-	-	15	98	-	1	-	4	-	2
新潟県	-	-	-	-	1	45	-	2	-	-	-	-
富山県	-	-	-	-	-	1	-	1	-	-	-	-
石川県	-	-	-	-	4	25	-	-	-	-	-	-
福井県	-	-	-	-	4	19	-	1	-	-	-	-
山梨県	-	-	-	-	-	12	-	-	-	2	-	-
長野県	-	-	-	-	1	23	-	-	-	-	-	-
岐阜県	-	-	-	-	-	24	-	-	-	-	-	-
静岡県	-	-	-	-	1	20	-	-	-	1	-	-
愛知県	-	-	-	1	6	101	-	1	-	26	-	-
三重県	-	-	-	-	-	6	-	1	-	-	-	-
滋賀県	-	-	-	-	3	25	-	-	-	-	-	-
京都府	-	-	-	-	1	26	-	2	-	-	-	-
大阪府	-	-	-	7	15	172	-	2	-	2	-	-
兵庫県	-	-	-	2	5	121	-	3	-	1	-	-
奈良県	-	-	1	2	1	25	-	-	-	-	-	-
和歌山県	-	-	-	-	-	14	-	-	-	-	-	-
鳥取県	-	-	-	-	-	23	-	-	-	-	-	-
島根県	-	-	-	-	3	12	-	-	-	-	-	-
岡山県	-	-	-	-	2	84	-	-	-	-	-	-
広島県	-	-	-	1	4	107	-	4	-	-	-	-
山口県	-	-	-	-	5	80	-	-	-	1	-	-
徳島県	-	-	-	-	-	-	-	-	-	-	-	-
香川県	-	-	-	-	7	92	-	-	-	-	-	-
愛媛県	-	-	-	-	2	33	-	-	-	-	-	-
高知県	-	-	-	-	1	110	-	-	-	-	-	-
福岡県	-	-	-	-	-	76	-	3	-	20	-	-
佐賀県	-	-	-	-	4	79	-	-	-	-	-	-
長崎県	-	-	-	-	-	7	-	-	-	-	-	-
熊本県	-	-	-	-	1	21	-	-	-	-	-	-
大分県	-	-	-	-	1	9	-	-	-	-	-	-
宮崎県	-	-	-	-	10	160	-	1	-	-	-	-
鹿児島県	-	-	-	-	-	18	-	-	-	-	-	1
沖縄県	-	-	-	-	-	12	-	1	-	88	-	1

注) 百日咳は2018年1月1日より全数把握対象疾患に変更となりました。

*鳥インフルエンザ及び新型インフルエンザ等感染症を除く。

**2018年9週より定点当たり報告数の表示が開始されました。

報告数・定点当たり報告数, 疾病・都道府県別

2018年24週

	インフルエンザ*		RSウイルス感染症**		咽頭結膜熱		A群溶血性レンサ球菌咽頭炎		感染性胃腸炎		水痘		手足口病		伝染性紅斑		突発性発しん	
	報告数	定点当り	報告数	定点当り	報告数	定点当り	報告数	定点当り	報告数	定点当り	報告数	定点当り	報告数	定点当り	報告数	定点当り	報告数	定点当り
総数	411	0.08	1060	0.34	2628	0.83	9099	2.88	20248	6.40	1182	0.37	3897	1.23	712	0.23	1711	0.54
北海道	21	0.09	74	0.52	129	0.91	591	4.19	541	3.84	37	0.26	52	0.37	1	0.01	31	0.22
青森県	2	0.03	7	0.17	22	0.52	73	1.74	255	6.07	7	0.17	24	0.57	-	-	18	0.43
岩手県	-	-	16	0.40	33	0.83	124	3.10	220	5.50	9	0.23	12	0.30	21	0.53	24	0.60
宮城県	-	-	57	0.97	36	0.61	197	3.34	408	6.92	22	0.37	33	0.56	13	0.22	42	0.71
秋田県	1	0.02	6	0.17	13	0.37	38	1.09	154	4.40	4	0.11	4	0.11	-	-	6	0.17
山形県	-	-	6	0.20	35	1.17	99	3.30	223	7.43	20	0.67	24	0.80	15	0.50	16	0.53
福島県	7	0.08	27	0.54	50	1.00	134	2.68	323	6.46	21	0.42	2	0.04	2	0.04	31	0.62
茨城県	23	0.19	2	0.03	46	0.61	220	2.93	387	5.16	19	0.25	13	0.17	3	0.04	22	0.29
栃木県	3	0.04	11	0.23	17	0.35	107	2.23	139	2.90	14	0.29	9	0.19	24	0.50	26	0.54
群馬県	2	0.02	11	0.20	38	0.70	174	3.22	315	5.83	12	0.22	105	1.94	3	0.06	32	0.59
埼玉県	7	0.03	58	0.36	177	1.09	744	4.56	1390	8.53	106	0.65	54	0.33	37	0.23	98	0.60
千葉県	27	0.13	26	0.19	139	1.04	426	3.18	728	5.43	66	0.49	36	0.27	27	0.20	60	0.45
東京都	29	0.07	62	0.24	207	0.79	876	3.34	1742	6.65	113	0.43	90	0.34	170	0.65	180	0.69
神奈川県	8	0.02	53	0.25	166	0.77	615	2.86	1277	5.94	105	0.49	60	0.28	244	1.13	142	0.66
新潟県	4	0.04	58	1.02	100	1.75	244	4.28	436	7.65	38	0.67	18	0.32	18	0.32	36	0.63
富山県	3	0.06	7	0.24	24	0.83	47	1.62	180	6.21	7	0.24	3	0.10	6	0.21	15	0.52
石川県	3	0.06	4	0.14	29	1.00	100	3.45	186	6.41	7	0.24	9	0.31	3	0.10	17	0.59
福井県	2	0.06	4	0.18	28	1.27	81	3.68	141	6.41	7	0.32	3	0.14	-	-	6	0.27
山梨県	-	-	-	-	23	0.96	35	1.46	137	5.71	3	0.13	12	0.50	5	0.21	7	0.29
長野県	1	0.01	5	0.09	23	0.43	223	4.13	356	6.59	8	0.15	14	0.26	1	0.02	17	0.31
岐阜県	1	0.01	8	0.15	36	0.68	76	1.43	220	4.15	14	0.26	7	0.13	2	0.04	26	0.49
静岡県	1	0.01	12	0.13	50	0.56	235	2.64	568	6.38	26	0.29	37	0.42	25	0.28	40	0.45
愛知県	13	0.07	34	0.19	107	0.59	392	2.15	891	4.90	72	0.40	41	0.23	19	0.10	90	0.49
三重県	3	0.04	13	0.29	45	1.00	114	2.53	314	6.98	11	0.24	20	0.44	1	0.02	25	0.56
滋賀県	1	0.02	-	-	13	0.41	72	2.25	186	5.81	21	0.66	25	0.78	2	0.06	10	0.31
京都府	-	-	5	0.06	33	0.43	169	2.19	483	6.27	11	0.14	45	0.58	4	0.05	27	0.35
大阪府	10	0.03	59	0.30	211	1.06	582	2.92	1389	6.98	89	0.45	67	0.34	25	0.13	124	0.62
兵庫県	3	0.02	24	0.19	88	0.68	256	1.98	1019	7.90	41	0.32	41	0.32	1	0.01	61	0.47
奈良県	1	0.02	1	0.03	25	0.74	87	2.56	257	7.56	24	0.71	20	0.59	7	0.21	12	0.35
和歌山県	1	0.02	2	0.07	25	0.83	44	1.47	177	5.90	7	0.23	3	0.10	2	0.07	9	0.30
鳥取県	-	-	3	0.16	21	1.11	99	5.21	222	11.68	1	0.05	3	0.16	-	-	7	0.37
島根県	3	0.08	14	0.61	8	0.35	50	2.17	151	6.57	4	0.17	23	1.00	-	-	14	0.61
岡山県	1	0.01	5	0.09	25	0.46	106	1.96	464	8.59	8	0.15	14	0.26	3	0.06	25	0.46
広島県	-	-	15	0.21	81	1.13	153	2.13	426	5.92	32	0.44	115	1.60	-	-	28	0.39
山口県	2	0.03	45	0.96	25	0.53	193	4.11	218	4.64	15	0.32	161	3.43	-	-	37	0.79
徳島県	-	-	21	0.91	23	1.00	54	2.35	169	7.35	6	0.26	33	1.43	11	0.48	9	0.39
香川県	-	-	3	0.11	25	0.89	58	2.07	229	8.18	4	0.14	15	0.54	-	-	23	0.82
愛媛県	-	-	5	0.14	27	0.73	110	2.97	351	9.49	15	0.41	17	0.46	-	-	29	0.78
高知県	-	-	-	-	17	0.57	46	1.53	109	3.63	9	0.30	22	0.73	4	0.13	13	0.43
福岡県	38	0.19	68	0.57	166	1.38	443	3.69	917	7.64	58	0.48	776	6.47	9	0.08	99	0.83
佐賀県	2	0.05	8	0.35	25	1.09	49	2.13	97	4.22	13	0.57	55	2.39	-	-	20	0.87
長崎県	3	0.04	26	0.59	30	0.68	96	2.18	181	4.11	6	0.14	155	3.52	-	-	18	0.41
熊本県	12	0.15	3	0.06	19	0.38	89	1.78	401	8.02	8	0.16	270	5.40	1	0.02	37	0.74
大分県	21	0.36	5	0.14	11	0.31	60	1.67	422	11.72	28	0.78	540	15.00	-	-	23	0.64
宮崎県	17	0.29	13	0.37	35	1.00	90	2.57	302	8.63	9	0.26	360	10.29	-	-	39	1.11
鹿児島県	36	0.39	19	0.35	93	1.72	175	3.24	418	7.74	12	0.22	377	6.98	3	0.06	30	0.56
沖縄県	99	1.74	155	4.56	29	0.85	53	1.56	129	3.79	13	0.38	78	2.29	-	-	10	0.29

*髄膜炎菌、肺炎球菌、インフルエンザ菌を原因として同定された場合を除く。
 **オウム病を除く。
 ***病原体がロタウイルスであるものに限る。2013年10月14日より届出対象疾患となりました。

報告数・定点当り報告数、疾病・都道府県別

2018年24週

	ヘルパンギーナ		流行性耳下腺炎		急性出血性結膜炎		流行性角結膜炎		細菌性髄膜炎*		無菌性髄膜炎		マイコプラズマ肺炎		クラミジア肺炎**		感染性胃腸炎(ロタウイルス)***	
	報告数	定点当り	報告数	定点当り	報告数	定点当り	報告数	定点当り	報告数	定点当り	報告数	定点当り	報告数	定点当り	報告数	定点当り	報告数	定点当り
総数	1545	0.49	567	0.18	12	0.02	701	1.00	10	0.02	10	0.02	66	0.14	3	0.01	41	0.09
北海道	4	0.03	13	0.09	1	0.03	24	0.83	1	0.04	-	-	4	0.17	-	-	7	0.30
青森県	1	0.02	22	0.52	-	-	7	0.64	-	-	-	-	6	1.00	-	-	-	-
岩手県	1	0.03	2	0.05	-	-	12	0.86	-	-	-	-	1	0.05	-	-	2	0.11
宮城県	18	0.31	6	0.10	-	-	1	0.08	-	-	-	-	2	0.17	-	-	2	0.17
秋田県	1	0.03	1	0.03	-	-	2	0.29	-	-	-	-	14	1.75	-	-	1	0.13
山形県	28	0.93	3	0.10	-	-	2	0.25	-	-	-	-	2	0.20	-	-	-	-
福島県	4	0.08	9	0.18	-	-	18	1.38	-	-	-	-	-	-	-	-	4	0.57
茨城県	6	0.08	11	0.15	1	0.06	24	1.41	-	-	-	-	2	0.15	-	-	-	-
栃木県	12	0.25	4	0.08	-	-	1	0.08	-	-	-	-	-	-	-	-	1	0.14
群馬県	12	0.22	7	0.13	-	-	14	0.93	-	-	-	-	-	-	-	-	1	0.11
埼玉県	37	0.23	22	0.13	2	0.05	54	1.32	-	-	-	-	1	0.09	-	-	-	-
千葉県	51	0.38	18	0.13	-	-	23	0.66	-	-	-	-	1	0.11	-	-	-	-
東京都	118	0.45	46	0.18	-	-	25	0.66	1	0.04	2	0.08	1	0.04	1	0.04	2	0.08
神奈川県	31	0.14	29	0.13	1	0.02	147	2.83	-	-	-	-	-	-	-	-	-	-
新潟県	193	3.39	20	0.35	1	0.10	9	0.90	-	-	-	-	3	0.23	-	-	1	0.08
富山県	-	-	3	0.10	-	-	2	0.29	-	-	-	-	-	-	1	0.20	-	-
石川県	2	0.07	2	0.07	-	-	3	0.43	-	-	-	-	3	0.60	-	-	-	-
福井県	7	0.32	5	0.23	-	-	-	-	1	0.17	-	-	1	0.17	1	0.17	1	0.17
山梨県	3	0.13	4	0.17	-	-	24	2.67	-	-	-	-	1	0.10	-	-	1	0.10
長野県	16	0.30	8	0.15	-	-	4	0.36	1	0.09	-	-	-	-	-	-	-	-
岐阜県	13	0.25	7	0.13	-	-	3	0.27	-	-	-	-	1	0.20	-	-	-	-
静岡県	52	0.58	28	0.31	-	-	20	0.91	1	0.10	-	-	-	-	-	-	-	-
愛知県	87	0.48	30	0.16	-	-	31	0.89	-	-	-	-	3	0.20	-	-	1	0.07
三重県	31	0.69	3	0.07	-	-	5	0.42	-	-	-	-	1	0.11	-	-	-	-
滋賀県	13	0.41	9	0.28	-	-	6	0.75	-	-	-	-	1	0.14	-	-	-	-
京都府	49	0.64	10	0.13	-	-	6	0.35	-	-	-	-	-	-	-	-	-	-
大阪府	72	0.36	30	0.15	2	0.04	19	0.37	-	-	-	-	1	0.06	-	-	2	0.12
兵庫県	26	0.20	20	0.16	-	-	23	0.66	-	-	3	0.21	2	0.14	-	-	2	0.14
奈良県	25	0.74	2	0.06	-	-	2	0.20	-	-	-	-	-	-	-	-	-	-
和歌山県	38	1.27	7	0.23	3	0.75	3	0.75	1	0.09	-	-	-	-	-	-	1	0.09
鳥取県	6	0.32	1	0.05	-	-	2	0.40	-	-	1	0.20	-	-	-	-	-	-
島根県	16	0.70	2	0.09	-	-	-	-	-	-	1	0.13	-	-	-	-	-	-
岡山県	32	0.59	6	0.11	-	-	11	0.92	-	-	-	-	1	0.20	-	-	-	-
広島県	90	1.25	7	0.10	-	-	27	1.42	-	-	-	-	1	0.05	-	-	-	-
山口県	69	1.47	3	0.06	-	-	3	0.33	-	-	-	-	-	-	-	-	-	-
徳島県	4	0.17	-	-	-	-	1	0.25	-	-	-	-	1	0.14	-	-	-	-
香川県	55	1.96	8	0.29	1	0.20	1	0.20	-	-	-	-	-	-	-	-	-	-
愛媛県	37	1.00	5	0.14	-	-	18	2.25	-	-	-	-	3	0.50	-	-	1	0.17
高知県	4	0.13	1	0.03	-	-	-	-	1	0.13	-	-	1	0.13	-	-	2	0.25
福岡県	91	0.76	53	0.44	-	-	51	1.96	1	0.07	1	0.07	-	-	-	-	-	-
佐賀県	59	2.57	3	0.13	-	-	-	-	-	-	-	-	-	-	-	-	1	0.17
長崎県	39	0.89	2	0.05	-	-	5	0.63	2	0.17	-	-	5	0.42	-	-	3	0.25
熊本県	32	0.64	12	0.24	-	-	16	1.78	-	-	1	0.07	-	-	-	-	2	0.13
大分県	28	0.78	12	0.33	-	-	8	1.60	-	-	-	-	-	-	-	-	-	-
宮崎県	15	0.43	42	1.20	-	-	17	2.83	-	-	-	-	-	-	-	-	-	-
鹿児島県	11	0.20	26	0.48	-	-	7	1.00	-	-	-	-	-	-	-	-	1	0.08
沖縄県	6	0.18	3	0.09	-	-	20	2.22	-	-	1	0.14	3	0.43	-	-	2	0.29

報告数・疾病・都道府県別
 2018年24週

	インフルエンザ (入院患者)
	報告数
総 数	12
北海道	-
青森県	-
岩手県	-
宮城県	-
秋田県	-
山形県	-
福島県	-
茨城県	-
栃木県	-
群馬県	-
埼玉県	-
千葉県	-
東京都	2
神奈川県	-
新潟県	-
富山県	1
石川県	-
福井県	-
山梨県	-
長野県	-
岐阜県	-
静岡県	-
愛知県	-
三重県	-
滋賀県	-
京都府	-
大阪府	-
兵庫県	-
奈良県	-
和歌山県	-
鳥取県	-
島根県	-
岡山県	-
広島県	-
山口県	-
徳島県	-
香川県	-
愛媛県	-
高知県	-
福岡県	-
佐賀県	-
長崎県	-
熊本県	1
大分県	-
宮崎県	-
鹿児島県	3
沖縄県	5

獣医師が届出を行う感染症と対象動物

注)2017年第16週より報告数は頭数を示しています〔鳥インフルエンザ(H5N1又はH7N9)の鳥類を除く〕。

報告数・累積報告数, 疾病・都道府県別

2018年24週

	エボラ出血熱		マールブルグ病		ペスト		重症急性呼吸器症候群(SARS)						細菌性赤痢		ウエストナイル熱		エキノコックス症	
	サル		サル		プレーリードッグ	イタチアナグマ		タヌキ		ハクビシン		サル		鳥類		犬		
	報告数	累積	報告数	累積	報告数	累積	報告数	累積	報告数	累積	報告数	累積	報告数	累積	報告数	累積	報告数	累積
総 数	-	-	-	-	-	-	-	-	-	-	-	-	-	-	-	-	-	3
北海道	-	-	-	-	-	-	-	-	-	-	-	-	-	-	-	-	-	-
青森県	-	-	-	-	-	-	-	-	-	-	-	-	-	-	-	-	-	-
岩手県	-	-	-	-	-	-	-	-	-	-	-	-	-	-	-	-	-	-
宮城県	-	-	-	-	-	-	-	-	-	-	-	-	-	-	-	-	-	-
秋田県	-	-	-	-	-	-	-	-	-	-	-	-	-	-	-	-	-	-
山形県	-	-	-	-	-	-	-	-	-	-	-	-	-	-	-	-	-	-
福島県	-	-	-	-	-	-	-	-	-	-	-	-	-	-	-	-	-	-
茨城県	-	-	-	-	-	-	-	-	-	-	-	-	-	-	-	-	-	-
栃木県	-	-	-	-	-	-	-	-	-	-	-	-	-	-	-	-	-	-
群馬県	-	-	-	-	-	-	-	-	-	-	-	-	-	-	-	-	-	-
埼玉県	-	-	-	-	-	-	-	-	-	-	-	-	-	-	-	-	-	-
千葉県	-	-	-	-	-	-	-	-	-	-	-	-	-	-	-	-	-	-
東京都	-	-	-	-	-	-	-	-	-	-	-	-	-	-	-	-	-	-
神奈川県	-	-	-	-	-	-	-	-	-	-	-	-	-	-	-	-	-	-
新潟県	-	-	-	-	-	-	-	-	-	-	-	-	-	-	-	-	-	-
富山県	-	-	-	-	-	-	-	-	-	-	-	-	-	-	-	-	-	-
石川県	-	-	-	-	-	-	-	-	-	-	-	-	-	-	-	-	-	-
福井県	-	-	-	-	-	-	-	-	-	-	-	-	-	-	-	-	-	-
山梨県	-	-	-	-	-	-	-	-	-	-	-	-	-	-	-	-	-	-
長野県	-	-	-	-	-	-	-	-	-	-	-	-	-	-	-	-	-	-
岐阜県	-	-	-	-	-	-	-	-	-	-	-	-	-	-	-	-	-	-
静岡県	-	-	-	-	-	-	-	-	-	-	-	-	-	-	-	-	-	-
愛知県	-	-	-	-	-	-	-	-	-	-	-	-	-	-	-	-	-	3
三重県	-	-	-	-	-	-	-	-	-	-	-	-	-	-	-	-	-	-
滋賀県	-	-	-	-	-	-	-	-	-	-	-	-	-	-	-	-	-	-
京都府	-	-	-	-	-	-	-	-	-	-	-	-	-	-	-	-	-	-
大阪府	-	-	-	-	-	-	-	-	-	-	-	-	-	-	-	-	-	-
兵庫県	-	-	-	-	-	-	-	-	-	-	-	-	-	-	-	-	-	-
奈良県	-	-	-	-	-	-	-	-	-	-	-	-	-	-	-	-	-	-
和歌山県	-	-	-	-	-	-	-	-	-	-	-	-	-	-	-	-	-	-
鳥取県	-	-	-	-	-	-	-	-	-	-	-	-	-	-	-	-	-	-
島根県	-	-	-	-	-	-	-	-	-	-	-	-	-	-	-	-	-	-
岡山県	-	-	-	-	-	-	-	-	-	-	-	-	-	-	-	-	-	-
広島県	-	-	-	-	-	-	-	-	-	-	-	-	-	-	-	-	-	-
山口県	-	-	-	-	-	-	-	-	-	-	-	-	-	-	-	-	-	-
徳島県	-	-	-	-	-	-	-	-	-	-	-	-	-	-	-	-	-	-
香川県	-	-	-	-	-	-	-	-	-	-	-	-	-	-	-	-	-	-
愛媛県	-	-	-	-	-	-	-	-	-	-	-	-	-	-	-	-	-	-
高知県	-	-	-	-	-	-	-	-	-	-	-	-	-	-	-	-	-	-
福岡県	-	-	-	-	-	-	-	-	-	-	-	-	-	-	-	-	-	-
佐賀県	-	-	-	-	-	-	-	-	-	-	-	-	-	-	-	-	-	-
長崎県	-	-	-	-	-	-	-	-	-	-	-	-	-	-	-	-	-	-
熊本県	-	-	-	-	-	-	-	-	-	-	-	-	-	-	-	-	-	-
大分県	-	-	-	-	-	-	-	-	-	-	-	-	-	-	-	-	-	-
宮崎県	-	-	-	-	-	-	-	-	-	-	-	-	-	-	-	-	-	-
鹿児島県	-	-	-	-	-	-	-	-	-	-	-	-	-	-	-	-	-	-
沖縄県	-	-	-	-	-	-	-	-	-	-	-	-	-	-	-	-	-	-

報告数・累積報告数, 疾病・都道府県別 2018年24週

	結核		鳥インフルエンザ(H5N1又はH7N9)		中東呼吸器症候群(MERS)	
	サル		鳥類		ヒトコブラクダ	
	報告数	累積	報告数	累積	報告数	累積
総数	-	2	-	-	-	-
北海道	-	-	-	-	-	-
青森県	-	-	-	-	-	-
岩手県	-	-	-	-	-	-
宮城県	-	-	-	-	-	-
秋田県	-	-	-	-	-	-
山形県	-	-	-	-	-	-
福島県	-	-	-	-	-	-
茨城県	-	2	-	-	-	-
栃木県	-	-	-	-	-	-
群馬県	-	-	-	-	-	-
埼玉県	-	-	-	-	-	-
千葉県	-	-	-	-	-	-
東京都	-	-	-	-	-	-
神奈川県	-	-	-	-	-	-
新潟県	-	-	-	-	-	-
富山県	-	-	-	-	-	-
石川県	-	-	-	-	-	-
福井県	-	-	-	-	-	-
山梨県	-	-	-	-	-	-
長野県	-	-	-	-	-	-
岐阜県	-	-	-	-	-	-
静岡県	-	-	-	-	-	-
愛知県	-	-	-	-	-	-
三重県	-	-	-	-	-	-
滋賀県	-	-	-	-	-	-
京都府	-	-	-	-	-	-
大阪府	-	-	-	-	-	-
兵庫県	-	-	-	-	-	-
奈良県	-	-	-	-	-	-
和歌山県	-	-	-	-	-	-
鳥取県	-	-	-	-	-	-
島根県	-	-	-	-	-	-
岡山県	-	-	-	-	-	-
広島県	-	-	-	-	-	-
山口県	-	-	-	-	-	-
徳島県	-	-	-	-	-	-
香川県	-	-	-	-	-	-
愛媛県	-	-	-	-	-	-
高知県	-	-	-	-	-	-
福岡県	-	-	-	-	-	-
佐賀県	-	-	-	-	-	-
長崎県	-	-	-	-	-	-
熊本県	-	-	-	-	-	-
大分県	-	-	-	-	-	-
宮崎県	-	-	-	-	-	-
鹿児島県	-	-	-	-	-	-
沖縄県	-	-	-	-	-	-

感染症週報 第20巻 第24号 2018年6月29日発行
 発行：国立感染症研究所

厚生労働省健康局結核感染症課

事務局：国立感染症研究所感染症疫学センター

〒162-8640東京都新宿区戸山1-23-1

TEL：03-5285-1111

FAX：03-5285-1129

URL：<https://www.niid.go.jp/niid/ja/from-idsc.html>

<国立感染症研究所 感染症疫学センター>

<http://www.mhlw.go.jp/>

<厚生労働省>

<https://www.forth.go.jp/>

<旅行者のための海外感染症情報(厚生労働省検疫所)>

本週報は、感染症法に基づくものであり、全国の医療従事者、定点医療機関、保健所、保健所設置市、特別区、都道府県、地方衛生研究所、検疫所の皆様のご協力を得て、国立感染症研究所感染症疫学センターにおいて編集したものです。

また、本週報は速報性を重視しておりますので、今後調査などの結果に応じて、若干の変更が生じることがありますが、その場合には週報上にて訂正させていただきます。

「感染症の話」及び「読者のコーナー」の回答欄の内容に関する責は、それぞれの執筆者及び回答者に属しますが、内容に関するご質問、ご意見については事務局でお受けいたします。

なお、週報の内容について、学術的研究、あるいは公衆衛生活動にかかわる業務以外の目的においては、無断転載を禁じます。