

マークをクリックするとそのページを見ることができます



発生動向総覧
P.2-7

<第31週>ヘルパンギーナの定点当たり報告数は第19週以降増加が続いている / その他最新動向



注目すべき感染症

<今週は該当記事はありません>



感染症関連情報
P.8

病原体情報 / 海外感染症情報 / その他



速報

<今週は該当記事はありません>



読者のコーナー

<今週は該当記事は
ありません>



グラフ総覧(31週)

P.9-14



31週のデータ

P.15-29



発生動向総覧

<第31週コメント> 8月8日集計分

◆全数報告の感染症

注意：これは当該週に診断された報告症例の集計です。しかし、迅速に情報還元するために期日を決めて集計を行いますので、当該週に診断された症例の報告が集計の期日以降に届くこともあります。それらについては一部を除いて発生動向総覧では扱いませんが、翌週あるいはそれ以降に、巻末の表の累積数に加えられることになります。

※感染経路、感染原因、感染地域については、確定あるいは推定として記載されていたものを示します。

1類感染症

報告なし

2類感染症

結核338例

3類感染症

腸管出血性大腸菌感染症163例（有症者106例、うちHUS 2例）

感染地域：国内132例、ベトナム2例、韓国1例、国内・国外不明28例

国内の多い感染地域：東京都15例*、兵庫県11例、大阪府9例**、福岡県9例、千葉県8例、栃木県7例、埼玉県7例、北海道6例、岡山県4例、山口県4例、宮崎県4例***

* 第29週に報告された保育施設における食中毒患者を含む（O121 VT2）

** 飲食店における食中毒患者を含む（O157 VT1・VT2）

*** 第30週に発生した保育施設における集団感染例を含む（O26 VT1）

年齢群：1歳（12例）、2歳（8例）、3歳（4例）、4歳（9例）、5歳（7例）、6歳（4例）、7歳（3例）、8歳（1例）、9歳（3例）、10代（18例）、20代（36例）、30代（13例）、40代（10例）、50代（10例）、60代（7例）、70代（10例）、80代（8例）

血清型・毒素型：O157 VT1・VT2（53例）、O157 VT2（40例）、O26 VT1（19例）、O121 VT2（14例）、O157 VT1（6例）、O157 VT不明（6例）、O26 VT不明（5例）、O91 VT1（2例）、O28 VT2（1例）、O63 VT2（1例）、O74 VT2（1例）、O103 VT1（1例）、O103 VT不明（1例）、O111 VT1（1例）、O145 VT2（1例）、O165 VT2（1例）、その他・不明（10例）

累積報告数：1,697例（有症者1,104例、うちHUS 25例。死亡なし）

腸チフス2例

感染地域：ネパール1例、パキスタン1例

4類感染症

- E型肝炎9例 感染地域(感染源): 神奈川県2例(不明2例)、北海道1例(豚)、新潟県1例(鳥)、兵庫県1例(不明)、広島県1例(不明)、国内(都道府県不明)1例(不明)、国内・国外不明2例(不明2例)
- A型肝炎22例 感染地域: 栃木県7例、東京都6例、千葉県1例、神奈川県1例、愛知県1例、岡山県1例、千葉県/神奈川県1例、国内(都道府県不明)3例、韓国/タイ1例
- 重症熱性血小板減少症候群1例
感染地域: 鹿児島県
年齢群: 60代
- つつが虫病1例 感染地域: 秋田県
- デング熱1例 感染地域: タイ
累積報告数: 78例(感染地域: 国外78例)
- 日本紅斑熱5例 感染地域: 宮崎県2例、三重県1例、兵庫県1例、国内・国外不明1例
- マラリア2例 熱帯熱2例__感染地域: ナイジェリア2例
- ライム病1例 感染地域: 北海道
- レジオネラ症25例(肺炎型23例、ポンティアック型1例、無症状病原体保有者1例)
感染地域: 宮城県2例、千葉県2例、静岡県2例、愛知県2例、山形県1例、茨城県1例、神奈川県1例、富山県1例、石川県1例、福井県1例、長野県1例、三重県1例、滋賀県1例、大阪府1例、広島県1例、高知県1例、群馬県/長野県1例、佐賀県/長崎県1例、国内(都道府県不明)1例、国内・国外不明2例
年齢群: 40代(1例)、50代(5例)、60代(7例)、70代(6例)、80代(3例)、90代以上(3例)
累積報告数: 1,119例

5類感染症

- アメーバ赤痢4例(腸管アメーバ症3例、腸管及び腸管外アメーバ症1例)
感染地域: 大阪府1例、兵庫県1例、国内(都道府県不明)1例、国内・国外不明1例
感染経路: 性的接触2例(異性間2例)、その他・不明2例
- カルバペネム耐性腸内細菌科細菌感染症40例
菌検出検体: 喀痰12例、血液9例、尿7例、膿6例、胆汁2例、腹水1例、その他・不明3例
菌種: *E. aerogenes* 15例、*E. cloacae* 14例、*E. coli* 3例、*K. pneumoniae* 2例、その他・不明6例
感染経路: 以前からの保菌8例、医療器具関連8例、手術部位3例、院内感染2例、以前からの保菌/手術部位2例、その他・不明17例
- 急性脳炎7例 病原体不明7例__年齢群: 1歳(2例)、3歳(1例)、6歳(2例)、10代(1例)、60代(1例)

クロイツフェルト・ヤコブ病5例

孤発性プリオン病古典型4例
 遺伝性プリオン病家族性1例

劇症型溶血性レンサ球菌感染症8例

年齢群：20代(2例)、60代(2例.うち1例死亡)、70代(2例.うち1例死亡)、80代(2例.ともに死亡)

後天性免疫不全症候群16例(AIDS 2例、無症候13例、その他1例)

感染地域：国内14例、中国1例、国内・国外不明1例
 感染経路：性的接触14例(異性間3例、同性間10例、不明1例)、不明2例

ジアルジア症2例 感染地域：神奈川県1例、ケニア1例

侵襲性インフルエンザ菌感染症10例(菌検出検体：血液10例)

年齢群：2歳(1例)、40代(1例)、70代(3例)、80代(4例)、90代以上(1例)

侵襲性肺炎球菌感染症23例(菌検出検体：血液19例、血液/髄液4例)

年齢群：1歳(4例)、3歳(1例)、4歳(2例)、50代(3例.うち1例死亡)、60代(1例)、70代(7例.うち1例死亡)、80代(3例)、90代以上(2例)

水痘(入院例に限る)5例(検査診断例2例、臨床診断例3例)

年齢群：10代(2例)、20代(1例)、30代(1例)、60代(1例)

梅毒88例(早期顕症I期35例、早期顕症II期31例、晩期顕症1例、無症候21例)

累積報告数：3,977例

播種性クリプトコックス症4例

菌検出検体：血液/髄液1例、血液/その他1例、血液/胸水/髄液1例、髄液1例

感染地域：埼玉県1例、京都府1例、長崎県1例、国内・国外不明1例

年齢群：60代(1例)、70代(1例)、80代(2例)

バンコマイシン耐性腸球菌感染症2例(うち1例死亡)

遺伝子型：不明2例__菌検出検体：血液1例、尿1例

百日咳201例(うち、LAMP法等病原遺伝子検出110例)

感染地域：東京都41例、大阪府17例、神奈川県11例、京都府11例、三重県8例、埼玉県7例、千葉県7例、兵庫県7例、北海道6例、滋賀県5例、宮崎県5例、石川県4例、静岡県4例、愛知県4例、高知県4例、佐賀県4例、愛媛県3例、福岡県3例、山形県2例、福島県2例、栃木県2例、新潟県2例、長崎県2例、青森県1例、茨城県1例、福井県1例、長野県1例、広島県1例、山口県1例、徳島県1例、京都府/滋賀県1例、国内(都道府県不明)11例、国内・国外不明21例

年齢群：0歳(8例)、1歳(2例)、3歳(2例)、4歳(6例)、5歳(4例)、6歳(30例)、7歳(20例)、8歳(19例)、9歳(10例)、10代(56例)、20代(8例)、30代(10例)、40代(14例)、50代

(4例)、60代(3例)、70代(3例)、80代(2例)

風しん19例〔風しん(検査診断例19例)〕

感染地域：千葉県5例、東京都2例、神奈川県1例、岐阜県1例、
兵庫県1例、宮崎県1例、国内(都道府県不明)5例、
国内・国外不明3例

年齢群：20～24歳(2例)、30～34歳(2例)、35～39歳(3例)、
40代(9例)、50代(3例)

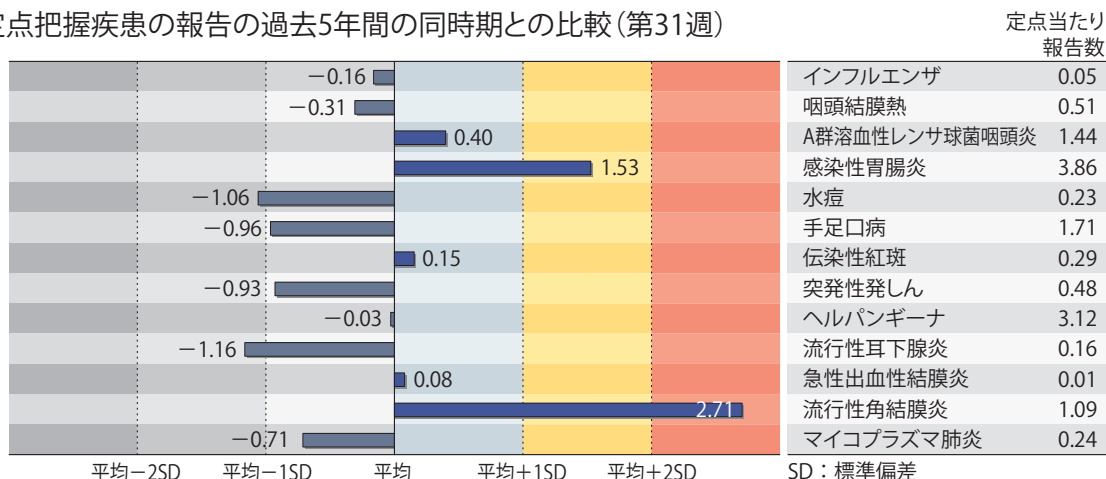
累積報告数：96例〔風しん(検査診断例91例、臨床診断例5例)〕

(補) 2017年第31週から2018年第30週までに診断されたものの報告遅れとして、コレラ1例(感染地域：フィリピン)、細菌性赤痢1例〔菌種：*S. sonnei*(D群)〕__感染地域：静岡県)、腸チフス1例(感染地域：タイ/バングラデシュ)、E型肝炎4例〔感染地域(感染源)：北海道1例(不明)、国内(都道府県不明)2例(不明2例)、国内・国外不明1例(不明)〕、回帰熱1例(感染地域：北海道)、デング熱4例(感染地域：カンボジア1例、タイ1例、フィリピン1例、マレーシア1例)、ライム病1例(感染地域：北海道)、レジオネラ症15例(感染地域：静岡県4例、香川県3例、宮城県1例、栃木県1例、群馬県1例、山梨県1例、大阪府1例、鳥取県1例、広島県1例、熊本県1例)、カルバペネム耐性腸内細菌科細菌感染症23例(菌種：*E. aerogenes* 8例、*E. cloacae* 7例、*K. pneumoniae* 5例、その他・不明3例)、急性脳炎10例〔アデノウイルス1例__年齢群：4歳. 病原体不明9例__年齢群：0歳(3例)、5歳(2例)、6歳(1例)、30代(1例)、40代(1例)、60代(1例)〕、劇症型溶血性レンサ球菌感染症4例〔年齢群：30代(1例)、60代(1例)、80代(2例)〕、水痘(入院例に限る)4例〔年齢群：20代(2例)、40代(1例)、60代(1例)〕、梅毒68例(早期顕症I期24例、早期顕症II期22例、無症候22例)、播種性クリプトコックス症3例〔感染地域：東京都1例、静岡県1例、島根県1例. 年齢群：80代(1例)、90代以上(2例)〕、バンコマイシン耐性腸球菌感染症2例(遺伝子型：*vanA* 2例__菌検出検体：血液1例、膿1例)、百日咳182例〔うち、LAMP法等病原遺伝子検出116例__感染地域：香川県43例、東京都24例、大阪府21例、千葉県8例、広島県7例、埼玉県6例、京都府5例、北海道4例、静岡県4例、兵庫県4例、鳥取県3例、神奈川県2例、高知県2例、福岡県2例、山形県1例、福島県1例、群馬県1例、新潟県1例、愛知県1例、三重県1例、和歌山県1例、愛媛県1例、熊本県1例、鹿児島県1例、国内(都道府県不明)14例、国内・国外不明23例. 年齢群：0歳(6例)、1歳(2例)、3歳(1例)、5歳(3例)、6歳(16例)、7歳(21例)、8歳(23例)、9歳(12例)、10代(69例)、20代(2例)、30代(7例)、40代(8例)、50代(3例)、60代(4例)、70代(4例)、80代(1例)〕、風しん4例〔風しん(検査診断例4例)〕__感染地域：千葉県1例、愛知県1例、国内(都道府県不明)1例、香港1例. 年齢群：20代(1例)、40代(2例)、60代(1例)〕、薬剤耐性アシネトバクター感染症3例(菌検出検体：喀痰3例)などの報告があった。

◆定点把握の対象となる5類感染症

全国の指定された医療機関(定点)から報告され、疾患により小児科定点(約3,000カ所)、インフルエンザ(小児科・内科)定点(約5,000カ所)、眼科定点(約600カ所)、基幹定点(約500カ所)に分かれています。また、定点当たり報告数は、報告数/定点医療機関数です(増減の目安は小数点第3位以下を含む)。

定点把握疾患の報告の過去5年間の同時期との比較(第31週)



当該週と過去5年間の平均(過去5年間の前週、当該週、後週の合計15週の平均)との差をグラフ上に表現した。

インフルエンザ

定点当たり報告数は第28週以降減少が続いている。都道府県別の上位3位は沖縄県(1.72)、広島県(0.22)、愛知県(0.12)、鹿児島県(0.12)である。基幹定点からのインフルエンザ入院サーベイランスにおける報告数は8例と前週と比較して減少し、5県から報告があった。

小児科定点報告疾患(主なもの)

RSウイルス感染症の定点当たり報告数は第23週以降増加が続いている。都道府県別の上位3位は宮崎県(3.09)、徳島県(2.83)、福岡県(2.81)である。

咽頭結膜熱の定点当たり報告数は減少した。都道府県別の上位3位は沖縄県(1.50)、新潟県(1.25)、千葉県(0.92)である。

A群溶血性レンサ球菌咽頭炎の定点当たり報告数は減少した。都道府県別の上位3位は鳥取県(2.79)、山口県(2.53)、福岡県(2.51)である。

感染性胃腸炎の定点当たり報告数は減少したが、過去5年間の同時期(前週、当該週、後週)と比較してやや多い。都道府県別の上位3位は大分県(8.97)、宮崎県(7.69)、鹿児島県(7.43)である。

手足口病の定点当たり報告数は3週連続で減少した。都道府県別の上位3位は愛媛県(7.35)、北海道(5.13)、宮崎県(4.14)である。

伝染性紅斑の定点当たり報告数は増加した。都道府県別の上位3位は神奈川県(1.19)、東京都(1.05)、岩手県(0.80)である。

ヘルパンギーナの定点当たり報告数は第19週以降増加が続いている。都道府県別の上位3位は山形県(11.33)、長野県(9.89)、宮城県(7.10)である。

流行性耳下腺炎の定点当たり報告数は減少した。都道府県別の上位3位は宮崎県(0.77)、大分県(0.61)、青森県(0.57)である。

基幹定点報告疾患

マイコプラズマ肺炎の定点当たり報告数は3週連続で増加した。都道府県別の上位3位は秋田県(1.88)、青森県(0.67)、茨城県(0.46)である。

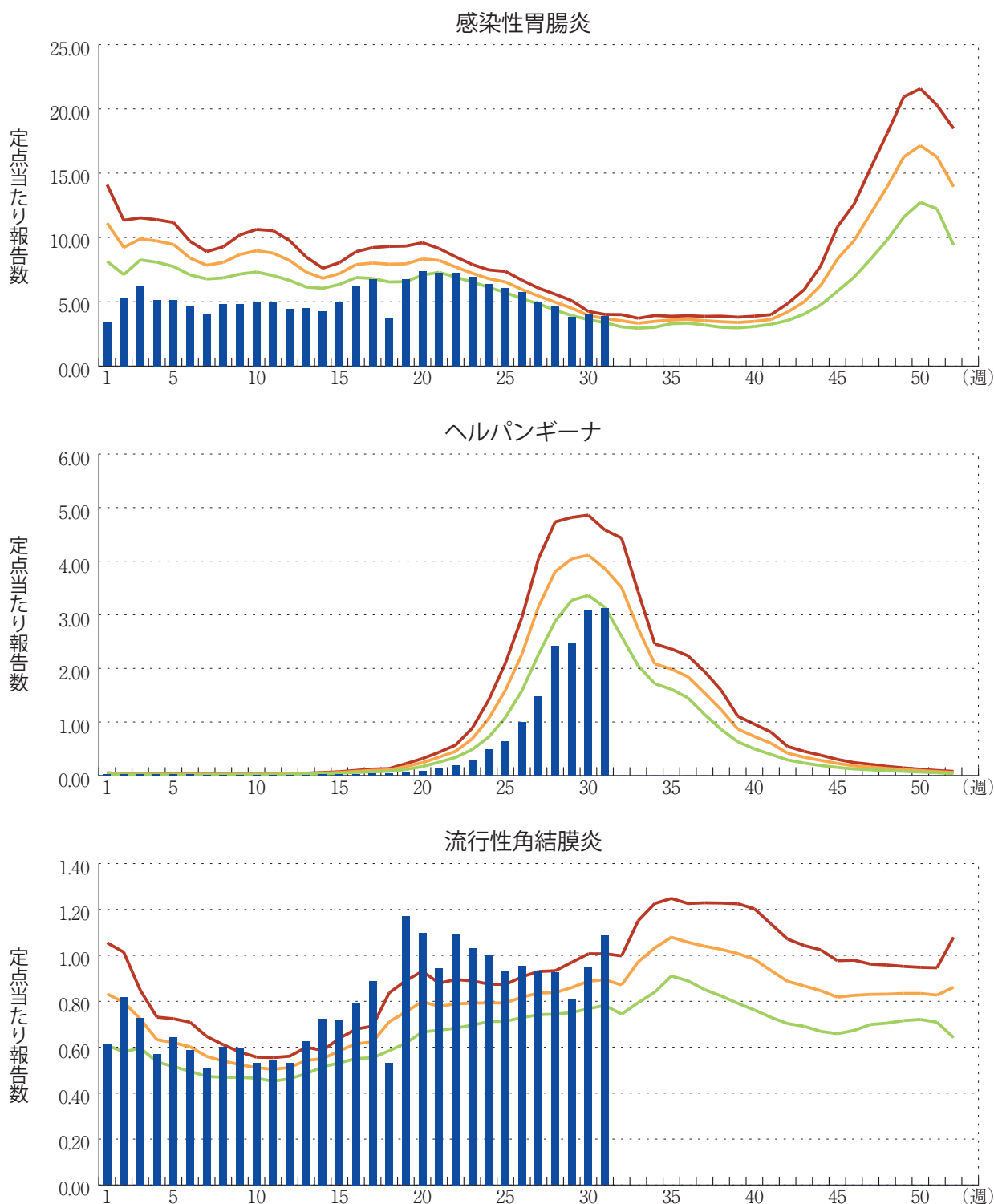
感染性胃腸炎(ロタウイルスに限る)の定点当たり報告数は横ばいであった。3県から4例報告があり、年齢別では0歳(2例)、10代(1例)、30代(1例)であった。

図. 主要定点把握疾患の過去5年間との週別比較(2018年第31週)

青のバーで示す本年の定点当たり報告数が赤のラインを超えているときには、過去5年間の週と比較してかなり多いことを示す。



*過去5年間の平均：前週、当該週、後週の合計15週の平均





感染症関連情報

◆病原体情報

病原微生物検出情報(IASR)：<https://www.niid.go.jp/niid/ja/iasr.html>

◆海外感染症情報

厚生労働省検疫所(FORTH)：<https://www.forth.go.jp/>

- エボラウイルス病－コンゴ民主共和国北キブ州
<https://www.forth.go.jp/topics/20180809.html>

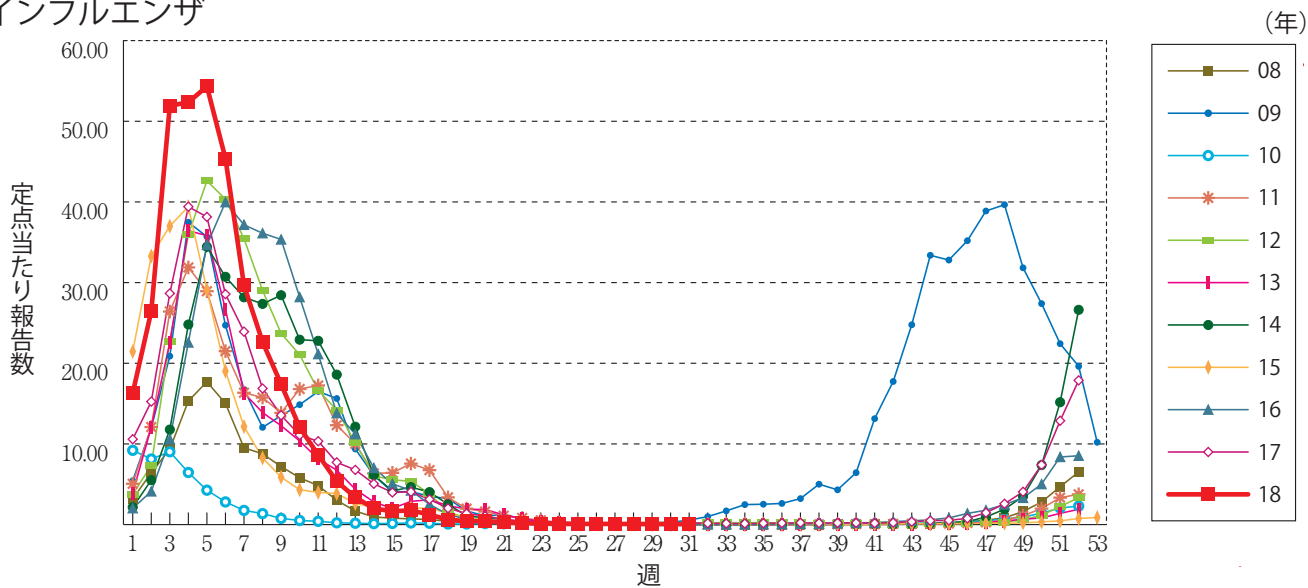
◆その他

- 全数報告サーベイランスによる国内の百日咳報告患者の疫学(更新情報)－2018年疫学週第1週～26週－
<https://www.niid.go.jp/niid/ja/id/1630-disease-based/ha/pertussis/idsc/idwr-sokuhou/8249-pertussis-180815.html>
- 日本の輸入デング熱症例の動向について(2018年8月15日更新)
<https://www.niid.go.jp/niid/ja/dengue-imported.html>

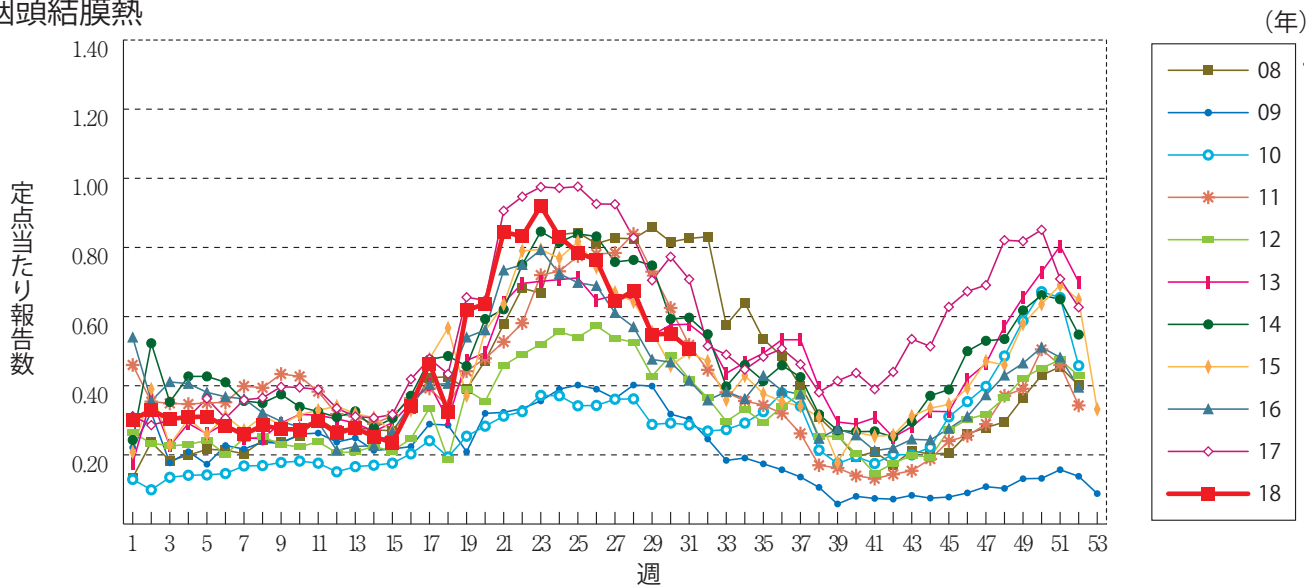


グラフ総覧(31週)

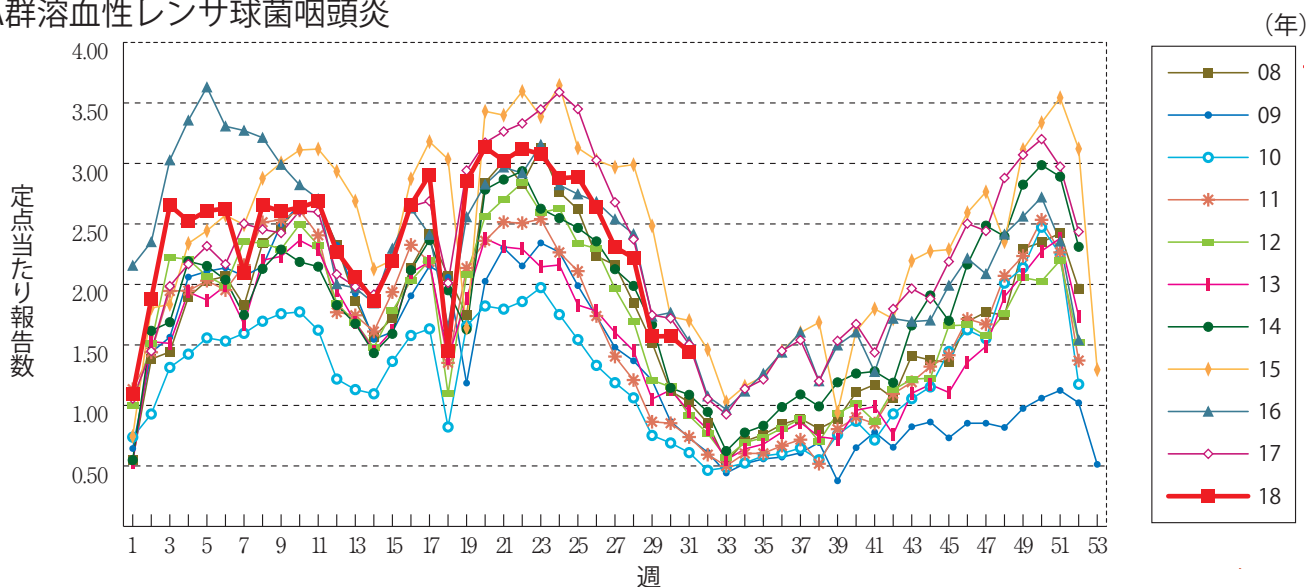
インフルエンザ



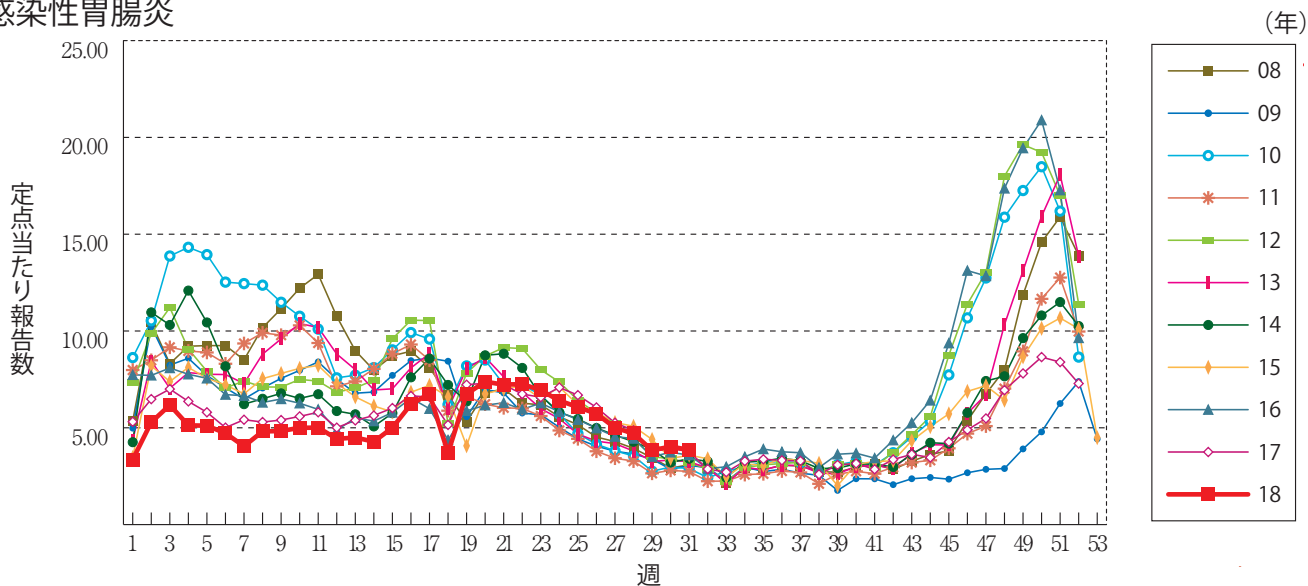
咽頭結膜熱



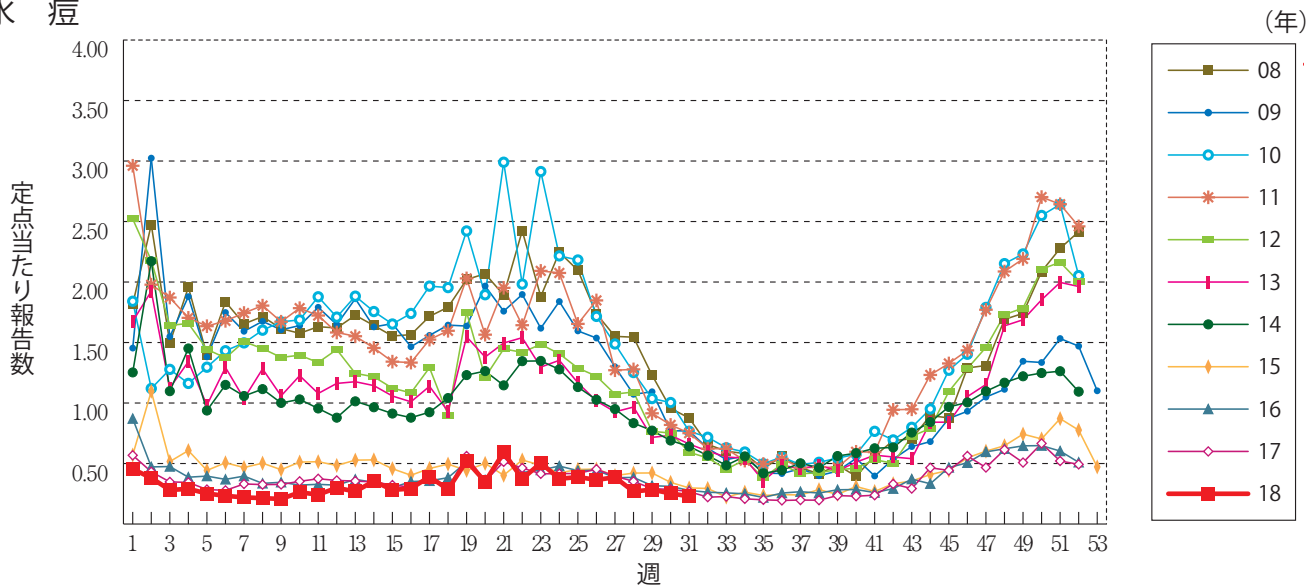
A群溶血性レンサ球菌咽頭炎



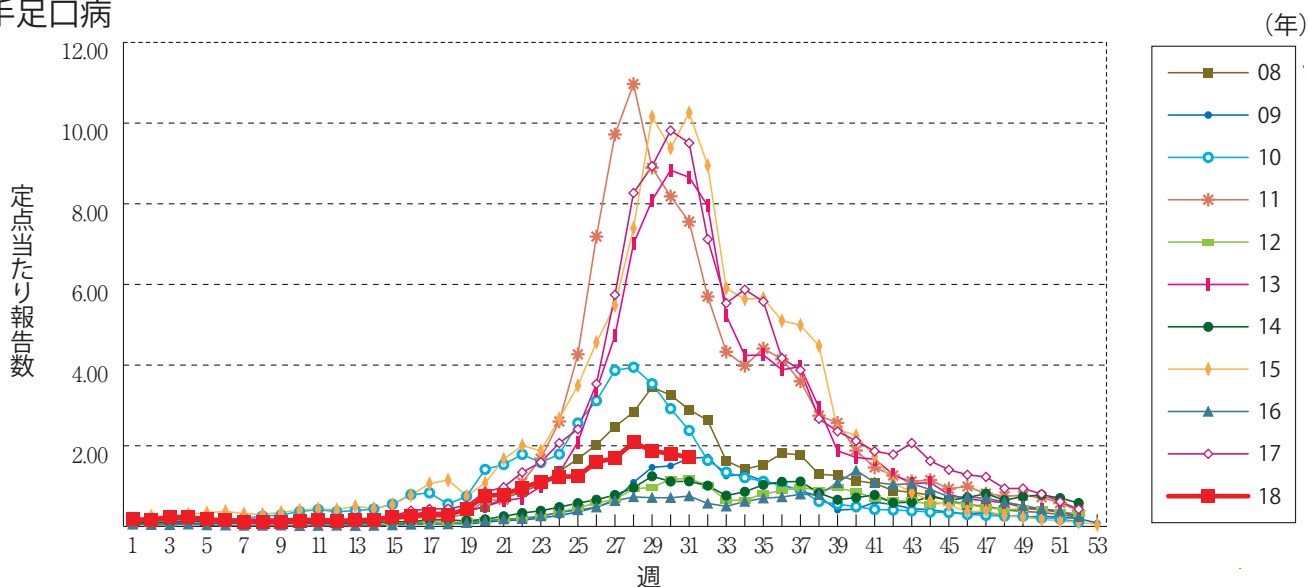
感染性胃腸炎



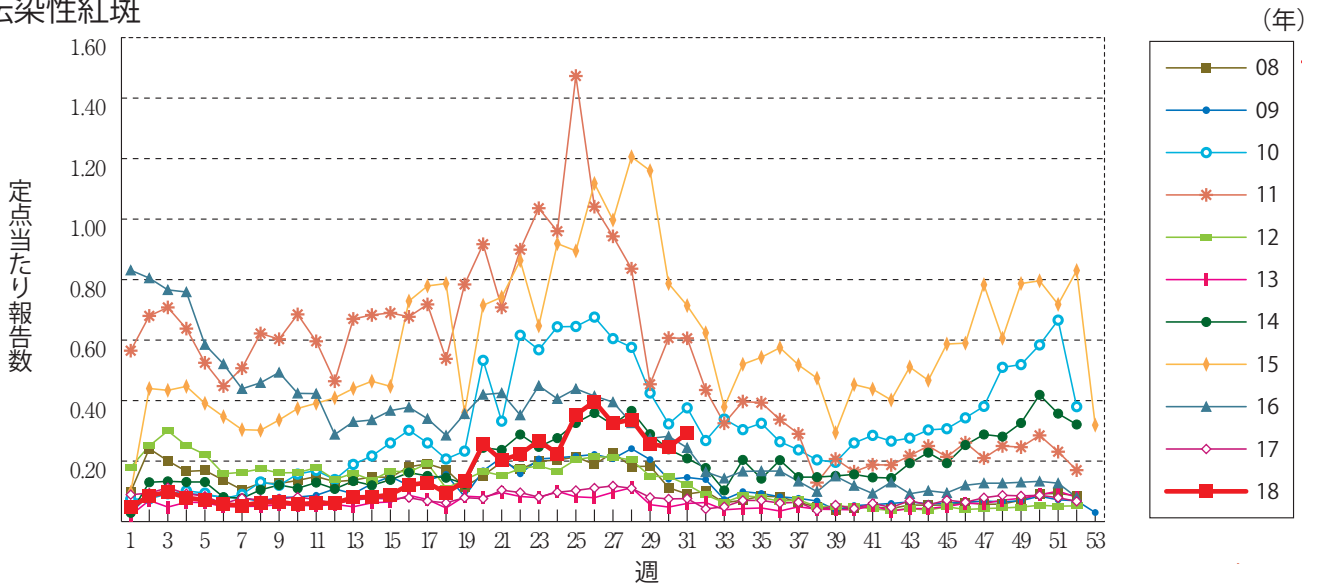
水痘



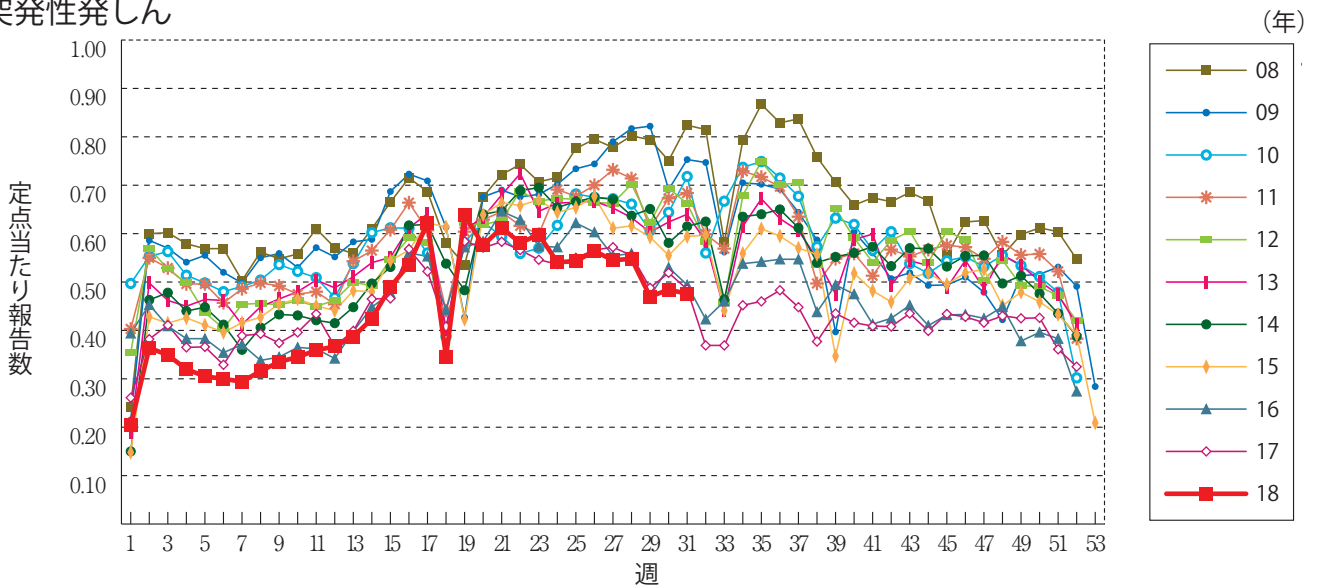
手足口病



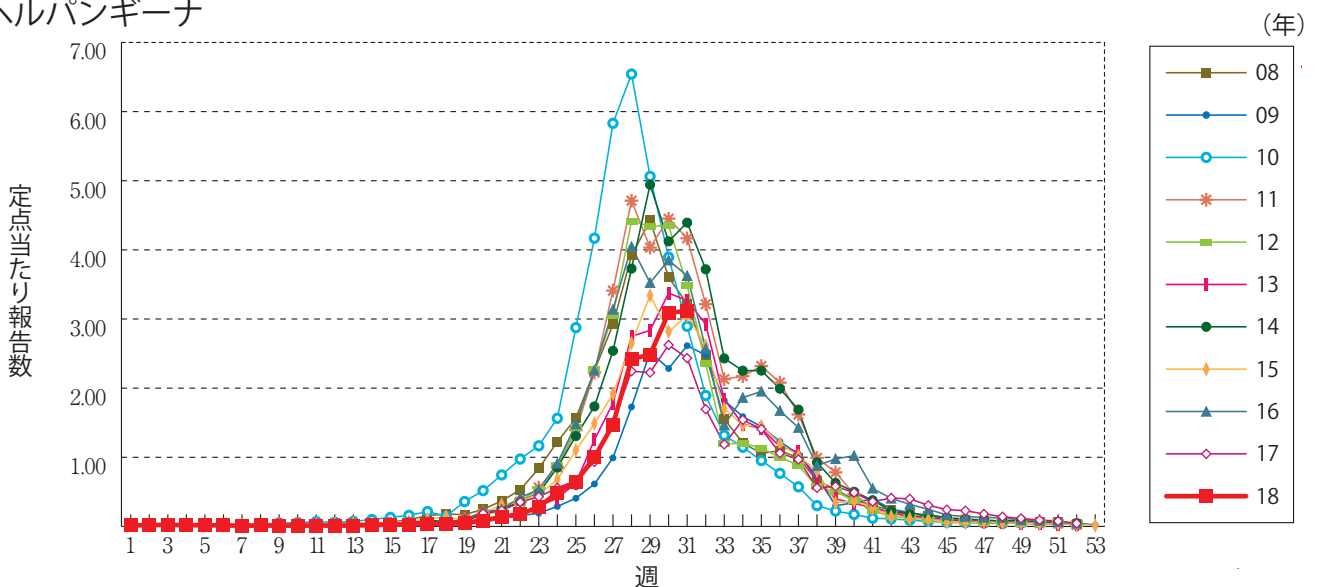
伝染性紅斑



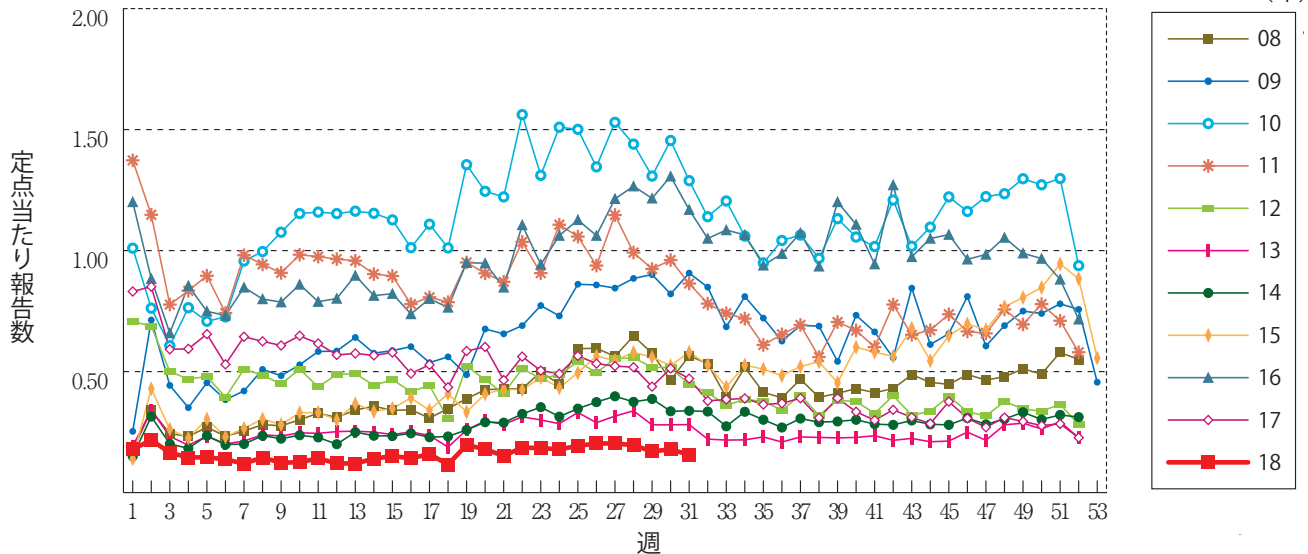
突発性発しん



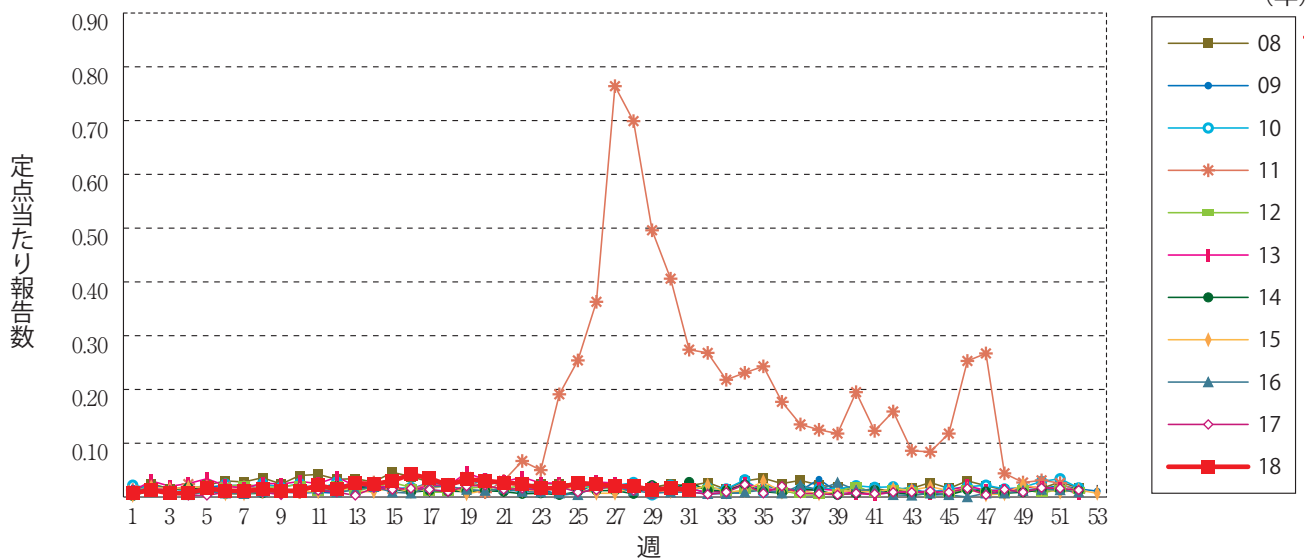
ヘルパンギーナ



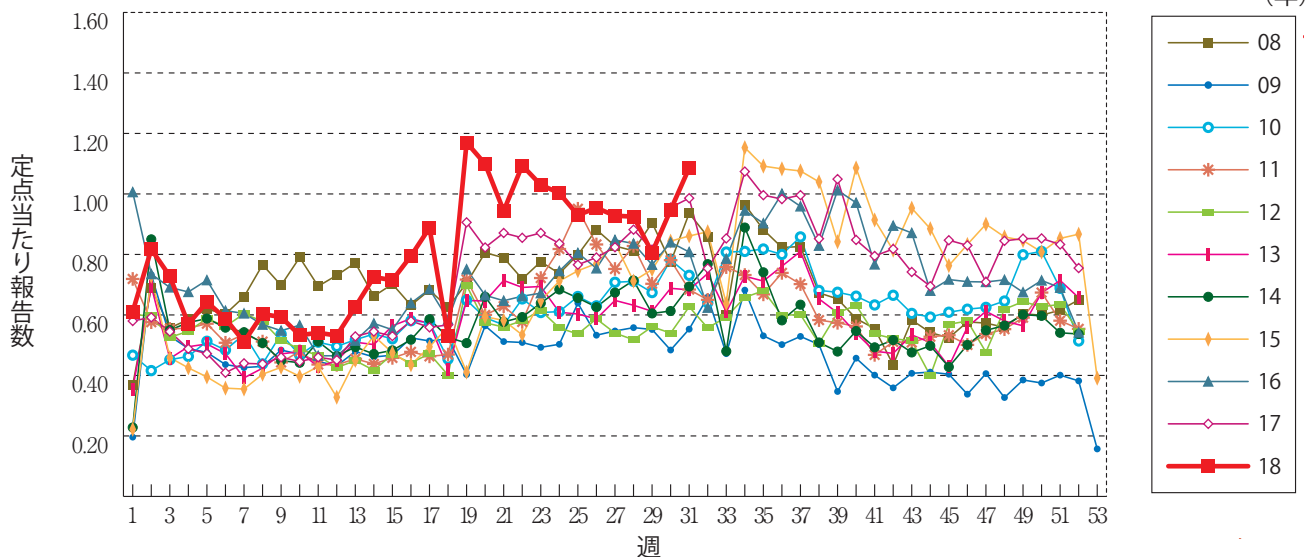
流行性耳下腺炎



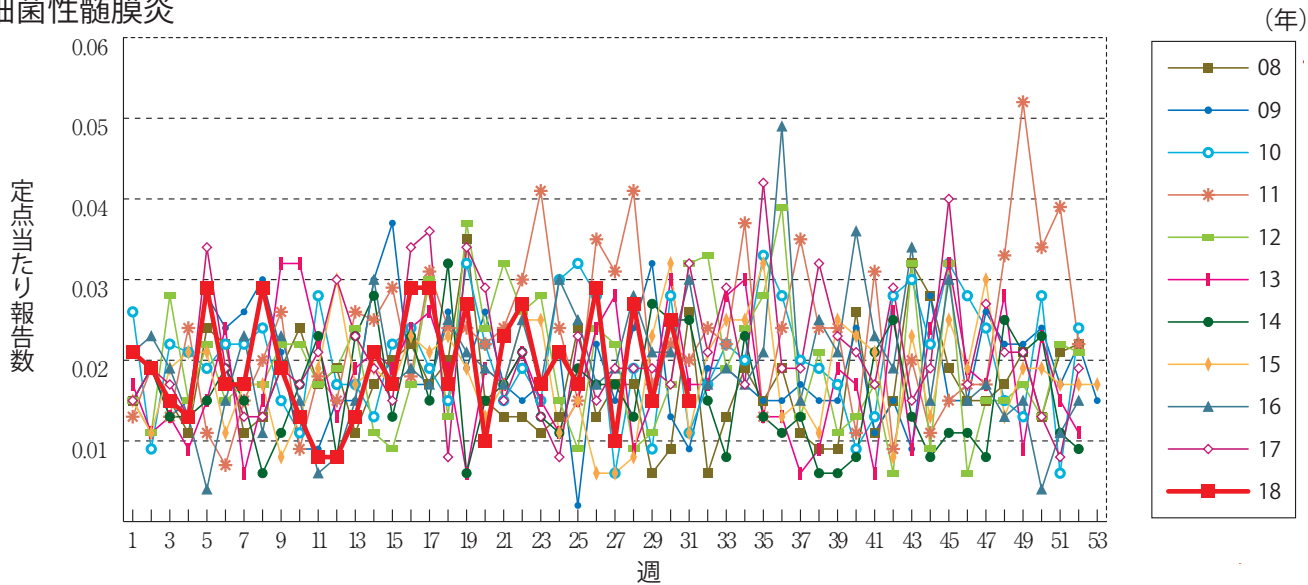
急性出血性結膜炎



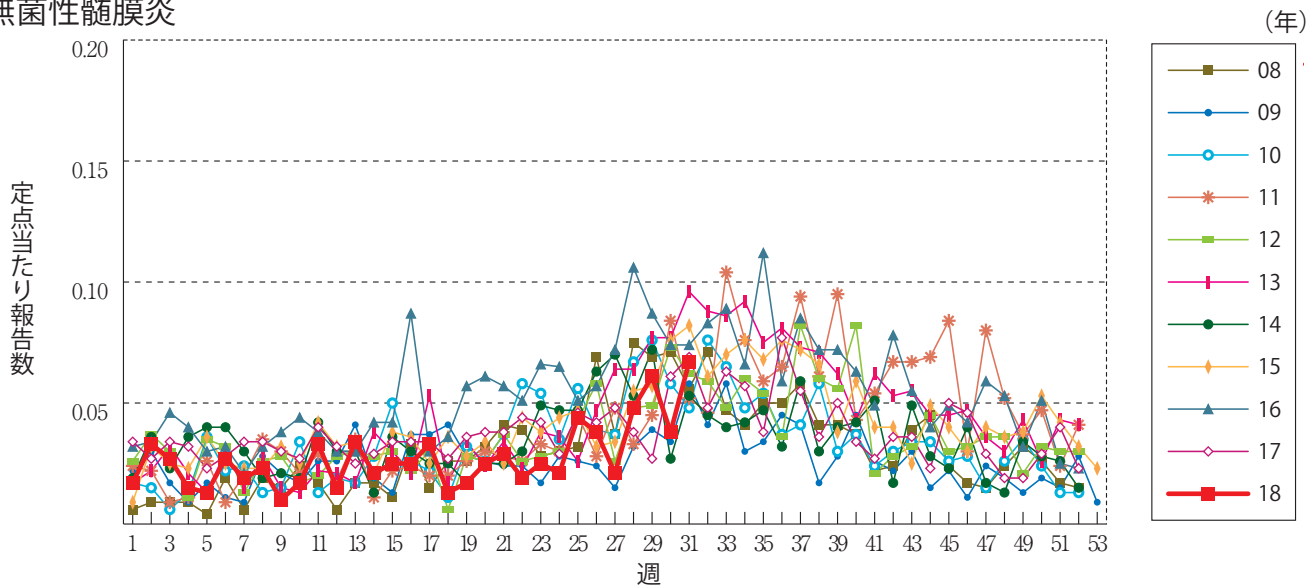
流行性角結膜炎



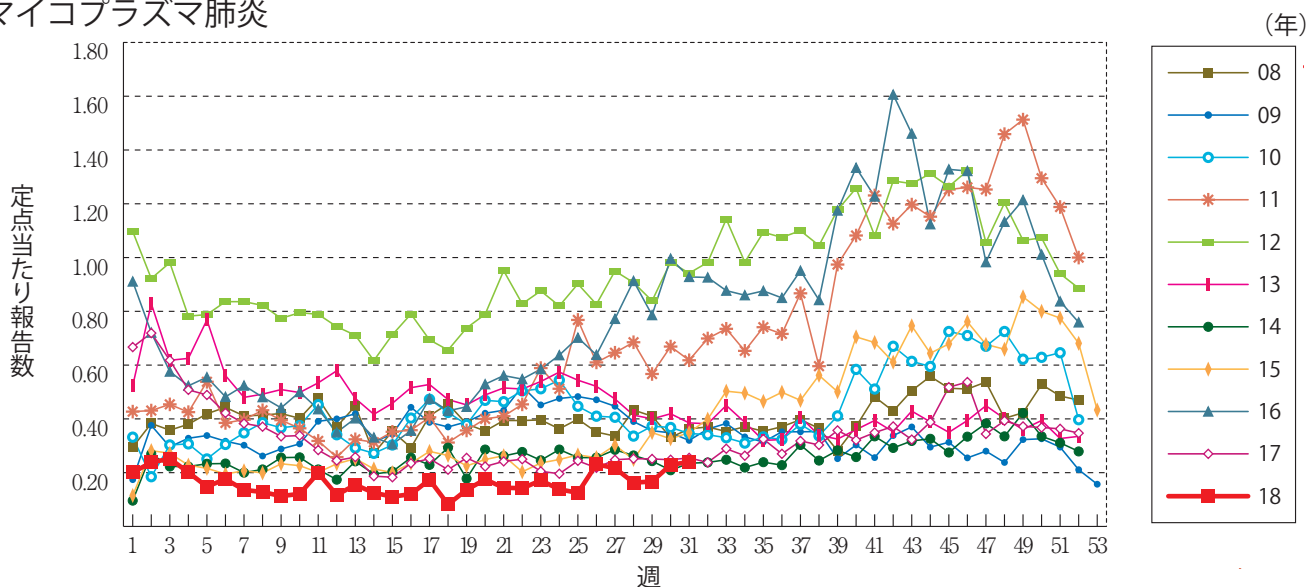
細菌性髄膜炎



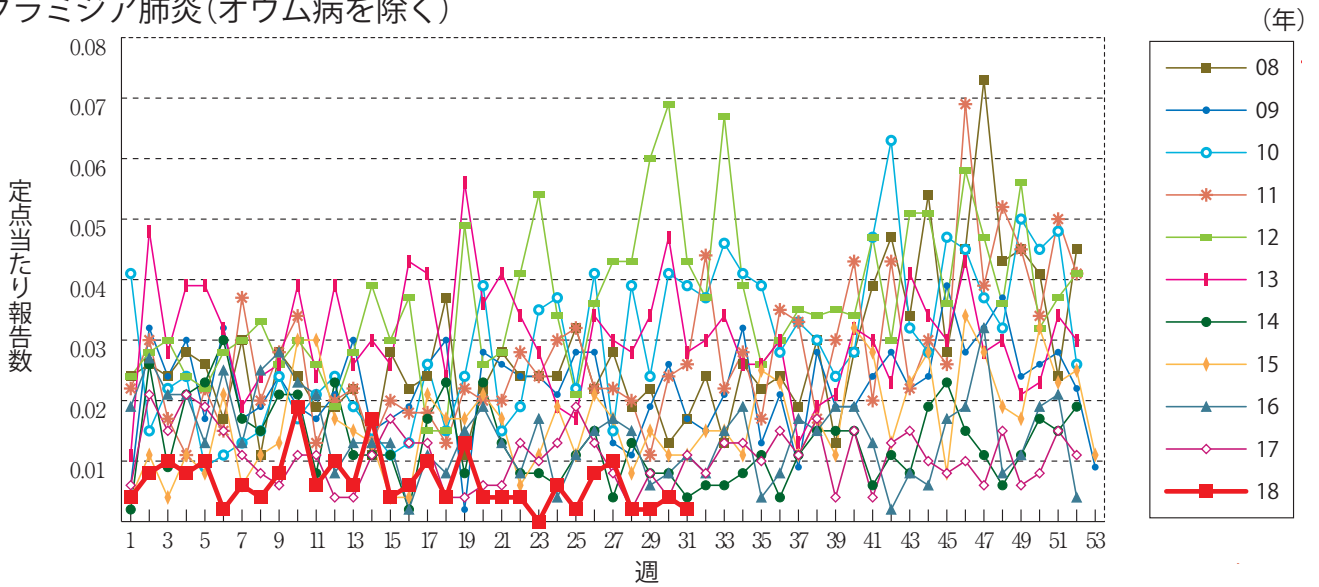
無菌性髄膜炎



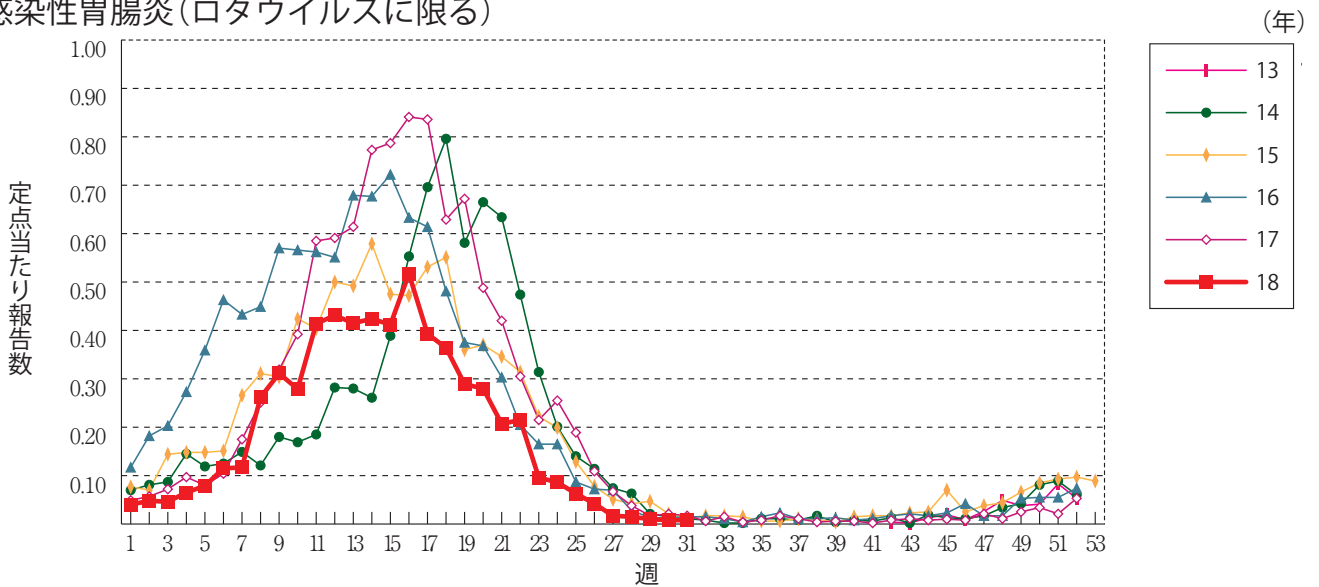
マイコプラズマ肺炎



クラミジア肺炎(オウム病を除く)



感染性胃腸炎(ロタウイルスに限る)



RSウイルス感染症 ※2018年第9週より定点当たり報告数の表示に変更されました。





31週のデータ

注) 表中の報告数は8月8日集計分であり、その後の報告は次週以降の累積に反映されます。
 新型インフルエンザは掲載していません。

報告数・累積報告数, 疾病・都道府県別

2018年31週

	エボラ出血熱		クリミア・コンゴ出血熱		痘 瘡		南米出血熱		ペスト		マールブルグ病		ラッサ熱		急性灰白髄炎		結 核	
	報告数	累積	報告数	累積	報告数	累積	報告数	累積	報告数	累積	報告数	累積	報告数	累積	報告数	累積	報告数	累積
総 数	-	-	-	-	-	-	-	-	-	-	-	-	-	-	-	-	338	12653
北海道	-	-	-	-	-	-	-	-	-	-	-	-	-	-	-	-	4	378
青森県	-	-	-	-	-	-	-	-	-	-	-	-	-	-	-	-	4	120
岩手県	-	-	-	-	-	-	-	-	-	-	-	-	-	-	-	-	3	105
宮城県	-	-	-	-	-	-	-	-	-	-	-	-	-	-	-	-	3	177
秋田県	-	-	-	-	-	-	-	-	-	-	-	-	-	-	-	-	5	73
山形県	-	-	-	-	-	-	-	-	-	-	-	-	-	-	-	-	5	54
福島県	-	-	-	-	-	-	-	-	-	-	-	-	-	-	-	-	2	132
茨城県	-	-	-	-	-	-	-	-	-	-	-	-	-	-	-	-	10	266
栃木県	-	-	-	-	-	-	-	-	-	-	-	-	-	-	-	-	6	145
群馬県	-	-	-	-	-	-	-	-	-	-	-	-	-	-	-	-	3	131
埼玉県	-	-	-	-	-	-	-	-	-	-	-	-	-	-	-	-	3	542
千葉県	-	-	-	-	-	-	-	-	-	-	-	-	-	-	-	-	25	659
東京都	-	-	-	-	-	-	-	-	-	-	-	-	-	-	-	-	48	1946
神奈川県	-	-	-	-	-	-	-	-	-	-	-	-	-	-	-	-	43	944
新潟県	-	-	-	-	-	-	-	-	-	-	-	-	-	-	-	-	4	181
富山県	-	-	-	-	-	-	-	-	-	-	-	-	-	-	-	-	14	132
石川県	-	-	-	-	-	-	-	-	-	-	-	-	-	-	-	-	3	104
福井県	-	-	-	-	-	-	-	-	-	-	-	-	-	-	-	-	3	76
山梨県	-	-	-	-	-	-	-	-	-	-	-	-	-	-	-	-	-	60
長野県	-	-	-	-	-	-	-	-	-	-	-	-	-	-	-	-	7	159
岐阜県	-	-	-	-	-	-	-	-	-	-	-	-	-	-	-	-	10	232
静岡県	-	-	-	-	-	-	-	-	-	-	-	-	-	-	-	-	3	274
愛知県	-	-	-	-	-	-	-	-	-	-	-	-	-	-	-	-	13	894
三重県	-	-	-	-	-	-	-	-	-	-	-	-	-	-	-	-	1	170
滋賀県	-	-	-	-	-	-	-	-	-	-	-	-	-	-	-	-	2	132
京都府	-	-	-	-	-	-	-	-	-	-	-	-	-	-	-	-	13	341
大阪府	-	-	-	-	-	-	-	-	-	-	-	-	-	-	-	-	18	881
兵庫県	-	-	-	-	-	-	-	-	-	-	-	-	-	-	-	-	26	492
奈良県	-	-	-	-	-	-	-	-	-	-	-	-	-	-	-	-	4	135
和歌山県	-	-	-	-	-	-	-	-	-	-	-	-	-	-	-	-	1	111
鳥取県	-	-	-	-	-	-	-	-	-	-	-	-	-	-	-	-	-	43
島根県	-	-	-	-	-	-	-	-	-	-	-	-	-	-	-	-	2	53
岡山県	-	-	-	-	-	-	-	-	-	-	-	-	-	-	-	-	3	194
広島県	-	-	-	-	-	-	-	-	-	-	-	-	-	-	-	-	5	254
山口県	-	-	-	-	-	-	-	-	-	-	-	-	-	-	-	-	-	135
徳島県	-	-	-	-	-	-	-	-	-	-	-	-	-	-	-	-	2	89
香川県	-	-	-	-	-	-	-	-	-	-	-	-	-	-	-	-	-	104
愛媛県	-	-	-	-	-	-	-	-	-	-	-	-	-	-	-	-	5	98
高知県	-	-	-	-	-	-	-	-	-	-	-	-	-	-	-	-	1	63
福岡県	-	-	-	-	-	-	-	-	-	-	-	-	-	-	-	-	12	559
佐賀県	-	-	-	-	-	-	-	-	-	-	-	-	-	-	-	-	-	68
長崎県	-	-	-	-	-	-	-	-	-	-	-	-	-	-	-	-	1	161
熊本県	-	-	-	-	-	-	-	-	-	-	-	-	-	-	-	-	-	97
大分県	-	-	-	-	-	-	-	-	-	-	-	-	-	-	-	-	11	147
宮崎県	-	-	-	-	-	-	-	-	-	-	-	-	-	-	-	-	4	110
鹿児島県	-	-	-	-	-	-	-	-	-	-	-	-	-	-	-	-	6	205
沖縄県	-	-	-	-	-	-	-	-	-	-	-	-	-	-	-	-	-	227

* 病原体がSARSコロナウイルスであるものに限る。
 ** 病原体がMERSコロナウイルスであるものに限る。2014年7月26日より届出対象疾患となりました。
 *** 2013年5月6日より届出対象疾患となりました。

報告数・累積報告数, 疾病・都道府県別

2018年31週

	ジフテリア		重症急性 呼吸器症候群*		中東呼吸器 症候群**		鳥インフル エンザ(H5N1)		鳥インフル エンザ(H7N9)***		コレラ		細菌性赤痢		腸管出血性 大腸菌感染症		腸チフス	
	報告数	累積	報告数	累積	報告数	累積	報告数	累積	報告数	累積	報告数	累積	報告数	累積	報告数	累積	報告数	累積
総 数	-	-	-	-	-	-	-	-	-	-	3	-	99	163	1697	2	21	
北海道	-	-	-	-	-	-	-	-	-	-	-	-	4	6	85	-	1	
青森県	-	-	-	-	-	-	-	-	-	-	-	-	3	2	15	-	-	
岩手県	-	-	-	-	-	-	-	-	-	-	-	-	-	2	27	-	-	
宮城県	-	-	-	-	-	-	-	-	-	-	-	-	-	2	37	-	-	
秋田県	-	-	-	-	-	-	-	-	-	-	-	-	-	2	16	-	-	
山形県	-	-	-	-	-	-	-	-	-	-	-	-	-	-	22	-	1	
福島県	-	-	-	-	-	-	-	-	-	-	-	-	-	-	6	-	-	
茨城県	-	-	-	-	-	-	-	-	-	-	-	-	-	3	29	-	-	
栃木県	-	-	-	-	-	-	-	-	-	-	-	-	-	8	29	-	-	
群馬県	-	-	-	-	-	-	-	-	-	-	-	-	1	-	39	-	-	
埼玉県	-	-	-	-	-	-	-	-	-	-	1	-	15	13	115	-	1	
千葉県	-	-	-	-	-	-	-	-	-	-	-	-	6	17	129	-	1	
東京都	-	-	-	-	-	-	-	-	-	-	-	-	26	19	203	1	7	
神奈川県	-	-	-	-	-	-	-	-	-	-	-	-	7	9	131	-	-	
新潟県	-	-	-	-	-	-	-	-	-	-	-	-	-	1	14	-	-	
富山県	-	-	-	-	-	-	-	-	-	-	-	-	-	1	19	-	-	
石川県	-	-	-	-	-	-	-	-	-	-	-	-	-	-	38	-	-	
福井県	-	-	-	-	-	-	-	-	-	-	-	-	1	-	15	-	-	
山梨県	-	-	-	-	-	-	-	-	-	-	-	-	-	-	3	-	-	
長野県	-	-	-	-	-	-	-	-	-	-	-	-	1	1	37	-	1	
岐阜県	-	-	-	-	-	-	-	-	-	-	-	-	-	-	30	-	4	
静岡県	-	-	-	-	-	-	-	-	-	-	1	-	2	5	28	-	-	
愛知県	-	-	-	-	-	-	-	-	-	-	-	-	2	4	50	-	-	
三重県	-	-	-	-	-	-	-	-	-	-	-	-	2	3	19	-	-	
滋賀県	-	-	-	-	-	-	-	-	-	-	-	-	-	1	13	-	-	
京都府	-	-	-	-	-	-	-	-	-	-	-	-	5	3	28	-	-	
大阪府	-	-	-	-	-	-	-	-	-	-	-	-	8	10	123	-	1	
兵庫県	-	-	-	-	-	-	-	-	-	-	1	-	4	14	74	-	-	
奈良県	-	-	-	-	-	-	-	-	-	-	-	-	-	2	11	-	-	
和歌山県	-	-	-	-	-	-	-	-	-	-	-	-	-	2	9	-	-	
鳥取県	-	-	-	-	-	-	-	-	-	-	-	-	-	-	9	-	-	
島根県	-	-	-	-	-	-	-	-	-	-	-	-	-	-	7	-	-	
岡山県	-	-	-	-	-	-	-	-	-	-	-	-	-	5	31	-	1	
広島県	-	-	-	-	-	-	-	-	-	-	-	-	3	-	22	-	1	
山口県	-	-	-	-	-	-	-	-	-	-	-	-	1	4	18	-	-	
徳島県	-	-	-	-	-	-	-	-	-	-	-	-	-	-	8	-	-	
香川県	-	-	-	-	-	-	-	-	-	-	-	-	3	-	10	-	-	
愛媛県	-	-	-	-	-	-	-	-	-	-	-	-	1	-	9	-	-	
高知県	-	-	-	-	-	-	-	-	-	-	-	-	-	-	1	-	-	
福岡県	-	-	-	-	-	-	-	-	-	-	-	-	-	10	70	1	2	
佐賀県	-	-	-	-	-	-	-	-	-	-	-	-	1	2	10	-	-	
長崎県	-	-	-	-	-	-	-	-	-	-	-	-	2	1	12	-	-	
熊本県	-	-	-	-	-	-	-	-	-	-	-	-	1	1	11	-	-	
大分県	-	-	-	-	-	-	-	-	-	-	-	-	-	2	11	-	-	
宮崎県	-	-	-	-	-	-	-	-	-	-	-	-	-	7	24	-	-	
鹿児島県	-	-	-	-	-	-	-	-	-	-	-	-	-	1	41	-	-	
沖縄県	-	-	-	-	-	-	-	-	-	-	-	-	-	-	9	-	-	

報告数・累積報告数, 疾病・都道府県別

2018年31週

	パラチフス		E型肝炎		ウエストナイル熱		A型肝炎		エキノコックス症		黄熱		オウム病		オムスク出血熱		回帰熱	
	報告数	累積	報告数	累積	報告数	累積	報告数	累積	報告数	累積	報告数	累積	報告数	累積	報告数	累積	報告数	累積
総数	-	12	9	262	-	-	22	611	-	7	-	-	-	5	-	-	-	4
北海道	-	-	2	57	-	-	-	5	-	7	-	-	-	-	-	-	-	4
青森県	-	-	-	1	-	-	-	1	-	-	-	-	-	-	-	-	-	-
岩手県	-	-	-	1	-	-	-	1	-	-	-	-	-	-	-	-	-	-
宮城県	-	-	-	6	-	-	-	4	-	-	-	-	-	-	-	-	-	-
秋田県	-	-	-	1	-	-	-	-	-	-	-	-	-	-	-	-	-	-
山形県	-	-	-	1	-	-	-	-	-	-	-	-	-	-	-	-	-	-
福島県	-	-	-	5	-	-	-	4	-	-	-	-	-	-	-	-	-	-
茨城県	-	-	-	5	-	-	-	8	-	-	-	-	-	-	-	-	-	-
栃木県	-	-	-	3	-	-	7	17	-	-	-	-	-	-	-	-	-	-
群馬県	-	-	-	8	-	-	-	7	-	-	-	-	-	-	-	-	-	-
埼玉県	-	2	-	21	-	-	-	35	-	-	-	-	-	1	-	-	-	-
千葉県	-	-	1	14	-	-	1	23	-	-	-	-	-	-	-	-	-	-
東京都	-	6	1	53	-	-	7	290	-	-	-	-	-	1	-	-	-	-
神奈川県	-	-	1	20	-	-	4	58	-	-	-	-	-	-	-	-	-	-
新潟県	-	-	1	6	-	-	-	9	-	-	-	-	-	-	-	-	-	-
富山県	-	-	-	1	-	-	-	3	-	-	-	-	-	-	-	-	-	-
石川県	-	-	-	3	-	-	-	-	-	-	-	-	-	-	-	-	-	-
福井県	-	-	-	4	-	-	1	3	-	-	-	-	-	1	-	-	-	-
山梨県	-	-	-	2	-	-	-	3	-	-	-	-	-	-	-	-	-	-
長野県	-	-	-	3	-	-	-	5	-	-	-	-	-	-	-	-	-	-
岐阜県	-	1	-	1	-	-	-	1	-	-	-	-	-	-	-	-	-	-
静岡県	-	-	-	2	-	-	-	4	-	-	-	-	-	1	-	-	-	-
愛知県	-	-	-	5	-	-	1	18	-	-	-	-	-	-	-	-	-	-
三重県	-	1	-	1	-	-	-	2	-	-	-	-	-	-	-	-	-	-
滋賀県	-	-	-	1	-	-	-	-	-	-	-	-	-	-	-	-	-	-
京都府	-	-	-	1	-	-	-	10	-	-	-	-	-	-	-	-	-	-
大阪府	-	1	-	7	-	-	-	27	-	-	-	-	-	-	-	-	-	-
兵庫県	-	1	2	8	-	-	-	7	-	-	-	-	-	-	-	-	-	-
奈良県	-	-	-	-	-	-	-	3	-	-	-	-	-	-	-	-	-	-
和歌山県	-	-	-	-	-	-	-	4	-	-	-	-	-	-	-	-	-	-
鳥取県	-	-	-	2	-	-	-	3	-	-	-	-	-	-	-	-	-	-
島根県	-	-	-	1	-	-	-	1	-	-	-	-	-	-	-	-	-	-
岡山県	-	-	-	1	-	-	1	4	-	-	-	-	-	-	-	-	-	-
広島県	-	-	1	4	-	-	-	3	-	-	-	-	-	-	-	-	-	-
山口県	-	-	-	1	-	-	-	1	-	-	-	-	-	-	-	-	-	-
徳島県	-	-	-	-	-	-	-	-	-	-	-	-	-	-	-	-	-	-
香川県	-	-	-	-	-	-	-	1	-	-	-	-	-	-	-	-	-	-
愛媛県	-	-	-	-	-	-	-	2	-	-	-	-	-	-	-	-	-	-
高知県	-	-	-	-	-	-	-	-	-	-	-	-	-	-	-	-	-	-
福岡県	-	-	-	4	-	-	-	13	-	-	-	-	-	1	-	-	-	-
佐賀県	-	-	-	1	-	-	-	1	-	-	-	-	-	-	-	-	-	-
長崎県	-	-	-	1	-	-	-	1	-	-	-	-	-	-	-	-	-	-
熊本県	-	-	-	1	-	-	-	2	-	-	-	-	-	-	-	-	-	-
大分県	-	-	-	-	-	-	-	2	-	-	-	-	-	-	-	-	-	-
宮崎県	-	-	-	3	-	-	-	22	-	-	-	-	-	-	-	-	-	-
鹿児島県	-	-	-	2	-	-	-	1	-	-	-	-	-	-	-	-	-	-
沖縄県	-	-	-	-	-	-	-	2	-	-	-	-	-	-	-	-	-	-

*2016年2月15日より届出対象疾患となりました。

**2013年3月4日より届出対象疾患となりました。

報告数・累積報告数, 疾病・都道府県別

2018年31週

	キャサナル 森林病		Q 熱		狂犬病		コクシジ オイデス症		サル痘		ジカウイルス 感染症*		重症熱性血小板 減少症候群**		腎症候性出血熱		西部ウマ脳炎	
	報告数	累積	報告数	累積	報告数	累積	報告数	累積	報告数	累積	報告数	累積	報告数	累積	報告数	累積	報告数	累積
総 数	-	-	-	1	-	-	-	2	-	-	-	-	1	52	-	-	-	-
北海道	-	-	-	-	-	-	-	-	-	-	-	-	-	-	-	-	-	-
青森県	-	-	-	-	-	-	-	-	-	-	-	-	-	-	-	-	-	-
岩手県	-	-	-	-	-	-	-	-	-	-	-	-	-	-	-	-	-	-
宮城県	-	-	-	-	-	-	-	-	-	-	-	-	-	-	-	-	-	-
秋田県	-	-	-	-	-	-	-	-	-	-	-	-	-	-	-	-	-	-
山形県	-	-	-	-	-	-	-	-	-	-	-	-	-	-	-	-	-	-
福島県	-	-	-	-	-	-	-	-	-	-	-	-	-	-	-	-	-	-
茨城県	-	-	-	-	-	-	-	-	-	-	-	-	-	-	-	-	-	-
栃木県	-	-	-	-	-	-	1	-	-	-	-	-	-	-	-	-	-	-
群馬県	-	-	-	-	-	-	-	-	-	-	-	-	-	-	-	-	-	-
埼玉県	-	-	-	-	-	-	-	-	-	-	-	-	-	-	-	-	-	-
千葉県	-	-	-	-	-	-	-	-	-	-	-	-	-	-	-	-	-	-
東京都	-	-	-	-	-	-	-	-	-	-	-	-	-	-	-	-	-	-
神奈川県	-	-	-	-	-	-	-	-	-	-	-	-	-	-	-	-	-	-
新潟県	-	-	-	-	-	-	-	-	-	-	-	-	-	-	-	-	-	-
富山県	-	-	-	-	-	-	-	-	-	-	-	-	-	-	-	-	-	-
石川県	-	-	-	-	-	-	-	-	-	-	-	-	-	-	-	-	-	-
福井県	-	-	-	-	-	-	-	-	-	-	-	-	-	-	-	-	-	-
山梨県	-	-	-	-	-	-	-	-	-	-	-	-	-	-	-	-	-	-
長野県	-	-	-	-	-	-	-	-	-	-	-	-	-	-	-	-	-	-
岐阜県	-	-	-	-	-	-	-	-	-	-	-	-	-	-	-	-	-	-
静岡県	-	-	-	-	-	-	-	-	-	-	-	-	-	-	-	-	-	-
愛知県	-	-	-	-	-	-	-	-	-	-	-	-	-	-	-	-	-	-
三重県	-	-	-	-	-	-	-	-	-	-	-	-	1	-	-	-	-	-
滋賀県	-	-	-	-	-	-	-	-	-	-	-	-	-	-	-	-	-	-
京都府	-	-	-	-	-	-	-	-	-	-	-	-	1	-	-	-	-	-
大阪府	-	-	-	-	-	-	1	-	-	-	-	-	1	-	-	-	-	-
兵庫県	-	-	-	1	-	-	-	-	-	-	-	-	-	-	-	-	-	-
奈良県	-	-	-	-	-	-	-	-	-	-	-	-	-	-	-	-	-	-
和歌山県	-	-	-	-	-	-	-	-	-	-	-	-	4	-	-	-	-	-
鳥取県	-	-	-	-	-	-	-	-	-	-	-	-	-	-	-	-	-	-
島根県	-	-	-	-	-	-	-	-	-	-	-	-	2	-	-	-	-	-
岡山県	-	-	-	-	-	-	-	-	-	-	-	-	1	-	-	-	-	-
広島県	-	-	-	-	-	-	-	-	-	-	-	-	4	-	-	-	-	-
山口県	-	-	-	-	-	-	-	-	-	-	-	-	5	-	-	-	-	-
徳島県	-	-	-	-	-	-	-	-	-	-	-	-	1	-	-	-	-	-
香川県	-	-	-	-	-	-	-	-	-	-	-	-	-	-	-	-	-	-
愛媛県	-	-	-	-	-	-	-	-	-	-	-	-	2	-	-	-	-	-
高知県	-	-	-	-	-	-	-	-	-	-	-	-	5	-	-	-	-	-
福岡県	-	-	-	-	-	-	-	-	-	-	-	-	1	-	-	-	-	-
佐賀県	-	-	-	-	-	-	-	-	-	-	-	-	1	-	-	-	-	-
長崎県	-	-	-	-	-	-	-	-	-	-	-	-	4	-	-	-	-	-
熊本県	-	-	-	-	-	-	-	-	-	-	-	-	3	-	-	-	-	-
大分県	-	-	-	-	-	-	-	-	-	-	-	-	1	-	-	-	-	-
宮崎県	-	-	-	-	-	-	-	-	-	-	-	-	8	-	-	-	-	-
鹿児島県	-	-	-	-	-	-	-	-	-	-	-	-	1	7	-	-	-	-
沖縄県	-	-	-	-	-	-	-	-	-	-	-	-	-	-	-	-	-	-

*鳥インフルエンザ(H5N1及びH7N9)を除く。

報告数・累積報告数, 疾病・都道府県別

2018年31週

	ダニ媒介脳炎		炭 疽		チクングニア熱		つつが虫病		デング熱		東部ウマ脳炎		鳥インフルエンザ*		ニパウイルス感染症		日本紅斑熱	
	報告数	累積	報告数	累積	報告数	累積	報告数	累積	報告数	累積	報告数	累積	報告数	累積	報告数	累積	報告数	累積
総 数	-	1	-	-	-	1	1	94	1	78	-	-	-	-	-	-	5	116
北海道	-	1	-	-	-	1	-	-	-	1	-	-	-	-	-	-	-	-
青森県	-	-	-	-	-	-	-	4	-	-	-	-	-	-	-	-	-	-
岩手県	-	-	-	-	-	-	-	1	-	-	-	-	-	-	-	-	-	-
宮城県	-	-	-	-	-	-	-	3	-	1	-	-	-	-	-	-	-	-
秋田県	-	-	-	-	-	-	1	3	-	-	-	-	-	-	-	-	-	-
山形県	-	-	-	-	-	-	-	7	-	1	-	-	-	-	-	-	-	-
福島県	-	-	-	-	-	-	-	11	-	2	-	-	-	-	-	-	-	-
茨城県	-	-	-	-	-	-	-	2	-	1	-	-	-	-	-	-	-	-
栃木県	-	-	-	-	-	-	-	1	-	-	-	-	-	-	-	-	-	-
群馬県	-	-	-	-	-	-	-	5	-	1	-	-	-	-	-	-	-	-
埼玉県	-	-	-	-	-	-	-	2	-	-	-	-	-	-	-	-	-	-
千葉県	-	-	-	-	-	-	-	5	-	3	-	-	-	-	-	-	-	4
東京都	-	-	-	-	-	-	-	4	-	24	-	-	-	-	-	-	-	-
神奈川県	-	-	-	-	-	-	-	1	-	5	-	-	-	-	-	-	-	-
新潟県	-	-	-	-	-	-	-	5	-	2	-	-	-	-	-	-	-	-
富山県	-	-	-	-	-	-	-	1	-	-	-	-	-	-	-	-	-	-
石川県	-	-	-	-	-	-	-	-	-	-	-	-	-	-	-	-	-	-
福井県	-	-	-	-	-	-	-	-	-	-	-	-	-	-	-	-	-	-
山梨県	-	-	-	-	-	-	-	-	-	1	-	-	-	-	-	-	-	-
長野県	-	-	-	-	-	-	-	2	1	1	-	-	-	-	-	-	-	1
岐阜県	-	-	-	-	-	-	-	4	-	2	-	-	-	-	-	-	-	-
静岡県	-	-	-	-	-	-	-	1	-	3	-	-	-	-	-	-	-	1
愛知県	-	-	-	-	-	-	-	1	-	9	-	-	-	-	-	-	-	-
三重県	-	-	-	-	-	-	-	-	-	-	-	-	-	-	-	-	1	17
滋賀県	-	-	-	-	-	-	-	-	-	-	-	-	-	-	-	-	-	-
京都府	-	-	-	-	-	-	-	-	-	-	-	-	-	-	-	-	1	2
大阪府	-	-	-	-	-	-	-	-	-	7	-	-	-	-	-	-	-	2
兵庫県	-	-	-	-	-	-	-	-	-	6	-	-	-	-	-	-	1	2
奈良県	-	-	-	-	-	-	-	-	-	2	-	-	-	-	-	-	-	-
和歌山県	-	-	-	-	-	-	-	1	-	-	-	-	-	-	-	-	-	12
鳥取県	-	-	-	-	-	-	-	1	-	1	-	-	-	-	-	-	-	1
島根県	-	-	-	-	-	-	-	2	-	-	-	-	-	-	-	-	-	2
岡山県	-	-	-	-	-	-	-	2	-	-	-	-	-	-	-	-	-	4
広島県	-	-	-	-	-	-	-	3	-	2	-	-	-	-	-	-	-	15
山口県	-	-	-	-	-	-	-	1	-	1	-	-	-	-	-	-	-	-
徳島県	-	-	-	-	-	-	-	-	-	-	-	-	-	-	-	-	-	2
香川県	-	-	-	-	-	-	-	-	-	-	-	-	-	-	-	-	-	2
愛媛県	-	-	-	-	-	-	-	-	-	-	-	-	-	-	-	-	-	4
高知県	-	-	-	-	-	-	-	-	-	-	-	-	-	-	-	-	-	10
福岡県	-	-	-	-	-	-	-	2	-	-	-	-	-	-	-	-	-	3
佐賀県	-	-	-	-	-	-	-	-	-	-	-	-	-	-	-	-	-	6
長崎県	-	-	-	-	-	-	-	1	-	-	-	-	-	-	-	-	-	8
熊本県	-	-	-	-	-	-	-	1	-	-	-	-	-	-	-	-	-	3
大分県	-	-	-	-	-	-	-	-	-	2	-	-	-	-	-	-	-	-
宮崎県	-	-	-	-	-	-	-	1	-	-	-	-	-	-	-	-	2	8
鹿児島県	-	-	-	-	-	-	-	16	-	-	-	-	-	-	-	-	-	7
沖縄県	-	-	-	-	-	-	-	-	-	-	-	-	-	-	-	-	-	-

報告数・累積報告数, 疾病・都道府県別

2018年31週

	日本脳炎		ハンタウイルス 肺症候群		Bウイルス病		鼻 疽		ブルセラ症		ベネズエラ ウマ脳炎		ヘンドラウイルス 感 染 症		発しんチフス		ポツリヌス症	
	報告数	累積	報告数	累積	報告数	累積	報告数	累積	報告数	累積	報告数	累積	報告数	累積	報告数	累積	報告数	累積
総 数	-	-	-	-	-	-	-	-	2	-	-	-	-	-	-	-	-	2
北海道	-	-	-	-	-	-	-	-	-	-	-	-	-	-	-	-	-	-
青森県	-	-	-	-	-	-	-	-	-	-	-	-	-	-	-	-	-	-
岩手県	-	-	-	-	-	-	-	-	-	-	-	-	-	-	-	-	-	-
宮城県	-	-	-	-	-	-	-	-	-	-	-	-	-	-	-	-	-	-
秋田県	-	-	-	-	-	-	-	-	-	-	-	-	-	-	-	-	-	-
山形県	-	-	-	-	-	-	-	-	-	-	-	-	-	-	-	-	-	-
福島県	-	-	-	-	-	-	-	-	-	-	-	-	-	-	-	-	-	-
茨城県	-	-	-	-	-	-	-	-	-	-	-	-	-	-	-	-	-	-
栃木県	-	-	-	-	-	-	-	-	-	-	-	-	-	-	-	-	-	-
群馬県	-	-	-	-	-	-	-	-	-	-	-	-	-	-	-	-	-	-
埼玉県	-	-	-	-	-	-	-	-	-	-	-	-	-	-	-	-	-	-
千葉県	-	-	-	-	-	-	-	-	1	-	-	-	-	-	-	-	-	-
東京都	-	-	-	-	-	-	-	-	-	-	-	-	-	-	-	-	-	1
神奈川県	-	-	-	-	-	-	-	-	-	-	-	-	-	-	-	-	-	-
新潟県	-	-	-	-	-	-	-	-	-	-	-	-	-	-	-	-	-	-
富山県	-	-	-	-	-	-	-	-	-	-	-	-	-	-	-	-	-	-
石川県	-	-	-	-	-	-	-	-	1	-	-	-	-	-	-	-	-	-
福井県	-	-	-	-	-	-	-	-	-	-	-	-	-	-	-	-	-	-
山梨県	-	-	-	-	-	-	-	-	-	-	-	-	-	-	-	-	-	-
長野県	-	-	-	-	-	-	-	-	-	-	-	-	-	-	-	-	-	-
岐阜県	-	-	-	-	-	-	-	-	-	-	-	-	-	-	-	-	-	-
静岡県	-	-	-	-	-	-	-	-	-	-	-	-	-	-	-	-	-	-
愛知県	-	-	-	-	-	-	-	-	-	-	-	-	-	-	-	-	-	-
三重県	-	-	-	-	-	-	-	-	-	-	-	-	-	-	-	-	-	-
滋賀県	-	-	-	-	-	-	-	-	-	-	-	-	-	-	-	-	-	-
京都府	-	-	-	-	-	-	-	-	-	-	-	-	-	-	-	-	-	-
大阪府	-	-	-	-	-	-	-	-	-	-	-	-	-	-	-	-	-	-
兵庫県	-	-	-	-	-	-	-	-	-	-	-	-	-	-	-	-	-	-
奈良県	-	-	-	-	-	-	-	-	-	-	-	-	-	-	-	-	-	-
和歌山県	-	-	-	-	-	-	-	-	-	-	-	-	-	-	-	-	-	-
鳥取県	-	-	-	-	-	-	-	-	-	-	-	-	-	-	-	-	-	-
島根県	-	-	-	-	-	-	-	-	-	-	-	-	-	-	-	-	-	-
岡山県	-	-	-	-	-	-	-	-	-	-	-	-	-	-	-	-	-	1
広島県	-	-	-	-	-	-	-	-	-	-	-	-	-	-	-	-	-	-
山口県	-	-	-	-	-	-	-	-	-	-	-	-	-	-	-	-	-	-
徳島県	-	-	-	-	-	-	-	-	-	-	-	-	-	-	-	-	-	-
香川県	-	-	-	-	-	-	-	-	-	-	-	-	-	-	-	-	-	-
愛媛県	-	-	-	-	-	-	-	-	-	-	-	-	-	-	-	-	-	-
高知県	-	-	-	-	-	-	-	-	-	-	-	-	-	-	-	-	-	-
福岡県	-	-	-	-	-	-	-	-	-	-	-	-	-	-	-	-	-	-
佐賀県	-	-	-	-	-	-	-	-	-	-	-	-	-	-	-	-	-	-
長崎県	-	-	-	-	-	-	-	-	-	-	-	-	-	-	-	-	-	-
熊本県	-	-	-	-	-	-	-	-	-	-	-	-	-	-	-	-	-	-
大分県	-	-	-	-	-	-	-	-	-	-	-	-	-	-	-	-	-	-
宮崎県	-	-	-	-	-	-	-	-	-	-	-	-	-	-	-	-	-	-
鹿児島県	-	-	-	-	-	-	-	-	-	-	-	-	-	-	-	-	-	-
沖縄県	-	-	-	-	-	-	-	-	-	-	-	-	-	-	-	-	-	-

報告数・累積報告数, 疾病・都道府県別

2018年31週

	マラリア		野 兎 病		ライム病		リッサウイルス 感 染 症		リフトバレー熱		類 鼻 疽		レジオネラ症		レプトスピラ症		ロッキー山 紅 斑 熱	
	報告数	累積	報告数	累積	報告数	累積	報告数	累積	報告数	累積	報告数	累積	報告数	累積	報告数	累積	報告数	累積
総 数	2	26	-	-	1	5	-	-	-	-	-	2	25	1119	-	2	-	-
北海道	-	1	-	-	1	2	-	-	-	-	-	-	17	-	-	-	-	-
青森県	-	-	-	-	-	-	-	-	-	-	-	-	3	-	-	-	-	-
岩手県	-	-	-	-	-	-	-	-	-	-	-	-	5	-	-	-	-	-
宮城県	-	-	-	-	-	-	-	-	-	-	-	2	14	-	-	-	-	-
秋田県	-	-	-	-	-	-	-	-	-	-	-	2	2	-	-	-	-	-
山形県	-	-	-	-	-	-	-	-	-	-	-	2	8	-	-	-	-	-
福島県	-	-	-	-	-	-	-	-	-	-	-	-	15	-	-	-	-	-
茨城県	-	1	-	-	-	-	-	-	-	-	-	2	28	-	-	-	-	-
栃木県	-	-	-	-	-	-	-	-	-	-	-	-	28	-	-	-	-	-
群馬県	-	-	-	-	-	-	-	-	-	-	-	-	32	-	-	-	-	-
埼玉県	1	4	-	-	-	-	-	-	-	-	-	-	61	-	-	-	-	-
千葉県	-	-	-	-	-	-	-	-	-	-	-	2	38	-	-	-	-	-
東京都	1	8	-	-	-	-	-	-	-	-	1	-	69	-	1	-	-	-
神奈川県	-	1	-	-	-	1	-	-	-	-	-	1	52	-	-	-	-	-
新潟県	-	-	-	-	-	-	-	-	-	-	-	-	28	-	-	-	-	-
富山県	-	-	-	-	-	-	-	-	-	-	-	1	28	-	-	-	-	-
石川県	-	-	-	-	-	-	-	-	-	-	-	1	11	-	-	-	-	-
福井県	-	-	-	-	-	1	-	-	-	-	-	1	5	-	-	-	-	-
山梨県	-	1	-	-	-	-	-	-	-	-	-	-	8	-	-	-	-	-
長野県	-	-	-	-	-	-	-	-	-	-	-	2	30	-	-	-	-	-
岐阜県	-	-	-	-	-	-	-	-	-	-	-	-	27	-	-	-	-	-
静岡県	-	1	-	-	-	-	-	-	-	-	-	2	41	-	1	-	-	-
愛知県	-	1	-	-	-	-	-	-	-	-	1	2	89	-	-	-	-	-
三重県	-	-	-	-	-	-	-	-	-	-	-	1	18	-	-	-	-	-
滋賀県	-	-	-	-	-	-	-	-	-	-	-	2	19	-	-	-	-	-
京都府	-	-	-	-	-	-	-	-	-	-	-	-	26	-	-	-	-	-
大阪府	-	3	-	-	-	-	-	-	-	-	-	1	72	-	-	-	-	-
兵庫県	-	1	-	-	-	-	-	-	-	-	-	-	46	-	-	-	-	-
奈良県	-	-	-	-	-	-	-	-	-	-	-	-	11	-	-	-	-	-
和歌山県	-	-	-	-	-	-	-	-	-	-	-	-	8	-	-	-	-	-
鳥取県	-	-	-	-	-	-	-	-	-	-	-	-	10	-	-	-	-	-
島根県	-	-	-	-	-	-	-	-	-	-	-	-	9	-	-	-	-	-
岡山県	-	-	-	-	-	-	-	-	-	-	-	-	48	-	-	-	-	-
広島県	-	-	-	-	-	-	-	-	-	-	-	1	66	-	-	-	-	-
山口県	-	-	-	-	-	-	-	-	-	-	-	-	13	-	-	-	-	-
徳島県	-	-	-	-	-	-	-	-	-	-	-	-	11	-	-	-	-	-
香川県	-	-	-	-	-	-	-	-	-	-	-	-	9	-	-	-	-	-
愛媛県	-	-	-	-	-	-	-	-	-	-	-	-	14	-	-	-	-	-
高知県	-	-	-	-	-	-	-	-	-	-	-	1	2	-	-	-	-	-
福岡県	-	1	-	-	-	-	-	-	-	-	-	-	33	-	-	-	-	-
佐賀県	-	1	-	-	-	-	-	-	-	-	-	-	7	-	-	-	-	-
長崎県	-	1	-	-	-	-	-	-	-	-	-	1	8	-	-	-	-	-
熊本県	-	-	-	-	-	-	-	-	-	-	-	-	13	-	-	-	-	-
大分県	-	-	-	-	-	1	-	-	-	-	-	-	13	-	-	-	-	-
宮崎県	-	-	-	-	-	-	-	-	-	-	-	-	5	-	-	-	-	-
鹿児島県	-	-	-	-	-	-	-	-	-	-	-	-	6	-	-	-	-	-
沖縄県	-	1	-	-	-	-	-	-	-	-	-	-	13	-	-	-	-	-

*E型肝炎及びA型肝炎を除く。

**2014年9月19日より届出対象疾患となりました。

***急性灰白髄炎を除く。2018年5月1日より届出対象疾患となりました。

****ウエストナイル脳炎、西部ウマ脳炎、ダニ媒介脳炎、東部ウマ脳炎、日本脳炎、ベネズエラウマ脳炎及びリフトバレー熱を除く。

報告数・累積報告数, 疾病・都道府県別

2018年31週

	アメルバ赤痢		ウイルス性肝炎*		カリバネム耐性 腸内細菌科細菌感染症**		急性弛緩性 麻痺***		急性脳炎****		クリプト スポリジウム症		クロイツフェルト ・ヤコブ病		劇症型溶血性 レンサ球菌感染症		後天性免疫不全 症候群	
	報告数	累積	報告数	累積	報告数	累積	報告数	累積	報告数	累積	報告数	累積	報告数	累積	報告数	累積	報告数	累積
総 数	4	491	-	129	40	1064	-	18	7	444	-	11	5	128	8	442	16	760
北海道	-	13	-	6	-	22	-	-	-	7	-	4	-	4	-	10	-	20
青森県	1	2	-	-	3	15	-	-	-	1	-	-	-	3	-	4	-	2
岩手県	-	6	-	-	-	4	-	-	-	2	-	-	-	2	-	4	-	1
宮城県	-	6	-	2	-	12	-	-	-	-	-	1	-	-	-	10	1	9
秋田県	-	-	-	2	-	5	-	-	-	6	-	-	-	1	-	5	-	-
山形県	-	1	-	1	-	4	-	-	-	1	-	-	-	2	-	4	-	1
福島県	-	10	-	-	1	29	-	-	-	6	-	-	-	2	-	9	-	5
茨城県	-	10	-	3	-	11	-	2	-	19	-	-	-	2	1	5	-	11
栃木県	-	5	-	3	1	11	-	-	-	5	-	-	-	2	1	11	-	10
群馬県	-	3	-	3	1	12	-	-	-	6	-	-	-	7	-	7	-	6
埼玉県	-	22	-	3	1	41	-	2	2	26	-	-	-	1	-	20	-	21
千葉県	-	22	-	10	5	47	-	1	-	50	-	-	2	4	-	18	3	36
東京都	-	93	-	28	1	106	-	2	-	41	-	3	1	15	-	59	4	238
神奈川県	-	41	-	6	6	117	-	1	-	24	-	-	-	10	2	36	1	45
新潟県	-	10	-	5	2	14	-	-	-	12	-	-	-	4	-	2	-	4
富山県	-	1	-	-	-	9	-	1	-	3	-	-	-	-	-	14	-	-
石川県	-	3	-	2	-	16	-	1	-	1	-	-	-	1	-	4	-	1
福井県	-	1	-	-	-	6	-	1	-	3	-	-	-	2	-	2	-	1
山梨県	-	4	-	1	-	2	-	-	-	5	-	-	-	2	-	1	-	-
長野県	-	12	-	2	1	22	-	-	-	9	-	-	-	3	2	6	-	8
岐阜県	-	13	-	1	-	6	-	-	-	3	-	-	-	-	1	7	1	16
静岡県	-	9	-	-	1	21	-	-	-	13	-	-	-	4	-	20	-	17
愛知県	-	31	-	3	2	72	-	1	-	21	-	-	-	2	-	28	1	62
三重県	-	5	-	1	-	19	-	2	1	8	-	-	-	1	-	4	-	9
滋賀県	-	2	-	1	-	5	-	-	-	3	-	-	-	6	-	6	-	4
京都府	-	16	-	3	-	23	-	1	1	6	-	-	1	3	-	6	-	8
大阪府	1	44	-	4	1	100	-	1	-	17	-	-	-	9	-	18	1	84
兵庫県	1	17	-	9	1	39	-	2	-	23	-	1	-	4	-	23	2	15
奈良県	-	6	-	1	1	19	-	-	-	5	-	-	-	1	-	7	-	3
和歌山県	-	1	-	1	-	4	-	-	-	4	-	-	1	1	-	1	-	1
鳥取県	-	4	-	-	-	4	-	-	-	-	-	-	-	2	-	2	-	2
島根県	-	1	-	-	-	5	-	-	-	1	-	-	-	-	-	2	-	1
岡山県	-	12	-	4	-	12	-	-	-	4	-	-	-	2	-	12	-	10
広島県	-	12	-	4	2	33	-	-	-	11	-	-	-	6	1	6	-	11
山口県	-	1	-	-	2	15	-	-	-	10	-	-	-	3	-	6	-	1
徳島県	-	2	-	2	-	3	-	-	-	2	-	-	-	1	-	3	-	6
香川県	-	2	-	1	-	8	-	-	-	1	-	-	-	-	-	6	-	2
愛媛県	-	1	-	-	1	4	-	-	-	1	-	-	-	2	-	4	-	5
高知県	-	1	-	-	1	9	-	-	-	-	-	-	-	1	-	4	-	7
福岡県	-	21	-	4	3	74	-	-	-	24	-	-	-	5	-	15	1	37
佐賀県	-	2	-	1	-	11	-	-	-	-	-	-	-	2	-	2	-	4
長崎県	-	2	-	-	1	35	-	-	-	2	-	-	-	3	-	7	-	4
熊本県	1	8	-	2	1	11	-	-	-	1	-	-	-	-	-	9	-	4
大分県	-	5	-	2	-	5	-	-	-	13	-	-	-	-	-	1	1	10
宮崎県	-	1	-	4	1	7	-	-	-	6	-	-	-	2	-	1	-	4
鹿児島県	-	4	-	2	-	8	-	-	1	19	-	2	-	1	-	3	-	4
沖縄県	-	3	-	2	-	7	-	-	1	19	-	-	-	-	-	8	-	10

*2013年4月1日より届出対象疾患となりました。
 **2014年9月19日より届出対象疾患となりました。

報告数・累積報告数, 疾病・都道府県別

2018年31週

	ジアルジア症		侵襲性インフルエンザ菌感染症*		侵襲性髄膜炎菌感染症*		侵襲性肺炎球菌感染症*		水痘** (入院例に限る)		先天性風しん症候群		梅毒		播種性クリプトコックス症**		破傷風	
	報告数	累積	報告数	累積	報告数	累積	報告数	累積	報告数	累積	報告数	累積	報告数	累積	報告数	累積	報告数	累積
総数	2	44	10	299	-	25	23	2178	5	251	-	-	88	3977	4	108	-	66
北海道	-	2	-	14	-	-	1	62	-	6	-	-	3	59	-	1	-	7
青森県	-	-	-	1	-	-	1	9	1	3	-	-	1	21	-	-	-	-
岩手県	-	-	-	1	-	-	-	12	-	1	-	-	-	16	-	-	-	1
宮城県	-	-	-	5	-	-	-	32	-	1	-	-	-	55	-	-	-	1
秋田県	-	-	-	1	-	-	-	12	-	5	-	-	-	7	-	-	-	-
山形県	-	1	-	3	-	1	-	22	-	3	-	-	-	5	-	1	-	2
福島県	-	-	-	5	-	-	-	16	-	4	-	-	1	55	-	3	-	1
茨城県	-	6	1	3	-	-	-	35	-	3	-	-	1	73	-	-	-	2
栃木県	-	-	-	2	-	-	-	24	-	2	-	-	-	26	1	3	-	3
群馬県	-	-	-	5	-	-	-	28	-	1	-	-	2	47	-	1	-	2
埼玉県	-	1	2	17	-	1	-	94	-	6	-	-	4	127	-	2	-	2
千葉県	-	1	-	11	-	1	1	111	-	19	-	-	2	95	-	6	-	5
東京都	-	12	-	21	-	6	3	255	1	34	-	-	20	1022	-	13	-	2
神奈川県	1	4	1	28	-	1	3	154	-	36	-	-	10	217	1	6	-	2
新潟県	-	1	-	10	-	-	1	51	-	2	-	-	3	39	-	1	-	1
富山県	-	-	-	4	-	-	-	27	-	4	-	-	-	7	-	3	-	-
石川県	-	-	-	1	-	-	-	19	-	1	-	-	2	6	-	-	-	-
福井県	-	-	-	-	-	-	-	11	-	1	-	-	1	11	-	3	-	-
山梨県	-	-	-	-	-	1	-	6	-	1	-	-	-	8	-	-	-	2
長野県	-	-	-	6	-	-	1	41	-	3	-	-	1	22	-	2	-	1
岐阜県	-	2	-	7	-	-	-	26	-	2	-	-	-	40	-	3	-	-
静岡県	-	-	-	5	-	-	2	67	-	3	-	-	2	54	-	4	-	1
愛知県	1	1	2	21	-	2	1	131	1	17	-	-	3	261	-	10	-	2
三重県	-	-	-	6	-	1	-	29	-	1	-	-	-	42	-	2	-	-
滋賀県	-	-	-	4	-	-	2	28	-	3	-	-	-	7	-	-	-	-
京都府	-	-	-	3	-	2	-	78	-	2	-	-	-	62	1	4	-	1
大阪府	-	3	1	43	-	2	2	180	1	16	-	-	8	697	-	3	-	1
兵庫県	-	4	2	13	-	4	2	163	-	10	-	-	6	150	-	5	-	2
奈良県	-	-	-	2	-	-	-	14	-	4	-	-	1	34	-	1	-	1
和歌山県	-	-	-	2	-	-	-	10	-	2	-	-	-	14	-	2	-	1
鳥取県	-	-	-	2	-	-	-	10	-	-	-	-	-	17	-	1	-	-
島根県	-	-	-	1	-	-	-	24	-	-	-	-	-	10	-	-	-	2
岡山県	-	-	-	1	-	1	2	32	-	2	-	-	2	99	-	2	-	1
広島県	-	-	-	2	-	-	-	19	-	8	-	-	2	102	-	3	-	2
山口県	-	-	-	1	-	-	-	26	-	3	-	-	1	31	-	3	-	1
徳島県	-	-	-	-	-	-	-	6	-	2	-	-	2	14	-	1	-	3
香川県	-	1	-	2	-	-	-	20	-	1	-	-	-	21	-	4	-	-
愛媛県	-	-	-	-	-	1	-	9	-	2	-	-	-	41	-	-	-	-
高知県	-	1	-	5	-	-	-	11	-	1	-	-	-	11	-	2	-	-
福岡県	-	2	-	8	-	-	1	101	-	18	-	-	6	177	-	4	-	3
佐賀県	-	-	-	-	-	-	-	14	-	4	-	-	-	9	-	-	-	1
長崎県	-	1	-	5	-	-	-	12	-	4	-	-	-	22	1	2	-	1
熊本県	-	1	-	3	-	-	-	26	1	5	-	-	-	53	-	1	-	-
大分県	-	-	-	-	-	-	-	17	-	2	-	-	1	24	-	-	-	1
宮崎県	-	-	-	3	-	-	-	19	-	1	-	-	-	2	-	4	-	4
鹿児島県	-	-	1	6	-	1	-	21	-	1	-	-	2	31	-	1	-	4
沖縄県	-	-	-	16	-	-	-	64	-	1	-	-	1	34	-	1	-	-

*2018年1月1日より届出対象疾患となりました。
 **2014年9月19日より届出対象疾患となりました。

報告数・累積報告数, 疾病・都道府県別

2018年31週

	バンコマイシン耐性 黄色ブドウ球菌感染症		バンコマイシン耐性 腸球菌感染症		百日咳*		風しん		麻しん		薬剤耐性アシネト バクター感染症**	
	報告数	累積	報告数	累積	報告数	累積	報告数	累積	報告数	累積	報告数	累積
総 数	-	-	2	40	201	4229	19	96	-	201	-	12
北海道	-	-	-	3	5	95	-	4	-	1	-	-
青森県	-	-	-	4	1	24	-	-	-	-	-	-
岩手県	-	-	-	-	-	28	-	-	-	-	-	-
宮城県	-	-	-	-	-	12	-	1	-	-	-	-
秋田県	-	-	-	-	-	20	-	-	-	-	-	-
山形県	-	-	-	-	2	79	-	-	-	-	-	-
福島県	-	-	-	-	2	25	-	-	-	10	-	-
茨城県	-	-	-	-	2	31	-	-	-	3	-	-
栃木県	-	-	-	-	2	29	-	-	-	-	-	-
群馬県	-	-	-	1	-	21	-	-	-	-	-	-
埼玉県	-	-	-	3	9	210	-	8	-	9	-	2
千葉県	-	-	-	1	12	168	8	26	-	6	-	-
東京都	-	-	-	3	53	677	4	19	-	14	-	3
神奈川県	-	-	1	1	16	206	2	4	-	5	-	2
新潟県	-	-	-	-	2	61	-	2	-	-	-	-
富山県	-	-	-	-	-	4	-	1	-	-	-	-
石川県	-	-	-	-	4	36	-	-	-	-	-	-
福井県	-	-	-	-	1	20	-	1	-	-	-	-
山梨県	-	-	-	-	-	25	-	-	-	2	-	-
長野県	-	-	-	-	1	35	-	-	-	1	-	-
岐阜県	-	-	-	-	-	42	1	1	-	-	-	-
静岡県	-	-	-	-	4	45	-	-	-	1	-	3
愛知県	-	-	-	1	6	140	1	4	-	26	-	-
三重県	-	-	-	-	8	21	-	3	-	-	-	-
滋賀県	-	-	-	1	12	60	-	-	-	-	-	-
京都府	-	-	-	-	6	62	-	2	-	-	-	-
大阪府	-	-	1	14	18	335	-	2	-	1	-	-
兵庫県	-	-	-	2	8	217	1	4	-	1	-	-
奈良県	-	-	-	3	1	39	-	-	-	-	-	-
和歌山県	-	-	-	-	-	23	-	-	-	-	-	-
鳥取県	-	-	-	-	-	52	-	-	-	-	-	-
島根県	-	-	-	-	-	22	-	1	-	-	-	-
岡山県	-	-	-	-	1	98	-	-	-	-	-	-
広島県	-	-	-	1	2	173	-	4	-	-	-	-
山口県	-	-	-	-	1	110	-	-	-	1	-	-
徳島県	-	-	-	-	1	3	-	-	-	-	-	-
香川県	-	-	-	-	-	251	-	-	-	-	-	-
愛媛県	-	-	-	-	3	66	-	-	-	-	-	-
高知県	-	-	-	-	4	140	-	-	-	-	-	-
福岡県	-	-	-	-	3	102	1	6	-	20	-	-
佐賀県	-	-	-	-	4	110	-	-	-	-	-	-
長崎県	-	-	-	-	2	11	-	-	-	-	-	-
熊本県	-	-	-	-	-	32	-	-	-	-	-	-
大分県	-	-	-	1	-	10	-	-	-	-	-	-
宮崎県	-	-	-	-	5	202	1	2	-	-	-	-
鹿児島県	-	-	-	-	-	40	-	-	-	-	-	1
沖縄県	-	-	-	1	-	17	-	1	-	100	-	1

注) 百日咳は2018年1月1日より全数把握対象疾患に変更となりました。

*鳥インフルエンザ及び新型インフルエンザ等感染症を除く。

**2018年9週より定点当たり報告数の表示が開始されました。

報告数・定点当たり報告数, 疾病・都道府県別

2018年31週

	インフルエンザ*		RSウイルス感染症**		咽頭結膜熱		A群溶血性レンサ球菌咽頭炎		感染性胃腸炎		水痘		手足口病		伝染性紅斑		突発性発しん	
	報告数	定点当り	報告数	定点当り	報告数	定点当り	報告数	定点当り	報告数	定点当り	報告数	定点当り	報告数	定点当り	報告数	定点当り	報告数	定点当り
総数	262	0.05	4180	1.33	1594	0.51	4532	1.44	12145	3.86	721	0.23	5389	1.71	919	0.29	1497	0.48
北海道	2	0.01	71	0.50	96	0.68	271	1.92	229	1.62	40	0.28	724	5.13	11	0.08	53	0.38
青森県	-	-	26	0.62	4	0.10	43	1.02	128	3.05	9	0.21	130	3.10	3	0.07	12	0.29
岩手県	-	-	68	1.70	21	0.53	72	1.80	114	2.85	8	0.20	46	1.15	32	0.80	17	0.43
宮城県	-	-	108	1.83	15	0.25	74	1.25	214	3.63	18	0.31	122	2.07	41	0.69	33	0.56
秋田県	-	-	32	0.91	19	0.54	19	0.54	45	1.29	9	0.26	17	0.49	5	0.14	16	0.46
山形県	-	-	21	0.70	18	0.60	40	1.33	119	3.97	2	0.07	76	2.53	7	0.23	23	0.77
福島県	5	0.06	56	1.12	24	0.48	55	1.10	127	2.54	13	0.26	21	0.42	1	0.02	24	0.48
茨城県	9	0.08	47	0.63	46	0.61	104	1.39	241	3.21	21	0.28	18	0.24	11	0.15	20	0.27
栃木県	3	0.04	37	0.77	13	0.27	45	0.94	70	1.46	10	0.21	7	0.15	13	0.27	18	0.38
群馬県	1	0.01	40	0.75	23	0.43	87	1.64	200	3.77	13	0.25	192	3.62	2	0.04	20	0.38
埼玉県	5	0.02	122	0.75	100	0.62	320	1.98	739	4.56	54	0.33	239	1.48	62	0.38	96	0.59
千葉県	3	0.01	144	1.08	123	0.92	227	1.71	407	3.06	39	0.29	175	1.32	42	0.32	59	0.44
東京都	10	0.02	372	1.45	98	0.38	403	1.57	1013	3.94	53	0.21	298	1.16	269	1.05	139	0.54
神奈川県	13	0.04	295	1.40	110	0.52	269	1.28	686	3.27	57	0.27	235	1.12	250	1.19	114	0.54
新潟県	-	-	147	2.58	71	1.25	89	1.56	224	3.93	5	0.09	44	0.77	19	0.33	30	0.53
富山県	-	-	6	0.21	14	0.48	22	0.76	137	4.72	5	0.17	6	0.21	3	0.10	20	0.69
石川県	-	-	16	0.55	10	0.34	46	1.59	136	4.69	4	0.14	9	0.31	6	0.21	6	0.21
福井県	-	-	28	1.27	9	0.41	38	1.73	121	5.50	3	0.14	30	1.36	-	-	14	0.64
山梨県	-	-	4	0.17	3	0.13	15	0.63	68	2.83	3	0.13	34	1.42	4	0.17	11	0.46
長野県	-	-	8	0.15	37	0.69	88	1.63	216	4.00	3	0.06	38	0.70	3	0.06	21	0.39
岐阜県	-	-	42	0.79	24	0.45	30	0.57	129	2.43	1	0.02	22	0.42	1	0.02	16	0.30
静岡県	6	0.04	93	1.04	40	0.45	85	0.96	336	3.78	15	0.17	95	1.07	13	0.15	36	0.40
愛知県	24	0.12	211	1.16	49	0.27	196	1.08	557	3.06	36	0.20	165	0.91	24	0.13	55	0.30
三重県	8	0.11	90	2.05	24	0.55	63	1.43	167	3.80	12	0.27	40	0.91	3	0.07	28	0.64
滋賀県	-	-	8	0.25	18	0.56	20	0.63	141	4.41	11	0.34	67	2.09	-	-	10	0.31
京都府	1	0.01	68	0.89	25	0.33	79	1.04	250	3.29	16	0.21	138	1.82	-	-	39	0.51
大阪府	10	0.03	413	2.09	98	0.49	333	1.68	850	4.29	58	0.29	286	1.44	33	0.17	104	0.53
兵庫県	-	-	134	1.04	41	0.32	116	0.90	645	5.00	27	0.21	164	1.27	14	0.11	53	0.41
奈良県	-	-	12	0.35	5	0.15	51	1.50	94	2.76	4	0.12	35	1.03	14	0.41	9	0.26
和歌山県	-	-	54	1.80	11	0.37	24	0.80	84	2.80	5	0.17	19	0.63	1	0.03	8	0.27
鳥取県	1	0.03	17	0.89	6	0.32	53	2.79	105	5.53	1	0.05	11	0.58	1	0.05	10	0.53
島根県	-	-	34	1.48	3	0.13	39	1.70	76	3.30	1	0.04	24	1.04	-	-	10	0.43
岡山県	-	-	57	1.06	20	0.37	36	0.67	338	6.26	15	0.28	22	0.41	2	0.04	23	0.43
広島県	25	0.22	99	1.38	39	0.54	103	1.43	240	3.33	7	0.10	114	1.58	1	0.01	30	0.42
山口県	-	-	79	1.68	14	0.30	119	2.53	148	3.15	10	0.21	109	2.32	1	0.02	24	0.51
徳島県	-	-	65	2.83	8	0.35	26	1.13	133	5.78	5	0.22	88	3.83	9	0.39	22	0.96
香川県	1	0.02	31	1.11	7	0.25	38	1.36	152	5.43	16	0.57	18	0.64	1	0.04	5	0.18
愛媛県	-	-	59	1.59	10	0.27	63	1.70	203	5.49	2	0.05	272	7.35	1	0.03	26	0.70
高知県	-	-	10	0.33	22	0.73	25	0.83	69	2.30	10	0.33	44	1.47	2	0.07	9	0.30
福岡県	15	0.08	337	2.81	92	0.77	301	2.51	667	5.56	34	0.28	370	3.08	8	0.07	71	0.59
佐賀県	1	0.03	36	1.57	12	0.52	27	1.17	39	1.70	2	0.09	36	1.57	1	0.04	20	0.87
長崎県	-	-	102	2.32	36	0.82	77	1.75	103	2.34	8	0.18	49	1.11	-	-	22	0.50
熊本県	4	0.05	82	1.64	8	0.16	47	0.94	260	5.20	8	0.16	206	4.12	1	0.02	24	0.48
大分県	-	-	92	2.56	7	0.19	39	1.08	323	8.97	15	0.42	148	4.11	1	0.03	20	0.56
宮崎県	6	0.10	108	3.09	21	0.60	49	1.40	269	7.69	14	0.40	145	4.14	-	-	36	1.03
鹿児島県	11	0.12	125	2.31	49	0.91	117	2.17	401	7.43	14	0.26	112	2.07	2	0.04	27	0.50
沖縄県	98	1.72	74	2.18	51	1.50	49	1.44	132	3.88	5	0.15	129	3.79	1	0.03	14	0.41

*髄膜炎菌、肺炎球菌、インフルエンザ菌を原因として同定された場合を除く。
 **オウム病を除く。
 ***病原体がロタウイルスであるものに限る。2013年10月14日より届出対象疾患となりました。

報告数・定点当り報告数、疾病・都道府県別

2018年31週

	ヘルパンギーナ		流行性耳下腺炎		急性出血性結膜炎		流行性角結膜炎		細菌性髄膜炎*		無菌性髄膜炎		マイコプラズマ肺炎		クラミジア肺炎**		感染性胃腸炎(ロタウイルス)***	
	報告数	定点当り	報告数	定点当り	報告数	定点当り	報告数	定点当り	報告数	定点当り	報告数	定点当り	報告数	定点当り	報告数	定点当り	報告数	定点当り
総数	9809	3.12	492	0.16	9	0.01	756	1.09	7	0.01	32	0.07	115	0.24	1	0.00	4	0.01
北海道	218	1.55	10	0.07	1	0.04	19	0.68	1	0.04	1	0.04	8	0.35	-	-	-	-
青森県	79	1.88	24	0.57	-	-	1	0.09	-	-	1	0.17	4	0.67	-	-	-	-
岩手県	61	1.53	5	0.13	-	-	13	0.93	-	-	-	-	2	0.11	-	-	1	0.05
宮城県	419	7.10	8	0.14	-	-	3	0.25	-	-	1	0.08	2	0.17	-	-	-	-
秋田県	110	3.14	3	0.09	-	-	1	0.14	-	-	-	-	15	1.88	-	-	-	-
山形県	340	11.33	4	0.13	-	-	6	0.75	-	-	1	0.10	4	0.40	-	-	-	-
福島県	204	4.08	15	0.30	-	-	23	1.77	-	-	-	-	1	0.14	-	-	-	-
茨城県	244	3.25	5	0.07	-	-	21	1.24	-	-	1	0.08	6	0.46	-	-	-	-
栃木県	155	3.23	3	0.06	-	-	4	0.33	-	-	1	0.14	3	0.43	-	-	-	-
群馬県	215	4.06	4	0.08	-	-	16	1.07	1	0.11	-	-	2	0.22	-	-	2	0.22
埼玉県	647	3.99	30	0.19	-	-	128	3.12	-	-	4	0.36	5	0.45	-	-	-	-
千葉県	455	3.42	10	0.08	-	-	22	0.63	-	-	3	0.33	3	0.33	-	-	1	0.11
東京都	865	3.37	21	0.08	-	-	35	0.92	2	0.08	-	-	3	0.12	1	0.04	-	-
神奈川県	710	3.38	43	0.20	2	0.04	110	2.24	-	-	2	0.18	1	0.09	-	-	-	-
新潟県	331	5.81	12	0.21	1	0.10	8	0.80	-	-	1	0.08	4	0.31	-	-	-	-
富山県	30	1.03	4	0.14	-	-	2	0.29	-	-	-	-	-	-	-	-	-	-
石川県	106	3.66	2	0.07	-	-	1	0.14	-	-	-	-	-	-	-	-	-	-
福井県	27	1.23	11	0.50	-	-	-	-	1	0.17	-	-	-	-	-	-	-	-
山梨県	114	4.75	2	0.08	-	-	8	0.89	-	-	-	-	2	0.20	-	-	-	-
長野県	534	9.89	12	0.22	-	-	4	0.36	1	0.09	-	-	1	0.09	-	-	-	-
岐阜県	130	2.45	2	0.04	-	-	2	0.18	-	-	1	0.20	2	0.40	-	-	-	-
静岡県	481	5.40	14	0.16	-	-	11	0.50	-	-	2	0.20	3	0.30	-	-	-	-
愛知県	627	3.45	20	0.11	1	0.03	30	0.86	-	-	-	-	5	0.33	-	-	-	-
三重県	183	4.16	3	0.07	1	0.08	-	-	-	-	2	0.22	-	-	-	-	-	-
滋賀県	135	4.22	16	0.50	-	-	2	0.25	-	-	1	0.14	3	0.43	-	-	-	-
京都府	121	1.59	4	0.05	-	-	9	0.50	-	-	-	-	1	0.14	-	-	-	-
大阪府	506	2.56	22	0.11	-	-	23	0.44	1	0.06	-	-	7	0.41	-	-	-	-
兵庫県	348	2.70	19	0.15	-	-	18	0.51	-	-	-	-	1	0.07	-	-	-	-
奈良県	86	2.53	3	0.09	-	-	8	0.80	-	-	-	-	1	0.17	-	-	-	-
和歌山県	55	1.83	1	0.03	-	-	-	-	-	-	1	0.09	4	0.36	-	-	-	-
鳥取県	44	2.32	1	0.05	-	-	1	0.20	-	-	2	0.40	1	0.20	-	-	-	-
島根県	40	1.74	5	0.22	-	-	-	-	-	-	3	0.38	1	0.13	-	-	-	-
岡山県	38	0.70	5	0.09	-	-	9	0.75	-	-	-	-	1	0.20	-	-	-	-
広島県	92	1.28	2	0.03	-	-	23	1.21	-	-	1	0.05	2	0.10	-	-	-	-
山口県	116	2.47	5	0.11	-	-	6	0.67	-	-	-	-	1	0.11	-	-	-	-
徳島県	79	3.43	1	0.04	-	-	-	-	-	-	-	-	1	0.14	-	-	-	-
香川県	55	1.96	5	0.18	-	-	4	0.80	-	-	-	-	1	0.20	-	-	-	-
愛媛県	72	1.95	2	0.05	-	-	19	2.38	-	-	-	-	2	0.33	-	-	-	-
高知県	14	0.47	2	0.07	-	-	2	0.67	-	-	-	-	3	0.38	-	-	-	-
福岡県	292	2.43	42	0.35	3	0.12	67	2.58	-	-	-	-	2	0.13	-	-	-	-
佐賀県	62	2.70	5	0.22	-	-	1	0.25	-	-	-	-	1	0.17	-	-	-	-
長崎県	55	1.25	1	0.02	-	-	12	1.50	-	-	1	0.08	1	0.08	-	-	-	-
熊本県	115	2.30	11	0.22	-	-	26	2.89	-	-	1	0.07	-	-	-	-	-	-
大分県	83	2.31	22	0.61	-	-	5	1.00	-	-	-	-	3	0.27	-	-	-	-
宮崎県	53	1.51	27	0.77	-	-	15	2.50	-	-	-	-	1	0.14	-	-	-	-
鹿児島県	22	0.41	19	0.35	-	-	10	1.43	-	-	-	-	-	-	-	-	-	-
沖縄県	41	1.21	5	0.15	-	-	28	3.11	-	-	1	0.14	1	0.14	-	-	-	-

報告数・疾病・都道府県別
 2018年31週

	インフルエンザ (入院患者)
	報告数
総 数	8
北海道	-
青森県	-
岩手県	-
宮城県	-
秋田県	-
山形県	-
福島県	-
茨城県	-
栃木県	-
群馬県	-
埼玉県	-
千葉県	-
東京都	-
神奈川県	-
新潟県	-
富山県	-
石川県	-
福井県	-
山梨県	-
長野県	1
岐阜県	-
静岡県	-
愛知県	-
三重県	-
滋賀県	-
京都府	-
大阪府	-
兵庫県	-
奈良県	-
和歌山県	-
鳥取県	-
島根県	-
岡山県	-
広島県	-
山口県	-
徳島県	-
香川県	-
愛媛県	-
高知県	-
福岡県	-
佐賀県	-
長崎県	-
熊本県	1
大分県	1
宮崎県	-
鹿児島県	1
沖縄県	4

獣医師が届出を行う感染症と対象動物

注)2017年第16週より報告数は頭数を示しています〔鳥インフルエンザ(H5N1又はH7N9)の鳥類を除く〕。

報告数・累積報告数, 疾病・都道府県別

2018年31週

	エボラ出血熱		マールブルグ病		ペスト		重症急性呼吸器症候群(SARS)						細菌性赤痢		ウエストナイル熱		エキノкокクス症	
	サル		サル		プレーリードッグ	イタチアナグマ		タヌキ		ハクビシン		サル		鳥類		犬		
	報告数	累積	報告数	累積	報告数	累積	報告数	累積	報告数	累積	報告数	累積	報告数	累積	報告数	累積	報告数	累積
総 数	-	-	-	-	-	-	-	-	-	-	-	-	-	-	-	-	-	3
北海道	-	-	-	-	-	-	-	-	-	-	-	-	-	-	-	-	-	-
青森県	-	-	-	-	-	-	-	-	-	-	-	-	-	-	-	-	-	-
岩手県	-	-	-	-	-	-	-	-	-	-	-	-	-	-	-	-	-	-
宮城県	-	-	-	-	-	-	-	-	-	-	-	-	-	-	-	-	-	-
秋田県	-	-	-	-	-	-	-	-	-	-	-	-	-	-	-	-	-	-
山形県	-	-	-	-	-	-	-	-	-	-	-	-	-	-	-	-	-	-
福島県	-	-	-	-	-	-	-	-	-	-	-	-	-	-	-	-	-	-
茨城県	-	-	-	-	-	-	-	-	-	-	-	-	-	-	-	-	-	-
栃木県	-	-	-	-	-	-	-	-	-	-	-	-	-	-	-	-	-	-
群馬県	-	-	-	-	-	-	-	-	-	-	-	-	-	-	-	-	-	-
埼玉県	-	-	-	-	-	-	-	-	-	-	-	-	-	-	-	-	-	-
千葉県	-	-	-	-	-	-	-	-	-	-	-	-	-	-	-	-	-	-
東京都	-	-	-	-	-	-	-	-	-	-	-	-	-	-	-	-	-	-
神奈川県	-	-	-	-	-	-	-	-	-	-	-	-	-	-	-	-	-	-
新潟県	-	-	-	-	-	-	-	-	-	-	-	-	-	-	-	-	-	-
富山県	-	-	-	-	-	-	-	-	-	-	-	-	-	-	-	-	-	-
石川県	-	-	-	-	-	-	-	-	-	-	-	-	-	-	-	-	-	-
福井県	-	-	-	-	-	-	-	-	-	-	-	-	-	-	-	-	-	-
山梨県	-	-	-	-	-	-	-	-	-	-	-	-	-	-	-	-	-	-
長野県	-	-	-	-	-	-	-	-	-	-	-	-	-	-	-	-	-	-
岐阜県	-	-	-	-	-	-	-	-	-	-	-	-	-	-	-	-	-	-
静岡県	-	-	-	-	-	-	-	-	-	-	-	-	-	-	-	-	-	-
愛知県	-	-	-	-	-	-	-	-	-	-	-	-	-	-	-	-	-	3
三重県	-	-	-	-	-	-	-	-	-	-	-	-	-	-	-	-	-	-
滋賀県	-	-	-	-	-	-	-	-	-	-	-	-	-	-	-	-	-	-
京都府	-	-	-	-	-	-	-	-	-	-	-	-	-	-	-	-	-	-
大阪府	-	-	-	-	-	-	-	-	-	-	-	-	-	-	-	-	-	-
兵庫県	-	-	-	-	-	-	-	-	-	-	-	-	-	-	-	-	-	-
奈良県	-	-	-	-	-	-	-	-	-	-	-	-	-	-	-	-	-	-
和歌山県	-	-	-	-	-	-	-	-	-	-	-	-	-	-	-	-	-	-
鳥取県	-	-	-	-	-	-	-	-	-	-	-	-	-	-	-	-	-	-
島根県	-	-	-	-	-	-	-	-	-	-	-	-	-	-	-	-	-	-
岡山県	-	-	-	-	-	-	-	-	-	-	-	-	-	-	-	-	-	-
広島県	-	-	-	-	-	-	-	-	-	-	-	-	-	-	-	-	-	-
山口県	-	-	-	-	-	-	-	-	-	-	-	-	-	-	-	-	-	-
徳島県	-	-	-	-	-	-	-	-	-	-	-	-	-	-	-	-	-	-
香川県	-	-	-	-	-	-	-	-	-	-	-	-	-	-	-	-	-	-
愛媛県	-	-	-	-	-	-	-	-	-	-	-	-	-	-	-	-	-	-
高知県	-	-	-	-	-	-	-	-	-	-	-	-	-	-	-	-	-	-
福岡県	-	-	-	-	-	-	-	-	-	-	-	-	-	-	-	-	-	-
佐賀県	-	-	-	-	-	-	-	-	-	-	-	-	-	-	-	-	-	-
長崎県	-	-	-	-	-	-	-	-	-	-	-	-	-	-	-	-	-	-
熊本県	-	-	-	-	-	-	-	-	-	-	-	-	-	-	-	-	-	-
大分県	-	-	-	-	-	-	-	-	-	-	-	-	-	-	-	-	-	-
宮崎県	-	-	-	-	-	-	-	-	-	-	-	-	-	-	-	-	-	-
鹿児島県	-	-	-	-	-	-	-	-	-	-	-	-	-	-	-	-	-	-
沖縄県	-	-	-	-	-	-	-	-	-	-	-	-	-	-	-	-	-	-

報告数・累積報告数, 疾病・都道府県別 2018年31週

	結核		鳥インフルエンザ(H5N1又はH7N9)		中東呼吸器症候群(MERS)	
	サル		鳥類		ヒトコブラクダ	
	報告数	累積	報告数	累積	報告数	累積
総数	-	2	-	-	-	-
北海道	-	-	-	-	-	-
青森県	-	-	-	-	-	-
岩手県	-	-	-	-	-	-
宮城県	-	-	-	-	-	-
秋田県	-	-	-	-	-	-
山形県	-	-	-	-	-	-
福島県	-	-	-	-	-	-
茨城県	-	2	-	-	-	-
栃木県	-	-	-	-	-	-
群馬県	-	-	-	-	-	-
埼玉県	-	-	-	-	-	-
千葉県	-	-	-	-	-	-
東京都	-	-	-	-	-	-
神奈川県	-	-	-	-	-	-
新潟県	-	-	-	-	-	-
富山県	-	-	-	-	-	-
石川県	-	-	-	-	-	-
福井県	-	-	-	-	-	-
山梨県	-	-	-	-	-	-
長野県	-	-	-	-	-	-
岐阜県	-	-	-	-	-	-
静岡県	-	-	-	-	-	-
愛知県	-	-	-	-	-	-
三重県	-	-	-	-	-	-
滋賀県	-	-	-	-	-	-
京都府	-	-	-	-	-	-
大阪府	-	-	-	-	-	-
兵庫県	-	-	-	-	-	-
奈良県	-	-	-	-	-	-
和歌山県	-	-	-	-	-	-
鳥取県	-	-	-	-	-	-
島根県	-	-	-	-	-	-
岡山県	-	-	-	-	-	-
広島県	-	-	-	-	-	-
山口県	-	-	-	-	-	-
徳島県	-	-	-	-	-	-
香川県	-	-	-	-	-	-
愛媛県	-	-	-	-	-	-
高知県	-	-	-	-	-	-
福岡県	-	-	-	-	-	-
佐賀県	-	-	-	-	-	-
長崎県	-	-	-	-	-	-
熊本県	-	-	-	-	-	-
大分県	-	-	-	-	-	-
宮崎県	-	-	-	-	-	-
鹿児島県	-	-	-	-	-	-
沖縄県	-	-	-	-	-	-

感染症週報 第20巻 第31号 2018年8月20日発行
 発行：国立感染症研究所
 厚生労働省健康局結核感染症課
 事務局：国立感染症研究所感染症疫学センター
 〒162-8640東京都新宿区戸山1-23-1
 TEL：03-5285-1111
 FAX：03-5285-1129
 URL：<https://www.niid.go.jp/niid/ja/from-idsc.html>
 <国立感染症研究所 感染症疫学センター>
<https://www.mhlw.go.jp/>
 <厚生労働省>
<https://www.forth.go.jp/>
 <旅行者のための海外感染症情報(厚生労働省検疫所)>

本週報は、感染症法に基づくものであり、全国の医療従事者、定点医療機関、保健所、保健所設置市、特別区、都道府県、地方衛生研究所、検疫所の皆様のご協力を得て、国立感染症研究所感染症疫学センターにおいて編集したものです。

また、本週報は速報性を重視しておりますので、今後調査などの結果に応じて、若干の変更が生じることがありますが、その場合には週報上にて訂正させていただきます。

「感染症の話」及び「読者のコーナー」の回答欄の内容に関する責は、それぞれの執筆者及び回答者に属しますが、内容に関するご質問、ご意見については事務局でお受けいたします。

なお、週報の内容について、学術的研究、あるいは公衆衛生活動にかかわる業務以外の目的においては、無断転載を禁じます。