

マークをクリックするとそのページを見ることができます



発生動向総覧
P.2-7

<第35週> 伝染性紅斑の定点当たり報告数は2週連続で増加した / その他最新動向



注目すべき感染症

<今週は該当記事はありません>



感染症関連情報
P.8

病原体情報 / 海外感染症情報 / その他



速報

<今週は該当記事はありません>



読者のコーナー

<今週は該当記事はありません>



グラフ総覧(35週)

P.9-14



35週のデータ

P.15-29



発生動向総覧

<第35週コメント> 9月5日集計分

◆全数報告の感染症

注意：これは当該週に診断された報告症例の集計です。しかし、迅速に情報還元するために期日を決めて集計を行いますので、当該週に診断された症例の報告が集計の期日以降に届くこともあります。それらについては一部を除いて発生動向総覧では扱いませんが、翌週あるいはそれ以降に、巻末の表の累積数に加えられることとなります。

※感染経路、感染原因、感染地域については、確定あるいは推定として記載されていたものを示します。

1類感染症

報告なし

2類感染症

結核307例

3類感染症

細菌性赤痢4例

菌種：*S. flexneri*(B群)1例__感染地域：イタリア
S. sonnei(D群)3例__感染地域：北海道1例、インド1例、アラブ首長国連邦/インド/タイ1例

腸管出血性大腸菌感染症259例(有症者178例、うちHUS 11例)

感染地域：国内226例、韓国5例、国内・国外不明28例
国内の多い感染地域：東京都32例*、新潟県26例、埼玉県23例、宮城県12例、愛知県12例、長野県10例、神奈川県8例、群馬県7例、千葉県7例

* 第33週に報告された飲食店における食中毒患者を含む(O157 VT1・VT2)

年齢群：0歳(2例)、1歳(11例)、2歳(3例)、3歳(8例)、4歳(5例)、5歳(7例)、6歳(5例)、7歳(3例)、8歳(5例)、9歳(4例)、10代(50例)、20代(49例)、30代(39例)、40代(19例)、50代(9例)、60代(18例)、70代(18例)、80代(4例)

血清型・毒素型：O157 VT1・VT2(68例)、O157 VT2(60例)、O26 VT1(40例)、O121 VT2(27例)、O111 VT1(9例)、O121 VT不明(7例)、O157 VT不明(7例)、O103 VT1(5例)、O157 VT1(4例)、O26 VT不明(1例)、O111 VT1・VT2(1例)、O145 VT1(1例)、O145 VT2(1例)、O145 VT不明(1例)、その他・不明(27例)

累積報告数：2,681例(有症者1,822例、うちHUS 48例、死亡なし)

パラチフス1例

感染地域：インド

4類感染症

E型肝炎6例

感染地域(感染源)：北海道1例(不明)、群馬県1例(不明)、埼玉県1例(不明)、神奈川県1例(不明)、国内(都道府県不明)1例(不明)、国内・国外不明1例(不明)

A型肝炎12例 感染地域：東京都2例、神奈川県2例、栃木県1例、千葉県1例、富山県1例、大阪府1例、鹿児島県1例、長野県/愛知県1例、インド1例、国内・国外不明1例

重症熱性血小板減少症候群1例
感染地域：宮崎県
年齢群：40代

チクングニア熱2例 感染地域：タイ1例、フィリピン1例
デング熱8例 感染地域：バングラデシュ2例、フィリピン2例、インドネシア1例、スリランカ1例、ベトナム1例、ラオス/ベトナム/カンボジア1例

累積報告数：109例(感染地域：国外109例)
日本紅斑熱8例 感染地域：広島県4例、宮崎県2例、静岡県1例、島根県1例
マラリア2例 熱帯熱2例__感染地域：中央アフリカ1例、ブルキナファソ1例

レジオネラ症30例(肺炎型30例)
感染地域：宮城県2例、茨城県2例、東京都2例、福井県2例、青森県1例、群馬県1例、埼玉県1例、神奈川県1例、新潟県1例、山梨県1例、岐阜県1例、静岡県1例、愛知県1例、大阪府1例、兵庫県1例、岡山県1例、広島県1例、徳島県1例、高知県1例、東京都/大阪府/鳥取県1例、国内(都道府県不明)4例、国内・国外不明2例
年齢群：40代(4例)、50代(3例)、60代(8例)、70代(10例)、80代(5例)
累積報告数：1,261例

5類感染症

アメーバ赤痢15例(腸管アメーバ症14例、腸管外アメーバ症1例)
感染地域：東京都4例、京都府1例、大阪府1例、広島県1例、国内(都道府県不明)1例、中国1例、フィリピン1例、国内・国外不明5例
感染経路：性的接触1例(異性間)、経口感染4例、その他・不明10例

ウイルス性肝炎2例 B型2例__感染経路：性的接触2例(異性間2例)
カルバペネム耐性腸内細菌科細菌感染症40例
菌検出検体：血液13例、尿9例、喀痰5例、胆汁2例、腹水1例、髄液1例、膿1例、その他・不明8例
菌種：*E. aerogenes* 15例、*E. cloacae* 15例、*E. coli* 4例、*K. pneumoniae* 2例、その他・不明4例
感染経路：以前からの保菌13例、手術部位5例、医療器具関連4例、院内感染3例、その他・不明15例

急性弛緩性麻痺3例 病原体不明3例__年齢群：3歳(1例)、6歳(1例)、7歳(1例)
急性脳炎7例 病原体不明7例__年齢群：0歳(1例)、1歳(1例)、2歳(2例)、4歳(1例)、9歳(1例)、50代(1例)

クロイツフェルト・ヤコブ病1例

孤発性プリオン病古典型

劇症型溶血性レンサ球菌感染症7例

年齢群：30代(1例)、60代(2例)、70代(3例)、80代(1例)

後天性免疫不全症候群13例(AIDS 3例、無症候8例、その他2例)

感染地域：国内10例、韓国1例、台湾1例、ベトナム1例

感染経路：性的接触12例(異性間4例、同性間8例)、不明1例

ジアルジア症2例

感染地域：国内(都道府県不明)1例、インド1例

侵襲性インフルエンザ菌感染症5例(菌検出検体：血液5例)

年齢群：0歳(1例)、60代(1例)、70代(2例)、90代以上(1例)

侵襲性肺炎球菌感染症26例(菌検出検体：血液21例、血液/髄液3例、髄液1例、その他1例)

年齢群：0歳(1例)、1歳(1例)、2歳(1例)、7歳(1例)、30代(1例)、60代(4例)、70代(9例、うち2例死亡)、80代(5例)、90代以上(3例)

水痘(入院例に限る)2例(検査診断例1例、臨床診断例1例)

年齢群：40代(1例)、80代(1例)

梅毒83例(早期顕症I期28例、早期顕症II期36例、先天梅毒1例、無症候18例)

累積報告数：4,523例

播種性クリプトコックス症1例

菌検出検体：髄液

感染地域：沖縄県

年齢群：10代

破傷風2例

年齢群：10代(1例)、50代(1例)

バンコマイシン耐性腸球菌感染症1例

遺伝子型：不明_菌検出検体：尿

百日咳243例(うち、LAMP法等病原遺伝子検出130例)

感染地域：東京都39例、神奈川県18例、千葉県16例、新潟県11例、大阪府11例、兵庫県11例、埼玉県10例、愛知県9例、滋賀県7例、愛媛県7例、広島県5例、茨城県4例、山梨県4例、岐阜県4例、三重県4例、和歌山県4例、福岡県4例、鹿児島県4例、石川県3例、長野県3例、佐賀県3例、北海道2例、京都府2例、香川県2例、青森県1例、秋田県1例、福島県1例、栃木県1例、山口県1例、徳島県1例、高知県1例、長崎県1例、宮崎県1例、愛媛県/高知県2例、国内(都道府県不明)17例、フィリピン1例、国内・国外不明27例

年齢群：0歳(15例)、1歳(3例)、2歳(4例)、3歳(8例)、4歳(7例)、5歳(9例)、6歳(18例)、7歳(32例)、8歳(26例)、9歳(21例)、10代(49例)、20代(6例)、30代(8例)、40代(18例)、50代(10例)、60代(7例)、70代(1例)、80代(1例)

風しん75例〔風しん(検査診断例71例、臨床診断例4例)〕

感染地域：東京都23例、愛知県5例、埼玉県4例、神奈川県3例、千葉県2例、大阪府2例、富山県1例、三重県1例、広島県1例、福岡県1例、東京都/埼玉県1例、東京都/千葉県1例、国内(都道府県不明)12例、国内・国外不明18例

年齢群：1歳(1例)、15～19歳(2例)、20～24歳(4例)、25～29歳(11例)、30～34歳(10例)、35～39歳(9例)、40代(18例)、50代(18例)、60代(2例)

累積報告数：362例〔風しん(検査診断例342例、臨床診断例20例)〕

麻しん2例〔麻しん(検査診断例2例)〕

感染地域：フィリピン1例、ベトナム1例

年齢群：1歳(1例)、25～29歳(1例)

累積報告数：203例〔麻しん(検査診断例146例、臨床診断例5例)、修飾麻しん52例〕

薬剤耐性アシネトバクター感染症1例

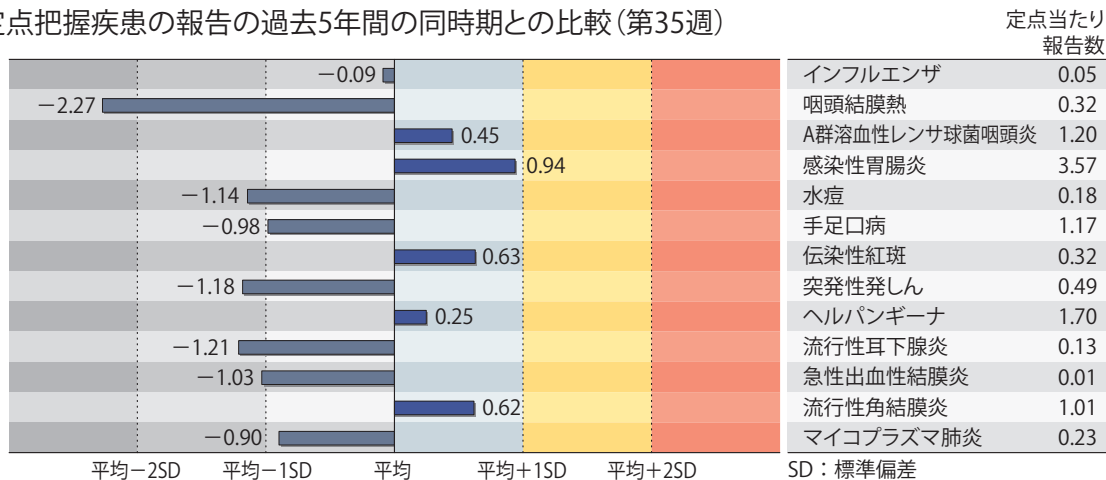
菌検出検体：喀痰

(補) 2017年第35週から2018年第34週までに診断されたものの報告遅れとして、エキノコックス症1例(多包条虫__感染地域：北海道)、重症熱性血小板減少症候群1例(感染地域：鹿児島県__年齢群：80代)、デング熱1例(感染地域：ミャンマー)、日本紅斑熱2例(感染地域：鳥根県1例、香川県1例)、ライム病1例(感染地域：北海道)、レジオネラ症6例(感染地域：北海道1例、岩手県1例、山形県1例、東京都1例、静岡県1例、山口県1例)、レプトスピラ症1例(感染地域：沖縄県__感染源：川)、カルバペネム耐性腸内細菌科細菌感染症19例(菌種：*E. cloacae* 8例、*E. aerogenes* 6例、その他・不明5例)、急性脳炎4例〔病原体不明4例__年齢群：1歳(1例)、3歳(1例)、10代(2例)〕、劇症型溶血性レンサ球菌感染症1例(年齢群：40代)、水痘(入院例に限る)4例〔年齢群：10代(1例)、40代(1例)、80代(2例)〕、梅毒68例(早期顕症I期26例、早期顕症II期18例、晩期顕症1例、無症候23例)、バンコマイシン耐性腸球菌感染症1例(遺伝子型：不明__菌検出検体：腹水)、百日咳189例〔うち、LAMP法等病原遺伝子検出128例__感染地域：香川県59例、東京都19例、大阪府19例、新潟県7例、千葉県5例、静岡県5例、宮崎県5例、福島県4例、兵庫県4例、神奈川県3例、広島県3例、山梨県2例、愛知県2例、北海道1例、青森県1例、栃木県1例、埼玉県1例、鳥根県1例、岡山県1例、徳島県1例、愛媛県1例、福岡県1例、東京都/香川県1例、国内(都道府県不明)15例、国外(国不明)1例、国内・国外不明26例。年齢群：0歳(2例)、1歳(2例)、2歳(1例)、3歳(5例)、4歳(3例)、5歳(5例)、6歳(27例)、7歳(17例)、8歳(22例)、9歳(18例)、10代(55例)、20代(4例)、30代(5例)、40代(11例)、50代(4例)、60代(3例)、70代(2例)、80代(1例)、90代以上(2例)〕、風しん13例〔風しん(検査診断例13例)__感染地域：東京都8例、千葉県1例、国内(都道府県不明)1例、国内・国外不明3例。年齢群：10代(1例)、20代(3例)、30代(4例)、40代(5例)〕などの報告があった。

◆定点把握の対象となる5類感染症

全国の指定された医療機関(定点)から報告され、疾患により小児科定点(約3,000力所)、インフルエンザ(小児科・内科)定点(約5,000力所)、眼科定点(約600力所)、基幹定点(約500力所)に分かれています。また、定点当たり報告数は、報告数/定点医療機関数です(増減の目安は小数点第3位以下を含む)。

定点把握疾患の報告の過去5年間の同時期との比較(第35週)



当該週と過去5年間の平均(過去5年間の前週、当該週、後週の合計15週の平均)との差をグラフ上に表現した。

インフルエンザ

定点当たり報告数は増加した。都道府県別の上位3位は沖縄県(1.12)、大分県(0.66)、佐賀県(0.33)である。基幹定点からのインフルエンザ入院サーベイランスにおける報告数は9例と前週と同値であり、5県から報告があった。

小児科定点報告疾患(主なもの)

RSウイルス感染症の定点当たり報告数は増加した。都道府県別の上位3位は宮崎県(6.17)、愛媛県(5.16)、佐賀県(5.13)である。

咽頭結膜熱の定点当たり報告数は減少した。都道府県別の上位3位は沖縄県(1.06)、新潟県(0.89)、福岡県(0.83)である。

A群溶血性レンサ球菌咽頭炎の定点当たり報告数は2週連続で増加した。都道府県別の上位3位は鳥取県(2.89)、山口県(2.23)、福岡県(2.15)である。

感染性胃腸炎の定点当たり報告数は2週連続で増加した。都道府県別の上位3位は大分県(8.81)、宮崎県(8.23)、鹿児島県(6.81)である。

手足口病の定点当たり報告数は増加した。都道府県別の上位3位は愛媛県(4.65)、北海道(4.57)、青森県(3.26)である。

伝染性紅斑の定点当たり報告数は2週連続で増加した。都道府県別の上位3位は神奈川県(1.37)、東京都(1.03)、岩手県(0.83)である。

ヘルパンギーナの定点当たり報告数は2週連続で増加した。都道府県別の上位3位は山形県(5.97)、宮城県(4.47)、長野県(4.31)である。

流行性耳下腺炎の定点当たり報告数は減少した。都道府県別の上位3位は宮崎県(0.77)、青森県(0.67)、鹿児島県(0.43)である。

基幹定点報告疾患

マイコプラズマ肺炎の定点当たり報告数は増加した。都道府県別の上位3位は秋田県(2.38)、青森県(1.50)、石川県(0.80)である。

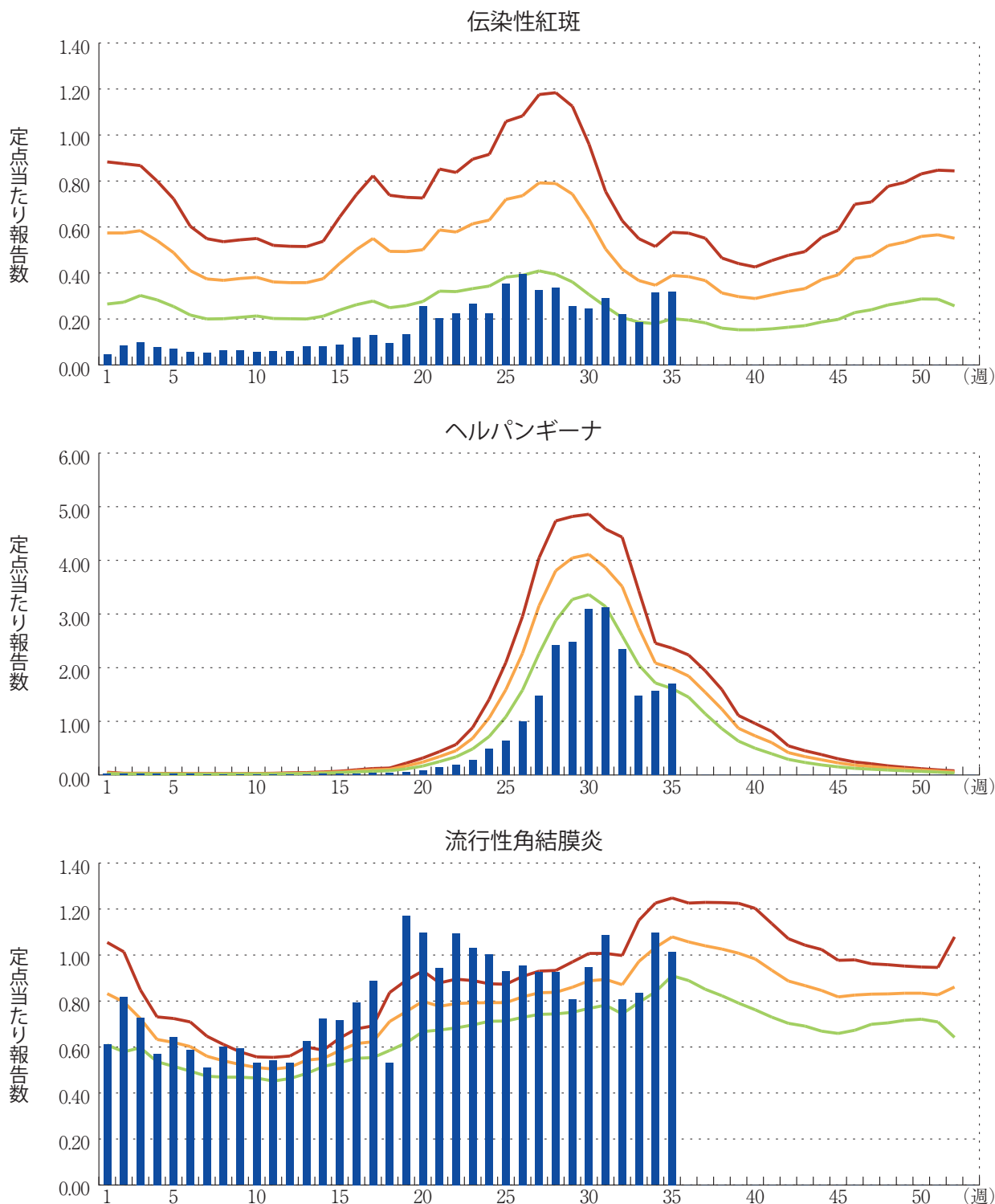
感染性胃腸炎(ロタウイルスに限る)の定点当たり報告数は増加した。8道府県から9例報告があり、年齢別では0歳(7例)、1～4歳(2例)であった。

図. 主要定点把握疾患の過去5年間との週別比較(2018年第35週)

青のバーで示す本年の定点当たり報告数が赤のラインを超えているときには、過去5年間の週と比較してかなり多いことを示す。



*過去5年間の平均：前週、当該週、後週の合計15週の平均





感染症関連情報

◆病原体情報

病原微生物検出情報(IASR)：<https://www.niid.go.jp/niid/ja/iasr.html>

◆海外感染症情報

厚生労働省検疫所(FORTH)：<https://www.forth.go.jp/>

○黄熱－フランス領ギアナ

<https://www.forth.go.jp/topics/20180906.html>

○中東呼吸器症候群コロナウイルス(MERS-CoV)－英国(UK)5例目の輸入症例

<https://www.forth.go.jp/topics/20180905.html>

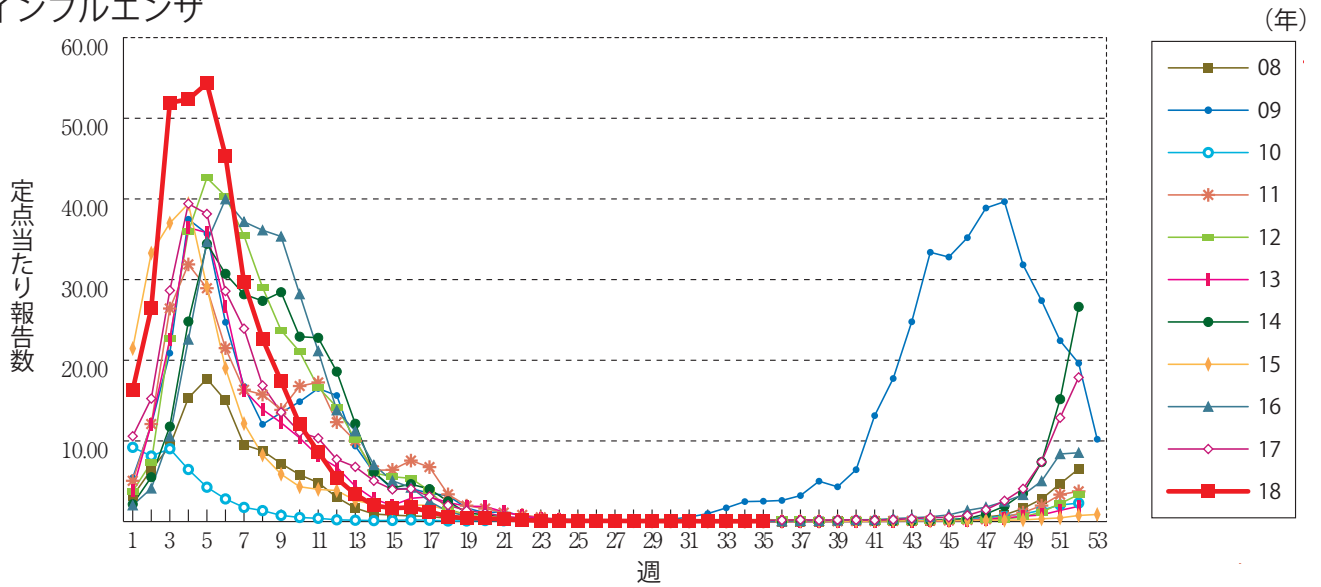
◆その他

○首都圏における風疹急増に関する緊急情報(2018年9月5日現在)

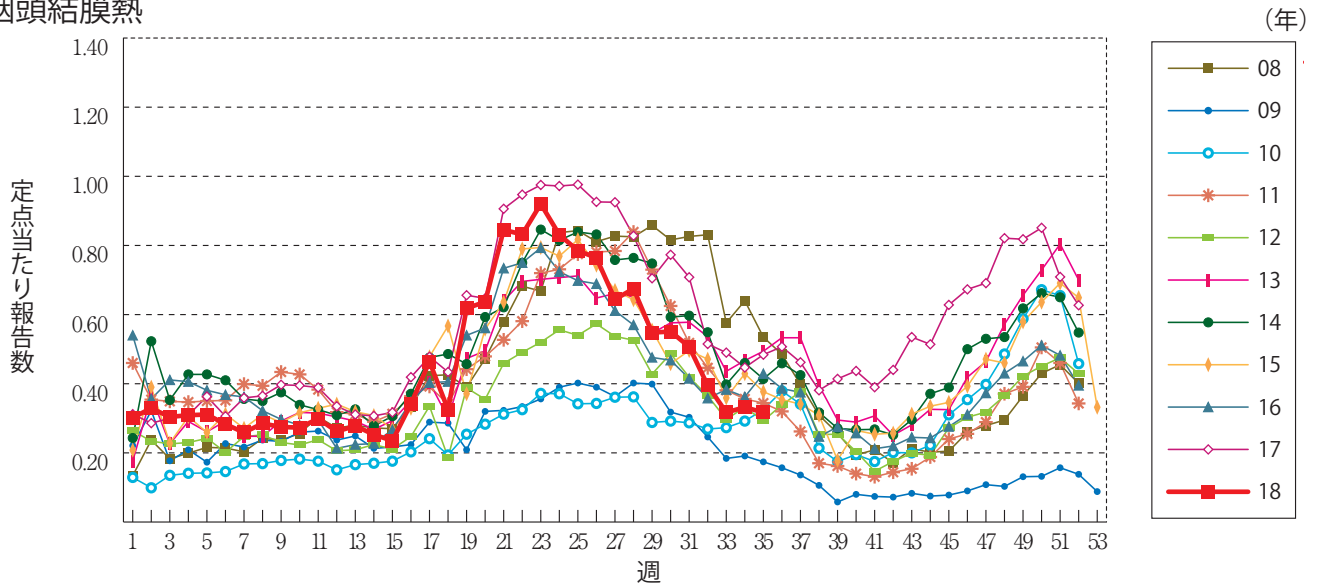
<https://www.niid.go.jp/niid/ja/rubella-m-111/rubella-top/2145-rubella-related/8278-rubella1808.html>

グラフ総覧(35週)

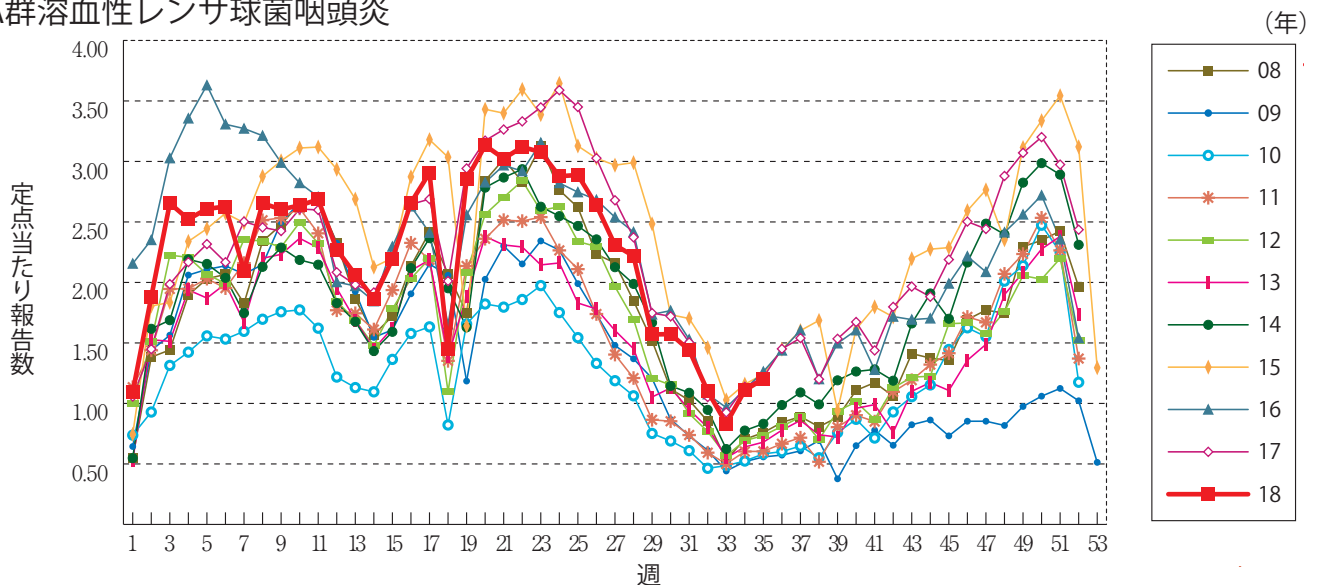
インフルエンザ



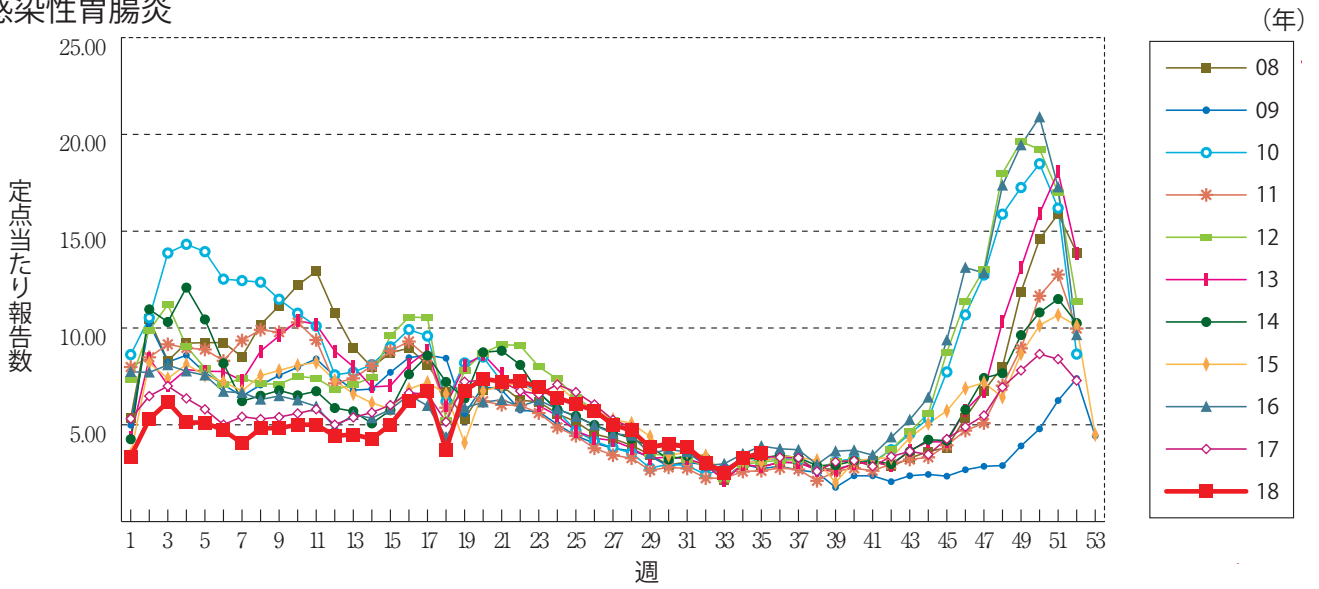
咽頭結膜熱



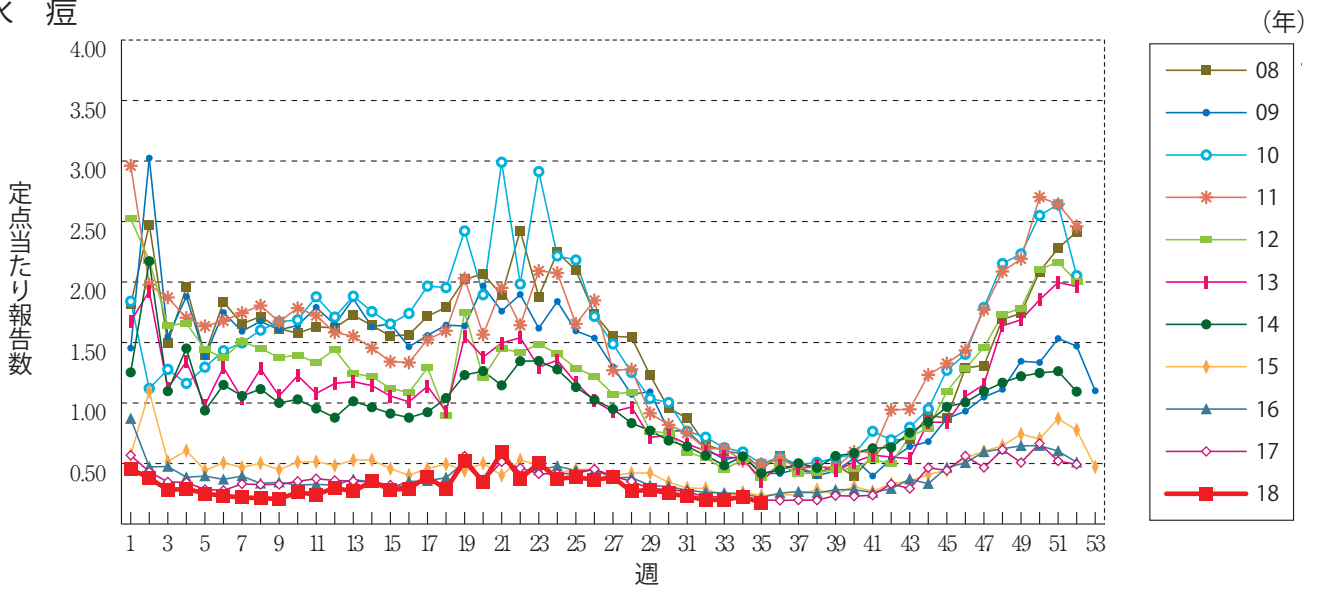
A群溶血性レンサ球菌咽頭炎



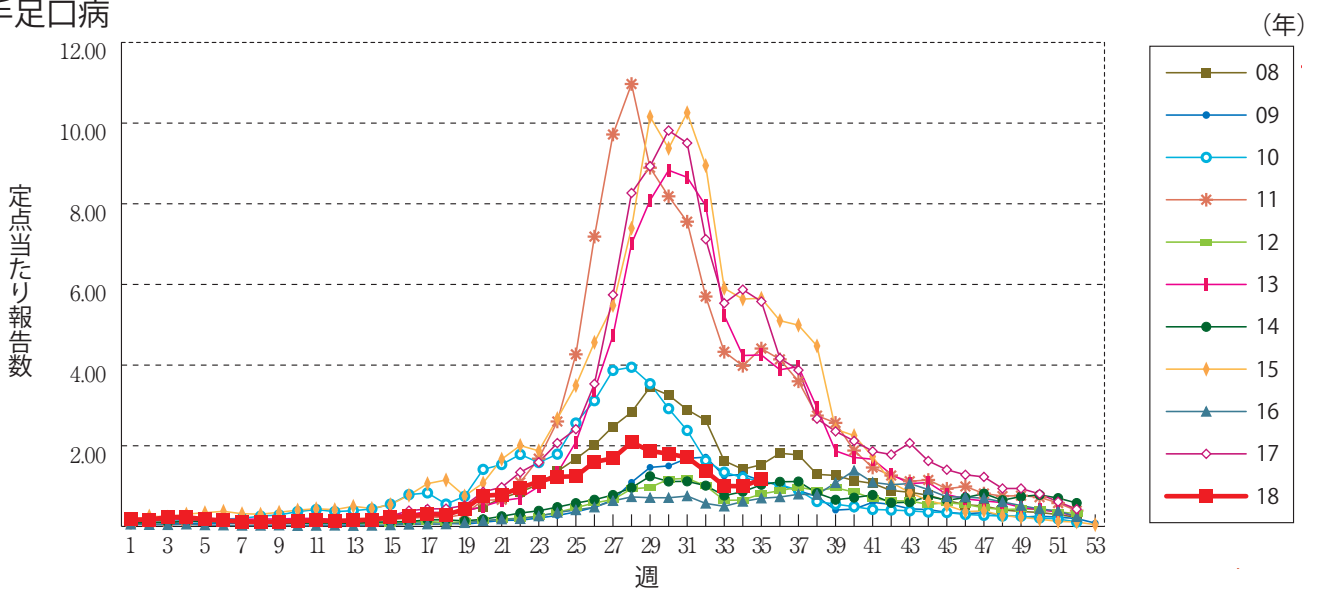
感染性胃腸炎



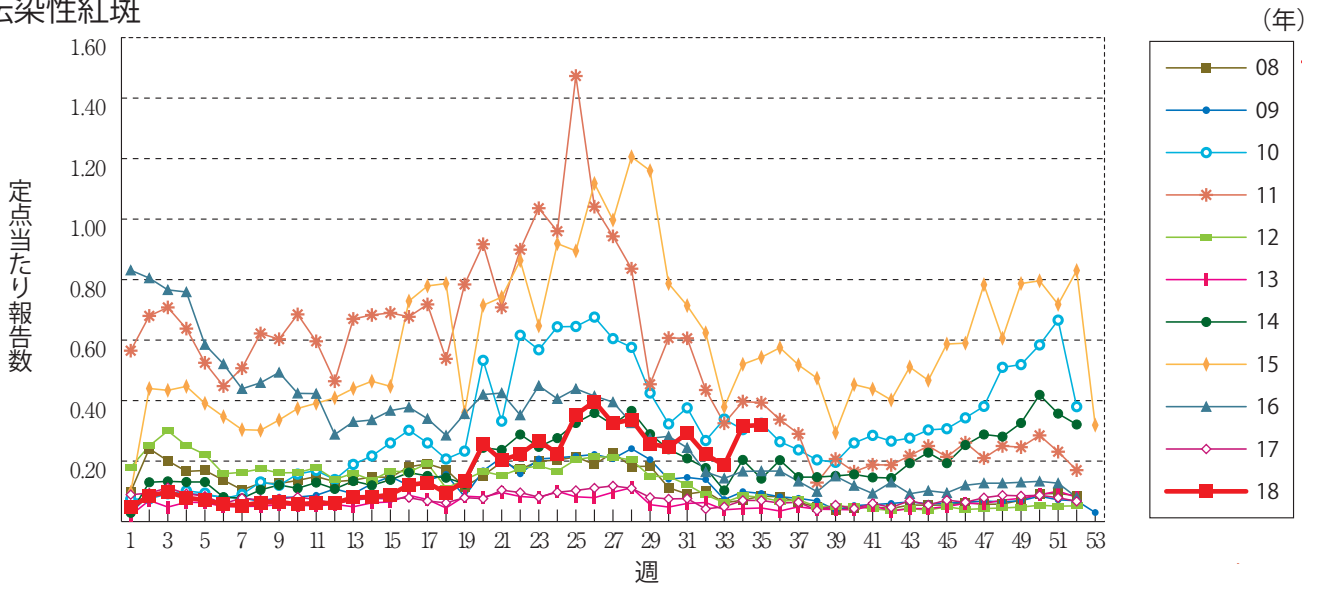
水痘



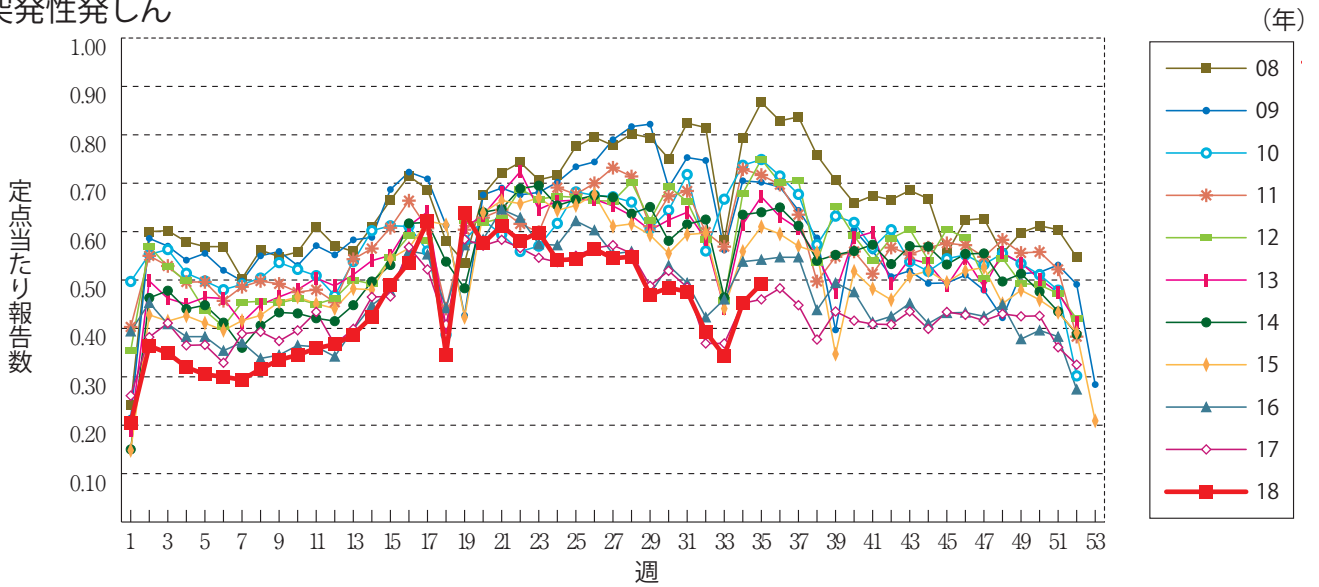
手足口病



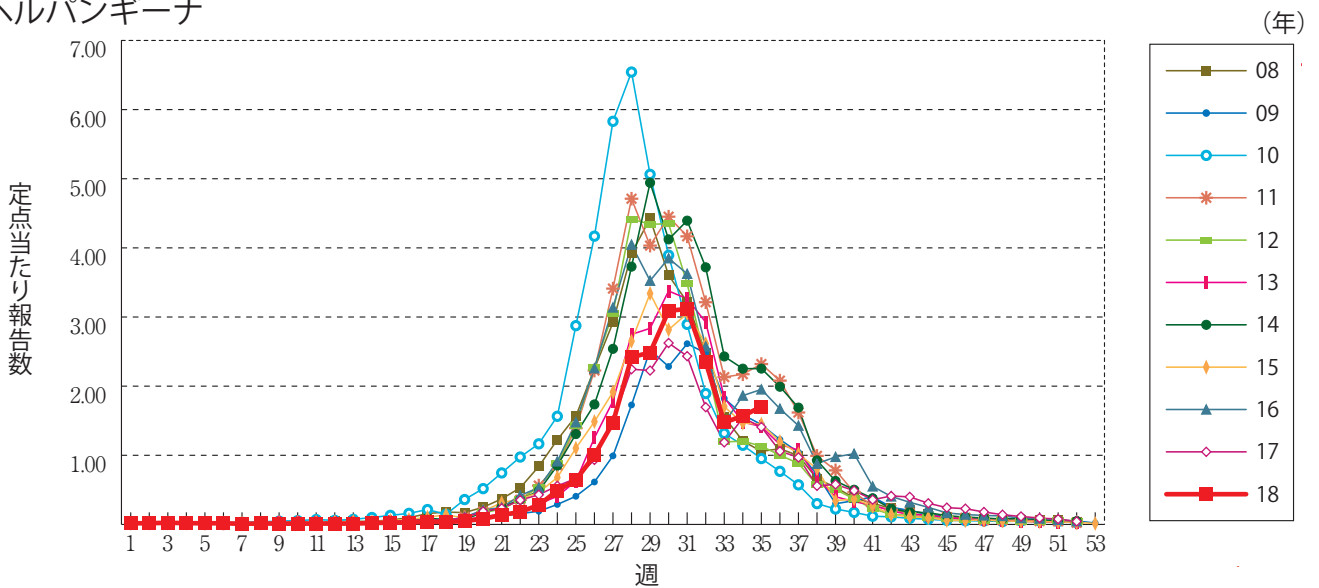
伝染性紅斑



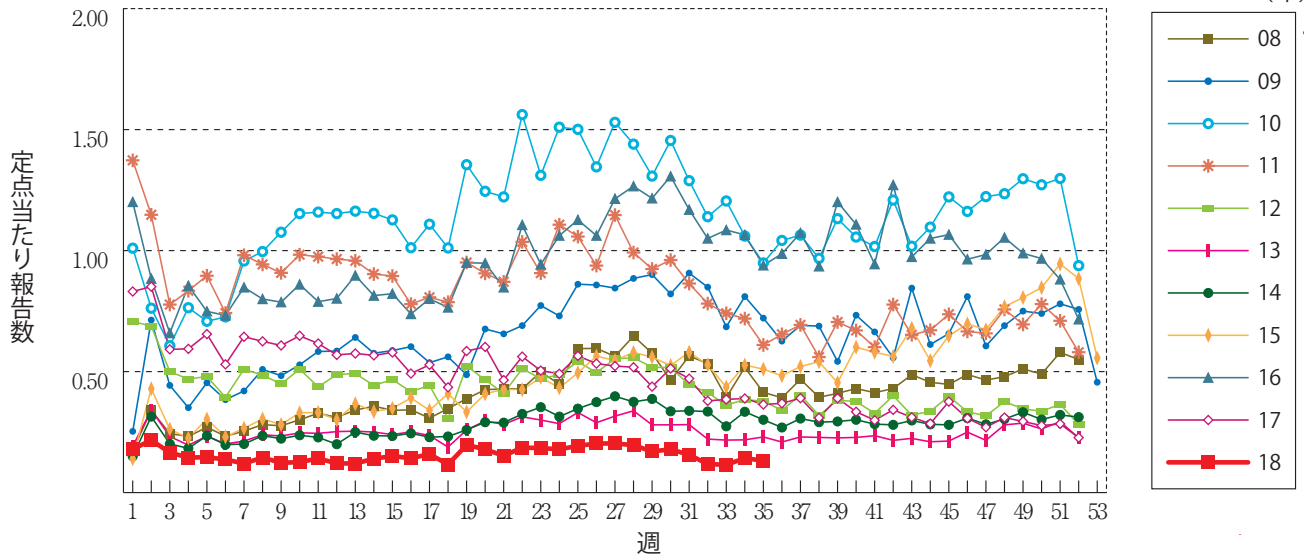
突発性発しん



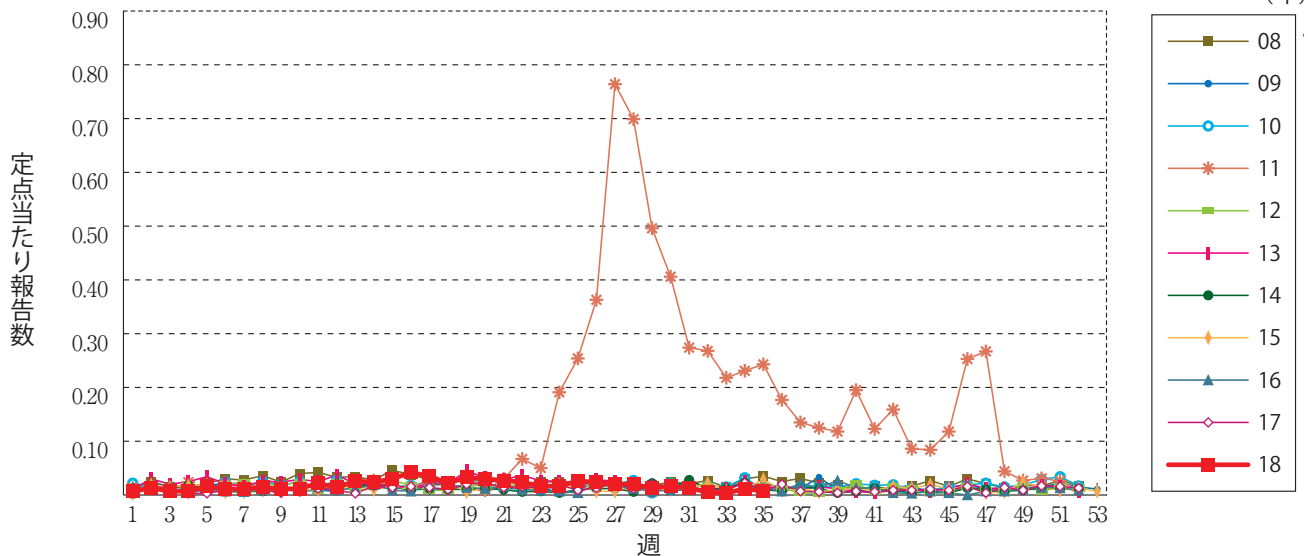
ヘルパンギーナ



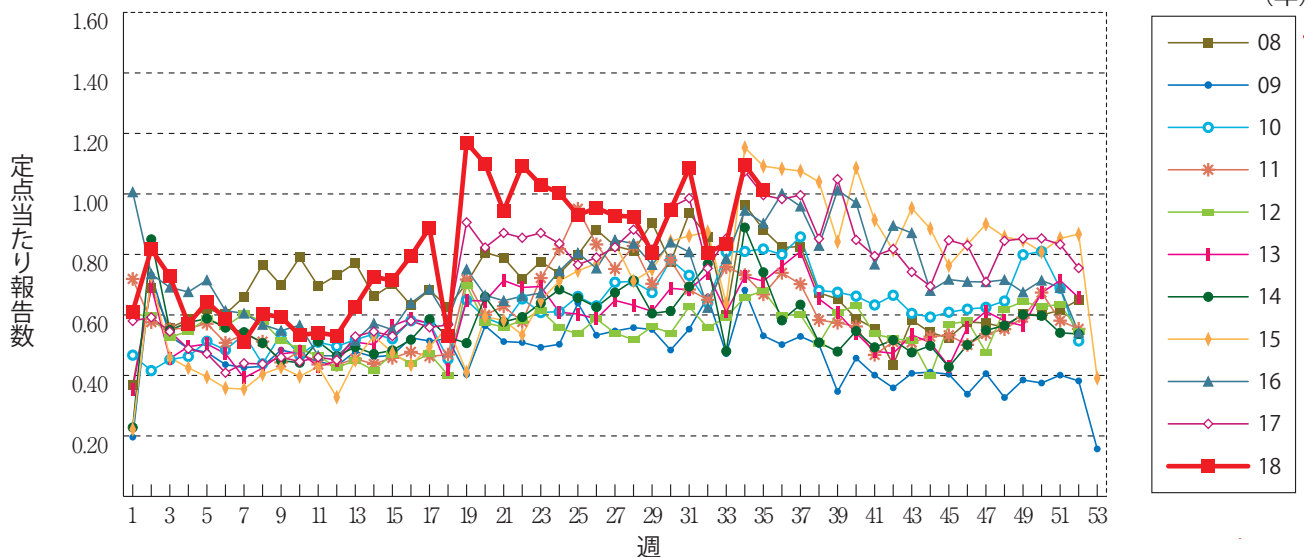
流行性耳下腺炎



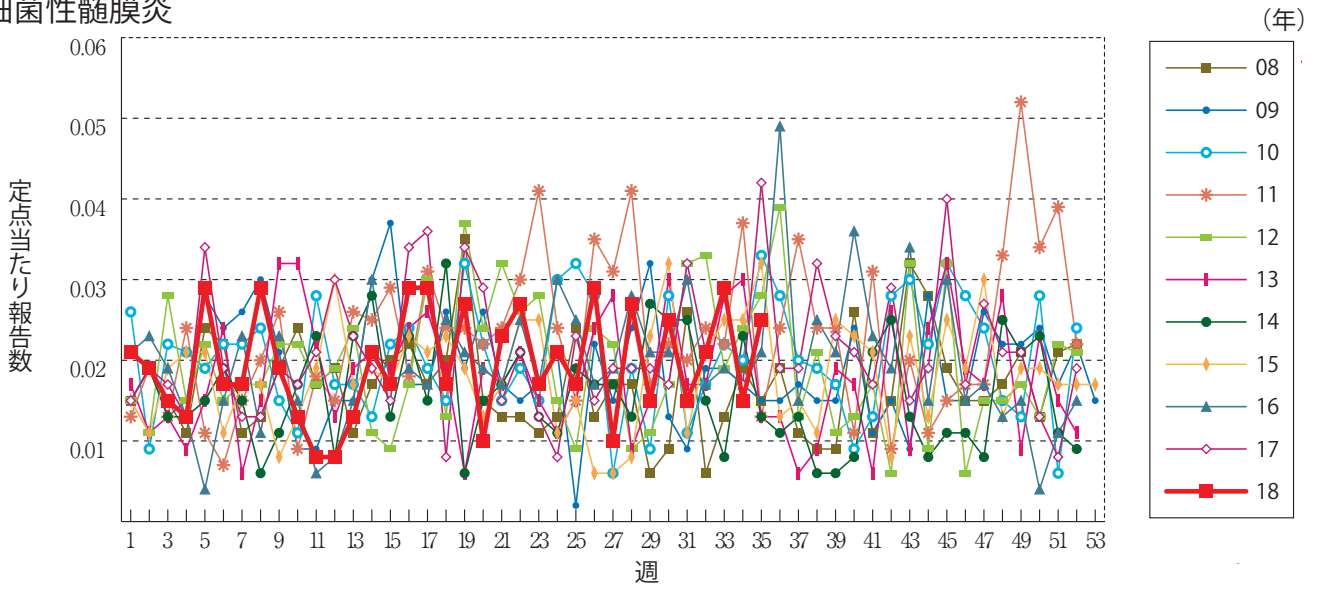
急性出血性結膜炎



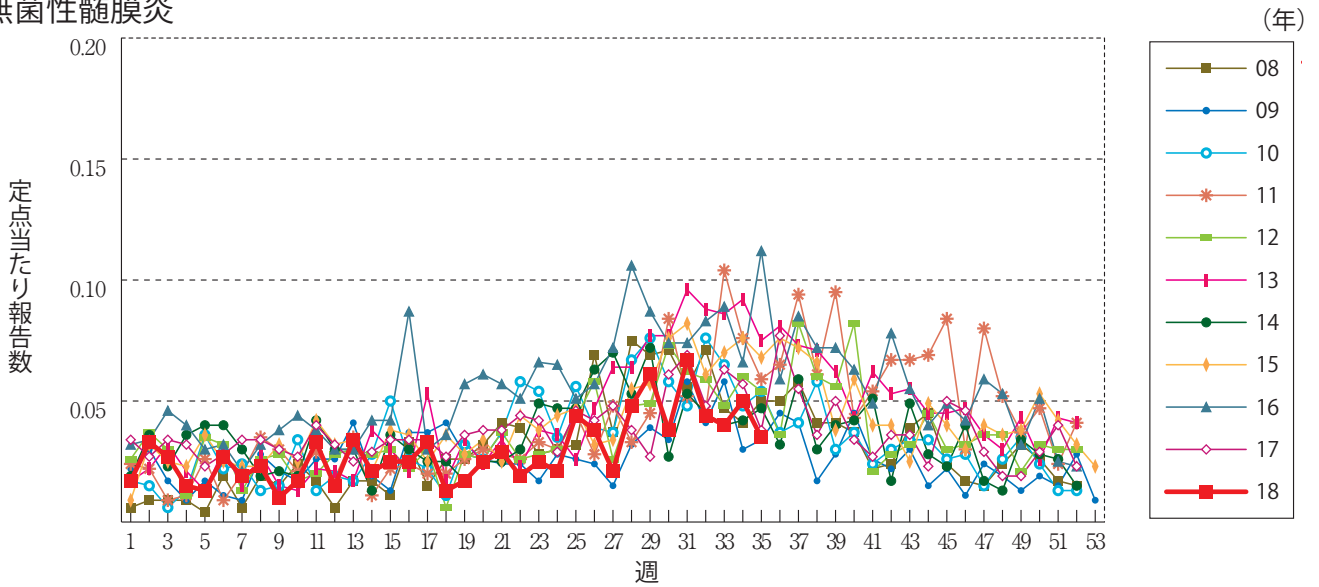
流行性角結膜炎



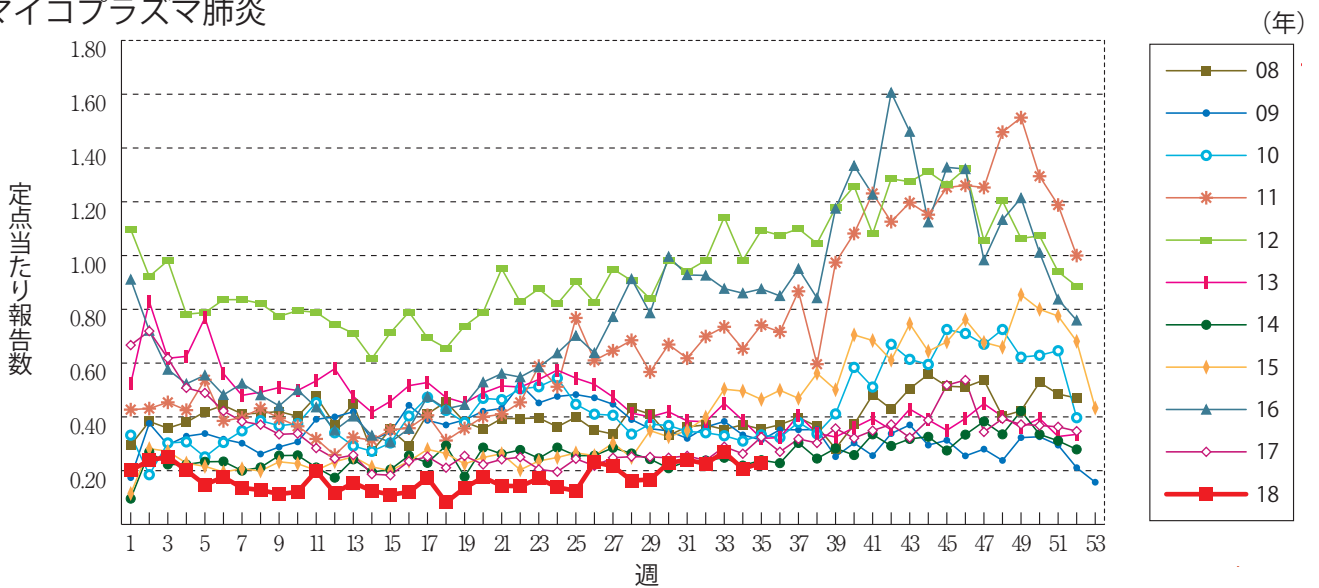
細菌性髄膜炎



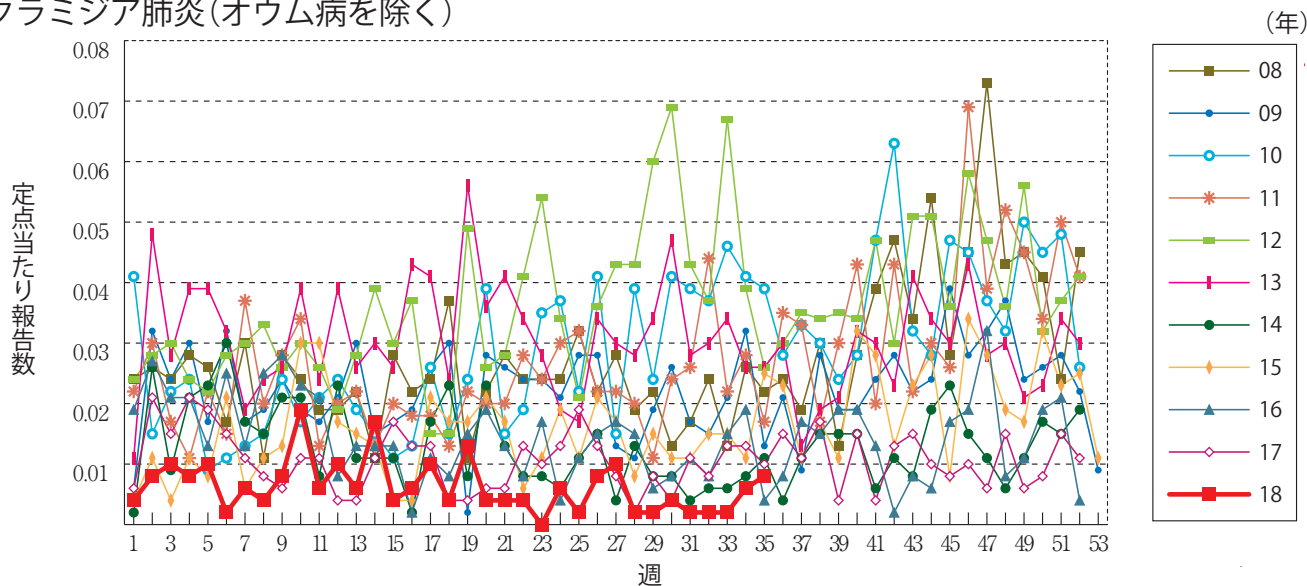
無菌性髄膜炎



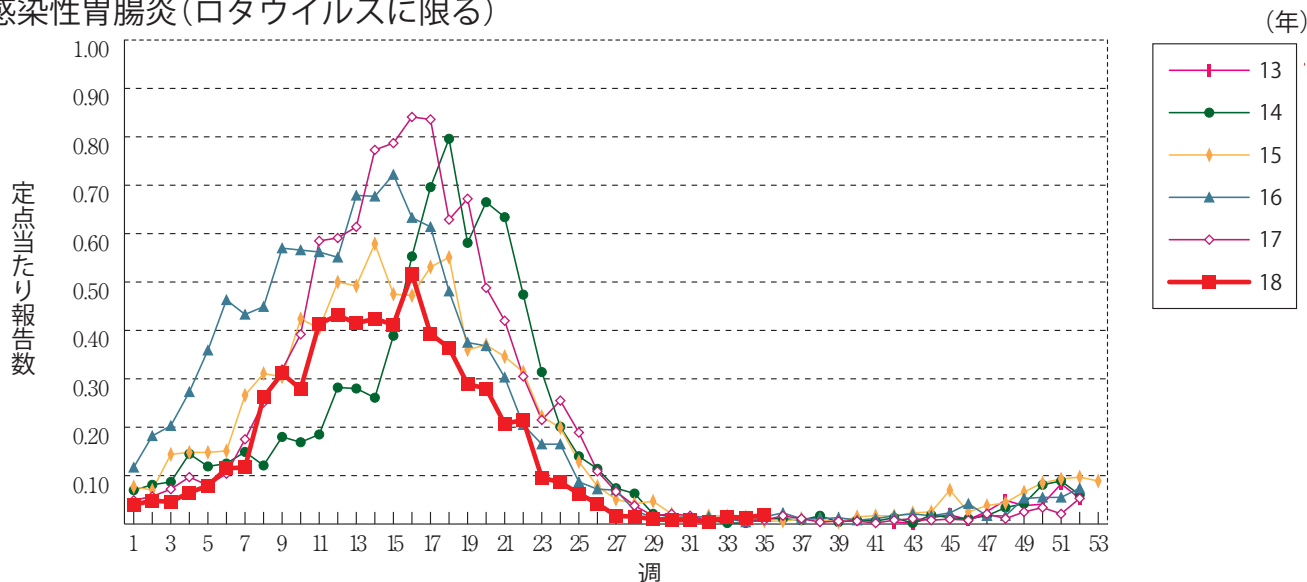
マイコプラズマ肺炎



クラミジア肺炎(オウム病を除く)



感染性胃腸炎(ロタウイルスに限る)



RSウイルス感染症 ※2018年第9週より定ポイントあたり報告数の表示に変更されました。





35週のデータ

注) 表中の報告数は9月5日集計分であり、その後の報告は次週以降の累積に反映されます。
 新型インフルエンザは掲載していません。

報告数・累積報告数, 疾病・都道府県別

2018年35週

	エボラ出血熱		クリミア・コンゴ出血熱		痘 瘡		南米出血熱		ペスト		マールブルグ病		ラッサ熱		急性灰白髄炎		結 核	
	報告数	累積	報告数	累積	報告数	累積	報告数	累積	報告数	累積	報告数	累積	報告数	累積	報告数	累積	報告数	累積
総 数	-	-	-	-	-	-	-	-	-	-	-	-	-	-	-	-	307	14310
北海道	-	-	-	-	-	-	-	-	-	-	-	-	-	-	-	-	4	419
青森県	-	-	-	-	-	-	-	-	-	-	-	-	-	-	-	-	3	133
岩手県	-	-	-	-	-	-	-	-	-	-	-	-	-	-	-	-	-	114
宮城県	-	-	-	-	-	-	-	-	-	-	-	-	-	-	-	-	11	223
秋田県	-	-	-	-	-	-	-	-	-	-	-	-	-	-	-	-	-	87
山形県	-	-	-	-	-	-	-	-	-	-	-	-	-	-	-	-	-	59
福島県	-	-	-	-	-	-	-	-	-	-	-	-	-	-	-	-	8	153
茨城県	-	-	-	-	-	-	-	-	-	-	-	-	-	-	-	-	6	303
栃木県	-	-	-	-	-	-	-	-	-	-	-	-	-	-	-	-	5	160
群馬県	-	-	-	-	-	-	-	-	-	-	-	-	-	-	-	-	7	149
埼玉県	-	-	-	-	-	-	-	-	-	-	-	-	-	-	-	-	3	657
千葉県	-	-	-	-	-	-	-	-	-	-	-	-	-	-	-	-	13	736
東京都	-	-	-	-	-	-	-	-	-	-	-	-	-	-	-	-	48	2202
神奈川県	-	-	-	-	-	-	-	-	-	-	-	-	-	-	-	-	26	1050
新潟県	-	-	-	-	-	-	-	-	-	-	-	-	-	-	-	-	3	199
富山県	-	-	-	-	-	-	-	-	-	-	-	-	-	-	-	-	6	146
石川県	-	-	-	-	-	-	-	-	-	-	-	-	-	-	-	-	2	115
福井県	-	-	-	-	-	-	-	-	-	-	-	-	-	-	-	-	2	92
山梨県	-	-	-	-	-	-	-	-	-	-	-	-	-	-	-	-	3	72
長野県	-	-	-	-	-	-	-	-	-	-	-	-	-	-	-	-	2	192
岐阜県	-	-	-	-	-	-	-	-	-	-	-	-	-	-	-	-	6	251
静岡県	-	-	-	-	-	-	-	-	-	-	-	-	-	-	-	-	11	325
愛知県	-	-	-	-	-	-	-	-	-	-	-	-	-	-	-	-	22	1001
三重県	-	-	-	-	-	-	-	-	-	-	-	-	-	-	-	-	7	190
滋賀県	-	-	-	-	-	-	-	-	-	-	-	-	-	-	-	-	4	155
京都府	-	-	-	-	-	-	-	-	-	-	-	-	-	-	-	-	3	378
大阪府	-	-	-	-	-	-	-	-	-	-	-	-	-	-	-	-	12	990
兵庫県	-	-	-	-	-	-	-	-	-	-	-	-	-	-	-	-	22	563
奈良県	-	-	-	-	-	-	-	-	-	-	-	-	-	-	-	-	10	158
和歌山県	-	-	-	-	-	-	-	-	-	-	-	-	-	-	-	-	7	135
鳥取県	-	-	-	-	-	-	-	-	-	-	-	-	-	-	-	-	-	47
島根県	-	-	-	-	-	-	-	-	-	-	-	-	-	-	-	-	2	65
岡山県	-	-	-	-	-	-	-	-	-	-	-	-	-	-	-	-	4	212
広島県	-	-	-	-	-	-	-	-	-	-	-	-	-	-	-	-	1	290
山口県	-	-	-	-	-	-	-	-	-	-	-	-	-	-	-	-	3	151
徳島県	-	-	-	-	-	-	-	-	-	-	-	-	-	-	-	-	5	99
香川県	-	-	-	-	-	-	-	-	-	-	-	-	-	-	-	-	-	117
愛媛県	-	-	-	-	-	-	-	-	-	-	-	-	-	-	-	-	1	106
高知県	-	-	-	-	-	-	-	-	-	-	-	-	-	-	-	-	1	67
福岡県	-	-	-	-	-	-	-	-	-	-	-	-	-	-	-	-	11	605
佐賀県	-	-	-	-	-	-	-	-	-	-	-	-	-	-	-	-	2	75
長崎県	-	-	-	-	-	-	-	-	-	-	-	-	-	-	-	-	2	182
熊本県	-	-	-	-	-	-	-	-	-	-	-	-	-	-	-	-	2	114
大分県	-	-	-	-	-	-	-	-	-	-	-	-	-	-	-	-	11	168
宮崎県	-	-	-	-	-	-	-	-	-	-	-	-	-	-	-	-	1	118
鹿児島県	-	-	-	-	-	-	-	-	-	-	-	-	-	-	-	-	5	236
沖縄県	-	-	-	-	-	-	-	-	-	-	-	-	-	-	-	-	-	251

* 病原体がSARSコロナウイルスであるものに限る。
 ** 病原体がMERSコロナウイルスであるものに限る。2014年7月26日より届出対象疾患となりました。
 *** 2013年5月6日より届出対象疾患となりました。

報告数・累積報告数, 疾病・都道府県別

2018年35週

	ジフテリア		重症急性 呼吸器症候群*		中東呼吸器 症候群**		鳥インフル エンザ(H5N1)		鳥インフル エンザ(H7N9)***		コレラ		細菌性赤痢		腸管出血性 大腸菌感染症		腸チフス	
	報告数	累積	報告数	累積	報告数	累積	報告数	累積	報告数	累積	報告数	累積	報告数	累積	報告数	累積	報告数	累積
総 数	-	-	-	-	-	-	-	-	-	-	3	4	111	259	2681	-	22	
北海道	-	-	-	-	-	-	-	-	-	-	-	-	1	5	9	117	-	1
青森県	-	-	-	-	-	-	-	-	-	-	-	-	-	3	6	28	-	-
岩手県	-	-	-	-	-	-	-	-	-	-	-	-	-	-	-	42	-	-
宮城県	-	-	-	-	-	-	-	-	-	-	-	-	-	-	16	74	-	-
秋田県	-	-	-	-	-	-	-	-	-	-	-	-	-	-	4	23	-	-
山形県	-	-	-	-	-	-	-	-	-	-	-	-	-	-	4	35	-	1
福島県	-	-	-	-	-	-	-	-	-	-	-	-	-	3	4	18	-	-
茨城県	-	-	-	-	-	-	-	-	-	-	-	-	-	-	6	44	-	-
栃木県	-	-	-	-	-	-	-	-	-	-	-	-	-	-	3	40	-	-
群馬県	-	-	-	-	-	-	-	-	-	-	-	-	-	1	8	67	-	-
埼玉県	-	-	-	-	-	-	-	-	-	-	1	1	17	33	218	-	1	
千葉県	-	-	-	-	-	-	-	-	-	-	-	-	7	11	169	-	1	
東京都	-	-	-	-	-	-	-	-	-	-	-	-	1	28	34	322	-	8
神奈川県	-	-	-	-	-	-	-	-	-	-	-	-	7	25	211	-	-	
新潟県	-	-	-	-	-	-	-	-	-	-	-	-	1	33	57	-	-	
富山県	-	-	-	-	-	-	-	-	-	-	-	-	1	-	23	-	-	
石川県	-	-	-	-	-	-	-	-	-	-	-	-	-	-	50	-	-	
福井県	-	-	-	-	-	-	-	-	-	-	-	-	1	2	20	-	-	
山梨県	-	-	-	-	-	-	-	-	-	-	-	-	-	1	10	-	-	
長野県	-	-	-	-	-	-	-	-	-	-	-	-	1	12	86	-	1	
岐阜県	-	-	-	-	-	-	-	-	-	-	-	-	-	1	44	-	4	
静岡県	-	-	-	-	-	-	-	-	-	-	1	-	2	2	71	-	-	
愛知県	-	-	-	-	-	-	-	-	-	-	-	1	3	16	98	-	-	
三重県	-	-	-	-	-	-	-	-	-	-	-	-	2	-	28	-	-	
滋賀県	-	-	-	-	-	-	-	-	-	-	-	-	-	2	18	-	-	
京都府	-	-	-	-	-	-	-	-	-	-	-	-	5	2	35	-	-	
大阪府	-	-	-	-	-	-	-	-	-	-	-	-	8	5	167	-	1	
兵庫県	-	-	-	-	-	-	-	-	-	-	1	-	4	1	97	-	-	
奈良県	-	-	-	-	-	-	-	-	-	-	-	-	-	2	17	-	-	
和歌山県	-	-	-	-	-	-	-	-	-	-	-	-	-	-	13	-	-	
鳥取県	-	-	-	-	-	-	-	-	-	-	-	-	-	-	16	-	-	
島根県	-	-	-	-	-	-	-	-	-	-	-	-	-	-	8	-	-	
岡山県	-	-	-	-	-	-	-	-	-	-	-	-	-	1	40	-	1	
広島県	-	-	-	-	-	-	-	-	-	-	-	-	3	1	26	-	1	
山口県	-	-	-	-	-	-	-	-	-	-	-	-	1	3	26	-	-	
徳島県	-	-	-	-	-	-	-	-	-	-	-	-	-	-	9	-	-	
香川県	-	-	-	-	-	-	-	-	-	-	-	-	3	-	14	-	-	
愛媛県	-	-	-	-	-	-	-	-	-	-	-	-	1	2	14	-	-	
高知県	-	-	-	-	-	-	-	-	-	-	-	-	-	1	3	-	-	
福岡県	-	-	-	-	-	-	-	-	-	-	-	-	-	2	126	-	2	
佐賀県	-	-	-	-	-	-	-	-	-	-	-	-	1	-	11	-	-	
長崎県	-	-	-	-	-	-	-	-	-	-	-	-	2	3	35	-	-	
熊本県	-	-	-	-	-	-	-	-	-	-	-	-	1	-	12	-	-	
大分県	-	-	-	-	-	-	-	-	-	-	-	-	-	1	13	-	-	
宮崎県	-	-	-	-	-	-	-	-	-	-	-	-	-	1	31	-	-	
鹿児島県	-	-	-	-	-	-	-	-	-	-	-	-	-	2	46	-	-	
沖縄県	-	-	-	-	-	-	-	-	-	-	-	-	-	-	9	-	-	

報告数・累積報告数，疾病・都道府県別

2018年35週

	パラチフス		E型肝炎		ウエストナイル熱		A型肝炎		エキノコックス症		黄熱		オウム病		オムスク出血熱		回帰熱	
	報告数	累積	報告数	累積	報告数	累積	報告数	累積	報告数	累積	報告数	累積	報告数	累積	報告数	累積	報告数	累積
総数	1	14	6	291	-	-	12	706	-	8	-	-	-	5	-	-	-	5
北海道	-	-	1	61	-	-	-	6	-	8	-	-	-	-	-	-	-	5
青森県	-	-	-	1	-	-	-	1	-	-	-	-	-	-	-	-	-	-
岩手県	-	-	-	2	-	-	-	1	-	-	-	-	-	-	-	-	-	-
宮城県	-	-	-	6	-	-	-	4	-	-	-	-	-	-	-	-	-	-
秋田県	-	-	-	2	-	-	-	-	-	-	-	-	-	-	-	-	-	-
山形県	-	-	-	2	-	-	-	-	-	-	-	-	-	-	-	-	-	-
福島県	-	-	-	5	-	-	-	4	-	-	-	-	-	-	-	-	-	-
茨城県	-	-	-	6	-	-	-	9	-	-	-	-	-	-	-	-	-	-
栃木県	-	-	-	3	-	-	1	19	-	-	-	-	-	-	-	-	-	-
群馬県	-	-	1	9	-	-	-	9	-	-	-	-	-	-	-	-	-	-
埼玉県	-	2	1	24	-	-	-	37	-	-	-	-	-	1	-	-	-	-
千葉県	-	-	-	15	-	-	1	26	-	-	-	-	-	-	-	-	-	-
東京都	-	7	1	61	-	-	5	332	-	-	-	-	-	1	-	-	-	-
神奈川県	-	-	1	24	-	-	1	69	-	-	-	-	-	-	-	-	-	-
新潟県	-	-	-	6	-	-	-	12	-	-	-	-	-	-	-	-	-	-
富山県	-	-	1	2	-	-	-	3	-	-	-	-	-	-	-	-	-	-
石川県	-	-	-	3	-	-	-	-	-	-	-	-	-	-	-	-	-	-
福井県	-	-	-	4	-	-	-	4	-	-	-	-	-	1	-	-	-	-
山梨県	-	-	-	2	-	-	-	3	-	-	-	-	-	-	-	-	-	-
長野県	-	-	-	4	-	-	1	7	-	-	-	-	-	-	-	-	-	-
岐阜県	-	1	-	1	-	-	1	2	-	-	-	-	-	-	-	-	-	-
静岡県	-	-	-	2	-	-	-	4	-	-	-	-	-	1	-	-	-	-
愛知県	-	-	-	5	-	-	-	22	-	-	-	-	-	-	-	-	-	-
三重県	-	1	-	1	-	-	-	3	-	-	-	-	-	-	-	-	-	-
滋賀県	-	-	-	1	-	-	-	-	-	-	-	-	-	-	-	-	-	-
京都府	-	-	-	2	-	-	1	11	-	-	-	-	-	-	-	-	-	-
大阪府	-	1	-	8	-	-	1	35	-	-	-	-	-	-	-	-	-	-
兵庫県	-	1	-	8	-	-	-	8	-	-	-	-	-	-	-	-	-	-
奈良県	-	-	-	-	-	-	-	7	-	-	-	-	-	-	-	-	-	-
和歌山県	-	-	-	-	-	-	-	4	-	-	-	-	-	-	-	-	-	-
鳥取県	-	-	-	2	-	-	-	3	-	-	-	-	-	-	-	-	-	-
島根県	-	-	-	1	-	-	-	1	-	-	-	-	-	-	-	-	-	-
岡山県	-	-	-	1	-	-	-	5	-	-	-	-	-	-	-	-	-	-
広島県	-	-	-	4	-	-	-	3	-	-	-	-	-	-	-	-	-	-
山口県	-	-	-	1	-	-	-	1	-	-	-	-	-	-	-	-	-	-
徳島県	1	1	-	-	-	-	-	-	-	-	-	-	-	-	-	-	-	-
香川県	-	-	-	-	-	-	-	1	-	-	-	-	-	-	-	-	-	-
愛媛県	-	-	-	-	-	-	-	2	-	-	-	-	-	-	-	-	-	-
高知県	-	-	-	-	-	-	-	-	-	-	-	-	-	-	-	-	-	-
福岡県	-	-	-	4	-	-	-	14	-	-	-	-	-	1	-	-	-	-
佐賀県	-	-	-	1	-	-	-	1	-	-	-	-	-	-	-	-	-	-
長崎県	-	-	-	1	-	-	-	1	-	-	-	-	-	-	-	-	-	-
熊本県	-	-	-	1	-	-	-	2	-	-	-	-	-	-	-	-	-	-
大分県	-	-	-	-	-	-	-	2	-	-	-	-	-	-	-	-	-	-
宮崎県	-	-	-	3	-	-	-	22	-	-	-	-	-	-	-	-	-	-
鹿児島県	-	-	-	2	-	-	-	1	-	-	-	-	-	-	-	-	-	-
沖縄県	-	-	-	-	-	-	-	5	-	-	-	-	-	-	-	-	-	-

*2016年2月15日より届出対象疾患となりました。

**2013年3月4日より届出対象疾患となりました。

報告数・累積報告数, 疾病・都道府県別

2018年35週

	キャサナル 森林病		Q 熱		狂犬病		コクシジ オイデス症		サル痘		ジカウイルス 感染症*		重症熱性血小板 減少症候群**		腎症候性出血熱		西部ウマ脳炎	
	報告数	累積	報告数	累積	報告数	累積	報告数	累積	報告数	累積	報告数	累積	報告数	累積	報告数	累積	報告数	累積
総 数	-	-	-	3	-	-	-	2	-	-	-	-	1	58	-	-	-	-
北海道	-	-	-	-	-	-	-	-	-	-	-	-	-	-	-	-	-	-
青森県	-	-	-	-	-	-	-	-	-	-	-	-	-	-	-	-	-	-
岩手県	-	-	-	-	-	-	-	-	-	-	-	-	-	-	-	-	-	-
宮城県	-	-	-	-	-	-	-	-	-	-	-	-	-	-	-	-	-	-
秋田県	-	-	-	-	-	-	-	-	-	-	-	-	-	-	-	-	-	-
山形県	-	-	-	-	-	-	-	-	-	-	-	-	-	-	-	-	-	-
福島県	-	-	-	-	-	-	-	-	-	-	-	-	-	-	-	-	-	-
茨城県	-	-	-	-	-	-	-	-	-	-	-	-	-	-	-	-	-	-
栃木県	-	-	-	-	-	-	-	1	-	-	-	-	-	-	-	-	-	-
群馬県	-	-	-	-	-	-	-	-	-	-	-	-	-	-	-	-	-	-
埼玉県	-	-	-	-	-	-	-	-	-	-	-	-	-	-	-	-	-	-
千葉県	-	-	-	-	-	-	-	-	-	-	-	-	-	-	-	-	-	-
東京都	-	-	-	2	-	-	-	-	-	-	-	-	-	-	-	-	-	-
神奈川県	-	-	-	-	-	-	-	-	-	-	-	-	-	-	-	-	-	-
新潟県	-	-	-	-	-	-	-	-	-	-	-	-	-	-	-	-	-	-
富山県	-	-	-	-	-	-	-	-	-	-	-	-	-	-	-	-	-	-
石川県	-	-	-	-	-	-	-	-	-	-	-	-	-	-	-	-	-	-
福井県	-	-	-	-	-	-	-	-	-	-	-	-	-	-	-	-	-	-
山梨県	-	-	-	-	-	-	-	-	-	-	-	-	-	-	-	-	-	-
長野県	-	-	-	-	-	-	-	-	-	-	-	-	-	-	-	-	-	-
岐阜県	-	-	-	-	-	-	-	-	-	-	-	-	-	-	-	-	-	-
静岡県	-	-	-	-	-	-	-	-	-	-	-	-	-	-	-	-	-	-
愛知県	-	-	-	-	-	-	-	-	-	-	-	-	-	-	-	-	-	-
三重県	-	-	-	-	-	-	-	-	-	-	-	-	-	1	-	-	-	-
滋賀県	-	-	-	-	-	-	-	-	-	-	-	-	-	-	-	-	-	-
京都府	-	-	-	-	-	-	-	-	-	-	-	-	-	-	-	-	-	1
大阪府	-	-	-	-	-	-	-	1	-	-	-	-	-	-	-	-	-	1
兵庫県	-	-	-	1	-	-	-	-	-	-	-	-	-	-	-	-	-	-
奈良県	-	-	-	-	-	-	-	-	-	-	-	-	-	-	-	-	-	-
和歌山県	-	-	-	-	-	-	-	-	-	-	-	-	-	-	-	-	-	4
鳥取県	-	-	-	-	-	-	-	-	-	-	-	-	-	-	-	-	-	-
島根県	-	-	-	-	-	-	-	-	-	-	-	-	-	-	-	-	-	2
岡山県	-	-	-	-	-	-	-	-	-	-	-	-	-	-	-	-	-	1
広島県	-	-	-	-	-	-	-	-	-	-	-	-	-	-	-	-	-	5
山口県	-	-	-	-	-	-	-	-	-	-	-	-	-	-	-	-	-	6
徳島県	-	-	-	-	-	-	-	-	-	-	-	-	-	-	-	-	-	1
香川県	-	-	-	-	-	-	-	-	-	-	-	-	-	-	-	-	-	-
愛媛県	-	-	-	-	-	-	-	-	-	-	-	-	-	-	-	-	-	2
高知県	-	-	-	-	-	-	-	-	-	-	-	-	-	-	-	-	-	5
福岡県	-	-	-	-	-	-	-	-	-	-	-	-	-	-	-	-	-	1
佐賀県	-	-	-	-	-	-	-	-	-	-	-	-	-	-	-	-	-	1
長崎県	-	-	-	-	-	-	-	-	-	-	-	-	-	-	-	-	-	4
熊本県	-	-	-	-	-	-	-	-	-	-	-	-	-	-	-	-	-	3
大分県	-	-	-	-	-	-	-	-	-	-	-	-	-	-	-	-	-	1
宮崎県	-	-	-	-	-	-	-	-	-	-	-	-	-	1	10	-	-	-
鹿児島県	-	-	-	-	-	-	-	-	-	-	-	-	-	-	-	-	-	9
沖縄県	-	-	-	-	-	-	-	-	-	-	-	-	-	-	-	-	-	-

*鳥インフルエンザ(H5N1及びH7N9)を除く。

報告数・累積報告数, 疾病・都道府県別

2018年35週

	ダニ媒介脳炎		炭 疽		チクングニア熱		つつが虫病		デング熱		東部ウマ脳炎		鳥インフルエンザ*		ニパウイルス感染症		日本紅斑熱	
	報告数	累積	報告数	累積	報告数	累積	報告数	累積	報告数	累積	報告数	累積	報告数	累積	報告数	累積	報告数	累積
総 数	-	1	-	-	2	3	-	97	8	109	-	-	-	-	-	-	8	163
北海道	-	1	-	-	-	1	-	-	-	1	-	-	-	-	-	-	-	-
青森県	-	-	-	-	-	-	-	4	-	-	-	-	-	-	-	-	-	-
岩手県	-	-	-	-	-	-	-	1	-	-	-	-	-	-	-	-	-	-
宮城県	-	-	-	-	-	-	-	3	-	1	-	-	-	-	-	-	-	-
秋田県	-	-	-	-	-	-	-	4	-	-	-	-	-	-	-	-	-	-
山形県	-	-	-	-	-	-	-	7	-	1	-	-	-	-	-	-	-	-
福島県	-	-	-	-	-	-	-	11	-	2	-	-	-	-	-	-	-	-
茨城県	-	-	-	-	-	-	-	2	-	2	-	-	-	-	-	-	-	-
栃木県	-	-	-	-	-	-	-	1	-	-	-	-	-	-	-	-	-	-
群馬県	-	-	-	-	-	-	-	5	-	1	-	-	-	-	-	-	-	-
埼玉県	-	-	-	-	1	1	-	2	-	1	-	-	-	-	-	-	-	-
千葉県	-	-	-	-	-	-	-	5	-	3	-	-	-	-	-	-	-	4
東京都	-	-	-	-	-	-	-	4	1	33	-	-	-	-	-	-	-	-
神奈川県	-	-	-	-	-	-	-	1	-	10	-	-	-	-	-	-	-	-
新潟県	-	-	-	-	-	-	-	5	-	4	-	-	-	-	-	-	-	-
富山県	-	-	-	-	-	-	-	1	2	2	-	-	-	-	-	-	-	-
石川県	-	-	-	-	-	-	-	-	-	-	-	-	-	-	-	-	-	-
福井県	-	-	-	-	-	-	-	-	-	-	-	-	-	-	-	-	-	-
山梨県	-	-	-	-	-	-	-	-	-	1	-	-	-	-	-	-	-	-
長野県	-	-	-	-	-	-	-	2	1	2	-	-	-	-	-	-	-	1
岐阜県	-	-	-	-	-	-	-	4	1	4	-	-	-	-	-	-	-	-
静岡県	-	-	-	-	-	-	-	1	-	3	-	-	-	-	-	-	1	2
愛知県	-	-	-	-	1	1	-	1	1	10	-	-	-	-	-	-	-	-
三重県	-	-	-	-	-	-	-	-	-	-	-	-	-	-	-	-	-	21
滋賀県	-	-	-	-	-	-	-	-	-	-	-	-	-	-	-	-	-	-
京都府	-	-	-	-	-	-	-	-	-	-	-	-	-	-	-	-	-	2
大阪府	-	-	-	-	-	-	-	-	-	10	-	-	-	-	-	-	-	3
兵庫県	-	-	-	-	-	-	-	-	-	6	-	-	-	-	-	-	-	3
奈良県	-	-	-	-	-	-	-	-	-	2	-	-	-	-	-	-	-	-
和歌山県	-	-	-	-	-	-	-	1	-	-	-	-	-	-	-	-	-	18
鳥取県	-	-	-	-	-	-	-	1	-	1	-	-	-	-	-	-	-	1
島根県	-	-	-	-	-	-	-	2	-	-	-	-	-	-	-	-	1	6
岡山県	-	-	-	-	-	-	-	2	-	-	-	-	-	-	-	-	-	5
広島県	-	-	-	-	-	-	-	3	1	3	-	-	-	-	-	-	4	26
山口県	-	-	-	-	-	-	-	1	-	2	-	-	-	-	-	-	-	-
徳島県	-	-	-	-	-	-	-	-	-	-	-	-	-	-	-	-	-	3
香川県	-	-	-	-	-	-	-	-	-	-	-	-	-	-	-	-	-	3
愛媛県	-	-	-	-	-	-	-	-	-	-	-	-	-	-	-	-	-	6
高知県	-	-	-	-	-	-	-	-	-	-	-	-	-	-	-	-	-	10
福岡県	-	-	-	-	-	-	-	3	-	-	-	-	-	-	-	-	-	3
佐賀県	-	-	-	-	-	-	-	-	-	-	-	-	-	-	-	-	-	7
長崎県	-	-	-	-	-	-	-	2	-	-	-	-	-	-	-	-	-	11
熊本県	-	-	-	-	-	-	-	1	1	1	-	-	-	-	-	-	-	3
大分県	-	-	-	-	-	-	-	-	-	2	-	-	-	-	-	-	-	-
宮崎県	-	-	-	-	-	-	-	1	-	1	-	-	-	-	-	-	2	14
鹿児島県	-	-	-	-	-	-	-	16	-	-	-	-	-	-	-	-	-	11
沖縄県	-	-	-	-	-	-	-	-	-	-	-	-	-	-	-	-	-	-

報告数・累積報告数，疾病・都道府県別

2018年35週

	日本脳炎		ハンタウイルス 肺症候群		Bウイルス病		鼻 疽		ブルセラ症		ベネズエラ ウマ脳炎		ヘンドラウイルス 感 染 症		発しんチフス		ボツリヌス症	
	報告数	累積	報告数	累積	報告数	累積	報告数	累積	報告数	累積	報告数	累積	報告数	累積	報告数	累積	報告数	累積
総 数	-	-	-	-	-	-	-	-	3	-	-	-	-	-	-	-	-	2
北海道	-	-	-	-	-	-	-	-	-	-	-	-	-	-	-	-	-	-
青森県	-	-	-	-	-	-	-	-	-	-	-	-	-	-	-	-	-	-
岩手県	-	-	-	-	-	-	-	-	-	-	-	-	-	-	-	-	-	-
宮城県	-	-	-	-	-	-	-	-	-	-	-	-	-	-	-	-	-	-
秋田県	-	-	-	-	-	-	-	-	-	-	-	-	-	-	-	-	-	-
山形県	-	-	-	-	-	-	-	-	-	-	-	-	-	-	-	-	-	-
福島県	-	-	-	-	-	-	-	-	-	-	-	-	-	-	-	-	-	-
茨城県	-	-	-	-	-	-	-	-	-	-	-	-	-	-	-	-	-	-
栃木県	-	-	-	-	-	-	-	-	-	-	-	-	-	-	-	-	-	-
群馬県	-	-	-	-	-	-	-	-	1	-	-	-	-	-	-	-	-	-
埼玉県	-	-	-	-	-	-	-	-	-	-	-	-	-	-	-	-	-	-
千葉県	-	-	-	-	-	-	-	-	1	-	-	-	-	-	-	-	-	-
東京都	-	-	-	-	-	-	-	-	-	-	-	-	-	-	-	-	-	1
神奈川県	-	-	-	-	-	-	-	-	-	-	-	-	-	-	-	-	-	-
新潟県	-	-	-	-	-	-	-	-	-	-	-	-	-	-	-	-	-	-
富山県	-	-	-	-	-	-	-	-	-	-	-	-	-	-	-	-	-	-
石川県	-	-	-	-	-	-	-	-	1	-	-	-	-	-	-	-	-	-
福井県	-	-	-	-	-	-	-	-	-	-	-	-	-	-	-	-	-	-
山梨県	-	-	-	-	-	-	-	-	-	-	-	-	-	-	-	-	-	-
長野県	-	-	-	-	-	-	-	-	-	-	-	-	-	-	-	-	-	-
岐阜県	-	-	-	-	-	-	-	-	-	-	-	-	-	-	-	-	-	-
静岡県	-	-	-	-	-	-	-	-	-	-	-	-	-	-	-	-	-	-
愛知県	-	-	-	-	-	-	-	-	-	-	-	-	-	-	-	-	-	-
三重県	-	-	-	-	-	-	-	-	-	-	-	-	-	-	-	-	-	-
滋賀県	-	-	-	-	-	-	-	-	-	-	-	-	-	-	-	-	-	-
京都府	-	-	-	-	-	-	-	-	-	-	-	-	-	-	-	-	-	-
大阪府	-	-	-	-	-	-	-	-	-	-	-	-	-	-	-	-	-	-
兵庫県	-	-	-	-	-	-	-	-	-	-	-	-	-	-	-	-	-	-
奈良県	-	-	-	-	-	-	-	-	-	-	-	-	-	-	-	-	-	-
和歌山県	-	-	-	-	-	-	-	-	-	-	-	-	-	-	-	-	-	-
鳥取県	-	-	-	-	-	-	-	-	-	-	-	-	-	-	-	-	-	-
島根県	-	-	-	-	-	-	-	-	-	-	-	-	-	-	-	-	-	-
岡山県	-	-	-	-	-	-	-	-	-	-	-	-	-	-	-	-	-	1
広島県	-	-	-	-	-	-	-	-	-	-	-	-	-	-	-	-	-	-
山口県	-	-	-	-	-	-	-	-	-	-	-	-	-	-	-	-	-	-
徳島県	-	-	-	-	-	-	-	-	-	-	-	-	-	-	-	-	-	-
香川県	-	-	-	-	-	-	-	-	-	-	-	-	-	-	-	-	-	-
愛媛県	-	-	-	-	-	-	-	-	-	-	-	-	-	-	-	-	-	-
高知県	-	-	-	-	-	-	-	-	-	-	-	-	-	-	-	-	-	-
福岡県	-	-	-	-	-	-	-	-	-	-	-	-	-	-	-	-	-	-
佐賀県	-	-	-	-	-	-	-	-	-	-	-	-	-	-	-	-	-	-
長崎県	-	-	-	-	-	-	-	-	-	-	-	-	-	-	-	-	-	-
熊本県	-	-	-	-	-	-	-	-	-	-	-	-	-	-	-	-	-	-
大分県	-	-	-	-	-	-	-	-	-	-	-	-	-	-	-	-	-	-
宮崎県	-	-	-	-	-	-	-	-	-	-	-	-	-	-	-	-	-	-
鹿児島県	-	-	-	-	-	-	-	-	-	-	-	-	-	-	-	-	-	-
沖縄県	-	-	-	-	-	-	-	-	-	-	-	-	-	-	-	-	-	-

報告数・累積報告数, 疾病・都道府県別

2018年35週

	マラリア		野 兎 病		ライム病		リッサウイルス 感 染 症		リフトバレー熱		類 鼻 疽		レジオネラ症		レプトスピラ症		ロッキー山 紅 斑 熱	
	報告数	累積	報告数	累積	報告数	累積	報告数	累積	報告数	累積	報告数	累積	報告数	累積	報告数	累積	報告数	累積
総 数	2	33	-	-	-	7	-	-	-	-	-	2	30	1261	-	5	-	-
北海道	-	1	-	-	-	4	-	-	-	-	-	-	19	-	-	-	-	-
青森県	-	-	-	-	-	-	-	-	-	-	-	-	1	5	-	-	-	-
岩手県	-	-	-	-	-	-	-	-	-	-	-	-	6	-	-	-	-	-
宮城県	-	-	-	-	-	-	-	-	-	-	-	-	2	19	-	-	-	-
秋田県	-	-	-	-	-	-	-	-	-	-	-	-	2	-	-	-	-	-
山形県	-	-	-	-	-	-	-	-	-	-	-	-	11	-	-	-	-	-
福島県	-	-	-	-	-	-	-	-	-	-	-	-	18	-	-	-	-	-
茨城県	-	2	-	-	-	-	-	-	-	-	-	-	3	36	-	-	-	-
栃木県	-	-	-	-	-	-	-	-	-	-	-	-	30	-	-	-	-	-
群馬県	-	-	-	-	-	-	-	-	-	-	-	-	1	33	-	-	-	-
埼玉県	-	4	-	-	-	-	-	-	-	-	-	-	1	67	-	-	-	-
千葉県	-	2	-	-	-	-	-	-	-	-	-	-	1	48	-	-	-	-
東京都	2	11	-	-	-	-	-	-	-	-	-	1	4	90	-	1	-	-
神奈川県	-	1	-	-	-	1	-	-	-	-	-	-	2	58	-	-	-	-
新潟県	-	-	-	-	-	-	-	-	-	-	-	-	1	29	-	-	-	-
富山県	-	-	-	-	-	-	-	-	-	-	-	-	-	32	-	-	-	-
石川県	-	-	-	-	-	-	-	-	-	-	-	-	-	13	-	-	-	-
福井県	-	-	-	-	-	1	-	-	-	-	-	-	1	8	-	-	-	-
山梨県	-	1	-	-	-	-	-	-	-	-	-	-	1	9	-	-	-	-
長野県	-	-	-	-	-	-	-	-	-	-	-	-	-	32	-	-	-	-
岐阜県	-	-	-	-	-	-	-	-	-	-	-	-	1	31	-	-	-	-
静岡県	-	1	-	-	-	-	-	-	-	-	-	-	1	43	-	1	-	-
愛知県	-	1	-	-	-	-	-	-	-	-	-	1	3	99	-	-	-	-
三重県	-	-	-	-	-	-	-	-	-	-	-	-	-	20	-	-	-	-
滋賀県	-	-	-	-	-	-	-	-	-	-	-	-	-	19	-	-	-	-
京都府	-	-	-	-	-	-	-	-	-	-	-	-	1	29	-	-	-	-
大阪府	-	3	-	-	-	-	-	-	-	-	-	-	1	80	-	-	-	-
兵庫県	-	1	-	-	-	-	-	-	-	-	-	-	1	49	-	1	-	-
奈良県	-	-	-	-	-	-	-	-	-	-	-	-	-	12	-	-	-	-
和歌山県	-	-	-	-	-	-	-	-	-	-	-	-	-	13	-	-	-	-
鳥取県	-	-	-	-	-	-	-	-	-	-	-	-	-	11	-	1	-	-
島根県	-	-	-	-	-	-	-	-	-	-	-	-	-	9	-	-	-	-
岡山県	-	-	-	-	-	-	-	-	-	-	-	-	1	49	-	-	-	-
広島県	-	-	-	-	-	-	-	-	-	-	-	-	1	71	-	-	-	-
山口県	-	-	-	-	-	-	-	-	-	-	-	-	-	13	-	-	-	-
徳島県	-	-	-	-	-	-	-	-	-	-	-	-	1	12	-	-	-	-
香川県	-	-	-	-	-	-	-	-	-	-	-	-	-	11	-	-	-	-
愛媛県	-	-	-	-	-	-	-	-	-	-	-	-	-	14	-	-	-	-
高知県	-	-	-	-	-	-	-	-	-	-	-	-	1	4	-	-	-	-
福岡県	-	1	-	-	-	-	-	-	-	-	-	-	-	36	-	-	-	-
佐賀県	-	1	-	-	-	-	-	-	-	-	-	-	-	8	-	-	-	-
長崎県	-	2	-	-	-	-	-	-	-	-	-	-	-	8	-	-	-	-
熊本県	-	-	-	-	-	-	-	-	-	-	-	-	-	15	-	-	-	-
大分県	-	-	-	-	-	1	-	-	-	-	-	-	-	13	-	-	-	-
宮崎県	-	-	-	-	-	-	-	-	-	-	-	-	-	5	-	-	-	-
鹿児島県	-	-	-	-	-	-	-	-	-	-	-	-	-	6	-	-	-	-
沖縄県	-	1	-	-	-	-	-	-	-	-	-	-	-	16	-	1	-	-

*E型肝炎及びA型肝炎を除く。

**2014年9月19日より届出対象疾患となりました。

***急性灰白髄炎を除く。2018年5月1日より届出対象疾患となりました。

****ウエストナイル脳炎、西部ウマ脳炎、ダニ媒介脳炎、東部ウマ脳炎、日本脳炎、ベネズエラウマ脳炎及びリフトバレー熱を除く。

報告数・累積報告数, 疾病・都道府県別

2018年35週

	アメルバ赤痢		ウイルス性肝炎*		カリバネム耐性 腸内細菌科細菌感染症**		急性弛緩性 麻痺***		急性脳炎****		クリプト スポリジウム症		クロイツフェルト ・ヤコブ病		劇症型溶血性 レンサ球菌感染症		後天性免疫不全 症候群	
	報告数	累積	報告数	累積	報告数	累積	報告数	累積	報告数	累積	報告数	累積	報告数	累積	報告数	累積	報告数	累積
総 数	15	560	2	152	40	1298	3	29	7	488	-	11	1	141	7	485	13	870
北海道	-	13	-	6	2	29	-	-	1	9	-	4	-	6	-	11	1	21
青森県	-	2	-	-	-	18	-	-	-	1	-	-	-	3	-	4	-	4
岩手県	-	6	-	-	-	4	-	-	-	2	-	-	-	2	-	4	-	1
宮城県	-	8	-	2	-	16	-	-	-	-	-	1	-	-	-	10	-	9
秋田県	-	1	-	2	-	8	-	-	-	6	-	-	-	1	-	5	-	-
山形県	-	1	-	1	-	4	-	-	-	1	-	-	-	4	-	4	-	2
福島県	-	10	-	-	2	39	-	-	1	8	-	-	-	2	-	11	-	5
茨城県	1	13	-	3	-	14	-	2	-	19	-	-	-	2	-	6	-	12
栃木県	-	6	-	3	2	15	-	1	-	7	-	-	-	2	-	11	-	12
群馬県	1	4	-	3	-	18	-	-	-	7	-	-	-	7	-	9	-	7
埼玉県	-	26	-	4	5	52	-	2	-	28	-	-	1	5	2	24	-	24
千葉県	1	27	-	11	4	60	-	1	1	56	-	-	-	4	1	21	-	36
東京都	5	105	-	36	1	125	-	3	-	45	-	3	-	16	1	61	5	270
神奈川県	2	51	1	11	4	144	-	2	1	26	-	-	-	10	-	39	1	50
新潟県	-	11	-	6	1	20	-	-	-	12	-	-	-	4	-	2	-	5
富山県	-	1	-	-	-	10	-	1	1	5	-	-	-	-	1	17	-	-
石川県	-	3	-	3	2	18	-	1	-	1	-	-	-	1	-	4	-	2
福井県	-	1	-	-	-	6	-	1	-	3	-	-	-	2	-	2	-	1
山梨県	-	4	-	1	1	3	-	1	-	6	-	-	-	2	-	1	-	-
長野県	-	12	-	2	1	24	-	-	-	9	-	-	-	3	-	7	-	10
岐阜県	1	14	-	1	-	10	-	-	-	5	-	-	-	-	-	9	-	16
静岡県	-	9	-	-	-	25	-	1	-	16	-	-	-	4	-	21	1	22
愛知県	1	33	-	3	2	88	-	1	1	24	-	-	-	2	-	32	1	69
三重県	-	6	1	2	-	23	-	2	-	9	-	-	-	1	-	4	-	10
滋賀県	-	4	-	1	1	7	-	-	-	3	-	-	-	6	-	6	-	4
京都府	1	19	-	3	1	28	-	1	1	8	-	-	-	3	1	8	-	10
大阪府	1	50	-	5	1	117	-	2	-	20	-	-	-	9	-	22	1	96
兵庫県	-	21	-	11	1	46	-	2	-	24	-	1	-	5	-	25	-	20
奈良県	-	6	-	1	1	23	1	1	-	5	-	-	-	1	1	9	-	5
和歌山県	-	1	-	1	2	8	-	-	-	4	-	-	-	1	-	1	-	1
鳥取県	-	4	-	-	-	6	-	-	-	1	-	-	-	2	-	2	-	2
島根県	-	1	-	-	1	8	-	-	-	1	-	-	-	-	-	2	-	1
岡山県	-	13	-	4	-	14	-	1	-	4	-	-	-	2	-	12	-	11
広島県	1	14	-	4	-	36	-	-	-	11	-	-	-	6	-	7	-	14
山口県	-	1	-	-	-	15	1	1	-	11	-	-	-	3	-	6	-	2
徳島県	-	3	-	2	-	4	-	-	-	2	-	-	-	1	-	3	-	7
香川県	-	3	-	1	1	9	-	-	-	1	-	-	-	-	-	6	-	2
愛媛県	-	2	-	-	-	5	-	-	-	1	-	-	-	2	-	4	-	5
高知県	-	1	-	-	1	14	-	-	-	-	-	-	-	1	-	4	-	7
福岡県	-	22	-	4	1	87	-	-	-	25	-	-	-	6	-	15	2	48
佐賀県	-	2	-	1	-	12	-	-	-	-	-	-	-	3	-	2	1	6
長崎県	-	3	-	1	1	39	-	-	-	2	-	-	-	3	-	8	-	4
熊本県	-	8	-	2	-	15	-	-	-	1	-	-	-	-	-	9	-	5
大分県	-	5	-	2	-	5	-	1	-	14	-	-	-	-	-	2	-	10
宮崎県	-	1	-	4	-	7	-	-	-	6	-	-	-	2	-	1	-	4
鹿児島県	-	5	-	3	1	10	-	-	-	20	-	2	-	2	-	3	-	5
沖縄県	-	4	-	2	-	10	1	1	-	19	-	-	-	-	-	9	-	13

*2013年4月1日より届出対象疾患となりました。
 **2014年9月19日より届出対象疾患となりました。

報告数・累積報告数, 疾病・都道府県別

2018年35週

	ジアルジア症		侵襲性インフルエンザ菌感染症*		侵襲性髄膜炎菌感染症*		侵襲性肺炎球菌感染症*		水痘** (入院例に限る)		先天性風しん症候群		梅毒		播種性 クリプトコックス症**		破傷風	
	報告数	累積	報告数	累積	報告数	累積	報告数	累積	報告数	累積	報告数	累積	報告数	累積	報告数	累積	報告数	累積
総数	2	52	5	330	-	25	26	2327	2	291	-	-	83	4523	1	126	2	77
北海道	-	2	-	14	-	-	2	67	-	8	-	-	1	73	-	1	-	7
青森県	-	-	-	1	-	-	-	10	-	4	-	-	-	25	-	1	-	-
岩手県	-	-	-	1	-	-	-	13	-	2	-	-	-	19	-	-	-	1
宮城県	-	1	-	6	-	-	1	34	-	2	-	-	-	63	-	-	-	1
秋田県	1	1	-	1	-	-	-	12	-	5	-	-	-	7	-	1	-	-
山形県	-	1	-	3	-	1	-	23	-	3	-	-	1	6	-	1	-	2
福島県	-	-	-	5	-	-	-	17	-	4	-	-	1	63	-	3	-	1
茨城県	-	6	-	3	-	-	-	39	-	3	-	-	1	80	-	-	-	2
栃木県	-	-	-	2	-	-	-	27	-	3	-	-	1	29	-	3	1	5
群馬県	-	-	-	6	-	-	-	31	-	1	-	-	-	55	-	1	-	2
埼玉県	-	2	-	17	-	1	-	98	-	8	-	-	5	143	-	2	-	2
千葉県	-	1	-	13	-	1	3	120	-	21	-	-	5	105	-	7	-	5
東京都	1	14	-	23	-	6	4	273	-	42	-	-	17	1146	-	14	-	2
神奈川県	-	5	1	29	-	1	2	161	2	40	-	-	6	251	-	6	-	2
新潟県	-	1	-	12	-	-	-	51	-	2	-	-	-	45	-	1	1	2
富山県	-	-	-	4	-	-	-	28	-	4	-	-	-	8	-	3	-	-
石川県	-	-	-	1	-	-	1	20	-	2	-	-	-	7	-	1	-	-
福井県	-	-	-	-	-	-	-	11	-	2	-	-	-	12	-	3	-	-
山梨県	-	-	-	-	-	1	-	7	-	1	-	-	-	10	-	-	-	2
長野県	-	-	-	6	-	-	-	41	-	3	-	-	4	27	-	3	-	3
岐阜県	-	2	-	7	-	-	1	29	-	2	-	-	-	44	-	3	-	-
静岡県	-	-	-	5	-	-	3	73	-	3	-	-	-	60	-	5	-	1
愛知県	-	1	-	22	-	2	1	139	-	19	-	-	8	299	-	13	-	2
三重県	-	-	-	6	-	1	-	30	-	2	-	-	-	48	-	2	-	-
滋賀県	-	-	1	5	-	-	-	28	-	4	-	-	-	8	-	-	-	-
京都府	-	-	-	4	-	2	1	80	-	2	-	-	2	69	-	4	-	1
大阪府	-	5	1	53	-	2	1	195	-	20	-	-	12	799	-	4	-	1
兵庫県	-	4	-	13	-	4	2	177	-	10	-	-	4	166	-	5	-	2
奈良県	-	-	-	2	-	-	-	15	-	4	-	-	1	38	-	1	-	1
和歌山県	-	-	-	2	-	-	-	12	-	2	-	-	1	16	-	2	-	1
鳥取県	-	-	-	2	-	-	-	10	-	1	-	-	-	20	-	1	-	-
島根県	-	-	-	1	-	-	-	27	-	-	-	-	-	12	-	-	-	3
岡山県	-	-	-	1	-	1	1	34	-	2	-	-	2	119	-	2	-	1
広島県	-	-	-	3	-	-	-	19	-	8	-	-	2	115	-	3	-	3
山口県	-	-	-	1	-	-	1	30	-	3	-	-	-	36	-	3	-	1
徳島県	-	-	-	-	-	-	-	6	-	3	-	-	-	16	-	2	-	4
香川県	-	1	-	2	-	-	1	22	-	1	-	-	-	21	-	4	-	-
愛媛県	-	-	-	-	-	1	-	10	-	2	-	-	3	48	-	-	-	-
高知県	-	1	-	5	-	-	-	12	-	1	-	-	-	14	-	3	-	-
福岡県	-	2	1	10	-	-	1	109	-	21	-	-	1	202	1	7	-	4
佐賀県	-	-	-	-	-	-	-	14	-	4	-	-	1	11	-	1	-	2
長崎県	-	1	-	5	-	-	-	16	-	6	-	-	-	23	-	2	-	1
熊本県	-	1	-	3	-	-	-	26	-	6	-	-	2	61	-	1	-	-
大分県	-	-	-	-	-	-	-	18	-	2	-	-	-	26	-	1	-	2
宮崎県	-	-	-	3	-	-	-	20	-	1	-	-	-	2	-	4	-	4
鹿児島県	-	-	-	7	-	1	-	22	-	1	-	-	-	33	-	1	-	4
沖縄県	-	-	1	21	-	-	-	71	-	1	-	-	2	43	-	1	-	-

*2018年1月1日より届出対象疾患となりました。
 **2014年9月19日より届出対象疾患となりました。

報告数・累積報告数, 疾病・都道府県別

2018年35週

	バンコマイシン耐性 黄色ブドウ球菌感染症		バンコマイシン耐性 腸球菌感染症		百日咳*		風しん		麻しん		薬剤耐性アシネト バクター感染症**	
	報告数	累積	報告数	累積	報告数	累積	報告数	累積	報告数	累積	報告数	累積
総数	-	-	1	50	243	5568	75	362	2	203	1	14
北海道	-	-	-	3	2	112	-	7	-	1	-	-
青森県	-	-	-	4	1	32	-	-	-	-	-	-
岩手県	-	-	-	1	-	29	-	-	-	-	-	-
宮城県	-	-	-	-	-	13	-	1	-	-	-	-
秋田県	-	-	-	-	1	24	-	-	-	-	-	-
山形県	-	-	-	1	2	87	-	1	-	-	-	-
福島県	-	-	-	-	1	46	-	-	-	10	-	-
茨城県	-	-	-	-	5	42	5	7	-	3	-	-
栃木県	-	-	-	-	3	40	-	1	-	-	-	-
群馬県	-	-	1	2	-	23	-	-	-	-	-	-
埼玉県	-	-	-	3	13	270	5	23	-	9	-	2
千葉県	-	-	-	2	22	255	11	95	-	6	-	-
東京都	-	-	-	4	51	1001	28	111	-	14	-	3
神奈川県	-	-	-	2	25	304	8	33	-	4	-	2
新潟県	-	-	-	-	12	104	1	3	-	-	-	-
富山県	-	-	-	-	2	10	1	3	-	-	-	-
石川県	-	-	-	-	4	49	-	-	-	-	-	-
福井県	-	-	-	-	1	29	-	1	-	-	-	-
山梨県	-	-	-	-	4	41	-	1	-	2	1	1
長野県	-	-	-	-	3	44	-	2	-	1	-	-
岐阜県	-	-	-	-	3	45	-	2	-	-	-	-
静岡県	-	-	-	-	-	52	-	-	-	1	-	3
愛知県	-	-	-	1	10	189	7	16	1	27	-	-
三重県	-	-	-	-	4	48	1	6	1	1	-	-
滋賀県	-	-	-	1	7	78	-	-	-	-	-	-
京都府	-	-	-	-	2	74	2	4	-	-	-	-
大阪府	-	-	-	16	15	473	2	5	-	2	-	-
兵庫県	-	-	-	2	13	272	1	8	-	1	-	-
奈良県	-	-	-	4	-	42	-	1	-	-	-	-
和歌山県	-	-	-	-	4	33	-	1	-	-	-	-
鳥取県	-	-	-	-	-	53	-	-	-	-	-	-
島根県	-	-	-	-	-	27	-	1	-	-	-	-
岡山県	-	-	-	-	-	112	-	-	-	-	-	-
広島県	-	-	-	1	5	198	2	13	-	-	-	-
山口県	-	-	-	-	2	116	-	3	-	1	-	-
徳島県	-	-	-	-	1	7	-	-	-	-	-	-
香川県	-	-	-	-	2	334	-	1	-	-	-	-
愛媛県	-	-	-	-	9	89	-	-	-	-	-	1
高知県	-	-	-	-	1	154	-	-	-	-	-	-
福岡県	-	-	-	-	4	126	1	10	-	20	-	-
佐賀県	-	-	-	-	3	125	-	-	-	-	-	-
長崎県	-	-	-	-	-	11	-	-	-	-	-	-
熊本県	-	-	-	-	-	34	-	-	-	-	-	-
大分県	-	-	-	2	-	13	-	-	-	-	-	-
宮崎県	-	-	-	-	1	230	-	2	-	-	-	-
鹿児島県	-	-	-	-	5	57	-	-	-	-	-	1
沖縄県	-	-	-	1	-	21	-	-	-	100	-	1

注) 百日咳は2018年1月1日より全数把握対象疾患に変更となりました。

*鳥インフルエンザ及び新型インフルエンザ等感染症を除く。

**2018年9週より定点当たり報告数の表示が開始されました。

報告数・定点当たり報告数、疾病・都道府県別

2018年35週

	インフルエンザ*		RSウイルス感染症**		咽頭結膜熱		A群溶血性レンサ球菌咽頭炎		感染性胃腸炎		水痘		手足口病		伝染性紅斑		突発性発しん	
	報告数	定点当り	報告数	定点当り	報告数	定点当り	報告数	定点当り	報告数	定点当り	報告数	定点当り	報告数	定点当り	報告数	定点当り	報告数	定点当り
総数	267	0.05	6609	2.11	995	0.32	3772	1.20	11185	3.57	551	0.18	3661	1.17	1001	0.32	1543	0.49
北海道	10	0.04	120	0.86	30	0.21	259	1.85	191	1.36	24	0.17	640	4.57	4	0.03	32	0.23
青森県	-	-	49	1.17	6	0.14	22	0.52	128	3.05	8	0.19	137	3.26	1	0.02	26	0.62
岩手県	-	-	67	1.68	8	0.20	75	1.88	114	2.85	5	0.13	84	2.10	33	0.83	21	0.53
宮城県	-	-	137	2.32	22	0.37	73	1.24	200	3.39	12	0.20	121	2.05	43	0.73	29	0.49
秋田県	-	-	65	1.86	6	0.17	17	0.49	61	1.74	5	0.14	22	0.63	-	-	9	0.26
山形県	-	-	87	2.90	5	0.17	35	1.17	88	2.93	7	0.23	24	0.80	5	0.17	19	0.63
福島県	2	0.02	107	2.14	12	0.24	43	0.86	128	2.56	9	0.18	38	0.76	2	0.04	30	0.60
茨城県	4	0.03	70	0.93	23	0.31	62	0.83	208	2.77	12	0.16	48	0.64	13	0.17	27	0.36
栃木県	10	0.13	55	1.15	14	0.29	44	0.92	72	1.50	11	0.23	8	0.17	21	0.44	31	0.65
群馬県	1	0.01	77	1.43	12	0.22	44	0.81	221	4.09	2	0.04	76	1.41	9	0.17	23	0.43
埼玉県	5	0.02	257	1.58	75	0.46	240	1.47	659	4.04	24	0.15	137	0.84	71	0.44	90	0.55
千葉県	2	0.01	161	1.22	52	0.39	187	1.42	408	3.09	25	0.19	126	0.95	49	0.37	49	0.37
東京都	10	0.02	509	2.02	68	0.27	324	1.29	910	3.61	45	0.18	229	0.91	260	1.03	134	0.53
神奈川県	7	0.02	348	1.70	52	0.25	265	1.29	633	3.09	31	0.15	204	1.00	280	1.37	103	0.50
新潟県	-	-	149	2.61	51	0.89	96	1.68	219	3.84	3	0.05	34	0.60	21	0.37	24	0.42
富山県	-	-	51	1.76	14	0.48	27	0.93	123	4.24	3	0.10	10	0.34	1	0.03	9	0.31
石川県	1	0.02	51	1.76	3	0.10	45	1.55	131	4.52	7	0.24	30	1.03	6	0.21	5	0.17
福井県	1	0.03	47	2.14	5	0.23	28	1.27	116	5.27	3	0.14	23	1.05	-	-	9	0.41
山梨県	-	-	9	0.38	-	-	19	0.79	51	2.13	3	0.13	19	0.79	9	0.38	8	0.33
長野県	-	-	45	0.83	21	0.39	76	1.41	199	3.69	1	0.02	34	0.63	9	0.17	23	0.43
岐阜県	-	-	98	1.85	5	0.09	31	0.58	96	1.81	12	0.23	23	0.43	8	0.15	17	0.32
静岡県	9	0.06	193	2.17	34	0.38	54	0.61	291	3.27	11	0.12	57	0.64	19	0.21	33	0.37
愛知県	8	0.04	283	1.55	32	0.18	166	0.91	482	2.65	30	0.16	53	0.29	29	0.16	65	0.36
三重県	1	0.01	149	3.31	6	0.13	55	1.22	174	3.87	8	0.18	37	0.82	5	0.11	26	0.58
滋賀県	-	-	14	0.44	4	0.13	11	0.34	119	3.72	8	0.25	44	1.38	-	-	11	0.34
京都府	-	-	117	1.52	7	0.09	64	0.83	195	2.53	13	0.17	71	0.92	2	0.03	38	0.49
大阪府	12	0.04	555	2.79	89	0.45	265	1.33	769	3.86	45	0.23	166	0.83	32	0.16	101	0.51
兵庫県	2	0.01	227	1.80	30	0.24	94	0.75	511	4.06	33	0.26	136	1.08	5	0.04	54	0.43
奈良県	11	0.20	108	3.18	8	0.24	29	0.85	87	2.56	3	0.09	32	0.94	7	0.21	17	0.50
和歌山県	-	-	83	2.77	3	0.10	7	0.23	70	2.33	2	0.07	16	0.53	-	-	9	0.30
鳥取県	-	-	30	1.58	4	0.21	55	2.89	122	6.42	-	-	11	0.58	-	-	10	0.53
島根県	-	-	53	2.30	3	0.13	24	1.04	86	3.74	4	0.17	26	1.13	-	-	13	0.57
岡山県	17	0.20	119	2.20	7	0.13	59	1.09	254	4.70	9	0.17	22	0.41	5	0.09	27	0.50
広島県	1	0.01	163	2.26	19	0.26	89	1.24	314	4.36	11	0.15	113	1.57	5	0.07	41	0.57
山口県	16	0.24	116	2.47	6	0.13	105	2.23	133	2.83	5	0.11	33	0.70	1	0.02	28	0.60
徳島県	-	-	82	3.57	1	0.04	7	0.30	82	3.57	5	0.22	21	0.91	7	0.30	24	1.04
香川県	-	-	116	4.30	2	0.07	17	0.63	127	4.70	2	0.07	17	0.63	-	-	12	0.44
愛媛県	-	-	191	5.16	3	0.08	64	1.73	158	4.27	8	0.22	172	4.65	3	0.08	29	0.78
高知県	-	-	51	1.70	17	0.57	27	0.90	56	1.87	11	0.37	66	2.20	13	0.43	13	0.43
福岡県	4	0.02	367	3.06	100	0.83	258	2.15	701	5.84	25	0.21	124	1.03	7	0.06	86	0.72
佐賀県	13	0.33	118	5.13	7	0.30	23	1.00	41	1.78	1	0.04	18	0.78	3	0.13	16	0.70
長崎県	-	-	158	3.59	14	0.32	33	0.75	107	2.43	8	0.18	42	0.95	1	0.02	28	0.64
熊本県	9	0.11	166	3.32	7	0.14	50	1.00	229	4.58	9	0.18	59	1.18	1	0.02	35	0.70
大分県	38	0.66	105	2.92	8	0.22	51	1.42	317	8.81	10	0.28	70	1.94	-	-	23	0.64
宮崎県	3	0.05	216	6.17	20	0.57	38	1.09	288	8.23	16	0.46	46	1.31	2	0.06	30	0.86
鹿児島県	5	0.05	233	4.31	44	0.81	80	1.48	368	6.81	10	0.19	51	0.94	6	0.11	40	0.74
沖縄県	65	1.12	37	1.09	36	1.06	35	1.03	148	4.35	12	0.35	91	2.68	3	0.09	16	0.47

*髄膜炎菌、肺炎球菌、インフルエンザ菌を原因として同定された場合を除く。
 **オウム病を除く。
 ***病原体がロタウイルスであるものに限る。2013年10月14日より届出対象疾患となりました。

報告数・定点当り報告数, 疾病・都道府県別

2018年35週

	ヘルパンギーナ		流行性耳下腺炎		急性出血性結膜炎		流行性角結膜炎		細菌性髄膜炎*		無菌性髄膜炎		マイコプラズマ肺炎		クラミジア肺炎**		感染性胃腸炎(ロタウイルス)***	
	報告数	定点当り	報告数	定点当り	報告数	定点当り	報告数	定点当り	報告数	定点当り	報告数	定点当り	報告数	定点当り	報告数	定点当り	報告数	定点当り
総数	5343	1.70	415	0.13	5	0.01	705	1.01	12	0.03	17	0.04	110	0.23	4	0.01	9	0.02
北海道	471	3.36	6	0.04	1	0.04	11	0.39	-	-	-	-	5	0.22	-	-	2	0.09
青森県	110	2.62	28	0.67	-	-	4	0.36	-	-	-	-	9	1.50	-	-	-	-
岩手県	94	2.35	7	0.18	-	-	7	0.50	-	-	1	0.05	6	0.32	-	-	-	-
宮城県	264	4.47	4	0.07	-	-	7	0.58	-	-	-	-	3	0.25	-	-	-	-
秋田県	95	2.71	-	-	-	-	1	0.14	-	-	-	-	19	2.38	-	-	-	-
山形県	179	5.97	6	0.20	-	-	1	0.13	-	-	-	-	6	0.60	-	-	-	-
福島県	197	3.94	7	0.14	-	-	25	1.92	-	-	-	-	-	-	-	-	-	-
茨城県	82	1.09	3	0.04	-	-	14	0.82	-	-	-	-	5	0.38	-	-	-	-
栃木県	45	0.94	4	0.08	-	-	2	0.17	-	-	-	-	1	0.14	-	-	-	-
群馬県	152	2.81	7	0.13	-	-	18	1.20	-	-	1	0.11	3	0.33	-	-	-	-
埼玉県	257	1.58	19	0.12	2	0.05	42	1.05	-	-	1	0.09	-	-	1	0.09	1	0.09
千葉県	127	0.96	13	0.10	-	-	27	0.77	-	-	4	0.44	2	0.22	-	-	-	-
東京都	378	1.50	29	0.12	-	-	36	0.95	1	0.04	-	-	6	0.24	1	0.04	-	-
神奈川県	344	1.68	30	0.15	-	-	84	1.68	-	-	-	-	-	-	-	-	-	-
新潟県	82	1.44	10	0.18	-	-	13	1.30	-	-	-	-	4	0.31	-	-	-	-
富山県	101	3.48	1	0.03	-	-	1	0.14	-	-	-	-	-	-	-	-	-	-
石川県	74	2.55	2	0.07	-	-	1	0.14	1	0.20	-	-	4	0.80	-	-	-	-
福井県	23	1.05	4	0.18	-	-	-	-	-	-	-	-	-	-	-	-	-	-
山梨県	44	1.83	4	0.17	-	-	7	0.78	1	0.10	1	0.10	5	0.50	-	-	-	-
長野県	233	4.31	6	0.11	-	-	8	0.73	-	-	-	-	4	0.36	-	-	1	0.09
岐阜県	60	1.13	2	0.04	-	-	7	0.64	-	-	-	-	-	-	-	-	-	-
静岡県	107	1.20	21	0.24	-	-	26	1.18	-	-	1	0.10	-	-	-	-	-	-
愛知県	265	1.46	15	0.08	-	-	39	1.11	-	-	3	0.20	3	0.20	-	-	-	-
三重県	92	2.04	3	0.07	-	-	1	0.08	2	0.22	-	-	3	0.33	-	-	-	-
滋賀県	40	1.25	7	0.22	-	-	3	0.38	1	0.14	1	0.14	-	-	-	-	-	-
京都府	59	0.77	11	0.14	-	-	5	0.28	-	-	-	-	-	-	-	-	-	-
大阪府	267	1.34	25	0.13	-	-	36	0.71	2	0.12	-	-	3	0.18	-	-	1	0.06
兵庫県	150	1.19	13	0.10	1	0.03	35	1.00	1	0.07	-	-	3	0.21	-	-	-	-
奈良県	38	1.12	1	0.03	-	-	13	1.30	-	-	-	-	-	-	-	-	-	-
和歌山県	30	1.00	3	0.10	-	-	1	0.25	-	-	-	-	1	0.09	-	-	-	-
鳥取県	22	1.16	-	-	-	-	4	0.80	-	-	-	-	3	0.60	-	-	-	-
島根県	12	0.52	7	0.30	-	-	-	-	-	-	-	-	-	-	-	-	-	-
岡山県	47	0.87	4	0.07	-	-	12	1.00	1	0.20	-	-	1	0.20	-	-	1	0.20
広島県	46	0.64	8	0.11	1	0.05	23	1.21	-	-	-	-	2	0.10	-	-	1	0.05
山口県	50	1.06	2	0.04	-	-	7	0.78	-	-	-	-	1	0.11	-	-	1	0.11
徳島県	31	1.35	-	-	-	-	-	-	-	-	-	-	-	-	-	-	-	-
香川県	50	1.85	2	0.07	-	-	9	1.80	-	-	-	-	-	-	-	-	-	-
愛媛県	30	0.81	2	0.05	-	-	10	1.25	1	0.17	-	-	4	0.67	-	-	-	-
高知県	40	1.33	2	0.07	-	-	11	3.67	-	-	-	-	2	0.25	2	0.25	1	0.13
福岡県	186	1.55	24	0.20	-	-	38	1.46	-	-	1	0.07	2	0.13	-	-	-	-
佐賀県	15	0.65	1	0.04	-	-	2	0.50	-	-	-	-	-	-	-	-	-	-
長崎県	24	0.55	2	0.05	-	-	16	2.00	-	-	1	0.08	-	-	-	-	-	-
熊本県	97	1.94	5	0.10	-	-	26	2.89	-	-	2	0.13	-	-	-	-	-	-
大分県	86	2.39	14	0.39	-	-	3	0.60	-	-	-	-	-	-	-	-	-	-
宮崎県	82	2.34	27	0.77	-	-	25	4.17	1	0.14	-	-	-	-	-	-	-	-
鹿児島県	44	0.81	23	0.43	-	-	10	1.43	-	-	-	-	-	-	-	-	-	-
沖縄県	21	0.62	1	0.03	-	-	34	3.78	-	-	-	-	-	-	-	-	-	-

報告数・疾病・都道府県別
 2018年35週

	インフルエンザ (入院患者)
	報告数
総 数	9
北海道	-
青森県	-
岩手県	-
宮城県	-
秋田県	-
山形県	-
福島県	-
茨城県	-
栃木県	-
群馬県	-
埼玉県	1
千葉県	-
東京都	-
神奈川県	-
新潟県	-
富山県	-
石川県	-
福井県	-
山梨県	-
長野県	-
岐阜県	-
静岡県	-
愛知県	1
三重県	-
滋賀県	-
京都府	-
大阪府	-
兵庫県	-
奈良県	-
和歌山県	-
鳥取県	-
島根県	-
岡山県	1
広島県	-
山口県	-
徳島県	-
香川県	-
愛媛県	-
高知県	-
福岡県	-
佐賀県	-
長崎県	-
熊本県	1
大分県	-
宮崎県	-
鹿児島県	-
沖縄県	5

獣医師が届出を行う感染症と対象動物

注)2017年第16週より報告数は頭数を示しています〔鳥インフルエンザ(H5N1又はH7N9)の鳥類を除く〕。

報告数・累積報告数、疾病・都道府県別

2018年35週

	エボラ出血熱		マールブルグ病		ペスト		重症急性呼吸器症候群(SARS)						細菌性赤痢		ウエストナイル熱		エキノコックス症	
	サル		サル		プレーリードッグ	イタチアナグマ		タヌキ		ハクビシン		サル		鳥類		犬		
	報告数	累積	報告数	累積	報告数	累積	報告数	累積	報告数	累積	報告数	累積	報告数	累積	報告数	累積	報告数	累積
総 数	-	-	-	-	-	-	-	-	-	-	-	-	-	-	-	-	-	3
北海道	-	-	-	-	-	-	-	-	-	-	-	-	-	-	-	-	-	-
青森県	-	-	-	-	-	-	-	-	-	-	-	-	-	-	-	-	-	-
岩手県	-	-	-	-	-	-	-	-	-	-	-	-	-	-	-	-	-	-
宮城県	-	-	-	-	-	-	-	-	-	-	-	-	-	-	-	-	-	-
秋田県	-	-	-	-	-	-	-	-	-	-	-	-	-	-	-	-	-	-
山形県	-	-	-	-	-	-	-	-	-	-	-	-	-	-	-	-	-	-
福島県	-	-	-	-	-	-	-	-	-	-	-	-	-	-	-	-	-	-
茨城県	-	-	-	-	-	-	-	-	-	-	-	-	-	-	-	-	-	-
栃木県	-	-	-	-	-	-	-	-	-	-	-	-	-	-	-	-	-	-
群馬県	-	-	-	-	-	-	-	-	-	-	-	-	-	-	-	-	-	-
埼玉県	-	-	-	-	-	-	-	-	-	-	-	-	-	-	-	-	-	-
千葉県	-	-	-	-	-	-	-	-	-	-	-	-	-	-	-	-	-	-
東京都	-	-	-	-	-	-	-	-	-	-	-	-	-	-	-	-	-	-
神奈川県	-	-	-	-	-	-	-	-	-	-	-	-	-	-	-	-	-	-
新潟県	-	-	-	-	-	-	-	-	-	-	-	-	-	-	-	-	-	-
富山県	-	-	-	-	-	-	-	-	-	-	-	-	-	-	-	-	-	-
石川県	-	-	-	-	-	-	-	-	-	-	-	-	-	-	-	-	-	-
福井県	-	-	-	-	-	-	-	-	-	-	-	-	-	-	-	-	-	-
山梨県	-	-	-	-	-	-	-	-	-	-	-	-	-	-	-	-	-	-
長野県	-	-	-	-	-	-	-	-	-	-	-	-	-	-	-	-	-	-
岐阜県	-	-	-	-	-	-	-	-	-	-	-	-	-	-	-	-	-	-
静岡県	-	-	-	-	-	-	-	-	-	-	-	-	-	-	-	-	-	-
愛知県	-	-	-	-	-	-	-	-	-	-	-	-	-	-	-	-	-	3
三重県	-	-	-	-	-	-	-	-	-	-	-	-	-	-	-	-	-	-
滋賀県	-	-	-	-	-	-	-	-	-	-	-	-	-	-	-	-	-	-
京都府	-	-	-	-	-	-	-	-	-	-	-	-	-	-	-	-	-	-
大阪府	-	-	-	-	-	-	-	-	-	-	-	-	-	-	-	-	-	-
兵庫県	-	-	-	-	-	-	-	-	-	-	-	-	-	-	-	-	-	-
奈良県	-	-	-	-	-	-	-	-	-	-	-	-	-	-	-	-	-	-
和歌山県	-	-	-	-	-	-	-	-	-	-	-	-	-	-	-	-	-	-
鳥取県	-	-	-	-	-	-	-	-	-	-	-	-	-	-	-	-	-	-
島根県	-	-	-	-	-	-	-	-	-	-	-	-	-	-	-	-	-	-
岡山県	-	-	-	-	-	-	-	-	-	-	-	-	-	-	-	-	-	-
広島県	-	-	-	-	-	-	-	-	-	-	-	-	-	-	-	-	-	-
山口県	-	-	-	-	-	-	-	-	-	-	-	-	-	-	-	-	-	-
徳島県	-	-	-	-	-	-	-	-	-	-	-	-	-	-	-	-	-	-
香川県	-	-	-	-	-	-	-	-	-	-	-	-	-	-	-	-	-	-
愛媛県	-	-	-	-	-	-	-	-	-	-	-	-	-	-	-	-	-	-
高知県	-	-	-	-	-	-	-	-	-	-	-	-	-	-	-	-	-	-
福岡県	-	-	-	-	-	-	-	-	-	-	-	-	-	-	-	-	-	-
佐賀県	-	-	-	-	-	-	-	-	-	-	-	-	-	-	-	-	-	-
長崎県	-	-	-	-	-	-	-	-	-	-	-	-	-	-	-	-	-	-
熊本県	-	-	-	-	-	-	-	-	-	-	-	-	-	-	-	-	-	-
大分県	-	-	-	-	-	-	-	-	-	-	-	-	-	-	-	-	-	-
宮崎県	-	-	-	-	-	-	-	-	-	-	-	-	-	-	-	-	-	-
鹿児島県	-	-	-	-	-	-	-	-	-	-	-	-	-	-	-	-	-	-
沖縄県	-	-	-	-	-	-	-	-	-	-	-	-	-	-	-	-	-	-

報告数・累積報告数、疾病・都道府県別 2018年35週

	結核		鳥インフルエンザ(H5N1又はH7N9)		中東呼吸器症候群(MERS)	
	サル		鳥類		ヒトコブラクダ	
	報告数	累積	報告数	累積	報告数	累積
総数	-	2	-	-	-	-
北海道	-	-	-	-	-	-
青森県	-	-	-	-	-	-
岩手県	-	-	-	-	-	-
宮城県	-	-	-	-	-	-
秋田県	-	-	-	-	-	-
山形県	-	-	-	-	-	-
福島県	-	-	-	-	-	-
茨城県	-	2	-	-	-	-
栃木県	-	-	-	-	-	-
群馬県	-	-	-	-	-	-
埼玉県	-	-	-	-	-	-
千葉県	-	-	-	-	-	-
東京都	-	-	-	-	-	-
神奈川県	-	-	-	-	-	-
新潟県	-	-	-	-	-	-
富山県	-	-	-	-	-	-
石川県	-	-	-	-	-	-
福井県	-	-	-	-	-	-
山梨県	-	-	-	-	-	-
長野県	-	-	-	-	-	-
岐阜県	-	-	-	-	-	-
静岡県	-	-	-	-	-	-
愛知県	-	-	-	-	-	-
三重県	-	-	-	-	-	-
滋賀県	-	-	-	-	-	-
京都府	-	-	-	-	-	-
大阪府	-	-	-	-	-	-
兵庫県	-	-	-	-	-	-
奈良県	-	-	-	-	-	-
和歌山県	-	-	-	-	-	-
鳥取県	-	-	-	-	-	-
島根県	-	-	-	-	-	-
岡山県	-	-	-	-	-	-
広島県	-	-	-	-	-	-
山口県	-	-	-	-	-	-
徳島県	-	-	-	-	-	-
香川県	-	-	-	-	-	-
愛媛県	-	-	-	-	-	-
高知県	-	-	-	-	-	-
福岡県	-	-	-	-	-	-
佐賀県	-	-	-	-	-	-
長崎県	-	-	-	-	-	-
熊本県	-	-	-	-	-	-
大分県	-	-	-	-	-	-
宮崎県	-	-	-	-	-	-
鹿児島県	-	-	-	-	-	-
沖縄県	-	-	-	-	-	-

感染症週報 第20巻 第35号 2018年9月14日発行
 発行：国立感染症研究所
 厚生労働省健康局結核感染症課
 事務局：国立感染症研究所感染症疫学センター
 〒162-8640東京都新宿区戸山1-23-1
 TEL：03-5285-1111
 FAX：03-5285-1129
 URL：<https://www.niid.go.jp/niid/ja/from-idsc.html>
 <国立感染症研究所 感染症疫学センター>
<https://www.mhlw.go.jp/>
 <厚生労働省>
<https://www.forth.go.jp/>
 <旅行者のための海外感染症情報(厚生労働省検疫所)>

本週報は、感染症法に基づくものであり、全国の医療従事者、定点医療機関、保健所、保健所設置市、特別区、都道府県、地方衛生研究所、検疫所の皆様のご協力を得て、国立感染症研究所感染症疫学センターにおいて編集したものです。

また、本週報は速報性を重視しておりますので、今後調査などの結果に応じて、若干の変更が生じることがありますが、その場合には週報上にて訂正させていただきます。

「感染症の話」及び「読者のコーナー」の回答欄の内容に関する責は、それぞれの執筆者及び回答者に属しますが、内容に関するご質問、ご意見については事務局でお受けいたします。

なお、週報の内容について、学術的研究、あるいは公衆衛生活動にかかわる業務以外の目的においては、無断転載を禁じます。