

マークをクリックするとそのページを見ることができます



発生動向総覧
P.2-8

<第36週>伝染性紅斑の定点当たり報告数は3週連続で増加した／その他最新動向



注目すべき感染症

<今週は該当記事はありません>



感染症関連情報
P.9

病原体情報／海外感染症情報／その他



速報

<今週は該当記事はありません>



読者のコーナー

<今週は該当記事はありません>



グラフ総覧(36週)
P.10-15



グラフ総覧(8月)
P.16-20



8月のデータ
P.21-23



36週のデータ
P.24-38



発生動向総覧

<第36週コメント> 9月12日集計分

◆全数報告の感染症

注意：これは当該週に診断された報告症例の集計です。しかし、迅速に情報還元するために期日を決めて集計を行いますので、当該週に診断された症例の報告が集計の期日以降に届くこともあります。それらについては一部を除いて発生動向総覧では扱いませんが、翌週あるいはそれ以降に、巻末の表の累積数に加えられることになります。

※感染経路、感染原因、感染地域については、確定あるいは推定として記載されていたものを示します。

1類感染症

報告なし

2類感染症

結核320例

3類感染症

細菌性赤痢2例

菌種：*S. sonnei* (D群)1例__感染地域：マレーシア

S. boydii (C群)/*S. sonnei* (D群)1例__感染地域：インド

腸管出血性大腸菌感染症141例(有症者91例、うちHUS 1例)

感染地域：国内122例、韓国1例、ロシア1例、国内・国外不明17例

国内の多い感染地域：新潟県14例、大分県13例*、神奈川県8例、群馬県6例、埼玉県6例、東京都6例、福岡県5例

* 福祉施設における集団感染例を含む(O121 VT2)

年齢群：0歳(2例)、1歳(6例)、2歳(10例)、3歳(6例)、4歳(2例)、5歳(3例)、6歳(4例)、7歳(6例)、8歳(4例)、10代(16例)、20代(19例)、30代(12例)、40代(14例)、50代(12例)、60代(5例)、70代(11例)、80代(7例)、90代以上(2例)

血清型・毒素型：O157 VT1・VT2(54例)、O157 VT2(29例)、O26 VT1(19例)、O121 VT2(14例)、O103 VT1(5例)、O111 VT1・VT2(3例)、O121 VT不明(3例)、O157 VT1(3例)、O157 VT不明(3例)、O91 VT1(2例)、O26 VT不明(1例)、O103 VT不明(1例)、その他・不明(4例)

累積報告数：2,835例(有症者1,919例、うちHUS 49例、死亡なし)

パラチフス1例

感染地域：インド

4類感染症

- E型肝炎9例 感染地域(感染源): 神奈川県3例(肉1例、不明2例)、群馬県2例(不明2例)、富山県1例(不明)、茨城県/千葉県1例(不明)、国内(都道府県不明)1例(不明)、国内・国外不明1例(不明)
- A型肝炎13例 感染地域: 東京都4例、愛知県2例、埼玉県1例、千葉県1例、長崎県1例、国内(都道府県不明)3例、国内・国外不明1例
- 重症熱性血小板減少症候群1例 感染地域: 大分県
年齢群: 70代(死亡)
- つつが虫病1例 感染地域: 茨城県
- デング熱8例 感染地域: フィリピン3例、インドネシア2例、インド1例、カンボジア1例、スリランカ1例
累積報告数: 119例(感染地域: 国外119例)
- 日本紅斑熱9例 感染地域: 広島県2例、鹿児島県2例、大阪府1例、兵庫県1例、岡山県1例、長崎県1例、国内・国外不明1例
- マラリア1例 熱帯熱__感染地域: ナイジェリア
- レジオネラ症42例(肺炎型41例、ポンティアック型1例) 感染地域: 神奈川県5例、静岡県4例、長野県3例、岐阜県3例、大阪府3例、愛知県2例、山形県1例、茨城県1例、栃木県1例、群馬県1例、千葉県1例、福井県1例、兵庫県1例、奈良県1例、岡山県1例、広島県1例、愛媛県1例、福岡県1例、鹿児島県1例、群馬県/新潟県1例、国内(都道府県不明)3例、国内・国外不明5例
年齢群: 40代(3例)、50代(6例)、60代(7例)、70代(15例)、80代(9例)、90代以上(2例)
累積報告数: 1,306例
- レプトスピラ症1例 感染地域: 沖縄県__感染源: ゴルフ中

5類感染症

- アメーバ赤痢3例(腸管アメーバ症3例) 感染地域: 島根県1例、国内(都道府県不明)1例、ベトナム1例
感染経路: 性的接触1例(異性間)、経口感染1例、その他・不明1例
- ウイルス性肝炎1例 B型__感染経路: 性的接触(同性間)
- カルバペネム耐性腸内細菌科細菌感染症41例 菌検出検体: 血液16例、尿7例、膿5例、腹水4例、喀痰4例、胆汁1例、その他・不明4例
菌種: *E. aerogenes* 17例、*E. cloacae* 7例、*K. pneumoniae* 7例、*E. coli* 2例、その他・不明8例
感染経路: 以前からの保菌14例、医療器具関連5例、手術部位5例、以前からの保菌/手術部位1例、以前からの保菌/院内感染/医療器具関連/手術部位1例、その他・不明15例

- 急性弛緩性麻痺2例 病原体不明2例__年齢群: 1歳(1例)、5歳(1例)
- 急性脳炎3例 病原体不明3例__年齢群: 0歳(1例)、1歳(1例)、9歳(1例)
- クロイツフェルト・ヤコブ病4例
 孤発性プリオン病古典型3例
 遺伝性プリオン病家族性1例
- 劇症型溶血性レンサ球菌感染症10例
 年齢群: 0歳(1例)、50代(1例)、60代(2例)、70代(1例)、80代(5例. うち1例死亡)
- 後天性免疫不全症候群12例(AIDS 4例、無症候8例)
 感染地域: 国内10例、ブラジル1例、国内・国外不明1例
 感染経路: 性的接触12例(異性間3例、同性間8例、不明1例)
- ジアルジア症1例 感染地域: 福岡県
- 侵襲性インフルエンザ菌感染症4例(菌検出検体: 血液4例)
 年齢群: 10代(1例)、40代(1例)、70代(1例)、90代以上(1例)
- 侵襲性髄膜炎菌感染症3例(菌検出検体: 血液3例)
 感染地域: 愛知県1例、福岡県1例、鹿児島県1例
 年齢群: 10代(1例)、50代(1例)、90代以上(1例)
- 侵襲性肺炎球菌感染症17例(菌検出検体: 血液15例、血液/髄液1例、髄液1例)
 年齢群: 0歳(1例)、1歳(2例)、2歳(1例)、7歳(1例)、50代(1例)、60代(5例. うち1例死亡)、70代(3例)、80代(2例)、90代以上(1例)
- 水痘(入院例に限る)6例(検査診断例5例、臨床診断例1例)
 年齢群: 7歳(1例)、10代(1例)、50代(1例)、60代(1例)、70代(1例)、80代(1例)
 感染経路: うち院内感染1例
- 梅毒91例(早期顕症I期23例、早期顕症II期40例、晩期顕症6例、無症候22例)
 累積報告数: 4,675例
- 播種性クリプトコックス症2例
 菌検出検体: 血液/髄液2例
 感染地域: 千葉県1例、愛知県1例
 年齢群: 70代(2例)
- 破傷風3例 年齢群: 60代(2例)、80代(1例)
- バンコマイシン耐性腸球菌感染症1例
 遺伝子型: 不明__菌検出検体: 尿
- 百日咳227例(うち、LAMP法等病原遺伝子検出114例)
 感染地域: 東京都28例、神奈川県17例、千葉県16例、大阪府16例、埼玉県15例、兵庫県11例、愛知県9例、新潟県6例、三重県6例、愛媛県6例、福島県4例、山梨県4例、茨城県3例、長野県3例、岐阜県3例、岡山県3例、徳島県3例、香川県3例、福岡県3例、北海道2例、栃木県2例、石川県2例、和歌山県2例、高知県2例、宮崎県2例、青森県1例、秋田県1例、富山県1例、福井県1例、静岡県1例、滋賀県1例、鳥根県

1例、広島県1例、山口県1例、佐賀県1例、熊本県1例、鹿児島県1例、福岡県/山口県1例、国内(都道府県不明)20例、マレーシア1例、国内・国外不明22例
 年齢群：0歳(19例)、1歳(4例)、2歳(7例)、3歳(5例)、4歳(6例)、5歳(13例)、6歳(22例)、7歳(25例)、8歳(22例)、9歳(11例)、10代(42例)、20代(7例)、30代(10例)、40代(17例)、50代(5例)、60代(6例)、70代(5例)、90代以上(1例)

風しん122例〔風しん(検査診断例114例、臨床診断例8例)〕

感染地域：東京都26例、千葉県10例、埼玉県7例、神奈川県5例、愛知県5例、長野県3例、静岡県2例、広島県2例、秋田県1例、福島県1例、茨城県1例、新潟県1例、京都府1例、大阪府1例、福岡県1例、宮崎県1例、千葉県/東京都2例、東京都/静岡県2例、埼玉県/東京都1例、神奈川県/東京都1例、長野県/千葉県/埼玉県1例、国内(都道府県不明)18例、国内・国外不明29例
 年齢群：10～14歳(1例)、15～19歳(3例)、20～24歳(8例)、25～29歳(14例)、30～34歳(17例)、35～39歳(20例)、40代(35例)、50代(21例)、60代(3例)

累積報告数：491例〔風しん(検査診断例467例、臨床診断例24例)〕

麻しん2例〔麻しん(検査診断例1例)、修飾麻しん1例)〕

感染地域：愛知県1例、フィリピン1例

年齢群：9歳(1例)、30～34歳(1例)

累積報告数：204例〔麻しん(検査診断例147例、臨床診断例5例)、修飾麻しん52例)〕

薬剤耐性アシネトバクター感染症2例

菌検出検体：喀痰1例、手術創部1例

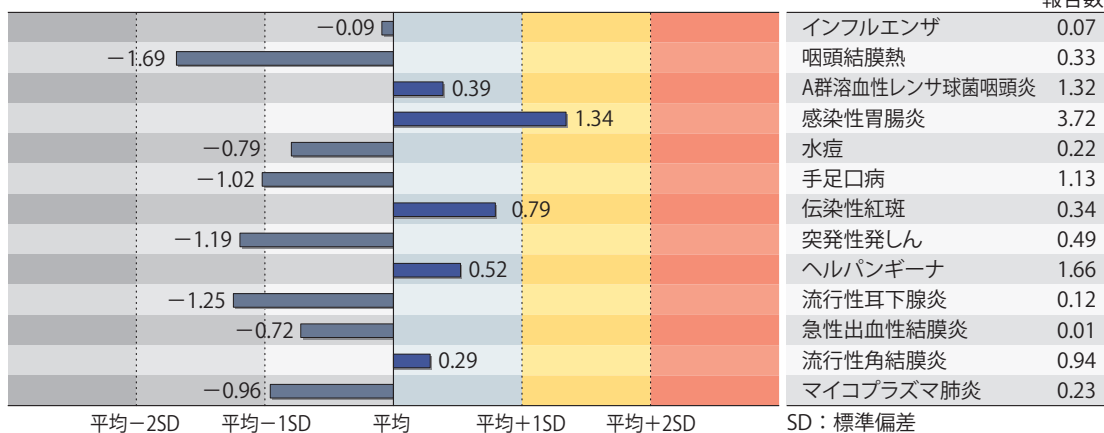
(補) 他に風しん5例の報告があったが削除予定。また、2017年第36週から2018年第35週までに診断されたものの報告遅れとして、細菌性赤痢1例〔菌種：*S. sonnei*(D群)〕__感染地域：カザフスタン/ウズベキスタン〕、E型肝炎2例〔感染地域(感染源)：北海道1例(豚レバー)、国内・国外不明1例(不明)〕、重症熱性血小板減少症候群1例(感染地域：香川県__年齢群：80代)、デング熱2例(感染地域：フィリピン1例、マレーシア1例)、日本紅斑熱2例(感染地域：香川県2例)、レジオネラ症5例〔感染地域：千葉県1例、長崎県1例、大阪府/福井県1例、国内(都道府県不明)1例、中国1例〕、カルバペネム耐性腸内細菌科細菌感染症18例(菌種：*E. aerogenes* 6例、*E. cloacae* 4例、*K. pneumoniae* 4例、*E. coli* 1例、その他・不明3例)、急性弛緩性麻痺1例(病原体不明__年齢群：2歳)、急性脳炎4例〔単純ヘルペスウイルス1例__年齢群：60代、病原体不明3例__年齢群：2歳(1例)、3歳(1例)、4歳(1例)〕、劇症型溶血性レンサ球菌感染症3例〔年齢群：0歳(1例)、80代(1例、死亡)、90代以上(1例)〕、水痘(入院例に限る)5例〔年齢群：7歳(1例)、20代(2例)、30代(1例)、50代(1例)〕、梅毒64例(早期顕症I期22例、早期顕症II期21例、晩期顕症2例、先天梅毒1例、無症候18例)、播種性クリプトコックス症2例〔感染地域：東京都

1例、香川県1例。年齢群：70代(1例)、80代(1例)]、百日咳134例〔うち、LAMP法等病原遺伝子検出75例〕__感染地域：東京都24例、大阪府16例、香川県15例、埼玉県8例、神奈川県5例、岩手県4例、岐阜県4例、北海道3例、千葉県3例、愛知県3例、兵庫県3例、福島県2例、三重県2例、広島県2例、宮崎県2例、山形県1例、石川県1例、福井県1例、長野県1例、岡山県1例、徳島県1例、佐賀県1例、沖縄県1例、国内(都道府県不明)14例、国内・国外不明16例。年齢群：0歳(3例)、1歳(4例)、2歳(1例)、3歳(1例)、4歳(4例)、5歳(5例)、6歳(21例)、7歳(15例)、8歳(16例)、9歳(13例)、10代(32例)、20代(2例)、30代(5例)、40代(5例)、50代(4例)、60代(1例)、70代(2例)]、風しん8例〔風しん(検査診断例8例)〕__感染地域：神奈川県3例、東京都2例、国内(都道府県不明)2例、国内・国外不明1例。年齢群：30代(1例)、40代(7例)]などの報告があった。

◆定点把握の対象となる5類感染症

全国の指定された医療機関(定点)から報告され、疾患により小児科定点(約3,000カ所)、インフルエンザ(小児科・内科)定点(約5,000カ所)、眼科定点(約600カ所)、基幹定点(約500カ所)に分かれています。また、定点当たり報告数は、報告数/定点医療機関数です(増減の目安は小数点第3位以下を含む)。

定点把握疾患の報告の過去5年間の同時期との比較(第36週)



当該週と過去5年間の平均(過去5年間の前週、当該週、後週の合計15週の平均)との差をグラフ上に表現した。

インフルエンザ

定点当たり報告数は2週連続で増加した。都道府県別の上位3位は沖縄県(0.67)、佐賀県(0.51)、大分県(0.33)である。基幹定点からのインフルエンザ入院サーベイランスにおける報告数は12例と前週と比較して増加し、7県から報告があった。

小児科定点報告疾患(主なもの)

RSウイルス感染症の定点当たり報告数は2週連続で増加した。都道府県別の上位3位は宮崎県(6.03)、佐賀県(5.35)、鹿児島県(5.31)である。

咽頭結膜熱の定点当たり報告数は増加した。都道府県別の上位3位は新潟県(1.02)、鹿児島県(0.96)、福岡県(0.90)である。

A群溶血性レンサ球菌咽頭炎の定点当たり報告数は3週連続で増加した。都道府県別の上位3位は鳥取県(3.32)、石川県(2.21)、福岡県(2.18)である。

感染性胃腸炎の定点当たり報告数は3週連続で増加し、過去5年間の同時期(前週、当該週、後週)と比較してやや多い。都道府県別の上位3位は宮崎県(10.20)、大分県(8.64)、鹿児島県(6.31)である。

手足口病の定点当たり報告数は減少した。都道府県別の上位3位は愛媛県(3.86)、北海道(3.63)、沖縄県(3.12)である。

伝染性紅斑の定点当たり報告数は3週連続で増加した。都道府県別の上位3位は神奈川県(1.41)、宮城県(1.31)、東京都(1.06)である。

ヘルパンギーナの定点当たり報告数は減少した。都道府県別の上位3位は山形県(8.07)、宮城県(5.64)、富山県(4.76)である。

流行性耳下腺炎の定点当たり報告数は2週連続で減少した。都道府県別の上位3位は宮崎県(0.77)、大分県(0.47)、香川県(0.36)である。

基幹定点報告疾患

マイコプラズマ肺炎の定点当たり報告数は減少した。都道府県別の上位3位は秋田県(2.00)、青森県(1.00)、石川県(0.60)、岐阜県(0.60)である。

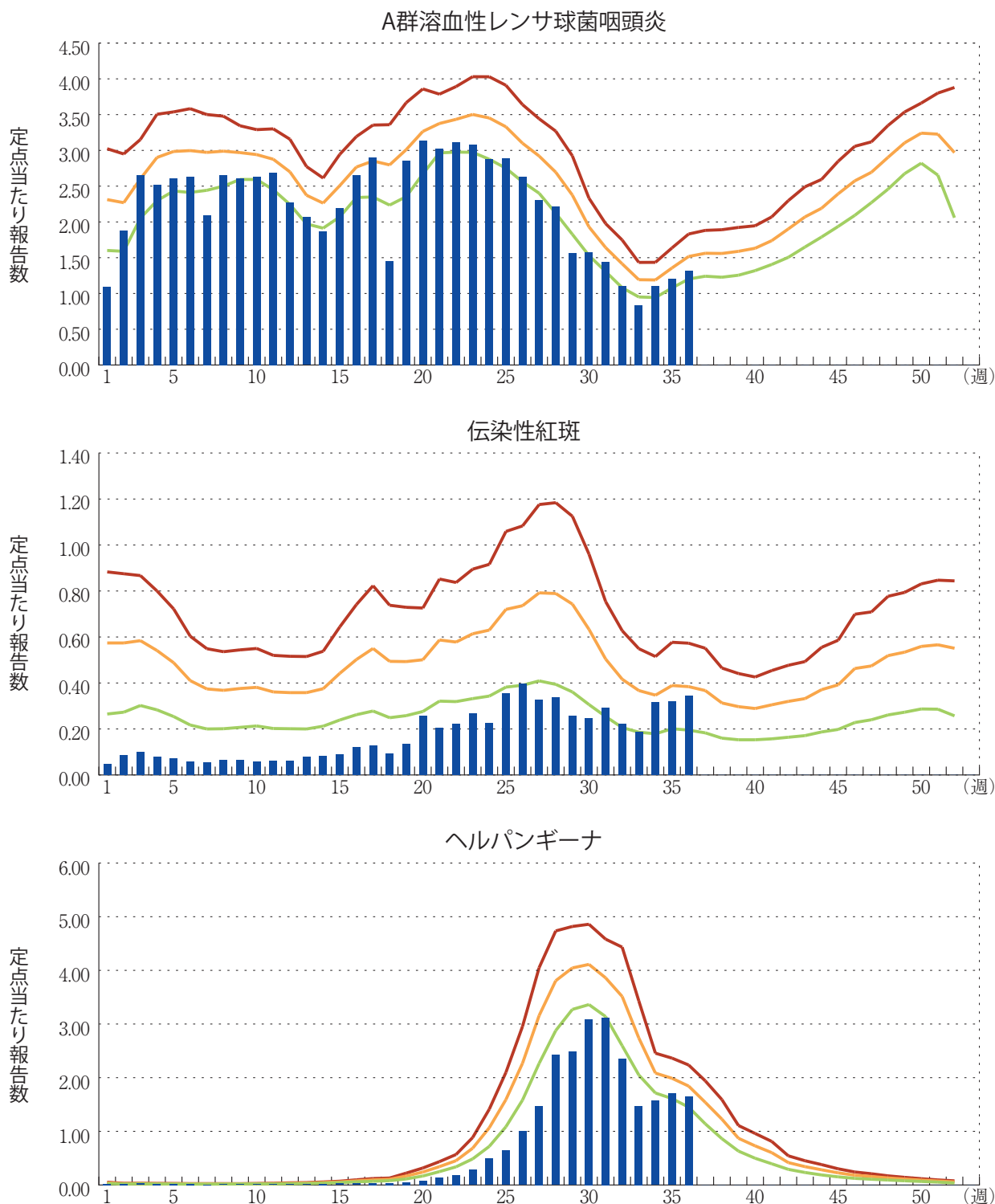
感染性胃腸炎(ロタウイルスに限る)の定点当たり報告数は横ばいであった。5府県から9例報告があり、年齢別では0歳(3例)、1～4歳(4例)、5～9歳(2例)であった。

図. 主要定点把握疾患の過去5年間との週別比較(2018年第36週)

青のバーで示す本年の定点当たり報告数が赤のラインを超えているときには、過去5年間の週と比較してかなり多いことを示す。



*過去5年間の平均：前週、当該週、後週の合計15週の平均





感染症関連情報

◆病原体情報

病原微生物検出情報(IASR)：<https://www.niid.go.jp/niid/ja/iasr.html>

◆海外感染症情報

厚生労働省検疫所(FORTH)：<https://www.forth.go.jp/>

- エボラウイルス病がコンゴ民主共和国の大都市を襲い、WHOは新しい脅威への取り組みを拡大

<https://www.forth.go.jp/topics/20180914.html>

- 韓国における中東呼吸器症候群(MERS)の輸入症例

<https://www.forth.go.jp/topics/20180910.html>

◆その他

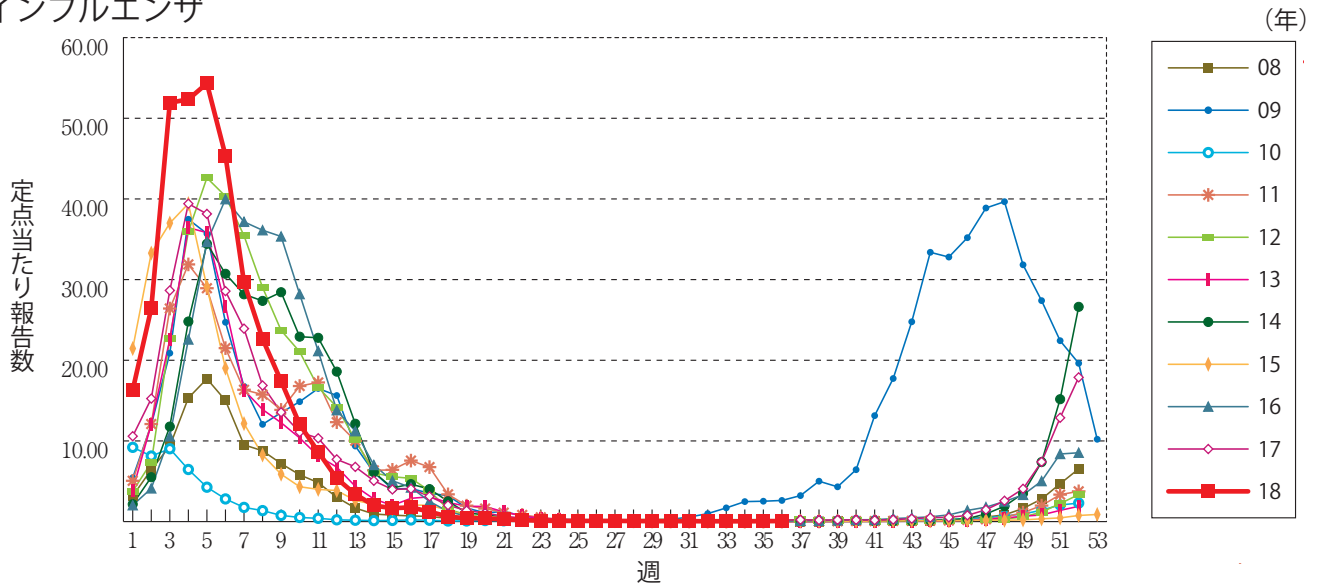
- 首都圏における風疹急増に関する緊急情報(2018年9月12日現在)

<https://www.niid.go.jp/niid/ja/rubella-m-111/rubella-top/2145-rubella-related/8278-rubella1808.html>

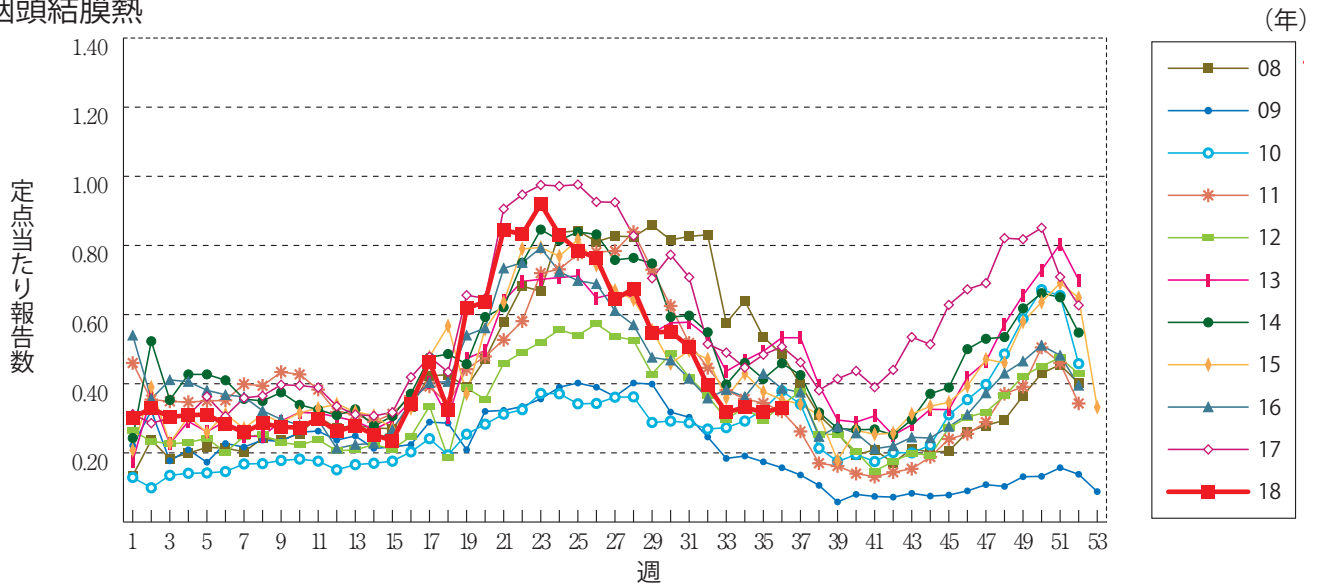


グラフ総覧(36週)

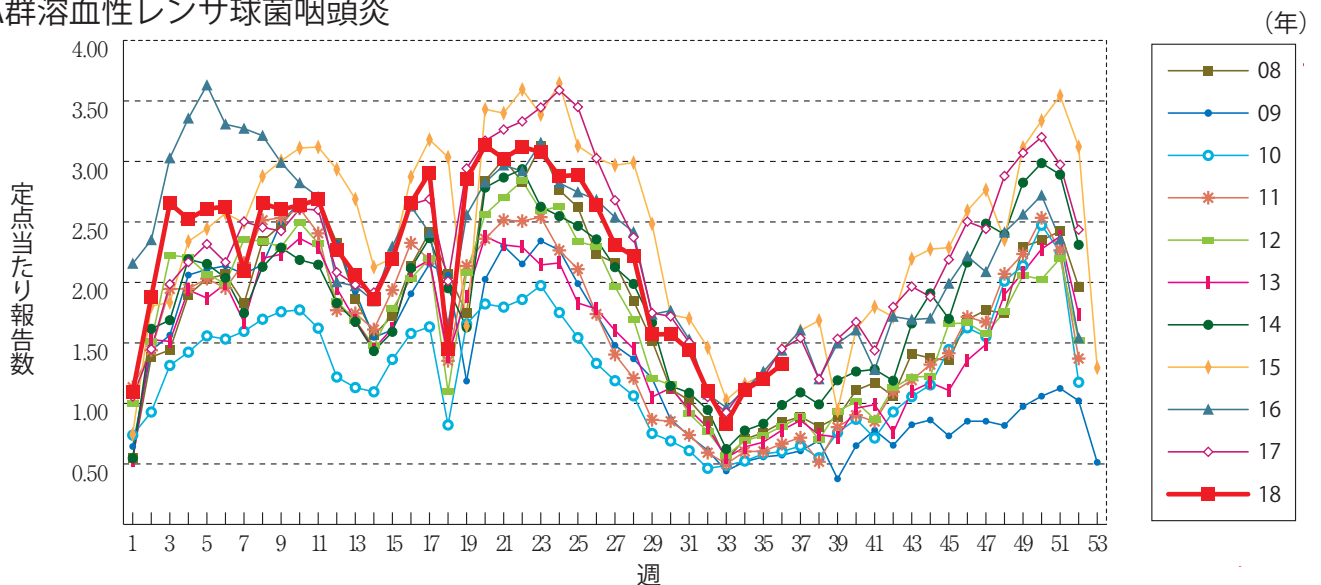
インフルエンザ



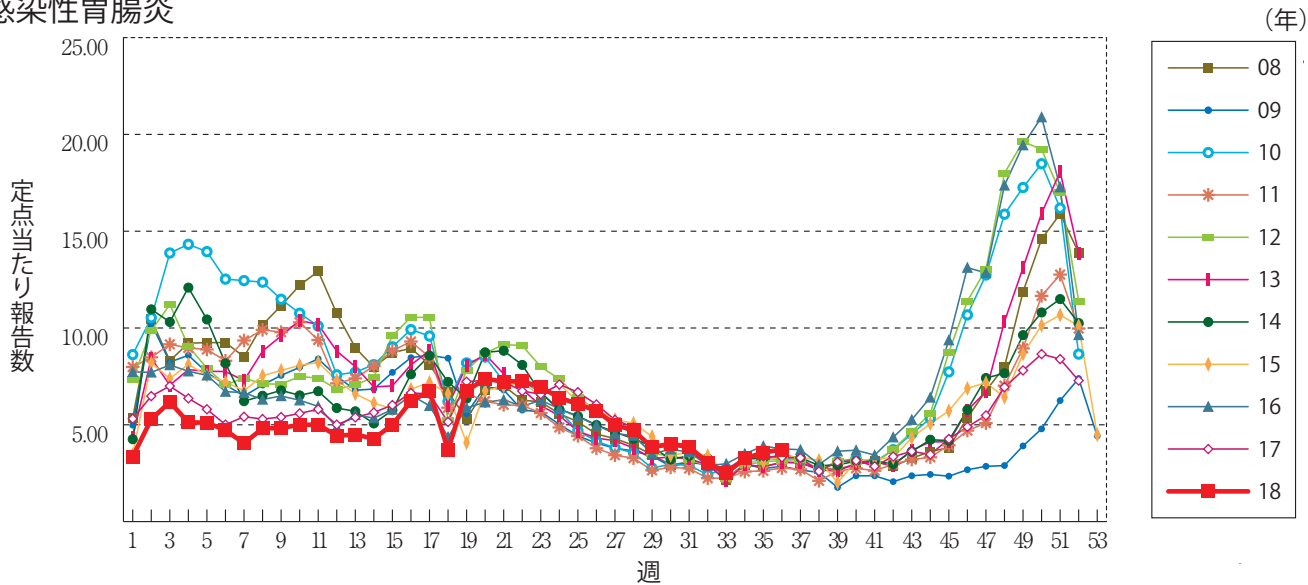
咽頭結膜熱



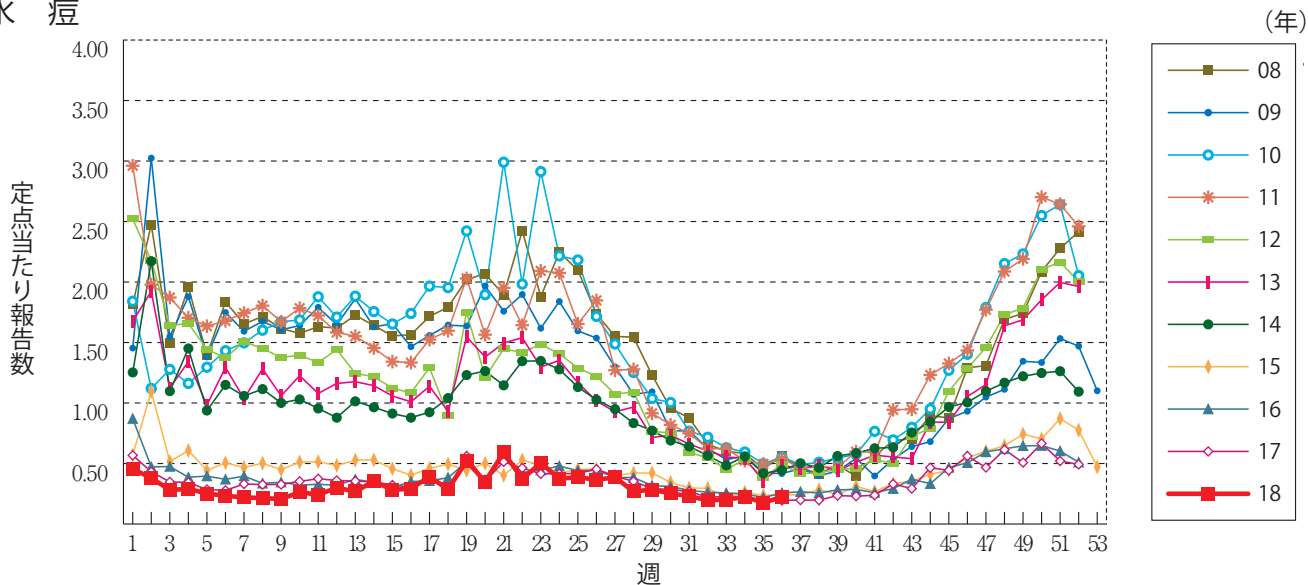
A群溶血性レンサ球菌咽頭炎



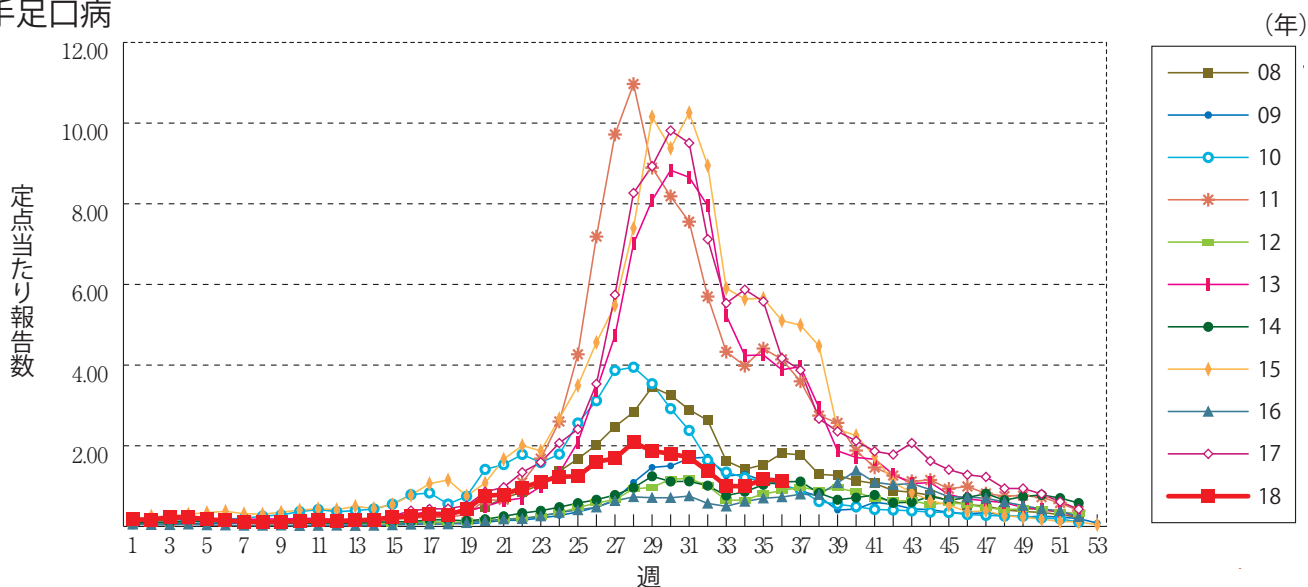
感染性胃腸炎



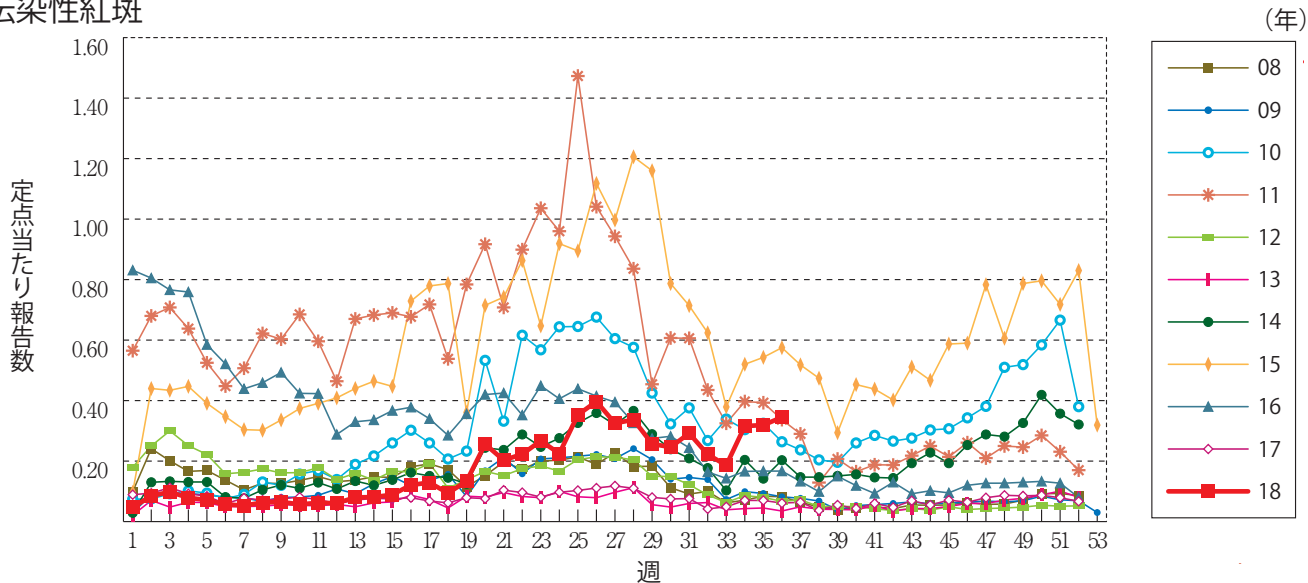
水痘



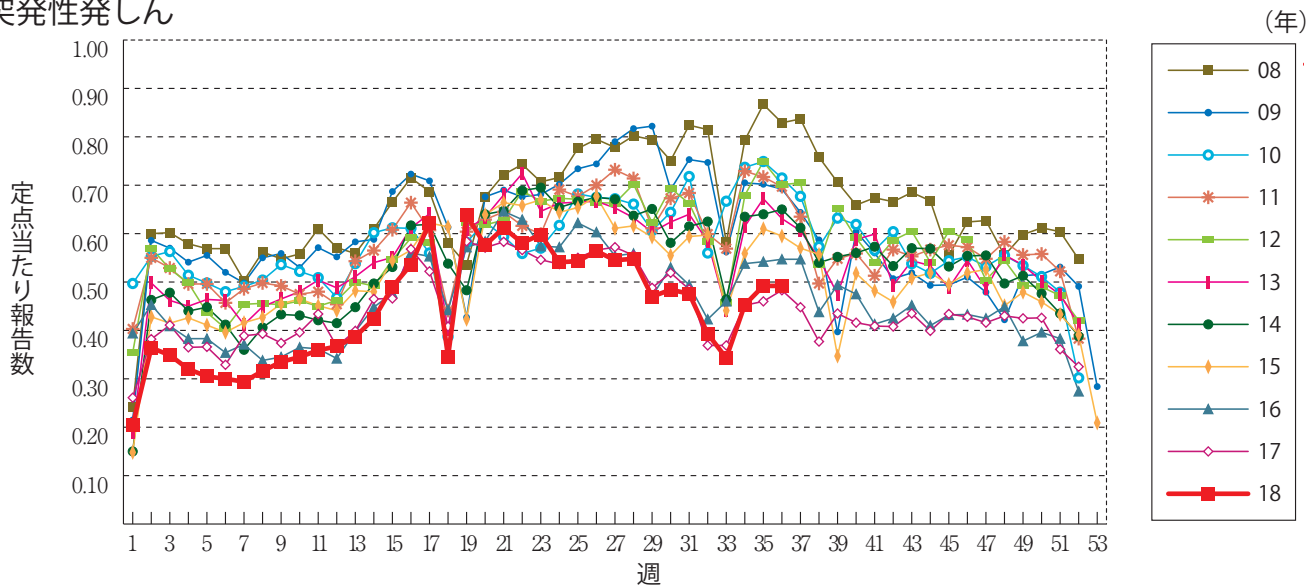
手足口病



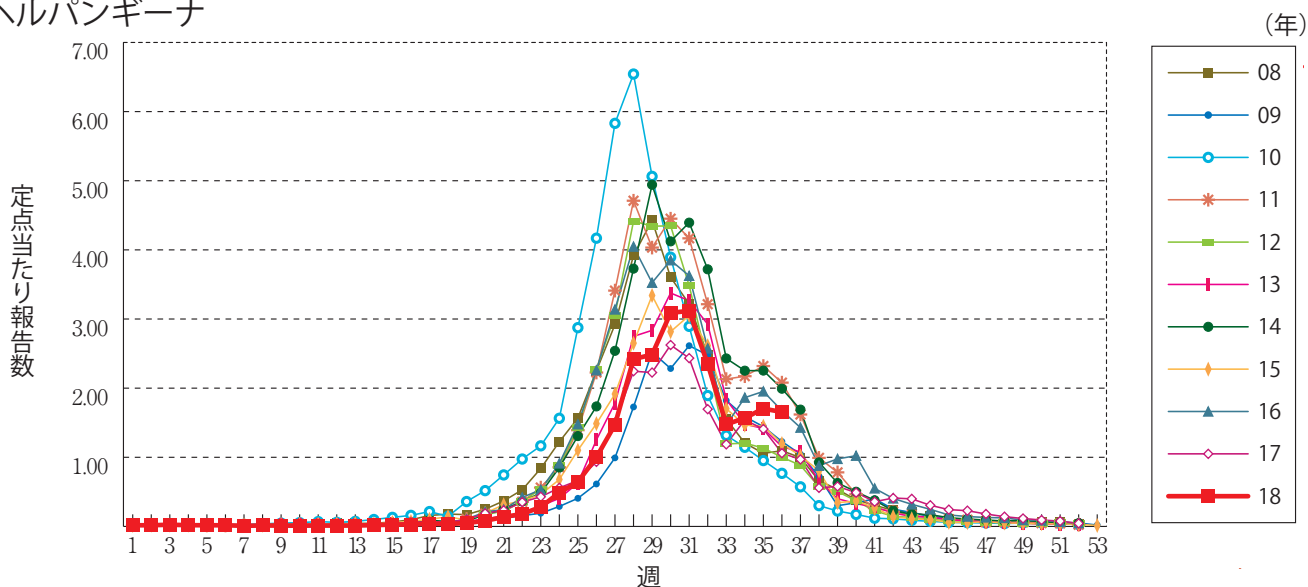
伝染性紅斑



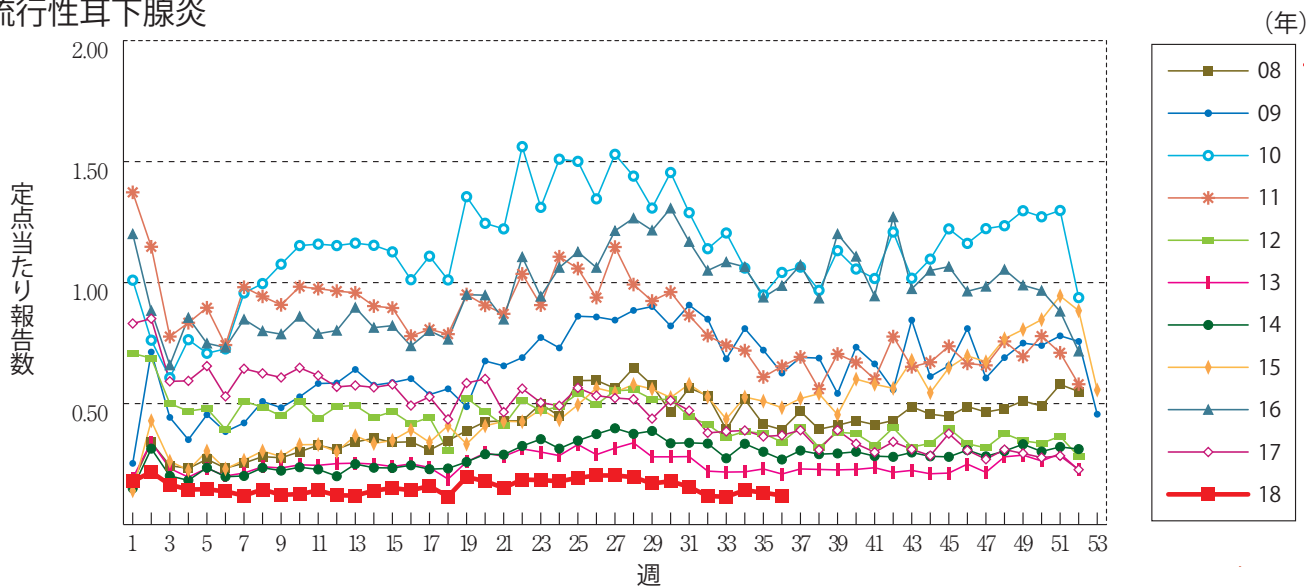
突発性発しん



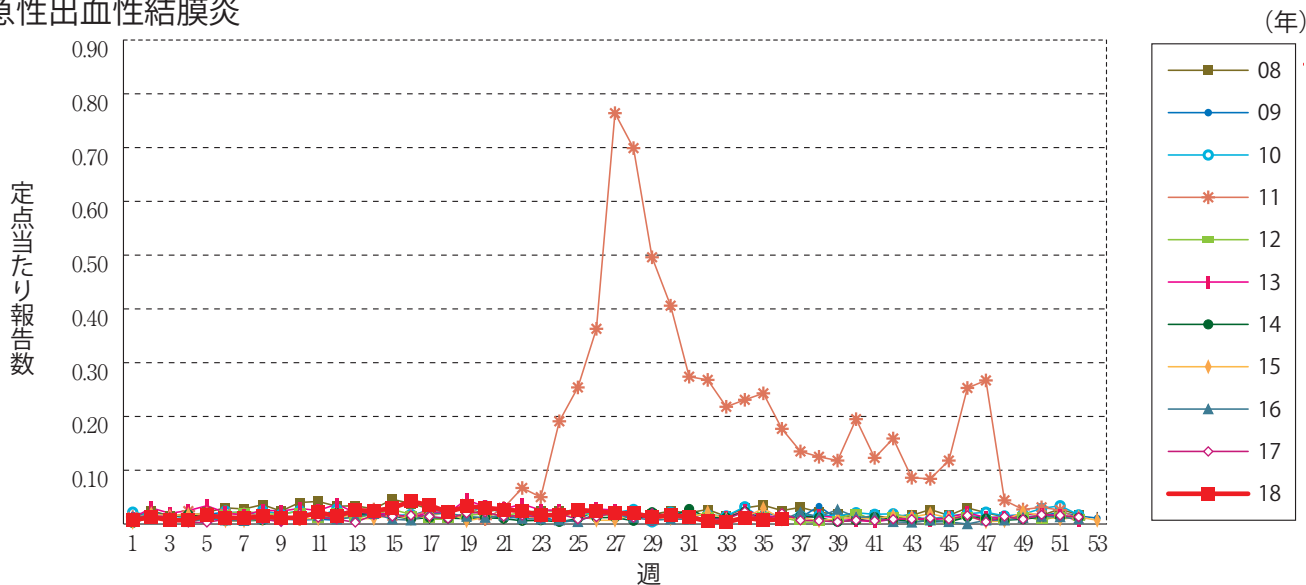
ヘルパンギーナ



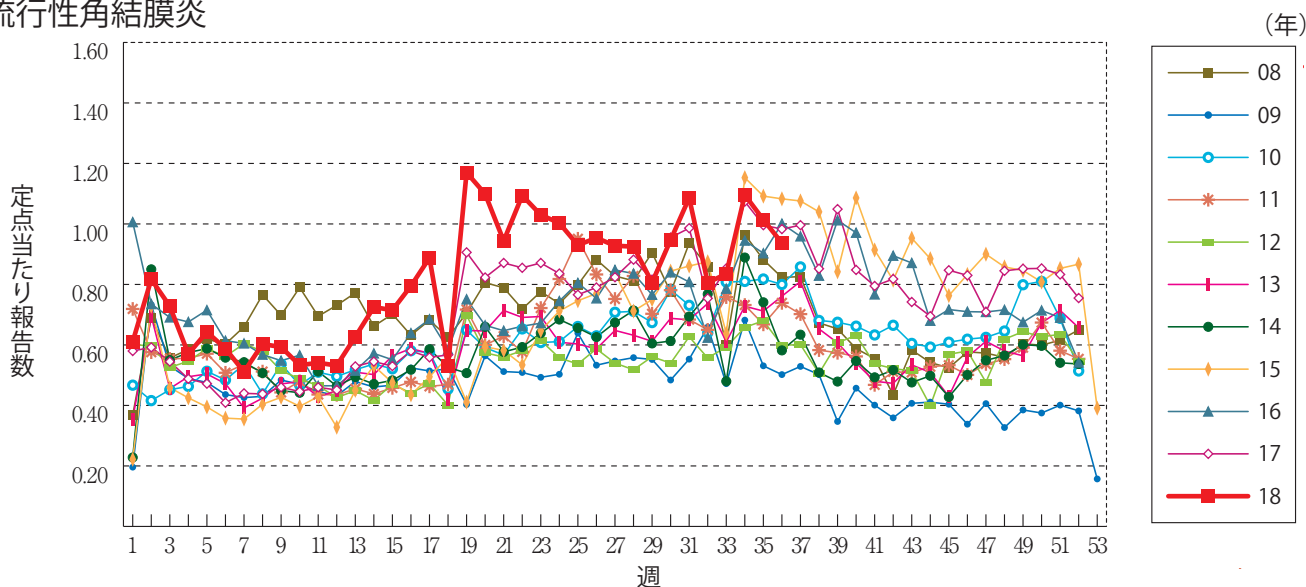
流行性耳下腺炎



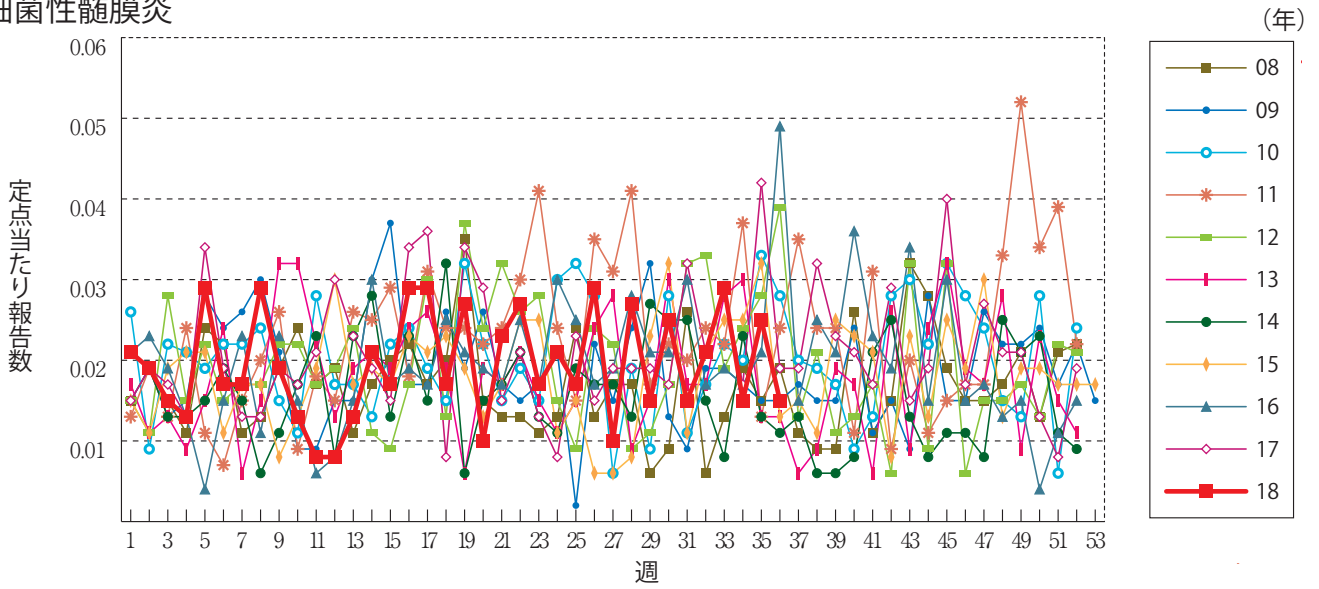
急性出血性結膜炎



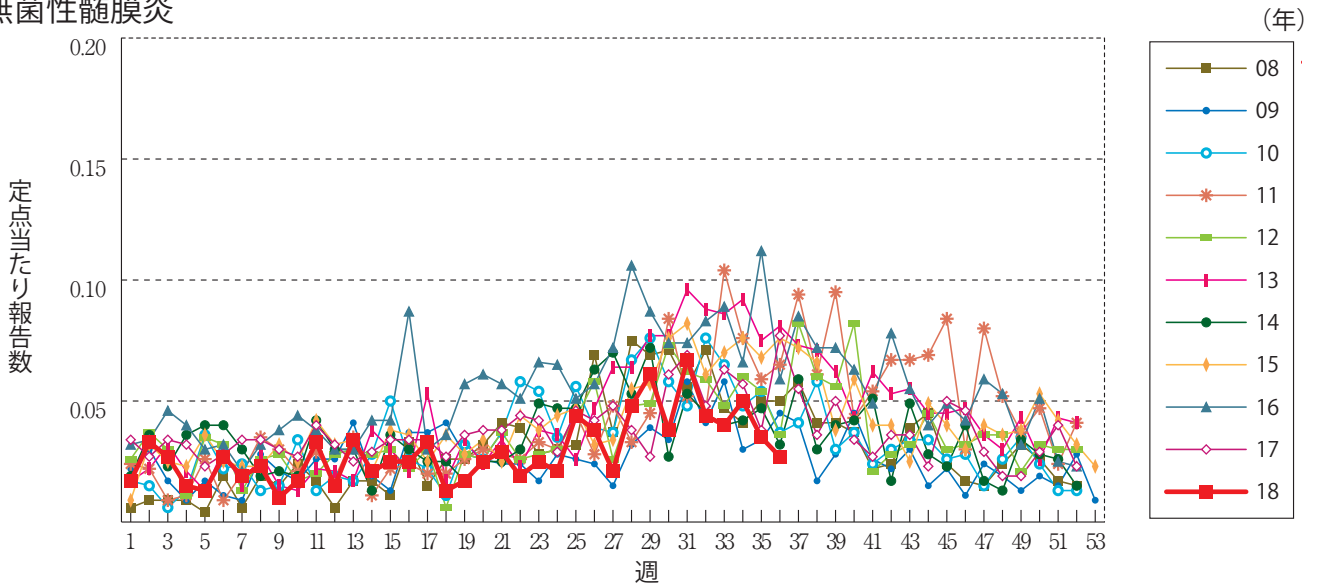
流行性角結膜炎



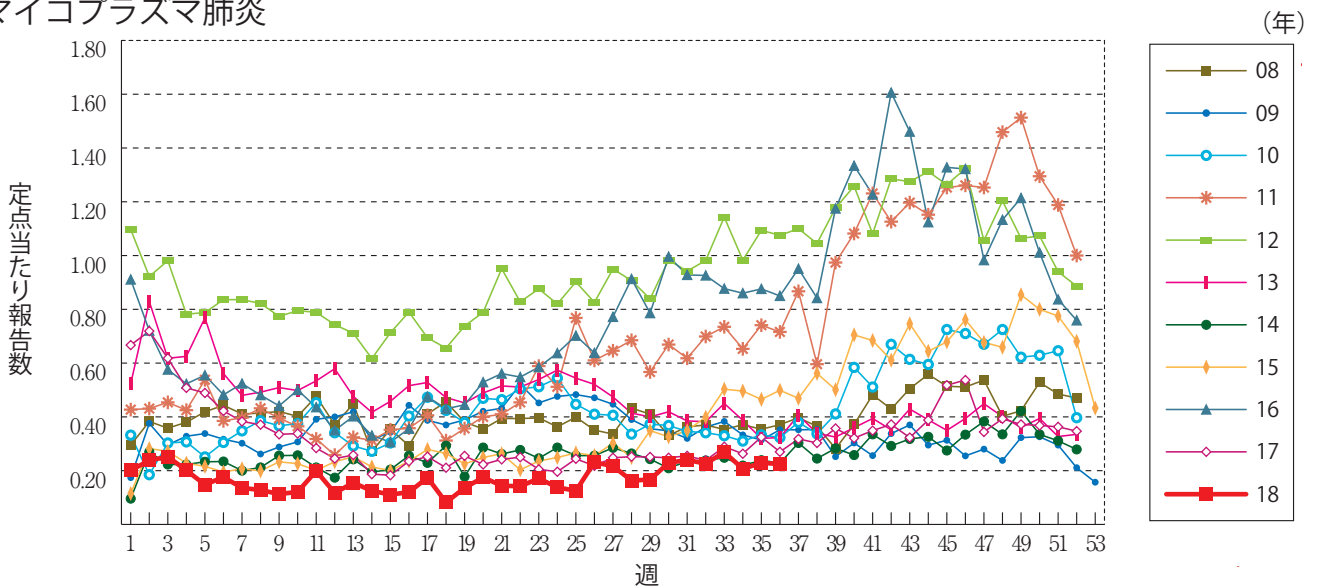
細菌性髄膜炎



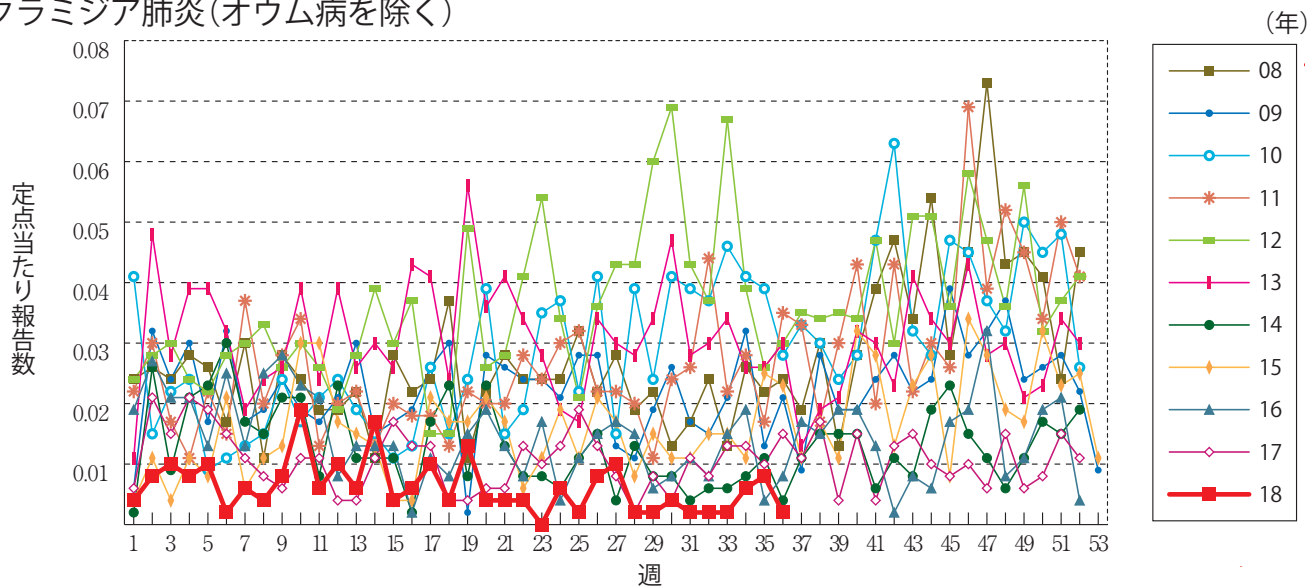
無菌性髄膜炎



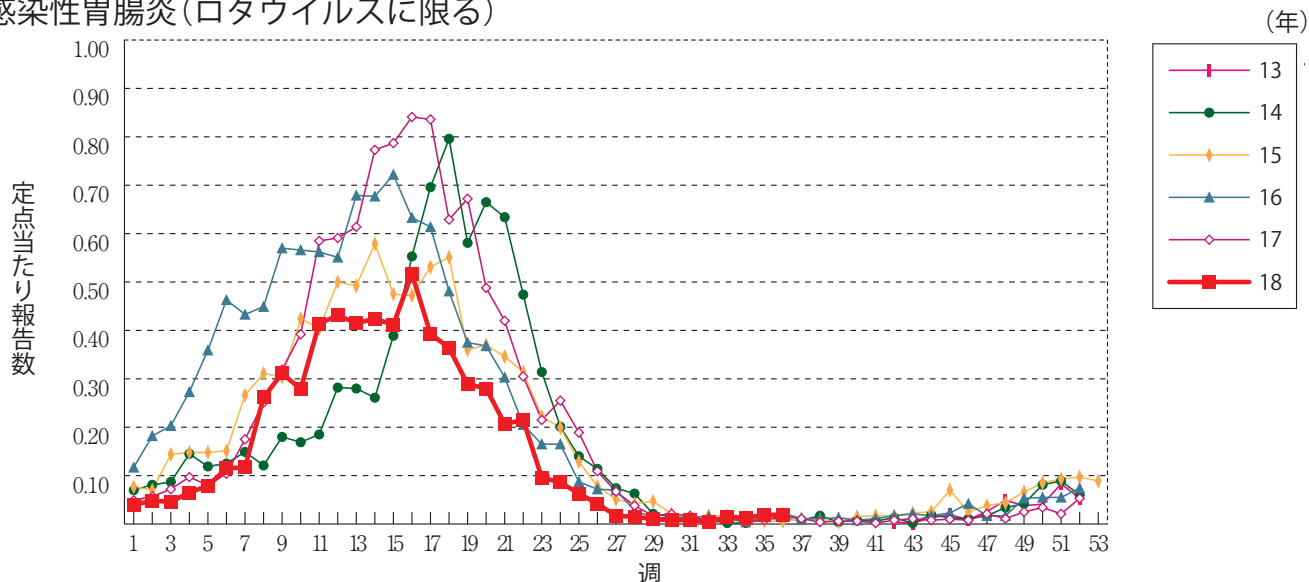
マイコプラズマ肺炎



クラミジア肺炎(オウム病を除く)



感染性胃腸炎(ロタウイルスに限る)



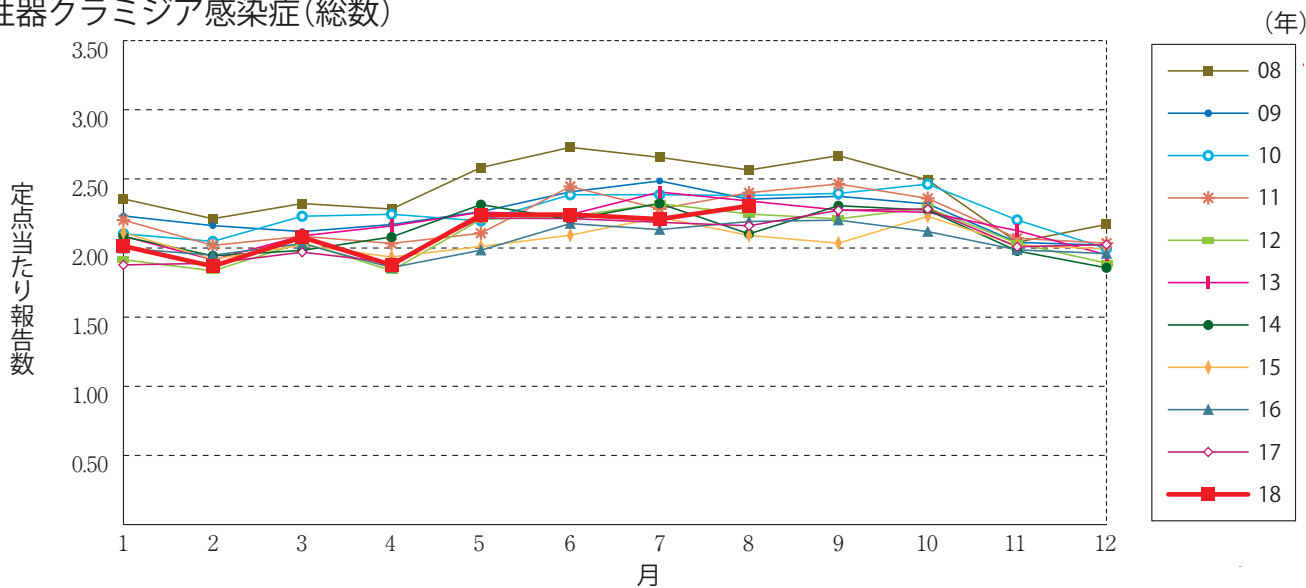
RSウイルス感染症 ※2018年第9週より定点当たり報告数の表示に変更されました。



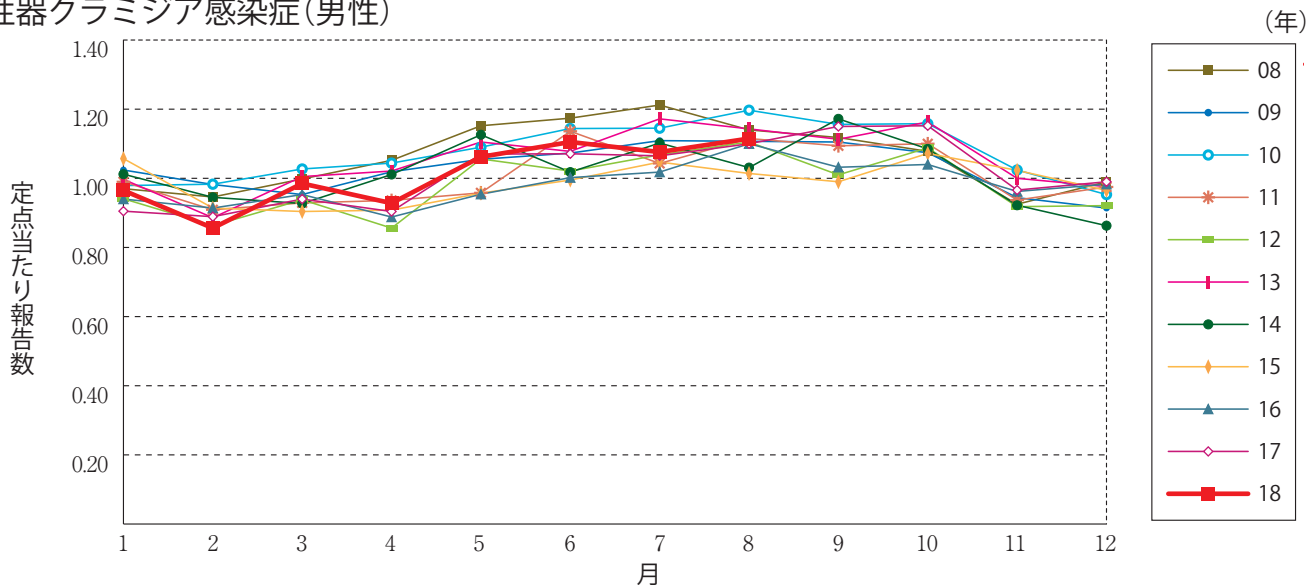


グラフ総覧(8月)

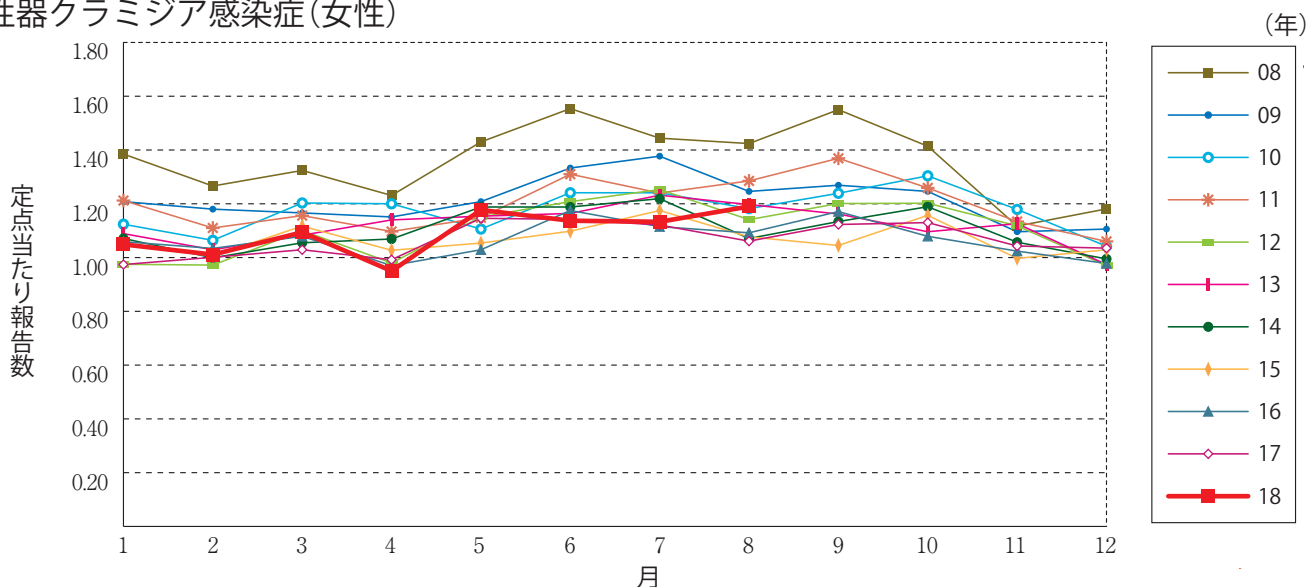
性器クラミジア感染症(総数)



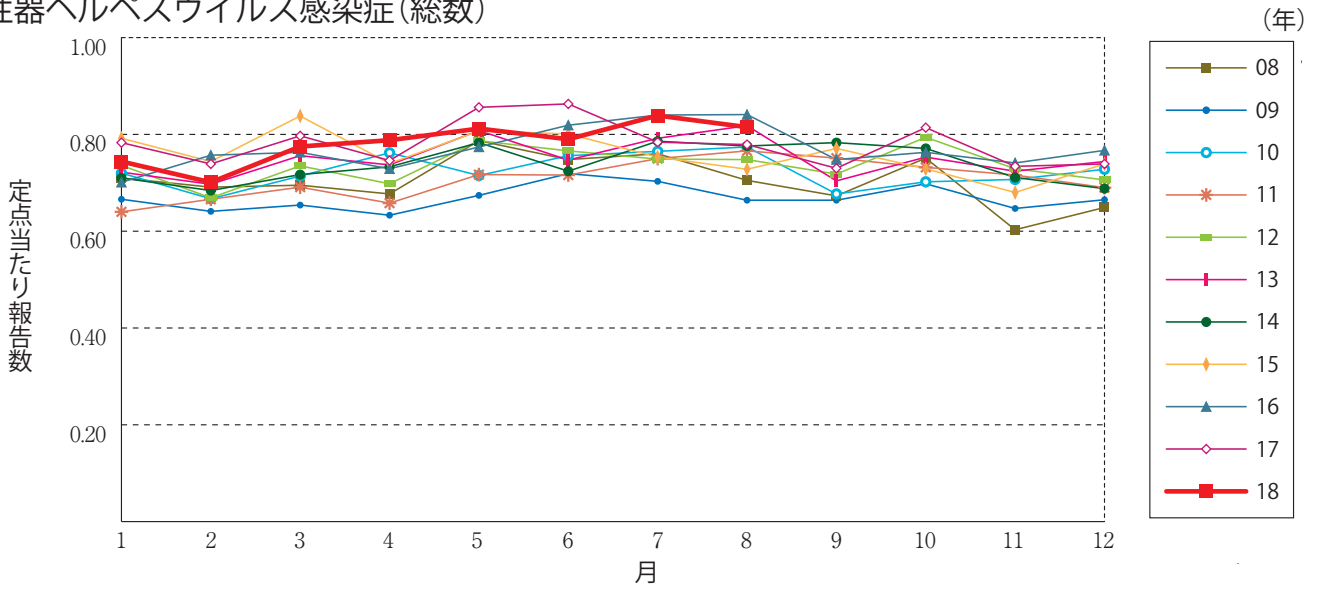
性器クラミジア感染症(男性)



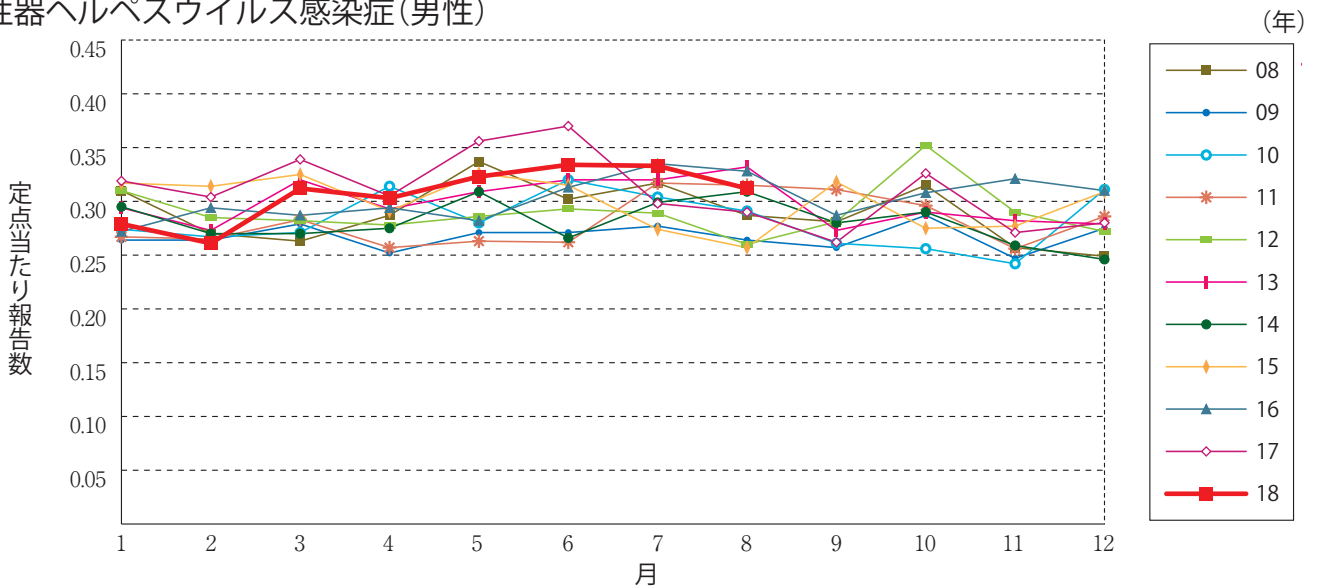
性器クラミジア感染症(女性)



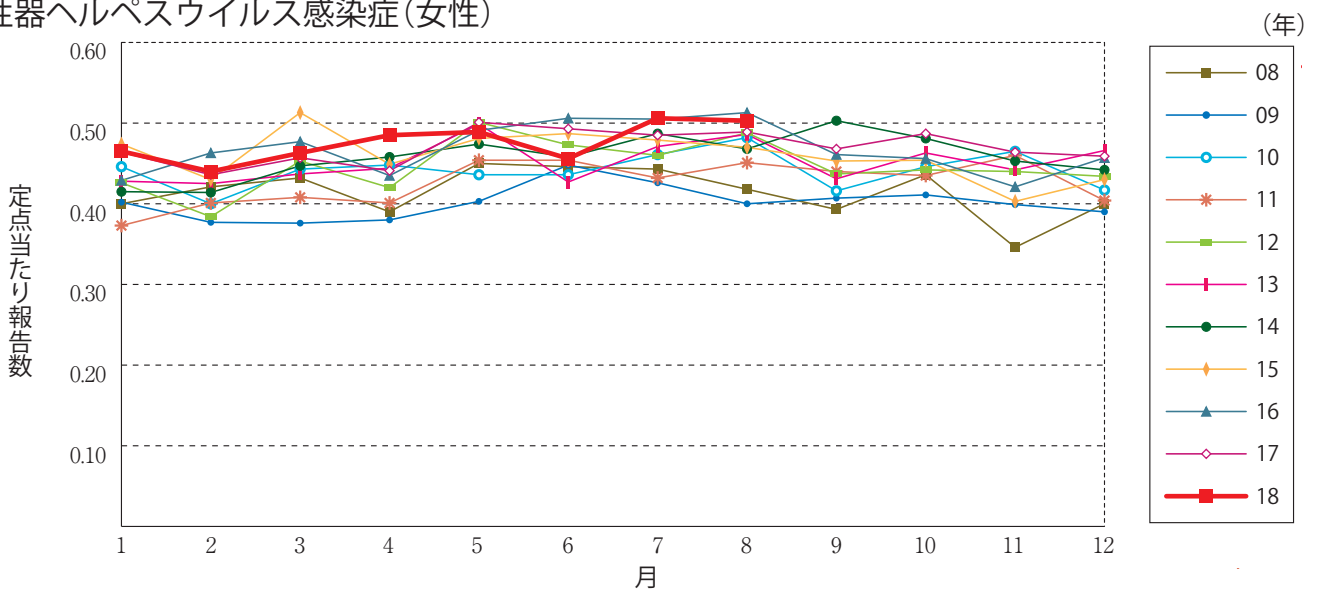
性器ヘルペスウイルス感染症(総数)



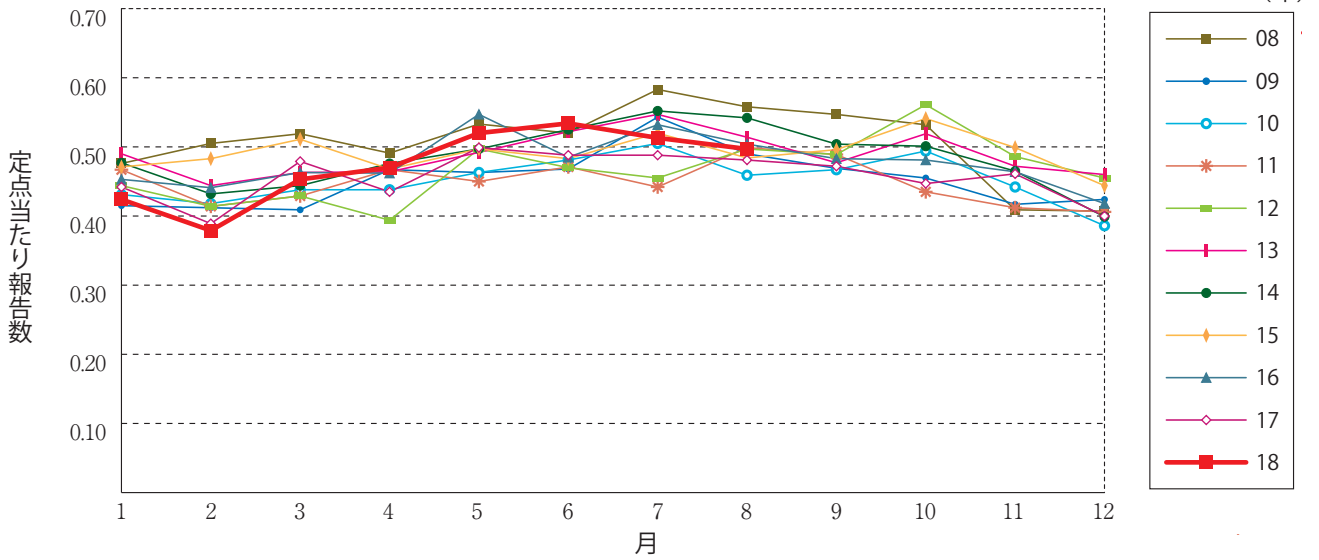
性器ヘルペスウイルス感染症(男性)



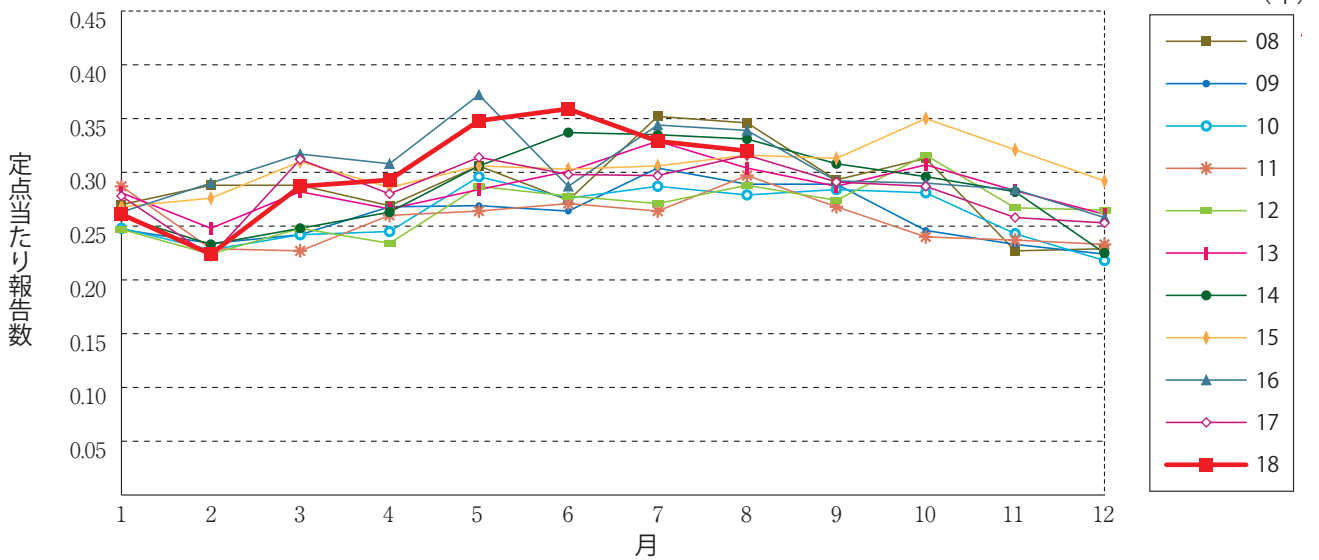
性器ヘルペスウイルス感染症(女性)



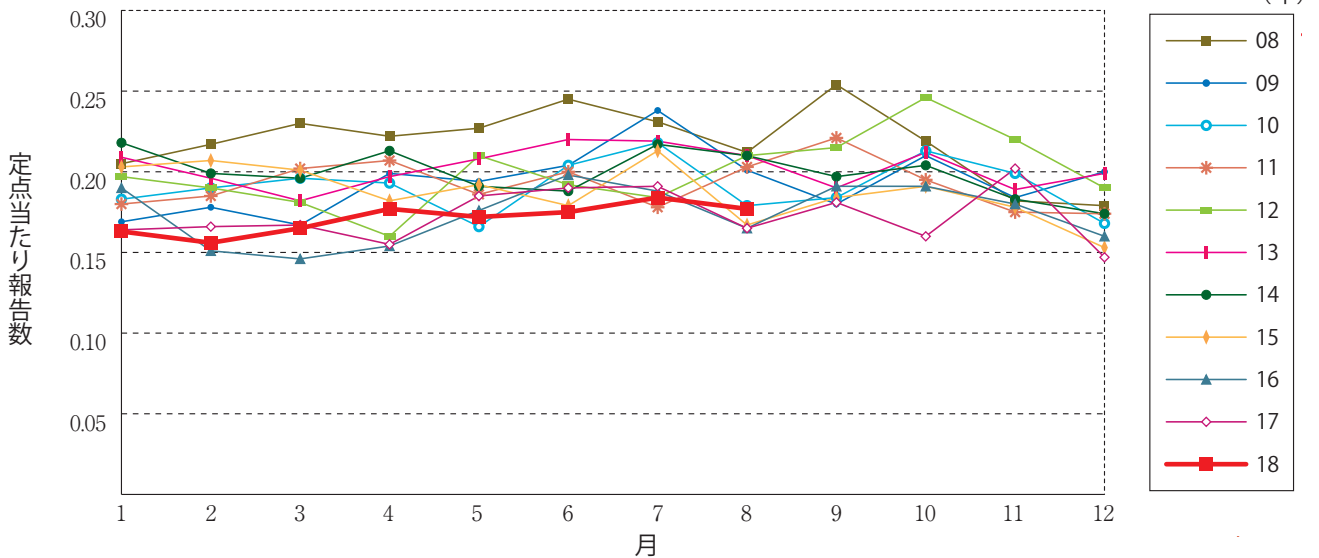
尖圭コンジローマ(総数)



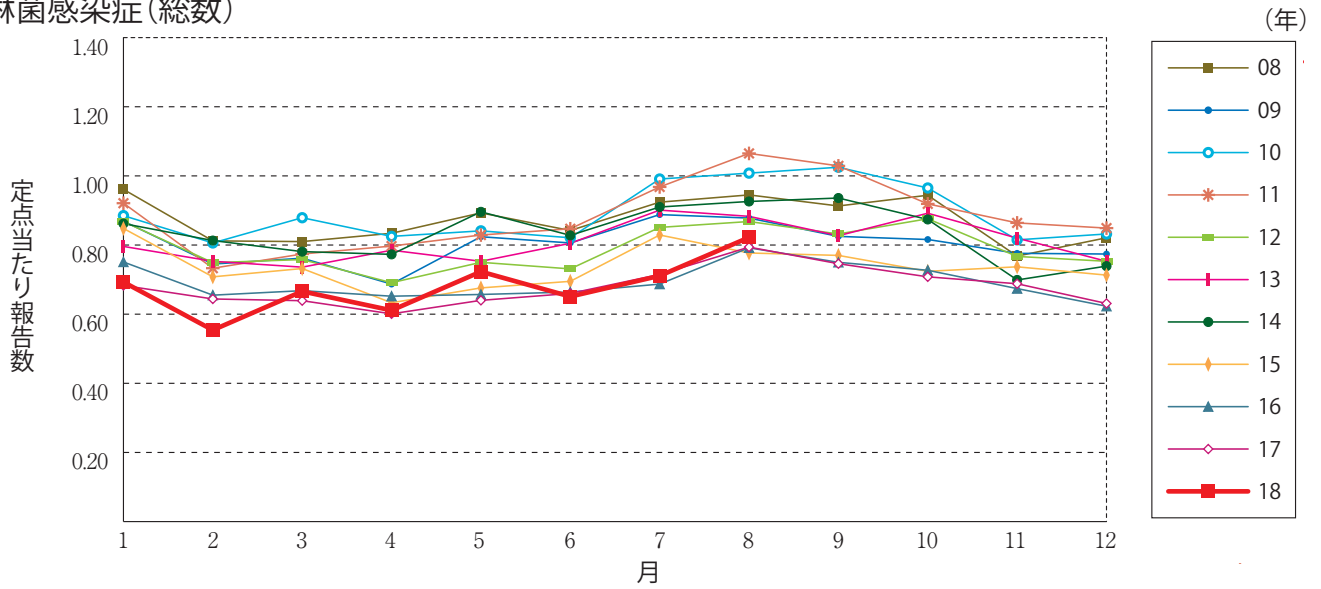
尖圭コンジローマ(男性)



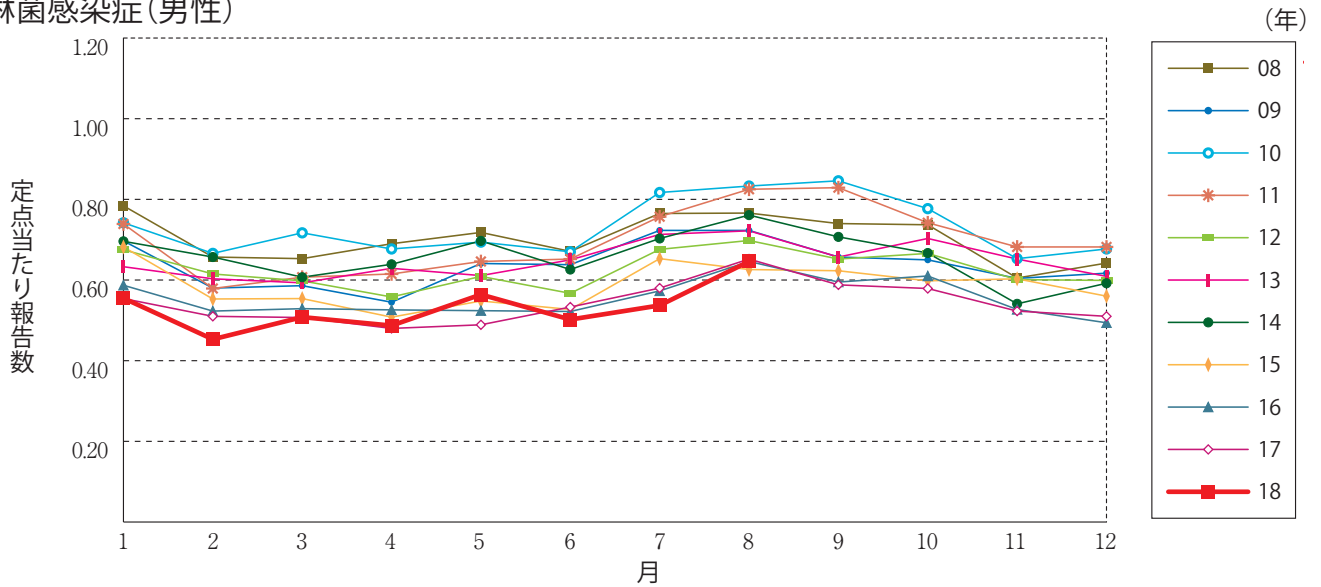
尖圭コンジローマ(女性)



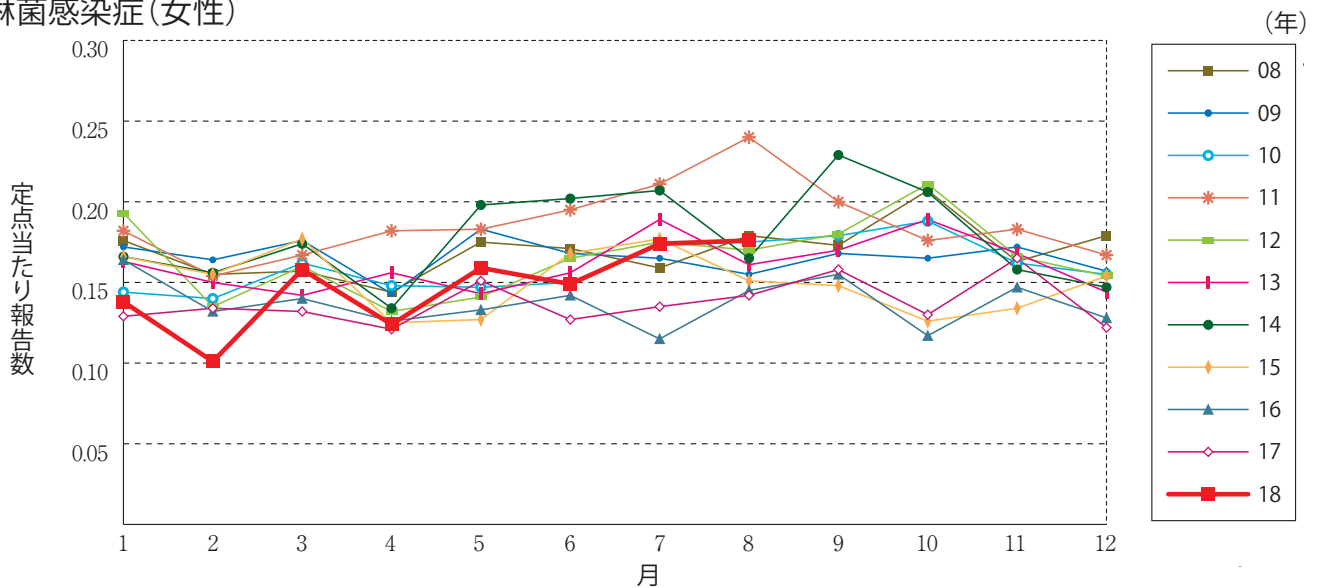
淋菌感染症(総数)



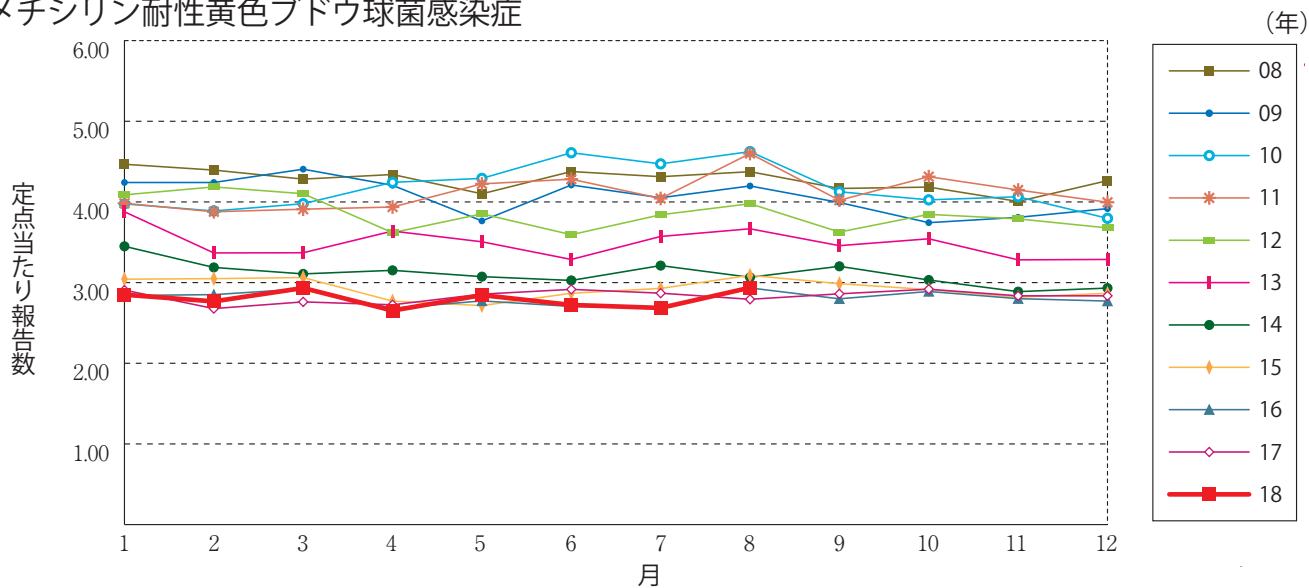
淋菌感染症(男性)



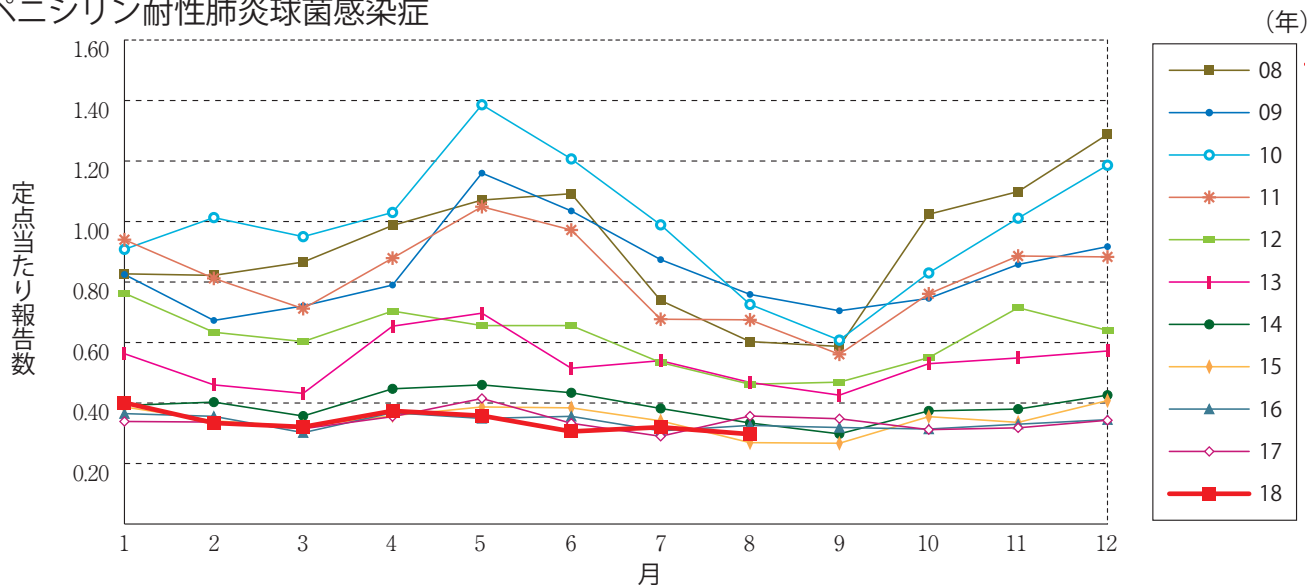
淋菌感染症(女性)



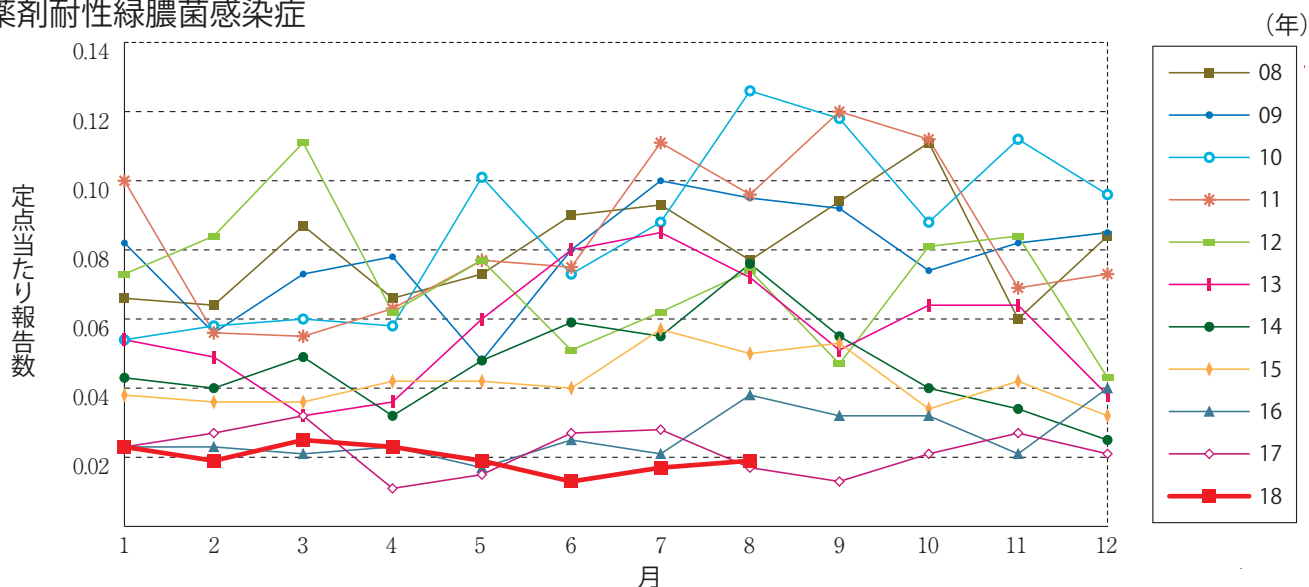
メチシリン耐性黄色ブドウ球菌感染症



ペニシリン耐性肺炎球菌感染症



薬剤耐性緑膿菌感染症





8月のデータ

注)9月10日集計分 薬剤耐性アシネトバクター感染症は2014年9月19日より全数把握対象疾患に変更となりました。

報告数・定点当り報告数, 疾病・都道府県・性別(総数)

2018年8月

	性器クラミジア感染症		性器ヘルペスウイルス感染症		尖圭コンジローマ		淋菌感染症		メチシリン耐性黄色ブドウ球菌感染症		ペニシリン耐性肺炎球菌感染症		薬剤耐性緑膿菌感染症	
	報告数	定点当り	報告数	定点当り	報告数	定点当り	報告数	定点当り	報告数	定点当り	報告数	定点当り	報告数	定点当り
総数	2252	2.31	796	0.81	486	0.50	803	0.82	1404	2.94	142	0.30	9	0.02
北海道	206	4.90	51	1.21	21	0.50	56	1.33	54	2.35	-	-	-	-
青森県	20	1.54	7	0.54	5	0.38	7	0.54	8	1.33	5	0.83	-	-
岩手県	22	1.47	4	0.27	8	0.53	4	0.27	50	2.63	2	0.11	-	-
宮城県	30	1.88	8	0.50	20	1.25	17	1.06	20	1.67	2	0.17	-	-
秋田県	18	1.29	6	0.43	1	0.07	3	0.21	28	3.50	11	1.38	-	-
山形県	18	1.80	3	0.30	4	0.40	7	0.70	17	1.89	2	0.22	-	-
福島県	35	2.06	21	1.24	13	0.76	17	1.00	29	4.14	-	-	-	-
茨城県	67	3.05	20	0.91	9	0.41	4	0.18	40	3.08	-	-	2	0.15
栃木県	49	2.88	2	0.12	8	0.47	17	1.00	21	3.00	-	-	-	-
群馬県	43	2.39	6	0.33	7	0.39	15	0.83	19	2.11	6	0.67	-	-
埼玉県	129	2.22	38	0.66	30	0.52	51	0.88	22	2.00	7	0.64	-	-
千葉県	64	1.49	40	0.93	9	0.21	36	0.84	35	3.89	9	1.00	-	-
東京都	216	4.00	69	1.28	93	1.72	89	1.65	68	2.72	6	0.24	-	-
神奈川県	136	2.13	51	0.80	29	0.45	44	0.69	24	2.40	1	0.10	-	-
新潟県	29	1.93	5	0.33	4	0.27	12	0.80	22	1.69	-	-	-	-
富山県	14	1.40	3	0.30	5	0.50	6	0.60	9	1.80	5	1.00	-	-
石川県	24	2.40	8	0.80	4	0.40	8	0.80	28	5.60	-	-	1	0.20
福井県	1	0.20	6	1.20	-	-	-	-	15	2.50	7	1.17	1	0.17
山梨県	15	1.67	9	1.00	1	0.11	5	0.56	11	1.10	1	0.10	-	-
長野県	17	1.21	5	0.36	4	0.29	5	0.36	11	1.00	5	0.45	-	-
岐阜県	21	1.50	3	0.21	11	0.79	5	0.36	12	2.40	3	0.60	-	-
静岡県	43	1.43	16	0.53	11	0.37	12	0.40	16	1.60	-	-	-	-
愛知県	153	2.35	42	0.65	26	0.40	72	1.11	97	6.47	7	0.47	-	-
三重県	20	1.18	4	0.24	2	0.12	4	0.24	34	3.78	1	0.11	-	-
滋賀県	1	0.11	4	0.44	6	0.67	2	0.22	16	2.29	1	0.14	-	-
京都府	29	1.38	10	0.48	3	0.14	7	0.33	1	0.20	-	-	-	-
大阪府	206	3.03	79	1.16	41	0.60	72	1.06	92	5.11	8	0.44	3	0.17
兵庫県	100	2.17	29	0.63	13	0.28	39	0.85	43	3.07	4	0.29	-	-
奈良県	14	1.27	6	0.55	3	0.27	4	0.36	64	10.67	2	0.33	1	0.17
和歌山県	11	1.57	5	0.71	5	0.71	6	0.86	8	0.73	1	0.09	1	0.09
鳥取県	20	2.86	16	2.29	4	0.57	13	1.86	15	3.00	1	0.20	-	-
島根県	11	1.83	2	0.33	1	0.17	7	1.17	29	3.22	-	-	-	-
岡山県	26	1.53	4	0.24	8	0.47	17	1.00	7	1.40	-	-	-	-
広島県	67	2.91	19	0.83	16	0.70	17	0.74	83	3.95	4	0.19	-	-
山口県	24	2.00	18	1.50	10	0.83	6	0.50	32	3.56	9	1.00	-	-
徳島県	17	2.83	37	6.17	6	1.00	3	0.50	19	2.71	1	0.14	-	-
香川県	13	0.93	10	0.71	-	-	4	0.29	11	2.20	1	0.20	-	-
愛媛県	8	0.73	3	0.27	1	0.09	3	0.27	13	2.17	-	-	-	-
高知県	1	0.17	-	-	-	-	-	-	14	1.75	-	-	-	-
福岡県	108	2.92	41	1.11	11	0.30	42	1.14	54	3.60	8	0.53	-	-
佐賀県	27	3.86	12	1.71	3	0.43	14	2.00	17	2.83	1	0.17	-	-
長崎県	19	1.90	6	0.60	1	0.10	5	0.50	36	3.00	1	0.08	-	-
熊本県	62	3.88	31	1.94	10	0.63	16	1.00	15	1.00	5	0.33	-	-
大分県	24	2.40	9	0.90	4	0.40	8	0.80	70	6.36	1	0.09	-	-
宮崎県	17	1.31	8	0.62	2	0.15	4	0.31	18	2.57	1	0.14	-	-
鹿児島県	33	2.06	13	0.81	9	0.56	18	1.13	15	1.25	2	0.17	-	-
沖縄県	24	2.00	7	0.58	4	0.33	-	-	42	6.00	11	1.57	-	-

報告数・定点当り報告数, 疾病・都道府県・性別(男)

2018年8月

	性器クラミジア 感染症		性器ヘルペス ウイルス感染症		尖圭コンジローマ		淋菌感染症		メチシリン耐性黄色 ブドウ球菌感染症		ペニシリン耐性 肺炎球菌感染症		薬剤耐性 緑膿菌感染症	
	報告数	定点当り	報告数	定点当り	報告数	定点当り	報告数	定点当り	報告数	定点当り	報告数	定点当り	報告数	定点当り
総 数	1089	1.11	305	0.31	313	0.32	631	0.65	858	1.79	81	0.17	6	0.01
北海道	57	1.36	23	0.55	13	0.31	38	0.90	27	1.17	-	-	-	-
青森県	3	0.23	2	0.15	2	0.15	5	0.38	6	1.00	2	0.33	-	-
岩手県	13	0.87	1	0.07	6	0.40	3	0.20	36	1.89	2	0.11	-	-
宮城県	12	0.75	-	-	17	1.06	15	0.94	12	1.00	1	0.08	-	-
秋田県	10	0.71	2	0.14	-	-	2	0.14	17	2.13	6	0.75	-	-
山形県	7	0.70	-	-	-	-	6	0.60	10	1.11	2	0.22	-	-
福島県	18	1.06	6	0.35	6	0.35	14	0.82	16	2.29	-	-	-	-
茨城県	26	1.18	3	0.14	3	0.14	2	0.09	21	1.62	-	-	2	0.15
栃木県	27	1.59	-	-	8	0.47	15	0.88	14	2.00	-	-	-	-
群馬県	29	1.61	3	0.17	6	0.33	14	0.78	15	1.67	6	0.67	-	-
埼玉県	49	0.84	11	0.19	14	0.24	35	0.60	15	1.36	4	0.36	-	-
千葉県	27	0.63	15	0.35	5	0.12	31	0.72	19	2.11	7	0.78	-	-
東京都	117	2.17	42	0.78	58	1.07	70	1.30	48	1.92	3	0.12	-	-
神奈川県	78	1.22	27	0.42	21	0.33	40	0.63	14	1.40	-	-	-	-
新潟県	17	1.13	3	0.20	3	0.20	11	0.73	12	0.92	-	-	-	-
富山県	7	0.70	1	0.10	2	0.20	4	0.40	6	1.20	3	0.60	-	-
石川県	12	1.20	4	0.40	1	0.10	3	0.30	13	2.60	-	-	1	0.20
福井県	1	0.20	1	0.20	-	-	-	-	6	1.00	4	0.67	1	0.17
山梨県	3	0.33	-	-	-	-	4	0.44	7	0.70	1	0.10	-	-
長野県	4	0.29	3	0.21	1	0.07	4	0.29	6	0.55	2	0.18	-	-
岐阜県	16	1.14	2	0.14	10	0.71	5	0.36	10	2.00	1	0.20	-	-
静岡県	18	0.60	9	0.30	5	0.17	10	0.33	9	0.90	-	-	-	-
愛知県	82	1.26	21	0.32	19	0.29	58	0.89	62	4.13	5	0.33	-	-
三重県	11	0.65	1	0.06	1	0.06	4	0.24	21	2.33	-	-	-	-
滋賀県	-	-	-	-	3	0.33	1	0.11	8	1.14	1	0.14	-	-
京都府	6	0.29	-	-	1	0.05	5	0.24	-	-	-	-	-	-
大阪府	87	1.28	31	0.46	35	0.51	46	0.68	51	2.83	4	0.22	-	-
兵庫県	51	1.11	14	0.30	5	0.11	32	0.70	30	2.14	2	0.14	-	-
奈良県	6	0.55	-	-	3	0.27	4	0.36	42	7.00	1	0.17	1	0.17
和歌山県	7	1.00	2	0.29	5	0.71	3	0.43	5	0.45	-	-	1	0.09
鳥取県	11	1.57	9	1.29	2	0.29	6	0.86	8	1.60	1	0.20	-	-
島根県	6	1.00	1	0.17	1	0.17	6	1.00	18	2.00	-	-	-	-
岡山県	9	0.53	2	0.12	4	0.24	7	0.41	3	0.60	-	-	-	-
広島県	47	2.04	11	0.48	14	0.61	14	0.61	55	2.62	2	0.10	-	-
山口県	15	1.25	1	0.08	3	0.25	5	0.42	14	1.56	6	0.67	-	-
徳島県	15	2.50	9	1.50	5	0.83	3	0.50	9	1.29	-	-	-	-
香川県	2	0.14	3	0.21	-	-	4	0.29	8	1.60	-	-	-	-
愛媛県	6	0.55	3	0.27	1	0.09	3	0.27	10	1.67	-	-	-	-
高知県	-	-	-	-	-	-	-	-	10	1.25	-	-	-	-
福岡県	57	1.54	9	0.24	5	0.14	37	1.00	35	2.33	4	0.27	-	-
佐賀県	21	3.00	5	0.71	3	0.43	14	2.00	7	1.17	1	0.17	-	-
長崎県	8	0.80	-	-	-	-	4	0.40	22	1.83	-	-	-	-
熊本県	36	2.25	16	1.00	9	0.56	16	1.00	9	0.60	3	0.20	-	-
大分県	17	1.70	2	0.20	4	0.40	7	0.70	43	3.91	-	-	-	-
宮崎県	6	0.46	-	-	-	-	4	0.31	11	1.57	-	-	-	-
鹿児島県	27	1.69	7	0.44	9	0.56	17	1.06	11	0.92	1	0.08	-	-
沖縄県	5	0.42	-	-	-	-	-	-	27	3.86	6	0.86	-	-

報告数・定点当り報告数, 疾病・都道府県・性別(女)

2018年8月

	性器クラミジア感染症		性器ヘルペスウイルス感染症		尖圭コンジローマ		淋菌感染症		メチシリン耐性黄色ブドウ球菌感染症		ペニシリン耐性肺炎球菌感染症		薬剤耐性緑膿菌感染症	
	報告数	定点当り	報告数	定点当り	報告数	定点当り	報告数	定点当り	報告数	定点当り	報告数	定点当り	報告数	定点当り
総 数	1163	1.19	491	0.50	173	0.18	172	0.18	546	1.14	61	0.13	3	0.01
北海道	149	3.55	28	0.67	8	0.19	18	0.43	27	1.17	-	-	-	-
青森県	17	1.31	5	0.38	3	0.23	2	0.15	2	0.33	3	0.50	-	-
岩手県	9	0.60	3	0.20	2	0.13	1	0.07	14	0.74	-	-	-	-
宮城県	18	1.13	8	0.50	3	0.19	2	0.13	8	0.67	1	0.08	-	-
秋田県	8	0.57	4	0.29	1	0.07	1	0.07	11	1.38	5	0.63	-	-
山形県	11	1.10	3	0.30	4	0.40	1	0.10	7	0.78	-	-	-	-
福島県	17	1.00	15	0.88	7	0.41	3	0.18	13	1.86	-	-	-	-
茨城県	41	1.86	17	0.77	6	0.27	2	0.09	19	1.46	-	-	-	-
栃木県	22	1.29	2	0.12	-	-	2	0.12	7	1.00	-	-	-	-
群馬県	14	0.78	3	0.17	1	0.06	1	0.06	4	0.44	-	-	-	-
埼玉県	80	1.38	27	0.47	16	0.28	16	0.28	7	0.64	3	0.27	-	-
千葉県	37	0.86	25	0.58	4	0.09	5	0.12	16	1.78	2	0.22	-	-
東京都	99	1.83	27	0.50	35	0.65	19	0.35	20	0.80	3	0.12	-	-
神奈川県	58	0.91	24	0.38	8	0.13	4	0.06	10	1.00	1	0.10	-	-
新潟県	12	0.80	2	0.13	1	0.07	1	0.07	10	0.77	-	-	-	-
富山県	7	0.70	2	0.20	3	0.30	2	0.20	3	0.60	2	0.40	-	-
石川県	12	1.20	4	0.40	3	0.30	5	0.50	15	3.00	-	-	-	-
福井県	-	-	5	1.00	-	-	-	-	9	1.50	3	0.50	-	-
山梨県	12	1.33	9	1.00	1	0.11	1	0.11	4	0.40	-	-	-	-
長野県	13	0.93	2	0.14	3	0.21	1	0.07	5	0.45	3	0.27	-	-
岐阜県	5	0.36	1	0.07	1	0.07	-	-	2	0.40	2	0.40	-	-
静岡県	25	0.83	7	0.23	6	0.20	2	0.07	7	0.70	-	-	-	-
愛知県	71	1.09	21	0.32	7	0.11	14	0.22	35	2.33	2	0.13	-	-
三重県	9	0.53	3	0.18	1	0.06	-	-	13	1.44	1	0.11	-	-
滋賀県	1	0.11	4	0.44	3	0.33	1	0.11	8	1.14	-	-	-	-
京都府	23	1.10	10	0.48	2	0.10	2	0.10	1	0.20	-	-	-	-
大阪府	119	1.75	48	0.71	6	0.09	26	0.38	41	2.28	4	0.22	3	0.17
兵庫県	49	1.07	15	0.33	8	0.17	7	0.15	13	0.93	2	0.14	-	-
奈良県	8	0.73	6	0.55	-	-	-	-	22	3.67	1	0.17	-	-
和歌山県	4	0.57	3	0.43	-	-	3	0.43	3	0.27	1	0.09	-	-
鳥取県	9	1.29	7	1.00	2	0.29	7	1.00	7	1.40	-	-	-	-
島根県	5	0.83	1	0.17	-	-	1	0.17	11	1.22	-	-	-	-
岡山県	17	1.00	2	0.12	4	0.24	10	0.59	4	0.80	-	-	-	-
広島県	20	0.87	8	0.35	2	0.09	3	0.13	28	1.33	2	0.10	-	-
山口県	9	0.75	17	1.42	7	0.58	1	0.08	18	2.00	3	0.33	-	-
徳島県	2	0.33	28	4.67	1	0.17	-	-	10	1.43	1	0.14	-	-
香川県	11	0.79	7	0.50	-	-	-	-	3	0.60	1	0.20	-	-
愛媛県	2	0.18	-	-	-	-	-	-	3	0.50	-	-	-	-
高知県	1	0.17	-	-	-	-	-	-	4	0.50	-	-	-	-
福岡県	51	1.38	32	0.86	6	0.16	5	0.14	19	1.27	4	0.27	-	-
佐賀県	6	0.86	7	1.00	-	-	-	-	10	1.67	-	-	-	-
長崎県	11	1.10	6	0.60	1	0.10	1	0.10	14	1.17	1	0.08	-	-
熊本県	26	1.63	15	0.94	1	0.06	-	-	6	0.40	2	0.13	-	-
大分県	7	0.70	7	0.70	-	-	1	0.10	27	2.45	1	0.09	-	-
宮崎県	11	0.85	8	0.62	2	0.15	-	-	7	1.00	1	0.14	-	-
鹿児島県	6	0.38	6	0.38	-	-	1	0.06	4	0.33	1	0.08	-	-
沖縄県	19	1.58	7	0.58	4	0.33	-	-	15	2.14	5	0.71	-	-



36週のデータ

注) 表中の報告数は9月12日集計分であり、その後の報告は次週以降の累積に反映されます。
 新型インフルエンザは掲載していません。

報告数・累積報告数, 疾病・都道府県別

2018年36週

	エボラ出血熱		クリミア・コンゴ出血熱		痘 瘡		南米出血熱		ペスト		マールブルグ病		ラッサ熱		急性灰白髄炎		結 核	
	報告数	累積	報告数	累積	報告数	累積	報告数	累積	報告数	累積	報告数	累積	報告数	累積	報告数	累積	報告数	累積
総 数	-	-	-	-	-	-	-	-	-	-	-	-	-	-	-	-	320	14725
北海道	-	-	-	-	-	-	-	-	-	-	-	-	-	-	-	-	3	436
青森県	-	-	-	-	-	-	-	-	-	-	-	-	-	-	-	-	6	140
岩手県	-	-	-	-	-	-	-	-	-	-	-	-	-	-	-	-	2	122
宮城県	-	-	-	-	-	-	-	-	-	-	-	-	-	-	-	-	3	227
秋田県	-	-	-	-	-	-	-	-	-	-	-	-	-	-	-	-	2	89
山形県	-	-	-	-	-	-	-	-	-	-	-	-	-	-	-	-	1	60
福島県	-	-	-	-	-	-	-	-	-	-	-	-	-	-	-	-	8	161
茨城県	-	-	-	-	-	-	-	-	-	-	-	-	-	-	-	-	11	315
栃木県	-	-	-	-	-	-	-	-	-	-	-	-	-	-	-	-	6	166
群馬県	-	-	-	-	-	-	-	-	-	-	-	-	-	-	-	-	2	151
埼玉県	-	-	-	-	-	-	-	-	-	-	-	-	-	-	-	-	2	662
千葉県	-	-	-	-	-	-	-	-	-	-	-	-	-	-	-	-	25	761
東京都	-	-	-	-	-	-	-	-	-	-	-	-	-	-	-	-	55	2272
神奈川県	-	-	-	-	-	-	-	-	-	-	-	-	-	-	-	-	29	1081
新潟県	-	-	-	-	-	-	-	-	-	-	-	-	-	-	-	-	6	205
富山県	-	-	-	-	-	-	-	-	-	-	-	-	-	-	-	-	3	150
石川県	-	-	-	-	-	-	-	-	-	-	-	-	-	-	-	-	-	119
福井県	-	-	-	-	-	-	-	-	-	-	-	-	-	-	-	-	1	93
山梨県	-	-	-	-	-	-	-	-	-	-	-	-	-	-	-	-	1	73
長野県	-	-	-	-	-	-	-	-	-	-	-	-	-	-	-	-	7	199
岐阜県	-	-	-	-	-	-	-	-	-	-	-	-	-	-	-	-	8	259
静岡県	-	-	-	-	-	-	-	-	-	-	-	-	-	-	-	-	-	325
愛知県	-	-	-	-	-	-	-	-	-	-	-	-	-	-	-	-	21	1031
三重県	-	-	-	-	-	-	-	-	-	-	-	-	-	-	-	-	2	192
滋賀県	-	-	-	-	-	-	-	-	-	-	-	-	-	-	-	-	7	162
京都府	-	-	-	-	-	-	-	-	-	-	-	-	-	-	-	-	4	382
大阪府	-	-	-	-	-	-	-	-	-	-	-	-	-	-	-	-	23	1022
兵庫県	-	-	-	-	-	-	-	-	-	-	-	-	-	-	-	-	20	584
奈良県	-	-	-	-	-	-	-	-	-	-	-	-	-	-	-	-	3	161
和歌山県	-	-	-	-	-	-	-	-	-	-	-	-	-	-	-	-	2	138
鳥取県	-	-	-	-	-	-	-	-	-	-	-	-	-	-	-	-	1	48
島根県	-	-	-	-	-	-	-	-	-	-	-	-	-	-	-	-	3	69
岡山県	-	-	-	-	-	-	-	-	-	-	-	-	-	-	-	-	5	221
広島県	-	-	-	-	-	-	-	-	-	-	-	-	-	-	-	-	-	290
山口県	-	-	-	-	-	-	-	-	-	-	-	-	-	-	-	-	7	158
徳島県	-	-	-	-	-	-	-	-	-	-	-	-	-	-	-	-	-	99
香川県	-	-	-	-	-	-	-	-	-	-	-	-	-	-	-	-	-	121
愛媛県	-	-	-	-	-	-	-	-	-	-	-	-	-	-	-	-	4	110
高知県	-	-	-	-	-	-	-	-	-	-	-	-	-	-	-	-	-	67
福岡県	-	-	-	-	-	-	-	-	-	-	-	-	-	-	-	-	12	617
佐賀県	-	-	-	-	-	-	-	-	-	-	-	-	-	-	-	-	3	78
長崎県	-	-	-	-	-	-	-	-	-	-	-	-	-	-	-	-	2	190
熊本県	-	-	-	-	-	-	-	-	-	-	-	-	-	-	-	-	3	117
大分県	-	-	-	-	-	-	-	-	-	-	-	-	-	-	-	-	5	175
宮崎県	-	-	-	-	-	-	-	-	-	-	-	-	-	-	-	-	2	120
鹿児島県	-	-	-	-	-	-	-	-	-	-	-	-	-	-	-	-	8	245
沖縄県	-	-	-	-	-	-	-	-	-	-	-	-	-	-	-	-	2	262

* 病原体がSARSコロナウイルスであるものに限る。
 ** 病原体がMERSコロナウイルスであるものに限る。2014年7月26日より届出対象疾患となりました。
 *** 2013年5月6日より届出対象疾患となりました。

報告数・累積報告数, 疾病・都道府県別

2018年36週

	ジフテリア		重症急性 呼吸器症候群*		中東呼吸器 症候群**		鳥インフル エンザ(H5N1)		鳥インフル エンザ(H7N9)***		コレラ		細菌性赤痢		腸管出血性 大腸菌感染症		腸チフス	
	報告数	累積	報告数	累積	報告数	累積	報告数	累積	報告数	累積	報告数	累積	報告数	累積	報告数	累積	報告数	累積
総 数	-	-	-	-	-	-	-	-	-	-	3	2	114	141	2835	-	22	
北海道	-	-	-	-	-	-	-	-	-	-	-	-	5	4	122	-	1	
青森県	-	-	-	-	-	-	-	-	-	-	-	-	3	-	28	-	-	
岩手県	-	-	-	-	-	-	-	-	-	-	-	-	-	-	45	-	-	
宮城県	-	-	-	-	-	-	-	-	-	-	-	-	-	3	77	-	-	
秋田県	-	-	-	-	-	-	-	-	-	-	-	-	1	1	-	23	-	-
山形県	-	-	-	-	-	-	-	-	-	-	-	-	-	1	36	-	1	
福島県	-	-	-	-	-	-	-	-	-	-	-	-	3	1	19	-	-	
茨城県	-	-	-	-	-	-	-	-	-	-	-	-	-	8	52	-	-	
栃木県	-	-	-	-	-	-	-	-	-	-	-	-	-	-	40	-	-	
群馬県	-	-	-	-	-	-	-	-	-	-	-	-	1	9	76	-	-	
埼玉県	-	-	-	-	-	-	-	-	-	-	1	-	17	6	225	-	1	
千葉県	-	-	-	-	-	-	-	-	-	-	-	-	7	3	172	-	1	
東京都	-	-	-	-	-	-	-	-	-	-	-	-	29	12	339	-	8	
神奈川県	-	-	-	-	-	-	-	-	-	-	-	-	7	12	223	-	-	
新潟県	-	-	-	-	-	-	-	-	-	-	-	-	1	18	71	-	-	
富山県	-	-	-	-	-	-	-	-	-	-	-	-	1	-	23	-	-	
石川県	-	-	-	-	-	-	-	-	-	-	-	-	-	3	53	-	-	
福井県	-	-	-	-	-	-	-	-	-	-	-	-	1	2	22	-	-	
山梨県	-	-	-	-	-	-	-	-	-	-	-	-	-	-	10	-	-	
長野県	-	-	-	-	-	-	-	-	-	-	-	-	1	1	87	-	1	
岐阜県	-	-	-	-	-	-	-	-	-	-	-	-	-	-	44	-	4	
静岡県	-	-	-	-	-	-	-	-	-	-	1	-	2	2	73	-	-	
愛知県	-	-	-	-	-	-	-	-	-	-	-	1	4	5	103	-	-	
三重県	-	-	-	-	-	-	-	-	-	-	-	-	2	6	34	-	-	
滋賀県	-	-	-	-	-	-	-	-	-	-	-	-	-	2	20	-	-	
京都府	-	-	-	-	-	-	-	-	-	-	-	-	5	1	37	-	-	
大阪府	-	-	-	-	-	-	-	-	-	-	-	-	8	3	170	-	1	
兵庫県	-	-	-	-	-	-	-	-	-	-	1	-	4	2	99	-	-	
奈良県	-	-	-	-	-	-	-	-	-	-	-	-	-	2	19	-	-	
和歌山県	-	-	-	-	-	-	-	-	-	-	-	-	-	1	14	-	-	
鳥取県	-	-	-	-	-	-	-	-	-	-	-	-	-	1	19	-	-	
島根県	-	-	-	-	-	-	-	-	-	-	-	-	-	-	8	-	-	
岡山県	-	-	-	-	-	-	-	-	-	-	-	-	-	2	45	-	1	
広島県	-	-	-	-	-	-	-	-	-	-	-	-	3	2	28	-	1	
山口県	-	-	-	-	-	-	-	-	-	-	-	-	1	1	27	-	-	
徳島県	-	-	-	-	-	-	-	-	-	-	-	-	-	-	9	-	-	
香川県	-	-	-	-	-	-	-	-	-	-	-	-	3	-	14	-	-	
愛媛県	-	-	-	-	-	-	-	-	-	-	-	-	1	3	17	-	-	
高知県	-	-	-	-	-	-	-	-	-	-	-	-	-	-	3	-	-	
福岡県	-	-	-	-	-	-	-	-	-	-	-	-	-	4	131	-	2	
佐賀県	-	-	-	-	-	-	-	-	-	-	-	-	1	-	11	-	-	
長崎県	-	-	-	-	-	-	-	-	-	-	-	-	2	4	39	-	-	
熊本県	-	-	-	-	-	-	-	-	-	-	-	-	1	-	12	-	-	
大分県	-	-	-	-	-	-	-	-	-	-	-	-	-	13	26	-	-	
宮崎県	-	-	-	-	-	-	-	-	-	-	-	-	-	2	33	-	-	
鹿児島県	-	-	-	-	-	-	-	-	-	-	-	-	-	2	48	-	-	
沖縄県	-	-	-	-	-	-	-	-	-	-	-	-	-	-	9	-	-	

報告数・累積報告数, 疾病・都道府県別

2018年36週

	パラチフス		E型肝炎		ウエストナイル熱		A型肝炎		エキノコックス症		黄熱		オウム病		オムスク出血熱		回帰熱	
	報告数	累積	報告数	累積	報告数	累積	報告数	累積	報告数	累積	報告数	累積	報告数	累積	報告数	累積	報告数	累積
総数	1	15	9	302	-	-	13	724	-	8	-	-	-	5	-	-	-	5
北海道	-	-	-	62	-	-	-	6	-	8	-	-	-	-	-	-	-	5
青森県	-	-	-	1	-	-	-	1	-	-	-	-	-	-	-	-	-	-
岩手県	-	-	-	2	-	-	-	1	-	-	-	-	-	-	-	-	-	-
宮城県	-	-	-	6	-	-	-	4	-	-	-	-	-	-	-	-	-	-
秋田県	-	-	-	2	-	-	-	-	-	-	-	-	-	-	-	-	-	-
山形県	-	-	-	2	-	-	-	-	-	-	-	-	-	-	-	-	-	-
福島県	-	-	-	5	-	-	-	4	-	-	-	-	-	-	-	-	-	-
茨城県	-	-	1	7	-	-	-	9	-	-	-	-	-	-	-	-	-	-
栃木県	-	-	-	3	-	-	-	19	-	-	-	-	-	-	-	-	-	-
群馬県	-	-	2	11	-	-	-	9	-	-	-	-	-	-	-	-	-	-
埼玉県	-	2	-	24	-	-	1	39	-	-	-	-	-	1	-	-	-	-
千葉県	-	-	-	15	-	-	2	29	-	-	-	-	-	-	-	-	-	-
東京都	-	7	1	62	-	-	5	338	-	-	-	-	-	1	-	-	-	-
神奈川県	-	-	4	29	-	-	1	70	-	-	-	-	-	-	-	-	-	-
新潟県	-	-	-	6	-	-	1	13	-	-	-	-	-	-	-	-	-	-
富山県	1	1	1	3	-	-	-	3	-	-	-	-	-	-	-	-	-	-
石川県	-	-	-	3	-	-	-	-	-	-	-	-	-	-	-	-	-	-
福井県	-	-	-	4	-	-	-	4	-	-	-	-	-	1	-	-	-	-
山梨県	-	-	-	2	-	-	-	3	-	-	-	-	-	-	-	-	-	-
長野県	-	-	-	4	-	-	-	7	-	-	-	-	-	-	-	-	-	-
岐阜県	-	1	-	1	-	-	-	2	-	-	-	-	-	-	-	-	-	-
静岡県	-	-	-	2	-	-	-	4	-	-	-	-	-	1	-	-	-	-
愛知県	-	-	-	5	-	-	3	25	-	-	-	-	-	-	-	-	-	-
三重県	-	1	-	1	-	-	-	3	-	-	-	-	-	-	-	-	-	-
滋賀県	-	-	-	1	-	-	-	-	-	-	-	-	-	-	-	-	-	-
京都府	-	-	-	2	-	-	-	12	-	-	-	-	-	-	-	-	-	-
大阪府	-	1	-	8	-	-	-	36	-	-	-	-	-	-	-	-	-	-
兵庫県	-	1	-	8	-	-	-	8	-	-	-	-	-	-	-	-	-	-
奈良県	-	-	-	-	-	-	-	7	-	-	-	-	-	-	-	-	-	-
和歌山県	-	-	-	-	-	-	-	4	-	-	-	-	-	-	-	-	-	-
鳥取県	-	-	-	2	-	-	-	3	-	-	-	-	-	-	-	-	-	-
島根県	-	-	-	1	-	-	-	1	-	-	-	-	-	-	-	-	-	-
岡山県	-	-	-	1	-	-	-	5	-	-	-	-	-	-	-	-	-	-
広島県	-	-	-	4	-	-	-	3	-	-	-	-	-	-	-	-	-	-
山口県	-	-	-	1	-	-	-	1	-	-	-	-	-	-	-	-	-	-
徳島県	-	1	-	-	-	-	-	-	-	-	-	-	-	-	-	-	-	-
香川県	-	-	-	-	-	-	-	1	-	-	-	-	-	-	-	-	-	-
愛媛県	-	-	-	-	-	-	-	2	-	-	-	-	-	-	-	-	-	-
高知県	-	-	-	-	-	-	-	-	-	-	-	-	-	-	-	-	-	-
福岡県	-	-	-	4	-	-	-	14	-	-	-	-	-	1	-	-	-	-
佐賀県	-	-	-	1	-	-	-	1	-	-	-	-	-	-	-	-	-	-
長崎県	-	-	-	1	-	-	-	1	-	-	-	-	-	-	-	-	-	-
熊本県	-	-	-	1	-	-	-	2	-	-	-	-	-	-	-	-	-	-
大分県	-	-	-	-	-	-	-	2	-	-	-	-	-	-	-	-	-	-
宮崎県	-	-	-	3	-	-	-	22	-	-	-	-	-	-	-	-	-	-
鹿児島県	-	-	-	2	-	-	-	1	-	-	-	-	-	-	-	-	-	-
沖縄県	-	-	-	-	-	-	-	5	-	-	-	-	-	-	-	-	-	-

*2016年2月15日より届出対象疾患となりました。

**2013年3月4日より届出対象疾患となりました。

報告数・累積報告数, 疾病・都道府県別

2018年36週

	キャサナル 森林病		Q 熱		狂犬病		コクシジ オイドス症		サル痘		ジカウイルス 感染症*		重症熱性血小板 減少症候群**		腎症候性出血熱		西部ウマ脳炎	
	報告数	累積	報告数	累積	報告数	累積	報告数	累積	報告数	累積	報告数	累積	報告数	累積	報告数	累積	報告数	累積
総 数	-	-	-	3	-	-	-	2	-	-	-	-	1	60	-	-	-	-
北海道	-	-	-	-	-	-	-	-	-	-	-	-	-	-	-	-	-	-
青森県	-	-	-	-	-	-	-	-	-	-	-	-	-	-	-	-	-	-
岩手県	-	-	-	-	-	-	-	-	-	-	-	-	-	-	-	-	-	-
宮城県	-	-	-	-	-	-	-	-	-	-	-	-	-	-	-	-	-	-
秋田県	-	-	-	-	-	-	-	-	-	-	-	-	-	-	-	-	-	-
山形県	-	-	-	-	-	-	-	-	-	-	-	-	-	-	-	-	-	-
福島県	-	-	-	-	-	-	-	-	-	-	-	-	-	-	-	-	-	-
茨城県	-	-	-	-	-	-	-	-	-	-	-	-	-	-	-	-	-	-
栃木県	-	-	-	-	-	-	1	-	-	-	-	-	-	-	-	-	-	-
群馬県	-	-	-	-	-	-	-	-	-	-	-	-	-	-	-	-	-	-
埼玉県	-	-	-	-	-	-	-	-	-	-	-	-	-	-	-	-	-	-
千葉県	-	-	-	-	-	-	-	-	-	-	-	-	-	-	-	-	-	-
東京都	-	-	-	2	-	-	-	-	-	-	-	-	-	-	-	-	-	-
神奈川県	-	-	-	-	-	-	-	-	-	-	-	-	-	-	-	-	-	-
新潟県	-	-	-	-	-	-	-	-	-	-	-	-	-	-	-	-	-	-
富山県	-	-	-	-	-	-	-	-	-	-	-	-	-	-	-	-	-	-
石川県	-	-	-	-	-	-	-	-	-	-	-	-	-	-	-	-	-	-
福井県	-	-	-	-	-	-	-	-	-	-	-	-	-	-	-	-	-	-
山梨県	-	-	-	-	-	-	-	-	-	-	-	-	-	-	-	-	-	-
長野県	-	-	-	-	-	-	-	-	-	-	-	-	-	-	-	-	-	-
岐阜県	-	-	-	-	-	-	-	-	-	-	-	-	-	-	-	-	-	-
静岡県	-	-	-	-	-	-	-	-	-	-	-	-	-	-	-	-	-	-
愛知県	-	-	-	-	-	-	-	-	-	-	-	-	-	-	-	-	-	-
三重県	-	-	-	-	-	-	-	-	-	-	-	-	1	-	-	-	-	-
滋賀県	-	-	-	-	-	-	-	-	-	-	-	-	-	-	-	-	-	-
京都府	-	-	-	-	-	-	-	-	-	-	-	-	1	-	-	-	-	-
大阪府	-	-	-	-	-	-	1	-	-	-	-	-	1	-	-	-	-	-
兵庫県	-	-	-	1	-	-	-	-	-	-	-	-	-	-	-	-	-	-
奈良県	-	-	-	-	-	-	-	-	-	-	-	-	-	-	-	-	-	-
和歌山県	-	-	-	-	-	-	-	-	-	-	-	-	4	-	-	-	-	-
鳥取県	-	-	-	-	-	-	-	-	-	-	-	-	-	-	-	-	-	-
島根県	-	-	-	-	-	-	-	-	-	-	-	-	2	-	-	-	-	-
岡山県	-	-	-	-	-	-	-	-	-	-	-	-	1	-	-	-	-	-
広島県	-	-	-	-	-	-	-	-	-	-	-	-	5	-	-	-	-	-
山口県	-	-	-	-	-	-	-	-	-	-	-	-	6	-	-	-	-	-
徳島県	-	-	-	-	-	-	-	-	-	-	-	-	1	-	-	-	-	-
香川県	-	-	-	-	-	-	-	-	-	-	-	-	1	-	-	-	-	-
愛媛県	-	-	-	-	-	-	-	-	-	-	-	-	2	-	-	-	-	-
高知県	-	-	-	-	-	-	-	-	-	-	-	-	5	-	-	-	-	-
福岡県	-	-	-	-	-	-	-	-	-	-	-	-	1	-	-	-	-	-
佐賀県	-	-	-	-	-	-	-	-	-	-	-	-	1	-	-	-	-	-
長崎県	-	-	-	-	-	-	-	-	-	-	-	-	4	-	-	-	-	-
熊本県	-	-	-	-	-	-	-	-	-	-	-	-	3	-	-	-	-	-
大分県	-	-	-	-	-	-	-	-	-	-	-	-	1	2	-	-	-	-
宮崎県	-	-	-	-	-	-	-	-	-	-	-	-	10	-	-	-	-	-
鹿児島県	-	-	-	-	-	-	-	-	-	-	-	-	9	-	-	-	-	-
沖縄県	-	-	-	-	-	-	-	-	-	-	-	-	-	-	-	-	-	-

*鳥インフルエンザ(H5N1及びH7N9)を除く。

報告数・累積報告数, 疾病・都道府県別

2018年36週

	ダニ媒介脳炎		炭 疽		チクングニア熱		つつが虫病		デング熱		東部ウマ脳炎		鳥インフルエンザ*		ニパウイルス感染症		日本紅斑熱	
	報告数	累積	報告数	累積	報告数	累積	報告数	累積	報告数	累積	報告数	累積	報告数	累積	報告数	累積	報告数	累積
総 数	-	1	-	-	-	3	1	98	8	119	-	-	-	-	-	-	9	174
北海道	-	1	-	-	-	1	-	-	-	1	-	-	-	-	-	-	-	-
青森県	-	-	-	-	-	-	-	4	-	-	-	-	-	-	-	-	-	-
岩手県	-	-	-	-	-	-	-	1	-	-	-	-	-	-	-	-	-	-
宮城県	-	-	-	-	-	-	-	3	-	1	-	-	-	-	-	-	-	-
秋田県	-	-	-	-	-	-	-	4	-	-	-	-	-	-	-	-	-	-
山形県	-	-	-	-	-	-	-	7	-	1	-	-	-	-	-	-	-	-
福島県	-	-	-	-	-	-	-	11	-	2	-	-	-	-	-	-	-	-
茨城県	-	-	-	-	-	-	-	2	-	2	-	-	-	-	-	-	-	-
栃木県	-	-	-	-	-	-	1	2	-	-	-	-	-	-	-	-	-	-
群馬県	-	-	-	-	-	-	-	5	-	1	-	-	-	-	-	-	-	-
埼玉県	-	-	-	-	-	1	-	2	1	2	-	-	-	-	-	-	-	-
千葉県	-	-	-	-	-	-	-	5	1	4	-	-	-	-	-	-	-	4
東京都	-	-	-	-	-	-	-	4	2	36	-	-	-	-	-	-	-	-
神奈川県	-	-	-	-	-	-	-	1	1	11	-	-	-	-	-	-	-	-
新潟県	-	-	-	-	-	-	-	5	1	5	-	-	-	-	-	-	-	-
富山県	-	-	-	-	-	-	-	1	1	3	-	-	-	-	-	-	-	-
石川県	-	-	-	-	-	-	-	-	-	-	-	-	-	-	-	-	-	-
福井県	-	-	-	-	-	-	-	-	-	-	-	-	-	-	-	-	-	-
山梨県	-	-	-	-	-	-	-	-	-	1	-	-	-	-	-	-	-	-
長野県	-	-	-	-	-	-	-	2	-	2	-	-	-	-	-	-	-	1
岐阜県	-	-	-	-	-	-	-	4	-	4	-	-	-	-	-	-	-	-
静岡県	-	-	-	-	-	-	-	1	-	3	-	-	-	-	-	-	-	2
愛知県	-	-	-	-	-	1	-	1	1	11	-	-	-	-	-	-	-	-
三重県	-	-	-	-	-	-	-	-	-	-	-	-	-	-	-	-	-	21
滋賀県	-	-	-	-	-	-	-	-	-	-	-	-	-	-	-	-	-	-
京都府	-	-	-	-	-	-	-	-	-	-	-	-	-	-	-	-	-	2
大阪府	-	-	-	-	-	-	-	-	-	11	-	-	-	-	-	-	-	3
兵庫県	-	-	-	-	-	-	-	-	-	6	-	-	-	-	-	-	1	4
奈良県	-	-	-	-	-	-	-	-	-	2	-	-	-	-	-	-	-	-
和歌山県	-	-	-	-	-	-	-	1	-	-	-	-	-	-	-	-	2	20
鳥取県	-	-	-	-	-	-	-	1	-	1	-	-	-	-	-	-	-	1
島根県	-	-	-	-	-	-	-	2	-	-	-	-	-	-	-	-	-	6
岡山県	-	-	-	-	-	-	-	2	-	-	-	-	-	-	-	-	-	5
広島県	-	-	-	-	-	-	-	3	-	3	-	-	-	-	-	-	2	28
山口県	-	-	-	-	-	-	-	1	-	2	-	-	-	-	-	-	-	-
徳島県	-	-	-	-	-	-	-	-	-	-	-	-	-	-	-	-	-	3
香川県	-	-	-	-	-	-	-	-	-	-	-	-	-	-	-	-	1	6
愛媛県	-	-	-	-	-	-	-	-	-	-	-	-	-	-	-	-	-	6
高知県	-	-	-	-	-	-	-	-	-	-	-	-	-	-	-	-	-	10
福岡県	-	-	-	-	-	-	-	3	-	-	-	-	-	-	-	-	-	3
佐賀県	-	-	-	-	-	-	-	-	-	-	-	-	-	-	-	-	-	7
長崎県	-	-	-	-	-	-	-	2	-	-	-	-	-	-	-	-	1	12
熊本県	-	-	-	-	-	-	-	1	-	1	-	-	-	-	-	-	-	3
大分県	-	-	-	-	-	-	-	-	-	2	-	-	-	-	-	-	-	-
宮崎県	-	-	-	-	-	-	-	1	-	1	-	-	-	-	-	-	-	14
鹿児島県	-	-	-	-	-	-	-	16	-	-	-	-	-	-	-	-	2	13
沖縄県	-	-	-	-	-	-	-	-	-	-	-	-	-	-	-	-	-	-

報告数・累積報告数, 疾病・都道府県別

2018年36週

	日本脳炎		ハンタウイルス 肺症候群		Bウイルス病		鼻 疽		ブルセラ症		ベネズエラ ウマ脳炎		ヘンドラウイルス 感 染 症		発しんチフス		ボツリヌス症	
	報告数	累積	報告数	累積	報告数	累積	報告数	累積	報告数	累積	報告数	累積	報告数	累積	報告数	累積	報告数	累積
総 数	-	-	-	-	-	-	-	-	3	-	-	-	-	-	-	-	-	2
北海道	-	-	-	-	-	-	-	-	-	-	-	-	-	-	-	-	-	-
青森県	-	-	-	-	-	-	-	-	-	-	-	-	-	-	-	-	-	-
岩手県	-	-	-	-	-	-	-	-	-	-	-	-	-	-	-	-	-	-
宮城県	-	-	-	-	-	-	-	-	-	-	-	-	-	-	-	-	-	-
秋田県	-	-	-	-	-	-	-	-	-	-	-	-	-	-	-	-	-	-
山形県	-	-	-	-	-	-	-	-	-	-	-	-	-	-	-	-	-	-
福島県	-	-	-	-	-	-	-	-	-	-	-	-	-	-	-	-	-	-
茨城県	-	-	-	-	-	-	-	-	-	-	-	-	-	-	-	-	-	-
栃木県	-	-	-	-	-	-	-	-	-	-	-	-	-	-	-	-	-	-
群馬県	-	-	-	-	-	-	-	-	1	-	-	-	-	-	-	-	-	-
埼玉県	-	-	-	-	-	-	-	-	-	-	-	-	-	-	-	-	-	-
千葉県	-	-	-	-	-	-	-	-	1	-	-	-	-	-	-	-	-	-
東京都	-	-	-	-	-	-	-	-	-	-	-	-	-	-	-	-	-	1
神奈川県	-	-	-	-	-	-	-	-	-	-	-	-	-	-	-	-	-	-
新潟県	-	-	-	-	-	-	-	-	-	-	-	-	-	-	-	-	-	-
富山県	-	-	-	-	-	-	-	-	-	-	-	-	-	-	-	-	-	-
石川県	-	-	-	-	-	-	-	-	1	-	-	-	-	-	-	-	-	-
福井県	-	-	-	-	-	-	-	-	-	-	-	-	-	-	-	-	-	-
山梨県	-	-	-	-	-	-	-	-	-	-	-	-	-	-	-	-	-	-
長野県	-	-	-	-	-	-	-	-	-	-	-	-	-	-	-	-	-	-
岐阜県	-	-	-	-	-	-	-	-	-	-	-	-	-	-	-	-	-	-
静岡県	-	-	-	-	-	-	-	-	-	-	-	-	-	-	-	-	-	-
愛知県	-	-	-	-	-	-	-	-	-	-	-	-	-	-	-	-	-	-
三重県	-	-	-	-	-	-	-	-	-	-	-	-	-	-	-	-	-	-
滋賀県	-	-	-	-	-	-	-	-	-	-	-	-	-	-	-	-	-	-
京都府	-	-	-	-	-	-	-	-	-	-	-	-	-	-	-	-	-	-
大阪府	-	-	-	-	-	-	-	-	-	-	-	-	-	-	-	-	-	-
兵庫県	-	-	-	-	-	-	-	-	-	-	-	-	-	-	-	-	-	-
奈良県	-	-	-	-	-	-	-	-	-	-	-	-	-	-	-	-	-	-
和歌山県	-	-	-	-	-	-	-	-	-	-	-	-	-	-	-	-	-	-
鳥取県	-	-	-	-	-	-	-	-	-	-	-	-	-	-	-	-	-	-
島根県	-	-	-	-	-	-	-	-	-	-	-	-	-	-	-	-	-	-
岡山県	-	-	-	-	-	-	-	-	-	-	-	-	-	-	-	-	-	1
広島県	-	-	-	-	-	-	-	-	-	-	-	-	-	-	-	-	-	-
山口県	-	-	-	-	-	-	-	-	-	-	-	-	-	-	-	-	-	-
徳島県	-	-	-	-	-	-	-	-	-	-	-	-	-	-	-	-	-	-
香川県	-	-	-	-	-	-	-	-	-	-	-	-	-	-	-	-	-	-
愛媛県	-	-	-	-	-	-	-	-	-	-	-	-	-	-	-	-	-	-
高知県	-	-	-	-	-	-	-	-	-	-	-	-	-	-	-	-	-	-
福岡県	-	-	-	-	-	-	-	-	-	-	-	-	-	-	-	-	-	-
佐賀県	-	-	-	-	-	-	-	-	-	-	-	-	-	-	-	-	-	-
長崎県	-	-	-	-	-	-	-	-	-	-	-	-	-	-	-	-	-	-
熊本県	-	-	-	-	-	-	-	-	-	-	-	-	-	-	-	-	-	-
大分県	-	-	-	-	-	-	-	-	-	-	-	-	-	-	-	-	-	-
宮崎県	-	-	-	-	-	-	-	-	-	-	-	-	-	-	-	-	-	-
鹿児島県	-	-	-	-	-	-	-	-	-	-	-	-	-	-	-	-	-	-
沖縄県	-	-	-	-	-	-	-	-	-	-	-	-	-	-	-	-	-	-

報告数・累積報告数, 疾病・都道府県別

2018年36週

	マラリア		野 兎 病		ライム病		リッサウイルス 感 染 症		リフトバレー熱		類 鼻 疽		レジオネラ症		レプトスピラ症		ロッキー山 紅 斑 熱	
	報告数	累積	報告数	累積	報告数	累積	報告数	累積	報告数	累積	報告数	累積	報告数	累積	報告数	累積	報告数	累積
総 数	1	34	-	-	-	7	-	-	-	-	-	2	42	1306	1	6	-	-
北海道	-	1	-	-	-	4	-	-	-	-	-	-	19	-	-	-	-	
青森県	-	-	-	-	-	-	-	-	-	-	-	-	5	-	-	-	-	
岩手県	-	-	-	-	-	-	-	-	-	-	-	-	6	-	-	-	-	
宮城県	-	-	-	-	-	-	-	-	-	-	-	-	19	-	-	-	-	
秋田県	-	-	-	-	-	-	-	-	-	-	-	-	2	-	-	-	-	
山形県	-	-	-	-	-	-	-	-	-	-	-	1	12	-	-	-	-	
福島県	-	-	-	-	-	-	-	-	-	-	-	-	18	-	-	-	-	
茨城県	-	2	-	-	-	-	-	-	-	-	-	-	36	-	-	-	-	
栃木県	-	-	-	-	-	-	-	-	-	-	-	-	2	32	-	-	-	
群馬県	-	-	-	-	-	-	-	-	-	-	-	-	2	35	-	-	-	
埼玉県	-	4	-	-	-	-	-	-	-	-	-	-	67	-	-	-	-	
千葉県	-	2	-	-	-	-	-	-	-	-	-	1	49	-	-	-	-	
東京都	1	12	-	-	-	-	-	-	-	-	1	1	93	-	1	-	-	
神奈川県	-	1	-	-	-	1	-	-	-	-	-	5	63	-	-	-	-	
新潟県	-	-	-	-	-	-	-	-	-	-	-	1	30	-	-	-	-	
富山県	-	-	-	-	-	-	-	-	-	-	-	-	32	-	-	-	-	
石川県	-	-	-	-	-	-	-	-	-	-	-	-	13	-	-	-	-	
福井県	-	-	-	-	-	1	-	-	-	-	-	2	10	-	-	-	-	
山梨県	-	1	-	-	-	-	-	-	-	-	-	-	9	-	-	-	-	
長野県	-	-	-	-	-	-	-	-	-	-	-	3	35	-	-	-	-	
岐阜県	-	-	-	-	-	-	-	-	-	-	-	2	33	-	-	-	-	
静岡県	-	1	-	-	-	-	-	-	-	-	-	4	45	-	1	-	-	
愛知県	-	1	-	-	-	-	-	-	-	-	1	4	103	-	-	-	-	
三重県	-	-	-	-	-	-	-	-	-	-	-	-	20	-	-	-	-	
滋賀県	-	-	-	-	-	-	-	-	-	-	-	1	20	-	-	-	-	
京都府	-	-	-	-	-	-	-	-	-	-	-	-	29	-	-	-	-	
大阪府	-	3	-	-	-	-	-	-	-	-	-	5	87	-	-	-	-	
兵庫県	-	1	-	-	-	-	-	-	-	-	-	1	50	-	1	-	-	
奈良県	-	-	-	-	-	-	-	-	-	-	-	1	13	-	-	-	-	
和歌山県	-	-	-	-	-	-	-	-	-	-	-	-	13	-	-	-	-	
鳥取県	-	-	-	-	-	-	-	-	-	-	-	-	11	-	1	-	-	
島根県	-	-	-	-	-	-	-	-	-	-	-	-	9	-	-	-	-	
岡山県	-	-	-	-	-	-	-	-	-	-	-	1	50	-	-	-	-	
広島県	-	-	-	-	-	-	-	-	-	-	-	2	73	-	-	-	-	
山口県	-	-	-	-	-	-	-	-	-	-	-	-	13	-	-	-	-	
徳島県	-	-	-	-	-	-	-	-	-	-	-	-	12	-	-	-	-	
香川県	-	-	-	-	-	-	-	-	-	-	-	-	11	-	-	-	-	
愛媛県	-	-	-	-	-	-	-	-	-	-	-	1	15	-	-	-	-	
高知県	-	-	-	-	-	-	-	-	-	-	-	-	4	-	-	-	-	
福岡県	-	1	-	-	-	-	-	-	-	-	-	1	37	-	-	-	-	
佐賀県	-	1	-	-	-	-	-	-	-	-	-	-	8	-	-	-	-	
長崎県	-	2	-	-	-	-	-	-	-	-	-	-	9	-	-	-	-	
熊本県	-	-	-	-	-	-	-	-	-	-	-	-	15	-	-	-	-	
大分県	-	-	-	-	-	1	-	-	-	-	-	-	13	-	-	-	-	
宮崎県	-	-	-	-	-	-	-	-	-	-	-	-	5	-	-	-	-	
鹿児島県	-	-	-	-	-	-	-	-	-	-	-	1	7	-	-	-	-	
沖縄県	-	1	-	-	-	-	-	-	-	-	-	-	16	1	2	-	-	

*E型肝炎及びA型肝炎を除く。

**2014年9月19日より届出対象疾患となりました。

***急性灰白髄炎を除く。2018年5月1日より届出対象疾患となりました。

****ウエストナイル脳炎、西部ウマ脳炎、ダニ媒介脳炎、東部ウマ脳炎、日本脳炎、ベネズエラウマ脳炎及びリフトバレー熱を除く。

報告数・累積報告数、疾病・都道府県別

2018年36週

	ア－バ赤痢		ウイルス型肝炎*		カリバネム耐性 腸内細菌科細菌感染症**		急性弛緩性 麻痺***		急性脳炎****		クリプト スポリジウム症		クロイツフェルト ・ヤコブ病		劇症型溶血性 レンサ球菌感染症		後天性免疫不全 症候群	
	報告数	累積	報告数	累積	報告数	累積	報告数	累積	報告数	累積	報告数	累積	報告数	累積	報告数	累積	報告数	累積
総 数	3	568	1	155	41	1357	2	32	3	495	-	11	4	145	10	494	12	896
北海道	-	13	-	6	1	30	-	-	-	9	-	4	-	6	1	13	-	23
青森県	-	2	-	-	-	18	-	-	-	1	-	-	-	3	-	4	-	4
岩手県	-	7	-	-	-	4	-	-	-	2	-	-	-	2	-	5	-	1
宮城県	-	8	-	2	1	17	-	-	-	-	-	1	-	-	1	11	-	9
秋田県	-	1	-	2	-	8	-	-	-	6	-	-	-	1	-	5	-	-
山形県	-	1	-	1	-	4	-	-	-	1	-	-	-	4	-	4	-	2
福島県	-	10	-	-	-	39	-	-	-	8	-	-	-	2	-	11	-	5
茨城県	-	13	-	3	2	16	-	2	-	19	-	-	-	2	-	6	-	12
栃木県	-	6	-	3	2	17	-	1	-	7	-	-	-	2	-	11	-	12
群馬県	-	4	-	3	-	18	-	-	-	7	-	-	1	8	-	9	1	8
埼玉県	-	26	-	4	-	54	-	2	-	29	-	-	-	5	-	24	-	24
千葉県	-	27	-	12	3	64	-	1	1	57	-	-	-	4	-	21	-	36
東京都	1	108	1	37	3	132	-	3	-	46	-	3	-	16	1	62	3	278
神奈川県	-	52	-	11	6	153	-	3	-	26	-	-	-	10	2	40	-	51
新潟県	-	11	-	7	-	20	-	-	-	12	-	-	-	4	-	2	-	5
富山県	-	1	-	-	-	10	-	1	-	5	-	-	-	-	-	17	-	-
石川県	-	3	-	3	2	20	-	1	-	1	-	-	1	2	-	4	-	2
福井県	-	1	-	-	-	6	-	1	-	3	-	-	-	2	-	2	-	1
山梨県	-	4	-	1	-	3	-	1	-	6	-	-	-	2	-	1	-	-
長野県	-	12	-	2	3	27	-	-	-	9	-	-	1	4	-	7	-	10
岐阜県	-	14	-	1	1	11	1	1	-	5	-	-	-	-	-	9	-	16
静岡県	-	9	-	-	-	25	-	1	-	16	-	-	-	4	1	21	1	23
愛知県	-	33	-	3	-	88	-	1	-	24	-	-	-	2	-	32	-	69
三重県	-	6	-	2	-	25	-	2	-	9	-	-	-	1	2	7	-	10
滋賀県	-	4	-	1	-	7	-	-	-	3	-	-	-	6	-	6	-	4
京都府	-	19	-	3	1	29	-	1	-	8	-	-	-	3	-	8	-	10
大阪府	-	50	-	5	4	121	-	2	-	20	-	-	-	9	1	24	2	100
兵庫県	-	21	-	11	3	49	1	3	-	24	-	1	1	6	-	25	2	22
奈良県	-	6	-	1	2	26	-	1	-	5	-	-	-	1	-	8	-	5
和歌山県	-	1	-	1	1	10	-	-	-	4	-	-	-	1	-	1	-	1
鳥取県	1	5	-	-	-	6	-	-	-	1	-	-	-	2	1	3	-	2
島根県	-	1	-	-	1	9	-	-	-	1	-	-	-	-	-	2	-	1
岡山県	-	13	-	4	-	14	-	1	1	5	-	-	-	2	-	13	-	11
広島県	-	14	-	4	1	37	-	-	-	11	-	-	-	6	-	5	1	15
山口県	-	1	-	-	-	15	-	1	-	11	-	-	-	3	-	6	-	3
徳島県	-	3	-	2	-	4	-	-	-	2	-	-	-	1	-	3	-	8
香川県	-	3	-	1	-	9	-	-	-	1	-	-	-	-	-	6	-	3
愛媛県	-	2	-	-	-	5	-	-	-	1	-	-	-	2	-	4	-	5
高知県	-	1	-	-	-	14	-	-	-	-	-	-	-	1	-	4	-	7
福岡県	1	24	-	4	1	89	-	-	-	27	-	-	-	6	-	15	1	49
佐賀県	-	2	-	1	-	12	-	-	-	-	-	-	-	3	-	2	-	6
長崎県	-	3	-	1	2	43	-	-	-	2	-	-	-	3	-	8	-	4
熊本県	-	8	-	2	1	16	-	-	-	1	-	-	-	-	-	9	-	6
大分県	-	5	-	2	-	6	-	1	1	15	-	-	-	-	-	1	-	10
宮崎県	-	1	-	4	-	7	-	-	-	6	-	-	-	2	-	1	-	4
鹿児島県	-	5	-	3	-	10	-	-	-	20	-	2	-	2	-	3	-	5
沖縄県	-	4	-	2	-	10	-	1	-	19	-	-	-	-	-	9	1	14

*2013年4月1日より届出対象疾患となりました。
 **2014年9月19日より届出対象疾患となりました。

報告数・累積報告数, 疾病・都道府県別

2018年36週

	ジアルジア症		侵襲性インフルエンザ菌感染症*		侵襲性髄膜炎菌感染症*		侵襲性肺炎球菌感染症*		水痘** (入院例に限る)		先天性風しん症候群		梅毒		播種性 クリプトコックス症**		破傷風	
	報告数	累積	報告数	累積	報告数	累積	報告数	累積	報告数	累積	報告数	累積	報告数	累積	報告数	累積	報告数	累積
総数	1	54	4	340	3	28	17	2351	6	301	-	-	91	4675	2	130	3	82
北海道	-	2	-	14	-	-	-	68	-	8	-	-	-	73	-	1	-	8
青森県	-	-	-	1	-	-	1	11	-	4	-	-	-	25	-	1	-	-
岩手県	-	-	-	1	-	-	-	13	-	3	-	-	1	23	-	-	-	1
宮城県	-	1	-	6	-	-	1	35	-	2	-	-	2	65	-	-	1	2
秋田県	-	1	-	1	-	-	-	12	-	5	-	-	1	8	-	1	-	-
山形県	-	1	-	3	-	1	-	23	-	3	-	-	2	9	-	1	-	2
福島県	-	-	-	5	-	-	-	17	-	4	-	-	-	64	-	3	-	1
茨城県	-	6	1	4	-	-	-	39	-	4	-	-	3	85	-	-	-	2
栃木県	-	-	1	3	-	-	-	27	-	3	-	-	-	29	-	3	-	5
群馬県	-	-	-	6	-	-	-	31	-	1	-	-	2	57	-	1	-	2
埼玉県	-	2	-	17	-	1	-	98	-	8	-	-	2	146	-	2	-	2
千葉県	-	1	-	13	-	1	1	121	-	21	-	-	2	109	1	8	-	5
東京都	-	15	-	24	-	6	2	278	-	42	-	-	20	1187	-	15	-	2
神奈川県	-	5	2	32	-	1	2	164	-	41	-	-	4	259	-	6	-	2
新潟県	-	1	-	12	-	-	1	52	-	2	-	-	-	45	-	1	-	2
富山県	-	-	-	4	-	-	-	28	1	6	-	-	-	8	-	3	-	-
石川県	-	-	-	1	-	-	-	20	1	3	-	-	1	8	-	1	-	1
福井県	-	-	-	-	-	-	-	11	-	2	-	-	-	12	-	3	-	-
山梨県	-	-	-	-	-	1	-	7	-	1	-	-	1	11	-	-	-	2
長野県	-	-	-	6	-	-	-	41	-	3	-	-	2	29	-	3	-	3
岐阜県	-	2	-	7	-	-	-	29	-	2	-	-	6	51	-	3	1	1
静岡県	-	-	-	5	-	-	-	73	1	4	-	-	1	57	-	5	-	1
愛知県	-	1	-	23	1	3	1	140	-	19	-	-	9	311	1	14	-	2
三重県	-	-	-	6	-	1	-	30	-	2	-	-	1	49	-	2	-	-
滋賀県	-	-	-	5	-	-	-	28	-	4	-	-	1	9	-	-	-	-
京都府	-	-	-	4	-	2	-	80	-	2	-	-	1	71	-	4	-	1
大阪府	-	5	-	55	-	2	3	199	1	21	-	-	11	820	-	4	-	1
兵庫県	-	4	-	13	-	4	2	179	-	11	-	-	5	172	-	5	-	2
奈良県	-	-	-	2	-	-	-	15	-	4	-	-	1	40	-	1	-	1
和歌山県	-	-	-	2	-	-	-	12	-	2	-	-	-	17	-	2	-	1
鳥取県	-	-	-	2	-	-	-	10	-	1	-	-	1	21	-	1	-	-
島根県	-	-	-	1	-	-	-	27	-	-	-	-	-	12	-	-	-	3
岡山県	-	-	-	1	-	1	-	34	-	2	-	-	2	121	-	2	-	1
広島県	-	-	-	3	-	-	-	19	-	8	-	-	1	117	-	3	1	4
山口県	-	-	-	1	-	-	-	30	1	4	-	-	1	37	-	3	-	1
徳島県	-	-	-	-	-	-	1	7	-	3	-	-	-	16	-	2	-	4
香川県	-	1	-	2	-	-	-	22	-	1	-	-	-	22	-	5	-	-
愛媛県	-	-	-	-	-	1	-	10	-	2	-	-	-	50	-	-	-	-
高知県	-	1	-	5	-	-	-	12	-	1	-	-	-	14	-	3	-	-
福岡県	1	3	-	10	1	1	-	109	-	21	-	-	5	212	-	7	-	4
佐賀県	-	-	-	-	-	-	-	14	-	4	-	-	-	11	-	1	-	2
長崎県	-	1	-	5	-	-	-	17	-	6	-	-	1	25	-	2	-	1
熊本県	-	1	-	3	-	-	1	27	-	5	-	-	1	63	-	1	-	-
大分県	-	-	-	-	-	-	-	18	-	2	-	-	-	26	-	1	-	2
宮崎県	-	-	-	3	-	-	-	20	-	1	-	-	-	2	-	4	-	4
鹿児島県	-	-	-	7	1	2	1	23	-	1	-	-	-	33	-	1	-	4
沖縄県	-	-	-	22	-	-	-	71	1	2	-	-	-	44	-	1	-	-

*2018年1月1日より届出対象疾患となりました。
 **2014年9月19日より届出対象疾患となりました。

報告数・累積報告数, 疾病・都道府県別

2018年36週

	バンコマイシン耐性 黄色ブドウ球菌感染症		バンコマイシン耐性 腸球菌感染症		百日咳*		風しん		麻しん		薬剤耐性アシネト バクテラ感染症**	
	報告数	累積	報告数	累積	報告数	累積	報告数	累積	報告数	累積	報告数	累積
総 数	-	-	1	51	227	5933	127	496	2	204	2	16
北海道	-	-	-	3	1	116	-	7	-	1	-	-
青森県	-	-	-	4	1	34	-	-	-	-	-	-
岩手県	-	-	-	1	-	33	-	-	-	-	-	-
宮城県	-	-	-	-	1	14	-	1	-	-	-	-
秋田県	-	-	-	-	1	25	1	1	-	-	-	-
山形県	-	-	-	1	-	89	-	1	-	-	-	-
福島県	-	-	-	-	5	53	1	1	-	10	-	-
茨城県	-	-	-	-	4	46	4	11	-	3	-	-
栃木県	-	-	-	-	4	44	1	2	-	-	-	-
群馬県	-	-	-	2	-	23	1	1	-	-	-	-
埼玉県	-	-	-	3	20	299	11	34	-	9	2	4
千葉県	-	-	-	2	22	280	27	122	-	6	-	-
東京都	-	-	-	4	41	1078	32	146	1	15	-	3
神奈川県	-	-	-	2	20	331	19	54	-	4	-	2
新潟県	-	-	-	-	6	110	1	4	-	-	-	-
富山県	-	-	-	-	4	14	-	3	-	-	-	-
石川県	-	-	-	-	2	52	-	-	-	-	-	-
福井県	-	-	-	-	1	31	-	1	-	-	-	-
山梨県	-	-	-	-	4	45	1	2	-	2	-	1
長野県	-	-	-	-	3	48	5	7	-	1	-	-
岐阜県	-	-	-	-	-	49	-	2	-	-	-	-
静岡県	-	-	-	-	1	53	4	4	-	1	-	3
愛知県	-	-	-	1	8	200	11	27	1	28	-	-
三重県	-	-	-	-	6	56	-	6	-	1	-	-
滋賀県	-	-	-	1	2	80	-	-	-	-	-	-
京都府	-	-	-	-	-	74	2	6	-	-	-	-
大阪府	-	-	-	16	18	507	2	7	-	1	-	-
兵庫県	-	-	-	2	12	290	-	8	-	1	-	-
奈良県	-	-	-	4	1	44	-	1	-	-	-	-
和歌山県	-	-	-	-	5	39	-	1	-	-	-	-
鳥取県	-	-	-	-	-	53	-	1	-	-	-	-
島根県	-	-	-	-	2	29	-	1	-	-	-	-
岡山県	-	-	-	-	4	117	-	-	-	-	-	-
広島県	-	-	-	1	3	204	2	15	-	-	-	-
山口県	-	-	-	-	1	117	-	3	-	1	-	-
徳島県	-	-	-	-	3	11	1	1	-	-	-	-
香川県	-	-	-	-	4	364	-	2	-	-	-	-
愛媛県	-	-	-	-	6	95	-	-	-	-	-	1
高知県	-	-	-	-	2	156	-	-	-	-	-	-
福岡県	-	-	-	-	4	130	1	11	-	20	-	-
佐賀県	-	-	-	-	1	127	-	-	-	-	-	-
長崎県	-	-	-	-	-	11	-	-	-	-	-	-
熊本県	-	-	-	-	1	35	-	-	-	-	-	-
大分県	-	-	-	2	-	13	-	-	-	-	-	-
宮崎県	-	-	-	-	2	234	-	2	-	-	-	-
鹿児島県	-	-	-	-	1	58	-	-	-	-	-	1
沖縄県	-	-	1	2	-	22	-	-	-	100	-	1

注) 百日咳は2018年1月1日より全数把握対象疾患に変更となりました。

*鳥インフルエンザ及び新型インフルエンザ等感染症を除く。

**2018年第9週より定点当たり報告数の表示が開始されました。

報告数・定点当たり報告数, 疾病・都道府県別

2018年36週

	インフルエンザ*		RSウイルス感染症**		咽頭結膜熱		A群溶血性レンサ球菌咽頭炎		感染性胃腸炎		水痘		手足口病		伝染性紅斑		突発性発しん	
	報告数	定点当り	報告数	定点当り	報告数	定点当り	報告数	定点当り	報告数	定点当り	報告数	定点当り	報告数	定点当り	報告数	定点当り	報告数	定点当り
総数	338	0.07	7543	2.39	1045	0.33	4182	1.32	11767	3.72	704	0.22	3580	1.13	1089	0.34	1554	0.49
北海道	-	-	107	0.76	25	0.18	230	1.64	138	0.99	41	0.29	508	3.63	6	0.04	49	0.35
青森県	-	-	45	1.07	10	0.24	27	0.64	97	2.31	9	0.21	104	2.48	3	0.07	16	0.38
岩手県	-	-	67	1.68	6	0.15	80	2.00	102	2.55	5	0.13	100	2.50	28	0.70	12	0.30
宮城県	1	0.01	146	2.47	22	0.37	90	1.53	226	3.83	9	0.15	133	2.25	77	1.31	35	0.59
秋田県	-	-	67	1.91	6	0.17	9	0.26	68	1.94	1	0.03	29	0.83	-	-	7	0.20
山形県	1	0.02	110	3.67	9	0.30	55	1.83	100	3.33	7	0.23	50	1.67	12	0.40	20	0.67
福島県	5	0.06	187	3.74	8	0.16	64	1.28	139	2.78	5	0.10	25	0.50	3	0.06	44	0.88
茨城県	11	0.09	97	1.29	24	0.32	71	0.95	231	3.08	25	0.33	43	0.57	24	0.32	33	0.44
栃木県	10	0.13	82	1.71	8	0.17	47	0.98	74	1.54	7	0.15	25	0.52	16	0.33	26	0.54
群馬県	-	-	107	1.98	24	0.44	57	1.06	204	3.78	12	0.22	45	0.83	9	0.17	32	0.59
埼玉県	8	0.03	283	1.74	64	0.39	305	1.87	781	4.79	36	0.22	177	1.09	101	0.62	89	0.55
千葉県	3	0.01	171	1.27	66	0.49	226	1.67	429	3.18	29	0.21	170	1.26	65	0.48	67	0.50
東京都	34	0.08	544	2.08	63	0.24	401	1.54	1114	4.27	57	0.22	298	1.14	277	1.06	145	0.56
神奈川県	31	0.09	325	1.52	48	0.22	284	1.33	656	3.07	63	0.29	143	0.67	302	1.41	107	0.50
新潟県	4	0.04	226	3.96	58	1.02	95	1.67	232	4.07	9	0.16	43	0.75	16	0.28	31	0.54
富山県	7	0.15	64	2.21	7	0.24	28	0.97	135	4.66	5	0.17	17	0.59	4	0.14	13	0.45
石川県	-	-	99	3.41	-	-	64	2.21	145	5.00	13	0.45	20	0.69	5	0.17	16	0.55
福井県	3	0.09	63	2.86	7	0.32	39	1.77	87	3.95	13	0.59	15	0.68	-	-	8	0.36
山梨県	-	-	48	2.00	4	0.17	22	0.92	46	1.92	4	0.17	30	1.25	8	0.33	6	0.25
長野県	1	0.01	62	1.15	13	0.24	86	1.59	201	3.72	8	0.15	29	0.54	12	0.22	14	0.26
岐阜県	-	-	104	1.96	18	0.34	16	0.30	142	2.68	8	0.15	23	0.43	1	0.02	15	0.28
静岡県	14	0.10	217	2.44	53	0.60	76	0.85	287	3.22	6	0.07	48	0.54	12	0.13	31	0.35
愛知県	15	0.08	303	1.66	25	0.14	142	0.78	524	2.88	39	0.21	82	0.45	13	0.07	55	0.30
三重県	4	0.06	147	3.34	10	0.23	44	1.00	177	4.02	5	0.11	24	0.55	4	0.09	29	0.66
滋賀県	-	-	32	1.00	1	0.03	16	0.50	76	2.38	15	0.47	36	1.13	2	0.06	8	0.25
京都府	-	-	181	2.35	8	0.10	93	1.21	279	3.62	11	0.14	71	0.92	4	0.05	22	0.29
大阪府	15	0.05	697	3.49	54	0.27	280	1.40	734	3.67	49	0.25	144	0.72	29	0.15	100	0.50
兵庫県	5	0.03	316	2.45	30	0.23	99	0.77	495	3.84	28	0.22	104	0.81	3	0.02	50	0.39
奈良県	2	0.04	133	3.91	10	0.29	27	0.79	104	3.06	2	0.06	46	1.35	5	0.15	20	0.59
和歌山県	9	0.19	114	3.80	16	0.53	11	0.37	54	1.80	9	0.30	23	0.77	1	0.03	8	0.27
鳥取県	-	-	48	2.53	7	0.37	63	3.32	90	4.74	3	0.16	16	0.84	-	-	11	0.58
島根県	-	-	72	3.27	-	-	37	1.68	111	5.05	3	0.14	28	1.27	-	-	6	0.27
岡山県	13	0.15	95	1.76	7	0.13	52	0.96	234	4.33	13	0.24	35	0.65	5	0.09	17	0.31
広島県	1	0.01	142	1.97	26	0.36	91	1.26	302	4.19	16	0.22	100	1.39	-	-	31	0.43
山口県	-	-	135	2.87	7	0.15	101	2.15	164	3.49	4	0.09	39	0.83	-	-	23	0.49
徳島県	-	-	103	4.48	4	0.17	16	0.70	97	4.22	2	0.09	20	0.87	2	0.09	11	0.48
香川県	-	-	116	4.14	7	0.25	36	1.29	134	4.79	8	0.29	32	1.14	-	-	26	0.93
愛媛県	11	0.18	185	5.00	4	0.11	58	1.57	178	4.81	5	0.14	143	3.86	2	0.05	19	0.51
高知県	8	0.17	93	3.10	18	0.60	27	0.90	45	1.50	7	0.23	61	2.03	5	0.17	12	0.40
福岡県	22	0.11	378	3.15	108	0.90	262	2.18	713	5.94	34	0.28	137	1.14	22	0.18	99	0.83
佐賀県	20	0.51	123	5.35	8	0.35	26	1.13	49	2.13	5	0.22	22	0.96	1	0.04	19	0.83
長崎県	4	0.06	158	3.59	38	0.86	62	1.41	132	3.00	15	0.34	28	0.64	-	-	24	0.55
熊本県	7	0.09	161	3.22	8	0.16	47	0.94	298	5.96	11	0.22	66	1.32	-	-	38	0.76
大分県	19	0.33	71	1.97	11	0.31	41	1.14	311	8.64	22	0.61	61	1.69	-	-	30	0.83
宮崎県	-	-	211	6.03	13	0.37	45	1.29	357	10.20	11	0.31	41	1.17	1	0.03	37	1.06
鹿児島県	11	0.12	292	5.31	53	0.96	105	1.91	347	6.31	9	0.16	40	0.73	7	0.13	26	0.47
沖縄県	39	0.67	16	0.47	29	0.85	29	0.85	128	3.76	6	0.18	106	3.12	2	0.06	17	0.50

*髄膜炎菌、肺炎球菌、インフルエンザ菌を原因として同定された場合を除く。
 **オウム病を除く。
 ***病原体がロタウイルスであるものに限る。2013年10月14日より届出対象疾患となりました。

報告数・定点当り報告数, 疾病・都道府県別

2018年36週

	ヘルパンギーナ		流行性耳下腺炎		急性出血性結膜炎		流行性角結膜炎		細菌性髄膜炎*		無菌性髄膜炎		マイコプラズマ肺炎		クラミジア肺炎**		感染性胃腸炎(ロタウイルス)***	
	報告数	定点当り	報告数	定点当り	報告数	定点当り	報告数	定点当り	報告数	定点当り	報告数	定点当り	報告数	定点当り	報告数	定点当り	報告数	定点当り
総数	5230	1.66	380	0.12	6	0.01	651	0.94	7	0.01	13	0.03	108	0.23	1	0.00	9	0.02
北海道	341	2.44	7	0.05	-	-	9	0.32	-	-	-	-	4	0.17	-	-	-	-
青森県	74	1.76	13	0.31	-	-	-	-	-	-	-	-	6	1.00	-	-	-	-
岩手県	124	3.10	7	0.18	-	-	6	0.43	-	-	-	-	5	0.26	-	-	-	-
宮城県	333	5.64	5	0.08	-	-	2	0.17	-	-	-	-	4	0.33	-	-	-	-
秋田県	83	2.37	2	0.06	-	-	2	0.29	-	-	-	-	16	2.00	-	-	-	-
山形県	242	8.07	6	0.20	-	-	1	0.13	-	-	-	-	2	0.20	-	-	-	-
福島県	227	4.54	7	0.14	-	-	20	1.54	-	-	-	-	-	-	-	-	-	-
茨城県	108	1.44	6	0.08	-	-	15	0.88	-	-	-	-	5	0.38	-	-	-	-
栃木県	67	1.40	4	0.08	-	-	3	0.25	-	-	-	-	3	0.43	-	-	-	-
群馬県	217	4.02	9	0.17	1	0.07	13	0.87	-	-	-	-	1	0.11	-	-	-	-
埼玉県	212	1.30	18	0.11	1	0.02	52	1.27	-	-	1	0.09	1	0.09	-	-	-	-
千葉県	129	0.96	14	0.10	1	0.03	38	1.09	-	-	2	0.22	5	0.56	-	-	-	-
東京都	311	1.19	28	0.11	-	-	30	0.81	-	-	-	-	6	0.24	-	-	-	-
神奈川県	325	1.52	16	0.07	-	-	79	1.58	1	0.09	-	-	2	0.18	-	-	-	-
新潟県	61	1.07	10	0.18	-	-	7	0.70	-	-	-	-	3	0.23	-	-	-	-
富山県	138	4.76	1	0.03	-	-	-	-	-	-	-	-	1	0.20	-	-	-	-
石川県	53	1.83	2	0.07	1	0.14	1	0.14	-	-	1	0.20	3	0.60	-	-	-	-
福井県	23	1.05	-	-	-	-	-	-	1	0.17	1	0.17	-	-	-	-	-	-
山梨県	41	1.71	4	0.17	-	-	10	1.11	-	-	-	-	4	0.40	-	-	-	-
長野県	233	4.31	3	0.06	-	-	3	0.27	-	-	-	-	3	0.27	-	-	-	-
岐阜県	59	1.11	3	0.06	1	0.09	7	0.64	-	-	3	0.60	3	0.60	-	-	-	-
静岡県	92	1.03	18	0.20	1	0.05	26	1.18	-	-	-	-	2	0.20	-	-	-	-
愛知県	176	0.97	13	0.07	-	-	46	1.31	-	-	1	0.07	4	0.27	-	-	3	0.20
三重県	101	2.30	1	0.02	-	-	3	0.25	1	0.11	-	-	3	0.33	-	-	-	-
滋賀県	34	1.06	3	0.09	-	-	4	0.50	-	-	-	-	-	-	-	-	-	-
京都府	55	0.71	8	0.10	-	-	5	0.28	-	-	-	-	1	0.14	-	-	-	-
大阪府	293	1.47	24	0.12	-	-	23	0.45	1	0.06	-	-	2	0.12	-	-	1	0.06
兵庫県	156	1.21	13	0.10	-	-	21	0.60	-	-	-	-	1	0.08	-	-	-	-
奈良県	25	0.74	2	0.06	-	-	12	1.20	-	-	2	0.33	2	0.33	-	-	-	-
和歌山県	19	0.63	-	-	-	-	2	0.50	-	-	-	-	1	0.09	-	-	-	-
鳥取県	12	0.63	1	0.05	-	-	11	2.20	-	-	1	0.20	-	-	-	-	-	-
島根県	6	0.27	4	0.18	-	-	3	1.00	1	0.13	1	0.13	1	0.13	-	-	-	-
岡山県	36	0.67	7	0.13	-	-	13	1.08	1	0.20	-	-	-	-	-	-	-	-
広島県	49	0.68	7	0.10	-	-	15	0.79	-	-	-	-	1	0.05	-	-	1	0.05
山口県	28	0.60	2	0.04	-	-	2	0.22	-	-	-	-	-	-	-	-	-	-
徳島県	33	1.43	-	-	-	-	-	-	-	-	-	-	2	0.29	-	-	-	-
香川県	60	2.14	10	0.36	-	-	9	1.80	1	0.20	-	-	-	-	-	-	-	-
愛媛県	25	0.68	5	0.14	-	-	12	1.50	-	-	-	-	2	0.33	-	-	-	-
高知県	50	1.67	2	0.07	-	-	5	1.67	-	-	-	-	3	0.38	1	0.13	-	-
福岡県	184	1.53	32	0.27	-	-	43	1.65	-	-	-	-	1	0.07	-	-	-	-
佐賀県	8	0.35	1	0.04	-	-	2	0.50	-	-	-	-	1	0.17	-	-	-	-
長崎県	15	0.34	2	0.05	-	-	9	1.13	-	-	-	-	1	0.08	-	-	-	-
熊本県	125	2.50	2	0.04	-	-	23	2.56	-	-	-	-	-	-	-	-	-	-
大分県	91	2.53	17	0.47	-	-	3	0.60	-	-	-	-	2	0.18	-	-	-	-
宮崎県	64	1.83	27	0.77	-	-	21	3.50	-	-	-	-	-	-	-	-	1	0.14
鹿児島県	71	1.29	12	0.22	-	-	12	1.71	-	-	-	-	-	-	-	-	-	-
沖縄県	21	0.62	2	0.06	-	-	28	3.11	-	-	-	-	1	0.14	-	-	3	0.43

報告数・疾病・都道府県別
 2018年36週

	インフルエンザ (入院患者)
	報告数
総 数	12
北海道	-
青森県	-
岩手県	1
宮城県	-
秋田県	-
山形県	1
福島県	-
茨城県	-
栃木県	-
群馬県	-
埼玉県	-
千葉県	-
東京都	-
神奈川県	-
新潟県	-
富山県	-
石川県	-
福井県	-
山梨県	-
長野県	-
岐阜県	-
静岡県	-
愛知県	-
三重県	-
滋賀県	-
京都府	-
大阪府	-
兵庫県	3
奈良県	-
和歌山県	1
鳥取県	-
島根県	-
岡山県	-
広島県	1
山口県	-
徳島県	-
香川県	-
愛媛県	-
高知県	-
福岡県	-
佐賀県	-
長崎県	-
熊本県	2
大分県	-
宮崎県	-
鹿児島県	3
沖縄県	-

獣医師が届出を行う感染症と対象動物

注)2017年第16週より報告数は頭数を示しています〔鳥インフルエンザ(H5N1又はH7N9)の鳥類を除く〕。

報告数・累積報告数, 疾病・都道府県別

2018年36週

	エボラ出血熱		マールブルグ病		ペスト		重症急性呼吸器症候群(SARS)						細菌性赤痢		ウエストナイル熱		エキノコックス症	
	サル		サル		プレーリードッグ	イタチアナグマ		タヌキ		ハクビシン		サル		鳥類		犬		
	報告数	累積	報告数	累積	報告数	累積	報告数	累積	報告数	累積	報告数	累積	報告数	累積	報告数	累積	報告数	累積
総 数	-	-	-	-	-	-	-	-	-	-	-	-	-	-	-	-	-	6
北海道	-	-	-	-	-	-	-	-	-	-	-	-	-	-	-	-	-	3
青森県	-	-	-	-	-	-	-	-	-	-	-	-	-	-	-	-	-	-
岩手県	-	-	-	-	-	-	-	-	-	-	-	-	-	-	-	-	-	-
宮城県	-	-	-	-	-	-	-	-	-	-	-	-	-	-	-	-	-	-
秋田県	-	-	-	-	-	-	-	-	-	-	-	-	-	-	-	-	-	-
山形県	-	-	-	-	-	-	-	-	-	-	-	-	-	-	-	-	-	-
福島県	-	-	-	-	-	-	-	-	-	-	-	-	-	-	-	-	-	-
茨城県	-	-	-	-	-	-	-	-	-	-	-	-	-	-	-	-	-	-
栃木県	-	-	-	-	-	-	-	-	-	-	-	-	-	-	-	-	-	-
群馬県	-	-	-	-	-	-	-	-	-	-	-	-	-	-	-	-	-	-
埼玉県	-	-	-	-	-	-	-	-	-	-	-	-	-	-	-	-	-	-
千葉県	-	-	-	-	-	-	-	-	-	-	-	-	-	-	-	-	-	-
東京都	-	-	-	-	-	-	-	-	-	-	-	-	-	-	-	-	-	-
神奈川県	-	-	-	-	-	-	-	-	-	-	-	-	-	-	-	-	-	-
新潟県	-	-	-	-	-	-	-	-	-	-	-	-	-	-	-	-	-	-
富山県	-	-	-	-	-	-	-	-	-	-	-	-	-	-	-	-	-	-
石川県	-	-	-	-	-	-	-	-	-	-	-	-	-	-	-	-	-	-
福井県	-	-	-	-	-	-	-	-	-	-	-	-	-	-	-	-	-	-
山梨県	-	-	-	-	-	-	-	-	-	-	-	-	-	-	-	-	-	-
長野県	-	-	-	-	-	-	-	-	-	-	-	-	-	-	-	-	-	-
岐阜県	-	-	-	-	-	-	-	-	-	-	-	-	-	-	-	-	-	-
静岡県	-	-	-	-	-	-	-	-	-	-	-	-	-	-	-	-	-	-
愛知県	-	-	-	-	-	-	-	-	-	-	-	-	-	-	-	-	-	3
三重県	-	-	-	-	-	-	-	-	-	-	-	-	-	-	-	-	-	-
滋賀県	-	-	-	-	-	-	-	-	-	-	-	-	-	-	-	-	-	-
京都府	-	-	-	-	-	-	-	-	-	-	-	-	-	-	-	-	-	-
大阪府	-	-	-	-	-	-	-	-	-	-	-	-	-	-	-	-	-	-
兵庫県	-	-	-	-	-	-	-	-	-	-	-	-	-	-	-	-	-	-
奈良県	-	-	-	-	-	-	-	-	-	-	-	-	-	-	-	-	-	-
和歌山県	-	-	-	-	-	-	-	-	-	-	-	-	-	-	-	-	-	-
鳥取県	-	-	-	-	-	-	-	-	-	-	-	-	-	-	-	-	-	-
島根県	-	-	-	-	-	-	-	-	-	-	-	-	-	-	-	-	-	-
岡山県	-	-	-	-	-	-	-	-	-	-	-	-	-	-	-	-	-	-
広島県	-	-	-	-	-	-	-	-	-	-	-	-	-	-	-	-	-	-
山口県	-	-	-	-	-	-	-	-	-	-	-	-	-	-	-	-	-	-
徳島県	-	-	-	-	-	-	-	-	-	-	-	-	-	-	-	-	-	-
香川県	-	-	-	-	-	-	-	-	-	-	-	-	-	-	-	-	-	-
愛媛県	-	-	-	-	-	-	-	-	-	-	-	-	-	-	-	-	-	-
高知県	-	-	-	-	-	-	-	-	-	-	-	-	-	-	-	-	-	-
福岡県	-	-	-	-	-	-	-	-	-	-	-	-	-	-	-	-	-	-
佐賀県	-	-	-	-	-	-	-	-	-	-	-	-	-	-	-	-	-	-
長崎県	-	-	-	-	-	-	-	-	-	-	-	-	-	-	-	-	-	-
熊本県	-	-	-	-	-	-	-	-	-	-	-	-	-	-	-	-	-	-
大分県	-	-	-	-	-	-	-	-	-	-	-	-	-	-	-	-	-	-
宮崎県	-	-	-	-	-	-	-	-	-	-	-	-	-	-	-	-	-	-
鹿児島県	-	-	-	-	-	-	-	-	-	-	-	-	-	-	-	-	-	-
沖縄県	-	-	-	-	-	-	-	-	-	-	-	-	-	-	-	-	-	-

報告数・累積報告数, 疾病・都道府県別 2018年36週

	結核		鳥インフルエンザ(H5N1又はH7N9)		中東呼吸器症候群(MERS)	
	サル		鳥類		ヒトコブラクダ	
	報告数	累積	報告数	累積	報告数	累積
総数	-	2	-	-	-	-
北海道	-	-	-	-	-	-
青森県	-	-	-	-	-	-
岩手県	-	-	-	-	-	-
宮城県	-	-	-	-	-	-
秋田県	-	-	-	-	-	-
山形県	-	-	-	-	-	-
福島県	-	-	-	-	-	-
茨城県	-	2	-	-	-	-
栃木県	-	-	-	-	-	-
群馬県	-	-	-	-	-	-
埼玉県	-	-	-	-	-	-
千葉県	-	-	-	-	-	-
東京都	-	-	-	-	-	-
神奈川県	-	-	-	-	-	-
新潟県	-	-	-	-	-	-
富山県	-	-	-	-	-	-
石川県	-	-	-	-	-	-
福井県	-	-	-	-	-	-
山梨県	-	-	-	-	-	-
長野県	-	-	-	-	-	-
岐阜県	-	-	-	-	-	-
静岡県	-	-	-	-	-	-
愛知県	-	-	-	-	-	-
三重県	-	-	-	-	-	-
滋賀県	-	-	-	-	-	-
京都府	-	-	-	-	-	-
大阪府	-	-	-	-	-	-
兵庫県	-	-	-	-	-	-
奈良県	-	-	-	-	-	-
和歌山県	-	-	-	-	-	-
鳥取県	-	-	-	-	-	-
島根県	-	-	-	-	-	-
岡山県	-	-	-	-	-	-
広島県	-	-	-	-	-	-
山口県	-	-	-	-	-	-
徳島県	-	-	-	-	-	-
香川県	-	-	-	-	-	-
愛媛県	-	-	-	-	-	-
高知県	-	-	-	-	-	-
福岡県	-	-	-	-	-	-
佐賀県	-	-	-	-	-	-
長崎県	-	-	-	-	-	-
熊本県	-	-	-	-	-	-
大分県	-	-	-	-	-	-
宮崎県	-	-	-	-	-	-
鹿児島県	-	-	-	-	-	-
沖縄県	-	-	-	-	-	-

感染症週報 第20巻 第36号 2018年9月25日発行
 発行：国立感染症研究所
 厚生労働省健康局結核感染症課
 事務局：国立感染症研究所感染症疫学センター
 〒162-8640東京都新宿区戸山1-23-1
 TEL：03-5285-1111
 FAX：03-5285-1129
 URL：<https://www.niid.go.jp/niid/ja/from-idsc.html>
 <国立感染症研究所 感染症疫学センター>
<https://www.mhlw.go.jp/>
 <厚生労働省>
<https://www.forth.go.jp/>
 <旅行者のための海外感染症情報(厚生労働省検疫所)>

本週報は、感染症法に基づくものであり、全国の医療従事者、定点医療機関、保健所、保健所設置市、特別区、都道府県、地方衛生研究所、検疫所の皆様のご協力を得て、国立感染症研究所感染症疫学センターにおいて編集したものです。

また、本週報は速報性を重視しておりますので、今後調査などの結果に応じて、若干の変更が生じることがありますが、その場合には週報上にて訂正させていただきます。

「感染症の話」及び「読者のコーナー」の回答欄の内容に関する責は、それぞれの執筆者及び回答者に属しますが、内容に関するご質問、ご意見については事務局でお受けいたします。

なお、週報の内容について、学術的研究、あるいは公衆衛生活動にかかわる業務以外の目的においては、無断転載を禁じます。