

マークをクリックするとそのページを見ることができます



発生動向総覧  
P.2-7

<第47週> 伝染性紅斑の定点当たり報告数は増加し、過去5年間の同時期と比較してやや多い / その他最新動向



注目すべき感染症

<今週は該当記事はありません>



感染症関連情報  
P.8

病原体情報 / 海外感染症情報 / その他



速報

<今週は該当記事はありません>



読者のコーナー

<今週は該当記事はありません>



グラフ総覧(47週)

P.9-14



47週のデータ

P.15-29



# 発生動向総覧

## <第47週コメント> 11月28日集計分

### ◆全数報告の感染症

注意: これは当該週に診断された報告症例の集計です。しかし、迅速に情報還元するために期日を決めて集計を行いますので、当該週に診断された症例の報告が集計の期日以降に届くこともあります。それらについては一部を除いて発生動向総覧では扱いませんが、翌週あるいはそれ以降に、巻末の表の累積数に加えられることになります。

※感染経路、感染原因、感染地域については、確定あるいは推定として記載されていたものを示します。

#### 1類感染症

報告なし

#### 2類感染症

結核269例

#### 3類感染症

細菌性赤痢3例

菌種: *S. flexneri* (B群) 1例\_\_感染地域: 国内・国外不明  
*S. sonnei* (D群) 2例\_\_感染地域: 米国(ハワイ) 1例、モロッコ 1例

腸管出血性大腸菌感染症23例(有症者16例、うちHUS なし)

感染地域: 国内18例、国内・国外不明5例  
国内の感染地域: 北海道3例、東京都3例、岡山県2例、福岡県2例、埼玉県1例、千葉県1例、大阪府1例、長崎県1例、沖縄県1例、不明3例  
年齢群: 1歳(1例)、2歳(1例)、3歳(1例)、5歳(1例)、6歳(1例)、9歳(1例)、10代(1例)、20代(3例)、30代(6例)、40代(2例)、50代(2例)、60代(3例)  
血清型・毒素型: O157 VT1・VT2(7例)、O157 VT2(6例)、O26 VT1(2例)、O8 VT2(1例)、O26 VT不明(1例)、O78 VT1(1例)、O111 VT1(1例)、O111 VT不明(1例)、O148 VT2(1例)、O157 VT1(1例)、その他・不明(1例)

累積報告数: 3,709例(有症者2,493例、うちHUS 65例、死亡1例)

#### 4類感染症

E型肝炎8例

感染地域(感染源): 北海道2例(焼肉1例、不明1例)、山形県1例(鹿鍋)、東京都1例(豚の生ホルモン)、神奈川県1例(不明)、国内(都道府県不明)1例(豚レバー)、国内・国外不明2例(不明2例)

A型肝炎6例

感染地域: 東京都2例、神奈川県2例、千葉県1例、ネパール1例

エキノコックス症1例

多包条虫\_\_感染地域: 北海道

つつが虫病48例

感染地域: 宮崎県12例、鹿児島県7例、千葉県6例、広島県4例、福島県3例、岐阜県2例、宮城県1例、山形県1例、神奈川県1例、長野県1例、京都府1例、和歌山県1例、鳥取県1例、高知県1例、福岡県1例、佐賀県1例、長崎県1例、熊本県1例、大分県1例、国内(都道府県不明)1例

デング熱3例 感染地域：ベトナム2例、フィリピン1例  
 累積報告数：181例(感染地域：国外181例)

日本紅斑熱4例 感染地域：三重県3例、千葉県1例

レジオネラ症30例(肺炎型30例)  
 感染地域：神奈川県3例、愛知県3例、石川県2例、茨城県1例、  
 栃木県1例、群馬県1例、埼玉県1例、富山県1例、福  
 井県1例、三重県1例、大阪府1例、奈良県1例、国内  
 (都道府県不明)2例、中国1例、国内・国外不明10例  
 年齢群：30代(1例)、40代(1例)、50代(4例)、60代(9例)、70代  
 (6例、うち1例死亡)、80代(6例)、90代以上(3例)  
 累積報告数：1,972例

### 5類感染症

アメーバ赤痢9例(腸管アメーバ症9例)  
 感染地域：東京都2例、群馬県1例、岐阜県1例、静岡県1例、タ  
 イ1例、国内・国外不明3例  
 感染経路：性的接触5例(異性間3例、異性/同性間1例、異性  
 間・同性間不明1例)、経口感染1例、その他・不明  
 3例

ウイルス性肝炎6例 B型4例\_\_感染経路：性的接触4例(異性間1例、同性間1例、異  
 性間・同性間不明2例)  
 C型2例\_\_感染経路：性的接触1例(同性間)、刺青1例

カルバペネム耐性腸内細菌科細菌感染症26例  
 菌検出検体：血液6例、喀痰6例、尿6例、膿2例、胆汁2例、その  
 他・不明4例  
 菌種：*E. aerogenes* 10例、*E. cloacae* 6例、*K. pneumoniae* 5例、  
*E. coli* 1例、その他・不明4例  
 感染経路：以前からの保菌8例、医療器具関連2例、院内感染  
 2例、院内感染/医療器具関連1例、その他・不明13例

急性弛緩性麻痺5例 病原体不明5例\_\_年齢群：1歳(1例)、2歳(1例)、3歳(1例)、5歳  
 (1例)、6歳(1例)

急性脳炎3例 病原体不明3例\_\_年齢群：2歳(1例)、4歳(1例)、8歳(1例)

クロイツフェルト・ヤコブ病1例  
 孤発性プリオン病古典型

劇症型溶血性レンサ球菌感染症5例  
 年齢群：40代(1例)、50代(1例)、60代(2例)、70代(1例)

後天性免疫不全症候群13例(AIDS 3例、無症候8例、その他2例)  
 感染地域：国内8例、国内(都道府県不明)/中国1例、国内・国  
 外不明4例  
 感染経路：性的接触10例(異性間4例、同性間6例)、不明3例

侵襲性インフルエンザ菌感染症3例(菌検出検体：血液3例)  
 年齢群：70代(1例)、80代(2例)

侵襲性肺炎球菌感染症36例(菌検出検体: 血液32例、血液/髄液2例、髄液1例、その他1例)

年齢群: 0歳(2例)、1歳(4例)、2歳(2例)、4歳(1例)、6歳(1例)、9歳(1例)、20代(1例)、30代(3例)、40代(1例. 死亡)、50代(1例)、60代(9例. うち1例死亡)、70代(3例. うち1例死亡)、80代(5例)、90代以上(2例)

水痘(入院例に限る)5例(検査診断例3例、臨床診断例2例)

年齢群: 6歳(1例)、20代(1例)、30代(1例)、40代(1例)、70代(1例)

梅毒77例(早期顕症I期24例、早期顕症II期26例、晩期顕症1例、無症候26例)

累積報告数: 6,221例

播種性クリプトコックス症3例

菌検出検体: 血液1例、血液/髄液1例、髄液1例

感染地域: 埼玉県1例、滋賀県1例、宮崎県1例

年齢群: 40代(1例)、70代(1例. 死亡)、80代(1例)

破傷風5例

年齢群: 50代(1例)、60代(1例)、80代(2例)、90代以上(1例)

バンコマイシン耐性腸球菌感染症1例

遺伝子型: 不明\_菌検出検体: 尿

百日咳277例(うち、LAMP法等病原遺伝子検出100例)

感染地域: 東京都41例、埼玉県18例、神奈川県18例、大阪府15例、千葉県14例、兵庫県14例、静岡県13例、愛知県11例、福岡県10例、和歌山県7例、鹿児島県6例、北海道5例、秋田県5例、茨城県5例、三重県5例、群馬県4例、新潟県4例、山口県4例、青森県3例、山形県3例、石川県3例、岐阜県3例、滋賀県3例、宮城県2例、福島県2例、広島県2例、徳島県2例、熊本県2例、福井県1例、山梨県1例、長野県1例、京都府1例、奈良県1例、岡山県1例、愛媛県1例、宮崎県1例、国内(都道府県不明)23例、国内・国外不明22例

年齢群: 0歳(16例)、1歳(1例)、2歳(1例)、3歳(6例)、4歳(6例)、5歳(7例)、6歳(14例)、7歳(19例)、8歳(30例)、9歳(25例)、10代(62例)、20代(7例)、30代(30例)、40代(22例)、50代(19例)、60代(7例)、70代(3例)、80代(2例)

風しん110例〔風しん(検査診断例94例、臨床診断例16例)〕

感染地域: 東京都23例、福岡県8例、千葉県5例、神奈川県5例、埼玉県4例、大阪府4例、福井県2例、和歌山県2例、北海道1例、富山県1例、石川県1例、愛知県1例、兵庫県1例、岡山県1例、佐賀県1例、熊本県1例、東京都/神奈川県2例、東京都/埼玉県/群馬県1例、国内(都道府県不明)25例、国内・国外不明21例

年齢群：2歳(1例)、6歳(1例)、7歳(1例)、10～14歳(1例)、15～19歳(4例)、20～24歳(7例)、25～29歳(8例)、30～34歳(18例)、35～39歳(12例)、40代(33例)、50代(18例)、60代(5例)、70代(1例)

累積報告数：2,310例〔風しん(検査診断例2,177例、臨床診断例133例)〕

麻疹8例〔麻疹(検査診断例7例、臨床診断例1例)〕

感染地域：大阪府5例、東京都1例、国内(都道府県不明)1例、タイ/ベトナム1例

年齢群：0歳(1例)、2歳(1例)、15～19歳(1例)、20～24歳(1例)、25～29歳(2例)、35～39歳(1例)、40代(1例)

累積報告数：263例〔麻疹(検査診断例185例、臨床診断例8例)、修飾麻疹70例〕

薬剤耐性アシネトバクター感染症1例

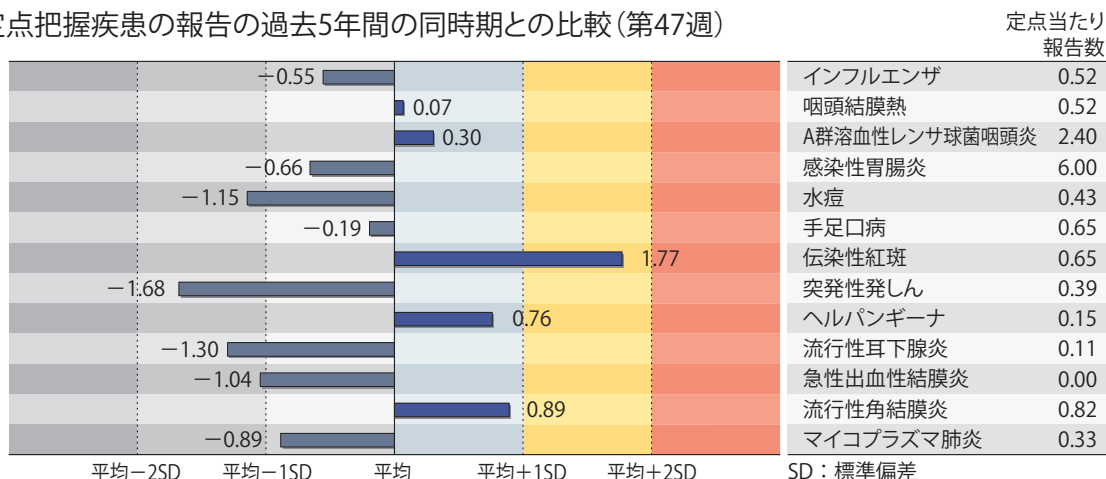
菌検出検体：皮膚からの浸出液

(補) 他に風しん3例の報告があったが削除予定。また、2017年第47週から2018年第46週までに診断されたものの報告遅れとして、細菌性赤痢2例〔菌種：*S. sonnei*(D群)2例\_\_感染地域：インド1例、米国(ハワイ)1例〕、つがが虫病7例(感染地域：大分県2例、宮城県1例、千葉県1例、神奈川県1例、広島県1例、宮崎県1例)、デング熱1例(感染地域：シンガポール)、日本紅斑熱1例(感染地域：三重県)、レジオネラ症4例(感染地域：千葉県1例、愛知県1例、沖縄県1例、国内・国外不明1例)、カルバペネム耐性腸内細菌科細菌感染症11例(菌種：*E. aerogenes* 6例、*E. cloacae* 2例、その他・不明3例)、急性弛緩性麻痺2例〔病原体不明2例\_\_年齢群：2歳(1例)、9歳(1例)〕、急性脳炎4例〔単純ヘルペスウイルス1例\_\_年齢群：70代、コクサッキーウイルス1例\_\_年齢群：1歳(死亡)、ノロウイルス1例\_\_年齢群：2歳、病原体不明1例\_\_年齢群：0歳〕、劇症型溶血性レンサ球菌感染症3例〔年齢群：70代(1例、死亡)、80代(2例)〕、侵襲性髄膜炎菌感染症1例〔血清群：不明\_\_感染地域：国内(都道府県不明)、年齢群：50代〕、水痘(入院例に限る)3例〔年齢群：20代(1例)、80代(2例)〕、梅毒51例(早期顕症I期11例、早期顕症II期25例、晩期顕症1例、無症候14例)、播種性クリプトコックス症2例〔感染地域：茨城県1例、国内(都道府県不明)1例、年齢群：80代(2例)〕、破傷風1例(年齢群：80代)、バンコマイシン耐性腸球菌感染症1例(遺伝子型：不明\_\_菌検出検体：喀痰)、百日咳124例〔うち、LAMP法等病原遺伝子検出53例\_\_感染地域：東京都38例、大阪府9例、神奈川県6例、京都府6例、鹿児島県5例、宮城県4例、埼玉県4例、愛知県4例、福島県3例、千葉県3例、兵庫県3例、秋田県2例、広島県2例、北海道1例、青森県1例、山形県1例、山梨県1例、静岡県1例、鳥取県1例、山口県1例、福岡県1例、国内(都道府県不明)18例、カナダ1例、国内・国外不明8例、年齢群：0歳(4例)、1歳(1例)、3歳(3例)、4歳(7例)、5歳(2例)、6歳(13例)、7歳(14例)、8歳(10例)、9歳(5例)、10代(35例)、20代(5例)、30代(7例)、40代(8例)、50代(3例)、60代(6例)、70代(1例)〕、風しん16例〔風しん(検査診断例13例、臨床診断例3例)\_\_感染地域：神奈川県2例、福岡県2例、東京都1例、大阪府1例、国内(都道府県不明)6例、国内・国外不明4例、年齢群：20代(5例)、30代(4例)、40代(5例)、50代(2例)〕などの報告があった。

## ◆定点把握の対象となる5類感染症

全国の指定された医療機関(定点)から報告され、疾患により小児科定点(約3,000力所)、インフルエンザ(小児科・内科)定点(約5,000力所)、眼科定点(約600力所)、基幹定点(約500力所)に分かれています。また、定点当たり報告数は、報告数/定点医療機関数です(増減の目安は小数点第3位以下を含む)。

定点把握疾患の報告の過去5年間の同時期との比較(第47週)



当該週と過去5年間の平均(過去5年間の前週、当該週、後週の合計15週の平均)との差をグラフ上に表現した。

### インフルエンザ

定点当たり報告数は第44週以降増加が続いている。都道府県別の上位3位は三重県(1.33)、青森県(1.18)、鹿児島県(1.18)、沖縄県(1.03)である。基幹定点からのインフルエンザ入院サーベイランスにおける報告数は47例と前週と比較して増加した。都道府県別では23道府県から報告があり、年齢別では0歳(4例)、1～9歳(20例)、10代(2例)、30代(1例)、40代(2例)、60代(1例)、70代(7例)、80歳以上(10例)であった。

### 小児科定点報告疾患(主なもの)

RSウイルス感染症の定点当たり報告数は第38週以降減少が続いている。都道府県別の上位3位は新潟県(1.28)、富山県(1.28)、滋賀県(1.19)、北海道(1.18)である。

咽頭結膜熱の定点当たり報告数は横ばいであった。都道府県別の上位3位は富山県(1.45)、岩手県(1.33)、鹿児島県(1.30)である。

A群溶血性レンサ球菌咽頭炎の定点当たり報告数は減少した。都道府県別の上位3位は鳥取県(4.42)、福岡県(4.04)、山形県(3.70)である。

感染性胃腸炎の定点当たり報告数は第42週以降増加が続いている。都道府県別の上位3位は大分県(14.64)、福岡県(13.78)、宮崎県(12.37)である。

手足口病の定点当たり報告数は減少した。都道府県別の上位3位は鳥根県(1.96)、滋賀県(1.75)、富山県(1.38)である。

伝染性紅斑の定点当たり報告数は増加し、過去5年間の同時期(前週、当該週、後週)と比較してやや多い。都道府県別の上位3位は宮城県(4.64)、新潟県(1.79)、東京都(1.59)である。

ヘルパンギーナの定点当たり報告数は第36週以降減少が続いている。都道府県別の上位3位は愛媛県(0.44)、北海道(0.43)、徳島県(0.39)である。

流行性耳下腺炎の定点当たり報告数は2週連続で減少した。都道府県別の上位3位は大分県(0.97)、岩手県(0.63)、福井県(0.32)である。

### 基幹定点報告疾患

マイコプラズマ肺炎の定点当たり報告数は減少した。都道府県別の上位3位は青森県(2.33)、秋田県(2.00)、石川県(1.40)である。

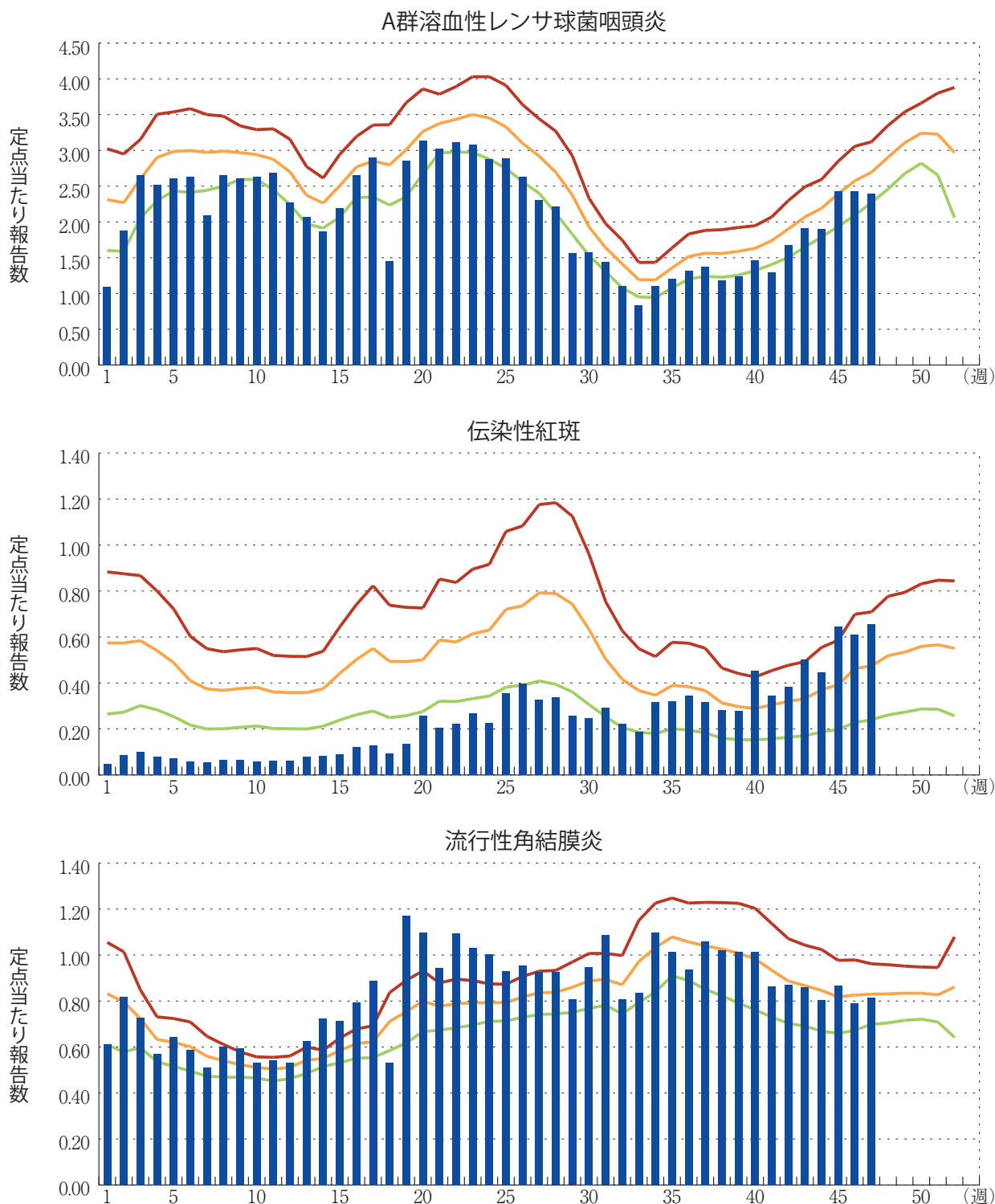
感染性胃腸炎(ロタウイルスに限る)の定点当たり報告数は増加した。8都道府県から16例報告があり、年齢別では0歳(3例)、1～4歳(11例)、5～9歳(2例)であった。

図. 主要定点把握疾患の過去5年間との週別比較(2018年第47週)

青のバーで示す本年の定点当たり報告数が赤のラインを超えているときには、過去5年間の週と比較してかなり多いことを示す。



\*過去5年間の平均：前週、当該週、後週の合計15週の平均





## 感染症関連情報

### ◆病原体情報

病原微生物検出情報(IASR)：<https://www.niid.go.jp/niid/ja/iasr.html>

### ◆海外感染症情報

厚生労働省検疫所(FORTH)：<https://www.forth.go.jp/>

○エボラウイルス病－コンゴ民主共和国(更新5)

<https://www.forth.go.jp/topics/20181128.html>

### ◆その他

○風疹急増に関する緊急情報(2018年11月28日現在)

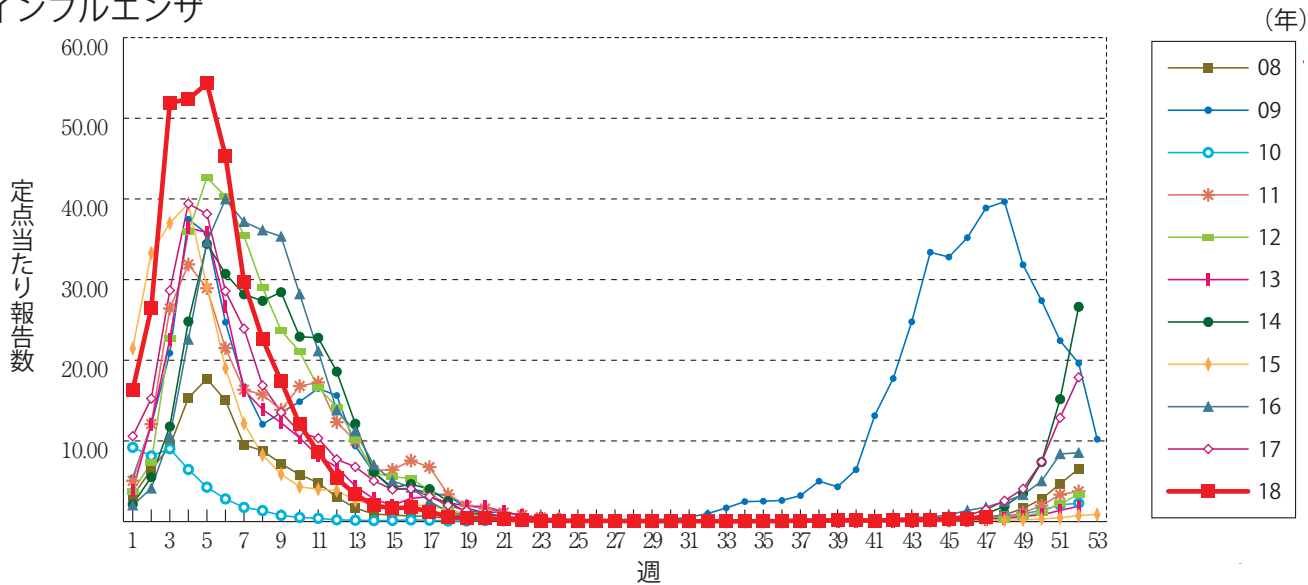
<https://www.niid.go.jp/niid/ja/rubella-m-111/rubella-top/2145-rubella-related/8278-rubella1808.html>



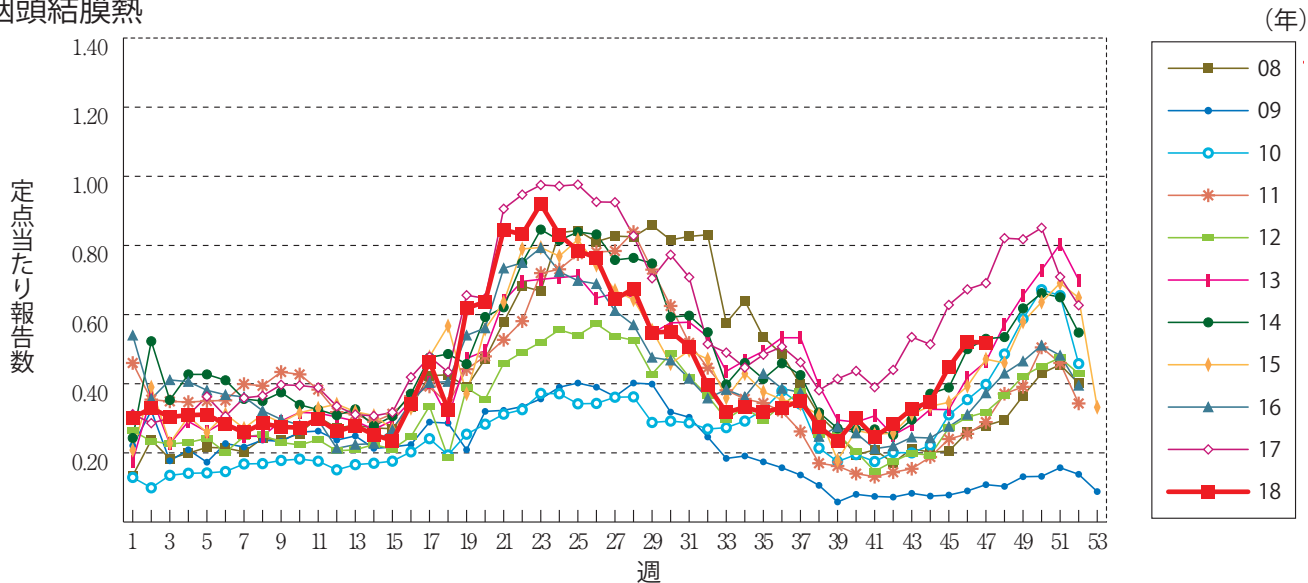


**グラフ総覧(47週)**

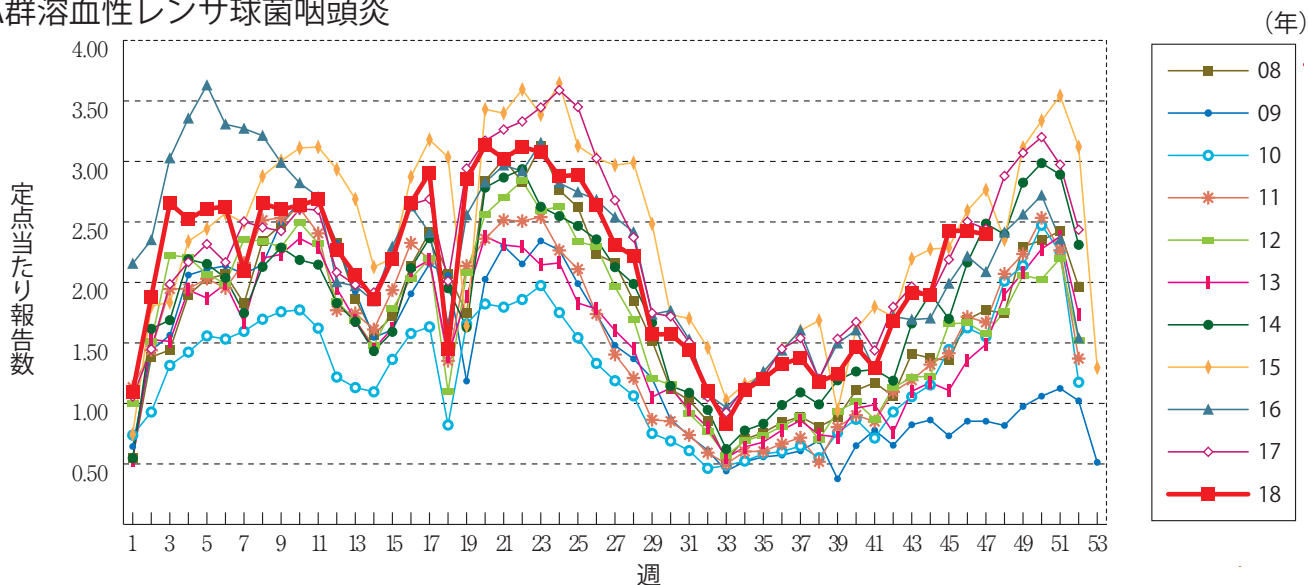
**インフルエンザ**



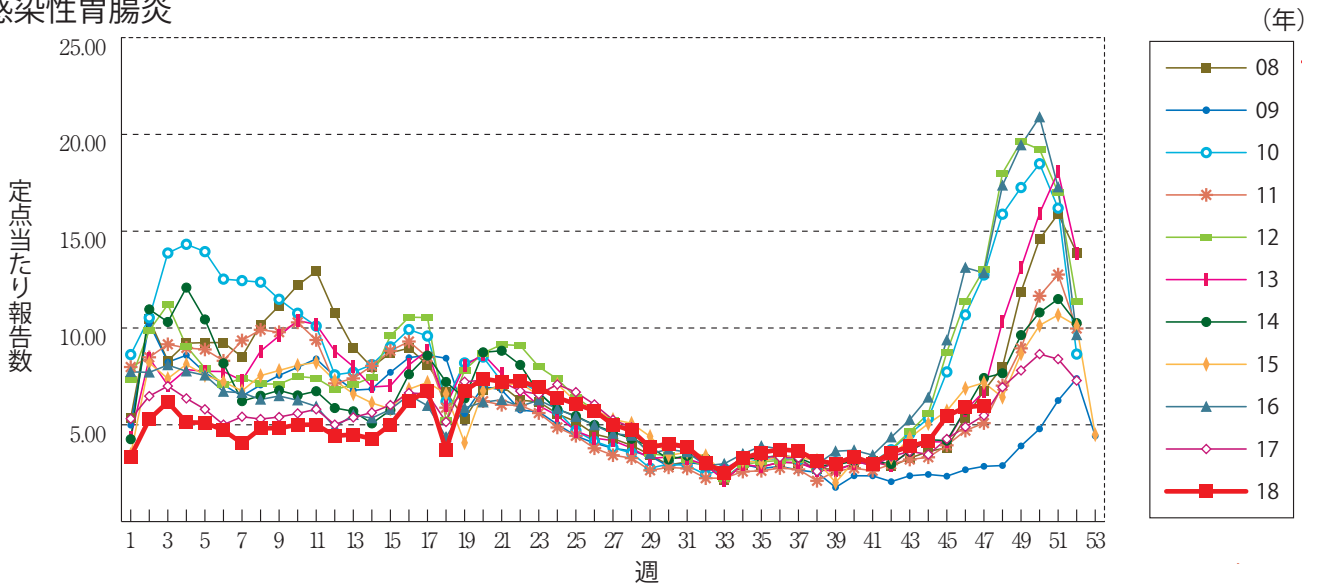
**咽頭結膜熱**



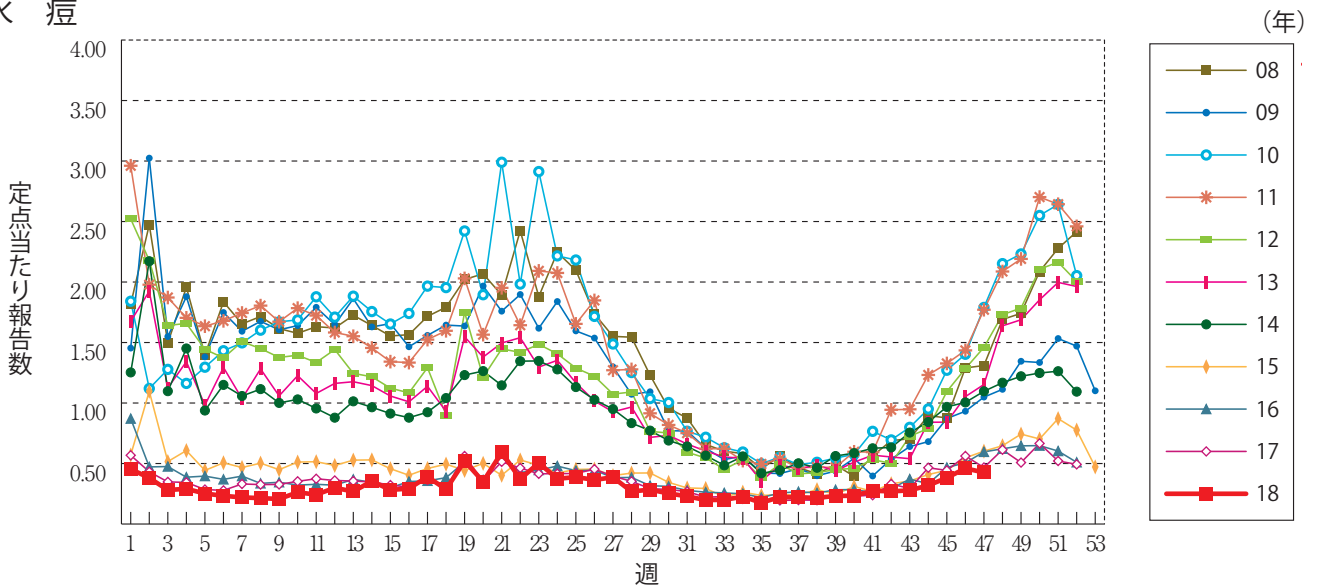
**A群溶血性レンサ球菌咽頭炎**



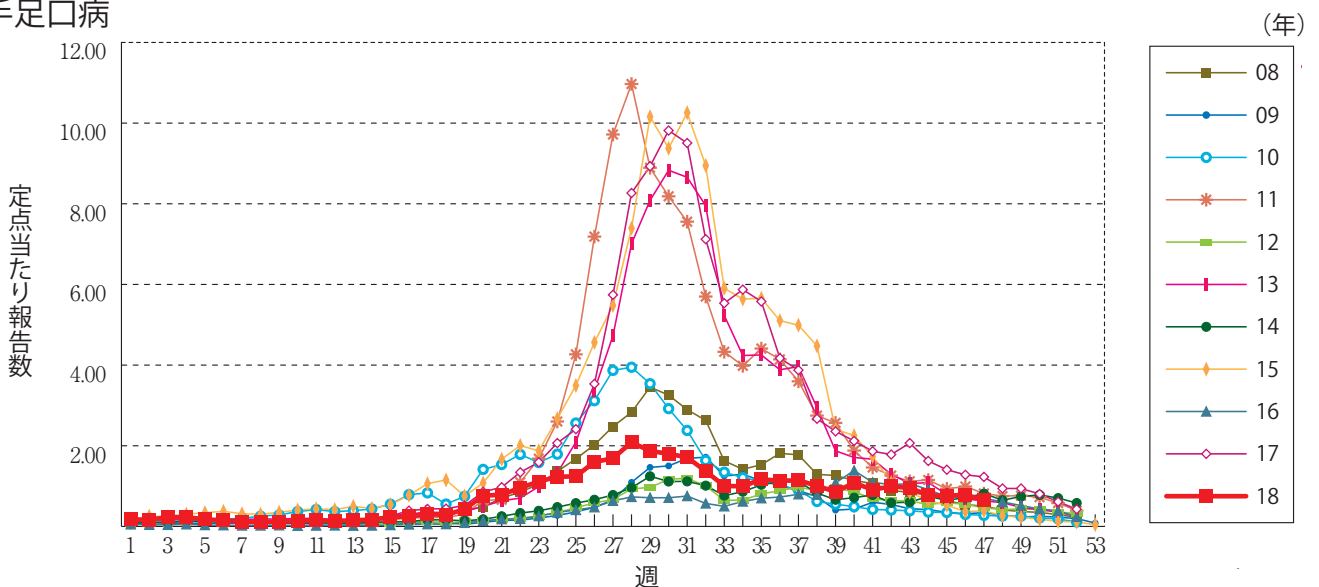
感染性胃腸炎



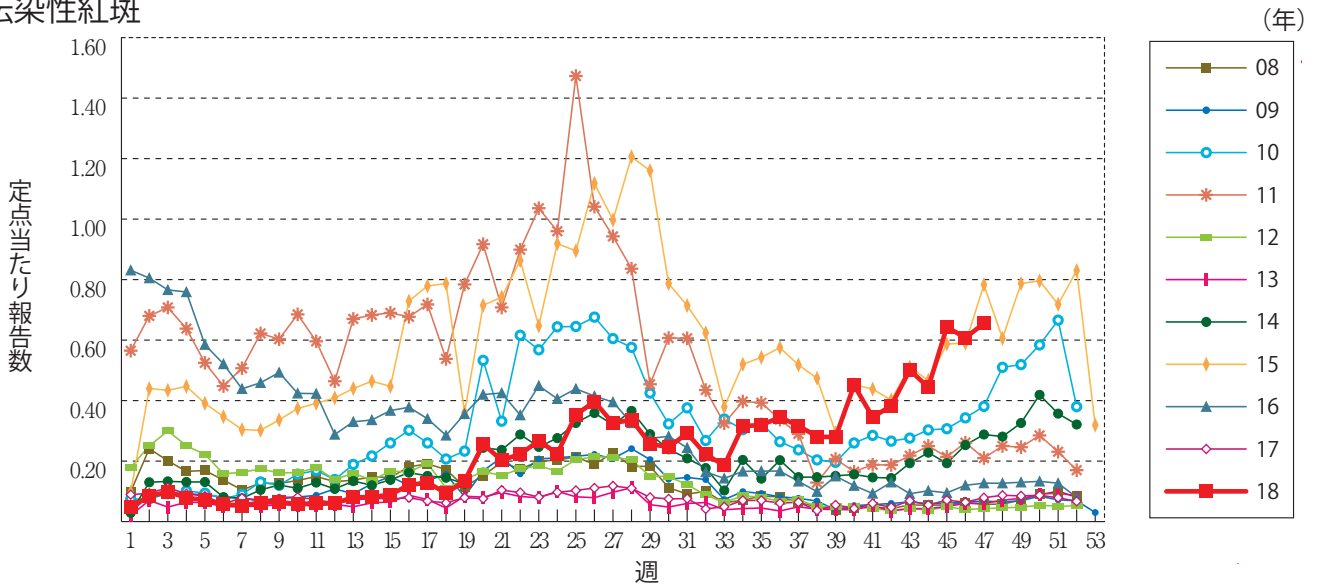
水痘



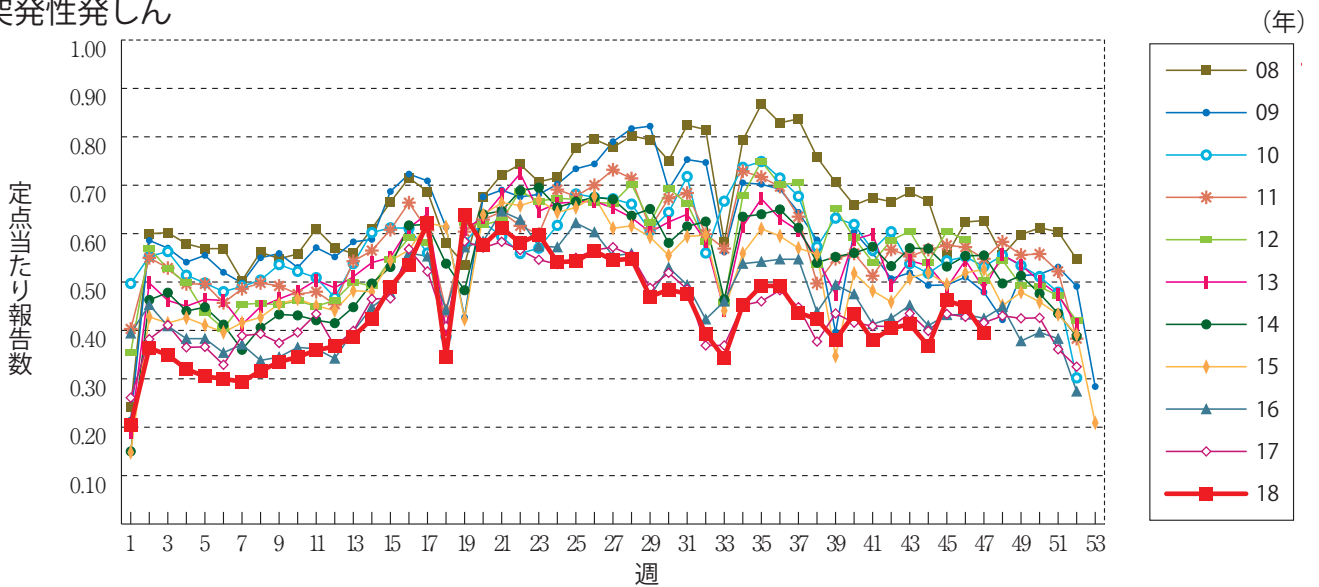
手足口病



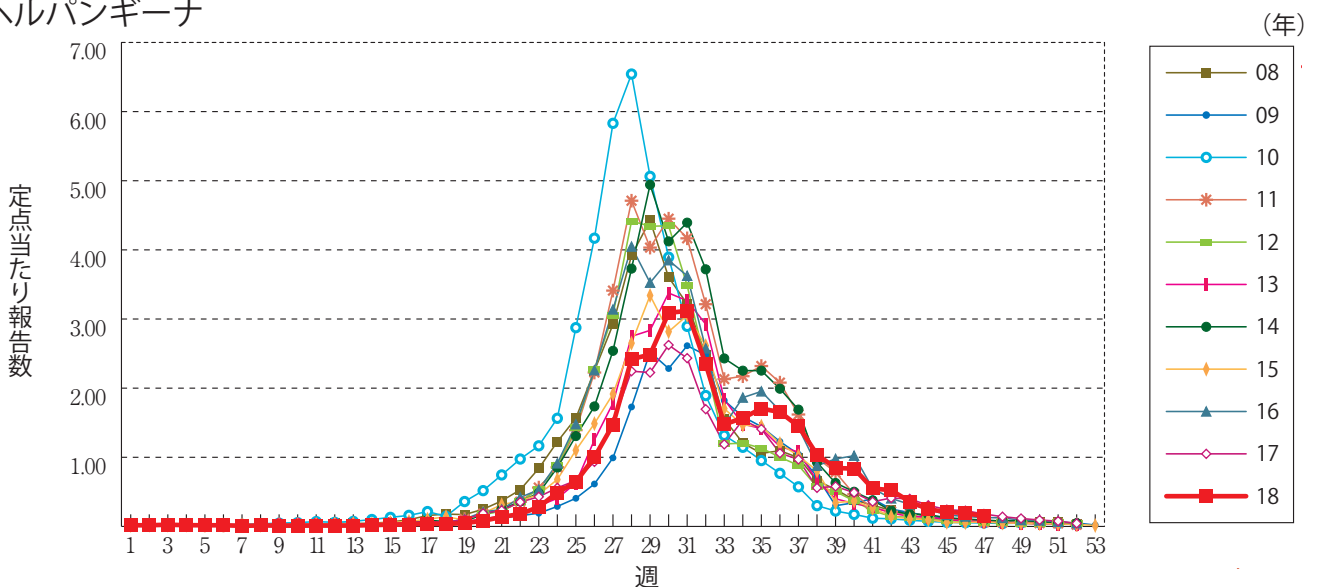
伝染性紅斑



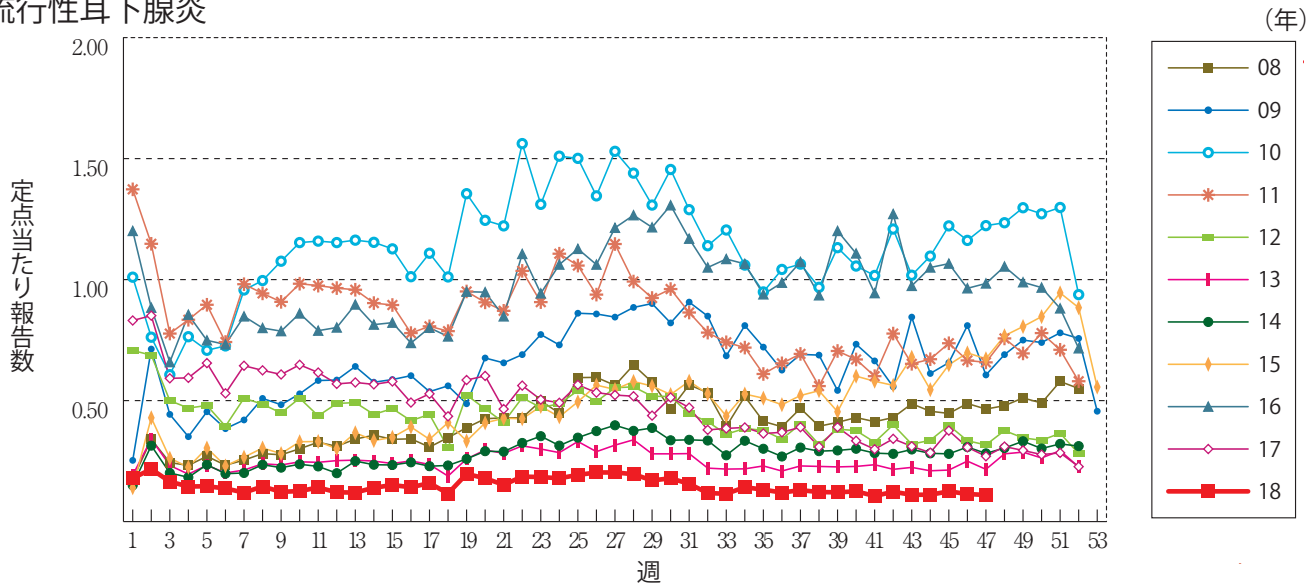
突発性発しん



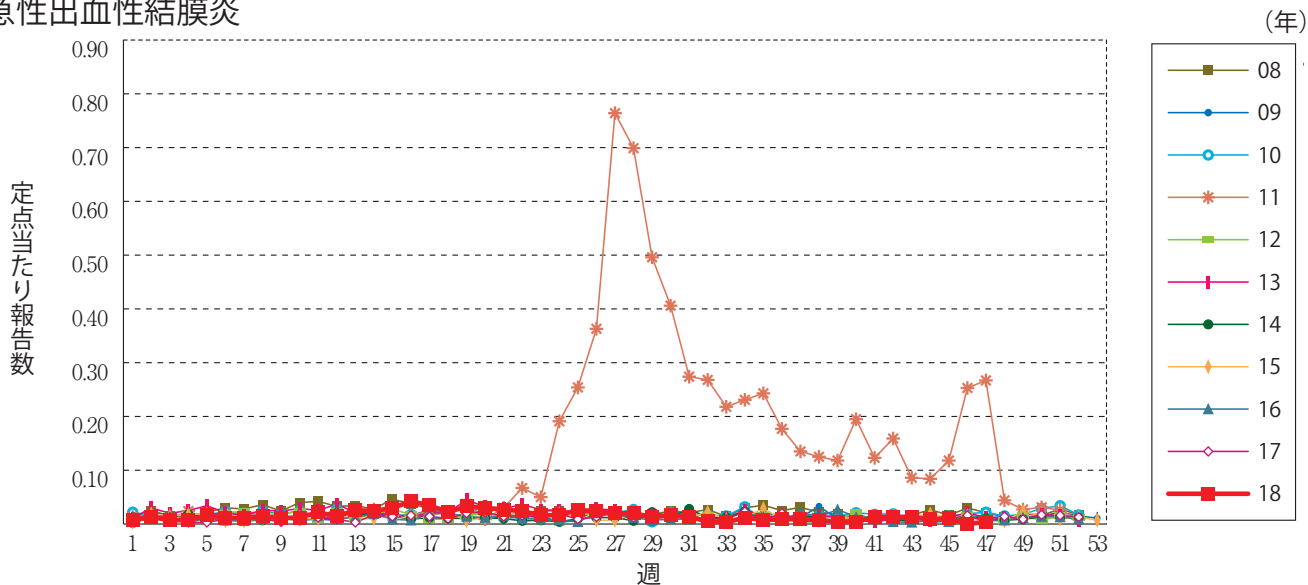
ヘルパンギーナ



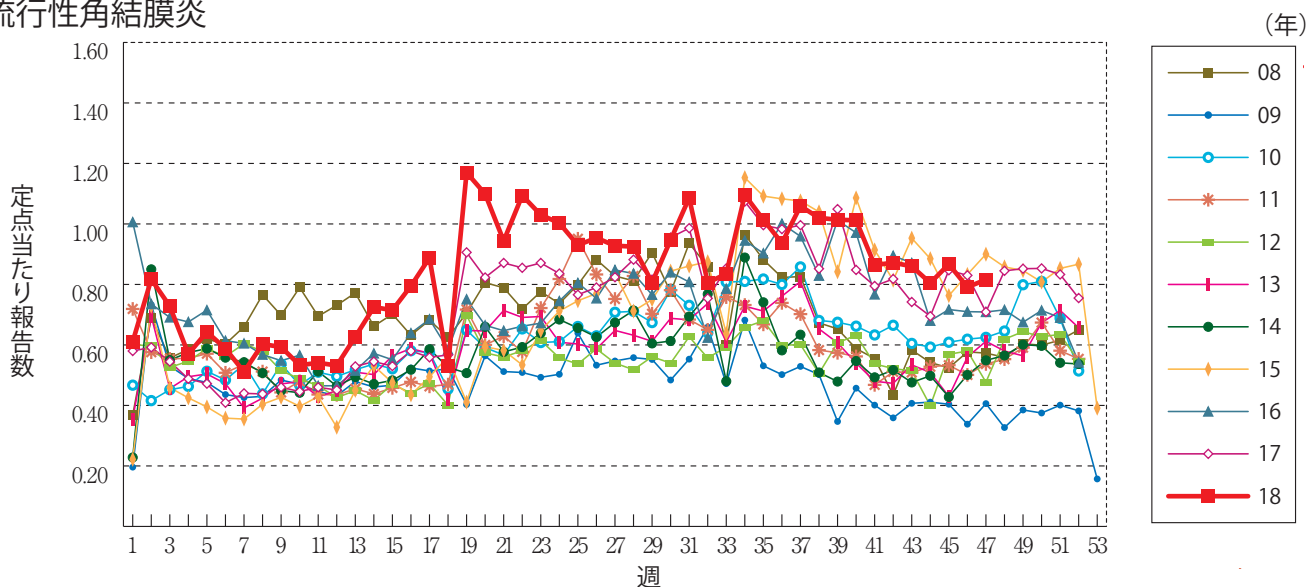
流行性耳下腺炎



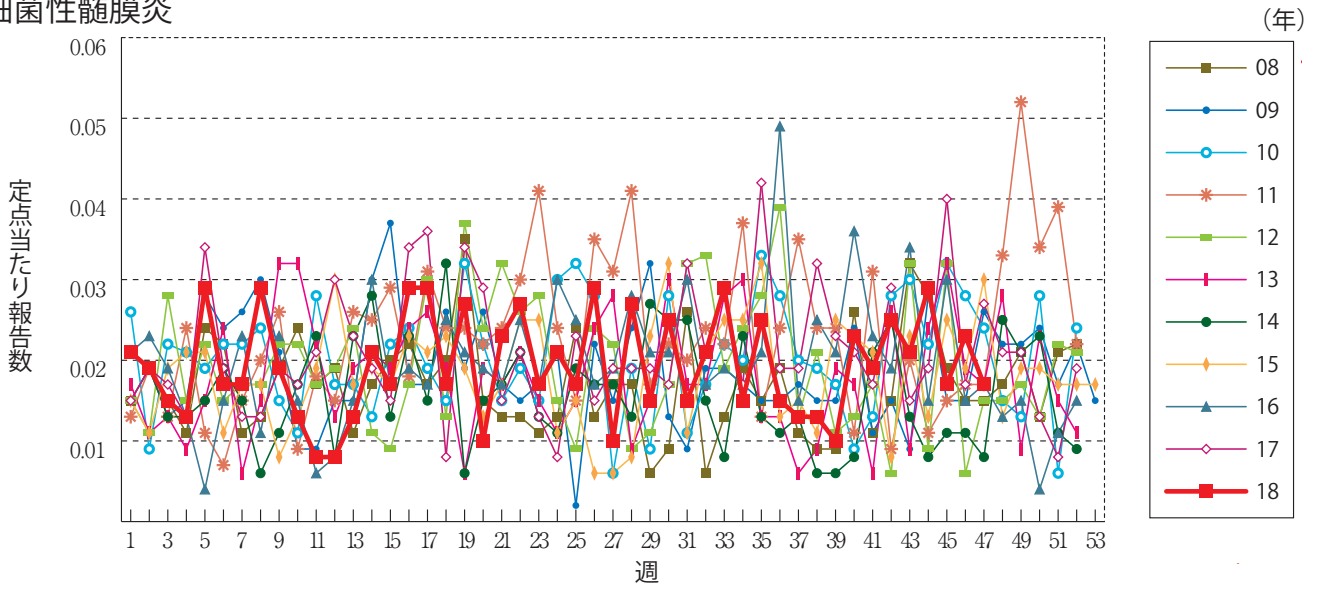
急性出血性結膜炎



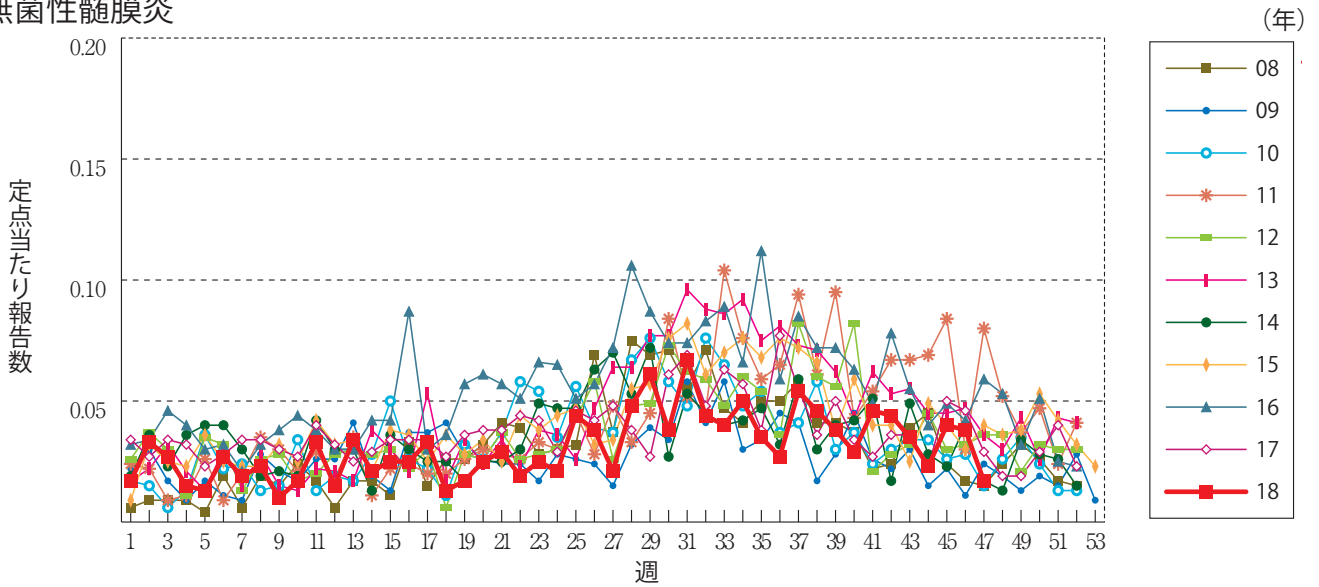
流行性角結膜炎



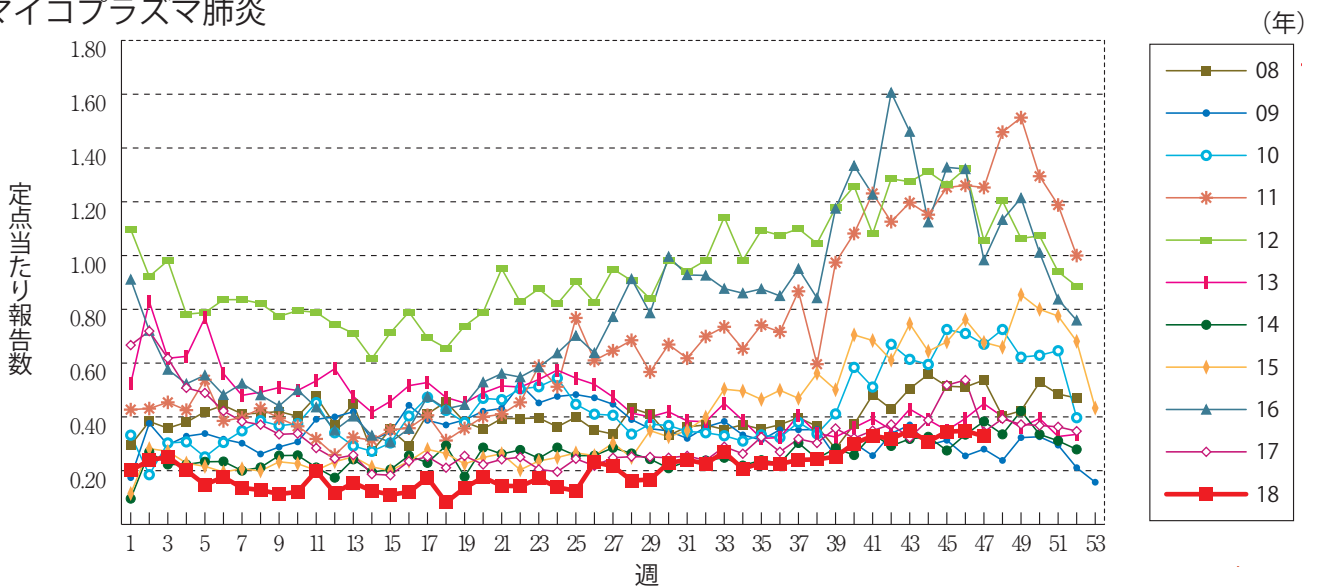
細菌性髄膜炎



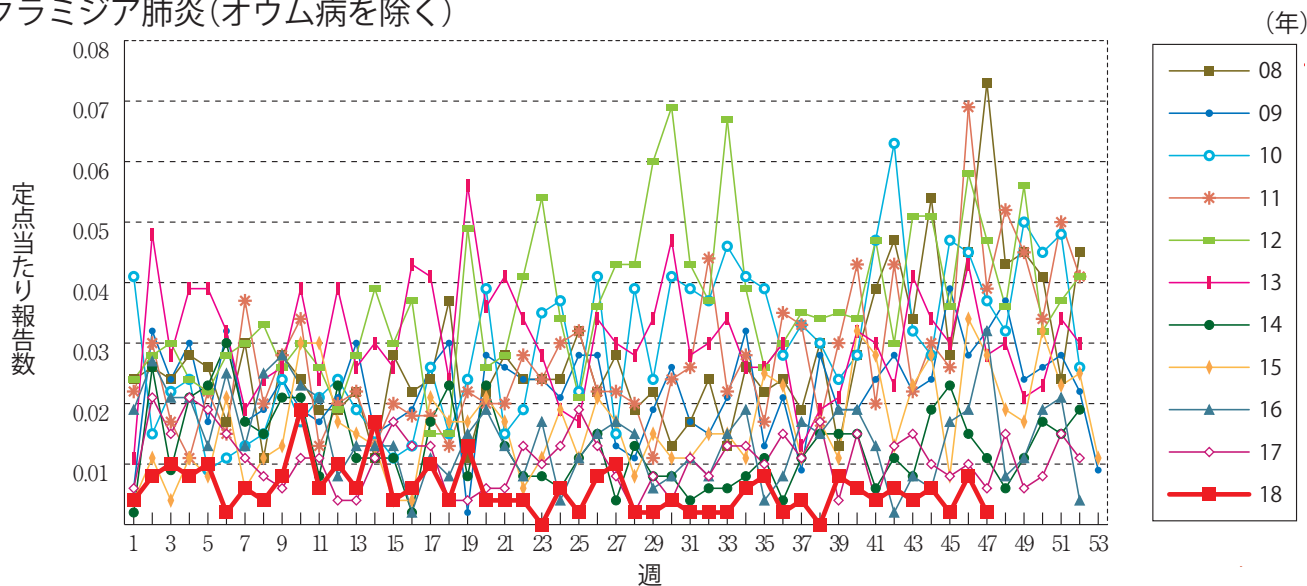
無菌性髄膜炎



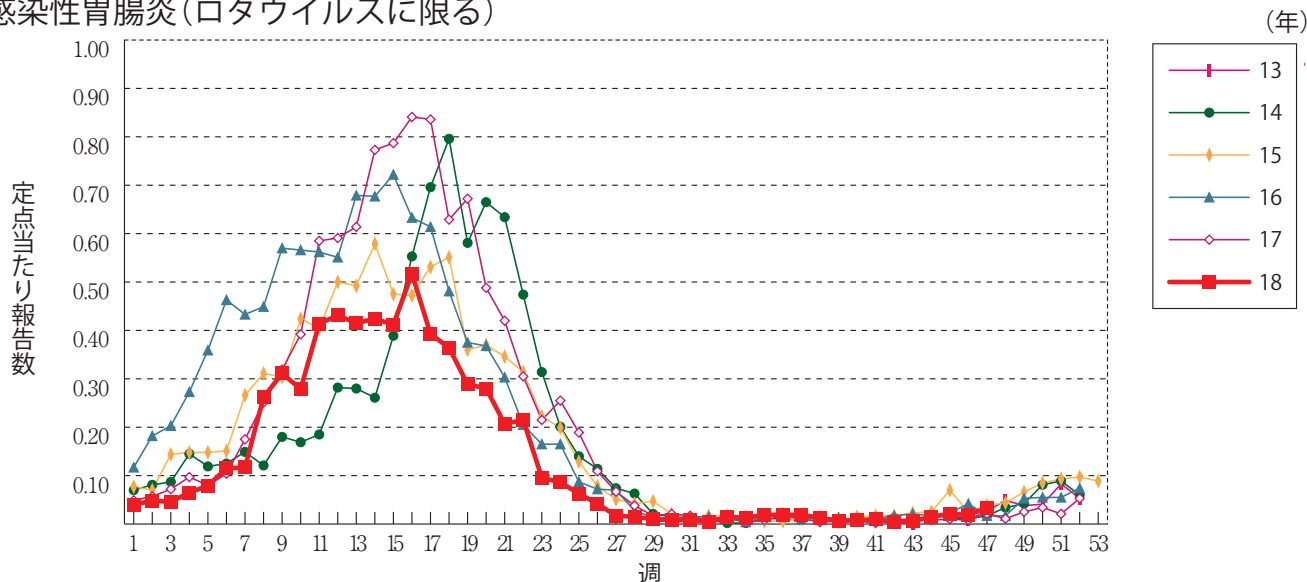
マイコプラズマ肺炎



クラミジア肺炎(オウム病を除く)



感染性胃腸炎(ロタウイルスに限る)



RSウイルス感染症 ※2018年第9週より定点当たり報告数の表示に変更されました。





### 47週のデータ

注)表中の報告数は11月28日集計分であり、その後の報告は次週以降の累積に反映されます。  
 新型インフルエンザは掲載していません。

報告数・累積報告数, 疾病・都道府県別

2018年47週

	エボラ出血熱		クリミア・コンゴ出血熱		痘 瘡		南米出血熱		ペスト		マールブルグ病		ラッサ熱		急性灰白髄炎		結 核	
	報告数	累積	報告数	累積	報告数	累積	報告数	累積	報告数	累積	報告数	累積	報告数	累積	報告数	累積	報告数	累積
総 数	-	-	-	-	-	-	-	-	-	-	-	-	-	-	-	-	269	19552
北海道	-	-	-	-	-	-	-	-	-	-	-	-	-	-	-	-	5	589
青森県	-	-	-	-	-	-	-	-	-	-	-	-	-	-	-	-	3	177
岩手県	-	-	-	-	-	-	-	-	-	-	-	-	-	-	-	-	-	154
宮城県	-	-	-	-	-	-	-	-	-	-	-	-	-	-	-	-	6	317
秋田県	-	-	-	-	-	-	-	-	-	-	-	-	-	-	-	-	3	123
山形県	-	-	-	-	-	-	-	-	-	-	-	-	-	-	-	-	1	86
福島県	-	-	-	-	-	-	-	-	-	-	-	-	-	-	-	-	6	220
茨城県	-	-	-	-	-	-	-	-	-	-	-	-	-	-	-	-	4	414
栃木県	-	-	-	-	-	-	-	-	-	-	-	-	-	-	-	-	3	219
群馬県	-	-	-	-	-	-	-	-	-	-	-	-	-	-	-	-	7	207
埼玉県	-	-	-	-	-	-	-	-	-	-	-	-	-	-	-	-	-	958
千葉県	-	-	-	-	-	-	-	-	-	-	-	-	-	-	-	-	17	972
東京都	-	-	-	-	-	-	-	-	-	-	-	-	-	-	-	-	42	2981
神奈川県	-	-	-	-	-	-	-	-	-	-	-	-	-	-	-	-	27	1442
新潟県	-	-	-	-	-	-	-	-	-	-	-	-	-	-	-	-	6	270
富山県	-	-	-	-	-	-	-	-	-	-	-	-	-	-	-	-	1	182
石川県	-	-	-	-	-	-	-	-	-	-	-	-	-	-	-	-	4	152
福井県	-	-	-	-	-	-	-	-	-	-	-	-	-	-	-	-	-	114
山梨県	-	-	-	-	-	-	-	-	-	-	-	-	-	-	-	-	-	104
長野県	-	-	-	-	-	-	-	-	-	-	-	-	-	-	-	-	2	267
岐阜県	-	-	-	-	-	-	-	-	-	-	-	-	-	-	-	-	7	340
静岡県	-	-	-	-	-	-	-	-	-	-	-	-	-	-	-	-	5	479
愛知県	-	-	-	-	-	-	-	-	-	-	-	-	-	-	-	-	23	1374
三重県	-	-	-	-	-	-	-	-	-	-	-	-	-	-	-	-	4	245
滋賀県	-	-	-	-	-	-	-	-	-	-	-	-	-	-	-	-	2	212
京都府	-	-	-	-	-	-	-	-	-	-	-	-	-	-	-	-	6	508
大阪府	-	-	-	-	-	-	-	-	-	-	-	-	-	-	-	-	13	1348
兵庫県	-	-	-	-	-	-	-	-	-	-	-	-	-	-	-	-	12	741
奈良県	-	-	-	-	-	-	-	-	-	-	-	-	-	-	-	-	3	204
和歌山県	-	-	-	-	-	-	-	-	-	-	-	-	-	-	-	-	2	171
鳥取県	-	-	-	-	-	-	-	-	-	-	-	-	-	-	-	-	2	62
島根県	-	-	-	-	-	-	-	-	-	-	-	-	-	-	-	-	1	97
岡山県	-	-	-	-	-	-	-	-	-	-	-	-	-	-	-	-	1	296
広島県	-	-	-	-	-	-	-	-	-	-	-	-	-	-	-	-	3	408
山口県	-	-	-	-	-	-	-	-	-	-	-	-	-	-	-	-	8	204
徳島県	-	-	-	-	-	-	-	-	-	-	-	-	-	-	-	-	-	132
香川県	-	-	-	-	-	-	-	-	-	-	-	-	-	-	-	-	-	175
愛媛県	-	-	-	-	-	-	-	-	-	-	-	-	-	-	-	-	2	151
高知県	-	-	-	-	-	-	-	-	-	-	-	-	-	-	-	-	1	92
福岡県	-	-	-	-	-	-	-	-	-	-	-	-	-	-	-	-	9	815
佐賀県	-	-	-	-	-	-	-	-	-	-	-	-	-	-	-	-	5	105
長崎県	-	-	-	-	-	-	-	-	-	-	-	-	-	-	-	-	6	254
熊本県	-	-	-	-	-	-	-	-	-	-	-	-	-	-	-	-	-	156
大分県	-	-	-	-	-	-	-	-	-	-	-	-	-	-	-	-	3	245
宮崎県	-	-	-	-	-	-	-	-	-	-	-	-	-	-	-	-	3	149
鹿児島県	-	-	-	-	-	-	-	-	-	-	-	-	-	-	-	-	6	305
沖縄県	-	-	-	-	-	-	-	-	-	-	-	-	-	-	-	-	5	336

\* 病原体がSARSコロナウイルスであるものに限る。  
 \*\* 病原体がMERSコロナウイルスであるものに限る。2014年7月26日より届出対象疾患となりました。  
 \*\*\* 2013年5月6日より届出対象疾患となりました。

報告数・累積報告数, 疾病・都道府県別

2018年47週

	ジフテリア		重症急性 呼吸器症候群*		中東呼吸器 症候群**		鳥インフル エンザ(H5N1)		鳥インフル エンザ(H7N9)***		コレラ		細菌性赤痢		腸管出血性 大腸菌感染症		腸チフス	
	報告数	累積	報告数	累積	報告数	累積	報告数	累積	報告数	累積	報告数	累積	報告数	累積	報告数	累積	報告数	累積
総 数	-	-	-	-	-	-	-	-	-	-	4	3	226	23	3709	-	34	
北海道	-	-	-	-	-	-	-	-	-	-	-	-	15	3	185	-	2	
青森県	-	-	-	-	-	-	-	-	-	-	-	-	3	-	34	-	1	
岩手県	-	-	-	-	-	-	-	-	-	-	-	-	-	-	57	-	-	
宮城県	-	-	-	-	-	-	-	-	-	-	-	-	-	-	109	-	-	
秋田県	-	-	-	-	-	-	-	-	-	-	-	-	1	-	56	-	-	
山形県	-	-	-	-	-	-	-	-	-	-	-	-	-	-	54	-	1	
福島県	-	-	-	-	-	-	-	-	-	-	-	-	3	-	25	-	-	
茨城県	-	-	-	-	-	-	-	-	-	-	-	-	-	-	66	-	-	
栃木県	-	-	-	-	-	-	-	-	-	-	-	-	-	-	44	-	-	
群馬県	-	-	-	-	-	-	-	-	-	-	1	-	1	2	116	-	-	
埼玉県	-	-	-	-	-	-	-	-	-	-	1	-	29	1	266	-	1	
千葉県	-	-	-	-	-	-	-	-	-	-	-	-	8	1	199	-	2	
東京都	-	-	-	-	-	-	-	-	-	-	-	1	77	5	444	-	11	
神奈川県	-	-	-	-	-	-	-	-	-	-	-	1	14	1	288	-	2	
新潟県	-	-	-	-	-	-	-	-	-	-	-	-	3	-	99	-	-	
富山県	-	-	-	-	-	-	-	-	-	-	-	-	1	-	25	-	-	
石川県	-	-	-	-	-	-	-	-	-	-	-	-	-	-	58	-	-	
福井県	-	-	-	-	-	-	-	-	-	-	-	-	1	-	38	-	-	
山梨県	-	-	-	-	-	-	-	-	-	-	-	-	3	-	14	-	-	
長野県	-	-	-	-	-	-	-	-	-	-	-	-	1	-	101	-	1	
岐阜県	-	-	-	-	-	-	-	-	-	-	-	-	-	-	63	-	5	
静岡県	-	-	-	-	-	-	-	-	-	-	1	1	3	-	88	-	1	
愛知県	-	-	-	-	-	-	-	-	-	-	-	-	5	-	152	-	1	
三重県	-	-	-	-	-	-	-	-	-	-	-	-	3	-	48	-	-	
滋賀県	-	-	-	-	-	-	-	-	-	-	-	-	2	-	29	-	-	
京都府	-	-	-	-	-	-	-	-	-	-	-	-	6	-	46	-	-	
大阪府	-	-	-	-	-	-	-	-	-	-	-	-	8	1	195	-	1	
兵庫県	-	-	-	-	-	-	-	-	-	-	1	-	6	1	129	-	-	
奈良県	-	-	-	-	-	-	-	-	-	-	-	-	1	-	26	-	-	
和歌山県	-	-	-	-	-	-	-	-	-	-	-	-	-	-	17	-	-	
鳥取県	-	-	-	-	-	-	-	-	-	-	-	-	-	-	23	-	-	
島根県	-	-	-	-	-	-	-	-	-	-	-	-	1	-	16	-	-	
岡山県	-	-	-	-	-	-	-	-	-	-	-	-	16	2	69	-	1	
広島県	-	-	-	-	-	-	-	-	-	-	-	-	4	1	38	-	1	
山口県	-	-	-	-	-	-	-	-	-	-	-	-	1	-	31	-	-	
徳島県	-	-	-	-	-	-	-	-	-	-	-	-	-	-	10	-	-	
香川県	-	-	-	-	-	-	-	-	-	-	-	-	3	-	22	-	-	
愛媛県	-	-	-	-	-	-	-	-	-	-	-	-	1	-	23	-	-	
高知県	-	-	-	-	-	-	-	-	-	-	-	-	-	-	4	-	-	
福岡県	-	-	-	-	-	-	-	-	-	-	-	-	2	2	164	-	2	
佐賀県	-	-	-	-	-	-	-	-	-	-	-	-	1	-	16	-	-	
長崎県	-	-	-	-	-	-	-	-	-	-	-	-	2	1	49	-	-	
熊本県	-	-	-	-	-	-	-	-	-	-	-	-	1	-	20	-	-	
大分県	-	-	-	-	-	-	-	-	-	-	-	-	-	-	42	-	-	
宮崎県	-	-	-	-	-	-	-	-	-	-	-	-	-	-	38	-	-	
鹿児島県	-	-	-	-	-	-	-	-	-	-	-	-	-	-	56	-	-	
沖縄県	-	-	-	-	-	-	-	-	-	-	-	-	-	2	17	-	1	



報告数・累積報告数, 疾病・都道府県別

2018年47週

	パラチフス		E型肝炎		ウエストナイル熱		A型肝炎		エキノコックス症		黄熱		オウム病		オムスク出血熱		回帰熱	
	報告数	累積	報告数	累積	報告数	累積	報告数	累積	報告数	累積	報告数	累積	報告数	累積	報告数	累積	報告数	累積
総数	-	21	8	407	-	-	6	880	1	12	-	-	-	6	-	-	-	6
北海道	-	-	2	80	-	-	-	7	1	12	-	-	-	-	-	-	-	6
青森県	-	-	-	2	-	-	-	1	-	-	-	-	-	-	-	-	-	-
岩手県	-	-	-	2	-	-	-	2	-	-	-	-	-	-	-	-	-	-
宮城県	-	-	-	7	-	-	-	4	-	-	-	-	-	-	-	-	-	-
秋田県	-	-	-	3	-	-	-	-	-	-	-	-	-	-	-	-	-	-
山形県	-	-	-	2	-	-	-	1	-	-	-	-	-	-	-	-	-	-
福島県	-	-	-	5	-	-	-	5	-	-	-	-	-	-	-	-	-	-
茨城県	-	-	-	10	-	-	1	14	-	-	-	-	-	-	-	-	-	-
栃木県	-	-	-	4	-	-	-	24	-	-	-	-	-	-	-	-	-	-
群馬県	-	-	-	13	-	-	1	11	-	-	-	-	-	-	-	-	-	-
埼玉県	-	2	-	27	-	-	-	41	-	-	-	-	-	1	-	-	-	-
千葉県	-	-	1	28	-	-	-	34	-	-	-	-	-	-	-	-	-	-
東京都	-	8	4	95	-	-	1	404	-	-	-	-	-	2	-	-	-	-
神奈川県	-	-	1	41	-	-	3	92	-	-	-	-	-	-	-	-	-	-
新潟県	-	-	-	10	-	-	-	13	-	-	-	-	-	-	-	-	-	-
富山県	-	1	-	3	-	-	-	4	-	-	-	-	-	-	-	-	-	-
石川県	-	-	-	4	-	-	-	2	-	-	-	-	-	-	-	-	-	-
福井県	-	-	-	4	-	-	-	5	-	-	-	-	-	1	-	-	-	-
山梨県	-	-	-	2	-	-	-	3	-	-	-	-	-	-	-	-	-	-
長野県	-	-	-	4	-	-	-	7	-	-	-	-	-	-	-	-	-	-
岐阜県	-	1	-	1	-	-	-	3	-	-	-	-	-	-	-	-	-	-
静岡県	-	-	-	3	-	-	-	5	-	-	-	-	-	1	-	-	-	-
愛知県	-	2	-	5	-	-	-	35	-	-	-	-	-	-	-	-	-	-
三重県	-	1	-	1	-	-	-	5	-	-	-	-	-	-	-	-	-	-
滋賀県	-	-	-	2	-	-	-	1	-	-	-	-	-	-	-	-	-	-
京都府	-	-	-	2	-	-	-	15	-	-	-	-	-	-	-	-	-	-
大阪府	-	2	-	8	-	-	-	47	-	-	-	-	-	-	-	-	-	-
兵庫県	-	2	-	13	-	-	-	15	-	-	-	-	-	-	-	-	-	-
奈良県	-	-	-	-	-	-	-	7	-	-	-	-	-	-	-	-	-	-
和歌山県	-	-	-	-	-	-	-	4	-	-	-	-	-	-	-	-	-	-
鳥取県	-	-	-	2	-	-	-	3	-	-	-	-	-	-	-	-	-	-
島根県	-	-	-	1	-	-	-	1	-	-	-	-	-	-	-	-	-	-
岡山県	-	-	-	1	-	-	-	5	-	-	-	-	-	-	-	-	-	-
広島県	-	-	-	7	-	-	-	5	-	-	-	-	-	-	-	-	-	-
山口県	-	-	-	1	-	-	-	1	-	-	-	-	-	-	-	-	-	-
徳島県	-	1	-	-	-	-	-	-	-	-	-	-	-	-	-	-	-	-
香川県	-	-	-	-	-	-	-	2	-	-	-	-	-	-	-	-	-	-
愛媛県	-	-	-	-	-	-	-	3	-	-	-	-	-	-	-	-	-	-
高知県	-	-	-	-	-	-	-	-	-	-	-	-	-	-	-	-	-	-
福岡県	-	-	-	5	-	-	-	15	-	-	-	-	-	1	-	-	-	-
佐賀県	-	-	-	1	-	-	-	1	-	-	-	-	-	-	-	-	-	-
長崎県	-	1	-	1	-	-	-	1	-	-	-	-	-	-	-	-	-	-
熊本県	-	-	-	1	-	-	-	2	-	-	-	-	-	-	-	-	-	-
大分県	-	-	-	-	-	-	-	2	-	-	-	-	-	-	-	-	-	-
宮崎県	-	-	-	3	-	-	-	22	-	-	-	-	-	-	-	-	-	-
鹿児島県	-	-	-	2	-	-	-	1	-	-	-	-	-	-	-	-	-	-
沖縄県	-	-	-	1	-	-	-	5	-	-	-	-	-	-	-	-	-	-

\*2016年2月15日より届出対象疾患となりました。

\*\*2013年3月4日より届出対象疾患となりました。

報告数・累積報告数, 疾病・都道府県別

2018年47週

	キャサナル 森林病		Q 熱		狂犬病		コクシジ オイドス症		サル痘		ジカウイルス 感染症*		重症熱性血小板 減少症候群**		腎症候性出血熱		西部ウマ脳炎	
	報告数	累積	報告数	累積	報告数	累積	報告数	累積	報告数	累積	報告数	累積	報告数	累積	報告数	累積	報告数	累積
総 数	-	-	-	3	-	-	-	2	-	-	-	-	-	74	-	-	-	-
北海道	-	-	-	-	-	-	-	-	-	-	-	-	-	-	-	-	-	-
青森県	-	-	-	-	-	-	-	-	-	-	-	-	-	-	-	-	-	-
岩手県	-	-	-	-	-	-	-	-	-	-	-	-	-	-	-	-	-	-
宮城県	-	-	-	-	-	-	-	-	-	-	-	-	-	-	-	-	-	-
秋田県	-	-	-	-	-	-	-	-	-	-	-	-	-	-	-	-	-	-
山形県	-	-	-	-	-	-	-	-	-	-	-	-	-	-	-	-	-	-
福島県	-	-	-	-	-	-	-	-	-	-	-	-	-	-	-	-	-	-
茨城県	-	-	-	-	-	-	-	-	-	-	-	-	-	-	-	-	-	-
栃木県	-	-	-	-	-	-	1	-	-	-	-	-	-	-	-	-	-	-
群馬県	-	-	-	-	-	-	-	-	-	-	-	-	-	-	-	-	-	-
埼玉県	-	-	-	-	-	-	-	-	-	-	-	-	-	-	-	-	-	-
千葉県	-	-	-	-	-	-	-	-	-	-	-	-	-	-	-	-	-	-
東京都	-	-	-	2	-	-	-	-	-	-	-	-	-	-	-	-	-	-
神奈川県	-	-	-	-	-	-	-	-	-	-	-	-	-	-	-	-	-	-
新潟県	-	-	-	-	-	-	-	-	-	-	-	-	-	-	-	-	-	-
富山県	-	-	-	-	-	-	-	-	-	-	-	-	-	-	-	-	-	-
石川県	-	-	-	-	-	-	-	-	-	-	-	-	-	-	-	-	-	-
福井県	-	-	-	-	-	-	-	-	-	-	-	-	-	-	-	-	-	-
山梨県	-	-	-	-	-	-	-	-	-	-	-	-	-	-	-	-	-	-
長野県	-	-	-	-	-	-	-	-	-	-	-	-	-	-	-	-	-	-
岐阜県	-	-	-	-	-	-	-	-	-	-	-	-	-	-	-	-	-	-
静岡県	-	-	-	-	-	-	-	-	-	-	-	-	-	-	-	-	-	-
愛知県	-	-	-	-	-	-	-	-	-	-	-	-	-	-	-	-	-	-
三重県	-	-	-	-	-	-	-	-	-	-	-	-	1	-	-	-	-	-
滋賀県	-	-	-	-	-	-	-	-	-	-	-	-	-	-	-	-	-	-
京都府	-	-	-	-	-	-	-	-	-	-	-	-	2	-	-	-	-	-
大阪府	-	-	-	-	-	-	1	-	-	-	-	-	1	-	-	-	-	-
兵庫県	-	-	-	1	-	-	-	-	-	-	-	-	-	-	-	-	-	-
奈良県	-	-	-	-	-	-	-	-	-	-	-	-	-	-	-	-	-	-
和歌山県	-	-	-	-	-	-	-	-	-	-	-	-	5	-	-	-	-	-
鳥取県	-	-	-	-	-	-	-	-	-	-	-	-	-	-	-	-	-	-
島根県	-	-	-	-	-	-	-	-	-	-	-	-	2	-	-	-	-	-
岡山県	-	-	-	-	-	-	-	-	-	-	-	-	2	-	-	-	-	-
広島県	-	-	-	-	-	-	-	-	-	-	-	-	10	-	-	-	-	-
山口県	-	-	-	-	-	-	-	-	-	-	-	-	8	-	-	-	-	-
徳島県	-	-	-	-	-	-	-	-	-	-	-	-	1	-	-	-	-	-
香川県	-	-	-	-	-	-	-	-	-	-	-	-	1	-	-	-	-	-
愛媛県	-	-	-	-	-	-	-	-	-	-	-	-	3	-	-	-	-	-
高知県	-	-	-	-	-	-	-	-	-	-	-	-	5	-	-	-	-	-
福岡県	-	-	-	-	-	-	-	-	-	-	-	-	1	-	-	-	-	-
佐賀県	-	-	-	-	-	-	-	-	-	-	-	-	1	-	-	-	-	-
長崎県	-	-	-	-	-	-	-	-	-	-	-	-	4	-	-	-	-	-
熊本県	-	-	-	-	-	-	-	-	-	-	-	-	5	-	-	-	-	-
大分県	-	-	-	-	-	-	-	-	-	-	-	-	2	-	-	-	-	-
宮崎県	-	-	-	-	-	-	-	-	-	-	-	-	11	-	-	-	-	-
鹿児島県	-	-	-	-	-	-	-	-	-	-	-	-	9	-	-	-	-	-
沖縄県	-	-	-	-	-	-	-	-	-	-	-	-	-	-	-	-	-	-

\*鳥インフルエンザ(H5N1及びH7N9)を除く。

報告数・累積報告数, 疾病・都道府県別

2018年47週

	ダニ媒介脳炎		炭 疽		チクングニア熱		つつが虫病		デング熱		東部ウマ脳炎		鳥インフルエンザ*		ニパウイルス感染症		日本紅斑熱	
	報告数	累積	報告数	累積	報告数	累積	報告数	累積	報告数	累積	報告数	累積	報告数	累積	報告数	累積	報告数	累積
総 数	-	1	-	-	-	3	48	244	3	181	-	-	-	-	-	-	4	293
北海道	-	1	-	-	-	1	-	-	-	2	-	-	-	-	-	-	-	-
青森県	-	-	-	-	-	-	-	5	-	-	-	-	-	-	-	-	-	-
岩手県	-	-	-	-	-	-	-	1	-	-	-	-	-	-	-	-	-	-
宮城県	-	-	-	-	-	-	1	7	-	1	-	-	-	-	-	-	-	-
秋田県	-	-	-	-	-	-	-	4	-	-	-	-	-	-	-	-	-	-
山形県	-	-	-	-	-	-	1	8	-	1	-	-	-	-	-	-	-	-
福島県	-	-	-	-	-	-	3	18	-	2	-	-	-	-	-	-	-	-
茨城県	-	-	-	-	-	-	-	4	-	3	-	-	-	-	-	-	-	-
栃木県	-	-	-	-	-	-	-	2	-	-	-	-	-	-	-	-	-	-
群馬県	-	-	-	-	-	-	1	15	-	1	-	-	-	-	-	-	-	1
埼玉県	-	-	-	-	-	1	-	3	-	2	-	-	-	-	-	-	-	-
千葉県	-	-	-	-	-	-	6	14	-	6	-	-	-	-	-	-	1	11
東京都	-	-	-	-	-	-	-	6	1	58	-	-	-	-	-	-	-	-
神奈川県	-	-	-	-	-	-	1	7	1	20	-	-	-	-	-	-	-	-
新潟県	-	-	-	-	-	-	-	6	-	5	-	-	-	-	-	-	-	-
富山県	-	-	-	-	-	-	-	4	-	3	-	-	-	-	-	-	-	-
石川県	-	-	-	-	-	-	-	-	-	2	-	-	-	-	-	-	-	-
福井県	-	-	-	-	-	-	-	1	-	-	-	-	-	-	-	-	-	-
山梨県	-	-	-	-	-	-	-	-	-	1	-	-	-	-	-	-	-	-
長野県	-	-	-	-	-	-	1	5	-	3	-	-	-	-	-	-	-	1
岐阜県	-	-	-	-	-	-	2	10	-	5	-	-	-	-	-	-	-	-
静岡県	-	-	-	-	-	-	-	4	-	6	-	-	-	-	-	-	-	3
愛知県	-	-	-	-	-	1	-	1	-	19	-	-	-	-	-	-	-	1
三重県	-	-	-	-	-	-	-	-	-	-	-	-	-	-	-	-	3	45
滋賀県	-	-	-	-	-	-	-	1	-	-	-	-	-	-	-	-	-	-
京都府	-	-	-	-	-	-	1	1	-	2	-	-	-	-	-	-	-	2
大阪府	-	-	-	-	-	-	-	-	1	16	-	-	-	-	-	-	-	8
兵庫県	-	-	-	-	-	-	-	3	-	6	-	-	-	-	-	-	-	9
奈良県	-	-	-	-	-	-	-	-	-	2	-	-	-	-	-	-	-	-
和歌山県	-	-	-	-	-	-	1	3	-	-	-	-	-	-	-	-	-	32
鳥取県	-	-	-	-	-	-	1	4	-	1	-	-	-	-	-	-	-	2
島根県	-	-	-	-	-	-	-	3	-	1	-	-	-	-	-	-	-	16
岡山県	-	-	-	-	-	-	-	2	-	-	-	-	-	-	-	-	-	5
広島県	-	-	-	-	-	-	4	20	-	4	-	-	-	-	-	-	-	40
山口県	-	-	-	-	-	-	-	1	-	2	-	-	-	-	-	-	-	3
徳島県	-	-	-	-	-	-	-	-	-	-	-	-	-	-	-	-	-	4
香川県	-	-	-	-	-	-	-	-	-	-	-	-	-	-	-	-	-	11
愛媛県	-	-	-	-	-	-	-	-	-	-	-	-	-	-	-	-	-	9
高知県	-	-	-	-	-	-	1	1	-	-	-	-	-	-	-	-	-	13
福岡県	-	-	-	-	-	-	1	4	-	-	-	-	-	-	-	-	-	4
佐賀県	-	-	-	-	-	-	1	2	-	1	-	-	-	-	-	-	-	10
長崎県	-	-	-	-	-	-	1	5	-	-	-	-	-	-	-	-	-	19
熊本県	-	-	-	-	-	-	1	4	-	2	-	-	-	-	-	-	-	5
大分県	-	-	-	-	-	-	1	6	-	3	-	-	-	-	-	-	-	-
宮崎県	-	-	-	-	-	-	14	31	-	1	-	-	-	-	-	-	-	18
鹿児島県	-	-	-	-	-	-	5	28	-	-	-	-	-	-	-	-	-	21
沖縄県	-	-	-	-	-	-	-	-	-	-	-	-	-	-	-	-	-	-

報告数・累積報告数, 疾病・都道府県別

2018年47週

	日本脳炎		ハンタウイルス 肺症候群		Bウイルス病		鼻 疽		ブルセラ症		ベネズエラ ウマ脳炎		ヘンドラウイルス 感 染 症		発しんチフス		ボツリヌス症	
	報告数	累積	報告数	累積	報告数	累積	報告数	累積	報告数	累積	報告数	累積	報告数	累積	報告数	累積	報告数	累積
総 数	-	-	-	-	-	-	-	-	3	-	-	-	-	-	-	-	-	2
北海道	-	-	-	-	-	-	-	-	-	-	-	-	-	-	-	-	-	-
青森県	-	-	-	-	-	-	-	-	-	-	-	-	-	-	-	-	-	-
岩手県	-	-	-	-	-	-	-	-	-	-	-	-	-	-	-	-	-	-
宮城県	-	-	-	-	-	-	-	-	-	-	-	-	-	-	-	-	-	-
秋田県	-	-	-	-	-	-	-	-	-	-	-	-	-	-	-	-	-	-
山形県	-	-	-	-	-	-	-	-	-	-	-	-	-	-	-	-	-	-
福島県	-	-	-	-	-	-	-	-	-	-	-	-	-	-	-	-	-	-
茨城県	-	-	-	-	-	-	-	-	-	-	-	-	-	-	-	-	-	-
栃木県	-	-	-	-	-	-	-	-	-	-	-	-	-	-	-	-	-	-
群馬県	-	-	-	-	-	-	-	-	1	-	-	-	-	-	-	-	-	-
埼玉県	-	-	-	-	-	-	-	-	-	-	-	-	-	-	-	-	-	-
千葉県	-	-	-	-	-	-	-	-	1	-	-	-	-	-	-	-	-	-
東京都	-	-	-	-	-	-	-	-	-	-	-	-	-	-	-	-	-	1
神奈川県	-	-	-	-	-	-	-	-	-	-	-	-	-	-	-	-	-	-
新潟県	-	-	-	-	-	-	-	-	-	-	-	-	-	-	-	-	-	-
富山県	-	-	-	-	-	-	-	-	-	-	-	-	-	-	-	-	-	-
石川県	-	-	-	-	-	-	-	-	1	-	-	-	-	-	-	-	-	-
福井県	-	-	-	-	-	-	-	-	-	-	-	-	-	-	-	-	-	-
山梨県	-	-	-	-	-	-	-	-	-	-	-	-	-	-	-	-	-	-
長野県	-	-	-	-	-	-	-	-	-	-	-	-	-	-	-	-	-	-
岐阜県	-	-	-	-	-	-	-	-	-	-	-	-	-	-	-	-	-	-
静岡県	-	-	-	-	-	-	-	-	-	-	-	-	-	-	-	-	-	-
愛知県	-	-	-	-	-	-	-	-	-	-	-	-	-	-	-	-	-	-
三重県	-	-	-	-	-	-	-	-	-	-	-	-	-	-	-	-	-	-
滋賀県	-	-	-	-	-	-	-	-	-	-	-	-	-	-	-	-	-	-
京都府	-	-	-	-	-	-	-	-	-	-	-	-	-	-	-	-	-	-
大阪府	-	-	-	-	-	-	-	-	-	-	-	-	-	-	-	-	-	-
兵庫県	-	-	-	-	-	-	-	-	-	-	-	-	-	-	-	-	-	-
奈良県	-	-	-	-	-	-	-	-	-	-	-	-	-	-	-	-	-	-
和歌山県	-	-	-	-	-	-	-	-	-	-	-	-	-	-	-	-	-	-
鳥取県	-	-	-	-	-	-	-	-	-	-	-	-	-	-	-	-	-	-
島根県	-	-	-	-	-	-	-	-	-	-	-	-	-	-	-	-	-	-
岡山県	-	-	-	-	-	-	-	-	-	-	-	-	-	-	-	-	-	1
広島県	-	-	-	-	-	-	-	-	-	-	-	-	-	-	-	-	-	-
山口県	-	-	-	-	-	-	-	-	-	-	-	-	-	-	-	-	-	-
徳島県	-	-	-	-	-	-	-	-	-	-	-	-	-	-	-	-	-	-
香川県	-	-	-	-	-	-	-	-	-	-	-	-	-	-	-	-	-	-
愛媛県	-	-	-	-	-	-	-	-	-	-	-	-	-	-	-	-	-	-
高知県	-	-	-	-	-	-	-	-	-	-	-	-	-	-	-	-	-	-
福岡県	-	-	-	-	-	-	-	-	-	-	-	-	-	-	-	-	-	-
佐賀県	-	-	-	-	-	-	-	-	-	-	-	-	-	-	-	-	-	-
長崎県	-	-	-	-	-	-	-	-	-	-	-	-	-	-	-	-	-	-
熊本県	-	-	-	-	-	-	-	-	-	-	-	-	-	-	-	-	-	-
大分県	-	-	-	-	-	-	-	-	-	-	-	-	-	-	-	-	-	-
宮崎県	-	-	-	-	-	-	-	-	-	-	-	-	-	-	-	-	-	-
鹿児島県	-	-	-	-	-	-	-	-	-	-	-	-	-	-	-	-	-	-
沖縄県	-	-	-	-	-	-	-	-	-	-	-	-	-	-	-	-	-	-

報告数・累積報告数, 疾病・都道府県別

2018年47週

	マラリア		野 兎 病		ライム病		リッサウイルス 感 染 症		リフトバレー熱		類 鼻 痘		レジオネラ症		レプトスピラ症		ロッキー山 紅 斑 熱	
	報告数	累積	報告数	累積	報告数	累積	報告数	累積	報告数	累積	報告数	累積	報告数	累積	報告数	累積	報告数	累積
総 数	-	47	-	-	-	13	-	-	-	-	-	2	30	1972	-	30	-	-
北海道	-	1	-	-	-	5	-	-	-	-	-	-	-	32	-	-	-	-
青森県	-	-	-	-	-	-	-	-	-	-	-	-	-	6	-	-	-	-
岩手県	-	-	-	-	-	-	-	-	-	-	-	-	-	11	-	-	-	-
宮城県	-	-	-	-	-	-	-	-	-	-	-	-	-	29	-	-	-	-
秋田県	-	-	-	-	-	1	-	-	-	-	-	-	1	8	-	-	-	-
山形県	-	-	-	-	-	-	-	-	-	-	-	-	-	18	-	-	-	-
福島県	-	-	-	-	-	-	-	-	-	-	-	-	-	25	-	-	-	-
茨城県	-	2	-	-	-	-	-	-	-	-	-	-	3	62	-	-	-	-
栃木県	-	-	-	-	-	-	-	-	-	-	-	-	1	46	-	-	-	-
群馬県	-	-	-	-	-	-	-	-	-	-	-	-	2	58	-	1	-	-
埼玉県	-	6	-	-	-	-	-	-	-	-	-	-	1	95	-	-	-	-
千葉県	-	4	-	-	-	-	-	-	-	-	-	-	2	95	-	-	-	-
東京都	-	13	-	-	-	1	-	-	-	-	-	1	-	149	-	5	-	-
神奈川県	-	1	-	-	-	1	-	-	-	-	-	-	4	100	-	2	-	-
新潟県	-	-	-	-	-	-	-	-	-	-	-	-	-	43	-	-	-	-
富山県	-	-	-	-	-	-	-	-	-	-	-	-	1	41	-	-	-	-
石川県	-	-	-	-	-	-	-	-	-	-	-	-	1	21	-	-	-	-
福井県	-	-	-	-	-	1	-	-	-	-	-	-	1	19	-	-	-	-
山梨県	-	1	-	-	-	-	-	-	-	-	-	-	-	17	-	-	-	-
長野県	-	-	-	-	-	-	-	-	-	-	-	-	-	49	-	-	-	-
岐阜県	-	-	-	-	-	-	-	-	-	-	-	-	-	43	-	-	-	-
静岡県	-	1	-	-	-	-	-	-	-	-	-	-	-	91	-	1	-	-
愛知県	-	2	-	-	-	-	-	-	-	-	-	1	5	154	-	1	-	-
三重県	-	-	-	-	-	-	-	-	-	-	-	-	-	31	-	-	-	-
滋賀県	-	-	-	-	-	-	-	-	-	-	-	-	1	32	-	-	-	-
京都府	-	1	-	-	-	-	-	-	-	-	-	-	1	41	-	-	-	-
大阪府	-	7	-	-	-	1	-	-	-	-	-	-	2	123	-	1	-	-
兵庫県	-	1	-	-	-	2	-	-	-	-	-	-	1	78	-	2	-	-
奈良県	-	-	-	-	-	-	-	-	-	-	-	-	2	18	-	-	-	-
和歌山県	-	-	-	-	-	-	-	-	-	-	-	-	-	16	-	-	-	-
鳥取県	-	-	-	-	-	-	-	-	-	-	-	-	-	16	-	1	-	-
島根県	-	-	-	-	-	-	-	-	-	-	-	-	-	14	-	-	-	-
岡山県	-	-	-	-	-	-	-	-	-	-	-	-	1	72	-	-	-	-
広島県	-	-	-	-	-	-	-	-	-	-	-	-	-	90	-	1	-	-
山口県	-	-	-	-	-	-	-	-	-	-	-	-	-	15	-	-	-	-
徳島県	-	-	-	-	-	-	-	-	-	-	-	-	-	14	-	-	-	-
香川県	-	-	-	-	-	-	-	-	-	-	-	-	-	17	-	-	-	-
愛媛県	-	1	-	-	-	-	-	-	-	-	-	-	-	19	-	-	-	-
高知県	-	-	-	-	-	-	-	-	-	-	-	-	-	8	-	-	-	-
福岡県	-	1	-	-	-	-	-	-	-	-	-	-	-	50	-	-	-	-
佐賀県	-	1	-	-	-	-	-	-	-	-	-	-	-	10	-	-	-	-
長崎県	-	3	-	-	-	-	-	-	-	-	-	-	-	16	-	-	-	-
熊本県	-	-	-	-	-	-	-	-	-	-	-	-	-	26	-	-	-	-
大分県	-	-	-	-	-	1	-	-	-	-	-	-	-	17	-	-	-	-
宮崎県	-	-	-	-	-	-	-	-	-	-	-	-	-	7	-	2	-	-
鹿児島県	-	-	-	-	-	-	-	-	-	-	-	-	-	8	-	-	-	-
沖縄県	-	1	-	-	-	-	-	-	-	-	-	-	-	22	-	13	-	-

\*E型肝炎及びA型肝炎を除く。

\*\*2014年9月19日より届出対象疾患となりました。

\*\*\*急性灰白髄炎を除く。2018年5月1日より届出対象疾患となりました。

\*\*\*\*ウエストナイル脳炎、西部ウマ脳炎、ダニ媒介脳炎、東部ウマ脳炎、日本脳炎、ベネズエラウマ脳炎及びリフトバレー熱を除く。

報告数・累積報告数、疾病・都道府県別

2018年47週

	アメルバ赤痢		ウイルス性肝炎*		カリバネム耐性 腸内細菌科細菌感染症**		急性弛緩性 麻痺***		急性脳炎****		クリプト スポリジウム症		クロイツフェルト ・ヤコブ病		劇症型溶血性 レンサ球菌感染症		後天性免疫不全 症候群	
	報告数	累積	報告数	累積	報告数	累積	報告数	累積	報告数	累積	報告数	累積	報告数	累積	報告数	累積	報告数	累積
総 数	9	751	6	227	26	1995	5	118	3	584	-	24	1	190	5	618	13	1156
北海道	-	16	-	10	2	40	-	-	-	11	-	6	-	11	-	17	-	29
青森県	-	3	-	-	-	21	-	1	-	1	-	9	-	3	-	4	-	4
岩手県	-	7	-	-	-	4	-	-	-	2	-	-	-	2	-	5	-	2
宮城県	-	11	-	4	-	19	-	1	-	-	-	1	-	3	-	11	-	10
秋田県	-	1	-	2	-	9	-	-	-	6	-	-	-	1	-	5	-	-
山形県	-	5	-	2	-	8	-	-	-	1	-	1	-	4	-	4	-	3
福島県	-	12	-	-	-	49	-	-	-	8	-	-	-	2	-	13	-	6
茨城県	-	14	-	3	1	31	-	4	-	21	-	-	-	2	-	8	-	15
栃木県	-	7	-	3	-	24	-	1	-	9	-	-	-	2	-	12	-	14
群馬県	1	7	1	6	-	25	1	1	-	9	-	-	-	10	-	11	-	11
埼玉県	-	37	1	8	2	84	-	6	-	35	-	-	-	6	1	28	-	29
千葉県	1	36	-	15	1	83	1	5	1	70	-	-	-	6	1	32	-	41
東京都	2	145	2	59	2	199	-	7	-	54	-	3	-	24	-	80	6	370
神奈川県	-	67	-	16	-	211	-	6	-	31	-	-	-	15	-	48	1	67
新潟県	1	15	-	9	-	28	-	3	-	15	-	-	-	5	-	7	-	5
富山県	-	2	-	-	-	16	-	1	-	6	-	-	-	-	-	19	-	1
石川県	-	4	-	4	2	32	-	1	-	1	-	-	-	2	-	4	1	4
福井県	-	2	-	-	-	10	-	3	-	5	-	-	-	3	-	3	-	1
山梨県	-	5	-	1	-	4	-	1	-	7	-	-	-	3	-	1	-	-
長野県	1	16	-	2	1	35	-	1	-	10	-	-	-	5	-	9	-	12
岐阜県	2	19	-	2	-	19	1	11	-	7	-	1	-	-	-	9	-	21
静岡県	1	14	-	-	-	38	1	3	1	19	-	-	1	6	1	25	1	29
愛知県	-	40	-	5	2	135	-	10	-	32	-	-	-	3	-	43	-	83
三重県	-	8	-	2	-	42	-	2	-	10	-	-	-	1	-	7	-	12
滋賀県	-	5	-	1	-	11	-	1	-	4	-	-	-	6	-	8	1	10
京都府	-	20	-	5	2	46	-	3	-	9	-	-	-	6	-	9	-	19
大阪府	-	71	-	9	2	178	-	5	-	22	-	-	-	11	-	30	3	142
兵庫県	-	28	-	14	2	68	-	9	-	28	-	1	-	7	-	32	-	23
奈良県	-	7	-	1	1	39	-	1	-	5	-	-	-	1	1	12	-	5
和歌山県	-	2	1	2	1	19	-	-	-	4	-	-	-	1	-	2	-	2
鳥取県	-	6	-	-	-	8	-	-	-	1	-	-	-	2	-	7	-	2
島根県	-	2	-	-	-	13	-	-	-	2	-	-	-	-	-	6	-	1
岡山県	-	15	-	5	-	22	-	3	-	6	-	-	-	2	-	13	-	15
広島県	-	19	-	8	1	66	-	1	-	12	-	-	-	9	1	6	-	15
山口県	-	3	-	-	1	28	-	3	-	14	-	-	-	3	-	7	-	5
徳島県	-	3	-	2	-	6	-	1	-	3	-	-	-	1	-	3	-	8
香川県	-	3	-	1	-	16	-	-	-	2	-	-	-	-	-	9	-	3
愛媛県	-	4	-	-	-	6	-	3	-	1	-	-	-	3	-	5	-	7
高知県	-	3	-	1	-	20	-	1	-	-	-	-	-	1	-	5	-	7
福岡県	-	30	-	6	2	131	1	9	-	32	-	-	-	6	-	18	-	63
佐賀県	-	4	-	1	-	15	-	-	-	-	-	-	-	4	-	2	-	6
長崎県	-	3	-	1	-	55	-	-	-	3	-	-	-	4	-	11	-	4
熊本県	-	11	-	2	-	21	-	2	-	1	-	-	-	-	-	9	-	8
大分県	-	5	-	2	-	6	-	1	-	15	-	-	-	-	-	2	-	12
宮崎県	-	1	-	5	-	13	-	1	-	6	-	-	-	2	-	4	-	7
鹿児島県	-	6	-	3	1	21	-	3	1	23	-	2	-	2	-	3	-	7
沖縄県	-	7	1	5	-	21	-	3	-	21	-	-	-	-	-	10	-	16

\*2013年4月1日より届出対象疾患となりました。  
 \*\*2014年9月19日より届出対象疾患となりました。

報告数・累積報告数, 疾病・都道府県別

2018年47週

	ジアルジア症		侵襲性インフルエンザ菌感染症*		侵襲性髄膜炎菌感染症*		侵襲性肺炎球菌感染症*		水痘** (入院例に限る)		先天性風しん症候群		梅毒		播種性 クリプトコックス症**		破傷風	
	報告数	累積	報告数	累積	報告数	累積	報告数	累積	報告数	累積	報告数	累積	報告数	累積	報告数	累積	報告数	累積
総数	-	66	3	424	-	32	36	2874	5	396	-	-	77	6221	3	162	5	120
北海道	-	3	-	19	-	1	1	88	-	15	-	-	1	115	-	3	1	12
青森県	-	-	-	1	-	-	2	15	-	4	-	-	1	34	-	1	-	-
岩手県	-	-	-	1	-	-	-	15	-	3	-	-	-	27	-	-	-	1
宮城県	-	1	-	6	-	-	-	45	-	6	-	-	1	80	-	-	1	5
秋田県	-	1	-	5	-	-	-	16	-	6	-	-	1	15	-	1	-	-
山形県	-	1	-	4	-	1	-	29	-	3	-	-	-	10	-	2	-	2
福島県	-	-	-	6	-	-	-	21	-	4	-	-	1	91	-	3	-	1
茨城県	-	6	-	5	-	-	1	50	-	5	-	-	3	111	-	1	-	2
栃木県	-	-	-	4	-	-	-	32	-	4	-	-	-	44	-	3	-	5
群馬県	-	-	-	6	-	-	1	36	-	1	-	-	2	82	-	1	-	3
埼玉県	-	2	-	22	-	1	2	123	-	10	-	-	4	209	1	3	-	2
千葉県	-	1	-	15	-	1	1	151	-	25	-	-	1	141	-	9	1	6
東京都	-	19	-	36	-	6	3	341	-	53	-	-	16	1577	-	17	1	8
神奈川県	-	6	-	33	-	1	2	192	-	49	-	-	8	325	-	6	-	5
新潟県	-	1	-	13	-	-	-	66	1	5	-	-	3	60	-	3	-	2
富山県	-	-	1	6	-	-	-	34	-	7	-	-	-	13	-	3	-	-
石川県	-	-	-	3	-	-	1	25	-	3	-	-	-	15	-	2	-	1
福井県	-	-	-	-	-	-	-	17	-	3	-	-	-	19	-	3	-	-
山梨県	-	-	-	1	-	1	1	10	-	6	-	-	-	14	-	-	-	2
長野県	-	-	-	6	-	-	1	55	-	4	-	-	1	39	-	3	-	3
岐阜県	-	3	-	8	-	-	1	40	-	4	-	-	1	68	-	3	-	2
静岡県	-	-	-	7	-	-	2	89	-	5	-	-	3	74	-	7	-	1
愛知県	-	3	-	30	-	4	-	170	-	22	-	-	5	404	-	16	-	5
三重県	-	-	-	7	-	1	1	38	-	3	-	-	-	55	-	2	-	-
滋賀県	-	-	-	5	-	-	1	33	-	5	-	-	1	19	1	2	-	-
京都府	-	-	-	7	-	2	-	95	-	8	-	-	-	98	-	4	-	1
大阪府	-	5	2	63	-	2	2	240	-	31	-	-	12	1062	-	6	-	2
兵庫県	-	4	-	17	-	5	7	206	1	14	-	-	1	229	-	9	-	3
奈良県	-	-	-	3	-	-	1	21	-	5	-	-	1	47	-	2	-	1
和歌山県	-	-	-	3	-	-	-	13	-	2	-	-	-	27	-	3	-	1
鳥取県	-	-	-	3	-	-	-	12	1	2	-	-	1	27	-	2	-	2
島根県	-	-	-	1	-	-	-	29	-	-	-	-	-	14	-	-	-	3
岡山県	-	1	-	1	-	1	-	40	-	3	-	-	1	147	-	2	-	2
広島県	-	-	-	4	-	-	-	23	-	10	-	-	-	165	-	3	1	5
山口県	-	-	-	1	-	-	-	37	-	4	-	-	-	56	-	3	-	3
徳島県	-	-	-	1	-	-	-	8	1	5	-	-	1	26	-	2	-	4
香川県	-	1	-	3	-	-	-	28	-	1	-	-	-	27	-	5	-	2
愛媛県	-	-	-	-	-	1	-	10	-	2	-	-	-	67	-	1	-	-
高知県	-	1	-	6	-	-	1	13	-	3	-	-	-	16	-	3	-	-
福岡県	-	4	-	14	-	1	1	137	-	26	-	-	4	284	-	8	-	5
佐賀県	-	-	-	-	-	-	-	18	-	4	-	-	-	16	-	2	-	2
長崎県	-	1	-	5	-	-	-	22	-	7	-	-	1	39	-	3	-	2
熊本県	-	1	-	4	-	-	2	35	-	5	-	-	1	89	-	2	-	1
大分県	-	-	-	-	-	-	1	22	-	2	-	-	-	31	-	1	-	2
宮崎県	-	-	-	3	-	-	-	22	-	1	-	-	1	6	1	5	-	4
鹿児島県	-	-	-	7	-	2	-	32	1	3	-	-	-	42	-	1	-	7
沖縄県	-	1	-	29	-	1	-	80	-	3	-	-	-	65	-	1	-	-

\*2018年1月1日より届出対象疾患となりました。  
 \*\*2014年9月19日より届出対象疾患となりました。

報告数・累積報告数, 疾病・都道府県別

2018年47週

	バンコマイシン耐性 黄色ブドウ球菌感染症		バンコマイシン耐性 腸球菌感染症		百日咳*		風しん		麻疹		薬剤耐性アシネト バクテリウム感染症**	
	報告数	累積	報告数	累積	報告数	累積	報告数	累積	報告数	累積	報告数	累積
総数	-	-	1	72	277	9942	113	2313	8	263	1	21
北海道	-	-	-	3	5	218	1	17	-	1	1	2
青森県	-	-	-	5	4	67	-	-	-	-	-	-
岩手県	-	-	-	1	-	41	-	1	-	-	-	-
宮城県	-	-	-	-	2	29	-	7	-	-	-	-
秋田県	-	-	-	-	6	74	-	3	-	-	-	-
山形県	-	-	-	1	3	109	-	8	-	-	-	-
福島県	-	-	-	-	2	97	-	8	-	10	-	-
茨城県	-	-	-	-	7	126	-	50	-	3	-	-
栃木県	-	-	-	-	-	68	-	7	-	-	-	-
群馬県	-	-	-	3	4	70	1	17	-	-	-	-
埼玉県	-	-	-	4	21	593	11	157	2	15	-	5
千葉県	-	-	-	3	15	457	17	327	-	26	-	-
東京都	-	-	1	6	52	2009	26	795	1	19	-	4
神奈川県	-	-	-	4	23	622	18	314	-	4	-	2
新潟県	-	-	-	-	4	212	-	10	-	-	-	-
富山県	-	-	-	-	-	23	1	10	-	-	-	-
石川県	-	-	-	-	4	85	1	16	-	-	-	-
福井県	-	-	-	-	3	84	2	7	-	1	-	-
山梨県	-	-	-	-	2	115	-	8	-	2	-	1
長野県	-	-	-	-	1	75	1	16	-	1	-	-
岐阜県	-	-	-	-	3	84	-	10	-	1	-	-
静岡県	-	-	-	-	15	138	2	30	-	4	-	3
愛知県	-	-	-	2	13	362	1	104	-	37	-	-
三重県	-	-	-	-	5	122	-	22	-	3	-	-
滋賀県	-	-	-	2	5	111	2	12	-	1	-	-
京都府	-	-	-	-	1	127	-	15	-	-	-	-
大阪府	-	-	-	21	17	895	8	99	5	10	-	-
兵庫県	-	-	-	3	17	484	2	38	-	2	-	-
奈良県	-	-	-	6	1	51	-	7	-	-	-	-
和歌山県	-	-	-	-	7	80	2	8	-	-	-	-
鳥取県	-	-	-	-	-	61	-	2	-	-	-	-
島根県	-	-	-	-	-	38	-	1	-	-	-	-
岡山県	-	-	-	-	1	156	1	18	-	-	-	-
広島県	-	-	-	1	3	251	-	23	-	-	-	1
山口県	-	-	-	1	7	159	-	11	-	1	-	-
徳島県	-	-	-	-	2	26	-	3	-	-	-	-
香川県	-	-	-	-	-	456	-	6	-	-	-	-
愛媛県	-	-	-	-	1	139	1	5	-	-	-	1
高知県	-	-	-	1	-	165	-	-	-	-	-	-
福岡県	-	-	-	-	10	216	10	93	-	20	-	-
佐賀県	-	-	-	-	-	137	4	6	-	-	-	-
長崎県	-	-	-	-	-	13	-	1	-	-	-	-
熊本県	-	-	-	-	2	44	1	8	-	1	-	-
大分県	-	-	-	3	-	17	-	-	-	-	-	-
宮崎県	-	-	-	-	1	279	-	3	-	-	-	-
鹿児島県	-	-	-	-	8	126	-	2	-	-	-	1
沖縄県	-	-	-	2	-	31	-	8	-	101	-	1



注) 百日咳は2018年1月1日より全数把握対象疾患に変更となりました。

\*鳥インフルエンザ及び新型インフルエンザ等感染症を除く。

\*\*2018年第9週より定点当たり報告数の表示が開始されました。

報告数・定点当たり報告数, 疾病・都道府県別

2018年47週

	インフルエンザ*		RSウイルス感染症**		咽頭結膜熱		A群溶血性レンサ球菌咽頭炎		感染性胃腸炎		水痘		手足口病		伝染性紅斑		突発性発しん	
	報告数	定点当り	報告数	定点当り	報告数	定点当り	報告数	定点当り	報告数	定点当り	報告数	定点当り	報告数	定点当り	報告数	定点当り	報告数	定点当り
総数	2572	0.52	1595	0.50	1640	0.52	7581	2.40	18951	6.00	1348	0.43	2059	0.65	2070	0.65	1245	0.39
北海道	141	0.63	165	1.18	78	0.56	494	3.53	265	1.89	68	0.49	60	0.43	19	0.14	31	0.22
青森県	77	1.18	18	0.43	12	0.29	18	0.43	161	3.83	8	0.19	31	0.74	12	0.29	15	0.36
岩手県	18	0.28	26	0.65	53	1.33	100	2.50	125	3.13	18	0.45	49	1.23	56	1.40	11	0.28
宮城県	36	0.38	43	0.73	36	0.61	182	3.08	304	5.15	50	0.85	33	0.56	274	4.64	30	0.51
秋田県	3	0.06	19	0.54	20	0.57	41	1.17	84	2.40	23	0.66	8	0.23	6	0.17	7	0.20
山形県	1	0.02	34	1.13	32	1.07	111	3.70	164	5.47	27	0.90	10	0.33	15	0.50	15	0.50
福島県	16	0.19	54	1.08	18	0.36	129	2.58	169	3.38	37	0.74	53	1.06	42	0.84	25	0.50
茨城県	80	0.67	30	0.40	28	0.37	120	1.60	232	3.09	41	0.55	30	0.40	19	0.25	22	0.29
栃木県	9	0.12	35	0.73	12	0.25	97	2.02	119	2.48	4	0.08	32	0.67	32	0.67	25	0.52
群馬県	9	0.10	31	0.57	42	0.78	88	1.63	340	6.30	17	0.31	25	0.46	16	0.30	26	0.48
埼玉県	217	0.84	116	0.71	64	0.39	587	3.60	1100	6.75	92	0.56	177	1.09	220	1.35	70	0.43
千葉県	104	0.48	43	0.32	56	0.41	367	2.72	657	4.87	59	0.44	120	0.89	105	0.78	46	0.34
東京都	208	0.50	66	0.25	103	0.39	770	2.94	2013	7.68	113	0.43	303	1.16	417	1.59	131	0.50
神奈川県	189	0.55	52	0.24	75	0.35	479	2.21	1348	6.21	110	0.51	156	0.72	304	1.40	79	0.36
新潟県	31	0.34	73	1.28	73	1.28	175	3.07	221	3.88	35	0.61	16	0.28	102	1.79	32	0.56
富山県	30	0.63	37	1.28	42	1.45	53	1.83	141	4.86	16	0.55	40	1.38	3	0.10	14	0.48
石川県	11	0.23	19	0.66	21	0.72	93	3.21	225	7.76	14	0.48	8	0.28	10	0.34	16	0.55
福井県	22	0.63	14	0.64	16	0.73	55	2.50	148	6.73	9	0.41	15	0.68	1	0.05	7	0.32
山梨県	5	0.12	8	0.33	4	0.17	38	1.58	83	3.46	13	0.54	3	0.13	10	0.42	10	0.42
長野県	36	0.41	50	0.93	23	0.43	120	2.22	329	6.09	13	0.24	4	0.07	28	0.52	14	0.26
岐阜県	33	0.38	19	0.37	14	0.27	66	1.27	225	4.33	3	0.06	17	0.33	5	0.10	13	0.25
静岡県	56	0.40	17	0.19	62	0.70	199	2.24	584	6.56	22	0.25	25	0.28	37	0.42	20	0.22
愛知県	140	0.72	43	0.24	65	0.36	347	1.91	1042	5.73	63	0.35	43	0.24	39	0.21	35	0.19
三重県	96	1.33	22	0.49	22	0.49	108	2.40	270	6.00	16	0.36	25	0.56	6	0.13	15	0.33
滋賀県	16	0.30	38	1.19	6	0.19	45	1.41	162	5.06	5	0.16	56	1.75	-	-	10	0.31
京都府	45	0.36	32	0.42	23	0.30	115	1.51	302	3.97	18	0.24	32	0.42	13	0.17	20	0.26
大阪府	173	0.57	97	0.49	137	0.69	448	2.25	1029	5.17	94	0.47	100	0.50	75	0.38	76	0.38
兵庫県	92	0.46	86	0.67	51	0.40	186	1.44	713	5.53	47	0.36	74	0.57	26	0.20	36	0.28
奈良県	43	0.78	20	0.59	10	0.29	54	1.59	123	3.62	11	0.32	43	1.26	2	0.06	16	0.47
和歌山県	25	0.51	11	0.37	18	0.60	25	0.83	104	3.47	5	0.17	23	0.77	6	0.20	7	0.23
鳥取県	17	0.59	9	0.47	4	0.21	84	4.42	87	4.58	2	0.11	25	1.32	-	-	5	0.26
島根県	8	0.21	12	0.52	13	0.57	30	1.30	132	5.74	7	0.30	45	1.96	3	0.13	13	0.57
岡山県	33	0.39	15	0.28	15	0.28	95	1.76	279	5.17	9	0.17	34	0.63	8	0.15	19	0.35
広島県	59	0.51	47	0.65	23	0.32	155	2.15	441	6.13	29	0.40	32	0.44	18	0.25	20	0.28
山口県	15	0.22	34	0.72	18	0.38	161	3.43	407	8.66	17	0.36	19	0.40	15	0.32	19	0.40
徳島県	5	0.14	4	0.17	5	0.22	35	1.52	156	6.78	4	0.17	7	0.30	5	0.22	26	1.13
香川県	39	0.83	15	0.54	8	0.29	55	1.96	186	6.64	10	0.36	6	0.21	12	0.43	13	0.46
愛媛県	7	0.12	12	0.33	12	0.33	103	2.86	270	7.50	14	0.39	23	0.64	15	0.42	29	0.81
高知県	-	-	9	0.30	4	0.13	33	1.10	93	3.10	6	0.20	22	0.73	7	0.23	8	0.27
福岡県	147	0.74	57	0.48	123	1.03	485	4.04	1654	13.78	65	0.54	81	0.68	43	0.36	67	0.56
佐賀県	8	0.21	3	0.13	10	0.43	37	1.61	255	11.09	15	0.65	18	0.78	4	0.17	12	0.52
長崎県	46	0.66	11	0.25	17	0.39	128	2.91	342	7.77	36	0.82	35	0.80	11	0.25	17	0.39
熊本県	37	0.46	23	0.46	31	0.62	95	1.90	437	8.74	10	0.20	30	0.60	1	0.02	36	0.72
大分県	5	0.09	10	0.28	37	1.03	81	2.25	527	14.64	16	0.44	5	0.14	1	0.03	19	0.53
宮崎県	15	0.26	5	0.14	16	0.46	117	3.34	433	12.37	11	0.31	22	0.63	8	0.23	27	0.77
鹿児島県	109	1.18	7	0.13	70	1.30	147	2.72	372	6.89	37	0.69	6	0.11	4	0.07	32	0.59
沖縄県	60	1.03	4	0.12	18	0.53	30	0.88	98	2.88	9	0.26	38	1.12	15	0.44	9	0.26

\*髄膜炎菌、肺炎球菌、インフルエンザ菌を原因として同定された場合を除く。  
 \*\*オウム病を除く。  
 \*\*\*病原体がロタウイルスであるものに限る。2013年10月14日より届出対象疾患となりました。

報告数・定点当り報告数, 疾病・都道府県別

2018年47週

	ヘルパンギーナ		流行性耳下腺炎		急性出血性結膜炎		流行性角結膜炎		細菌性髄膜炎*		無菌性髄膜炎		マイコプラズマ肺炎		クラミジア肺炎**		感染性胃腸炎(ロタウイルス)***	
	報告数	定点当り	報告数	定点当り	報告数	定点当り	報告数	定点当り	報告数	定点当り	報告数	定点当り	報告数	定点当り	報告数	定点当り	報告数	定点当り
総数	460	0.15	349	0.11	3	0.00	569	0.82	8	0.02	8	0.02	157	0.33	1	0.00	16	0.03
北海道	60	0.43	6	0.04	-	-	12	0.43	2	0.09	-	-	29	1.26	-	-	1	0.04
青森県	3	0.07	7	0.17	-	-	2	0.18	-	-	-	-	14	2.33	-	-	-	-
岩手県	8	0.20	25	0.63	-	-	10	0.71	-	-	-	-	4	0.21	-	-	-	-
宮城県	14	0.24	8	0.14	-	-	4	0.33	-	-	-	-	3	0.25	-	-	-	-
秋田県	10	0.29	1	0.03	-	-	1	0.14	1	0.13	-	-	16	2.00	-	-	-	-
山形県	2	0.07	4	0.13	-	-	2	0.25	-	-	-	-	5	0.50	-	-	-	-
福島県	11	0.22	3	0.06	-	-	15	1.15	-	-	-	-	2	0.29	-	-	-	-
茨城県	17	0.23	4	0.05	-	-	24	1.41	-	-	-	-	5	0.38	-	-	-	-
栃木県	6	0.13	1	0.02	-	-	11	0.92	-	-	-	-	1	0.14	-	-	-	-
群馬県	14	0.26	6	0.11	-	-	13	0.87	-	-	-	-	3	0.33	-	-	-	-
埼玉県	24	0.15	17	0.10	-	-	36	0.90	-	-	1	0.09	4	0.36	-	-	-	-
千葉県	15	0.11	11	0.08	1	0.03	25	0.71	-	-	1	0.11	5	0.56	-	-	-	-
東京都	25	0.10	14	0.05	-	-	15	0.39	-	-	-	-	10	0.40	-	-	1	0.04
神奈川県	22	0.10	23	0.11	-	-	80	1.57	-	-	-	-	3	0.30	-	-	-	-
新潟県	10	0.18	8	0.14	1	0.10	3	0.30	-	-	-	-	3	0.23	-	-	1	0.08
富山県	3	0.10	-	-	-	-	4	0.57	-	-	-	-	-	-	-	-	-	-
石川県	5	0.17	1	0.03	-	-	2	0.29	-	-	-	-	7	1.40	-	-	-	-
福井県	-	-	7	0.32	-	-	3	1.00	2	0.33	-	-	-	-	-	-	-	-
山梨県	-	-	3	0.13	-	-	8	0.89	1	0.10	1	0.10	4	0.40	-	-	1	0.10
長野県	7	0.13	8	0.15	-	-	3	0.27	1	0.09	-	-	2	0.18	-	-	-	-
岐阜県	3	0.06	1	0.02	-	-	7	0.64	-	-	-	-	4	0.80	-	-	-	-
静岡県	2	0.02	19	0.21	-	-	16	0.73	-	-	-	-	2	0.20	-	-	-	-
愛知県	12	0.07	14	0.08	-	-	9	0.26	-	-	1	0.07	4	0.27	-	-	2	0.13
三重県	5	0.11	3	0.07	-	-	2	0.17	-	-	-	-	2	0.22	-	-	-	-
滋賀県	1	0.03	4	0.13	-	-	2	0.25	-	-	-	-	2	0.29	-	-	-	-
京都府	3	0.04	3	0.04	-	-	7	0.39	-	-	-	-	1	0.14	-	-	-	-
大阪府	26	0.13	19	0.10	-	-	20	0.38	1	0.06	-	-	2	0.12	-	-	6	0.35
兵庫県	9	0.07	10	0.08	-	-	30	0.86	-	-	1	0.07	4	0.29	-	-	-	-
奈良県	2	0.06	2	0.06	-	-	9	0.90	-	-	-	-	1	0.17	-	-	-	-
和歌山県	1	0.03	-	-	-	-	3	0.75	-	-	-	-	4	0.36	-	-	-	-
鳥取県	5	0.26	-	-	-	-	6	1.20	-	-	-	-	-	-	-	-	2	0.40
島根県	2	0.09	-	-	-	-	-	-	-	-	-	-	-	-	-	-	-	-
岡山県	3	0.06	5	0.09	-	-	7	0.58	-	-	-	-	-	-	-	-	-	-
広島県	13	0.18	7	0.10	-	-	11	0.58	-	-	-	-	-	-	-	-	-	-
山口県	16	0.34	5	0.11	-	-	7	0.78	-	-	-	-	1	0.11	-	-	-	-
徳島県	9	0.39	-	-	-	-	6	1.50	-	-	-	-	1	0.14	-	-	-	-
香川県	6	0.21	2	0.07	-	-	2	0.40	-	-	-	-	1	0.20	-	-	2	0.40
愛媛県	16	0.44	2	0.06	-	-	28	3.50	-	-	-	-	-	-	-	-	-	-
高知県	4	0.13	-	-	-	-	4	1.33	-	-	-	-	1	0.13	1	0.13	-	-
福岡県	11	0.09	31	0.26	1	0.04	41	1.58	-	-	1	0.07	5	0.33	-	-	-	-
佐賀県	4	0.17	1	0.04	-	-	2	0.50	-	-	1	0.17	-	-	-	-	-	-
長崎県	2	0.05	4	0.09	-	-	6	0.75	-	-	1	0.08	-	-	-	-	-	-
熊本県	18	0.36	8	0.16	-	-	24	2.67	-	-	-	-	-	-	-	-	-	-
大分県	9	0.25	35	0.97	-	-	-	-	-	-	-	-	2	0.18	-	-	-	-
宮崎県	12	0.34	11	0.31	-	-	28	4.67	-	-	-	-	-	-	-	-	-	-
鹿児島県	9	0.17	4	0.07	-	-	7	1.00	-	-	-	-	-	-	-	-	-	-
沖縄県	1	0.03	2	0.06	-	-	12	1.33	-	-	-	-	-	-	-	-	-	-

報告数・疾病・都道府県別  
 2018年47週

	インフルエンザ (入院患者)
	報告数
総 数	47
北海道	3
青森県	1
岩手県	1
宮城県	1
秋田県	-
山形県	-
福島県	1
茨城県	2
栃木県	-
群馬県	2
埼玉県	1
千葉県	2
東京都	-
神奈川県	1
新潟県	-
富山県	2
石川県	-
福井県	2
山梨県	-
長野県	-
岐阜県	-
静岡県	6
愛知県	-
三重県	-
滋賀県	-
京都府	1
大阪府	7
兵庫県	2
奈良県	1
和歌山県	-
鳥取県	-
島根県	-
岡山県	2
広島県	3
山口県	1
徳島県	-
香川県	-
愛媛県	-
高知県	-
福岡県	-
佐賀県	-
長崎県	3
熊本県	1
大分県	-
宮崎県	-
鹿児島県	1
沖縄県	-

**獣医師が届出を行う感染症と対象動物**

注)2017年第16週より報告数は頭数を示しています〔鳥インフルエンザ(H5N1又はH7N9)の鳥類を除く〕。

報告数・累積報告数, 疾病・都道府県別

2018年47週

	エボラ出血熱		マールブルグ病		ペスト		重症急性呼吸器症候群(SARS)						細菌性赤痢		ウエストナイル熱		エキノкокクス症	
	サル		サル		プレーリードッグ	イタチアナグマ		タヌキ		ハクビシン		サル		鳥類		犬		
	報告数	累積	報告数	累積	報告数	累積	報告数	累積	報告数	累積	報告数	累積	報告数	累積	報告数	累積	報告数	累積
総 数	-	-	-	-	-	-	-	-	-	-	-	-	-	-	-	-	-	8
北海道	-	-	-	-	-	-	-	-	-	-	-	-	-	-	-	-	-	5
青森県	-	-	-	-	-	-	-	-	-	-	-	-	-	-	-	-	-	-
岩手県	-	-	-	-	-	-	-	-	-	-	-	-	-	-	-	-	-	-
宮城県	-	-	-	-	-	-	-	-	-	-	-	-	-	-	-	-	-	-
秋田県	-	-	-	-	-	-	-	-	-	-	-	-	-	-	-	-	-	-
山形県	-	-	-	-	-	-	-	-	-	-	-	-	-	-	-	-	-	-
福島県	-	-	-	-	-	-	-	-	-	-	-	-	-	-	-	-	-	-
茨城県	-	-	-	-	-	-	-	-	-	-	-	-	-	-	-	-	-	-
栃木県	-	-	-	-	-	-	-	-	-	-	-	-	-	-	-	-	-	-
群馬県	-	-	-	-	-	-	-	-	-	-	-	-	-	-	-	-	-	-
埼玉県	-	-	-	-	-	-	-	-	-	-	-	-	-	-	-	-	-	-
千葉県	-	-	-	-	-	-	-	-	-	-	-	-	-	-	-	-	-	-
東京都	-	-	-	-	-	-	-	-	-	-	-	-	-	-	-	-	-	-
神奈川県	-	-	-	-	-	-	-	-	-	-	-	-	-	-	-	-	-	-
新潟県	-	-	-	-	-	-	-	-	-	-	-	-	-	-	-	-	-	-
富山県	-	-	-	-	-	-	-	-	-	-	-	-	-	-	-	-	-	-
石川県	-	-	-	-	-	-	-	-	-	-	-	-	-	-	-	-	-	-
福井県	-	-	-	-	-	-	-	-	-	-	-	-	-	-	-	-	-	-
山梨県	-	-	-	-	-	-	-	-	-	-	-	-	-	-	-	-	-	-
長野県	-	-	-	-	-	-	-	-	-	-	-	-	-	-	-	-	-	-
岐阜県	-	-	-	-	-	-	-	-	-	-	-	-	-	-	-	-	-	-
静岡県	-	-	-	-	-	-	-	-	-	-	-	-	-	-	-	-	-	-
愛知県	-	-	-	-	-	-	-	-	-	-	-	-	-	-	-	-	-	3
三重県	-	-	-	-	-	-	-	-	-	-	-	-	-	-	-	-	-	-
滋賀県	-	-	-	-	-	-	-	-	-	-	-	-	-	-	-	-	-	-
京都府	-	-	-	-	-	-	-	-	-	-	-	-	-	-	-	-	-	-
大阪府	-	-	-	-	-	-	-	-	-	-	-	-	-	-	-	-	-	-
兵庫県	-	-	-	-	-	-	-	-	-	-	-	-	-	-	-	-	-	-
奈良県	-	-	-	-	-	-	-	-	-	-	-	-	-	-	-	-	-	-
和歌山県	-	-	-	-	-	-	-	-	-	-	-	-	-	-	-	-	-	-
鳥取県	-	-	-	-	-	-	-	-	-	-	-	-	-	-	-	-	-	-
島根県	-	-	-	-	-	-	-	-	-	-	-	-	-	-	-	-	-	-
岡山県	-	-	-	-	-	-	-	-	-	-	-	-	-	-	-	-	-	-
広島県	-	-	-	-	-	-	-	-	-	-	-	-	-	-	-	-	-	-
山口県	-	-	-	-	-	-	-	-	-	-	-	-	-	-	-	-	-	-
徳島県	-	-	-	-	-	-	-	-	-	-	-	-	-	-	-	-	-	-
香川県	-	-	-	-	-	-	-	-	-	-	-	-	-	-	-	-	-	-
愛媛県	-	-	-	-	-	-	-	-	-	-	-	-	-	-	-	-	-	-
高知県	-	-	-	-	-	-	-	-	-	-	-	-	-	-	-	-	-	-
福岡県	-	-	-	-	-	-	-	-	-	-	-	-	-	-	-	-	-	-
佐賀県	-	-	-	-	-	-	-	-	-	-	-	-	-	-	-	-	-	-
長崎県	-	-	-	-	-	-	-	-	-	-	-	-	-	-	-	-	-	-
熊本県	-	-	-	-	-	-	-	-	-	-	-	-	-	-	-	-	-	-
大分県	-	-	-	-	-	-	-	-	-	-	-	-	-	-	-	-	-	-
宮崎県	-	-	-	-	-	-	-	-	-	-	-	-	-	-	-	-	-	-
鹿児島県	-	-	-	-	-	-	-	-	-	-	-	-	-	-	-	-	-	-
沖縄県	-	-	-	-	-	-	-	-	-	-	-	-	-	-	-	-	-	-

報告数・累積報告数, 疾病・都道府県別 2018年47週

	結核		鳥インフルエンザ(H5N1又はH7N9)		中東呼吸器症候群(MERS)	
	サル		鳥類		ヒトコブラクダ	
	報告数	累積	報告数	累積	報告数	累積
総数	-	2	-	-	-	-
北海道	-	-	-	-	-	-
青森県	-	-	-	-	-	-
岩手県	-	-	-	-	-	-
宮城県	-	-	-	-	-	-
秋田県	-	-	-	-	-	-
山形県	-	-	-	-	-	-
福島県	-	-	-	-	-	-
茨城県	-	2	-	-	-	-
栃木県	-	-	-	-	-	-
群馬県	-	-	-	-	-	-
埼玉県	-	-	-	-	-	-
千葉県	-	-	-	-	-	-
東京都	-	-	-	-	-	-
神奈川県	-	-	-	-	-	-
新潟県	-	-	-	-	-	-
富山県	-	-	-	-	-	-
石川県	-	-	-	-	-	-
福井県	-	-	-	-	-	-
山梨県	-	-	-	-	-	-
長野県	-	-	-	-	-	-
岐阜県	-	-	-	-	-	-
静岡県	-	-	-	-	-	-
愛知県	-	-	-	-	-	-
三重県	-	-	-	-	-	-
滋賀県	-	-	-	-	-	-
京都府	-	-	-	-	-	-
大阪府	-	-	-	-	-	-
兵庫県	-	-	-	-	-	-
奈良県	-	-	-	-	-	-
和歌山県	-	-	-	-	-	-
鳥取県	-	-	-	-	-	-
島根県	-	-	-	-	-	-
岡山県	-	-	-	-	-	-
広島県	-	-	-	-	-	-
山口県	-	-	-	-	-	-
徳島県	-	-	-	-	-	-
香川県	-	-	-	-	-	-
愛媛県	-	-	-	-	-	-
高知県	-	-	-	-	-	-
福岡県	-	-	-	-	-	-
佐賀県	-	-	-	-	-	-
長崎県	-	-	-	-	-	-
熊本県	-	-	-	-	-	-
大分県	-	-	-	-	-	-
宮崎県	-	-	-	-	-	-
鹿児島県	-	-	-	-	-	-
沖縄県	-	-	-	-	-	-

感染症週報 第20巻 第47号 2018年12月7日発行  
発行：国立感染症研究所

厚生労働省健康局結核感染症課

事務局：国立感染症研究所感染症疫学センター

〒162-8640東京都新宿区戸山1-23-1

TEL：03-5285-1111

FAX：03-5285-1129

URL：<https://www.niid.go.jp/niid/ja/from-idsc.html>

<国立感染症研究所 感染症疫学センター>

<https://www.mhlw.go.jp/>

<厚生労働省>

<https://www.forth.go.jp/>

<旅行者のための海外感染症情報(厚生労働省検疫所)>

本週報は、感染症法に基づくものであり、全国の医療従事者、定点医療機関、保健所、保健所設置市、特別区、都道府県、地方衛生研究所、検疫所の皆様のご協力を得て、国立感染症研究所感染症疫学センターにおいて編集したものです。

また、本週報は速報性を重視しておりますので、今後調査などの結果に応じて、若干の変更が生じることがありますが、その場合には週報上にて訂正させていただきます。

「感染症の話」及び「読者のコーナー」の回答欄の内容に関する責は、それぞれの執筆者及び回答者に属しますが、内容に関するご質問、ご意見については事務局でお受けいたします。

なお、週報の内容について、学術的研究、あるいは公衆衛生活動にかかわる業務以外の目的においては、無断転載を禁じます。