

マークをクリックするとそのページを見ることができます



発生動向総覧
P.2-8

<第48週>伝染性紅斑の定点当たり報告数は2週連続で増加し、過去5年間の同時期と比較してかなり多い / その他最新動向



注目すべき感染症

<今週は該当記事はありません>



感染症関連情報
P.9

病原体情報 / 海外感染症情報 / その他



速報

<今週は該当記事はありません>



読者のコーナー

<今週は該当記事はありません>



グラフ総覧(48週)

P.10-15



48週のデータ

P.16-30



発生動向総覧

<第48週コメント> 12月5日集計分

◆全数報告の感染症

注意：これは当該週に診断された報告症例の集計です。しかし、迅速に情報還元するために期日を決めて集計を行いますので、当該週に診断された症例の報告が集計の期日以降に届くこともあります。それらについては一部を除いて発生動向総覧では扱いませんが、翌週あるいはそれ以降に、巻末の表の累積数に加えられることになります。

※感染経路、感染原因、感染地域については、確定あるいは推定として記載されていたものを示します。

1類感染症

報告なし

2類感染症

結核364例

3類感染症

細菌性赤痢4例

菌種：*S. sonnei* (D群) 4例__感染地域：東京都2例*、カンボジア1例、米国(ハワイ)1例

* 保育施設における集団感染例

腸管出血性大腸菌感染症25例(有症者13例、うちHUS 1例)

感染地域：国内20例、国内・国外不明5例

国内の感染地域：東京都4例、熊本県3例、岩手県2例、福岡県2例、北海道1例、群馬県1例、埼玉県1例、千葉県1例、神奈川県1例、福井県1例、三重県1例、大阪府1例、不明1例

年齢群：1歳(1例)、2歳(1例)、4歳(2例)、5歳(1例)、9歳(1例)、10代(1例)、20代(9例)、30代(1例)、40代(2例)、50代(2例)、60代(3例)、90代以上(1例)

血清型・毒素型：O157 VT1・VT2(7例)、O26 VT1(3例)、O91 VT1(2例)、O157 VT2(2例)、O1 VT1・VT2(1例)、O26 VT2(1例)、O103 VT1(1例)、O111 VT1(1例)、O115 VT1(1例)、O128 VT1(1例)、O157 VT1(1例)、O157 VT不明(1例)、その他・不明(3例)

累積報告数：3,743例(有症者2,512例、うちHUS 66例、死亡1例)

パラチフス1例

感染地域：インド

4類感染症

E型肝炎6例

感染地域(感染源)：北海道2例(生レバー1例、不明1例)、埼玉県1例(不明)、神奈川県1例(レバニラ炒め疑い)、長野県1例(不明)、国内(都道府県不明)1例(不明)

A型肝炎7例

感染地域：東京都1例、三重県1例、大阪府1例、国内(都道府県不明)1例、モロッコ1例、国内・国外不明2例

重症熱性血小板減少症候群1例

感染地域: 島根県

年齢群: 60代

つつが虫病56例

感染地域: 鹿児島県22例、千葉県8例、宮崎県7例、神奈川県3例、広島県2例、長崎県2例、宮城県1例、秋田県1例、福島県1例、茨城県1例、群馬県1例、東京都1例、岐阜県1例、静岡県1例、愛知県1例、兵庫県1例、和歌山県1例、国内・国外不明1例

デング熱4例

感染地域: インドネシア1例、タイ1例、マレーシア1例、インドネシア/タイ/フィリピン1例

累積報告数: 185例(感染地域: 国外185例)

日本紅斑熱1例

感染地域: 三重県

レジオネラ症30例(肺炎型28例、ポンティアック型2例)

感染地域: 茨城県3例、兵庫県3例、埼玉県2例、神奈川県2例、福岡県2例、北海道1例、栃木県1例、東京都1例、長野県1例、岐阜県1例、静岡県1例、三重県1例、大阪府1例、岡山県1例、広島県1例、沖縄県1例、国内(都道府県不明)2例、インドネシア1例、タイ1例、国内・国外不明3例

年齢群: 30代(1例)、40代(1例)、50代(4例)、60代(6例)、70代(9例)、80代(6例)、90代以上(3例)

累積報告数: 2,009例

5類感染症

アメーバ赤痢8例(腸管アメーバ症7例、腸管外アメーバ症1例)

感染地域: 北海道1例、茨城県1例、千葉県1例、岐阜県1例、愛知県1例、大阪府1例、国内(都道府県不明)1例、国内・国外不明1例

感染経路: 性的接触4例(異性間3例、同性間1例)、経口感染2例、その他・不明2例

ウイルス性肝炎7例

B型4例__感染経路: 性的接触3例(異性間2例、異性間・同性間不明1例)、不明1例

C型1例__感染経路: 静注薬物常用/性的接触(同性間)

サイトメガロウイルス2例__感染経路: 不明2例

カルバペネム耐性腸内細菌科細菌感染症38例

菌検出検体: 尿8例、血液7例、喀痰4例、胆汁4例、腹水3例、膿3例、髄液1例、その他・不明8例

菌種: *E. aerogenes* 14例、*E. cloacae* 12例、*K. pneumoniae* 3例、*E. coli* 2例、その他・不明7例

感染経路: 以前からの保菌15例、医療器具関連4例、手術部位4例、院内感染1例、以前からの保菌/院内感染1例、以前からの保菌/手術部位1例、その他・不明12例

急性弛緩性麻痺1例

病原体不明__年齢群: 2歳

- 急性脳炎3例 病原体不明3例__年齢群: 0歳(1例. 死亡)、2歳(1例)、70代(1例)
- クロイツフェルト・ヤコブ病4例
孤発性プリオン病古典型4例
- 劇症型溶血性レンサ球菌感染症2例
年齢群: 70代(1例)、90代以上(1例. 死亡)
- 後天性免疫不全症候群10例(AIDS 5例、無症候5例)
感染地域: 国内10例
感染経路: 性的接触8例(異性間2例、同性間6例)、その他1例、不明1例
- 侵襲性インフルエンザ菌感染症7例(菌検出検体: 血液7例)
年齢群: 60代(1例)、70代(3例)、80代(2例. うち1例死亡)、90代以上(1例. 死亡)
- 侵襲性肺炎球菌感染症54例(菌検出検体: 血液40例、血液/髄液8例、髄液4例、その他2例)
年齢群: 1歳(4例)、3歳(1例)、7歳(1例)、10代(2例)、30代(3例)、40代(1例)、50代(4例)、60代(14例)、70代(7例)、80代(10例. うち1例死亡)、90代以上(7例)
- 水痘(入院例に限る)8例(検査診断例4例、臨床診断例4例)
年齢群: 0歳(2例)、1歳(1例)、5歳(1例)、20代(1例)、50代(1例)、60代(2例)
- 梅毒98例(早期顕症I期34例、早期顕症II期30例、晩期顕症3例、無症候31例)
累積報告数: 6,376例
- 播種性クリプトコックス症3例
菌検出検体: 血液2例、血液/髄液1例
感染地域: 神奈川県2例、東京都1例
年齢群: 30代(1例)、70代(1例)、80代(1例)
- 百日咳285例(うち、LAMP法等病原遺伝子検出112例)
感染地域: 東京都37例、神奈川県23例、千葉県18例、埼玉県17例、秋田県16例、大阪府13例、北海道11例、福岡県9例、兵庫県8例、茨城県7例、群馬県7例、福井県7例、愛知県6例、和歌山県5例、青森県4例、新潟県4例、静岡県4例、京都府4例、山形県3例、滋賀県3例、福島県2例、長野県2例、三重県2例、岡山県2例、香川県2例、愛媛県2例、鹿児島県2例、岩手県1例、宮城県1例、栃木県1例、石川県1例、山梨県1例、岐阜県1例、広島県1例、徳島県1例、宮崎県1例、愛知県/神奈川県1例、国内(都道府県不明)27例、米国1例、国内・国外不明27例
年齢群: 0歳(13例)、1歳(1例)、2歳(1例)、3歳(1例)、4歳(5例)、5歳(7例)、6歳(13例)、7歳(30例)、8歳(26例)、9歳(16例)、10代(84例)、20代(16例)、30代(26例)、40代(23例)、50代(12例)、60代(8例)、70代(3例)

風しん118例〔風しん(検査診断例104例、臨床診断例14例)〕

感染地域：東京都22例、福岡県12例、神奈川県8例、大阪府5例、埼玉県4例、千葉県4例、岡山県4例、愛知県2例、宮城県1例、長野県1例、兵庫県1例、山口県1例、高知県1例、佐賀県1例、宮崎県1例、鹿児島県1例、沖縄県1例、東京都/埼玉県1例、神奈川県/東京都1例、神奈川県/静岡県1例、愛知県/岐阜県1例、愛知県/京都府1例、国内(都道府県不明)24例、国内・国外不明19例

年齢群：1歳(3例)、15～19歳(3例)、20～24歳(8例)、25～29歳(13例)、30～34歳(19例)、35～39歳(14例)、40代(42例)、50代(14例)、60代(1例)、70代(1例)

累積報告数：2,454例〔風しん(検査診断例2,311例、臨床診断例143例)〕

麻しん2例〔麻しん(検査診断例1例、臨床診断例1例)〕

感染地域：大阪府2例

年齢群：30～34歳(1例)、40代(1例)

累積報告数：266例〔麻しん(検査診断例185例、臨床診断例10例)、修飾麻しん71例〕

薬剤耐性アシネトバクター感染症2例

菌検出検体：喀痰1例、膿1例

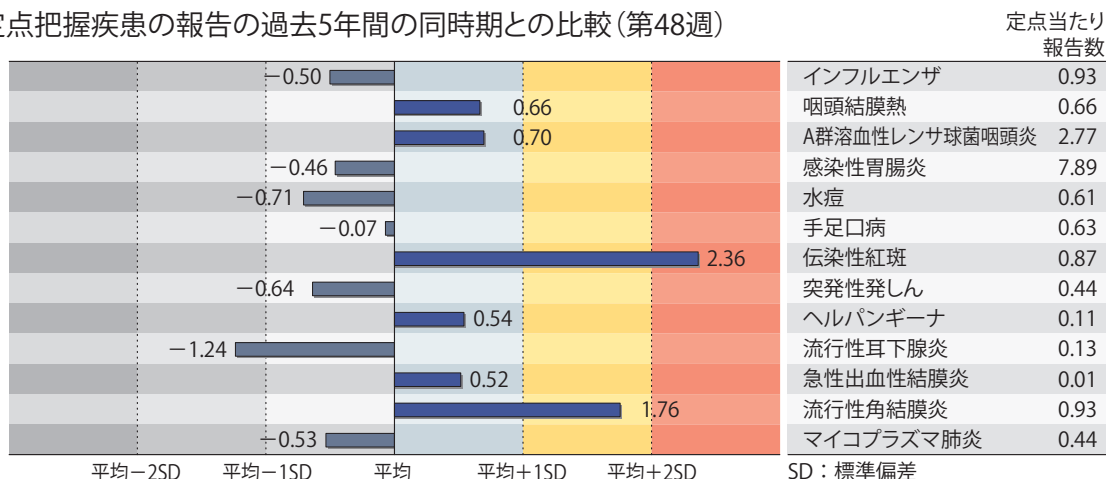
(補) 他に麻しん1例の報告があったが削除予定。また、2017年第48週から2018年第47週までに診断されたものの報告遅れとして、細菌性赤痢2例〔菌種：*S. sonnei*(D群)2例__感染地域：フィリピン1例、米国(ハワイ)1例〕、E型肝炎1例〔感染地域：国内(都道府県不明)__感染源：不明〕、つつが虫病5例(感染地域：千葉県2例、和歌山県2例、佐賀県1例)、レジオネラ症7例(感染地域：岡山県2例、東京都1例、三重県1例、兵庫県1例、高知県1例、長崎県1例)、カルバペネム耐性腸内細菌科細菌感染症14例(菌種：*E. aerogenes* 6例、*E. cloacae* 6例、*K. pneumoniae* 1例、不明1例)、急性弛緩性麻痺2例〔病原体不明2例__年齢群：1歳(1例)、4歳(1例)〕、急性脳炎7例〔インフルエンザウイルスA型2例__年齢群：7歳(1例)、8歳(1例)、ヒトヘルペスウイルス6型1例__年齢群：1歳、ヒトヘルペスウイルス7型1例__年齢群：1歳、病原体不明3例__年齢群：2歳(1例)、6歳(1例)、30代(1例)〕、劇症型溶血性レンサ球菌感染症7例〔年齢群：60代(2例)、70代(1例)、80代(2例、うち1例死亡)、90代以上(2例)〕、侵襲性髄膜炎菌感染症1例〔血清群：不明__感染地域：国内(都道府県不明)、年齢群：50代〕、水痘(入院例に限る)7例〔年齢群：0歳(1例)、5歳(1例)、20代(1例)、40代(1例)、50代(1例)、60代(1例)、90代以上(1例)〕、梅毒56例(早期顕症I期18例、早期顕症II期19例、晩期顕症4例、無症候15例)、播種性クリプトコックス症2例〔感染地域：三重県1例、島根県1例、年齢群：60代(1例)、70代(1例、死亡)〕、百日咳123例〔うち、LAMP法等病原遺伝子検出57例__感染地域：東京都27例、山梨県11例、千葉県8例、大阪府6例、香川県6例、兵庫県4例、埼玉県3例、石川県3例、福岡県3例、茨城県2例、静岡県2例、愛知県2例、三重県2例、京都府2例、広島県2例、大分県2例、宮城県1例、秋田県1例、山形県1例、神奈川県1例、新潟県1例、滋賀県1例、島根県1例、岡山県1例、山口県1例、愛媛県1例、鹿児島県1例、

国内(都道府県不明)17例、国内・国外不明10例。年齢群：0歳(4例)、2歳(1例)、3歳(1例)、5歳(2例)、6歳(7例)、7歳(9例)、8歳(16例)、9歳(12例)、10代(36例)、20代(7例)、30代(12例)、40代(7例)、50代(3例)、60代(4例)、70代(1例)、80代(1例)]、風しん31例〔風しん(検査診断例27例、臨床診断例4例)〕__感染地域：東京都10例、神奈川県3例、大阪府2例、福岡県2例、茨城県1例、岡山県1例、沖縄県1例、兵庫県/大阪府1例、東京都/千葉県/神奈川県1例、国内(都道府県不明)5例、国内・国外不明4例。年齢群：8歳(1例)、20代(6例)、30代(4例)、40代(16例)、50代(3例)、80代(1例)]などの報告があった。

◆定点把握の対象となる5類感染症

全国の指定された医療機関(定点)から報告され、疾患により小児科定点(約3,000力所)、インフルエンザ(小児科・内科)定点(約5,000力所)、眼科定点(約600力所)、基幹定点(約500力所)に分かれています。また、定点当たり報告数は、報告数/定点医療機関数です(増減の目安は小数点第3位以下を含む)。

定点把握疾患の報告の過去5年間の同時期との比較(第48週)



当該週と過去5年間の平均(過去5年間の前週、当該週、後週の合計15週の平均)との差をグラフ上に表現した。

インフルエンザ

定点当たり報告数は第44週以降増加が続いている。都道府県別の上位3位は和歌山県(2.57)、香川県(2.06)、三重県(1.82)である。基幹定点からのインフルエンザ入院サーベイランスにおける報告数は61例と前週と比較して増加した。都道府県別では23都道府県から報告があり、年齢別では0歳(1例)、1～9歳(12例)、10代(5例)、20代(1例)、30代(1例)、40代(1例)、50代(5例)、60代(5例)、70代(12例)、80歳以上(18例)であった。

小児科定点報告疾患(主なもの)

RSウイルス感染症の定点当たり報告数は第38週以降減少が続いている。都道府県別の上位3位は山形県(1.73)、北海道(1.60)、福島県(1.34)である。

咽頭結膜熱の定点当たり報告数は増加した。都道府県別の上位3位は岩手県(1.63)、鹿児島県(1.37)、富山県(1.34)である。

A群溶血性レンサ球菌咽頭炎の定点当たり報告数は増加した。都道府県別の上位3位は福岡県(4.42)、北海道(4.41)、埼玉県(4.26)である。

感染性胃腸炎の定点当たり報告数は第42週以降増加が続いている。都道府県別の上位3位は大分県(18.67)、福岡県(14.80)、宮崎県(14.54)である。

手足口病の定点当たり報告数は2週連続で減少した。都道府県別の上位3位は岩手県(1.78)、島根県(1.43)、鳥取県(1.32)である。

伝染性紅斑の定点当たり報告数は2週連続で増加し、過去5年間の同時期(前週、当該週、後週)と比較してかなり多い。都道府県別の上位3位は宮城県(6.07)、東京都(2.19)、岩手県(2.03)である。

ヘルパンギーナの定点当たり報告数は第36週以降減少が続いている。都道府県別の上位3位は富山県(0.28)、徳島県(0.26)、岩手県(0.25)である。

流行性耳下腺炎の定点当たり報告数は増加した。都道府県別の上位3位は大分県(0.78)、福島県(0.48)、岩手県(0.43)である。

基幹定点報告疾患

マイコプラズマ肺炎の定点当たり報告数は増加した。都道府県別の上位3位は青森県(2.00)、秋田県(2.00)、北海道(1.61)、石川県(1.00)である。

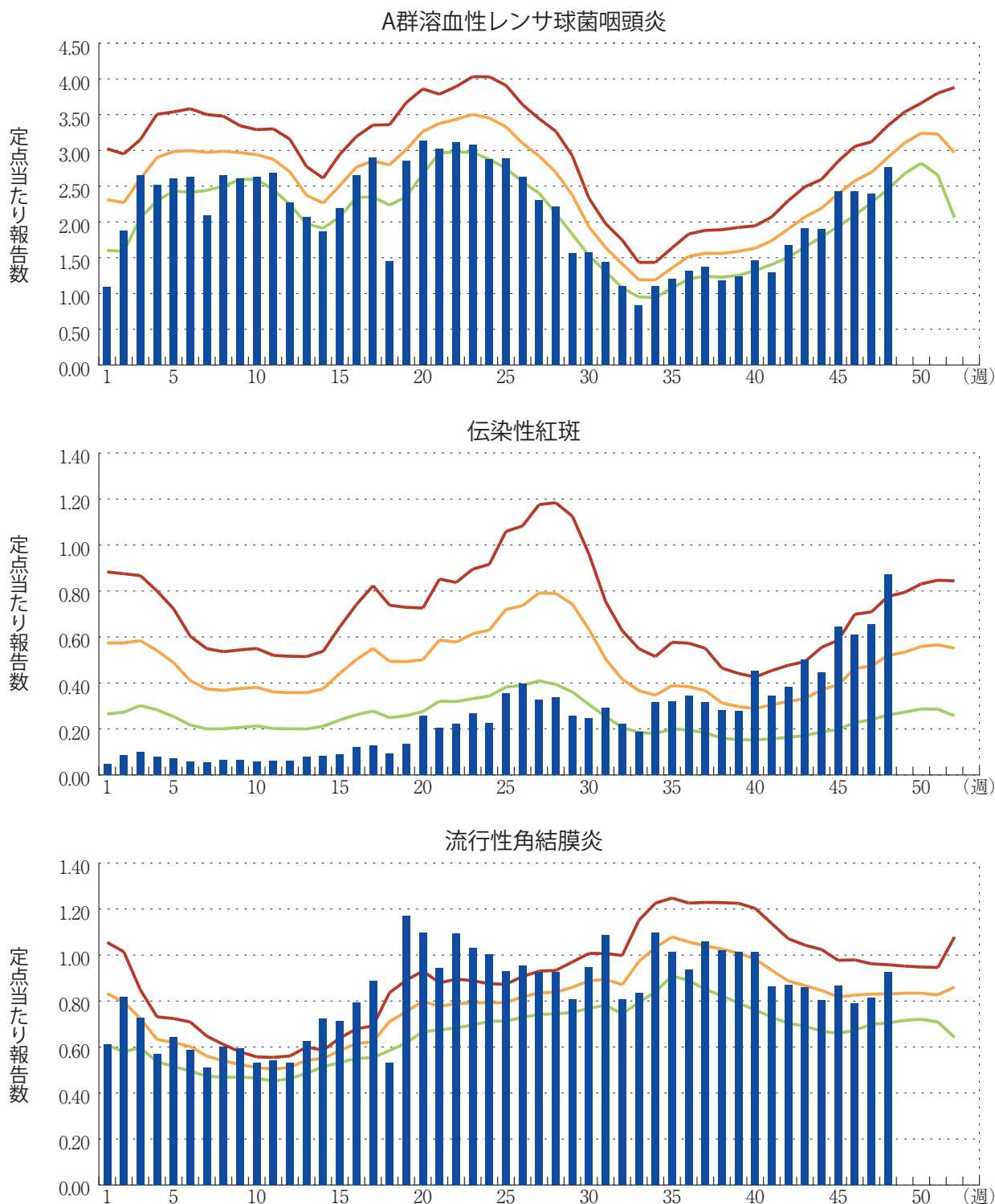
感染性胃腸炎(ロタウイルスに限る)の定点当たり報告数は2週連続で増加した。9道府県から20例報告があり、年齢別では0歳(2例)、1～4歳(9例)、5～9歳(7例)、10代(1例)、60代(1例)であった。

図. 主要定点把握疾患の過去5年間との週別比較(2018年第48週)

青のバーで示す本年の定点当たり報告数が赤のラインを超えているときには、過去5年間の週と比較してかなり多いことを示す。



*過去5年間の平均：前週、当該週、後週の合計15週の平均





感染症関連情報

◆病原体情報

病原微生物検出情報(IASR)：<https://www.niid.go.jp/niid/ja/iasr.html>

◆海外感染症情報

厚生労働省検疫所(FORTH)：<https://www.forth.go.jp/>

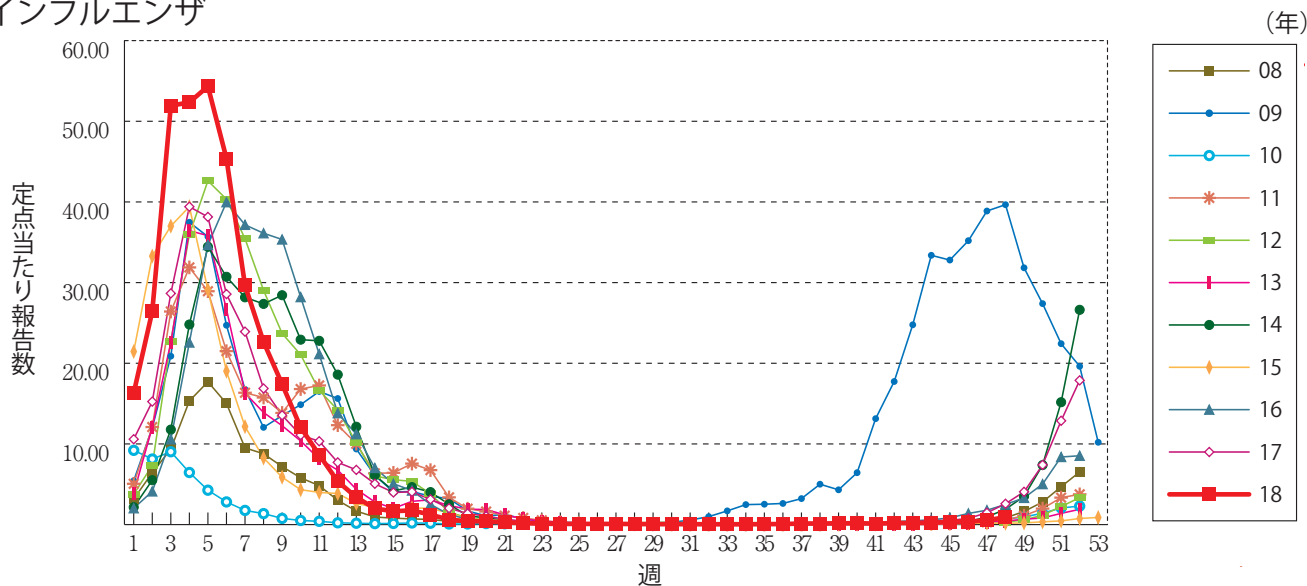
- ポリオの発生状況(2018年12月)－海外安全情報
<https://www.forth.go.jp/topics/20181206.html>

◆その他

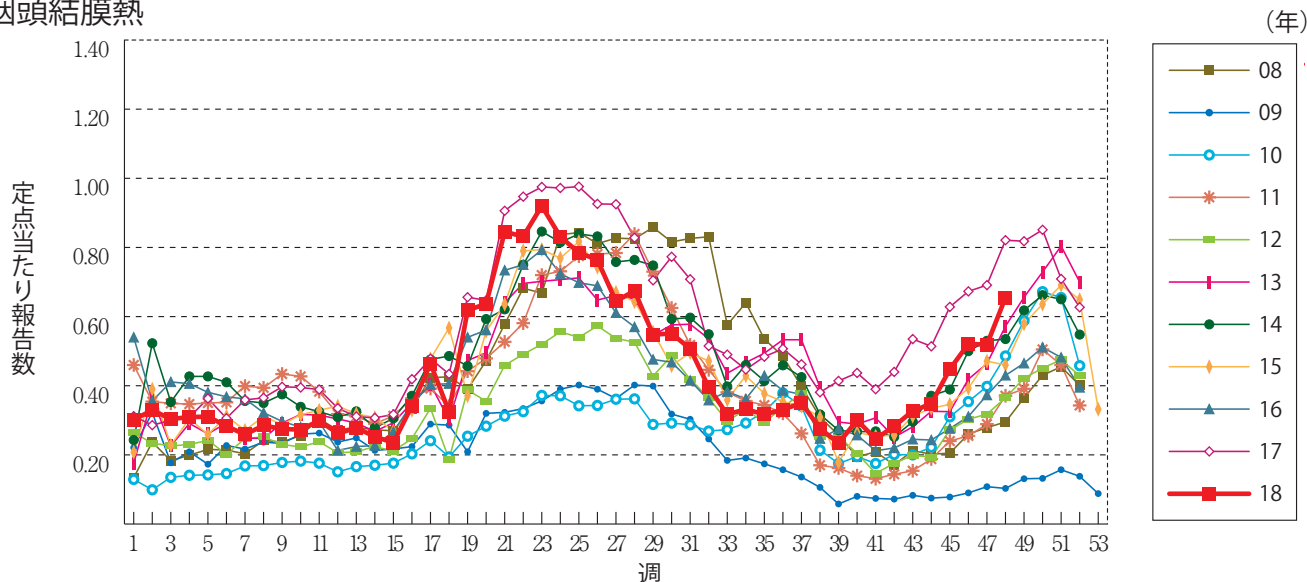
- インフルエンザ流行レベルマップ ーり患数推計の解説
<https://www.niid.go.jp/niid/images/epi/flu/levelmap/suikei181207.pdf>
- 風疹急増に関する緊急情報(2018年12月5日現在)
<https://www.niid.go.jp/niid/ja/rubella-m-111/rubella-top/2145-rubella-related/8278-rubella1808.html>

グラフ総覧(48週)

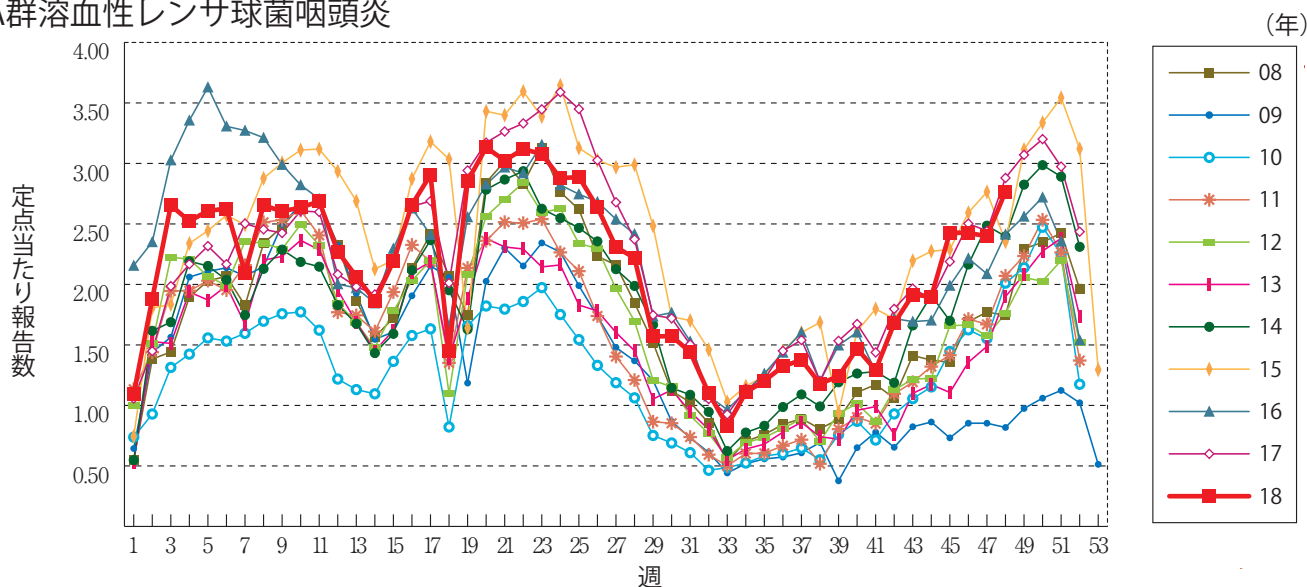
インフルエンザ



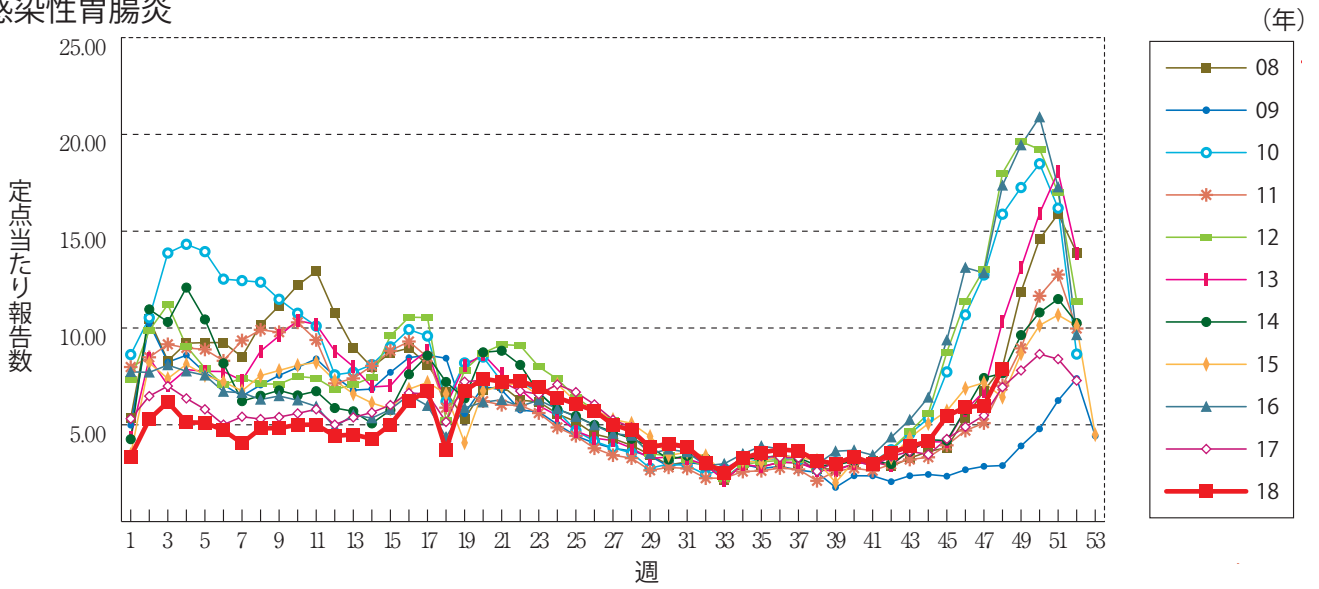
咽頭結膜熱



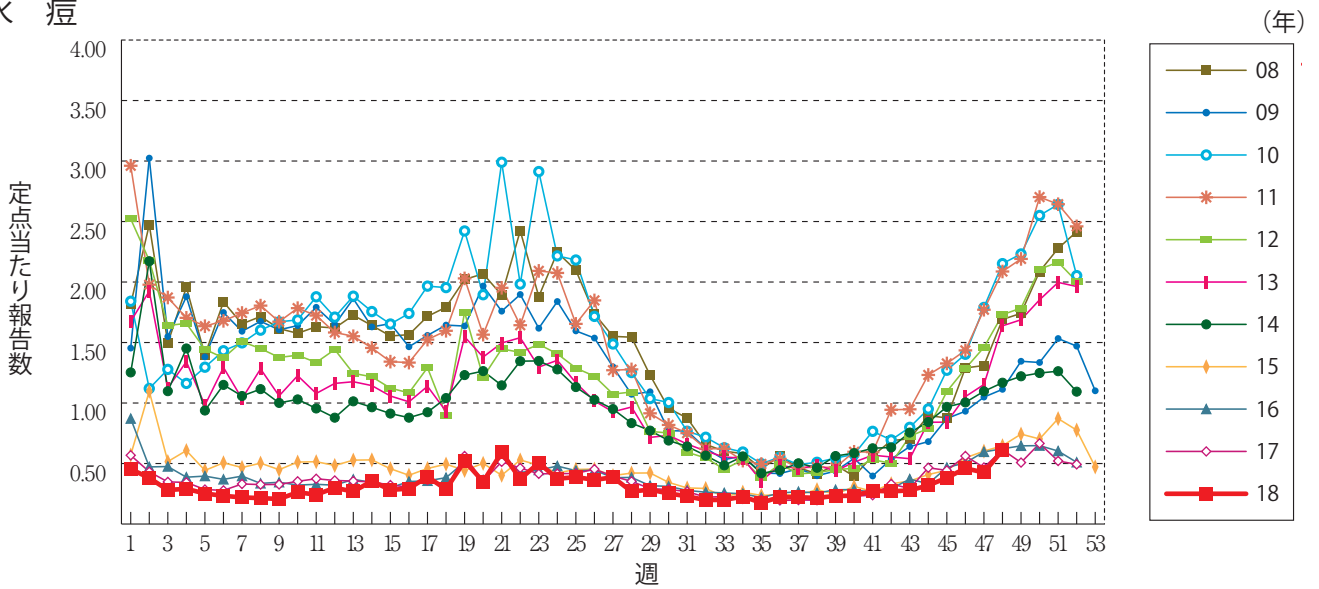
A群溶血性レンサ球菌咽頭炎



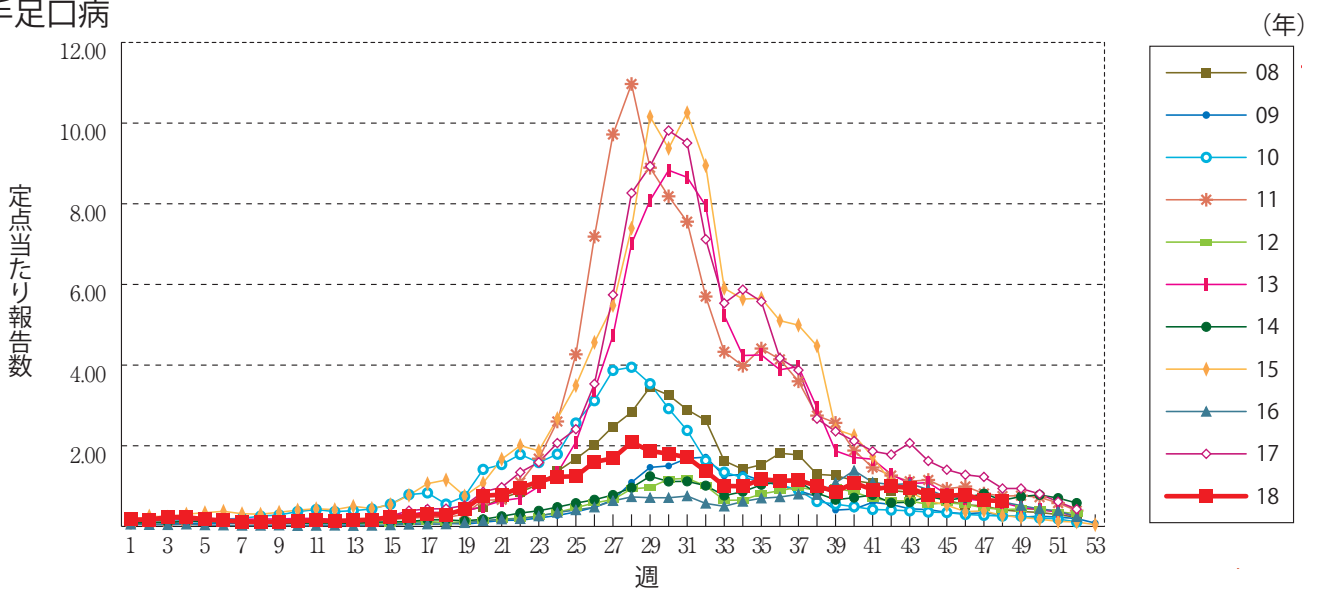
感染性胃腸炎



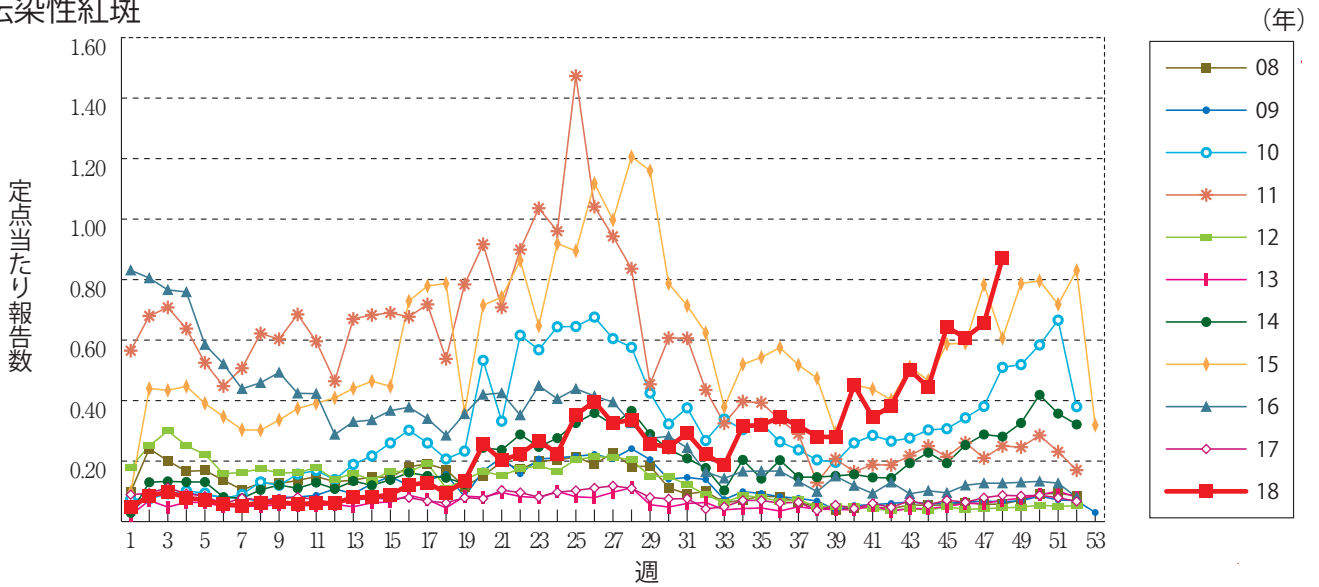
水痘



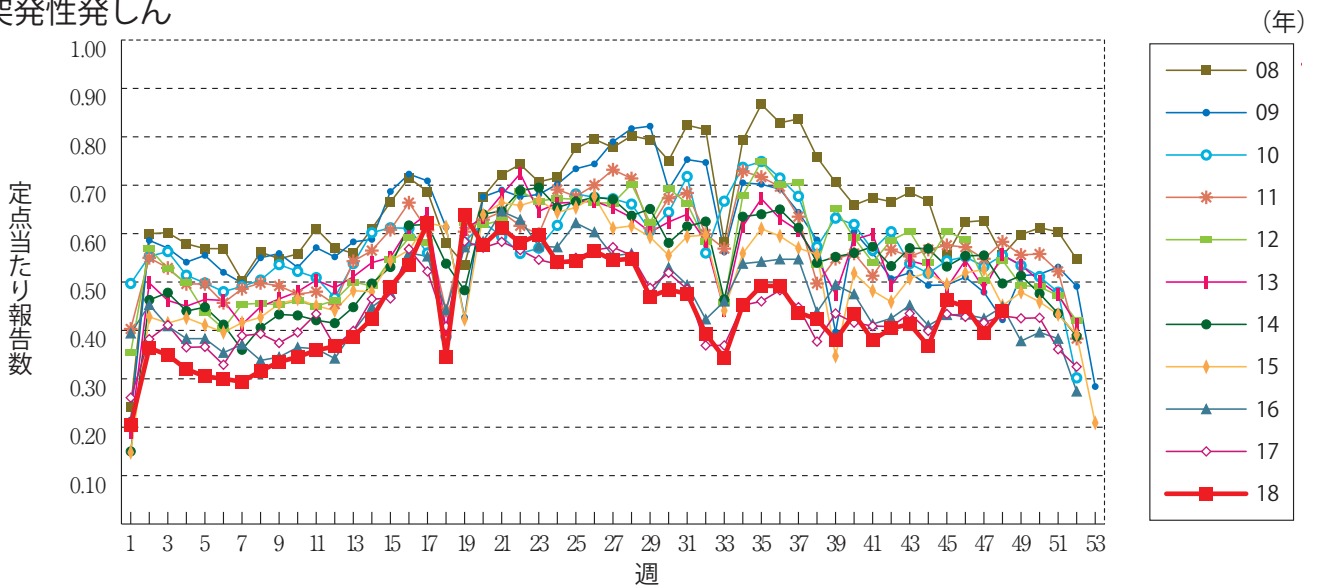
手足口病



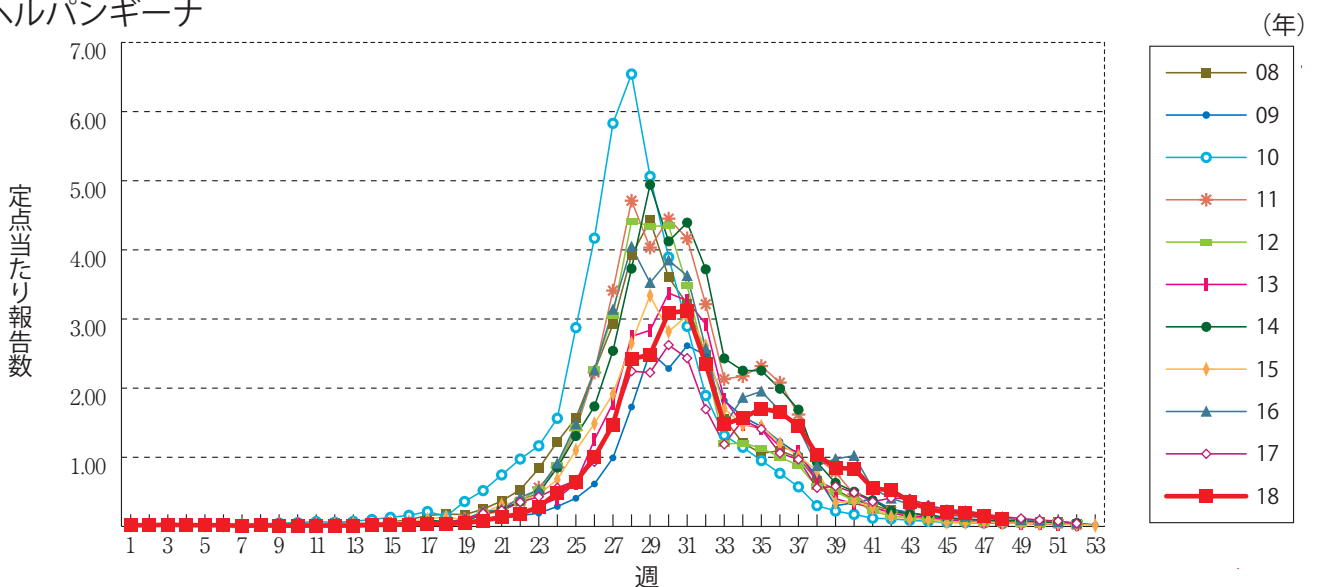
伝染性紅斑



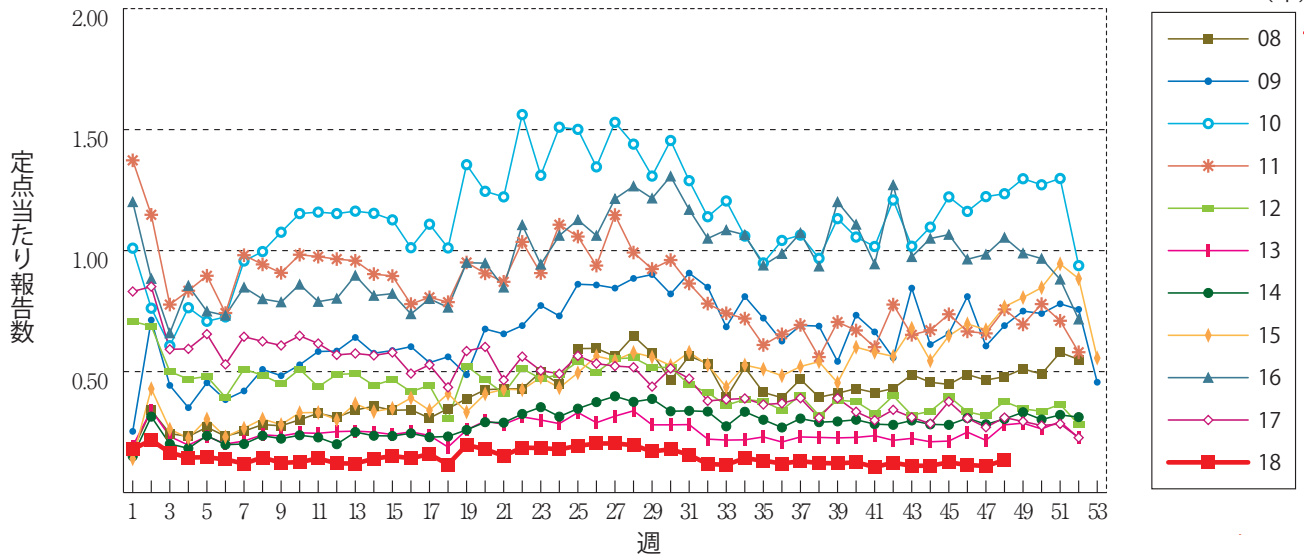
突発性発しん



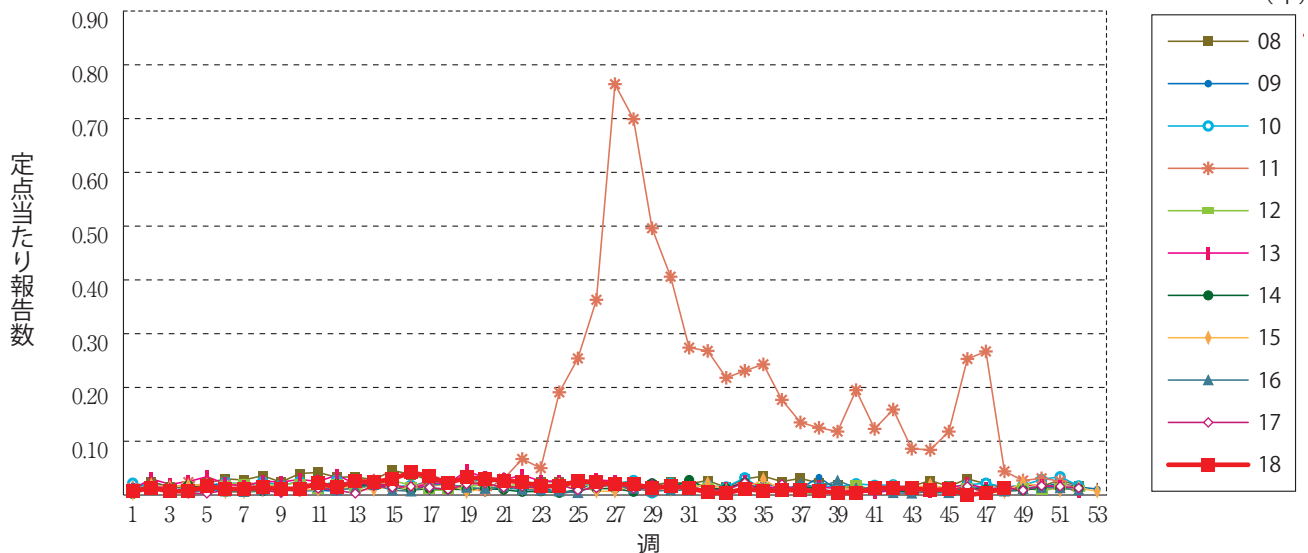
ヘルパンギーナ



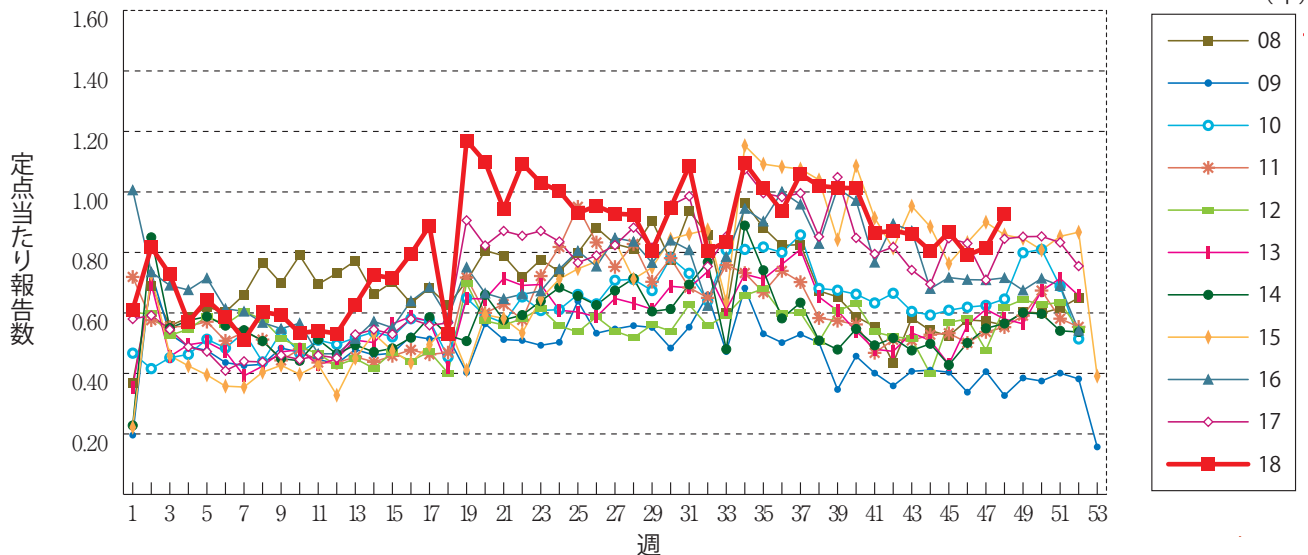
流行性耳下腺炎



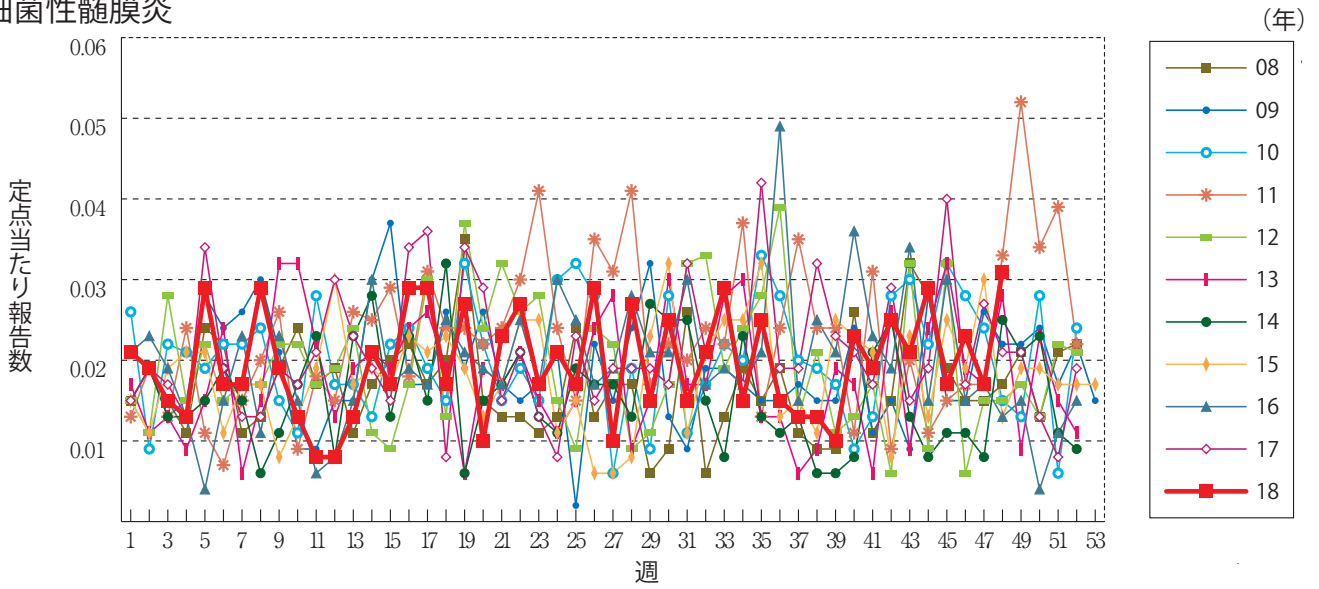
急性出血性結膜炎



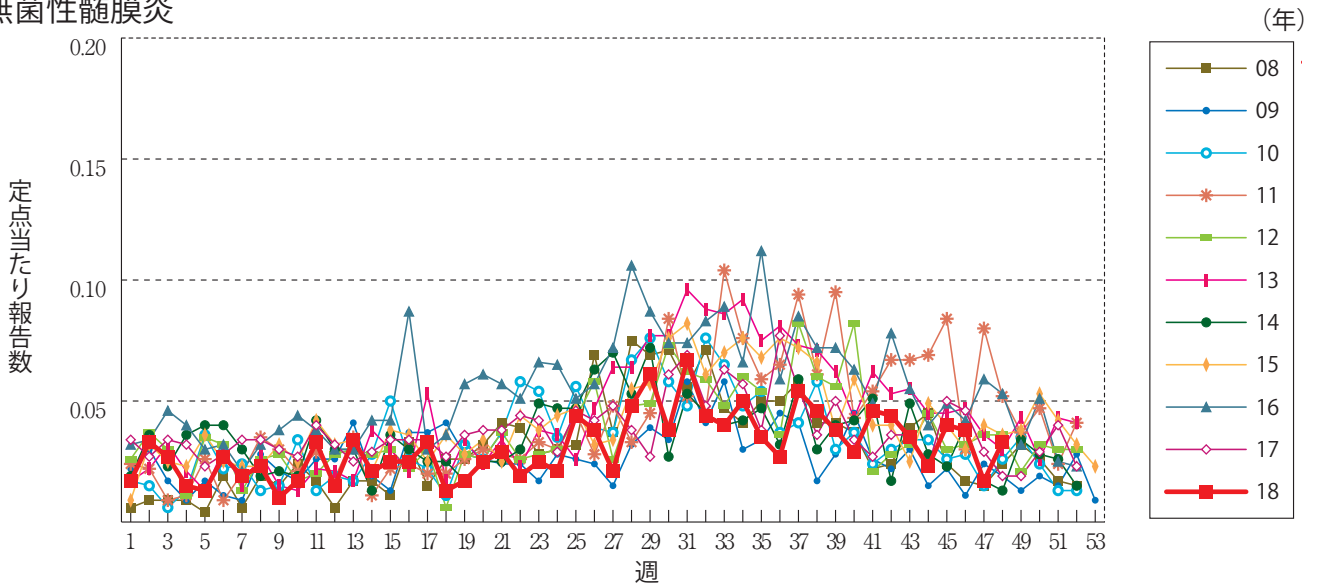
流行性角結膜炎



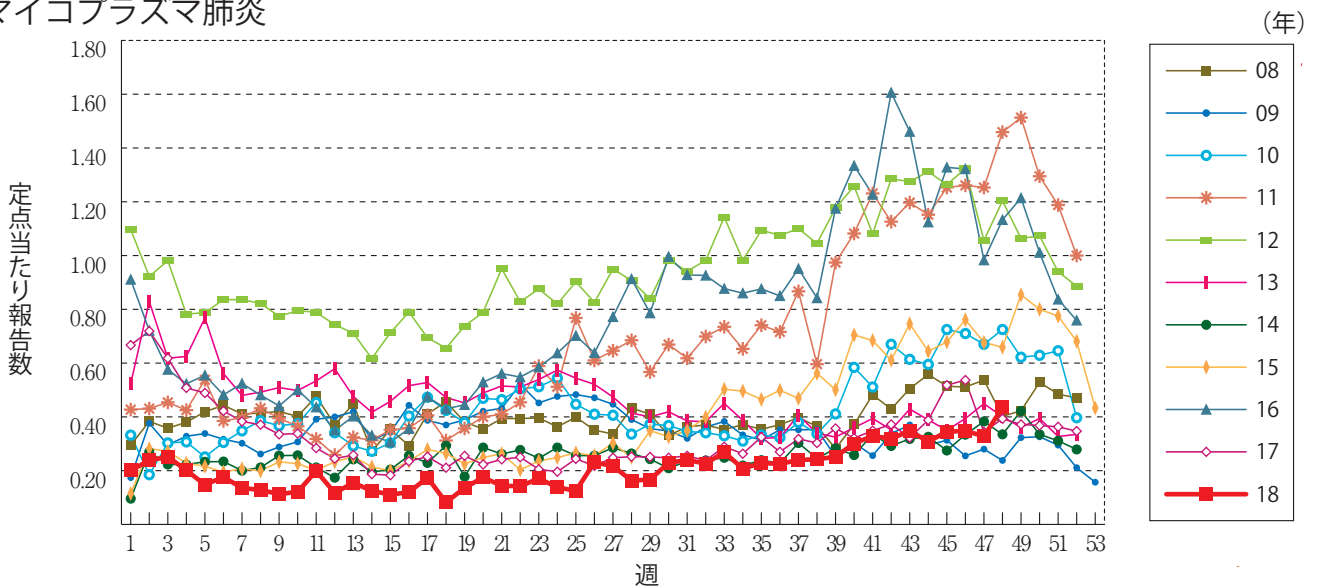
細菌性髄膜炎



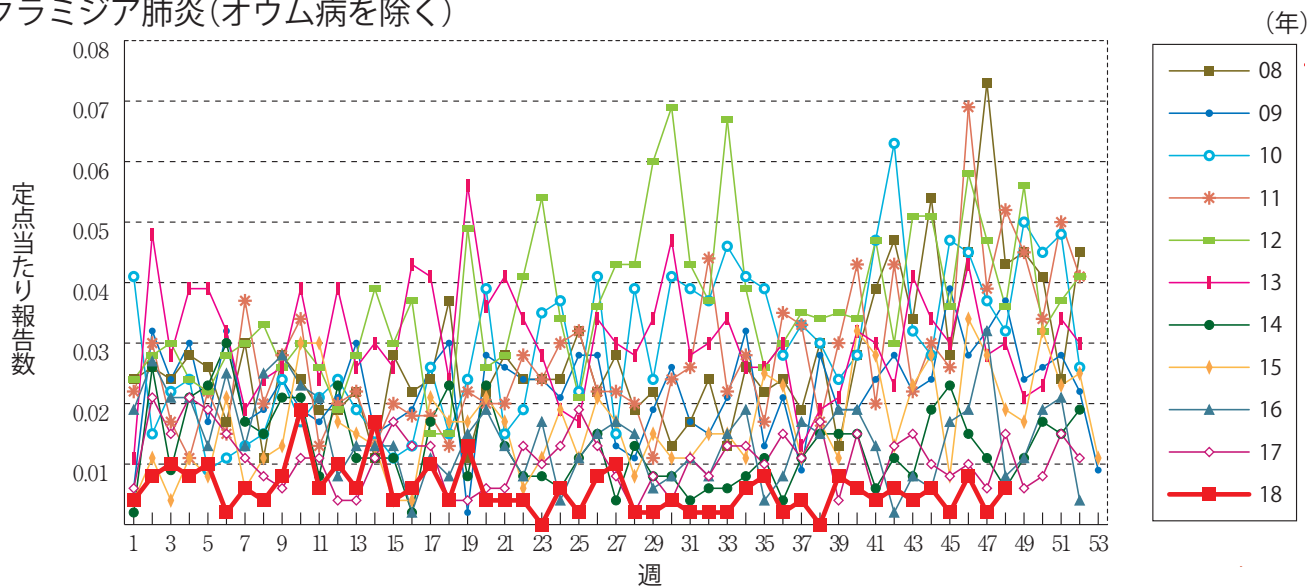
無菌性髄膜炎



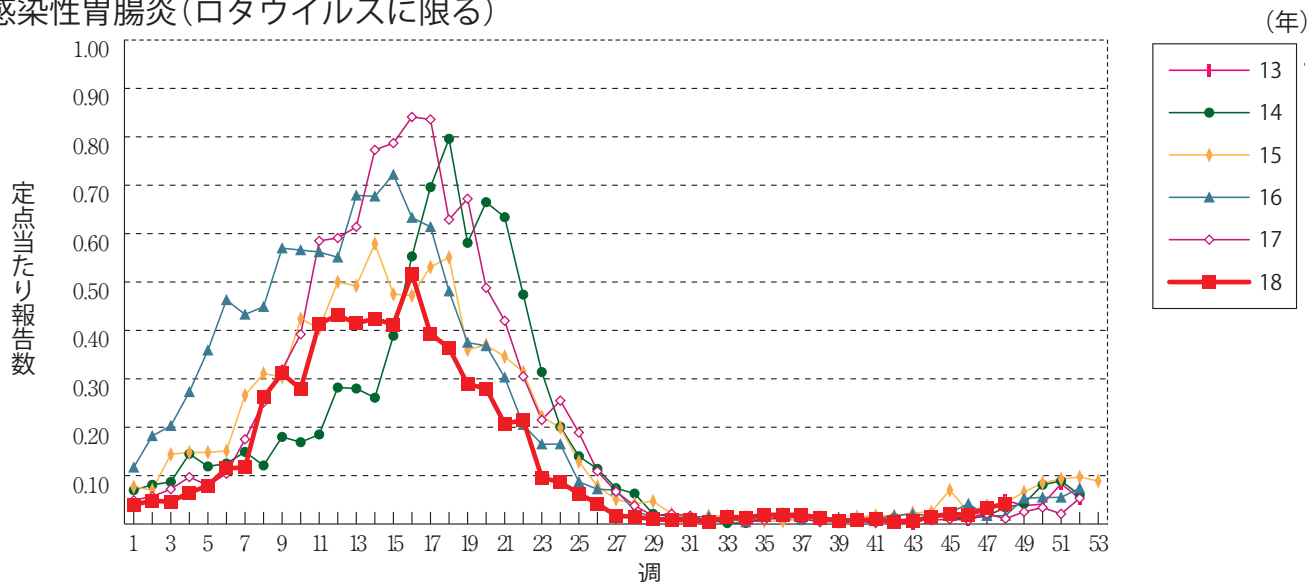
マイコプラズマ肺炎



クラミジア肺炎(オウム病を除く)



感染性胃腸炎(ロタウイルスに限る)



RSウイルス感染症 ※2018年第9週より定ポイントあたり報告数の表示に変更されました。





48週のデータ

注)表中の報告数は12月5日集計分であり、その後の報告は次週以降の累積に反映されます。
 新型インフルエンザは掲載していません。

報告数・累積報告数, 疾病・都道府県別

2018年48週

	エボラ出血熱		クリミア・コンゴ出血熱		痘 瘡		南米出血熱		ペスト		マールブルグ病		ラッサ熱		急性灰白髄炎		結 核	
	報告数	累積	報告数	累積	報告数	累積	報告数	累積	報告数	累積	報告数	累積	報告数	累積	報告数	累積	報告数	累積
総 数	-	-	-	-	-	-	-	-	-	-	-	-	-	-	-	-	364	20027
北海道	-	-	-	-	-	-	-	-	-	-	-	-	-	-	-	-	16	612
青森県	-	-	-	-	-	-	-	-	-	-	-	-	-	-	-	-	8	188
岩手県	-	-	-	-	-	-	-	-	-	-	-	-	-	-	-	-	2	161
宮城県	-	-	-	-	-	-	-	-	-	-	-	-	-	-	-	-	8	326
秋田県	-	-	-	-	-	-	-	-	-	-	-	-	-	-	-	-	2	125
山形県	-	-	-	-	-	-	-	-	-	-	-	-	-	-	-	-	3	88
福島県	-	-	-	-	-	-	-	-	-	-	-	-	-	-	-	-	4	225
茨城県	-	-	-	-	-	-	-	-	-	-	-	-	-	-	-	-	11	425
栃木県	-	-	-	-	-	-	-	-	-	-	-	-	-	-	-	-	8	227
群馬県	-	-	-	-	-	-	-	-	-	-	-	-	-	-	-	-	8	217
埼玉県	-	-	-	-	-	-	-	-	-	-	-	-	-	-	-	-	1	963
千葉県	-	-	-	-	-	-	-	-	-	-	-	-	-	-	-	-	14	986
東京都	-	-	-	-	-	-	-	-	-	-	-	-	-	-	-	-	49	3041
神奈川県	-	-	-	-	-	-	-	-	-	-	-	-	-	-	-	-	31	1475
新潟県	-	-	-	-	-	-	-	-	-	-	-	-	-	-	-	-	2	271
富山県	-	-	-	-	-	-	-	-	-	-	-	-	-	-	-	-	7	189
石川県	-	-	-	-	-	-	-	-	-	-	-	-	-	-	-	-	3	155
福井県	-	-	-	-	-	-	-	-	-	-	-	-	-	-	-	-	2	116
山梨県	-	-	-	-	-	-	-	-	-	-	-	-	-	-	-	-	2	106
長野県	-	-	-	-	-	-	-	-	-	-	-	-	-	-	-	-	5	274
岐阜県	-	-	-	-	-	-	-	-	-	-	-	-	-	-	-	-	10	349
静岡県	-	-	-	-	-	-	-	-	-	-	-	-	-	-	-	-	15	501
愛知県	-	-	-	-	-	-	-	-	-	-	-	-	-	-	-	-	34	1415
三重県	-	-	-	-	-	-	-	-	-	-	-	-	-	-	-	-	1	247
滋賀県	-	-	-	-	-	-	-	-	-	-	-	-	-	-	-	-	6	218
京都府	-	-	-	-	-	-	-	-	-	-	-	-	-	-	-	-	6	518
大阪府	-	-	-	-	-	-	-	-	-	-	-	-	-	-	-	-	27	1404
兵庫県	-	-	-	-	-	-	-	-	-	-	-	-	-	-	-	-	15	759
奈良県	-	-	-	-	-	-	-	-	-	-	-	-	-	-	-	-	7	212
和歌山県	-	-	-	-	-	-	-	-	-	-	-	-	-	-	-	-	1	172
鳥取県	-	-	-	-	-	-	-	-	-	-	-	-	-	-	-	-	-	62
島根県	-	-	-	-	-	-	-	-	-	-	-	-	-	-	-	-	2	100
岡山県	-	-	-	-	-	-	-	-	-	-	-	-	-	-	-	-	1	298
広島県	-	-	-	-	-	-	-	-	-	-	-	-	-	-	-	-	9	419
山口県	-	-	-	-	-	-	-	-	-	-	-	-	-	-	-	-	-	204
徳島県	-	-	-	-	-	-	-	-	-	-	-	-	-	-	-	-	3	135
香川県	-	-	-	-	-	-	-	-	-	-	-	-	-	-	-	-	1	179
愛媛県	-	-	-	-	-	-	-	-	-	-	-	-	-	-	-	-	2	153
高知県	-	-	-	-	-	-	-	-	-	-	-	-	-	-	-	-	-	92
福岡県	-	-	-	-	-	-	-	-	-	-	-	-	-	-	-	-	12	831
佐賀県	-	-	-	-	-	-	-	-	-	-	-	-	-	-	-	-	1	106
長崎県	-	-	-	-	-	-	-	-	-	-	-	-	-	-	-	-	6	264
熊本県	-	-	-	-	-	-	-	-	-	-	-	-	-	-	-	-	-	162
大分県	-	-	-	-	-	-	-	-	-	-	-	-	-	-	-	-	6	250
宮崎県	-	-	-	-	-	-	-	-	-	-	-	-	-	-	-	-	3	152
鹿児島県	-	-	-	-	-	-	-	-	-	-	-	-	-	-	-	-	6	312
沖縄県	-	-	-	-	-	-	-	-	-	-	-	-	-	-	-	-	4	343

* 病原体がSARSコロナウイルスであるものに限る。
 ** 病原体がMERSコロナウイルスであるものに限る。2014年7月26日より届出対象疾患となりました。
 *** 2013年5月6日より届出対象疾患となりました。

報告数・累積報告数, 疾病・都道府県別

2018年48週

	ジフテリア		重症急性 呼吸器症候群*		中東呼吸器 症候群**		鳥インフル エンザ(H5N1)		鳥インフル エンザ(H7N9)***		コレラ		細菌性赤痢		腸管出血性 大腸菌感染症		腸チフス	
	報告数	累積	報告数	累積	報告数	累積	報告数	累積	報告数	累積	報告数	累積	報告数	累積	報告数	累積	報告数	累積
総 数	-	-	-	-	-	-	-	-	-	-	4	4	232	25	3743	-	34	
北海道	-	-	-	-	-	-	-	-	-	-	-	-	15	1	186	-	2	
青森県	-	-	-	-	-	-	-	-	-	-	-	-	3	-	34	-	1	
岩手県	-	-	-	-	-	-	-	-	-	-	-	-	-	2	60	-	-	
宮城県	-	-	-	-	-	-	-	-	-	-	-	-	-	-	109	-	-	
秋田県	-	-	-	-	-	-	-	-	-	-	-	-	1	-	56	-	-	
山形県	-	-	-	-	-	-	-	-	-	-	-	-	-	-	55	-	1	
福島県	-	-	-	-	-	-	-	-	-	-	-	-	3	-	25	-	-	
茨城県	-	-	-	-	-	-	-	-	-	-	-	-	-	-	66	-	-	
栃木県	-	-	-	-	-	-	-	-	-	-	-	-	-	-	44	-	-	
群馬県	-	-	-	-	-	-	-	-	-	-	1	-	1	1	117	-	-	
埼玉県	-	-	-	-	-	-	-	-	-	-	1	-	29	1	268	-	1	
千葉県	-	-	-	-	-	-	-	-	-	-	-	1	9	1	200	-	2	
東京都	-	-	-	-	-	-	-	-	-	-	-	2	81	4	453	-	11	
神奈川県	-	-	-	-	-	-	-	-	-	-	-	-	14	4	291	-	2	
新潟県	-	-	-	-	-	-	-	-	-	-	-	-	3	-	99	-	-	
富山県	-	-	-	-	-	-	-	-	-	-	-	-	1	-	25	-	-	
石川県	-	-	-	-	-	-	-	-	-	-	-	-	-	-	58	-	-	
福井県	-	-	-	-	-	-	-	-	-	-	-	-	1	1	39	-	-	
山梨県	-	-	-	-	-	-	-	-	-	-	-	-	3	-	14	-	-	
長野県	-	-	-	-	-	-	-	-	-	-	-	-	1	-	101	-	1	
岐阜県	-	-	-	-	-	-	-	-	-	-	-	-	-	-	63	-	5	
静岡県	-	-	-	-	-	-	-	-	-	-	1	-	3	-	88	-	1	
愛知県	-	-	-	-	-	-	-	-	-	-	-	-	5	-	152	-	1	
三重県	-	-	-	-	-	-	-	-	-	-	-	-	3	3	51	-	-	
滋賀県	-	-	-	-	-	-	-	-	-	-	-	-	2	-	29	-	-	
京都府	-	-	-	-	-	-	-	-	-	-	-	-	6	-	46	-	-	
大阪府	-	-	-	-	-	-	-	-	-	-	-	-	8	1	196	-	1	
兵庫県	-	-	-	-	-	-	-	-	-	-	1	-	6	-	129	-	-	
奈良県	-	-	-	-	-	-	-	-	-	-	-	-	1	-	26	-	-	
和歌山県	-	-	-	-	-	-	-	-	-	-	-	-	-	-	17	-	-	
鳥取県	-	-	-	-	-	-	-	-	-	-	-	-	-	-	23	-	-	
島根県	-	-	-	-	-	-	-	-	-	-	-	-	1	-	16	-	-	
岡山県	-	-	-	-	-	-	-	-	-	-	-	-	16	-	69	-	1	
広島県	-	-	-	-	-	-	-	-	-	-	-	1	5	-	38	-	1	
山口県	-	-	-	-	-	-	-	-	-	-	-	-	1	-	31	-	-	
徳島県	-	-	-	-	-	-	-	-	-	-	-	-	-	-	10	-	-	
香川県	-	-	-	-	-	-	-	-	-	-	-	-	3	-	23	-	-	
愛媛県	-	-	-	-	-	-	-	-	-	-	-	-	1	-	23	-	-	
高知県	-	-	-	-	-	-	-	-	-	-	-	-	-	-	4	-	-	
福岡県	-	-	-	-	-	-	-	-	-	-	-	-	2	2	166	-	2	
佐賀県	-	-	-	-	-	-	-	-	-	-	-	-	1	-	16	-	-	
長崎県	-	-	-	-	-	-	-	-	-	-	-	-	2	-	49	-	-	
熊本県	-	-	-	-	-	-	-	-	-	-	-	-	1	4	24	-	-	
大分県	-	-	-	-	-	-	-	-	-	-	-	-	-	-	42	-	-	
宮崎県	-	-	-	-	-	-	-	-	-	-	-	-	-	-	38	-	-	
鹿児島県	-	-	-	-	-	-	-	-	-	-	-	-	-	-	56	-	-	
沖縄県	-	-	-	-	-	-	-	-	-	-	-	-	-	-	18	-	1	

報告数・累積報告数, 疾病・都道府県別

2018年48週

	パラチフス		E型肝炎		ウエストナイル熱		A型肝炎		エキノコックス症		黄熱		オウム病		オムスク出血熱		回帰熱	
	報告数	累積	報告数	累積	報告数	累積	報告数	累積	報告数	累積	報告数	累積	報告数	累積	報告数	累積	報告数	累積
総数	1	22	6	414	-	-	7	888	-	12	-	-	-	6	-	-	-	6
北海道	-	-	2	82	-	-	-	7	-	12	-	-	-	-	-	-	-	6
青森県	-	-	-	2	-	-	-	1	-	-	-	-	-	-	-	-	-	-
岩手県	-	-	-	2	-	-	-	2	-	-	-	-	-	-	-	-	-	-
宮城県	-	-	-	7	-	-	-	4	-	-	-	-	-	-	-	-	-	-
秋田県	-	-	-	3	-	-	-	-	-	-	-	-	-	-	-	-	-	-
山形県	-	-	-	2	-	-	-	1	-	-	-	-	-	-	-	-	-	-
福島県	-	-	-	5	-	-	-	5	-	-	-	-	-	-	-	-	-	-
茨城県	-	-	-	10	-	-	-	14	-	-	-	-	-	-	-	-	-	-
栃木県	-	-	-	4	-	-	-	24	-	-	-	-	-	-	-	-	-	-
群馬県	-	-	-	13	-	-	-	11	-	-	-	-	-	-	-	-	-	-
埼玉県	-	2	1	28	-	-	-	41	-	-	-	-	-	1	-	-	-	-
千葉県	-	-	-	28	-	-	1	35	-	-	-	-	-	-	-	-	-	-
東京都	1	9	1	97	-	-	4	409	-	-	-	-	-	2	-	-	-	-
神奈川県	-	-	1	42	-	-	-	92	-	-	-	-	-	-	-	-	-	-
新潟県	-	-	-	10	-	-	-	13	-	-	-	-	-	-	-	-	-	-
富山県	-	1	-	3	-	-	-	4	-	-	-	-	-	-	-	-	-	-
石川県	-	-	-	4	-	-	-	2	-	-	-	-	-	-	-	-	-	-
福井県	-	-	-	4	-	-	-	5	-	-	-	-	-	1	-	-	-	-
山梨県	-	-	-	2	-	-	-	3	-	-	-	-	-	-	-	-	-	-
長野県	-	-	1	5	-	-	-	7	-	-	-	-	-	-	-	-	-	-
岐阜県	-	1	-	1	-	-	-	3	-	-	-	-	-	-	-	-	-	-
静岡県	-	-	-	3	-	-	-	5	-	-	-	-	-	1	-	-	-	-
愛知県	-	2	-	5	-	-	-	35	-	-	-	-	-	-	-	-	-	-
三重県	-	1	-	1	-	-	1	6	-	-	-	-	-	-	-	-	-	-
滋賀県	-	-	-	2	-	-	-	1	-	-	-	-	-	-	-	-	-	-
京都府	-	-	-	2	-	-	-	15	-	-	-	-	-	-	-	-	-	-
大阪府	-	2	-	8	-	-	1	48	-	-	-	-	-	-	-	-	-	-
兵庫県	-	2	-	13	-	-	-	15	-	-	-	-	-	-	-	-	-	-
奈良県	-	-	-	-	-	-	-	7	-	-	-	-	-	-	-	-	-	-
和歌山県	-	-	-	-	-	-	-	4	-	-	-	-	-	-	-	-	-	-
鳥取県	-	-	-	2	-	-	-	3	-	-	-	-	-	-	-	-	-	-
島根県	-	-	-	1	-	-	-	1	-	-	-	-	-	-	-	-	-	-
岡山県	-	-	-	1	-	-	-	5	-	-	-	-	-	-	-	-	-	-
広島県	-	-	-	7	-	-	-	5	-	-	-	-	-	-	-	-	-	-
山口県	-	-	-	1	-	-	-	1	-	-	-	-	-	-	-	-	-	-
徳島県	-	1	-	-	-	-	-	-	-	-	-	-	-	-	-	-	-	-
香川県	-	-	-	-	-	-	-	2	-	-	-	-	-	-	-	-	-	-
愛媛県	-	-	-	-	-	-	-	3	-	-	-	-	-	-	-	-	-	-
高知県	-	-	-	-	-	-	-	-	-	-	-	-	-	-	-	-	-	-
福岡県	-	-	-	5	-	-	-	15	-	-	-	-	-	1	-	-	-	-
佐賀県	-	-	-	1	-	-	-	1	-	-	-	-	-	-	-	-	-	-
長崎県	-	1	-	1	-	-	-	1	-	-	-	-	-	-	-	-	-	-
熊本県	-	-	-	1	-	-	-	2	-	-	-	-	-	-	-	-	-	-
大分県	-	-	-	-	-	-	-	2	-	-	-	-	-	-	-	-	-	-
宮崎県	-	-	-	3	-	-	-	22	-	-	-	-	-	-	-	-	-	-
鹿児島県	-	-	-	2	-	-	-	1	-	-	-	-	-	-	-	-	-	-
沖縄県	-	-	-	1	-	-	-	5	-	-	-	-	-	-	-	-	-	-

*2016年2月15日より届出対象疾患となりました。

**2013年3月4日より届出対象疾患となりました。

報告数・累積報告数, 疾病・都道府県別

2018年48週

	キャサナル 森林病		Q 熱		狂犬病		コクシジ オイデス症		サル痘		ジカウイルス 感染症*		重症熱性血小板 減少症候群**		腎症候性出血熱		西部ウマ脳炎	
	報告数	累積	報告数	累積	報告数	累積	報告数	累積	報告数	累積	報告数	累積	報告数	累積	報告数	累積	報告数	累積
総 数	-	-	-	3	-	-	-	2	-	-	-	-	1	75	-	-	-	-
北海道	-	-	-	-	-	-	-	-	-	-	-	-	-	-	-	-	-	-
青森県	-	-	-	-	-	-	-	-	-	-	-	-	-	-	-	-	-	-
岩手県	-	-	-	-	-	-	-	-	-	-	-	-	-	-	-	-	-	-
宮城県	-	-	-	-	-	-	-	-	-	-	-	-	-	-	-	-	-	-
秋田県	-	-	-	-	-	-	-	-	-	-	-	-	-	-	-	-	-	-
山形県	-	-	-	-	-	-	-	-	-	-	-	-	-	-	-	-	-	-
福島県	-	-	-	-	-	-	-	-	-	-	-	-	-	-	-	-	-	-
茨城県	-	-	-	-	-	-	-	-	-	-	-	-	-	-	-	-	-	-
栃木県	-	-	-	-	-	-	1	-	-	-	-	-	-	-	-	-	-	-
群馬県	-	-	-	-	-	-	-	-	-	-	-	-	-	-	-	-	-	-
埼玉県	-	-	-	-	-	-	-	-	-	-	-	-	-	-	-	-	-	-
千葉県	-	-	-	-	-	-	-	-	-	-	-	-	-	-	-	-	-	-
東京都	-	-	-	2	-	-	-	-	-	-	-	-	-	-	-	-	-	-
神奈川県	-	-	-	-	-	-	-	-	-	-	-	-	-	-	-	-	-	-
新潟県	-	-	-	-	-	-	-	-	-	-	-	-	-	-	-	-	-	-
富山県	-	-	-	-	-	-	-	-	-	-	-	-	-	-	-	-	-	-
石川県	-	-	-	-	-	-	-	-	-	-	-	-	-	-	-	-	-	-
福井県	-	-	-	-	-	-	-	-	-	-	-	-	-	-	-	-	-	-
山梨県	-	-	-	-	-	-	-	-	-	-	-	-	-	-	-	-	-	-
長野県	-	-	-	-	-	-	-	-	-	-	-	-	-	-	-	-	-	-
岐阜県	-	-	-	-	-	-	-	-	-	-	-	-	-	-	-	-	-	-
静岡県	-	-	-	-	-	-	-	-	-	-	-	-	-	-	-	-	-	-
愛知県	-	-	-	-	-	-	-	-	-	-	-	-	-	-	-	-	-	-
三重県	-	-	-	-	-	-	-	-	-	-	-	-	1	-	-	-	-	-
滋賀県	-	-	-	-	-	-	-	-	-	-	-	-	-	-	-	-	-	-
京都府	-	-	-	-	-	-	-	-	-	-	-	-	2	-	-	-	-	-
大阪府	-	-	-	-	-	-	1	-	-	-	-	-	1	-	-	-	-	-
兵庫県	-	-	-	1	-	-	-	-	-	-	-	-	-	-	-	-	-	-
奈良県	-	-	-	-	-	-	-	-	-	-	-	-	-	-	-	-	-	-
和歌山県	-	-	-	-	-	-	-	-	-	-	-	-	5	-	-	-	-	-
鳥取県	-	-	-	-	-	-	-	-	-	-	-	-	-	-	-	-	-	-
島根県	-	-	-	-	-	-	-	-	-	-	-	1	3	-	-	-	-	-
岡山県	-	-	-	-	-	-	-	-	-	-	-	-	2	-	-	-	-	-
広島県	-	-	-	-	-	-	-	-	-	-	-	-	10	-	-	-	-	-
山口県	-	-	-	-	-	-	-	-	-	-	-	-	8	-	-	-	-	-
徳島県	-	-	-	-	-	-	-	-	-	-	-	-	1	-	-	-	-	-
香川県	-	-	-	-	-	-	-	-	-	-	-	-	1	-	-	-	-	-
愛媛県	-	-	-	-	-	-	-	-	-	-	-	-	3	-	-	-	-	-
高知県	-	-	-	-	-	-	-	-	-	-	-	-	5	-	-	-	-	-
福岡県	-	-	-	-	-	-	-	-	-	-	-	-	1	-	-	-	-	-
佐賀県	-	-	-	-	-	-	-	-	-	-	-	-	1	-	-	-	-	-
長崎県	-	-	-	-	-	-	-	-	-	-	-	-	4	-	-	-	-	-
熊本県	-	-	-	-	-	-	-	-	-	-	-	-	5	-	-	-	-	-
大分県	-	-	-	-	-	-	-	-	-	-	-	-	2	-	-	-	-	-
宮崎県	-	-	-	-	-	-	-	-	-	-	-	-	11	-	-	-	-	-
鹿児島県	-	-	-	-	-	-	-	-	-	-	-	-	9	-	-	-	-	-
沖縄県	-	-	-	-	-	-	-	-	-	-	-	-	-	-	-	-	-	-

*鳥インフルエンザ(H5N1及びH7N9)を除く。

報告数・累積報告数, 疾病・都道府県別

2018年48週

	ダニ媒介脳炎		炭 疽		チクングニア熱		つつが虫病		デング熱		東部ウマ脳炎		鳥インフルエンザ*		ニパウイルス感染症		日本紅斑熱	
	報告数	累積	報告数	累積	報告数	累積	報告数	累積	報告数	累積	報告数	累積	報告数	累積	報告数	累積	報告数	累積
総 数	-	1	-	-	-	3	56	305	4	185	-	-	-	-	-	-	1	294
北海道	-	1	-	-	-	1	-	-	-	2	-	-	-	-	-	-	-	-
青森県	-	-	-	-	-	-	-	5	1	1	-	-	-	-	-	-	-	-
岩手県	-	-	-	-	-	-	-	1	-	-	-	-	-	-	-	-	-	-
宮城県	-	-	-	-	-	-	1	8	-	1	-	-	-	-	-	-	-	-
秋田県	-	-	-	-	-	-	1	5	-	-	-	-	-	-	-	-	-	-
山形県	-	-	-	-	-	-	-	8	-	1	-	-	-	-	-	-	-	-
福島県	-	-	-	-	-	-	1	19	-	2	-	-	-	-	-	-	-	-
茨城県	-	-	-	-	-	-	1	5	-	3	-	-	-	-	-	-	-	-
栃木県	-	-	-	-	-	-	-	2	-	-	-	-	-	-	-	-	-	-
群馬県	-	-	-	-	-	-	1	16	-	1	-	-	-	-	-	-	-	1
埼玉県	-	-	-	-	-	1	-	3	-	2	-	-	-	-	-	-	-	-
千葉県	-	-	-	-	-	-	8	24	-	6	-	-	-	-	-	-	-	11
東京都	-	-	-	-	-	-	1	7	1	59	-	-	-	-	-	-	-	-
神奈川県	-	-	-	-	-	-	3	10	-	20	-	-	-	-	-	-	-	-
新潟県	-	-	-	-	-	-	-	6	-	5	-	-	-	-	-	-	-	-
富山県	-	-	-	-	-	-	-	4	-	3	-	-	-	-	-	-	-	-
石川県	-	-	-	-	-	-	-	-	-	2	-	-	-	-	-	-	-	-
福井県	-	-	-	-	-	-	-	1	-	-	-	-	-	-	-	-	-	-
山梨県	-	-	-	-	-	-	-	-	-	1	-	-	-	-	-	-	-	-
長野県	-	-	-	-	-	-	-	5	-	3	-	-	-	-	-	-	-	1
岐阜県	-	-	-	-	-	-	1	11	-	5	-	-	-	-	-	-	-	-
静岡県	-	-	-	-	-	-	1	5	-	6	-	-	-	-	-	-	-	3
愛知県	-	-	-	-	-	1	1	2	2	21	-	-	-	-	-	-	-	1
三重県	-	-	-	-	-	-	-	-	-	-	-	-	-	-	-	-	1	46
滋賀県	-	-	-	-	-	-	-	1	-	-	-	-	-	-	-	-	-	-
京都府	-	-	-	-	-	-	-	1	-	2	-	-	-	-	-	-	-	2
大阪府	-	-	-	-	-	-	-	-	-	16	-	-	-	-	-	-	-	8
兵庫県	-	-	-	-	-	-	1	4	-	6	-	-	-	-	-	-	-	9
奈良県	-	-	-	-	-	-	-	-	-	2	-	-	-	-	-	-	-	-
和歌山県	-	-	-	-	-	-	1	6	-	-	-	-	-	-	-	-	-	32
鳥取県	-	-	-	-	-	-	-	4	-	1	-	-	-	-	-	-	-	2
島根県	-	-	-	-	-	-	-	3	-	1	-	-	-	-	-	-	-	16
岡山県	-	-	-	-	-	-	-	2	-	-	-	-	-	-	-	-	-	5
広島県	-	-	-	-	-	-	2	22	-	4	-	-	-	-	-	-	-	40
山口県	-	-	-	-	-	-	-	1	-	2	-	-	-	-	-	-	-	3
徳島県	-	-	-	-	-	-	-	-	-	-	-	-	-	-	-	-	-	4
香川県	-	-	-	-	-	-	-	-	-	-	-	-	-	-	-	-	-	11
愛媛県	-	-	-	-	-	-	-	-	-	-	-	-	-	-	-	-	-	9
高知県	-	-	-	-	-	-	-	1	-	-	-	-	-	-	-	-	-	13
福岡県	-	-	-	-	-	-	-	4	-	-	-	-	-	-	-	-	-	4
佐賀県	-	-	-	-	-	-	-	3	-	1	-	-	-	-	-	-	-	10
長崎県	-	-	-	-	-	-	2	7	-	-	-	-	-	-	-	-	-	19
熊本県	-	-	-	-	-	-	-	4	-	2	-	-	-	-	-	-	-	5
大分県	-	-	-	-	-	-	-	6	-	3	-	-	-	-	-	-	-	-
宮崎県	-	-	-	-	-	-	10	41	-	1	-	-	-	-	-	-	-	18
鹿児島県	-	-	-	-	-	-	20	48	-	-	-	-	-	-	-	-	-	21
沖縄県	-	-	-	-	-	-	-	-	-	-	-	-	-	-	-	-	-	-

報告数・累積報告数, 疾病・都道府県別

2018年48週

	日本脳炎		ハンタウイルス 肺症候群		Bウイルス病		鼻 疽		ブルセラ症		ベネズエラ ウマ脳炎		ヘンドラウイルス 感 染 症		発しんチフス		ボツリヌス症	
	報告数	累積	報告数	累積	報告数	累積	報告数	累積	報告数	累積	報告数	累積	報告数	累積	報告数	累積	報告数	累積
総 数	-	-	-	-	-	-	-	-	3	-	-	-	-	-	-	-	-	2
北海道	-	-	-	-	-	-	-	-	-	-	-	-	-	-	-	-	-	-
青森県	-	-	-	-	-	-	-	-	-	-	-	-	-	-	-	-	-	-
岩手県	-	-	-	-	-	-	-	-	-	-	-	-	-	-	-	-	-	-
宮城県	-	-	-	-	-	-	-	-	-	-	-	-	-	-	-	-	-	-
秋田県	-	-	-	-	-	-	-	-	-	-	-	-	-	-	-	-	-	-
山形県	-	-	-	-	-	-	-	-	-	-	-	-	-	-	-	-	-	-
福島県	-	-	-	-	-	-	-	-	-	-	-	-	-	-	-	-	-	-
茨城県	-	-	-	-	-	-	-	-	-	-	-	-	-	-	-	-	-	-
栃木県	-	-	-	-	-	-	-	-	-	-	-	-	-	-	-	-	-	-
群馬県	-	-	-	-	-	-	-	-	1	-	-	-	-	-	-	-	-	-
埼玉県	-	-	-	-	-	-	-	-	-	-	-	-	-	-	-	-	-	-
千葉県	-	-	-	-	-	-	-	-	1	-	-	-	-	-	-	-	-	-
東京都	-	-	-	-	-	-	-	-	-	-	-	-	-	-	-	-	-	1
神奈川県	-	-	-	-	-	-	-	-	-	-	-	-	-	-	-	-	-	-
新潟県	-	-	-	-	-	-	-	-	-	-	-	-	-	-	-	-	-	-
富山県	-	-	-	-	-	-	-	-	-	-	-	-	-	-	-	-	-	-
石川県	-	-	-	-	-	-	-	-	1	-	-	-	-	-	-	-	-	-
福井県	-	-	-	-	-	-	-	-	-	-	-	-	-	-	-	-	-	-
山梨県	-	-	-	-	-	-	-	-	-	-	-	-	-	-	-	-	-	-
長野県	-	-	-	-	-	-	-	-	-	-	-	-	-	-	-	-	-	-
岐阜県	-	-	-	-	-	-	-	-	-	-	-	-	-	-	-	-	-	-
静岡県	-	-	-	-	-	-	-	-	-	-	-	-	-	-	-	-	-	-
愛知県	-	-	-	-	-	-	-	-	-	-	-	-	-	-	-	-	-	-
三重県	-	-	-	-	-	-	-	-	-	-	-	-	-	-	-	-	-	-
滋賀県	-	-	-	-	-	-	-	-	-	-	-	-	-	-	-	-	-	-
京都府	-	-	-	-	-	-	-	-	-	-	-	-	-	-	-	-	-	-
大阪府	-	-	-	-	-	-	-	-	-	-	-	-	-	-	-	-	-	-
兵庫県	-	-	-	-	-	-	-	-	-	-	-	-	-	-	-	-	-	-
奈良県	-	-	-	-	-	-	-	-	-	-	-	-	-	-	-	-	-	-
和歌山県	-	-	-	-	-	-	-	-	-	-	-	-	-	-	-	-	-	-
鳥取県	-	-	-	-	-	-	-	-	-	-	-	-	-	-	-	-	-	-
島根県	-	-	-	-	-	-	-	-	-	-	-	-	-	-	-	-	-	-
岡山県	-	-	-	-	-	-	-	-	-	-	-	-	-	-	-	-	-	1
広島県	-	-	-	-	-	-	-	-	-	-	-	-	-	-	-	-	-	-
山口県	-	-	-	-	-	-	-	-	-	-	-	-	-	-	-	-	-	-
徳島県	-	-	-	-	-	-	-	-	-	-	-	-	-	-	-	-	-	-
香川県	-	-	-	-	-	-	-	-	-	-	-	-	-	-	-	-	-	-
愛媛県	-	-	-	-	-	-	-	-	-	-	-	-	-	-	-	-	-	-
高知県	-	-	-	-	-	-	-	-	-	-	-	-	-	-	-	-	-	-
福岡県	-	-	-	-	-	-	-	-	-	-	-	-	-	-	-	-	-	-
佐賀県	-	-	-	-	-	-	-	-	-	-	-	-	-	-	-	-	-	-
長崎県	-	-	-	-	-	-	-	-	-	-	-	-	-	-	-	-	-	-
熊本県	-	-	-	-	-	-	-	-	-	-	-	-	-	-	-	-	-	-
大分県	-	-	-	-	-	-	-	-	-	-	-	-	-	-	-	-	-	-
宮崎県	-	-	-	-	-	-	-	-	-	-	-	-	-	-	-	-	-	-
鹿児島県	-	-	-	-	-	-	-	-	-	-	-	-	-	-	-	-	-	-
沖縄県	-	-	-	-	-	-	-	-	-	-	-	-	-	-	-	-	-	-

報告数・累積報告数, 疾病・都道府県別

2018年48週

	マラリア		野 兎 病		ライム病		リッサウイルス 感 染 症		リフトバレー熱		類 鼻 痘		レジオネラ症		レプトスピラ症		ロッキー山 紅 斑 熱	
	報告数	累積	報告数	累積	報告数	累積	報告数	累積	報告数	累積	報告数	累積	報告数	累積	報告数	累積	報告数	累積
総 数	-	47	-	-	-	13	-	-	-	-	-	2	30	2009	-	30	-	-
北海道	-	1	-	-	-	5	-	-	-	-	-	-	1	33	-	-	-	-
青森県	-	-	-	-	-	-	-	-	-	-	-	-	-	6	-	-	-	-
岩手県	-	-	-	-	-	-	-	-	-	-	-	-	-	11	-	-	-	-
宮城県	-	-	-	-	-	-	-	-	-	-	-	-	-	29	-	-	-	-
秋田県	-	-	-	-	-	1	-	-	-	-	-	-	-	8	-	-	-	-
山形県	-	-	-	-	-	-	-	-	-	-	-	-	1	19	-	-	-	-
福島県	-	-	-	-	-	-	-	-	-	-	-	-	-	25	-	-	-	-
茨城県	-	2	-	-	-	-	-	-	-	-	-	-	3	65	-	-	-	-
栃木県	-	-	-	-	-	-	-	-	-	-	-	-	1	47	-	-	-	-
群馬県	-	-	-	-	-	-	-	-	-	-	-	-	-	58	-	1	-	-
埼玉県	-	6	-	-	-	-	-	-	-	-	-	-	4	99	-	-	-	-
千葉県	-	4	-	-	-	-	-	-	-	-	-	-	-	95	-	-	-	-
東京都	-	13	-	-	-	1	-	-	-	-	-	1	2	152	-	5	-	-
神奈川県	-	1	-	-	-	1	-	-	-	-	-	-	2	102	-	2	-	-
新潟県	-	-	-	-	-	-	-	-	-	-	-	-	1	44	-	-	-	-
富山県	-	-	-	-	-	-	-	-	-	-	-	-	-	41	-	-	-	-
石川県	-	-	-	-	-	-	-	-	-	-	-	-	-	21	-	-	-	-
福井県	-	-	-	-	-	1	-	-	-	-	-	-	-	19	-	-	-	-
山梨県	-	1	-	-	-	-	-	-	-	-	-	-	-	17	-	-	-	-
長野県	-	-	-	-	-	-	-	-	-	-	-	-	1	50	-	-	-	-
岐阜県	-	-	-	-	-	-	-	-	-	-	-	-	1	44	-	-	-	-
静岡県	-	1	-	-	-	-	-	-	-	-	-	-	2	93	-	1	-	-
愛知県	-	2	-	-	-	-	-	-	-	-	-	1	-	154	-	1	-	-
三重県	-	-	-	-	-	-	-	-	-	-	-	-	2	34	-	-	-	-
滋賀県	-	-	-	-	-	-	-	-	-	-	-	-	-	32	-	-	-	-
京都府	-	1	-	-	-	-	-	-	-	-	-	-	-	41	-	-	-	-
大阪府	-	7	-	-	-	1	-	-	-	-	-	-	1	124	-	1	-	-
兵庫県	-	1	-	-	-	2	-	-	-	-	-	-	3	82	-	2	-	-
奈良県	-	-	-	-	-	-	-	-	-	-	-	-	-	18	-	-	-	-
和歌山県	-	-	-	-	-	-	-	-	-	-	-	-	-	16	-	-	-	-
鳥取県	-	-	-	-	-	-	-	-	-	-	-	-	-	16	-	1	-	-
島根県	-	-	-	-	-	-	-	-	-	-	-	-	-	14	-	-	-	-
岡山県	-	-	-	-	-	-	-	-	-	-	-	-	2	76	-	-	-	-
広島県	-	-	-	-	-	-	-	-	-	-	-	-	1	91	-	1	-	-
山口県	-	-	-	-	-	-	-	-	-	-	-	-	-	15	-	-	-	-
徳島県	-	-	-	-	-	-	-	-	-	-	-	-	-	14	-	-	-	-
香川県	-	-	-	-	-	-	-	-	-	-	-	-	-	17	-	-	-	-
愛媛県	-	1	-	-	-	-	-	-	-	-	-	-	-	19	-	-	-	-
高知県	-	-	-	-	-	-	-	-	-	-	-	-	-	9	-	-	-	-
福岡県	-	1	-	-	-	-	-	-	-	-	-	-	2	52	-	-	-	-
佐賀県	-	1	-	-	-	-	-	-	-	-	-	-	-	10	-	-	-	-
長崎県	-	3	-	-	-	-	-	-	-	-	-	-	-	17	-	-	-	-
熊本県	-	-	-	-	-	-	-	-	-	-	-	-	-	26	-	-	-	-
大分県	-	-	-	-	-	1	-	-	-	-	-	-	-	17	-	-	-	-
宮崎県	-	-	-	-	-	-	-	-	-	-	-	-	-	7	-	2	-	-
鹿児島県	-	-	-	-	-	-	-	-	-	-	-	-	-	8	-	-	-	-
沖縄県	-	1	-	-	-	-	-	-	-	-	-	-	-	22	-	13	-	-

*E型肝炎及びA型肝炎を除く。

**2014年9月19日より届出対象疾患となりました。

***急性灰白髄炎を除く。2018年5月1日より届出対象疾患となりました。

****ウエストナイル脳炎、西部ウマ脳炎、ダニ媒介脳炎、東部ウマ脳炎、日本脳炎、ベネズエラウマ脳炎及びリフトバレー熱を除く。

報告数・累積報告数、疾病・都道府県別

2018年48週

	アメルバ赤痢		ウイルス性肝炎*		カリバネム耐性 腸内細菌科細菌感染症**		急性弛緩性 麻痺***		急性脳炎****		クリプト スポリジウム症		クロイツフェルト ・ヤコブ病		劇症型溶血性 レンサ球菌感染症		後天性免疫不全 症候群	
	報告数	累積	報告数	累積	報告数	累積	報告数	累積	報告数	累積	報告数	累積	報告数	累積	報告数	累積	報告数	累積
総 数	8	764	7	236	38	2047	1	120	3	594	-	24	4	194	2	627	10	1177
北海道	1	17	-	11	-	40	-	-	-	11	-	6	-	11	-	17	-	29
青森県	-	3	-	-	1	24	-	1	-	1	-	9	-	3	-	4	-	4
岩手県	-	8	-	-	-	4	-	-	-	2	-	-	-	2	-	5	-	2
宮城県	-	11	-	4	1	20	-	1	-	-	-	1	-	3	-	11	-	10
秋田県	-	1	-	2	-	9	-	-	-	6	-	-	-	1	-	5	-	-
山形県	-	5	-	2	-	8	-	-	-	1	-	1	-	4	-	4	-	3
福島県	-	12	-	-	2	51	-	-	-	8	-	-	1	3	-	13	-	6
茨城県	1	15	-	3	2	34	-	4	-	21	-	-	-	2	-	8	-	15
栃木県	-	7	-	3	-	25	-	1	-	9	-	-	-	2	-	12	-	14
群馬県	-	7	-	7	-	25	-	1	-	9	-	-	-	10	-	11	-	11
埼玉県	-	38	-	8	1	85	-	6	-	35	-	-	-	6	1	29	-	29
千葉県	2	38	-	15	1	85	-	5	1	72	-	-	1	7	-	32	1	42
東京都	-	147	1	60	2	204	-	7	1	56	-	3	-	24	-	81	4	379
神奈川県	-	67	-	16	1	214	-	6	-	31	-	-	-	15	-	48	1	69
新潟県	-	15	-	9	-	28	-	3	-	15	-	-	-	5	-	7	-	5
富山県	-	2	-	-	-	16	-	1	-	6	-	-	-	-	-	19	-	1
石川県	-	4	-	4	-	32	-	1	-	1	-	-	-	2	-	4	-	4
福井県	-	2	-	-	1	11	-	3	-	5	-	-	-	3	-	3	-	2
山梨県	-	5	-	1	-	4	-	-	-	7	-	-	-	3	-	1	-	-
長野県	-	16	-	2	-	35	-	1	-	10	-	-	-	5	-	9	-	12
岐阜県	1	20	-	2	-	19	-	11	-	7	-	1	-	-	-	9	-	21
静岡県	-	14	-	-	-	38	-	3	-	20	-	-	-	6	-	25	-	28
愛知県	1	41	1	6	4	139	1	11	1	33	-	-	-	3	-	43	-	83
三重県	-	8	-	2	-	42	-	2	-	10	-	-	-	1	-	7	-	12
滋賀県	-	5	-	1	-	11	-	1	-	4	-	-	-	6	-	8	-	10
京都府	-	20	-	5	-	46	-	3	-	10	-	-	1	7	-	9	-	19
大阪府	1	73	1	10	4	185	-	5	-	25	-	-	-	11	-	30	1	145
兵庫県	-	28	-	14	6	74	-	9	-	28	-	1	-	7	1	33	-	23
奈良県	1	8	-	1	2	41	-	1	-	5	-	-	1	2	-	14	-	5
和歌山県	-	2	-	2	-	19	-	-	-	4	-	-	-	1	-	3	1	3
鳥取県	-	6	-	-	-	8	-	-	-	1	-	-	-	2	-	7	-	2
島根県	-	2	-	-	1	15	-	-	-	2	-	-	-	-	-	6	-	1
岡山県	-	15	-	5	1	23	-	3	-	6	-	-	-	2	-	14	-	15
広島県	-	19	-	8	-	66	-	1	-	12	-	-	-	9	-	6	-	15
山口県	-	3	-	-	1	29	-	3	-	14	-	-	-	3	-	7	-	5
徳島県	-	3	-	2	1	7	-	1	-	3	-	-	-	1	-	3	-	9
香川県	-	3	1	2	3	19	-	-	-	2	-	-	-	-	-	9	-	3
愛媛県	-	4	-	-	-	6	-	3	-	1	-	-	-	3	-	5	-	7
高知県	-	3	-	1	-	20	-	1	-	-	-	-	-	1	-	5	-	7
福岡県	-	30	2	8	2	133	-	9	-	32	-	-	-	6	-	18	1	65
佐賀県	-	4	-	1	-	15	-	-	-	-	-	-	-	4	-	2	-	6
長崎県	-	3	-	1	-	55	-	-	-	3	-	-	-	4	-	11	-	4
熊本県	-	11	-	2	-	21	-	2	-	1	-	-	-	-	-	9	-	8
大分県	-	5	-	2	-	6	-	1	-	15	-	-	-	-	-	2	1	13
宮崎県	-	1	1	6	-	13	-	2	-	6	-	-	-	2	-	4	-	7
鹿児島県	-	6	-	3	1	22	-	3	-	23	-	2	-	2	-	3	-	7
沖縄県	-	7	-	5	-	21	-	4	-	21	-	-	-	-	-	12	-	17

*2013年4月1日より届出対象疾患となりました。
 **2014年9月19日より届出対象疾患となりました。

報告数・累積報告数, 疾病・都道府県別

2018年48週

	ジアルジア症		侵襲性インフルエンザ菌感染症*		侵襲性髄膜炎菌感染症*		侵襲性肺炎球菌感染症*		水痘** (入院例に限る)		先天性風しん症候群		梅毒		播種性クリプトコックス症**		破傷風	
	報告数	累積	報告数	累積	報告数	累積	報告数	累積	報告数	累積	報告数	累積	報告数	累積	報告数	累積	報告数	累積
総数	-	66	7	435	-	32	54	2957	8	411	-	-	98	6376	3	167	-	120
北海道	-	3	-	19	-	1	3	92	-	17	-	-	2	120	-	3	-	12
青森県	-	-	-	1	-	-	-	15	-	5	-	-	-	34	-	1	-	-
岩手県	-	-	-	2	-	-	-	16	-	3	-	-	-	27	-	-	-	1
宮城県	-	1	-	6	-	-	2	47	-	6	-	-	1	81	-	-	-	5
秋田県	-	1	-	5	-	-	1	17	-	6	-	-	1	16	-	1	-	-
山形県	-	1	1	5	-	1	-	29	-	4	-	-	1	11	-	2	-	2
福島県	-	-	-	6	-	-	1	22	-	4	-	-	-	95	-	3	-	1
茨城県	-	6	-	5	-	-	1	51	1	6	-	-	2	113	-	1	-	2
栃木県	-	-	-	4	-	-	1	33	-	4	-	-	1	46	-	3	-	5
群馬県	-	-	-	6	-	-	1	38	-	1	-	-	2	84	-	1	-	3
埼玉県	-	2	-	22	-	1	1	126	1	11	-	-	3	213	-	3	-	2
千葉県	-	1	-	15	-	1	3	154	-	25	-	-	5	148	-	9	-	6
東京都	-	19	1	37	-	6	9	354	-	54	-	-	27	1615	1	18	-	8
神奈川県	-	6	-	33	-	1	5	198	-	50	-	-	8	335	2	8	-	5
新潟県	-	1	-	13	-	-	-	66	-	5	-	-	-	60	-	3	-	2
富山県	-	-	-	6	-	-	2	36	1	8	-	-	-	13	-	3	-	-
石川県	-	-	-	3	-	-	1	26	1	4	-	-	1	16	-	2	-	1
福井県	-	-	-	-	-	-	1	18	-	3	-	-	-	19	-	3	-	-
山梨県	-	-	-	1	-	1	-	10	-	6	-	-	-	14	-	-	-	2
長野県	-	-	-	6	-	-	-	55	-	4	-	-	1	40	-	3	-	3
岐阜県	-	3	-	8	-	-	2	42	-	4	-	-	-	68	-	3	-	2
静岡県	-	-	1	8	-	-	-	89	-	5	-	-	-	74	-	7	-	1
愛知県	-	3	-	30	-	4	5	175	1	23	-	-	6	411	-	16	-	5
三重県	-	-	-	7	-	1	-	40	-	3	-	-	1	57	-	3	-	-
滋賀県	-	-	1	6	-	-	2	35	-	5	-	-	-	19	-	2	-	-
京都府	-	-	-	8	-	2	3	98	-	8	-	-	-	99	-	4	-	1
大阪府	-	5	-	64	-	2	2	246	-	31	-	-	14	1090	-	6	-	2
兵庫県	-	4	1	18	-	5	1	210	1	15	-	-	5	238	-	9	-	3
奈良県	-	-	-	3	-	-	1	22	-	5	-	-	2	49	-	2	-	1
和歌山県	-	-	-	3	-	-	-	13	-	2	-	-	2	30	-	3	-	1
鳥取県	-	-	-	3	-	-	-	12	-	2	-	-	-	27	-	2	-	2
島根県	-	-	-	1	-	-	-	30	-	-	-	-	-	14	-	1	-	3
岡山県	-	1	1	2	-	1	-	41	-	3	-	-	1	148	-	2	-	2
広島県	-	-	-	4	-	-	1	27	-	10	-	-	-	167	-	3	-	5
山口県	-	-	-	1	-	-	-	37	-	4	-	-	-	57	-	3	-	3
徳島県	-	-	-	1	-	-	-	8	-	5	-	-	-	27	-	2	-	4
香川県	-	1	-	4	-	-	1	31	-	1	-	-	2	29	-	5	-	2
愛媛県	-	-	-	-	-	1	-	10	-	2	-	-	1	69	-	1	-	-
高知県	-	1	1	7	-	-	-	13	-	3	-	-	-	16	-	3	-	-
福岡県	-	4	-	14	-	1	1	141	1	28	-	-	2	288	-	8	-	5
佐賀県	-	-	-	-	-	-	1	19	-	4	-	-	-	16	-	2	-	2
長崎県	-	1	-	5	-	-	-	22	-	7	-	-	-	40	-	3	-	2
熊本県	-	1	-	4	-	-	1	36	1	6	-	-	4	94	-	2	-	1
大分県	-	-	-	-	-	-	-	22	-	2	-	-	-	31	-	1	-	2
宮崎県	-	-	-	3	-	-	-	22	-	1	-	-	-	6	-	5	-	4
鹿児島県	-	-	-	7	-	2	1	33	-	3	-	-	3	47	-	1	-	7
沖縄県	-	1	-	29	-	1	-	80	-	3	-	-	-	65	-	1	-	-

*2018年1月1日より届出対象疾患となりました。
 **2014年9月19日より届出対象疾患となりました。

報告数・累積報告数, 疾病・都道府県別

2018年48週

	バンコマイシン耐性 黄色ブドウ球菌感染症		バンコマイシン耐性 腸球菌感染症		百日咳*		風しん		麻疹		薬剤耐性アシネト バクテリウム感染症**	
	報告数	累積	報告数	累積	報告数	累積	報告数	累積	報告数	累積	報告数	累積
総数	-	-	-	72	285	10360	118	2454	3	267	2	23
北海道	-	-	-	3	12	230	-	17	-	1	-	2
青森県	-	-	-	5	3	70	-	-	-	-	-	-
岩手県	-	-	-	1	1	52	-	1	-	-	-	-
宮城県	-	-	-	-	1	30	1	9	-	-	-	-
秋田県	-	-	-	-	17	92	2	5	-	-	-	-
山形県	-	-	-	1	3	113	-	8	-	-	-	-
福島県	-	-	-	-	2	99	-	8	1	11	-	-
茨城県	-	-	-	-	9	138	1	52	-	3	-	-
栃木県	-	-	-	-	1	69	-	7	-	-	-	-
群馬県	-	-	-	3	8	79	-	17	-	-	-	-
埼玉県	-	-	-	4	25	622	8	166	-	15	2	7
千葉県	-	-	-	3	24	489	8	334	-	26	-	-
東京都	-	-	-	6	51	2095	27	834	-	19	-	4
神奈川県	-	-	-	4	32	656	23	342	-	4	-	2
新潟県	-	-	-	-	4	219	-	10	-	-	-	-
富山県	-	-	-	-	-	23	-	10	-	-	-	-
石川県	-	-	-	-	2	90	1	17	-	-	-	-
福井県	-	-	-	-	7	91	-	7	-	1	-	-
山梨県	-	-	-	-	3	130	-	8	-	2	-	1
長野県	-	-	-	-	2	77	1	17	-	1	-	-
岐阜県	-	-	-	-	1	85	-	10	-	1	-	-
静岡県	-	-	-	-	5	147	1	32	-	4	-	3
愛知県	-	-	-	2	8	373	6	110	-	37	-	-
三重県	-	-	-	-	2	126	-	22	-	3	-	-
滋賀県	-	-	-	2	3	115	-	11	-	1	-	-
京都府	-	-	-	-	4	133	1	16	-	-	-	-
大阪府	-	-	-	21	15	923	6	105	2	13	-	-
兵庫県	-	-	-	3	9	497	2	41	-	2	-	-
奈良県	-	-	-	6	-	51	-	7	-	-	-	-
和歌山県	-	-	-	-	6	86	-	8	-	-	-	-
鳥取県	-	-	-	-	-	61	-	2	-	-	-	-
島根県	-	-	-	-	-	39	-	1	-	-	-	-
岡山県	-	-	-	-	2	159	5	24	-	-	-	-
広島県	-	-	-	1	3	256	-	23	-	-	-	1
山口県	-	-	-	1	1	161	3	14	-	1	-	-
徳島県	-	-	-	-	1	27	-	3	-	-	-	-
香川県	-	-	-	-	2	467	-	6	-	-	-	-
愛媛県	-	-	-	-	2	142	-	5	-	-	-	1
高知県	-	-	-	1	-	165	1	1	-	-	-	-
福岡県	-	-	-	-	10	229	17	112	-	20	-	-
佐賀県	-	-	-	-	-	137	1	7	-	-	-	-
長崎県	-	-	-	-	-	13	1	1	-	-	-	-
熊本県	-	-	-	-	-	44	-	8	-	1	-	-
大分県	-	-	-	3	-	18	-	-	-	-	-	-
宮崎県	-	-	-	-	1	281	-	3	-	-	-	-
鹿児島県	-	-	-	-	3	130	1	3	-	-	-	1
沖縄県	-	-	-	2	-	31	1	10	-	101	-	1

注) 百日咳は2018年1月1日より全数把握対象疾患に変更となりました。

*鳥インフルエンザ及び新型インフルエンザ等感染症を除く。

**2018年第9週より定点当たり報告数の表示が開始されました。

報告数・定点当たり報告数, 疾病・都道府県別

2018年48週

	インフルエンザ*		RSウイルス感染症**		咽頭結膜熱		A群溶血性レンサ球菌咽頭炎		感染性胃腸炎		水痘		手足口病		伝染性紅斑		突発性発しん	
	報告数	定点当り	報告数	定点当り	報告数	定点当り	報告数	定点当り	報告数	定点当り	報告数	定点当り	報告数	定点当り	報告数	定点当り	報告数	定点当り
総数	4599	0.93	1578	0.50	2068	0.66	8738	2.77	24907	7.89	1922	0.61	1987	0.63	2747	0.87	1388	0.44
北海道	269	1.21	224	1.60	109	0.78	618	4.41	351	2.51	106	0.76	40	0.29	24	0.17	39	0.28
青森県	111	1.71	13	0.31	14	0.33	50	1.19	179	4.26	20	0.48	16	0.38	21	0.50	18	0.43
岩手県	14	0.22	41	1.03	65	1.63	117	2.93	147	3.68	24	0.60	71	1.78	81	2.03	12	0.30
宮城県	19	0.20	31	0.53	53	0.90	209	3.54	359	6.08	57	0.97	33	0.56	358	6.07	24	0.41
秋田県	22	0.41	19	0.54	25	0.71	42	1.20	75	2.14	12	0.34	6	0.17	21	0.60	4	0.11
山形県	4	0.08	52	1.73	37	1.23	101	3.37	245	8.17	22	0.73	14	0.47	21	0.70	19	0.63
福島県	45	0.54	67	1.34	20	0.40	141	2.82	244	4.88	33	0.66	50	1.00	34	0.68	23	0.46
茨城県	100	0.83	27	0.36	36	0.48	144	1.92	289	3.85	45	0.60	40	0.53	30	0.40	24	0.32
栃木県	14	0.18	32	0.67	17	0.35	120	2.50	203	4.23	10	0.21	35	0.73	43	0.90	33	0.69
群馬県	63	0.72	27	0.50	50	0.93	117	2.17	544	10.07	34	0.63	22	0.41	18	0.33	34	0.63
埼玉県	308	1.19	90	0.55	69	0.42	698	4.26	1464	8.93	118	0.72	185	1.13	293	1.79	85	0.52
千葉県	176	0.82	47	0.35	53	0.39	394	2.92	881	6.53	82	0.61	85	0.63	153	1.13	54	0.40
東京都	392	0.94	66	0.25	114	0.44	848	3.24	2831	10.81	200	0.76	295	1.13	575	2.19	137	0.52
神奈川県	268	0.79	39	0.18	135	0.64	563	2.66	1754	8.27	170	0.80	167	0.79	402	1.90	96	0.45
新潟県	82	0.91	55	0.96	76	1.33	188	3.30	322	5.65	83	1.46	20	0.35	95	1.67	28	0.49
富山県	74	1.54	27	0.93	39	1.34	57	1.97	167	5.76	14	0.48	28	0.97	1	0.03	15	0.52
石川県	57	1.19	14	0.48	20	0.69	98	3.38	297	10.24	23	0.79	7	0.24	13	0.45	14	0.48
福井県	29	0.83	12	0.55	29	1.32	63	2.86	259	11.77	18	0.82	14	0.64	5	0.23	19	0.86
山梨県	7	0.17	3	0.13	1	0.04	35	1.46	127	5.29	8	0.33	1	0.04	39	1.63	8	0.33
長野県	79	0.91	49	0.91	25	0.46	133	2.46	504	9.33	33	0.61	4	0.07	26	0.48	14	0.26
岐阜県	71	0.83	11	0.21	11	0.21	59	1.13	292	5.62	4	0.08	22	0.42	16	0.31	11	0.21
静岡県	66	0.47	36	0.40	87	0.98	268	3.01	781	8.78	11	0.12	27	0.30	57	0.64	28	0.31
愛知県	273	1.40	35	0.19	83	0.46	422	2.32	1585	8.71	103	0.57	61	0.34	63	0.35	61	0.34
三重県	131	1.82	17	0.38	45	1.00	135	3.00	399	8.87	40	0.89	20	0.44	9	0.20	23	0.51
滋賀県	25	0.47	25	0.78	6	0.19	46	1.44	157	4.91	4	0.13	21	0.66	2	0.06	10	0.31
京都府	71	0.57	17	0.22	18	0.24	136	1.79	412	5.42	39	0.51	26	0.34	33	0.43	29	0.38
大阪府	379	1.25	102	0.51	158	0.79	562	2.82	1419	7.13	139	0.70	102	0.51	85	0.43	75	0.38
兵庫県	237	1.19	84	0.65	77	0.60	249	1.93	1008	7.81	63	0.49	77	0.60	49	0.38	46	0.36
奈良県	98	1.78	14	0.41	26	0.76	62	1.82	191	5.62	19	0.56	34	1.00	3	0.09	17	0.50
和歌山県	126	2.57	7	0.23	22	0.73	30	1.00	136	4.53	11	0.37	15	0.50	10	0.33	13	0.43
鳥取県	8	0.28	13	0.68	8	0.42	78	4.11	94	4.95	9	0.47	25	1.32	-	-	1	0.05
島根県	13	0.34	14	0.61	12	0.52	61	2.65	138	6.00	6	0.26	33	1.43	-	-	13	0.57
岡山県	60	0.71	13	0.24	15	0.28	88	1.63	377	6.98	20	0.37	33	0.61	3	0.06	18	0.33
広島県	103	0.90	46	0.64	46	0.64	166	2.31	512	7.11	26	0.36	36	0.50	9	0.13	30	0.42
山口県	26	0.39	36	0.77	14	0.30	170	3.62	445	9.47	18	0.38	24	0.51	6	0.13	21	0.45
徳島県	6	0.16	8	0.35	6	0.26	32	1.39	134	5.83	12	0.52	8	0.35	7	0.30	16	0.70
香川県	97	2.06	21	0.75	20	0.71	49	1.75	301	10.75	4	0.14	8	0.29	7	0.25	10	0.36
愛媛県	11	0.18	19	0.53	17	0.47	119	3.31	287	7.97	14	0.39	22	0.61	7	0.19	24	0.67
高知県	10	0.21	12	0.40	8	0.27	45	1.50	95	3.17	6	0.20	20	0.67	9	0.30	12	0.40
福岡県	218	1.10	52	0.43	154	1.28	530	4.42	1776	14.80	87	0.73	97	0.81	61	0.51	77	0.64
佐賀県	30	0.77	1	0.04	16	0.70	52	2.26	307	13.35	9	0.39	15	0.65	14	0.61	11	0.48
長崎県	41	0.59	3	0.07	39	0.89	114	2.59	507	11.52	21	0.48	47	1.07	11	0.25	23	0.52
熊本県	69	0.86	28	0.56	32	0.64	114	2.28	525	10.50	19	0.38	32	0.64	5	0.10	30	0.60
大分県	34	0.59	7	0.19	38	1.06	76	2.11	672	18.67	42	1.17	1	0.03	2	0.06	24	0.67
宮崎県	18	0.31	7	0.20	41	1.17	127	3.63	509	14.54	18	0.51	17	0.49	5	0.14	26	0.74
鹿児島県	153	1.66	12	0.22	74	1.37	170	3.15	501	9.28	45	0.83	5	0.09	8	0.15	26	0.48
沖縄県	92	1.61	3	0.09	8	0.24	42	1.24	105	3.09	21	0.62	26	0.76	13	0.38	13	0.38

*髄膜炎菌、肺炎球菌、インフルエンザ菌を原因として同定された場合を除く。
 **オウム病を除く。
 ***病原体がロタウイルスであるものに限る。2013年10月14日より届出対象疾患となりました。

報告数・定点当り報告数, 疾病・都道府県別

2018年48週

	ヘルパンギーナ		流行性耳下腺炎		急性出血性結膜炎		流行性角結膜炎		細菌性髄膜炎*		無菌性髄膜炎		マイコプラズマ肺炎		クラミジア肺炎**		感染性胃腸炎(ロタウイルス)***	
	報告数	定点当り	報告数	定点当り	報告数	定点当り	報告数	定点当り	報告数	定点当り	報告数	定点当り	報告数	定点当り	報告数	定点当り	報告数	定点当り
総数	357	0.11	423	0.13	9	0.01	645	0.93	15	0.03	16	0.03	209	0.44	3	0.01	20	0.04
北海道	28	0.20	7	0.05	-	-	8	0.29	1	0.04	-	-	37	1.61	-	-	1	0.04
青森県	1	0.02	8	0.19	-	-	1	0.09	-	-	2	0.33	12	2.00	-	-	-	-
岩手県	10	0.25	17	0.43	-	-	12	0.86	-	-	-	-	12	0.63	-	-	-	-
宮城県	5	0.08	6	0.10	-	-	2	0.17	-	-	-	-	10	0.83	-	-	-	-
秋田県	7	0.20	3	0.09	-	-	4	0.57	-	-	-	-	16	2.00	-	-	-	-
山形県	3	0.10	2	0.07	-	-	8	1.00	-	-	-	-	6	0.60	-	-	-	-
福島県	9	0.18	24	0.48	-	-	12	0.92	-	-	-	-	2	0.29	-	-	-	-
茨城県	13	0.17	3	0.04	-	-	20	1.18	-	-	-	-	2	0.15	-	-	-	-
栃木県	5	0.10	6	0.13	2	0.17	8	0.67	-	-	-	-	1	0.14	-	-	-	-
群馬県	6	0.11	1	0.02	-	-	18	1.20	1	0.11	-	-	4	0.44	-	-	-	-
埼玉県	16	0.10	13	0.08	2	0.05	46	1.12	1	0.09	-	-	5	0.45	-	-	1	0.09
千葉県	16	0.12	10	0.07	2	0.06	27	0.77	-	-	3	0.33	6	0.67	-	-	-	-
東京都	18	0.07	27	0.10	-	-	22	0.59	1	0.04	-	-	17	0.68	3	0.12	-	-
神奈川県	27	0.13	37	0.17	-	-	104	2.04	-	-	-	-	4	0.36	-	-	-	-
新潟県	4	0.07	8	0.14	-	-	4	0.40	1	0.08	-	-	5	0.38	-	-	-	-
富山県	8	0.28	2	0.07	-	-	1	0.14	-	-	-	-	1	0.20	-	-	-	-
石川県	2	0.07	1	0.03	-	-	2	0.29	-	-	-	-	5	1.00	-	-	-	-
福井県	-	-	4	0.18	-	-	4	1.33	1	0.17	-	-	5	0.83	-	-	-	-
山梨県	2	0.08	9	0.38	1	0.11	7	0.78	-	-	-	-	4	0.40	-	-	1	0.10
長野県	6	0.11	4	0.07	-	-	2	0.18	1	0.09	1	0.09	4	0.36	-	-	-	-
岐阜県	3	0.06	3	0.06	-	-	2	0.18	-	-	-	-	1	0.20	-	-	-	-
静岡県	1	0.01	19	0.21	-	-	17	0.77	1	0.10	2	0.20	2	0.20	-	-	-	-
愛知県	8	0.04	12	0.07	-	-	11	0.31	-	-	1	0.07	9	0.60	-	-	3	0.20
三重県	5	0.11	-	-	-	-	-	-	2	0.22	-	-	2	0.22	-	-	-	-
滋賀県	1	0.03	6	0.19	-	-	2	0.25	-	-	-	-	-	-	-	-	-	-
京都府	6	0.08	5	0.07	-	-	1	0.06	-	-	-	-	1	0.14	-	-	-	-
大阪府	26	0.13	26	0.13	2	0.04	30	0.58	-	-	1	0.06	8	0.47	-	-	10	0.59
兵庫県	15	0.12	13	0.10	-	-	47	1.34	1	0.07	1	0.07	2	0.14	-	-	1	0.07
奈良県	7	0.21	3	0.09	-	-	6	0.60	-	-	-	-	3	0.50	-	-	-	-
和歌山県	4	0.13	2	0.07	-	-	3	0.75	-	-	-	-	5	0.45	-	-	-	-
鳥取県	2	0.11	1	0.05	-	-	12	2.40	1	0.20	-	-	2	0.40	-	-	-	-
島根県	2	0.09	2	0.09	-	-	2	0.67	-	-	1	0.13	2	0.25	-	-	-	-
岡山県	10	0.19	3	0.06	-	-	20	1.67	-	-	1	0.20	-	-	-	-	-	-
広島県	9	0.13	14	0.19	-	-	14	0.74	-	-	-	-	2	0.10	-	-	1	0.05
山口県	10	0.21	7	0.15	-	-	8	0.89	-	-	-	-	-	-	-	-	-	-
徳島県	6	0.26	-	-	-	-	6	1.50	-	-	-	-	-	-	-	-	-	-
香川県	4	0.14	3	0.11	-	-	-	-	-	-	1	0.20	1	0.20	-	-	-	-
愛媛県	8	0.22	3	0.08	-	-	18	2.25	-	-	-	-	3	0.50	-	-	-	-
高知県	1	0.03	3	0.10	-	-	-	-	1	0.13	-	-	4	0.50	-	-	1	0.13
福岡県	6	0.05	45	0.38	-	-	42	1.62	1	0.07	-	-	-	-	-	-	-	-
佐賀県	3	0.13	2	0.09	-	-	4	1.00	-	-	-	-	-	-	-	-	-	-
長崎県	2	0.05	6	0.14	-	-	9	1.13	-	-	-	-	4	0.33	-	-	-	-
熊本県	11	0.22	6	0.12	-	-	23	2.56	-	-	1	0.07	-	-	-	-	-	-
大分県	4	0.11	28	0.78	-	-	3	0.60	-	-	1	0.09	-	-	-	-	1	0.09
宮崎県	4	0.11	6	0.17	-	-	20	3.33	-	-	-	-	-	-	-	-	-	-
鹿児島県	11	0.20	11	0.20	-	-	20	2.86	-	-	-	-	-	-	-	-	-	-
沖縄県	2	0.06	2	0.06	-	-	13	1.44	1	0.14	-	-	-	-	-	-	-	-

報告数・疾病・都道府県別
 2018年48週

	インフルエンザ (入院患者)
	報告数
総 数	61
北海道	4
青森県	1
岩手県	-
宮城県	1
秋田県	-
山形県	-
福島県	1
茨城県	2
栃木県	-
群馬県	-
埼玉県	-
千葉県	1
東京都	15
神奈川県	1
新潟県	1
富山県	-
石川県	-
福井県	4
山梨県	-
長野県	1
岐阜県	-
静岡県	-
愛知県	8
三重県	-
滋賀県	-
京都府	-
大阪府	1
兵庫県	3
奈良県	3
和歌山県	2
鳥取県	2
島根県	-
岡山県	2
広島県	4
山口県	-
徳島県	-
香川県	-
愛媛県	-
高知県	-
福岡県	-
佐賀県	-
長崎県	1
熊本県	1
大分県	-
宮崎県	-
鹿児島県	1
沖縄県	1

獣医師が届出を行う感染症と対象動物

注)2017年第16週より報告数は頭数を示しています〔鳥インフルエンザ(H5N1又はH7N9)の鳥類を除く〕。

報告数・累積報告数, 疾病・都道府県別

2018年48週

	エボラ出血熱		マールブルグ病		ペスト		重症急性呼吸器症候群(SARS)						細菌性赤痢		ウエストナイル熱		エキノコックス症	
	サル		サル		プレーリードッグ	イタチアナグマ		タヌキ		ハクビシン		サル		鳥類		犬		
	報告数	累積	報告数	累積	報告数	累積	報告数	累積	報告数	累積	報告数	累積	報告数	累積	報告数	累積	報告数	累積
総 数	-	-	-	-	-	-	-	-	-	-	-	-	1	-	-	-	8	
北海道	-	-	-	-	-	-	-	-	-	-	-	-	-	-	-	-	5	
青森県	-	-	-	-	-	-	-	-	-	-	-	-	-	-	-	-	-	
岩手県	-	-	-	-	-	-	-	-	-	-	-	-	-	-	-	-	-	
宮城県	-	-	-	-	-	-	-	-	-	-	-	-	-	-	-	-	-	
秋田県	-	-	-	-	-	-	-	-	-	-	-	-	-	-	-	-	-	
山形県	-	-	-	-	-	-	-	-	-	-	-	-	-	-	-	-	-	
福島県	-	-	-	-	-	-	-	-	-	-	-	-	-	-	-	-	-	
茨城県	-	-	-	-	-	-	-	-	-	-	-	-	1	-	-	-	-	
栃木県	-	-	-	-	-	-	-	-	-	-	-	-	-	-	-	-	-	
群馬県	-	-	-	-	-	-	-	-	-	-	-	-	-	-	-	-	-	
埼玉県	-	-	-	-	-	-	-	-	-	-	-	-	-	-	-	-	-	
千葉県	-	-	-	-	-	-	-	-	-	-	-	-	-	-	-	-	-	
東京都	-	-	-	-	-	-	-	-	-	-	-	-	-	-	-	-	-	
神奈川県	-	-	-	-	-	-	-	-	-	-	-	-	-	-	-	-	-	
新潟県	-	-	-	-	-	-	-	-	-	-	-	-	-	-	-	-	-	
富山県	-	-	-	-	-	-	-	-	-	-	-	-	-	-	-	-	-	
石川県	-	-	-	-	-	-	-	-	-	-	-	-	-	-	-	-	-	
福井県	-	-	-	-	-	-	-	-	-	-	-	-	-	-	-	-	-	
山梨県	-	-	-	-	-	-	-	-	-	-	-	-	-	-	-	-	-	
長野県	-	-	-	-	-	-	-	-	-	-	-	-	-	-	-	-	-	
岐阜県	-	-	-	-	-	-	-	-	-	-	-	-	-	-	-	-	-	
静岡県	-	-	-	-	-	-	-	-	-	-	-	-	-	-	-	-	-	
愛知県	-	-	-	-	-	-	-	-	-	-	-	-	-	-	-	-	3	
三重県	-	-	-	-	-	-	-	-	-	-	-	-	-	-	-	-	-	
滋賀県	-	-	-	-	-	-	-	-	-	-	-	-	-	-	-	-	-	
京都府	-	-	-	-	-	-	-	-	-	-	-	-	-	-	-	-	-	
大阪府	-	-	-	-	-	-	-	-	-	-	-	-	-	-	-	-	-	
兵庫県	-	-	-	-	-	-	-	-	-	-	-	-	-	-	-	-	-	
奈良県	-	-	-	-	-	-	-	-	-	-	-	-	-	-	-	-	-	
和歌山県	-	-	-	-	-	-	-	-	-	-	-	-	-	-	-	-	-	
鳥取県	-	-	-	-	-	-	-	-	-	-	-	-	-	-	-	-	-	
島根県	-	-	-	-	-	-	-	-	-	-	-	-	-	-	-	-	-	
岡山県	-	-	-	-	-	-	-	-	-	-	-	-	-	-	-	-	-	
広島県	-	-	-	-	-	-	-	-	-	-	-	-	-	-	-	-	-	
山口県	-	-	-	-	-	-	-	-	-	-	-	-	-	-	-	-	-	
徳島県	-	-	-	-	-	-	-	-	-	-	-	-	-	-	-	-	-	
香川県	-	-	-	-	-	-	-	-	-	-	-	-	-	-	-	-	-	
愛媛県	-	-	-	-	-	-	-	-	-	-	-	-	-	-	-	-	-	
高知県	-	-	-	-	-	-	-	-	-	-	-	-	-	-	-	-	-	
福岡県	-	-	-	-	-	-	-	-	-	-	-	-	-	-	-	-	-	
佐賀県	-	-	-	-	-	-	-	-	-	-	-	-	-	-	-	-	-	
長崎県	-	-	-	-	-	-	-	-	-	-	-	-	-	-	-	-	-	
熊本県	-	-	-	-	-	-	-	-	-	-	-	-	-	-	-	-	-	
大分県	-	-	-	-	-	-	-	-	-	-	-	-	-	-	-	-	-	
宮崎県	-	-	-	-	-	-	-	-	-	-	-	-	-	-	-	-	-	
鹿児島県	-	-	-	-	-	-	-	-	-	-	-	-	-	-	-	-	-	
沖縄県	-	-	-	-	-	-	-	-	-	-	-	-	-	-	-	-	-	

報告数・累積報告数, 疾病・都道府県別 2018年48週

	結核		鳥インフルエンザ(H5N1又はH7N9)		中東呼吸器症候群(MERS)	
	サル		鳥類		ヒトコブラクダ	
	報告数	累積	報告数	累積	報告数	累積
総数	-	2	-	-	-	-
北海道	-	-	-	-	-	-
青森県	-	-	-	-	-	-
岩手県	-	-	-	-	-	-
宮城県	-	-	-	-	-	-
秋田県	-	-	-	-	-	-
山形県	-	-	-	-	-	-
福島県	-	-	-	-	-	-
茨城県	-	2	-	-	-	-
栃木県	-	-	-	-	-	-
群馬県	-	-	-	-	-	-
埼玉県	-	-	-	-	-	-
千葉県	-	-	-	-	-	-
東京都	-	-	-	-	-	-
神奈川県	-	-	-	-	-	-
新潟県	-	-	-	-	-	-
富山県	-	-	-	-	-	-
石川県	-	-	-	-	-	-
福井県	-	-	-	-	-	-
山梨県	-	-	-	-	-	-
長野県	-	-	-	-	-	-
岐阜県	-	-	-	-	-	-
静岡県	-	-	-	-	-	-
愛知県	-	-	-	-	-	-
三重県	-	-	-	-	-	-
滋賀県	-	-	-	-	-	-
京都府	-	-	-	-	-	-
大阪府	-	-	-	-	-	-
兵庫県	-	-	-	-	-	-
奈良県	-	-	-	-	-	-
和歌山県	-	-	-	-	-	-
鳥取県	-	-	-	-	-	-
島根県	-	-	-	-	-	-
岡山県	-	-	-	-	-	-
広島県	-	-	-	-	-	-
山口県	-	-	-	-	-	-
徳島県	-	-	-	-	-	-
香川県	-	-	-	-	-	-
愛媛県	-	-	-	-	-	-
高知県	-	-	-	-	-	-
福岡県	-	-	-	-	-	-
佐賀県	-	-	-	-	-	-
長崎県	-	-	-	-	-	-
熊本県	-	-	-	-	-	-
大分県	-	-	-	-	-	-
宮崎県	-	-	-	-	-	-
鹿児島県	-	-	-	-	-	-
沖縄県	-	-	-	-	-	-

感染症週報 第20巻 第48号 2018年12月14日発行
 発行：国立感染症研究所
 厚生労働省健康局結核感染症課
 事務局：国立感染症研究所感染症疫学センター
 〒162-8640東京都新宿区戸山1-23-1
 TEL：03-5285-1111
 FAX：03-5285-1129
 URL：<https://www.niid.go.jp/niid/ja/from-idsc.html>
 <国立感染症研究所 感染症疫学センター>
<https://www.mhlw.go.jp/>
 <厚生労働省>
<https://www.forth.go.jp/>
 <旅行者のための海外感染症情報(厚生労働省検疫所)>

本週報は、感染症法に基づくものであり、全国の医療従事者、定点医療機関、保健所、保健所設置市、特別区、都道府県、地方衛生研究所、検疫所の皆様のご協力を得て、国立感染症研究所感染症疫学センターにおいて編集したものです。

また、本週報は速報性を重視しておりますので、今後調査などの結果に応じて、若干の変更が生じることがありますが、その場合には週報上にて訂正させていただきます。

「感染症の話」及び「読者のコーナー」の回答欄の内容に関する責は、それぞれの執筆者及び回答者に属しますが、内容に関するご質問、ご意見については事務局でお受けいたします。

なお、週報の内容について、学術的研究、あるいは公衆衛生活動にかかわる業務以外の目的においては、無断転載を禁じます。