

マークをクリックするとそのページを見ることができます



発生動向総覧  
P.2-8

<第50週>伝染性紅斑の定点当たり報告数は減少したが、過去5年間の同時期と比較してかなり多い / その他最新動向



注目すべき感染症

<今週は該当記事はありません>



感染症関連情報  
P.9

病原体情報 / 海外感染症情報 / その他



速報

<今週は該当記事はありません>



読者のコーナー

<今週は該当記事はありません>



グラフ総覧(50週)  
P.10-15



グラフ総覧(11月)  
P.16-20



11月のデータ  
P.21-23



50週のデータ  
P.24-38



# 発生動向総覧

## <第50週コメント> 12月19日集計分

### ◆全数報告の感染症

注意：これは当該週に診断された報告症例の集計です。しかし、迅速に情報還元するために期日を決めて集計を行いますので、当該週に診断された症例の報告が集計の期日以降に届くこともあります。それらについては一部を除いて発生動向総覧では扱いませんが、翌週あるいはそれ以降に、巻末の表の累積数に加えられることになります。

※感染経路、感染原因、感染地域については、確定あるいは推定として記載されていたものを示します。

#### 1類感染症

報告なし

#### 2類感染症

結核338例

#### 3類感染症

細菌性赤痢12例 菌種：S. sonnei(D群)12例\_\_感染地域：東京都8例\*、カンボジア3例、モロッコ1例

\* 第48週に報告された保育施設における集団感染例を含む

腸管出血性大腸菌感染症24例(有症者16例、うちHUS なし)

感染地域：国内22例、国内・国外不明2例

国内の感染地域：北海道3例、埼玉県2例、兵庫県2例、青森県1例、山形県1例、栃木県1例、千葉県1例、東京都1例、富山県1例、長野県1例、京都府1例、島根県1例、長崎県1例、宮崎県1例、不明4例

年齢群：3歳(1例)、4歳(1例)、6歳(1例)、7歳(1例)、10代(4例)、20代(7例)、30代(3例)、40代(1例)、50代(2例)、70代(2例)、80代(1例)

血清型・毒素型：O157 VT1・VT2(5例)、O157 VT2(5例)、O26 VT1(4例)、O157 VT不明(3例)、O91 VT1(2例)、O103 VT1(1例)、O111 VT1(1例)、O111 VT不明(1例)、O128 VT1(1例)、その他・不明(1例)

累積報告数：3,793例(有症者2,550例、うちHUS 68例、死亡1例)

#### 4類感染症

E型肝炎10例

感染地域(感染源)：新潟県2例(不明2例)、秋田県1例(豚レバー疑い)、千葉県1例(不明)、東京都1例(不明)、神奈川県1例(不明)、長野県1例(生の馬肉)、静岡県1例(不明)、国内(都道府県不明)1例(不明)、国内・国外不明1例(不明)

A型肝炎9例

感染地域：東京都3例、茨城県1例、静岡県1例、山口県1例、大分県1例、国内(都道府県不明)1例、国内・国外不明1例

重症熱性血小板減少症候群 1例

感染地域: 宮崎県

年齢群: 80代

チクングニア熱 1例

感染地域: タイ

つつが虫病 30例

感染地域: 宮崎県8例、千葉県6例、鹿児島県5例、和歌山県2例、  
広島県2例、岩手県1例、宮城県1例、福島県1例、群馬  
県1例、千葉県1例、神奈川県1例、岐阜県1例

デング熱 4例

感染地域: インド1例、インドネシア1例、フィリピン1例、ベト  
ナム1例

累積報告数: 195例(感染地域: 国外195例)

日本紅斑熱 1例

感染地域: 広島県

レジオネラ症 18例(肺炎型16例、ポンティアック型2例)

感染地域: 兵庫県3例、北海道1例、宮城県1例、栃木県1例、神  
奈川県1例、富山県1例、石川県1例、愛知県1例、三  
重県1例、京都府1例、大阪府1例、岡山県1例、広島  
県1例、国内(都道府県不明)1例、インド1例、国内・  
国外不明1例

年齢群: 40代(1例)、60代(4例)、70代(7例)、80代(6例. うち  
1例死亡)

累積報告数: 2,057例

5類感染症

アメーバ赤痢 13例(腸管アメーバ症 13例)

感染地域: 埼玉県1例、長野県1例、岐阜県1例、愛知県1例、兵  
庫県1例、熊本県1例、国内(都道府県不明)3例、国  
内・国外不明4例

感染経路: 性的接触4例(異性間4例)、経口感染1例、経口感染/  
性的接触(異性間・同性間不明)1例、その他・不明7例

ウイルス性肝炎 3例

B型2例\_\_感染経路: 性的接触2例(異性間2例)

C型1例\_\_感染経路: 傷口への血液付着

カルバペネム耐性腸内細菌科細菌感染症 29例

菌検出検体: 血液8例、喀痰7例、尿7例、腹水3例、膿1例、その  
他・不明3例

菌種: *E. aerogenes* 14例、*E. cloacae* 4例、*E. coli* 3例、*K. pneumoniae*  
2例、その他・不明6例

感染経路: 以前からの保菌6例、医療器具関連6例、手術部位  
3例、院内感染1例、以前からの保菌/医療器具関連  
2例、以前からの保菌/手術部位1例、以前からの保菌  
/院内感染1例、院内感染/医療器具関連1例、その  
他・不明8例

急性弛緩性麻痺 5例

病原体不明5例\_\_年齢群: 2歳(1例)、3歳(1例)、10代(3例)



百日咳287例(うち、LAMP法等病原遺伝子検出133例)

感染地域: 東京都27例、神奈川県22例、大阪府16例、茨城県13例、埼玉県13例、千葉県13例、兵庫県13例、宮崎県12例、山形県8例、秋田県7例、静岡県7例、愛知県7例、岡山県7例、福岡県7例、北海道6例、滋賀県6例、京都府6例、青森県5例、福島県5例、愛媛県5例、山梨県4例、宮城県3例、群馬県3例、新潟県3例、栃木県2例、福井県2例、岐阜県2例、石川県1例、奈良県1例、広島県1例、山口県1例、徳島県1例、高知県1例、佐賀県1例、長崎県1例、鹿児島県1例、沖縄県1例、神奈川県/東京都1例、国内(都道府県不明)15例、国内・国外不明37例

年齢群: 0歳(7例)、3歳(6例)、4歳(5例)、5歳(8例)、6歳(17例)、7歳(29例)、8歳(22例)、9歳(22例)、10代(105例)、20代(12例)、30代(14例)、40代(25例)、50代(5例)、60代(6例)、70代(3例)、80代(1例)

風しん116例〔風しん(検査診断例102例、臨床診断例14例)〕

感染地域: 福岡県18例、東京都12例、千葉県8例、神奈川県8例、北海道5例、埼玉県4例、愛知県3例、山口県3例、山形県2例、静岡県2例、大阪府2例、茨城県1例、長野県1例、岡山県1例、広島県1例、佐賀県1例、国内(都道府県不明)17例、カンボジア1例、国内・国外不明26例

年齢群: 10～14歳(1例)、15～19歳(5例)、20～24歳(8例)、25～29歳(11例)、30～34歳(17例)、35～39歳(23例)、40代(34例)、50代(16例)、60代(1例)

累積報告数: 2,713例〔風しん(検査診断例2,556例、臨床診断例157例)〕

麻しん1例〔麻しん(検査診断例)〕

感染地域: 神奈川県

年齢群: 25～29歳

累積報告数: 272例〔麻しん(検査診断例191例、臨床診断例9例)、修飾麻しん72例〕

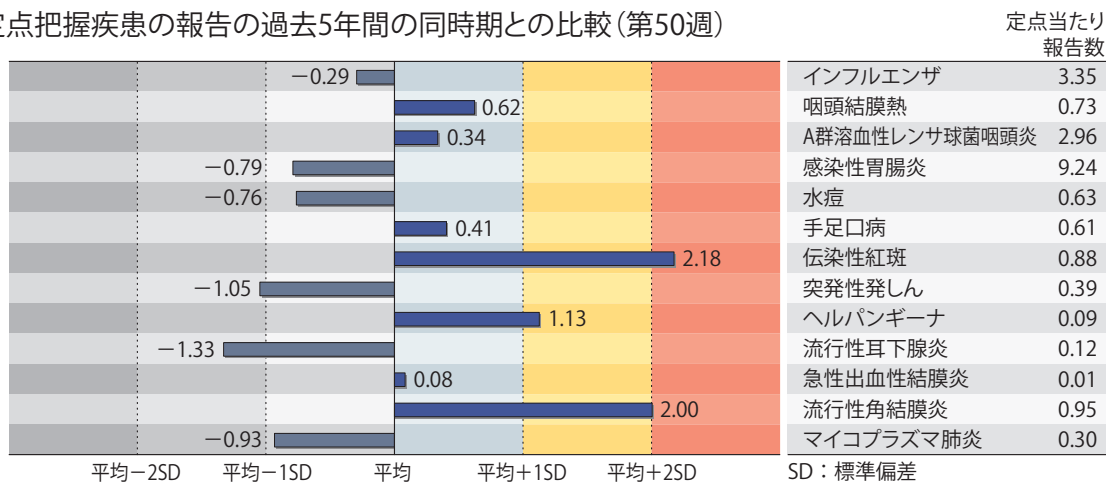
(補) 2017年第50週から2018年第49週までに診断されたものの報告遅れとして、腸チフス1例(感染地域: ネパール)、E型肝炎2例〔感染地域(感染源): 鳥取県1例(生肉の摂取)、国内(都道府県不明)1例(不明)〕、つつが虫病9例(感染地域: 鹿児島県3例、群馬県1例、鳥取県1例、広島県1例、佐賀県1例、熊本県1例、大分県1例)、日本紅斑熱2例(感染地域: 三重県2例)、レジオネラ症5例(感染地域: 岩手県1例、千葉県1例、鳥取県1例、高知県1例、国内・国外不明1例)、カルバペネム耐性腸内細菌科細菌感染症20例(菌種: *E. aerogenes* 9例、*E. cloacae* 3例、*E. coli* 2例、*K. pneumoniae* 2例、その他4例)、急性弛緩性麻痺3例〔病原体不明3例\_\_年齢群: 0歳(1例)、4歳(1例)、10代(1例)〕、急性脳炎7例〔単純ヘルペスウイルス1例\_\_年齢群: 70代. 水痘・帯状疱疹ウイルス1例\_\_年齢群:

70代. 病原体不明5例\_\_年齢群: 1歳(1例)、3歳(1例)、20代(2例)、60代(1例)]、劇症型溶血性レンサ球菌感染症8例[年齢群: 60代(1例. 死亡)、70代(5例)、80代(1例)、90代以上(1例. 死亡)]、水痘(入院例に限る)3例[年齢群: 10代(2例)、30代(1例)]、梅毒58例(早期顕症I期16例、早期顕症II期22例、晩期顕症2例、無症候18例)、播種性クリプトコックス症1例[感染地域: 愛知県. 年齢群: 70代(死亡)]、百日咳111例[うち、LAMP法等病原遺伝子検出51例\_\_感染地域: 東京都25例、大阪府11例、静岡県9例、埼玉県7例、千葉県7例、兵庫県4例、秋田県3例、福島県3例、神奈川県3例、三重県3例、福岡県3例、北海道2例、新潟県2例、広島県2例、山口県2例、宮城県1例、山梨県1例、京都府1例、岡山県1例、高知県1例、宮崎県1例、国内(都道府県不明)8例、国内・国外不明11例. 年齢群: 0歳(3例)、1歳(1例)、2歳(2例)、3歳(1例)、4歳(3例)、5歳(7例)、6歳(5例)、7歳(16例)、8歳(14例)、9歳(11例)、10代(31例)、20代(4例)、30代(5例)、40代(4例)、50代(2例)、60代(1例)、80代(1例)]、風しん19例[風しん(検査診断例16例、臨床診断例3例)\_\_感染地域: 東京都7例、北海道1例、秋田県1例、埼玉県1例、福岡県1例、国内(都道府県不明)4例、国内・国外不明4例. 年齢群: 20代(3例)、30代(6例)、40代(5例)、50代(4例)、60代(1例)]などの報告があった。

## ◆定点把握の対象となる5類感染症

全国の指定された医療機関(定点)から報告され、疾患により小児科定点(約3,000力所)、インフルエンザ(小児科・内科)定点(約5,000力所)、眼科定点(約600力所)、基幹定点(約500力所)に分かれています。また、定点当たり報告数は、報告数/定点医療機関数です(増減の目安は小数点第3位以下を含む)。

定点把握疾患の報告の過去5年間の同時期との比較(第50週)



当該週と過去5年間の平均(過去5年間の前週、当該週、後週の合計15週の平均)との差をグラフ上に表現した。

### インフルエンザ

定点当たり報告数は第44週以降増加が続いている。都道府県別の上位3位は北海道(9.59)、愛知県(8.41)、香川県(7.13)である。基幹定点からのインフルエンザ入院サーベイランスにおける報告数は147例と前週と比較して増加した。都道府県別では37都道府県から報告があり、年齢別では0歳(8例)、1～9歳(40例)、10代(13例)、20代(2例)、40代(6例)、50代(4例)、60代(19例)、70代(21例)、80歳以上(34例)であった。

### 小児科定点報告疾患(主なもの)

RSウイルス感染症の定点当たり報告数は2週連続で増加した。都道府県別の上位3位は北海道(2.13)、山形県(1.70)、長野県(1.06)である。

咽頭結膜熱の定点当たり報告数は3週連続で増加した。都道府県別の上位3位は鹿児島県(1.83)、新潟県(1.65)、岩手県(1.46)である。

A群溶血性レンサ球菌咽頭炎の定点当たり報告数は減少した。都道府県別の上位3位は北海道(5.30)、新潟県(5.28)、福岡県(5.12)である。

感染性胃腸炎の定点当たり報告数は第42週以降増加が続いている。都道府県別の上位3位は福井県(22.23)、大分県(18.44)、香川県(14.36)である。

手足口病の定点当たり報告数は横ばいであった。都道府県別の上位3位は岩手県(1.69)、富山県(1.45)、佐賀県(1.43)である。

伝染性紅斑の定点当たり報告数は減少したが、過去5年間の同時期(前週、当該週、後週)と比較してかなり多い。都道府県別の上位3位は宮城県(5.64)、東京都(2.05)、埼玉県(1.98)である。

ヘルパンギーナの定点当たり報告数は第36週以降減少が続いているが、過去5年間の同時期と比較してやや多い。都道府県別の上位3位は熊本県(0.36)、香川県(0.29)、鳥取県(0.26)である。

流行性耳下腺炎の定点当たり報告数は2週連続で減少した。都道府県別の上位3位は大分県(1.00)、岩手県(0.79)、香川県(0.46)である。

### 基幹定点報告疾患

マイコプラズマ肺炎の定点当たり報告数は2週連続で減少した。都道府県別の上位3位は秋田県(1.75)、北海道(1.65)、青森県(1.00)である。

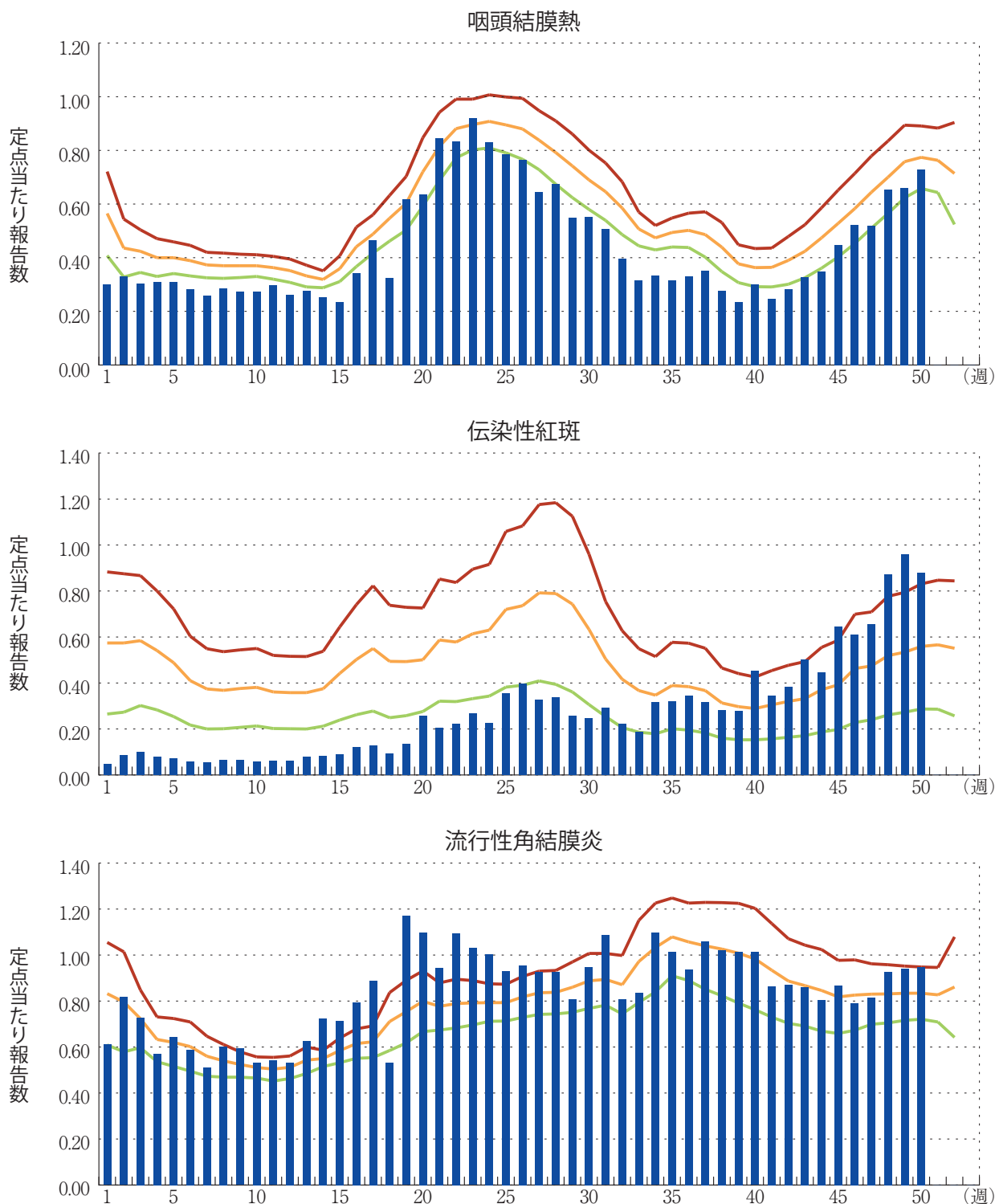
感染性胃腸炎(ロタウイルスに限る)の定点当たり報告数は2週連続で減少した。8都府県から18例報告があり、年齢別では0歳(1例)、1～4歳(11例)、5～9歳(4例)、10代(1例)、50代(1例)であった。

図. 主要定点把握疾患の過去5年間との週別比較(2018年第50週)

青のバーで示す本年の定点当たり報告数が赤のラインを超えているときには、過去5年間の週と比較してかなり多いことを示す。



\*過去5年間の平均：前週、当該週、後週の合計15週の平均







## 感染症関連情報

### ◆病原体情報

病原微生物検出情報(IASR)：<https://www.niid.go.jp/niid/ja/iasr.html>

### ◆海外感染症情報

厚生労働省検疫所(FORTH)：<https://www.forth.go.jp/>

○中東呼吸器症候群(MERS)に関する注意

<https://www.forth.go.jp/news/20181220.html>

○黄熱ーオランダ

<https://www.forth.go.jp/topics/20181220.html>

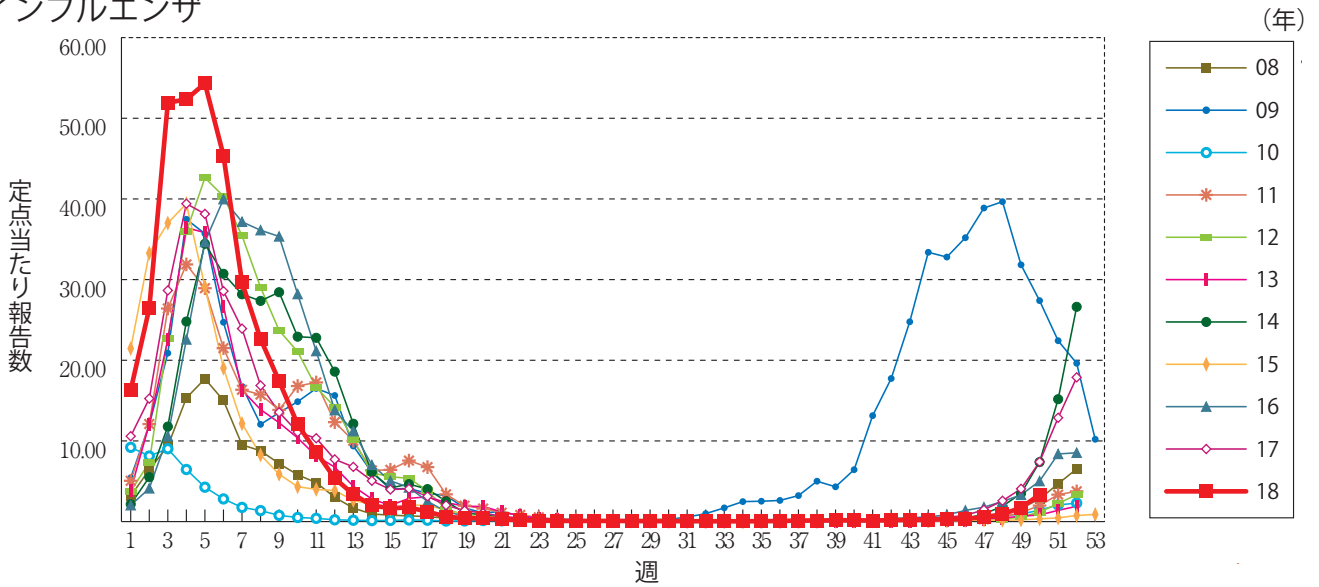
### ◆その他

○風疹急増に関する緊急情報(2018年12月19日現在)

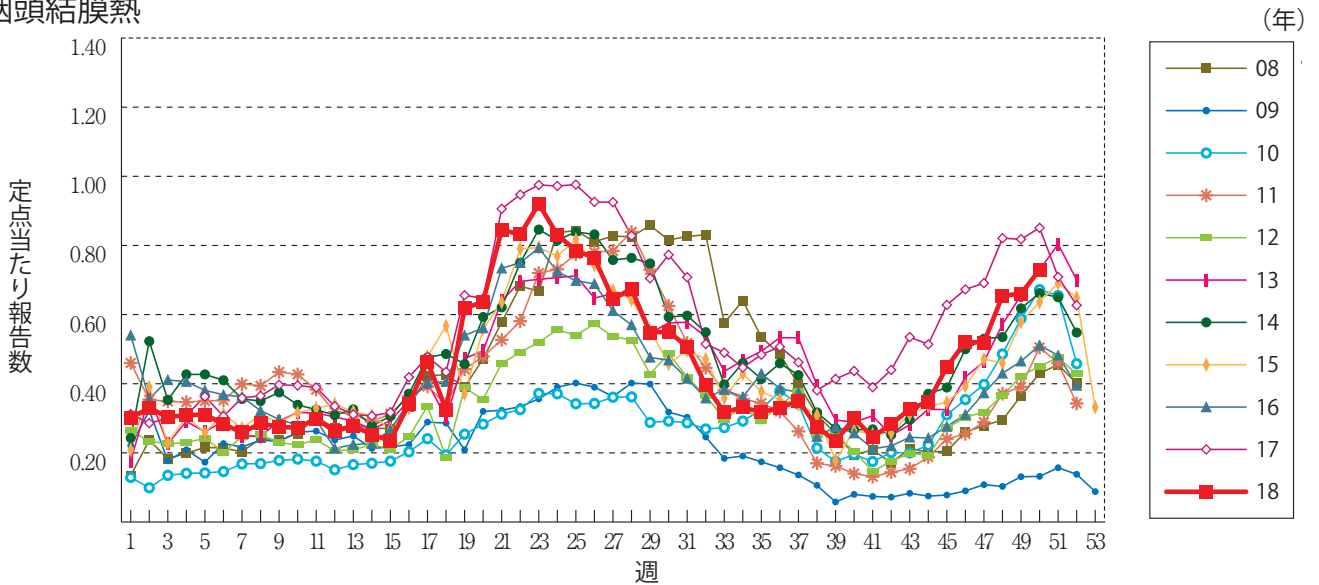
<https://www.niid.go.jp/niid/ja/rubella-m-111/rubella-top/2145-rubella-related/8278-rubella1808.html>

**グラフ総覧(50週)**

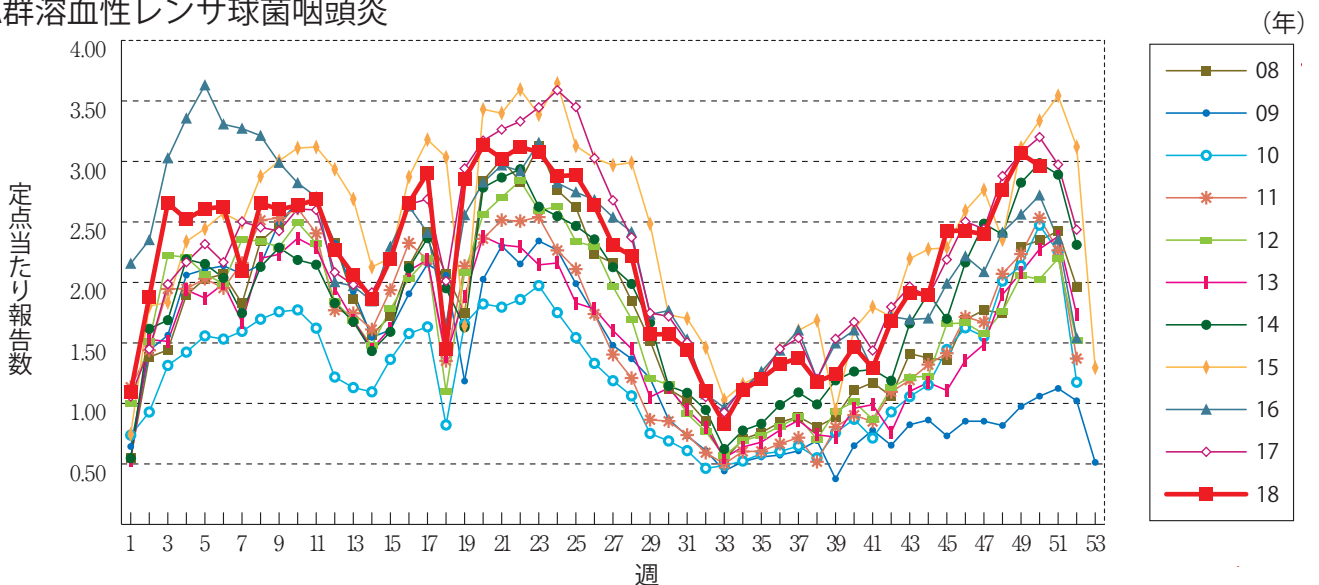
**インフルエンザ**



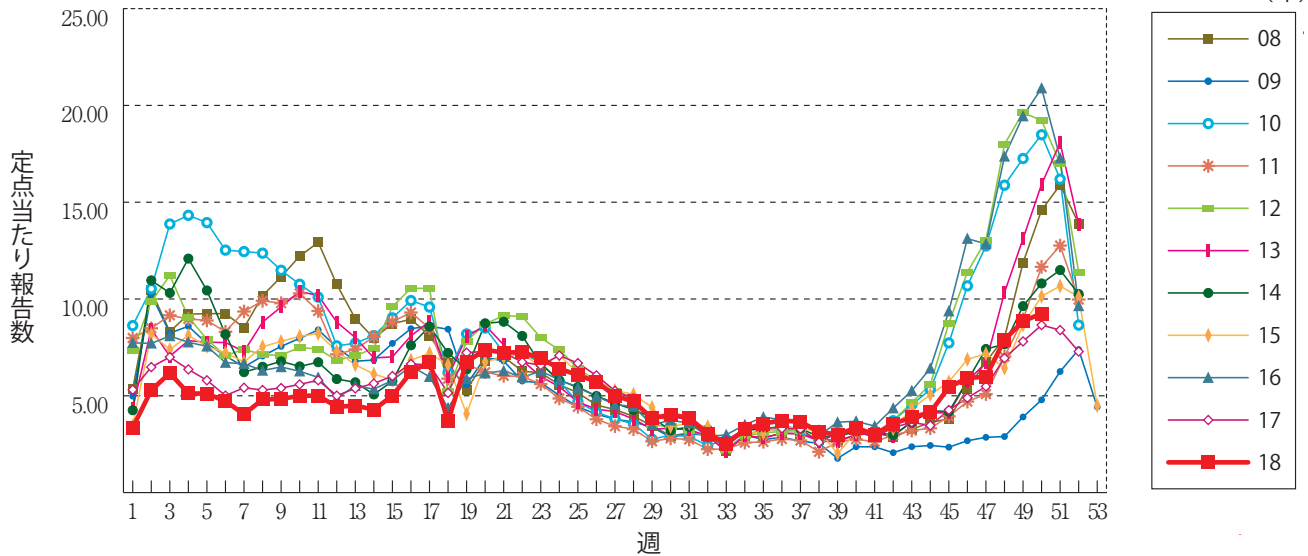
**咽頭結膜熱**



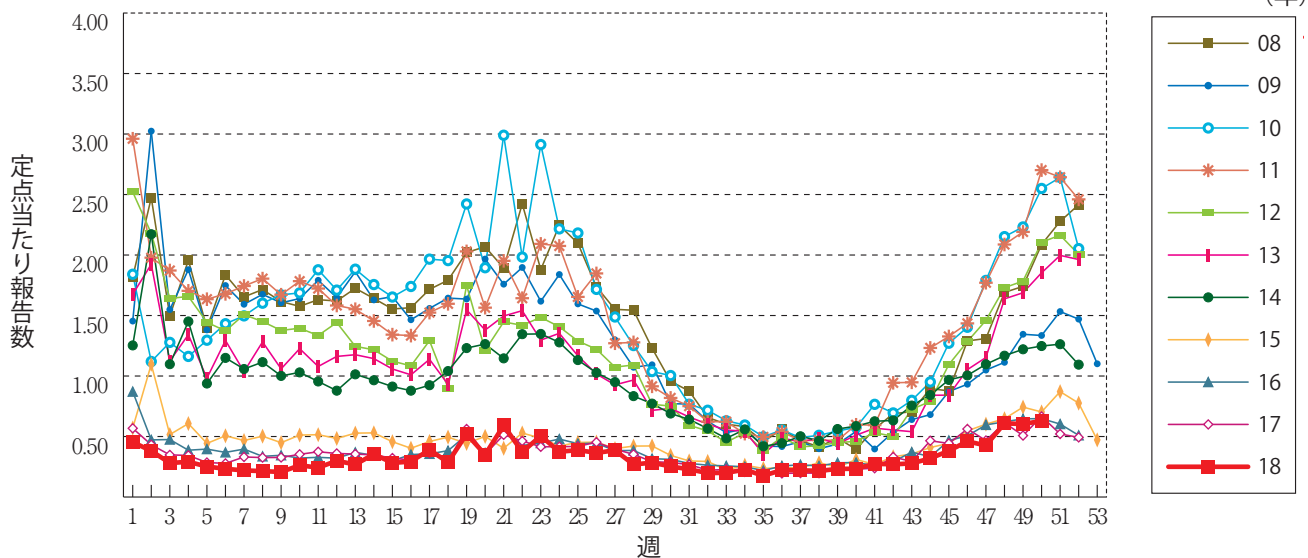
**A群溶血性レンサ球菌咽頭炎**



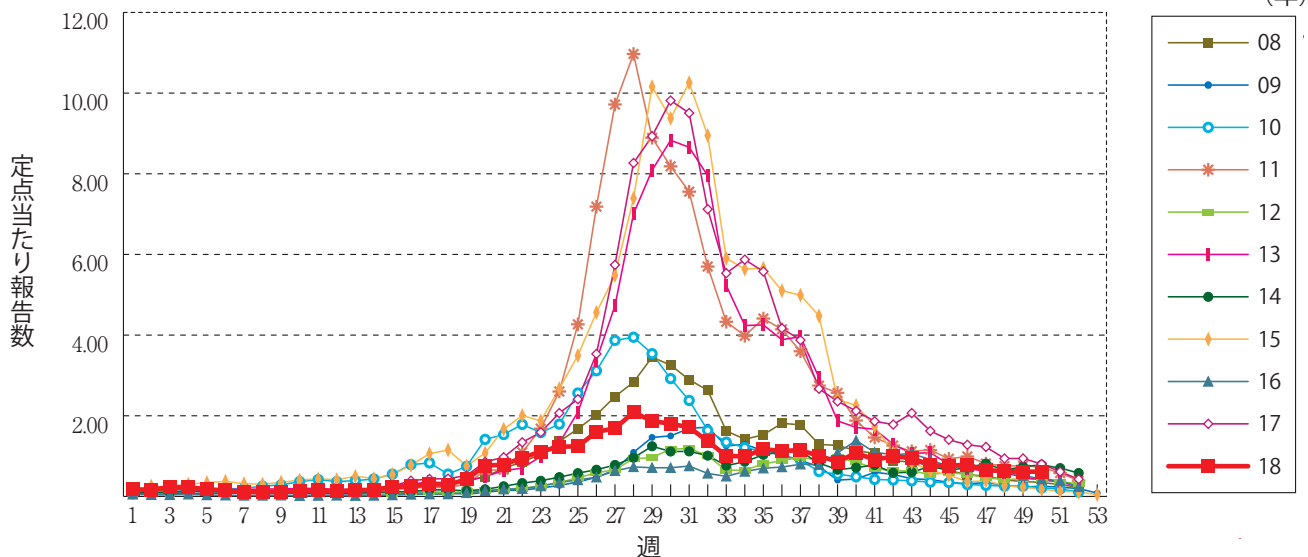
感染性胃腸炎



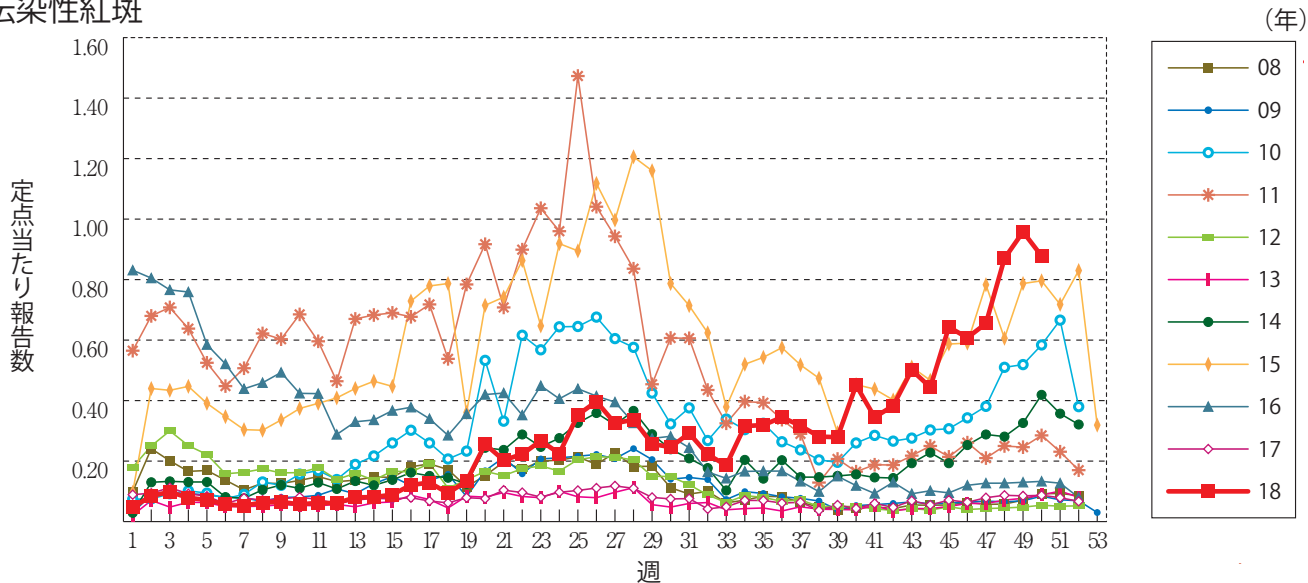
水痘



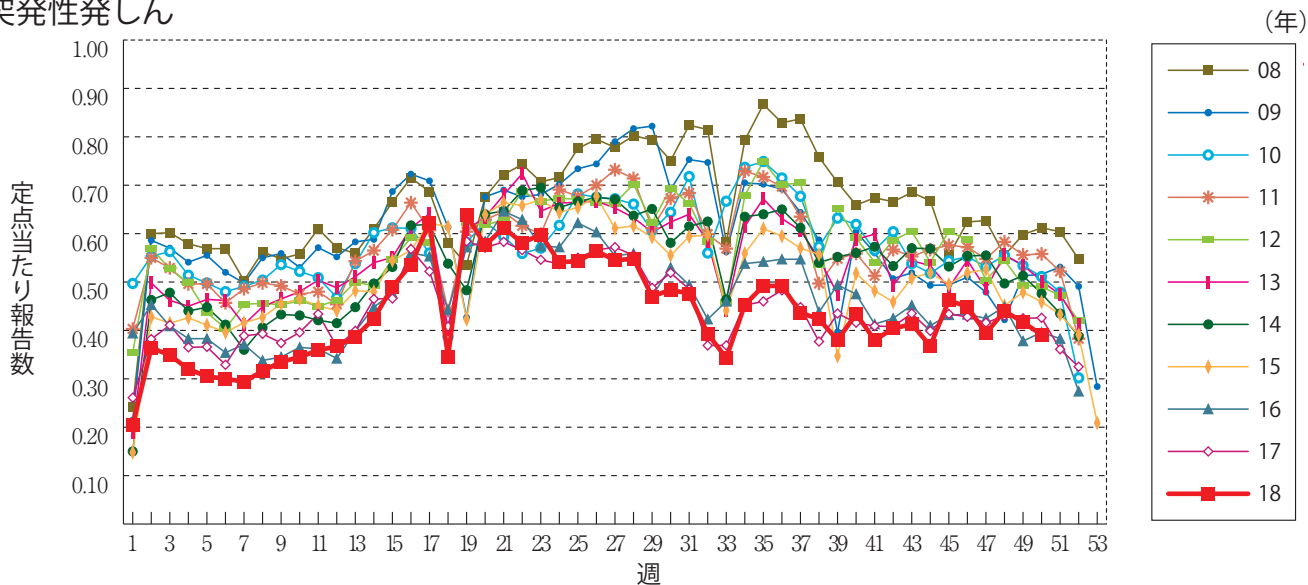
手足口病



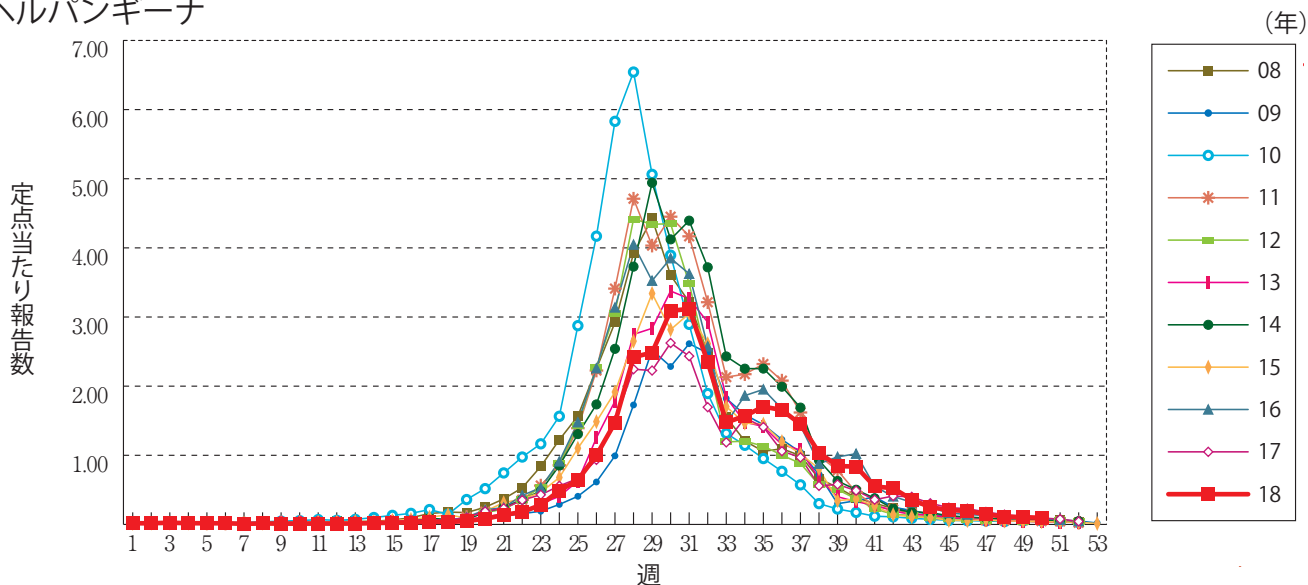
伝染性紅斑



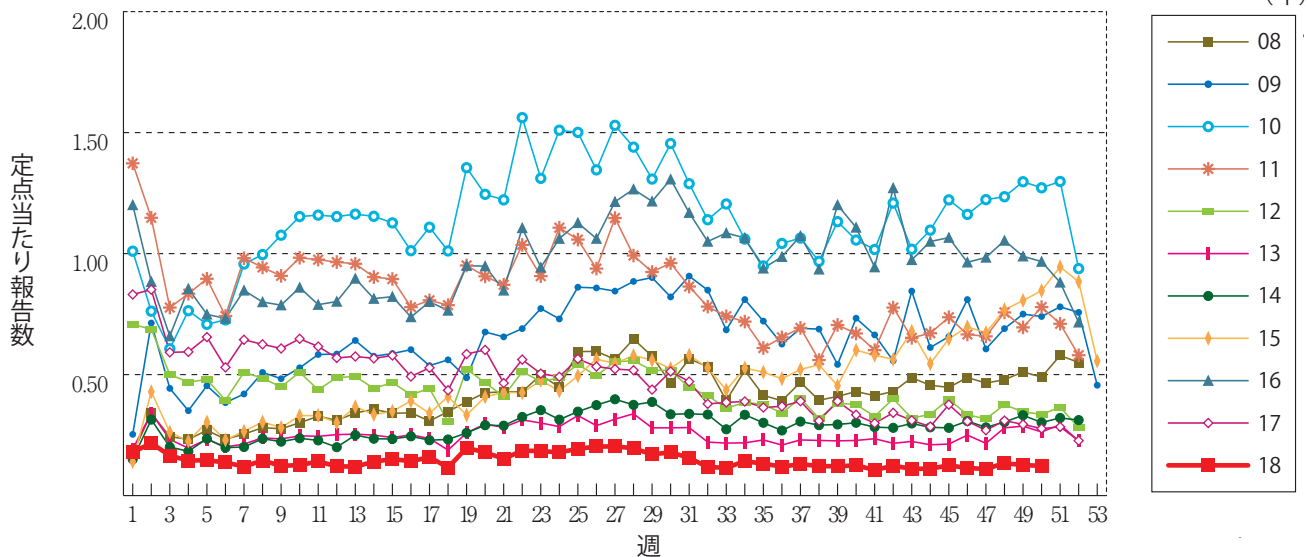
突発性発しん



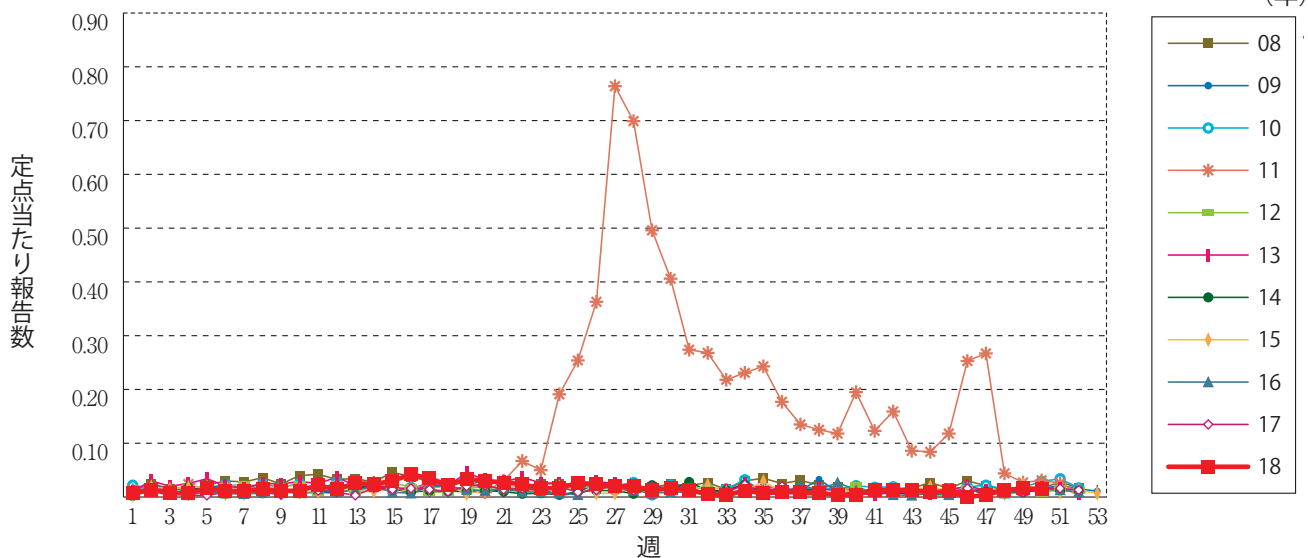
ヘルパンギーナ



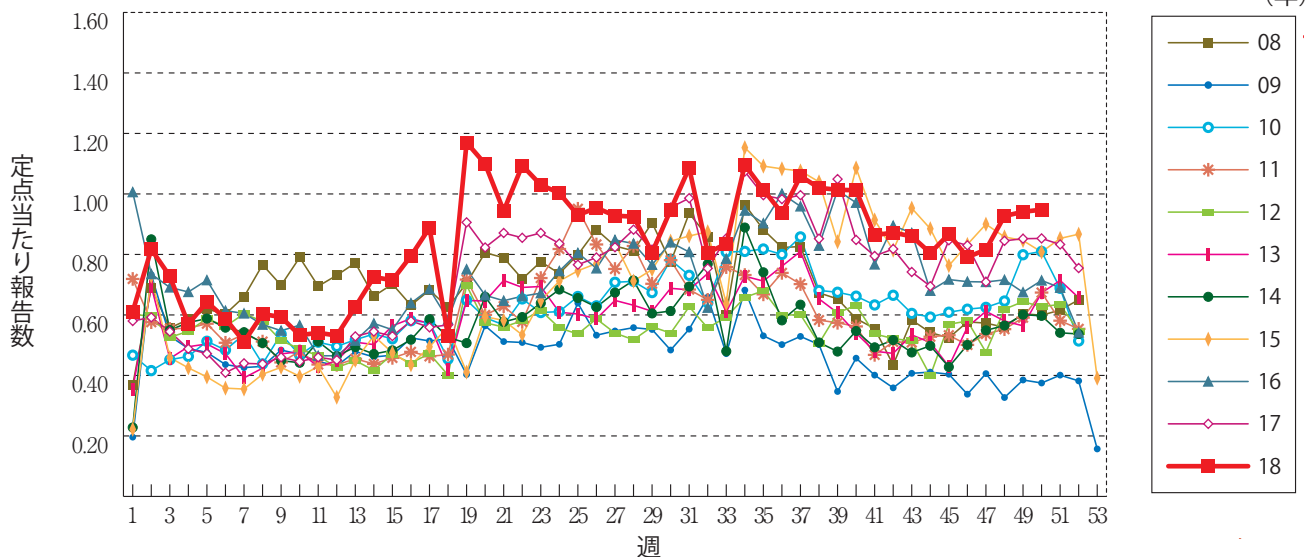
流行性耳下腺炎



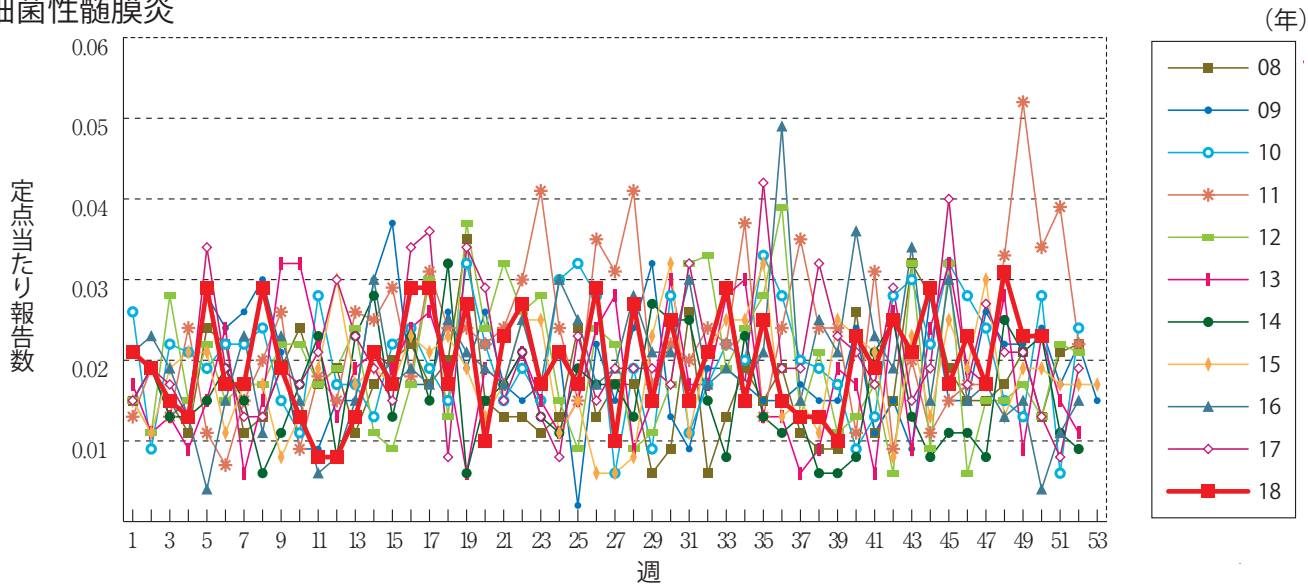
急性出血性結膜炎



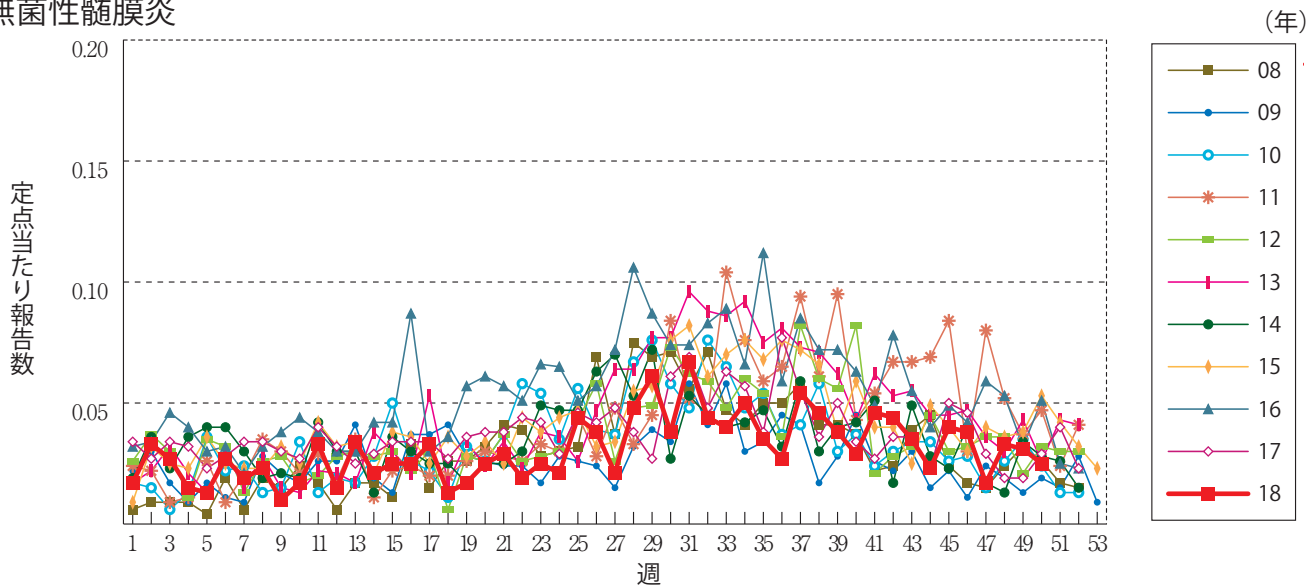
流行性角結膜炎



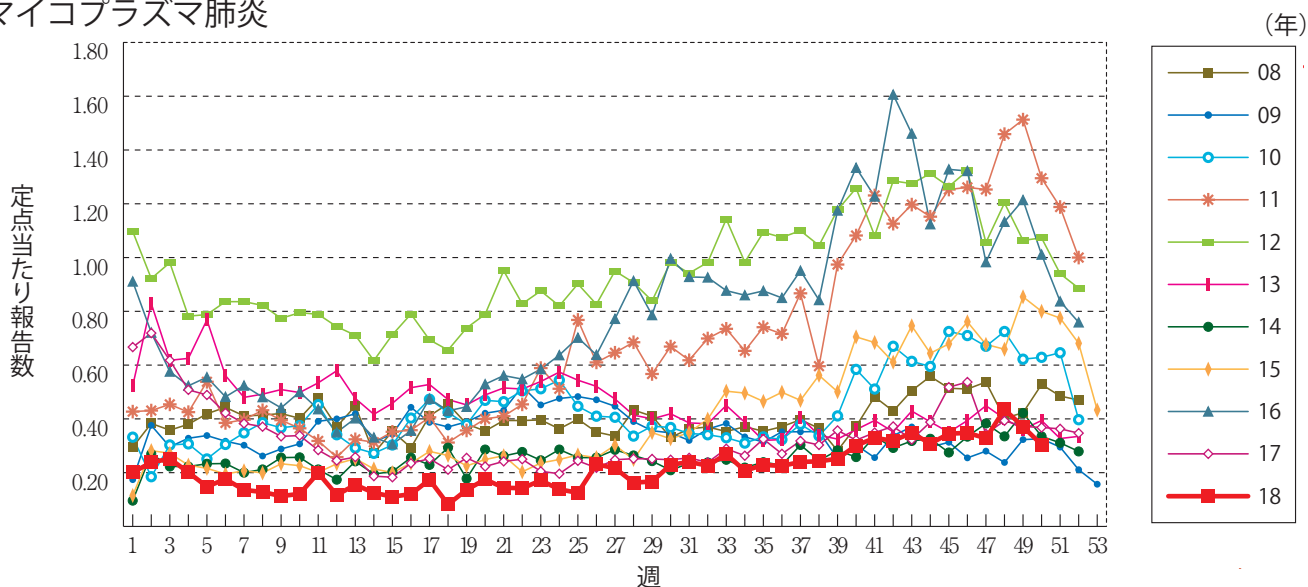
細菌性髄膜炎



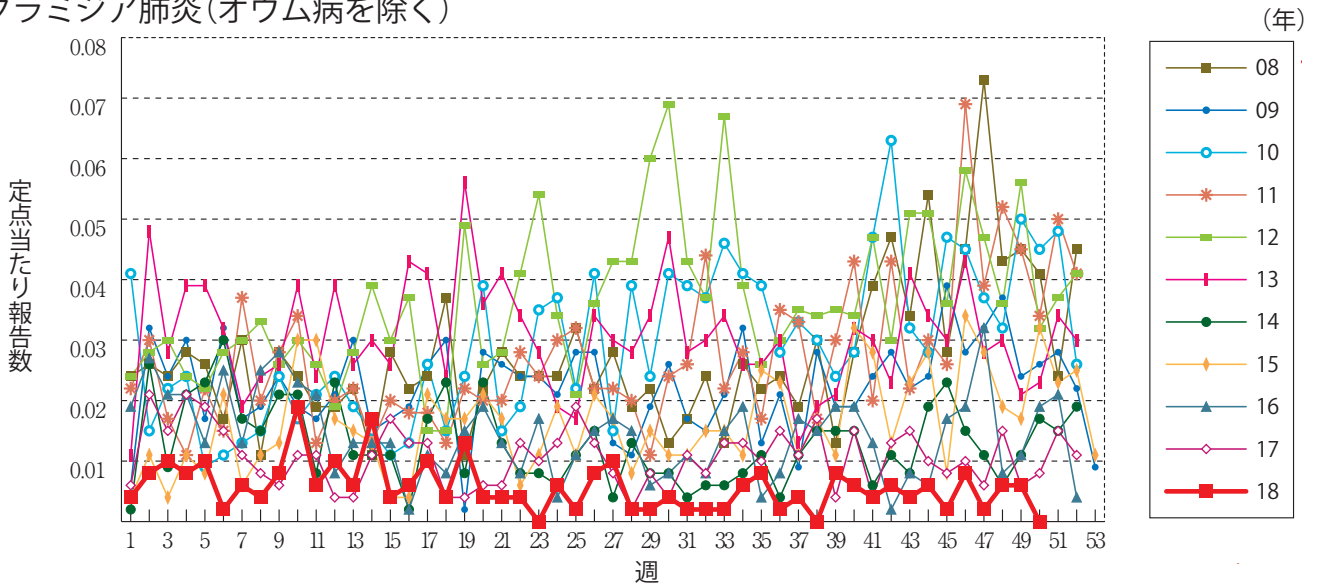
無菌性髄膜炎



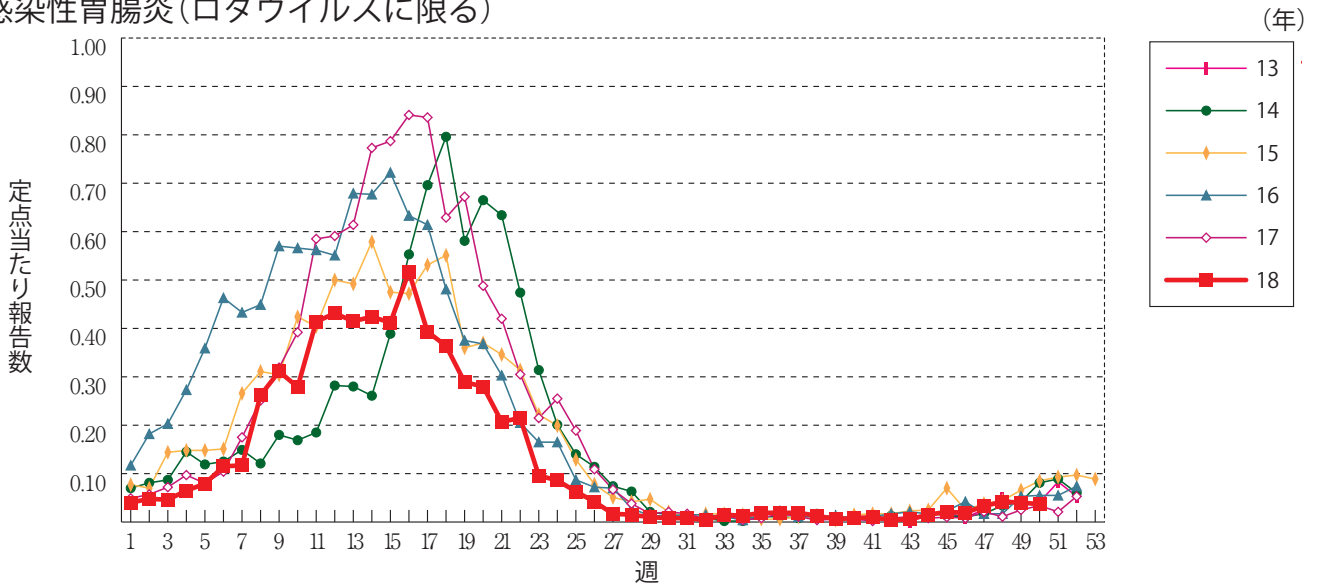
マイコプラズマ肺炎



クラミジア肺炎(オウム病を除く)



感染性胃腸炎(ロタウイルスに限る)

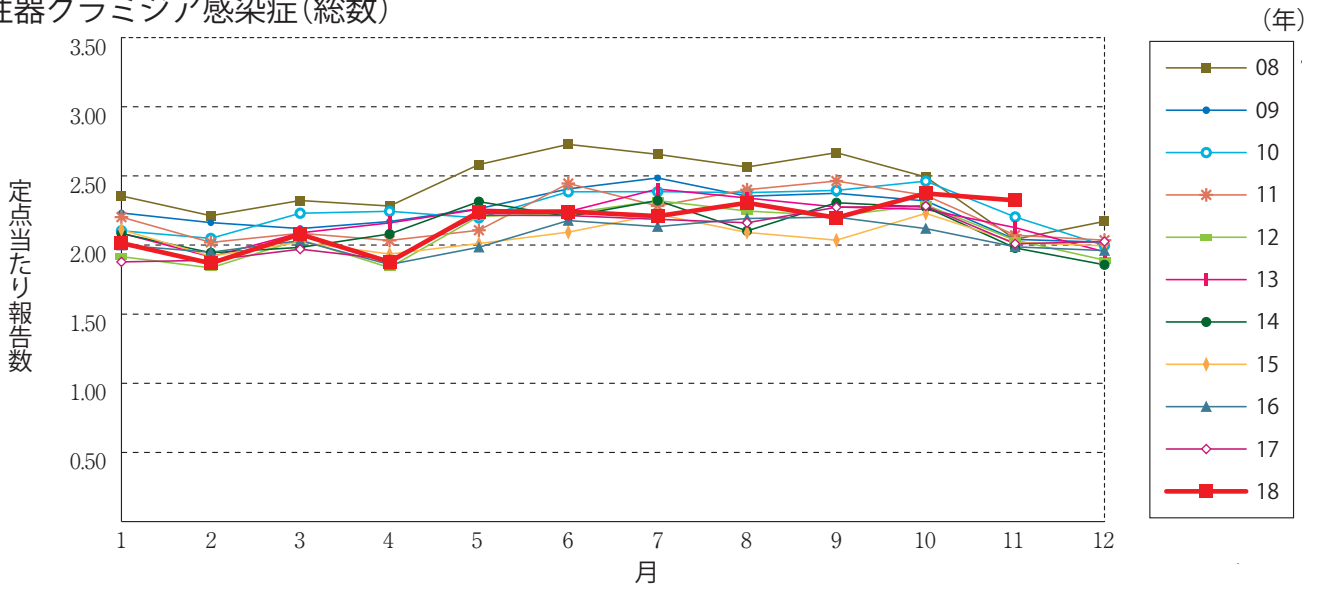


RSウイルス感染症 ※2018年第9週より定点当たり報告数の表示に変更されました。

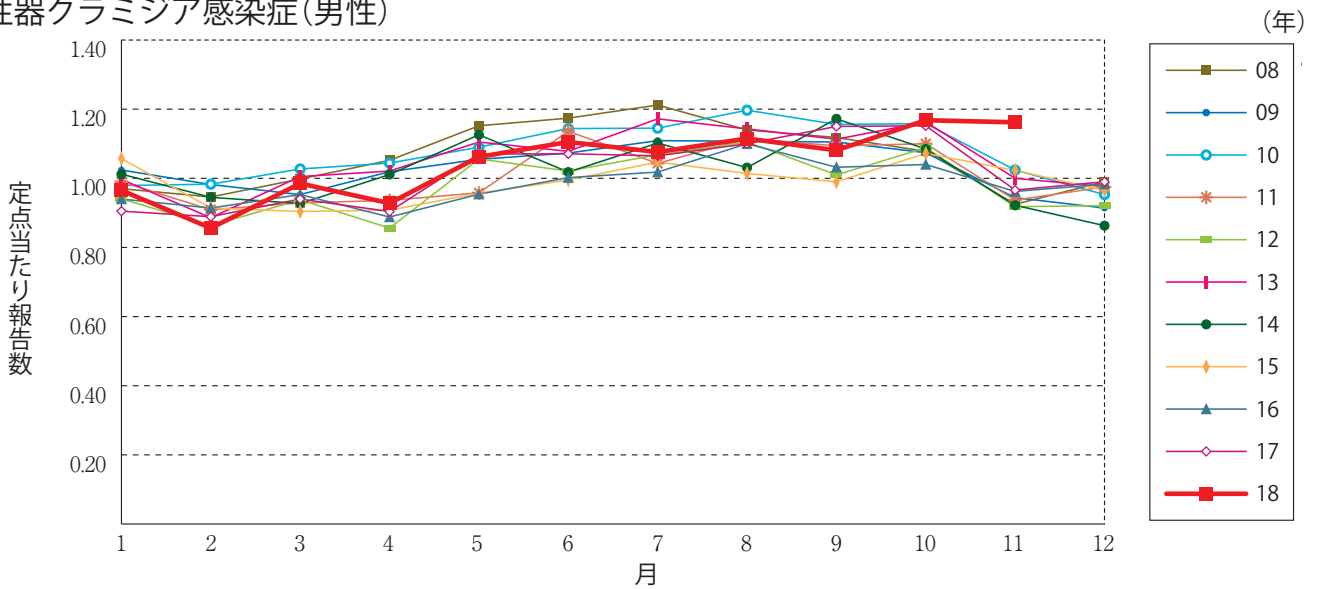


**グラフ総覧(11月)**

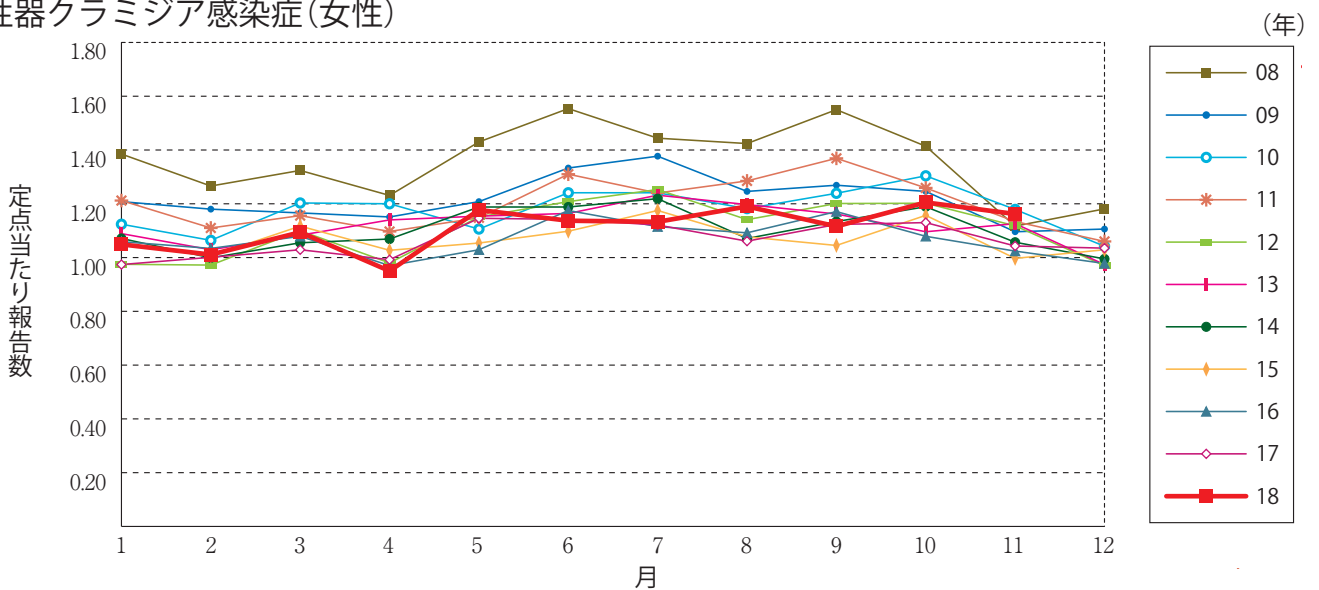
性器クラミジア感染症(総数)



性器クラミジア感染症(男性)

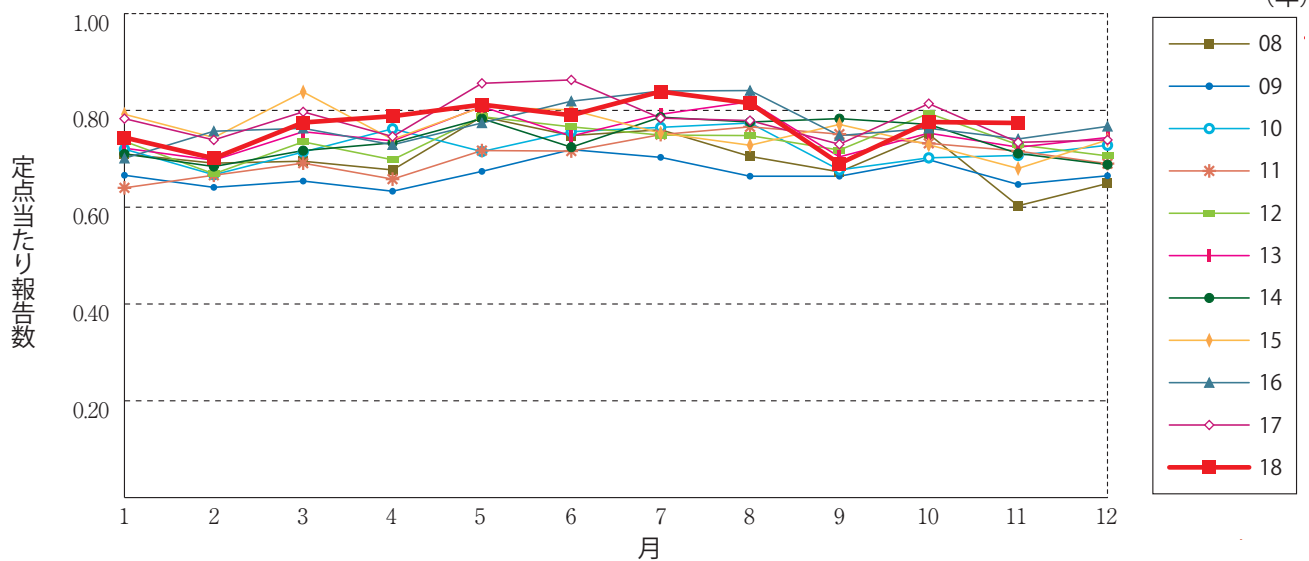


性器クラミジア感染症(女性)

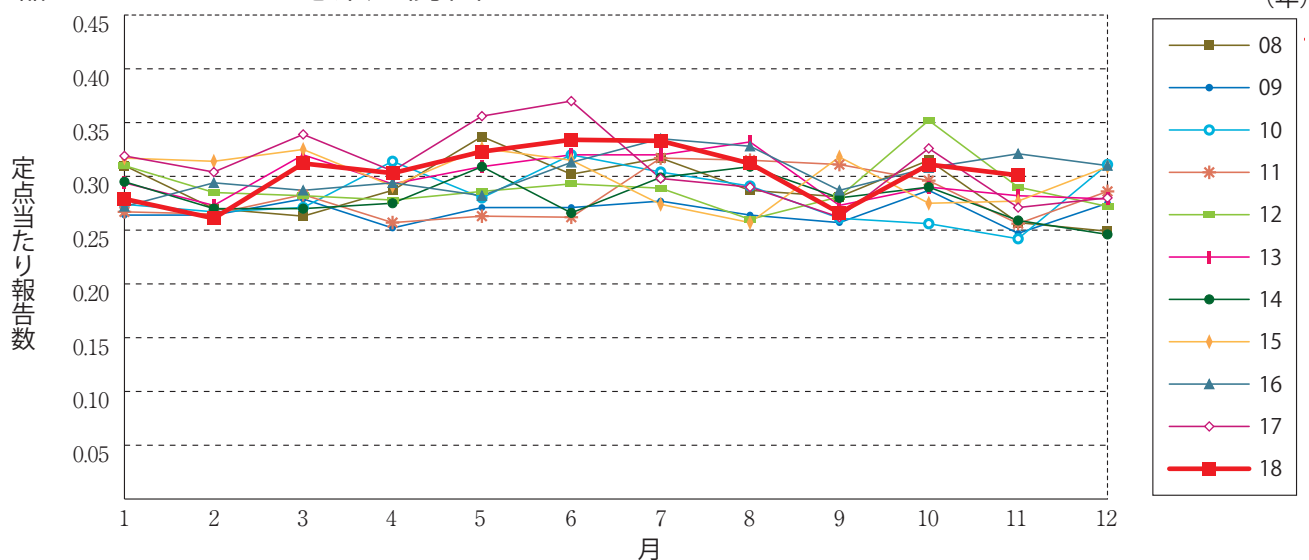




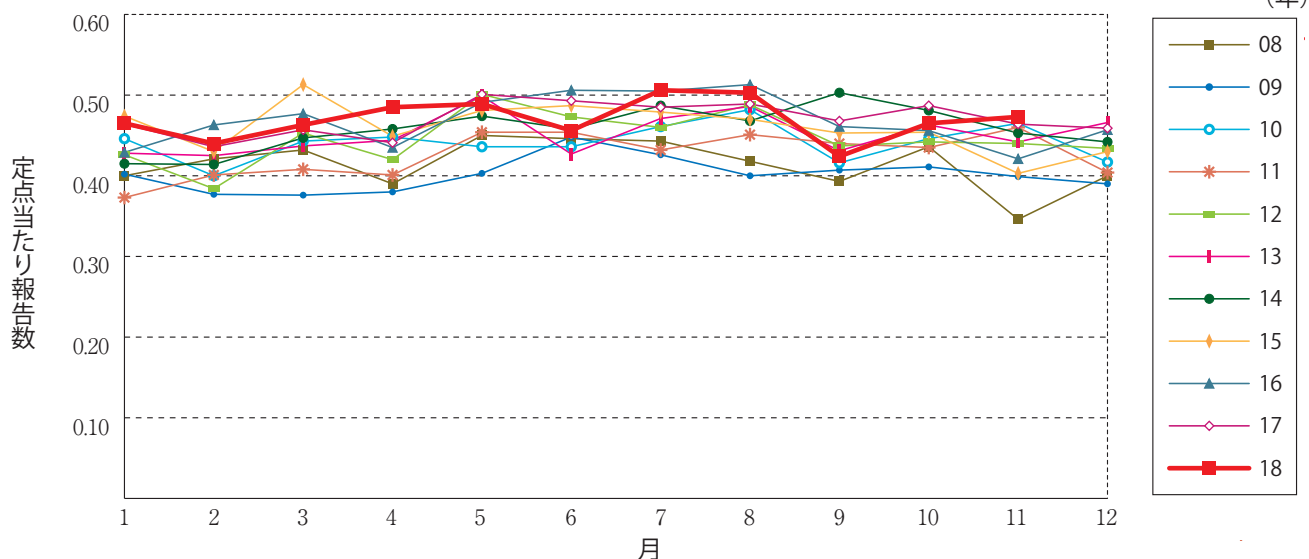
性器ヘルペスウイルス感染症(総数)



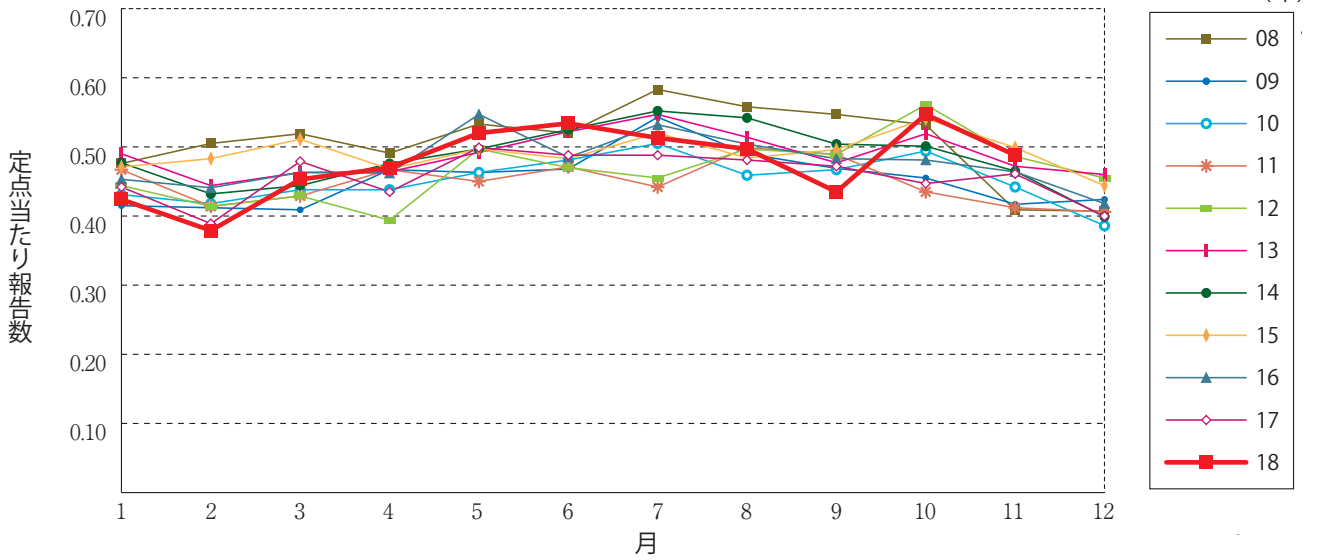
性器ヘルペスウイルス感染症(男性)



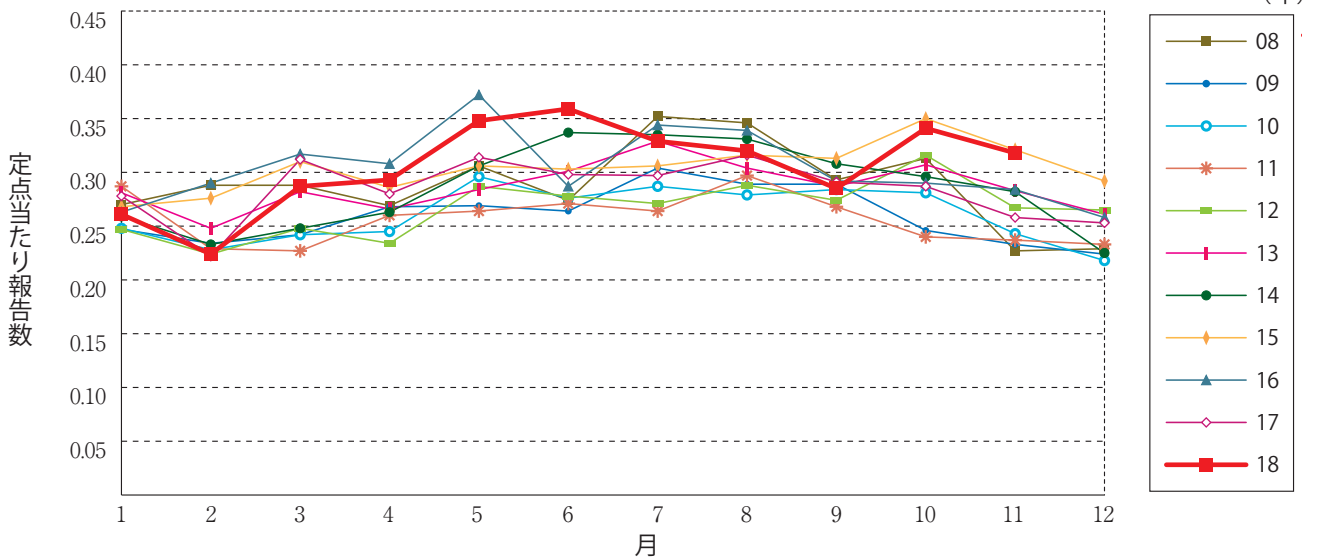
性器ヘルペスウイルス感染症(女性)



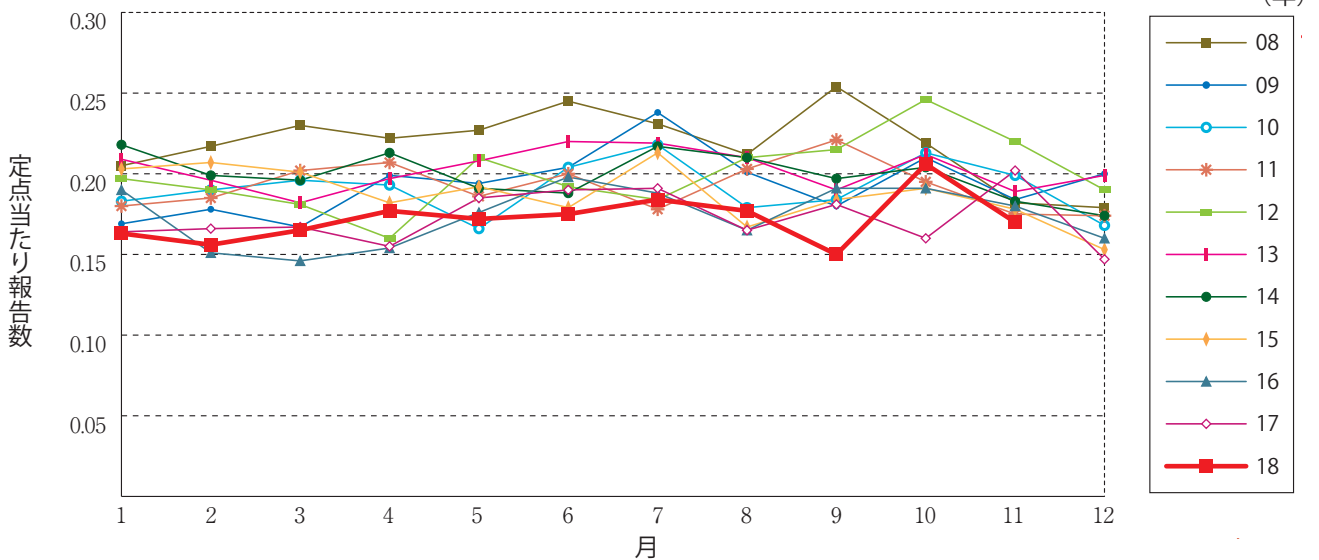
尖圭コンジローマ(総数)



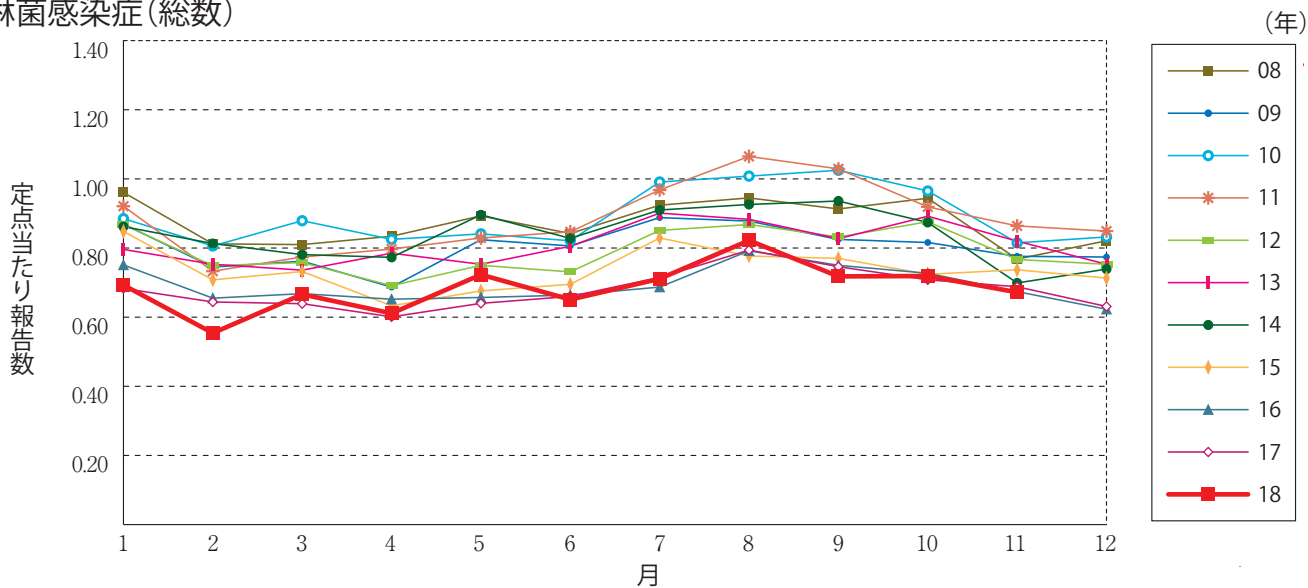
尖圭コンジローマ(男性)



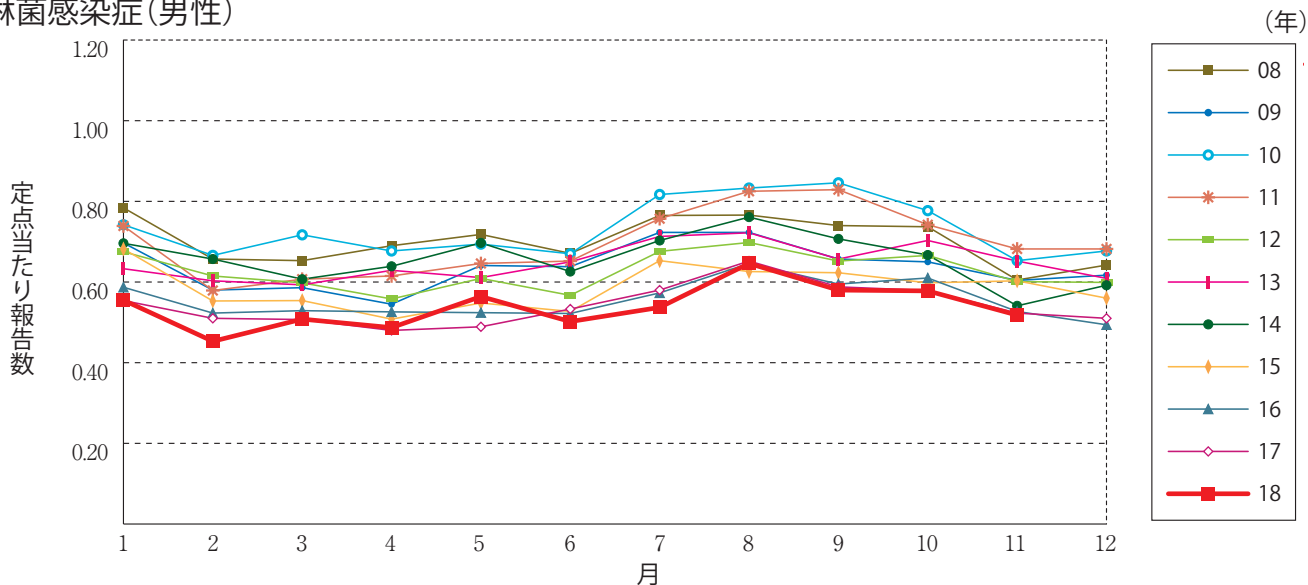
尖圭コンジローマ(女性)



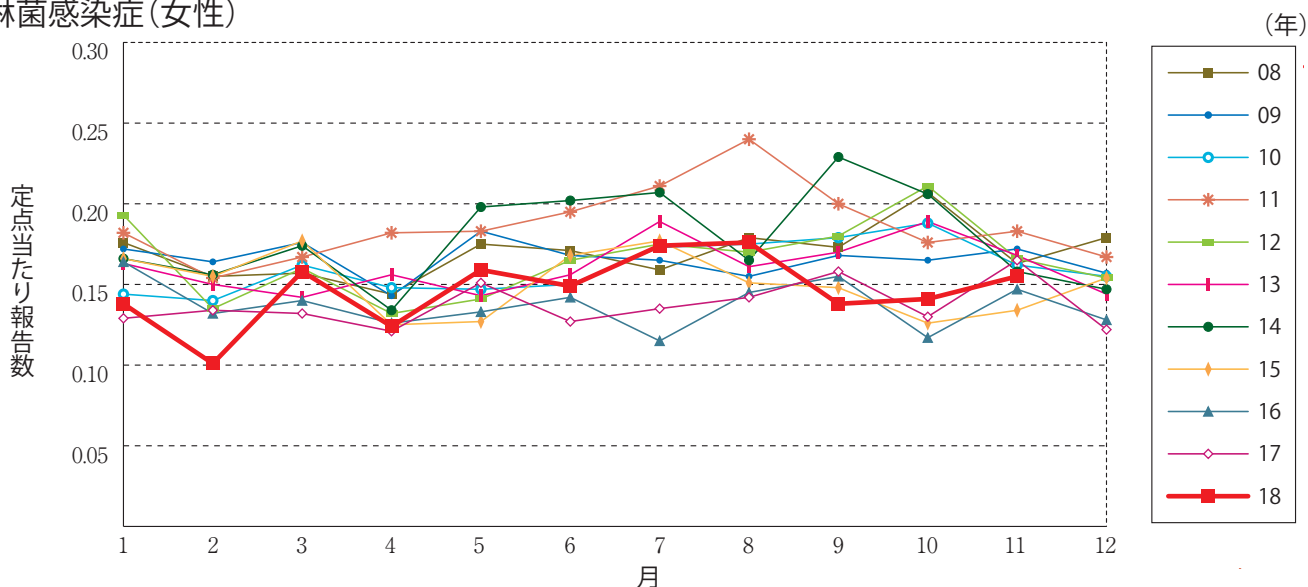
淋菌感染症(総数)



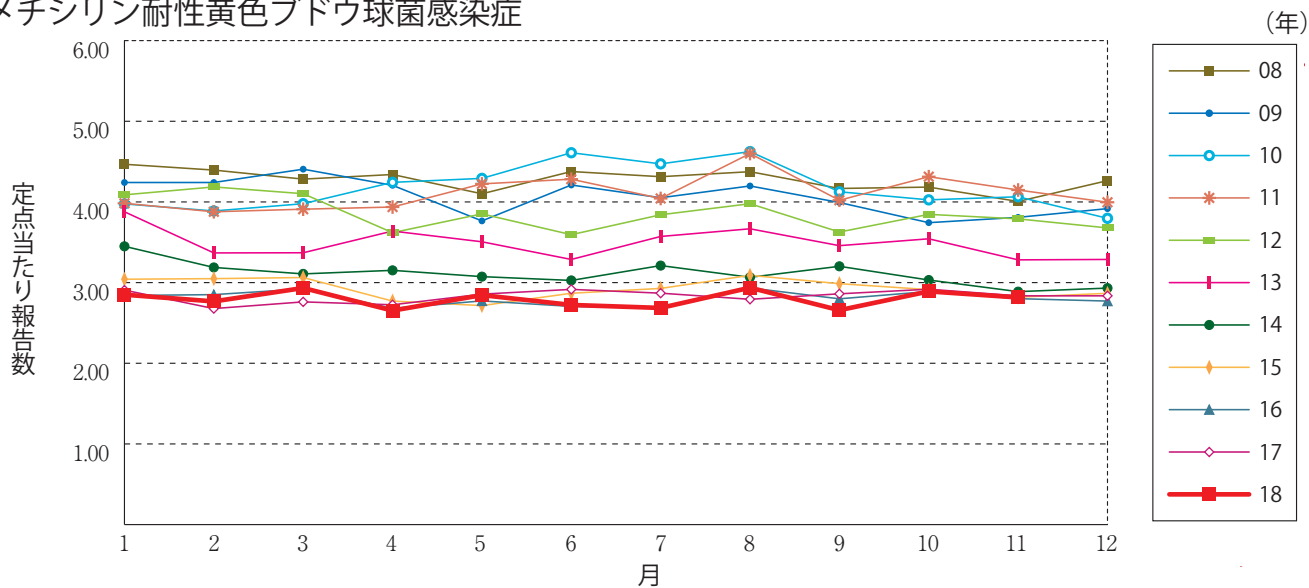
淋菌感染症(男性)



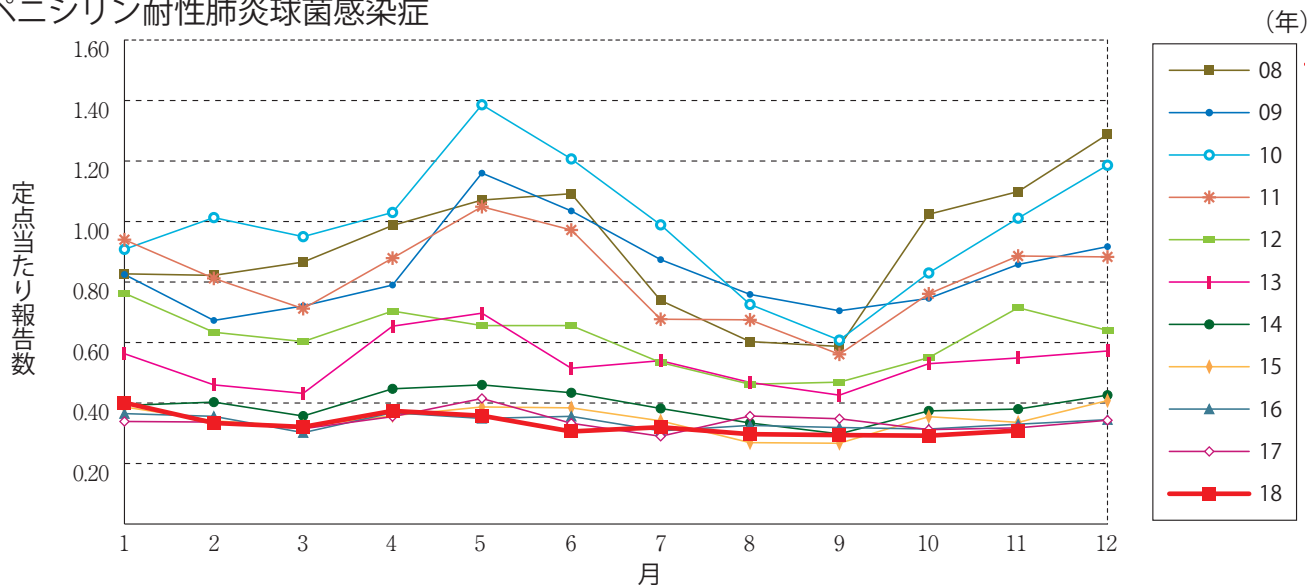
淋菌感染症(女性)



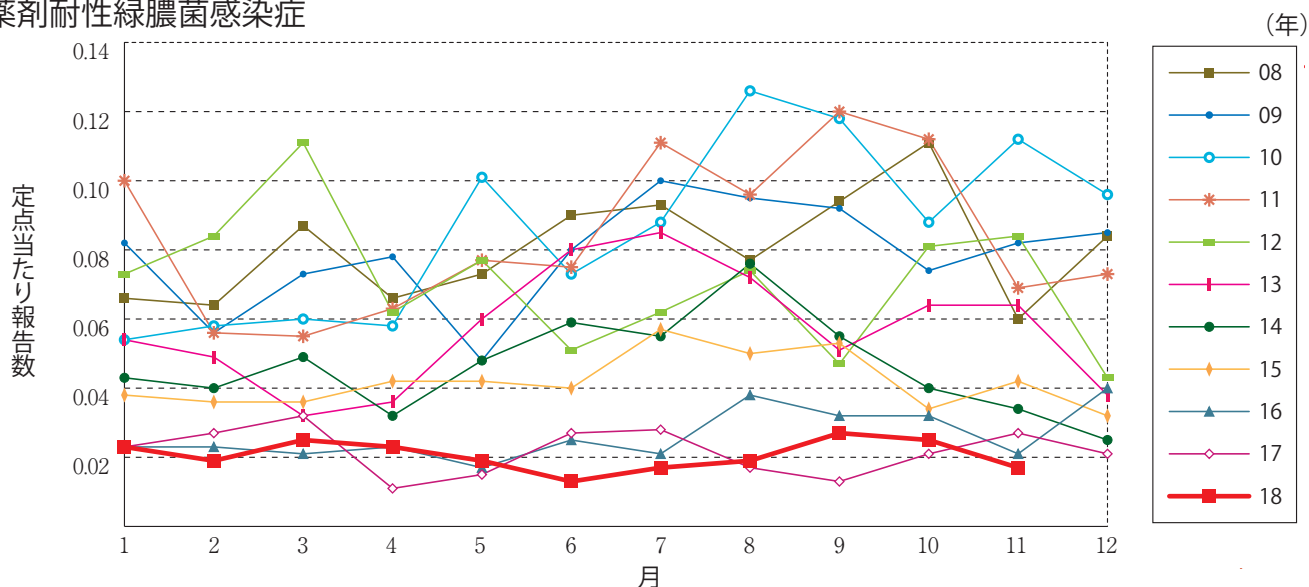
メチシリン耐性黄色ブドウ球菌感染症



ペニシリン耐性肺炎球菌感染症



薬剤耐性緑膿菌感染症





# 11月のデータ

注)12月10日集計分 薬剤耐性アシネトバクター感染症は2014年9月19日より全数把握対象疾患に変更となりました。

報告数・定点当り報告数, 疾病・都道府県・性別(総数)

2018年11月

	性器クラミジア感染症		性器ヘルペスウイルス感染症		尖圭コンジローマ		淋菌感染症		メチシリン耐性黄色ブドウ球菌感染症		ペニシリン耐性肺炎球菌感染症		薬剤耐性緑膿菌感染症	
	報告数	定点当り	報告数	定点当り	報告数	定点当り	報告数	定点当り	報告数	定点当り	報告数	定点当り	報告数	定点当り
総数	2284	2.32	761	0.77	480	0.49	661	0.67	1349	2.82	148	0.31	8	0.02
北海道	157	3.74	37	0.88	19	0.45	43	1.02	47	2.04	1	0.04	-	-
青森県	24	1.85	9	0.69	3	0.23	8	0.62	10	1.67	5	0.83	-	-
岩手県	27	1.80	1	0.07	7	0.47	6	0.40	40	2.11	2	0.11	-	-
宮城県	34	2.13	15	0.94	10	0.63	12	0.75	17	1.42	4	0.33	-	-
秋田県	15	1.07	5	0.36	2	0.14	1	0.07	21	2.63	11	1.38	-	-
山形県	17	1.70	7	0.70	2	0.20	6	0.60	18	2.00	4	0.44	-	-
福島県	65	3.82	21	1.24	8	0.47	27	1.59	49	7.00	-	-	1	0.14
茨城県	85	3.86	19	0.86	8	0.36	5	0.23	23	1.77	1	0.08	1	0.08
栃木県	36	2.12	5	0.29	4	0.24	12	0.71	16	2.29	-	-	-	-
群馬県	40	2.22	4	0.22	3	0.17	9	0.50	16	1.78	3	0.33	-	-
埼玉県	149	2.57	32	0.55	21	0.36	41	0.71	22	2.00	4	0.36	-	-
千葉県	78	1.81	36	0.84	11	0.26	19	0.44	33	3.67	6	0.67	-	-
東京都	239	4.35	106	1.93	113	2.05	77	1.40	92	3.68	12	0.48	2	0.08
神奈川県	111	1.68	29	0.44	28	0.42	51	0.77	16	1.60	1	0.10	2	0.20
新潟県	25	1.67	17	1.13	7	0.47	10	0.67	30	2.31	4	0.31	-	-
富山県	10	1.00	5	0.50	1	0.10	4	0.40	8	1.60	1	0.20	-	-
石川県	31	3.10	9	0.90	2	0.20	7	0.70	26	5.20	-	-	-	-
福井県	3	0.60	7	1.40	2	0.40	2	0.40	13	2.17	3	0.50	-	-
山梨県	21	2.33	8	0.89	1	0.11	6	0.67	12	1.20	1	0.10	-	-
長野県	23	1.64	4	0.29	4	0.29	1	0.07	17	1.55	4	0.36	-	-
岐阜県	17	1.13	5	0.33	8	0.53	2	0.13	25	5.00	5	1.00	-	-
静岡県	48	1.60	19	0.63	4	0.13	13	0.43	14	1.40	-	-	-	-
愛知県	141	2.17	42	0.65	34	0.52	65	1.00	87	5.80	10	0.67	-	-
三重県	15	0.88	4	0.24	1	0.06	2	0.12	37	4.11	1	0.11	-	-
滋賀県	3	0.33	5	0.56	7	0.78	1	0.11	21	3.00	1	0.14	-	-
京都府	33	1.43	8	0.35	3	0.13	4	0.17	4	0.57	-	-	-	-
大阪府	189	2.78	72	1.06	44	0.65	60	0.88	68	3.78	5	0.28	1	0.06
兵庫県	103	2.24	33	0.72	18	0.39	23	0.50	29	2.07	5	0.36	-	-
奈良県	16	1.45	2	0.18	2	0.18	3	0.27	47	7.83	-	-	-	-
和歌山県	24	3.43	4	0.57	4	0.57	5	0.71	22	2.00	-	-	-	-
鳥取県	28	4.00	7	1.00	8	1.14	4	0.57	14	2.80	1	0.20	-	-
島根県	11	1.83	-	-	-	-	3	0.50	25	3.13	1	0.13	-	-
岡山県	32	1.88	4	0.24	5	0.29	11	0.65	7	1.40	-	-	-	-
広島県	70	3.04	25	1.09	23	1.00	17	0.74	72	3.43	11	0.52	-	-
山口県	22	1.83	18	1.50	5	0.42	3	0.25	27	3.00	4	0.44	-	-
徳島県	32	5.33	24	4.00	4	0.67	4	0.67	22	3.14	-	-	-	-
香川県	12	0.86	7	0.50	6	0.43	5	0.36	5	1.00	1	0.20	-	-
愛媛県	4	0.36	4	0.36	-	-	4	0.36	9	1.50	-	-	-	-
高知県	-	-	-	-	-	-	-	-	25	3.13	-	-	-	-
福岡県	115	3.11	22	0.59	13	0.35	35	0.95	56	3.73	8	0.53	-	-
佐賀県	26	3.71	8	1.14	2	0.29	11	1.57	16	2.67	1	0.17	-	-
長崎県	16	1.60	10	1.00	6	0.60	2	0.20	51	4.25	9	0.75	1	0.08
熊本県	58	3.63	20	1.25	12	0.75	14	0.88	20	1.33	9	0.60	-	-
大分県	15	1.50	17	1.70	1	0.10	9	0.90	62	5.64	2	0.18	-	-
宮崎県	20	1.54	7	0.54	1	0.08	3	0.23	14	2.00	-	-	-	-
鹿児島県	28	1.75	9	0.56	7	0.44	10	0.63	13	1.08	1	0.08	-	-
沖縄県	16	1.33	9	0.75	6	0.50	1	0.08	31	4.43	6	0.86	-	-

報告数・定点当り報告数, 疾病・都道府県・性別(男)

2018年11月

	性器クラミジア 感染症		性器ヘルペス ウイルス感染症		尖圭コンジローマ		淋菌感染症		メチシリン耐性黄色 ブドウ球菌感染症		ペニシリン耐性 肺炎球菌感染症		薬剤耐性 緑膿菌感染症	
	報告数	定点当り	報告数	定点当り	報告数	定点当り	報告数	定点当り	報告数	定点当り	報告数	定点当り	報告数	定点当り
総 数	1142	1.16	296	0.30	313	0.32	509	0.52	812	1.70	78	0.16	7	0.01
北海道	45	1.07	11	0.26	9	0.21	17	0.40	35	1.52	1	0.04	-	-
青森県	8	0.62	4	0.31	2	0.15	7	0.54	8	1.33	-	-	-	-
岩手県	16	1.07	-	-	4	0.27	6	0.40	25	1.32	1	0.05	-	-
宮城県	12	0.75	-	-	7	0.44	10	0.63	11	0.92	2	0.17	-	-
秋田県	8	0.57	3	0.21	2	0.14	1	0.07	8	1.00	3	0.38	-	-
山形県	7	0.70	1	0.10	1	0.10	5	0.50	10	1.11	3	0.33	-	-
福島県	36	2.12	8	0.47	6	0.35	17	1.00	31	4.43	-	-	1	0.14
茨城県	27	1.23	1	0.05	1	0.05	3	0.14	13	1.00	1	0.08	1	0.08
栃木県	28	1.65	4	0.24	4	0.24	11	0.65	8	1.14	-	-	-	-
群馬県	30	1.67	2	0.11	2	0.11	7	0.39	11	1.22	2	0.22	-	-
埼玉県	55	0.95	7	0.12	8	0.14	29	0.50	13	1.18	3	0.27	-	-
千葉県	23	0.53	7	0.16	4	0.09	17	0.40	19	2.11	5	0.56	-	-
東京都	148	2.69	64	1.16	86	1.56	56	1.02	54	2.16	7	0.28	1	0.04
神奈川県	65	0.98	12	0.18	20	0.30	43	0.65	6	0.60	-	-	2	0.20
新潟県	12	0.80	10	0.67	4	0.27	8	0.53	19	1.46	2	0.15	-	-
富山県	3	0.30	-	-	-	-	3	0.30	4	0.80	1	0.20	-	-
石川県	23	2.30	-	-	1	0.10	6	0.60	14	2.80	-	-	-	-
福井県	2	0.40	1	0.20	1	0.20	1	0.20	2	0.33	2	0.33	-	-
山梨県	9	1.00	-	-	-	-	5	0.56	8	0.80	1	0.10	-	-
長野県	9	0.64	1	0.07	3	0.21	1	0.07	13	1.18	2	0.18	-	-
岐阜県	10	0.67	5	0.33	6	0.40	2	0.13	14	2.80	3	0.60	-	-
静岡県	22	0.73	8	0.27	3	0.10	8	0.27	6	0.60	-	-	-	-
愛知県	85	1.31	17	0.26	23	0.35	59	0.91	58	3.87	6	0.40	-	-
三重県	6	0.35	-	-	1	0.06	1	0.06	25	2.78	-	-	-	-
滋賀県	2	0.22	-	-	4	0.44	1	0.11	11	1.57	-	-	-	-
京都府	9	0.39	1	0.04	2	0.09	3	0.13	2	0.29	-	-	-	-
大阪府	95	1.40	32	0.47	31	0.46	45	0.66	40	2.22	4	0.22	1	0.06
兵庫県	53	1.15	16	0.35	14	0.30	20	0.43	17	1.21	2	0.14	-	-
奈良県	6	0.55	-	-	1	0.09	3	0.27	33	5.50	-	-	-	-
和歌山県	15	2.14	3	0.43	4	0.57	5	0.71	10	0.91	-	-	-	-
鳥取県	16	2.29	4	0.57	4	0.57	3	0.43	9	1.80	1	0.20	-	-
島根県	8	1.33	-	-	-	-	3	0.50	17	2.13	1	0.13	-	-
岡山県	6	0.35	-	-	4	0.24	6	0.35	6	1.20	-	-	-	-
広島県	48	2.09	12	0.52	13	0.57	14	0.61	45	2.14	7	0.33	-	-
山口県	14	1.17	2	0.17	2	0.17	1	0.08	15	1.67	2	0.22	-	-
徳島県	23	3.83	8	1.33	4	0.67	4	0.67	12	1.71	-	-	-	-
香川県	2	0.14	1	0.07	4	0.29	3	0.21	4	0.80	-	-	-	-
愛媛県	2	0.18	4	0.36	-	-	4	0.36	7	1.17	-	-	-	-
高知県	-	-	-	-	-	-	-	-	17	2.13	-	-	-	-
福岡県	52	1.41	8	0.22	5	0.14	26	0.70	37	2.47	5	0.33	-	-
佐賀県	23	3.29	7	1.00	2	0.29	9	1.29	11	1.83	-	-	-	-
長崎県	8	0.80	2	0.20	2	0.20	2	0.20	26	2.17	5	0.42	1	0.08
熊本県	28	1.75	11	0.69	9	0.56	13	0.81	11	0.73	3	0.20	-	-
大分県	11	1.10	11	1.10	-	-	8	0.80	39	3.55	-	-	-	-
宮崎県	10	0.77	1	0.08	-	-	2	0.15	4	0.57	-	-	-	-
鹿児島県	19	1.19	5	0.31	7	0.44	10	0.63	8	0.67	-	-	-	-
沖縄県	3	0.25	2	0.17	3	0.25	1	0.08	16	2.29	3	0.43	-	-

報告数・定点当り報告数, 疾病・都道府県・性別(女)

2018年11月

	性器クラミジア 感染症		性器ヘルペス ウイルス感染症		尖圭コンジローマ		淋菌感染症		メチシリン耐性黄色 ブドウ球菌感染症		ペニシリン耐性 肺炎球菌感染症		薬剤耐性 緑膿菌感染症	
	報告数	定点当り	報告数	定点当り	報告数	定点当り	報告数	定点当り	報告数	定点当り	報告数	定点当り	報告数	定点当り
総 数	1142	1.16	465	0.47	167	0.17	152	0.15	537	1.12	70	0.15	1	0.00
北海道	112	2.67	26	0.62	10	0.24	26	0.62	12	0.52	-	-	-	-
青森県	16	1.23	5	0.38	1	0.08	1	0.08	2	0.33	5	0.83	-	-
岩手県	11	0.73	1	0.07	3	0.20	-	-	15	0.79	1	0.05	-	-
宮城県	22	1.38	15	0.94	3	0.19	2	0.13	6	0.50	2	0.17	-	-
秋田県	7	0.50	2	0.14	-	-	-	-	13	1.63	8	1.00	-	-
山形県	10	1.00	6	0.60	1	0.10	1	0.10	8	0.89	1	0.11	-	-
福島県	29	1.71	13	0.76	2	0.12	10	0.59	18	2.57	-	-	-	-
茨城県	58	2.64	18	0.82	7	0.32	2	0.09	10	0.77	-	-	-	-
栃木県	8	0.47	1	0.06	-	-	1	0.06	8	1.14	-	-	-	-
群馬県	10	0.56	2	0.11	1	0.06	2	0.11	5	0.56	1	0.11	-	-
埼玉県	94	1.62	25	0.43	13	0.22	12	0.21	9	0.82	1	0.09	-	-
千葉県	55	1.28	29	0.67	7	0.16	2	0.05	14	1.56	1	0.11	-	-
東京都	91	1.65	42	0.76	27	0.49	21	0.38	38	1.52	5	0.20	1	0.04
神奈川県	46	0.70	17	0.26	8	0.12	8	0.12	10	1.00	1	0.10	-	-
新潟県	13	0.87	7	0.47	3	0.20	2	0.13	11	0.85	2	0.15	-	-
富山県	7	0.70	5	0.50	1	0.10	1	0.10	4	0.80	-	-	-	-
石川県	8	0.80	9	0.90	1	0.10	1	0.10	12	2.40	-	-	-	-
福井県	1	0.20	6	1.20	1	0.20	1	0.20	11	1.83	1	0.17	-	-
山梨県	12	1.33	8	0.89	1	0.11	1	0.11	4	0.40	-	-	-	-
長野県	14	1.00	3	0.21	1	0.07	-	-	4	0.36	2	0.18	-	-
岐阜県	7	0.47	-	-	2	0.13	-	-	11	2.20	2	0.40	-	-
静岡県	26	0.87	11	0.37	1	0.03	5	0.17	8	0.80	-	-	-	-
愛知県	56	0.86	25	0.38	11	0.17	6	0.09	29	1.93	4	0.27	-	-
三重県	9	0.53	4	0.24	-	-	1	0.06	12	1.33	1	0.11	-	-
滋賀県	1	0.11	5	0.56	3	0.33	-	-	10	1.43	1	0.14	-	-
京都府	24	1.04	7	0.30	1	0.04	1	0.04	2	0.29	-	-	-	-
大阪府	94	1.38	40	0.59	13	0.19	15	0.22	28	1.56	1	0.06	-	-
兵庫県	50	1.09	17	0.37	4	0.09	3	0.07	12	0.86	3	0.21	-	-
奈良県	10	0.91	2	0.18	1	0.09	-	-	14	2.33	-	-	-	-
和歌山県	9	1.29	1	0.14	-	-	-	-	12	1.09	-	-	-	-
鳥取県	12	1.71	3	0.43	4	0.57	1	0.14	5	1.00	-	-	-	-
島根県	3	0.50	-	-	-	-	-	-	8	1.00	-	-	-	-
岡山県	26	1.53	4	0.24	1	0.06	5	0.29	1	0.20	-	-	-	-
広島県	22	0.96	13	0.57	10	0.43	3	0.13	27	1.29	4	0.19	-	-
山口県	8	0.67	16	1.33	3	0.25	2	0.17	12	1.33	2	0.22	-	-
徳島県	9	1.50	16	2.67	-	-	-	-	10	1.43	-	-	-	-
香川県	10	0.71	6	0.43	2	0.14	2	0.14	1	0.20	1	0.20	-	-
愛媛県	2	0.18	-	-	-	-	-	-	2	0.33	-	-	-	-
高知県	-	-	-	-	-	-	-	-	8	1.00	-	-	-	-
福岡県	63	1.70	14	0.38	8	0.22	9	0.24	19	1.27	3	0.20	-	-
佐賀県	3	0.43	1	0.14	-	-	2	0.29	5	0.83	1	0.17	-	-
長崎県	8	0.80	8	0.80	4	0.40	-	-	25	2.08	4	0.33	-	-
熊本県	30	1.88	9	0.56	3	0.19	1	0.06	9	0.60	6	0.40	-	-
大分県	4	0.40	6	0.60	1	0.10	1	0.10	23	2.09	2	0.18	-	-
宮崎県	10	0.77	6	0.46	1	0.08	1	0.08	10	1.43	-	-	-	-
鹿児島県	9	0.56	4	0.25	-	-	-	-	5	0.42	1	0.08	-	-
沖縄県	13	1.08	7	0.58	3	0.25	-	-	15	2.14	3	0.43	-	-



**50週のデータ**

注) 表中の報告数は12月19日集計分であり、その後の報告は次週以降の累積に反映されます。  
 新型インフルエンザは掲載していません。

報告数・累積報告数, 疾病・都道府県別

2018年50週

	エボラ出血熱		クリミア・コンゴ出血熱		痘 瘡		南米出血熱		ペスト		マールブルグ病		ラッサ熱		急性灰白髄炎		結 核	
	報告数	累積	報告数	累積	報告数	累積	報告数	累積	報告数	累積	報告数	累積	報告数	累積	報告数	累積	報告数	累積
総 数	-	-	-	-	-	-	-	-	-	-	-	-	-	-	-	-	338	20929
北海道	-	-	-	-	-	-	-	-	-	-	-	-	-	-	-	-	21	655
青森県	-	-	-	-	-	-	-	-	-	-	-	-	-	-	-	-	8	206
岩手県	-	-	-	-	-	-	-	-	-	-	-	-	-	-	-	-	2	170
宮城県	-	-	-	-	-	-	-	-	-	-	-	-	-	-	-	-	7	340
秋田県	-	-	-	-	-	-	-	-	-	-	-	-	-	-	-	-	5	135
山形県	-	-	-	-	-	-	-	-	-	-	-	-	-	-	-	-	1	89
福島県	-	-	-	-	-	-	-	-	-	-	-	-	-	-	-	-	3	237
茨城県	-	-	-	-	-	-	-	-	-	-	-	-	-	-	-	-	9	442
栃木県	-	-	-	-	-	-	-	-	-	-	-	-	-	-	-	-	3	240
群馬県	-	-	-	-	-	-	-	-	-	-	-	-	-	-	-	-	6	232
埼玉県	-	-	-	-	-	-	-	-	-	-	-	-	-	-	-	-	5	1067
千葉県	-	-	-	-	-	-	-	-	-	-	-	-	-	-	-	-	18	1022
東京都	-	-	-	-	-	-	-	-	-	-	-	-	-	-	-	-	52	3166
神奈川県	-	-	-	-	-	-	-	-	-	-	-	-	-	-	-	-	23	1529
新潟県	-	-	-	-	-	-	-	-	-	-	-	-	-	-	-	-	5	280
富山県	-	-	-	-	-	-	-	-	-	-	-	-	-	-	-	-	-	192
石川県	-	-	-	-	-	-	-	-	-	-	-	-	-	-	-	-	1	162
福井県	-	-	-	-	-	-	-	-	-	-	-	-	-	-	-	-	2	120
山梨県	-	-	-	-	-	-	-	-	-	-	-	-	-	-	-	-	2	109
長野県	-	-	-	-	-	-	-	-	-	-	-	-	-	-	-	-	3	286
岐阜県	-	-	-	-	-	-	-	-	-	-	-	-	-	-	-	-	9	368
静岡県	-	-	-	-	-	-	-	-	-	-	-	-	-	-	-	-	9	520
愛知県	-	-	-	-	-	-	-	-	-	-	-	-	-	-	-	-	19	1475
三重県	-	-	-	-	-	-	-	-	-	-	-	-	-	-	-	-	3	258
滋賀県	-	-	-	-	-	-	-	-	-	-	-	-	-	-	-	-	3	225
京都府	-	-	-	-	-	-	-	-	-	-	-	-	-	-	-	-	11	543
大阪府	-	-	-	-	-	-	-	-	-	-	-	-	-	-	-	-	15	1447
兵庫県	-	-	-	-	-	-	-	-	-	-	-	-	-	-	-	-	11	787
奈良県	-	-	-	-	-	-	-	-	-	-	-	-	-	-	-	-	4	219
和歌山県	-	-	-	-	-	-	-	-	-	-	-	-	-	-	-	-	-	173
鳥取県	-	-	-	-	-	-	-	-	-	-	-	-	-	-	-	-	-	63
島根県	-	-	-	-	-	-	-	-	-	-	-	-	-	-	-	-	-	103
岡山県	-	-	-	-	-	-	-	-	-	-	-	-	-	-	-	-	6	316
広島県	-	-	-	-	-	-	-	-	-	-	-	-	-	-	-	-	7	434
山口県	-	-	-	-	-	-	-	-	-	-	-	-	-	-	-	-	4	210
徳島県	-	-	-	-	-	-	-	-	-	-	-	-	-	-	-	-	4	140
香川県	-	-	-	-	-	-	-	-	-	-	-	-	-	-	-	-	-	179
愛媛県	-	-	-	-	-	-	-	-	-	-	-	-	-	-	-	-	5	163
高知県	-	-	-	-	-	-	-	-	-	-	-	-	-	-	-	-	1	94
福岡県	-	-	-	-	-	-	-	-	-	-	-	-	-	-	-	-	24	873
佐賀県	-	-	-	-	-	-	-	-	-	-	-	-	-	-	-	-	3	111
長崎県	-	-	-	-	-	-	-	-	-	-	-	-	-	-	-	-	5	275
熊本県	-	-	-	-	-	-	-	-	-	-	-	-	-	-	-	-	3	169
大分県	-	-	-	-	-	-	-	-	-	-	-	-	-	-	-	-	4	264
宮崎県	-	-	-	-	-	-	-	-	-	-	-	-	-	-	-	-	4	157
鹿児島県	-	-	-	-	-	-	-	-	-	-	-	-	-	-	-	-	5	329
沖縄県	-	-	-	-	-	-	-	-	-	-	-	-	-	-	-	-	3	355



\* 病原体がSARSコロナウイルスであるものに限る。  
 \*\* 病原体がMERSコロナウイルスであるものに限る。2014年7月26日より届出対象疾患となりました。  
 \*\*\* 2013年5月6日より届出対象疾患となりました。

報告数・累積報告数, 疾病・都道府県別

2018年50週

	ジフテリア		重症急性 呼吸器症候群*		中東呼吸器 症候群**		鳥インフル エンザ(H5N1)		鳥インフル エンザ(H7N9)***		コレラ		細菌性赤痢		腸管出血性 大腸菌感染症		腸チフス	
	報告数	累積	報告数	累積	報告数	累積	報告数	累積	報告数	累積	報告数	累積	報告数	累積	報告数	累積	報告数	累積
総 数	-	-	-	-	-	-	-	-	-	-	4	12	264	24	3793	-	35	
北海道	-	-	-	-	-	-	-	-	-	-	-	-	15	3	191	-	2	
青森県	-	-	-	-	-	-	-	-	-	-	-	-	3	1	35	-	1	
岩手県	-	-	-	-	-	-	-	-	-	-	-	-	-	-	61	-	-	
宮城県	-	-	-	-	-	-	-	-	-	-	-	-	-	-	109	-	-	
秋田県	-	-	-	-	-	-	-	-	-	-	-	-	1	-	56	-	-	
山形県	-	-	-	-	-	-	-	-	-	-	-	-	-	1	56	-	1	
福島県	-	-	-	-	-	-	-	-	-	-	-	-	3	-	26	-	-	
茨城県	-	-	-	-	-	-	-	-	-	-	-	-	-	-	66	-	-	
栃木県	-	-	-	-	-	-	-	-	-	-	-	-	-	1	45	-	-	
群馬県	-	-	-	-	-	-	-	-	-	-	1	-	1	-	117	-	-	
埼玉県	-	-	-	-	-	-	-	-	-	-	1	-	31	3	274	-	1	
千葉県	-	-	-	-	-	-	-	-	-	-	-	1	10	1	203	-	2	
東京都	-	-	-	-	-	-	-	-	-	-	-	9	107	5	460	-	11	
神奈川県	-	-	-	-	-	-	-	-	-	-	-	-	14	-	294	-	2	
新潟県	-	-	-	-	-	-	-	-	-	-	-	-	3	-	99	-	-	
富山県	-	-	-	-	-	-	-	-	-	-	-	-	1	1	26	-	-	
石川県	-	-	-	-	-	-	-	-	-	-	-	-	-	-	60	-	-	
福井県	-	-	-	-	-	-	-	-	-	-	-	-	1	-	39	-	-	
山梨県	-	-	-	-	-	-	-	-	-	-	-	-	3	-	14	-	-	
長野県	-	-	-	-	-	-	-	-	-	-	-	-	1	1	103	-	1	
岐阜県	-	-	-	-	-	-	-	-	-	-	-	1	1	-	63	-	5	
静岡県	-	-	-	-	-	-	-	-	-	-	1	-	3	-	88	-	1	
愛知県	-	-	-	-	-	-	-	-	-	-	-	-	5	1	153	-	1	
三重県	-	-	-	-	-	-	-	-	-	-	-	-	3	-	51	-	-	
滋賀県	-	-	-	-	-	-	-	-	-	-	-	-	2	-	30	-	-	
京都府	-	-	-	-	-	-	-	-	-	-	-	-	6	1	48	-	-	
大阪府	-	-	-	-	-	-	-	-	-	-	-	-	8	-	198	-	1	
兵庫県	-	-	-	-	-	-	-	-	-	-	1	-	6	2	132	-	-	
奈良県	-	-	-	-	-	-	-	-	-	-	-	-	1	-	26	-	-	
和歌山県	-	-	-	-	-	-	-	-	-	-	-	-	-	-	17	-	-	
鳥取県	-	-	-	-	-	-	-	-	-	-	-	-	-	-	23	-	-	
島根県	-	-	-	-	-	-	-	-	-	-	-	-	1	1	17	-	-	
岡山県	-	-	-	-	-	-	-	-	-	-	-	-	16	-	70	-	1	
広島県	-	-	-	-	-	-	-	-	-	-	-	-	5	-	38	-	1	
山口県	-	-	-	-	-	-	-	-	-	-	-	-	1	-	31	-	-	
徳島県	-	-	-	-	-	-	-	-	-	-	-	-	-	-	10	-	-	
香川県	-	-	-	-	-	-	-	-	-	-	-	-	3	-	22	-	-	
愛媛県	-	-	-	-	-	-	-	-	-	-	-	-	1	-	23	-	-	
高知県	-	-	-	-	-	-	-	-	-	-	-	-	-	-	4	-	-	
福岡県	-	-	-	-	-	-	-	-	-	-	-	1	4	-	168	-	2	
佐賀県	-	-	-	-	-	-	-	-	-	-	-	-	1	-	16	-	-	
長崎県	-	-	-	-	-	-	-	-	-	-	-	-	2	1	50	-	-	
熊本県	-	-	-	-	-	-	-	-	-	-	-	-	1	-	27	-	-	
大分県	-	-	-	-	-	-	-	-	-	-	-	-	-	-	42	-	-	
宮崎県	-	-	-	-	-	-	-	-	-	-	-	-	-	1	39	-	-	
鹿児島県	-	-	-	-	-	-	-	-	-	-	-	-	-	-	56	-	-	
沖縄県	-	-	-	-	-	-	-	-	-	-	-	-	-	-	17	-	2	

報告数・累積報告数, 疾病・都道府県別

2018年50週

	パラチフス		E型肝炎		ウエストナイル熱		A型肝炎		エキノコックス症		黄熱		オウム病		オムスク出血熱		回帰熱	
	報告数	累積	報告数	累積	報告数	累積	報告数	累積	報告数	累積	報告数	累積	報告数	累積	報告数	累積	報告数	累積
総数	-	22	10	430	-	-	9	908	-	12	-	-	-	6	-	-	-	6
北海道	-	-	-	82	-	-	-	7	-	12	-	-	-	-	-	-	-	6
青森県	-	-	-	2	-	-	-	1	-	-	-	-	-	-	-	-	-	-
岩手県	-	-	-	3	-	-	-	2	-	-	-	-	-	-	-	-	-	-
宮城県	-	-	-	7	-	-	-	4	-	-	-	-	-	-	-	-	-	-
秋田県	-	-	1	4	-	-	-	-	-	-	-	-	-	-	-	-	-	-
山形県	-	-	-	2	-	-	-	1	-	-	-	-	-	-	-	-	-	-
福島県	-	-	-	5	-	-	-	5	-	-	-	-	-	-	-	-	-	-
茨城県	-	-	-	10	-	-	1	15	-	-	-	-	-	-	-	-	-	-
栃木県	-	-	-	4	-	-	-	24	-	-	-	-	-	-	-	-	-	-
群馬県	-	-	-	14	-	-	-	11	-	-	-	-	-	-	-	-	-	-
埼玉県	-	2	-	29	-	-	-	41	-	-	-	-	-	1	-	-	-	-
千葉県	-	-	2	30	-	-	-	35	-	-	-	-	-	-	-	-	-	-
東京都	-	9	1	99	-	-	4	418	-	-	-	-	-	2	-	-	-	-
神奈川県	-	-	2	45	-	-	1	94	-	-	-	-	-	-	-	-	-	-
新潟県	-	-	2	12	-	-	-	13	-	-	-	-	-	-	-	-	-	-
富山県	-	1	-	3	-	-	-	4	-	-	-	-	-	-	-	-	-	-
石川県	-	-	-	4	-	-	-	2	-	-	-	-	-	-	-	-	-	-
福井県	-	-	-	4	-	-	-	5	-	-	-	-	-	1	-	-	-	-
山梨県	-	-	-	2	-	-	-	3	-	-	-	-	-	-	-	-	-	-
長野県	-	-	-	6	-	-	-	7	-	-	-	-	-	-	-	-	-	-
岐阜県	-	1	-	1	-	-	-	3	-	-	-	-	-	-	-	-	-	-
静岡県	-	-	1	4	-	-	1	6	-	-	-	-	-	1	-	-	-	-
愛知県	-	2	-	5	-	-	-	35	-	-	-	-	-	-	-	-	-	-
三重県	-	1	-	1	-	-	-	6	-	-	-	-	-	-	-	-	-	-
滋賀県	-	-	-	2	-	-	-	1	-	-	-	-	-	-	-	-	-	-
京都府	-	-	-	2	-	-	-	15	-	-	-	-	-	-	-	-	-	-
大阪府	-	2	-	8	-	-	-	50	-	-	-	-	-	-	-	-	-	-
兵庫県	-	2	-	13	-	-	-	17	-	-	-	-	-	-	-	-	-	-
奈良県	-	-	-	-	-	-	-	7	-	-	-	-	-	-	-	-	-	-
和歌山県	-	-	-	-	-	-	-	4	-	-	-	-	-	-	-	-	-	-
鳥取県	-	-	-	2	-	-	-	3	-	-	-	-	-	-	-	-	-	-
島根県	-	-	-	1	-	-	-	1	-	-	-	-	-	-	-	-	-	-
岡山県	-	-	-	1	-	-	-	5	-	-	-	-	-	-	-	-	-	-
広島県	-	-	1	8	-	-	-	5	-	-	-	-	-	-	-	-	-	-
山口県	-	-	-	1	-	-	1	2	-	-	-	-	-	-	-	-	-	-
徳島県	-	1	-	-	-	-	-	-	-	-	-	-	-	-	-	-	-	-
香川県	-	-	-	-	-	-	-	2	-	-	-	-	-	-	-	-	-	-
愛媛県	-	-	-	-	-	-	-	3	-	-	-	-	-	-	-	-	-	-
高知県	-	-	-	-	-	-	-	-	-	-	-	-	-	-	-	-	-	-
福岡県	-	-	-	5	-	-	-	16	-	-	-	-	-	1	-	-	-	-
佐賀県	-	-	-	1	-	-	-	1	-	-	-	-	-	-	-	-	-	-
長崎県	-	1	-	1	-	-	-	1	-	-	-	-	-	-	-	-	-	-
熊本県	-	-	-	1	-	-	-	2	-	-	-	-	-	-	-	-	-	-
大分県	-	-	-	-	-	-	1	3	-	-	-	-	-	-	-	-	-	-
宮崎県	-	-	-	3	-	-	-	22	-	-	-	-	-	-	-	-	-	-
鹿児島県	-	-	-	2	-	-	-	1	-	-	-	-	-	-	-	-	-	-
沖縄県	-	-	-	1	-	-	-	5	-	-	-	-	-	-	-	-	-	-

\*2016年2月15日より届出対象疾患となりました。

\*\*2013年3月4日より届出対象疾患となりました。

報告数・累積報告数, 疾病・都道府県別

2018年50週

	キャサナル 森林病		Q 熱		狂犬病		コクシジ オイデス症		サル痘		ジカウイルス 感染症*		重症熱性血小板 減少症候群**		腎症候性出血熱		西部ウマ脳炎	
	報告数	累積	報告数	累積	報告数	累積	報告数	累積	報告数	累積	報告数	累積	報告数	累積	報告数	累積	報告数	累積
総 数	-	-	-	3	-	-	-	2	-	-	-	-	1	77	-	-	-	-
北海道	-	-	-	-	-	-	-	-	-	-	-	-	-	-	-	-	-	
青森県	-	-	-	-	-	-	-	-	-	-	-	-	-	-	-	-	-	
岩手県	-	-	-	-	-	-	-	-	-	-	-	-	-	-	-	-	-	
宮城県	-	-	-	-	-	-	-	-	-	-	-	-	-	-	-	-	-	
秋田県	-	-	-	-	-	-	-	-	-	-	-	-	-	-	-	-	-	
山形県	-	-	-	-	-	-	-	-	-	-	-	-	-	-	-	-	-	
福島県	-	-	-	-	-	-	-	-	-	-	-	-	-	-	-	-	-	
茨城県	-	-	-	-	-	-	-	-	-	-	-	-	-	-	-	-	-	
栃木県	-	-	-	-	-	-	1	-	-	-	-	-	-	-	-	-	-	
群馬県	-	-	-	-	-	-	-	-	-	-	-	-	-	-	-	-	-	
埼玉県	-	-	-	-	-	-	-	-	-	-	-	-	-	-	-	-	-	
千葉県	-	-	-	-	-	-	-	-	-	-	-	-	-	-	-	-	-	
東京都	-	-	-	2	-	-	-	-	-	-	-	-	-	-	-	-	-	
神奈川県	-	-	-	-	-	-	-	-	-	-	-	-	-	-	-	-	-	
新潟県	-	-	-	-	-	-	-	-	-	-	-	-	-	-	-	-	-	
富山県	-	-	-	-	-	-	-	-	-	-	-	-	-	-	-	-	-	
石川県	-	-	-	-	-	-	-	-	-	-	-	-	-	-	-	-	-	
福井県	-	-	-	-	-	-	-	-	-	-	-	-	-	-	-	-	-	
山梨県	-	-	-	-	-	-	-	-	-	-	-	-	-	-	-	-	-	
長野県	-	-	-	-	-	-	-	-	-	-	-	-	-	-	-	-	-	
岐阜県	-	-	-	-	-	-	-	-	-	-	-	-	-	-	-	-	-	
静岡県	-	-	-	-	-	-	-	-	-	-	-	-	-	-	-	-	-	
愛知県	-	-	-	-	-	-	-	-	-	-	-	-	-	-	-	-	-	
三重県	-	-	-	-	-	-	-	-	-	-	-	-	1	-	-	-	-	
滋賀県	-	-	-	-	-	-	-	-	-	-	-	-	-	-	-	-	-	
京都府	-	-	-	-	-	-	-	-	-	-	-	-	2	-	-	-	-	
大阪府	-	-	-	-	-	-	1	-	-	-	-	-	1	-	-	-	-	
兵庫県	-	-	-	1	-	-	-	-	-	-	-	-	-	-	-	-	-	
奈良県	-	-	-	-	-	-	-	-	-	-	-	-	-	-	-	-	-	
和歌山県	-	-	-	-	-	-	-	-	-	-	-	-	6	-	-	-	-	
鳥取県	-	-	-	-	-	-	-	-	-	-	-	-	-	-	-	-	-	
島根県	-	-	-	-	-	-	-	-	-	-	-	-	3	-	-	-	-	
岡山県	-	-	-	-	-	-	-	-	-	-	-	-	2	-	-	-	-	
広島県	-	-	-	-	-	-	-	-	-	-	-	-	10	-	-	-	-	
山口県	-	-	-	-	-	-	-	-	-	-	-	-	8	-	-	-	-	
徳島県	-	-	-	-	-	-	-	-	-	-	-	-	1	-	-	-	-	
香川県	-	-	-	-	-	-	-	-	-	-	-	-	1	-	-	-	-	
愛媛県	-	-	-	-	-	-	-	-	-	-	-	-	3	-	-	-	-	
高知県	-	-	-	-	-	-	-	-	-	-	-	-	5	-	-	-	-	
福岡県	-	-	-	-	-	-	-	-	-	-	-	-	1	-	-	-	-	
佐賀県	-	-	-	-	-	-	-	-	-	-	-	-	1	-	-	-	-	
長崎県	-	-	-	-	-	-	-	-	-	-	-	-	4	-	-	-	-	
熊本県	-	-	-	-	-	-	-	-	-	-	-	-	5	-	-	-	-	
大分県	-	-	-	-	-	-	-	-	-	-	-	-	2	-	-	-	-	
宮崎県	-	-	-	-	-	-	-	-	-	-	-	-	1	12	-	-	-	
鹿児島県	-	-	-	-	-	-	-	-	-	-	-	-	9	-	-	-	-	
沖縄県	-	-	-	-	-	-	-	-	-	-	-	-	-	-	-	-	-	

\*鳥インフルエンザ(H5N1及びH7N9)を除く。

報告数・累積報告数, 疾病・都道府県別

2018年50週

	ダニ媒介脳炎		炭 疽		チクングニア熱		つつが虫病		デング熱		東部ウマ脳炎		鳥インフルエンザ*		ニパウイルス感染症		日本紅斑熱	
	報告数	累積	報告数	累積	報告数	累積	報告数	累積	報告数	累積	報告数	累積	報告数	累積	報告数	累積	報告数	累積
総 数	-	1	-	-	1	4	30	393	4	195	-	-	-	-	-	-	1	300
北海道	-	1	-	-	-	1	-	-	-	2	-	-	-	-	-	-	-	-
青森県	-	-	-	-	-	-	-	5	-	1	-	-	-	-	-	-	-	-
岩手県	-	-	-	-	-	-	1	2	-	-	-	-	-	-	-	-	-	-
宮城県	-	-	-	-	-	-	1	9	-	1	-	-	-	-	-	-	-	-
秋田県	-	-	-	-	-	-	-	5	-	-	-	-	-	-	-	-	-	-
山形県	-	-	-	-	-	-	-	8	-	1	-	-	-	-	-	-	-	-
福島県	-	-	-	-	-	-	1	20	-	2	-	-	-	-	-	-	-	-
茨城県	-	-	-	-	-	-	-	6	-	3	-	-	-	-	-	-	-	-
栃木県	-	-	-	-	-	-	-	2	-	-	-	-	-	-	-	-	-	-
群馬県	-	-	-	-	-	-	1	19	-	1	-	-	-	-	-	-	-	1
埼玉県	-	-	-	-	-	1	-	4	-	2	-	-	-	-	-	-	-	-
千葉県	-	-	-	-	1	1	6	36	1	7	-	-	-	-	-	-	-	11
東京都	-	-	-	-	-	-	1	9	1	61	-	-	-	-	-	-	-	-
神奈川県	-	-	-	-	-	-	1	13	-	20	-	-	-	-	-	-	-	-
新潟県	-	-	-	-	-	-	-	6	-	5	-	-	-	-	-	-	-	-
富山県	-	-	-	-	-	-	-	4	-	3	-	-	-	-	-	-	-	-
石川県	-	-	-	-	-	-	-	-	-	2	-	-	-	-	-	-	-	-
福井県	-	-	-	-	-	-	-	1	-	-	-	-	-	-	-	-	-	-
山梨県	-	-	-	-	-	-	-	-	-	1	-	-	-	-	-	-	-	-
長野県	-	-	-	-	-	-	-	5	-	3	-	-	-	-	-	-	-	1
岐阜県	-	-	-	-	-	-	1	12	-	5	-	-	-	-	-	-	-	-
静岡県	-	-	-	-	-	-	-	6	-	6	-	-	-	-	-	-	-	3
愛知県	-	-	-	-	1	-	2	-	21	-	-	-	-	-	-	-	-	1
三重県	-	-	-	-	-	-	-	1	-	-	-	-	-	-	-	-	-	50
滋賀県	-	-	-	-	-	-	-	1	-	-	-	-	-	-	-	-	-	-
京都府	-	-	-	-	-	-	-	1	-	2	-	-	-	-	-	-	-	2
大阪府	-	-	-	-	-	-	-	-	2	21	-	-	-	-	-	-	-	8
兵庫県	-	-	-	-	-	-	-	4	-	7	-	-	-	-	-	-	-	9
奈良県	-	-	-	-	-	-	-	-	-	2	-	-	-	-	-	-	-	-
和歌山県	-	-	-	-	-	-	2	11	-	-	-	-	-	-	-	-	-	32
鳥取県	-	-	-	-	-	-	-	5	-	1	-	-	-	-	-	-	-	2
島根県	-	-	-	-	-	-	-	3	-	1	-	-	-	-	-	-	-	16
岡山県	-	-	-	-	-	-	-	2	-	-	-	-	-	-	-	-	-	5
広島県	-	-	-	-	-	-	2	27	-	4	-	-	-	-	-	-	1	41
山口県	-	-	-	-	-	-	-	1	-	2	-	-	-	-	-	-	-	3
徳島県	-	-	-	-	-	-	-	-	-	-	-	-	-	-	-	-	-	4
香川県	-	-	-	-	-	-	-	-	-	-	-	-	-	-	-	-	-	11
愛媛県	-	-	-	-	-	-	-	-	-	-	-	-	-	-	-	-	-	9
高知県	-	-	-	-	-	-	-	1	-	-	-	-	-	-	-	-	-	13
福岡県	-	-	-	-	-	-	-	4	-	1	-	-	-	-	-	-	-	4
佐賀県	-	-	-	-	-	-	-	3	-	1	-	-	-	-	-	-	-	10
長崎県	-	-	-	-	-	-	-	8	-	-	-	-	-	-	-	-	-	19
熊本県	-	-	-	-	-	-	-	9	-	2	-	-	-	-	-	-	-	5
大分県	-	-	-	-	-	-	-	9	-	3	-	-	-	-	-	-	-	-
宮崎県	-	-	-	-	-	-	8	55	-	1	-	-	-	-	-	-	-	19
鹿児島県	-	-	-	-	-	-	5	72	-	-	-	-	-	-	-	-	-	21
沖縄県	-	-	-	-	-	-	-	2	-	-	-	-	-	-	-	-	-	-

報告数・累積報告数, 疾病・都道府県別

2018年50週

	日本脳炎		ハンタウイルス 肺症候群		Bウイルス病		鼻 疽		ブルセラ症		ベネズエラ ウマ脳炎		ヘンドラウイルス 感 染 症		発しんチフス		ボツリヌス症	
	報告数	累積	報告数	累積	報告数	累積	報告数	累積	報告数	累積	報告数	累積	報告数	累積	報告数	累積	報告数	累積
総 数	-	-	-	-	-	-	-	-	3	-	-	-	-	-	-	-	-	2
北海道	-	-	-	-	-	-	-	-	-	-	-	-	-	-	-	-	-	-
青森県	-	-	-	-	-	-	-	-	-	-	-	-	-	-	-	-	-	-
岩手県	-	-	-	-	-	-	-	-	-	-	-	-	-	-	-	-	-	-
宮城県	-	-	-	-	-	-	-	-	-	-	-	-	-	-	-	-	-	-
秋田県	-	-	-	-	-	-	-	-	-	-	-	-	-	-	-	-	-	-
山形県	-	-	-	-	-	-	-	-	-	-	-	-	-	-	-	-	-	-
福島県	-	-	-	-	-	-	-	-	-	-	-	-	-	-	-	-	-	-
茨城県	-	-	-	-	-	-	-	-	-	-	-	-	-	-	-	-	-	-
栃木県	-	-	-	-	-	-	-	-	-	-	-	-	-	-	-	-	-	-
群馬県	-	-	-	-	-	-	-	-	1	-	-	-	-	-	-	-	-	-
埼玉県	-	-	-	-	-	-	-	-	-	-	-	-	-	-	-	-	-	-
千葉県	-	-	-	-	-	-	-	-	1	-	-	-	-	-	-	-	-	-
東京都	-	-	-	-	-	-	-	-	-	-	-	-	-	-	-	-	-	1
神奈川県	-	-	-	-	-	-	-	-	-	-	-	-	-	-	-	-	-	-
新潟県	-	-	-	-	-	-	-	-	-	-	-	-	-	-	-	-	-	-
富山県	-	-	-	-	-	-	-	-	-	-	-	-	-	-	-	-	-	-
石川県	-	-	-	-	-	-	-	-	1	-	-	-	-	-	-	-	-	-
福井県	-	-	-	-	-	-	-	-	-	-	-	-	-	-	-	-	-	-
山梨県	-	-	-	-	-	-	-	-	-	-	-	-	-	-	-	-	-	-
長野県	-	-	-	-	-	-	-	-	-	-	-	-	-	-	-	-	-	-
岐阜県	-	-	-	-	-	-	-	-	-	-	-	-	-	-	-	-	-	-
静岡県	-	-	-	-	-	-	-	-	-	-	-	-	-	-	-	-	-	-
愛知県	-	-	-	-	-	-	-	-	-	-	-	-	-	-	-	-	-	-
三重県	-	-	-	-	-	-	-	-	-	-	-	-	-	-	-	-	-	-
滋賀県	-	-	-	-	-	-	-	-	-	-	-	-	-	-	-	-	-	-
京都府	-	-	-	-	-	-	-	-	-	-	-	-	-	-	-	-	-	-
大阪府	-	-	-	-	-	-	-	-	-	-	-	-	-	-	-	-	-	-
兵庫県	-	-	-	-	-	-	-	-	-	-	-	-	-	-	-	-	-	-
奈良県	-	-	-	-	-	-	-	-	-	-	-	-	-	-	-	-	-	-
和歌山県	-	-	-	-	-	-	-	-	-	-	-	-	-	-	-	-	-	-
鳥取県	-	-	-	-	-	-	-	-	-	-	-	-	-	-	-	-	-	-
島根県	-	-	-	-	-	-	-	-	-	-	-	-	-	-	-	-	-	-
岡山県	-	-	-	-	-	-	-	-	-	-	-	-	-	-	-	-	-	1
広島県	-	-	-	-	-	-	-	-	-	-	-	-	-	-	-	-	-	-
山口県	-	-	-	-	-	-	-	-	-	-	-	-	-	-	-	-	-	-
徳島県	-	-	-	-	-	-	-	-	-	-	-	-	-	-	-	-	-	-
香川県	-	-	-	-	-	-	-	-	-	-	-	-	-	-	-	-	-	-
愛媛県	-	-	-	-	-	-	-	-	-	-	-	-	-	-	-	-	-	-
高知県	-	-	-	-	-	-	-	-	-	-	-	-	-	-	-	-	-	-
福岡県	-	-	-	-	-	-	-	-	-	-	-	-	-	-	-	-	-	-
佐賀県	-	-	-	-	-	-	-	-	-	-	-	-	-	-	-	-	-	-
長崎県	-	-	-	-	-	-	-	-	-	-	-	-	-	-	-	-	-	-
熊本県	-	-	-	-	-	-	-	-	-	-	-	-	-	-	-	-	-	-
大分県	-	-	-	-	-	-	-	-	-	-	-	-	-	-	-	-	-	-
宮崎県	-	-	-	-	-	-	-	-	-	-	-	-	-	-	-	-	-	-
鹿児島県	-	-	-	-	-	-	-	-	-	-	-	-	-	-	-	-	-	-
沖縄県	-	-	-	-	-	-	-	-	-	-	-	-	-	-	-	-	-	-

報告数・累積報告数, 疾病・都道府県別

2018年50週

	マラリア		野 兎 病		ライム病		リッサウイルス 感 染 症		リフトバレー熱		類 鼻 疽		レジオネラ症		レプトスピラ症		ロッキー山 紅 斑 熱	
	報告数	累積	報告数	累積	報告数	累積	報告数	累積	報告数	累積	報告数	累積	報告数	累積	報告数	累積	報告数	累積
総 数	-	47	-	-	-	13	-	-	-	-	-	2	18	2057	-	30	-	-
北海道	-	1	-	-	-	5	-	-	-	-	-	-	-	33	-	-	-	-
青森県	-	-	-	-	-	-	-	-	-	-	-	-	-	7	-	-	-	-
岩手県	-	-	-	-	-	-	-	-	-	-	-	-	-	12	-	-	-	-
宮城県	-	-	-	-	-	-	-	-	-	-	-	-	1	31	-	-	-	-
秋田県	-	-	-	-	-	1	-	-	-	-	-	-	-	9	-	-	-	-
山形県	-	-	-	-	-	-	-	-	-	-	-	-	-	20	-	-	-	-
福島県	-	-	-	-	-	-	-	-	-	-	-	-	-	25	-	-	-	-
茨城県	-	2	-	-	-	-	-	-	-	-	-	-	-	65	-	-	-	-
栃木県	-	-	-	-	-	-	-	-	-	-	-	-	1	48	-	-	-	-
群馬県	-	-	-	-	-	-	-	-	-	-	-	-	-	58	-	1	-	-
埼玉県	-	6	-	-	-	-	-	-	-	-	-	-	1	100	-	-	-	-
千葉県	-	4	-	-	-	-	-	-	-	-	-	-	-	99	-	-	-	-
東京都	-	13	-	-	-	1	-	-	-	-	-	1	1	153	-	5	-	-
神奈川県	-	1	-	-	-	1	-	-	-	-	-	-	2	107	-	2	-	-
新潟県	-	-	-	-	-	-	-	-	-	-	-	-	-	46	-	-	-	-
富山県	-	-	-	-	-	-	-	-	-	-	-	-	1	42	-	-	-	-
石川県	-	-	-	-	-	-	-	-	-	-	-	-	1	22	-	-	-	-
福井県	-	-	-	-	-	1	-	-	-	-	-	-	-	20	-	-	-	-
山梨県	-	1	-	-	-	-	-	-	-	-	-	-	-	18	-	-	-	-
長野県	-	-	-	-	-	-	-	-	-	-	-	-	-	50	-	-	-	-
岐阜県	-	-	-	-	-	-	-	-	-	-	-	-	-	44	-	-	-	-
静岡県	-	1	-	-	-	-	-	-	-	-	-	-	-	93	-	1	-	-
愛知県	-	2	-	-	-	-	-	-	-	-	-	1	1	157	-	1	-	-
三重県	-	-	-	-	-	-	-	-	-	-	-	-	2	37	-	-	-	-
滋賀県	-	-	-	-	-	-	-	-	-	-	-	-	1	33	-	-	-	-
京都府	-	1	-	-	-	-	-	-	-	-	-	-	1	43	-	-	-	-
大阪府	-	7	-	-	-	1	-	-	-	-	-	-	1	128	-	1	-	-
兵庫県	-	1	-	-	-	2	-	-	-	-	-	-	2	84	-	2	-	-
奈良県	-	-	-	-	-	-	-	-	-	-	-	-	-	19	-	-	-	-
和歌山県	-	-	-	-	-	-	-	-	-	-	-	-	-	17	-	-	-	-
鳥取県	-	-	-	-	-	-	-	-	-	-	-	-	-	17	-	1	-	-
島根県	-	-	-	-	-	-	-	-	-	-	-	-	-	14	-	-	-	-
岡山県	-	-	-	-	-	-	-	-	-	-	-	-	1	78	-	-	-	-
広島県	-	-	-	-	-	-	-	-	-	-	-	-	1	93	-	1	-	-
山口県	-	-	-	-	-	-	-	-	-	-	-	-	-	16	-	-	-	-
徳島県	-	-	-	-	-	-	-	-	-	-	-	-	-	14	-	-	-	-
香川県	-	-	-	-	-	-	-	-	-	-	-	-	-	17	-	-	-	-
愛媛県	-	1	-	-	-	-	-	-	-	-	-	-	-	19	-	-	-	-
高知県	-	-	-	-	-	-	-	-	-	-	-	-	-	9	-	-	-	-
福岡県	-	1	-	-	-	-	-	-	-	-	-	-	-	52	-	-	-	-
佐賀県	-	1	-	-	-	-	-	-	-	-	-	-	-	10	-	-	-	-
長崎県	-	3	-	-	-	-	-	-	-	-	-	-	-	17	-	-	-	-
熊本県	-	-	-	-	-	-	-	-	-	-	-	-	-	27	-	-	-	-
大分県	-	-	-	-	-	1	-	-	-	-	-	-	-	17	-	-	-	-
宮崎県	-	-	-	-	-	-	-	-	-	-	-	-	-	7	-	2	-	-
鹿児島県	-	-	-	-	-	-	-	-	-	-	-	-	-	8	-	-	-	-
沖縄県	-	1	-	-	-	-	-	-	-	-	-	-	-	22	-	13	-	-

\*E型肝炎及びA型肝炎を除く。

\*\*2014年9月19日より届出対象疾患となりました。

\*\*\*急性灰白髄炎を除く。2018年5月1日より届出対象疾患となりました。

\*\*\*\*ウエストナイル脳炎、西部ウマ脳炎、ダニ媒介脳炎、東部ウマ脳炎、日本脳炎、ベネズエラウマ脳炎及びリフトバレー熱を除く。

報告数・累積報告数、疾病・都道府県別

2018年50週

	アメルバ赤痢		ウイルス性肝炎*		カリバネム耐性 腸内細菌科細菌感染症**		急性弛緩性 麻痺***		急性脳炎****		クリプト スポリジウム症		クロイツフェルト ・ヤコブ病		劇症型溶血性 レンサ球菌感染症		後天性免疫不全 症候群	
	報告数	累積	報告数	累積	報告数	累積	報告数	累積	報告数	累積	報告数	累積	報告数	累積	報告数	累積	報告数	累積
総 数	13	799	3	251	29	2148	5	136	11	623	-	24	5	207	7	655	24	1233
北海道	-	18	-	12	-	45	1	2	-	12	-	6	1	12	-	18	-	29
青森県	-	4	-	-	-	26	-	1	1	3	-	9	-	3	-	4	-	4
岩手県	-	8	-	-	-	4	-	-	-	2	-	-	-	2	-	6	-	2
宮城県	-	12	-	4	-	22	-	1	-	-	-	1	-	4	-	11	-	11
秋田県	1	2	-	2	-	9	-	-	-	6	-	-	-	1	-	5	-	-
山形県	-	5	-	2	-	8	-	-	-	1	-	1	-	4	-	4	-	3
福島県	-	12	-	-	-	53	-	1	-	8	-	-	1	4	1	14	-	6
茨城県	-	15	-	3	1	35	-	4	-	23	-	-	-	2	-	8	1	16
栃木県	-	7	-	3	-	25	-	2	-	9	-	-	-	2	-	12	-	14
群馬県	-	7	-	7	-	25	-	1	-	10	-	-	-	10	-	12	-	11
埼玉県	1	40	-	8	3	90	-	6	-	35	-	-	-	6	-	29	1	31
千葉県	-	40	-	15	1	90	-	5	2	75	-	-	-	7	1	33	4	47
東京都	2	150	1	67	2	217	-	8	-	58	-	3	-	25	-	83	7	396
神奈川県	-	69	-	16	3	222	-	7	1	34	-	-	2	17	1	52	1	73
新潟県	1	17	-	11	-	30	-	3	-	15	-	-	-	5	-	7	-	5
富山県	-	2	-	-	-	18	-	1	-	6	-	-	-	-	-	20	-	1
石川県	-	4	-	4	-	33	-	1	-	1	-	-	-	2	-	4	-	4
福井県	-	3	-	-	-	11	-	5	-	5	-	-	-	3	-	3	-	2
山梨県	-	6	-	1	-	4	-	-	-	7	-	-	-	3	-	2	-	-
長野県	1	17	-	2	-	35	-	1	-	10	-	-	-	5	-	9	-	12
岐阜県	2	22	-	2	-	19	2	13	-	7	-	1	-	-	-	9	-	22
静岡県	-	14	-	-	-	39	-	3	-	20	-	-	-	6	-	28	-	28
愛知県	2	45	-	6	3	150	-	11	-	34	-	-	-	3	-	43	3	92
三重県	-	8	-	2	-	43	-	2	-	10	-	-	-	1	-	7	-	12
滋賀県	-	5	-	1	-	11	-	1	-	4	-	-	-	6	-	9	-	10
京都府	1	21	-	5	1	50	-	4	-	10	-	-	-	7	-	9	-	19
大阪府	-	77	-	10	4	193	-	5	1	27	-	-	-	11	1	32	-	147
兵庫県	-	28	-	14	1	76	-	9	1	30	-	1	-	8	-	35	-	24
奈良県	-	9	-	1	-	41	-	1	-	6	-	-	-	2	1	15	-	5
和歌山県	-	2	-	2	-	19	-	-	-	5	-	-	-	1	-	3	-	3
鳥取県	-	6	-	-	-	8	-	-	-	2	-	-	1	3	-	7	-	2
島根県	-	3	-	-	1	19	-	-	-	2	-	-	-	-	-	6	-	1
岡山県	-	15	-	5	1	25	-	3	-	6	-	-	-	2	-	14	-	17
広島県	-	19	-	8	1	67	-	2	-	12	-	-	-	11	1	7	-	16
山口県	1	4	-	-	-	30	-	3	1	15	-	-	-	3	-	7	-	5
徳島県	-	3	-	2	-	7	-	1	1	4	-	-	-	1	-	3	-	9
香川県	-	3	-	2	-	20	-	-	-	2	-	-	-	-	-	9	-	3
愛媛県	-	4	-	1	1	7	-	3	-	1	-	-	-	3	-	6	-	7
高知県	-	3	-	1	1	21	-	1	-	-	-	-	-	1	-	5	-	7
福岡県	-	31	-	8	3	141	1	10	1	33	-	-	-	7	1	21	3	68
佐賀県	-	4	-	1	-	15	-	-	-	-	-	-	-	4	-	2	1	8
長崎県	-	3	-	2	-	56	-	-	-	3	-	-	-	5	-	11	-	4
熊本県	1	12	-	3	1	23	-	2	-	1	-	-	-	-	-	9	2	10
大分県	-	5	-	2	-	6	-	1	1	16	-	-	-	-	-	2	-	13
宮崎県	-	1	1	7	-	13	1	5	1	7	-	-	-	2	-	4	-	7
鹿児島県	-	7	1	4	1	24	-	3	-	25	-	2	-	3	-	3	1	8
沖縄県	-	7	-	5	-	23	-	4	-	21	-	-	-	-	-	13	-	19

\*2013年4月1日より届出対象疾患となりました。  
 \*\*2014年9月19日より届出対象疾患となりました。

報告数・累積報告数, 疾病・都道府県別

2018年50週

	ジアルジア症		侵襲性インフルエンザ菌感染症*		侵襲性髄膜炎菌感染症*		侵襲性肺炎球菌感染症*		水痘** (入院例に限る)		先天性風しん症候群		梅毒		播種性 クリプトコックス症**		破傷風	
	報告数	累積	報告数	累積	報告数	累積	報告数	累積	報告数	累積	報告数	累積	報告数	累積	報告数	累積	報告数	累積
総数	-	67	8	459	2	34	57	3136	12	434	-	-	98	6661	1	169	-	123
北海道	-	3	1	20	-	1	3	103	-	17	-	-	1	125	-	3	-	12
青森県	-	-	-	1	-	-	-	15	-	5	-	-	-	35	-	1	-	-
岩手県	-	-	-	2	-	-	-	16	-	3	-	-	-	28	-	-	-	1
宮城県	-	1	-	6	-	-	3	52	-	6	-	-	2	89	-	-	-	5
秋田県	-	1	-	6	-	-	1	18	-	7	-	-	-	16	-	1	-	-
山形県	-	1	-	5	-	1	-	31	-	4	-	-	-	12	-	2	-	2
福島県	-	-	-	6	-	-	-	22	1	5	-	-	2	101	-	3	-	2
茨城県	-	6	-	5	-	-	-	51	-	6	-	-	4	119	-	1	-	2
栃木県	-	-	-	5	-	-	-	34	-	4	-	-	1	48	1	4	-	5
群馬県	-	-	-	6	-	-	-	40	-	1	-	-	1	85	-	1	-	3
埼玉県	-	2	-	22	-	1	1	131	1	13	-	-	5	222	-	3	-	2
千葉県	-	1	-	17	-	1	1	159	-	25	-	-	2	155	-	9	-	6
東京都	-	19	-	38	-	6	1	373	2	56	-	-	25	1694	-	18	-	8
神奈川県	-	6	2	35	-	1	6	211	1	52	-	-	2	345	-	8	-	5
新潟県	-	1	1	14	-	-	-	70	-	5	-	-	-	61	-	3	-	2
富山県	-	-	1	9	-	-	-	36	-	8	-	-	-	13	-	3	-	-
石川県	-	-	-	3	-	-	1	27	-	4	-	-	-	17	-	2	-	1
福井県	-	-	-	-	-	-	2	21	-	4	-	-	-	19	-	3	-	-
山梨県	-	-	-	1	-	1	1	13	1	7	-	-	-	14	-	-	-	2
長野県	-	-	-	6	-	-	2	58	-	4	-	-	-	40	-	3	-	3
岐阜県	-	3	-	8	-	-	-	43	1	5	-	-	2	72	-	3	-	2
静岡県	-	-	-	10	-	-	1	93	-	5	-	-	-	75	-	7	-	1
愛知県	-	3	-	31	-	4	9	193	1	25	-	-	5	429	-	17	-	5
三重県	-	-	-	7	-	1	1	43	-	3	-	-	-	59	-	3	-	-
滋賀県	-	-	-	7	-	-	1	38	-	5	-	-	1	22	-	2	-	-
京都府	-	-	-	8	-	2	4	104	-	8	-	-	-	99	-	4	-	1
大阪府	-	6	1	67	1	3	6	264	-	30	-	-	17	1142	-	6	-	2
兵庫県	-	4	-	18	1	6	1	219	-	19	-	-	3	248	-	9	-	3
奈良県	-	-	-	4	-	-	-	25	-	5	-	-	1	50	-	2	-	1
和歌山県	-	-	1	4	-	-	-	13	-	2	-	-	-	31	-	3	-	2
鳥取県	-	-	-	3	-	-	-	12	-	2	-	-	-	27	-	2	-	2
島根県	-	-	-	1	-	-	2	33	-	1	-	-	-	14	-	1	-	3
岡山県	-	1	-	2	-	1	2	43	-	3	-	-	1	152	-	2	-	2
広島県	-	-	-	5	-	-	-	28	-	10	-	-	3	173	-	3	-	5
山口県	-	-	-	1	-	-	-	38	-	4	-	-	-	60	-	3	-	3
徳島県	-	-	-	1	-	-	-	8	-	5	-	-	-	27	-	2	-	4
香川県	-	1	-	4	-	-	-	31	-	1	-	-	-	29	-	5	-	2
愛媛県	-	-	-	-	-	1	1	13	-	2	-	-	1	72	-	1	-	-
高知県	-	1	-	7	-	-	-	13	-	3	-	-	-	17	-	3	-	-
福岡県	-	4	1	15	-	1	3	153	2	31	-	-	9	303	-	8	-	5
佐賀県	-	-	-	-	-	-	-	19	1	5	-	-	1	17	-	2	-	3
長崎県	-	1	-	5	-	-	-	25	-	8	-	-	-	41	-	3	-	2
熊本県	-	1	-	4	-	-	1	41	-	6	-	-	3	102	-	2	-	1
大分県	-	-	-	-	-	-	-	22	-	2	-	-	1	33	-	1	-	2
宮崎県	-	-	-	3	-	-	1	23	1	2	-	-	2	9	-	5	-	4
鹿児島県	-	-	-	7	-	2	-	33	-	3	-	-	1	49	-	1	-	7
沖縄県	-	1	-	30	-	1	2	85	-	3	-	-	2	71	-	1	-	-



\*2018年1月1日より届出対象疾患となりました。  
 \*\*2014年9月19日より届出対象疾患となりました。

報告数・累積報告数, 疾病・都道府県別

2018年50週

	バンコマイシン耐性 黄色ブドウ球菌感染症		バンコマイシン耐性 腸球菌感染症		百日咳*		風しん		麻しん		薬剤耐性アシネト バクテラ-感染症**	
	報告数	累積	報告数	累積	報告数	累積	報告数	累積	報告数	累積	報告数	累積
総 数	-	-	2	75	287	11179	116	2713	1	272	-	23
北海道	-	-	-	3	7	246	6	25	-	1	-	2
青森県	-	-	-	5	5	82	-	-	-	-	-	-
岩手県	-	-	-	1	-	53	-	1	-	-	-	-
宮城県	-	-	-	-	3	35	-	10	-	-	-	-
秋田県	-	-	-	-	8	113	-	6	-	-	-	-
山形県	-	-	-	1	9	127	3	12	-	-	-	-
福島県	-	-	-	-	5	111	-	9	-	10	-	-
茨城県	-	-	-	-	14	159	2	54	-	3	-	-
栃木県	-	-	-	-	2	72	-	9	-	-	-	-
群馬県	-	-	1	4	3	84	-	22	-	-	-	-
埼玉県	-	-	-	4	17	674	6	182	-	16	-	7
千葉県	-	-	-	3	14	533	14	368	-	26	-	-
東京都	-	-	-	6	39	2270	23	899	-	19	-	4
神奈川県	-	-	-	4	32	716	12	373	1	6	-	2
新潟県	-	-	-	-	3	233	-	11	-	-	-	-
富山県	-	-	-	-	-	23	-	10	-	-	-	-
石川県	-	-	-	-	1	92	-	17	-	-	-	-
福井県	-	-	-	-	3	98	-	8	-	1	-	-
山梨県	-	-	-	-	4	142	-	11	-	2	-	1
長野県	-	-	-	-	-	79	2	19	-	1	-	-
岐阜県	-	-	-	-	1	90	-	10	-	1	-	-
静岡県	-	-	-	-	13	192	4	37	-	4	-	3
愛知県	-	-	-	2	7	395	4	116	-	37	-	-
三重県	-	-	-	-	-	136	-	22	-	3	-	-
滋賀県	-	-	-	2	6	127	-	11	-	1	-	-
京都府	-	-	-	-	6	146	2	20	-	2	-	-
大阪府	-	-	1	23	20	992	4	115	-	14	-	-
兵庫県	-	-	-	3	15	532	-	43	-	2	-	-
奈良県	-	-	-	6	1	55	1	8	-	-	-	-
和歌山県	-	-	-	-	2	95	-	8	-	-	-	-
鳥取県	-	-	-	-	-	61	-	2	-	-	-	-
島根県	-	-	-	-	-	39	-	1	-	-	-	-
岡山県	-	-	-	-	8	175	1	26	-	-	-	-
広島県	-	-	-	1	1	265	3	26	-	-	-	1
山口県	-	-	-	1	3	178	4	19	-	1	-	-
徳島県	-	-	-	-	1	29	-	3	-	-	-	-
香川県	-	-	-	-	-	467	-	5	-	-	-	-
愛媛県	-	-	-	-	5	148	-	5	-	-	-	1
高知県	-	-	-	1	1	167	-	1	-	-	-	-
福岡県	-	-	-	-	10	260	21	148	-	20	-	-
佐賀県	-	-	-	-	1	139	4	13	-	-	-	-
長崎県	-	-	-	-	1	16	-	1	-	-	-	-
熊本県	-	-	-	-	-	46	-	11	-	1	-	-
大分県	-	-	-	3	-	19	-	-	-	-	-	-
宮崎県	-	-	-	-	12	299	-	3	-	-	-	-
鹿児島県	-	-	-	-	3	135	-	3	-	-	-	1
沖縄県	-	-	-	2	1	34	-	10	-	101	-	1

注) 百日咳は2018年1月1日より全数把握対象疾患に変更となりました。

\*鳥インフルエンザ及び新型インフルエンザ等感染症を除く。

\*\*2018年第9週より定点当たり報告数の表示が開始されました。

報告数・定点当たり報告数, 疾病・都道府県別

2018年50週

	インフルエンザ*		RSウイルス 感染症**		咽頭結膜熱		A群溶血性 レンサ球菌咽頭炎		感染性胃腸炎		水痘		手足口病		伝染性紅斑		突発性発しん	
	報告数	定点当り	報告数	定点当り	報告数	定点当り	報告数	定点当り	報告数	定点当り	報告数	定点当り	報告数	定点当り	報告数	定点当り	報告数	定点当り
総数	16589	3.35	1705	0.54	2308	0.73	9362	2.96	29208	9.24	1987	0.63	1936	0.61	2776	0.88	1234	0.39
北海道	2138	9.59	298	2.13	100	0.71	742	5.30	354	2.53	100	0.71	32	0.23	49	0.35	28	0.20
青森県	112	1.72	7	0.17	28	0.67	50	1.19	158	3.76	22	0.52	8	0.19	19	0.45	16	0.38
岩手県	93	1.45	32	0.82	57	1.46	161	4.13	192	4.92	33	0.85	66	1.69	73	1.87	17	0.44
宮城県	97	1.02	43	0.73	52	0.88	258	4.37	360	6.10	56	0.95	32	0.54	333	5.64	33	0.56
秋田県	114	2.11	16	0.46	28	0.80	40	1.14	92	2.63	12	0.34	8	0.23	31	0.89	4	0.11
山形県	158	3.36	51	1.70	25	0.83	99	3.30	250	8.33	24	0.80	3	0.10	33	1.10	18	0.60
福島県	77	0.93	52	1.04	36	0.72	149	2.98	289	5.78	39	0.78	48	0.96	60	1.20	36	0.72
茨城県	263	2.19	23	0.31	58	0.77	145	1.93	482	6.43	29	0.39	32	0.43	39	0.52	27	0.36
栃木県	58	0.76	28	0.58	26	0.54	128	2.67	314	6.54	12	0.25	42	0.88	37	0.77	24	0.50
群馬県	227	2.58	25	0.46	68	1.26	121	2.24	702	13.00	33	0.61	23	0.43	34	0.63	25	0.46
埼玉県	733	2.86	65	0.40	78	0.48	713	4.37	1891	11.60	146	0.90	174	1.07	323	1.98	75	0.46
千葉県	811	3.79	26	0.19	86	0.64	476	3.55	1244	9.28	69	0.51	101	0.75	137	1.02	39	0.29
東京都	1113	2.68	72	0.27	138	0.53	855	3.26	3298	12.59	202	0.77	209	0.80	536	2.05	105	0.40
神奈川県	1208	3.53	46	0.21	139	0.64	526	2.44	2088	9.67	207	0.96	148	0.69	314	1.45	93	0.43
新潟県	335	3.72	53	0.93	94	1.65	301	5.28	353	6.19	68	1.19	13	0.23	109	1.91	22	0.39
富山県	181	3.77	19	0.66	37	1.28	45	1.55	229	7.90	9	0.31	42	1.45	8	0.28	14	0.48
石川県	138	2.88	18	0.62	40	1.38	124	4.28	403	13.90	20	0.69	17	0.59	11	0.38	5	0.17
福井県	91	2.60	8	0.36	28	1.27	83	3.77	489	22.23	14	0.64	27	1.23	2	0.09	5	0.23
山梨県	95	2.32	4	0.17	2	0.08	41	1.71	159	6.63	4	0.17	7	0.29	32	1.33	4	0.17
長野県	253	2.91	57	1.06	37	0.69	182	3.37	516	9.56	31	0.57	10	0.19	25	0.46	14	0.26
岐阜県	301	3.46	12	0.23	19	0.36	74	1.40	364	6.87	8	0.15	13	0.25	17	0.32	14	0.26
静岡県	196	1.41	28	0.31	70	0.79	266	2.99	961	10.80	13	0.15	42	0.47	60	0.67	23	0.26
愛知県	1640	8.41	44	0.24	52	0.29	378	2.08	1903	10.46	106	0.58	33	0.18	65	0.36	49	0.27
三重県	363	5.04	30	0.67	40	0.89	131	2.91	553	12.29	35	0.78	35	0.78	11	0.24	19	0.42
滋賀県	100	1.89	26	0.81	1	0.03	67	2.09	322	10.06	12	0.38	24	0.75	1	0.03	13	0.41
京都府	131	1.05	18	0.24	25	0.33	138	1.82	556	7.32	44	0.58	38	0.50	30	0.39	28	0.37
大阪府	1165	3.84	142	0.71	215	1.08	585	2.94	1732	8.70	135	0.68	176	0.88	112	0.56	78	0.39
兵庫県	759	3.81	95	0.74	84	0.65	189	1.47	1159	8.98	66	0.51	70	0.54	54	0.42	43	0.33
奈良県	286	5.20	7	0.21	21	0.62	88	2.59	172	5.06	26	0.76	28	0.82	5	0.15	13	0.38
和歌山県	176	3.59	2	0.07	24	0.80	27	0.90	143	4.77	15	0.50	17	0.57	8	0.27	6	0.20
鳥取県	26	0.90	14	0.74	15	0.79	85	4.47	107	5.63	17	0.89	25	1.32	-	-	11	0.58
島根県	23	0.61	15	0.65	12	0.52	62	2.70	173	7.52	18	0.78	27	1.17	-	-	13	0.57
岡山県	126	1.50	17	0.31	19	0.35	128	2.37	462	8.56	13	0.24	24	0.44	13	0.24	18	0.33
広島県	168	1.46	58	0.81	37	0.51	162	2.25	640	8.89	33	0.46	12	0.17	23	0.32	28	0.39
山口県	100	1.49	37	0.79	41	0.87	150	3.19	453	9.64	26	0.55	19	0.40	17	0.36	26	0.55
徳島県	31	0.84	13	0.57	11	0.48	17	0.74	194	8.43	13	0.57	6	0.26	5	0.22	14	0.61
香川県	335	7.13	12	0.43	30	1.07	72	2.57	402	14.36	5	0.18	6	0.21	8	0.29	13	0.46
愛媛県	103	1.72	26	0.72	27	0.75	127	3.53	327	9.08	28	0.78	27	0.75	7	0.19	19	0.53
高知県	55	1.15	21	0.70	14	0.47	53	1.77	123	4.10	10	0.33	10	0.33	6	0.20	7	0.23
福岡県	803	4.06	71	0.59	137	1.14	614	5.12	1605	13.38	79	0.66	94	0.78	66	0.55	61	0.51
佐賀県	45	1.15	4	0.17	30	1.30	34	1.48	233	10.13	6	0.26	33	1.43	9	0.39	11	0.48
長崎県	154	2.20	5	0.11	40	0.91	132	3.00	455	10.34	30	0.68	34	0.77	13	0.30	14	0.32
熊本県	310	3.88	27	0.54	28	0.56	132	2.64	549	10.98	17	0.34	47	0.94	13	0.26	24	0.48
大分県	264	4.55	8	0.22	25	0.69	77	2.14	664	18.44	17	0.47	1	0.03	5	0.14	19	0.53
宮崎県	68	1.15	16	0.44	28	0.78	102	2.83	453	12.58	29	0.81	21	0.58	7	0.19	29	0.81
鹿児島県	392	4.26	12	0.22	99	1.83	187	3.46	482	8.93	36	0.67	5	0.09	7	0.13	26	0.48
沖縄県	174	3.00	2	0.06	7	0.21	46	1.35	158	4.65	20	0.59	27	0.79	9	0.26	11	0.32

\*髄膜炎菌、肺炎球菌、インフルエンザ菌を原因として同定された場合を除く。  
 \*\*オウム病を除く。  
 \*\*\*病原体がロタウイルスであるものに限る。2013年10月14日より届出対象疾患となりました。

報告数・定点当り報告数、疾病・都道府県別

2018年50週

	ヘルパンギーナ		流行性耳下腺炎		急性出血性結膜炎		流行性角結膜炎		細菌性髄膜炎*		無菌性髄膜炎		マイコプラズマ肺炎		クラミジア肺炎**		感染性胃腸炎(ロタウイルス)***	
	報告数	定点当り	報告数	定点当り	報告数	定点当り	報告数	定点当り	報告数	定点当り	報告数	定点当り	報告数	定点当り	報告数	定点当り	報告数	定点当り
総数	299	0.09	388	0.12	10	0.01	659	0.95	11	0.02	12	0.02	146	0.30	-	-	18	0.04
北海道	15	0.11	6	0.04	-	-	10	0.36	-	-	-	-	38	1.65	-	-	-	-
青森県	2	0.05	6	0.14	-	-	6	0.55	-	-	-	-	6	1.00	-	-	-	-
岩手県	4	0.10	31	0.79	-	-	10	0.71	-	-	-	-	3	0.16	-	-	-	-
宮城県	2	0.03	9	0.15	-	-	5	0.42	-	-	-	-	2	0.17	-	-	-	-
秋田県	3	0.09	-	-	-	-	1	0.14	-	-	-	-	14	1.75	-	-	-	-
山形県	4	0.13	1	0.03	-	-	5	0.63	-	-	-	-	2	0.20	-	-	1	0.10
福島県	9	0.18	8	0.16	-	-	21	1.62	-	-	-	-	4	0.57	-	-	-	-
茨城県	12	0.16	4	0.05	-	-	22	1.29	-	-	1	0.08	4	0.31	-	-	1	0.08
栃木県	3	0.06	4	0.08	-	-	12	1.00	-	-	-	-	2	0.29	-	-	-	-
群馬県	8	0.15	1	0.02	-	-	14	0.93	-	-	-	-	3	0.33	-	-	-	-
埼玉県	6	0.04	15	0.09	9	0.22	42	1.02	-	-	-	-	2	0.18	-	-	-	-
千葉県	8	0.06	11	0.08	-	-	25	0.71	2	0.22	1	0.11	3	0.33	-	-	-	-
東京都	18	0.07	15	0.06	-	-	20	0.54	-	-	-	-	7	0.28	-	-	1	0.04
神奈川県	26	0.12	31	0.14	-	-	103	2.06	-	-	-	-	2	0.18	-	-	-	-
新潟県	3	0.05	3	0.05	-	-	8	0.80	-	-	-	-	3	0.21	-	-	-	-
富山県	3	0.10	-	-	-	-	-	-	-	-	-	-	2	0.40	-	-	-	-
石川県	1	0.03	1	0.03	-	-	7	1.00	-	-	1	0.20	2	0.40	-	-	-	-
福井県	1	0.05	3	0.14	-	-	7	2.33	1	0.17	-	-	-	-	-	-	-	-
山梨県	2	0.08	3	0.13	-	-	11	1.22	-	-	-	-	3	0.30	-	-	-	-
長野県	3	0.06	9	0.17	-	-	8	0.73	-	-	1	0.09	7	0.64	-	-	-	-
岐阜県	7	0.13	2	0.04	-	-	4	0.36	-	-	-	-	-	-	-	-	-	-
静岡県	2	0.02	15	0.17	-	-	13	0.59	-	-	-	-	-	-	-	-	1	0.10
愛知県	6	0.03	13	0.07	-	-	17	0.49	-	-	1	0.07	4	0.27	-	-	2	0.13
三重県	1	0.02	4	0.09	-	-	1	0.09	-	-	-	-	4	0.44	-	-	-	-
滋賀県	2	0.06	4	0.13	-	-	2	0.25	-	-	-	-	-	-	-	-	1	0.14
京都府	8	0.11	1	0.01	-	-	4	0.22	-	-	-	-	-	-	-	-	-	-
大阪府	28	0.14	12	0.06	-	-	21	0.40	-	-	-	-	6	0.35	-	-	10	0.59
兵庫県	9	0.07	8	0.06	-	-	42	1.20	4	0.29	2	0.14	-	-	-	-	-	-
奈良県	-	-	6	0.18	-	-	7	0.70	-	-	-	-	1	0.17	-	-	-	-
和歌山県	-	-	4	0.13	-	-	5	1.25	-	-	-	-	2	0.18	-	-	-	-
鳥取県	5	0.26	1	0.05	-	-	9	1.80	1	0.20	-	-	1	0.20	-	-	-	-
島根県	1	0.04	2	0.09	-	-	-	-	-	-	-	-	-	-	-	-	-	-
岡山県	9	0.17	7	0.13	-	-	8	0.67	-	-	-	-	3	0.60	-	-	-	-
広島県	6	0.08	11	0.15	-	-	16	0.84	-	-	-	-	1	0.05	-	-	-	-
山口県	9	0.19	3	0.06	-	-	13	1.44	-	-	-	-	-	-	-	-	-	-
徳島県	-	-	-	-	-	-	1	0.25	-	-	-	-	-	-	-	-	-	-
香川県	8	0.29	13	0.46	-	-	1	0.20	1	0.20	-	-	-	-	-	-	-	-
愛媛県	9	0.25	4	0.11	-	-	35	4.38	-	-	1	0.17	1	0.17	-	-	1	0.17
高知県	1	0.03	1	0.03	-	-	1	0.33	-	-	-	-	3	0.38	-	-	-	-
福岡県	16	0.13	44	0.37	-	-	39	1.50	1	0.07	1	0.07	-	-	-	-	-	-
佐賀県	3	0.13	2	0.09	-	-	3	0.75	-	-	-	-	2	0.33	-	-	-	-
長崎県	1	0.02	4	0.09	1	0.13	13	1.63	-	-	2	0.17	3	0.25	-	-	-	-
熊本県	18	0.36	12	0.24	-	-	12	1.33	-	-	-	-	-	-	-	-	-	-
大分県	3	0.08	36	1.00	-	-	2	0.40	-	-	-	-	3	0.27	-	-	-	-
宮崎県	6	0.17	9	0.25	-	-	26	4.33	-	-	-	-	-	-	-	-	-	-
鹿児島県	7	0.13	9	0.17	-	-	15	2.14	1	0.08	-	-	1	0.08	-	-	-	-
沖縄県	1	0.03	-	-	-	-	12	1.33	-	-	1	0.14	2	0.29	-	-	-	-

報告数・疾病・都道府県別  
 2018年50週

	インフルエンザ (入院患者)
	報告数
総 数	147
北海道	24
青森県	3
岩手県	3
宮城県	2
秋田県	-
山形県	3
福島県	2
茨城県	-
栃木県	-
群馬県	8
埼玉県	-
千葉県	3
東京都	5
神奈川県	2
新潟県	2
富山県	3
石川県	-
福井県	1
山梨県	1
長野県	5
岐阜県	2
静岡県	4
愛知県	9
三重県	3
滋賀県	1
京都府	2
大阪府	9
兵庫県	13
奈良県	2
和歌山県	2
鳥取県	6
島根県	-
岡山県	2
広島県	2
山口県	1
徳島県	1
香川県	1
愛媛県	2
高知県	-
福岡県	2
佐賀県	-
長崎県	4
熊本県	7
大分県	-
宮崎県	-
鹿児島県	1
沖縄県	4

## 獣医師が届出を行う感染症と対象動物

注)2017年第16週より報告数は頭数を示しています〔鳥インフルエンザ(H5N1又はH7N9)の鳥類を除く〕。

報告数・累積報告数, 疾病・都道府県別

2018年50週

	エボラ出血熱		マールブルグ病		ペスト		重症急性呼吸器症候群(SARS)						細菌性赤痢		ウエストナイル熱		エキノコックス症	
	サル		サル		プレーリードッグ	イタチアナグマ		タヌキ		ハクビシン		サル		鳥類		犬		
	報告数	累積	報告数	累積	報告数	累積	報告数	累積	報告数	累積	報告数	累積	報告数	累積	報告数	累積	報告数	累積
総 数	-	-	-	-	-	-	-	-	-	-	-	-	1	-	-	-	8	
北海道	-	-	-	-	-	-	-	-	-	-	-	-	-	-	-	-	5	
青森県	-	-	-	-	-	-	-	-	-	-	-	-	-	-	-	-	-	
岩手県	-	-	-	-	-	-	-	-	-	-	-	-	-	-	-	-	-	
宮城県	-	-	-	-	-	-	-	-	-	-	-	-	-	-	-	-	-	
秋田県	-	-	-	-	-	-	-	-	-	-	-	-	-	-	-	-	-	
山形県	-	-	-	-	-	-	-	-	-	-	-	-	-	-	-	-	-	
福島県	-	-	-	-	-	-	-	-	-	-	-	-	-	-	-	-	-	
茨城県	-	-	-	-	-	-	-	-	-	-	-	-	1	-	-	-	-	
栃木県	-	-	-	-	-	-	-	-	-	-	-	-	-	-	-	-	-	
群馬県	-	-	-	-	-	-	-	-	-	-	-	-	-	-	-	-	-	
埼玉県	-	-	-	-	-	-	-	-	-	-	-	-	-	-	-	-	-	
千葉県	-	-	-	-	-	-	-	-	-	-	-	-	-	-	-	-	-	
東京都	-	-	-	-	-	-	-	-	-	-	-	-	-	-	-	-	-	
神奈川県	-	-	-	-	-	-	-	-	-	-	-	-	-	-	-	-	-	
新潟県	-	-	-	-	-	-	-	-	-	-	-	-	-	-	-	-	-	
富山県	-	-	-	-	-	-	-	-	-	-	-	-	-	-	-	-	-	
石川県	-	-	-	-	-	-	-	-	-	-	-	-	-	-	-	-	-	
福井県	-	-	-	-	-	-	-	-	-	-	-	-	-	-	-	-	-	
山梨県	-	-	-	-	-	-	-	-	-	-	-	-	-	-	-	-	-	
長野県	-	-	-	-	-	-	-	-	-	-	-	-	-	-	-	-	-	
岐阜県	-	-	-	-	-	-	-	-	-	-	-	-	-	-	-	-	-	
静岡県	-	-	-	-	-	-	-	-	-	-	-	-	-	-	-	-	-	
愛知県	-	-	-	-	-	-	-	-	-	-	-	-	-	-	-	-	3	
三重県	-	-	-	-	-	-	-	-	-	-	-	-	-	-	-	-	-	
滋賀県	-	-	-	-	-	-	-	-	-	-	-	-	-	-	-	-	-	
京都府	-	-	-	-	-	-	-	-	-	-	-	-	-	-	-	-	-	
大阪府	-	-	-	-	-	-	-	-	-	-	-	-	-	-	-	-	-	
兵庫県	-	-	-	-	-	-	-	-	-	-	-	-	-	-	-	-	-	
奈良県	-	-	-	-	-	-	-	-	-	-	-	-	-	-	-	-	-	
和歌山県	-	-	-	-	-	-	-	-	-	-	-	-	-	-	-	-	-	
鳥取県	-	-	-	-	-	-	-	-	-	-	-	-	-	-	-	-	-	
島根県	-	-	-	-	-	-	-	-	-	-	-	-	-	-	-	-	-	
岡山県	-	-	-	-	-	-	-	-	-	-	-	-	-	-	-	-	-	
広島県	-	-	-	-	-	-	-	-	-	-	-	-	-	-	-	-	-	
山口県	-	-	-	-	-	-	-	-	-	-	-	-	-	-	-	-	-	
徳島県	-	-	-	-	-	-	-	-	-	-	-	-	-	-	-	-	-	
香川県	-	-	-	-	-	-	-	-	-	-	-	-	-	-	-	-	-	
愛媛県	-	-	-	-	-	-	-	-	-	-	-	-	-	-	-	-	-	
高知県	-	-	-	-	-	-	-	-	-	-	-	-	-	-	-	-	-	
福岡県	-	-	-	-	-	-	-	-	-	-	-	-	-	-	-	-	-	
佐賀県	-	-	-	-	-	-	-	-	-	-	-	-	-	-	-	-	-	
長崎県	-	-	-	-	-	-	-	-	-	-	-	-	-	-	-	-	-	
熊本県	-	-	-	-	-	-	-	-	-	-	-	-	-	-	-	-	-	
大分県	-	-	-	-	-	-	-	-	-	-	-	-	-	-	-	-	-	
宮崎県	-	-	-	-	-	-	-	-	-	-	-	-	-	-	-	-	-	
鹿児島県	-	-	-	-	-	-	-	-	-	-	-	-	-	-	-	-	-	
沖縄県	-	-	-	-	-	-	-	-	-	-	-	-	-	-	-	-	-	

報告数・累積報告数、疾病・都道府県別 2018年50週

	結核		鳥インフルエンザ(H5N1又はH7N9)		中東呼吸器症候群(MERS)	
	サル		鳥類		ヒトコブラクダ	
	報告数	累積	報告数	累積	報告数	累積
総数	-	2	-	-	-	-
北海道	-	-	-	-	-	-
青森県	-	-	-	-	-	-
岩手県	-	-	-	-	-	-
宮城県	-	-	-	-	-	-
秋田県	-	-	-	-	-	-
山形県	-	-	-	-	-	-
福島県	-	-	-	-	-	-
茨城県	-	2	-	-	-	-
栃木県	-	-	-	-	-	-
群馬県	-	-	-	-	-	-
埼玉県	-	-	-	-	-	-
千葉県	-	-	-	-	-	-
東京都	-	-	-	-	-	-
神奈川県	-	-	-	-	-	-
新潟県	-	-	-	-	-	-
富山県	-	-	-	-	-	-
石川県	-	-	-	-	-	-
福井県	-	-	-	-	-	-
山梨県	-	-	-	-	-	-
長野県	-	-	-	-	-	-
岐阜県	-	-	-	-	-	-
静岡県	-	-	-	-	-	-
愛知県	-	-	-	-	-	-
三重県	-	-	-	-	-	-
滋賀県	-	-	-	-	-	-
京都府	-	-	-	-	-	-
大阪府	-	-	-	-	-	-
兵庫県	-	-	-	-	-	-
奈良県	-	-	-	-	-	-
和歌山県	-	-	-	-	-	-
鳥取県	-	-	-	-	-	-
島根県	-	-	-	-	-	-
岡山県	-	-	-	-	-	-
広島県	-	-	-	-	-	-
山口県	-	-	-	-	-	-
徳島県	-	-	-	-	-	-
香川県	-	-	-	-	-	-
愛媛県	-	-	-	-	-	-
高知県	-	-	-	-	-	-
福岡県	-	-	-	-	-	-
佐賀県	-	-	-	-	-	-
長崎県	-	-	-	-	-	-
熊本県	-	-	-	-	-	-
大分県	-	-	-	-	-	-
宮崎県	-	-	-	-	-	-
鹿児島県	-	-	-	-	-	-
沖縄県	-	-	-	-	-	-

感染症週報 第20巻 第50号 2018年12月28日発行  
 発行：国立感染症研究所  
 厚生労働省健康局結核感染症課  
 事務局：国立感染症研究所感染症疫学センター  
 〒162-8640東京都新宿区戸山1-23-1  
 TEL：03-5285-1111  
 FAX：03-5285-1129  
 URL：<https://www.niid.go.jp/niid/ja/from-idsc.html>  
 <国立感染症研究所 感染症疫学センター>  
<https://www.mhlw.go.jp/>  
 <厚生労働省>  
<https://www.forth.go.jp/>  
 <旅行者のための海外感染症情報(厚生労働省検疫所)>

本週報は、感染症法に基づくものであり、全国の医療従事者、定点医療機関、保健所、保健所設置市、特別区、都道府県、地方衛生研究所、検疫所の皆様のご協力を得て、国立感染症研究所感染症疫学センターにおいて編集したものです。

また、本週報は速報性を重視しておりますので、今後調査などの結果に応じて、若干の変更が生じることがありますが、その場合には週報上にて訂正させていただきます。

「感染症の話」及び「読者のコーナー」の回答欄の内容に関する責は、それぞれの執筆者及び回答者に属しますが、内容に関するご質問、ご意見については事務局でお受けいたします。

なお、週報の内容について、学術的研究、あるいは公衆衛生活動にかかわる業務以外の目的においては、無断転載を禁じます。