

マークをクリックするとそのページを見ることができます



発生動向総覧
P.2-8

<第5週>インフルエンザの定点当たり報告数は減少した/その他最新動向



注目すべき感染症

<今週は該当記事はありません>



感染症関連情報
P.9

病原体情報/海外感染症情報/その他



速報

<今週は該当記事はありません>



読者のコーナー

<今週は該当記事はありません>



グラフ総覧(第5週)

P.10-15



第5週のデータ

P.16-30



発生動向総覧

<第5週コメント> 2月6日集計分

◆全数報告の感染症

注意：これは当該週に診断された報告症例の集計です。しかし、迅速に情報還元するために期日を決めて集計を行いますので、当該週に診断された症例の報告が集計の期日以降に届くこともあります。それらについては一部を除いて発生動向総覧では扱いませんが、翌週あるいはそれ以降に、巻末の表の累積数に加えられることになります。

※感染経路、感染原因、感染地域については、確定あるいは推定として記載されていたものを示します。

1類感染症

報告なし

2類感染症

結核296例

3類感染症

細菌性赤痢1例 菌種：*S. sonnei*(D群) __感染地域：米国(ハワイ)
 腸管出血性大腸菌感染症11例(有症者5例、うちHUS なし)
 感染地域：国内8例、国内・国外不明3例
 国内の感染地域：東京都3例、福島県1例、群馬県1例、愛知県1例、大阪府1例、香川県1例
 年齢群：7歳(1例)、10代(2例)、20代(4例)、30代(1例)、40代(2例)、70代(1例)
 血清型・毒素型：O157 VT2(3例)、O26 VT1(2例)、O157 VT1・VT2(2例)、その他・不明(4例)
 累積報告数：85例(有症者53例、うちHUS 1例、死亡なし)

腸チフス1例

感染地域：ミャンマー

パラチフス2例

感染地域：インド1例、インドネシア1例

4類感染症

E型肝炎11例 感染地域(感染源)：北海道2例(不明2例)、東京都1例(豚ステーキ)、神奈川県1例(鹿肉)、長崎県1例(不明)、国内(都道府県不明)2例(不明2例)、タイ1例(不明)、国内・国外不明3例(不明3例)

A型肝炎4例

感染地域：東京都1例、大阪府1例、国内(都道府県不明)2例

コクシジオイデス症1例

感染地域：米国

つつが虫病5例

感染地域：鹿児島県3例、茨城県1例、静岡県1例

デング熱5例(デング熱4例、デング出血熱1例)

感染地域：インドネシア1例、コートジボワール1例、フィリピン1例、ペルー1例、マレーシア1例

累積報告数：32例(感染地域：国外32例)

日本紅斑熱1例

感染地域：京都府

レジオネラ症27例(肺炎型25例、ポンティアック型1例、無症状病原体保有者1例)

感染地域：北海道2例、埼玉県2例、神奈川県2例、石川県2例、愛知県2例、栃木県1例、東京都1例、新潟県1例、静岡県1例、滋賀県1例、京都府1例、大阪府1例、福岡県1例、熊本県1例、大分県1例、国内(都道府県不明)3例、インド1例、インド/中国1例、タイ/中国1例、国内・国外不明1例

年齢群：20代(1例)、50代(5例)、60代(5例)、70代(4例)、80代(9例)、90代以上(3例)

累積報告数：130例

5類感染症

アメーバ赤痢7例(腸管アメーバ症3例、腸管外アメーバ症3例、腸管及び腸管外アメーバ症1例)

感染地域：東京都1例、神奈川県1例、三重県1例、国内(都道府県不明)3例、フィリピン1例

感染経路：性的接触2例(異性間1例、同性間1例)、経口感染3例、その他・不明2例

ウイルス性肝炎6例 B型6例__感染経路：性的接触2例(異性間1例、異性間・同性間不明1例)、刺青/性的接触(異性間)1例、不明3例

カルバペネム耐性腸内細菌科細菌感染症26例

菌検出検体：血液8例、尿7例、喀痰4例、腹水2例、胆汁2例、その他・不明3例

菌種：K. aerogenes 8例、E. cloacae 7例、K. pneumoniae 4例、その他・不明7例

感染経路：以前からの保菌12例、医療器具関連3例、院内感染1例、手術部位1例、以前からの保菌/院内感染1例、その他・不明8例

急性弛緩性麻痺1例 インフルエンザウイルスA型__年齢群：1歳

急性脳炎23例 インフルエンザウイルスA型12例__年齢群：1歳(3例)、2歳(1例)、5歳(2例)、7歳(1例)、10代(1例)、50代(2例)、70代(2例.うち1例死亡)

インフルエンザウイルス型不明2例__年齢群：8歳(1例)、30代(1例)

アデノウイルス1例__年齢群：40代

水痘・帯状疱疹ウイルス1例__年齢群：40代

単純ヘルペスウイルス1例__年齢群：80代

病原体不明6例__年齢群：0歳(2例)、1歳(3例.うち1例死亡)、2歳(1例)

クロイツフェルト・ヤコブ病2例

孤発性プリオン病古典型2例

劇症型溶血性レンサ球菌感染症15例

年齢群：4歳(1例. 死亡)、40代(2例. うち1例死亡)、50代(2例)、60代(2例)、70代(3例. うち1例死亡)、80代(4例. うち1例死亡)、90代以上(1例)

後天性免疫不全症候群15例(AIDS 4例、無症候8例、その他3例)

感染地域：国内12例、タイ1例、タンザニア1例、国内・国外不明1例

感染経路：性的接触12例(同性間10例、異性/同性間2例)、性的接触(異性間)/その他1例、その他1例、不明1例

侵襲性インフルエンザ菌感染症11例(菌検出検体：血液11例)

年齢群：30代(2例)、50代(1例)、70代(4例)、80代(3例)、90代以上(1例. 死亡)

侵襲性肺炎球菌感染症60例(菌検出検体：血液52例、血液/髄液6例、髄液1例、その他1例)

年齢群：0歳(1例)、1歳(3例)、2歳(1例)、4歳(1例)、5歳(1例)、6歳(1例)、40代(3例)、50代(4例)、60代(10例. うち2例死亡)、70代(13例. うち3例死亡)、80代(18例. うち2例死亡)、90代以上(4例)

水痘(入院例に限る)4例(検査診断例3例、臨床診断例1例)

年齢群：10代(1例)、20代(1例)、30代(1例)、80代(1例)

梅毒63例(早期顕症I期21例、早期顕症II期19例、晩期顕症2例、先天梅毒1例、無症候20例)

累積報告数：457例

播種性クリプトコックス症5例

菌検出検体：血液2例、血液/髄液2例、髄液1例

感染地域：埼玉県1例、東京都1例、富山県1例、長野県1例、兵庫県1例

年齢群：40代(1例)、50代(1例)、70代(1例)、80代(2例)

バンコマイシン耐性腸球菌感染症4例

遺伝子型：*vanB* 1例__菌検出検体：膿

遺伝子型：不明3例__菌検出検体：尿1例、胆汁1例、創部1例

百日咳236例(うち、LAMP法等病原遺伝子検出126例)

年齢群：0歳(13例)、1歳(2例)、2歳(3例)、3歳(2例)、4歳(1例)、5歳(3例)、6歳(11例)、7歳(21例)、8歳(19例)、9歳(19例)、10代(81例)、20代(11例)、30代(16例)、40代(17例)、50代(4例)、60代(7例)、70代(5例)、80代(1例)

風しん67例〔風しん(検査診断例62例、臨床診断例5例)〕

感染地域：東京都11例、神奈川県5例、大阪府5例、千葉県3例、福岡県3例、北海道2例、埼玉県2例、長野県2例、沖縄県2例、栃木県1例、新潟県1例、京都府1例、兵庫

県1例、佐賀県1例、大阪府/兵庫県1例、国内(都道府県不明)13例、国内・国外不明13例

年齢群：15～19歳(2例)、20～24歳(4例)、25～29歳(4例)、30～34歳(9例)、35～39歳(9例)、40代(27例)、50代(8例)、60代(2例)、70代(2例)

累積報告数：367例〔風しん(検査診断例344例、臨床診断例23例)〕

麻しん23例〔麻しん(検査診断例13例、臨床診断例4例)、修飾麻しん6例〕

感染地域：大阪府9例、三重県5例、東京都1例、神奈川県1例、愛知県1例、京都府1例、兵庫県1例、広島県1例、国内(都道府県不明)1例、ベトナム1例、国内・国外不明1例

年齢群：0歳(2例)、5歳(1例)、7歳(1例)、9歳(1例)、10～14歳(1例)、15～19歳(2例)、20～24歳(2例)、25～29歳(3例)、30～34歳(3例)、35～39歳(1例)、40代(6例)

累積報告数：142例〔麻しん(検査診断例95例、臨床診断例21例)、修飾麻しん26例〕

薬剤耐性アシネトバクター感染症2例

菌検出検体：褥瘡部ぬぐい液1例、喀痰1例

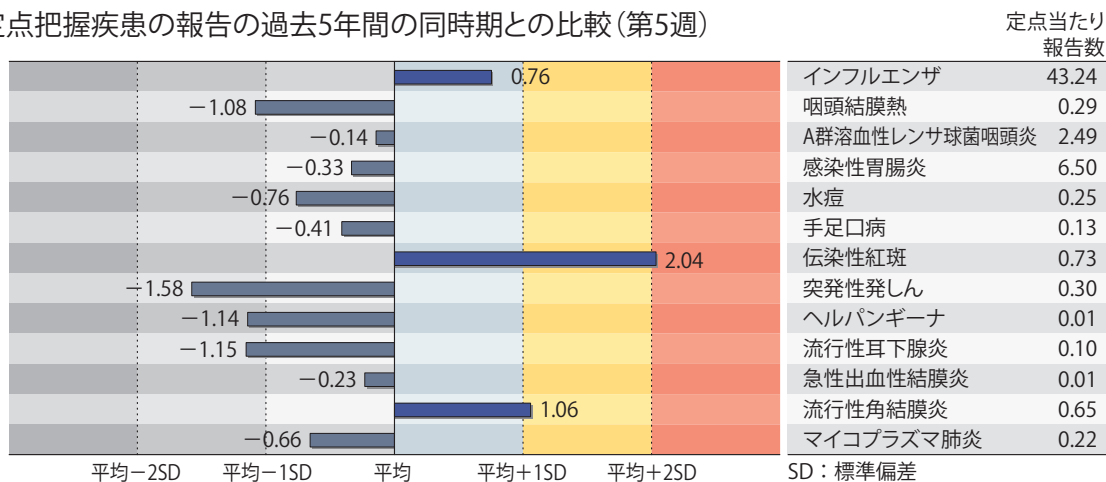
(補) 他に麻しん6例の報告があったが削除予定。また、2018年第5週から2019年第4週までに診断されたものの報告遅れとして、腸管出血性大腸菌感染症1例(血清型・毒素型：O157 VT1・VT2)、A型肝炎1例(感染地域：東京都)、エキノコックス症1例(多包条虫__感染地域：北海道)、つつが虫病1例(感染地域：福島県)、デング熱1例(感染地域：マレーシア)、レジオネラ症2例(感染地域：栃木県1例、東京都1例)、カルバペネム耐性腸内細菌科細菌感染症20例(菌種：*K. aerogenes* 8例、*E. cloacae* 4例、*K. pneumoniae* 2例、その他・不明6例)、急性弛緩性麻痺2例〔病原体不明2例__年齢群：0歳(1例)、2歳(1例)〕、急性脳炎21例〔インフルエンザウイルスA型12例__年齢群：2歳(2例)、4歳(1例)、5歳(1例)、6歳(3例)、8歳(1例)、10代(1例)、30代(2例)、70代(1例)、インフルエンザウイルスB型1例__年齢群：10代、インフルエンザウイルス1例__年齢群：9歳、単純ヘルペスウイルス1例__年齢群：80代、ヘルペスウイルス3例__年齢群：50代(1例)、60代(1例)、70代(1例)、病原体不明3例__年齢群：0歳(1例)、2歳(1例)、70代(1例)〕、劇症型溶血性レンサ球菌感染症8例〔年齢群：0歳(1例)、50代(1例)、60代(2例)、70代(1例)、80代(1例)、90代以上(2例)〕、水痘(入院例に限る)3例〔年齢群：10代(1例)、60代(1例)、70代(1例)〕、梅毒64例(早期顕症I期22例、早期顕症II期25例、晩期顕症2例、無症候15例)、播種性クリプトコックス症1例〔感染地域：栃木県、年齢群：60代(死亡)〕、百日咳131例〔うち、LAMP法等病原遺伝子検出79例__年齢群：0歳(7例)、1歳(1例)、2歳(1例)、3歳(3例)、4歳(7例)、5歳(3例)、6歳(10例)、7歳(19例)、8歳(17例)、9歳(16例)、10代(30例)、20代(3例)、30代(3例)、40代(4例)、50代(2例)、60代(3例)、70代(2例)〕、風しん14例〔風しん(検査診断例13例、臨床診断例1例)__感染地域：東京都1例、神奈川県1例、三重県1例、大阪府1例、沖縄県1例、国内(都道府県不明)5例、国内・国外不明4例、年齢群：10代(1例)、20代(4例)、40代(7例)、50代(2例)〕、麻しん5例〔麻しん(検査診断例3例、臨床診断例2例)__感染地

域：大阪府2例、三重県1例、国内(都道府県不明)1例、ベトナム1例. 年齢群：10代(2例)、20代(2例)、30代(1例)]などの報告があった。

◆定点把握の対象となる5類感染症

全国の指定された医療機関(定点)から報告され、疾患により小児科定点(約3,000力所)、インフルエンザ(小児科・内科)定点(約5,000力所)、眼科定点(約600力所)、基幹定点(約500力所)に分かれています。また、定点当たり報告数は、報告数/定点医療機関数です(増減の目安は小数点第3位以下を含む)。

定点把握疾患の報告の過去5年間の同時期との比較(第5週)



当該週と過去5年間の平均(過去5年間の前週、当該週、後週の合計15週の平均)との差をグラフ上に表現した。

インフルエンザ

定点当たり報告数は減少した。都道府県別の上位3位は埼玉県(65.68)、新潟県(62.51)、宮城県(58.77)である。基幹定点からのインフルエンザ入院サーベイランスにおける報告数は2,573例と前週と比較して減少した。都道府県別では47都道府県から報告があり、年齢別では0歳(101例)、1～9歳(461例)、10代(95例)、20代(30例)、30代(44例)、40代(56例)、50代(82例)、60代(223例)、70代(471例)、80歳以上(1,010例)であった。

小児科定点報告疾患(主なもの)

RSウイルス感染症の定点当たり報告数は減少した。都道府県別の上位3位は山口県(0.91)、熊本県(0.88)、三重県(0.82)である。

咽頭結膜熱の定点当たり報告数は減少した。都道府県別の上位3位は福井県(1.14)、新潟県(0.81)、鹿児島県(0.81)、富山県(0.69)である。

A群溶血性レンサ球菌咽頭炎の定点当たり報告数は横ばいであった。都道府県別の上位3位は石川県(7.86)、鳥取県(5.89)、北海道(4.85)である。

感染性胃腸炎の定点当たり報告数は減少した。都道府県別の上位3位は愛媛県(11.92)、鳥取県(11.58)、宮崎県(11.42)である。

手足口病の定点当たり報告数は2週連続で減少した。都道府県別の上位3位は佐賀県(0.74)、鳥取県(0.68)、鳥根県(0.39)である。

伝染性紅斑の定点当たり報告数は3週連続で減少したが、過去5年間の同時期(前週、当該週、後週)と比較してかなり多い。都道府県別の上位3位は宮城県(3.20)、山形県(2.00)、新潟県(1.95)である。

ヘルパンギーナの定点当たり報告数は減少した。都道府県別の上位3位は富山県(0.14)、山形県(0.07)、宮崎県(0.06)である。

流行性耳下腺炎の定点当たり報告数は増加した。都道府県別の上位3位は大分県(0.39)、福井県(0.32)、青森県(0.31)である。

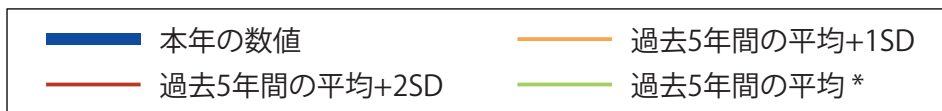
基幹定点報告疾患

マイコプラズマ肺炎の定点当たり報告数は減少した。都道府県別の上位3位は青森県(1.00)、秋田県(0.88)、高知県(0.63)である。

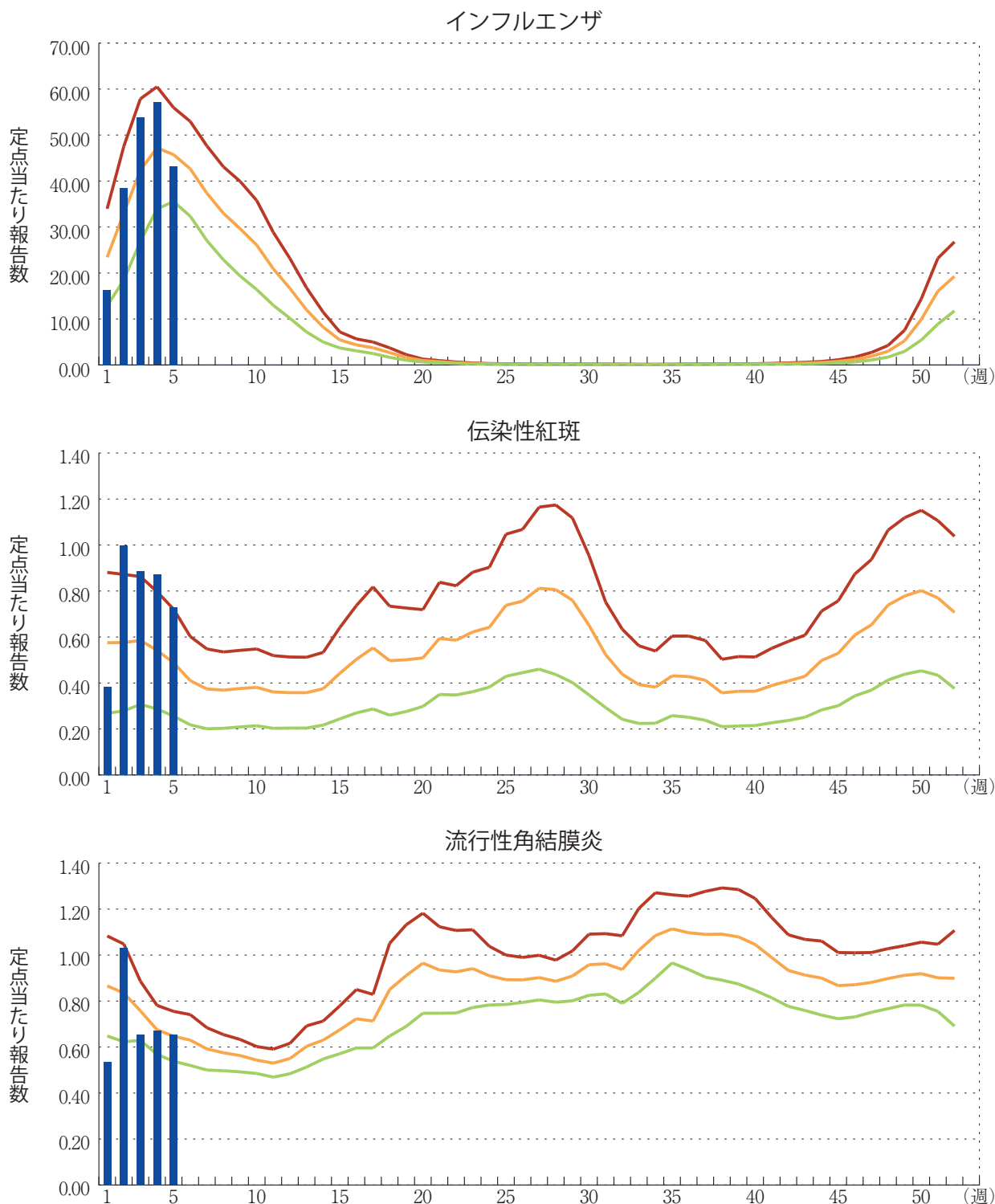
感染性胃腸炎(ロタウイルスに限る)の定点当たり報告数は減少した。18都道府県から37例報告があり、年齢別では0歳(5例)、1～4歳(23例)、5～9歳(5例)、10代(1例)、20代(1例)、70歳以上(2例)であった。

図. 主要定点把握疾患の過去5年間との週別比較(2019年第5週)

青のバーで示す本年の定点当たり報告数が赤のラインを超えているときには、過去5年間の週と比較してかなり多いことを示す。



*過去5年間の平均：前週、当該週、後週の合計15週の平均





感染症関連情報

◆病原体情報

病原微生物検出情報(IASR)：<https://www.niid.go.jp/niid/ja/iasr.html>

◆海外感染症情報

厚生労働省検疫所(FORTH)：<https://www.forth.go.jp/>

- ハンタウイルス肺症候群－アルゼンチン共和国
<https://www.forth.go.jp/topics/20190204.html>

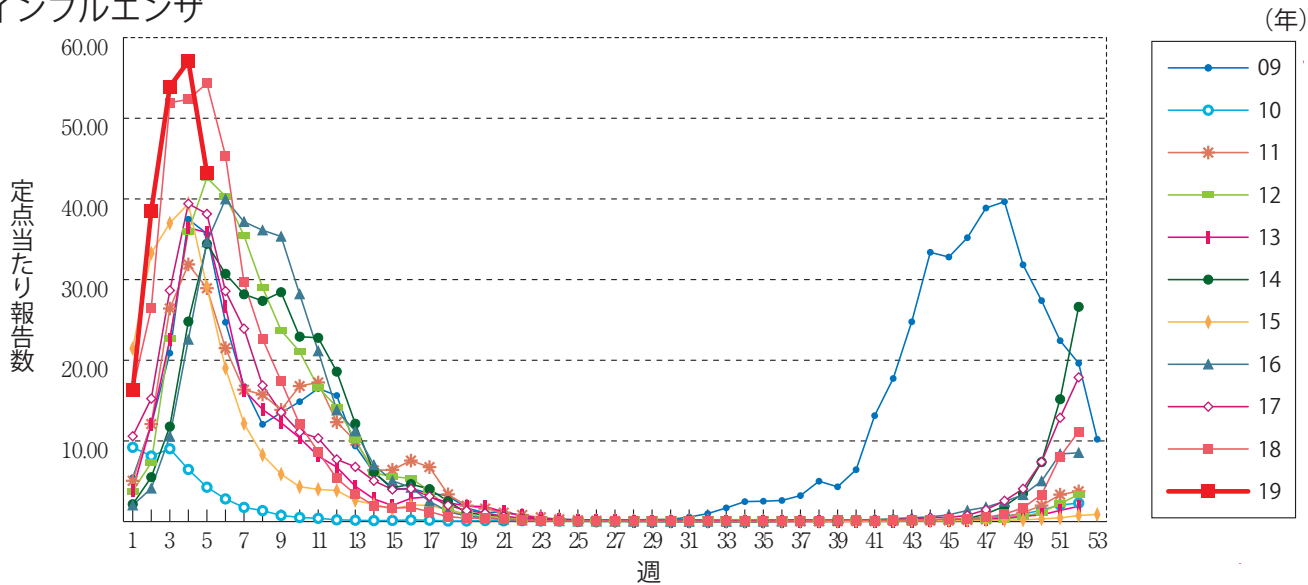
◆その他

- 風疹急増に関する緊急情報(2019年2月6日現在)
<https://www.niid.go.jp/niid/ja/rubella-m-111/rubella-top/2145-rubella-related/8278-rubella1808.html>

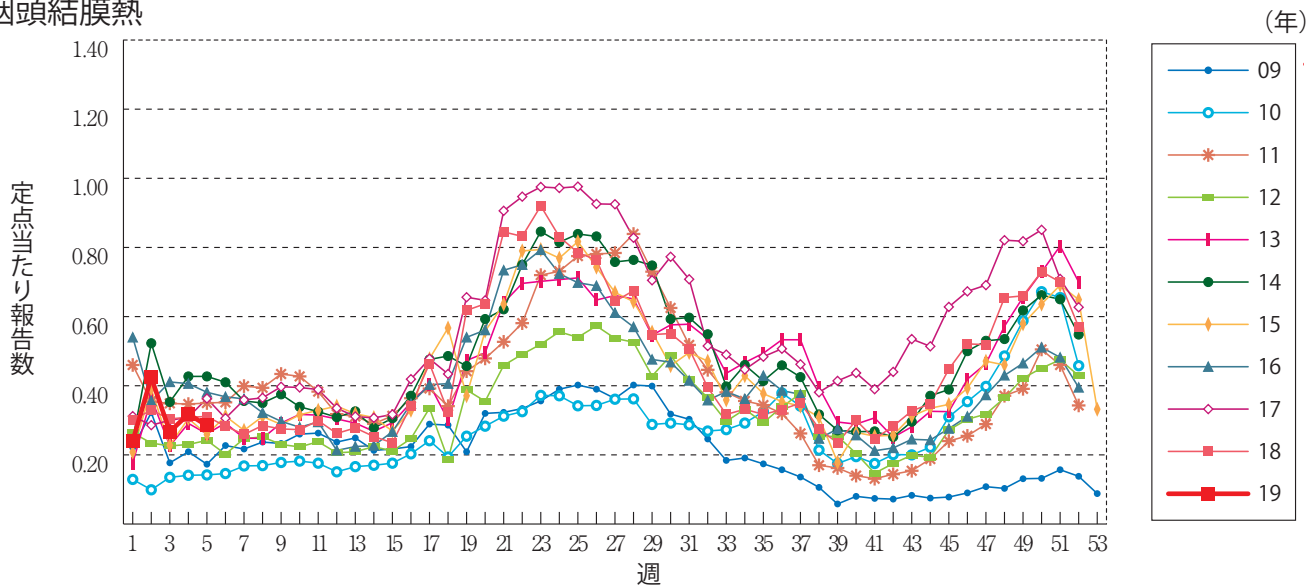


グラフ総覧(第5週)

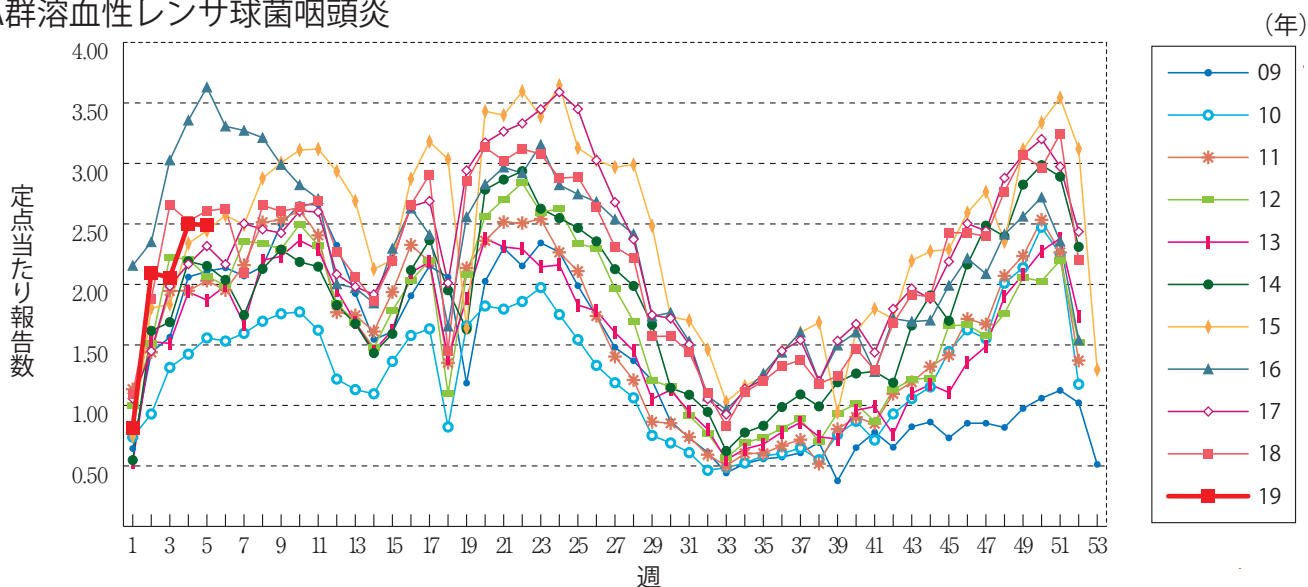
インフルエンザ



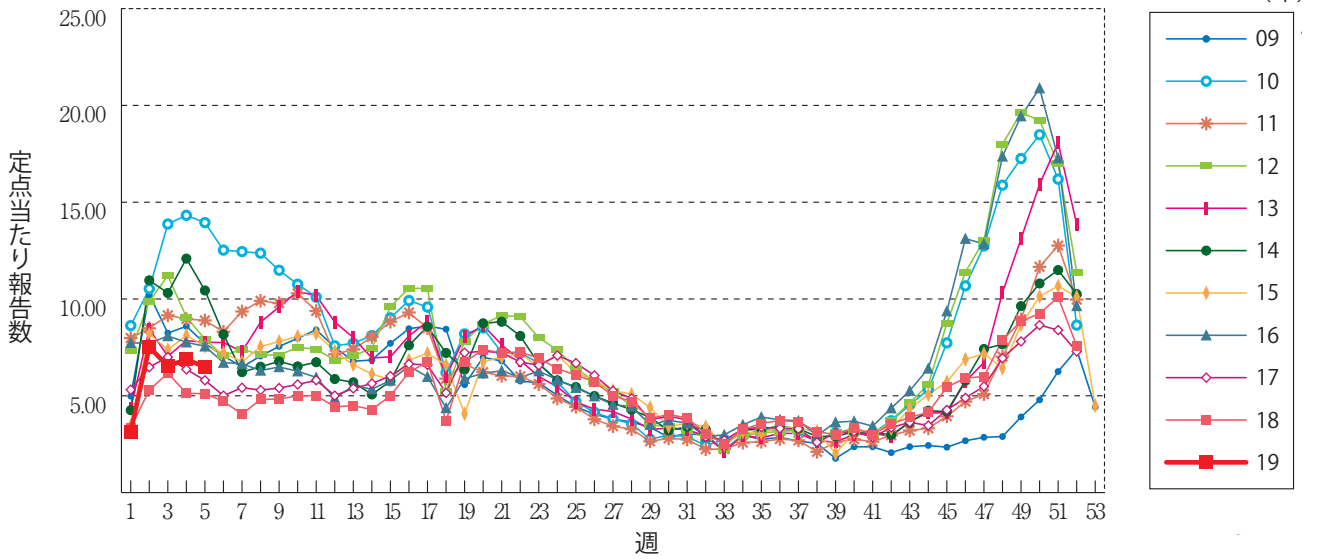
咽頭結膜熱



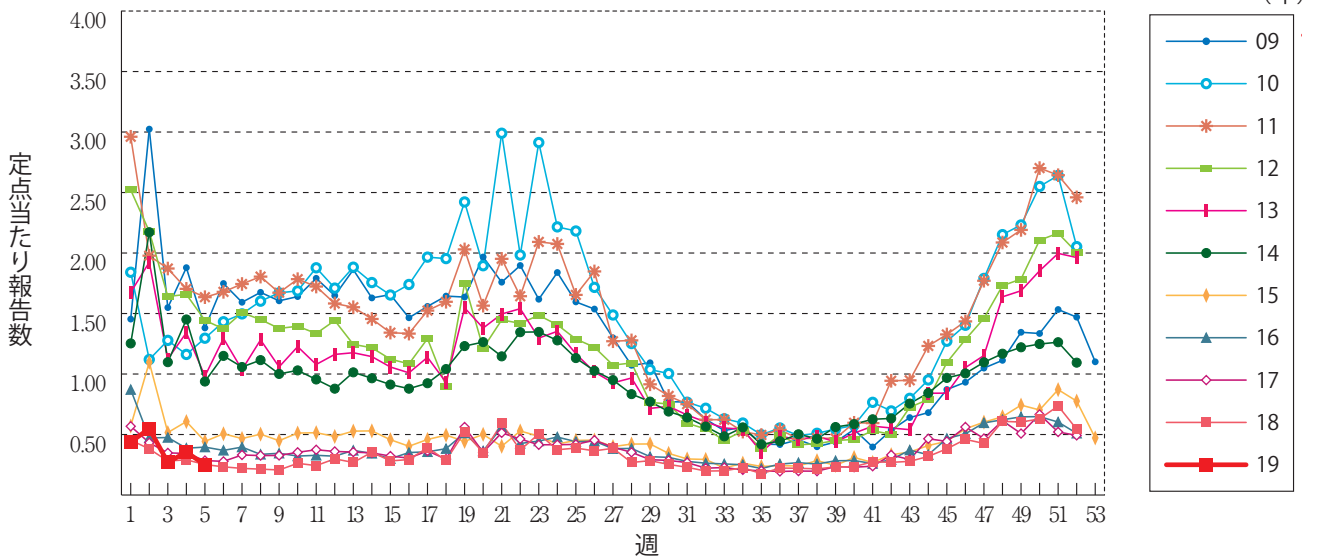
A群溶血性レンサ球菌咽頭炎



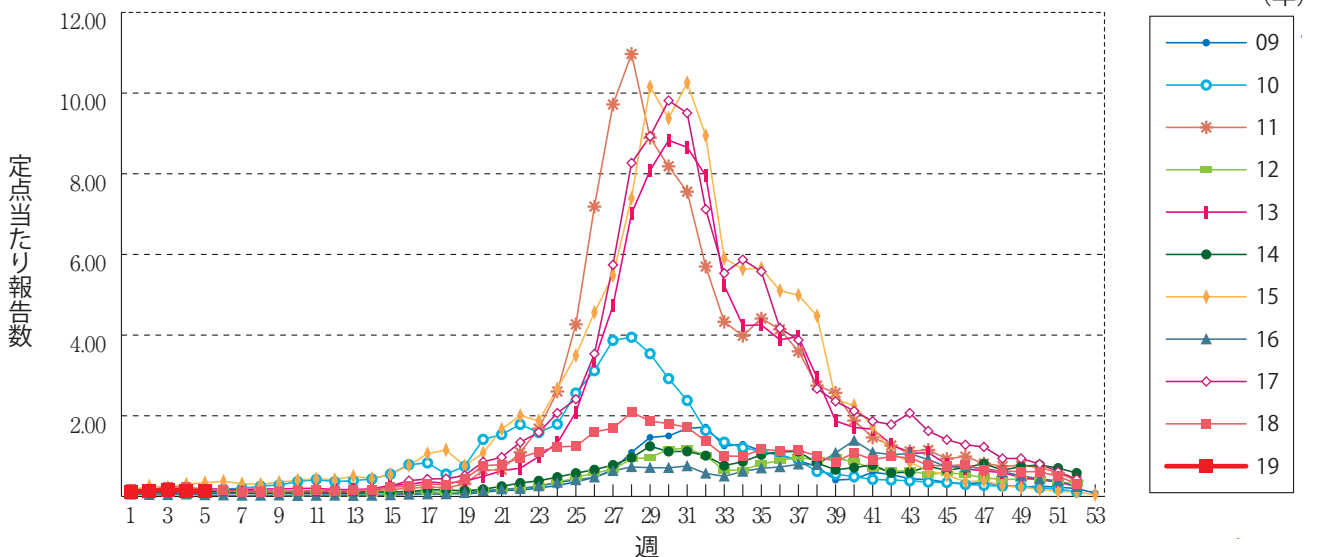
感染性胃腸炎



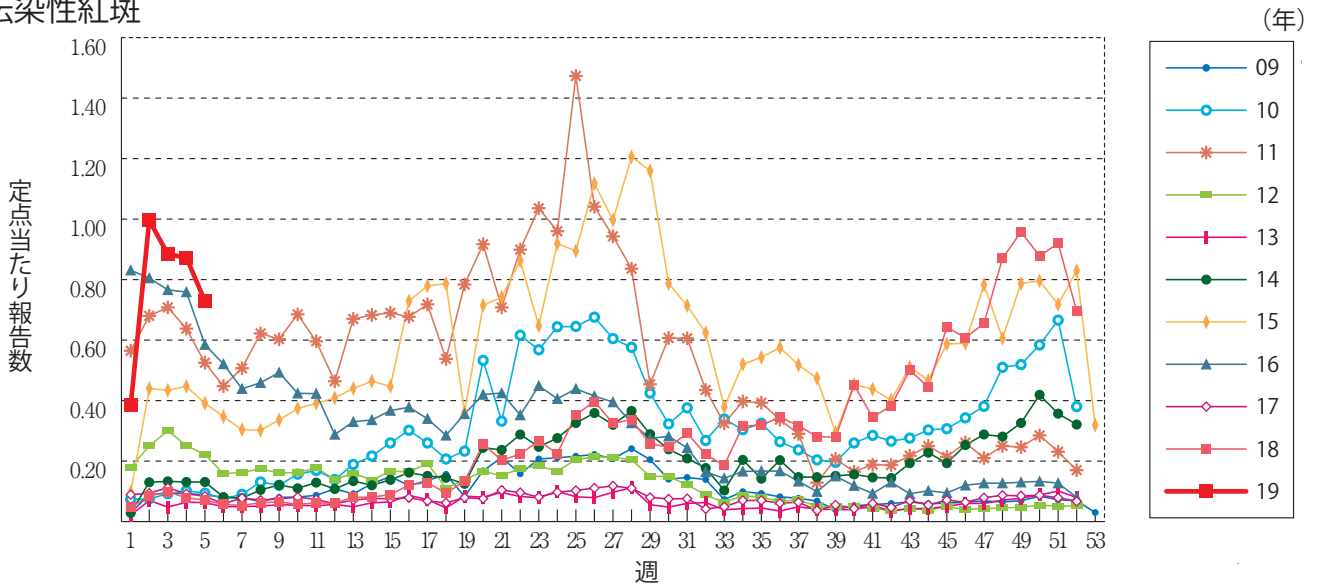
水痘



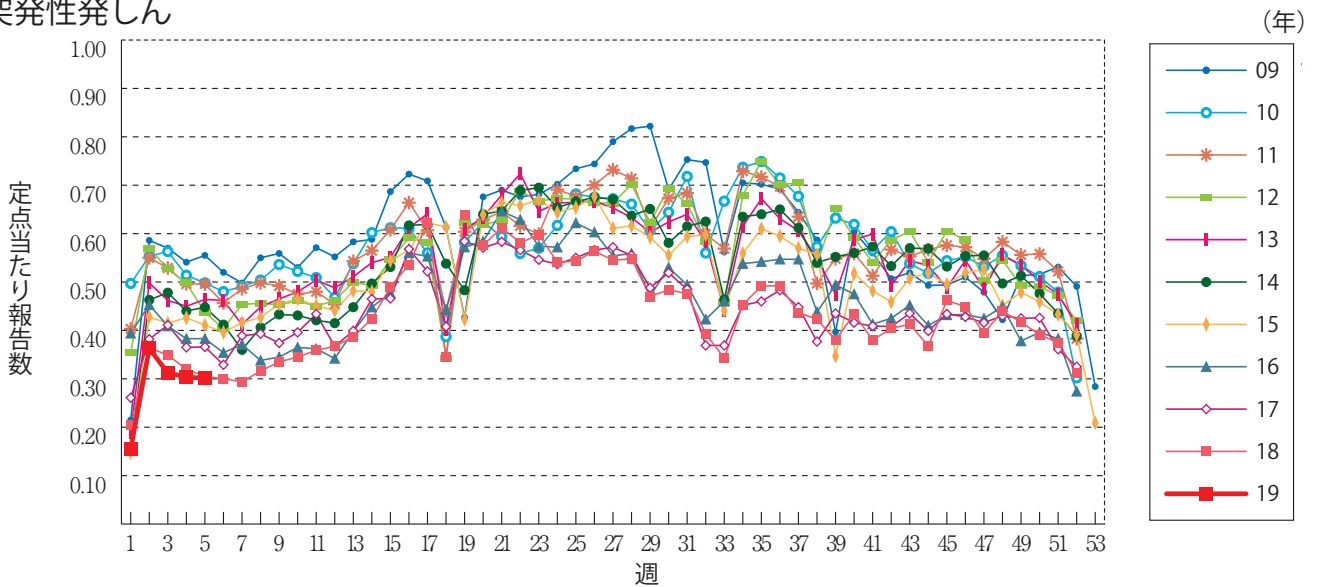
手足口病



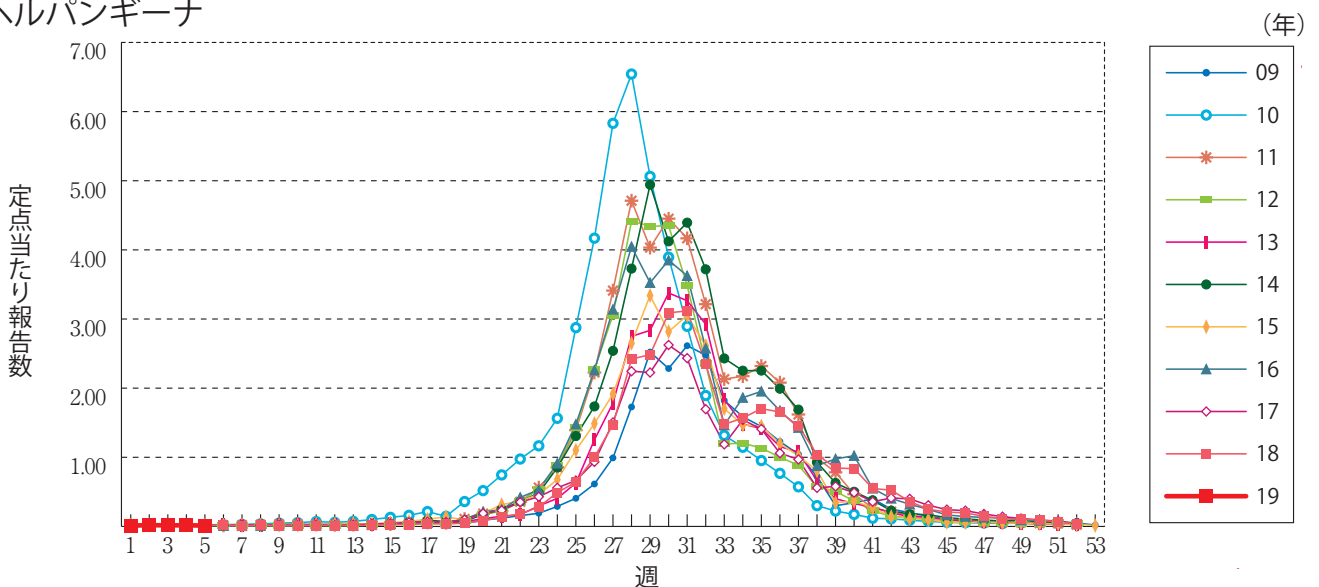
伝染性紅斑



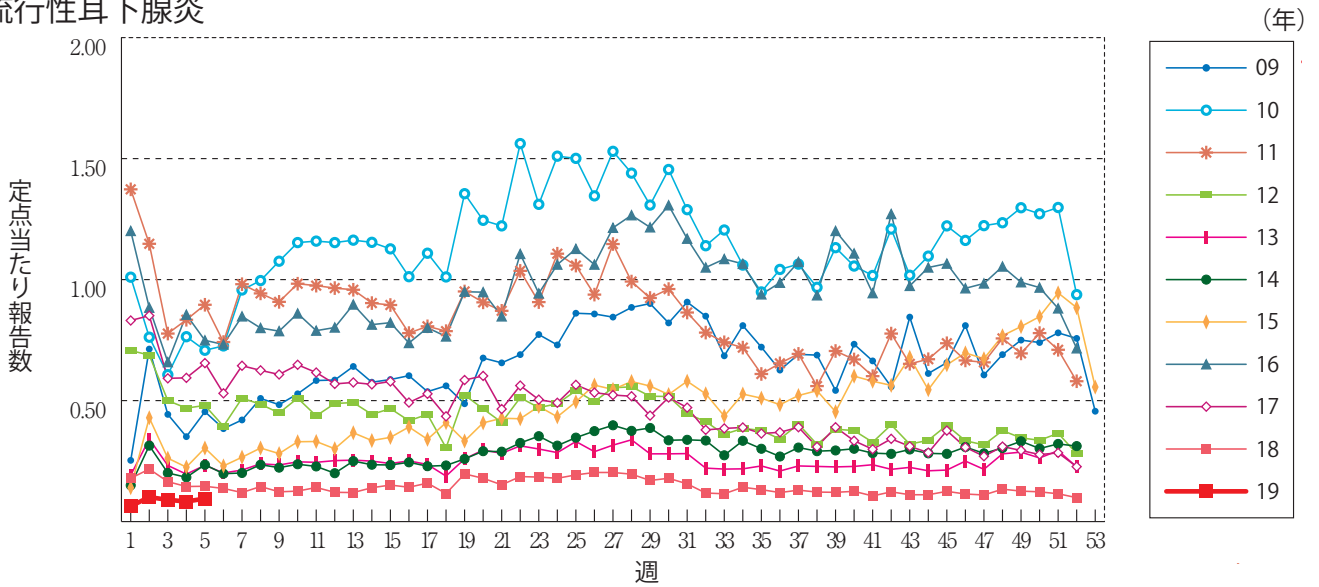
突発性発しん



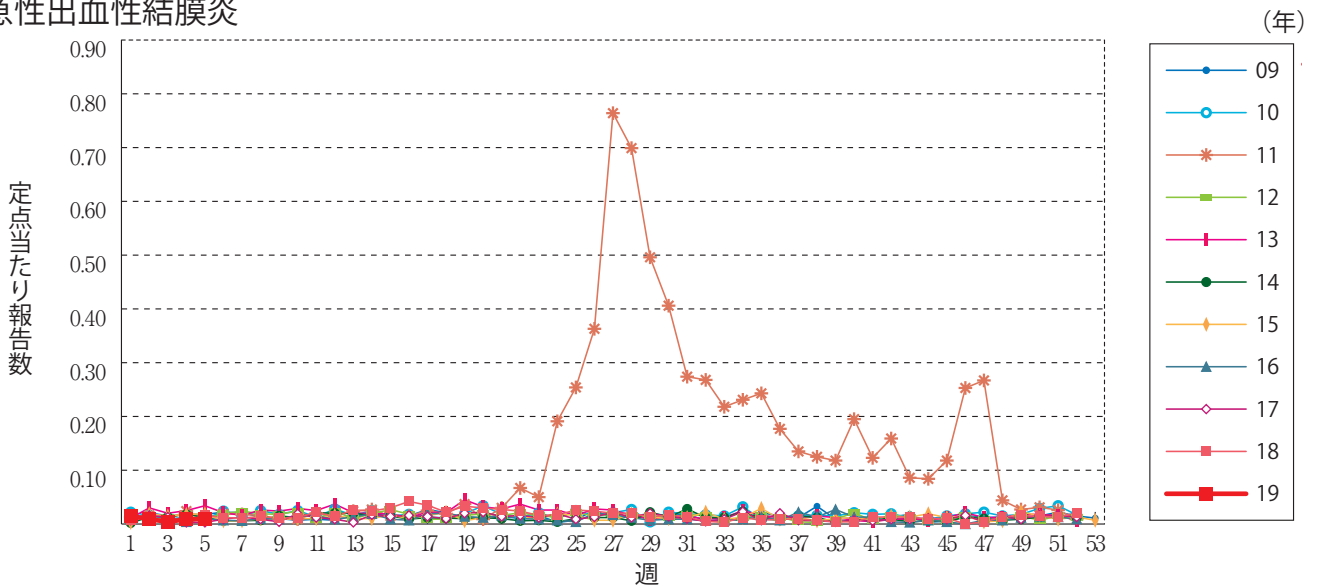
ヘルパンギーナ



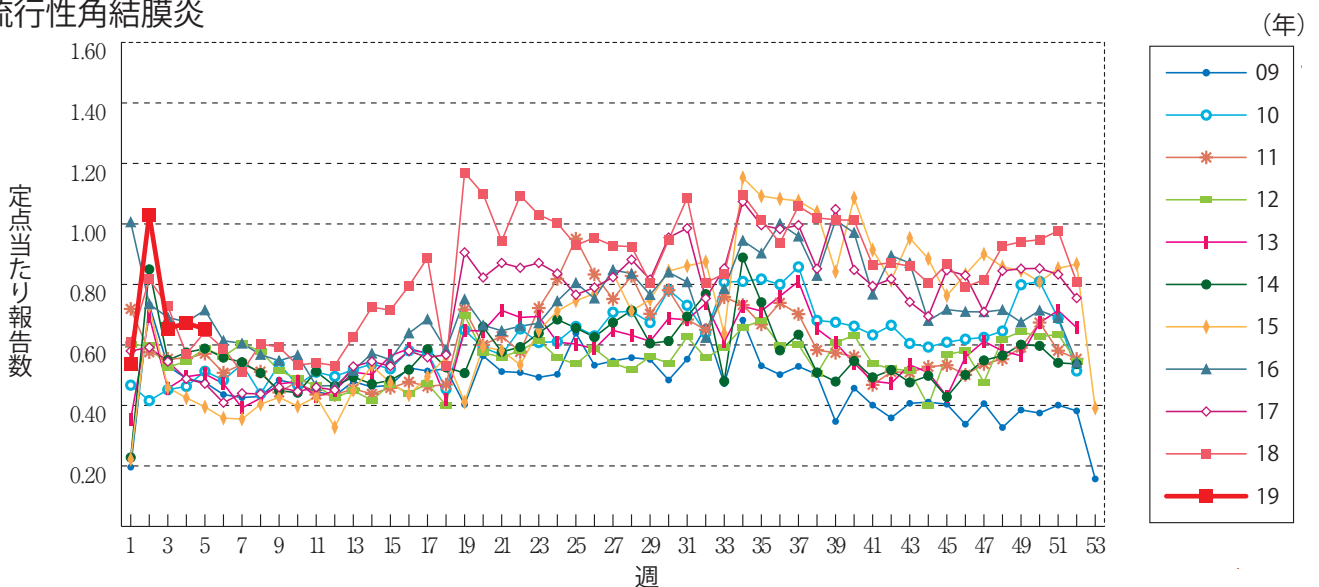
流行性耳下腺炎



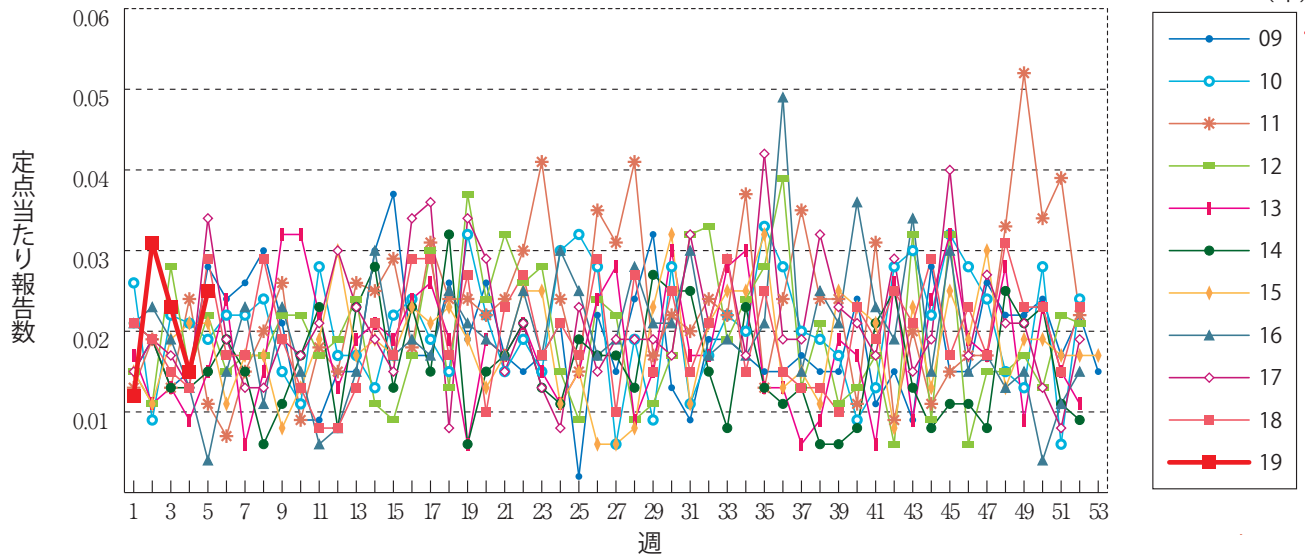
急性出血性結膜炎



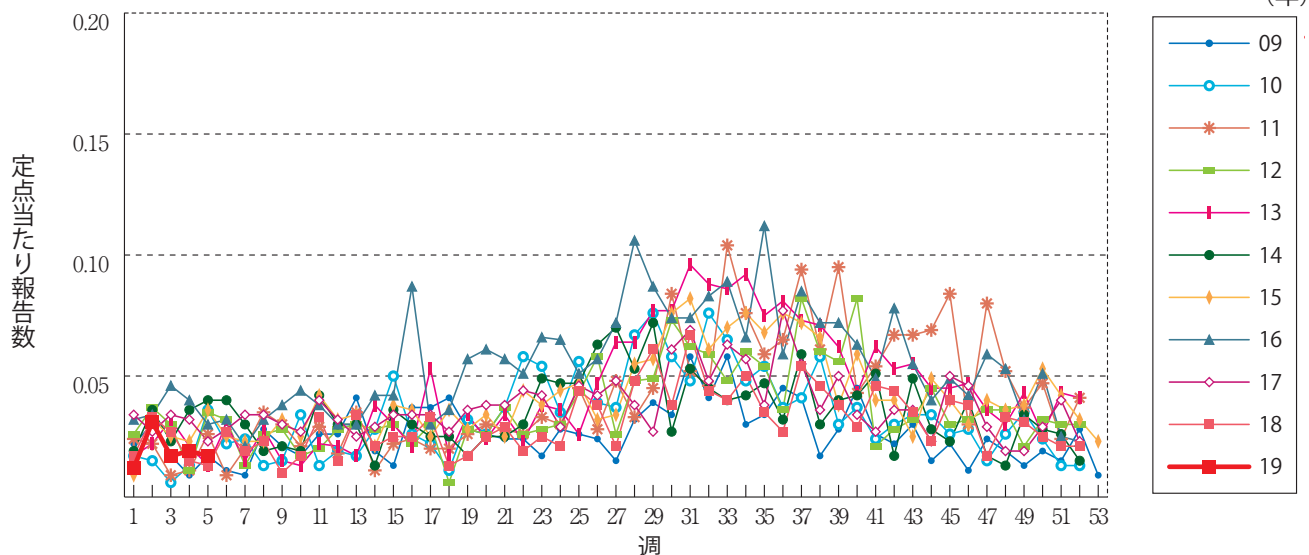
流行性角結膜炎



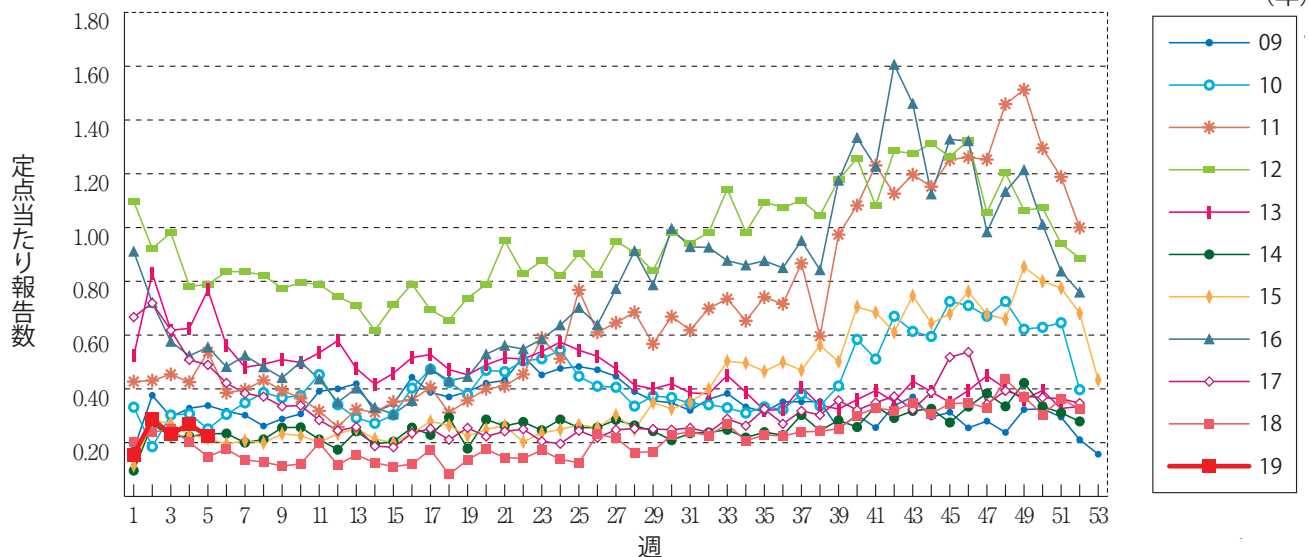
細菌性髄膜炎



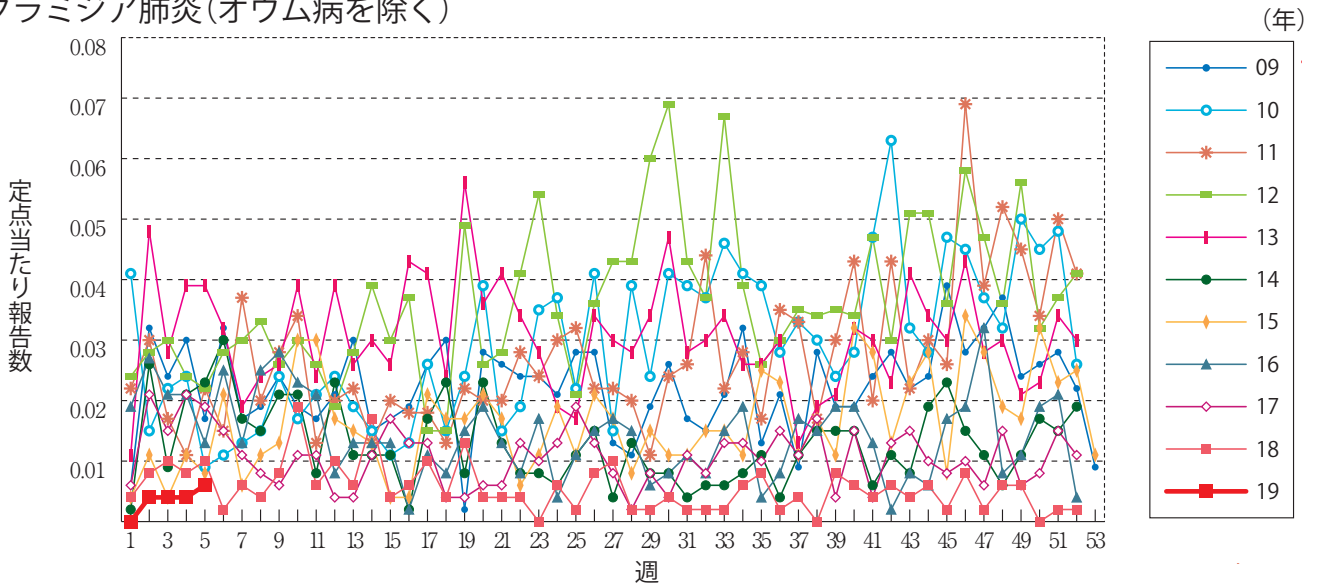
無菌性髄膜炎



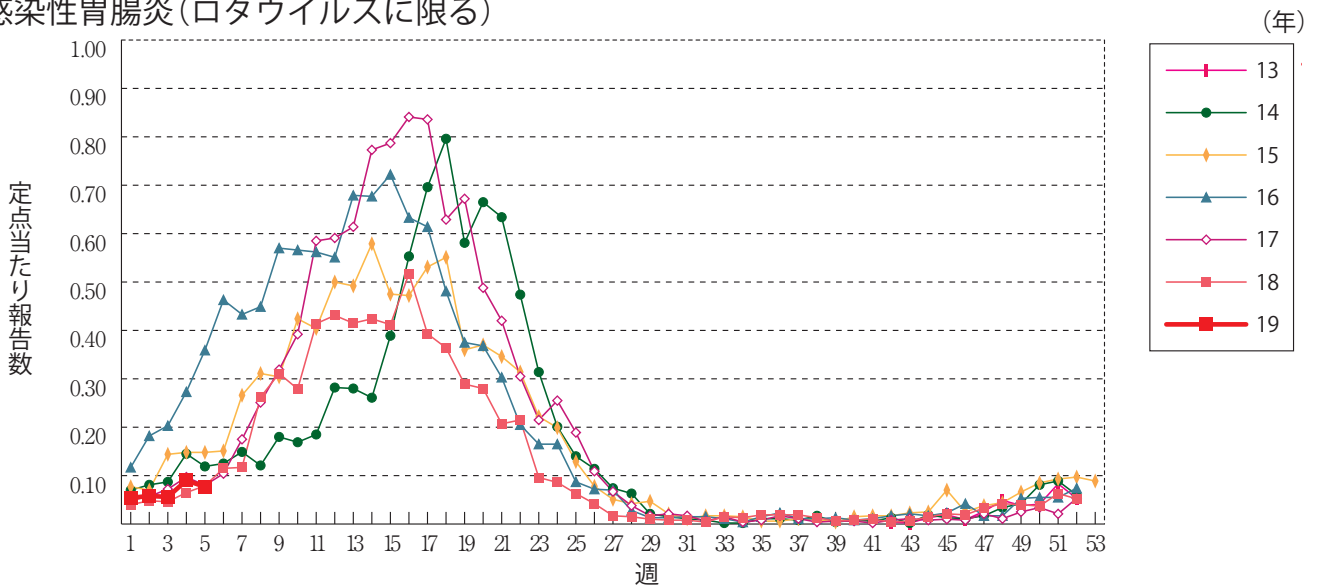
マイコプラズマ肺炎



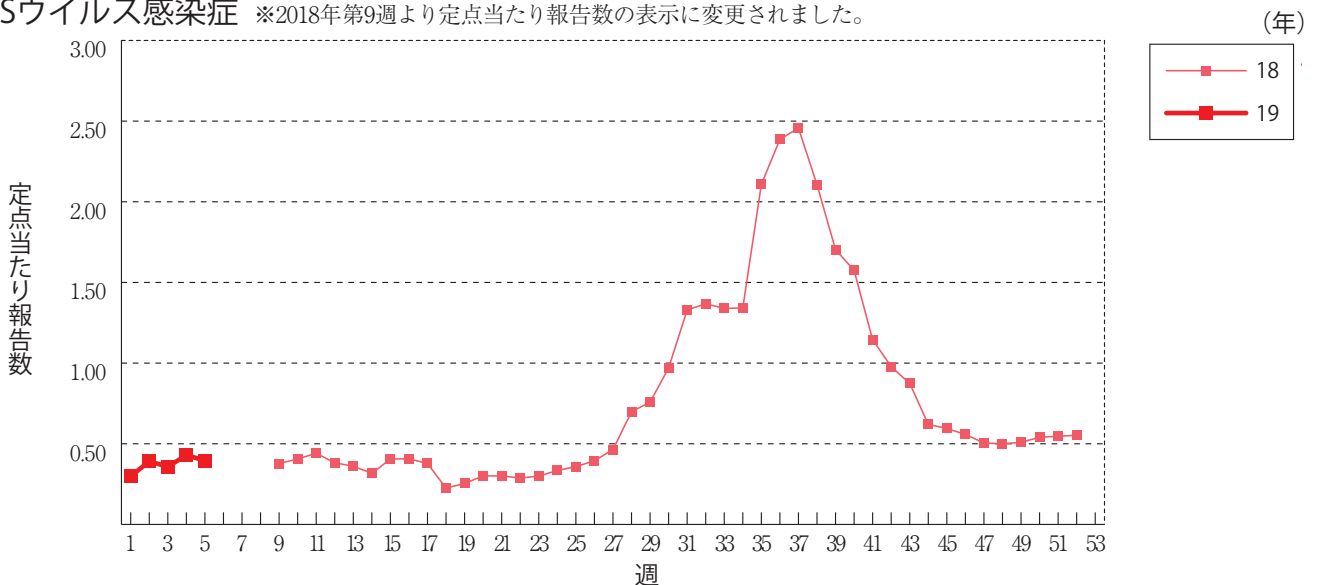
クラミジア肺炎(オウム病を除く)



感染性胃腸炎(ロタウイルスに限る)



RSウイルス感染症 ※2018年第9週より定点当たり報告数の表示に変更されました。





第5週のデータ

注)表中の報告数は2月6日集計分であり、その後の報告は次週以降の累積に反映されます。
 新型インフルエンザは掲載していません。

報告数・累積報告数、疾病・都道府県別

2019年第5週

	エボラ出血熱		クリミア・コンゴ出血熱		痘 瘡		南米出血熱		ペスト		マールブルグ病		ラッサ熱		急性灰白髄炎		結 核	
	報告数	累積	報告数	累積	報告数	累積	報告数	累積	報告数	累積	報告数	累積	報告数	累積	報告数	累積	報告数	累積
総 数	-	-	-	-	-	-	-	-	-	-	-	-	-	-	-	-	296	1482
北海道	-	-	-	-	-	-	-	-	-	-	-	-	-	-	-	-	7	48
青森県	-	-	-	-	-	-	-	-	-	-	-	-	-	-	-	-	6	18
岩手県	-	-	-	-	-	-	-	-	-	-	-	-	-	-	-	-	3	21
宮城県	-	-	-	-	-	-	-	-	-	-	-	-	-	-	-	-	6	37
秋田県	-	-	-	-	-	-	-	-	-	-	-	-	-	-	-	-	1	5
山形県	-	-	-	-	-	-	-	-	-	-	-	-	-	-	-	-	1	8
福島県	-	-	-	-	-	-	-	-	-	-	-	-	-	-	-	-	2	15
茨城県	-	-	-	-	-	-	-	-	-	-	-	-	-	-	-	-	7	40
栃木県	-	-	-	-	-	-	-	-	-	-	-	-	-	-	-	-	3	28
群馬県	-	-	-	-	-	-	-	-	-	-	-	-	-	-	-	-	4	19
埼玉県	-	-	-	-	-	-	-	-	-	-	-	-	-	-	-	-	4	21
千葉県	-	-	-	-	-	-	-	-	-	-	-	-	-	-	-	-	19	90
東京都	-	-	-	-	-	-	-	-	-	-	-	-	-	-	-	-	42	220
神奈川県	-	-	-	-	-	-	-	-	-	-	-	-	-	-	-	-	31	119
新潟県	-	-	-	-	-	-	-	-	-	-	-	-	-	-	-	-	7	19
富山県	-	-	-	-	-	-	-	-	-	-	-	-	-	-	-	-	4	14
石川県	-	-	-	-	-	-	-	-	-	-	-	-	-	-	-	-	1	13
福井県	-	-	-	-	-	-	-	-	-	-	-	-	-	-	-	-	2	6
山梨県	-	-	-	-	-	-	-	-	-	-	-	-	-	-	-	-	-	1
長野県	-	-	-	-	-	-	-	-	-	-	-	-	-	-	-	-	7	31
岐阜県	-	-	-	-	-	-	-	-	-	-	-	-	-	-	-	-	10	33
静岡県	-	-	-	-	-	-	-	-	-	-	-	-	-	-	-	-	6	31
愛知県	-	-	-	-	-	-	-	-	-	-	-	-	-	-	-	-	16	84
三重県	-	-	-	-	-	-	-	-	-	-	-	-	-	-	-	-	2	7
滋賀県	-	-	-	-	-	-	-	-	-	-	-	-	-	-	-	-	8	18
京都府	-	-	-	-	-	-	-	-	-	-	-	-	-	-	-	-	5	31
大阪府	-	-	-	-	-	-	-	-	-	-	-	-	-	-	-	-	22	103
兵庫県	-	-	-	-	-	-	-	-	-	-	-	-	-	-	-	-	13	57
奈良県	-	-	-	-	-	-	-	-	-	-	-	-	-	-	-	-	2	16
和歌山県	-	-	-	-	-	-	-	-	-	-	-	-	-	-	-	-	1	8
鳥取県	-	-	-	-	-	-	-	-	-	-	-	-	-	-	-	-	-	2
島根県	-	-	-	-	-	-	-	-	-	-	-	-	-	-	-	-	1	10
岡山県	-	-	-	-	-	-	-	-	-	-	-	-	-	-	-	-	6	26
広島県	-	-	-	-	-	-	-	-	-	-	-	-	-	-	-	-	7	28
山口県	-	-	-	-	-	-	-	-	-	-	-	-	-	-	-	-	2	17
徳島県	-	-	-	-	-	-	-	-	-	-	-	-	-	-	-	-	2	11
香川県	-	-	-	-	-	-	-	-	-	-	-	-	-	-	-	-	1	10
愛媛県	-	-	-	-	-	-	-	-	-	-	-	-	-	-	-	-	2	6
高知県	-	-	-	-	-	-	-	-	-	-	-	-	-	-	-	-	2	11
福岡県	-	-	-	-	-	-	-	-	-	-	-	-	-	-	-	-	12	68
佐賀県	-	-	-	-	-	-	-	-	-	-	-	-	-	-	-	-	2	10
長崎県	-	-	-	-	-	-	-	-	-	-	-	-	-	-	-	-	4	19
熊本県	-	-	-	-	-	-	-	-	-	-	-	-	-	-	-	-	-	6
大分県	-	-	-	-	-	-	-	-	-	-	-	-	-	-	-	-	3	19
宮崎県	-	-	-	-	-	-	-	-	-	-	-	-	-	-	-	-	1	15
鹿児島県	-	-	-	-	-	-	-	-	-	-	-	-	-	-	-	-	7	33
沖縄県	-	-	-	-	-	-	-	-	-	-	-	-	-	-	-	-	2	30

* 病原体がSARSコロナウイルスであるものに限る。
 ** 病原体がMERSコロナウイルスであるものに限る。2014年7月26日より届出対象疾患となりました。
 *** 2013年5月6日より届出対象疾患となりました。

報告数・累積報告数、疾病・都道府県別

2019年第5週

	ジフテリア		重症急性 呼吸器症候群*		中東呼吸器 症候群**		鳥インフル エンザ(H5N1)		鳥インフル エンザ(H7N9)***		コレラ		細菌性赤痢		腸管出血性 大腸菌感染症		腸チフス	
	報告数	累積	報告数	累積	報告数	累積	報告数	累積	報告数	累積	報告数	累積	報告数	累積	報告数	累積	報告数	累積
総 数	-	-	-	-	-	-	-	-	-	-	-	-	1	7	11	85	1	3
北海道	-	-	-	-	-	-	-	-	-	-	-	-	-	-	-	6	-	-
青森県	-	-	-	-	-	-	-	-	-	-	-	-	-	-	-	1	-	-
岩手県	-	-	-	-	-	-	-	-	-	-	-	-	-	-	-	1	-	1
宮城県	-	-	-	-	-	-	-	-	-	-	-	-	-	-	-	3	-	-
秋田県	-	-	-	-	-	-	-	-	-	-	-	-	-	-	-	-	-	-
山形県	-	-	-	-	-	-	-	-	-	-	-	-	-	-	-	4	-	-
福島県	-	-	-	-	-	-	-	-	-	-	-	-	-	1	2	-	-	-
茨城県	-	-	-	-	-	-	-	-	-	-	-	-	-	-	-	2	-	-
栃木県	-	-	-	-	-	-	-	-	-	-	-	-	1	-	-	-	-	-
群馬県	-	-	-	-	-	-	-	-	-	-	-	-	1	1	2	-	-	-
埼玉県	-	-	-	-	-	-	-	-	-	-	-	-	-	-	-	2	-	-
千葉県	-	-	-	-	-	-	-	-	-	-	-	-	-	-	-	9	-	-
東京都	-	-	-	-	-	-	-	-	-	-	-	-	2	4	13	-	-	1
神奈川県	-	-	-	-	-	-	-	-	-	-	-	-	1	-	3	1	1	-
新潟県	-	-	-	-	-	-	-	-	-	-	-	-	-	-	1	-	-	-
富山県	-	-	-	-	-	-	-	-	-	-	-	-	-	-	1	-	-	-
石川県	-	-	-	-	-	-	-	-	-	-	-	-	1	-	2	-	-	-
福井県	-	-	-	-	-	-	-	-	-	-	-	-	-	-	1	-	-	-
山梨県	-	-	-	-	-	-	-	-	-	-	-	-	-	-	-	-	-	-
長野県	-	-	-	-	-	-	-	-	-	-	-	-	-	-	-	2	-	-
岐阜県	-	-	-	-	-	-	-	-	-	-	-	-	-	-	-	-	-	-
静岡県	-	-	-	-	-	-	-	-	-	-	-	-	-	-	-	-	-	-
愛知県	-	-	-	-	-	-	-	-	-	-	-	-	-	1	5	-	-	-
三重県	-	-	-	-	-	-	-	-	-	-	-	1	1	-	1	-	-	-
滋賀県	-	-	-	-	-	-	-	-	-	-	-	-	-	1	1	-	-	-
京都府	-	-	-	-	-	-	-	-	-	-	-	-	-	-	-	3	-	-
大阪府	-	-	-	-	-	-	-	-	-	-	-	-	-	-	1	3	-	-
兵庫県	-	-	-	-	-	-	-	-	-	-	-	-	-	-	-	1	-	-
奈良県	-	-	-	-	-	-	-	-	-	-	-	-	-	-	-	-	-	-
和歌山県	-	-	-	-	-	-	-	-	-	-	-	-	-	-	1	2	-	-
鳥取県	-	-	-	-	-	-	-	-	-	-	-	-	-	-	-	-	-	-
島根県	-	-	-	-	-	-	-	-	-	-	-	-	-	-	-	1	-	-
岡山県	-	-	-	-	-	-	-	-	-	-	-	-	-	-	-	1	-	-
広島県	-	-	-	-	-	-	-	-	-	-	-	-	-	-	-	-	-	-
山口県	-	-	-	-	-	-	-	-	-	-	-	-	-	-	-	-	-	-
徳島県	-	-	-	-	-	-	-	-	-	-	-	-	-	-	-	-	-	-
香川県	-	-	-	-	-	-	-	-	-	-	-	-	-	1	2	-	-	-
愛媛県	-	-	-	-	-	-	-	-	-	-	-	-	-	-	-	1	-	-
高知県	-	-	-	-	-	-	-	-	-	-	-	-	-	-	-	-	-	-
福岡県	-	-	-	-	-	-	-	-	-	-	-	-	-	-	-	5	-	-
佐賀県	-	-	-	-	-	-	-	-	-	-	-	-	-	-	-	-	-	-
長崎県	-	-	-	-	-	-	-	-	-	-	-	-	-	-	-	-	-	-
熊本県	-	-	-	-	-	-	-	-	-	-	-	-	-	-	-	-	-	-
大分県	-	-	-	-	-	-	-	-	-	-	-	-	-	-	-	-	-	-
宮崎県	-	-	-	-	-	-	-	-	-	-	-	-	-	-	-	1	-	-
鹿児島県	-	-	-	-	-	-	-	-	-	-	-	-	-	-	-	1	-	-
沖縄県	-	-	-	-	-	-	-	-	-	-	-	-	-	-	-	2	-	-

報告数・累積報告数，疾病・都道府県別

2019年第5週

	パラチフス		E型肝炎		ウエストナイル熱		A型肝炎		エキノコックス症		黄熱		オウム病		オムスク出血熱		回帰熱	
	報告数	累積	報告数	累積	報告数	累積	報告数	累積	報告数	累積	報告数	累積	報告数	累積	報告数	累積	報告数	累積
総数	2	2	11	34	-	-	4	60	-	1	-	-	-	2	-	-	-	-
北海道	-	-	3	6	-	-	-	1	-	1	-	-	-	-	-	-	-	-
青森県	-	-	-	-	-	-	-	-	-	-	-	-	-	-	-	-	-	-
岩手県	-	-	-	-	-	-	-	2	-	-	-	-	-	-	-	-	-	-
宮城県	-	-	-	1	-	-	-	3	-	-	-	-	-	-	-	-	-	-
秋田県	-	-	-	-	-	-	-	5	-	-	-	-	-	-	-	-	-	-
山形県	-	-	-	-	-	-	-	-	-	-	-	-	-	-	-	-	-	-
福島県	-	-	-	-	-	-	-	3	-	-	-	-	-	-	-	-	-	-
茨城県	-	-	-	1	-	-	-	1	-	-	-	-	-	-	-	-	-	-
栃木県	-	-	-	-	-	-	-	-	-	-	-	-	-	-	-	-	-	-
群馬県	-	-	-	-	-	-	-	-	-	-	-	-	-	-	-	-	-	-
埼玉県	-	-	-	-	-	-	-	2	-	-	-	-	-	-	-	-	-	-
千葉県	-	-	2	5	-	-	-	4	-	-	-	-	-	-	-	-	-	-
東京都	-	-	3	9	-	-	1	6	-	-	-	-	-	-	-	-	-	-
神奈川県	-	-	2	4	-	-	-	4	-	-	-	-	-	-	-	-	-	-
新潟県	-	-	-	1	-	-	-	7	-	-	-	-	-	-	-	-	-	-
富山県	-	-	-	-	-	-	-	1	-	-	-	-	-	-	-	-	-	-
石川県	-	-	-	-	-	-	-	2	-	-	-	-	-	-	-	-	-	-
福井県	-	-	-	-	-	-	-	-	-	-	-	-	-	-	-	-	-	-
山梨県	-	-	-	-	-	-	-	1	-	-	-	-	-	-	-	-	-	-
長野県	-	-	-	2	-	-	-	-	-	-	-	-	-	-	-	-	-	-
岐阜県	-	-	-	-	-	-	-	-	-	-	-	-	-	-	-	-	-	-
静岡県	-	-	-	-	-	-	1	5	-	-	-	-	-	-	-	-	-	-
愛知県	1	1	-	-	-	-	1	1	-	-	-	-	-	-	-	-	-	-
三重県	-	-	-	-	-	-	-	-	-	-	-	-	-	-	-	-	-	-
滋賀県	-	-	-	-	-	-	-	1	-	-	-	-	-	-	-	-	-	-
京都府	-	-	-	1	-	-	-	-	-	-	-	-	-	1	-	-	-	-
大阪府	1	1	-	2	-	-	1	4	-	-	-	-	-	-	-	-	-	-
兵庫県	-	-	-	-	-	-	-	-	-	-	-	-	-	-	-	-	-	-
奈良県	-	-	-	-	-	-	-	2	-	-	-	-	-	-	-	-	-	-
和歌山県	-	-	-	-	-	-	-	-	-	-	-	-	-	-	-	-	-	-
鳥取県	-	-	-	-	-	-	-	-	-	-	-	-	-	-	-	-	-	-
島根県	-	-	-	-	-	-	-	1	-	-	-	-	-	-	-	-	-	-
岡山県	-	-	-	-	-	-	-	1	-	-	-	-	-	-	-	-	-	-
広島県	-	-	-	-	-	-	-	3	-	-	-	-	-	-	-	-	-	-
山口県	-	-	-	-	-	-	-	-	-	-	-	-	-	1	-	-	-	-
徳島県	-	-	-	-	-	-	-	-	-	-	-	-	-	-	-	-	-	-
香川県	-	-	-	-	-	-	-	-	-	-	-	-	-	-	-	-	-	-
愛媛県	-	-	-	-	-	-	-	-	-	-	-	-	-	-	-	-	-	-
高知県	-	-	-	-	-	-	-	-	-	-	-	-	-	-	-	-	-	-
福岡県	-	-	-	1	-	-	-	-	-	-	-	-	-	-	-	-	-	-
佐賀県	-	-	-	-	-	-	-	-	-	-	-	-	-	-	-	-	-	-
長崎県	-	-	1	1	-	-	-	-	-	-	-	-	-	-	-	-	-	-
熊本県	-	-	-	-	-	-	-	-	-	-	-	-	-	-	-	-	-	-
大分県	-	-	-	-	-	-	-	-	-	-	-	-	-	-	-	-	-	-
宮崎県	-	-	-	-	-	-	-	-	-	-	-	-	-	-	-	-	-	-
鹿児島県	-	-	-	-	-	-	-	-	-	-	-	-	-	-	-	-	-	-
沖縄県	-	-	-	-	-	-	-	-	-	-	-	-	-	-	-	-	-	-

*2016年2月15日より届出対象疾患となりました。

**2013年3月4日より届出対象疾患となりました。

報告数・累積報告数，疾病・都道府県別

2019年第5週

	キャサナル 森林病		Q 熱		狂犬病		コクシジ オイデス症		サル痘		ジカウイルス 感染症*		重症熱性血小板 減少症候群**		腎症候性出血熱		西部ウマ脳炎	
	報告数	累積	報告数	累積	報告数	累積	報告数	累積	報告数	累積	報告数	累積	報告数	累積	報告数	累積	報告数	累積
総 数	-	-	-	-	-	-	1	1	-	-	-	-	-	1	-	-	-	-
北海道	-	-	-	-	-	-	-	-	-	-	-	-	-	-	-	-	-	-
青森県	-	-	-	-	-	-	-	-	-	-	-	-	-	-	-	-	-	-
岩手県	-	-	-	-	-	-	-	-	-	-	-	-	-	-	-	-	-	-
宮城県	-	-	-	-	-	-	-	-	-	-	-	-	-	-	-	-	-	-
秋田県	-	-	-	-	-	-	-	-	-	-	-	-	-	-	-	-	-	-
山形県	-	-	-	-	-	-	-	-	-	-	-	-	-	-	-	-	-	-
福島県	-	-	-	-	-	-	-	-	-	-	-	-	-	-	-	-	-	-
茨城県	-	-	-	-	-	-	-	-	-	-	-	-	-	-	-	-	-	-
栃木県	-	-	-	-	-	-	-	-	-	-	-	-	-	-	-	-	-	-
群馬県	-	-	-	-	-	-	-	-	-	-	-	-	-	-	-	-	-	-
埼玉県	-	-	-	-	-	-	-	-	-	-	-	-	-	-	-	-	-	-
千葉県	-	-	-	-	-	-	1	1	-	-	-	-	-	-	-	-	-	-
東京都	-	-	-	-	-	-	-	-	-	-	-	-	-	-	-	-	-	-
神奈川県	-	-	-	-	-	-	-	-	-	-	-	-	-	-	-	-	-	-
新潟県	-	-	-	-	-	-	-	-	-	-	-	-	-	-	-	-	-	-
富山県	-	-	-	-	-	-	-	-	-	-	-	-	-	-	-	-	-	-
石川県	-	-	-	-	-	-	-	-	-	-	-	-	-	-	-	-	-	-
福井県	-	-	-	-	-	-	-	-	-	-	-	-	-	-	-	-	-	-
山梨県	-	-	-	-	-	-	-	-	-	-	-	-	-	-	-	-	-	-
長野県	-	-	-	-	-	-	-	-	-	-	-	-	-	-	-	-	-	-
岐阜県	-	-	-	-	-	-	-	-	-	-	-	-	-	-	-	-	-	-
静岡県	-	-	-	-	-	-	-	-	-	-	-	-	-	-	-	-	-	-
愛知県	-	-	-	-	-	-	-	-	-	-	-	-	-	-	-	-	-	-
三重県	-	-	-	-	-	-	-	-	-	-	-	-	-	-	-	-	-	-
滋賀県	-	-	-	-	-	-	-	-	-	-	-	-	-	-	-	-	-	-
京都府	-	-	-	-	-	-	-	-	-	-	-	-	-	-	-	-	-	-
大阪府	-	-	-	-	-	-	-	-	-	-	-	-	-	-	-	-	-	-
兵庫県	-	-	-	-	-	-	-	-	-	-	-	-	-	-	-	-	-	-
奈良県	-	-	-	-	-	-	-	-	-	-	-	-	-	-	-	-	-	-
和歌山県	-	-	-	-	-	-	-	-	-	-	-	-	-	1	-	-	-	-
鳥取県	-	-	-	-	-	-	-	-	-	-	-	-	-	-	-	-	-	-
島根県	-	-	-	-	-	-	-	-	-	-	-	-	-	-	-	-	-	-
岡山県	-	-	-	-	-	-	-	-	-	-	-	-	-	-	-	-	-	-
広島県	-	-	-	-	-	-	-	-	-	-	-	-	-	-	-	-	-	-
山口県	-	-	-	-	-	-	-	-	-	-	-	-	-	-	-	-	-	-
徳島県	-	-	-	-	-	-	-	-	-	-	-	-	-	-	-	-	-	-
香川県	-	-	-	-	-	-	-	-	-	-	-	-	-	-	-	-	-	-
愛媛県	-	-	-	-	-	-	-	-	-	-	-	-	-	-	-	-	-	-
高知県	-	-	-	-	-	-	-	-	-	-	-	-	-	-	-	-	-	-
福岡県	-	-	-	-	-	-	-	-	-	-	-	-	-	-	-	-	-	-
佐賀県	-	-	-	-	-	-	-	-	-	-	-	-	-	-	-	-	-	-
長崎県	-	-	-	-	-	-	-	-	-	-	-	-	-	-	-	-	-	-
熊本県	-	-	-	-	-	-	-	-	-	-	-	-	-	-	-	-	-	-
大分県	-	-	-	-	-	-	-	-	-	-	-	-	-	-	-	-	-	-
宮崎県	-	-	-	-	-	-	-	-	-	-	-	-	-	-	-	-	-	-
鹿児島県	-	-	-	-	-	-	-	-	-	-	-	-	-	-	-	-	-	-
沖縄県	-	-	-	-	-	-	-	-	-	-	-	-	-	-	-	-	-	-

*鳥インフルエンザ(H5N1及びH7N9)を除く。

報告数・累積報告数，疾病・都道府県別

2019年第5週

	ダニ媒介脳炎		炭 疽		チクングニア熱		つつが虫病		デング熱		東部ウマ脳炎		鳥インフルエンザ*		ニパウイルス感染症		日本紅斑熱	
	報告数	累積	報告数	累積	報告数	累積	報告数	累積	報告数	累積	報告数	累積	報告数	累積	報告数	累積	報告数	累積
総 数	-	-	-	-	-	-	5	35	5	32	-	-	-	-	-	-	1	1
北海道	-	-	-	-	-	-	-	-	-	-	-	-	-	-	-	-	-	-
青森県	-	-	-	-	-	-	-	-	-	-	-	-	-	-	-	-	-	-
岩手県	-	-	-	-	-	-	-	-	-	-	-	-	-	-	-	-	-	-
宮城県	-	-	-	-	-	-	-	-	-	-	-	-	-	-	-	-	-	-
秋田県	-	-	-	-	-	-	-	-	-	-	-	-	-	-	-	-	-	-
山形県	-	-	-	-	-	-	-	-	-	-	-	-	-	-	-	-	-	-
福島県	-	-	-	-	-	-	2	-	-	-	-	-	-	-	-	-	-	-
茨城県	-	-	-	-	-	-	1	2	-	-	-	-	-	-	-	-	-	-
栃木県	-	-	-	-	-	-	-	-	-	-	-	-	-	-	-	-	-	-
群馬県	-	-	-	-	-	-	-	-	-	-	-	-	-	-	-	-	-	-
埼玉県	-	-	-	-	-	-	-	-	-	-	-	-	-	-	-	-	-	-
千葉県	-	-	-	-	-	-	8	-	2	-	-	-	-	-	-	-	-	-
東京都	-	-	-	-	-	-	-	-	2	14	-	-	-	-	-	-	-	-
神奈川県	-	-	-	-	-	-	-	-	1	3	-	-	-	-	-	-	-	-
新潟県	-	-	-	-	-	-	-	-	-	-	-	-	-	-	-	-	-	-
富山県	-	-	-	-	-	-	-	-	-	-	-	-	-	-	-	-	-	-
石川県	-	-	-	-	-	-	-	-	-	-	-	-	-	-	-	-	-	-
福井県	-	-	-	-	-	-	-	-	-	-	-	-	-	-	-	-	-	-
山梨県	-	-	-	-	-	-	-	-	-	-	-	-	-	-	-	-	-	-
長野県	-	-	-	-	-	-	-	-	-	1	-	-	-	-	-	-	-	-
岐阜県	-	-	-	-	-	-	-	-	-	-	-	-	-	-	-	-	-	-
静岡県	-	-	-	-	-	-	1	1	-	-	-	-	-	-	-	-	-	-
愛知県	-	-	-	-	-	-	-	-	1	3	-	-	-	-	-	-	-	-
三重県	-	-	-	-	-	-	-	1	-	-	-	-	-	-	-	-	-	-
滋賀県	-	-	-	-	-	-	-	-	-	-	-	-	-	-	-	-	-	-
京都府	-	-	-	-	-	-	-	-	-	1	-	-	-	-	-	-	1	1
大阪府	-	-	-	-	-	-	-	-	1	5	-	-	-	-	-	-	-	-
兵庫県	-	-	-	-	-	-	-	1	-	-	-	-	-	-	-	-	-	-
奈良県	-	-	-	-	-	-	-	-	-	-	-	-	-	-	-	-	-	-
和歌山県	-	-	-	-	-	-	-	-	-	-	-	-	-	-	-	-	-	-
鳥取県	-	-	-	-	-	-	-	-	-	-	-	-	-	-	-	-	-	-
島根県	-	-	-	-	-	-	-	-	-	-	-	-	-	-	-	-	-	-
岡山県	-	-	-	-	-	-	-	-	-	1	-	-	-	-	-	-	-	-
広島県	-	-	-	-	-	-	-	1	-	-	-	-	-	-	-	-	-	-
山口県	-	-	-	-	-	-	-	1	-	-	-	-	-	-	-	-	-	-
徳島県	-	-	-	-	-	-	-	-	-	-	-	-	-	-	-	-	-	-
香川県	-	-	-	-	-	-	-	-	-	-	-	-	-	-	-	-	-	-
愛媛県	-	-	-	-	-	-	-	-	-	-	-	-	-	-	-	-	-	-
高知県	-	-	-	-	-	-	-	-	-	-	-	-	-	-	-	-	-	-
福岡県	-	-	-	-	-	-	-	-	-	1	-	-	-	-	-	-	-	-
佐賀県	-	-	-	-	-	-	-	-	-	-	-	-	-	-	-	-	-	-
長崎県	-	-	-	-	-	-	-	-	-	-	-	-	-	-	-	-	-	-
熊本県	-	-	-	-	-	-	-	-	-	-	-	-	-	-	-	-	-	-
大分県	-	-	-	-	-	-	-	-	-	-	-	-	-	-	-	-	-	-
宮崎県	-	-	-	-	-	-	-	3	-	-	-	-	-	-	-	-	-	-
鹿児島県	-	-	-	-	-	-	3	15	-	-	-	-	-	-	-	-	-	-
沖縄県	-	-	-	-	-	-	-	-	-	1	-	-	-	-	-	-	-	-

報告数・累積報告数，疾病・都道府県別

2019年第5週

	日本脳炎		ハンタウイルス 肺症候群		Bウイルス病		鼻 疽		ブルセラ症		ベネズエラ ウマ脳炎		ヘンドラウイルス 感 染 症		発しんチフス		ポツリヌス症	
	報告数	累積	報告数	累積	報告数	累積	報告数	累積	報告数	累積	報告数	累積	報告数	累積	報告数	累積	報告数	累積
総 数	-	-	-	-	-	-	-	-	-	-	-	-	-	-	-	-	-	-
北海道	-	-	-	-	-	-	-	-	-	-	-	-	-	-	-	-	-	-
青森県	-	-	-	-	-	-	-	-	-	-	-	-	-	-	-	-	-	-
岩手県	-	-	-	-	-	-	-	-	-	-	-	-	-	-	-	-	-	-
宮城県	-	-	-	-	-	-	-	-	-	-	-	-	-	-	-	-	-	-
秋田県	-	-	-	-	-	-	-	-	-	-	-	-	-	-	-	-	-	-
山形県	-	-	-	-	-	-	-	-	-	-	-	-	-	-	-	-	-	-
福島県	-	-	-	-	-	-	-	-	-	-	-	-	-	-	-	-	-	-
茨城県	-	-	-	-	-	-	-	-	-	-	-	-	-	-	-	-	-	-
栃木県	-	-	-	-	-	-	-	-	-	-	-	-	-	-	-	-	-	-
群馬県	-	-	-	-	-	-	-	-	-	-	-	-	-	-	-	-	-	-
埼玉県	-	-	-	-	-	-	-	-	-	-	-	-	-	-	-	-	-	-
千葉県	-	-	-	-	-	-	-	-	-	-	-	-	-	-	-	-	-	-
東京都	-	-	-	-	-	-	-	-	-	-	-	-	-	-	-	-	-	-
神奈川県	-	-	-	-	-	-	-	-	-	-	-	-	-	-	-	-	-	-
新潟県	-	-	-	-	-	-	-	-	-	-	-	-	-	-	-	-	-	-
富山県	-	-	-	-	-	-	-	-	-	-	-	-	-	-	-	-	-	-
石川県	-	-	-	-	-	-	-	-	-	-	-	-	-	-	-	-	-	-
福井県	-	-	-	-	-	-	-	-	-	-	-	-	-	-	-	-	-	-
山梨県	-	-	-	-	-	-	-	-	-	-	-	-	-	-	-	-	-	-
長野県	-	-	-	-	-	-	-	-	-	-	-	-	-	-	-	-	-	-
岐阜県	-	-	-	-	-	-	-	-	-	-	-	-	-	-	-	-	-	-
静岡県	-	-	-	-	-	-	-	-	-	-	-	-	-	-	-	-	-	-
愛知県	-	-	-	-	-	-	-	-	-	-	-	-	-	-	-	-	-	-
三重県	-	-	-	-	-	-	-	-	-	-	-	-	-	-	-	-	-	-
滋賀県	-	-	-	-	-	-	-	-	-	-	-	-	-	-	-	-	-	-
京都府	-	-	-	-	-	-	-	-	-	-	-	-	-	-	-	-	-	-
大阪府	-	-	-	-	-	-	-	-	-	-	-	-	-	-	-	-	-	-
兵庫県	-	-	-	-	-	-	-	-	-	-	-	-	-	-	-	-	-	-
奈良県	-	-	-	-	-	-	-	-	-	-	-	-	-	-	-	-	-	-
和歌山県	-	-	-	-	-	-	-	-	-	-	-	-	-	-	-	-	-	-
鳥取県	-	-	-	-	-	-	-	-	-	-	-	-	-	-	-	-	-	-
島根県	-	-	-	-	-	-	-	-	-	-	-	-	-	-	-	-	-	-
岡山県	-	-	-	-	-	-	-	-	-	-	-	-	-	-	-	-	-	-
広島県	-	-	-	-	-	-	-	-	-	-	-	-	-	-	-	-	-	-
山口県	-	-	-	-	-	-	-	-	-	-	-	-	-	-	-	-	-	-
徳島県	-	-	-	-	-	-	-	-	-	-	-	-	-	-	-	-	-	-
香川県	-	-	-	-	-	-	-	-	-	-	-	-	-	-	-	-	-	-
愛媛県	-	-	-	-	-	-	-	-	-	-	-	-	-	-	-	-	-	-
高知県	-	-	-	-	-	-	-	-	-	-	-	-	-	-	-	-	-	-
福岡県	-	-	-	-	-	-	-	-	-	-	-	-	-	-	-	-	-	-
佐賀県	-	-	-	-	-	-	-	-	-	-	-	-	-	-	-	-	-	-
長崎県	-	-	-	-	-	-	-	-	-	-	-	-	-	-	-	-	-	-
熊本県	-	-	-	-	-	-	-	-	-	-	-	-	-	-	-	-	-	-
大分県	-	-	-	-	-	-	-	-	-	-	-	-	-	-	-	-	-	-
宮崎県	-	-	-	-	-	-	-	-	-	-	-	-	-	-	-	-	-	-
鹿児島県	-	-	-	-	-	-	-	-	-	-	-	-	-	-	-	-	-	-
沖縄県	-	-	-	-	-	-	-	-	-	-	-	-	-	-	-	-	-	-

報告数・累積報告数，疾病・都道府県別

2019年第5週

	マラリア		野 兎 病		ライム病		リッサウイルス 感 染 症		リフトバレー熱		類 鼻 疽		レジオネラ症		レプトスピラ症		ロッキー山 紅 斑 熱	
	報告数	累積	報告数	累積	報告数	累積	報告数	累積	報告数	累積	報告数	累積	報告数	累積	報告数	累積	報告数	累積
総 数	-	4	-	-	-	-	-	-	-	-	-	-	27	130	-	-	-	-
北海道	-	-	-	-	-	-	-	-	-	-	-	-	2	4	-	-	-	-
青森県	-	-	-	-	-	-	-	-	-	-	-	-	-	-	-	-	-	-
岩手県	-	-	-	-	-	-	-	-	-	-	-	-	1	-	-	-	-	-
宮城県	-	-	-	-	-	-	-	-	-	-	-	-	3	-	-	-	-	-
秋田県	-	-	-	-	-	-	-	-	-	-	-	-	-	-	-	-	-	-
山形県	-	-	-	-	-	-	-	-	-	-	-	-	3	-	-	-	-	-
福島県	-	-	-	-	-	-	-	-	-	-	-	-	-	-	-	-	-	-
茨城県	-	-	-	-	-	-	-	-	-	-	-	-	3	-	-	-	-	-
栃木県	-	-	-	-	-	-	-	-	-	-	-	-	1	3	-	-	-	-
群馬県	-	-	-	-	-	-	-	-	-	-	-	-	2	-	-	-	-	-
埼玉県	-	-	-	-	-	-	-	-	-	-	-	-	3	4	-	-	-	-
千葉県	-	-	-	-	-	-	-	-	-	-	-	-	5	-	-	-	-	-
東京都	-	2	-	-	-	-	-	-	-	-	-	-	6	19	-	-	-	-
神奈川県	-	1	-	-	-	-	-	-	-	-	-	-	3	10	-	-	-	-
新潟県	-	-	-	-	-	-	-	-	-	-	-	-	1	3	-	-	-	-
富山県	-	-	-	-	-	-	-	-	-	-	-	-	3	-	-	-	-	-
石川県	-	-	-	-	-	-	-	-	-	-	-	-	2	4	-	-	-	-
福井県	-	-	-	-	-	-	-	-	-	-	-	-	-	-	-	-	-	-
山梨県	-	-	-	-	-	-	-	-	-	-	-	-	-	-	-	-	-	-
長野県	-	-	-	-	-	-	-	-	-	-	-	-	2	-	-	-	-	-
岐阜県	-	-	-	-	-	-	-	-	-	-	-	-	1	-	-	-	-	-
静岡県	-	-	-	-	-	-	-	-	-	-	-	-	1	7	-	-	-	-
愛知県	-	-	-	-	-	-	-	-	-	-	-	-	2	10	-	-	-	-
三重県	-	-	-	-	-	-	-	-	-	-	-	-	1	-	-	-	-	-
滋賀県	-	-	-	-	-	-	-	-	-	-	-	-	1	4	-	-	-	-
京都府	-	-	-	-	-	-	-	-	-	-	-	-	1	3	-	-	-	-
大阪府	-	-	-	-	-	-	-	-	-	-	-	-	1	3	-	-	-	-
兵庫県	-	-	-	-	-	-	-	-	-	-	-	-	3	-	-	-	-	-
奈良県	-	1	-	-	-	-	-	-	-	-	-	-	2	-	-	-	-	-
和歌山県	-	-	-	-	-	-	-	-	-	-	-	-	-	-	-	-	-	-
鳥取県	-	-	-	-	-	-	-	-	-	-	-	-	1	-	-	-	-	-
島根県	-	-	-	-	-	-	-	-	-	-	-	-	1	-	-	-	-	-
岡山県	-	-	-	-	-	-	-	-	-	-	-	-	2	-	-	-	-	-
広島県	-	-	-	-	-	-	-	-	-	-	-	-	1	-	-	-	-	-
山口県	-	-	-	-	-	-	-	-	-	-	-	-	1	-	-	-	-	-
徳島県	-	-	-	-	-	-	-	-	-	-	-	-	2	-	-	-	-	-
香川県	-	-	-	-	-	-	-	-	-	-	-	-	1	-	-	-	-	-
愛媛県	-	-	-	-	-	-	-	-	-	-	-	-	-	-	-	-	-	-
高知県	-	-	-	-	-	-	-	-	-	-	-	-	1	-	-	-	-	-
福岡県	-	-	-	-	-	-	-	-	-	-	-	-	1	10	-	-	-	-
佐賀県	-	-	-	-	-	-	-	-	-	-	-	-	-	-	-	-	-	-
長崎県	-	-	-	-	-	-	-	-	-	-	-	-	3	-	-	-	-	-
熊本県	-	-	-	-	-	-	-	-	-	-	-	-	1	1	-	-	-	-
大分県	-	-	-	-	-	-	-	-	-	-	-	-	1	1	-	-	-	-
宮崎県	-	-	-	-	-	-	-	-	-	-	-	-	-	-	-	-	-	-
鹿児島県	-	-	-	-	-	-	-	-	-	-	-	-	-	-	-	-	-	-
沖縄県	-	-	-	-	-	-	-	-	-	-	-	-	2	-	-	-	-	-

*E型肝炎及びA型肝炎を除く。

**2014年9月19日より届出対象疾患となりました。

***急性灰白髄炎を除く。2018年5月1日より届出対象疾患となりました。

****ウエストナイル脳炎、西部ウマ脳炎、ダニ媒介脳炎、東部ウマ脳炎、日本脳炎、ベネズエラウマ脳炎及びリフトバレー熱を除く。

報告数・累積報告数、疾病・都道府県別

2019年第5週

	アメルバ赤痢		ウイルス性肝炎*		カリバネム耐性 腸内細菌科細菌感染症**		急性弛緩性 麻痺***		急性脳炎****		クリプト スポリジウム症		クロイツフェルト ・ヤコブ病		劇症型溶血性 レンサ球菌感染症		後天性免疫不全 症候群	
	報告数	累積	報告数	累積	報告数	累積	報告数	累積	報告数	累積	報告数	累積	報告数	累積	報告数	累積	報告数	累積
総 数	7	59	6	31	26	173	1	5	23	174	-	-	2	10	15	97	15	78
北海道	-	2	-	-	1	3	-	-	-	5	-	-	-	-	-	4	-	2
青森県	-	-	-	-	2	3	-	-	-	1	-	-	-	-	-	1	-	-
岩手県	-	-	-	-	-	-	-	-	-	3	-	-	-	-	-	-	-	-
宮城県	-	2	-	4	1	1	-	-	-	1	-	-	-	-	-	-	1	2
秋田県	-	-	-	-	1	2	-	-	-	-	-	-	-	-	-	-	-	-
山形県	-	-	-	-	-	2	-	-	-	-	-	-	-	-	-	-	-	2
福島県	-	-	-	-	2	9	-	-	1	1	-	-	-	1	1	2	-	-
茨城県	-	-	-	-	1	3	-	1	-	2	-	-	-	-	1	1	-	-
栃木県	-	3	-	-	-	2	-	-	-	-	-	-	-	-	-	1	-	-
群馬県	-	-	-	1	-	4	-	-	-	4	-	-	-	-	-	-	-	2
埼玉県	-	2	-	-	1	4	-	-	4	13	-	-	-	-	-	3	-	-
千葉県	-	3	-	1	1	2	-	-	2	14	-	-	1	2	2	3	1	3
東京都	2	14	1	3	2	17	-	-	1	20	-	-	1	3	1	10	6	30
神奈川県	1	5	-	-	-	8	-	-	3	15	-	-	-	-	2	10	1	6
新潟県	-	2	-	1	-	2	-	-	-	1	-	-	-	-	-	-	-	1
富山県	1	1	-	-	-	-	-	-	-	1	-	-	-	-	-	-	-	-
石川県	-	-	-	-	2	3	-	-	-	1	-	-	-	-	-	2	-	-
福井県	-	1	-	-	-	1	-	-	1	2	-	-	-	-	-	1	-	-
山梨県	-	-	-	-	1	1	-	-	-	-	-	-	-	-	-	-	-	-
長野県	1	2	1	1	-	4	-	-	2	7	-	-	-	-	-	1	1	2
岐阜県	-	-	-	-	-	1	-	-	1	1	-	-	-	-	-	1	-	1
静岡県	-	1	-	-	1	4	-	-	-	6	-	-	-	-	-	6	-	-
愛知県	-	8	3	3	-	8	-	-	1	16	-	-	-	-	1	7	2	4
三重県	1	3	1	1	1	6	-	1	-	-	-	-	-	-	-	3	1	3
滋賀県	-	1	-	-	-	-	-	-	-	1	-	-	-	-	-	2	-	-
京都府	-	2	-	1	1	6	-	-	-	-	-	-	2	1	3	-	1	
大阪府	-	-	-	1	2	16	1	1	-	6	-	-	-	-	3	4	-	7
兵庫県	-	1	-	1	2	9	-	-	1	12	-	-	-	-	-	5	-	4
奈良県	-	-	-	-	-	3	-	-	-	5	-	-	-	-	-	1	-	-
和歌山県	-	1	-	2	-	4	-	-	-	1	-	-	-	-	-	2	-	1
鳥取県	-	-	-	-	-	1	-	-	-	-	-	-	-	-	-	-	-	-
島根県	1	1	-	-	-	5	-	-	-	3	-	-	-	-	-	1	-	1
岡山県	-	-	-	-	-	5	-	-	-	1	-	-	-	-	-	-	-	1
広島県	-	-	-	2	2	8	-	-	-	7	-	-	1	-	3	-	-	
山口県	-	1	-	1	-	1	-	1	2	3	-	-	-	-	-	2	1	1
徳島県	-	1	-	-	-	-	-	-	-	-	-	-	-	-	1	1	-	-
香川県	-	-	-	1	-	1	-	-	-	-	-	-	-	-	-	-	-	1
愛媛県	-	-	-	1	-	2	-	-	1	1	-	-	-	-	1	3	-	-
高知県	-	-	-	1	-	4	-	-	1	1	-	-	-	-	-	1	-	-
福岡県	-	1	-	3	2	12	-	-	-	4	-	-	-	-	1	5	-	-
佐賀県	-	1	-	-	-	-	-	-	-	-	-	-	-	-	-	-	-	-
長崎県	-	-	-	-	-	3	-	-	1	3	-	-	-	-	-	2	-	-
熊本県	-	-	-	-	-	-	-	-	-	-	-	-	-	-	-	2	-	-
大分県	-	-	-	-	-	1	-	-	-	6	-	-	-	-	-	-	-	2
宮崎県	-	-	-	1	-	-	-	-	-	-	-	-	-	-	-	3	-	-
鹿児島県	-	-	-	-	-	2	-	1	1	5	-	-	-	1	-	-	1	1
沖縄県	-	-	-	1	-	-	-	-	-	1	-	-	-	-	-	1	-	-

*2013年4月1日より届出対象疾患となりました。
 **2014年9月19日より届出対象疾患となりました。

報告数・累積報告数, 疾病・都道府県別

2019年第5週

	ジアルジア症		侵襲性インフルエンザ菌感染症*		侵襲性髄膜炎菌感染症*		侵襲性肺炎球菌感染症*		水痘** (入院例に限る)		先天性風しん症候群		梅毒		播種性 クリプトコックス症**		破傷風	
	報告数	累積	報告数	累積	報告数	累積	報告数	累積	報告数	累積	報告数	累積	報告数	累積	報告数	累積	報告数	累積
総数	-	1	11	84	-	8	60	418	4	38	-	1	63	457	5	13	-	3
北海道	-	-	-	5	-	-	1	17	-	2	-	-	-	2	-	1	-	-
青森県	-	-	-	-	-	-	-	3	-	-	-	-	-	-	-	-	-	-
岩手県	-	-	-	-	-	-	-	2	-	-	-	-	-	3	-	-	-	-
宮城県	-	-	1	1	-	-	3	9	-	1	-	-	-	4	-	-	-	-
秋田県	-	-	-	-	-	-	-	-	-	-	-	-	-	1	-	-	-	-
山形県	-	-	-	1	-	-	1	4	-	-	-	-	-	-	-	-	-	-
福島県	-	-	-	-	-	-	-	2	-	-	-	-	-	3	-	-	-	-
茨城県	-	-	-	1	-	-	1	6	-	-	-	-	2	6	-	1	-	-
栃木県	-	-	-	-	-	-	1	8	-	-	-	-	1	4	-	-	-	-
群馬県	-	-	-	-	-	-	-	1	-	-	-	-	-	3	-	1	-	-
埼玉県	-	-	-	-	-	-	2	17	-	-	-	1	3	19	1	1	-	-
千葉県	-	-	-	4	-	-	4	21	1	6	-	-	2	6	-	-	-	-
東京都	-	1	1	15	-	-	6	61	-	4	-	-	18	130	1	2	-	-
神奈川県	-	-	2	6	-	1	4	33	-	2	-	-	2	16	-	-	-	-
新潟県	-	-	1	1	-	-	2	6	-	-	-	-	1	4	-	-	-	-
富山県	-	-	-	2	-	-	-	5	-	-	-	-	1	3	1	1	-	-
石川県	-	-	1	3	-	-	-	1	-	1	-	-	-	1	-	-	-	-
福井県	-	-	-	1	-	-	1	3	-	-	-	-	-	-	-	-	-	-
山梨県	-	-	-	-	-	-	-	2	-	1	-	-	-	-	-	-	-	-
長野県	-	-	-	1	-	-	2	5	-	1	-	-	-	4	1	1	-	-
岐阜県	-	-	-	1	-	-	3	8	-	3	-	-	1	3	-	-	-	1
静岡県	-	-	1	1	-	-	1	15	-	-	-	-	3	8	-	1	-	1
愛知県	-	-	1	8	-	1	4	21	-	1	-	-	4	29	-	-	-	-
三重県	-	-	-	-	-	-	3	6	-	-	-	-	-	3	-	1	-	-
滋賀県	-	-	-	1	-	-	1	4	-	-	-	-	-	3	-	-	-	-
京都府	-	-	-	3	-	-	3	12	-	3	-	-	1	7	-	-	-	-
大阪府	-	-	1	10	-	2	4	23	-	-	-	-	13	83	-	-	-	-
兵庫県	-	-	-	-	-	1	2	18	2	3	-	-	2	16	1	1	-	-
奈良県	-	-	-	1	-	1	-	5	-	2	-	-	-	2	-	-	-	-
和歌山県	-	-	-	1	-	-	1	4	-	-	-	-	-	3	-	-	-	-
鳥取県	-	-	-	-	-	-	-	-	-	1	-	-	-	-	-	-	-	-
島根県	-	-	-	1	-	-	1	6	-	-	-	-	-	-	-	-	-	-
岡山県	-	-	-	1	-	-	1	5	-	-	-	-	-	10	-	-	-	-
広島県	-	-	-	-	-	1	1	8	-	-	-	-	4	14	-	-	-	-
山口県	-	-	-	-	-	-	2	5	-	-	-	-	1	5	-	-	-	-
徳島県	-	-	-	1	-	-	-	4	-	-	-	-	-	1	-	1	-	-
香川県	-	-	-	2	-	-	-	4	1	1	-	-	1	3	-	-	-	-
愛媛県	-	-	-	-	-	-	-	2	-	-	-	-	1	9	-	-	-	-
高知県	-	-	-	-	-	-	1	2	-	-	-	-	-	2	-	-	-	-
福岡県	-	-	2	8	-	1	1	31	-	2	-	-	1	25	-	1	-	-
佐賀県	-	-	-	-	-	-	-	4	-	-	-	-	1	2	-	-	-	-
長崎県	-	-	-	-	-	-	-	7	-	-	-	-	-	2	-	-	-	-
熊本県	-	-	-	-	-	-	-	2	-	-	-	-	-	10	-	-	-	1
大分県	-	-	-	-	-	-	-	2	-	1	-	-	-	3	-	-	-	-
宮崎県	-	-	-	-	-	-	-	2	-	-	-	-	-	1	-	-	-	-
鹿児島県	-	-	-	3	-	-	1	1	-	2	-	-	-	1	-	-	-	-
沖縄県	-	-	-	1	-	-	2	11	-	1	-	-	-	3	-	-	-	-

*2018年1月1日より届出対象疾患となりました。
 **2014年9月19日より届出対象疾患となりました。

報告数・累積報告数、疾病・都道府県別

2019年第5週

	バンコマイシン耐性 黄色ブドウ球菌感染症		バンコマイシン耐性 腸球菌感染症		百日咳*		風しん		麻しん		薬剤耐性アシネト バクター感染症**	
	報告数	累積	報告数	累積	報告数	累積	報告数	累積	報告数	累積	報告数	累積
総 数	-	-	4	8	236	1359	67	367	29	148	2	3
北海道	-	-	-	-	2	29	2	3	-	1	1	1
青森県	-	-	-	-	2	2	-	-	-	-	-	-
岩手県	-	-	-	-	-	4	-	-	-	1	-	-
宮城県	-	-	-	-	1	13	-	-	-	-	-	-
秋田県	-	-	-	-	2	22	-	-	-	-	-	-
山形県	-	-	-	-	4	28	-	-	-	-	-	-
福島県	-	-	-	-	7	32	-	3	-	-	-	-
茨城県	-	-	-	-	4	45	-	4	-	1	-	-
栃木県	-	-	-	-	-	5	1	2	-	2	-	-
群馬県	-	-	1	1	6	24	-	1	-	-	-	-
埼玉県	-	-	-	-	19	87	4	27	-	1	-	-
千葉県	-	-	-	-	14	81	8	37	-	-	-	-
東京都	-	-	-	-	28	201	18	101	1	10	1	2
神奈川県	-	-	-	1	8	66	12	57	3	4	-	-
新潟県	-	-	-	-	3	21	1	1	-	-	-	-
富山県	-	-	-	-	-	1	-	3	-	-	-	-
石川県	-	-	-	-	3	10	-	3	-	-	-	-
福井県	-	-	-	-	1	9	-	2	-	-	-	-
山梨県	-	-	-	-	4	13	-	1	-	-	-	-
長野県	-	-	-	-	1	10	2	4	-	-	-	-
岐阜県	-	-	-	-	2	8	-	-	-	5	-	-
静岡県	-	-	-	-	4	75	1	1	-	1	-	-
愛知県	-	-	-	-	14	51	-	4	2	14	-	-
三重県	-	-	-	-	6	37	-	5	4	49	-	-
滋賀県	-	-	-	-	1	8	-	-	-	1	-	-
京都府	-	-	-	-	5	31	1	5	1	2	-	-
大阪府	-	-	2	3	15	73	8	32	15	43	-	-
兵庫県	-	-	1	1	13	61	1	14	1	1	-	-
奈良県	-	-	-	1	2	3	1	3	-	1	-	-
和歌山県	-	-	-	-	-	10	-	-	1	5	-	-
鳥取県	-	-	-	-	-	-	-	-	-	-	-	-
島根県	-	-	-	-	-	3	-	-	-	-	-	-
岡山県	-	-	-	-	3	20	-	2	-	-	-	-
広島県	-	-	-	-	5	15	-	1	1	4	-	-
山口県	-	-	-	-	10	34	-	5	-	-	-	-
徳島県	-	-	-	-	1	6	-	-	-	-	-	-
香川県	-	-	-	-	3	40	-	1	-	-	-	-
愛媛県	-	-	-	-	8	27	-	1	-	-	-	-
高知県	-	-	-	-	7	14	-	-	-	-	-	-
福岡県	-	-	-	-	11	54	5	30	-	-	-	-
佐賀県	-	-	-	-	-	3	1	7	-	-	-	-
長崎県	-	-	-	-	2	3	-	2	-	-	-	-
熊本県	-	-	-	-	-	2	-	-	-	-	-	-
大分県	-	-	-	-	-	2	-	-	-	-	-	-
宮崎県	-	-	-	-	3	26	-	-	-	-	-	-
鹿児島県	-	-	-	-	11	48	-	1	-	-	-	-
沖縄県	-	-	-	1	1	2	1	4	-	2	-	-

注) 百日咳は2018年1月1日より全数把握対象疾患に変更となりました。
 *鳥インフルエンザ及び新型インフルエンザ等感染症を除く。
 **2018年第9週より定点当たり報告数の表示が開始されました。

報告数・定点当たり報告数, 疾病・都道府県別

2019年第5週

	インフルエンザ*		RSウイルス感染症**		咽頭結膜熱		A群溶血性レンサ球菌咽頭炎		感染性胃腸炎		水痘		手足口病		伝染性紅斑		突発性発しん	
	報告数	定点当り	報告数	定点当り	報告数	定点当り	報告数	定点当り	報告数	定点当り	報告数	定点当り	報告数	定点当り	報告数	定点当り	報告数	定点当り
総数	214592	43.24	1258	0.40	905	0.29	7909	2.49	20611	6.50	794	0.25	397	0.13	2313	0.73	954	0.30
北海道	8023	35.98	105	0.75	44	0.31	679	4.85	378	2.70	36	0.26	2	0.01	58	0.41	21	0.15
青森県	2041	31.40	16	0.38	7	0.17	101	2.40	275	6.55	9	0.21	6	0.14	37	0.88	14	0.33
岩手県	2577	39.65	4	0.10	13	0.33	193	4.83	118	2.95	16	0.40	14	0.35	40	1.00	5	0.13
宮城県	5583	58.77	33	0.56	15	0.25	188	3.19	304	5.15	17	0.29	16	0.27	189	3.20	16	0.27
秋田県	1938	36.57	5	0.15	-	-	69	2.03	121	3.56	1	0.03	2	0.06	24	0.71	7	0.21
山形県	1960	42.61	8	0.27	4	0.13	126	4.20	268	8.93	12	0.40	4	0.13	60	2.00	27	0.90
福島県	4265	51.39	22	0.44	22	0.44	153	3.06	199	3.98	23	0.46	11	0.22	65	1.30	24	0.48
茨城県	5737	47.81	29	0.39	22	0.29	134	1.79	437	5.83	24	0.32	6	0.08	33	0.44	13	0.17
栃木県	3899	51.30	16	0.33	2	0.04	74	1.54	185	3.85	13	0.27	2	0.04	26	0.54	21	0.44
群馬県	3936	44.73	23	0.43	14	0.26	87	1.61	266	4.93	7	0.13	6	0.11	33	0.61	22	0.41
埼玉県	16881	65.68	54	0.33	22	0.13	507	3.11	1491	9.15	46	0.28	28	0.17	193	1.18	50	0.31
千葉県	12060	56.89	28	0.21	30	0.23	399	3.02	971	7.36	32	0.24	12	0.09	128	0.97	32	0.24
東京都	18862	45.67	48	0.18	39	0.15	590	2.26	1981	7.59	86	0.33	24	0.09	311	1.19	80	0.31
神奈川県	18686	51.62	28	0.12	20	0.09	423	1.84	1435	6.24	47	0.20	21	0.09	188	0.82	68	0.30
新潟県	5626	62.51	27	0.47	46	0.81	253	4.44	216	3.79	22	0.39	19	0.33	111	1.95	18	0.32
富山県	1768	36.83	13	0.45	20	0.69	44	1.52	232	8.00	8	0.28	5	0.17	20	0.69	15	0.52
石川県	2483	51.73	14	0.48	15	0.52	228	7.86	174	6.00	2	0.07	1	0.03	56	1.93	5	0.17
福井県	1387	39.63	15	0.68	25	1.14	61	2.77	178	8.09	9	0.41	1	0.05	4	0.18	7	0.32
山梨県	1977	48.22	6	0.25	-	-	35	1.46	114	4.75	7	0.29	3	0.13	19	0.79	9	0.38
長野県	3965	45.57	30	0.56	6	0.11	83	1.54	302	5.59	10	0.19	5	0.09	33	0.61	14	0.26
岐阜県	2398	27.56	9	0.17	6	0.11	53	1.00	140	2.64	6	0.11	10	0.19	20	0.38	11	0.21
静岡県	5327	38.32	17	0.19	15	0.17	150	1.69	586	6.58	6	0.07	1	0.01	42	0.47	23	0.26
愛知県	7455	38.23	56	0.31	39	0.21	295	1.62	762	4.19	29	0.16	6	0.03	49	0.27	41	0.23
三重県	2279	31.65	37	0.82	15	0.33	120	2.67	266	5.91	5	0.11	3	0.07	14	0.31	12	0.27
滋賀県	1930	36.42	12	0.38	4	0.13	54	1.69	177	5.53	-	-	2	0.06	4	0.13	5	0.16
京都府	4754	37.73	14	0.18	16	0.21	111	1.44	466	6.05	13	0.17	7	0.09	39	0.51	17	0.22
大阪府	10457	34.63	116	0.58	66	0.33	448	2.25	1432	7.20	62	0.31	24	0.12	95	0.48	59	0.30
兵庫県	7081	35.58	102	0.79	33	0.26	194	1.50	991	7.68	20	0.16	21	0.16	83	0.64	29	0.22
奈良県	1947	35.40	6	0.18	12	0.35	75	2.21	223	6.56	4	0.12	7	0.21	1	0.03	6	0.18
和歌山県	1307	26.67	13	0.43	12	0.40	29	0.97	138	4.60	5	0.17	1	0.03	25	0.83	7	0.23
鳥取県	1083	37.34	6	0.32	5	0.26	112	5.89	220	11.58	1	0.05	13	0.68	3	0.16	8	0.42
島根県	1196	31.47	14	0.61	11	0.48	50	2.17	224	9.74	15	0.65	9	0.39	-	-	13	0.57
岡山県	3135	37.32	17	0.31	7	0.13	86	1.59	542	10.04	8	0.15	5	0.09	9	0.17	6	0.11
広島県	4054	35.25	24	0.33	31	0.43	153	2.13	567	7.88	11	0.15	1	0.01	14	0.19	18	0.25
山口県	2622	39.13	43	0.91	16	0.34	129	2.74	253	5.38	7	0.15	3	0.06	18	0.38	11	0.23
徳島県	1474	39.84	18	0.78	4	0.17	21	0.91	228	9.91	-	-	7	0.30	4	0.17	6	0.26
香川県	1749	37.21	9	0.32	15	0.54	76	2.71	254	9.07	3	0.11	1	0.04	6	0.21	14	0.50
愛媛県	1851	30.34	14	0.38	12	0.32	131	3.54	441	11.92	6	0.16	2	0.05	11	0.30	15	0.41
高知県	1805	37.60	7	0.23	4	0.13	63	2.10	155	5.17	5	0.17	-	-	12	0.40	8	0.27
福岡県	8475	42.80	88	0.73	65	0.54	471	3.93	804	6.70	36	0.30	23	0.19	105	0.88	56	0.47
佐賀県	1294	33.18	7	0.30	3	0.13	41	1.78	81	3.52	6	0.26	17	0.74	17	0.74	9	0.39
長崎県	2742	39.17	13	0.30	30	0.68	96	2.18	143	3.25	13	0.30	9	0.20	13	0.30	18	0.41
熊本県	2372	29.65	44	0.88	32	0.64	115	2.30	421	8.42	16	0.32	14	0.28	11	0.22	36	0.72
大分県	3024	52.14	18	0.50	12	0.33	85	2.36	360	10.00	14	0.39	1	0.03	9	0.25	13	0.36
宮崎県	2760	47.59	3	0.08	24	0.67	133	3.69	411	11.42	22	0.61	4	0.11	32	0.89	16	0.44
鹿児島県	3633	39.49	25	0.46	44	0.81	148	2.74	581	10.76	40	0.74	10	0.19	6	0.11	19	0.35
沖縄県	2734	47.14	2	0.06	6	0.18	43	1.26	100	2.94	14	0.41	8	0.24	43	1.26	10	0.29

*髄膜炎菌、肺炎球菌、インフルエンザ菌を原因として同定された場合を除く。
 **オウム病を除く。
 ***病原体がロタウイルスであるものに限る。2013年10月14日より届出対象疾患となりました。

報告数・定点当り報告数, 疾病・都道府県別

2019年第5週

	ヘルパンギーナ		流行性耳下腺炎		急性出血性結膜炎		流行性角結膜炎		細菌性髄膜炎*		無菌性髄膜炎		マイコプラズマ肺炎		クラミジア肺炎**		感染性胃腸炎(ロタウイルス)***	
	報告数	定点当り	報告数	定点当り	報告数	定点当り	報告数	定点当り	報告数	定点当り	報告数	定点当り	報告数	定点当り	報告数	定点当り	報告数	定点当り
総数	39	0.01	303	0.10	6	0.01	454	0.65	12	0.03	8	0.02	107	0.22	3	0.01	37	0.08
北海道	-	-	6	0.04	-	-	14	0.50	-	-	-	-	12	0.52	-	-	3	0.13
青森県	1	0.02	13	0.31	-	-	3	0.27	-	-	-	-	6	1.00	-	-	-	-
岩手県	1	0.03	10	0.25	-	-	6	0.43	-	-	-	-	8	0.42	-	-	3	0.16
宮城県	1	0.02	2	0.03	-	-	5	0.42	-	-	-	-	7	0.58	-	-	1	0.08
秋田県	-	-	-	-	-	-	4	0.57	-	-	-	-	7	0.88	-	-	-	-
山形県	2	0.07	1	0.03	-	-	4	0.50	-	-	-	-	2	0.20	-	-	-	-
福島県	2	0.04	7	0.14	-	-	13	1.00	-	-	-	-	2	0.29	-	-	-	-
茨城県	1	0.01	4	0.05	-	-	15	0.88	-	-	-	-	2	0.15	-	-	-	-
栃木県	-	-	4	0.08	-	-	2	0.17	-	-	-	-	2	0.29	-	-	-	-
群馬県	-	-	4	0.07	-	-	17	1.13	-	-	-	-	2	0.22	-	-	-	-
埼玉県	-	-	17	0.10	-	-	18	0.45	-	-	2	0.18	3	0.27	-	-	-	-
千葉県	2	0.02	7	0.05	-	-	16	0.47	1	0.11	-	-	3	0.33	-	-	1	0.11
東京都	2	0.01	19	0.07	-	-	16	0.42	-	-	2	0.08	3	0.12	1	0.04	3	0.12
神奈川県	-	-	32	0.14	1	0.02	49	0.98	-	-	-	-	-	-	-	-	1	0.09
新潟県	-	-	6	0.11	-	-	6	0.60	2	0.15	-	-	8	0.62	1	0.08	-	-
富山県	4	0.14	-	-	-	-	3	0.43	-	-	-	-	-	-	-	-	-	-
石川県	-	-	1	0.03	-	-	4	0.57	-	-	-	-	3	0.60	-	-	-	-
福井県	-	-	7	0.32	-	-	2	0.67	-	-	-	-	-	-	-	-	-	-
山梨県	-	-	4	0.17	-	-	2	0.22	-	-	-	-	6	0.60	-	-	-	-
長野県	2	0.04	3	0.06	-	-	3	0.27	2	0.18	-	-	4	0.36	-	-	-	-
岐阜県	1	0.02	-	-	1	0.09	7	0.64	-	-	-	-	-	-	-	-	1	0.20
静岡県	1	0.01	12	0.13	-	-	14	0.64	-	-	2	0.20	-	-	-	-	-	-
愛知県	3	0.02	11	0.06	-	-	14	0.40	-	-	-	-	2	0.13	-	-	4	0.27
三重県	1	0.02	3	0.07	-	-	1	0.08	-	-	-	-	3	0.33	1	0.11	1	0.11
滋賀県	1	0.03	5	0.16	-	-	-	-	-	-	-	-	-	-	-	-	-	-
京都府	-	-	5	0.06	-	-	1	0.06	-	-	-	-	1	0.14	-	-	-	-
大阪府	4	0.02	8	0.04	-	-	20	0.38	1	0.06	-	-	1	0.06	-	-	9	0.53
兵庫県	1	0.01	3	0.02	2	0.06	19	0.54	1	0.07	-	-	1	0.07	-	-	2	0.14
奈良県	1	0.03	-	-	-	-	1	0.10	-	-	-	-	2	0.33	-	-	-	-
和歌山県	-	-	1	0.03	2	0.50	2	0.50	-	-	-	-	1	0.09	-	-	-	-
鳥取県	-	-	2	0.11	-	-	5	1.00	-	-	-	-	-	-	-	-	-	-
島根県	-	-	2	0.09	-	-	-	-	-	-	-	-	-	-	-	-	-	-
岡山県	1	0.02	4	0.07	-	-	5	0.42	-	-	-	-	-	-	-	-	1	0.20
広島県	-	-	19	0.26	-	-	11	0.58	-	-	-	-	3	0.14	-	-	1	0.05
山口県	-	-	3	0.06	-	-	3	0.33	-	-	-	-	1	0.11	-	-	1	0.11
徳島県	-	-	1	0.04	-	-	2	0.50	-	-	-	-	1	0.14	-	-	-	-
香川県	1	0.04	6	0.21	-	-	2	0.40	-	-	-	-	1	0.20	-	-	-	-
愛媛県	-	-	6	0.16	-	-	28	3.50	-	-	-	-	1	0.17	-	-	1	0.17
高知県	1	0.03	-	-	-	-	1	0.33	-	-	-	-	5	0.63	-	-	1	0.13
福岡県	2	0.02	30	0.25	-	-	25	0.96	1	0.07	-	-	-	-	-	-	2	0.13
佐賀県	-	-	1	0.04	-	-	2	0.50	-	-	-	-	1	0.17	-	-	-	-
長崎県	-	-	1	0.02	-	-	10	1.25	1	0.08	-	-	-	-	-	-	-	-
熊本県	1	0.02	3	0.06	-	-	17	1.89	-	-	1	0.07	-	-	-	-	1	0.07
大分県	-	-	14	0.39	-	-	5	1.00	-	-	-	-	2	0.18	-	-	-	-
宮崎県	2	0.06	4	0.11	-	-	38	6.33	-	-	-	-	-	-	-	-	-	-
鹿児島県	-	-	9	0.17	-	-	15	2.14	1	0.08	-	-	1	0.08	-	-	-	-
沖縄県	-	-	3	0.09	-	-	4	0.44	2	0.29	1	0.14	-	-	-	-	-	-

報告数・疾病・都道府県別
 2019年第5週

	インフルエンザ (入院患者)
	報告数
総 数	2,573
北海道	58
青森県	16
岩手県	70
宮城県	60
秋田県	36
山形県	94
福島県	52
茨城県	101
栃木県	49
群馬県	92
埼玉県	60
千葉県	107
東京都	210
神奈川県	91
新潟県	61
富山県	42
石川県	28
福井県	37
山梨県	35
長野県	58
岐阜県	15
静岡県	61
愛知県	80
三重県	33
滋賀県	26
京都府	39
大阪府	91
兵庫県	124
奈良県	26
和歌山県	55
鳥取県	15
島根県	49
岡山県	34
広島県	112
山口県	24
徳島県	16
香川県	21
愛媛県	16
高知県	32
福岡県	63
佐賀県	22
長崎県	34
熊本県	70
大分県	32
宮崎県	20
鹿児島県	38
沖縄県	68

獣医師が届出を行う感染症と対象動物

注)2017年第16週より報告数は頭数を示しています〔鳥インフルエンザ(H5N1又はH7N9)の鳥類を除く〕。

報告数・累積報告数、疾病・都道府県別

2019年第5週

	エボラ出血熱		マールブルグ病		ペスト		重症急性呼吸器症候群(SARS)						細菌性赤痢		ウエストナイル熱		エキノコックス症	
	サル		サル		プレーリードッグ	イタチアナグマ		タヌキ		ハクビシン		サル		鳥類		犬		
	報告数	累積	報告数	累積	報告数	累積	報告数	累積	報告数	累積	報告数	累積	報告数	累積	報告数	累積	報告数	累積
総 数	-	-	-	-	-	-	-	-	-	-	-	-	-	-	-	-	-	-
北海道	-	-	-	-	-	-	-	-	-	-	-	-	-	-	-	-	-	-
青森県	-	-	-	-	-	-	-	-	-	-	-	-	-	-	-	-	-	-
岩手県	-	-	-	-	-	-	-	-	-	-	-	-	-	-	-	-	-	-
宮城県	-	-	-	-	-	-	-	-	-	-	-	-	-	-	-	-	-	-
秋田県	-	-	-	-	-	-	-	-	-	-	-	-	-	-	-	-	-	-
山形県	-	-	-	-	-	-	-	-	-	-	-	-	-	-	-	-	-	-
福島県	-	-	-	-	-	-	-	-	-	-	-	-	-	-	-	-	-	-
茨城県	-	-	-	-	-	-	-	-	-	-	-	-	-	-	-	-	-	-
栃木県	-	-	-	-	-	-	-	-	-	-	-	-	-	-	-	-	-	-
群馬県	-	-	-	-	-	-	-	-	-	-	-	-	-	-	-	-	-	-
埼玉県	-	-	-	-	-	-	-	-	-	-	-	-	-	-	-	-	-	-
千葉県	-	-	-	-	-	-	-	-	-	-	-	-	-	-	-	-	-	-
東京都	-	-	-	-	-	-	-	-	-	-	-	-	-	-	-	-	-	-
神奈川県	-	-	-	-	-	-	-	-	-	-	-	-	-	-	-	-	-	-
新潟県	-	-	-	-	-	-	-	-	-	-	-	-	-	-	-	-	-	-
富山県	-	-	-	-	-	-	-	-	-	-	-	-	-	-	-	-	-	-
石川県	-	-	-	-	-	-	-	-	-	-	-	-	-	-	-	-	-	-
福井県	-	-	-	-	-	-	-	-	-	-	-	-	-	-	-	-	-	-
山梨県	-	-	-	-	-	-	-	-	-	-	-	-	-	-	-	-	-	-
長野県	-	-	-	-	-	-	-	-	-	-	-	-	-	-	-	-	-	-
岐阜県	-	-	-	-	-	-	-	-	-	-	-	-	-	-	-	-	-	-
静岡県	-	-	-	-	-	-	-	-	-	-	-	-	-	-	-	-	-	-
愛知県	-	-	-	-	-	-	-	-	-	-	-	-	-	-	-	-	-	-
三重県	-	-	-	-	-	-	-	-	-	-	-	-	-	-	-	-	-	-
滋賀県	-	-	-	-	-	-	-	-	-	-	-	-	-	-	-	-	-	-
京都府	-	-	-	-	-	-	-	-	-	-	-	-	-	-	-	-	-	-
大阪府	-	-	-	-	-	-	-	-	-	-	-	-	-	-	-	-	-	-
兵庫県	-	-	-	-	-	-	-	-	-	-	-	-	-	-	-	-	-	-
奈良県	-	-	-	-	-	-	-	-	-	-	-	-	-	-	-	-	-	-
和歌山県	-	-	-	-	-	-	-	-	-	-	-	-	-	-	-	-	-	-
鳥取県	-	-	-	-	-	-	-	-	-	-	-	-	-	-	-	-	-	-
島根県	-	-	-	-	-	-	-	-	-	-	-	-	-	-	-	-	-	-
岡山県	-	-	-	-	-	-	-	-	-	-	-	-	-	-	-	-	-	-
広島県	-	-	-	-	-	-	-	-	-	-	-	-	-	-	-	-	-	-
山口県	-	-	-	-	-	-	-	-	-	-	-	-	-	-	-	-	-	-
徳島県	-	-	-	-	-	-	-	-	-	-	-	-	-	-	-	-	-	-
香川県	-	-	-	-	-	-	-	-	-	-	-	-	-	-	-	-	-	-
愛媛県	-	-	-	-	-	-	-	-	-	-	-	-	-	-	-	-	-	-
高知県	-	-	-	-	-	-	-	-	-	-	-	-	-	-	-	-	-	-
福岡県	-	-	-	-	-	-	-	-	-	-	-	-	-	-	-	-	-	-
佐賀県	-	-	-	-	-	-	-	-	-	-	-	-	-	-	-	-	-	-
長崎県	-	-	-	-	-	-	-	-	-	-	-	-	-	-	-	-	-	-
熊本県	-	-	-	-	-	-	-	-	-	-	-	-	-	-	-	-	-	-
大分県	-	-	-	-	-	-	-	-	-	-	-	-	-	-	-	-	-	-
宮崎県	-	-	-	-	-	-	-	-	-	-	-	-	-	-	-	-	-	-
鹿児島県	-	-	-	-	-	-	-	-	-	-	-	-	-	-	-	-	-	-
沖縄県	-	-	-	-	-	-	-	-	-	-	-	-	-	-	-	-	-	-

報告数・累積報告数、疾病・都道府県別 2019年第5週

	結核		鳥インフルエンザ(H5N1又はH7N9)		中東呼吸器症候群(MERS)	
	サル		鳥類		ヒトコブラクダ	
	報告数	累積	報告数	累積	報告数	累積
総数	-	-	-	-	-	-
北海道	-	-	-	-	-	-
青森県	-	-	-	-	-	-
岩手県	-	-	-	-	-	-
宮城県	-	-	-	-	-	-
秋田県	-	-	-	-	-	-
山形県	-	-	-	-	-	-
福島県	-	-	-	-	-	-
茨城県	-	-	-	-	-	-
栃木県	-	-	-	-	-	-
群馬県	-	-	-	-	-	-
埼玉県	-	-	-	-	-	-
千葉県	-	-	-	-	-	-
東京都	-	-	-	-	-	-
神奈川県	-	-	-	-	-	-
新潟県	-	-	-	-	-	-
富山県	-	-	-	-	-	-
石川県	-	-	-	-	-	-
福井県	-	-	-	-	-	-
山梨県	-	-	-	-	-	-
長野県	-	-	-	-	-	-
岐阜県	-	-	-	-	-	-
静岡県	-	-	-	-	-	-
愛知県	-	-	-	-	-	-
三重県	-	-	-	-	-	-
滋賀県	-	-	-	-	-	-
京都府	-	-	-	-	-	-
大阪府	-	-	-	-	-	-
兵庫県	-	-	-	-	-	-
奈良県	-	-	-	-	-	-
和歌山県	-	-	-	-	-	-
鳥取県	-	-	-	-	-	-
島根県	-	-	-	-	-	-
岡山県	-	-	-	-	-	-
広島県	-	-	-	-	-	-
山口県	-	-	-	-	-	-
徳島県	-	-	-	-	-	-
香川県	-	-	-	-	-	-
愛媛県	-	-	-	-	-	-
高知県	-	-	-	-	-	-
福岡県	-	-	-	-	-	-
佐賀県	-	-	-	-	-	-
長崎県	-	-	-	-	-	-
熊本県	-	-	-	-	-	-
大分県	-	-	-	-	-	-
宮崎県	-	-	-	-	-	-
鹿児島県	-	-	-	-	-	-
沖縄県	-	-	-	-	-	-

感染症週報 第21巻 第5号 2019年2月18日発行
 発行：国立感染症研究所
 厚生労働省健康局結核感染症課
 事務局：国立感染症研究所感染症疫学センター
 〒162-8640東京都新宿区戸山1-23-1
 TEL：03-5285-1111
 FAX：03-5285-1129
 URL：<https://www.niid.go.jp/niid/ja/from-idsc.html>
 <国立感染症研究所 感染症疫学センター>
<https://www.mhlw.go.jp/>
 <厚生労働省>
<https://www.forth.go.jp/>
 <旅行者のための海外感染症情報(厚生労働省検疫所)>

本週報は、感染症法に基づくものであり、全国の医療従事者、定点医療機関、保健所、保健所設置市、特別区、都道府県、地方衛生研究所、検疫所の皆様のご協力を得て、国立感染症研究所感染症疫学センターにおいて編集したものです。

また、本週報は速報性を重視しておりますので、今後調査などの結果に応じて、若干の変更が生じることがありますが、その場合には週報上にて訂正させていただきます。

「感染症の話」及び「読者のコーナー」の回答欄の内容に関する責は、それぞれの執筆者及び回答者に属しますが、内容に関するご質問、ご意見については事務局でお受けいたします。

なお、週報の内容について、学術的研究、あるいは公衆衛生活動にかかわる業務以外の目的においては、無断転載を禁じます。