

マークをクリックするとそのページを見ることができます



発生動向総覧
P.2-7

<第8週>伝染性紅斑の定点当たり報告数は増加し、過去5年間の同時期と比較してかなり多い／その他最新動向



注目すべき感染症

<今週は該当記事はありません>



感染症関連情報
P.8

病原体情報／海外感染症情報／その他



速報

<今週は該当記事はありません>



読者のコーナー

<今週は該当記事は
ありません>



グラフ総覧(第8週)

P.9-14



第8週のデータ

P.15-29



発生動向総覧

<第8週コメント> 2月27日集計分

◆全数報告の感染症

注意：これは当該週に診断された報告症例の集計です。しかし、迅速に情報還元するために期日を決めて集計を行いますので、当該週に診断された症例の報告が集計の期日以降に届くこともあります。それらについては一部を除いて発生動向総覧では扱いませんが、翌週あるいはそれ以降に、巻末の表の累積数に加えられることになります。

※感染経路、感染原因、感染地域については、確定あるいは推定として記載されていたものを示します。

1類感染症

報告なし

2類感染症

結核352例

3類感染症

細菌性赤痢2例 菌種：*S. sonnei*(D群)2例__感染地域：福岡県1例、米国(ハワイ)1例

腸管出血性大腸菌感染症20例(有症者13例、うちHUS なし)

感染地域：国内17例、国内・国外不明3例

国内の感染地域：北海道3例、東京都3例、大阪府3例、大分県2例、新潟県1例、福井県1例、兵庫県1例、香川県1例、不明2例

年齢群：6歳(1例)、8歳(1例)、10代(3例)、20代(6例)、30代(4例)、50代(1例)、60代(2例)、70代(1例)、80代(1例)

血清型・毒素型：O157 VT1・VT2(7例)、O157 VT2(2例)、O26 VT1(1例)、O91 VT1・VT2(1例)、O103 VT1(1例)、O103 VT不明(1例)、O128 VT1(1例)、O146 VT2(1例)、O157 VT1(1例)、O157 VT不明(1例)、その他・不明(3例)

累積報告数：156例(有症者94例、うちHUS 3例、死亡なし)

腸チフス1例 感染地域：ネパール

4類感染症

E型肝炎8例 感染地域(感染源)：宮城県1例(不明)、茨城県1例(不明)、東京都1例(不明)、神奈川県1例(鴨肉)、国内(都道府県不明)3例(ジビエ料理1例、牛肉1例、不明1例)、インド1例(不明)

A型肝炎2例 感染地域：北海道1例、パキスタン1例

チクングニア熱1例 感染地域：フィリピン

つつが虫病2例 感染地域：三重県1例、鹿児島県1例

デング熱5例 感染地域：カンボジア2例、タイ1例、ブラジル1例、ベトナム1例

累積報告数：41例(感染地域：国外41例)

レジオネラ症24例(肺炎型23例、ポンティアック型1例)

感染地域：千葉県2例、長野県2例、大阪府2例、北海道1例、福島県1例、茨城県1例、埼玉県1例、福井県1例、静岡県1例、京都府1例、和歌山県1例、岡山県1例、広島県1例、愛媛県1例、高知県1例、福岡県1例、鹿児島県1例、国内(都道府県不明)2例、国内・国外不明2例
 年齢群：50代(2例)、60代(8例)、70代(7例)、80代(7例.うち1例死亡)
 累積報告数：219例

5類感染症

アメーバ赤痢18例(腸管アメーバ症16例、腸管外アメーバ症2例)

感染地域：秋田県1例、埼玉県1例、東京都1例、岐阜県1例、三重県1例、大阪府1例、福岡県1例、沖縄県1例、国内(都道府県不明)5例、フィリピン1例、タイ/カンボジア1例、国内・国外不明3例
 感染経路：性的接触3例(異性間・同性間不明3例)、経口感染2例、その他・不明13例

ウイルス性肝炎3例

B型1例__感染経路：性的接触(異性間)
 サイトメガロウイルス1例__感染経路：性的接触(異性間)
 EBウイルス1例__感染経路：不明

カルバペネム耐性腸内細菌科細菌感染症25例

菌検出検体：血液8例、喀痰3例、膿3例、尿3例、胆汁2例、腹水1例、髄液1例、その他・不明4例
 菌種：K. aerogenes 7例、E. cloacae 5例、K. pneumoniae 4例、E. coli 2例、その他・不明7例
 感染経路：以前からの保菌6例、手術部位4例、医療器具関連2例、以前からの保菌/医療器具関連1例、医療器具関連/手術部位1例、その他・不明11例

急性弛緩性麻痺1例

病原体不明__年齢群：3歳

急性脳炎6例

インフルエンザウイルスA型1例__年齢群：70代
 ヒトパルボウイルスB19 1例__年齢群：1歳
 病原体不明4例__年齢群：4歳(1例)、9歳(1例)、10代(1例)、70代(1例)

クロイツフェルト・ヤコブ病3例

孤発性プリオン病古典型2例
 遺伝性プリオン病家族性1例

劇症型溶血性レンサ球菌感染症18例

年齢群：30代(2例)、40代(3例)、50代(1例)、60代(1例)、70代(5例.うち1例死亡)、80代(4例.うち1例死亡)、90代以上(2例.うち1例死亡)

後天性免疫不全症候群13例(AIDS 5例、無症候7例、その他1例)

感染地域：国内9例、国内・国外不明4例
 感染経路：性的接触11例(異性間4例、同性間7例)、不明2例

- ジアルジア症1例 感染地域：大阪府
- 侵襲性インフルエンザ菌感染症6例(菌検出検体：血液6例)
年齢群：50代(1例)、60代(2例)、80代(1例)、90代以上(2例。うち1例死亡)
- 侵襲性髄膜炎菌感染症1例(菌検出検体：血液)
感染地域：神奈川県
年齢群：50代
- 侵襲性肺炎球菌感染症37例(菌検出検体：血液34例、血液/髄液2例、胸水1例)
年齢群：2歳(1例)、3歳(3例)、5歳(1例)、40代(4例。うち1例死亡)、50代(3例)、60代(6例)、70代(4例)、80代(12例。うち3例死亡)、90代以上(3例)
- 水痘(入院例に限る)6例(検査診断例4例、臨床診断例2例)
年齢群：20代(2例)、40代(1例)、70代(2例)、80代(1例)
感染経路：うち院内感染2例
- 梅毒94例(早期顕症I期43例、早期顕症II期29例、晩期顕症3例、無症候19例)
累積報告数：834例
- 播種性クリプトコックス症4例
菌検出検体：血液1例、血液/髄液1例、髄液2例
感染地域：福岡県2例、岐阜県1例、大阪府1例
年齢群：60代(1例)、70代(2例)、80代(1例)
- 破傷風1例 年齢群：80代
- 百日咳242例(うち、LAMP法等病原遺伝子検出139例)
年齢群：0歳(13例)、1歳(1例)、2歳(1例)、3歳(3例)、4歳(2例)、5歳(6例)、6歳(16例)、7歳(30例)、8歳(15例)、9歳(24例)、10代(67例)、20代(12例)、30代(15例)、40代(20例)、50代(5例)、60代(6例)、70代(6例)
- 風しん108例〔風しん(検査診断例101例、臨床診断例7例)〕
感染地域：東京都19例、千葉県9例、大阪府8例、神奈川県5例、広島県5例、福岡県4例、大分県4例、山口県3例、福井県2例、静岡県2例、京都府2例、北海道1例、埼玉県1例、愛知県1例、滋賀県1例、兵庫県1例、奈良県1例、神奈川県/埼玉県1例、愛知県/大阪府1例、大阪府/兵庫県1例、栃木県/東京都/神奈川県1例、千葉県/東京都/高知県1例、国内(都道府県不明)11例、神奈川県/エジプト/セーシェル1例、タイ1例、国内・国外不明21例
年齢群：9歳(1例)、15～19歳(3例)、20～24歳(8例)、25～29歳(11例)、30～34歳(20例)、35～39歳(15例)、40代(34例)、50代(13例)、60代(3例)
累積報告数：649例〔風しん(検査診断例609例、臨床診断例40例)〕

麻しん33例〔麻しん(検査診断例25例、臨床診断例1例)、修飾麻しん7例〕

感染地域：大阪府9例、愛知県5例、東京都3例、茨城県2例、滋賀県2例、埼玉県1例、千葉県1例、兵庫県/大阪府1例、国内(都道府県不明)3例、ベトナム2例、国内・国外不明4例

年齢群：0歳(5例)、1歳(3例)、2歳(1例)、3歳(1例)、9歳(1例)、10～14歳(2例)、15～19歳(2例)、20～24歳(4例)、25～29歳(1例)、30～34歳(8例)、35～39歳(1例)、40代(4例)

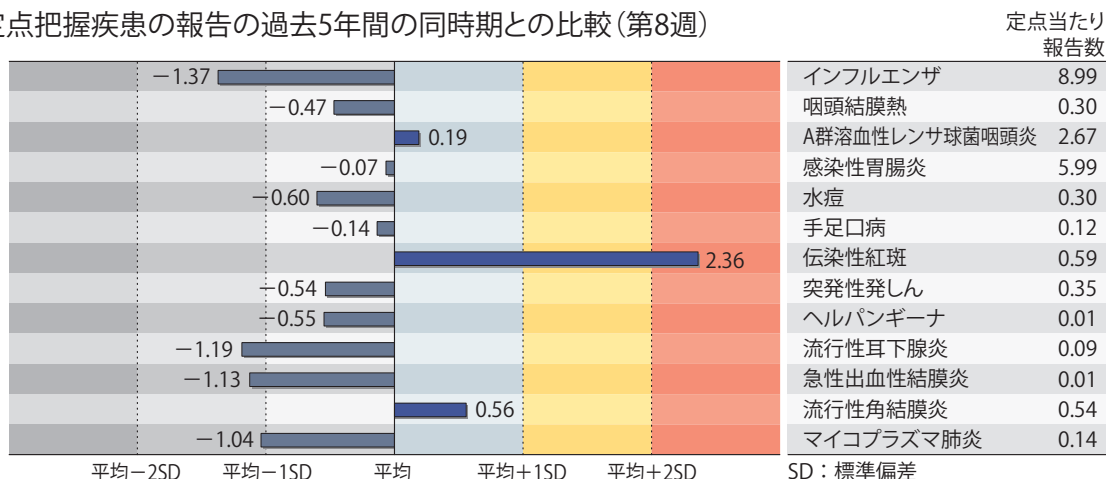
累積報告数：258例〔麻しん(検査診断例187例、臨床診断例24例)、修飾麻しん47例〕

(補) 他に風しん1例の報告があったが削除予定。また、2018年第8週から2019年第7週までに診断されたものの報告遅れとして、腸管出血性大腸菌感染症1例(血清型・毒素型：O26 VT1)、A型肝炎3例〔感染地域：山梨県1例、国内(都道府県不明)2例〕、レジオネラ症6例(感染地域：埼玉県1例、神奈川県1例、石川県1例、岡山県1例、国内・国外不明2例)、カルバペネム耐性腸内細菌科細菌感染症19例(菌種：*E. cloacae* 9例、*K. aerogenes* 7例、*K. pneumoniae* 3例)、急性脳炎6例〔インフルエンザウイルスA型3例__年齢群：2歳(1例)、50代(1例)、90代以上(1例)、コクサッキーウイルスB5型1例__年齢群：10代、病原体不明2例__年齢群：60代(1例)、70代(1例)〕、劇症型溶血性レンサ球菌感染症6例〔年齢群：30代(1例)、50代(1例、死亡)、70代(2例)、80代(2例)〕、水痘(入院例に限る)5例〔年齢群：20代(2例)、30代(1例)、40代(1例)、80代(1例)〕、梅毒54例(早期顕症I期15例、早期顕症II期19例、晩期顕症3例、無症候17例)、播種性クリプトコックス症1例(感染地域：大分県、年齢群：60代)、百日咳115例〔うち、LAMP法等病原遺伝子検出68例__年齢群：0歳(7例)、1歳(2例)、3歳(2例)、4歳(3例)、6歳(4例)、7歳(13例)、8歳(8例)、9歳(6例)、10代(47例)、20代(2例)、30代(5例)、40代(6例)、50代(7例)、60代(2例)、70代(1例)〕、風しん16例〔風しん(検査診断例15例、臨床診断例1例)__感染地域：東京都2例、大阪府2例、茨城県1例、千葉県1例、神奈川県1例、佐賀県1例、神奈川県/東京都1例、国内(都道府県不明)5例、国内・国外不明2例、年齢群：20代(5例)、30代(2例)、40代(5例)、50代(2例)、60代(2例)〕、麻しん5例〔麻しん(検査診断例5例)__感染地域：大阪府4例、国内・国外不明1例、年齢群：10代(1例)、20代(3例)、30代(1例)〕などの報告があった。

◆定点把握の対象となる5類感染症

全国の指定された医療機関(定点)から報告され、疾患により小児科定点(約3,000力所)、インフルエンザ(小児科・内科)定点(約5,000力所)、眼科定点(約600力所)、基幹定点(約500力所)に分かれています。また、定点当たり報告数は、報告数/定点医療機関数です(増減の目安は小数点第3位以下を含む)。

定点把握疾患の報告の過去5年間の同時期との比較(第8週)



当該週と過去5年間の平均(過去5年間の前週、当該週、後週の合計15週の平均)との差をグラフ上に表現した。

インフルエンザ

定点当たり報告数は第5週以降減少が続いている。都道府県別の上位3位は山形県(16.66)、福島県(16.55)、新潟県(15.42)である。基幹定点からのインフルエンザ入院サーベイランスにおける報告数は681例と前週と比較して減少した。都道府県別では47都道府県から報告があり、年齢別では0歳(26例)、1～9歳(139例)、10代(17例)、20代(9例)、30代(4例)、40代(17例)、50代(22例)、60代(59例)、70代(126例)、80歳以上(262例)であった。

小児科定点報告疾患(主なもの)

RSウイルス感染症の定点当たり報告数は増加した。都道府県別の上位3位は徳島県(1.35)、和歌山県(1.33)、山口県(1.19)である。

咽頭結膜熱の定点当たり報告数は増加した。都道府県別の上位2位は山形県(0.93)、鹿児島県(0.93)、佐賀県(0.70)である。

A群溶血性レンサ球菌咽頭炎の定点当たり報告数は増加した。都道府県別の上位3位は石川県(5.34)、鳥取県(5.05)、岩手県(4.95)である。

感染性胃腸炎の定点当たり報告数は増加した。都道府県別の上位3位は愛媛県(11.16)、宮崎県(10.61)、大分県(10.53)である。

手足口病の定点当たり報告数は増加した。都道府県別の上位3位は鳥取県(0.63)、沖縄県(0.44)、島根県(0.43)である。

伝染性紅斑の定点当たり報告数は増加し、過去5年間の同時期(前週、当該週、後週)と比較してかなり多い。都道府県別の上位3位は新潟県(1.82)、沖縄県(1.82)、山形県(1.73)、宮城県(1.41)である。

ヘルパンギーナの定点当たり報告数は減少した。都道府県別の上位3位は富山県(0.14)、沖縄県(0.09)、熊本県(0.08)である。

流行性耳下腺炎の定点当たり報告数は増加した。都道府県別の上位3位は大分県(0.67)、青森県(0.40)、福岡県(0.24)である。

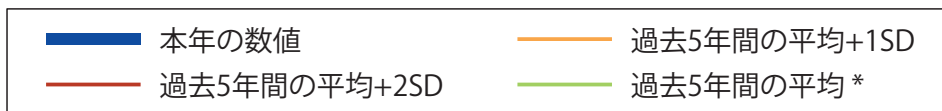
基幹定点報告疾患

マイコプラズマ肺炎の定点当たり報告数は増加した。都道府県別の上位3位は青森県(1.00)、秋田県(0.88)、宮城県(0.50)、高知県(0.50)である。

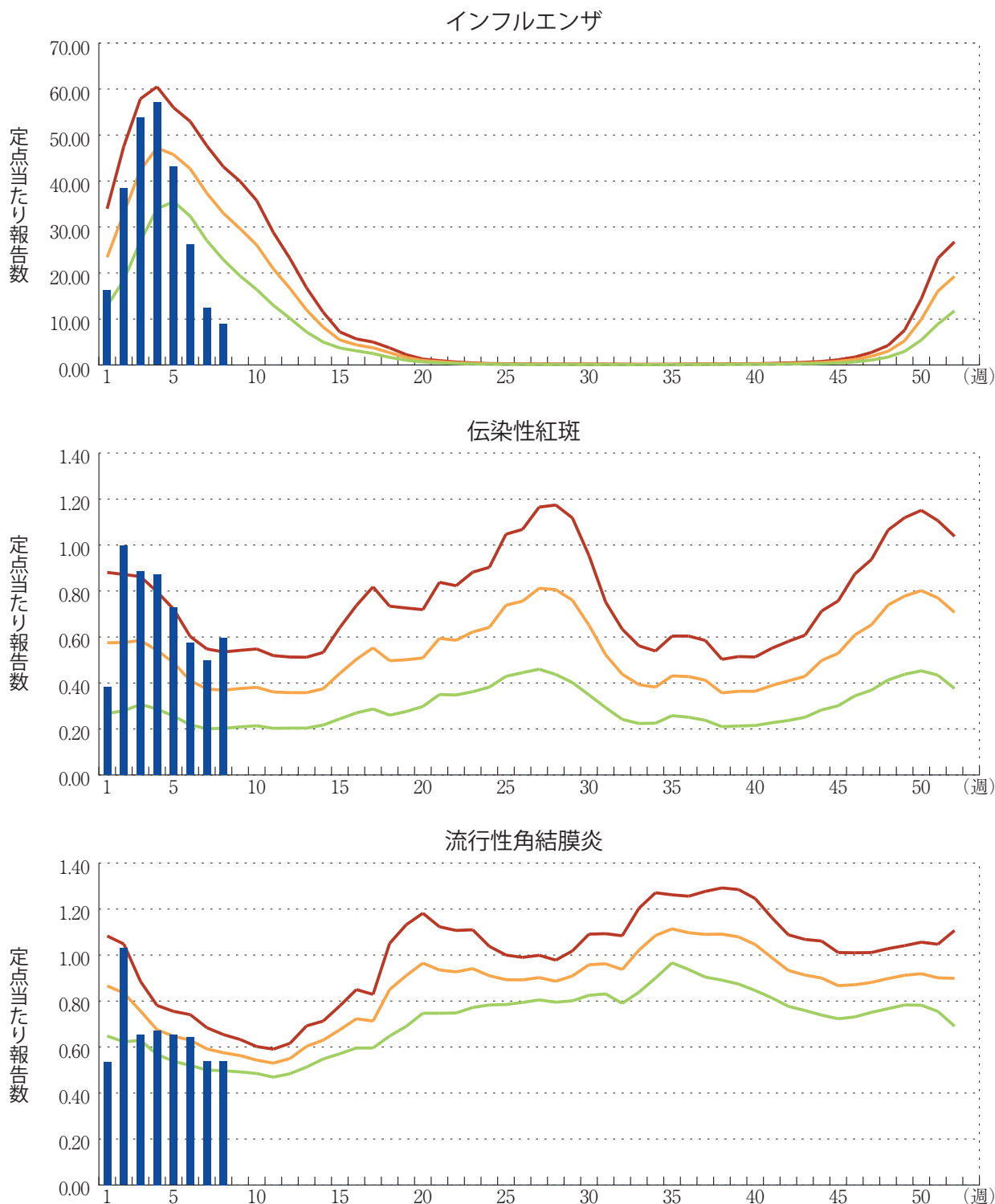
感染性胃腸炎(ロタウイルスに限る)の定点当たり報告数は3週連続で増加した。25都道府県から68例報告があり、年齢別では0歳(6例)、1～4歳(39例)、5～9歳(19例)、10代(3例)、30代(1例)であった。

図. 主要定点把握疾患の過去5年間との週別比較(2019年第8週)

青のバーで示す本年の定点当たり報告数が赤のラインを超えているときには、過去5年間の週と比較してかなり多いことを示す。



*過去5年間の平均：前週、当該週、後週の合計15週の平均





感染症関連情報

◆病原体情報

病原微生物検出情報(IASR)：<https://www.niid.go.jp/niid/ja/iasr.html>

◆海外感染症情報

厚生労働省検疫所(FORTH)：<https://www.forth.go.jp/>

- 中東呼吸器症候群コロナウイルス(MERS-CoV) – サウジアラビア
<https://www.forth.go.jp/topics/20190222.html>

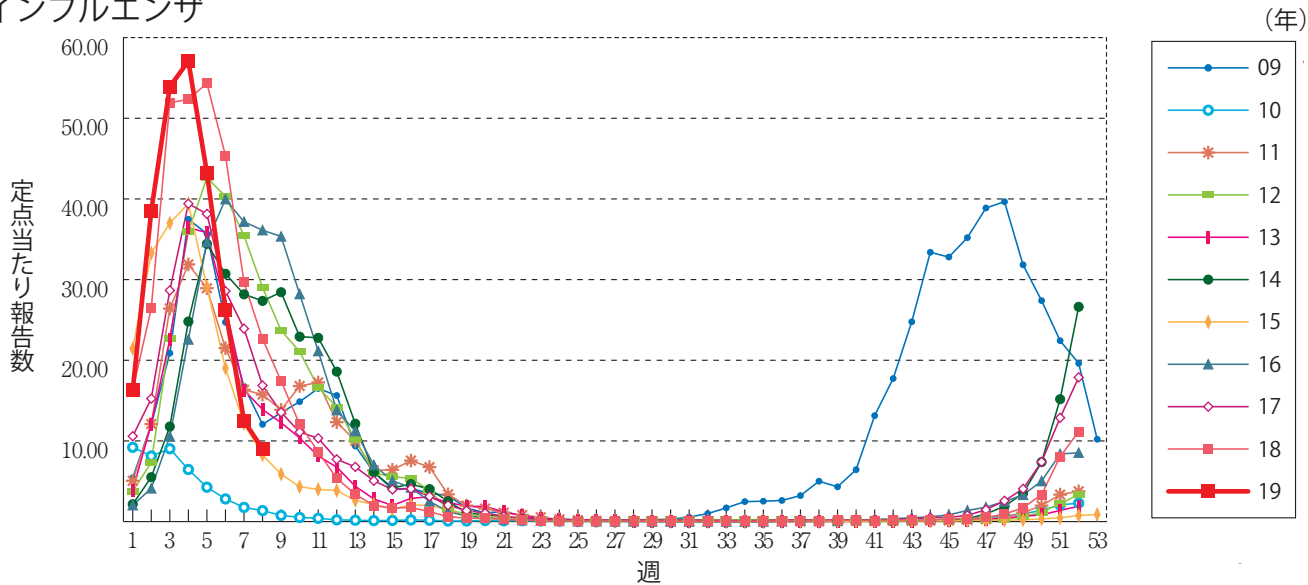
◆その他

- 風疹急増に関する緊急情報(2019年2月27日現在)
<https://www.niid.go.jp/niid/ja/rubella-m-111/rubella-top/2145-rubella-related/8278-rubella1808.html>

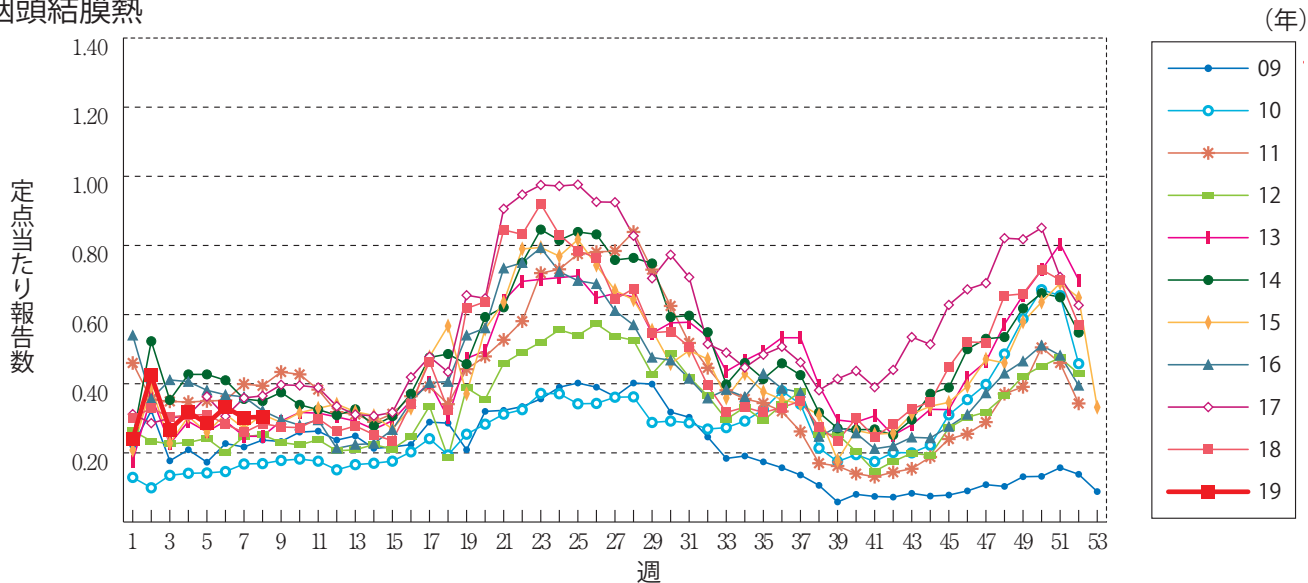


グラフ総覧(第8週)

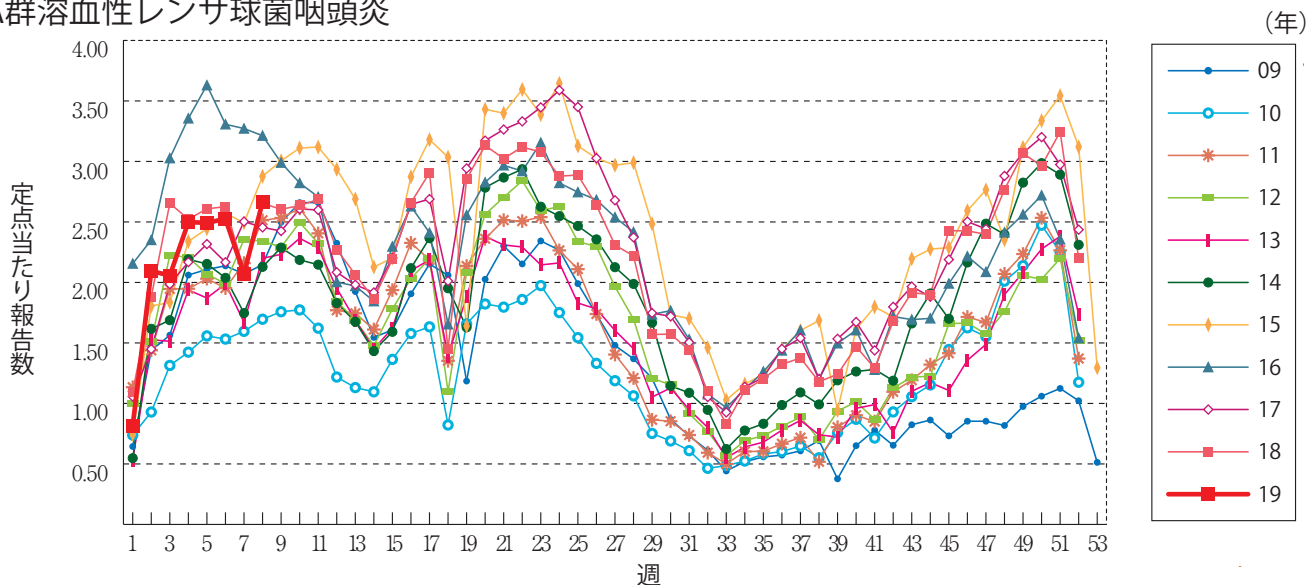
インフルエンザ



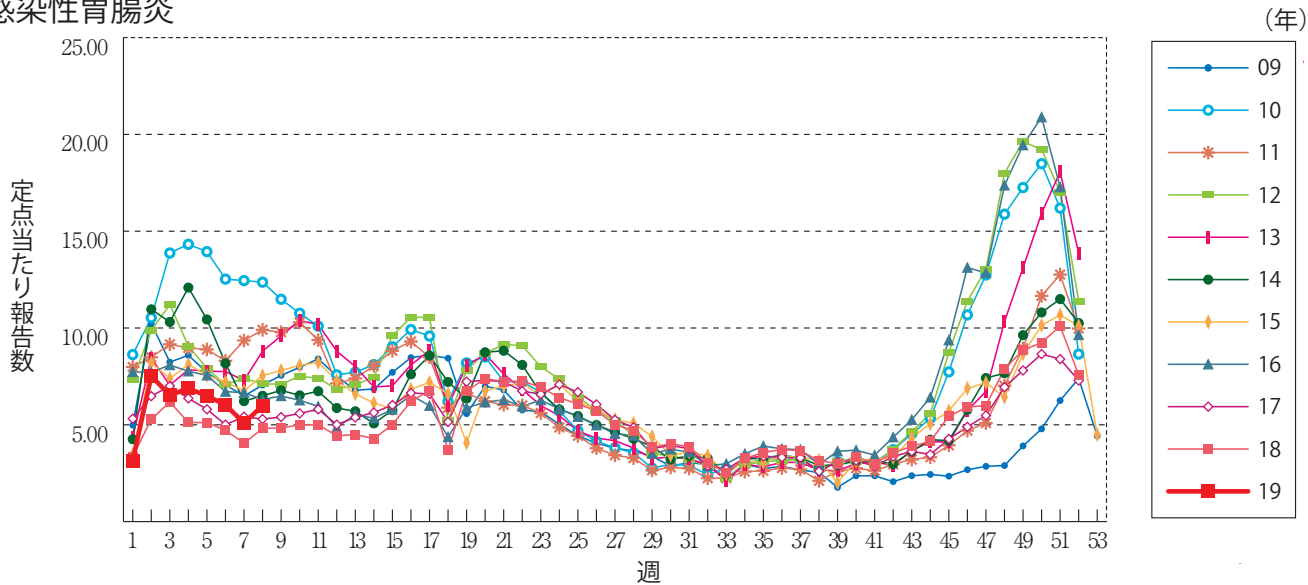
咽頭結膜熱



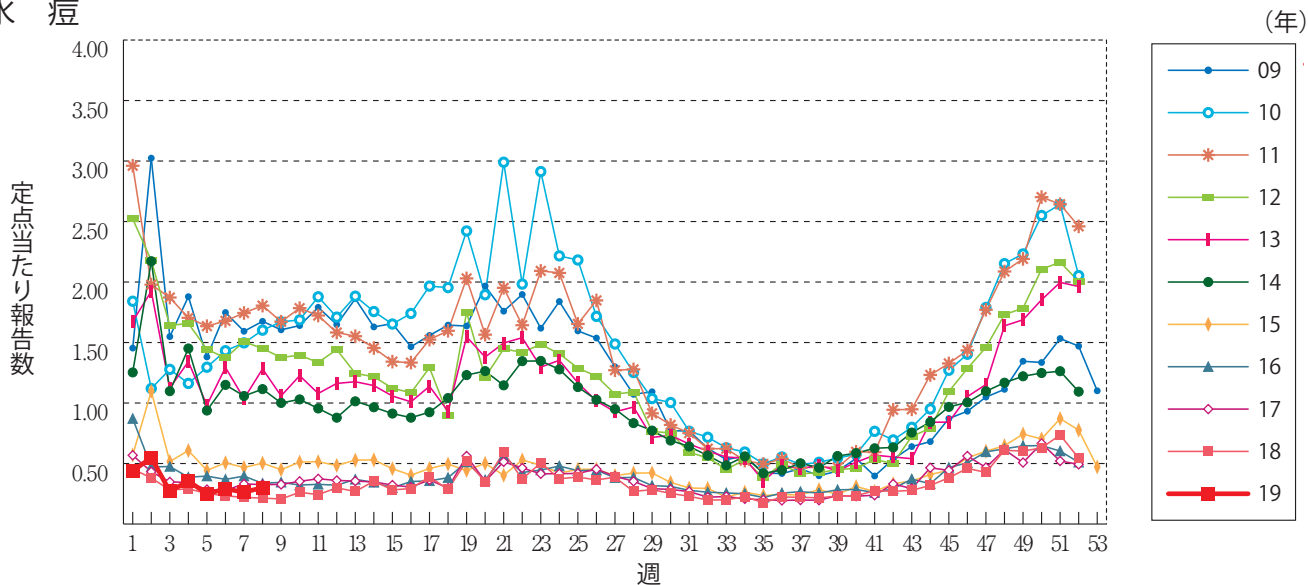
A群溶血性レンサ球菌咽頭炎



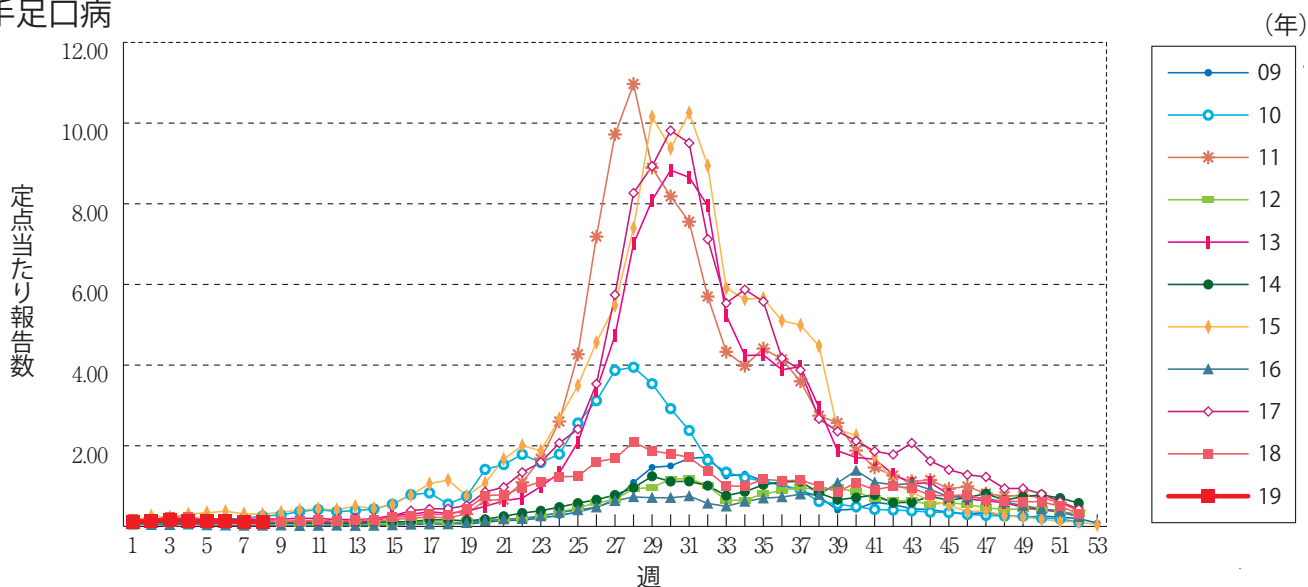
感染性胃腸炎



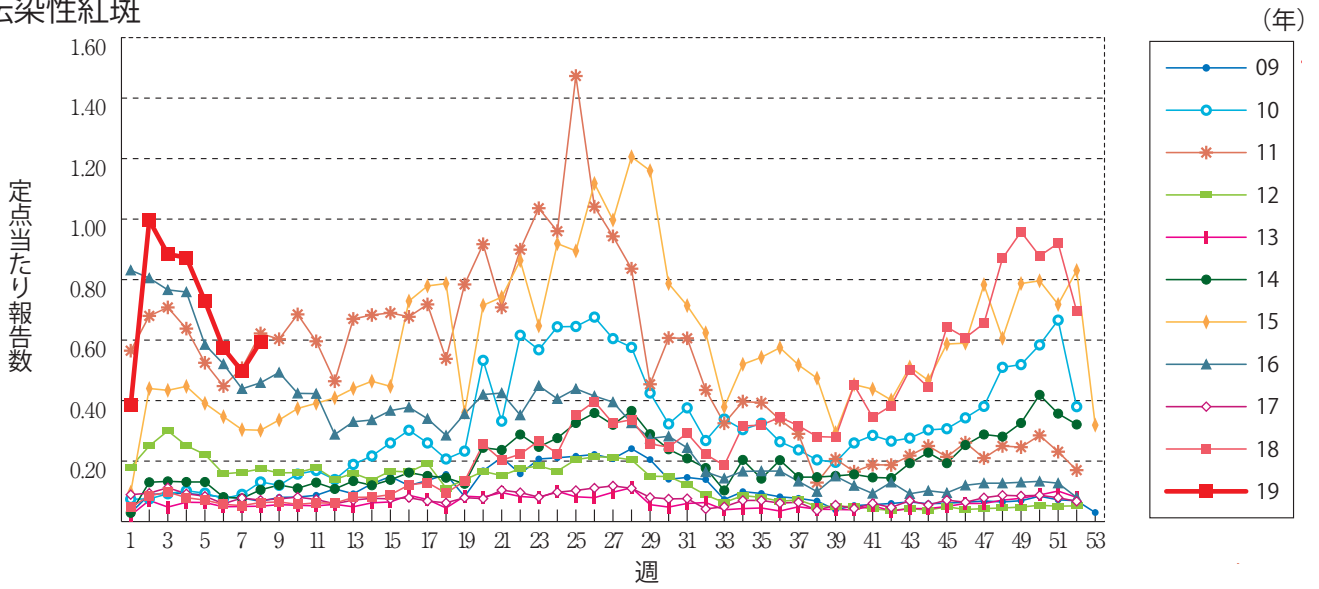
水痘



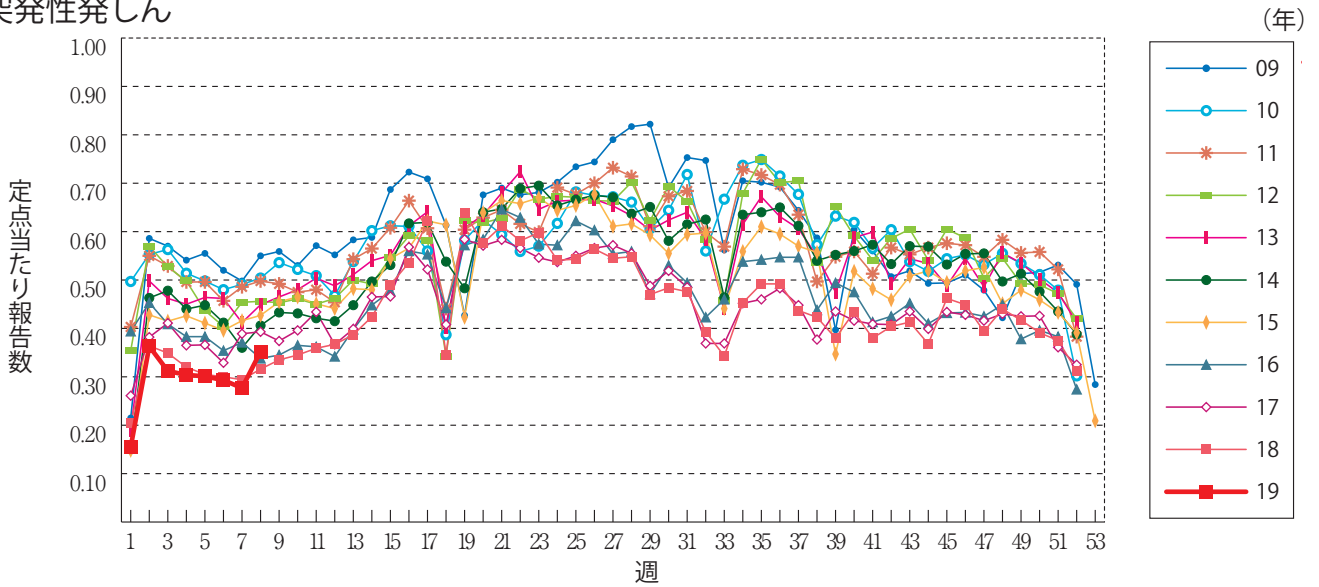
手足口病



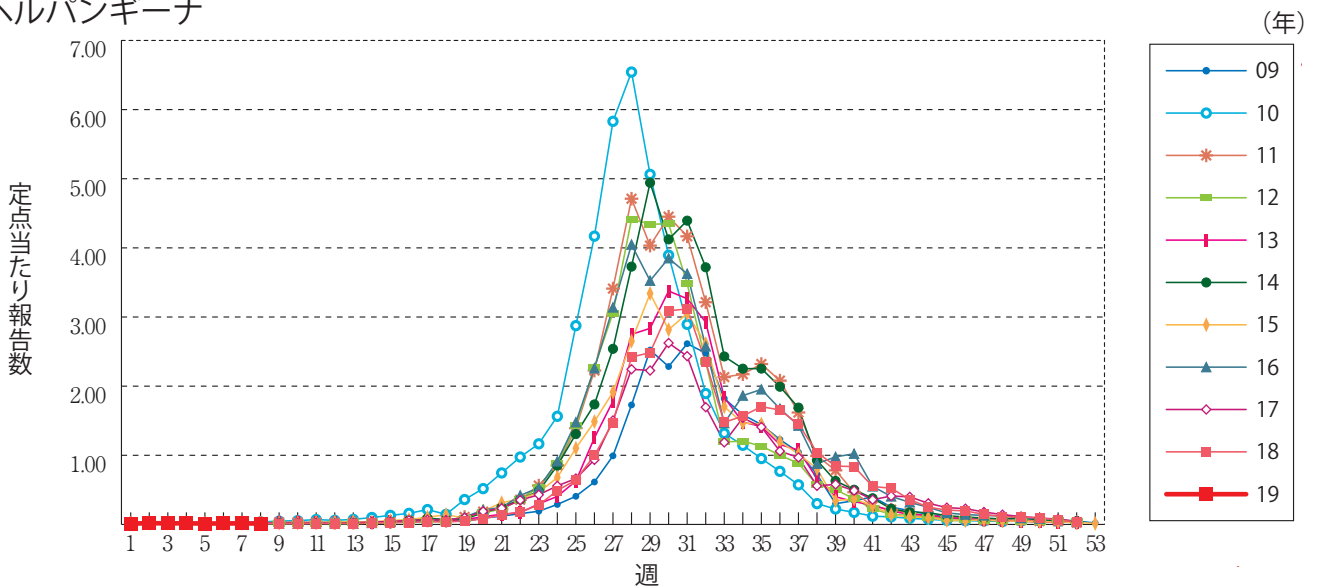
伝染性紅斑



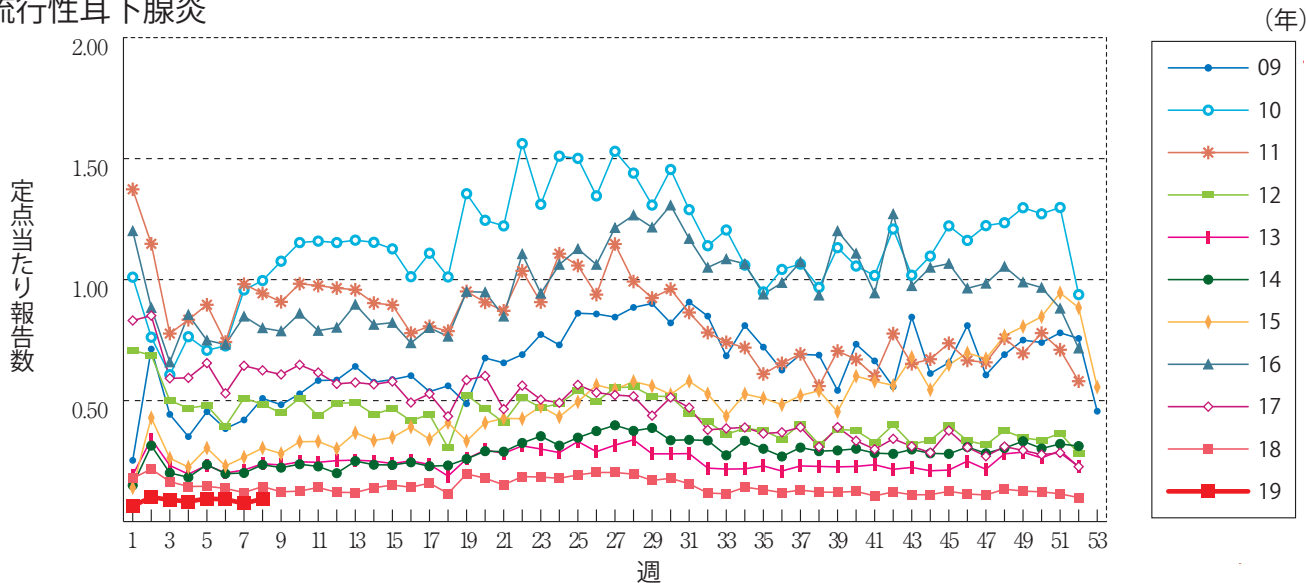
突発性発しん



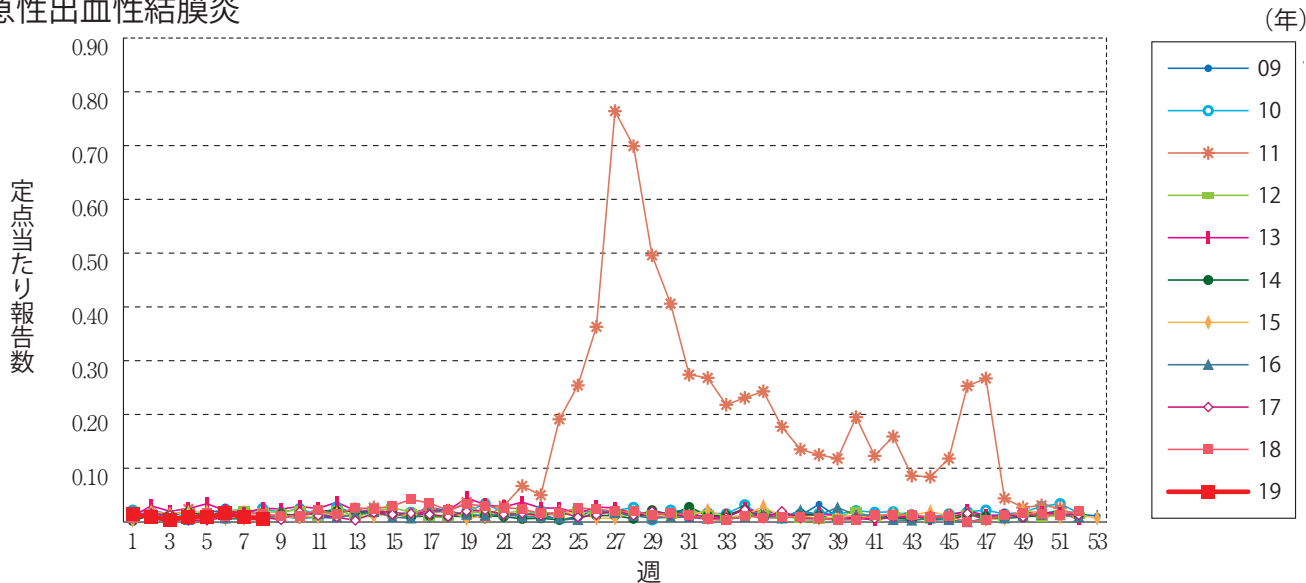
ヘルパンギーナ



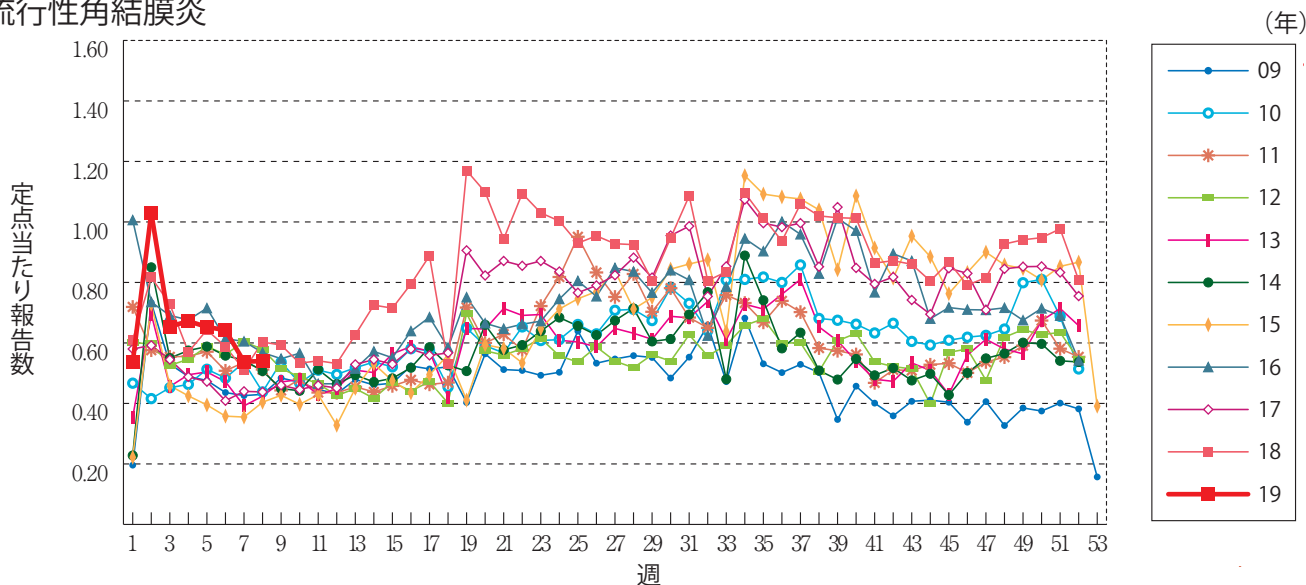
流行性耳下腺炎



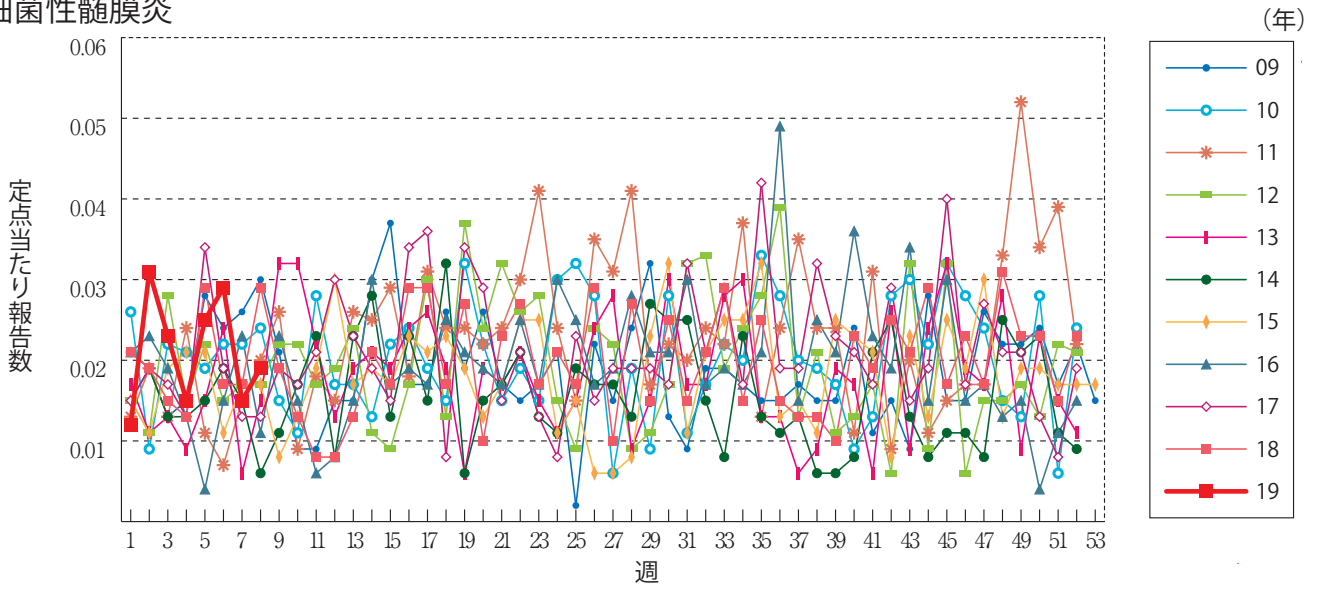
急性出血性結膜炎



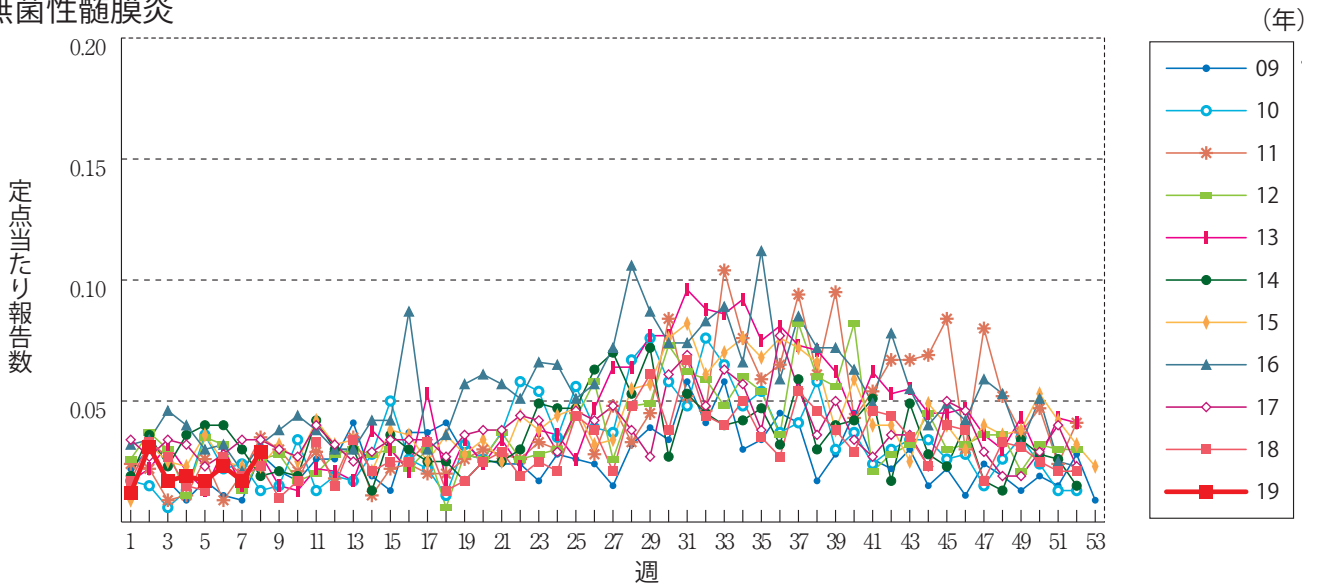
流行性角結膜炎



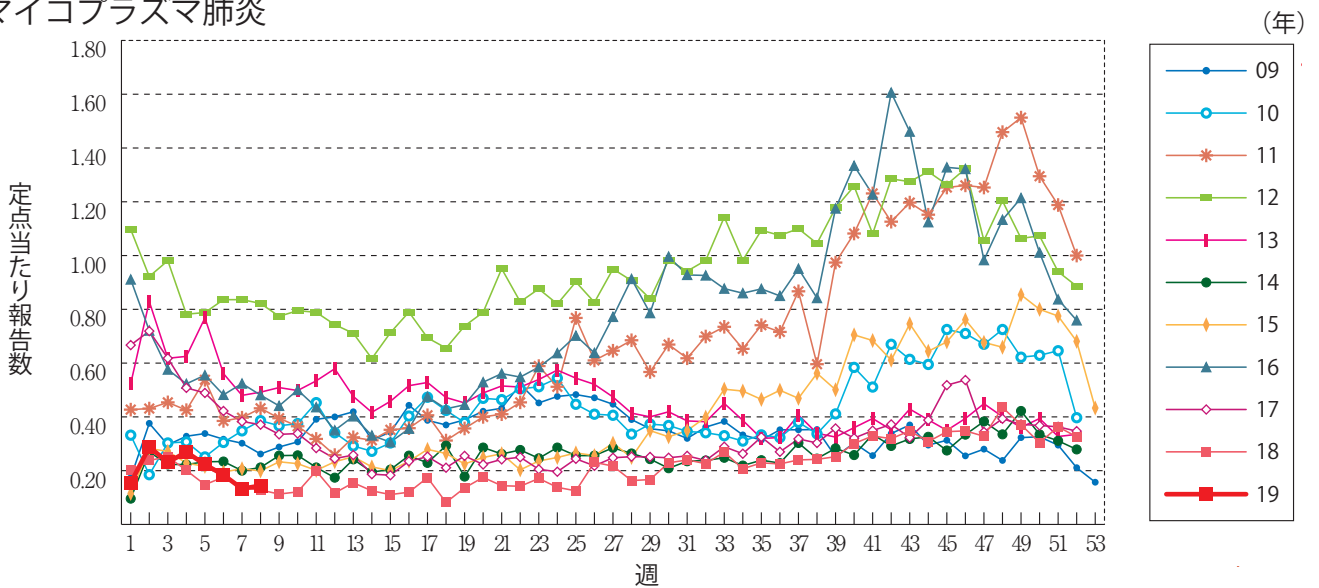
細菌性髄膜炎



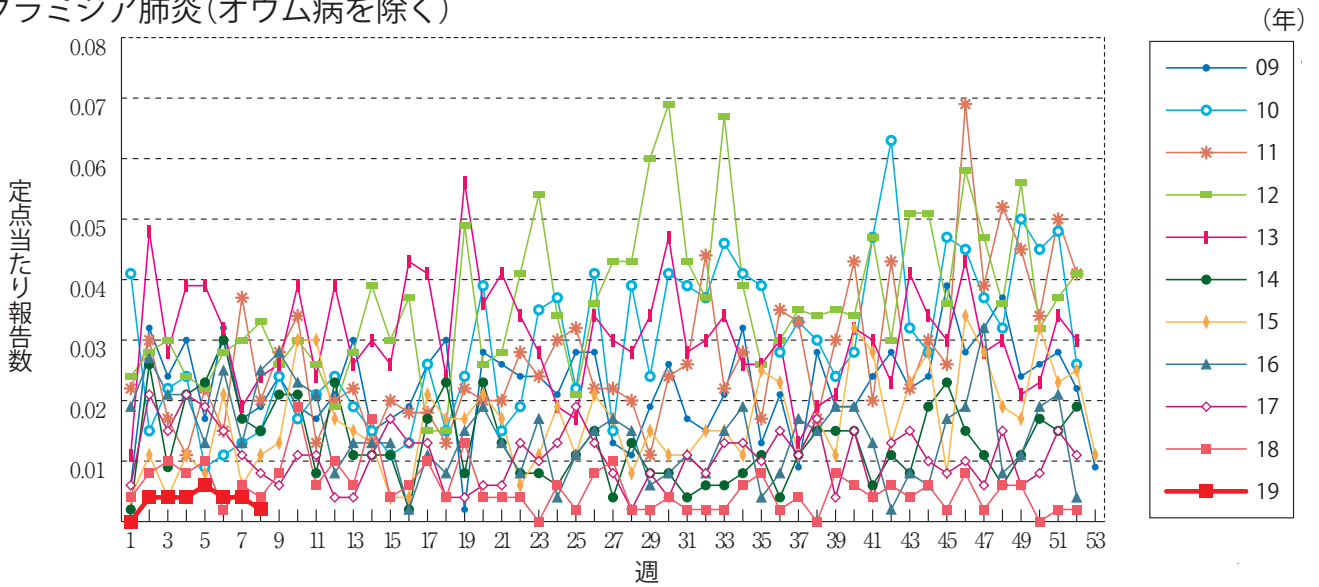
無菌性髄膜炎



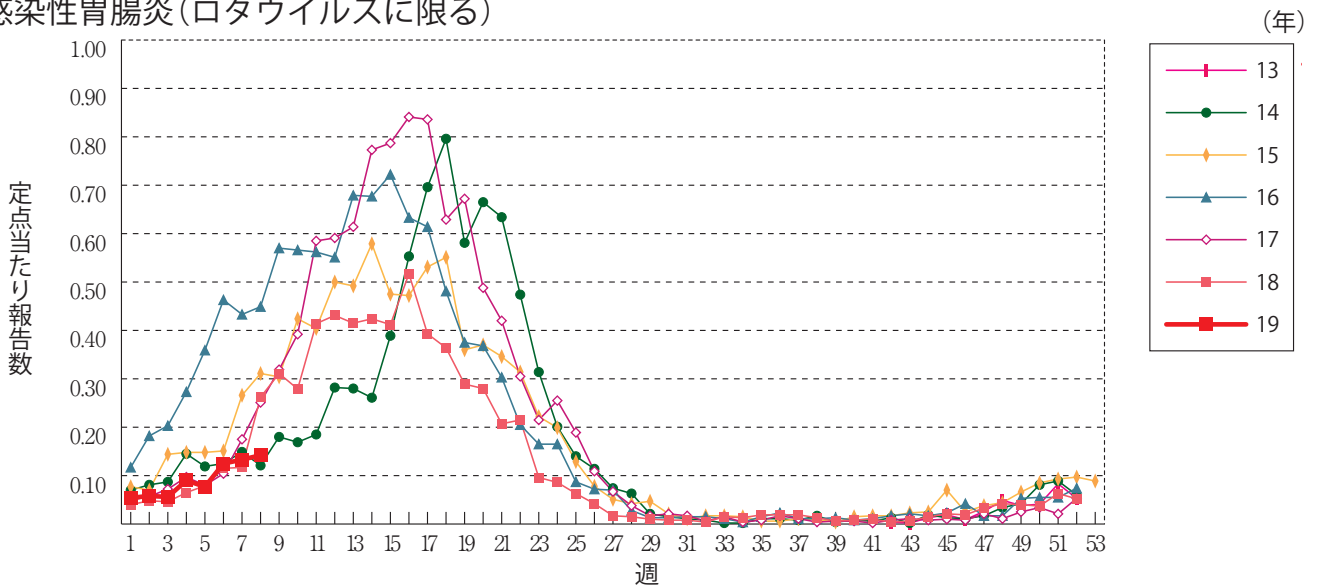
マイコプラズマ肺炎



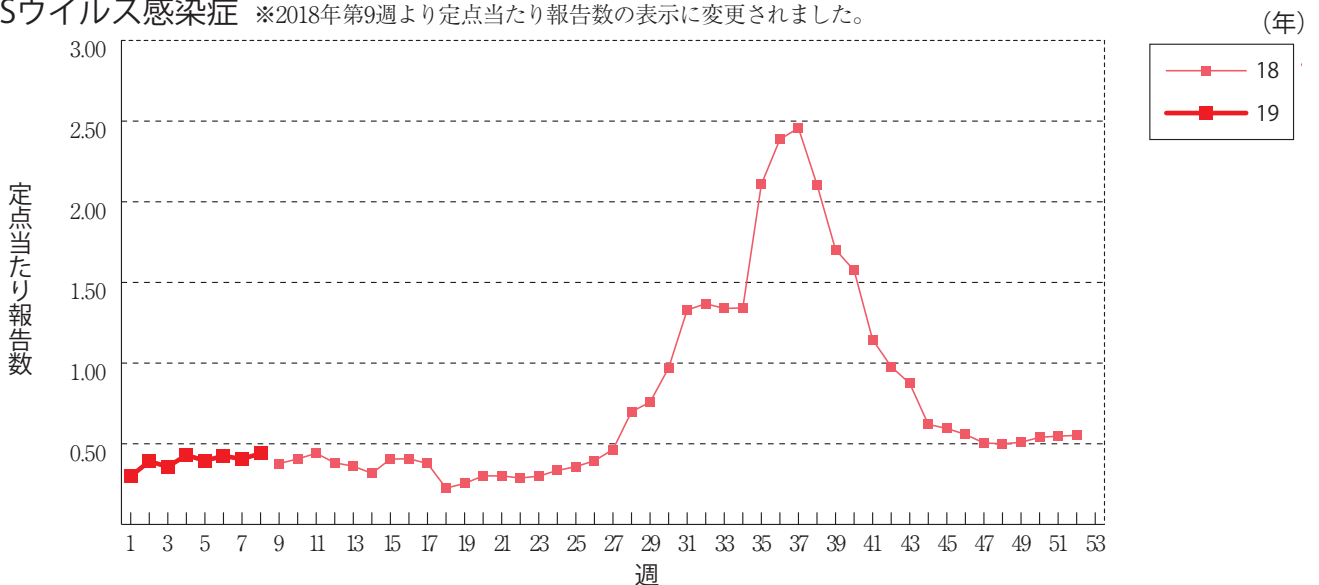
クラミジア肺炎(オウム病を除く)



感染性胃腸炎(ロタウイルスに限る)



RSウイルス感染症 ※2018年第9週より定ポイントあたり報告数の表示に変更されました。





第8週のデータ

注)表中の報告数は2月27日集計分であり、その後の報告は次週以降の累積に反映されます。
 新型インフルエンザは掲載していません。

報告数・累積報告数、疾病・都道府県別

2019年第8週

	エボラ出血熱		クリミア・コンゴ出血熱		痘 瘡		南米出血熱		ペ ス ト		マールブルグ病		ラッサ熱		急性灰白髄炎		結 核	
	報告数	累積	報告数	累積	報告数	累積	報告数	累積	報告数	累積	報告数	累積	報告数	累積	報告数	累積	報告数	累積
総 数	-	-	-	-	-	-	-	-	-	-	-	-	-	-	-	-	352	2733
北海道	-	-	-	-	-	-	-	-	-	-	-	-	-	-	-	-	19	95
青森県	-	-	-	-	-	-	-	-	-	-	-	-	-	-	-	-	1	26
岩手県	-	-	-	-	-	-	-	-	-	-	-	-	-	-	-	-	4	31
宮城県	-	-	-	-	-	-	-	-	-	-	-	-	-	-	-	-	11	63
秋田県	-	-	-	-	-	-	-	-	-	-	-	-	-	-	-	-	2	11
山形県	-	-	-	-	-	-	-	-	-	-	-	-	-	-	-	-	4	16
福島県	-	-	-	-	-	-	-	-	-	-	-	-	-	-	-	-	6	27
茨城県	-	-	-	-	-	-	-	-	-	-	-	-	-	-	-	-	9	66
栃木県	-	-	-	-	-	-	-	-	-	-	-	-	-	-	-	-	7	46
群馬県	-	-	-	-	-	-	-	-	-	-	-	-	-	-	-	-	2	32
埼玉県	-	-	-	-	-	-	-	-	-	-	-	-	-	-	-	-	1	103
千葉県	-	-	-	-	-	-	-	-	-	-	-	-	-	-	-	-	25	147
東京都	-	-	-	-	-	-	-	-	-	-	-	-	-	-	-	-	65	398
神奈川県	-	-	-	-	-	-	-	-	-	-	-	-	-	-	-	-	28	222
新潟県	-	-	-	-	-	-	-	-	-	-	-	-	-	-	-	-	6	40
富山県	-	-	-	-	-	-	-	-	-	-	-	-	-	-	-	-	-	24
石川県	-	-	-	-	-	-	-	-	-	-	-	-	-	-	-	-	3	27
福井県	-	-	-	-	-	-	-	-	-	-	-	-	-	-	-	-	2	12
山梨県	-	-	-	-	-	-	-	-	-	-	-	-	-	-	-	-	1	8
長野県	-	-	-	-	-	-	-	-	-	-	-	-	-	-	-	-	4	42
岐阜県	-	-	-	-	-	-	-	-	-	-	-	-	-	-	-	-	4	45
静岡県	-	-	-	-	-	-	-	-	-	-	-	-	-	-	-	-	4	58
愛知県	-	-	-	-	-	-	-	-	-	-	-	-	-	-	-	-	30	179
三重県	-	-	-	-	-	-	-	-	-	-	-	-	-	-	-	-	2	23
滋賀県	-	-	-	-	-	-	-	-	-	-	-	-	-	-	-	-	4	33
京都府	-	-	-	-	-	-	-	-	-	-	-	-	-	-	-	-	6	57
大阪府	-	-	-	-	-	-	-	-	-	-	-	-	-	-	-	-	12	176
兵庫県	-	-	-	-	-	-	-	-	-	-	-	-	-	-	-	-	10	99
奈良県	-	-	-	-	-	-	-	-	-	-	-	-	-	-	-	-	5	33
和歌山県	-	-	-	-	-	-	-	-	-	-	-	-	-	-	-	-	1	14
鳥取県	-	-	-	-	-	-	-	-	-	-	-	-	-	-	-	-	-	5
島根県	-	-	-	-	-	-	-	-	-	-	-	-	-	-	-	-	1	10
岡山県	-	-	-	-	-	-	-	-	-	-	-	-	-	-	-	-	-	46
広島県	-	-	-	-	-	-	-	-	-	-	-	-	-	-	-	-	15	62
山口県	-	-	-	-	-	-	-	-	-	-	-	-	-	-	-	-	4	29
徳島県	-	-	-	-	-	-	-	-	-	-	-	-	-	-	-	-	4	19
香川県	-	-	-	-	-	-	-	-	-	-	-	-	-	-	-	-	1	14
愛媛県	-	-	-	-	-	-	-	-	-	-	-	-	-	-	-	-	4	15
高知県	-	-	-	-	-	-	-	-	-	-	-	-	-	-	-	-	1	15
福岡県	-	-	-	-	-	-	-	-	-	-	-	-	-	-	-	-	26	153
佐賀県	-	-	-	-	-	-	-	-	-	-	-	-	-	-	-	-	1	16
長崎県	-	-	-	-	-	-	-	-	-	-	-	-	-	-	-	-	2	30
熊本県	-	-	-	-	-	-	-	-	-	-	-	-	-	-	-	-	-	14
大分県	-	-	-	-	-	-	-	-	-	-	-	-	-	-	-	-	5	39
宮崎県	-	-	-	-	-	-	-	-	-	-	-	-	-	-	-	-	1	25
鹿児島県	-	-	-	-	-	-	-	-	-	-	-	-	-	-	-	-	3	44
沖縄県	-	-	-	-	-	-	-	-	-	-	-	-	-	-	-	-	6	44

* 病原体がSARSコロナウイルスであるものに限る。
 ** 病原体がMERSコロナウイルスであるものに限る。2014年7月26日より届出対象疾患となりました。
 *** 2013年5月6日より届出対象疾患となりました。

報告数・累積報告数、疾病・都道府県別

2019年第8週

	ジフテリア		重症急性 呼吸器症候群*		中東呼吸器 症候群**		鳥インフル エンザ(H5N1)		鳥インフル エンザ(H7N9)***		コレラ		細菌性赤痢		腸管出血性 大腸菌感染症		腸チフス	
	報告数	累積	報告数	累積	報告数	累積	報告数	累積	報告数	累積	報告数	累積	報告数	累積	報告数	累積	報告数	累積
総 数	-	-	-	-	-	-	-	-	-	-	-	-	2	10	20	156	1	5
北海道	-	-	-	-	-	-	-	-	-	-	-	-	-	-	3	10	-	-
青森県	-	-	-	-	-	-	-	-	-	-	-	-	-	-	-	1	-	-
岩手県	-	-	-	-	-	-	-	-	-	-	-	-	-	-	-	1	-	1
宮城県	-	-	-	-	-	-	-	-	-	-	-	-	-	-	-	4	-	-
秋田県	-	-	-	-	-	-	-	-	-	-	-	-	-	-	-	-	-	-
山形県	-	-	-	-	-	-	-	-	-	-	-	-	-	-	-	4	-	-
福島県	-	-	-	-	-	-	-	-	-	-	-	-	-	-	-	5	-	-
茨城県	-	-	-	-	-	-	-	-	-	-	-	-	-	-	-	3	-	1
栃木県	-	-	-	-	-	-	-	-	-	-	-	-	1	-	-	-	-	-
群馬県	-	-	-	-	-	-	-	-	-	-	-	-	1	1	5	-	-	-
埼玉県	-	-	-	-	-	-	-	-	-	-	-	-	-	-	1	3	-	-
千葉県	-	-	-	-	-	-	-	-	-	-	-	-	-	-	1	10	-	-
東京都	-	-	-	-	-	-	-	-	-	-	-	-	2	4	17	-	1	-
神奈川県	-	-	-	-	-	-	-	-	-	-	-	-	1	-	7	-	-	-
新潟県	-	-	-	-	-	-	-	-	-	-	-	-	-	-	1	2	-	-
富山県	-	-	-	-	-	-	-	-	-	-	-	-	-	-	-	1	-	-
石川県	-	-	-	-	-	-	-	-	-	-	-	-	1	-	2	-	-	-
福井県	-	-	-	-	-	-	-	-	-	-	-	-	-	-	1	2	-	-
山梨県	-	-	-	-	-	-	-	-	-	-	-	-	-	-	-	-	-	-
長野県	-	-	-	-	-	-	-	-	-	-	-	-	-	-	-	2	-	-
岐阜県	-	-	-	-	-	-	-	-	-	-	-	-	-	-	-	20	-	-
静岡県	-	-	-	-	-	-	-	-	-	-	-	-	-	-	-	-	-	-
愛知県	-	-	-	-	-	-	-	-	-	-	-	-	-	-	-	9	-	-
三重県	-	-	-	-	-	-	-	-	-	-	-	-	1	-	1	-	-	-
滋賀県	-	-	-	-	-	-	-	-	-	-	-	-	-	-	-	3	-	-
京都府	-	-	-	-	-	-	-	-	-	-	-	-	1	-	4	-	-	-
大阪府	-	-	-	-	-	-	-	-	-	-	-	-	-	-	4	9	1	1
兵庫県	-	-	-	-	-	-	-	-	-	-	-	-	-	-	1	3	-	-
奈良県	-	-	-	-	-	-	-	-	-	-	-	-	-	-	-	-	-	-
和歌山県	-	-	-	-	-	-	-	-	-	-	-	-	-	-	-	2	-	-
鳥取県	-	-	-	-	-	-	-	-	-	-	-	-	-	-	-	-	-	-
島根県	-	-	-	-	-	-	-	-	-	-	-	-	-	-	-	1	-	-
岡山県	-	-	-	-	-	-	-	-	-	-	-	-	-	-	-	1	-	-
広島県	-	-	-	-	-	-	-	-	-	-	-	-	-	-	-	-	-	-
山口県	-	-	-	-	-	-	-	-	-	-	-	-	-	-	-	-	-	-
徳島県	-	-	-	-	-	-	-	-	-	-	-	-	-	-	-	-	-	-
香川県	-	-	-	-	-	-	-	-	-	-	-	-	-	-	1	5	-	-
愛媛県	-	-	-	-	-	-	-	-	-	-	-	-	-	-	-	1	-	-
高知県	-	-	-	-	-	-	-	-	-	-	-	-	-	-	-	-	-	-
福岡県	-	-	-	-	-	-	-	-	-	-	-	2	2	-	8	-	1	-
佐賀県	-	-	-	-	-	-	-	-	-	-	-	-	-	-	-	-	-	-
長崎県	-	-	-	-	-	-	-	-	-	-	-	-	-	-	-	-	-	-
熊本県	-	-	-	-	-	-	-	-	-	-	-	-	-	-	-	-	-	-
大分県	-	-	-	-	-	-	-	-	-	-	-	-	-	-	2	3	-	-
宮崎県	-	-	-	-	-	-	-	-	-	-	-	-	-	-	-	1	-	-
鹿児島県	-	-	-	-	-	-	-	-	-	-	-	-	-	-	-	1	-	-
沖縄県	-	-	-	-	-	-	-	-	-	-	-	-	-	-	-	5	-	-

報告数・累積報告数，疾病・都道府県別

2019年第8週

	パラチフス		E型肝炎		ウエストナイル熱		A型肝炎		エキノコックス症		黄熱		オウム病		オムスク出血熱		回帰熱	
	報告数	累積	報告数	累積	報告数	累積	報告数	累積	報告数	累積	報告数	累積	報告数	累積	報告数	累積	報告数	累積
総数	-	3	8	57	-	-	2	84	-	1	-	-	-	2	-	-	-	-
北海道	-	-	-	7	-	-	1	2	-	1	-	-	-	-	-	-	-	-
青森県	-	-	-	-	-	-	-	-	-	-	-	-	-	-	-	-	-	-
岩手県	-	-	-	-	-	-	-	2	-	-	-	-	-	-	-	-	-	-
宮城県	-	-	1	2	-	-	-	3	-	-	-	-	-	-	-	-	-	-
秋田県	-	-	-	-	-	-	-	6	-	-	-	-	-	-	-	-	-	-
山形県	-	-	-	-	-	-	-	-	-	-	-	-	-	-	-	-	-	-
福島県	-	-	-	-	-	-	-	5	-	-	-	-	-	-	-	-	-	-
茨城県	-	-	1	2	-	-	-	1	-	-	-	-	-	-	-	-	-	-
栃木県	-	-	-	1	-	-	-	-	-	-	-	-	-	-	-	-	-	-
群馬県	-	-	-	2	-	-	-	1	-	-	-	-	-	-	-	-	-	-
埼玉県	-	-	-	-	-	-	-	2	-	-	-	-	-	-	-	-	-	-
千葉県	-	-	-	6	-	-	-	7	-	-	-	-	-	-	-	-	-	-
東京都	-	1	4	16	-	-	-	11	-	-	-	-	-	-	-	-	-	-
神奈川県	-	-	2	10	-	-	-	5	-	-	-	-	-	-	-	-	-	-
新潟県	-	-	-	1	-	-	-	7	-	-	-	-	-	-	-	-	-	-
富山県	-	-	-	1	-	-	-	1	-	-	-	-	-	-	-	-	-	-
石川県	-	-	-	-	-	-	-	2	-	-	-	-	-	-	-	-	-	-
福井県	-	-	-	-	-	-	-	-	-	-	-	-	-	-	-	-	-	-
山梨県	-	-	-	-	-	-	-	3	-	-	-	-	-	-	-	-	-	-
長野県	-	-	-	2	-	-	-	-	-	-	-	-	-	-	-	-	-	-
岐阜県	-	-	-	-	-	-	-	-	-	-	-	-	-	-	-	-	-	-
静岡県	-	-	-	-	-	-	-	6	-	-	-	-	-	-	-	-	-	-
愛知県	-	1	-	-	-	-	1	2	-	-	-	-	-	-	-	-	-	-
三重県	-	-	-	-	-	-	-	-	-	-	-	-	-	-	-	-	-	-
滋賀県	-	-	-	-	-	-	-	1	-	-	-	-	-	-	-	-	-	-
京都府	-	-	-	1	-	-	-	3	-	-	-	-	1	-	-	-	-	-
大阪府	-	1	-	2	-	-	-	6	-	-	-	-	-	-	-	-	-	-
兵庫県	-	-	-	1	-	-	-	-	-	-	-	-	-	-	-	-	-	-
奈良県	-	-	-	-	-	-	-	2	-	-	-	-	-	-	-	-	-	-
和歌山県	-	-	-	-	-	-	-	-	-	-	-	-	-	-	-	-	-	-
鳥取県	-	-	-	-	-	-	-	-	-	-	-	-	-	-	-	-	-	-
島根県	-	-	-	-	-	-	-	1	-	-	-	-	-	-	-	-	-	-
岡山県	-	-	-	-	-	-	-	1	-	-	-	-	-	-	-	-	-	-
広島県	-	-	-	-	-	-	-	3	-	-	-	-	-	-	-	-	-	-
山口県	-	-	-	-	-	-	-	-	-	-	-	-	1	-	-	-	-	-
徳島県	-	-	-	-	-	-	-	-	-	-	-	-	-	-	-	-	-	-
香川県	-	-	-	-	-	-	-	-	-	-	-	-	-	-	-	-	-	-
愛媛県	-	-	-	-	-	-	-	-	-	-	-	-	-	-	-	-	-	-
高知県	-	-	-	-	-	-	-	-	-	-	-	-	-	-	-	-	-	-
福岡県	-	-	-	1	-	-	-	-	-	-	-	-	-	-	-	-	-	-
佐賀県	-	-	-	1	-	-	-	-	-	-	-	-	-	-	-	-	-	-
長崎県	-	-	-	1	-	-	-	-	-	-	-	-	-	-	-	-	-	-
熊本県	-	-	-	-	-	-	-	-	-	-	-	-	-	-	-	-	-	-
大分県	-	-	-	-	-	-	-	-	-	-	-	-	-	-	-	-	-	-
宮崎県	-	-	-	-	-	-	-	-	-	-	-	-	-	-	-	-	-	-
鹿児島県	-	-	-	-	-	-	-	1	-	-	-	-	-	-	-	-	-	-
沖縄県	-	-	-	-	-	-	-	-	-	-	-	-	-	-	-	-	-	-

*2016年2月15日より届出対象疾患となりました。

**2013年3月4日より届出対象疾患となりました。

報告数・累積報告数，疾病・都道府県別

2019年第8週

	キャサナル 森林病		Q 熱		狂犬病		コクシジ オイドス症		サル痘		ジカウイルス 感染症*		重症熱性血小板 減少症候群**		腎症候性出血熱		西部ウマ脳炎	
	報告数	累積	報告数	累積	報告数	累積	報告数	累積	報告数	累積	報告数	累積	報告数	累積	報告数	累積	報告数	累積
総 数	-	-	-	-	-	-	1	-	-	-	-	-	1	-	-	-	-	-
北海道	-	-	-	-	-	-	-	-	-	-	-	-	-	-	-	-	-	-
青森県	-	-	-	-	-	-	-	-	-	-	-	-	-	-	-	-	-	-
岩手県	-	-	-	-	-	-	-	-	-	-	-	-	-	-	-	-	-	-
宮城県	-	-	-	-	-	-	-	-	-	-	-	-	-	-	-	-	-	-
秋田県	-	-	-	-	-	-	-	-	-	-	-	-	-	-	-	-	-	-
山形県	-	-	-	-	-	-	-	-	-	-	-	-	-	-	-	-	-	-
福島県	-	-	-	-	-	-	-	-	-	-	-	-	-	-	-	-	-	-
茨城県	-	-	-	-	-	-	-	-	-	-	-	-	-	-	-	-	-	-
栃木県	-	-	-	-	-	-	-	-	-	-	-	-	-	-	-	-	-	-
群馬県	-	-	-	-	-	-	-	-	-	-	-	-	-	-	-	-	-	-
埼玉県	-	-	-	-	-	-	-	-	-	-	-	-	-	-	-	-	-	-
千葉県	-	-	-	-	-	-	1	-	-	-	-	-	-	-	-	-	-	-
東京都	-	-	-	-	-	-	-	-	-	-	-	-	-	-	-	-	-	-
神奈川県	-	-	-	-	-	-	-	-	-	-	-	-	-	-	-	-	-	-
新潟県	-	-	-	-	-	-	-	-	-	-	-	-	-	-	-	-	-	-
富山県	-	-	-	-	-	-	-	-	-	-	-	-	-	-	-	-	-	-
石川県	-	-	-	-	-	-	-	-	-	-	-	-	-	-	-	-	-	-
福井県	-	-	-	-	-	-	-	-	-	-	-	-	-	-	-	-	-	-
山梨県	-	-	-	-	-	-	-	-	-	-	-	-	-	-	-	-	-	-
長野県	-	-	-	-	-	-	-	-	-	-	-	-	-	-	-	-	-	-
岐阜県	-	-	-	-	-	-	-	-	-	-	-	-	-	-	-	-	-	-
静岡県	-	-	-	-	-	-	-	-	-	-	-	-	-	-	-	-	-	-
愛知県	-	-	-	-	-	-	-	-	-	-	-	-	-	-	-	-	-	-
三重県	-	-	-	-	-	-	-	-	-	-	-	-	-	-	-	-	-	-
滋賀県	-	-	-	-	-	-	-	-	-	-	-	-	-	-	-	-	-	-
京都府	-	-	-	-	-	-	-	-	-	-	-	-	-	-	-	-	-	-
大阪府	-	-	-	-	-	-	-	-	-	-	-	-	-	-	-	-	-	-
兵庫県	-	-	-	-	-	-	-	-	-	-	-	-	-	-	-	-	-	-
奈良県	-	-	-	-	-	-	-	-	-	-	-	-	-	-	-	-	-	-
和歌山県	-	-	-	-	-	-	-	-	-	-	-	-	1	-	-	-	-	-
鳥取県	-	-	-	-	-	-	-	-	-	-	-	-	-	-	-	-	-	-
島根県	-	-	-	-	-	-	-	-	-	-	-	-	-	-	-	-	-	-
岡山県	-	-	-	-	-	-	-	-	-	-	-	-	-	-	-	-	-	-
広島県	-	-	-	-	-	-	-	-	-	-	-	-	-	-	-	-	-	-
山口県	-	-	-	-	-	-	-	-	-	-	-	-	-	-	-	-	-	-
徳島県	-	-	-	-	-	-	-	-	-	-	-	-	-	-	-	-	-	-
香川県	-	-	-	-	-	-	-	-	-	-	-	-	-	-	-	-	-	-
愛媛県	-	-	-	-	-	-	-	-	-	-	-	-	-	-	-	-	-	-
高知県	-	-	-	-	-	-	-	-	-	-	-	-	-	-	-	-	-	-
福岡県	-	-	-	-	-	-	-	-	-	-	-	-	-	-	-	-	-	-
佐賀県	-	-	-	-	-	-	-	-	-	-	-	-	-	-	-	-	-	-
長崎県	-	-	-	-	-	-	-	-	-	-	-	-	-	-	-	-	-	-
熊本県	-	-	-	-	-	-	-	-	-	-	-	-	-	-	-	-	-	-
大分県	-	-	-	-	-	-	-	-	-	-	-	-	-	-	-	-	-	-
宮崎県	-	-	-	-	-	-	-	-	-	-	-	-	-	-	-	-	-	-
鹿児島県	-	-	-	-	-	-	-	-	-	-	-	-	-	-	-	-	-	-
沖縄県	-	-	-	-	-	-	-	-	-	-	-	-	-	-	-	-	-	-

*鳥インフルエンザ(H5N1及びH7N9)を除く。

報告数・累積報告数，疾病・都道府県別

2019年第8週

	ダニ媒介脳炎		炭 疽		チクングニア熱		つつが虫病		デング熱		東部ウマ脳炎		鳥インフルエンザ*		ニパウイルス感染症		日本紅斑熱	
	報告数	累積	報告数	累積	報告数	累積	報告数	累積	報告数	累積	報告数	累積	報告数	累積	報告数	累積	報告数	累積
総 数	-	-	-	-	1	1	2	40	5	41	-	-	-	-	-	-	-	4
北海道	-	-	-	-	-	-	-	-	-	-	-	-	-	-	-	-	-	-
青森県	-	-	-	-	-	-	-	-	-	-	-	-	-	-	-	-	-	-
岩手県	-	-	-	-	-	-	-	-	-	-	-	-	-	-	-	-	-	-
宮城県	-	-	-	-	-	-	-	-	-	-	-	-	-	-	-	-	-	-
秋田県	-	-	-	-	-	-	-	-	-	-	-	-	-	-	-	-	-	-
山形県	-	-	-	-	-	-	-	-	-	-	-	-	-	-	-	-	-	-
福島県	-	-	-	-	-	-	2	-	-	-	-	-	-	-	-	-	-	-
茨城県	-	-	-	-	-	-	2	-	-	-	-	-	-	-	-	-	-	-
栃木県	-	-	-	-	-	-	-	-	-	-	-	-	-	-	-	-	-	-
群馬県	-	-	-	-	-	-	-	-	-	-	-	-	-	-	-	-	-	-
埼玉県	-	-	-	-	-	-	-	-	-	-	-	-	-	-	-	-	-	-
千葉県	-	-	-	-	-	-	9	1	3	-	-	-	-	-	-	-	-	-
東京都	-	-	-	-	-	-	-	-	16	-	-	-	-	-	-	-	-	-
神奈川県	-	-	-	-	-	-	-	1	4	-	-	-	-	-	-	-	-	-
新潟県	-	-	-	-	-	-	-	-	-	-	-	-	-	-	-	-	-	-
富山県	-	-	-	-	-	-	-	-	-	-	-	-	-	-	-	-	-	-
石川県	-	-	-	-	-	-	-	-	-	-	-	-	-	-	-	-	-	-
福井県	-	-	-	-	-	-	-	-	-	-	-	-	-	-	-	-	-	-
山梨県	-	-	-	-	-	-	-	-	-	-	-	-	-	-	-	-	-	-
長野県	-	-	-	-	-	-	-	-	2	-	-	-	-	-	-	-	-	-
岐阜県	-	-	-	-	-	-	-	-	-	-	-	-	-	-	-	-	-	-
静岡県	-	-	-	-	-	-	2	-	-	-	-	-	-	-	-	-	-	-
愛知県	-	-	-	-	-	-	-	1	5	-	-	-	-	-	-	-	-	-
三重県	-	-	-	-	-	-	1	2	-	-	-	-	-	-	-	-	-	-
滋賀県	-	-	-	-	-	-	-	-	-	-	-	-	-	-	-	-	-	-
京都府	-	-	-	-	-	-	-	-	1	-	-	-	-	-	-	-	-	3
大阪府	-	-	-	-	-	-	-	-	5	-	-	-	-	-	-	-	-	-
兵庫県	-	-	-	-	-	-	1	1	1	-	-	-	-	-	-	-	-	-
奈良県	-	-	-	-	-	-	-	-	-	-	-	-	-	-	-	-	-	-
和歌山県	-	-	-	-	-	-	-	-	-	-	-	-	-	-	-	-	-	-
鳥取県	-	-	-	-	-	-	-	-	-	-	-	-	-	-	-	-	-	-
島根県	-	-	-	-	-	-	-	-	-	-	-	-	-	-	-	-	-	-
岡山県	-	-	-	-	-	-	-	-	1	-	-	-	-	-	-	-	-	-
広島県	-	-	-	-	-	-	1	-	-	-	-	-	-	-	-	-	-	-
山口県	-	-	-	-	-	-	1	-	-	-	-	-	-	-	-	-	-	-
徳島県	-	-	-	-	-	-	-	-	-	-	-	-	-	-	-	-	-	-
香川県	-	-	-	-	-	-	-	-	-	-	-	-	-	-	-	-	-	-
愛媛県	-	-	-	-	-	-	-	-	-	-	-	-	-	-	-	-	-	-
高知県	-	-	-	-	-	-	-	-	-	-	-	-	-	-	-	-	-	-
福岡県	-	-	-	-	-	-	-	1	2	-	-	-	-	-	-	-	-	-
佐賀県	-	-	-	-	-	-	-	-	-	-	-	-	-	-	-	-	-	-
長崎県	-	-	-	-	-	-	-	-	-	-	-	-	-	-	-	-	-	-
熊本県	-	-	-	-	-	-	-	-	-	-	-	-	-	-	-	-	-	-
大分県	-	-	-	-	-	-	-	-	-	-	-	-	-	-	-	-	-	-
宮崎県	-	-	-	-	1	1	-	3	-	-	-	-	-	-	-	-	-	-
鹿児島県	-	-	-	-	-	-	1	17	-	-	-	-	-	-	-	-	-	1
沖縄県	-	-	-	-	-	-	-	-	1	-	-	-	-	-	-	-	-	-

報告数・累積報告数，疾病・都道府県別

2019年第8週

	日本脳炎		ハンタウイルス 肺症候群		Bウイルス病		鼻 疽		ブルセラ症		ベネズエラ ウマ脳炎		ヘンドラウイルス 感 染 症		発しんチフス		ボツリヌス症	
	報告数	累積	報告数	累積	報告数	累積	報告数	累積	報告数	累積	報告数	累積	報告数	累積	報告数	累積	報告数	累積
総 数	-	-	-	-	-	-	-	-	-	-	-	-	-	-	-	-	-	-
北海道	-	-	-	-	-	-	-	-	-	-	-	-	-	-	-	-	-	-
青森県	-	-	-	-	-	-	-	-	-	-	-	-	-	-	-	-	-	-
岩手県	-	-	-	-	-	-	-	-	-	-	-	-	-	-	-	-	-	-
宮城県	-	-	-	-	-	-	-	-	-	-	-	-	-	-	-	-	-	-
秋田県	-	-	-	-	-	-	-	-	-	-	-	-	-	-	-	-	-	-
山形県	-	-	-	-	-	-	-	-	-	-	-	-	-	-	-	-	-	-
福島県	-	-	-	-	-	-	-	-	-	-	-	-	-	-	-	-	-	-
茨城県	-	-	-	-	-	-	-	-	-	-	-	-	-	-	-	-	-	-
栃木県	-	-	-	-	-	-	-	-	-	-	-	-	-	-	-	-	-	-
群馬県	-	-	-	-	-	-	-	-	-	-	-	-	-	-	-	-	-	-
埼玉県	-	-	-	-	-	-	-	-	-	-	-	-	-	-	-	-	-	-
千葉県	-	-	-	-	-	-	-	-	-	-	-	-	-	-	-	-	-	-
東京都	-	-	-	-	-	-	-	-	-	-	-	-	-	-	-	-	-	-
神奈川県	-	-	-	-	-	-	-	-	-	-	-	-	-	-	-	-	-	-
新潟県	-	-	-	-	-	-	-	-	-	-	-	-	-	-	-	-	-	-
富山県	-	-	-	-	-	-	-	-	-	-	-	-	-	-	-	-	-	-
石川県	-	-	-	-	-	-	-	-	-	-	-	-	-	-	-	-	-	-
福井県	-	-	-	-	-	-	-	-	-	-	-	-	-	-	-	-	-	-
山梨県	-	-	-	-	-	-	-	-	-	-	-	-	-	-	-	-	-	-
長野県	-	-	-	-	-	-	-	-	-	-	-	-	-	-	-	-	-	-
岐阜県	-	-	-	-	-	-	-	-	-	-	-	-	-	-	-	-	-	-
静岡県	-	-	-	-	-	-	-	-	-	-	-	-	-	-	-	-	-	-
愛知県	-	-	-	-	-	-	-	-	-	-	-	-	-	-	-	-	-	-
三重県	-	-	-	-	-	-	-	-	-	-	-	-	-	-	-	-	-	-
滋賀県	-	-	-	-	-	-	-	-	-	-	-	-	-	-	-	-	-	-
京都府	-	-	-	-	-	-	-	-	-	-	-	-	-	-	-	-	-	-
大阪府	-	-	-	-	-	-	-	-	-	-	-	-	-	-	-	-	-	-
兵庫県	-	-	-	-	-	-	-	-	-	-	-	-	-	-	-	-	-	-
奈良県	-	-	-	-	-	-	-	-	-	-	-	-	-	-	-	-	-	-
和歌山県	-	-	-	-	-	-	-	-	-	-	-	-	-	-	-	-	-	-
鳥取県	-	-	-	-	-	-	-	-	-	-	-	-	-	-	-	-	-	-
島根県	-	-	-	-	-	-	-	-	-	-	-	-	-	-	-	-	-	-
岡山県	-	-	-	-	-	-	-	-	-	-	-	-	-	-	-	-	-	-
広島県	-	-	-	-	-	-	-	-	-	-	-	-	-	-	-	-	-	-
山口県	-	-	-	-	-	-	-	-	-	-	-	-	-	-	-	-	-	-
徳島県	-	-	-	-	-	-	-	-	-	-	-	-	-	-	-	-	-	-
香川県	-	-	-	-	-	-	-	-	-	-	-	-	-	-	-	-	-	-
愛媛県	-	-	-	-	-	-	-	-	-	-	-	-	-	-	-	-	-	-
高知県	-	-	-	-	-	-	-	-	-	-	-	-	-	-	-	-	-	-
福岡県	-	-	-	-	-	-	-	-	-	-	-	-	-	-	-	-	-	-
佐賀県	-	-	-	-	-	-	-	-	-	-	-	-	-	-	-	-	-	-
長崎県	-	-	-	-	-	-	-	-	-	-	-	-	-	-	-	-	-	-
熊本県	-	-	-	-	-	-	-	-	-	-	-	-	-	-	-	-	-	-
大分県	-	-	-	-	-	-	-	-	-	-	-	-	-	-	-	-	-	-
宮崎県	-	-	-	-	-	-	-	-	-	-	-	-	-	-	-	-	-	-
鹿児島県	-	-	-	-	-	-	-	-	-	-	-	-	-	-	-	-	-	-
沖縄県	-	-	-	-	-	-	-	-	-	-	-	-	-	-	-	-	-	-

報告数・累積報告数，疾病・都道府県別

2019年第8週

	マラリア		野 兎 病		ライム病		リッサウイルス 感 染 症		リフトバレー熱		類 鼻 疽		レジオネラ症		レプトスピラ症		ロッキー山 紅 斑 熱	
	報告数	累積	報告数	累積	報告数	累積	報告数	累積	報告数	累積	報告数	累積	報告数	累積	報告数	累積	報告数	累積
総 数	-	5	-	-	-	-	-	-	-	-	-	-	24	219	-	-	-	-
北海道	-	-	-	-	-	-	-	-	-	-	-	-	1	9	-	-	-	-
青森県	-	-	-	-	-	-	-	-	-	-	-	-	-	1	-	-	-	-
岩手県	-	-	-	-	-	-	-	-	-	-	-	-	-	2	-	-	-	-
宮城県	-	-	-	-	-	-	-	-	-	-	-	-	-	7	-	-	-	-
秋田県	-	-	-	-	-	-	-	-	-	-	-	-	-	1	-	-	-	-
山形県	-	-	-	-	-	-	-	-	-	-	-	-	-	3	-	-	-	-
福島県	-	-	-	-	-	-	-	-	-	-	-	-	1	1	-	-	-	-
茨城県	-	-	-	-	-	-	-	-	-	-	-	-	1	4	-	-	-	-
栃木県	-	-	-	-	-	-	-	-	-	-	-	-	-	3	-	-	-	-
群馬県	-	-	-	-	-	-	-	-	-	-	-	-	-	2	-	-	-	-
埼玉県	-	-	-	-	-	-	-	-	-	-	-	-	1	8	-	-	-	-
千葉県	-	-	-	-	-	-	-	-	-	-	-	-	2	9	-	-	-	-
東京都	-	2	-	-	-	-	-	-	-	-	-	-	1	24	-	-	-	-
神奈川県	-	1	-	-	-	-	-	-	-	-	-	-	1	15	-	-	-	-
新潟県	-	-	-	-	-	-	-	-	-	-	-	-	-	5	-	-	-	-
富山県	-	-	-	-	-	-	-	-	-	-	-	-	-	5	-	-	-	-
石川県	-	-	-	-	-	-	-	-	-	-	-	-	1	8	-	-	-	-
福井県	-	-	-	-	-	-	-	-	-	-	-	-	1	2	-	-	-	-
山梨県	-	-	-	-	-	-	-	-	-	-	-	-	-	1	-	-	-	-
長野県	-	-	-	-	-	-	-	-	-	-	-	-	2	4	-	-	-	-
岐阜県	-	-	-	-	-	-	-	-	-	-	-	-	-	2	-	-	-	-
静岡県	-	-	-	-	-	-	-	-	-	-	-	-	1	9	-	-	-	-
愛知県	-	-	-	-	-	-	-	-	-	-	-	-	-	13	-	-	-	-
三重県	-	-	-	-	-	-	-	-	-	-	-	-	1	2	-	-	-	-
滋賀県	-	-	-	-	-	-	-	-	-	-	-	-	-	4	-	-	-	-
京都府	-	1	-	-	-	-	-	-	-	-	-	-	-	5	-	-	-	-
大阪府	-	-	-	-	-	-	-	-	-	-	-	-	2	5	-	-	-	-
兵庫県	-	-	-	-	-	-	-	-	-	-	-	-	-	10	-	-	-	-
奈良県	-	1	-	-	-	-	-	-	-	-	-	-	-	2	-	-	-	-
和歌山県	-	-	-	-	-	-	-	-	-	-	-	-	1	2	-	-	-	-
鳥取県	-	-	-	-	-	-	-	-	-	-	-	-	-	1	-	-	-	-
島根県	-	-	-	-	-	-	-	-	-	-	-	-	-	1	-	-	-	-
岡山県	-	-	-	-	-	-	-	-	-	-	-	-	1	6	-	-	-	-
広島県	-	-	-	-	-	-	-	-	-	-	-	-	1	4	-	-	-	-
山口県	-	-	-	-	-	-	-	-	-	-	-	-	-	1	-	-	-	-
徳島県	-	-	-	-	-	-	-	-	-	-	-	-	-	3	-	-	-	-
香川県	-	-	-	-	-	-	-	-	-	-	-	-	-	1	-	-	-	-
愛媛県	-	-	-	-	-	-	-	-	-	-	-	-	1	1	-	-	-	-
高知県	-	-	-	-	-	-	-	-	-	-	-	-	1	2	-	-	-	-
福岡県	-	-	-	-	-	-	-	-	-	-	-	-	2	17	-	-	-	-
佐賀県	-	-	-	-	-	-	-	-	-	-	-	-	-	1	-	-	-	-
長崎県	-	-	-	-	-	-	-	-	-	-	-	-	-	5	-	-	-	-
熊本県	-	-	-	-	-	-	-	-	-	-	-	-	-	3	-	-	-	-
大分県	-	-	-	-	-	-	-	-	-	-	-	-	-	1	-	-	-	-
宮崎県	-	-	-	-	-	-	-	-	-	-	-	-	-	-	-	-	-	-
鹿児島県	-	-	-	-	-	-	-	-	-	-	-	-	1	2	-	-	-	-
沖縄県	-	-	-	-	-	-	-	-	-	-	-	-	-	2	-	-	-	-

*E型肝炎及びA型肝炎を除く。

**2014年9月19日より届出対象疾患となりました。

***急性灰白髄炎を除く。2018年5月1日より届出対象疾患となりました。

****ウエストナイル脳炎、西部ウマ脳炎、ダニ媒介脳炎、東部ウマ脳炎、日本脳炎、ベネズエラウマ脳炎及びリフトバレー熱を除く。

報告数・累積報告数、疾病・都道府県別

2019年 第8週

	アメルバ赤痢		ウイルス性肝炎*		カリバネム耐性 腸内細菌科細菌感染症**		急性弛緩性 麻痺***		急性脳炎****		クリプト スポリジウム症		クロイツフェルト ・ヤコブ病		劇症型溶血性 レンサ球菌感染症		後天性免疫不全 症候群	
	報告数	累積	報告数	累積	報告数	累積	報告数	累積	報告数	累積	報告数	累積	報告数	累積	報告数	累積	報告数	累積
総 数	18	115	3	46	25	291	1	11	6	264	-	-	3	25	18	161	13	145
北海道	-	4	-	-	-	3	-	-	-	7	-	-	-	-	1	6	1	5
青森県	-	-	-	-	-	5	-	-	-	1	-	-	-	1	-	1	-	1
岩手県	-	-	-	-	-	-	-	-	-	3	-	-	-	-	-	-	-	-
宮城県	-	2	-	4	-	2	-	-	-	1	-	-	-	-	1	2	-	5
秋田県	1	3	-	-	-	3	-	-	-	3	-	-	-	-	-	-	-	-
山形県	-	-	-	-	-	4	-	-	-	-	-	-	-	-	-	-	-	2
福島県	-	1	-	-	1	13	-	-	-	1	-	-	-	1	-	2	-	-
茨城県	-	-	-	-	1	6	-	2	2	10	-	-	-	-	2	4	-	-
栃木県	-	3	1	1	-	4	-	1	-	-	-	-	-	-	-	2	-	-
群馬県	-	1	-	1	-	6	-	-	-	6	-	-	-	-	-	-	-	2
埼玉県	1	5	1	2	-	4	-	-	-	16	-	-	-	-	1	5	-	1
千葉県	2	7	-	1	1	7	-	-	1	27	-	-	-	2	1	7	-	4
東京都	3	24	-	7	3	28	-	-	-	29	-	-	1	7	-	16	3	54
神奈川県	3	11	-	-	5	18	-	1	-	19	-	-	-	2	1	13	-	9
新潟県	-	3	-	1	-	3	-	-	1	3	-	-	-	-	2	2	-	1
富山県	-	1	-	-	-	-	-	-	-	1	-	-	-	-	1	2	-	-
石川県	-	-	1	1	-	3	-	-	-	2	-	-	-	-	1	3	-	-
福井県	-	2	-	1	-	1	-	-	-	3	-	-	-	-	-	1	-	-
山梨県	-	-	-	-	-	1	-	-	-	2	-	-	-	2	-	1	-	-
長野県	-	2	-	1	-	8	-	-	-	9	-	-	-	-	-	1	-	3
岐阜県	-	1	-	-	-	2	-	-	-	2	-	-	-	-	1	2	-	1
静岡県	-	1	-	-	-	6	-	-	1	11	-	-	-	-	-	8	-	2
愛知県	1	13	-	3	-	19	-	-	-	20	-	-	-	-	3	12	5	11
三重県	1	5	-	1	-	7	-	1	-	-	-	-	-	-	-	3	-	3
滋賀県	1	2	-	-	-	-	-	-	-	1	-	-	-	-	-	2	-	-
京都府	1	3	-	1	2	10	1	1	-	1	-	-	-	2	-	4	-	1
大阪府	1	3	-	2	1	30	-	1	-	9	-	-	-	-	-	7	3	17
兵庫県	-	1	-	2	2	13	-	-	-	15	-	-	2	3	-	8	-	5
奈良県	-	-	-	1	-	4	-	-	-	5	-	-	-	-	-	1	-	-
和歌山県	-	2	-	2	-	4	-	-	-	1	-	-	-	-	-	4	-	1
鳥取県	-	1	-	-	-	1	-	-	-	-	-	-	-	-	-	2	-	1
島根県	-	1	-	-	1	4	-	-	-	6	-	-	-	-	-	3	-	1
岡山県	1	2	-	1	1	7	-	1	-	4	-	-	-	-	-	1	1	2
広島県	-	-	-	2	-	10	-	-	-	9	-	-	-	1	1	4	-	1
山口県	-	1	-	1	1	2	-	1	1	6	-	-	-	-	-	2	-	1
徳島県	-	1	-	-	1	2	-	-	-	-	-	-	-	-	-	1	-	-
香川県	-	-	-	2	-	3	-	-	-	-	-	-	-	1	1	3	-	1
愛媛県	-	-	-	2	-	2	-	-	-	1	-	-	-	-	-	6	-	1
高知県	-	-	-	1	3	8	-	-	-	1	-	-	-	-	-	1	-	-
福岡県	1	3	-	3	1	17	-	1	-	8	-	-	-	-	1	8	-	3
佐賀県	-	1	-	-	-	2	-	-	-	1	-	-	-	1	-	1	-	-
長崎県	-	-	-	-	-	8	-	-	-	3	-	-	-	1	-	2	-	-
熊本県	-	1	-	-	-	2	-	-	-	1	-	-	-	-	-	2	-	-
大分県	-	-	-	-	1	3	-	-	-	9	-	-	-	-	-	1	-	3
宮崎県	-	1	-	1	-	1	-	-	-	-	-	-	-	-	-	3	-	-
鹿児島県	-	1	-	-	-	2	-	1	-	6	-	-	-	1	-	-	-	1
沖縄県	1	2	-	1	-	3	-	-	-	1	-	-	-	-	-	2	-	2

*2013年4月1日より届出対象疾患となりました。
 **2014年9月19日より届出対象疾患となりました。

報告数・累積報告数, 疾病・都道府県別

2019年第8週

	ジアルジア症		侵襲性インフルエンザ菌感染症*		侵襲性髄膜炎菌感染症*		侵襲性肺炎球菌感染症*		水痘** (入院例に限る)		先天性風しん症候群		梅毒		播種性 クリプトコックス症**		破傷風	
	報告数	累積	報告数	累積	報告数	累積	報告数	累積	報告数	累積	報告数	累積	報告数	累積	報告数	累積	報告数	累積
総数	1	6	6	114	1	11	37	620	6	59	-	1	94	834	4	20	1	8
北海道	-	-	1	9	-	-	-	22	-	3	-	-	4	14	-	1	1	1
青森県	-	-	-	1	-	-	1	5	-	-	-	-	-	1	-	-	-	-
岩手県	-	-	-	-	-	-	-	2	-	-	-	-	-	3	-	-	-	-
宮城県	-	-	-	1	-	-	1	12	-	1	-	-	1	12	-	-	-	-
秋田県	-	-	1	1	-	-	-	4	-	-	-	-	1	2	-	-	-	-
山形県	-	-	-	1	-	-	-	5	-	-	-	-	-	2	-	-	-	-
福島県	-	-	-	-	-	-	1	5	-	-	-	-	3	7	-	-	-	-
茨城県	-	-	-	1	-	-	-	10	-	-	-	-	3	13	-	1	-	-
栃木県	-	-	-	-	-	-	-	9	-	-	-	-	-	4	-	-	-	-
群馬県	-	-	-	-	-	-	-	1	-	-	-	-	1	7	-	1	-	-
埼玉県	-	-	-	1	-	-	-	25	-	1	-	1	5	29	-	1	-	-
千葉県	-	-	-	6	-	-	2	27	1	8	-	-	2	13	-	-	-	-
東京都	-	1	-	18	-	1	4	83	-	7	-	-	19	232	-	2	-	-
神奈川県	-	1	2	9	1	2	1	45	1	4	-	-	1	33	-	1	-	-
新潟県	-	-	1	3	-	-	-	10	-	-	-	-	1	8	-	-	-	1
富山県	-	-	-	2	-	-	-	5	-	-	-	-	-	4	-	1	-	-
石川県	-	1	-	3	-	-	-	5	-	1	-	-	-	1	-	-	-	-
福井県	-	-	-	1	-	-	2	7	-	-	-	-	-	-	-	-	-	-
山梨県	-	-	-	-	-	-	-	2	-	1	-	-	1	1	-	-	-	-
長野県	-	-	-	1	-	-	1	8	-	1	-	-	1	6	-	1	-	-
岐阜県	-	-	1	2	-	-	2	12	-	3	-	-	2	11	1	1	-	1
静岡県	-	-	-	1	-	-	-	20	-	-	-	-	1	14	-	1	-	1
愛知県	-	-	-	8	-	1	4	37	1	3	-	-	9	54	-	-	-	-
三重県	-	-	-	-	-	1	-	10	-	-	-	-	-	4	-	1	-	-
滋賀県	-	-	-	1	-	-	-	4	-	-	-	-	2	7	-	-	-	-
京都府	-	2	-	3	-	-	4	22	1	5	-	-	1	14	-	-	-	-
大阪府	1	1	-	14	-	2	4	38	1	3	-	-	19	152	1	1	-	1
兵庫県	-	-	-	-	-	1	2	27	1	5	-	-	3	33	-	1	-	-
奈良県	-	-	-	1	-	1	-	6	-	2	-	-	1	4	-	-	-	1
和歌山県	-	-	-	3	-	-	-	4	-	-	-	-	-	4	-	-	-	-
鳥取県	-	-	-	1	-	-	-	1	-	1	-	-	-	-	-	-	-	-
島根県	-	-	-	1	-	-	-	6	-	-	-	-	-	2	-	1	-	-
岡山県	-	-	-	1	-	-	-	8	-	1	-	-	2	19	-	-	-	-
広島県	-	-	-	-	-	1	2	14	-	-	-	-	4	24	-	-	-	-
山口県	-	-	-	-	-	-	2	8	-	-	-	-	1	7	-	-	-	-
徳島県	-	-	-	1	-	-	-	4	-	-	-	-	-	3	-	1	-	-
香川県	-	-	-	2	-	-	1	9	-	1	-	-	-	5	-	-	-	-
愛媛県	-	-	-	-	-	-	-	2	-	1	-	-	-	13	-	-	-	-
高知県	-	-	-	-	-	-	-	5	-	-	-	-	-	6	-	-	-	-
福岡県	-	-	-	10	-	1	-	40	-	4	-	-	2	32	2	3	-	-
佐賀県	-	-	-	-	-	-	2	7	-	-	-	-	-	2	-	-	-	-
長崎県	-	-	-	1	-	-	-	8	-	-	-	-	-	4	-	-	-	-
熊本県	-	-	-	-	-	-	-	7	-	-	-	-	4	15	-	-	-	1
大分県	-	-	-	-	-	-	-	3	-	1	-	-	-	3	-	1	-	-
宮崎県	-	-	-	-	-	-	-	2	-	-	-	-	-	1	-	-	-	1
鹿児島県	-	-	-	3	-	-	1	5	-	1	-	-	-	4	-	-	-	-
沖縄県	-	-	-	3	-	-	-	19	-	1	-	-	-	5	-	-	-	-

*2018年1月1日より届出対象疾患となりました。
 **2014年9月19日より届出対象疾患となりました。

報告数・累積報告数，疾病・都道府県別

2019年第8週

	バンコマイシン耐性 黄色ブドウ球菌感染症		バンコマイシン耐性 腸球菌感染症		百日咳*		風しん		麻しん		薬剤耐性アシネト バクテリウム感染症**	
	報告数	累積	報告数	累積	報告数	累積	報告数	累積	報告数	累積	報告数	累積
総 数	-	-	-	10	242	2332	109	650	33	258	-	4
北海道	-	-	-	-	5	59	2	7	-	3	-	2
青森県	-	-	-	-	1	5	-	-	-	-	-	-
岩手県	-	-	-	-	-	5	-	-	-	1	-	-
宮城県	-	-	-	-	2	18	-	1	-	-	-	-
秋田県	-	-	-	-	3	33	-	2	-	-	-	-
山形県	-	-	-	-	6	47	-	-	-	-	-	-
福島県	-	-	-	-	3	45	1	5	-	-	-	-
茨城県	-	-	-	-	3	64	1	6	2	5	-	-
栃木県	-	-	-	-	-	8	3	6	-	2	-	-
群馬県	-	-	-	1	2	41	1	3	-	-	-	-
埼玉県	-	-	-	-	20	150	2	39	2	4	-	-
千葉県	-	-	-	-	17	144	15	68	2	6	-	-
東京都	-	-	-	-	22	313	26	173	5	19	-	2
神奈川県	-	-	-	1	14	107	11	93	1	9	-	-
新潟県	-	-	-	-	2	24	-	1	-	-	-	-
富山県	-	-	-	-	-	1	-	3	-	-	-	-
石川県	-	-	-	-	2	18	-	3	-	-	-	-
福井県	-	-	-	-	4	22	3	8	-	-	-	-
山梨県	-	-	-	-	2	18	1	2	-	-	-	-
長野県	-	-	-	-	-	12	-	7	-	-	-	-
岐阜県	-	-	-	-	2	13	-	-	-	5	-	-
静岡県	-	-	-	-	3	121	2	5	-	3	-	-
愛知県	-	-	-	-	7	73	3	14	5	25	-	-
三重県	-	-	-	-	4	58	1	11	1	50	-	-
滋賀県	-	-	-	-	-	15	3	3	2	4	-	-
京都府	-	-	-	-	2	51	2	11	-	8	-	-
大阪府	-	-	-	5	16	147	11	59	12	94	-	-
兵庫県	-	-	-	1	16	100	1	20	1	3	-	-
奈良県	-	-	-	1	2	7	3	7	-	2	-	-
和歌山県	-	-	-	-	-	15	-	1	-	7	-	-
鳥取県	-	-	-	-	-	5	-	-	-	-	-	-
島根県	-	-	-	-	-	4	-	-	-	-	-	-
岡山県	-	-	-	-	4	27	-	3	-	-	-	-
広島県	-	-	-	-	2	31	5	9	-	5	-	-
山口県	-	-	-	-	20	74	3	9	-	-	-	-
徳島県	-	-	-	-	-	7	-	-	-	-	-	-
香川県	-	-	-	-	7	62	-	1	-	-	-	-
愛媛県	-	-	-	-	3	44	-	1	-	-	-	-
高知県	-	-	-	-	3	31	-	-	-	-	-	-
福岡県	-	-	-	-	12	105	5	44	-	-	-	-
佐賀県	-	-	-	-	2	9	-	7	-	-	-	-
長崎県	-	-	-	-	1	5	-	4	-	-	-	-
熊本県	-	-	-	-	2	18	-	1	-	1	-	-
大分県	-	-	-	-	2	4	5	-	-	-	-	-
宮崎県	-	-	-	-	6	48	-	-	-	-	-	-
鹿児島県	-	-	-	-	19	119	-	1	-	-	-	-
沖縄県	-	-	-	1	1	7	-	7	-	2	-	-

注) 百日咳は2018年1月1日より全数把握対象疾患に変更となりました。
 *鳥インフルエンザ及び新型インフルエンザ等感染症を除く。
 **2018年第9週より定点当たり報告数の表示が開始されました。

報告数・定点当たり報告数、疾病・都道府県別

2019年第8週

	インフルエンザ*		RSウイルス感染症**		咽頭結膜熱		A群溶血性レンサ球菌咽頭炎		感染性胃腸炎		水痘		手足口病		伝染性紅斑		突発性発しん	
	報告数	定点当り	報告数	定点当り	報告数	定点当り	報告数	定点当り	報告数	定点当り	報告数	定点当り	報告数	定点当り	報告数	定点当り	報告数	定点当り
総数	44601	8.99	1395	0.44	965	0.30	8457	2.67	18999	5.99	952	0.30	382	0.12	1887	0.59	1117	0.35
北海道	2322	10.46	84	0.60	41	0.29	692	4.94	337	2.41	31	0.22	6	0.04	60	0.43	30	0.21
青森県	786	12.09	7	0.17	6	0.14	92	2.19	192	4.57	19	0.45	6	0.14	29	0.69	22	0.52
岩手県	808	12.43	7	0.18	10	0.25	198	4.95	194	4.85	10	0.25	5	0.13	20	0.50	11	0.28
宮城県	1292	13.60	15	0.25	14	0.24	255	4.32	325	5.51	53	0.90	6	0.10	83	1.41	25	0.42
秋田県	678	12.79	2	0.06	5	0.15	84	2.47	103	3.03	3	0.09	-	-	12	0.35	9	0.26
山形県	783	16.66	13	0.43	28	0.93	114	3.80	243	8.10	17	0.57	11	0.37	52	1.73	13	0.43
福島県	1374	16.55	14	0.28	18	0.36	144	2.88	115	2.30	9	0.18	19	0.38	42	0.84	28	0.56
茨城県	932	7.77	20	0.27	15	0.20	169	2.25	399	5.32	26	0.35	1	0.01	38	0.51	21	0.28
栃木県	741	9.75	18	0.38	3	0.06	84	1.75	155	3.23	13	0.27	6	0.13	27	0.56	26	0.54
群馬県	819	9.31	7	0.13	7	0.13	110	2.04	262	4.85	11	0.20	4	0.07	17	0.31	23	0.43
埼玉県	2547	9.95	43	0.26	34	0.21	487	2.99	1185	7.27	42	0.26	16	0.10	148	0.91	62	0.38
千葉県	1728	8.23	28	0.21	24	0.18	445	3.40	690	5.27	55	0.42	5	0.04	104	0.79	37	0.28
東京都	2739	6.62	57	0.22	40	0.15	615	2.35	1888	7.21	91	0.35	19	0.07	206	0.79	109	0.42
神奈川県	2659	7.37	66	0.29	17	0.07	530	2.30	1282	5.57	61	0.27	14	0.06	126	0.55	73	0.32
新潟県	1388	15.42	31	0.54	29	0.51	265	4.65	197	3.46	17	0.30	5	0.09	104	1.82	17	0.30
富山県	541	11.27	8	0.28	20	0.69	106	3.66	230	7.93	17	0.59	-	-	33	1.14	6	0.21
石川県	602	12.54	15	0.52	18	0.62	155	5.34	150	5.17	10	0.34	2	0.07	37	1.28	11	0.38
福井県	408	11.66	16	0.73	15	0.68	63	2.86	116	5.27	8	0.36	-	-	9	0.41	7	0.32
山梨県	428	10.44	12	0.50	3	0.13	29	1.21	97	4.04	1	0.04	3	0.13	12	0.50	6	0.25
長野県	1024	11.77	14	0.26	10	0.19	105	1.94	316	5.85	7	0.13	-	-	36	0.67	11	0.20
岐阜県	557	6.40	10	0.19	21	0.40	73	1.38	141	2.66	5	0.09	5	0.09	2	0.04	17	0.32
静岡県	979	7.04	15	0.17	15	0.17	166	1.87	698	7.84	14	0.16	6	0.07	35	0.39	19	0.21
愛知県	1434	7.35	78	0.43	40	0.22	347	1.91	794	4.36	44	0.24	7	0.04	64	0.35	55	0.30
三重県	404	5.61	32	0.71	21	0.47	132	2.93	219	4.87	10	0.22	6	0.13	8	0.18	17	0.38
滋賀県	325	6.13	10	0.31	3	0.09	44	1.38	161	5.03	9	0.28	1	0.03	2	0.06	9	0.28
京都府	919	7.29	26	0.34	14	0.18	93	1.21	379	4.92	11	0.14	6	0.08	53	0.69	21	0.27
大阪府	1961	6.49	172	0.86	75	0.38	510	2.56	1404	7.06	52	0.26	32	0.16	83	0.42	65	0.33
兵庫県	1290	6.48	99	0.77	59	0.46	234	1.81	973	7.54	47	0.36	18	0.14	66	0.51	39	0.30
奈良県	329	5.98	20	0.59	15	0.44	74	2.18	208	6.12	12	0.35	12	0.35	-	-	14	0.41
和歌山県	194	3.96	40	1.33	6	0.20	33	1.10	130	4.33	6	0.20	2	0.07	21	0.70	10	0.33
鳥取県	361	12.45	5	0.26	4	0.21	96	5.05	153	8.05	10	0.53	12	0.63	1	0.05	7	0.37
島根県	328	8.63	2	0.09	3	0.13	53	2.30	149	6.48	7	0.30	10	0.43	-	-	5	0.22
岡山県	756	9.00	12	0.22	18	0.33	110	2.04	351	6.50	13	0.24	6	0.11	8	0.15	9	0.17
広島県	1130	9.83	39	0.54	31	0.43	191	2.65	613	8.51	15	0.21	14	0.19	28	0.39	22	0.31
山口県	777	11.60	56	1.19	9	0.19	111	2.36	336	7.15	6	0.13	7	0.15	23	0.49	20	0.43
徳島県	283	7.65	31	1.35	6	0.26	18	0.78	109	4.74	3	0.13	9	0.39	4	0.17	8	0.35
香川県	424	9.02	13	0.46	9	0.32	45	1.61	218	7.79	1	0.04	-	-	10	0.36	15	0.54
愛媛県	632	10.36	7	0.19	5	0.14	144	3.89	413	11.16	15	0.41	-	-	10	0.27	22	0.59
高知県	383	7.98	23	0.77	7	0.23	80	2.67	130	4.33	8	0.27	-	-	7	0.23	6	0.20
福岡県	1837	9.28	114	0.95	71	0.59	525	4.38	1099	9.16	44	0.37	31	0.26	121	1.01	61	0.51
佐賀県	271	6.95	9	0.39	16	0.70	58	2.52	130	5.65	7	0.30	4	0.17	19	0.83	16	0.70
長崎県	901	12.87	6	0.14	27	0.61	77	1.75	107	2.43	13	0.30	6	0.14	5	0.11	10	0.23
熊本県	645	8.06	37	0.74	27	0.54	137	2.74	338	6.76	20	0.40	18	0.36	15	0.30	22	0.44
大分県	708	12.21	11	0.31	25	0.69	66	1.83	379	10.53	22	0.61	9	0.25	3	0.08	16	0.44
宮崎県	816	14.07	15	0.42	22	0.61	118	3.28	382	10.61	22	0.61	5	0.14	36	1.00	24	0.67
鹿児島県	590	6.41	23	0.43	50	0.93	138	2.56	417	7.72	20	0.37	13	0.24	6	0.11	33	0.61
沖縄県	768	13.24	13	0.38	9	0.26	42	1.24	92	2.71	15	0.44	15	0.44	62	1.82	8	0.24

*髄膜炎菌、肺炎球菌、インフルエンザ菌を原因として同定された場合を除く。
 **オウム病を除く。
 ***病原体がロタウイルスであるものに限る。2013年10月14日より届出対象疾患となりました。

報告数・定点当り報告数、疾病・都道府県別

2019年 第8週

	ヘルパンギーナ		流行性耳下腺炎		急性出血性結膜炎		流行性角結膜炎		細菌性髄膜炎*		無菌性髄膜炎		マイコプラズマ肺炎		クラミジア肺炎**		感染性胃腸炎(ロタウイルス)***	
	報告数	定点当り	報告数	定点当り	報告数	定点当り	報告数	定点当り	報告数	定点当り	報告数	定点当り	報告数	定点当り	報告数	定点当り	報告数	定点当り
総数	41	0.01	297	0.09	4	0.01	374	0.54	9	0.02	14	0.03	69	0.14	1	0.00	68	0.14
北海道	1	0.01	5	0.04	-	-	13	0.46	-	-	1	0.04	3	0.13	1	0.04	1	0.04
青森県	1	0.02	17	0.40	-	-	2	0.18	-	-	-	-	6	1.00	-	-	-	-
岩手県	-	-	6	0.15	-	-	11	0.79	1	0.05	-	-	4	0.21	-	-	1	0.05
宮城県	-	-	5	0.08	-	-	3	0.25	-	-	-	-	6	0.50	-	-	-	-
秋田県	-	-	1	0.03	-	-	2	0.29	-	-	-	-	7	0.88	-	-	-	-
山形県	-	-	-	-	-	-	4	0.50	1	0.10	-	-	-	-	-	-	1	0.10
福島県	2	0.04	3	0.06	-	-	14	1.08	-	-	-	-	2	0.29	-	-	5	0.71
茨城県	1	0.01	3	0.04	-	-	17	1.00	-	-	-	-	5	0.38	-	-	-	-
栃木県	-	-	6	0.13	-	-	-	-	-	-	-	-	1	0.14	-	-	1	0.14
群馬県	1	0.02	3	0.06	-	-	12	0.80	-	-	-	-	-	-	-	-	-	-
埼玉県	2	0.01	13	0.08	1	0.02	16	0.39	-	-	-	-	1	0.09	-	-	2	0.18
千葉県	-	-	14	0.11	1	0.03	10	0.29	-	-	2	0.22	-	-	-	-	2	0.22
東京都	2	0.01	12	0.05	-	-	5	0.14	2	0.08	-	-	-	-	-	-	3	0.12
神奈川県	1	0.00	28	0.12	-	-	40	0.87	1	0.09	-	-	2	0.18	-	-	-	-
新潟県	-	-	5	0.09	-	-	4	0.40	-	-	-	-	4	0.31	-	-	1	0.08
富山県	4	0.14	1	0.03	-	-	2	0.29	1	0.20	-	-	-	-	-	-	-	-
石川県	-	-	1	0.03	-	-	2	0.29	-	-	-	-	-	-	-	-	-	-
福井県	-	-	1	0.05	-	-	1	0.33	1	0.17	-	-	-	-	-	-	-	-
山梨県	-	-	3	0.13	-	-	6	0.67	-	-	1	0.10	4	0.40	-	-	-	-
長野県	2	0.04	-	-	-	-	1	0.09	-	-	-	-	1	0.09	-	-	-	-
岐阜県	-	-	-	-	-	-	3	0.27	-	-	-	-	-	-	-	-	1	0.20
静岡県	-	-	10	0.11	-	-	6	0.27	-	-	-	-	-	-	-	-	-	-
愛知県	-	-	11	0.06	-	-	9	0.26	-	-	-	-	1	0.07	-	-	7	0.47
三重県	-	-	4	0.09	-	-	-	-	-	-	-	-	2	0.22	-	-	1	0.11
滋賀県	1	0.03	2	0.06	-	-	1	0.13	-	-	-	-	-	-	-	-	2	0.29
京都府	-	-	7	0.09	-	-	2	0.11	-	-	-	-	1	0.14	-	-	2	0.29
大阪府	4	0.02	12	0.06	-	-	3	0.06	1	0.06	1	0.06	1	0.06	-	-	14	0.82
兵庫県	-	-	8	0.06	-	-	13	0.37	-	-	3	0.21	1	0.07	-	-	2	0.14
奈良県	1	0.03	1	0.03	-	-	9	0.90	-	-	-	-	1	0.17	-	-	2	0.33
和歌山県	1	0.03	3	0.10	-	-	3	0.75	-	-	1	0.09	1	0.09	-	-	3	0.27
鳥取県	-	-	-	-	-	-	3	0.60	-	-	-	-	-	-	-	-	-	-
島根県	-	-	-	-	-	-	-	-	-	-	-	-	-	-	-	-	-	-
岡山県	-	-	5	0.09	-	-	6	0.50	-	-	-	-	1	0.20	-	-	-	-
広島県	-	-	15	0.21	-	-	13	0.68	1	0.05	2	0.10	2	0.10	-	-	3	0.14
山口県	-	-	8	0.17	-	-	11	1.22	-	-	-	-	-	-	-	-	3	0.33
徳島県	-	-	1	0.04	-	-	2	0.50	-	-	-	-	-	-	-	-	-	-
香川県	2	0.07	5	0.18	-	-	-	-	-	-	-	-	-	-	-	-	-	-
愛媛県	1	0.03	3	0.08	-	-	25	3.13	-	-	-	-	-	-	-	-	-	-
高知県	-	-	-	-	-	-	3	1.00	-	-	-	-	4	0.50	-	-	2	0.25
福岡県	3	0.03	29	0.24	1	0.04	24	0.92	-	-	-	-	2	0.13	-	-	3	0.20
佐賀県	1	0.04	1	0.04	-	-	-	-	-	-	-	-	1	0.17	-	-	1	0.17
長崎県	-	-	2	0.05	-	-	14	1.75	-	-	1	0.08	1	0.08	-	-	-	-
熊本県	4	0.08	7	0.14	-	-	24	2.67	-	-	-	-	-	-	-	-	3	0.20
大分県	1	0.03	24	0.67	-	-	10	2.00	-	-	-	-	3	0.27	-	-	-	-
宮崎県	1	0.03	5	0.14	-	-	2	0.33	-	-	-	-	-	-	-	-	2	0.29
鹿児島県	1	0.02	4	0.07	1	0.14	14	2.00	-	-	-	-	-	-	-	-	-	-
沖縄県	3	0.09	3	0.09	-	-	9	1.00	-	-	2	0.29	1	0.14	-	-	-	-

報告数・疾病・都道府県別
 2019年第8週

	インフルエンザ (入院患者)
	報告数
総 数	681
北海道	22
青森県	14
岩手県	15
宮城県	13
秋田県	13
山形県	34
福島県	23
茨城県	12
栃木県	14
群馬県	28
埼玉県	18
千葉県	12
東京都	36
神奈川県	21
新潟県	11
富山県	19
石川県	5
福井県	13
山梨県	11
長野県	10
岐阜県	3
静岡県	21
愛知県	30
三重県	9
滋賀県	5
京都府	11
大阪府	16
兵庫県	24
奈良県	10
和歌山県	5
鳥取県	13
島根県	10
岡山県	8
広島県	26
山口県	5
徳島県	7
香川県	11
愛媛県	8
高知県	5
福岡県	28
佐賀県	3
長崎県	12
熊本県	18
大分県	14
宮崎県	11
鹿児島県	2
沖縄県	22

獣医師が届出を行う感染症と対象動物

注)2017年第16週より報告数は頭数を示しています〔鳥インフルエンザ(H5N1又はH7N9)の鳥類を除く〕。

報告数・累積報告数、疾病・都道府県別

2019年第8週

	エボラ出血熱		マールブルグ病		ペスト		重症急性呼吸器症候群(SARS)						細菌性赤痢		ウエストナイル熱		エキノコックス症	
	サル		サル		プレーリードッグ	イタチアナグマ		タヌキ		ハクビシン		サル		鳥類		犬		
	報告数	累積	報告数	累積	報告数	累積	報告数	累積	報告数	累積	報告数	累積	報告数	累積	報告数	累積	報告数	累積
総 数	-	-	-	-	-	-	-	-	-	-	-	-	-	-	-	-	-	-
北海道	-	-	-	-	-	-	-	-	-	-	-	-	-	-	-	-	-	-
青森県	-	-	-	-	-	-	-	-	-	-	-	-	-	-	-	-	-	-
岩手県	-	-	-	-	-	-	-	-	-	-	-	-	-	-	-	-	-	-
宮城県	-	-	-	-	-	-	-	-	-	-	-	-	-	-	-	-	-	-
秋田県	-	-	-	-	-	-	-	-	-	-	-	-	-	-	-	-	-	-
山形県	-	-	-	-	-	-	-	-	-	-	-	-	-	-	-	-	-	-
福島県	-	-	-	-	-	-	-	-	-	-	-	-	-	-	-	-	-	-
茨城県	-	-	-	-	-	-	-	-	-	-	-	-	-	-	-	-	-	-
栃木県	-	-	-	-	-	-	-	-	-	-	-	-	-	-	-	-	-	-
群馬県	-	-	-	-	-	-	-	-	-	-	-	-	-	-	-	-	-	-
埼玉県	-	-	-	-	-	-	-	-	-	-	-	-	-	-	-	-	-	-
千葉県	-	-	-	-	-	-	-	-	-	-	-	-	-	-	-	-	-	-
東京都	-	-	-	-	-	-	-	-	-	-	-	-	-	-	-	-	-	-
神奈川県	-	-	-	-	-	-	-	-	-	-	-	-	-	-	-	-	-	-
新潟県	-	-	-	-	-	-	-	-	-	-	-	-	-	-	-	-	-	-
富山県	-	-	-	-	-	-	-	-	-	-	-	-	-	-	-	-	-	-
石川県	-	-	-	-	-	-	-	-	-	-	-	-	-	-	-	-	-	-
福井県	-	-	-	-	-	-	-	-	-	-	-	-	-	-	-	-	-	-
山梨県	-	-	-	-	-	-	-	-	-	-	-	-	-	-	-	-	-	-
長野県	-	-	-	-	-	-	-	-	-	-	-	-	-	-	-	-	-	-
岐阜県	-	-	-	-	-	-	-	-	-	-	-	-	-	-	-	-	-	-
静岡県	-	-	-	-	-	-	-	-	-	-	-	-	-	-	-	-	-	-
愛知県	-	-	-	-	-	-	-	-	-	-	-	-	-	-	-	-	-	-
三重県	-	-	-	-	-	-	-	-	-	-	-	-	-	-	-	-	-	-
滋賀県	-	-	-	-	-	-	-	-	-	-	-	-	-	-	-	-	-	-
京都府	-	-	-	-	-	-	-	-	-	-	-	-	-	-	-	-	-	-
大阪府	-	-	-	-	-	-	-	-	-	-	-	-	-	-	-	-	-	-
兵庫県	-	-	-	-	-	-	-	-	-	-	-	-	-	-	-	-	-	-
奈良県	-	-	-	-	-	-	-	-	-	-	-	-	-	-	-	-	-	-
和歌山県	-	-	-	-	-	-	-	-	-	-	-	-	-	-	-	-	-	-
鳥取県	-	-	-	-	-	-	-	-	-	-	-	-	-	-	-	-	-	-
島根県	-	-	-	-	-	-	-	-	-	-	-	-	-	-	-	-	-	-
岡山県	-	-	-	-	-	-	-	-	-	-	-	-	-	-	-	-	-	-
広島県	-	-	-	-	-	-	-	-	-	-	-	-	-	-	-	-	-	-
山口県	-	-	-	-	-	-	-	-	-	-	-	-	-	-	-	-	-	-
徳島県	-	-	-	-	-	-	-	-	-	-	-	-	-	-	-	-	-	-
香川県	-	-	-	-	-	-	-	-	-	-	-	-	-	-	-	-	-	-
愛媛県	-	-	-	-	-	-	-	-	-	-	-	-	-	-	-	-	-	-
高知県	-	-	-	-	-	-	-	-	-	-	-	-	-	-	-	-	-	-
福岡県	-	-	-	-	-	-	-	-	-	-	-	-	-	-	-	-	-	-
佐賀県	-	-	-	-	-	-	-	-	-	-	-	-	-	-	-	-	-	-
長崎県	-	-	-	-	-	-	-	-	-	-	-	-	-	-	-	-	-	-
熊本県	-	-	-	-	-	-	-	-	-	-	-	-	-	-	-	-	-	-
大分県	-	-	-	-	-	-	-	-	-	-	-	-	-	-	-	-	-	-
宮崎県	-	-	-	-	-	-	-	-	-	-	-	-	-	-	-	-	-	-
鹿児島県	-	-	-	-	-	-	-	-	-	-	-	-	-	-	-	-	-	-
沖縄県	-	-	-	-	-	-	-	-	-	-	-	-	-	-	-	-	-	-

報告数・累積報告数, 疾病・都道府県別 2019年第8週

	結核		鳥インフルエンザ(H5N1又はH7N9)		中東呼吸器症候群(MERS)	
	サル		鳥類		ヒトコブラクダ	
	報告数	累積	報告数	累積	報告数	累積
総数	-	-	-	-	-	-
北海道	-	-	-	-	-	-
青森県	-	-	-	-	-	-
岩手県	-	-	-	-	-	-
宮城県	-	-	-	-	-	-
秋田県	-	-	-	-	-	-
山形県	-	-	-	-	-	-
福島県	-	-	-	-	-	-
茨城県	-	-	-	-	-	-
栃木県	-	-	-	-	-	-
群馬県	-	-	-	-	-	-
埼玉県	-	-	-	-	-	-
千葉県	-	-	-	-	-	-
東京都	-	-	-	-	-	-
神奈川県	-	-	-	-	-	-
新潟県	-	-	-	-	-	-
富山県	-	-	-	-	-	-
石川県	-	-	-	-	-	-
福井県	-	-	-	-	-	-
山梨県	-	-	-	-	-	-
長野県	-	-	-	-	-	-
岐阜県	-	-	-	-	-	-
静岡県	-	-	-	-	-	-
愛知県	-	-	-	-	-	-
三重県	-	-	-	-	-	-
滋賀県	-	-	-	-	-	-
京都府	-	-	-	-	-	-
大阪府	-	-	-	-	-	-
兵庫県	-	-	-	-	-	-
奈良県	-	-	-	-	-	-
和歌山県	-	-	-	-	-	-
鳥取県	-	-	-	-	-	-
島根県	-	-	-	-	-	-
岡山県	-	-	-	-	-	-
広島県	-	-	-	-	-	-
山口県	-	-	-	-	-	-
徳島県	-	-	-	-	-	-
香川県	-	-	-	-	-	-
愛媛県	-	-	-	-	-	-
高知県	-	-	-	-	-	-
福岡県	-	-	-	-	-	-
佐賀県	-	-	-	-	-	-
長崎県	-	-	-	-	-	-
熊本県	-	-	-	-	-	-
大分県	-	-	-	-	-	-
宮崎県	-	-	-	-	-	-
鹿児島県	-	-	-	-	-	-
沖縄県	-	-	-	-	-	-

感染症週報 第21巻 第8号 2019年3月8日発行
 発行：国立感染症研究所
 厚生労働省健康局結核感染症課
 事務局：国立感染症研究所感染症疫学センター
 〒162-8640東京都新宿区戸山1-23-1
 TEL：03-5285-1111
 FAX：03-5285-1129
 URL：<https://www.niid.go.jp/niid/ja/from-idsc.html>
 <国立感染症研究所 感染症疫学センター>
<https://www.mhlw.go.jp/>
 <厚生労働省>
<https://www.forth.go.jp/>
 <旅行者のための海外感染症情報(厚生労働省検疫所)>

本週報は、感染症法に基づくものであり、全国の医療従事者、定点医療機関、保健所、保健所設置市、特別区、都道府県、地方衛生研究所、検疫所の皆様のご協力を得て、国立感染症研究所感染症疫学センターにおいて編集したものです。

また、本週報は速報性を重視しておりますので、今後調査などの結果に応じて、若干の変更が生じることがありますが、その場合には週報上にて訂正させていただきます。

「感染症の話」及び「読者のコーナー」の回答欄の内容に関する責は、それぞれの執筆者及び回答者に属しますが、内容に関するご質問、ご意見については事務局でお受けいたします。

なお、週報の内容について、学術的研究、あるいは公衆衛生活動にかかわる業務以外の目的においては、無断転載を禁じます。