

マークをクリックするとそのページを見ることができます



発生動向総覧
P.2-7

<第9週>伝染性紅斑の定点当たり報告数は減少したが、過去5年間の同時期と比較してかなり多い / その他最新動向



注目すべき感染症

<今週は該当記事はありません>



感染症関連情報
P.8

病原体情報(速報記事) / 海外感染症情報 / その他



速報

<今週は該当記事はありません>



読者のコーナー

<今週は該当記事は
ありません>



グラフ総覧(第9週)

P.9-14



第9週のデータ

P.15-29



発生動向総覧

<第9週コメント> 3月6日集計分

◆全数報告の感染症

注意：これは当該週に診断された報告症例の集計です。しかし、迅速に情報還元するために期日を決めて集計を行いますので、当該週に診断された症例の報告が集計の期日以降に届くこともあります。それらについては一部を除いて発生動向総覧では扱いませんが、翌週あるいはそれ以降に、巻末の表の累積数に加えられることになります。

※感染経路、感染原因、感染地域については、確定あるいは推定として記載されていたものを示します。

1類感染症

報告なし

2類感染症

結核352例

3類感染症

細菌性赤痢3例 菌種：*S. sonnei*(D群)2例__感染地域：長野県1例、愛知県1例
菌種不明1例__感染地域：東京都

腸管出血性大腸菌感染症22例(有症者16例、うちHUS なし)
感染地域：国内17例、国外(国不明)2例、国内・国外不明3例
国内の感染地域：東京都4例、北海道3例、長野県2例、福島県1例、愛知県1例、大阪府1例、兵庫県1例、広島県1例、鹿児島県1例、愛媛県/徳島県/福岡県1例、不明1例
年齢群：8歳(1例)、9歳(1例)、10代(9例)、20代(2例)、30代(4例)、50代(3例)、80代(2例)

血清型・毒素型：O157 VT1・VT2(10例)、O157 VT2(5例)、O111 VT1(2例)、O26 VT1(1例)、O91 VT1(1例)、O103 VT1(1例)、O157 VT不明(1例)、その他・不明(1例)

累積報告数：183例(有症者112例、うちHUS 4例、死亡なし)

4類感染症

E型肝炎8例 感染地域(感染源)：千葉県1例(不明)、愛知県1例(不明)、三重県1例(不明)、奈良県1例(猪肉・生の豚肉)、国内(都道府県不明)4例(豚レバー1例、輸血・血液製剤1例、不明2例)

A型肝炎7例 感染地域：東京都1例、愛知県1例、広島県1例、国内(都道府県不明)2例、北海道/韓国1例、インド/タイ1例

オウム病3例 感染地域(感染源)：大阪府2例(鳥1例、不明1例)、国内・国外不明1例(不明)

重症熱性血小板減少症候群1例
感染地域：長崎県
年齢群：70代

デング熱7例 感染地域：インドネシア3例、カンボジア1例、タイ1例、モルディブ1例、インドネシア/マレーシア1例
累積報告数：49例(感染地域：国外49例)

レジオネラ症18例(肺炎型16例、無症状病原体保有者2例)

感染地域：埼玉県2例、東京都2例、愛知県2例、秋田県1例、福島県1例、岐阜県1例、三重県1例、岡山県1例、広島県1例、福岡県1例、熊本県1例、山梨県/岐阜県1例、タイ1例、国内・国外不明2例

年齢群：50代(2例)、60代(6例)、70代(6例)、80代(4例)

累積報告数：239例

5類感染症

アメーバ赤痢9例(腸管アメーバ症9例)

感染地域：北海道2例、宮城県1例、福島県1例、東京都1例、神奈川県1例、国内(都道府県不明)2例、国内・国外不明1例

感染経路：性的接触2例(異性間2例)、経口感染3例、その他・不明4例

ウイルス性肝炎6例 B型4例__感染経路：性的接触3例(異性間3例)、不明1例

サイトメガロウイルス1例__感染経路：不明

EBウイルス1例__感染経路：不明

カルバペネム耐性腸内細菌科細菌感染症21例

菌検出検体：尿11例、血液5例、喀痰1例、膿1例、胆汁1例、腓液1例、その他・不明1例

菌種：*K. aerogenes* 9例、*E. cloacae* 7例、*K. pneumoniae* 1例、その他・不明4例

感染経路：以前からの保菌7例、医療器具関連3例、手術部位2例、院内感染2例、その他・不明7例

急性脳炎7例

インフルエンザウイルス A型1例__年齢群：70代

インフルエンザウイルス型不明1例__年齢群：80代

ヒトヘルペスウイルス6型1例__年齢群：1歳

水痘・帯状疱疹ウイルス1例__年齢群：70代

ノロウイルス1例__年齢群：2歳

病原体不明2例__年齢群：1歳(2例)

劇症型溶血性レンサ球菌感染症14例

年齢群：50代(1例. 死亡)、60代(5例)、70代(3例. うち2例死亡)、80代(3例. うち1例死亡)、90代以上(2例)

後天性免疫不全症候群6例(無症候5例、その他1例)

感染地域：国内5例、国内・国外不明1例

感染経路：性的接触6例(異性間2例、同性間4例)

侵襲性インフルエンザ菌感染症4例(菌検出検体：血液2例、髄液2例)

年齢群：5歳(1例)、10代(1例)、40代(1例)、90代以上(1例)

侵襲性髄膜炎菌感染症1例(菌検出検体：血液/髄液)

感染地域：兵庫県

年齢群：40代

侵襲性肺炎球菌感染症42例(菌検出検体：血液35例、血液/髄液4例、髄液3例)

年齢群：0歳(2例)、1歳(2例)、2歳(1例)、5歳(2例)、7歳(1例)、
10代(1例)、30代(1例)、40代(1例、死亡)、50代(1例)、
60代(8例、うち2例死亡)、70代(11例)、80代(7例、うち
1例死亡)、90代以上(4例)

水痘(入院例に限る)6例(検査診断例3例、臨床診断例3例)

年齢群：9歳(1例)、10代(1例)、20代(2例)、60代(1例)、80代
(1例)

梅毒102例(早期顕症I期38例、早期顕症II期32例、晩期顕症2例、無症候30例)

累積報告数：998例

播種性クリプトコックス症4例

菌検出検体：血液1例、血液/髄液1例、髄液1例、病理組織1例
感染地域：埼玉県1例、愛知県1例、山口県1例、国内(都道府県
不明)1例

年齢群：70代(2例、うち1例死亡)、80代(2例)

バンコマイシン耐性腸球菌感染症2例

遺伝子型：不明2例__菌検出検体：血液・尿1例、喀痰1例

百日咳237例(うち、LAMP法等病原遺伝子検出132例)

年齢群：0歳(7例)、1歳(1例)、2歳(2例)、3歳(4例)、4歳(3例)、
5歳(6例)、6歳(6例)、7歳(25例)、8歳(13例)、9歳
(23例)、10代(97例)、20代(7例)、30代(17例)、40代
(14例)、50代(7例)、60代(2例)、70代(3例)

風しん112例〔風しん(検査診断例107例、臨床診断例5例)〕

感染地域：東京都19例、大阪府12例、神奈川県9例、千葉県6例、
福岡県4例、北海道2例、埼玉県2例、三重県2例、兵
庫県2例、福島県1例、長野県1例、愛知県1例、京都
府1例、広島県1例、佐賀県1例、長崎県1例、北海道
/東京都1例、大阪府/兵庫県1例、愛媛県/岡山県
1例、国内(都道府県不明)24例、千葉県/米国(ハワ
イ)1例、国内・国外不明19例

年齢群：3歳(1例)、10～14歳(1例)、15～19歳(4例)、20～24歳
(12例)、25～29歳(13例)、30～34歳(19例)、35～39歳
(14例)、40代(32例)、50代(13例)、60代(3例)

累積報告数：767例〔風しん(検査診断例726例、臨床診断例
41例)〕

麻しん26例〔麻しん(検査診断例18例)、修飾麻しん8例〕

感染地域：大阪府6例、東京都2例、愛知県2例、埼玉県1例、千
葉県1例、神奈川県1例、静岡県1例、兵庫県1例、国
内(都道府県不明)4例、茨城県/ベトナム1例、東京
都/香港1例、ベトナム2例、ミャンマー1例、国内・
国外不明2例

年齢群：0歳(1例)、6歳(1例)、7歳(1例)、15～19歳(3例)、20～24歳(3例)、25～29歳(2例)、30～34歳(3例)、35～39歳(7例)、40代(4例)、50代(1例)

累積報告数：285例〔麻しん(検査診断例207例、臨床診断例25例)、修飾麻しん53例〕

薬剤耐性アシネトバクター感染症1例

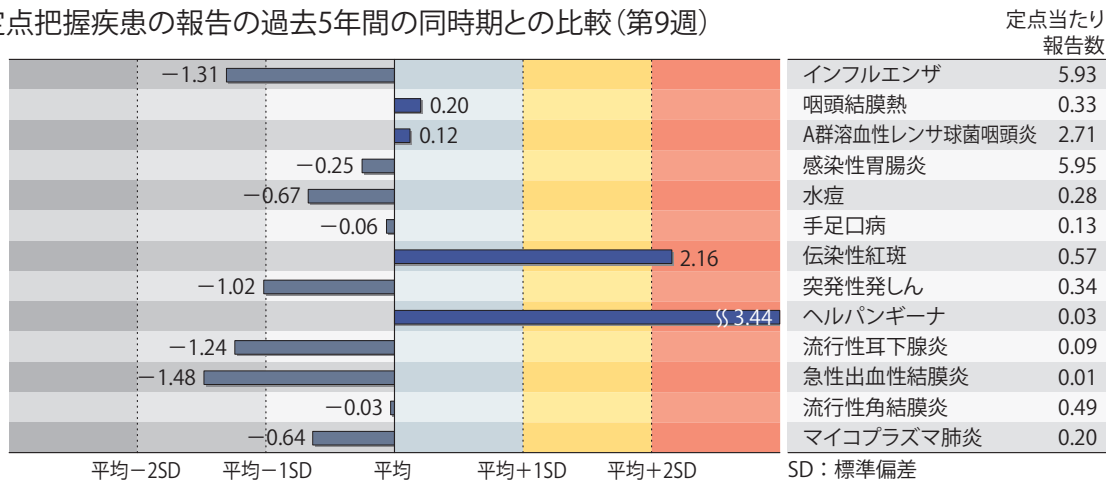
菌検出検体：血液

(補) 他に風しん1例の報告があったが削除予定。また、2018年第9週から2019年第8週までに診断されたものの報告遅れとして、細菌性赤痢1例〔菌種：*S. sonnei*(D群)〕__感染地域：愛知県〕、腸管出血性大腸菌感染症8例〔血清型・毒素型：O157 VT1・VT2(2例)、O157 VT2(2例)、O103 VT1(2例)、O26 VT1(2例)〕、E型肝炎2例〔感染地域(感染源)：青森県1例(牛生レバー)、岩手県1例(不明)〕、A型肝炎2例(感染地域：埼玉県1例、大阪府1例)、デング熱1例(感染地域：ベトナム)、レジオネラ症5例(感染地域：岩手県2例、長野県1例、静岡県1例、三重県1例)、カルバペネム耐性腸内細菌科細菌感染症12例(菌種：*K. aerogenes* 5例、*E. cloacae* 4例、その他3例)、急性脳炎7例〔インフルエンザウイルスA型4例__年齢群：1歳(1例)、6歳(1例)、7歳(1例)、80代(1例)、病原体不明3例__年齢群：0歳(1例)、2歳(1例)、10代(1例)〕、劇症型溶血性レンサ球菌感染症7例〔年齢群：40代(2例、うち1例死亡)、50代(1例)、60代(2例、うち1例死亡)、70代(2例)〕、水痘(入院例に限る)4例〔年齢群：20代(1例)、40代(1例)、70代(1例)、80代(1例)〕、梅毒62例(早期顕症I期28例、早期顕症II期14例、晩期顕症3例、先天梅毒1例、無症候16例)、播種性クリプトコックス症1例(感染地域：長野県、年齢群：70代)、バンコマイシン耐性腸球菌感染症1例(遺伝子型：*vanA*__菌検出検体：尿)、百日咳81例〔うち、LAMP法等病原遺伝子検出49例__年齢群：0歳(5例)、1歳(2例)、3歳(1例)、4歳(2例)、5歳(4例)、6歳(9例)、7歳(12例)、8歳(8例)、9歳(6例)、10代(18例)、20代(1例)、30代(3例)、40代(3例)、50代(1例)、60代(2例)、70代(3例)、80代(1例)〕、風しん11例〔風しん(検査診断例11例)〕__感染地域：東京都3例、福井県1例、静岡県1例、三重県1例、福岡県1例、国内(都道府県不明)2例、国内・国外不明2例、年齢群：10代(1例)、20代(3例)、30代(1例)、40代(5例)、50代(1例)〕、麻しん2例〔麻しん(検査診断例1例、臨床診断例1例)〕__感染地域：神奈川県1例、大阪府1例、年齢群：20代(1例)、50代(1例)〕などの報告があった。

◆定点把握の対象となる5類感染症

全国の指定された医療機関(定点)から報告され、疾患により小児科定点(約3,000力所)、インフルエンザ(小児科・内科)定点(約5,000力所)、眼科定点(約600力所)、基幹定点(約500力所)に分かれています。また、定点当たり報告数は、報告数/定点医療機関数です(増減の目安は小数点第3位以下を含む)。

定点把握疾患の報告の過去5年間の同時期との比較(第9週)



当該週と過去5年間の平均(過去5年間の前週、当該週、後週の合計15週の平均)との差をグラフ上に表現した。

インフルエンザ

定点当たり報告数は第5週以降減少が続いている。都道府県別の上位3位は福島県(12.43)、山形県(11.87)、新潟県(10.97)である。基幹定点からのインフルエンザ入院サーベイランスにおける報告数は470例と前週と比較して減少した。都道府県別では46都道府県から報告があり、年齢別では0歳(14例)、1～9歳(85例)、10代(20例)、20代(4例)、30代(5例)、40代(11例)、50代(15例)、60代(49例)、70代(85例)、80歳以上(182例)であった。

小児科定点報告疾患(主なもの)

RSウイルス感染症の定点当たり報告数は2週連続で増加した。都道府県別の上位3位は徳島県(1.30)、山口県(1.26)、高知県(1.20)である。

咽頭結膜熱の定点当たり報告数は2週連続で増加した。都道府県別の上位3位は鹿児島県(1.22)、石川県(1.17)、大分県(0.81)である。

A群溶血性レンサ球菌咽頭炎の定点当たり報告数は2週連続で増加した。都道府県別の上位3位は岩手県(5.60)、北海道(5.17)、石川県(5.10)である。

感染性胃腸炎の定点当たり報告数は減少した。都道府県別の上位3位は大分県(11.58)、山形県(10.17)、宮崎県(9.86)である。

手足口病の定点当たり報告数は2週連続で増加した。都道府県別の上位3位は熊本県(0.72)、佐賀県(0.65)、鳥取県(0.63)である。

伝染性紅斑の定点当たり報告数は減少したが、過去5年間の同時期(前週、当該週、後週)と比較してかなり多い。都道府県別の上位3位は沖縄県(2.09)、新潟県(1.82)、石川県(1.69)である。

ヘルパンギーナの定点当たり報告数は増加し、過去5年間の同時期と比較してかなり多い。都道府県別の上位3位は熊本県(0.28)、佐賀県(0.17)、富山県(0.14)である。

流行性耳下腺炎の定点当たり報告数は減少した。都道府県別の上位3位は大分県(0.42)、広島県(0.26)、福岡県(0.25)である。

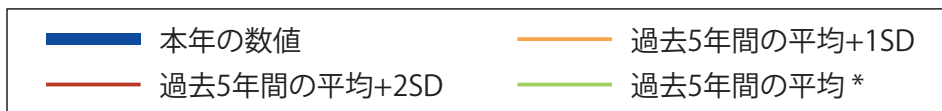
基幹定点報告疾患

マイコプラズマ肺炎の定点当たり報告数は2週連続で増加した。都道府県別の上位3位は青森県(1.33)、石川県(0.80)、三重県(0.67)である。

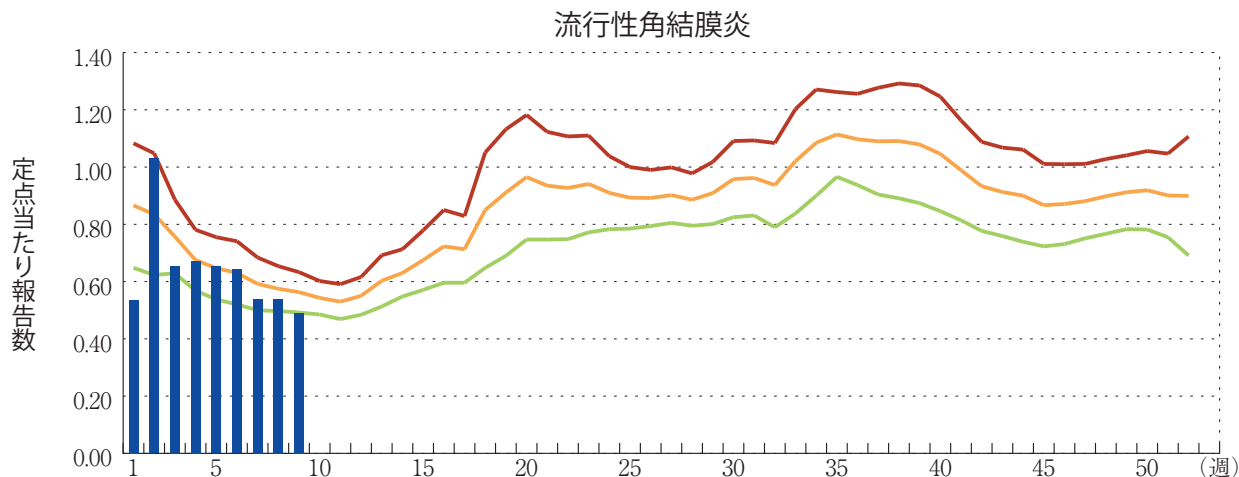
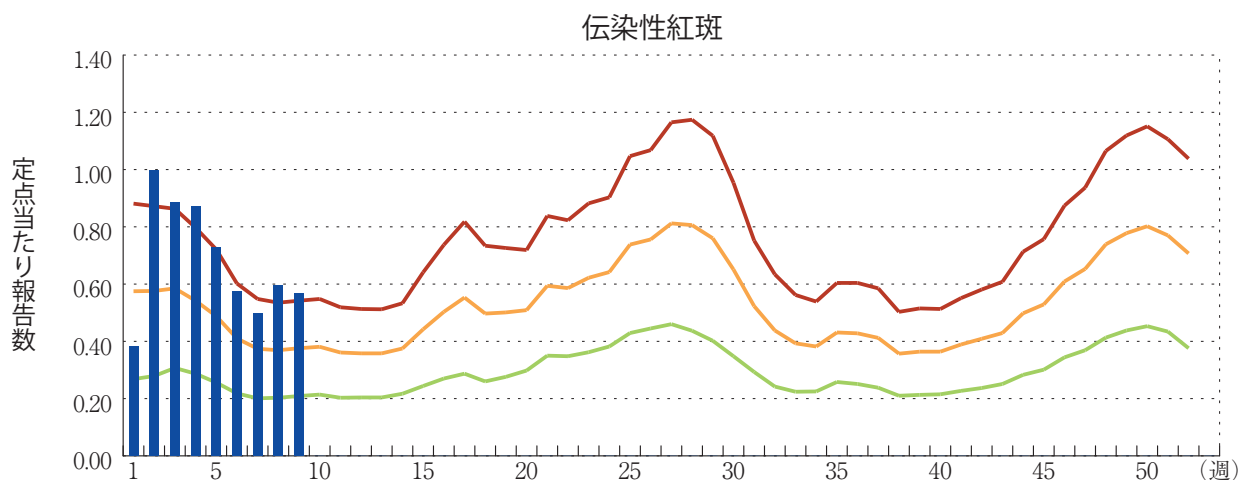
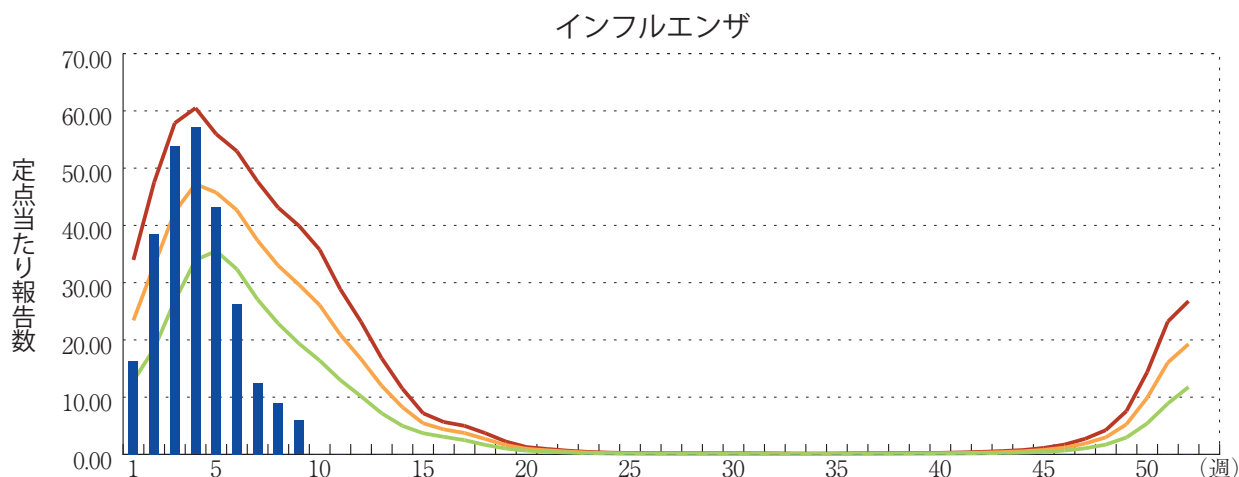
感染性胃腸炎(ロタウイルスに限る)の定点当たり報告数は第6週以降増加が続いている。29都道府県から140例報告があり、年齢別では0歳(15例)、1～4歳(81例)、5～9歳(40例)、10代(1例)、40代(1例)、50代(1例)、70歳以上(1例)であった。

図. 主要定点把握疾患の過去5年間との週別比較(2019年第9週)

青のバーで示す本年の定点当たり報告数が赤のラインを超えているときには、過去5年間の週と比較してかなり多いことを示す。



*過去5年間の平均：前週、当該週、後週の合計15週の平均





感染症関連情報

◆病原体情報

病原微生物検出情報(IASR)：<https://www.niid.go.jp/niid/ja/iasr.html>

<速報記事>

- 新規抗インフルエンザ薬バロキサビル未投与患者からのバロキサビル耐性変異ウイルスの検出
<https://www.niid.go.jp/niid/ja/flu-m/flu-iasrs/8664-470p01.html>

◆海外感染症情報

厚生労働省検疫所(FORTH)：<https://www.forth.go.jp/>

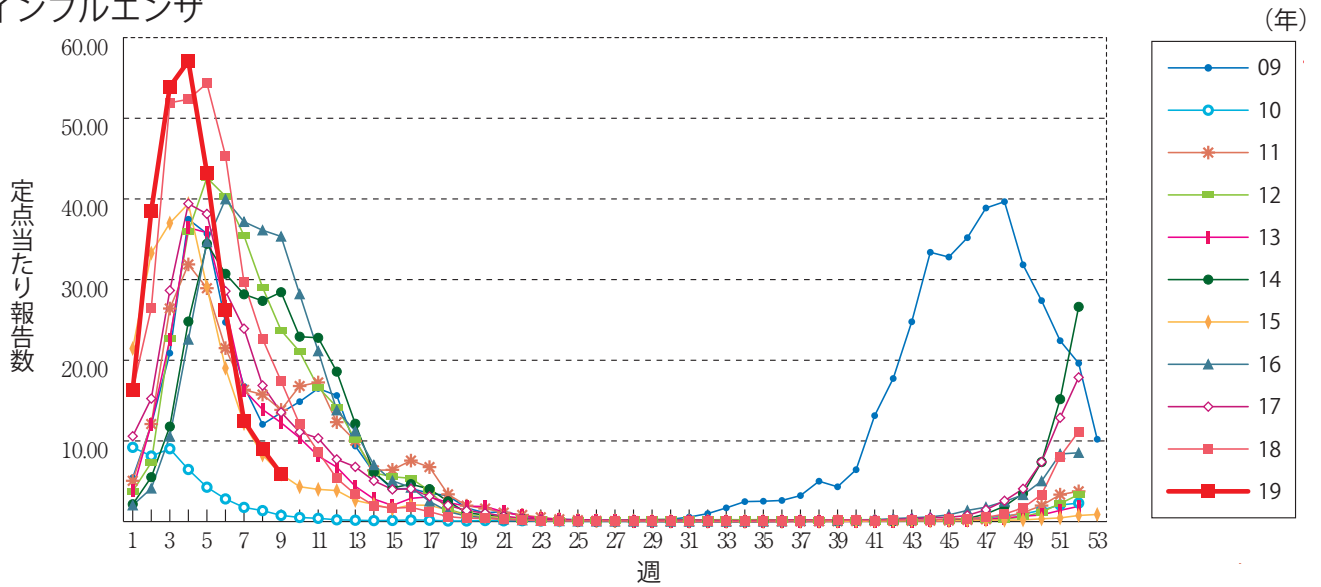
- 黄熱－ブラジル
<https://www.forth.go.jp/topics/20190228.html>

◆その他

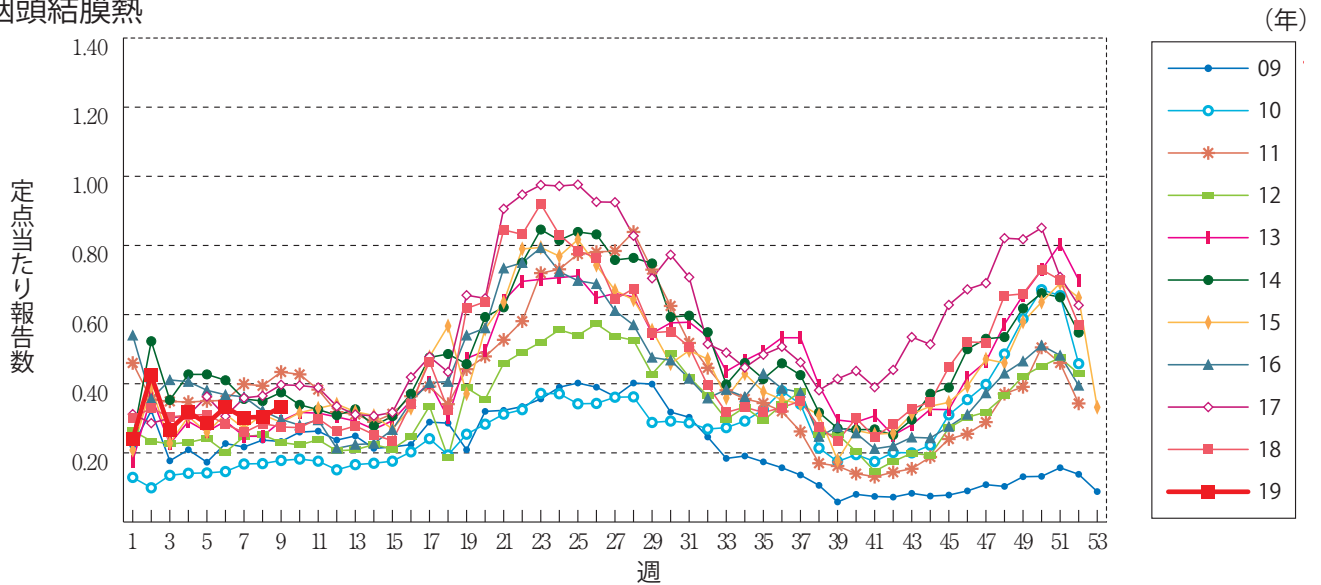
- 風疹急増に関する緊急情報(2019年3月6日現在)
<https://www.niid.go.jp/niid/ja/rubella-m-111/rubella-top/2145-rubella-related/8278-rubella1808.html>

グラフ総覧(第9週)

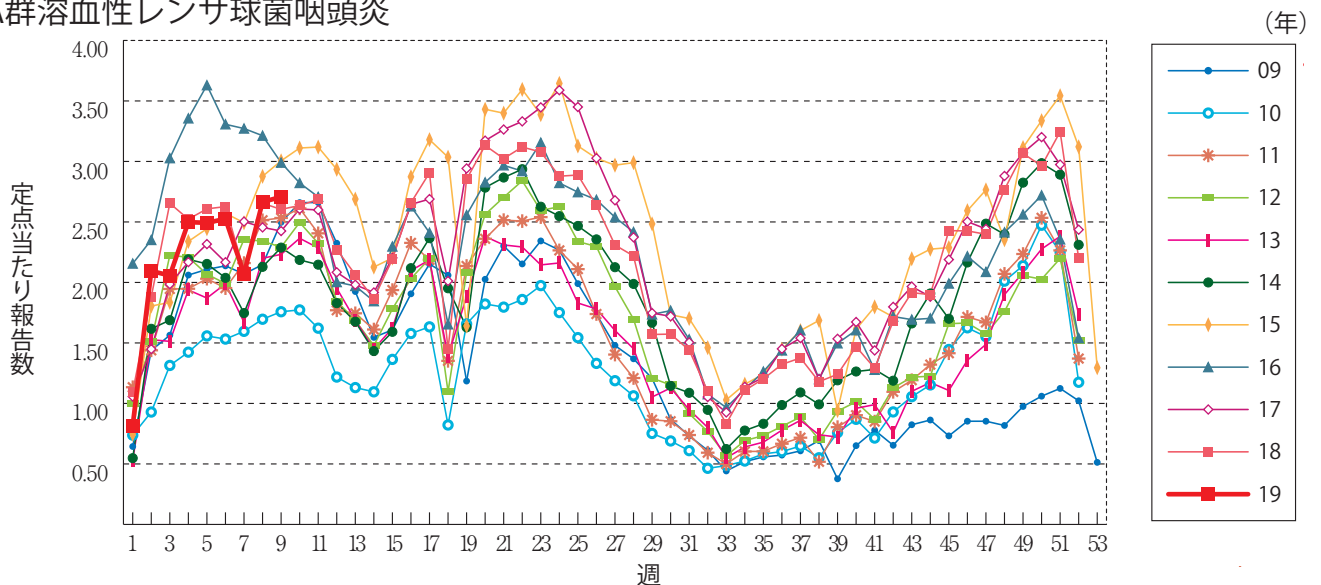
インフルエンザ



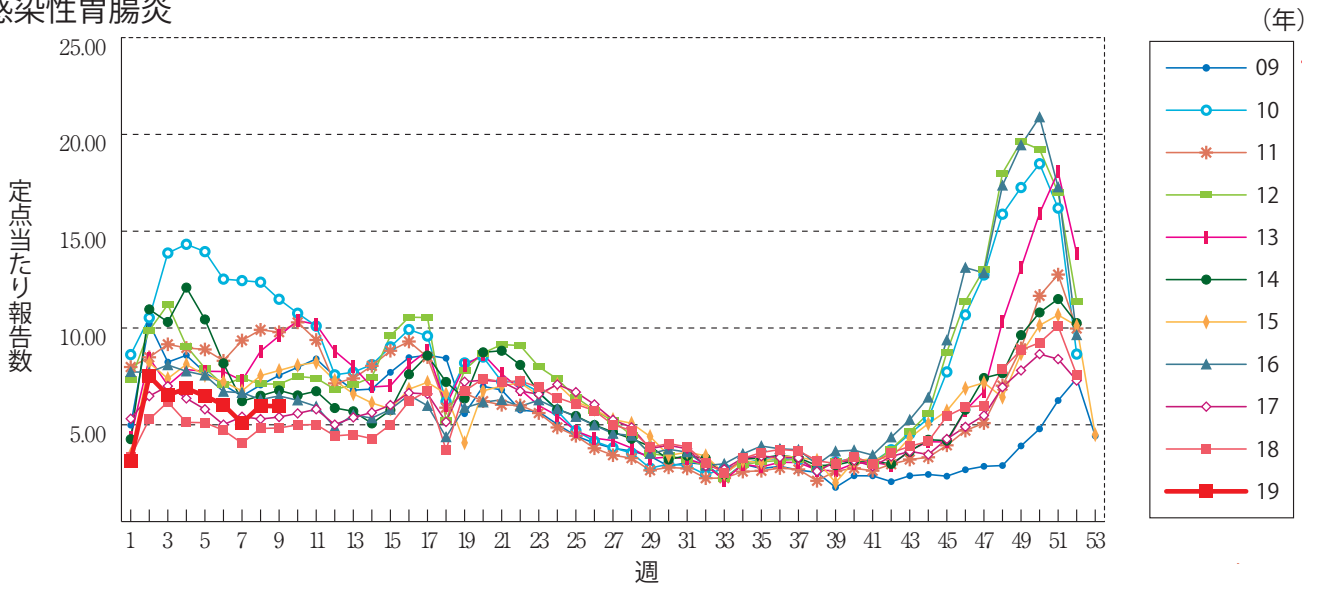
咽頭結膜熱



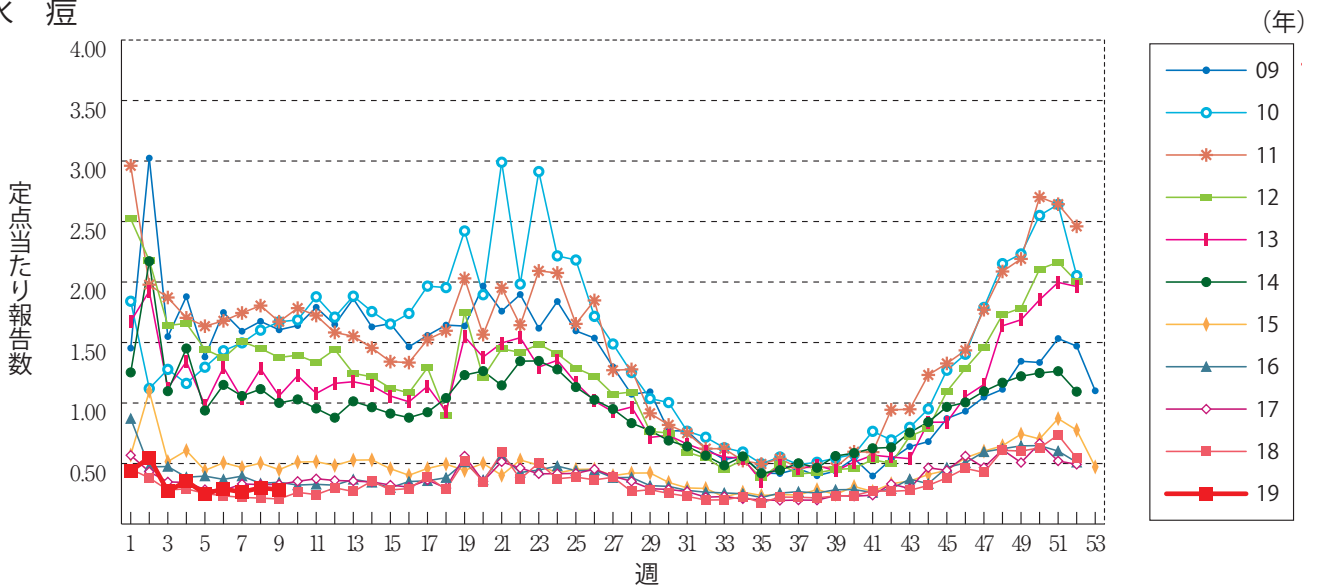
A群溶血性レンサ球菌咽頭炎



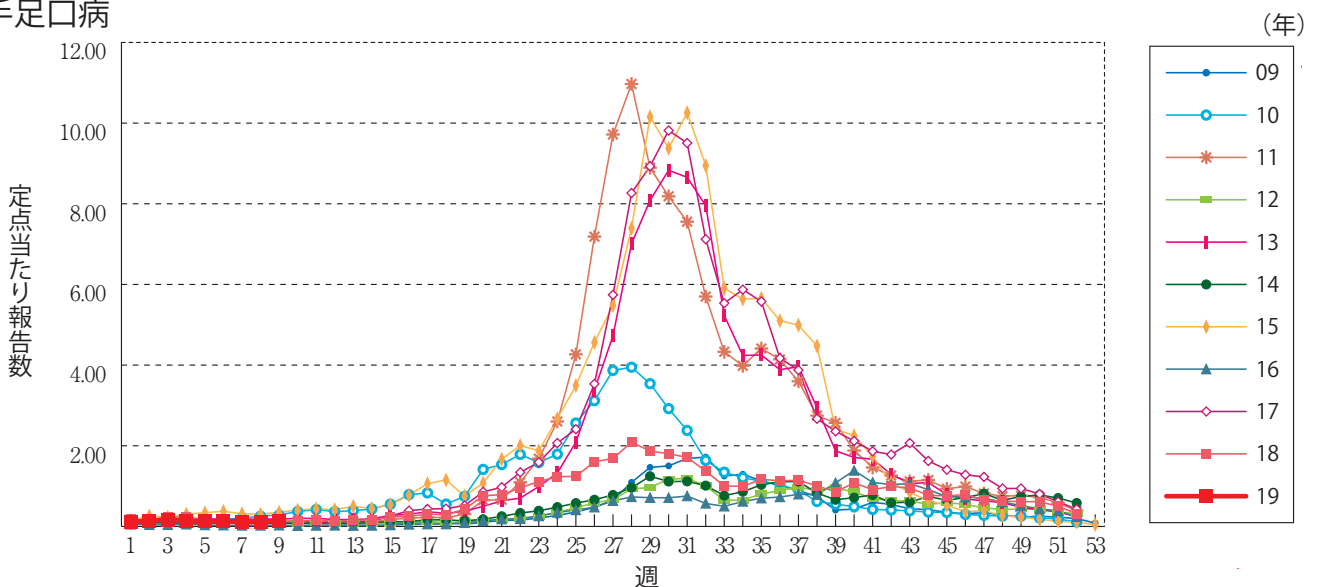
感染性胃腸炎



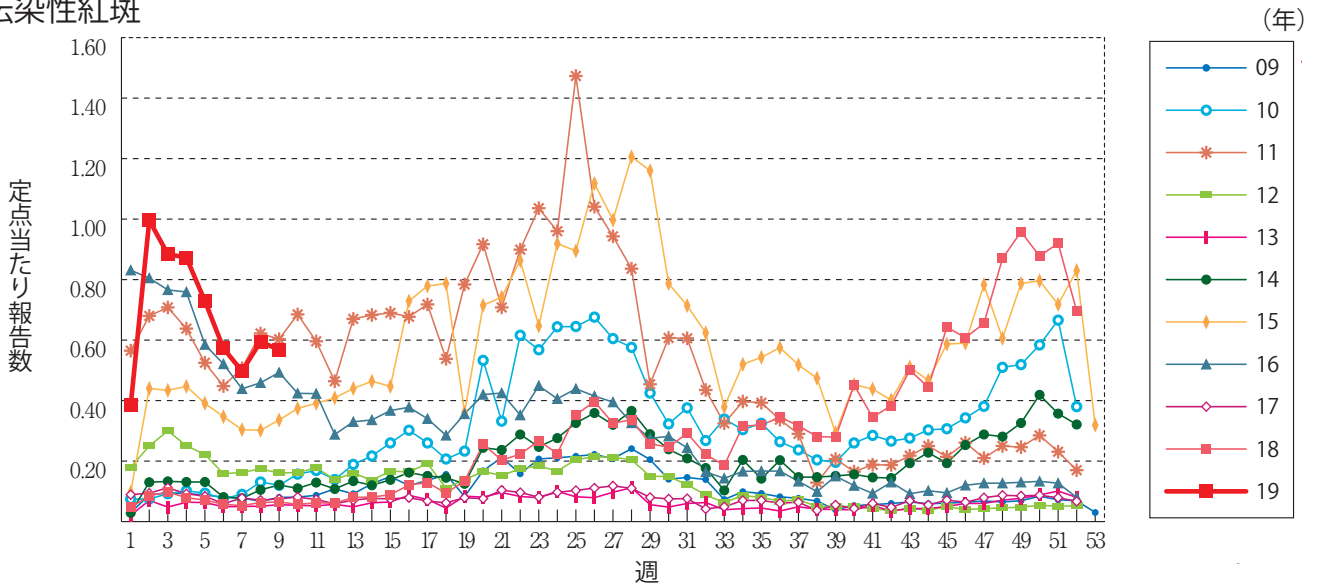
水痘



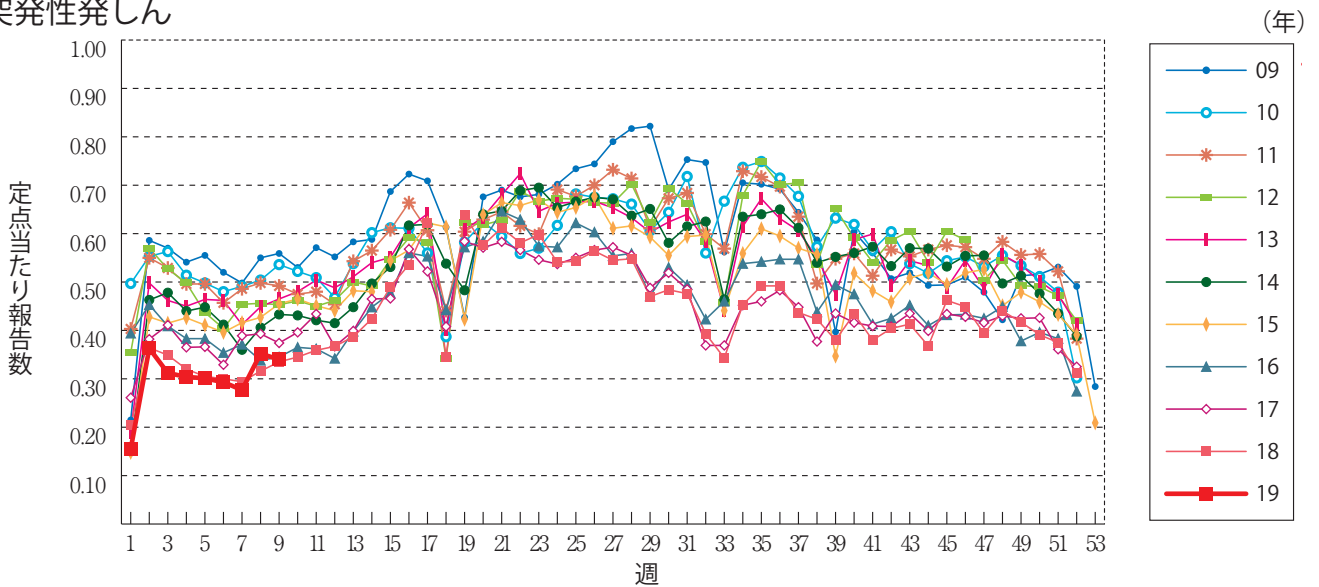
手足口病



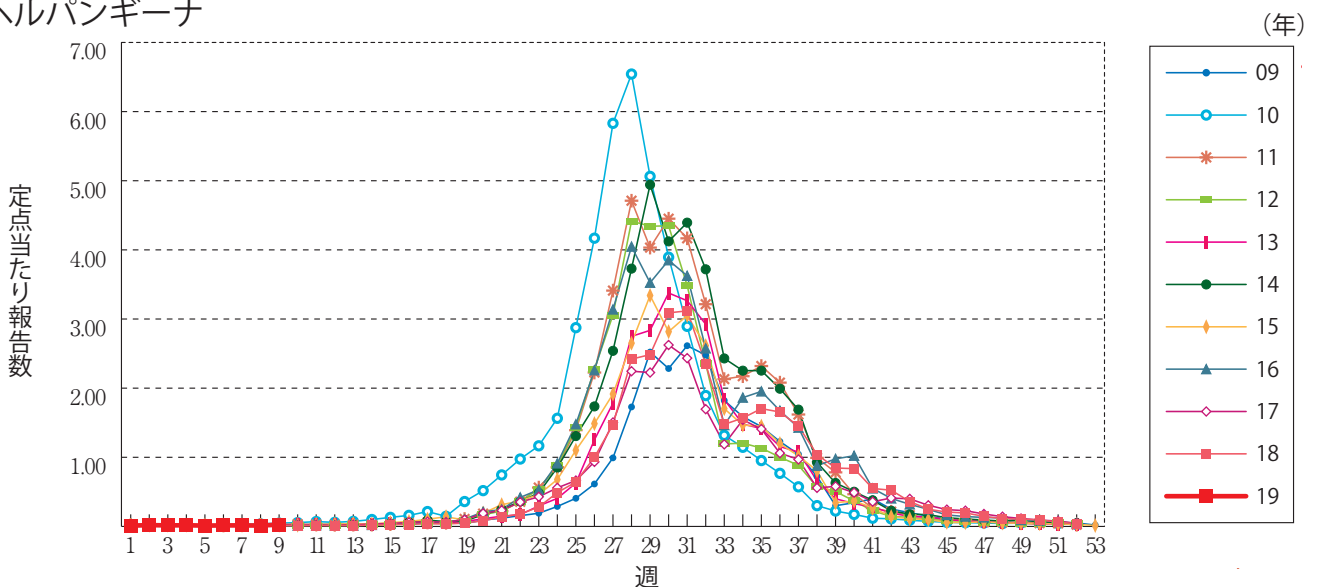
伝染性紅斑



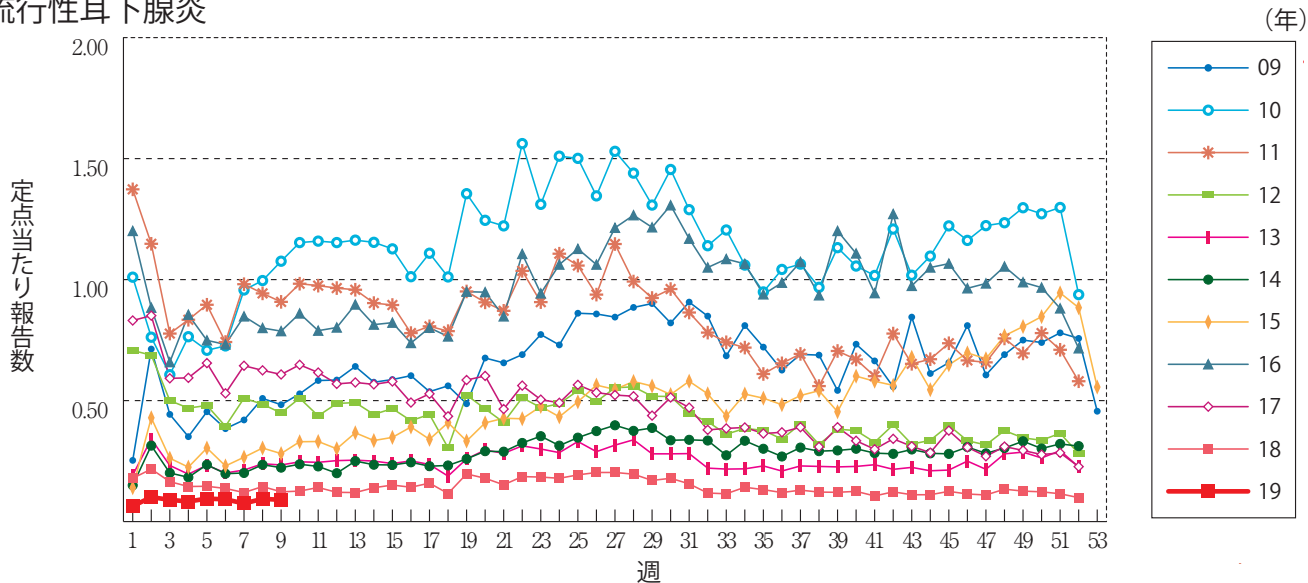
突発性発しん



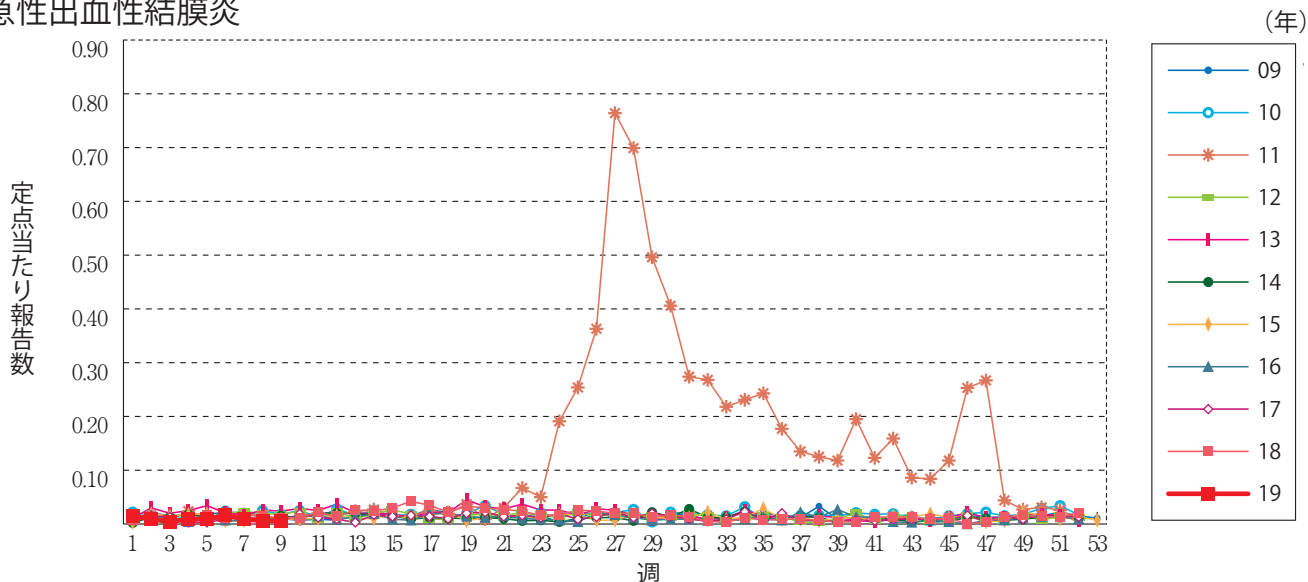
ヘルパンギーナ



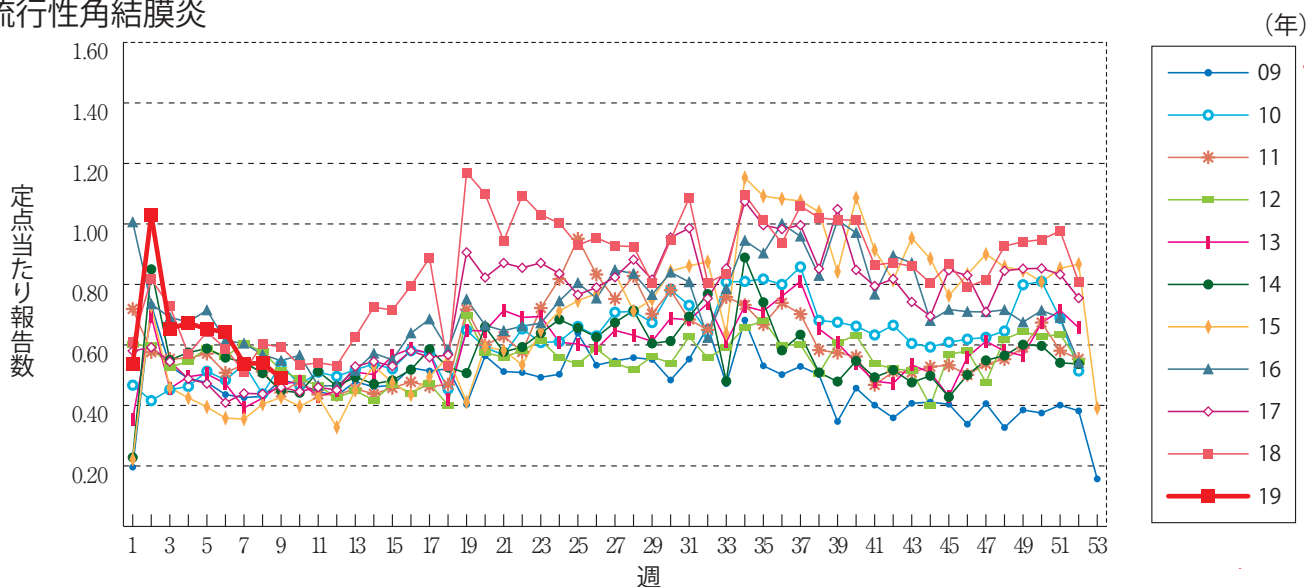
流行性耳下腺炎



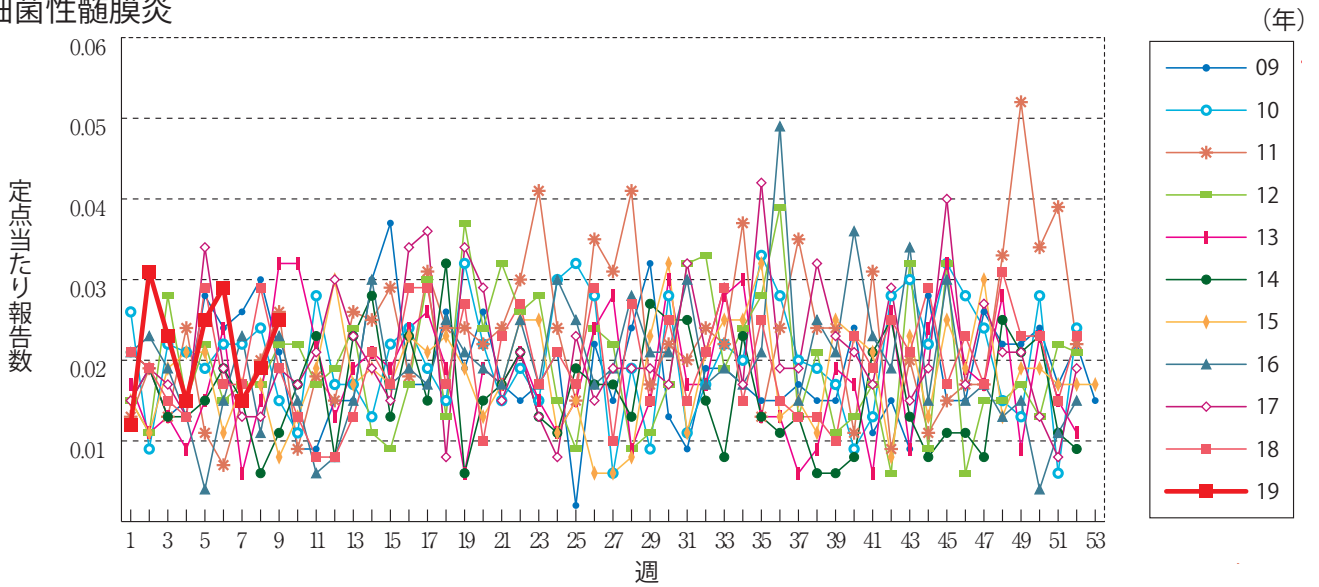
急性出血性結膜炎



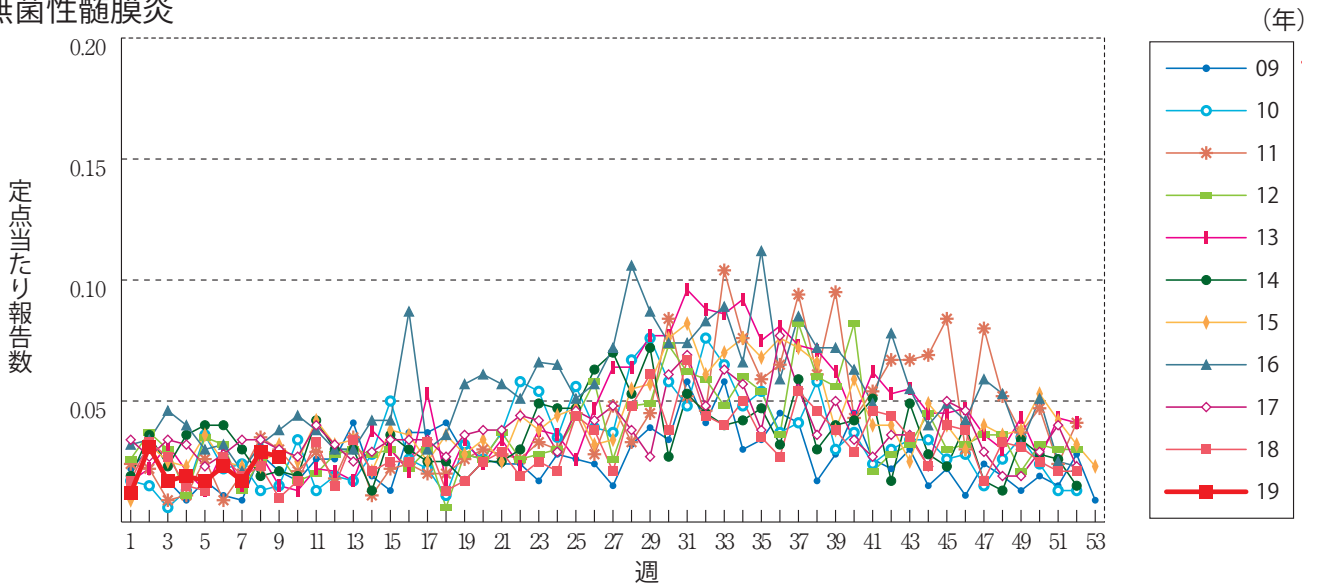
流行性角結膜炎



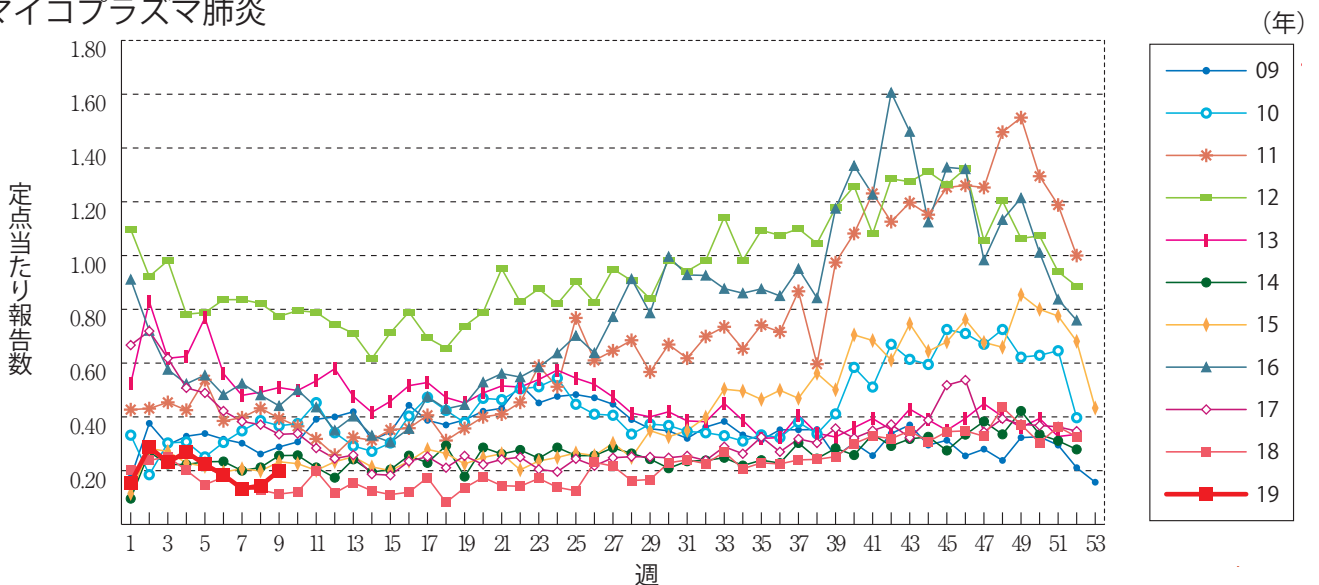
細菌性髄膜炎



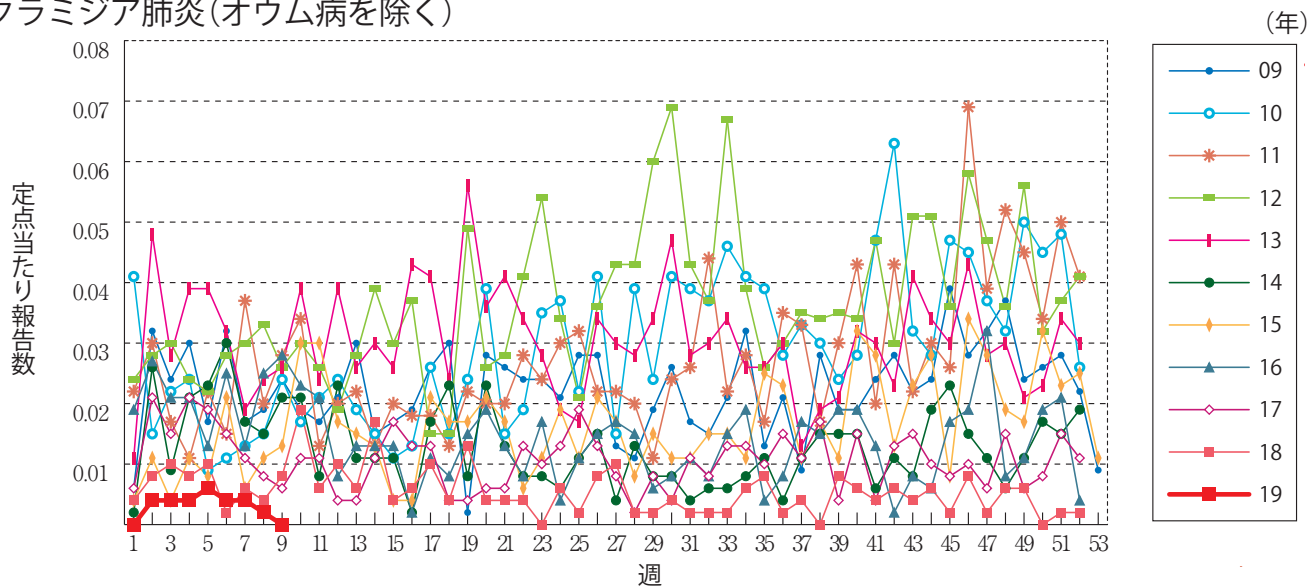
無菌性髄膜炎



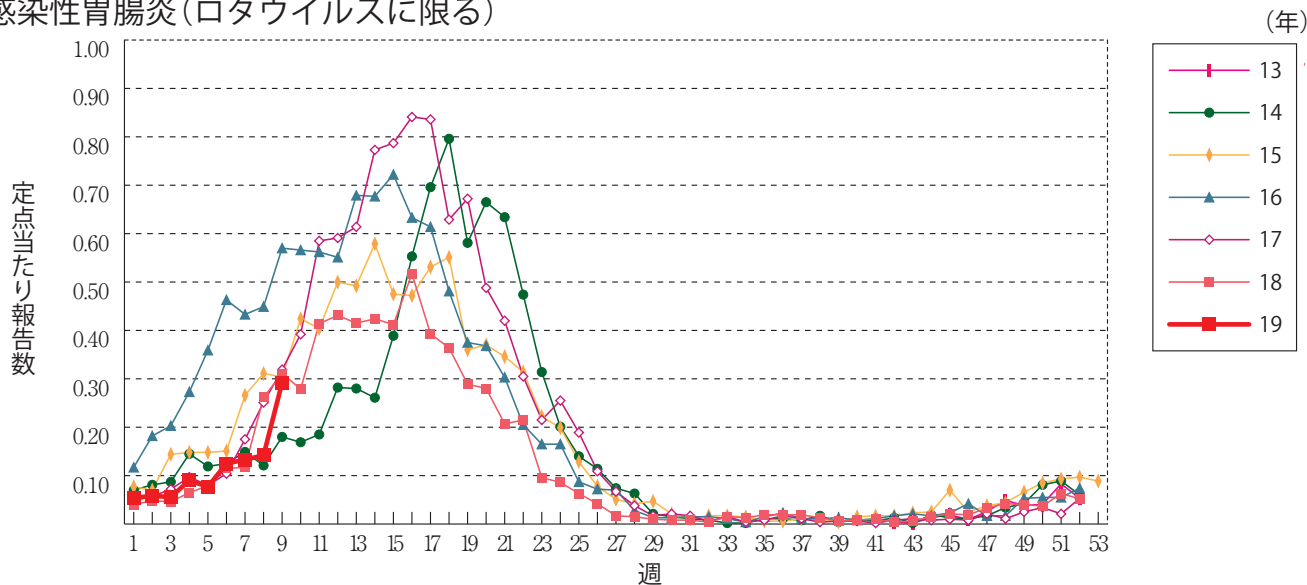
マイコプラズマ肺炎



クラミジア肺炎(オウム病を除く)



感染性胃腸炎(ロタウイルスに限る)



RSウイルス感染症 ※2018年第9週より定ポイントあたり報告数の表示に変更されました。





第9週のデータ

注)表中の報告数は3月6日集計分であり、その後の報告は次週以降の累積に反映されます。
 新型インフルエンザは掲載していません。

報告数・累積報告数、疾病・都道府県別

2019年第9週

	エボラ出血熱		クリミア・コンゴ出血熱		痘 瘡		南米出血熱		ペスト		マールブルグ病		ラッサ熱		急性灰白髄炎		結 核	
	報告数	累積	報告数	累積	報告数	累積	報告数	累積	報告数	累積	報告数	累積	報告数	累積	報告数	累積	報告数	累積
総 数	-	-	-	-	-	-	-	-	-	-	-	-	-	-	-	-	352	3140
北海道	-	-	-	-	-	-	-	-	-	-	-	-	-	-	-	-	6	105
青森県	-	-	-	-	-	-	-	-	-	-	-	-	-	-	-	-	3	30
岩手県	-	-	-	-	-	-	-	-	-	-	-	-	-	-	-	-	2	33
宮城県	-	-	-	-	-	-	-	-	-	-	-	-	-	-	-	-	7	70
秋田県	-	-	-	-	-	-	-	-	-	-	-	-	-	-	-	-	4	15
山形県	-	-	-	-	-	-	-	-	-	-	-	-	-	-	-	-	4	20
福島県	-	-	-	-	-	-	-	-	-	-	-	-	-	-	-	-	1	28
茨城県	-	-	-	-	-	-	-	-	-	-	-	-	-	-	-	-	13	81
栃木県	-	-	-	-	-	-	-	-	-	-	-	-	-	-	-	-	8	54
群馬県	-	-	-	-	-	-	-	-	-	-	-	-	-	-	-	-	2	34
埼玉県	-	-	-	-	-	-	-	-	-	-	-	-	-	-	-	-	2	104
千葉県	-	-	-	-	-	-	-	-	-	-	-	-	-	-	-	-	22	170
東京都	-	-	-	-	-	-	-	-	-	-	-	-	-	-	-	-	53	457
神奈川県	-	-	-	-	-	-	-	-	-	-	-	-	-	-	-	-	24	247
新潟県	-	-	-	-	-	-	-	-	-	-	-	-	-	-	-	-	6	46
富山県	-	-	-	-	-	-	-	-	-	-	-	-	-	-	-	-	1	25
石川県	-	-	-	-	-	-	-	-	-	-	-	-	-	-	-	-	2	29
福井県	-	-	-	-	-	-	-	-	-	-	-	-	-	-	-	-	1	13
山梨県	-	-	-	-	-	-	-	-	-	-	-	-	-	-	-	-	2	10
長野県	-	-	-	-	-	-	-	-	-	-	-	-	-	-	-	-	9	51
岐阜県	-	-	-	-	-	-	-	-	-	-	-	-	-	-	-	-	8	53
静岡県	-	-	-	-	-	-	-	-	-	-	-	-	-	-	-	-	11	73
愛知県	-	-	-	-	-	-	-	-	-	-	-	-	-	-	-	-	37	221
三重県	-	-	-	-	-	-	-	-	-	-	-	-	-	-	-	-	4	28
滋賀県	-	-	-	-	-	-	-	-	-	-	-	-	-	-	-	-	6	39
京都府	-	-	-	-	-	-	-	-	-	-	-	-	-	-	-	-	6	69
大阪府	-	-	-	-	-	-	-	-	-	-	-	-	-	-	-	-	20	201
兵庫県	-	-	-	-	-	-	-	-	-	-	-	-	-	-	-	-	12	113
奈良県	-	-	-	-	-	-	-	-	-	-	-	-	-	-	-	-	4	37
和歌山県	-	-	-	-	-	-	-	-	-	-	-	-	-	-	-	-	2	20
鳥取県	-	-	-	-	-	-	-	-	-	-	-	-	-	-	-	-	-	7
島根県	-	-	-	-	-	-	-	-	-	-	-	-	-	-	-	-	4	15
岡山県	-	-	-	-	-	-	-	-	-	-	-	-	-	-	-	-	5	51
広島県	-	-	-	-	-	-	-	-	-	-	-	-	-	-	-	-	7	74
山口県	-	-	-	-	-	-	-	-	-	-	-	-	-	-	-	-	2	31
徳島県	-	-	-	-	-	-	-	-	-	-	-	-	-	-	-	-	4	24
香川県	-	-	-	-	-	-	-	-	-	-	-	-	-	-	-	-	2	16
愛媛県	-	-	-	-	-	-	-	-	-	-	-	-	-	-	-	-	3	18
高知県	-	-	-	-	-	-	-	-	-	-	-	-	-	-	-	-	2	18
福岡県	-	-	-	-	-	-	-	-	-	-	-	-	-	-	-	-	19	172
佐賀県	-	-	-	-	-	-	-	-	-	-	-	-	-	-	-	-	6	22
長崎県	-	-	-	-	-	-	-	-	-	-	-	-	-	-	-	-	3	34
熊本県	-	-	-	-	-	-	-	-	-	-	-	-	-	-	-	-	1	16
大分県	-	-	-	-	-	-	-	-	-	-	-	-	-	-	-	-	1	40
宮崎県	-	-	-	-	-	-	-	-	-	-	-	-	-	-	-	-	4	29
鹿児島県	-	-	-	-	-	-	-	-	-	-	-	-	-	-	-	-	6	52
沖縄県	-	-	-	-	-	-	-	-	-	-	-	-	-	-	-	-	1	45

* 病原体がSARSコロナウイルスであるものに限る。
 ** 病原体がMERSコロナウイルスであるものに限る。2014年7月26日より届出対象疾患となりました。
 *** 2013年5月6日より届出対象疾患となりました。

報告数・累積報告数、疾病・都道府県別

2019年 第9週

	ジフテリア		重症急性 呼吸器症候群*		中東呼吸器 症候群**		鳥インフル エンザ(H5N1)		鳥インフル エンザ(H7N9)***		コレラ		細菌性赤痢		腸管出血性 大腸菌感染症		腸チフス	
	報告数	累積	報告数	累積	報告数	累積	報告数	累積	報告数	累積	報告数	累積	報告数	累積	報告数	累積	報告数	累積
総 数	-	-	-	-	-	-	-	-	-	-	-	-	3	14	22	183	-	6
北海道	-	-	-	-	-	-	-	-	-	-	-	-	-	-	2	12	-	-
青森県	-	-	-	-	-	-	-	-	-	-	-	-	-	-	-	1	-	-
岩手県	-	-	-	-	-	-	-	-	-	-	-	-	-	-	-	1	-	1
宮城県	-	-	-	-	-	-	-	-	-	-	-	-	-	-	-	4	-	-
秋田県	-	-	-	-	-	-	-	-	-	-	-	-	-	-	-	-	-	-
山形県	-	-	-	-	-	-	-	-	-	-	-	-	-	-	-	4	-	-
福島県	-	-	-	-	-	-	-	-	-	-	-	-	-	-	1	6	-	-
茨城県	-	-	-	-	-	-	-	-	-	-	-	-	-	-	-	3	-	1
栃木県	-	-	-	-	-	-	-	-	-	-	-	-	1	-	-	-	-	-
群馬県	-	-	-	-	-	-	-	-	-	-	-	-	1	-	-	5	-	-
埼玉県	-	-	-	-	-	-	-	-	-	-	-	-	-	-	1	4	-	-
千葉県	-	-	-	-	-	-	-	-	-	-	-	-	-	-	-	10	-	-
東京都	-	-	-	-	-	-	-	-	-	-	-	1	3	7	25	-	1	-
神奈川県	-	-	-	-	-	-	-	-	-	-	-	-	1	-	7	-	1	-
新潟県	-	-	-	-	-	-	-	-	-	-	-	-	-	-	-	2	-	-
富山県	-	-	-	-	-	-	-	-	-	-	-	-	-	-	-	1	-	-
石川県	-	-	-	-	-	-	-	-	-	-	-	-	1	-	2	-	-	-
福井県	-	-	-	-	-	-	-	-	-	-	-	-	-	-	-	2	-	-
山梨県	-	-	-	-	-	-	-	-	-	-	-	-	-	-	-	-	-	-
長野県	-	-	-	-	-	-	-	-	-	-	-	1	1	2	4	-	-	-
岐阜県	-	-	-	-	-	-	-	-	-	-	-	-	-	-	-	20	-	-
静岡県	-	-	-	-	-	-	-	-	-	-	-	-	-	-	-	-	-	-
愛知県	-	-	-	-	-	-	-	-	-	-	-	1	2	1	10	-	-	-
三重県	-	-	-	-	-	-	-	-	-	-	-	-	1	1	2	-	-	-
滋賀県	-	-	-	-	-	-	-	-	-	-	-	-	-	1	4	-	-	-
京都府	-	-	-	-	-	-	-	-	-	-	-	-	1	-	4	-	-	-
大阪府	-	-	-	-	-	-	-	-	-	-	-	-	-	-	1	10	-	1
兵庫県	-	-	-	-	-	-	-	-	-	-	-	-	-	-	2	5	-	-
奈良県	-	-	-	-	-	-	-	-	-	-	-	-	-	-	-	-	-	-
和歌山県	-	-	-	-	-	-	-	-	-	-	-	-	-	-	-	2	-	-
鳥取県	-	-	-	-	-	-	-	-	-	-	-	-	-	-	-	1	-	-
島根県	-	-	-	-	-	-	-	-	-	-	-	-	-	-	-	1	-	-
岡山県	-	-	-	-	-	-	-	-	-	-	-	-	-	-	-	1	-	-
広島県	-	-	-	-	-	-	-	-	-	-	-	-	-	1	2	-	-	-
山口県	-	-	-	-	-	-	-	-	-	-	-	-	-	-	-	-	-	-
徳島県	-	-	-	-	-	-	-	-	-	-	-	-	-	-	1	1	-	-
香川県	-	-	-	-	-	-	-	-	-	-	-	-	-	-	-	5	-	-
愛媛県	-	-	-	-	-	-	-	-	-	-	-	-	-	-	-	1	-	-
高知県	-	-	-	-	-	-	-	-	-	-	-	-	-	-	-	-	-	-
福岡県	-	-	-	-	-	-	-	-	-	-	-	-	2	-	8	-	1	-
佐賀県	-	-	-	-	-	-	-	-	-	-	-	-	-	-	-	-	-	-
長崎県	-	-	-	-	-	-	-	-	-	-	-	-	-	-	-	-	-	-
熊本県	-	-	-	-	-	-	-	-	-	-	-	-	-	-	-	-	-	-
大分県	-	-	-	-	-	-	-	-	-	-	-	-	-	-	-	5	-	-
宮崎県	-	-	-	-	-	-	-	-	-	-	-	-	-	-	-	1	-	-
鹿児島県	-	-	-	-	-	-	-	-	-	-	-	-	-	1	2	-	-	-
沖縄県	-	-	-	-	-	-	-	-	-	-	-	-	-	-	-	5	-	-

報告数・累積報告数，疾病・都道府県別

2019年 第9週

	パラチフス		E型肝炎		ウエストナイル熱		A型肝炎		エキノコックス症		黄熱		オウム病		オムスク出血熱		回帰熱	
	報告数	累積	報告数	累積	報告数	累積	報告数	累積	報告数	累積	報告数	累積	報告数	累積	報告数	累積	報告数	累積
総数	-	3	8	65	-	-	7	91	-	1	-	-	3	5	-	-	-	-
北海道	-	-	-	7	-	-	-	2	-	1	-	-	-	-	-	-	-	-
青森県	-	-	-	-	-	-	-	-	-	-	-	-	-	-	-	-	-	-
岩手県	-	-	-	-	-	-	-	2	-	-	-	-	-	-	-	-	-	-
宮城県	-	-	-	2	-	-	-	3	-	-	-	-	-	-	-	-	-	-
秋田県	-	-	-	-	-	-	-	6	-	-	-	-	-	-	-	-	-	-
山形県	-	-	-	-	-	-	-	-	-	-	-	-	-	-	-	-	-	-
福島県	-	-	-	-	-	-	-	5	-	-	-	-	-	-	-	-	-	-
茨城県	-	-	-	2	-	-	-	1	-	-	-	-	-	-	-	-	-	-
栃木県	-	-	-	1	-	-	-	-	-	-	-	-	1	1	-	-	-	-
群馬県	-	-	-	2	-	-	-	1	-	-	-	-	-	-	-	-	-	-
埼玉県	-	-	-	-	-	-	-	2	-	-	-	-	-	-	-	-	-	-
千葉県	-	-	1	7	-	-	-	7	-	-	-	-	-	-	-	-	-	-
東京都	-	1	2	18	-	-	1	12	-	-	-	-	-	-	-	-	-	-
神奈川県	-	-	1	11	-	-	2	7	-	-	-	-	-	-	-	-	-	-
新潟県	-	-	1	2	-	-	-	7	-	-	-	-	-	-	-	-	-	-
富山県	-	-	-	1	-	-	-	1	-	-	-	-	-	-	-	-	-	-
石川県	-	-	-	-	-	-	-	2	-	-	-	-	-	-	-	-	-	-
福井県	-	-	-	-	-	-	-	-	-	-	-	-	-	-	-	-	-	-
山梨県	-	-	-	-	-	-	-	3	-	-	-	-	-	-	-	-	-	-
長野県	-	-	-	2	-	-	-	-	-	-	-	-	-	-	-	-	-	-
岐阜県	-	-	-	-	-	-	-	-	-	-	-	-	-	-	-	-	-	-
静岡県	-	-	-	-	-	-	-	6	-	-	-	-	-	-	-	-	-	-
愛知県	-	1	1	1	-	-	2	4	-	-	-	-	-	-	-	-	-	-
三重県	-	-	1	1	-	-	-	-	-	-	-	-	-	-	-	-	-	-
滋賀県	-	-	-	-	-	-	-	1	-	-	-	-	-	-	-	-	-	-
京都府	-	-	-	1	-	-	-	3	-	-	-	-	-	1	-	-	-	-
大阪府	-	1	-	2	-	-	-	6	-	-	-	-	2	2	-	-	-	-
兵庫県	-	-	-	1	-	-	-	-	-	-	-	-	-	-	-	-	-	-
奈良県	-	-	-	-	-	-	-	2	-	-	-	-	-	-	-	-	-	-
和歌山県	-	-	-	-	-	-	-	-	-	-	-	-	-	-	-	-	-	-
鳥取県	-	-	-	-	-	-	-	-	-	-	-	-	-	-	-	-	-	-
島根県	-	-	-	-	-	-	-	1	-	-	-	-	-	-	-	-	-	-
岡山県	-	-	-	-	-	-	-	1	-	-	-	-	-	-	-	-	-	-
広島県	-	-	-	-	-	-	1	4	-	-	-	-	-	-	-	-	-	-
山口県	-	-	-	-	-	-	-	-	-	-	-	-	-	1	-	-	-	-
徳島県	-	-	-	-	-	-	-	-	-	-	-	-	-	-	-	-	-	-
香川県	-	-	-	-	-	-	-	-	-	-	-	-	-	-	-	-	-	-
愛媛県	-	-	-	-	-	-	-	-	-	-	-	-	-	-	-	-	-	-
高知県	-	-	-	-	-	-	-	-	-	-	-	-	-	-	-	-	-	-
福岡県	-	-	1	2	-	-	1	1	-	-	-	-	-	-	-	-	-	-
佐賀県	-	-	-	1	-	-	-	-	-	-	-	-	-	-	-	-	-	-
長崎県	-	-	-	1	-	-	-	-	-	-	-	-	-	-	-	-	-	-
熊本県	-	-	-	-	-	-	-	-	-	-	-	-	-	-	-	-	-	-
大分県	-	-	-	-	-	-	-	-	-	-	-	-	-	-	-	-	-	-
宮崎県	-	-	-	-	-	-	-	-	-	-	-	-	-	-	-	-	-	-
鹿児島県	-	-	-	-	-	-	-	1	-	-	-	-	-	-	-	-	-	-
沖縄県	-	-	-	-	-	-	-	-	-	-	-	-	-	-	-	-	-	-

*2016年2月15日より届出対象疾患となりました。

**2013年3月4日より届出対象疾患となりました。

報告数・累積報告数，疾病・都道府県別

2019年 第9週

	キャサナル 森林病		Q 熱		狂犬病		コクシジ オイドス症		サル痘		ジカウイルス 感染症*		重症熱性血小板 減少症候群**		腎症候性出血熱		西部ウマ脳炎	
	報告数	累積	報告数	累積	報告数	累積	報告数	累積	報告数	累積	報告数	累積	報告数	累積	報告数	累積	報告数	累積
総 数	-	-	-	-	-	-	1	-	-	-	-	1	2	-	-	-	-	-
北海道	-	-	-	-	-	-	-	-	-	-	-	-	-	-	-	-	-	-
青森県	-	-	-	-	-	-	-	-	-	-	-	-	-	-	-	-	-	-
岩手県	-	-	-	-	-	-	-	-	-	-	-	-	-	-	-	-	-	-
宮城県	-	-	-	-	-	-	-	-	-	-	-	-	-	-	-	-	-	-
秋田県	-	-	-	-	-	-	-	-	-	-	-	-	-	-	-	-	-	-
山形県	-	-	-	-	-	-	-	-	-	-	-	-	-	-	-	-	-	-
福島県	-	-	-	-	-	-	-	-	-	-	-	-	-	-	-	-	-	-
茨城県	-	-	-	-	-	-	-	-	-	-	-	-	-	-	-	-	-	-
栃木県	-	-	-	-	-	-	-	-	-	-	-	-	-	-	-	-	-	-
群馬県	-	-	-	-	-	-	-	-	-	-	-	-	-	-	-	-	-	-
埼玉県	-	-	-	-	-	-	-	-	-	-	-	-	-	-	-	-	-	-
千葉県	-	-	-	-	-	-	1	-	-	-	-	-	-	-	-	-	-	-
東京都	-	-	-	-	-	-	-	-	-	-	-	-	-	-	-	-	-	-
神奈川県	-	-	-	-	-	-	-	-	-	-	-	-	-	-	-	-	-	-
新潟県	-	-	-	-	-	-	-	-	-	-	-	-	-	-	-	-	-	-
富山県	-	-	-	-	-	-	-	-	-	-	-	-	-	-	-	-	-	-
石川県	-	-	-	-	-	-	-	-	-	-	-	-	-	-	-	-	-	-
福井県	-	-	-	-	-	-	-	-	-	-	-	-	-	-	-	-	-	-
山梨県	-	-	-	-	-	-	-	-	-	-	-	-	-	-	-	-	-	-
長野県	-	-	-	-	-	-	-	-	-	-	-	-	-	-	-	-	-	-
岐阜県	-	-	-	-	-	-	-	-	-	-	-	-	-	-	-	-	-	-
静岡県	-	-	-	-	-	-	-	-	-	-	-	-	-	-	-	-	-	-
愛知県	-	-	-	-	-	-	-	-	-	-	-	-	-	-	-	-	-	-
三重県	-	-	-	-	-	-	-	-	-	-	-	-	-	-	-	-	-	-
滋賀県	-	-	-	-	-	-	-	-	-	-	-	-	-	-	-	-	-	-
京都府	-	-	-	-	-	-	-	-	-	-	-	-	-	-	-	-	-	-
大阪府	-	-	-	-	-	-	-	-	-	-	-	-	-	-	-	-	-	-
兵庫県	-	-	-	-	-	-	-	-	-	-	-	-	-	-	-	-	-	-
奈良県	-	-	-	-	-	-	-	-	-	-	-	-	-	-	-	-	-	-
和歌山県	-	-	-	-	-	-	-	-	-	-	-	-	1	-	-	-	-	-
鳥取県	-	-	-	-	-	-	-	-	-	-	-	-	-	-	-	-	-	-
島根県	-	-	-	-	-	-	-	-	-	-	-	-	-	-	-	-	-	-
岡山県	-	-	-	-	-	-	-	-	-	-	-	-	-	-	-	-	-	-
広島県	-	-	-	-	-	-	-	-	-	-	-	-	-	-	-	-	-	-
山口県	-	-	-	-	-	-	-	-	-	-	-	-	-	-	-	-	-	-
徳島県	-	-	-	-	-	-	-	-	-	-	-	-	-	-	-	-	-	-
香川県	-	-	-	-	-	-	-	-	-	-	-	-	-	-	-	-	-	-
愛媛県	-	-	-	-	-	-	-	-	-	-	-	-	-	-	-	-	-	-
高知県	-	-	-	-	-	-	-	-	-	-	-	-	-	-	-	-	-	-
福岡県	-	-	-	-	-	-	-	-	-	-	-	-	-	-	-	-	-	-
佐賀県	-	-	-	-	-	-	-	-	-	-	-	-	-	-	-	-	-	-
長崎県	-	-	-	-	-	-	-	-	-	-	-	1	1	-	-	-	-	-
熊本県	-	-	-	-	-	-	-	-	-	-	-	-	-	-	-	-	-	-
大分県	-	-	-	-	-	-	-	-	-	-	-	-	-	-	-	-	-	-
宮崎県	-	-	-	-	-	-	-	-	-	-	-	-	-	-	-	-	-	-
鹿児島県	-	-	-	-	-	-	-	-	-	-	-	-	-	-	-	-	-	-
沖縄県	-	-	-	-	-	-	-	-	-	-	-	-	-	-	-	-	-	-

*鳥インフルエンザ(H5N1及びH7N9)を除く。

報告数・累積報告数，疾病・都道府県別

2019年第9週

	ダニ媒介脳炎		炭 疽		チクングニア熱		つつが虫病		デング熱		東部ウマ脳炎		鳥インフルエンザ*		ニパウイルス感染症		日本紅斑熱	
	報告数	累積	報告数	累積	報告数	累積	報告数	累積	報告数	累積	報告数	累積	報告数	累積	報告数	累積	報告数	累積
総 数	-	-	-	-	-	1	-	40	7	49	-	-	-	-	-	-	-	4
北海道	-	-	-	-	-	-	-	-	1	1	-	-	-	-	-	-	-	-
青森県	-	-	-	-	-	-	-	-	-	-	-	-	-	-	-	-	-	-
岩手県	-	-	-	-	-	-	-	-	-	-	-	-	-	-	-	-	-	-
宮城県	-	-	-	-	-	-	-	-	-	-	-	-	-	-	-	-	-	-
秋田県	-	-	-	-	-	-	-	-	-	-	-	-	-	-	-	-	-	-
山形県	-	-	-	-	-	-	-	-	-	-	-	-	-	-	-	-	-	-
福島県	-	-	-	-	-	-	-	2	-	-	-	-	-	-	-	-	-	-
茨城県	-	-	-	-	-	-	-	2	1	1	-	-	-	-	-	-	-	-
栃木県	-	-	-	-	-	-	-	-	-	-	-	-	-	-	-	-	-	-
群馬県	-	-	-	-	-	-	-	-	-	-	-	-	-	-	-	-	-	-
埼玉県	-	-	-	-	-	-	-	-	-	-	-	-	-	-	-	-	-	-
千葉県	-	-	-	-	-	-	-	9	-	3	-	-	-	-	-	-	-	-
東京都	-	-	-	-	-	-	-	-	3	19	-	-	-	-	-	-	-	-
神奈川県	-	-	-	-	-	-	-	-	-	4	-	-	-	-	-	-	-	-
新潟県	-	-	-	-	-	-	-	-	-	-	-	-	-	-	-	-	-	-
富山県	-	-	-	-	-	-	-	-	-	-	-	-	-	-	-	-	-	-
石川県	-	-	-	-	-	-	-	-	-	-	-	-	-	-	-	-	-	-
福井県	-	-	-	-	-	-	-	-	1	1	-	-	-	-	-	-	-	-
山梨県	-	-	-	-	-	-	-	-	-	-	-	-	-	-	-	-	-	-
長野県	-	-	-	-	-	-	-	-	-	2	-	-	-	-	-	-	-	-
岐阜県	-	-	-	-	-	-	-	-	-	-	-	-	-	-	-	-	-	-
静岡県	-	-	-	-	-	-	-	2	-	-	-	-	-	-	-	-	-	-
愛知県	-	-	-	-	-	-	-	-	1	6	-	-	-	-	-	-	-	-
三重県	-	-	-	-	-	-	-	2	-	-	-	-	-	-	-	-	-	-
滋賀県	-	-	-	-	-	-	-	-	-	-	-	-	-	-	-	-	-	-
京都府	-	-	-	-	-	-	-	-	-	1	-	-	-	-	-	-	-	3
大阪府	-	-	-	-	-	-	-	-	-	5	-	-	-	-	-	-	-	-
兵庫県	-	-	-	-	-	-	-	1	-	1	-	-	-	-	-	-	-	-
奈良県	-	-	-	-	-	-	-	-	-	-	-	-	-	-	-	-	-	-
和歌山県	-	-	-	-	-	-	-	-	-	-	-	-	-	-	-	-	-	-
鳥取県	-	-	-	-	-	-	-	-	-	1	-	-	-	-	-	-	-	-
島根県	-	-	-	-	-	-	-	-	-	-	-	-	-	-	-	-	-	-
岡山県	-	-	-	-	-	-	-	-	-	1	-	-	-	-	-	-	-	-
広島県	-	-	-	-	-	-	-	1	-	-	-	-	-	-	-	-	-	-
山口県	-	-	-	-	-	-	-	1	-	-	-	-	-	-	-	-	-	-
徳島県	-	-	-	-	-	-	-	-	-	-	-	-	-	-	-	-	-	-
香川県	-	-	-	-	-	-	-	-	-	-	-	-	-	-	-	-	-	-
愛媛県	-	-	-	-	-	-	-	-	-	-	-	-	-	-	-	-	-	-
高知県	-	-	-	-	-	-	-	-	-	-	-	-	-	-	-	-	-	-
福岡県	-	-	-	-	-	-	-	-	-	2	-	-	-	-	-	-	-	-
佐賀県	-	-	-	-	-	-	-	-	-	-	-	-	-	-	-	-	-	-
長崎県	-	-	-	-	-	-	-	-	-	-	-	-	-	-	-	-	-	-
熊本県	-	-	-	-	-	-	-	-	-	-	-	-	-	-	-	-	-	-
大分県	-	-	-	-	-	-	-	-	-	-	-	-	-	-	-	-	-	-
宮崎県	-	-	-	-	1	-	3	-	-	-	-	-	-	-	-	-	-	-
鹿児島県	-	-	-	-	-	-	-	17	-	-	-	-	-	-	-	-	-	1
沖縄県	-	-	-	-	-	-	-	-	-	1	-	-	-	-	-	-	-	-

報告数・累積報告数，疾病・都道府県別

2019年第9週

	日本脳炎		ハンタウイルス 肺症候群		Bウイルス病		鼻 疽		ブルセラ症		ベネズエラ ウマ脳炎		ヘンドラウイルス 感 染 症		発しんチフス		ボツリヌス症	
	報告数	累積	報告数	累積	報告数	累積	報告数	累積	報告数	累積	報告数	累積	報告数	累積	報告数	累積	報告数	累積
総 数	-	-	-	-	-	-	-	-	-	-	-	-	-	-	-	-	-	-
北海道	-	-	-	-	-	-	-	-	-	-	-	-	-	-	-	-	-	-
青森県	-	-	-	-	-	-	-	-	-	-	-	-	-	-	-	-	-	-
岩手県	-	-	-	-	-	-	-	-	-	-	-	-	-	-	-	-	-	-
宮城県	-	-	-	-	-	-	-	-	-	-	-	-	-	-	-	-	-	-
秋田県	-	-	-	-	-	-	-	-	-	-	-	-	-	-	-	-	-	-
山形県	-	-	-	-	-	-	-	-	-	-	-	-	-	-	-	-	-	-
福島県	-	-	-	-	-	-	-	-	-	-	-	-	-	-	-	-	-	-
茨城県	-	-	-	-	-	-	-	-	-	-	-	-	-	-	-	-	-	-
栃木県	-	-	-	-	-	-	-	-	-	-	-	-	-	-	-	-	-	-
群馬県	-	-	-	-	-	-	-	-	-	-	-	-	-	-	-	-	-	-
埼玉県	-	-	-	-	-	-	-	-	-	-	-	-	-	-	-	-	-	-
千葉県	-	-	-	-	-	-	-	-	-	-	-	-	-	-	-	-	-	-
東京都	-	-	-	-	-	-	-	-	-	-	-	-	-	-	-	-	-	-
神奈川県	-	-	-	-	-	-	-	-	-	-	-	-	-	-	-	-	-	-
新潟県	-	-	-	-	-	-	-	-	-	-	-	-	-	-	-	-	-	-
富山県	-	-	-	-	-	-	-	-	-	-	-	-	-	-	-	-	-	-
石川県	-	-	-	-	-	-	-	-	-	-	-	-	-	-	-	-	-	-
福井県	-	-	-	-	-	-	-	-	-	-	-	-	-	-	-	-	-	-
山梨県	-	-	-	-	-	-	-	-	-	-	-	-	-	-	-	-	-	-
長野県	-	-	-	-	-	-	-	-	-	-	-	-	-	-	-	-	-	-
岐阜県	-	-	-	-	-	-	-	-	-	-	-	-	-	-	-	-	-	-
静岡県	-	-	-	-	-	-	-	-	-	-	-	-	-	-	-	-	-	-
愛知県	-	-	-	-	-	-	-	-	-	-	-	-	-	-	-	-	-	-
三重県	-	-	-	-	-	-	-	-	-	-	-	-	-	-	-	-	-	-
滋賀県	-	-	-	-	-	-	-	-	-	-	-	-	-	-	-	-	-	-
京都府	-	-	-	-	-	-	-	-	-	-	-	-	-	-	-	-	-	-
大阪府	-	-	-	-	-	-	-	-	-	-	-	-	-	-	-	-	-	-
兵庫県	-	-	-	-	-	-	-	-	-	-	-	-	-	-	-	-	-	-
奈良県	-	-	-	-	-	-	-	-	-	-	-	-	-	-	-	-	-	-
和歌山県	-	-	-	-	-	-	-	-	-	-	-	-	-	-	-	-	-	-
鳥取県	-	-	-	-	-	-	-	-	-	-	-	-	-	-	-	-	-	-
島根県	-	-	-	-	-	-	-	-	-	-	-	-	-	-	-	-	-	-
岡山県	-	-	-	-	-	-	-	-	-	-	-	-	-	-	-	-	-	-
広島県	-	-	-	-	-	-	-	-	-	-	-	-	-	-	-	-	-	-
山口県	-	-	-	-	-	-	-	-	-	-	-	-	-	-	-	-	-	-
徳島県	-	-	-	-	-	-	-	-	-	-	-	-	-	-	-	-	-	-
香川県	-	-	-	-	-	-	-	-	-	-	-	-	-	-	-	-	-	-
愛媛県	-	-	-	-	-	-	-	-	-	-	-	-	-	-	-	-	-	-
高知県	-	-	-	-	-	-	-	-	-	-	-	-	-	-	-	-	-	-
福岡県	-	-	-	-	-	-	-	-	-	-	-	-	-	-	-	-	-	-
佐賀県	-	-	-	-	-	-	-	-	-	-	-	-	-	-	-	-	-	-
長崎県	-	-	-	-	-	-	-	-	-	-	-	-	-	-	-	-	-	-
熊本県	-	-	-	-	-	-	-	-	-	-	-	-	-	-	-	-	-	-
大分県	-	-	-	-	-	-	-	-	-	-	-	-	-	-	-	-	-	-
宮崎県	-	-	-	-	-	-	-	-	-	-	-	-	-	-	-	-	-	-
鹿児島県	-	-	-	-	-	-	-	-	-	-	-	-	-	-	-	-	-	-
沖縄県	-	-	-	-	-	-	-	-	-	-	-	-	-	-	-	-	-	-

報告数・累積報告数，疾病・都道府県別

2019年第9週

	マラリア		野 兎 病		ライム病		リッサウイルス 感 染 症		リフトバレー熱		類 鼻 疽		レジオネラ症		レプトスピラ症		ロッキー山 紅 斑 熱	
	報告数	累積	報告数	累積	報告数	累積	報告数	累積	報告数	累積	報告数	累積	報告数	累積	報告数	累積	報告数	累積
総 数	-	5	-	-	-	-	-	-	-	-	-	-	18	239	-	-	-	-
北海道	-	-	-	-	-	-	-	-	-	-	-	-	-	9	-	-	-	-
青森県	-	-	-	-	-	-	-	-	-	-	-	-	-	1	-	-	-	-
岩手県	-	-	-	-	-	-	-	-	-	-	-	-	-	2	-	-	-	-
宮城県	-	-	-	-	-	-	-	-	-	-	-	-	-	7	-	-	-	-
秋田県	-	-	-	-	-	-	-	-	-	-	-	-	1	2	-	-	-	-
山形県	-	-	-	-	-	-	-	-	-	-	-	-	-	3	-	-	-	-
福島県	-	-	-	-	-	-	-	-	-	-	-	-	1	2	-	-	-	-
茨城県	-	-	-	-	-	-	-	-	-	-	-	-	-	4	-	-	-	-
栃木県	-	-	-	-	-	-	-	-	-	-	-	-	-	3	-	-	-	-
群馬県	-	-	-	-	-	-	-	-	-	-	-	-	-	2	-	-	-	-
埼玉県	-	-	-	-	-	-	-	-	-	-	-	-	2	10	-	-	-	-
千葉県	-	-	-	-	-	-	-	-	-	-	-	-	-	9	-	-	-	-
東京都	-	2	-	-	-	-	-	-	-	-	-	-	2	26	-	-	-	-
神奈川県	-	1	-	-	-	-	-	-	-	-	-	-	-	15	-	-	-	-
新潟県	-	-	-	-	-	-	-	-	-	-	-	-	-	5	-	-	-	-
富山県	-	-	-	-	-	-	-	-	-	-	-	-	1	6	-	-	-	-
石川県	-	-	-	-	-	-	-	-	-	-	-	-	-	8	-	-	-	-
福井県	-	-	-	-	-	-	-	-	-	-	-	-	-	2	-	-	-	-
山梨県	-	-	-	-	-	-	-	-	-	-	-	-	-	1	-	-	-	-
長野県	-	-	-	-	-	-	-	-	-	-	-	-	-	4	-	-	-	-
岐阜県	-	-	-	-	-	-	-	-	-	-	-	-	1	3	-	-	-	-
静岡県	-	-	-	-	-	-	-	-	-	-	-	-	-	9	-	-	-	-
愛知県	-	-	-	-	-	-	-	-	-	-	-	-	3	17	-	-	-	-
三重県	-	-	-	-	-	-	-	-	-	-	-	-	-	3	-	-	-	-
滋賀県	-	-	-	-	-	-	-	-	-	-	-	-	-	4	-	-	-	-
京都府	-	1	-	-	-	-	-	-	-	-	-	-	-	5	-	-	-	-
大阪府	-	-	-	-	-	-	-	-	-	-	-	-	-	5	-	-	-	-
兵庫県	-	-	-	-	-	-	-	-	-	-	-	-	1	11	-	-	-	-
奈良県	-	1	-	-	-	-	-	-	-	-	-	-	-	2	-	-	-	-
和歌山県	-	-	-	-	-	-	-	-	-	-	-	-	1	3	-	-	-	-
鳥取県	-	-	-	-	-	-	-	-	-	-	-	-	-	1	-	-	-	-
島根県	-	-	-	-	-	-	-	-	-	-	-	-	-	1	-	-	-	-
岡山県	-	-	-	-	-	-	-	-	-	-	-	-	1	7	-	-	-	-
広島県	-	-	-	-	-	-	-	-	-	-	-	-	1	5	-	-	-	-
山口県	-	-	-	-	-	-	-	-	-	-	-	-	-	1	-	-	-	-
徳島県	-	-	-	-	-	-	-	-	-	-	-	-	-	3	-	-	-	-
香川県	-	-	-	-	-	-	-	-	-	-	-	-	-	1	-	-	-	-
愛媛県	-	-	-	-	-	-	-	-	-	-	-	-	-	1	-	-	-	-
高知県	-	-	-	-	-	-	-	-	-	-	-	-	-	2	-	-	-	-
福岡県	-	-	-	-	-	-	-	-	-	-	-	-	2	19	-	-	-	-
佐賀県	-	-	-	-	-	-	-	-	-	-	-	-	-	1	-	-	-	-
長崎県	-	-	-	-	-	-	-	-	-	-	-	-	-	5	-	-	-	-
熊本県	-	-	-	-	-	-	-	-	-	-	-	-	1	4	-	-	-	-
大分県	-	-	-	-	-	-	-	-	-	-	-	-	-	1	-	-	-	-
宮崎県	-	-	-	-	-	-	-	-	-	-	-	-	-	-	-	-	-	-
鹿児島県	-	-	-	-	-	-	-	-	-	-	-	-	-	2	-	-	-	-
沖縄県	-	-	-	-	-	-	-	-	-	-	-	-	-	2	-	-	-	-

*E型肝炎及びA型肝炎を除く。

**2014年9月19日より届出対象疾患となりました。

***急性灰白髄炎を除く。2018年5月1日より届出対象疾患となりました。

****ウエストナイル脳炎、西部ウマ脳炎、ダニ媒介脳炎、東部ウマ脳炎、日本脳炎、ベネズエラウマ脳炎及びリフトバレー熱を除く。

報告数・累積報告数、疾病・都道府県別

2019年 第9週

	アメルバ赤痢		ウイルス性肝炎*		カリバネム耐性 腸内細菌科細菌感染症**		急性弛緩性 麻痺***		急性脳炎****		クリプト スポリジウム症		クロイツフェルト ・ヤコブ病		劇症型溶血性 レンサ球菌感染症		後天性免疫不全 症候群	
	報告数	累積	報告数	累積	報告数	累積	報告数	累積	報告数	累積	報告数	累積	報告数	累積	報告数	累積	報告数	累積
総 数	9	133	6	54	21	329	-	11	7	277	-	-	-	25	14	182	6	166
北海道	2	6	-	-	-	3	-	-	-	7	-	-	-	-	-	6	-	6
青森県	-	-	-	-	-	6	-	-	-	1	-	-	-	1	-	1	-	1
岩手県	-	-	-	-	-	-	-	-	-	3	-	-	-	-	-	1	-	-
宮城県	1	3	1	5	1	3	-	-	-	3	-	-	-	-	1	3	-	5
秋田県	-	3	-	-	-	3	-	-	-	3	-	-	-	-	-	1	-	-
山形県	-	-	-	-	-	4	-	-	-	-	-	-	-	-	-	-	-	2
福島県	1	2	-	-	-	16	-	-	-	1	-	-	-	1	-	2	-	-
茨城県	-	-	-	-	1	7	-	2	-	10	-	-	-	-	-	4	-	1
栃木県	-	3	-	1	-	4	-	1	-	-	-	-	-	-	-	2	-	-
群馬県	-	1	-	1	-	6	-	-	-	6	-	-	-	-	-	-	-	2
埼玉県	-	6	-	2	-	4	-	-	-	16	-	-	-	-	2	7	1	3
千葉県	-	7	-	1	-	7	-	-	1	28	-	-	-	2	1	8	-	4
東京都	2	28	1	10	3	32	-	-	-	30	-	-	-	7	1	18	1	62
神奈川県	2	14	-	-	4	22	-	1	1	20	-	-	-	2	1	15	1	10
新潟県	-	3	-	1	-	4	-	-	-	3	-	-	-	-	-	2	-	1
富山県	-	1	-	-	-	-	-	-	-	1	-	-	-	-	-	2	-	-
石川県	-	-	1	2	-	4	-	-	-	2	-	-	-	-	-	3	-	-
福井県	-	2	-	1	1	2	-	-	-	3	-	-	-	-	-	1	-	-
山梨県	-	-	-	-	1	2	-	-	-	2	-	-	-	2	1	2	-	-
長野県	-	2	-	1	-	8	-	-	-	9	-	-	-	-	-	1	-	3
岐阜県	-	1	-	-	-	2	-	-	-	2	-	-	-	-	-	2	-	1
静岡県	-	1	-	-	-	6	-	-	-	12	-	-	-	-	1	9	-	1
愛知県	-	13	-	3	2	21	-	-	-	20	-	-	-	-	1	14	1	13
三重県	-	6	-	1	-	7	-	1	-	-	-	-	-	-	-	3	-	4
滋賀県	-	2	-	-	-	-	-	-	-	1	-	-	-	-	-	2	-	-
京都府	-	4	-	1	2	12	-	1	2	3	-	-	-	2	-	4	-	1
大阪府	1	5	-	2	1	33	-	1	-	8	-	-	-	-	2	9	1	20
兵庫県	-	1	-	2	-	13	-	-	1	16	-	-	-	3	1	9	-	6
奈良県	-	-	-	1	-	4	-	-	-	5	-	-	-	-	-	1	-	-
和歌山県	-	2	1	3	1	5	-	-	-	1	-	-	-	-	-	4	-	1
鳥取県	-	2	-	-	-	2	-	-	-	2	-	-	-	-	-	2	-	1
島根県	-	1	-	-	2	10	-	-	-	6	-	-	-	-	-	3	-	1
岡山県	-	2	-	1	-	7	-	1	-	4	-	-	-	-	-	1	1	3
広島県	-	-	1	3	-	10	-	-	1	10	-	-	-	1	-	4	-	1
山口県	-	1	-	1	-	2	-	1	-	6	-	-	-	-	-	2	-	1
徳島県	-	1	-	-	-	2	-	-	-	-	-	-	-	-	-	1	-	-
香川県	-	-	-	2	1	4	-	-	-	-	-	-	-	1	1	4	-	1
愛媛県	-	1	-	2	-	2	-	-	-	1	-	-	-	-	-	6	-	1
高知県	-	-	-	1	-	8	-	-	-	1	-	-	-	-	-	1	-	-
福岡県	-	3	1	4	1	19	-	1	-	8	-	-	-	-	1	10	-	3
佐賀県	-	1	-	-	-	2	-	-	-	1	-	-	-	1	-	1	-	-
長崎県	-	-	-	-	-	9	-	-	-	3	-	-	-	1	-	2	-	-
熊本県	-	1	-	-	-	2	-	-	-	1	-	-	-	-	-	2	-	1
大分県	-	-	-	-	-	3	-	-	-	9	-	-	-	-	-	1	-	3
宮崎県	-	1	-	1	-	1	-	-	-	-	-	-	-	-	-	3	-	-
鹿児島県	-	1	-	-	-	2	-	1	1	7	-	-	-	1	-	-	-	1
沖縄県	-	2	-	1	-	4	-	-	-	2	-	-	-	-	-	3	-	2

*2013年4月1日より届出対象疾患となりました。
 **2014年9月19日より届出対象疾患となりました。

報告数・累積報告数, 疾病・都道府県別

2019年 第9週

	ジアルジア症		侵襲性インフルエンザ菌感染症*		侵襲性髄膜炎菌感染症*		侵襲性肺炎球菌感染症*		水痘** (入院例に限る)		先天性風しん症候群		梅毒		播種性 クリプトコックス症**		破傷風	
	報告数	累積	報告数	累積	報告数	累積	報告数	累積	報告数	累積	報告数	累積	報告数	累積	報告数	累積	報告数	累積
総数	-	6	4	120	1	12	42	679	6	70	-	1	102	998	4	24	-	8
北海道	-	-	-	9	-	-	1	26	-	4	-	-	1	15	-	1	-	1
青森県	-	-	-	1	-	-	-	6	-	-	-	-	-	3	-	-	-	-
岩手県	-	-	-	-	-	-	-	2	-	-	-	-	-	3	-	-	-	-
宮城県	-	-	-	1	-	-	-	13	-	1	-	-	-	12	-	-	-	-
秋田県	-	-	-	1	-	-	-	4	-	-	-	-	-	2	-	-	-	-
山形県	-	-	-	1	-	-	-	5	-	-	-	-	1	3	-	-	-	-
福島県	-	-	-	-	-	-	-	5	-	-	-	-	2	10	-	-	-	-
茨城県	-	-	-	1	-	-	2	13	-	1	-	-	5	18	-	1	-	-
栃木県	-	-	-	-	-	-	-	9	-	-	-	-	3	7	-	-	-	-
群馬県	-	-	-	-	-	-	2	4	-	-	-	-	1	12	-	1	-	-
埼玉県	-	-	-	1	-	-	4	29	-	1	-	1	4	34	1	2	-	-
千葉県	-	-	-	6	-	-	-	27	2	11	-	-	6	19	-	-	-	-
東京都	-	1	2	20	-	1	7	91	-	7	-	-	29	278	-	2	-	-
神奈川県	-	1	-	9	-	2	5	50	1	5	-	-	1	37	-	1	-	-
新潟県	-	-	-	3	-	-	-	10	-	-	-	-	-	8	-	-	-	1
富山県	-	-	1	3	-	-	-	5	-	-	-	-	-	7	-	1	-	-
石川県	-	1	-	3	-	-	-	5	-	1	-	-	-	1	-	-	-	-
福井県	-	-	-	1	-	-	-	7	-	-	-	-	1	1	-	-	-	-
山梨県	-	-	-	1	-	-	-	2	-	1	-	-	-	1	-	-	-	-
長野県	-	-	-	1	-	-	1	9	-	1	-	-	1	7	-	1	-	-
岐阜県	-	-	-	2	-	-	-	12	1	4	-	-	1	13	-	1	-	1
静岡県	-	-	-	1	-	-	-	20	-	-	-	-	1	17	1	2	-	1
愛知県	-	-	-	8	-	1	3	40	1	4	-	-	8	64	1	1	-	-
三重県	-	-	-	-	-	1	2	12	1	1	-	-	-	8	-	1	-	-
滋賀県	-	-	-	1	-	-	1	5	-	-	-	-	-	7	-	-	-	-
京都府	-	2	-	3	-	-	1	23	-	6	-	-	2	16	-	-	-	-
大阪府	-	1	1	15	-	2	1	43	-	3	-	-	13	174	-	1	-	1
兵庫県	-	-	-	-	1	2	2	30	-	5	-	-	6	42	-	1	-	-
奈良県	-	-	-	1	-	1	-	6	-	2	-	-	2	7	-	-	-	1
和歌山県	-	-	-	4	-	-	-	4	-	-	-	-	-	4	-	-	-	-
鳥取県	-	-	-	1	-	-	-	1	-	1	-	-	-	-	-	-	-	-
島根県	-	-	-	1	-	-	-	6	-	-	-	-	1	3	-	1	-	-
岡山県	-	-	-	1	-	-	3	12	-	1	-	-	1	22	-	-	-	-
広島県	-	-	-	-	-	1	1	15	-	-	-	-	4	28	-	-	-	-
山口県	-	-	-	-	-	-	2	10	-	-	-	-	2	9	1	1	-	-
徳島県	-	-	-	1	-	-	-	4	-	-	-	-	1	5	-	1	-	-
香川県	-	-	-	2	-	-	1	11	-	1	-	-	-	5	-	-	-	-
愛媛県	-	-	-	-	-	-	-	2	-	1	-	-	2	15	-	-	-	-
高知県	-	-	-	-	-	-	-	5	-	-	-	-	-	6	-	-	-	-
福岡県	-	-	-	10	-	1	1	41	-	4	-	-	2	38	-	3	-	-
佐賀県	-	-	-	-	-	-	-	7	-	-	-	-	1	3	-	-	-	-
長崎県	-	-	-	1	-	-	1	9	-	-	-	-	-	4	-	-	-	-
熊本県	-	-	-	-	-	-	-	7	-	1	-	-	-	17	-	-	-	1
大分県	-	-	-	-	-	-	-	4	-	1	-	-	-	3	-	1	-	-
宮崎県	-	-	-	-	-	-	1	3	-	-	-	-	-	1	-	-	-	1
鹿児島県	-	-	-	3	-	-	-	5	-	1	-	-	-	4	-	-	-	-
沖縄県	-	-	-	3	-	-	-	20	-	1	-	-	-	5	-	-	-	-

*2018年1月1日より届出対象疾患となりました。
 **2014年9月19日より届出対象疾患となりました。

報告数・累積報告数、疾病・都道府県別

2019年第9週

	バンコマイシン耐性 黄色ブドウ球菌感染症		バンコマイシン耐性 腸球菌感染症		百日咳*		風しん		麻しん		薬剤耐性アシネト バクテリウム感染症**	
	報告数	累積	報告数	累積	報告数	累積	報告数	累積	報告数	累積	報告数	累積
総数	-	-	2	13	237	2651	113	768	26	285	1	5
北海道	-	-	-	-	7	66	3	10	-	3	-	2
青森県	-	-	-	-	1	6	-	-	-	-	-	-
岩手県	-	-	-	-	-	7	-	1	-	1	-	-
宮城県	-	-	-	-	1	21	-	1	-	-	-	-
秋田県	-	-	-	-	1	34	-	2	-	-	-	-
山形県	-	-	-	-	5	52	-	-	-	-	-	-
福島県	-	-	-	-	4	53	1	6	-	-	-	-
茨城県	-	-	-	-	2	68	-	6	1	6	-	-
栃木県	-	-	-	-	-	8	-	5	-	2	-	-
群馬県	-	-	-	1	13	54	-	3	-	-	-	-
埼玉県	-	-	-	-	14	170	5	44	2	6	-	-
千葉県	-	-	-	-	14	158	11	79	2	8	1	1
東京都	-	-	-	-	21	346	35	212	7	26	-	2
神奈川県	-	-	-	1	13	125	21	114	1	11	-	-
新潟県	-	-	-	-	1	26	-	1	-	-	-	-
富山県	-	-	-	-	-	1	-	3	-	-	-	-
石川県	-	-	-	-	4	22	-	3	-	-	-	-
福井県	-	-	-	-	2	24	-	10	-	-	-	-
山梨県	-	-	-	-	1	21	-	2	-	-	-	-
長野県	-	-	-	-	-	12	1	8	-	-	-	-
岐阜県	-	-	-	-	-	13	-	-	-	5	-	-
静岡県	-	-	-	-	4	128	-	6	1	4	-	-
愛知県	-	-	-	-	11	85	2	16	2	27	-	-
三重県	-	-	-	-	6	70	3	14	-	50	-	-
滋賀県	-	-	-	-	2	17	-	3	-	4	-	-
京都府	-	-	-	-	3	60	1	12	-	8	-	-
大阪府	-	-	2	8	18	170	15	72	7	101	-	-
兵庫県	-	-	-	1	8	110	3	23	2	5	-	-
奈良県	-	-	-	1	1	8	-	7	1	3	-	-
和歌山県	-	-	-	-	3	21	-	1	-	7	-	-
鳥取県	-	-	-	-	-	6	-	-	-	-	-	-
島根県	-	-	-	-	-	4	-	-	-	-	-	-
岡山県	-	-	-	-	6	35	-	3	-	-	-	-
広島県	-	-	-	-	2	33	1	10	-	5	-	-
山口県	-	-	-	-	17	93	-	9	-	-	-	-
徳島県	-	-	-	-	1	8	-	-	-	-	-	-
香川県	-	-	-	-	4	70	-	1	-	-	-	-
愛媛県	-	-	-	-	4	49	1	2	-	-	-	-
高知県	-	-	-	-	-	33	-	-	-	-	-	-
福岡県	-	-	-	-	19	128	5	49	-	-	-	-
佐賀県	-	-	-	-	3	12	2	9	-	-	-	-
長崎県	-	-	-	-	-	5	1	5	-	-	-	-
熊本県	-	-	-	-	1	19	-	1	-	1	-	-
大分県	-	-	-	-	1	4	-	5	-	-	-	-
宮崎県	-	-	-	-	5	53	-	-	-	-	-	-
鹿児島県	-	-	-	-	14	136	-	1	-	-	-	-
沖縄県	-	-	-	1	-	7	2	9	-	2	-	-

注) 百日咳は2018年1月1日より全数把握対象疾患に変更となりました。
 *鳥インフルエンザ及び新型インフルエンザ等感染症を除く。
 **2018年9週より定点当たり報告数の表示が開始されました。

報告数・定点当たり報告数、疾病・都道府県別

2019年9週

	インフルエンザ*		RSウイルス感染症**		咽頭結膜熱		A群溶血性レンサ球菌咽頭炎		感染性胃腸炎		水痘		手足口病		伝染性紅斑		突発性発しん	
	報告数	定点当り	報告数	定点当り	報告数	定点当り	報告数	定点当り	報告数	定点当り	報告数	定点当り	報告数	定点当り	報告数	定点当り	報告数	定点当り
総数	29384	5.93	1488	0.47	1056	0.33	8576	2.71	18843	5.95	895	0.28	417	0.13	1801	0.57	1078	0.34
北海道	1847	8.32	71	0.51	30	0.21	724	5.17	380	2.71	35	0.25	2	0.01	54	0.39	28	0.20
青森県	678	10.43	6	0.14	7	0.17	107	2.55	200	4.76	12	0.29	18	0.43	48	1.14	18	0.43
岩手県	605	9.31	8	0.20	9	0.23	224	5.60	236	5.90	27	0.68	7	0.18	22	0.55	18	0.45
宮城県	858	9.03	24	0.41	14	0.24	242	4.10	381	6.46	16	0.27	2	0.03	72	1.22	29	0.49
秋田県	472	8.74	-	-	1	0.03	90	2.57	88	2.51	2	0.06	-	-	11	0.31	3	0.09
山形県	558	11.87	2	0.07	14	0.47	150	5.00	305	10.17	11	0.37	9	0.30	49	1.63	15	0.50
福島県	1032	12.43	18	0.36	14	0.28	145	2.90	160	3.20	14	0.28	14	0.28	46	0.92	28	0.56
茨城県	530	4.42	25	0.33	27	0.36	198	2.64	366	4.88	13	0.17	6	0.08	52	0.69	19	0.25
栃木県	408	5.37	10	0.21	5	0.10	105	2.19	132	2.75	8	0.17	10	0.21	20	0.42	17	0.35
群馬県	660	7.50	10	0.19	11	0.20	100	1.85	227	4.20	9	0.17	5	0.09	25	0.46	17	0.31
埼玉県	1539	5.99	45	0.28	48	0.29	525	3.22	1141	7.00	50	0.31	13	0.08	127	0.78	53	0.33
千葉県	1181	5.60	34	0.26	33	0.25	430	3.28	645	4.92	51	0.39	7	0.05	84	0.64	30	0.23
東京都	1434	3.47	73	0.28	43	0.17	650	2.51	1855	7.16	101	0.39	17	0.07	156	0.60	103	0.40
神奈川県	1373	3.85	55	0.24	30	0.13	460	2.03	1285	5.66	77	0.34	25	0.11	104	0.46	83	0.37
新潟県	987	10.97	31	0.54	36	0.63	260	4.56	241	4.23	25	0.44	2	0.04	104	1.82	20	0.35
富山県	288	6.00	4	0.14	22	0.76	101	3.48	240	8.28	5	0.17	3	0.10	38	1.31	12	0.41
石川県	459	9.56	21	0.72	34	1.17	148	5.10	172	5.93	1	0.03	-	-	49	1.69	7	0.24
福井県	257	7.34	20	0.91	10	0.45	58	2.64	120	5.45	8	0.36	-	-	15	0.68	11	0.50
山梨県	192	4.68	5	0.21	2	0.08	39	1.63	97	4.04	2	0.08	1	0.04	10	0.42	2	0.08
長野県	781	8.98	13	0.24	15	0.28	80	1.48	285	5.28	12	0.22	1	0.02	37	0.69	16	0.30
岐阜県	401	4.61	9	0.17	10	0.19	63	1.19	144	2.72	2	0.04	3	0.06	4	0.08	12	0.23
静岡県	559	4.02	22	0.25	14	0.16	156	1.75	650	7.30	12	0.13	8	0.09	23	0.26	21	0.24
愛知県	954	4.89	63	0.35	56	0.31	351	1.93	897	4.93	38	0.21	14	0.08	59	0.32	52	0.29
三重県	300	4.17	40	0.89	16	0.36	92	2.04	256	5.69	8	0.18	5	0.11	8	0.18	12	0.27
滋賀県	234	4.42	6	0.19	1	0.03	73	2.28	179	5.59	12	0.38	-	-	3	0.09	7	0.22
京都府	577	4.58	21	0.27	29	0.38	88	1.14	362	4.70	18	0.23	8	0.10	36	0.47	17	0.22
大阪府	1381	4.57	197	0.99	95	0.48	550	2.76	1314	6.60	70	0.35	36	0.18	86	0.43	61	0.31
兵庫県	805	4.05	117	0.91	64	0.50	187	1.45	998	7.74	29	0.22	16	0.12	64	0.50	38	0.29
奈良県	251	4.56	39	1.15	19	0.56	50	1.47	221	6.50	4	0.12	14	0.41	2	0.06	10	0.29
和歌山県	104	2.12	32	1.07	4	0.13	28	0.93	150	5.00	4	0.13	1	0.03	27	0.90	9	0.30
鳥取県	234	8.07	7	0.37	10	0.53	91	4.79	123	6.47	4	0.21	12	0.63	4	0.21	7	0.37
島根県	214	5.63	7	0.30	7	0.30	66	2.87	128	5.57	7	0.30	6	0.26	-	-	12	0.52
岡山県	559	6.65	15	0.28	12	0.22	145	2.69	328	6.07	8	0.15	3	0.06	14	0.26	10	0.19
広島県	764	6.64	36	0.50	25	0.35	175	2.43	593	8.24	14	0.19	10	0.14	28	0.39	22	0.31
山口県	513	7.66	59	1.26	14	0.30	100	2.13	266	5.66	12	0.26	6	0.13	21	0.45	18	0.38
徳島県	181	4.89	30	1.30	11	0.48	13	0.57	109	4.74	7	0.30	5	0.22	2	0.09	11	0.48
香川県	318	6.77	7	0.25	5	0.18	49	1.75	206	7.36	4	0.14	-	-	12	0.43	13	0.46
愛媛県	533	8.74	8	0.22	14	0.38	129	3.49	349	9.43	15	0.41	1	0.03	18	0.49	15	0.41
高知県	187	3.90	36	1.20	2	0.07	87	2.90	120	4.00	9	0.30	-	-	2	0.07	7	0.23
福岡県	1149	5.80	112	0.93	61	0.51	527	4.39	1006	8.38	53	0.44	30	0.25	103	0.86	72	0.60
佐賀県	160	4.10	13	0.57	13	0.57	45	1.96	123	5.35	5	0.22	15	0.65	11	0.48	15	0.65
長崎県	535	7.64	18	0.41	29	0.66	101	2.30	123	2.80	6	0.14	8	0.18	25	0.57	16	0.36
熊本県	342	4.28	45	0.90	12	0.24	141	2.82	397	7.94	6	0.12	36	0.72	13	0.26	31	0.62
大分県	491	8.47	10	0.28	29	0.81	65	1.81	417	11.58	15	0.42	8	0.22	12	0.33	10	0.28
宮崎県	516	8.75	13	0.36	25	0.69	149	4.14	355	9.86	8	0.22	9	0.25	25	0.69	20	0.56
鹿児島県	419	4.55	43	0.80	66	1.22	165	3.06	406	7.52	20	0.37	10	0.19	5	0.09	21	0.39
沖縄県	564	9.72	8	0.24	8	0.24	54	1.59	67	1.97	26	0.76	11	0.32	71	2.09	10	0.29

*髄膜炎菌、肺炎球菌、インフルエンザ菌を原因として同定された場合を除く。
 **オウム病を除く。
 ***病原体がロタウイルスであるものに限る。2013年10月14日より届出対象疾患となりました。

報告数・定点当り報告数、疾病・都道府県別

2019年 第9週

	ヘルパンギーナ		流行性耳下腺炎		急性出血性結膜炎		流行性角結膜炎		細菌性髄膜炎*		無菌性髄膜炎		マイコプラズマ肺炎		クラミジア肺炎**		感染性胃腸炎(ロタウイルス)***	
	報告数	定点当り	報告数	定点当り	報告数	定点当り	報告数	定点当り	報告数	定点当り	報告数	定点当り	報告数	定点当り	報告数	定点当り	報告数	定点当り
総数	83	0.03	286	0.09	4	0.01	342	0.49	12	0.03	13	0.03	96	0.20	-	-	140	0.29
北海道	-	-	4	0.03	-	-	10	0.36	-	-	-	-	6	0.26	-	-	1	0.04
青森県	-	-	10	0.24	-	-	4	0.36	-	-	-	-	8	1.33	-	-	-	-
岩手県	-	-	8	0.20	-	-	3	0.21	-	-	1	0.05	1	0.05	-	-	3	0.16
宮城県	2	0.03	6	0.10	1	0.08	2	0.17	-	-	-	-	4	0.33	-	-	-	-
秋田県	1	0.03	2	0.06	-	-	-	-	-	-	-	-	3	0.38	-	-	-	-
山形県	-	-	3	0.10	-	-	1	0.13	-	-	-	-	5	0.50	-	-	6	0.60
福島県	-	-	4	0.08	-	-	11	0.85	-	-	-	-	1	0.14	-	-	4	0.57
茨城県	-	-	3	0.04	-	-	17	1.00	1	0.08	-	-	3	0.23	-	-	-	-
栃木県	1	0.02	6	0.13	-	-	2	0.17	-	-	-	-	2	0.29	-	-	-	-
群馬県	-	-	3	0.06	-	-	10	0.67	-	-	-	-	1	0.11	-	-	3	0.33
埼玉県	1	0.01	27	0.17	-	-	19	0.46	-	-	2	0.18	1	0.09	-	-	6	0.55
千葉県	6	0.05	6	0.05	1	0.03	11	0.31	-	-	1	0.11	2	0.22	-	-	3	0.33
東京都	3	0.01	12	0.05	-	-	9	0.24	2	0.08	-	-	4	0.17	-	-	6	0.25
神奈川県	1	0.00	23	0.10	-	-	50	0.98	1	0.09	-	-	-	-	-	-	2	0.18
新潟県	1	0.02	6	0.11	1	0.10	5	0.50	1	0.08	-	-	4	0.31	-	-	-	-
富山県	4	0.14	3	0.10	1	0.14	2	0.29	-	-	-	-	-	-	-	-	-	-
石川県	-	-	1	0.03	-	-	2	0.29	-	-	-	-	4	0.80	-	-	-	-
福井県	1	0.05	5	0.23	-	-	3	1.00	1	0.17	-	-	-	-	-	-	-	-
山梨県	-	-	2	0.08	-	-	3	0.33	-	-	-	-	6	0.60	-	-	4	0.40
長野県	3	0.06	3	0.06	-	-	2	0.18	-	-	2	0.18	2	0.18	-	-	-	-
岐阜県	-	-	4	0.08	-	-	4	0.36	-	-	-	-	-	-	-	-	4	0.80
静岡県	1	0.01	5	0.06	-	-	10	0.45	1	0.10	2	0.20	-	-	-	-	3	0.30
愛知県	2	0.01	11	0.06	-	-	3	0.09	-	-	-	-	3	0.20	-	-	12	0.80
三重県	-	-	3	0.07	-	-	-	-	-	-	1	0.11	6	0.67	-	-	5	0.56
滋賀県	3	0.09	1	0.03	-	-	-	-	-	-	-	-	-	-	-	-	1	0.14
京都府	2	0.03	6	0.08	-	-	2	0.11	-	-	-	-	2	0.29	-	-	4	0.57
大阪府	4	0.02	13	0.07	-	-	8	0.15	2	0.12	-	-	3	0.18	-	-	22	1.29
兵庫県	3	0.02	7	0.05	-	-	14	0.40	2	0.14	2	0.14	1	0.07	-	-	11	0.79
奈良県	-	-	1	0.03	-	-	6	0.60	-	-	-	-	1	0.17	-	-	-	-
和歌山県	2	0.07	1	0.03	-	-	-	-	-	-	-	-	3	0.27	-	-	3	0.27
鳥取県	1	0.05	2	0.11	-	-	4	0.80	-	-	-	-	-	-	-	-	-	-
島根県	1	0.04	-	-	-	-	-	-	-	-	-	-	-	-	-	-	1	0.13
岡山県	5	0.09	2	0.04	-	-	5	0.42	-	-	-	-	-	-	-	-	2	0.40
広島県	1	0.01	19	0.26	-	-	9	0.47	-	-	-	-	2	0.10	-	-	4	0.19
山口県	1	0.02	3	0.06	-	-	6	0.67	-	-	-	-	2	0.22	-	-	2	0.22
徳島県	-	-	1	0.04	-	-	6	1.50	-	-	-	-	-	-	-	-	-	-
香川県	-	-	5	0.18	-	-	-	-	-	-	-	-	1	0.20	-	-	-	-
愛媛県	-	-	3	0.08	-	-	21	2.63	-	-	-	-	2	0.33	-	-	-	-
高知県	-	-	-	-	-	-	4	1.33	-	-	-	-	2	0.25	-	-	5	0.63
福岡県	4	0.03	30	0.25	-	-	24	0.92	-	-	-	-	3	0.20	-	-	8	0.53
佐賀県	4	0.17	-	-	-	-	1	0.25	-	-	-	-	-	-	-	-	6	1.00
長崎県	1	0.02	1	0.02	-	-	8	1.00	-	-	-	-	4	0.33	-	-	-	-
熊本県	14	0.28	8	0.16	-	-	14	1.56	-	-	1	0.07	-	-	-	-	6	0.40
大分県	1	0.03	15	0.42	-	-	2	0.40	-	-	-	-	3	0.27	-	-	-	-
宮崎県	2	0.06	3	0.08	-	-	1	0.17	-	-	-	-	-	-	-	-	2	0.29
鹿児島県	6	0.11	3	0.06	-	-	13	1.86	-	-	-	-	-	-	-	-	-	-
沖縄県	1	0.03	2	0.06	-	-	11	1.22	1	0.14	1	0.14	1	0.14	-	-	1	0.14

報告数・疾病・都道府県別
 2019年第9週

	インフルエンザ (入院患者)
	報告数
総 数	470
北海道	23
青森県	10
岩手県	10
宮城県	13
秋田県	11
山形県	36
福島県	13
茨城県	10
栃木県	8
群馬県	10
埼玉県	8
千葉県	15
東京都	21
神奈川県	9
新潟県	8
富山県	13
石川県	10
福井県	9
山梨県	8
長野県	27
岐阜県	2
静岡県	5
愛知県	23
三重県	12
滋賀県	4
京都府	3
大阪府	18
兵庫県	17
奈良県	3
和歌山県	2
鳥取県	4
島根県	11
岡山県	5
広島県	19
山口県	4
徳島県	5
香川県	6
愛媛県	1
高知県	-
福岡県	11
佐賀県	2
長崎県	12
熊本県	4
大分県	10
宮崎県	3
鹿児島県	2
沖縄県	10

獣医師が届出を行う感染症と対象動物

注)2017年第16週より報告数は頭数を示しています〔鳥インフルエンザ(H5N1又はH7N9)の鳥類を除く〕。

報告数・累積報告数、疾病・都道府県別

2019年第9週

	エボラ出血熱		マールブルグ病		ペスト		重症急性呼吸器症候群(SARS)						細菌性赤痢		ウエストナイル熱		エキノコックス症	
	サル		サル		プレーリードッグ	イタチアナグマ		タヌキ		ハクビシン		サル		鳥類		犬		
	報告数	累積	報告数	累積	報告数	累積	報告数	累積	報告数	累積	報告数	累積	報告数	累積	報告数	累積	報告数	累積
総 数	-	-	-	-	-	-	-	-	-	-	-	-	-	-	-	-	-	-
北海道	-	-	-	-	-	-	-	-	-	-	-	-	-	-	-	-	-	-
青森県	-	-	-	-	-	-	-	-	-	-	-	-	-	-	-	-	-	-
岩手県	-	-	-	-	-	-	-	-	-	-	-	-	-	-	-	-	-	-
宮城県	-	-	-	-	-	-	-	-	-	-	-	-	-	-	-	-	-	-
秋田県	-	-	-	-	-	-	-	-	-	-	-	-	-	-	-	-	-	-
山形県	-	-	-	-	-	-	-	-	-	-	-	-	-	-	-	-	-	-
福島県	-	-	-	-	-	-	-	-	-	-	-	-	-	-	-	-	-	-
茨城県	-	-	-	-	-	-	-	-	-	-	-	-	-	-	-	-	-	-
栃木県	-	-	-	-	-	-	-	-	-	-	-	-	-	-	-	-	-	-
群馬県	-	-	-	-	-	-	-	-	-	-	-	-	-	-	-	-	-	-
埼玉県	-	-	-	-	-	-	-	-	-	-	-	-	-	-	-	-	-	-
千葉県	-	-	-	-	-	-	-	-	-	-	-	-	-	-	-	-	-	-
東京都	-	-	-	-	-	-	-	-	-	-	-	-	-	-	-	-	-	-
神奈川県	-	-	-	-	-	-	-	-	-	-	-	-	-	-	-	-	-	-
新潟県	-	-	-	-	-	-	-	-	-	-	-	-	-	-	-	-	-	-
富山県	-	-	-	-	-	-	-	-	-	-	-	-	-	-	-	-	-	-
石川県	-	-	-	-	-	-	-	-	-	-	-	-	-	-	-	-	-	-
福井県	-	-	-	-	-	-	-	-	-	-	-	-	-	-	-	-	-	-
山梨県	-	-	-	-	-	-	-	-	-	-	-	-	-	-	-	-	-	-
長野県	-	-	-	-	-	-	-	-	-	-	-	-	-	-	-	-	-	-
岐阜県	-	-	-	-	-	-	-	-	-	-	-	-	-	-	-	-	-	-
静岡県	-	-	-	-	-	-	-	-	-	-	-	-	-	-	-	-	-	-
愛知県	-	-	-	-	-	-	-	-	-	-	-	-	-	-	-	-	-	-
三重県	-	-	-	-	-	-	-	-	-	-	-	-	-	-	-	-	-	-
滋賀県	-	-	-	-	-	-	-	-	-	-	-	-	-	-	-	-	-	-
京都府	-	-	-	-	-	-	-	-	-	-	-	-	-	-	-	-	-	-
大阪府	-	-	-	-	-	-	-	-	-	-	-	-	-	-	-	-	-	-
兵庫県	-	-	-	-	-	-	-	-	-	-	-	-	-	-	-	-	-	-
奈良県	-	-	-	-	-	-	-	-	-	-	-	-	-	-	-	-	-	-
和歌山県	-	-	-	-	-	-	-	-	-	-	-	-	-	-	-	-	-	-
鳥取県	-	-	-	-	-	-	-	-	-	-	-	-	-	-	-	-	-	-
島根県	-	-	-	-	-	-	-	-	-	-	-	-	-	-	-	-	-	-
岡山県	-	-	-	-	-	-	-	-	-	-	-	-	-	-	-	-	-	-
広島県	-	-	-	-	-	-	-	-	-	-	-	-	-	-	-	-	-	-
山口県	-	-	-	-	-	-	-	-	-	-	-	-	-	-	-	-	-	-
徳島県	-	-	-	-	-	-	-	-	-	-	-	-	-	-	-	-	-	-
香川県	-	-	-	-	-	-	-	-	-	-	-	-	-	-	-	-	-	-
愛媛県	-	-	-	-	-	-	-	-	-	-	-	-	-	-	-	-	-	-
高知県	-	-	-	-	-	-	-	-	-	-	-	-	-	-	-	-	-	-
福岡県	-	-	-	-	-	-	-	-	-	-	-	-	-	-	-	-	-	-
佐賀県	-	-	-	-	-	-	-	-	-	-	-	-	-	-	-	-	-	-
長崎県	-	-	-	-	-	-	-	-	-	-	-	-	-	-	-	-	-	-
熊本県	-	-	-	-	-	-	-	-	-	-	-	-	-	-	-	-	-	-
大分県	-	-	-	-	-	-	-	-	-	-	-	-	-	-	-	-	-	-
宮崎県	-	-	-	-	-	-	-	-	-	-	-	-	-	-	-	-	-	-
鹿児島県	-	-	-	-	-	-	-	-	-	-	-	-	-	-	-	-	-	-
沖縄県	-	-	-	-	-	-	-	-	-	-	-	-	-	-	-	-	-	-

報告数・累積報告数、疾病・都道府県別 2019年 第9週

	結核		鳥インフルエンザ(H5N1又はH7N9)		中東呼吸器症候群(MERS)	
	サル		鳥類		ヒトコブラクダ	
	報告数	累積	報告数	累積	報告数	累積
総数	-	-	-	-	-	-
北海道	-	-	-	-	-	-
青森県	-	-	-	-	-	-
岩手県	-	-	-	-	-	-
宮城県	-	-	-	-	-	-
秋田県	-	-	-	-	-	-
山形県	-	-	-	-	-	-
福島県	-	-	-	-	-	-
茨城県	-	-	-	-	-	-
栃木県	-	-	-	-	-	-
群馬県	-	-	-	-	-	-
埼玉県	-	-	-	-	-	-
千葉県	-	-	-	-	-	-
東京都	-	-	-	-	-	-
神奈川県	-	-	-	-	-	-
新潟県	-	-	-	-	-	-
富山県	-	-	-	-	-	-
石川県	-	-	-	-	-	-
福井県	-	-	-	-	-	-
山梨県	-	-	-	-	-	-
長野県	-	-	-	-	-	-
岐阜県	-	-	-	-	-	-
静岡県	-	-	-	-	-	-
愛知県	-	-	-	-	-	-
三重県	-	-	-	-	-	-
滋賀県	-	-	-	-	-	-
京都府	-	-	-	-	-	-
大阪府	-	-	-	-	-	-
兵庫県	-	-	-	-	-	-
奈良県	-	-	-	-	-	-
和歌山県	-	-	-	-	-	-
鳥取県	-	-	-	-	-	-
島根県	-	-	-	-	-	-
岡山県	-	-	-	-	-	-
広島県	-	-	-	-	-	-
山口県	-	-	-	-	-	-
徳島県	-	-	-	-	-	-
香川県	-	-	-	-	-	-
愛媛県	-	-	-	-	-	-
高知県	-	-	-	-	-	-
福岡県	-	-	-	-	-	-
佐賀県	-	-	-	-	-	-
長崎県	-	-	-	-	-	-
熊本県	-	-	-	-	-	-
大分県	-	-	-	-	-	-
宮崎県	-	-	-	-	-	-
鹿児島県	-	-	-	-	-	-
沖縄県	-	-	-	-	-	-

感染症週報 第21巻 第9号 2019年3月15日発行
 発行：国立感染症研究所
 厚生労働省健康局結核感染症課
 事務局：国立感染症研究所感染症疫学センター
 〒162-8640東京都新宿区戸山1-23-1
 TEL：03-5285-1111
 FAX：03-5285-1129
 URL：<https://www.niid.go.jp/niid/ja/from-idsc.html>
 <国立感染症研究所 感染症疫学センター>
<https://www.mhlw.go.jp/>
 <厚生労働省>
<https://www.forth.go.jp/>
 <旅行者のための海外感染症情報(厚生労働省検疫所)>

本週報は、感染症法に基づくものであり、全国の医療従事者、定点医療機関、保健所、保健所設置市、特別区、都道府県、地方衛生研究所、検疫所の皆様のご協力を得て、国立感染症研究所感染症疫学センターにおいて編集したものです。

また、本週報は速報性を重視しておりますので、今後調査などの結果に応じて、若干の変更が生じることがありますが、その場合には週報上にて訂正させていただきます。

「感染症の話」及び「読者のコーナー」の回答欄の内容に関する責は、それぞれの執筆者及び回答者に属しますが、内容に関するご質問、ご意見については事務局でお受けいたします。

なお、週報の内容について、学術的研究、あるいは公衆衛生活動にかかわる業務以外の目的においては、無断転載を禁じます。