

マークをクリックするとそのページを見ることができます



発生動向総覧
P.2-7

<第10週>伝染性紅斑の定点当たり報告数は2週連続で減少したが、過去5年間の同時期と比較してやや多い / その他最新動向



注目すべき感染症
P.8-10

<麻しん>
2019年第1～10週に診断された報告数は304例であり、既に2018年全体の累積報告数を上回った



感染症関連情報
P.11

病原体情報(速報記事) / 海外感染症情報 / その他



速報

<今週は該当記事はありません>



読者のコーナー

<今週は該当記事はありません>



グラフ総覧(第10週)
P.12-17



第10週のデータ
P.18-32



発生動向総覧

<第10週コメント> 3月13日集計分

◆全数報告の感染症

注意: これは当該週に診断された報告症例の集計です。しかし、迅速に情報還元するために期日を決めて集計を行いますので、当該週に診断された症例の報告が集計の期日以降に届くこともあります。それらについては一部を除いて発生動向総覧では扱いませんが、翌週あるいはそれ以降に、巻末の表の累積数に加えられることになります。

※感染経路、感染原因、感染地域については、確定あるいは推定として記載されていたものを示します。

1類感染症

報告なし

2類感染症

結核335例

3類感染症

細菌性赤痢5例

菌種: *S. boydii*(C群)1例__感染地域: インド
S. sonnei(D群)4例__感染地域: 北海道1例、福岡県1例、カンボジア1例、フィリピン1例

腸管出血性大腸菌感染症14例(有症者10例、うちHUS なし)

感染地域: 国内10例、国内・国外不明4例
 国内の感染地域: 愛知県3例、奈良県2例、北海道1例、東京都1例、大阪府1例、岡山県1例、広島県1例、国内・国外不明4例
 年齢群: 2歳(3例)、8歳(1例)、10代(3例)、20代(2例)、30代(2例)、40代(2例)、50代(1例)

血清型・毒素型: O157 VT1・VT2(8例)、O157 VT2(2例)、O157 VT1(1例)、O91 VT1(1例)、O111 VT不明(1例)、O157 VT不明(1例)

累積報告数: 198例(有症者123例、うちHUS 4例、死亡なし)

パラチフス1例

感染地域: インド

4類感染症

E型肝炎11例

感染地域(感染源): 山形県2例(豚肉1例、不明1例)、北海道1例(不明)、埼玉県1例(不明)、東京都1例(不明)、福岡県1例(不明)、群馬県/東京都/米国(グアム)1例(不明)、国内・国外不明4例(牡蠣1例、不明3例)

A型肝炎5例

感染地域: 北海道1例、国内(都道府県不明)2例、メキシコ1例、国内・国外不明1例

重症熱性血小板減少症候群1例

感染地域: 宮崎県
 年齢群: 70代

チクングニア熱1例

感染地域: インドネシア

デング熱8例 感染地域：フィリピン2例、インド1例、インドネシア1例、スリランカ1例、東ティモール1例、ベトナム1例、マレーシア1例
 累積報告数：57例(感染地域：国外57例)

マラリア1例 卵形__感染地域：ガーナ

レジオネラ症19例(肺炎型18例、ポンティアック型1例)
 感染地域：愛知県3例、岐阜県2例、宮城県1例、千葉県1例、東京都1例、神奈川県1例、新潟県1例、山梨県1例、長野県1例、三重県1例、大阪府1例、広島県1例、徳島県1例、熊本県1例、大分県/宮崎県/鹿児島県1例、国内・国外不明1例
 年齢群：30代(1例)、50代(1例)、60代(3例)、70代(9例)、80代(3例)、90代以上(2例)
 累積報告数：260例

5類感染症

アメーバ赤痢14例(腸管アメーバ症13例、腸管及び腸管外アメーバ1例)
 感染地域：東京都2例、神奈川県1例、三重県1例、島根県1例、徳島県1例、国内(都道府県不明)2例、カンボジア1例、タイ1例、国内・国外不明4例
 感染経路：性的接触2例(異性間2例)、経口感染4例、その他・不明8例

ウイルス性肝炎2例 B型2例__感染経路：性的接触1例(異性間)、不明1例

カルバペネム耐性腸内細菌科細菌感染症20例
 菌検出検体：尿7例、喀痰4例、血液2例、膿2例、胆汁2例、腹水1例、褥瘡1例、その他・不明1例
 菌種：K. aerogenes 12例、E. cloacae 5例、K. pneumoniae 1例、その他・不明2例
 感染経路：以前からの保菌9例、医療器具関連1例、手術部位1例、以前からの保菌/手術部位2例、その他・不明7例

急性脳炎8例 インフルエンザウイルスA型2例__年齢群：1歳(1例)、10代(1例)
 病原体不明6例__年齢群：0歳(2例)、4歳(1例)、6歳(1例)、10代(1例)、50代(1例)

クリプトスポリジウム症1例
 感染地域：大阪府

クロイツフェルト・ヤコブ病3例
 孤発性プリオン病古典型2例
 その他1例

劇症型溶血性レンサ球菌感染症7例
 年齢群：40代(2例)、60代(1例)、70代(1例)、80代(2例)、90代以上(1例)

後天性免疫不全症候群8例(AIDS 1例、無症候7例)

感染地域: 国内7例、ウガンダ1例

感染経路: 性的接触7例(異性間2例、同性間5例)、不明1例

ジアルジア症1例

感染地域: 山口県

侵襲性インフルエンザ菌感染症7例(菌検出検体: 血液7例)

年齢群: 0歳(1例)、60代(2例)、70代(1例)、80代(1例)、90代以上(2例. うち1例死亡)

侵襲性肺炎球菌感染症49例(菌検出検体: 血液37例、血液/髄液8例、髄液4例)

年齢群: 0歳(1例)、1歳(1例)、5歳(1例)、20代(1例)、30代(2例)、40代(4例)、50代(6例)、60代(14例)、70代(12例. うち1例死亡)、80代(7例)

水痘(入院例に限る)7例(臨床診断例7例)

年齢群: 1歳(2例)、3歳(1例)、10代(2例)、20代(1例)、80代(1例)

感染経路: うち院内感染2例

梅毒88例(早期顕症I期34例、早期顕症II期23例、晩期顕症2例、無症候29例)

累積報告数: 1,132例

播種性クリプトコックス症3例

菌検出検体: 血液/髄液1例、血液/病理組織1例、髄液1例

感染地域: 愛知県1例、兵庫県1例、広島県1例

年齢群: 30代(1例)、70代(1例)、80代(1例)

バンコマイシン耐性腸球菌感染症2例

遺伝子型: 不明2例_菌検出検体: 尿2例

百日咳259例(うち、LAMP法等病原遺伝子検出133例)

年齢群: 0歳(17例)、1歳(3例)、2歳(2例)、3歳(3例)、4歳(1例)、5歳(3例)、6歳(11例)、7歳(30例)、8歳(21例)、9歳(23例)、10代(90例)、20代(8例)、30代(16例)、40代(16例)、50代(6例)、60代(3例)、70代(4例)、80代(2例)

風しん77例〔風しん(検査診断例68例、臨床診断例9例)〕

感染地域: 東京都13例、大阪府6例、北海道4例、神奈川県4例、愛知県3例、埼玉県2例、福岡県2例、茨城県1例、千葉県1例、兵庫県1例、和歌山県1例、山口県1例、佐賀県1例、千葉県/神奈川県1例、福岡県/大分県1例、国内(都道府県不明)16例、福岡県/韓国1例、国内・国外不明18例

年齢群: 0歳(1例)、1歳(1例)、8歳(1例)、15～19歳(5例)、20～24歳(5例)、25～29歳(12例)、30～34歳(11例)、35～39歳(5例)、40代(22例)、50代(14例)

累積報告数: 860例〔風しん(検査診断例817例、臨床診断例43例)〕

麻しん14例〔麻しん(検査診断例10例、臨床診断例2例)、修飾麻しん2例〕

感染地域：大阪府4例、埼玉県1例、東京都1例、国内(都道府県不明)1例、フィリピン4例、ベトナム1例、国内・国外不明2例

年齢群：1歳(1例)、2歳(1例)、20～24歳(4例)、25～29歳(2例)、30～34歳(2例)、40代(3例)、70代(1例)

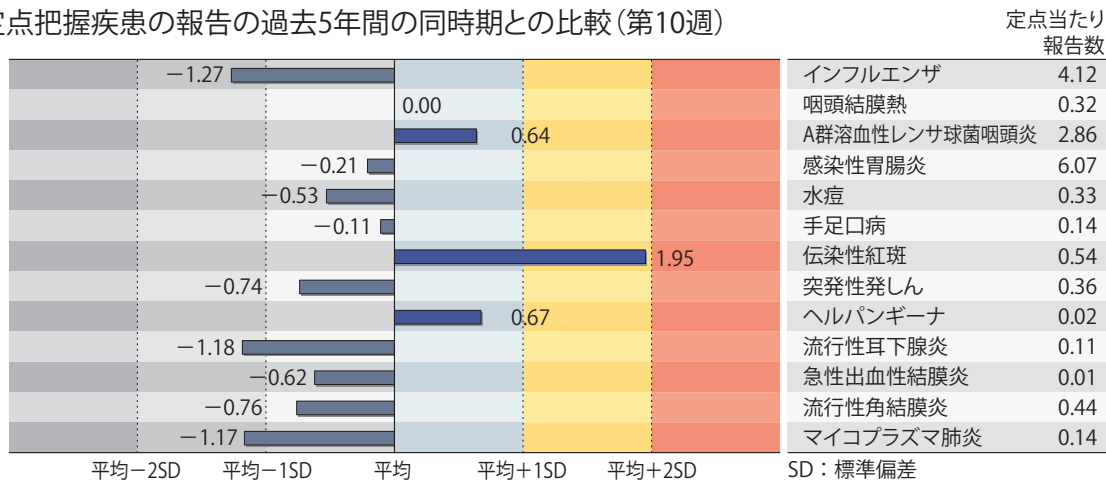
累積報告数：304例〔麻しん(検査診断例217例、臨床診断28例)、修飾麻しん59例〕

(補) 2018年第10週から2019年第9週までに診断されたものの報告遅れとして、腸管出血性大腸菌感染症1例(血清型・毒素型：O157 VT1・VT2)、E型肝炎3例〔感染地域(感染源)：北海道1例(不明)、山形県1例(豚肉)、国内(都道府県不明)1例(不明)〕、オウム病1例(感染地域：東京都__感染源：インコ)、レジオネラ症2例〔感染地域：岡山県1例、国内(都道府県不明)1例〕、カルバペネム耐性腸内細菌科細菌感染症8例(菌種：*E. cloacae* 3例、*K. aerogenes* 2例、*K. pneumoniae* 1例、その他・不明2例)、急性弛緩性麻痺1例(病原体不明__年齢群：7歳)、急性脳炎3例〔インフルエンザウイルスA型1例__年齢群：4歳、病原体不明2例__年齢群：0歳(1例)、2歳(1例)〕、劇症型溶血性レンサ球菌感染症3例〔年齢群：60代(1例)、70代(2例、うち1例死亡)〕、水痘(入院例に限る)1例(年齢群：5歳)、梅毒50例(早期顕症I期23例、早期顕症II期10例、晩期顕症2例、無症候15例)、播種性クリプトコックス症1例(感染地域：三重県、年齢群：70代)、バンコマイシン耐性腸球菌感染症1例(遺伝子型：不明__菌検出検体：血液)、百日咳79例〔うち、LAMP法等病原遺伝子検出44例__年齢群：0歳(4例)、1歳(1例)、2歳(1例)、4歳(1例)、6歳(8例)、7歳(6例)、8歳(5例)、9歳(9例)、10代(28例)、20代(1例)、30代(3例)、40代(6例)、50代(4例)、70代(2例)〕、風しん15例〔風しん(検査診断例15例)__感染地域：東京都6例、大阪府2例、神奈川県1例、広島県1例、福岡県1例、国内(都道府県不明)2例、国内・国外不明2例、年齢群：20代(1例)、30代(5例)、40代(6例)、50代(2例)、60代(1例)〕、麻しん3例〔麻しん(検査診断例3例)__感染地域：大阪府1例、ミャンマー1例、国内・国外不明1例、年齢群：10代(1例)、20代(1例)、30代(1例)〕などの報告があった。

◆定点把握の対象となる5類感染症

全国の指定された医療機関(定点)から報告され、疾患により小児科定点(約3,000力所)、インフルエンザ(小児科・内科)定点(約5,000力所)、眼科定点(約600力所)、基幹定点(約500力所)に分かれています。また、定点当たり報告数は、報告数/定点医療機関数です(増減の目安は小数点第3位以下を含む)。

定点把握疾患の報告の過去5年間の同時期との比較(第10週)



当該週と過去5年間の平均(過去5年間の前週、当該週、後週の合計15週の平均)との差をグラフ上に表現した。

インフルエンザ

定点当たり報告数は第5週以降減少が続いている。都道府県別の上位3位は秋田県(9.09)、山形県(9.04)、福島県(8.80)である。基幹定点からのインフルエンザ入院サーベイランスにおける報告数は363例と前週と比較して減少した。都道府県別では45都道府県から報告があり、年齢別では0歳(15例)、1～9歳(57例)、10代(11例)、20代(3例)、30代(8例)、40代(7例)、50代(20例)、60代(34例)、70代(56例)、80歳以上(152例)であった。

小児科定点報告疾患(主なもの)

RSウイルス感染症の定点当たり報告数は減少した。都道府県別の上位3位は山口県(1.91)、徳島県(1.91)、和歌山県(1.60)、福井県(1.23)である。

咽頭結膜熱の定点当たり報告数は減少した。都道府県別の上位3位は鹿児島県(1.09)、大分県(0.94)、長崎県(0.66)である。

A群溶血性レンサ球菌咽頭炎の定点当たり報告数は3週連続で増加した。都道府県別の上位3位は岩手県(6.00)、北海道(5.56)、山形県(5.17)である。

感染性胃腸炎の定点当たり報告数は増加した。都道府県別の上位3位は大分県(11.00)、福岡県(9.13)、宮崎県(8.86)である。

手足口病の定点当たり報告数は3週連続で増加した。都道府県別の上位3位は鳥取県(1.05)、熊本県(0.68)、長崎県(0.59)である。

伝染性紅斑の定点当たり報告数は2週連続で減少したが、過去5年間の同時期(前週、当該週、後週)と比較してやや多い。都道府県別の上位3位は山形県(1.93)、石川県(1.66)、新潟県(1.56)である。

ヘルパンギーナの定点当たり報告数は減少した。都道府県別の上位3位は富山県(0.14)、宮崎県(0.14)、熊本県(0.10)、鹿児島県(0.09)である。

流行性耳下腺炎の定点当たり報告数は増加した。都道府県別の上位3位は大分県(0.58)、広島県(0.33)、青森県(0.31)である。

基幹定点報告疾患

マイコプラズマ肺炎の定点当たり報告数は減少した。都道府県別の上位3位は沖縄県(0.86)、青森県(0.83)、大分県(0.45)である。

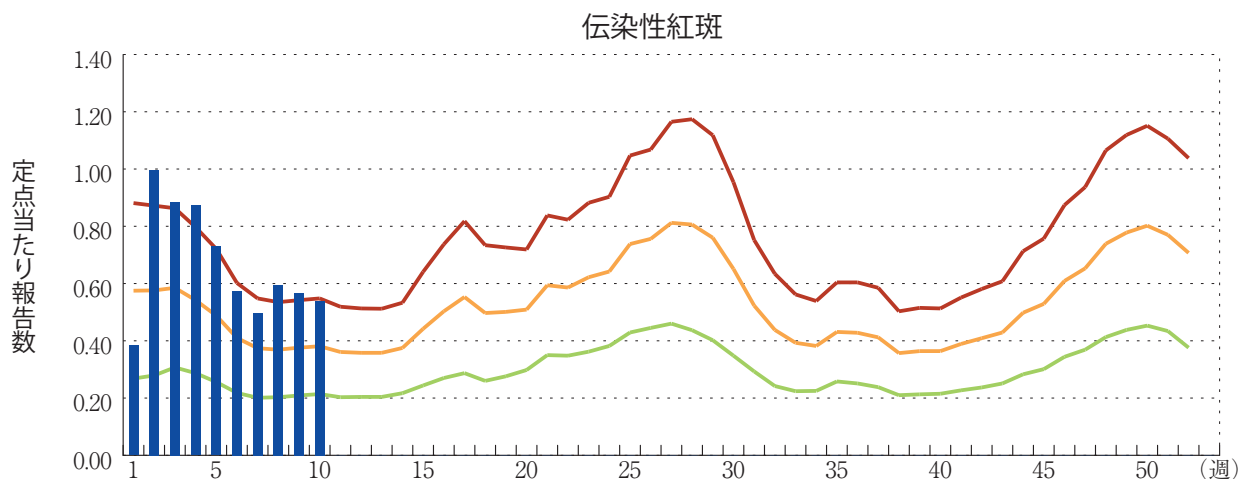
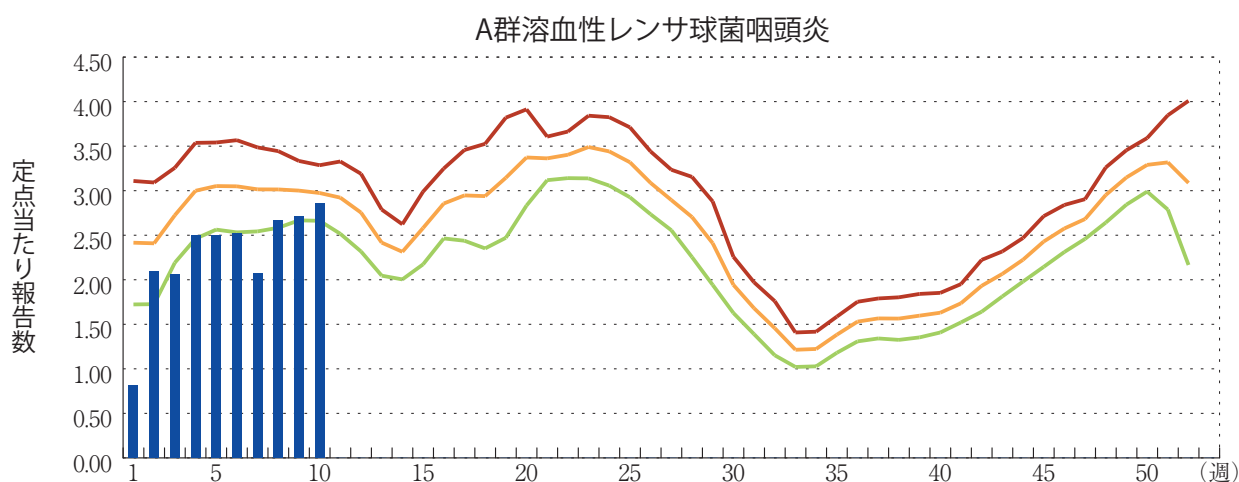
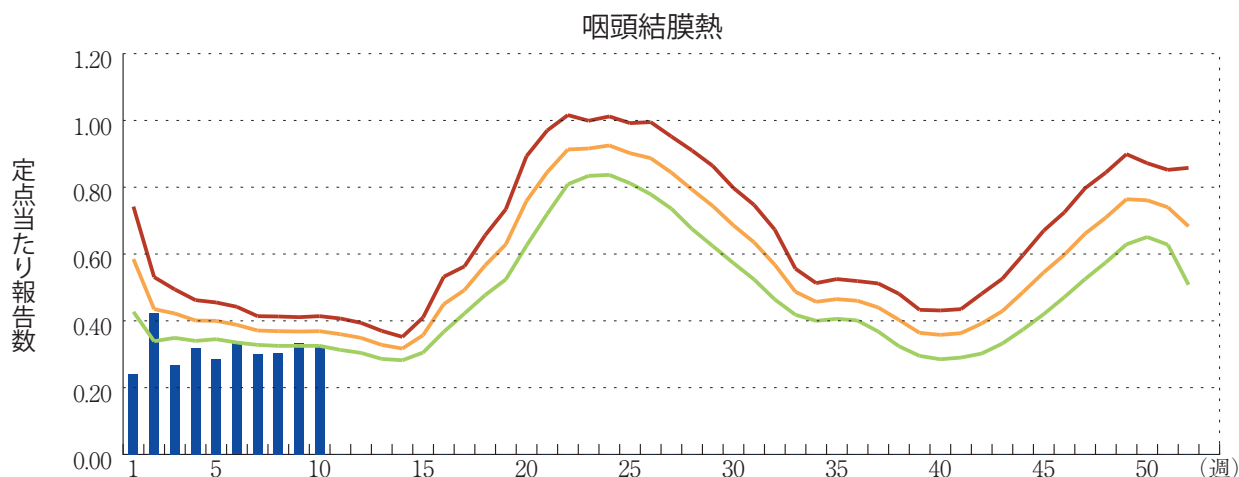
感染性胃腸炎(ロタウイルスに限る)の定点当たり報告数は減少した。35都道府県から135例報告があり、年齢別では0歳(6例)、1～4歳(75例)、5～9歳(43例)、10代(7例)、30代(2例)、60代(1例)、70歳以上(1例)であった。

図. 主要定点把握疾患の過去5年間との週別比較(2019年第10週)

青のバーで示す本年の定点当たり報告数が赤のラインを超えているときには、過去5年間の週と比較してかなり多いことを示す。



*過去5年間の平均：前週、当該週、後週の合計15週の平均





注目すべき感染症

◆麻しん 2019年第1～10週(2019年3月13日現在)

麻しんは高熱、全身の発疹、カタル症状を特徴とし、空気感染・飛沫感染・接触感染を感染経路とする感染力の非常に強いウイルス感染症である。麻しんによる肺炎、脳炎などの合併症は麻しんによる急性死亡の二大原因である。また、主に乳児期に麻しんに罹患した後、平均7年の期間を経て、重篤な亜急性硬化性全脳炎(subacute sclerosing panencephalitis: SSPE)を発症することがある。事前に予防接種を受けることで、麻しんを予防することが可能である。日本は現在、2015年3月に国際的な認定を受けた国内における麻しんの排除状態を維持すること〔麻しんに関する特定感染症予防指針(平成19年厚生労働省告示第442号): <https://www.mhlw.go.jp/file/06-Seisakujouhou-10900000-Kenkoukyoku/0000112477.pdf>]を麻しん対策の目標にしている。本稿は、主に感染症発生動向調査に基づく国内の麻しんの疫学状況に関する直近の情報を提供することを目的としてまとめたものである。

2018年第35週以降、麻しん報告数は週当たり報告数1～9例で増減を繰り返していたが、2019年第2週以降急増し、2019年第10週現在まで、週当たり報告数14～52例で推移している。第10週現在の、報告数のピークは第2週、第4週及び第7週に認められ、45～52例であった。第8週以降、明らかな集団発生は認められないものの、関西・東海地方では継続して患者が発生している。一方、関東地方においては、東京都で第7～9週に報告数が増加し、また、埼玉県、神奈川県、千葉県でも継続して報告されている。

2019年第1～10週に診断された麻しん報告数(2019年3月13日現在)は304例であり、うち、検査診断例が276例(91%)であった(麻しん: 217例、修飾麻しん: 59例)。男性153例、女性151例であり、年齢中央値は23歳(範囲0～72歳)であった。2019年のこれまでの報告数は、既に2018年全体の累積報告数(暫定282例)を上回った。都道府県別の2019年の累積報告数は、大阪府106例、三重県51例、愛知県29例、東京都28例、神奈川県14例、千葉県、和歌山県各9例、埼玉県、京都府各8例、茨城県6例、岐阜県、兵庫県、広島県各5例、静岡県、滋賀県、奈良県各4例、北海道3例、栃木県、沖縄県各2例、岩手県、熊本県各1例であった。推定感染地域は国内が233例(うち都道府県不明21例)、国外が44例(フィリピン17例、ベトナム13例、ミャンマー5例、モルディブ2例、韓国、カンボジア、スリランカ、マレーシア各1例、スリランカ/モルディブ2例、タイ/ラオス1例)、国内/国外が4例(愛知県/フィリピン2例、茨城県/ベトナム1例、愛知県/ニューカレドニア1例)、国内・国外不明が23例報告された。ワクチン接種歴については、接種歴無しが105例(35%)、不明が106例(35%)、1回が54例(18%)、2回が39例(13%)であった。2回接種歴有りの39例のうち22例は修飾麻しんと報告され、軽症で非典型的と考えられた。接種歴無しの105例のうち102例は典型的な麻しんで、うち90例は検査診断例であった。

また、2019年3月13日現在、麻しんウイルスに関する情報が病原体検出情報へ118例報告されており、遺伝子型の内訳はD8型96例(81%)、B3型12例(10%)、A型7例(6%)、不明3例(3%)であった。

海外ではWHO西太平洋地域のフィリピンなどで、麻しんの大きな流行が発生している。WHOは昨年11月に、ワクチン接種状況の違いにより世界的に麻しんの発生数が急増していることについて注意を促した。海外から麻しんを持ち込まないためには、海外渡航予定者においてはワクチン接種歴等を確認の上、必要に応じてワクチン接種を受けることが推奨される。

国内における感染拡大の防止のためには、個々の予防と集団免疫を維持するための麻しん風

しん混合ワクチンの2回の定期接種の徹底が最も重要である。加えて、感染者の早期探知と迅速な対応も欠かせない。麻疹患者の適切な診断、1例でも報告された時点で各関係機関の協力のもとで行う迅速な接触者調査と対応、地域の医療機関への情報伝達と住民に対する予防のための啓発が重要である。特に事例が広域となるおそれのある場合の各関係自治体間の情報共有は重要である。

また、麻疹患者の報告がある地域や海外渡航者を診察する可能性のある医療機関においては、院内感染対策のさらなる徹底が重要である。事務職員等を含む病院関係者全員へのワクチン接種歴・罹患歴の調査や必要に応じたワクチン接種が求められる。また、麻疹患者との接触のある者が、発熱などの体調不良を自覚した場合には、二次感染防止のため、麻疹の可能性のあることを事前に医療機関に電話で伝えた上で受診することが重要である。

典型的な麻疹は空気感染・飛沫感染・接触感染によって伝播し、重症度も高い。現在の、国内における例年を上回る麻疹患者数の増加は、麻疹による重症者発生のリスクを増大させるとともに、我が国が達成した麻疹排除への深刻な脅威となることが懸念される。

麻疹は、10～12日(最大21日)の潜伏期間を経て発症する疾患であり、今後、時期的にさらに人の移動が活発になることも含め、再び増加する可能性は高いと考えられる。麻疹対策として麻疹風しん混合ワクチンを用いることで、昨年から流行している風しんへの対策としても有効である。これらはワクチンで予防可能な疾患であることを踏まえて、麻疹風しん混合ワクチンの2回の接種の徹底と発生時の対応をお願いしたい。

麻疹の感染症発生動向調査等に関する詳細な情報と最新の状況については、以下を参照いただきたい(引用日付2019年3月13日)：

- 麻疹とは
<https://www.niid.go.jp/niid/ja/diseases/ma/measles.html>
- IASR 麻疹2018年2月現在
<https://www.niid.go.jp/niid/ja/id/657-disease-based/ma/measles/idsc/iasr-topic/7959-458t.html>
- 麻疹速報グラフ
<https://www.niid.go.jp/niid/ja/id/222-disease-based/ma/measles/idsc/trend/575-measles-doko.html>
- 厚生労働省 麻疹について
http://www.mhlw.go.jp/seisakunitsuite/bunya/kenkou_iryuu/kenkou/kekkaku-kansenshou/measles/
- 厚生労働省 麻疹発生報告数の増加に伴う注意喚起について
<https://www.mhlw.go.jp/content/000480372.pdf>
- MRワクチン接種の考え方 麻疹・風しん混合(MR)ワクチン接種の考え方
<https://www.niid.go.jp/niid/ja/id/655-disease-based/ma/measles/idsc/7982-mrvaccine-2018.html>
- 医療機関での麻疹対応ガイドライン 第七版(2018年5月)
https://www.niid.go.jp/niid/images/idsc/disease/measles/guideline/medical_201805.pdf

- 麻しん(はしか)について(大阪府)
<http://www.pref.osaka.lg.jp/iryo/osakakansensho/hasika.html>
- 大阪で麻しんが急増しています！(大阪健康安全基盤研究所)
<http://www.iph.osaka.jp/li/070/20190218142508.html>
- 麻しん・風しん患者発生報告状況(愛知県衛生研究所)
http://www.pref.aichi.jp/eiseiken/2f/mssl/mssl_2019.html
- 麻しんの流行状況(東京都感染症情報センター)
<http://idsc.tokyo-eiken.go.jp/diseases/measles/measles/>
- Global Measles and Rubella Monthly Update March 2019(WHO)
https://www.who.int/immunization/monitoring_surveillance/burden/vpd/surveillance_type/active/measles_monthlydata/en/
- 日本の輸入麻疹症例の動向について(2019年2月25日更新)
https://www.niid.go.jp/niid/images/epi/imported/PDF/201902252_Imported%20measles.pdf
- (News Release)Measles cases spike globally due to gaps in vaccination coverage, 29 November 2018(WHO)
<https://www.who.int/news-room/detail/29-11-2018-measles-cases-spike-globally-due-to-gaps-in-vaccination-coverage>
- 厚生労働省検疫所 海外渡航のためのワクチン
<https://www.forth.go.jp/useful/vaccination.html>
- 外務省 海外における麻しん(はしか)・風しんに関する注意喚起
https://www.anzen.mofa.go.jp/info/pcwideareaspecificinfo_2018C028.html

国立感染症研究所 感染症疫学センター



感染症関連情報

◆病原体情報

病原微生物検出情報(IASR)：<https://www.niid.go.jp/niid/ja/iasr.html>

<速報記事>

(3/12更新)

- 新規抗インフルエンザ薬バロキサビル未投与患者からのバロキサビル耐性変異ウイルスの検出
<https://www.niid.go.jp/niid/ja/flu-m/flu-iasrs/8664-470p01.html>

◆海外感染症情報

厚生労働省検疫所(FORTH)：<https://www.forth.go.jp/>

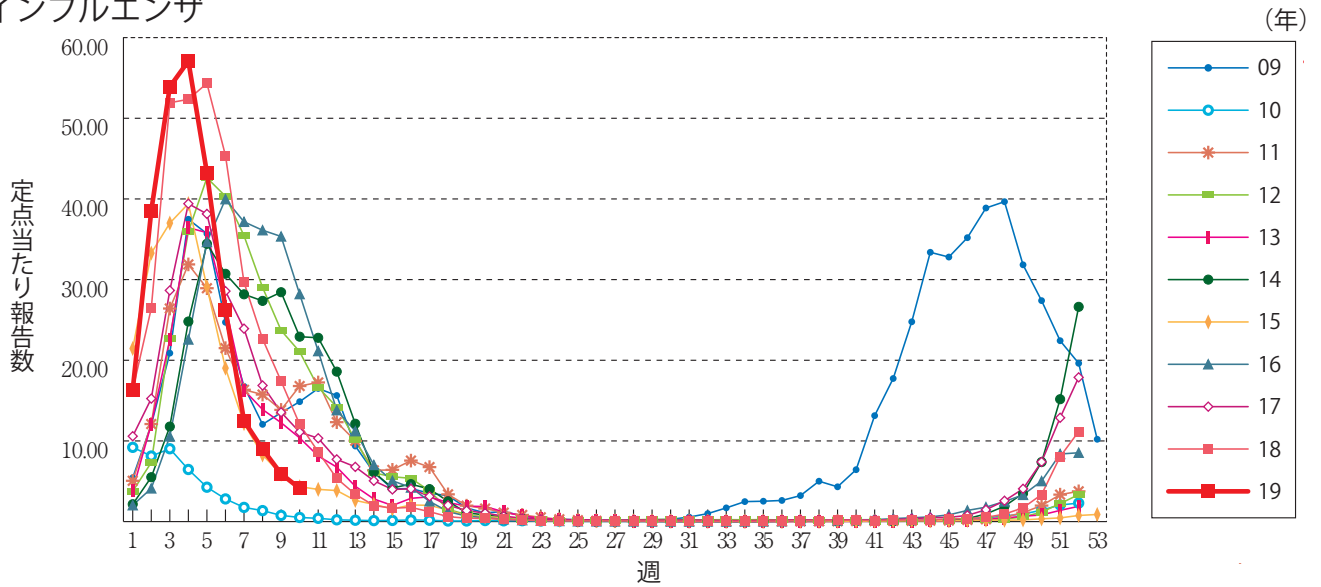
- エボラウイルス病－コンゴ民主共和国(更新13)
<https://www.forth.go.jp/topics/20190314.html>
- 中東呼吸器症候群コロナウイルス(MERS-CoV)－サウジアラビア王国
<https://www.forth.go.jp/topics/20190313.html>
- 伝播型ワクチン由来I型ポリオウイルス－パプアニューギニア
<https://www.forth.go.jp/topics/201903110002.html>
- ラッサ熱－ナイジェリア
<https://www.forth.go.jp/topics/20190311.html>
- 伝播型ワクチン由来ポリオウイルス1型－インドネシア
<https://www.forth.go.jp/topics/20190306.html>
- エボラウイルス病－コンゴ民主共和国(更新12)
<https://www.forth.go.jp/topics/20190305.html>

◆その他

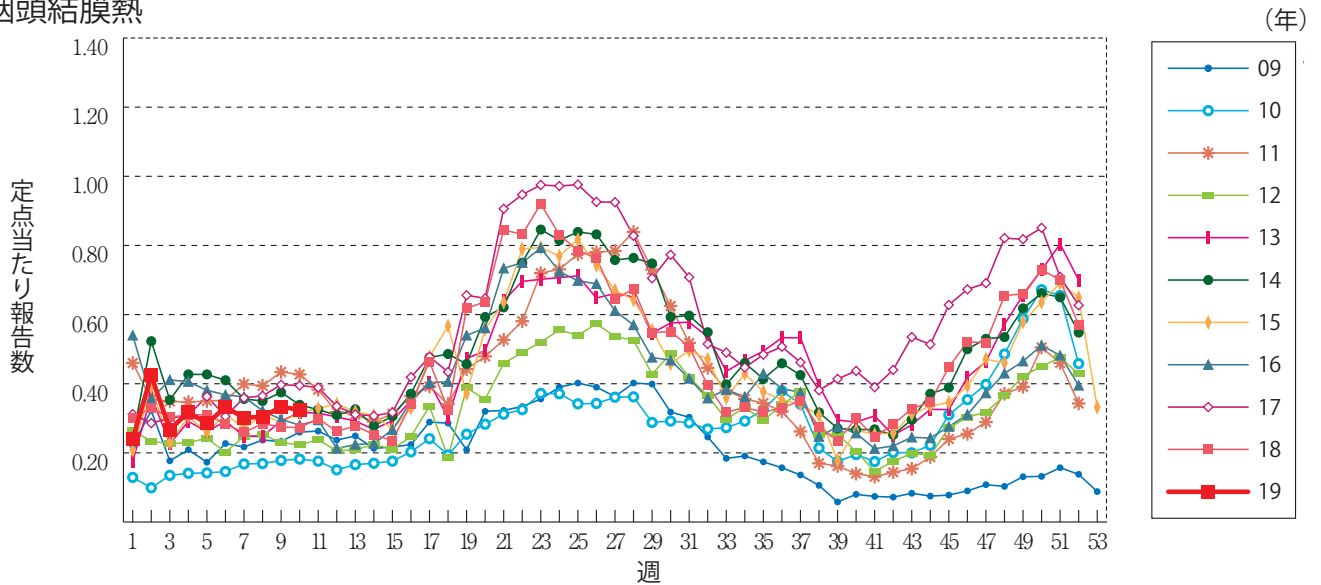
- 風疹急増に関する緊急情報(2019年3月13日現在)
<https://www.niid.go.jp/niid/ja/rubella-m-111/rubella-top/2145-rubella-related/8278-rubella1808.html>

グラフ総覧(第10週)

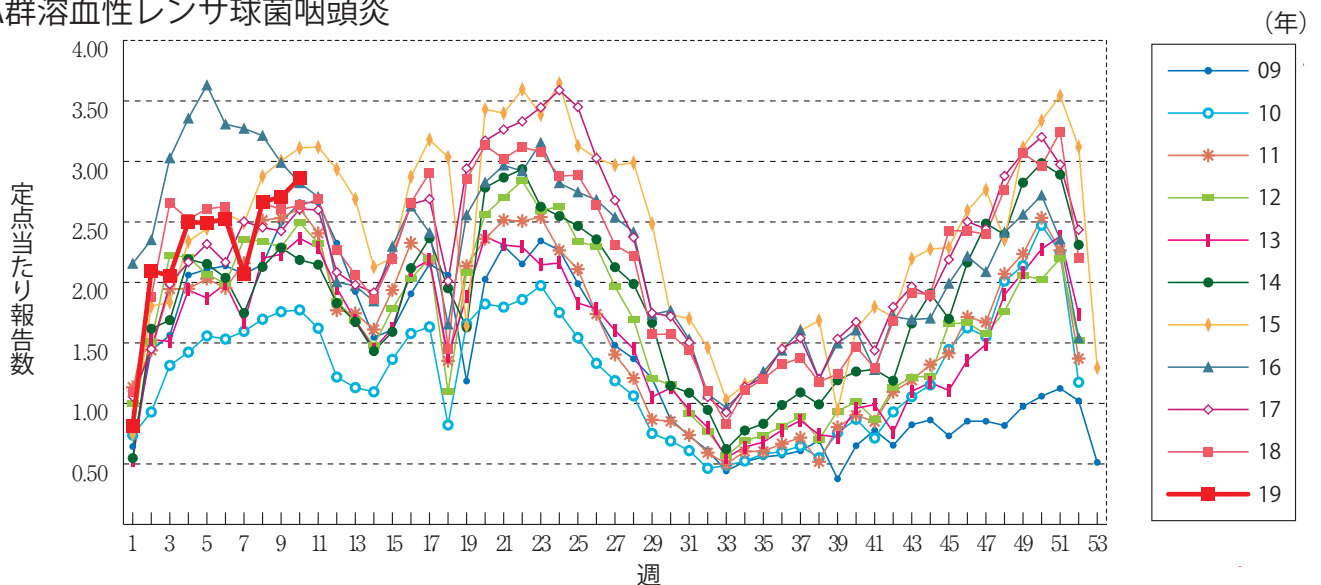
インフルエンザ



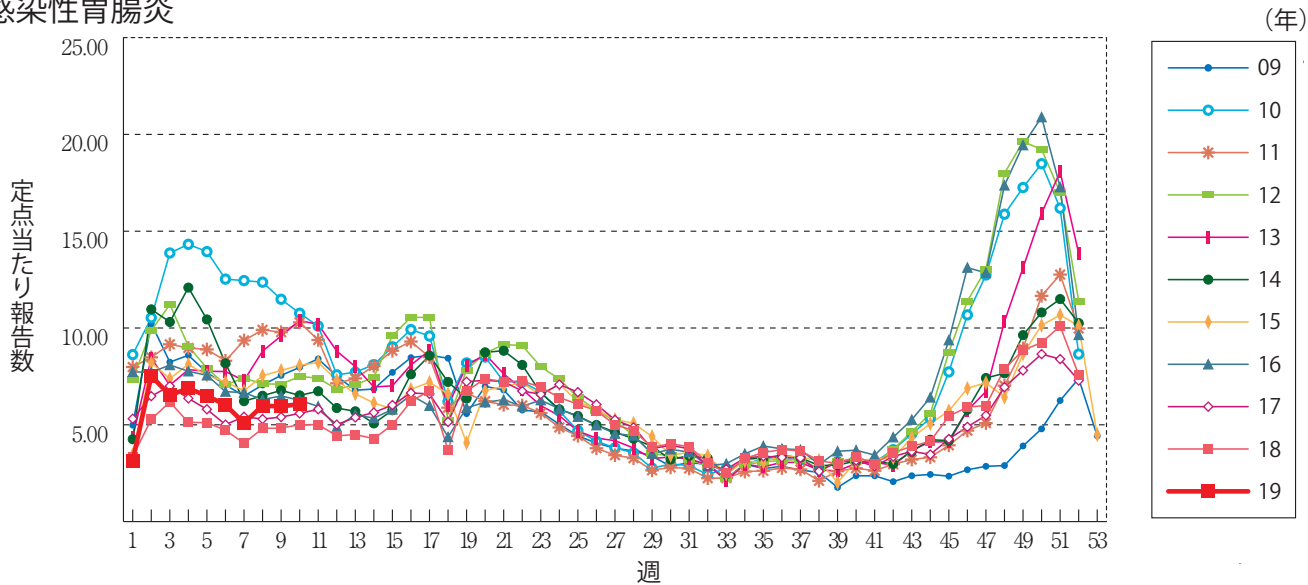
咽頭結膜熱



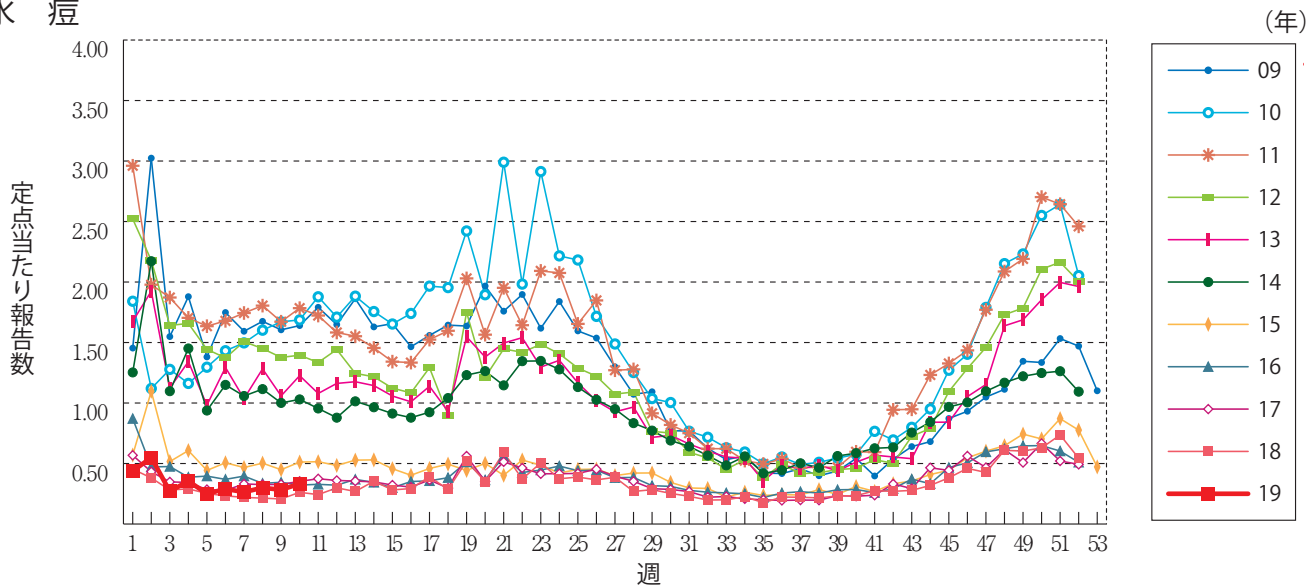
A群溶血性レンサ球菌咽頭炎



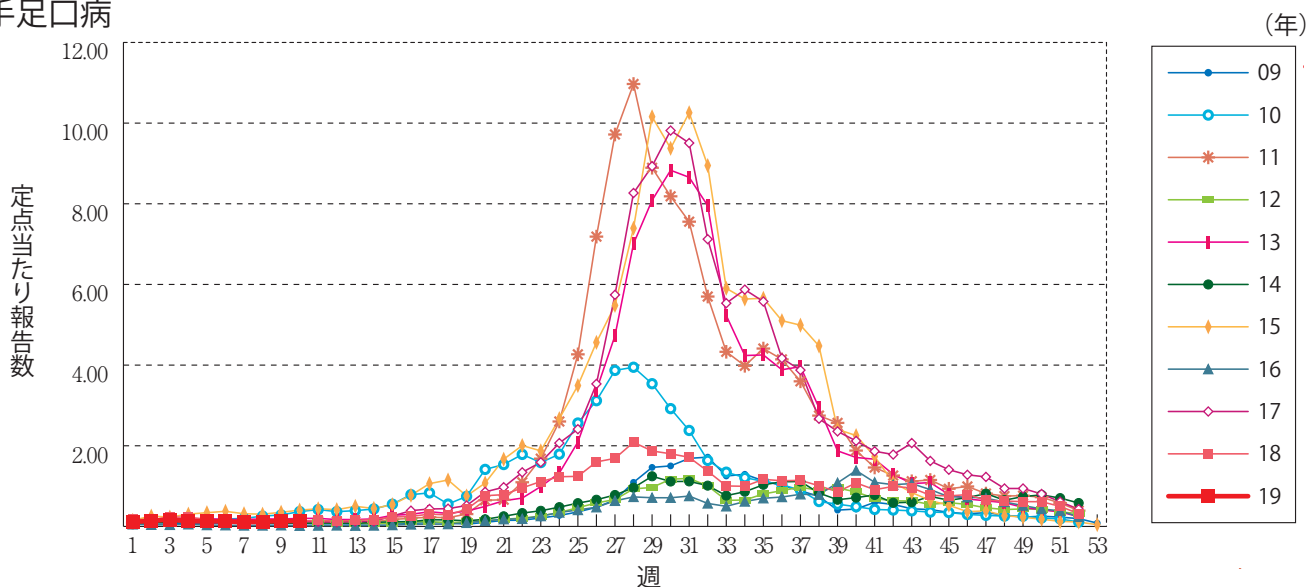
感染性胃腸炎



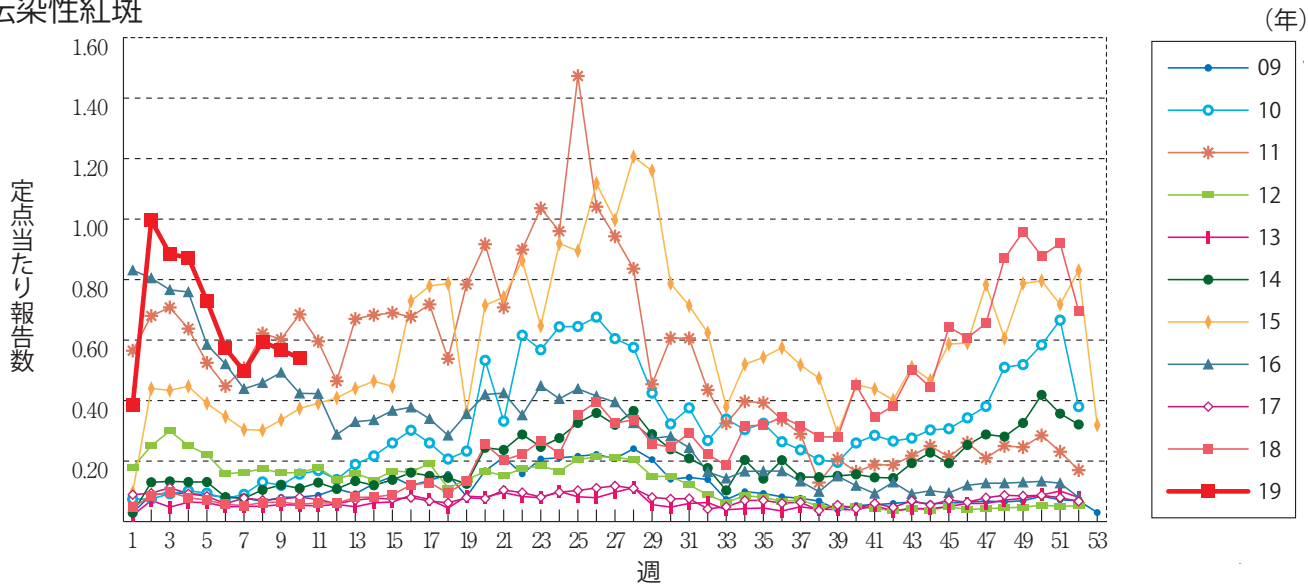
水痘



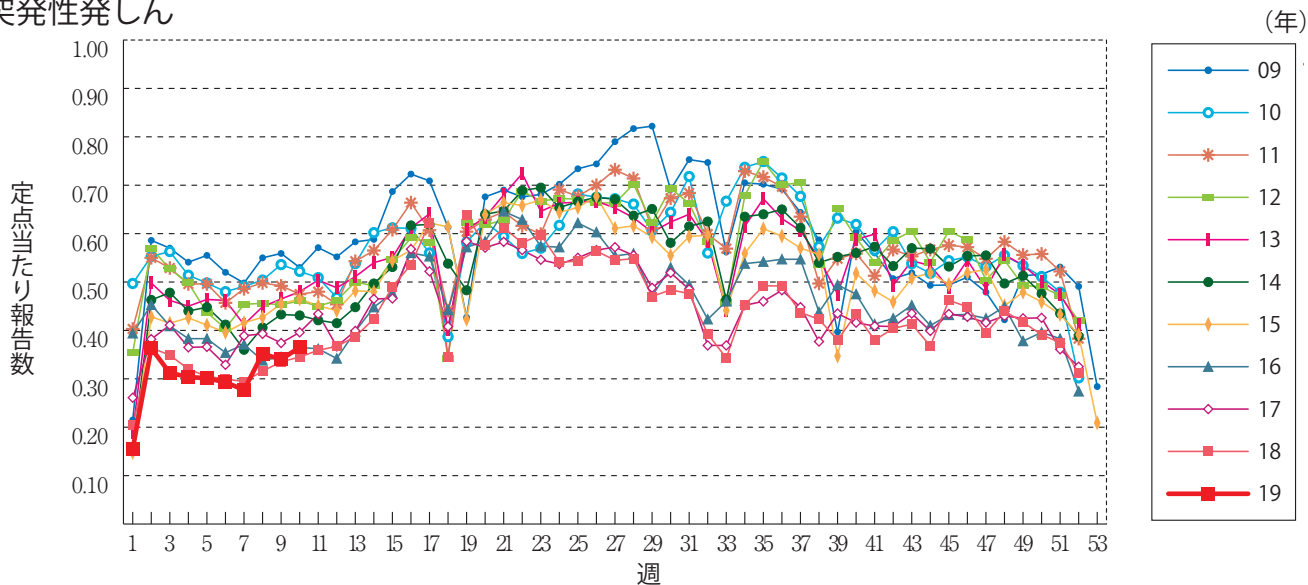
手足口病



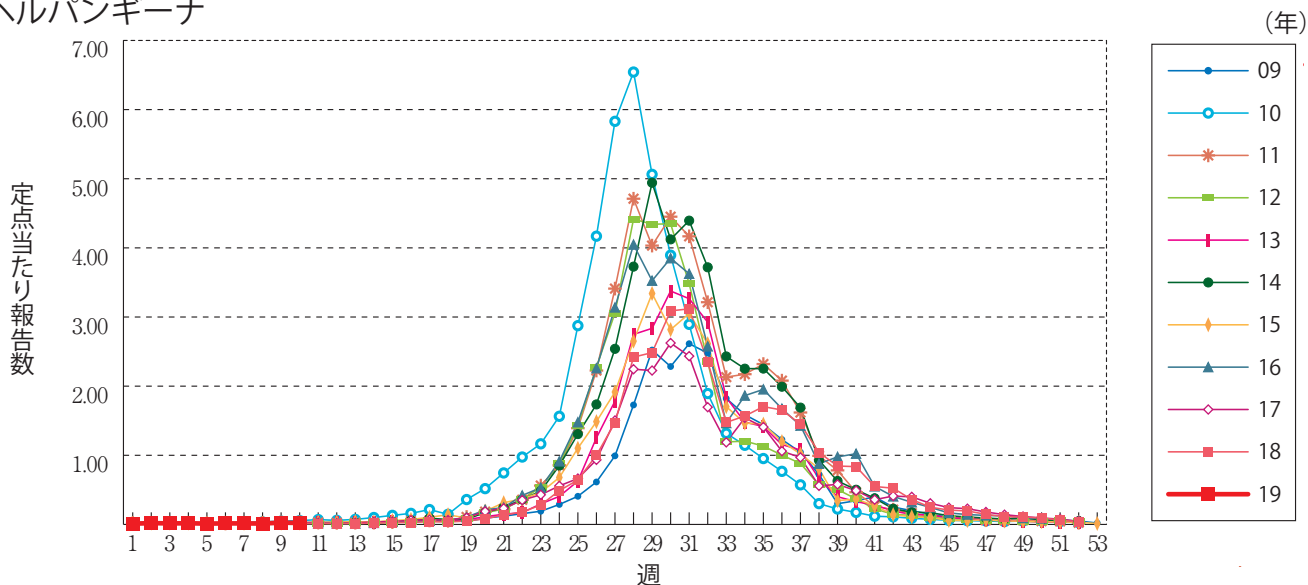
伝染性紅斑



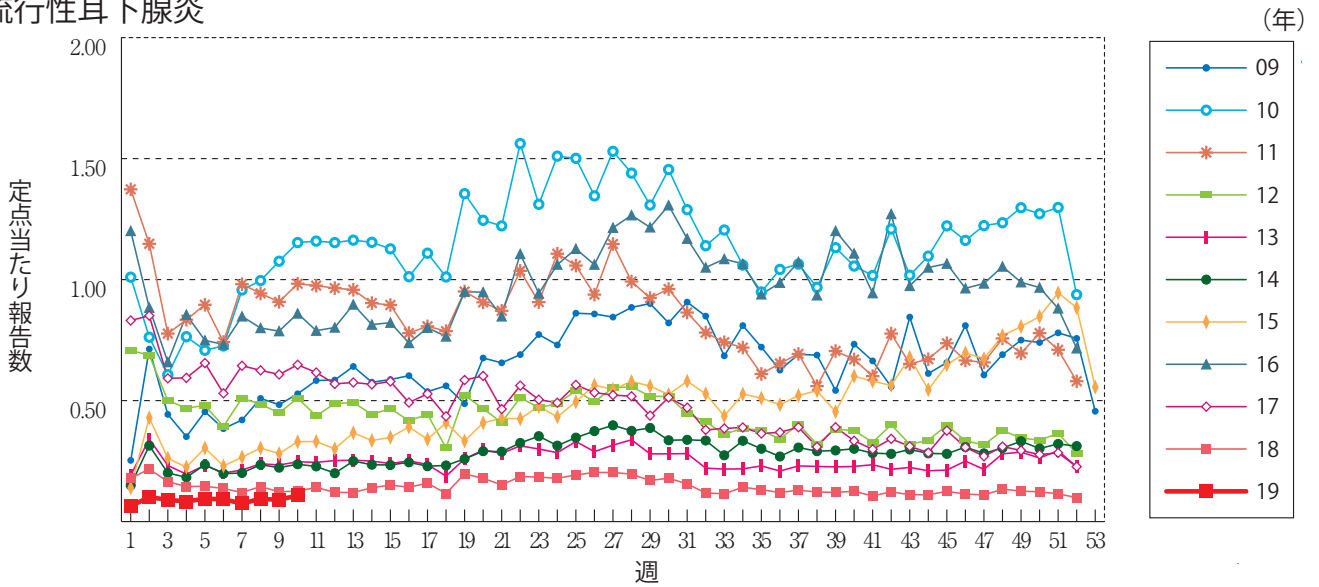
突発性発しん



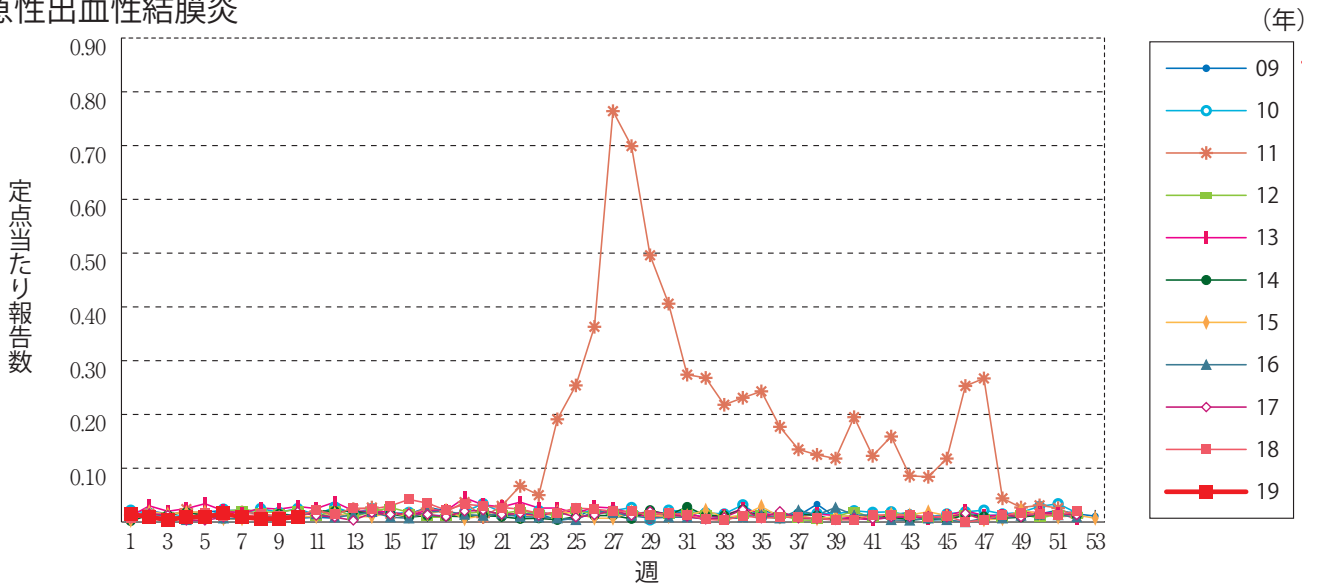
ヘルパンギーナ



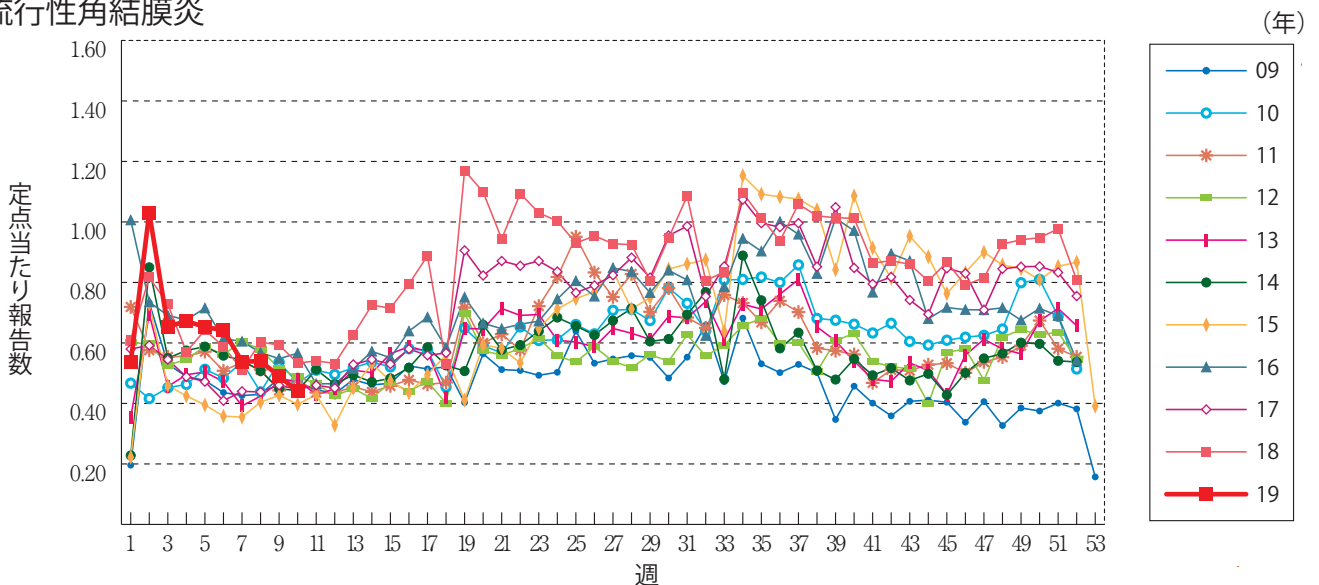
流行性耳下腺炎



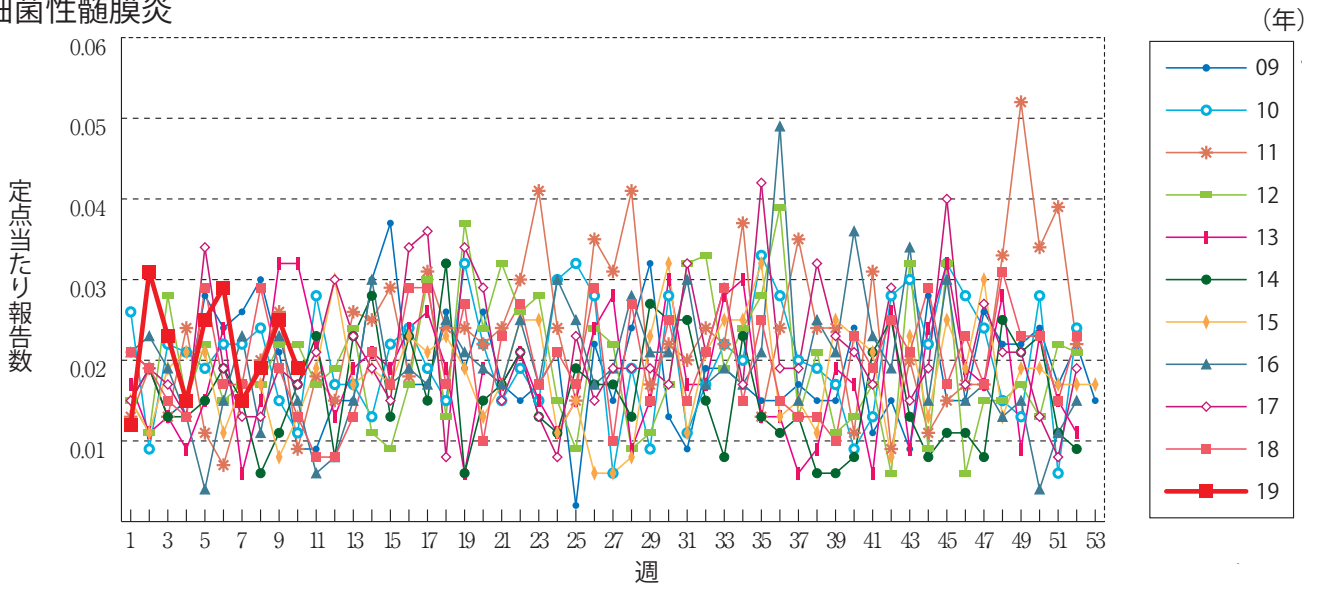
急性出血性結膜炎



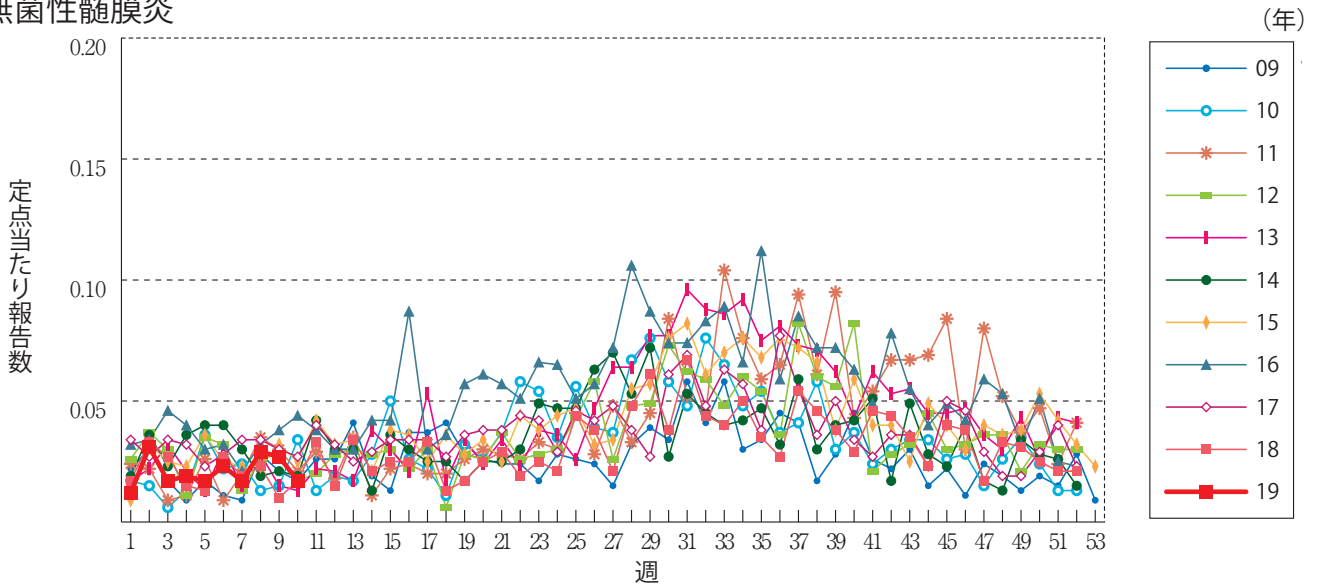
流行性角結膜炎



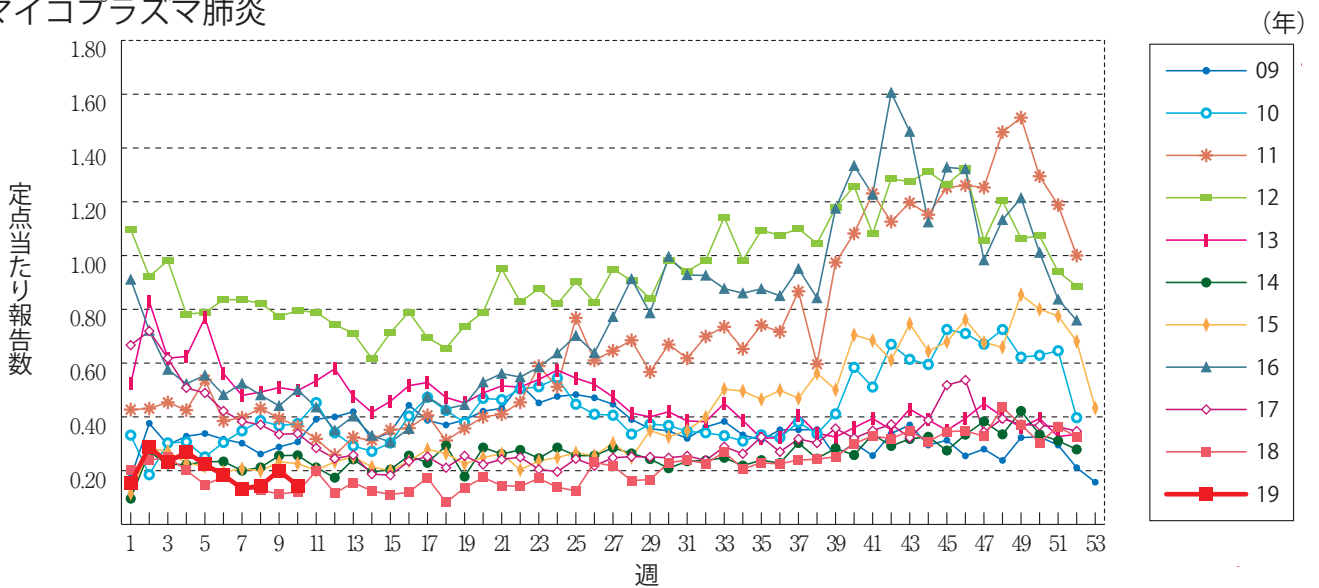
細菌性髄膜炎



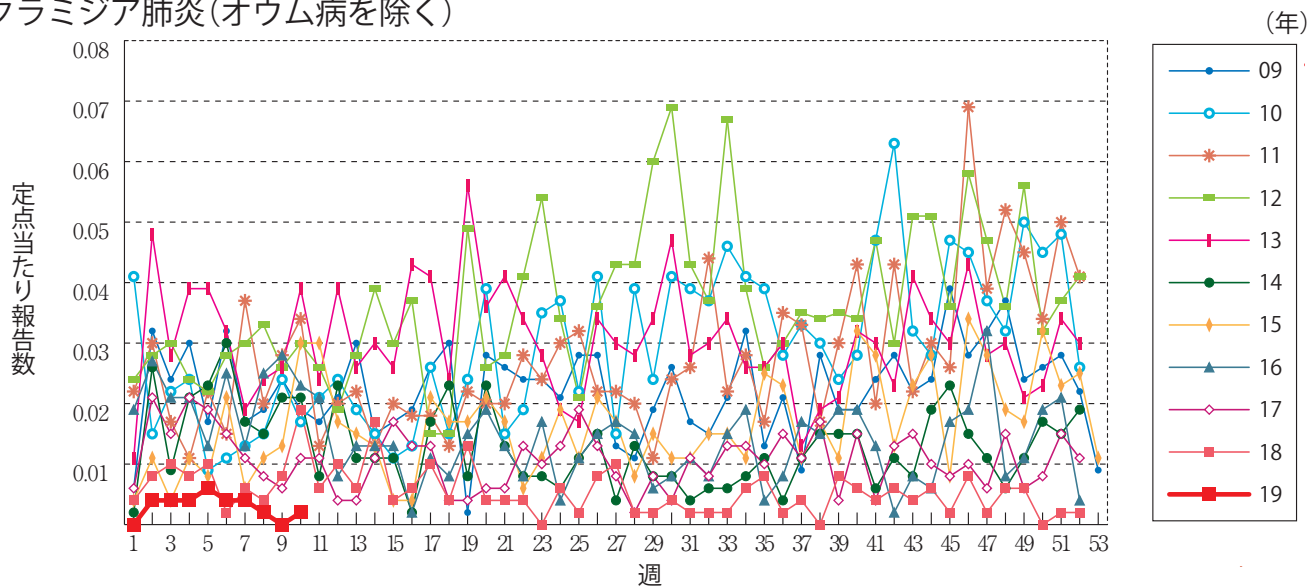
無菌性髄膜炎



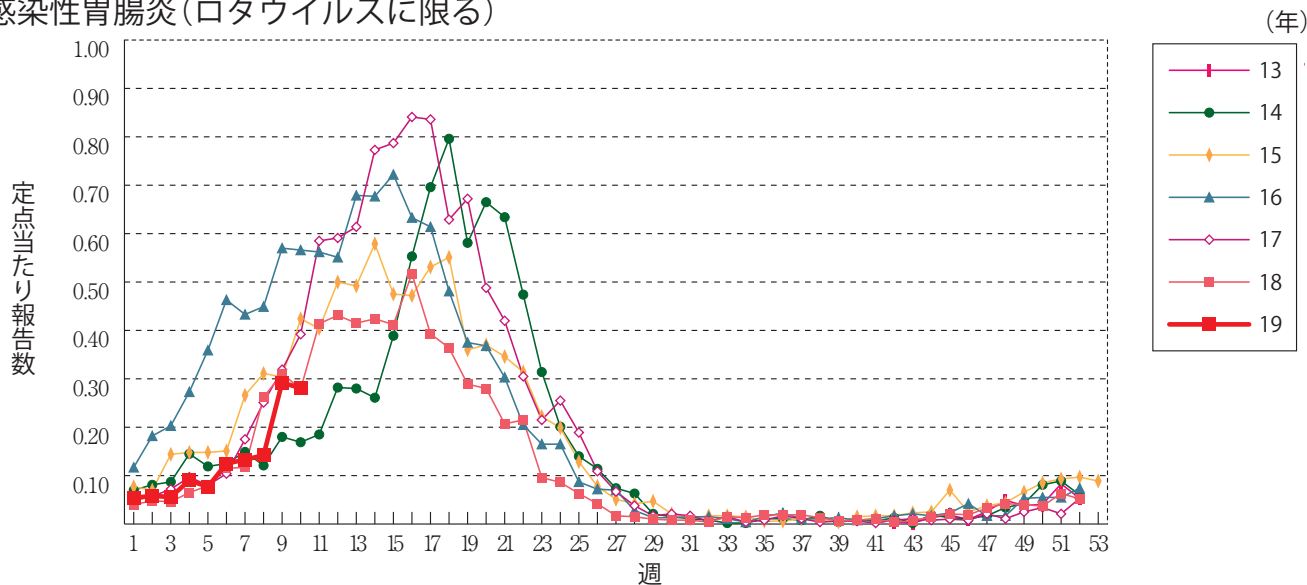
マイコプラズマ肺炎



クラミジア肺炎(オウム病を除く)



感染性胃腸炎(ロタウイルスに限る)



RSウイルス感染症 ※2018年第9週より定ポイントあたり報告数の表示に変更されました。





第10週のデータ

注)表中の報告数は3月13日集計分であり、その後の報告は次週以降の累積に反映されます。
 新型インフルエンザは掲載していません。

報告数・累積報告数, 疾病・都道府県別

2019年第10週

	エボラ出血熱		クリミア・コンゴ出血熱		痘 瘡		南米出血熱		ペスト		マールブルグ病		ラッサ熱		急性灰白髄炎		結 核	
	報告数	累積	報告数	累積	報告数	累積	報告数	累積	報告数	累積	報告数	累積	報告数	累積	報告数	累積	報告数	累積
総 数	-	-	-	-	-	-	-	-	-	-	-	-	-	-	-	-	335	3530
北海道	-	-	-	-	-	-	-	-	-	-	-	-	-	-	-	-	3	108
青森県	-	-	-	-	-	-	-	-	-	-	-	-	-	-	-	-	3	33
岩手県	-	-	-	-	-	-	-	-	-	-	-	-	-	-	-	-	2	36
宮城県	-	-	-	-	-	-	-	-	-	-	-	-	-	-	-	-	8	79
秋田県	-	-	-	-	-	-	-	-	-	-	-	-	-	-	-	-	1	16
山形県	-	-	-	-	-	-	-	-	-	-	-	-	-	-	-	-	5	24
福島県	-	-	-	-	-	-	-	-	-	-	-	-	-	-	-	-	-	28
茨城県	-	-	-	-	-	-	-	-	-	-	-	-	-	-	-	-	10	93
栃木県	-	-	-	-	-	-	-	-	-	-	-	-	-	-	-	-	3	57
群馬県	-	-	-	-	-	-	-	-	-	-	-	-	-	-	-	-	3	37
埼玉県	-	-	-	-	-	-	-	-	-	-	-	-	-	-	-	-	3	109
千葉県	-	-	-	-	-	-	-	-	-	-	-	-	-	-	-	-	22	193
東京都	-	-	-	-	-	-	-	-	-	-	-	-	-	-	-	-	57	523
神奈川県	-	-	-	-	-	-	-	-	-	-	-	-	-	-	-	-	26	275
新潟県	-	-	-	-	-	-	-	-	-	-	-	-	-	-	-	-	4	50
富山県	-	-	-	-	-	-	-	-	-	-	-	-	-	-	-	-	2	27
石川県	-	-	-	-	-	-	-	-	-	-	-	-	-	-	-	-	3	32
福井県	-	-	-	-	-	-	-	-	-	-	-	-	-	-	-	-	1	14
山梨県	-	-	-	-	-	-	-	-	-	-	-	-	-	-	-	-	-	10
長野県	-	-	-	-	-	-	-	-	-	-	-	-	-	-	-	-	8	59
岐阜県	-	-	-	-	-	-	-	-	-	-	-	-	-	-	-	-	6	59
静岡県	-	-	-	-	-	-	-	-	-	-	-	-	-	-	-	-	8	84
愛知県	-	-	-	-	-	-	-	-	-	-	-	-	-	-	-	-	35	260
三重県	-	-	-	-	-	-	-	-	-	-	-	-	-	-	-	-	5	34
滋賀県	-	-	-	-	-	-	-	-	-	-	-	-	-	-	-	-	10	49
京都府	-	-	-	-	-	-	-	-	-	-	-	-	-	-	-	-	10	79
大阪府	-	-	-	-	-	-	-	-	-	-	-	-	-	-	-	-	17	227
兵庫県	-	-	-	-	-	-	-	-	-	-	-	-	-	-	-	-	13	127
奈良県	-	-	-	-	-	-	-	-	-	-	-	-	-	-	-	-	5	44
和歌山県	-	-	-	-	-	-	-	-	-	-	-	-	-	-	-	-	1	23
鳥取県	-	-	-	-	-	-	-	-	-	-	-	-	-	-	-	-	-	7
島根県	-	-	-	-	-	-	-	-	-	-	-	-	-	-	-	-	1	16
岡山県	-	-	-	-	-	-	-	-	-	-	-	-	-	-	-	-	4	59
広島県	-	-	-	-	-	-	-	-	-	-	-	-	-	-	-	-	8	82
山口県	-	-	-	-	-	-	-	-	-	-	-	-	-	-	-	-	2	33
徳島県	-	-	-	-	-	-	-	-	-	-	-	-	-	-	-	-	2	26
香川県	-	-	-	-	-	-	-	-	-	-	-	-	-	-	-	-	1	18
愛媛県	-	-	-	-	-	-	-	-	-	-	-	-	-	-	-	-	4	22
高知県	-	-	-	-	-	-	-	-	-	-	-	-	-	-	-	-	2	20
福岡県	-	-	-	-	-	-	-	-	-	-	-	-	-	-	-	-	16	195
佐賀県	-	-	-	-	-	-	-	-	-	-	-	-	-	-	-	-	4	26
長崎県	-	-	-	-	-	-	-	-	-	-	-	-	-	-	-	-	2	37
熊本県	-	-	-	-	-	-	-	-	-	-	-	-	-	-	-	-	1	18
大分県	-	-	-	-	-	-	-	-	-	-	-	-	-	-	-	-	2	41
宮崎県	-	-	-	-	-	-	-	-	-	-	-	-	-	-	-	-	2	31
鹿児島県	-	-	-	-	-	-	-	-	-	-	-	-	-	-	-	-	3	55
沖縄県	-	-	-	-	-	-	-	-	-	-	-	-	-	-	-	-	7	55

* 病原体がSARSコロナウイルスであるものに限る。
 ** 病原体がMERSコロナウイルスであるものに限る。2014年7月26日より届出対象疾患となりました。
 *** 2013年5月6日より届出対象疾患となりました。

報告数・累積報告数, 疾病・都道府県別

2019年 第10週

	ジフテリア		重症急性 呼吸器症候群*		中東呼吸器 症候群**		鳥インフル エンザ(H5N1)		鳥インフル エンザ(H7N9)***		コレラ		細菌性赤痢		腸管出血性 大腸菌感染症		腸チフス	
	報告数	累積	報告数	累積	報告数	累積	報告数	累積	報告数	累積	報告数	累積	報告数	累積	報告数	累積	報告数	累積
総 数	-	-	-	-	-	-	-	-	-	-	-	-	5	19	14	198	-	6
北海道	-	-	-	-	-	-	-	-	-	-	-	-	2	2	2	14	-	-
青森県	-	-	-	-	-	-	-	-	-	-	-	-	-	-	-	1	-	-
岩手県	-	-	-	-	-	-	-	-	-	-	-	-	-	-	-	1	-	1
宮城県	-	-	-	-	-	-	-	-	-	-	-	-	-	-	-	4	-	-
秋田県	-	-	-	-	-	-	-	-	-	-	-	-	-	-	-	-	-	-
山形県	-	-	-	-	-	-	-	-	-	-	-	-	-	-	-	4	-	-
福島県	-	-	-	-	-	-	-	-	-	-	-	-	-	-	-	6	-	-
茨城県	-	-	-	-	-	-	-	-	-	-	-	-	-	-	-	3	-	1
栃木県	-	-	-	-	-	-	-	-	-	-	-	-	1	-	-	-	-	-
群馬県	-	-	-	-	-	-	-	-	-	-	-	-	1	-	5	-	-	-
埼玉県	-	-	-	-	-	-	-	-	-	-	-	-	-	-	-	4	-	-
千葉県	-	-	-	-	-	-	-	-	-	-	-	-	-	-	-	10	-	-
東京都	-	-	-	-	-	-	-	-	-	-	-	2	5	1	26	-	1	-
神奈川県	-	-	-	-	-	-	-	-	-	-	-	-	1	1	8	-	1	-
新潟県	-	-	-	-	-	-	-	-	-	-	-	-	-	-	-	2	-	-
富山県	-	-	-	-	-	-	-	-	-	-	-	-	-	-	-	1	-	-
石川県	-	-	-	-	-	-	-	-	-	-	-	-	1	-	2	-	-	-
福井県	-	-	-	-	-	-	-	-	-	-	-	-	-	-	-	2	-	-
山梨県	-	-	-	-	-	-	-	-	-	-	-	-	-	-	-	-	-	-
長野県	-	-	-	-	-	-	-	-	-	-	-	-	1	-	4	-	-	-
岐阜県	-	-	-	-	-	-	-	-	-	-	-	-	-	-	-	20	-	-
静岡県	-	-	-	-	-	-	-	-	-	-	-	-	-	-	-	-	-	-
愛知県	-	-	-	-	-	-	-	-	-	-	-	-	2	4	14	-	-	-
三重県	-	-	-	-	-	-	-	-	-	-	-	-	1	-	2	-	-	-
滋賀県	-	-	-	-	-	-	-	-	-	-	-	-	-	-	-	4	-	-
京都府	-	-	-	-	-	-	-	-	-	-	-	-	1	-	4	-	-	-
大阪府	-	-	-	-	-	-	-	-	-	-	-	-	-	-	1	11	-	1
兵庫県	-	-	-	-	-	-	-	-	-	-	-	-	-	-	-	6	-	-
奈良県	-	-	-	-	-	-	-	-	-	-	-	-	-	-	3	3	-	-
和歌山県	-	-	-	-	-	-	-	-	-	-	-	-	-	-	-	2	-	-
鳥取県	-	-	-	-	-	-	-	-	-	-	-	-	-	-	-	1	-	-
島根県	-	-	-	-	-	-	-	-	-	-	-	-	-	-	-	1	-	-
岡山県	-	-	-	-	-	-	-	-	-	-	-	-	-	-	1	2	-	-
広島県	-	-	-	-	-	-	-	-	-	-	-	-	-	-	1	3	-	-
山口県	-	-	-	-	-	-	-	-	-	-	-	-	-	-	-	-	-	-
徳島県	-	-	-	-	-	-	-	-	-	-	-	-	-	-	-	1	-	-
香川県	-	-	-	-	-	-	-	-	-	-	-	-	-	-	-	5	-	-
愛媛県	-	-	-	-	-	-	-	-	-	-	-	-	-	-	-	1	-	-
高知県	-	-	-	-	-	-	-	-	-	-	-	-	-	-	-	-	-	-
福岡県	-	-	-	-	-	-	-	-	-	-	-	1	3	-	8	-	1	-
佐賀県	-	-	-	-	-	-	-	-	-	-	-	-	-	-	-	-	-	-
長崎県	-	-	-	-	-	-	-	-	-	-	-	-	-	-	-	-	-	-
熊本県	-	-	-	-	-	-	-	-	-	-	-	-	-	-	-	-	-	-
大分県	-	-	-	-	-	-	-	-	-	-	-	-	-	-	-	5	-	-
宮崎県	-	-	-	-	-	-	-	-	-	-	-	-	-	-	-	1	-	-
鹿児島県	-	-	-	-	-	-	-	-	-	-	-	-	-	-	-	2	-	-
沖縄県	-	-	-	-	-	-	-	-	-	-	-	-	-	-	-	5	-	-

報告数・累積報告数, 疾病・都道府県別

2019年第10週

	パラチフス		E型肝炎		ウエストナイル熱		A型肝炎		エキノコックス症		黄熱		オウム病		オムスク出血熱		回帰熱	
	報告数	累積	報告数	累積	報告数	累積	報告数	累積	報告数	累積	報告数	累積	報告数	累積	報告数	累積	報告数	累積
総数	1	4	11	79	-	-	5	97	-	1	-	-	-	6	-	-	-	-
北海道	-	-	1	9	-	-	-	2	-	1	-	-	-	-	-	-	-	-
青森県	-	-	-	-	-	-	-	-	-	-	-	-	-	-	-	-	-	-
岩手県	-	-	-	-	-	-	-	2	-	-	-	-	-	-	-	-	-	-
宮城県	-	-	-	2	-	-	-	3	-	-	-	-	-	-	-	-	-	-
秋田県	-	-	-	-	-	-	-	6	-	-	-	-	-	-	-	-	-	-
山形県	-	-	2	3	-	-	-	-	-	-	-	-	-	-	-	-	-	-
福島県	-	-	-	-	-	-	-	5	-	-	-	-	-	-	-	-	-	-
茨城県	-	-	2	4	-	-	-	1	-	-	-	-	-	-	-	-	-	-
栃木県	-	-	-	1	-	-	1	1	-	-	-	-	-	1	-	-	-	-
群馬県	-	-	1	3	-	-	-	1	-	-	-	-	-	-	-	-	-	-
埼玉県	-	-	1	1	-	-	1	3	-	-	-	-	-	-	-	-	-	-
千葉県	-	-	1	8	-	-	-	7	-	-	-	-	-	-	-	-	-	-
東京都	-	1	2	21	-	-	2	14	-	-	-	-	-	1	-	-	-	-
神奈川県	1	1	-	11	-	-	-	7	-	-	-	-	-	-	-	-	-	-
新潟県	-	-	-	2	-	-	-	7	-	-	-	-	-	-	-	-	-	-
富山県	-	-	-	1	-	-	-	1	-	-	-	-	-	-	-	-	-	-
石川県	-	-	-	-	-	-	-	2	-	-	-	-	-	-	-	-	-	-
福井県	-	-	-	-	-	-	-	-	-	-	-	-	-	-	-	-	-	-
山梨県	-	-	-	-	-	-	-	3	-	-	-	-	-	-	-	-	-	-
長野県	-	-	-	2	-	-	-	-	-	-	-	-	-	-	-	-	-	-
岐阜県	-	-	-	-	-	-	-	-	-	-	-	-	-	-	-	-	-	-
静岡県	-	-	-	-	-	-	-	6	-	-	-	-	-	-	-	-	-	-
愛知県	-	1	-	1	-	-	1	5	-	-	-	-	-	-	-	-	-	-
三重県	-	-	-	1	-	-	-	-	-	-	-	-	-	-	-	-	-	-
滋賀県	-	-	-	-	-	-	-	1	-	-	-	-	-	-	-	-	-	-
京都府	-	-	-	1	-	-	-	3	-	-	-	-	-	1	-	-	-	-
大阪府	-	1	-	2	-	-	-	7	-	-	-	-	-	2	-	-	-	-
兵庫県	-	-	-	1	-	-	-	-	-	-	-	-	-	-	-	-	-	-
奈良県	-	-	-	-	-	-	-	2	-	-	-	-	-	-	-	-	-	-
和歌山県	-	-	-	-	-	-	-	-	-	-	-	-	-	-	-	-	-	-
鳥取県	-	-	-	-	-	-	-	-	-	-	-	-	-	-	-	-	-	-
島根県	-	-	-	-	-	-	-	1	-	-	-	-	-	-	-	-	-	-
岡山県	-	-	-	-	-	-	-	1	-	-	-	-	-	-	-	-	-	-
広島県	-	-	-	-	-	-	-	4	-	-	-	-	-	-	-	-	-	-
山口県	-	-	-	-	-	-	-	-	-	-	-	-	-	1	-	-	-	-
徳島県	-	-	-	-	-	-	-	-	-	-	-	-	-	-	-	-	-	-
香川県	-	-	-	-	-	-	-	-	-	-	-	-	-	-	-	-	-	-
愛媛県	-	-	-	-	-	-	-	-	-	-	-	-	-	-	-	-	-	-
高知県	-	-	-	-	-	-	-	-	-	-	-	-	-	-	-	-	-	-
福岡県	-	-	1	3	-	-	-	1	-	-	-	-	-	-	-	-	-	-
佐賀県	-	-	-	1	-	-	-	-	-	-	-	-	-	-	-	-	-	-
長崎県	-	-	-	1	-	-	-	-	-	-	-	-	-	-	-	-	-	-
熊本県	-	-	-	-	-	-	-	-	-	-	-	-	-	-	-	-	-	-
大分県	-	-	-	-	-	-	-	-	-	-	-	-	-	-	-	-	-	-
宮崎県	-	-	-	-	-	-	-	-	-	-	-	-	-	-	-	-	-	-
鹿児島県	-	-	-	-	-	-	-	1	-	-	-	-	-	-	-	-	-	-
沖縄県	-	-	-	-	-	-	-	-	-	-	-	-	-	-	-	-	-	-

*2016年2月15日より届出対象疾患となりました。

**2013年3月4日より届出対象疾患となりました。

報告数・累積報告数, 疾病・都道府県別

2019年第10週

	キャサナル 森林病		Q 熱		狂犬病		コクシジ オイドス症		サル痘		ジカウイルス 感染症*		重症熱性血小板 減少症候群**		腎症候性出血熱		西部ウマ脳炎	
	報告数	累積	報告数	累積	報告数	累積	報告数	累積	報告数	累積	報告数	累積	報告数	累積	報告数	累積	報告数	累積
総 数	-	-	-	-	-	-	1	-	-	-	-	1	3	-	-	-	-	-
北海道	-	-	-	-	-	-	-	-	-	-	-	-	-	-	-	-	-	-
青森県	-	-	-	-	-	-	-	-	-	-	-	-	-	-	-	-	-	-
岩手県	-	-	-	-	-	-	-	-	-	-	-	-	-	-	-	-	-	-
宮城県	-	-	-	-	-	-	-	-	-	-	-	-	-	-	-	-	-	-
秋田県	-	-	-	-	-	-	-	-	-	-	-	-	-	-	-	-	-	-
山形県	-	-	-	-	-	-	-	-	-	-	-	-	-	-	-	-	-	-
福島県	-	-	-	-	-	-	-	-	-	-	-	-	-	-	-	-	-	-
茨城県	-	-	-	-	-	-	-	-	-	-	-	-	-	-	-	-	-	-
栃木県	-	-	-	-	-	-	-	-	-	-	-	-	-	-	-	-	-	-
群馬県	-	-	-	-	-	-	-	-	-	-	-	-	-	-	-	-	-	-
埼玉県	-	-	-	-	-	-	-	-	-	-	-	-	-	-	-	-	-	-
千葉県	-	-	-	-	-	-	1	-	-	-	-	-	-	-	-	-	-	-
東京都	-	-	-	-	-	-	-	-	-	-	-	-	-	-	-	-	-	-
神奈川県	-	-	-	-	-	-	-	-	-	-	-	-	-	-	-	-	-	-
新潟県	-	-	-	-	-	-	-	-	-	-	-	-	-	-	-	-	-	-
富山県	-	-	-	-	-	-	-	-	-	-	-	-	-	-	-	-	-	-
石川県	-	-	-	-	-	-	-	-	-	-	-	-	-	-	-	-	-	-
福井県	-	-	-	-	-	-	-	-	-	-	-	-	-	-	-	-	-	-
山梨県	-	-	-	-	-	-	-	-	-	-	-	-	-	-	-	-	-	-
長野県	-	-	-	-	-	-	-	-	-	-	-	-	-	-	-	-	-	-
岐阜県	-	-	-	-	-	-	-	-	-	-	-	-	-	-	-	-	-	-
静岡県	-	-	-	-	-	-	-	-	-	-	-	-	-	-	-	-	-	-
愛知県	-	-	-	-	-	-	-	-	-	-	-	-	-	-	-	-	-	-
三重県	-	-	-	-	-	-	-	-	-	-	-	-	-	-	-	-	-	-
滋賀県	-	-	-	-	-	-	-	-	-	-	-	-	-	-	-	-	-	-
京都府	-	-	-	-	-	-	-	-	-	-	-	-	-	-	-	-	-	-
大阪府	-	-	-	-	-	-	-	-	-	-	-	-	-	-	-	-	-	-
兵庫県	-	-	-	-	-	-	-	-	-	-	-	-	-	-	-	-	-	-
奈良県	-	-	-	-	-	-	-	-	-	-	-	-	-	-	-	-	-	-
和歌山県	-	-	-	-	-	-	-	-	-	-	-	-	1	-	-	-	-	-
鳥取県	-	-	-	-	-	-	-	-	-	-	-	-	-	-	-	-	-	-
島根県	-	-	-	-	-	-	-	-	-	-	-	-	-	-	-	-	-	-
岡山県	-	-	-	-	-	-	-	-	-	-	-	-	-	-	-	-	-	-
広島県	-	-	-	-	-	-	-	-	-	-	-	-	-	-	-	-	-	-
山口県	-	-	-	-	-	-	-	-	-	-	-	-	-	-	-	-	-	-
徳島県	-	-	-	-	-	-	-	-	-	-	-	-	-	-	-	-	-	-
香川県	-	-	-	-	-	-	-	-	-	-	-	-	-	-	-	-	-	-
愛媛県	-	-	-	-	-	-	-	-	-	-	-	-	-	-	-	-	-	-
高知県	-	-	-	-	-	-	-	-	-	-	-	-	-	-	-	-	-	-
福岡県	-	-	-	-	-	-	-	-	-	-	-	-	-	-	-	-	-	-
佐賀県	-	-	-	-	-	-	-	-	-	-	-	-	-	-	-	-	-	-
長崎県	-	-	-	-	-	-	-	-	-	-	-	-	1	-	-	-	-	-
熊本県	-	-	-	-	-	-	-	-	-	-	-	-	-	-	-	-	-	-
大分県	-	-	-	-	-	-	-	-	-	-	-	-	-	-	-	-	-	-
宮崎県	-	-	-	-	-	-	-	-	-	-	-	1	1	-	-	-	-	-
鹿児島県	-	-	-	-	-	-	-	-	-	-	-	-	-	-	-	-	-	-
沖縄県	-	-	-	-	-	-	-	-	-	-	-	-	-	-	-	-	-	-

*鳥インフルエンザ(H5N1及びH7N9)を除く。

報告数・累積報告数, 疾病・都道府県別

2019年第10週

	ダニ媒介脳炎		炭 疽		チクングニア熱		つつが虫病		デング熱		東部ウマ脳炎		鳥インフルエンザ*		ニパウイルス感染症		日本紅斑熱	
	報告数	累積	報告数	累積	報告数	累積	報告数	累積	報告数	累積	報告数	累積	報告数	累積	報告数	累積	報告数	累積
総 数	-	-	-	-	1	2	-	40	8	57	-	-	-	-	-	-	-	4
北海道	-	-	-	-	-	-	-	-	-	1	-	-	-	-	-	-	-	-
青森県	-	-	-	-	-	-	-	-	-	-	-	-	-	-	-	-	-	-
岩手県	-	-	-	-	-	-	-	-	-	-	-	-	-	-	-	-	-	-
宮城県	-	-	-	-	-	-	-	-	-	-	-	-	-	-	-	-	-	-
秋田県	-	-	-	-	-	-	-	-	-	-	-	-	-	-	-	-	-	-
山形県	-	-	-	-	-	-	-	-	-	-	-	-	-	-	-	-	-	-
福島県	-	-	-	-	-	-	-	2	-	-	-	-	-	-	-	-	-	-
茨城県	-	-	-	-	-	-	-	2	-	1	-	-	-	-	-	-	-	-
栃木県	-	-	-	-	-	-	-	-	-	-	-	-	-	-	-	-	-	-
群馬県	-	-	-	-	-	-	-	-	-	-	-	-	-	-	-	-	-	-
埼玉県	-	-	-	-	-	-	-	-	-	-	-	-	-	-	-	-	-	-
千葉県	-	-	-	-	1	1	-	9	1	4	-	-	-	-	-	-	-	-
東京都	-	-	-	-	-	-	-	-	2	21	-	-	-	-	-	-	-	-
神奈川県	-	-	-	-	-	-	-	-	1	5	-	-	-	-	-	-	-	-
新潟県	-	-	-	-	-	-	-	-	-	-	-	-	-	-	-	-	-	-
富山県	-	-	-	-	-	-	-	-	-	-	-	-	-	-	-	-	-	-
石川県	-	-	-	-	-	-	-	-	-	-	-	-	-	-	-	-	-	-
福井県	-	-	-	-	-	-	-	-	-	1	-	-	-	-	-	-	-	-
山梨県	-	-	-	-	-	-	-	-	-	-	-	-	-	-	-	-	-	-
長野県	-	-	-	-	-	-	-	-	-	2	-	-	-	-	-	-	-	-
岐阜県	-	-	-	-	-	-	-	-	-	-	-	-	-	-	-	-	-	-
静岡県	-	-	-	-	-	-	-	2	-	-	-	-	-	-	-	-	-	-
愛知県	-	-	-	-	-	-	-	-	-	6	-	-	-	-	-	-	-	-
三重県	-	-	-	-	-	-	-	2	-	-	-	-	-	-	-	-	-	-
滋賀県	-	-	-	-	-	-	-	-	-	-	-	-	-	-	-	-	-	-
京都府	-	-	-	-	-	-	-	-	2	3	-	-	-	-	-	-	-	3
大阪府	-	-	-	-	-	-	-	-	1	6	-	-	-	-	-	-	-	-
兵庫県	-	-	-	-	-	-	-	1	-	1	-	-	-	-	-	-	-	-
奈良県	-	-	-	-	-	-	-	-	-	-	-	-	-	-	-	-	-	-
和歌山県	-	-	-	-	-	-	-	-	-	-	-	-	-	-	-	-	-	-
鳥取県	-	-	-	-	-	-	-	-	-	1	-	-	-	-	-	-	-	-
島根県	-	-	-	-	-	-	-	-	-	-	-	-	-	-	-	-	-	-
岡山県	-	-	-	-	-	-	-	-	-	1	-	-	-	-	-	-	-	-
広島県	-	-	-	-	-	-	-	1	1	1	-	-	-	-	-	-	-	-
山口県	-	-	-	-	-	-	-	1	-	-	-	-	-	-	-	-	-	-
徳島県	-	-	-	-	-	-	-	-	-	-	-	-	-	-	-	-	-	-
香川県	-	-	-	-	-	-	-	-	-	-	-	-	-	-	-	-	-	-
愛媛県	-	-	-	-	-	-	-	-	-	-	-	-	-	-	-	-	-	-
高知県	-	-	-	-	-	-	-	-	-	-	-	-	-	-	-	-	-	-
福岡県	-	-	-	-	-	-	-	-	-	2	-	-	-	-	-	-	-	-
佐賀県	-	-	-	-	-	-	-	-	-	-	-	-	-	-	-	-	-	-
長崎県	-	-	-	-	-	-	-	-	-	-	-	-	-	-	-	-	-	-
熊本県	-	-	-	-	-	-	-	-	-	-	-	-	-	-	-	-	-	-
大分県	-	-	-	-	-	-	-	-	-	-	-	-	-	-	-	-	-	-
宮崎県	-	-	-	-	-	1	-	3	-	-	-	-	-	-	-	-	-	-
鹿児島県	-	-	-	-	-	-	-	17	-	-	-	-	-	-	-	-	-	1
沖縄県	-	-	-	-	-	-	-	-	-	1	-	-	-	-	-	-	-	-

報告数・累積報告数, 疾病・都道府県別

2019年第10週

	日本脳炎		ハンタウイルス 肺症候群		Bウイルス病		鼻 疽		ブルセラ症		ベネズエラ ウマ脳炎		ヘンドラウイルス 感 染 症		発しんチフス		ボツリヌス症	
	報告数	累積	報告数	累積	報告数	累積	報告数	累積	報告数	累積	報告数	累積	報告数	累積	報告数	累積	報告数	累積
総 数	-	-	-	-	-	-	-	-	-	-	-	-	-	-	-	-	-	-
北海道	-	-	-	-	-	-	-	-	-	-	-	-	-	-	-	-	-	-
青森県	-	-	-	-	-	-	-	-	-	-	-	-	-	-	-	-	-	-
岩手県	-	-	-	-	-	-	-	-	-	-	-	-	-	-	-	-	-	-
宮城県	-	-	-	-	-	-	-	-	-	-	-	-	-	-	-	-	-	-
秋田県	-	-	-	-	-	-	-	-	-	-	-	-	-	-	-	-	-	-
山形県	-	-	-	-	-	-	-	-	-	-	-	-	-	-	-	-	-	-
福島県	-	-	-	-	-	-	-	-	-	-	-	-	-	-	-	-	-	-
茨城県	-	-	-	-	-	-	-	-	-	-	-	-	-	-	-	-	-	-
栃木県	-	-	-	-	-	-	-	-	-	-	-	-	-	-	-	-	-	-
群馬県	-	-	-	-	-	-	-	-	-	-	-	-	-	-	-	-	-	-
埼玉県	-	-	-	-	-	-	-	-	-	-	-	-	-	-	-	-	-	-
千葉県	-	-	-	-	-	-	-	-	-	-	-	-	-	-	-	-	-	-
東京都	-	-	-	-	-	-	-	-	-	-	-	-	-	-	-	-	-	-
神奈川県	-	-	-	-	-	-	-	-	-	-	-	-	-	-	-	-	-	-
新潟県	-	-	-	-	-	-	-	-	-	-	-	-	-	-	-	-	-	-
富山県	-	-	-	-	-	-	-	-	-	-	-	-	-	-	-	-	-	-
石川県	-	-	-	-	-	-	-	-	-	-	-	-	-	-	-	-	-	-
福井県	-	-	-	-	-	-	-	-	-	-	-	-	-	-	-	-	-	-
山梨県	-	-	-	-	-	-	-	-	-	-	-	-	-	-	-	-	-	-
長野県	-	-	-	-	-	-	-	-	-	-	-	-	-	-	-	-	-	-
岐阜県	-	-	-	-	-	-	-	-	-	-	-	-	-	-	-	-	-	-
静岡県	-	-	-	-	-	-	-	-	-	-	-	-	-	-	-	-	-	-
愛知県	-	-	-	-	-	-	-	-	-	-	-	-	-	-	-	-	-	-
三重県	-	-	-	-	-	-	-	-	-	-	-	-	-	-	-	-	-	-
滋賀県	-	-	-	-	-	-	-	-	-	-	-	-	-	-	-	-	-	-
京都府	-	-	-	-	-	-	-	-	-	-	-	-	-	-	-	-	-	-
大阪府	-	-	-	-	-	-	-	-	-	-	-	-	-	-	-	-	-	-
兵庫県	-	-	-	-	-	-	-	-	-	-	-	-	-	-	-	-	-	-
奈良県	-	-	-	-	-	-	-	-	-	-	-	-	-	-	-	-	-	-
和歌山県	-	-	-	-	-	-	-	-	-	-	-	-	-	-	-	-	-	-
鳥取県	-	-	-	-	-	-	-	-	-	-	-	-	-	-	-	-	-	-
島根県	-	-	-	-	-	-	-	-	-	-	-	-	-	-	-	-	-	-
岡山県	-	-	-	-	-	-	-	-	-	-	-	-	-	-	-	-	-	-
広島県	-	-	-	-	-	-	-	-	-	-	-	-	-	-	-	-	-	-
山口県	-	-	-	-	-	-	-	-	-	-	-	-	-	-	-	-	-	-
徳島県	-	-	-	-	-	-	-	-	-	-	-	-	-	-	-	-	-	-
香川県	-	-	-	-	-	-	-	-	-	-	-	-	-	-	-	-	-	-
愛媛県	-	-	-	-	-	-	-	-	-	-	-	-	-	-	-	-	-	-
高知県	-	-	-	-	-	-	-	-	-	-	-	-	-	-	-	-	-	-
福岡県	-	-	-	-	-	-	-	-	-	-	-	-	-	-	-	-	-	-
佐賀県	-	-	-	-	-	-	-	-	-	-	-	-	-	-	-	-	-	-
長崎県	-	-	-	-	-	-	-	-	-	-	-	-	-	-	-	-	-	-
熊本県	-	-	-	-	-	-	-	-	-	-	-	-	-	-	-	-	-	-
大分県	-	-	-	-	-	-	-	-	-	-	-	-	-	-	-	-	-	-
宮崎県	-	-	-	-	-	-	-	-	-	-	-	-	-	-	-	-	-	-
鹿児島県	-	-	-	-	-	-	-	-	-	-	-	-	-	-	-	-	-	-
沖縄県	-	-	-	-	-	-	-	-	-	-	-	-	-	-	-	-	-	-

報告数・累積報告数, 疾病・都道府県別

2019年第10週

	マラリア		野 兎 病		ライム病		リッサウイルス 感 染 症		リフトバレー熱		類 鼻 疽		レジオネラ症		レプトスピラ症		ロッキー山 紅 斑 熱	
	報告数	累積	報告数	累積	報告数	累積	報告数	累積	報告数	累積	報告数	累積	報告数	累積	報告数	累積	報告数	累積
総 数	1	6	-	-	-	-	-	-	-	-	-	-	19	260	-	-	-	-
北海道	-	-	-	-	-	-	-	-	-	-	-	-	9	-	-	-	-	-
青森県	-	-	-	-	-	-	-	-	-	-	-	-	1	-	-	-	-	-
岩手県	-	-	-	-	-	-	-	-	-	-	-	-	2	-	-	-	-	-
宮城県	-	-	-	-	-	-	-	-	-	-	-	-	1	8	-	-	-	-
秋田県	-	-	-	-	-	-	-	-	-	-	-	-	2	-	-	-	-	-
山形県	-	-	-	-	-	-	-	-	-	-	-	-	3	-	-	-	-	-
福島県	-	-	-	-	-	-	-	-	-	-	-	-	2	-	-	-	-	-
茨城県	-	-	-	-	-	-	-	-	-	-	-	-	5	-	-	-	-	-
栃木県	-	-	-	-	-	-	-	-	-	-	-	-	3	-	-	-	-	-
群馬県	-	-	-	-	-	-	-	-	-	-	-	-	2	-	-	-	-	-
埼玉県	-	-	-	-	-	-	-	-	-	-	-	-	10	-	-	-	-	-
千葉県	-	-	-	-	-	-	-	-	-	-	-	-	1	10	-	-	-	-
東京都	-	2	-	-	-	-	-	-	-	-	-	-	1	27	-	-	-	-
神奈川県	-	1	-	-	-	-	-	-	-	-	-	-	2	17	-	-	-	-
新潟県	-	-	-	-	-	-	-	-	-	-	-	-	1	6	-	-	-	-
富山県	-	-	-	-	-	-	-	-	-	-	-	-	6	-	-	-	-	-
石川県	-	-	-	-	-	-	-	-	-	-	-	-	8	-	-	-	-	-
福井県	-	-	-	-	-	-	-	-	-	-	-	-	2	-	-	-	-	-
山梨県	-	-	-	-	-	-	-	-	-	-	-	-	1	2	-	-	-	-
長野県	-	-	-	-	-	-	-	-	-	-	-	-	1	5	-	-	-	-
岐阜県	-	-	-	-	-	-	-	-	-	-	-	-	2	5	-	-	-	-
静岡県	-	-	-	-	-	-	-	-	-	-	-	-	9	-	-	-	-	-
愛知県	-	-	-	-	-	-	-	-	-	-	-	-	3	20	-	-	-	-
三重県	-	-	-	-	-	-	-	-	-	-	-	-	1	4	-	-	-	-
滋賀県	-	-	-	-	-	-	-	-	-	-	-	-	4	-	-	-	-	-
京都府	-	1	-	-	-	-	-	-	-	-	-	-	5	-	-	-	-	-
大阪府	-	-	-	-	-	-	-	-	-	-	-	-	1	6	-	-	-	-
兵庫県	-	-	-	-	-	-	-	-	-	-	-	-	11	-	-	-	-	-
奈良県	-	1	-	-	-	-	-	-	-	-	-	-	2	-	-	-	-	-
和歌山県	-	-	-	-	-	-	-	-	-	-	-	-	3	-	-	-	-	-
鳥取県	-	-	-	-	-	-	-	-	-	-	-	-	1	-	-	-	-	-
島根県	1	1	-	-	-	-	-	-	-	-	-	-	1	-	-	-	-	-
岡山県	-	-	-	-	-	-	-	-	-	-	-	-	8	-	-	-	-	-
広島県	-	-	-	-	-	-	-	-	-	-	-	-	1	6	-	-	-	-
山口県	-	-	-	-	-	-	-	-	-	-	-	-	1	-	-	-	-	-
徳島県	-	-	-	-	-	-	-	-	-	-	-	-	1	4	-	-	-	-
香川県	-	-	-	-	-	-	-	-	-	-	-	-	1	-	-	-	-	-
愛媛県	-	-	-	-	-	-	-	-	-	-	-	-	1	-	-	-	-	-
高知県	-	-	-	-	-	-	-	-	-	-	-	-	2	-	-	-	-	-
福岡県	-	-	-	-	-	-	-	-	-	-	-	-	19	-	-	-	-	-
佐賀県	-	-	-	-	-	-	-	-	-	-	-	-	1	-	-	-	-	-
長崎県	-	-	-	-	-	-	-	-	-	-	-	-	5	-	-	-	-	-
熊本県	-	-	-	-	-	-	-	-	-	-	-	-	1	5	-	-	-	-
大分県	-	-	-	-	-	-	-	-	-	-	-	-	1	-	-	-	-	-
宮崎県	-	-	-	-	-	-	-	-	-	-	-	-	-	-	-	-	-	-
鹿児島県	-	-	-	-	-	-	-	-	-	-	-	-	1	3	-	-	-	-
沖縄県	-	-	-	-	-	-	-	-	-	-	-	-	2	-	-	-	-	-

*E型肝炎及びA型肝炎を除く。

**2014年9月19日より届出対象疾患となりました。

***急性灰白髄炎を除く。2018年5月1日より届出対象疾患となりました。

****ウエストナイル脳炎、西部ウマ脳炎、ダニ媒介脳炎、東部ウマ脳炎、日本脳炎、ベネズエラウマ脳炎及びリフトバレー熱を除く。

報告数・累積報告数, 疾病・都道府県別

2019年 第10週

	アメルバ赤痢		ウイルス性肝炎*		カリバネム耐性 腸内細菌科細菌感染症**		急性弛緩性 麻痺***		急性脳炎****		クリプト スポリジウム症		クロイツフェルト ・ヤコブ病		劇症型溶血性 レンサ球菌感染症		後天性免疫不全 症候群	
	報告数	累積	報告数	累積	報告数	累積	報告数	累積	報告数	累積	報告数	累積	報告数	累積	報告数	累積	報告数	累積
総 数	14	158	2	60	20	356	-	12	8	289	1	1	3	30	7	192	8	190
北海道	-	6	-	-	1	4	-	1	-	7	-	-	-	-	1	7	-	7
青森県	-	1	-	-	1	7	-	-	-	1	-	-	-	1	-	1	-	1
岩手県	-	-	-	-	-	-	-	-	-	4	-	-	-	-	-	1	-	-
宮城県	-	3	-	5	2	5	-	-	-	3	-	-	-	-	-	3	-	5
秋田県	-	3	-	-	-	3	-	-	-	3	-	-	-	-	-	1	-	-
山形県	-	-	-	-	-	4	-	-	-	-	-	-	-	-	-	-	1	3
福島県	-	2	-	-	-	16	-	-	-	1	-	-	-	1	-	2	-	-
茨城県	-	-	-	-	-	7	-	2	-	10	-	-	-	-	-	4	-	1
栃木県	-	3	-	1	1	5	-	1	-	-	-	-	-	-	-	2	-	-
群馬県	1	2	-	1	-	6	-	-	-	6	-	-	-	1	-	-	-	2
埼玉県	-	7	-	2	1	5	-	-	2	18	-	-	-	-	-	7	2	5
千葉県	-	7	-	1	1	8	-	-	1	29	-	-	-	2	-	8	-	4
東京都	3	34	-	12	2	37	-	-	1	31	-	-	-	7	-	18	2	72
神奈川県	3	19	1	1	1	23	-	1	-	20	-	-	-	2	-	15	1	11
新潟県	-	3	-	1	-	4	-	-	-	3	-	-	-	-	-	2	-	1
富山県	-	1	-	-	-	-	-	-	-	1	-	-	-	-	1	3	-	-
石川県	-	-	-	2	-	4	-	-	-	2	-	-	-	-	-	3	-	-
福井県	-	2	-	1	-	2	-	-	-	3	-	-	1	1	-	1	-	-
山梨県	-	-	1	1	-	2	-	-	-	2	-	-	-	2	-	2	-	-
長野県	-	2	-	1	-	8	-	-	-	9	-	-	-	-	1	2	-	3
岐阜県	-	1	-	-	1	3	-	-	-	2	-	-	-	-	-	2	-	1
静岡県	1	2	-	-	-	6	-	-	1	13	-	-	-	-	1	10	-	1
愛知県	-	13	-	3	2	23	-	-	-	20	-	-	-	-	-	15	-	14
三重県	1	7	-	1	-	7	-	1	-	-	-	-	-	-	-	3	-	4
滋賀県	-	2	-	-	-	-	-	-	-	1	-	-	-	-	-	2	1	1
京都府	-	4	-	1	-	12	-	1	-	3	-	-	-	2	-	4	-	1
大阪府	1	7	-	3	1	36	-	1	-	9	1	1	-	-	1	12	-	21
兵庫県	1	2	-	2	1	14	-	-	-	16	-	-	-	3	-	9	-	7
奈良県	-	1	-	1	1	5	-	-	-	5	-	-	1	1	-	1	-	-
和歌山県	-	2	-	4	-	5	-	-	-	1	-	-	-	-	-	4	-	1
鳥取県	-	2	-	-	-	2	-	-	-	2	-	-	-	-	-	2	-	1
島根県	1	2	-	-	-	10	-	-	-	6	-	-	-	-	-	3	-	1
岡山県	-	2	-	1	-	7	-	1	-	4	-	-	-	-	-	1	-	3
広島県	1	1	-	3	-	10	-	-	2	12	-	-	-	1	1	5	-	2
山口県	-	1	-	1	1	3	-	1	-	6	-	-	-	-	-	2	-	1
徳島県	1	2	-	-	-	2	-	-	-	-	-	-	-	1	-	1	-	-
香川県	-	-	-	2	-	4	-	-	-	-	-	-	-	1	-	4	-	1
愛媛県	-	1	-	2	2	4	-	-	-	1	-	-	-	-	-	6	-	1
高知県	-	-	-	1	-	8	-	-	-	1	-	-	-	-	-	1	-	-
福岡県	-	3	-	4	1	21	-	1	1	10	-	-	-	-	1	11	-	4
佐賀県	-	2	-	-	-	2	-	-	-	1	-	-	-	1	-	1	1	1
長崎県	-	-	-	-	-	10	-	-	-	3	-	-	-	1	-	2	-	-
熊本県	-	1	-	-	-	2	-	-	-	1	-	-	1	1	-	2	-	1
大分県	-	-	-	-	-	3	-	-	-	10	-	-	-	-	-	1	-	3
宮崎県	-	1	-	1	-	1	-	-	-	-	-	-	-	-	-	3	-	-
鹿児島県	-	2	-	-	-	2	-	1	-	7	-	-	-	1	-	-	-	2
沖縄県	-	2	-	1	-	4	-	-	-	2	-	-	-	-	-	3	-	3

*2013年4月1日より届出対象疾患となりました。
 **2014年9月19日より届出対象疾患となりました。

報告数・累積報告数, 疾病・都道府県別

2019年 第10週

	ジアルジア症		侵襲性インフルエンザ菌感染症*		侵襲性髄膜炎菌感染症*		侵襲性肺炎球菌感染症*		水痘** (入院例に限る)		先天性風しん症候群		梅毒		播種性 クリプトコックス症**		破傷風	
	報告数	累積	報告数	累積	報告数	累積	報告数	累積	報告数	累積	報告数	累積	報告数	累積	報告数	累積	報告数	累積
総数	1	8	7	128	-	12	49	743	7	77	-	1	88	1132	3	28	-	8
北海道	-	-	-	9	-	-	1	27	-	3	-	-	1	17	-	1	-	1
青森県	-	-	-	1	-	-	-	6	-	-	-	-	1	4	-	-	-	-
岩手県	-	-	-	-	-	-	1	3	-	-	-	-	-	3	-	-	-	-
宮城県	-	-	-	1	-	-	1	14	1	2	-	-	-	14	-	-	-	-
秋田県	-	-	-	1	-	-	1	5	-	-	-	-	-	2	-	-	-	-
山形県	-	-	-	1	-	-	-	5	-	-	-	-	-	3	-	-	-	-
福島県	-	-	-	-	-	-	-	5	-	-	-	-	4	14	-	-	-	-
茨城県	-	-	-	1	-	-	-	13	-	1	-	-	-	18	-	1	-	-
栃木県	-	-	-	-	-	-	-	9	-	-	-	-	1	8	-	-	-	-
群馬県	-	-	-	-	-	-	-	4	-	-	-	-	-	12	-	1	-	-
埼玉県	-	-	-	1	-	-	-	30	1	2	-	1	5	40	-	2	-	-
千葉県	-	-	1	7	-	-	2	30	-	11	-	-	3	22	-	-	-	-
東京都	-	2	2	22	-	1	3	96	2	9	-	-	16	304	-	2	-	-
神奈川県	-	1	-	10	-	2	8	58	3	9	-	-	4	45	-	1	-	-
新潟県	-	-	-	3	-	-	-	11	-	-	-	-	2	10	-	-	-	1
富山県	-	-	-	3	-	-	1	6	-	-	-	-	-	7	-	1	-	-
石川県	-	1	-	3	-	-	-	5	-	1	-	-	-	1	-	-	-	-
福井県	-	-	-	1	-	-	-	7	-	-	-	-	1	2	-	-	-	-
山梨県	-	-	-	1	-	-	-	2	-	1	-	-	1	2	-	-	-	-
長野県	-	-	-	1	-	-	-	9	-	1	-	-	2	9	-	1	-	-
岐阜県	-	-	-	2	-	-	2	14	-	4	-	-	2	15	-	1	-	1
静岡県	-	-	1	2	-	-	1	23	-	-	-	-	5	23	-	2	-	1
愛知県	-	-	-	8	-	1	4	45	-	4	-	-	1	67	1	2	-	-
三重県	-	-	-	-	-	1	1	14	-	1	-	-	-	8	-	2	-	-
滋賀県	-	-	2	3	-	-	1	6	-	-	-	-	1	8	-	-	-	-
京都府	-	2	-	3	-	-	1	24	-	6	-	-	2	18	-	-	-	-
大阪府	-	1	-	15	-	2	5	49	-	3	-	-	11	195	-	1	-	1
兵庫県	-	-	1	1	-	2	5	35	-	5	-	-	7	52	1	2	-	-
奈良県	-	-	-	1	-	1	2	8	-	2	-	-	2	9	-	-	-	1
和歌山県	-	-	-	4	-	-	-	4	-	-	-	-	-	4	-	-	-	-
鳥取県	-	-	-	1	-	-	-	1	-	1	-	-	-	-	-	-	-	-
島根県	-	-	-	1	-	-	-	6	-	-	-	-	-	3	-	1	-	-
岡山県	-	-	-	1	-	-	-	12	-	1	-	-	2	25	-	-	-	-
広島県	-	-	-	-	-	1	2	18	-	-	-	-	3	31	1	1	-	-
山口県	1	1	-	-	-	-	-	10	-	-	-	-	1	11	-	1	-	-
徳島県	-	-	-	1	-	-	-	4	-	-	-	-	1	6	-	1	-	-
香川県	-	-	-	2	-	-	-	11	-	1	-	-	-	5	-	-	-	-
愛媛県	-	-	-	-	-	-	-	2	-	1	-	-	1	16	-	-	-	-
高知県	-	-	-	-	-	-	-	5	-	-	-	-	-	6	-	-	-	-
福岡県	-	-	-	10	-	1	4	46	-	4	-	-	4	48	-	3	-	-
佐賀県	-	-	-	-	-	-	-	7	-	-	-	-	1	4	-	-	-	-
長崎県	-	-	-	1	-	-	-	11	-	-	-	-	-	5	-	-	-	-
熊本県	-	-	-	-	-	-	1	8	-	1	-	-	1	18	-	-	-	1
大分県	-	-	-	-	-	-	-	4	-	1	-	-	1	4	-	1	-	-
宮崎県	-	-	-	-	-	-	1	5	-	-	-	-	-	1	-	-	-	1
鹿児島県	-	-	-	3	-	-	1	6	-	1	-	-	1	7	-	-	-	-
沖縄県	-	-	-	3	-	-	-	20	-	1	-	-	-	6	-	-	-	-

*2018年1月1日より届出対象疾患となりました。
 **2014年9月19日より届出対象疾患となりました。

報告数・累積報告数, 疾病・都道府県別

2019年第10週

	バンコマイシン耐性 黄色ブドウ球菌感染症		バンコマイシン耐性 腸球菌感染症		百日咳*		風しん		麻しん		薬剤耐性アシネト バクター感染症**	
	報告数	累積	報告数	累積	報告数	累積	報告数	累積	報告数	累積	報告数	累積
総数	-	-	2	16	259	2989	77	860	14	304	-	5
北海道	-	-	-	-	6	74	4	14	-	3	-	2
青森県	-	-	-	-	1	7	-	-	-	-	-	-
岩手県	-	-	-	-	-	8	-	1	-	1	-	-
宮城県	-	-	-	-	2	23	-	1	-	-	-	-
秋田県	-	-	-	-	1	36	-	2	-	-	-	-
山形県	-	-	-	-	3	55	-	-	-	-	-	-
福島県	-	-	-	-	3	57	-	6	-	-	-	-
茨城県	-	-	-	-	1	69	3	9	-	6	-	-
栃木県	-	-	-	-	4	12	-	5	-	2	-	-
群馬県	-	-	-	1	8	63	-	3	-	-	-	-
埼玉県	-	-	-	-	13	190	5	49	2	8	-	-
千葉県	-	-	-	-	16	174	7	86	1	9	-	1
東京都	-	-	-	-	19	374	22	245	2	28	-	2
神奈川県	-	-	1	2	8	136	10	124	2	14	-	-
新潟県	-	-	-	-	1	27	-	1	-	-	-	-
富山県	-	-	-	-	1	3	-	3	-	-	-	-
石川県	-	-	-	-	4	27	-	3	-	-	-	-
福井県	-	-	-	-	10	35	-	10	-	-	-	-
山梨県	-	-	-	-	1	22	-	2	-	-	-	-
長野県	-	-	-	-	4	16	-	8	-	-	-	-
岐阜県	-	-	-	-	-	13	-	-	-	5	-	-
静岡県	-	-	1	1	2	132	1	7	-	4	-	-
愛知県	-	-	-	-	9	99	3	20	2	29	-	-
三重県	-	-	-	-	13	84	-	14	1	51	-	-
滋賀県	-	-	-	-	6	24	-	3	-	4	-	-
京都府	-	-	-	-	1	61	1	13	-	8	-	-
大阪府	-	-	-	8	18	197	10	84	2	106	-	-
兵庫県	-	-	-	1	14	125	1	24	-	5	-	-
奈良県	-	-	-	1	-	9	-	7	-	4	-	-
和歌山県	-	-	-	-	1	22	1	2	2	9	-	-
鳥取県	-	-	-	-	-	6	-	-	-	-	-	-
島根県	-	-	-	-	-	4	-	-	-	-	-	-
岡山県	-	-	-	1	5	41	-	3	-	-	-	-
広島県	-	-	-	-	1	37	1	12	-	5	-	-
山口県	-	-	-	-	18	114	1	10	-	-	-	-
徳島県	-	-	-	-	2	10	-	-	-	-	-	-
香川県	-	-	-	-	2	73	-	1	-	-	-	-
愛媛県	-	-	-	-	8	57	-	2	-	-	-	-
高知県	-	-	-	-	3	37	-	-	-	-	-	-
福岡県	-	-	-	-	38	176	4	53	-	-	-	-
佐賀県	-	-	-	-	3	15	2	11	-	-	-	-
長崎県	-	-	-	-	-	5	-	5	-	-	-	-
熊本県	-	-	-	-	1	20	-	1	-	1	-	-
大分県	-	-	-	-	5	5	1	6	-	-	-	-
宮崎県	-	-	-	-	-	53	-	-	-	-	-	-
鹿児島県	-	-	-	-	8	154	-	1	-	-	-	-
沖縄県	-	-	-	1	-	8	-	9	-	2	-	-

注) 百日咳は2018年1月1日より全数把握対象疾患に変更となりました。

*鳥インフルエンザ及び新型インフルエンザ等感染症を除く。

**2018年第9週より定点当たり報告数の表示が開始されました。

報告数・定点当たり報告数, 疾病・都道府県別

2019年 第10週

	インフルエンザ*		RSウイルス感染症**		咽頭結膜熱		A群溶血性レンサ球菌咽頭炎		感染性胃腸炎		水痘		手足口病		伝染性紅斑		突発性発しん	
	報告数	定点当り	報告数	定点当り	報告数	定点当り	報告数	定点当り	報告数	定点当り	報告数	定点当り	報告数	定点当り	報告数	定点当り	報告数	定点当り
総数	20454	4.12	1471	0.46	1031	0.32	9079	2.86	19256	6.07	1058	0.33	432	0.14	1715	0.54	1157	0.36
北海道	1359	6.12	64	0.46	48	0.34	779	5.56	465	3.32	30	0.21	3	0.02	78	0.56	39	0.28
青森県	571	8.78	3	0.07	11	0.26	101	2.40	235	5.60	10	0.24	21	0.50	35	0.83	17	0.40
岩手県	442	6.80	4	0.10	10	0.25	240	6.00	211	5.28	9	0.23	5	0.13	22	0.55	8	0.20
宮城県	734	7.73	13	0.22	8	0.14	275	4.66	414	7.02	48	0.81	-	-	69	1.17	15	0.25
秋田県	491	9.09	1	0.03	6	0.17	91	2.60	92	2.63	5	0.14	-	-	5	0.14	7	0.20
山形県	425	9.04	2	0.07	17	0.57	155	5.17	254	8.47	6	0.20	2	0.07	58	1.93	23	0.77
福島県	730	8.80	12	0.24	29	0.58	150	3.00	181	3.62	14	0.28	9	0.18	23	0.46	32	0.64
茨城県	299	2.49	21	0.28	19	0.25	186	2.48	368	4.91	28	0.37	3	0.04	42	0.56	13	0.17
栃木県	307	4.04	10	0.21	7	0.15	116	2.42	134	2.79	11	0.23	6	0.13	10	0.21	17	0.35
群馬県	463	5.32	7	0.13	19	0.35	127	2.35	224	4.15	12	0.22	7	0.13	15	0.28	30	0.56
埼玉県	1012	3.95	53	0.33	48	0.29	506	3.10	1076	6.60	75	0.46	15	0.09	121	0.74	69	0.42
千葉県	690	3.25	39	0.30	22	0.17	465	3.52	703	5.33	61	0.46	3	0.02	90	0.68	39	0.30
東京都	912	2.20	54	0.21	37	0.14	667	2.56	1836	7.03	83	0.32	12	0.05	148	0.57	102	0.39
神奈川県	755	2.10	48	0.21	33	0.14	523	2.28	1286	5.62	94	0.41	26	0.11	99	0.43	81	0.35
新潟県	710	7.89	30	0.53	27	0.47	262	4.60	286	5.02	25	0.44	14	0.25	89	1.56	32	0.56
富山県	163	3.40	13	0.45	17	0.59	93	3.21	200	6.90	24	0.83	6	0.21	29	1.00	9	0.31
石川県	332	6.92	18	0.62	18	0.62	125	4.31	147	5.07	13	0.45	1	0.03	48	1.66	10	0.34
福井県	226	6.46	27	1.23	12	0.55	70	3.18	100	4.55	10	0.45	-	-	6	0.27	5	0.23
山梨県	95	2.32	3	0.13	4	0.17	47	1.96	86	3.58	3	0.13	1	0.04	9	0.38	7	0.29
長野県	585	6.72	15	0.28	8	0.15	90	1.67	333	6.17	16	0.30	-	-	32	0.59	15	0.28
岐阜県	251	2.89	5	0.09	23	0.43	46	0.87	163	3.08	7	0.13	2	0.04	5	0.09	13	0.25
静岡県	311	2.24	32	0.36	21	0.24	179	2.01	749	8.42	17	0.19	12	0.13	41	0.46	29	0.33
愛知県	584	2.99	54	0.30	44	0.24	389	2.14	934	5.13	48	0.26	8	0.04	65	0.36	56	0.31
三重県	196	2.72	30	0.67	9	0.20	100	2.22	282	6.27	12	0.27	2	0.04	5	0.11	12	0.27
滋賀県	111	2.09	5	0.16	9	0.28	74	2.31	159	4.97	3	0.09	3	0.09	9	0.28	15	0.47
京都府	388	3.08	23	0.30	15	0.19	135	1.75	374	4.86	17	0.22	2	0.03	33	0.43	21	0.27
大阪府	964	3.18	225	1.13	71	0.36	586	2.94	1405	7.06	53	0.27	66	0.33	83	0.42	60	0.30
兵庫県	582	2.92	87	0.67	66	0.51	218	1.69	1003	7.78	53	0.41	19	0.15	60	0.47	33	0.26
奈良県	152	2.76	31	0.91	19	0.56	82	2.41	214	6.29	12	0.35	9	0.26	3	0.09	7	0.21
和歌山県	86	1.76	48	1.60	10	0.33	24	0.80	139	4.63	2	0.07	1	0.03	27	0.90	9	0.30
鳥取県	204	7.03	6	0.32	3	0.16	92	4.84	134	7.05	5	0.26	20	1.05	8	0.42	8	0.42
島根県	285	7.50	5	0.22	10	0.43	74	3.22	126	5.48	5	0.22	6	0.26	5	0.22	15	0.65
岡山県	352	4.19	10	0.19	20	0.37	121	2.24	319	5.91	13	0.24	1	0.02	9	0.17	19	0.35
広島県	587	5.10	21	0.29	24	0.33	173	2.40	589	8.18	14	0.19	7	0.10	18	0.25	25	0.35
山口県	482	7.19	90	1.91	12	0.26	90	1.91	297	6.32	5	0.11	8	0.17	28	0.60	17	0.36
徳島県	108	2.92	44	1.91	10	0.43	9	0.39	91	3.96	4	0.17	8	0.35	2	0.09	6	0.26
香川県	258	5.49	21	0.75	11	0.39	50	1.79	191	6.82	2	0.07	2	0.07	10	0.36	20	0.71
愛媛県	369	6.05	18	0.49	12	0.32	146	3.95	287	7.76	7	0.19	1	0.03	12	0.32	20	0.54
高知県	86	1.79	34	1.13	4	0.13	73	2.43	146	4.87	4	0.13	1	0.03	7	0.23	13	0.43
福岡県	775	3.91	138	1.15	60	0.50	585	4.88	1095	9.13	69	0.58	15	0.13	106	0.88	60	0.50
佐賀県	95	2.44	10	0.43	15	0.65	60	2.61	137	5.96	16	0.70	11	0.48	15	0.65	8	0.35
長崎県	418	5.97	11	0.25	29	0.66	101	2.30	133	3.02	12	0.27	26	0.59	22	0.50	14	0.32
熊本県	244	3.05	29	0.58	19	0.38	147	2.94	381	7.62	15	0.30	34	0.68	21	0.42	29	0.58
大分県	336	5.79	17	0.47	34	0.94	91	2.53	396	11.00	23	0.64	8	0.22	8	0.22	19	0.53
宮崎県	326	5.53	5	0.14	18	0.50	122	3.39	319	8.86	21	0.58	9	0.25	27	0.75	20	0.56
鹿児島県	248	2.70	23	0.43	59	1.09	179	3.31	466	8.63	27	0.50	6	0.11	13	0.24	22	0.41
沖縄県	355	6.12	12	0.35	4	0.12	65	1.91	96	2.82	15	0.44	11	0.32	45	1.32	17	0.50

*髄膜炎菌、肺炎球菌、インフルエンザ菌を原因として同定された場合を除く。
 **オウム病を除く。
 ***病原体がロタウイルスであるものに限る。2013年10月14日より届出対象疾患となりました。

報告数・定点当り報告数, 疾病・都道府県別

2019年 第10週

	ヘルパンギーナ		流行性耳下腺炎		急性出血性結膜炎		流行性角結膜炎		細菌性髄膜炎*		無菌性髄膜炎		マイコプラズマ肺炎		クラミジア肺炎**		感染性胃腸炎(ロタウイルス)***	
	報告数	定点当り	報告数	定点当り	報告数	定点当り	報告数	定点当り	報告数	定点当り	報告数	定点当り	報告数	定点当り	報告数	定点当り	報告数	定点当り
総数	66	0.02	342	0.11	7	0.01	306	0.44	9	0.02	8	0.02	69	0.14	1	0.00	135	0.28
北海道	2	0.01	8	0.06	-	-	8	0.29	-	-	-	-	4	0.17	-	-	8	0.35
青森県	-	-	13	0.31	-	-	1	0.09	-	-	1	0.17	5	0.83	-	-	3	0.50
岩手県	-	-	10	0.25	-	-	6	0.43	-	-	-	-	2	0.11	-	-	2	0.11
宮城県	1	0.02	4	0.07	-	-	3	0.25	-	-	-	-	2	0.17	-	-	-	-
秋田県	-	-	2	0.06	-	-	1	0.14	1	0.13	-	-	2	0.25	-	-	-	-
山形県	-	-	3	0.10	-	-	-	-	-	-	-	-	3	0.30	-	-	2	0.20
福島県	-	-	8	0.16	-	-	11	0.85	-	-	-	-	1	0.14	-	-	5	0.71
茨城県	3	0.04	1	0.01	-	-	17	1.00	-	-	-	-	3	0.23	-	-	-	-
栃木県	-	-	2	0.04	-	-	5	0.42	-	-	-	-	2	0.29	-	-	1	0.14
群馬県	1	0.02	4	0.07	-	-	5	0.33	-	-	-	-	-	-	-	-	1	0.11
埼玉県	3	0.02	18	0.11	2	0.05	20	0.49	-	-	1	0.09	-	-	-	-	6	0.55
千葉県	2	0.02	11	0.08	2	0.06	6	0.17	-	-	1	0.11	2	0.22	-	-	3	0.33
東京都	-	-	26	0.10	-	-	6	0.17	-	-	1	0.04	2	0.08	-	-	4	0.16
神奈川県	3	0.01	29	0.13	-	-	36	0.71	1	0.09	-	-	-	-	-	-	2	0.18
新潟県	-	-	5	0.09	1	0.10	2	0.20	1	0.08	-	-	2	0.15	-	-	-	-
富山県	4	0.14	2	0.07	-	-	2	0.29	-	-	-	-	-	-	-	-	1	0.20
石川県	-	-	1	0.03	-	-	-	-	1	0.20	-	-	1	0.20	-	-	-	-
福井県	1	0.05	3	0.14	-	-	4	1.33	-	-	-	-	2	0.33	-	-	-	-
山梨県	-	-	5	0.21	-	-	1	0.11	-	-	-	-	2	0.20	-	-	2	0.20
長野県	-	-	1	0.02	-	-	3	0.27	-	-	-	-	1	0.09	-	-	2	0.18
岐阜県	-	-	1	0.02	-	-	3	0.27	-	-	-	-	-	-	-	-	6	1.20
静岡県	2	0.02	9	0.10	-	-	10	0.45	-	-	1	0.10	-	-	-	-	2	0.20
愛知県	1	0.01	9	0.05	-	-	7	0.20	1	0.07	-	-	1	0.07	-	-	16	1.07
三重県	-	-	1	0.02	-	-	-	-	-	-	1	0.11	1	0.11	-	-	2	0.22
滋賀県	-	-	1	0.03	-	-	1	0.13	-	-	-	-	-	-	-	-	2	0.29
京都府	3	0.04	3	0.04	-	-	1	0.06	-	-	-	-	3	0.43	-	-	6	0.86
大阪府	5	0.03	22	0.11	1	0.02	12	0.23	1	0.06	-	-	2	0.12	-	-	26	1.53
兵庫県	3	0.02	5	0.04	-	-	15	0.43	2	0.14	1	0.07	-	-	-	-	2	0.14
奈良県	-	-	2	0.06	-	-	6	0.60	-	-	-	-	-	-	-	-	-	-
和歌山県	-	-	1	0.03	-	-	3	0.75	-	-	-	-	2	0.18	-	-	1	0.09
鳥取県	1	0.05	1	0.05	-	-	6	1.20	-	-	-	-	-	-	-	-	-	-
島根県	-	-	2	0.09	-	-	-	-	-	-	-	-	1	0.13	-	-	4	0.50
岡山県	2	0.04	8	0.15	-	-	4	0.33	-	-	-	-	-	-	-	-	1	0.20
広島県	2	0.03	24	0.33	-	-	8	0.42	-	-	-	-	3	0.14	-	-	3	0.14
山口県	2	0.04	1	0.02	-	-	4	0.44	1	0.11	-	-	1	0.11	-	-	5	0.56
徳島県	-	-	1	0.04	-	-	1	0.25	-	-	-	-	1	0.14	-	-	-	-
香川県	-	-	5	0.18	-	-	5	1.00	-	-	-	-	1	0.20	-	-	-	-
愛媛県	-	-	4	0.11	-	-	14	1.75	-	-	-	-	1	0.17	-	-	-	-
高知県	1	0.03	-	-	-	-	4	1.33	-	-	-	-	2	0.25	1	0.13	2	0.25
福岡県	5	0.04	32	0.27	1	0.04	15	0.58	-	-	1	0.07	-	-	-	-	4	0.27
佐賀県	-	-	-	-	-	-	1	0.25	-	-	-	-	-	-	-	-	3	0.50
長崎県	3	0.07	6	0.14	-	-	3	0.38	-	-	-	-	2	0.17	-	-	1	0.08
熊本県	5	0.10	6	0.12	-	-	19	2.11	-	-	-	-	1	0.07	-	-	4	0.27
大分県	1	0.03	21	0.58	-	-	2	0.40	-	-	-	-	5	0.45	-	-	1	0.09
宮崎県	5	0.14	9	0.25	-	-	3	0.50	-	-	-	-	-	-	-	-	1	0.14
鹿児島県	5	0.09	10	0.19	-	-	13	1.86	-	-	-	-	-	-	-	-	1	0.08
沖縄県	-	-	2	0.06	-	-	9	1.00	-	-	-	-	6	0.86	-	-	-	-

報告数・疾病・都道府県別
 2019年第10週

	インフルエンザ (入院患者)
	報告数
総 数	363
北海道	23
青森県	17
岩手県	6
宮城県	11
秋田県	14
山形県	25
福島県	12
茨城県	2
栃木県	6
群馬県	6
埼玉県	6
千葉県	4
東京都	12
神奈川県	6
新潟県	13
富山県	7
石川県	3
福井県	4
山梨県	6
長野県	13
岐阜県	1
静岡県	1
愛知県	7
三重県	10
滋賀県	3
京都府	4
大阪府	8
兵庫県	12
奈良県	2
和歌山県	-
鳥取県	4
島根県	40
岡山県	3
広島県	13
山口県	4
徳島県	6
香川県	3
愛媛県	-
高知県	2
福岡県	10
佐賀県	9
長崎県	3
熊本県	5
大分県	2
宮崎県	3
鹿児島県	3
沖縄県	9

獣医師が届出を行う感染症と対象動物

注)2017年第16週より報告数は頭数を示しています〔鳥インフルエンザ(H5N1又はH7N9)の鳥類を除く〕。

報告数・累積報告数, 疾病・都道府県別

2019年第10週

	エボラ出血熱		マールブルグ病		ペスト		重症急性呼吸器症候群(SARS)						細菌性赤痢		ウエストナイル熱		エキノコックス症	
	サル		サル		プレーリードッグ	イタチアナグマ		タヌキ		ハクビシン		サル		鳥類		犬		
	報告数	累積	報告数	累積	報告数	累積	報告数	累積	報告数	累積	報告数	累積	報告数	累積	報告数	累積	報告数	累積
総 数	-	-	-	-	-	-	-	-	-	-	-	-	-	-	-	-	-	-
北海道	-	-	-	-	-	-	-	-	-	-	-	-	-	-	-	-	-	-
青森県	-	-	-	-	-	-	-	-	-	-	-	-	-	-	-	-	-	-
岩手県	-	-	-	-	-	-	-	-	-	-	-	-	-	-	-	-	-	-
宮城県	-	-	-	-	-	-	-	-	-	-	-	-	-	-	-	-	-	-
秋田県	-	-	-	-	-	-	-	-	-	-	-	-	-	-	-	-	-	-
山形県	-	-	-	-	-	-	-	-	-	-	-	-	-	-	-	-	-	-
福島県	-	-	-	-	-	-	-	-	-	-	-	-	-	-	-	-	-	-
茨城県	-	-	-	-	-	-	-	-	-	-	-	-	-	-	-	-	-	-
栃木県	-	-	-	-	-	-	-	-	-	-	-	-	-	-	-	-	-	-
群馬県	-	-	-	-	-	-	-	-	-	-	-	-	-	-	-	-	-	-
埼玉県	-	-	-	-	-	-	-	-	-	-	-	-	-	-	-	-	-	-
千葉県	-	-	-	-	-	-	-	-	-	-	-	-	-	-	-	-	-	-
東京都	-	-	-	-	-	-	-	-	-	-	-	-	-	-	-	-	-	-
神奈川県	-	-	-	-	-	-	-	-	-	-	-	-	-	-	-	-	-	-
新潟県	-	-	-	-	-	-	-	-	-	-	-	-	-	-	-	-	-	-
富山県	-	-	-	-	-	-	-	-	-	-	-	-	-	-	-	-	-	-
石川県	-	-	-	-	-	-	-	-	-	-	-	-	-	-	-	-	-	-
福井県	-	-	-	-	-	-	-	-	-	-	-	-	-	-	-	-	-	-
山梨県	-	-	-	-	-	-	-	-	-	-	-	-	-	-	-	-	-	-
長野県	-	-	-	-	-	-	-	-	-	-	-	-	-	-	-	-	-	-
岐阜県	-	-	-	-	-	-	-	-	-	-	-	-	-	-	-	-	-	-
静岡県	-	-	-	-	-	-	-	-	-	-	-	-	-	-	-	-	-	-
愛知県	-	-	-	-	-	-	-	-	-	-	-	-	-	-	-	-	-	-
三重県	-	-	-	-	-	-	-	-	-	-	-	-	-	-	-	-	-	-
滋賀県	-	-	-	-	-	-	-	-	-	-	-	-	-	-	-	-	-	-
京都府	-	-	-	-	-	-	-	-	-	-	-	-	-	-	-	-	-	-
大阪府	-	-	-	-	-	-	-	-	-	-	-	-	-	-	-	-	-	-
兵庫県	-	-	-	-	-	-	-	-	-	-	-	-	-	-	-	-	-	-
奈良県	-	-	-	-	-	-	-	-	-	-	-	-	-	-	-	-	-	-
和歌山県	-	-	-	-	-	-	-	-	-	-	-	-	-	-	-	-	-	-
鳥取県	-	-	-	-	-	-	-	-	-	-	-	-	-	-	-	-	-	-
島根県	-	-	-	-	-	-	-	-	-	-	-	-	-	-	-	-	-	-
岡山県	-	-	-	-	-	-	-	-	-	-	-	-	-	-	-	-	-	-
広島県	-	-	-	-	-	-	-	-	-	-	-	-	-	-	-	-	-	-
山口県	-	-	-	-	-	-	-	-	-	-	-	-	-	-	-	-	-	-
徳島県	-	-	-	-	-	-	-	-	-	-	-	-	-	-	-	-	-	-
香川県	-	-	-	-	-	-	-	-	-	-	-	-	-	-	-	-	-	-
愛媛県	-	-	-	-	-	-	-	-	-	-	-	-	-	-	-	-	-	-
高知県	-	-	-	-	-	-	-	-	-	-	-	-	-	-	-	-	-	-
福岡県	-	-	-	-	-	-	-	-	-	-	-	-	-	-	-	-	-	-
佐賀県	-	-	-	-	-	-	-	-	-	-	-	-	-	-	-	-	-	-
長崎県	-	-	-	-	-	-	-	-	-	-	-	-	-	-	-	-	-	-
熊本県	-	-	-	-	-	-	-	-	-	-	-	-	-	-	-	-	-	-
大分県	-	-	-	-	-	-	-	-	-	-	-	-	-	-	-	-	-	-
宮崎県	-	-	-	-	-	-	-	-	-	-	-	-	-	-	-	-	-	-
鹿児島県	-	-	-	-	-	-	-	-	-	-	-	-	-	-	-	-	-	-
沖縄県	-	-	-	-	-	-	-	-	-	-	-	-	-	-	-	-	-	-

報告数・累積報告数、疾病・都道府県別 2019年第10週

	結核		鳥インフルエンザ(H5N1又はH7N9)		中東呼吸器症候群(MERS)	
	サル		鳥類		ヒトコブラクダ	
	報告数	累積	報告数	累積	報告数	累積
総数	-	-	-	-	-	-
北海道	-	-	-	-	-	-
青森県	-	-	-	-	-	-
岩手県	-	-	-	-	-	-
宮城県	-	-	-	-	-	-
秋田県	-	-	-	-	-	-
山形県	-	-	-	-	-	-
福島県	-	-	-	-	-	-
茨城県	-	-	-	-	-	-
栃木県	-	-	-	-	-	-
群馬県	-	-	-	-	-	-
埼玉県	-	-	-	-	-	-
千葉県	-	-	-	-	-	-
東京都	-	-	-	-	-	-
神奈川県	-	-	-	-	-	-
新潟県	-	-	-	-	-	-
富山県	-	-	-	-	-	-
石川県	-	-	-	-	-	-
福井県	-	-	-	-	-	-
山梨県	-	-	-	-	-	-
長野県	-	-	-	-	-	-
岐阜県	-	-	-	-	-	-
静岡県	-	-	-	-	-	-
愛知県	-	-	-	-	-	-
三重県	-	-	-	-	-	-
滋賀県	-	-	-	-	-	-
京都府	-	-	-	-	-	-
大阪府	-	-	-	-	-	-
兵庫県	-	-	-	-	-	-
奈良県	-	-	-	-	-	-
和歌山県	-	-	-	-	-	-
鳥取県	-	-	-	-	-	-
島根県	-	-	-	-	-	-
岡山県	-	-	-	-	-	-
広島県	-	-	-	-	-	-
山口県	-	-	-	-	-	-
徳島県	-	-	-	-	-	-
香川県	-	-	-	-	-	-
愛媛県	-	-	-	-	-	-
高知県	-	-	-	-	-	-
福岡県	-	-	-	-	-	-
佐賀県	-	-	-	-	-	-
長崎県	-	-	-	-	-	-
熊本県	-	-	-	-	-	-
大分県	-	-	-	-	-	-
宮崎県	-	-	-	-	-	-
鹿児島県	-	-	-	-	-	-
沖縄県	-	-	-	-	-	-

感染症週報 第21巻 第10号 2019年3月25日発行
 発行：国立感染症研究所
 厚生労働省健康局結核感染症課
 事務局：国立感染症研究所感染症疫学センター
 〒162-8640東京都新宿区戸山1-23-1
 TEL：03-5285-1111
 FAX：03-5285-1129
 URL：<https://www.niid.go.jp/niid/ja/from-idsc.html>
 <国立感染症研究所 感染症疫学センター>
<https://www.mhlw.go.jp/>
 <厚生労働省>
<https://www.forth.go.jp/>
 <旅行者のための海外感染症情報(厚生労働省検疫所)>

本週報は、感染症法に基づくものであり、全国の医療従事者、定点医療機関、保健所、保健所設置市、特別区、都道府県、地方衛生研究所、検疫所の皆様のご協力を得て、国立感染症研究所感染症疫学センターにおいて編集したものです。

また、本週報は速報性を重視しておりますので、今後調査などの結果に応じて、若干の変更が生じることがありますが、その場合には週報上にて訂正させていただきます。

「感染症の話」及び「読者のコーナー」の回答欄の内容に関する責は、それぞれの執筆者及び回答者に属しますが、内容に関するご質問、ご意見については事務局でお受けいたします。

なお、週報の内容について、学術的研究、あるいは公衆衛生活動にかかわる業務以外の目的においては、無断転載を禁じます。