

マークをクリックするとそのページを見ることができます



発生動向総覧
P.2-7

<第11週>咽頭結膜熱の定点当たり報告数は増加し、過去5年間の同時期と比較してやや多い / その他最新動向



注目すべき感染症

<今週は該当記事はありません>



感染症関連情報
P.8

病原体情報 / 海外感染症情報 / その他



速報

<今週は該当記事はありません>



読者のコーナー

<今週は該当記事はありません>



グラフ総覧(第11週)
P.9-14



グラフ総覧(2月)
P.15-19



2月のデータ
P.20-22



第11週のデータ
P.23-37



発生動向総覧

<第11週コメント> 3月20日集計分

◆全数報告の感染症

注意：これは当該週に診断された報告症例の集計です。しかし、迅速に情報還元するために期日を決めて集計を行いますので、当該週に診断された症例の報告が集計の期日以降に届くこともあります。それらについては一部を除いて発生動向総覧では扱いませんが、翌週あるいはそれ以降に、巻末の表の累積数に加えられることになります。

※感染経路、感染原因、感染地域については、確定あるいは推定として記載されていたものを示します。

1類感染症

報告なし

2類感染症

結核330例

3類感染症

細菌性赤痢7例 菌種：*S. sonnei* (D群)7例__感染地域：北海道2例、愛知県1例、フィリピン1例、ペルー/ボリビア2例、国内・国外不明1例

腸管出血性大腸菌感染症12例(有症者8例、うちHUS なし)

感染地域：国内10例、国内・国外不明2例

国内の感染地域：神奈川県2例、兵庫県2例、奈良県2例、愛知県1例、岡山県1例、福岡県1例、沖縄県1例

年齢群：3歳(1例)、5歳(1例)、10代(1例)、20代(3例)、30代(1例)、40代(2例)、50代(2例)、60代(1例)

血清型・毒素型：O157 VT1・VT2(4例)、O157 VT2(3例)、O157 VT1(1例)、O111 VT1・VT2(1例)、O115 VT1(1例)、O128 VT2(1例)、その他・不明(1例)

累積報告数：210例(有症者131例、うちHUS 4例、死亡なし)

腸チフス1例

感染地域：ミャンマー

4類感染症

E型肝炎10例

感染地域(感染源)：東京都2例(生鹿肉1例、不明1例)、広島県2例(猪肉1例、不明1例)、埼玉県1例(不明)、福岡県1例(不明)、国内(都道府県不明)3例(不明3例)、国内・国外不明1例(不明)

A型肝炎5例

感染地域：秋田県1例、神奈川県1例、国内(都道府県不明)1例、東京都/韓国1例、ボリビア1例

エキノкокクス症1例

多包条虫__感染地域：北海道

デング熱4例

感染地域：タイ2例、カンボジア1例、東ティモール1例

累積報告数：61例(感染地域：国外61例)

ボツリヌス症1例

乳児ボツリヌス症__感染地域：岡山県__感染源：不明

レジオネラ症25例(肺炎型24例、ポンティアック型1例)

感染地域：大阪府3例、神奈川県2例、富山県2例、愛知県2例、
宮城県1例、秋田県1例、福島県1例、埼玉県1例、千
葉県1例、新潟県1例、長野県1例、兵庫県1例、徳島
県1例、福岡県1例、熊本県1例、神奈川県/静岡県
1例、国内(都道府県不明)1例、国内・国外不明3例
年齢群：40代(1例)、50代(4例)、60代(4例)、70代(10例)、80代
(4例)、90代以上(2例)
累積報告数：288例

5類感染症

アメーバ赤痢13例(腸管アメーバ症13例)

感染地域：福島県1例、千葉県1例、東京都1例、岐阜県1例、福
岡県1例、熊本県1例、国内(都道府県不明)3例、国
内・国外不明4例
感染経路：性的接触2例(異性間・同性間不明2例)、経口感染
1例、その他・不明10例

ウイルス性肝炎8例 B型5例__感染経路：性的接触2例(異性間2例)、針等の刺入
1例、不明2例

C型2例__感染経路：性的接触2例(異性間1例、同性間1例)

EBウイルス1例__感染経路：不明

カルバペネム耐性腸内細菌科細菌感染症15例

菌検出検体：尿5例、喀痰4例、血液3例、腹水1例、膿1例、その
他・不明1例

菌種：K. aerogenes 8例、E. cloacae 3例、E. coli 1例、その他・
不明3例

感染経路：以前からの保菌6例、院内感染/医療器具関連1例、
その他・不明8例

急性弛緩性麻痺1例 パレコウイルス6型/マイコプラズマ__年齢群：10代

急性脳炎4例 インフルエンザウイルスA型1例__年齢群：4歳

アデノウイルス1例__年齢群：2歳

単純ヘルペスウイルス1型1例__年齢群：50代

病原体不明1例__年齢群：30代

クリプトスポリジウム症2例

感染地域：東京都1例、宮城県1例

クロイツフェルト・ヤコブ病2例

孤発性プリオン病古典型2例

劇症型溶血性レンサ球菌感染症13例

年齢群：60代(2例)、70代(2例.うち1例死亡)、80代(5例.うち
1例死亡)、90代以上(4例)

後天性免疫不全症候群15例(AIDS 4例、無症候10例、その他1例)

感染地域：国内12例、国内(都道府県不明)/中国1例、ベトナム
1例、国内・国外不明1例

感染経路：性的接触12例(異性間3例、同性間9例)、不明3例

- 侵襲性インフルエンザ菌感染症9例(菌検出検体: 血液8例、血液/髄液1例)
 年齢群: 8歳(1例)、10代(1例)、40代(1例)、50代(1例)、70代(3例)、80代(1例)、90代以上(1例)
- 侵襲性髄膜炎菌感染症2例(菌検出検体: 血液1例、血液/髄液1例)
 感染地域: 京都府1例、大阪府1例
 年齢群: 0歳(1例)、30代(1例)
- 侵襲性肺炎球菌感染症45例(菌検出検体: 血液37例、血液/髄液4例、血液/胸水1例、髄液2例、胸水1例)
 年齢群: 0歳(4例)、3歳(1例)、5歳(2例)、6歳(1例)、10代(1例)、30代(2例)、40代(4例)、50代(6例)、60代(8例)、70代(4例)、80代(11例)、90代以上(1例)
- 水痘(入院例に限る)4例(検査診断例3例、臨床診断例1例)
 年齢群: 20代(2例)、30代(1例)、60代(1例)
- 梅毒92例(早期顕症I期38例、早期顕症II期25例、晩期顕症3例、無症候26例)
 累積報告数: 1,267例
- 播種性クリプトコックス症1例
 菌検出検体: 髄液
 感染地域: ベトナム
 年齢群: 20代
- バンコマイシン耐性腸球菌感染症1例
 遺伝子型: 不明_菌検出検体: 血液
- 百日咳267例(うち、LAMP法等病原遺伝子検出150例)
 年齢群: 0歳(10例)、1歳(5例)、2歳(3例)、3歳(3例)、4歳(3例)、5歳(3例)、6歳(6例)、7歳(36例)、8歳(24例)、9歳(24例)、10代(94例)、20代(7例)、30代(15例)、40代(18例)、50代(8例)、60代(2例)、70代(3例)、80代(3例)
- 風しん73例〔風しん(検査診断例68例、臨床診断例5例)〕
 感染地域: 東京都7例、埼玉県5例、大阪府5例、千葉県4例、神奈川県4例、福岡県4例、長崎県3例、兵庫県2例、長野県1例、愛知県1例、佐賀県1例、東京都/三重県1例、愛知県/岐阜県1例、大阪府/福岡県1例、兵庫県/大阪府1例、国内(都道府県不明)17例、長野県/タイ1例、フィリピン3例、国内・国外不明11例
 年齢群: 1歳(1例)、10～14歳(1例)、15～19歳(1例)、20～24歳(4例)、25～29歳(8例)、30～34歳(8例)、35～39歳(9例)、40代(25例)、50代(12例)、60代(4例)
 累積報告数: 936例〔風しん(検査診断例894例、臨床診断例42例)〕
- 麻しん14例〔麻しん(検査診断例10例、臨床診断例1例)、修飾麻しん3例)〕
 感染地域: 東京都3例、神奈川県2例、埼玉県1例、国内(都道府県不明)2例、茨城県/ベトナム1例、フィリピン1例、国内・国外不明4例

年齢群：1歳(2例)、2歳(1例)、4歳(1例)、10～14歳(1例)、20～24歳(1例)、25～29歳(1例)、30～34歳(4例)、35～39歳(2例)、40代(1例)

累積報告数：319例〔麻しん(検査診断例227例、臨床診断例27例)、修飾麻しん65例〕

薬剤耐性アシネトバクター感染症3例

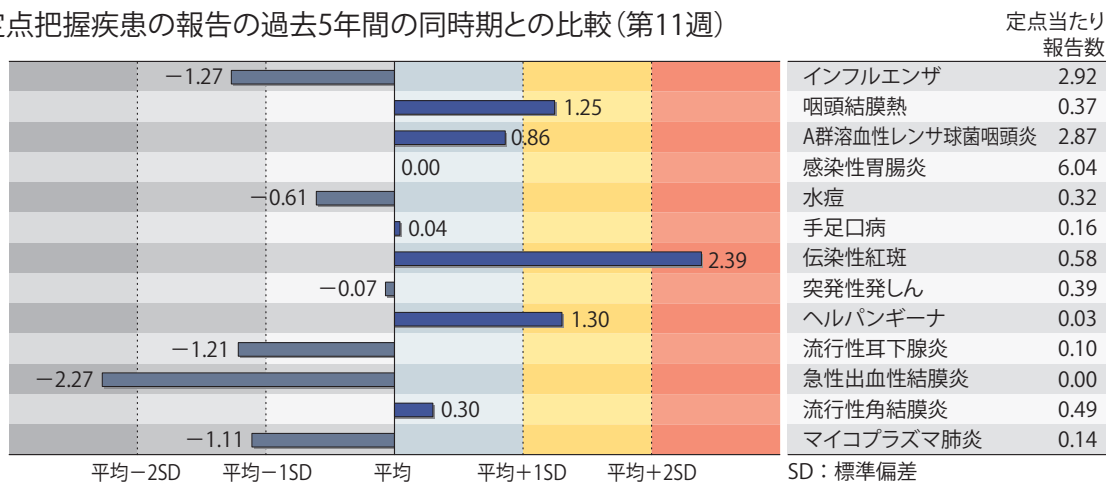
菌検出検体：喀痰2例、胸水1例

(補) 他に風しん1例の報告があったが削除予定。また、2018年第11週から2019年第10週までに診断されたものの報告遅れとして、細菌性赤痢1例(菌種：不明__感染地域：千葉県)、E型肝炎2例〔感染地域(感染源)：神奈川県1例(不明)、国内(都道府県不明)1例(不明)〕、エキノкокクス症2例(多包条虫2例__感染地域：北海道2例)、重症熱性血小板減少症候群1例(感染地域：長崎県__年齢群：70代)、レジオネラ症3例(感染地域：山梨県1例、鳥取県1例、沖縄県1例)、レプトスピラ症1例(感染地域：インドネシア__感染源：川)、カルバペネム耐性腸内細菌科細菌感染症15例(菌種：*K. aerogenes* 6例、*E. cloacae* 5例、*K. pneumoniae* 2例、その他・不明2例)、急性脳炎5例〔インフルエンザウイルス1例__年齢群：70代. 病原体不明4例__年齢群：2歳(1例)、7歳(1例)、10代(1例)、30代(1例)〕、劇症型溶血性レンサ球菌感染症3例〔年齢群：60代(1例)、70代(1例)、90代以上(1例. 死亡)〕、水痘(入院例に限る)3例〔年齢群：6歳(1例)、30代(1例)、50代(1例)〕、梅毒44例(早期顕症I期11例、早期顕症II期17例、晩期顕症1例、無症候15例)、播種性クリプトкокクス症2例〔感染地域：神奈川県1例、大阪府1例. 年齢群：60代(1例)、80代(1例. 死亡)〕、バンコマイシン耐性腸球菌感染症1例(遺伝子型：不明__菌検出検体：血液)、百日咳97例〔うち、LAMP法等病原遺伝子検出58例__年齢群：0歳(8例)、1歳(5例)、2歳(2例)、4歳(3例)、5歳(2例)、6歳(4例)、7歳(5例)、8歳(10例)、9歳(7例)、10代(33例)、20代(4例)、30代(4例)、40代(6例)、50代(2例)、60代(1例)、70代(1例)〕、風しん12例〔風しん(検査診断例11例、臨床診断例1例)__感染地域：東京都6例、埼玉県1例、福井県1例、愛知県1例、国内(都道府県不明)1例、国内・国外不明2例. 年齢群：1歳(1例)、20代(5例)、30代(2例)、40代(3例)、50代(1例)〕、麻しん3例〔麻しん(検査診断例3例)__感染地域：千葉県1例、大阪府1例、国内(都道府県不明)1例. 年齢群：4歳(1例)、20代(1例)、30代(1例)〕などの報告があった。

◆定点把握の対象となる5類感染症

全国の指定された医療機関(定点)から報告され、疾患により小児科定点(約3,000力所)、インフルエンザ(小児科・内科)定点(約5,000力所)、眼科定点(約600力所)、基幹定点(約500力所)に分かれています。また、定点当たり報告数は、報告数/定点医療機関数です(増減の目安は小数点第3位以下を含む)。

定点把握疾患の報告の過去5年間の同時期との比較(第11週)



当該週と過去5年間の平均(過去5年間の前週、当該週、後週の合計15週の平均)との差をグラフ上に表現した。

インフルエンザ

定点当たり報告数は第5週以降減少が続いている。都道府県別の上位3位は青森県(11.17)、秋田県(8.20)、福井県(6.63)である。基幹定点からのインフルエンザ入院サーベイランスにおける報告数は277例と前週と比較して減少した。都道府県別では44都道府県から報告があり、年齢別では0歳(7例)、1～9歳(56例)、10代(12例)、20代(2例)、30代(1例)、40代(5例)、50代(7例)、60代(29例)、70代(45例)、80歳以上(113例)であった。

小児科定点報告疾患(主なもの)

RSウイルス感染症の定点当たり報告数は増加した。都道府県別の上位3位は徳島県(2.13)、和歌山県(1.53)、山口県(1.49)である。

咽頭結膜熱の定点当たり報告数は増加し、過去5年間の同時期(前週、当該週、後週)と比較してやや多い。都道府県別の上位3位は鹿児島県(1.26)、長崎県(0.98)、富山県(0.97)である。

A群溶血性レンサ球菌咽頭炎の定点当たり報告数は横ばいであった。都道府県別の上位3位は山形県(5.73)、北海道(5.43)、新潟県(5.23)である。

感染性胃腸炎の定点当たり報告数は横ばいであった。都道府県別の上位3位は大分県(10.06)、福岡県(9.87)、宮崎県(8.89)である。

手足口病の定点当たり報告数は第8週以降増加が続いている。都道府県別の上位3位は鳥取県(1.00)、熊本県(0.86)、徳島県(0.48)である。

伝染性紅斑の定点当たり報告数は増加し、過去5年間の同時期と比較してかなり多い。都道府県別の上位3位は山形県(1.47)、新潟県(1.37)、宮城県(1.36)である。

ヘルパンギーナの定点当たり報告数は増加し、過去5年間の同時期と比較してやや多い。都道府県別の上位3位は熊本県(0.34)、宮崎県(0.17)、鳥取県(0.11)である。

流行性耳下腺炎の定点当たり報告数は減少した。都道府県別の上位3位は大分県(0.72)、愛媛県(0.30)、岩手県(0.25)である。

基幹定点報告疾患

マイコプラズマ肺炎の定点当たり報告数は2週連続で減少した。都道府県別の上位3位は青森県(1.17)、高知県(0.75)、宮城県(0.58)である。

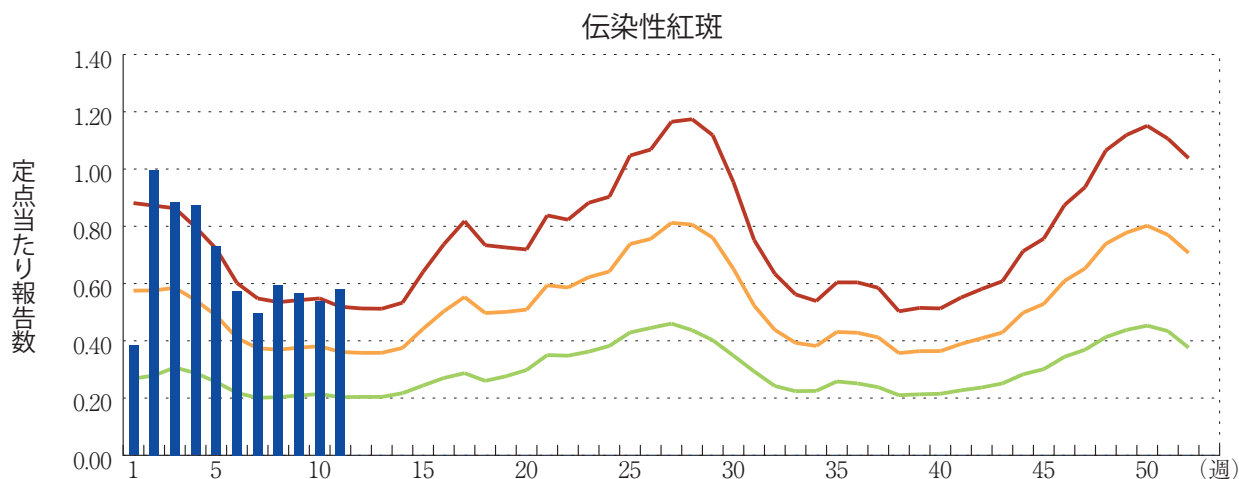
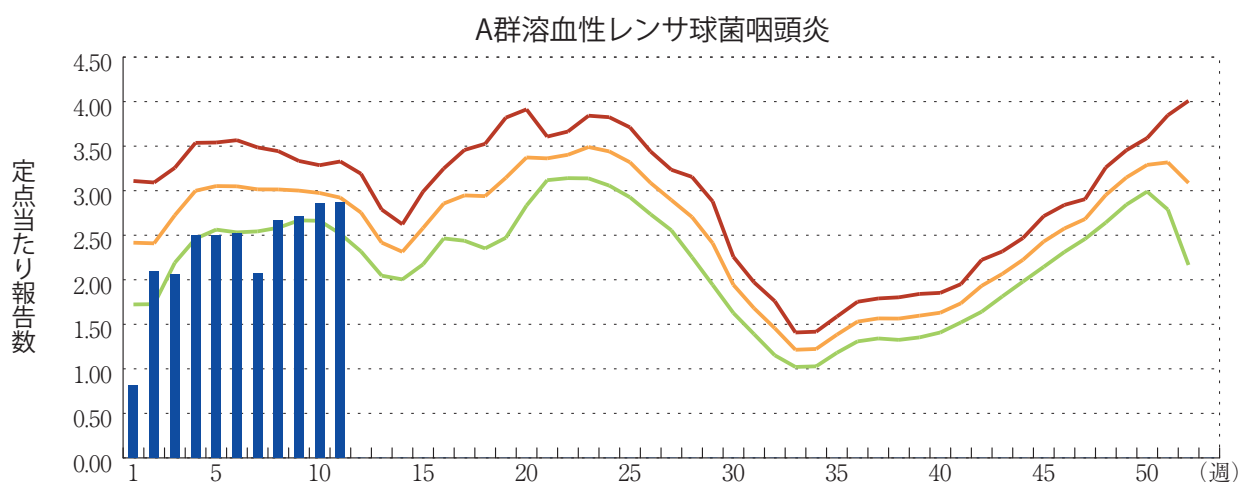
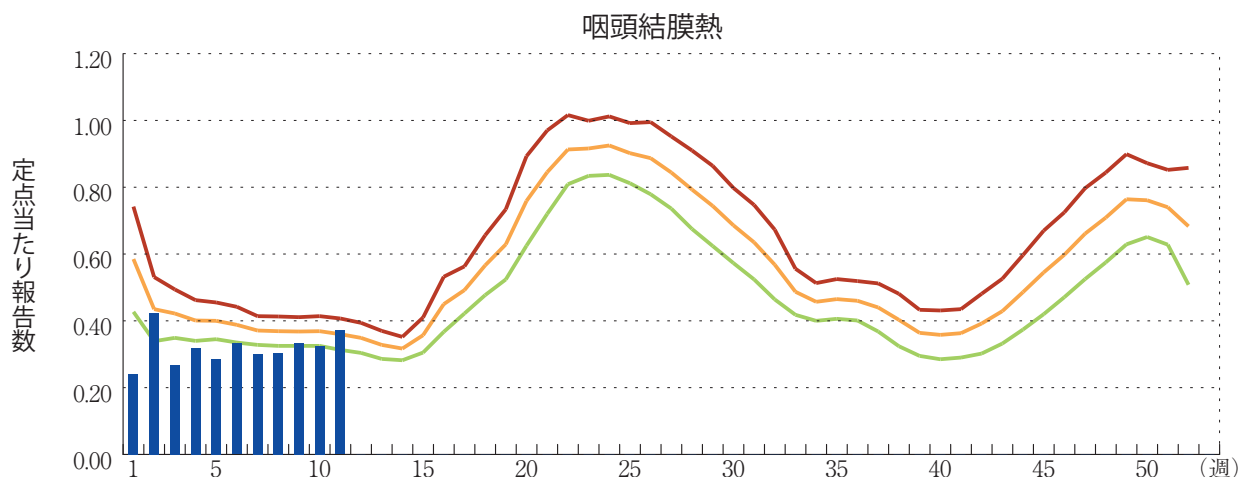
感染性胃腸炎(ロタウイルスに限る)の定点当たり報告数は増加した。36都道府県から193例報告があり、年齢別では0歳(22例)、1～4歳(99例)、5～9歳(59例)、10代(8例)、30代(1例)、60代(1例)、70歳以上(3例)であった。

図. 主要定点把握疾患の過去5年間との週別比較(2019年第11週)

青のバーで示す本年の定点当たり報告数が赤のラインを超えているときには、過去5年間の週と比較してかなり多いことを示す。



*過去5年間の平均：前週、当該週、後週の合計15週の平均





感染症関連情報

◆病原体情報

病原微生物検出情報(IASR)：<https://www.niid.go.jp/niid/ja/iasr.html>

◆海外感染症情報

厚生労働省検疫所(FORTH)：<https://www.forth.go.jp/>

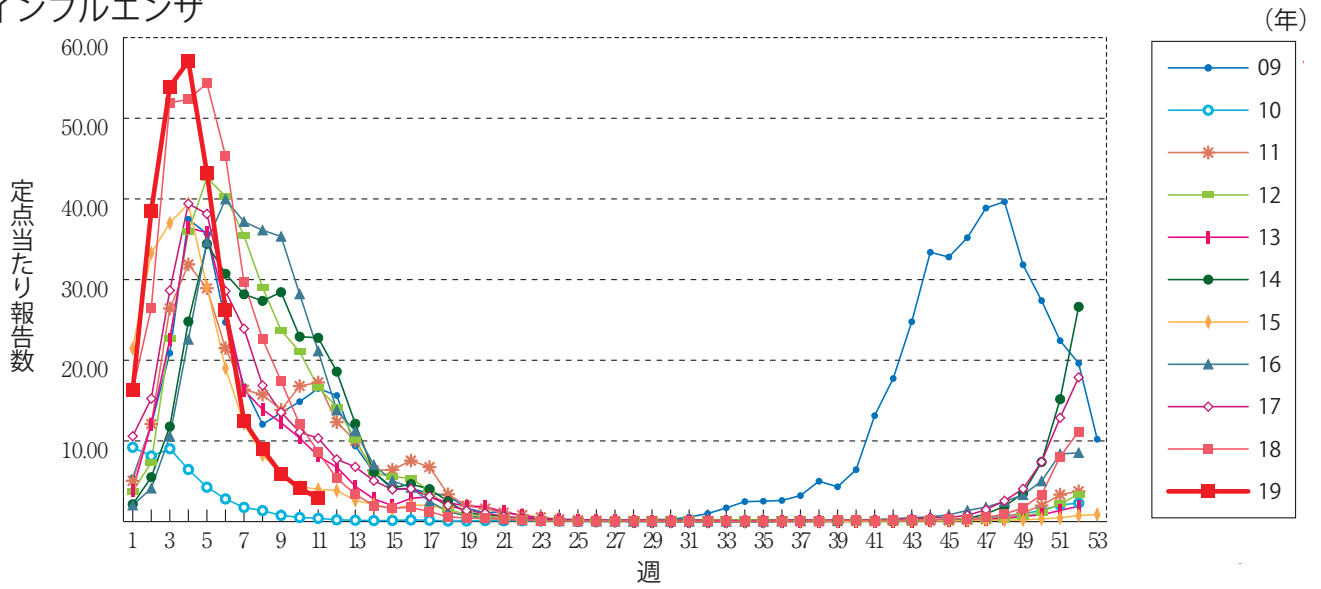
- カルバペネム耐性緑膿菌感染症－メキシコ
<https://www.forth.go.jp/topics/20190319.html>

◆その他

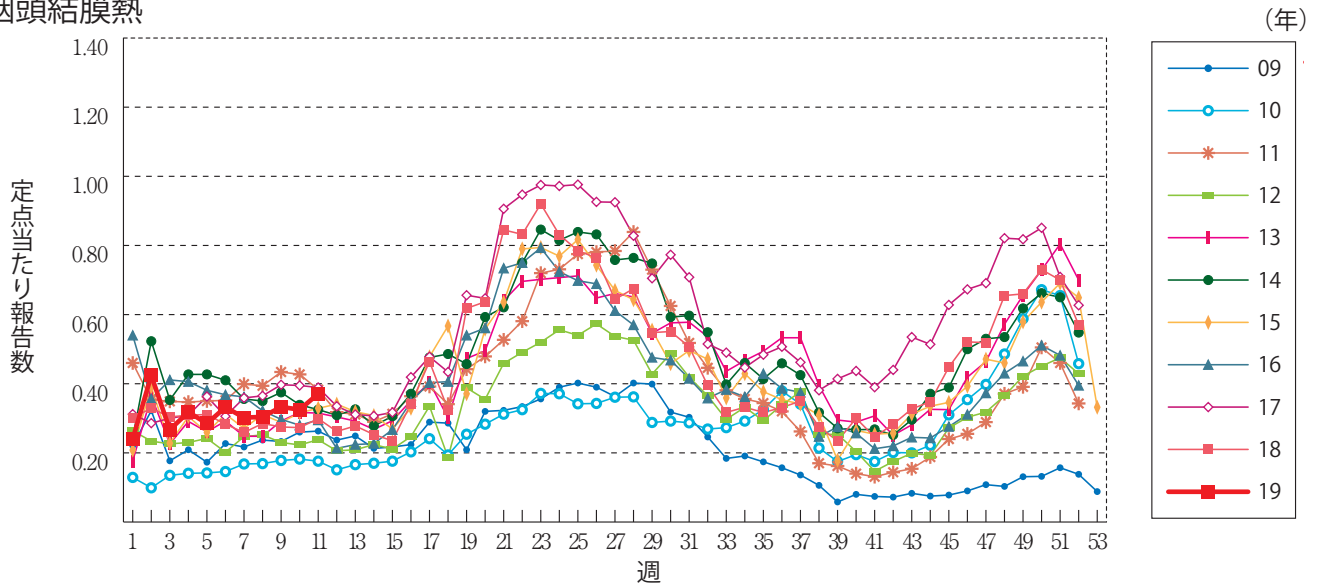
- 風疹急増に関する緊急情報(2019年3月20日現在)
<https://www.niid.go.jp/niid/ja/rubella-m-111/rubella-top/2145-rubella-related/8278-rubella1808.html>

グラフ総覧(第11週)

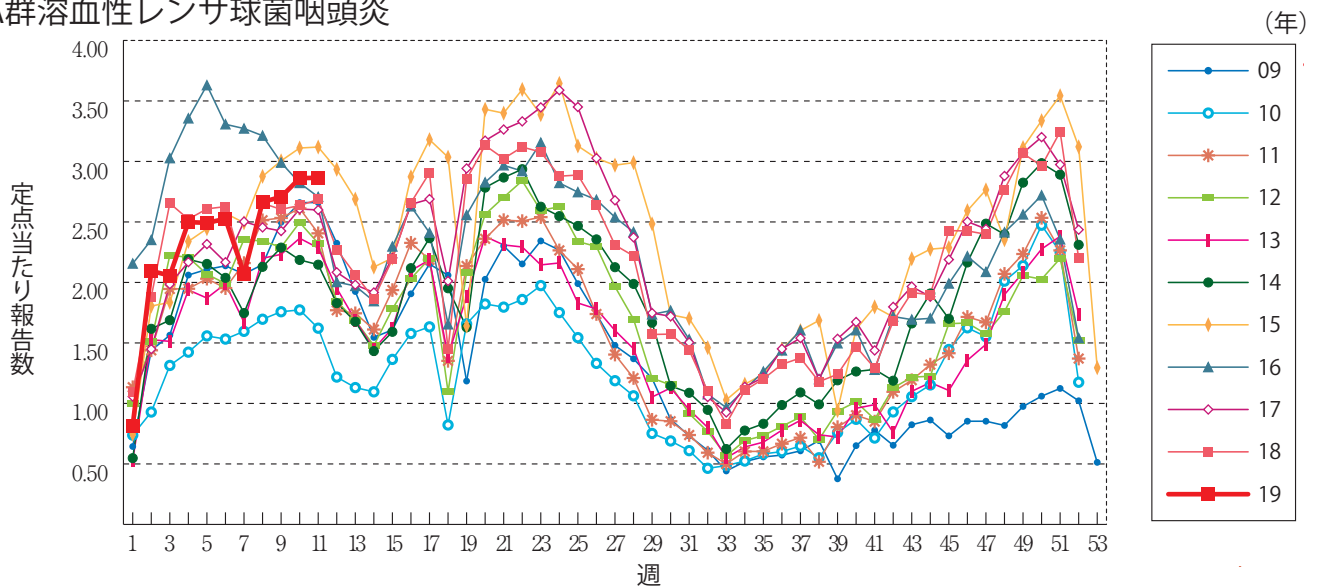
インフルエンザ



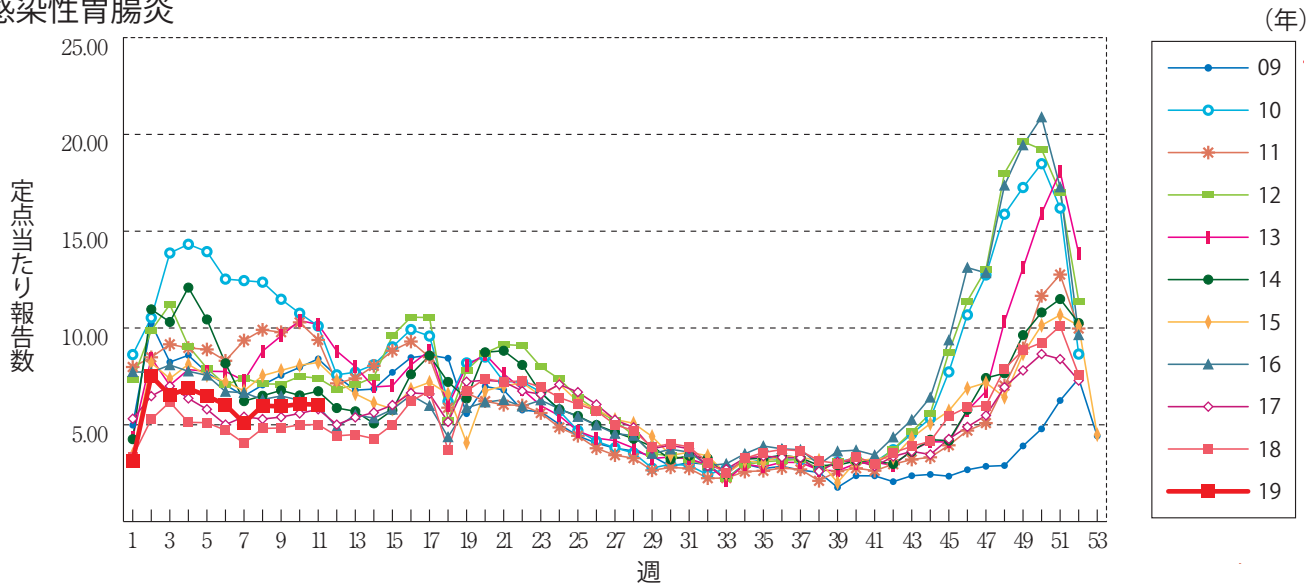
咽頭結膜熱



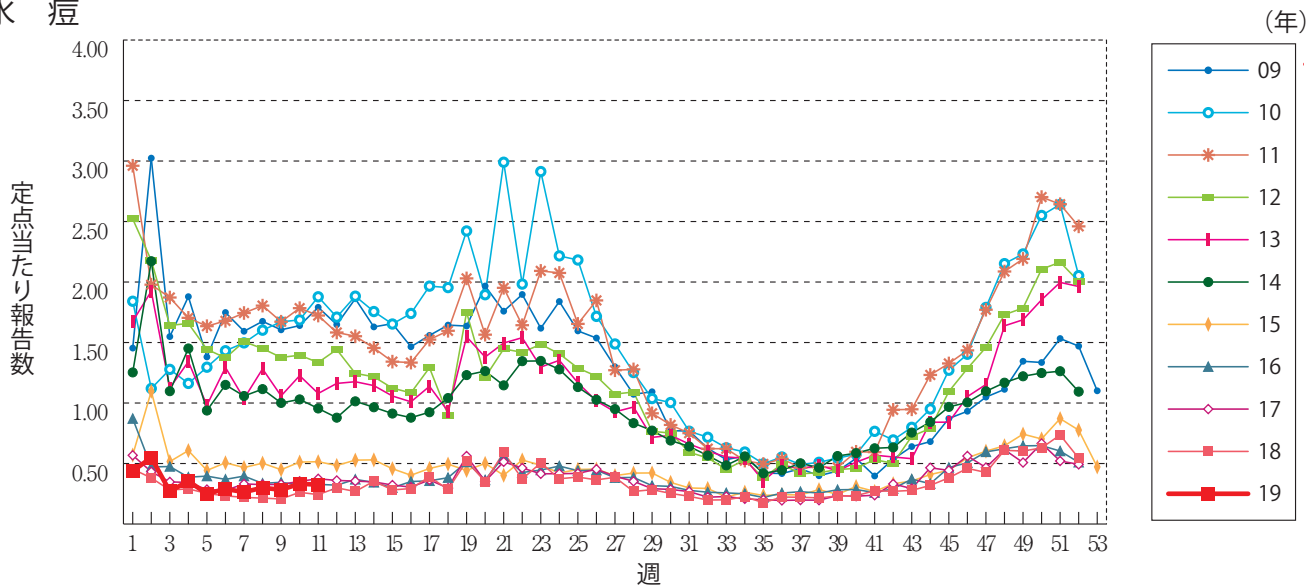
A群溶血性レンサ球菌咽頭炎



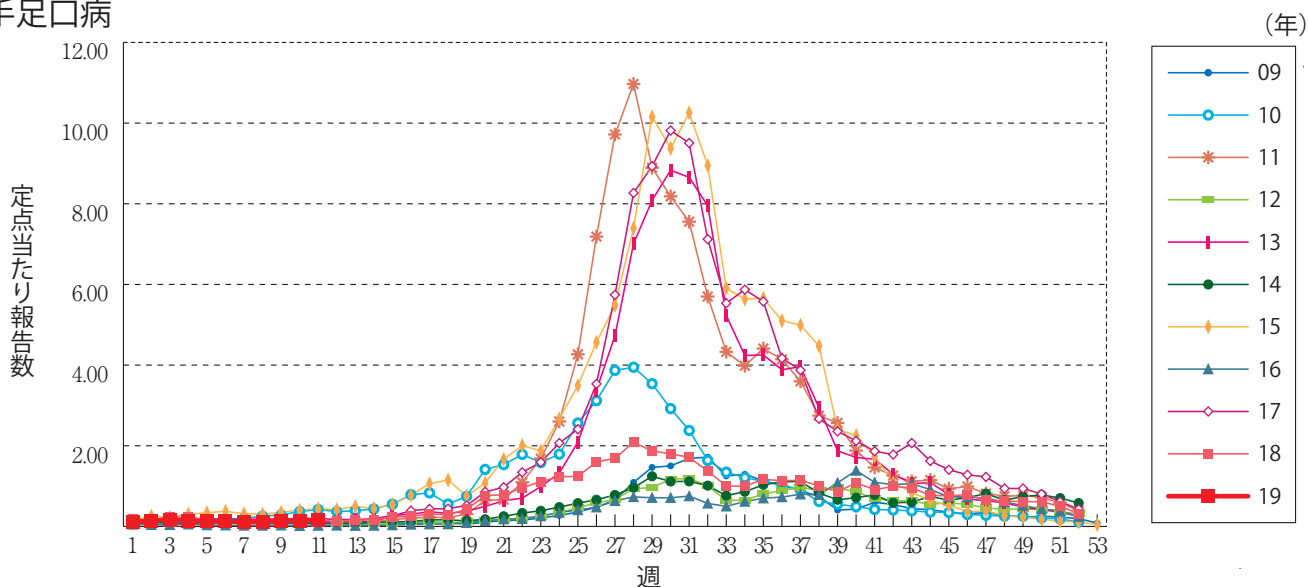
感染性胃腸炎



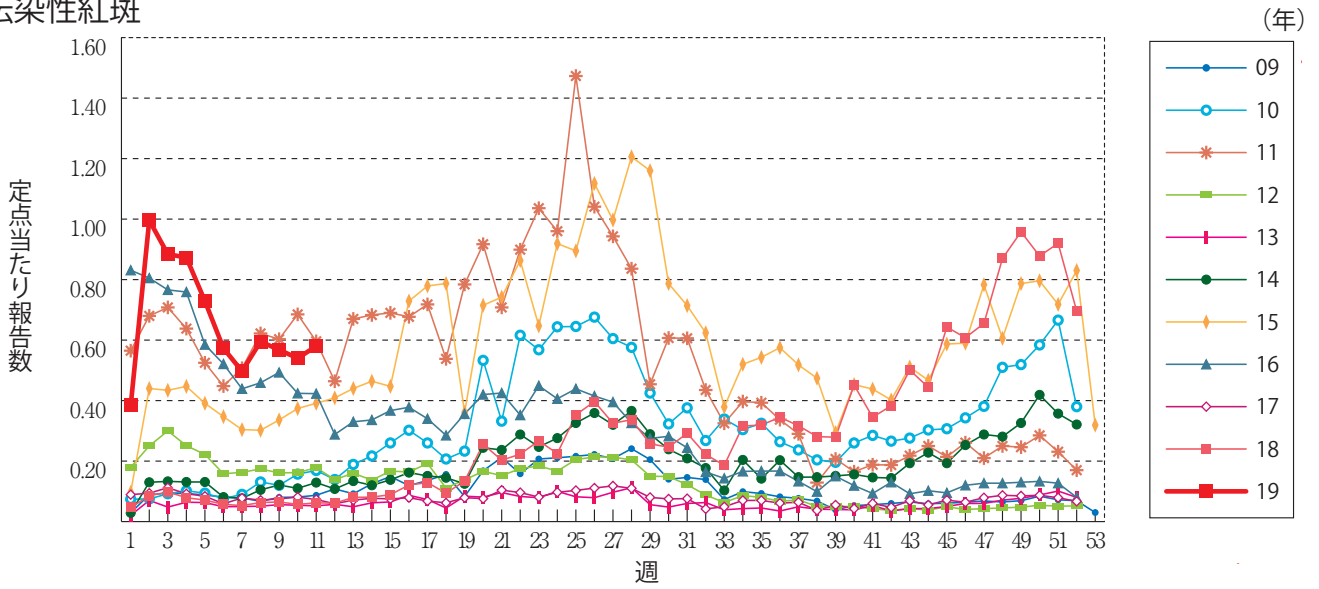
水痘



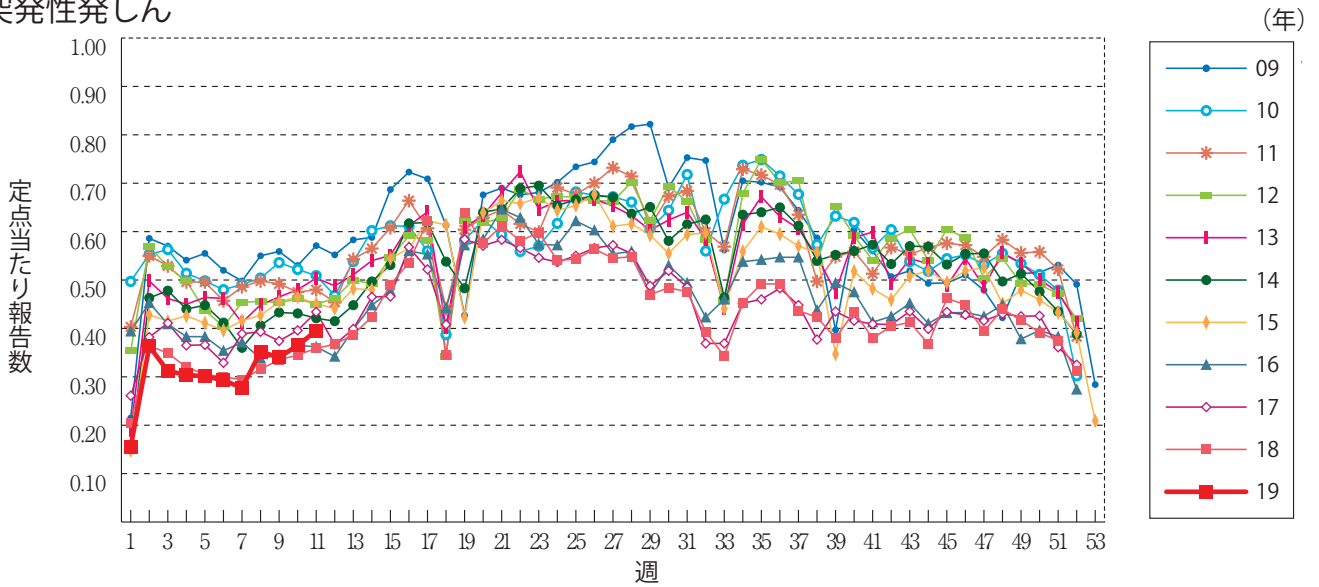
手足口病



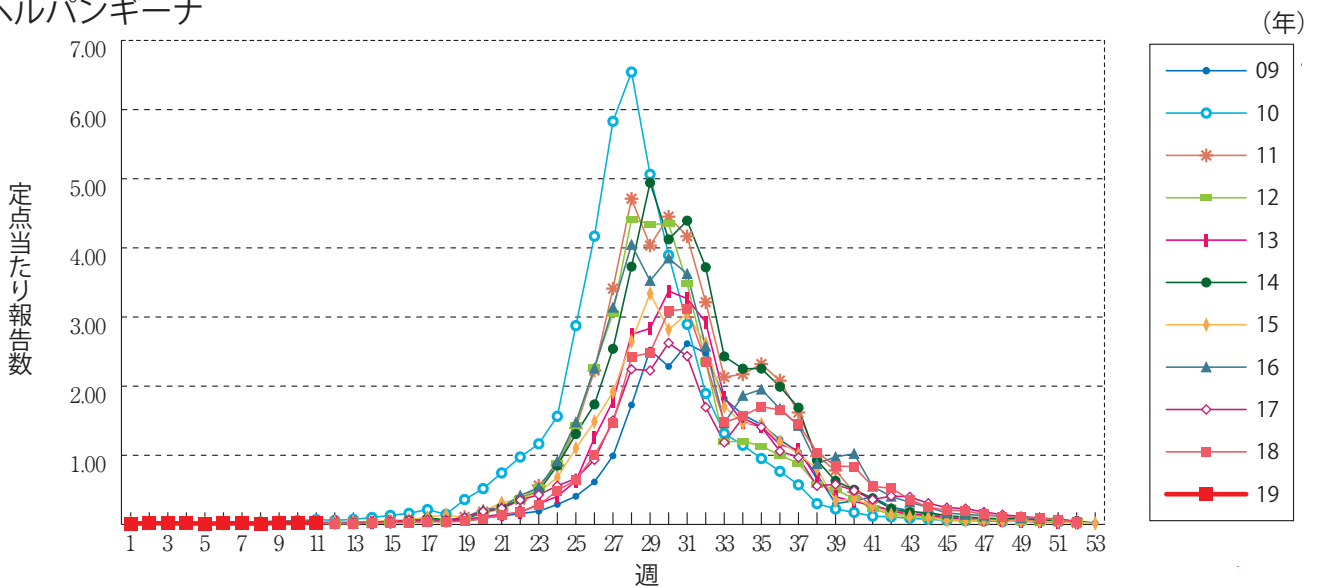
伝染性紅斑



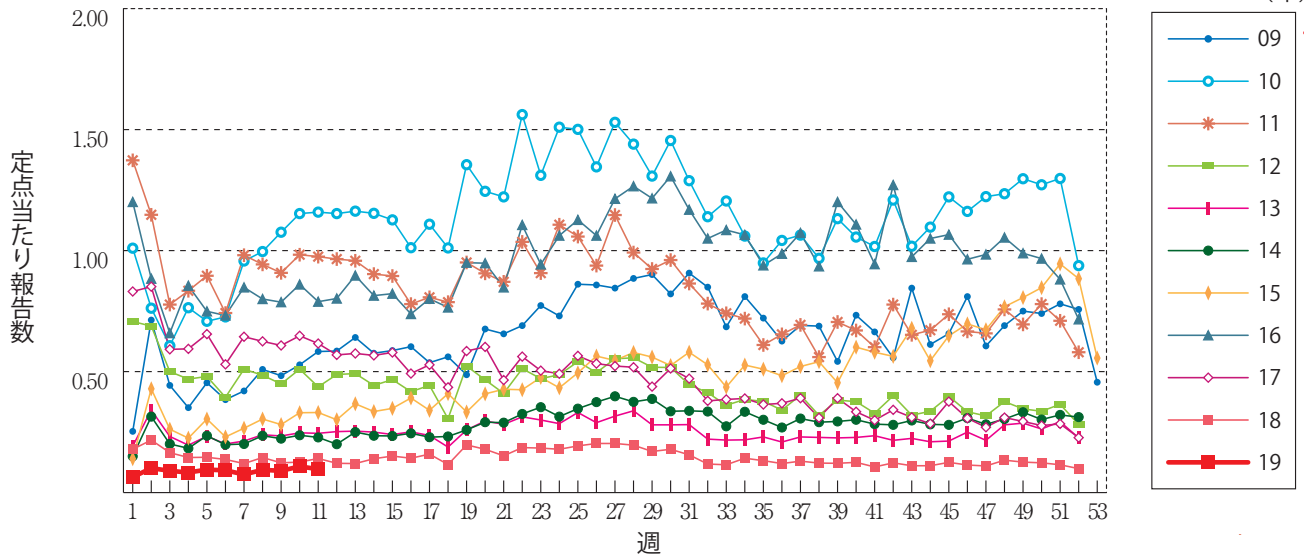
突発性発しん



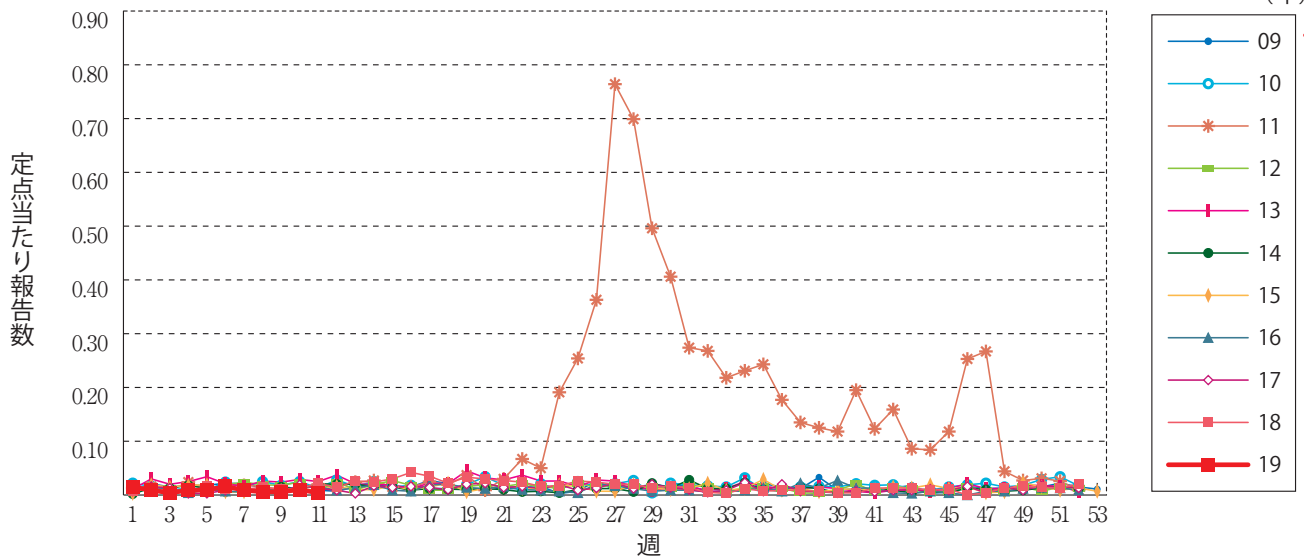
ヘルパンギーナ



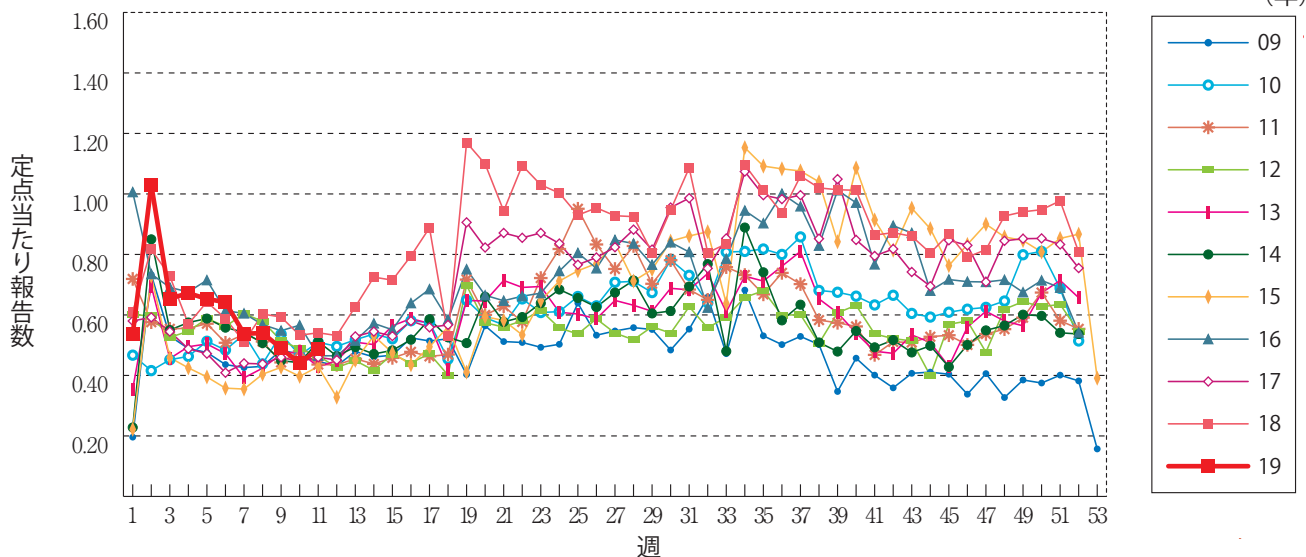
流行性耳下腺炎



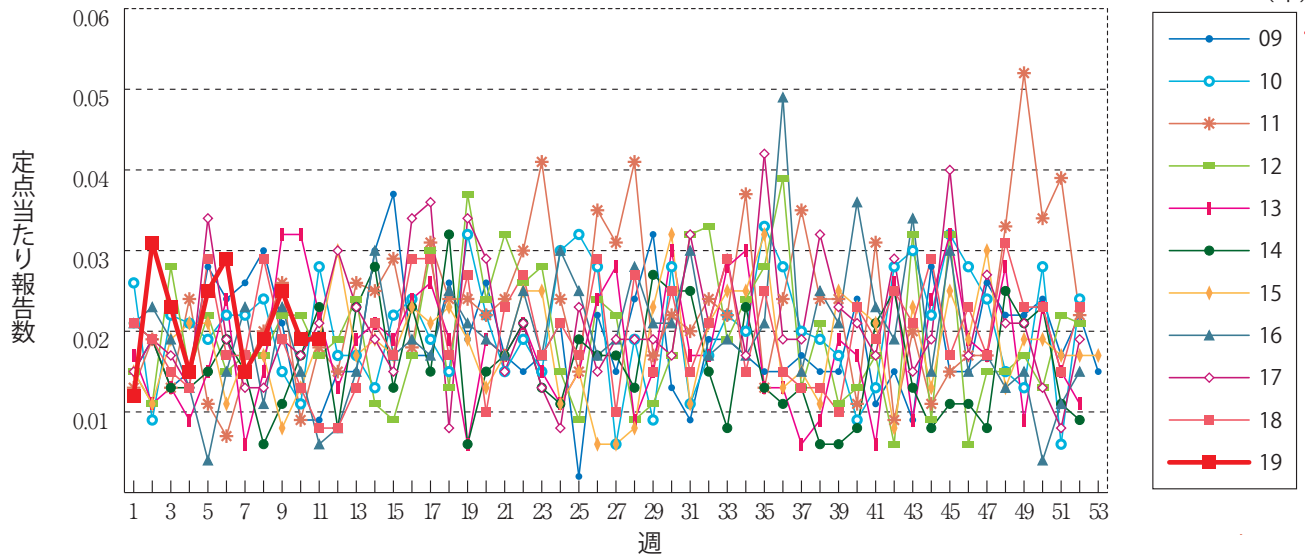
急性出血性結膜炎



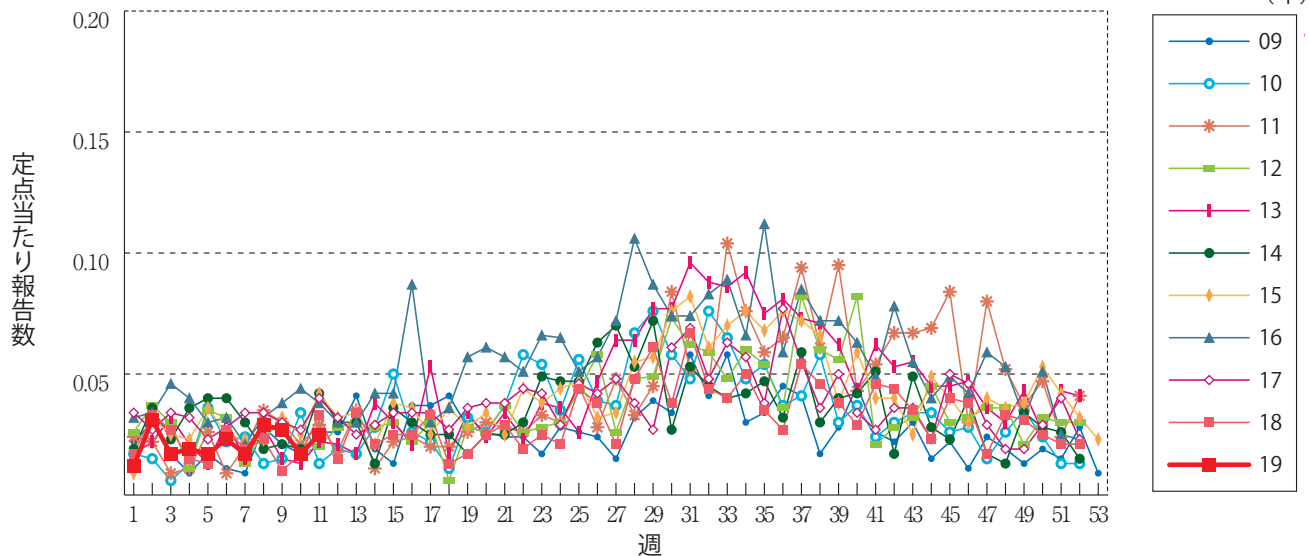
流行性角結膜炎



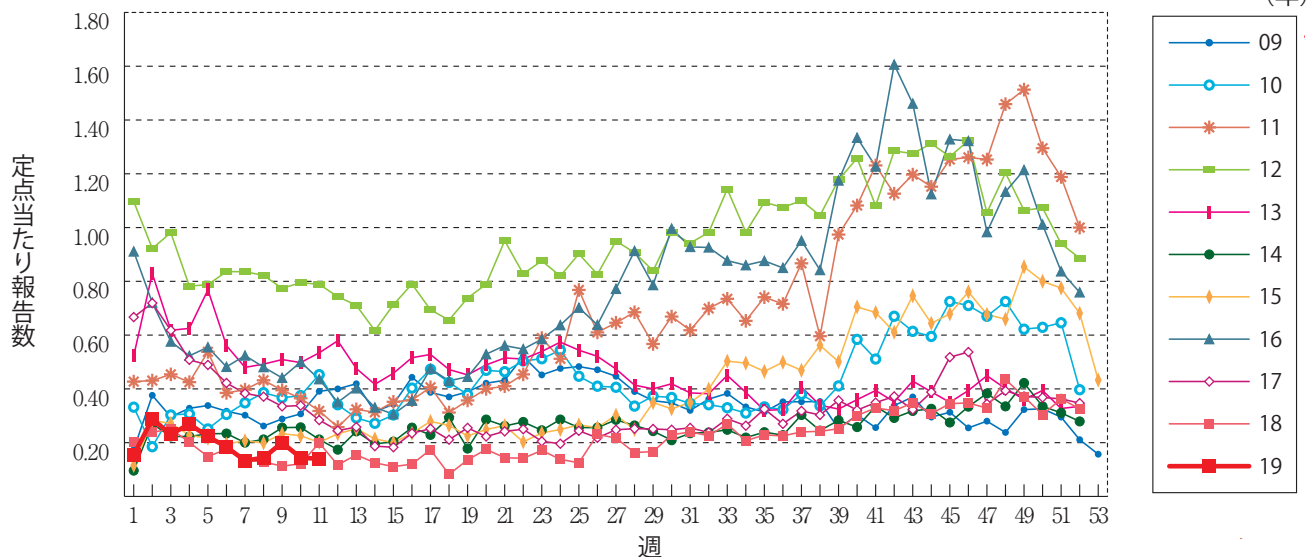
細菌性髄膜炎



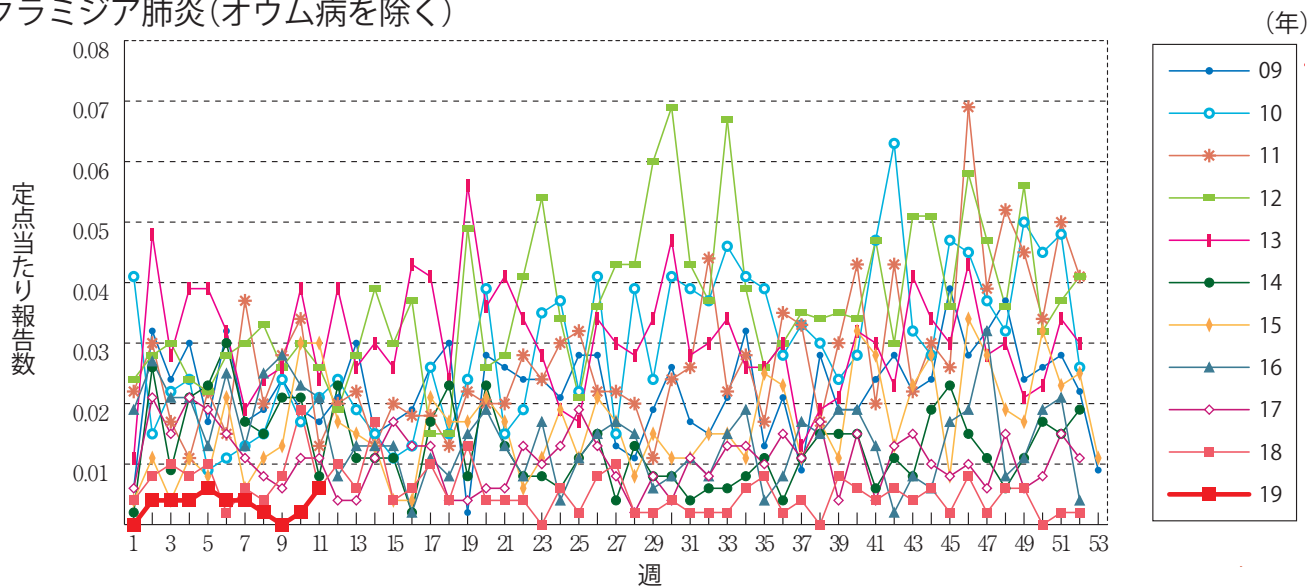
無菌性髄膜炎



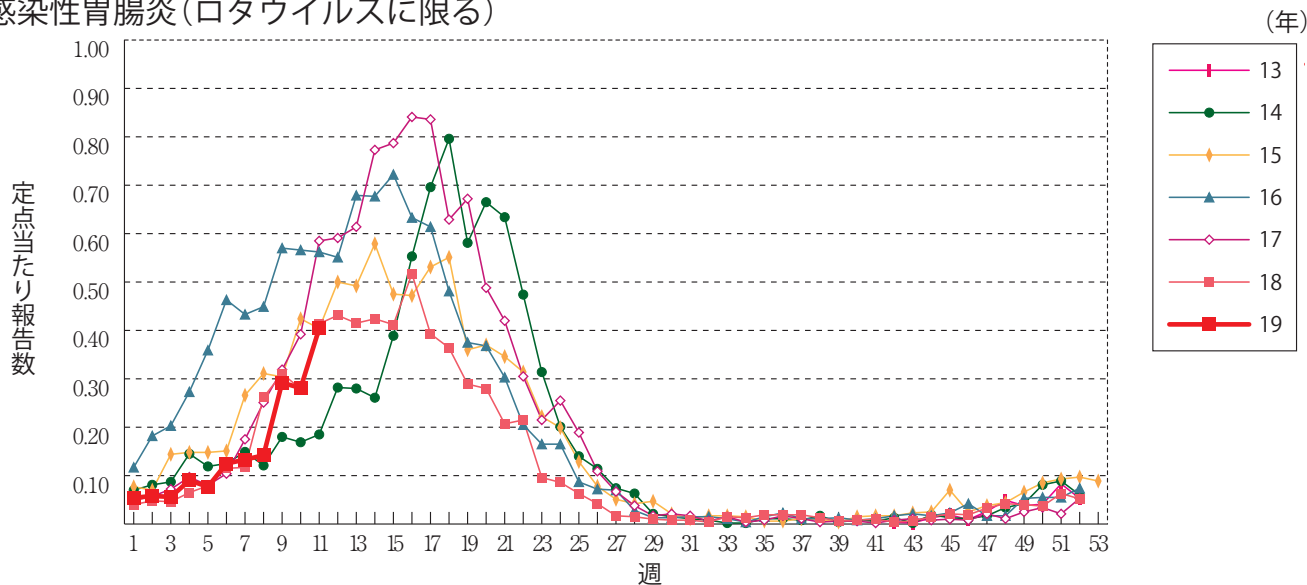
マイコプラズマ肺炎



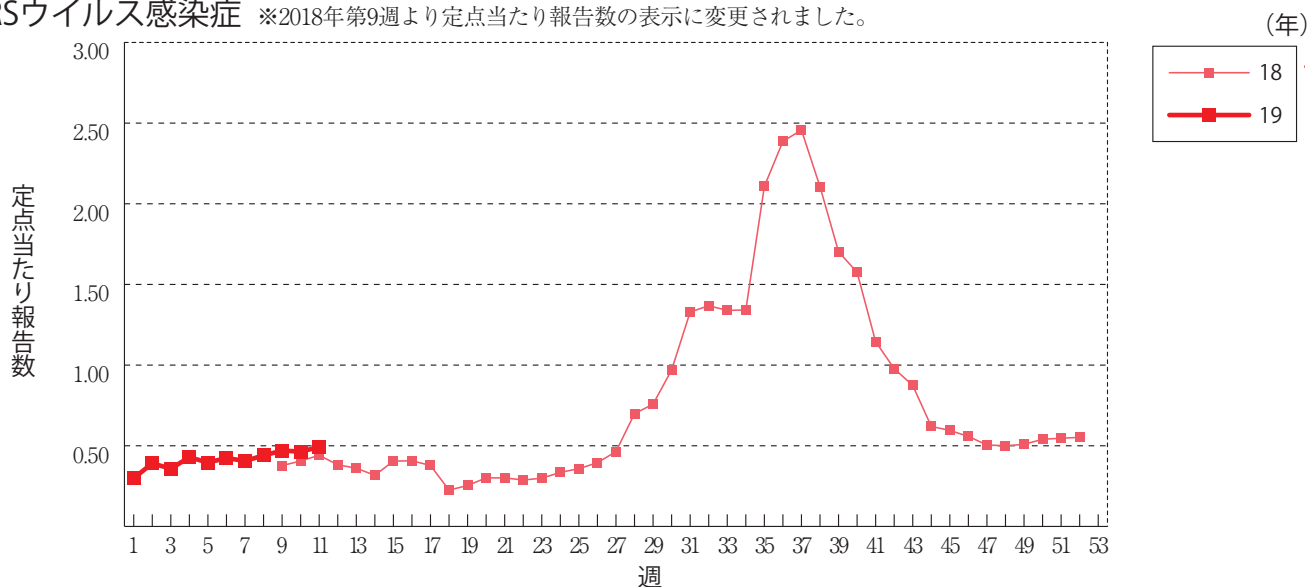
クラミジア肺炎(オウム病を除く)



感染性胃腸炎(ロタウイルスに限る)

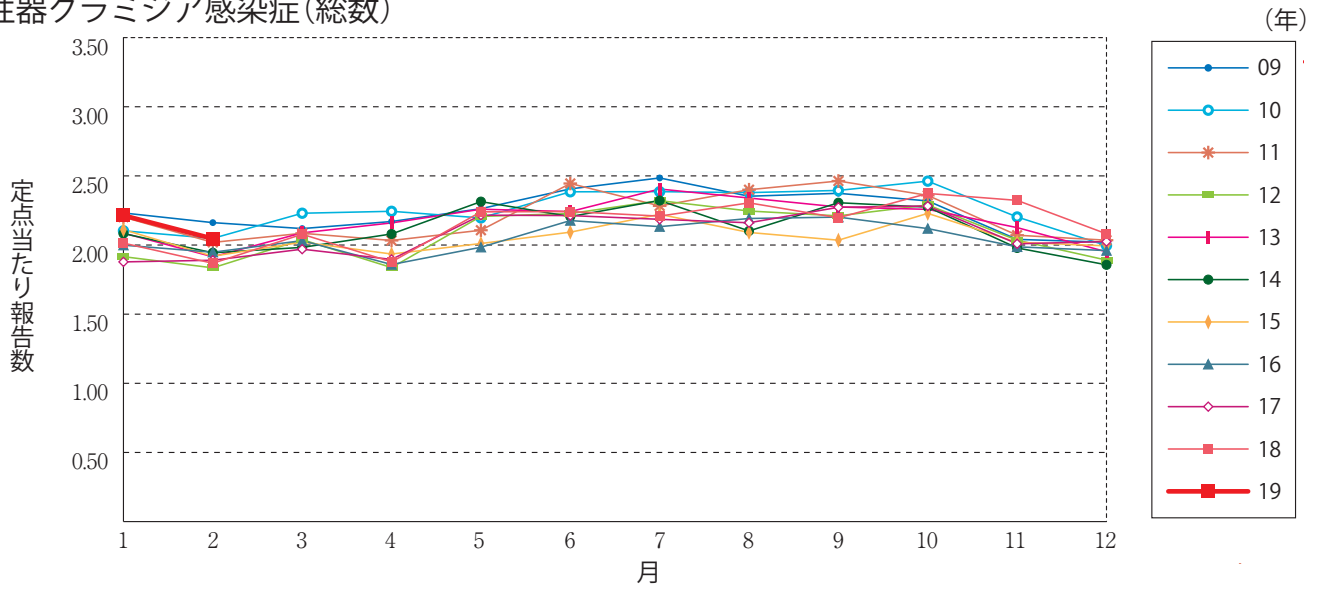


RSウイルス感染症 ※2018年第9週より定ポイントあたり報告数の表示に変更されました。

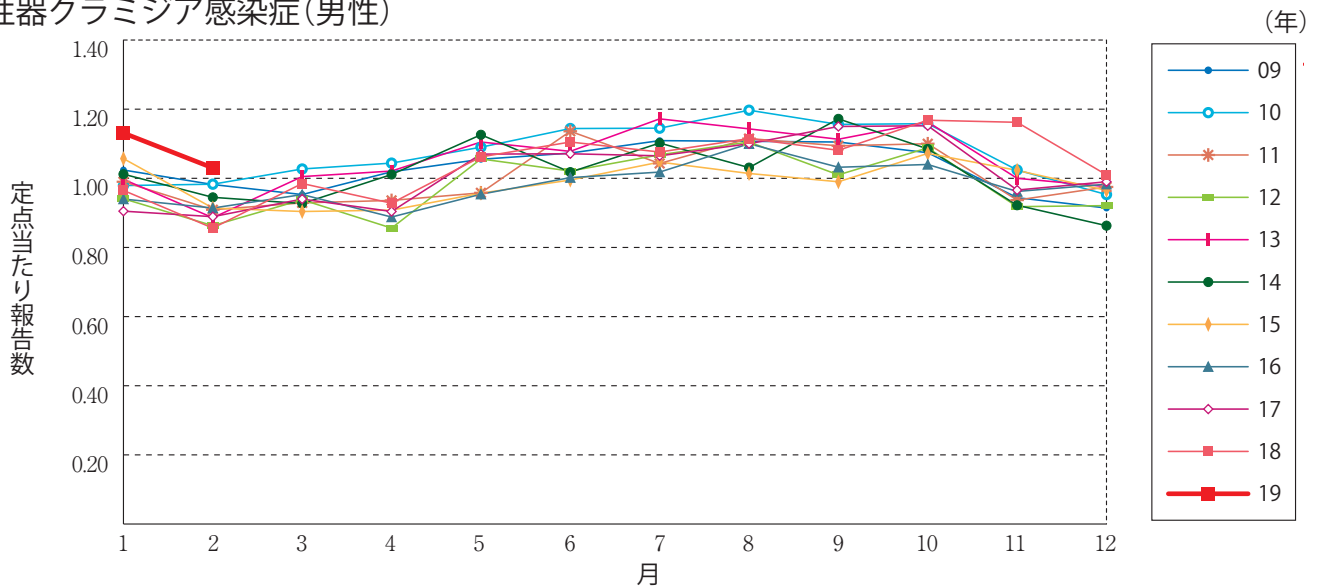


グラフ総覧(2月)

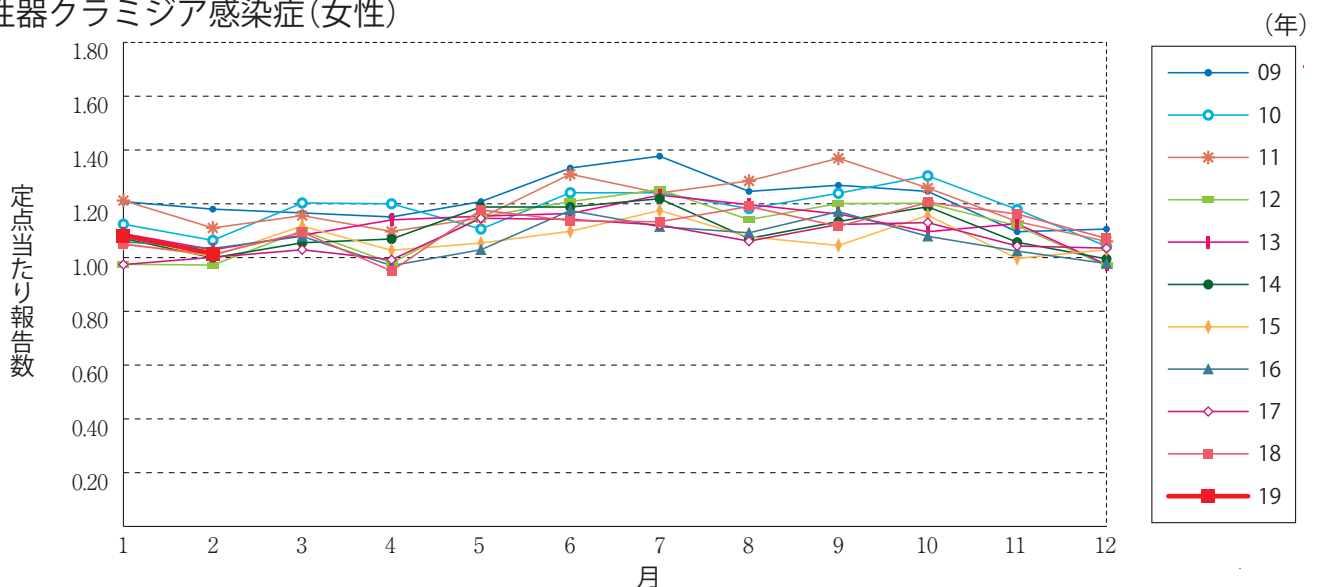
性器クラミジア感染症(総数)



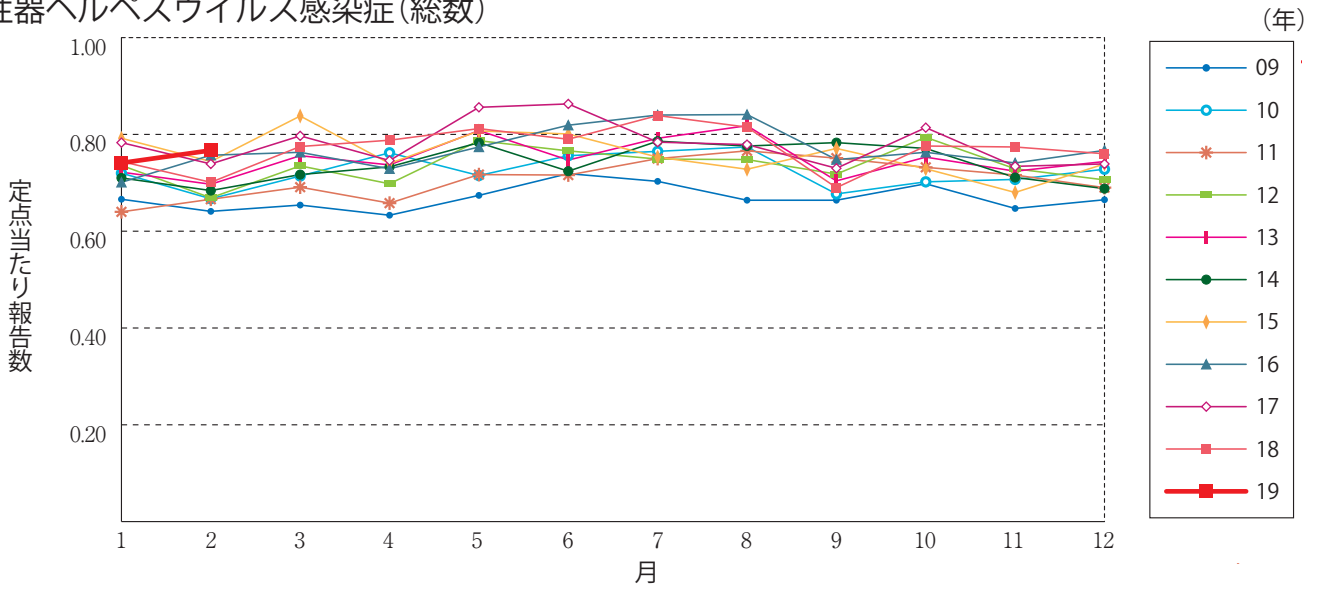
性器クラミジア感染症(男性)



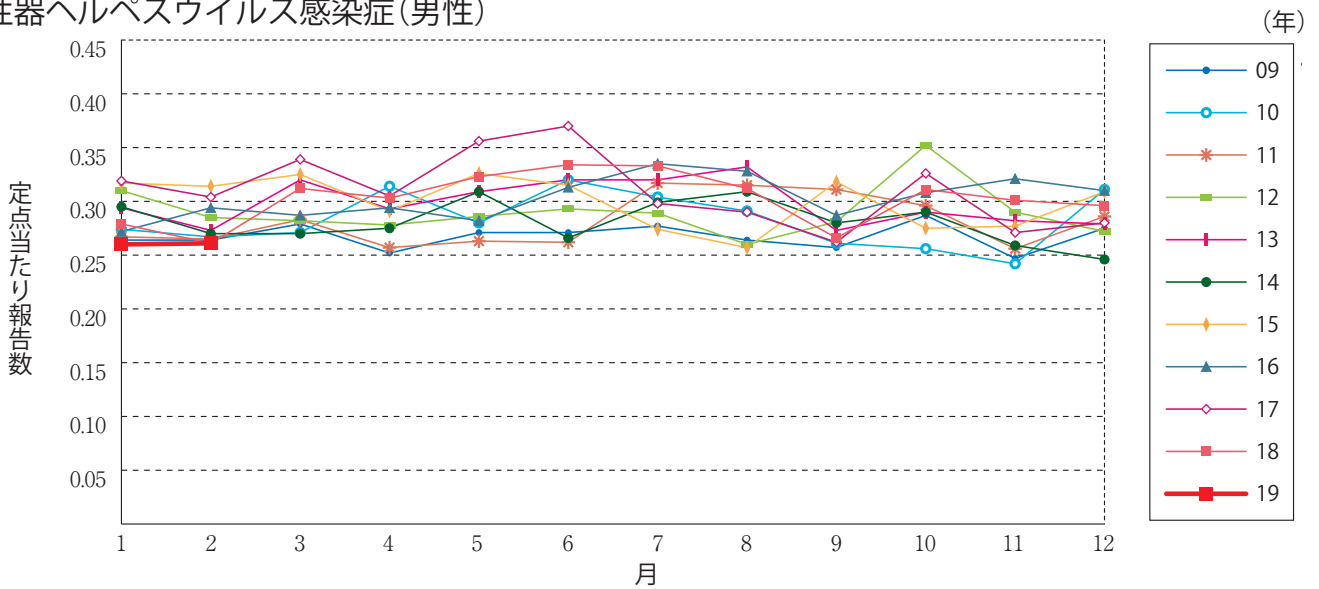
性器クラミジア感染症(女性)



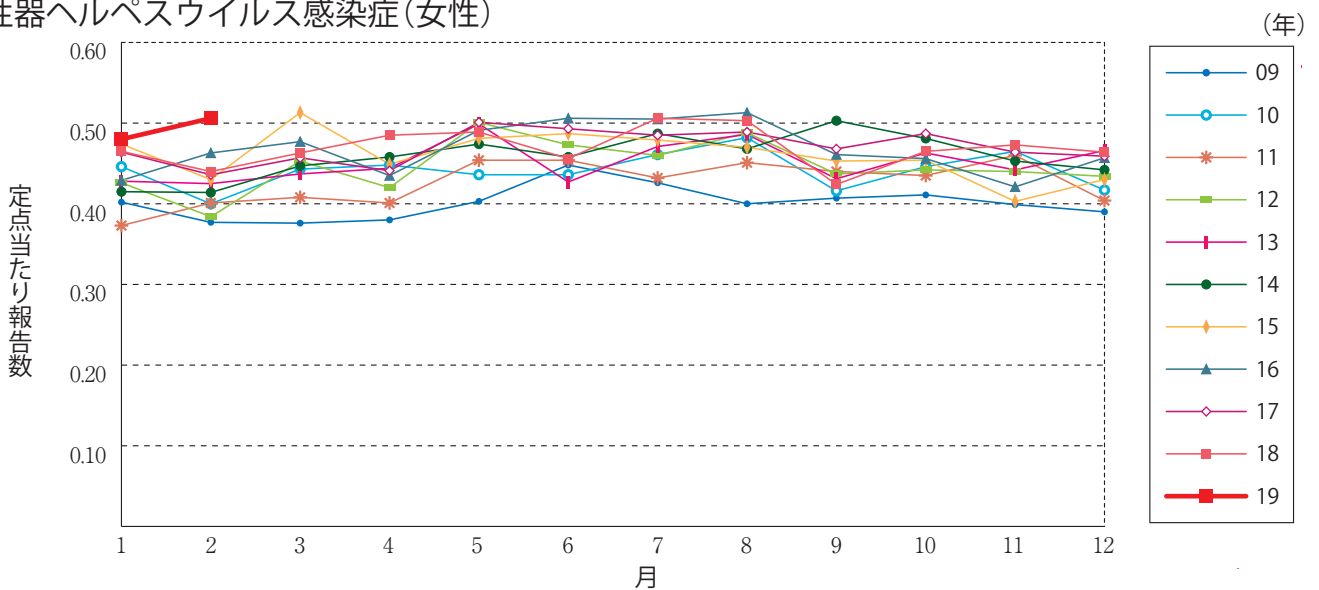
性器ヘルペスウイルス感染症(総数)



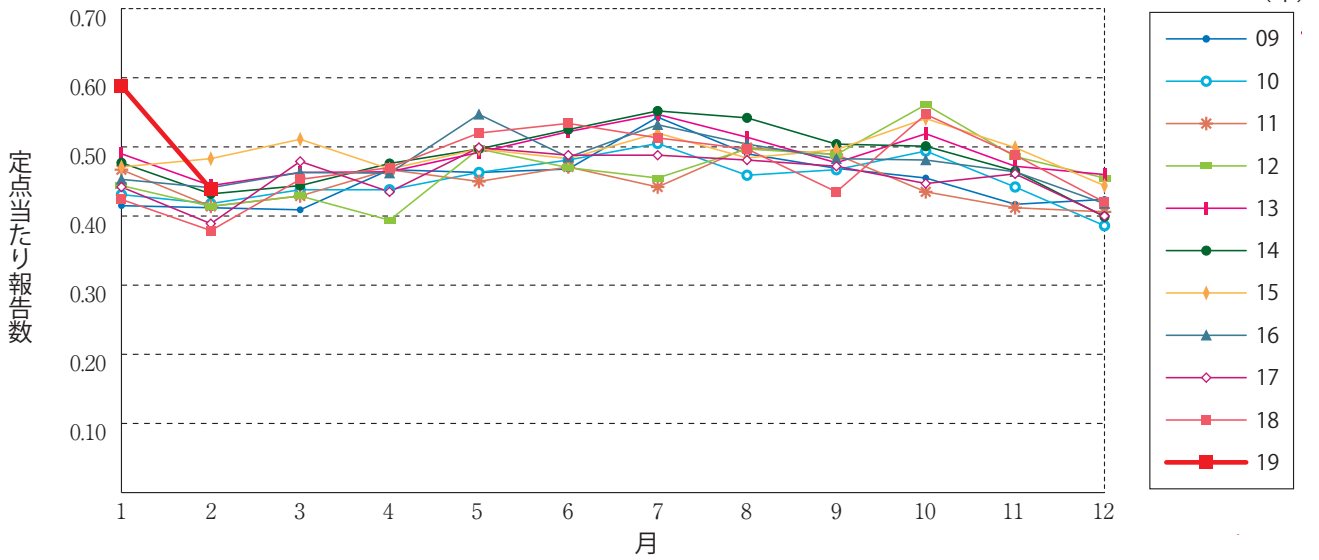
性器ヘルペスウイルス感染症(男性)



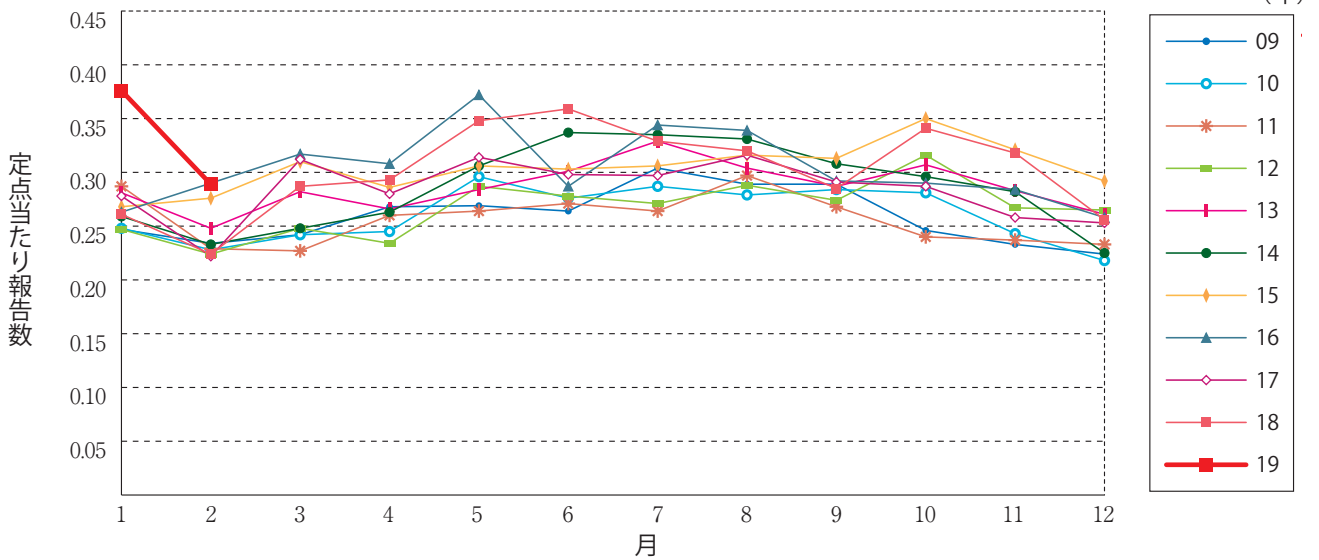
性器ヘルペスウイルス感染症(女性)



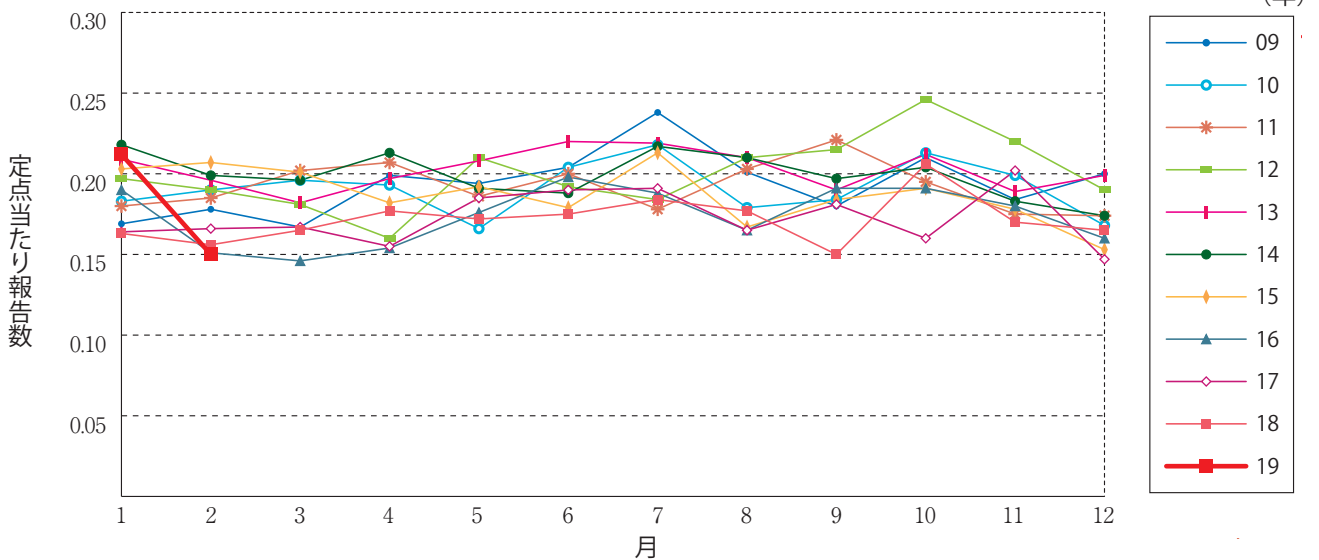
尖圭コンジローマ(総数)



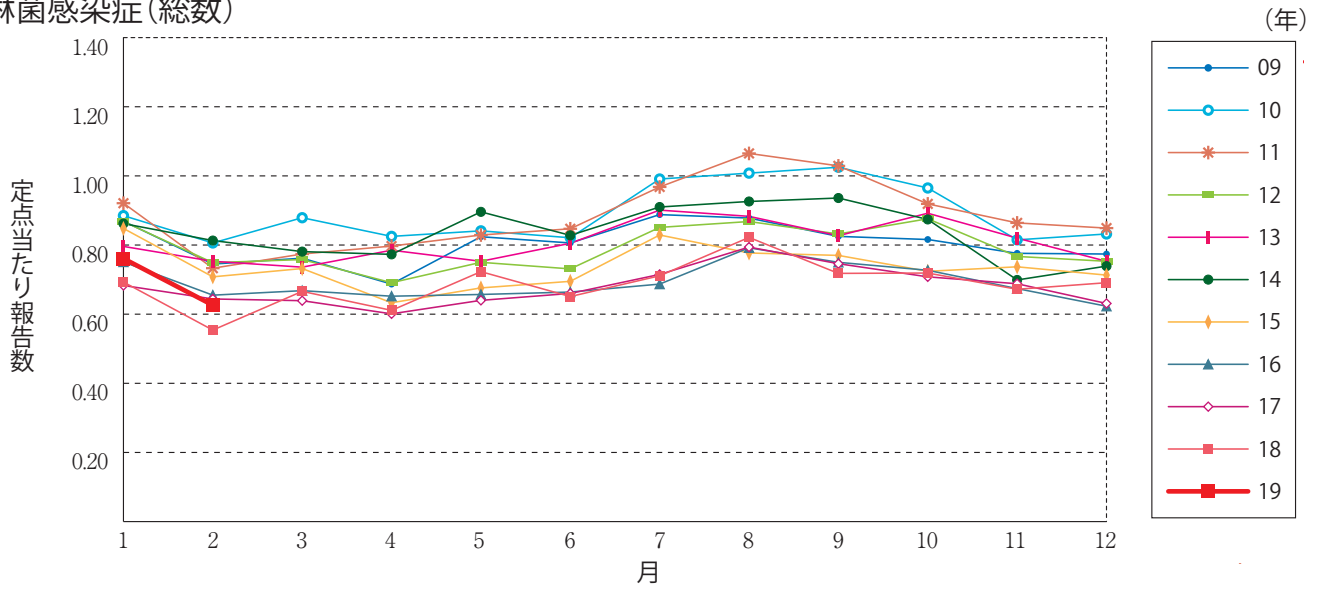
尖圭コンジローマ(男性)



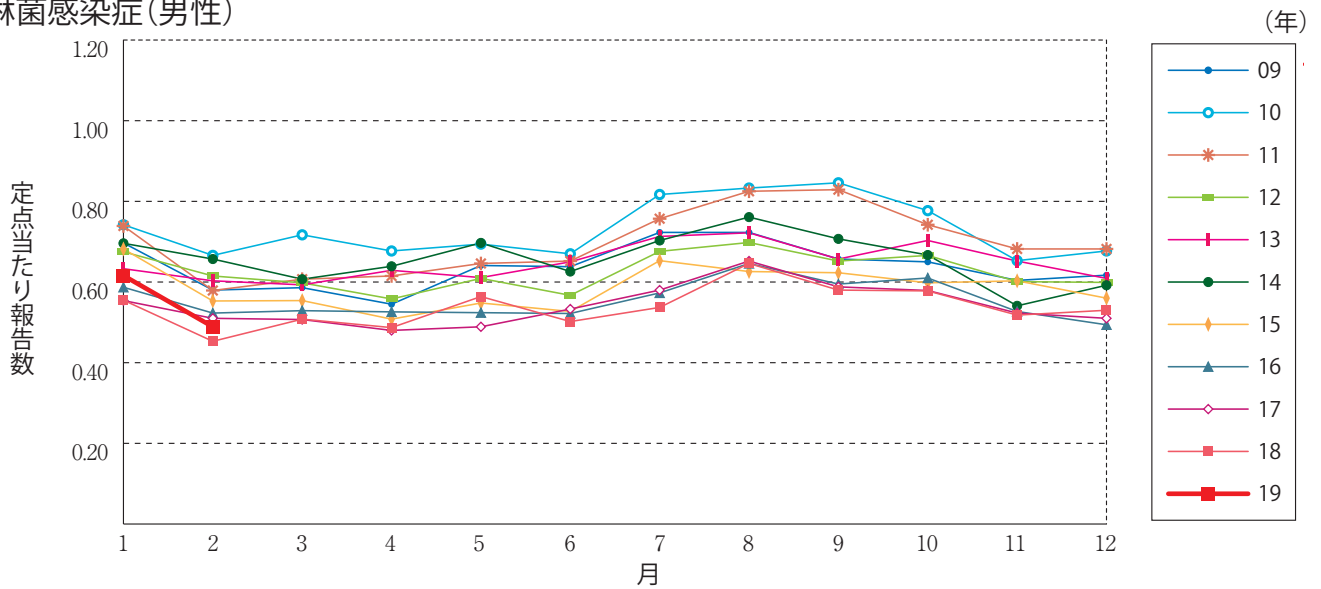
尖圭コンジローマ(女性)



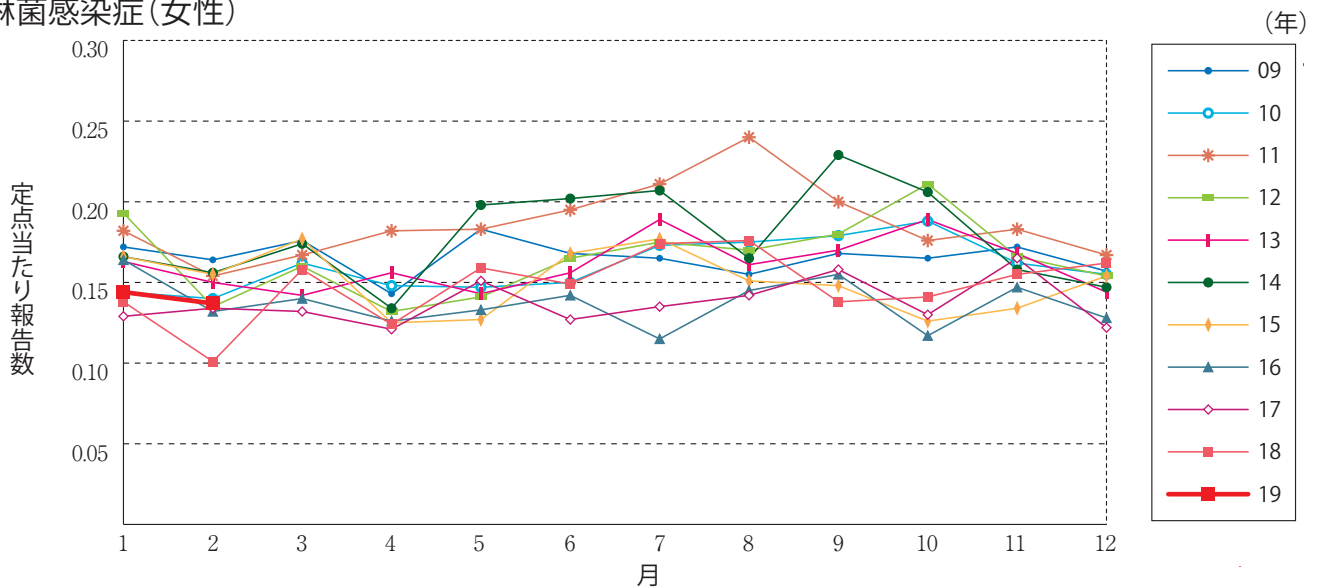
淋菌感染症(総数)



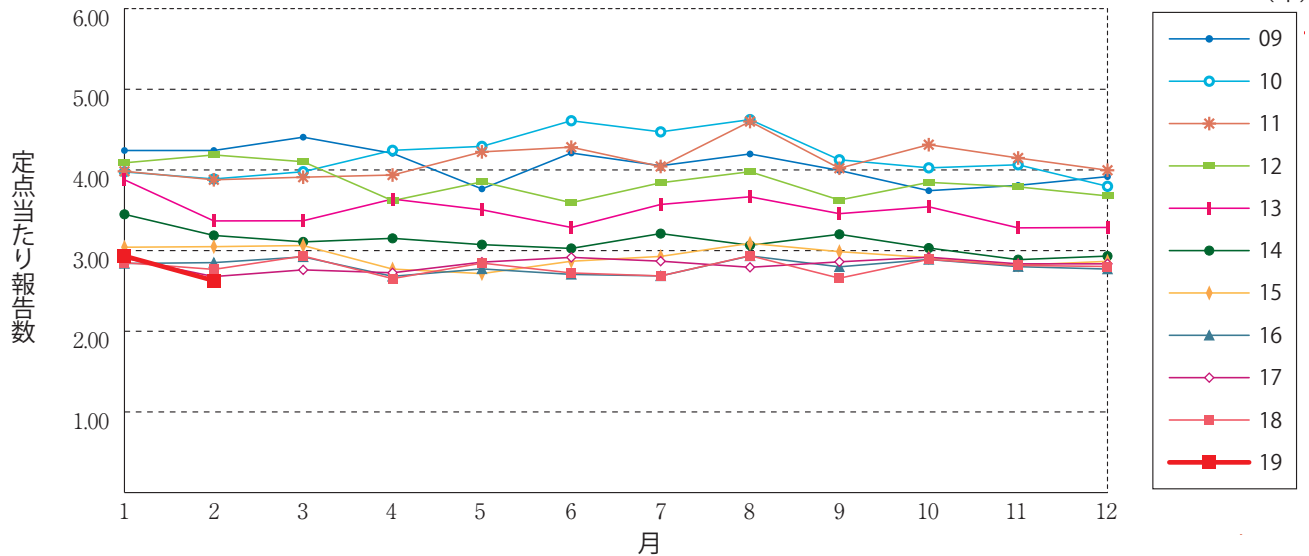
淋菌感染症(男性)



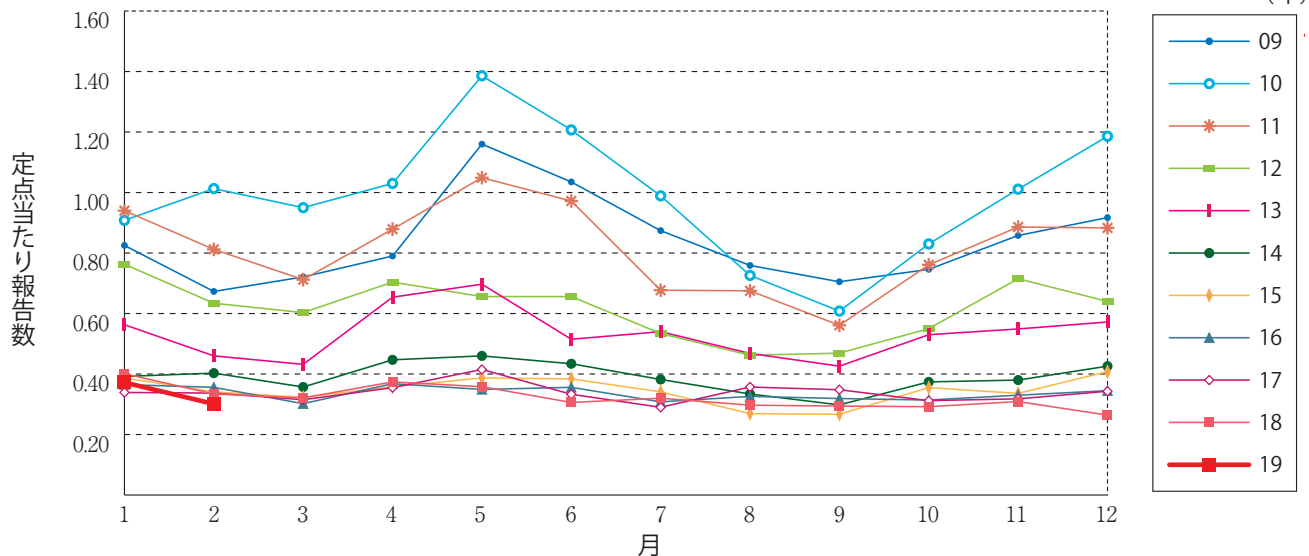
淋菌感染症(女性)



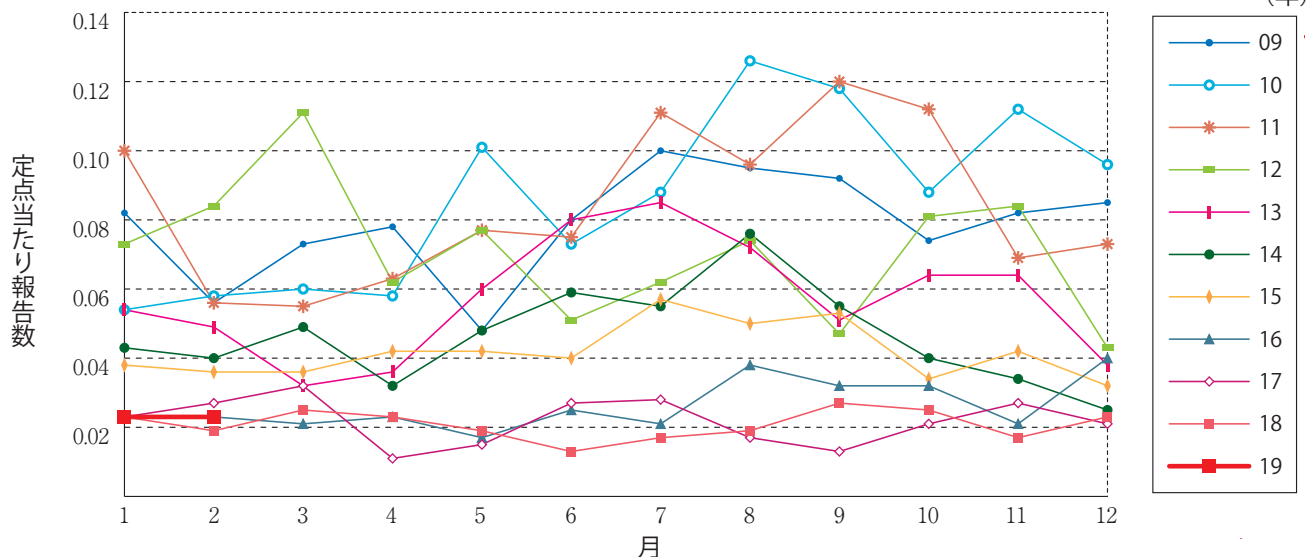
メチシリン耐性黄色ブドウ球菌感染症



ペニシリン耐性肺炎球菌感染症



薬剤耐性緑膿菌感染症





2月のデータ

注)3月12日集計分 薬剤耐性アシネトバクター感染症は2014年9月19日より全数把握対象疾患に変更となりました。

報告数・定点当り報告数, 疾病・都道府県・性別(総数)

2019年2月

	性器クラミジア感染症		性器ヘルペスウイルス感染症		尖圭コンジローマ		淋菌感染症		メチシリン耐性黄色ブドウ球菌感染症		ペニシリン耐性肺炎球菌感染症		薬剤耐性緑膿菌感染症	
	報告数	定点当り	報告数	定点当り	報告数	定点当り	報告数	定点当り	報告数	定点当り	報告数	定点当り	報告数	定点当り
総数	2013	2.05	755	0.77	432	0.44	616	0.63	1256	2.63	144	0.30	11	0.02
北海道	135	3.21	56	1.33	18	0.43	35	0.83	49	2.13	1	0.04	-	-
青森県	34	2.62	8	0.62	4	0.31	5	0.38	10	1.67	-	-	-	-
岩手県	12	0.80	3	0.20	10	0.67	4	0.27	30	1.58	2	0.11	2	0.11
宮城県	34	2.13	11	0.69	13	0.81	12	0.75	19	1.58	8	0.67	1	0.08
秋田県	17	1.21	9	0.64	2	0.14	3	0.21	18	2.25	11	1.38	-	-
山形県	17	1.70	12	1.20	1	0.10	3	0.30	20	2.22	2	0.22	-	-
福島県	53	3.12	22	1.29	13	0.76	14	0.82	26	3.71	2	0.29	1	0.14
茨城県	63	2.86	28	1.27	6	0.27	6	0.27	26	2.00	-	-	-	-
栃木県	28	1.65	2	0.12	5	0.29	11	0.65	19	2.71	-	-	-	-
群馬県	43	2.39	8	0.44	2	0.11	11	0.61	11	1.22	6	0.67	-	-
埼玉県	114	1.93	41	0.69	17	0.29	27	0.46	15	1.50	7	0.70	-	-
千葉県	71	1.61	34	0.77	14	0.32	21	0.48	46	5.11	8	0.89	-	-
東京都	219	4.06	78	1.44	116	2.15	87	1.61	83	3.32	8	0.32	-	-
神奈川県	101	1.53	37	0.56	22	0.33	36	0.55	13	1.30	2	0.20	1	0.10
新潟県	18	1.20	5	0.33	3	0.20	8	0.53	30	2.31	2	0.15	-	-
富山県	5	0.50	6	0.60	1	0.10	2	0.20	10	2.00	5	1.00	-	-
石川県	36	3.60	7	0.70	1	0.10	13	1.30	11	2.20	4	0.80	-	-
福井県	3	0.60	6	1.20	2	0.40	-	-	11	1.83	4	0.67	-	-
山梨県	14	1.56	8	0.89	2	0.22	2	0.22	11	1.10	-	-	-	-
長野県	17	1.21	5	0.36	1	0.07	2	0.14	11	1.00	4	0.36	-	-
岐阜県	16	1.07	2	0.13	4	0.27	7	0.47	17	3.40	1	0.20	-	-
静岡県	29	0.97	21	0.70	7	0.23	8	0.27	16	1.60	-	-	-	-
愛知県	121	1.86	36	0.55	26	0.40	39	0.60	85	5.67	9	0.60	-	-
三重県	26	1.53	4	0.24	3	0.18	6	0.35	34	3.78	7	0.78	-	-
滋賀県	3	0.33	1	0.11	2	0.22	2	0.22	12	1.71	1	0.14	-	-
京都府	37	1.61	9	0.39	7	0.30	6	0.26	11	1.57	-	-	-	-
大阪府	177	2.60	74	1.09	40	0.59	66	0.97	59	3.28	4	0.22	1	0.06
兵庫県	100	2.17	33	0.72	11	0.24	21	0.46	52	3.71	-	-	-	-
奈良県	10	0.91	4	0.36	4	0.36	4	0.36	58	9.67	5	0.83	2	0.33
和歌山県	12	1.71	4	0.57	6	0.86	8	1.14	21	1.91	-	-	-	-
鳥取県	19	2.71	9	1.29	5	0.71	4	0.57	11	2.20	2	0.40	-	-
島根県	7	1.17	3	0.50	1	0.17	3	0.50	17	2.13	-	-	-	-
岡山県	21	1.24	7	0.41	7	0.41	9	0.53	7	1.40	-	-	-	-
広島県	50	2.17	27	1.17	14	0.61	11	0.48	63	3.00	5	0.24	3	0.14
山口県	30	2.50	17	1.42	4	0.33	6	0.50	12	1.33	6	0.67	-	-
徳島県	21	3.50	29	4.83	3	0.50	7	1.17	21	3.00	-	-	-	-
香川県	6	0.43	9	0.64	1	0.07	2	0.14	5	1.00	2	0.40	-	-
愛媛県	7	0.64	3	0.27	2	0.18	1	0.09	6	1.00	-	-	-	-
高知県	1	0.17	-	-	-	-	-	-	21	2.63	-	-	-	-
福岡県	105	2.84	20	0.54	9	0.24	34	0.92	70	4.67	6	0.40	-	-
佐賀県	24	3.43	8	1.14	4	0.57	6	0.86	13	2.17	2	0.33	-	-
長崎県	12	1.20	6	0.60	1	0.10	8	0.80	44	3.67	5	0.42	-	-
熊本県	53	3.31	24	1.50	4	0.25	13	0.81	14	0.93	4	0.27	-	-
大分県	13	1.30	2	0.20	3	0.30	6	0.60	52	4.73	2	0.18	-	-
宮崎県	22	1.69	-	-	1	0.08	8	0.62	10	1.43	-	-	-	-
鹿児島県	36	2.25	10	0.63	6	0.38	26	1.63	12	1.00	-	-	-	-
沖縄県	21	1.75	7	0.58	4	0.33	3	0.25	44	6.29	7	1.00	-	-

報告数・定点当り報告数, 疾病・都道府県・性別(男)

2019年2月

	性器クラミジア 感染症		性器ヘルペス ウイルス感染症		尖圭コンジローマ		淋菌感染症		メチシリン耐性黄色 ブドウ球菌感染症		ペニシリン耐性 肺炎球菌感染症		薬剤耐性 緑膿菌感染症	
	報告数	定点当り	報告数	定点当り	報告数	定点当り	報告数	定点当り	報告数	定点当り	報告数	定点当り	報告数	定点当り
総 数	1014	1.03	257	0.26	284	0.29	481	0.49	769	1.61	100	0.21	6	0.01
北海道	48	1.14	16	0.38	10	0.24	21	0.50	25	1.09	1	0.04	-	-
青森県	9	0.69	1	0.08	2	0.15	4	0.31	6	1.00	-	-	-	-
岩手県	9	0.60	2	0.13	6	0.40	4	0.27	23	1.21	1	0.05	1	0.05
宮城県	16	1.00	2	0.13	12	0.75	8	0.50	10	0.83	4	0.33	1	0.08
秋田県	13	0.93	1	0.07	-	-	3	0.21	13	1.63	8	1.00	-	-
山形県	5	0.50	-	-	1	0.10	2	0.20	7	0.78	2	0.22	-	-
福島県	28	1.65	7	0.41	6	0.35	8	0.47	18	2.57	1	0.14	-	-
茨城県	15	0.68	8	0.36	-	-	6	0.27	19	1.46	-	-	-	-
栃木県	20	1.18	1	0.06	3	0.18	9	0.53	7	1.00	-	-	-	-
群馬県	26	1.44	7	0.39	-	-	10	0.56	7	0.78	5	0.56	-	-
埼玉県	44	0.75	9	0.15	9	0.15	26	0.44	7	0.70	5	0.50	-	-
千葉県	29	0.66	12	0.27	10	0.23	17	0.39	29	3.22	7	0.78	-	-
東京都	126	2.33	44	0.81	89	1.65	66	1.22	55	2.20	3	0.12	-	-
神奈川県	62	0.94	14	0.21	14	0.21	32	0.48	7	0.70	1	0.10	1	0.10
新潟県	15	1.00	3	0.20	3	0.20	8	0.53	16	1.23	2	0.15	-	-
富山県	3	0.30	-	-	1	0.10	1	0.10	6	1.20	5	1.00	-	-
石川県	26	2.60	1	0.10	1	0.10	10	1.00	8	1.60	3	0.60	-	-
福井県	-	-	-	-	1	0.20	-	-	8	1.33	1	0.17	-	-
山梨県	4	0.44	-	-	-	-	1	0.11	10	1.00	-	-	-	-
長野県	7	0.50	1	0.07	-	-	2	0.14	5	0.45	4	0.36	-	-
岐阜県	9	0.60	2	0.13	3	0.20	6	0.40	11	2.20	1	0.20	-	-
静岡県	11	0.37	7	0.23	2	0.07	6	0.20	6	0.60	-	-	-	-
愛知県	62	0.95	18	0.28	22	0.34	34	0.52	59	3.93	7	0.47	-	-
三重県	14	0.82	1	0.06	2	0.12	6	0.35	18	2.00	4	0.44	-	-
滋賀県	-	-	-	-	1	0.11	1	0.11	7	1.00	1	0.14	-	-
京都府	3	0.13	1	0.04	2	0.09	2	0.09	7	1.00	-	-	-	-
大阪府	86	1.26	26	0.38	24	0.35	42	0.62	37	2.06	3	0.17	1	0.06
兵庫県	53	1.15	12	0.26	6	0.13	17	0.37	32	2.29	-	-	-	-
奈良県	6	0.55	-	-	1	0.09	4	0.36	41	6.83	3	0.50	1	0.17
和歌山県	8	1.14	2	0.29	6	0.86	7	1.00	10	0.91	-	-	-	-
鳥取県	14	2.00	5	0.71	4	0.57	3	0.43	5	1.00	1	0.20	-	-
島根県	3	0.50	2	0.33	-	-	3	0.50	14	1.75	-	-	-	-
岡山県	3	0.18	-	-	5	0.29	4	0.24	3	0.60	-	-	-	-
広島県	39	1.70	14	0.61	11	0.48	11	0.48	39	1.86	2	0.10	1	0.05
山口県	18	1.50	3	0.25	2	0.17	5	0.42	6	0.67	5	0.56	-	-
徳島県	18	3.00	5	0.83	3	0.50	7	1.17	11	1.57	-	-	-	-
香川県	-	-	-	-	1	0.07	2	0.14	3	0.60	2	0.40	-	-
愛媛県	7	0.64	3	0.27	1	0.09	1	0.09	-	-	-	-	-	-
高知県	-	-	-	-	-	-	-	-	11	1.38	-	-	-	-
福岡県	56	1.51	10	0.27	4	0.11	27	0.73	43	2.87	4	0.27	-	-
佐賀県	11	1.57	2	0.29	4	0.57	5	0.71	9	1.50	2	0.33	-	-
長崎県	10	1.00	-	-	1	0.10	7	0.70	24	2.00	3	0.25	-	-
熊本県	29	1.81	11	0.69	3	0.19	11	0.69	11	0.73	2	0.13	-	-
大分県	9	0.90	-	-	2	0.20	6	0.60	37	3.36	1	0.09	-	-
宮崎県	9	0.69	-	-	-	-	5	0.38	4	0.57	-	-	-	-
鹿児島県	25	1.56	3	0.19	5	0.31	20	1.25	9	0.75	-	-	-	-
沖縄県	6	0.50	1	0.08	1	0.08	1	0.08	26	3.71	6	0.86	-	-

報告数・定点当り報告数, 疾病・都道府県・性別(女)

2019年2月

	性器クラミジア 感染症		性器ヘルペス ウイルス感染症		尖圭コンジローマ		淋菌感染症		メチシリン耐性黄色 ブドウ球菌感染症		ペニシリン耐性 肺炎球菌感染症		薬剤耐性 緑膿菌感染症	
	報告数	定点当り	報告数	定点当り	報告数	定点当り	報告数	定点当り	報告数	定点当り	報告数	定点当り	報告数	定点当り
総 数	999	1.02	498	0.51	148	0.15	135	0.14	487	1.02	44	0.09	5	0.01
北海道	87	2.07	40	0.95	8	0.19	14	0.33	24	1.04	-	-	-	-
青森県	25	1.92	7	0.54	2	0.15	1	0.08	4	0.67	-	-	-	-
岩手県	3	0.20	1	0.07	4	0.27	-	-	7	0.37	1	0.05	1	0.05
宮城県	18	1.13	9	0.56	1	0.06	4	0.25	9	0.75	4	0.33	-	-
秋田県	4	0.29	8	0.57	2	0.14	-	-	5	0.63	3	0.38	-	-
山形県	12	1.20	12	1.20	-	-	1	0.10	13	1.44	-	-	-	-
福島県	25	1.47	15	0.88	7	0.41	6	0.35	8	1.14	1	0.14	1	0.14
茨城県	48	2.18	20	0.91	6	0.27	-	-	7	0.54	-	-	-	-
栃木県	8	0.47	1	0.06	2	0.12	2	0.12	12	1.71	-	-	-	-
群馬県	17	0.94	1	0.06	2	0.11	1	0.06	4	0.44	1	0.11	-	-
埼玉県	70	1.19	32	0.54	8	0.14	1	0.02	8	0.80	2	0.20	-	-
千葉県	42	0.95	22	0.50	4	0.09	4	0.09	17	1.89	1	0.11	-	-
東京都	93	1.72	34	0.63	27	0.50	21	0.39	28	1.12	5	0.20	-	-
神奈川県	39	0.59	23	0.35	8	0.12	4	0.06	6	0.60	1	0.10	-	-
新潟県	3	0.20	2	0.13	-	-	-	-	14	1.08	-	-	-	-
富山県	2	0.20	6	0.60	-	-	1	0.10	4	0.80	-	-	-	-
石川県	10	1.00	6	0.60	-	-	3	0.30	3	0.60	1	0.20	-	-
福井県	3	0.60	6	1.20	1	0.20	-	-	3	0.50	3	0.50	-	-
山梨県	10	1.11	8	0.89	2	0.22	1	0.11	1	0.10	-	-	-	-
長野県	10	0.71	4	0.29	1	0.07	-	-	6	0.55	-	-	-	-
岐阜県	7	0.47	-	-	1	0.07	1	0.07	6	1.20	-	-	-	-
静岡県	18	0.60	14	0.47	5	0.17	2	0.07	10	1.00	-	-	-	-
愛知県	59	0.91	18	0.28	4	0.06	5	0.08	26	1.73	2	0.13	-	-
三重県	12	0.71	3	0.18	1	0.06	-	-	16	1.78	3	0.33	-	-
滋賀県	3	0.33	1	0.11	1	0.11	1	0.11	5	0.71	-	-	-	-
京都府	34	1.48	8	0.35	5	0.22	4	0.17	4	0.57	-	-	-	-
大阪府	91	1.34	48	0.71	16	0.24	24	0.35	22	1.22	1	0.06	-	-
兵庫県	47	1.02	21	0.46	5	0.11	4	0.09	20	1.43	-	-	-	-
奈良県	4	0.36	4	0.36	3	0.27	-	-	17	2.83	2	0.33	1	0.17
和歌山県	4	0.57	2	0.29	-	-	1	0.14	11	1.00	-	-	-	-
鳥取県	5	0.71	4	0.57	1	0.14	1	0.14	6	1.20	1	0.20	-	-
島根県	4	0.67	1	0.17	1	0.17	-	-	3	0.38	-	-	-	-
岡山県	18	1.06	7	0.41	2	0.12	5	0.29	4	0.80	-	-	-	-
広島県	11	0.48	13	0.57	3	0.13	-	-	24	1.14	3	0.14	2	0.10
山口県	12	1.00	14	1.17	2	0.17	1	0.08	6	0.67	1	0.11	-	-
徳島県	3	0.50	24	4.00	-	-	-	-	10	1.43	-	-	-	-
香川県	6	0.43	9	0.64	-	-	-	-	2	0.40	-	-	-	-
愛媛県	-	-	-	-	1	0.09	-	-	6	1.00	-	-	-	-
高知県	1	0.17	-	-	-	-	-	-	10	1.25	-	-	-	-
福岡県	49	1.32	10	0.27	5	0.14	7	0.19	27	1.80	2	0.13	-	-
佐賀県	13	1.86	6	0.86	-	-	1	0.14	4	0.67	-	-	-	-
長崎県	2	0.20	6	0.60	-	-	1	0.10	20	1.67	2	0.17	-	-
熊本県	24	1.50	13	0.81	1	0.06	2	0.13	3	0.20	2	0.13	-	-
大分県	4	0.40	2	0.20	1	0.10	-	-	15	1.36	1	0.09	-	-
宮崎県	13	1.00	-	-	1	0.08	3	0.23	6	0.86	-	-	-	-
鹿児島県	11	0.69	7	0.44	1	0.06	6	0.38	3	0.25	-	-	-	-
沖縄県	15	1.25	6	0.50	3	0.25	2	0.17	18	2.57	1	0.14	-	-



第11週のデータ

注)表中の報告数は3月20日集計分であり、その後の報告は次週以降の累積に反映されます。
 新型インフルエンザは掲載していません。

報告数・累積報告数, 疾病・都道府県別

2019年第11週

	エボラ出血熱		クリミア・コンゴ出血熱		痘 瘡		南米出血熱		ペスト		マールブルグ病		ラッサ熱		急性灰白髄炎		結 核	
	報告数	累積	報告数	累積	報告数	累積	報告数	累積	報告数	累積	報告数	累積	報告数	累積	報告数	累積	報告数	累積
総 数	-	-	-	-	-	-	-	-	-	-	-	-	-	-	-	-	330	4022
北海道	-	-	-	-	-	-	-	-	-	-	-	-	-	-	-	-	12	130
青森県	-	-	-	-	-	-	-	-	-	-	-	-	-	-	-	-	3	38
岩手県	-	-	-	-	-	-	-	-	-	-	-	-	-	-	-	-	5	40
宮城県	-	-	-	-	-	-	-	-	-	-	-	-	-	-	-	-	6	85
秋田県	-	-	-	-	-	-	-	-	-	-	-	-	-	-	-	-	3	20
山形県	-	-	-	-	-	-	-	-	-	-	-	-	-	-	-	-	4	30
福島県	-	-	-	-	-	-	-	-	-	-	-	-	-	-	-	-	-	28
茨城県	-	-	-	-	-	-	-	-	-	-	-	-	-	-	-	-	7	100
栃木県	-	-	-	-	-	-	-	-	-	-	-	-	-	-	-	-	5	63
群馬県	-	-	-	-	-	-	-	-	-	-	-	-	-	-	-	-	7	47
埼玉県	-	-	-	-	-	-	-	-	-	-	-	-	-	-	-	-	2	194
千葉県	-	-	-	-	-	-	-	-	-	-	-	-	-	-	-	-	22	215
東京都	-	-	-	-	-	-	-	-	-	-	-	-	-	-	-	-	46	575
神奈川県	-	-	-	-	-	-	-	-	-	-	-	-	-	-	-	-	31	309
新潟県	-	-	-	-	-	-	-	-	-	-	-	-	-	-	-	-	6	56
富山県	-	-	-	-	-	-	-	-	-	-	-	-	-	-	-	-	4	31
石川県	-	-	-	-	-	-	-	-	-	-	-	-	-	-	-	-	5	37
福井県	-	-	-	-	-	-	-	-	-	-	-	-	-	-	-	-	1	15
山梨県	-	-	-	-	-	-	-	-	-	-	-	-	-	-	-	-	4	15
長野県	-	-	-	-	-	-	-	-	-	-	-	-	-	-	-	-	6	65
岐阜県	-	-	-	-	-	-	-	-	-	-	-	-	-	-	-	-	7	66
静岡県	-	-	-	-	-	-	-	-	-	-	-	-	-	-	-	-	8	95
愛知県	-	-	-	-	-	-	-	-	-	-	-	-	-	-	-	-	26	299
三重県	-	-	-	-	-	-	-	-	-	-	-	-	-	-	-	-	8	42
滋賀県	-	-	-	-	-	-	-	-	-	-	-	-	-	-	-	-	4	53
京都府	-	-	-	-	-	-	-	-	-	-	-	-	-	-	-	-	5	93
大阪府	-	-	-	-	-	-	-	-	-	-	-	-	-	-	-	-	17	255
兵庫県	-	-	-	-	-	-	-	-	-	-	-	-	-	-	-	-	10	140
奈良県	-	-	-	-	-	-	-	-	-	-	-	-	-	-	-	-	2	46
和歌山県	-	-	-	-	-	-	-	-	-	-	-	-	-	-	-	-	-	24
鳥取県	-	-	-	-	-	-	-	-	-	-	-	-	-	-	-	-	-	8
島根県	-	-	-	-	-	-	-	-	-	-	-	-	-	-	-	-	1	17
岡山県	-	-	-	-	-	-	-	-	-	-	-	-	-	-	-	-	7	72
広島県	-	-	-	-	-	-	-	-	-	-	-	-	-	-	-	-	4	86
山口県	-	-	-	-	-	-	-	-	-	-	-	-	-	-	-	-	2	36
徳島県	-	-	-	-	-	-	-	-	-	-	-	-	-	-	-	-	1	28
香川県	-	-	-	-	-	-	-	-	-	-	-	-	-	-	-	-	-	18
愛媛県	-	-	-	-	-	-	-	-	-	-	-	-	-	-	-	-	1	23
高知県	-	-	-	-	-	-	-	-	-	-	-	-	-	-	-	-	2	23
福岡県	-	-	-	-	-	-	-	-	-	-	-	-	-	-	-	-	23	216
佐賀県	-	-	-	-	-	-	-	-	-	-	-	-	-	-	-	-	-	26
長崎県	-	-	-	-	-	-	-	-	-	-	-	-	-	-	-	-	2	41
熊本県	-	-	-	-	-	-	-	-	-	-	-	-	-	-	-	-	-	18
大分県	-	-	-	-	-	-	-	-	-	-	-	-	-	-	-	-	7	44
宮崎県	-	-	-	-	-	-	-	-	-	-	-	-	-	-	-	-	4	35
鹿児島県	-	-	-	-	-	-	-	-	-	-	-	-	-	-	-	-	7	62
沖縄県	-	-	-	-	-	-	-	-	-	-	-	-	-	-	-	-	3	63

* 病原体がSARSコロナウイルスであるものに限る。
 ** 病原体がMERSコロナウイルスであるものに限る。2014年7月26日より届出対象疾患となりました。
 *** 2013年5月6日より届出対象疾患となりました。

報告数・累積報告数, 疾病・都道府県別

2019年 第11週

	ジフテリア		重症急性 呼吸器症候群*		中東呼吸器 症候群**		鳥インフル エンザ(H5N1)		鳥インフル エンザ(H7N9)***		コレラ		細菌性赤痢		腸管出血性 大腸菌感染症		腸チフス	
	報告数	累積	報告数	累積	報告数	累積	報告数	累積	報告数	累積	報告数	累積	報告数	累積	報告数	累積	報告数	累積
総 数	-	-	-	-	-	-	-	-	-	-	-	-	7	27	12	210	1	7
北海道	-	-	-	-	-	-	-	-	-	-	-	-	2	4	-	14	-	-
青森県	-	-	-	-	-	-	-	-	-	-	-	-	-	-	-	1	-	-
岩手県	-	-	-	-	-	-	-	-	-	-	-	-	-	-	-	1	-	1
宮城県	-	-	-	-	-	-	-	-	-	-	-	-	-	-	-	4	-	-
秋田県	-	-	-	-	-	-	-	-	-	-	-	-	-	-	-	-	-	-
山形県	-	-	-	-	-	-	-	-	-	-	-	-	-	-	-	4	-	-
福島県	-	-	-	-	-	-	-	-	-	-	-	-	-	-	-	6	-	-
茨城県	-	-	-	-	-	-	-	-	-	-	-	-	-	-	-	3	-	1
栃木県	-	-	-	-	-	-	-	-	-	-	-	-	1	-	-	-	-	-
群馬県	-	-	-	-	-	-	-	-	-	-	-	-	1	-	5	-	-	-
埼玉県	-	-	-	-	-	-	-	-	-	-	-	-	-	-	-	4	-	-
千葉県	-	-	-	-	-	-	-	-	-	-	-	-	1	-	10	1	1	-
東京都	-	-	-	-	-	-	-	-	-	-	-	-	1	6	-	26	-	1
神奈川県	-	-	-	-	-	-	-	-	-	-	-	-	1	2	10	-	1	-
新潟県	-	-	-	-	-	-	-	-	-	-	-	-	-	-	2	-	-	-
富山県	-	-	-	-	-	-	-	-	-	-	-	-	-	-	1	-	-	-
石川県	-	-	-	-	-	-	-	-	-	-	-	-	1	-	2	-	-	-
福井県	-	-	-	-	-	-	-	-	-	-	-	-	-	-	2	-	-	-
山梨県	-	-	-	-	-	-	-	-	-	-	-	-	-	-	-	-	-	-
長野県	-	-	-	-	-	-	-	-	-	-	-	-	1	-	4	-	-	-
岐阜県	-	-	-	-	-	-	-	-	-	-	-	-	-	-	20	-	-	-
静岡県	-	-	-	-	-	-	-	-	-	-	-	-	-	-	-	-	-	-
愛知県	-	-	-	-	-	-	-	-	-	-	-	-	1	3	1	15	-	-
三重県	-	-	-	-	-	-	-	-	-	-	-	-	1	1	3	-	-	-
滋賀県	-	-	-	-	-	-	-	-	-	-	-	-	-	-	4	-	-	-
京都府	-	-	-	-	-	-	-	-	-	-	-	-	1	-	4	-	-	-
大阪府	-	-	-	-	-	-	-	-	-	-	-	-	-	-	1	12	-	1
兵庫県	-	-	-	-	-	-	-	-	-	-	-	-	-	-	1	7	-	-
奈良県	-	-	-	-	-	-	-	-	-	-	-	-	-	-	3	6	-	-
和歌山県	-	-	-	-	-	-	-	-	-	-	-	-	-	-	2	-	-	-
鳥取県	-	-	-	-	-	-	-	-	-	-	-	-	-	-	1	-	-	-
島根県	-	-	-	-	-	-	-	-	-	-	-	-	-	-	1	-	-	-
岡山県	-	-	-	-	-	-	-	-	-	-	-	-	-	-	2	4	-	-
広島県	-	-	-	-	-	-	-	-	-	-	-	-	1	1	-	3	-	-
山口県	-	-	-	-	-	-	-	-	-	-	-	-	-	-	-	-	-	-
徳島県	-	-	-	-	-	-	-	-	-	-	-	-	-	-	1	-	-	-
香川県	-	-	-	-	-	-	-	-	-	-	-	-	-	-	5	-	-	-
愛媛県	-	-	-	-	-	-	-	-	-	-	-	-	-	-	1	-	-	-
高知県	-	-	-	-	-	-	-	-	-	-	-	-	-	-	-	-	-	-
福岡県	-	-	-	-	-	-	-	-	-	-	-	-	2	5	1	9	-	1
佐賀県	-	-	-	-	-	-	-	-	-	-	-	-	-	-	-	-	-	-
長崎県	-	-	-	-	-	-	-	-	-	-	-	-	-	-	-	-	-	-
熊本県	-	-	-	-	-	-	-	-	-	-	-	-	-	-	-	-	-	-
大分県	-	-	-	-	-	-	-	-	-	-	-	-	-	-	5	-	-	-
宮崎県	-	-	-	-	-	-	-	-	-	-	-	-	-	-	1	-	-	-
鹿児島県	-	-	-	-	-	-	-	-	-	-	-	-	-	-	2	-	-	-
沖縄県	-	-	-	-	-	-	-	-	-	-	-	-	-	-	5	-	-	-

報告数・累積報告数, 疾病・都道府県別

2019年第11週

	パラチフス		E型肝炎		ウエストナイル熱		A型肝炎		エキノコックス症		黄熱		オウム病		オムスク出血熱		回帰熱	
	報告数	累積	報告数	累積	報告数	累積	報告数	累積	報告数	累積	報告数	累積	報告数	累積	報告数	累積	報告数	累積
総数	-	4	10	91	-	-	5	102	1	2	-	-	-	6	-	-	-	-
北海道	-	-	-	9	-	-	-	2	1	2	-	-	-	-	-	-	-	-
青森県	-	-	-	-	-	-	-	-	-	-	-	-	-	-	-	-	-	-
岩手県	-	-	-	-	-	-	-	2	-	-	-	-	-	-	-	-	-	-
宮城県	-	-	-	2	-	-	-	3	-	-	-	-	-	-	-	-	-	-
秋田県	-	-	-	-	-	-	1	7	-	-	-	-	-	-	-	-	-	-
山形県	-	-	-	3	-	-	-	-	-	-	-	-	-	-	-	-	-	-
福島県	-	-	-	-	-	-	-	5	-	-	-	-	-	-	-	-	-	-
茨城県	-	-	-	4	-	-	-	1	-	-	-	-	-	-	-	-	-	-
栃木県	-	-	-	1	-	-	-	1	-	-	-	-	-	1	-	-	-	-
群馬県	-	-	-	3	-	-	-	1	-	-	-	-	-	-	-	-	-	-
埼玉県	-	-	2	3	-	-	-	3	-	-	-	-	-	-	-	-	-	-
千葉県	-	-	-	8	-	-	1	8	-	-	-	-	-	-	-	-	-	-
東京都	-	1	2	24	-	-	1	15	-	-	-	-	-	1	-	-	-	-
神奈川県	-	1	3	15	-	-	2	9	-	-	-	-	-	-	-	-	-	-
新潟県	-	-	-	2	-	-	-	7	-	-	-	-	-	-	-	-	-	-
富山県	-	-	-	1	-	-	-	1	-	-	-	-	-	-	-	-	-	-
石川県	-	-	-	-	-	-	-	2	-	-	-	-	-	-	-	-	-	-
福井県	-	-	-	-	-	-	-	-	-	-	-	-	-	-	-	-	-	-
山梨県	-	-	-	-	-	-	-	3	-	-	-	-	-	-	-	-	-	-
長野県	-	-	-	2	-	-	-	-	-	-	-	-	-	-	-	-	-	-
岐阜県	-	-	-	-	-	-	-	-	-	-	-	-	-	-	-	-	-	-
静岡県	-	-	-	-	-	-	-	6	-	-	-	-	-	-	-	-	-	-
愛知県	-	1	-	1	-	-	-	5	-	-	-	-	-	-	-	-	-	-
三重県	-	-	-	1	-	-	-	-	-	-	-	-	-	-	-	-	-	-
滋賀県	-	-	-	-	-	-	-	1	-	-	-	-	-	-	-	-	-	-
京都府	-	-	-	1	-	-	-	3	-	-	-	-	-	1	-	-	-	-
大阪府	-	1	-	2	-	-	-	7	-	-	-	-	-	2	-	-	-	-
兵庫県	-	-	-	1	-	-	-	-	-	-	-	-	-	-	-	-	-	-
奈良県	-	-	-	-	-	-	-	2	-	-	-	-	-	-	-	-	-	-
和歌山県	-	-	-	-	-	-	-	-	-	-	-	-	-	-	-	-	-	-
鳥取県	-	-	-	-	-	-	-	-	-	-	-	-	-	-	-	-	-	-
島根県	-	-	-	-	-	-	-	1	-	-	-	-	-	-	-	-	-	-
岡山県	-	-	-	-	-	-	-	1	-	-	-	-	-	-	-	-	-	-
広島県	-	-	2	2	-	-	-	4	-	-	-	-	-	-	-	-	-	-
山口県	-	-	-	-	-	-	-	-	-	-	-	-	-	1	-	-	-	-
徳島県	-	-	-	-	-	-	-	-	-	-	-	-	-	-	-	-	-	-
香川県	-	-	-	-	-	-	-	-	-	-	-	-	-	-	-	-	-	-
愛媛県	-	-	-	-	-	-	-	-	-	-	-	-	-	-	-	-	-	-
高知県	-	-	-	-	-	-	-	-	-	-	-	-	-	-	-	-	-	-
福岡県	-	-	1	4	-	-	-	1	-	-	-	-	-	-	-	-	-	-
佐賀県	-	-	-	1	-	-	-	-	-	-	-	-	-	-	-	-	-	-
長崎県	-	-	-	1	-	-	-	-	-	-	-	-	-	-	-	-	-	-
熊本県	-	-	-	-	-	-	-	-	-	-	-	-	-	-	-	-	-	-
大分県	-	-	-	-	-	-	-	-	-	-	-	-	-	-	-	-	-	-
宮崎県	-	-	-	-	-	-	-	-	-	-	-	-	-	-	-	-	-	-
鹿児島県	-	-	-	-	-	-	-	1	-	-	-	-	-	-	-	-	-	-
沖縄県	-	-	-	-	-	-	-	-	-	-	-	-	-	-	-	-	-	-

*2016年2月15日より届出対象疾患となりました。

**2013年3月4日より届出対象疾患となりました。

報告数・累積報告数, 疾病・都道府県別

2019年第11週

	キャサナル 森林病		Q 熱		狂犬病		コクシジ オイデス症		サル痘		ジカウイルス 感染症*		重症熱性血小板 減少症候群**		腎症候性出血熱		西部ウマ脳炎	
	報告数	累積	報告数	累積	報告数	累積	報告数	累積	報告数	累積	報告数	累積	報告数	累積	報告数	累積	報告数	累積
総 数	-	-	-	-	-	-	1	-	-	-	-	-	4	-	-	-	-	-
北海道	-	-	-	-	-	-	-	-	-	-	-	-	-	-	-	-	-	-
青森県	-	-	-	-	-	-	-	-	-	-	-	-	-	-	-	-	-	-
岩手県	-	-	-	-	-	-	-	-	-	-	-	-	-	-	-	-	-	-
宮城県	-	-	-	-	-	-	-	-	-	-	-	-	-	-	-	-	-	-
秋田県	-	-	-	-	-	-	-	-	-	-	-	-	-	-	-	-	-	-
山形県	-	-	-	-	-	-	-	-	-	-	-	-	-	-	-	-	-	-
福島県	-	-	-	-	-	-	-	-	-	-	-	-	-	-	-	-	-	-
茨城県	-	-	-	-	-	-	-	-	-	-	-	-	-	-	-	-	-	-
栃木県	-	-	-	-	-	-	-	-	-	-	-	-	-	-	-	-	-	-
群馬県	-	-	-	-	-	-	-	-	-	-	-	-	-	-	-	-	-	-
埼玉県	-	-	-	-	-	-	-	-	-	-	-	-	-	-	-	-	-	-
千葉県	-	-	-	-	-	-	1	-	-	-	-	-	-	-	-	-	-	-
東京都	-	-	-	-	-	-	-	-	-	-	-	-	-	-	-	-	-	-
神奈川県	-	-	-	-	-	-	-	-	-	-	-	-	-	-	-	-	-	-
新潟県	-	-	-	-	-	-	-	-	-	-	-	-	-	-	-	-	-	-
富山県	-	-	-	-	-	-	-	-	-	-	-	-	-	-	-	-	-	-
石川県	-	-	-	-	-	-	-	-	-	-	-	-	-	-	-	-	-	-
福井県	-	-	-	-	-	-	-	-	-	-	-	-	-	-	-	-	-	-
山梨県	-	-	-	-	-	-	-	-	-	-	-	-	-	-	-	-	-	-
長野県	-	-	-	-	-	-	-	-	-	-	-	-	-	-	-	-	-	-
岐阜県	-	-	-	-	-	-	-	-	-	-	-	-	-	-	-	-	-	-
静岡県	-	-	-	-	-	-	-	-	-	-	-	-	-	-	-	-	-	-
愛知県	-	-	-	-	-	-	-	-	-	-	-	-	-	-	-	-	-	-
三重県	-	-	-	-	-	-	-	-	-	-	-	-	-	-	-	-	-	-
滋賀県	-	-	-	-	-	-	-	-	-	-	-	-	-	-	-	-	-	-
京都府	-	-	-	-	-	-	-	-	-	-	-	-	-	-	-	-	-	-
大阪府	-	-	-	-	-	-	-	-	-	-	-	-	-	-	-	-	-	-
兵庫県	-	-	-	-	-	-	-	-	-	-	-	-	-	-	-	-	-	-
奈良県	-	-	-	-	-	-	-	-	-	-	-	-	-	-	-	-	-	-
和歌山県	-	-	-	-	-	-	-	-	-	-	-	-	1	-	-	-	-	-
鳥取県	-	-	-	-	-	-	-	-	-	-	-	-	-	-	-	-	-	-
島根県	-	-	-	-	-	-	-	-	-	-	-	-	-	-	-	-	-	-
岡山県	-	-	-	-	-	-	-	-	-	-	-	-	-	-	-	-	-	-
広島県	-	-	-	-	-	-	-	-	-	-	-	-	-	-	-	-	-	-
山口県	-	-	-	-	-	-	-	-	-	-	-	-	-	-	-	-	-	-
徳島県	-	-	-	-	-	-	-	-	-	-	-	-	-	-	-	-	-	-
香川県	-	-	-	-	-	-	-	-	-	-	-	-	-	-	-	-	-	-
愛媛県	-	-	-	-	-	-	-	-	-	-	-	-	-	-	-	-	-	-
高知県	-	-	-	-	-	-	-	-	-	-	-	-	-	-	-	-	-	-
福岡県	-	-	-	-	-	-	-	-	-	-	-	-	-	-	-	-	-	-
佐賀県	-	-	-	-	-	-	-	-	-	-	-	-	-	-	-	-	-	-
長崎県	-	-	-	-	-	-	-	-	-	-	-	-	2	-	-	-	-	-
熊本県	-	-	-	-	-	-	-	-	-	-	-	-	-	-	-	-	-	-
大分県	-	-	-	-	-	-	-	-	-	-	-	-	-	-	-	-	-	-
宮崎県	-	-	-	-	-	-	-	-	-	-	-	-	1	-	-	-	-	-
鹿児島県	-	-	-	-	-	-	-	-	-	-	-	-	-	-	-	-	-	-
沖縄県	-	-	-	-	-	-	-	-	-	-	-	-	-	-	-	-	-	-

*鳥インフルエンザ(H5N1及びH7N9)を除く。

報告数・累積報告数, 疾病・都道府県別

2019年第11週

	ダニ媒介脳炎		炭 疽		チクングニア熱		つつが虫病		デング熱		東部ウマ脳炎		鳥インフルエンザ*		ニパウイルス感染症		日本紅斑熱	
	報告数	累積	報告数	累積	報告数	累積	報告数	累積	報告数	累積	報告数	累積	報告数	累積	報告数	累積	報告数	累積
総 数	-	-	-	-	-	2	-	40	4	61	-	-	-	-	-	-	-	4
北海道	-	-	-	-	-	-	-	-	-	1	-	-	-	-	-	-	-	-
青森県	-	-	-	-	-	-	-	-	-	-	-	-	-	-	-	-	-	-
岩手県	-	-	-	-	-	-	-	-	-	-	-	-	-	-	-	-	-	-
宮城県	-	-	-	-	-	-	-	-	-	-	-	-	-	-	-	-	-	-
秋田県	-	-	-	-	-	-	-	-	-	-	-	-	-	-	-	-	-	-
山形県	-	-	-	-	-	-	-	-	-	-	-	-	-	-	-	-	-	-
福島県	-	-	-	-	-	-	-	2	-	-	-	-	-	-	-	-	-	-
茨城県	-	-	-	-	-	-	-	2	-	1	-	-	-	-	-	-	-	-
栃木県	-	-	-	-	-	-	-	-	-	-	-	-	-	-	-	-	-	-
群馬県	-	-	-	-	-	-	-	-	-	-	-	-	-	-	-	-	-	-
埼玉県	-	-	-	-	-	-	-	-	-	-	-	-	-	-	-	-	-	-
千葉県	-	-	-	-	-	1	-	9	-	4	-	-	-	-	-	-	-	-
東京都	-	-	-	-	-	-	-	-	2	23	-	-	-	-	-	-	-	-
神奈川県	-	-	-	-	-	-	-	-	-	5	-	-	-	-	-	-	-	-
新潟県	-	-	-	-	-	-	-	-	-	-	-	-	-	-	-	-	-	-
富山県	-	-	-	-	-	-	-	-	-	-	-	-	-	-	-	-	-	-
石川県	-	-	-	-	-	-	-	-	-	-	-	-	-	-	-	-	-	-
福井県	-	-	-	-	-	-	-	-	-	1	-	-	-	-	-	-	-	-
山梨県	-	-	-	-	-	-	-	-	1	1	-	-	-	-	-	-	-	-
長野県	-	-	-	-	-	-	-	-	-	2	-	-	-	-	-	-	-	-
岐阜県	-	-	-	-	-	-	-	-	-	-	-	-	-	-	-	-	-	-
静岡県	-	-	-	-	-	-	-	2	-	-	-	-	-	-	-	-	-	-
愛知県	-	-	-	-	-	-	-	-	-	6	-	-	-	-	-	-	-	-
三重県	-	-	-	-	-	-	-	2	-	-	-	-	-	-	-	-	-	-
滋賀県	-	-	-	-	-	-	-	-	-	-	-	-	-	-	-	-	-	-
京都府	-	-	-	-	-	-	-	-	-	3	-	-	-	-	-	-	-	3
大阪府	-	-	-	-	-	-	-	-	-	6	-	-	-	-	-	-	-	-
兵庫県	-	-	-	-	-	-	-	1	-	1	-	-	-	-	-	-	-	-
奈良県	-	-	-	-	-	-	-	-	-	-	-	-	-	-	-	-	-	-
和歌山県	-	-	-	-	-	-	-	-	-	-	-	-	-	-	-	-	-	-
鳥取県	-	-	-	-	-	-	-	-	-	1	-	-	-	-	-	-	-	-
島根県	-	-	-	-	-	-	-	-	-	-	-	-	-	-	-	-	-	-
岡山県	-	-	-	-	-	-	-	-	-	1	-	-	-	-	-	-	-	-
広島県	-	-	-	-	-	-	-	1	-	1	-	-	-	-	-	-	-	-
山口県	-	-	-	-	-	-	-	1	-	-	-	-	-	-	-	-	-	-
徳島県	-	-	-	-	-	-	-	-	-	-	-	-	-	-	-	-	-	-
香川県	-	-	-	-	-	-	-	-	-	-	-	-	-	-	-	-	-	-
愛媛県	-	-	-	-	-	-	-	-	-	-	-	-	-	-	-	-	-	-
高知県	-	-	-	-	-	-	-	-	-	-	-	-	-	-	-	-	-	-
福岡県	-	-	-	-	-	-	-	-	1	3	-	-	-	-	-	-	-	-
佐賀県	-	-	-	-	-	-	-	-	-	-	-	-	-	-	-	-	-	-
長崎県	-	-	-	-	-	-	-	-	-	-	-	-	-	-	-	-	-	-
熊本県	-	-	-	-	-	-	-	-	-	-	-	-	-	-	-	-	-	-
大分県	-	-	-	-	-	-	-	-	-	-	-	-	-	-	-	-	-	-
宮崎県	-	-	-	-	-	1	-	3	-	-	-	-	-	-	-	-	-	-
鹿児島県	-	-	-	-	-	-	-	17	-	-	-	-	-	-	-	-	-	1
沖縄県	-	-	-	-	-	-	-	-	-	1	-	-	-	-	-	-	-	-

報告数・累積報告数, 疾病・都道府県別

2019年第11週

	日本脳炎		ハンタウイルス 肺症候群		Bウイルス病		鼻 疽		ブルセラ症		ベネズエラ ウマ脳炎		ヘンドラウイルス 感 染 症		発しんチフス		ボツリヌス症	
	報告数	累積	報告数	累積	報告数	累積	報告数	累積	報告数	累積	報告数	累積	報告数	累積	報告数	累積	報告数	累積
総 数	-	-	-	-	-	-	-	-	-	-	-	-	-	-	-	-	1	1
北海道	-	-	-	-	-	-	-	-	-	-	-	-	-	-	-	-	-	-
青森県	-	-	-	-	-	-	-	-	-	-	-	-	-	-	-	-	-	-
岩手県	-	-	-	-	-	-	-	-	-	-	-	-	-	-	-	-	-	-
宮城県	-	-	-	-	-	-	-	-	-	-	-	-	-	-	-	-	-	-
秋田県	-	-	-	-	-	-	-	-	-	-	-	-	-	-	-	-	-	-
山形県	-	-	-	-	-	-	-	-	-	-	-	-	-	-	-	-	-	-
福島県	-	-	-	-	-	-	-	-	-	-	-	-	-	-	-	-	-	-
茨城県	-	-	-	-	-	-	-	-	-	-	-	-	-	-	-	-	-	-
栃木県	-	-	-	-	-	-	-	-	-	-	-	-	-	-	-	-	-	-
群馬県	-	-	-	-	-	-	-	-	-	-	-	-	-	-	-	-	-	-
埼玉県	-	-	-	-	-	-	-	-	-	-	-	-	-	-	-	-	-	-
千葉県	-	-	-	-	-	-	-	-	-	-	-	-	-	-	-	-	-	-
東京都	-	-	-	-	-	-	-	-	-	-	-	-	-	-	-	-	-	-
神奈川県	-	-	-	-	-	-	-	-	-	-	-	-	-	-	-	-	-	-
新潟県	-	-	-	-	-	-	-	-	-	-	-	-	-	-	-	-	-	-
富山県	-	-	-	-	-	-	-	-	-	-	-	-	-	-	-	-	-	-
石川県	-	-	-	-	-	-	-	-	-	-	-	-	-	-	-	-	-	-
福井県	-	-	-	-	-	-	-	-	-	-	-	-	-	-	-	-	-	-
山梨県	-	-	-	-	-	-	-	-	-	-	-	-	-	-	-	-	-	-
長野県	-	-	-	-	-	-	-	-	-	-	-	-	-	-	-	-	-	-
岐阜県	-	-	-	-	-	-	-	-	-	-	-	-	-	-	-	-	-	-
静岡県	-	-	-	-	-	-	-	-	-	-	-	-	-	-	-	-	-	-
愛知県	-	-	-	-	-	-	-	-	-	-	-	-	-	-	-	-	-	-
三重県	-	-	-	-	-	-	-	-	-	-	-	-	-	-	-	-	-	-
滋賀県	-	-	-	-	-	-	-	-	-	-	-	-	-	-	-	-	-	-
京都府	-	-	-	-	-	-	-	-	-	-	-	-	-	-	-	-	-	-
大阪府	-	-	-	-	-	-	-	-	-	-	-	-	-	-	-	-	-	-
兵庫県	-	-	-	-	-	-	-	-	-	-	-	-	-	-	-	-	-	-
奈良県	-	-	-	-	-	-	-	-	-	-	-	-	-	-	-	-	-	-
和歌山県	-	-	-	-	-	-	-	-	-	-	-	-	-	-	-	-	-	-
鳥取県	-	-	-	-	-	-	-	-	-	-	-	-	-	-	-	-	-	-
島根県	-	-	-	-	-	-	-	-	-	-	-	-	-	-	-	-	-	-
岡山県	-	-	-	-	-	-	-	-	-	-	-	-	-	-	-	-	1	1
広島県	-	-	-	-	-	-	-	-	-	-	-	-	-	-	-	-	-	-
山口県	-	-	-	-	-	-	-	-	-	-	-	-	-	-	-	-	-	-
徳島県	-	-	-	-	-	-	-	-	-	-	-	-	-	-	-	-	-	-
香川県	-	-	-	-	-	-	-	-	-	-	-	-	-	-	-	-	-	-
愛媛県	-	-	-	-	-	-	-	-	-	-	-	-	-	-	-	-	-	-
高知県	-	-	-	-	-	-	-	-	-	-	-	-	-	-	-	-	-	-
福岡県	-	-	-	-	-	-	-	-	-	-	-	-	-	-	-	-	-	-
佐賀県	-	-	-	-	-	-	-	-	-	-	-	-	-	-	-	-	-	-
長崎県	-	-	-	-	-	-	-	-	-	-	-	-	-	-	-	-	-	-
熊本県	-	-	-	-	-	-	-	-	-	-	-	-	-	-	-	-	-	-
大分県	-	-	-	-	-	-	-	-	-	-	-	-	-	-	-	-	-	-
宮崎県	-	-	-	-	-	-	-	-	-	-	-	-	-	-	-	-	-	-
鹿児島県	-	-	-	-	-	-	-	-	-	-	-	-	-	-	-	-	-	-
沖縄県	-	-	-	-	-	-	-	-	-	-	-	-	-	-	-	-	-	-

報告数・累積報告数, 疾病・都道府県別

2019年第11週

	マラリア		野 兎 病		ライム病		リッサウイルス 感 染 症		リフトバレー熱		類 鼻 疽		レジオネラ症		レプトスピラ症		ロッキー山 紅 斑 熱	
	報告数	累積	報告数	累積	報告数	累積	報告数	累積	報告数	累積	報告数	累積	報告数	累積	報告数	累積	報告数	累積
総 数	-	6	-	-	-	-	-	-	-	-	-	-	25	288	-	1	-	-
北海道	-	-	-	-	-	-	-	-	-	-	-	-	-	9	-	-	-	-
青森県	-	-	-	-	-	-	-	-	-	-	-	-	-	1	-	-	-	-
岩手県	-	-	-	-	-	-	-	-	-	-	-	-	-	2	-	-	-	-
宮城県	-	-	-	-	-	-	-	-	-	-	-	-	1	9	-	-	-	-
秋田県	-	-	-	-	-	-	-	-	-	-	-	-	1	3	-	-	-	-
山形県	-	-	-	-	-	-	-	-	-	-	-	-	-	3	-	-	-	-
福島県	-	-	-	-	-	-	-	-	-	-	-	-	1	3	-	-	-	-
茨城県	-	-	-	-	-	-	-	-	-	-	-	-	-	5	-	-	-	-
栃木県	-	-	-	-	-	-	-	-	-	-	-	-	-	3	-	-	-	-
群馬県	-	-	-	-	-	-	-	-	-	-	-	-	1	3	-	-	-	-
埼玉県	-	-	-	-	-	-	-	-	-	-	-	-	2	12	-	-	-	-
千葉県	-	-	-	-	-	-	-	-	-	-	-	-	1	11	-	-	-	-
東京都	-	2	-	-	-	-	-	-	-	-	-	-	-	27	-	1	-	-
神奈川県	-	1	-	-	-	-	-	-	-	-	-	-	3	20	-	-	-	-
新潟県	-	-	-	-	-	-	-	-	-	-	-	-	1	7	-	-	-	-
富山県	-	-	-	-	-	-	-	-	-	-	-	-	2	8	-	-	-	-
石川県	-	-	-	-	-	-	-	-	-	-	-	-	-	8	-	-	-	-
福井県	-	-	-	-	-	-	-	-	-	-	-	-	-	2	-	-	-	-
山梨県	-	-	-	-	-	-	-	-	-	-	-	-	-	3	-	-	-	-
長野県	-	-	-	-	-	-	-	-	-	-	-	-	1	6	-	-	-	-
岐阜県	-	-	-	-	-	-	-	-	-	-	-	-	-	5	-	-	-	-
静岡県	-	-	-	-	-	-	-	-	-	-	-	-	-	9	-	-	-	-
愛知県	-	-	-	-	-	-	-	-	-	-	-	-	3	23	-	-	-	-
三重県	-	-	-	-	-	-	-	-	-	-	-	-	-	4	-	-	-	-
滋賀県	-	-	-	-	-	-	-	-	-	-	-	-	-	4	-	-	-	-
京都府	-	1	-	-	-	-	-	-	-	-	-	-	-	5	-	-	-	-
大阪府	-	-	-	-	-	-	-	-	-	-	-	-	3	9	-	-	-	-
兵庫県	-	-	-	-	-	-	-	-	-	-	-	-	1	12	-	-	-	-
奈良県	-	1	-	-	-	-	-	-	-	-	-	-	-	2	-	-	-	-
和歌山県	-	-	-	-	-	-	-	-	-	-	-	-	-	3	-	-	-	-
鳥取県	-	-	-	-	-	-	-	-	-	-	-	-	-	2	-	-	-	-
島根県	-	1	-	-	-	-	-	-	-	-	-	-	-	1	-	-	-	-
岡山県	-	-	-	-	-	-	-	-	-	-	-	-	1	9	-	-	-	-
広島県	-	-	-	-	-	-	-	-	-	-	-	-	-	6	-	-	-	-
山口県	-	-	-	-	-	-	-	-	-	-	-	-	-	1	-	-	-	-
徳島県	-	-	-	-	-	-	-	-	-	-	-	-	1	5	-	-	-	-
香川県	-	-	-	-	-	-	-	-	-	-	-	-	-	1	-	-	-	-
愛媛県	-	-	-	-	-	-	-	-	-	-	-	-	-	1	-	-	-	-
高知県	-	-	-	-	-	-	-	-	-	-	-	-	-	2	-	-	-	-
福岡県	-	-	-	-	-	-	-	-	-	-	-	-	1	20	-	-	-	-
佐賀県	-	-	-	-	-	-	-	-	-	-	-	-	-	1	-	-	-	-
長崎県	-	-	-	-	-	-	-	-	-	-	-	-	-	5	-	-	-	-
熊本県	-	-	-	-	-	-	-	-	-	-	-	-	1	6	-	-	-	-
大分県	-	-	-	-	-	-	-	-	-	-	-	-	-	1	-	-	-	-
宮崎県	-	-	-	-	-	-	-	-	-	-	-	-	-	-	-	-	-	-
鹿児島県	-	-	-	-	-	-	-	-	-	-	-	-	-	3	-	-	-	-
沖縄県	-	-	-	-	-	-	-	-	-	-	-	-	-	3	-	-	-	-

*E型肝炎及びA型肝炎を除く。

**2014年9月19日より届出対象疾患となりました。

***急性灰白髄炎を除く。2018年5月1日より届出対象疾患となりました。

****ウエストナイル脳炎、西部ウマ脳炎、ダニ媒介脳炎、東部ウマ脳炎、日本脳炎、ベネズエラウマ脳炎及びリフトバレー熱を除く。

報告数・累積報告数、疾病・都道府県別

2019年 第11週

	アメルバ赤痢		ウイルス型肝炎*		カリバネム耐性腸内細菌科細菌感染症**		急性弛緩性麻痺***		急性脳炎****		クリプトスポリジウム症		クロイツフェルト・ヤコブ病		劇症型溶血性レンサ球菌感染症		後天性免疫不全症候群	
	報告数	累積	報告数	累積	報告数	累積	報告数	累積	報告数	累積	報告数	累積	報告数	累積	報告数	累積	報告数	累積
総 数	13	178	8	73	15	384	1	12	4	298	2	3	2	33	13	208	15	216
北海道	-	6	-	-	-	4	-	-	-	7	-	-	-	-	-	7	1	9
青森県	-	1	-	-	1	9	-	-	-	1	-	-	-	1	-	1	-	1
岩手県	-	-	-	-	-	-	-	-	-	4	-	-	-	-	-	1	-	-
宮城県	-	3	-	5	-	5	-	-	-	3	-	-	-	-	1	4	-	5
秋田県	-	3	-	-	-	3	-	-	-	3	-	-	-	-	-	1	-	-
山形県	-	-	-	-	-	4	-	-	-	-	-	-	-	-	-	-	-	3
福島県	1	3	-	-	1	17	-	-	-	1	-	-	-	1	-	2	-	-
茨城県	-	-	-	-	-	7	-	2	-	10	-	-	-	-	-	4	-	1
栃木県	-	3	-	1	1	6	1	2	-	-	-	-	-	-	-	2	-	-
群馬県	-	2	1	2	-	6	-	-	-	6	-	-	-	1	1	1	-	2
埼玉県	-	7	-	2	4	9	-	-	-	18	-	-	-	-	-	7	-	5
千葉県	1	8	1	2	-	8	-	-	-	30	-	-	-	2	-	8	1	5
東京都	3	40	3	18	1	38	-	-	-	32	1	1	-	7	4	22	6	85
神奈川県	-	19	1	2	1	24	-	1	-	20	-	-	-	2	1	16	-	11
新潟県	-	3	-	2	-	4	-	-	-	3	-	-	-	-	1	3	-	1
富山県	-	1	-	-	-	-	-	-	-	2	-	-	-	-	-	3	-	-
石川県	-	-	-	2	-	4	-	-	-	2	-	-	-	-	-	4	-	-
福井県	-	2	-	1	-	2	-	-	-	3	-	-	-	1	-	1	-	-
山梨県	-	-	-	1	-	2	-	-	-	2	-	-	-	2	-	2	-	-
長野県	-	2	-	1	1	10	-	-	-	9	-	-	-	-	-	2	-	3
岐阜県	1	2	-	-	-	3	-	-	-	2	-	-	-	-	2	4	-	1
静岡県	-	2	1	1	-	6	-	-	-	13	-	-	-	-	-	11	-	1
愛知県	-	13	-	3	-	24	-	-	1	21	-	-	-	-	-	16	1	15
三重県	-	7	-	1	-	8	-	1	-	-	-	-	-	-	-	3	-	4
滋賀県	-	2	-	-	-	-	-	-	-	1	-	-	-	-	-	2	-	2
京都府	1	5	-	1	-	12	-	1	-	3	-	-	-	2	-	4	-	1
大阪府	2	10	-	4	-	37	-	1	-	9	-	1	1	1	-	12	2	23
兵庫県	1	3	-	2	-	14	-	-	1	18	-	-	-	3	3	12	-	8
奈良県	-	1	-	1	-	5	-	-	-	5	-	-	-	1	-	1	-	-
和歌山県	-	2	-	4	-	5	-	-	-	1	-	-	-	-	-	4	-	1
鳥取県	-	2	-	-	-	5	-	-	-	2	-	-	-	1	-	2	-	1
島根県	-	2	-	-	-	13	-	-	-	7	-	-	-	-	-	3	-	1
岡山県	-	2	-	1	-	8	-	1	-	4	-	-	-	-	-	1	1	4
広島県	-	3	-	3	2	12	-	-	1	13	-	-	-	1	-	5	-	2
山口県	-	1	-	1	1	4	-	1	-	6	-	-	-	-	-	2	-	1
徳島県	-	2	-	-	-	2	-	-	-	-	-	-	-	1	-	1	-	-
香川県	-	-	-	2	-	4	-	-	-	-	-	-	-	1	-	4	-	1
愛媛県	-	1	-	2	1	5	-	-	-	1	-	-	-	-	-	6	-	1
高知県	-	-	-	1	-	8	-	-	-	1	-	-	-	-	-	1	-	-
福岡県	1	5	-	4	-	21	-	1	1	11	-	-	1	1	-	11	3	7
佐賀県	-	2	-	-	-	2	-	-	-	1	-	-	-	1	-	1	-	1
長崎県	1	1	-	-	-	10	-	-	-	3	-	-	-	1	-	2	-	-
熊本県	1	2	1	1	-	2	-	-	-	1	-	-	-	1	-	2	-	1
大分県	-	-	-	-	-	3	-	-	-	10	-	-	-	-	-	1	-	3
宮崎県	-	1	-	1	1	2	-	-	-	-	1	1	-	-	-	3	-	-
鹿児島県	-	2	-	-	-	2	-	1	-	7	-	-	-	1	-	-	-	3
沖縄県	-	2	-	1	-	5	-	-	-	2	-	-	-	-	-	3	-	3

*2013年4月1日より届出対象疾患となりました。
 **2014年9月19日より届出対象疾患となりました。

報告数・累積報告数, 疾病・都道府県別

2019年 第11週

	ジアルジア症		侵襲性インフルエンザ菌感染症*		侵襲性髄膜炎菌感染症*		侵襲性肺炎球菌感染症*		水痘** (入院例に限る)		先天性風しん症候群		梅毒		播種性 クリプトコックス症**		破傷風	
	報告数	累積	報告数	累積	報告数	累積	報告数	累積	報告数	累積	報告数	累積	報告数	累積	報告数	累積	報告数	累積
総数	-	9	9	141	2	14	45	807	4	84	-	1	92	1267	1	31	-	8
北海道	-	-	1	10	-	-	6	33	-	3	-	-	1	20	-	1	-	1
青森県	-	-	-	1	-	-	-	6	-	-	-	-	2	6	-	-	-	-
岩手県	-	-	-	-	-	-	-	3	-	-	-	-	-	3	-	-	-	-
宮城県	-	-	1	2	-	-	-	14	-	2	-	-	1	16	-	-	-	-
秋田県	-	-	-	1	-	-	-	5	-	-	-	-	-	2	-	-	-	-
山形県	-	-	-	1	-	-	1	6	-	-	-	-	-	4	-	-	-	-
福島県	-	-	-	1	-	-	1	6	-	-	-	-	1	16	-	-	-	-
茨城県	-	-	-	1	-	-	1	15	-	1	-	-	1	20	-	1	-	-
栃木県	-	-	-	-	-	-	1	10	-	-	-	-	1	9	-	-	-	-
群馬県	-	-	-	-	-	-	1	5	-	-	-	-	2	14	-	1	-	-
埼玉県	-	-	-	1	-	-	-	32	-	2	-	1	3	44	-	2	-	-
千葉県	-	-	-	7	-	-	2	32	1	12	-	-	5	29	-	-	-	-
東京都	-	3	1	23	-	1	5	102	-	12	-	-	26	340	1	3	-	-
神奈川県	-	1	-	10	-	2	2	61	1	10	-	-	1	47	-	2	-	-
新潟県	-	-	-	3	-	-	-	11	-	-	-	-	-	10	-	-	-	1
富山県	-	-	-	3	-	-	1	7	-	-	-	-	-	7	-	1	-	-
石川県	-	1	-	3	-	-	1	7	-	1	-	-	1	2	-	-	-	-
福井県	-	-	-	1	-	-	1	8	-	-	-	-	-	2	-	-	-	-
山梨県	-	-	-	1	-	-	-	3	-	1	-	-	-	2	-	-	-	-
長野県	-	-	-	1	-	-	-	9	-	1	-	-	-	9	-	1	-	-
岐阜県	-	-	-	2	-	-	2	16	-	4	-	-	1	16	-	1	-	1
静岡県	-	-	-	2	-	-	1	24	-	-	-	-	3	26	-	2	-	1
愛知県	-	-	2	10	-	1	6	52	1	5	-	-	2	71	-	2	-	-
三重県	-	-	-	-	-	1	-	15	-	1	-	-	1	10	-	2	-	-
滋賀県	-	-	1	4	-	-	-	6	-	-	-	-	1	9	-	-	-	-
京都府	-	2	-	3	1	1	1	25	-	6	-	-	2	23	-	-	-	-
大阪府	-	1	-	15	1	3	5	57	-	3	-	-	15	219	-	2	-	1
兵庫県	-	-	1	2	-	2	-	35	-	5	-	-	8	64	-	2	-	-
奈良県	-	-	-	1	-	1	-	8	1	3	-	-	3	12	-	-	-	1
和歌山県	-	-	-	4	-	-	-	6	-	-	-	-	-	4	-	-	-	-
鳥取県	-	-	-	1	-	-	-	3	-	1	-	-	-	-	-	-	-	-
島根県	-	-	-	1	-	-	-	6	-	-	-	-	-	3	-	1	-	-
岡山県	-	-	-	1	-	-	-	12	-	1	-	-	2	27	-	-	-	-
広島県	-	-	-	-	-	1	-	18	-	-	-	-	-	31	-	1	-	-
山口県	-	1	-	-	-	-	1	11	-	-	-	-	2	14	-	1	-	-
徳島県	-	-	-	1	-	-	-	4	-	-	-	-	-	6	-	1	-	-
香川県	-	-	-	2	-	-	-	11	-	1	-	-	-	5	-	-	-	-
愛媛県	-	-	-	-	-	-	-	2	-	1	-	-	1	17	-	-	-	-
高知県	-	-	-	-	-	-	1	6	-	-	-	-	-	6	-	-	-	-
福岡県	-	-	2	13	-	1	1	47	-	4	-	-	-	49	-	3	-	-
佐賀県	-	-	-	-	-	-	-	7	-	-	-	-	-	4	-	-	-	-
長崎県	-	-	-	1	-	-	1	12	-	-	-	-	-	5	-	-	-	-
熊本県	-	-	-	-	-	-	1	9	-	1	-	-	3	22	-	-	-	1
大分県	-	-	-	-	-	-	2	7	-	1	-	-	2	6	-	1	-	-
宮崎県	-	-	-	-	-	-	-	5	-	-	-	-	-	1	-	-	-	1
鹿児島県	-	-	-	4	-	-	-	6	-	1	-	-	-	7	-	-	-	-
沖縄県	-	-	-	4	-	-	-	22	-	1	-	-	1	8	-	-	-	-

*2018年1月1日より届出対象疾患となりました。
 **2014年9月19日より届出対象疾患となりました。

報告数・累積報告数, 疾病・都道府県別

2019年第11週

	バンコマイシン耐性 黄色ブドウ球菌感染症		バンコマイシン耐性 腸球菌感染症		百日咳*		風しん		麻しん		薬剤耐性アシネト バクテラ感染症**	
	報告数	累積	報告数	累積	報告数	累積	報告数	累積	報告数	累積	報告数	累積
総 数	-	-	1	18	267	3338	74	937	14	319	3	8
北海道	-	-	-	-	7	84	1	16	-	3	-	2
青森県	-	-	-	1	-	7	-	-	-	-	-	-
岩手県	-	-	-	-	-	8	-	1	-	1	-	-
宮城県	-	-	-	-	2	25	-	1	-	-	-	-
秋田県	-	-	-	-	2	38	-	2	-	-	-	-
山形県	-	-	-	-	3	58	-	-	-	-	-	-
福島県	-	-	-	-	4	62	-	6	-	-	-	-
茨城県	-	-	-	-	2	72	-	9	1	7	-	-
栃木県	-	-	-	-	-	13	-	5	-	2	-	-
群馬県	-	-	-	1	11	76	1	4	-	-	-	-
埼玉県	-	-	-	-	19	211	6	56	1	9	-	-
千葉県	-	-	-	-	16	194	9	95	-	10	-	1
東京都	-	-	1	1	20	413	22	267	5	33	-	2
神奈川県	-	-	-	2	7	144	6	130	3	16	-	-
新潟県	-	-	-	-	3	31	-	1	-	-	-	-
富山県	-	-	-	-	1	4	-	3	-	-	-	-
石川県	-	-	-	-	1	28	-	3	-	-	-	-
福井県	-	-	-	-	1	36	-	11	-	-	-	-
山梨県	-	-	-	-	2	25	-	2	1	1	-	-
長野県	-	-	-	-	2	18	3	11	-	-	-	-
岐阜県	-	-	-	-	-	13	-	-	-	5	-	-
静岡県	-	-	-	1	14	161	-	7	-	4	1	1
愛知県	-	-	-	-	10	111	3	22	-	29	-	-
三重県	-	-	-	-	10	94	1	15	-	51	-	-
滋賀県	-	-	-	-	6	30	1	4	-	4	-	-
京都府	-	-	-	-	2	64	-	13	-	8	-	-
大阪府	-	-	-	8	12	215	3	87	2	109	-	-
兵庫県	-	-	-	1	19	147	3	27	1	6	1	1
奈良県	-	-	-	1	-	9	3	10	-	4	-	-
和歌山県	-	-	-	-	5	27	-	2	-	9	-	-
鳥取県	-	-	-	-	-	6	-	-	-	-	-	-
島根県	-	-	-	-	-	5	-	-	-	-	-	-
岡山県	-	-	-	1	2	43	-	3	-	-	-	-
広島県	-	-	-	-	3	42	2	15	-	5	-	-
山口県	-	-	-	-	16	132	-	10	-	-	1	1
徳島県	-	-	-	-	3	13	-	-	-	-	-	-
香川県	-	-	-	-	-	73	-	1	-	-	-	-
愛媛県	-	-	-	-	8	65	-	2	-	-	-	-
高知県	-	-	-	-	3	41	-	-	-	-	-	-
福岡県	-	-	-	-	23	206	5	58	-	-	-	-
佐賀県	-	-	-	-	-	15	2	13	-	-	-	-
長崎県	-	-	-	-	-	5	3	7	-	-	-	-
熊本県	-	-	-	-	1	21	-	1	-	1	-	-
大分県	-	-	-	-	-	5	-	6	-	-	-	-
宮崎県	-	-	-	-	9	63	-	-	-	-	-	-
鹿児島県	-	-	-	-	17	172	-	1	-	-	-	-
沖縄県	-	-	-	1	1	13	-	10	-	2	-	-

注) 百日咳は2018年1月1日より全数把握対象疾患に変更となりました。
 *鳥インフルエンザ及び新型インフルエンザ等感染症を除く。
 **2018年第9週より定点当たり報告数の表示が開始されました。

報告数・定点当たり報告数、疾病・都道府県別

2019年 第11週

	インフルエンザ*		RSウイルス感染症**		咽頭結膜熱		A群溶血性レンサ球菌咽頭炎		感染性胃腸炎		水痘		手足口病		伝染性紅斑		突発性発しん	
	報告数	定点当り	報告数	定点当り	報告数	定点当り	報告数	定点当り	報告数	定点当り	報告数	定点当り	報告数	定点当り	報告数	定点当り	報告数	定点当り
総数	14488	2.92	1558	0.49	1176	0.37	9075	2.87	19135	6.04	1028	0.32	511	0.16	1836	0.58	1249	0.39
北海道	1022	4.60	66	0.47	29	0.21	760	5.43	382	2.73	28	0.20	14	0.10	68	0.49	31	0.22
青森県	726	11.17	5	0.12	3	0.07	113	2.69	259	6.17	12	0.29	2	0.05	39	0.93	17	0.40
岩手県	350	5.38	10	0.25	3	0.08	176	4.40	209	5.23	20	0.50	4	0.10	18	0.45	14	0.35
宮城県	558	5.87	17	0.29	10	0.17	218	3.69	351	5.95	15	0.25	2	0.03	80	1.36	24	0.41
秋田県	443	8.20	-	-	2	0.06	86	2.46	100	2.86	1	0.03	1	0.03	7	0.20	10	0.29
山形県	300	6.38	3	0.10	11	0.37	172	5.73	234	7.80	9	0.30	6	0.20	44	1.47	20	0.67
福島県	489	5.89	20	0.40	38	0.76	173	3.46	198	3.96	17	0.34	18	0.36	40	0.80	33	0.66
茨城県	143	1.19	13	0.17	17	0.23	184	2.45	317	4.23	27	0.36	5	0.07	50	0.67	18	0.24
栃木県	170	2.24	5	0.10	6	0.13	150	3.13	119	2.48	13	0.27	4	0.08	14	0.29	16	0.33
群馬県	291	3.31	16	0.30	30	0.56	120	2.22	256	4.74	19	0.35	4	0.07	16	0.30	20	0.37
埼玉県	546	2.12	40	0.25	63	0.39	474	2.91	1126	6.91	75	0.46	18	0.11	167	1.02	63	0.39
千葉県	365	1.75	51	0.39	37	0.28	501	3.82	649	4.95	51	0.39	5	0.04	133	1.02	50	0.38
東京都	525	1.27	81	0.31	59	0.23	688	2.67	1775	6.88	113	0.44	30	0.12	162	0.63	105	0.41
神奈川県	494	1.38	48	0.21	34	0.15	549	2.41	1279	5.61	86	0.38	23	0.10	110	0.48	88	0.39
新潟県	470	5.22	21	0.37	22	0.39	298	5.23	321	5.63	25	0.44	10	0.18	78	1.37	20	0.35
富山県	111	2.31	6	0.21	28	0.97	113	3.90	200	6.90	4	0.14	13	0.45	30	1.03	14	0.48
石川県	208	4.33	10	0.34	14	0.48	123	4.24	171	5.90	3	0.10	1	0.03	35	1.21	10	0.34
福井県	232	6.63	26	1.18	21	0.95	84	3.82	118	5.36	5	0.23	1	0.05	9	0.41	5	0.23
山梨県	54	1.32	2	0.08	2	0.08	37	1.54	102	4.25	12	0.50	4	0.17	16	0.67	6	0.25
長野県	374	4.30	7	0.13	11	0.20	98	1.81	293	5.43	21	0.39	2	0.04	36	0.67	16	0.30
岐阜県	162	1.86	22	0.42	14	0.26	70	1.32	184	3.47	5	0.09	-	-	9	0.17	19	0.36
静岡県	179	1.29	20	0.22	24	0.27	204	2.29	699	7.85	18	0.20	30	0.34	40	0.45	20	0.22
愛知県	442	2.27	70	0.38	44	0.24	375	2.06	893	4.91	34	0.19	4	0.02	63	0.35	56	0.31
三重県	122	1.69	53	1.18	11	0.24	90	2.00	283	6.29	6	0.13	5	0.11	11	0.24	15	0.33
滋賀県	62	1.22	3	0.10	8	0.26	55	1.77	140	4.52	8	0.26	1	0.03	3	0.10	8	0.26
京都府	318	2.54	19	0.25	27	0.36	127	1.67	374	4.92	14	0.18	11	0.14	47	0.62	18	0.24
大阪府	559	1.84	228	1.15	95	0.48	536	2.69	1405	7.06	72	0.36	55	0.28	80	0.40	76	0.38
兵庫県	377	1.89	87	0.67	71	0.55	270	2.09	1078	8.36	55	0.43	25	0.19	63	0.49	46	0.36
奈良県	136	2.47	34	1.00	11	0.32	78	2.29	238	7.00	12	0.35	10	0.29	3	0.09	15	0.44
和歌山県	52	1.06	46	1.53	6	0.20	25	0.83	201	6.70	1	0.03	5	0.17	21	0.70	9	0.30
鳥取県	174	6.00	2	0.11	9	0.47	77	4.05	141	7.42	14	0.74	19	1.00	7	0.37	6	0.32
島根県	166	4.37	7	0.30	8	0.35	62	2.70	106	4.61	4	0.17	3	0.13	5	0.22	10	0.43
岡山県	179	2.13	16	0.30	24	0.44	100	1.85	354	6.56	19	0.35	4	0.07	8	0.15	14	0.26
広島県	381	3.31	27	0.38	21	0.29	159	2.21	451	6.26	9	0.13	14	0.19	16	0.22	24	0.33
山口県	372	5.55	70	1.49	7	0.15	104	2.21	280	5.96	12	0.26	17	0.36	21	0.45	31	0.66
徳島県	95	2.57	49	2.13	12	0.52	21	0.91	136	5.91	5	0.22	11	0.48	2	0.09	5	0.22
香川県	246	5.23	15	0.54	13	0.46	52	1.86	185	6.61	1	0.04	1	0.04	10	0.36	20	0.71
愛媛県	225	3.69	13	0.35	9	0.24	136	3.68	262	7.08	19	0.51	1	0.03	15	0.41	22	0.59
高知県	51	1.06	37	1.23	5	0.17	99	3.30	135	4.50	9	0.30	-	-	7	0.23	8	0.27
福岡県	608	3.07	132	1.10	99	0.83	580	4.83	1184	9.87	58	0.48	25	0.21	120	1.00	84	0.70
佐賀県	140	3.59	19	0.83	19	0.83	44	1.91	155	6.74	6	0.26	8	0.35	11	0.48	15	0.65
長崎県	346	4.94	14	0.32	43	0.98	88	2.00	165	3.75	8	0.18	18	0.41	18	0.41	23	0.52
熊本県	198	2.48	41	0.82	15	0.30	153	3.06	386	7.72	27	0.54	43	0.86	13	0.26	43	0.86
大分県	248	4.28	27	0.75	34	0.94	114	3.17	362	10.06	17	0.47	8	0.22	18	0.50	27	0.75
宮崎県	264	4.47	16	0.44	32	0.89	149	4.14	320	8.89	10	0.28	13	0.36	24	0.67	21	0.58
鹿児島県	178	1.93	34	0.63	68	1.26	142	2.63	468	8.67	19	0.35	5	0.09	12	0.22	22	0.41
沖縄県	337	5.81	10	0.29	7	0.21	48	1.41	91	2.68	10	0.29	8	0.24	37	1.09	12	0.35

*髄膜炎菌、肺炎球菌、インフルエンザ菌を原因として同定された場合を除く。
 **オウム病を除く。
 ***病原体がロタウイルスであるものに限る。2013年10月14日より届出対象疾患となりました。

報告数・定点当り報告数、疾病・都道府県別

2019年 第11週

	ヘルパンギーナ		流行性耳下腺炎		急性出血性結膜炎		流行性角結膜炎		細菌性髄膜炎*		無菌性髄膜炎		マイコプラズマ肺炎		クラミジア肺炎**		感染性胃腸炎(ロタウイルス)***	
	報告数	定点当り	報告数	定点当り	報告数	定点当り	報告数	定点当り	報告数	定点当り	報告数	定点当り	報告数	定点当り	報告数	定点当り	報告数	定点当り
総数	84	0.03	306	0.10	3	0.00	339	0.49	9	0.02	12	0.03	67	0.14	3	0.01	193	0.40
北海道	-	-	11	0.08	-	-	9	0.32	1	0.04	-	-	6	0.26	-	-	5	0.22
青森県	-	-	6	0.14	1	0.09	4	0.36	1	0.17	-	-	7	1.17	-	-	1	0.17
岩手県	-	-	10	0.25	-	-	9	0.64	-	-	-	-	2	0.11	-	-	5	0.26
宮城県	-	-	5	0.08	-	-	4	0.33	-	-	-	-	7	0.58	-	-	-	-
秋田県	-	-	1	0.03	-	-	1	0.14	-	-	-	-	3	0.38	-	-	-	-
山形県	-	-	2	0.07	-	-	1	0.13	-	-	1	0.10	-	-	-	-	6	0.60
福島県	1	0.02	3	0.06	-	-	9	0.69	1	0.14	-	-	1	0.14	-	-	6	0.86
茨城県	-	-	4	0.05	-	-	15	0.88	-	-	-	-	2	0.15	-	-	-	-
栃木県	-	-	8	0.17	-	-	3	0.25	-	-	-	-	2	0.29	-	-	1	0.14
群馬県	-	-	4	0.07	-	-	7	0.47	-	-	-	-	1	0.11	-	-	3	0.33
埼玉県	2	0.01	24	0.15	-	-	19	0.46	-	-	-	-	1	0.09	-	-	8	0.73
千葉県	8	0.06	8	0.06	-	-	8	0.23	1	0.13	-	-	2	0.25	-	-	1	0.13
東京都	3	0.01	11	0.04	-	-	11	0.29	-	-	2	0.08	2	0.08	1	0.04	8	0.32
神奈川県	1	0.00	32	0.14	-	-	47	0.94	-	-	-	-	-	-	-	-	5	0.50
新潟県	2	0.04	7	0.12	-	-	4	0.40	-	-	-	-	2	0.15	-	-	-	-
富山県	3	0.10	2	0.07	-	-	1	0.14	-	-	-	-	-	-	-	-	1	0.20
石川県	-	-	2	0.07	-	-	1	0.14	-	-	-	-	2	0.40	-	-	-	-
福井県	-	-	3	0.14	-	-	2	0.67	-	-	1	0.17	-	-	-	-	-	-
山梨県	-	-	3	0.13	-	-	1	0.11	1	0.10	1	0.10	1	0.10	-	-	2	0.20
長野県	3	0.06	5	0.09	-	-	3	0.27	-	-	-	-	2	0.18	-	-	-	-
岐阜県	-	-	1	0.02	-	-	3	0.27	-	-	-	-	-	-	-	-	2	0.40
静岡県	-	-	6	0.07	-	-	12	0.55	-	-	1	0.10	-	-	-	-	1	0.10
愛知県	-	-	14	0.08	1	0.03	8	0.23	1	0.07	2	0.13	-	-	-	-	21	1.40
三重県	1	0.02	2	0.04	-	-	-	-	-	-	2	0.22	1	0.11	-	-	5	0.56
滋賀県	-	-	-	-	-	-	-	-	-	-	-	-	-	-	1	0.14	2	0.29
京都府	1	0.01	2	0.03	-	-	-	-	-	-	-	-	4	0.57	-	-	4	0.57
大阪府	11	0.06	14	0.07	-	-	15	0.29	-	-	-	-	3	0.18	-	-	20	1.18
兵庫県	2	0.02	1	0.01	1	0.03	20	0.59	-	-	-	-	3	0.21	-	-	13	0.93
奈良県	-	-	1	0.03	-	-	7	0.70	-	-	-	-	2	0.33	-	-	14	2.33
和歌山県	1	0.03	1	0.03	-	-	1	0.25	-	-	-	-	-	-	-	-	12	1.09
鳥取県	2	0.11	1	0.05	-	-	6	1.20	-	-	-	-	-	-	-	-	1	0.20
島根県	-	-	2	0.09	-	-	1	0.33	1	0.13	-	-	1	0.13	1	0.13	-	-
岡山県	2	0.04	2	0.04	-	-	-	-	-	-	-	-	1	0.20	-	-	-	-
広島県	-	-	10	0.14	-	-	13	0.68	-	-	-	-	-	-	-	-	3	0.14
山口県	2	0.04	2	0.04	-	-	5	0.56	-	-	-	-	-	-	-	-	2	0.22
徳島県	1	0.04	-	-	-	-	2	0.50	-	-	-	-	-	-	-	-	-	-
香川県	-	-	4	0.14	-	-	1	0.20	-	-	-	-	-	-	-	-	1	0.20
愛媛県	-	-	11	0.30	-	-	21	2.63	-	-	-	-	-	-	-	-	1	0.17
高知県	-	-	-	-	-	-	-	-	-	-	-	6	0.75	-	-	-	3	0.38
福岡県	8	0.07	24	0.20	-	-	22	0.85	1	0.07	-	-	2	0.13	-	-	12	0.80
佐賀県	-	-	1	0.04	-	-	-	-	-	-	1	0.17	-	-	-	-	6	1.00
長崎県	1	0.02	4	0.09	-	-	3	0.38	-	-	1	0.08	-	-	-	-	-	-
熊本県	17	0.34	10	0.20	-	-	15	1.67	-	-	-	-	-	-	-	-	7	0.47
大分県	-	-	26	0.72	-	-	3	0.60	-	-	-	-	1	0.09	-	-	1	0.09
宮崎県	6	0.17	6	0.17	-	-	3	0.50	-	-	-	-	-	-	-	-	6	0.86
鹿児島県	5	0.09	8	0.15	-	-	10	1.43	1	0.08	-	-	-	-	-	-	1	0.08
沖縄県	1	0.03	2	0.06	-	-	9	1.00	-	-	-	-	-	-	-	-	3	0.43

報告数・疾病・都道府県別
 2019年第11週

	インフルエンザ (入院患者)
	報告数
総 数	277
北海道	7
青森県	33
岩手県	10
宮城県	5
秋田県	17
山形県	18
福島県	2
茨城県	2
栃木県	-
群馬県	7
埼玉県	5
千葉県	6
東京都	10
神奈川県	3
新潟県	24
富山県	15
石川県	7
福井県	5
山梨県	1
長野県	3
岐阜県	1
静岡県	1
愛知県	6
三重県	5
滋賀県	5
京都府	1
大阪府	14
兵庫県	4
奈良県	-
和歌山県	2
鳥取県	5
島根県	13
岡山県	4
広島県	1
山口県	5
徳島県	4
香川県	3
愛媛県	2
高知県	1
福岡県	6
佐賀県	-
長崎県	2
熊本県	4
大分県	2
宮崎県	3
鹿児島県	1
沖縄県	2

獣医師が届出を行う感染症と対象動物

注)2017年第16週より報告数は頭数を示しています〔鳥インフルエンザ(H5N1又はH7N9)の鳥類を除く〕。

報告数・累積報告数, 疾病・都道府県別

2019年第11週

	エボラ出血熱		マールブルグ病		ペスト		重症急性呼吸器症候群(SARS)						細菌性赤痢		ウエストナイル熱		エキノコックス症	
	サル		サル		プレーリードッグ	イタチアナグマ		タヌキ		ハクビシン		サル		鳥類		犬		
	報告数	累積	報告数	累積	報告数	累積	報告数	累積	報告数	累積	報告数	累積	報告数	累積	報告数	累積	報告数	累積
総 数	-	-	-	-	-	-	-	-	-	-	-	-	-	-	-	-	-	-
北海道	-	-	-	-	-	-	-	-	-	-	-	-	-	-	-	-	-	-
青森県	-	-	-	-	-	-	-	-	-	-	-	-	-	-	-	-	-	-
岩手県	-	-	-	-	-	-	-	-	-	-	-	-	-	-	-	-	-	-
宮城県	-	-	-	-	-	-	-	-	-	-	-	-	-	-	-	-	-	-
秋田県	-	-	-	-	-	-	-	-	-	-	-	-	-	-	-	-	-	-
山形県	-	-	-	-	-	-	-	-	-	-	-	-	-	-	-	-	-	-
福島県	-	-	-	-	-	-	-	-	-	-	-	-	-	-	-	-	-	-
茨城県	-	-	-	-	-	-	-	-	-	-	-	-	-	-	-	-	-	-
栃木県	-	-	-	-	-	-	-	-	-	-	-	-	-	-	-	-	-	-
群馬県	-	-	-	-	-	-	-	-	-	-	-	-	-	-	-	-	-	-
埼玉県	-	-	-	-	-	-	-	-	-	-	-	-	-	-	-	-	-	-
千葉県	-	-	-	-	-	-	-	-	-	-	-	-	-	-	-	-	-	-
東京都	-	-	-	-	-	-	-	-	-	-	-	-	-	-	-	-	-	-
神奈川県	-	-	-	-	-	-	-	-	-	-	-	-	-	-	-	-	-	-
新潟県	-	-	-	-	-	-	-	-	-	-	-	-	-	-	-	-	-	-
富山県	-	-	-	-	-	-	-	-	-	-	-	-	-	-	-	-	-	-
石川県	-	-	-	-	-	-	-	-	-	-	-	-	-	-	-	-	-	-
福井県	-	-	-	-	-	-	-	-	-	-	-	-	-	-	-	-	-	-
山梨県	-	-	-	-	-	-	-	-	-	-	-	-	-	-	-	-	-	-
長野県	-	-	-	-	-	-	-	-	-	-	-	-	-	-	-	-	-	-
岐阜県	-	-	-	-	-	-	-	-	-	-	-	-	-	-	-	-	-	-
静岡県	-	-	-	-	-	-	-	-	-	-	-	-	-	-	-	-	-	-
愛知県	-	-	-	-	-	-	-	-	-	-	-	-	-	-	-	-	-	-
三重県	-	-	-	-	-	-	-	-	-	-	-	-	-	-	-	-	-	-
滋賀県	-	-	-	-	-	-	-	-	-	-	-	-	-	-	-	-	-	-
京都府	-	-	-	-	-	-	-	-	-	-	-	-	-	-	-	-	-	-
大阪府	-	-	-	-	-	-	-	-	-	-	-	-	-	-	-	-	-	-
兵庫県	-	-	-	-	-	-	-	-	-	-	-	-	-	-	-	-	-	-
奈良県	-	-	-	-	-	-	-	-	-	-	-	-	-	-	-	-	-	-
和歌山県	-	-	-	-	-	-	-	-	-	-	-	-	-	-	-	-	-	-
鳥取県	-	-	-	-	-	-	-	-	-	-	-	-	-	-	-	-	-	-
島根県	-	-	-	-	-	-	-	-	-	-	-	-	-	-	-	-	-	-
岡山県	-	-	-	-	-	-	-	-	-	-	-	-	-	-	-	-	-	-
広島県	-	-	-	-	-	-	-	-	-	-	-	-	-	-	-	-	-	-
山口県	-	-	-	-	-	-	-	-	-	-	-	-	-	-	-	-	-	-
徳島県	-	-	-	-	-	-	-	-	-	-	-	-	-	-	-	-	-	-
香川県	-	-	-	-	-	-	-	-	-	-	-	-	-	-	-	-	-	-
愛媛県	-	-	-	-	-	-	-	-	-	-	-	-	-	-	-	-	-	-
高知県	-	-	-	-	-	-	-	-	-	-	-	-	-	-	-	-	-	-
福岡県	-	-	-	-	-	-	-	-	-	-	-	-	-	-	-	-	-	-
佐賀県	-	-	-	-	-	-	-	-	-	-	-	-	-	-	-	-	-	-
長崎県	-	-	-	-	-	-	-	-	-	-	-	-	-	-	-	-	-	-
熊本県	-	-	-	-	-	-	-	-	-	-	-	-	-	-	-	-	-	-
大分県	-	-	-	-	-	-	-	-	-	-	-	-	-	-	-	-	-	-
宮崎県	-	-	-	-	-	-	-	-	-	-	-	-	-	-	-	-	-	-
鹿児島県	-	-	-	-	-	-	-	-	-	-	-	-	-	-	-	-	-	-
沖縄県	-	-	-	-	-	-	-	-	-	-	-	-	-	-	-	-	-	-

報告数・累積報告数, 疾病・都道府県別 2019年第11週

	結核		鳥インフルエンザ(H5N1又はH7N9)		中東呼吸器症候群(MERS)	
	サル		鳥類		ヒトコブラクダ	
	報告数	累積	報告数	累積	報告数	累積
総数	-	-	-	-	-	-
北海道	-	-	-	-	-	-
青森県	-	-	-	-	-	-
岩手県	-	-	-	-	-	-
宮城県	-	-	-	-	-	-
秋田県	-	-	-	-	-	-
山形県	-	-	-	-	-	-
福島県	-	-	-	-	-	-
茨城県	-	-	-	-	-	-
栃木県	-	-	-	-	-	-
群馬県	-	-	-	-	-	-
埼玉県	-	-	-	-	-	-
千葉県	-	-	-	-	-	-
東京都	-	-	-	-	-	-
神奈川県	-	-	-	-	-	-
新潟県	-	-	-	-	-	-
富山県	-	-	-	-	-	-
石川県	-	-	-	-	-	-
福井県	-	-	-	-	-	-
山梨県	-	-	-	-	-	-
長野県	-	-	-	-	-	-
岐阜県	-	-	-	-	-	-
静岡県	-	-	-	-	-	-
愛知県	-	-	-	-	-	-
三重県	-	-	-	-	-	-
滋賀県	-	-	-	-	-	-
京都府	-	-	-	-	-	-
大阪府	-	-	-	-	-	-
兵庫県	-	-	-	-	-	-
奈良県	-	-	-	-	-	-
和歌山県	-	-	-	-	-	-
鳥取県	-	-	-	-	-	-
島根県	-	-	-	-	-	-
岡山県	-	-	-	-	-	-
広島県	-	-	-	-	-	-
山口県	-	-	-	-	-	-
徳島県	-	-	-	-	-	-
香川県	-	-	-	-	-	-
愛媛県	-	-	-	-	-	-
高知県	-	-	-	-	-	-
福岡県	-	-	-	-	-	-
佐賀県	-	-	-	-	-	-
長崎県	-	-	-	-	-	-
熊本県	-	-	-	-	-	-
大分県	-	-	-	-	-	-
宮崎県	-	-	-	-	-	-
鹿児島県	-	-	-	-	-	-
沖縄県	-	-	-	-	-	-

感染症週報 第21巻 第11号 2019年3月29日発行
発行：国立感染症研究所

厚生労働省健康局結核感染症課

事務局：国立感染症研究所感染症疫学センター

〒162-8640東京都新宿区戸山1-23-1

T E L : 03-5285-1111

F A X : 03-5285-1129

U R L : <https://www.niid.go.jp/niid/ja/from-idsc.html>

<国立感染症研究所 感染症疫学センター>

<https://www.mhlw.go.jp/>

<厚生労働省>

<https://www.forth.go.jp/>

<旅行者のための海外感染症情報(厚生労働省検疫所)>

本週報は、感染症法に基づくものであり、全国の医療従事者、定点医療機関、保健所、保健所設置市、特別区、都道府県、地方衛生研究所、検疫所の皆様のご協力を得て、国立感染症研究所感染症疫学センターにおいて編集したものです。

また、本週報は速報性を重視しておりますので、今後調査などの結果に応じて、若干の変更が生じることがありますが、その場合には週報上にて訂正させていただきます。

「感染症の話」及び「読者のコーナー」の回答欄の内容に関する責は、それぞれの執筆者及び回答者に属しますが、内容に関するご質問、ご意見については事務局でお受けいたします。

なお、週報の内容について、学術的研究、あるいは公衆衛生活動にかかわる業務以外の目的においては、無断転載を禁じます。